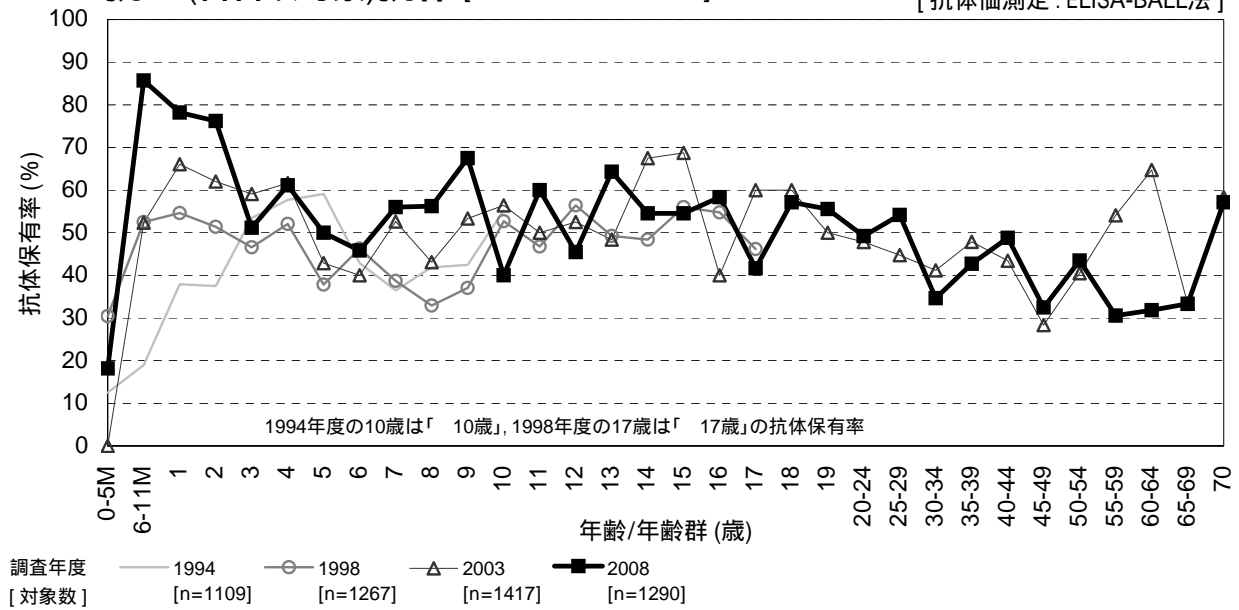


年齢/年齢群別の百日咳抗体保有状況の年度比較, 1994 ~ 2008年

~ 2008年度感染症流行予測調査より ~

抗PT(百日咳毒素)抗体 [抗体価 10 EU/ml]

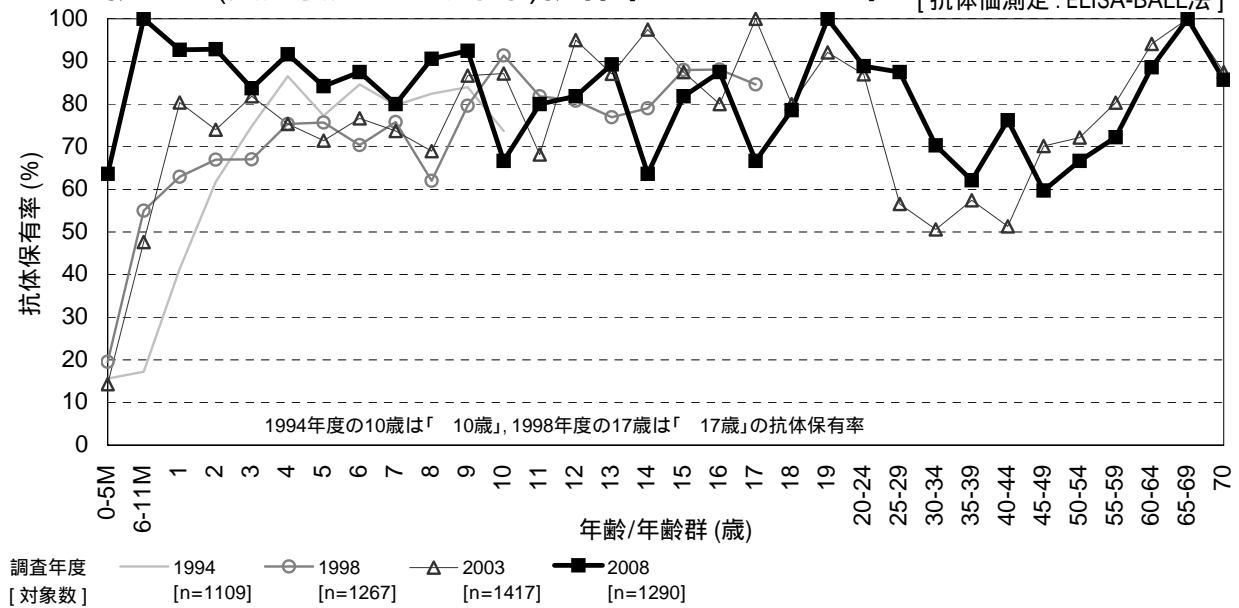
[抗体価測定: ELISA-BALL法]



流行予測2008

抗FHA(繊維状赤血球凝集素)抗体 [抗体価 10 EU/ml]

[抗体価測定: ELISA-BALL法]



流行予測2008