



# 感染症発生動向調査 Infectious Diseases Weekly Report

# 週報

|             |   |           |    |
|-------------|---|-----------|----|
| 今週の発生動向総覧   | 1 | 今週の全データ   | 10 |
| 今週の注目疾患(水痘) | 2 | 感染症の話(水痘) | 18 |
| 今週の時系列グラフ総覧 | 3 |           |    |

## 今週の発生動向総覧

本年4月から施行された感染症の予防及び感染症の患者に対する医療に関する法律(以下「感染症新法」という。)に基づく感染症発生動向調査の集計につき解析結果を報告する。

全数報告の感染症のうち、1類感染症の報告はない。2類感染症はそれぞれコレラ2例、細菌性赤痢16例、腸チフス1例、パラチフス5例の報告がある。3類感染症の腸管出血性大腸菌感染症は13例が報告されている。4類感染症では、それぞれアメーバ赤痢6例、ウイルス肝炎21例、クロイツフェルト・ヤコブ病1例、AIDS10例、ジアルジア症1例、梅毒6例、破傷風1例、マラリア1例の報告がある。

定点把握の対象となる4類感染症(週報対象のもの)についてコメントする。水痘は例年より定点当たりの報告数がやや多くなっており、宮崎県、大分県、佐賀県などの九州地方と沖縄県、愛媛県、和歌山県、静岡県で定点当たりの報告数が多くなっている。沖縄県では引き続き麻疹の流行がみられ、定点当たり報告数は2.35人となっている。インフルエンザの報告総数は全国の定点で5,302例(定点当たり1.71人)報告され、流行曲線は順調に下降している。感染性胃腸炎の報告数は過去5年間の平均よりやや多い。手足口病、咽頭結膜熱、ヘルパンギーナ、急性出血性結膜炎、流行性角結膜炎など夏期に流行する疾患の定点当たり報告数が、例年の同時期より有意に多くなっている。

### (注1)

感染症新法施行の際、定点や定点数に変更があるなどの理由で、過去のデータと直接比較することはできないが、概ねの傾向としては大きな違いはないと考え解析を行った。

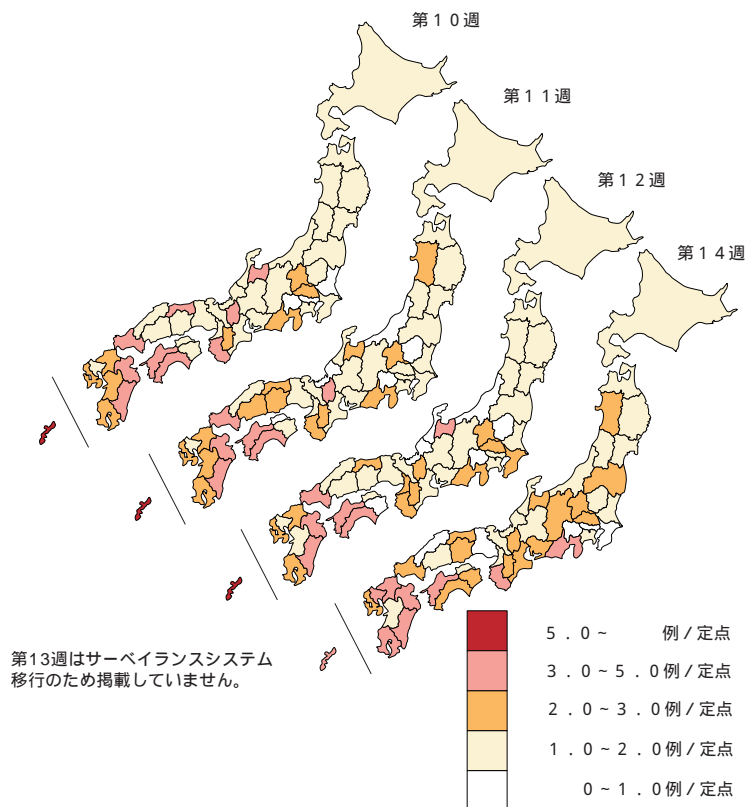
### (注2)

現在の時点で定点把握の疾患について全県分未報告の県は千葉県(千葉市含む)、一部の保健所で未報告の都道府県は、神奈川県(横浜市含む)、長野県、兵庫県、広島県、福岡県(福岡市)である。

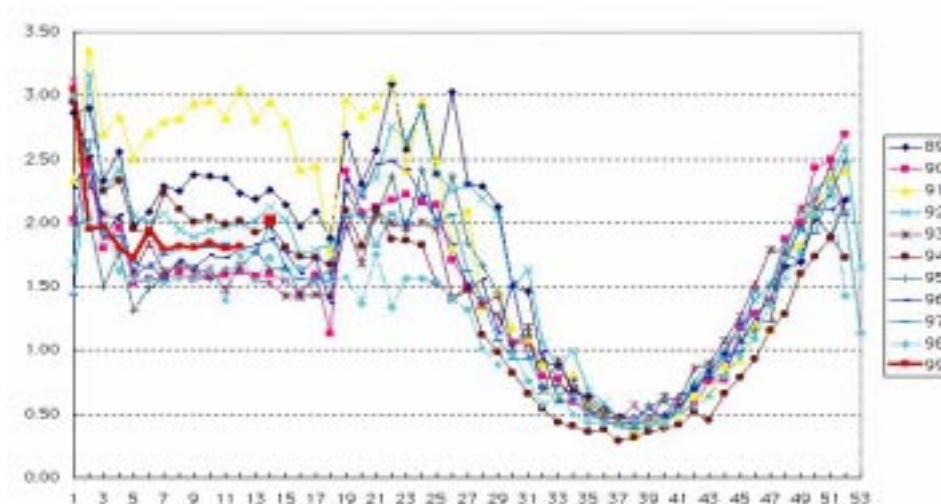
## 今週の注目疾患(水痘)

第14週はインフルエンザの流行はほとんど終息し、特に注意すべき疾患はみあたらないが、例年これからの時期には麻疹、風疹、水痘などの報告数が増える時期なので、水痘を取り上げてみたいと思う(水痘という疾患については巻末感染症の一週一話を参照)。

水痘は昨年より若干多めの報告数で推移している。地域的に見ると、九州、四国地方で報告数が多いが、週を追う毎に関東地方での報告数が徐々に増加している。

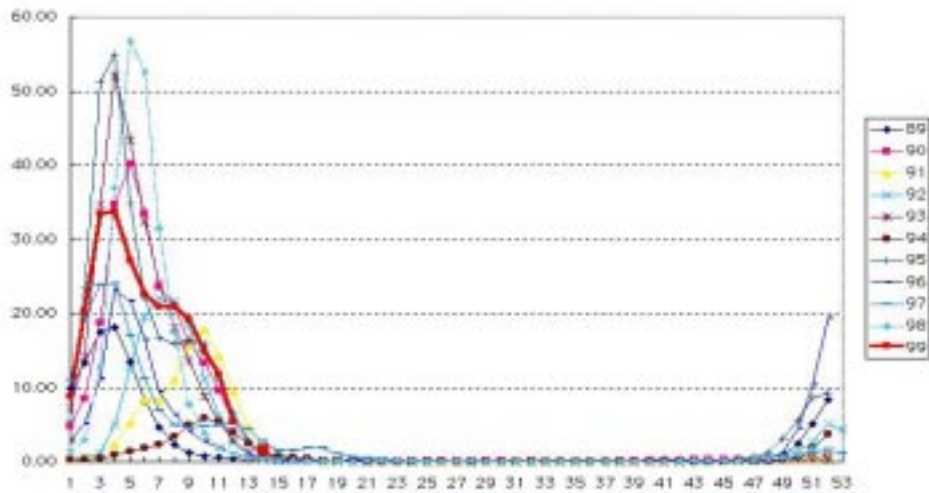


水痘の10年間の週別定点当たり発生報告数グラフ

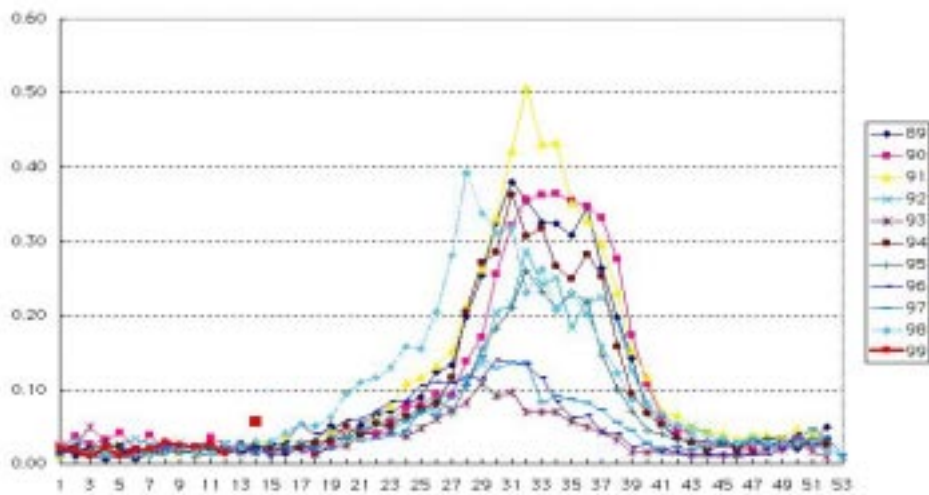


### 今週の時系列グラフ総覧

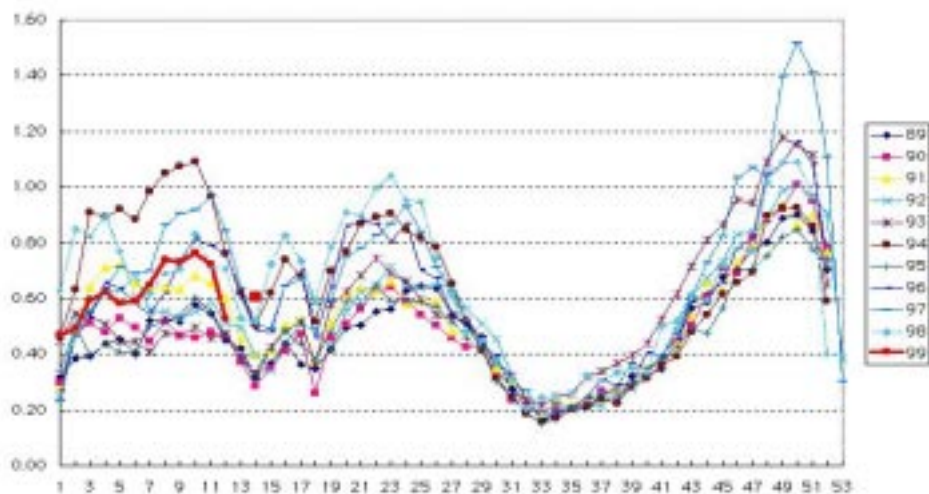
#### インフルエンザ



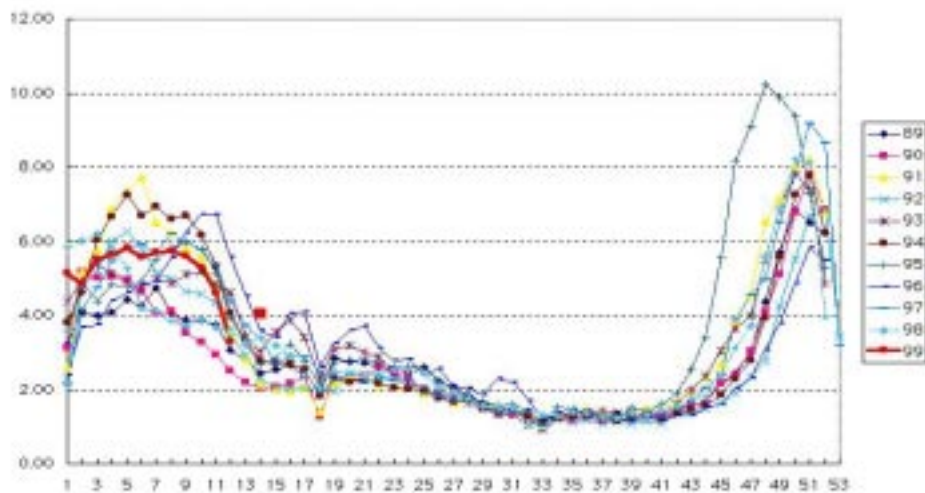
#### 咽頭結膜熱



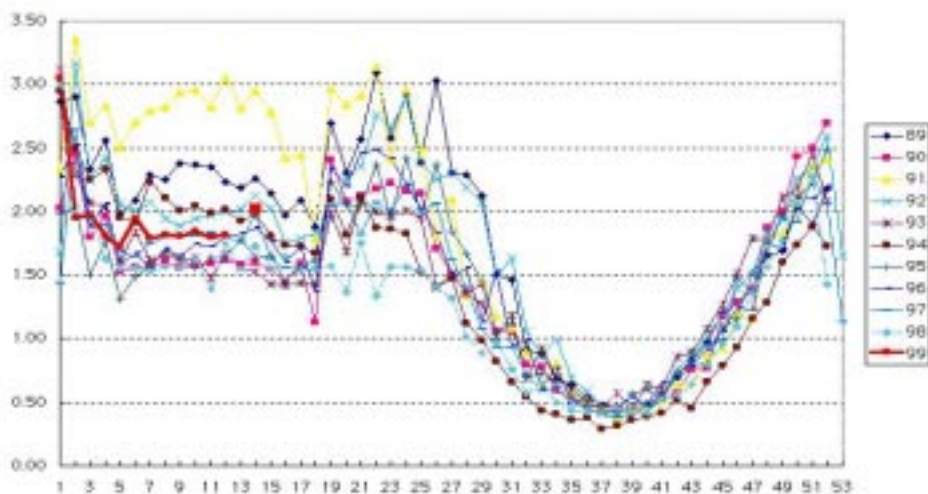
#### A群溶血性レンサ球菌咽頭炎



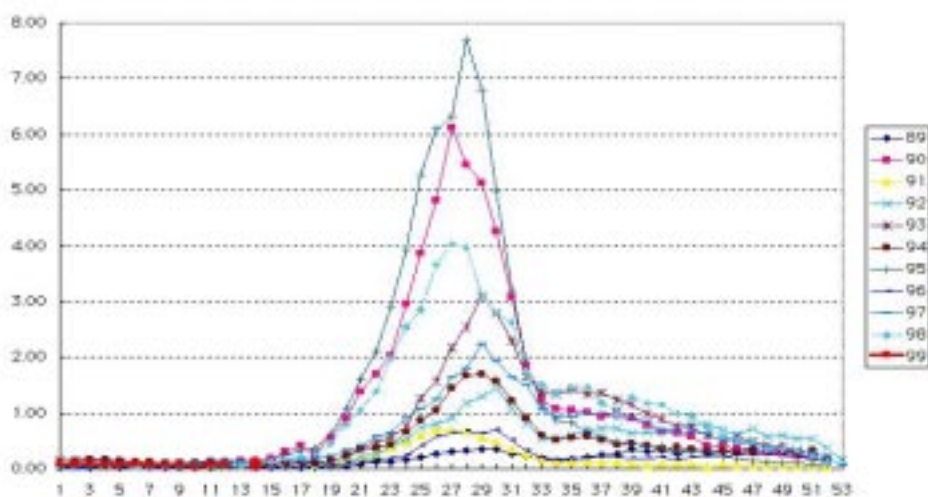
### 感染性胃腸炎



### 水痘

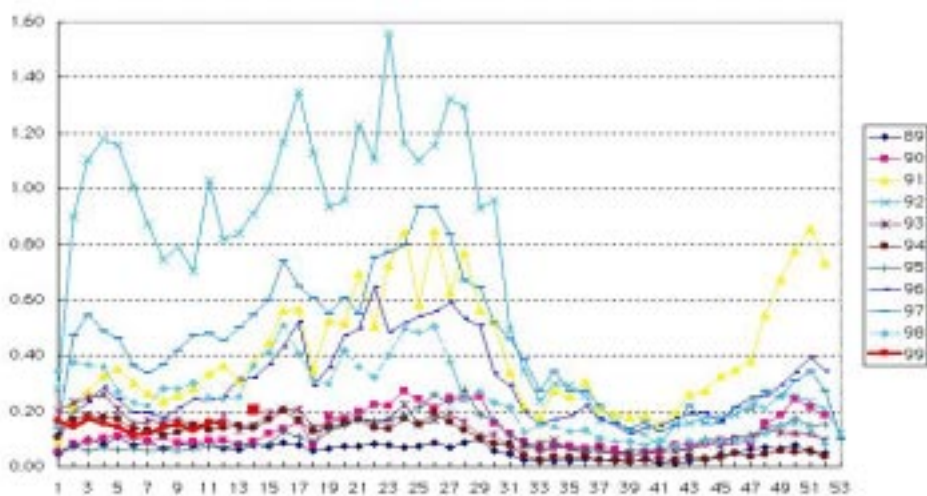


### 手足口病

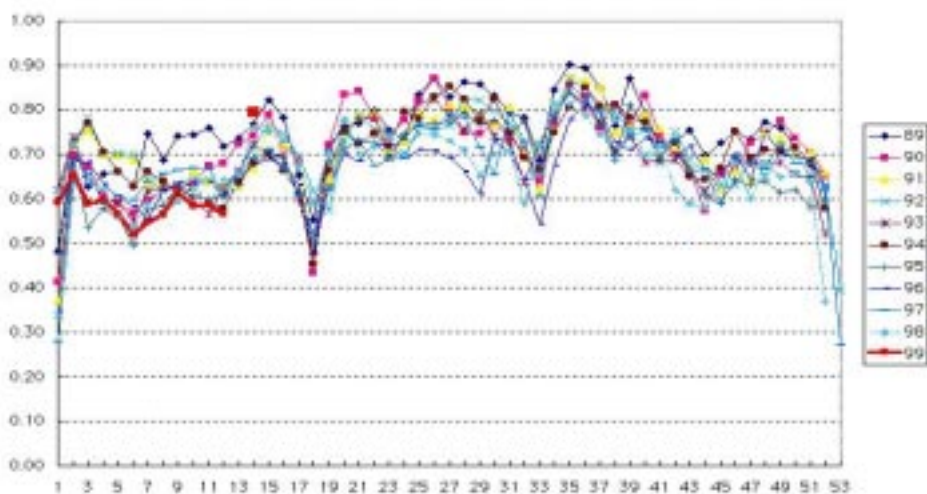




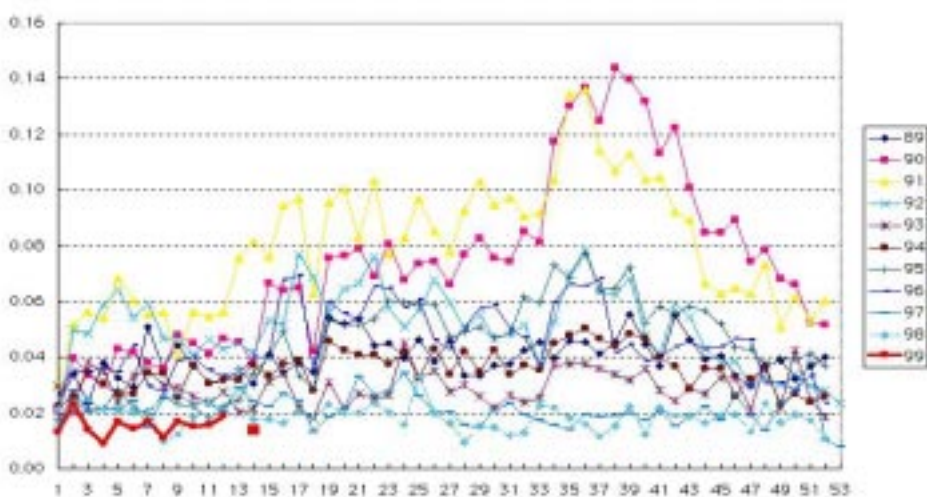
伝染性紅斑



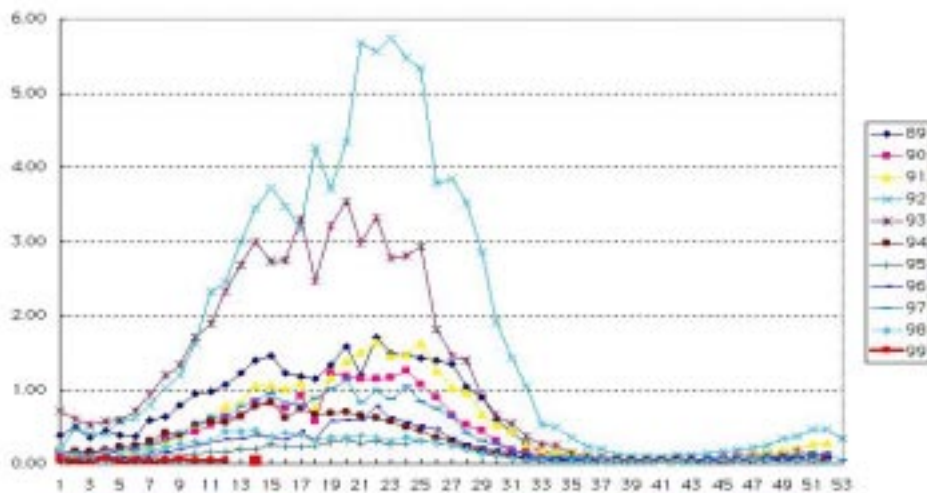
突発性発疹



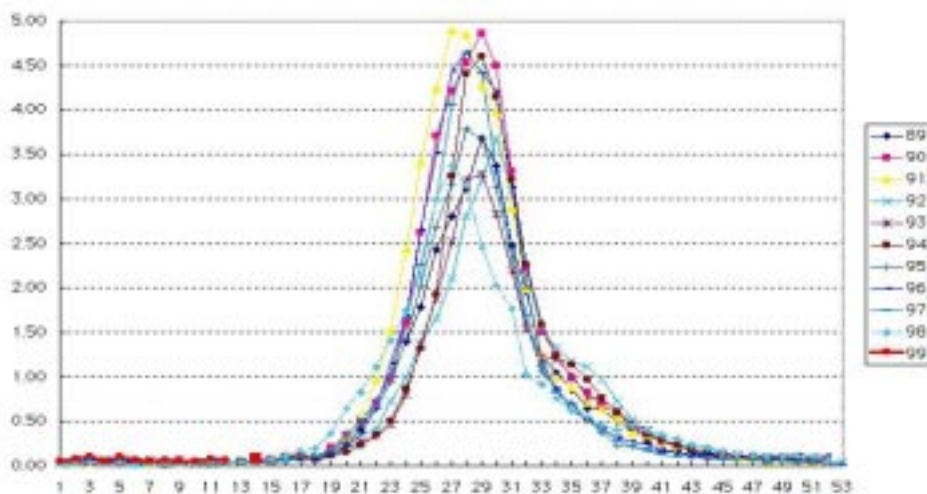
百日咳



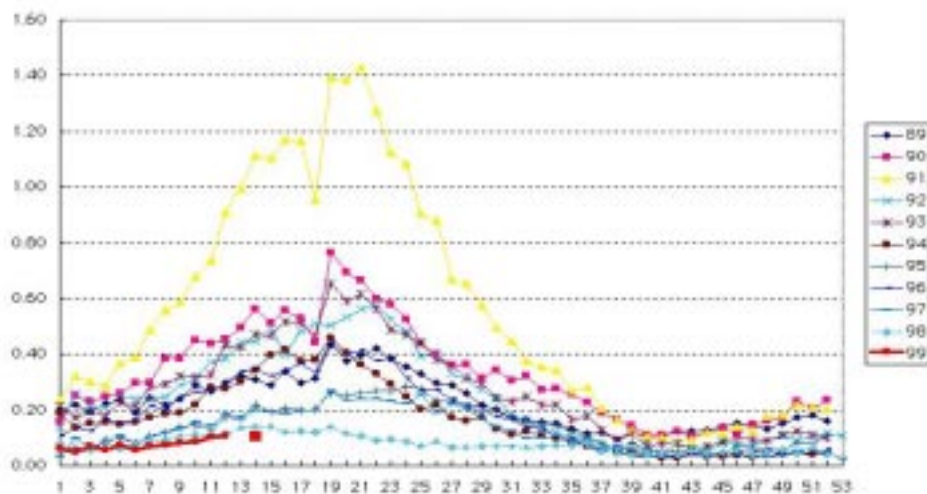
風 疹



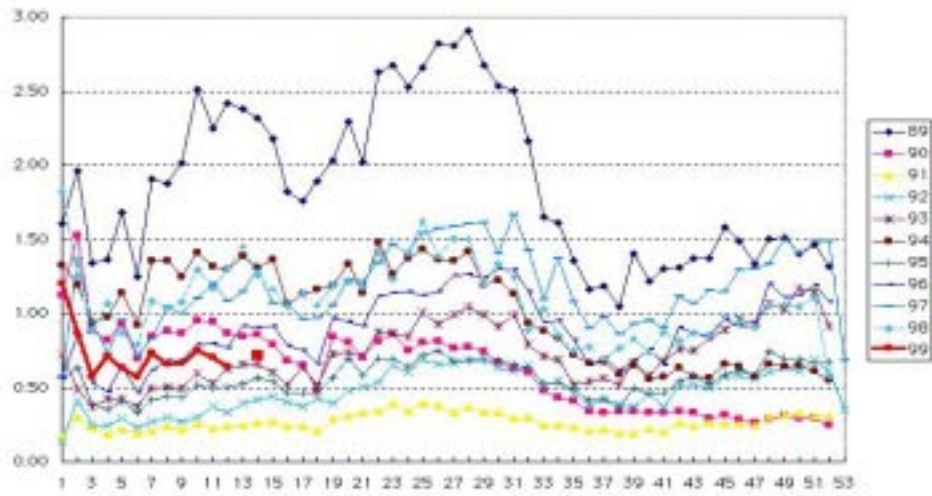
ヘルパンギーナ



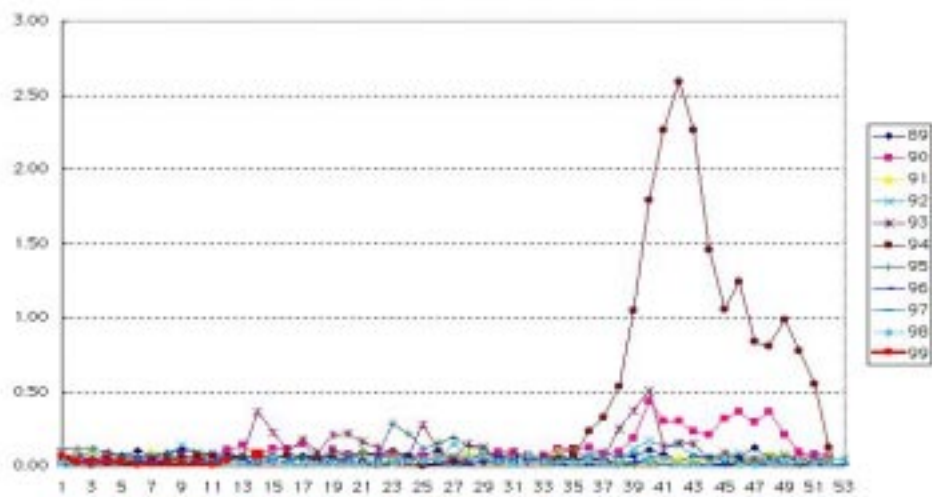
麻 疹 (成人麻疹を除く)



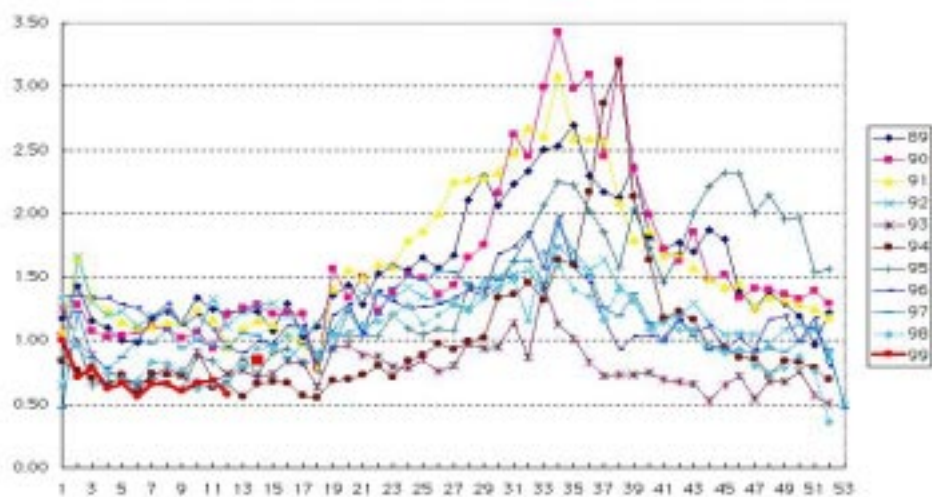
流行性耳下腺炎



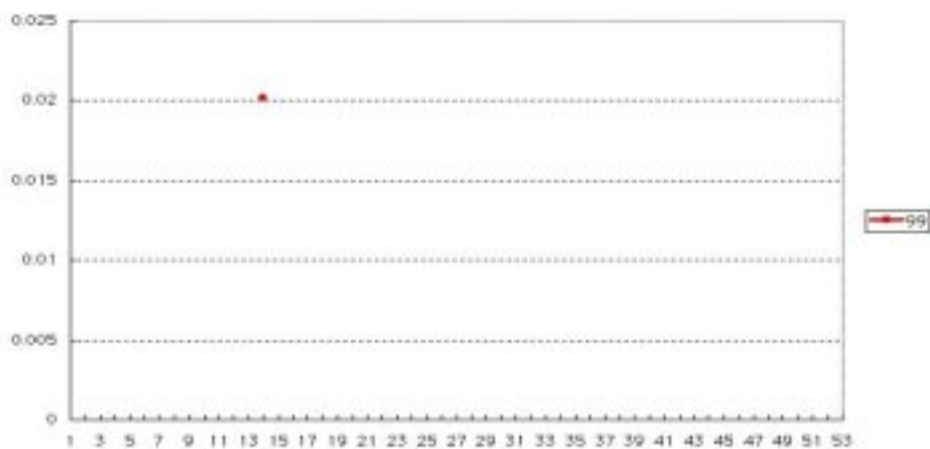
急性出血性結膜炎



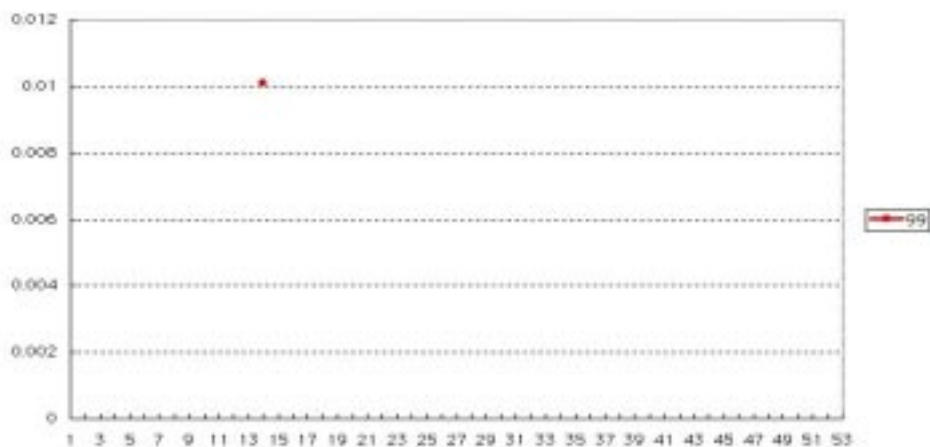
流行性角結膜炎



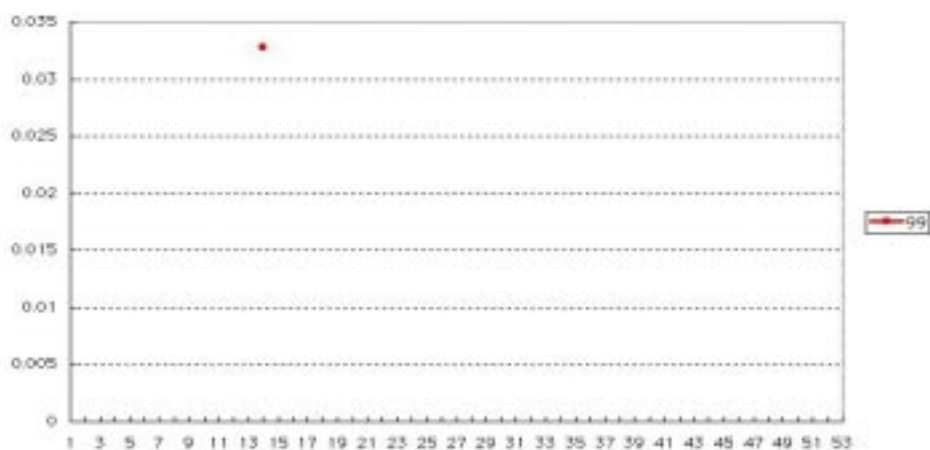
急性脳炎(日本脳炎を除く)



細菌性髄膜炎

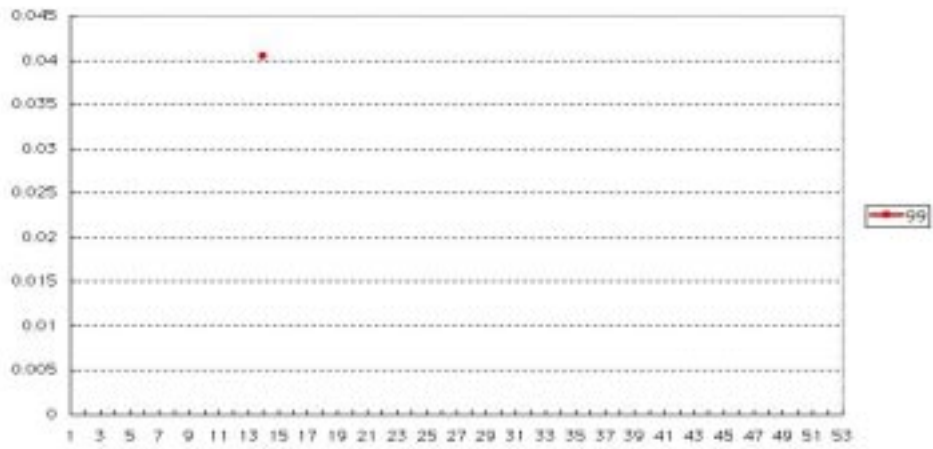


無菌性髄膜炎

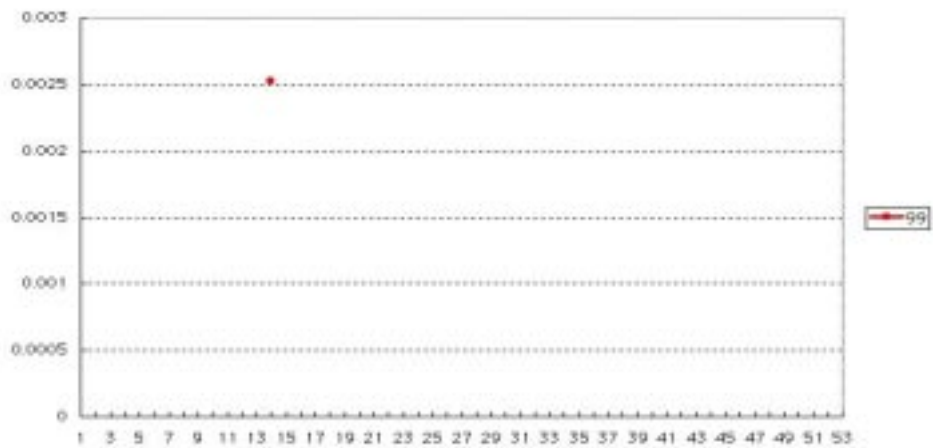




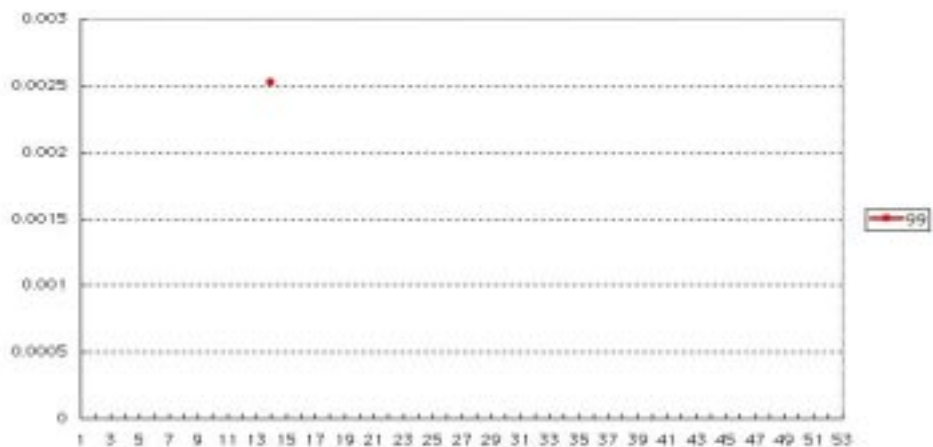
マイコプラズマ肺炎



クラミジア肺炎(オウム病を除く)



成人麻疹



## 今週の全データ

第3101表 報告数・累積報告数, 疾病・都道府県別

|      |    | 平成11年14週 |    |      |    |       |    |         |    |      |    |       |    |       |    |      |    |       |    |
|------|----|----------|----|------|----|-------|----|---------|----|------|----|-------|----|-------|----|------|----|-------|----|
|      |    | エボラ出血熱   |    | クリミア |    | ベ ス ト |    | マールブルグ病 |    | ラッサ熱 |    | コ レ ラ |    | 細菌性赤痢 |    | 腸チフス |    | パラチフス |    |
|      |    |          |    |      |    |       |    |         |    |      |    |       |    |       |    |      |    |       |    |
|      |    |          |    |      |    |       |    |         |    |      |    |       |    |       |    |      |    |       |    |
| 01   | 01 | 4        | 8  | 5    | 8  | 5     | 8  | 5       | 8  | 5    | 8  | 5     | 8  | 5     | 8  | 5    | 8  | 5     | 8  |
|      |    | 報告数      | 累積 | 報告数  | 累積 | 報告数   | 累積 | 報告数     | 累積 | 報告数  | 累積 | 報告数   | 累積 | 報告数   | 累積 | 報告数  | 累積 | 報告数   | 累積 |
| 01   | 01 | 5        | 2  | 2    | 2  | 2     | 2  | 2       | 2  | 2    | 2  | 2     | 2  | 2     | 2  | 2    | 2  | 2     | 2  |
| 総 数  |    | -        | -  | -    | -  | -     | -  | -       | -  | 2    | 4  | 16    | 24 | 1     | 6  | 5    | 5  |       |    |
| 北海道  |    | -        | -  | -    | -  | -     | -  | -       | -  | -    | -  | 1     | 1  | -     | -  | 1    | 1  |       |    |
| 青森県  |    | -        | -  | -    | -  | -     | -  | -       | -  | -    | -  | -     | -  | -     | -  | -    | -  | -     | -  |
| 岩手県  |    | -        | -  | -    | -  | -     | -  | -       | -  | -    | -  | -     | -  | -     | -  | -    | -  | -     | -  |
| 宮城県  |    | -        | -  | -    | -  | -     | -  | -       | -  | -    | -  | -     | 1  | -     | -  | -    | -  | -     | -  |
| 秋田県  |    | -        | -  | -    | -  | -     | -  | -       | -  | -    | -  | -     | -  | -     | -  | -    | -  | -     | -  |
| 山形県  |    | -        | -  | -    | -  | -     | -  | -       | -  | -    | -  | -     | -  | -     | -  | -    | -  | -     | -  |
| 福島県  |    | -        | -  | -    | -  | -     | -  | -       | -  | -    | -  | 1     | 1  | -     | -  | -    | -  | -     | -  |
| 茨城県  |    | -        | -  | -    | -  | -     | -  | -       | -  | -    | -  | -     | -  | -     | -  | -    | -  | -     | -  |
| 栃木県  |    | -        | -  | -    | -  | -     | -  | -       | -  | -    | -  | -     | -  | -     | -  | -    | -  | -     | -  |
| 群馬県  |    | -        | -  | -    | -  | -     | -  | -       | -  | -    | -  | -     | -  | -     | -  | -    | -  | -     | -  |
| 埼玉県  |    | -        | -  | -    | -  | -     | -  | -       | -  | -    | -  | 1     | 1  | -     | -  | -    | -  | -     | -  |
| 千葉県  |    | -        | -  | -    | -  | -     | -  | -       | -  | -    | -  | 3     | 6  | -     | 2  | -    | -  | -     | -  |
| 東京都  |    | -        | -  | -    | -  | -     | -  | -       | -  | -    | 1  | 1     | 2  | 4     | 1  | 2    | 1  | 1     |    |
| 神奈川県 |    | -        | -  | -    | -  | -     | -  | -       | -  | -    | -  | 1     | 1  | 1     | -  | 1    | -  | -     | -  |
| 新潟県  |    | -        | -  | -    | -  | -     | -  | -       | -  | -    | -  | -     | -  | -     | -  | -    | -  | -     | -  |
| 富山県  |    | -        | -  | -    | -  | -     | -  | -       | -  | -    | -  | -     | -  | -     | -  | -    | -  | -     | -  |
| 石川県  |    | -        | -  | -    | -  | -     | -  | -       | -  | -    | -  | -     | -  | -     | -  | -    | -  | -     | -  |
| 福井県  |    | -        | -  | -    | -  | -     | -  | -       | -  | -    | -  | -     | -  | -     | -  | -    | -  | -     | -  |
| 山梨県  |    | -        | -  | -    | -  | -     | -  | -       | -  | -    | -  | -     | -  | -     | -  | -    | -  | -     | -  |
| 長野県  |    | -        | -  | -    | -  | -     | -  | -       | -  | -    | -  | -     | -  | -     | -  | -    | -  | -     | -  |
| 岐阜県  |    | -        | -  | -    | -  | -     | -  | -       | -  | -    | -  | 1     | 1  | -     | -  | -    | -  | -     | -  |
| 静岡県  |    | -        | -  | -    | -  | -     | -  | -       | -  | -    | -  | -     | -  | -     | 1  | -    | -  | -     | -  |
| 愛知県  |    | -        | -  | -    | -  | -     | -  | -       | -  | -    | -  | 1     | -  | -     | -  | -    | -  | -     | -  |
| 三重県  |    | -        | -  | -    | -  | -     | -  | -       | -  | -    | -  | -     | -  | -     | -  | -    | -  | -     | -  |
| 滋賀県  |    | -        | -  | -    | -  | -     | -  | -       | -  | -    | -  | -     | 1  | -     | -  | -    | -  | -     | -  |
| 京都府  |    | -        | -  | -    | -  | -     | -  | -       | -  | -    | 1  | 1     | 1  | 1     | -  | -    | -  | -     | -  |
| 大阪府  |    | -        | -  | -    | -  | -     | -  | -       | -  | -    | -  | -     | 1  | 2     | -  | -    | 1  | 1     |    |
| 兵庫県  |    | -        | -  | -    | -  | -     | -  | -       | -  | -    | -  | -     | 2  | 2     | -  | -    | -  | -     | -  |
| 奈良県  |    | -        | -  | -    | -  | -     | -  | -       | -  | -    | -  | -     | 1  | 1     | -  | -    | 1  | 1     |    |
| 和歌山県 |    | -        | -  | -    | -  | -     | -  | -       | -  | -    | -  | -     | -  | -     | -  | -    | -  | -     | -  |
| 鳥取県  |    | -        | -  | -    | -  | -     | -  | -       | -  | -    | -  | -     | -  | -     | -  | -    | -  | -     | -  |
| 島根県  |    | -        | -  | -    | -  | -     | -  | -       | -  | -    | -  | -     | -  | -     | -  | -    | -  | -     | -  |
| 岡山県  |    | -        | -  | -    | -  | -     | -  | -       | -  | -    | -  | -     | -  | -     | -  | -    | -  | -     | -  |
| 広島県  |    | -        | -  | -    | -  | -     | -  | -       | -  | -    | -  | 1     | 1  | -     | -  | -    | -  | -     | -  |
| 山口県  |    | -        | -  | -    | -  | -     | -  | -       | -  | -    | -  | -     | -  | -     | -  | -    | -  | -     | -  |
| 徳島県  |    | -        | -  | -    | -  | -     | -  | -       | -  | -    | -  | -     | -  | -     | -  | -    | -  | -     | -  |
| 香川県  |    | -        | -  | -    | -  | -     | -  | -       | -  | -    | -  | -     | -  | -     | -  | -    | -  | -     | -  |
| 愛媛県  |    | -        | -  | -    | -  | -     | -  | -       | -  | -    | -  | -     | -  | -     | -  | -    | -  | -     | -  |
| 高知県  |    | -        | -  | -    | -  | -     | -  | -       | -  | -    | -  | -     | -  | -     | -  | -    | -  | -     | -  |
| 福岡県  |    | -        | -  | -    | -  | -     | -  | -       | -  | -    | -  | -     | -  | -     | -  | -    | 1  | 1     |    |
| 佐賀県  |    | -        | -  | -    | -  | -     | -  | -       | -  | -    | -  | -     | -  | -     | -  | -    | -  | -     | -  |
| 長崎県  |    | -        | -  | -    | -  | -     | -  | -       | -  | -    | -  | -     | -  | -     | -  | -    | -  | -     | -  |
| 熊本県  |    | -        | -  | -    | -  | -     | -  | -       | -  | -    | -  | -     | -  | -     | -  | -    | -  | -     | -  |
| 大分県  |    | -        | -  | -    | -  | -     | -  | -       | -  | -    | -  | -     | -  | -     | -  | -    | -  | -     | -  |
| 宮崎県  |    | -        | -  | -    | -  | -     | -  | -       | -  | -    | -  | -     | -  | -     | -  | -    | -  | -     | -  |
| 鹿児島県 |    | -        | -  | -    | -  | -     | -  | -       | -  | -    | -  | -     | -  | -     | -  | -    | -  | -     | -  |
| 沖縄県  |    | -        | -  | -    | -  | -     | -  | -       | -  | -    | -  | -     | -  | -     | -  | -    | -  | -     | -  |

第3101表 報告数・累積報告数, 疾病・都道府県別

|    |      | 平成11年14週 |       |       |        |           |    |      |     |         |    |     |    |
|----|------|----------|-------|-------|--------|-----------|----|------|-----|---------|----|-----|----|
|    |      | 急性灰白髄炎   | ジフテリア | 腸管出血性 | アメーバ赤痢 | エキノкокクス症 | 黄熱 | オウム病 | 回帰熱 | ウイルス性肝炎 |    |     |    |
|    |      | 報告数      | 累積    | 報告数   | 累積     | 報告数       | 累積 | 報告数  | 累積  | 報告数     | 累積 | 報告数 | 累積 |
| 01 | 総数   | -        | -     | 13    | 19     | 6         | 6  | -    | -   | -       | -  | 21  | 31 |
|    | 北海道  | -        | -     | -     | -      | -         | -  | -    | -   | -       | -  | -   | -  |
|    | 青森県  | -        | -     | -     | -      | -         | -  | -    | -   | -       | -  | -   | -  |
|    | 岩手県  | -        | -     | -     | -      | -         | -  | -    | -   | -       | -  | -   | -  |
|    | 宮城県  | -        | -     | -     | -      | -         | -  | -    | -   | -       | -  | 2   | 2  |
|    | 秋田県  | -        | -     | -     | -      | -         | -  | -    | -   | -       | -  | -   | -  |
|    | 山形県  | -        | -     | -     | -      | -         | -  | -    | -   | -       | -  | -   | -  |
|    | 福島県  | -        | -     | -     | -      | -         | -  | -    | -   | -       | -  | -   | -  |
|    | 茨城県  | -        | -     | -     | -      | 1         | 1  | -    | -   | -       | -  | 1   | 1  |
|    | 栃木県  | -        | -     | -     | -      | -         | -  | -    | -   | -       | -  | -   | -  |
|    | 群馬県  | -        | -     | 1     | 1      | -         | -  | -    | -   | -       | -  | 2   | 4  |
|    | 埼玉県  | -        | -     | -     | -      | -         | -  | -    | -   | -       | -  | 1   | 2  |
|    | 千葉県  | -        | -     | -     | -      | -         | -  | -    | -   | -       | -  | -   | -  |
|    | 東京都  | -        | -     | -     | -      | 3         | 3  | -    | -   | -       | -  | 2   | 6  |
|    | 神奈川県 | -        | -     | -     | -      | 1         | 1  | -    | -   | -       | -  | 3   | 3  |
|    | 新潟県  | -        | -     | -     | -      | -         | -  | -    | -   | -       | -  | 1   | 1  |
|    | 富山県  | -        | -     | 1     | 1      | -         | -  | -    | -   | -       | -  | 1   | 1  |
|    | 石川県  | -        | -     | -     | -      | -         | -  | -    | -   | -       | -  | 1   | 1  |
|    | 福井県  | -        | -     | -     | -      | 1         | -  | -    | -   | -       | -  | 2   | 2  |
|    | 山梨県  | -        | -     | -     | -      | -         | -  | -    | -   | -       | -  | -   | 2  |
|    | 長野県  | -        | -     | 2     | 2      | -         | -  | -    | -   | -       | -  | -   | -  |
|    | 岐阜県  | -        | -     | 1     | 1      | -         | -  | -    | -   | -       | -  | -   | -  |
|    | 静岡県  | -        | -     | -     | -      | -         | -  | -    | -   | -       | -  | 2   | 2  |
|    | 愛知県  | -        | -     | 1     | 2      | -         | -  | -    | -   | -       | -  | 2   | 2  |
|    | 三重県  | -        | -     | -     | -      | -         | -  | -    | -   | -       | -  | -   | -  |
|    | 滋賀県  | -        | -     | -     | -      | -         | -  | -    | -   | -       | -  | -   | -  |
|    | 京都府  | -        | -     | -     | -      | -         | -  | -    | -   | -       | -  | 1   | 1  |
|    | 大阪府  | -        | -     | -     | -      | 2         | -  | -    | -   | -       | -  | -   | -  |
|    | 兵庫県  | -        | -     | -     | -      | -         | -  | -    | -   | -       | -  | -   | -  |
|    | 奈良県  | -        | -     | -     | -      | 1         | 1  | -    | -   | -       | -  | -   | -  |
|    | 和歌山県 | -        | -     | -     | -      | -         | -  | -    | -   | -       | -  | -   | 1  |
|    | 鳥取県  | -        | -     | -     | -      | -         | -  | -    | -   | -       | -  | -   | -  |
|    | 島根県  | -        | -     | -     | -      | -         | -  | -    | -   | -       | -  | -   | -  |
|    | 岡山県  | -        | -     | 1     | 2      | -         | -  | -    | -   | -       | -  | -   | -  |
|    | 広島県  | -        | -     | -     | -      | -         | -  | -    | -   | -       | -  | -   | -  |
|    | 山口県  | -        | -     | -     | -      | -         | -  | -    | -   | -       | -  | -   | -  |
|    | 徳島県  | -        | -     | -     | -      | -         | -  | -    | -   | -       | -  | -   | -  |
|    | 香川県  | -        | -     | -     | -      | -         | -  | -    | -   | -       | -  | -   | -  |
|    | 愛媛県  | -        | -     | 2     | 2      | -         | -  | -    | -   | -       | -  | -   | -  |
|    | 高知県  | -        | -     | -     | -      | -         | -  | -    | -   | -       | -  | -   | -  |
|    | 福岡県  | -        | -     | 1     | 1      | -         | -  | -    | -   | -       | -  | -   | -  |
|    | 佐賀県  | -        | -     | -     | -      | -         | -  | -    | -   | -       | -  | -   | -  |
|    | 長崎県  | -        | -     | -     | -      | -         | -  | -    | -   | -       | -  | -   | -  |
|    | 熊本県  | -        | -     | 1     | 1      | -         | -  | -    | -   | -       | -  | -   | -  |
|    | 大分県  | -        | -     | -     | -      | -         | -  | -    | -   | -       | -  | -   | -  |
|    | 宮崎県  | -        | -     | 2     | 3      | -         | -  | -    | -   | -       | -  | -   | -  |
|    | 鹿児島県 | -        | -     | -     | -      | -         | -  | -    | -   | -       | -  | -   | -  |
|    | 沖縄県  | -        | -     | -     | -      | -         | -  | -    | -   | -       | -  | -   | -  |

第3101表 報告数・累積報告数, 疾病・都道府県別

平成11年14週

| 01 | Q熱   |    | 狂犬病 |    | クリプト |    | クロイツフェルト |    | 劇症型溶血性 |    | 後天性 |    | コクシジ |    | ジアルジア症 |    | 腎症候性出血熱 |    |
|----|------|----|-----|----|------|----|----------|----|--------|----|-----|----|------|----|--------|----|---------|----|
|    | 報告数  | 累積 | 報告数 | 累積 | 報告数  | 累積 | 報告数      | 累積 | 報告数    | 累積 | 報告数 | 累積 | 報告数  | 累積 | 報告数    | 累積 | 報告数     | 累積 |
| 01 | 4    | 8  | 5   | 8  | 5    | 8  | 5        | 8  | 5      | 8  | 5   | 8  | 5    | 8  | 5      | 8  | 5       | 8  |
| 01 | 5    | 2  | 2   | 2  | 2    | 2  | 2        | 2  | 2      | 2  | 2   | 2  | 2    | 2  | 2      | 2  | 2       | 2  |
|    | 総数   | -  | -   | -  | -    | -  | 1        | 3  | -      | -  | 10  | 16 | -    | -  | 1      | 1  | -       | -  |
|    | 北海道  | -  | -   | -  | -    | -  | -        | -  | -      | -  | -   | -  | -    | -  | -      | -  | -       | -  |
|    | 青森県  | -  | -   | -  | -    | -  | -        | -  | -      | -  | -   | -  | -    | -  | -      | -  | -       | -  |
|    | 岩手県  | -  | -   | -  | -    | -  | -        | -  | -      | -  | -   | -  | -    | -  | -      | -  | -       | -  |
|    | 宮城県  | -  | -   | -  | -    | -  | -        | -  | -      | -  | -   | -  | -    | -  | -      | -  | -       | -  |
|    | 秋田県  | -  | -   | -  | -    | -  | -        | -  | -      | -  | -   | -  | -    | -  | -      | -  | -       | -  |
|    | 山形県  | -  | -   | -  | -    | -  | -        | -  | -      | -  | -   | -  | -    | -  | -      | -  | -       | -  |
|    | 福島県  | -  | -   | -  | -    | -  | -        | -  | -      | -  | -   | -  | -    | -  | -      | -  | -       | -  |
|    | 茨城県  | -  | -   | -  | -    | -  | -        | 1  | -      | -  | 2   | -  | -    | -  | -      | -  | -       | -  |
|    | 栃木県  | -  | -   | -  | -    | -  | -        | -  | -      | -  | -   | -  | -    | -  | -      | -  | -       | -  |
|    | 群馬県  | -  | -   | -  | -    | -  | -        | -  | -      | -  | -   | -  | -    | -  | -      | -  | -       | -  |
|    | 埼玉県  | -  | -   | -  | -    | -  | -        | -  | -      | -  | -   | -  | -    | -  | -      | -  | -       | -  |
|    | 千葉県  | -  | -   | -  | -    | -  | -        | -  | -      | -  | -   | -  | -    | -  | -      | -  | -       | -  |
|    | 東京都  | -  | -   | -  | -    | -  | -        | -  | -      | 9  | 9   | -  | -    | -  | -      | -  | -       | -  |
|    | 神奈川県 | -  | -   | -  | -    | -  | -        | -  | -      | -  | 1   | -  | -    | 1  | 1      | -  | -       | -  |
|    | 新潟県  | -  | -   | -  | -    | -  | -        | -  | -      | -  | -   | -  | -    | -  | -      | -  | -       | -  |
|    | 富山県  | -  | -   | -  | -    | -  | -        | -  | -      | -  | -   | -  | -    | -  | -      | -  | -       | -  |
|    | 石川県  | -  | -   | -  | -    | -  | -        | -  | -      | -  | -   | -  | -    | -  | -      | -  | -       | -  |
|    | 福井県  | -  | -   | -  | -    | -  | -        | -  | -      | -  | -   | -  | -    | -  | -      | -  | -       | -  |
|    | 山梨県  | -  | -   | -  | -    | -  | -        | -  | -      | -  | -   | -  | -    | -  | -      | -  | -       | -  |
|    | 長野県  | -  | -   | -  | -    | -  | -        | -  | -      | -  | -   | -  | -    | -  | -      | -  | -       | -  |
|    | 岐阜県  | -  | -   | -  | -    | -  | -        | -  | -      | -  | 1   | -  | -    | -  | -      | -  | -       | -  |
|    | 静岡県  | -  | -   | -  | -    | -  | -        | -  | -      | -  | -   | -  | -    | -  | -      | -  | -       | -  |
|    | 愛知県  | -  | -   | -  | -    | -  | -        | 1  | -      | -  | -   | -  | -    | -  | -      | -  | -       | -  |
|    | 三重県  | -  | -   | -  | -    | -  | -        | -  | -      | 1  | 1   | -  | -    | -  | -      | -  | -       | -  |
|    | 滋賀県  | -  | -   | -  | -    | -  | 1        | 1  | -      | -  | -   | -  | -    | -  | -      | -  | -       | -  |
|    | 京都府  | -  | -   | -  | -    | -  | -        | -  | -      | -  | -   | -  | -    | -  | -      | -  | -       | -  |
|    | 大阪府  | -  | -   | -  | -    | -  | -        | -  | -      | -  | 1   | -  | -    | -  | -      | -  | -       | -  |
|    | 兵庫県  | -  | -   | -  | -    | -  | -        | -  | -      | -  | -   | -  | -    | -  | -      | -  | -       | -  |
|    | 奈良県  | -  | -   | -  | -    | -  | -        | -  | -      | -  | -   | -  | -    | -  | -      | -  | -       | -  |
|    | 和歌山県 | -  | -   | -  | -    | -  | -        | -  | -      | -  | -   | -  | -    | -  | -      | -  | -       | -  |
|    | 鳥取県  | -  | -   | -  | -    | -  | -        | -  | -      | -  | -   | -  | -    | -  | -      | -  | -       | -  |
|    | 島根県  | -  | -   | -  | -    | -  | -        | -  | -      | -  | -   | -  | -    | -  | -      | -  | -       | -  |
|    | 岡山県  | -  | -   | -  | -    | -  | -        | -  | -      | -  | -   | -  | -    | -  | -      | -  | -       | -  |
|    | 広島県  | -  | -   | -  | -    | -  | -        | -  | -      | -  | -   | -  | -    | -  | -      | -  | -       | -  |
|    | 山口県  | -  | -   | -  | -    | -  | -        | -  | -      | -  | -   | -  | -    | -  | -      | -  | -       | -  |
|    | 徳島県  | -  | -   | -  | -    | -  | -        | -  | -      | -  | -   | -  | -    | -  | -      | -  | -       | -  |
|    | 香川県  | -  | -   | -  | -    | -  | -        | -  | -      | -  | 1   | -  | -    | -  | -      | -  | -       | -  |
|    | 愛媛県  | -  | -   | -  | -    | -  | -        | -  | -      | -  | -   | -  | -    | -  | -      | -  | -       | -  |
|    | 高知県  | -  | -   | -  | -    | -  | -        | -  | -      | -  | -   | -  | -    | -  | -      | -  | -       | -  |
|    | 福岡県  | -  | -   | -  | -    | -  | -        | -  | -      | -  | -   | -  | -    | -  | -      | -  | -       | -  |
|    | 佐賀県  | -  | -   | -  | -    | -  | -        | -  | -      | -  | -   | -  | -    | -  | -      | -  | -       | -  |
|    | 長崎県  | -  | -   | -  | -    | -  | -        | -  | -      | -  | -   | -  | -    | -  | -      | -  | -       | -  |
|    | 熊本県  | -  | -   | -  | -    | -  | -        | -  | -      | -  | -   | -  | -    | -  | -      | -  | -       | -  |
|    | 大分県  | -  | -   | -  | -    | -  | -        | -  | -      | -  | -   | -  | -    | -  | -      | -  | -       | -  |
|    | 宮崎県  | -  | -   | -  | -    | -  | -        | -  | -      | -  | -   | -  | -    | -  | -      | -  | -       | -  |
|    | 鹿児島県 | -  | -   | -  | -    | -  | -        | -  | -      | -  | -   | -  | -    | -  | -      | -  | -       | -  |
|    | 沖縄県  | -  | -   | -  | -    | -  | -        | -  | -      | -  | -   | -  | -    | -  | -      | -  | -       | -  |
| 01 |      | 2  |     |    |      |    |          |    |        |    |     |    |      |    |        |    |         |    |



第3101表 報告数・累積報告数, 疾病・都道府県別

|    |    | 平成11年14週 |    |          |    |     |    |        |    |      |    |       |    |      |    |          |    |     |    |
|----|----|----------|----|----------|----|-----|----|--------|----|------|----|-------|----|------|----|----------|----|-----|----|
|    |    | 髄膜炎菌性髄膜炎 |    | 先天性風疹症候群 |    | 炭 疽 |    | ツツガムシ病 |    | デング熱 |    | 日本紅斑熱 |    | 日本脳炎 |    | 乳児ボツリヌス症 |    | 梅 毒 |    |
| 01 | 01 | 報告数      | 累積 | 報告数      | 累積 | 報告数 | 累積 | 報告数    | 累積 | 報告数  | 累積 | 報告数   | 累積 | 報告数  | 累積 | 報告数      | 累積 | 報告数 | 累積 |
| 01 | 01 | 4        | 5  | 5        | 5  | 5   | 5  | 5      | 5  | 5    | 5  | 5     | 5  | 5    | 5  | 5        | 5  | 5   | 5  |
| 01 | 01 | 5        | 2  | 2        | 2  | 2   | 2  | 2      | 2  | 2    | 2  | 2     | 2  | 2    | 2  | 2        | 2  | 2   | 2  |
|    | 01 | 総 数      |    |          |    |     |    |        |    | 1    |    |       |    |      |    |          |    | 6   | 7  |
|    |    | 北海道      |    |          |    |     |    |        |    |      |    |       |    |      |    |          |    | 1   | 1  |
|    |    | 青森県      |    |          |    |     |    |        |    |      |    |       |    |      |    |          |    |     |    |
|    |    | 岩手県      |    |          |    |     |    |        |    |      |    |       |    |      |    |          |    |     |    |
|    |    | 宮城県      |    |          |    |     |    |        |    |      |    |       |    |      |    |          |    |     |    |
|    |    | 秋田県      |    |          |    |     |    |        |    |      |    |       |    |      |    |          |    |     |    |
|    |    | 山形県      |    |          |    |     |    |        |    |      |    |       |    |      |    |          |    |     |    |
|    |    | 福島県      |    |          |    |     |    |        |    |      |    |       |    |      |    |          |    |     |    |
|    |    | 茨城県      |    |          |    |     |    |        |    |      |    |       |    |      |    |          |    |     |    |
|    |    | 栃木県      |    |          |    |     |    |        |    |      |    |       |    |      |    |          |    |     |    |
|    |    | 群馬県      |    |          |    |     |    |        |    |      |    |       |    |      |    |          |    |     |    |
|    |    | 埼玉県      |    |          |    |     |    |        |    |      |    |       |    |      |    |          |    |     | 1  |
|    |    | 千葉県      |    |          |    |     |    |        |    |      |    |       |    |      |    |          |    |     |    |
|    |    | 東京都      |    |          |    |     |    |        |    |      |    |       |    |      |    |          |    | 2   | 2  |
|    |    | 神奈川県     |    |          |    |     |    |        |    |      |    |       |    |      |    |          |    | 1   | 1  |
|    |    | 新潟県      |    |          |    |     |    |        |    |      |    |       |    |      |    |          |    |     |    |
|    |    | 富山県      |    |          |    |     |    |        |    |      |    |       |    |      |    |          |    |     |    |
|    |    | 石川県      |    |          |    |     |    |        |    |      |    |       |    |      |    |          |    |     |    |
|    |    | 福井県      |    |          |    |     |    |        |    |      |    |       |    |      |    |          |    |     |    |
|    |    | 山梨県      |    |          |    |     |    |        |    |      |    |       |    |      |    |          |    |     |    |
|    |    | 長野県      |    |          |    |     |    |        |    |      |    |       |    |      |    |          |    |     |    |
|    |    | 岐阜県      |    |          |    |     |    |        |    |      |    |       |    |      |    |          |    |     |    |
|    |    | 静岡県      |    |          |    |     |    |        |    |      |    |       |    |      |    |          |    |     |    |
|    |    | 愛知県      |    |          |    |     |    |        |    |      |    |       |    |      |    |          |    |     |    |
|    |    | 三重県      |    |          |    |     |    |        |    |      |    |       |    |      |    |          |    |     |    |
|    |    | 滋賀県      |    |          |    |     |    |        |    |      |    |       |    |      |    |          |    |     |    |
|    |    | 京都府      |    |          |    |     |    |        |    | 1    |    |       |    |      |    |          |    |     |    |
|    |    | 大阪府      |    |          |    |     |    |        |    |      |    |       |    |      |    |          |    |     |    |
|    |    | 兵庫県      |    |          |    |     |    |        |    |      |    |       |    |      |    |          |    |     |    |
|    |    | 奈良県      |    |          |    |     |    |        |    |      |    |       |    |      |    |          |    | 1   | 1  |
|    |    | 和歌山県     |    |          |    |     |    |        |    |      |    |       |    |      |    |          |    |     |    |
|    |    | 鳥取県      |    |          |    |     |    |        |    |      |    |       |    |      |    |          |    |     |    |
|    |    | 島根県      |    |          |    |     |    |        |    |      |    |       |    |      |    |          |    |     |    |
|    |    | 岡山県      |    |          |    |     |    |        |    |      |    |       |    |      |    |          |    |     |    |
|    |    | 広島県      |    |          |    |     |    |        |    |      |    |       |    |      |    |          |    |     |    |
|    |    | 山口県      |    |          |    |     |    |        |    |      |    |       |    |      |    |          |    |     |    |
|    |    | 徳島県      |    |          |    |     |    |        |    |      |    |       |    |      |    |          |    |     |    |
|    |    | 香川県      |    |          |    |     |    |        |    |      |    |       |    |      |    |          |    |     |    |
|    |    | 愛媛県      |    |          |    |     |    |        |    |      |    |       |    |      |    |          |    |     |    |
|    |    | 高知県      |    |          |    |     |    |        |    |      |    |       |    |      |    |          |    |     |    |
|    |    | 福岡県      |    |          |    |     |    |        |    |      |    |       |    |      |    |          |    |     |    |
|    |    | 佐賀県      |    |          |    |     |    |        |    |      |    |       |    |      |    |          |    |     |    |
|    |    | 長崎県      |    |          |    |     |    |        |    |      |    |       |    |      |    |          |    |     |    |
|    |    | 熊本県      |    |          |    |     |    |        |    |      |    |       |    |      |    |          |    |     |    |
|    |    | 大分県      |    |          |    |     |    |        |    |      |    |       |    |      |    |          |    | 1   | 1  |
|    |    | 宮崎県      |    |          |    |     |    |        |    |      |    |       |    |      |    |          |    |     |    |
|    |    | 鹿児島県     |    |          |    |     |    |        |    |      |    |       |    |      |    |          |    |     |    |
|    |    | 沖縄県      |    |          |    |     |    |        |    |      |    |       |    |      |    |          |    |     |    |

第3101表 報告数・累積報告数, 疾病・都道府県別

平成11年14週

| 01 | 破傷風  |    | バンコマイシン耐性腸球菌感染症 |    | ハンタウイルス |    | Bウイルス病 |    | ブルセラ症 |    | 発疹チフス |    | マラリア |    | ライム病 |    | レジオネラ症 |    |
|----|------|----|-----------------|----|---------|----|--------|----|-------|----|-------|----|------|----|------|----|--------|----|
|    | 報告数  | 累積 | 報告数             | 累積 | 報告数     | 累積 | 報告数    | 累積 | 報告数   | 累積 | 報告数   | 累積 | 報告数  | 累積 | 報告数  | 累積 | 報告数    | 累積 |
| 01 | 4    | 8  | 5               | 8  | 5       | 8  | 5      | 8  | 5     | 8  | 5     | 8  | 5    | 8  | 5    | 8  | 5      | 8  |
| 01 | 5    | 2  | 2               | 2  | 2       | 2  | 2      | 2  | 2     | 2  | 2     | 2  | 2    | 2  | 2    | 2  | 2      | 2  |
|    | 総数   | 1  | 1               | -  | -       | -  | -      | -  | -     | -  | -     | -  | 1    | 2  | -    | -  | -      | -  |
|    | 北海道  | -  | -               | -  | -       | -  | -      | -  | -     | -  | -     | -  | -    | -  | -    | -  | -      | -  |
|    | 青森県  | -  | -               | -  | -       | -  | -      | -  | -     | -  | -     | -  | -    | -  | -    | -  | -      | -  |
|    | 岩手県  | -  | -               | -  | -       | -  | -      | -  | -     | -  | -     | -  | -    | -  | -    | -  | -      | -  |
|    | 宮城県  | -  | -               | -  | -       | -  | -      | -  | -     | -  | -     | -  | -    | -  | -    | -  | -      | -  |
|    | 秋田県  | -  | -               | -  | -       | -  | -      | -  | -     | -  | -     | -  | -    | -  | -    | -  | -      | -  |
|    | 山形県  | -  | -               | -  | -       | -  | -      | -  | -     | -  | -     | -  | -    | -  | -    | -  | -      | -  |
|    | 福島県  | -  | -               | -  | -       | -  | -      | -  | -     | -  | -     | -  | -    | -  | -    | -  | -      | -  |
|    | 茨城県  | -  | -               | -  | -       | -  | -      | -  | -     | -  | -     | -  | -    | -  | -    | -  | -      | -  |
|    | 栃木県  | -  | -               | -  | -       | -  | -      | -  | -     | -  | -     | -  | -    | -  | -    | -  | -      | -  |
|    | 群馬県  | -  | -               | -  | -       | -  | -      | -  | -     | -  | -     | -  | -    | -  | -    | -  | -      | -  |
|    | 埼玉県  | -  | -               | -  | -       | -  | -      | -  | -     | -  | -     | -  | -    | -  | -    | -  | -      | -  |
|    | 千葉県  | -  | -               | -  | -       | -  | -      | -  | -     | -  | -     | -  | -    | -  | -    | -  | -      | -  |
|    | 東京都  | -  | -               | -  | -       | -  | -      | -  | -     | -  | -     | -  | 1    | 1  | -    | -  | -      | -  |
|    | 神奈川県 | -  | -               | -  | -       | -  | -      | -  | -     | -  | -     | -  | -    | -  | -    | -  | -      | -  |
|    | 新潟県  | -  | -               | -  | -       | -  | -      | -  | -     | -  | -     | -  | -    | -  | -    | -  | -      | -  |
|    | 富山県  | -  | -               | -  | -       | -  | -      | -  | -     | -  | -     | -  | -    | -  | -    | -  | -      | -  |
|    | 石川県  | -  | -               | -  | -       | -  | -      | -  | -     | -  | -     | -  | -    | -  | -    | -  | -      | -  |
|    | 福井県  | -  | -               | -  | -       | -  | -      | -  | -     | -  | -     | -  | -    | -  | -    | -  | -      | -  |
|    | 山梨県  | -  | -               | -  | -       | -  | -      | -  | -     | -  | -     | -  | -    | -  | -    | -  | -      | -  |
|    | 長野県  | -  | -               | -  | -       | -  | -      | -  | -     | -  | -     | -  | -    | -  | -    | -  | -      | -  |
|    | 岐阜県  | -  | -               | -  | -       | -  | -      | -  | -     | -  | -     | -  | -    | -  | 1    | -  | -      | -  |
|    | 静岡県  | -  | -               | -  | -       | -  | -      | -  | -     | -  | -     | -  | -    | -  | -    | -  | -      | -  |
|    | 愛知県  | -  | -               | -  | -       | -  | -      | -  | -     | -  | -     | -  | -    | -  | -    | -  | -      | -  |
|    | 三重県  | -  | -               | -  | -       | -  | -      | -  | -     | -  | -     | -  | -    | -  | -    | -  | -      | -  |
|    | 滋賀県  | -  | -               | -  | -       | -  | -      | -  | -     | -  | -     | -  | -    | -  | -    | -  | -      | -  |
|    | 京都府  | -  | -               | -  | -       | -  | -      | -  | -     | -  | -     | -  | -    | -  | -    | -  | -      | -  |
|    | 大阪府  | -  | -               | -  | -       | -  | -      | -  | -     | -  | -     | -  | -    | -  | -    | -  | -      | -  |
|    | 兵庫県  | -  | -               | -  | -       | -  | -      | -  | -     | -  | -     | -  | -    | -  | -    | -  | -      | -  |
|    | 奈良県  | -  | -               | -  | -       | -  | -      | -  | -     | -  | -     | -  | -    | -  | -    | -  | -      | -  |
|    | 和歌山県 | -  | -               | -  | -       | -  | -      | -  | -     | -  | -     | -  | -    | -  | -    | -  | -      | -  |
|    | 鳥取県  | -  | -               | -  | -       | -  | -      | -  | -     | -  | -     | -  | -    | -  | -    | -  | -      | -  |
|    | 島根県  | 1  | 1               | -  | -       | -  | -      | -  | -     | -  | -     | -  | -    | -  | -    | -  | -      | -  |
|    | 岡山県  | -  | -               | -  | -       | -  | -      | -  | -     | -  | -     | -  | -    | -  | -    | -  | -      | -  |
|    | 広島県  | -  | -               | -  | -       | -  | -      | -  | -     | -  | -     | -  | -    | -  | -    | -  | -      | -  |
|    | 山口県  | -  | -               | -  | -       | -  | -      | -  | -     | -  | -     | -  | -    | -  | -    | -  | -      | -  |
|    | 徳島県  | -  | -               | -  | -       | -  | -      | -  | -     | -  | -     | -  | -    | -  | -    | -  | -      | -  |
|    | 香川県  | -  | -               | -  | -       | -  | -      | -  | -     | -  | -     | -  | -    | -  | -    | -  | -      | -  |
|    | 愛媛県  | -  | -               | -  | -       | -  | -      | -  | -     | -  | -     | -  | -    | -  | -    | -  | -      | -  |
|    | 高知県  | -  | -               | -  | -       | -  | -      | -  | -     | -  | -     | -  | -    | -  | -    | -  | -      | -  |
|    | 福岡県  | -  | -               | -  | -       | -  | -      | -  | -     | -  | -     | -  | -    | -  | -    | -  | -      | -  |
|    | 佐賀県  | -  | -               | -  | -       | -  | -      | -  | -     | -  | -     | -  | -    | -  | -    | -  | -      | -  |
|    | 長崎県  | -  | -               | -  | -       | -  | -      | -  | -     | -  | -     | -  | -    | -  | -    | -  | -      | -  |
|    | 熊本県  | -  | -               | -  | -       | -  | -      | -  | -     | -  | -     | -  | -    | -  | -    | -  | -      | -  |
|    | 大分県  | -  | -               | -  | -       | -  | -      | -  | -     | -  | -     | -  | -    | -  | -    | -  | -      | -  |
|    | 宮崎県  | -  | -               | -  | -       | -  | -      | -  | -     | -  | -     | -  | -    | -  | -    | -  | -      | -  |
|    | 鹿児島県 | -  | -               | -  | -       | -  | -      | -  | -     | -  | -     | -  | -    | -  | -    | -  | -      | -  |
|    | 沖縄県  | -  | -               | -  | -       | -  | -      | -  | -     | -  | -     | -  | -    | -  | -    | -  | -      | -  |
| 01 |      | 2  |                 |    |         |    |        |    |       |    |       |    |      |    |      |    |        |    |

第3102表 報告数・定点当り報告数, 疾病・都道府県別

|    |      | 平成11年14週 |      |       |      |                   |      |        |      |      |      |      |      |       |      |       |      |     |      |
|----|------|----------|------|-------|------|-------------------|------|--------|------|------|------|------|------|-------|------|-------|------|-----|------|
|    |      | インフルエンザ  |      | 咽頭結膜熱 |      | A群溶血性<br>レンサ球菌咽頭炎 |      | 感染性胃腸炎 |      | 水痘   |      | 手足口病 |      | 伝染性紅斑 |      | 突発性発疹 |      | 百日咳 |      |
|    |      | 報告数      | 定点当り | 報告数   | 定点当り | 報告数               | 定点当り | 報告数    | 定点当り | 報告数  | 定点当り | 報告数  | 定点当り | 報告数   | 定点当り | 報告数   | 定点当り | 報告数 | 定点当り |
| 01 | 総数   | 5302     | 1.71 | 138   | 0.06 | 1461              | 0.61 | 9744   | 4.05 | 4864 | 2.02 | 217  | 0.09 | 495   | 0.21 | 1914  | 0.80 | 34  | 0.01 |
|    | 北海道  | 796      | 3.49 | 1     | 0.01 | 121               | 0.84 | 199    | 1.38 | 166  | 1.15 | 2    | 0.01 | 54    | 0.38 | 59    | 0.41 | -   | -    |
|    | 青森県  | 211      | 3.35 | 3     | 0.07 | 16                | 0.39 | 82     | 2.00 | 48   | 1.17 | 1    | 0.02 | 35    | 0.85 | 17    | 0.41 | -   | -    |
|    | 岩手県  | 230      | 3.77 | 1     | 0.03 | 28                | 0.74 | 123    | 3.24 | 65   | 1.71 | -    | -    | 1     | 0.03 | 24    | 0.63 | 1   | 0.03 |
|    | 宮城県  | 325      | 3.92 | -     | -    | 34                | 0.56 | 197    | 3.23 | 98   | 1.61 | -    | -    | 11    | 0.18 | 54    | 0.89 | -   | -    |
|    | 秋田県  | 161      | 8.05 | 4     | 0.12 | 46                | 1.35 | 244    | 7.18 | 93   | 2.74 | -    | -    | 31    | 0.91 | 20    | 0.59 | 1   | 0.03 |
|    | 山形県  | 71       | 1.51 | 2     | 0.07 | 22                | 0.73 | 232    | 7.73 | 45   | 1.50 | 1    | 0.03 | 3     | 0.10 | 36    | 1.20 | -   | -    |
|    | 福島県  | 83       | 2.68 | -     | -    | 26                | 0.72 | 155    | 4.31 | 87   | 2.42 | 1    | 0.03 | 19    | 0.53 | 31    | 0.86 | 2   | 0.06 |
|    | 茨城県  | 22       | 0.65 | -     | -    | 26                | 0.39 | 126    | 1.91 | 98   | 1.48 | -    | -    | 7     | 0.11 | 32    | 0.48 | 1   | 0.02 |
|    | 栃木県  | 20       | 0.32 | 3     | 0.07 | 18                | 0.40 | 162    | 3.60 | 53   | 1.18 | 7    | 0.16 | 3     | 0.07 | 43    | 0.96 | -   | -    |
|    | 群馬県  | 72       | 0.73 | 4     | 0.06 | 44                | 0.71 | 178    | 2.87 | 149  | 2.40 | 1    | 0.02 | 8     | 0.13 | 51    | 0.82 | 2   | 0.03 |
|    | 埼玉県  | 147      | 0.86 | 4     | 0.04 | 110               | 0.98 | 583    | 5.21 | 280  | 2.50 | 2    | 0.02 | 24    | 0.21 | 121   | 1.08 | 6   | 0.05 |
|    | 千葉県  | ...      | ...  | ...   | ...  | ...               | ...  | ...    | ...  | ...  | ...  | ...  | ...  | ...   | ...  | ...   | ...  | ... | ...  |
|    | 東京都  | 31       | 0.22 | 3     | 0.02 | 28                | 0.20 | 428    | 3.01 | 119  | 0.84 | 3    | 0.02 | 11    | 0.08 | 77    | 0.54 | 1   | 0.01 |
|    | 神奈川県 | 9        | 0.16 | 13    | 0.27 | 16                | 0.33 | 173    | 3.53 | 66   | 1.35 | 5    | 0.10 | 9     | 0.18 | 39    | 0.80 | 1   | 0.02 |
|    | 新潟県  | 206      | 5.28 | 7     | 0.12 | 52                | 0.87 | 386    | 6.43 | 110  | 1.83 | 3    | 0.05 | 44    | 0.73 | 55    | 0.92 | -   | -    |
|    | 富山県  | 137      | 2.85 | 11    | 0.38 | 28                | 0.97 | 127    | 4.38 | 67   | 2.31 | 7    | 0.24 | 6     | 0.21 | 21    | 0.72 | -   | -    |
|    | 石川県  | 112      | 2.38 | 2     | 0.07 | 23                | 0.79 | 157    | 5.41 | 56   | 1.93 | 3    | 0.10 | 5     | 0.17 | 9     | 0.31 | -   | -    |
|    | 福井県  | 39       | 1.22 | 1     | 0.05 | 13                | 0.59 | 178    | 8.09 | 31   | 1.41 | -    | -    | 2     | 0.09 | 27    | 1.23 | -   | -    |
|    | 山梨県  | 92       | 2.56 | -     | -    | 9                 | 0.33 | 77     | 2.85 | 12   | 0.44 | 2    | 0.07 | 1     | 0.04 | 11    | 0.41 | -   | -    |
|    | 長野県  | 115      | 1.62 | 4     | 0.09 | 63                | 1.37 | 185    | 4.02 | 99   | 2.15 | 3    | 0.07 | 8     | 0.17 | 33    | 0.72 | 2   | 0.04 |
|    | 岐阜県  | 44       | 0.59 | -     | -    | 26                | 0.50 | 105    | 2.02 | 68   | 1.31 | 1    | 0.02 | 9     | 0.17 | 28    | 0.54 | 1   | 0.02 |
|    | 静岡県  | 18       | 0.23 | -     | -    | 33                | 0.56 | 321    | 5.44 | 178  | 3.02 | 6    | 0.10 | 9     | 0.15 | 60    | 1.02 | 1   | 0.02 |
|    | 愛知県  | 69       | 0.37 | 8     | 0.04 | 65                | 0.36 | 665    | 3.67 | 390  | 2.15 | 22   | 0.12 | 23    | 0.13 | 174   | 0.96 | 2   | 0.01 |
|    | 三重県  | 76       | 1.04 | 4     | 0.09 | 28                | 0.62 | 320    | 7.11 | 127  | 2.82 | 8    | 0.18 | 2     | 0.04 | 80    | 1.78 | -   | -    |
|    | 滋賀県  | 80       | 1.57 | 6     | 0.19 | 13                | 0.41 | 75     | 2.34 | 73   | 2.28 | -    | -    | 2     | 0.06 | 19    | 0.59 | -   | -    |
|    | 京都府  | 262      | 2.20 | 2     | 0.03 | 36                | 0.47 | 306    | 4.03 | 118  | 1.55 | 2    | 0.03 | 3     | 0.04 | 44    | 0.58 | 1   | 0.01 |
|    | 大阪府  | 263      | 3.81 | 7     | 0.05 | 48                | 0.33 | 350    | 2.43 | 167  | 1.16 | 8    | 0.06 | 5     | 0.03 | 95    | 0.66 | 2   | 0.01 |
|    | 兵庫県  | 23       | 1.35 | 1     | 0.03 | 12                | 0.39 | 118    | 3.81 | 60   | 1.94 | 4    | 0.13 | 2     | 0.06 | 21    | 0.68 | -   | -    |
|    | 奈良県  | 165      | 3.00 | -     | -    | 12                | 0.34 | 113    | 3.23 | 93   | 2.66 | 3    | 0.09 | 2     | 0.06 | 31    | 0.89 | -   | -    |
|    | 和歌山県 | 175      | 3.43 | 2     | 0.06 | 12                | 0.38 | 120    | 3.75 | 101  | 3.16 | -    | -    | 25    | 0.78 | 31    | 0.97 | 1   | 0.03 |
|    | 鳥取県  | 47       | 2.04 | 6     | 0.38 | 19                | 1.19 | 150    | 9.38 | 34   | 2.13 | -    | -    | 3     | 0.19 | 23    | 1.44 | -   | -    |
|    | 島根県  | 94       | 2.85 | -     | -    | 11                | 0.52 | 131    | 6.24 | 16   | 0.76 | 1    | 0.05 | 2     | 0.10 | 19    | 0.90 | -   | -    |
|    | 岡山県  | 139      | 1.67 | -     | -    | 12                | 0.22 | 289    | 5.25 | 130  | 2.36 | 1    | 0.02 | 18    | 0.33 | 34    | 0.62 | -   | -    |
|    | 広島県  | 66       | 0.71 | 6     | 0.09 | 20                | 0.30 | 486    | 7.36 | 87   | 1.32 | 3    | 0.05 | -     | -    | 48    | 0.73 | 1   | 0.02 |
|    | 山口県  | 74       | 1.32 | 3     | 0.06 | 29                | 0.59 | 281    | 5.73 | 110  | 2.24 | 15   | 0.31 | 4     | 0.08 | 40    | 0.82 | 1   | 0.02 |
|    | 徳島県  | 72       | 1.89 | 1     | 0.05 | 12                | 0.55 | 126    | 5.73 | 48   | 2.18 | -    | -    | -     | -    | 23    | 1.05 | -   | -    |
|    | 香川県  | 37       | 0.73 | -     | -    | 16                | 0.50 | 100    | 3.13 | 61   | 1.91 | 1    | 0.03 | 3     | 0.09 | 28    | 0.88 | -   | -    |
|    | 愛媛県  | 209      | 3.48 | 7     | 0.18 | 24                | 0.62 | 233    | 5.97 | 161  | 4.13 | 7    | 0.18 | 5     | 0.13 | 36    | 0.92 | 2   | 0.05 |
|    | 高知県  | 115      | 2.35 | -     | -    | 25                | 0.81 | 135    | 4.35 | 71   | 2.29 | -    | -    | 8     | 0.26 | 18    | 0.58 | -   | -    |
|    | 福岡県  | -        | -    | -     | -    | 31                | 0.91 | 138    | 4.06 | 90   | 2.65 | 4    | 0.12 | 6     | 0.18 | 29    | 0.85 | -   | -    |
|    | 佐賀県  | 39       | 1.00 | -     | -    | 17                | 0.74 | 44     | 1.91 | 93   | 4.04 | 8    | 0.35 | 4     | 0.17 | 35    | 1.52 | 1   | 0.04 |
|    | 長崎県  | -        | -    | 1     | 0.02 | 6                 | 0.14 | 103    | 2.34 | 91   | 2.07 | 9    | 0.20 | 2     | 0.05 | 35    | 0.80 | 1   | 0.02 |
|    | 熊本県  | 50       | 0.34 | 2     | 0.04 | 59                | 1.20 | 166    | 3.39 | 94   | 1.92 | 14   | 0.29 | 13    | 0.27 | 57    | 1.16 | 1   | 0.02 |
|    | 大分県  | 81       | 1.42 | 1     | 0.03 | 104               | 2.89 | 293    | 8.14 | 150  | 4.17 | 7    | 0.19 | 30    | 0.83 | 53    | 1.47 | -   | -    |
|    | 宮崎県  | 73       | 1.22 | 3     | 0.08 | 28                | 0.76 | 288    | 7.78 | 167  | 4.51 | 29   | 0.78 | 1     | 0.03 | 38    | 1.03 | 1   | 0.03 |
|    | 鹿児島県 | 89       | 1.25 | 13    | 0.22 | 30                | 0.51 | 264    | 4.47 | 235  | 3.98 | 23   | 0.39 | 31    | 0.53 | 43    | 0.73 | -   | -    |
|    | 沖縄県  | 63       | 1.85 | 2     | 0.06 | 10                | 0.32 | 32     | 1.03 | 109  | 3.52 | -    | -    | 1     | 0.03 | 12    | 0.39 | 1   | 0.03 |

第3102表 報告数・定点当り報告数, 疾病・都道府県別

|    |      | 平成11年14週 |      |         |      |     |      |         |      |          |      |           |      |      |      |        |      |        |      |     |
|----|------|----------|------|---------|------|-----|------|---------|------|----------|------|-----------|------|------|------|--------|------|--------|------|-----|
|    |      | 風 疹      |      | ヘルパンギーナ |      | 麻 疹 |      | 流行性耳下腺炎 |      | 急性出血性結膜炎 |      | 流行性角結膜炎   |      | 急性脳炎 |      | 細菌性髄膜炎 |      | 無菌性髄膜炎 |      |     |
|    |      |          |      | 成人麻疹を除く |      |     |      |         |      |          |      | (日本脳炎を除く) |      |      |      |        |      |        |      |     |
|    |      | 報告数      | 定点当り | 報告数     | 定点当り | 報告数 | 定点当り | 報告数     | 定点当り | 報告数      | 定点当り | 報告数       | 定点当り | 報告数  | 定点当り | 報告数    | 定点当り | 報告数    | 定点当り |     |
| 01 | 総 数  | 119      | 0.05 | 208     | 0.09 | 254 | 0.11 | 1728    | 0.72 | 35       | 0.07 | 399       | 0.85 | 8    | 0.02 | 4      | 0.01 | 13     | 0.03 |     |
| 01 | 北海道  | 34       | 0.24 | 1       | 0.01 | 13  | 0.09 | 74      | 0.51 | -        | -    | 17        | 0.59 | -    | -    | -      | -    | -      | -    |     |
|    | 青森県  | 3        | 0.07 | 2       | 0.05 | 21  | 0.51 | 14      | 0.34 | -        | -    | 8         | 0.73 | -    | -    | -      | -    | -      | -    |     |
|    | 岩手県  | 1        | 0.03 | 12      | 0.32 | -   | -    | 25      | 0.66 | -        | -    | 16        | 1.33 | -    | -    | -      | -    | -      | -    |     |
|    | 宮城県  | -        | -    | 2       | 0.03 | 6   | 0.10 | 37      | 0.61 | -        | -    | 1         | 0.09 | 1    | 0.09 | -      | -    | 1      | 0.09 |     |
|    | 秋田県  | -        | -    | 1       | 0.03 | -   | -    | 21      | 0.62 | -        | -    | 9         | 1.29 | -    | -    | -      | -    | -      | -    |     |
|    | 山形県  | -        | -    | 2       | 0.07 | -   | -    | 36      | 1.20 | -        | -    | 3         | 0.43 | -    | -    | -      | -    | -      | -    |     |
|    | 福島県  | 1        | 0.03 | -       | -    | 1   | 0.03 | 16      | 0.44 | 1        | 0.13 | 14        | 1.75 | -    | -    | -      | -    | -      | -    |     |
|    | 茨城県  | 1        | 0.02 | -       | -    | 7   | 0.11 | 16      | 0.24 | 1        | 0.07 | 27        | 1.93 | -    | -    | -      | -    | -      | -    |     |
|    | 栃木県  | 2        | 0.04 | 2       | 0.04 | 4   | 0.09 | 29      | 0.64 | -        | -    | 9         | 0.75 | -    | -    | 1      | 0.17 | 1      | 0.17 |     |
|    | 群馬県  | 2        | 0.03 | 3       | 0.05 | 9   | 0.15 | 42      | 0.68 | 1        | 0.07 | 12        | 0.86 | -    | -    | -      | -    | -      | -    |     |
|    | 埼玉県  | 23       | 0.21 | 2       | 0.02 | 66  | 0.59 | 54      | 0.48 | 4        | 0.15 | 34        | 1.31 | -    | -    | -      | -    | -      | -    |     |
|    | 千葉県  | ...      | ...  | ...     | ...  | ... | ...  | ...     | ...  | ...      | ...  | ...       | ...  | ...  | ...  | ...    | ...  | ...    | ...  | ... |
|    | 東京都  | 6        | 0.04 | 11      | 0.08 | 11  | 0.08 | 44      | 0.31 | 1        | 0.07 | 14        | 1.00 | -    | -    | -      | -    | -      | -    |     |
|    | 神奈川県 | 1        | 0.02 | 3       | 0.06 | 5   | 0.10 | 7       | 0.14 | 2        | 0.18 | 9         | 0.82 | 1    | 0.25 | -      | -    | -      | -    |     |
|    | 新潟県  | -        | -    | 1       | 0.02 | -   | -    | 12      | 0.20 | 1        | 0.11 | 5         | 0.56 | -    | -    | -      | -    | -      | -    |     |
|    | 富山県  | -        | -    | 20      | 0.69 | -   | -    | 2       | 0.07 | 1        | 0.14 | 1         | 0.14 | -    | -    | 2      | -    | -      | -    |     |
|    | 石川県  | -        | -    | 5       | 0.17 | -   | -    | 2       | 0.07 | -        | -    | 2         | 0.29 | 1    | 0.20 | -      | -    | 1      | 0.20 |     |
|    | 福井県  | 1        | 0.05 | -       | -    | -   | -    | 2       | 0.09 | -        | -    | -         | -    | -    | -    | -      | -    | -      | -    |     |
|    | 山梨県  | -        | -    | -       | -    | -   | -    | 7       | 0.26 | -        | -    | -         | -    | -    | -    | 1      | 0.11 | -      | -    |     |
|    | 長野県  | -        | -    | -       | -    | -   | -    | 28      | 0.61 | 1        | 0.11 | 19        | 2.11 | -    | -    | -      | -    | -      | -    |     |
|    | 岐阜県  | -        | -    | 7       | 0.13 | -   | -    | 28      | 0.54 | -        | -    | 2         | 0.18 | -    | -    | -      | -    | -      | -    |     |
|    | 静岡県  | 2        | 0.03 | 3       | 0.05 | 1   | 0.02 | 29      | 0.49 | -        | -    | -         | -    | -    | -    | -      | -    | 1      | 0.50 |     |
|    | 愛知県  | 1        | 0.01 | 13      | 0.07 | 2   | 0.01 | 114     | 0.63 | 3        | 0.09 | 27        | 0.77 | -    | -    | 1      | 0.08 | -      | -    |     |
|    | 三重県  | -        | -    | 5       | 0.11 | -   | -    | 38      | 0.84 | -        | -    | 4         | 0.33 | 1    | 0.13 | -      | -    | 2      | 0.25 |     |
|    | 滋賀県  | 2        | 0.06 | 2       | 0.06 | -   | -    | 25      | 0.78 | 4        | 0.57 | 1         | 0.14 | -    | -    | -      | -    | 1      | 0.14 |     |
|    | 京都府  | 1        | 0.01 | -       | -    | 1   | 0.01 | 54      | 0.71 | 1        | 0.06 | 14        | 0.78 | -    | -    | -      | -    | -      | -    |     |
|    | 大阪府  | 7        | 0.05 | 14      | 0.10 | 17  | 0.12 | 79      | 0.55 | 4        | 0.17 | 6         | 0.25 | 1    | 0.13 | -      | -    | -      | -    |     |
|    | 兵庫県  | 1        | 0.03 | 2       | 0.06 | 1   | 0.03 | 21      | 0.68 | 1        | 0.10 | 5         | 0.50 | -    | -    | -      | -    | 2      | 0.67 |     |
|    | 奈良県  | -        | -    | 3       | 0.09 | -   | -    | 45      | 1.29 | 1        | 0.11 | 13        | 1.44 | -    | -    | -      | -    | -      | -    |     |
|    | 和歌山県 | -        | -    | -       | -    | -   | -    | 94      | 2.94 | -        | -    | 4         | 1.00 | -    | -    | -      | -    | -      | -    |     |
|    | 鳥取県  | -        | -    | 1       | 0.06 | -   | -    | 34      | 2.13 | -        | -    | 3         | 1.00 | -    | -    | -      | -    | -      | -    |     |
|    | 島根県  | 3        | 0.14 | 1       | 0.05 | -   | -    | 38      | 1.81 | -        | -    | 2         | 0.67 | -    | -    | -      | -    | 1      | 0.14 |     |
|    | 岡山県  | 17       | 0.31 | 3       | 0.05 | -   | -    | 62      | 1.13 | -        | -    | 8         | 0.67 | -    | -    | -      | -    | 1      | 0.20 |     |
|    | 広島県  | 1        | 0.02 | 9       | 0.14 | -   | -    | 66      | 1.00 | 1        | 0.06 | 8         | 0.47 | -    | -    | -      | -    | -      | -    |     |
|    | 山口県  | 1        | 0.02 | 23      | 0.47 | -   | -    | 22      | 0.45 | 1        | 0.11 | 5         | 0.56 | -    | -    | -      | -    | -      | -    |     |
|    | 徳島県  | 1        | 0.05 | 3       | 0.14 | 7   | 0.32 | 19      | 0.86 | -        | -    | -         | -    | -    | -    | 1      | 0.17 | -      | -    |     |
|    | 香川県  | 1        | 0.03 | -       | -    | -   | -    | 32      | 1.00 | -        | -    | 1         | 0.33 | -    | -    | -      | -    | -      | -    |     |
|    | 愛媛県  | 1        | 0.03 | 1       | 0.03 | -   | -    | 47      | 1.21 | -        | -    | 10        | 1.43 | -    | -    | -      | -    | -      | -    |     |
|    | 高知県  | 1        | 0.03 | 3       | 0.10 | -   | -    | 98      | 3.16 | -        | -    | 4         | 1.33 | 1    | 0.14 | -      | -    | -      | -    |     |
|    | 福岡県  | -        | -    | 1       | 0.03 | -   | -    | 29      | 0.85 | -        | -    | 11        | 1.83 | -    | -    | -      | -    | -      | -    |     |
|    | 佐賀県  | -        | -    | 1       | 0.04 | 3   | 0.13 | 26      | 1.13 | 1        | 0.25 | 4         | 1.00 | -    | -    | -      | -    | -      | -    |     |
|    | 長崎県  | -        | -    | 1       | 0.02 | -   | -    | 22      | 0.50 | 2        | 0.25 | 1         | 0.13 | -    | -    | -      | -    | -      | -    |     |
|    | 熊本県  | -        | -    | 13      | 0.27 | 1   | 0.02 | 48      | 0.98 | -        | -    | 11        | 1.22 | -    | -    | -      | -    | -      | -    |     |
|    | 大分県  | 1        | 0.03 | 14      | 0.39 | -   | -    | 24      | 0.67 | -        | -    | 7         | 0.88 | 2    | 0.25 | -      | -    | -      | -    |     |
|    | 宮崎県  | -        | -    | 3       | 0.08 | 5   | 0.14 | 90      | 2.43 | 1        | 0.25 | 5         | 1.25 | -    | -    | -      | -    | 2      | 0.29 |     |
|    | 鹿児島県 | 1        | 0.02 | 12      | 0.20 | -   | -    | 62      | 1.05 | 1        | 0.17 | 17        | 2.83 | -    | -    | -      | -    | -      | -    |     |
| 01 | 沖縄県  | 2        | 0.06 | 3       | 0.10 | 73  | 2.35 | 14      | 0.45 | 1        | 0.10 | 26        | 2.60 | -    | -    | -      | -    | -      | -    |     |



第3102表 報告数・定点当り報告数, 疾病・都道府県別

平成11年14週

| 01 | -----8-----8-----8----- |               |                      |      |      |     |      |
|----|-------------------------|---------------|----------------------|------|------|-----|------|
|    |                         | マイコプラズマ<br>肺炎 | クラミジア肺炎<br>(オウム病を除く) | 成人麻疹 |      |     |      |
| 01 |                         | 4             | 8                    | 5    | 8    | 5   | 8    |
| 01 |                         | 報告数           | 定点当り                 | 報告数  | 定点当り | 報告数 | 定点当り |
|    |                         | 5             | 2                    | 2    | 2    | 2   | 2    |
|    | 総 数                     | 16            | 0.04                 | 1    | 0.00 | 1   | 0.00 |
|    | 北海道                     | -             | -                    | -    | -    | -   | -    |
|    | 青森県                     | 1             | 0.17                 | -    | -    | -   | -    |
|    | 岩手県                     | 1             | 0.05                 | -    | -    | -   | -    |
|    | 宮城県                     | -             | -                    | -    | -    | -   | -    |
|    | 秋田県                     | -             | -                    | -    | -    | -   | -    |
|    | 山形県                     | 1             | 0.11                 | -    | -    | -   | -    |
|    | 福島県                     | -             | -                    | -    | -    | -   | -    |
|    | 茨城県                     | -             | -                    | -    | -    | 1   | 0.11 |
|    | 栃木県                     | 4             | 0.67                 | -    | -    | -   | -    |
|    | 群馬県                     | 1             | 0.10                 | -    | -    | -   | -    |
|    | 埼玉県                     | -             | -                    | -    | -    | -   | -    |
|    | 千葉県                     | ...           | ...                  | ...  | ...  | ... | ...  |
|    | 東京都                     | -             | -                    | -    | -    | -   | -    |
|    | 神奈川県                    | -             | -                    | -    | -    | -   | -    |
|    | 新潟県                     | -             | -                    | -    | -    | -   | -    |
|    | 富山県                     | 1             | 0.20                 | -    | -    | -   | -    |
|    | 石川県                     | -             | -                    | -    | -    | -   | -    |
|    | 福井県                     | 1             | 0.20                 | -    | -    | -   | -    |
|    | 山梨県                     | 1             | 0.11                 | -    | -    | -   | -    |
|    | 長野県                     | 1             | 0.13                 | -    | -    | -   | -    |
|    | 岐阜県                     | -             | -                    | -    | -    | -   | -    |
|    | 静岡県                     | -             | -                    | -    | -    | -   | -    |
|    | 愛知県                     | -             | -                    | -    | -    | -   | -    |
|    | 三重県                     | -             | -                    | -    | -    | -   | -    |
|    | 滋賀県                     | -             | -                    | -    | -    | -   | -    |
|    | 京都府                     | -             | -                    | -    | -    | -   | -    |
|    | 大阪府                     | -             | -                    | -    | -    | -   | -    |
|    | 兵庫県                     | 1             | 0.33                 | -    | -    | -   | -    |
|    | 奈良県                     | -             | -                    | -    | -    | -   | -    |
|    | 和歌山県                    | -             | -                    | -    | -    | -   | -    |
|    | 鳥取県                     | -             | -                    | -    | -    | -   | -    |
|    | 島根県                     | -             | -                    | -    | -    | -   | -    |
|    | 岡山県                     | -             | -                    | -    | -    | -   | -    |
|    | 広島県                     | 1             | 0.06                 | -    | -    | -   | -    |
|    | 山口県                     | 1             | 0.17                 | -    | -    | -   | -    |
|    | 徳島県                     | -             | -                    | -    | -    | -   | -    |
|    | 香川県                     | -             | -                    | -    | -    | -   | -    |
|    | 愛媛県                     | -             | -                    | -    | -    | -   | -    |
|    | 高知県                     | -             | -                    | -    | -    | -   | -    |
|    | 福岡県                     | -             | -                    | -    | -    | -   | -    |
|    | 佐賀県                     | -             | -                    | -    | -    | -   | -    |
|    | 長崎県                     | -             | -                    | -    | -    | -   | -    |
|    | 熊本県                     | 1             | 0.07                 | 1    | 0.07 | -   | -    |
|    | 大分県                     | -             | -                    | -    | -    | -   | -    |
|    | 宮崎県                     | -             | -                    | -    | -    | -   | -    |
|    | 鹿児島県                    | -             | -                    | -    | -    | -   | -    |
|    | 沖縄県                     | -             | -                    | -    | -    | -   | -    |
| 01 |                         | -----2-----   |                      |      |      |     |      |

## 感染症の話

### < 水痘のお話 >

#### はじめに

水痘は水痘帯状疱疹ウイルス (varicella zoster virus; VZV) によっておこる急性の伝染性疾患である。古代より再感染 (現在で言うところの帯状疱疹) があると言われていたが、19世紀の終わりまでは水痘と天然痘はきちんと区別されていなかった。1875年Steinerによって水痘患者の水疱内容を接種することによって水痘が発症することが示され、1888年 von Bokay によって水痘に感受性のあるこどもが帯状疱疹の患者との接触によって水痘が発症することが確認された。1954年にThomas Wellerによって水痘患者および帯状疱疹患者いずれの水疱からもVZVが分離されることが確認された。その後の研究によって1970年代に日本で水痘ワクチンが開発され、現在水痘の予防に使用されている。

#### 病原体

水痘帯状疱疹ウイルスはヘルペスウイルス科の 群に属すDNAウイルスであり、他のヘルペスウイルスと同様に初感染の後、知覚神経節に潜伏感染する。ウイルスは通常気道粘膜から侵入し、鼻咽頭の侵入部位と所属リンパ節にて増殖した後、感染後4~6日で一次ウイルス血症をおこす。これによりウイルスは他の器官、肝、脾、知覚神経節などに散布され、そこで増殖した後二次ウイルス血症をおこし、皮膚に水疱を形成する。ウイルスは発疹出現の5日前ころから1~2日後まで、末梢血単核球から分離される。

#### 臨床症状

潜伏期は暴露後2週間程度(10~21日)であるが、免疫不全患者ではより長くなることがある。成人では発疹出現前に1~2日の発熱と全身倦怠感を伴うことがあるが、子どもでは通常発疹が初発症状である。発疹は全身性で掻痒をとめない、紅斑、丘疹をへて急速に水疱となり痂皮化する。通常最初に頭皮にあらわれ、ついで体幹、四肢に出現するが、体幹にもっとも多くなる。数日にわたり新しい発疹が次々と出現するので、急性期には紅斑、丘疹、水疱、痂皮のそれぞれの段階の発疹が混在することが特徴である。またこれらの発疹は鼻咽頭、気道、膈などの粘膜にも出現することがある。臨床経過は一般的に軽症で、倦怠感、掻痒感、2~3日の38度前後の発熱をともなう程度であることが大半である。成人はより重症になり合併症の頻度も高い。通常呼吸器症状や胃腸症状をともなうことはない。初感染からの快復後は終生免疫を得、野生株へ暴露された場合には臨床症状をおこすことなく抗体価の上昇をみる。合併症の危険性は年齢により異なり、健康な小児ではあまりみられないが、15歳以上と1歳以下では高くなる。1~14歳の子

どもでは死亡率は概ね10万あたり1例であるが、15~19歳では2.7となり、30~49歳では25.2となる。合併症として皮膚の二次細菌感染、脱水、肺炎と中枢神経合併症などがある。水痘に合併する肺炎は通常ウイルス性であるが、細菌性のこともある。中枢神経合併症としては無菌性髄膜炎から脳炎まで種々である。脳炎の場合には小脳炎が多く、小脳失調をきたすことがあるが予後は良好である。より広範な脳炎は稀(10000例に2.7程度)であるが、成人に多い。ライ症候群が急性期にアスピリンを服用した小児におこることがある。免疫機能が低下している場合の水痘は、生命の危険を伴うことがあるので十分な注意が必要である。

### 実験室診断

水痘は通常臨床的に診断されるが、実験室診断は確認のために行われる。患者からウイルスを分離することがもっとも直接的であり、通常水疱内容から行われることが多い。鼻咽頭から分離するのは難しい。水疱擦過物の塗沫(Tzanck smear)染色標本により多核巨細胞を証明すれば診断に有用であるが、単純ヘルペス感染症との鑑別はできない。抗水痘帯状疱疹ウイルスモノクローナル抗体を用いた蛍光抗体法により確認できる。血清学的診断には、種々の方法が用いられるが、ELISA法がもっとも感度がよい。急性期と回復期でIgGの有意な上昇を確認するか、IgMを検出することによりVZV感染と考える。近年はPCRによりVZV DNAの検出が可能である。

### 治療

通常、石炭酸亜鉛化リニメント(カルボルチンクリニメント;カチリ)などの外用程度が行われる。二次感染をおこした場合には抗生物質の外用、全身投与が行われる。抗ウイルス剤としてAcyclovir(ACV)があり、重症水痘および水痘の重症化が容易に予測される免疫不全者などのVZV感染については、ACVは第一選択剤となる。この場合のACVは、15mg/kg/dayを1日3回に分け静脈内投与することが原則となる。免疫機能が正常と考えられる者の水痘について、ACVの経口投与は症状の軽症化に有効であると考えられ、発症48時間以内、50-80mg/kg/day、4~5日間の投与が適当であるとされているが、すべての水痘患者に対してルーチンに投与する必要はないと思われる。

### 疫学

水痘ウイルスの自然宿主はヒトのみであるが、世界中に分布し、その伝染力は麻疹よりは弱い、ムンプスや風疹よりは強いとされ、家庭内接触での発症率は90%と報告されている。発疹出現の1~2日前から出現後4~5日、あるいは痂皮化するまでである。厚生省感染症発生動向調査によると、患者報告数は毎年12~7月に多く、8~11月には減少する。約2500の定点医療機関から毎週4000~7000

例の報告がある。罹患年齢はほとんどが9歳以下である。

## 予 防

ヒト-ヒト感染による本疾患の予防は、感染源との接触をさけることであるが、任意接種のワクチンとして弱毒化生ワクチンが、日本、韓国、米国などで認可されている。1回の接種にて約92%が抗体を獲得する。米国では1歳以上のすべての水痘既往のない小児に対して水痘ワクチン接種が推奨されている。副反応としては軽度の局所の発赤、腫脹(小児では19%、成人では24%)が主なものである。水痘様発疹の出現は4～6%と報告されているが、5個程度でほとんどは斑丘疹である。全身性の副反応はまれであるが、接種にあたりゼラチンアレルギーのある小児などには注意が必要である。水痘ワクチンは、麻疹・風疹などのワクチンと異なり、ワクチン接種によって抗体が獲得されたにもかかわらず、水痘ウイルスに暴露した時に水痘を発症することが10～20%ほどの割合で存在する。ただしこの場合の水痘は極めて軽症で発疹の数も少なく、非典型的であることがほとんどである。

感染症週報 第1巻、第1号 平成11年4月23日発行

発行：国立感染症研究所 感染症情報センター

厚生省保健医療局結核感染症課

厚生省大臣官房統計情報部

連絡先：〒162-8640 東京都新宿区戸山1-23-1(感染症情報センター)

T E L : 03-5285-1111

F A X : 03-5285-1129

U R L : <http://www.mhw.go.jp> <厚生省>

<http://idsc.nih.go.jp> <感染症情報センター>

本週報に記載のデータは、感染症新法に基づく発生動向調査によるものであり、全国の医療従事者、定点医療機関、保健所、保健所設置市、特別区、都道府県、地方衛生研究所等の皆様のご協力により収集されたデータです。本週報記載の内容について、速報性を重視してありますので、今後、調査などの結果に応じて、若干の変更が生じることがありますが、その場合には、週報上にて訂正させていただきます。また本週報の内容について、学術的研究、あるいは公衆衛生活動にかかわる業務以外の目的においては、無断転載を禁じます。