



# 感染症発生動向調査 Infectious Diseases Weekly Report

# 週報

今週の発生動向総覧	1	今週の全データ	10
季節の疾患(手足口病)	2	感染症の話(突発性発疹)	18
今週の時系列グラフ総覧	3		

## 今週の発生動向総覧

### 全数報告の感染症

- 1 類感染症の報告はない。
- 2 類感染症：細菌性赤痢 4 例の報告がある。
- 3 類感染症：腸管出血性大腸菌感染症は 42 例が報告されており、新システム下で感染症発生動向調査が始まった 1999 年第 14 週以来最も多い数字となっている。特定地域に集積は見られず、例年報告数が多くなっていく時期ではあるが、今後の動向に注意が必要である。
- 4 類感染症：アメーバ赤痢 3 例、ウイルス性肝炎 16 例、AIDS 7 例、ツツガムシ病 4 例、梅毒 5 例、マラリア 1 例の報告がある。

### 定点把握の対象となる 4 類感染症(週報対象のもの)

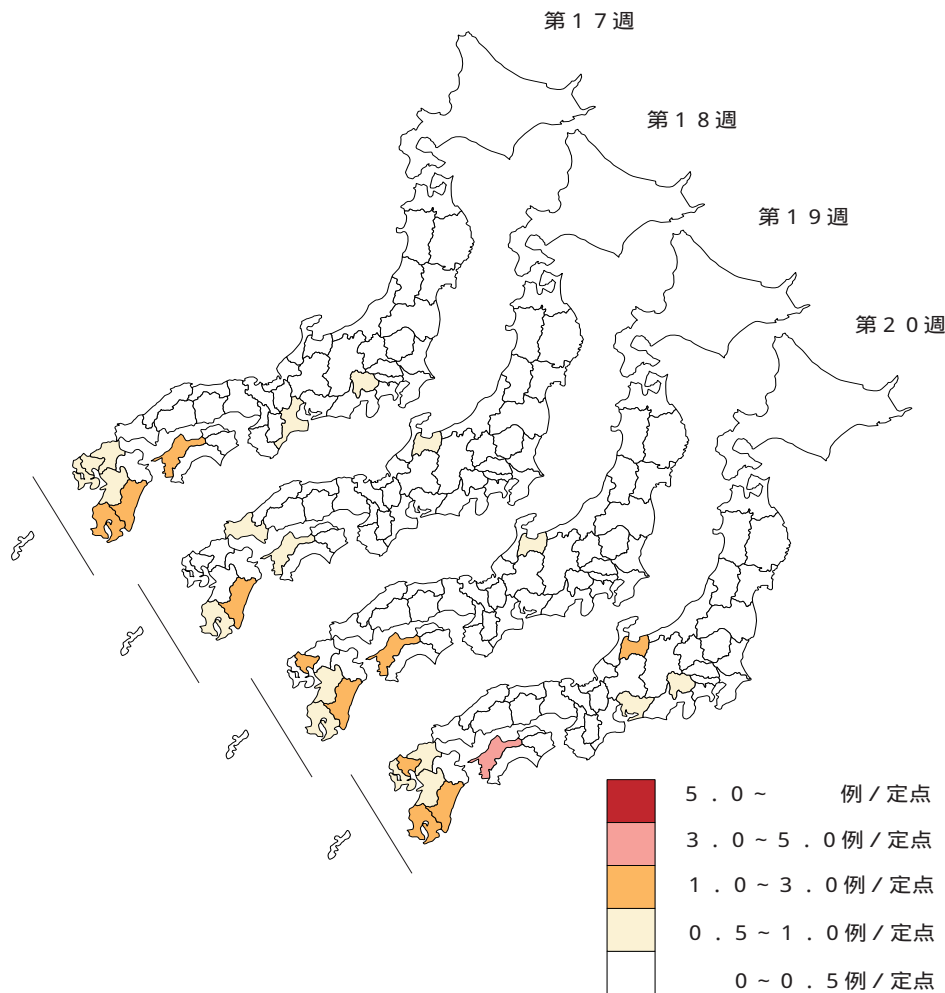
咽頭結膜熱、A 群溶血性レンサ球菌咽頭炎、感染性胃腸炎、突発性発疹、ヘルパンギーナ、急性出血性結膜炎などの疾患が例年に比し定点あたりの報告数が多くなっている。A 群溶血性レンサ球菌咽頭炎は大分県で定点あたり報告数が 5.25 と多い。感染性胃腸炎は福井県と鳥取県で定点あたり報告数が 10 例を越えている。ヘルパンギーナは富山県で定点あたり 4.28 人、佐賀県で 3.65 人と報告が多い。夏期に流行する疾患のうち、手足口病は過去 10 年間の比較グラフで見ると、今年の曲線は流行年(90、95、98 年)ではなく、非流行年のグループに入っている。

今週はクラミジア肺炎が愛知県から 8 例報告されている。

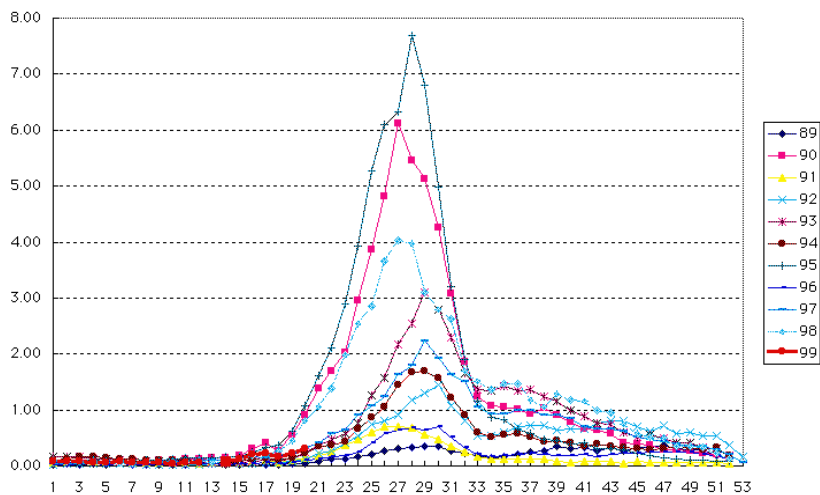
(注) 現在の時点で定点把握の疾患について全県分未報告の県は千葉県(千葉市含む)一部の保健所で未報告の県は神奈川県である。

## 季節の疾患(手足口病)

第20週は、全国2689の定点医療機関から850例の報告があり(定点当たり0.32例)、先週より若干増加しているが、1992年、94年、97年といった流行の小さかった年の曲線に沿っている。地域的には九州、四国にて報告が増加しつつある。病原体発生動向調査では、現在までにコクサッキーA16の分離報告が一例あるのみである。

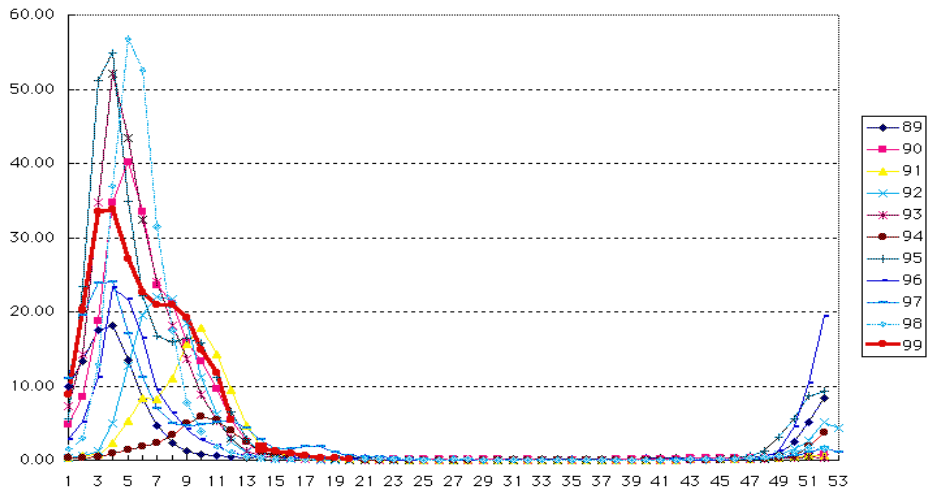


手足口病の10年間の週別定点当たり発生報告数グラフ

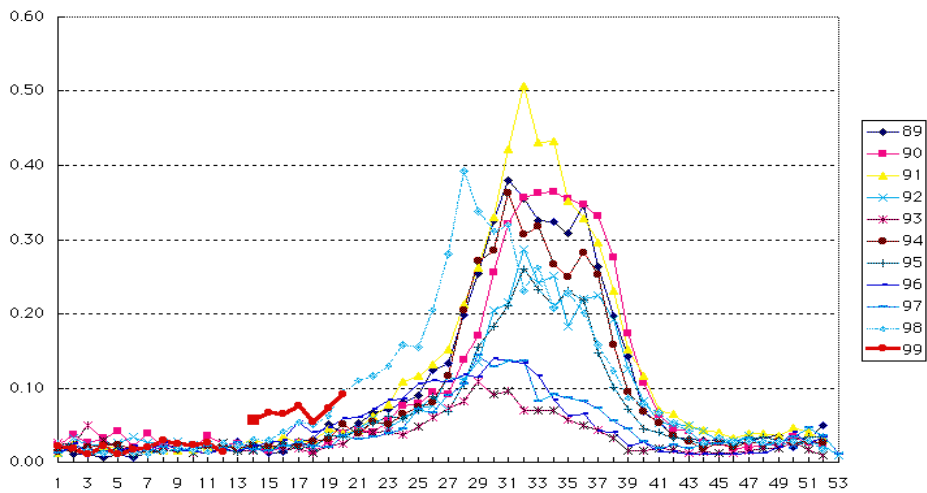


今週の時系列グラフ総覧

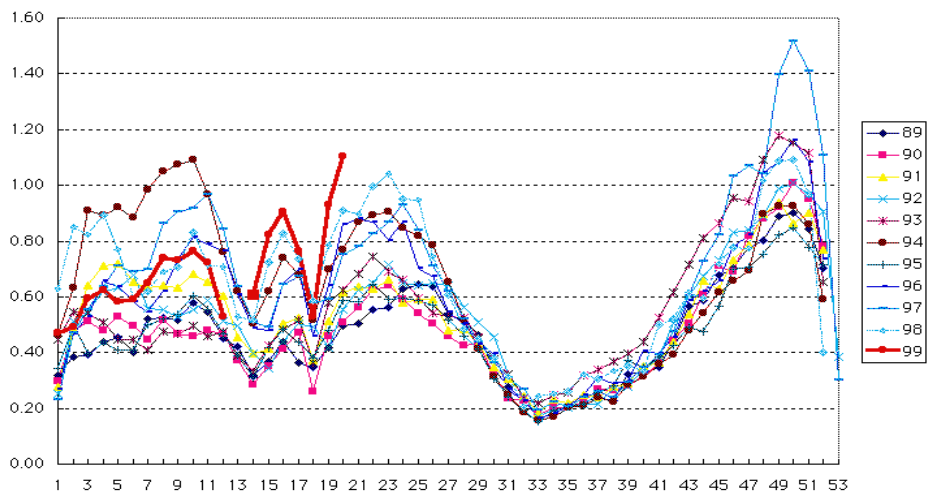
インフルエンザ



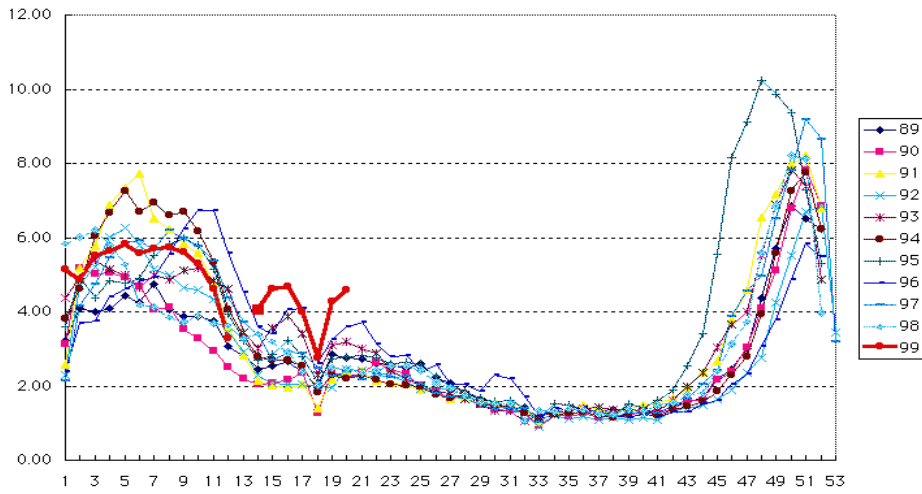
咽頭結膜熱



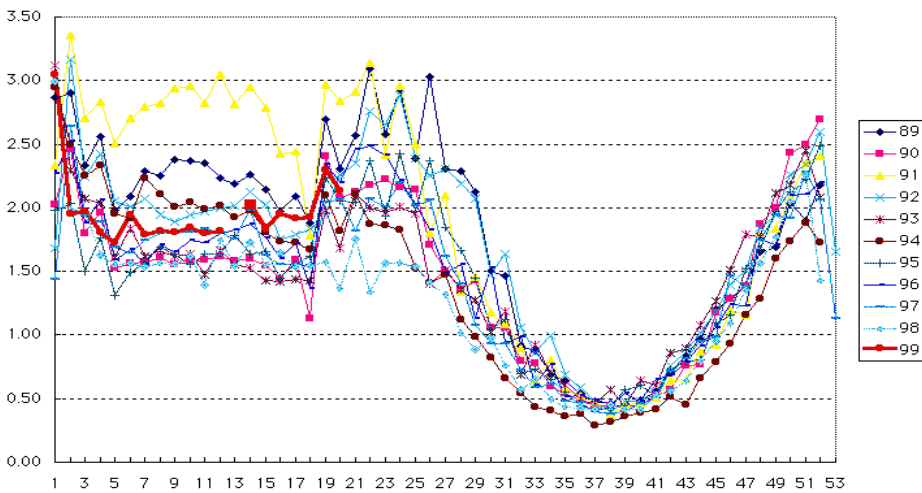
A群溶血性レンサ球菌咽頭炎



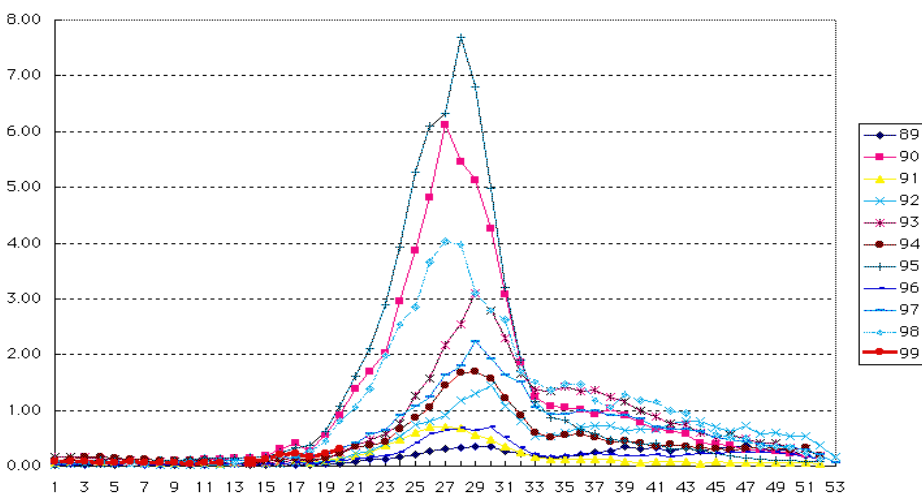
感染性胃腸炎



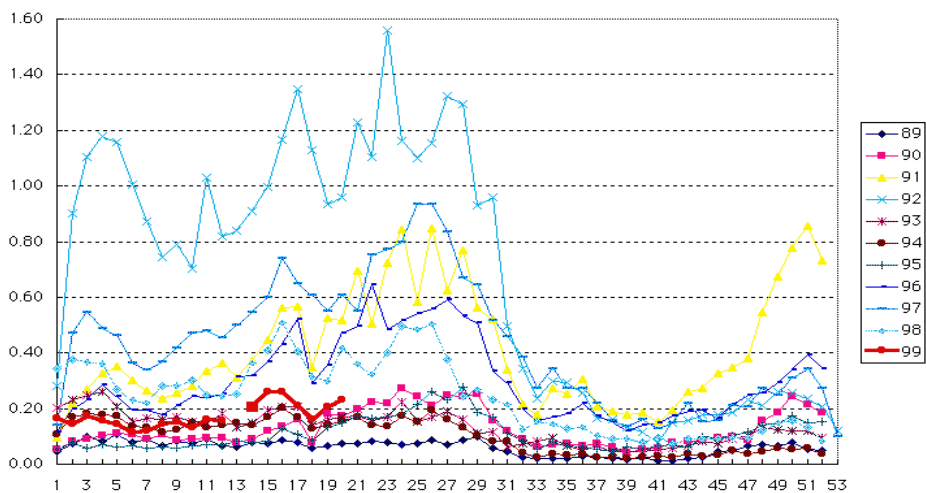
水痘



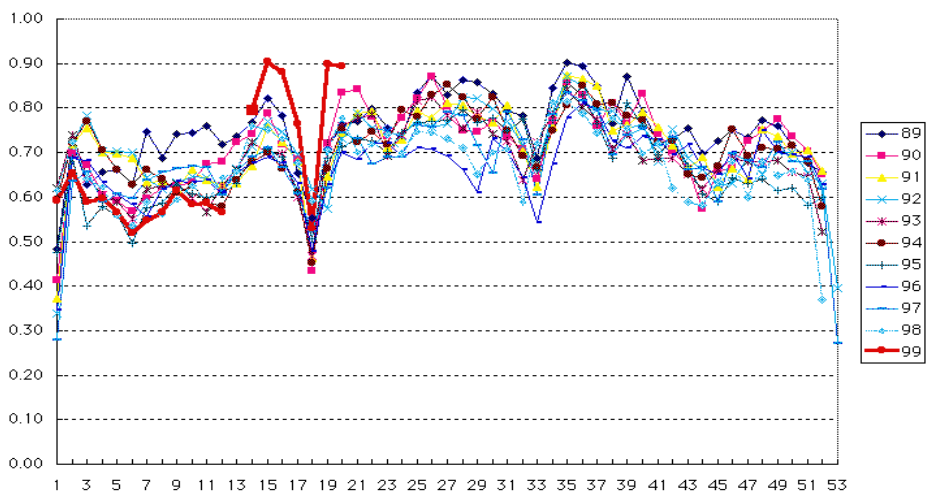
手足口病



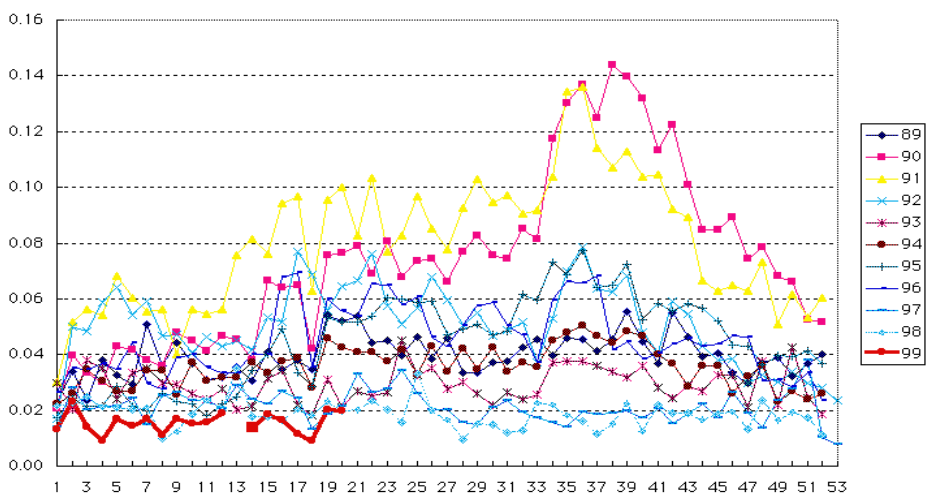
伝染性紅斑



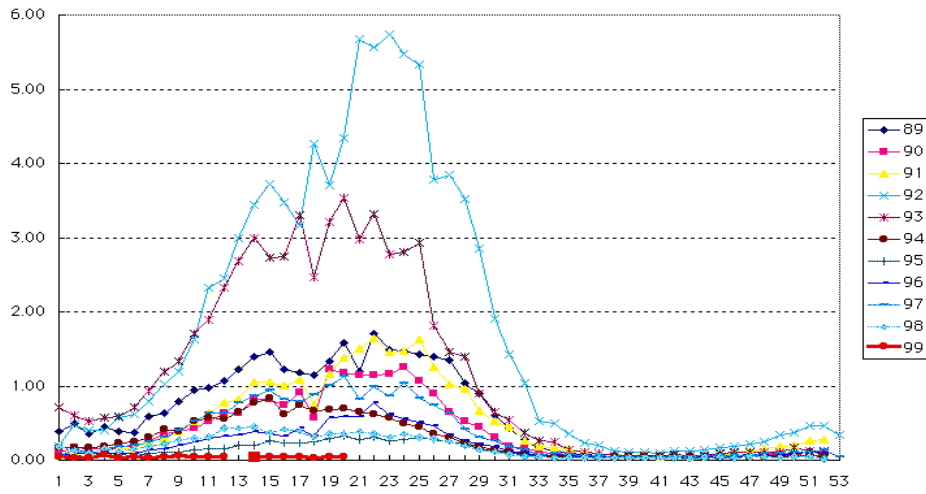
突発性発疹



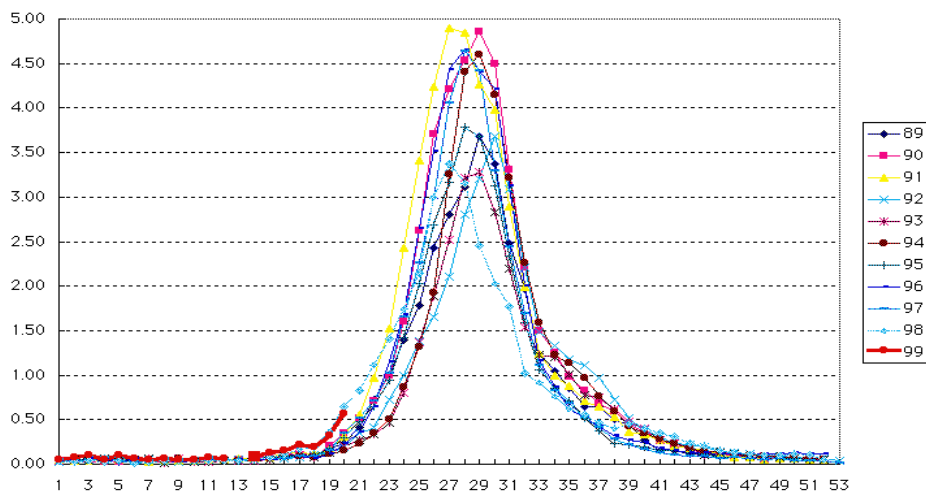
百日咳



風 疹

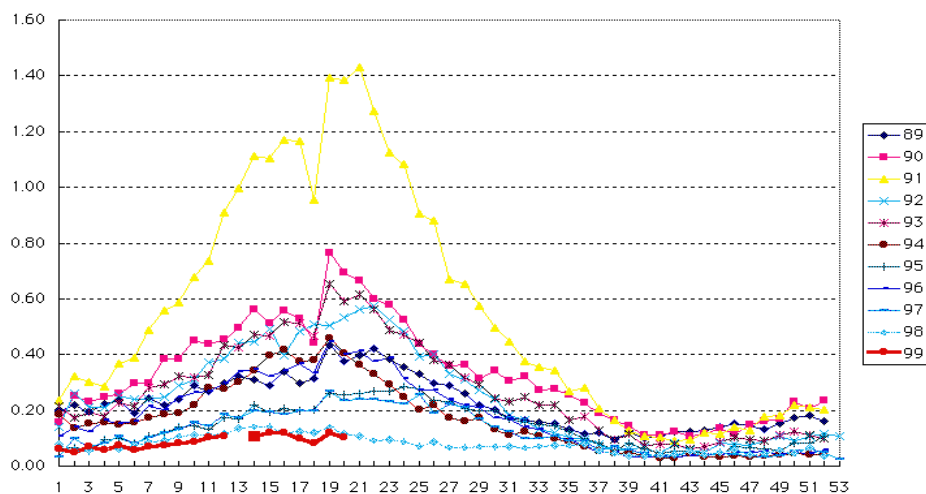


ヘルパンギーナ

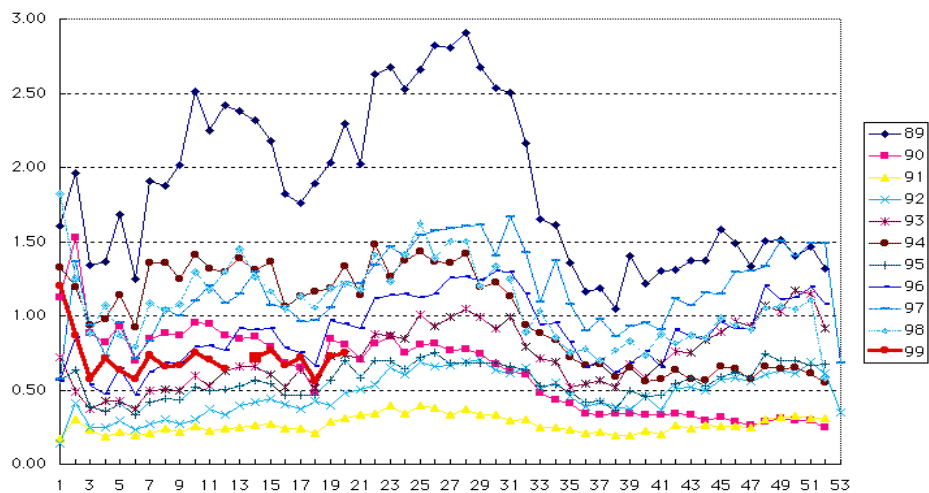


麻 疹 (成人麻疹を除く)

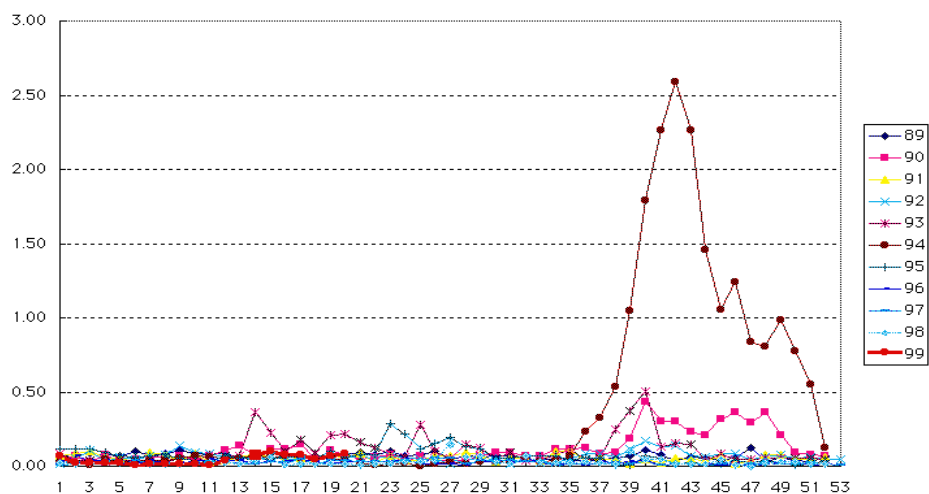
1999年の12週以前は成人麻疹を含む



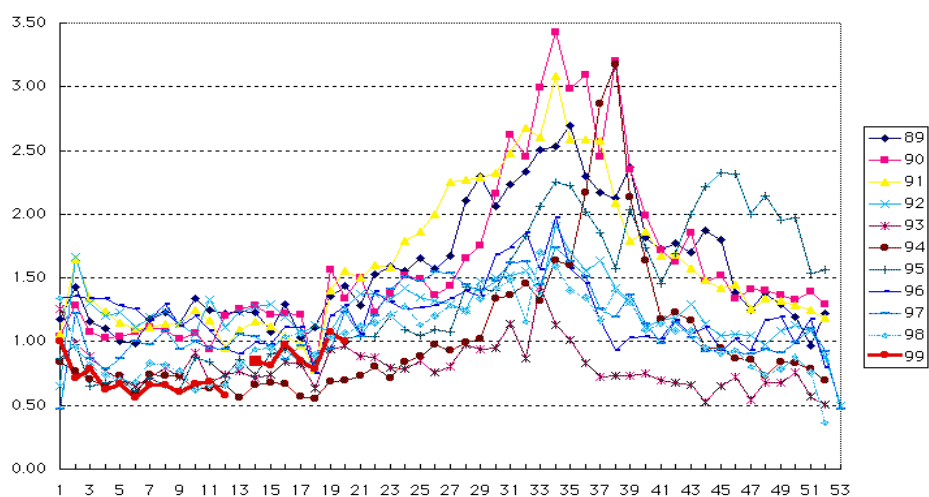
流行性耳下腺炎



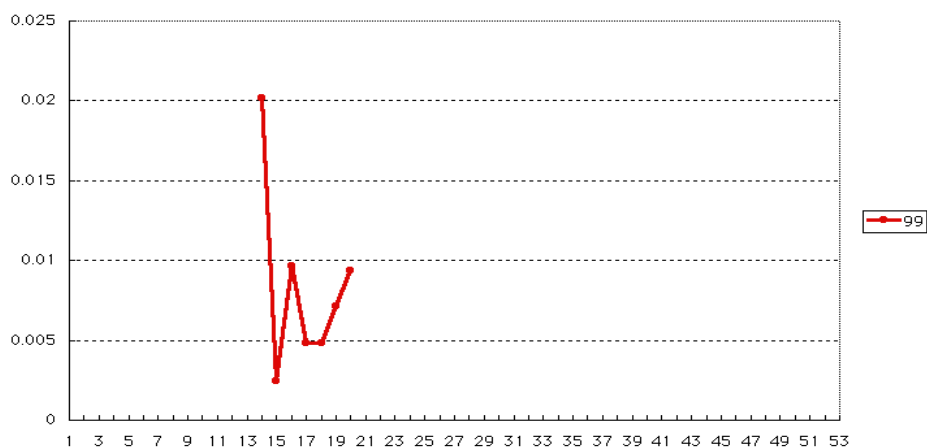
急性出血性結膜炎



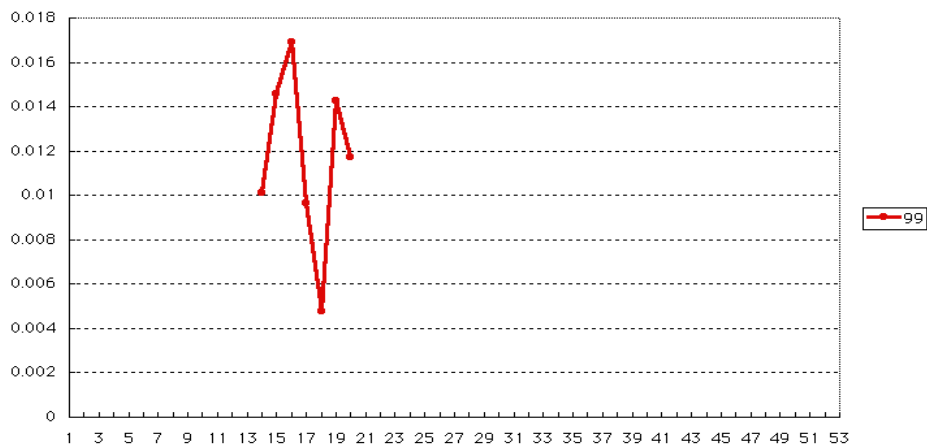
流行性角結膜炎



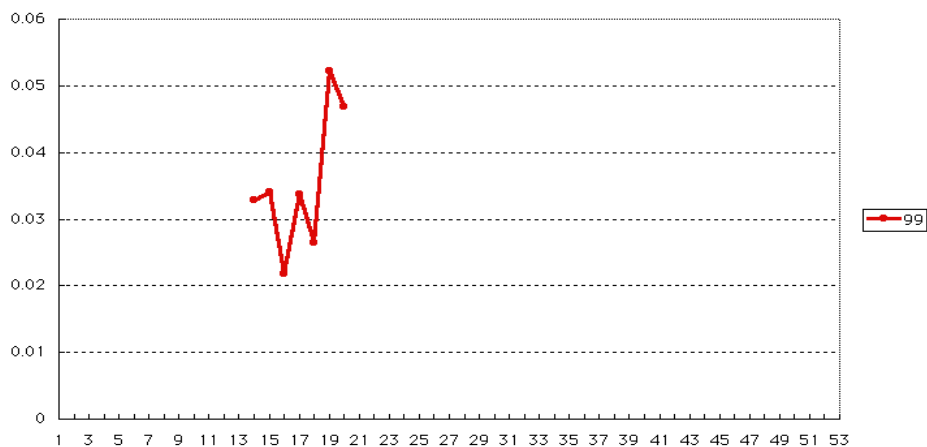
急性脳炎(日本脳炎を除く)



細菌性髄膜炎

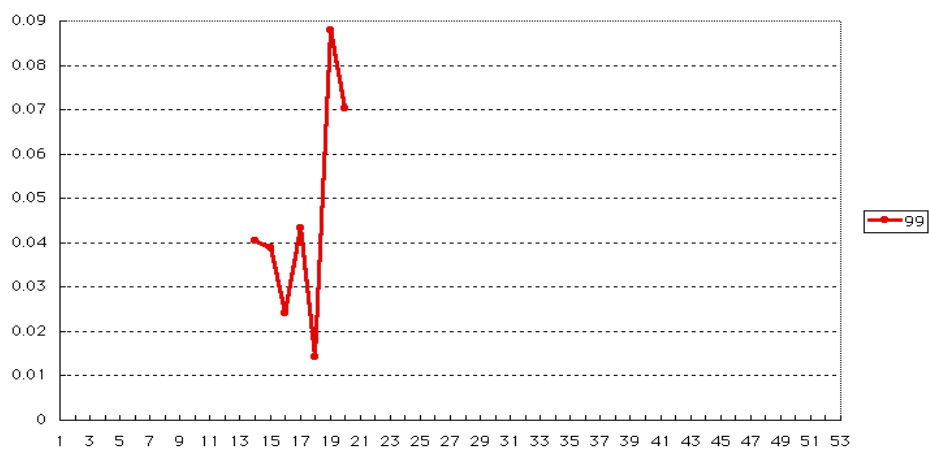


無菌性髄膜炎

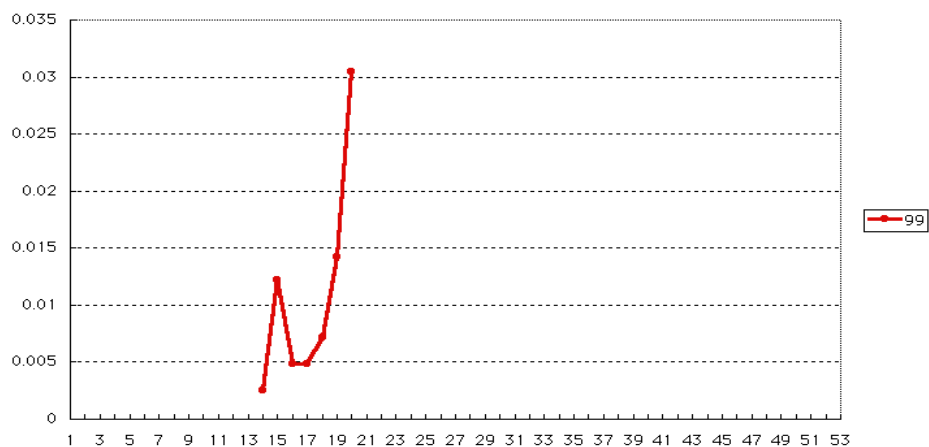




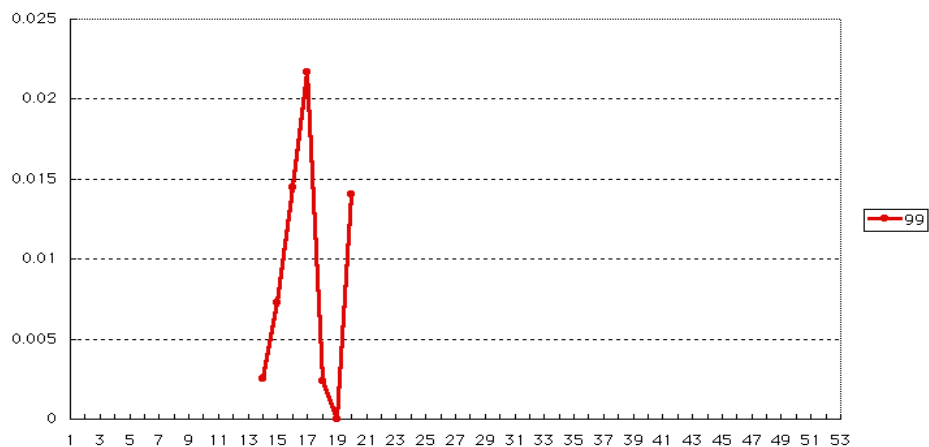
### マイコプラズマ肺炎



### クラミジア肺炎 (オウム病を除く)



### 成人麻疹



# 今週の全データ

第3101表 報告数・累積報告数, 疾病・都道府県別

平成11年20週

01	エボラ出血熱		クリミア		ベスト		マルブルグ病		ラッサ熱		コレラ		細菌性赤痢		腸チフス		パラチフス		
	報告数	累積	報告数	累積	報告数	累積	報告数	累積	報告数	累積	報告数	累積	報告数	累積	報告数	累積	報告数	累積	
01	4	-	-	-	-	-	-	-	-	-	-	-	-	-	-	-	-	-	-
01																			
01	5	2	2	2	2	2	2	2	2	2	2	2	2	2	2	2	2	2	2
01	総数	-	-	-	-	-	-	-	-	-	6	4	92	-	25	-	-	16	-
	北海道	-	-	-	-	-	-	-	-	-	-	-	-	-	1	-	-	-	1
	青森県	-	-	-	-	-	-	-	-	-	-	-	-	-	-	-	-	-	-
	岩手県	-	-	-	-	-	-	-	-	-	-	-	-	1	-	-	-	-	-
	宮城県	...	-	...	-	...	-	...	-	...	-	...	-	1	...	-	...	-	-
	秋田県	-	-	-	-	-	-	-	-	-	-	-	-	-	-	-	-	-	-
	山形県	...	-	...	-	...	-	...	-	...	-	1	...	-	...	-	...	-	1
	福島県	-	-	-	-	-	-	-	-	-	-	-	-	3	-	-	-	-	-
	茨城県	-	-	-	-	-	-	-	-	-	-	-	-	1	-	-	-	-	-
	栃木県	-	-	-	-	-	-	-	-	-	-	-	-	-	-	-	-	-	-
	群馬県	-	-	-	-	-	-	-	-	-	-	-	-	2	-	-	-	-	-
	埼玉県	-	-	-	-	-	-	-	-	-	-	-	1	9	-	1	-	-	1
	千葉県	...	-	...	-	...	-	...	-	...	-	...	-	12	...	6	...	-	2
	東京都	-	-	-	-	-	-	-	-	-	-	1	-	15	-	7	-	-	4
	神奈川県	-	-	-	-	-	-	-	-	-	-	1	-	4	-	2	-	-	-
	新潟県	-	-	-	-	-	-	-	-	-	-	-	-	2	-	-	-	-	-
	富山県	-	-	-	-	-	-	-	-	-	-	-	-	1	-	-	-	-	-
	石川県	...	-	...	-	...	-	...	-	...	-	...	-	-	...	-	...	-	-
	福井県	...	-	...	-	...	-	...	-	...	-	...	-	-	...	-	...	-	-
	山梨県	-	-	-	-	-	-	-	-	-	-	-	-	-	-	1	-	-	-
	長野県	...	-	...	-	...	-	...	-	...	-	...	-	-	...	-	...	-	-
	岐阜県	-	-	-	-	-	-	-	-	-	-	-	-	3	-	-	-	-	-
	静岡県	-	-	-	-	-	-	-	-	-	-	-	-	4	-	1	-	-	-
	愛知県	-	-	-	-	-	-	-	-	-	-	1	1	5	-	1	-	-	1
	三重県	-	-	-	-	-	-	-	-	-	-	-	1	2	-	-	-	-	-
	滋賀県	-	-	-	-	-	-	-	-	-	-	-	-	2	-	-	-	-	-
	京都府	-	-	-	-	-	-	-	-	-	-	1	-	2	-	-	-	-	-
	大阪府	-	-	-	-	-	-	-	-	-	-	-	-	9	-	1	-	-	1
	兵庫県	-	-	-	-	-	-	-	-	-	-	-	1	5	-	-	-	-	-
	奈良県	...	-	...	-	...	-	...	-	...	-	...	-	1	...	-	...	-	1
	和歌山県	-	-	-	-	-	-	-	-	-	-	-	-	-	-	-	-	-	-
	鳥取県	...	-	...	-	...	-	...	-	...	-	...	-	-	...	-	...	-	-
	島根県	-	-	-	-	-	-	-	-	-	-	-	-	-	-	-	-	-	-
	岡山県	-	-	-	-	-	-	-	-	-	-	-	-	-	-	1	-	-	1
	広島県	-	-	-	-	-	-	-	-	-	-	-	-	3	-	-	-	-	-
	山口県	-	-	-	-	-	-	-	-	-	-	-	-	-	-	-	-	-	-
	徳島県	...	-	...	-	...	-	...	-	...	-	...	-	-	...	1	...	-	-
	香川県	...	-	...	-	...	-	...	-	...	-	...	-	-	...	-	...	-	-
	愛媛県	-	-	-	-	-	-	-	-	-	-	-	-	-	-	-	-	-	-
	高知県	-	-	-	-	-	-	-	-	-	-	-	-	1	-	-	-	-	1
	福岡県	-	-	-	-	-	-	-	-	-	-	1	-	2	-	2	-	-	1
	佐賀県	-	-	-	-	-	-	-	-	-	-	-	-	-	-	-	-	-	-
	長崎県	...	-	...	-	...	-	...	-	...	-	...	-	-	...	-	...	-	-
	熊本県	-	-	-	-	-	-	-	-	-	-	-	-	-	-	1	-	-	-
	大分県	-	-	-	-	-	-	-	-	-	-	-	-	-	-	-	-	-	1
	宮崎県	-	-	-	-	-	-	-	-	-	-	-	-	-	-	-	-	-	-
	鹿児島県	-	-	-	-	-	-	-	-	-	-	-	-	-	-	-	-	-	-
	沖縄県	...	-	...	-	...	-	...	-	...	-	...	-	1	...	-	...	-	-

第3101表 報告数・累積報告数, 疾病・都道府県別

平成11年20週

		急性灰白髄炎		ジフテリア		腸管出血性		アメーバ赤痢		エキノコックス症		黄熱		オウム病		回帰熱		ウイルス性肝炎		
		報告数	累積	報告数	累積	報告数	累積	報告数	累積	報告数	累積	報告数	累積	報告数	累積	報告数	累積	報告数	累積	
01	総数	-	-	-	42	-	143	-	3	-	29	-	-	-	-	8	-	-	16	278
	北海道	-	-	-	2	-	2	-	-	-	1	-	-	-	-	-	-	-	-	6
	青森県	-	-	-	1	-	1	-	-	-	-	-	-	-	-	-	-	-	-	2
	岩手県	-	-	-	1	-	2	-	-	-	-	-	-	-	-	-	-	-	-	5
	宮城県	...	-	...	-	...	-	...	-	...	-	...	-	...	-	...	-	...	-	7
	秋田県	-	-	-	2	-	4	-	-	-	-	-	-	-	-	-	-	-	1	2
	山形県	...	-	...	-	...	-	...	-	...	-	...	-	...	-	...	-	...	-	1
	福島県	-	-	-	1	-	1	-	-	-	-	-	-	-	1	-	-	-	-	4
	茨城県	-	-	-	-	-	1	-	1	-	1	-	-	-	-	-	-	-	-	3
	栃木県	-	-	-	1	-	1	-	-	-	-	-	-	-	-	-	-	-	-	2
	群馬県	-	-	-	-	-	1	-	-	-	-	-	-	-	-	-	-	-	1	17
	埼玉県	-	-	-	1	-	3	-	-	-	-	-	-	-	1	-	-	-	-	6
	千葉県	...	-	...	-	...	1	...	-	...	-	...	-	...	-	...	-	...	-	1
	東京都	-	-	-	5	-	12	-	1	-	11	-	-	-	-	-	-	-	4	52
	神奈川県	-	-	-	2	-	7	-	1	-	7	-	-	-	-	-	-	-	-	17
	新潟県	-	-	-	-	-	-	-	-	-	-	-	-	-	1	-	-	-	1	4
	富山県	-	-	-	-	-	2	-	-	-	-	-	-	-	-	-	-	-	1	7
	石川県	...	-	...	-	...	1	...	-	...	-	...	-	...	-	...	-	...	-	6
	福井県	...	-	...	-	...	1	...	-	...	-	...	-	...	-	...	-	...	-	7
	山梨県	-	-	-	2	-	2	-	-	-	-	-	-	-	-	-	-	-	1	10
	長野県	...	-	...	-	...	3	...	-	...	-	...	-	...	1	...	-	...	-	2
	岐阜県	-	-	-	1	-	3	-	1	-	-	-	-	-	-	-	-	-	-	8
	静岡県	-	-	-	1	-	3	-	-	-	-	-	-	-	-	-	-	-	1	17
	愛知県	-	-	-	2	-	8	-	-	-	-	-	-	-	-	-	-	-	1	16
	三重県	-	-	-	1	-	1	-	1	-	1	-	-	-	1	-	-	-	1	5
	滋賀県	-	-	-	1	-	2	-	-	-	-	-	-	-	-	-	-	-	1	7
	京都府	-	-	-	-	-	4	-	1	-	-	-	-	-	2	-	-	-	1	5
	大阪府	-	-	-	2	-	12	-	2	-	2	-	-	-	-	-	-	-	-	5
	兵庫県	-	-	-	-	-	6	-	-	-	-	-	-	-	1	-	-	-	-	17
	奈良県	...	-	...	-	...	1	...	1	...	1	...	...	...	-	...	-	...	-	2
	和歌山県	-	-	-	1	-	1	-	-	-	-	-	-	-	-	-	-	-	-	7
	鳥取県	...	-	...	-	...	1	...	-	...	-	...	-	...	-	...	-	...	-	-
	島根県	-	-	-	-	-	-	-	-	-	-	-	-	-	-	-	-	-	-	-
	岡山県	-	-	-	2	-	11	-	-	-	-	-	-	-	-	-	-	-	-	4
	広島県	-	-	-	1	-	3	-	1	-	1	-	-	-	-	-	-	-	-	4
	山口県	-	-	-	-	-	3	-	-	-	-	-	-	-	-	-	-	-	-	1
	徳島県	...	-	...	-	...	1	...	-	...	-	...	-	...	-	...	-	...	-	3
	香川県	...	-	...	-	...	-	...	1	...	-	...	-	...	-	...	-	...	-	-
	愛媛県	-	-	-	-	-	2	-	-	-	-	-	-	-	-	-	-	-	1	2
	高知県	-	-	-	1	-	2	-	-	-	-	-	-	-	-	-	-	-	-	-
	福岡県	-	-	-	4	-	15	-	1	-	1	-	-	-	-	-	-	-	1	6
	佐賀県	-	-	-	2	-	4	-	-	-	-	-	-	-	-	-	-	-	-	1
	長崎県	...	-	...	-	...	-	...	-	...	-	...	-	...	-	...	-	...	-	-
	熊本県	-	-	-	1	-	2	-	-	-	-	-	-	-	-	-	-	-	-	2
	大分県	-	-	-	-	-	2	-	-	-	-	-	-	-	-	-	-	-	-	-
	宮崎県	-	-	-	3	-	9	-	-	-	-	-	-	-	-	-	-	-	-	5
	鹿児島県	-	-	-	1	-	2	-	-	-	-	-	-	-	-	-	-	-	-	-
	沖縄県	...	-	...	-	...	-	...	-	...	-	...	-	...	-	...	-	...	-	-

第3101表 報告数・累積報告数, 疾病・都道府県別

平成11年20週

01	平成11年20週															
01	Q熱	狂犬病	クリプト	クロイツフェルト	劇症型溶血性	後天性	コクシジ	ジアルジア症	腎症候性出血熱	スボリジウム症	ヤコブ病	レンサ球菌感染症	免疫不全症候群	オイデス症		
01	報告数	累積	報告数	累積	報告数	累積	報告数	累積	報告数	累積	報告数	累積	報告数	累積	報告数	累積
01	4	8	5	8	5	8	5	8	5	8	5	8	5	8	5	8
01	5	2	2	2	2	2	2	2	2	2	2	2	2	2	2	2
01	総数	-	-	-	-	3	-	12	-	2	7	86	-	-	-	9
	北海道	-	-	-	-	-	-	1	-	-	-	-	-	-	-	-
	青森県	-	-	-	-	-	-	-	-	-	-	1	-	-	-	-
	岩手県	-	-	-	-	-	-	-	-	-	-	-	-	-	-	-
	宮城県	...	-	...	-	...	-	...	-	...	-	...	-	...	-	...
	秋田県	-	-	-	-	-	-	-	-	-	-	-	-	-	-	-
	山形県	...	-	...	-	...	-	1	...	-	...	-	...	-	...	-
	福島県	-	-	-	-	-	-	-	-	-	-	1	-	-	-	-
	茨城県	-	-	-	-	-	-	1	-	-	1	4	-	-	-	-
	栃木県	-	-	-	-	-	-	-	-	-	1	8	-	-	-	-
	群馬県	-	-	-	-	-	-	-	-	-	-	-	-	-	1	-
	埼玉県	-	-	-	-	-	-	-	-	-	-	8	-	-	-	-
	千葉県	...	-	...	-	3	...	...	-	...	-	9	...	-	...	3
	東京都	-	-	-	-	-	-	-	-	1	26	-	-	-	-	-
	神奈川県	-	-	-	-	-	-	1	-	-	2	11	-	-	3	-
	新潟県	-	-	-	-	-	-	-	-	-	-	1	-	-	-	-
	富山県	-	-	-	-	-	-	-	-	-	-	1	-	-	-	-
	石川県	...	-	...	-	...	-	1	...	-	...	-	...	-	...	-
	福井県	...	-	...	-	...	-	...	-	...	-	...	-	...	-	...
	山梨県	-	-	-	-	-	-	1	-	-	-	1	-	-	-	-
	長野県	...	-	...	-	...	-	1	...	-	...	3	...	-	...	-
	岐阜県	-	-	-	-	-	-	-	-	-	-	2	-	-	-	-
	静岡県	-	-	-	-	-	-	-	-	1	2	3	-	-	-	-
	愛知県	-	-	-	-	-	-	1	-	-	-	-	-	-	-	-
	三重県	-	-	-	-	-	-	-	-	-	-	3	-	-	-	-
	滋賀県	-	-	-	-	-	-	1	-	-	-	-	-	-	-	-
	京都府	-	-	-	-	-	-	-	-	-	-	-	-	-	2	-
	大阪府	-	-	-	-	-	-	-	-	-	-	1	-	-	-	-
	兵庫県	-	-	-	-	-	-	-	-	-	-	1	-	-	-	-
	奈良県	...	-	...	-	...	-	...	-	...	-	...	-	...	-	...
	和歌山県	-	-	-	-	-	-	1	-	-	-	-	-	-	-	-
	鳥取県	...	-	...	-	...	-	...	-	...	-	...	-	...	-	...
	島根県	-	-	-	-	-	-	1	-	-	-	-	-	-	-	-
	岡山県	-	-	-	-	-	-	-	-	-	-	-	-	-	-	-
	広島県	-	-	-	-	-	-	-	-	-	-	-	-	-	-	-
	山口県	-	-	-	-	-	-	-	-	-	-	-	-	-	-	-
	徳島県	...	-	...	-	...	-	...	-	...	-	...	-	...	-	...
	香川県	...	-	...	-	...	-	...	-	...	-	1	...	-	...	-
	愛媛県	-	-	-	-	-	-	1	-	-	-	-	-	-	-	-
	高知県	-	-	-	-	-	-	-	-	-	-	-	-	-	-	-
	福岡県	-	-	-	-	-	-	-	-	-	-	1	-	-	-	-
	佐賀県	-	-	-	-	-	-	-	-	-	-	-	-	-	-	-
	長崎県	...	-	...	-	...	-	...	-	...	-	...	-	...	-	...
	熊本県	-	-	-	-	-	-	-	-	-	-	-	-	-	-	-
	大分県	-	-	-	-	-	-	-	-	-	-	-	-	-	-	-
	宮崎県	-	-	-	-	-	-	-	-	1	-	-	-	-	-	-
	鹿児島県	-	-	-	-	-	-	-	-	-	-	-	-	-	-	-
	沖縄県	...	-	...	-	...	-	...	-	...	-	...	-	...	-	...

第3101表 報告数・累積報告数, 疾病・都道府県別

平成11年20週

		髄膜炎菌性髄膜炎		先天性風疹症候群		炭 疽		ツツガムシ病		デング熱		日本紅斑熱		日本脳炎		乳児ボツリヌス症		梅 毒	
		報告数	累積	報告数	累積	報告数	累積	報告数	累積	報告数	累積	報告数	累積	報告数	累積	報告数	累積	報告数	累積
01	総 数	-	-	-	-	-	-	4	25	-	2	-	-	-	-	-	1	5	66
	北海道	-	-	-	-	-	-	-	-	-	-	-	-	-	-	-	-	-	4
	青森県	-	-	-	-	-	-	-	-	-	-	-	-	-	-	-	-	-	-
	岩手県	-	-	-	-	-	-	1	-	-	-	-	-	-	-	-	-	1	1
	宮城県	...	-	...	-	...	-	2	...	-	...	-	...	-	...	-	...	-	1
	秋田県	-	-	-	-	-	-	1	-	-	-	-	-	-	-	-	-	-	-
	山形県	...	-	...	-	...	-	-	...	-	...	-	...	-	...	-	...	-	1
	福島県	-	-	-	-	-	-	2	-	-	-	-	-	-	-	-	-	-	-
	茨城県	-	-	-	-	-	-	1	-	-	-	-	-	-	-	-	-	-	2
	栃木県	-	-	-	-	-	-	-	-	-	-	-	-	-	-	-	-	-	2
	群馬県	-	-	-	-	-	-	-	-	-	-	-	-	-	-	-	-	-	-
	埼玉県	-	-	-	-	-	-	-	-	-	-	-	-	-	-	-	-	-	3
	千葉県	...	-	...	-	...	-	...	...	-	...	-	...	-	...	-	...	-	-
	東京都	-	-	-	-	-	-	-	-	-	-	-	-	-	-	-	-	1	14
	神奈川県	-	-	-	-	-	-	-	-	-	-	-	-	-	-	-	-	-	3
	新潟県	-	-	-	-	-	-	2	10	-	-	-	-	-	-	-	-	-	-
	富山県	-	-	-	-	-	-	1	-	-	-	-	-	-	-	-	-	-	-
	石川県	...	-	...	-	...	-	-	...	-	...	-	...	-	...	-	...	-	1
	福井県	...	-	...	-	...	-	-	...	-	...	-	...	-	...	-	...	-	-
	山梨県	-	-	-	-	-	-	-	-	-	-	-	-	-	-	-	-	-	-
	長野県	...	-	...	-	...	-	1	...	-	...	-	...	-	...	-	...	-	1
	岐阜県	-	-	-	-	-	-	-	-	-	-	-	-	-	-	-	-	-	2
	静岡県	-	-	-	-	-	-	-	-	-	-	-	-	-	-	-	-	1	2
	愛知県	-	-	-	-	-	-	-	-	-	-	-	-	-	-	-	-	-	1
	三重県	-	-	-	-	-	-	-	-	-	-	-	-	-	-	-	-	-	-
	滋賀県	-	-	-	-	-	-	-	-	-	-	-	-	-	-	-	-	-	-
	京都府	-	-	-	-	-	-	-	-	1	-	-	-	-	-	-	-	-	2
	大阪府	-	-	-	-	-	-	-	-	-	-	-	-	-	-	-	-	-	1
	兵庫県	-	-	-	-	-	-	-	-	-	-	-	-	-	-	-	-	-	3
	奈良県	...	-	...	-	...	-	-	...	-	...	-	...	-	...	-	...	-	2
	和歌山県	-	-	-	-	-	-	-	-	-	-	-	-	-	-	-	-	-	1
	鳥取県	...	-	...	-	...	-	1	...	-	...	-	...	-	...	-	...	-	1
	島根県	-	-	-	-	-	-	1	3	-	-	-	-	-	-	-	-	-	-
	岡山県	-	-	-	-	-	-	-	-	-	-	-	-	-	-	-	-	-	1
	広島県	-	-	-	-	-	-	-	-	1	-	-	-	-	-	-	1	-	2
	山口県	-	-	-	-	-	-	-	-	-	-	-	-	-	-	-	-	1	3
	徳島県	...	-	...	-	...	-	-	...	-	...	-	...	-	...	-	...	-	1
	香川県	...	-	...	-	...	-	-	...	-	...	-	...	-	...	-	...	-	-
	愛媛県	-	-	-	-	-	-	-	-	-	-	-	-	-	-	-	-	-	2
	高知県	-	-	-	-	-	-	-	-	-	-	-	-	-	-	-	-	-	1
	福岡県	-	-	-	-	-	-	-	-	-	-	-	-	-	-	-	-	-	3
	佐賀県	-	-	-	-	-	-	-	-	-	-	-	-	-	-	-	-	-	-
	長崎県	...	-	...	-	...	-	-	...	-	...	-	...	-	...	-	...	-	1
	熊本県	-	-	-	-	-	-	1	-	-	-	-	-	-	-	-	-	1	3
	大分県	-	-	-	-	-	-	1	1	-	-	-	-	-	-	-	-	-	1
	宮崎県	-	-	-	-	-	-	-	-	-	-	-	-	-	-	-	-	-	-
	鹿児島県	-	-	-	-	-	-	-	-	-	-	-	-	-	-	-	-	-	-
	沖縄県	...	-	...	-	...	-	-	...	-	...	-	...	-	...	-	...	-	-

第3101表 報告数・累積報告数, 疾病・都道府県別

平成11年20週

	破傷風		バンコマイシン耐性腸球菌感染症		ハンタウイルス		Bウイルス		ブルセラ症		発疹チフス		マラリア		ライム病		レジオネラ症	
	報告数	累積	報告数	累積	報告数	累積	報告数	累積	報告数	累積	報告数	累積	報告数	累積	報告数	累積	報告数	累積
総数	-	11	-	2	-	-	-	-	-	-	-	-	1	9	-	1	-	5
北海道	-	-	-	-	-	-	-	-	-	-	-	-	1	-	-	-	-	-
青森県	-	-	-	-	-	-	-	-	-	-	-	-	-	-	-	-	-	-
岩手県	-	-	-	-	-	-	-	-	-	-	-	-	-	-	-	-	-	-
宮城県	...	-	...	-	...	-	...	-	...	-	...	-	...	-	...	-	...	-
秋田県	-	-	-	1	-	-	-	-	-	-	-	-	-	-	-	-	-	-
山形県	...	-	...	-	...	-	...	-	...	-	...	-	...	-	...	-	...	-
福島県	-	-	-	-	-	-	-	-	-	-	-	-	-	-	-	-	-	-
茨城県	-	2	-	-	-	-	-	-	-	-	-	-	-	-	-	-	-	1
栃木県	-	-	-	-	-	-	-	-	-	-	-	-	-	-	-	-	-	-
群馬県	-	1	-	-	-	-	-	-	-	-	-	-	-	-	-	-	-	-
埼玉県	-	-	-	-	-	-	-	-	-	-	-	-	1	-	-	-	-	-
千葉県	...	-	...	-	...	-	...	-	...	-	...	-	...	-	...	-	...	-
東京都	-	-	-	-	-	-	-	-	-	-	-	-	1	4	-	-	-	-
神奈川県	-	1	-	-	-	-	-	-	-	-	-	-	-	-	-	-	-	-
新潟県	-	-	-	-	-	-	-	-	-	-	-	-	-	-	-	-	-	-
富山県	-	-	-	-	-	-	-	-	-	-	-	-	-	-	-	-	-	-
石川県	...	-	...	-	...	-	...	-	...	-	...	-	...	-	...	-	...	-
福井県	...	-	...	-	...	-	...	-	...	-	...	-	...	1	...	-	...	-
山梨県	-	-	-	-	-	-	-	-	-	-	-	-	-	-	-	-	-	-
長野県	...	-	...	-	...	-	...	-	...	-	...	-	...	-	...	-	...	-
岐阜県	-	1	-	-	-	-	-	-	-	-	-	-	-	1	-	-	-	2
静岡県	-	-	-	1	-	-	-	-	-	-	-	-	-	-	-	-	-	-
愛知県	-	-	-	-	-	-	-	-	-	-	-	-	-	-	-	-	-	-
三重県	-	-	-	-	-	-	-	-	-	-	-	-	-	-	-	-	-	-
滋賀県	-	-	-	-	-	-	-	-	-	-	-	-	-	1	-	-	-	-
京都府	-	-	-	-	-	-	-	-	-	-	-	-	-	-	-	-	-	-
大阪府	-	-	-	-	-	-	-	-	-	-	-	-	-	-	-	-	-	-
兵庫県	-	-	-	-	-	-	-	-	-	-	-	-	-	-	-	-	-	-
奈良県	...	-	...	-	...	-	...	-	...	-	...	-	...	-	...	-	...	-
和歌山県	-	-	-	-	-	-	-	-	-	-	-	-	-	-	-	-	-	-
鳥取県	...	-	...	-	...	-	...	-	...	-	...	-	...	-	...	-	...	-
島根県	-	1	-	-	-	-	-	-	-	-	-	-	-	-	-	-	-	-
岡山県	-	-	-	-	-	-	-	-	-	-	-	-	-	-	-	-	-	-
広島県	-	-	-	-	-	-	-	-	-	-	-	-	-	-	-	1	-	-
山口県	-	-	-	-	-	-	-	-	-	-	-	-	-	-	-	-	-	-
徳島県	...	-	...	-	...	-	...	-	...	-	...	-	...	-	...	-	...	-
香川県	...	-	...	-	...	-	...	-	...	-	...	-	...	-	...	-	...	1
愛媛県	-	-	-	-	-	-	-	-	-	-	-	-	-	-	-	-	-	-
高知県	-	-	-	-	-	-	-	-	-	-	-	-	-	-	-	-	-	-
福岡県	-	2	-	-	-	-	-	-	-	-	-	-	-	-	-	-	-	-
佐賀県	-	-	-	-	-	-	-	-	-	-	-	-	-	-	-	-	-	-
長崎県	...	1	...	-	...	-	...	-	...	-	...	-	...	-	...	-	...	-
熊本県	-	-	-	-	-	-	-	-	-	-	-	-	-	-	-	-	-	-
大分県	-	1	-	-	-	-	-	-	-	-	-	-	-	-	-	-	-	-
宮崎県	-	1	-	-	-	-	-	-	-	-	-	-	-	-	-	-	-	1
鹿児島県	-	-	-	-	-	-	-	-	-	-	-	-	-	-	-	-	-	-
沖縄県	...	-	...	-	...	-	...	-	...	-	...	-	...	-	...	-	...	-



第3102表 報告数・定点当り報告数, 疾病・都道府県別

平成11年20週

01	平成11年20週																		
	風疹		ヘルパンギーナ		麻疹		流行性耳下腺炎		急性出血性結膜炎		流行性角結膜炎		急性脳炎		細菌性髄膜炎		無菌性髄膜炎		
01																			
01																			
01																			
	報告数	定点当り	報告数	定点当り	報告数	定点当り	報告数	定点当り	報告数	定点当り	報告数	定点当り	報告数	定点当り	報告数	定点当り	報告数	定点当り	
総数	118	0.04	1537	0.57	275	0.10	2026	0.75	45	0.09	526	1.00	4	0.01	5	0.01	20	0.05	
北海道	16	0.11	14	0.10	2	0.01	88	0.61	-	-	20	0.69	-	-	-	-	-	-	
青森県	5	0.12	17	0.41	46	1.12	29	0.71	1	0.09	3	0.27	-	-	-	-	-	-	
岩手県	-	-	18	0.47	1	0.03	24	0.63	1	0.08	6	0.50	-	-	-	-	1	0.05	
宮城県	1	0.02	12	0.19	14	0.23	28	0.45	1	0.09	1	0.09	-	-	-	-	-	-	
秋田県	-	-	2	0.06	-	-	28	0.82	2	0.29	3	0.43	-	-	-	-	-	-	
山形県	-	-	4	0.13	-	-	34	1.13	-	-	4	0.57	-	-	-	-	-	-	
福島県	-	-	4	0.08	3	0.06	17	0.35	1	0.08	14	1.17	-	-	-	-	-	-	
茨城県	2	0.03	10	0.13	8	0.11	34	0.45	1	0.06	37	2.31	-	-	-	-	-	-	
栃木県	1	0.02	4	0.08	6	0.12	12	0.23	-	-	8	0.89	1	0.17	1	0.17	1	0.17	
群馬県	1	0.02	5	0.08	7	0.11	82	1.34	2	0.14	18	1.29	-	-	-	-	1	0.10	
埼玉県	30	0.27	21	0.19	34	0.30	54	0.48	1	0.04	28	1.08	-	-	-	-	-	-	
千葉県	...	...	...	...	...	...	...	...	...	...	...	...	...	...	...	...	...	...	...
東京都	8	0.06	42	0.30	18	0.13	54	0.38	3	0.21	6	0.43	2	0.08	-	-	2	0.08	
神奈川県	4	0.03	22	0.14	13	0.09	52	0.34	-	-	21	0.95	-	-	-	-	-	-	
新潟県	2	0.03	12	0.20	5	0.08	21	0.35	2	0.22	7	0.78	-	-	-	-	1	0.08	
富山県	-	-	124	4.28	-	-	4	0.14	2	0.29	1	0.14	-	-	-	-	-	-	
石川県	-	-	43	1.48	-	-	3	0.10	-	-	3	0.43	-	-	-	-	-	-	
福井県	1	0.05	33	1.50	9	0.41	4	0.18	-	-	1	0.17	-	-	-	-	-	-	
山梨県	-	-	4	0.17	-	-	7	0.29	-	-	2	0.67	-	-	-	-	-	-	
長野県	-	-	10	0.17	4	0.07	56	0.95	1	0.08	19	1.58	-	-	-	-	-	-	
岐阜県	-	-	18	0.34	-	-	36	0.68	-	-	5	0.45	-	-	-	-	-	-	
静岡県	7	0.08	11	0.13	8	0.09	45	0.52	-	-	34	1.70	-	-	-	-	2	0.40	
愛知県	5	0.03	65	0.36	-	-	93	0.51	1	0.03	24	0.69	-	-	-	-	-	-	
三重県	-	-	56	1.24	-	-	35	0.78	-	-	10	0.83	-	-	-	-	-	-	
滋賀県	-	-	11	0.34	1	0.03	35	1.09	-	-	6	0.86	-	-	-	-	-	-	
京都府	-	-	30	0.39	1	0.01	43	0.57	-	-	18	1.00	-	-	-	-	-	-	
大阪府	3	0.02	113	0.78	12	0.08	90	0.63	4	0.17	15	0.63	-	-	1	0.13	-	-	
兵庫県	7	0.05	145	1.13	12	0.09	221	1.73	-	-	23	0.66	-	-	-	-	1	0.08	
奈良県	1	0.03	39	1.11	2	0.06	51	1.46	-	-	9	1.00	-	-	-	-	1	0.17	
和歌山県	-	-	28	0.90	-	-	83	2.68	-	-	1	0.25	-	-	-	-	1	0.09	
鳥取県	2	0.11	14	0.74	1	0.05	46	2.42	-	-	2	0.67	-	-	1	0.20	1	0.20	
島根県	2	0.09	5	0.22	1	0.04	32	1.39	-	-	2	0.67	-	-	-	-	-	-	
岡山県	11	0.20	18	0.33	-	-	48	0.87	1	0.08	15	1.25	-	-	-	-	-	-	
広島県	-	-	32	0.48	5	0.08	69	1.05	-	-	10	0.59	-	-	-	-	2	0.11	
山口県	-	-	74	1.54	1	0.02	40	0.83	1	0.11	15	1.67	-	-	1	0.13	-	-	
徳島県	-	-	13	0.57	-	-	11	0.48	-	-	9	2.25	-	-	-	-	-	-	
香川県	-	-	3	0.09	-	-	35	1.09	1	0.33	7	2.33	-	-	-	-	-	-	
愛媛県	-	-	22	0.56	-	-	39	1.00	-	-	15	2.14	-	-	-	-	-	-	
高知県	1	0.03	6	0.19	-	-	54	1.74	3	1.00	1	0.33	-	-	-	-	1	0.14	
福岡県	2	0.04	118	2.62	-	-	30	0.67	-	-	24	2.67	-	-	-	-	-	-	
佐賀県	-	-	84	3.65	2	0.09	17	0.74	-	-	3	0.75	-	-	1	0.17	-	-	
長崎県	1	0.02	42	0.95	2	0.05	38	0.86	14	1.75	14	1.75	-	-	-	-	-	-	
熊本県	1	0.02	96	1.96	1	0.02	21	0.43	1	0.11	20	2.22	-	-	-	-	-	-	
大分県	1	0.03	39	1.08	-	-	29	0.81	-	-	7	1.40	1	0.13	-	-	-	-	
宮崎県	-	-	12	0.32	4	0.11	81	2.19	1	0.25	7	1.75	-	-	-	-	2	0.29	
鹿児島県	1	0.02	37	0.63	1	0.02	54	0.92	-	-	16	2.67	-	-	-	-	-	-	
沖縄県	2	0.06	5	0.15	51	1.50	19	0.56	-	-	12	1.20	-	-	-	-	3	0.50	



第3102表 報告数・定点当り報告数, 疾病・都道府県別

平成11年20週

01	-----8-----8-----8-----						
	マイコプラズマ   クラミジア肺炎   成人麻疹						
01	肺炎   (オウム病を除く)						
	4-----8-----5-----8-----5-----8-----						
01	報告数   定点当り   報告数   定点当り   報告数   定点当り						
	-----5-----2-----2-----2-----2-----2-----						
	総 数						
		30	0.07	13	0.03	6	0.01
	北海道	-	-	-	-	-	-
	青森県	-	-	-	-	-	-
	岩手県	-	-	-	-	-	-
	宮城県	2	0.17	-	-	-	-
	秋田県	-	-	-	-	-	-
	山形県	-	-	-	-	-	-
	福島県	-	-	-	-	-	-
	茨城県	-	-	-	-	1	0.10
	栃木県	-	-	-	-	-	-
	群馬県	-	-	-	-	1	0.10
	埼玉県	-	-	-	-	1	0.13
	千葉県	...	...	...	...	...	...
	東京都	-	-	-	-	2	0.08
	神奈川県	-	-	-	-	-	-
	新潟県	-	-	-	-	-	-
	富山県	-	-	-	-	-	-
	石川県	-	-	-	-	-	-
	福井県	3	0.50	-	-	-	-
	山梨県	1	0.11	1	0.11	-	-
	長野県	2	0.20	-	-	-	-
	岐阜県	-	-	-	-	-	-
	静岡県	-	-	-	-	-	-
	愛知県	4	0.29	8	0.57	-	-
	三重県	-	-	-	-	-	-
	滋賀県	-	-	-	-	-	-
	京都府	-	-	-	-	-	-
	大阪府	1	0.13	-	-	-	-
	兵庫県	-	-	-	-	-	-
	奈良県	2	0.33	-	-	-	-
	和歌山県	-	-	-	-	-	-
	鳥取県	1	0.20	-	-	1	0.20
	島根県	-	-	-	-	-	-
	岡山県	-	-	-	-	-	-
	広島県	7	0.37	-	-	-	-
	山口県	1	0.13	2	0.25	-	-
	徳島県	-	-	-	-	-	-
	香川県	-	-	-	-	-	-
	愛媛県	1	0.17	-	-	-	-
	高知県	-	-	-	-	-	-
	福岡県	-	-	-	-	-	-
	佐賀県	-	-	-	-	-	-
	長崎県	-	-	-	-	-	-
	熊本県	1	0.07	-	-	-	-
	大分県	-	-	1	0.13	-	-
	宮崎県	-	-	-	-	-	-
	鹿児島県	-	-	-	-	-	-
	沖縄県	4	0.67	1	0.17	-	-
01	-----2-----						

## 感染症の話

### < 突発性発疹のお話 >

#### 臨床所見

突発性発疹 ( Exanthema subitum ) は、乳児期に発症するのを特徴とする熱性発疹性疾患である。38 度以上の発熱が 3 日間ほど続いた後、解熱とともに鮮紅色の斑丘疹が体幹を中心に顔面、四肢に数日間出現する。随伴症状としては、下痢、眼瞼浮腫、大泉門膨隆などがあげられるが、多くは発熱と発疹のみで経過する。診断は、その特徴的な臨床経過により、発疹出現をもってなされることがほとんどであり、また困難ではない。永山斑を見つけることにより、有熱期中に診断が予測できることもある。発熱初期に熱性痙攣を合併することがあるが、一般に予後は良好である。まれに脳炎、脳症など重篤な合併症をおこすことがある。

#### 疫学

感染症発生動向調査によると、報告症例の年齢は 0 歳と 1 歳で 99% を占めており、それ以上の年齢の報告は稀である。季節性はなく、毎週の定点当たり報告数は 0.5 ~ 0.9 例で一定しており、年次による差異もほとんどない。本疾患の原因ウイルスのヒトヘルペスウイルス 6 型の血清疫学調査からは 2 歳頃までにほとんどの乳児が抗体陽性となることが判明しており、不顕性感染は 20 ~ 40% と報告されている。

このような疫学的特徴から本疾患は過去感染症発生動向調査のデータ解析の際に基準疾患として利用されてきた。ゴールデンウィークや年末など休日や病院の休業に伴って疾患報告数が変動することはよく知られているが、これを標準化するために本疾患の報告数がほとんど一定ということを利用して、各疾患の報告数を突発性発疹の報告数で除した値でトレンドを比較しようとした試み ( 平成六年感染症サーベイランス事業年報、382-383p )、あるいは本疾患が 2 歳までにほとんどのこどもが罹患するということから、実際の突発性発疹の発生数を推計し、それと本調査の報告数を使用して定点医療機関での疾患捕捉率を算定して、各疾患の人口 10 万人当たりの罹患率推定に利用されたりしている ( 病原微生物検出情報、Vol.9、No.4、2p )。

#### 病原体

本疾患の原因ウイルスは、1910 年に本疾患が記載されて以来長い間不明であったが、1988 年、山西らによりヒトヘルペスウイルス 6 型 ( HHV-6 ) であることが証明された。また最近ヒトヘルペスウイルス 7 型 ( HHV-7 ) の初感染も突発性発疹の臨床像を呈することが判明し、臨床的には二度目の突発性発疹として経験され

ることが多い。いずれも Human  $\gamma$ -Herpesvirus に属する DNA ウイルスである。両ウイルスとも初感染以降は持続潜伏感染状態となり、断続的に特に成人では唾液中から排泄される。これが、経口的あるいは経気道的に乳児に感染すると考えられている。初感染時の潜伏期は7~14日と推定されている。

### 病原体診断

HHV-6、HHV-7の診断法としては、他のウイルス疾患と同様でウイルス分離、血清診断、PCRによるウイルスDNAの検出などがあるが、現在のところいずれも健康保険適応はない。ウイルス分離はやや煩雑で、通常患児の末梢血単核球を検体とし、臍帯血リンパ球を用い、IL-2、PHAなどのリンパ球を活性化する試薬を加えて培養する。血清診断は、HHV-6に関しては間接蛍光抗体法によるIgG及びIgMの測定がコマーシャルラボにて可能であるが、HHV-7抗体との交叉反応があるので、結果の解釈には留意が必要である。PCRによるウイルスDNAの検出は両ウイルスともにコマーシャルラボにて可能であるが、初感染後潜伏感染するという事実から、陽性結果の解釈には注意する必要がある。

### 発生動向調査について

突発性発疹は4類感染症のうち定点把握疾患となっており、小児科定点医療機関から毎週の年齢群別発生数が報告されている。報告の基準は以下の通りである。

診断した医師の判断により、症状や所見から当該疾患が疑われ、かつ以下の2つの基準のすべてを満たすもの

1. 突然に発熱(38度以上)し、2~4日間持続
2. 解熱に前後して体幹部、四肢、顔面の発疹が出現

上記の基準は必ずしも満たさないが、診断した医師の判断により、症状や所見から当該疾患が疑われ、かつ、病原体診断や血清学的診断によって当該疾患と診断されたもの

### 治療・予防

通常、予後良好のため、対症療法にて経過観察するのみであり、特に予防が問題となることもない。

感染症週報 第1巻、第7号 平成11年6月2日発行

発行：国立感染症研究所 感染症情報センター

厚生省保健医療局結核感染症課

厚生省大臣官房統計情報部

連絡先：〒162-8640 東京都新宿区戸山1-23-1(感染症情報センター)

T E L : 03-5285-1111

F A X : 03-5285-1129

U R L : <http://www.mhw.go.jp> <厚生省>

<http://idsc.nih.go.jp> <感染症情報センター>

本週報に記載のデータは、感染症新法に基づく発生動向調査によるものであり、全国の医療従事者、定点医療機関、保健所、保健所設置市、特別区、都道府県、地方衛生研究所等の皆様のご協力により収集されたデータです。本週報記載の内容について、速報性を重視してありますので、今後、調査などの結果に応じて、若干の変更が生じることがありますが、その場合には、週報上にて訂正させていただきます。また本週報の内容について、学術的研究、あるいは公衆衛生活動にかかわる業務以外の目的においては、無断転載を禁じます。