



# 感染症発生動向調査 Infectious Diseases Weekly Report

# 週報

|             |   |              |    |
|-------------|---|--------------|----|
| 今週の発生動向総覧   | 1 | 今週の全データ      | 10 |
| 季節の疾患(手足口病) | 2 | 感染症の話(伝染性紅斑) | 18 |
| 今週の時系列グラフ総覧 | 3 |              |    |

## 今週の発生動向総覧

### 全数報告の感染症

- 1 類感染症の報告はない。
- 2 類感染症：細菌性赤痢 4 例、腸チフス 2 例、パラチフス 3 例の報告がある。
- 3 類感染症：腸管出血性大腸菌感染症は 36 例が報告されている。
- 4 類感染症：アメーバ赤痢 1 例、ウイルス性肝炎 18 例、Q 熱 1 例、AIDS 3 例、ツツガムシ病 13 例、日本紅斑熱 1 例、梅毒 8 例の報告があり、リケッチア属による感染症の報告が増えている。

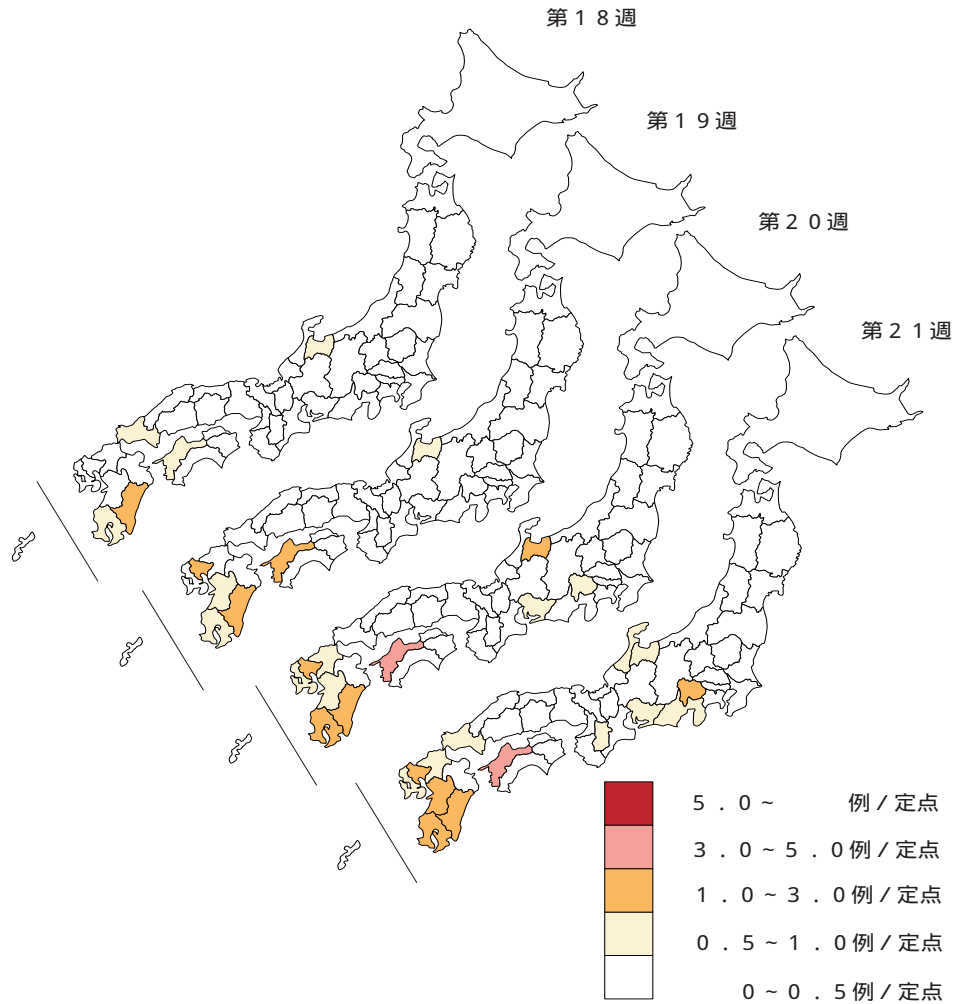
### 定点把握の対象となる 4 類感染症(週報対象のもの)

咽頭結膜熱、A 群溶血性レンサ球菌咽頭炎、感染性胃腸炎、突発性発疹、水痘、ヘルパンギーナなどの疾患が例年に比し定点当たりの報告数が多くなっている。A 群溶血性レンサ球菌咽頭炎は大分県で定点当たり報告数が 4.75 と多い。感染性胃腸炎は福井県、長野県、鳥取県で定点当たり報告数が 10 を越えている。鳥取県からは A 群ロタウイルスの分離報告が多い。水痘はほぼ全国的に流行が見られる。ヘルパンギーナは富山県で定点当たり報告数 4.48 と多く、その他福岡県、佐賀県でも定点当たり報告数が多くなっている。

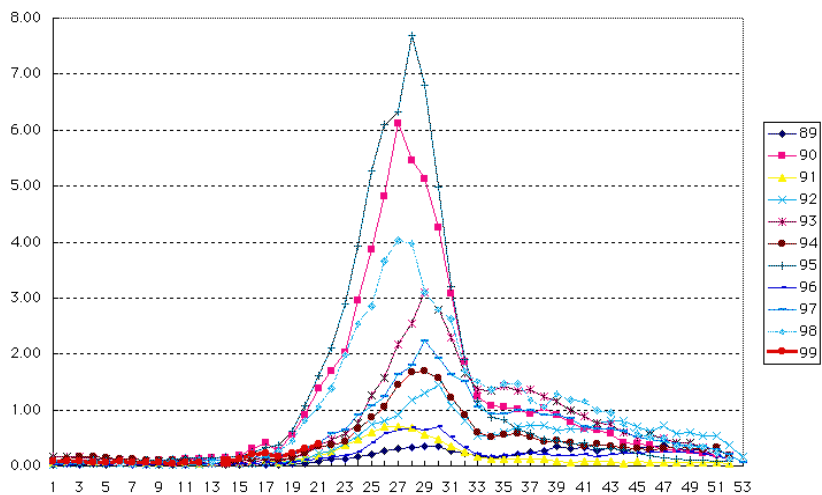
(注) 現在の時点で定点把握の疾患について全県分未報告県はなく、一部の保健所で未報告の県は千葉県、神奈川県であった。

### 季節の疾患(手足口病)

第21週(5月24日~30日)には、2702定点医療機関より1038例の報告があり(定点当たり0.38) 現在のところ急激な増加はみられず、1993、94、97年と同じ曲線上にのっている。地域的には、九州地域でじわじわと増加しつつあり、中部地方でも定点当たり0.5例を超える県が増加しつつある。

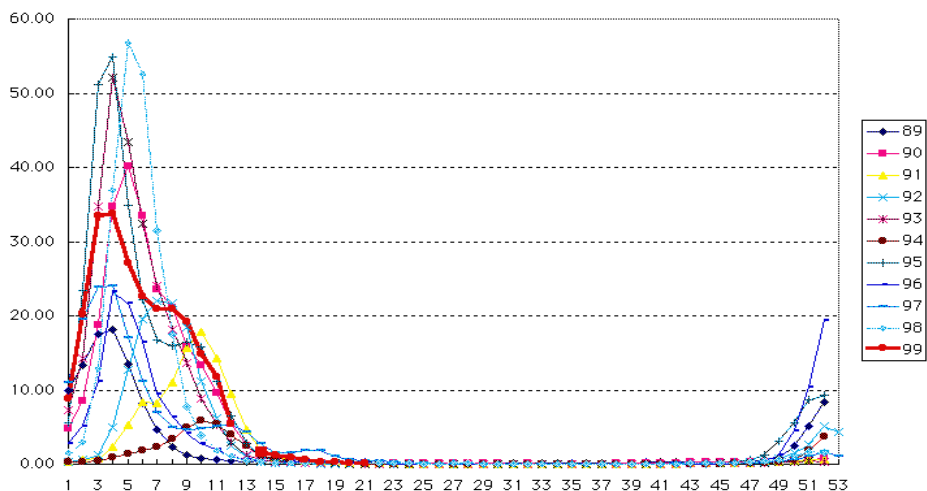


手足口病の10年間の週別定点当たり発生報告数グラフ

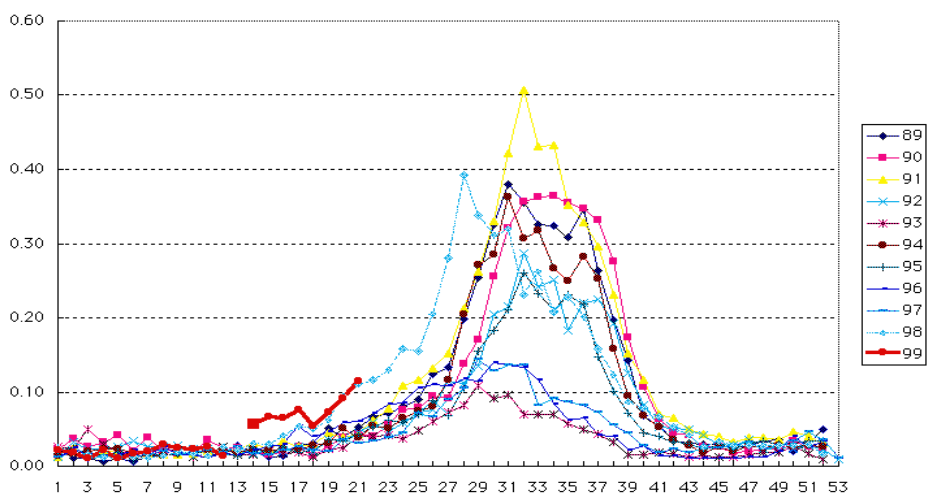


## 今週の時系列グラフ総覧

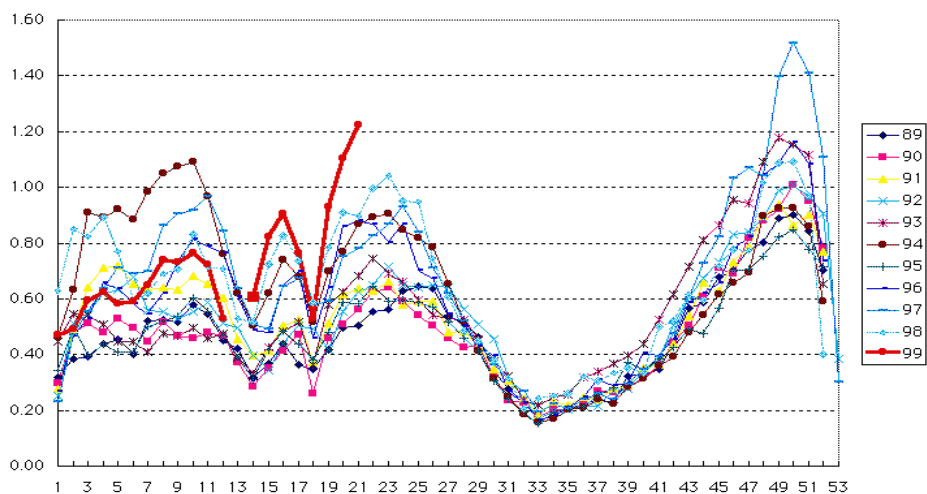
### インフルエンザ



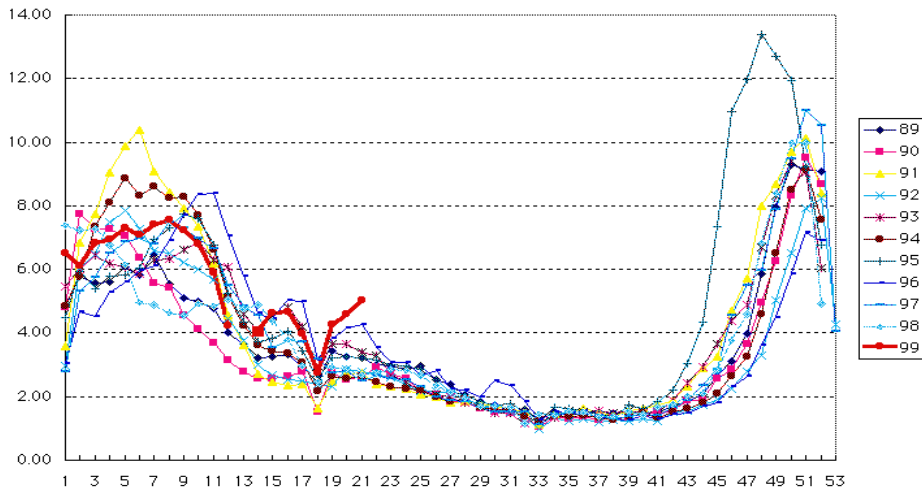
### 咽頭結膜熱



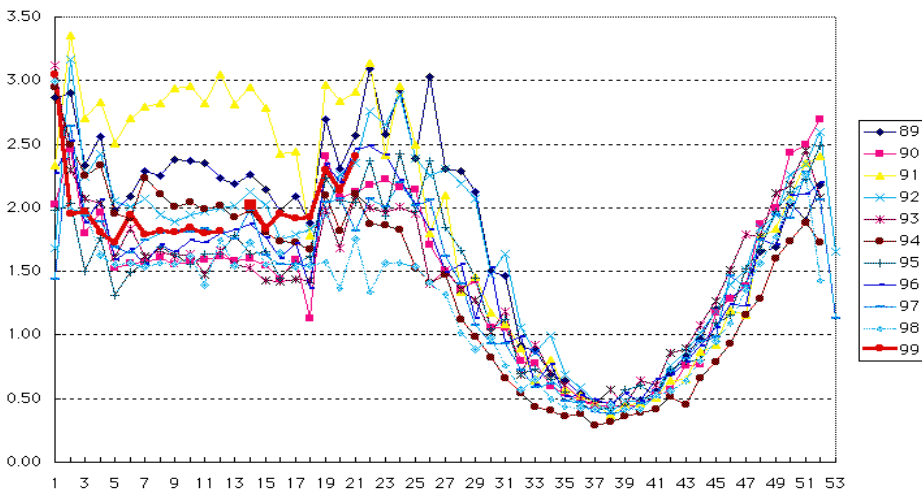
### A群溶血性レンサ球菌咽頭炎



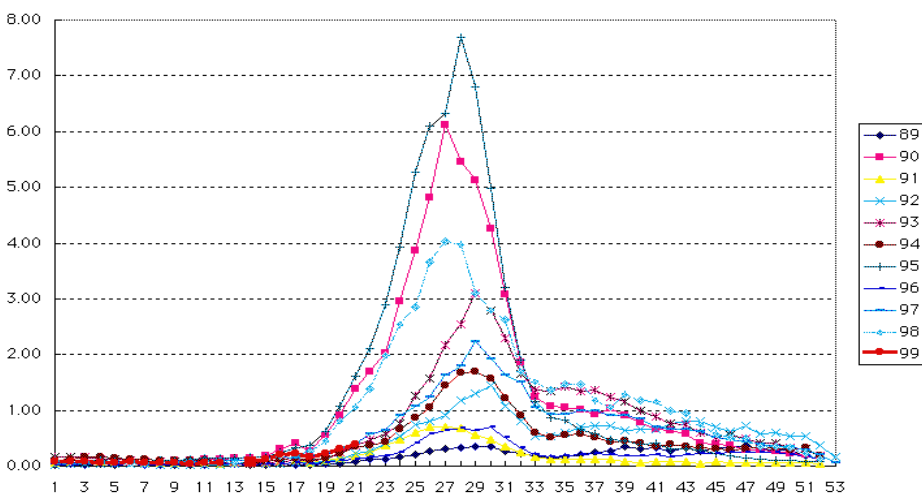
感染性胃腸炎



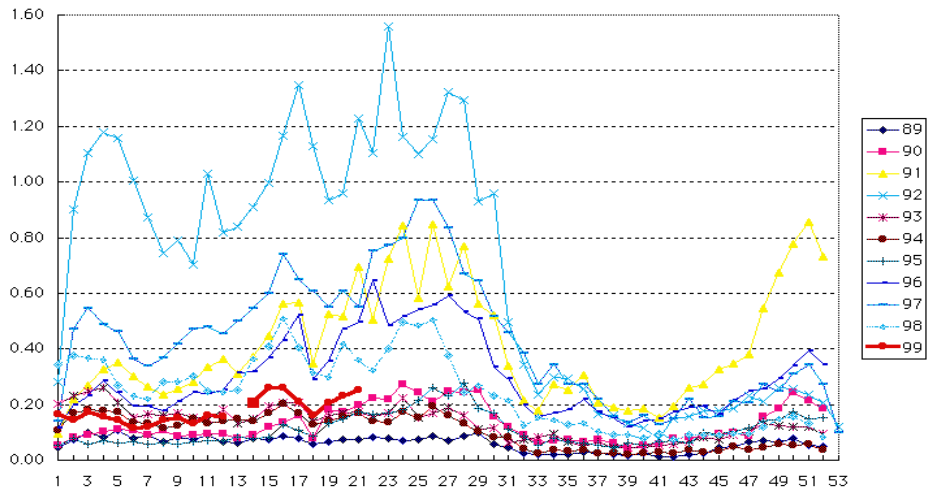
水痘



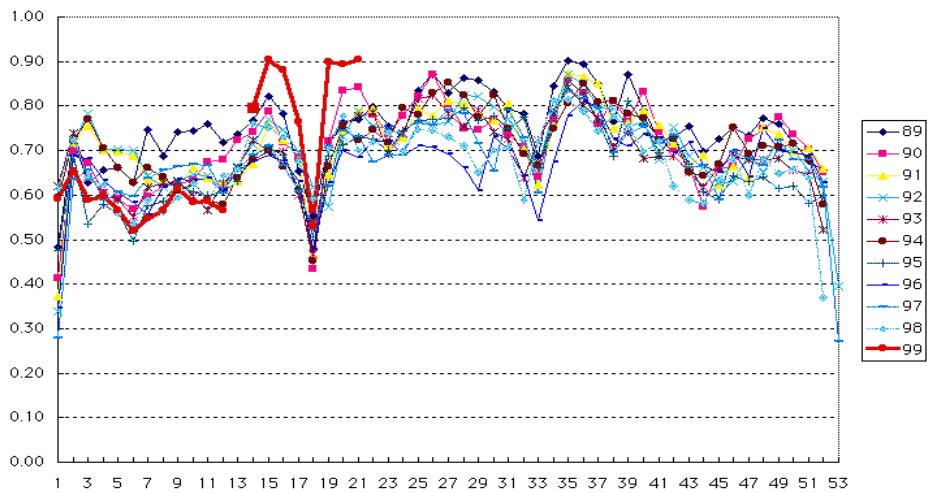
手足口病



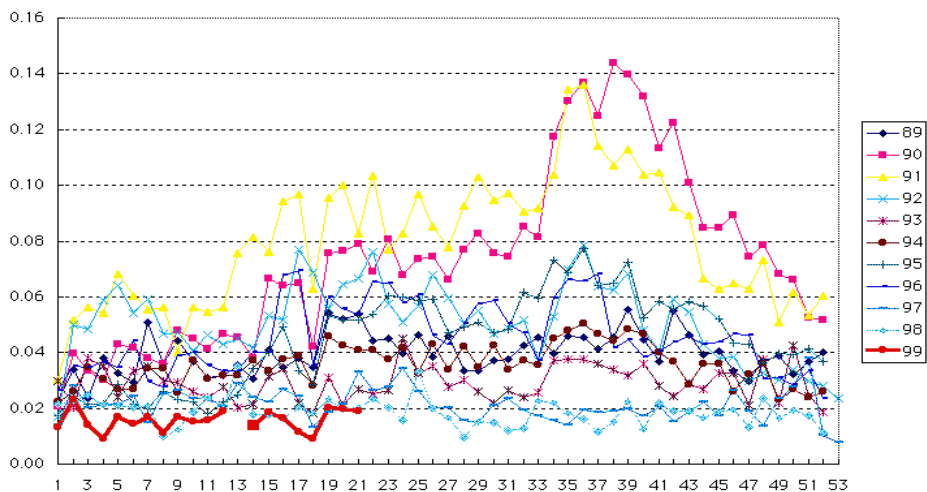
伝染性紅斑



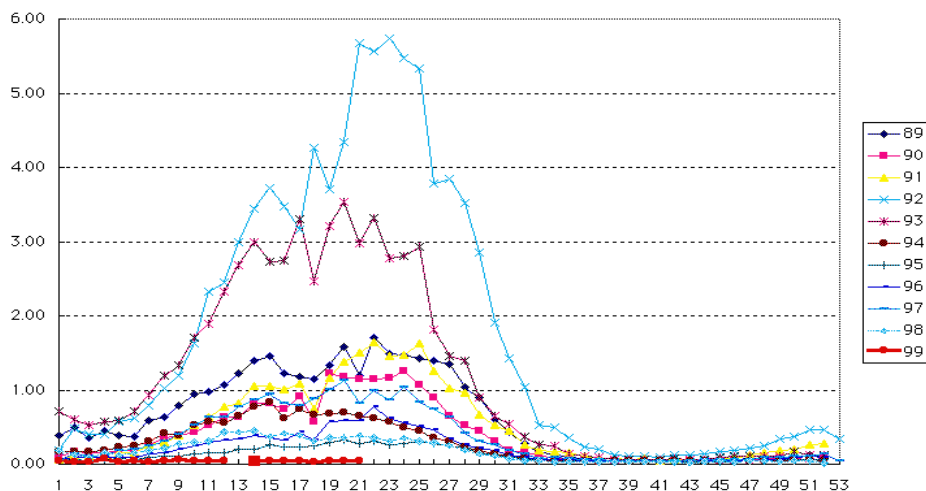
突発性発疹



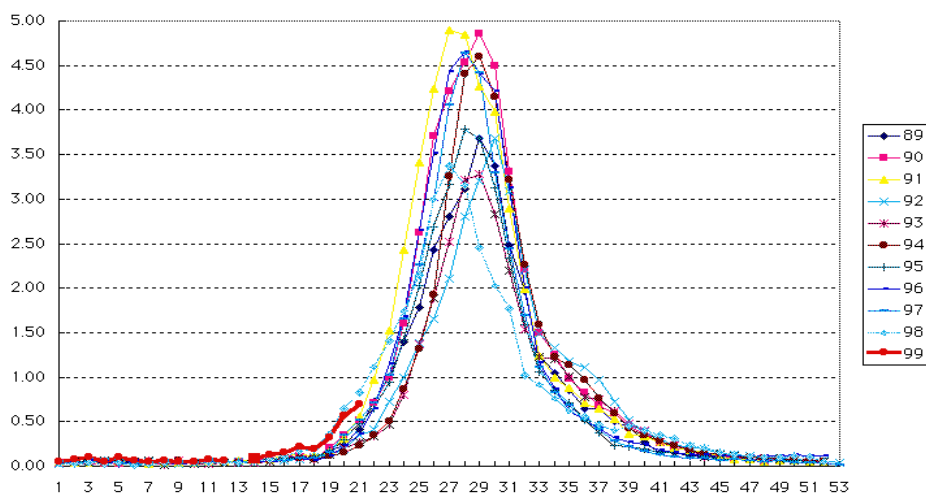
百日咳



風 疹

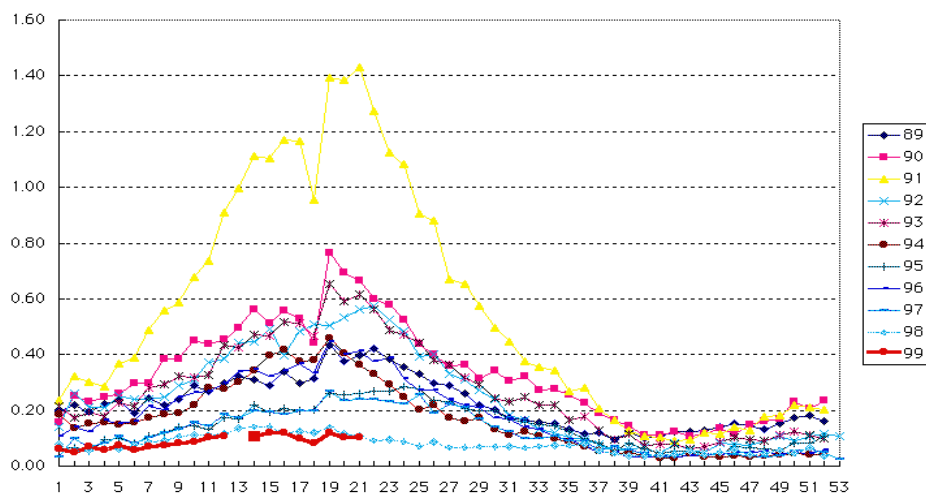


ヘルパンギーナ

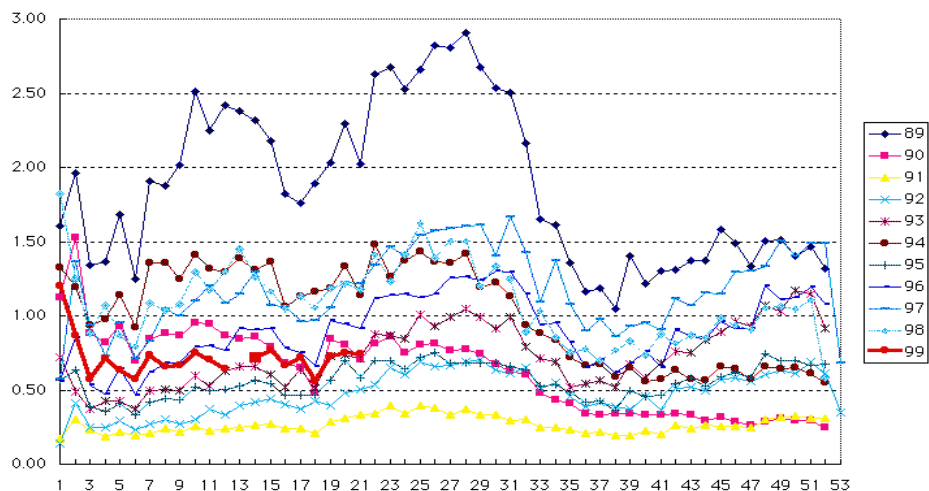


麻 疹 (成人麻疹を除く)

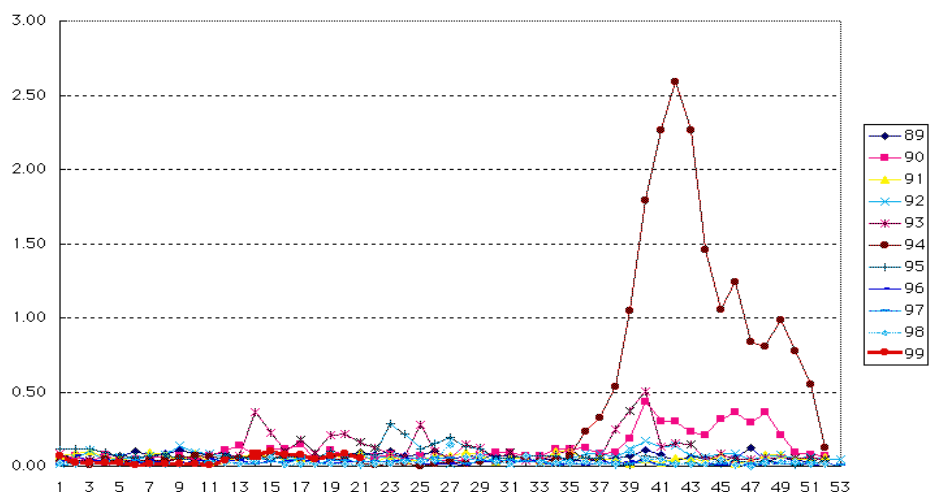
1999年の12週以前は成人麻疹を含む



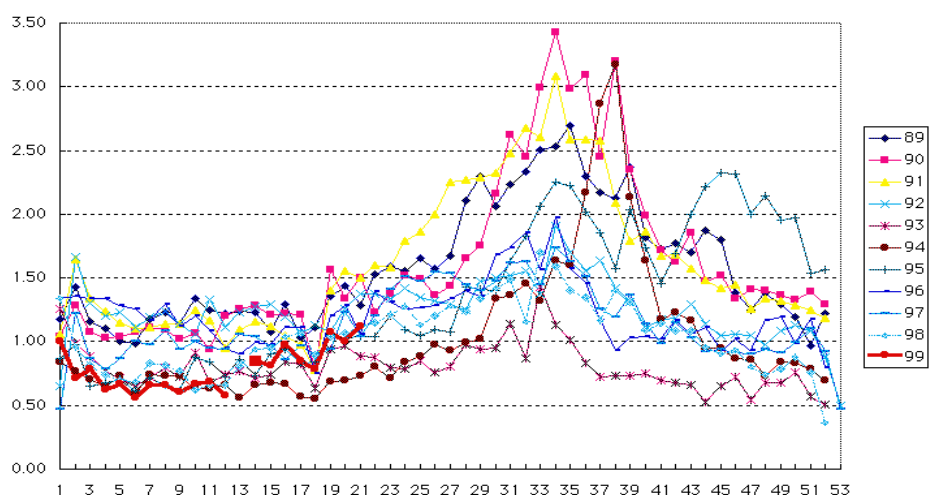
### 流行性耳下腺炎



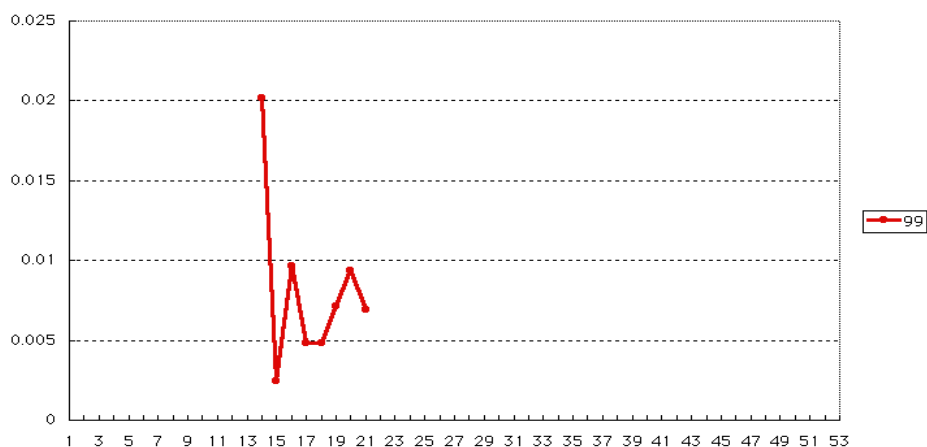
### 急性出血性結膜炎



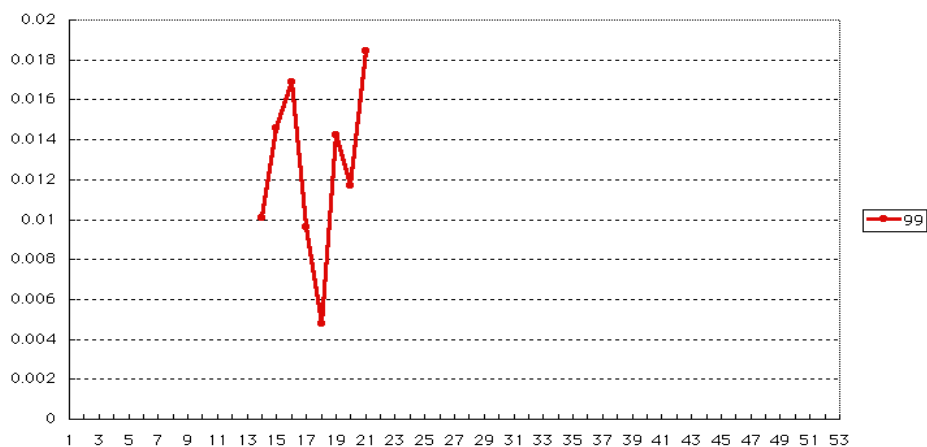
### 流行性角結膜炎



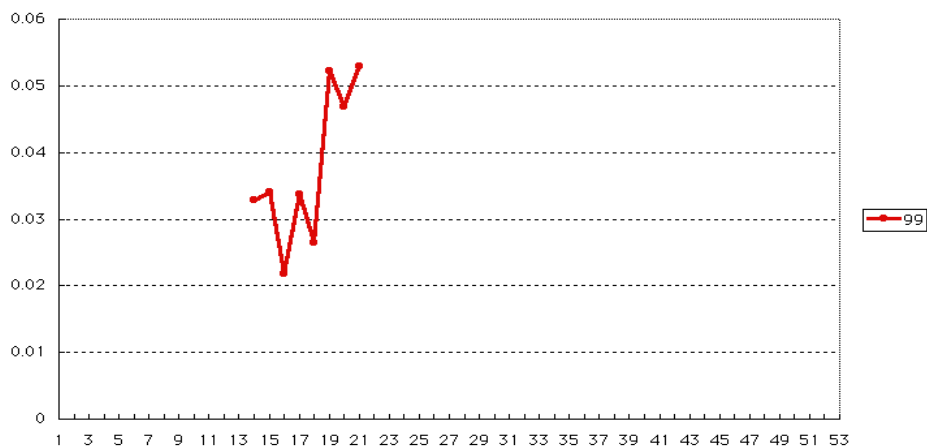
急性脳炎(日本脳炎を除く)



細菌性髄膜炎

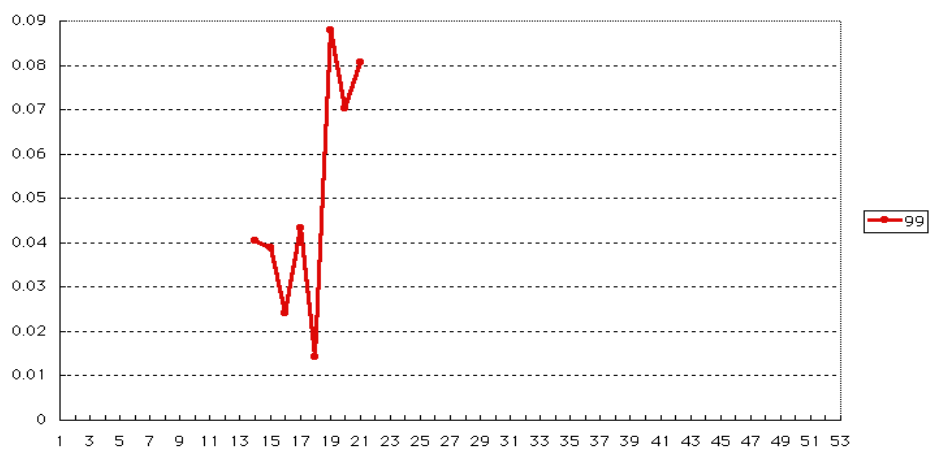


無菌性髄膜炎

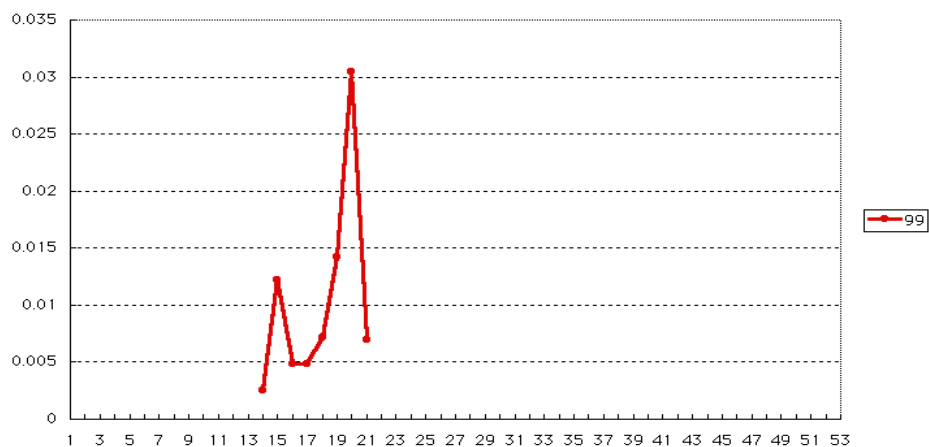




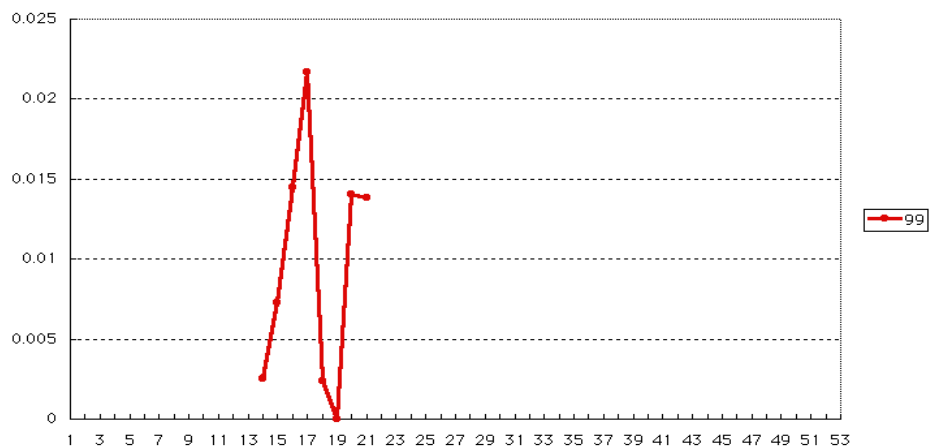
マイコプラズマ肺炎



クラミジア肺炎 (オウム病を除く)



成人麻疹



今週の全データ

第3101表 報告数・累積報告数, 疾病・都道府県別

平成11年21週

|      | エボラ出血熱 | クリミア<br>・コンゴ出血熱 | ペスト | マルブルグ病 | ラッサ熱 | コレラ | 細菌性赤痢 | 腸チフス | パラチフス |     |     |    |
|------|--------|-----------------|-----|--------|------|-----|-------|------|-------|-----|-----|----|
|      | 報告数    | 累積              | 報告数 | 累積     | 報告数  | 累積  | 報告数   | 累積   | 報告数   | 累積  |     |    |
| 01   | 4      | 8               | 5   | 8      | 5    | 8   | 5     | 8    | 5     | 8   |     |    |
| 01   | 5      | 2               | 2   | 2      | 2    | 2   | 2     | 2    | 2     | 2   |     |    |
| 01   | 5      | 2               | 2   | 2      | 2    | 2   | 2     | 2    | 2     | 2   |     |    |
| 総 数  | -      | -               | -   | -      | -    | 6   | 6     | 103  | 2     | 27  | 3   | 21 |
| 北海道  | -      | -               | -   | -      | -    | -   | 1     | 2    | -     | -   | 1   | 2  |
| 青森県  | -      | -               | -   | -      | -    | -   | -     | -    | -     | -   | -   | -  |
| 岩手県  | -      | -               | -   | -      | -    | -   | 1     | -    | -     | -   | -   | -  |
| 宮城県  | -      | -               | -   | -      | -    | -   | 1     | -    | -     | -   | -   | -  |
| 秋田県  | -      | -               | -   | -      | -    | -   | -     | -    | -     | -   | -   | -  |
| 山形県  | -      | -               | -   | -      | -    | 1   | -     | -    | -     | -   | -   | 1  |
| 福島県  | -      | -               | -   | -      | -    | -   | 3     | -    | -     | -   | -   | -  |
| 茨城県  | -      | -               | -   | -      | -    | -   | 1     | -    | -     | -   | -   | -  |
| 栃木県  | -      | -               | -   | -      | -    | -   | -     | -    | -     | -   | -   | -  |
| 群馬県  | ...    | -               | ... | -      | ...  | -   | 2     | ...  | -     | ... | -   | -  |
| 埼玉県  | -      | -               | -   | -      | -    | -   | 9     | -    | 1     | -   | -   | 1  |
| 千葉県  | -      | -               | -   | -      | -    | -   | 13    | -    | 6     | -   | -   | 3  |
| 東京都  | -      | -               | -   | 16     | -    | -   | 1     | 16   | 2     | 9   | -   | 4  |
| 神奈川県 | -      | -               | -   | -      | -    | 1   | -     | 4    | -     | 2   | 1   | 1  |
| 新潟県  | -      | -               | -   | -      | -    | -   | 1     | 3    | -     | -   | 1   | 1  |
| 富山県  | ...    | -               | ... | -      | ...  | -   | 1     | ...  | -     | ... | -   | -  |
| 石川県  | -      | -               | -   | -      | -    | -   | -     | -    | -     | -   | -   | -  |
| 福井県  | -      | -               | -   | -      | -    | -   | -     | -    | -     | -   | -   | -  |
| 山梨県  | -      | -               | -   | -      | -    | -   | -     | -    | 1     | -   | -   | -  |
| 長野県  | -      | -               | -   | -      | -    | -   | -     | -    | -     | -   | -   | -  |
| 岐阜県  | ...    | -               | ... | -      | ...  | -   | 3     | ...  | -     | ... | -   | -  |
| 静岡県  | -      | -               | -   | -      | -    | -   | 4     | -    | 1     | -   | -   | -  |
| 愛知県  | -      | -               | -   | -      | -    | 1   | -     | 5    | -     | 1   | -   | 1  |
| 三重県  | -      | -               | -   | -      | -    | -   | 2     | -    | -     | -   | -   | -  |
| 滋賀県  | ...    | -               | ... | -      | ...  | -   | 2     | ...  | -     | ... | -   | -  |
| 京都府  | ...    | -               | ... | -      | ...  | 1   | ...   | 2    | ...   | -   | ... | -  |
| 大阪府  | -      | -               | -   | -      | -    | -   | -     | 13   | -     | 1   | -   | 2  |
| 兵庫県  | -      | -               | -   | -      | -    | -   | 5     | -    | -     | -   | -   | -  |
| 奈良県  | -      | -               | -   | -      | -    | -   | 2     | 3    | -     | -   | -   | 1  |
| 和歌山県 | ...    | -               | ... | -      | ...  | -   | ...   | -    | ...   | -   | ... | -  |
| 鳥取県  | -      | -               | -   | -      | -    | -   | -     | -    | -     | -   | -   | -  |
| 島根県  | ...    | -               | ... | -      | ...  | -   | ...   | -    | ...   | -   | ... | -  |
| 岡山県  | -      | -               | -   | -      | -    | -   | -     | -    | 1     | -   | -   | 1  |
| 広島県  | -      | -               | -   | -      | -    | -   | 3     | -    | -     | -   | -   | -  |
| 山口県  | ...    | -               | ... | -      | ...  | -   | ...   | -    | ...   | -   | ... | -  |
| 徳島県  | -      | -               | -   | -      | -    | -   | -     | -    | 1     | -   | -   | -  |
| 香川県  | -      | -               | -   | -      | -    | -   | -     | -    | -     | -   | -   | -  |
| 愛媛県  | ...    | -               | ... | -      | ...  | -   | ...   | -    | ...   | -   | ... | -  |
| 高知県  | -      | -               | -   | -      | -    | -   | -     | 1    | -     | -   | -   | 1  |
| 福岡県  | -      | -               | -   | -      | -    | 1   | -     | 2    | -     | 2   | -   | 1  |
| 佐賀県  | ...    | -               | ... | -      | ...  | -   | ...   | -    | ...   | -   | ... | -  |
| 長崎県  | ...    | -               | ... | -      | ...  | -   | ...   | -    | ...   | -   | ... | -  |
| 熊本県  | -      | -               | -   | -      | -    | -   | -     | -    | 1     | -   | -   | -  |
| 大分県  | -      | -               | -   | -      | -    | -   | 1     | 1    | -     | -   | -   | 1  |
| 宮崎県  | -      | -               | -   | -      | -    | -   | -     | -    | -     | -   | -   | -  |
| 鹿児島県 | ...    | -               | ... | -      | ...  | -   | ...   | -    | ...   | -   | ... | -  |
| 沖縄県  | ...    | -               | ... | -      | ...  | -   | ...   | 1    | ...   | -   | ... | -  |

第3101表 報告数・累積報告数, 疾病・都道府県別

平成11年21週

|       | 急性灰白髄炎 |    | ジフテリア |    | 腸管出血性 |     | アメーバ赤痢 |    | エキノкокクス症 |    | 黄熱  |    | オウム病 |    | 回帰熱 |    | ウイルス性肝炎 |    |     |    |
|-------|--------|----|-------|----|-------|-----|--------|----|-----------|----|-----|----|------|----|-----|----|---------|----|-----|----|
|       | 報告数    | 累積 | 報告数   | 累積 | 報告数   | 累積  | 報告数    | 累積 | 報告数       | 累積 | 報告数 | 累積 | 報告数  | 累積 | 報告数 | 累積 | 報告数     | 累積 |     |    |
| 01 総数 | -      | -  | -     | -  | 36    | 197 | 1      | 38 | -         | -  | -   | -  | -    | -  | 9   | -  | -       | 18 | 343 |    |
| 北海道   | -      | -  | -     | -  | -     | 3   | -      | 1  | -         | -  | -   | -  | -    | -  | -   | -  | -       | -  | 6   |    |
| 青森県   | -      | -  | -     | -  | -     | 1   | -      | -  | -         | -  | -   | -  | -    | -  | -   | -  | -       | -  | 2   |    |
| 岩手県   | -      | -  | -     | -  | -     | 2   | -      | -  | -         | -  | -   | -  | -    | -  | -   | -  | -       | -  | 5   |    |
| 宮城県   | -      | -  | -     | -  | 1     | 1   | -      | -  | -         | -  | -   | -  | -    | -  | -   | -  | -       | -  | 8   |    |
| 秋田県   | -      | -  | -     | -  | 1     | 5   | -      | -  | -         | -  | -   | -  | -    | -  | -   | -  | -       | -  | 2   |    |
| 山形県   | -      | -  | -     | -  | -     | -   | -      | -  | -         | -  | -   | -  | -    | -  | -   | -  | -       | -  | 1   |    |
| 福島県   | -      | -  | -     | -  | -     | 1   | -      | -  | -         | -  | -   | -  | -    | 1  | -   | -  | -       | -  | 5   |    |
| 茨城県   | -      | -  | -     | -  | -     | 1   | -      | 1  | -         | -  | -   | -  | -    | -  | -   | -  | -       | -  | 3   |    |
| 栃木県   | -      | -  | -     | -  | -     | 1   | -      | -  | -         | -  | -   | -  | -    | -  | -   | -  | -       | -  | 2   | 4  |
| 群馬県   | ...    | -  | ...   | -  | ...   | 1   | ...    | -  | ...       | -  | ... | -  | ...  | -  | ... | -  | ...     | -  | ... | 18 |
| 埼玉県   | -      | -  | -     | -  | 1     | 5   | -      | -  | -         | -  | -   | -  | -    | 1  | -   | -  | -       | -  | 1   | 9  |
| 千葉県   | -      | -  | -     | -  | 1     | 3   | -      | 1  | -         | -  | -   | -  | -    | -  | -   | -  | -       | -  | 1   | 4  |
| 東京都   | -      | -  | -     | -  | 4     | 17  | 1      | 13 | -         | -  | -   | -  | -    | -  | -   | -  | -       | -  | 4   | 61 |
| 神奈川県  | -      | -  | -     | -  | 2     | 10  | -      | 7  | -         | -  | -   | -  | -    | -  | -   | -  | -       | -  | -   | 20 |
| 新潟県   | -      | -  | -     | -  | -     | -   | -      | -  | -         | -  | -   | -  | -    | 1  | -   | -  | -       | -  | -   | 4  |
| 富山県   | ...    | -  | ...   | -  | ...   | 2   | ...    | -  | ...       | -  | ... | -  | ...  | -  | ... | -  | ...     | -  | ... | 7  |
| 石川県   | -      | -  | -     | -  | 3     | 4   | -      | -  | -         | -  | -   | -  | -    | -  | -   | -  | -       | -  | -   | 6  |
| 福井県   | -      | -  | -     | -  | 1     | 2   | -      | -  | -         | -  | -   | -  | -    | -  | -   | -  | -       | -  | -   | 8  |
| 山梨県   | -      | -  | -     | -  | -     | 2   | -      | -  | -         | -  | -   | -  | -    | -  | -   | -  | -       | -  | -   | 12 |
| 長野県   | -      | -  | -     | -  | -     | 3   | -      | -  | -         | -  | -   | -  | -    | -  | 1   | -  | -       | -  | 1   | 3  |
| 岐阜県   | ...    | -  | ...   | -  | ...   | 3   | ...    | 1  | ...       | -  | ... | -  | ...  | -  | ... | -  | ...     | -  | ... | 8  |
| 静岡県   | -      | -  | -     | -  | 1     | 4   | -      | -  | -         | -  | -   | -  | -    | -  | -   | -  | -       | -  | 2   | 19 |
| 愛知県   | -      | -  | -     | -  | 2     | 11  | -      | -  | -         | -  | -   | -  | -    | -  | -   | -  | -       | -  | -   | 19 |
| 三重県   | -      | -  | -     | -  | -     | 1   | -      | 1  | -         | -  | -   | -  | -    | 1  | -   | -  | -       | -  | -   | 5  |
| 滋賀県   | ...    | -  | ...   | -  | ...   | 2   | ...    | -  | ...       | -  | ... | -  | ...  | -  | ... | -  | ...     | -  | ... | 7  |
| 京都府   | ...    | -  | ...   | -  | ...   | 4   | ...    | 1  | ...       | -  | ... | -  | ...  | 2  | ... | -  | ...     | -  | ... | 8  |
| 大阪府   | -      | -  | -     | -  | 4     | 24  | -      | 6  | -         | -  | -   | -  | -    | 1  | -   | -  | -       | -  | -   | 15 |
| 兵庫県   | -      | -  | -     | -  | 3     | 10  | -      | 1  | -         | -  | -   | -  | -    | 1  | -   | -  | -       | -  | 1   | 27 |
| 奈良県   | -      | -  | -     | -  | -     | 2   | -      | 1  | -         | -  | -   | -  | -    | -  | -   | -  | -       | -  | 1   | 3  |
| 和歌山県  | ...    | -  | ...   | -  | ...   | 1   | ...    | -  | ...       | -  | ... | -  | ...  | -  | ... | -  | ...     | -  | ... | 7  |
| 鳥取県   | -      | -  | -     | -  | 1     | 2   | -      | -  | -         | -  | -   | -  | -    | -  | -   | -  | -       | -  | 1   | 2  |
| 島根県   | ...    | -  | ...   | -  | ...   | -   | ...    | -  | ...       | -  | ... | -  | ...  | -  | ... | -  | ...     | -  | ... | -  |
| 岡山県   | -      | -  | -     | -  | -     | 11  | -      | -  | -         | -  | -   | -  | -    | -  | -   | -  | -       | -  | -   | 6  |
| 広島県   | -      | -  | -     | -  | -     | 3   | -      | 1  | -         | -  | -   | -  | -    | -  | -   | -  | -       | -  | -   | 5  |
| 山口県   | ...    | -  | ...   | -  | ...   | 3   | ...    | -  | ...       | -  | ... | -  | ...  | -  | ... | -  | ...     | -  | ... | 1  |
| 徳島県   | -      | -  | -     | -  | -     | 1   | -      | -  | -         | -  | -   | -  | -    | -  | -   | -  | -       | -  | 1   | 4  |
| 香川県   | -      | -  | -     | -  | -     | -   | -      | 1  | -         | -  | -   | -  | -    | -  | -   | -  | -       | -  | 1   | 1  |
| 愛媛県   | ...    | -  | ...   | -  | ...   | 2   | ...    | -  | ...       | -  | ... | -  | ...  | -  | ... | -  | ...     | -  | ... | 2  |
| 高知県   | -      | -  | -     | -  | 2     | 4   | -      | -  | -         | -  | -   | -  | -    | -  | -   | -  | -       | -  | -   | -  |
| 福岡県   | -      | -  | -     | -  | 8     | 25  | -      | 2  | -         | -  | -   | -  | -    | -  | -   | -  | -       | -  | 2   | 8  |
| 佐賀県   | ...    | -  | ...   | -  | ...   | 4   | ...    | -  | ...       | -  | ... | -  | ...  | -  | ... | -  | ...     | -  | ... | 1  |
| 長崎県   | ...    | -  | ...   | -  | ...   | -   | ...    | -  | ...       | -  | ... | -  | ...  | -  | ... | -  | ...     | -  | ... | -  |
| 熊本県   | -      | -  | -     | -  | 1     | 3   | -      | -  | -         | -  | -   | -  | -    | -  | -   | -  | -       | -  | -   | 2  |
| 大分県   | -      | -  | -     | -  | -     | 2   | -      | -  | -         | -  | -   | -  | -    | -  | -   | -  | -       | -  | -   | -  |
| 宮崎県   | -      | -  | -     | -  | -     | 9   | -      | -  | -         | -  | -   | -  | -    | -  | -   | -  | -       | -  | -   | 5  |
| 鹿児島県  | ...    | -  | ...   | -  | ...   | 2   | ...    | -  | ...       | -  | ... | -  | ...  | -  | ... | -  | ...     | -  | ... | -  |
| 沖縄県   | ...    | -  | ...   | -  | ...   | -   | ...    | -  | ...       | -  | ... | -  | ...  | -  | ... | -  | ...     | -  | ... | -  |

第3101表 報告数・累積報告数, 疾病・都道府県別

平成11年21週

| 01   | 平成11年21週 |    |     |    |      |    |          |    |        |    |     |     |      |    |        |    |         |    |
|------|----------|----|-----|----|------|----|----------|----|--------|----|-----|-----|------|----|--------|----|---------|----|
| 01   | Q熱       |    | 狂犬病 |    | クリプト |    | クロイツフェルト |    | 劇症型溶血性 |    | 後天性 |     | コクシジ |    | ジアルジア症 |    | 腎症候性出血熱 |    |
| 01   | 4        |    | 5   |    | 8    |    | 5        |    | 8      |    | 5   |     | 8    |    | 5      |    | 8       |    |
| 01   | 報告数      | 累積 | 報告数 | 累積 | 報告数  | 累積 | 報告数      | 累積 | 報告数    | 累積 | 報告数 | 累積  | 報告数  | 累積 | 報告数    | 累積 | 報告数     | 累積 |
| 総数   | 1        | 1  | -   | -  | -    | 3  | -        | 13 | -      | 2  | 3   | 111 | -    | -  | -      | 10 | -       | -  |
| 北海道  | -        | -  | -   | -  | -    | -  | -        | 1  | -      | -  | -   | -   | -    | -  | -      | -  | -       | -  |
| 青森県  | -        | -  | -   | -  | -    | -  | -        | -  | -      | -  | -   | 1   | -    | -  | -      | -  | -       | -  |
| 岩手県  | -        | -  | -   | -  | -    | -  | -        | -  | -      | -  | -   | -   | -    | -  | -      | -  | -       | -  |
| 宮城県  | -        | -  | -   | -  | -    | -  | -        | -  | -      | -  | -   | -   | -    | -  | -      | -  | -       | -  |
| 秋田県  | -        | -  | -   | -  | -    | -  | -        | -  | -      | -  | -   | -   | -    | -  | -      | -  | -       | -  |
| 山形県  | -        | -  | -   | -  | -    | -  | -        | 1  | -      | -  | -   | -   | -    | -  | -      | -  | -       | -  |
| 福島県  | -        | -  | -   | -  | -    | -  | -        | -  | -      | -  | -   | 1   | -    | -  | -      | -  | -       | -  |
| 茨城県  | -        | -  | -   | -  | -    | -  | -        | 1  | -      | -  | 1   | 6   | -    | -  | -      | -  | -       | -  |
| 栃木県  | -        | -  | -   | -  | -    | -  | -        | -  | -      | -  | -   | 8   | -    | -  | -      | -  | -       | -  |
| 群馬県  | ...      | -  | ... | -  | ...  | -  | ...      | -  | ...    | -  | ... | -   | ...  | -  | ...    | 1  | ...     | -  |
| 埼玉県  | -        | -  | -   | -  | -    | -  | -        | -  | -      | -  | -   | 8   | -    | -  | -      | -  | -       | -  |
| 千葉県  | -        | -  | -   | -  | -    | 3  | -        | -  | -      | -  | -   | 14  | -    | -  | -      | 3  | -       | -  |
| 東京都  | -        | -  | -   | -  | -    | -  | -        | -  | -      | -  | 1   | 29  | -    | -  | -      | -  | -       | -  |
| 神奈川県 | -        | -  | -   | -  | -    | -  | -        | 2  | -      | -  | -   | 11  | -    | -  | -      | 3  | -       | -  |
| 新潟県  | -        | -  | -   | -  | -    | -  | -        | -  | -      | -  | -   | 1   | -    | -  | -      | -  | -       | -  |
| 富山県  | ...      | -  | ... | -  | ...  | -  | ...      | -  | ...    | -  | ... | 1   | ...  | -  | ...    | -  | ...     | -  |
| 石川県  | -        | -  | -   | -  | -    | -  | -        | 1  | -      | -  | -   | -   | -    | -  | -      | -  | -       | -  |
| 福井県  | -        | -  | -   | -  | -    | -  | -        | -  | -      | -  | -   | -   | -    | -  | -      | -  | -       | -  |
| 山梨県  | -        | -  | -   | -  | -    | -  | -        | 1  | -      | -  | -   | 1   | -    | -  | -      | -  | -       | -  |
| 長野県  | -        | -  | -   | -  | -    | -  | -        | 1  | -      | -  | -   | 3   | -    | -  | -      | -  | -       | -  |
| 岐阜県  | ...      | -  | ... | -  | ...  | -  | ...      | -  | ...    | -  | ... | 2   | ...  | -  | ...    | -  | ...     | -  |
| 静岡県  | 1        | 1  | -   | -  | -    | -  | -        | -  | -      | 1  | -   | 4   | -    | -  | -      | -  | -       | -  |
| 愛知県  | -        | -  | -   | -  | -    | -  | -        | 1  | -      | -  | -   | 3   | -    | -  | -      | -  | -       | -  |
| 三重県  | -        | -  | -   | -  | -    | -  | -        | -  | -      | -  | -   | 3   | -    | -  | -      | -  | -       | -  |
| 滋賀県  | ...      | -  | ... | -  | ...  | -  | ...      | 1  | ...    | -  | ... | -   | ...  | -  | ...    | -  | ...     | -  |
| 京都府  | ...      | -  | ... | -  | ...  | -  | ...      | -  | ...    | -  | ... | -   | ...  | -  | ...    | 2  | ...     | -  |
| 大阪府  | -        | -  | -   | -  | -    | -  | -        | -  | -      | -  | -   | 11  | -    | -  | -      | 1  | -       | -  |
| 兵庫県  | -        | -  | -   | -  | -    | -  | -        | -  | -      | -  | -   | 1   | -    | -  | -      | -  | -       | -  |
| 奈良県  | -        | -  | -   | -  | -    | -  | -        | -  | -      | -  | -   | -   | -    | -  | -      | -  | -       | -  |
| 和歌山県 | ...      | -  | ... | -  | ...  | -  | ...      | 1  | ...    | -  | ... | -   | ...  | -  | ...    | -  | ...     | -  |
| 鳥取県  | -        | -  | -   | -  | -    | -  | -        | -  | -      | -  | -   | -   | -    | -  | -      | -  | -       | -  |
| 島根県  | ...      | -  | ... | -  | ...  | -  | ...      | 1  | ...    | -  | ... | -   | ...  | -  | ...    | -  | ...     | -  |
| 岡山県  | -        | -  | -   | -  | -    | -  | -        | -  | -      | -  | -   | -   | -    | -  | -      | -  | -       | -  |
| 広島県  | -        | -  | -   | -  | -    | -  | -        | -  | -      | -  | 1   | 1   | -    | -  | -      | -  | -       | -  |
| 山口県  | ...      | -  | ... | -  | ...  | -  | ...      | -  | ...    | -  | ... | -   | ...  | -  | ...    | -  | ...     | -  |
| 徳島県  | -        | -  | -   | -  | -    | -  | -        | -  | -      | -  | -   | -   | -    | -  | -      | -  | -       | -  |
| 香川県  | -        | -  | -   | -  | -    | -  | -        | -  | -      | -  | -   | 1   | -    | -  | -      | -  | -       | -  |
| 愛媛県  | ...      | -  | ... | -  | ...  | -  | ...      | 1  | ...    | -  | ... | -   | ...  | -  | ...    | -  | ...     | -  |
| 高知県  | -        | -  | -   | -  | -    | -  | -        | -  | -      | -  | -   | -   | -    | -  | -      | -  | -       | -  |
| 福岡県  | -        | -  | -   | -  | -    | -  | -        | -  | -      | -  | -   | 1   | -    | -  | -      | -  | -       | -  |
| 佐賀県  | ...      | -  | ... | -  | ...  | -  | ...      | -  | ...    | -  | ... | -   | ...  | -  | ...    | -  | ...     | -  |
| 長崎県  | ...      | -  | ... | -  | ...  | -  | ...      | -  | ...    | -  | ... | -   | ...  | -  | ...    | -  | ...     | -  |
| 熊本県  | -        | -  | -   | -  | -    | -  | -        | -  | -      | -  | -   | -   | -    | -  | -      | -  | -       | -  |
| 大分県  | -        | -  | -   | -  | -    | -  | -        | -  | -      | -  | -   | -   | -    | -  | -      | -  | -       | -  |
| 宮崎県  | -        | -  | -   | -  | -    | -  | -        | -  | -      | -  | 1   | -   | -    | -  | -      | -  | -       | -  |
| 鹿児島県 | ...      | -  | ... | -  | ...  | -  | ...      | -  | ...    | -  | ... | -   | ...  | -  | ...    | -  | ...     | -  |
| 沖縄県  | ...      | -  | ... | -  | ...  | -  | ...      | -  | ...    | -  | ... | -   | ...  | -  | ...    | -  | ...     | -  |



第3101表 報告数・累積報告数, 疾病・都道府県別

平成11年21週

|    |      | 破傷風 |    | バンコマイシン耐性腸球菌感染症 |    | ハンタウイルス |    | Bウイルス病 |    | ブルセラ症 |    | 発疹チフス |    | マラリア |    | ライム病 |    | レジオネラ症 |    |
|----|------|-----|----|-----------------|----|---------|----|--------|----|-------|----|-------|----|------|----|------|----|--------|----|
|    |      | 報告数 | 累積 | 報告数             | 累積 | 報告数     | 累積 | 報告数    | 累積 | 報告数   | 累積 | 報告数   | 累積 | 報告数  | 累積 | 報告数  | 累積 | 報告数    | 累積 |
| 01 | 総数   | -   | 14 | -               | 3  | -       | -  | -      | -  | -     | -  | -     | -  | -    | 12 | -    | 1  | -      | 7  |
|    | 北海道  | -   | -  | -               | -  | -       | -  | -      | -  | -     | -  | -     | -  | -    | 1  | -    | -  | -      | -  |
|    | 青森県  | -   | -  | -               | -  | -       | -  | -      | -  | -     | -  | -     | -  | -    | -  | -    | -  | -      | -  |
|    | 岩手県  | -   | -  | -               | -  | -       | -  | -      | -  | -     | -  | -     | -  | -    | -  | -    | -  | -      | -  |
|    | 宮城県  | -   | -  | -               | -  | -       | -  | -      | -  | -     | -  | -     | -  | -    | -  | -    | -  | -      | -  |
|    | 秋田県  | -   | -  | -               | 1  | -       | -  | -      | -  | -     | -  | -     | -  | -    | -  | -    | -  | -      | -  |
|    | 山形県  | -   | -  | -               | -  | -       | -  | -      | -  | -     | -  | -     | -  | -    | -  | -    | -  | -      | -  |
|    | 福島県  | -   | -  | -               | -  | -       | -  | -      | -  | -     | -  | -     | -  | -    | -  | -    | -  | -      | -  |
|    | 茨城県  | -   | 2  | -               | -  | -       | -  | -      | -  | -     | -  | -     | -  | -    | -  | -    | -  | -      | 1  |
|    | 栃木県  | -   | -  | -               | -  | -       | -  | -      | -  | -     | -  | -     | -  | -    | -  | -    | -  | -      | -  |
|    | 群馬県  | ... | 1  | ...             | -  | ...     | -  | ...    | -  | ...   | -  | ...   | -  | ...  | -  | ...  | -  | ...    | -  |
|    | 埼玉県  | -   | -  | -               | -  | -       | -  | -      | -  | -     | -  | -     | -  | -    | 1  | -    | -  | -      | -  |
|    | 千葉県  | -   | -  | -               | -  | -       | -  | -      | -  | -     | -  | -     | -  | -    | -  | -    | -  | -      | -  |
|    | 東京都  | -   | -  | -               | 1  | -       | -  | -      | -  | -     | -  | -     | -  | -    | 5  | -    | -  | -      | -  |
|    | 神奈川県 | -   | 1  | -               | -  | -       | -  | -      | -  | -     | -  | -     | -  | -    | -  | -    | -  | -      | -  |
|    | 新潟県  | -   | -  | -               | -  | -       | -  | -      | -  | -     | -  | -     | -  | -    | -  | -    | -  | -      | -  |
|    | 富山県  | ... | -  | ...             | -  | ...     | -  | ...    | -  | ...   | -  | ...   | -  | ...  | -  | ...  | -  | ...    | -  |
|    | 石川県  | -   | -  | -               | -  | -       | -  | -      | -  | -     | -  | -     | -  | -    | -  | -    | -  | -      | -  |
|    | 福井県  | -   | -  | -               | -  | -       | -  | -      | -  | -     | -  | -     | -  | -    | 1  | -    | -  | -      | -  |
|    | 山梨県  | -   | -  | -               | -  | -       | -  | -      | -  | -     | -  | -     | -  | -    | -  | -    | -  | -      | -  |
|    | 長野県  | -   | -  | -               | -  | -       | -  | -      | -  | -     | -  | -     | -  | -    | -  | -    | -  | -      | -  |
|    | 岐阜県  | ... | 1  | ...             | -  | ...     | -  | ...    | -  | ...   | -  | ...   | -  | ...  | 1  | ...  | -  | ...    | 3  |
|    | 静岡県  | -   | -  | -               | 1  | -       | -  | -      | -  | -     | -  | -     | -  | -    | -  | -    | -  | -      | -  |
|    | 愛知県  | -   | -  | -               | -  | -       | -  | -      | -  | -     | -  | -     | -  | -    | -  | -    | -  | -      | -  |
|    | 三重県  | -   | -  | -               | -  | -       | -  | -      | -  | -     | -  | -     | -  | -    | -  | -    | -  | -      | -  |
|    | 滋賀県  | ... | -  | ...             | -  | ...     | -  | ...    | -  | ...   | -  | ...   | -  | ...  | 1  | ...  | -  | ...    | -  |
|    | 京都府  | ... | -  | ...             | -  | ...     | -  | ...    | -  | ...   | -  | ...   | -  | ...  | -  | ...  | -  | ...    | -  |
|    | 大阪府  | -   | 1  | -               | -  | -       | -  | -      | -  | -     | -  | -     | -  | -    | 2  | -    | -  | -      | -  |
|    | 兵庫県  | -   | 1  | -               | -  | -       | -  | -      | -  | -     | -  | -     | -  | -    | -  | -    | -  | -      | -  |
|    | 奈良県  | -   | -  | -               | -  | -       | -  | -      | -  | -     | -  | -     | -  | -    | -  | -    | -  | -      | -  |
|    | 和歌山県 | ... | -  | ...             | -  | ...     | -  | ...    | -  | ...   | -  | ...   | -  | ...  | -  | ...  | -  | ...    | -  |
|    | 鳥取県  | -   | -  | -               | -  | -       | -  | -      | -  | -     | -  | -     | -  | -    | -  | -    | -  | -      | -  |
|    | 島根県  | ... | 1  | ...             | -  | ...     | -  | ...    | -  | ...   | -  | ...   | -  | ...  | -  | ...  | -  | ...    | -  |
|    | 岡山県  | -   | 1  | -               | -  | -       | -  | -      | -  | -     | -  | -     | -  | -    | -  | -    | -  | -      | -  |
|    | 広島県  | -   | -  | -               | -  | -       | -  | -      | -  | -     | -  | -     | -  | -    | -  | -    | -  | 1      | -  |
|    | 山口県  | ... | -  | ...             | -  | ...     | -  | ...    | -  | ...   | -  | ...   | -  | ...  | -  | ...  | -  | ...    | -  |
|    | 徳島県  | -   | -  | -               | -  | -       | -  | -      | -  | -     | -  | -     | -  | -    | -  | -    | -  | -      | -  |
|    | 香川県  | -   | -  | -               | -  | -       | -  | -      | -  | -     | -  | -     | -  | -    | -  | -    | -  | -      | 1  |
|    | 愛媛県  | ... | -  | ...             | -  | ...     | -  | ...    | -  | ...   | -  | ...   | -  | ...  | -  | ...  | -  | ...    | -  |
|    | 高知県  | -   | -  | -               | -  | -       | -  | -      | -  | -     | -  | -     | -  | -    | -  | -    | -  | -      | -  |
|    | 福岡県  | -   | 2  | -               | -  | -       | -  | -      | -  | -     | -  | -     | -  | -    | -  | -    | -  | -      | -  |
|    | 佐賀県  | ... | -  | ...             | -  | ...     | -  | ...    | -  | ...   | -  | ...   | -  | ...  | -  | ...  | -  | ...    | -  |
|    | 長崎県  | ... | 1  | ...             | -  | ...     | -  | ...    | -  | ...   | -  | ...   | -  | ...  | -  | ...  | -  | ...    | -  |
|    | 熊本県  | -   | -  | -               | -  | -       | -  | -      | -  | -     | -  | -     | -  | -    | -  | -    | -  | -      | 1  |
|    | 大分県  | -   | 1  | -               | -  | -       | -  | -      | -  | -     | -  | -     | -  | -    | -  | -    | -  | -      | -  |
|    | 宮崎県  | -   | 1  | -               | -  | -       | -  | -      | -  | -     | -  | -     | -  | -    | -  | -    | -  | -      | 1  |
|    | 鹿児島県 | ... | -  | ...             | -  | ...     | -  | ...    | -  | ...   | -  | ...   | -  | ...  | -  | ...  | -  | ...    | -  |
|    | 沖縄県  | ... | -  | ...             | -  | ...     | -  | ...    | -  | ...   | -  | ...   | -  | ...  | -  | ...  | -  | ...    | -  |

第3102表 報告数・定点当り報告数, 疾病・都道府県別

|    |      | 平成11年21週 |      |       |      |       |      |        |       |      |      |      |      |       |      |       |      |     |      |     |      |
|----|------|----------|------|-------|------|-------|------|--------|-------|------|------|------|------|-------|------|-------|------|-----|------|-----|------|
|    |      | インフルエンザ  |      | 咽頭結膜熱 |      | A群溶血性 |      | 感染性胃腸炎 |       | 水痘   |      | 手足口病 |      | 伝染性紅斑 |      | 突発性発疹 |      | 百日咳 |      |     |      |
|    |      | レンサ球菌咽頭炎 |      |       |      |       |      |        |       |      |      |      |      |       |      |       |      |     |      |     |      |
|    |      | 報告数      | 定点当り | 報告数   | 定点当り | 報告数   | 定点当り | 報告数    | 定点当り  | 報告数  | 定点当り | 報告数  | 定点当り | 報告数   | 定点当り | 報告数   | 定点当り | 報告数 | 定点当り | 報告数 | 定点当り |
| 01 | 総数   | 511      | 0.14 | 312   | 0.12 | 3310  | 1.23 | 13593  | 5.03  | 6508 | 2.41 | 1038 | 0.38 | 684   | 0.25 | 2441  | 0.90 | 51  | 0.02 |     |      |
|    | 北海道  | 58       | 0.25 | 15    | 0.10 | 189   | 1.31 | 467    | 3.24  | 398  | 2.76 | 9    | 0.06 | 59    | 0.41 | 89    | 0.62 | -   | -    | -   | -    |
|    | 青森県  | 56       | 0.88 | -     | -    | 20    | 0.49 | 103    | 2.51  | 92   | 2.24 | 2    | 0.05 | 29    | 0.71 | 30    | 0.73 | -   | -    | -   | -    |
|    | 岩手県  | 18       | 0.29 | 12    | 0.32 | 39    | 1.03 | 126    | 3.32  | 72   | 1.89 | 3    | 0.08 | 4     | 0.11 | 26    | 0.68 | -   | -    | -   | -    |
|    | 宮城県  | 46       | 0.47 | 5     | 0.08 | 87    | 1.47 | 267    | 4.53  | 189  | 3.20 | 3    | 0.05 | 13    | 0.22 | 69    | 1.17 | 1   | 0.02 | -   | -    |
|    | 秋田県  | 3        | 0.15 | 9     | 0.26 | 98    | 2.88 | 176    | 5.18  | 112  | 3.29 | 2    | 0.06 | 27    | 0.79 | 26    | 0.76 | 1   | 0.03 | -   | -    |
|    | 山形県  | 6        | 0.13 | -     | -    | 30    | 1.00 | 255    | 8.50  | 83   | 2.77 | 3    | 0.10 | -     | -    | 31    | 1.03 | 1   | 0.03 | -   | -    |
|    | 福島県  | 1        | 0.03 | 8     | 0.17 | 33    | 0.69 | 239    | 4.98  | 103  | 2.15 | 4    | 0.08 | 25    | 0.52 | 41    | 0.85 | 4   | 0.08 | -   | -    |
|    | 茨城県  | 16       | 0.15 | 6     | 0.08 | 55    | 0.71 | 294    | 3.82  | 122  | 1.58 | 5    | 0.06 | 14    | 0.18 | 24    | 0.31 | 3   | 0.04 | -   | -    |
|    | 栃木県  | -        | -    | 5     | 0.10 | 65    | 1.25 | 159    | 3.06  | 88   | 1.69 | 3    | 0.06 | 4     | 0.08 | 47    | 0.90 | -   | -    | -   | -    |
|    | 群馬県  | 5        | 0.05 | 2     | 0.03 | 104   | 1.68 | 239    | 3.85  | 137  | 2.21 | 4    | 0.06 | 8     | 0.13 | 64    | 1.03 | -   | -    | -   | -    |
|    | 埼玉県  | 7        | 0.04 | 18    | 0.16 | 221   | 1.99 | 682    | 6.14  | 289  | 2.60 | 9    | 0.08 | 27    | 0.24 | 131   | 1.18 | 1   | 0.01 | -   | -    |
|    | 千葉県  | -        | -    | -     | -    | 54    | 3.00 | 74     | 4.11  | 41   | 2.28 | 2    | 0.11 | 26    | 1.44 | 30    | 1.67 | -   | -    | -   | -    |
|    | 東京都  | 1        | 0.01 | 7     | 0.05 | 75    | 0.53 | 502    | 3.54  | 166  | 1.17 | 16   | 0.11 | 29    | 0.20 | 69    | 0.49 | 2   | 0.01 | -   | -    |
|    | 神奈川県 | 9        | 0.05 | 10    | 0.06 | 188   | 1.16 | 701    | 4.33  | 255  | 1.57 | 20   | 0.12 | 50    | 0.31 | 161   | 0.99 | 3   | 0.02 | -   | -    |
|    | 新潟県  | 15       | 0.21 | 13    | 0.23 | 134   | 2.39 | 414    | 7.39  | 189  | 3.38 | 7    | 0.13 | 83    | 1.48 | 90    | 1.61 | 1   | 0.02 | -   | -    |
|    | 富山県  | 1        | 0.02 | 1     | 0.03 | 36    | 1.24 | 105    | 3.62  | 70   | 2.41 | 19   | 0.66 | 1     | 0.03 | 12    | 0.41 | -   | -    | -   | -    |
|    | 石川県  | 14       | 0.33 | 3     | 0.10 | 31    | 1.07 | 204    | 7.03  | 79   | 2.72 | 21   | 0.72 | 1     | 0.03 | 15    | 0.52 | -   | -    | -   | -    |
|    | 福井県  | -        | -    | 1     | 0.05 | 28    | 1.27 | 283    | 12.86 | 68   | 3.09 | 1    | 0.05 | 2     | 0.09 | 27    | 1.23 | -   | -    | -   | -    |
|    | 山梨県  | 11       | 0.28 | -     | -    | 25    | 1.04 | 101    | 4.21  | 36   | 1.50 | 26   | 1.08 | 3     | 0.13 | 12    | 0.50 | -   | -    | -   | -    |
|    | 長野県  | 4        | 0.05 | 7     | 0.13 | 145   | 2.79 | 572    | 11.00 | 161  | 3.10 | 7    | 0.13 | 20    | 0.38 | 65    | 1.25 | -   | -    | -   | -    |
|    | 岐阜県  | 1        | 0.01 | -     | -    | 53    | 1.02 | 156    | 3.00  | 80   | 1.54 | 5    | 0.10 | 4     | 0.08 | 35    | 0.67 | 1   | 0.02 | -   | -    |
|    | 静岡県  | -        | -    | 8     | 0.09 | 102   | 1.19 | 620    | 7.21  | 281  | 3.27 | 55   | 0.64 | 31    | 0.36 | 101   | 1.17 | 6   | 0.07 | -   | -    |
|    | 愛知県  | 2        | 0.01 | 22    | 0.12 | 200   | 1.10 | 840    | 4.62  | 548  | 3.01 | 147  | 0.81 | 18    | 0.10 | 186   | 1.02 | 2   | 0.01 | -   | -    |
|    | 三重県  | 1        | 0.01 | 7     | 0.16 | 80    | 1.78 | 358    | 7.96  | 154  | 3.42 | 17   | 0.38 | 2     | 0.04 | 49    | 1.09 | 2   | 0.04 | -   | -    |
|    | 滋賀県  | 15       | 0.28 | 15    | 0.47 | 53    | 1.66 | 79     | 2.47  | 67   | 2.09 | 3    | 0.09 | 1     | 0.03 | 23    | 0.72 | -   | -    | -   | -    |
|    | 京都府  | 90       | 0.72 | 7     | 0.09 | 69    | 0.92 | 405    | 5.40  | 140  | 1.87 | 27   | 0.36 | 1     | 0.01 | 46    | 0.61 | -   | -    | -   | -    |
|    | 大阪府  | 3        | 0.04 | 9     | 0.06 | 72    | 0.50 | 476    | 3.31  | 246  | 1.71 | 17   | 0.12 | 9     | 0.06 | 97    | 0.67 | 4   | 0.03 | -   | -    |
|    | 兵庫県  | 10       | 0.05 | 20    | 0.16 | 121   | 0.96 | 884    | 7.02  | 353  | 2.80 | 47   | 0.37 | 15    | 0.12 | 122   | 0.97 | 1   | 0.01 | -   | -    |
|    | 奈良県  | 3        | 0.05 | 12    | 0.34 | 43    | 1.23 | 124    | 3.54  | 105  | 3.00 | 19   | 0.54 | 2     | 0.06 | 38    | 1.09 | 1   | 0.03 | -   | -    |
|    | 和歌山県 | 11       | 0.22 | 1     | 0.03 | 25    | 0.81 | 124    | 4.00  | 112  | 3.61 | 8    | 0.26 | 17    | 0.55 | 26    | 0.84 | 1   | 0.03 | -   | -    |
|    | 鳥取県  | -        | -    | 3     | 0.16 | 32    | 1.68 | 260    | 13.68 | 70   | 3.68 | 2    | 0.11 | 3     | 0.16 | 29    | 1.53 | -   | -    | -   | -    |
|    | 島根県  | 5        | 0.16 | 4     | 0.17 | 27    | 1.17 | 153    | 6.65  | 56   | 2.43 | 1    | 0.04 | 5     | 0.22 | 18    | 0.78 | 2   | 0.09 | -   | -    |
|    | 岡山県  | 3        | 0.04 | 5     | 0.09 | 36    | 0.65 | 327    | 5.95  | 111  | 2.02 | 6    | 0.11 | 8     | 0.15 | 40    | 0.73 | 1   | 0.02 | -   | -    |
|    | 広島県  | -        | -    | 12    | 0.19 | 46    | 0.72 | 365    | 5.70  | 105  | 1.64 | 7    | 0.11 | -     | -    | 53    | 0.83 | 1   | 0.02 | -   | -    |
|    | 山口県  | 1        | 0.02 | 11    | 0.23 | 68    | 1.42 | 234    | 4.88  | 93   | 1.94 | 24   | 0.50 | 3     | 0.06 | 36    | 0.75 | -   | -    | -   | -    |
|    | 徳島県  | 4        | 0.14 | 1     | 0.04 | 34    | 1.48 | 148    | 6.43  | 29   | 1.26 | 9    | 0.39 | 1     | 0.04 | 35    | 1.52 | -   | -    | -   | -    |
|    | 香川県  | 1        | 0.02 | 3     | 0.09 | 13    | 0.41 | 137    | 4.28  | 68   | 2.13 | 6    | 0.19 | 2     | 0.06 | 31    | 0.97 | -   | -    | -   | -    |
|    | 愛媛県  | 2        | 0.03 | 9     | 0.23 | 77    | 1.97 | 277    | 7.10  | 116  | 2.97 | 139  | 3.56 | 1     | 0.03 | 49    | 1.26 | 1   | 0.03 | -   | -    |
|    | 高知県  | 22       | 0.45 | -     | -    | 58    | 1.87 | 59     | 1.90  | 70   | 2.26 | 6    | 0.19 | 23    | 0.74 | 22    | 0.71 | -   | -    | -   | -    |
|    | 福岡県  | -        | -    | 12    | 0.25 | 53    | 1.10 | 297    | 6.19  | 96   | 2.00 | 28   | 0.58 | 22    | 0.46 | 56    | 1.17 | 1   | 0.02 | -   | -    |
|    | 佐賀県  | 4        | 0.10 | 2     | 0.09 | 19    | 0.83 | 55     | 2.39  | 66   | 2.87 | 33   | 1.43 | 20    | 0.87 | 37    | 1.61 | -   | -    | -   | -    |
|    | 長崎県  | 1        | 0.04 | 6     | 0.14 | 10    | 0.23 | 111    | 2.52  | 103  | 2.34 | 25   | 0.57 | 16    | 0.36 | 34    | 0.77 | -   | -    | -   | -    |
|    | 熊本県  | 25       | 0.31 | 5     | 0.10 | 47    | 0.96 | 187    | 3.82  | 159  | 3.24 | 65   | 1.33 | 13    | 0.27 | 66    | 1.35 | 2   | 0.04 | -   | -    |
|    | 大分県  | 2        | 0.03 | 4     | 0.11 | 171   | 4.75 | 265    | 7.36  | 120  | 3.33 | 17   | 0.47 | 23    | 0.64 | 37    | 1.03 | -   | -    | -   | -    |
|    | 宮崎県  | 2        | 0.03 | 5     | 0.14 | 49    | 1.32 | 281    | 7.59  | 110  | 2.97 | 94   | 2.54 | 1     | 0.03 | 54    | 1.46 | 4   | 0.11 | -   | -    |
|    | 鹿児島県 | 20       | 0.21 | 5     | 0.08 | 86    | 1.46 | 375    | 6.36  | 189  | 3.20 | 64   | 1.08 | 18    | 0.31 | 41    | 0.69 | 2   | 0.03 | -   | -    |
|    | 沖縄県  | 12       | 0.24 | 2     | 0.06 | 9     | 0.26 | 33     | 0.97  | 111  | 3.26 | 1    | 0.03 | -     | -    | 21    | 0.62 | 2   | 0.06 | -   | -    |

第3102表 報告数・定点当り報告数, 疾病・都道府県別

|    |    | 平成11年21週 |      |          |      |      |      |         |      |          |      |         |      |           |      |        |      |        |      |
|----|----|----------|------|----------|------|------|------|---------|------|----------|------|---------|------|-----------|------|--------|------|--------|------|
|    |    | 風疹       |      | ヘルパンギーナ  |      | 麻疹   |      | 流行性耳下腺炎 |      | 急性出血性結膜炎 |      | 流行性角結膜炎 |      | 急性脳炎      |      | 細菌性髄膜炎 |      | 無菌性髄膜炎 |      |
|    |    |          |      | 成人麻疹を除く) |      |      |      |         |      |          |      |         |      | (日本脳炎を除く) |      |        |      |        |      |
| 01 | 01 | 報告数      | 定点当り | 報告数      | 定点当り | 報告数  | 定点当り | 報告数     | 定点当り | 報告数      | 定点当り | 報告数     | 定点当り | 報告数       | 定点当り | 報告数    | 定点当り | 報告数    | 定点当り |
| 01 | 01 | 127      | 0.05 | 1883     | 0.70 | 279  | 0.10 | 2003    | 0.74 | 30       | 0.06 | 599     | 1.12 | 3         | 0.01 | 8      | 0.02 | 23     | 0.05 |
|    |    | 北海道      | 0.13 | 0.17     | 0.07 | 0.78 | 0.10 | 0.83    | -    | -        | -    | -       | -    | -         | -    | -      | -    | -      | -    |
|    |    | 青森県      | 0.17 | 0.44     | 0.68 | 0.32 | 0.18 | 0.27    | -    | -        | -    | -       | -    | -         | -    | -      | -    | -      | -    |
|    |    | 岩手県      | 0.11 | 0.63     | 0.08 | 0.53 | 0.08 | 0.67    | -    | -        | -    | -       | -    | -         | -    | -      | -    | -      | -    |
|    |    | 宮城県      | -    | 0.25     | 0.14 | 0.71 | 0.18 | 0.27    | -    | -        | -    | -       | -    | -         | -    | -      | -    | -      | -    |
|    |    | 秋田県      | -    | 0.06     | 0.03 | 0.82 | -    | 0.14    | -    | -        | -    | -       | -    | -         | -    | -      | -    | -      | -    |
|    |    | 山形県      | -    | 0.17     | -    | 0.67 | -    | 1.00    | -    | -        | -    | -       | -    | -         | -    | -      | -    | -      | -    |
|    |    | 福島県      | 0.04 | 0.17     | 0.06 | 0.46 | 0.08 | 1.33    | -    | -        | -    | -       | -    | -         | -    | -      | -    | -      | 0.14 |
|    |    | 茨城県      | 0.08 | 0.04     | 0.09 | 0.30 | -    | 2.38    | -    | -        | -    | -       | -    | -         | -    | -      | -    | -      | -    |
|    |    | 栃木県      | -    | 0.08     | 0.02 | 0.42 | -    | 0.75    | -    | -        | -    | -       | -    | -         | -    | -      | -    | -      | -    |
|    |    | 群馬県      | 0.02 | 0.21     | -    | 1.02 | 0.07 | 1.21    | -    | -        | -    | -       | -    | -         | -    | -      | -    | -      | 0.20 |
|    |    | 埼玉県      | 0.20 | 0.19     | 0.35 | 0.56 | 0.08 | 2.31    | -    | -        | -    | -       | -    | -         | -    | -      | -    | -      | 0.13 |
|    |    | 千葉県      | 0.06 | 0.22     | 0.11 | 0.89 | 0.20 | 0.40    | -    | -        | -    | -       | -    | -         | -    | -      | -    | -      | -    |
|    |    | 東京都      | 0.01 | 0.40     | 0.12 | 0.40 | -    | 1.14    | -    | -        | -    | -       | -    | -         | -    | -      | -    | -      | 0.04 |
|    |    | 神奈川県     | 0.05 | 0.26     | 0.14 | 0.54 | -    | 1.38    | -    | -        | -    | -       | -    | -         | -    | -      | -    | -      | 0.17 |
|    |    | 新潟県      | -    | 0.29     | 0.04 | 0.34 | -    | 0.78    | -    | -        | -    | -       | -    | -         | -    | -      | -    | -      | 0.08 |
|    |    | 富山県      | -    | 4.48     | -    | 0.10 | -    | 0.29    | -    | -        | -    | -       | -    | -         | -    | -      | -    | -      | -    |
|    |    | 石川県      | -    | 2.45     | -    | 0.28 | -    | 0.57    | -    | -        | -    | -       | -    | -         | -    | -      | -    | -      | -    |
|    |    | 福井県      | 0.05 | 1.86     | 0.23 | 0.27 | -    | -       | -    | -        | -    | -       | -    | -         | -    | -      | -    | -      | 0.17 |
|    |    | 山梨県      | -    | 0.21     | 0.08 | 0.25 | -    | -       | -    | -        | -    | -       | -    | -         | -    | -      | -    | -      | -    |
|    |    | 長野県      | -    | 0.25     | 0.06 | 0.75 | -    | 4.30    | -    | -        | -    | -       | -    | -         | -    | -      | -    | -      | -    |
|    |    | 岐阜県      | 0.12 | 0.23     | -    | 0.33 | -    | 0.73    | -    | -        | -    | -       | -    | -         | -    | -      | -    | -      | -    |
|    |    | 静岡県      | 0.09 | 0.29     | 0.03 | 0.92 | 0.05 | 1.32    | -    | -        | -    | -       | -    | -         | -    | -      | -    | -      | 0.17 |
|    |    | 愛知県      | 0.02 | 0.42     | 0.01 | 0.41 | 0.03 | 0.66    | -    | -        | -    | -       | -    | -         | -    | -      | -    | -      | -    |
|    |    | 三重県      | 0.02 | 1.20     | 0.02 | 0.76 | -    | 1.08    | -    | -        | -    | -       | -    | -         | -    | -      | -    | -      | 0.22 |
|    |    | 滋賀県      | 0.09 | 0.44     | 0.06 | 1.16 | -    | 0.29    | -    | -        | -    | -       | -    | -         | -    | -      | -    | -      | 0.29 |
|    |    | 京都府      | 0.01 | 0.36     | 0.01 | 0.49 | -    | 0.83    | -    | -        | -    | -       | -    | -         | -    | -      | -    | -      | -    |
|    |    | 大阪府      | 0.03 | 1.01     | 0.08 | 0.48 | 0.04 | 0.50    | -    | -        | -    | -       | -    | -         | -    | -      | -    | -      | -    |
|    |    | 兵庫県      | 0.02 | 1.28     | 0.13 | 1.82 | -    | 0.94    | -    | -        | -    | -       | -    | -         | -    | -      | -    | -      | -    |
|    |    | 奈良県      | 0.03 | 1.80     | -    | 0.86 | -    | 0.78    | -    | -        | -    | -       | -    | -         | -    | -      | -    | -      | 0.50 |
|    |    | 和歌山県     | -    | 2.06     | -    | 2.55 | 0.25 | 1.00    | -    | -        | -    | -       | -    | -         | -    | -      | -    | -      | -    |
|    |    | 鳥取県      | 0.05 | 0.89     | 0.11 | 2.16 | -    | 0.33    | -    | -        | -    | -       | -    | -         | -    | -      | -    | -      | 0.20 |
|    |    | 島根県      | -    | -        | 0.04 | 1.13 | -    | 0.67    | -    | -        | -    | -       | -    | -         | -    | -      | -    | -      | -    |
|    |    | 岡山県      | 0.13 | 0.44     | -    | 0.98 | -    | 0.83    | -    | -        | -    | -       | -    | -         | -    | -      | -    | -      | -    |
|    |    | 広島県      | -    | 0.70     | 0.09 | 0.78 | 0.06 | 1.00    | -    | -        | -    | -       | -    | -         | -    | -      | -    | -      | 0.06 |
|    |    | 山口県      | -    | 2.06     | -    | 0.92 | 0.11 | 0.89    | -    | -        | -    | -       | -    | -         | -    | -      | -    | -      | -    |
|    |    | 徳島県      | -    | 1.00     | -    | 0.61 | -    | 1.50    | -    | -        | -    | -       | -    | -         | -    | -      | -    | -      | 0.17 |
|    |    | 香川県      | -    | 0.22     | 0.03 | 0.91 | -    | 2.33    | -    | -        | -    | -       | -    | -         | -    | -      | -    | -      | -    |
|    |    | 愛媛県      | -    | 0.46     | -    | 1.10 | 0.29 | 1.43    | -    | -        | -    | -       | -    | -         | -    | -      | -    | -      | -    |
|    |    | 高知県      | -    | 0.13     | 0.06 | 1.74 | -    | 2.33    | -    | -        | -    | -       | -    | -         | -    | -      | -    | -      | -    |
|    |    | 福岡県      | -    | 3.06     | 0.02 | 0.88 | 0.11 | 3.00    | -    | -        | -    | -       | -    | -         | -    | -      | -    | -      | -    |
|    |    | 佐賀県      | -    | 3.26     | 0.09 | 0.61 | -    | 1.00    | -    | -        | -    | -       | -    | -         | -    | -      | -    | -      | -    |
|    |    | 長崎県      | -    | 0.93     | -    | 1.34 | 0.75 | 1.38    | -    | -        | -    | -       | -    | -         | -    | -      | -    | -      | -    |
|    |    | 熊本県      | 0.02 | 2.80     | -    | 0.51 | 0.11 | 0.89    | -    | -        | -    | -       | -    | -         | -    | -      | -    | -      | -    |
|    |    | 大分県      | 0.08 | 0.72     | -    | 0.64 | -    | 1.00    | -    | -        | -    | -       | -    | -         | -    | -      | -    | -      | -    |
|    |    | 宮崎県      | 0.03 | 0.49     | 0.03 | 1.76 | -    | 1.00    | -    | -        | -    | -       | -    | -         | -    | -      | -    | -      | 0.14 |
|    |    | 鹿児島県     | -    | 0.64     | 0.03 | 0.88 | -    | 3.33    | -    | -        | -    | -       | -    | -         | -    | -      | -    | -      | -    |
|    |    | 沖縄県      | 0.29 | 0.15     | 2.09 | 0.41 | 0.10 | 1.50    | -    | -        | -    | -       | -    | -         | -    | -      | -    | -      | 1.17 |



第3102表 報告数・定点当り報告数, 疾病・都道府県別

平成11年21週

| 01 | -----8-----8-----8-----                   |    |      |   |      |   |      |
|----|---|----|------|---|------|---|------|
|    | マイコプラズマ   クラミジア肺炎   成人麻疹                  |    |      |   |      |   |      |
| 01 | 肺炎   (オウム病を除く)                            |    |      |   |      |   |      |
|    | 4-----8-----5-----8-----5-----8-----      |    |      |   |      |   |      |
| 01 | 報告数   定点当り   報告数   定点当り   報告数   定点当り      |    |      |   |      |   |      |
|    | -----5-----2-----2-----2-----2-----2----- |    |      |   |      |   |      |
|    | 総 数                                       |    |      |   |      |   |      |
|    |   | 35 | 0.08 | 3 | 0.01 | 6 | 0.01 |
|    | 北海道                                       | -  | -    | - | -    | - | -    |
|    | 青森県                                       | -  | -    | - | -    | - | -    |
|    | 岩手県                                       | -  | -    | - | -    | - | -    |
|    | 宮城県                                       | 3  | 0.25 | - | -    | 2 | 0.17 |
|    | 秋田県                                       | -  | -    | - | -    | - | -    |
|    | 山形県                                       | 5  | 0.56 | - | -    | - | -    |
|    | 福島県                                       | -  | -    | - | -    | - | -    |
|    | 茨城県                                       | -  | -    | - | -    | - | -    |
|    | 栃木県                                       | -  | -    | 2 | 0.29 | - | -    |
|    | 群馬県                                       | 2  | 0.20 | - | -    | - | -    |
|    | 埼玉県                                       | -  | -    | - | -    | - | -    |
|    | 千葉県                                       | -  | -    | - | -    | - | -    |
|    | 東京都                                       | -  | -    | - | -    | - | -    |
|    | 神奈川県                                      | -  | -    | - | -    | 1 | 0.17 |
|    | 新潟県                                       | 3  | 0.25 | - | -    | - | -    |
|    | 富山県                                       | -  | -    | - | -    | - | -    |
|    | 石川県                                       | -  | -    | - | -    | - | -    |
|    | 福井県                                       | 1  | 0.17 | - | -    | - | -    |
|    | 山梨県                                       | -  | -    | - | -    | - | -    |
|    | 長野県                                       | 1  | 0.10 | - | -    | - | -    |
|    | 岐阜県                                       | -  | -    | - | -    | - | -    |
|    | 静岡県                                       | 4  | 0.67 | - | -    | - | -    |
|    | 愛知県                                       | 4  | 0.31 | - | -    | - | -    |
|    | 三重県                                       | -  | -    | - | -    | - | -    |
|    | 滋賀県                                       | -  | -    | - | -    | - | -    |
|    | 京都府                                       | -  | -    | - | -    | - | -    |
|    | 大阪府                                       | -  | -    | - | -    | - | -    |
|    | 兵庫県                                       | -  | -    | - | -    | - | -    |
|    | 奈良県                                       | -  | -    | - | -    | - | -    |
|    | 和歌山県                                      | -  | -    | - | -    | - | -    |
|    | 鳥取県                                       | -  | -    | - | -    | - | -    |
|    | 島根県                                       | -  | -    | - | -    | - | -    |
|    | 岡山県                                       | -  | -    | - | -    | - | -    |
|    | 広島県                                       | 1  | 0.06 | - | -    | - | -    |
|    | 山口県                                       | -  | -    | 1 | 0.13 | - | -    |
|    | 徳島県                                       | -  | -    | - | -    | - | -    |
|    | 香川県                                       | -  | -    | - | -    | - | -    |
|    | 愛媛県                                       | 1  | 0.17 | - | -    | - | -    |
|    | 高知県                                       | 1  | 0.14 | - | -    | - | -    |
|    | 福岡県                                       | -  | -    | - | -    | - | -    |
|    | 佐賀県                                       | 2  | 0.33 | - | -    | - | -    |
|    | 長崎県                                       | -  | -    | - | -    | - | -    |
|    | 熊本県                                       | 3  | 0.20 | - | -    | - | -    |
|    | 大分県                                       | -  | -    | - | -    | - | -    |
|    | 宮崎県                                       | -  | -    | - | -    | 1 | 0.14 |
|    | 鹿児島県                                      | 2  | 0.17 | - | -    | - | -    |
|    | 沖縄県                                       | 2  | 0.33 | - | -    | 2 | 0.33 |
| 01 |   |    |      |   |      |   |      |

## 感染症の話

### < 伝染性紅斑のお話 >

伝染性紅斑(erythema infectiosum : 以下EI) は第5病(fifth disease)ともよばれ、頬に出現する蝶翼状の紅斑を特徴とし、小児に多くみられる流行性発疹性疾患である。本症の病因は長く不明であったが、ヒトパルボウイルスB19(human parvovirus B19 : 以下B19)感染であることが明らかにされた。病因が明らかになるのに伴って、本症の周辺には多くの非定型例や不顕性感染例のあること、多彩な臨床像があることなども明らかになった。

### 我が国における流行状況

我が国では以前より約10年の周期で小流行が経験されていたが、1980年に全国的な規模での流行が確認された。最近の流行周期はほぼ5年ごととなり、1996～1997年には発生数の増加がみられたが、最近の発生数は多くはない。しかし以前と異なり、EIの発生状況には季節性が少なくなっている。患者の年齢分布は5-9歳での発生がもっとも多く、ついで1-4歳が多い。成人における発生状況は感染症発生動向調査からは不明であるが、臨床の場ではしばしば成人例に出会うことはあり、看護学校学生・看護婦などの病院内感染による成人集団発生事例も報告されている。

### 主な症状

頬に現れる境界のはっきりした紅い発疹(蝶翼状 - リンゴの頬)、続いて手・足に網目状・レ - ス状・環状などと表現される発疹が特徴である。胸腹背部にもこの発疹が出現することがある。これらの発疹は1週間前後で消失するが、中にはダラダラと長引いたり、一旦消えた発疹が短期間のうちに再び出現することがある。成人では関節痛・頭痛などを訴えることがあるが、ほとんどは合併症をおこすことなく自然に回復する軽症疾患である。なお頬に発疹が出現する7-10日くらい前に微熱やかぜ様の症状などの前駆症状が見られることが多く、この時期にウイルス血症をおこしており、ウイルスの排泄量ももっとも多くなる。発疹が現れたときにはウイルス血症は終息しており、ウイルスの排泄はほとんどなく、感染力はほぼ消失している。

EIは当初異型の風疹として発表され、その後独立疾患であることが確立されたが、これまでもEIと風疹の流行時期は重なることが多い。典型的なEIで臨床診断を見誤ることはないが、非典型例は風疹様発疹との鑑別が困難である。英国において行われた血清調査では、風疹と診断された患者の半数がB19感染であったことが述べられている。

## 検査室診断

ウイルスを分離することが病原診断の基礎であるが、B19のウイルス分離培養は困難である。ペア血清について、酵素抗体法(ELISA)により特異的IgG抗体の上昇の確認を行う、あるいは急性期の特異的IgM抗体の存在を単一血清で証明すれば、血清学的診断が可能である。PCR法による遺伝子の検出も可能であるが、これらのB19ウイルス学的検査には保険診療の上での制約がある。

## B19感染像の広がり(伝染性紅斑のみではないB19感染症)

EIとは典型的なB19感染症の臨床像であるが、B19感染症の臨床像は単にEIにとどまらない。溶血性貧血患者がB19感染を受けると重症の貧血発作(aplastic crisis)が生ずることがあり、その他にも関節炎・関節リウマチ、血小板減少症、顆粒球減少症、血球貪食症候群(VAHS/HPS)、免疫異常者における持続感染などの存在も知られるようになってきた。

## 胎児感染(胎児水腫)

B19感染症で注意すべきものの一つとして、妊婦感染による胎児の異常(胎児水腫)がある。妊娠前半期の感染の方がより危険であり、胎児死亡は感染から4-6週後に生ずることが報告されているが、妊娠後半期でも胎児感染は生ずるとの報告もあり、安全時期について特定することはできない。しかし一方では妊婦のB19感染が即胎児の異常に結びつくものではなく、EIを発症した妊婦から出生しB19感染が確認された新生児でも、正常な妊娠分娩経過と出生後の正常な発育が確認されているものが多い。さらに、生存児での先天異常は知られていない。したがって妊婦の風疹感染ほどの危険性は少ないが、超音波断層検査等で胎児の状態をよく把握することがまず必要なことと思われる。

## 血漿分画製剤とHPV B19感染リスク

厚生省薬務局発医薬品副作用情報No.141によると、今般、各種血漿分画製剤中にB19 DNAがPCR法で検出されたとする文献が企業より報告された。B19は他のウイルスに比べて加熱やフィルタ - などによる不活化・除去が容易でないため製剤中への混入の可能性を否定し得ないこと、また本ウイルス感染症が一般的には予後良好であるものの、一部患者において感染した場合には重篤な症状を招くことがあるとされているため、血漿分画製剤の使用上の注意事項を変更し、ことに妊婦、溶血性・失血性患者、免疫不全患者、免疫抑制状態の患者に対する使用にあたって注意を喚起している。なお免疫グロブリン製剤については、製剤中の抗体によって感染性が失われている可能性も考えられるが、そのことを示す十分

な根拠がないため、他の製剤と同様に使用上の注意事項を変更している。

### 感染症新法の中でのEIの取扱い

EIは第4類の定点把握疾患に定められており、あらかじめ指定された小児科医療機関より週毎に届け出がなされることによってその発生状況が集計され、その結果が医療関係者および一般に公開される。

### 学校保健法の中でのEIの取扱い

EIは学校において予防すべき伝染病の中には明確に規定はされておらず、一律に「学校長の判断によって出席停止の扱いをするもの」とはならない。したがって、欠席者が多くなり授業などに支障をきたしそうな場合、流行の大きさあるいは合併症の発生などから保護者の間で不安が多い場合など、「学校長が学校医と相談をして第3種学校伝染病としての扱いをすることがあり得る病気」と解釈される。通常の学校などでの対応のめやすとしては、発疹が現れたときには感染力はほとんどなくなっているため、発疹のみで全身状態の良いものについては登校が可能であると考えられる。ただし急性期には、症状の変化に注意しておく必要がある。

感染症週報 第1巻、第8号 平成11年6月9日発行

発行：国立感染症研究所 感染症情報センター

厚生省保健医療局結核感染症課

厚生省大臣官房統計情報部

連絡先：〒162-8640 東京都新宿区戸山1-23-1（感染症情報センター）

T E L : 03-5285-1111

F A X : 03-5285-1129

U R L : <http://www.mhw.go.jp> <厚生省>

<http://idsc.nih.go.jp> <感染症情報センター>

本週報に記載のデータは、感染症新法に基づく発生動向調査によるものであり、全国の医療従事者、定点医療機関、保健所、保健所設置市、特別区、都道府県、地方衛生研究所等の皆様のご協力により収集されたデータです。本週報記載の内容について、速報性を重視してありますので、今後、調査などの結果に応じて、若干の変更が生じることがありますが、その場合には、週報上にて訂正させていただきます。また本週報の内容について、学術的研究、あるいは公衆衛生活動にかかわる業務以外の目的においては、無断転載を禁じます。