



感染症発生動向調査 Infectious Diseases Weekly Report

週報

今週の発生動向総覧	1	今週の全データ	10
注目すべき感染症(手足口病)	2	感染症の話(百日咳)	18
今週の時系列グラフ総覧	3		

(99.8.2 現在データ)

今週の発生動向総覧

全数報告の感染症

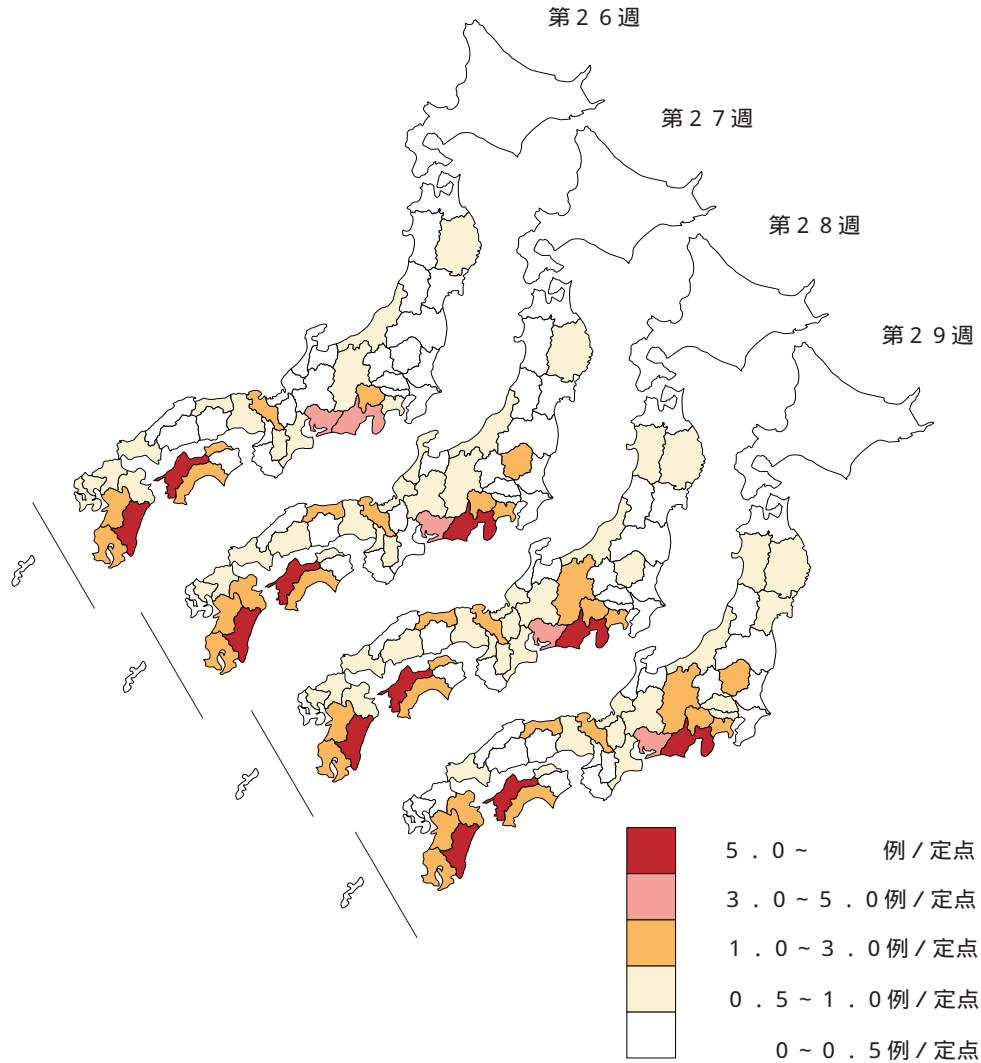
- 1 類感染症の報告はない。
- 2 類感染症：コレラ 1 例、細菌性赤痢 5 例、腸チフス 2 例の報告がある。
- 3 類感染症：腸管出血性大腸菌感染症は 97 例が報告されている。
- 4 類感染症：アメーバ赤痢 5 例、ウイルス性肝炎 19 例、クロイツフェルト・ヤコブ病 1 例、後天性免疫不全症候群 9 例、ジアルジア症 1 例、髄膜炎菌性髄膜炎 1 例、ツツガムシ病 1 例、梅毒 8 例、破傷風 1 例、マラリア 1 例、レジオネラ症 2 例の報告がある。

定点把握の対象となる 4 類感染症 (週報対象のもの)

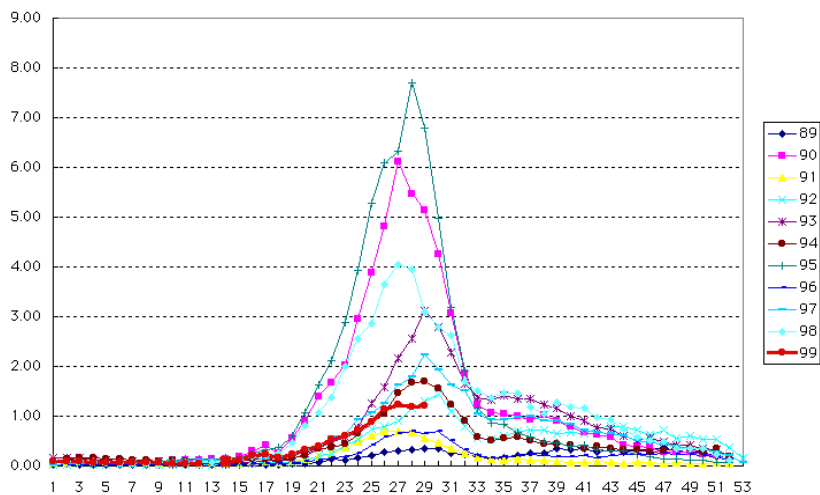
A 群溶血性レンサ球菌咽頭炎、感染性胃腸炎、水痘、突発性発疹、ヘルパンギーナなどの疾患が例年の同時期に比し定点当たり報告数が多くなっている。A 群溶血性レンサ球菌咽頭炎は、鳥取県で定点当たり報告数が 2.58 と多い。水痘は山形県で定点当たり報告数が 4.83、宮城県で 3.36、鳥取県で 3.11、長野県で 3.08 と多くなっている。現在までのところ、今年の手足口病は全国的には流行の規模が小さいが、愛媛県、宮崎県、静岡県、愛知県で定点当たり報告数がそれぞれ 7.03、6.19、6.00、3.58 と多くなっている。ヘルパンギーナは 7 月のピークシーズンを迎え、患者数が増加し続けており、29 週現在定点当たり報告数が特に多くなっているのは、新潟県 (定点当たり報告数 13.26)、三重県 (11.44)、静岡県 (9.78)、千葉県 (9.72)、長野県 (9.48) などであり、コクサッキー A16 ならびに A4、A6 の分離報告が散見される。流行性角結膜炎は福岡県で 3.56 と報告数が多くなっている。

注目すべき感染症(手足口病)

第29週は、2855 定点医療機関より3479例の報告があり(定点当たり1.22)、第27週より横這い状態である。地域的にも宮崎、愛媛、静岡で報告数が多いが、全体的な分布に大きな変化はない。

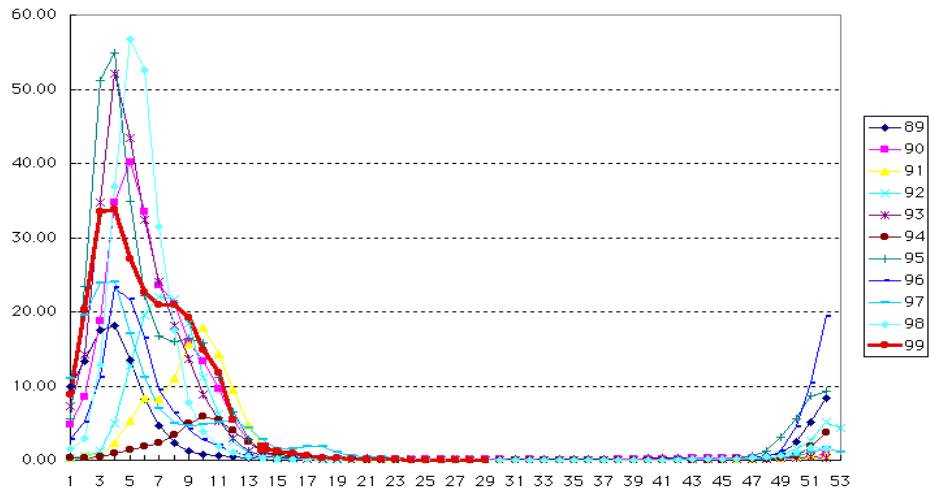


手足口病の10年間の週別定点当たり発生報告数グラフ

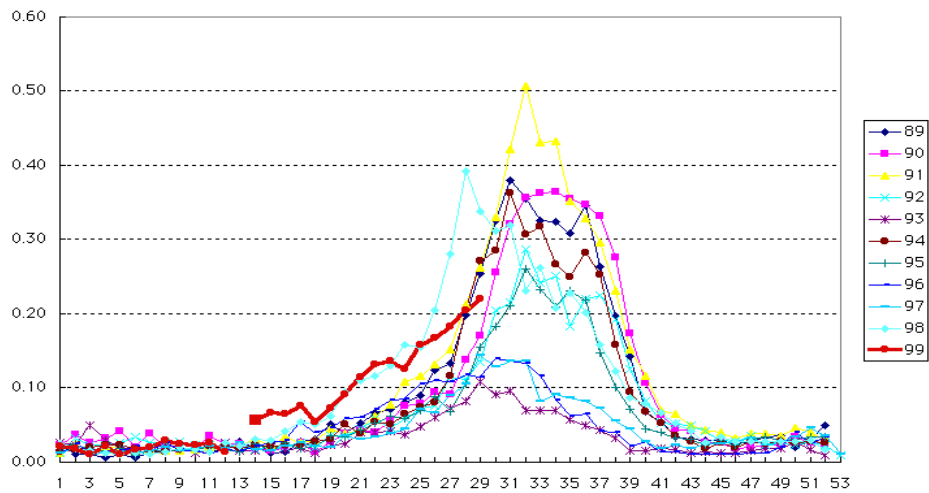


今週の時系列グラフ総覧

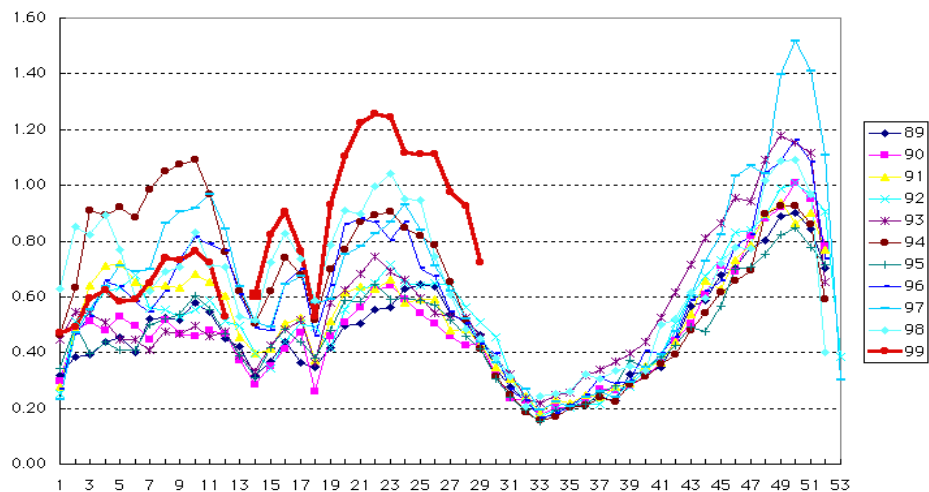
インフルエンザ



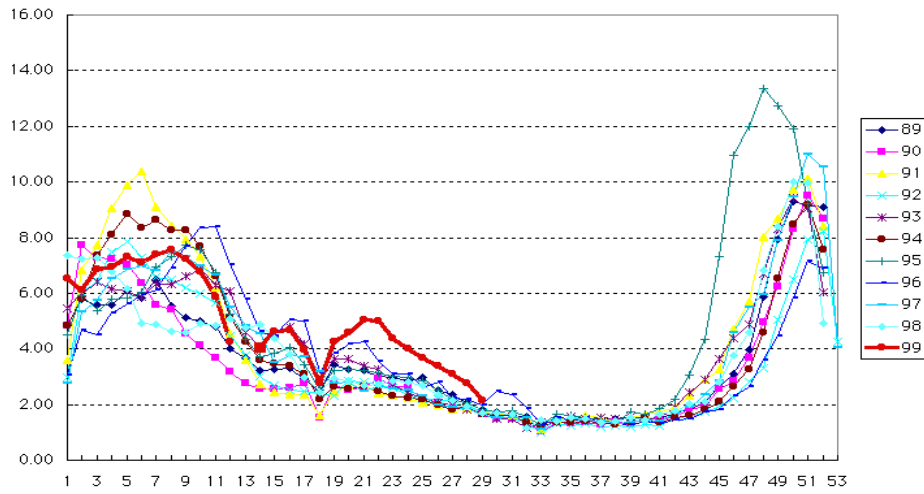
咽頭結膜熱



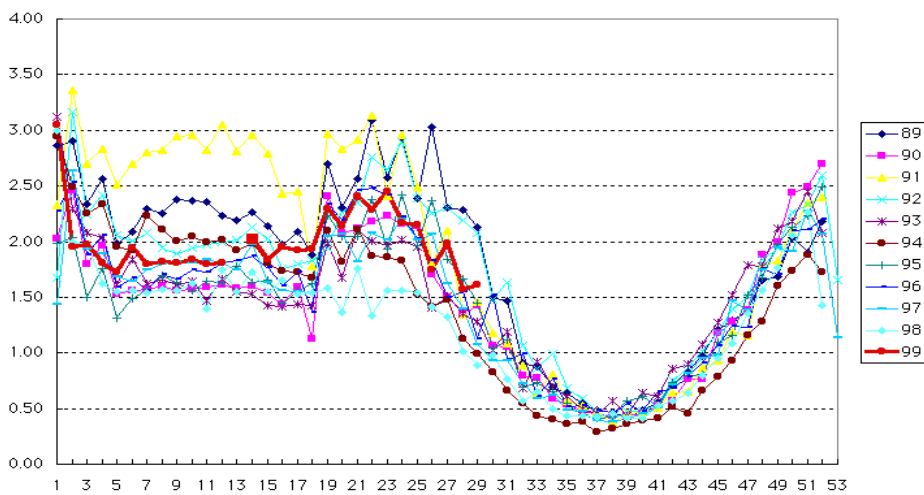
A群溶血性レンサ球菌咽頭炎



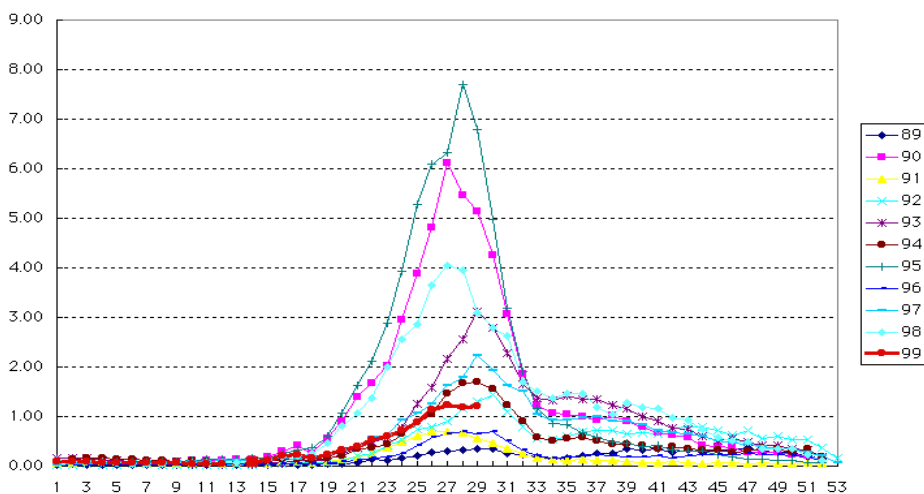
感染性胃腸炎



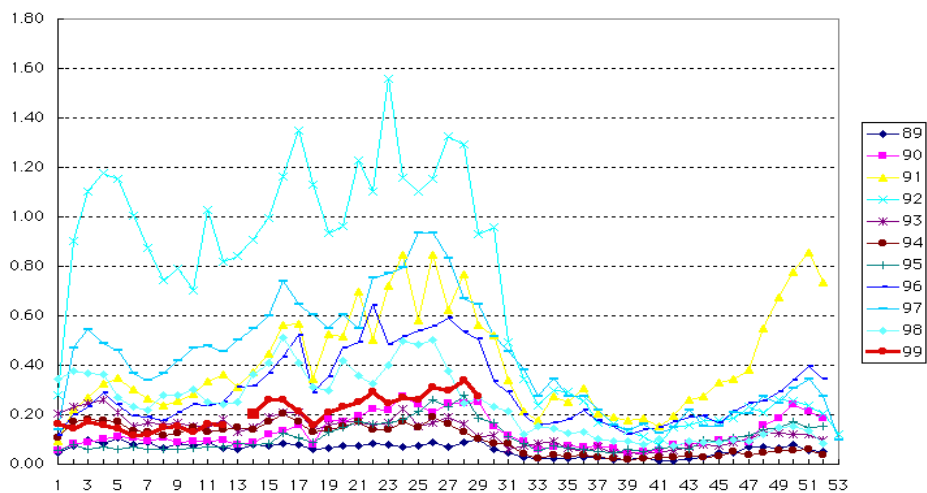
水痘



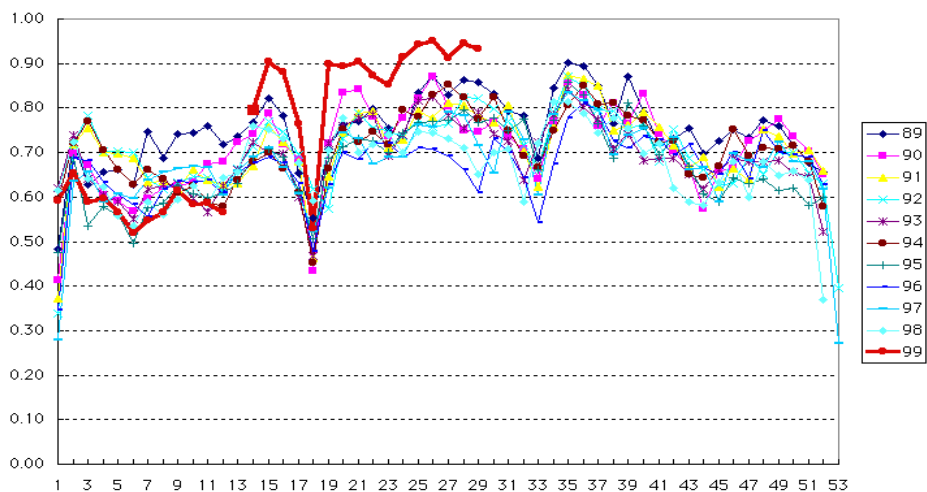
手足口病



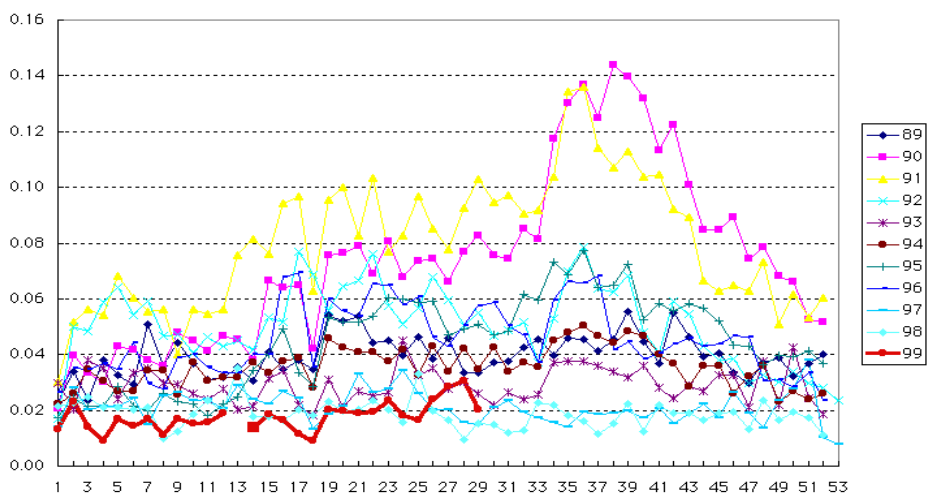
伝染性紅斑



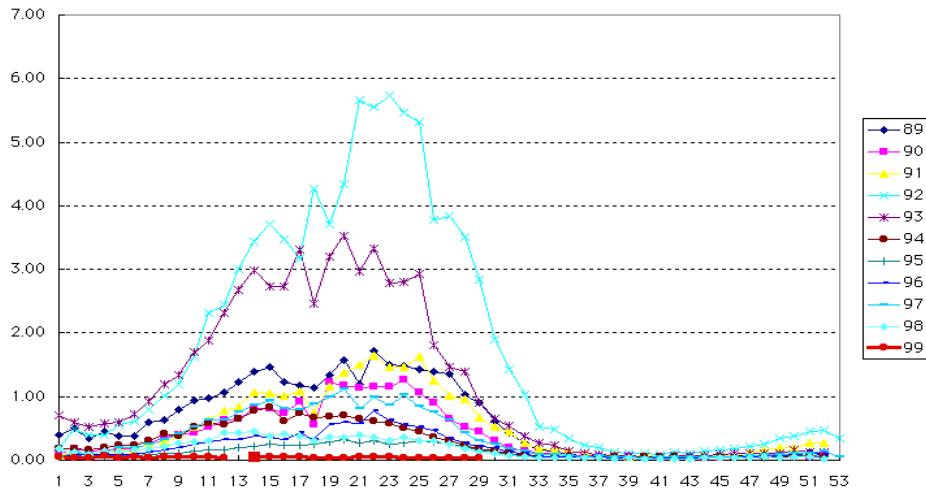
突発性発疹



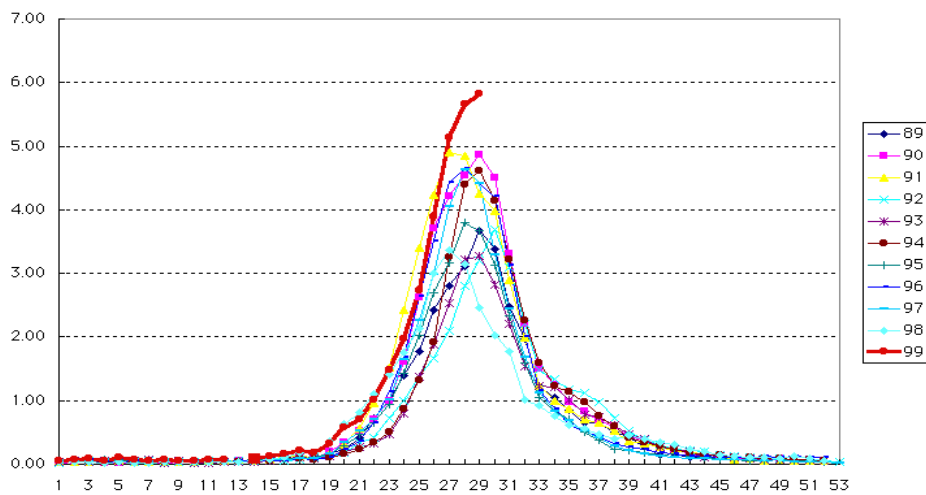
百日咳



風 疹

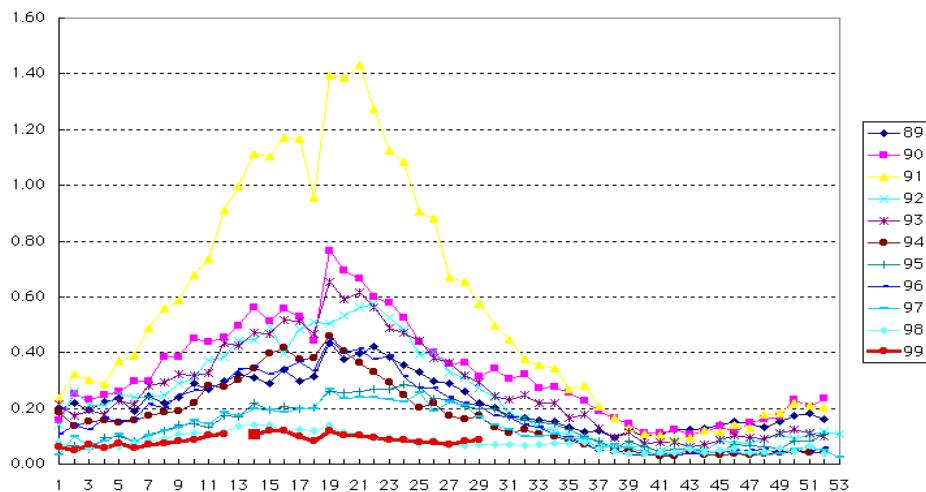


ヘルパンギーナ

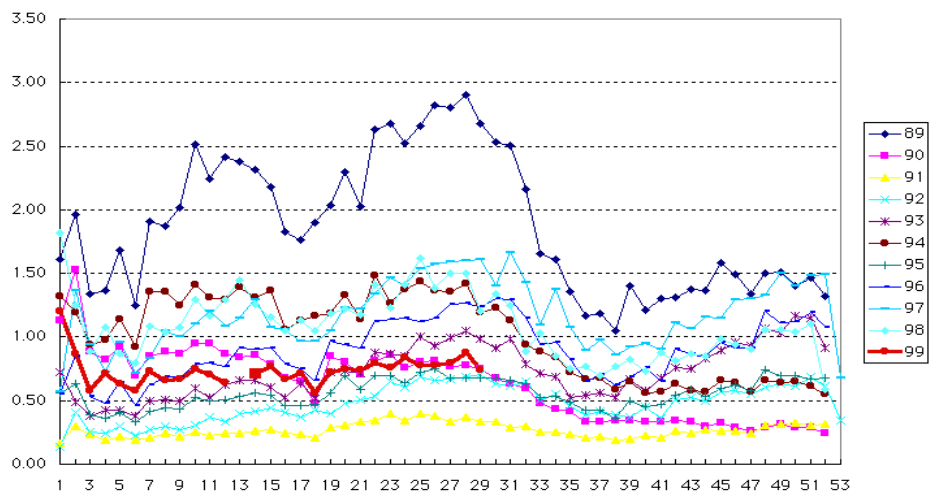


麻 疹 (成人麻疹を除く)

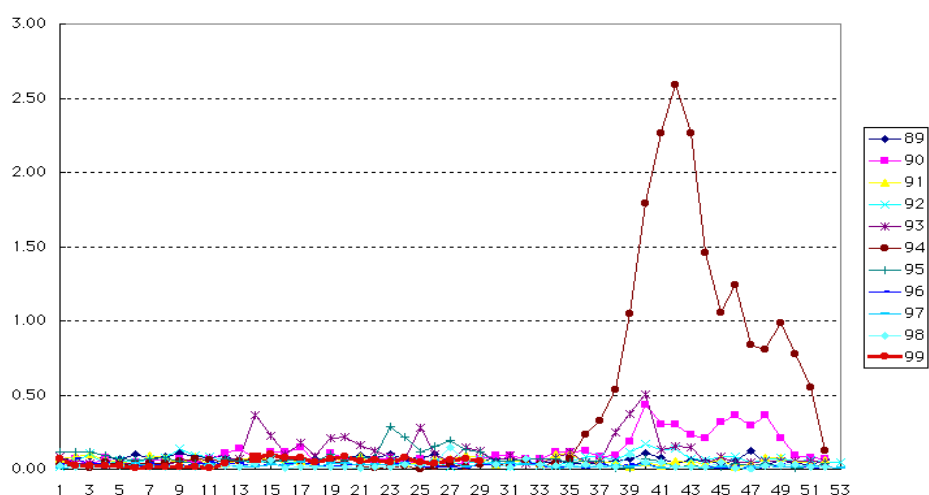
1999年の12週以前は成人麻疹を含む



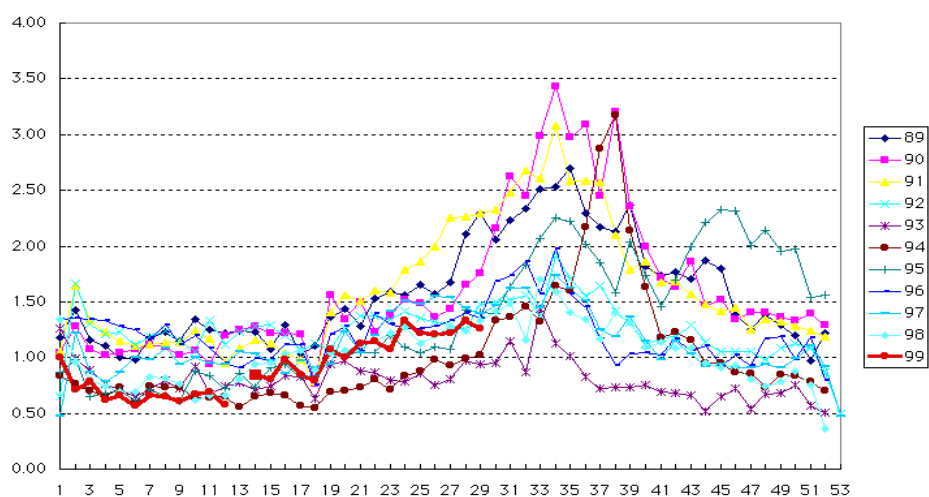
流行性耳下腺炎



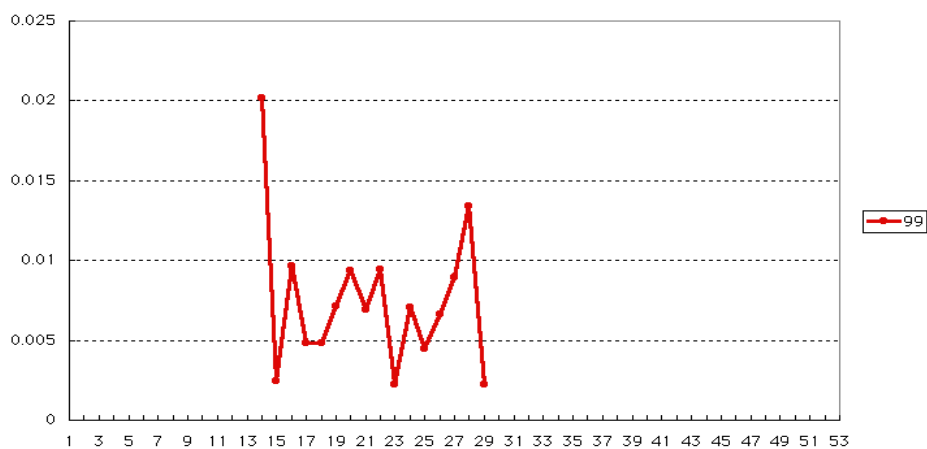
急性出血性結膜炎



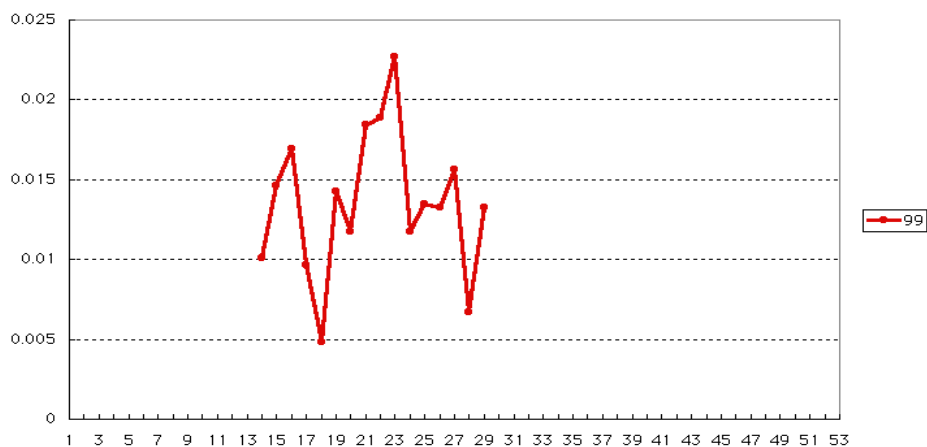
流行性角結膜炎



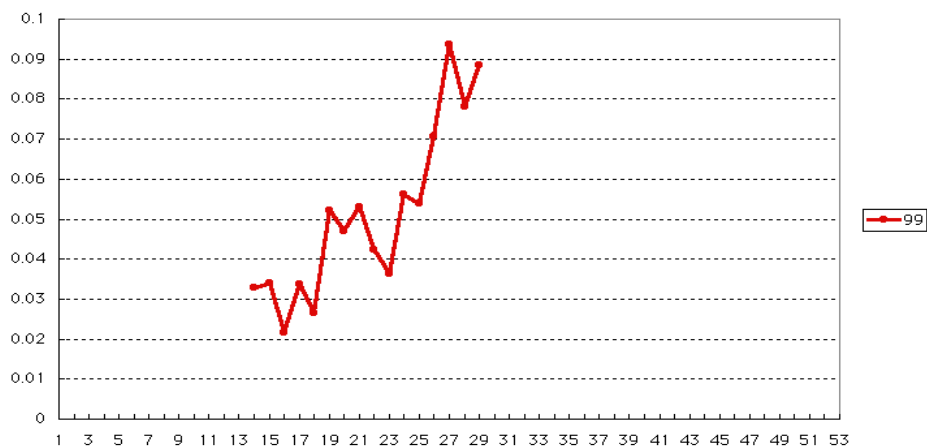
急性脳炎(日本脳炎を除く)



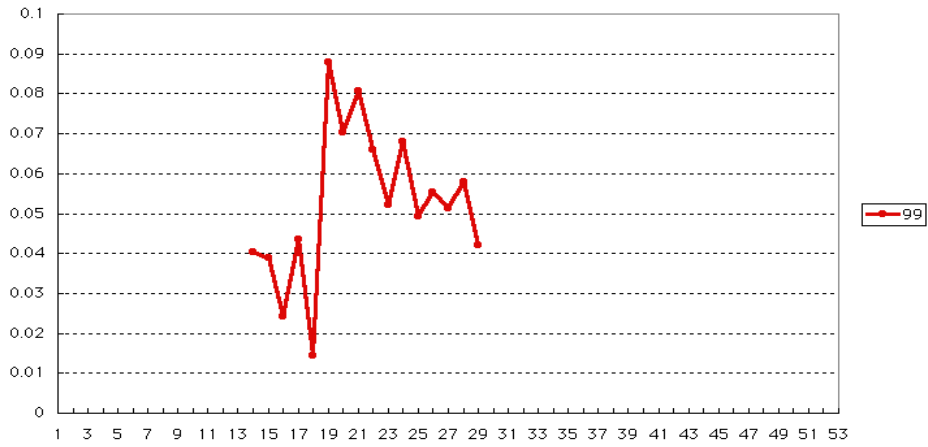
細菌性髄膜炎



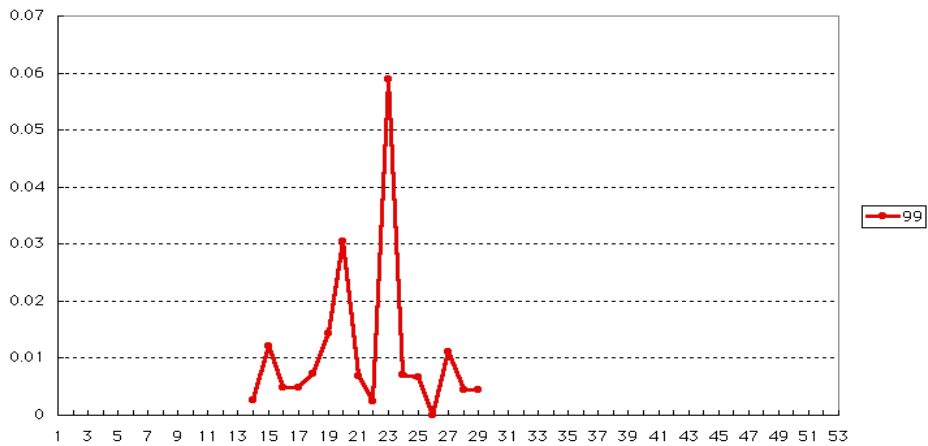
無菌性髄膜炎



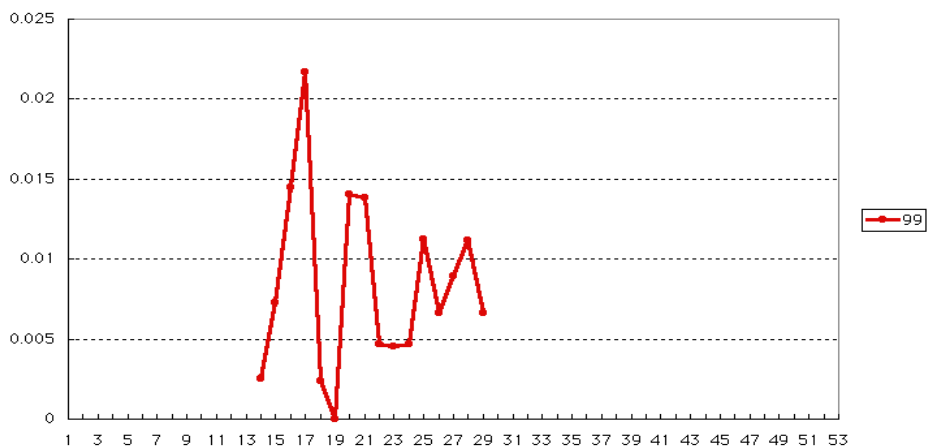
マイコプラズマ肺炎



クラミジア肺炎 (オウム病を除く)



成人麻疹



今週の全データ

第3101表 報告数・累積報告数, 疾病・都道府県別

平成11年29週

01	エボラ出血熱		クリミア		ベスト		マルブルグ病		ラッサ熱		コレラ		細菌性赤痢		腸チフス		パラチフス																																																																																																																																																																																																																																																																																																																																																																																																																																																																																																																																																																																																																																																																																																																																																																																																																																																																																																																																																																														
	報告数	累積	報告数	累積	報告数	累積	報告数	累積	報告数	累積	報告数	累積	報告数	累積	報告数	累積	報告数	累積																																																																																																																																																																																																																																																																																																																																																																																																																																																																																																																																																																																																																																																																																																																																																																																																																																																																																																																																																																													
01	4	-	-	-	-	-	-	-	-	-	1	13	5	191	2	43	-	26																																																																																																																																																																																																																																																																																																																																																																																																																																																																																																																																																																																																																																																																																																																																																																																																																																																																																																																																																																													
01	総 数																																																																																																																																																																																																																																																																																																																																																																																																																																																																																																																																																																																																																																																																																																																																																																																																																																																																																																																																																																																														
01	-	-	-	-	-	-	-	-	-	-	-	-	-	-	-	-	-	-	-		北海道	-	-	-	-	-	-	-	-	-	-	-	-	1	6	-	-	-	2		青森県	-	-	-	-	-	-	-	-	-	-	-	-	-	-	-	-	-	-		岩手県	-	-	-	-	-	-	-	-	-	-	-	-	1	-	-	-	-	-		宮城県	-	-	-	-	-	-	-	-	-	-	-	-	1	-	-	-	-	-		秋田県	-	-	-	-	-	-	-	-	-	-	-	-	1	-	1	-	-	-		山形県	-	-	-	-	-	-	-	-	-	1	-	-	-	-	-	-	-	1		福島県	-	-	-	-	-	-	-	-	-	-	-	-	7	-	-	-	-	-		茨城県	-	-	-	-	-	-	-	-	-	-	-	-	3	-	-	-	-	-		栃木県	-	-	-	-	-	-	-	-	-	-	-	-	-	-	-	-	-	-		群馬県	-	-	-	-	-	-	-	-	-	-	-	-	3	-	-	-	-	-		埼玉県	-	-	-	-	-	-	-	-	-	-	-	-	11	-	4	-	-	1		千葉県	-	-	-	-	-	-	-	-	-	-	-	-	16	-	6	-	-	3		東京都	-	-	-	-	-	-	-	-	-	1	-	28	-	15	-	-	-	5		神奈川県	-	-	-	-	-	-	-	-	-	2	1	11	1	3	-	-	-	2		新潟県	-	-	-	-	-	-	-	-	-	-	-	-	5	-	-	-	-	1		富山県	-	-	-	-	-	-	-	-	-	-	-	-	2	-	-	-	-	-		石川県	-	-	-	-	-	-	-	-	-	-	-	-	-	-	-	-	-	-		福井県	-	-	-	-	-	-	-	-	-	-	-	-	-	-	-	-	-	-		山梨県	-	-	-	-	-	-	-	-	-	-	-	-	1	-	1	-	-	-		長野県	-	-	-	-	-	-	-	-	-	-	-	-	3	-	-	-	-	-		岐阜県	-	-	-	-	-	-	-	-	-	-	-	-	3	-	-	-	-	-		静岡県	-	-	-	-	-	-	-	-	-	1	-	6	-	1	-	-	-	-		愛知県	-	-	-	-	-	-	-	-	-	1	-	9	-	1	-	-	-	2		三重県	-	-	-	-	-	-	-	-	-	-	-	3	-	-	-	-	-	-		滋賀県	-	-	-	-	-	-	-	-	-	-	-	4	-	-	-	-	-	1		京都府	-	-	-	-	-	-	-	-	-	1	-	4	-	-	-	-	-	-		大阪府	-	-	-	-	-	-	-	-	-	1	2	1	22	-	4	-	-	2		兵庫県	-	-	-	-	-	-	-	-	-	1	1	10	-	-	-	-	-	-		奈良県	-	-	-	-	-	-	-	-	-	-	-	3	-	-	-	-	-	1		和歌山県	-	-	-	-	-	-	-	-	-	-	-	-	-	-	-	-	-	-		鳥取県	-	-	-	-	-	-	-	-	-	-	-	-	-	-	-	-	-	-		島根県	-	-	-	-	-	-	-	-	-	-	-	-	-	-	-	-	-	-		岡山県	-	-	-	-	-	-	-	-	-	-	-	1	-	1	-	-	-	1		広島県	-	-	-	-	-	-	-	-	-	-	-	4	-	-	-	-	-	-		山口県	-	-	-	-	-	-	-	-	-	-	-	2	-	-	-	-	-	-		徳島県	-	-	-	-	-	-	-	-	-	-	1	1	-	1	-	-	-	-		香川県	-	-	-	-	-	-	-	-	-	-	-	-	-	-	-	-	-	-		愛媛県	-	-	-	-	-	-	-	-	-	-	-	-	-	-	-	-	-	-		高知県	-	-	-	-	-	-	-	-	-	-	-	9	-	-	-	-	-	2		福岡県	-	-	-	-	-	-	-	-	-	1	-	5	1	4	-	-	-	1		佐賀県	-	-	-	-	-	-	-	-	-	2	-	2	-	-	-	-	-	-		長崎県	-	-	-	-	-	-	-	-	-	-	-	-	-	-	-	-	-	-		熊本県	-	-	-	-	-	-	-	-	-	-	-	1	-	1	-	-	-	-		大分県	-	-	-	-	-	-	-	-	-	-	-	1	-	-	-	-	-	1		宮崎県	-	-	-	-	-	-	-	-	-	-	-	-	-	-	-	-	-	-		鹿児島県	-	-	-	-	-	-	-	-	-	-	-	-	-	-	-	-	-	-		沖縄県	-	-	-	-	-	-	-	-	-	-	-	2	-	-	-	-	-	-
	北海道	-	-	-	-	-	-	-	-	-	-	-	-	1	6	-	-	-	2		青森県	-	-	-	-	-	-	-	-	-	-	-	-	-	-	-	-	-	-		岩手県	-	-	-	-	-	-	-	-	-	-	-	-	1	-	-	-	-	-		宮城県	-	-	-	-	-	-	-	-	-	-	-	-	1	-	-	-	-	-		秋田県	-	-	-	-	-	-	-	-	-	-	-	-	1	-	1	-	-	-		山形県	-	-	-	-	-	-	-	-	-	1	-	-	-	-	-	-	-	1		福島県	-	-	-	-	-	-	-	-	-	-	-	-	7	-	-	-	-	-		茨城県	-	-	-	-	-	-	-	-	-	-	-	-	3	-	-	-	-	-		栃木県	-	-	-	-	-	-	-	-	-	-	-	-	-	-	-	-	-	-		群馬県	-	-	-	-	-	-	-	-	-	-	-	-	3	-	-	-	-	-		埼玉県	-	-	-	-	-	-	-	-	-	-	-	-	11	-	4	-	-	1		千葉県	-	-	-	-	-	-	-	-	-	-	-	-	16	-	6	-	-	3		東京都	-	-	-	-	-	-	-	-	-	1	-	28	-	15	-	-	-	5		神奈川県	-	-	-	-	-	-	-	-	-	2	1	11	1	3	-	-	-	2		新潟県	-	-	-	-	-	-	-	-	-	-	-	-	5	-	-	-	-	1		富山県	-	-	-	-	-	-	-	-	-	-	-	-	2	-	-	-	-	-		石川県	-	-	-	-	-	-	-	-	-	-	-	-	-	-	-	-	-	-		福井県	-	-	-	-	-	-	-	-	-	-	-	-	-	-	-	-	-	-		山梨県	-	-	-	-	-	-	-	-	-	-	-	-	1	-	1	-	-	-		長野県	-	-	-	-	-	-	-	-	-	-	-	-	3	-	-	-	-	-		岐阜県	-	-	-	-	-	-	-	-	-	-	-	-	3	-	-	-	-	-		静岡県	-	-	-	-	-	-	-	-	-	1	-	6	-	1	-	-	-	-		愛知県	-	-	-	-	-	-	-	-	-	1	-	9	-	1	-	-	-	2		三重県	-	-	-	-	-	-	-	-	-	-	-	3	-	-	-	-	-	-		滋賀県	-	-	-	-	-	-	-	-	-	-	-	4	-	-	-	-	-	1		京都府	-	-	-	-	-	-	-	-	-	1	-	4	-	-	-	-	-	-		大阪府	-	-	-	-	-	-	-	-	-	1	2	1	22	-	4	-	-	2		兵庫県	-	-	-	-	-	-	-	-	-	1	1	10	-	-	-	-	-	-		奈良県	-	-	-	-	-	-	-	-	-	-	-	3	-	-	-	-	-	1		和歌山県	-	-	-	-	-	-	-	-	-	-	-	-	-	-	-	-	-	-		鳥取県	-	-	-	-	-	-	-	-	-	-	-	-	-	-	-	-	-	-		島根県	-	-	-	-	-	-	-	-	-	-	-	-	-	-	-	-	-	-		岡山県	-	-	-	-	-	-	-	-	-	-	-	1	-	1	-	-	-	1		広島県	-	-	-	-	-	-	-	-	-	-	-	4	-	-	-	-	-	-		山口県	-	-	-	-	-	-	-	-	-	-	-	2	-	-	-	-	-	-		徳島県	-	-	-	-	-	-	-	-	-	-	1	1	-	1	-	-	-	-		香川県	-	-	-	-	-	-	-	-	-	-	-	-	-	-	-	-	-	-		愛媛県	-	-	-	-	-	-	-	-	-	-	-	-	-	-	-	-	-	-		高知県	-	-	-	-	-	-	-	-	-	-	-	9	-	-	-	-	-	2		福岡県	-	-	-	-	-	-	-	-	-	1	-	5	1	4	-	-	-	1		佐賀県	-	-	-	-	-	-	-	-	-	2	-	2	-	-	-	-	-	-		長崎県	-	-	-	-	-	-	-	-	-	-	-	-	-	-	-	-	-	-		熊本県	-	-	-	-	-	-	-	-	-	-	-	1	-	1	-	-	-	-		大分県	-	-	-	-	-	-	-	-	-	-	-	1	-	-	-	-	-	1		宮崎県	-	-	-	-	-	-	-	-	-	-	-	-	-	-	-	-	-	-		鹿児島県	-	-	-	-	-	-	-	-	-	-	-	-	-	-	-	-	-	-		沖縄県	-	-	-	-	-	-	-	-	-	-	-	2	-	-	-	-	-	-																				
	青森県	-	-	-	-	-	-	-	-	-	-	-	-	-	-	-	-	-	-		岩手県	-	-	-	-	-	-	-	-	-	-	-	-	1	-	-	-	-	-		宮城県	-	-	-	-	-	-	-	-	-	-	-	-	1	-	-	-	-	-		秋田県	-	-	-	-	-	-	-	-	-	-	-	-	1	-	1	-	-	-		山形県	-	-	-	-	-	-	-	-	-	1	-	-	-	-	-	-	-	1		福島県	-	-	-	-	-	-	-	-	-	-	-	-	7	-	-	-	-	-		茨城県	-	-	-	-	-	-	-	-	-	-	-	-	3	-	-	-	-	-		栃木県	-	-	-	-	-	-	-	-	-	-	-	-	-	-	-	-	-	-		群馬県	-	-	-	-	-	-	-	-	-	-	-	-	3	-	-	-	-	-		埼玉県	-	-	-	-	-	-	-	-	-	-	-	-	11	-	4	-	-	1		千葉県	-	-	-	-	-	-	-	-	-	-	-	-	16	-	6	-	-	3		東京都	-	-	-	-	-	-	-	-	-	1	-	28	-	15	-	-	-	5		神奈川県	-	-	-	-	-	-	-	-	-	2	1	11	1	3	-	-	-	2		新潟県	-	-	-	-	-	-	-	-	-	-	-	-	5	-	-	-	-	1		富山県	-	-	-	-	-	-	-	-	-	-	-	-	2	-	-	-	-	-		石川県	-	-	-	-	-	-	-	-	-	-	-	-	-	-	-	-	-	-		福井県	-	-	-	-	-	-	-	-	-	-	-	-	-	-	-	-	-	-		山梨県	-	-	-	-	-	-	-	-	-	-	-	-	1	-	1	-	-	-		長野県	-	-	-	-	-	-	-	-	-	-	-	-	3	-	-	-	-	-		岐阜県	-	-	-	-	-	-	-	-	-	-	-	-	3	-	-	-	-	-		静岡県	-	-	-	-	-	-	-	-	-	1	-	6	-	1	-	-	-	-		愛知県	-	-	-	-	-	-	-	-	-	1	-	9	-	1	-	-	-	2		三重県	-	-	-	-	-	-	-	-	-	-	-	3	-	-	-	-	-	-		滋賀県	-	-	-	-	-	-	-	-	-	-	-	4	-	-	-	-	-	1		京都府	-	-	-	-	-	-	-	-	-	1	-	4	-	-	-	-	-	-		大阪府	-	-	-	-	-	-	-	-	-	1	2	1	22	-	4	-	-	2		兵庫県	-	-	-	-	-	-	-	-	-	1	1	10	-	-	-	-	-	-		奈良県	-	-	-	-	-	-	-	-	-	-	-	3	-	-	-	-	-	1		和歌山県	-	-	-	-	-	-	-	-	-	-	-	-	-	-	-	-	-	-		鳥取県	-	-	-	-	-	-	-	-	-	-	-	-	-	-	-	-	-	-		島根県	-	-	-	-	-	-	-	-	-	-	-	-	-	-	-	-	-	-		岡山県	-	-	-	-	-	-	-	-	-	-	-	1	-	1	-	-	-	1		広島県	-	-	-	-	-	-	-	-	-	-	-	4	-	-	-	-	-	-		山口県	-	-	-	-	-	-	-	-	-	-	-	2	-	-	-	-	-	-		徳島県	-	-	-	-	-	-	-	-	-	-	1	1	-	1	-	-	-	-		香川県	-	-	-	-	-	-	-	-	-	-	-	-	-	-	-	-	-	-		愛媛県	-	-	-	-	-	-	-	-	-	-	-	-	-	-	-	-	-	-		高知県	-	-	-	-	-	-	-	-	-	-	-	9	-	-	-	-	-	2		福岡県	-	-	-	-	-	-	-	-	-	1	-	5	1	4	-	-	-	1		佐賀県	-	-	-	-	-	-	-	-	-	2	-	2	-	-	-	-	-	-		長崎県	-	-	-	-	-	-	-	-	-	-	-	-	-	-	-	-	-	-		熊本県	-	-	-	-	-	-	-	-	-	-	-	1	-	1	-	-	-	-		大分県	-	-	-	-	-	-	-	-	-	-	-	1	-	-	-	-	-	1		宮崎県	-	-	-	-	-	-	-	-	-	-	-	-	-	-	-	-	-	-		鹿児島県	-	-	-	-	-	-	-	-	-	-	-	-	-	-	-	-	-	-		沖縄県	-	-	-	-	-	-	-	-	-	-	-	2	-	-	-	-	-	-																																								
	岩手県	-	-	-	-	-	-	-	-	-	-	-	-	1	-	-	-	-	-		宮城県	-	-	-	-	-	-	-	-	-	-	-	-	1	-	-	-	-	-		秋田県	-	-	-	-	-	-	-	-	-	-	-	-	1	-	1	-	-	-		山形県	-	-	-	-	-	-	-	-	-	1	-	-	-	-	-	-	-	1		福島県	-	-	-	-	-	-	-	-	-	-	-	-	7	-	-	-	-	-		茨城県	-	-	-	-	-	-	-	-	-	-	-	-	3	-	-	-	-	-		栃木県	-	-	-	-	-	-	-	-	-	-	-	-	-	-	-	-	-	-		群馬県	-	-	-	-	-	-	-	-	-	-	-	-	3	-	-	-	-	-		埼玉県	-	-	-	-	-	-	-	-	-	-	-	-	11	-	4	-	-	1		千葉県	-	-	-	-	-	-	-	-	-	-	-	-	16	-	6	-	-	3		東京都	-	-	-	-	-	-	-	-	-	1	-	28	-	15	-	-	-	5		神奈川県	-	-	-	-	-	-	-	-	-	2	1	11	1	3	-	-	-	2		新潟県	-	-	-	-	-	-	-	-	-	-	-	-	5	-	-	-	-	1		富山県	-	-	-	-	-	-	-	-	-	-	-	-	2	-	-	-	-	-		石川県	-	-	-	-	-	-	-	-	-	-	-	-	-	-	-	-	-	-		福井県	-	-	-	-	-	-	-	-	-	-	-	-	-	-	-	-	-	-		山梨県	-	-	-	-	-	-	-	-	-	-	-	-	1	-	1	-	-	-		長野県	-	-	-	-	-	-	-	-	-	-	-	-	3	-	-	-	-	-		岐阜県	-	-	-	-	-	-	-	-	-	-	-	-	3	-	-	-	-	-		静岡県	-	-	-	-	-	-	-	-	-	1	-	6	-	1	-	-	-	-		愛知県	-	-	-	-	-	-	-	-	-	1	-	9	-	1	-	-	-	2		三重県	-	-	-	-	-	-	-	-	-	-	-	3	-	-	-	-	-	-		滋賀県	-	-	-	-	-	-	-	-	-	-	-	4	-	-	-	-	-	1		京都府	-	-	-	-	-	-	-	-	-	1	-	4	-	-	-	-	-	-		大阪府	-	-	-	-	-	-	-	-	-	1	2	1	22	-	4	-	-	2		兵庫県	-	-	-	-	-	-	-	-	-	1	1	10	-	-	-	-	-	-		奈良県	-	-	-	-	-	-	-	-	-	-	-	3	-	-	-	-	-	1		和歌山県	-	-	-	-	-	-	-	-	-	-	-	-	-	-	-	-	-	-		鳥取県	-	-	-	-	-	-	-	-	-	-	-	-	-	-	-	-	-	-		島根県	-	-	-	-	-	-	-	-	-	-	-	-	-	-	-	-	-	-		岡山県	-	-	-	-	-	-	-	-	-	-	-	1	-	1	-	-	-	1		広島県	-	-	-	-	-	-	-	-	-	-	-	4	-	-	-	-	-	-		山口県	-	-	-	-	-	-	-	-	-	-	-	2	-	-	-	-	-	-		徳島県	-	-	-	-	-	-	-	-	-	-	1	1	-	1	-	-	-	-		香川県	-	-	-	-	-	-	-	-	-	-	-	-	-	-	-	-	-	-		愛媛県	-	-	-	-	-	-	-	-	-	-	-	-	-	-	-	-	-	-		高知県	-	-	-	-	-	-	-	-	-	-	-	9	-	-	-	-	-	2		福岡県	-	-	-	-	-	-	-	-	-	1	-	5	1	4	-	-	-	1		佐賀県	-	-	-	-	-	-	-	-	-	2	-	2	-	-	-	-	-	-		長崎県	-	-	-	-	-	-	-	-	-	-	-	-	-	-	-	-	-	-		熊本県	-	-	-	-	-	-	-	-	-	-	-	1	-	1	-	-	-	-		大分県	-	-	-	-	-	-	-	-	-	-	-	1	-	-	-	-	-	1		宮崎県	-	-	-	-	-	-	-	-	-	-	-	-	-	-	-	-	-	-		鹿児島県	-	-	-	-	-	-	-	-	-	-	-	-	-	-	-	-	-	-		沖縄県	-	-	-	-	-	-	-	-	-	-	-	2	-	-	-	-	-	-																																																												
	宮城県	-	-	-	-	-	-	-	-	-	-	-	-	1	-	-	-	-	-		秋田県	-	-	-	-	-	-	-	-	-	-	-	-	1	-	1	-	-	-		山形県	-	-	-	-	-	-	-	-	-	1	-	-	-	-	-	-	-	1		福島県	-	-	-	-	-	-	-	-	-	-	-	-	7	-	-	-	-	-		茨城県	-	-	-	-	-	-	-	-	-	-	-	-	3	-	-	-	-	-		栃木県	-	-	-	-	-	-	-	-	-	-	-	-	-	-	-	-	-	-		群馬県	-	-	-	-	-	-	-	-	-	-	-	-	3	-	-	-	-	-		埼玉県	-	-	-	-	-	-	-	-	-	-	-	-	11	-	4	-	-	1		千葉県	-	-	-	-	-	-	-	-	-	-	-	-	16	-	6	-	-	3		東京都	-	-	-	-	-	-	-	-	-	1	-	28	-	15	-	-	-	5		神奈川県	-	-	-	-	-	-	-	-	-	2	1	11	1	3	-	-	-	2		新潟県	-	-	-	-	-	-	-	-	-	-	-	-	5	-	-	-	-	1		富山県	-	-	-	-	-	-	-	-	-	-	-	-	2	-	-	-	-	-		石川県	-	-	-	-	-	-	-	-	-	-	-	-	-	-	-	-	-	-		福井県	-	-	-	-	-	-	-	-	-	-	-	-	-	-	-	-	-	-		山梨県	-	-	-	-	-	-	-	-	-	-	-	-	1	-	1	-	-	-		長野県	-	-	-	-	-	-	-	-	-	-	-	-	3	-	-	-	-	-		岐阜県	-	-	-	-	-	-	-	-	-	-	-	-	3	-	-	-	-	-		静岡県	-	-	-	-	-	-	-	-	-	1	-	6	-	1	-	-	-	-		愛知県	-	-	-	-	-	-	-	-	-	1	-	9	-	1	-	-	-	2		三重県	-	-	-	-	-	-	-	-	-	-	-	3	-	-	-	-	-	-		滋賀県	-	-	-	-	-	-	-	-	-	-	-	4	-	-	-	-	-	1		京都府	-	-	-	-	-	-	-	-	-	1	-	4	-	-	-	-	-	-		大阪府	-	-	-	-	-	-	-	-	-	1	2	1	22	-	4	-	-	2		兵庫県	-	-	-	-	-	-	-	-	-	1	1	10	-	-	-	-	-	-		奈良県	-	-	-	-	-	-	-	-	-	-	-	3	-	-	-	-	-	1		和歌山県	-	-	-	-	-	-	-	-	-	-	-	-	-	-	-	-	-	-		鳥取県	-	-	-	-	-	-	-	-	-	-	-	-	-	-	-	-	-	-		島根県	-	-	-	-	-	-	-	-	-	-	-	-	-	-	-	-	-	-		岡山県	-	-	-	-	-	-	-	-	-	-	-	1	-	1	-	-	-	1		広島県	-	-	-	-	-	-	-	-	-	-	-	4	-	-	-	-	-	-		山口県	-	-	-	-	-	-	-	-	-	-	-	2	-	-	-	-	-	-		徳島県	-	-	-	-	-	-	-	-	-	-	1	1	-	1	-	-	-	-		香川県	-	-	-	-	-	-	-	-	-	-	-	-	-	-	-	-	-	-		愛媛県	-	-	-	-	-	-	-	-	-	-	-	-	-	-	-	-	-	-		高知県	-	-	-	-	-	-	-	-	-	-	-	9	-	-	-	-	-	2		福岡県	-	-	-	-	-	-	-	-	-	1	-	5	1	4	-	-	-	1		佐賀県	-	-	-	-	-	-	-	-	-	2	-	2	-	-	-	-	-	-		長崎県	-	-	-	-	-	-	-	-	-	-	-	-	-	-	-	-	-	-		熊本県	-	-	-	-	-	-	-	-	-	-	-	1	-	1	-	-	-	-		大分県	-	-	-	-	-	-	-	-	-	-	-	1	-	-	-	-	-	1		宮崎県	-	-	-	-	-	-	-	-	-	-	-	-	-	-	-	-	-	-		鹿児島県	-	-	-	-	-	-	-	-	-	-	-	-	-	-	-	-	-	-		沖縄県	-	-	-	-	-	-	-	-	-	-	-	2	-	-	-	-	-	-																																																																																
	秋田県	-	-	-	-	-	-	-	-	-	-	-	-	1	-	1	-	-	-		山形県	-	-	-	-	-	-	-	-	-	1	-	-	-	-	-	-	-	1		福島県	-	-	-	-	-	-	-	-	-	-	-	-	7	-	-	-	-	-		茨城県	-	-	-	-	-	-	-	-	-	-	-	-	3	-	-	-	-	-		栃木県	-	-	-	-	-	-	-	-	-	-	-	-	-	-	-	-	-	-		群馬県	-	-	-	-	-	-	-	-	-	-	-	-	3	-	-	-	-	-		埼玉県	-	-	-	-	-	-	-	-	-	-	-	-	11	-	4	-	-	1		千葉県	-	-	-	-	-	-	-	-	-	-	-	-	16	-	6	-	-	3		東京都	-	-	-	-	-	-	-	-	-	1	-	28	-	15	-	-	-	5		神奈川県	-	-	-	-	-	-	-	-	-	2	1	11	1	3	-	-	-	2		新潟県	-	-	-	-	-	-	-	-	-	-	-	-	5	-	-	-	-	1		富山県	-	-	-	-	-	-	-	-	-	-	-	-	2	-	-	-	-	-		石川県	-	-	-	-	-	-	-	-	-	-	-	-	-	-	-	-	-	-		福井県	-	-	-	-	-	-	-	-	-	-	-	-	-	-	-	-	-	-		山梨県	-	-	-	-	-	-	-	-	-	-	-	-	1	-	1	-	-	-		長野県	-	-	-	-	-	-	-	-	-	-	-	-	3	-	-	-	-	-		岐阜県	-	-	-	-	-	-	-	-	-	-	-	-	3	-	-	-	-	-		静岡県	-	-	-	-	-	-	-	-	-	1	-	6	-	1	-	-	-	-		愛知県	-	-	-	-	-	-	-	-	-	1	-	9	-	1	-	-	-	2		三重県	-	-	-	-	-	-	-	-	-	-	-	3	-	-	-	-	-	-		滋賀県	-	-	-	-	-	-	-	-	-	-	-	4	-	-	-	-	-	1		京都府	-	-	-	-	-	-	-	-	-	1	-	4	-	-	-	-	-	-		大阪府	-	-	-	-	-	-	-	-	-	1	2	1	22	-	4	-	-	2		兵庫県	-	-	-	-	-	-	-	-	-	1	1	10	-	-	-	-	-	-		奈良県	-	-	-	-	-	-	-	-	-	-	-	3	-	-	-	-	-	1		和歌山県	-	-	-	-	-	-	-	-	-	-	-	-	-	-	-	-	-	-		鳥取県	-	-	-	-	-	-	-	-	-	-	-	-	-	-	-	-	-	-		島根県	-	-	-	-	-	-	-	-	-	-	-	-	-	-	-	-	-	-		岡山県	-	-	-	-	-	-	-	-	-	-	-	1	-	1	-	-	-	1		広島県	-	-	-	-	-	-	-	-	-	-	-	4	-	-	-	-	-	-		山口県	-	-	-	-	-	-	-	-	-	-	-	2	-	-	-	-	-	-		徳島県	-	-	-	-	-	-	-	-	-	-	1	1	-	1	-	-	-	-		香川県	-	-	-	-	-	-	-	-	-	-	-	-	-	-	-	-	-	-		愛媛県	-	-	-	-	-	-	-	-	-	-	-	-	-	-	-	-	-	-		高知県	-	-	-	-	-	-	-	-	-	-	-	9	-	-	-	-	-	2		福岡県	-	-	-	-	-	-	-	-	-	1	-	5	1	4	-	-	-	1		佐賀県	-	-	-	-	-	-	-	-	-	2	-	2	-	-	-	-	-	-		長崎県	-	-	-	-	-	-	-	-	-	-	-	-	-	-	-	-	-	-		熊本県	-	-	-	-	-	-	-	-	-	-	-	1	-	1	-	-	-	-		大分県	-	-	-	-	-	-	-	-	-	-	-	1	-	-	-	-	-	1		宮崎県	-	-	-	-	-	-	-	-	-	-	-	-	-	-	-	-	-	-		鹿児島県	-	-	-	-	-	-	-	-	-	-	-	-	-	-	-	-	-	-		沖縄県	-	-	-	-	-	-	-	-	-	-	-	2	-	-	-	-	-	-																																																																																																				
	山形県	-	-	-	-	-	-	-	-	-	1	-	-	-	-	-	-	-	1		福島県	-	-	-	-	-	-	-	-	-	-	-	-	7	-	-	-	-	-		茨城県	-	-	-	-	-	-	-	-	-	-	-	-	3	-	-	-	-	-		栃木県	-	-	-	-	-	-	-	-	-	-	-	-	-	-	-	-	-	-		群馬県	-	-	-	-	-	-	-	-	-	-	-	-	3	-	-	-	-	-		埼玉県	-	-	-	-	-	-	-	-	-	-	-	-	11	-	4	-	-	1		千葉県	-	-	-	-	-	-	-	-	-	-	-	-	16	-	6	-	-	3		東京都	-	-	-	-	-	-	-	-	-	1	-	28	-	15	-	-	-	5		神奈川県	-	-	-	-	-	-	-	-	-	2	1	11	1	3	-	-	-	2		新潟県	-	-	-	-	-	-	-	-	-	-	-	-	5	-	-	-	-	1		富山県	-	-	-	-	-	-	-	-	-	-	-	-	2	-	-	-	-	-		石川県	-	-	-	-	-	-	-	-	-	-	-	-	-	-	-	-	-	-		福井県	-	-	-	-	-	-	-	-	-	-	-	-	-	-	-	-	-	-		山梨県	-	-	-	-	-	-	-	-	-	-	-	-	1	-	1	-	-	-		長野県	-	-	-	-	-	-	-	-	-	-	-	-	3	-	-	-	-	-		岐阜県	-	-	-	-	-	-	-	-	-	-	-	-	3	-	-	-	-	-		静岡県	-	-	-	-	-	-	-	-	-	1	-	6	-	1	-	-	-	-		愛知県	-	-	-	-	-	-	-	-	-	1	-	9	-	1	-	-	-	2		三重県	-	-	-	-	-	-	-	-	-	-	-	3	-	-	-	-	-	-		滋賀県	-	-	-	-	-	-	-	-	-	-	-	4	-	-	-	-	-	1		京都府	-	-	-	-	-	-	-	-	-	1	-	4	-	-	-	-	-	-		大阪府	-	-	-	-	-	-	-	-	-	1	2	1	22	-	4	-	-	2		兵庫県	-	-	-	-	-	-	-	-	-	1	1	10	-	-	-	-	-	-		奈良県	-	-	-	-	-	-	-	-	-	-	-	3	-	-	-	-	-	1		和歌山県	-	-	-	-	-	-	-	-	-	-	-	-	-	-	-	-	-	-		鳥取県	-	-	-	-	-	-	-	-	-	-	-	-	-	-	-	-	-	-		島根県	-	-	-	-	-	-	-	-	-	-	-	-	-	-	-	-	-	-		岡山県	-	-	-	-	-	-	-	-	-	-	-	1	-	1	-	-	-	1		広島県	-	-	-	-	-	-	-	-	-	-	-	4	-	-	-	-	-	-		山口県	-	-	-	-	-	-	-	-	-	-	-	2	-	-	-	-	-	-		徳島県	-	-	-	-	-	-	-	-	-	-	1	1	-	1	-	-	-	-		香川県	-	-	-	-	-	-	-	-	-	-	-	-	-	-	-	-	-	-		愛媛県	-	-	-	-	-	-	-	-	-	-	-	-	-	-	-	-	-	-		高知県	-	-	-	-	-	-	-	-	-	-	-	9	-	-	-	-	-	2		福岡県	-	-	-	-	-	-	-	-	-	1	-	5	1	4	-	-	-	1		佐賀県	-	-	-	-	-	-	-	-	-	2	-	2	-	-	-	-	-	-		長崎県	-	-	-	-	-	-	-	-	-	-	-	-	-	-	-	-	-	-		熊本県	-	-	-	-	-	-	-	-	-	-	-	1	-	1	-	-	-	-		大分県	-	-	-	-	-	-	-	-	-	-	-	1	-	-	-	-	-	1		宮崎県	-	-	-	-	-	-	-	-	-	-	-	-	-	-	-	-	-	-		鹿児島県	-	-	-	-	-	-	-	-	-	-	-	-	-	-	-	-	-	-		沖縄県	-	-	-	-	-	-	-	-	-	-	-	2	-	-	-	-	-	-																																																																																																																								
	福島県	-	-	-	-	-	-	-	-	-	-	-	-	7	-	-	-	-	-		茨城県	-	-	-	-	-	-	-	-	-	-	-	-	3	-	-	-	-	-		栃木県	-	-	-	-	-	-	-	-	-	-	-	-	-	-	-	-	-	-		群馬県	-	-	-	-	-	-	-	-	-	-	-	-	3	-	-	-	-	-		埼玉県	-	-	-	-	-	-	-	-	-	-	-	-	11	-	4	-	-	1		千葉県	-	-	-	-	-	-	-	-	-	-	-	-	16	-	6	-	-	3		東京都	-	-	-	-	-	-	-	-	-	1	-	28	-	15	-	-	-	5		神奈川県	-	-	-	-	-	-	-	-	-	2	1	11	1	3	-	-	-	2		新潟県	-	-	-	-	-	-	-	-	-	-	-	-	5	-	-	-	-	1		富山県	-	-	-	-	-	-	-	-	-	-	-	-	2	-	-	-	-	-		石川県	-	-	-	-	-	-	-	-	-	-	-	-	-	-	-	-	-	-		福井県	-	-	-	-	-	-	-	-	-	-	-	-	-	-	-	-	-	-		山梨県	-	-	-	-	-	-	-	-	-	-	-	-	1	-	1	-	-	-		長野県	-	-	-	-	-	-	-	-	-	-	-	-	3	-	-	-	-	-		岐阜県	-	-	-	-	-	-	-	-	-	-	-	-	3	-	-	-	-	-		静岡県	-	-	-	-	-	-	-	-	-	1	-	6	-	1	-	-	-	-		愛知県	-	-	-	-	-	-	-	-	-	1	-	9	-	1	-	-	-	2		三重県	-	-	-	-	-	-	-	-	-	-	-	3	-	-	-	-	-	-		滋賀県	-	-	-	-	-	-	-	-	-	-	-	4	-	-	-	-	-	1		京都府	-	-	-	-	-	-	-	-	-	1	-	4	-	-	-	-	-	-		大阪府	-	-	-	-	-	-	-	-	-	1	2	1	22	-	4	-	-	2		兵庫県	-	-	-	-	-	-	-	-	-	1	1	10	-	-	-	-	-	-		奈良県	-	-	-	-	-	-	-	-	-	-	-	3	-	-	-	-	-	1		和歌山県	-	-	-	-	-	-	-	-	-	-	-	-	-	-	-	-	-	-		鳥取県	-	-	-	-	-	-	-	-	-	-	-	-	-	-	-	-	-	-		島根県	-	-	-	-	-	-	-	-	-	-	-	-	-	-	-	-	-	-		岡山県	-	-	-	-	-	-	-	-	-	-	-	1	-	1	-	-	-	1		広島県	-	-	-	-	-	-	-	-	-	-	-	4	-	-	-	-	-	-		山口県	-	-	-	-	-	-	-	-	-	-	-	2	-	-	-	-	-	-		徳島県	-	-	-	-	-	-	-	-	-	-	1	1	-	1	-	-	-	-		香川県	-	-	-	-	-	-	-	-	-	-	-	-	-	-	-	-	-	-		愛媛県	-	-	-	-	-	-	-	-	-	-	-	-	-	-	-	-	-	-		高知県	-	-	-	-	-	-	-	-	-	-	-	9	-	-	-	-	-	2		福岡県	-	-	-	-	-	-	-	-	-	1	-	5	1	4	-	-	-	1		佐賀県	-	-	-	-	-	-	-	-	-	2	-	2	-	-	-	-	-	-		長崎県	-	-	-	-	-	-	-	-	-	-	-	-	-	-	-	-	-	-		熊本県	-	-	-	-	-	-	-	-	-	-	-	1	-	1	-	-	-	-		大分県	-	-	-	-	-	-	-	-	-	-	-	1	-	-	-	-	-	1		宮崎県	-	-	-	-	-	-	-	-	-	-	-	-	-	-	-	-	-	-		鹿児島県	-	-	-	-	-	-	-	-	-	-	-	-	-	-	-	-	-	-		沖縄県	-	-	-	-	-	-	-	-	-	-	-	2	-	-	-	-	-	-																																																																																																																																												
	茨城県	-	-	-	-	-	-	-	-	-	-	-	-	3	-	-	-	-	-		栃木県	-	-	-	-	-	-	-	-	-	-	-	-	-	-	-	-	-	-		群馬県	-	-	-	-	-	-	-	-	-	-	-	-	3	-	-	-	-	-		埼玉県	-	-	-	-	-	-	-	-	-	-	-	-	11	-	4	-	-	1		千葉県	-	-	-	-	-	-	-	-	-	-	-	-	16	-	6	-	-	3		東京都	-	-	-	-	-	-	-	-	-	1	-	28	-	15	-	-	-	5		神奈川県	-	-	-	-	-	-	-	-	-	2	1	11	1	3	-	-	-	2		新潟県	-	-	-	-	-	-	-	-	-	-	-	-	5	-	-	-	-	1		富山県	-	-	-	-	-	-	-	-	-	-	-	-	2	-	-	-	-	-		石川県	-	-	-	-	-	-	-	-	-	-	-	-	-	-	-	-	-	-		福井県	-	-	-	-	-	-	-	-	-	-	-	-	-	-	-	-	-	-		山梨県	-	-	-	-	-	-	-	-	-	-	-	-	1	-	1	-	-	-		長野県	-	-	-	-	-	-	-	-	-	-	-	-	3	-	-	-	-	-		岐阜県	-	-	-	-	-	-	-	-	-	-	-	-	3	-	-	-	-	-		静岡県	-	-	-	-	-	-	-	-	-	1	-	6	-	1	-	-	-	-		愛知県	-	-	-	-	-	-	-	-	-	1	-	9	-	1	-	-	-	2		三重県	-	-	-	-	-	-	-	-	-	-	-	3	-	-	-	-	-	-		滋賀県	-	-	-	-	-	-	-	-	-	-	-	4	-	-	-	-	-	1		京都府	-	-	-	-	-	-	-	-	-	1	-	4	-	-	-	-	-	-		大阪府	-	-	-	-	-	-	-	-	-	1	2	1	22	-	4	-	-	2		兵庫県	-	-	-	-	-	-	-	-	-	1	1	10	-	-	-	-	-	-		奈良県	-	-	-	-	-	-	-	-	-	-	-	3	-	-	-	-	-	1		和歌山県	-	-	-	-	-	-	-	-	-	-	-	-	-	-	-	-	-	-		鳥取県	-	-	-	-	-	-	-	-	-	-	-	-	-	-	-	-	-	-		島根県	-	-	-	-	-	-	-	-	-	-	-	-	-	-	-	-	-	-		岡山県	-	-	-	-	-	-	-	-	-	-	-	1	-	1	-	-	-	1		広島県	-	-	-	-	-	-	-	-	-	-	-	4	-	-	-	-	-	-		山口県	-	-	-	-	-	-	-	-	-	-	-	2	-	-	-	-	-	-		徳島県	-	-	-	-	-	-	-	-	-	-	1	1	-	1	-	-	-	-		香川県	-	-	-	-	-	-	-	-	-	-	-	-	-	-	-	-	-	-		愛媛県	-	-	-	-	-	-	-	-	-	-	-	-	-	-	-	-	-	-		高知県	-	-	-	-	-	-	-	-	-	-	-	9	-	-	-	-	-	2		福岡県	-	-	-	-	-	-	-	-	-	1	-	5	1	4	-	-	-	1		佐賀県	-	-	-	-	-	-	-	-	-	2	-	2	-	-	-	-	-	-		長崎県	-	-	-	-	-	-	-	-	-	-	-	-	-	-	-	-	-	-		熊本県	-	-	-	-	-	-	-	-	-	-	-	1	-	1	-	-	-	-		大分県	-	-	-	-	-	-	-	-	-	-	-	1	-	-	-	-	-	1		宮崎県	-	-	-	-	-	-	-	-	-	-	-	-	-	-	-	-	-	-		鹿児島県	-	-	-	-	-	-	-	-	-	-	-	-	-	-	-	-	-	-		沖縄県	-	-	-	-	-	-	-	-	-	-	-	2	-	-	-	-	-	-																																																																																																																																																																
	栃木県	-	-	-	-	-	-	-	-	-	-	-	-	-	-	-	-	-	-		群馬県	-	-	-	-	-	-	-	-	-	-	-	-	3	-	-	-	-	-		埼玉県	-	-	-	-	-	-	-	-	-	-	-	-	11	-	4	-	-	1		千葉県	-	-	-	-	-	-	-	-	-	-	-	-	16	-	6	-	-	3		東京都	-	-	-	-	-	-	-	-	-	1	-	28	-	15	-	-	-	5		神奈川県	-	-	-	-	-	-	-	-	-	2	1	11	1	3	-	-	-	2		新潟県	-	-	-	-	-	-	-	-	-	-	-	-	5	-	-	-	-	1		富山県	-	-	-	-	-	-	-	-	-	-	-	-	2	-	-	-	-	-		石川県	-	-	-	-	-	-	-	-	-	-	-	-	-	-	-	-	-	-		福井県	-	-	-	-	-	-	-	-	-	-	-	-	-	-	-	-	-	-		山梨県	-	-	-	-	-	-	-	-	-	-	-	-	1	-	1	-	-	-		長野県	-	-	-	-	-	-	-	-	-	-	-	-	3	-	-	-	-	-		岐阜県	-	-	-	-	-	-	-	-	-	-	-	-	3	-	-	-	-	-		静岡県	-	-	-	-	-	-	-	-	-	1	-	6	-	1	-	-	-	-		愛知県	-	-	-	-	-	-	-	-	-	1	-	9	-	1	-	-	-	2		三重県	-	-	-	-	-	-	-	-	-	-	-	3	-	-	-	-	-	-		滋賀県	-	-	-	-	-	-	-	-	-	-	-	4	-	-	-	-	-	1		京都府	-	-	-	-	-	-	-	-	-	1	-	4	-	-	-	-	-	-		大阪府	-	-	-	-	-	-	-	-	-	1	2	1	22	-	4	-	-	2		兵庫県	-	-	-	-	-	-	-	-	-	1	1	10	-	-	-	-	-	-		奈良県	-	-	-	-	-	-	-	-	-	-	-	3	-	-	-	-	-	1		和歌山県	-	-	-	-	-	-	-	-	-	-	-	-	-	-	-	-	-	-		鳥取県	-	-	-	-	-	-	-	-	-	-	-	-	-	-	-	-	-	-		島根県	-	-	-	-	-	-	-	-	-	-	-	-	-	-	-	-	-	-		岡山県	-	-	-	-	-	-	-	-	-	-	-	1	-	1	-	-	-	1		広島県	-	-	-	-	-	-	-	-	-	-	-	4	-	-	-	-	-	-		山口県	-	-	-	-	-	-	-	-	-	-	-	2	-	-	-	-	-	-		徳島県	-	-	-	-	-	-	-	-	-	-	1	1	-	1	-	-	-	-		香川県	-	-	-	-	-	-	-	-	-	-	-	-	-	-	-	-	-	-		愛媛県	-	-	-	-	-	-	-	-	-	-	-	-	-	-	-	-	-	-		高知県	-	-	-	-	-	-	-	-	-	-	-	9	-	-	-	-	-	2		福岡県	-	-	-	-	-	-	-	-	-	1	-	5	1	4	-	-	-	1		佐賀県	-	-	-	-	-	-	-	-	-	2	-	2	-	-	-	-	-	-		長崎県	-	-	-	-	-	-	-	-	-	-	-	-	-	-	-	-	-	-		熊本県	-	-	-	-	-	-	-	-	-	-	-	1	-	1	-	-	-	-		大分県	-	-	-	-	-	-	-	-	-	-	-	1	-	-	-	-	-	1		宮崎県	-	-	-	-	-	-	-	-	-	-	-	-	-	-	-	-	-	-		鹿児島県	-	-	-	-	-	-	-	-	-	-	-	-	-	-	-	-	-	-		沖縄県	-	-	-	-	-	-	-	-	-	-	-	2	-	-	-	-	-	-																																																																																																																																																																																				
	群馬県	-	-	-	-	-	-	-	-	-	-	-	-	3	-	-	-	-	-		埼玉県	-	-	-	-	-	-	-	-	-	-	-	-	11	-	4	-	-	1		千葉県	-	-	-	-	-	-	-	-	-	-	-	-	16	-	6	-	-	3		東京都	-	-	-	-	-	-	-	-	-	1	-	28	-	15	-	-	-	5		神奈川県	-	-	-	-	-	-	-	-	-	2	1	11	1	3	-	-	-	2		新潟県	-	-	-	-	-	-	-	-	-	-	-	-	5	-	-	-	-	1		富山県	-	-	-	-	-	-	-	-	-	-	-	-	2	-	-	-	-	-		石川県	-	-	-	-	-	-	-	-	-	-	-	-	-	-	-	-	-	-		福井県	-	-	-	-	-	-	-	-	-	-	-	-	-	-	-	-	-	-		山梨県	-	-	-	-	-	-	-	-	-	-	-	-	1	-	1	-	-	-		長野県	-	-	-	-	-	-	-	-	-	-	-	-	3	-	-	-	-	-		岐阜県	-	-	-	-	-	-	-	-	-	-	-	-	3	-	-	-	-	-		静岡県	-	-	-	-	-	-	-	-	-	1	-	6	-	1	-	-	-	-		愛知県	-	-	-	-	-	-	-	-	-	1	-	9	-	1	-	-	-	2		三重県	-	-	-	-	-	-	-	-	-	-	-	3	-	-	-	-	-	-		滋賀県	-	-	-	-	-	-	-	-	-	-	-	4	-	-	-	-	-	1		京都府	-	-	-	-	-	-	-	-	-	1	-	4	-	-	-	-	-	-		大阪府	-	-	-	-	-	-	-	-	-	1	2	1	22	-	4	-	-	2		兵庫県	-	-	-	-	-	-	-	-	-	1	1	10	-	-	-	-	-	-		奈良県	-	-	-	-	-	-	-	-	-	-	-	3	-	-	-	-	-	1		和歌山県	-	-	-	-	-	-	-	-	-	-	-	-	-	-	-	-	-	-		鳥取県	-	-	-	-	-	-	-	-	-	-	-	-	-	-	-	-	-	-		島根県	-	-	-	-	-	-	-	-	-	-	-	-	-	-	-	-	-	-		岡山県	-	-	-	-	-	-	-	-	-	-	-	1	-	1	-	-	-	1		広島県	-	-	-	-	-	-	-	-	-	-	-	4	-	-	-	-	-	-		山口県	-	-	-	-	-	-	-	-	-	-	-	2	-	-	-	-	-	-		徳島県	-	-	-	-	-	-	-	-	-	-	1	1	-	1	-	-	-	-		香川県	-	-	-	-	-	-	-	-	-	-	-	-	-	-	-	-	-	-		愛媛県	-	-	-	-	-	-	-	-	-	-	-	-	-	-	-	-	-	-		高知県	-	-	-	-	-	-	-	-	-	-	-	9	-	-	-	-	-	2		福岡県	-	-	-	-	-	-	-	-	-	1	-	5	1	4	-	-	-	1		佐賀県	-	-	-	-	-	-	-	-	-	2	-	2	-	-	-	-	-	-		長崎県	-	-	-	-	-	-	-	-	-	-	-	-	-	-	-	-	-	-		熊本県	-	-	-	-	-	-	-	-	-	-	-	1	-	1	-	-	-	-		大分県	-	-	-	-	-	-	-	-	-	-	-	1	-	-	-	-	-	1		宮崎県	-	-	-	-	-	-	-	-	-	-	-	-	-	-	-	-	-	-		鹿児島県	-	-	-	-	-	-	-	-	-	-	-	-	-	-	-	-	-	-		沖縄県	-	-	-	-	-	-	-	-	-	-	-	2	-	-	-	-	-	-																																																																																																																																																																																																								
	埼玉県	-	-	-	-	-	-	-	-	-	-	-	-	11	-	4	-	-	1		千葉県	-	-	-	-	-	-	-	-	-	-	-	-	16	-	6	-	-	3		東京都	-	-	-	-	-	-	-	-	-	1	-	28	-	15	-	-	-	5		神奈川県	-	-	-	-	-	-	-	-	-	2	1	11	1	3	-	-	-	2		新潟県	-	-	-	-	-	-	-	-	-	-	-	-	5	-	-	-	-	1		富山県	-	-	-	-	-	-	-	-	-	-	-	-	2	-	-	-	-	-		石川県	-	-	-	-	-	-	-	-	-	-	-	-	-	-	-	-	-	-		福井県	-	-	-	-	-	-	-	-	-	-	-	-	-	-	-	-	-	-		山梨県	-	-	-	-	-	-	-	-	-	-	-	-	1	-	1	-	-	-		長野県	-	-	-	-	-	-	-	-	-	-	-	-	3	-	-	-	-	-		岐阜県	-	-	-	-	-	-	-	-	-	-	-	-	3	-	-	-	-	-		静岡県	-	-	-	-	-	-	-	-	-	1	-	6	-	1	-	-	-	-		愛知県	-	-	-	-	-	-	-	-	-	1	-	9	-	1	-	-	-	2		三重県	-	-	-	-	-	-	-	-	-	-	-	3	-	-	-	-	-	-		滋賀県	-	-	-	-	-	-	-	-	-	-	-	4	-	-	-	-	-	1		京都府	-	-	-	-	-	-	-	-	-	1	-	4	-	-	-	-	-	-		大阪府	-	-	-	-	-	-	-	-	-	1	2	1	22	-	4	-	-	2		兵庫県	-	-	-	-	-	-	-	-	-	1	1	10	-	-	-	-	-	-		奈良県	-	-	-	-	-	-	-	-	-	-	-	3	-	-	-	-	-	1		和歌山県	-	-	-	-	-	-	-	-	-	-	-	-	-	-	-	-	-	-		鳥取県	-	-	-	-	-	-	-	-	-	-	-	-	-	-	-	-	-	-		島根県	-	-	-	-	-	-	-	-	-	-	-	-	-	-	-	-	-	-		岡山県	-	-	-	-	-	-	-	-	-	-	-	1	-	1	-	-	-	1		広島県	-	-	-	-	-	-	-	-	-	-	-	4	-	-	-	-	-	-		山口県	-	-	-	-	-	-	-	-	-	-	-	2	-	-	-	-	-	-		徳島県	-	-	-	-	-	-	-	-	-	-	1	1	-	1	-	-	-	-		香川県	-	-	-	-	-	-	-	-	-	-	-	-	-	-	-	-	-	-		愛媛県	-	-	-	-	-	-	-	-	-	-	-	-	-	-	-	-	-	-		高知県	-	-	-	-	-	-	-	-	-	-	-	9	-	-	-	-	-	2		福岡県	-	-	-	-	-	-	-	-	-	1	-	5	1	4	-	-	-	1		佐賀県	-	-	-	-	-	-	-	-	-	2	-	2	-	-	-	-	-	-		長崎県	-	-	-	-	-	-	-	-	-	-	-	-	-	-	-	-	-	-		熊本県	-	-	-	-	-	-	-	-	-	-	-	1	-	1	-	-	-	-		大分県	-	-	-	-	-	-	-	-	-	-	-	1	-	-	-	-	-	1		宮崎県	-	-	-	-	-	-	-	-	-	-	-	-	-	-	-	-	-	-		鹿児島県	-	-	-	-	-	-	-	-	-	-	-	-	-	-	-	-	-	-		沖縄県	-	-	-	-	-	-	-	-	-	-	-	2	-	-	-	-	-	-																																																																																																																																																																																																																												
	千葉県	-	-	-	-	-	-	-	-	-	-	-	-	16	-	6	-	-	3		東京都	-	-	-	-	-	-	-	-	-	1	-	28	-	15	-	-	-	5		神奈川県	-	-	-	-	-	-	-	-	-	2	1	11	1	3	-	-	-	2		新潟県	-	-	-	-	-	-	-	-	-	-	-	-	5	-	-	-	-	1		富山県	-	-	-	-	-	-	-	-	-	-	-	-	2	-	-	-	-	-		石川県	-	-	-	-	-	-	-	-	-	-	-	-	-	-	-	-	-	-		福井県	-	-	-	-	-	-	-	-	-	-	-	-	-	-	-	-	-	-		山梨県	-	-	-	-	-	-	-	-	-	-	-	-	1	-	1	-	-	-		長野県	-	-	-	-	-	-	-	-	-	-	-	-	3	-	-	-	-	-		岐阜県	-	-	-	-	-	-	-	-	-	-	-	-	3	-	-	-	-	-		静岡県	-	-	-	-	-	-	-	-	-	1	-	6	-	1	-	-	-	-		愛知県	-	-	-	-	-	-	-	-	-	1	-	9	-	1	-	-	-	2		三重県	-	-	-	-	-	-	-	-	-	-	-	3	-	-	-	-	-	-		滋賀県	-	-	-	-	-	-	-	-	-	-	-	4	-	-	-	-	-	1		京都府	-	-	-	-	-	-	-	-	-	1	-	4	-	-	-	-	-	-		大阪府	-	-	-	-	-	-	-	-	-	1	2	1	22	-	4	-	-	2		兵庫県	-	-	-	-	-	-	-	-	-	1	1	10	-	-	-	-	-	-		奈良県	-	-	-	-	-	-	-	-	-	-	-	3	-	-	-	-	-	1		和歌山県	-	-	-	-	-	-	-	-	-	-	-	-	-	-	-	-	-	-		鳥取県	-	-	-	-	-	-	-	-	-	-	-	-	-	-	-	-	-	-		島根県	-	-	-	-	-	-	-	-	-	-	-	-	-	-	-	-	-	-		岡山県	-	-	-	-	-	-	-	-	-	-	-	1	-	1	-	-	-	1		広島県	-	-	-	-	-	-	-	-	-	-	-	4	-	-	-	-	-	-		山口県	-	-	-	-	-	-	-	-	-	-	-	2	-	-	-	-	-	-		徳島県	-	-	-	-	-	-	-	-	-	-	1	1	-	1	-	-	-	-		香川県	-	-	-	-	-	-	-	-	-	-	-	-	-	-	-	-	-	-		愛媛県	-	-	-	-	-	-	-	-	-	-	-	-	-	-	-	-	-	-		高知県	-	-	-	-	-	-	-	-	-	-	-	9	-	-	-	-	-	2		福岡県	-	-	-	-	-	-	-	-	-	1	-	5	1	4	-	-	-	1		佐賀県	-	-	-	-	-	-	-	-	-	2	-	2	-	-	-	-	-	-		長崎県	-	-	-	-	-	-	-	-	-	-	-	-	-	-	-	-	-	-		熊本県	-	-	-	-	-	-	-	-	-	-	-	1	-	1	-	-	-	-		大分県	-	-	-	-	-	-	-	-	-	-	-	1	-	-	-	-	-	1		宮崎県	-	-	-	-	-	-	-	-	-	-	-	-	-	-	-	-	-	-		鹿児島県	-	-	-	-	-	-	-	-	-	-	-	-	-	-	-	-	-	-		沖縄県	-	-	-	-	-	-	-	-	-	-	-	2	-	-	-	-	-	-																																																																																																																																																																																																																																																
	東京都	-	-	-	-	-	-	-	-	-	1	-	28	-	15	-	-	-	5		神奈川県	-	-	-	-	-	-	-	-	-	2	1	11	1	3	-	-	-	2		新潟県	-	-	-	-	-	-	-	-	-	-	-	-	5	-	-	-	-	1		富山県	-	-	-	-	-	-	-	-	-	-	-	-	2	-	-	-	-	-		石川県	-	-	-	-	-	-	-	-	-	-	-	-	-	-	-	-	-	-		福井県	-	-	-	-	-	-	-	-	-	-	-	-	-	-	-	-	-	-		山梨県	-	-	-	-	-	-	-	-	-	-	-	-	1	-	1	-	-	-		長野県	-	-	-	-	-	-	-	-	-	-	-	-	3	-	-	-	-	-		岐阜県	-	-	-	-	-	-	-	-	-	-	-	-	3	-	-	-	-	-		静岡県	-	-	-	-	-	-	-	-	-	1	-	6	-	1	-	-	-	-		愛知県	-	-	-	-	-	-	-	-	-	1	-	9	-	1	-	-	-	2		三重県	-	-	-	-	-	-	-	-	-	-	-	3	-	-	-	-	-	-		滋賀県	-	-	-	-	-	-	-	-	-	-	-	4	-	-	-	-	-	1		京都府	-	-	-	-	-	-	-	-	-	1	-	4	-	-	-	-	-	-		大阪府	-	-	-	-	-	-	-	-	-	1	2	1	22	-	4	-	-	2		兵庫県	-	-	-	-	-	-	-	-	-	1	1	10	-	-	-	-	-	-		奈良県	-	-	-	-	-	-	-	-	-	-	-	3	-	-	-	-	-	1		和歌山県	-	-	-	-	-	-	-	-	-	-	-	-	-	-	-	-	-	-		鳥取県	-	-	-	-	-	-	-	-	-	-	-	-	-	-	-	-	-	-		島根県	-	-	-	-	-	-	-	-	-	-	-	-	-	-	-	-	-	-		岡山県	-	-	-	-	-	-	-	-	-	-	-	1	-	1	-	-	-	1		広島県	-	-	-	-	-	-	-	-	-	-	-	4	-	-	-	-	-	-		山口県	-	-	-	-	-	-	-	-	-	-	-	2	-	-	-	-	-	-		徳島県	-	-	-	-	-	-	-	-	-	-	1	1	-	1	-	-	-	-		香川県	-	-	-	-	-	-	-	-	-	-	-	-	-	-	-	-	-	-		愛媛県	-	-	-	-	-	-	-	-	-	-	-	-	-	-	-	-	-	-		高知県	-	-	-	-	-	-	-	-	-	-	-	9	-	-	-	-	-	2		福岡県	-	-	-	-	-	-	-	-	-	1	-	5	1	4	-	-	-	1		佐賀県	-	-	-	-	-	-	-	-	-	2	-	2	-	-	-	-	-	-		長崎県	-	-	-	-	-	-	-	-	-	-	-	-	-	-	-	-	-	-		熊本県	-	-	-	-	-	-	-	-	-	-	-	1	-	1	-	-	-	-		大分県	-	-	-	-	-	-	-	-	-	-	-	1	-	-	-	-	-	1		宮崎県	-	-	-	-	-	-	-	-	-	-	-	-	-	-	-	-	-	-		鹿児島県	-	-	-	-	-	-	-	-	-	-	-	-	-	-	-	-	-	-		沖縄県	-	-	-	-	-	-	-	-	-	-	-	2	-	-	-	-	-	-																																																																																																																																																																																																																																																																				
	神奈川県	-	-	-	-	-	-	-	-	-	2	1	11	1	3	-	-	-	2		新潟県	-	-	-	-	-	-	-	-	-	-	-	-	5	-	-	-	-	1		富山県	-	-	-	-	-	-	-	-	-	-	-	-	2	-	-	-	-	-		石川県	-	-	-	-	-	-	-	-	-	-	-	-	-	-	-	-	-	-		福井県	-	-	-	-	-	-	-	-	-	-	-	-	-	-	-	-	-	-		山梨県	-	-	-	-	-	-	-	-	-	-	-	-	1	-	1	-	-	-		長野県	-	-	-	-	-	-	-	-	-	-	-	-	3	-	-	-	-	-		岐阜県	-	-	-	-	-	-	-	-	-	-	-	-	3	-	-	-	-	-		静岡県	-	-	-	-	-	-	-	-	-	1	-	6	-	1	-	-	-	-		愛知県	-	-	-	-	-	-	-	-	-	1	-	9	-	1	-	-	-	2		三重県	-	-	-	-	-	-	-	-	-	-	-	3	-	-	-	-	-	-		滋賀県	-	-	-	-	-	-	-	-	-	-	-	4	-	-	-	-	-	1		京都府	-	-	-	-	-	-	-	-	-	1	-	4	-	-	-	-	-	-		大阪府	-	-	-	-	-	-	-	-	-	1	2	1	22	-	4	-	-	2		兵庫県	-	-	-	-	-	-	-	-	-	1	1	10	-	-	-	-	-	-		奈良県	-	-	-	-	-	-	-	-	-	-	-	3	-	-	-	-	-	1		和歌山県	-	-	-	-	-	-	-	-	-	-	-	-	-	-	-	-	-	-		鳥取県	-	-	-	-	-	-	-	-	-	-	-	-	-	-	-	-	-	-		島根県	-	-	-	-	-	-	-	-	-	-	-	-	-	-	-	-	-	-		岡山県	-	-	-	-	-	-	-	-	-	-	-	1	-	1	-	-	-	1		広島県	-	-	-	-	-	-	-	-	-	-	-	4	-	-	-	-	-	-		山口県	-	-	-	-	-	-	-	-	-	-	-	2	-	-	-	-	-	-		徳島県	-	-	-	-	-	-	-	-	-	-	1	1	-	1	-	-	-	-		香川県	-	-	-	-	-	-	-	-	-	-	-	-	-	-	-	-	-	-		愛媛県	-	-	-	-	-	-	-	-	-	-	-	-	-	-	-	-	-	-		高知県	-	-	-	-	-	-	-	-	-	-	-	9	-	-	-	-	-	2		福岡県	-	-	-	-	-	-	-	-	-	1	-	5	1	4	-	-	-	1		佐賀県	-	-	-	-	-	-	-	-	-	2	-	2	-	-	-	-	-	-		長崎県	-	-	-	-	-	-	-	-	-	-	-	-	-	-	-	-	-	-		熊本県	-	-	-	-	-	-	-	-	-	-	-	1	-	1	-	-	-	-		大分県	-	-	-	-	-	-	-	-	-	-	-	1	-	-	-	-	-	1		宮崎県	-	-	-	-	-	-	-	-	-	-	-	-	-	-	-	-	-	-		鹿児島県	-	-	-	-	-	-	-	-	-	-	-	-	-	-	-	-	-	-		沖縄県	-	-	-	-	-	-	-	-	-	-	-	2	-	-	-	-	-	-																																																																																																																																																																																																																																																																																								
	新潟県	-	-	-	-	-	-	-	-	-	-	-	-	5	-	-	-	-	1		富山県	-	-	-	-	-	-	-	-	-	-	-	-	2	-	-	-	-	-		石川県	-	-	-	-	-	-	-	-	-	-	-	-	-	-	-	-	-	-		福井県	-	-	-	-	-	-	-	-	-	-	-	-	-	-	-	-	-	-		山梨県	-	-	-	-	-	-	-	-	-	-	-	-	1	-	1	-	-	-		長野県	-	-	-	-	-	-	-	-	-	-	-	-	3	-	-	-	-	-		岐阜県	-	-	-	-	-	-	-	-	-	-	-	-	3	-	-	-	-	-		静岡県	-	-	-	-	-	-	-	-	-	1	-	6	-	1	-	-	-	-		愛知県	-	-	-	-	-	-	-	-	-	1	-	9	-	1	-	-	-	2		三重県	-	-	-	-	-	-	-	-	-	-	-	3	-	-	-	-	-	-		滋賀県	-	-	-	-	-	-	-	-	-	-	-	4	-	-	-	-	-	1		京都府	-	-	-	-	-	-	-	-	-	1	-	4	-	-	-	-	-	-		大阪府	-	-	-	-	-	-	-	-	-	1	2	1	22	-	4	-	-	2		兵庫県	-	-	-	-	-	-	-	-	-	1	1	10	-	-	-	-	-	-		奈良県	-	-	-	-	-	-	-	-	-	-	-	3	-	-	-	-	-	1		和歌山県	-	-	-	-	-	-	-	-	-	-	-	-	-	-	-	-	-	-		鳥取県	-	-	-	-	-	-	-	-	-	-	-	-	-	-	-	-	-	-		島根県	-	-	-	-	-	-	-	-	-	-	-	-	-	-	-	-	-	-		岡山県	-	-	-	-	-	-	-	-	-	-	-	1	-	1	-	-	-	1		広島県	-	-	-	-	-	-	-	-	-	-	-	4	-	-	-	-	-	-		山口県	-	-	-	-	-	-	-	-	-	-	-	2	-	-	-	-	-	-		徳島県	-	-	-	-	-	-	-	-	-	-	1	1	-	1	-	-	-	-		香川県	-	-	-	-	-	-	-	-	-	-	-	-	-	-	-	-	-	-		愛媛県	-	-	-	-	-	-	-	-	-	-	-	-	-	-	-	-	-	-		高知県	-	-	-	-	-	-	-	-	-	-	-	9	-	-	-	-	-	2		福岡県	-	-	-	-	-	-	-	-	-	1	-	5	1	4	-	-	-	1		佐賀県	-	-	-	-	-	-	-	-	-	2	-	2	-	-	-	-	-	-		長崎県	-	-	-	-	-	-	-	-	-	-	-	-	-	-	-	-	-	-		熊本県	-	-	-	-	-	-	-	-	-	-	-	1	-	1	-	-	-	-		大分県	-	-	-	-	-	-	-	-	-	-	-	1	-	-	-	-	-	1		宮崎県	-	-	-	-	-	-	-	-	-	-	-	-	-	-	-	-	-	-		鹿児島県	-	-	-	-	-	-	-	-	-	-	-	-	-	-	-	-	-	-		沖縄県	-	-	-	-	-	-	-	-	-	-	-	2	-	-	-	-	-	-																																																																																																																																																																																																																																																																																																												
	富山県	-	-	-	-	-	-	-	-	-	-	-	-	2	-	-	-	-	-		石川県	-	-	-	-	-	-	-	-	-	-	-	-	-	-	-	-	-	-		福井県	-	-	-	-	-	-	-	-	-	-	-	-	-	-	-	-	-	-		山梨県	-	-	-	-	-	-	-	-	-	-	-	-	1	-	1	-	-	-		長野県	-	-	-	-	-	-	-	-	-	-	-	-	3	-	-	-	-	-		岐阜県	-	-	-	-	-	-	-	-	-	-	-	-	3	-	-	-	-	-		静岡県	-	-	-	-	-	-	-	-	-	1	-	6	-	1	-	-	-	-		愛知県	-	-	-	-	-	-	-	-	-	1	-	9	-	1	-	-	-	2		三重県	-	-	-	-	-	-	-	-	-	-	-	3	-	-	-	-	-	-		滋賀県	-	-	-	-	-	-	-	-	-	-	-	4	-	-	-	-	-	1		京都府	-	-	-	-	-	-	-	-	-	1	-	4	-	-	-	-	-	-		大阪府	-	-	-	-	-	-	-	-	-	1	2	1	22	-	4	-	-	2		兵庫県	-	-	-	-	-	-	-	-	-	1	1	10	-	-	-	-	-	-		奈良県	-	-	-	-	-	-	-	-	-	-	-	3	-	-	-	-	-	1		和歌山県	-	-	-	-	-	-	-	-	-	-	-	-	-	-	-	-	-	-		鳥取県	-	-	-	-	-	-	-	-	-	-	-	-	-	-	-	-	-	-		島根県	-	-	-	-	-	-	-	-	-	-	-	-	-	-	-	-	-	-		岡山県	-	-	-	-	-	-	-	-	-	-	-	1	-	1	-	-	-	1		広島県	-	-	-	-	-	-	-	-	-	-	-	4	-	-	-	-	-	-		山口県	-	-	-	-	-	-	-	-	-	-	-	2	-	-	-	-	-	-		徳島県	-	-	-	-	-	-	-	-	-	-	1	1	-	1	-	-	-	-		香川県	-	-	-	-	-	-	-	-	-	-	-	-	-	-	-	-	-	-		愛媛県	-	-	-	-	-	-	-	-	-	-	-	-	-	-	-	-	-	-		高知県	-	-	-	-	-	-	-	-	-	-	-	9	-	-	-	-	-	2		福岡県	-	-	-	-	-	-	-	-	-	1	-	5	1	4	-	-	-	1		佐賀県	-	-	-	-	-	-	-	-	-	2	-	2	-	-	-	-	-	-		長崎県	-	-	-	-	-	-	-	-	-	-	-	-	-	-	-	-	-	-		熊本県	-	-	-	-	-	-	-	-	-	-	-	1	-	1	-	-	-	-		大分県	-	-	-	-	-	-	-	-	-	-	-	1	-	-	-	-	-	1		宮崎県	-	-	-	-	-	-	-	-	-	-	-	-	-	-	-	-	-	-		鹿児島県	-	-	-	-	-	-	-	-	-	-	-	-	-	-	-	-	-	-		沖縄県	-	-	-	-	-	-	-	-	-	-	-	2	-	-	-	-	-	-																																																																																																																																																																																																																																																																																																																																
	石川県	-	-	-	-	-	-	-	-	-	-	-	-	-	-	-	-	-	-		福井県	-	-	-	-	-	-	-	-	-	-	-	-	-	-	-	-	-	-		山梨県	-	-	-	-	-	-	-	-	-	-	-	-	1	-	1	-	-	-		長野県	-	-	-	-	-	-	-	-	-	-	-	-	3	-	-	-	-	-		岐阜県	-	-	-	-	-	-	-	-	-	-	-	-	3	-	-	-	-	-		静岡県	-	-	-	-	-	-	-	-	-	1	-	6	-	1	-	-	-	-		愛知県	-	-	-	-	-	-	-	-	-	1	-	9	-	1	-	-	-	2		三重県	-	-	-	-	-	-	-	-	-	-	-	3	-	-	-	-	-	-		滋賀県	-	-	-	-	-	-	-	-	-	-	-	4	-	-	-	-	-	1		京都府	-	-	-	-	-	-	-	-	-	1	-	4	-	-	-	-	-	-		大阪府	-	-	-	-	-	-	-	-	-	1	2	1	22	-	4	-	-	2		兵庫県	-	-	-	-	-	-	-	-	-	1	1	10	-	-	-	-	-	-		奈良県	-	-	-	-	-	-	-	-	-	-	-	3	-	-	-	-	-	1		和歌山県	-	-	-	-	-	-	-	-	-	-	-	-	-	-	-	-	-	-		鳥取県	-	-	-	-	-	-	-	-	-	-	-	-	-	-	-	-	-	-		島根県	-	-	-	-	-	-	-	-	-	-	-	-	-	-	-	-	-	-		岡山県	-	-	-	-	-	-	-	-	-	-	-	1	-	1	-	-	-	1		広島県	-	-	-	-	-	-	-	-	-	-	-	4	-	-	-	-	-	-		山口県	-	-	-	-	-	-	-	-	-	-	-	2	-	-	-	-	-	-		徳島県	-	-	-	-	-	-	-	-	-	-	1	1	-	1	-	-	-	-		香川県	-	-	-	-	-	-	-	-	-	-	-	-	-	-	-	-	-	-		愛媛県	-	-	-	-	-	-	-	-	-	-	-	-	-	-	-	-	-	-		高知県	-	-	-	-	-	-	-	-	-	-	-	9	-	-	-	-	-	2		福岡県	-	-	-	-	-	-	-	-	-	1	-	5	1	4	-	-	-	1		佐賀県	-	-	-	-	-	-	-	-	-	2	-	2	-	-	-	-	-	-		長崎県	-	-	-	-	-	-	-	-	-	-	-	-	-	-	-	-	-	-		熊本県	-	-	-	-	-	-	-	-	-	-	-	1	-	1	-	-	-	-		大分県	-	-	-	-	-	-	-	-	-	-	-	1	-	-	-	-	-	1		宮崎県	-	-	-	-	-	-	-	-	-	-	-	-	-	-	-	-	-	-		鹿児島県	-	-	-	-	-	-	-	-	-	-	-	-	-	-	-	-	-	-		沖縄県	-	-	-	-	-	-	-	-	-	-	-	2	-	-	-	-	-	-																																																																																																																																																																																																																																																																																																																																																				
	福井県	-	-	-	-	-	-	-	-	-	-	-	-	-	-	-	-	-	-		山梨県	-	-	-	-	-	-	-	-	-	-	-	-	1	-	1	-	-	-		長野県	-	-	-	-	-	-	-	-	-	-	-	-	3	-	-	-	-	-		岐阜県	-	-	-	-	-	-	-	-	-	-	-	-	3	-	-	-	-	-		静岡県	-	-	-	-	-	-	-	-	-	1	-	6	-	1	-	-	-	-		愛知県	-	-	-	-	-	-	-	-	-	1	-	9	-	1	-	-	-	2		三重県	-	-	-	-	-	-	-	-	-	-	-	3	-	-	-	-	-	-		滋賀県	-	-	-	-	-	-	-	-	-	-	-	4	-	-	-	-	-	1		京都府	-	-	-	-	-	-	-	-	-	1	-	4	-	-	-	-	-	-		大阪府	-	-	-	-	-	-	-	-	-	1	2	1	22	-	4	-	-	2		兵庫県	-	-	-	-	-	-	-	-	-	1	1	10	-	-	-	-	-	-		奈良県	-	-	-	-	-	-	-	-	-	-	-	3	-	-	-	-	-	1		和歌山県	-	-	-	-	-	-	-	-	-	-	-	-	-	-	-	-	-	-		鳥取県	-	-	-	-	-	-	-	-	-	-	-	-	-	-	-	-	-	-		島根県	-	-	-	-	-	-	-	-	-	-	-	-	-	-	-	-	-	-		岡山県	-	-	-	-	-	-	-	-	-	-	-	1	-	1	-	-	-	1		広島県	-	-	-	-	-	-	-	-	-	-	-	4	-	-	-	-	-	-		山口県	-	-	-	-	-	-	-	-	-	-	-	2	-	-	-	-	-	-		徳島県	-	-	-	-	-	-	-	-	-	-	1	1	-	1	-	-	-	-		香川県	-	-	-	-	-	-	-	-	-	-	-	-	-	-	-	-	-	-		愛媛県	-	-	-	-	-	-	-	-	-	-	-	-	-	-	-	-	-	-		高知県	-	-	-	-	-	-	-	-	-	-	-	9	-	-	-	-	-	2		福岡県	-	-	-	-	-	-	-	-	-	1	-	5	1	4	-	-	-	1		佐賀県	-	-	-	-	-	-	-	-	-	2	-	2	-	-	-	-	-	-		長崎県	-	-	-	-	-	-	-	-	-	-	-	-	-	-	-	-	-	-		熊本県	-	-	-	-	-	-	-	-	-	-	-	1	-	1	-	-	-	-		大分県	-	-	-	-	-	-	-	-	-	-	-	1	-	-	-	-	-	1		宮崎県	-	-	-	-	-	-	-	-	-	-	-	-	-	-	-	-	-	-		鹿児島県	-	-	-	-	-	-	-	-	-	-	-	-	-	-	-	-	-	-		沖縄県	-	-	-	-	-	-	-	-	-	-	-	2	-	-	-	-	-	-																																																																																																																																																																																																																																																																																																																																																																								
	山梨県	-	-	-	-	-	-	-	-	-	-	-	-	1	-	1	-	-	-		長野県	-	-	-	-	-	-	-	-	-	-	-	-	3	-	-	-	-	-		岐阜県	-	-	-	-	-	-	-	-	-	-	-	-	3	-	-	-	-	-		静岡県	-	-	-	-	-	-	-	-	-	1	-	6	-	1	-	-	-	-		愛知県	-	-	-	-	-	-	-	-	-	1	-	9	-	1	-	-	-	2		三重県	-	-	-	-	-	-	-	-	-	-	-	3	-	-	-	-	-	-		滋賀県	-	-	-	-	-	-	-	-	-	-	-	4	-	-	-	-	-	1		京都府	-	-	-	-	-	-	-	-	-	1	-	4	-	-	-	-	-	-		大阪府	-	-	-	-	-	-	-	-	-	1	2	1	22	-	4	-	-	2		兵庫県	-	-	-	-	-	-	-	-	-	1	1	10	-	-	-	-	-	-		奈良県	-	-	-	-	-	-	-	-	-	-	-	3	-	-	-	-	-	1		和歌山県	-	-	-	-	-	-	-	-	-	-	-	-	-	-	-	-	-	-		鳥取県	-	-	-	-	-	-	-	-	-	-	-	-	-	-	-	-	-	-		島根県	-	-	-	-	-	-	-	-	-	-	-	-	-	-	-	-	-	-		岡山県	-	-	-	-	-	-	-	-	-	-	-	1	-	1	-	-	-	1		広島県	-	-	-	-	-	-	-	-	-	-	-	4	-	-	-	-	-	-		山口県	-	-	-	-	-	-	-	-	-	-	-	2	-	-	-	-	-	-		徳島県	-	-	-	-	-	-	-	-	-	-	1	1	-	1	-	-	-	-		香川県	-	-	-	-	-	-	-	-	-	-	-	-	-	-	-	-	-	-		愛媛県	-	-	-	-	-	-	-	-	-	-	-	-	-	-	-	-	-	-		高知県	-	-	-	-	-	-	-	-	-	-	-	9	-	-	-	-	-	2		福岡県	-	-	-	-	-	-	-	-	-	1	-	5	1	4	-	-	-	1		佐賀県	-	-	-	-	-	-	-	-	-	2	-	2	-	-	-	-	-	-		長崎県	-	-	-	-	-	-	-	-	-	-	-	-	-	-	-	-	-	-		熊本県	-	-	-	-	-	-	-	-	-	-	-	1	-	1	-	-	-	-		大分県	-	-	-	-	-	-	-	-	-	-	-	1	-	-	-	-	-	1		宮崎県	-	-	-	-	-	-	-	-	-	-	-	-	-	-	-	-	-	-		鹿児島県	-	-	-	-	-	-	-	-	-	-	-	-	-	-	-	-	-	-		沖縄県	-	-	-	-	-	-	-	-	-	-	-	2	-	-	-	-	-	-																																																																																																																																																																																																																																																																																																																																																																																												
	長野県	-	-	-	-	-	-	-	-	-	-	-	-	3	-	-	-	-	-		岐阜県	-	-	-	-	-	-	-	-	-	-	-	-	3	-	-	-	-	-		静岡県	-	-	-	-	-	-	-	-	-	1	-	6	-	1	-	-	-	-		愛知県	-	-	-	-	-	-	-	-	-	1	-	9	-	1	-	-	-	2		三重県	-	-	-	-	-	-	-	-	-	-	-	3	-	-	-	-	-	-		滋賀県	-	-	-	-	-	-	-	-	-	-	-	4	-	-	-	-	-	1		京都府	-	-	-	-	-	-	-	-	-	1	-	4	-	-	-	-	-	-		大阪府	-	-	-	-	-	-	-	-	-	1	2	1	22	-	4	-	-	2		兵庫県	-	-	-	-	-	-	-	-	-	1	1	10	-	-	-	-	-	-		奈良県	-	-	-	-	-	-	-	-	-	-	-	3	-	-	-	-	-	1		和歌山県	-	-	-	-	-	-	-	-	-	-	-	-	-	-	-	-	-	-		鳥取県	-	-	-	-	-	-	-	-	-	-	-	-	-	-	-	-	-	-		島根県	-	-	-	-	-	-	-	-	-	-	-	-	-	-	-	-	-	-		岡山県	-	-	-	-	-	-	-	-	-	-	-	1	-	1	-	-	-	1		広島県	-	-	-	-	-	-	-	-	-	-	-	4	-	-	-	-	-	-		山口県	-	-	-	-	-	-	-	-	-	-	-	2	-	-	-	-	-	-		徳島県	-	-	-	-	-	-	-	-	-	-	1	1	-	1	-	-	-	-		香川県	-	-	-	-	-	-	-	-	-	-	-	-	-	-	-	-	-	-		愛媛県	-	-	-	-	-	-	-	-	-	-	-	-	-	-	-	-	-	-		高知県	-	-	-	-	-	-	-	-	-	-	-	9	-	-	-	-	-	2		福岡県	-	-	-	-	-	-	-	-	-	1	-	5	1	4	-	-	-	1		佐賀県	-	-	-	-	-	-	-	-	-	2	-	2	-	-	-	-	-	-		長崎県	-	-	-	-	-	-	-	-	-	-	-	-	-	-	-	-	-	-		熊本県	-	-	-	-	-	-	-	-	-	-	-	1	-	1	-	-	-	-		大分県	-	-	-	-	-	-	-	-	-	-	-	1	-	-	-	-	-	1		宮崎県	-	-	-	-	-	-	-	-	-	-	-	-	-	-	-	-	-	-		鹿児島県	-	-	-	-	-	-	-	-	-	-	-	-	-	-	-	-	-	-		沖縄県	-	-	-	-	-	-	-	-	-	-	-	2	-	-	-	-	-	-																																																																																																																																																																																																																																																																																																																																																																																																																
	岐阜県	-	-	-	-	-	-	-	-	-	-	-	-	3	-	-	-	-	-		静岡県	-	-	-	-	-	-	-	-	-	1	-	6	-	1	-	-	-	-		愛知県	-	-	-	-	-	-	-	-	-	1	-	9	-	1	-	-	-	2		三重県	-	-	-	-	-	-	-	-	-	-	-	3	-	-	-	-	-	-		滋賀県	-	-	-	-	-	-	-	-	-	-	-	4	-	-	-	-	-	1		京都府	-	-	-	-	-	-	-	-	-	1	-	4	-	-	-	-	-	-		大阪府	-	-	-	-	-	-	-	-	-	1	2	1	22	-	4	-	-	2		兵庫県	-	-	-	-	-	-	-	-	-	1	1	10	-	-	-	-	-	-		奈良県	-	-	-	-	-	-	-	-	-	-	-	3	-	-	-	-	-	1		和歌山県	-	-	-	-	-	-	-	-	-	-	-	-	-	-	-	-	-	-		鳥取県	-	-	-	-	-	-	-	-	-	-	-	-	-	-	-	-	-	-		島根県	-	-	-	-	-	-	-	-	-	-	-	-	-	-	-	-	-	-		岡山県	-	-	-	-	-	-	-	-	-	-	-	1	-	1	-	-	-	1		広島県	-	-	-	-	-	-	-	-	-	-	-	4	-	-	-	-	-	-		山口県	-	-	-	-	-	-	-	-	-	-	-	2	-	-	-	-	-	-		徳島県	-	-	-	-	-	-	-	-	-	-	1	1	-	1	-	-	-	-		香川県	-	-	-	-	-	-	-	-	-	-	-	-	-	-	-	-	-	-		愛媛県	-	-	-	-	-	-	-	-	-	-	-	-	-	-	-	-	-	-		高知県	-	-	-	-	-	-	-	-	-	-	-	9	-	-	-	-	-	2		福岡県	-	-	-	-	-	-	-	-	-	1	-	5	1	4	-	-	-	1		佐賀県	-	-	-	-	-	-	-	-	-	2	-	2	-	-	-	-	-	-		長崎県	-	-	-	-	-	-	-	-	-	-	-	-	-	-	-	-	-	-		熊本県	-	-	-	-	-	-	-	-	-	-	-	1	-	1	-	-	-	-		大分県	-	-	-	-	-	-	-	-	-	-	-	1	-	-	-	-	-	1		宮崎県	-	-	-	-	-	-	-	-	-	-	-	-	-	-	-	-	-	-		鹿児島県	-	-	-	-	-	-	-	-	-	-	-	-	-	-	-	-	-	-		沖縄県	-	-	-	-	-	-	-	-	-	-	-	2	-	-	-	-	-	-																																																																																																																																																																																																																																																																																																																																																																																																																																				
	静岡県	-	-	-	-	-	-	-	-	-	1	-	6	-	1	-	-	-	-		愛知県	-	-	-	-	-	-	-	-	-	1	-	9	-	1	-	-	-	2		三重県	-	-	-	-	-	-	-	-	-	-	-	3	-	-	-	-	-	-		滋賀県	-	-	-	-	-	-	-	-	-	-	-	4	-	-	-	-	-	1		京都府	-	-	-	-	-	-	-	-	-	1	-	4	-	-	-	-	-	-		大阪府	-	-	-	-	-	-	-	-	-	1	2	1	22	-	4	-	-	2		兵庫県	-	-	-	-	-	-	-	-	-	1	1	10	-	-	-	-	-	-		奈良県	-	-	-	-	-	-	-	-	-	-	-	3	-	-	-	-	-	1		和歌山県	-	-	-	-	-	-	-	-	-	-	-	-	-	-	-	-	-	-		鳥取県	-	-	-	-	-	-	-	-	-	-	-	-	-	-	-	-	-	-		島根県	-	-	-	-	-	-	-	-	-	-	-	-	-	-	-	-	-	-		岡山県	-	-	-	-	-	-	-	-	-	-	-	1	-	1	-	-	-	1		広島県	-	-	-	-	-	-	-	-	-	-	-	4	-	-	-	-	-	-		山口県	-	-	-	-	-	-	-	-	-	-	-	2	-	-	-	-	-	-		徳島県	-	-	-	-	-	-	-	-	-	-	1	1	-	1	-	-	-	-		香川県	-	-	-	-	-	-	-	-	-	-	-	-	-	-	-	-	-	-		愛媛県	-	-	-	-	-	-	-	-	-	-	-	-	-	-	-	-	-	-		高知県	-	-	-	-	-	-	-	-	-	-	-	9	-	-	-	-	-	2		福岡県	-	-	-	-	-	-	-	-	-	1	-	5	1	4	-	-	-	1		佐賀県	-	-	-	-	-	-	-	-	-	2	-	2	-	-	-	-	-	-		長崎県	-	-	-	-	-	-	-	-	-	-	-	-	-	-	-	-	-	-		熊本県	-	-	-	-	-	-	-	-	-	-	-	1	-	1	-	-	-	-		大分県	-	-	-	-	-	-	-	-	-	-	-	1	-	-	-	-	-	1		宮崎県	-	-	-	-	-	-	-	-	-	-	-	-	-	-	-	-	-	-		鹿児島県	-	-	-	-	-	-	-	-	-	-	-	-	-	-	-	-	-	-		沖縄県	-	-	-	-	-	-	-	-	-	-	-	2	-	-	-	-	-	-																																																																																																																																																																																																																																																																																																																																																																																																																																																								
	愛知県	-	-	-	-	-	-	-	-	-	1	-	9	-	1	-	-	-	2		三重県	-	-	-	-	-	-	-	-	-	-	-	3	-	-	-	-	-	-		滋賀県	-	-	-	-	-	-	-	-	-	-	-	4	-	-	-	-	-	1		京都府	-	-	-	-	-	-	-	-	-	1	-	4	-	-	-	-	-	-		大阪府	-	-	-	-	-	-	-	-	-	1	2	1	22	-	4	-	-	2		兵庫県	-	-	-	-	-	-	-	-	-	1	1	10	-	-	-	-	-	-		奈良県	-	-	-	-	-	-	-	-	-	-	-	3	-	-	-	-	-	1		和歌山県	-	-	-	-	-	-	-	-	-	-	-	-	-	-	-	-	-	-		鳥取県	-	-	-	-	-	-	-	-	-	-	-	-	-	-	-	-	-	-		島根県	-	-	-	-	-	-	-	-	-	-	-	-	-	-	-	-	-	-		岡山県	-	-	-	-	-	-	-	-	-	-	-	1	-	1	-	-	-	1		広島県	-	-	-	-	-	-	-	-	-	-	-	4	-	-	-	-	-	-		山口県	-	-	-	-	-	-	-	-	-	-	-	2	-	-	-	-	-	-		徳島県	-	-	-	-	-	-	-	-	-	-	1	1	-	1	-	-	-	-		香川県	-	-	-	-	-	-	-	-	-	-	-	-	-	-	-	-	-	-		愛媛県	-	-	-	-	-	-	-	-	-	-	-	-	-	-	-	-	-	-		高知県	-	-	-	-	-	-	-	-	-	-	-	9	-	-	-	-	-	2		福岡県	-	-	-	-	-	-	-	-	-	1	-	5	1	4	-	-	-	1		佐賀県	-	-	-	-	-	-	-	-	-	2	-	2	-	-	-	-	-	-		長崎県	-	-	-	-	-	-	-	-	-	-	-	-	-	-	-	-	-	-		熊本県	-	-	-	-	-	-	-	-	-	-	-	1	-	1	-	-	-	-		大分県	-	-	-	-	-	-	-	-	-	-	-	1	-	-	-	-	-	1		宮崎県	-	-	-	-	-	-	-	-	-	-	-	-	-	-	-	-	-	-		鹿児島県	-	-	-	-	-	-	-	-	-	-	-	-	-	-	-	-	-	-		沖縄県	-	-	-	-	-	-	-	-	-	-	-	2	-	-	-	-	-	-																																																																																																																																																																																																																																																																																																																																																																																																																																																																												
	三重県	-	-	-	-	-	-	-	-	-	-	-	3	-	-	-	-	-	-		滋賀県	-	-	-	-	-	-	-	-	-	-	-	4	-	-	-	-	-	1		京都府	-	-	-	-	-	-	-	-	-	1	-	4	-	-	-	-	-	-		大阪府	-	-	-	-	-	-	-	-	-	1	2	1	22	-	4	-	-	2		兵庫県	-	-	-	-	-	-	-	-	-	1	1	10	-	-	-	-	-	-		奈良県	-	-	-	-	-	-	-	-	-	-	-	3	-	-	-	-	-	1		和歌山県	-	-	-	-	-	-	-	-	-	-	-	-	-	-	-	-	-	-		鳥取県	-	-	-	-	-	-	-	-	-	-	-	-	-	-	-	-	-	-		島根県	-	-	-	-	-	-	-	-	-	-	-	-	-	-	-	-	-	-		岡山県	-	-	-	-	-	-	-	-	-	-	-	1	-	1	-	-	-	1		広島県	-	-	-	-	-	-	-	-	-	-	-	4	-	-	-	-	-	-		山口県	-	-	-	-	-	-	-	-	-	-	-	2	-	-	-	-	-	-		徳島県	-	-	-	-	-	-	-	-	-	-	1	1	-	1	-	-	-	-		香川県	-	-	-	-	-	-	-	-	-	-	-	-	-	-	-	-	-	-		愛媛県	-	-	-	-	-	-	-	-	-	-	-	-	-	-	-	-	-	-		高知県	-	-	-	-	-	-	-	-	-	-	-	9	-	-	-	-	-	2		福岡県	-	-	-	-	-	-	-	-	-	1	-	5	1	4	-	-	-	1		佐賀県	-	-	-	-	-	-	-	-	-	2	-	2	-	-	-	-	-	-		長崎県	-	-	-	-	-	-	-	-	-	-	-	-	-	-	-	-	-	-		熊本県	-	-	-	-	-	-	-	-	-	-	-	1	-	1	-	-	-	-		大分県	-	-	-	-	-	-	-	-	-	-	-	1	-	-	-	-	-	1		宮崎県	-	-	-	-	-	-	-	-	-	-	-	-	-	-	-	-	-	-		鹿児島県	-	-	-	-	-	-	-	-	-	-	-	-	-	-	-	-	-	-		沖縄県	-	-	-	-	-	-	-	-	-	-	-	2	-	-	-	-	-	-																																																																																																																																																																																																																																																																																																																																																																																																																																																																																																
	滋賀県	-	-	-	-	-	-	-	-	-	-	-	4	-	-	-	-	-	1		京都府	-	-	-	-	-	-	-	-	-	1	-	4	-	-	-	-	-	-		大阪府	-	-	-	-	-	-	-	-	-	1	2	1	22	-	4	-	-	2		兵庫県	-	-	-	-	-	-	-	-	-	1	1	10	-	-	-	-	-	-		奈良県	-	-	-	-	-	-	-	-	-	-	-	3	-	-	-	-	-	1		和歌山県	-	-	-	-	-	-	-	-	-	-	-	-	-	-	-	-	-	-		鳥取県	-	-	-	-	-	-	-	-	-	-	-	-	-	-	-	-	-	-		島根県	-	-	-	-	-	-	-	-	-	-	-	-	-	-	-	-	-	-		岡山県	-	-	-	-	-	-	-	-	-	-	-	1	-	1	-	-	-	1		広島県	-	-	-	-	-	-	-	-	-	-	-	4	-	-	-	-	-	-		山口県	-	-	-	-	-	-	-	-	-	-	-	2	-	-	-	-	-	-		徳島県	-	-	-	-	-	-	-	-	-	-	1	1	-	1	-	-	-	-		香川県	-	-	-	-	-	-	-	-	-	-	-	-	-	-	-	-	-	-		愛媛県	-	-	-	-	-	-	-	-	-	-	-	-	-	-	-	-	-	-		高知県	-	-	-	-	-	-	-	-	-	-	-	9	-	-	-	-	-	2		福岡県	-	-	-	-	-	-	-	-	-	1	-	5	1	4	-	-	-	1		佐賀県	-	-	-	-	-	-	-	-	-	2	-	2	-	-	-	-	-	-		長崎県	-	-	-	-	-	-	-	-	-	-	-	-	-	-	-	-	-	-		熊本県	-	-	-	-	-	-	-	-	-	-	-	1	-	1	-	-	-	-		大分県	-	-	-	-	-	-	-	-	-	-	-	1	-	-	-	-	-	1		宮崎県	-	-	-	-	-	-	-	-	-	-	-	-	-	-	-	-	-	-		鹿児島県	-	-	-	-	-	-	-	-	-	-	-	-	-	-	-	-	-	-		沖縄県	-	-	-	-	-	-	-	-	-	-	-	2	-	-	-	-	-	-																																																																																																																																																																																																																																																																																																																																																																																																																																																																																																																				
	京都府	-	-	-	-	-	-	-	-	-	1	-	4	-	-	-	-	-	-		大阪府	-	-	-	-	-	-	-	-	-	1	2	1	22	-	4	-	-	2		兵庫県	-	-	-	-	-	-	-	-	-	1	1	10	-	-	-	-	-	-		奈良県	-	-	-	-	-	-	-	-	-	-	-	3	-	-	-	-	-	1		和歌山県	-	-	-	-	-	-	-	-	-	-	-	-	-	-	-	-	-	-		鳥取県	-	-	-	-	-	-	-	-	-	-	-	-	-	-	-	-	-	-		島根県	-	-	-	-	-	-	-	-	-	-	-	-	-	-	-	-	-	-		岡山県	-	-	-	-	-	-	-	-	-	-	-	1	-	1	-	-	-	1		広島県	-	-	-	-	-	-	-	-	-	-	-	4	-	-	-	-	-	-		山口県	-	-	-	-	-	-	-	-	-	-	-	2	-	-	-	-	-	-		徳島県	-	-	-	-	-	-	-	-	-	-	1	1	-	1	-	-	-	-		香川県	-	-	-	-	-	-	-	-	-	-	-	-	-	-	-	-	-	-		愛媛県	-	-	-	-	-	-	-	-	-	-	-	-	-	-	-	-	-	-		高知県	-	-	-	-	-	-	-	-	-	-	-	9	-	-	-	-	-	2		福岡県	-	-	-	-	-	-	-	-	-	1	-	5	1	4	-	-	-	1		佐賀県	-	-	-	-	-	-	-	-	-	2	-	2	-	-	-	-	-	-		長崎県	-	-	-	-	-	-	-	-	-	-	-	-	-	-	-	-	-	-		熊本県	-	-	-	-	-	-	-	-	-	-	-	1	-	1	-	-	-	-		大分県	-	-	-	-	-	-	-	-	-	-	-	1	-	-	-	-	-	1		宮崎県	-	-	-	-	-	-	-	-	-	-	-	-	-	-	-	-	-	-		鹿児島県	-	-	-	-	-	-	-	-	-	-	-	-	-	-	-	-	-	-		沖縄県	-	-	-	-	-	-	-	-	-	-	-	2	-	-	-	-	-	-																																																																																																																																																																																																																																																																																																																																																																																																																																																																																																																																								
	大阪府	-	-	-	-	-	-	-	-	-	1	2	1	22	-	4	-	-	2		兵庫県	-	-	-	-	-	-	-	-	-	1	1	10	-	-	-	-	-	-		奈良県	-	-	-	-	-	-	-	-	-	-	-	3	-	-	-	-	-	1		和歌山県	-	-	-	-	-	-	-	-	-	-	-	-	-	-	-	-	-	-		鳥取県	-	-	-	-	-	-	-	-	-	-	-	-	-	-	-	-	-	-		島根県	-	-	-	-	-	-	-	-	-	-	-	-	-	-	-	-	-	-		岡山県	-	-	-	-	-	-	-	-	-	-	-	1	-	1	-	-	-	1		広島県	-	-	-	-	-	-	-	-	-	-	-	4	-	-	-	-	-	-		山口県	-	-	-	-	-	-	-	-	-	-	-	2	-	-	-	-	-	-		徳島県	-	-	-	-	-	-	-	-	-	-	1	1	-	1	-	-	-	-		香川県	-	-	-	-	-	-	-	-	-	-	-	-	-	-	-	-	-	-		愛媛県	-	-	-	-	-	-	-	-	-	-	-	-	-	-	-	-	-	-		高知県	-	-	-	-	-	-	-	-	-	-	-	9	-	-	-	-	-	2		福岡県	-	-	-	-	-	-	-	-	-	1	-	5	1	4	-	-	-	1		佐賀県	-	-	-	-	-	-	-	-	-	2	-	2	-	-	-	-	-	-		長崎県	-	-	-	-	-	-	-	-	-	-	-	-	-	-	-	-	-	-		熊本県	-	-	-	-	-	-	-	-	-	-	-	1	-	1	-	-	-	-		大分県	-	-	-	-	-	-	-	-	-	-	-	1	-	-	-	-	-	1		宮崎県	-	-	-	-	-	-	-	-	-	-	-	-	-	-	-	-	-	-		鹿児島県	-	-	-	-	-	-	-	-	-	-	-	-	-	-	-	-	-	-		沖縄県	-	-	-	-	-	-	-	-	-	-	-	2	-	-	-	-	-	-																																																																																																																																																																																																																																																																																																																																																																																																																																																																																																																																																												
	兵庫県	-	-	-	-	-	-	-	-	-	1	1	10	-	-	-	-	-	-		奈良県	-	-	-	-	-	-	-	-	-	-	-	3	-	-	-	-	-	1		和歌山県	-	-	-	-	-	-	-	-	-	-	-	-	-	-	-	-	-	-		鳥取県	-	-	-	-	-	-	-	-	-	-	-	-	-	-	-	-	-	-		島根県	-	-	-	-	-	-	-	-	-	-	-	-	-	-	-	-	-	-		岡山県	-	-	-	-	-	-	-	-	-	-	-	1	-	1	-	-	-	1		広島県	-	-	-	-	-	-	-	-	-	-	-	4	-	-	-	-	-	-		山口県	-	-	-	-	-	-	-	-	-	-	-	2	-	-	-	-	-	-		徳島県	-	-	-	-	-	-	-	-	-	-	1	1	-	1	-	-	-	-		香川県	-	-	-	-	-	-	-	-	-	-	-	-	-	-	-	-	-	-		愛媛県	-	-	-	-	-	-	-	-	-	-	-	-	-	-	-	-	-	-		高知県	-	-	-	-	-	-	-	-	-	-	-	9	-	-	-	-	-	2		福岡県	-	-	-	-	-	-	-	-	-	1	-	5	1	4	-	-	-	1		佐賀県	-	-	-	-	-	-	-	-	-	2	-	2	-	-	-	-	-	-		長崎県	-	-	-	-	-	-	-	-	-	-	-	-	-	-	-	-	-	-		熊本県	-	-	-	-	-	-	-	-	-	-	-	1	-	1	-	-	-	-		大分県	-	-	-	-	-	-	-	-	-	-	-	1	-	-	-	-	-	1		宮崎県	-	-	-	-	-	-	-	-	-	-	-	-	-	-	-	-	-	-		鹿児島県	-	-	-	-	-	-	-	-	-	-	-	-	-	-	-	-	-	-		沖縄県	-	-	-	-	-	-	-	-	-	-	-	2	-	-	-	-	-	-																																																																																																																																																																																																																																																																																																																																																																																																																																																																																																																																																																																
	奈良県	-	-	-	-	-	-	-	-	-	-	-	3	-	-	-	-	-	1		和歌山県	-	-	-	-	-	-	-	-	-	-	-	-	-	-	-	-	-	-		鳥取県	-	-	-	-	-	-	-	-	-	-	-	-	-	-	-	-	-	-		島根県	-	-	-	-	-	-	-	-	-	-	-	-	-	-	-	-	-	-		岡山県	-	-	-	-	-	-	-	-	-	-	-	1	-	1	-	-	-	1		広島県	-	-	-	-	-	-	-	-	-	-	-	4	-	-	-	-	-	-		山口県	-	-	-	-	-	-	-	-	-	-	-	2	-	-	-	-	-	-		徳島県	-	-	-	-	-	-	-	-	-	-	1	1	-	1	-	-	-	-		香川県	-	-	-	-	-	-	-	-	-	-	-	-	-	-	-	-	-	-		愛媛県	-	-	-	-	-	-	-	-	-	-	-	-	-	-	-	-	-	-		高知県	-	-	-	-	-	-	-	-	-	-	-	9	-	-	-	-	-	2		福岡県	-	-	-	-	-	-	-	-	-	1	-	5	1	4	-	-	-	1		佐賀県	-	-	-	-	-	-	-	-	-	2	-	2	-	-	-	-	-	-		長崎県	-	-	-	-	-	-	-	-	-	-	-	-	-	-	-	-	-	-		熊本県	-	-	-	-	-	-	-	-	-	-	-	1	-	1	-	-	-	-		大分県	-	-	-	-	-	-	-	-	-	-	-	1	-	-	-	-	-	1		宮崎県	-	-	-	-	-	-	-	-	-	-	-	-	-	-	-	-	-	-		鹿児島県	-	-	-	-	-	-	-	-	-	-	-	-	-	-	-	-	-	-		沖縄県	-	-	-	-	-	-	-	-	-	-	-	2	-	-	-	-	-	-																																																																																																																																																																																																																																																																																																																																																																																																																																																																																																																																																																																																				
	和歌山県	-	-	-	-	-	-	-	-	-	-	-	-	-	-	-	-	-	-		鳥取県	-	-	-	-	-	-	-	-	-	-	-	-	-	-	-	-	-	-		島根県	-	-	-	-	-	-	-	-	-	-	-	-	-	-	-	-	-	-		岡山県	-	-	-	-	-	-	-	-	-	-	-	1	-	1	-	-	-	1		広島県	-	-	-	-	-	-	-	-	-	-	-	4	-	-	-	-	-	-		山口県	-	-	-	-	-	-	-	-	-	-	-	2	-	-	-	-	-	-		徳島県	-	-	-	-	-	-	-	-	-	-	1	1	-	1	-	-	-	-		香川県	-	-	-	-	-	-	-	-	-	-	-	-	-	-	-	-	-	-		愛媛県	-	-	-	-	-	-	-	-	-	-	-	-	-	-	-	-	-	-		高知県	-	-	-	-	-	-	-	-	-	-	-	9	-	-	-	-	-	2		福岡県	-	-	-	-	-	-	-	-	-	1	-	5	1	4	-	-	-	1		佐賀県	-	-	-	-	-	-	-	-	-	2	-	2	-	-	-	-	-	-		長崎県	-	-	-	-	-	-	-	-	-	-	-	-	-	-	-	-	-	-		熊本県	-	-	-	-	-	-	-	-	-	-	-	1	-	1	-	-	-	-		大分県	-	-	-	-	-	-	-	-	-	-	-	1	-	-	-	-	-	1		宮崎県	-	-	-	-	-	-	-	-	-	-	-	-	-	-	-	-	-	-		鹿児島県	-	-	-	-	-	-	-	-	-	-	-	-	-	-	-	-	-	-		沖縄県	-	-	-	-	-	-	-	-	-	-	-	2	-	-	-	-	-	-																																																																																																																																																																																																																																																																																																																																																																																																																																																																																																																																																																																																																								
	鳥取県	-	-	-	-	-	-	-	-	-	-	-	-	-	-	-	-	-	-		島根県	-	-	-	-	-	-	-	-	-	-	-	-	-	-	-	-	-	-		岡山県	-	-	-	-	-	-	-	-	-	-	-	1	-	1	-	-	-	1		広島県	-	-	-	-	-	-	-	-	-	-	-	4	-	-	-	-	-	-		山口県	-	-	-	-	-	-	-	-	-	-	-	2	-	-	-	-	-	-		徳島県	-	-	-	-	-	-	-	-	-	-	1	1	-	1	-	-	-	-		香川県	-	-	-	-	-	-	-	-	-	-	-	-	-	-	-	-	-	-		愛媛県	-	-	-	-	-	-	-	-	-	-	-	-	-	-	-	-	-	-		高知県	-	-	-	-	-	-	-	-	-	-	-	9	-	-	-	-	-	2		福岡県	-	-	-	-	-	-	-	-	-	1	-	5	1	4	-	-	-	1		佐賀県	-	-	-	-	-	-	-	-	-	2	-	2	-	-	-	-	-	-		長崎県	-	-	-	-	-	-	-	-	-	-	-	-	-	-	-	-	-	-		熊本県	-	-	-	-	-	-	-	-	-	-	-	1	-	1	-	-	-	-		大分県	-	-	-	-	-	-	-	-	-	-	-	1	-	-	-	-	-	1		宮崎県	-	-	-	-	-	-	-	-	-	-	-	-	-	-	-	-	-	-		鹿児島県	-	-	-	-	-	-	-	-	-	-	-	-	-	-	-	-	-	-		沖縄県	-	-	-	-	-	-	-	-	-	-	-	2	-	-	-	-	-	-																																																																																																																																																																																																																																																																																																																																																																																																																																																																																																																																																																																																																																												
	島根県	-	-	-	-	-	-	-	-	-	-	-	-	-	-	-	-	-	-		岡山県	-	-	-	-	-	-	-	-	-	-	-	1	-	1	-	-	-	1		広島県	-	-	-	-	-	-	-	-	-	-	-	4	-	-	-	-	-	-		山口県	-	-	-	-	-	-	-	-	-	-	-	2	-	-	-	-	-	-		徳島県	-	-	-	-	-	-	-	-	-	-	1	1	-	1	-	-	-	-		香川県	-	-	-	-	-	-	-	-	-	-	-	-	-	-	-	-	-	-		愛媛県	-	-	-	-	-	-	-	-	-	-	-	-	-	-	-	-	-	-		高知県	-	-	-	-	-	-	-	-	-	-	-	9	-	-	-	-	-	2		福岡県	-	-	-	-	-	-	-	-	-	1	-	5	1	4	-	-	-	1		佐賀県	-	-	-	-	-	-	-	-	-	2	-	2	-	-	-	-	-	-		長崎県	-	-	-	-	-	-	-	-	-	-	-	-	-	-	-	-	-	-		熊本県	-	-	-	-	-	-	-	-	-	-	-	1	-	1	-	-	-	-		大分県	-	-	-	-	-	-	-	-	-	-	-	1	-	-	-	-	-	1		宮崎県	-	-	-	-	-	-	-	-	-	-	-	-	-	-	-	-	-	-		鹿児島県	-	-	-	-	-	-	-	-	-	-	-	-	-	-	-	-	-	-		沖縄県	-	-	-	-	-	-	-	-	-	-	-	2	-	-	-	-	-	-																																																																																																																																																																																																																																																																																																																																																																																																																																																																																																																																																																																																																																																																
	岡山県	-	-	-	-	-	-	-	-	-	-	-	1	-	1	-	-	-	1		広島県	-	-	-	-	-	-	-	-	-	-	-	4	-	-	-	-	-	-		山口県	-	-	-	-	-	-	-	-	-	-	-	2	-	-	-	-	-	-		徳島県	-	-	-	-	-	-	-	-	-	-	1	1	-	1	-	-	-	-		香川県	-	-	-	-	-	-	-	-	-	-	-	-	-	-	-	-	-	-		愛媛県	-	-	-	-	-	-	-	-	-	-	-	-	-	-	-	-	-	-		高知県	-	-	-	-	-	-	-	-	-	-	-	9	-	-	-	-	-	2		福岡県	-	-	-	-	-	-	-	-	-	1	-	5	1	4	-	-	-	1		佐賀県	-	-	-	-	-	-	-	-	-	2	-	2	-	-	-	-	-	-		長崎県	-	-	-	-	-	-	-	-	-	-	-	-	-	-	-	-	-	-		熊本県	-	-	-	-	-	-	-	-	-	-	-	1	-	1	-	-	-	-		大分県	-	-	-	-	-	-	-	-	-	-	-	1	-	-	-	-	-	1		宮崎県	-	-	-	-	-	-	-	-	-	-	-	-	-	-	-	-	-	-		鹿児島県	-	-	-	-	-	-	-	-	-	-	-	-	-	-	-	-	-	-		沖縄県	-	-	-	-	-	-	-	-	-	-	-	2	-	-	-	-	-	-																																																																																																																																																																																																																																																																																																																																																																																																																																																																																																																																																																																																																																																																																				
	広島県	-	-	-	-	-	-	-	-	-	-	-	4	-	-	-	-	-	-		山口県	-	-	-	-	-	-	-	-	-	-	-	2	-	-	-	-	-	-		徳島県	-	-	-	-	-	-	-	-	-	-	1	1	-	1	-	-	-	-		香川県	-	-	-	-	-	-	-	-	-	-	-	-	-	-	-	-	-	-		愛媛県	-	-	-	-	-	-	-	-	-	-	-	-	-	-	-	-	-	-		高知県	-	-	-	-	-	-	-	-	-	-	-	9	-	-	-	-	-	2		福岡県	-	-	-	-	-	-	-	-	-	1	-	5	1	4	-	-	-	1		佐賀県	-	-	-	-	-	-	-	-	-	2	-	2	-	-	-	-	-	-		長崎県	-	-	-	-	-	-	-	-	-	-	-	-	-	-	-	-	-	-		熊本県	-	-	-	-	-	-	-	-	-	-	-	1	-	1	-	-	-	-		大分県	-	-	-	-	-	-	-	-	-	-	-	1	-	-	-	-	-	1		宮崎県	-	-	-	-	-	-	-	-	-	-	-	-	-	-	-	-	-	-		鹿児島県	-	-	-	-	-	-	-	-	-	-	-	-	-	-	-	-	-	-		沖縄県	-	-	-	-	-	-	-	-	-	-	-	2	-	-	-	-	-	-																																																																																																																																																																																																																																																																																																																																																																																																																																																																																																																																																																																																																																																																																																								
	山口県	-	-	-	-	-	-	-	-	-	-	-	2	-	-	-	-	-	-		徳島県	-	-	-	-	-	-	-	-	-	-	1	1	-	1	-	-	-	-		香川県	-	-	-	-	-	-	-	-	-	-	-	-	-	-	-	-	-	-		愛媛県	-	-	-	-	-	-	-	-	-	-	-	-	-	-	-	-	-	-		高知県	-	-	-	-	-	-	-	-	-	-	-	9	-	-	-	-	-	2		福岡県	-	-	-	-	-	-	-	-	-	1	-	5	1	4	-	-	-	1		佐賀県	-	-	-	-	-	-	-	-	-	2	-	2	-	-	-	-	-	-		長崎県	-	-	-	-	-	-	-	-	-	-	-	-	-	-	-	-	-	-		熊本県	-	-	-	-	-	-	-	-	-	-	-	1	-	1	-	-	-	-		大分県	-	-	-	-	-	-	-	-	-	-	-	1	-	-	-	-	-	1		宮崎県	-	-	-	-	-	-	-	-	-	-	-	-	-	-	-	-	-	-		鹿児島県	-	-	-	-	-	-	-	-	-	-	-	-	-	-	-	-	-	-		沖縄県	-	-	-	-	-	-	-	-	-	-	-	2	-	-	-	-	-	-																																																																																																																																																																																																																																																																																																																																																																																																																																																																																																																																																																																																																																																																																																																												
	徳島県	-	-	-	-	-	-	-	-	-	-	1	1	-	1	-	-	-	-		香川県	-	-	-	-	-	-	-	-	-	-	-	-	-	-	-	-	-	-		愛媛県	-	-	-	-	-	-	-	-	-	-	-	-	-	-	-	-	-	-		高知県	-	-	-	-	-	-	-	-	-	-	-	9	-	-	-	-	-	2		福岡県	-	-	-	-	-	-	-	-	-	1	-	5	1	4	-	-	-	1		佐賀県	-	-	-	-	-	-	-	-	-	2	-	2	-	-	-	-	-	-		長崎県	-	-	-	-	-	-	-	-	-	-	-	-	-	-	-	-	-	-		熊本県	-	-	-	-	-	-	-	-	-	-	-	1	-	1	-	-	-	-		大分県	-	-	-	-	-	-	-	-	-	-	-	1	-	-	-	-	-	1		宮崎県	-	-	-	-	-	-	-	-	-	-	-	-	-	-	-	-	-	-		鹿児島県	-	-	-	-	-	-	-	-	-	-	-	-	-	-	-	-	-	-		沖縄県	-	-	-	-	-	-	-	-	-	-	-	2	-	-	-	-	-	-																																																																																																																																																																																																																																																																																																																																																																																																																																																																																																																																																																																																																																																																																																																																																
	香川県	-	-	-	-	-	-	-	-	-	-	-	-	-	-	-	-	-	-		愛媛県	-	-	-	-	-	-	-	-	-	-	-	-	-	-	-	-	-	-		高知県	-	-	-	-	-	-	-	-	-	-	-	9	-	-	-	-	-	2		福岡県	-	-	-	-	-	-	-	-	-	1	-	5	1	4	-	-	-	1		佐賀県	-	-	-	-	-	-	-	-	-	2	-	2	-	-	-	-	-	-		長崎県	-	-	-	-	-	-	-	-	-	-	-	-	-	-	-	-	-	-		熊本県	-	-	-	-	-	-	-	-	-	-	-	1	-	1	-	-	-	-		大分県	-	-	-	-	-	-	-	-	-	-	-	1	-	-	-	-	-	1		宮崎県	-	-	-	-	-	-	-	-	-	-	-	-	-	-	-	-	-	-		鹿児島県	-	-	-	-	-	-	-	-	-	-	-	-	-	-	-	-	-	-		沖縄県	-	-	-	-	-	-	-	-	-	-	-	2	-	-	-	-	-	-																																																																																																																																																																																																																																																																																																																																																																																																																																																																																																																																																																																																																																																																																																																																																																				
	愛媛県	-	-	-	-	-	-	-	-	-	-	-	-	-	-	-	-	-	-		高知県	-	-	-	-	-	-	-	-	-	-	-	9	-	-	-	-	-	2		福岡県	-	-	-	-	-	-	-	-	-	1	-	5	1	4	-	-	-	1		佐賀県	-	-	-	-	-	-	-	-	-	2	-	2	-	-	-	-	-	-		長崎県	-	-	-	-	-	-	-	-	-	-	-	-	-	-	-	-	-	-		熊本県	-	-	-	-	-	-	-	-	-	-	-	1	-	1	-	-	-	-		大分県	-	-	-	-	-	-	-	-	-	-	-	1	-	-	-	-	-	1		宮崎県	-	-	-	-	-	-	-	-	-	-	-	-	-	-	-	-	-	-		鹿児島県	-	-	-	-	-	-	-	-	-	-	-	-	-	-	-	-	-	-		沖縄県	-	-	-	-	-	-	-	-	-	-	-	2	-	-	-	-	-	-																																																																																																																																																																																																																																																																																																																																																																																																																																																																																																																																																																																																																																																																																																																																																																																								
	高知県	-	-	-	-	-	-	-	-	-	-	-	9	-	-	-	-	-	2		福岡県	-	-	-	-	-	-	-	-	-	1	-	5	1	4	-	-	-	1		佐賀県	-	-	-	-	-	-	-	-	-	2	-	2	-	-	-	-	-	-		長崎県	-	-	-	-	-	-	-	-	-	-	-	-	-	-	-	-	-	-		熊本県	-	-	-	-	-	-	-	-	-	-	-	1	-	1	-	-	-	-		大分県	-	-	-	-	-	-	-	-	-	-	-	1	-	-	-	-	-	1		宮崎県	-	-	-	-	-	-	-	-	-	-	-	-	-	-	-	-	-	-		鹿児島県	-	-	-	-	-	-	-	-	-	-	-	-	-	-	-	-	-	-		沖縄県	-	-	-	-	-	-	-	-	-	-	-	2	-	-	-	-	-	-																																																																																																																																																																																																																																																																																																																																																																																																																																																																																																																																																																																																																																																																																																																																																																																																												
	福岡県	-	-	-	-	-	-	-	-	-	1	-	5	1	4	-	-	-	1		佐賀県	-	-	-	-	-	-	-	-	-	2	-	2	-	-	-	-	-	-		長崎県	-	-	-	-	-	-	-	-	-	-	-	-	-	-	-	-	-	-		熊本県	-	-	-	-	-	-	-	-	-	-	-	1	-	1	-	-	-	-		大分県	-	-	-	-	-	-	-	-	-	-	-	1	-	-	-	-	-	1		宮崎県	-	-	-	-	-	-	-	-	-	-	-	-	-	-	-	-	-	-		鹿児島県	-	-	-	-	-	-	-	-	-	-	-	-	-	-	-	-	-	-		沖縄県	-	-	-	-	-	-	-	-	-	-	-	2	-	-	-	-	-	-																																																																																																																																																																																																																																																																																																																																																																																																																																																																																																																																																																																																																																																																																																																																																																																																																																
	佐賀県	-	-	-	-	-	-	-	-	-	2	-	2	-	-	-	-	-	-		長崎県	-	-	-	-	-	-	-	-	-	-	-	-	-	-	-	-	-	-		熊本県	-	-	-	-	-	-	-	-	-	-	-	1	-	1	-	-	-	-		大分県	-	-	-	-	-	-	-	-	-	-	-	1	-	-	-	-	-	1		宮崎県	-	-	-	-	-	-	-	-	-	-	-	-	-	-	-	-	-	-		鹿児島県	-	-	-	-	-	-	-	-	-	-	-	-	-	-	-	-	-	-		沖縄県	-	-	-	-	-	-	-	-	-	-	-	2	-	-	-	-	-	-																																																																																																																																																																																																																																																																																																																																																																																																																																																																																																																																																																																																																																																																																																																																																																																																																																																				
	長崎県	-	-	-	-	-	-	-	-	-	-	-	-	-	-	-	-	-	-		熊本県	-	-	-	-	-	-	-	-	-	-	-	1	-	1	-	-	-	-		大分県	-	-	-	-	-	-	-	-	-	-	-	1	-	-	-	-	-	1		宮崎県	-	-	-	-	-	-	-	-	-	-	-	-	-	-	-	-	-	-		鹿児島県	-	-	-	-	-	-	-	-	-	-	-	-	-	-	-	-	-	-		沖縄県	-	-	-	-	-	-	-	-	-	-	-	2	-	-	-	-	-	-																																																																																																																																																																																																																																																																																																																																																																																																																																																																																																																																																																																																																																																																																																																																																																																																																																																																								
	熊本県	-	-	-	-	-	-	-	-	-	-	-	1	-	1	-	-	-	-		大分県	-	-	-	-	-	-	-	-	-	-	-	1	-	-	-	-	-	1		宮崎県	-	-	-	-	-	-	-	-	-	-	-	-	-	-	-	-	-	-		鹿児島県	-	-	-	-	-	-	-	-	-	-	-	-	-	-	-	-	-	-		沖縄県	-	-	-	-	-	-	-	-	-	-	-	2	-	-	-	-	-	-																																																																																																																																																																																																																																																																																																																																																																																																																																																																																																																																																																																																																																																																																																																																																																																																																																																																																												
	大分県	-	-	-	-	-	-	-	-	-	-	-	1	-	-	-	-	-	1		宮崎県	-	-	-	-	-	-	-	-	-	-	-	-	-	-	-	-	-	-		鹿児島県	-	-	-	-	-	-	-	-	-	-	-	-	-	-	-	-	-	-		沖縄県	-	-	-	-	-	-	-	-	-	-	-	2	-	-	-	-	-	-																																																																																																																																																																																																																																																																																																																																																																																																																																																																																																																																																																																																																																																																																																																																																																																																																																																																																																																
	宮崎県	-	-	-	-	-	-	-	-	-	-	-	-	-	-	-	-	-	-		鹿児島県	-	-	-	-	-	-	-	-	-	-	-	-	-	-	-	-	-	-		沖縄県	-	-	-	-	-	-	-	-	-	-	-	2	-	-	-	-	-	-																																																																																																																																																																																																																																																																																																																																																																																																																																																																																																																																																																																																																																																																																																																																																																																																																																																																																																																																				
	鹿児島県	-	-	-	-	-	-	-	-	-	-	-	-	-	-	-	-	-	-		沖縄県	-	-	-	-	-	-	-	-	-	-	-	2	-	-	-	-	-	-																																																																																																																																																																																																																																																																																																																																																																																																																																																																																																																																																																																																																																																																																																																																																																																																																																																																																																																																																								
	沖縄県	-	-	-	-	-	-	-	-	-	-	-	2	-	-	-	-	-	-																																																																																																																																																																																																																																																																																																																																																																																																																																																																																																																																																																																																																																																																																																																																																																																																																																																																																																																																																																												

第3101表 報告数・累積報告数, 疾病・都道府県別

平成11年29週

		急性灰白髄炎		ジフテリア		腸管出血性		アメーバ赤痢		エキノコックス症		黄熱		オウム病		回帰熱		ウイルス性肝炎	
		報告数	累積	報告数	累積	報告数	累積	報告数	累積	報告数	累積	報告数	累積	報告数	累積	報告数	累積	報告数	累積
01	総数	-	-	-	97	879	5	105	-	-	-	-	-	18	-	-	-	19	856
	北海道	-	-	-	5	32	-	2	-	-	-	-	-	-	-	-	-	-	16
	青森県	-	-	-	-	2	-	-	-	-	-	-	-	1	-	-	-	-	5
	岩手県	-	-	-	3	15	-	-	-	-	-	-	-	-	-	-	-	2	14
	宮城県	-	-	-	1	11	-	-	-	-	-	-	-	-	-	-	-	-	19
	秋田県	-	-	-	5	21	-	-	-	-	-	-	-	-	-	-	-	-	6
	山形県	-	-	-	11	15	-	-	-	-	-	-	-	-	-	-	-	-	2
	福島県	-	-	-	2	5	-	2	-	-	-	-	-	1	-	-	-	-	11
	茨城県	-	-	-	1	18	-	3	-	-	-	-	-	-	-	-	-	-	5
	栃木県	-	-	-	-	6	-	1	-	-	-	-	-	-	-	-	-	-	8
	群馬県	-	-	-	1	9	-	2	-	-	-	-	-	-	-	-	-	-	23
	埼玉県	-	-	-	2	18	-	2	-	-	-	-	-	1	-	-	-	-	18
	千葉県	-	-	-	1	37	-	4	-	-	-	-	-	-	-	-	-	1	14
	東京都	-	-	-	2	55	3	32	-	-	-	-	-	2	-	-	-	1	141
	神奈川県	-	-	-	4	40	-	13	-	-	-	-	-	-	-	-	-	-	44
	新潟県	-	-	-	-	7	-	-	-	-	-	-	-	1	-	-	-	-	8
	富山県	-	-	-	1	11	-	2	-	-	-	-	-	-	-	-	-	-	10
	石川県	-	-	-	-	6	-	-	-	-	-	-	-	-	-	-	-	-	17
	福井県	-	-	-	-	11	-	-	-	-	-	-	-	-	-	-	-	-	8
	山梨県	-	-	-	-	2	-	-	-	-	-	-	-	-	-	-	-	-	17
	長野県	-	-	-	15	25	-	1	-	-	-	-	-	1	-	-	-	-	7
	岐阜県	-	-	-	1	10	-	3	-	-	-	-	-	-	-	-	-	-	13
	静岡県	-	-	-	1	9	-	-	-	-	-	-	-	-	-	-	-	2	34
	愛知県	-	-	-	4	39	-	1	-	-	-	-	-	-	-	-	-	-	35
	三重県	-	-	-	2	20	-	1	-	-	-	-	-	1	-	-	-	-	5
	滋賀県	-	-	-	2	8	-	-	-	-	-	-	-	-	-	-	-	-	17
	京都府	-	-	-	-	10	-	1	-	-	-	-	-	3	-	-	-	1	39
	大阪府	-	-	-	4	74	1	17	-	-	-	-	-	3	-	-	-	2	87
	兵庫県	-	-	-	6	70	-	5	-	-	-	-	-	2	-	-	-	4	84
	奈良県	-	-	-	-	8	-	1	-	-	-	-	-	-	-	-	-	1	17
	和歌山県	-	-	-	-	1	-	1	-	-	-	-	-	1	-	-	-	2	14
	鳥取県	-	-	-	-	2	-	-	-	-	-	-	-	-	-	-	-	-	4
	島根県	-	-	-	1	6	-	-	-	-	-	-	-	-	-	-	-	-	-
	岡山県	-	-	-	6	34	-	-	-	-	-	-	-	-	-	-	-	1	16
	広島県	-	-	-	9	26	-	1	-	-	-	-	-	-	-	-	-	2	16
	山口県	-	-	-	-	6	-	1	-	-	-	-	-	-	-	-	-	-	2
	徳島県	-	-	-	-	9	-	1	-	-	-	-	-	-	-	-	-	-	7
	香川県	-	-	-	1	2	-	2	-	-	-	-	-	-	-	-	-	-	4
	愛媛県	-	-	-	-	19	-	-	-	-	-	-	-	-	-	-	-	-	7
	高知県	-	-	-	-	8	-	-	-	-	-	-	-	-	-	-	-	-	5
	福岡県	-	-	-	2	58	-	3	-	-	-	-	-	1	-	-	-	-	30
	佐賀県	-	-	-	-	8	-	-	-	-	-	-	-	-	-	-	-	-	5
	長崎県	-	-	-	-	13	-	-	-	-	-	-	-	-	-	-	-	-	-
	熊本県	-	-	-	-	21	-	-	-	-	-	-	-	-	-	-	-	-	5
	大分県	-	-	-	-	7	1	1	-	-	-	-	-	-	-	-	-	-	2
	宮崎県	-	-	-	2	26	-	-	-	-	-	-	-	-	-	-	-	-	8
	鹿児島県	-	-	-	1	34	-	1	-	-	-	-	-	-	-	-	-	-	6
	沖縄県	-	-	-	1	5	-	1	-	-	-	-	-	-	-	-	-	-	1

第3101表 報告数・累積報告数, 疾病・都道府県別

平成11年29週

01	平成11年29週															
	Q熱	狂犬病	クリプト	クロイツフェルト	劇症型溶血性	後天性	コクシジ	ジアルジア症	腎症候性出血熱	スポリジウム症	ヤコブ病	レンサ球菌感染症	免疫不全症候群	オイデス症	報告数	累積
01	4	-	-	-	-	-	-	-	-	-	-	-	-	-	227	227
01																
01																
01	5	2	2	2	2	2	2	2	2	2	2	2	2	2	2	2
	総数	3	-	-	-	5	1	32	-	5	9	227	-	-	1	23
	北海道	-	-	-	-	1	-	1	-	-	-	1	-	-	-	-
	青森県	-	-	-	-	-	-	1	-	-	-	2	-	-	-	-
	岩手県	-	-	-	-	-	-	-	-	-	-	-	-	-	-	-
	宮城県	-	-	-	-	-	-	-	-	-	-	-	-	-	-	-
	秋田県	-	-	-	-	-	-	1	-	-	-	1	-	-	-	-
	山形県	-	-	-	-	-	-	1	-	-	-	-	-	-	-	-
	福島県	-	-	-	-	-	-	1	-	-	1	3	-	-	-	-
	茨城県	-	-	-	-	-	-	1	-	-	-	11	-	-	-	-
	栃木県	-	-	-	-	-	-	1	-	-	-	11	-	-	1	-
	群馬県	-	-	-	-	-	-	-	-	-	-	7	-	-	1	-
	埼玉県	-	-	-	-	-	-	-	-	-	-	11	-	-	-	-
	千葉県	-	-	-	-	4	-	-	-	-	-	20	-	-	5	-
	東京都	-	-	-	-	-	-	2	-	1	5	66	-	-	1	6
	神奈川県	-	-	-	-	-	-	4	-	-	-	20	-	-	7	-
	新潟県	-	-	-	-	-	-	1	-	-	-	3	-	-	-	-
	富山県	-	-	-	-	-	-	-	-	-	-	1	-	-	-	-
	石川県	-	-	-	-	-	-	2	-	-	-	-	-	-	-	-
	福井県	-	-	-	-	-	-	-	-	-	-	-	-	-	-	-
	山梨県	-	-	-	-	-	-	1	-	-	-	3	-	-	-	-
	長野県	-	-	-	-	-	-	1	-	-	2	7	-	-	-	-
	岐阜県	-	-	-	-	-	-	-	-	-	-	3	-	-	-	-
	静岡県	-	2	-	-	-	-	1	-	1	-	6	-	-	-	-
	愛知県	-	-	-	-	-	-	1	-	-	-	7	-	-	-	-
	三重県	-	-	-	-	-	-	-	-	-	-	4	-	-	-	-
	滋賀県	-	-	-	-	-	-	1	-	-	-	-	-	-	-	-
	京都府	-	-	-	-	-	-	2	-	-	1	2	-	-	2	-
	大阪府	-	-	-	-	-	-	1	-	-	-	22	-	-	1	-
	兵庫県	-	-	-	-	-	-	1	-	-	-	4	-	-	-	-
	奈良県	-	-	-	-	-	-	-	-	-	-	1	-	-	-	-
	和歌山県	-	-	-	-	-	-	1	-	1	-	-	-	-	-	-
	鳥取県	-	-	-	-	-	-	-	-	-	-	-	-	-	-	-
	島根県	-	-	-	-	-	-	1	-	-	-	-	-	-	-	-
	岡山県	-	-	-	-	-	-	1	-	1	-	-	-	-	-	-
	広島県	-	-	-	-	-	-	1	-	-	-	1	-	-	-	-
	山口県	-	-	-	-	-	-	-	-	-	-	-	-	-	-	-
	徳島県	-	-	-	-	-	-	-	-	-	-	-	-	-	-	-
	香川県	-	-	-	-	-	-	-	-	-	-	2	-	-	-	-
	愛媛県	-	-	-	-	-	-	1	-	-	-	-	-	-	-	-
	高知県	-	1	-	-	-	-	1	-	-	-	1	-	-	-	-
	福岡県	-	-	-	-	-	-	-	-	-	-	3	-	-	-	-
	佐賀県	-	-	-	-	-	-	-	-	-	-	-	-	-	-	-
	長崎県	-	-	-	-	-	-	-	-	-	-	-	-	-	-	-
	熊本県	-	-	-	-	-	-	-	-	-	-	1	-	-	-	-
	大分県	-	-	-	-	-	-	-	-	-	-	-	-	-	-	-
	宮崎県	-	-	-	-	-	-	-	-	1	-	-	-	-	-	-
	鹿児島県	-	-	-	-	1	1	-	-	-	-	1	-	-	-	-
	沖縄県	-	-	-	-	-	-	-	-	-	-	2	-	-	-	-

第3101表 報告数・累積報告数, 疾病・都道府県別

		平成11年29週																	
		髄膜炎菌性髄膜炎		先天性風疹症候群		炭 疽		ツツガムシ病		デング熱		日本紅斑熱		日本脳炎		乳児ボツリヌス症		梅 毒	
		報告数	累積	報告数	累積	報告数	累積	報告数	累積	報告数	累積	報告数	累積	報告数	累積	報告数	累積	報告数	累積
01	総 数	1	4	-	-	-	-	1	107	-	2	-	9	-	-	-	1	8	314
	北海道	-	-	-	-	-	-	-	-	-	-	-	-	-	-	-	-	-	5
	青森県	-	-	-	-	-	-	-	8	-	-	-	-	-	-	-	-	-	2
	岩手県	-	-	-	-	-	-	-	3	-	-	-	-	-	-	-	-	-	5
	宮城県	-	-	-	-	-	-	-	3	-	-	-	-	-	-	-	-	-	2
	秋田県	-	-	-	-	-	-	-	36	-	-	-	-	-	-	-	-	-	3
	山形県	-	-	-	-	-	-	-	6	-	-	-	-	-	-	-	-	-	2
	福島県	-	-	-	-	-	-	1	9	-	-	-	-	-	-	-	-	-	2
	茨城県	-	-	-	-	-	-	-	1	-	-	-	-	-	-	-	-	-	5
	栃木県	-	-	-	-	-	-	-	1	-	-	-	-	-	-	-	-	-	3
	群馬県	-	-	-	-	-	-	-	-	-	-	-	-	-	-	-	-	-	3
	埼玉県	-	-	-	-	-	-	-	-	-	-	-	-	-	-	-	-	-	7
	千葉県	-	-	-	-	-	-	-	1	-	-	-	1	-	-	-	-	-	10
	東京都	1	3	-	-	-	-	-	-	-	-	-	-	-	-	-	-	4	52
	神奈川県	-	-	-	-	-	-	-	1	-	-	-	-	-	-	-	-	-	13
	新潟県	-	-	-	-	-	-	-	20	-	-	-	-	-	-	-	-	-	-
	富山県	-	-	-	-	-	-	-	1	-	-	-	-	-	-	-	-	-	1
	石川県	-	-	-	-	-	-	-	-	-	-	-	-	-	-	-	-	-	4
	福井県	-	-	-	-	-	-	-	-	-	-	-	-	-	-	-	-	-	1
	山梨県	-	1	-	-	-	-	-	-	-	-	-	-	-	-	-	-	-	3
	長野県	-	-	-	-	-	-	-	3	-	-	-	-	-	-	-	-	-	3
	岐阜県	-	-	-	-	-	-	-	-	-	-	-	-	-	-	-	-	-	3
	静岡県	-	-	-	-	-	-	-	-	-	-	-	-	-	-	-	-	-	10
	愛知県	-	-	-	-	-	-	-	-	-	-	-	-	-	-	-	-	1	6
	三重県	-	-	-	-	-	-	-	-	-	-	-	-	-	-	-	-	-	3
	滋賀県	-	-	-	-	-	-	-	-	-	-	-	-	-	-	-	-	-	4
	京都府	-	-	-	-	-	-	-	-	1	-	-	-	-	-	-	-	-	8
	大阪府	-	-	-	-	-	-	-	-	-	-	-	-	-	-	-	-	2	60
	兵庫県	-	-	-	-	-	-	-	-	-	-	3	-	-	-	-	-	-	23
	奈良県	-	-	-	-	-	-	-	-	-	-	-	-	-	-	-	-	-	8
	和歌山県	-	-	-	-	-	-	-	-	-	-	-	-	-	-	-	-	-	3
	鳥取県	-	-	-	-	-	-	1	-	-	-	-	-	-	-	-	-	-	2
	島根県	-	-	-	-	-	-	6	-	-	-	-	-	-	-	-	-	-	2
	岡山県	-	-	-	-	-	-	3	-	-	-	-	-	-	-	-	-	-	7
	広島県	-	-	-	-	-	-	-	-	1	-	-	-	-	-	1	-	-	3
	山口県	-	-	-	-	-	-	-	-	-	-	-	-	-	-	-	-	-	4
	徳島県	-	-	-	-	-	-	-	-	-	-	-	-	-	-	-	-	-	5
	香川県	-	-	-	-	-	-	-	-	-	-	-	-	-	-	-	-	-	-
	愛媛県	-	-	-	-	-	-	-	-	-	-	-	-	-	-	-	-	-	6
	高知県	-	-	-	-	-	-	-	-	-	-	3	-	-	-	-	-	-	1
	福岡県	-	-	-	-	-	-	-	-	-	-	-	-	-	-	-	-	-	7
	佐賀県	-	-	-	-	-	-	-	-	-	-	-	-	-	-	-	-	-	-
	長崎県	-	-	-	-	-	-	-	-	-	-	-	-	-	-	-	-	-	1
	熊本県	-	-	-	-	-	-	1	-	-	-	-	-	-	-	-	-	1	11
	大分県	-	-	-	-	-	-	1	-	-	-	-	-	-	-	-	-	-	1
	宮崎県	-	-	-	-	-	-	2	-	-	-	2	-	-	-	-	-	-	3
	鹿児島県	-	-	-	-	-	-	-	-	-	-	-	-	-	-	-	-	-	-
	沖縄県	-	-	-	-	-	-	-	-	-	-	-	-	-	-	-	-	-	7

第3101表 報告数・累積報告数, 疾病・都道府県別

平成11年29週

01	破傷風		バンコマイシン耐性腸球菌感染症		ハンタウイルス		Bウイルス病		ブルセラ症		発疹チフス		マラリア		ライム病		レジオネラ症	
	報告数	累積	報告数	累積	報告数	累積	報告数	累積	報告数	累積	報告数	累積	報告数	累積	報告数	累積	報告数	累積
01	4	8	5	8	5	8	5	8	5	8	5	8	5	8	5	8	5	8
01	5	2	2	2	2	2	2	2	2	2	2	2	2	2	2	2	2	2
01	5	2	2	2	2	2	2	2	2	2	2	2	2	2	2	2	2	2
	総数	1	34	-	7	-	-	-	-	-	-	-	1	34	-	3	2	23
	北海道	-	1	-	-	-	-	-	-	-	-	-	1	-	2	-	-	-
	青森県	-	-	-	-	-	-	-	-	-	-	-	-	-	-	-	-	-
	岩手県	-	-	-	-	-	-	-	-	-	-	-	-	-	-	-	-	-
	宮城県	-	1	-	-	-	-	-	-	-	-	-	-	-	-	-	-	-
	秋田県	-	-	-	2	-	-	-	-	-	-	-	-	-	-	-	-	-
	山形県	-	-	-	-	-	-	-	-	-	-	-	-	-	-	-	-	-
	福島県	-	1	-	-	-	-	-	-	-	-	-	-	-	-	-	-	-
	茨城県	-	2	-	-	-	-	-	-	-	-	-	-	-	-	-	-	1
	栃木県	-	-	-	-	-	-	-	-	-	-	-	4	-	-	-	-	-
	群馬県	-	1	-	-	-	-	-	-	-	-	-	-	-	-	-	-	-
	埼玉県	-	1	-	1	-	-	-	-	-	-	-	1	-	-	-	-	1
	千葉県	-	-	-	-	-	-	-	-	-	-	-	-	-	-	-	-	-
	東京都	-	2	-	1	-	-	-	-	-	-	-	1	19	-	-	1	2
	神奈川県	-	2	-	-	-	-	-	-	-	-	-	1	-	-	-	-	-
	新潟県	-	2	-	-	-	-	-	-	-	-	-	-	-	-	-	-	-
	富山県	-	-	-	-	-	-	-	-	-	-	-	-	-	-	-	-	-
	石川県	-	-	-	-	-	-	-	-	-	-	-	-	-	-	-	-	1
	福井県	-	-	-	-	-	-	-	-	-	-	-	1	-	-	1	1	-
	山梨県	-	-	-	-	-	-	-	-	-	-	-	-	-	-	-	-	-
	長野県	1	1	-	1	-	-	-	-	-	-	-	-	-	-	-	-	-
	岐阜県	-	2	-	-	-	-	-	-	-	-	-	1	-	-	-	-	4
	静岡県	-	-	-	1	-	-	-	-	-	-	-	-	-	-	-	-	-
	愛知県	-	2	-	-	-	-	-	-	-	-	-	1	-	-	-	-	1
	三重県	-	-	-	-	-	-	-	-	-	-	-	-	-	-	-	-	5
	滋賀県	-	-	-	-	-	-	-	-	-	-	-	1	-	-	-	-	-
	京都府	-	-	-	-	-	-	-	-	-	-	-	1	-	-	-	-	-
	大阪府	-	2	-	-	-	-	-	-	-	-	-	2	-	-	-	-	1
	兵庫県	-	1	-	-	-	-	-	-	-	-	-	-	-	-	-	-	1
	奈良県	-	-	-	-	-	-	-	-	-	-	-	-	-	-	-	-	-
	和歌山県	-	1	-	-	-	-	-	-	-	-	-	1	-	-	-	-	1
	鳥取県	-	-	-	-	-	-	-	-	-	-	-	-	-	-	-	-	-
	島根県	-	2	-	-	-	-	-	-	-	-	-	-	-	-	-	-	-
	岡山県	-	2	-	-	-	-	-	-	-	-	-	-	-	-	-	-	1
	広島県	-	-	-	1	-	-	-	-	-	-	-	-	-	1	-	-	-
	山口県	-	-	-	-	-	-	-	-	-	-	-	-	-	-	-	-	-
	徳島県	-	1	-	-	-	-	-	-	-	-	-	-	-	-	-	-	-
	香川県	-	-	-	-	-	-	-	-	-	-	-	-	-	-	-	-	1
	愛媛県	-	-	-	-	-	-	-	-	-	-	-	-	-	-	-	-	-
	高知県	-	-	-	-	-	-	-	-	-	-	-	-	-	-	-	-	-
	福岡県	-	2	-	-	-	-	-	-	-	-	-	-	-	-	-	-	-
	佐賀県	-	-	-	-	-	-	-	-	-	-	-	-	-	-	-	-	-
	長崎県	-	1	-	-	-	-	-	-	-	-	-	-	-	-	-	-	-
	熊本県	-	-	-	-	-	-	-	-	-	-	-	-	-	-	-	-	1
	大分県	-	1	-	-	-	-	-	-	-	-	-	-	-	-	-	-	-
	宮崎県	-	2	-	-	-	-	-	-	-	-	-	-	-	-	-	-	1
	鹿児島県	-	1	-	-	-	-	-	-	-	-	-	-	-	-	-	-	-
	沖縄県	-	-	-	-	-	-	-	-	-	-	-	-	-	-	-	-	-

第3102表 報告数・定点当り報告数, 疾病・都道府県別

平成11年29週

01	インフルエンザ		咽頭結膜熱		A群溶血性 レンサ球菌咽頭炎		感染性胃腸炎		水痘		手足口病		伝染性紅斑		突発性発疹		百日咳	
	報告数	定点当り	報告数	定点当り	報告数	定点当り	報告数	定点当り	報告数	定点当り	報告数	定点当り	報告数	定点当り	報告数	定点当り	報告数	定点当り
01	159	0.04	630	0.22	2065	0.72	6155	2.16	4604	1.61	3479	1.22	783	0.27	2661	0.93	58	0.02
01	8	0.04	13	0.09	141	0.98	169	1.17	403	2.80	32	0.22	73	0.51	115	0.80	-	-
01	6	0.09	4	0.10	13	0.32	37	0.90	91	2.22	10	0.24	45	1.10	27	0.66	1	0.02
01	3	0.05	14	0.37	33	0.87	35	0.92	80	2.11	33	0.87	2	0.05	30	0.79	1	0.03
01	29	0.30	2	0.03	72	1.22	161	2.73	198	3.36	38	0.64	23	0.39	77	1.31	1	0.02
01	7	0.12	8	0.23	41	1.17	89	2.54	62	1.77	28	0.80	8	0.23	29	0.83	-	-
01	-	-	9	0.30	28	0.93	111	3.70	145	4.83	5	0.17	2	0.07	32	1.07	-	-
01	-	-	1	0.02	16	0.33	103	2.15	144	3.00	4	0.08	31	0.65	29	0.60	6	0.13
01	5	0.05	7	0.10	32	0.44	164	2.28	86	1.19	21	0.29	13	0.18	31	0.43	-	-
01	-	-	3	0.07	30	0.67	111	2.47	80	1.78	59	1.31	6	0.13	55	1.22	-	-
01	-	-	6	0.10	67	1.10	99	1.62	102	1.67	22	0.36	18	0.30	77	1.26	2	0.03
01	4	0.02	68	0.61	126	1.13	304	2.71	224	2.00	67	0.60	25	0.22	116	1.04	-	-
01	1	0.01	70	0.52	91	0.68	199	1.49	230	1.72	55	0.41	40	0.30	119	0.89	5	0.04
01	-	-	11	0.08	53	0.37	331	2.33	111	0.78	71	0.50	21	0.15	72	0.51	-	-
01	-	-	36	0.17	119	0.58	352	1.71	275	1.33	321	1.56	107	0.52	219	1.06	4	0.02
01	5	0.05	8	0.14	57	0.98	118	2.03	121	2.09	44	0.76	53	0.91	41	0.71	2	0.03
01	-	-	1	0.03	31	1.07	32	1.10	40	1.38	6	0.21	3	0.10	17	0.59	-	-
01	-	-	2	0.07	21	0.72	68	2.34	41	1.41	7	0.24	7	0.24	25	0.86	-	-
01	-	-	1	0.05	23	1.05	128	5.82	62	2.82	12	0.55	3	0.14	24	1.09	2	0.09
01	5	0.13	-	-	10	0.42	38	1.58	24	1.00	35	1.46	9	0.38	8	0.33	-	-
01	-	-	15	0.29	79	1.52	180	3.46	160	3.08	79	1.52	45	0.87	42	0.81	-	-
01	1	0.01	16	0.31	40	0.78	41	0.80	110	2.16	34	0.67	3	0.06	40	0.78	3	0.06
01	-	-	19	0.22	48	0.56	265	3.08	168	1.95	516	6.00	15	0.17	124	1.44	6	0.07
01	-	-	46	0.25	110	0.60	398	2.19	224	1.23	652	3.58	23	0.13	184	1.01	2	0.01
01	-	-	46	1.02	46	1.02	163	3.62	48	1.07	40	0.89	2	0.04	64	1.42	1	0.02
01	11	0.22	5	0.16	30	0.94	33	1.03	56	1.75	19	0.59	4	0.13	20	0.63	-	-
01	46	0.37	7	0.09	34	0.45	225	2.96	97	1.28	148	1.95	11	0.14	53	0.70	-	-
01	-	-	24	0.17	70	0.49	253	1.76	129	0.90	65	0.45	9	0.06	89	0.62	1	0.01
01	6	0.03	17	0.13	68	0.53	373	2.91	204	1.59	84	0.66	18	0.14	142	1.11	3	0.02
01	1	0.02	4	0.11	18	0.51	71	2.03	65	1.86	17	0.49	8	0.23	28	0.80	1	0.03
01	2	0.04	29	0.94	17	0.55	30	0.97	61	1.97	13	0.42	7	0.23	33	1.06	1	0.03
01	-	-	12	0.63	49	2.58	84	4.42	59	3.11	37	1.95	1	0.05	27	1.42	-	-
01	1	0.03	1	0.05	20	0.91	44	2.00	20	0.91	6	0.27	3	0.14	19	0.86	2	0.09
01	1	0.01	10	0.18	27	0.49	109	1.98	47	0.85	19	0.35	7	0.13	30	0.55	1	0.02
01	-	-	15	0.23	30	0.46	122	1.88	65	1.00	29	0.45	11	0.17	62	0.95	3	0.05
01	-	-	4	0.08	51	1.06	108	2.25	48	1.00	29	0.60	2	0.04	60	1.25	-	-
01	-	-	4	0.17	15	0.65	31	1.35	45	1.96	9	0.39	5	0.22	29	1.26	-	-
01	-	-	6	0.19	22	0.69	37	1.16	37	1.16	22	0.69	7	0.22	24	0.75	1	0.03
01	2	0.03	12	0.31	60	1.54	155	3.97	61	1.56	274	7.03	6	0.15	57	1.46	-	-
01	-	-	8	0.26	7	0.23	26	0.84	27	0.87	70	2.26	10	0.32	30	0.97	-	-
01	-	-	16	0.33	23	0.48	154	3.21	54	1.13	23	0.48	16	0.33	50	1.04	4	0.08
01	-	-	4	0.17	8	0.35	13	0.57	8	0.35	11	0.48	11	0.48	43	1.87	-	-
01	-	-	-	-	10	0.23	18	0.41	41	0.93	12	0.27	7	0.16	22	0.50	1	0.02
01	1	0.01	14	0.29	34	0.69	100	2.04	65	1.33	59	1.20	7	0.14	67	1.37	2	0.04
01	-	-	9	0.25	64	1.78	133	3.69	65	1.81	43	1.19	43	1.19	46	1.28	-	-
01	2	0.03	12	0.32	36	0.97	147	3.97	37	1.00	229	6.19	1	0.03	51	1.38	2	0.05
01	7	0.07	11	0.19	39	0.66	174	2.95	51	0.86	70	1.19	12	0.20	66	1.12	-	-
01	5	0.10	-	-	6	0.18	19	0.56	33	0.97	-	-	-	-	16	0.47	-	-

第3102表 報告数・定点当り報告数, 疾病・都道府県別

平成11年29週

01	01																		
	風疹	ヘルパンギーナ	麻疹	流行性耳下腺炎	急性出血性結膜炎	流行性角結膜炎	急性脳炎	細菌性髄膜炎	無菌性髄膜炎										
01	成人麻疹を除く									(日本脳炎を除く)									
01	報告数	定点当り	報告数	定点当り	報告数	定点当り	報告数	定点当り	報告数	定点当り	報告数	定点当り	報告数	定点当り	報告数	定点当り	報告数	定点当り	
01	総数	102	0.04	16621	5.82	243	0.09	2118	0.74	31	0.05	730	1.26	1	0.00	6	0.01	40	0.09
	北海道	27	0.19	667	4.63	16	0.11	113	0.78	-	-	71	2.45	-	-	-	-	-	-
	青森県	1	0.02	197	4.80	22	0.54	17	0.41	-	-	4	0.36	-	-	-	-	-	-
	岩手県	-	-	179	4.71	-	-	24	0.63	3	0.25	8	0.67	-	-	-	-	-	-
	宮城県	-	-	333	5.64	2	0.03	44	0.75	3	0.27	3	0.27	-	-	-	-	-	-
	秋田県	2	0.06	152	4.34	-	-	14	0.40	-	-	3	0.43	-	-	-	-	-	-
	山形県	-	-	39	1.30	-	-	17	0.57	-	-	4	0.57	-	-	-	-	-	-
	福島県	1	0.02	452	9.42	4	0.08	31	0.65	-	-	14	1.17	-	-	-	-	-	-
	茨城県	-	-	363	5.04	9	0.13	22	0.31	-	-	36	2.25	-	-	-	-	-	-
	栃木県	2	0.04	303	6.73	-	-	8	0.18	1	0.08	16	1.33	-	-	-	-	1	0.14
	群馬県	-	-	344	5.64	7	0.11	77	1.26	-	-	23	1.64	-	-	-	-	1	0.11
	埼玉県	11	0.10	911	8.13	30	0.27	65	0.58	-	-	29	1.12	-	-	1	0.10	-	-
	千葉県	3	0.02	1303	9.72	35	0.26	98	0.73	1	0.03	37	1.06	-	-	-	-	3	0.33
	東京都	4	0.03	650	4.58	16	0.11	68	0.48	-	-	13	0.93	-	-	-	-	-	-
	神奈川県	2	0.01	1574	7.64	12	0.06	115	0.56	1	0.02	80	1.90	-	-	-	-	2	0.18
	新潟県	1	0.02	769	13.26	-	-	16	0.28	1	0.11	2	0.22	-	-	-	-	8	0.62
	富山県	1	0.03	180	6.21	-	-	2	0.07	-	-	4	0.57	-	-	-	-	-	-
	石川県	-	-	96	3.31	1	0.03	-	-	-	-	7	1.00	-	-	-	-	-	-
	福井県	-	-	183	8.32	1	0.05	4	0.18	-	-	-	-	-	-	1	0.17	1	0.17
	山梨県	-	-	66	2.75	-	-	1	0.04	1	0.33	4	1.33	-	-	-	-	-	-
	長野県	-	-	493	9.48	-	-	32	0.62	-	-	9	0.90	-	-	-	-	1	0.09
	岐阜県	3	0.06	208	4.08	3	0.06	26	0.51	-	-	5	0.45	-	-	-	-	-	-
	静岡県	2	0.02	841	9.78	3	0.03	71	0.83	-	-	34	1.70	-	-	-	-	-	-
	愛知県	8	0.04	1044	5.74	5	0.03	63	0.35	-	-	27	0.77	-	-	-	-	1	0.08
	三重県	-	-	515	11.44	-	-	29	0.64	-	-	5	0.42	-	-	2	0.22	3	0.33
	滋賀県	1	0.03	103	3.22	9	0.28	15	0.47	1	0.14	4	0.57	-	-	-	-	1	0.14
	京都府	8	0.11	270	3.55	-	-	47	0.62	1	0.06	11	0.61	-	-	-	-	-	-
	大阪府	3	0.02	594	4.13	12	0.08	58	0.40	1	0.04	21	0.88	-	-	-	-	-	-
	兵庫県	5	0.04	942	7.36	5	0.04	317	2.48	-	-	25	0.71	-	-	-	-	2	0.14
	奈良県	-	-	260	7.43	1	0.03	44	1.26	1	0.11	6	0.67	-	-	1	0.17	1	0.17
	和歌山県	1	0.03	259	8.35	-	-	53	1.71	-	-	1	0.25	-	-	-	-	-	-
	鳥取県	1	0.05	117	6.16	-	-	35	1.84	-	-	-	-	-	-	-	-	3	0.60
	島根県	-	-	70	3.18	-	-	9	0.41	-	-	7	2.33	-	-	-	-	-	-
	岡山県	3	0.05	240	4.36	-	-	38	0.69	-	-	14	1.17	-	-	-	-	-	-
	広島県	8	0.12	278	4.28	2	0.03	58	0.89	5	0.29	13	0.76	-	-	-	-	2	0.11
	山口県	2	0.04	145	3.02	1	0.02	88	1.83	-	-	16	1.78	-	-	-	-	-	-
	徳島県	-	-	207	9.00	4	0.17	7	0.30	-	-	7	1.75	-	-	-	-	-	-
	香川県	1	0.03	262	8.19	-	-	23	0.72	-	-	4	1.33	-	-	-	-	-	-
	愛媛県	-	-	163	4.18	-	-	21	0.54	-	-	27	3.86	-	-	-	-	1	0.17
	高知県	-	-	76	2.45	1	0.03	63	2.03	-	-	2	0.67	-	-	-	-	-	-
	福岡県	-	-	123	2.56	-	-	29	0.60	-	-	32	3.56	-	-	-	-	-	-
	佐賀県	1	0.04	44	1.91	-	-	4	0.17	-	-	9	2.25	-	-	-	-	-	-
	長崎県	-	-	39	0.89	3	0.07	44	1.00	9	1.13	19	2.38	-	-	-	-	1	0.08
	熊本県	-	-	95	1.94	1	0.02	20	0.41	1	0.11	31	3.44	1	0.07	-	-	1	0.07
	大分県	-	-	203	5.64	1	0.03	21	0.58	-	-	4	0.80	-	-	-	-	-	-
	宮崎県	-	-	141	3.81	6	0.16	81	2.19	-	-	8	2.00	-	-	-	-	4	0.57
	鹿児島県	-	-	116	1.97	3	0.05	74	1.25	1	0.17	14	2.33	-	-	-	-	-	-
	沖縄県	-	-	12	0.35	28	0.82	12	0.35	-	-	17	1.70	-	-	1	0.14	3	0.43

第3102表 報告数・定点当り報告数, 疾病・都道府県別

平成11年29週

01	-----8-----8-----8-----						
	マイコプラズマ クラミジア肺炎 成人麻疹						
01	肺炎 (オウム病を除く)						
	4-----8-----5-----8-----5-----8-----						
01	報告数 定点当り 報告数 定点当り 報告数 定点当り						
	-----5-----2-----2-----2-----2-----2-----						
	総 数						
		19	0.04	2	0.00	3	0.01
北海道		-	-	-	-	-	-
青森県		-	-	-	-	-	-
岩手県		-	-	-	-	-	-
宮城県		1	0.08	-	-	-	-
秋田県		-	-	-	-	-	-
山形県		-	-	-	-	-	-
福島県		-	-	-	-	-	-
茨城県		-	-	-	-	-	-
栃木県		-	-	-	-	-	-
群馬県		-	-	-	-	-	-
埼玉県		1	0.10	-	-	-	-
千葉県		-	-	-	-	-	-
東京都		-	-	-	-	-	-
神奈川県		-	-	-	-	-	-
新潟県		1	0.08	1	0.08	-	-
富山県		1	0.20	-	-	-	-
石川県		1	0.20	-	-	-	-
福井県		2	0.33	-	-	-	-
山梨県		-	-	-	-	-	-
長野県		1	0.09	-	-	-	-
岐阜県		-	-	-	-	-	-
静岡県		1	0.20	-	-	-	-
愛知県		2	0.17	-	-	-	-
三重県		-	-	-	-	-	-
滋賀県		-	-	-	-	-	-
京都府		-	-	-	-	-	-
大阪府		-	-	-	-	-	-
兵庫県		1	0.07	-	-	-	-
奈良県		-	-	-	-	-	-
和歌山県		-	-	-	-	-	-
鳥取県		-	-	-	-	-	-
島根県		-	-	-	-	-	-
岡山県		-	-	-	-	-	-
広島県		-	-	-	-	-	-
山口県		1	0.11	-	-	-	-
徳島県		-	-	-	-	-	-
香川県		-	-	-	-	-	-
愛媛県		-	-	-	-	-	-
高知県		1	0.14	-	-	-	-
福岡県		-	-	-	-	-	-
佐賀県		-	-	-	-	-	-
長崎県		-	-	-	-	-	-
熊本県		1	0.07	-	-	-	-
大分県		-	-	-	-	-	-
宮崎県		2	0.29	-	-	-	-
鹿児島県		-	-	-	-	1	0.08
沖縄県		2	0.29	1	0.14	2	0.29
01		-----2-----					

感染症の話

<百日咳のお話>

百日咳 (pertussis, whooping cough) は、グラム陰性桿菌である百日咳菌 (*Bordetella pertussis*) の感染によって生じる、痙攣性の咳嗽 (レプリーゼ) を特徴とする急性気道感染症である。1歳以下の乳児、ことに生後6ヶ月以下での本症罹患は死に至る危険性が高いので注意が必要である。生後1ヶ月以下の乳児の死亡率は1.3%、2ヶ月 1歳以内では0.3%である。

百日咳ワクチンを含むDPT三種混合ワクチン (ジフテリア・百日咳・破傷風) は我が国を含む世界各国で実施されており、その普及とともに各国において百日咳の発生数は激減している。しかしワクチン接種を行っていない者での発病は我が国でもいぜん続いており、世界各国ではまだ多くの流行が発生している。ジフテリアと同様、疾患の予防対策 (ワクチン接種) が滞れば再び流行の可能性のある感染症である。

流行状況

我が国における百日咳患者の患者の届け出数は、百日咳ワクチン開始前には10万人以上 (その約10%が死亡) であったが、ワクチンの普及とともにその数は減少、1972年には届け出患者数270人となり世界でもっとも罹患率の低い国となったが、DPTワクチンことに百日咳ワクチンによると思われる脳症の発生が社会的問題となり、1974年2月にDPTワクチンは一時中止となった。同年4月から再開としたが、接種率の低下は著しく、その結果、年間の百日咳患者届け出数約13,000人、死亡者数約20-30名とワクチン接種中止から20年前の状態にまで後戻りした。1981年から改良型百日咳ワクチンを含むDPT三種混合ワクチン (DTaP) が導入され、再びDPTの接種率は向上し、最近では百日咳患者数は再び年間200人を割る届け出数になった。

WHOの発表によれば、世界の百日咳患者数は年間2-4千万人、その約90%は発展途上国の子どもたちであり、死亡数は約2-3万人であるとしている。

主な症状

カタル期 (約2週間持続): 通常7-10日間程度の潜伏期を経て、ごく普通のカゼ症状で始まり、次第に咳が回数程度共に激しくなってくる。

痙咳期 (約2-3週間持続): 次第に特徴ある発作性けいれん性の咳 (短い咳が連続的に起こり、続いて息を吸う時に笛の音のようなピー・ヒーという音が出る = レプリーゼ: Reprise, whoop) が嘔吐を伴って現れる。発熱はないか微熱程度。息を詰めて咳をするため顔面の静脈圧が上昇、顔面の浮腫、点状出血、眼球結膜出血、鼻出血などが見られる。発作のない時は無症状であるが、何らかの刺激が加わったときに発作がしやすい。年齢が小さいほど症状は非定型的で、乳児期早期では特徴的な咳がなく、単に息を止めているような無呼吸発作からチアノーゼ、けいれん、呼吸停止と発展することがある。

回復期: 激しい発作が次第に減衰し、時折忘れた頃に発作性の咳が出る。全経過約2-3ヶ月で回復する。

最近成人での百日咳発症が話題となっている。成人百日咳は咳が長期にわたって持続するが、典型的な発作性の咳嗽を示すことなくやがて回復に向かう。基本的には軽症疾患で病原診断がつけられにくいのが、菌の排出はあるため、ワクチン未接種の乳児の感染源として注意が必要である。

合併症

発作性咳嗽に伴う顔面の浮腫、点状出血、眼球結膜出血、鼻出血のほか、肺炎はよく見られる合併症である。乳児での無呼吸発作は、死に至る危険性が高い。稀ではあるが、脳出血などで死亡することもある。合併症が無くともその咳は頑固で一般状態は悪化しやすく、小児にとってつらい病気の一つである。

病原・感染経路

グラム陰性桿菌である百日咳菌 (*Bordetella pertussis*) の感染によって発症する。感染源は、感染しているヒトの気道からの排泄物またはそれにより汚染された物品で、これらとの接触または飛沫伝搬により感染する。

細菌学的検査

臨床検査では、末梢血リンパ球の異常増多が診断の参考となる。確定診断のためには、鼻咽頭からの百日咳菌の分離同定が必要である。同定には特殊培地 (Bordet-Gengou 培地) を要するので、検査室との連携が必要である。

血清診断は、百日咳菌凝集素価の測定が行われることが多い。山口・小林株を用い40倍以上であれば診断価値が高い。

研究室レベルでは、菌の染色体 DNA 解析、PCR 法などによる病原体遺伝子の検出、FHA (繊維状赤血球凝集素)、PT (百日咳毒素) の血清抗体の測定が可能である。

パラ百日咳、アデノウイルス、マイコプラズマ、クラミジアなどでも同様の発作性の咳嗽をあらわすことがあるので鑑別診断上注意が必要である。

治療

マクロライド系の抗生剤がことにカタル期では有効であるが、痙咳期では抗生剤による除菌効果があるが発作性の咳の消長に対しては無効である。通常患者からの菌の排出は咳の開始から約3週間持続するが、エリスロマイシンなどによる適切な治療によって服用開始から5日後には菌の分離はほぼ陰性となる。菌の再排泄などを考慮すると、抗生剤の投与は2週間が必要である。

予防接種

世界各国とも、EPI (Expanded program on Immunization: 拡大予防接種事業) ワクチンの一つとして、DPT ワクチンの普及を強力に進めている。

我が国では、百日咳 (P) は1950年から予防接種法によるワクチンとして定められ、1958年の改正からジフテリア (D) と混合した DP 二種混合ワクチンとして行われた。1968 (昭和43) 年から破傷風 (T) を含めた DPT 三種混合ワクチンが定期接種として広く行われるようになったが、1970年代から DPT ワクチンことに百日咳ワクチンによると思われる脳症の発生が社会的問題となり、1974年2月 DPT ワクチンは一時中止となった。接種開始年齢などを引き上げるなどをして同年4月から再開としたが、接種率の低下は著しく、あるいは DT で接種を行うなどの地区も多くみられた。その後百日咳ワクチンの改良研究が急いで進められ、それまでの全菌体型から無細胞型 (acellular vaccine) ワクチンとなり、1981 (昭和56) 年から改良型百日咳ワクチンを含む DPT 三種混合ワクチン (DTaP) が導入され現在に至っている。

我が国で行われている DPT 三種混合ワクチンは、1期初回として生後3-9ヶ月 (標準的には

生後3 12ヶ月)に3回、その12 18ヶ月後に追加接種を行い、11 12歳には百日咳を除いたDT二種混合ワクチンにより第2期接種が行われている。

感染症新法の中での百日咳の取扱い

百日咳は第4類の定点把握疾患に定められており、あらかじめ指定された小児科医療機関より週毎に届け出がなされることによってその発生状況が集計され、その結果が医療関係者および一般に公開される。

報告のための基準は、

診断した医師の判断により、症状や所見から当該疾患が疑われ、かつ、以下の2つの基準を全て満たすもの

1. 2週間以上持続する咳嗽
2. 以下のいずれかの要件のうち少なくとも一つを満たすもの

- ・ スタッカートやレブリーゼを伴う咳嗽発作
- ・ 新生児や乳児で、他に明らかな原因がない咳嗽後の嘔吐または無呼吸発作

上記の基準は必ずしも満たさないが、診断した医師の判断により、症状や所見から当該疾患が疑われ、かつ、病原体診断や血清学的診断によって当該疾患と診断されたもの

学校保健法の中での百日咳の取扱い

百日咳は学校において予防すべき伝染病第2種に定められており、特有の咳が消失するまで出席停止となる。ただし医師によりその病状から伝染のおそれがないと認められたときはこの限りではない。

感染症週報 第1巻、第16号 平成11年8月4日発行

発行：国立感染症研究所 感染症情報センター

厚生省保健医療局結核感染症課

厚生省大臣官房統計情報部

連絡先：〒162-8640 東京都新宿区戸山1-23-1 (感染症情報センター)

T E L : 03-5285-1111

F A X : 03-5285-1129

U R L : <http://www.mhw.go.jp> <厚生省>

<http://idsc.nih.go.jp> <感染症情報センター>

本週報に記載のデータは、感染症新法に基づく発生動向調査によるものであり、全国の医療従事者、定点医療機関、保健所、保健所設置市、特別区、都道府県、地方衛生研究所等の皆様のご協力により収集されたデータです。本週報記載の内容について、速報性を重視してありますので、今後、調査などの結果に応じて、若干の変更が生じることがありますが、その場合には、週報上にて訂正させていただきます。また本週報の内容について、学術的研究、あるいは公衆衛生活動にかかわる業務以外の目的においては、無断転載を禁じます。