



# 感染症発生動向調査 Infectious Diseases Weekly Report

# 週報

|                                 |   |               |    |
|---------------------------------|---|---------------|----|
| 今週の発生動向総覧                       | 1 | 今週の全データ       | 10 |
| 注目すべき感染症<br>(病原微生物検出情報月報より速報記事) | 2 | 感染症の話(感染性胃腸炎) | 18 |
| 今週の時系列グラフ総覧                     | 3 |               |    |

(99.9.3 現在データ)

## 今週の発生動向総覧

### 全数報告の感染症

- 1類感染症の報告はない。
- 2類感染症：コレラ1例、細菌性赤痢15例、腸チフス1例の報告がある。
- 3類感染症：腸管出血性大腸菌感染症は164例が報告されている。
- 4類感染症：アメーバ赤痢4例、エキノコックス症1例(北海道)、ウイルス性肝炎12例、クロイツフェルト・ヤコブ病1例、後天性免疫不全症候群11例、ジアルジア症1例、ツツガムシ病1例、梅毒8例、破傷風1例、VRE1例、マラリア4例、レジオネラ症1例の報告がある。

### 定点把握の対象となる4類感染症(週報対象のもの)

A群溶血性レンサ球菌咽頭炎、感染性胃腸炎、突発性発疹、ヘルパンギーナなどの疾患が例年の同時期に比べ定点当たり報告数がかなり多くなっている。流行性角結膜炎は愛媛県で定点当たり5.29、茨城県で4.88と報告が多くなっている。

## 注目すべき感染症

<病原微生物検出情報月報より速報記事>

### エンテロウイルス71型の分離、1999年 - 宮崎県

1999年3月～7月下旬にかけて手足口病の患者32名の検体が搬入され、うち8名からEV71が分離され、他の1名からCA16が分離された。今のところ本県の手足口病の原因ウイルスはEV71が優位である。また、ヘルパンギーナの患者9名中2名からもEV71が分離されているが、ヘルパンギーナの場合には他にCA2が1株、CA6が2株、ECHO6が1株分離されており、原因となる型が多彩であった。

EV71の分離された手足口病の患者の年齢はすべて6歳以下であり、0、1、3歳児が各2名で、性別は男2名、女6名であった。手足口病の患者のうち無菌性髄膜炎を併発していた患者は3名で、うち1名からEV71が分離されたが、その患者の予後は良好であった。

宮崎県衛生環境研究所

ウイルス科 木添和博 吉野修司 山本正悟  
企画管理課 岩城詩子

### コクサッキーウイルスA 16型による手足口病の流行 - 高知県

高知県でのウイルス分離材料は6月2件、7月9件、8月1件(8月24日現在、採取月別)の計12検体が搬入され、うち、10検体からコクサッキーウイルスA 16型を分離した。

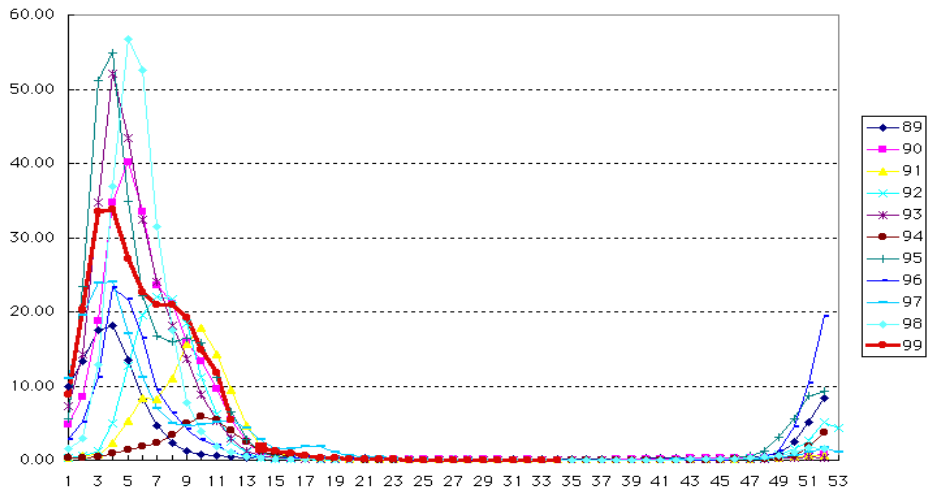
中和試験は国立感染症研究所より分与の抗血清を用いてRD-18S細胞にて行った。患者の年齢は1～6歳、10歳(1名)であり、うち1歳が5名であった。7月以降に搬入された検体はほとんどが保育所での流行によるものであった。

高知県衛生研究所 千屋誠造 高橋 信 小松照子

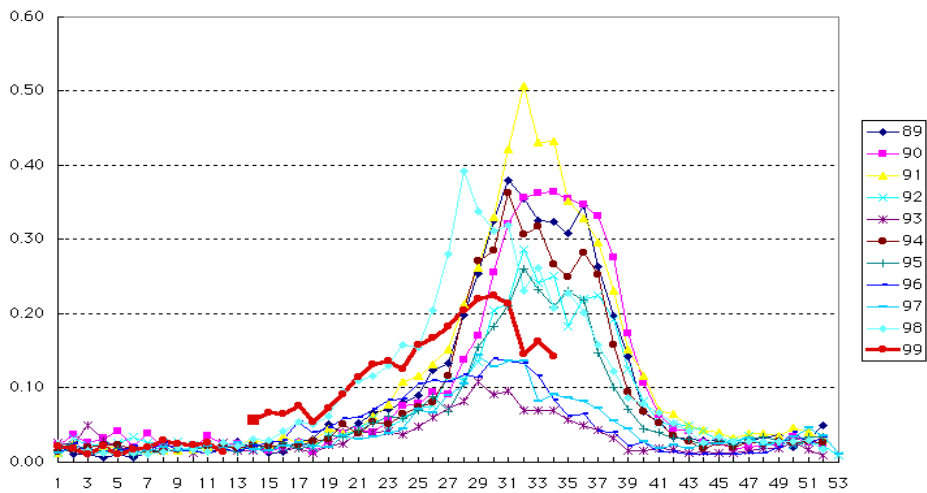
(IASR9月号掲載予定記事より抜粋、詳細は同号参照)

## 今週の時系列グラフ総覧

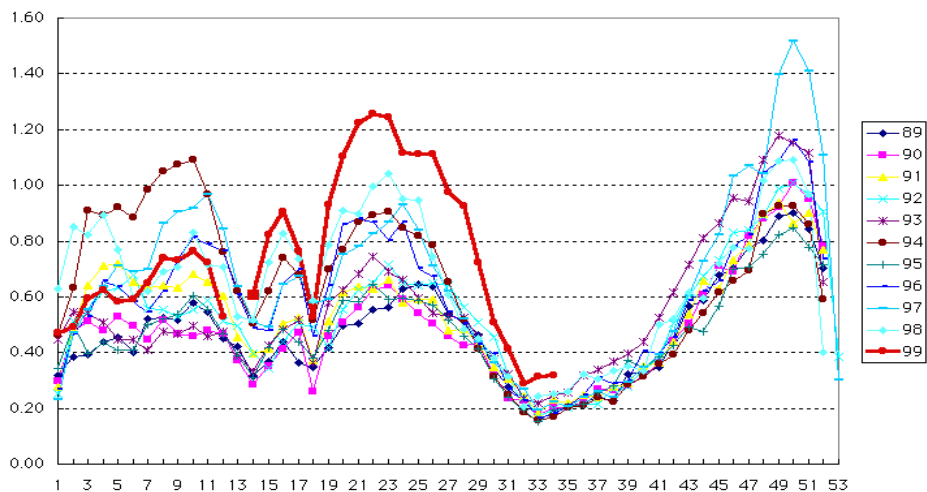
### インフルエンザ



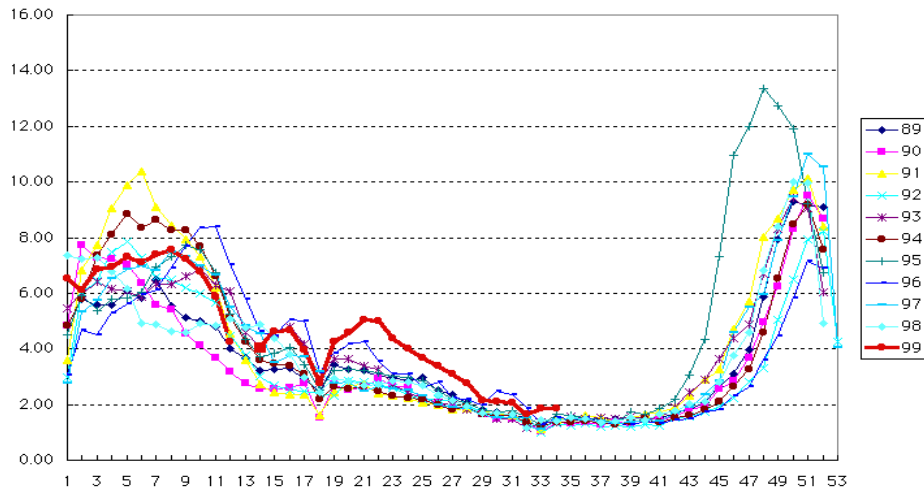
### 咽頭結膜熱



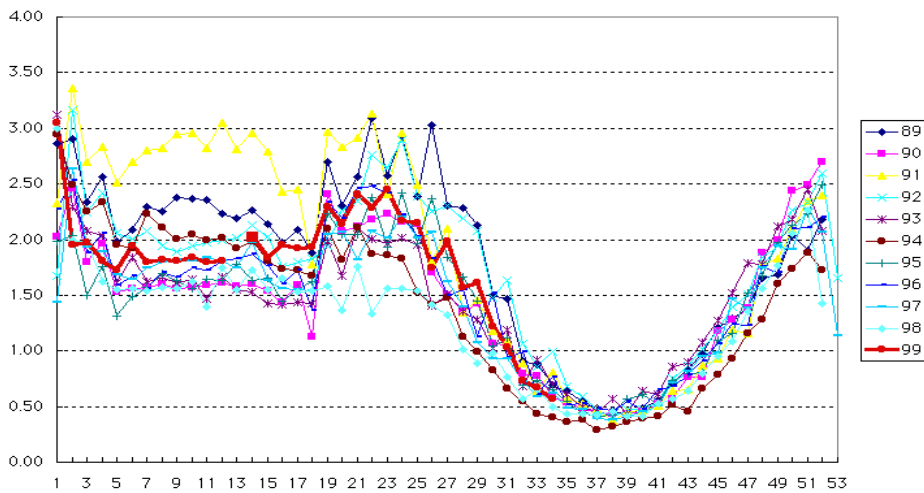
### A群溶血性レンサ球菌咽頭炎



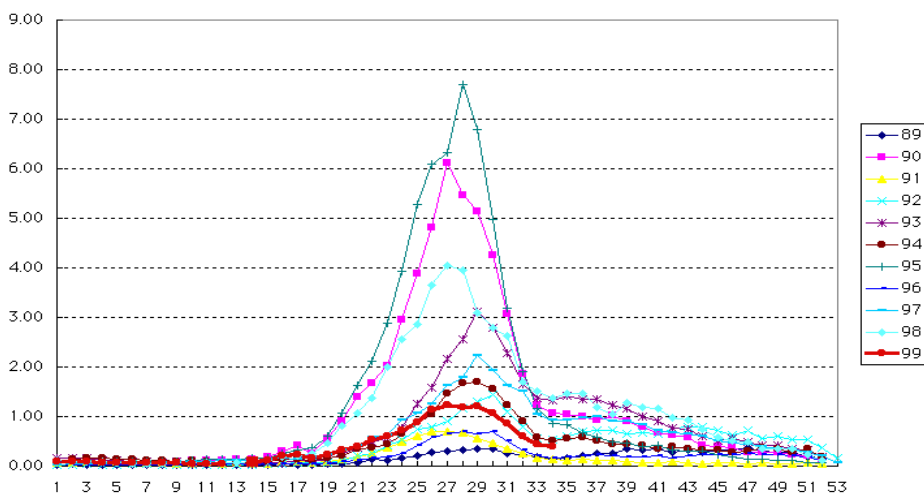
感染性胃腸炎



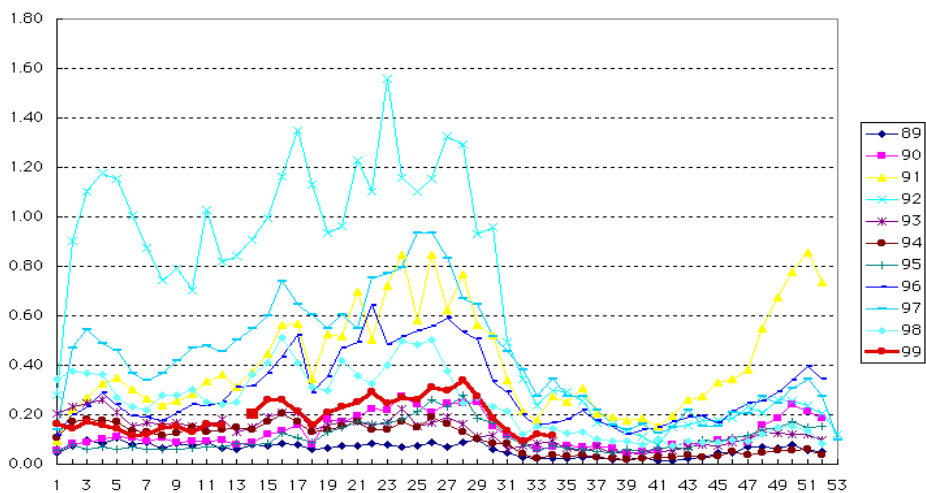
水痘



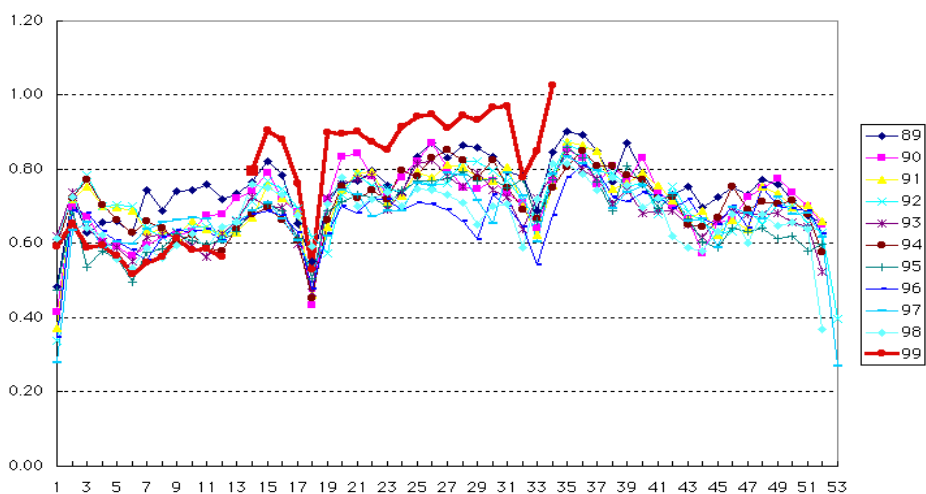
手足口病



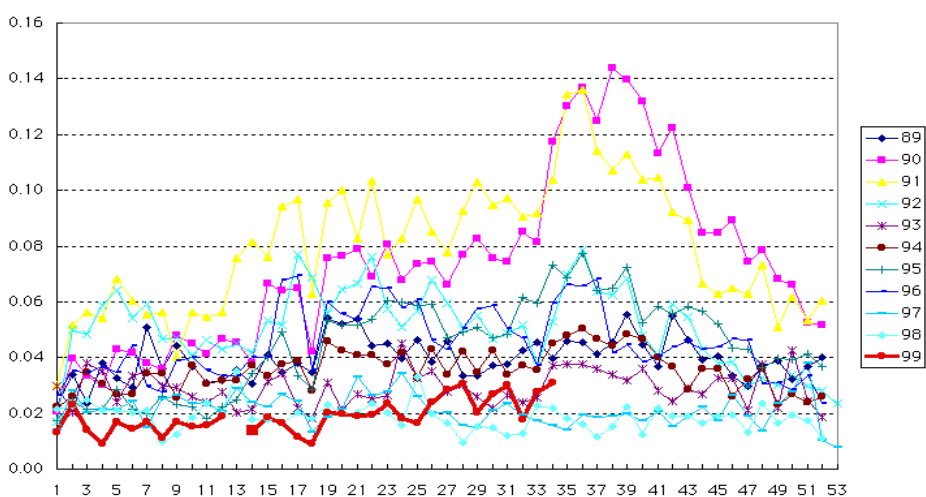
伝染性紅斑



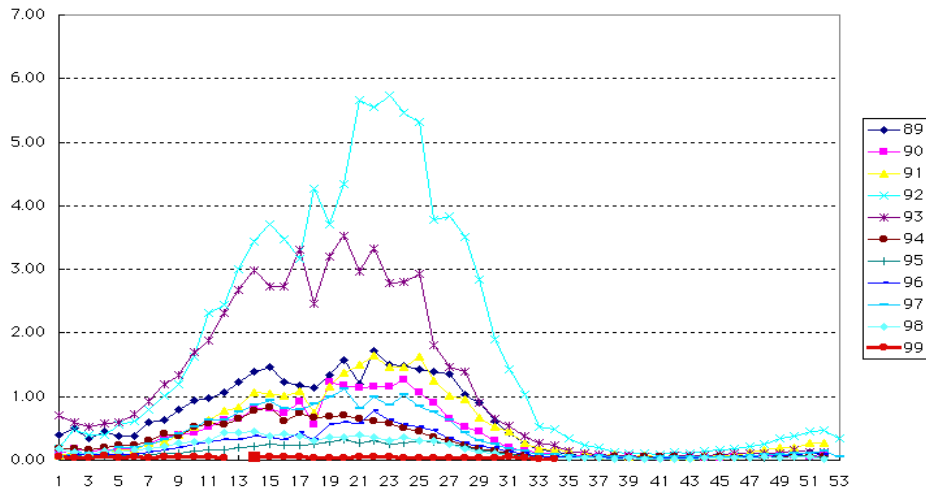
突発性発疹



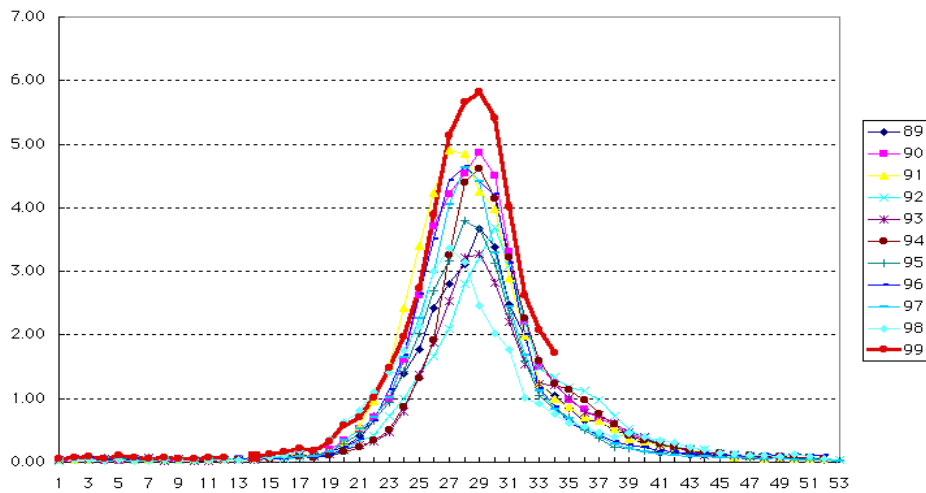
百日咳



風 疹

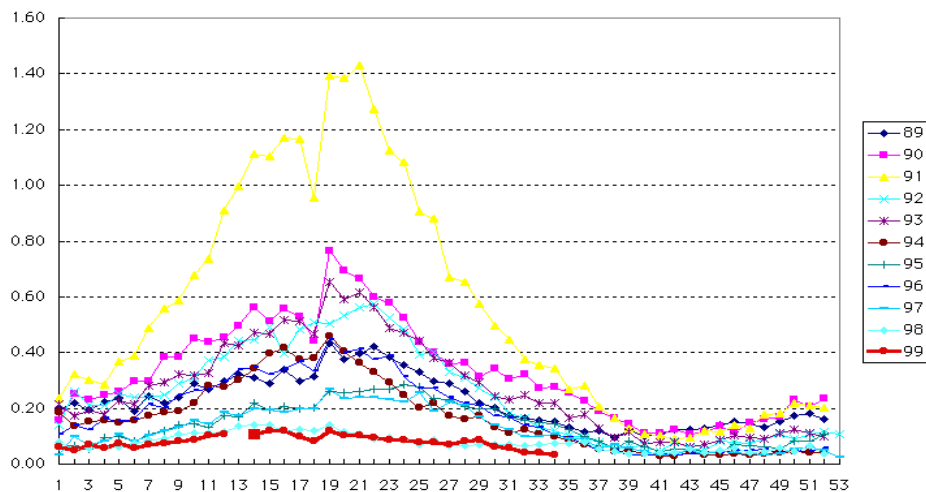


ヘルパンギーナ

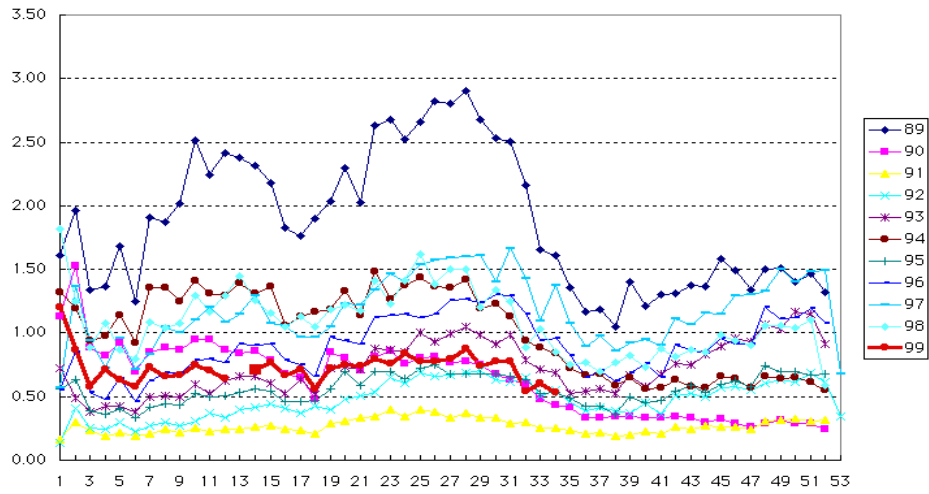


麻 疹 (成人麻疹を除く)

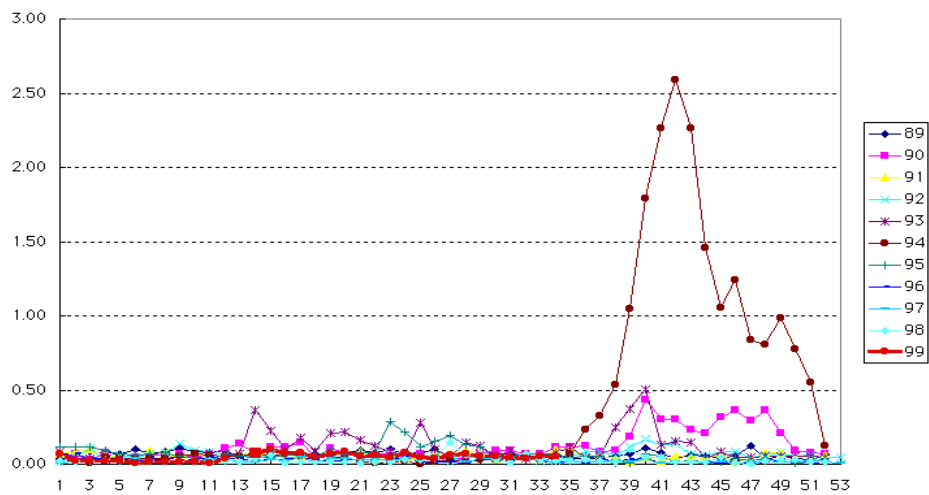
1999年の12週以前は成人麻疹を含む



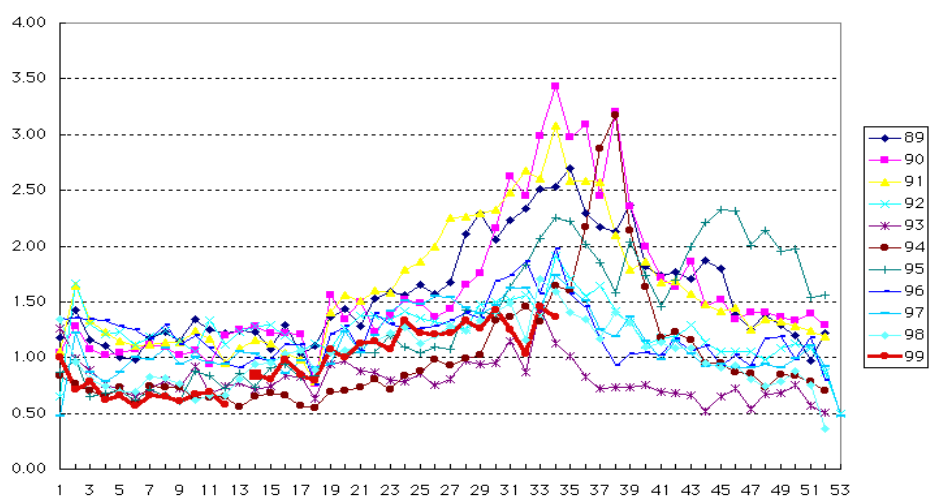
### 流行性耳下腺炎



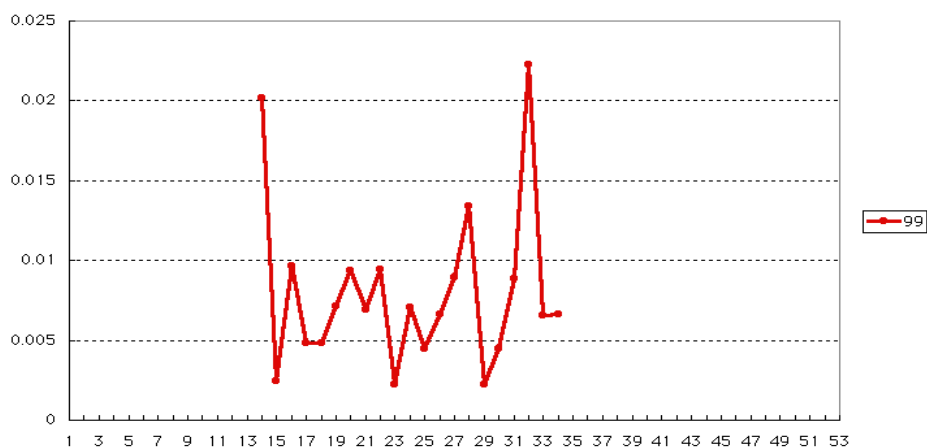
### 急性出血性結膜炎



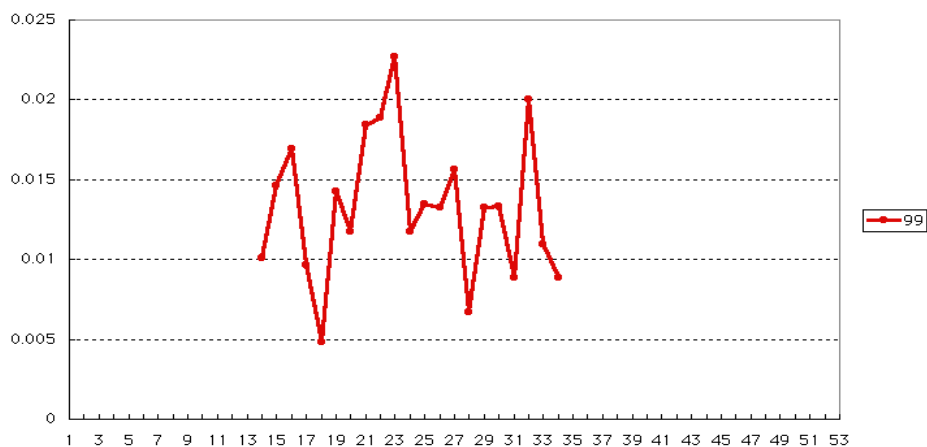
### 流行性角結膜炎



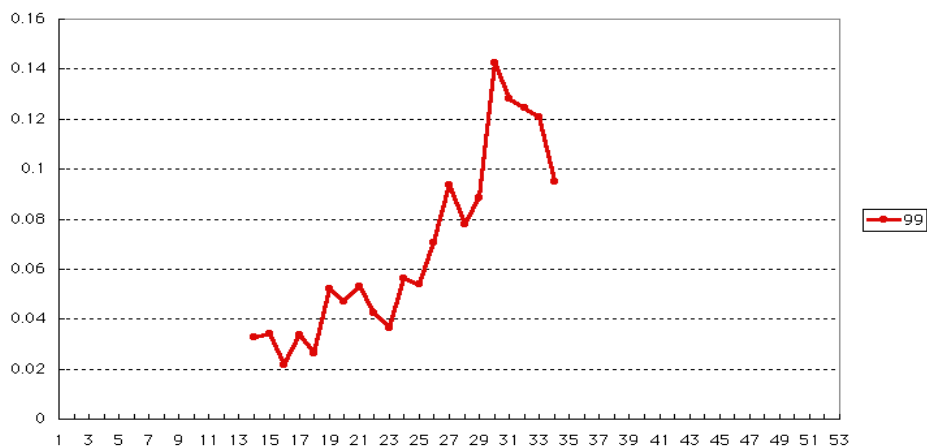
急性脳炎(日本脳炎を除く)



細菌性髄膜炎

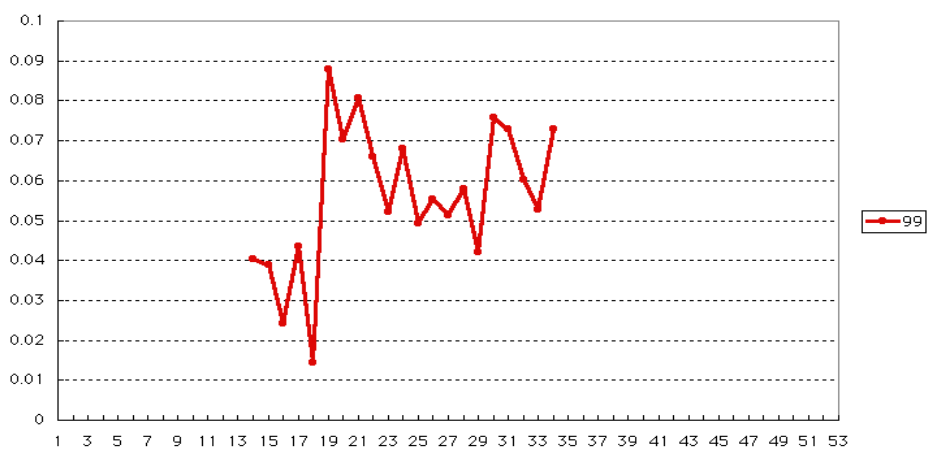


無菌性髄膜炎

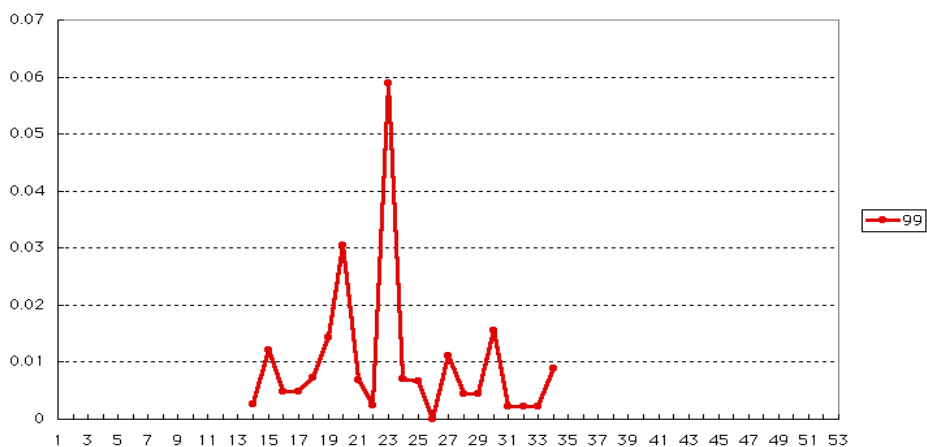




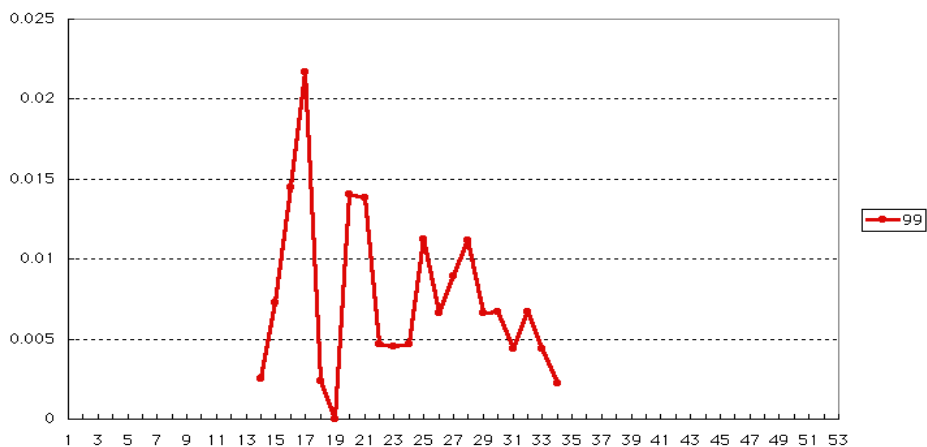
### マイコプラズマ肺炎



### クラミジア肺炎 (オウム病を除く)



### 成人麻疹









第3101表 報告数・累積報告数, 疾病・都道府県別

|    |      | 平成11年34週 |    |          |    |     |    |        |     |      |    |       |    |      |    |          |    |     |     |
|----|------|----------|----|----------|----|-----|----|--------|-----|------|----|-------|----|------|----|----------|----|-----|-----|
|    |      | 髄膜炎菌性髄膜炎 |    | 先天性風疹症候群 |    | 炭 疽 |    | ツツガムシ病 |     | デング熱 |    | 日本紅斑熱 |    | 日本脳炎 |    | 乳児ボツリヌス症 |    | 梅 毒 |     |
|    |      | 報告数      | 累積 | 報告数      | 累積 | 報告数 | 累積 | 報告数    | 累積  | 報告数  | 累積 | 報告数   | 累積 | 報告数  | 累積 | 報告数      | 累積 | 報告数 | 累積  |
| 01 | 総 数  | -        | 5  | -        | -  | -   | -  | 1      | 113 | -    | 3  | -     | 15 | -    | -  | -        | 1  | 8   | 423 |
|    | 北海道  | -        | -  | -        | -  | -   | -  | -      | -   | -    | -  | -     | -  | -    | -  | -        | -  | -   | 7   |
|    | 青森県  | -        | -  | -        | -  | -   | -  | -      | 8   | -    | -  | -     | -  | -    | -  | -        | -  | -   | 2   |
|    | 岩手県  | -        | -  | -        | -  | -   | -  | -      | 3   | -    | -  | -     | -  | -    | -  | -        | -  | -   | 13  |
|    | 宮城県  | -        | -  | -        | -  | -   | -  | -      | 4   | -    | -  | -     | -  | -    | -  | -        | -  | -   | 2   |
|    | 秋田県  | -        | -  | -        | -  | -   | -  | -      | 36  | -    | -  | -     | -  | -    | -  | -        | -  | -   | 5   |
|    | 山形県  | -        | -  | -        | -  | -   | -  | -      | 6   | -    | -  | -     | -  | -    | -  | -        | -  | -   | 2   |
|    | 福島県  | -        | -  | -        | -  | -   | -  | -      | 10  | -    | -  | -     | -  | -    | -  | -        | -  | -   | 3   |
|    | 茨城県  | -        | -  | -        | -  | -   | -  | -      | 1   | -    | -  | -     | -  | -    | -  | -        | -  | -   | 7   |
|    | 栃木県  | -        | -  | -        | -  | -   | -  | -      | 1   | -    | -  | -     | -  | -    | -  | -        | -  | -   | 3   |
|    | 群馬県  | -        | -  | -        | -  | -   | -  | -      | -   | -    | -  | -     | -  | -    | -  | -        | -  | -   | 3   |
|    | 埼玉県  | -        | -  | -        | -  | -   | -  | -      | -   | -    | -  | -     | -  | -    | -  | -        | -  | -   | 8   |
|    | 千葉県  | -        | -  | -        | -  | -   | -  | -      | 1   | -    | -  | -     | 1  | -    | -  | -        | -  | -   | 13  |
|    | 東京都  | -        | 4  | -        | -  | -   | -  | -      | 1   | -    | 1  | -     | -  | -    | -  | -        | -  | -   | 80  |
|    | 神奈川県 | -        | -  | -        | -  | -   | -  | -      | 1   | -    | -  | -     | -  | -    | -  | -        | -  | -   | 17  |
|    | 新潟県  | -        | -  | -        | -  | -   | -  | -      | 21  | -    | -  | -     | -  | -    | -  | -        | -  | -   | -   |
|    | 富山県  | -        | -  | -        | -  | -   | -  | -      | 1   | -    | -  | -     | -  | -    | -  | -        | -  | -   | 2   |
|    | 石川県  | -        | -  | -        | -  | -   | -  | -      | -   | -    | -  | -     | -  | -    | -  | -        | -  | -   | 5   |
|    | 福井県  | -        | -  | -        | -  | -   | -  | -      | -   | -    | -  | -     | -  | -    | -  | -        | -  | -   | 2   |
|    | 山梨県  | -        | 1  | -        | -  | -   | -  | -      | -   | -    | -  | -     | -  | -    | -  | -        | -  | -   | 4   |
|    | 長野県  | -        | -  | -        | -  | -   | -  | -      | 4   | -    | -  | -     | -  | -    | -  | -        | -  | -   | 3   |
|    | 岐阜県  | -        | -  | -        | -  | -   | -  | -      | -   | -    | -  | -     | -  | -    | -  | -        | -  | -   | 5   |
|    | 静岡県  | -        | -  | -        | -  | -   | -  | -      | -   | -    | -  | -     | -  | -    | -  | -        | -  | -   | 13  |
|    | 愛知県  | -        | -  | -        | -  | -   | -  | -      | -   | -    | -  | -     | -  | -    | -  | -        | -  | -   | 7   |
|    | 三重県  | -        | -  | -        | -  | -   | -  | -      | -   | -    | -  | -     | -  | -    | -  | -        | -  | -   | 6   |
|    | 滋賀県  | -        | -  | -        | -  | -   | -  | -      | -   | -    | -  | -     | -  | -    | -  | -        | -  | -   | 7   |
|    | 京都府  | -        | -  | -        | -  | -   | -  | -      | -   | -    | 1  | -     | -  | -    | -  | -        | -  | -   | 11  |
|    | 大阪府  | -        | -  | -        | -  | -   | -  | -      | -   | -    | -  | -     | -  | -    | -  | -        | -  | 2   | 71  |
|    | 兵庫県  | -        | -  | -        | -  | -   | -  | -      | -   | -    | -  | -     | 3  | -    | -  | -        | -  | -   | 30  |
|    | 奈良県  | -        | -  | -        | -  | -   | -  | -      | -   | -    | -  | -     | -  | -    | -  | -        | -  | -   | 9   |
|    | 和歌山県 | -        | -  | -        | -  | -   | -  | 1      | 1   | -    | -  | -     | -  | -    | -  | -        | -  | -   | 5   |
|    | 鳥取県  | -        | -  | -        | -  | -   | -  | -      | 1   | -    | -  | -     | -  | -    | -  | -        | -  | -   | 2   |
|    | 島根県  | -        | -  | -        | -  | -   | -  | -      | 6   | -    | -  | -     | -  | -    | -  | -        | -  | -   | 2   |
|    | 岡山県  | -        | -  | -        | -  | -   | -  | -      | 3   | -    | -  | -     | -  | -    | -  | -        | -  | -   | 11  |
|    | 広島県  | -        | -  | -        | -  | -   | -  | -      | -   | -    | 1  | -     | 1  | -    | -  | -        | 1  | 1   | 5   |
|    | 山口県  | -        | -  | -        | -  | -   | -  | -      | -   | -    | -  | -     | -  | -    | -  | -        | -  | -   | 5   |
|    | 徳島県  | -        | -  | -        | -  | -   | -  | -      | -   | -    | -  | -     | -  | -    | -  | -        | -  | -   | 6   |
|    | 香川県  | -        | -  | -        | -  | -   | -  | -      | -   | -    | -  | -     | -  | -    | -  | -        | -  | -   | -   |
|    | 愛媛県  | -        | -  | -        | -  | -   | -  | -      | -   | -    | -  | -     | -  | -    | -  | -        | -  | 2   | 11  |
|    | 高知県  | -        | -  | -        | -  | -   | -  | -      | -   | -    | -  | -     | 7  | -    | -  | -        | -  | -   | 1   |
|    | 福岡県  | -        | -  | -        | -  | -   | -  | -      | -   | -    | -  | -     | -  | -    | -  | -        | -  | -   | 10  |
|    | 佐賀県  | -        | -  | -        | -  | -   | -  | -      | -   | -    | -  | -     | -  | -    | -  | -        | -  | -   | -   |
|    | 長崎県  | -        | -  | -        | -  | -   | -  | -      | -   | -    | -  | -     | -  | -    | -  | -        | -  | -   | 1   |
|    | 熊本県  | -        | -  | -        | -  | -   | -  | -      | 1   | -    | -  | -     | -  | -    | -  | -        | -  | -   | 12  |
|    | 大分県  | -        | -  | -        | -  | -   | -  | -      | 1   | -    | -  | -     | -  | -    | -  | -        | -  | -   | 1   |
|    | 宮崎県  | -        | -  | -        | -  | -   | -  | -      | 2   | -    | -  | -     | 3  | -    | -  | -        | -  | -   | 3   |
|    | 鹿児島県 | -        | -  | -        | -  | -   | -  | -      | -   | -    | -  | -     | -  | -    | -  | -        | -  | -   | 1   |
|    | 沖縄県  | -        | -  | -        | -  | -   | -  | -      | -   | -    | -  | -     | -  | -    | -  | -        | -  | -   | 7   |

第3101表 報告数・累積報告数, 疾病・都道府県別

平成11年34週

| 01 | 破傷風  |    | バンコマイシン耐性腸球菌感染症 |    | ハンタウイルス |    | Bウイルス病 |    | ブルセラ症 |    | 発疹チフス |    | マラリア |    | ライム病 |    | レジオネラ症 |    |
|----|------|----|-----------------|----|---------|----|--------|----|-------|----|-------|----|------|----|------|----|--------|----|
|    | 報告数  | 累積 | 報告数             | 累積 | 報告数     | 累積 | 報告数    | 累積 | 報告数   | 累積 | 報告数   | 累積 | 報告数  | 累積 | 報告数  | 累積 | 報告数    | 累積 |
| 01 | 4    | 8  | 5               | 8  | 5       | 8  | 5      | 8  | 5     | 8  | 5     | 8  | 5    | 8  | 5    | 8  | 5      | 8  |
| 01 | 5    | 2  | 2               | 2  | 2       | 2  | 2      | 2  | 2     | 2  | 2     | 2  | 2    | 2  | 2    | 2  | 2      | 2  |
| 01 | 5    | 2  | 2               | 2  | 2       | 2  | 2      | 2  | 2     | 2  | 2     | 2  | 2    | 2  | 2    | 2  | 2      | 2  |
|    | 総数   | 1  | 40              | 1  | 13      | -  | -      | -  | -     | -  | -     | -  | 4    | 60 | -    | 10 | 1      | 29 |
|    | 北海道  | -  | 1               | -  | -       | -  | -      | -  | -     | -  | -     | -  | -    | 1  | -    | 8  | -      | -  |
|    | 青森県  | -  | -               | -  | -       | -  | -      | -  | -     | -  | -     | -  | -    | -  | -    | -  | -      | -  |
|    | 岩手県  | -  | -               | -  | -       | -  | -      | -  | -     | -  | -     | -  | -    | -  | -    | -  | -      | -  |
|    | 宮城県  | -  | 1               | -  | -       | -  | -      | -  | -     | -  | -     | -  | -    | -  | -    | 1  | -      | -  |
|    | 秋田県  | -  | -               | -  | 2       | -  | -      | -  | -     | -  | -     | -  | -    | -  | -    | -  | -      | -  |
|    | 山形県  | -  | -               | -  | -       | -  | -      | -  | -     | -  | -     | -  | -    | -  | -    | -  | -      | -  |
|    | 福島県  | -  | 1               | -  | 1       | -  | -      | -  | -     | -  | -     | -  | -    | -  | -    | -  | -      | -  |
|    | 茨城県  | -  | 3               | -  | -       | -  | -      | -  | -     | -  | -     | -  | -    | -  | -    | -  | -      | 1  |
|    | 栃木県  | -  | -               | -  | -       | -  | -      | -  | -     | -  | -     | -  | -    | 4  | -    | -  | -      | -  |
|    | 群馬県  | -  | 1               | -  | -       | -  | -      | -  | -     | -  | -     | -  | -    | 1  | -    | -  | -      | -  |
|    | 埼玉県  | -  | 1               | -  | 1       | -  | -      | -  | -     | -  | -     | -  | -    | 2  | -    | -  | -      | 1  |
|    | 千葉県  | -  | -               | -  | -       | -  | -      | -  | -     | -  | -     | -  | 1    | 2  | -    | -  | -      | -  |
|    | 東京都  | 1  | 4               | -  | 1       | -  | -      | -  | -     | -  | -     | -  | 2    | 32 | -    | -  | -      | 2  |
|    | 神奈川県 | -  | 2               | -  | -       | -  | -      | -  | -     | -  | -     | -  | -    | 3  | -    | -  | -      | -  |
|    | 新潟県  | -  | 2               | -  | -       | -  | -      | -  | -     | -  | -     | -  | -    | -  | -    | -  | -      | -  |
|    | 富山県  | -  | -               | -  | -       | -  | -      | -  | -     | -  | -     | -  | -    | -  | -    | -  | -      | -  |
|    | 石川県  | -  | -               | -  | -       | -  | -      | -  | -     | -  | -     | -  | -    | -  | -    | -  | -      | 1  |
|    | 福井県  | -  | -               | -  | 1       | -  | -      | -  | -     | -  | -     | -  | -    | 1  | -    | -  | -      | 1  |
|    | 山梨県  | -  | -               | -  | -       | -  | -      | -  | -     | -  | -     | -  | -    | -  | -    | -  | -      | -  |
|    | 長野県  | -  | 1               | -  | 3       | -  | -      | -  | -     | -  | -     | -  | -    | -  | -    | -  | -      | -  |
|    | 岐阜県  | -  | 2               | -  | -       | -  | -      | -  | -     | -  | -     | -  | -    | 1  | -    | -  | -      | 4  |
|    | 静岡県  | -  | -               | -  | 1       | -  | -      | -  | -     | -  | -     | -  | 1    | 1  | -    | -  | -      | 1  |
|    | 愛知県  | -  | 2               | 1  | 1       | -  | -      | -  | -     | -  | -     | -  | -    | 1  | -    | -  | -      | 2  |
|    | 三重県  | -  | -               | -  | -       | -  | -      | -  | -     | -  | -     | -  | -    | -  | -    | -  | -      | 5  |
|    | 滋賀県  | -  | -               | -  | -       | -  | -      | -  | -     | -  | -     | -  | -    | 1  | -    | -  | -      | -  |
|    | 京都府  | -  | -               | -  | -       | -  | -      | -  | -     | -  | -     | -  | -    | 1  | -    | -  | -      | -  |
|    | 大阪府  | -  | 3               | -  | -       | -  | -      | -  | -     | -  | -     | -  | -    | 4  | -    | -  | -      | 1  |
|    | 兵庫県  | -  | 1               | -  | -       | -  | -      | -  | -     | -  | -     | -  | -    | -  | -    | -  | -      | 2  |
|    | 奈良県  | -  | 1               | -  | -       | -  | -      | -  | -     | -  | -     | -  | -    | 1  | -    | -  | -      | 1  |
|    | 和歌山県 | -  | 1               | -  | -       | -  | -      | -  | -     | -  | -     | -  | -    | 1  | -    | -  | -      | 1  |
|    | 鳥取県  | -  | -               | -  | -       | -  | -      | -  | -     | -  | -     | -  | -    | -  | -    | -  | -      | -  |
|    | 島根県  | -  | 2               | -  | -       | -  | -      | -  | -     | -  | -     | -  | -    | -  | -    | -  | -      | -  |
|    | 岡山県  | -  | 2               | -  | -       | -  | -      | -  | -     | -  | -     | -  | -    | -  | -    | -  | -      | 1  |
|    | 広島県  | -  | -               | -  | 1       | -  | -      | -  | -     | -  | -     | -  | -    | -  | -    | 1  | -      | -  |
|    | 山口県  | -  | -               | -  | -       | -  | -      | -  | -     | -  | -     | -  | -    | -  | -    | -  | -      | -  |
|    | 徳島県  | -  | 1               | -  | -       | -  | -      | -  | -     | -  | -     | -  | -    | -  | -    | -  | -      | -  |
|    | 香川県  | -  | -               | -  | -       | -  | -      | -  | -     | -  | -     | -  | -    | -  | -    | -  | -      | 1  |
|    | 愛媛県  | -  | -               | -  | -       | -  | -      | -  | -     | -  | -     | -  | -    | -  | -    | -  | -      | -  |
|    | 高知県  | -  | -               | -  | -       | -  | -      | -  | -     | -  | -     | -  | -    | -  | -    | -  | -      | -  |
|    | 福岡県  | -  | 2               | -  | -       | -  | -      | -  | -     | -  | -     | -  | -    | 1  | -    | -  | -      | -  |
|    | 佐賀県  | -  | -               | -  | -       | -  | -      | -  | -     | -  | -     | -  | -    | -  | -    | -  | 1      | 1  |
|    | 長崎県  | -  | 2               | -  | -       | -  | -      | -  | -     | -  | -     | -  | -    | -  | -    | -  | -      | -  |
|    | 熊本県  | -  | -               | -  | -       | -  | -      | -  | -     | -  | -     | -  | -    | -  | -    | -  | -      | 1  |
|    | 大分県  | -  | 1               | -  | -       | -  | -      | -  | -     | -  | -     | -  | -    | -  | -    | -  | -      | -  |
|    | 宮崎県  | -  | 2               | -  | 1       | -  | -      | -  | -     | -  | -     | -  | -    | -  | -    | -  | -      | 1  |
|    | 鹿児島県 | -  | 1               | -  | -       | -  | -      | -  | -     | -  | -     | -  | -    | -  | -    | -  | -      | -  |
|    | 沖縄県  | -  | -               | -  | -       | -  | -      | -  | -     | -  | -     | -  | -    | 2  | -    | -  | -      | 1  |

第3102表 報告数・定点当り報告数, 疾病・都道府県別

| 平成11年34週 |         |      |       |      |       |      |        |      |      |      |      |      |       |      |       |      |      |      |      |
|----------|---------|------|-------|------|-------|------|--------|------|------|------|------|------|-------|------|-------|------|------|------|------|
| 01       | インフルエンザ |      | 咽頭結膜熱 |      | A群溶血性 |      | 感染性胃腸炎 |      | 水痘   |      | 手足口病 |      | 伝染性紅斑 |      | 突発性発疹 |      | 百日咳  |      |      |
|          | 報告数     | 定点当り | 報告数   | 定点当り | 報告数   | 定点当り | 報告数    | 定点当り | 報告数  | 定点当り | 報告数  | 定点当り | 報告数   | 定点当り | 報告数   | 定点当り | 報告数  | 定点当り |      |
| 01       | 93      | 0.02 | 406   | 0.14 | 906   | 0.32 | 5258   | 1.84 | 1610 | 0.56 | 1109 | 0.39 | 331   | 0.12 | 2932  | 1.03 | 89   | 0.03 |      |
| 01       | 総数      |      |       |      |       |      |        |      |      |      |      |      |       |      |       |      |      |      |      |
|          | 北海道     | -    | -     | 12   | 0.09  | 52   | 0.37   | 109  | 0.77 | 60   | 0.43 | 29   | 0.21  | 23   | 0.16  | 125  | 0.89 | 3    | 0.02 |
|          | 青森県     | 8    | 0.13  | 2    | 0.05  | 8    | 0.20   | 25   | 0.61 | 20   | 0.49 | 8    | 0.20  | 4    | 0.10  | 39   | 0.95 | -    | -    |
|          | 岩手県     | -    | -     | 15   | 0.39  | 6    | 0.16   | 30   | 0.79 | 17   | 0.45 | 5    | 0.13  | 5    | 0.13  | 25   | 0.66 | 6    | 0.16 |
|          | 宮城県     | 26   | 0.27  | 4    | 0.07  | 11   | 0.19   | 116  | 1.97 | 32   | 0.54 | 7    | 0.12  | 9    | 0.15  | 81   | 1.37 | 1    | 0.02 |
|          | 秋田県     | 1    | 0.02  | 6    | 0.17  | 11   | 0.31   | 48   | 1.37 | 11   | 0.31 | 17   | 0.49  | 2    | 0.06  | 23   | 0.66 | -    | -    |
|          | 山形県     | -    | -     | 9    | 0.31  | 11   | 0.38   | 72   | 2.48 | 22   | 0.76 | 4    | 0.14  | 1    | 0.03  | 25   | 0.86 | -    | -    |
|          | 福島県     | -    | -     | 2    | 0.04  | 9    | 0.19   | 56   | 1.17 | 34   | 0.71 | 5    | 0.10  | 10   | 0.21  | 62   | 1.29 | 3    | 0.06 |
|          | 茨城県     | 6    | 0.06  | -    | -     | 20   | 0.28   | 186  | 2.58 | 53   | 0.74 | 12   | 0.17  | 4    | 0.06  | 40   | 0.56 | 3    | 0.04 |
|          | 栃木県     | -    | -     | 2    | 0.04  | 6    | 0.13   | 69   | 1.53 | 14   | 0.31 | 25   | 0.56  | -    | -     | 37   | 0.82 | 2    | 0.04 |
|          | 群馬県     | -    | -     | 12   | 0.19  | 16   | 0.26   | 79   | 1.27 | 40   | 0.65 | 10   | 0.16  | 11   | 0.18  | 54   | 0.87 | 2    | 0.03 |
|          | 埼玉県     | 2    | 0.01  | 17   | 0.15  | 39   | 0.35   | 196  | 1.75 | 72   | 0.64 | 7    | 0.06  | 12   | 0.11  | 139  | 1.24 | -    | -    |
|          | 千葉県     | 4    | 0.02  | 13   | 0.10  | 50   | 0.37   | 215  | 1.60 | 50   | 0.37 | 25   | 0.19  | 7    | 0.05  | 133  | 0.99 | -    | -    |
|          | 東京都     | 2    | 0.01  | 14   | 0.10  | 35   | 0.25   | 299  | 2.11 | 45   | 0.32 | 24   | 0.17  | 14   | 0.10  | 78   | 0.55 | 4    | 0.03 |
|          | 神奈川県    | 1    | 0.00  | 17   | 0.08  | 52   | 0.25   | 294  | 1.44 | 100  | 0.49 | 71   | 0.35  | 37   | 0.18  | 228  | 1.12 | 1    | 0.00 |
|          | 新潟県     | 3    | 0.03  | 11   | 0.18  | 34   | 0.57   | 74   | 1.23 | 48   | 0.80 | 22   | 0.37  | 12   | 0.20  | 71   | 1.18 | -    | -    |
|          | 富山県     | 2    | 0.04  | 2    | 0.07  | 9    | 0.31   | 38   | 1.31 | 19   | 0.66 | 2    | 0.07  | 6    | 0.21  | 32   | 1.10 | 2    | 0.07 |
|          | 石川県     | -    | -     | 1    | 0.03  | 13   | 0.45   | 79   | 2.72 | 22   | 0.76 | 1    | 0.03  | -    | -     | 32   | 1.10 | -    | -    |
|          | 福井県     | -    | -     | 1    | 0.05  | 4    | 0.18   | 143  | 6.50 | 31   | 1.41 | 7    | 0.32  | 1    | 0.05  | 24   | 1.09 | -    | -    |
|          | 山梨県     | 4    | 0.10  | 1    | 0.04  | 10   | 0.40   | 49   | 1.96 | 14   | 0.56 | 11   | 0.44  | 1    | 0.04  | 22   | 0.88 | -    | -    |
|          | 長野県     | -    | -     | 13   | 0.25  | 35   | 0.67   | 119  | 2.29 | 33   | 0.63 | 45   | 0.87  | 30   | 0.58  | 57   | 1.10 | -    | -    |
|          | 岐阜県     | -    | -     | 7    | 0.14  | 13   | 0.25   | 36   | 0.71 | 43   | 0.84 | 15   | 0.29  | 1    | 0.02  | 43   | 0.84 | 2    | 0.04 |
|          | 静岡県     | -    | -     | 31   | 0.36  | 27   | 0.32   | 223  | 2.62 | 54   | 0.64 | 104  | 1.22  | 17   | 0.20  | 129  | 1.52 | 8    | 0.09 |
|          | 愛知県     | 1    | 0.01  | 28   | 0.15  | 42   | 0.23   | 342  | 1.88 | 109  | 0.60 | 104  | 0.57  | 6    | 0.03  | 218  | 1.20 | 10   | 0.05 |
|          | 三重県     | -    | -     | 12   | 0.27  | 18   | 0.40   | 146  | 3.24 | 25   | 0.56 | 25   | 0.56  | 2    | 0.04  | 81   | 1.80 | -    | -    |
|          | 滋賀県     | -    | -     | 9    | 0.29  | 11   | 0.35   | 32   | 1.03 | 15   | 0.48 | 7    | 0.23  | 2    | 0.06  | 20   | 0.65 | 2    | 0.06 |
|          | 京都府     | 11   | 0.09  | 12   | 0.16  | 21   | 0.28   | 179  | 2.36 | 21   | 0.28 | 24   | 0.32  | 8    | 0.11  | 69   | 0.91 | 1    | 0.01 |
|          | 大阪府     | -    | -     | 18   | 0.12  | 29   | 0.20   | 200  | 1.38 | 73   | 0.50 | 37   | 0.26  | 2    | 0.01  | 90   | 0.62 | 5    | 0.03 |
|          | 兵庫県     | -    | -     | 23   | 0.18  | 52   | 0.41   | 284  | 2.22 | 76   | 0.59 | 19   | 0.15  | 4    | 0.03  | 157  | 1.23 | 6    | 0.05 |
|          | 奈良県     | 3    | 0.05  | 7    | 0.20  | 12   | 0.34   | 57   | 1.63 | 20   | 0.57 | 10   | 0.29  | 2    | 0.06  | 26   | 0.74 | 2    | 0.06 |
|          | 和歌山県    | 3    | 0.06  | 5    | 0.16  | 5    | 0.16   | 16   | 0.50 | 21   | 0.66 | 9    | 0.28  | 6    | 0.19  | 26   | 0.81 | 1    | 0.03 |
|          | 鳥取県     | -    | -     | 9    | 0.47  | 31   | 1.63   | 93   | 4.89 | 11   | 0.58 | 3    | 0.16  | 3    | 0.16  | 27   | 1.42 | 1    | 0.05 |
|          | 島根県     | 1    | 0.03  | 1    | 0.04  | 10   | 0.43   | 42   | 1.83 | 10   | 0.43 | 2    | 0.09  | 5    | 0.22  | 13   | 0.57 | 1    | 0.04 |
|          | 岡山県     | -    | -     | 3    | 0.05  | 12   | 0.22   | 104  | 1.89 | 33   | 0.60 | 24   | 0.44  | 1    | 0.02  | 34   | 0.62 | 2    | 0.04 |
|          | 広島県     | -    | -     | 12   | 0.18  | 14   | 0.21   | 108  | 1.64 | 25   | 0.38 | 11   | 0.17  | 7    | 0.11  | 57   | 0.86 | 2    | 0.03 |
|          | 山口県     | -    | -     | 5    | 0.10  | 20   | 0.42   | 101  | 2.10 | 20   | 0.42 | 9    | 0.19  | -    | -     | 60   | 1.25 | 1    | 0.02 |
|          | 徳島県     | -    | -     | -    | -     | 6    | 0.26   | 31   | 1.35 | 13   | 0.57 | 10   | 0.43  | 2    | 0.09  | 28   | 1.22 | 1    | 0.04 |
|          | 香川県     | -    | -     | 3    | 0.09  | 7    | 0.22   | 55   | 1.72 | 14   | 0.44 | 15   | 0.47  | 2    | 0.06  | 34   | 1.06 | -    | -    |
|          | 愛媛県     | -    | -     | 8    | 0.21  | 23   | 0.59   | 110  | 2.82 | 29   | 0.74 | 53   | 1.36  | 4    | 0.10  | 53   | 1.36 | -    | -    |
|          | 高知県     | -    | -     | 10   | 0.32  | 10   | 0.32   | 31   | 1.00 | 11   | 0.35 | 28   | 0.90  | 8    | 0.26  | 33   | 1.06 | 4    | 0.13 |
|          | 福岡県     | -    | -     | 4    | 0.08  | 19   | 0.39   | 125  | 2.55 | 31   | 0.63 | 9    | 0.18  | 9    | 0.18  | 42   | 0.86 | 3    | 0.06 |
|          | 佐賀県     | -    | -     | 5    | 0.22  | 11   | 0.48   | 25   | 1.09 | 25   | 1.09 | 9    | 0.39  | 5    | 0.22  | 54   | 2.35 | 1    | 0.04 |
|          | 長崎県     | -    | -     | 5    | 0.11  | 7    | 0.16   | 38   | 0.86 | 21   | 0.48 | 4    | 0.09  | 3    | 0.07  | 39   | 0.89 | -    | -    |
|          | 熊本県     | -    | -     | 11   | 0.22  | 14   | 0.29   | 74   | 1.51 | 52   | 1.06 | 36   | 0.73  | 14   | 0.29  | 66   | 1.35 | -    | -    |
|          | 大分県     | 1    | 0.02  | 5    | 0.14  | 24   | 0.67   | 128  | 3.56 | 37   | 1.03 | 48   | 1.33  | 22   | 0.61  | 47   | 1.31 | 4    | 0.11 |
|          | 宮崎県     | 2    | 0.03  | 8    | 0.22  | 20   | 0.54   | 169  | 4.57 | 30   | 0.81 | 110  | 2.97  | 3    | 0.08  | 80   | 2.16 | 2    | 0.05 |
|          | 鹿児島県    | 11   | 0.11  | 7    | 0.12  | 16   | 0.27   | 201  | 3.41 | 38   | 0.64 | 44   | 0.75  | 4    | 0.07  | 66   | 1.12 | -    | -    |
|          | 沖縄県     | 1    | 0.02  | 4    | 0.12  | 1    | 0.03   | 12   | 0.35 | 16   | 0.47 | 3    | 0.09  | -    | -     | 13   | 0.38 | 3    | 0.09 |

第3102表 報告数・定点当り報告数, 疾病・都道府県別

平成11年34週

| 01   | 平成11年34週 |      |         |      |     |      |         |      |          |      |         |      |      |      |        |      |        |      |
|------|----------|------|---------|------|-----|------|---------|------|----------|------|---------|------|------|------|--------|------|--------|------|
|      | 風疹       |      | ヘルパンギーナ |      | 麻疹  |      | 流行性耳下腺炎 |      | 急性出血性結膜炎 |      | 流行性角結膜炎 |      | 急性脳炎 |      | 細菌性髄膜炎 |      | 無菌性髄膜炎 |      |
| 01   |          |      |         |      |     |      |         |      |          |      |         |      |      |      |        |      |        |      |
| 01   |          |      |         |      |     |      |         |      |          |      |         |      |      |      |        |      |        |      |
| 01   |          |      |         |      |     |      |         |      |          |      |         |      |      |      |        |      |        |      |
|      | 報告数      | 定点当り | 報告数     | 定点当り | 報告数 | 定点当り | 報告数     | 定点当り | 報告数      | 定点当り | 報告数     | 定点当り | 報告数  | 定点当り | 報告数    | 定点当り | 報告数    | 定点当り |
| 総数   | 50       | 0.02 | 4901    | 1.72 | 98  | 0.03 | 1527    | 0.53 | 30       | 0.05 | 793     | 1.37 | 3    | 0.01 | 4      | 0.01 | 43     | 0.10 |
| 北海道  | 4        | 0.03 | 360     | 2.55 | -   | -    | 74      | 0.52 | -        | -    | 46      | 1.59 | -    | -    | -      | -    | -      | -    |
| 青森県  | 1        | 0.02 | 140     | 3.41 | 2   | 0.05 | 19      | 0.46 | -        | -    | 9       | 0.82 | -    | -    | -      | -    | 1      | 0.20 |
| 岩手県  | -        | -    | 98      | 2.58 | 6   | 0.16 | 5       | 0.13 | -        | -    | 5       | 0.42 | -    | -    | -      | -    | -      | -    |
| 宮城県  | 4        | 0.07 | 228     | 3.86 | 3   | 0.05 | 21      | 0.36 | -        | -    | 4       | 0.36 | -    | -    | -      | -    | -      | -    |
| 秋田県  | -        | -    | 164     | 4.69 | 6   | 0.17 | 7       | 0.20 | -        | -    | -       | -    | -    | -    | -      | -    | 1      | 0.13 |
| 山形県  | -        | -    | 54      | 1.86 | -   | -    | 2       | 0.07 | -        | -    | 4       | 0.57 | -    | -    | -      | -    | 1      | 0.11 |
| 福島県  | -        | -    | 134     | 2.79 | 2   | 0.04 | 24      | 0.50 | -        | -    | 5       | 0.42 | -    | -    | -      | -    | -      | -    |
| 茨城県  | 3        | 0.04 | 78      | 1.08 | 9   | 0.13 | 15      | 0.21 | 1        | 0.06 | 78      | 4.88 | -    | -    | -      | -    | -      | -    |
| 栃木県  | -        | -    | 95      | 2.11 | 1   | 0.02 | 12      | 0.27 | -        | -    | 12      | 1.00 | -    | -    | -      | -    | -      | -    |
| 群馬県  | -        | -    | 162     | 2.61 | 1   | 0.02 | 55      | 0.89 | 2        | 0.14 | 43      | 3.07 | -    | -    | -      | -    | 1      | 0.10 |
| 埼玉県  | 1        | 0.01 | 117     | 1.04 | 11  | 0.10 | 58      | 0.52 | -        | -    | 28      | 1.08 | -    | -    | -      | -    | -      | -    |
| 千葉県  | 1        | 0.01 | 155     | 1.16 | 14  | 0.10 | 64      | 0.48 | 4        | 0.11 | 38      | 1.09 | 1    | 0.11 | -      | -    | 1      | 0.11 |
| 東京都  | 3        | 0.02 | 123     | 0.87 | 1   | 0.01 | 42      | 0.30 | -        | -    | 9       | 0.64 | -    | -    | -      | -    | 1      | 0.04 |
| 神奈川県 | -        | -    | 288     | 1.41 | 7   | 0.03 | 93      | 0.46 | 1        | 0.02 | 44      | 1.05 | -    | -    | -      | -    | 2      | 0.18 |
| 新潟県  | 4        | 0.07 | 192     | 3.20 | -   | -    | 9       | 0.15 | -        | -    | 11      | 1.22 | -    | -    | -      | -    | 6      | 0.50 |
| 富山県  | -        | -    | 50      | 1.72 | 2   | 0.07 | 1       | 0.03 | -        | -    | 3       | 0.43 | -    | -    | -      | -    | -      | -    |
| 石川県  | -        | -    | 14      | 0.48 | -   | -    | 4       | 0.14 | -        | -    | 6       | 0.86 | -    | -    | -      | -    | -      | -    |
| 福井県  | -        | -    | 22      | 1.00 | 2   | 0.09 | 11      | 0.50 | -        | -    | -       | -    | -    | -    | -      | -    | -      | -    |
| 山梨県  | -        | -    | 22      | 0.88 | -   | -    | 5       | 0.20 | -        | -    | 1       | 0.33 | -    | -    | -      | -    | 2      | 0.20 |
| 長野県  | -        | -    | 226     | 4.35 | -   | -    | 39      | 0.75 | -        | -    | 5       | 0.50 | -    | -    | -      | -    | 2      | 0.18 |
| 岐阜県  | 1        | 0.02 | 78      | 1.53 | 2   | 0.04 | 35      | 0.69 | -        | -    | 15      | 1.36 | -    | -    | -      | -    | -      | -    |
| 静岡県  | 1        | 0.01 | 150     | 1.76 | -   | -    | 58      | 0.68 | -        | -    | 35      | 1.75 | -    | -    | -      | -    | 2      | 0.33 |
| 愛知県  | -        | -    | 194     | 1.07 | 5   | 0.03 | 68      | 0.37 | 2        | 0.06 | 43      | 1.23 | -    | -    | -      | -    | -      | -    |
| 三重県  | -        | -    | 165     | 3.67 | -   | -    | 19      | 0.42 | -        | -    | 6       | 0.50 | -    | -    | -      | -    | 1      | 0.13 |
| 滋賀県  | 1        | 0.03 | 26      | 0.84 | 2   | 0.06 | 16      | 0.52 | 1        | 0.14 | 2       | 0.29 | -    | -    | -      | -    | -      | -    |
| 京都府  | 2        | 0.03 | 77      | 1.01 | 2   | 0.03 | 29      | 0.38 | -        | -    | 16      | 0.89 | -    | -    | -      | -    | 1      | 0.17 |
| 大阪府  | 2        | 0.01 | 147     | 1.01 | 5   | 0.03 | 43      | 0.30 | 2        | 0.08 | 29      | 1.21 | -    | -    | -      | -    | -      | -    |
| 兵庫県  | 4        | 0.03 | 215     | 1.68 | -   | -    | 209     | 1.63 | 3        | 0.09 | 25      | 0.71 | -    | -    | 1      | 0.07 | 1      | 0.07 |
| 奈良県  | -        | -    | 33      | 0.94 | 2   | 0.06 | 23      | 0.66 | -        | -    | 11      | 1.22 | -    | -    | -      | -    | 1      | 0.17 |
| 和歌山県 | -        | -    | 35      | 1.09 | 1   | 0.03 | 30      | 0.94 | -        | -    | 3       | 0.75 | -    | -    | -      | -    | -      | -    |
| 鳥取県  | -        | -    | 54      | 2.84 | -   | -    | 36      | 1.89 | -        | -    | 1       | 0.33 | -    | -    | 1      | 0.20 | 2      | 0.40 |
| 島根県  | -        | -    | 48      | 2.09 | -   | -    | 25      | 1.09 | -        | -    | 5       | 1.67 | -    | -    | -      | -    | 1      | 0.14 |
| 岡山県  | -        | -    | 81      | 1.47 | -   | -    | 28      | 0.51 | 1        | 0.08 | 18      | 1.50 | -    | -    | -      | -    | -      | -    |
| 広島県  | 6        | 0.09 | 123     | 1.86 | -   | -    | 42      | 0.64 | 3        | 0.18 | 18      | 1.06 | 1    | 0.05 | -      | -    | 6      | 0.32 |
| 山口県  | 2        | 0.04 | 69      | 1.44 | -   | -    | 62      | 1.29 | 1        | 0.11 | 18      | 2.00 | -    | -    | -      | -    | -      | -    |
| 徳島県  | -        | -    | 54      | 2.35 | -   | -    | 5       | 0.22 | -        | -    | 7       | 1.75 | -    | -    | -      | -    | -      | -    |
| 香川県  | -        | -    | 73      | 2.28 | -   | -    | 12      | 0.38 | -        | -    | -       | -    | -    | -    | -      | -    | -      | -    |
| 愛媛県  | -        | -    | 78      | 2.00 | -   | -    | 20      | 0.51 | 1        | 0.14 | 37      | 5.29 | -    | -    | -      | -    | 1      | 0.17 |
| 高知県  | 2        | 0.06 | 49      | 1.58 | -   | -    | 38      | 1.23 | -        | -    | 7       | 2.33 | -    | -    | -      | -    | -      | -    |
| 福岡県  | -        | -    | 30      | 0.61 | -   | -    | 17      | 0.35 | -        | -    | 26      | 2.60 | -    | -    | -      | -    | -      | -    |
| 佐賀県  | -        | -    | 25      | 1.09 | -   | -    | 5       | 0.22 | -        | -    | 15      | 3.75 | 1    | 0.17 | -      | -    | -      | -    |
| 長崎県  | -        | -    | 28      | 0.64 | 1   | 0.02 | 25      | 0.57 | 8        | 1.00 | 16      | 2.00 | -    | -    | -      | -    | -      | -    |
| 熊本県  | -        | -    | 62      | 1.27 | -   | -    | 15      | 0.31 | -        | -    | 29      | 3.22 | -    | -    | 2      | 0.13 | 3      | 0.20 |
| 大分県  | -        | -    | 87      | 2.42 | -   | -    | 14      | 0.39 | -        | -    | 15      | 2.50 | -    | -    | -      | -    | 1      | 0.10 |
| 宮崎県  | -        | -    | 129     | 3.49 | -   | -    | 47      | 1.27 | -        | -    | 5       | 1.25 | -    | -    | -      | -    | 2      | 0.29 |
| 鹿児島県 | 6        | 0.10 | 53      | 0.90 | -   | -    | 37      | 0.63 | -        | -    | 13      | 2.17 | -    | -    | -      | -    | 1      | 0.08 |
| 沖縄県  | 2        | 0.06 | 16      | 0.47 | 11  | 0.32 | 9       | 0.26 | -        | -    | 27      | 2.70 | -    | -    | -      | -    | 2      | 0.29 |



第3102表 報告数・定点当り報告数, 疾病・都道府県別

平成11年34週

| 01   | -----8-----8-----8-----                   |      |   |      |   |      |   |
|------|---|------|---|------|---|------|---|
|      | マイコプラズマ   クラミジア肺炎   成人麻疹                  |      |   |      |   |      |   |
| 01   | 肺炎   (オウム病を除く)                            |      |   |      |   |      |   |
|      | 4-----8-----5-----8-----5-----8-----      |      |   |      |   |      |   |
| 01   | 報告数   定点当り   報告数   定点当り   報告数   定点当り      |      |   |      |   |      |   |
|      | -----5-----2-----2-----2-----2-----2----- |      |   |      |   |      |   |
|      | 総 数                                       |      |   |      |   |      |   |
|      | 33  | 0.07 | 4 | 0.01 | 1 | 0.00 |   |
| 北海道  | -   | -    | - | -    | - | -    | - |
| 青森県  | -   | -    | - | -    | - | -    | - |
| 岩手県  | -   | -    | - | -    | - | -    | - |
| 宮城県  | -   | -    | - | -    | - | -    | - |
| 秋田県  | -   | -    | - | -    | - | -    | - |
| 山形県  | -   | -    | - | -    | - | -    | - |
| 福島県  | -   | -    | - | -    | - | -    | - |
| 茨城県  | -   | -    | - | -    | - | -    | - |
| 栃木県  | -   | -    | - | -    | - | -    | - |
| 群馬県  | -   | -    | - | -    | - | -    | - |
| 埼玉県  | -   | -    | - | -    | - | -    | - |
| 千葉県  | 1   | 0.11 | 1 | 0.11 | - | -    | - |
| 東京都  | -   | -    | - | -    | 1 | 0.04 | - |
| 神奈川県 | 2   | 0.18 | - | -    | - | -    | - |
| 新潟県  | 5   | 0.42 | - | -    | - | -    | - |
| 富山県  | 1   | 0.20 | - | -    | - | -    | - |
| 石川県  | -   | -    | - | -    | - | -    | - |
| 福井県  | -   | -    | - | -    | - | -    | - |
| 山梨県  | 3   | 0.30 | - | -    | - | -    | - |
| 長野県  | 2   | 0.18 | - | -    | - | -    | - |
| 岐阜県  | -   | -    | - | -    | - | -    | - |
| 静岡県  | -   | -    | - | -    | - | -    | - |
| 愛知県  | 3   | 0.23 | - | -    | - | -    | - |
| 三重県  | -   | -    | - | -    | - | -    | - |
| 滋賀県  | -   | -    | - | -    | - | -    | - |
| 京都府  | 2   | 0.33 | - | -    | - | -    | - |
| 大阪府  | -   | -    | - | -    | - | -    | - |
| 兵庫県  | 2   | 0.14 | - | -    | - | -    | - |
| 奈良県  | -   | -    | - | -    | - | -    | - |
| 和歌山県 | -   | -    | - | -    | - | -    | - |
| 鳥取県  | 1   | 0.20 | - | -    | - | -    | - |
| 島根県  | -   | -    | - | -    | - | -    | - |
| 岡山県  | -   | -    | - | -    | - | -    | - |
| 広島県  | -   | -    | - | -    | - | -    | - |
| 山口県  | -   | -    | 1 | 0.11 | - | -    | - |
| 徳島県  | -   | -    | - | -    | - | -    | - |
| 香川県  | -   | -    | - | -    | - | -    | - |
| 愛媛県  | -   | -    | - | -    | - | -    | - |
| 高知県  | 2   | 0.29 | - | -    | - | -    | - |
| 福岡県  | -   | -    | - | -    | - | -    | - |
| 佐賀県  | -   | -    | 1 | 0.17 | - | -    | - |
| 長崎県  | -   | -    | - | -    | - | -    | - |
| 熊本県  | 2   | 0.13 | - | -    | - | -    | - |
| 大分県  | 1   | 0.10 | - | -    | - | -    | - |
| 宮崎県  | 2   | 0.29 | - | -    | - | -    | - |
| 鹿児島県 | -   | -    | - | -    | - | -    | - |
| 沖縄県  | 4   | 0.57 | 1 | 0.14 | - | -    | - |

## 感染症の話

### < 感染性胃腸炎のお話 >

感染性胃腸炎という診断名は、多種多様な原因によるものを包含する症候群であり、旧感染症発生動向調査ではウイルスまたは細菌による感染性胃腸炎を一括したものであるとの記載があり、特に病原体分離により実態を明らかにすることが望まれるとの但し書きが付いている。また旧調査では乳幼児、特に6ヶ月から18ヶ月くらいの月齢のものを特にロタウイルスによるものをサーベイする目的で乳児嘔吐下痢症として別の枠で発生動向調査を行っていたが、このなかには、ヒトカリシウイルス(旧称 Small Round Structured Virus; SRSV)によるものも多数含まれており、また感染性胃腸炎の範疇でもロタウイルス性のものが多く報告されているという事実から、新調査ではこれらが一括されて調査対象となっている。

## 疫学

上述のごとく本疾患は、多種多様な病原体が関与しているので、一定の疫学パターンをとらない。しかしながら、過去のデータからすると、例年初冬から増加し始め12月頃に一度ピークができた後、春にもう一つなだらかな山ができ、その後初夏までだらだらと続き、年によってはもう一度小さなピークができた後、減少していくという流行パターンをとっている。ウイルス性、特にSRSVによる流行が12月のピークを形成し、その後春のピークはロタウイルスによって形成され、腸炎ビブリオなど細菌性のものやいわゆる食中毒によるものが夏期の原因になっている。実際には、ウイルス性の報告が多いため罹患年齢は、幼児及び学童期が中心となっている。

## 病原体

多くの細菌、ウイルス、寄生虫が本疾患の起因病原体となりうる。細菌性のもものでは腸炎ビブリオ、病原性大腸菌、サルモネラ、カンピロバクタなど、ウイルス性のもものではSRSV、ロタウイルス、腸管アデノウイルスなどがみられる。寄生虫ではクリプトスポリジウム、アメーバ、ランブル鞭毛虫などがあげられる。

感染様式は感染患者からの糞口感染あるいは、汚染された水、食品を媒介とする。ロタウイルスが呼吸器を介して感染するかどうかは、現在のところ結論は出ていない。

## 臨床症状

原因となる病原体、あるいは感染様式、感染菌量、宿主の状態により異なるが、発熱、下痢、悪心、嘔吐、腹痛などが見られる。当初発熱が先行し、嘔吐、下痢など腹部症状が遅れて出現することもある。多種多様な病原体によりおこるため、

また、食中毒、外科的疾患、炎症性腸疾患などを鑑別するためにも、症状、所見、経過、便性状、腸管外症状、患者背景、季節性、海外渡航歴、ペットの飼育などを参考にして確定診断につなげる。

検査所見では、特異的なものは見あたらないが、一般に細菌感染症では、白血球数、赤沈、CRPなどの増加が見られる。糞便の肉眼観察、顕微鏡による観察は、膿球(白血球)、カンピロバクタ、寄生虫などの確認に有用である。糞便の細菌培養、ウイルス分離、便中抗原検出などが病原体診断のために行われる。

### 病原体診断

病原体診断は、本疾患の治療、拡大防止を行う上で重要である。患者の糞便より、細菌培養(細菌)、ウイルス分離(ウイルス)、直接検鏡(カンピロバクタ、寄生虫)、抗原検出(ロタウイルス、腸管アデノウイルス、EHEC O157抗原、ベロ毒素)、電子顕微鏡(カリシウイルス)、PCR(カリシウイルス)を行うことにより病原体を推定・同定する。腸管出血性大腸菌ではベロ毒素やリポ多糖体(LPS)に対する血清抗体を測定することによる血清学的診断も用いられる。

### 治療・予防

治療は、ウイルス性のものでは対症療法が中心となるが、細菌性、あるいは寄生虫によるものでは病原体特異的な治療が行われる必要がある。

ロタウイルスについては、4価ロタウイルスワクチン(RotaShield, Wyeth Laboratories, Inc., Marietta, Pennsylvania; RRV-TV)が米国において小児の予防接種として認可されたが、その他の病原体に対する特異的な予防方法はなく、食中毒の一般的な予防方法を励行することと、ウイルス性のものに対しては、流行期の手洗いと患者との濃厚な接触を避けることである。いずれの病原体においても院内、家庭内、あるいは集団内での二次感染の防止策を考慮することが肝要である。

また、汚染された水、食品が原因となっているものでは集団食中毒の一部を捉えていることも考慮に入れ、原因を特定するために注意深い問診を行うことが、感染の拡大防止や広域集団発生 of 早期探知につながる。

### 発生動向調査について

感染性胃腸炎は4類感染症のうち定点把握疾患となっており、小児科定点から毎週の年齢群別発生数が報告されている。報告の基準は以下の通りである。

診断した医師の判断により、症状や所見から当該疾患が疑われ、かつ以下の2つの基準を満たすもの。

1. 急に発症する腹痛(新生児や乳児では不明)、嘔吐、下痢
2. 他の原因によるものの除外

上記の基準は必ずしも満たさないが、診断した医師の判断により、症状や所見から当該疾患が疑われ、かつ、病原体診断や血清学的診断によって当該疾患と診断されたもの。

### 学校保健法での取り扱い

本疾患は学校において予防すべき伝染病の中には明確に規定はされていない。ウイルス性疾患を念頭においた流行性嘔吐下痢症が、学校で流行がおこった場合にその流行を防ぐため、必要があれば、学校長が学校医の意見を聞き、第3種学校伝染病としての措置を講じることができる疾患のうち、条件によっては出席停止の措置が必要と考えられる伝染病のひとつとして例示されている。登校登園については、急性期が過ぎて症状が改善し、全身状態の良いものは登校可能となっており、流行阻止の目的というよりも患者本人の状態によって判断すべきであると考えられる。もちろん、病原体診断により、腸管出血性大腸菌感染症、腸チフスなどの特異的な診断がなされた場合には、それぞれの疾患の規定に従う。

感染症週報 第1巻、第21号 平成11年9月9日発行

発行：国立感染症研究所 感染症情報センター

厚生省保健医療局結核感染症課

厚生省大臣官房統計情報部

連絡先：〒162-8640 東京都新宿区戸山1-23-1 (感染症情報センター)

T E L : 03-5285-1111

F A X : 03-5285-1129

U R L : <http://www.mhw.go.jp> <厚生省>

<http://idsc.nih.go.jp> <感染症情報センター>

本週報に記載のデータは、感染症新法に基づく発生動向調査によるものであり、全国の医療従事者、定点医療機関、保健所、保健所設置市、特別区、都道府県、地方衛生研究所等の皆様のご協力により収集されたデータです。本週報記載の内容について、速報性を重視してありますので、今後、調査などの結果に応じて、若干の変更が生じることがありますが、その場合には、週報上にて訂正させていただきます。また本週報の内容について、学術的研究、あるいは公衆衛生活動にかかわる業務以外の目的においては、無断転載を禁じます。