



感染症発生動向調査 Infectious Diseases Weekly Report

週報

今週の発生動向総覧	1	8月報時系列グラフ総覧	11
8月報発生動向総覧	2	今週の全データ	16
注目すべき感染症 (病原微生物検出情報月報より速報記事)	3	8月報全データ	24
今週の時系列グラフ総覧	4	感染症の話(細菌性髄膜炎)	27

今週の発生動向総覧 (99.9.14 現在データ)

全数報告の感染症

- 1 類感染症の報告はない。
- 2 類感染症：コレラ2例、細菌性赤痢15例、腸チフス2例の報告がある。
- 3 類感染症：腸管出血性大腸菌感染症は147例が報告されている。
- 4 類感染症：アメーバ赤痢2例、ウイルス性肝炎7例、Q熱4例(4例とも愛媛県)、クロイツフェルト・ヤコブ病2例、劇症型溶血性レンサ球菌感染症1例、後天性免疫不全症候群3例、ジアルジア症1例、ツツガムシ病1例、日本紅斑熱1例、日本脳炎1例(長崎県)、梅毒12例、マラリア2例の報告がある。

定点把握の対象となる4類感染症(週報対象のもの)

A群溶血性レンサ球菌咽頭炎、感染性胃腸炎、突発性発疹、ヘルパンギーナなどの疾患が例年の同時期に比べ定点当たり報告数がかなり多くなっている。流行性角結膜炎は愛媛県で定点当たり6.43、熊本県で4.89と報告が多くなっている。百日咳は流行シーズンを迎え患者数が増加傾向にあり、定点当たり報告数は0.04人を越え、97、98年の2倍以上となっている。患者の約半数は1歳以下の乳児で、患者数の増加には特に地域性は見られず、全国的に増加しており、今後の動向が注目される。

8月報発生動向総覧 (99.9.8現在データ)

【注】()内の+、-は、前月に比し定点当たり報告数のそれぞれ増加、減少を表す。

性感染症について

8月の定点当たり報告数は、性器クラミジア感染症 3.18 (-) (男 1.46、女 1.71)、
性器ヘルペスウイルス感染症 0.87 (+) (男 0.39、女 0.48)、
尖形コンジローム 0.43 (+) (男 0.26、女 0.17)、
淋菌感染症 1.71 (+) (男 1.46、女 0.25)であった。

年齢階級別では、性器クラミジア感染症、尖形コンジローム、淋菌感染症が20-24歳で最も多く、性器ヘルペスウイルス感染症は25-29歳が最も多く、いずれも20代にピークがあった。

薬剤耐性菌

8月の定点当たり報告数は、メチシリン耐性黄色ブドウ球菌(MRSA)感染症が3.08(+)、
ペニシリン耐性肺炎球菌(PRSP)感染症が0.35(-)、薬剤耐性緑膿菌感染症が0.10(-)
であった。

年齢階級別ではMRSA感染症は0歳、1-4歳と60歳以上に多いが、報告数の半数以上は70歳以上の高齢者であった。PRSP感染症は1-4歳で最も多かった。薬剤耐性緑膿菌感染症は高齢者に多く見られ、全体の45%が70歳以上であった。

注目すべき感染症

< 病原微生物検出情報月報より速報記事 >

インドネシア・ピンタン島で感染した熱帯熱マラリアの一例 - 下関 -

1999年7月4日~7月9日まで、インドネシアのピンタン島を家族とともに訪れた37歳の日本人男性が帰国後の7月19日に発熱した。下関市内の病院を受診し、風邪と診断され内服薬を処方されていたが、高熱が持続するため、7月24日午前にも市内の別の病院を訪れた。同病院でマラリアと診断され、その日の夕方産業医大病院に搬送、緊急入院となった。

直ちに血液薄層塗抹ギムザ染色標本を作製して鏡検した結果、熱帯熱マラリア原虫が検出された。感染赤血球率は7.5%であった。直ちに治療が開始された。7月24日午後5時、メフロキン2錠を経口投与し、6時間後の午後11時にさらに2錠追加投与した。しかし、その1時間後患者が嘔吐したため、さらに1錠追加した。その後、感染赤血球率は順調に低下し、翌日25日の夕方には1.9%、26日には0.4%、そして投与後5日目の29日には血液厚層塗抹ギムザ染色標本でも検出されなくなった。

この患者は来院当初から、熱帯熱マラリアに起因する血小板減少と溶血性貧血、肝機能障害、腎障害がみられた。治療開始後これらの合併症も改善に向かい8月12日退院となった。

患者はピンタン島滞在中の7月7日と8日の夕刻に海岸を散歩し、その時に蚊によく刺されたと述べている。ピンタン島は高級リゾート地として開発され、ホテルやゴルフ場が作られている。最近では日本人も年間5万人程がこの地を訪れていると言われている(旅行社情報)。同地を訪れる観光客はマラリアの感染予防に注意するとともに、もし帰国後発熱をみた場合には、マラリアの可能性を医師に告げることが重要である。

産業医科大学医学部寄生虫学熱帯医学教室 堀尾政博 金澤 保
産業医科大学医学部第2内科学教室 柴田達哉 高水間亮治 中島康秀
済生会下関総合病院 小畑秀登

(IASR9月号既掲載記事より抜粋、詳細は同号参照)

腸炎ビブリオ散発患者発生状況 - 1999年7月11日~8月28日、秋田県 -

秋田県においても、腸炎ビブリオ血清型O3:K6による感染者数は年ごとに異常なペースで増加している。1999年は秋田県内の大館市、秋田市、本荘市にある3カ所の医療機関を観測定点に定め、腸炎ビブリオの分離状況を監視しているため、その途中経過を報告する。

今年の腸炎ビブリオ感染初発患者は7月16日に秋田市の定点において確認され、分離株の血清型はO3:K6であった。患者の報告数は8月中旬にかけて急増し、8月15日~21日の週に38名に達した。報告された患者から分離された腸炎ビブリオ103株の血清型の内訳では、O3:K6は分離株の約85%を占め、分離株の主流を占めていることは前年までと同様であった。また、現在、全国的にも動向が注目されているO4:K68が秋田県にも浸淫していることが初めて確認された。今後、O4:K68の分子疫学的性状について検討が必要と考えられる。

今年度観測定点とした3カ所の医療機関のうち、秋田市と大館市の定点では昨年1年間に確認された腸炎ビブリオ感染者はいずれも10人程度であったのに対して、今年は既にそれぞれ32名と27名の感染者が確認されている。このように、今年の腸炎ビブリオ感染者の発生数は昨年を大幅に超えることは確実と考えられる。

腸炎ビブリオの感染源調査として各種食品、海水などから菌の分離を試みているが、昨年O3:K6が分離された市販ボイルホタテからは、今年はO3:K6が分離されておらず、O3:K6に汚染された食品の特定には現時点では成功していない。今後の予防対策構築のためにも感染源の特定が急務であると考えられる。

秋田県衛生科学研究所 八柳 潤 斉藤志保子 伊藤 功 佐藤宏康 宮島嘉道
(IASR10月号掲載予定記事より抜粋、詳細は同号参照)

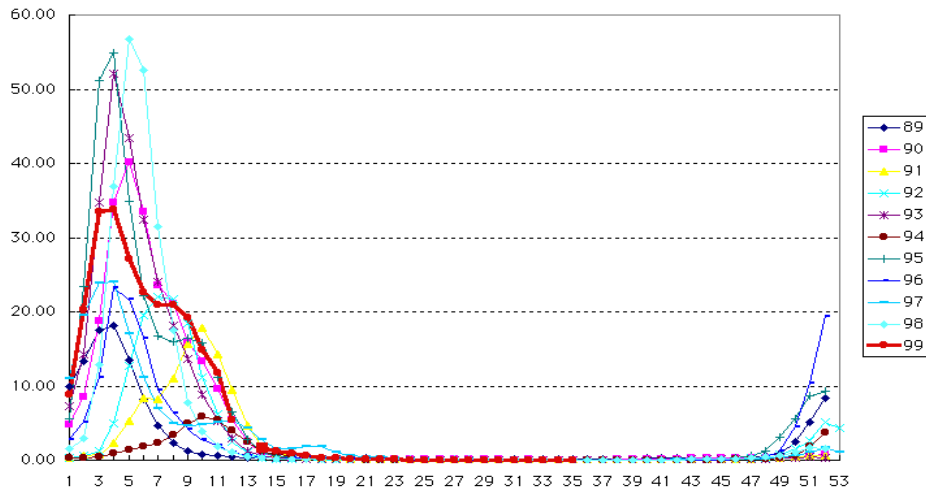
編集部注) 腸炎ビブリオについては、IASR7月号に特集記事の掲載
がありますので、こちらをご参照下さい。



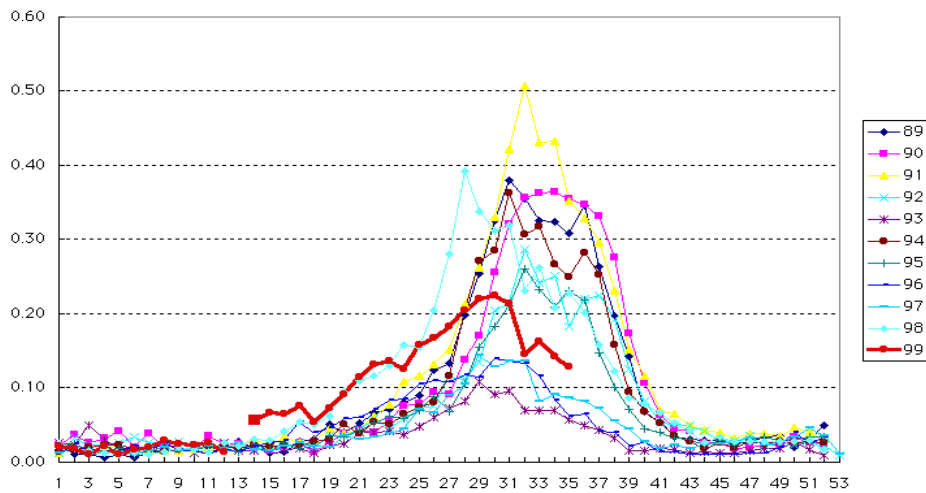
Infectious Agents Surveillance Report

今週の時系列グラフ総覧

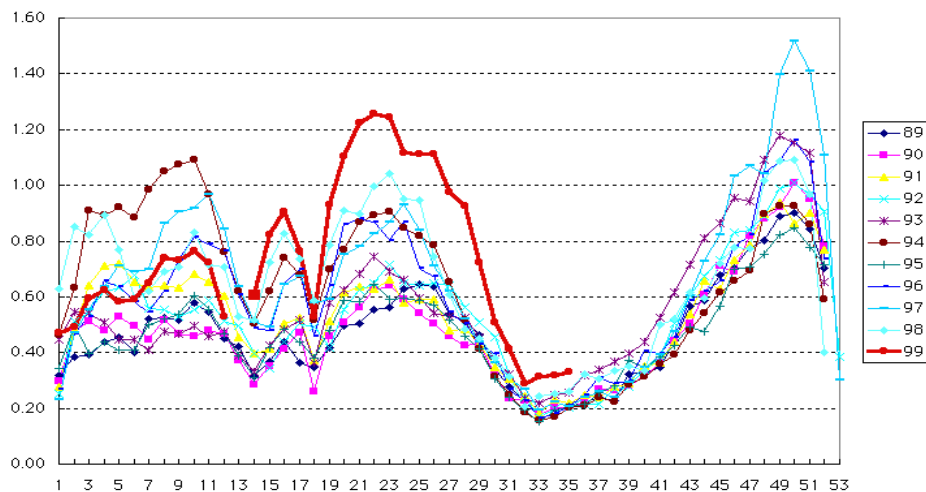
インフルエンザ



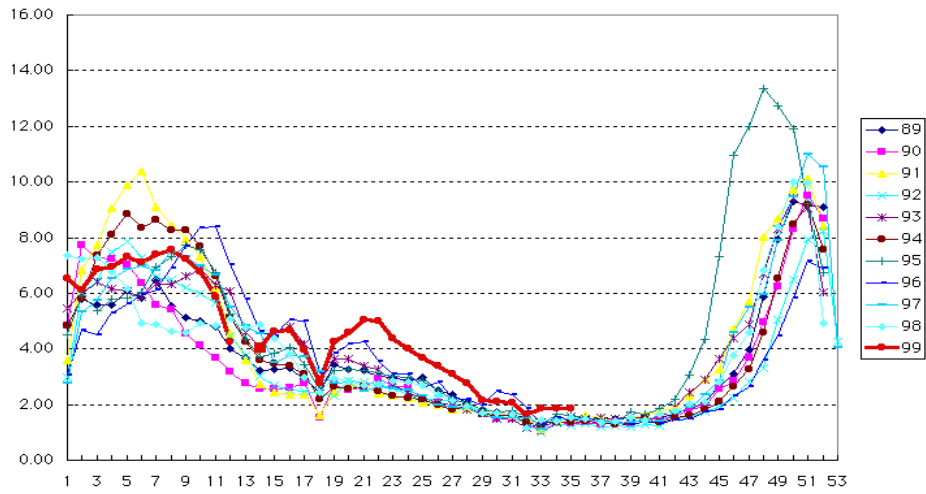
咽頭結膜熱



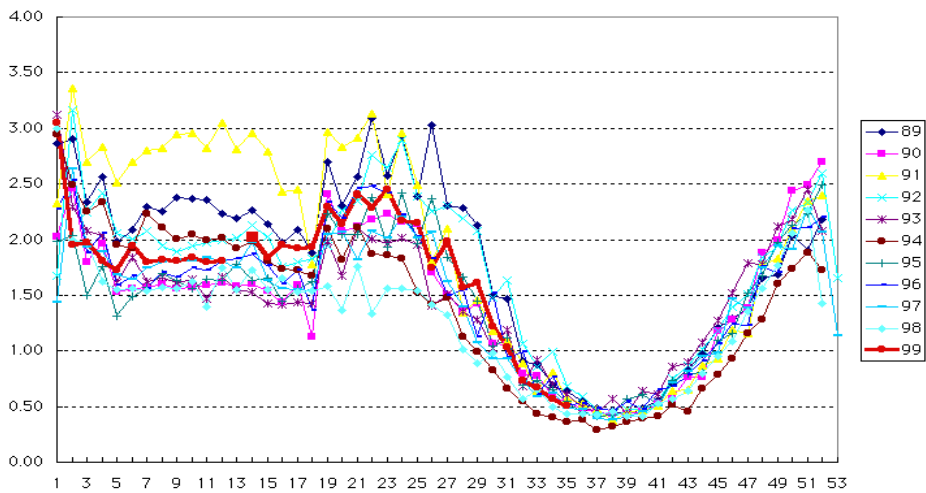
A群溶血性レンサ球菌咽頭炎



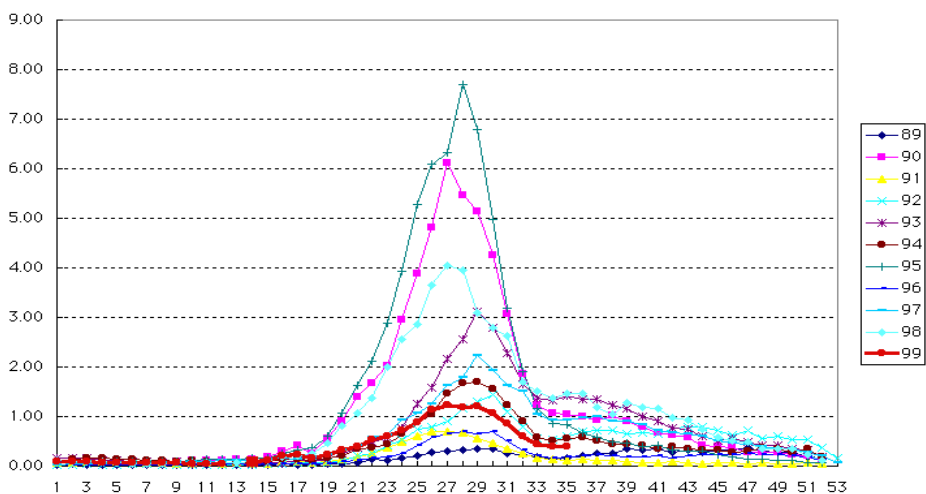
感染性胃腸炎



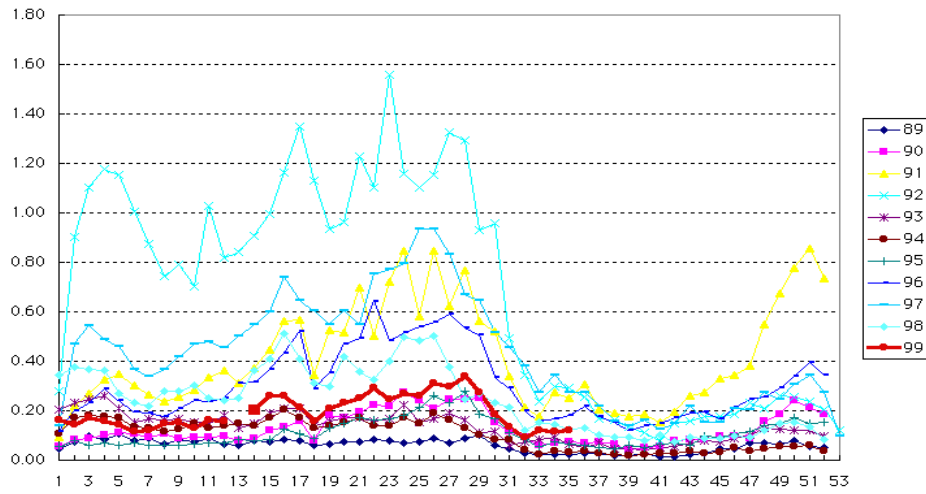
水痘



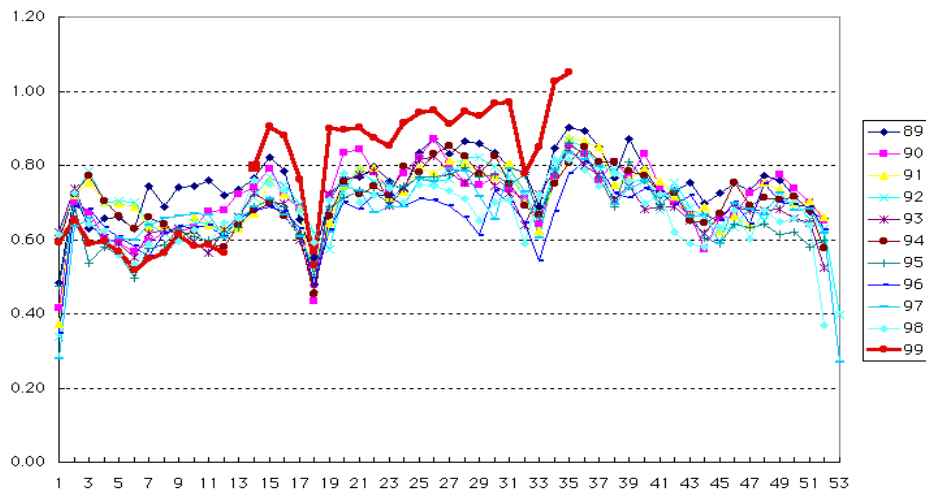
手足口病



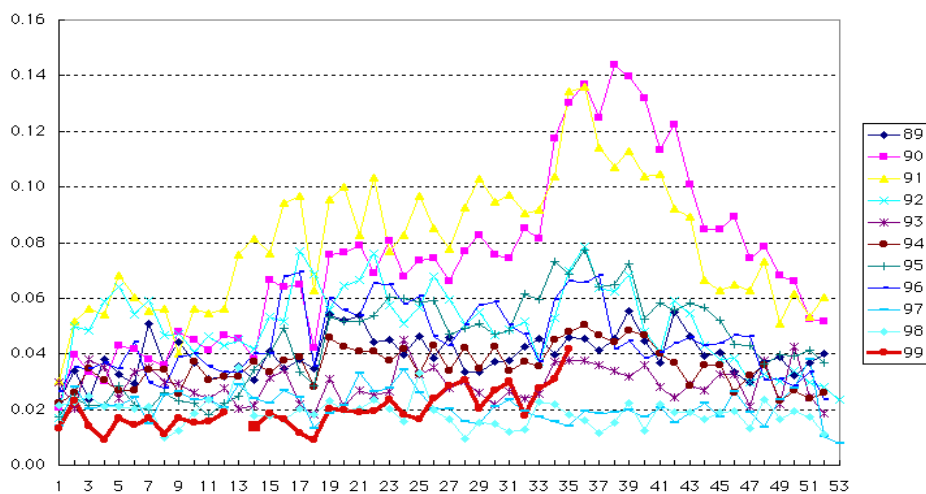
伝染性紅斑



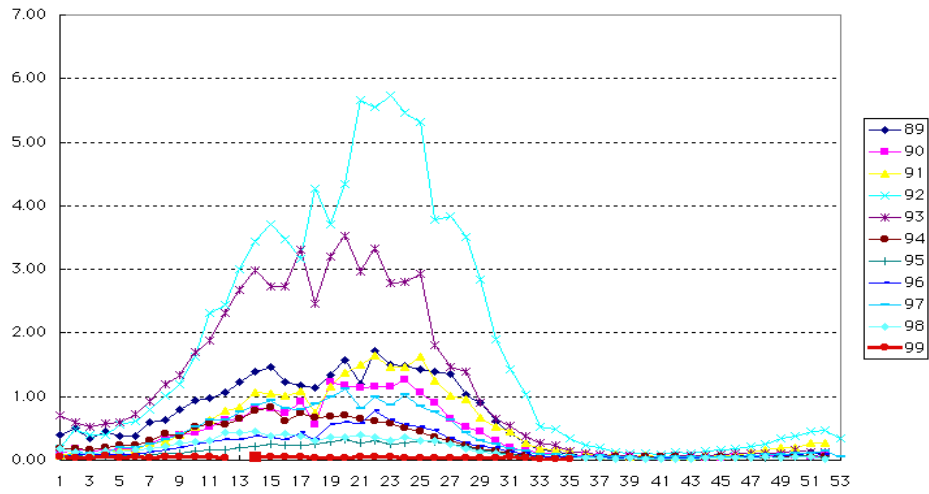
突発性発疹



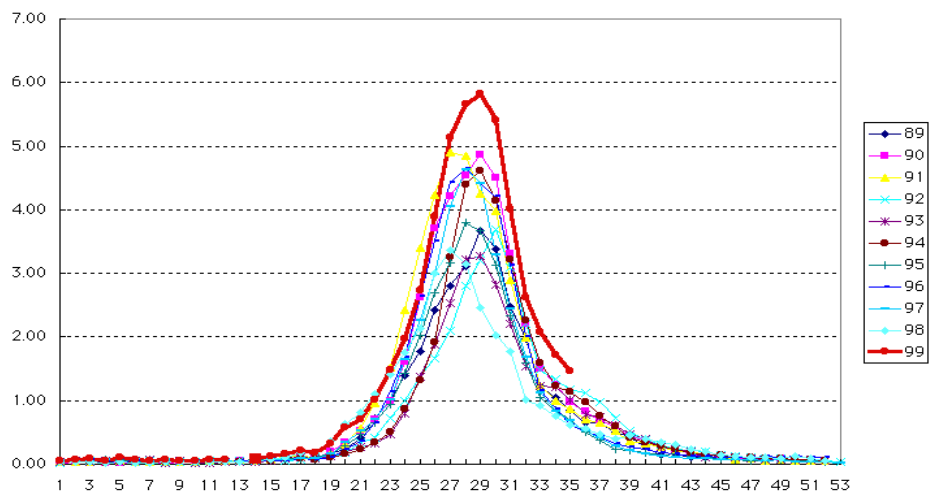
百日咳



風 疹

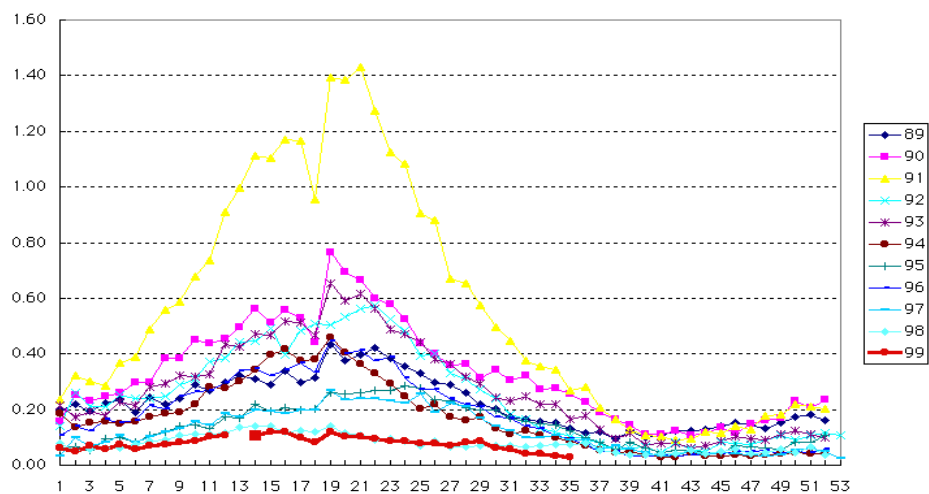


ヘルパンギーナ

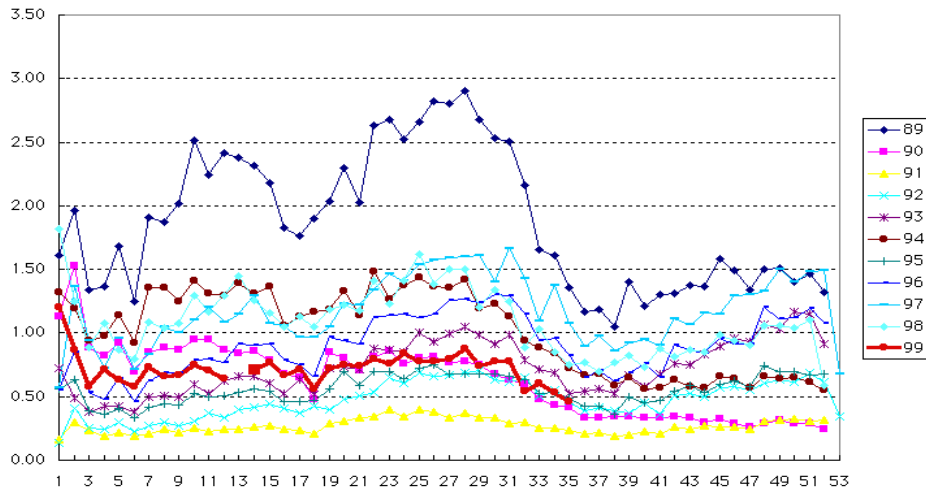


麻 疹 (成人麻疹を除く)

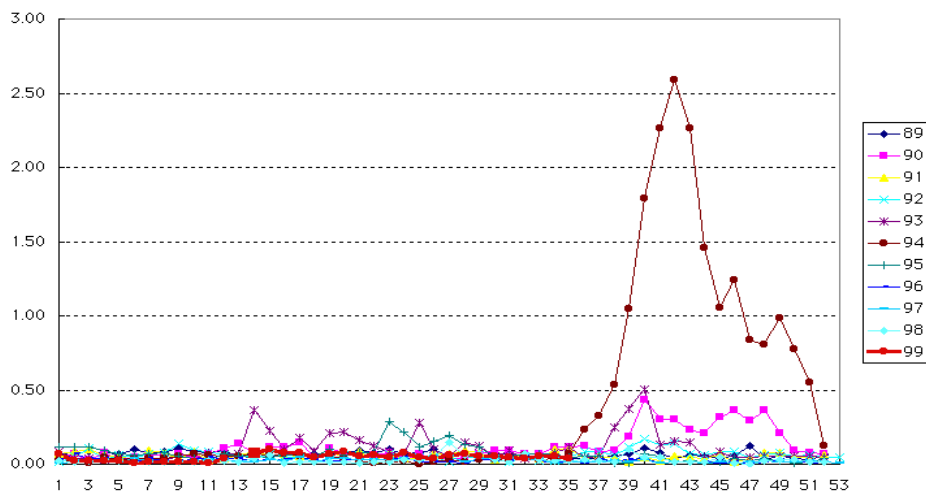
1999年の12週以前は成人麻疹を含む



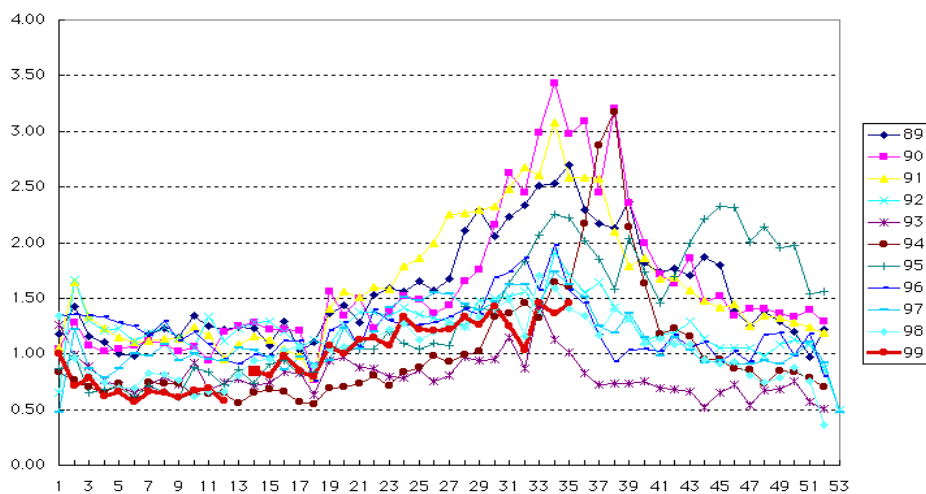
流行性耳下腺炎



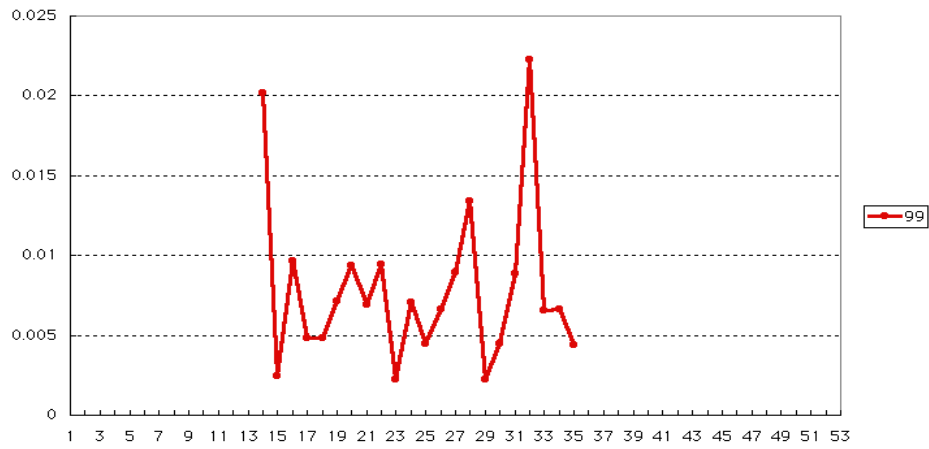
急性出血性結膜炎



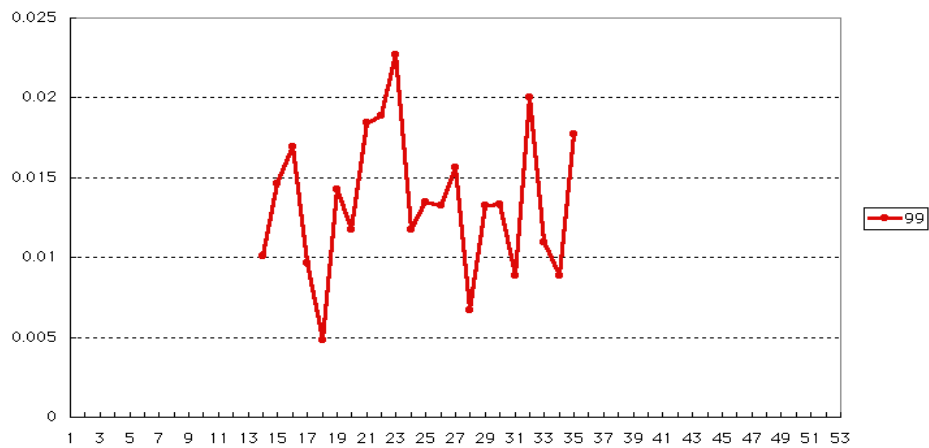
流行性角結膜炎



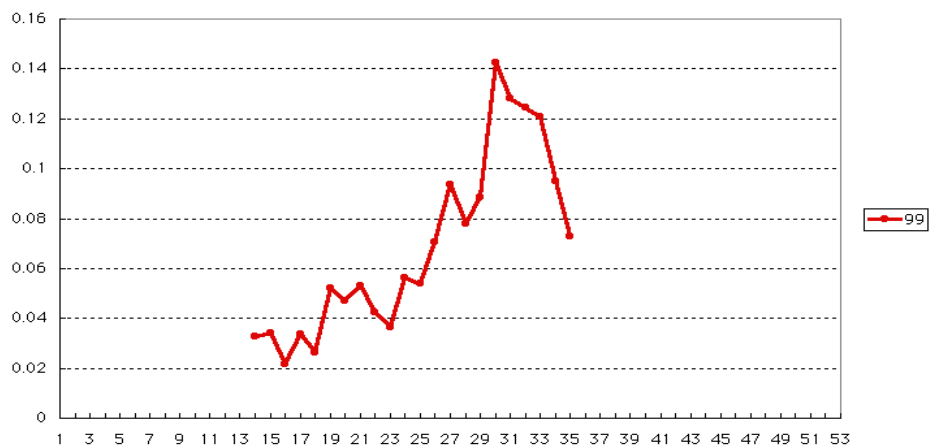
急性脳炎(日本脳炎を除く)



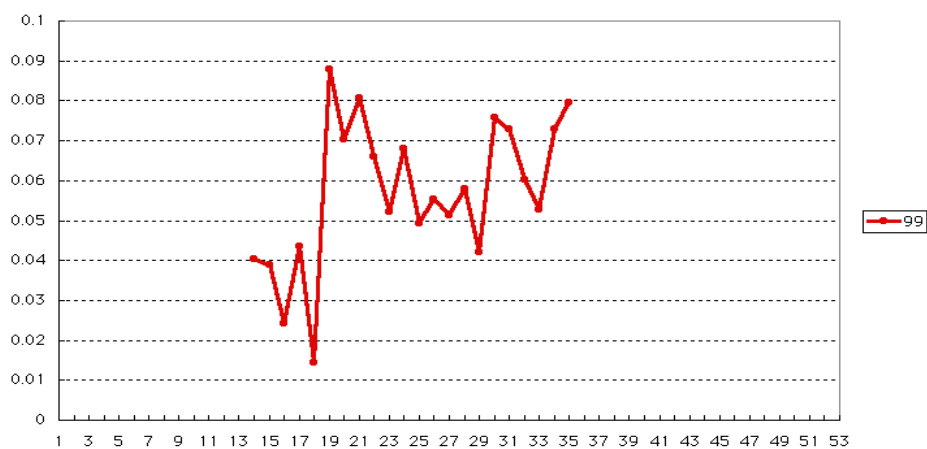
細菌性髄膜炎



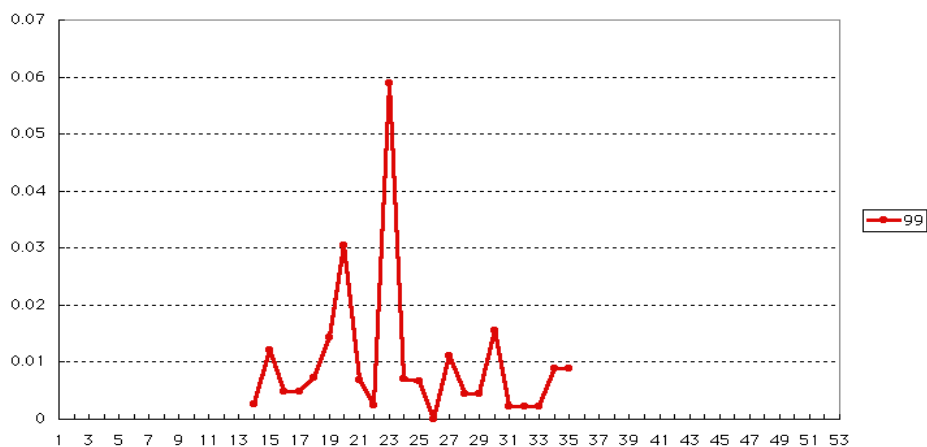
無菌性髄膜炎



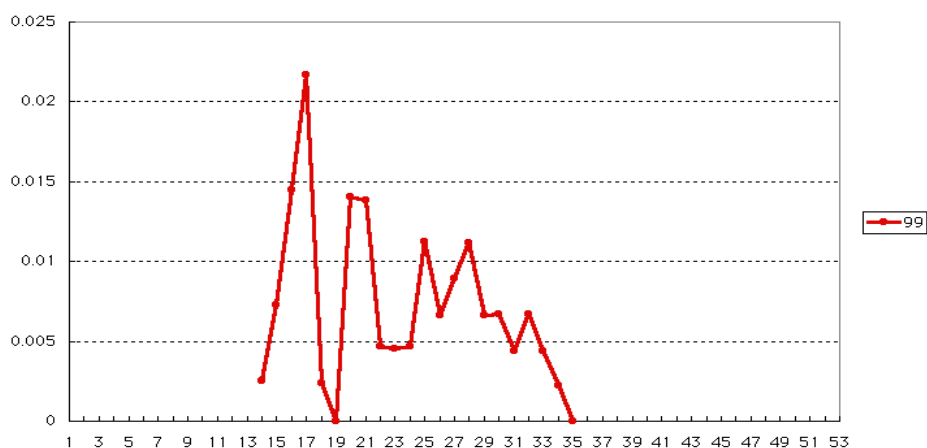
マイコプラズマ肺炎



クラミジア肺炎 (オウム病を除く)

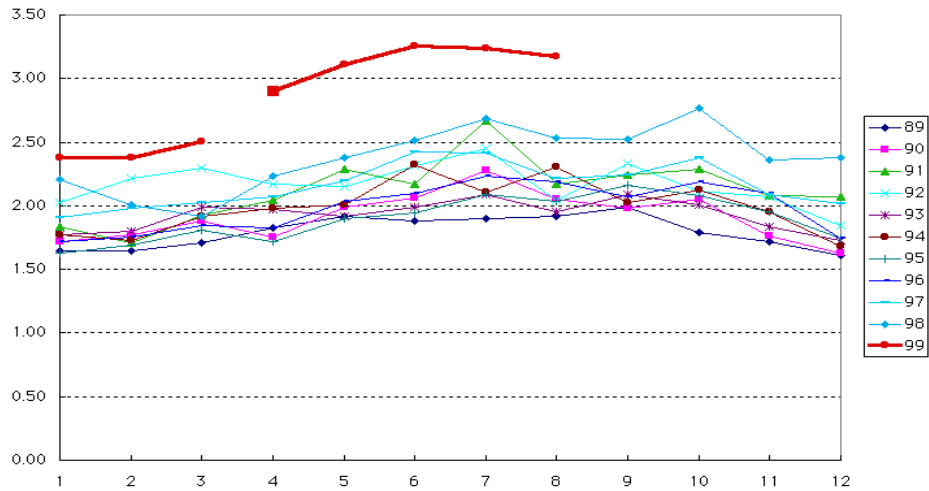


成人麻疹

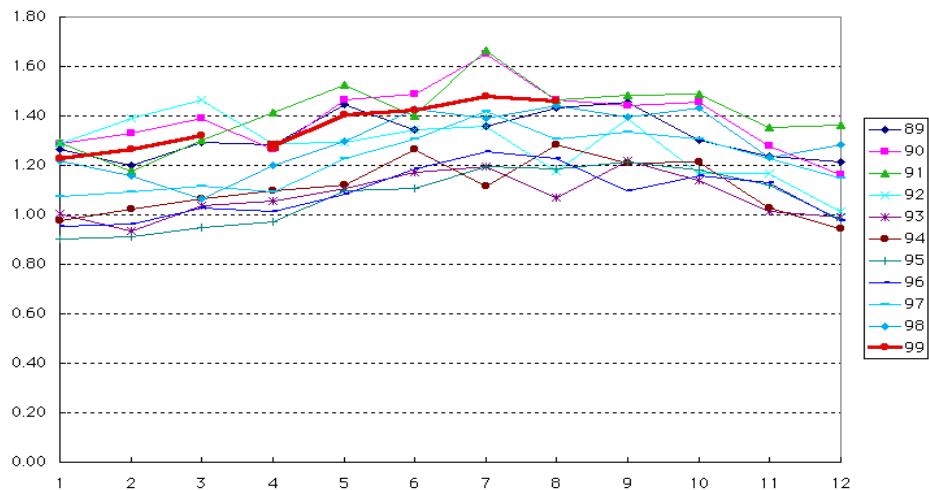


8月報時系列グラフ総覧

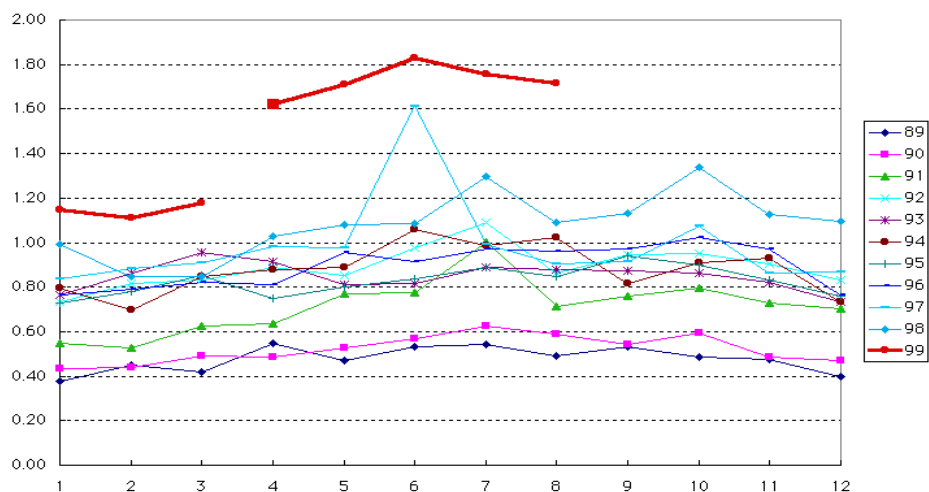
性器クラミジア感染症(総数)



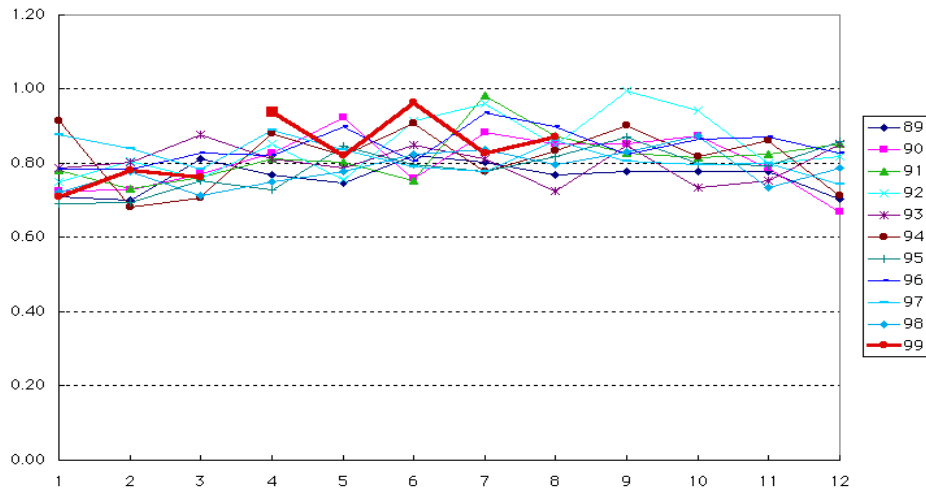
性器クラミジア感染症(男性)



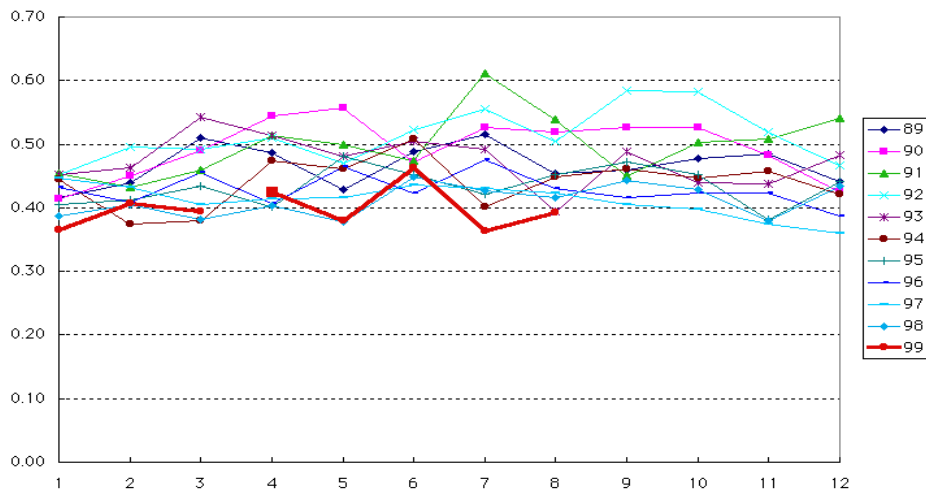
性器クラミジア感染症(女性)



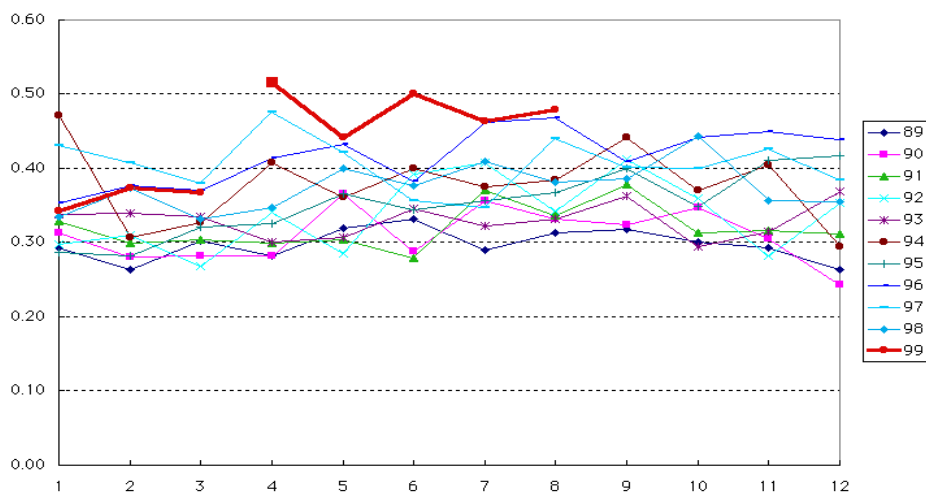
性器ヘルペスウイルス感染症(総数)



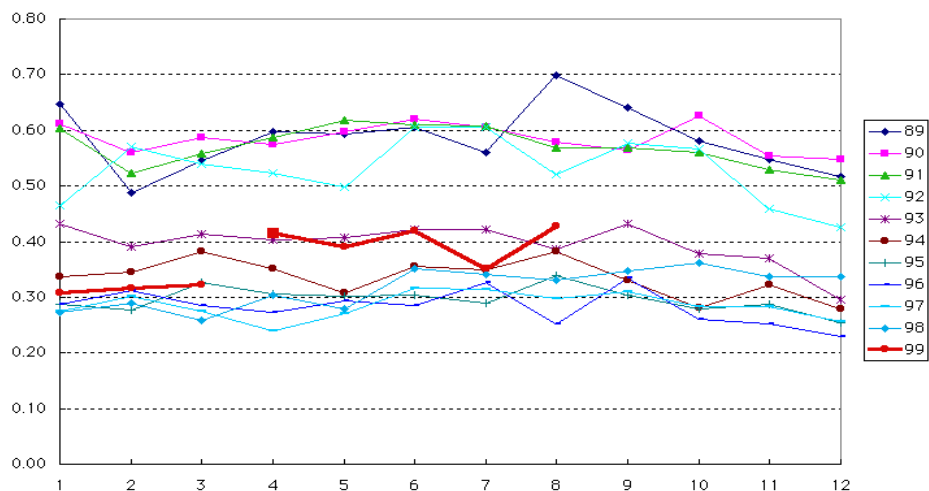
性器ヘルペスウイルス感染症(男性)



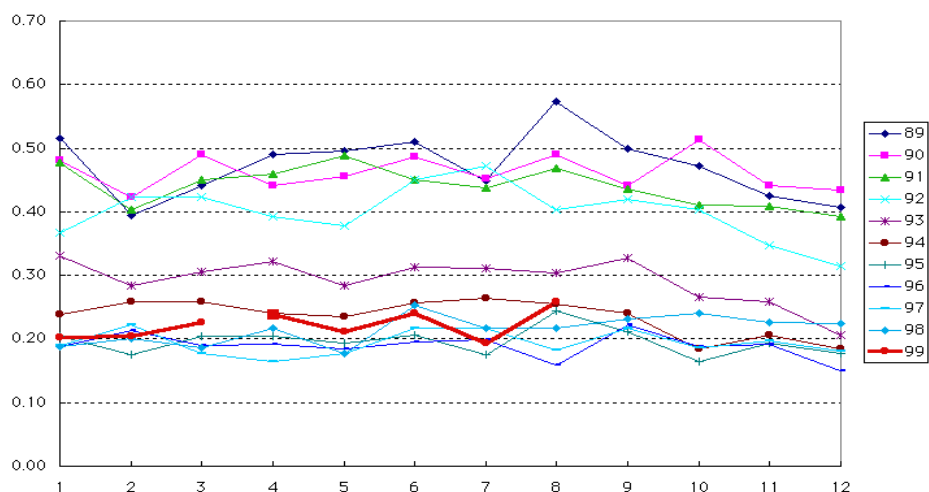
性器ヘルペスウイルス感染症(女性)



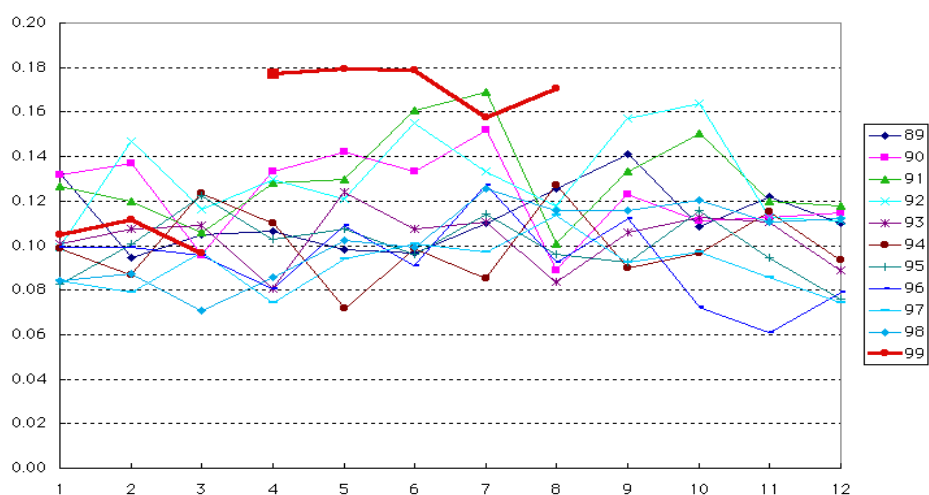
尖形コンジローム(総数)



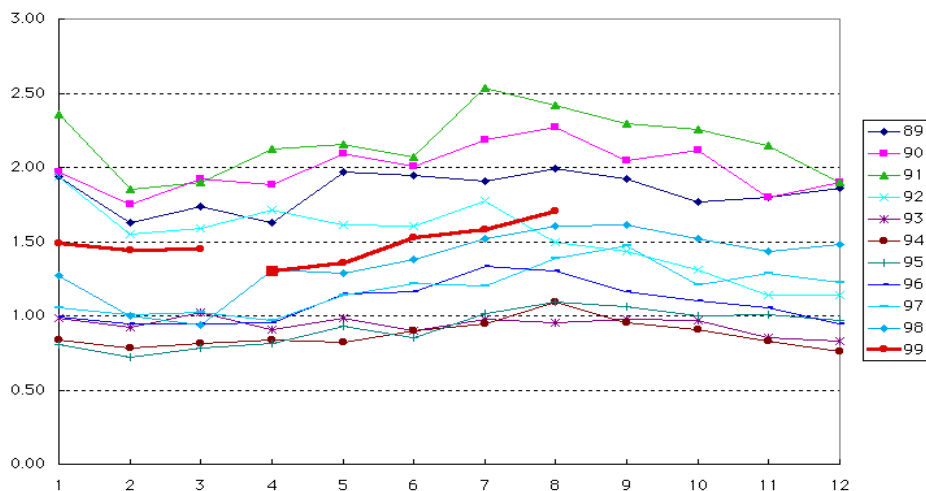
尖形コンジローム(男性)



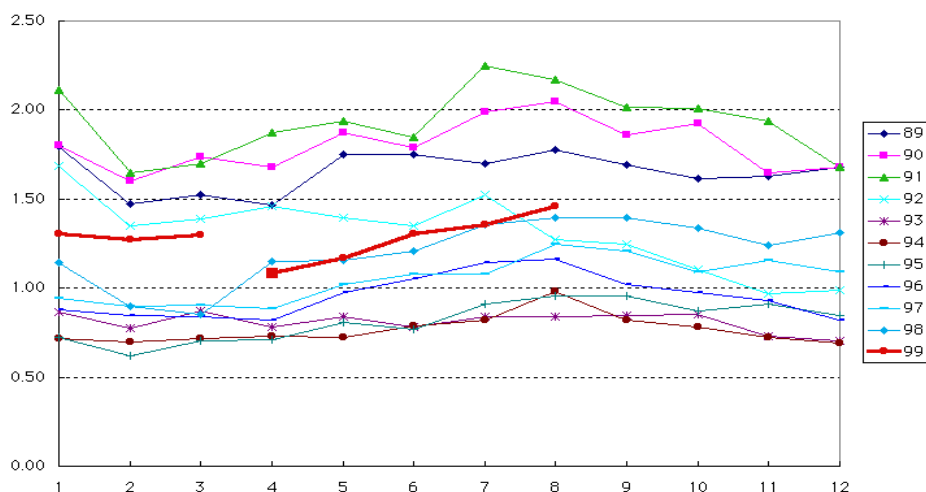
尖形コンジローム(女性)



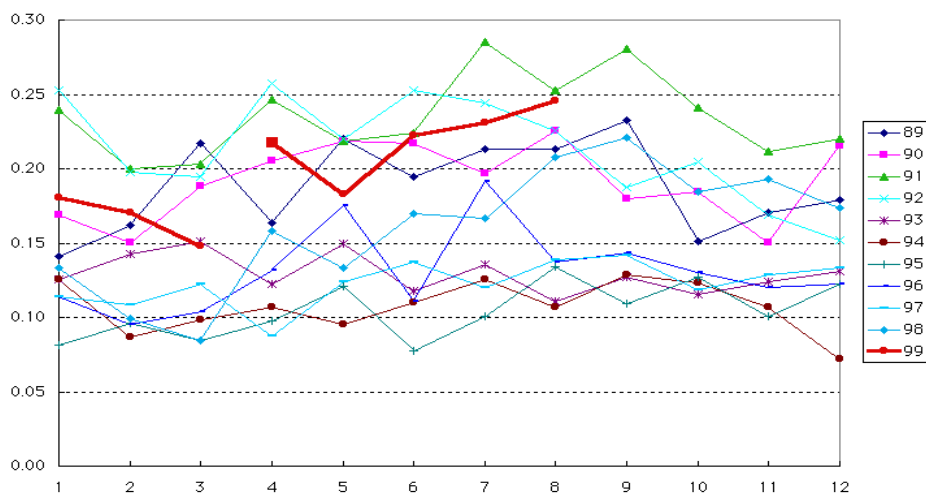
淋菌感染症(総数)



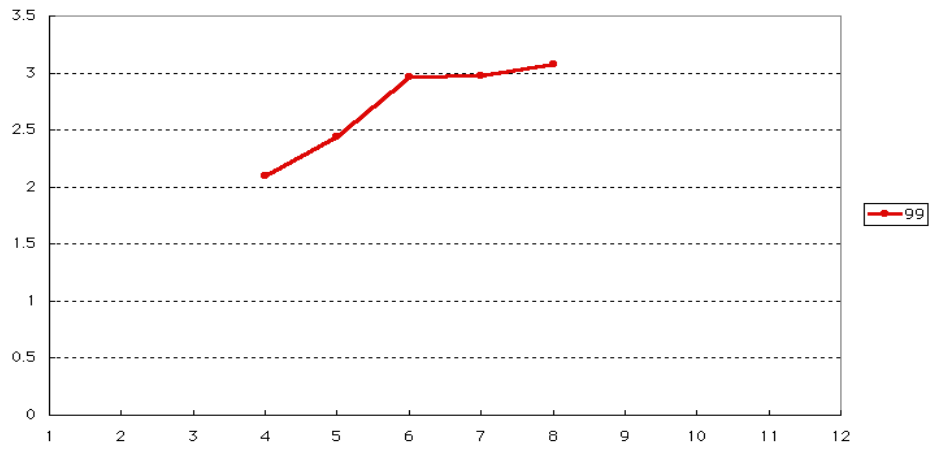
淋菌感染症(男性)



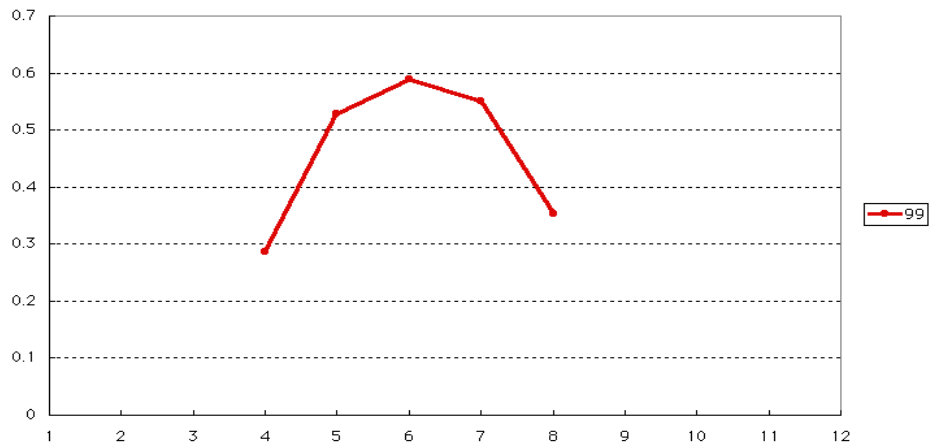
淋菌感染症(女性)



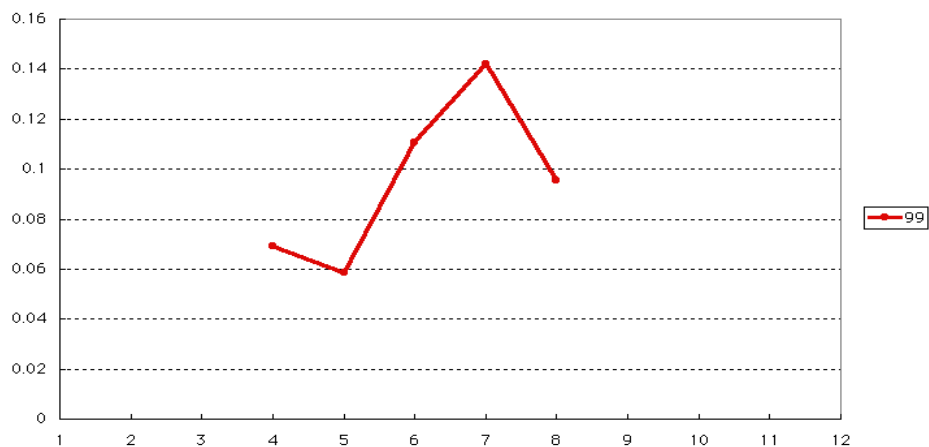
メチシリン耐性黄色ブドウ球菌感染症



ペニシリン耐性肺炎球菌感染症



薬剤耐性緑膿菌感染症



今週の全データ

第3101表 報告数・累積報告数, 疾病・都道府県別

平成11年35週

01	エボラ出血熱	クリミア	ペスト	マルブルグ病	ラッサ熱	コレラ	細菌性赤痢	腸チフス	パラチフス
01	4	-	-	-	-	-	-	-	-
01	報告数	累積	報告数	累積	報告数	累積	報告数	累積	報告数
01	-5	-2	-2	-2	-2	-2	-2	-2	-2
総数	-	-	-	-	-	2	23	15	298
北海道	-	-	-	-	-	-	-	6	1
青森県	-	-	-	-	-	-	-	-	-
岩手県	-	-	-	-	-	-	-	1	-
宮城県	-	-	-	-	-	1	1	2	-
秋田県	-	-	-	-	-	-	-	1	1
山形県	-	-	-	-	-	1	1	-	1
福島県	-	-	-	-	-	-	-	8	-
茨城県	-	-	-	-	-	-	-	7	-
栃木県	-	-	-	-	-	-	-	1	1
群馬県	-	-	-	-	-	-	-	4	-
埼玉県	-	-	-	-	-	-	2	18	4
千葉県	-	-	-	-	-	1	1	21	6
東京都	-	-	-	-	-	1	5	2	50
神奈川県	-	-	-	-	-	-	2	2	25
新潟県	-	-	-	-	-	-	-	9	-
富山県	-	-	-	-	-	-	-	2	-
石川県	-	-	-	-	-	-	-	-	-
福井県	-	-	-	-	-	-	1	1	-
山梨県	-	-	-	-	-	-	-	1	1
長野県	-	-	-	-	-	1	-	6	-
岐阜県	-	-	-	-	-	-	2	5	-
静岡県	-	-	-	-	-	1	-	8	2
愛知県	-	-	-	-	-	-	1	13	2
三重県	-	-	-	-	-	-	-	3	1
滋賀県	-	-	-	-	-	-	1	7	-
京都府	-	-	-	-	-	1	1	7	-
大阪府	-	-	-	-	-	3	-	25	4
兵庫県	-	-	-	-	-	1	-	16	-
奈良県	-	-	-	-	-	-	-	5	-
和歌山県	-	-	-	-	-	-	-	1	-
鳥取県	-	-	-	-	-	-	-	-	-
島根県	-	-	-	-	-	-	-	-	-
岡山県	-	-	-	-	-	-	1	2	1
広島県	-	-	-	-	-	1	1	6	-
山口県	-	-	-	-	-	-	-	2	-
徳島県	-	-	-	-	-	-	-	2	1
香川県	-	-	-	-	-	-	-	1	-
愛媛県	-	-	-	-	-	-	-	-	-
高知県	-	-	-	-	-	-	-	11	-
福岡県	-	-	-	-	-	2	1	11	4
佐賀県	-	-	-	-	-	2	-	2	-
長崎県	-	-	-	-	-	-	-	-	-
熊本県	-	-	-	-	-	-	-	2	1
大分県	-	-	-	-	-	-	-	2	-
宮崎県	-	-	-	-	-	-	-	-	-
鹿児島県	-	-	-	-	-	-	-	1	-
沖縄県	-	-	-	-	-	-	-	2	-
01	-2	-2	-2	-2	-2	-2	-2	-2	-2

第3101表 報告数・累積報告数, 疾病・都道府県別

平成11年35週

01	平成11年35週															
	Q熱	狂犬病	クリプト	クロイツフェルト	劇症型溶血性	後天性	コクシジ	ジアルジア症	腎症候性出血熱	スボリジウム症	ヤコブ病	レンサ球菌感染症	免疫不全症候群	オイデス症		
01	報告数	累積	報告数	累積	報告数	累積	報告数	累積	報告数	累積	報告数	累積	報告数	累積	報告数	累積
01	総数	4	8	-	-	5	2	51	1	8	3	337	-	-	1	29
北海道	-	-	-	-	1	-	1	-	-	1	2	-	-	-	-	-
青森県	-	-	-	-	-	-	1	-	-	1	3	-	-	-	-	-
岩手県	-	-	-	-	-	-	-	-	-	-	-	-	-	-	-	-
宮城県	-	-	-	-	-	-	-	-	-	-	1	-	-	-	-	-
秋田県	-	-	-	-	-	-	2	-	-	-	1	-	-	-	-	-
山形県	-	-	-	-	-	-	1	-	-	-	-	-	-	-	-	-
福島県	-	-	-	-	-	-	2	-	-	-	3	-	-	-	-	-
茨城県	-	-	-	-	-	-	1	-	-	-	17	-	-	-	-	-
栃木県	-	-	-	-	-	-	2	-	-	-	12	-	-	-	1	-
群馬県	-	-	-	-	-	-	-	-	-	-	10	-	-	-	1	-
埼玉県	-	-	-	-	-	-	-	-	-	-	17	-	-	-	-	-
千葉県	-	-	-	-	4	1	2	-	-	-	25	-	-	-	5	-
東京都	-	-	-	-	-	1	8	-	2	1	123	-	-	-	8	-
神奈川県	-	-	-	-	-	-	4	-	-	-	27	-	-	1	10	-
新潟県	-	-	-	-	-	-	1	-	-	-	5	-	-	-	-	-
富山県	-	-	-	-	-	-	-	-	-	-	1	-	-	-	-	-
石川県	-	-	-	-	-	-	2	-	-	-	-	-	-	-	-	-
福井県	-	-	-	-	-	-	-	-	-	-	-	-	-	-	-	-
山梨県	-	-	-	-	-	-	2	-	-	-	3	-	-	-	-	-
長野県	-	-	-	-	-	-	2	-	-	-	7	-	-	-	-	-
岐阜県	-	-	-	-	-	-	-	-	-	-	3	-	-	-	-	-
静岡県	-	3	-	-	-	-	1	-	1	-	10	-	-	-	-	-
愛知県	-	-	-	-	-	-	1	1	1	-	12	-	-	-	-	-
三重県	-	-	-	-	-	-	1	-	-	-	4	-	-	-	-	-
滋賀県	-	-	-	-	-	-	1	-	-	-	-	-	-	-	-	-
京都府	-	-	-	-	-	-	2	-	-	-	2	-	-	-	2	-
大阪府	-	-	-	-	-	-	1	-	-	-	25	-	-	-	2	-
兵庫県	-	-	-	-	-	-	1	-	-	-	6	-	-	-	-	-
奈良県	-	-	-	-	-	-	1	-	-	-	1	-	-	-	-	-
和歌山県	-	-	-	-	-	-	1	-	1	-	-	-	-	-	-	-
鳥取県	-	-	-	-	-	-	-	-	-	-	-	-	-	-	-	-
島根県	-	-	-	-	-	-	2	-	-	-	-	-	-	-	-	-
岡山県	-	-	-	-	-	-	1	-	1	-	-	-	-	-	-	-
広島県	-	-	-	-	-	-	1	-	-	-	1	-	-	-	-	-
山口県	-	-	-	-	-	-	-	-	-	-	-	-	-	-	-	-
徳島県	-	-	-	-	-	-	-	-	-	-	-	-	-	-	-	-
香川県	-	-	-	-	-	-	-	-	-	-	2	-	-	-	-	-
愛媛県	4	4	-	-	-	-	1	-	1	-	1	-	-	-	-	-
高知県	-	1	-	-	-	-	1	-	-	-	1	-	-	-	-	-
福岡県	-	-	-	-	-	-	1	-	-	-	6	-	-	-	-	-
佐賀県	-	-	-	-	-	-	-	-	-	-	-	-	-	-	-	-
長崎県	-	-	-	-	-	-	1	-	-	-	-	-	-	-	-	-
熊本県	-	-	-	-	-	-	-	-	-	-	2	-	-	-	-	-
大分県	-	-	-	-	-	-	-	-	-	-	-	-	-	-	-	-
宮崎県	-	-	-	-	-	-	-	-	1	-	-	-	-	-	-	-
鹿児島県	-	-	-	-	-	-	2	-	-	-	1	-	-	-	-	-
沖縄県	-	-	-	-	-	-	-	-	-	-	3	-	-	-	-	-

第3101表 報告数・累積報告数, 疾病・都道府県別

平成11年35週

01	平成11年35週																			
01	髄膜炎菌性髄膜炎		先天性風疹症候群		炭 疽		ツツガムシ病		デング熱		日本紅斑熱		日本脳炎		乳児ボツリヌス症		梅 毒			
01	報告数	累積	報告数	累積	報告数	累積	報告数	累積	報告数	累積	報告数	累積	報告数	累積	報告数	累積	報告数	累積		
01	4	-	5	-	-	-	-	-	1	114	-	3	1	16	1	1	-	1	12	449
01	総 数	-	5	-	-	-	-	1	114	-	3	1	16	1	1	-	1	12	449	
	北海道	-	-	-	-	-	-	-	-	-	-	-	-	-	-	-	-	-	-	7
	青森県	-	-	-	-	-	-	-	8	-	-	-	-	-	-	-	-	-	-	2
	岩手県	-	-	-	-	-	-	-	3	-	-	-	-	-	-	-	-	-	-	13
	宮城県	-	-	-	-	-	-	1	5	-	-	-	-	-	-	-	-	-	-	2
	秋田県	-	-	-	-	-	-	-	36	-	-	-	-	-	-	-	-	-	-	5
	山形県	-	-	-	-	-	-	-	6	-	-	-	-	-	-	-	-	-	-	2
	福島県	-	-	-	-	-	-	-	10	-	-	-	-	-	-	-	-	-	1	4
	茨城県	-	-	-	-	-	-	-	1	-	-	-	-	-	-	-	-	-	-	7
	栃木県	-	-	-	-	-	-	-	1	-	-	-	-	-	-	-	-	-	-	3
	群馬県	-	-	-	-	-	-	-	-	-	-	-	-	-	-	-	-	-	-	3
	埼玉県	-	-	-	-	-	-	-	-	-	-	-	-	-	-	-	-	-	-	8
	千葉県	-	-	-	-	-	-	-	1	-	-	-	1	-	-	-	-	-	-	13
	東京都	-	4	-	-	-	-	-	1	-	1	-	-	-	-	-	-	-	2	85
	神奈川県	-	-	-	-	-	-	-	1	-	-	-	-	-	-	-	-	-	-	17
	新潟県	-	-	-	-	-	-	-	21	-	-	-	-	-	-	-	-	-	-	-
	富山県	-	-	-	-	-	-	-	1	-	-	-	-	-	-	-	-	-	-	2
	石川県	-	-	-	-	-	-	-	-	-	-	-	-	-	-	-	-	-	-	5
	福井県	-	-	-	-	-	-	-	-	-	-	-	-	-	-	-	-	-	-	2
	山梨県	-	1	-	-	-	-	-	-	-	-	-	-	-	-	-	-	-	-	4
	長野県	-	-	-	-	-	-	-	4	-	-	-	-	-	-	-	-	-	-	4
	岐阜県	-	-	-	-	-	-	-	-	-	-	-	-	-	-	-	-	-	-	5
	静岡県	-	-	-	-	-	-	-	-	-	-	-	-	-	-	-	-	-	1	15
	愛知県	-	-	-	-	-	-	-	-	-	-	-	-	-	-	-	-	-	1	9
	三重県	-	-	-	-	-	-	-	-	-	-	-	-	-	-	-	-	-	-	6
	滋賀県	-	-	-	-	-	-	-	-	-	-	-	-	-	-	-	-	-	-	7
	京都府	-	-	-	-	-	-	-	-	-	1	-	-	-	-	-	-	-	-	12
	大阪府	-	-	-	-	-	-	-	-	-	-	-	-	-	-	-	-	-	1	73
	兵庫県	-	-	-	-	-	-	-	-	-	-	-	3	-	-	-	-	-	1	33
	奈良県	-	-	-	-	-	-	-	-	-	-	-	-	-	-	-	-	-	-	10
	和歌山県	-	-	-	-	-	-	-	1	-	-	-	-	-	-	-	-	-	1	6
	鳥取県	-	-	-	-	-	-	-	1	-	-	-	-	-	-	-	-	-	-	2
	島根県	-	-	-	-	-	-	-	6	-	-	-	-	-	-	-	-	-	-	2
	岡山県	-	-	-	-	-	-	-	3	-	-	-	-	-	-	-	-	-	1	12
	広島県	-	-	-	-	-	-	-	-	-	1	-	1	-	-	-	-	1	-	5
	山口県	-	-	-	-	-	-	-	-	-	-	-	-	-	-	-	-	-	-	6
	徳島県	-	-	-	-	-	-	-	-	-	-	-	-	-	-	-	-	-	1	7
	香川県	-	-	-	-	-	-	-	-	-	-	-	-	-	-	-	-	-	-	-
	愛媛県	-	-	-	-	-	-	-	-	-	-	-	-	-	-	-	-	-	-	12
	高知県	-	-	-	-	-	-	-	-	-	-	-	7	-	-	-	-	-	-	1
	福岡県	-	-	-	-	-	-	-	-	-	-	-	-	-	-	-	-	-	1	11
	佐賀県	-	-	-	-	-	-	-	-	-	-	-	-	-	-	-	-	-	-	-
	長崎県	-	-	-	-	-	-	-	-	-	-	1	1	1	1	-	-	-	-	1
	熊本県	-	-	-	-	-	-	-	1	-	-	-	-	-	-	-	-	-	-	12
	大分県	-	-	-	-	-	-	-	1	-	-	-	-	-	-	-	-	-	-	1
	宮崎県	-	-	-	-	-	-	-	2	-	-	-	3	-	-	-	-	-	-	3
	鹿児島県	-	-	-	-	-	-	-	-	-	-	-	-	-	-	-	-	-	1	3
	沖縄県	-	-	-	-	-	-	-	-	-	-	-	-	-	-	-	-	-	-	7

第3101表 報告数・累積報告数, 疾病・都道府県別

平成11年35週

01	破傷風		バンコマイシン耐性腸球菌感染症		ハンタウイルス		Bウイルス病		ブルセラ症		発疹チフス		マラリア		ライム病		レジオネラ症	
	報告数	累積	報告数	累積	報告数	累積	報告数	累積	報告数	累積	報告数	累積	報告数	累積	報告数	累積	報告数	累積
01	4	8	5	8	5	8	5	8	5	8	5	8	5	8	5	8	5	8
01	5	2	2	2	2	2	2	2	2	2	2	2	2	2	2	2	2	2
01	総数	42	13	-	-	-	-	-	-	-	-	2	64	-	10	-	30	-
	北海道	1	-	-	-	-	-	-	-	-	-	1	8	-	-	-	-	-
	青森県	-	-	-	-	-	-	-	-	-	-	-	-	-	-	-	-	-
	岩手県	-	-	-	-	-	-	-	-	-	-	-	-	-	-	-	-	-
	宮城県	1	-	-	-	-	-	-	-	-	-	-	1	-	-	-	-	-
	秋田県	-	-	2	-	-	-	-	-	-	-	-	-	-	-	-	-	-
	山形県	-	-	-	-	-	-	-	-	-	-	-	-	-	-	-	-	-
	福島県	1	-	1	-	-	-	-	-	-	-	-	-	-	-	-	-	-
	茨城県	3	-	-	-	-	-	-	-	-	-	-	-	-	-	-	-	1
	栃木県	-	-	-	-	-	-	-	-	-	-	1	5	-	-	-	-	-
	群馬県	1	-	-	-	-	-	-	-	-	-	1	-	-	-	-	-	-
	埼玉県	1	-	1	-	-	-	-	-	-	-	2	-	-	-	-	-	1
	千葉県	-	-	-	-	-	-	-	-	-	-	2	-	-	-	-	-	-
	東京都	4	-	1	-	-	-	-	-	-	-	34	-	-	-	-	-	2
	神奈川県	2	-	-	-	-	-	-	-	-	-	3	-	-	-	-	-	-
	新潟県	2	-	-	-	-	-	-	-	-	-	-	-	-	-	-	-	-
	富山県	-	-	-	-	-	-	-	-	-	-	-	-	-	-	-	-	1
	石川県	1	-	-	-	-	-	-	-	-	-	-	-	-	-	-	-	1
	福井県	-	-	1	-	-	-	-	-	-	-	1	-	-	-	-	-	1
	山梨県	-	-	-	-	-	-	-	-	-	-	-	-	-	-	-	-	-
	長野県	1	-	3	-	-	-	-	-	-	-	-	-	-	-	-	-	-
	岐阜県	3	-	-	-	-	-	-	-	-	-	1	-	-	-	-	-	4
	静岡県	-	-	1	-	-	-	-	-	-	-	1	-	-	-	-	-	1
	愛知県	2	-	1	-	-	-	-	-	-	-	1	2	-	-	-	-	2
	三重県	-	-	-	-	-	-	-	-	-	-	-	-	-	-	-	-	5
	滋賀県	-	-	-	-	-	-	-	-	-	-	1	-	-	-	-	-	-
	京都府	-	-	-	-	-	-	-	-	-	-	1	-	-	-	-	-	-
	大阪府	3	-	-	-	-	-	-	-	-	-	4	-	-	-	-	-	1
	兵庫県	1	-	-	-	-	-	-	-	-	-	-	-	-	-	-	-	2
	奈良県	1	-	-	-	-	-	-	-	-	-	1	-	-	-	-	-	1
	和歌山県	1	-	-	-	-	-	-	-	-	-	1	-	-	-	-	-	1
	鳥取県	-	-	-	-	-	-	-	-	-	-	-	-	-	-	-	-	-
	島根県	2	-	-	-	-	-	-	-	-	-	-	-	-	-	-	-	-
	岡山県	2	-	-	-	-	-	-	-	-	-	-	-	-	-	-	-	1
	広島県	-	-	1	-	-	-	-	-	-	-	-	-	-	1	-	-	-
	山口県	-	-	-	-	-	-	-	-	-	-	-	-	-	-	-	-	-
	徳島県	1	-	-	-	-	-	-	-	-	-	-	-	-	-	-	-	-
	香川県	-	-	-	-	-	-	-	-	-	-	-	-	-	-	-	-	1
	愛媛県	-	-	-	-	-	-	-	-	-	-	-	-	-	-	-	-	-
	高知県	-	-	-	-	-	-	-	-	-	-	-	-	-	-	-	-	-
	福岡県	2	-	-	-	-	-	-	-	-	-	1	-	-	-	-	-	-
	佐賀県	-	-	-	-	-	-	-	-	-	-	-	-	-	-	-	-	1
	長崎県	2	-	-	-	-	-	-	-	-	-	-	-	-	-	-	-	-
	熊本県	-	-	-	-	-	-	-	-	-	-	-	-	-	-	-	-	1
	大分県	1	-	-	-	-	-	-	-	-	-	-	-	-	-	-	-	-
	宮崎県	2	-	1	-	-	-	-	-	-	-	-	-	-	-	-	-	1
	鹿児島県	1	-	-	-	-	-	-	-	-	-	-	-	-	-	-	-	-
	沖縄県	-	-	-	-	-	-	-	-	-	-	2	-	-	-	-	-	1

第3102表 報告数・定点当り報告数, 疾病・都道府県別

		平成11年35週																		
		インフルエンザ		咽頭結膜熱		A群溶血性レンサ球菌咽頭炎		感染性胃腸炎		水痘		手足口病		伝染性紅斑		突発性発疹		百日咳		
01	01	報告数	定点当り	報告数	定点当り	報告数	定点当り	報告数	定点当り	報告数	定点当り	報告数	定点当り	報告数	定点当り	報告数	定点当り	報告数	定点当り	
01	01	102	0.03	366	0.13	944	0.33	5362	1.87	1463	0.51	1163	0.41	341	0.12	3007	1.05	120	0.04	
		総数																		
		北海道	2	0.01	6	0.04	99	0.69	125	0.87	59	0.41	31	0.22	20	0.14	141	0.98	4	0.03
		青森県	7	0.11	6	0.15	10	0.24	23	0.56	12	0.29	19	0.46	9	0.22	27	0.66	2	0.05
		岩手県	1	0.02	15	0.39	12	0.32	24	0.63	11	0.29	1	0.03	5	0.13	36	0.95	1	0.03
		宮城県	31	0.32	1	0.02	19	0.32	115	1.95	25	0.42	8	0.14	9	0.15	78	1.32	-	-
		秋田県	2	0.04	7	0.20	9	0.26	64	1.83	5	0.14	24	0.69	6	0.17	30	0.86	-	-
		山形県	1	0.02	4	0.14	16	0.55	71	2.45	25	0.86	3	0.10	-	-	33	1.14	2	0.07
		福島県	2	0.06	1	0.03	5	0.13	76	1.90	24	0.60	7	0.18	15	0.38	51	1.27	-	-
		茨城県	16	0.15	4	0.06	15	0.21	168	2.33	30	0.42	1	0.01	7	0.10	37	0.51	9	0.13
		栃木県	-	-	1	0.02	9	0.21	62	1.44	23	0.53	32	0.74	1	0.02	40	0.93	1	0.02
		群馬県	-	-	14	0.23	36	0.58	80	1.29	41	0.66	9	0.15	4	0.06	72	1.16	2	0.03
		埼玉県	3	0.02	11	0.10	43	0.38	218	1.95	64	0.57	16	0.14	21	0.19	124	1.11	1	0.01
		千葉県	3	0.01	11	0.08	51	0.38	222	1.66	46	0.34	22	0.16	7	0.05	113	0.84	9	0.07
		東京都	8	0.05	3	0.02	18	0.13	273	1.94	60	0.43	29	0.21	14	0.10	109	0.77	7	0.05
		神奈川県	-	-	21	0.10	43	0.21	303	1.47	68	0.33	87	0.42	31	0.15	278	1.35	4	0.02
		新潟県	1	0.01	14	0.23	20	0.33	75	1.25	54	0.90	17	0.28	9	0.15	59	0.98	2	0.03
		富山県	-	-	-	-	13	0.45	42	1.45	32	1.10	1	0.03	3	0.10	35	1.21	-	-
		石川県	-	-	-	-	16	0.55	81	2.79	28	0.97	2	0.07	-	-	31	1.07	1	0.03
		福井県	-	-	6	0.27	7	0.32	128	5.82	26	1.18	1	0.05	-	-	20	0.91	-	-
		山梨県	2	0.05	1	0.04	8	0.33	42	1.75	14	0.58	4	0.17	-	-	19	0.79	-	-
		長野県	-	-	12	0.24	31	0.62	147	2.94	49	0.98	53	1.06	23	0.46	60	1.20	1	0.02
		岐阜県	-	-	5	0.10	11	0.22	30	0.59	32	0.63	21	0.41	8	0.16	51	1.00	3	0.06
		静岡県	-	-	29	0.34	24	0.28	232	2.70	49	0.57	93	1.08	10	0.12	112	1.30	7	0.08
		愛知県	-	-	38	0.21	48	0.26	324	1.78	125	0.69	101	0.55	9	0.05	212	1.16	6	0.03
		三重県	-	-	10	0.22	32	0.71	151	3.36	46	1.02	28	0.62	3	0.07	63	1.40	-	-
		滋賀県	3	0.06	5	0.16	13	0.41	27	0.84	8	0.25	12	0.38	3	0.09	29	0.91	2	0.06
		京都府	-	-	9	0.12	25	0.33	164	2.16	23	0.30	23	0.30	3	0.04	55	0.72	1	0.01
		大阪府	1	0.01	16	0.11	36	0.25	221	1.52	40	0.28	20	0.14	12	0.08	114	0.79	10	0.07
		兵庫県	-	-	19	0.15	36	0.28	277	2.16	55	0.43	31	0.24	8	0.06	127	0.99	10	0.08
		奈良県	-	-	7	0.20	1	0.03	57	1.63	14	0.40	9	0.26	3	0.09	36	1.03	-	-
		和歌山県	-	-	1	0.03	4	0.13	31	0.97	35	1.09	3	0.09	9	0.28	23	0.72	1	0.03
		鳥取県	-	-	5	0.26	17	0.89	95	5.00	5	0.26	4	0.21	1	0.05	22	1.16	-	-
		島根県	1	0.03	1	0.04	8	0.35	36	1.57	5	0.22	4	0.17	5	0.22	18	0.78	-	-
		岡山県	-	-	2	0.04	10	0.18	111	2.02	23	0.42	23	0.42	1	0.02	31	0.56	5	0.09
		広島県	2	0.02	11	0.14	21	0.27	108	1.37	31	0.39	24	0.30	4	0.05	58	0.73	2	0.03
		山口県	-	-	7	0.15	18	0.38	155	3.23	16	0.33	10	0.21	-	-	60	1.25	1	0.02
		徳島県	-	-	-	-	6	0.26	51	2.22	9	0.39	6	0.26	1	0.04	22	0.96	1	0.04
		香川県	-	-	4	0.13	10	0.31	59	1.84	14	0.44	22	0.69	4	0.13	44	1.38	-	-
		愛媛県	-	-	15	0.38	23	0.59	100	2.56	37	0.95	50	1.28	1	0.03	58	1.49	-	-
		高知県	-	-	4	0.13	10	0.32	30	0.97	7	0.23	33	1.06	4	0.13	28	0.90	4	0.13
		福岡県	-	-	5	0.10	16	0.33	118	2.46	27	0.56	15	0.31	7	0.15	62	1.29	-	-
		佐賀県	-	-	2	0.09	9	0.39	8	0.35	19	0.83	10	0.43	7	0.30	56	2.43	-	-
		長崎県	-	-	3	0.07	2	0.05	49	1.11	23	0.52	8	0.18	2	0.05	36	0.82	2	0.05
		熊本県	1	0.01	3	0.06	11	0.22	124	2.53	25	0.51	31	0.63	18	0.37	86	1.76	2	0.04
		大分県	-	-	14	0.39	27	0.75	122	3.39	42	1.17	35	0.97	27	0.75	72	2.00	4	0.11
		宮崎県	1	0.02	4	0.11	28	0.76	152	4.11	24	0.65	105	2.84	-	-	65	1.76	9	0.24
		鹿児島県	10	0.10	7	0.12	15	0.25	182	3.08	24	0.41	62	1.05	4	0.07	54	0.92	2	0.03
		沖縄県	4	0.08	2	0.06	3	0.09	9	0.26	9	0.26	13	0.38	3	0.09	20	0.59	2	0.06

第3102表 報告数・定点当り報告数, 疾病・都道府県別

平成11年35週

01	平成11年35週																	
	風疹		ヘルパンギーナ		麻疹		流行性耳下腺炎		急性出血性結膜炎		流行性角結膜炎		急性脳炎		細菌性髄膜炎		無菌性髄膜炎	
01																		
01																		
01																		
	報告数	定点当り	報告数	定点当り	報告数	定点当り	報告数	定点当り	報告数	定点当り	報告数	定点当り	報告数	定点当り	報告数	定点当り	報告数	定点当り
総数	59	0.02	4190	1.46	85	0.03	1308	0.46	24	0.04	838	1.45	2	0.00	8	0.02	33	0.07
北海道	5	0.03	405	2.81	3	0.02	64	0.44	-	-	50	1.72	-	-	-	-	-	-
青森県	1	0.02	72	1.76	3	0.07	12	0.29	-	-	8	0.73	-	-	-	-	-	-
岩手県	-	-	99	2.61	-	-	7	0.18	-	-	10	0.83	-	-	1	0.05	-	-
宮城県	-	-	225	3.81	-	-	15	0.25	1	0.09	2	0.18	-	-	-	-	-	-
秋田県	-	-	170	4.86	-	-	11	0.31	-	-	2	0.29	-	-	-	-	1	0.13
山形県	-	-	64	2.21	-	-	5	0.17	-	-	2	0.29	-	-	1	0.11	-	-
福島県	-	-	118	2.95	1	0.03	10	0.25	1	0.10	12	1.20	-	-	-	-	-	-
茨城県	1	0.01	63	0.88	10	0.14	21	0.29	-	-	59	3.69	-	-	-	-	-	-
栃木県	-	-	47	1.09	1	0.02	11	0.26	-	-	16	1.33	-	-	-	-	1	0.17
群馬県	22	0.35	142	2.29	3	0.05	38	0.61	1	0.07	38	2.71	-	-	-	-	-	-
埼玉県	2	0.02	117	1.04	6	0.05	38	0.34	-	-	29	1.12	-	-	-	-	-	-
千葉県	-	-	114	0.85	11	0.08	61	0.46	1	0.03	49	1.40	-	-	-	-	-	-
東京都	1	0.01	123	0.87	5	0.04	38	0.27	2	0.14	23	1.64	-	-	1	0.04	2	0.08
神奈川県	1	0.00	221	1.07	4	0.02	68	0.33	1	0.02	60	1.43	-	-	-	-	3	0.27
新潟県	-	-	135	2.25	-	-	15	0.25	-	-	9	1.00	-	-	-	-	3	0.23
富山県	-	-	41	1.41	1	0.03	2	0.07	-	-	3	0.43	-	-	-	-	-	-
石川県	-	-	15	0.52	-	-	2	0.07	-	-	7	1.00	-	-	-	-	-	-
福井県	-	-	27	1.23	4	0.18	8	0.36	-	-	-	-	-	-	-	-	1	0.17
山梨県	-	-	12	0.50	-	-	1	0.04	-	-	3	1.00	-	-	-	-	-	-
長野県	-	-	181	3.62	-	-	22	0.44	-	-	8	0.80	-	-	-	-	-	-
岐阜県	4	0.08	49	0.96	3	0.06	34	0.67	-	-	9	0.82	-	-	-	-	-	-
静岡県	-	-	128	1.49	1	0.01	54	0.63	-	-	49	2.45	-	-	-	-	1	0.17
愛知県	1	0.01	173	0.95	-	-	61	0.34	1	0.03	53	1.51	-	-	-	-	1	0.08
三重県	-	-	82	1.82	-	-	23	0.51	1	0.08	4	0.33	-	-	1	0.11	1	0.11
滋賀県	-	-	31	0.97	1	0.03	12	0.38	1	0.14	4	0.57	-	-	-	-	2	0.29
京都府	-	-	69	0.91	2	0.03	30	0.39	-	-	21	1.17	-	-	-	-	-	-
大阪府	3	0.02	92	0.63	10	0.07	42	0.29	2	0.08	22	0.92	-	-	-	-	-	-
兵庫県	5	0.04	192	1.50	5	0.04	176	1.38	2	0.06	30	0.86	-	-	-	-	-	-
奈良県	1	0.03	17	0.49	-	-	25	0.71	-	-	7	0.78	-	-	-	-	1	0.17
和歌山県	-	-	30	0.94	1	0.03	25	0.78	-	-	3	0.75	-	-	-	-	-	-
鳥取県	-	-	44	2.32	-	-	22	1.16	-	-	1	0.33	-	-	-	-	1	0.20
島根県	-	-	44	1.91	-	-	12	0.52	-	-	2	0.67	-	-	-	-	2	0.29
岡山県	1	0.02	64	1.16	-	-	22	0.40	1	0.08	16	1.33	-	-	-	-	-	-
広島県	3	0.04	111	1.41	1	0.01	51	0.65	-	-	22	1.29	-	-	-	-	1	0.05
山口県	1	0.02	65	1.35	-	-	36	0.75	2	0.22	11	1.22	-	-	-	-	-	-
徳島県	-	-	60	2.61	-	-	10	0.43	-	-	2	0.50	-	-	-	-	-	-
香川県	-	-	51	1.59	-	-	6	0.19	-	-	2	0.67	-	-	-	-	-	-
愛媛県	-	-	90	2.31	-	-	21	0.54	-	-	45	6.43	-	-	-	-	-	-
高知県	-	-	31	1.00	-	-	48	1.55	-	-	5	1.67	2	0.29	1	0.14	2	0.29
福岡県	1	0.02	35	0.73	-	-	18	0.38	-	-	25	2.78	-	-	-	-	-	-
佐賀県	-	-	29	1.26	-	-	4	0.17	-	-	6	1.50	-	-	1	0.17	1	0.17
長崎県	-	-	25	0.57	-	-	21	0.48	4	0.50	19	2.38	-	-	-	-	-	-
熊本県	1	0.02	54	1.10	-	-	12	0.24	1	0.11	44	4.89	-	-	-	-	5	0.33
大分県	1	0.03	70	1.94	-	-	13	0.36	-	-	11	1.83	-	-	-	-	1	0.10
宮崎県	-	-	103	2.78	1	0.03	35	0.95	2	0.50	8	2.00	-	-	1	0.14	1	0.14
鹿児島県	2	0.03	45	0.76	-	-	35	0.59	-	-	9	1.50	-	-	1	0.08	1	0.08
沖縄県	2	0.06	15	0.44	8	0.24	11	0.32	-	-	18	1.80	-	-	-	-	1	0.14

第3102表 報告数・定点当り報告数, 疾病・都道府県別

平成11年35週

01	-----8-----8-----8-----						
	マイコプラズマ クラミジア肺炎 成人麻疹		肺炎 (オウム病を除く)				
01	4-----8-----5-----8-----5-----8-----						
01	報告数 定点当り 報告数 定点当り 報告数 定点当り						
01	-----5-----2-----2-----2-----2-----2-----						
総 数		36	0.08	4	0.01	-	-
北海道		1	0.04	1	0.04	-	-
青森県		3	0.60	-	-	-	-
岩手県		-	-	-	-	-	-
宮城県		1	0.08	-	-	-	-
秋田県		1	0.13	-	-	-	-
山形県		-	-	-	-	-	-
福島県		-	-	-	-	-	-
茨城県		-	-	-	-	-	-
栃木県		-	-	-	-	-	-
群馬県		-	-	-	-	-	-
埼玉県		-	-	-	-	-	-
千葉県		1	0.11	-	-	-	-
東京都		-	-	-	-	-	-
神奈川県		3	0.27	-	-	-	-
新潟県		3	0.23	-	-	-	-
富山県		-	-	-	-	-	-
石川県		-	-	-	-	-	-
福井県		2	0.33	-	-	-	-
山梨県		1	0.11	-	-	-	-
長野県		2	0.18	1	0.09	-	-
岐阜県		-	-	-	-	-	-
静岡県		-	-	-	-	-	-
愛知県		4	0.31	-	-	-	-
三重県		1	0.11	-	-	-	-
滋賀県		-	-	-	-	-	-
京都府		-	-	-	-	-	-
大阪府		-	-	-	-	-	-
兵庫県		2	0.14	-	-	-	-
奈良県		-	-	-	-	-	-
和歌山県		-	-	-	-	-	-
鳥取県		1	0.20	-	-	-	-
島根県		-	-	-	-	-	-
岡山県		3	0.60	-	-	-	-
広島県		-	-	-	-	-	-
山口県		1	0.11	1	0.11	-	-
徳島県		-	-	-	-	-	-
香川県		-	-	-	-	-	-
愛媛県		-	-	-	-	-	-
高知県		-	-	-	-	-	-
福岡県		-	-	-	-	-	-
佐賀県		-	-	-	-	-	-
長崎県		-	-	-	-	-	-
熊本県		2	0.13	-	-	-	-
大分県		3	0.30	-	-	-	-
宮崎県		-	-	-	-	-	-
鹿児島県		-	-	1	0.08	-	-
沖縄県		1	0.14	-	-	-	-
01	-----2-----						

8月報全データ

第3121表 報告数・定点当り報告数, 疾病・都道府県・性別(総数)

平成11年 8月

01	01	01	報告数 定点当り 報告数 定点当り 報告数 定点当り 報告数 定点当り 報告数 定点当り 報告数 定点当り 報告数 定点当り														
			総数	2742	3.18	752	0.87	370	0.43	1473	1.71	1386	3.08	159	0.35	43	0.10
			北海道	291	6.93	38	0.90	20	0.48	184	4.38	55	2.39	-	-	1	0.04
			青森県	42	3.00	6	0.43	8	0.57	15	1.07	10	2.00	-	-	-	-
			岩手県	52	4.00	10	0.77	2	0.15	17	1.31	57	2.85	12	0.60	-	-
			宮城県	93	5.17	19	1.06	16	0.89	31	1.72	43	3.58	13	1.08	-	-
			秋田県	27	2.25	2	0.17	4	0.33	6	0.50	10	1.25	1	0.13	-	-
			山形県	30	3.00	12	1.20	3	0.30	10	1.00	36	4.00	1	0.11	1	0.11
			福島県	32	2.00	2	0.13	11	0.69	29	1.81	3	0.43	-	-	-	-
			茨城県	94	4.48	11	0.52	9	0.43	35	1.67	22	2.20	-	-	-	-
			栃木県	48	3.20	3	0.20	2	0.13	18	1.20	46	7.67	-	-	-	-
			群馬県	187	7.48	21	0.84	10	0.40	65	2.60	36	3.60	-	-	4	0.40
			埼玉県	138	3.83	19	0.53	11	0.31	37	1.03	36	4.00	1	0.11	3	0.33
			千葉県	67	1.56	33	0.77	13	0.30	25	0.58	50	5.56	18	2.00	-	-
			東京都	187	4.56	74	1.80	51	1.24	113	2.76	72	2.88	4	0.16	13	0.52
			神奈川県	126	2.14	28	0.47	16	0.27	70	1.19	27	2.45	3	0.27	-	-
			新潟県	38	2.24	19	1.12	9	0.53	14	0.82	8	0.67	1	0.08	6	0.50
			富山県	25	3.57	2	0.29	5	0.71	1	0.14	26	5.20	4	0.80	1	0.20
			石川県	21	2.10	9	0.90	1	0.10	6	0.60	27	5.40	4	0.80	1	0.20
			福井県	8	1.60	2	0.40	-	-	4	0.80	46	9.20	3	0.60	1	0.20
			山梨県	4	0.67	-	-	-	-	3	0.50	31	3.10	12	1.20	-	-
			長野県	43	2.87	18	1.20	6	0.40	6	0.40	19	1.73	5	0.45	-	-
			岐阜県	21	1.40	8	0.53	5	0.33	24	1.60	22	4.40	4	0.80	-	-
			静岡県	87	2.90	12	0.40	7	0.23	15	0.50	87	9.67	12	1.33	-	-
			愛知県	198	3.88	54	1.06	30	0.59	131	2.57	30	2.50	5	0.42	-	-
			三重県	28	1.87	7	0.47	5	0.33	25	1.67	60	6.67	-	-	-	-
			滋賀県	7	0.78	6	0.67	1	0.11	9	1.00	33	4.71	-	-	-	-
			京都府	30	1.30	14	0.61	2	0.09	15	0.65	12	2.00	2	0.33	-	-
			大阪府	202	4.49	120	2.67	37	0.82	173	3.84	7	0.88	-	-	-	-
			兵庫県	74	1.61	22	0.48	14	0.30	58	1.26	49	3.77	7	0.54	-	-
			奈良県	14	1.56	3	0.33	3	0.33	5	0.56	13	2.17	6	1.00	1	0.17
			和歌山県	6	0.75	7	0.88	2	0.25	5	0.63	18	1.80	4	0.40	1	0.10
			鳥取県	11	2.20	-	-	-	-	8	1.60	14	2.80	-	-	-	-
			島根県	7	1.75	2	0.50	2	0.50	4	1.00	56	8.00	9	1.29	-	-
			岡山県	79	4.65	14	0.82	4	0.24	30	1.76	9	1.80	2	0.40	2	0.40
			広島県	54	2.35	9	0.39	7	0.30	25	1.09	61	3.21	9	0.47	-	-
			山口県	12	1.00	18	1.50	3	0.25	13	1.08	37	4.63	4	0.50	1	0.13
			徳島県	1	0.20	1	0.20	1	0.20	-	-	15	2.50	-	-	4	0.67
			香川県	14	1.56	1	0.11	2	0.22	5	0.56	10	2.00	2	0.40	1	0.20
			愛媛県	29	2.64	8	0.73	2	0.18	26	2.36	8	1.33	-	-	-	-
			高知県	8	1.33	1	0.17	-	-	-	-	13	1.86	-	-	1	0.14
			福岡県	126	7.88	24	1.50	22	1.38	96	6.00	-	-	-	-	-	-
			佐賀県	33	4.71	14	2.00	-	-	25	3.57	27	4.50	-	-	-	-
			長崎県	19	1.90	14	1.40	5	0.50	10	1.00	-	-	-	-	-	-
			熊本県	44	3.14	25	1.79	6	0.43	42	3.00	20	1.33	-	-	-	-
			大分県	7	0.70	12	1.20	2	0.20	11	1.10	32	3.20	-	-	-	-
			宮崎県	23	2.09	12	1.09	4	0.36	21	1.91	33	4.71	1	0.14	1	0.14
			鹿児島県	21	1.31	12	0.75	1	0.06	4	0.25	14	1.40	-	-	-	-
			沖縄県	34	3.09	4	0.36	6	0.55	4	0.36	46	6.57	10	1.43	-	-

第3121表 報告数・定点当り報告数, 疾病・都道府県・性別(男)

平成11年 8月

		性器クラミジア				性器ヘルペス		尖形コンジローム		淋菌感染症		βグル球菌感染症		肺炎球菌感染症		緑膿菌感染症		
		報告数		定点当り		報告数		定点当り		報告数		定点当り		報告数		定点当り		
01	01	01	01	01	01	01	01	01	01	01	01	01	01	01	01	01	01	
01	01	01	01	01	01	01	01	01	01	01	01	01	01	01	01	01	01	
		総	数		1262	1.46	339	0.39	223	0.26	1261	1.46	868	1.93	89	0.20	29	0.06
北海道		134	3.19	21	0.50	8	0.19	143	3.40	34	1.48	-	-	1	0.04			
青森県		23	1.64	4	0.29	1	0.07	12	0.86	7	1.40	-	-	-	-			
岩手県		22	1.69	4	0.31	1	0.08	13	1.00	42	2.10	9	0.45	-	-			
宮城県		37	2.06	5	0.28	10	0.56	28	1.56	22	1.83	10	0.83	-	-			
秋田県		3	0.25	1	0.08	-	-	3	0.25	5	0.63	-	-	-	-			
山形県		12	1.20	9	0.90	1	0.10	9	0.90	31	3.44	-	-	-	-			
福島県		10	0.63	1	0.06	5	0.31	21	1.31	1	0.14	-	-	-	-			
茨城県		52	2.48	6	0.29	8	0.38	33	1.57	12	1.20	-	-	-	-			
栃木県		20	1.33	-	-	1	0.07	17	1.13	31	5.17	-	-	-	-			
群馬県		118	4.72	6	0.24	5	0.20	63	2.52	20	2.00	-	-	2	0.20			
埼玉県		36	1.00	8	0.22	3	0.08	32	0.89	23	2.56	1	0.11	1	0.11			
千葉県		26	0.60	19	0.44	10	0.23	25	0.58	27	3.00	10	1.11	-	-			
東京都		104	2.54	33	0.80	29	0.71	87	2.12	48	1.92	1	0.04	11	0.44			
神奈川県		62	1.05	17	0.29	14	0.24	67	1.14	14	1.27	-	-	-	-			
新潟県		24	1.41	9	0.53	8	0.47	13	0.76	6	0.50	1	0.08	5	0.42			
富山県		2	0.29	-	-	-	-	1	0.14	18	3.60	2	0.40	1	0.20			
石川県		13	1.30	3	0.30	-	-	6	0.60	17	3.40	-	-	1	0.20			
福井県		-	-	1	0.20	-	-	4	0.80	27	5.40	3	0.60	-	-			
山梨県		-	-	-	-	-	-	2	0.33	19	1.90	8	0.80	-	-			
長野県		5	0.33	4	0.27	3	0.20	4	0.27	11	1.00	3	0.27	-	-			
岐阜県		12	0.80	6	0.40	5	0.33	22	1.47	13	2.60	3	0.60	-	-			
静岡県		17	0.57	3	0.10	5	0.17	11	0.37	52	5.78	9	1.00	-	-			
愛知県		136	2.67	35	0.69	22	0.43	117	2.29	19	1.58	4	0.33	-	-			
三重県		6	0.40	4	0.27	5	0.33	23	1.53	40	4.44	-	-	-	-			
滋賀県		3	0.33	1	0.11	1	0.11	8	0.89	18	2.57	-	-	-	-			
京都府		4	0.17	1	0.04	1	0.04	14	0.61	9	1.50	1	0.17	-	-			
大阪府		106	2.36	57	1.27	26	0.58	125	2.78	2	0.25	-	-	-	-			
兵庫県		38	0.83	5	0.11	9	0.20	53	1.15	29	2.23	2	0.15	-	-			
奈良県		9	1.00	2	0.22	3	0.33	5	0.56	8	1.33	2	0.33	1	0.17			
和歌山県		2	0.25	5	0.63	1	0.13	5	0.63	13	1.30	2	0.20	-	-			
鳥取県		6	1.20	-	-	-	-	7	1.40	11	2.20	-	-	-	-			
島根県		3	0.75	-	-	1	0.25	4	1.00	35	5.00	6	0.86	-	-			
岡山県		21	1.24	5	0.29	3	0.18	25	1.47	5	1.00	1	0.20	1	0.20			
広島県		28	1.22	3	0.13	6	0.26	22	0.96	36	1.89	6	0.32	-	-			
山口県		4	0.33	6	0.50	3	0.25	12	1.00	23	2.88	-	-	1	0.13			
徳島県		-	-	-	-	-	-	-	-	7	1.17	-	-	2	0.33			
香川県		3	0.33	1	0.11	2	0.22	5	0.56	4	0.80	1	0.20	-	-			
愛媛県		7	0.64	4	0.36	1	0.09	24	2.18	6	1.00	-	-	-	-			
高知県		1	0.17	-	-	-	-	-	-	10	1.43	-	-	1	0.14			
福岡県		70	4.38	12	0.75	11	0.69	90	5.63	-	-	-	-	-	-			
佐賀県		23	3.29	2	0.29	-	-	23	3.29	17	2.83	-	-	-	-			
長崎県		1	0.10	3	0.30	-	-	9	0.90	-	-	-	-	-	-			
熊本県		20	1.43	15	1.07	5	0.36	38	2.71	15	1.00	-	-	-	-			
大分県		7	0.70	5	0.50	1	0.10	10	1.00	19	1.90	-	-	-	-			
宮崎県		18	1.64	10	0.91	3	0.27	19	1.73	26	3.71	-	-	1	0.14			
鹿児島県		10	0.63	3	0.19	1	0.06	4	0.25	11	1.10	-	-	-	-			
沖縄県		4	0.36	-	-	1	0.09	3	0.27	25	3.57	4	0.57	-	-			

第3121表 報告数・定点当り報告数, 疾病・都道府県・性別(女)

		平成11年 8月													
		性器クラミジア		性器ヘルペス		尖形コンジローム		淋菌感染症		対PPV耐性黄色		ペニシリン耐性		薬剤耐性	
		感染症		ウイルス感染症						ブドウ球菌感染症		肺炎球菌感染症		緑膿菌感染症	
		報告数	定点当り	報告数	定点当り	報告数	定点当り	報告数	定点当り	報告数	定点当り	報告数	定点当り	報告数	定点当り
01	総数	1480	1.71	413	0.48	147	0.17	212	0.25	518	1.15	70	0.16	14	0.03
	北海道	157	3.74	17	0.40	12	0.29	41	0.98	21	0.91	-	-	-	-
	青森県	19	1.36	2	0.14	7	0.50	3	0.21	3	0.60	-	-	-	-
	岩手県	30	2.31	6	0.46	1	0.08	4	0.31	15	0.75	3	0.15	-	-
	宮城県	56	3.11	14	0.78	6	0.33	3	0.17	21	1.75	3	0.25	-	-
	秋田県	24	2.00	1	0.08	4	0.33	3	0.25	5	0.63	1	0.13	-	-
	山形県	18	1.80	3	0.30	2	0.20	1	0.10	5	0.56	1	0.11	1	0.11
	福島県	22	1.38	1	0.06	6	0.38	8	0.50	2	0.29	-	-	-	-
	茨城県	42	2.00	5	0.24	1	0.05	2	0.10	10	1.00	-	-	-	-
	栃木県	28	1.87	3	0.20	1	0.07	1	0.07	15	2.50	-	-	-	-
	群馬県	69	2.76	15	0.60	5	0.20	2	0.08	16	1.60	-	-	2	0.20
	埼玉県	102	2.83	11	0.31	8	0.22	5	0.14	13	1.44	-	-	2	0.22
	千葉県	41	0.95	14	0.33	3	0.07	-	-	23	2.56	8	0.89	-	-
	東京都	83	2.02	41	1.00	22	0.54	26	0.63	24	0.96	3	0.12	2	0.08
	神奈川県	64	1.08	11	0.19	2	0.03	3	0.05	13	1.18	3	0.27	-	-
	新潟県	14	0.82	10	0.59	1	0.06	1	0.06	2	0.17	-	-	1	0.08
	富山県	23	3.29	2	0.29	5	0.71	-	-	8	1.60	2	0.40	-	-
	石川県	8	0.80	6	0.60	1	0.10	-	-	10	2.00	4	0.80	-	-
	福井県	8	1.60	1	0.20	-	-	-	-	19	3.80	-	-	1	0.20
	山梨県	4	0.67	-	-	-	-	1	0.17	12	1.20	4	0.40	-	-
	長野県	38	2.53	14	0.93	3	0.20	2	0.13	8	0.73	2	0.18	-	-
	岐阜県	9	0.60	2	0.13	-	-	2	0.13	9	1.80	1	0.20	-	-
	静岡県	70	2.33	9	0.30	2	0.07	4	0.13	35	3.89	3	0.33	-	-
	愛知県	62	1.22	19	0.37	8	0.16	14	0.27	11	0.92	1	0.08	-	-
	三重県	22	1.47	3	0.20	-	-	2	0.13	20	2.22	-	-	-	-
	滋賀県	4	0.44	5	0.56	-	-	1	0.11	15	2.14	-	-	-	-
	京都府	26	1.13	13	0.57	1	0.04	1	0.04	3	0.50	1	0.17	-	-
	大阪府	96	2.13	63	1.40	11	0.24	48	1.07	5	0.63	-	-	-	-
	兵庫県	36	0.78	17	0.37	5	0.11	5	0.11	20	1.54	5	0.38	-	-
	奈良県	5	0.56	1	0.11	-	-	-	-	5	0.83	4	0.67	-	-
	和歌山県	4	0.50	2	0.25	1	0.13	-	-	5	0.50	2	0.20	1	0.10
	鳥取県	5	1.00	-	-	-	-	1	0.20	3	0.60	-	-	-	-
	島根県	4	1.00	2	0.50	1	0.25	-	-	21	3.00	3	0.43	-	-
	岡山県	58	3.41	9	0.53	1	0.06	5	0.29	4	0.80	1	0.20	1	0.20
	広島県	26	1.13	6	0.26	1	0.04	3	0.13	25	1.32	3	0.16	-	-
	山口県	8	0.67	12	1.00	-	-	1	0.08	14	1.75	4	0.50	-	-
	徳島県	1	0.20	1	0.20	1	0.20	-	-	8	1.33	-	-	2	0.33
	香川県	11	1.22	-	-	-	-	-	-	6	1.20	1	0.20	1	0.20
	愛媛県	22	2.00	4	0.36	1	0.09	2	0.18	2	0.33	-	-	-	-
	高知県	7	1.17	1	0.17	-	-	-	-	3	0.43	-	-	-	-
	福岡県	56	3.50	12	0.75	11	0.69	6	0.38	-	-	-	-	-	-
	佐賀県	10	1.43	12	1.71	-	-	2	0.29	10	1.67	-	-	-	-
	長崎県	18	1.80	11	1.10	5	0.50	1	0.10	-	-	-	-	-	-
	熊本県	24	1.71	10	0.71	1	0.07	4	0.29	5	0.33	-	-	-	-
	大分県	-	-	7	0.70	1	0.10	1	0.10	13	1.30	-	-	-	-
	宮崎県	5	0.45	2	0.18	1	0.09	2	0.18	7	1.00	1	0.14	-	-
	鹿児島県	11	0.69	9	0.56	-	-	-	-	3	0.30	-	-	-	-
	沖縄県	30	2.73	4	0.36	5	0.45	1	0.09	21	3.00	6	0.86	-	-

感染症の話

<細菌性髄膜炎のお話>

細菌性髄膜炎 (bacterial meningitis) は細菌感染による髄膜炎の総称で、化膿性髄膜炎ともよばれる。その多くは急性感染症であり、ウイルス感染が主体である無菌性髄膜炎 (漿液性髄膜炎) と対にある。診断にあたっては可能な限り病原診断に基づいた診断名であることが望ましい。

化学療法の発達した現代にあっても一旦発症すれば死亡率は高く、また救命し得ても重篤な後遺症を残すことが少なくないので、注意すべき重症感染症としてとらえる必要がある。

流行状況

我が国における細菌性髄膜炎患者の届け出数は、1980年代前半では1病院定点当たりの数は1.0人から0.5人程度に減少したが、1990年代からはほぼ横ばい状態となっている。季節差もほとんどなく、散発的発生が続いているといえる。細菌性髄膜炎の一つでもある髄膜炎菌性髄膜炎は、海外の一部の国で流行的発生がみられるが、我が国ではほとんどみられない。感染症新法の中で細菌性髄膜炎は病院定点から報告される第4類感染症であるが、髄膜炎菌性髄膜炎はその特殊性から全数報告を求める第4類感染症に分類されている。

病原・感染経路

病原体は多種多様であるが、年齢や基礎疾患によって起炎菌が異なる。その主なものは次のようである。

新生児～生後3ヶ月乳児

B群溶連菌、大腸菌、ブドウ球菌、リステリア

生後3ヶ月以降の乳児～幼児

ヘモフィルスインフルエンザ菌、肺炎球菌、溶連菌、ブドウ球菌

年長児～青年期

肺炎球菌、ヘモフィルスインフルエンザ菌、髄膜炎菌

成人

肺炎球菌、髄膜炎菌

高齢者(50歳以上)

肺炎球菌、グラム陰性桿菌、リステリア

免疫機能低下などの基礎疾患があれば、リステリア、グラム陰性桿菌などによる日和見感染、頭部外傷後の肺炎球菌、脳室シャント後のブドウ球菌感染やコアグラゼ陰性菌感染などが多くみられる。なお結核性髄膜炎も、広義の細菌性髄膜炎といえる。

多くの細菌性髄膜炎は、起炎菌が上気道あるいは呼吸器感染病巣から侵入し、血行性に髄膜に到達するものと考えられる。その他に腸管粘膜やカテーテルを介して粘膜や皮膚に付着している細菌が同じく血行性に髄膜に到達することもある。

主な症状

発熱、頭痛、嘔吐が早期にみられる一般的な臨床症状であるが、年齢が低いほどその症状は非特異的であり、新生児や乳児では機嫌不良、食欲の低下などを伴う発熱が唯一の指標となることもあるので、注意が必要である。

頸部硬直、Kernig徴候、Brudzinski徴候などは髄膜刺激症状として髄膜炎に特徴的だが、新生児・乳児・幼児では必ずしも明瞭ではない。しかし新生児や乳児では大泉門の膨隆が、診断の助けとなることが多い。

髄液検査・細菌検査

髄膜炎の診断には髄液検査は必須であり、治療方針の確立のためにも、髄膜炎の疑いがあれば腰椎穿刺を行うことを原則とすべきである。髄液圧の上昇、髄液中の白血球ごとに多核球数の増加、蛋白量の増加、糖量の減少などを認めれば本症の疑いは濃厚となる。得られた髄液は遠沈を行い、沈査についてグラム染色を行い検鏡する。この時点で起炎菌が推定できれば、早期の治療方針を立てるのに極めて有用である。迅速診断としてラテックス凝集法による抗原診断も実用化されている。

細菌培養は、確定診断及び初期の治療方針の確認または修正のために必ず行う。血液培養も必ずあわせて行い、確定診断のための参考とする。得られた細菌の抗生剤感受性試験も、必ず平行して行う。

治療

髄液所見から細菌性髄膜炎の疑いがもたれたならば(あるいは無菌性髄膜炎様の髄液所見であっても全身状態が重篤な場合、化膿性髄膜炎を否定しきれない場合など)、細菌検査の結果が得られる前に、年令、基礎疾患などを考慮して起炎菌を想定し、直ちに化学療法を開始する。抗生剤の選択にはあたっては、全国的な耐性菌の動向、所属する医療機関の耐性菌の動向などにも配慮する必要がある。

感染症新法の中での細菌性髄膜炎の取扱い

細菌性髄膜炎は第4類の定点把握疾患として定められており、基幹病院定点から毎週の年齢別発生数が報告されている。

報告のための基準は、以下の通りになっている。

診断した医師の判断により、症状や所見から当該疾患が疑われ、かつ、以下の2つの基準を全て満たすもの

1. 以下の臨床症状を呈するもの

- ・発熱、頭痛、嘔吐を主な特徴とする
- ・項部硬直、Kernig徴候、Brudzinski徴候などの髄膜刺激症状(いずれも新生児や乳児などでは臨床症状が明らかではないことが多い)

2. 以下の検査所見を有すること

- ・髄液細胞数の増加(多核球優位であることが多い)
- ・髄液蛋白量の増加

上記の基準は必ずしも満たさないが、診断した医師の判断により、症状や所見から当該疾患が疑われ、かつ、病原体診断や血清学的診断によって当該疾患と診断されたもの

【備考】

- ・原因となる病原体が病原体診断や血清学的診断によって判明した場合には、病原体の名称についても併せて報告すること

(注)

すでに述べたように、髄膜炎菌性髄膜炎は第4類全数把握疾患としての届け出が必要である。

感染症週報 第1巻、第22号 平成11年9月17日発行

発行：国立感染症研究所 感染症情報センター

厚生省保健医療局結核感染症課

厚生省大臣官房統計情報部

連絡先：〒162-8640 東京都新宿区戸山1-23-1 (感染症情報センター)

T E L : 03-5285-1111

F A X : 03-5285-1129

U R L : <http://www.mhw.go.jp> <厚生省>

<http://idsc.nih.go.jp> <感染症情報センター>

本週報に記載のデータは、感染症新法に基づく発生動向調査によるものであり、全国の医療従事者、定点医療機関、保健所、保健所設置市、特別区、都道府県、地方衛生研究所等の皆様のご協力により収集されたデータです。本週報記載の内容について、速報性を重視してありますので、今後、調査などの結果に応じて、若干の変更が生じることがありますが、その場合には、週報上にて訂正させていただきます。また本週報の内容について、学術的研究、あるいは公衆衛生活動にかかわる業務以外の目的においては、無断転載を禁じます。