



# 感染症発生動向調査 Infectious Diseases Weekly Report

# 週報

今週の発生動向総覧	1	今週の全データ	10
注目すべき感染症 (病原微生物検出情報月報より速報記事)	2	感染症の話(回帰熱)	18
今週の時系列グラフ総覧	3		

(99.9.17 現在データ)

## 今週の発生動向総覧

### 全数報告の感染症

1 類感染症の報告はない。

2 類感染症：コレラ2例、細菌性赤痢25例、腸チフス1例の報告がある。細菌性赤痢25例のうち12例は千葉県と東京都で発生しており、うち7例は渡航歴のある輸入例で、いずれもシゲラ・ゾンネ菌が検出されている。千葉県では、4例が国内感染例であるが、地域集積のない散発例である。

3 類感染症：腸管出血性大腸菌感染症は134例が報告されている。

4 類感染症：アメーバ赤痢5例、ウイルス性肝炎10例、クロイツフェルト・ヤコブ病3例、後天性免疫不全症候群7例、ジアルジア症1例、ツツガムシ病1例、デング熱1例、日本紅斑熱1例、梅毒6例、破傷風2例の報告がある。

### 定点把握の対象となる4類感染症(週報対象のもの)

A群溶血性レンサ球菌咽頭炎、感染性胃腸炎、突発性発疹、ヘルパンギーナなどの疾患が例年の同時期に比べ定点当たり報告数がかなり多くなっている。ヘルパンギーナは秋田県で定点当たり5.43、宮崎県で3.49と報告が多くなっている。今週はインフルエンザの定点当たり報告数が例年の同時期よりやや多くなっており、宮城県からは23件の報告があった。病原体については検査が行われていない。流行性角結膜炎は群馬県で定点当たり4.00、愛媛県で3.00と報告が多くなっている。

## 注目すべき感染症

<病原微生物検出情報月報より速報記事>

### トルコ旅行者のパラチフス感染症

ヨーロッパ各国からトルコの南西部Antalya地方を訪れた旅行者の間にパラチフス患者が多発している。

分離報告が最も多いのは、Salmonella paratyphi B phage type Taunton である。

9月9日現在患者総数は201例で、その内訳はスウェーデンが66例、ノルウェーが51例、デンマークが34例、ドイツが21例、フィンランドが19例、英国が10例となっている。全ての症例がAlanyaの町あるいはその近辺に滞在したことがわかっている。症例は7月26日から8月22日の4週間にわたり増え続け、発症日は7月13日から8月30日に分布している。死亡者はいないが情報収集が可能な症例のうち80%以上が入院を要した。

Antalya地方の旅行者収容人数は212,000人程度でそのうちAlanyaに100,000が存在する。Antalya空港より入国した外国旅行者は7月が230,000人、8月が290,000人で、その多くがAlanyaに滞在したと考えられる。ヨーロッパ各国からの月平均渡航者数はそれぞれ、ドイツから98,000人、イギリスが13,000人、フランスとオランダから11,000人、スウェーデン、オーストリア、ベルギーから10,000人、ノルウェーから9,000人、デンマークから7,000人、フィンランドから3,000人であり、東ヨーロッパ各国、例えばロシア、ウクライナ、ポーランドなどから7,000人あまりとなっている。

感染源や感染物質はいまだ不明のまま、20~29歳の若年成人が最も影響を受けているが、患者年齢は6歳から69歳まで分布している。Alanya公衆衛生局を支援しているEU派遣団はこの自治体の公的水道水がこの集団発生の原因とは考えにくいと発表している。この感染症に関連した特異な暴露がAlanya市内で起こったかどうかは現在コントロールスタディが進行中である。

潜伏期は1~10日で、臨床家はトルコから帰国した患者が下痢、菌血症、高熱を呈した場合、パラチフスを疑って微生物学的検査を行うよう勧奨されている。

< Eurosurveillance Weekly 9月9日号より抄訳 >

(IASR10月号掲載予定記事より抜粋、詳細は同号参照)

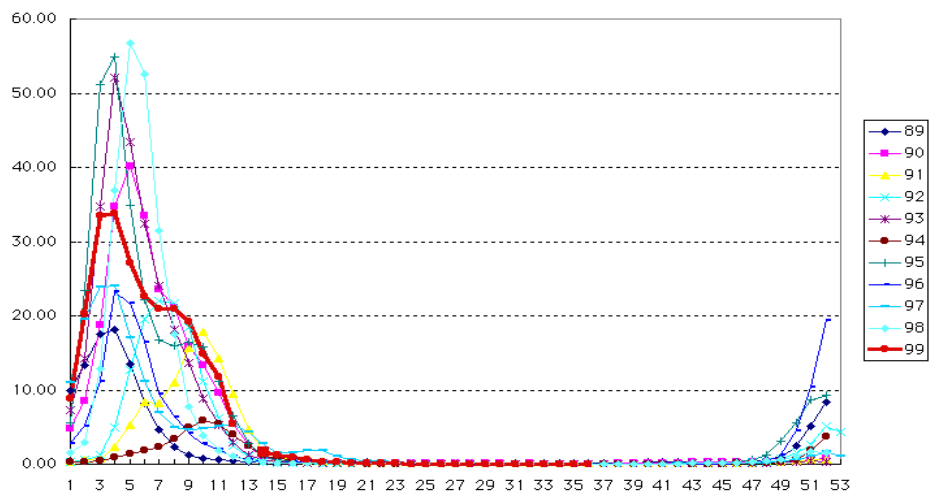
編集部注)パラチフスB菌による感染症は、感染症新法においてはパラチフスから除外され、サルモネラ症として取り扱われるため全数報告の対象とはなっていないが、本邦においてもトルコ旅行帰りの下痢患者には注意が必要と考えられる。



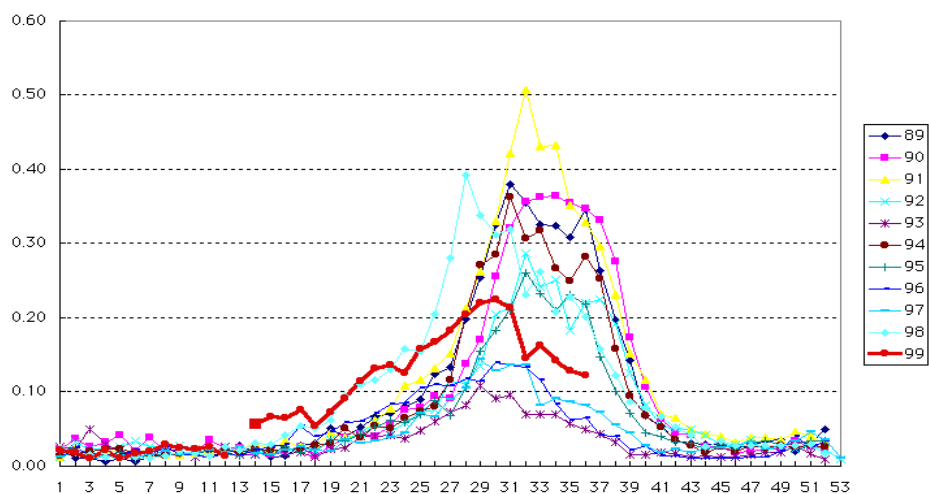
Infectious Agents Surveillance Report

## 今週の時系列グラフ総覧

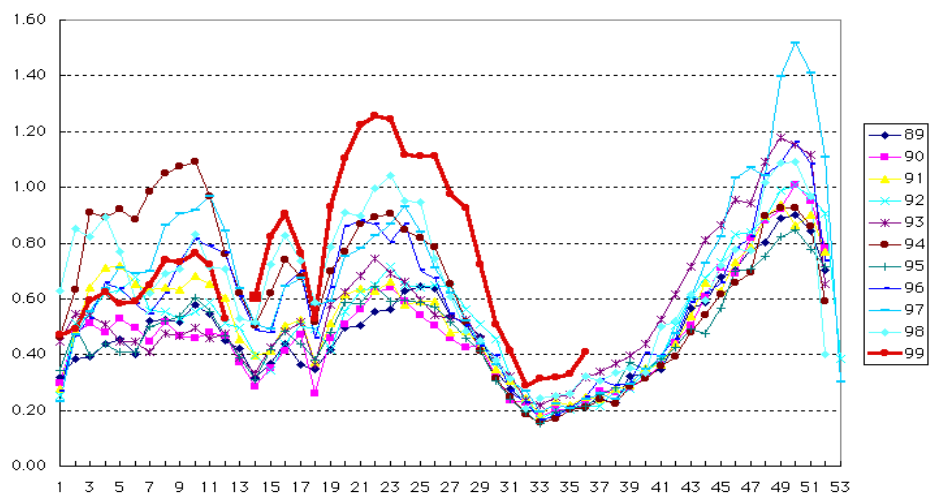
### インフルエンザ



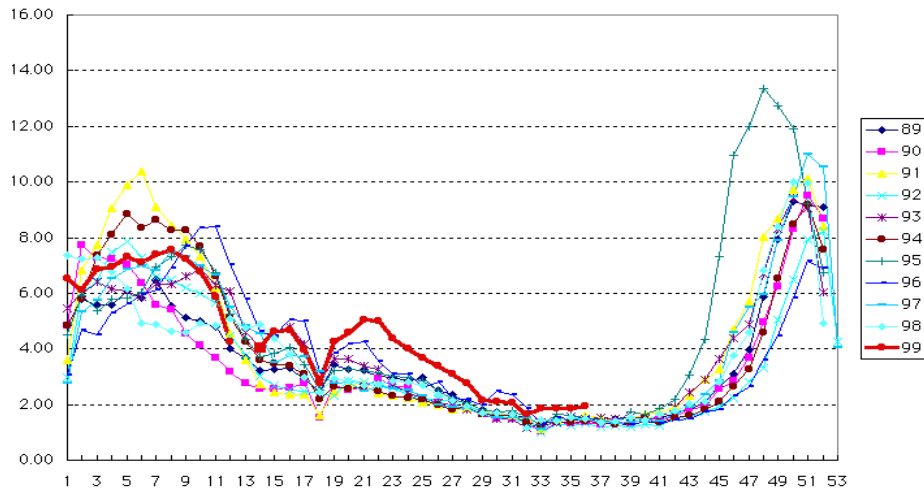
### 咽頭結膜熱



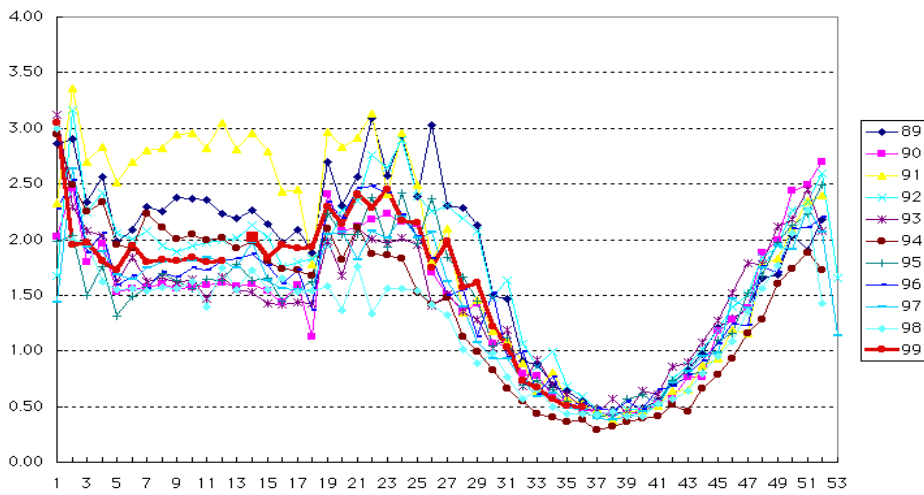
### A群溶血性レンサ球菌咽頭炎



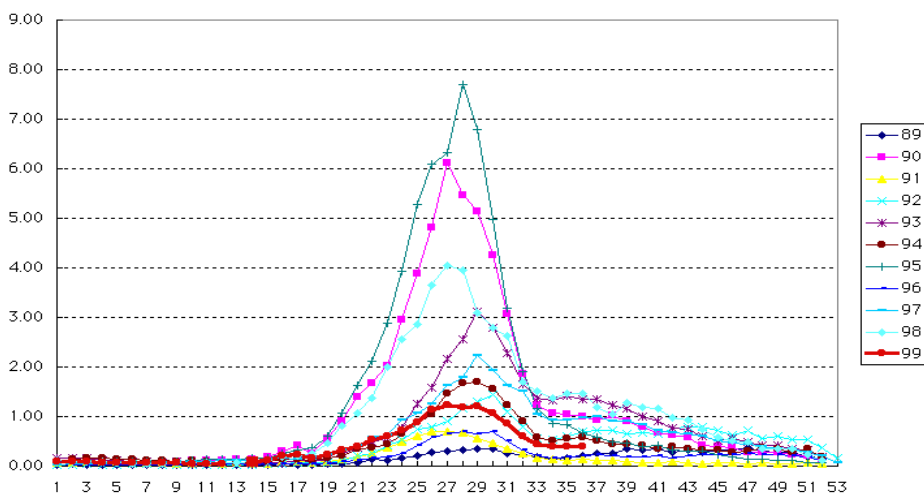
感染性胃腸炎



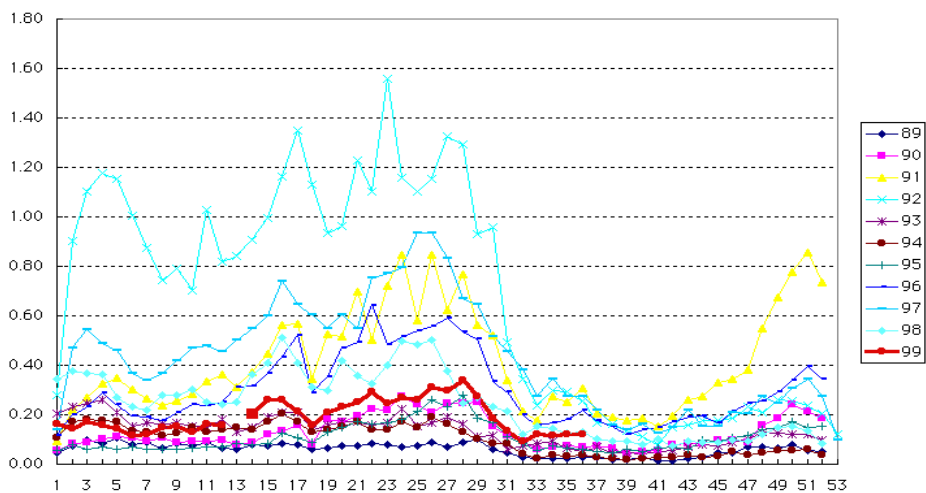
水痘



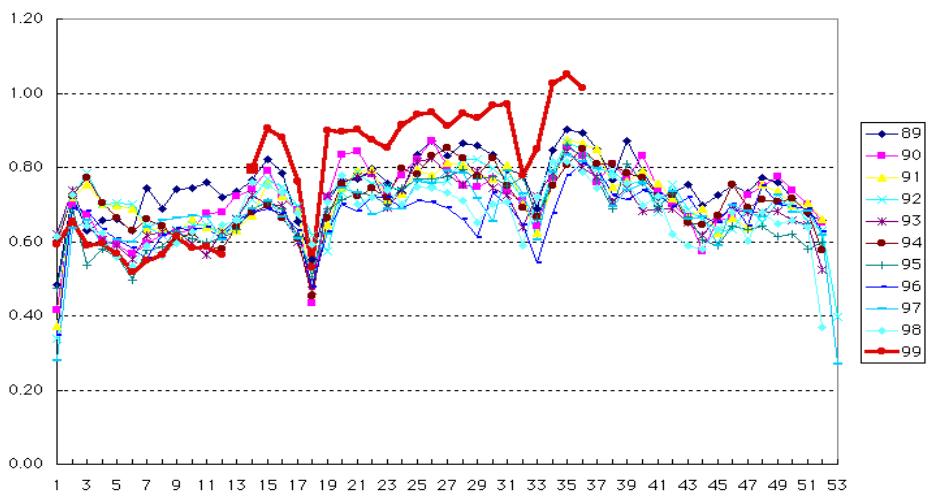
手足口病



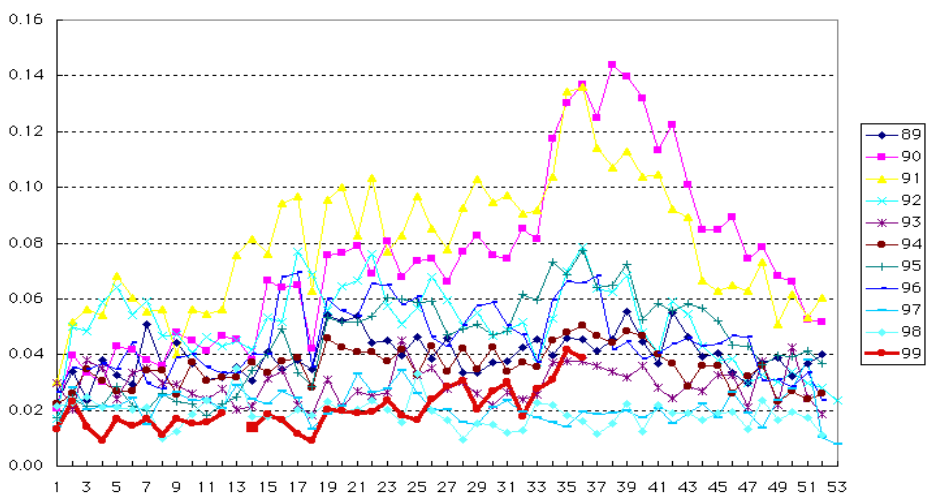
伝染性紅斑



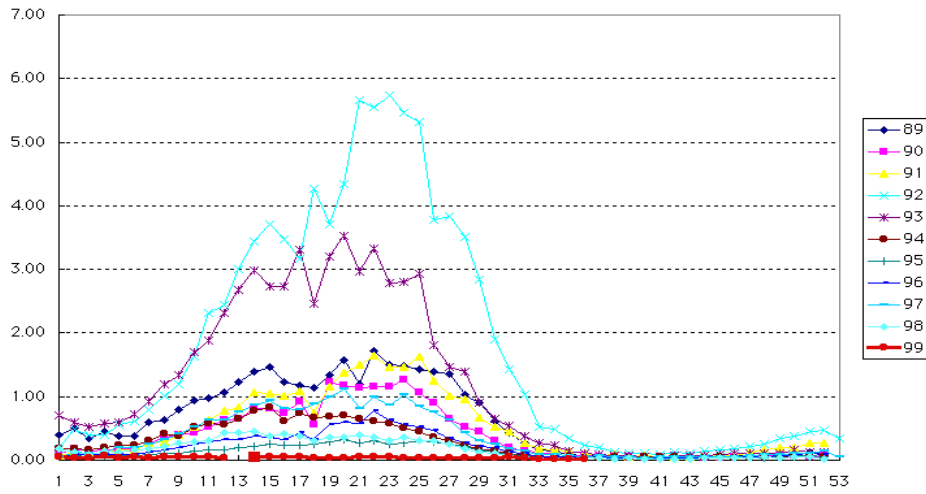
突発性発疹



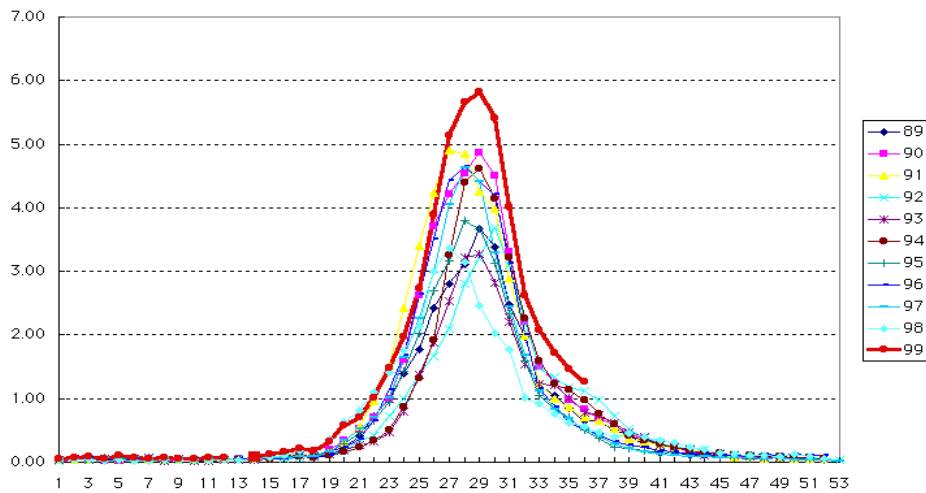
百日咳



風 疹

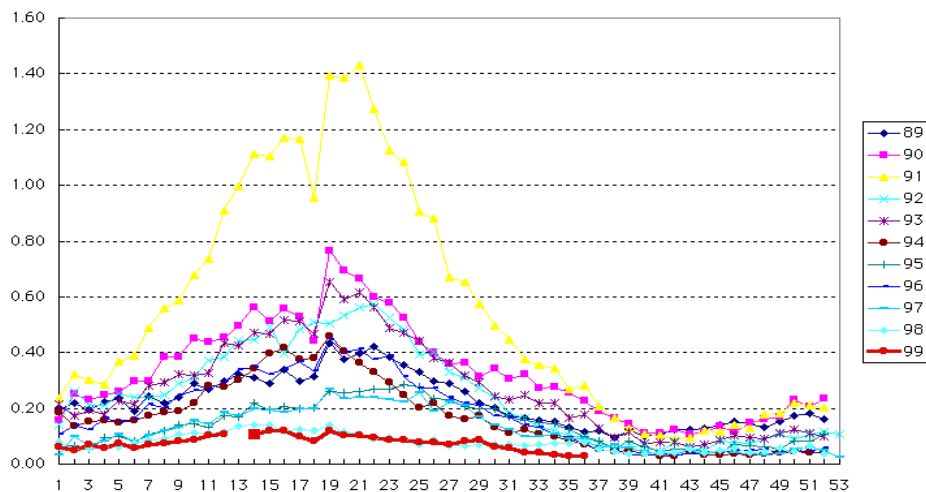


ヘルパンギーナ

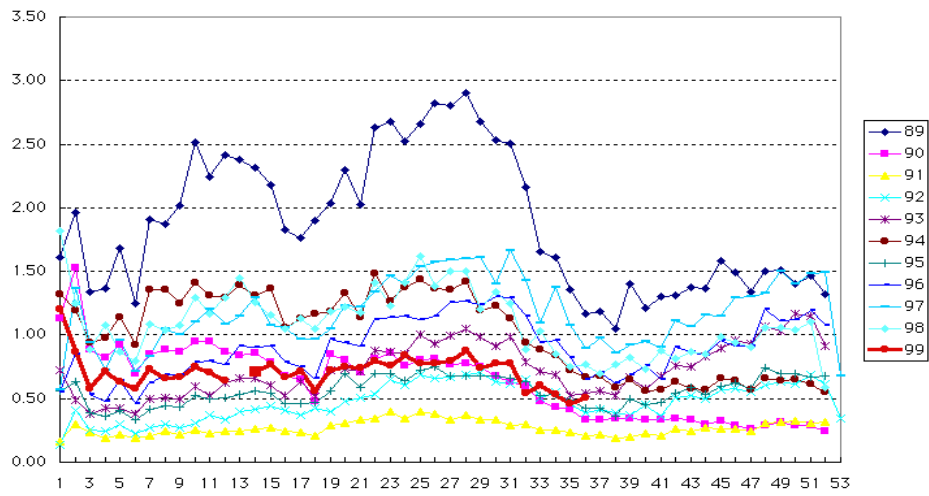


麻 疹 (成人麻疹を除く)

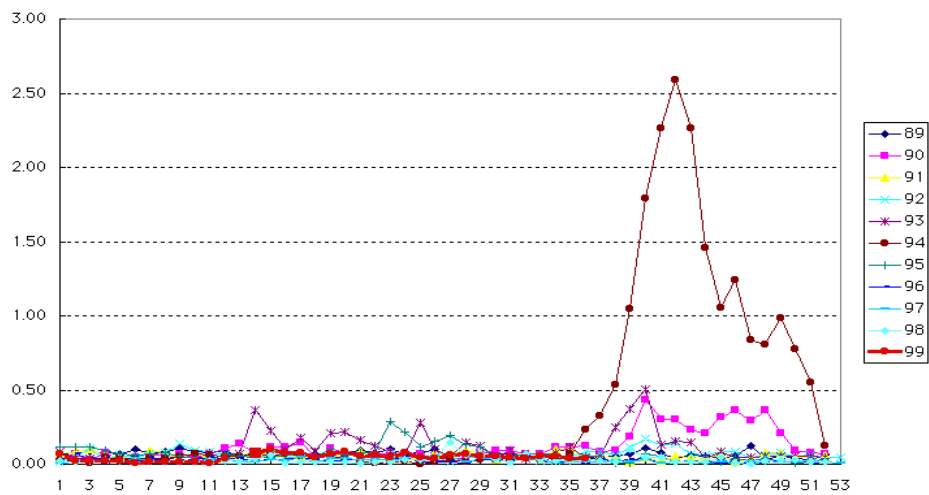
1999年の12週以前は成人麻疹を含む



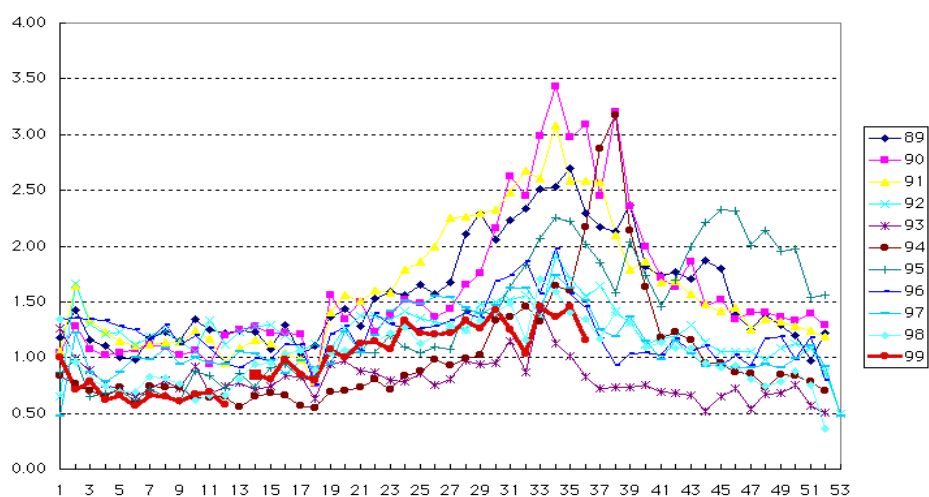
### 流行性耳下腺炎



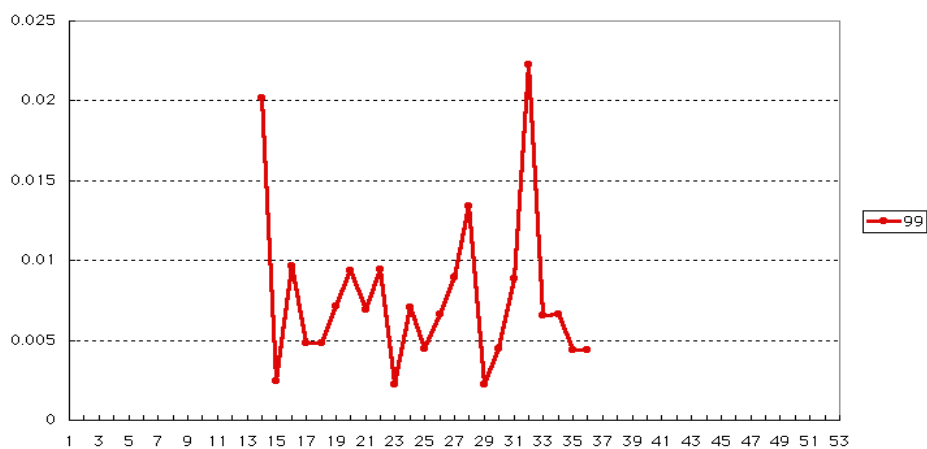
### 急性出血性結膜炎



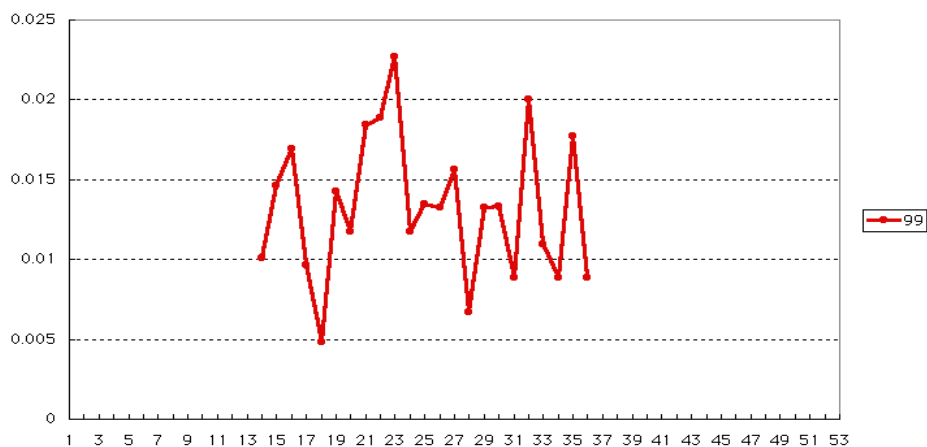
### 流行性角結膜炎



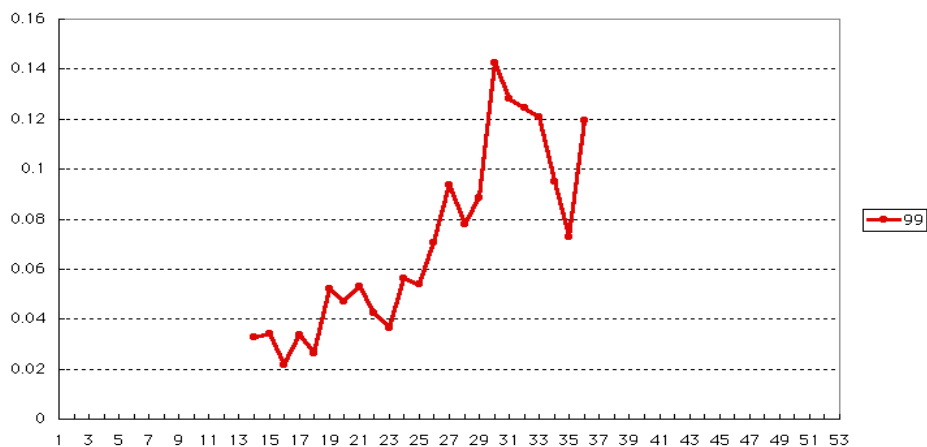
急性脳炎(日本脳炎を除く)



細菌性髄膜炎

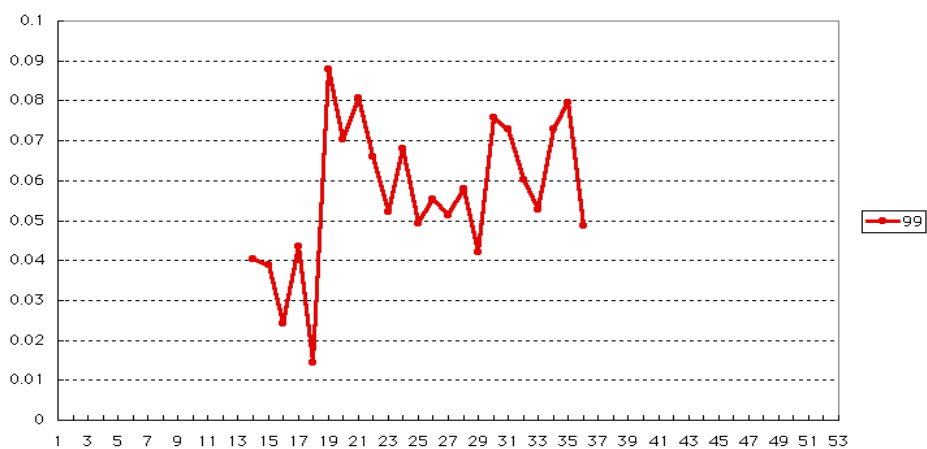


無菌性髄膜炎

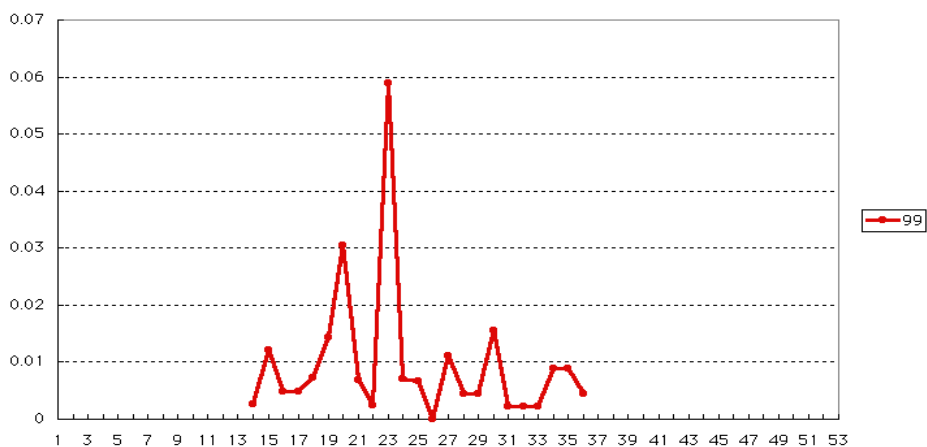




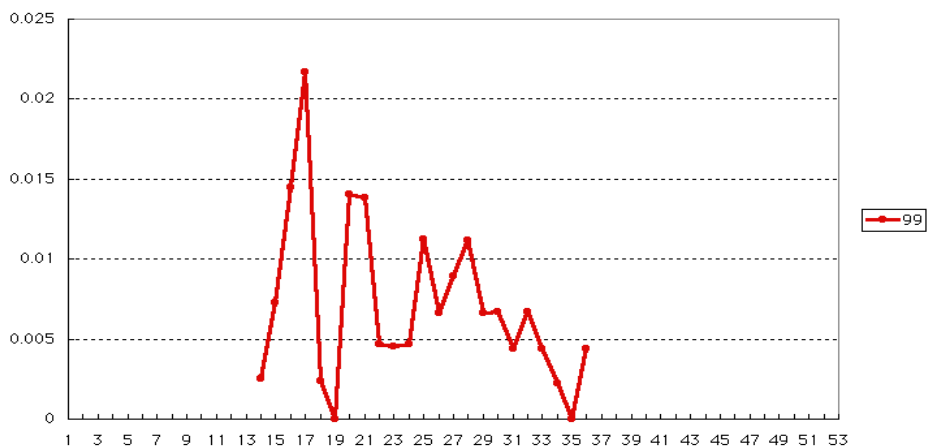
### マイコプラズマ肺炎



### クラミジア肺炎 (オウム病を除く)



### 成人麻疹



### 今週の全データ

第3101表 報告数・累積報告数, 疾病・都道府県別

平成11年36週

	エボラ出血熱		クリミア		ベ ス ト		マールブルグ病		ラッサ熱		コ レ ラ		細菌性赤痢		腸チフス		バラチフス	
	報告数	累積	報告数	累積	報告数	累積	報告数	累積	報告数	累積	報告数	累積	報告数	累積	報告数	累積	報告数	累積
01 総 数	-	-	-	-	-	-	-	-	-	-	2	26	25	329	1	54	-	27
北海道	-	-	-	-	-	-	-	-	-	-	-	-	-	6	-	1	-	2
青森県	-	-	-	-	-	-	-	-	-	-	-	-	-	-	-	-	-	-
岩手県	-	-	-	-	-	-	-	-	-	-	1	1	-	1	-	-	-	-
宮城県	-	-	-	-	-	-	-	-	-	-	-	1	-	2	-	-	-	-
秋田県	-	-	-	-	-	-	-	-	-	-	-	-	-	1	-	1	-	-
山形県	-	-	-	-	-	-	-	-	-	-	1	-	1	-	-	-	-	1
福島県	-	-	-	-	-	-	-	-	-	-	-	-	-	8	-	-	-	-
茨城県	-	-	-	-	-	-	-	-	-	-	-	-	-	7	-	-	-	-
栃木県	-	-	-	-	-	-	-	-	-	-	-	-	1	2	-	1	-	-
群馬県	-	-	-	-	-	-	-	-	-	-	-	-	-	4	-	-	-	-
埼玉県	-	-	-	-	-	-	-	-	-	-	-	-	-	18	-	4	-	1
千葉県	-	-	-	-	-	-	-	-	-	-	1	5	26	-	6	-	3	
東京都	-	-	-	-	-	-	-	-	-	-	5	7	60	1	21	-	5	
神奈川県	-	-	-	-	-	-	-	-	-	-	2	-	25	-	3	-	2	
新潟県	-	-	-	-	-	-	-	-	-	-	-	-	-	9	-	-	-	2
富山県	-	-	-	-	-	-	-	-	-	-	-	-	-	2	-	-	-	-
石川県	-	-	-	-	-	-	-	-	-	-	-	-	-	-	-	-	-	-
福井県	-	-	-	-	-	-	-	-	-	-	-	-	1	2	-	-	-	-
山梨県	-	-	-	-	-	-	-	-	-	-	-	-	-	1	-	1	-	-
長野県	-	-	-	-	-	-	-	-	-	-	1	-	6	-	-	-	-	-
岐阜県	-	-	-	-	-	-	-	-	-	-	-	-	1	6	-	-	-	-
静岡県	-	-	-	-	-	-	-	-	-	-	1	-	8	-	2	-	-	-
愛知県	-	-	-	-	-	-	-	-	-	-	1	-	13	-	2	-	2	
三重県	-	-	-	-	-	-	-	-	-	-	-	-	3	-	1	-	-	
滋賀県	-	-	-	-	-	-	-	-	-	-	-	-	7	-	-	-	1	
京都府	-	-	-	-	-	-	-	-	-	-	1	-	8	-	-	-	-	
大阪府	-	-	-	-	-	-	-	-	-	-	4	4	30	-	4	-	2	
兵庫県	-	-	-	-	-	-	-	-	-	-	1	1	17	-	-	-	-	
奈良県	-	-	-	-	-	-	-	-	-	-	-	-	6	-	-	-	1	
和歌山県	-	-	-	-	-	-	-	-	-	-	-	-	1	-	-	-	-	
鳥取県	-	-	-	-	-	-	-	-	-	-	-	-	-	-	-	-	-	-
島根県	-	-	-	-	-	-	-	-	-	-	-	1	1	-	-	-	-	-
岡山県	-	-	-	-	-	-	-	-	-	-	-	1	3	-	1	-	1	
広島県	-	-	-	-	-	-	-	-	-	-	1	-	6	-	-	-	-	-
山口県	-	-	-	-	-	-	-	-	-	-	-	-	2	-	-	-	-	-
徳島県	-	-	-	-	-	-	-	-	-	-	-	-	2	-	1	-	-	-
香川県	-	-	-	-	-	-	-	-	-	-	-	-	1	-	-	-	-	-
愛媛県	-	-	-	-	-	-	-	-	-	-	-	-	-	-	-	-	-	-
高知県	-	-	-	-	-	-	-	-	-	-	-	-	11	-	-	-	-	2
福岡県	-	-	-	-	-	-	-	-	-	-	2	1	12	-	4	-	1	
佐賀県	-	-	-	-	-	-	-	-	-	-	2	-	2	-	-	-	-	-
長崎県	-	-	-	-	-	-	-	-	-	-	-	-	2	2	-	-	-	-
熊本県	-	-	-	-	-	-	-	-	-	-	-	-	2	-	1	-	-	-
大分県	-	-	-	-	-	-	-	-	-	-	-	-	2	-	-	-	-	1
宮崎県	-	-	-	-	-	-	-	-	-	-	-	-	-	-	-	-	-	-
鹿児島県	-	-	-	-	-	-	-	-	-	-	1	1	-	1	-	-	-	-
沖縄県	-	-	-	-	-	-	-	-	-	-	-	-	2	-	-	-	-	-

第3101表 報告数・累積報告数, 疾病・都道府県別

		平成11年36週																			
		急性灰白髄炎		ジフテリア		腸管出血性		アメーバ赤痢		エキノコックス症		黄熱		オウム病		回帰熱		ウイルス性肝炎			
		大腸菌感染症																			
		報告数	累積	報告数	累積	報告数	累積	報告数	累積	報告数	累積	報告数	累積	報告数	累積	報告数	累積	報告数	累積	報告数	累積
01	総数	-	-	-	134	-	1893	5	160	-	2	-	-	-	18	-	-	10	1110		
	北海道	-	-	-	17	-	115	-	3	-	2	-	-	-	-	-	-	-	23		
	青森県	-	-	-	1	-	11	-	-	-	-	-	-	1	-	-	-	-	6		
	岩手県	-	-	-	3	-	47	-	-	-	-	-	-	-	-	-	-	-	19		
	宮城県	-	-	-	3	-	43	-	1	-	-	-	-	-	-	-	-	1	25		
	秋田県	-	-	-	8	-	78	-	1	-	-	-	-	-	-	-	-	-	7		
	山形県	-	-	-	1	-	33	-	-	-	-	-	-	-	-	-	-	-	2		
	福島県	-	-	-	1	-	10	-	2	-	-	-	-	1	-	-	-	-	13		
	茨城県	-	-	-	4	-	38	-	4	-	-	-	-	-	-	-	-	-	6		
	栃木県	-	-	-	-	-	11	-	1	-	-	-	-	-	-	-	-	-	9		
	群馬県	-	-	-	1	-	23	-	2	-	-	-	-	-	-	-	-	-	28		
	埼玉県	-	-	-	2	-	46	-	2	-	-	-	-	1	-	-	-	-	23		
	千葉県	-	-	-	2	-	69	-	5	-	-	-	-	-	-	-	-	-	20		
	東京都	-	-	-	10	-	159	1	54	-	-	-	-	2	-	-	-	-	215		
	神奈川県	-	-	-	6	-	69	-	18	-	-	-	-	-	-	-	-	1	59		
	新潟県	-	-	-	1	-	13	-	-	-	-	-	-	1	-	-	-	-	9		
	富山県	-	-	-	-	-	15	-	2	-	-	-	-	-	-	-	-	-	10		
	石川県	-	-	-	2	-	11	-	-	-	-	-	-	-	-	-	-	-	18		
	福井県	-	-	-	-	-	23	-	-	-	-	-	-	-	-	-	-	-	9		
	山梨県	-	-	-	-	-	14	-	-	-	-	-	-	-	-	-	-	-	17		
	長野県	-	-	-	-	-	32	-	1	-	-	-	-	1	-	-	-	1	9		
	岐阜県	-	-	-	1	-	29	-	6	-	-	-	-	-	-	-	-	-	14		
	静岡県	-	-	-	-	-	23	-	-	-	-	-	-	-	-	-	-	1	45		
	愛知県	-	-	-	8	-	77	-	3	-	-	-	-	-	-	-	-	1	46		
	三重県	-	-	-	5	-	37	1	2	-	-	-	-	1	-	-	-	-	6		
	滋賀県	-	-	-	1	-	16	-	1	-	-	-	-	-	-	-	-	-	21		
	京都府	-	-	-	1	-	31	-	1	-	-	-	-	3	-	-	-	-	45		
	大阪府	-	-	-	1	-	130	-	20	-	-	-	-	3	-	-	-	-	108		
	兵庫県	-	-	-	18	-	165	2	10	-	-	-	-	2	-	-	-	2	113		
	奈良県	-	-	-	1	-	23	-	1	-	-	-	-	-	-	-	-	-	21		
	和歌山県	-	-	-	-	-	4	-	2	-	-	-	-	1	-	-	-	-	16		
	鳥取県	-	-	-	-	-	10	-	-	-	-	-	-	-	-	-	-	-	4		
	島根県	-	-	-	1	-	11	-	-	-	-	-	-	-	-	-	-	-	-		
	岡山県	-	-	-	3	-	56	-	-	-	-	-	-	-	-	-	-	-	20		
	広島県	-	-	-	1	-	31	-	1	-	-	-	-	-	-	-	-	-	17		
	山口県	-	-	-	7	-	25	1	2	-	-	-	-	-	-	-	-	-	2		
	徳島県	-	-	-	-	-	11	-	1	-	-	-	-	-	-	-	-	1	9		
	香川県	-	-	-	-	-	6	-	4	-	-	-	-	-	-	-	-	-	5		
	愛媛県	-	-	-	3	-	25	-	-	-	-	-	-	-	-	-	-	-	16		
	高知県	-	-	-	-	-	11	-	-	-	-	-	-	-	-	-	-	-	9		
	福岡県	-	-	-	11	-	92	-	6	-	-	-	-	1	-	-	-	-	35		
	佐賀県	-	-	-	-	-	22	-	-	-	-	-	-	-	-	-	-	-	5		
	長崎県	-	-	-	-	-	25	-	-	-	-	-	-	-	-	-	-	-	-		
	熊本県	-	-	-	3	-	31	-	-	-	-	-	-	-	-	-	-	-	5		
	大分県	-	-	-	2	-	26	-	1	-	-	-	-	-	-	-	-	-	2		
	宮崎県	-	-	-	3	-	45	-	-	-	-	-	-	-	-	-	-	1	10		
	鹿児島県	-	-	-	2	-	48	-	2	-	-	-	-	-	-	-	-	1	8		
	沖縄県	-	-	-	-	-	23	-	1	-	-	-	-	-	-	-	-	-	1		

第3101表 報告数・累積報告数, 疾病・都道府県別

平成11年36週

01	01																	
	Q熱	狂犬病	クリプト	クロイツフェルト	劇症型溶血性	後天性	コクシジ	ジアルジア症	腎症候性出血熱	スポリジウム症	ヤコブ病	レンサ球菌感染症	免疫不全症候群	オイデス症				
01	報告数	累積	報告数	累積	報告数	累積	報告数	累積	報告数	累積	報告数	累積	報告数	累積	報告数	累積		
01	01																	
総数	-	8	-	-	-	5	3	54	-	8	7	350	-	-	1	30	-	-
北海道	-	-	-	-	-	1	-	1	-	-	-	2	-	-	-	-	-	-
青森県	-	-	-	-	-	-	-	1	-	-	-	3	-	-	-	-	-	-
岩手県	-	-	-	-	-	-	-	-	-	-	-	-	-	-	-	-	-	-
宮城県	-	-	-	-	-	-	-	-	-	-	-	1	-	-	-	-	-	-
秋田県	-	-	-	-	-	-	-	2	-	-	-	1	-	-	-	-	-	-
山形県	-	-	-	-	-	-	-	1	-	-	-	-	-	-	-	-	-	-
福島県	-	-	-	-	-	-	-	2	-	-	-	3	-	-	-	-	-	-
茨城県	-	-	-	-	-	-	-	1	-	-	-	17	-	-	-	-	-	-
栃木県	-	-	-	-	-	-	-	2	-	-	-	12	-	-	-	1	-	-
群馬県	-	-	-	-	-	-	-	-	-	-	-	11	-	-	-	1	-	-
埼玉県	-	-	-	-	-	-	-	-	-	-	-	17	-	-	-	-	-	-
千葉県	-	-	-	-	-	4	-	2	-	-	-	25	-	-	-	5	-	-
東京都	-	-	-	-	-	-	-	8	-	2	6	132	-	-	1	9	-	-
神奈川県	-	-	-	-	-	-	-	4	-	-	-	28	-	-	-	10	-	-
新潟県	-	-	-	-	-	-	-	1	-	-	-	5	-	-	-	-	-	-
富山県	-	-	-	-	-	-	-	-	-	-	-	1	-	-	-	-	-	-
石川県	-	-	-	-	-	-	-	2	-	-	-	-	-	-	-	-	-	-
福井県	-	-	-	-	-	-	-	-	-	-	-	-	-	-	-	-	-	-
山梨県	-	-	-	-	-	-	-	2	-	-	-	3	-	-	-	-	-	-
長野県	-	-	-	-	-	-	-	2	-	-	-	7	-	-	-	-	-	-
岐阜県	-	-	-	-	-	-	1	1	-	-	-	3	-	-	-	-	-	-
静岡県	-	3	-	-	-	-	-	1	-	1	-	10	-	-	-	-	-	-
愛知県	-	-	-	-	-	-	-	1	-	1	-	12	-	-	-	-	-	-
三重県	-	-	-	-	-	-	-	1	-	-	-	4	-	-	-	-	-	-
滋賀県	-	-	-	-	-	-	-	1	-	-	-	1	-	-	-	-	-	-
京都府	-	-	-	-	-	-	-	2	-	-	-	2	-	-	-	2	-	-
大阪府	-	-	-	-	-	-	-	1	-	-	-	25	-	-	-	2	-	-
兵庫県	-	-	-	-	-	-	-	1	-	-	1	7	-	-	-	-	-	-
奈良県	-	-	-	-	-	-	-	1	-	-	-	1	-	-	-	-	-	-
和歌山県	-	-	-	-	-	-	-	1	-	1	-	-	-	-	-	-	-	-
鳥取県	-	-	-	-	-	-	-	-	-	-	-	-	-	-	-	-	-	-
島根県	-	-	-	-	-	-	-	2	-	-	-	-	-	-	-	-	-	-
岡山県	-	-	-	-	-	-	-	1	-	1	-	-	-	-	-	-	-	-
広島県	-	-	-	-	-	-	1	2	-	-	-	1	-	-	-	-	-	-
山口県	-	-	-	-	-	-	-	-	-	-	-	-	-	-	-	-	-	-
徳島県	-	-	-	-	-	-	-	-	-	-	-	-	-	-	-	-	-	-
香川県	-	-	-	-	-	-	1	1	-	-	-	2	-	-	-	-	-	-
愛媛県	-	4	-	-	-	-	-	1	-	1	-	1	-	-	-	-	-	-
高知県	-	1	-	-	-	-	-	1	-	-	-	1	-	-	-	-	-	-
福岡県	-	-	-	-	-	-	-	1	-	-	-	6	-	-	-	-	-	-
佐賀県	-	-	-	-	-	-	-	-	-	-	-	-	-	-	-	-	-	-
長崎県	-	-	-	-	-	-	-	1	-	-	-	-	-	-	-	-	-	-
熊本県	-	-	-	-	-	-	-	-	-	-	-	2	-	-	-	-	-	-
大分県	-	-	-	-	-	-	-	-	-	-	-	-	-	-	-	-	-	-
宮崎県	-	-	-	-	-	-	-	-	-	1	-	-	-	-	-	-	-	-
鹿児島県	-	-	-	-	-	-	-	2	-	-	-	1	-	-	-	-	-	-
沖縄県	-	-	-	-	-	-	-	-	-	-	-	3	-	-	-	-	-	-

第3101表 報告数・累積報告数, 疾病・都道府県別

平成11年36週

01	髄膜炎菌性髄膜炎		先天性風疹症候群		炭 疽		ツツガムシ病		デング熱		日本紅斑熱		日本脳炎		乳児ボツリヌス症		梅 毒	
	報告数	累積	報告数	累積	報告数	累積	報告数	累積	報告数	累積	報告数	累積	報告数	累積	報告数	累積	報告数	累積
01	4	5	-	-	-	-	1	115	1	4	1	19	-	1	-	1	6	464
01	総 数																	
	北海道	-	-	-	-	-	-	-	-	-	-	-	-	-	-	-	-	7
	青森県	-	-	-	-	-	-	1	9	-	-	-	-	-	-	-	1	3
	岩手県	-	-	-	-	-	-	3	-	-	-	-	-	-	-	-	-	13
	宮城県	-	-	-	-	-	-	5	-	-	-	-	-	-	-	-	-	2
	秋田県	-	-	-	-	-	-	36	-	-	-	-	-	-	-	-	-	5
	山形県	-	-	-	-	-	-	6	-	-	-	-	-	-	-	-	-	2
	福島県	-	-	-	-	-	-	10	-	-	-	-	-	-	-	-	-	4
	茨城県	-	-	-	-	-	-	1	-	-	-	-	-	-	-	-	-	7
	栃木県	-	-	-	-	-	-	1	-	-	-	-	-	-	-	-	-	3
	群馬県	-	-	-	-	-	-	-	-	-	-	-	-	-	-	-	-	3
	埼玉県	-	-	-	-	-	-	-	-	-	-	-	-	-	-	-	-	8
	千葉県	-	-	-	-	-	-	1	-	-	-	1	-	-	-	-	-	13
	東京都	-	4	-	-	-	-	1	1	2	-	-	-	-	-	-	2	91
	神奈川県	-	-	-	-	-	-	1	-	-	-	-	-	-	-	-	-	18
	新潟県	-	-	-	-	-	-	21	-	-	-	-	-	-	-	-	-	-
	富山県	-	-	-	-	-	-	1	-	-	-	-	-	-	-	-	-	2
	石川県	-	-	-	-	-	-	-	-	-	-	-	-	-	-	-	-	6
	福井県	-	-	-	-	-	-	-	-	-	-	-	-	-	-	-	-	2
	山梨県	-	1	-	-	-	-	-	-	-	-	-	-	-	-	-	-	4
	長野県	-	-	-	-	-	-	4	-	-	-	-	-	-	-	-	-	4
	岐阜県	-	-	-	-	-	-	-	-	-	-	-	-	-	-	-	-	5
	静岡県	-	-	-	-	-	-	-	-	-	-	-	-	-	-	-	1	17
	愛知県	-	-	-	-	-	-	-	-	-	-	-	-	-	-	-	-	9
	三重県	-	-	-	-	-	-	-	-	-	-	-	-	-	-	-	-	6
	滋賀県	-	-	-	-	-	-	-	-	-	-	-	-	-	-	-	-	7
	京都府	-	-	-	-	-	-	-	-	1	-	-	-	-	-	-	-	12
	大阪府	-	-	-	-	-	-	-	-	-	-	-	-	-	-	-	1	74
	兵庫県	-	-	-	-	-	-	-	-	-	-	5	-	-	-	-	-	33
	奈良県	-	-	-	-	-	-	-	-	-	-	-	-	-	-	-	1	11
	和歌山県	-	-	-	-	-	-	1	-	-	-	-	-	-	-	-	-	6
	鳥取県	-	-	-	-	-	-	1	-	-	-	-	-	-	-	-	-	3
	島根県	-	-	-	-	-	-	6	-	-	-	-	-	-	-	-	-	2
	岡山県	-	-	-	-	-	-	3	-	-	-	-	-	-	-	-	-	12
	広島県	-	-	-	-	-	-	-	-	1	-	1	-	-	-	1	-	5
	山口県	-	-	-	-	-	-	-	-	-	-	-	-	-	-	-	-	7
	徳島県	-	-	-	-	-	-	-	-	-	-	-	-	-	-	-	-	7
	香川県	-	-	-	-	-	-	-	-	-	-	-	-	-	-	-	-	-
	愛媛県	-	-	-	-	-	-	-	-	-	-	-	-	-	-	-	-	12
	高知県	-	-	-	-	-	-	-	-	-	-	7	-	-	-	-	-	1
	福岡県	-	-	-	-	-	-	-	-	-	-	-	-	-	-	-	-	11
	佐賀県	-	-	-	-	-	-	-	-	-	-	-	-	-	-	-	-	-
	長崎県	-	-	-	-	-	-	-	-	-	-	1	-	1	-	-	-	1
	熊本県	-	-	-	-	-	-	1	-	-	-	-	-	-	-	-	-	12
	大分県	-	-	-	-	-	-	1	-	-	-	-	-	-	-	-	-	1
	宮崎県	-	-	-	-	-	-	2	-	-	1	4	-	-	-	-	-	3
	鹿児島県	-	-	-	-	-	-	-	-	-	-	-	-	-	-	-	-	3
	沖縄県	-	-	-	-	-	-	-	-	-	-	-	-	-	-	-	-	7

第3101表 報告数・累積報告数, 疾病・都道府県別

平成11年36週

	破傷風		バンコマイシン耐性腸球菌感染症		ハンタウイルス		Bウイルス病		ブルセラ症		発疹チフス		マラリア		ライム病		レジオネラ症	
	報告数	累積	報告数	累積	報告数	累積	報告数	累積	報告数	累積	報告数	累積	報告数	累積	報告数	累積	報告数	累積
01	4	8	5	8	5	8	5	8	5	8	5	8	5	8	5	8	5	8
01	2	44	-	14	-	-	-	-	-	-	-	-	-	68	-	10	-	31
北海道	-	1	-	-	-	-	-	-	-	-	-	-	-	1	-	8	-	-
青森県	-	-	-	-	-	-	-	-	-	-	-	-	-	-	-	-	-	-
岩手県	-	-	-	-	-	-	-	-	-	-	-	-	-	-	-	-	-	-
宮城県	-	1	-	-	-	-	-	-	-	-	-	-	-	-	-	1	-	-
秋田県	-	-	-	2	-	-	-	-	-	-	-	-	-	-	-	-	-	-
山形県	-	-	-	-	-	-	-	-	-	-	-	-	-	-	-	-	-	-
福島県	-	1	-	1	-	-	-	-	-	-	-	-	-	-	-	-	-	-
茨城県	-	3	-	-	-	-	-	-	-	-	-	-	-	-	-	-	-	1
栃木県	-	-	-	-	-	-	-	-	-	-	-	-	-	5	-	-	-	-
群馬県	-	1	-	-	-	-	-	-	-	-	-	-	-	1	-	-	-	-
埼玉県	-	1	-	1	-	-	-	-	-	-	-	-	-	2	-	-	-	1
千葉県	-	-	-	-	-	-	-	-	-	-	-	-	-	2	-	-	-	-
東京都	-	4	-	1	-	-	-	-	-	-	-	-	-	38	-	-	-	2
神奈川県	-	2	-	-	-	-	-	-	-	-	-	-	-	3	-	-	-	-
新潟県	-	2	-	-	-	-	-	-	-	-	-	-	-	-	-	-	-	-
富山県	-	-	-	-	-	-	-	-	-	-	-	-	-	-	-	-	-	1
石川県	-	1	-	-	-	-	-	-	-	-	-	-	-	-	-	-	-	1
福井県	-	-	-	1	-	-	-	-	-	-	-	-	-	1	-	-	-	1
山梨県	-	-	-	-	-	-	-	-	-	-	-	-	-	-	-	-	-	-
長野県	-	1	-	3	-	-	-	-	-	-	-	-	-	-	-	-	-	-
岐阜県	-	3	-	-	-	-	-	-	-	-	-	-	-	1	-	-	-	4
静岡県	-	-	-	1	-	-	-	-	-	-	-	-	-	1	-	-	-	1
愛知県	-	2	-	1	-	-	-	-	-	-	-	-	-	2	-	-	-	2
三重県	-	-	-	-	-	-	-	-	-	-	-	-	-	-	-	-	-	5
滋賀県	-	-	-	-	-	-	-	-	-	-	-	-	-	1	-	-	-	-
京都府	-	-	-	-	-	-	-	-	-	-	-	-	-	1	-	-	-	-
大阪府	-	3	-	1	-	-	-	-	-	-	-	-	-	4	-	-	-	2
兵庫県	-	1	-	-	-	-	-	-	-	-	-	-	-	-	-	-	-	2
奈良県	-	1	-	-	-	-	-	-	-	-	-	-	-	1	-	-	-	1
和歌山県	-	1	-	-	-	-	-	-	-	-	-	-	-	1	-	-	-	1
鳥取県	-	-	-	-	-	-	-	-	-	-	-	-	-	-	-	-	-	-
島根県	-	2	-	-	-	-	-	-	-	-	-	-	-	-	-	-	-	-
岡山県	-	2	-	-	-	-	-	-	-	-	-	-	-	-	-	-	-	1
広島県	-	-	-	1	-	-	-	-	-	-	-	-	-	-	-	1	-	-
山口県	1	1	-	-	-	-	-	-	-	-	-	-	-	-	-	-	-	-
徳島県	-	1	-	-	-	-	-	-	-	-	-	-	-	-	-	-	-	-
香川県	-	-	-	-	-	-	-	-	-	-	-	-	-	-	-	-	-	1
愛媛県	1	1	-	-	-	-	-	-	-	-	-	-	-	-	-	-	-	-
高知県	-	-	-	-	-	-	-	-	-	-	-	-	-	-	-	-	-	-
福岡県	-	2	-	-	-	-	-	-	-	-	-	-	-	1	-	-	-	-
佐賀県	-	-	-	-	-	-	-	-	-	-	-	-	-	-	-	-	-	1
長崎県	-	2	-	-	-	-	-	-	-	-	-	-	-	-	-	-	-	-
熊本県	-	-	-	-	-	-	-	-	-	-	-	-	-	-	-	-	-	1
大分県	-	1	-	-	-	-	-	-	-	-	-	-	-	-	-	-	-	-
宮崎県	-	2	-	1	-	-	-	-	-	-	-	-	-	-	-	-	-	1
鹿児島県	-	1	-	-	-	-	-	-	-	-	-	-	-	-	-	-	-	-
沖縄県	-	-	-	-	-	-	-	-	-	-	-	-	-	2	-	-	-	1

第3102表 報告数・定点当り報告数,疾病・都道府県別

平成11年36週

		インフルエンザ		咽頭結膜熱		A群溶血性		感染性胃腸炎		水痘		手足口病		伝染性紅斑		突発性発疹		百日咳	
		レンサ球菌咽頭炎																	
		報告数	定点当り	報告数	定点当り	報告数	定点当り	報告数	定点当り	報告数	定点当り	報告数	定点当り	報告数	定点当り	報告数	定点当り	報告数	定点当り
01	総数	132	0.03	350	0.12	1180	0.41	5531	1.92	1418	0.49	1129	0.39	349	0.12	2918	1.02	112	0.04
	北海道	3	0.01	6	0.04	95	0.66	108	0.75	57	0.40	31	0.22	29	0.20	148	1.03	2	0.01
	青森県	4	0.06	1	0.02	21	0.51	32	0.78	11	0.27	22	0.54	7	0.17	22	0.54	4	0.10
	岩手県	-	-	9	0.24	7	0.18	24	0.63	16	0.42	6	0.16	2	0.05	23	0.61	2	0.05
	宮城県	23	0.24	1	0.02	26	0.44	83	1.41	16	0.27	11	0.19	5	0.08	66	1.12	-	-
	秋田県	1	0.02	3	0.09	18	0.51	41	1.17	5	0.14	18	0.51	-	-	41	1.17	-	-
	山形県	4	0.10	1	0.03	16	0.47	65	1.91	27	0.79	5	0.15	1	0.03	26	0.76	1	0.03
	福島県	-	-	5	0.10	13	0.27	69	1.44	27	0.56	4	0.08	15	0.31	29	0.60	4	0.08
	茨城県	16	0.15	-	-	17	0.24	138	1.92	34	0.47	3	0.04	4	0.06	38	0.53	3	0.04
	栃木県	-	-	1	0.02	12	0.27	76	1.69	27	0.60	31	0.69	1	0.02	46	1.02	2	0.04
	群馬県	-	-	16	0.26	27	0.44	78	1.26	33	0.53	17	0.27	8	0.13	61	0.98	3	0.05
	埼玉県	15	0.08	12	0.11	63	0.56	245	2.19	79	0.71	20	0.18	21	0.19	122	1.09	4	0.04
	千葉県	-	-	15	0.11	57	0.43	225	1.68	48	0.36	16	0.12	14	0.10	115	0.86	11	0.08
	東京都	2	0.01	8	0.06	26	0.18	299	2.11	49	0.35	15	0.11	20	0.14	104	0.73	1	0.01
	神奈川県	3	0.01	17	0.08	61	0.30	376	1.83	62	0.30	96	0.47	39	0.19	270	1.31	3	0.01
	新潟県	-	-	8	0.13	33	0.55	60	1.00	46	0.77	22	0.37	22	0.37	70	1.17	3	0.05
	富山県	-	-	3	0.10	22	0.76	38	1.31	26	0.90	6	0.21	1	0.03	38	1.31	-	-
	石川県	-	-	-	-	13	0.45	32	1.10	12	0.41	-	-	-	-	18	0.62	-	-
	福井県	-	-	2	0.09	5	0.23	168	7.64	33	1.50	2	0.09	-	-	30	1.36	-	-
	山梨県	5	0.13	2	0.08	9	0.38	38	1.58	11	0.46	16	0.67	2	0.08	15	0.63	-	-
	長野県	-	-	16	0.31	44	0.86	151	2.96	20	0.39	66	1.29	9	0.18	50	0.98	1	0.02
	岐阜県	-	-	15	0.29	18	0.35	53	1.04	24	0.47	11	0.22	3	0.06	40	0.78	2	0.04
	静岡県	1	0.01	26	0.30	25	0.29	222	2.58	40	0.47	53	0.62	11	0.13	108	1.26	12	0.14
	愛知県	1	0.01	38	0.21	76	0.42	329	1.81	79	0.43	60	0.33	10	0.05	261	1.43	9	0.05
	三重県	-	-	3	0.07	24	0.53	184	4.09	27	0.60	36	0.80	1	0.02	64	1.42	-	-
	滋賀県	5	0.10	8	0.25	12	0.38	37	1.16	6	0.19	23	0.72	-	-	24	0.75	1	0.03
	京都府	15	0.12	1	0.01	26	0.33	183	2.32	31	0.39	36	0.46	6	0.08	68	0.86	3	0.04
	大阪府	2	0.02	30	0.20	51	0.34	239	1.59	56	0.37	25	0.17	7	0.05	116	0.77	13	0.09
	兵庫県	2	0.01	13	0.10	25	0.20	297	2.32	68	0.53	11	0.09	5	0.04	133	1.04	6	0.05
	奈良県	-	-	6	0.17	7	0.20	54	1.54	25	0.71	11	0.31	2	0.06	37	1.06	1	0.03
	和歌山県	1	0.02	1	0.03	11	0.34	29	0.91	27	0.84	4	0.13	6	0.19	27	0.84	3	0.09
	鳥取県	-	-	4	0.21	21	1.11	72	3.79	9	0.47	5	0.26	-	-	29	1.53	-	-
	島根県	2	0.06	1	0.04	5	0.22	70	3.04	11	0.48	4	0.17	2	0.09	15	0.65	1	0.04
	岡山県	-	-	2	0.04	10	0.18	102	1.85	33	0.60	33	0.60	4	0.07	33	0.60	-	-
	広島県	-	-	6	0.09	28	0.42	125	1.87	22	0.33	35	0.52	5	0.07	67	1.00	-	-
	山口県	-	-	1	0.02	28	0.58	152	3.17	17	0.35	13	0.27	1	0.02	44	0.92	1	0.02
	徳島県	-	-	-	-	7	0.30	39	1.70	16	0.70	8	0.35	2	0.09	20	0.87	1	0.04
	香川県	-	-	1	0.03	18	0.56	61	1.91	24	0.75	22	0.69	2	0.06	35	1.09	-	-
	愛媛県	1	0.02	14	0.36	40	1.03	116	2.97	19	0.49	33	0.85	-	-	47	1.21	1	0.03
	高知県	-	-	25	0.81	17	0.55	29	0.94	11	0.35	39	1.26	7	0.23	32	1.03	4	0.13
	福岡県	-	-	3	0.06	17	0.35	157	3.27	31	0.65	21	0.44	9	0.19	60	1.25	1	0.02
	佐賀県	-	-	5	0.22	10	0.43	11	0.48	25	1.09	7	0.30	11	0.48	44	1.91	-	-
	長崎県	1	0.04	1	0.02	5	0.11	50	1.14	11	0.25	10	0.23	3	0.07	30	0.68	-	-
	熊本県	-	-	3	0.06	15	0.31	119	2.43	48	0.98	44	0.90	18	0.37	60	1.22	3	0.06
	大分県	-	-	5	0.14	51	1.42	129	3.58	47	1.31	54	1.50	24	0.67	49	1.36	-	-
	宮崎県	-	-	4	0.11	26	0.70	142	3.84	35	0.95	74	2.00	1	0.03	55	1.49	5	0.14
	鹿児島県	14	0.14	5	0.08	20	0.34	171	2.90	26	0.44	38	0.64	8	0.14	64	1.08	-	-
	沖縄県	11	0.22	3	0.09	2	0.06	13	0.38	11	0.32	12	0.35	1	0.03	24	0.71	1	0.03





第3102表 報告数・定点当り報告数, 疾病・都道府県別

平成11年36週

01	マイコプラズマ		クラミジア肺炎		成人麻疹	
	報告数	定点当り	報告数	定点当り	報告数	定点当り
01	4	0.05	2	0.00	2	0.00
01	22	0.05	2	0.00	2	0.00
01	22	0.05	2	0.00	2	0.00
	総数					
	北海道	-	-	-	-	-
	青森県	-	-	-	-	-
	岩手県	-	-	-	-	-
	宮城県	2	0.17	-	-	-
	秋田県	-	-	-	-	-
	山形県	-	-	-	-	-
	福島県	-	-	-	-	-
	茨城県	-	-	-	-	-
	栃木県	-	-	-	-	-
	群馬県	-	-	-	-	-
	埼玉県	-	-	-	-	-
	千葉県	1	0.11	-	-	1
	東京都	1	0.04	-	-	-
	神奈川県	1	0.09	-	-	-
	新潟県	1	0.08	-	-	-
	富山県	1	0.20	-	-	-
	石川県	1	0.25	-	-	-
	福井県	-	-	-	-	-
	山梨県	-	-	-	-	-
	長野県	1	0.09	-	-	-
	岐阜県	-	-	-	-	-
	静岡県	-	-	-	-	-
	愛知県	1	0.08	-	-	-
	三重県	-	-	-	-	-
	滋賀県	-	-	-	-	-
	京都府	-	-	-	-	-
	大阪府	1	0.13	-	-	-
	兵庫県	1	0.07	-	-	-
	奈良県	3	0.50	-	-	-
	和歌山県	-	-	-	-	-
	鳥取県	1	0.20	-	-	-
	島根県	-	-	-	-	-
	岡山県	-	-	1	0.20	-
	広島県	1	0.05	-	-	-
	山口県	-	-	1	0.11	1
	徳島県	-	-	-	-	-
	香川県	-	-	-	-	-
	愛媛県	-	-	-	-	-
	高知県	-	-	-	-	-
	福岡県	-	-	-	-	-
	佐賀県	1	0.17	-	-	-
	長崎県	-	-	-	-	-
	熊本県	-	-	-	-	-
	大分県	1	0.10	-	-	-
	宮崎県	2	0.29	-	-	-
	鹿児島県	-	-	-	-	-
	沖縄県	1	0.14	-	-	-

## 感染症の話

### < 回帰熱(回帰熱ボレリア症)のお話 >

回帰熱(Relapsing fever)は、齧歯類小動物、鳥類等を保菌動物とし、野生のダニ(オルニソドロス属ダニ)やシラミによって媒介される細菌(スピロヘータ)感染症である。アメリカ大陸、アフリカ、中東、欧州の一部で患者の発生が報告されているが、本邦では、少なくともここ数十年、患者は報告されていない。

### 臨床症状

菌血症による発熱期、および感染は持続しているものの、菌血症を起こしていない状態(無熱期)を数回繰り返す、いわゆる回帰熱が臨床上見られる。致死率は、治療を行わない場合、病原体の種類や健康状態等によっても異なるが、数%-30%といわれている。

[発熱期] 感染後5-10日を経て菌血症による頭痛、筋肉痛、関節痛、羞明、咳などをともなう発熱、悪寒がみられる。またこのとき髄膜炎、点状出血、紫斑、結膜炎、肝臓や脾臓の腫大、黄疸がみられることもある。発熱期は3-7日続いた後、一旦解熱し無熱期に移行する。

[無熱期] 無熱期では血中からは菌は検出されないが、発汗、倦怠感、時に低血圧症や斑点状丘疹をみることもある。この後5-7日後再び発熱期にはいるとされている。

上記症状以外で肝炎、心筋炎、脳出血、脾臓炎、大葉性肺炎などがみられる場合もある。

### 病原体ボレリア

回帰熱をおこす病原体であるボレリアの種類は少なくとも十数種が確認されている(表1)。これらボレリアはいずれもダニ媒介性或いはシラミ媒介性で、ダニ媒介性回帰熱の場合、媒介ダニの分布地域と患者発生地域はほぼ一致する。他のボレリア感染症としてライム病があるが、病原体ボレリアの種類は回帰熱ボレリアとは異なる。

表1. 回帰熱ボレリアの種類、媒介動物、及びその分布地域

種名	媒介動物	病原体の分布地域
シラミ媒介性 <i>Borrelia recurrentis</i>	<i>Pediculus humanus</i> subsp. <i>humanus</i>	全世界
ダニ媒介性 <i>B. hermsli</i>	<i>Ornithodoros hermsli</i>	カナダ、アメリカ西部
<i>B. turicatae</i>	<i>O. turicata</i>	アメリカ南西部
<i>B. parkeri</i>	<i>O. parkeri</i>	アメリカ西部
<i>B. mazzottii</i>	<i>O. talaje</i>	アメリカ南西部、メキシコ、中南米
<i>B. venezuelensis</i>	<i>O. rudis</i>	中南米
<i>B. duttonii</i>	<i>O. moubata</i>	アフリカ中部、東部、南部
<i>B. hispanica</i>	<i>O. maroccanus</i>	スペイン、ポルトガル、モロッコ、アルジェリア、チュニジア
<i>B. crocidurae</i> , <i>B. merionesi</i> , <i>B. microti</i> , <i>B. dipodilli</i>	<i>O. erraticus</i>	アフリカ東部、北部、アフリカ寄りの中東・欧州南東部
<i>B. persica</i>	<i>O. tholozani</i>	中東、ギリシャ、中央アジア
<i>B. caucasica</i>	<i>O. venosus</i>	イラク、旧ソ連南部
<i>B. latyschewii</i>	<i>O. tartakowskyi</i>	旧ソ連中南部、南西部、イラク、イラン、アフガニスタン

## 病原体診断

回帰熱は感染症新法では第4類感染症に規定され、全例の報告が義務づけられている。

### 報告のための基準

診断した医師の判断により、症状や所見から当該疾患が疑われ、かつ以下のいずれかの方法によって病原体診断がなされたもの。

- ・病原体の分離
- ・抗原の検出

### 病原体の検出

病原体ボレリアの分離培養にはBSK-II培地が用いられ、発熱期の血液から病原体の分離が可能である。分離用培地は感染症研究所細菌部で常備している。

### 抗原の検出

アクリジンオレンジ染色、ギムザ染色で病原体が観察される。

故に、回帰熱が疑われる場合には、ギムザ染色など検査室における一般検査と平行し、感染研細菌部に相談してもらうことも可能である。

## 治療・予防

回帰熱には抗生剤による治療が有効であり、ダニ媒介性回帰熱の場合は、テトラサイクリンが用いられる。シラミ媒介性回帰熱の場合は、テトラサイクリンとエリスロマイシンの併用、若しくはドキシサイクリンが有効とされている。小児の場合はエリスロマイシンが推奨されている。治療にともないJarisch-Herxheimer反応(抗生剤投与後におこる、破壊された菌体成分によるとみられる発熱、低血圧を主症状とするショック)がみられることもあり、注意が必要である。

予防には、媒介ダニ、シラミとの接触をさけることが重要で、保菌ダニが生息する地域では、ダニが生息する洞窟、廃屋などにはなるべく近寄らないこと、また特に渡航中、近くで回帰熱発生の情報を得た場合にはシラミ、ダニ刺咬に注意することが重要である。

ワクチンは開発されていない。

## 媒介動物

回帰熱ボレリアは、自然環境に生息するダニ若しくはシラミに咬着されることによって媒介、伝播される。

オルニソドロス属ダニ：アフリカ大陸、アメリカ大陸、欧州や中近東の一部の自然環境中に見いだされる軟ダニで、一般家庭内に生息するダニとは異なる。クチビルカズキダニ、サワイカズキダニがオルニソドロス属に分類されるが、国内で

も限られた地域でしか確認されていない。国内で見いだされる軟ダニのボレリア保有の有無および伝播能力については不明である。吸血時間は1時間以内といわれ、咬着・脱落后に気がつくことが多い。

シラミ：ヒト寄生性シラミが媒介すると言われているが、詳細については不明である。一般的にシラミはヒトから吸血するので、吸血されたヒトが回帰熱ボレリアを保有していないかぎり次の感染が起こる可能性は極めて低いと考えられる。本邦ではシラミ刺咬症は多発しているけれども回帰熱は報告されていないことから、輸入例を除き、国内でのシラミ刺咬による回帰熱は今のところ心配ないと考えられている。

感染症週報 第1巻、第23号 平成11年9月22日発行

発行：国立感染症研究所 感染症情報センター

厚生省保健医療局結核感染症課

厚生省大臣官房統計情報部

連絡先：〒162-8640 東京都新宿区戸山1-23-1 (感染症情報センター)

T E L : 03-5285-1111

F A X : 03-5285-1129

U R L : <http://www.mhw.go.jp> <厚生省>

<http://idsc.nih.go.jp> <感染症情報センター>

本週報に記載のデータは、感染症新法に基づく発生動向調査によるものであり、全国の医療従事者、定点医療機関、保健所、保健所設置市、特別区、都道府県、地方衛生研究所等の皆様のご協力により収集されたデータです。本週報記載の内容について、速報性を重視してありますので、今後、調査などの結果に応じて、若干の変更が生じることがありますが、その場合には、週報上にて訂正させていただきます。また本週報の内容について、学術的研究、あるいは公衆衛生活動にかかわる業務以外の目的においては、無断転載を禁じます。