



感染症発生動向調査 Infectious Diseases Weekly Report

週報

今週の発生動向総覧	1	今週の全データ	10
注目すべき感染症 (海外感染症情報より速報記事)	2	感染症の話(細菌性赤痢)	18
今週の時系列グラフ総覧	3		

(99.10.8 現在データ)

今週の発生動向総覧

全数報告の感染症

1類感染症の報告はない。

2類感染症：細菌性赤痢 25 例、腸チフス 3 例、パラチフス 1 例の報告がある。

3類感染症：腸管出血性大腸菌感染症は 70 例が報告されている。

4類感染症：アメーバ赤痢 5 例、オウム病 1 例、ウイルス性肝炎 8 例、クロイツフェルト・ヤコブ病 2 例、後天性免疫不全症候群 8 例、ジアルジア症 2 例、日本紅斑熱 2 例(2 例とも高知県)、日本脳炎 1 例(徳島県、70 歳以上女性)、梅毒 6 例、VRE 1 例、マラリア 3 例の報告がある。

定点把握の対象となる 4 類感染症(週報対象のもの)

A 群溶血性レンサ球菌咽頭炎、感染性胃腸炎、突発性発疹、ヘルパンギーナなどの疾患が例年の同時期に比べ定点当たり報告数がかなり多くなっている。流行性角結膜炎は、愛媛県で定点当たり 4.29、宮崎県で 3.50、鹿児島県で 3.33、佐賀県で 3.00 と報告が多くなっている。

注目すべき感染症
< 海外感染症情報より速報記事 >

インフルエンザA：オンタリオ（カナダ国内初発例）

ハミルトン・ウエントワース衛生部は77歳男性のインフルエンザA患者を抗原検出によって確認したと報告した。その男性は一般住民で（長期養護施設やその他の施設入所者ではない）、カナダ国外への渡航歴も無い。1999年9月27日に発症した。これは今シーズンにオンタリオで海外旅行に関連が無い国内例として最初に確認されたインフルエンザA患者である。

（Ontario Ministry of Health 発表、Infectious Diseases News Brief, Health Canada、Laboratory Centre for Disease Control より抄訳）

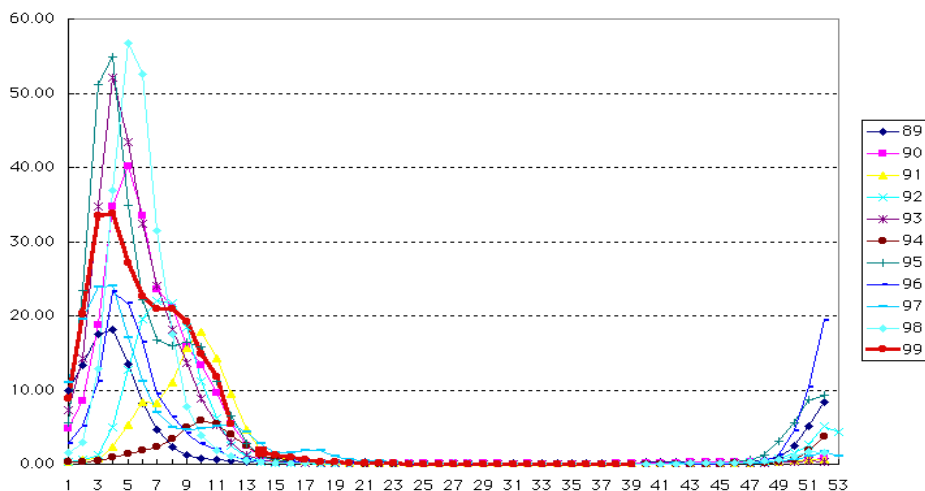
英国・スコットランドで発生した今シーズン初めてのインフルエンザによるアウトブレイク、1999年 - 英国

英国・スコットランド北部のオークニー島で9月半ばに6名のインフルエンザAウイルス感染が血清学的に確認された。他に7名の疑似患者が存在した。年齢は2歳から72歳で入院の必要はなかった。確認された症例のうち少なくとも4名は、大型帆船レースに参加した帆船を訪問していた。過去5週間にスコットランドでのインフルエンザAの報告は3件のみであることから、今回の流行は旅行者もしくは船員が流行地から持ち込んだものと考えられた。

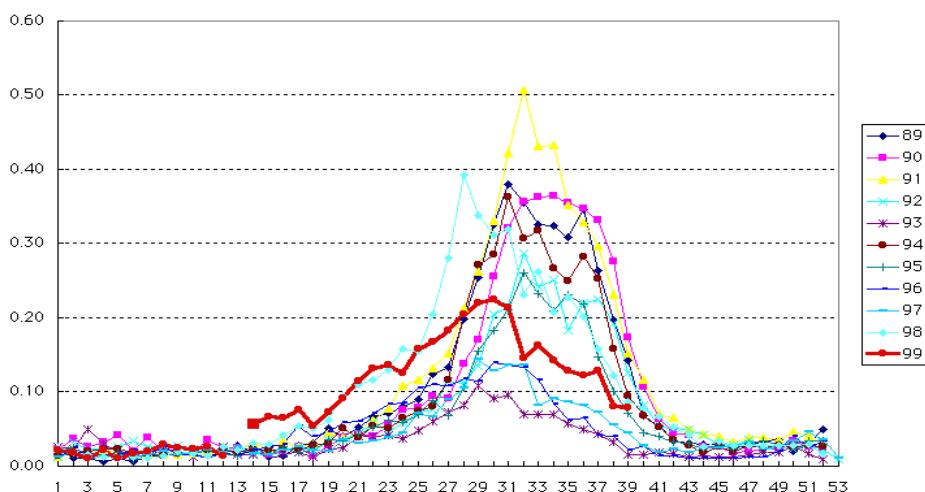
< CDR, Vol. 9, No. 40, p355, 1999. より抄訳 >

今週の時系列グラフ総覧

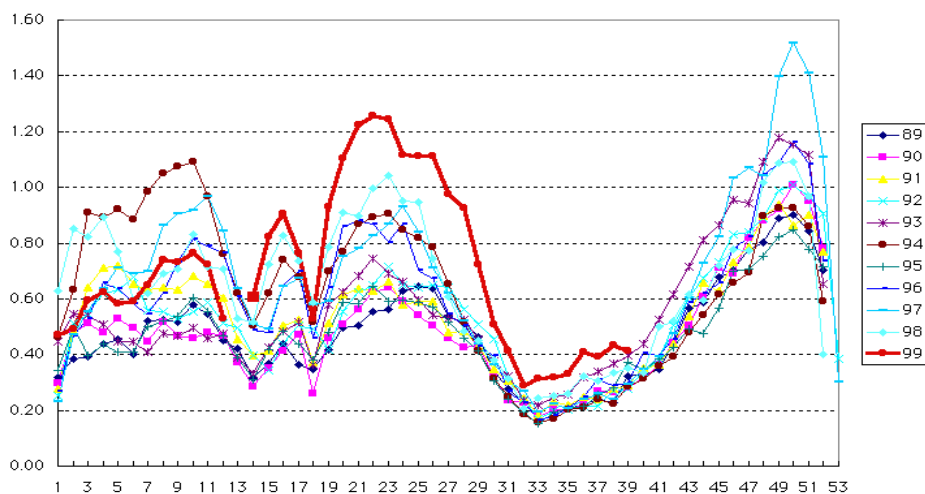
インフルエンザ



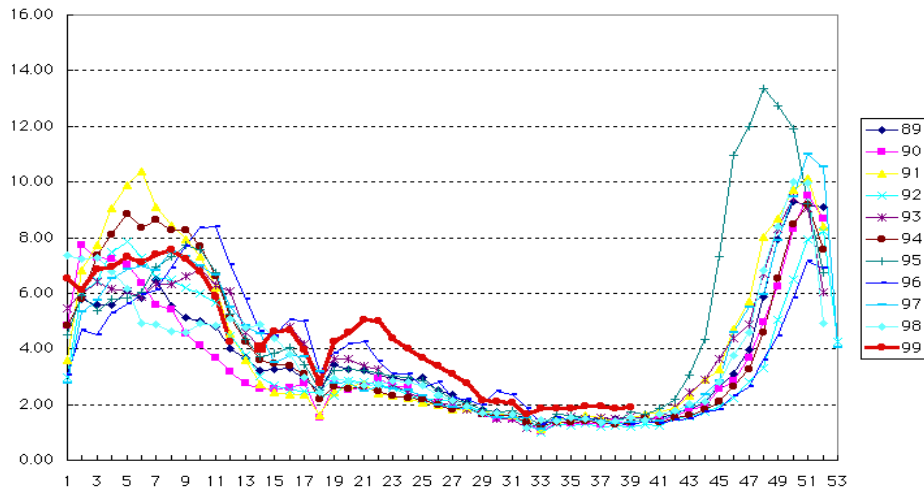
咽頭結膜熱



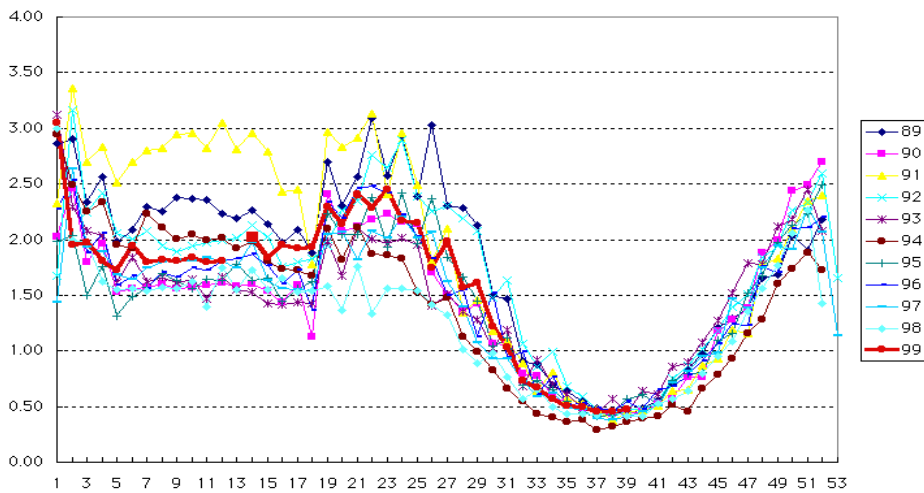
A群溶血性レンサ球菌咽頭炎



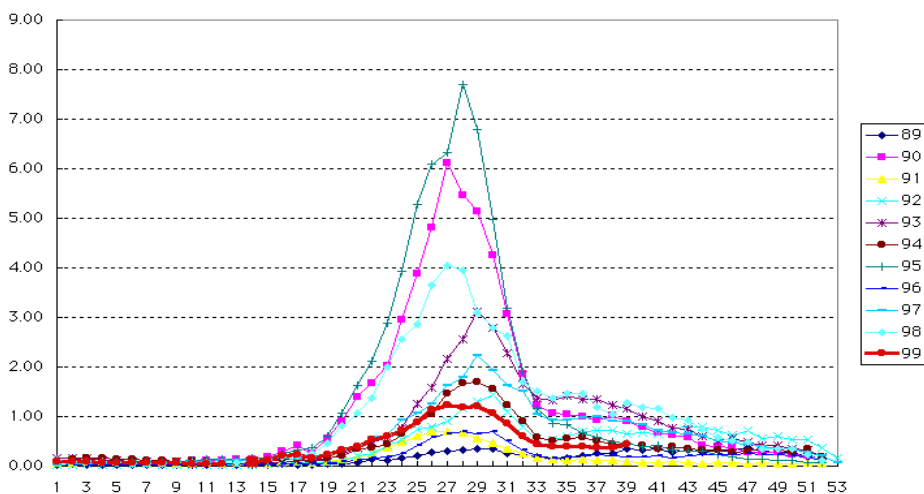
感染性胃腸炎



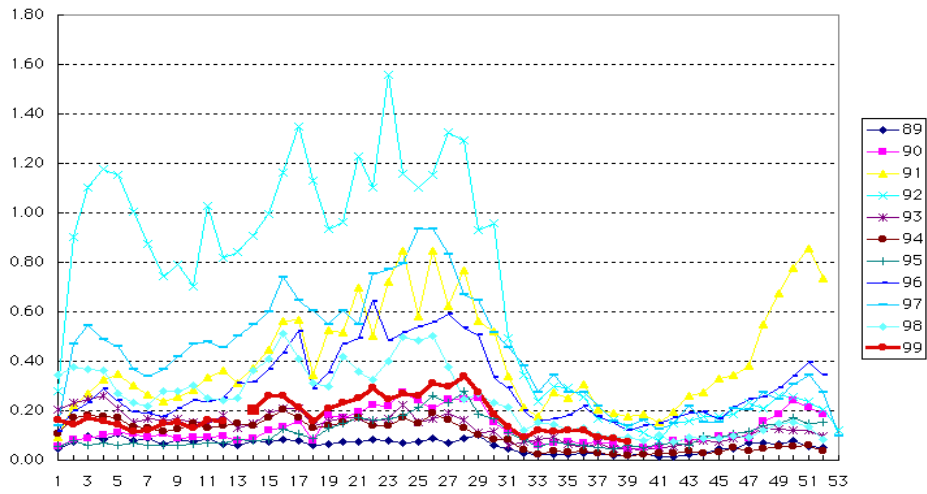
水痘



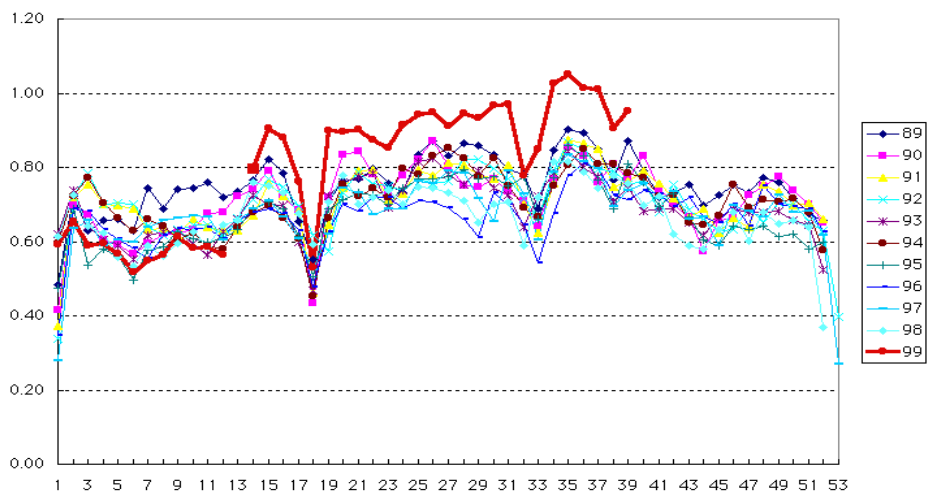
手足口病



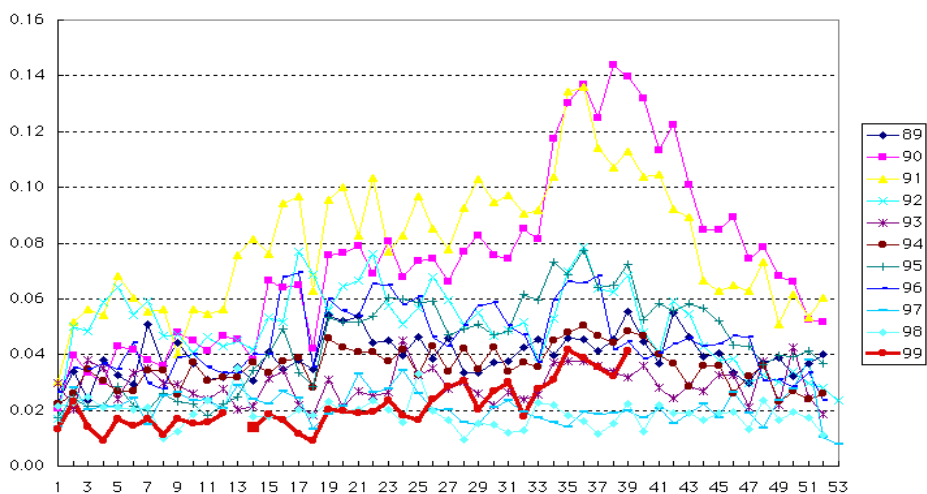
伝染性紅斑



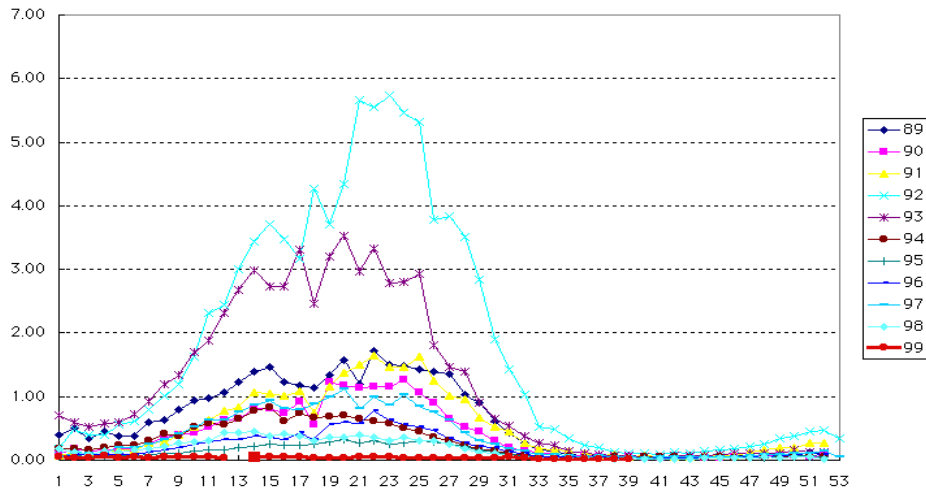
突発性発疹



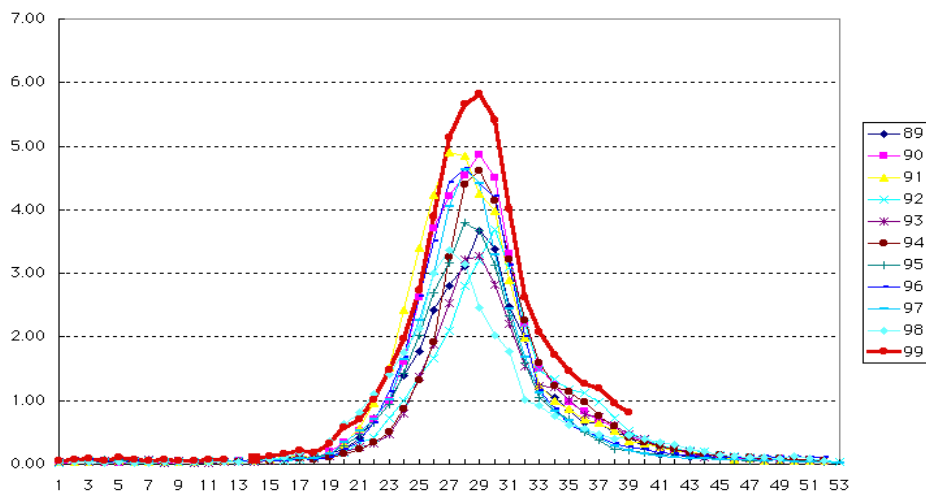
百日咳



風 疹

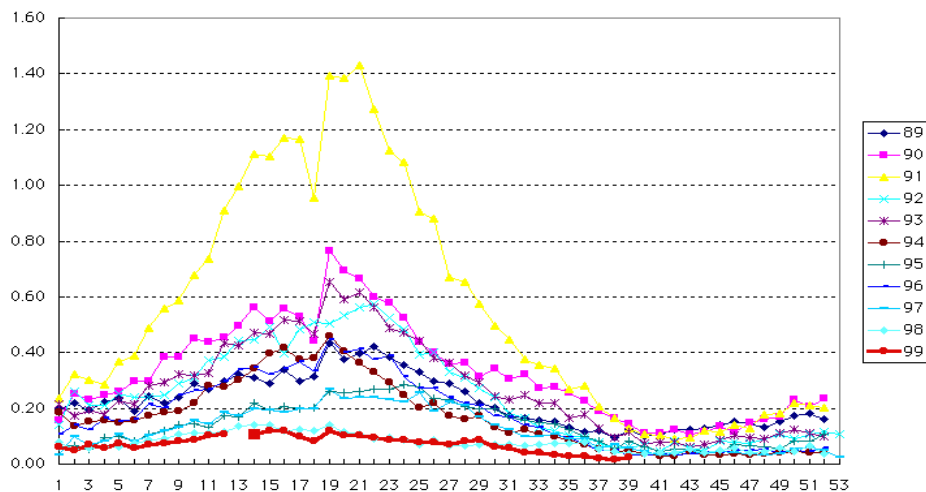


ヘルパンギーナ

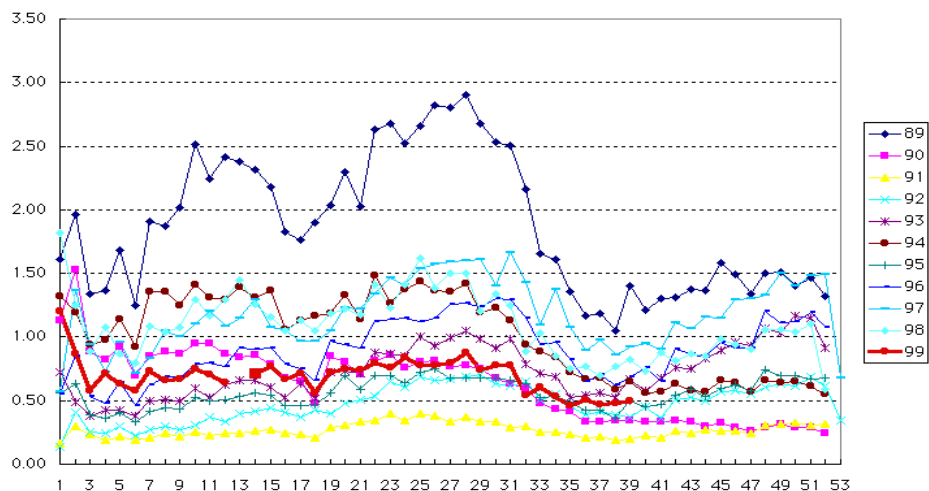


麻 疹 (成人麻疹を除く)

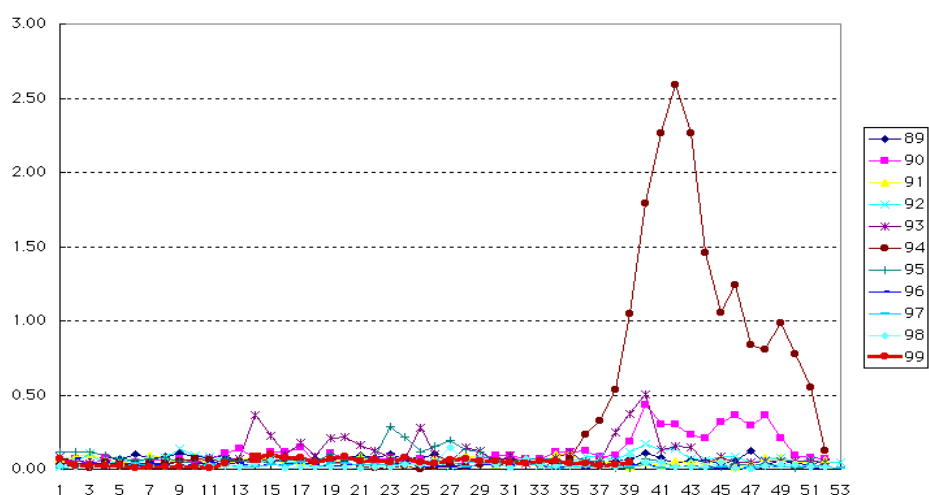
1999年の12週以前は成人麻疹を含む



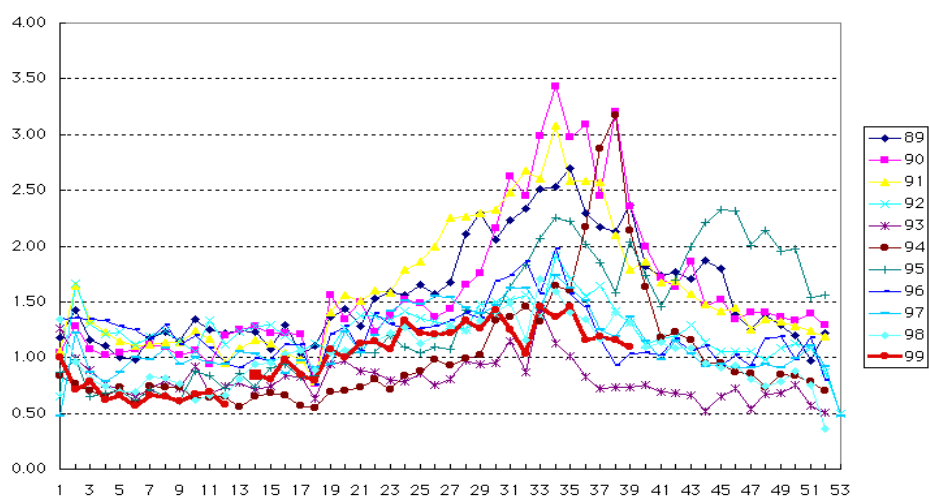
流行性耳下腺炎



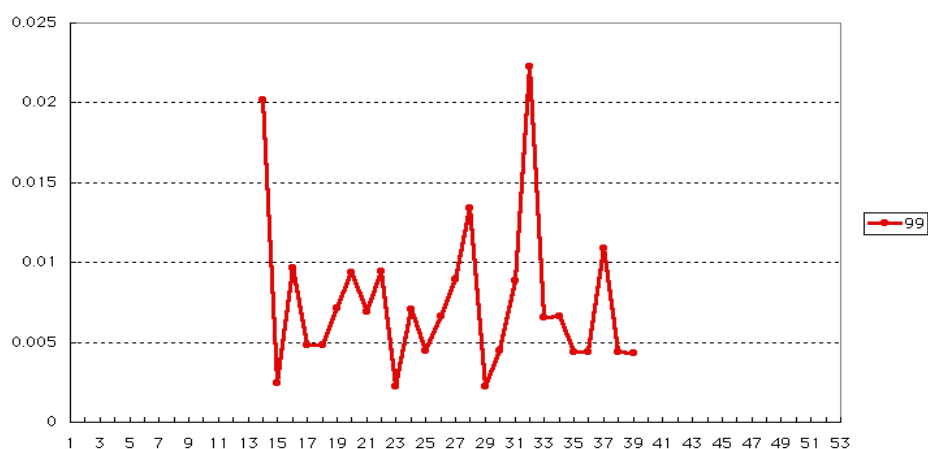
急性出血性結膜炎



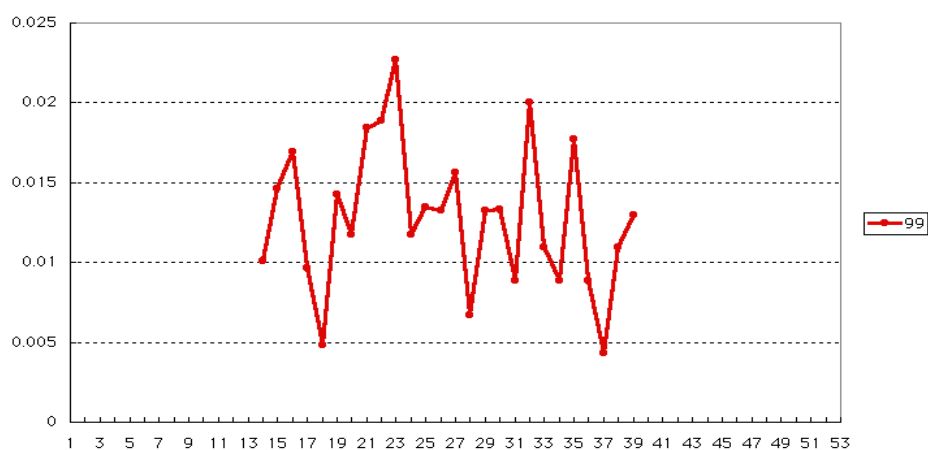
流行性角結膜炎



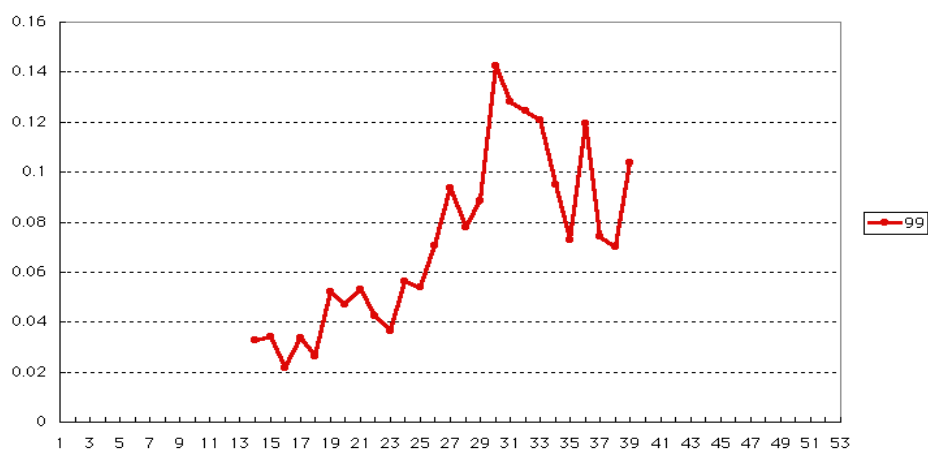
急性脳炎(日本脳炎を除く)



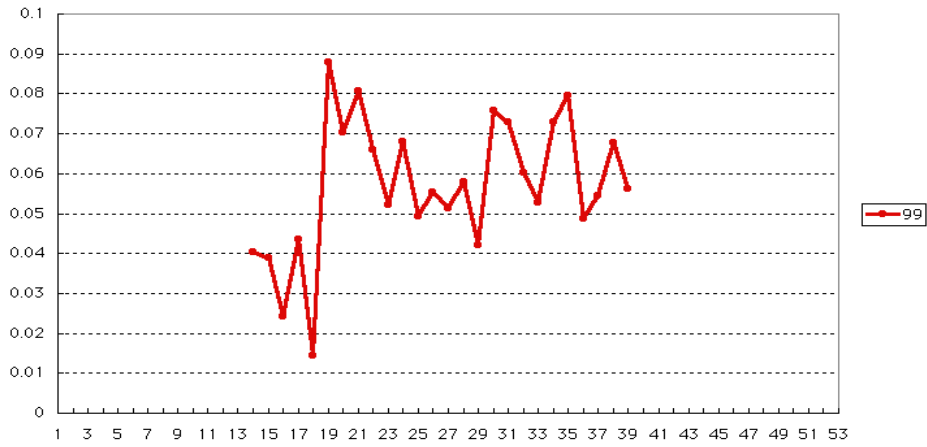
細菌性髄膜炎



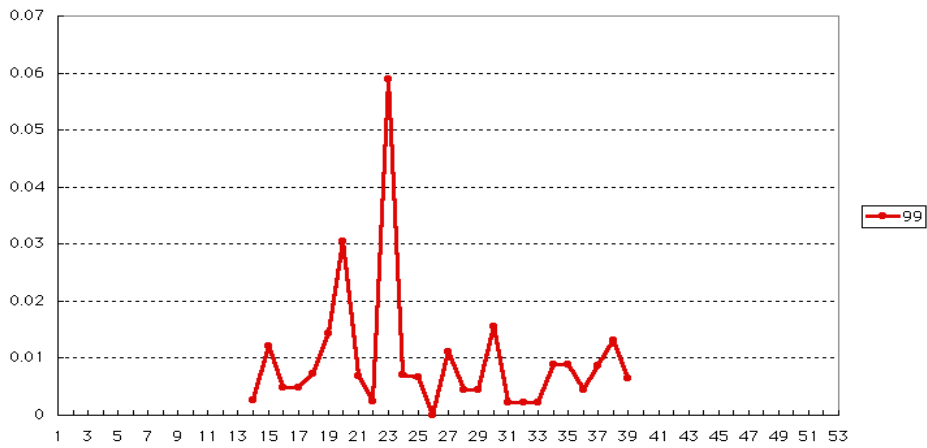
無菌性髄膜炎



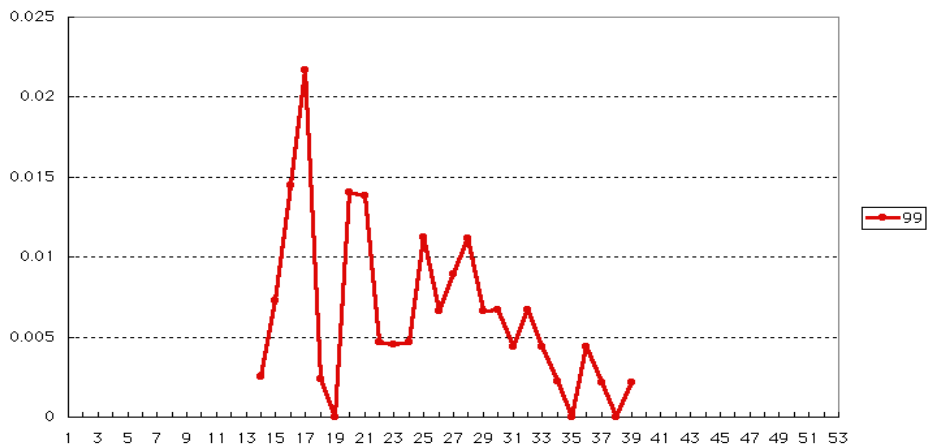
マイコプラズマ肺炎



クラミジア肺炎 (オウム病を除く)



成人麻疹



今週の全データ

第3101表 報告数・累積報告数, 疾病・都道府県別

平成11年39週

01	エボラ出血熱		クリミア		ベスト		マールブルグ病		ラッサ熱		コレラ		細菌性赤痢		腸チフス		パラチフス	
	報告数	累積	報告数	累積	報告数	累積	報告数	累積	報告数	累積	報告数	累積	報告数	累積	報告数	累積	報告数	累積
01	4	-	-	-	-	-	-	-	-	-	-	-	-	-	-	-	-	-
01	5	-	-	-	-	-	-	-	-	-	-	-	-	-	-	-	-	-
01	5	-	-	-	-	-	-	-	-	-	-	-	-	-	-	-	-	-
01	29	25	394	3	60	1	28											
01	総数																	
	北海道	-	-	-	-	-	-	-	-	-	-	-	1	7	-	1	-	2
	青森県	-	-	-	-	-	-	-	-	-	-	-	-	2	-	-	-	-
	岩手県	-	-	-	-	-	-	-	-	-	-	1	1	2	-	-	-	-
	宮城県	-	-	-	-	-	-	-	-	-	-	1	-	2	-	-	-	-
	秋田県	-	-	-	-	-	-	-	-	-	-	-	-	1	-	2	-	-
	山形県	-	-	-	-	-	-	-	-	-	-	1	-	1	-	-	-	1
	福島県	-	-	-	-	-	-	-	-	-	-	-	-	8	-	-	-	-
	茨城県	-	-	-	-	-	-	-	-	-	-	-	3	10	-	-	-	-
	栃木県	-	-	-	-	-	-	-	-	-	-	-	-	2	-	1	-	-
	群馬県	-	-	-	-	-	-	-	-	-	-	-	-	4	-	-	-	-
	埼玉県	-	-	-	-	-	-	-	-	-	-	-	2	22	-	5	-	1
	千葉県	-	-	-	-	-	-	-	-	-	1	-	28	-	6	-	3	
	東京都	-	-	-	-	-	-	-	-	-	6	9	81	2	24	-	5	
	神奈川県	-	-	-	-	-	-	-	-	-	2	-	27	-	3	-	2	
	新潟県	-	-	-	-	-	-	-	-	-	-	-	-	9	-	-	-	2
	富山県	-	-	-	-	-	-	-	-	-	-	-	-	2	-	-	-	-
	石川県	-	-	-	-	-	-	-	-	-	-	-	-	-	-	-	-	-
	福井県	-	-	-	-	-	-	-	-	-	-	-	-	2	-	-	-	-
	山梨県	-	-	-	-	-	-	-	-	-	-	-	-	1	-	1	-	-
	長野県	-	-	-	-	-	-	-	-	-	1	-	7	-	-	-	-	-
	岐阜県	-	-	-	-	-	-	-	-	-	-	1	7	1	1	-	-	-
	静岡県	-	-	-	-	-	-	-	-	-	1	-	8	-	2	-	-	-
	愛知県	-	-	-	-	-	-	-	-	-	1	-	14	-	2	-	2	-
	三重県	-	-	-	-	-	-	-	-	-	-	1	7	-	1	-	-	-
	滋賀県	-	-	-	-	-	-	-	-	-	-	-	7	-	-	-	-	1
	京都府	-	-	-	-	-	-	-	-	-	1	-	10	-	-	-	-	-
	大阪府	-	-	-	-	-	-	-	-	-	4	1	34	-	4	-	2	-
	兵庫県	-	-	-	-	-	-	-	-	-	1	-	17	-	-	-	-	-
	奈良県	-	-	-	-	-	-	-	-	-	1	-	7	-	-	-	-	1
	和歌山県	-	-	-	-	-	-	-	-	-	-	-	1	-	-	-	-	-
	鳥取県	-	-	-	-	-	-	-	-	-	-	3	5	-	-	-	-	-
	島根県	-	-	-	-	-	-	-	-	-	-	-	1	-	-	-	-	-
	岡山県	-	-	-	-	-	-	-	-	-	-	-	5	-	1	-	1	-
	広島県	-	-	-	-	-	-	-	-	-	1	3	10	-	-	1	1	-
	山口県	-	-	-	-	-	-	-	-	-	-	-	2	-	-	-	-	-
	徳島県	-	-	-	-	-	-	-	-	-	-	-	2	-	1	-	-	-
	香川県	-	-	-	-	-	-	-	-	-	-	-	1	-	-	-	-	-
	愛媛県	-	-	-	-	-	-	-	-	-	-	-	-	-	-	-	-	-
	高知県	-	-	-	-	-	-	-	-	-	1	-	11	-	-	-	-	2
	福岡県	-	-	-	-	-	-	-	-	-	2	-	12	-	4	-	1	-
	佐賀県	-	-	-	-	-	-	-	-	-	2	-	2	-	-	-	-	-
	長崎県	-	-	-	-	-	-	-	-	-	-	-	2	-	-	-	-	-
	熊本県	-	-	-	-	-	-	-	-	-	-	-	2	-	1	-	-	-
	大分県	-	-	-	-	-	-	-	-	-	-	-	2	-	-	-	-	1
	宮崎県	-	-	-	-	-	-	-	-	-	-	-	-	-	-	-	-	-
	鹿児島県	-	-	-	-	-	-	-	-	-	1	-	1	-	-	-	-	-
	沖縄県	-	-	-	-	-	-	-	-	-	-	-	6	-	-	-	-	-

第3101表 報告数・累積報告数, 疾病・都道府県別

平成11年39週

		急性灰白髄炎		ジフテリア		腸管出血性		アメーバ赤痢		エキノコックス症		黄熱		オウム病		回帰熱		ウイルス性肝炎	
		報告数	累積	報告数	累積	報告数	累積	報告数	累積	報告数	累積	報告数	累積	報告数	累積	報告数	累積	報告数	累積
01	総数	-	-	-	70	2164	5	184	-	4	-	-	1	20	-	-	8	1189	
	北海道	-	-	-	2	123	-	3	-	4	-	-	-	-	-	-	-	-	23
	青森県	-	-	-	-	11	-	-	-	-	-	-	-	1	-	-	-	-	6
	岩手県	-	-	-	2	52	-	-	-	-	-	-	-	-	-	-	-	-	19
	宮城県	-	-	-	4	56	1	3	-	-	-	-	-	-	-	-	-	-	25
	秋田県	-	-	-	3	95	-	1	-	-	-	-	-	-	-	-	-	-	8
	山形県	-	-	-	-	38	-	-	-	-	-	-	-	-	-	-	-	-	2
	福島県	-	-	-	-	12	-	2	-	-	-	-	-	1	-	-	-	-	13
	茨城県	-	-	-	-	43	-	4	-	-	-	-	-	-	-	-	-	-	6
	栃木県	-	-	-	-	15	1	2	-	-	-	-	-	-	-	-	-	-	9
	群馬県	-	-	-	-	25	-	2	-	-	-	-	-	-	-	-	-	-	28
	埼玉県	-	-	-	1	47	-	2	-	-	-	-	-	1	-	-	-	1	25
	千葉県	-	-	-	3	90	-	7	-	-	-	-	-	1	-	-	-	-	22
	東京都	-	-	-	13	183	1	62	-	-	-	-	-	2	-	-	-	1	232
	神奈川県	-	-	-	3	80	-	19	-	-	-	-	-	-	-	-	-	-	63
	新潟県	-	-	-	-	13	-	-	-	-	-	-	-	1	-	-	-	-	9
	富山県	-	-	-	-	15	-	2	-	-	-	-	-	-	-	-	-	-	11
	石川県	-	-	-	1	13	-	-	-	-	-	-	-	-	-	-	-	-	18
	福井県	-	-	-	1	25	-	-	-	-	-	-	-	-	-	-	-	-	9
	山梨県	-	-	-	-	14	-	-	-	-	-	-	-	-	-	-	-	-	17
	長野県	-	-	-	1	34	-	1	-	-	-	-	-	1	-	-	-	-	11
	岐阜県	-	-	-	-	33	-	6	-	-	-	-	-	-	-	-	-	-	16
	静岡県	-	-	-	3	28	-	-	-	-	-	-	-	-	-	-	-	-	46
	愛知県	-	-	-	2	86	-	4	-	-	-	-	-	-	-	-	-	-	46
	三重県	-	-	-	2	41	-	2	-	-	-	-	-	1	-	-	-	-	6
	滋賀県	-	-	-	-	18	-	1	-	-	-	-	1	1	-	-	-	1	23
	京都府	-	-	-	-	34	-	2	-	-	-	-	-	3	-	-	-	-	47
	大阪府	-	-	-	8	148	-	23	-	-	-	-	-	3	-	-	-	2	117
	兵庫県	-	-	-	5	179	-	11	-	-	-	-	-	2	-	-	-	1	122
	奈良県	-	-	-	-	27	-	1	-	-	-	-	-	-	-	-	-	-	23
	和歌山県	-	-	-	-	5	-	2	-	-	-	-	-	1	-	-	-	-	21
	鳥取県	-	-	-	-	20	-	-	-	-	-	-	-	-	-	-	-	-	4
	島根県	-	-	-	-	13	-	-	-	-	-	-	-	-	-	-	-	-	-
	岡山県	-	-	-	-	62	1	1	-	-	-	-	-	-	-	-	-	1	22
	広島県	-	-	-	-	41	-	1	-	-	-	-	-	-	-	-	-	-	25
	山口県	-	-	-	-	30	-	2	-	-	-	-	-	-	-	-	-	-	3
	徳島県	-	-	-	-	11	-	1	-	-	-	-	-	-	-	-	-	-	10
	香川県	-	-	-	-	8	-	4	-	-	-	-	-	-	-	-	-	-	5
	愛媛県	-	-	-	-	28	-	-	-	-	-	-	-	-	-	-	-	-	17
	高知県	-	-	-	-	11	-	-	-	-	-	-	-	-	-	-	-	-	10
	福岡県	-	-	-	3	108	1	8	-	-	-	-	-	1	-	-	-	-	37
	佐賀県	-	-	-	1	23	-	-	-	-	-	-	-	-	-	-	-	-	5
	長崎県	-	-	-	2	30	-	-	-	-	-	-	-	-	-	-	-	-	-
	熊本県	-	-	-	-	35	-	-	-	-	-	-	-	-	-	-	-	-	5
	大分県	-	-	-	1	27	-	2	-	-	-	-	-	-	-	-	-	-	2
	宮崎県	-	-	-	3	52	-	-	-	-	-	-	-	-	-	-	-	-	11
	鹿児島県	-	-	-	4	56	-	2	-	-	-	-	-	-	-	-	-	-	9
	沖縄県	-	-	-	2	26	-	1	-	-	-	-	-	-	-	-	-	-	1

第3101表 報告数・累積報告数, 疾病・都道府県別

平成11年39週

	Q熱	狂犬病	クリプト	クロイツフェルト	劇症型溶血性	後天性	コクシジ	ジアルジア症	腎症候性出血熱	スポリジウム症	ヤコブ病	レンサ球菌感染症	免疫不全症候群	オイデス症	報告数	累積	報告数	累積	報告数	累積	報告数	累積	報告数	累積	報告数	累積	報告数	累積	
01	4	-	-	-	-	-	-	-	-	-	-	-	-	-	-	-	-	-	-	-	-	-	-	-	-	-	-	-	
01	-	9	-	-	7	2	61	-	8	8	390	-	-	2	37	-	-	-	-	-	-	-	-	-	-	-	-	-	-
01	-	-	-	-	1	1	-	-	2	-	-	-	-	-	-	-	-	-	-	-	-	-	-	-	-	-	-	-	-
北海道	-	-	-	-	-	1	1	-	-	-	2	-	-	-	-	-	-	-	-	-	-	-	-	-	-	-	-	-	-
青森県	-	-	-	-	-	-	1	-	-	-	3	-	-	-	-	-	-	-	-	-	-	-	-	-	-	-	-	-	-
岩手県	-	-	-	-	-	-	-	-	-	-	-	-	-	-	-	-	-	-	-	-	-	-	-	-	-	-	-	-	-
宮城県	-	-	-	-	-	-	-	-	-	-	1	-	-	-	-	-	-	-	-	-	-	-	-	-	-	-	-	-	-
秋田県	-	-	-	-	-	-	-	2	-	-	-	-	-	1	-	-	-	-	-	-	-	-	-	-	-	-	-	-	-
山形県	-	-	-	-	-	-	-	1	-	-	-	-	-	-	-	-	-	-	-	-	-	-	-	-	-	-	-	-	-
福島県	-	-	-	-	-	-	2	-	-	-	3	-	-	-	-	-	-	-	-	-	-	-	-	-	-	-	-	-	-
茨城県	-	-	-	-	-	-	1	-	-	-	19	-	-	-	-	-	-	-	-	-	-	-	-	-	-	-	-	-	-
栃木県	-	-	-	-	-	-	2	-	-	1	14	-	-	-	1	-	-	-	-	-	-	-	-	-	-	-	-	-	-
群馬県	-	-	-	-	-	-	-	-	-	-	11	-	-	-	1	-	-	-	-	-	-	-	-	-	-	-	-	-	-
埼玉県	-	-	-	-	-	-	-	-	-	-	18	-	-	-	-	-	-	-	-	-	-	-	-	-	-	-	-	-	-
千葉県	-	-	-	-	4	2	-	-	1	30	-	-	-	6	-	-	-	-	-	-	-	-	-	-	-	-	-	-	-
東京都	-	-	-	-	2	1	10	-	2	5	143	-	-	1	12	-	-	-	-	-	-	-	-	-	-	-	-	-	-
神奈川県	-	-	-	-	-	1	5	-	-	1	37	-	-	-	10	-	-	-	-	-	-	-	-	-	-	-	-	-	-
新潟県	-	-	-	-	-	-	-	1	-	-	5	-	-	-	-	-	-	-	-	-	-	-	-	-	-	-	-	-	-
富山県	-	-	-	-	-	-	-	-	-	-	1	-	-	-	-	-	-	-	-	-	-	-	-	-	-	-	-	-	-
石川県	-	-	-	-	-	-	2	-	-	-	-	-	-	-	-	-	-	-	-	-	-	-	-	-	-	-	-	-	-
福井県	-	-	-	-	-	-	-	-	-	-	-	-	-	-	-	-	-	-	-	-	-	-	-	-	-	-	-	-	-
山梨県	-	-	-	-	-	-	2	-	-	-	3	-	-	-	-	-	-	-	-	-	-	-	-	-	-	-	-	-	-
長野県	-	-	-	-	-	-	2	-	-	-	9	-	-	-	-	-	-	-	-	-	-	-	-	-	-	-	-	-	-
岐阜県	-	-	-	-	-	-	1	-	-	-	3	-	-	-	-	-	-	-	-	-	-	-	-	-	-	-	-	-	-
静岡県	-	4	-	-	-	-	2	-	1	10	-	-	-	-	-	-	-	-	-	-	-	-	-	-	-	-	-	-	-
愛知県	-	-	-	-	-	-	2	-	1	12	-	-	-	-	-	-	-	-	-	-	-	-	-	-	-	-	-	-	-
三重県	-	-	-	-	-	-	1	-	-	5	-	-	-	-	-	-	-	-	-	-	-	-	-	-	-	-	-	-	-
滋賀県	-	-	-	-	-	-	1	-	-	1	-	-	-	-	-	-	-	-	-	-	-	-	-	-	-	-	-	-	-
京都府	-	-	-	-	-	-	2	-	-	2	-	-	-	2	-	-	-	-	-	-	-	-	-	-	-	-	-	-	-
大阪府	-	-	-	-	-	-	1	-	-	29	-	-	-	3	-	-	-	-	-	-	-	-	-	-	-	-	-	-	-
兵庫県	-	-	-	-	-	-	1	-	-	7	-	-	-	-	-	-	-	-	-	-	-	-	-	-	-	-	-	-	-
奈良県	-	-	-	-	-	-	1	-	-	1	-	-	-	-	-	-	-	-	-	-	-	-	-	-	-	-	-	-	-
和歌山県	-	-	-	-	-	-	1	-	1	-	-	-	-	-	-	-	-	-	-	-	-	-	-	-	-	-	-	-	-
鳥取県	-	-	-	-	-	-	-	-	-	-	-	-	-	1	-	-	-	-	-	-	-	-	-	-	-	-	-	-	-
島根県	-	-	-	-	-	-	2	-	-	-	-	-	-	-	-	-	-	-	-	-	-	-	-	-	-	-	-	-	-
岡山県	-	-	-	-	-	-	1	-	1	-	-	-	-	1	1	-	-	-	-	-	-	-	-	-	-	-	-	-	-
広島県	-	-	-	-	-	-	2	-	-	2	-	-	-	-	-	-	-	-	-	-	-	-	-	-	-	-	-	-	-
山口県	-	-	-	-	-	-	1	-	-	-	-	-	-	-	-	-	-	-	-	-	-	-	-	-	-	-	-	-	-
徳島県	-	-	-	-	-	-	-	-	-	-	-	-	-	-	-	-	-	-	-	-	-	-	-	-	-	-	-	-	-
香川県	-	-	-	-	-	-	1	-	-	2	-	-	-	-	-	-	-	-	-	-	-	-	-	-	-	-	-	-	-
愛媛県	-	4	-	-	-	-	1	-	1	1	-	-	-	-	-	-	-	-	-	-	-	-	-	-	-	-	-	-	-
高知県	-	1	-	-	-	-	1	-	-	1	-	-	-	-	-	-	-	-	-	-	-	-	-	-	-	-	-	-	-
福岡県	-	-	-	-	-	-	2	-	-	6	-	-	-	-	-	-	-	-	-	-	-	-	-	-	-	-	-	-	-
佐賀県	-	-	-	-	-	-	-	-	-	-	-	-	-	-	-	-	-	-	-	-	-	-	-	-	-	-	-	-	-
長崎県	-	-	-	-	-	-	1	-	-	1	-	-	-	-	-	-	-	-	-	-	-	-	-	-	-	-	-	-	-
熊本県	-	-	-	-	-	-	-	-	-	2	-	-	-	-	-	-	-	-	-	-	-	-	-	-	-	-	-	-	-
大分県	-	-	-	-	-	-	-	-	-	-	-	-	-	-	-	-	-	-	-	-	-	-	-	-	-	-	-	-	-
宮崎県	-	-	-	-	-	-	-	-	1	1	-	-	-	-	-	-	-	-	-	-	-	-	-	-	-	-	-	-	-
鹿児島県	-	-	-	-	-	-	2	-	-	1	-	-	-	-	-	-	-	-	-	-	-	-	-	-	-	-	-	-	-
沖縄県	-	-	-	-	-	-	-	-	-	3	-	-	-	-	-	-	-	-	-	-	-	-	-	-	-	-	-	-	-
01	-	-	-	-	-	-	-	-	-	-	-	-	-	-	-	-	-	-	-	-	-	-	-	-	-	-	-	-	-

第3101表 報告数・累積報告数, 疾病・都道府県別

		平成11年39週																	
		髄膜炎菌性髄膜炎		先天性風疹症候群		炭 疽		ツツガムシ病		デング熱		日本紅斑熱		日本脳炎		乳児ボツリヌス症		梅 毒	
		報告数	累積	報告数	累積	報告数	累積	報告数	累積	報告数	累積	報告数	累積	報告数	累積	報告数	累積	報告数	累積
01	総 数	-	5	-	-	-	-	-	119	-	5	2	24	1	4	-	2	6	506
	北海道	-	-	-	-	-	-	-	-	-	-	-	-	-	-	-	-	1	9
	青森県	-	-	-	-	-	-	9	-	-	-	-	-	-	-	-	-	-	3
	岩手県	-	-	-	-	-	-	3	-	-	-	-	-	-	-	-	-	-	15
	宮城県	-	-	-	-	-	-	5	-	-	-	-	-	-	-	-	-	-	2
	秋田県	-	-	-	-	-	-	36	-	-	-	-	-	-	-	-	-	-	7
	山形県	-	-	-	-	-	-	6	-	-	-	-	-	-	-	-	-	-	2
	福島県	-	-	-	-	-	-	10	-	-	-	-	-	-	-	-	-	-	4
	茨城県	-	-	-	-	-	-	1	-	-	-	-	-	-	-	-	-	-	7
	栃木県	-	-	-	-	-	-	1	-	-	-	-	-	-	-	-	-	-	3
	群馬県	-	-	-	-	-	-	-	-	-	-	-	-	-	-	-	-	-	4
	埼玉県	-	-	-	-	-	-	-	-	-	-	1	-	-	-	-	-	-	8
	千葉県	-	-	-	-	-	-	1	-	-	-	1	-	-	-	-	-	-	15
	東京都	4	-	-	-	-	-	1	-	2	-	-	-	-	-	-	-	1	100
	神奈川県	-	-	-	-	-	-	1	-	-	-	-	-	-	-	-	-	-	19
	新潟県	-	-	-	-	-	-	21	-	-	-	-	-	-	-	-	-	-	2
	富山県	-	-	-	-	-	-	1	-	-	-	-	-	-	-	-	-	-	2
	石川県	-	-	-	-	-	-	1	-	-	-	-	-	-	-	-	-	-	7
	福井県	-	-	-	-	-	-	-	-	-	-	-	-	-	-	-	-	-	4
	山梨県	1	-	-	-	-	-	-	-	-	-	-	-	-	-	-	-	-	4
	長野県	-	-	-	-	-	-	4	-	-	-	-	-	-	-	-	-	1	5
	岐阜県	-	-	-	-	-	-	-	-	-	-	-	-	-	-	-	-	-	5
	静岡県	-	-	-	-	-	-	-	-	-	-	-	-	-	-	-	-	-	18
	愛知県	-	-	-	-	-	-	-	-	-	-	-	-	-	-	-	-	-	9
	三重県	-	-	-	-	-	-	-	-	-	-	-	-	-	-	-	-	-	6
	滋賀県	-	-	-	-	-	-	-	-	-	-	-	-	-	-	-	-	-	7
	京都府	-	-	-	-	-	-	1	-	1	-	-	-	-	-	-	-	-	13
	大阪府	-	-	-	-	-	-	-	-	-	-	-	-	-	-	-	-	1	77
	兵庫県	-	-	-	-	-	-	-	-	-	-	7	-	-	-	-	-	1	36
	奈良県	-	-	-	-	-	-	-	-	-	-	-	-	-	-	-	-	-	11
	和歌山県	-	-	-	-	-	-	1	-	-	-	-	-	-	-	-	-	-	6
	鳥取県	-	-	-	-	-	-	1	-	-	-	-	-	-	-	-	-	-	3
	島根県	-	-	-	-	-	-	7	-	-	-	-	-	-	-	-	-	-	3
	岡山県	-	-	-	-	-	-	3	-	-	-	-	-	-	-	-	-	1	14
	広島県	-	-	-	-	-	-	-	-	2	-	1	-	-	-	2	-	-	8
	山口県	-	-	-	-	-	-	-	-	-	-	-	-	-	-	-	-	-	7
	徳島県	-	-	-	-	-	-	-	-	-	-	-	-	1	1	-	-	-	8
	香川県	-	-	-	-	-	-	-	-	-	-	-	-	-	-	-	-	-	-
	愛媛県	-	-	-	-	-	-	-	-	-	-	-	-	-	-	-	-	-	12
	高知県	-	-	-	-	-	-	-	-	-	-	2	9	-	1	-	-	-	1
	福岡県	-	-	-	-	-	-	-	-	-	-	-	-	-	1	-	-	-	12
	佐賀県	-	-	-	-	-	-	-	-	-	-	-	-	-	-	-	-	-	-
	長崎県	-	-	-	-	-	-	1	-	-	-	1	-	1	-	-	-	-	1
	熊本県	-	-	-	-	-	-	1	-	-	-	-	-	-	-	-	-	-	12
	大分県	-	-	-	-	-	-	1	-	-	-	-	-	-	-	-	-	-	1
	宮崎県	-	-	-	-	-	-	2	-	-	-	4	-	-	-	-	-	-	3
	鹿児島県	-	-	-	-	-	-	-	-	-	-	-	-	-	-	-	-	-	4
	沖縄県	-	-	-	-	-	-	-	-	-	-	-	-	-	-	-	-	-	7

第3101表 報告数・累積報告数, 疾病・都道府県別

平成11年39週

01	破傷風		バンコマイシン耐性腸球菌感染症		ハンタウイルス		Bウイルス病		ブルセラ症		発疹チフス		マラリア		ライム病		レジオネラ症	
	報告数	累積	報告数	累積	報告数	累積	報告数	累積	報告数	累積	報告数	累積	報告数	累積	報告数	累積	報告数	累積
01	4	8	5	8	5	8	5	8	5	8	5	8	5	8	5	8	5	8
01	5	2	2	2	2	2	2	2	2	2	2	2	2	2	2	2	2	2
01	総数	-	46	1	16	-	-	-	-	-	-	-	3	81	-	11	-	33
	北海道	-	1	1	1	-	-	-	-	-	-	-	3	-	8	-	-	-
	青森県	-	-	-	-	-	-	-	-	-	-	-	-	-	-	-	-	-
	岩手県	-	-	-	-	-	-	-	-	-	-	-	1	-	-	-	-	-
	宮城県	-	1	-	-	-	-	-	-	-	-	-	-	-	1	-	-	-
	秋田県	-	-	-	2	-	-	-	-	-	-	-	-	-	-	-	-	-
	山形県	-	-	-	-	-	-	-	-	-	-	-	-	-	-	-	-	-
	福島県	-	1	-	1	-	-	-	-	-	-	-	-	-	-	-	-	-
	茨城県	-	5	-	-	-	-	-	-	-	-	-	-	-	-	-	-	1
	栃木県	-	-	-	-	-	-	-	-	-	-	-	5	-	-	-	-	-
	群馬県	-	1	-	-	-	-	-	-	-	-	-	1	-	-	-	-	1
	埼玉県	-	1	-	1	-	-	-	-	-	-	-	2	-	-	-	-	1
	千葉県	-	-	-	-	-	-	-	-	-	-	-	3	-	-	-	-	-
	東京都	-	3	-	1	-	-	-	-	-	-	-	2	42	-	1	-	2
	神奈川県	-	2	-	-	-	-	-	-	-	-	-	4	-	-	-	-	-
	新潟県	-	2	-	-	-	-	-	-	-	-	-	-	-	-	-	-	-
	富山県	-	-	-	-	-	-	-	-	-	-	-	-	-	-	-	-	1
	石川県	-	1	-	-	-	-	-	-	-	-	-	-	-	-	-	-	1
	福井県	-	-	-	1	-	-	-	-	-	-	-	1	-	-	-	-	1
	山梨県	-	-	-	-	-	-	-	-	-	-	-	-	-	-	-	-	-
	長野県	-	1	-	3	-	-	-	-	-	-	-	-	-	-	-	-	-
	岐阜県	-	3	-	-	-	-	-	-	-	-	-	2	-	-	-	-	4
	静岡県	-	-	-	1	-	-	-	-	-	-	-	1	2	-	-	-	1
	愛知県	-	2	-	1	-	-	-	-	-	-	-	3	-	-	-	-	2
	三重県	-	-	-	-	-	-	-	-	-	-	-	-	-	-	-	-	6
	滋賀県	-	-	-	-	-	-	-	-	-	-	-	1	-	-	-	-	-
	京都府	-	-	-	-	-	-	-	-	-	-	-	1	-	-	-	-	-
	大阪府	-	3	-	1	-	-	-	-	-	-	-	4	-	-	-	-	2
	兵庫県	-	1	-	-	-	-	-	-	-	-	-	-	-	-	-	-	2
	奈良県	-	1	-	-	-	-	-	-	-	-	-	1	-	-	-	-	1
	和歌山県	-	1	-	-	-	-	-	-	-	-	-	1	-	-	-	-	1
	鳥取県	-	-	-	-	-	-	-	-	-	-	-	-	-	-	-	-	-
	島根県	-	2	-	-	-	-	-	-	-	-	-	-	-	-	-	-	-
	岡山県	-	2	-	-	-	-	-	-	-	-	-	-	-	-	-	-	1
	広島県	-	-	-	1	-	-	-	-	-	-	-	-	-	-	1	-	-
	山口県	-	1	-	-	-	-	-	-	-	-	-	-	-	-	-	-	-
	徳島県	-	1	-	-	-	-	-	-	-	-	-	-	-	-	-	-	-
	香川県	-	-	-	-	-	-	-	-	-	-	-	-	-	-	-	-	1
	愛媛県	-	1	-	-	-	-	-	-	-	-	-	-	-	-	-	-	-
	高知県	-	-	-	-	-	-	-	-	-	-	-	-	-	-	-	-	-
	福岡県	-	2	-	-	-	-	-	-	-	-	-	1	-	-	-	-	-
	佐賀県	-	-	-	-	-	-	-	-	-	-	-	-	-	-	-	-	1
	長崎県	-	2	-	-	-	-	-	-	-	-	-	1	-	-	-	-	-
	熊本県	-	-	-	-	-	-	-	-	-	-	-	-	-	-	-	-	1
	大分県	-	2	-	-	-	-	-	-	-	-	-	-	-	-	-	-	-
	宮崎県	-	2	-	1	-	-	-	-	-	-	-	-	-	-	-	-	1
	鹿児島県	-	1	-	1	-	-	-	-	-	-	-	-	-	-	-	-	-
	沖縄県	-	-	-	-	-	-	-	-	-	-	-	2	-	-	-	-	1

第3102表 報告数・定点当り報告数, 疾病・都道府県別

平成11年39週																			
	インフルエンザ		咽頭結膜熱		A群溶血性		感染性胃腸炎		水痘		手足口病		伝染性紅斑		突発性発疹		百日咳		
	レンサ球菌咽頭炎																		
	報告数	定点当り	報告数	定点当り	報告数	定点当り	報告数	定点当り	報告数	定点当り	報告数	定点当り	報告数	定点当り	報告数	定点当り	報告数	定点当り	
01	総数	126	0.03	230	0.08	1203	0.41	5568	1.91	1383	0.47	1288	0.44	222	0.08	2781	0.95	121	0.04
	北海道	-	-	4	0.03	109	0.76	92	0.64	74	0.51	12	0.08	13	0.09	120	0.83	2	0.01
	青森県	6	0.09	3	0.07	10	0.24	21	0.51	13	0.32	11	0.27	4	0.10	22	0.54	4	0.10
	岩手県	-	-	6	0.16	12	0.32	30	0.79	23	0.61	1	0.03	2	0.05	24	0.63	3	0.08
	宮城県	30	0.31	-	-	40	0.68	96	1.63	27	0.46	17	0.29	14	0.24	63	1.07	-	-
	秋田県	-	-	-	-	26	0.74	57	1.63	8	0.23	14	0.40	2	0.06	23	0.66	-	-
	山形県	2	0.04	1	0.03	13	0.43	58	1.93	22	0.73	3	0.10	1	0.03	24	0.80	1	0.03
	福島県	1	0.02	6	0.13	8	0.17	63	1.31	31	0.65	12	0.25	12	0.25	43	0.90	2	0.04
	茨城県	8	0.07	-	-	21	0.29	143	1.99	44	0.61	15	0.21	1	0.01	38	0.53	2	0.03
	栃木県	-	-	-	-	15	0.33	75	1.63	23	0.50	16	0.35	1	0.02	47	1.02	3	0.07
	群馬県	2	0.02	4	0.06	30	0.48	65	1.05	26	0.42	7	0.11	4	0.06	55	0.89	3	0.05
	埼玉県	5	0.03	15	0.14	83	0.75	257	2.32	55	0.50	12	0.11	17	0.15	144	1.30	6	0.05
	千葉県	3	0.01	5	0.04	64	0.48	229	1.71	37	0.28	34	0.25	10	0.07	125	0.93	4	0.03
	東京都	9	0.05	6	0.04	33	0.23	339	2.39	42	0.30	28	0.20	11	0.08	106	0.75	-	-
	神奈川県	1	0.00	9	0.04	67	0.33	367	1.78	53	0.26	143	0.69	7	0.03	232	1.13	3	0.01
	新潟県	-	-	1	0.02	48	0.80	91	1.52	71	1.18	4	0.07	10	0.17	47	0.78	1	0.02
	富山県	1	0.02	1	0.03	11	0.38	44	1.52	21	0.72	22	0.76	3	0.10	30	1.03	-	-
	石川県	-	-	-	-	8	0.28	63	2.17	22	0.76	-	-	-	-	23	0.79	-	-
	福井県	-	-	1	0.05	11	0.50	129	5.86	22	1.00	7	0.32	-	-	28	1.27	1	0.05
	山梨県	-	-	1	0.04	10	0.42	35	1.46	13	0.54	11	0.46	-	-	17	0.71	-	-
	長野県	-	-	28	0.55	44	0.86	139	2.73	14	0.27	52	1.02	10	0.20	52	1.02	-	-
	岐阜県	3	0.04	4	0.08	14	0.26	70	1.32	37	0.70	30	0.57	3	0.06	32	0.60	7	0.13
	静岡県	2	0.02	16	0.19	30	0.35	285	3.31	28	0.33	82	0.95	11	0.13	107	1.24	5	0.06
	愛知県	1	0.01	18	0.10	62	0.34	301	1.65	68	0.37	108	0.59	14	0.08	197	1.08	11	0.06
	三重県	-	-	4	0.09	22	0.49	164	3.64	15	0.33	34	0.76	1	0.02	62	1.38	-	-
	滋賀県	9	0.18	10	0.31	14	0.44	33	1.03	5	0.16	23	0.72	1	0.03	31	0.97	2	0.06
	京都府	15	0.12	6	0.08	23	0.30	186	2.45	29	0.38	39	0.51	1	0.01	50	0.66	5	0.07
	大阪府	1	0.00	10	0.05	51	0.27	282	1.48	86	0.45	43	0.23	11	0.06	132	0.69	13	0.07
	兵庫県	-	-	5	0.04	24	0.19	304	2.38	69	0.54	33	0.26	2	0.02	138	1.08	7	0.05
	奈良県	-	-	2	0.06	10	0.29	93	2.66	16	0.46	14	0.40	-	-	29	0.83	2	0.06
	和歌山県	3	0.06	-	-	6	0.19	26	0.81	21	0.66	1	0.03	5	0.16	25	0.78	2	0.06
	鳥取県	-	-	2	0.11	26	1.37	74	3.89	8	0.42	6	0.32	1	0.05	30	1.58	3	0.16
	島根県	-	-	-	-	4	0.17	44	1.91	8	0.35	7	0.30	3	0.13	9	0.39	2	0.09
	岡山県	2	0.02	1	0.02	16	0.29	92	1.67	33	0.60	41	0.75	1	0.02	33	0.60	-	-
	広島県	-	-	9	0.12	19	0.25	167	2.23	36	0.48	55	0.73	2	0.03	80	1.07	2	0.03
	山口県	-	-	3	0.06	36	0.75	99	2.06	19	0.40	23	0.48	2	0.04	46	0.96	-	-
	徳島県	-	-	-	-	4	0.17	33	1.43	21	0.91	6	0.26	1	0.04	24	1.04	3	0.13
	香川県	-	-	-	-	4	0.13	36	1.13	18	0.56	17	0.53	4	0.13	38	1.19	1	0.03
	愛媛県	1	0.02	25	0.64	26	0.67	118	3.03	28	0.72	14	0.36	1	0.03	56	1.44	-	-
	高知県	-	-	6	0.19	19	0.61	35	1.13	9	0.29	34	1.10	2	0.06	31	1.00	4	0.13
	福岡県	-	-	7	0.15	8	0.17	138	2.88	18	0.38	15	0.31	3	0.06	58	1.21	2	0.04
	佐賀県	-	-	-	-	7	0.30	12	0.52	22	0.96	9	0.39	4	0.17	45	1.96	-	-
	長崎県	-	-	1	0.02	10	0.23	25	0.57	6	0.14	4	0.09	2	0.05	38	0.86	4	0.09
	熊本県	-	-	1	0.02	16	0.33	89	1.82	38	0.78	21	0.43	9	0.18	58	1.18	1	0.02
	大分県	-	-	5	0.14	36	1.00	125	3.47	45	1.25	66	1.83	12	0.33	45	1.25	-	-
	宮崎県	2	0.03	2	0.05	26	0.70	159	4.30	13	0.35	52	1.41	1	0.03	63	1.70	6	0.16
	鹿児島県	10	0.10	2	0.03	24	0.41	173	2.93	26	0.44	65	1.10	2	0.03	46	0.78	2	0.03
	沖縄県	9	0.18	-	-	3	0.09	12	0.35	20	0.59	25	0.74	1	0.03	15	0.44	2	0.06

第3102表 報告数・定点当り報告数, 疾病・都道府県別

平成11年39週

01	平成11年39週																		
	風疹		ヘルパンギーナ		麻疹		流行性耳下腺炎		急性出血性結膜炎		流行性角結膜炎		急性脳炎		細菌性髄膜炎		無菌性髄膜炎		
01					成人麻疹を除く								(日本脳炎を除く)						
01	報告数	定点当り	報告数	定点当り	報告数	定点当り	報告数	定点当り	報告数	定点当り	報告数	定点当り	報告数	定点当り	報告数	定点当り	報告数	定点当り	
01	総数	44	0.02	2373	0.81	72	0.02	1459	0.50	27	0.04	669	1.10	2	0.00	6	0.01	48	0.10
	北海道	4	0.03	123	0.85	-	-	83	0.58	1	0.03	39	1.34	-	-	-	-	-	-
	青森県	-	-	14	0.34	4	0.10	22	0.54	-	-	4	0.36	-	-	-	-	-	-
	岩手県	1	0.03	50	1.32	-	-	12	0.32	-	-	3	0.25	-	-	-	-	-	-
	宮城県	2	0.03	180	3.05	-	-	16	0.27	-	-	3	0.27	-	-	1	0.08	-	-
	秋田県	-	-	81	2.31	-	-	13	0.37	-	-	4	0.57	-	-	-	-	1	0.13
	山形県	-	-	103	3.43	-	-	8	0.27	1	0.14	-	-	-	-	-	-	3	0.33
	福島県	-	-	51	1.06	9	0.19	5	0.10	1	0.07	4	0.29	-	-	-	-	-	-
	茨城県	1	0.01	54	0.75	11	0.15	21	0.29	-	-	25	1.56	-	-	-	-	-	-
	栃木県	-	-	14	0.30	-	-	7	0.15	-	-	16	1.33	-	-	-	-	-	-
	群馬県	-	-	74	1.19	-	-	42	0.68	-	-	22	1.57	-	-	-	-	2	0.20
	埼玉県	3	0.03	72	0.65	2	0.02	68	0.61	1	0.04	19	0.76	1	0.11	-	-	-	-
	千葉県	-	-	83	0.62	3	0.02	44	0.33	2	0.06	35	1.00	1	0.11	-	-	1	0.11
	東京都	4	0.03	55	0.39	7	0.05	66	0.46	1	0.07	17	1.21	-	-	-	-	1	0.04
	神奈川県	3	0.01	129	0.63	4	0.02	76	0.37	5	0.12	66	1.57	-	-	-	-	6	0.55
	新潟県	1	0.02	23	0.38	1	0.02	29	0.48	-	-	3	0.33	-	-	-	-	6	0.46
	富山県	1	0.03	13	0.45	-	-	1	0.03	-	-	11	1.57	-	-	-	-	1	0.20
	石川県	-	-	13	0.45	-	-	2	0.07	-	-	7	1.00	-	-	-	-	-	-
	福井県	-	-	8	0.36	-	-	1	0.05	-	-	-	-	-	-	-	-	-	-
	山梨県	-	-	1	0.04	-	-	6	0.25	-	-	2	0.67	-	-	-	-	-	-
	長野県	-	-	56	1.10	-	-	38	0.75	1	0.10	7	0.70	-	-	1	0.09	2	0.18
	岐阜県	-	-	31	0.58	1	0.02	26	0.49	-	-	5	0.45	-	-	-	-	-	-
	静岡県	-	-	92	1.07	-	-	55	0.64	1	0.05	24	1.20	-	-	-	-	1	0.17
	愛知県	3	0.02	78	0.43	2	0.01	74	0.41	2	0.06	46	1.31	-	-	-	-	-	-
	三重県	-	-	53	1.18	-	-	26	0.58	-	-	3	0.25	-	-	1	0.11	2	0.22
	滋賀県	3	0.09	18	0.56	-	-	6	0.19	-	-	-	-	-	-	-	-	-	-
	京都府	1	0.01	41	0.54	1	0.01	41	0.54	2	0.11	15	0.83	-	-	-	-	-	-
	大阪府	4	0.02	112	0.59	7	0.04	70	0.37	2	0.04	23	0.44	-	-	-	-	-	-
	兵庫県	1	0.01	73	0.57	6	0.05	138	1.08	2	0.06	31	0.89	-	-	-	-	1	0.08
	奈良県	-	-	5	0.14	1	0.03	37	1.06	1	0.11	9	1.00	-	-	-	-	2	0.33
	和歌山県	-	-	8	0.25	1	0.03	37	1.16	-	-	1	0.25	-	-	-	-	-	-
	鳥取県	-	-	37	1.95	2	0.11	22	1.16	-	-	-	-	-	-	-	-	1	0.20
	島根県	-	-	26	1.13	-	-	12	0.52	-	-	1	0.33	-	-	-	-	-	-
	岡山県	1	0.02	13	0.24	2	0.04	27	0.49	2	0.17	17	1.42	-	-	-	-	-	-
	広島県	4	0.05	84	1.12	-	-	45	0.60	-	-	18	0.90	-	-	1	0.05	5	0.24
	山口県	-	-	65	1.35	1	0.02	47	0.98	-	-	15	1.67	-	-	-	-	-	-
	徳島県	-	-	22	0.96	-	-	3	0.13	-	-	-	-	-	-	-	-	1	0.20
	香川県	-	-	9	0.28	1	0.03	11	0.34	-	-	5	1.67	-	-	-	-	-	-
	愛媛県	-	-	80	2.05	-	-	25	0.64	-	-	30	4.29	-	-	-	-	-	-
	高知県	1	0.03	18	0.58	-	-	38	1.23	-	-	4	1.33	-	-	-	-	2	0.29
	福岡県	1	0.02	15	0.31	-	-	17	0.35	-	-	18	2.00	-	-	-	-	-	-
	佐賀県	-	-	27	1.17	-	-	7	0.30	1	0.25	12	3.00	-	-	-	-	2	0.33
	長崎県	1	0.02	15	0.34	1	0.02	24	0.55	1	0.13	13	1.63	-	-	1	0.08	2	0.17
	熊本県	-	-	67	1.37	1	0.02	14	0.29	-	-	25	2.78	-	-	-	-	3	0.20
	大分県	-	-	42	1.17	-	-	12	0.33	-	-	11	2.20	-	-	-	-	1	0.11
	宮崎県	-	-	96	2.59	-	-	43	1.16	-	-	14	3.50	-	-	-	-	-	-
	鹿児島県	3	0.05	34	0.58	-	-	39	0.66	-	-	20	3.33	-	-	-	-	1	0.08
	沖縄県	1	0.03	15	0.44	4	0.12	3	0.09	-	-	22	2.20	-	-	1	0.14	1	0.14

第3102表 報告数・定点当り報告数, 疾病・都道府県別

平成11年39週

01	-----8-----8-----8-----						
	マイコプラズマ クラミジア肺炎 成人麻疹						
01	肺炎 (オウム病を除く)						
	4-----8-----5-----8-----5-----8-----						
01	報告数 定点当り 報告数 定点当り 報告数 定点当り						
	-----5-----2-----2-----2-----2-----2-----						
総 数		26	0.06	3	0.01	1	0.00
北海道		-	-	-	-	-	-
青森県		-	-	-	-	-	-
岩手県		-	-	-	-	-	-
宮城県		1	0.08	-	-	-	-
秋田県		2	0.25	-	-	-	-
山形県		1	0.11	-	-	-	-
福島県		-	-	-	-	-	-
茨城県		-	-	-	-	-	-
栃木県		-	-	-	-	-	-
群馬県		1	0.10	-	-	-	-
埼玉県		-	-	-	-	-	-
千葉県		1	0.11	-	-	-	-
東京都		1	0.04	-	-	-	-
神奈川県		1	0.09	-	-	-	-
新潟県		1	0.08	1	0.08	-	-
富山県		-	-	-	-	-	-
石川県		-	-	1	0.20	-	-
福井県		-	-	-	-	-	-
山梨県		-	-	-	-	-	-
長野県		-	-	-	-	-	-
岐阜県		-	-	-	-	-	-
静岡県		-	-	-	-	-	-
愛知県		1	0.08	-	-	-	-
三重県		-	-	-	-	-	-
滋賀県		1	0.14	-	-	-	-
京都府		1	0.17	-	-	-	-
大阪府		-	-	-	-	-	-
兵庫県		2	0.15	-	-	-	-
奈良県		3	0.50	-	-	-	-
和歌山県		1	0.09	1	0.09	-	-
鳥取県		1	0.20	-	-	-	-
島根県		-	-	-	-	-	-
岡山県		1	0.20	-	-	-	-
広島県		-	-	-	-	-	-
山口県		2	0.22	-	-	-	-
徳島県		-	-	-	-	-	-
香川県		-	-	-	-	-	-
愛媛県		-	-	-	-	-	-
高知県		-	-	-	-	-	-
福岡県		-	-	-	-	-	-
佐賀県		-	-	-	-	-	-
長崎県		1	0.08	-	-	-	-
熊本県		1	0.07	-	-	-	-
大分県		-	-	-	-	-	-
宮崎県		-	-	-	-	-	-
鹿児島県		-	-	-	-	-	-
沖縄県		2	0.29	-	-	1	0.14

01

感染症の話

<細菌性赤痢のお話>

細菌性赤痢は2類感染症である。わが国の赤痢患者数は、戦後しばらくは10万人を越え、2万人近くもの死者をみたが、1965年半ば頃から激減し、1974年には2000人を割り、以降1000人前後で推移している。

最近では、主にアジア地域からの輸入例が半数以上を占めている。しかしここ数年、保育園、ホテル、施設での集団事例がみられ、また1998年には長崎市の大学および附属高校で患者数821名をみた井戸水を原因とする大規模事例が発生している。

疫学

細菌性赤痢の主な感染源はヒトであり、患者や保菌者の糞便、それらに汚染された手指、食品、水、ハエ、器物を介して直接あるいは間接的に感染する。水系感染は大規模な集団発生を起こす。感染源がヒトであるので、衛生水準の向上と共にその発生は減少する。サルも細菌性赤痢に罹患し、輸入ザルが感染源になった事例もある。

感染菌量は10-100個と極めて少なく、家族内での二次感染は40%もみられる。

細菌性赤痢は世界的にみれば患者の約80%が10歳未満の小児である。わが国でも大戦後まもなくは同様の状況であったが、1970年代後半から患者数が激減し、現在ではアジア地区での国外感染事例が70-80%を占めている。また、近年の患者の70-80%は青年層である。

1998年に都市立伝染病院で分離された Shigella の薬剤感受性試験成績によると、国内例、輸入例とも69%以上がST合剤およびテトラサイクリン(TC)に耐性であった。アンピシリン(ABPC)耐性株の割合は、国内例で84%を占め、輸入例の30%に比べて明らかに高く、またホスホマイシン(FOM)あるいはニューキノロン薬のオフロキサシン(OFLX)に耐性を示す株が国

表 赤痢菌の主な薬剤に対する耐性頻度(都市立伝染病院、1998年)

	国内例			輸入例		
	検査株数	耐性株数	耐性%	検査株数	耐性株数	耐性%
CP	41	1	2.4	74	12	16.2
TC	29	20	69.0	53	43	81.1
KM	30	2	6.7	53	10	18.9
ABPC	184	154	83.7	122	36	29.5
NA	38	11	28.9	62	9	14.5
CL	4	0	0.0	17	1	5.9
ST	174	168	96.6	93	71	76.3
PPA	9	0	0.0	21	1	4.8
CEZ	164	0	0.0	100	0	0.0
GM	167	0	0.0	104	0	0.0
FOM	34	2	5.9	73	7	9.6
OFLX	178	3	1.7	93	1	1.1
ENX	7	0	0.0	11	0	0.0
NFLX	7	0	0.0	14	0	0.0

東京都および12指定都市の15伝染病院に入院した患者について集計した
(感染性腸炎研究会による)

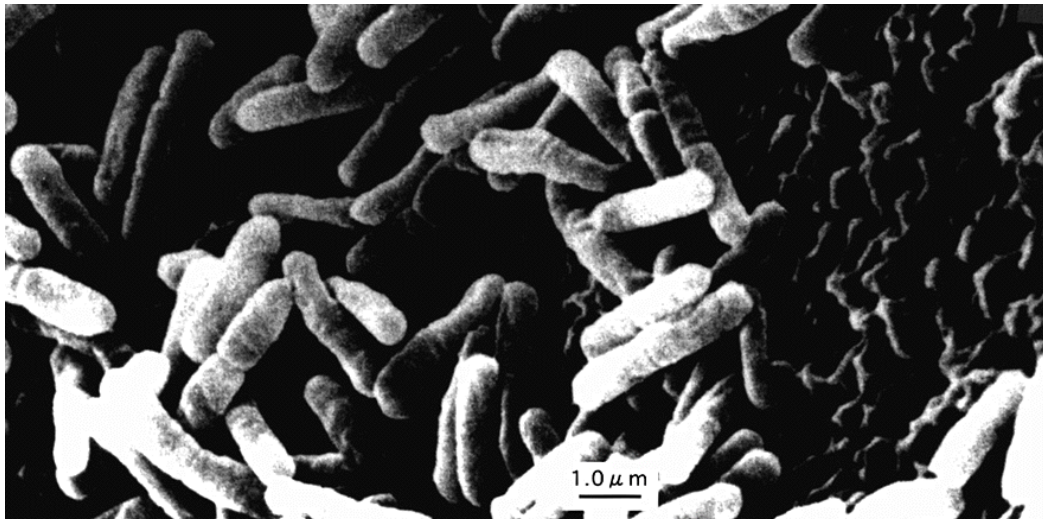
(表) 今後増加することが危惧される。
疫学マーカーとしてはパルスフィールドゲル電気泳動法(PFGE)による遺伝子解析が一般的に行われている。

病原体

細菌性赤痢の原因菌は赤痢菌(*Shigella*)である。*Shigella* 属には4菌種(*S.dysenteriae*, *S.flexneri*, *S.boydii*, *S.sonnei*)が含まれる。さらに、各菌種は血清型に細分される。

赤痢菌の電子顕微鏡(走査型)写真を示す(写真1)。短桿菌で、鞭毛はない。わが国では *S.sonnei* が70-80%を占めている。

写真1 赤痢菌の電子顕微鏡像(走査型)



赤痢菌 (*Shigella*)

臨床症状

通常、潜伏期は1-3日で発症し、全身の倦怠感、悪寒を伴う急激な発熱、水様性下痢を呈する。発熱は1-2日続き、腹痛、しぶり腹(テネズムス)、膿粘血便などの赤痢症状をみる(写真2)。近年では重症例は少なく、数回の下痢や軽度の発熱で経過する事例が多い。通常、*S.dysenteriae* や *S.flexneri* は典型的な症状をよく起こすが、*S.sonnei* の場合は軽度な下痢あるいは無症状に経過することが多い。

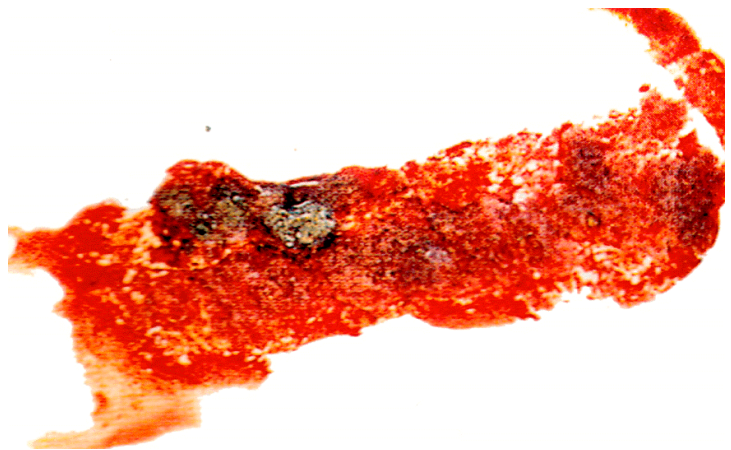


写真2 細菌性赤痢の定型的膿粘血便

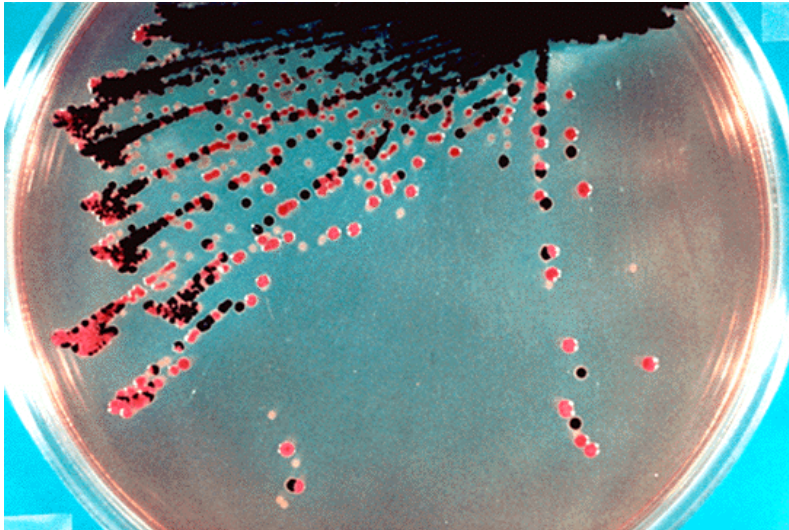
病原体診断

確定診断は糞便からの赤痢菌の検出による。大便はDHL寒天培地やマッコンキー寒天培地で分離する。*Shigella* はDHL寒天培地やマッコンキー寒天培地上で、37℃ 1夜培養後、直径約1-2mmの無色、半透明、湿潤な集落を形成する。DHL寒天培地上の*Shigella* の

集落を示す(写真3)。

Shigellaの迅速診断法として遺伝子診断がある。これは腸管侵入性に必須な大型プラスミド上の侵入性関連遺伝子断をDNAプローブ法やそれらを標的としたPCR法で検出する方法である。PCR法はDNAプローブよりも100倍も感度が高く、検体中(大便を含む)に10個のShigellaが存在すれば増菌なしに検出できる。

写真3 赤痢菌のDHL寒天培地上の集落写真



1個の赤痢菌はDHL寒天培地上で1夜たつと、直径約1-2mmの無色の集落を形成する。なお、同じ培地上にみられる赤色集落は大腸菌、黒色集落はサルモネラである。

治療・予防

治療には対症療法と抗菌薬療法がある。

対症療法としては、強力な止瀉薬は使用せずに、乳酸菌、ビフィズス菌などの生菌整腸薬を併用する。解熱剤は脱水を増悪させることがあり、またニューキノロン薬と併用できない薬剤が多いので慎重に選択する。脱水がみられるので、静脈内あるいは経口輸液(スポーツ飲料でよい)を行う。

抗菌薬療法としては、成人ではニューキノロン薬、適用のある小児にはノルフロキサシン(NLFX)、適応のない5歳未満の小児にはFOMを選択し、常用5日間の内服投与する。治療終了後、48時間以降、24時間以上の間隔で2-3回糞便の培養検査し、2回連続で陰性であれば除菌されたとみなす。

予防の基本は、感染経路を遮断することにある。上下水道の整備と個人の衛生観念の向上(特に手洗いの励行)は、経口感染症の予防の原点である。輸入例が大半を占めることから、海外では生もの、生水、氷などは飲食しない。国内では小児や高齢者などの易感染者への感染を防ぐことが大切である。

発生動向調査について

細菌性赤痢は2類感染症であり、診断した医師は直ちに最寄りの保健所長を經由して都道府県知事に届けることとなっている。報告の基準は以下の通りである。

診断した医師の判断により、症状や所見から当該疾患が疑われ、かつ、以下の方法によって病原体診断がなされたもの。

(材料)便など

・病原体の検出

赤痢菌の分離・培養

疑似症の診断

臨床所見、赤痢流行地への渡航歴、集団発生の状況などにより判断する。

(鑑別診断)カンピロバクター、赤痢アメーバ、腸管出血性大腸菌等による他の感染性腸炎等

学校保健法での取り扱い

本疾患は学校保健法上、第一種の伝染病に分類されているが、感染症新法にて2類に指定されていることより、原則として患者は指定医療機関に入院するので、治癒するまで出席停止となっている。

感染症週報 第1巻、第26号 平成11年10月15日発行

発行：国立感染症研究所 感染症情報センター

厚生省保健医療局結核感染症課

厚生省大臣官房統計情報部

連絡先：〒162-8640 東京都新宿区戸山1-23-1 (感染症情報センター)

T E L : 03-5285-1111

F A X : 03-5285-1129

U R L : <http://www.mhw.go.jp> <厚生省>

<http://idsc.nih.go.jp> <感染症情報センター>

本週報に記載のデータは、感染症新法に基づく発生動向調査によるものであり、全国の医療従事者、定点医療機関、保健所、保健所設置市、特別区、都道府県、地方衛生研究所等の皆様のご協力により収集されたデータです。本週報記載の内容について、速報性を重視してありますので、今後、調査などの結果に応じて、若干の変更が生じることがありますが、その場合には、週報上にて訂正させていただきます。また本週報の内容について、学術的研究、あるいは公衆衛生活動にかかわる業務以外の目的においては、無断転載を禁じます。