

マークをクリックするとそのページを見ることができます



発生動向総覧
P.2-3

<10週> 感染性胃腸炎は報告数が急増中 / その他最新動向



注目すべき感染症
P.4

<インフルエンザ流行状況> 2000年第10週(3月6日～3月12日)
現在、報告患者総数は11,036件と順調に減少している



病原体情報
P.5

インフルエンザウイルス分離報告 B型は広島市、福岡市、仙台市、大阪市より1件ずつ / 感染性胃腸炎 ロタウイルスの検出報告数は徐々に増加傾向



IASRからの速報
P.6

B型インフルエンザウイルスの分離 仙台市



海外感染症情報
P.7

ラッサ熱輸入例発生 英国 / コレラ流行 - マダガスカル/続報 / デング熱流行 パラグアイ / 髄膜炎菌性疾患流行 エチオピア



感染症の話
P.8-10

性器ヘルペスウイルス感染症
根治と予防が困難であることから撲滅は難しいが、性の自由化が進む中で世界中で増加の一途をたどっている



読者のコーナー
P.11



グラフ総覧(10週)
P.12-18



10週のデータ
P.19-26



発生動向総覧

第10週コメント 3月17日集計分

全数報告の感染症

1類感染症の報告はない。

2類感染症: コレラ1例(推定感染地: インド)

細菌性赤痢19例(推定感染地: 日本国内5例、インド9例、
インドネシア1例、東南アジア2ヶ国以上2例、カンボジア1例、不明1例)
腸チフス1例(推定感染地: バングラデシュ)

3類感染症: 腸管出血性大腸菌感染症15例

4類感染症: アメーバ赤痢4例、オウム病1例

急性ウイルス性肝炎10例 A型6例_国内感染5例、その他1例
B型2例_性行為感染1例、不明1例
C型2例

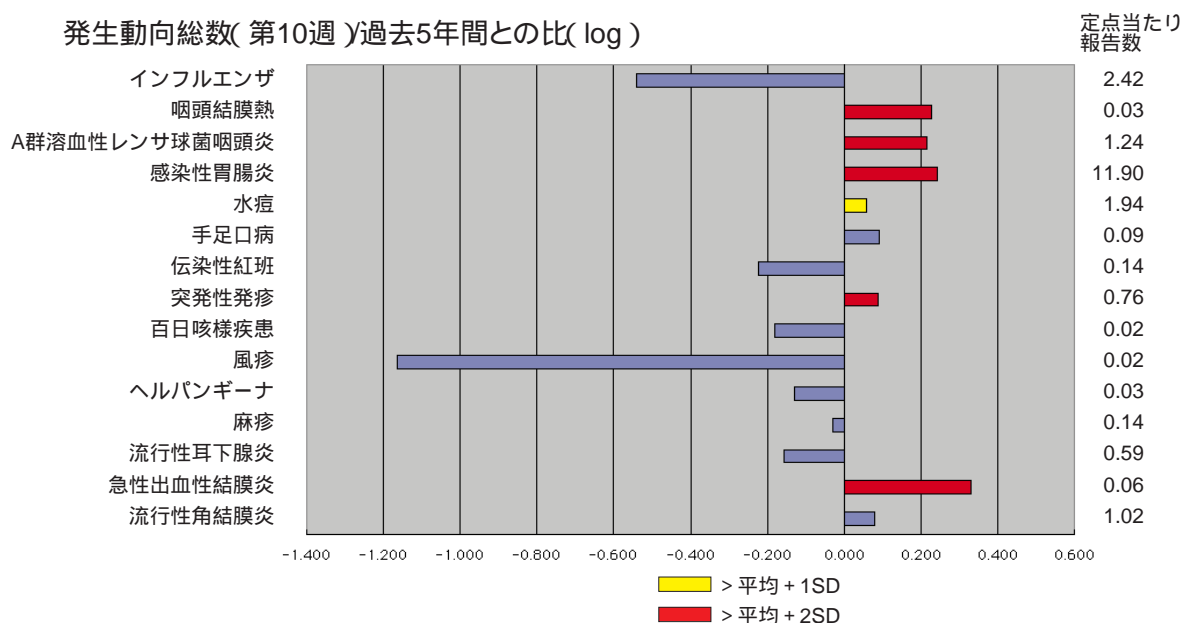
クロイツフェルト・ヤコブ病1例(孤発型) 後天性免疫不全症候群9例、梅毒6例、
レジオネラ1例、

マラリア2例 熱帯熱マラリア1例(推定感染地: インドネシア)
三日熱マラリア1例(推定感染地: アフリカ)

定点把握の対象となる4類感染症(週報対象のもの)

インフルエンザは定点当たり報告数が順調に減少しており、今シーズンの流行はこのまま終息に向かうことが予想される(インフルエンザ流行についての詳細な解説は4ページインフルエンザ流行情報参照、分離ウイルスについては5ページ病原体情報参照)。A群溶血性レンサ球菌咽頭炎、感染性胃腸炎、水痘の定点当たり報告数が例年の同時期より多い。A群溶血性レンサ球菌咽頭炎は鳥取県で依然流行しており、今週の定点当たり報告数は7.7となっている。感染性胃腸炎は患者報告数が急増しており、過去10年間で最大の流行曲線を描いている(13ページグラフ総覧、感染性胃腸炎参照)。患者の年齢階級別では1歳以下が全体の約4分の1を占め、ピークは1歳にある(病原体については5ページ参照)。麻疹は依然大阪府、千葉県、香川県で流行がみられ、患者報告数が多くなっている。非流行期の咽頭結膜熱と急性出血性結膜炎の定点当たり報告数が例年より多くなっている。

発生動向総数(第10週)過去5年間との比(log)

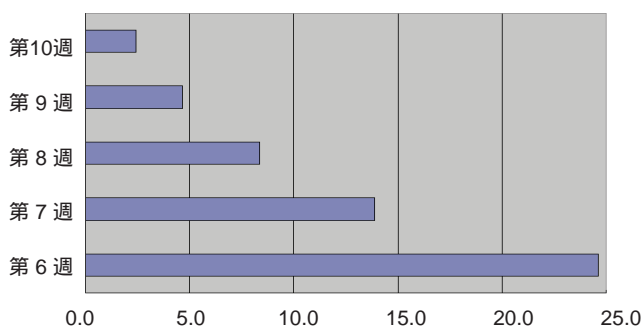


当該週と過去5年間の平均(過去5年間の前週、当該週、後週の合計15週の平均)の比を対数にてグラフ上に表現した。1標準偏差を超えた場合黄で、2標準偏差を超えた場合赤で色分けしている。

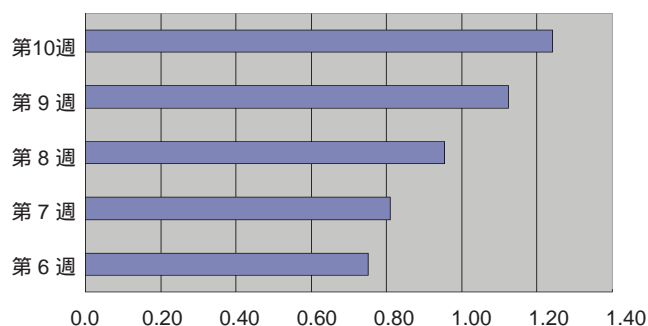
最近の注目疾患-5週間の動き

インフルエンザは、前週の定点当たり報告数が4.6、今週は2.4となっており、4週連続で前週より減少している。A群溶血性レンサ球菌咽頭炎、感染性胃腸炎は4週連続で定点当たり患者報告数が増加しており、水痘の定点当たり報告数はほぼ横ばいとなっている。麻疹患者の定点当たり報告数は5週続けて前週を上回り、大阪府、香川県、千葉県などで依然流行中とみられ、まとまった数の患者報告がある。麻疹は例年春にかけて患者数が増加するので、今後も疾患の動向に注意が必要である。

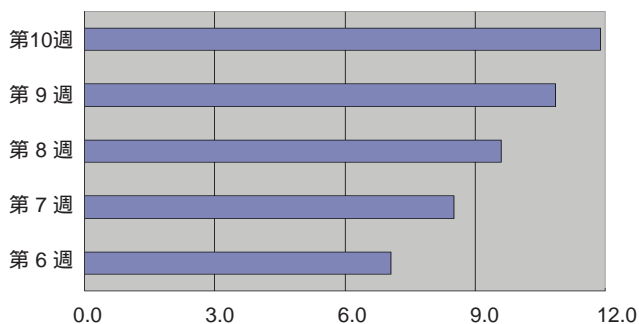
インフルエンザ



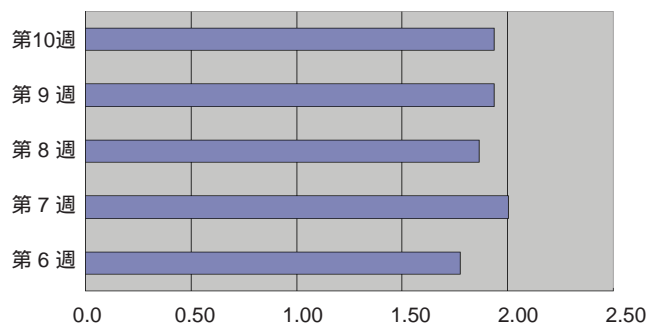
A群溶血性レンサ球菌咽頭炎



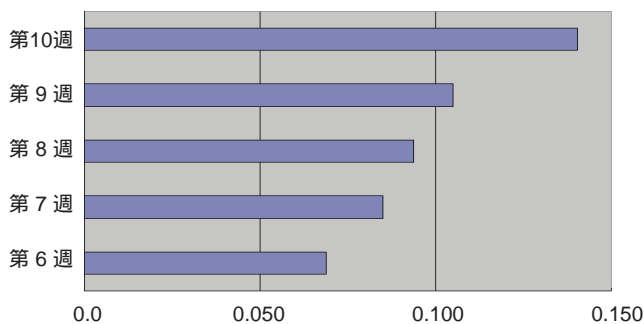
感染性胃腸炎



水痘



麻疹



(注) グラフの横軸は各疾患の定点当たり報告数(報告総数/定点総数)を表す。疾患によって目盛りのスケールが違うことに注意。



注目すべき感染症

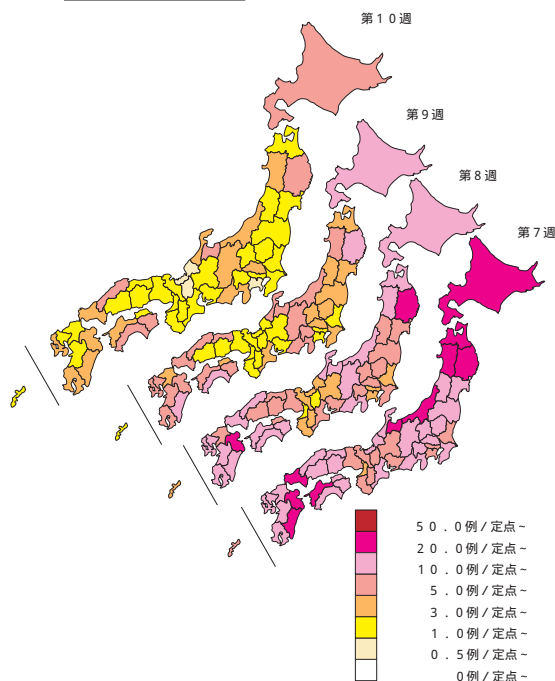
インフルエンザ流行状況

2000年第10週(3月6日 ~ 3月12日)現在、全国定点医療機関からの報告患者総数は11,036件で、定点当たり2.4と、順調に減少している。都道府県別でも、以下の地図グラフで示すように、定点当たり報告数が10を超える都道府県はない。分離されたウイルスの型は、依然A/ソ連型とA/香港型が混在しており、現在までのところ、B型が増加してくる傾向は見られない。

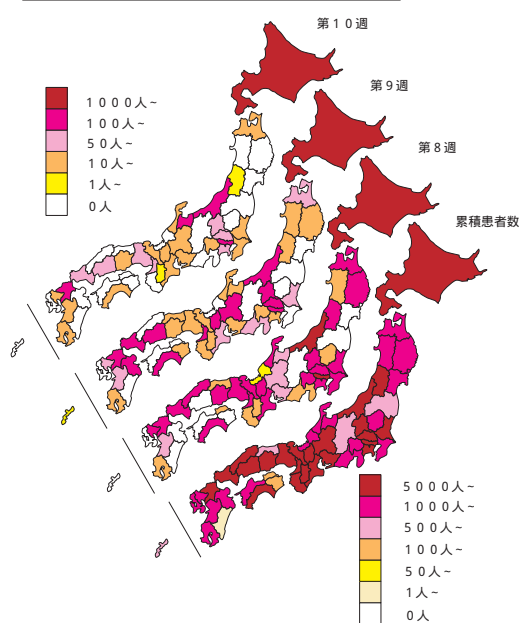
インフルエンザ様疾患発生報告(第17報、平成12年3月5日 ~ 3月11日)によると、この週の学校での患者数は3,955名、欠席者数は1,825名と前週より更に減少し、昨年同時期(患者数49,869名、欠席者数25,431名)と比較しても1/10以下となっている。総患者数は平成11年11月7日からの累計で503,622人(昨年同期833,139人)、総欠席者数は累計で259,214人(昨年同期410,502人)となっており、現時点では昨年より少ない報告数となっている。これは昨シーズンに比べて、B型の活動が低いこと、今シーズンのA/香港型インフルエンザの主体となっているA/シドニー/5/97 (H3N2)に対し、就学年齢層において抗体保有率が高いことによると考えられる。

今シーズンからインフルエンザ疾患関連死亡者数の迅速把握が開始され、平成12年3月17日までに厚生省に報告されている件数は、平成11年12月以降、累計242名である。年齢別内訳は、0歳0件、1~4歳13件、5~9歳5件、10~19歳4件、20~39歳12件、40~59歳17件、60~79歳70件、80歳以上121件で、60歳以上が79%を占めている。

発生動向調査
(10週時点)



インフルエンザ様疾患発生報告
(学級閉鎖に伴う患者調査)





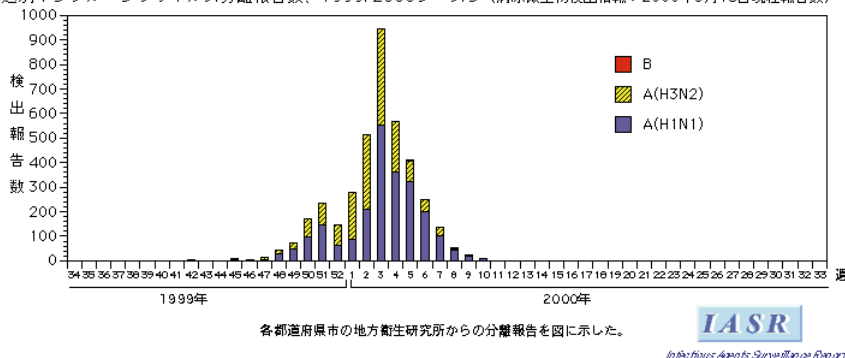
病原体情報

インフルエンザ 1999/2000シーズン*(2000年3月16日現在報告分)

病原微生物検出情報事務局に入ったインフルエンザ分離報告をまとめると、A/香港型ウイルス(H3N2)は1,566、A/ソ連型ウイルス(H1N1)は2,310とソ連型の分離が多くなっている。今シーズンのB型分離報告は広島県、福岡市、仙台市、大阪市より1件ずつ計4件である(仙台市のB型分離については6ページのIASRからの速報参照)。

*1999/2000シーズンは1999年第34週(8/22-8/28)から。

週別インフルエンザウイルス分離報告数、1999/2000シーズン(病原微生物検出情報:2000年3月16日現在報告数)

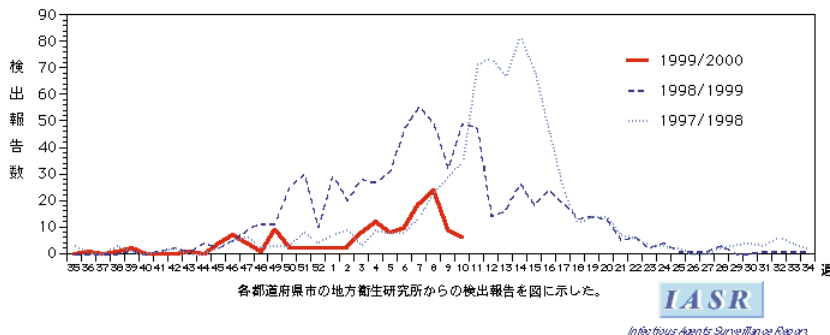


感染性胃腸炎 1999/2000シーズン* SRSVおよびロタウイルス 検出報告(2000年3月16日現在)

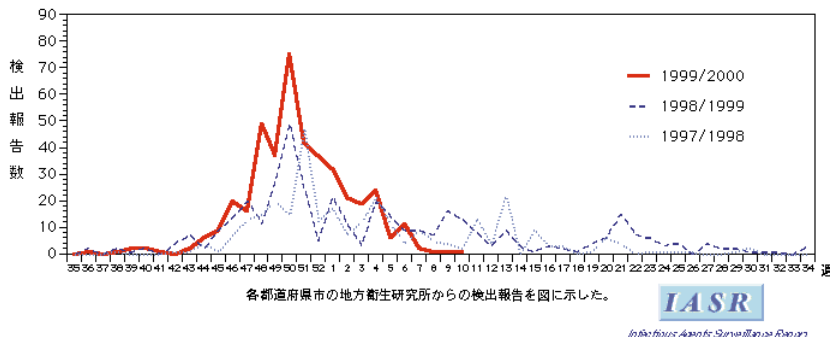
今シーズンのSRSV検出総数は418件で、検出報告数は1999年第50週をピークに減少傾向にある。代わって、ロタウイルスの検出報告は徐々に増加傾向にある。今シーズンのロタウイルス検出総数は136件で、2000年に入って大阪府、新潟県、岩手県、滋賀県、奈良県、大分県などから計100件の検出報告があった。

*1999/2000シーズンは1999年第35週(8/29-9/4)から。

週別ロタウイルスの検出報告数、シーズン別比較(1997/1998、1998/1999、1999/2000)
(病原微生物検出情報:2000年3月16日現在報告数)



週別SRSVの検出報告数、シーズン別比較(1997/1998、1998/1999、1999/2000)
(病原微生物検出情報:2000年3月16日現在報告数)



IASR 病原微生物検出情報月報 からの速報

B型インフルエンザウイルスの分離 - 仙台市

仙台市内の感染症発生動向調査定点の医療機関の依頼検体から、B型インフルエンザウイルスの分離が確認された。患者は11歳の女児で、1月29日に発症、1月31日に受診。主症状は発熱(37.7℃)・上気道炎・気管支炎であった。同日咽頭ぬぐい液を採取、MDCK細胞よりウイルスが分離され、感染症研究所から分与された今シーズン検査用キットを用いてHI試験を行った結果、抗B/山梨/166/98血清に1:160の価を示した。なお、同時期に国立仙台病院においても本患者と同じ小学校に通う同学年の女児よりB型インフルエンザウイルスを分離している。その後、3月15日まで両施設ともB型は検出していない。

仙台市衛生研究所 相原京子 熊谷正憲 早川安彦 佐々木 謙
国立仙台病院ウイルスセンター 岡本道子 西村秀一
池田クリニック 池田知行
永井小児科 永井幸夫

(病原微生物検出情報4月号-*IASR* vol.21 No.4, 2000-掲載予定記事より抜粋、詳細は同号参照)



海外感染症情報

ラッサ熱輸入例発生 英国

WHO/CSR 2000年3月13-14日

英国においてラッサ熱の輸入感染例が報告された。患者は50歳の英国人で、シエラレオネのDaruで平和維持活動に従事していたが、2月21日に発熱を伴って発病し、病人輸送用航空機で英国まで転送された。患者はロンドンの熱帯疾患病院に入院し、その後高度安全隔離施設を持つCoppetts Wood病院に転院となった。ロンドンのCentral Public Health Laboratoryで行われたウイルス検査で確定診断された。患者の状態は少し改善したと報告されているが、依然、重体である。シエラレオネと英国で患者に接触した人90名以上が特定され、密接な接触者に対する監視が現在続けられている。

コレラ流行 - マダガスカル/続報

WHO/CSR 2000年3月16日

1999年12月1日から2000年3月13日までに、860名の死亡を含む15,173名のコレラが報告されている(致命率5.7%)。流行地域は拡大しており、現在Toliary, Antananarivo, Antsiranana, Mahajanga, Toamasina, Fianarantsoaの6つの地方に広がっている。WHOは、コレラの流行に応じて保健省を援助するためにスタッフの派遣を計画している。

デング熱流行 パラグアイ

Health Canada 2000年3月15日

パラグアイでのデング熱流行は、その規模と広がりが著しいことから保健当局は非常事態を宣言した。数千にのぼるデング熱の症例が全国の17行政区のうち、首都Asuncionを含む14行政区から報告されている。しかし、デング出血熱あるいはデングショック症候群と確認された症例は比較的少数である。蚊の抑制対策が始められている。

髄膜炎菌性疾患流行 エチオピア

WHO/CSR 2000年3月17日

髄膜炎菌性髄膜炎の流行が、エチオピアの2つの近隣地区 - Amhara地方のKobo地区とTigray地方のAlamata地区で報告された。Kobo地区では、2000年1月30日～3月12日に81例の患者と3例の死亡が報告された。2月中旬に症例数はピークを迎えたが、3月12日には報告数は減少した。この地域では36,344名が予防接種を受けた。Alamata地区では、2000年2月7日～3月9日に48例の患者と6例の死亡が報告された。この地区では35,132名が予防接種を受けた。



感染症の話

性器ヘルペスウイルス感染症

性器ヘルペスウイルス感染症(以下性器ヘルペス)は単純ヘルペスウイルス(HSV)が引き起こす病態の一種で、性器やその周辺に水疱や潰瘍等の病変が形成される疾患である。感染はHSVに感染している相手との性交によって起こるが、相手の性器に明らかな病変がある場合のみならず、無症状でも性器の粘膜や分泌液中にウイルスが排出されている場合には成立する。また口唇性交(oral sex)によっても、相手の唾液中にHSVが排出されていた場合には感染する。抗ウイルス剤を服用すれば、病変はいったんは治癒するが、HSVは一度感染すると神経節に潜伏し、再活性化するため、患者はその後長年にわたって再発を経験することになる。

性器ヘルペスの重要な問題は、1)繰り返し再発する、すなわち根治が困難であるため、患者にとって精神的苦痛が大きい、2)感染しても発症せず、無症状でウイルスを排出している場合が多く、本人も疾患に気づかないまま次の相手に移してしまう、すなわち予防が困難である、この2点に集約される。とくに妊婦が性器ヘルペスに罹患し、出産時にウイルスを排出していた場合には、新生児は致死率の高い新生児ヘルペスを発症する危険性が高い。

現状では性器ヘルペスの撲滅あるいは制圧は非常に難しい。性の自由化が進む中で、先進国、開発途上国を問わず、増加の一途をたどっている。

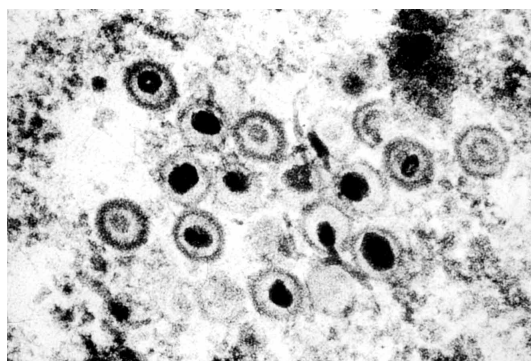
疫学 無症候の感染者が多い 再発を繰り返す

HSVは古くからヒトに蔓延しているウイルスで、感染様式は大きく二分される。すなわち1)幼少期に周囲のHSV感染者から唾液等を通じて感染し、口内や口唇その他上半身に水疱・潰瘍を生じる。この様式で感染する者は多く、生活環境によっても異なるが、集団の感染率は通常、成人に達するまでに50-80%に達する。一方、2)思春期以降、性行為によって性器に感染する、性感染症(STD)としての感染様式も重要である。後者が性器ヘルペスである。HSVには2種類の型があり、口、手指等の上半身に感染するのは1型(HSV-1)、性器等の下半身に感染するのは主に2型(HSV-2)であるが、性器ヘルペスから、口唇性交等によって感染したHSV-1が分離される場合も少なくない。

性器ヘルペスの侵淫度を調べる手段としては、感染者の血中に産生される抗体を検出する血清疫学が有用である。ただし、後述するが、HSV-1とHSV-2に対する抗体は交差反応するため、従来の補体結合法、中和法といった方法では、性器ヘルペスによる抗体を過去のHSV-1感染による抗体と区別することができない。性器ヘルペスと推定できるのは、HSV-2固有の蛋白(gG-2)を抗原とした型特異抗体測定法を用いて、抗HSV-2抗体が検出された場合である。そのようにしてわが国の様々な集団について調べると、抗HSV-2抗体の保有率の高さは明らかに性的活動の活発さに比例しており、一般妊婦等では10%前後であるが、CSW(コマーシャルセックスワーカー)等においては80%という報告がある。諸外国と比べると、わが国の一般住民におけるHSV-2保有率は低い傾向にある。

病原体 Herpes simplex virus(HSV)type 1 and type 2

ヘルペスウイルス科、アルファヘルペス亜科に属するHSVは外径120-130nmの球状ウイルスで(写真)外側から順にエンベロープ、テグメント、カプシド、コアの基本構造をもつ。約15万塩基対の二本鎖線状DNAを有し、約80の蛋白をコードしている。生物、化学、物理学的性状の違いからHSV-1とHSV-2の2型に分けられるが、いずれも局所粘膜から感染すると、増殖して局所に病変を形成すると同時に知覚神経を上行して、口腔周辺の感染なら三叉神経節、性器周辺の感染なら仙髄神経節へ入って潜伏状態に入るといった特徴をもつ。宿主の免疫が低下する等の何らかの刺激があると、再活性化して神経を下行し、前とほぼ同じ場所にふたたび病変を形成するが、その間のメカニズムは明らかになっていない。感染防御に関係して中和抗体反応や細胞性免疫の標的となるのは主にエンベロープの糖蛋白gD、gBであるが、両型の間でアミノ酸配列にして約80%の共通性をもつため、HSV-1感染により産生された中和抗体はHSV-2に対しても交差反応し、その逆も起こる。しかし、gGのみはHSV-1、HSV-2それぞれに特異的であるため、型別に用いられる。



HSV-2感染6時間後の核内粒子

臨床症状 疼痛を伴った水疱、潰瘍

外部から入ったHSVの初感染によって起こる急性型と、潜伏感染していたHSVの再活性化によって起こる再発型(過去に性器ヘルペスを経験している場合)および誘発型(過去に感染していたが無症状で、免疫低下を契機としてウイルスが活性化し、初めて病変を経験する場合)の3種類の臨床型に分けられる。急性型が症状はもっとも重い。感染機会があってから2-21日後に外陰部の不快感、掻痒感等の前駆症状ののち、発熱、全身倦怠感、所属リンパ節の腫脹、強い疼痛等を伴って、多発性の浅い潰瘍や小水疱が急激に出現する。病変部位は男性では包皮、冠状溝、亀頭、女性では外陰部や子宮頸部である。治療しなければ、治癒までに2-4週間近く要する。女性では、排尿困難や歩行困難のため入院加療を余儀なくされることもある。

再発型は、心身の疲労、月経、性交その他の刺激が誘因となって起こるが、急性型に比べて、病変は小さく数も少ない等症状は軽く、1週間以内に治癒することが多い。再発の回数は月2-3回から年1-2回という程度まで様々である。HSV-2によるものの方がより再発しやすい。年齢を重ねるにつれ、再発の回数は減少してくるのが一般的である。

誘発型では、免疫低下の程度によってはかなひどい症状を呈する。

病原診断 血清抗体では診断が難しい

診断はウイルス分離によるのがもっとも確実であるが、病変部からのウイルス抗原の直接証明も簡便で、迅速に結果が得られる。直接検出する場合は、水疱や潰瘍病変からウイルス感染細胞を綿棒で採取し、スライドグラスに塗抹する。HSV-1、HSV-2各々の型特異蛋白を標的としたモノクローナル抗体を用いた蛍光抗体法により同定を行う。

血清学的診断は性器ヘルペスにおいては有用性が低いことを認識しておく必要がある。HSV

感染は同一個体内において幼少期のHSV-1感染、その後の性器へのHSV-2感染、再発による病変形成といった様々な病態を取り得るため、血清抗体を検出しても、どの病期に関連した抗体なのか鑑別が困難であるためである。性器ヘルペスらしき症例を診察する場合、血清学的には次のような可能性が考えられる。

- 1) HSVに対し初感染の場合: 急性期にHSVに対する抗体が陰性で回復期に4倍以上上昇していれば、回顧的に診断が可能である。HSV感染においては、IgM抗体は初感染のみならず再発、誘発の場合にも検出されるので、初感染の指標として用いることはできない。
- 2) 幼少期にHSV-1に感染した人が最近HSV-2に感染し、性器ヘルペスを発症した場合: 急性期から既にHSVに対する抗体が検出され、有意の上昇を見ることはできない。ただし、HSV-2に対する型特異抗体を測定し、急性期に陰性で回復期に上昇していれば、HSV-2の初感染と診断できる。
- 3) 再発型、誘発型: 急性期から既に抗体が高く検出され、有意の上昇は見られないため、血清診断はできない。

HSV-2型特異抗体保有者は、ほとんどが性器ヘルペスに罹患しており、たとえ無症状であっても感染源となっている場合が少なくないので、HSV-2型特異抗体を調べることは疫学的に重要な意味を持つ。最近、測定キットが市販されるようになった。

治療・予防

治療にはアシクロビルを用いる。急性型等、症状が強い場合には、経口または静注による全身療法を行う。経口剤は、200mgの錠剤を1日5錠、5日間投与する。副作用がほとんどなく、また耐性ウイルスもわが国では見つかっていない点、使いやすい。再発型のような軽い症状に対しては軟膏でもよい。

性器ヘルペスの予防は、HSVを排出している相手との直接の性的接触を避ける以外に方法はないが、性器や口腔にはっきりした病変があればまだしも、無症状でウイルスを排出している場合も多いので、なかなか困難である。パートナーが性器ヘルペスの患者である、あるいはHSV-2(型特異)抗体陽性であることがはっきりしている場合、および不特定の相手と性的接触をもつ場合には、コンドームをつけるのが良い。ワクチンはまだ開発されていない。

感染症新法の中での性器ヘルペスウイルス感染症の取り扱い

性器ヘルペスは第4類感染症の定点把握疾患で、性感染症患者定点は月単位で保健所に届け出ることとなっている。報告のための基準は、以下の通りとなっている。

診断した医師の判断により、症状や所見から当該疾患が疑われ、かつ、以下の基準を満たすもの。

- ・男女ともに、性器や殿部にヘルペス特有な有痛性の一から多数の小さい水疱性あるいは浅い潰瘍性病変を認めるもの。

なお、血清抗体のみ陽性のものは除外する。

(国立感染症研究所 感染症情報センター 橋戸 円)



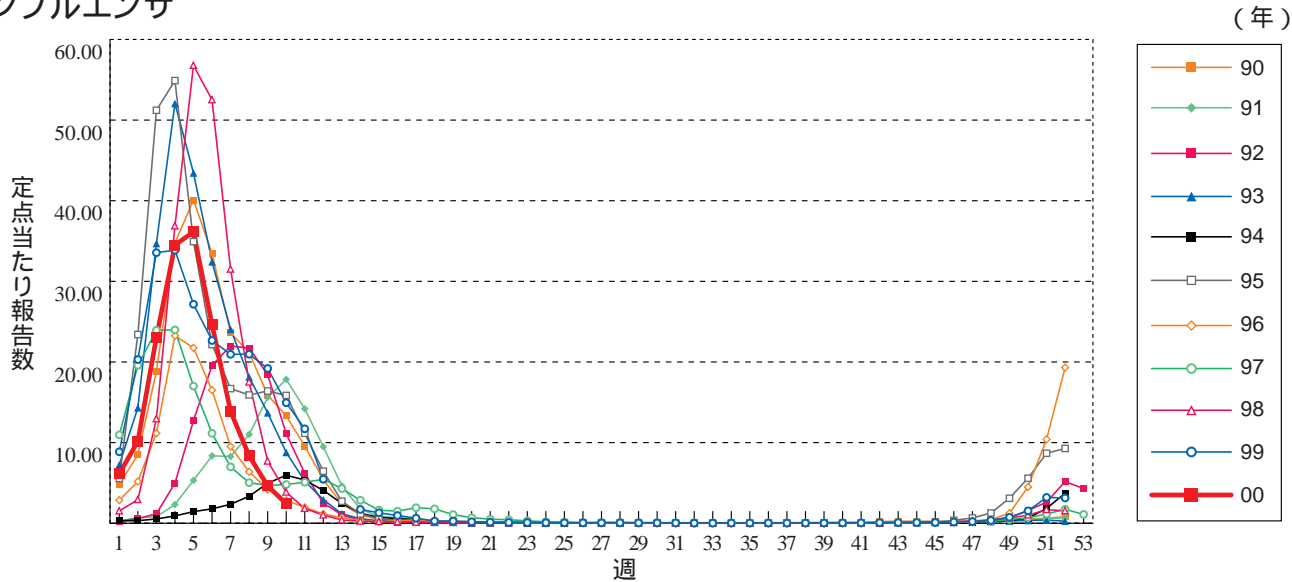
読者のコーナー

「読者のコーナー」では読者のみなさまからのご意見・ご質問をお待ちしております。
ご意見・ご質問は、題名(タイトル)の一番はじめにidwr-Q:をつけてこちらまでEメールでどうぞ。

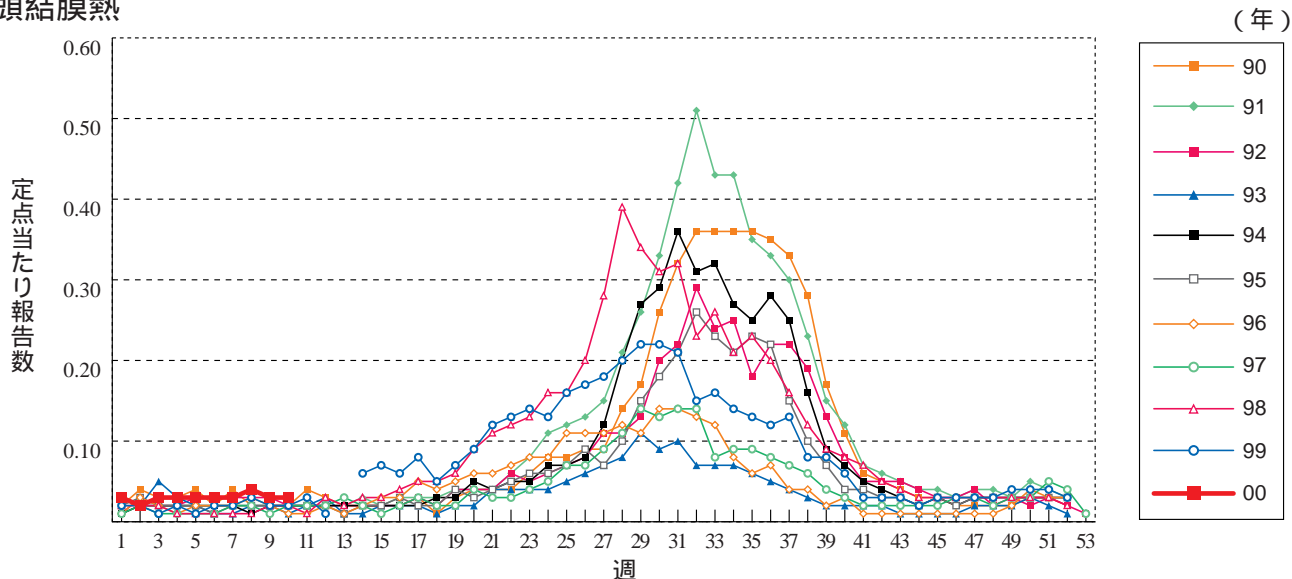
idsc-query@nih.go.jp

グラフ総覧(10週)

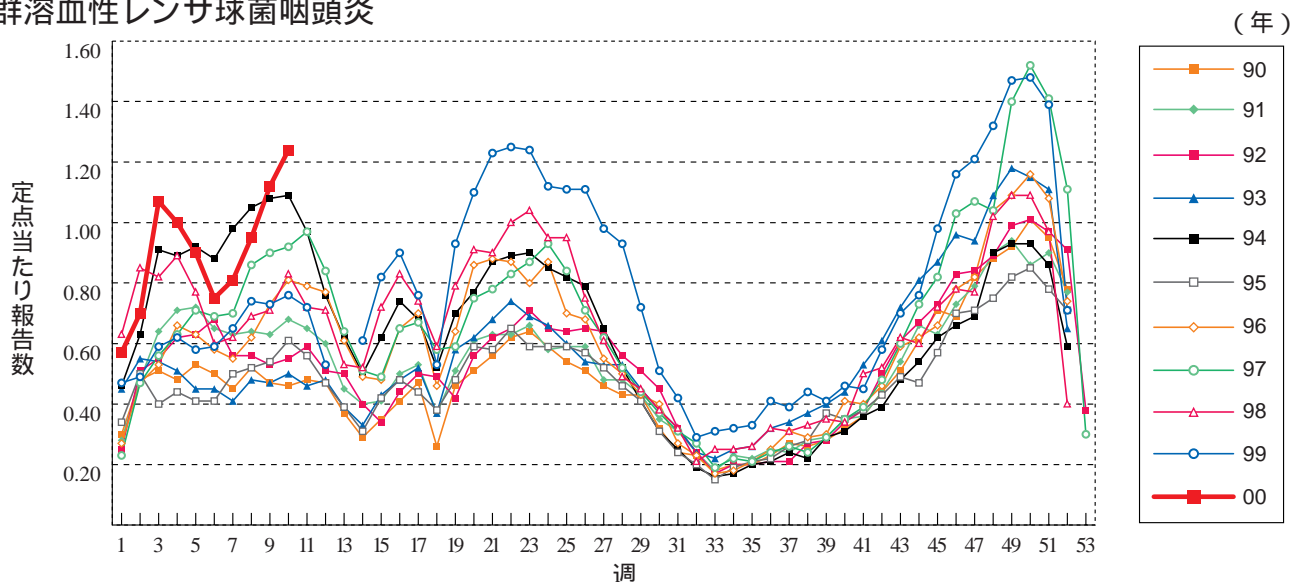
インフルエンザ



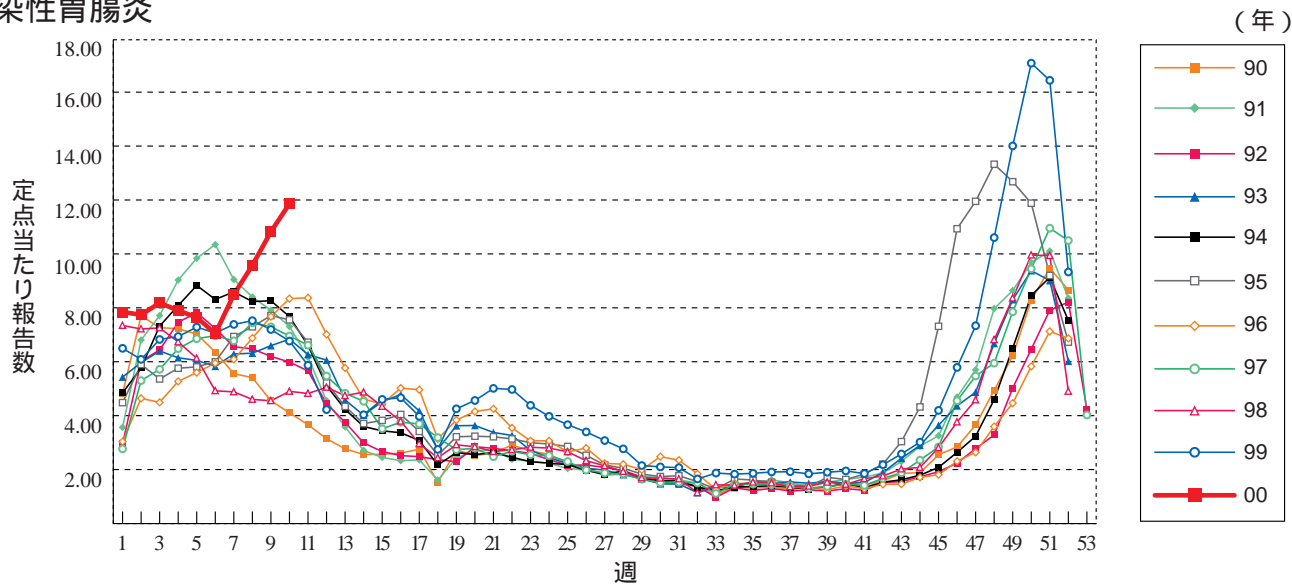
咽頭結膜熱



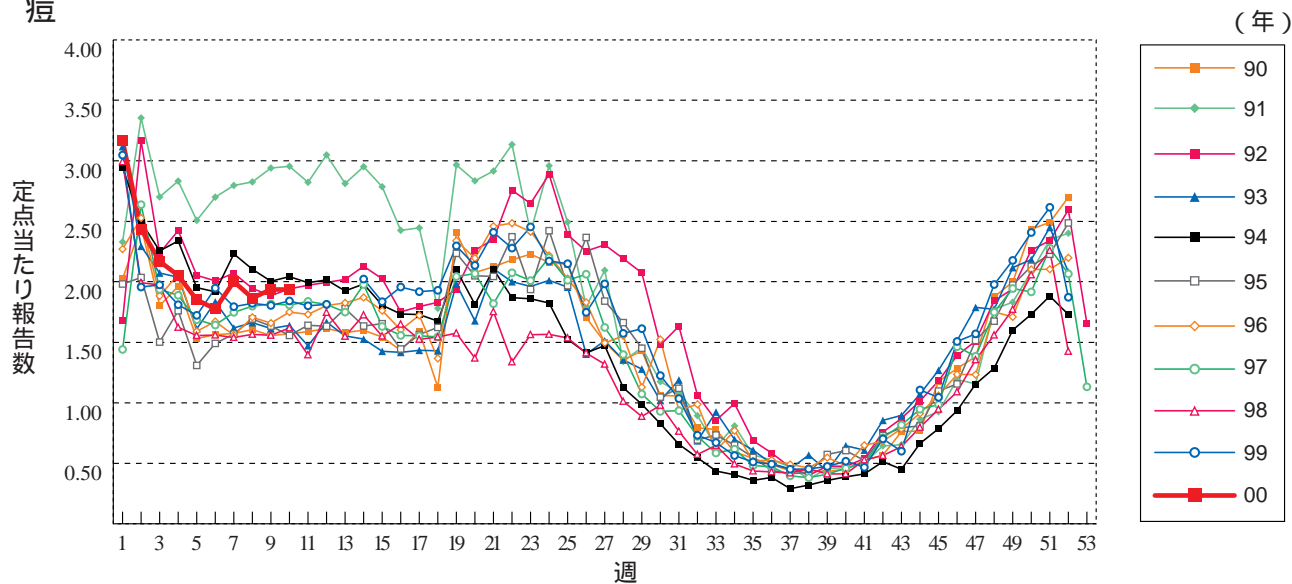
A群溶血性レンサ球菌咽頭炎



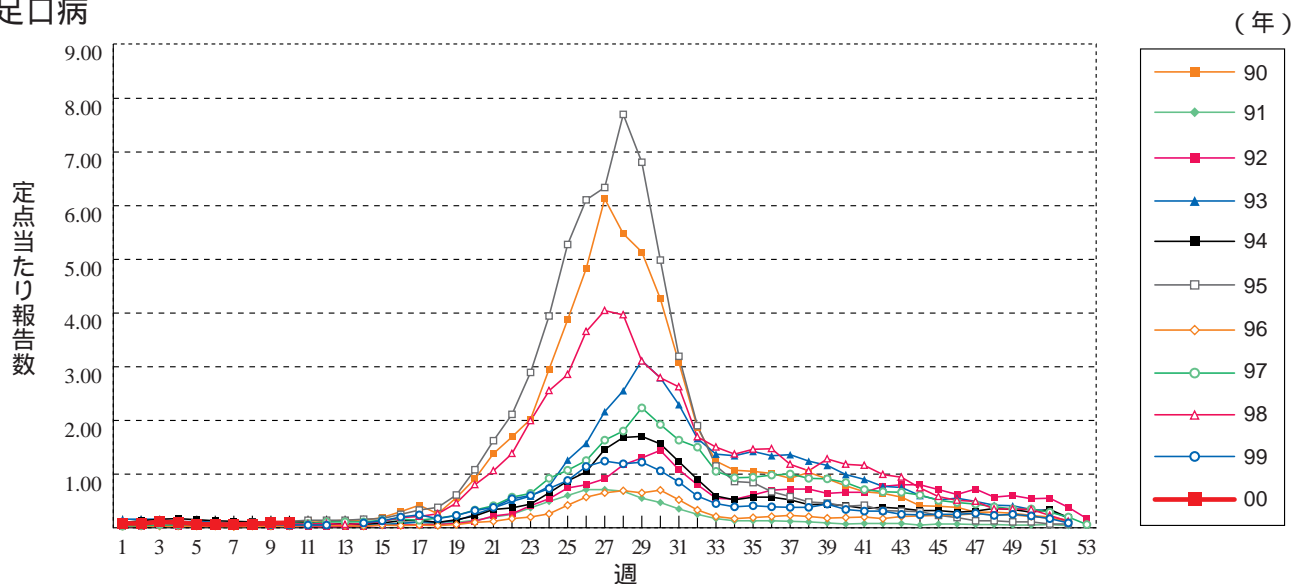
感染性胃腸炎



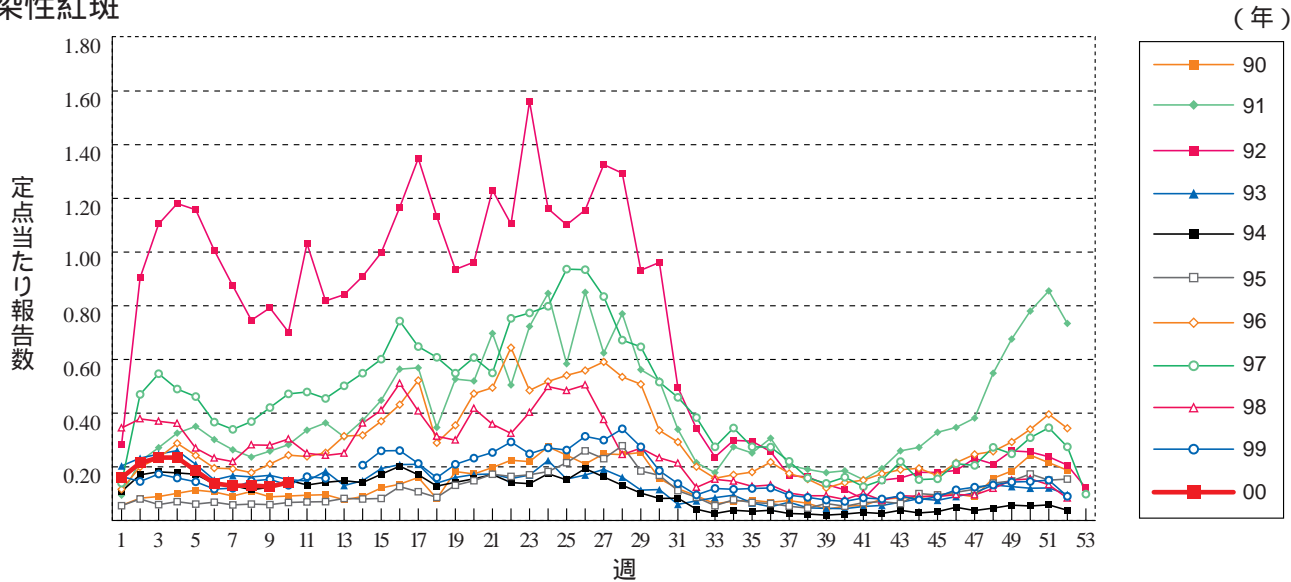
水痘



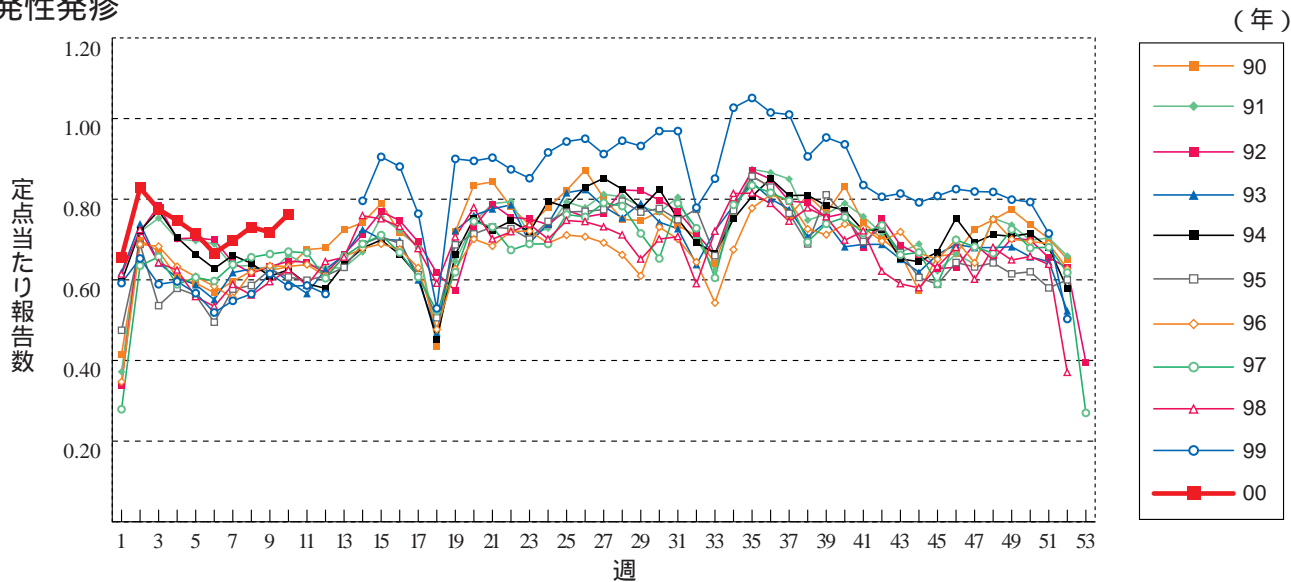
手足口病



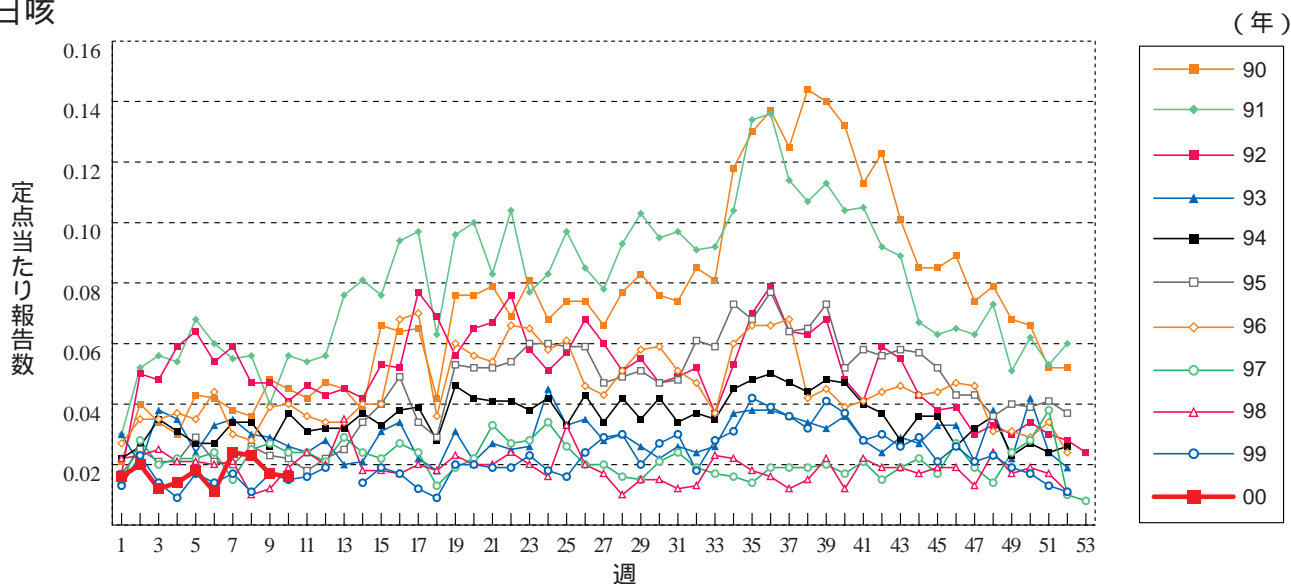
伝染性紅斑



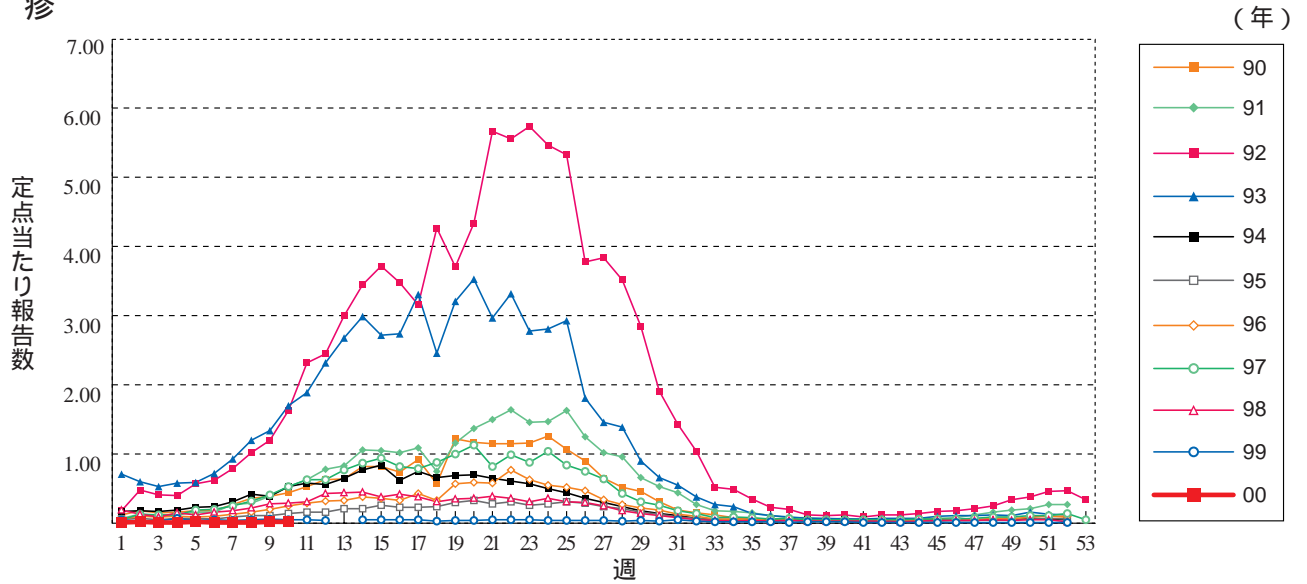
突発性発疹



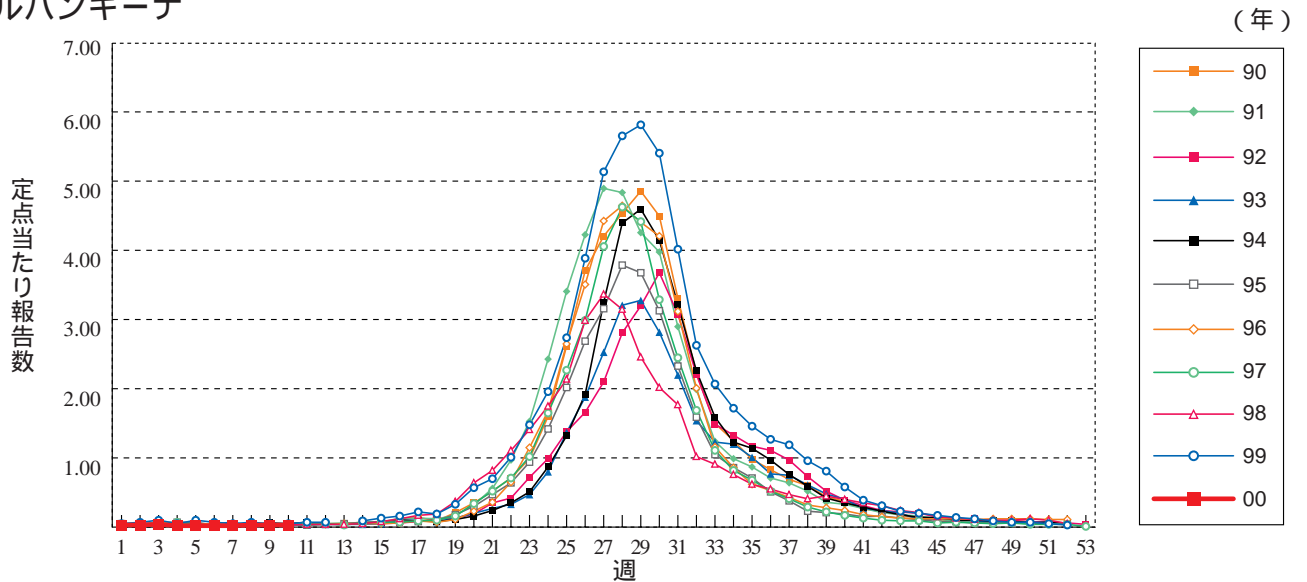
百日咳



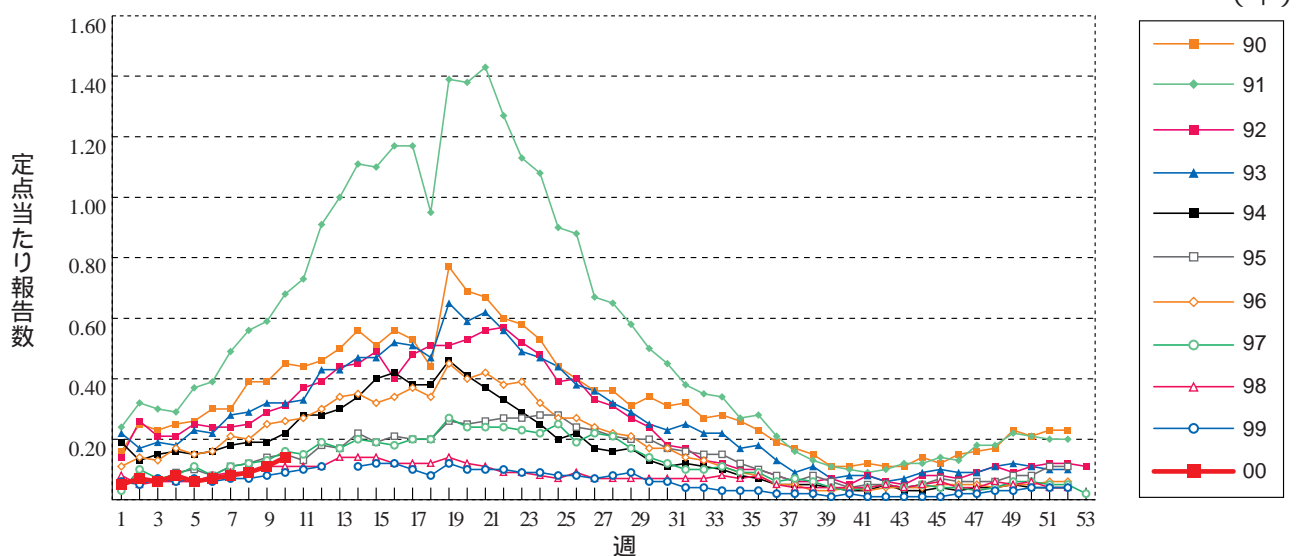
風 疹



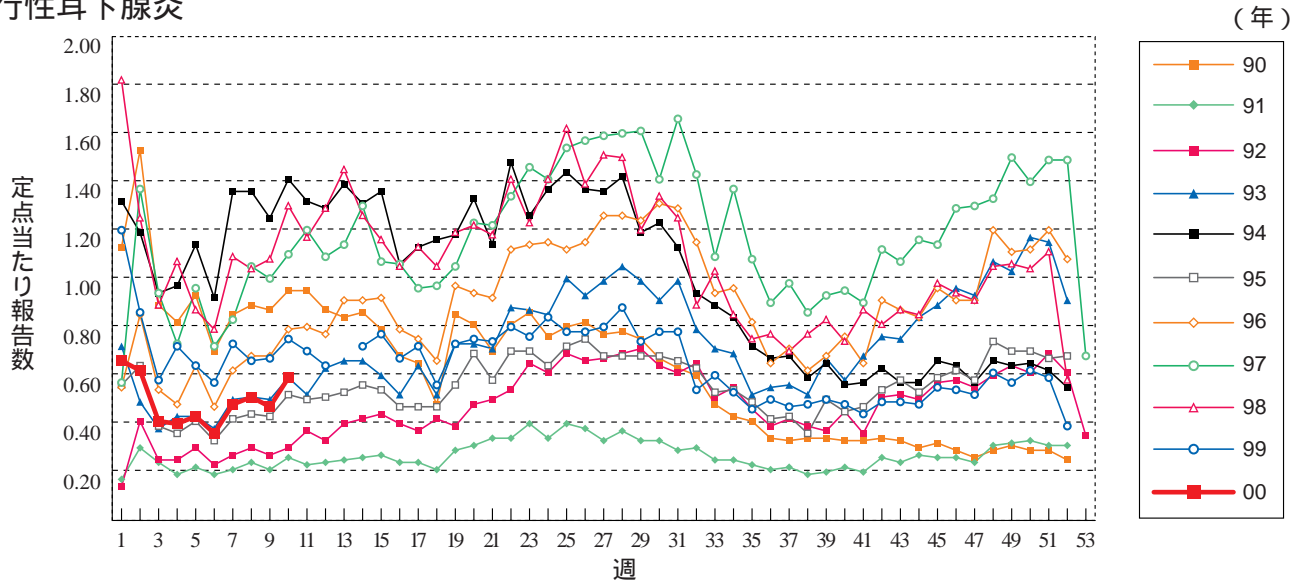
ヘルパンギーナ



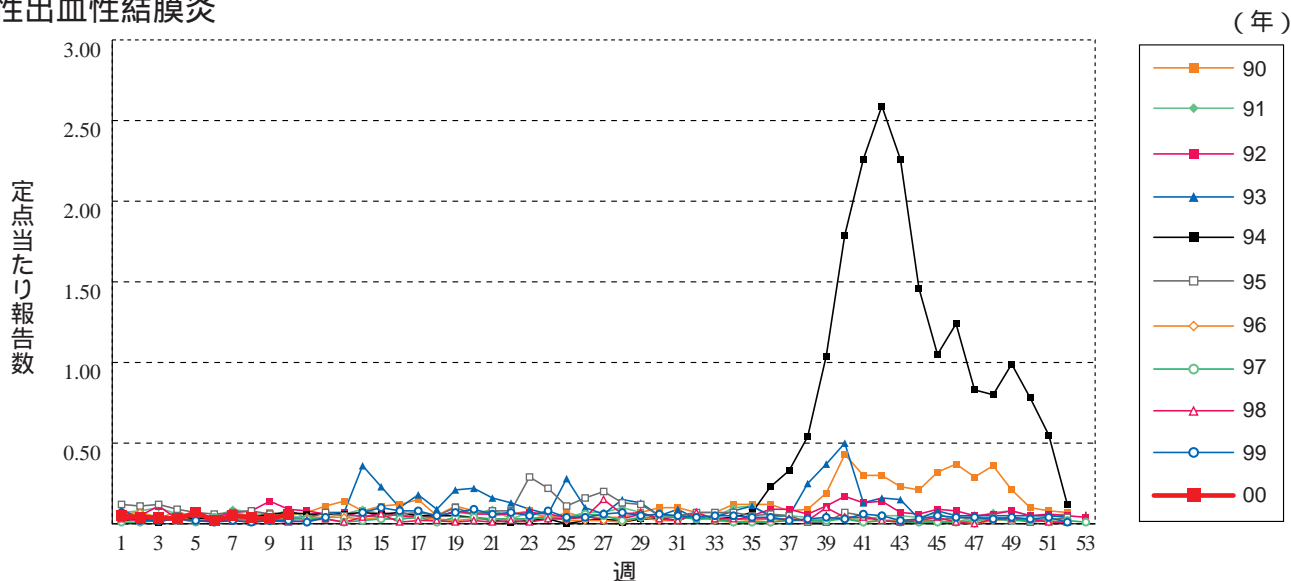
麻 疹 (成人麻疹を除く) 1999年の12週以前は成人麻疹を含む



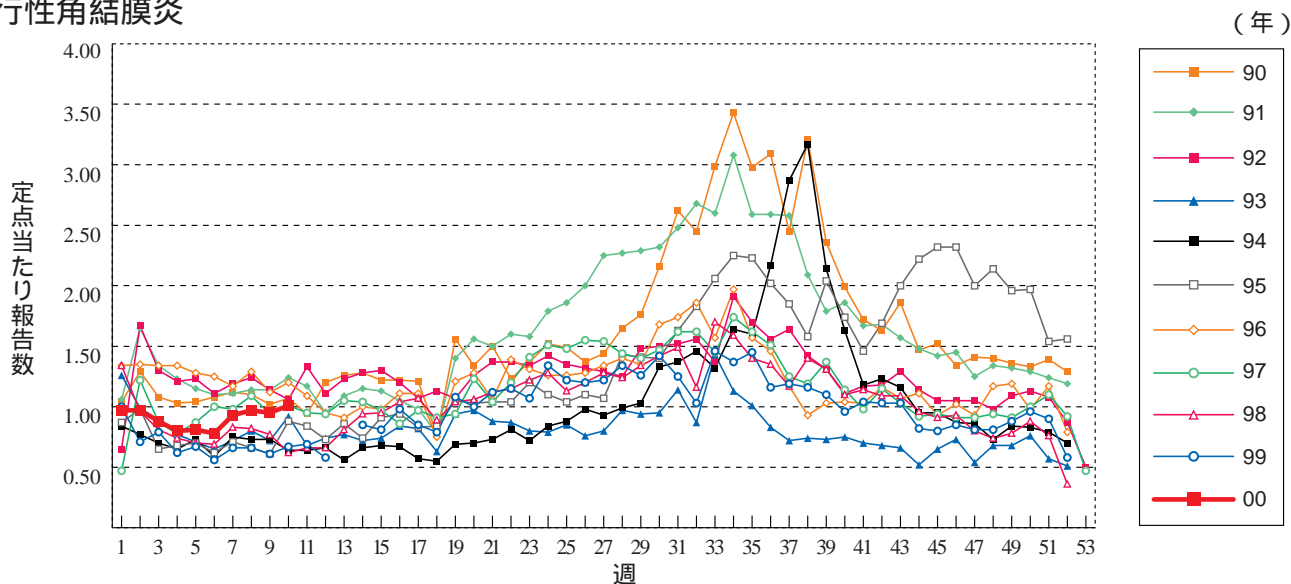
流行性耳下腺炎



急性出血性結膜炎

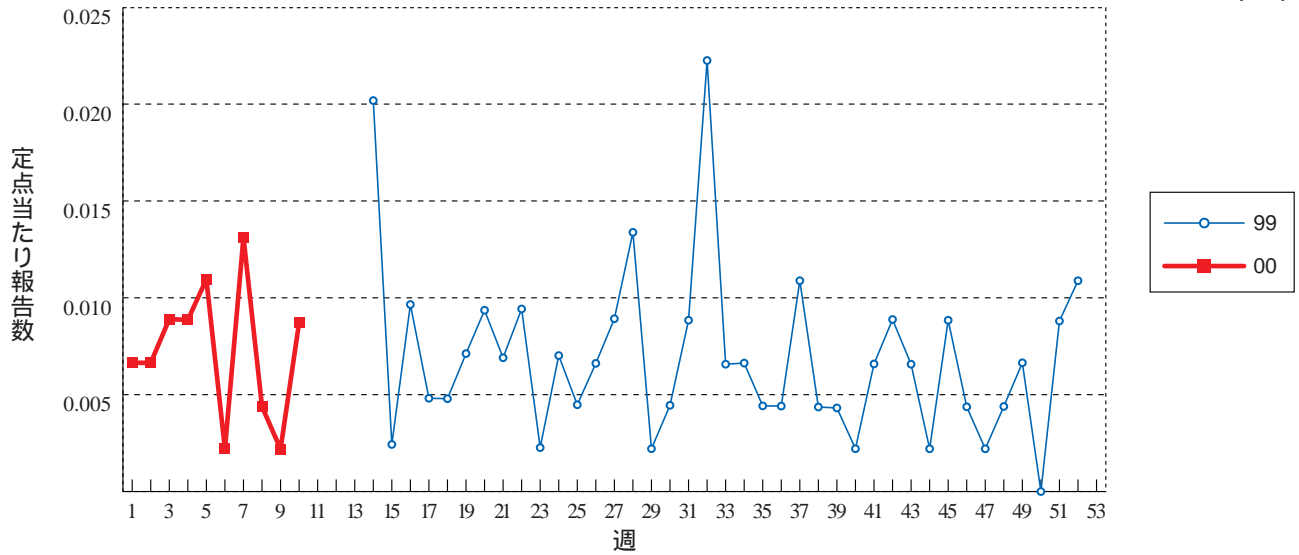


流行性角結膜炎



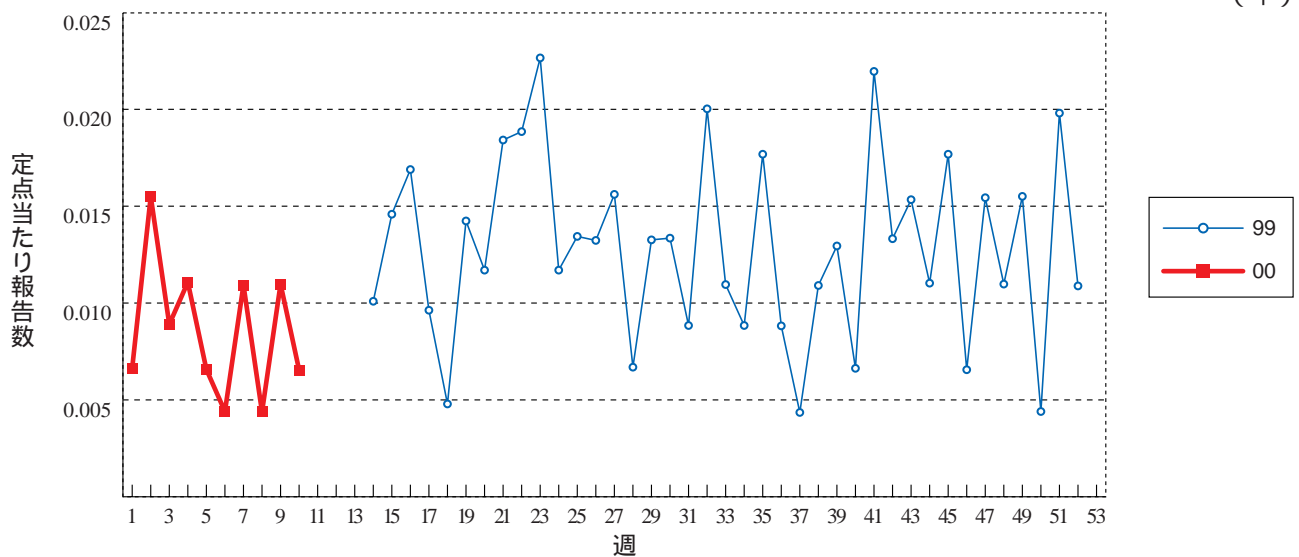
急性脳炎 (日本脳炎を除く)

(年)



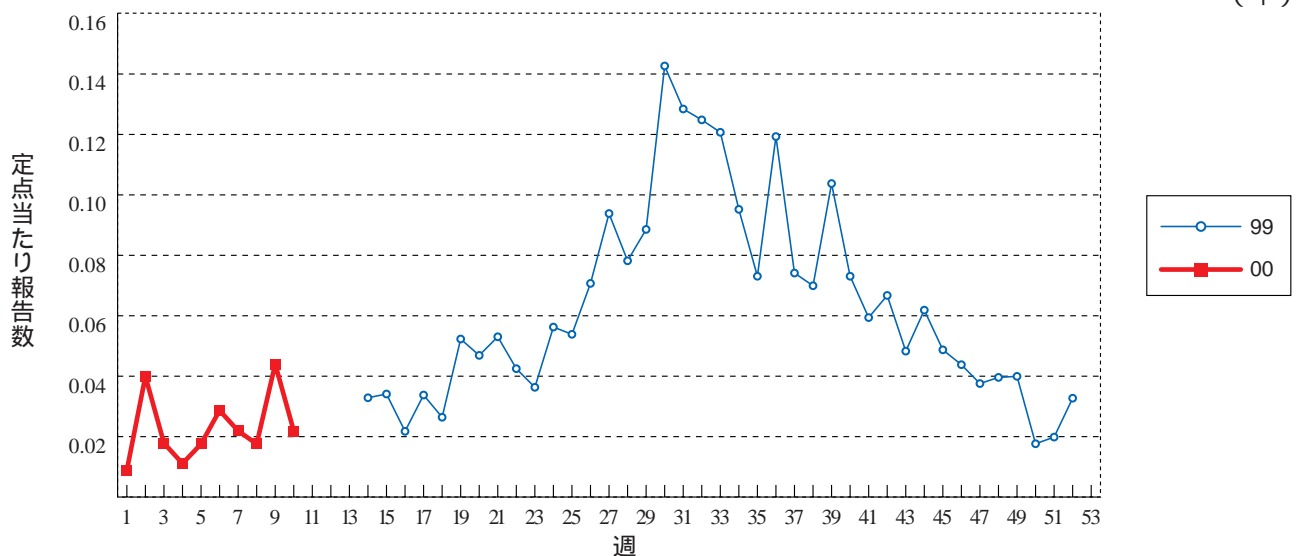
細菌性髄膜炎

(年)



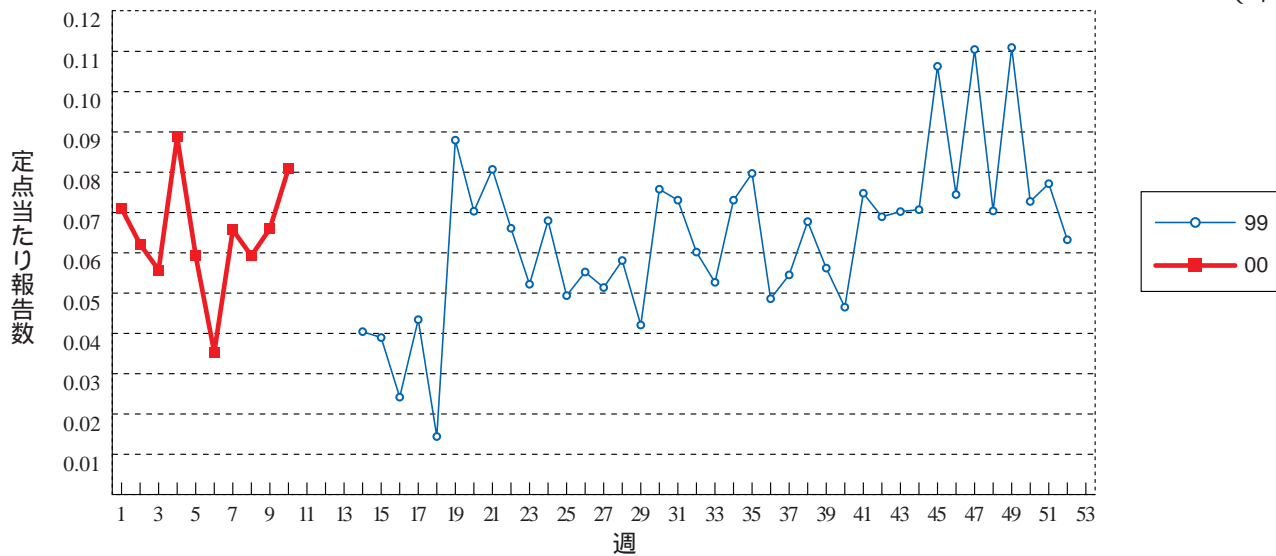
無菌性髄膜炎

(年)



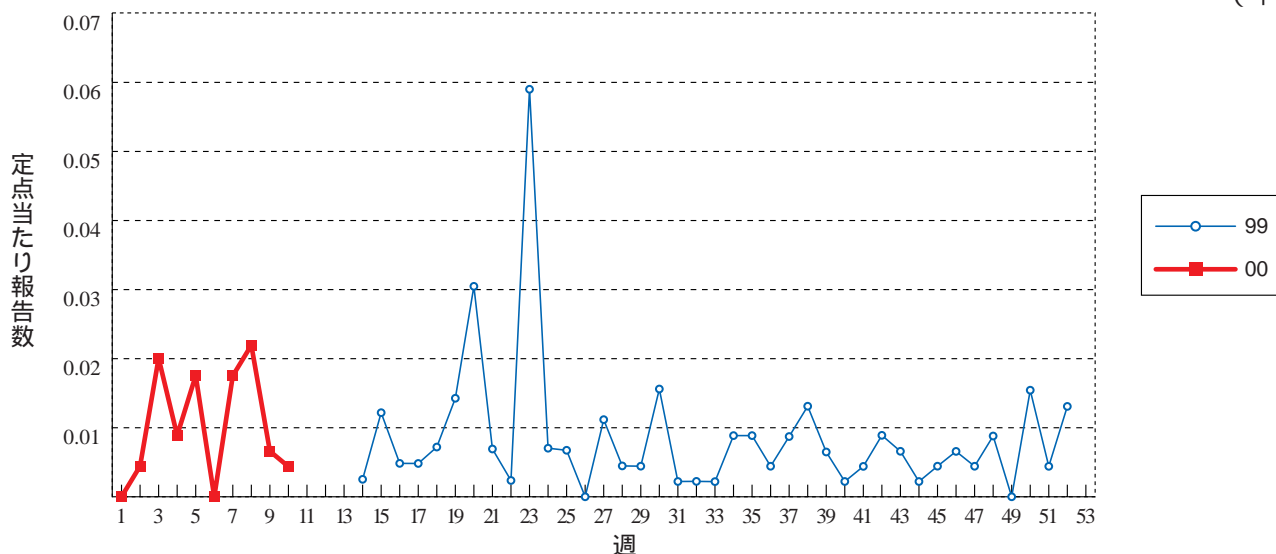
マイコプラズマ肺炎

(年)



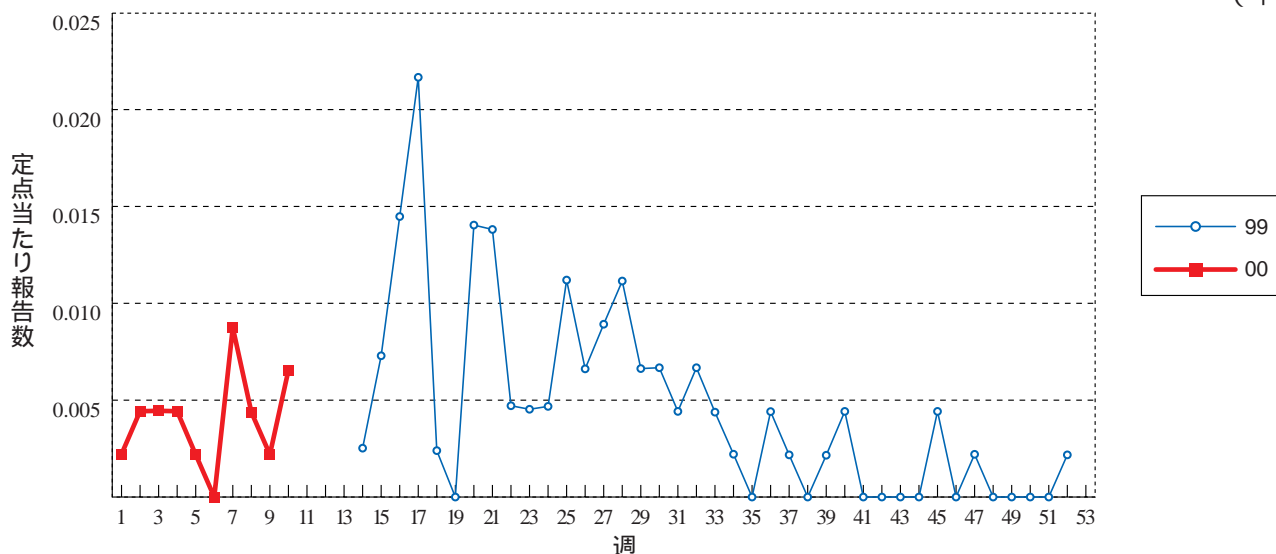
クラミジア肺炎 (オウム病を除く)

(年)



成人麻疹

(年)





10週のデータ

注) 表中の報告数は3月17日集計分であり、その後の報告数は次週以降の累計に反映されます。

第3101表 報告数・累積報告数, 疾病・都道府県別

平成12年10週

| | エボラ出血熱 | | クリミア・コンゴ出血熱 | | ペスト | | マールブルグ病 | | ラッサ熱 | | コレラ | | 細菌性赤痢 | | 腸チフス | | バラチフス | |
|------|--------|----|-------------|----|-----|----|---------|----|------|----|-----|----|-------|-----|------|----|-------|----|
| | 報告数 | 累積 | 報告数 | 累積 | 報告数 | 累積 | 報告数 | 累積 | 報告数 | 累積 | 報告数 | 累積 | 報告数 | 累積 | 報告数 | 累積 | 報告数 | 累積 |
| 総 数 | - | - | - | - | - | - | - | - | - | - | 1 | 6 | 19 | 132 | 1 | 10 | - | 1 |
| 北海道 | - | - | - | - | - | - | - | - | - | - | - | - | - | 4 | - | - | - | - |
| 青森県 | - | - | - | - | - | - | - | - | - | - | - | - | - | - | - | - | - | - |
| 岩手県 | - | - | - | - | - | - | - | - | - | - | - | - | - | 1 | - | - | - | - |
| 宮城県 | - | - | - | - | - | - | - | - | - | - | - | - | - | 1 | - | - | - | - |
| 秋田県 | - | - | - | - | - | - | - | - | - | - | - | - | - | 1 | - | - | - | - |
| 山形県 | - | - | - | - | - | - | - | - | - | - | - | - | - | - | - | - | - | - |
| 福島県 | - | - | - | - | - | - | - | - | - | - | - | - | - | 1 | - | - | - | - |
| 茨城県 | - | - | - | - | - | - | - | - | - | - | - | - | 1 | 2 | - | - | - | - |
| 栃木県 | - | - | - | - | - | - | - | - | - | - | - | - | - | 1 | - | 1 | - | - |
| 群馬県 | - | - | - | - | - | - | - | - | - | - | - | - | - | 2 | - | - | - | - |
| 埼玉県 | - | - | - | - | - | - | - | - | - | - | - | - | 1 | 3 | - | - | - | - |
| 千葉県 | - | - | - | - | - | - | - | - | - | - | 1 | 1 | 1 | 7 | - | - | - | 1 |
| 東京都 | - | - | - | - | - | - | - | - | - | - | - | - | 8 | 31 | - | 2 | - | - |
| 神奈川県 | - | - | - | - | - | - | - | - | - | - | - | - | 2 | 13 | - | 1 | - | - |
| 新潟県 | - | - | - | - | - | - | - | - | - | - | - | - | 1 | 1 | - | - | - | - |
| 富山県 | - | - | - | - | - | - | - | - | - | - | - | - | - | - | - | - | - | - |
| 石川県 | - | - | - | - | - | - | - | - | - | - | - | - | - | - | - | - | - | - |
| 福井県 | - | - | - | - | - | - | - | - | - | - | - | - | - | - | - | - | - | - |
| 山梨県 | - | - | - | - | - | - | - | - | - | - | - | - | - | 1 | - | - | - | - |
| 長野県 | - | - | - | - | - | - | - | - | - | - | - | - | - | 4 | - | - | - | - |
| 岐阜県 | - | - | - | - | - | - | - | - | - | - | - | - | - | - | - | - | - | - |
| 静岡県 | - | - | - | - | - | - | - | - | - | - | - | - | - | 5 | - | 1 | - | - |
| 愛知県 | - | - | - | - | - | - | - | - | - | - | - | - | - | 8 | 1 | 2 | - | - |
| 三重県 | - | - | - | - | - | - | - | - | - | - | - | - | - | - | - | - | - | - |
| 滋賀県 | - | - | - | - | - | - | - | - | - | - | - | - | - | - | - | 1 | - | - |
| 京都府 | - | - | - | - | - | - | - | - | - | - | - | - | 2 | 4 | - | - | - | - |
| 大阪府 | - | - | - | - | - | - | - | - | - | - | 1 | 2 | 5 | - | 1 | - | - | - |
| 兵庫県 | - | - | - | - | - | - | - | - | - | - | - | - | - | 6 | - | - | - | - |
| 奈良県 | - | - | - | - | - | - | - | - | - | - | 2 | - | 1 | - | - | - | - | - |
| 和歌山県 | - | - | - | - | - | - | - | - | - | - | - | - | - | 1 | - | - | - | - |
| 鳥取県 | - | - | - | - | - | - | - | - | - | - | - | - | - | 1 | - | - | - | - |
| 島根県 | - | - | - | - | - | - | - | - | - | - | - | - | - | - | - | - | - | - |
| 岡山県 | - | - | - | - | - | - | - | - | - | - | - | - | - | - | - | - | - | - |
| 広島県 | - | - | - | - | - | - | - | - | - | - | - | - | - | 2 | - | - | - | - |
| 山口県 | - | - | - | - | - | - | - | - | - | - | 1 | - | - | - | - | - | - | - |
| 徳島県 | - | - | - | - | - | - | - | - | - | - | - | - | - | - | - | - | - | - |
| 香川県 | - | - | - | - | - | - | - | - | - | - | - | - | - | 1 | - | - | - | - |
| 愛媛県 | - | - | - | - | - | - | - | - | - | - | - | - | - | - | - | - | - | - |
| 高知県 | - | - | - | - | - | - | - | - | - | - | - | - | - | - | - | - | - | - |
| 福岡県 | - | - | - | - | - | - | - | - | - | - | 1 | 1 | 9 | - | - | - | - | - |
| 佐賀県 | - | - | - | - | - | - | - | - | - | - | - | - | - | 1 | - | - | - | - |
| 長崎県 | - | - | - | - | - | - | - | - | - | - | - | - | - | 2 | - | 1 | - | - |
| 熊本県 | - | - | - | - | - | - | - | - | - | - | - | - | - | 1 | - | - | - | - |
| 大分県 | - | - | - | - | - | - | - | - | - | - | - | - | - | 12 | - | - | - | - |
| 宮崎県 | - | - | - | - | - | - | - | - | - | - | - | - | - | - | - | - | - | - |
| 鹿児島県 | - | - | - | - | - | - | - | - | - | - | - | - | - | - | - | - | - | - |
| 沖縄県 | - | - | - | - | - | - | - | - | - | - | - | - | - | - | - | - | - | - |

第3101表 報告数・累積報告数，疾病・都道府県別

平成12年10週

| | 急性灰白髄炎 | | ジフテリア | | 腸管出血性大腸菌感染症 | | アメーバ赤痢 | | エキノコックス症 | | 黄熱 | | オウム病 | | 回歸熱 | | ウイルス性肝炎 | |
|------|--------|----|-------|----|-------------|-----|--------|----|----------|----|-----|----|------|----|-----|----|---------|-----|
| | 報告数 | 累積 | 報告数 | 累積 | 報告数 | 累積 | 報告数 | 累積 | 報告数 | 累積 | 報告数 | 累積 | 報告数 | 累積 | 報告数 | 累積 | 報告数 | 累積 |
| 総数 | - | - | - | - | 15 | 151 | 4 | 57 | - | - | - | - | 1 | 3 | - | - | 10 | 219 |
| 北海道 | - | - | - | - | 2 | 8 | - | 2 | - | - | - | - | - | - | - | - | - | 3 |
| 青森県 | - | - | - | - | - | 2 | - | - | - | - | - | - | - | - | - | - | - | 4 |
| 岩手県 | - | - | - | - | - | 1 | - | - | - | - | - | - | - | - | - | - | - | 5 |
| 宮城県 | - | - | - | - | - | 2 | 1 | 3 | - | - | - | - | - | - | - | - | - | 1 |
| 秋田県 | - | - | - | - | - | - | - | - | - | - | - | - | - | - | - | - | - | 1 |
| 山形県 | - | - | - | - | - | - | - | - | - | - | - | - | - | - | - | - | - | - |
| 福島県 | - | - | - | - | - | - | - | 1 | - | - | - | - | - | - | - | - | - | 1 |
| 茨城県 | - | - | - | - | 2 | 3 | - | - | - | - | - | - | - | - | - | - | 1 | 2 |
| 栃木県 | - | - | - | - | - | - | - | - | - | - | - | - | - | - | - | - | - | 3 |
| 群馬県 | - | - | - | - | - | 1 | - | - | - | - | - | - | - | - | - | - | - | 7 |
| 埼玉県 | - | - | - | - | - | 1 | - | 1 | - | - | - | - | - | 1 | - | - | - | 1 |
| 千葉県 | - | - | - | - | - | 3 | - | - | - | - | - | - | - | - | - | - | 1 | 5 |
| 東京都 | - | - | - | - | 1 | 10 | 3 | 16 | - | - | - | - | 1 | 1 | - | - | 2 | 25 |
| 神奈川県 | - | - | - | - | 4 | 15 | - | 5 | - | - | - | - | - | - | - | - | 1 | 8 |
| 新潟県 | - | - | - | - | - | 1 | - | 1 | - | - | - | - | - | - | - | - | - | 1 |
| 富山県 | - | - | - | - | - | 1 | - | - | - | - | - | - | - | - | - | - | - | 2 |
| 石川県 | - | - | - | - | 1 | 2 | - | - | - | - | - | - | - | - | - | - | 1 | 11 |
| 福井県 | - | - | - | - | - | - | - | - | - | - | - | - | - | - | - | - | - | - |
| 山梨県 | - | - | - | - | - | - | - | 1 | - | - | - | - | - | - | - | - | - | 4 |
| 長野県 | - | - | - | - | - | 1 | - | - | - | - | - | - | - | - | - | - | - | 3 |
| 岐阜県 | - | - | - | - | - | - | - | 1 | - | - | - | - | - | - | - | - | 1 | 6 |
| 静岡県 | - | - | - | - | - | 5 | - | 2 | - | - | - | - | - | - | - | - | - | 3 |
| 愛知県 | - | - | - | - | 1 | 5 | - | 3 | - | - | - | - | - | - | - | - | - | 4 |
| 三重県 | - | - | - | - | - | 2 | - | - | - | - | - | - | - | - | - | - | - | 1 |
| 滋賀県 | - | - | - | - | - | - | - | - | - | - | - | - | - | - | - | - | - | 2 |
| 京都府 | - | - | - | - | - | 5 | - | - | - | - | - | - | - | - | - | - | - | 7 |
| 大阪府 | - | - | - | - | - | 7 | - | 16 | - | - | - | - | - | - | - | - | - | 12 |
| 兵庫県 | - | - | - | - | 1 | 6 | - | 1 | - | - | - | - | - | - | - | - | 2 | 26 |
| 奈良県 | - | - | - | - | 1 | 6 | - | - | - | - | - | - | - | - | - | - | - | 6 |
| 和歌山県 | - | - | - | - | - | 1 | - | 1 | - | - | - | - | - | - | - | - | - | 2 |
| 鳥取県 | - | - | - | - | 1 | 3 | - | - | - | - | - | - | - | - | - | - | - | - |
| 島根県 | - | - | - | - | - | - | - | - | - | - | - | - | - | - | - | - | - | - |
| 岡山県 | - | - | - | - | - | 1 | - | - | - | - | - | - | - | - | - | - | - | 9 |
| 広島県 | - | - | - | - | 1 | 1 | - | - | - | - | - | - | - | - | - | - | - | 4 |
| 山口県 | - | - | - | - | - | 1 | - | - | - | - | - | - | - | - | - | - | - | - |
| 徳島県 | - | - | - | - | - | 2 | - | - | - | - | - | - | - | - | - | - | - | 24 |
| 香川県 | - | - | - | - | - | 4 | - | - | - | - | - | - | - | - | - | - | - | 4 |
| 愛媛県 | - | - | - | - | - | 4 | - | 1 | - | - | - | - | - | - | - | - | - | 6 |
| 高知県 | - | - | - | - | - | 4 | - | 1 | - | - | - | - | - | - | - | - | 1 | 5 |
| 福岡県 | - | - | - | - | - | 29 | - | 1 | - | - | - | - | - | - | - | - | - | 2 |
| 佐賀県 | - | - | - | - | - | 6 | - | - | - | - | - | - | - | 1 | - | - | - | - |
| 長崎県 | - | - | - | - | - | - | - | - | - | - | - | - | - | - | - | - | - | - |
| 熊本県 | - | - | - | - | - | - | - | - | - | - | - | - | - | - | - | - | - | 3 |
| 大分県 | - | - | - | - | - | 1 | - | - | - | - | - | - | - | - | - | - | - | 2 |
| 宮崎県 | - | - | - | - | - | - | - | - | - | - | - | - | - | - | - | - | - | 2 |
| 鹿児島県 | - | - | - | - | - | 2 | - | - | - | - | - | - | - | - | - | - | - | 2 |
| 沖縄県 | - | - | - | - | - | 5 | - | - | - | - | - | - | - | - | - | - | - | - |

第3101表 報告数・累積報告数，疾病・都道府県別

平成12年10週

| | Q 熱 | | 狂 犬 病 | | クリプトスボルジウム症 | | クロイツフェルト・ヤコブ病 | | 劇症型溶血性レンサ球菌感染症 | | 後天性免疫不全症候群 | | コクシジ オイデス症 | | ジアルジア症 | | 腎症候性出血熱 | |
|------|-----|----|-------|----|-------------|----|---------------|----|----------------|----|------------|-----|------------|----|--------|----|---------|----|
| | 報告数 | 累積 | 報告数 | 累積 | 報告数 | 累積 | 報告数 | 累積 | 報告数 | 累積 | 報告数 | 累積 | 報告数 | 累積 | 報告数 | 累積 | 報告数 | 累積 |
| 総 数 | - | - | - | - | - | - | 1 | 23 | - | 11 | 9 | 104 | - | - | - | 12 | - | - |
| 北海道 | - | - | - | - | - | - | - | - | - | - | 1 | 1 | - | - | - | - | - | - |
| 青森県 | - | - | - | - | - | - | - | - | - | - | - | - | - | - | - | - | - | - |
| 岩手県 | - | - | - | - | - | - | - | - | - | - | - | - | - | - | - | - | - | - |
| 宮城県 | - | - | - | - | - | - | - | - | - | - | - | - | - | - | - | - | - | - |
| 秋田県 | - | - | - | - | - | - | - | - | - | 1 | - | - | - | - | - | - | - | - |
| 山形県 | - | - | - | - | - | - | - | - | - | - | - | - | - | - | - | - | - | - |
| 福島県 | - | - | - | - | - | - | 1 | - | - | - | 1 | - | - | - | - | - | - | - |
| 茨城県 | - | - | - | - | - | - | - | - | - | - | 2 | 12 | - | - | - | - | - | - |
| 栃木県 | - | - | - | - | - | - | 1 | - | 1 | - | 2 | - | - | - | - | - | - | - |
| 群馬県 | - | - | - | - | - | - | 1 | - | - | - | 1 | - | - | - | - | - | - | - |
| 埼玉県 | - | - | - | - | - | - | 1 | - | 1 | - | 6 | - | - | - | 3 | - | - | - |
| 千葉県 | - | - | - | - | - | - | 2 | - | 2 | - | 7 | - | - | - | 1 | - | - | - |
| 東京都 | - | - | - | - | - | - | 1 | 4 | - | - | 3 | 39 | - | - | 1 | - | - | - |
| 神奈川県 | - | - | - | - | - | - | 2 | - | 1 | 2 | 10 | - | - | - | 5 | - | - | - |
| 新潟県 | - | - | - | - | - | - | - | - | - | - | - | - | - | - | - | - | - | - |
| 富山県 | - | - | - | - | - | - | - | - | - | - | - | - | - | - | - | - | - | - |
| 石川県 | - | - | - | - | - | - | 1 | - | - | - | - | - | - | - | - | - | - | - |
| 福井県 | - | - | - | - | - | - | 1 | - | - | - | 1 | - | - | - | - | - | - | - |
| 山梨県 | - | - | - | - | - | - | - | - | - | 1 | 2 | - | - | - | - | - | - | - |
| 長野県 | - | - | - | - | - | - | 1 | - | - | - | 1 | - | - | - | 1 | - | - | - |
| 岐阜県 | - | - | - | - | - | - | - | - | - | - | 2 | - | - | - | - | - | - | - |
| 静岡県 | - | - | - | - | - | - | - | - | 1 | - | 1 | - | - | - | - | - | - | - |
| 愛知県 | - | - | - | - | - | - | 1 | - | 2 | - | 2 | - | - | - | - | - | - | - |
| 三重県 | - | - | - | - | - | - | - | - | - | - | 1 | - | - | - | - | - | - | - |
| 滋賀県 | - | - | - | - | - | - | - | - | - | - | - | - | - | - | - | - | - | - |
| 京都府 | - | - | - | - | - | - | - | - | - | - | 2 | - | - | - | - | - | - | - |
| 大阪府 | - | - | - | - | - | - | 1 | - | - | - | 5 | - | - | - | - | - | - | - |
| 兵庫県 | - | - | - | - | - | - | 2 | - | 1 | - | 3 | - | - | - | 1 | - | - | - |
| 奈良県 | - | - | - | - | - | - | - | - | - | - | - | - | - | - | - | - | - | - |
| 和歌山県 | - | - | - | - | - | - | - | - | - | - | - | - | - | - | - | - | - | - |
| 鳥取県 | - | - | - | - | - | - | - | - | - | 1 | - | - | - | - | - | - | - | - |
| 島根県 | - | - | - | - | - | - | - | - | - | - | - | - | - | - | - | - | - | - |
| 岡山県 | - | - | - | - | - | - | - | - | - | - | - | - | - | - | - | - | - | - |
| 広島県 | - | - | - | - | - | - | 2 | - | - | - | 1 | - | - | - | - | - | - | - |
| 山口県 | - | - | - | - | - | - | - | - | - | - | 1 | - | - | - | - | - | - | - |
| 徳島県 | - | - | - | - | - | - | - | - | - | - | - | - | - | - | - | - | - | - |
| 香川県 | - | - | - | - | - | - | - | - | - | - | - | - | - | - | - | - | - | - |
| 愛媛県 | - | - | - | - | - | - | - | - | - | - | 1 | - | - | - | - | - | - | - |
| 高知県 | - | - | - | - | - | - | - | - | - | - | - | - | - | - | - | - | - | - |
| 福岡県 | - | - | - | - | - | - | - | - | - | - | - | - | - | - | - | - | - | - |
| 佐賀県 | - | - | - | - | - | - | 1 | - | - | - | - | - | - | - | - | - | - | - |
| 長崎県 | - | - | - | - | - | - | - | - | - | - | - | - | - | - | - | - | - | - |
| 熊本県 | - | - | - | - | - | - | - | - | - | - | 1 | - | - | - | - | - | - | - |
| 大分県 | - | - | - | - | - | - | - | - | - | - | - | - | - | - | - | - | - | - |
| 宮崎県 | - | - | - | - | - | - | 1 | - | - | - | - | - | - | - | - | - | - | - |
| 鹿児島県 | - | - | - | - | - | - | - | - | - | - | 1 | - | - | - | - | - | - | - |
| 沖縄県 | - | - | - | - | - | - | - | - | - | - | - | - | - | - | - | - | - | - |

第3101表 報告数・累積報告数，疾病・都道府県別

平成12年10週

| | 髄膜炎菌性髄膜炎 | | 先天性風疹症候群 | | 炭疽 | | ツツガムシ病 | | デング熱 | | 日本紅斑熱 | | 日本脳炎 | | 乳児ポツリヌス症 | | 梅毒 | |
|------|----------|----|----------|----|-----|----|--------|----|------|----|-------|----|------|----|----------|----|-----|-----|
| | 報告数 | 累積 | 報告数 | 累積 | 報告数 | 累積 | 報告数 | 累積 | 報告数 | 累積 | 報告数 | 累積 | 報告数 | 累積 | 報告数 | 累積 | 報告数 | 累積 |
| 総数 | - | 5 | - | - | - | - | - | 53 | - | - | - | - | - | - | - | - | 6 | 139 |
| 北海道 | - | - | - | - | - | - | - | - | - | - | - | - | - | - | - | - | - | 1 |
| 青森県 | - | - | - | - | - | - | - | - | - | - | - | - | - | - | - | - | - | - |
| 岩手県 | - | - | - | - | - | - | - | - | - | - | - | - | - | - | - | - | - | 2 |
| 宮城県 | - | - | - | - | - | - | - | - | - | - | - | - | - | - | - | - | - | 1 |
| 秋田県 | - | - | - | - | - | - | - | - | - | - | - | - | - | - | - | - | 1 | 3 |
| 山形県 | - | - | - | - | - | - | - | - | - | - | - | - | - | - | - | - | - | - |
| 福島県 | - | - | - | - | - | - | - | 1 | - | - | - | - | - | - | - | - | - | - |
| 茨城県 | - | - | - | - | - | - | - | - | - | - | - | - | - | - | - | - | - | - |
| 栃木県 | - | - | - | - | - | - | - | - | - | - | - | - | - | - | - | - | - | - |
| 群馬県 | - | - | - | - | - | - | - | 1 | - | - | - | - | - | - | - | - | - | 1 |
| 埼玉県 | - | - | - | - | - | - | - | - | - | - | - | - | - | - | - | - | - | 5 |
| 千葉県 | - | 2 | - | - | - | - | - | 6 | - | - | - | - | - | - | - | - | - | 6 |
| 東京都 | - | - | - | - | - | - | - | - | - | - | - | - | - | - | - | - | 3 | 26 |
| 神奈川県 | - | 1 | - | - | - | - | - | - | - | - | - | - | - | - | - | - | - | 3 |
| 新潟県 | - | - | - | - | - | - | - | - | - | - | - | - | - | - | - | - | - | - |
| 富山県 | - | - | - | - | - | - | - | - | - | - | - | - | - | - | - | - | - | - |
| 石川県 | - | - | - | - | - | - | - | - | - | - | - | - | - | - | - | - | - | 1 |
| 福井県 | - | - | - | - | - | - | - | - | - | - | - | - | - | - | - | - | - | - |
| 山梨県 | - | - | - | - | - | - | - | - | - | - | - | - | - | - | - | - | - | 1 |
| 長野県 | - | - | - | - | - | - | - | - | - | - | - | - | - | - | - | - | - | 2 |
| 岐阜県 | - | - | - | - | - | - | - | - | - | - | - | - | - | - | - | - | - | - |
| 静岡県 | - | 1 | - | - | - | - | - | 1 | - | - | - | - | - | - | - | - | - | 3 |
| 愛知県 | - | - | - | - | - | - | - | - | - | - | - | - | - | - | - | - | - | 6 |
| 三重県 | - | - | - | - | - | - | - | - | - | - | - | - | - | - | - | - | - | 1 |
| 滋賀県 | - | - | - | - | - | - | - | - | - | - | - | - | - | - | - | - | - | 4 |
| 京都府 | - | - | - | - | - | - | - | - | - | - | - | - | - | - | - | - | - | 2 |
| 大阪府 | - | - | - | - | - | - | - | - | - | - | - | - | - | - | - | - | - | 25 |
| 兵庫県 | - | - | - | - | - | - | - | 8 | - | - | - | - | - | - | - | - | - | 10 |
| 奈良県 | - | - | - | - | - | - | - | - | - | - | - | - | - | - | - | - | - | 2 |
| 和歌山県 | - | - | - | - | - | - | - | - | - | - | - | - | - | - | - | - | - | 2 |
| 鳥取県 | - | - | - | - | - | - | - | - | - | - | - | - | - | - | - | - | - | - |
| 島根県 | - | - | - | - | - | - | - | 4 | - | - | - | - | - | - | - | - | - | 1 |
| 岡山県 | - | - | - | - | - | - | - | - | - | - | - | - | - | - | - | - | - | 4 |
| 広島県 | - | - | - | - | - | - | - | 1 | - | - | - | - | - | - | - | - | - | 1 |
| 山口県 | - | - | - | - | - | - | - | 1 | - | - | - | - | - | - | - | - | - | 5 |
| 徳島県 | - | - | - | - | - | - | - | 1 | - | - | - | - | - | - | - | - | - | 3 |
| 香川県 | - | - | - | - | - | - | - | - | - | - | - | - | - | - | - | - | - | 2 |
| 愛媛県 | - | - | - | - | - | - | - | - | - | - | - | - | - | - | - | - | - | 4 |
| 高知県 | - | - | - | - | - | - | - | - | - | - | - | - | - | - | - | - | - | - |
| 福岡県 | - | - | - | - | - | - | - | 1 | - | - | - | - | - | - | - | - | 2 | 11 |
| 佐賀県 | - | - | - | - | - | - | - | - | - | - | - | - | - | - | - | - | - | - |
| 長崎県 | - | - | - | - | - | - | - | 1 | - | - | - | - | - | - | - | - | - | - |
| 熊本県 | - | - | - | - | - | - | - | - | - | - | - | - | - | - | - | - | - | 1 |
| 大分県 | - | - | - | - | - | - | - | 1 | - | - | - | - | - | - | - | - | - | - |
| 宮崎県 | - | - | - | - | - | - | - | 6 | - | - | - | - | - | - | - | - | - | - |
| 鹿児島県 | - | 1 | - | - | - | - | - | 20 | - | - | - | - | - | - | - | - | - | - |
| 沖縄県 | - | - | - | - | - | - | - | - | - | - | - | - | - | - | - | - | - | - |

第3101表 報告数・累積報告数，疾病・都道府県別

平成12年10週

| | 破傷風 | | バンコマイシン耐性腸球菌感染症 | | ハンタウイルス肺症候群 | | Bウイルス病 | | ブルセラ症 | | 発疹チフス | | マラリア | | ライム病 | | レジオネラ症 | |
|------|-----|----|-----------------|----|-------------|----|--------|----|-------|----|-------|----|------|----|------|----|--------|----|
| | 報告数 | 累積 | 報告数 | 累積 | 報告数 | 累積 | 報告数 | 累積 | 報告数 | 累積 | 報告数 | 累積 | 報告数 | 累積 | 報告数 | 累積 | 報告数 | 累積 |
| 総数 | - | 9 | - | 2 | - | - | - | - | - | - | - | - | 2 | 17 | - | - | 1 | 16 |
| 北海道 | - | - | - | - | - | - | - | - | - | - | - | - | - | - | - | - | - | - |
| 青森県 | - | - | - | - | - | - | - | - | - | - | - | - | - | - | - | - | - | - |
| 岩手県 | - | - | - | - | - | - | - | - | - | - | - | - | - | - | - | - | - | - |
| 宮城県 | - | 1 | - | - | - | - | - | - | - | - | - | - | - | - | - | - | - | 1 |
| 秋田県 | - | - | - | - | - | - | - | - | - | - | - | - | - | - | - | - | - | - |
| 山形県 | - | - | - | - | - | - | - | - | - | - | - | - | - | - | - | - | - | 1 |
| 福島県 | - | - | - | - | - | - | - | - | - | - | - | - | - | - | - | - | - | - |
| 茨城県 | - | 1 | - | - | - | - | - | - | - | - | - | - | - | - | - | - | - | - |
| 栃木県 | - | - | - | - | - | - | - | - | - | - | - | - | - | - | - | - | - | - |
| 群馬県 | - | - | - | - | - | - | - | - | - | - | - | - | - | - | - | - | - | - |
| 埼玉県 | - | - | - | - | - | - | - | - | - | - | - | - | 1 | - | - | - | - | - |
| 千葉県 | - | - | - | - | - | - | - | - | - | - | - | - | 3 | - | - | - | - | - |
| 東京都 | - | 1 | - | - | - | - | - | - | - | - | - | - | 5 | - | - | - | - | - |
| 神奈川県 | - | - | - | 1 | - | - | - | - | - | - | - | 2 | 3 | - | - | - | - | - |
| 新潟県 | - | - | - | - | - | - | - | - | - | - | - | - | 1 | - | - | - | - | 1 |
| 富山県 | - | - | - | - | - | - | - | - | - | - | - | - | - | - | - | - | - | - |
| 石川県 | - | - | - | - | - | - | - | - | - | - | - | - | - | - | - | - | - | - |
| 福井県 | - | - | - | - | - | - | - | - | - | - | - | - | - | - | - | - | - | - |
| 山梨県 | - | - | - | - | - | - | - | - | - | - | - | - | - | - | - | - | - | - |
| 長野県 | - | - | - | - | - | - | - | - | - | - | - | - | - | - | - | - | - | - |
| 岐阜県 | - | 1 | - | - | - | - | - | - | - | - | - | - | - | - | - | - | - | - |
| 静岡県 | - | - | - | - | - | - | - | - | - | - | - | - | - | - | - | - | - | 3 |
| 愛知県 | - | - | - | - | - | - | - | - | - | - | - | - | 1 | - | - | - | - | 1 |
| 三重県 | - | - | - | - | - | - | - | - | - | - | - | - | - | - | - | - | - | - |
| 滋賀県 | - | - | - | - | - | - | - | - | - | - | - | - | - | - | - | - | - | - |
| 京都府 | - | - | - | - | - | - | - | - | - | - | - | - | - | - | - | - | - | - |
| 大阪府 | - | - | - | - | - | - | - | - | - | - | - | - | 2 | - | - | - | - | - |
| 兵庫県 | - | 1 | - | 1 | - | - | - | - | - | - | - | - | - | - | - | - | - | 2 |
| 奈良県 | - | - | - | - | - | - | - | - | - | - | - | - | - | - | - | - | - | - |
| 和歌山県 | - | - | - | - | - | - | - | - | - | - | - | - | - | - | - | - | - | - |
| 鳥取県 | - | - | - | - | - | - | - | - | - | - | - | - | 1 | - | - | - | - | - |
| 島根県 | - | - | - | - | - | - | - | - | - | - | - | - | - | - | - | - | - | - |
| 岡山県 | - | - | - | - | - | - | - | - | - | - | - | - | - | - | - | - | - | - |
| 広島県 | - | - | - | - | - | - | - | - | - | - | - | - | - | - | - | - | - | 2 |
| 山口県 | - | 1 | - | - | - | - | - | - | - | - | - | - | - | - | - | - | - | - |
| 徳島県 | - | - | - | - | - | - | - | - | - | - | - | - | - | - | - | - | - | - |
| 香川県 | - | 1 | - | - | - | - | - | - | - | - | - | - | - | - | - | - | - | 1 |
| 愛媛県 | - | 1 | - | - | - | - | - | - | - | - | - | - | - | - | - | - | - | - |
| 高知県 | - | - | - | - | - | - | - | - | - | - | - | - | - | - | - | - | 1 | 1 |
| 福岡県 | - | - | - | - | - | - | - | - | - | - | - | - | - | - | - | - | - | - |
| 佐賀県 | - | - | - | - | - | - | - | - | - | - | - | - | - | - | - | - | - | - |
| 長崎県 | - | - | - | - | - | - | - | - | - | - | - | - | - | - | - | - | - | 2 |
| 熊本県 | - | - | - | - | - | - | - | - | - | - | - | - | - | - | - | - | - | - |
| 大分県 | - | - | - | - | - | - | - | - | - | - | - | - | - | - | - | - | - | - |
| 宮崎県 | - | 1 | - | - | - | - | - | - | - | - | - | - | - | - | - | - | - | - |
| 鹿児島県 | - | - | - | - | - | - | - | - | - | - | - | - | - | - | - | - | - | - |
| 沖縄県 | - | - | - | - | - | - | - | - | - | - | - | - | - | - | - | - | - | 1 |

第3102表 報告数・定点当り報告数, 疾病・都道府県別

平成12年10週

| | インフルエンザ | | 咽頭結膜熱 | | A群溶血性 レンサ球菌咽頭炎 | | 感染性胃腸炎 | | 水痘 | | 手足口病 | | 伝染性紅斑 | | 突発性発疹 | | 百日咳 | |
|------|---------|------|-------|------|-------------------|------|--------|-------|------|------|------|------|-------|------|-------|------|-----|------|
| | 報告数 | 定点当り | 報告数 | 定点当り | 報告数 | 定点当り | 報告数 | 定点当り | 報告数 | 定点当り | 報告数 | 定点当り | 報告数 | 定点当り | 報告数 | 定点当り | 報告数 | 定点当り |
| 総数 | 11036 | 2.42 | 93 | 0.03 | 3658 | 1.24 | 35091 | 11.90 | 5708 | 1.94 | 260 | 0.09 | 417 | 0.14 | 2250 | 0.76 | 46 | 0.02 |
| 北海道 | 1227 | 5.38 | 1 | 0.01 | 139 | 0.97 | 502 | 3.49 | 176 | 1.22 | 8 | 0.06 | 31 | 0.22 | 87 | 0.60 | - | - |
| 青森県 | 172 | 2.69 | 1 | 0.02 | 25 | 0.61 | 180 | 4.39 | 64 | 1.56 | - | - | 12 | 0.29 | 20 | 0.49 | 1 | 0.02 |
| 岩手県 | 360 | 5.81 | - | - | 26 | 0.68 | 201 | 5.29 | 77 | 2.03 | 1 | 0.03 | 5 | 0.13 | 19 | 0.50 | - | - |
| 宮城県 | 237 | 2.44 | 2 | 0.03 | 102 | 1.73 | 914 | 15.49 | 115 | 1.95 | 2 | 0.03 | 15 | 0.25 | 48 | 0.81 | - | - |
| 秋田県 | 171 | 3.11 | - | - | 58 | 1.66 | 399 | 11.40 | 44 | 1.26 | - | - | - | - | 20 | 0.57 | - | - |
| 山形県 | 93 | 1.98 | 4 | 0.14 | 101 | 3.48 | 367 | 12.66 | 116 | 4.00 | 1 | 0.03 | 16 | 0.55 | 26 | 0.90 | 4 | 0.14 |
| 福島県 | 102 | 1.27 | - | - | 52 | 1.08 | 483 | 10.06 | 91 | 1.90 | 1 | 0.02 | 16 | 0.33 | 39 | 0.81 | 1 | 0.02 |
| 茨城県 | 132 | 1.21 | - | - | 114 | 1.58 | 528 | 7.33 | 111 | 1.54 | 1 | 0.01 | 4 | 0.06 | 38 | 0.53 | - | - |
| 栃木県 | 155 | 2.31 | 2 | 0.04 | 83 | 1.84 | 577 | 12.82 | 93 | 2.07 | 5 | 0.11 | 1 | 0.02 | 51 | 1.13 | - | - |
| 群馬県 | 150 | 1.50 | - | - | 110 | 1.77 | 534 | 8.61 | 100 | 1.61 | 6 | 0.10 | 4 | 0.06 | 55 | 0.89 | 1 | 0.02 |
| 埼玉県 | 580 | 3.26 | 2 | 0.02 | 284 | 2.54 | 1653 | 14.76 | 256 | 2.29 | 9 | 0.08 | 13 | 0.12 | 80 | 0.71 | 2 | 0.02 |
| 千葉県 | 367 | 1.75 | 2 | 0.01 | 283 | 2.11 | 1987 | 14.83 | 291 | 2.17 | 13 | 0.10 | 29 | 0.22 | 101 | 0.75 | 1 | 0.01 |
| 東京都 | 204 | 1.15 | 1 | 0.01 | 90 | 0.63 | 1287 | 9.06 | 144 | 1.01 | 2 | 0.01 | 16 | 0.11 | 67 | 0.47 | - | - |
| 神奈川県 | 293 | 0.88 | 13 | 0.06 | 231 | 1.12 | 2661 | 12.92 | 330 | 1.60 | 19 | 0.09 | 49 | 0.24 | 176 | 0.85 | 2 | 0.01 |
| 新潟県 | 468 | 4.73 | 5 | 0.08 | 179 | 2.98 | 646 | 10.77 | 128 | 2.13 | 13 | 0.22 | 25 | 0.42 | 51 | 0.85 | - | - |
| 富山県 | 255 | 5.31 | - | - | 56 | 1.93 | 337 | 11.62 | 47 | 1.62 | - | - | - | - | 28 | 0.97 | - | - |
| 石川県 | 166 | 3.46 | - | - | 35 | 1.21 | 471 | 16.24 | 62 | 2.14 | - | - | - | - | 20 | 0.69 | - | - |
| 福井県 | 22 | 0.69 | - | - | 46 | 2.09 | 489 | 22.23 | 52 | 2.36 | - | - | 2 | 0.09 | 14 | 0.64 | - | - |
| 山梨県 | 85 | 2.07 | - | - | 18 | 0.72 | 199 | 7.96 | 18 | 0.72 | - | - | 4 | 0.16 | 8 | 0.32 | - | - |
| 長野県 | 302 | 3.73 | 3 | 0.06 | 72 | 1.38 | 727 | 13.98 | 76 | 1.46 | 2 | 0.04 | 33 | 0.63 | 32 | 0.62 | - | - |
| 岐阜県 | 120 | 1.43 | 1 | 0.02 | 38 | 0.72 | 386 | 7.28 | 65 | 1.23 | 3 | 0.06 | 3 | 0.06 | 29 | 0.55 | - | - |
| 静岡県 | 453 | 3.31 | 6 | 0.07 | 70 | 0.81 | 1458 | 16.95 | 289 | 3.36 | 5 | 0.06 | 6 | 0.07 | 88 | 1.02 | 4 | 0.05 |
| 愛知県 | 276 | 1.43 | - | - | 196 | 1.08 | 1613 | 8.86 | 334 | 1.84 | 6 | 0.03 | 14 | 0.08 | 143 | 0.79 | 3 | 0.02 |
| 三重県 | 111 | 1.59 | - | - | 43 | 0.96 | 844 | 18.76 | 97 | 2.16 | 1 | 0.02 | 3 | 0.07 | 60 | 1.33 | 3 | 0.07 |
| 滋賀県 | 39 | 0.75 | - | - | 17 | 0.53 | 189 | 5.91 | 33 | 1.03 | 1 | 0.03 | 1 | 0.03 | 14 | 0.44 | - | - |
| 京都府 | 219 | 1.74 | 1 | 0.01 | 45 | 0.59 | 789 | 10.38 | 72 | 0.95 | 3 | 0.04 | 5 | 0.07 | 54 | 0.71 | 1 | 0.01 |
| 大阪府 | 310 | 1.14 | 10 | 0.05 | 117 | 0.62 | 1471 | 7.78 | 291 | 1.54 | 27 | 0.14 | 14 | 0.07 | 133 | 0.70 | 1 | 0.01 |
| 兵庫県 | 259 | 1.31 | 13 | 0.10 | 144 | 1.13 | 1584 | 12.38 | 296 | 2.31 | 10 | 0.08 | 18 | 0.14 | 121 | 0.95 | 3 | 0.02 |
| 奈良県 | 71 | 1.29 | 1 | 0.03 | 28 | 0.80 | 413 | 11.80 | 64 | 1.83 | 5 | 0.14 | - | - | 29 | 0.83 | 2 | 0.06 |
| 和歌山県 | 69 | 1.35 | - | - | 42 | 1.31 | 299 | 9.34 | 57 | 1.78 | 1 | 0.03 | 6 | 0.19 | 16 | 0.50 | 2 | 0.06 |
| 鳥取県 | 85 | 2.93 | 1 | 0.05 | 146 | 7.68 | 477 | 25.11 | 33 | 1.74 | 1 | 0.05 | - | - | 26 | 1.37 | - | - |
| 島根県 | 222 | 5.55 | 1 | 0.04 | 30 | 1.20 | 208 | 8.32 | 51 | 2.04 | - | - | 1 | 0.04 | 15 | 0.60 | - | - |
| 岡山県 | 124 | 1.51 | - | - | 30 | 0.56 | 616 | 11.41 | 88 | 1.63 | 2 | 0.04 | 4 | 0.07 | 27 | 0.50 | 2 | 0.04 |
| 広島県 | 124 | 1.04 | 5 | 0.07 | 47 | 0.63 | 1092 | 14.56 | 129 | 1.72 | 3 | 0.04 | 5 | 0.07 | 65 | 0.87 | - | - |
| 山口県 | 233 | 3.33 | 1 | 0.02 | 73 | 1.49 | 1004 | 20.49 | 79 | 1.61 | - | - | 3 | 0.06 | 43 | 0.88 | - | - |
| 徳島県 | 225 | 5.92 | - | - | 10 | 0.43 | 211 | 9.17 | 58 | 2.52 | 3 | 0.13 | 1 | 0.04 | 14 | 0.61 | - | - |
| 香川県 | 134 | 2.63 | - | - | 20 | 0.63 | 342 | 10.69 | 73 | 2.28 | - | - | 2 | 0.06 | 15 | 0.47 | 1 | 0.03 |
| 愛媛県 | 214 | 3.34 | 4 | 0.10 | 50 | 1.28 | 733 | 18.79 | 118 | 3.03 | 5 | 0.13 | - | - | 41 | 1.05 | - | - |
| 高知県 | 258 | 5.27 | - | - | 35 | 1.13 | 254 | 8.19 | 56 | 1.81 | - | - | 3 | 0.10 | 19 | 0.61 | 1 | 0.03 |
| 福岡県 | 341 | 2.19 | 4 | 0.05 | 101 | 1.29 | 1520 | 19.49 | 224 | 2.87 | 10 | 0.13 | 15 | 0.19 | 53 | 0.68 | 1 | 0.01 |
| 佐賀県 | 106 | 2.72 | - | - | 22 | 0.96 | 388 | 16.87 | 71 | 3.09 | 1 | 0.04 | 4 | 0.17 | 25 | 1.09 | - | - |
| 長崎県 | 253 | 3.61 | - | - | 17 | 0.39 | 358 | 8.14 | 91 | 2.07 | 2 | 0.05 | 3 | 0.07 | 28 | 0.64 | - | - |
| 熊本県 | 234 | 2.89 | 3 | 0.06 | 35 | 0.71 | 752 | 15.35 | 109 | 2.22 | 43 | 0.88 | 7 | 0.14 | 69 | 1.41 | 2 | 0.04 |
| 大分県 | 257 | 4.43 | - | - | 67 | 1.86 | 834 | 23.17 | 76 | 2.11 | - | - | 10 | 0.28 | 59 | 1.64 | 3 | 0.08 |
| 宮崎県 | 287 | 4.78 | 2 | 0.05 | 72 | 1.95 | 998 | 26.97 | 143 | 3.86 | 1 | 0.03 | 6 | 0.16 | 44 | 1.19 | 1 | 0.03 |
| 鹿児島県 | 407 | 4.20 | - | - | 50 | 0.85 | 1070 | 18.14 | 161 | 2.73 | 13 | 0.22 | 8 | 0.14 | 28 | 0.47 | 4 | 0.07 |
| 沖縄県 | 64 | 1.10 | 4 | 0.12 | 9 | 0.26 | 46 | 1.35 | 159 | 4.68 | 31 | 0.91 | - | - | 12 | 0.35 | - | - |

第3102表 報告数・定点当り報告数, 疾病・都道府県別

平成12年10週

| | 風 疹 | | ヘルパンギーナ | | 麻 疹 (成人麻疹を除く) | | 流行性耳下腺炎 | | 急性出血性 結膜炎 | | 流行性角結膜炎 | | 急性脳炎 (日本脳炎を除く) | | 細菌性髄膜炎 | | 無菌性髄膜炎 | |
|------|-----|------|---------|------|------------------|------|---------|------|--------------|------|---------|------|-------------------|------|--------|------|--------|------|
| | 報告数 | 定点当り | 報告数 | 定点当り | 報告数 | 定点当り | 報告数 | 定点当り | 報告数 | 定点当り | 報告数 | 定点当り | 報告数 | 定点当り | 報告数 | 定点当り | 報告数 | 定点当り |
| 総 数 | 51 | 0.02 | 96 | 0.03 | 414 | 0.14 | 1736 | 0.59 | 35 | 0.06 | 628 | 1.01 | 4 | 0.01 | 3 | 0.01 | 10 | 0.02 |
| 北海道 | 1 | 0.01 | - | - | 7 | 0.05 | 80 | 0.56 | - | - | 25 | 0.86 | - | - | - | - | - | - |
| 青森県 | 4 | 0.10 | 4 | 0.10 | - | - | 18 | 0.44 | - | - | 4 | 0.36 | - | - | - | - | - | - |
| 岩手県 | 3 | 0.08 | - | - | 11 | 0.29 | 10 | 0.26 | 1 | 0.08 | 6 | 0.50 | - | - | - | - | - | - |
| 宮城県 | - | - | 3 | 0.05 | 4 | 0.07 | 14 | 0.24 | - | - | 3 | 0.27 | - | - | - | - | 1 | 0.08 |
| 秋田県 | - | - | - | - | - | - | 9 | 0.26 | 1 | 0.14 | 4 | 0.57 | - | - | - | - | - | - |
| 山形県 | - | - | 1 | 0.03 | - | - | 12 | 0.41 | - | - | 10 | 1.25 | - | - | - | - | - | - |
| 福島県 | - | - | 1 | 0.02 | 5 | 0.10 | 5 | 0.10 | - | - | 12 | 1.00 | - | - | - | - | - | - |
| 茨城県 | 3 | 0.04 | 2 | 0.03 | 18 | 0.25 | 31 | 0.43 | - | - | 44 | 2.75 | - | - | - | - | - | - |
| 栃木県 | 6 | 0.13 | 1 | 0.02 | 22 | 0.49 | 1 | 0.02 | 1 | 0.08 | 29 | 2.42 | - | - | - | - | - | - |
| 群馬県 | 2 | 0.03 | - | - | - | - | 101 | 1.63 | 4 | 0.29 | 21 | 1.50 | - | - | - | - | - | - |
| 埼玉県 | - | - | 8 | 0.07 | 6 | 0.05 | 56 | 0.50 | - | - | 21 | 0.81 | - | - | - | - | - | - |
| 千葉県 | 4 | 0.03 | 2 | 0.01 | 50 | 0.37 | 123 | 0.92 | 2 | 0.06 | 51 | 1.46 | - | - | - | - | - | - |
| 東京都 | 1 | 0.01 | 12 | 0.08 | 6 | 0.04 | 66 | 0.46 | - | - | 20 | 1.43 | - | - | 2 | 0.08 | - | - |
| 神奈川県 | 3 | 0.01 | 5 | 0.02 | 11 | 0.05 | 149 | 0.72 | 2 | 0.05 | 39 | 0.93 | - | - | - | - | - | - |
| 新潟県 | - | - | 2 | 0.03 | 1 | 0.02 | 17 | 0.28 | - | - | 2 | 0.22 | - | - | - | - | - | - |
| 富山県 | - | - | - | - | - | - | 8 | 0.28 | - | - | - | - | - | - | - | - | 1 | 0.20 |
| 石川県 | - | - | - | - | 1 | 0.03 | 6 | 0.21 | - | - | - | - | - | - | - | - | - | - |
| 福井県 | 2 | 0.09 | - | - | - | - | 3 | 0.14 | - | - | - | - | - | - | 1 | 0.17 | - | - |
| 山梨県 | - | - | - | - | - | - | 1 | 0.04 | - | - | - | - | - | - | - | - | - | - |
| 長野県 | - | - | 3 | 0.06 | - | - | 28 | 0.54 | 2 | 0.20 | 14 | 1.40 | 1 | 0.09 | - | - | 1 | 0.09 |
| 岐阜県 | - | - | 2 | 0.04 | 31 | 0.58 | 24 | 0.45 | - | - | 6 | 0.55 | - | - | - | - | - | - |
| 静岡県 | - | - | 4 | 0.05 | 5 | 0.06 | 99 | 1.15 | - | - | 9 | 0.45 | - | - | - | - | 2 | 0.20 |
| 愛知県 | 2 | 0.01 | 5 | 0.03 | 9 | 0.05 | 70 | 0.38 | - | - | 30 | 0.86 | - | - | - | - | - | - |
| 三重県 | - | - | - | - | 1 | 0.02 | 40 | 0.89 | - | - | 3 | 0.25 | - | - | - | - | - | - |
| 滋賀県 | 2 | 0.06 | - | - | 17 | 0.53 | 8 | 0.25 | 1 | 0.14 | 13 | 1.86 | - | - | - | - | - | - |
| 京都府 | - | - | - | - | 4 | 0.05 | 28 | 0.37 | 1 | 0.06 | 7 | 0.39 | - | - | - | - | - | - |
| 大阪府 | 4 | 0.02 | 10 | 0.05 | 100 | 0.53 | 53 | 0.28 | 2 | 0.04 | 42 | 0.81 | - | - | - | - | - | - |
| 兵庫県 | 3 | 0.02 | - | - | 20 | 0.16 | 99 | 0.77 | 5 | 0.14 | 44 | 1.26 | - | - | - | - | 1 | 0.07 |
| 奈良県 | - | - | - | - | 2 | 0.06 | 15 | 0.43 | - | - | 11 | 1.22 | - | - | - | - | 2 | 0.33 |
| 和歌山県 | - | - | - | - | 8 | 0.25 | 17 | 0.53 | - | - | - | - | - | - | - | - | - | - |
| 鳥取県 | - | - | - | - | - | - | 22 | 1.16 | - | - | - | - | - | - | - | - | - | - |
| 島根県 | - | - | 1 | 0.04 | - | - | 20 | 0.80 | - | - | 1 | 0.33 | - | - | - | - | - | - |
| 岡山県 | 1 | 0.02 | 1 | 0.02 | 6 | 0.11 | 29 | 0.54 | - | - | 8 | 0.67 | - | - | - | - | - | - |
| 広島県 | - | - | 2 | 0.03 | 7 | 0.09 | 85 | 1.13 | 3 | 0.15 | 34 | 1.70 | - | - | - | - | - | - |
| 山口県 | - | - | - | - | - | - | 117 | 2.39 | - | - | 14 | 1.56 | - | - | - | - | - | - |
| 徳島県 | - | - | - | - | 5 | 0.22 | 2 | 0.09 | - | - | 7 | 1.75 | - | - | - | - | - | - |
| 香川県 | - | - | 2 | 0.06 | 34 | 1.06 | 32 | 1.00 | - | - | - | - | - | - | - | - | - | - |
| 愛媛県 | 2 | 0.05 | 8 | 0.21 | 1 | 0.03 | 15 | 0.38 | - | - | 13 | 1.86 | - | - | - | - | - | - |
| 高知県 | 2 | 0.06 | - | - | 9 | 0.29 | 22 | 0.71 | - | - | 2 | 0.67 | - | - | - | - | - | - |
| 福岡県 | - | - | - | - | 6 | 0.08 | 37 | 0.47 | - | - | 19 | 1.06 | - | - | - | - | - | - |
| 佐賀県 | - | - | 3 | 0.13 | - | - | 22 | 0.96 | - | - | 3 | 0.75 | - | - | - | - | - | - |
| 長崎県 | - | - | - | - | 1 | 0.02 | 24 | 0.55 | 9 | 1.13 | 14 | 1.75 | - | - | - | - | - | - |
| 熊本県 | 2 | 0.04 | 5 | 0.10 | 1 | 0.02 | 56 | 1.14 | - | - | 9 | 1.00 | - | - | - | - | 1 | 0.07 |
| 大分県 | - | - | 3 | 0.08 | 2 | 0.06 | 10 | 0.28 | - | - | 10 | 2.00 | 1 | 0.13 | - | - | - | - |
| 宮崎県 | 3 | 0.08 | 2 | 0.05 | 2 | 0.05 | 35 | 0.95 | - | - | 7 | 1.75 | - | - | - | - | - | - |
| 鹿児島県 | - | - | 1 | 0.02 | - | - | 13 | 0.22 | - | - | 5 | 0.83 | 1 | 0.08 | - | - | - | - |
| 沖縄県 | 1 | 0.03 | 3 | 0.09 | 1 | 0.03 | 4 | 0.12 | 1 | 0.10 | 12 | 1.20 | 1 | 0.14 | - | - | 1 | 0.14 |

第3102表 報告数・定点当り報告数, 疾病・都道府県別 平成12年10週

| | マイコプラズマ肺炎 | | クラミジア肺炎 (オウム病を除く) | | 成人麻疹 | |
|------|-----------|------|----------------------|------|------|------|
| | 報告数 | 定点当り | 報告数 | 定点当り | 報告数 | 定点当り |
| 総数 | 37 | 0.08 | 2 | 0.00 | 3 | 0.01 |
| 北海道 | - | - | - | - | - | - |
| 青森県 | - | - | - | - | - | - |
| 岩手県 | - | - | - | - | 1 | 0.05 |
| 宮城県 | 1 | 0.08 | 2 | 0.17 | - | - |
| 秋田県 | 1 | 0.14 | - | - | - | - |
| 山形県 | 1 | 0.11 | - | - | - | - |
| 福島県 | - | - | - | - | - | - |
| 茨城県 | - | - | - | - | - | - |
| 栃木県 | - | - | - | - | - | - |
| 群馬県 | 1 | 0.10 | - | - | - | - |
| 埼玉県 | - | - | - | - | - | - |
| 千葉県 | - | - | - | - | - | - |
| 東京都 | - | - | - | - | - | - |
| 神奈川県 | 2 | 0.18 | - | - | - | - |
| 新潟県 | - | - | - | - | - | - |
| 富山県 | - | - | - | - | - | - |
| 石川県 | - | - | - | - | - | - |
| 福井県 | - | - | - | - | - | - |
| 山梨県 | 2 | 0.20 | - | - | - | - |
| 長野県 | 2 | 0.18 | - | - | 1 | 0.09 |
| 岐阜県 | - | - | - | - | - | - |
| 静岡県 | 1 | 0.10 | - | - | - | - |
| 愛知県 | 3 | 0.23 | - | - | - | - |
| 三重県 | 1 | 0.11 | - | - | - | - |
| 滋賀県 | - | - | - | - | - | - |
| 京都府 | - | - | - | - | - | - |
| 大阪府 | - | - | - | - | - | - |
| 兵庫県 | - | - | - | - | 1 | 0.07 |
| 奈良県 | 2 | 0.33 | - | - | - | - |
| 和歌山県 | 1 | 0.09 | - | - | - | - |
| 鳥取県 | - | - | - | - | - | - |
| 島根県 | - | - | - | - | - | - |
| 岡山県 | - | - | - | - | - | - |
| 広島県 | 4 | 0.19 | - | - | - | - |
| 山口県 | - | - | - | - | - | - |
| 徳島県 | 1 | 0.17 | - | - | - | - |
| 香川県 | - | - | - | - | - | - |
| 愛媛県 | - | - | - | - | - | - |
| 高知県 | - | - | - | - | - | - |
| 福岡県 | - | - | - | - | - | - |
| 佐賀県 | - | - | - | - | - | - |
| 長崎県 | - | - | - | - | - | - |
| 熊本県 | 1 | 0.07 | - | - | - | - |
| 大分県 | - | - | - | - | - | - |
| 宮崎県 | 2 | 0.29 | - | - | - | - |
| 鹿児島県 | 1 | 0.08 | - | - | - | - |
| 沖縄県 | 10 | 1.43 | - | - | - | - |

感染症週報 第2巻、第10号 平成12年3月27日発行
 発行：国立感染症研究所
 厚生省保健医療局結核感染症課
 厚生省大臣官房統計情報部
 事務局：国立感染症研究所感染症情報センター
 〒162-8640東京都新宿区戸山1-23-1
 TEL：03-5285-1111
 FAX：03-5285-1129
 URL：http://idsc.nih.go.jp/index-j.html
 <国立感染症研究所 感染症情報センター>
 http://www.mhw.go.jp/
 <厚生省>
 http://www.narita-airport.or.jp/quarantine/
 <成田空港検疫所>

本週報は、感染症新法に基づくものであり、全国の医療従事者、定点医療機関、保健所、保健所設置市、特別区、都道府県、地方衛生研究所、検疫所の皆様のご協力を得て、国立感染症研究所感染症情報センターにおいて編集したものです。

また、本週報は速報性を重視しておりますので、今後調査などの結果に応じて、若干の変更が生じることがありますが、その場合には週報上にて訂正させていただきます。

なお、週報の内容について、学術的研究、あるいは公衆衛生活動にかかわる業務以外の目的においては、無断転載を禁じます。