

マークをクリックするとそのページを見ることができます



発生動向総覧
P.2-3

<23週> 手足口病 - 定点当たり報告数は5週続けて増加 / その他最新動向



注目すべき感染症
P.4

<麻疹> 第23週の報告患者総数は1,319で、定点当たり報告数は0.44



病原体情報
P.5

患者から分離・検出された病原体報告 - Vero毒素産生性大腸菌 / 咽頭結膜熱 / 無菌性髄膜炎 / 流行性角結膜炎



速報
P.6

非流行期に分離されたVictoria系統のB型インフルエンザウイルス - 川崎市



海外感染症情報
P.7

コソボでクリミア・コンゴ出血熱の流行 - 更新 / エチオピアでの髄膜炎菌感染症 - 更新



感染症の話
P.8-9

今後の掲載予定について



読者のコーナー
P.10



グラフ総覧(23週)
P.11-17



23週のデータ
P.18-25



発生動向総覧

第23週コメント 6月14日集計分

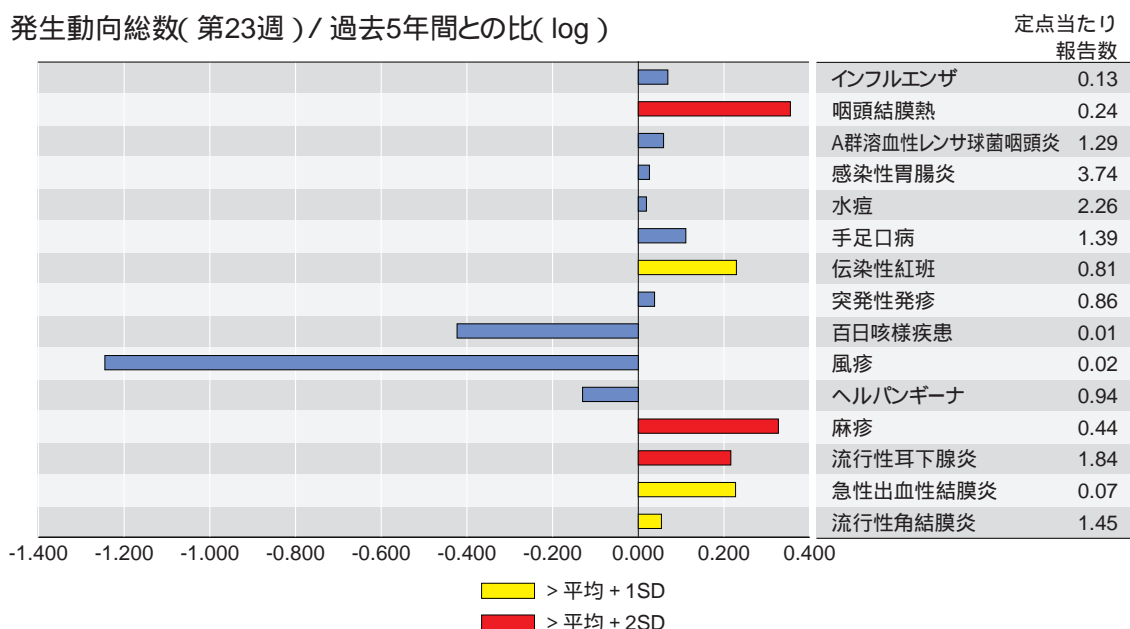
全数報告の感染症

- 1類感染症: 報告なし
- 2類感染症: 細菌性赤痢9例(推定感染地: 国内3例、エジプト3例、インドネシア、インド、タイ各1例)
- 3類感染症: 腸管出血性大腸菌感染症137例(神奈川県から41例の報告があったが、相模原市小学校の修学旅行での集団発生の影響)
- 4類感染症: アメーバ赤痢4例、オウム病1例、Q熱1例、ジアルジア症1例、髄膜炎菌性髄膜炎1例、ツツガムシ病12例(秋田県で4例の報告)、日本紅斑熱1例、レジオネラ症1例、急性ウイルス性肝炎5例 (A型2例、B型3例)、
 感染経路: 性行為2例、不明1例
 クロイツフェルト・ヤコブ病2例(孤発性2例)
 後天性免疫不全症候群9例(AIDS 4例、無症候性キャリア5例)
 感染経路: 性行為8例(同性間5例、異性間3例)、不明1例
 デング熱1例(推定感染地: インドネシア)
 梅毒4例(早期顕症1例、無症状3例)
 マラリア2例 三日熱1例(推定感染地: キューバ)
 熱帯熱1例(推定感染地: ケニア)

定点把握の対象となる4類感染症(週報対象のもの)

麻疹は過去5年間の同時期と比較して定点当たり報告数がかかなり多い状態が続いており、都道府県別では大分県1.6、広島県1.3などの報告がある(詳細は4ページ「注目すべき感染症」参照)。流行性耳下腺炎は、最近10年間の当該週と比較して最大の定点当たり報告数が続いており、福井県4.5、佐賀県4.2、新潟県3.8などの報告がある。咽頭結膜熱は、最近10年間の当該週と比較して最大の定点当たり報告数が2000年第41週から続いており、都道府県別では滋賀県1.8、山口県0.8、愛知県、京都府各0.7などの報告がある。今後夏の本格的なシーズンでの発生の増加が懸念される。伝染性紅斑、急性出血性結膜炎、流行性角結膜炎などの定点当たり報告数は、過去5年間の同時期と比較してやや多くなっている。

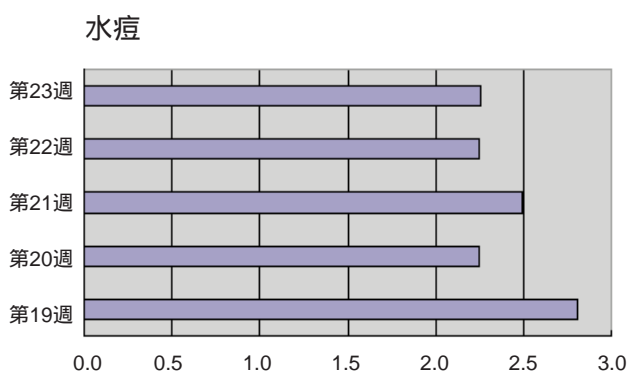
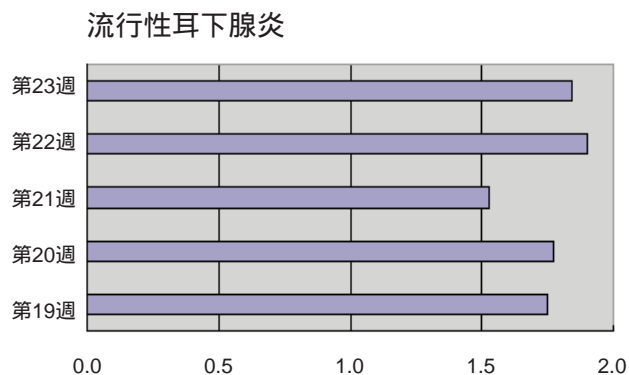
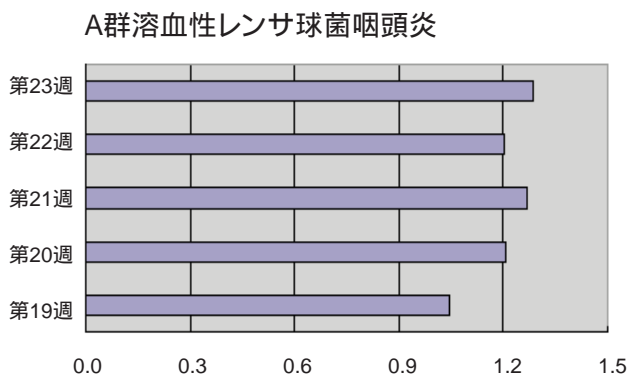
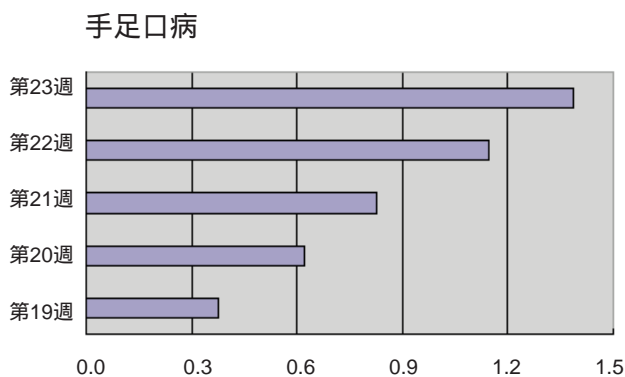
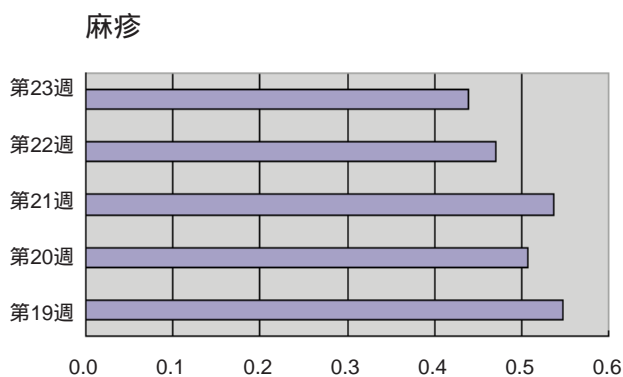
発生動向総数(第23週) / 過去5年間との比(log)



当該週と過去5年間の平均(過去5年間の前週、当該週、後週の合計15週の平均) の比を対数にてグラフ上に表現した。1標準偏差を超えた場合黄で、2標準偏差を超えた場合赤で色分けしている。

最近の注目疾患－5週間の動き

手足口病の定点当たり報告数は5週続けて増加を示した。A群溶血性レンサ球菌咽頭炎の定点当たり報告数は増加した。水痘の定点当たり報告数は前週と比べて不変であった。麻疹、流行性耳下腺炎の定点当たり報告数は前週より減少した。



(注) グラフの横軸は各疾患の定点当たり報告数(報告総数/定点総数)を表す。疾患によって目盛りのスケールが違うことに注意。



注目すべき感染症

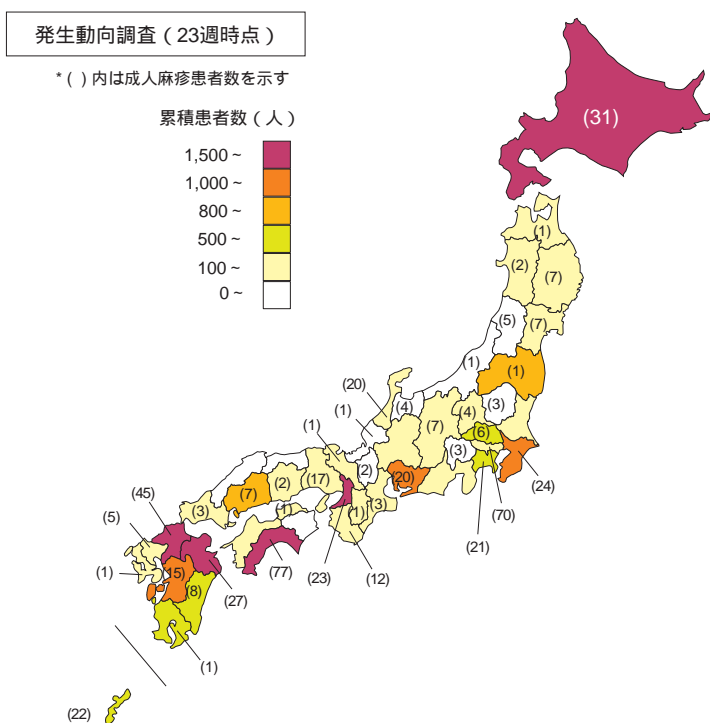
麻疹流行状況

2001年は当初より高知県、奈良県、九州地方などで流行がみられ、3月に入って北海道でも患者数が急増し、過去5年間と比較して定点当たり報告数がかかなり多い状態が続いている。

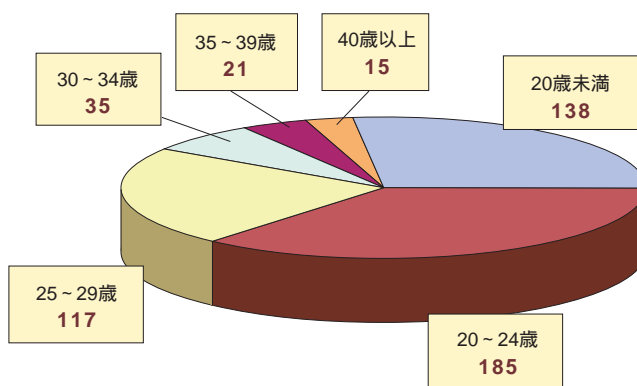
2001年第23週(6月4日～6月10日)の、全国定点医療機関からの麻疹報告患者総数は1,319で、定点当たり報告数は0.44である。2001年第1週からの累積患者数は23,480(去年同期12,145)性別内訳は男12,736、女10,744とやや男性に多い。累積報告数の年齢階級別では、1歳未満3,203(うち6カ月未満297)、1歳5,251、2歳2,384、3歳1,711、4歳1,479、5～9歳5,300、10～19歳3,698、20歳以上454となっている。1999年4月より施行された「感染症の予防及び感染症の患者に対する医療に関する法律」に基づく感染症発生動向調査では、小児科定点から報告される麻疹患者は18歳未満の小児であるが、小児科を受診する成人麻疹患者もあり、実際はこれらの症例が小児科定点を通じて報告されている。

また、上記で報告される麻疹とは別に「成人麻疹(18歳以上)」という項目を設けてサーベイランスを行っているが、これらの症例は基幹病院定点からの報告であり、多くは入院を要するような比較的重症例であると考えられる。2001年第1週から第23週までの成人麻疹累積報告数は511(去年同期195)年齢階級別で多いのは、20～24歳(185)、20歳未満(138)、25～29歳(117)などである。

厚生労働省感染症発生動向調査警報・注意報発生システムによれば、麻疹流行警報が福岡県の11保健所、北海道の9保健所、熊本県の8保健所など合計85の保健所で、注意報は大阪府の8保健所、東京都、愛知県、京都府の5保健所など合計78の保健所で発生している。



成人麻疹の年齢階級別報告数(累積)



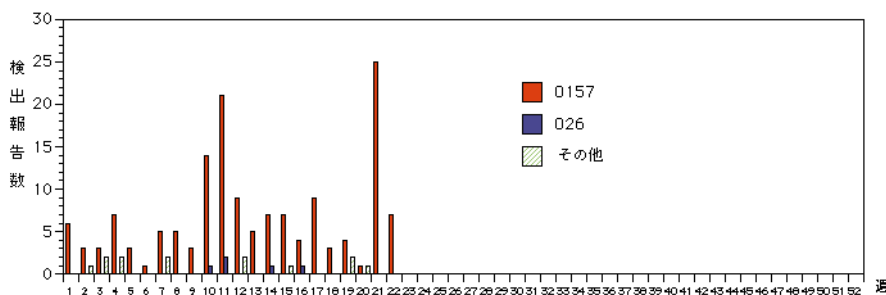


病原体情報

*グラフはIASRホームページ(<http://idsc.nih.go.jp/iasr/index-j.html>)からの引用です。
(2001年6月15日現在報告分)

ヒトから分離されたVero毒素産生性大腸菌O157およびO26検出報告 2001年
本年のVero毒素産生性大腸菌の検出総数は、O157が152件、O26が5件である。最近では、O157が石川県で起きた集団発生事例による検出報告増加に伴い第21週に25件、第22週に7件(堺市3、東京都、浜松市、大阪市、兵庫県各1)の報告があった。

週別Vero毒素産生性大腸菌検出報告数、2001年 (病原微生物検出情報：2001年6月15日現在報告数)



各都道府県市の地方衛生研究所からの検出報告を図に示した。



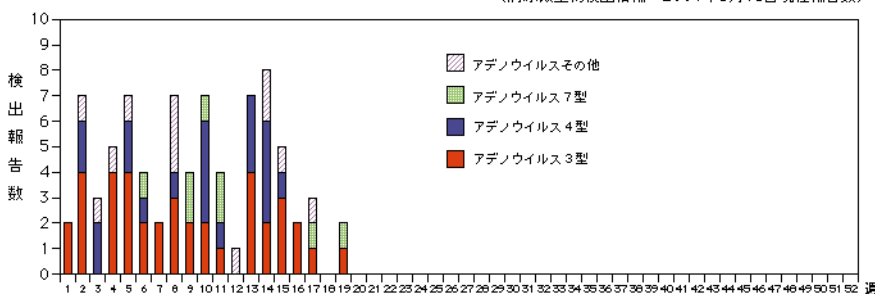
Infectious Agents Surveillance Report

咽頭結膜熱患者から分離されたウイルス 2001年

本年、分離報告されたウイルスは、アデノウイルス3型39件(長野県16、広島市4、新潟県3、東京都、滋賀県、岡山県、宮崎県各2、札幌市、埼玉県、奈良県、兵庫県、神戸市、愛媛県、高知県、北九州市各1) 4型21件(兵庫県19、新潟県2) 7型8件(新潟県6、北九州市2) 1型4件(長野県2、広島市2) 2型4件(長野県2、広島市、北九州市各1) 5型3件(兵庫県3) 19型1件(広島市1)である。

週別咽頭結膜熱患者からのアデノウイルス分離報告数、2001年

(病原微生物検出情報：2001年6月15日現在報告数)



各都道府県市の地方衛生研究所からの検出報告を図に示した。



Infectious Agents Surveillance Report

無菌性髄膜炎患者から分離されたウイルス 2001年

本年、分離報告されたウイルスは、ムンプスウイルス22件、エコーウイルス(E)8件(11型2、30型2、7型1、14型1、18型1、25型1)、B群コクサッキーウイルス(CB)5件(1型2、5型2、3型1)である。

流行性角結膜炎患者から分離されたウイルス 2001年

本年、分離報告されたウイルスは、アデノウイルス3型26件(札幌市9、香川県6、長野県、熊本県各3、山形県、東京都、滋賀県、大阪府、大阪市各1) 4型12件(札幌市7、茨城県、香川県各2、長野県1) 37型4件(札幌市3、熊本県1) 8型3件(岡山県2、札幌市1) 19型3件(札幌市、山梨県、長野県各1)である。



非流行期に分離されたVictoria系統のB型インフルエンザウイルス - 川崎市

インフルエンザ非流行期に、Victoria系統のB型インフルエンザウイルスが2株分離された。患者は、7歳5カ月と9歳11カ月の児童で、いずれも医療機関では咽頭結膜熱と診断され、5月28日と6月1日に咽頭ぬぐい液を採取され、検体として搬入された。

当初は、アデノウイルスの分離を目的としていたこと、インフルエンザの流行終息でMDCK細胞を準備していなかったことから、CaCo-2細胞に接種を行った。接種後4日目頃からインフルエンザ特有のCPEがみられるようになり、その培養上清をインフルエンザ検査キットであるDirectigen™ Flu A + B(Becton Dickinson and Company ; 国内未発売)で検査したところ、B型インフルエンザウイルスモノクローナル抗体との反応がみられ、発色を呈した。このことからB型インフルエンザウイルスと判断した。

分離株についてヒトO型赤血球を用いてHA価を測定し、国立感染症研究所から分与されたB/Yamanashi(山梨)166/98(山形系統)とB/Shangdong(山東)07/97(Victoria系統)のフェレット感染抗血清を用いてHI試験を行った。HI試験では、2株ともB/Shangdong/07/97(ホモ価320)に対しHI価160で、B/Yamanashi/166/98ではHI価 < 10を示した。

2000/01シーズンには、川崎市では全国的な傾向と同じく、A/ソ連型、A/香港型およびB型が混在する流行形態であった。インフルエンザ流行時のB型はすべてB/Yamanashi/166/98の抗血清で同定され、山形系統であった。一方、非流行期に分離された2株は流行時とは異なる系統であった。Victoria系統のB型インフルエンザウイルスが分離された患者は、川崎北部の同じ小学校に通学している児童であるが、学年は異なっており、2人の共通点は不明である。現時点では、他の児童からの分離報告はないが、B型インフルエンザウイルスは夏季にも分離され、集団発生もみられることから、今後の動向が注目される。

川崎市衛生研究所 清水英明 奥山恵子 平位芳江
池田小児科 池田 宏

(IASR2001年7月号掲載予定記事より抜粋、詳細は同号参照)



海外感染症情報

* 関連の情報やさらに詳しい情報については、FORTHホームページ <http://www.forth.go.jp> をご覧下さい。

コンボでクリミア・コンゴ出血熱の流行－更新

WHO/CSR 2001年6月11日

6月8日に報告したコンボの出血熱は、ラボ検査でクリミア・コンゴ出血熱であると確認された。スロベニアのLjubljanaにあるアルボウイルス・出血熱研究WHO協力センターは、6月8日に届けられた検体の多くがPCR法、抗クリミア・コンゴ出血熱ウイルスIgM抗体検査で陽性であったことを、6月9日にWHOに報告した。

更新－Health Canada 2001年6月15日、WHO/CSR 2001年6月14日

2001年6月14日にWHOは、コンボの南西部の3つの村、Gjakove, Rahovec, Malisheveで5月中旬以来クリミア・コンゴ出血熱疑いの患者44例を報告した。44例のうち12例がクリミア・コンゴ出血熱と確定診断され、16例はラボ検査で陰性であった。残りの16例は現在検査中である。

6月8日までに確定診断がなされていないウイルス性出血熱患者から4人の死者が出たことが報告されている。コンボ保健当局は予防および抑制対策を行い、流行の調査を行っている。

更新－WHO/CSR 2001年6月15日

6月14日に報告した疑い患者数が、新たに4例追加されて48例となった。これまでに疑い患者48例のうち、25例はクリミア・コンゴ出血熱のラボ検査で陰性であった。9例がまだ検査中である。

エチオピアでの髄膜炎菌感染症－更新

WHO/CSR 2001年6月14日

2001年5月31日までに、エチオピアの11地方のうち10地方で、死者311人を含む6,266人の髄膜炎菌感染患者がWHOに報告された。Amhara, OromiyaおよびSouthern Nations Nationalitiesの3地方では、まだ新たな地区で流行が報告されている。現在の流行状況は不明である。



感染症の話

「感染症の話」では1999年14週号より、初めは感染症法に規定されている疾患を中心に、その後は、その他の重要度の高い疾患を取り上げて掲載してきました(下記の表参照)。今後は、以前に掲載された疾患について再度掲載していく予定ですが、新たな知見についても書き加えていきたいと思っております。

また、従来取り上げられていない疾患についても、準備が整い次第、掲載していく予定です。

参考までに、これまでに掲載された疾患については、感染症情報センターホームページのIDWR HTML版(<http://idsc.nih.go.jp/kanja/index-j.html>)「感染症の話」にてご覧になれます。

感染症週報編集委員長 岡部信彦

感染症の話掲載一覧表

1999年発行(第1巻)

掲載号	報告週 (1999年)	疾患名
1	14週	水痘
2	15週	流行性耳下腺炎
3	16週	急性灰白髄炎(ポリオ)
4	17週	手足口病
5	18週	麻疹
6	19週	風疹
7	20週	突発性発疹
8	21週	伝染性紅斑
9	22週	咽頭結膜熱
10	23週	ヘルパンギーナ
11	24週	A群溶血性レンサ球菌咽頭炎
12	25週	デング熱
13	26週	日本脳炎
14	27週	無菌性髄膜炎
15	28週	ジフテリア
16	29週	百日咳
17	30週	急性脳炎
18	31週	マイコプラズマ肺炎
19	32週	破傷風
20	33週	インフルエンザ
21	34週	感染性胃腸炎
22	35週	細菌性髄膜炎
23	36週	回帰熱
24	37週	ライム病
25	38週	腸チフス・パラチフス
26	39週	細菌性赤痢
27	40週	髄膜炎菌性髄膜炎
28	41週	エキノコックス症
29	42週	腸管出血性大腸菌感染症
30	43週	ベスト
31	44週	オウム病
32	45週	クラミジア肺炎
33	46週	炭疽
34	47週	乳児ボツリヌス症
35	48週	腎症候性出血熱
36	49週	ウイルス性肝炎
37	50週	発疹チフス
38-39 合併号	51-52週	クリプトスポリジウム症

2000年発行(第2巻)

掲載号	報告週 (2000年)	疾患名
1	1週	コレラ
2	2週	レジオネラ症
3	3週	ブルセラ症
4	4週	Q熱
5	5週	尖形コンジローム
6	6週	狂犬病
7	7週	先天性風疹症候群
8	8週	ツツガムシ病
9	9週	日本紅斑熱
10	10週	性器ヘルペスウイルス感染症
11	11週	性器クラミジア感染症
12	12週	ジアルジア症
13	13週	クロイツフェルト・ヤコブ病
14	14週	流行性角結膜炎
15	15週	黄熱
16	16週	淋菌感染症
17-18合併号	17-18週	梅毒
19	19週	梅毒(再掲載)
20	20週	バンコマイシン耐性腸球菌感染症
21	21週	バンコマイシン耐性腸球菌感染症(再掲載)
22	22週	後天性免疫不全症候群(前編)
23	23週	後天性免疫不全症候群(後編)
24	24週	ラッサ熱
25	25週	ハンタウイルス肺症候群
26	26週	ハンタウイルス肺症候群(再掲載)
27	27週	マラリア
28	28週	マラリア(再掲載)
29	29週	アメーバ赤痢
30	30週	エキノコックス症<トビックス>
31	31週	急性出血性結膜炎
32	32週	ペニシリン耐性肺炎球菌感染症
33	33週	エボラ出血熱
34	34週	メチシリン耐性黄色ブドウ球菌感染症
35	35週	劇症型溶血性レンサ球菌感染症
36	36週	薬剤耐性緑膿菌感染症
37	37週	薬剤耐性緑膿菌感染症(再掲載)
38	38週	クリミア・コンゴ出血熱
39	39週	マールブルグ病
40	40週	マールブルグ病(一部改編)

感染症の話掲載一覧表(前ページより続く)

2000年発行(第2巻)

掲載号	報告週 (2000年)	疾患名
41	41週	Bウイルス病
42	42週	Bウイルス病(一部改編)
43	43週	Bウイルス病(42号再掲載)
44	44週	わが国で発生している食品媒介寄生蠕虫症
45	45週	今後の掲載予定に関するお知らせ
46	46週	今後の掲載予定に関するお知らせ
47	47週	レプトスピラ症
48	48週	サルモネラ感染症
49	49週	腸炎ビブリオ感染症
50	50週	下痢原性大腸菌感染症
51・52 合併号	51・52週	コクシジオイデス症

2001年発行(第3巻)

掲載号	報告週 (2001年)	疾患名
1	1週	ヒストプラズマ症
2	2週	プレジオモナス・シゲロイデス感染症
3	3週	エロモナス・ハイドロフィラ/ソブリア感染症
4	4週	リステリア・モノサイトゲネス感染症
5	5週	アニサキス症
6	6週	カンピロバクター感染症
7	7週	ウェルシュ菌感染症
8	8週	ノーウォーク様ウイルス感染症
9	9週	ビブリオ・フルビアリス/ファーニシ感染症
10	10週	セレウス菌感染症
11	11週	エルシニア感染症
12	12週	NAGビブリオ感染症
13	13週	ブドウ球菌食中毒
14	14週	旋尾線虫症
15	15週	A型肝炎
16	16週	B型肝炎
17・18合併号	17・18週	C型肝炎
19	19週	E型肝炎
20	20週	伝染性単核症
21	21週	ヘルペス脳炎
22	22週	サイトメガロウイルス感染症



読者のコーナー

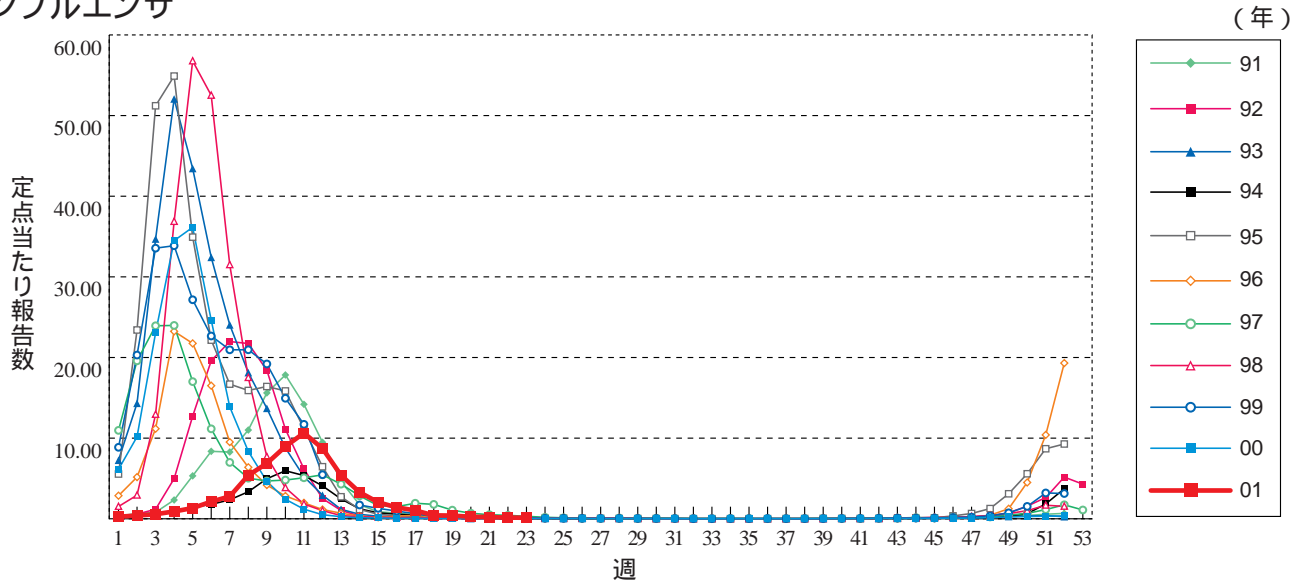
「読者のコーナー」では読者のみなさまからのご意見・ご質問をお待ちしております。
ご意見・ご質問は、題名(タイトル)の一番はじめにidwr-Q:をつけてこちらまでEメールでどうぞ。

idsc-query@nih.go.jp

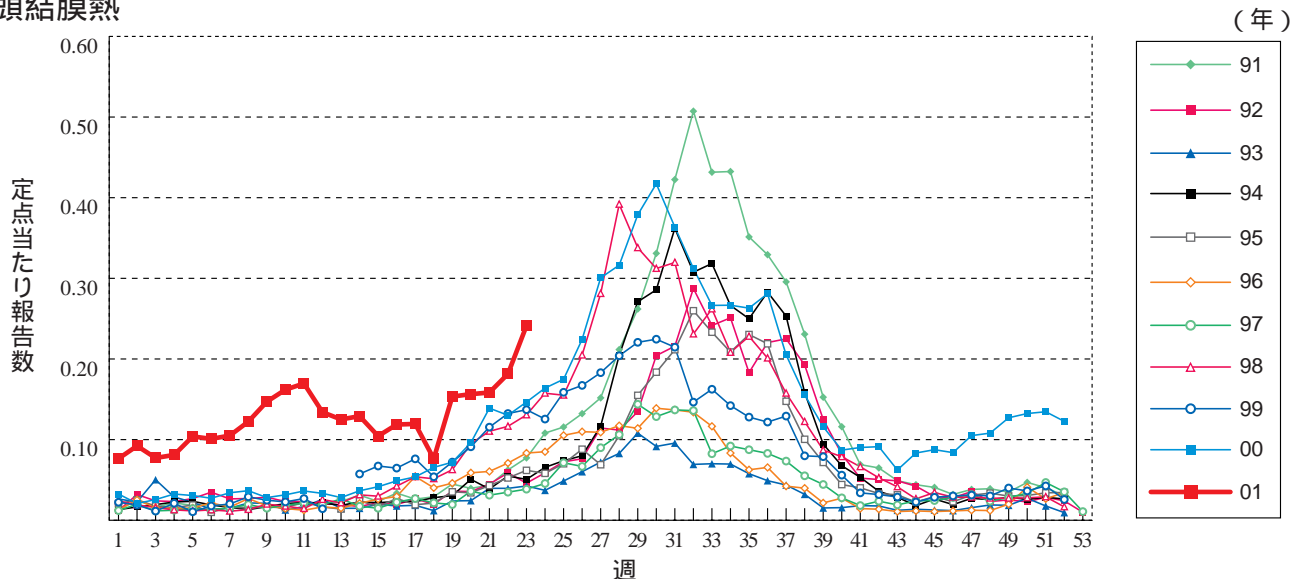


グラフ総覧(23週)

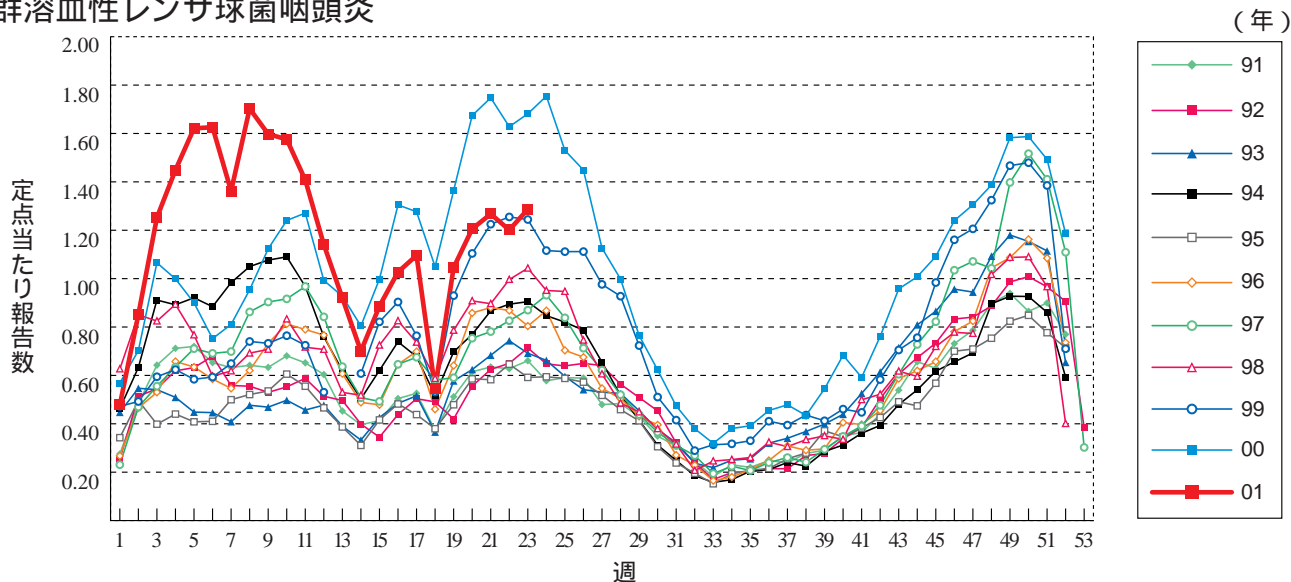
インフルエンザ



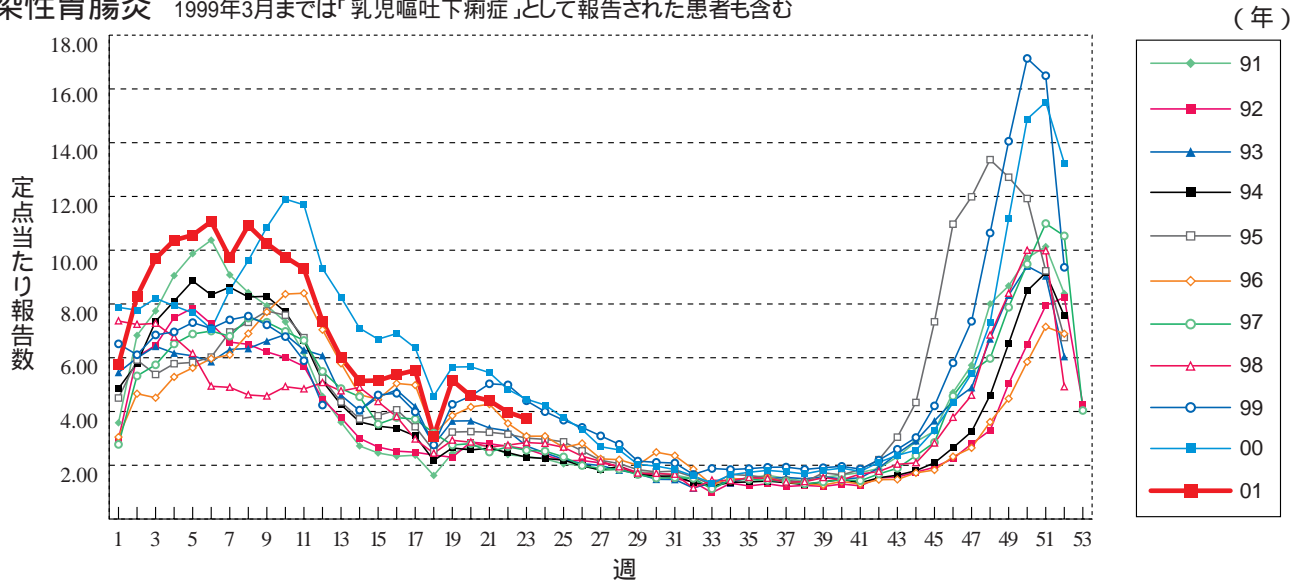
咽頭結膜熱



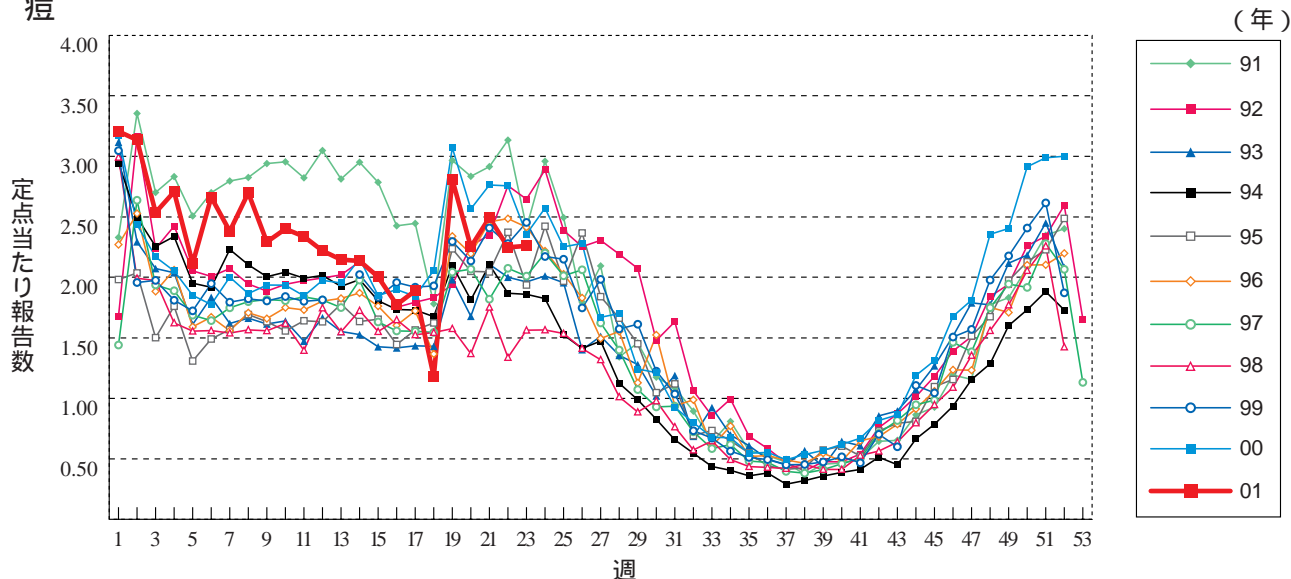
A群溶血性レンサ球菌咽頭炎



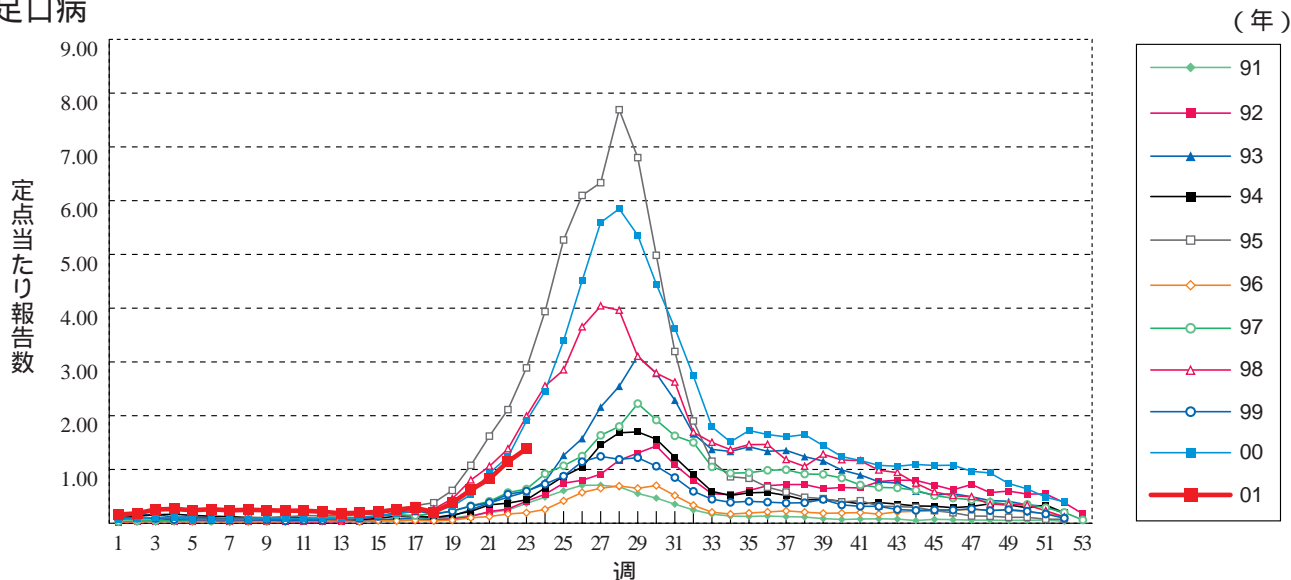
感染性胃腸炎 1999年3月までは「乳児嘔吐下痢症」として報告された患者も含む



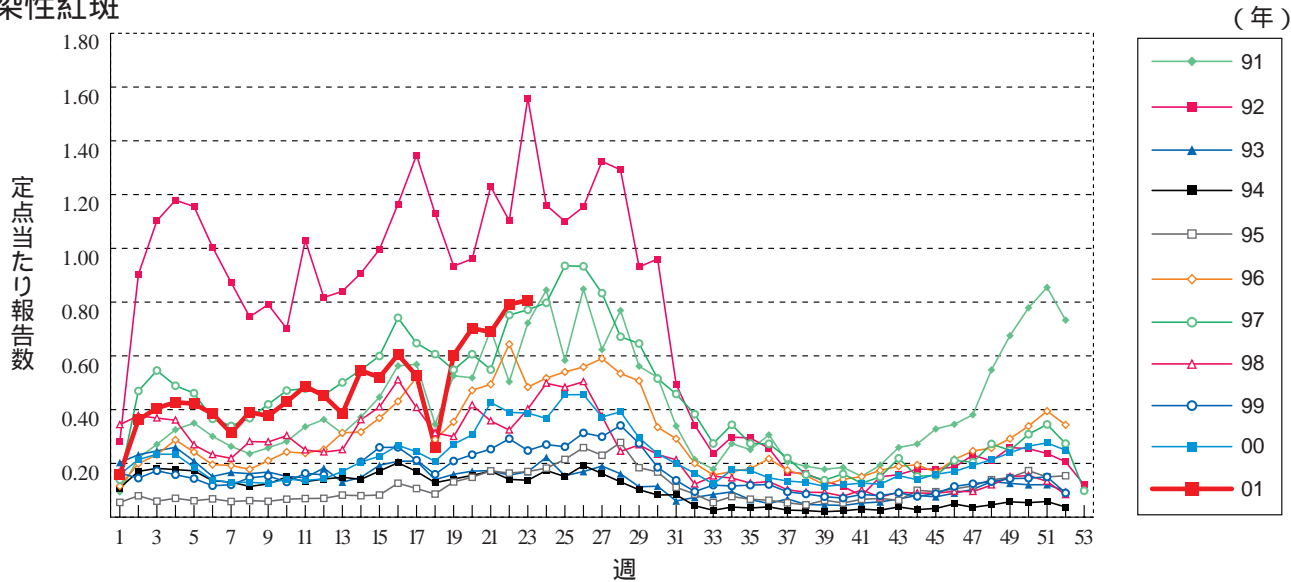
水痘



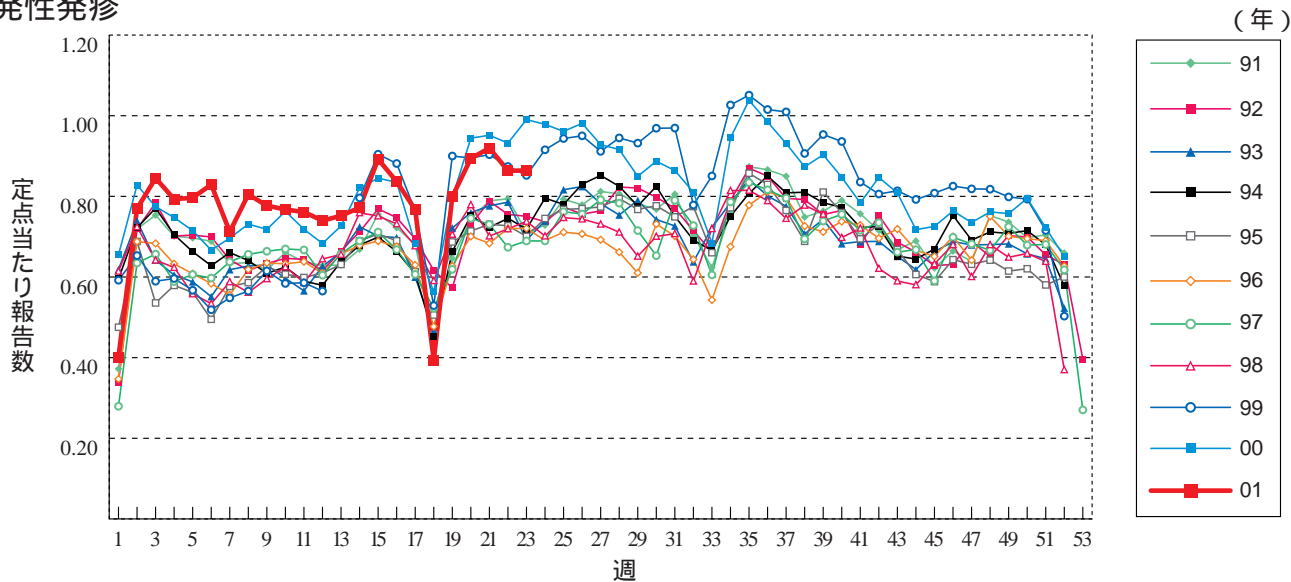
手足口病



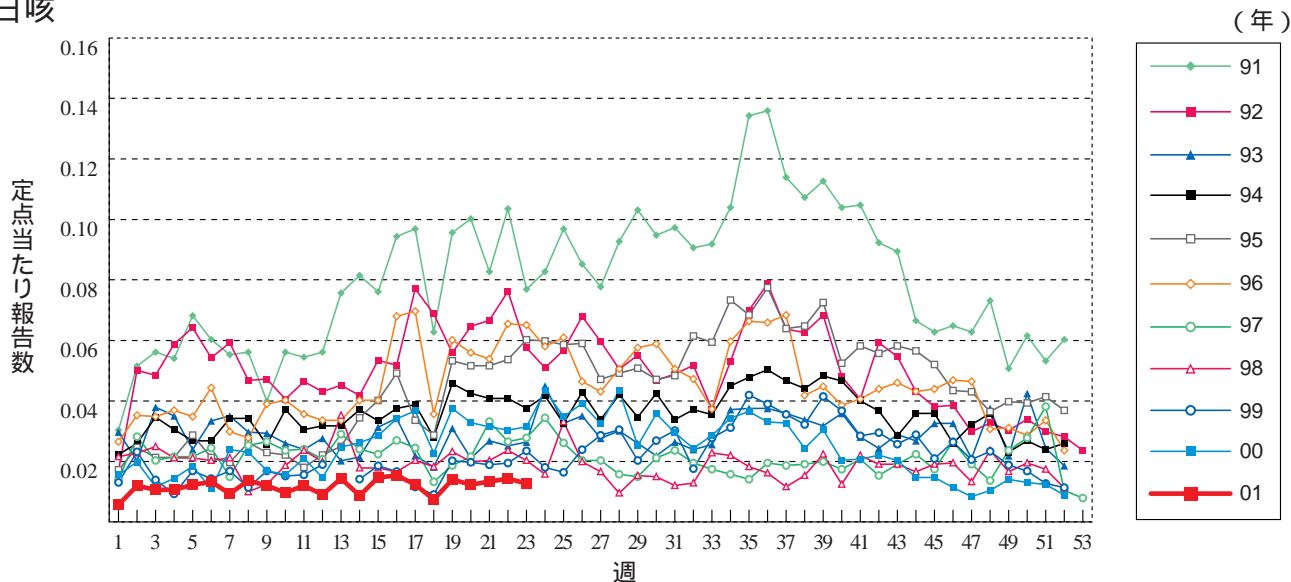
伝染性紅斑



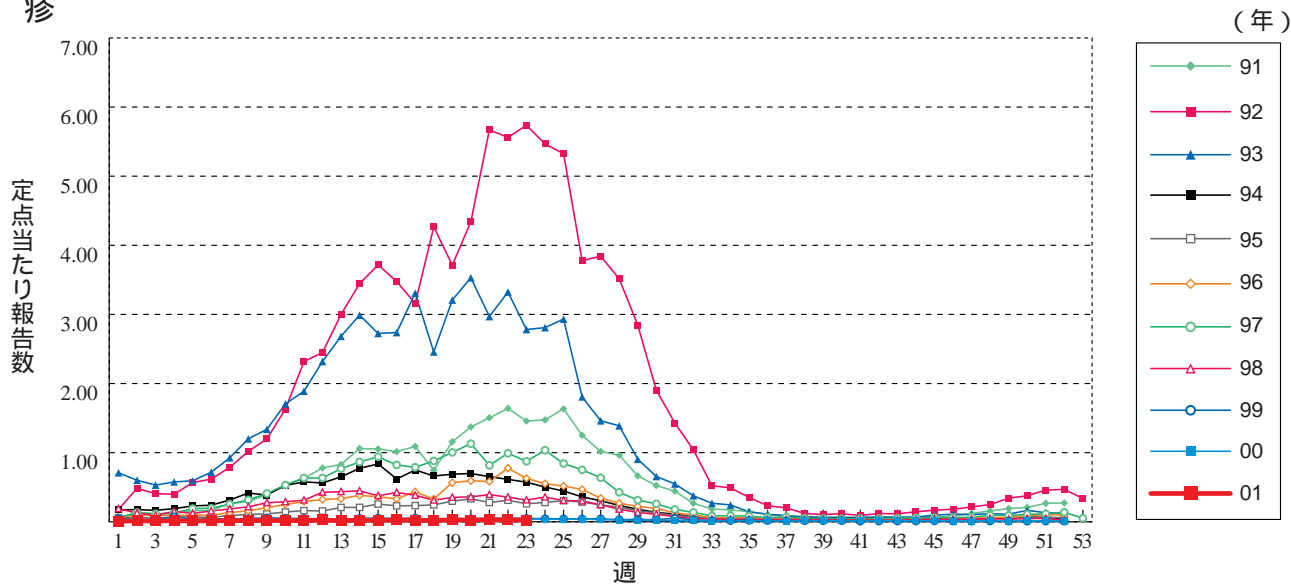
突発性発疹



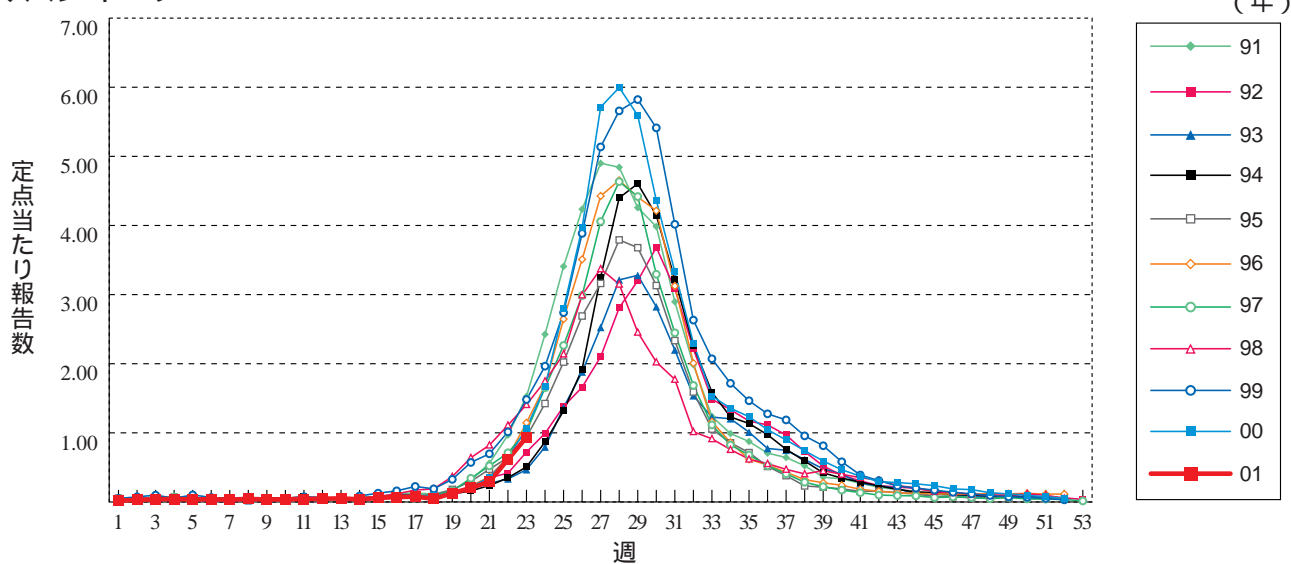
百日咳



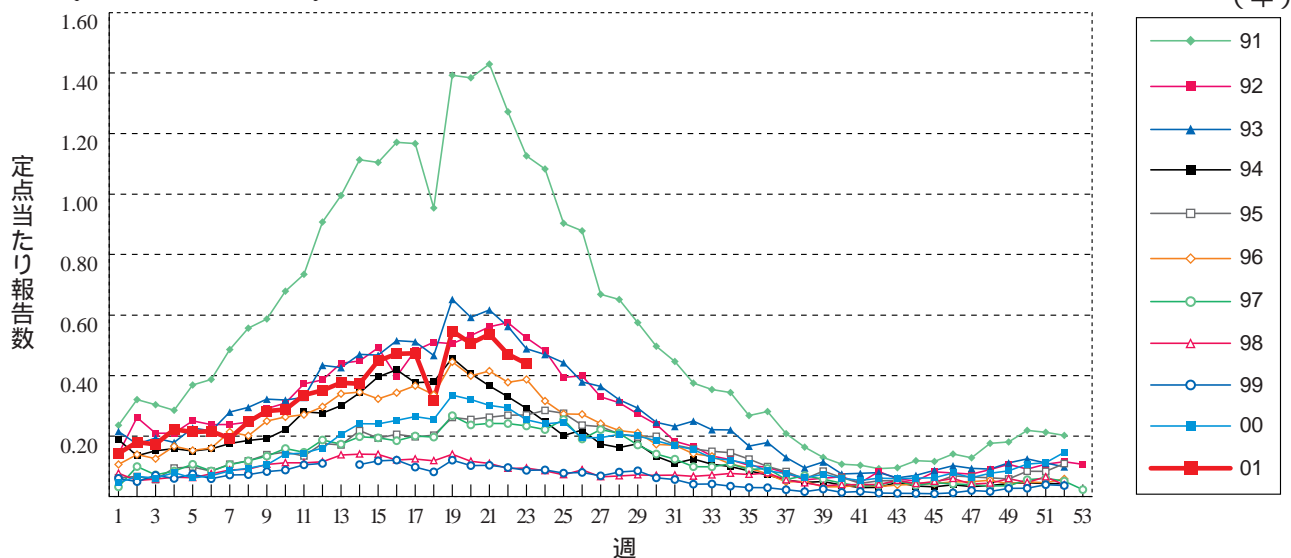
風 疹



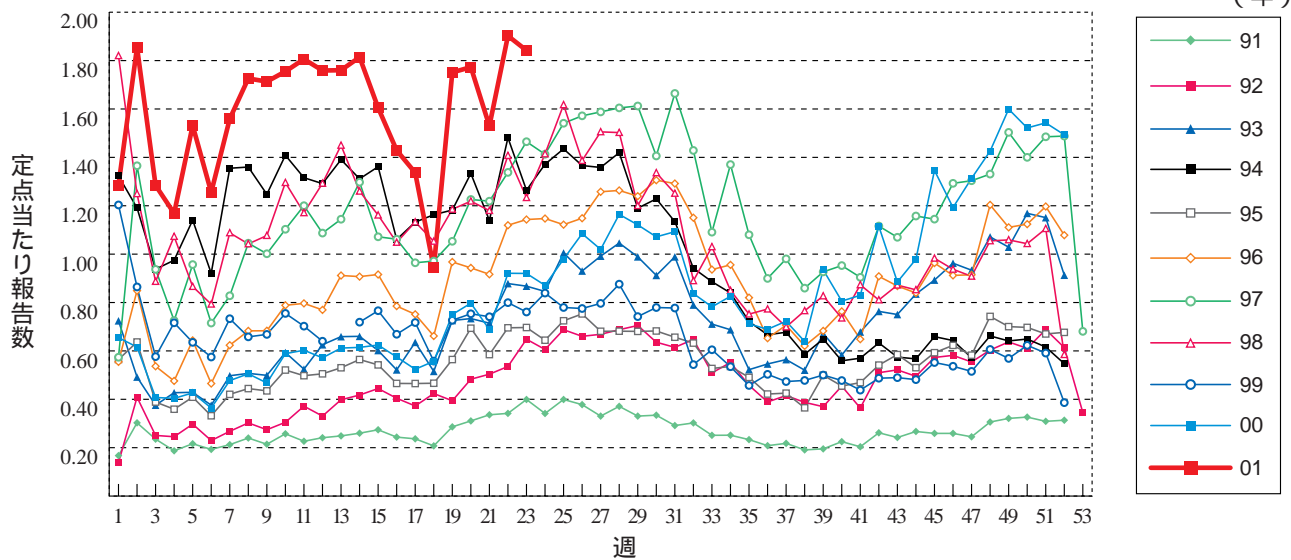
ヘルパンギーナ



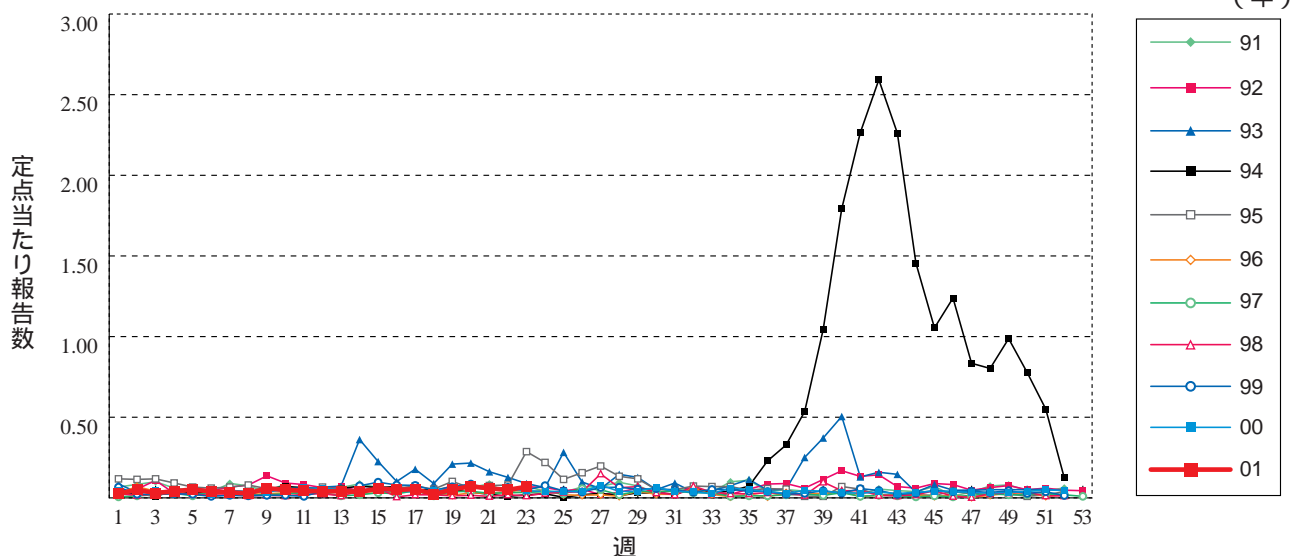
麻 疹 (成人麻疹を除く) 1999年の12週以前は成人麻疹を含む



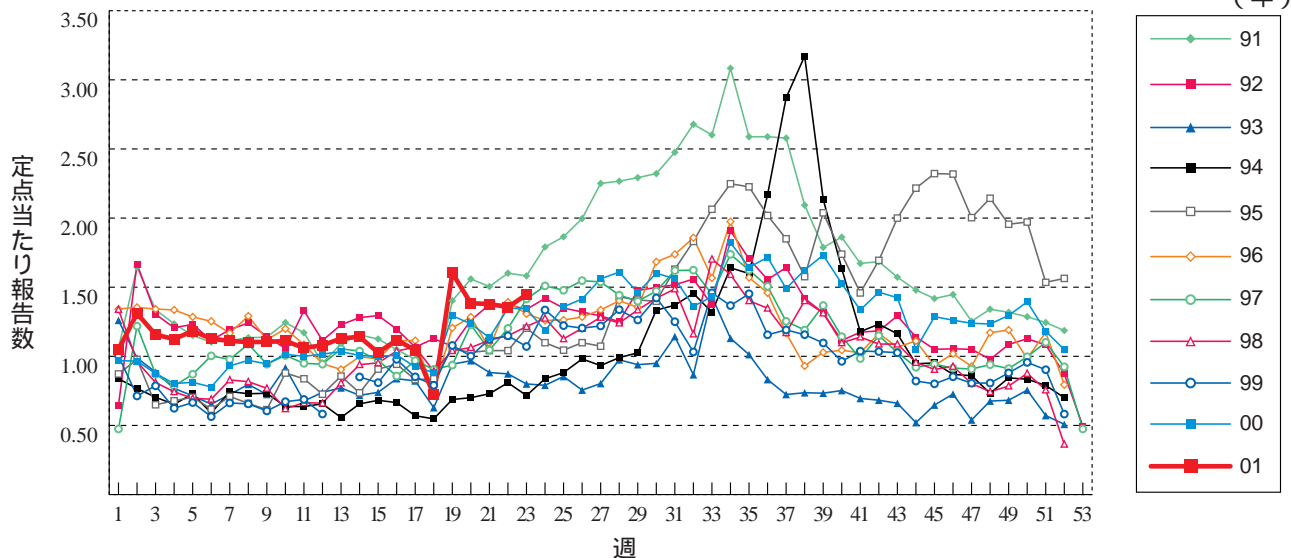
流行性耳下腺炎



急性出血性結膜炎

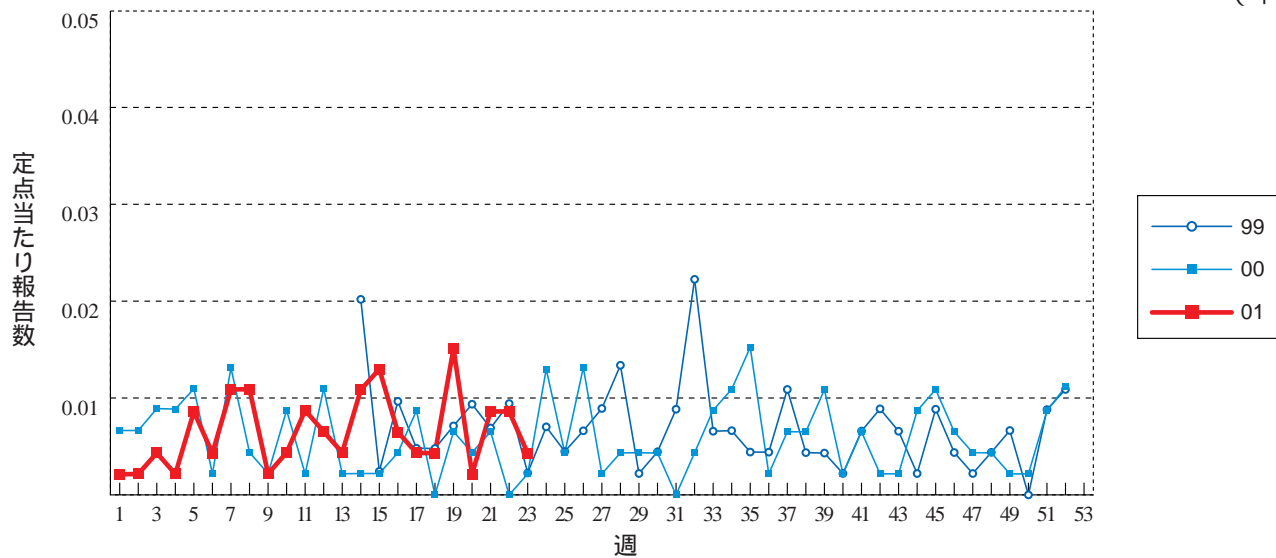


流行性角結膜炎



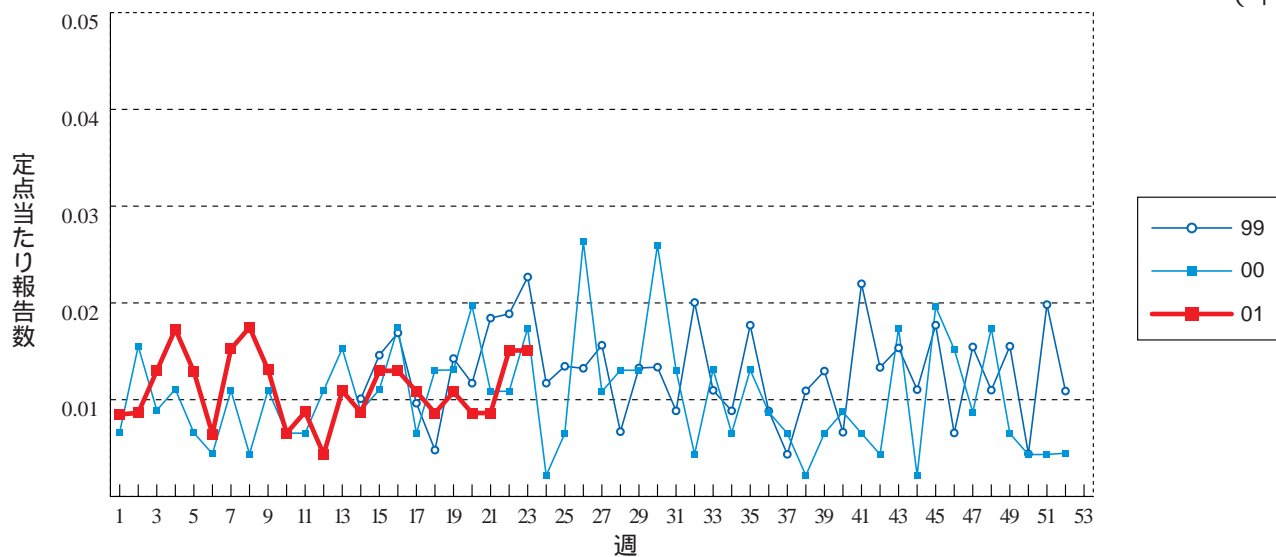
急性脳炎 (日本脳炎を除く)

(年)



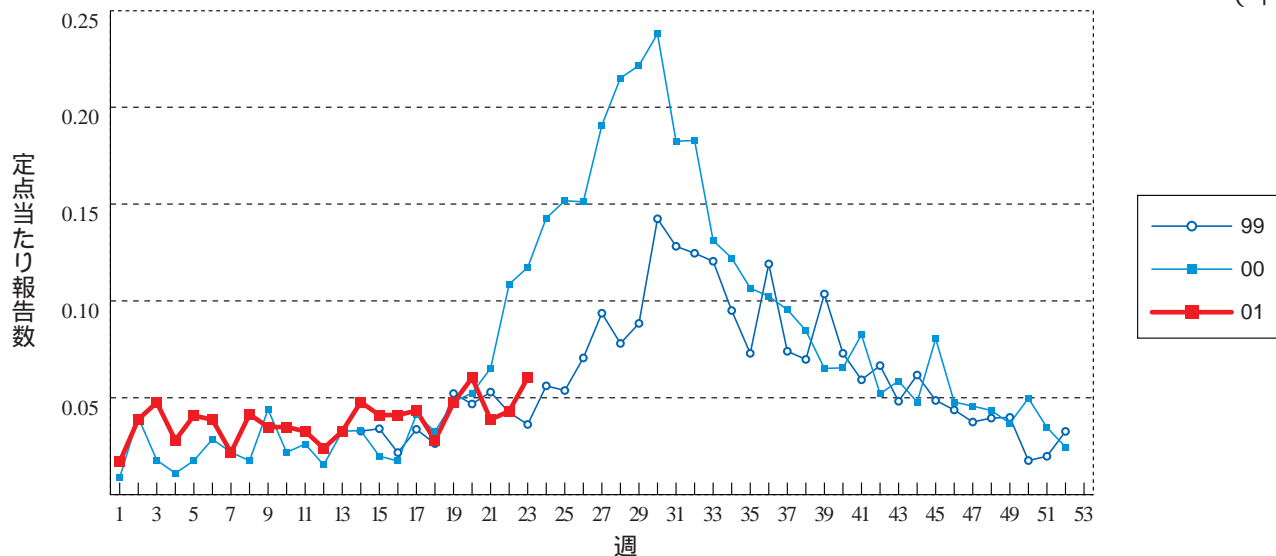
細菌性髄膜炎

(年)



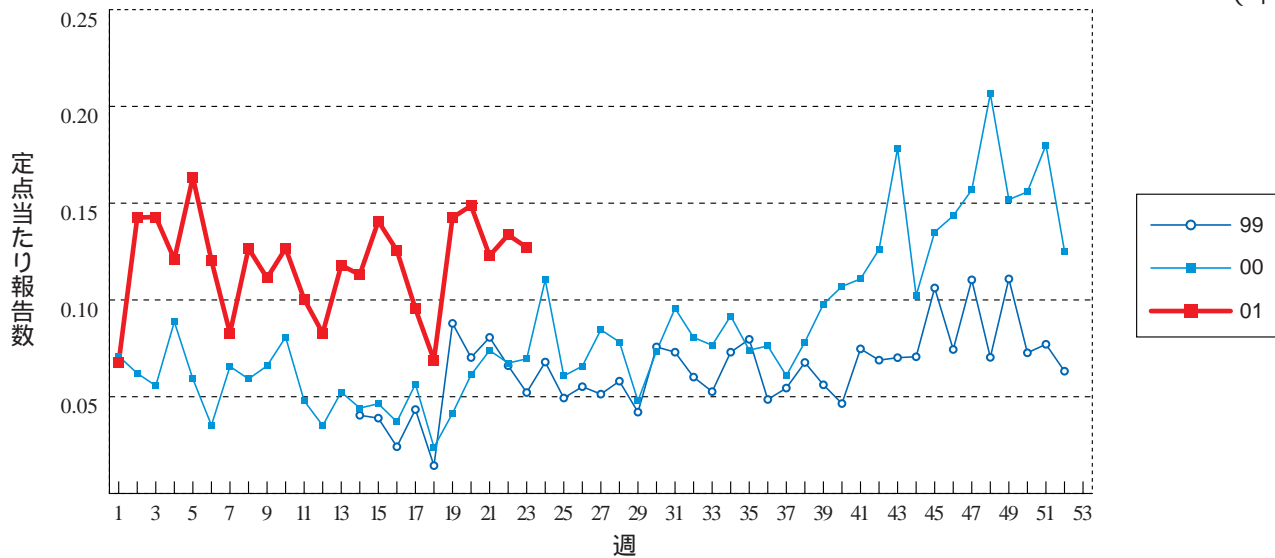
無菌性髄膜炎

(年)



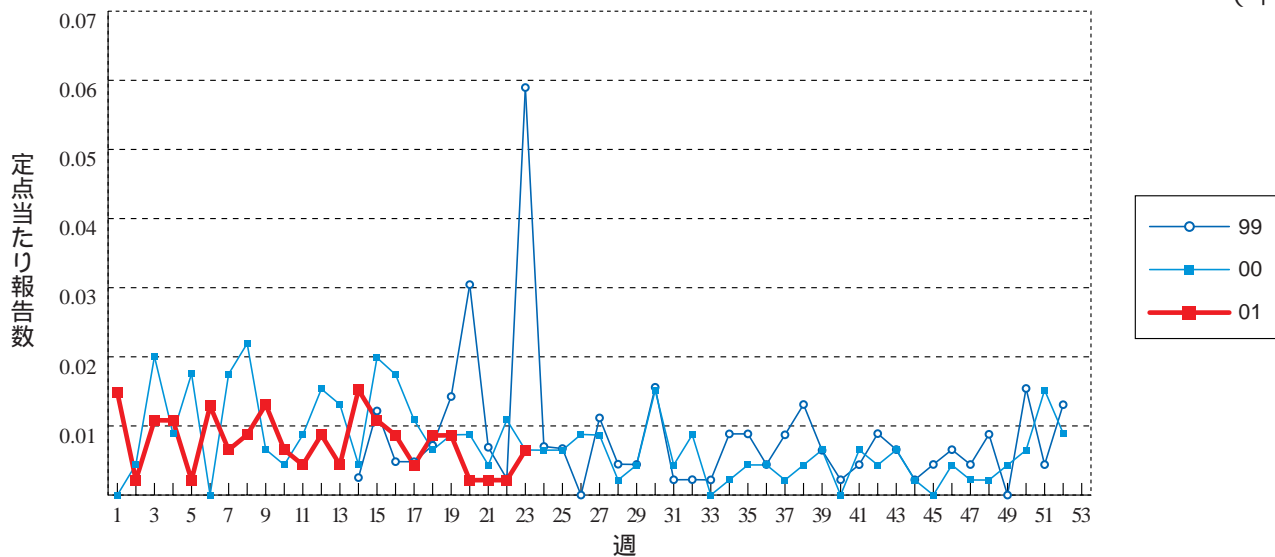
マイコプラズマ肺炎

(年)



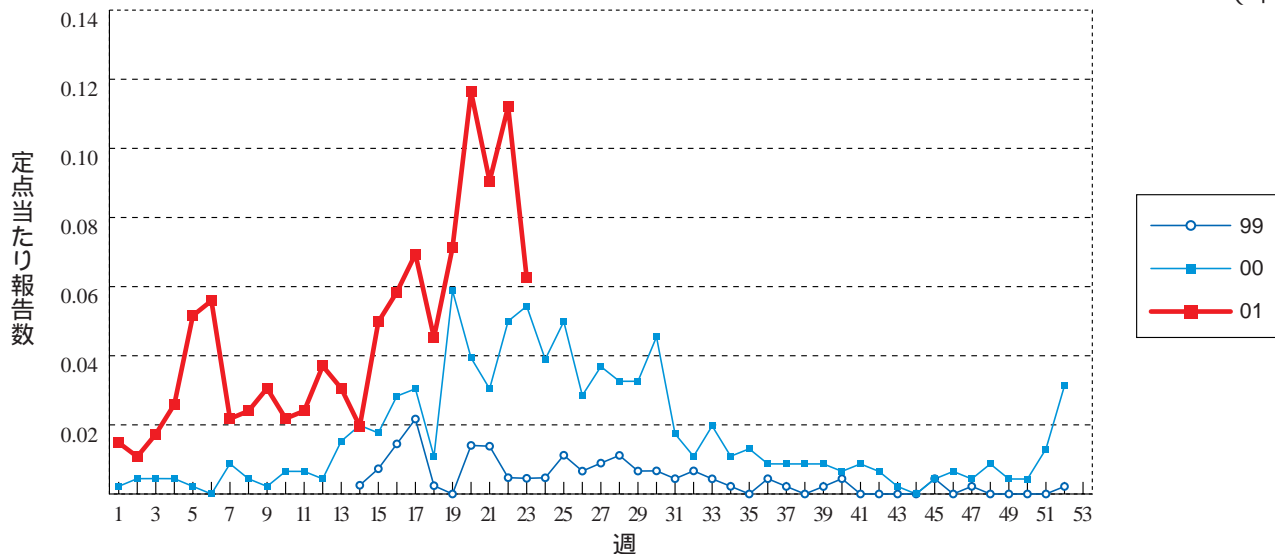
クラミジア肺炎 (オウム病を除く)

(年)



成人麻疹

(年)





23週のデータ

注)表中の報告数は6月14日集計分であり、その後の報告数は次週以降の累計に反映されます。

第3101表 報告数・累積報告数，疾病・都道府県別

平成13年23週

	エボラ出血熱		クリミア・コンゴ出血熱		ペスト		マールブルグ病		ラッサ熱		コレラ		細菌性赤痢		腸チフス		バラチフス		
	報告数	累積	報告数	累積	報告数	累積	報告数	累積	報告数	累積	報告数	累積	報告数	累積	報告数	累積	報告数	累積	
総 数	-	-	-	-	-	-	-	-	-	-	14	9	282	-	25	-	9	-	-
北海道	-	-	-	-	-	-	-	-	-	-	-	-	6	-	-	-	-	-	-
青森県	-	-	-	-	-	-	-	-	-	-	-	-	3	7	-	1	-	-	-
岩手県	-	-	-	-	-	-	-	-	-	-	-	-	-	-	-	-	-	-	-
宮城県	-	-	-	-	-	-	-	-	-	-	-	-	3	-	-	-	-	-	-
秋田県	-	-	-	-	-	-	-	-	-	-	-	-	-	-	-	-	-	-	-
山形県	-	-	-	-	-	-	-	-	-	-	-	-	1	-	-	-	-	-	-
福島県	-	-	-	-	-	-	-	-	-	-	-	-	6	-	-	-	-	-	-
茨城県	-	-	-	-	-	-	-	-	-	-	-	-	6	-	1	-	-	-	-
栃木県	-	-	-	-	-	-	-	-	-	-	-	-	2	-	1	-	-	-	-
群馬県	-	-	-	-	-	-	-	-	-	-	-	-	2	-	2	-	-	-	-
埼玉県	-	-	-	-	-	-	-	-	-	-	1	-	14	-	-	-	-	-	-
千葉県	-	-	-	-	-	-	-	-	-	-	-	-	13	-	1	-	-	-	-
東京都	-	-	-	-	-	-	-	-	-	-	3	-	55	-	7	-	6	-	-
神奈川県	-	-	-	-	-	-	-	-	-	-	1	-	20	-	-	-	2	-	-
新潟県	-	-	-	-	-	-	-	-	-	-	-	-	1	-	-	-	-	-	-
富山県	-	-	-	-	-	-	-	-	-	-	-	-	2	-	-	-	-	-	-
石川県	-	-	-	-	-	-	-	-	-	-	-	-	1	-	-	-	-	-	-
福井県	-	-	-	-	-	-	-	-	-	-	-	-	2	-	-	-	-	-	-
山梨県	-	-	-	-	-	-	-	-	-	-	-	-	2	-	-	-	-	-	-
長野県	-	-	-	-	-	-	-	-	-	-	1	-	9	-	-	-	-	-	-
岐阜県	-	-	-	-	-	-	-	-	-	-	-	-	-	-	-	-	-	-	-
静岡県	-	-	-	-	-	-	-	-	-	-	-	-	7	-	1	-	-	-	-
愛知県	-	-	-	-	-	-	-	-	-	-	2	1	19	-	3	-	1	-	-
三重県	-	-	-	-	-	-	-	-	-	-	1	-	4	-	-	-	-	-	-
滋賀県	-	-	-	-	-	-	-	-	-	-	-	-	2	-	-	-	-	-	-
京都府	-	-	-	-	-	-	-	-	-	-	-	1	10	-	-	-	-	-	-
大阪府	-	-	-	-	-	-	-	-	-	-	1	1	20	-	5	-	-	-	-
兵庫県	-	-	-	-	-	-	-	-	-	-	-	1	20	-	-	-	-	-	-
奈良県	-	-	-	-	-	-	-	-	-	-	2	-	5	-	-	-	-	-	-
和歌山県	-	-	-	-	-	-	-	-	-	-	-	-	-	-	-	-	-	-	-
鳥取県	-	-	-	-	-	-	-	-	-	-	1	-	-	-	-	-	-	-	-
島根県	-	-	-	-	-	-	-	-	-	-	-	-	1	-	-	-	-	-	-
岡山県	-	-	-	-	-	-	-	-	-	-	-	-	1	-	-	-	-	-	-
広島県	-	-	-	-	-	-	-	-	-	-	-	-	5	-	-	-	-	-	-
山口県	-	-	-	-	-	-	-	-	-	-	-	-	5	-	-	-	-	-	-
徳島県	-	-	-	-	-	-	-	-	-	-	-	-	-	-	1	-	-	-	-
香川県	-	-	-	-	-	-	-	-	-	-	-	-	3	-	-	-	-	-	-
愛媛県	-	-	-	-	-	-	-	-	-	-	-	-	1	-	-	-	-	-	-
高知県	-	-	-	-	-	-	-	-	-	-	-	-	1	-	-	-	-	-	-
福岡県	-	-	-	-	-	-	-	-	-	-	1	2	15	-	1	-	-	-	-
佐賀県	-	-	-	-	-	-	-	-	-	-	-	-	1	-	-	-	-	-	-
長崎県	-	-	-	-	-	-	-	-	-	-	-	-	-	-	-	-	-	-	-
熊本県	-	-	-	-	-	-	-	-	-	-	-	-	6	-	-	-	-	-	-
大分県	-	-	-	-	-	-	-	-	-	-	-	-	1	-	-	-	-	-	-
宮崎県	-	-	-	-	-	-	-	-	-	-	-	-	3	-	-	-	-	-	-
鹿児島県	-	-	-	-	-	-	-	-	-	-	-	-	-	-	-	-	-	-	-
沖縄県	-	-	-	-	-	-	-	-	-	-	-	-	-	-	1	-	-	-	-

第3101表 報告数・累積報告数，疾病・都道府県別

平成13年23週

	急性灰白髄炎		ジフテリア		腸管出血性大腸菌感染症		アメーバ赤痢		エキノコックス症		黄熱		オウム病		回歸熱		ウイルス性肝炎	
	報告数	累積	報告数	累積	報告数	累積	報告数	累積	報告数	累積	報告数	累積	報告数	累積	報告数	累積	報告数	累積
総数	-	-	-	-	137	908	4	150	-	3	-	-	1	15	-	-	5	346
北海道	-	-	-	-	6	25	-	2	-	3	-	-	-	-	-	-	-	4
青森県	-	-	-	-	-	3	-	-	-	-	-	-	1	1	-	-	-	1
岩手県	-	-	-	-	-	3	-	-	-	-	-	-	-	-	-	-	-	4
宮城県	-	-	-	-	3	6	-	1	-	-	-	-	-	-	-	-	-	13
秋田県	-	-	-	-	5	8	-	-	-	-	-	-	-	-	-	-	-	4
山形県	-	-	-	-	4	7	-	-	-	-	-	-	-	-	-	-	-	-
福島県	-	-	-	-	-	5	-	-	-	-	-	-	-	-	-	-	-	2
茨城県	-	-	-	-	3	11	-	-	-	-	-	-	-	-	-	-	-	6
栃木県	-	-	-	-	3	12	-	1	-	-	-	-	-	-	-	-	-	4
群馬県	-	-	-	-	1	16	-	2	-	-	-	-	-	-	-	-	-	12
埼玉県	-	-	-	-	7	67	-	6	-	-	-	-	-	1	-	-	-	7
千葉県	-	-	-	-	3	155	-	6	-	-	-	-	-	1	-	-	-	3
東京都	-	-	-	-	9	65	3	47	-	-	-	-	-	6	-	-	1	52
神奈川県	-	-	-	-	41	98	-	7	-	-	-	-	-	-	-	-	-	19
新潟県	-	-	-	-	4	5	-	-	-	-	-	-	-	-	-	-	-	2
富山県	-	-	-	-	5	16	-	-	-	-	-	-	-	-	-	-	-	3
石川県	-	-	-	-	3	25	-	2	-	-	-	-	-	1	-	-	-	3
福井県	-	-	-	-	-	-	-	1	-	-	-	-	-	-	-	-	-	2
山梨県	-	-	-	-	-	-	-	1	-	-	-	-	-	-	-	-	-	2
長野県	-	-	-	-	-	8	-	3	-	-	-	-	-	-	-	-	-	4
岐阜県	-	-	-	-	-	2	-	2	-	-	-	-	-	-	-	-	-	32
静岡県	-	-	-	-	1	13	-	3	-	-	-	-	-	-	-	-	-	2
愛知県	-	-	-	-	4	38	-	6	-	-	-	-	-	-	-	-	-	9
三重県	-	-	-	-	1	11	-	1	-	-	-	-	-	-	-	-	-	1
滋賀県	-	-	-	-	-	13	-	2	-	-	-	-	-	-	-	-	-	-
京都府	-	-	-	-	1	31	-	4	-	-	-	-	-	-	-	-	-	5
大阪府	-	-	-	-	9	82	-	25	-	-	-	-	-	3	-	-	-	31
兵庫県	-	-	-	-	4	31	-	8	-	-	-	-	-	-	-	-	2	36
奈良県	-	-	-	-	1	22	-	1	-	-	-	-	-	-	-	-	-	1
和歌山県	-	-	-	-	1	1	-	-	-	-	-	-	-	-	-	-	-	3
鳥取県	-	-	-	-	1	3	-	-	-	-	-	-	-	-	-	-	-	1
島根県	-	-	-	-	-	3	-	2	-	-	-	-	-	-	-	-	-	-
岡山県	-	-	-	-	4	18	1	1	-	-	-	-	-	-	-	-	-	14
広島県	-	-	-	-	3	27	-	3	-	-	-	-	-	1	-	-	-	9
山口県	-	-	-	-	-	7	-	1	-	-	-	-	-	-	-	-	-	2
徳島県	-	-	-	-	1	3	-	1	-	-	-	-	-	-	-	-	-	1
香川県	-	-	-	-	-	-	-	1	-	-	-	-	-	-	-	-	-	1
愛媛県	-	-	-	-	-	4	-	2	-	-	-	-	-	-	-	-	-	2
高知県	-	-	-	-	-	-	-	1	-	-	-	-	-	1	-	-	-	2
福岡県	-	-	-	-	1	22	-	5	-	-	-	-	-	-	-	-	1	17
佐賀県	-	-	-	-	-	-	-	-	-	-	-	-	-	-	-	-	-	1
長崎県	-	-	-	-	3	19	-	1	-	-	-	-	-	-	-	-	-	5
熊本県	-	-	-	-	2	3	-	1	-	-	-	-	-	-	-	-	-	1
大分県	-	-	-	-	-	6	-	-	-	-	-	-	-	-	-	-	-	8
宮崎県	-	-	-	-	-	2	-	-	-	-	-	-	-	-	-	-	-	8
鹿児島県	-	-	-	-	1	7	-	-	-	-	-	-	-	-	-	-	1	7
沖縄県	-	-	-	-	2	5	-	-	-	-	-	-	-	-	-	-	-	-

第3101表 報告数・累積報告数，疾病・都道府県別

平成13年23週

	Q 熱		狂 犬 病		クリプト スポリジウム症		クロイツフェルト ・ヤコブ病		劇症型溶血性 レンサ球菌感染症		後天性 免疫不全症候群		コクシジ オイデス症		ジアルジア症		腎症候性出血熱	
	報告数	累積	報告数	累積	報告数	累積	報告数	累積	報告数	累積	報告数	累積	報告数	累積	報告数	累積	報告数	累積
総 数	1	9	-	-	-	3	2	44	-	20	9	385	-	1	1	62	-	-
北海道	1	2	-	-	-	-	-	-	-	1	-	2	-	-	-	-	-	-
青森県	-	-	-	-	-	-	-	-	-	-	-	1	-	-	-	-	-	-
岩手県	-	-	-	-	-	-	-	-	-	-	-	-	-	-	-	-	-	-
宮城県	-	-	-	-	-	-	-	1	-	-	-	1	-	-	-	1	-	-
秋田県	-	-	-	-	-	-	-	-	-	-	-	2	-	-	-	-	-	-
山形県	-	-	-	-	-	-	-	1	-	-	-	2	-	-	-	-	-	-
福島県	-	-	-	-	-	-	-	1	-	1	-	7	-	-	-	-	-	-
茨城県	-	-	-	-	-	-	-	1	-	-	-	12	-	-	-	1	-	-
栃木県	-	-	-	-	-	-	-	-	-	-	-	8	-	-	-	-	-	-
群馬県	-	-	-	-	-	-	-	1	-	-	-	4	-	-	-	-	-	-
埼玉県	-	-	-	-	-	-	-	-	-	1	-	13	-	-	-	2	-	-
千葉県	-	-	-	-	-	-	-	1	-	1	1	24	-	-	-	1	-	-
東京都	-	-	-	-	-	2	-	2	-	1	2	161	-	-	-	30	-	-
神奈川県	-	1	-	-	-	1	-	3	-	-	-	37	-	-	-	5	-	-
新潟県	-	-	-	-	-	-	-	-	-	-	-	-	-	-	-	-	-	-
富山県	-	-	-	-	-	-	-	1	-	-	-	1	-	-	-	-	-	-
石川県	-	-	-	-	-	-	-	1	-	-	-	1	-	1	-	-	-	-
福井県	-	-	-	-	-	-	-	2	-	-	-	-	-	-	-	1	-	-
山梨県	-	-	-	-	-	-	-	-	-	-	-	5	-	-	-	-	-	-
長野県	-	-	-	-	-	-	1	1	-	2	1	5	-	-	-	-	-	-
岐阜県	-	-	-	-	-	-	-	1	-	-	-	1	-	-	-	-	-	-
静岡県	-	5	-	-	-	-	-	1	-	1	-	7	-	-	-	1	-	-
愛知県	-	1	-	-	-	-	-	3	-	2	-	15	-	-	-	-	-	-
三重県	-	-	-	-	-	-	-	-	-	1	-	6	-	-	-	-	-	-
滋賀県	-	-	-	-	-	-	-	-	-	-	-	1	-	-	-	1	-	-
京都府	-	-	-	-	-	-	-	2	-	1	-	6	-	-	-	5	-	-
大阪府	-	-	-	-	-	-	1	6	-	1	2	31	-	-	1	11	-	-
兵庫県	-	-	-	-	-	-	-	5	-	1	1	10	-	-	-	-	-	-
奈良県	-	-	-	-	-	-	-	1	-	-	-	4	-	-	-	1	-	-
和歌山県	-	-	-	-	-	-	-	-	-	-	-	2	-	-	-	-	-	-
鳥取県	-	-	-	-	-	-	-	-	-	1	-	-	-	-	-	-	-	-
島根県	-	-	-	-	-	-	-	-	-	-	-	-	-	-	-	-	-	-
岡山県	-	-	-	-	-	-	-	2	-	1	2	4	-	-	-	-	-	-
広島県	-	-	-	-	-	-	-	-	-	-	-	1	-	-	-	-	-	-
山口県	-	-	-	-	-	-	-	-	-	-	-	2	-	-	-	-	-	-
徳島県	-	-	-	-	-	-	-	1	-	1	-	-	-	-	-	-	-	-
香川県	-	-	-	-	-	-	-	-	-	-	-	-	-	-	-	2	-	-
愛媛県	-	-	-	-	-	-	-	-	-	-	-	2	-	-	-	-	-	-
高知県	-	-	-	-	-	-	-	2	-	-	-	-	-	-	-	-	-	-
福岡県	-	-	-	-	-	-	-	2	-	1	-	3	-	-	-	-	-	-
佐賀県	-	-	-	-	-	-	-	1	-	-	-	-	-	-	-	-	-	-
長崎県	-	-	-	-	-	-	-	-	-	-	-	-	-	-	-	-	-	-
熊本県	-	-	-	-	-	-	-	1	-	-	-	1	-	-	-	-	-	-
大分県	-	-	-	-	-	-	-	-	-	-	-	-	-	-	-	-	-	-
宮崎県	-	-	-	-	-	-	-	-	-	1	-	1	-	-	-	-	-	-
鹿児島県	-	-	-	-	-	-	-	-	-	-	-	1	-	-	-	-	-	-
沖縄県	-	-	-	-	-	-	-	-	-	1	-	1	-	-	-	-	-	-

第3101表 報告数・累積報告数, 疾病・都道府県別

平成13年23週

	髄膜炎菌性 髄膜炎		先天性風疹 症候群		炭 疽		ツツガムシ病		デング熱		日本紅斑熱		日本脳炎		乳児 ボツリヌス症		梅 毒	
	報告数	累積	報告数	累積	報告数	累積	報告数	累積	報告数	累積	報告数	累積	報告数	累積	報告数	累積	報告数	累積
総 数	1	4	-	-	-	-	12	132	1	13	1	5	-	-	-	-	4	219
北海道	-	-	-	-	-	-	-	-	-	1	-	-	-	-	-	-	-	10
青森県	-	-	-	-	-	-	-	3	-	-	-	-	-	-	-	-	-	-
岩手県	-	-	-	-	-	-	-	5	-	-	-	-	-	-	-	-	-	2
宮城県	-	-	-	-	-	-	-	2	-	-	-	-	-	-	-	-	-	1
秋田県	-	-	-	-	-	-	4	19	-	-	-	-	-	-	-	-	-	3
山形県	-	-	-	-	-	-	2	6	-	-	-	-	-	-	-	-	-	1
福島県	-	-	-	-	-	-	1	13	-	-	-	-	-	-	-	-	-	1
茨城県	-	-	-	-	-	-	-	-	-	1	-	-	-	-	-	-	-	3
栃木県	-	-	-	-	-	-	1	2	-	-	-	-	-	-	-	-	-	1
群馬県	-	-	-	-	-	-	1	2	-	-	-	-	-	-	-	-	-	1
埼玉県	-	-	-	-	-	-	-	2	-	-	-	-	-	-	-	-	-	3
千葉県	-	-	-	-	-	-	-	3	-	-	-	-	-	-	-	-	-	8
東京都	-	1	-	-	-	-	-	3	1	7	-	-	-	-	-	-	1	42
神奈川県	1	1	-	-	-	-	-	1	-	1	-	-	-	-	-	-	-	4
新潟県	-	-	-	-	-	-	-	18	-	-	-	-	-	-	-	-	-	3
富山県	-	-	-	-	-	-	-	-	-	-	-	-	-	-	-	-	-	-
石川県	-	-	-	-	-	-	-	-	-	-	-	-	-	-	-	-	-	1
福井県	-	-	-	-	-	-	-	-	-	-	-	-	-	-	-	-	-	-
山梨県	-	-	-	-	-	-	-	-	-	-	-	-	-	-	-	-	-	1
長野県	-	-	-	-	-	-	2	4	-	1	-	-	-	-	-	-	-	3
岐阜県	-	-	-	-	-	-	-	1	-	-	-	-	-	-	-	-	-	2
静岡県	-	-	-	-	-	-	1	1	-	-	-	-	-	-	-	-	-	3
愛知県	-	1	-	-	-	-	-	-	-	-	-	-	-	-	-	-	-	9
三重県	-	-	-	-	-	-	-	-	-	-	-	-	-	-	-	-	-	2
滋賀県	-	-	-	-	-	-	-	-	-	-	-	-	-	-	-	-	-	-
京都府	-	-	-	-	-	-	-	-	-	-	-	-	-	-	-	-	-	9
大阪府	-	-	-	-	-	-	-	-	-	-	-	-	-	-	-	-	2	43
兵庫県	-	-	-	-	-	-	-	-	-	-	-	-	-	-	-	-	-	11
奈良県	-	-	-	-	-	-	-	-	-	1	-	-	-	-	-	-	-	2
和歌山県	-	-	-	-	-	-	-	1	-	-	-	-	-	-	-	-	-	1
鳥取県	-	-	-	-	-	-	-	-	-	-	-	-	-	-	-	-	-	-
島根県	-	-	-	-	-	-	-	3	-	-	1	2	-	-	-	-	-	1
岡山県	-	-	-	-	-	-	-	2	-	-	-	-	-	-	-	-	-	4
広島県	-	-	-	-	-	-	-	2	-	-	-	-	-	-	-	-	-	2
山口県	-	-	-	-	-	-	-	-	-	-	-	-	-	-	-	-	-	9
徳島県	-	-	-	-	-	-	-	-	-	-	-	-	-	-	-	-	-	1
香川県	-	-	-	-	-	-	-	-	-	-	-	-	-	-	-	-	1	6
愛媛県	-	-	-	-	-	-	-	-	-	-	-	-	-	-	-	-	-	3
高知県	-	-	-	-	-	-	-	-	-	-	-	2	-	-	-	-	-	2
福岡県	-	1	-	-	-	-	-	1	-	1	-	-	-	-	-	-	-	10
佐賀県	-	-	-	-	-	-	-	2	-	-	-	-	-	-	-	-	-	-
長崎県	-	-	-	-	-	-	-	2	-	-	-	-	-	-	-	-	-	1
熊本県	-	-	-	-	-	-	-	-	-	-	-	-	-	-	-	-	-	3
大分県	-	-	-	-	-	-	-	2	-	-	-	-	-	-	-	-	-	2
宮崎県	-	-	-	-	-	-	-	9	-	-	-	-	-	-	-	-	-	1
鹿児島県	-	-	-	-	-	-	-	22	-	-	-	1	-	-	-	-	-	2
沖縄県	-	-	-	-	-	-	-	1	-	-	-	-	-	-	-	-	-	2

第3101表 報告数・累積報告数，疾病・都道府県別

平成13年23週

	破傷風		バンコマイシン耐性腸球菌感染症		ハンタウイルス肺症候群		Bウイルス病		ブルセラ症		発疹チフス		マラリア		ライム病		レジオネラ症	
	報告数	累積	報告数	累積	報告数	累積	報告数	累積	報告数	累積	報告数	累積	報告数	累積	報告数	累積	報告数	累積
総数	-	19	-	17	-	-	-	-	-	-	-	-	2	43	-	-	1	33
北海道	-	1	-	-	-	-	-	-	-	-	-	-	-	1	-	-	-	2
青森県	-	-	-	-	-	-	-	-	-	-	-	-	-	-	-	-	-	-
岩手県	-	-	-	-	-	-	-	-	-	-	-	-	-	-	-	-	-	-
宮城県	-	-	-	-	-	-	-	-	-	-	-	-	-	-	-	-	-	-
秋田県	-	-	-	-	-	-	-	-	-	-	-	-	-	-	-	-	-	-
山形県	-	-	-	-	-	-	-	-	-	-	-	-	-	-	-	-	-	3
福島県	-	-	-	-	-	-	-	-	-	-	-	-	-	-	-	-	-	-
茨城県	-	-	-	1	-	-	-	-	-	-	-	-	-	2	-	-	-	4
栃木県	-	-	-	1	-	-	-	-	-	-	-	-	-	-	-	-	-	-
群馬県	-	-	-	-	-	-	-	-	-	-	-	-	-	-	-	-	-	-
埼玉県	-	-	-	-	-	-	-	-	-	-	-	-	-	3	-	-	-	1
千葉県	-	3	-	-	-	-	-	-	-	-	-	-	-	1	-	-	-	1
東京都	-	1	-	5	-	-	-	-	-	-	-	-	2	16	-	-	-	5
神奈川県	-	1	-	3	-	-	-	-	-	-	-	-	-	4	-	-	-	1
新潟県	-	1	-	-	-	-	-	-	-	-	-	-	-	-	-	-	-	1
富山県	-	-	-	1	-	-	-	-	-	-	-	-	-	-	-	-	-	1
石川県	-	1	-	-	-	-	-	-	-	-	-	-	-	1	-	-	-	-
福井県	-	-	-	-	-	-	-	-	-	-	-	-	-	-	-	-	-	-
山梨県	-	-	-	1	-	-	-	-	-	-	-	-	-	-	-	-	-	-
長野県	-	-	-	1	-	-	-	-	-	-	-	-	-	-	-	-	-	-
岐阜県	-	-	-	1	-	-	-	-	-	-	-	-	-	-	-	-	-	-
静岡県	-	-	-	1	-	-	-	-	-	-	-	-	-	-	-	-	-	1
愛知県	-	-	-	1	-	-	-	-	-	-	-	-	-	-	-	-	-	5
三重県	-	-	-	-	-	-	-	-	-	-	-	-	-	1	-	-	-	-
滋賀県	-	-	-	-	-	-	-	-	-	-	-	-	-	-	-	-	-	-
京都府	-	-	-	-	-	-	-	-	-	-	-	-	-	1	-	-	-	-
大阪府	-	1	-	-	-	-	-	-	-	-	-	-	-	6	-	-	-	-
兵庫県	-	-	-	-	-	-	-	-	-	-	-	-	-	3	-	-	-	1
奈良県	-	-	-	-	-	-	-	-	-	-	-	-	-	1	-	-	-	1
和歌山県	-	-	-	-	-	-	-	-	-	-	-	-	-	-	-	-	-	-
鳥取県	-	-	-	-	-	-	-	-	-	-	-	-	-	1	-	-	-	-
島根県	-	-	-	-	-	-	-	-	-	-	-	-	-	-	-	-	-	-
岡山県	-	-	-	1	-	-	-	-	-	-	-	-	-	-	-	-	-	2
広島県	-	-	-	-	-	-	-	-	-	-	-	-	-	-	-	-	-	-
山口県	-	-	-	-	-	-	-	-	-	-	-	-	-	-	-	-	-	-
徳島県	-	-	-	-	-	-	-	-	-	-	-	-	-	-	-	-	-	-
香川県	-	-	-	-	-	-	-	-	-	-	-	-	-	-	-	-	-	-
愛媛県	-	3	-	-	-	-	-	-	-	-	-	-	-	-	-	-	-	-
高知県	-	1	-	-	-	-	-	-	-	-	-	-	-	-	-	-	-	-
福岡県	-	2	-	-	-	-	-	-	-	-	-	-	-	1	-	-	-	-
佐賀県	-	-	-	-	-	-	-	-	-	-	-	-	-	-	-	-	-	-
長崎県	-	-	-	-	-	-	-	-	-	-	-	-	-	-	-	-	-	1
熊本県	-	2	-	-	-	-	-	-	-	-	-	-	-	-	-	-	-	-
大分県	-	-	-	-	-	-	-	-	-	-	-	-	-	-	-	-	-	-
宮崎県	-	-	-	-	-	-	-	-	-	-	-	-	-	-	-	-	-	-
鹿児島県	-	-	-	-	-	-	-	-	-	-	-	-	-	-	-	-	-	-
沖縄県	-	2	-	-	-	-	-	-	-	-	-	-	-	1	-	-	-	1

第3102表 報告数・定点当り報告数, 疾病・都道府県別

平成13年23週

	インフルエンザ		咽頭結膜熱		A群溶血性 レンサ球菌咽頭炎		感染性胃腸炎		水痘		手足口病		伝染性紅斑		突発性発疹		百日咳	
	報告数	定点当り	報告数	定点当り	報告数	定点当り	報告数	定点当り	報告数	定点当り	報告数	定点当り	報告数	定点当り	報告数	定点当り	報告数	定点当り
総数	613	0.13	724	0.24	3863	1.29	11223	3.74	6786	2.26	4165	1.39	2423	0.81	2594	0.86	38	0.01
北海道	8	0.03	3	0.02	183	1.26	287	1.98	492	3.39	27	0.19	24	0.17	65	0.45	-	-
青森県	1	0.02	24	0.57	32	0.76	64	1.52	72	1.71	14	0.33	25	0.60	20	0.48	1	0.02
岩手県	19	0.31	2	0.05	31	0.84	66	1.78	57	1.54	4	0.11	30	0.81	11	0.30	-	-
宮城県	5	0.05	7	0.12	116	1.97	352	5.97	203	3.44	7	0.12	86	1.46	76	1.29	-	-
秋田県	6	0.11	3	0.09	32	0.91	116	3.31	48	1.37	35	1.00	37	1.06	19	0.54	-	-
山形県	26	0.54	2	0.07	112	3.73	130	4.33	69	2.30	11	0.37	52	1.73	28	0.93	3	0.10
福島県	-	-	1	0.02	46	0.96	187	3.90	103	2.15	2	0.04	31	0.65	37	0.77	-	-
茨城県	10	0.08	6	0.08	89	1.22	216	2.96	98	1.34	5	0.07	33	0.45	36	0.49	-	-
栃木県	-	-	1	0.02	88	1.91	104	2.26	75	1.63	1	0.02	27	0.59	39	0.85	-	-
群馬県	-	-	17	0.27	99	1.60	156	2.52	142	2.29	15	0.24	43	0.69	44	0.71	-	-
埼玉県	27	0.11	41	0.26	317	1.98	748	4.67	446	2.79	155	0.97	363	2.27	192	1.20	2	0.01
千葉県	3	0.02	19	0.15	214	1.67	430	3.36	396	3.09	75	0.59	186	1.45	110	0.86	4	0.03
東京都	-	-	17	0.12	64	0.45	376	2.65	196	1.38	52	0.37	63	0.44	64	0.45	1	0.01
神奈川県	26	0.08	69	0.33	221	1.07	706	3.43	491	2.38	136	0.66	189	0.92	263	1.28	1	0.00
新潟県	30	0.30	35	0.58	185	3.08	248	4.13	139	2.32	28	0.47	11	0.18	57	0.95	2	0.03
富山県	-	-	-	-	65	2.24	111	3.83	57	1.97	3	0.10	28	0.97	19	0.66	-	-
石川県	1	0.02	5	0.17	13	0.45	181	6.24	66	2.28	12	0.41	29	1.00	24	0.83	-	-
福井県	-	-	5	0.23	31	1.41	139	6.32	43	1.95	51	2.32	18	0.82	26	1.18	-	-
山梨県	6	0.15	1	0.04	17	0.68	82	3.28	39	1.56	57	2.28	24	0.96	6	0.24	-	-
長野県	7	0.08	9	0.17	134	2.48	273	5.06	212	3.93	40	0.74	36	0.67	41	0.76	-	-
岐阜県	19	0.26	11	0.23	81	1.72	144	3.06	81	1.72	32	0.68	43	0.91	31	0.66	-	-
静岡県	10	0.07	13	0.15	100	1.16	360	4.19	252	2.93	28	0.33	96	1.12	79	0.92	2	0.02
愛知県	4	0.02	126	0.69	230	1.26	568	3.12	367	2.02	76	0.42	194	1.07	151	0.83	2	0.01
三重県	1	0.01	6	0.13	48	1.07	242	5.38	111	2.47	119	2.64	52	1.16	54	1.20	-	-
滋賀県	-	-	57	1.78	16	0.50	81	2.53	57	1.78	9	0.28	11	0.34	19	0.59	-	-
京都府	13	0.10	52	0.68	58	0.76	312	4.11	129	1.70	18	0.24	25	0.33	57	0.75	1	0.01
大阪府	11	0.04	21	0.11	160	0.82	689	3.53	404	2.07	22	0.11	111	0.57	173	0.89	4	0.02
兵庫県	3	0.02	20	0.16	119	0.93	681	5.32	284	2.22	229	1.79	79	0.62	108	0.84	-	-
奈良県	-	-	3	0.09	29	0.83	182	5.20	66	1.89	7	0.20	36	1.03	25	0.71	2	0.06
和歌山県	2	0.04	3	0.10	29	0.94	141	4.55	50	1.61	8	0.26	4	0.13	24	0.77	-	-
鳥取県	-	-	2	0.11	81	4.26	131	6.89	63	3.32	5	0.26	1	0.05	18	0.95	-	-
島根県	-	-	1	0.04	12	0.52	63	2.74	21	0.91	6	0.26	2	0.09	7	0.30	-	-
岡山県	6	0.07	4	0.07	45	0.83	143	2.65	84	1.56	11	0.20	8	0.15	29	0.54	-	-
広島県	-	-	8	0.16	98	1.92	295	5.78	119	2.33	43	0.84	35	0.69	75	1.47	3	0.06
山口県	1	0.01	38	0.78	74	1.51	207	4.22	95	1.94	222	4.53	36	0.73	58	1.18	1	0.02
徳島県	9	0.24	3	0.13	28	1.22	74	3.22	59	2.57	26	1.13	10	0.43	14	0.61	1	0.04
香川県	1	0.02	3	0.09	26	0.81	130	4.06	35	1.09	1	0.03	14	0.44	28	0.88	1	0.03
愛媛県	-	-	5	0.13	37	0.95	165	4.23	75	1.92	21	0.54	39	1.00	21	0.54	5	0.13
高知県	-	-	4	0.13	57	1.84	80	2.58	97	3.13	9	0.29	14	0.45	20	0.65	-	-
福岡県	188	1.03	24	0.23	144	1.37	487	4.64	304	2.90	947	9.02	110	1.05	133	1.27	-	-
佐賀県	4	0.10	4	0.17	15	0.65	46	2.00	87	3.78	154	6.70	12	0.52	33	1.43	-	-
長崎県	5	0.08	2	0.04	22	0.46	120	2.50	61	1.27	71	1.48	23	0.48	36	0.75	-	-
熊本県	4	0.05	19	0.39	42	0.86	186	3.80	91	1.86	270	5.51	22	0.45	64	1.31	-	-
大分県	-	-	7	0.19	62	1.72	178	4.94	97	2.69	597	16.58	28	0.78	62	1.72	-	-
宮崎県	-	-	4	0.11	110	2.97	252	6.81	79	2.14	353	9.54	53	1.43	48	1.30	-	-
鹿児島県	34	0.35	16	0.27	48	0.80	280	4.67	127	2.12	140	2.33	28	0.47	30	0.50	2	0.03
沖縄県	123	2.12	1	0.03	3	0.09	14	0.41	47	1.38	11	0.32	2	0.06	20	0.59	-	-

第3102表 報告数・定点当り報告数, 疾病・都道府県別

平成13年23週

	風 疹		ヘルパンギーナ		麻 疹 (成人麻疹を除く)		流行性耳下腺炎		急性出血性 結膜炎		流行性角結膜炎		急性脳炎 (日本脳炎を除く)		細菌性髄膜炎		無菌性髄膜炎	
	報告数	定点当り	報告数	定点当り	報告数	定点当り	報告数	定点当り	報告数	定点当り	報告数	定点当り	報告数	定点当り	報告数	定点当り	報告数	定点当り
総 数	70	0.02	2812	0.94	1319	0.44	5530	1.84	43	0.07	907	1.45	2	0.00	7	0.02	28	0.06
北海道	4	0.03	26	0.18	118	0.81	238	1.64	-	-	39	1.34	-	-	1	0.04	-	-
青森県	-	-	7	0.17	13	0.31	61	1.45	-	-	23	2.09	-	-	-	-	-	-
岩手県	-	-	5	0.14	14	0.38	25	0.68	-	-	13	1.08	-	-	-	-	-	-
宮城県	1	0.02	27	0.46	22	0.37	59	1.00	1	0.09	-	-	-	-	-	-	-	-
秋田県	-	-	3	0.09	8	0.23	22	0.63	-	-	3	0.43	-	-	1	0.13	-	-
山形県	-	-	1	0.03	6	0.20	51	1.70	-	-	9	1.13	-	-	-	-	-	-
福島県	-	-	19	0.40	54	1.13	57	1.19	2	0.17	13	1.08	-	-	-	-	1	0.14
茨城県	-	-	19	0.26	18	0.25	145	1.99	-	-	41	2.56	-	-	-	-	-	-
栃木県	-	-	118	2.57	10	0.22	33	0.72	-	-	24	2.00	-	-	-	-	1	0.14
群馬県	-	-	36	0.58	7	0.11	69	1.11	1	0.07	41	2.93	-	-	-	-	-	-
埼玉県	4	0.03	184	1.15	41	0.26	409	2.56	4	0.11	38	1.06	-	-	-	-	1	0.11
千葉県	2	0.02	39	0.30	71	0.55	246	1.92	1	0.03	62	1.88	-	-	-	-	-	-
東京都	4	0.03	68	0.48	33	0.23	146	1.03	-	-	32	2.29	1	0.04	2	0.08	1	0.04
神奈川県	6	0.03	135	0.66	31	0.15	509	2.47	14	0.33	79	1.88	-	-	-	-	1	0.09
新潟県	-	-	73	1.22	1	0.02	226	3.77	-	-	6	0.67	-	-	-	-	-	-
富山県	-	-	4	0.14	1	0.03	53	1.83	-	-	2	0.29	-	-	-	-	-	-
石川県	-	-	11	0.38	20	0.69	87	3.00	-	-	4	0.57	-	-	-	-	-	-
福井県	-	-	10	0.45	1	0.05	99	4.50	-	-	22	7.33	-	-	-	-	2	0.33
山梨県	-	-	-	-	5	0.20	20	0.80	-	-	2	0.67	-	-	-	-	-	-
長野県	4	0.07	13	0.24	22	0.41	107	1.98	1	0.10	40	4.00	-	-	-	-	1	0.09
岐阜県	1	0.02	10	0.21	23	0.49	118	2.51	-	-	7	0.64	-	-	-	-	-	-
静岡県	-	-	42	0.49	22	0.26	187	2.17	-	-	38	1.90	-	-	1	0.13	3	0.38
愛知県	6	0.03	113	0.62	78	0.43	295	1.62	2	0.06	53	1.51	-	-	-	-	-	-
三重県	-	-	60	1.33	7	0.16	127	2.82	-	-	5	0.42	-	-	-	-	1	0.11
滋賀県	-	-	33	1.03	12	0.38	41	1.28	-	-	3	0.43	-	-	-	-	2	0.29
京都府	2	0.03	65	0.86	20	0.26	156	2.05	-	-	24	1.33	-	-	-	-	-	-
大阪府	12	0.06	549	2.82	102	0.52	348	1.78	4	0.08	37	0.71	-	-	-	-	2	0.17
兵庫県	2	0.02	325	2.54	25	0.20	148	1.16	1	0.03	29	0.83	-	-	-	-	-	-
奈良県	-	-	51	1.46	8	0.23	58	1.66	1	0.11	16	1.78	-	-	-	-	1	0.17
和歌山県	-	-	56	1.81	6	0.19	42	1.35	-	-	2	0.50	-	-	1	0.09	-	-
鳥取県	-	-	51	2.68	4	0.21	8	0.42	-	-	1	0.33	-	-	-	-	1	0.20
島根県	-	-	12	0.52	4	0.17	20	0.87	-	-	2	0.67	-	-	-	-	-	-
岡山県	1	0.02	43	0.80	17	0.31	49	0.91	1	0.08	17	1.42	-	-	-	-	-	-
広島県	2	0.04	159	3.12	68	1.33	102	2.00	1	0.08	30	2.50	-	-	-	-	2	0.14
山口県	-	-	19	0.39	18	0.37	89	1.82	2	0.22	5	0.56	-	-	-	-	-	-
徳島県	1	0.04	41	1.78	4	0.17	17	0.74	-	-	1	0.25	-	-	-	-	-	-
香川県	4	0.13	14	0.44	10	0.31	108	3.38	-	-	4	1.33	-	-	-	-	-	-
愛媛県	-	-	74	1.90	12	0.31	96	2.46	-	-	10	1.43	-	-	-	-	-	-
高知県	-	-	41	1.32	9	0.29	5	0.16	-	-	5	1.67	-	-	-	-	-	-
福岡県	5	0.05	109	1.04	120	1.14	326	3.10	-	-	48	2.00	-	-	-	-	2	0.13
佐賀県	-	-	24	1.04	9	0.39	96	4.17	1	0.25	4	1.00	-	-	-	-	-	-
長崎県	1	0.02	20	0.42	21	0.44	66	1.38	6	0.60	18	1.80	-	-	-	-	-	-
熊本県	1	0.02	46	0.94	55	1.12	107	2.18	-	-	23	2.56	-	-	-	-	6	0.40
大分県	1	0.03	25	0.69	59	1.64	79	2.19	-	-	4	0.80	-	-	-	-	-	-
宮崎県	1	0.03	16	0.43	43	1.16	55	1.49	-	-	11	2.75	-	-	-	-	-	-
鹿児島県	3	0.05	8	0.13	29	0.48	86	1.43	-	-	5	0.83	1	0.08	-	-	-	-
沖縄県	2	0.06	8	0.24	38	1.12	39	1.15	-	-	12	1.20	-	-	1	0.14	-	-

第3102表 報告数・定点当り報告数, 疾病・都道府県別 平成13年23週

	マイコプラズマ肺炎		クラミジア肺炎 (オウム病を除く)		成人麻疹	
	報告数	定点当り	報告数	定点当り	報告数	定点当り
総数	59	0.13	3	0.01	29	0.06
北海道	1	0.04	-	-	-	-
青森県	-	-	-	-	-	-
岩手県	-	-	-	-	-	-
宮城県	8	0.67	-	-	-	-
秋田県	-	-	-	-	-	-
山形県	2	0.20	-	-	-	-
福島県	-	-	-	-	1	0.14
茨城県	-	-	-	-	-	-
栃木県	-	-	1	0.14	-	-
群馬県	-	-	-	-	1	0.10
埼玉県	-	-	-	-	1	0.11
千葉県	2	0.15	-	-	2	0.15
東京都	-	-	-	-	8	0.32
神奈川県	-	-	-	-	1	0.09
新潟県	4	0.31	-	-	-	-
富山県	1	0.20	-	-	-	-
石川県	-	-	-	-	1	0.20
福井県	1	0.17	-	-	-	-
山梨県	2	0.20	-	-	-	-
長野県	-	-	-	-	-	-
岐阜県	-	-	-	-	-	-
静岡県	1	0.13	-	-	-	-
愛知県	4	0.31	-	-	2	0.15
三重県	1	0.11	-	-	-	-
滋賀県	-	-	-	-	-	-
京都府	-	-	-	-	-	-
大阪府	-	-	-	-	2	0.17
兵庫県	3	0.21	-	-	1	0.07
奈良県	1	0.17	-	-	-	-
和歌山県	-	-	-	-	1	0.09
鳥取県	3	0.60	-	-	-	-
島根県	-	-	-	-	-	-
岡山県	1	0.20	1	0.20	-	-
広島県	2	0.14	-	-	-	-
山口県	2	0.22	-	-	1	0.11
徳島県	1	0.17	-	-	-	-
香川県	2	0.40	-	-	-	-
愛媛県	2	0.33	-	-	-	-
高知県	2	0.25	-	-	1	0.13
福岡県	1	0.07	1	0.07	3	0.20
佐賀県	1	0.17	-	-	-	-
長崎県	-	-	-	-	-	-
熊本県	2	0.13	-	-	-	-
大分県	3	0.30	-	-	-	-
宮崎県	3	0.43	-	-	-	-
鹿児島県	2	0.17	-	-	1	0.08
沖縄県	1	0.14	-	-	2	0.29

感染症週報 第3巻、第23号 平成13年6月22日発行
発行：国立感染症研究所

厚生労働省健康局結核感染症課
厚生労働省大臣官房統計情報部

事務局：国立感染症研究所感染症情報センター
〒162-8640東京都新宿区戸山1-23-1
TEL：03-5285-1111
FAX：03-5285-1129

URL：http://idsc.nih.go.jp/index-j.html
<国立感染症研究所 感染症情報センター>
http://www.mhlw.go.jp/
<厚生労働省>
http://www.forth.go.jp/
<旅行者のための海外感染症情報(厚生労働省検疫所)>

本週報は、感染症新法に基づくものであり、全国の医療従事者、定点医療機関、保健所、保健所設置市、特別区、都道府県、地方衛生研究所、検疫所の皆様のご協力を得て、国立感染症研究所感染症情報センターにおいて編集したものです。

また、本週報は速報性を重視しておりますので、今後調査などの結果に応じて、若干の変更が生じることがありますが、その場合には週報上にて訂正させていただきます。

「感染症の話」及び「読者のコーナー」の回答欄の内容に関する責は、それぞれの執筆者及び回答者に属しますが、内容に関するご質問、ご意見については事務局でお受けいたします。

なお、週報の内容について、学術的研究、あるいは公衆衛生活動にかかわる業務以外の目的においては、無断転載を禁じます。