

マークをクリックするとそのページを見ることができます



発生動向総覧  
P.2-3

< 34週 > 流行性耳下腺炎 - 過去10年間の同時期と比較して最大の定点当たり報告数が続いている / その他最新動向



注目すべき感染症  
P.4

< 腸管出血性大腸菌感染症 > 第34週の報告数は229、第34週時点での累積報告数は3,061



病原体情報  
P.5

患者から分離・検出された病原体報告 - Vero毒素産生性大腸菌 / 咽頭結膜熱 / 無菌性髄膜炎 / 流行性角結膜炎



速報  
P.6

大流行中のヘルパンギーナとA群コクサッキーウイルス - 島根県



海外感染症情報  
P.7

コソボからの帰国者におけるクリミア・コンゴ出血熱 - 英国



感染症の話  
P.8-10

A群溶血性レンサ球菌咽頭炎  
A群溶血性レンサ球菌による急性咽頭炎で、学童期にもっとも多く、発熱と咽頭痛によって発症し、軟口蓋の小点状出血あるいは莓舌がみられることがある



読者のコーナー  
P.11



グラフ総覧(34週)  
P.12-18



34週のデータ  
P.19-26



# 発生動向総覧

第34週コメント 8月31日集計分

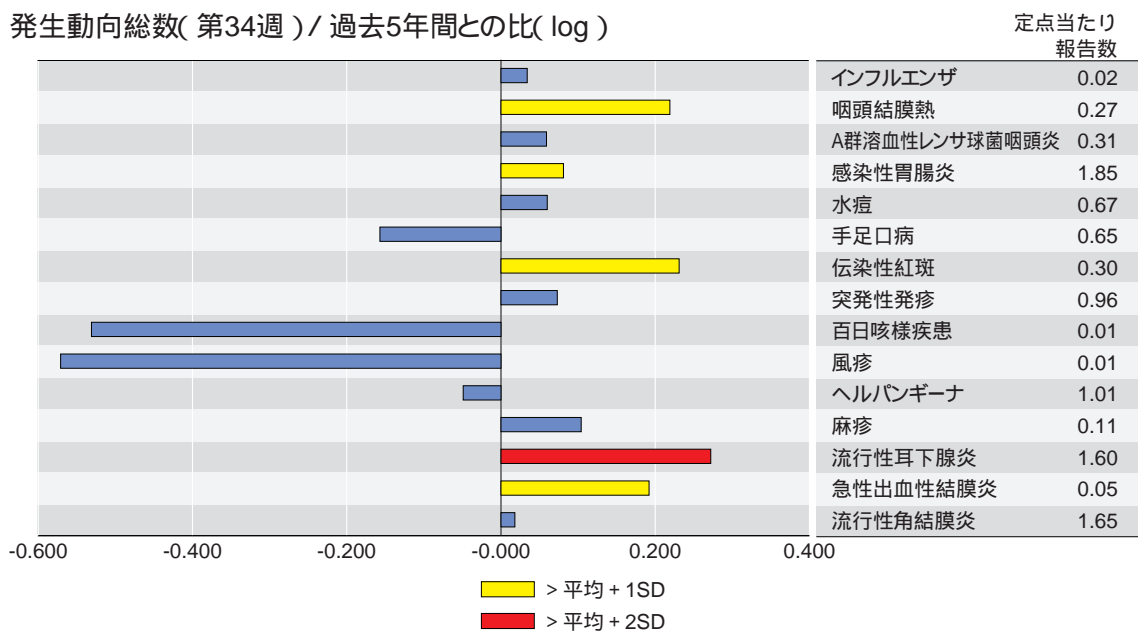
## 全数報告の感染症

- 1類感染症: 報告なし
- 2類感染症: コレラ2例( 推定感染地: タイ、インドネシア各1例 )  
細菌性赤痢18例( 推定感染地: 国内2例、中国6例、ベトナム2例、カンボジア・タイ、インドネシア、インド、パキスタン、ヨルダン、トルコ各1例、不明2例 )  
腸チフス2例( 推定感染地: ともにインドネシア )
- 3類感染症: 腸管出血性大腸菌感染症229例( 詳細は4ページ「注目すべき感染症」参照 )
- 4類感染症: アメーバ赤痢2例、Q熱1例、ジアルジア症4例、破傷風2例、  
バンコマイシン耐性腸球菌感染症3例  
急性ウイルス性肝炎7例     A型2例  
  B型3例  
  C型2例  
後天性免疫不全症候群5例( AIDS 1例、無症候性キャリア4例 )  
感染経路: 性行為4例( 異性間1例、同性間2例、  
異性/同性間1例)、不明1例  
デング熱1例( 推定感染地: インドネシア ) 梅毒4例( 早期顕症2例、無症候2例 )

## 定点把握の対象となる4類感染症( 週報対象のもの )

流行性耳下腺炎の定点当たり報告数は、過去10年間の同時期と比較して最大の数値が第19週から続いている。都道府県別では石川県6.21、佐賀県3.30、沖縄県3.26などの報告が多かった。咽頭結膜熱の定点当たり報告数は、過去5年間の同時期と比較してやや多くなっている。

発生動向総数( 第34週 ) / 過去5年間との比( log )

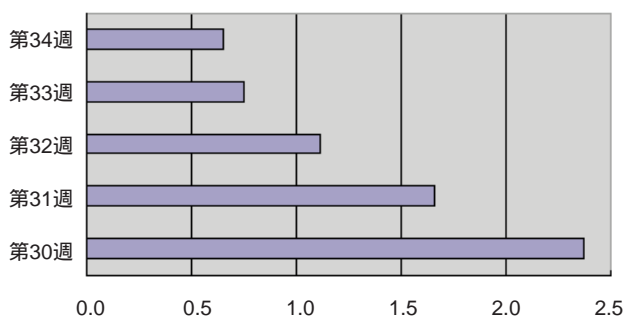


当該週と過去5年間の平均( 過去5年間の前週、当該週、後週の合計15週の平均 ) の比を対数にてグラフ上に表現した。1標準偏差を超えた場合黄で、2標準偏差を超えた場合赤で色分けしている。

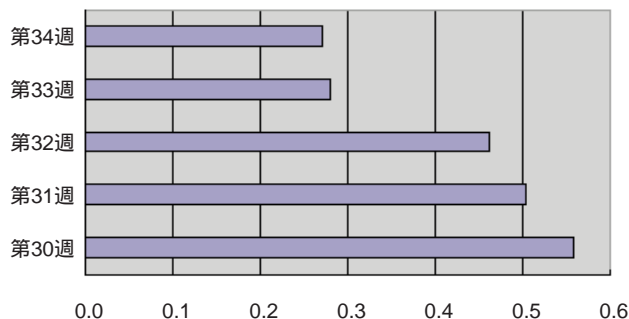
## 最近の注目疾患－5週間の動き

手足口病は第28週をピークとしてその後6週間連続で減少している。咽頭結膜熱の定点当たり報告数は、前週とほとんど変わらない。流行性耳下腺炎は、3週続けて減少していたが、今週は前週に比べ微増した。無菌性髄膜炎の定点当たり報告数は、ここ5週大きな増減はない。マイコプラズマ肺炎は、過去2年間と比べて定点当たり報告数が多い状態が年始より続いており、今週は前週に比べてわずかに増加している。今後流行期に向かい疾患の動向が注目される。

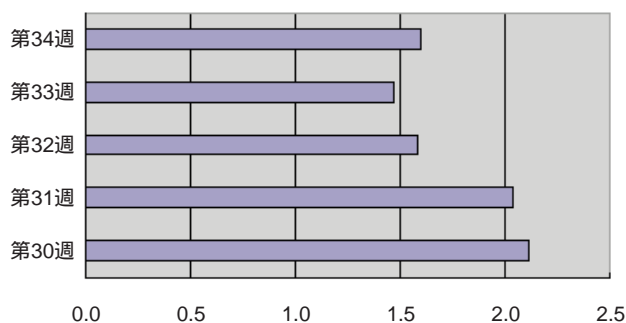
手足口病



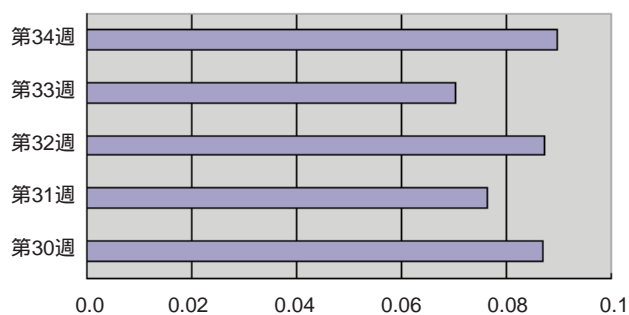
咽頭結膜熱



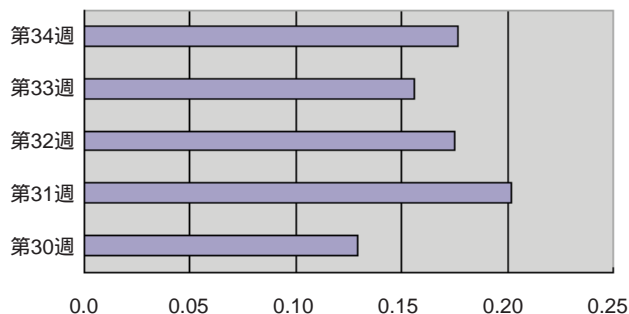
流行性耳下腺炎



無菌性髄膜炎



マイコプラズマ肺炎



(注) グラフの横軸は各疾患の定点当たり報告数( 報告総数/定点総数 )を表す。疾患によって目盛りのスケールが違うことに注意。

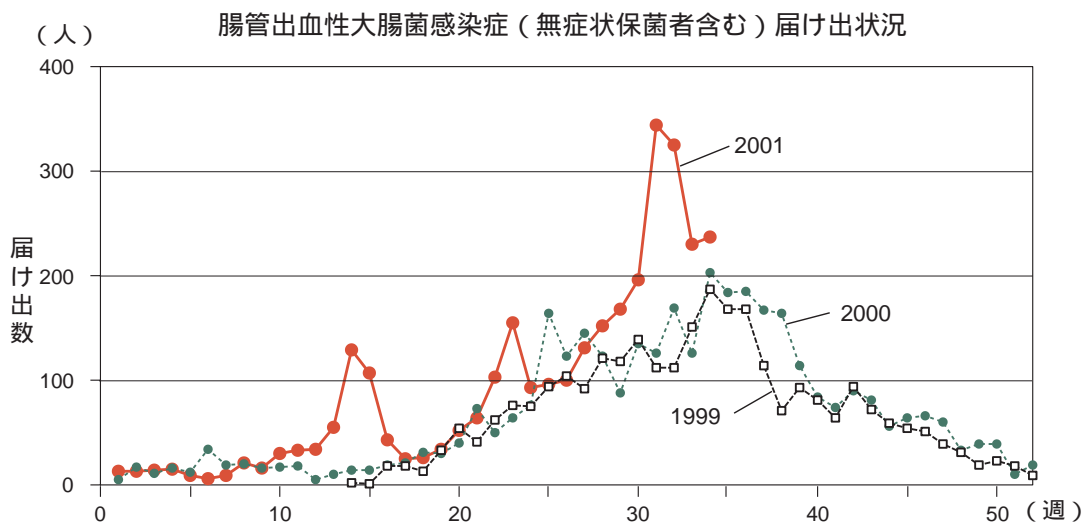
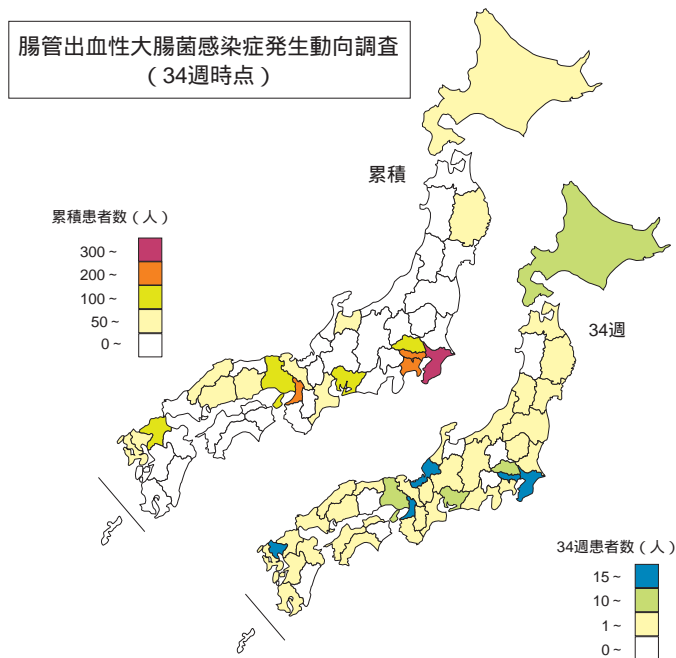


# 注目すべき感染症

## 腸管出血性大腸菌感染症流行状況

2001年には早期から複数のO157感染症が広域発生した影響で、昨年に比べ患者報告数が早い時期から多くみられている。第34週の報告数は229で、都道府県別では東京都19例、大阪府18例、千葉県、佐賀県各17例などの報告が多い。

第34週時点での本年の累積報告数は3,061であり( 昨年同期1,987 ) 都道府県別では千葉県328例、大阪府261例、東京都229例などの報告が多い。本年度の累積報告数を5歳刻みの年齢階級別にみると、0～4歳642例、5～9歳446例、10～14歳266例の順であるが、他の年齢層でも一定の割合で発生が見られる( 検出された病原体については5ページを参照 )。





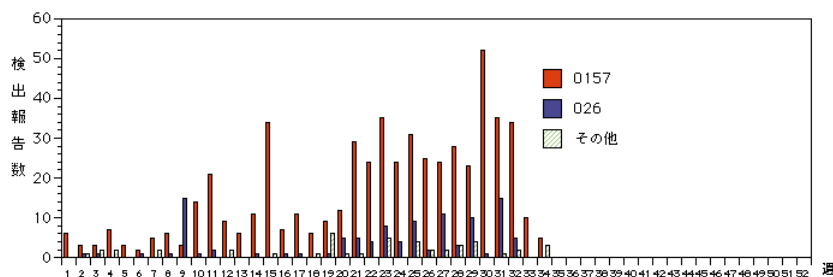
# 病原体情報

\*グラフはIASRホームページ( <http://idsc.nih.go.jp/iasr/index-j.html> )からの引用です。  
( 2001年8月31日現在報告分 )

## ヒトから分離されたVero毒素産生性大腸菌O157およびO26検出報告 2001年

本年のVero毒素産生性大腸菌の検出総数は、O157が557件、O26が108件である。第31~32週にかけて、兵庫県において保育所で発生した集団発生事例からO157が17件報告された。また、第31週に島根県でも、保育所に関連した集団発生事例からO26が15件報告された。最近では、O157が第32週に34件( 兵庫県18、山形県8、島根県6、東京都1、佐賀県1 )、第33週10件( 佐賀県7、山形県1、東京都1、京都市1 )、第34週5件( 佐賀県5 )、O26が第32週に5件( 島根県4、京都市1 )の報告があった。

週別Vero毒素産生性大腸菌検出報告数、2001年 (病原微生物検出情報: 2001年8月31日現在報告数)



各都道府県市の地方衛生研究所からの検出報告を図に示した。



## 咽頭結膜熱患者から分離されたウイルス 2001年

本年第19週以降に分離報告されたウイルスは、アデノウイルス3型80件( 仙台市26、長野県17、新潟県13、愛知県7、東京都4、札幌市3、大分県2、石川県、山梨県、滋賀県、兵庫県、岡山県、愛媛県、福岡市、熊本市各1 )、2型21件( 仙台市11、長野県3、兵庫県3、新潟県2、岡山県、福岡県各1 )、1型4件( 広島市2、兵庫県、熊本市各1 )、4型4件( 札幌市、新潟県、兵庫県、福岡市各1 )、5型4件( 兵庫県2、仙台市、北九州市各1 )、7型3件( 北九州市3 )である。

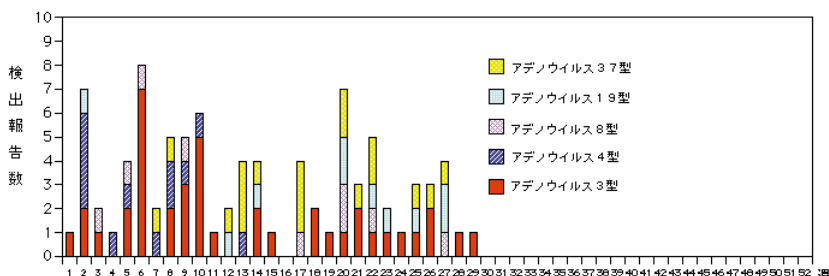
## 無菌性髄膜炎患者から分離されたウイルス 2001年

本年第19週以降に分離報告されたウイルスは、ムンプスウイルス28件( 東京都8、新潟県5、広島県3、京都市2、大阪市2、愛媛県2など )、エコーウイルス( E )65件( 11型52、6型8、3型3、16型1、25型1 )、B群コクサッキーウイルス( CB )67件( 5型47、3型6、4型3、6型1 )、A群コクサッキーウイルス( CA )3件( 9型2、4型1 )、エンテロウイルス71型( EV71 )1件である。

## 流行性角結膜炎患者から分離されたウイルス 2001年

本年第19週以降に分離報告されたウイルスは、アデノウイルス3型12件( 札幌市4、長野県2、愛知県2、熊本県2、茨城県、東京都各1 )、37型8件( 札幌市3、熊本県3、長野県1、岡山県1 )、19型7件( 長野県2、札幌市、山形県、大阪府、岡山県、広島市各1 )、8型4件( 札幌市2、茨城県1、横浜市1 )、2型1件( 京都市 )、6型1件( 長野県 )である。

週別流行性結膜炎患者からのアデノウイルス分離報告数、2001年 (病原微生物検出情報: 2001年8月31日現在報告数)



各都道府県市の地方衛生研究所からの検出報告を図に示した。





## 大流行中のヘルパンギーナとA群コクサッキーウイルス - 島根県

島根県における今年のヘルパンギーナの患者報告は16週から始まった。その後24週まで1.0人以下/定点の微増の報告数であったが、25週から急増し、28週にピークとなった( 6.6人/定点 )。その後患者報告は徐々に減少し、32週には2.5人/定点で推移している。この間の報告数は835名、うち7月の報告数は520名であり、7月の報告数としては過去10年で最高となった。地区別の患者報告数のピークは東部26週、西部27週、中部29週であり、地区によって若干異なっている。

これまでにヘルパンギーナ患者138検体から分離されたウイルスは12種類に及ぶが、流行の中心はA群コクサッキーウイルス( CA )4型、CA8等である。21週以降の地区別のCAの分離状況を見ると、流行時期が早かった東部では、前半はCA2、CA6、CA10、26週以降はCA8を中心にCA2、CA4、CA6が分離されている。中部ではCA4、CA8を中心に、CA6が少数例、そして、西部では検体数が少ないため分離数も少ないが、CA2、CA8が分離されている。このように地区によって原因ウイルスの構成は異なっているが、患者数が急増した25週以後は、いずれの地区でも2~5種類のCAが分離された。さらに、CA8はすべての地区でほぼ同時期に多数分離され、大流行の主因の一つと考えられた。なお、これらCAはすべて哺乳マウスでのみ分離されている。

本県におけるCA8の過去の分離状況は、1987年の11株を最高に1982、1989、1993、1999年に1~2株、そして2000年5株と流行頻度の低いウイルスであり、感受性者が多く存在していたものと推測される。

島根県保健環境科学研究所

飯塚節子 田原研司 糸川浩司 武田積代 板垣朝夫

( IASR2001年9月号掲載予定記事より抜粋、詳細は同号参照 )



## 海外感染症情報

\* 関連の情報やさらに詳しい情報については、FORTHホームページ( <http://www.forth.go.jp/> )をご覧ください。

### コンボからの帰国者におけるクリミア・コンゴ出血熱 - 英国

CDR weekly 2001年8月23日

コンボでは2001年に、例年と比べてクリミア・コンゴ出血熱の患者数が増加したことをWHOは報告した。2001年6月29日に出されたレポートで、6例の死亡患者を含む69例の疑い患者が報告された。18例が確定診断されており、その中には多くの2次感染者が含まれていた。最近コンボから発熱、頭痛、筋肉痛の症状で帰国し、病気が進行した時に出血症状を起こしている患者の鑑別診断として、クリミア・コンゴ出血熱を念頭におくべきである。クリミア・コンゴ出血熱の疑い患者は、それらの管理と制圧に関する英国Advisory Committee on Dangerous Pathogens( ACDP )の指針によって取り扱うべきである。

現在、多くの英国人がコンボにおいて駐留軍、国連や欧州安全協力機構で働いている。現在英国に住んでいるコンボ人も、家族や友人に会いにコンボに帰国することがある。そのような人の大部分は、クリミア・コンゴ出血熱に罹患するリスクのある社会活動には従事していない。しかしながら、クリミア・コンゴ出血熱に罹って英国に帰国してくる可能性はわずかながら残っている。

もしもクリミア・コンゴ出血熱が疑われる場合には、地域の感染症対策担当官へ直ちに報告し、医師は地域の感染症対策当局に意見を求めなければならない。Centre for Applied Microbiology and Research( CAMR ) およびPHLS Central Public Health Laboratory( CPHL )では、血清検体のPCRやELISAのような診断検査を行うことが可能である。



## 感染症の話

### A群溶血性レンサ球菌咽頭炎

A群溶血性レンサ球菌は一般的によく見られるグラム陽性菌であり、多彩な臨床症状を引き起こす。日常よく見られる疾患として急性咽頭炎、膿痂疹、蜂巢織炎、あるいは特殊な病型として猩紅熱があり、これら以外にも中耳炎、肺炎、化膿性関節炎、骨髓炎、髄膜炎などをおこす。また、菌の直接の作用でなく、免疫学的機序を介して、リウマチ熱や急性糸球体腎炎をおこすことが知られている。

#### 疫学

本疾患はいずれの年齢でも起こり得るが、学童期に最も多く、3歳以下や成人では典型的な臨床像を呈する症例は少ない。感染症発生動向調査のデータからは一般的に冬に報告数が増加するが、春から初夏にかけて患者数が増加する年もみられる。近年報告数が増加する傾向にあるが、キットの普及などで診断技術が向上したことによる可能性もある。本疾患は通常患者との接触を介して伝播するため、ヒトとヒトとの接触の機会が増加するときにおこりやすい。

健康保菌者は、学校での咽頭培養を用いた研究によると15～30%と報告されている。咽頭炎患者の感染性は急性期にもっとも強く、その後徐々に減弱し、健康保菌者からの感染はまれとされている。急性期の感染率については兄弟での間が最も高率で、25%と報告されている。

#### 病原体

レンサ球菌はグラム陽性球菌で、細胞壁の多糖体の抗原性によりLancefield分類されている。本疾患の原因菌はこのうちのA群に属し、ヒツジ赤血球加血液寒天培地上で 溶血(完全溶血)をおこすので、A群 溶血性レンサ球菌(溶連菌)と呼ばれる(溶血は不完全溶血、溶血は非溶血を指す)。菌種名としては化膿レンサ球菌(*Streptococcus pyogenes*)が使用される。A群溶血性レンサ球菌のほとんどは主な細胞表面層蛋白抗原としてMとT蛋白を有しており、これらの抗原性により型別を行う。また、この菌は溶血毒素、発熱毒素(発赤毒素)、核酸分解酵素、streptokinaseなどを産生する。

#### 臨床症状

潜伏期は2～5日であるが、潜伏期での感染性については不明である。突然の発熱と全身倦怠感、咽頭痛によって発症し、しばしば嘔吐を伴う。咽頭壁は浮腫状で扁桃は浸出を伴い、軟口蓋の小点状出血あるいは莓舌(写真1)がみられることがある。

猩紅熱の場合、発熱開始後12～24時間すると点状紅斑様、日焼け様の皮疹が出現する(写真2)。針頭大の皮疹により、皮膚に紙ヤスリ様の手触りを与えるため、sandpaper rashと形容されることもある。特に腋窩、鼠径部など皮膚のしわの部分に多く、これに沿って線が入



写真1. 典型的な莓舌



っているように見える( Pastia's sign )こともある。顔面では通常このような皮疹は見られず、額と頬が紅潮し、口の周りのみ蒼白に見える( 口囲蒼白 )ことが特徴的である( 写真2 )。舌の変化としては、発症早期には白苔に覆われた white strawberry tongueがみられ、その後白苔が剥離して red strawberry tongueとなる。1週目の終わり頃から顔面より皮膚の膜様落屑が始まり、3週目までに全身に広がる。



写真2. 猩紅熱での体幹部、顔面の発疹と口囲蒼白

合併症として、肺炎、髄膜炎、敗血症などの化膿性疾患、あるいはリウマチ熱、急性糸球体腎炎などの非化膿性疾患を生ずることもある。

### 病原診断

咽頭培養により菌を分離することが基本であるが、A群多糖体抗原を検出する迅速診断キットも利用できる。迅速診断キットの特異度は一般的に高いが、感度は50 ~ 95%とさまざまで、抗原量すなわち菌量に依存するため、咽頭擦過物の採取方法が重要である。

血清学的には抗streptolysin O( ASO )、抗streptokinase( ASK )、抗hyaluronidase( AHD )、抗DNAase B( ADN B )、抗A群レンサ球菌多糖体( ASP )などの菌体外抗原や菌体抗原に対する抗体の上昇を見る方法があり、診断の参考になる。

### 治療・予防

治療にはペニシリン系薬剤が第1選択薬であるが、アレルギーがある場合にはエリスロマイシンが適応となり、また第1世代のセフェムも使用可能である。いずれの薬剤もリウマチ熱、急性糸球体腎炎など非化膿性の合併症予防のために、少なくとも10日間は確実に投与することが必要である。除菌が思わしくない例では、クリンダマイシン、アモキシシリン/クラバン酸、あるいは第2世代以降のセフェム剤も使用される。

予防としては、患者との濃厚接触をさけることが最も重要であり、うがい、手洗いなどの一般的な予防法も励行する。接触者に対する対応としては、集団発生などの特殊な状況では接触者の咽頭培養を行い、陽性であれば治療を行う。

### 感染症法における取り扱い

A群溶血性レンサ球菌咽頭炎は4類感染症定点把握疾患であり、全国約3,000の小児科定点医療機関から毎週報告がなされている。報告の基準は以下の通りである。

診断した医師の判断により、症状や所見から当該疾患が疑われ、かつ、以下の3つの基準をすべてを満たすもの

1. 発熱
2. 咽頭痛、咽頭発赤および頸部リンパ節炎( 発疹を伴うこともある )
3. 莓舌

上記の基準は必ずしも満たさないが、診断した医師の判断により、症状や所見から当該疾患が疑われ、かつ、病原体診断や血清学的診断によって当該疾患と診断されたもの

感染症法、および以下に述べる学校保健法では、猩紅熱の病名は削除されている。これは、猩紅熱がA群溶血性レンサ球菌感染症の一病型に過ぎず、医学的、疫学的にも猩紅熱という病名を特別に扱う必要がないからである。

#### 学校保健法での取り扱い

本疾患は学校において予防すべき伝染病の中には明確に規定はされておらず、学校で流行がおこった場合にその流行を防ぐため、必要があれば、学校長が学校医の意見を聞き、第3種学校伝染病としての措置を講じることができる疾患のうち、条件によっては出席停止の措置が必要と考えられる伝染病のひとつとして例示されている。しかしながら、本疾患は適切な抗生剤治療が行われれば、ほとんどの場合24時間以内に他人への伝染を防げる程度に病原菌を抑制できることもあり、登校登園については、流行阻止の目的というより患者本人の状態によって判断すべきであると考えられる。

( 国立感染症研究所感染症情報センター )



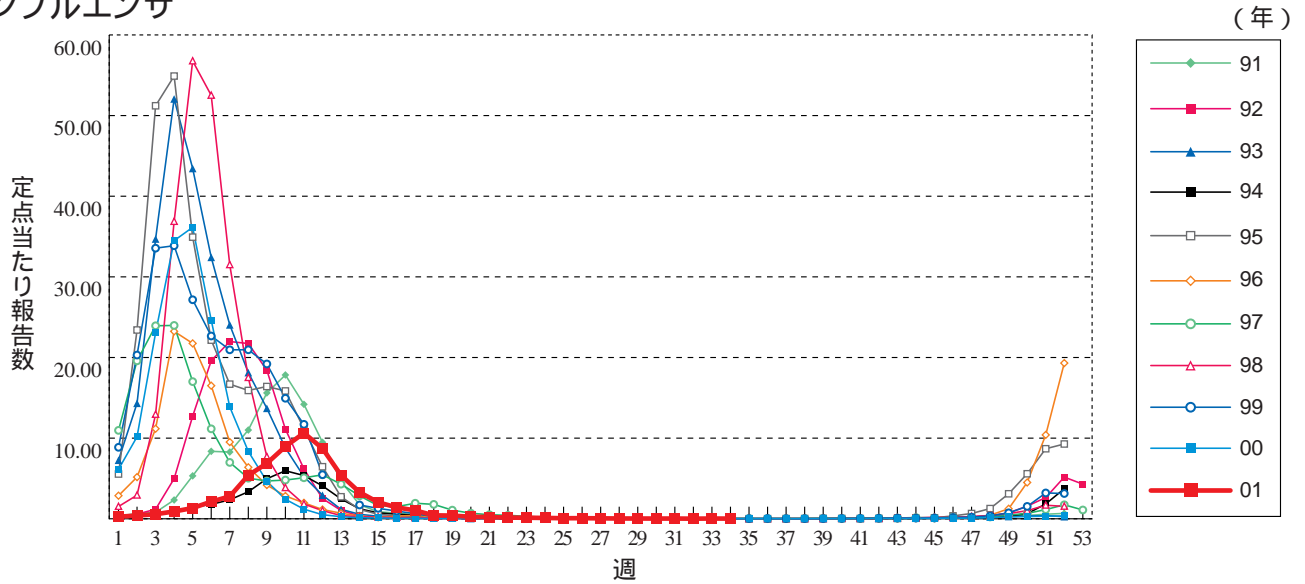
## 読者のコーナー

「読者のコーナー」では読者のみなさまからのご意見・ご質問をお待ちしております。  
ご意見・ご質問は、題名(タイトル)の一番はじめにidwr-Q:をつけてこちらまでEメールでどうぞ。

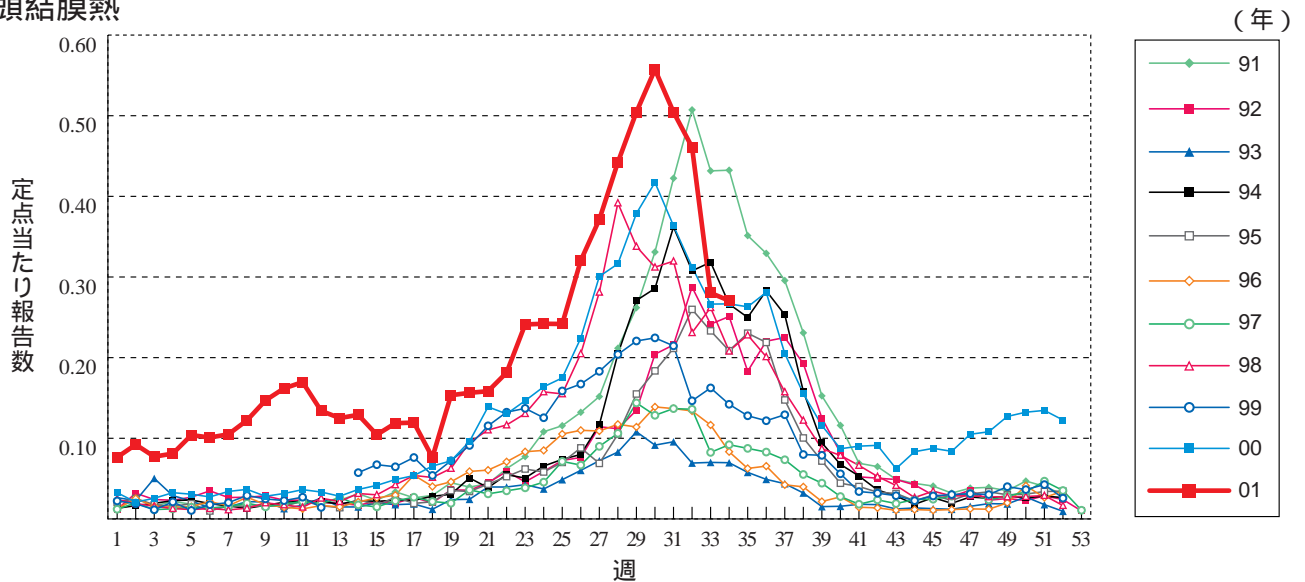
[idsc-query@nih.go.jp](mailto:idsc-query@nih.go.jp)

**グラフ総覧( 3 4 週 )**

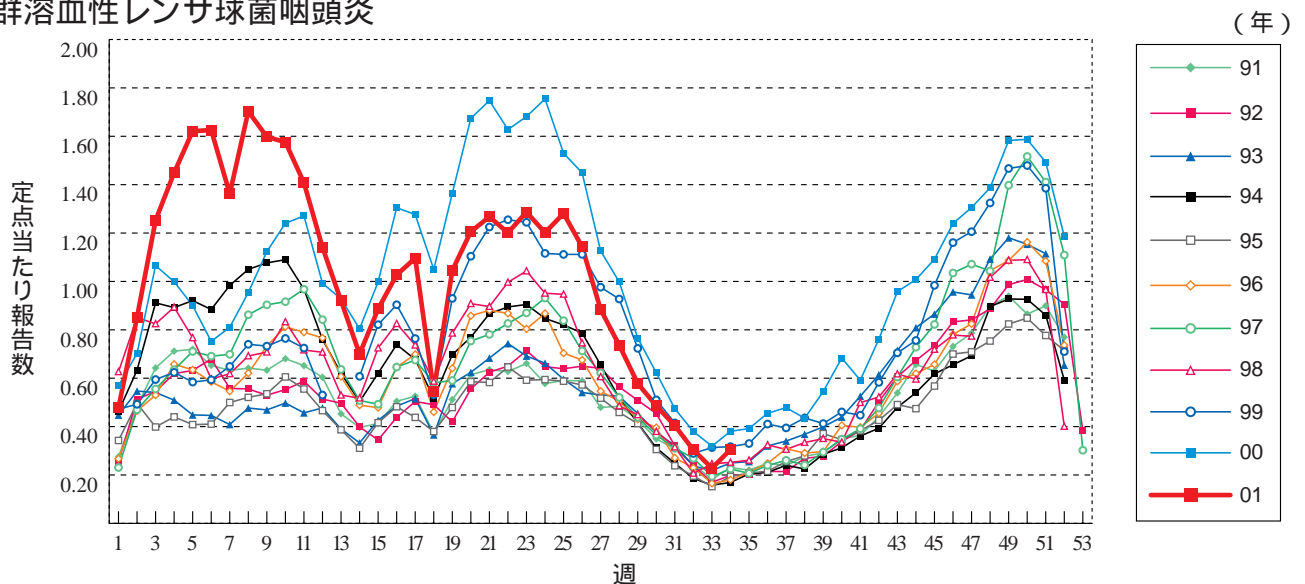
**インフルエンザ**



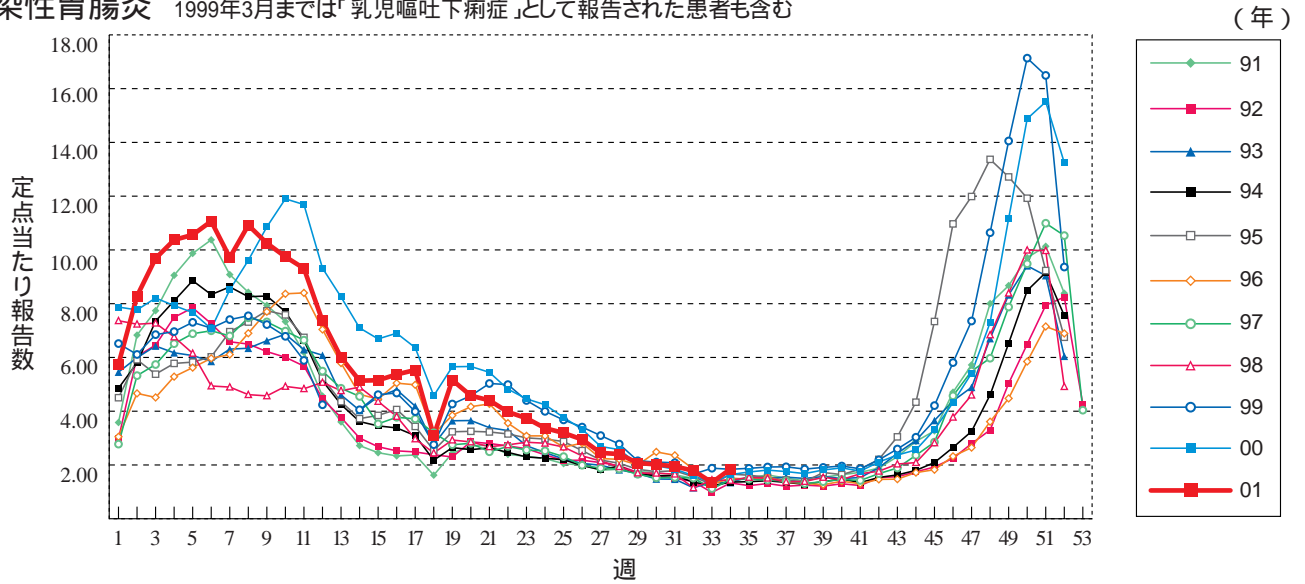
**咽頭結膜熱**



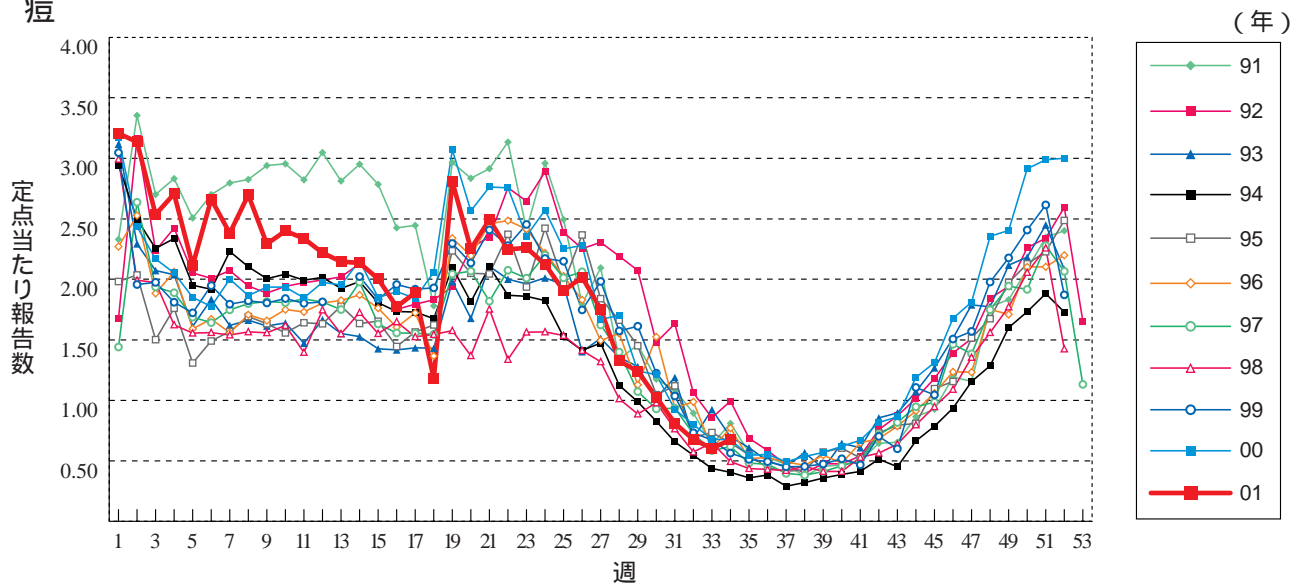
**A群溶血性レンサ球菌咽頭炎**



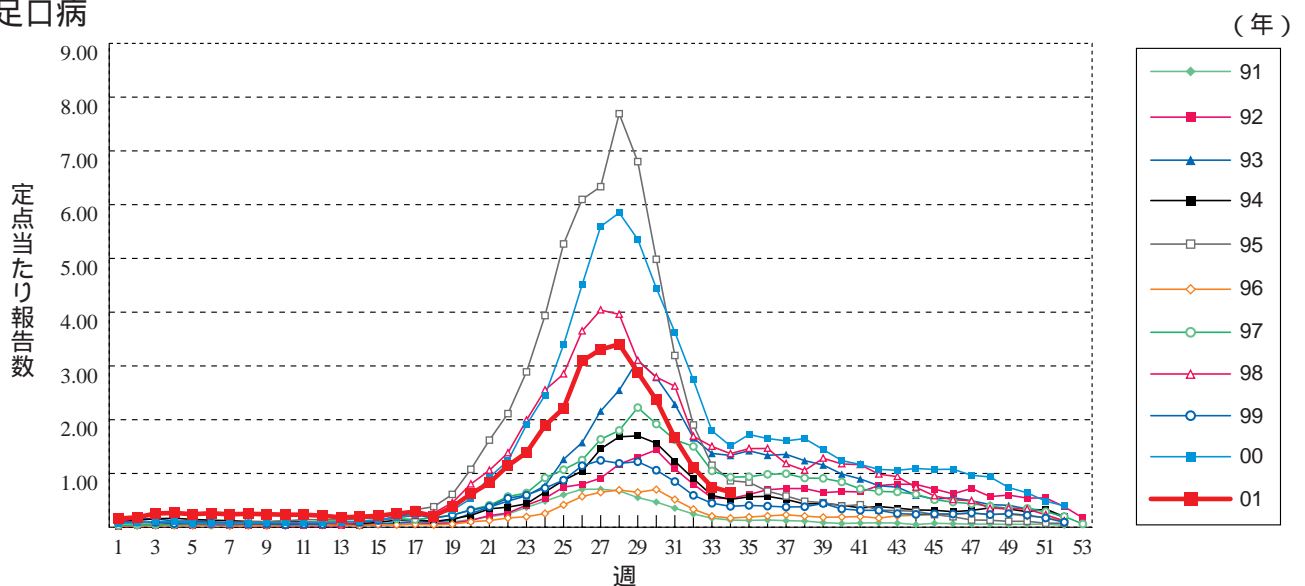
**感染性胃腸炎** 1999年3月までは「乳児嘔吐下痢症」として報告された患者も含む



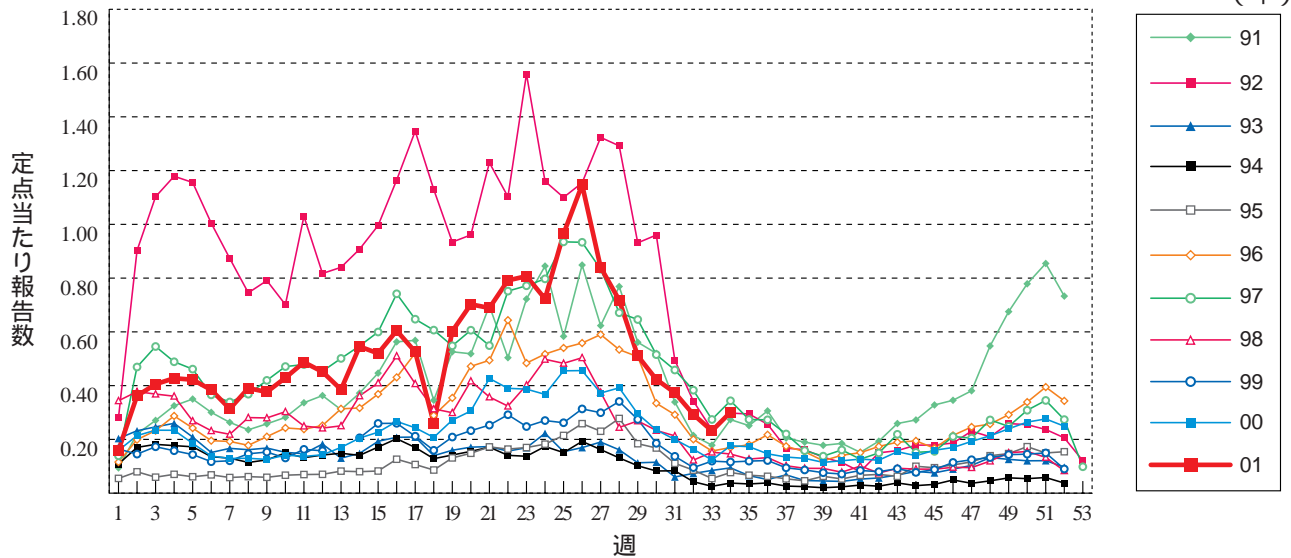
**水痘**



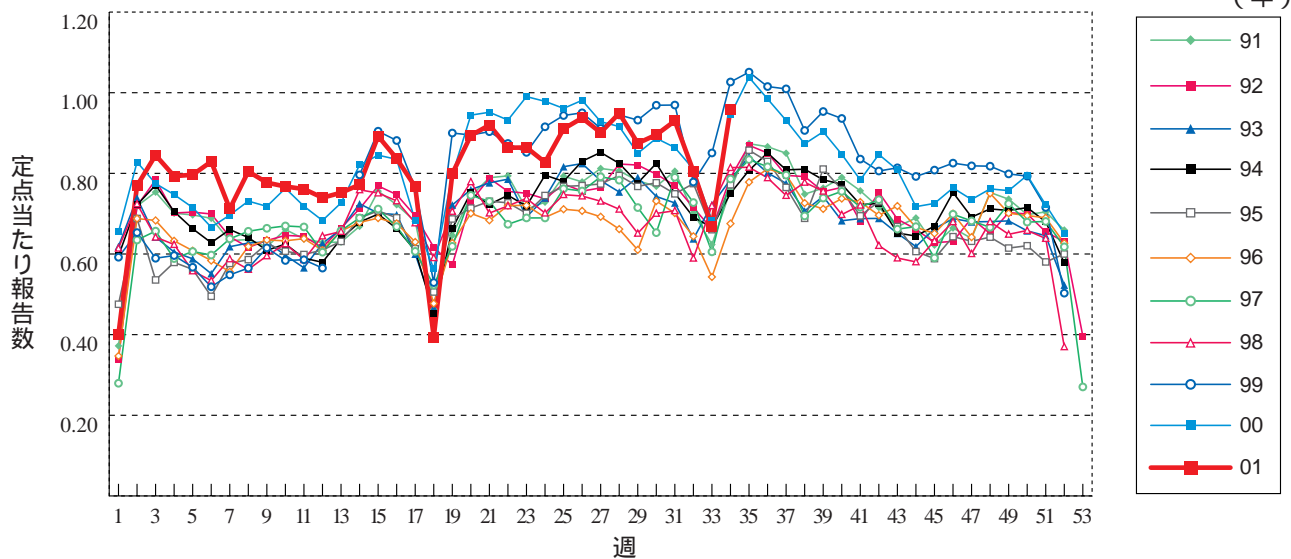
**手足口病**



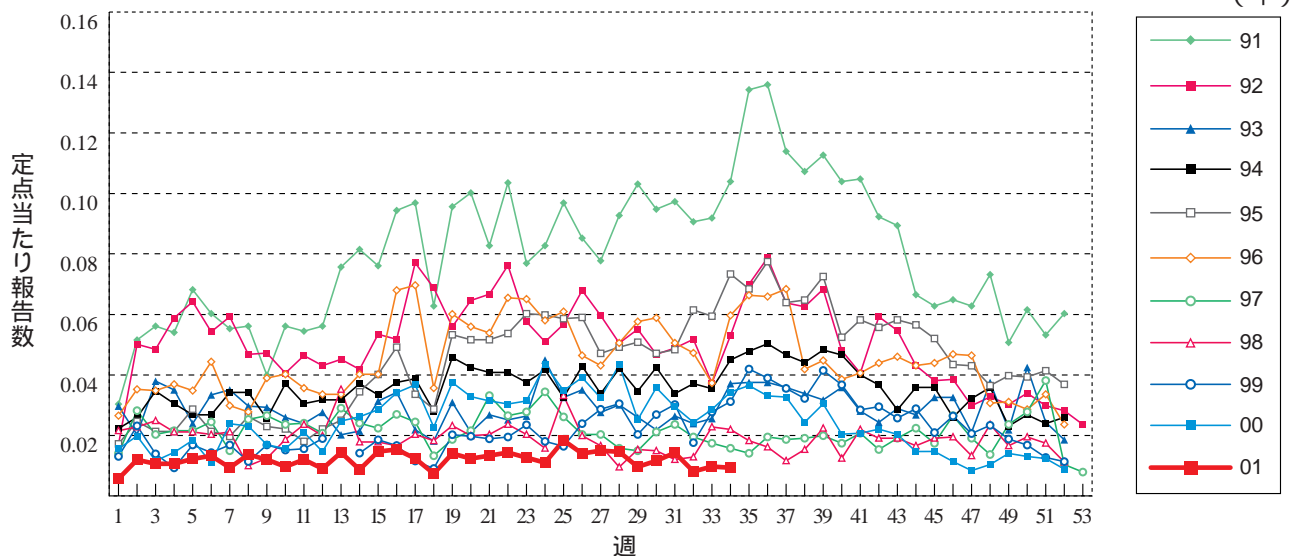
伝染性紅斑



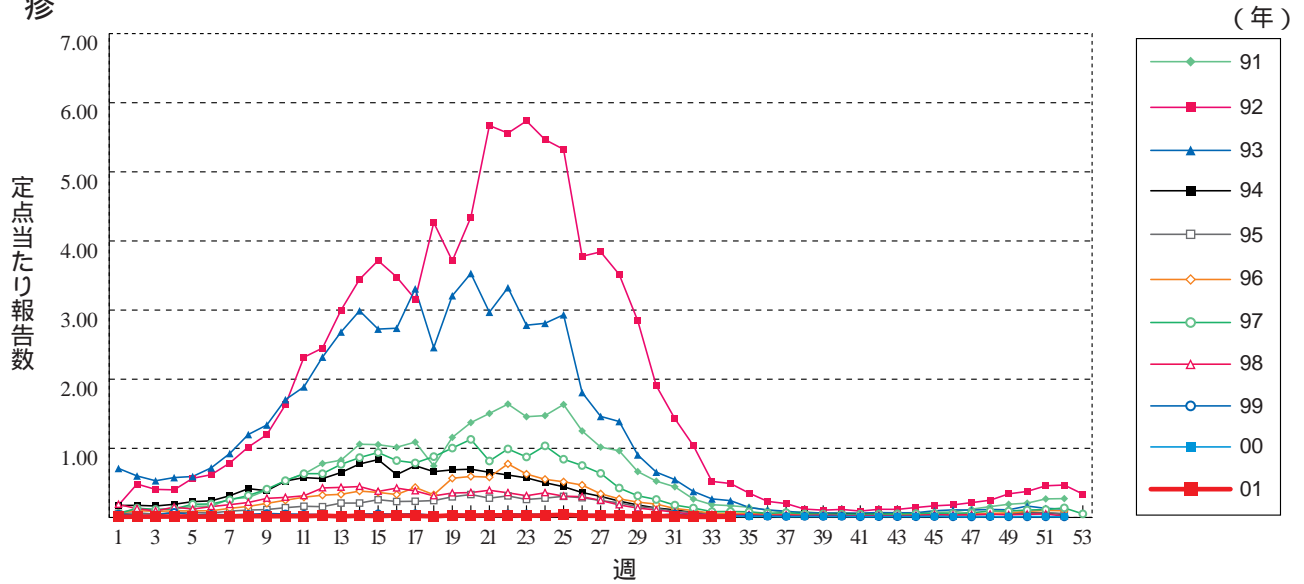
突発性発疹



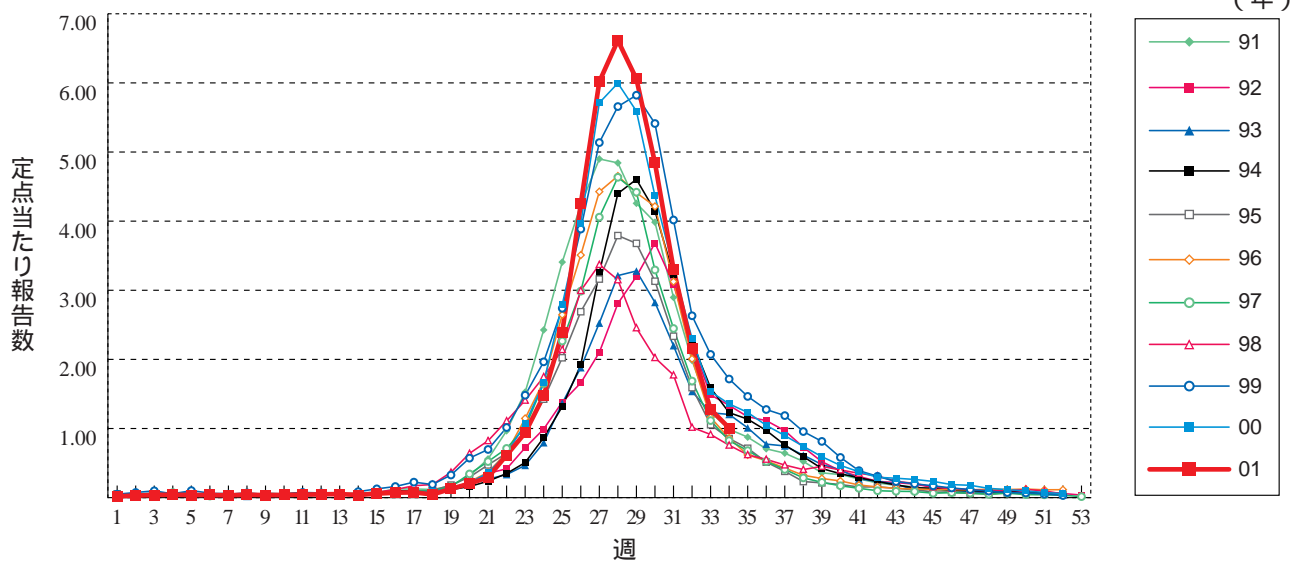
百日咳



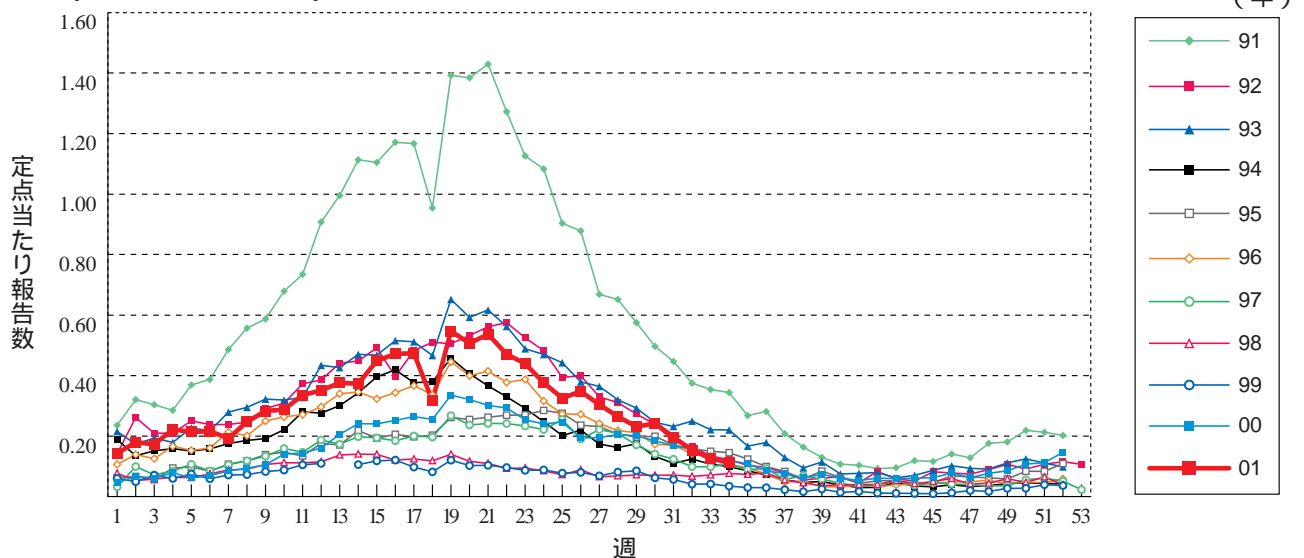
風 疹



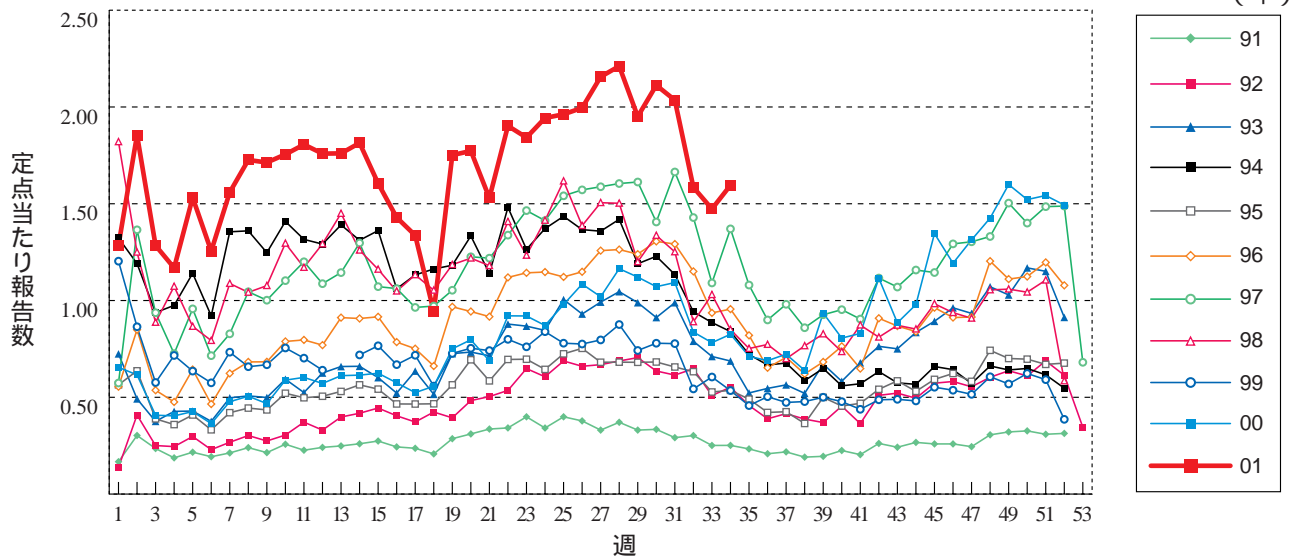
ヘルパンギーナ



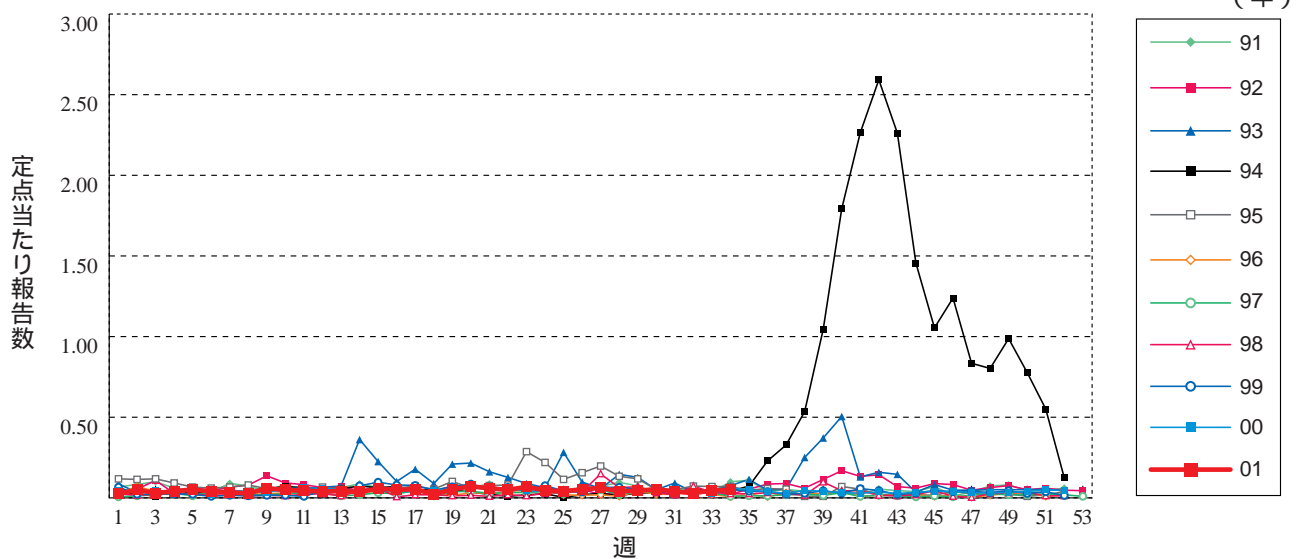
麻 疹 (成人麻疹を除く) 1999年の12週以前は成人麻疹を含む



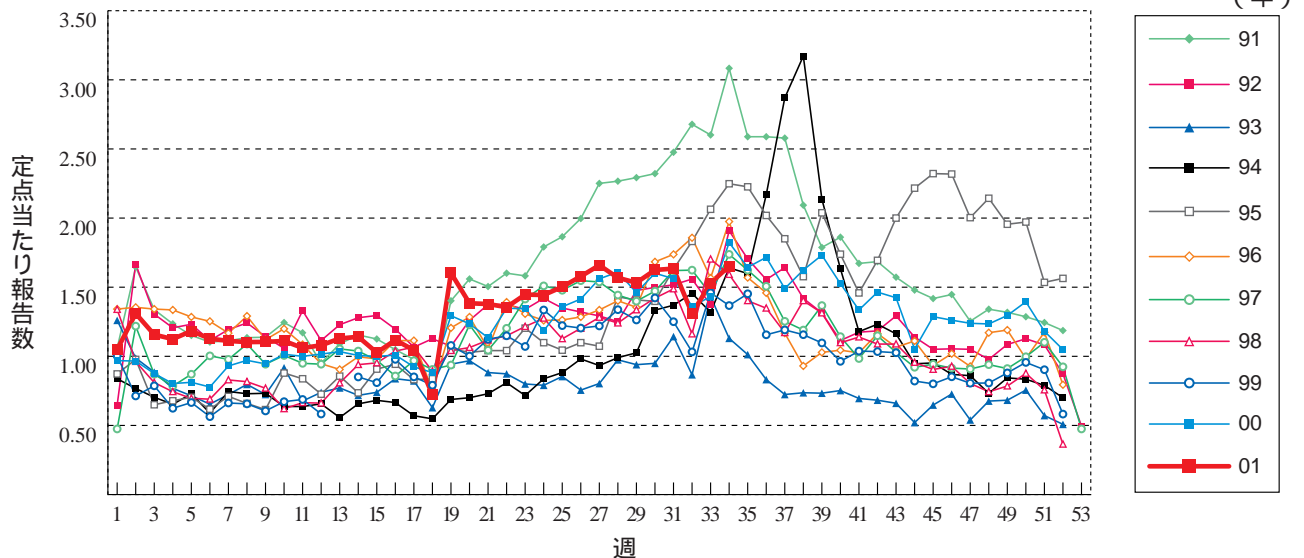
流行性耳下腺炎



急性出血性結膜炎



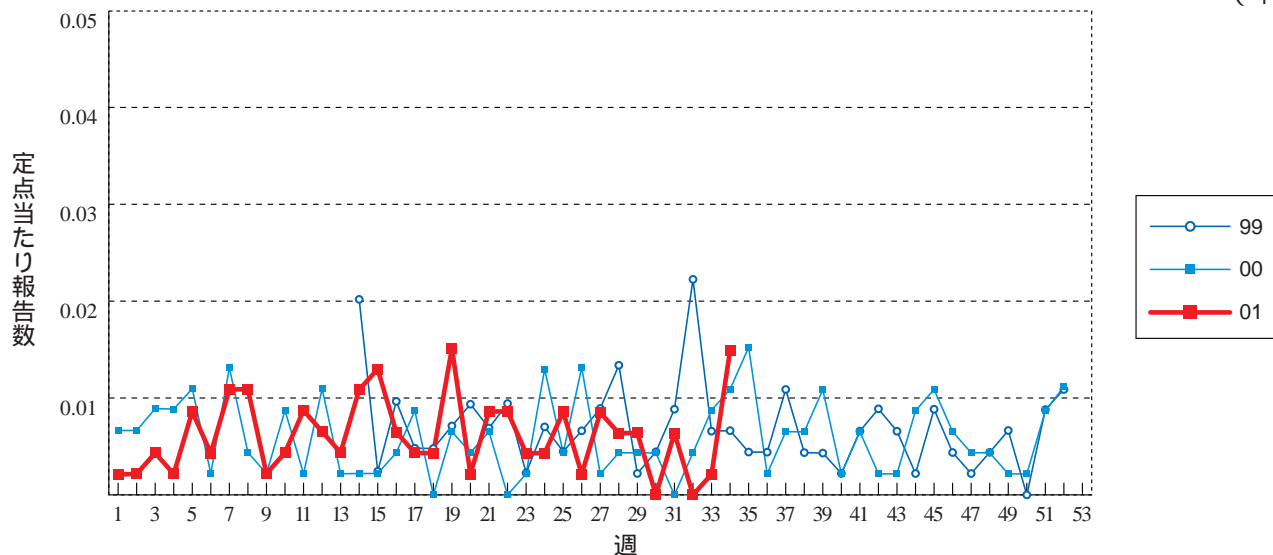
流行性角結膜炎





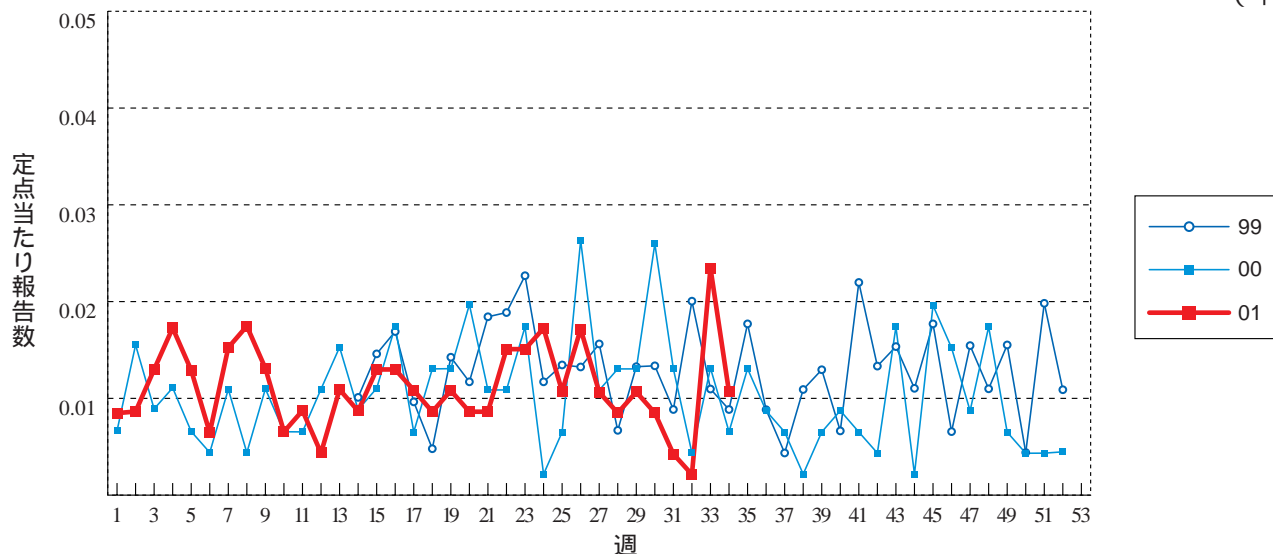
急性脳炎 (日本脳炎を除く)

(年)



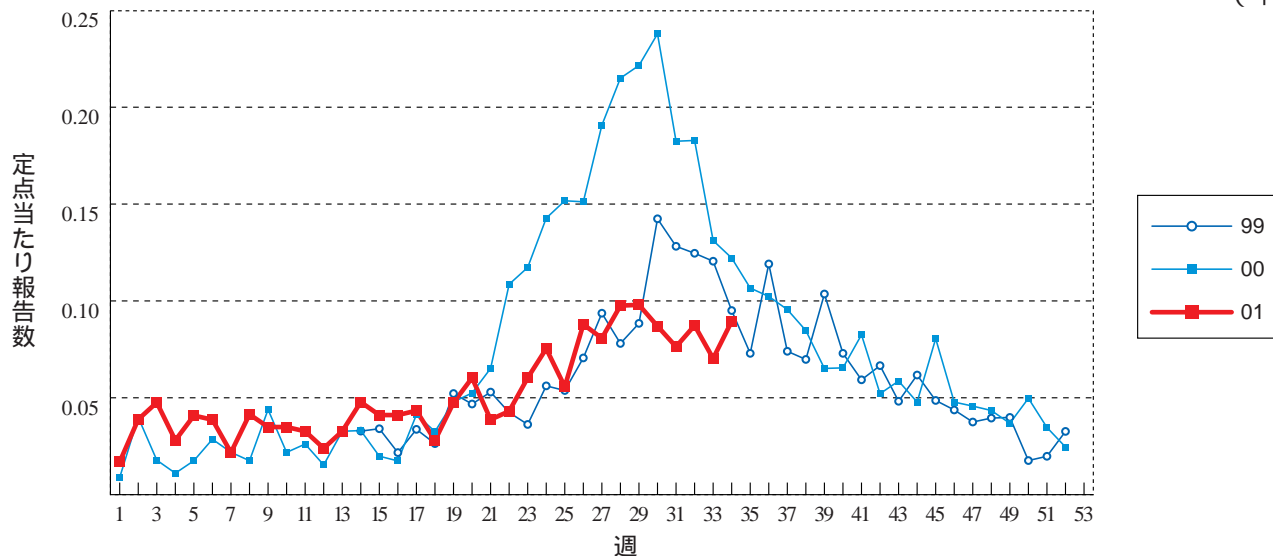
細菌性髄膜炎

(年)



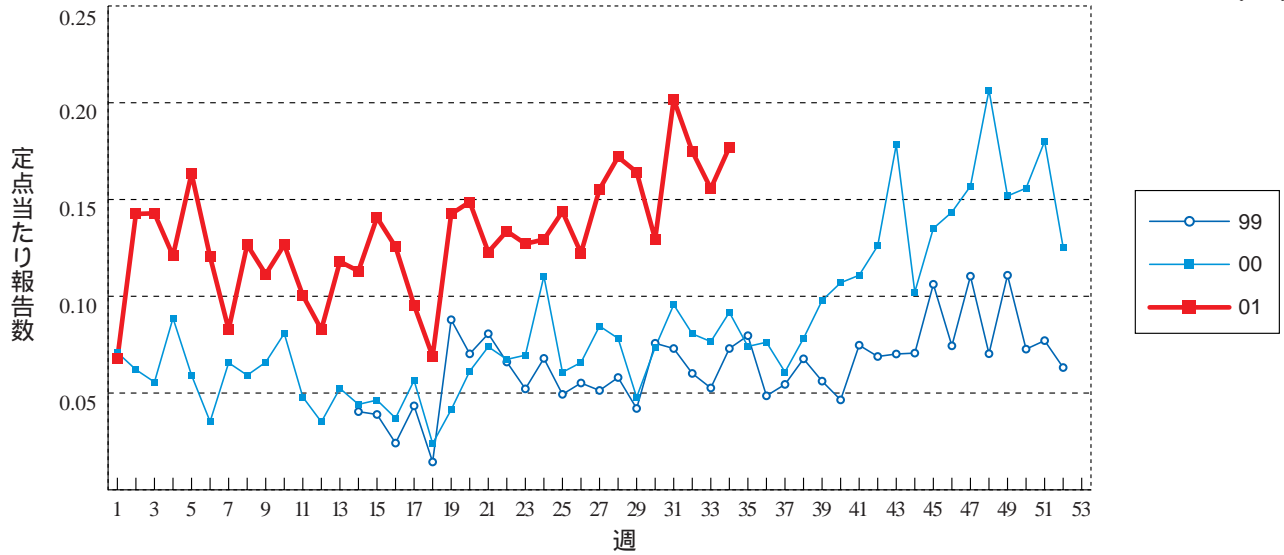
無菌性髄膜炎

(年)



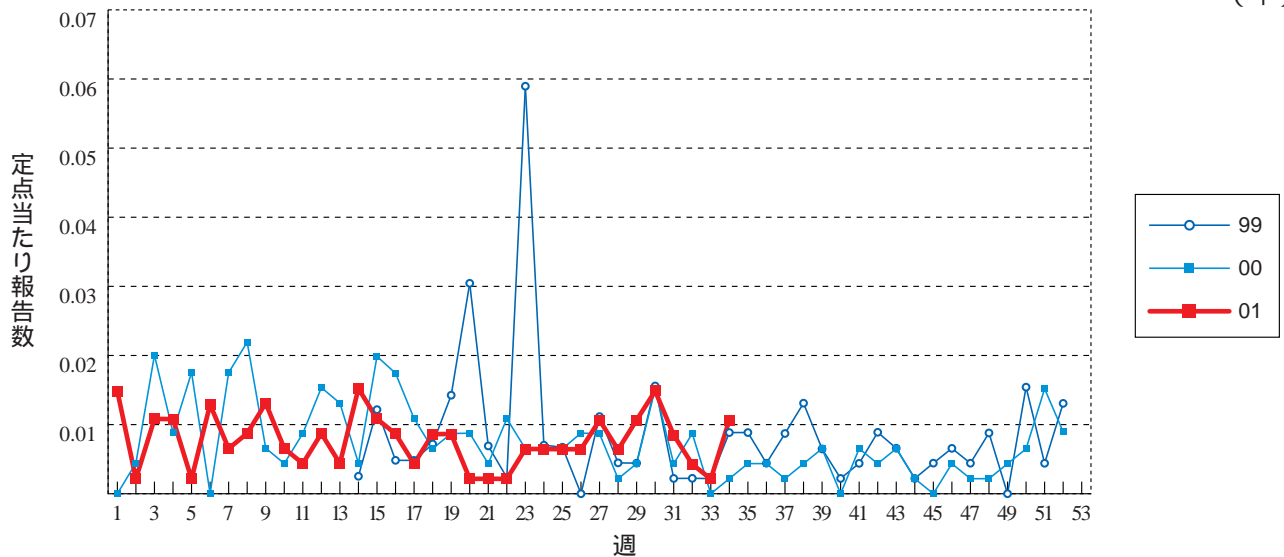
マイコプラズマ肺炎

(年)



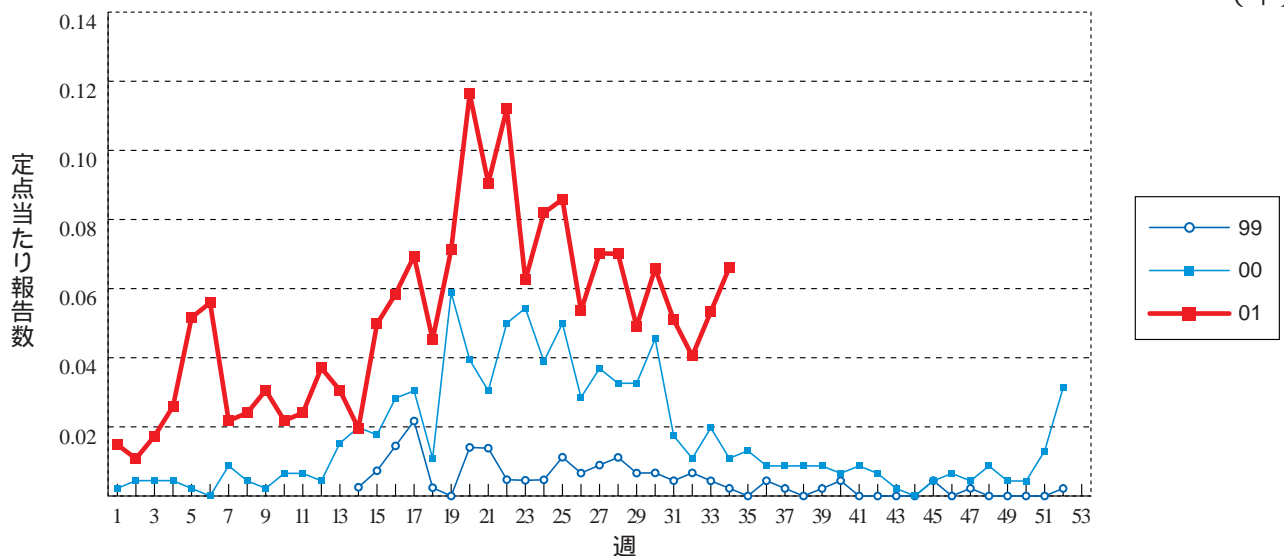
クラミジア肺炎 (オウム病を除く)

(年)



成人麻疹

(年)





### 34週のデータ

注)表中の報告数は8月31日集計分であり、その後の報告数は次週以降の累計に反映されます。

第3101表 報告数・累積報告数，疾病・都道府県別

平成13年34週

|      | エボラ出血熱 |    | クリミア・コンゴ出血熱 |    | ペスト |    | マールブルグ病 |    | ラッサ熱 |    | コレラ |    | 細菌性赤痢 |     | 腸チフス |    | バラチフス |    |   |
|------|--------|----|-------------|----|-----|----|---------|----|------|----|-----|----|-------|-----|------|----|-------|----|---|
|      | 報告数    | 累積 | 報告数         | 累積 | 報告数 | 累積 | 報告数     | 累積 | 報告数  | 累積 | 報告数 | 累積 | 報告数   | 累積  | 報告数  | 累積 | 報告数   | 累積 |   |
| 総 数  | -      | -  | -           | -  | -   | -  | -       | -  | -    | -  | 2   | 35 | 18    | 417 | 2    | 47 | -     | 11 |   |
| 北海道  | -      | -  | -           | -  | -   | -  | -       | -  | -    | -  | -   | -  | -     | 11  | -    | 2  | -     | -  |   |
| 青森県  | -      | -  | -           | -  | -   | -  | -       | -  | -    | -  | -   | -  | -     | 9   | -    | 1  | -     | -  |   |
| 岩手県  | -      | -  | -           | -  | -   | -  | -       | -  | -    | -  | -   | -  | -     | 2   | -    | -  | -     | -  |   |
| 宮城県  | -      | -  | -           | -  | -   | -  | -       | -  | -    | -  | -   | -  | -     | 4   | -    | -  | -     | -  |   |
| 秋田県  | -      | -  | -           | -  | -   | -  | -       | -  | -    | -  | -   | -  | -     | -   | -    | -  | -     | -  |   |
| 山形県  | -      | -  | -           | -  | -   | -  | -       | -  | -    | -  | -   | -  | -     | 1   | 1    | 1  | -     | -  |   |
| 福島県  | -      | -  | -           | -  | -   | -  | -       | -  | -    | -  | -   | -  | -     | 6   | -    | -  | -     | -  |   |
| 茨城県  | -      | -  | -           | -  | -   | -  | -       | -  | -    | -  | -   | -  | -     | 1   | 9    | 1  | 2     | -  | - |
| 栃木県  | -      | -  | -           | -  | -   | -  | -       | -  | -    | -  | -   | -  | -     | 2   | -    | 1  | -     | -  |   |
| 群馬県  | -      | -  | -           | -  | -   | -  | -       | -  | -    | -  | -   | -  | -     | 5   | -    | 2  | -     | -  |   |
| 埼玉県  | -      | -  | -           | -  | -   | -  | -       | -  | -    | -  | 1   | 3  | 1     | 20  | -    | -  | -     | -  |   |
| 千葉県  | -      | -  | -           | -  | -   | -  | -       | -  | -    | -  | -   | 1  | -     | 22  | -    | 4  | -     | -  |   |
| 東京都  | -      | -  | -           | -  | -   | -  | -       | -  | -    | -  | -   | 8  | 4     | 81  | -    | 15 | -     | 7  |   |
| 神奈川県 | -      | -  | -           | -  | -   | -  | -       | -  | -    | -  | -   | 1  | -     | 30  | -    | 1  | -     | 2  |   |
| 新潟県  | -      | -  | -           | -  | -   | -  | -       | -  | -    | -  | -   | -  | -     | 4   | -    | -  | -     | -  |   |
| 富山県  | -      | -  | -           | -  | -   | -  | -       | -  | -    | -  | -   | -  | -     | 3   | -    | -  | -     | 1  |   |
| 石川県  | -      | -  | -           | -  | -   | -  | -       | -  | -    | -  | -   | -  | -     | 1   | -    | -  | -     | -  |   |
| 福井県  | -      | -  | -           | -  | -   | -  | -       | -  | -    | -  | -   | -  | -     | 2   | -    | -  | -     | -  |   |
| 山梨県  | -      | -  | -           | -  | -   | -  | -       | -  | -    | -  | -   | -  | -     | 2   | -    | 1  | -     | -  |   |
| 長野県  | -      | -  | -           | -  | -   | -  | -       | -  | -    | -  | -   | 1  | -     | 10  | -    | -  | -     | -  |   |
| 岐阜県  | -      | -  | -           | -  | -   | -  | -       | -  | -    | -  | -   | -  | -     | 1   | -    | -  | -     | -  |   |
| 静岡県  | -      | -  | -           | -  | -   | -  | -       | -  | -    | -  | -   | 2  | -     | 9   | -    | 1  | -     | -  |   |
| 愛知県  | -      | -  | -           | -  | -   | -  | -       | -  | -    | -  | -   | 2  | 4     | 27  | -    | 4  | -     | 1  |   |
| 三重県  | -      | -  | -           | -  | -   | -  | -       | -  | -    | -  | -   | 1  | -     | 6   | -    | -  | -     | -  |   |
| 滋賀県  | -      | -  | -           | -  | -   | -  | -       | -  | -    | -  | -   | -  | -     | 3   | -    | -  | -     | -  |   |
| 京都府  | -      | -  | -           | -  | -   | -  | -       | -  | -    | -  | -   | -  | 1     | 11  | -    | -  | -     | -  |   |
| 大阪府  | -      | -  | -           | -  | -   | -  | -       | -  | -    | -  | -   | 7  | -     | 36  | -    | 6  | -     | -  |   |
| 兵庫県  | -      | -  | -           | -  | -   | -  | -       | -  | -    | -  | -   | 1  | 2     | 26  | -    | -  | -     | -  |   |
| 奈良県  | -      | -  | -           | -  | -   | -  | -       | -  | -    | -  | -   | 2  | 1     | 6   | -    | -  | -     | -  |   |
| 和歌山県 | -      | -  | -           | -  | -   | -  | -       | -  | -    | -  | -   | 1  | -     | -   | -    | -  | -     | -  |   |
| 鳥取県  | -      | -  | -           | -  | -   | -  | -       | -  | -    | -  | -   | 1  | -     | -   | -    | -  | -     | -  |   |
| 島根県  | -      | -  | -           | -  | -   | -  | -       | -  | -    | -  | -   | -  | -     | 1   | -    | 2  | -     | -  |   |
| 岡山県  | -      | -  | -           | -  | -   | -  | -       | -  | -    | -  | -   | -  | -     | 3   | -    | -  | -     | -  |   |
| 広島県  | -      | -  | -           | -  | -   | -  | -       | -  | -    | -  | -   | -  | 1     | 10  | -    | -  | -     | -  |   |
| 山口県  | -      | -  | -           | -  | -   | -  | -       | -  | -    | -  | -   | -  | -     | 6   | -    | -  | -     | -  |   |
| 徳島県  | -      | -  | -           | -  | -   | -  | -       | -  | -    | -  | -   | -  | -     | -   | -    | 1  | -     | -  |   |
| 香川県  | -      | -  | -           | -  | -   | -  | -       | -  | -    | -  | -   | -  | -     | 6   | -    | 1  | -     | -  |   |
| 愛媛県  | -      | -  | -           | -  | -   | -  | -       | -  | -    | -  | -   | -  | 1     | 2   | -    | -  | -     | -  |   |
| 高知県  | -      | -  | -           | -  | -   | -  | -       | -  | -    | -  | -   | -  | -     | 1   | -    | -  | -     | -  |   |
| 福岡県  | -      | -  | -           | -  | -   | -  | -       | -  | -    | -  | -   | 2  | -     | 17  | -    | 1  | -     | -  |   |
| 佐賀県  | -      | -  | -           | -  | -   | -  | -       | -  | -    | -  | -   | 1  | 1     | 1   | 4    | -  | -     | -  |   |
| 長崎県  | -      | -  | -           | -  | -   | -  | -       | -  | -    | -  | -   | -  | -     | -   | -    | -  | -     | -  |   |
| 熊本県  | -      | -  | -           | -  | -   | -  | -       | -  | -    | -  | -   | -  | 1     | 9   | -    | -  | -     | -  |   |
| 大分県  | -      | -  | -           | -  | -   | -  | -       | -  | -    | -  | -   | -  | -     | 4   | -    | -  | -     | -  |   |
| 宮崎県  | -      | -  | -           | -  | -   | -  | -       | -  | -    | -  | -   | -  | -     | 5   | -    | -  | -     | -  |   |
| 鹿児島県 | -      | -  | -           | -  | -   | -  | -       | -  | -    | -  | -   | 1  | -     | -   | -    | -  | -     | -  |   |
| 沖縄県  | -      | -  | -           | -  | -   | -  | -       | -  | -    | -  | -   | -  | -     | -   | -    | 1  | -     | -  |   |

第3101表 報告数・累積報告数，疾病・都道府県別

平成13年34週

|      | 急性灰白髄炎 |    | ジフテリア |    | 腸管出血性大腸菌感染症 |      | アメーバ赤痢 |     | エキノコックス症 |    | 黄熱  |    | オウム病 |    | 回歸熱 |    | ウイルス性肝炎 |     |
|------|--------|----|-------|----|-------------|------|--------|-----|----------|----|-----|----|------|----|-----|----|---------|-----|
|      | 報告数    | 累積 | 報告数   | 累積 | 報告数         | 累積   | 報告数    | 累積  | 報告数      | 累積 | 報告数 | 累積 | 報告数  | 累積 | 報告数 | 累積 | 報告数     | 累積  |
| 総数   | -      | -  | -     | -  | 229         | 3061 | 2      | 243 | -        | 6  | -   | -  | -    | 26 | -   | -  | 7       | 603 |
| 北海道  | -      | -  | -     | -  | 10          | 83   | -      | 4   | -        | 5  | -   | -  | -    | -  | -   | -  | -       | 7   |
| 青森県  | -      | -  | -     | -  | 9           | 33   | -      | -   | -        | 1  | -   | -  | -    | 2  | -   | -  | -       | 1   |
| 岩手県  | -      | -  | -     | -  | 8           | 56   | -      | -   | -        | -  | -   | -  | -    | -  | -   | -  | -       | 5   |
| 宮城県  | -      | -  | -     | -  | 2           | 33   | -      | 1   | -        | -  | -   | -  | -    | 1  | -   | -  | -       | 20  |
| 秋田県  | -      | -  | -     | -  | -           | 45   | -      | -   | -        | -  | -   | -  | -    | -  | -   | -  | -       | 4   |
| 山形県  | -      | -  | -     | -  | 1           | 38   | -      | -   | -        | -  | -   | -  | -    | -  | -   | -  | 1       | 7   |
| 福島県  | -      | -  | -     | -  | 3           | 43   | -      | 1   | -        | -  | -   | -  | -    | -  | -   | -  | -       | 4   |
| 茨城県  | -      | -  | -     | -  | 1           | 36   | -      | -   | -        | -  | -   | -  | -    | -  | -   | -  | -       | 11  |
| 栃木県  | -      | -  | -     | -  | 1           | 20   | -      | 1   | -        | -  | -   | -  | -    | -  | -   | -  | -       | 6   |
| 群馬県  | -      | -  | -     | -  | -           | 48   | -      | 3   | -        | -  | -   | -  | -    | -  | -   | -  | -       | 17  |
| 埼玉県  | -      | -  | -     | -  | 14          | 143  | -      | 8   | -        | -  | -   | -  | -    | 1  | -   | -  | -       | 13  |
| 千葉県  | -      | -  | -     | -  | 17          | 328  | -      | 10  | -        | -  | -   | -  | -    | 1  | -   | -  | -       | 3   |
| 東京都  | -      | -  | -     | -  | 19          | 229  | -      | 72  | -        | -  | -   | -  | -    | 7  | -   | -  | 1       | 86  |
| 神奈川県 | -      | -  | -     | -  | 5           | 213  | -      | 21  | -        | -  | -   | -  | -    | -  | -   | -  | -       | 41  |
| 新潟県  | -      | -  | -     | -  | 3           | 23   | -      | 1   | -        | -  | -   | -  | -    | -  | -   | -  | -       | 4   |
| 富山県  | -      | -  | -     | -  | -           | 59   | -      | -   | -        | -  | -   | -  | -    | -  | -   | -  | -       | 3   |
| 石川県  | -      | -  | -     | -  | 1           | 45   | -      | 2   | -        | -  | -   | -  | -    | 1  | -   | -  | -       | 5   |
| 福井県  | -      | -  | -     | -  | 16          | 33   | -      | 2   | -        | -  | -   | -  | -    | -  | -   | -  | -       | 2   |
| 山梨県  | -      | -  | -     | -  | -           | 6    | -      | 2   | -        | -  | -   | -  | -    | -  | -   | -  | -       | 6   |
| 長野県  | -      | -  | -     | -  | 4           | 31   | -      | 5   | -        | -  | -   | -  | -    | -  | -   | -  | -       | 11  |
| 岐阜県  | -      | -  | -     | -  | 1           | 10   | -      | 3   | -        | -  | -   | -  | -    | -  | -   | -  | -       | 42  |
| 静岡県  | -      | -  | -     | -  | 1           | 46   | -      | 4   | -        | -  | -   | -  | -    | 2  | -   | -  | -       | 6   |
| 愛知県  | -      | -  | -     | -  | 10          | 132  | -      | 10  | -        | -  | -   | -  | -    | 5  | -   | -  | -       | 15  |
| 三重県  | -      | -  | -     | -  | 5           | 68   | 1      | 3   | -        | -  | -   | -  | -    | -  | -   | -  | -       | 1   |
| 滋賀県  | -      | -  | -     | -  | 1           | 35   | -      | 3   | -        | -  | -   | -  | -    | -  | -   | -  | -       | 1   |
| 京都府  | -      | -  | -     | -  | 5           | 70   | -      | 6   | -        | -  | -   | -  | -    | -  | -   | -  | 1       | 10  |
| 大阪府  | -      | -  | -     | -  | 18          | 261  | 1      | 37  | -        | -  | -   | -  | -    | 3  | -   | -  | -       | 63  |
| 兵庫県  | -      | -  | -     | -  | 14          | 173  | -      | 11  | -        | -  | -   | -  | -    | -  | -   | -  | 1       | 56  |
| 奈良県  | -      | -  | -     | -  | 1           | 45   | -      | 3   | -        | -  | -   | -  | -    | -  | -   | -  | 1       | 5   |
| 和歌山県 | -      | -  | -     | -  | 1           | 14   | -      | -   | -        | -  | -   | -  | -    | -  | -   | -  | -       | 6   |
| 鳥取県  | -      | -  | -     | -  | 2           | 13   | -      | -   | -        | -  | -   | -  | -    | -  | -   | -  | -       | 2   |
| 島根県  | -      | -  | -     | -  | 8           | 81   | -      | 2   | -        | -  | -   | -  | -    | -  | -   | -  | -       | -   |
| 岡山県  | -      | -  | -     | -  | -           | 53   | -      | 4   | -        | -  | -   | -  | -    | -  | -   | -  | -       | 20  |
| 広島県  | -      | -  | -     | -  | 5           | 63   | -      | 4   | -        | -  | -   | -  | -    | 1  | -   | -  | 1       | 17  |
| 山口県  | -      | -  | -     | -  | 2           | 32   | -      | 1   | -        | -  | -   | -  | -    | -  | -   | -  | -       | 2   |
| 徳島県  | -      | -  | -     | -  | -           | 10   | -      | 1   | -        | -  | -   | -  | -    | -  | -   | -  | -       | 3   |
| 香川県  | -      | -  | -     | -  | 1           | 12   | -      | 2   | -        | -  | -   | -  | -    | -  | -   | -  | -       | 4   |
| 愛媛県  | -      | -  | -     | -  | 2           | 43   | -      | 2   | -        | -  | -   | -  | -    | -  | -   | -  | -       | 2   |
| 高知県  | -      | -  | -     | -  | 1           | 7    | -      | 1   | -        | -  | -   | -  | -    | 1  | -   | -  | -       | 6   |
| 福岡県  | -      | -  | -     | -  | 9           | 101  | -      | 6   | -        | -  | -   | -  | -    | -  | -   | -  | 1       | 43  |
| 佐賀県  | -      | -  | -     | -  | 17          | 72   | -      | -   | -        | -  | -   | -  | -    | -  | -   | -  | -       | 1   |
| 長崎県  | -      | -  | -     | -  | 4           | 54   | -      | 1   | -        | -  | -   | -  | -    | -  | -   | -  | -       | 5   |
| 熊本県  | -      | -  | -     | -  | 3           | 26   | -      | 2   | -        | -  | -   | -  | -    | -  | -   | -  | -       | 2   |
| 大分県  | -      | -  | -     | -  | 3           | 29   | -      | -   | -        | -  | -   | -  | -    | -  | -   | -  | -       | 12  |
| 宮崎県  | -      | -  | -     | -  | -           | 23   | -      | 1   | -        | -  | -   | -  | -    | -  | -   | -  | -       | 9   |
| 鹿児島県 | -      | -  | -     | -  | 1           | 31   | -      | 1   | -        | -  | -   | -  | -    | -  | -   | -  | -       | 14  |
| 沖縄県  | -      | -  | -     | -  | -           | 12   | -      | 2   | -        | -  | -   | -  | -    | 1  | -   | -  | -       | -   |

第3101表 報告数・累積報告数, 疾病・都道府県別

平成13年34週

|      | Q 熱 |    | 狂 犬 病 |    | クリプト<br>スポリジウム症 |    | クロイツフェルト<br>・ヤコブ病 |    | 劇症型溶血性<br>レンサ球菌感染症 |    | 後天性<br>免疫不全症候群 |     | コクシジ<br>オイデス症 |    | ジアルジア症 |    | 腎症候性出血熱 |    |
|------|-----|----|-------|----|-----------------|----|-------------------|----|--------------------|----|----------------|-----|---------------|----|--------|----|---------|----|
|      | 報告数 | 累積 | 報告数   | 累積 | 報告数             | 累積 | 報告数               | 累積 | 報告数                | 累積 | 報告数            | 累積  | 報告数           | 累積 | 報告数    | 累積 | 報告数     | 累積 |
| 総 数  | 1   | 14 | -     | -  | -               | 4  | -                 | 70 | -                  | 33 | 5              | 555 | -             | 1  | 4      | 90 | -       | -  |
| 北海道  | -   | 2  | -     | -  | -               | -  | -                 | 1  | -                  | 1  | -              | 3   | -             | -  | -      | -  | -       | -  |
| 青森県  | -   | -  | -     | -  | -               | -  | -                 | -  | -                  | -  | -              | 2   | -             | -  | -      | -  | -       | -  |
| 岩手県  | -   | -  | -     | -  | -               | -  | -                 | -  | -                  | -  | -              | -   | -             | -  | -      | -  | -       | -  |
| 宮城県  | -   | -  | -     | -  | -               | -  | -                 | 2  | -                  | 1  | -              | 1   | -             | -  | -      | 2  | -       | -  |
| 秋田県  | -   | -  | -     | -  | -               | -  | -                 | -  | -                  | -  | -              | 2   | -             | -  | -      | -  | -       | -  |
| 山形県  | -   | -  | -     | -  | -               | -  | -                 | 1  | -                  | -  | -              | 2   | -             | -  | -      | -  | -       | -  |
| 福島県  | -   | -  | -     | -  | -               | -  | -                 | 4  | -                  | 2  | -              | 9   | -             | -  | -      | -  | -       | -  |
| 茨城県  | -   | -  | -     | -  | -               | -  | -                 | 1  | -                  | -  | -              | 15  | -             | -  | -      | 2  | -       | -  |
| 栃木県  | -   | -  | -     | -  | -               | -  | -                 | -  | -                  | -  | -              | 9   | -             | -  | -      | -  | -       | -  |
| 群馬県  | -   | -  | -     | -  | -               | -  | -                 | 1  | -                  | -  | -              | 6   | -             | -  | -      | -  | -       | -  |
| 埼玉県  | -   | 3  | -     | -  | -               | -  | -                 | 1  | -                  | 1  | -              | 22  | -             | -  | -      | 2  | -       | -  |
| 千葉県  | -   | -  | -     | -  | -               | -  | -                 | 4  | -                  | 3  | 1              | 40  | -             | -  | -      | 1  | -       | -  |
| 東京都  | -   | -  | -     | -  | -               | 2  | -                 | 5  | -                  | 4  | 3              | 225 | -             | -  | 1      | 41 | -       | -  |
| 神奈川県 | -   | 1  | -     | -  | -               | 2  | -                 | 4  | -                  | 1  | 1              | 54  | -             | -  | -      | 8  | -       | -  |
| 新潟県  | -   | -  | -     | -  | -               | -  | -                 | -  | -                  | -  | -              | -   | -             | -  | -      | -  | -       | -  |
| 富山県  | -   | -  | -     | -  | -               | -  | -                 | 1  | -                  | -  | -              | 2   | -             | -  | -      | -  | -       | -  |
| 石川県  | -   | -  | -     | -  | -               | -  | -                 | 1  | -                  | -  | -              | 2   | -             | 1  | -      | -  | -       | -  |
| 福井県  | -   | -  | -     | -  | -               | -  | -                 | 2  | -                  | -  | -              | 1   | -             | -  | -      | 1  | -       | -  |
| 山梨県  | -   | -  | -     | -  | -               | -  | -                 | 2  | -                  | -  | -              | 7   | -             | -  | -      | -  | -       | -  |
| 長野県  | -   | -  | -     | -  | -               | -  | -                 | 2  | -                  | 2  | -              | 9   | -             | -  | -      | -  | -       | -  |
| 岐阜県  | -   | -  | -     | -  | -               | -  | -                 | 1  | -                  | -  | -              | 1   | -             | -  | -      | -  | -       | -  |
| 静岡県  | -   | 5  | -     | -  | -               | -  | -                 | 1  | -                  | 1  | -              | 8   | -             | -  | -      | 1  | -       | -  |
| 愛知県  | -   | 1  | -     | -  | -               | -  | -                 | 3  | -                  | 3  | -              | 23  | -             | -  | -      | -  | -       | -  |
| 三重県  | -   | -  | -     | -  | -               | -  | -                 | -  | -                  | 1  | -              | 8   | -             | -  | -      | -  | -       | -  |
| 滋賀県  | -   | -  | -     | -  | -               | -  | -                 | -  | -                  | -  | -              | 3   | -             | -  | -      | 1  | -       | -  |
| 京都府  | 1   | 1  | -     | -  | -               | -  | -                 | 2  | -                  | 1  | -              | 6   | -             | -  | 2      | 9  | -       | -  |
| 大阪府  | -   | -  | -     | -  | -               | -  | -                 | 8  | -                  | 1  | -              | 48  | -             | -  | 1      | 13 | -       | -  |
| 兵庫県  | -   | -  | -     | -  | -               | -  | -                 | 6  | -                  | 3  | -              | 13  | -             | -  | -      | 1  | -       | -  |
| 奈良県  | -   | -  | -     | -  | -               | -  | -                 | 2  | -                  | -  | -              | 4   | -             | -  | -      | 1  | -       | -  |
| 和歌山県 | -   | -  | -     | -  | -               | -  | -                 | 1  | -                  | -  | -              | 2   | -             | -  | -      | -  | -       | -  |
| 鳥取県  | -   | -  | -     | -  | -               | -  | -                 | -  | -                  | 1  | -              | -   | -             | -  | -      | -  | -       | -  |
| 島根県  | -   | -  | -     | -  | -               | -  | -                 | -  | -                  | -  | -              | -   | -             | -  | -      | -  | -       | -  |
| 岡山県  | -   | -  | -     | -  | -               | -  | -                 | 3  | -                  | 1  | -              | 4   | -             | -  | -      | -  | -       | -  |
| 広島県  | -   | -  | -     | -  | -               | -  | -                 | -  | -                  | 1  | -              | 4   | -             | -  | -      | -  | -       | -  |
| 山口県  | -   | -  | -     | -  | -               | -  | -                 | -  | -                  | -  | -              | 2   | -             | -  | -      | -  | -       | -  |
| 徳島県  | -   | -  | -     | -  | -               | -  | -                 | 1  | -                  | 1  | -              | -   | -             | -  | -      | -  | -       | -  |
| 香川県  | -   | 1  | -     | -  | -               | -  | -                 | -  | -                  | -  | -              | -   | -             | -  | -      | 2  | -       | -  |
| 愛媛県  | -   | -  | -     | -  | -               | -  | -                 | 1  | -                  | -  | -              | 3   | -             | -  | -      | 1  | -       | -  |
| 高知県  | -   | -  | -     | -  | -               | -  | -                 | 2  | -                  | -  | -              | 1   | -             | -  | -      | 2  | -       | -  |
| 福岡県  | -   | -  | -     | -  | -               | -  | -                 | 4  | -                  | 1  | -              | 5   | -             | -  | -      | -  | -       | -  |
| 佐賀県  | -   | -  | -     | -  | -               | -  | -                 | 1  | -                  | -  | -              | -   | -             | -  | -      | -  | -       | -  |
| 長崎県  | -   | -  | -     | -  | -               | -  | -                 | -  | -                  | -  | -              | 1   | -             | -  | -      | -  | -       | -  |
| 熊本県  | -   | -  | -     | -  | -               | -  | -                 | 1  | -                  | -  | -              | 3   | -             | -  | -      | -  | -       | -  |
| 大分県  | -   | -  | -     | -  | -               | -  | -                 | -  | -                  | -  | -              | -   | -             | -  | -      | -  | -       | -  |
| 宮崎県  | -   | -  | -     | -  | -               | -  | -                 | -  | -                  | 1  | -              | 2   | -             | -  | -      | 1  | -       | -  |
| 鹿児島県 | -   | -  | -     | -  | -               | -  | -                 | -  | -                  | -  | -              | 1   | -             | -  | -      | -  | -       | -  |
| 沖縄県  | -   | -  | -     | -  | -               | -  | -                 | 1  | -                  | 2  | -              | 2   | -             | -  | -      | 1  | -       | -  |

第3101表 報告数・累積報告数，疾病・都道府県別

平成13年34週

|      | 髄膜炎菌性<br>髄膜炎 |    | 先天性風疹<br>症候群 |    | 炭 疽 |    | ツツガムシ病 |     | デング熱 |    | 日本紅斑熱 |    | 日本脳炎 |    | 乳児<br>ボツリヌス症 |    | 梅 毒 |     |
|------|--------------|----|--------------|----|-----|----|--------|-----|------|----|-------|----|------|----|--------------|----|-----|-----|
|      | 報告数          | 累積 | 報告数          | 累積 | 報告数 | 累積 | 報告数    | 累積  | 報告数  | 累積 | 報告数   | 累積 | 報告数  | 累積 | 報告数          | 累積 | 報告数 | 累積  |
| 総 数  | -            | 6  | -            | 1  | -   | -  | -      | 198 | 1    | 30 | -     | 19 | -    | 1  | -            | -  | 4   | 337 |
| 北海道  | -            | -  | -            | -  | -   | -  | -      | -   | -    | 1  | -     | -  | -    | -  | -            | -  | -   | 10  |
| 青森県  | -            | -  | -            | -  | -   | -  | -      | 11  | -    | -  | -     | -  | -    | -  | -            | -  | -   | -   |
| 岩手県  | -            | -  | -            | -  | -   | -  | -      | 7   | -    | -  | -     | -  | -    | -  | -            | -  | -   | 5   |
| 宮城県  | -            | -  | -            | -  | -   | -  | -      | 5   | -    | -  | -     | -  | -    | -  | -            | -  | -   | 1   |
| 秋田県  | -            | -  | -            | -  | -   | -  | -      | 31  | -    | -  | -     | -  | -    | -  | -            | -  | -   | 3   |
| 山形県  | -            | -  | -            | -  | -   | -  | -      | 13  | -    | -  | -     | -  | -    | -  | -            | -  | -   | 1   |
| 福島県  | -            | -  | -            | -  | -   | -  | -      | 17  | -    | -  | -     | -  | -    | -  | -            | -  | -   | 1   |
| 茨城県  | -            | -  | -            | -  | -   | -  | -      | -   | -    | 1  | -     | -  | -    | -  | -            | -  | -   | 3   |
| 栃木県  | -            | -  | -            | -  | -   | -  | -      | 2   | -    | -  | -     | -  | -    | -  | -            | -  | -   | 1   |
| 群馬県  | -            | -  | -            | -  | -   | -  | -      | 5   | -    | -  | -     | -  | -    | -  | -            | -  | -   | 2   |
| 埼玉県  | -            | -  | -            | -  | -   | -  | -      | 2   | -    | 2  | -     | -  | -    | -  | -            | -  | -   | 5   |
| 千葉県  | -            | 1  | -            | -  | -   | -  | -      | 3   | -    | 3  | -     | -  | -    | -  | -            | -  | -   | 10  |
| 東京都  | -            | 1  | -            | -  | -   | -  | -      | 4   | -    | 12 | -     | -  | -    | -  | -            | -  | 1   | 64  |
| 神奈川県 | -            | 1  | -            | -  | -   | -  | -      | 1   | -    | 3  | -     | -  | -    | -  | -            | -  | -   | 8   |
| 新潟県  | -            | -  | -            | -  | -   | -  | -      | 27  | -    | -  | -     | -  | -    | -  | -            | -  | -   | 6   |
| 富山県  | -            | -  | -            | -  | -   | -  | -      | -   | -    | 1  | -     | -  | -    | -  | -            | -  | 1   | 1   |
| 石川県  | -            | -  | -            | -  | -   | -  | -      | 1   | -    | -  | -     | -  | -    | -  | -            | -  | -   | 1   |
| 福井県  | -            | -  | -            | -  | -   | -  | -      | -   | -    | -  | -     | -  | -    | -  | -            | -  | -   | -   |
| 山梨県  | -            | -  | -            | -  | -   | -  | -      | -   | -    | -  | -     | -  | -    | -  | -            | -  | -   | 1   |
| 長野県  | -            | -  | -            | -  | -   | -  | -      | 10  | -    | 1  | -     | -  | -    | -  | -            | -  | -   | 4   |
| 岐阜県  | -            | -  | -            | -  | -   | -  | -      | 1   | -    | -  | -     | -  | -    | -  | -            | -  | -   | 4   |
| 静岡県  | -            | -  | -            | -  | -   | -  | -      | 1   | -    | -  | -     | -  | -    | -  | -            | -  | -   | 5   |
| 愛知県  | -            | 1  | -            | -  | -   | -  | -      | -   | -    | 1  | -     | -  | -    | -  | -            | -  | -   | 10  |
| 三重県  | -            | -  | -            | -  | -   | -  | -      | -   | -    | 1  | -     | -  | -    | -  | -            | -  | -   | 2   |
| 滋賀県  | -            | -  | -            | -  | -   | -  | -      | -   | -    | -  | -     | -  | -    | -  | -            | -  | -   | 2   |
| 京都府  | -            | -  | -            | -  | -   | -  | -      | 1   | -    | -  | -     | -  | -    | -  | -            | -  | -   | 15  |
| 大阪府  | -            | -  | -            | -  | -   | -  | -      | -   | -    | -  | -     | -  | -    | -  | -            | -  | -   | 75  |
| 兵庫県  | -            | -  | -            | -  | -   | -  | -      | -   | 1    | 1  | -     | 4  | -    | -  | -            | -  | 1   | 17  |
| 奈良県  | -            | -  | -            | -  | -   | -  | -      | -   | -    | 1  | -     | -  | -    | -  | -            | -  | -   | 2   |
| 和歌山県 | -            | -  | -            | -  | -   | -  | -      | 1   | -    | -  | -     | -  | -    | -  | -            | -  | -   | 1   |
| 鳥取県  | -            | -  | -            | -  | -   | -  | -      | -   | -    | -  | -     | -  | -    | -  | -            | -  | -   | -   |
| 島根県  | -            | -  | -            | -  | -   | -  | -      | 9   | -    | -  | -     | 2  | -    | -  | -            | -  | -   | 1   |
| 岡山県  | -            | -  | -            | -  | -   | -  | -      | 2   | -    | -  | -     | -  | -    | -  | -            | -  | -   | 8   |
| 広島県  | -            | -  | -            | -  | -   | -  | -      | 2   | -    | -  | -     | -  | -    | -  | -            | -  | 1   | 6   |
| 山口県  | -            | -  | -            | -  | -   | -  | -      | -   | -    | -  | -     | -  | -    | -  | -            | -  | -   | 12  |
| 徳島県  | -            | -  | -            | -  | -   | -  | -      | 1   | -    | -  | -     | -  | -    | -  | -            | -  | -   | 1   |
| 香川県  | -            | -  | -            | -  | -   | -  | -      | -   | -    | -  | -     | -  | -    | -  | -            | -  | -   | 9   |
| 愛媛県  | -            | -  | -            | -  | -   | -  | -      | -   | -    | -  | -     | -  | 1    | -  | -            | -  | -   | 3   |
| 高知県  | -            | -  | -            | -  | -   | -  | -      | -   | -    | -  | 10    | -  | -    | -  | -            | -  | -   | 4   |
| 福岡県  | -            | 1  | -            | -  | -   | -  | -      | 1   | -    | 1  | -     | -  | -    | -  | -            | -  | -   | 15  |
| 佐賀県  | -            | -  | -            | -  | -   | -  | -      | 2   | -    | -  | -     | -  | -    | -  | -            | -  | -   | -   |
| 長崎県  | -            | -  | -            | -  | -   | -  | -      | 3   | -    | 1  | -     | -  | -    | -  | -            | -  | -   | 4   |
| 熊本県  | -            | -  | -            | -  | -   | -  | -      | -   | -    | -  | -     | -  | -    | -  | -            | -  | -   | 5   |
| 大分県  | -            | -  | -            | -  | -   | -  | -      | 2   | -    | -  | -     | -  | -    | -  | -            | -  | -   | 3   |
| 宮崎県  | -            | 1  | -            | 1  | -   | -  | -      | 10  | -    | -  | -     | -  | -    | -  | -            | -  | -   | 2   |
| 鹿児島県 | -            | -  | -            | -  | -   | -  | -      | 22  | -    | -  | -     | 3  | -    | -  | -            | -  | -   | 2   |
| 沖縄県  | -            | -  | -            | -  | -   | -  | -      | 1   | -    | -  | -     | -  | -    | -  | -            | -  | -   | 2   |

第3101表 報告数・累積報告数，疾病・都道府県別

平成13年34週

|      | 破傷風 |    | バンコマイシン耐性腸球菌感染症 |    | ハンタウイルス肺症候群 |    | Bウイルス病 |    | ブルセラ症 |    | 発疹チフス |    | マラリア |    | ライム病 |    | レジオネラ症 |    |
|------|-----|----|-----------------|----|-------------|----|--------|----|-------|----|-------|----|------|----|------|----|--------|----|
|      | 報告数 | 累積 | 報告数             | 累積 | 報告数         | 累積 | 報告数    | 累積 | 報告数   | 累積 | 報告数   | 累積 | 報告数  | 累積 | 報告数  | 累積 | 報告数    | 累積 |
| 総数   | 2   | 52 | 3               | 26 | -           | -  | -      | -  | -     | -  | -     | -  | 65   | -  | 7    | -  | 43     |    |
| 北海道  | -   | 2  | -               | 1  | -           | -  | -      | -  | -     | -  | -     | -  | 2    | -  | 3    | -  | 2      |    |
| 青森県  | -   | -  | -               | -  | -           | -  | -      | -  | -     | -  | -     | -  | -    | -  | -    | -  | -      |    |
| 岩手県  | -   | -  | -               | -  | -           | -  | -      | -  | -     | -  | -     | -  | -    | -  | -    | -  | -      |    |
| 宮城県  | -   | -  | -               | -  | -           | -  | -      | -  | -     | -  | -     | -  | -    | -  | 1    | -  | 2      |    |
| 秋田県  | -   | -  | -               | -  | -           | -  | -      | -  | -     | -  | -     | -  | -    | -  | -    | -  | -      |    |
| 山形県  | -   | 1  | -               | -  | -           | -  | -      | -  | -     | -  | -     | -  | 1    | -  | -    | -  | 3      |    |
| 福島県  | -   | -  | -               | -  | -           | -  | -      | -  | -     | -  | -     | -  | -    | -  | -    | -  | -      |    |
| 茨城県  | -   | 2  | -               | 1  | -           | -  | -      | -  | -     | -  | -     | -  | 2    | -  | -    | -  | 4      |    |
| 栃木県  | -   | -  | -               | 1  | -           | -  | -      | -  | -     | -  | -     | -  | 1    | -  | -    | -  | -      |    |
| 群馬県  | -   | 1  | -               | -  | -           | -  | -      | -  | -     | -  | -     | -  | -    | -  | -    | -  | -      |    |
| 埼玉県  | -   | -  | -               | -  | -           | -  | -      | -  | -     | -  | -     | -  | 3    | -  | -    | -  | 1      |    |
| 千葉県  | -   | 6  | -               | -  | -           | -  | -      | -  | -     | -  | -     | -  | 1    | -  | -    | -  | 1      |    |
| 東京都  | -   | 2  | 1               | 7  | -           | -  | -      | -  | -     | -  | -     | -  | 25   | -  | 3    | -  | 5      |    |
| 神奈川県 | -   | 4  | -               | 6  | -           | -  | -      | -  | -     | -  | -     | -  | 4    | -  | -    | -  | 1      |    |
| 新潟県  | -   | 1  | -               | -  | -           | -  | -      | -  | -     | -  | -     | -  | 1    | -  | -    | -  | 2      |    |
| 富山県  | -   | -  | -               | 1  | -           | -  | -      | -  | -     | -  | -     | -  | -    | -  | -    | -  | 1      |    |
| 石川県  | -   | 2  | -               | -  | -           | -  | -      | -  | -     | -  | -     | -  | 1    | -  | -    | -  | 1      |    |
| 福井県  | -   | -  | -               | -  | -           | -  | -      | -  | -     | -  | -     | -  | -    | -  | -    | -  | -      |    |
| 山梨県  | -   | -  | -               | 1  | -           | -  | -      | -  | -     | -  | -     | -  | -    | -  | -    | -  | -      |    |
| 長野県  | 1   | 2  | -               | 1  | -           | -  | -      | -  | -     | -  | -     | -  | -    | -  | -    | -  | 1      |    |
| 岐阜県  | -   | 2  | -               | 1  | -           | -  | -      | -  | -     | -  | -     | -  | -    | -  | -    | -  | 2      |    |
| 静岡県  | -   | 1  | -               | 1  | -           | -  | -      | -  | -     | -  | -     | -  | 2    | -  | -    | -  | 3      |    |
| 愛知県  | -   | -  | -               | 1  | -           | -  | -      | -  | -     | -  | -     | -  | 1    | -  | -    | -  | 6      |    |
| 三重県  | -   | -  | -               | -  | -           | -  | -      | -  | -     | -  | -     | -  | 2    | -  | -    | -  | -      |    |
| 滋賀県  | -   | -  | -               | -  | -           | -  | -      | -  | -     | -  | -     | -  | -    | -  | -    | -  | -      |    |
| 京都府  | -   | 1  | -               | -  | -           | -  | -      | -  | -     | -  | -     | -  | 1    | -  | -    | -  | -      |    |
| 大阪府  | -   | 1  | -               | -  | -           | -  | -      | -  | -     | -  | -     | -  | 7    | -  | -    | -  | -      |    |
| 兵庫県  | -   | -  | -               | -  | -           | -  | -      | -  | -     | -  | -     | -  | 3    | -  | -    | -  | 1      |    |
| 奈良県  | -   | -  | -               | -  | -           | -  | -      | -  | -     | -  | -     | -  | 1    | -  | -    | -  | 1      |    |
| 和歌山県 | -   | -  | -               | -  | -           | -  | -      | -  | -     | -  | -     | -  | -    | -  | -    | -  | -      |    |
| 鳥取県  | -   | -  | -               | -  | -           | -  | -      | -  | -     | -  | -     | -  | 1    | -  | -    | -  | 2      |    |
| 島根県  | -   | 2  | -               | -  | -           | -  | -      | -  | -     | -  | -     | -  | -    | -  | -    | -  | -      |    |
| 岡山県  | -   | -  | -               | 1  | -           | -  | -      | -  | -     | -  | -     | -  | 1    | -  | -    | -  | 2      |    |
| 広島県  | -   | -  | 1               | 2  | -           | -  | -      | -  | -     | -  | -     | -  | -    | -  | -    | -  | -      |    |
| 山口県  | -   | 2  | -               | -  | -           | -  | -      | -  | -     | -  | -     | -  | -    | -  | -    | -  | -      |    |
| 徳島県  | 1   | 3  | -               | -  | -           | -  | -      | -  | -     | -  | -     | -  | 1    | -  | -    | -  | -      |    |
| 香川県  | -   | -  | -               | -  | -           | -  | -      | -  | -     | -  | -     | -  | -    | -  | -    | -  | -      |    |
| 愛媛県  | -   | 5  | -               | -  | -           | -  | -      | -  | -     | -  | -     | -  | -    | -  | -    | -  | -      |    |
| 高知県  | -   | 1  | 1               | 1  | -           | -  | -      | -  | -     | -  | -     | -  | -    | -  | -    | -  | -      |    |
| 福岡県  | -   | 2  | -               | -  | -           | -  | -      | -  | -     | -  | -     | -  | 2    | -  | -    | -  | -      |    |
| 佐賀県  | -   | 1  | -               | -  | -           | -  | -      | -  | -     | -  | -     | -  | -    | -  | -    | -  | -      |    |
| 長崎県  | -   | 2  | -               | -  | -           | -  | -      | -  | -     | -  | -     | -  | -    | -  | -    | -  | 1      |    |
| 熊本県  | -   | 2  | -               | -  | -           | -  | -      | -  | -     | -  | -     | -  | -    | -  | -    | -  | -      |    |
| 大分県  | -   | -  | -               | -  | -           | -  | -      | -  | -     | -  | -     | -  | -    | -  | -    | -  | -      |    |
| 宮崎県  | -   | 2  | -               | -  | -           | -  | -      | -  | -     | -  | -     | -  | -    | -  | -    | -  | -      |    |
| 鹿児島県 | -   | -  | -               | -  | -           | -  | -      | -  | -     | -  | -     | -  | -    | -  | -    | -  | -      |    |
| 沖縄県  | -   | 2  | -               | -  | -           | -  | -      | -  | -     | -  | -     | -  | 2    | -  | -    | -  | 1      |    |

第3102表 報告数・定点当り報告数，疾病・都道府県別

平成13年34週

|      | インフルエンザ |      | 咽頭結膜熱 |      | A群溶血性<br>レンサ球菌咽頭炎 |      | 感染性胃腸炎 |      | 水 痘  |      | 手足口病 |      | 伝染性紅斑 |      | 突発性発疹 |      | 百 日 咳 |      |
|------|---------|------|-------|------|-------------------|------|--------|------|------|------|------|------|-------|------|-------|------|-------|------|
|      | 報告数     | 定点当り | 報告数   | 定点当り | 報告数               | 定点当り | 報告数    | 定点当り | 報告数  | 定点当り | 報告数  | 定点当り | 報告数   | 定点当り | 報告数   | 定点当り | 報告数   | 定点当り |
| 総 数  | 94      | 0.02 | 814   | 0.27 | 917               | 0.30 | 5559   | 1.85 | 2028 | 0.67 | 1966 | 0.65 | 905   | 0.30 | 2885  | 0.96 | 28    | 0.01 |
| 北海道  | 4       | 0.02 | 37    | 0.26 | 107               | 0.74 | 127    | 0.88 | 178  | 1.23 | 219  | 1.51 | 10    | 0.07 | 114   | 0.79 | 1     | 0.01 |
| 青森県  | 3       | 0.05 | -     | -    | 5                 | 0.12 | 45     | 1.07 | 23   | 0.55 | 40   | 0.95 | 25    | 0.60 | 28    | 0.67 | -     | -    |
| 岩手県  | -       | -    | 2     | 0.05 | 12                | 0.32 | 28     | 0.76 | 53   | 1.43 | 18   | 0.49 | 11    | 0.30 | 29    | 0.78 | 1     | 0.03 |
| 宮城県  | -       | -    | 10    | 0.17 | 26                | 0.44 | 125    | 2.12 | 54   | 0.92 | 41   | 0.69 | 46    | 0.78 | 76    | 1.29 | -     | -    |
| 秋田県  | -       | -    | 2     | 0.06 | 16                | 0.46 | 46     | 1.31 | 9    | 0.26 | 81   | 2.31 | 39    | 1.11 | 20    | 0.57 | 2     | 0.06 |
| 山形県  | -       | -    | 5     | 0.17 | 19                | 0.63 | 40     | 1.33 | 28   | 0.93 | 27   | 0.90 | 14    | 0.47 | 29    | 0.97 | -     | -    |
| 福島県  | -       | -    | 4     | 0.08 | 9                 | 0.19 | 75     | 1.56 | 33   | 0.69 | 25   | 0.52 | 15    | 0.31 | 52    | 1.08 | -     | -    |
| 茨城県  | 1       | 0.01 | 16    | 0.22 | 17                | 0.23 | 85     | 1.16 | 36   | 0.49 | 24   | 0.33 | 24    | 0.33 | 43    | 0.59 | -     | -    |
| 栃木県  | -       | -    | 12    | 0.26 | 12                | 0.26 | 89     | 1.93 | 31   | 0.67 | 9    | 0.20 | 21    | 0.46 | 58    | 1.26 | -     | -    |
| 群馬県  | -       | -    | 16    | 0.27 | 24                | 0.40 | 77     | 1.28 | 40   | 0.67 | 21   | 0.35 | 22    | 0.37 | 53    | 0.88 | 1     | 0.02 |
| 埼玉県  | -       | -    | 49    | 0.32 | 57                | 0.37 | 262    | 1.71 | 101  | 0.66 | 64   | 0.42 | 61    | 0.40 | 160   | 1.05 | 2     | 0.01 |
| 千葉県  | -       | -    | 21    | 0.16 | 40                | 0.31 | 149    | 1.16 | 87   | 0.68 | 66   | 0.52 | 43    | 0.34 | 127   | 0.99 | -     | -    |
| 東京都  | -       | -    | 20    | 0.14 | 19                | 0.13 | 204    | 1.44 | 47   | 0.33 | 27   | 0.19 | 16    | 0.11 | 78    | 0.55 | -     | -    |
| 神奈川県 | 5       | 0.02 | 41    | 0.20 | 28                | 0.14 | 255    | 1.26 | 101  | 0.50 | 81   | 0.40 | 57    | 0.28 | 186   | 0.92 | 1     | 0.00 |
| 新潟県  | -       | -    | 46    | 0.77 | 33                | 0.55 | 126    | 2.10 | 41   | 0.68 | 53   | 0.88 | 3     | 0.05 | 89    | 1.48 | -     | -    |
| 富山県  | 2       | 0.04 | 2     | 0.07 | 18                | 0.62 | 56     | 1.93 | 14   | 0.48 | 12   | 0.41 | 4     | 0.14 | 20    | 0.69 | -     | -    |
| 石川県  | -       | -    | 3     | 0.10 | 1                 | 0.03 | 94     | 3.24 | 15   | 0.52 | 52   | 1.79 | 19    | 0.66 | 25    | 0.86 | -     | -    |
| 福井県  | -       | -    | 3     | 0.14 | 5                 | 0.23 | 110    | 5.00 | 20   | 0.91 | 42   | 1.91 | 12    | 0.55 | 22    | 1.00 | 1     | 0.05 |
| 山梨県  | 4       | 0.10 | 1     | 0.04 | 2                 | 0.08 | 28     | 1.12 | 30   | 1.20 | 5    | 0.20 | 4     | 0.16 | 11    | 0.44 | -     | -    |
| 長野県  | -       | -    | 46    | 0.85 | 28                | 0.52 | 114    | 2.11 | 25   | 0.46 | 103  | 1.91 | 12    | 0.22 | 57    | 1.06 | 1     | 0.02 |
| 岐阜県  | 9       | 0.12 | 14    | 0.30 | 41                | 0.87 | 68     | 1.45 | 47   | 1.00 | 93   | 1.98 | 22    | 0.47 | 38    | 0.81 | 1     | 0.02 |
| 静岡県  | -       | -    | 58    | 0.67 | 23                | 0.27 | 161    | 1.87 | 41   | 0.48 | 63   | 0.73 | 10    | 0.12 | 97    | 1.13 | 1     | 0.01 |
| 愛知県  | -       | -    | 69    | 0.38 | 69                | 0.38 | 338    | 1.86 | 95   | 0.52 | 118  | 0.65 | 83    | 0.46 | 151   | 0.83 | 3     | 0.02 |
| 三重県  | -       | -    | 29    | 0.64 | 16                | 0.36 | 169    | 3.76 | 55   | 1.22 | 41   | 0.91 | 22    | 0.49 | 69    | 1.53 | -     | -    |
| 滋賀県  | 1       | 0.02 | 18    | 0.56 | 5                 | 0.16 | 47     | 1.47 | 19   | 0.59 | 14   | 0.44 | 7     | 0.22 | 18    | 0.56 | -     | -    |
| 京都府  | -       | -    | 3     | 0.04 | 10                | 0.13 | 150    | 1.97 | 43   | 0.57 | 21   | 0.28 | 32    | 0.42 | 53    | 0.70 | 3     | 0.04 |
| 大阪府  | 1       | 0.00 | 32    | 0.16 | 34                | 0.18 | 351    | 1.81 | 120  | 0.62 | 31   | 0.16 | 42    | 0.22 | 157   | 0.81 | 1     | 0.01 |
| 兵庫県  | -       | -    | 22    | 0.18 | 14                | 0.11 | 278    | 2.24 | 114  | 0.92 | 62   | 0.50 | 39    | 0.31 | 125   | 1.01 | 1     | 0.01 |
| 奈良県  | -       | -    | 10    | 0.29 | 8                 | 0.23 | 73     | 2.09 | 28   | 0.80 | 10   | 0.29 | 21    | 0.60 | 32    | 0.91 | -     | -    |
| 和歌山県 | -       | -    | 4     | 0.13 | 6                 | 0.19 | 40     | 1.29 | 12   | 0.39 | 13   | 0.42 | 2     | 0.06 | 29    | 0.94 | -     | -    |
| 鳥取県  | 1       | 0.03 | 4     | 0.21 | 23                | 1.21 | 51     | 2.68 | 6    | 0.32 | 19   | 1.00 | -     | -    | 27    | 1.42 | -     | -    |
| 島根県  | -       | -    | -     | -    | 2                 | 0.09 | 45     | 1.96 | 10   | 0.43 | 11   | 0.48 | 1     | 0.04 | 20    | 0.87 | 1     | 0.04 |
| 岡山県  | -       | -    | 5     | 0.09 | 1                 | 0.02 | 84     | 1.56 | 16   | 0.30 | 23   | 0.43 | 5     | 0.09 | 26    | 0.48 | -     | -    |
| 広島県  | -       | -    | 43    | 0.58 | 17                | 0.23 | 159    | 2.15 | 56   | 0.76 | 41   | 0.55 | 21    | 0.28 | 79    | 1.07 | 1     | 0.01 |
| 山口県  | -       | -    | 8     | 0.16 | 21                | 0.43 | 130    | 2.65 | 14   | 0.29 | 47   | 0.96 | 9     | 0.18 | 61    | 1.24 | 1     | 0.02 |
| 徳島県  | -       | -    | 1     | 0.04 | 5                 | 0.22 | 44     | 1.91 | 10   | 0.43 | 14   | 0.61 | 5     | 0.22 | 36    | 1.57 | -     | -    |
| 香川県  | -       | -    | 3     | 0.09 | 5                 | 0.16 | 68     | 2.13 | 25   | 0.78 | 25   | 0.78 | 11    | 0.34 | 33    | 1.03 | 1     | 0.03 |
| 愛媛県  | -       | -    | 23    | 0.59 | 9                 | 0.23 | 129    | 3.31 | 35   | 0.90 | 28   | 0.72 | 11    | 0.28 | 63    | 1.62 | -     | -    |
| 高知県  | -       | -    | 22    | 0.71 | 12                | 0.39 | 37     | 1.19 | 23   | 0.74 | 8    | 0.26 | 7     | 0.23 | 28    | 0.90 | -     | -    |
| 福岡県  | 51      | 0.28 | 38    | 0.36 | 33                | 0.31 | 288    | 2.74 | 93   | 0.89 | 39   | 0.37 | 35    | 0.33 | 106   | 1.01 | 2     | 0.02 |
| 佐賀県  | -       | -    | 9     | 0.39 | 7                 | 0.30 | 25     | 1.09 | 32   | 1.39 | 19   | 0.83 | 8     | 0.35 | 39    | 1.70 | -     | -    |
| 長崎県  | -       | -    | 7     | 0.15 | 5                 | 0.10 | 77     | 1.60 | 13   | 0.27 | 57   | 1.19 | 12    | 0.25 | 44    | 0.92 | -     | -    |
| 熊本県  | -       | -    | 23    | 0.47 | 29                | 0.59 | 100    | 2.04 | 41   | 0.84 | 46   | 0.94 | 12    | 0.24 | 84    | 1.71 | -     | -    |
| 大分県  | -       | -    | 11    | 0.31 | 15                | 0.42 | 154    | 4.28 | 26   | 0.72 | 16   | 0.44 | 8     | 0.22 | 57    | 1.58 | 1     | 0.03 |
| 宮崎県  | -       | -    | 13    | 0.35 | 17                | 0.46 | 186    | 5.03 | 37   | 1.00 | 33   | 0.89 | 20    | 0.54 | 64    | 1.73 | -     | -    |
| 鹿児島県 | 11      | 0.11 | 9     | 0.15 | 10                | 0.17 | 152    | 2.53 | 40   | 0.67 | 54   | 0.90 | 2     | 0.03 | 62    | 1.03 | 1     | 0.02 |
| 沖縄県  | 1       | 0.02 | -     | -    | 2                 | 0.06 | 20     | 0.59 | 11   | 0.32 | 10   | 0.29 | -     | -    | 10    | 0.29 | -     | -    |



第3102表 報告数・定点当り報告数, 疾病・都道府県別

平成13年34週

|      | 風 疹 |      | ヘルパンギーナ |      | 麻 疹<br>(成人麻疹を除く) |      | 流行性耳下腺炎 |      | 急性出血性<br>結膜炎 |      | 流行性角結膜炎 |      | 急性脳炎<br>(日本脳炎を除く) |      | 細菌性髄膜炎 |      | 無菌性髄膜炎 |      |
|------|-----|------|---------|------|------------------|------|---------|------|--------------|------|---------|------|-------------------|------|--------|------|--------|------|
|      | 報告数 | 定点当り | 報告数     | 定点当り | 報告数              | 定点当り | 報告数     | 定点当り | 報告数          | 定点当り | 報告数     | 定点当り | 報告数               | 定点当り | 報告数    | 定点当り | 報告数    | 定点当り |
| 総 数  | 34  | 0.01 | 3030    | 1.01 | 334              | 0.11 | 4800    | 1.60 | 31           | 0.05 | 1044    | 1.65 | 7                 | 0.01 | 5      | 0.01 | 42     | 0.09 |
| 北海道  | 5   | 0.03 | 211     | 1.46 | 44               | 0.30 | 198     | 1.37 | -            | -    | 53      | 1.83 | -                 | -    | -      | -    | -      | -    |
| 青森県  | 1   | 0.02 | 188     | 4.48 | 2                | 0.05 | 37      | 0.88 | -            | -    | 8       | 0.73 | -                 | -    | -      | -    | -      | -    |
| 岩手県  | -   | -    | 77      | 2.08 | 1                | 0.03 | 50      | 1.35 | -            | -    | 16      | 1.33 | -                 | -    | -      | -    | -      | -    |
| 宮城県  | -   | -    | 121     | 2.05 | 4                | 0.07 | 47      | 0.80 | -            | -    | 3       | 0.27 | -                 | -    | -      | -    | -      | -    |
| 秋田県  | -   | -    | 99      | 2.83 | -                | -    | 20      | 0.57 | -            | -    | 3       | 0.43 | -                 | -    | -      | -    | -      | -    |
| 山形県  | 4   | 0.13 | 45      | 1.50 | 1                | 0.03 | 43      | 1.43 | -            | -    | 1       | 0.13 | -                 | -    | -      | -    | -      | -    |
| 福島県  | -   | -    | 55      | 1.15 | 8                | 0.17 | 62      | 1.29 | 2            | 0.17 | 29      | 2.42 | -                 | -    | -      | -    | 2      | 0.29 |
| 茨城県  | 2   | 0.03 | 35      | 0.48 | 7                | 0.10 | 151     | 2.07 | -            | -    | 60      | 3.75 | -                 | -    | -      | -    | -      | -    |
| 栃木県  | -   | -    | 33      | 0.72 | 3                | 0.07 | 57      | 1.24 | 1            | 0.08 | 28      | 2.33 | -                 | -    | -      | -    | -      | -    |
| 群馬県  | 1   | 0.02 | 57      | 0.95 | 2                | 0.03 | 51      | 0.85 | -            | -    | 25      | 1.79 | -                 | -    | -      | -    | 2      | 0.20 |
| 埼玉県  | 2   | 0.01 | 136     | 0.89 | 14               | 0.09 | 233     | 1.52 | -            | -    | 52      | 1.44 | -                 | -    | -      | -    | 1      | 0.11 |
| 千葉県  | 1   | 0.01 | 99      | 0.77 | 8                | 0.06 | 157     | 1.23 | 2            | 0.06 | 60      | 1.82 | -                 | -    | -      | -    | 1      | 0.08 |
| 東京都  | 1   | 0.01 | 65      | 0.46 | 5                | 0.04 | 117     | 0.82 | -            | -    | 27      | 1.93 | -                 | -    | 1      | 0.04 | 1      | 0.04 |
| 神奈川県 | 4   | 0.02 | 112     | 0.55 | 10               | 0.05 | 252     | 1.24 | 3            | 0.08 | 64      | 1.60 | -                 | -    | 1      | 0.09 | -      | -    |
| 新潟県  | 1   | 0.02 | 90      | 1.50 | -                | -    | 153     | 2.55 | 1            | 0.11 | 19      | 2.11 | -                 | -    | -      | -    | 2      | 0.15 |
| 富山県  | 1   | 0.03 | 113     | 3.90 | -                | -    | 74      | 2.55 | -            | -    | 5       | 0.71 | -                 | -    | -      | -    | -      | -    |
| 石川県  | -   | -    | 20      | 0.69 | -                | -    | 180     | 6.21 | -            | -    | 4       | 0.57 | -                 | -    | -      | -    | -      | -    |
| 福井県  | -   | -    | 27      | 1.23 | -                | -    | 59      | 2.68 | -            | -    | 2       | 0.67 | -                 | -    | -      | -    | -      | -    |
| 山梨県  | -   | -    | 12      | 0.48 | -                | -    | 54      | 2.16 | -            | -    | 3       | 1.00 | -                 | -    | -      | -    | -      | -    |
| 長野県  | -   | -    | 94      | 1.74 | -                | -    | 162     | 3.00 | 2            | 0.20 | 15      | 1.50 | -                 | -    | -      | -    | 2      | 0.18 |
| 岐阜県  | 2   | 0.04 | 31      | 0.66 | 19               | 0.40 | 88      | 1.87 | -            | -    | 9       | 0.82 | -                 | -    | -      | -    | -      | -    |
| 静岡県  | -   | -    | 67      | 0.78 | 12               | 0.14 | 154     | 1.79 | -            | -    | 16      | 0.80 | -                 | -    | -      | -    | 5      | 0.63 |
| 愛知県  | 1   | 0.01 | 116     | 0.64 | 21               | 0.12 | 307     | 1.69 | 3            | 0.09 | 50      | 1.43 | -                 | -    | 1      | 0.08 | 3      | 0.23 |
| 三重県  | 1   | 0.02 | 38      | 0.84 | 1                | 0.02 | 82      | 1.82 | -            | -    | 3       | 0.25 | 1                 | 0.11 | -      | -    | -      | -    |
| 滋賀県  | 1   | 0.03 | 40      | 1.25 | 3                | 0.09 | 38      | 1.19 | -            | -    | 8       | 1.14 | -                 | -    | -      | -    | 2      | 0.29 |
| 京都府  | 1   | 0.01 | 47      | 0.62 | 2                | 0.03 | 96      | 1.26 | -            | -    | 18      | 1.00 | -                 | -    | -      | -    | -      | -    |
| 大阪府  | 1   | 0.01 | 139     | 0.72 | 24               | 0.12 | 291     | 1.50 | 1            | 0.02 | 45      | 0.87 | 1                 | 0.08 | -      | -    | 1      | 0.08 |
| 兵庫県  | -   | -    | 85      | 0.69 | 10               | 0.08 | 125     | 1.01 | 5            | 0.15 | 54      | 1.59 | -                 | -    | -      | -    | -      | -    |
| 奈良県  | -   | -    | 25      | 0.71 | 2                | 0.06 | 44      | 1.26 | -            | -    | 8       | 0.89 | -                 | -    | -      | -    | 4      | 0.67 |
| 和歌山県 | -   | -    | 27      | 0.87 | 1                | 0.03 | 83      | 2.68 | -            | -    | 1       | 0.25 | -                 | -    | -      | -    | -      | -    |
| 鳥取県  | -   | -    | 53      | 2.79 | -                | -    | 13      | 0.68 | -            | -    | -       | -    | -                 | -    | 1      | 0.20 | -      | -    |
| 島根県  | -   | -    | 24      | 1.04 | 1                | 0.04 | 12      | 0.52 | -            | -    | 3       | 1.00 | -                 | -    | -      | -    | -      | -    |
| 岡山県  | -   | -    | 35      | 0.65 | 8                | 0.15 | 57      | 1.06 | -            | -    | 18      | 1.50 | -                 | -    | -      | -    | -      | -    |
| 広島県  | 1   | 0.01 | 57      | 0.77 | 12               | 0.16 | 108     | 1.46 | -            | -    | 33      | 1.65 | 3                 | 0.14 | -      | -    | 3      | 0.14 |
| 山口県  | 1   | 0.02 | 68      | 1.39 | 7                | 0.14 | 63      | 1.29 | -            | -    | 16      | 1.78 | -                 | -    | -      | -    | -      | -    |
| 徳島県  | -   | -    | 20      | 0.87 | -                | -    | 40      | 1.74 | -            | -    | -       | -    | -                 | -    | -      | -    | -      | -    |
| 香川県  | -   | -    | 29      | 0.91 | -                | -    | 63      | 1.97 | -            | -    | 16      | 5.33 | -                 | -    | -      | -    | -      | -    |
| 愛媛県  | -   | -    | 58      | 1.49 | -                | -    | 96      | 2.46 | -            | -    | 42      | 6.00 | -                 | -    | -      | -    | 1      | 0.17 |
| 高知県  | -   | -    | 38      | 1.23 | -                | -    | 6       | 0.19 | -            | -    | 4       | 1.33 | -                 | -    | -      | -    | -      | -    |
| 福岡県  | -   | -    | 51      | 0.49 | 25               | 0.24 | 307     | 2.92 | 2            | 0.08 | 58      | 2.42 | -                 | -    | -      | -    | 2      | 0.13 |
| 佐賀県  | -   | -    | 10      | 0.43 | 1                | 0.04 | 76      | 3.30 | -            | -    | 7       | 1.75 | -                 | -    | -      | -    | 1      | 0.17 |
| 長崎県  | -   | -    | 43      | 0.90 | 15               | 0.31 | 34      | 0.71 | 6            | 0.60 | 23      | 2.30 | -                 | -    | -      | -    | 1      | 0.07 |
| 熊本県  | -   | -    | 58      | 1.18 | 6                | 0.12 | 87      | 1.78 | -            | -    | 53      | 5.89 | -                 | -    | -      | -    | 3      | 0.20 |
| 大分県  | 1   | 0.03 | 43      | 1.19 | 8                | 0.22 | 62      | 1.72 | -            | -    | 8       | 1.60 | -                 | -    | -      | -    | 1      | 0.10 |
| 宮崎県  | -   | -    | 101     | 2.73 | 5                | 0.14 | 65      | 1.76 | -            | -    | 26      | 6.50 | -                 | -    | -      | -    | 1      | 0.14 |
| 鹿児島県 | -   | -    | 37      | 0.62 | 8                | 0.13 | 135     | 2.25 | -            | -    | 22      | 3.67 | 2                 | 0.17 | 1      | 0.08 | 1      | 0.08 |
| 沖縄県  | 1   | 0.03 | 1       | 0.03 | 34               | 1.00 | 111     | 3.26 | 3            | 0.30 | 26      | 2.60 | -                 | -    | -      | -    | 2      | 0.29 |

第3102表 報告数・定点当り報告数, 疾病・都道府県別 平成13年34週

|      | マイコプラズマ肺炎 |      | クラミジア肺炎<br>(オウム病を除く) |      | 成人麻疹 |      |
|------|-----------|------|----------------------|------|------|------|
|      | 報告数       | 定点当り | 報告数                  | 定点当り | 報告数  | 定点当り |
| 総数   | 83        | 0.18 | 5                    | 0.01 | 31   | 0.07 |
| 北海道  | 1         | 0.04 | -                    | -    | -    | -    |
| 青森県  | -         | -    | -                    | -    | -    | -    |
| 岩手県  | 1         | 0.05 | -                    | -    | -    | -    |
| 宮城県  | 10        | 0.83 | 1                    | 0.08 | -    | -    |
| 秋田県  | 2         | 0.29 | -                    | -    | -    | -    |
| 山形県  | 2         | 0.20 | -                    | -    | -    | -    |
| 福島県  | -         | -    | 1                    | 0.14 | 1    | 0.14 |
| 茨城県  | -         | -    | -                    | -    | -    | -    |
| 栃木県  | -         | -    | -                    | -    | -    | -    |
| 群馬県  | -         | -    | -                    | -    | -    | -    |
| 埼玉県  | -         | -    | -                    | -    | -    | -    |
| 千葉県  | 5         | 0.38 | -                    | -    | -    | -    |
| 東京都  | -         | -    | -                    | -    | 9    | 0.36 |
| 神奈川県 | -         | -    | -                    | -    | 1    | 0.09 |
| 新潟県  | -         | -    | -                    | -    | -    | -    |
| 富山県  | 1         | 0.20 | -                    | -    | -    | -    |
| 石川県  | -         | -    | -                    | -    | 3    | 0.60 |
| 福井県  | 1         | 0.17 | -                    | -    | -    | -    |
| 山梨県  | 1         | 0.10 | -                    | -    | -    | -    |
| 長野県  | 1         | 0.09 | -                    | -    | 2    | 0.18 |
| 岐阜県  | -         | -    | -                    | -    | -    | -    |
| 静岡県  | 3         | 0.38 | -                    | -    | 1    | 0.13 |
| 愛知県  | 10        | 0.77 | -                    | -    | -    | -    |
| 三重県  | -         | -    | -                    | -    | -    | -    |
| 滋賀県  | 1         | 0.14 | -                    | -    | -    | -    |
| 京都府  | -         | -    | -                    | -    | -    | -    |
| 大阪府  | 4         | 0.33 | -                    | -    | 1    | 0.08 |
| 兵庫県  | 1         | 0.08 | -                    | -    | -    | -    |
| 奈良県  | 1         | 0.17 | -                    | -    | -    | -    |
| 和歌山県 | 1         | 0.09 | -                    | -    | -    | -    |
| 鳥取県  | 8         | 1.60 | -                    | -    | -    | -    |
| 島根県  | 1         | 0.13 | -                    | -    | -    | -    |
| 岡山県  | 5         | 1.00 | -                    | -    | 1    | 0.20 |
| 広島県  | 3         | 0.14 | -                    | -    | -    | -    |
| 山口県  | 1         | 0.11 | 2                    | 0.22 | -    | -    |
| 徳島県  | -         | -    | -                    | -    | -    | -    |
| 香川県  | 1         | 0.20 | -                    | -    | -    | -    |
| 愛媛県  | 2         | 0.33 | -                    | -    | -    | -    |
| 高知県  | 2         | 0.25 | -                    | -    | -    | -    |
| 福岡県  | 1         | 0.07 | -                    | -    | 5    | 0.33 |
| 佐賀県  | 8         | 1.33 | -                    | -    | -    | -    |
| 長崎県  | -         | -    | -                    | -    | -    | -    |
| 熊本県  | -         | -    | -                    | -    | -    | -    |
| 大分県  | 2         | 0.20 | -                    | -    | -    | -    |
| 宮崎県  | -         | -    | -                    | -    | -    | -    |
| 鹿児島県 | 2         | 0.17 | -                    | -    | -    | -    |
| 沖縄県  | 1         | 0.14 | 1                    | 0.14 | 7    | 1.00 |

感染症週報 第3巻、第34号 平成13年9月7日発行  
発行：国立感染症研究所

厚生労働省健康局結核感染症課  
厚生労働省大臣官房統計情報部

事務局：国立感染症研究所感染症情報センター  
〒162-8640東京都新宿区戸山1-23-1  
TEL：03-5285-1111  
FAX：03-5285-1129

URL：http://idsc.nih.go.jp/index-j.html

< 国立感染症研究所 感染症情報センター >

http://www.mhlw.go.jp/

< 厚生労働省 >

http://www.forth.go.jp/

< 旅行者のための海外感染症情報(厚生労働省検疫所) >

本週報は、感染症新法に基づくものであり、全国の医療従事者、定点医療機関、保健所、保健所設置市、特別区、都道府県、地方衛生研究所、検疫所の皆様のご協力を得て、国立感染症研究所感染症情報センターにおいて編集したものです。

また、本週報は速報性を重視しておりますので、今後調査などの結果に応じて、若干の変更が生じることがありますが、その場合には週報上にて訂正させていただきます。

「感染症の話」及び「読者のコーナー」の回答欄の内容に関する責は、それぞれの執筆者及び回答者に属しますが、内容に関するご質問、ご意見については事務局でお受けいたします。

なお、週報の内容について、学術的研究、あるいは公衆衛生活動にかかわる業務以外の目的においては、無断転載を禁じます。