

マークをクリックするとそのページを見ることができます



発生動向総覧
P.2-3

<36週> マイコプラズマ肺炎 - 新体制下でサーベイランスが開始されて以来最も多い定点当たり報告数 / その他最新動向



注目すべき感染症
P.4

<腸管出血性大腸菌感染症> 第36週の報告数は126例、第36週時点での累積報告数は3,455例



病原体情報
P.5

患者から分離・検出された病原体報告 - Vero毒素産生性大腸菌 / 無菌性髄膜炎 / 咽頭結膜熱 / ヘルパンギーナ



速報
P.6

ボルネオ島で感染したレプトスピラ症の1例



海外感染症情報
P.7-8

アメリカ大陸、東南アジア、太平洋地域の Dengue 熱流行 / コートジボワールで黄熱の流行 - 更新



感染症の話
P.9-10

マイコプラズマ肺炎
晩秋から早春にかけて報告数が多くなり、罹患年齢は幼児期、学童期、青年期が中心である。



読者のコーナー
P.11

後天性免疫不全症候群の報告区分について



グラフ総覧(36週)
P.12-18



36週のデータ
P.19-26



発生動向総覧

第36週コメント 9月13日集計分

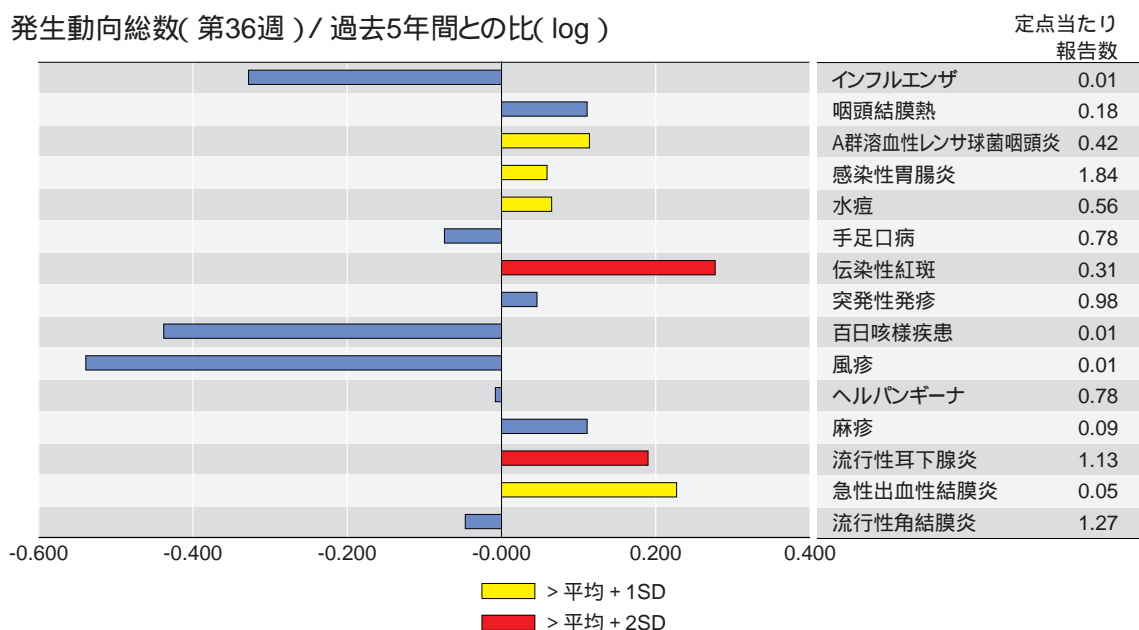
全数報告の感染症

- 1類感染症: 報告なし
- 2類感染症: コレラ2例(推定感染地: 国内1例、シンガポール1例)、細菌性赤痢17例(推定感染地: 国内2例、中国7例、インド3例、ベトナム、トルコ、タイ、ミャンマー、アフリカ各1例)、腸チフス2例(推定感染地: 国内1例、インド1例)
- 3類感染症: 腸管出血性大腸菌感染症126例(詳細は4ページ「注目すべき感染症」参照)
- 4類感染症: アメーバ赤痢6例、劇症型溶血性レンサ球菌感染症1例、ジアルジア症5例、レジオネラ症1例
 - 急性ウイルス性肝炎9例
 - A型4例
 - B型4例_感染経路: 性行為2例、その他、不明各1例
 - C型1例
 - クロイツフェルト・ヤコブ病1例(孤発性)
 - 後天性免疫不全症候群11例(AIDS 2例、無症候性キャリア8例、その他1例)
 - 感染経路: 性行為9例(異性間4例、同性間5例)
 - 輸血1例(海外)、不明1例
 - デング熱1例(推定感染地: タイ)、梅毒8例(早期顕症7例、晩期顕症1例)
 - マラリア2例(熱帯熱1例_推定感染地: ガーナ、三日熱1例_推定感染地: インドネシア)

定点把握の対象となる4類感染症(週報対象のもの)

流行性耳下腺炎は例年のごとくこの時期には減少傾向がみられているが、過去10年間の同時期と比較して最大の定点当たり報告数が第19週から続いている。都道府県別では石川県(定点当たり報告数 5.28)、沖縄県(3.24)、福岡県(2.40)などからの報告が多い。伝染性紅斑は、オフシーズンの定点当たり報告数としては、過去5年間の同時期と比較してかなり多くなっている。A群溶血性レンサ球菌咽頭炎は34週以降定点当たり報告数が増加傾向にあり、年末年始の流行期に向け、今後も報告数は増加するものと予想される。マイコプラズマ肺炎は、新体制下でサーベイランスが開始されて以来最も多い定点当たり報告数となっており、今後の流行シーズンを迎えるにあたって疾患の動向が注目される。

発生動向総数(第36週) / 過去5年間との比(log)

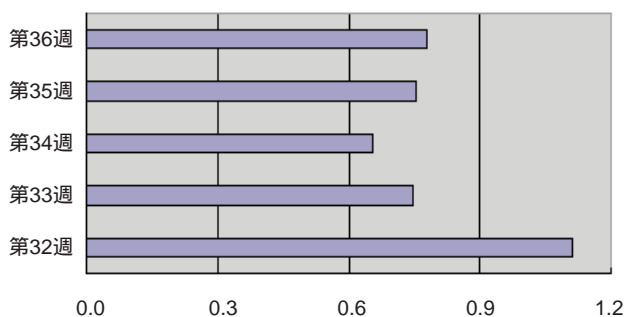


当該週と過去5年間の平均(過去5年間の前週、当該週、後週の合計15週の平均) の比を対数にてグラフ上に表現した。1標準偏差を超えた場合黄で、2標準偏差を超えた場合赤で色分けしている。

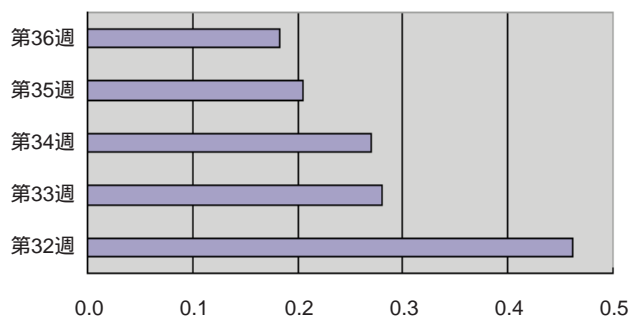
最近の注目疾患－5週間の動き

手足口病の定点当たり報告数は、第28週をピークとしてその後6週間は毎週減少してきたが、第35、36週にはやや増加した。咽頭結膜熱の定点当たり報告数は、第19週より増加傾向を示してきたが、第30週にピークを形成し、その後6週間は毎週減少している。流行性耳下腺炎の定点当たり報告数は、第19週より増加傾向を示してきたが、第28週にピークを形成し、その後は次第に減少しつつある。無菌性髄膜炎の定点当たり報告数は、前週に比べて不変である。マイコプラズマ肺炎の定点当たり報告数は前週と比べて増加し、新体制でサーベイランスが開始されて以来最大となっている。

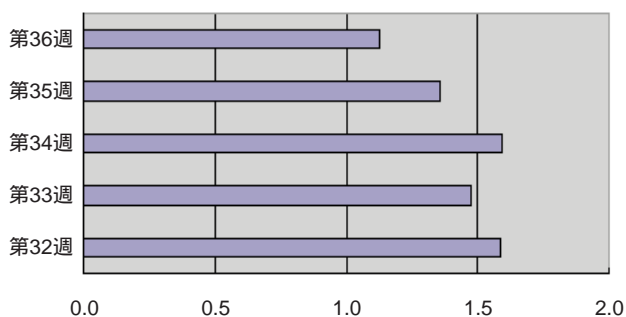
手足口病



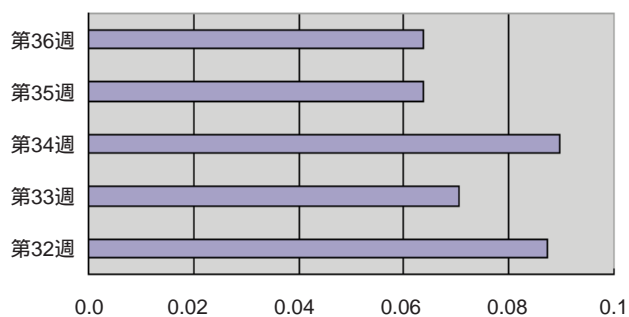
咽頭結膜熱



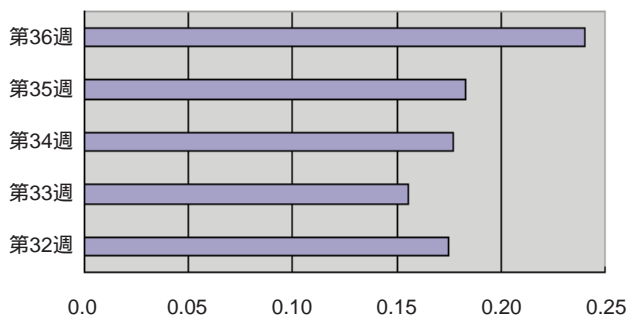
流行性耳下腺炎



無菌性髄膜炎



マイコプラズマ肺炎



(注) グラフの横軸は各疾患の定点当たり報告数(報告総数/定点総数)を表す。疾患によって目盛りのスケールが違うことに注意。



注目すべき感染症

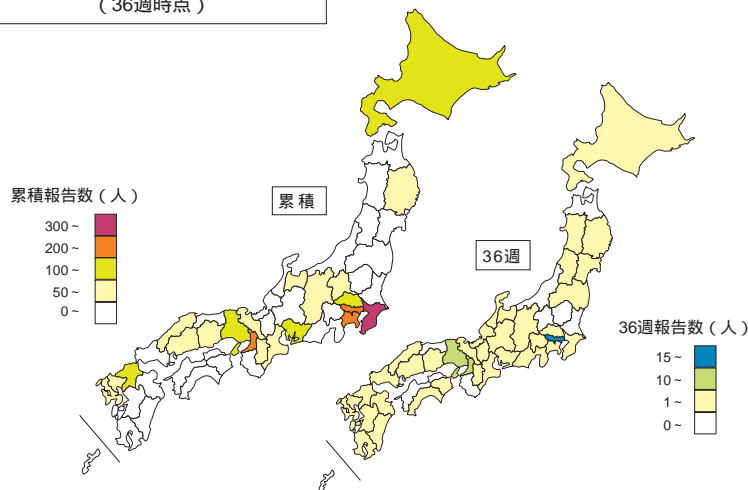
腸管出血性大腸菌感染症流行状況

2001年には早期から複数のO157による集団感染事例が発生した影響で、昨年、一昨年に比べ早い時期から報告件数が多くなっている。第36週の報告数は126例で(昨年同期160) 都道府県別では東京都16例、大阪府13例、兵庫県11例などの報告が多かった。第36週の有症者は80例で菌の血清型別、およびベロ毒素産生状況の解っているものは以下のとおりである。

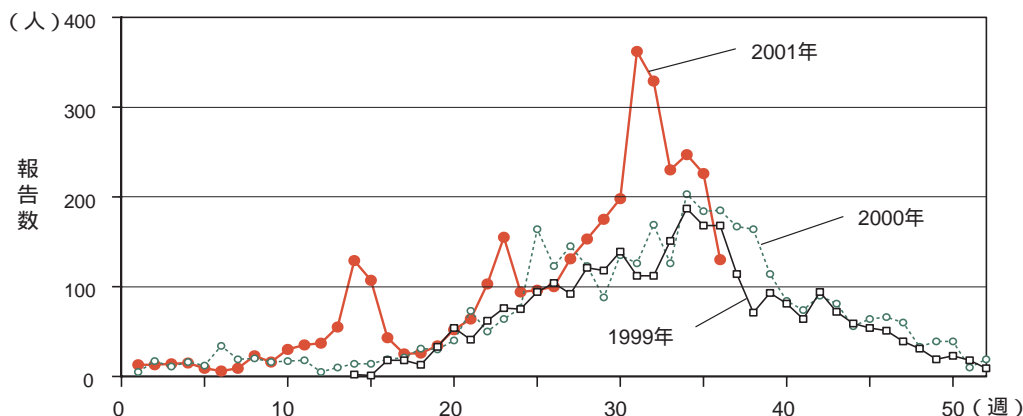
| | | | |
|------|-------------------|-----|--------------|
| O157 | 48例(60%) | O26 | 11例(14%) |
| | うち、VT1+VT2産生__25例 | | うち、VT1産生__9例 |
| | VT2産生__10例 | | |

第36週時点での本年の累積報告数は3,455例であり(昨年同期2,353) 都道府県別では千葉県(342例)、大阪府(287例)、東京都(277例)などの報告が多い。本年度の累積報告数を5歳刻みの年齢階級別にみると、0～4歳738例、5～9歳480例、10～14歳308例の順であるが、他の年齢層でも一定の割合で発生が見られる(検出された病原体については5ページを参照)。

腸管出血性大腸菌感染症発生動向調査
(36週時点)



腸管出血性大腸菌感染症(無症状保菌者含む)発生状況





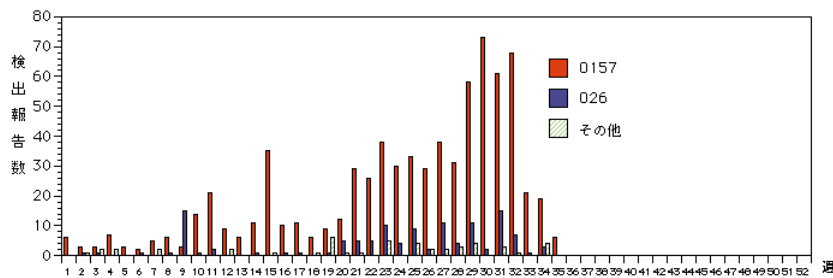
病原体情報

*グラフはIASRホームページ(<http://idsc.nih.go.jp/iasr/index-j.html>)からの引用です。
(2001年9月14日現在報告分)

ヒトから分離されたVero毒素産生性大腸菌O157およびO26検出報告 2001年

本年のVero毒素産生性大腸菌の検出総数は、O157が743件、O26が120件である。最近では、O157が第34週に19件(佐賀県6、愛知県4、京都市2、熊本市2、秋田県、浜松市、大阪市、堺市、尼崎市各1)、第35週6件(熊本市3、浜松市、京都市、大阪市各1)、O26が第34週に3件(尼崎市3)の報告があった。

週別Vero毒素産生性大腸菌検出報告数、2001年 (病原微生物検出情報: 2001年9月14日現在報告数)



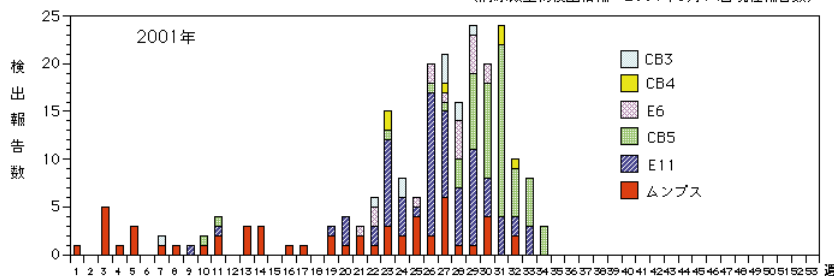
各都道府県市の地方衛生研究所からの検出報告を圖に示した。



無菌性髄膜炎患者から分離されたウイルス 2001年

本年第19週以降に分離報告されたウイルスは、ムンプスウイルス31件(東京都9、新潟県5、大阪市3、広島県3、京都市2、香川県2、愛媛県2など)、エコーウイルス(E)98件(11型73、6型17、3型3、25型2、16型1、18型1、21型1)、B群コクサッキーウイルス(CB)71件(5型55、3型9、4型6、6型1)、A群コクサッキーウイルス(CA)8件(9型6、4型1、6型1)、エンテロウイルス71型(EV71)1件である。

週別無菌性髄膜炎患者からの主なウイルス分離報告数、2001年 (病原微生物検出情報: 2001年9月14日現在報告数)



各都道府県市の地方衛生研究所からの検出報告を圖に示した。



咽頭結膜熱患者から分離されたウイルス 2001年

本年第19週以降に分離報告されたウイルスは、アデノウイルス3型90件(仙台市26、長野県17、新潟県13、愛知県7、東京都4、奈良県4、愛媛県4、札幌市3、大分県3、鳥取県2、石川県、山梨県、滋賀県、兵庫県、岡山県、福岡市、熊本市各1)、2型21件(仙台市11、長野県3、兵庫県3、新潟県2、岡山県、福岡県各1)、1型7件(広島市2、愛知県2、兵庫県、熊本県、熊本市各1)、5型6件(兵庫県2、仙台市、岡山県、島根県、北九州市各1)、4型5件(新潟県2、札幌市、兵庫県、福岡市各1)、7型3件(北九州市3)である。

ヘルパンギーナ患者から分離されたウイルス 2001年

本年第19週以降に分離報告されたウイルスは、A群コクサッキーウイルス(CA)215件(4型63、8型54、2型42、5型24、10型13、6型11、9型6、12型1、16型1)、B群コクサッキーウイルス(CB)36件(4型19、5型11、3型4、1型2)、エコーウイルス(E)10件(11型6、25型2、6型1、22型1)である。報告件数の多い主なウイルスの型について、CA4は島根県24、香川県8、京都市6、CA8は島根県29、愛知県6、愛媛県5、CA2は奈良県11、長野県7、神奈川県6、CA5は愛媛県9、神奈川県6の報告である。



ボルネオ島で感染したレプトスピラ症の1例

レプトスピラ症は、レプトスピラ属細菌の感染によって起こる人獣共通感染症である。今回我々はボルネオ島で感染し、帰国後発症したレプトスピラ症の輸入例を経験したので報告する。

(症例) 28歳、男性。主訴は発熱。2001年6月13日より19日までボルネオ島に旅行。海水、淡水での水泳、洞くつ探索などをする。6月26日に突然40 度の発熱、全身筋肉痛、頭痛が出現した。近医受診するも発熱が続くため、29日に当院転院となった。入院時体温39.5、脈拍102、整。球結膜に貧血・黄染はないが、充血を認めた。全身のリンパ節に腫脹を認める。胸・腹部異常所見なし。皮膚発疹なし。神経学的に異常所見なし。検査所見ではWBC 3,800/ μ l、Hb 14.3g/dl、Plt 83,000/ μ l、T.Bil 1.5mg/dl、GOT 267 IU/l、GPT 291 IU/l、LDH 462 IU/l、BUN 17.1mg/dl、Cr 1.4mg/dl、CRP 23.8mg/dlであった。末梢血塗抹標本上マalaria原虫陰性、血液、糞便培養で有意菌は検出されなかった。ボルネオへの旅行後に発熱が見られていること、全身のリンパ節腫脹がみられること、海水、淡水への暴露があることなどより、腸チフス、デング熱、A型肝炎、レプトスピラ症、全身リンパ節腫脹を来すウイルス感染などを考え、6月30日夕より予防的にシプロキサゾン200mg 4T 2Xを開始した。7月1日には解熱し、全身状態が改善したため7月3日に退院した。国立感染症研究所細菌部にて6/29、7/17のペア血清を用いてレプトスピラ抗体を測定したところ、*Leptospira interrogans* serovar *hebdomadis* に対する抗体が10倍から160倍へと上昇して陽性となり、レプトスピラ症と確定診断した。

(考察) 現在、本邦でのレプトスピラ症の発生は沖縄県を除いて稀なものとなっているが、海外では全世界的に認められ、特に東南アジアでは大流行している。近年レプトスピラ症の発生の特徴として、水辺のレジャーやスポーツを介するものが目立って来ている(参考; 病原微生物検出情報2001年1月)。今回の場合も、淡水中で泳いだことが感染原因と考えられる。したがって、レプトスピラ症の流行地では不用意に水に入らないこと、特に洪水の後には絶対に入らないことが重要である。海外旅行者が年々増加している現在、今後ともこのような事例が増加することが考えられる。旅行者に対するより一層の注意喚起が望まれる。

国立国際医療センター開発センター
石崎有澄美
国立感染症研究所細菌部
小泉信夫 渡辺治雄

(IASR2001年10月号掲載予定記事より抜粋、詳細は同号参照)



海外感染症情報

* 関連の情報やさらに詳しい情報については、FORTHホームページ(<http://www.forth.go.jp/>)をご覧ください。

アメリカ大陸、東南アジア、太平洋地域のデング熱流行

Health Canada 2001年9月5日

WHOは、ブラジル、ベネズエラ、ベトナム、カンボジア、ラオス、フィリピン、マレーシア、フランス領ポリネシアでデング熱が増加していることを報告している。

ブラジル: 2001年初めから22週までに、デング熱患者187,297例、デング出血熱患者164例、死亡患者14例が報告された。デングウイルス1型および2型が報告された。

ベネズエラ: 2001年初めから29週までに、デング熱患者19,085例、デング出血熱患者1,660例、死亡患者2例が報告された。

(以上2件は、8月7日付けPan American Health Organizationの報告による)

カンボジア: 2001年1月1日 ~ 7月31日までに、24州のうち21州からデング熱患者4,163例、死亡患者90例(致命率2.2%)が報告された。2000年にはデング熱患者3,148例、死亡患者73例の報告があった。

ラオス: 2001年1月1日 ~ 7月28日までに、デング熱患者1,432例、そのうちビエンチャンから777例が報告された。2000年にはデング熱患者1,377例、死亡患者4例の報告があった。

マレーシア: 2001年1月1日 ~ 3月31日までに、デング熱患者325例、デング出血熱患者15例が報告された。2000年には7,118例のデング熱患者が発生し、デングウイルス3型の割合の増加が報告された。

フィリピン: 2001年1月1日 ~ 7月27日までに、デング熱患者7,697例、死亡患者67例が報告された。患者は主に第7区域(Region 7)のCentral Visayas、首都区域(National Capital Region)および第3区域(Region 3)のCentral Luzonで報告された。2000年にはデング熱患者7,731例の報告があった。

ベトナム: 2001年1月1日 ~ 6月30日までに、デング熱患者15,005例、死亡患者38例が報告された。4つあるすべての血清型が確認されている。2000年にはデング熱患者24,116例、死亡患者51例の報告があった。

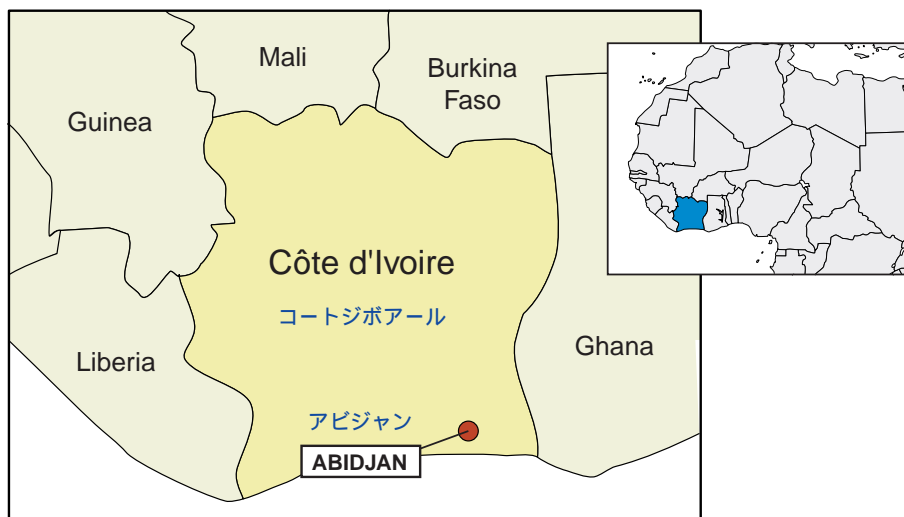
フランス領ポリネシア: 2001年1月1日 ~ 8月8日までに、推定値でデング熱患者27,100例(確定診断例1,353例)、デングショック症候群156例、死亡患者4例が報告された。

(以上6件は、8月26日付けWHO Western Pacific Regionの報告による)

コートジボワールで黄熱の流行 - 更新

WHO/CSR 2001年9月13日

保健省は、コートジボワール全域で黄熱疑い患者143例、首都アビジャンで27例の黄熱疑い患者の発生を報告した。



(FORTH ホームページより改編)



感染症の話

マイコプラズマ肺炎

以前には、定型的な細菌性肺炎と違って重症感が少なく、胸部レ線像も異なる故に「異型肺炎」に分類されてきた肺炎群があり、その後、マイコプラズマ肺炎は「異型肺炎」の多くを占めるものであることが解った。しかし、近年「異型肺炎」の病名は使われなくなる傾向にあり、病因としてのマイコプラズマ肺炎の病名が使われている。

旧感染症発生動向調査では「異型肺炎」の発生動向調査が行われていたが、これにはマイコプラズマ肺炎以外にも、クラミジア肺炎やウイルス性肺炎などの疾患が含まれていた。1999年4月施行の感染症法により、マイコプラズマ肺炎として疾患特異的な発生動向調査を行う目的から、病原体診断を含んだ発生動向調査が行われることになった。

疫学

晩秋から早春にかけて報告数が多くなり、罹患年齢は幼児期、学童期、青年期が中心である。病原体分離例で見ると7、8歳にピークがある。本疾患は従来、4年周期でオリンピックのある年に流行を繰り返してきたが、近年この傾向は崩れつつあり、1984年と1988年に大きな流行があつて以降は大きな全国流行はない。しかし、本年2001年の感染症発生動向調査に関しては現在までのところ、1999年、2000年と比べて多い報告数となっている。

病原体

病原体は肺炎マイコプラズマ(*Mycoplasma pneumoniae*)であるが、これは自己増殖可能な最小の微生物で、生物学的には細菌に分類される。他の細菌と異なり細胞壁を持たないため多形態性を示し、ペニシリン、セフェムなどの細胞壁合成阻害の抗菌薬には感受性がない。PPLO培地上にて増殖可能であるが、日数がかかり(2～4週間)操作もやや煩雑で、雑菌増殖による検査不能例も発生する。肺炎マイコプラズマは熱に弱く、界面活性剤によっても失活する。

感染様式は感染患者からの飛沫感染による。病原体は侵入後、粘膜表面の細胞外で増殖を開始し、上気道、あるいは気管、気管支、細気管支、肺胞などの下気道の粘膜上皮を破壊する。特に気管支、細気管支の繊毛上皮の破壊が顕著で、粘膜の剥離、潰瘍を形成する。気道粘液への病原体の排出は、初発症状発現後2～8日でみられるとされている。

臨床症状

潜伏期は通常2～3週間で、主症状は咳嗽と発熱である。咳は初発症状出現後3～5日から始まることが多く、当初は乾性の咳であるが、経過に従い咳は徐々に強くなり、解熱後も長く続く(3～4週間)。特に年長児や青年では、後期には湿性の咳となることが多い。

昔から「異型肺炎」として、肺炎にしては元気で一般状態も悪くないことが特徴であるとされてきたが、最近では重症例の存在も無視できなくなっている。マイコプラズマ肺炎の合併症としては、中耳炎、発疹、無菌性髄膜炎、脳炎、肝炎、溶血性貧血、心筋炎、関節炎、ギラン・バレー症候群、スティーブンス・ジョンソン症候群など多彩なものが含まれる。

理学的所見では聴診上乾性ラ音が多い。まれに、胸部レ線上異常陰影があつても聴診上異常を認めない症例があり、胸部レ線検査が欠かせない。胸部レ線所見は、びまん性のスリガラス様間質性陰影が特徴とされてきたが、実際には実質性陰影が混在することも多く、多様なパターンをとる。一側性で下葉に出現することが多いが、両側性のこともある。

血液検査所見では、白血球数は正常もしくは増加し、CRPは中等度以上の陽性を示し、AST、ALTの上昇を一過性にみとめることも多い。寒冷凝集反応は本疾患のほとんどで陽性に出るが、特異的なものではない。

病原診断

確定診断には、患者の咽頭拭い液、喀痰よりマイコプラズマを分離することであるが、上述のように特殊なPPLO培地を用いるので、限られた施設でしかできない。近年迅速診断としてPCR法が開発されており、臨床的に有用性が高いが、実施可能な施設は限られている。

臨床の現場では血清学的診断でなされることが多い。補体結合反応(CF)、間接赤血球凝集反応(IHA)にて、ペア血清で4倍以上の上昇を確認する。単一血清で診断するには、それぞれ64倍以上、320倍以上の抗体価が必要である。

治療・予防

抗菌薬による化学療法が基本であるが、ペニシリン系やセフェム系など β -ラクタム剤は効果がなく、マクロライド系やテトラサイクリン系、ニューキノロン系薬剤が用いられる。一般的には、マクロライド系のエリスロマイシン、クラリスロマイシンなどを第一選択とするが、学童期以降ではテトラサイクリン系のミノサイクリンも使用される。

特異的な予防方法はなく、流行期には手洗い、うがいなどの一般的な予防方法の励行と、患者との濃厚な接触を避けることである。

感染症法における取り扱い

マイコプラズマ肺炎は4類感染症定点把握疾患であり、全国約500カ所の基幹定点から毎週報告がなされている。報告の基準は以下の通りである。

診断した医師の判断により、症状や所見から当該疾患が疑われ、かつ以下のいずれかの方法によって病原体診断や血清学的診断がなされたもの。

- ・病原体の検出

例：気道から病原体が検出されたものなど

- ・病原体に対する抗体の検出

例：血清抗体の有意な上昇

血清抗体の異常高値(間接赤血球凝集反応(IHA)抗体価320 ~ 640倍以上、または補体結合反応(CF)抗体価64倍以上)など

学校保健法での取り扱い

本疾患は、学校において予防すべき伝染病の中には明確に規定はされておらず、学校で流行がおこった場合にその流行を防ぐため、必要があれば、学校長が学校医の意見を聞き、第3種学校伝染病としての措置を講じることができる疾患のうち、条件によっては出席停止の措置が必要と考えられる伝染病のひとつとして例示されている。登校登園については、急性期が過ぎて症状が改善し、全身状態の良いものは登校可能となっており、流行阻止の目的というよりも、患者本人の状態によって判断すべきであると考えられる。

(国立感染症研究所感染症情報センター)

 **読者のコーナー**

Q: 先日、後天性免疫不全症候群の報告で、患者、感染者どちらにも属さない「その他」の報告がありました。感染症発生動向調査では、「その他」として入力・報告しました。当県でも3カ月毎に、エイズ患者、感染者の数を発表していますが、「その他」をどこに入れるか、また感染者、患者ではないので、報告しないのか迷っています。エイズ動向委員会では、患者と感染者の数を発表していると思うのですが、「その他」はどのように扱えばよろしいのでしょうか。

(某県感染症発生動向担当者)

後天性免疫不全症候群の報告区分について

感染症発生動向調査では、後天性免疫不全症候群の報告の際、調査項目中に「無症候性キャリア」、「AIDS」、「その他」の3区分が存在します。報告にあたっては、抗体確認検査、あるいは抗原検査で陽性であることが前提で、3区分の全てが広義のHIV感染者に含まれるものですが、AIDSと診断した指標疾患があれば「AIDS」、無症状であれば「無症候性キャリア」、症状はあってもAIDSと診断した指標疾患がなければ「その他」の分類となります。

一方、厚生労働省健康局疾病対策課が主管するエイズ動向委員会では、「HIV感染者」と「AIDS患者」の2区分として集計、発表しています。この区分は、広義のHIV感染者のうち、AIDSの定義に当てはまる患者のみを区分して「AIDS患者」に分類し、他の場合は全て「HIV感染者(狭義の意味)」に分類するものです。したがって、感染症発生動向調査における「無症候性キャリア」と「その他」は、ともにこの「HIV感染者」に含まれると理解されます。

今回お尋ねの件について言えば、エイズ動向委員会の区分に沿って分類すると、「HIV感染者」という事になります。

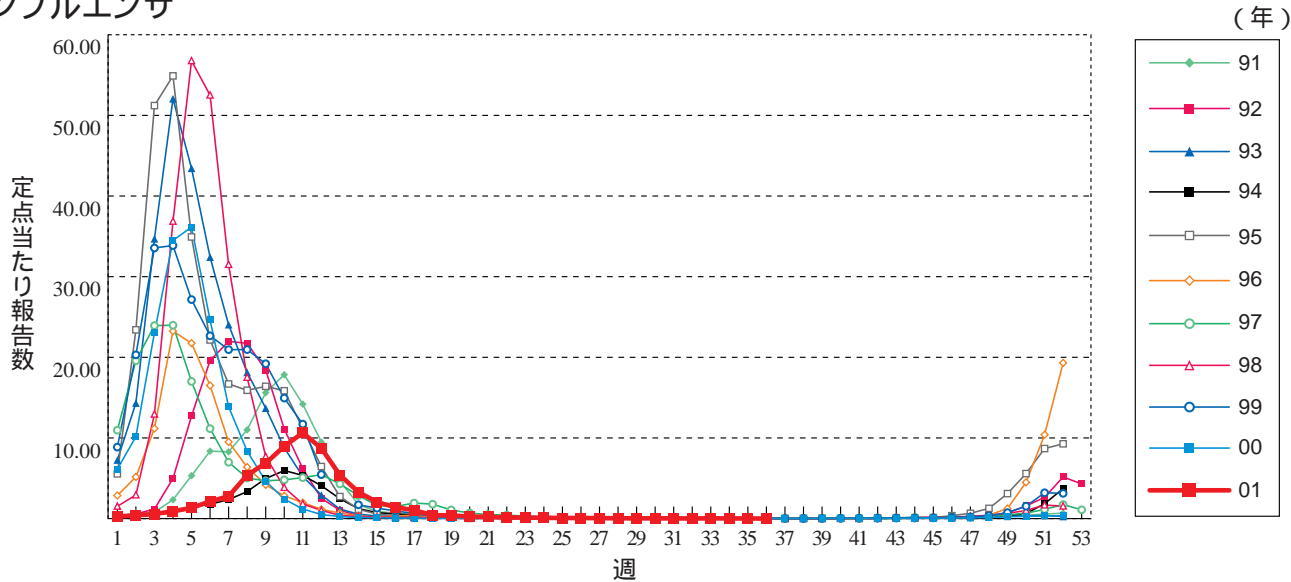
(国立感染症研究所感染症情報センター)

「読者のコーナー」では読者のみなさまからのご意見・ご質問をお待ちしております。
ご意見・ご質問は、題名(タイトル)の一番はじめにidwr-QをつけてこちらまでEメールでどうぞ。

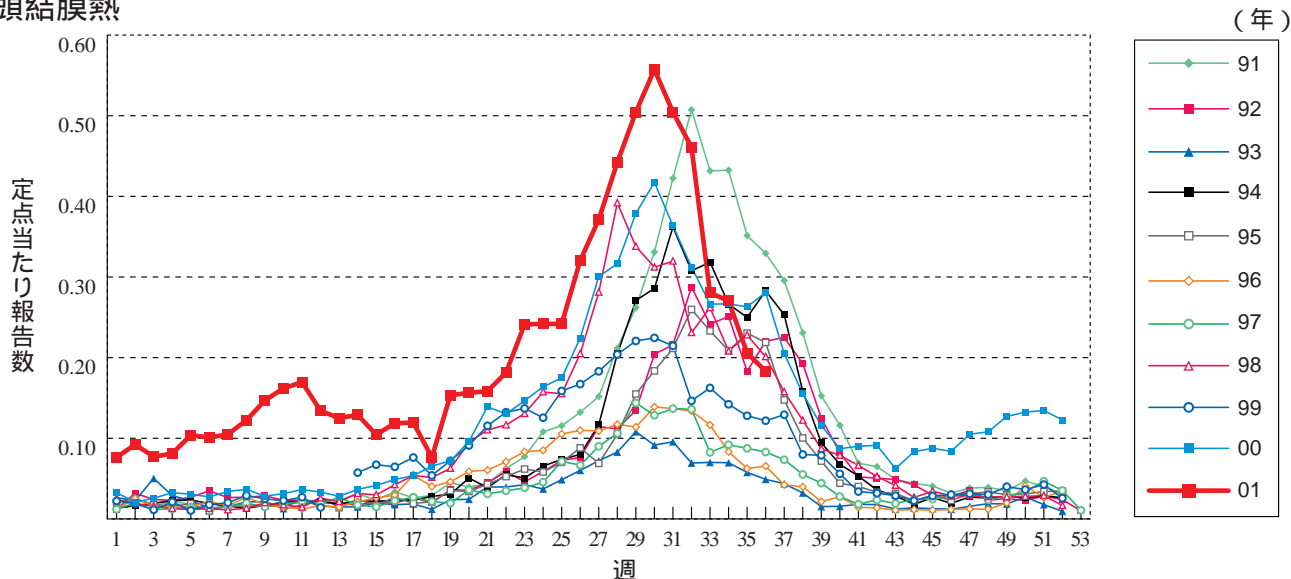
idsc-query@nih.go.jp

グラフ総覧(36週)

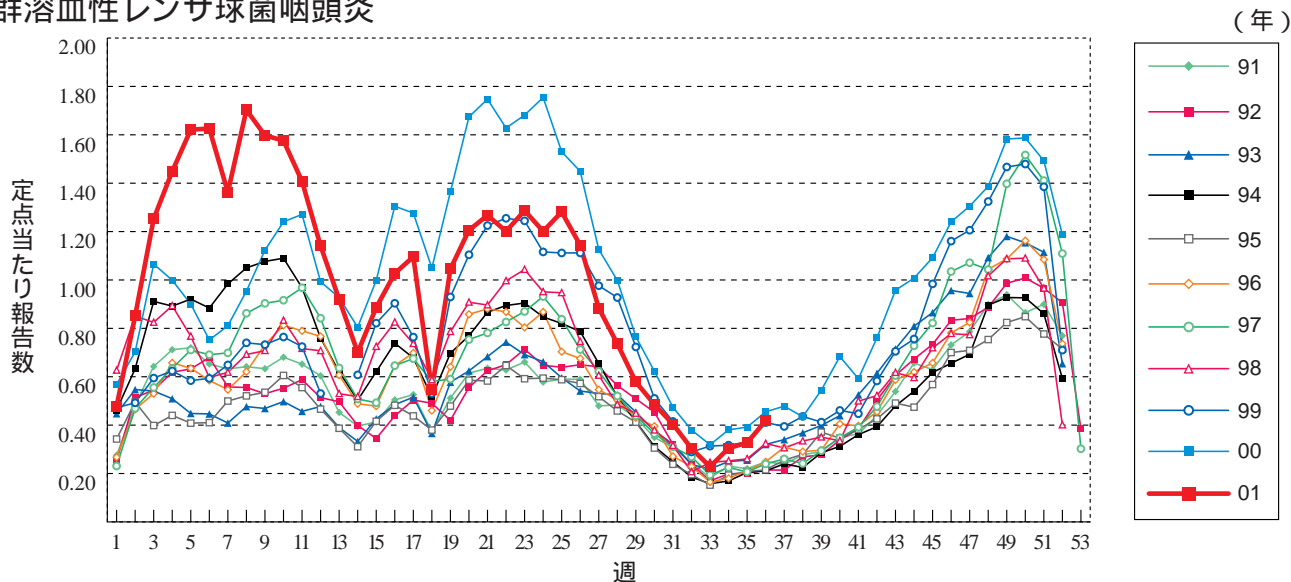
インフルエンザ



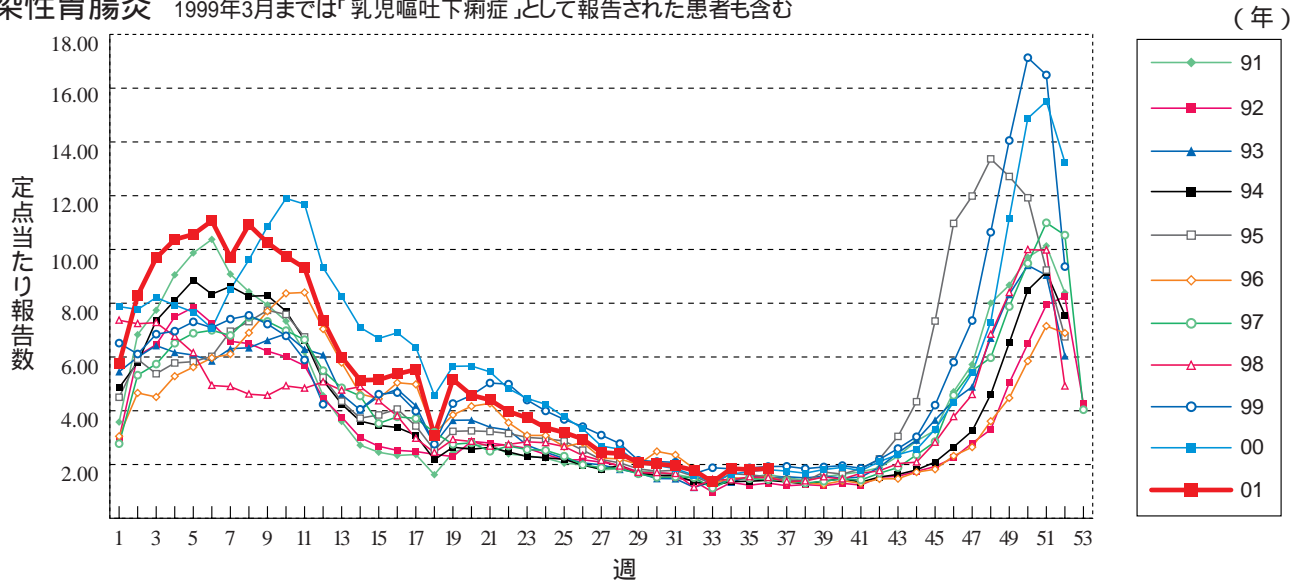
咽頭結膜熱



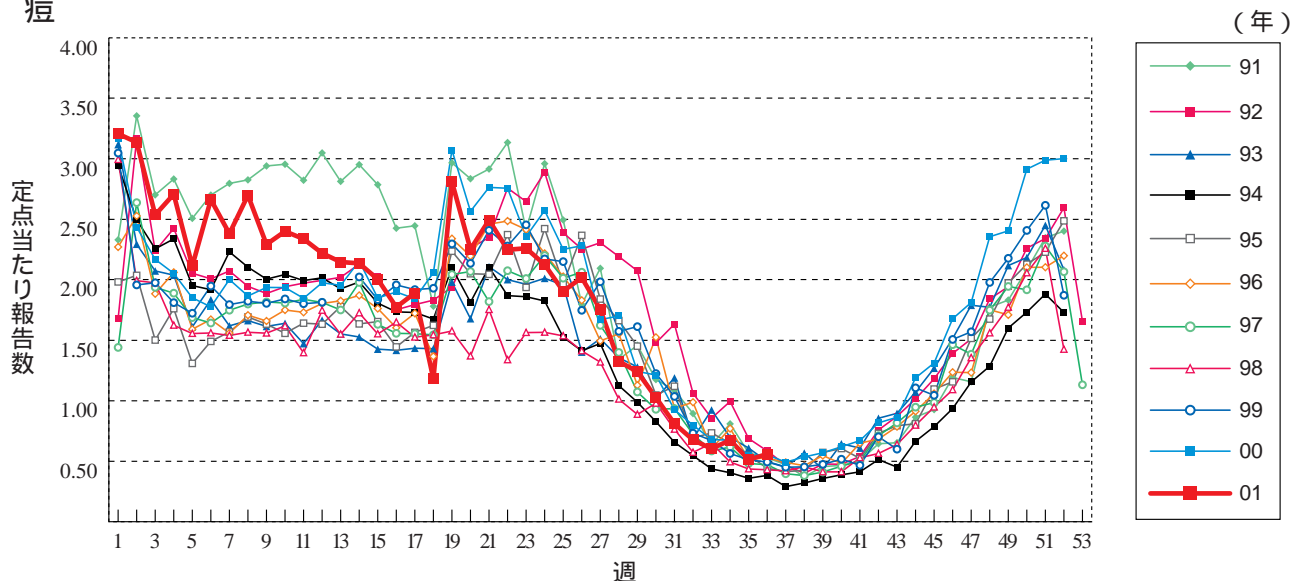
A群溶血性レンサ球菌咽頭炎



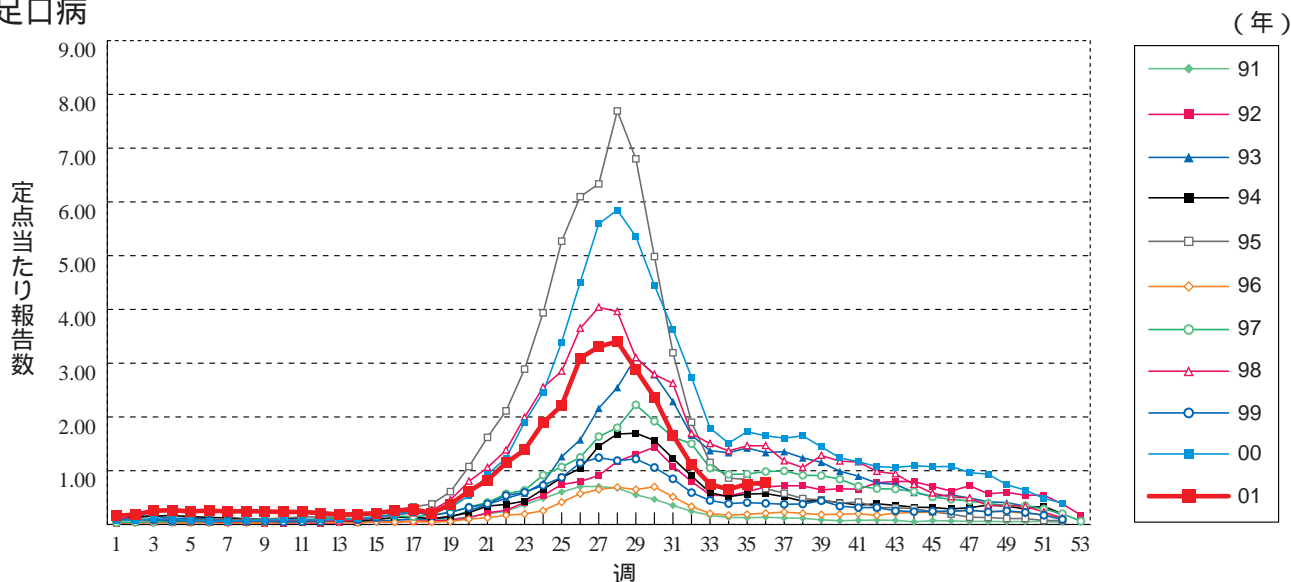
感染性胃腸炎 1999年3月までは「乳児嘔吐下痢症」として報告された患者も含む



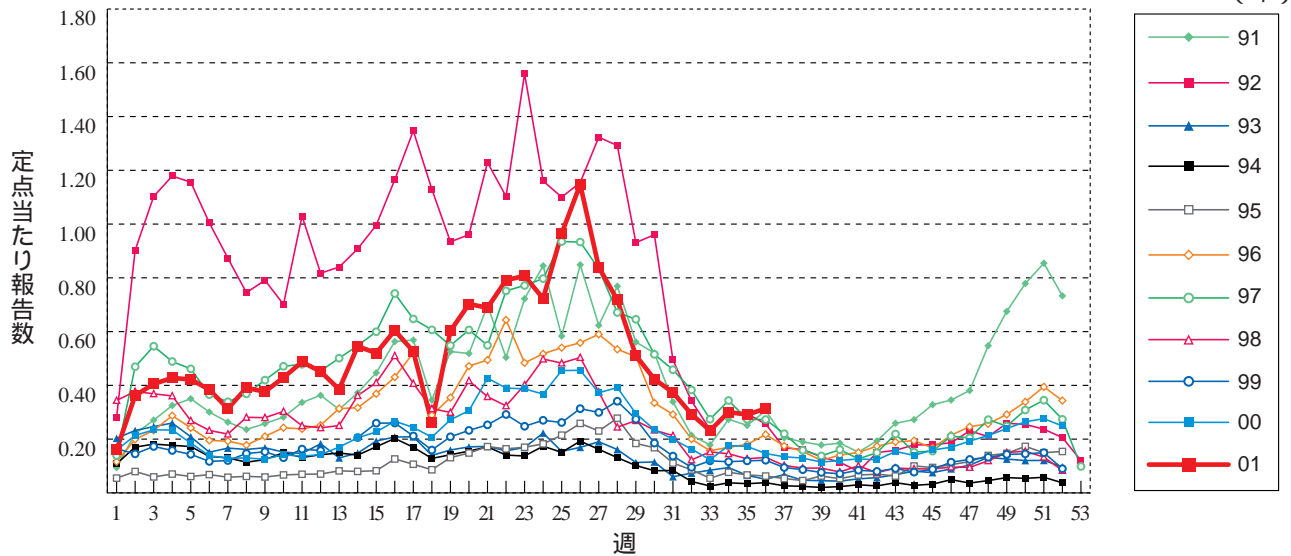
水痘



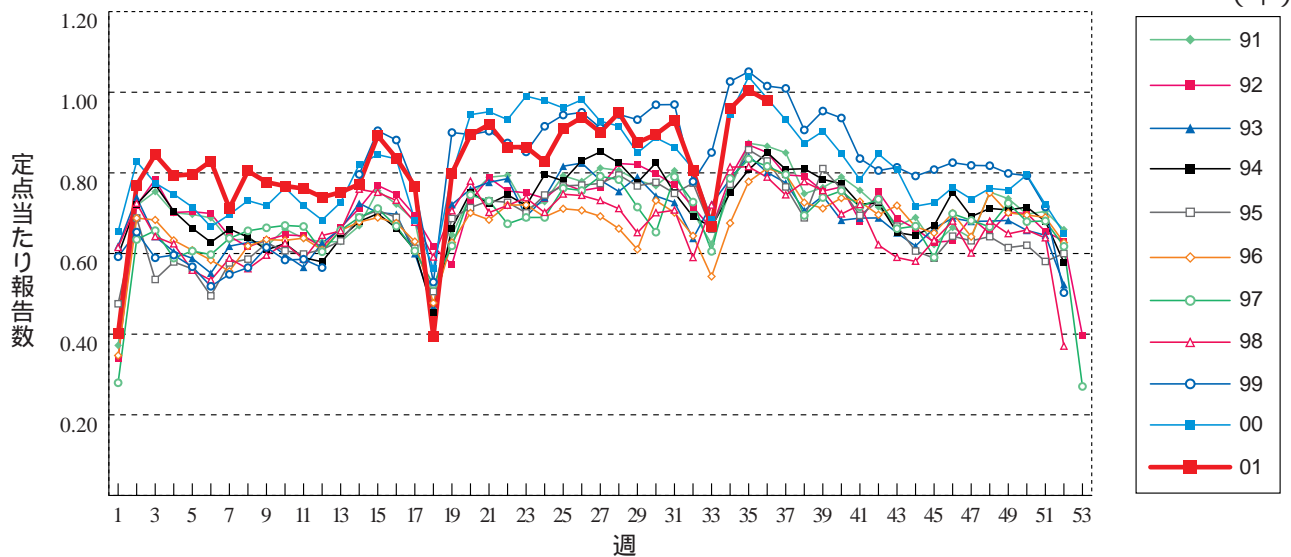
手足口病



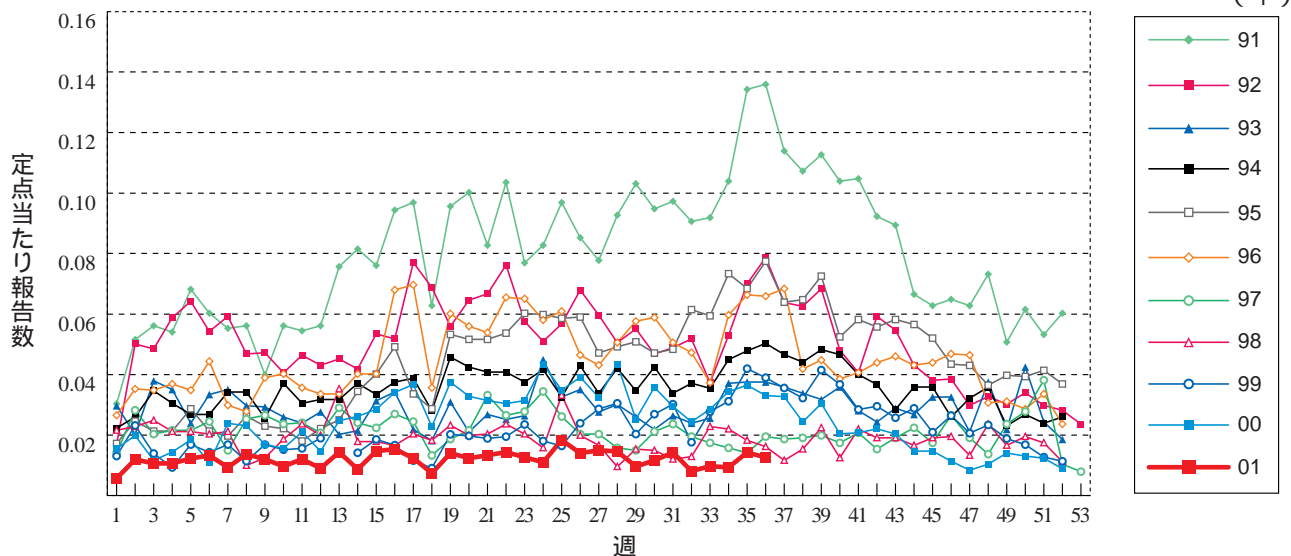
伝染性紅斑



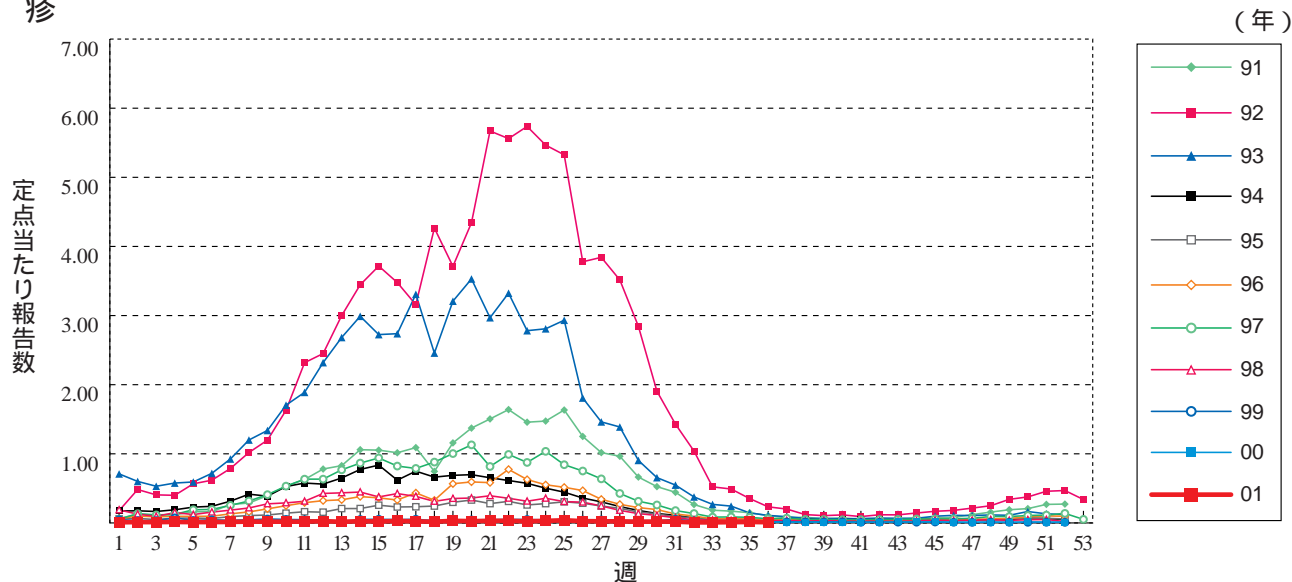
突発性発疹



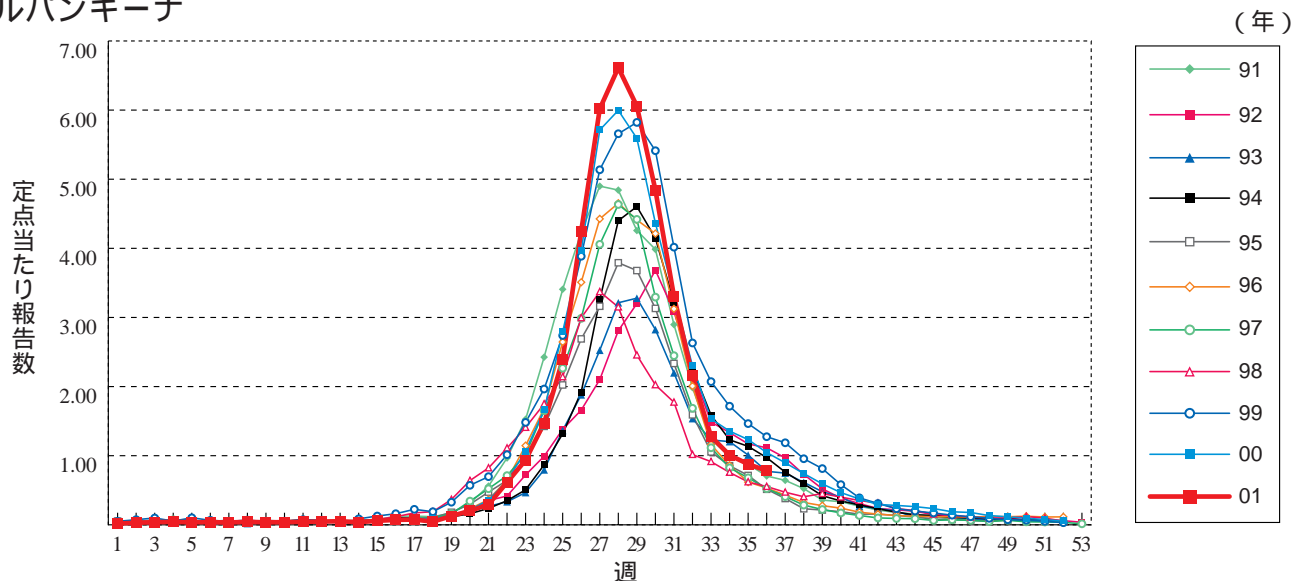
百日咳



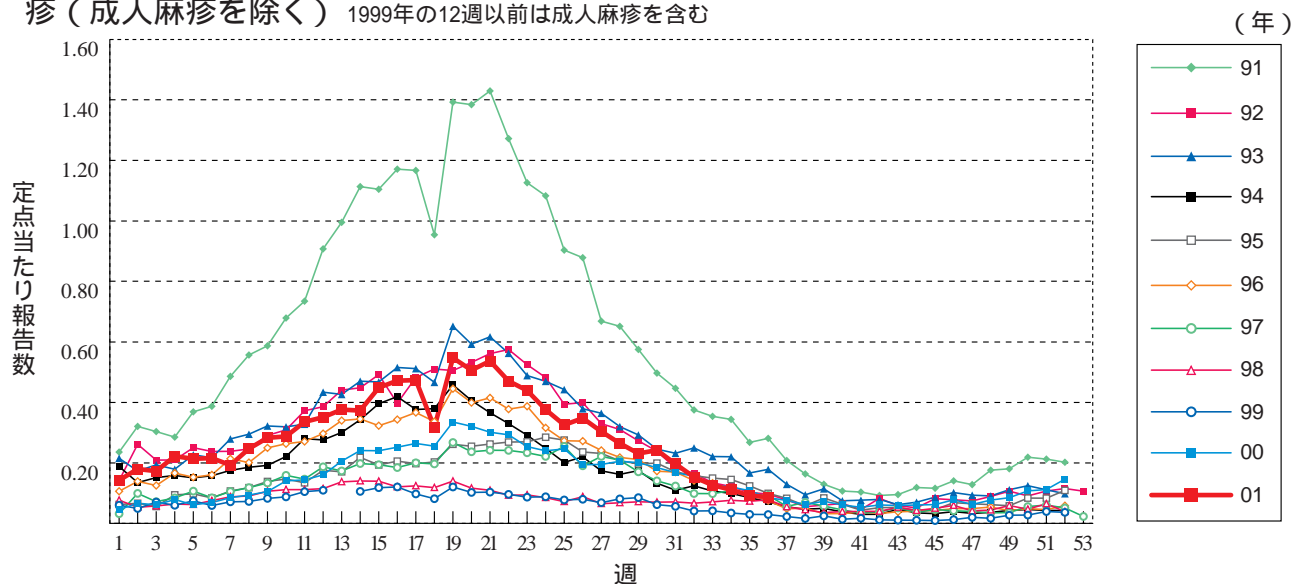
風 疹



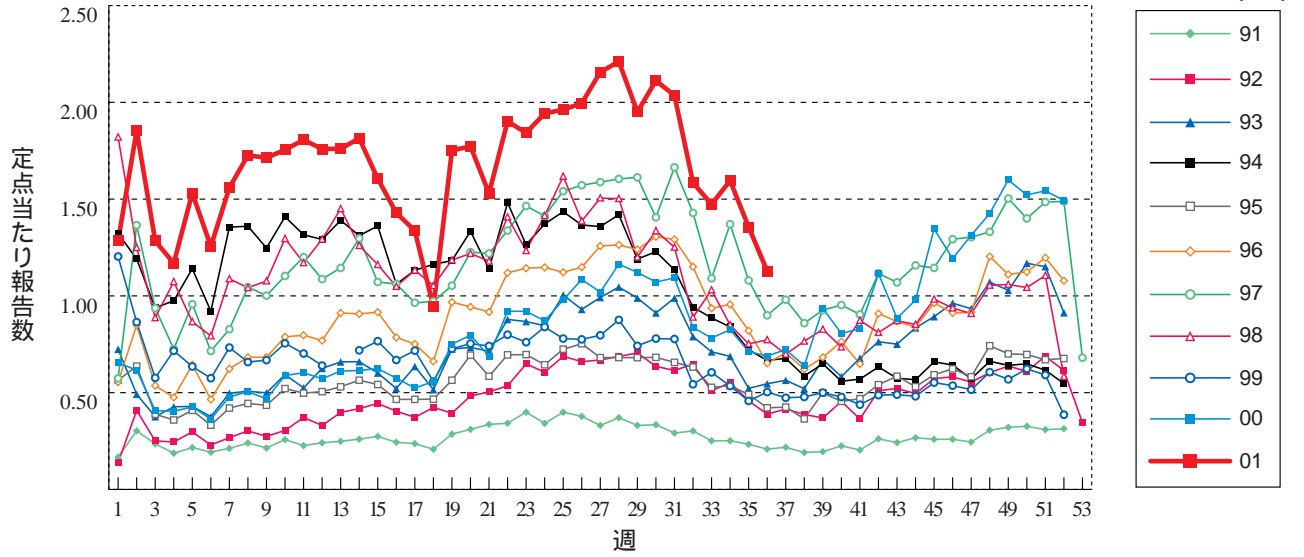
ヘルパンギーナ



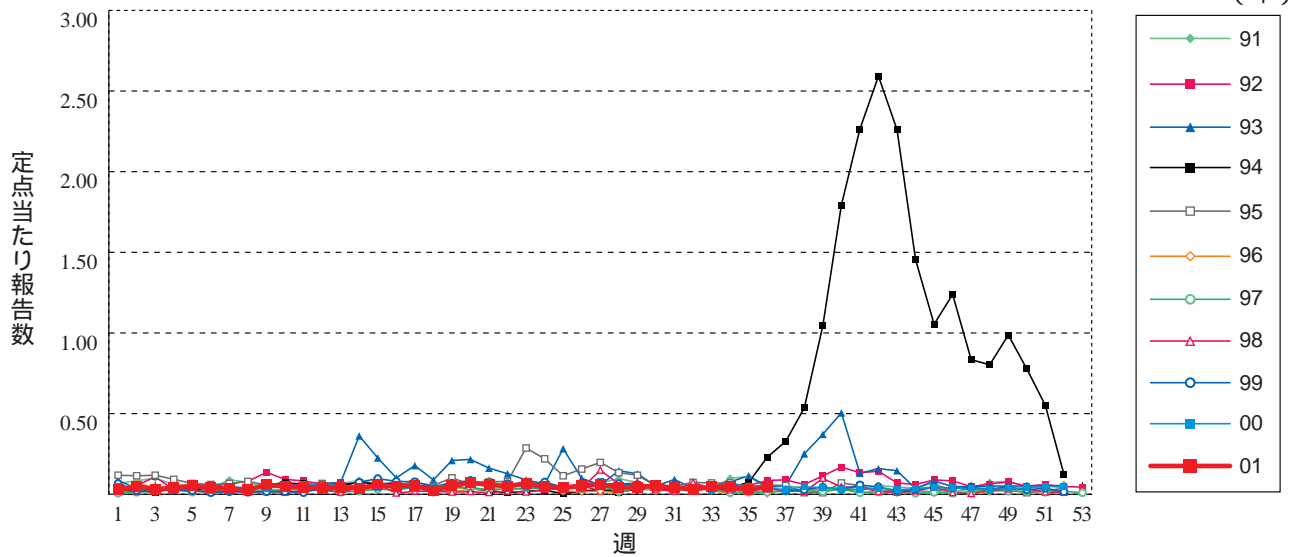
麻 疹 (成人麻疹を除く) 1999年の12週以前は成人麻疹を含む



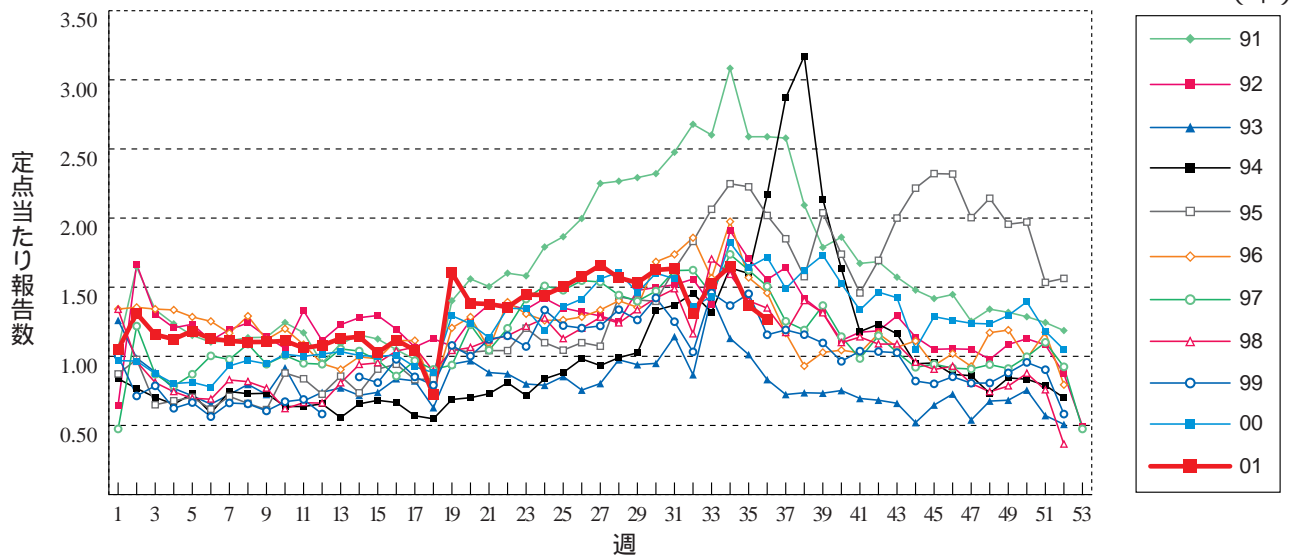
流行性耳下腺炎



急性出血性結膜炎

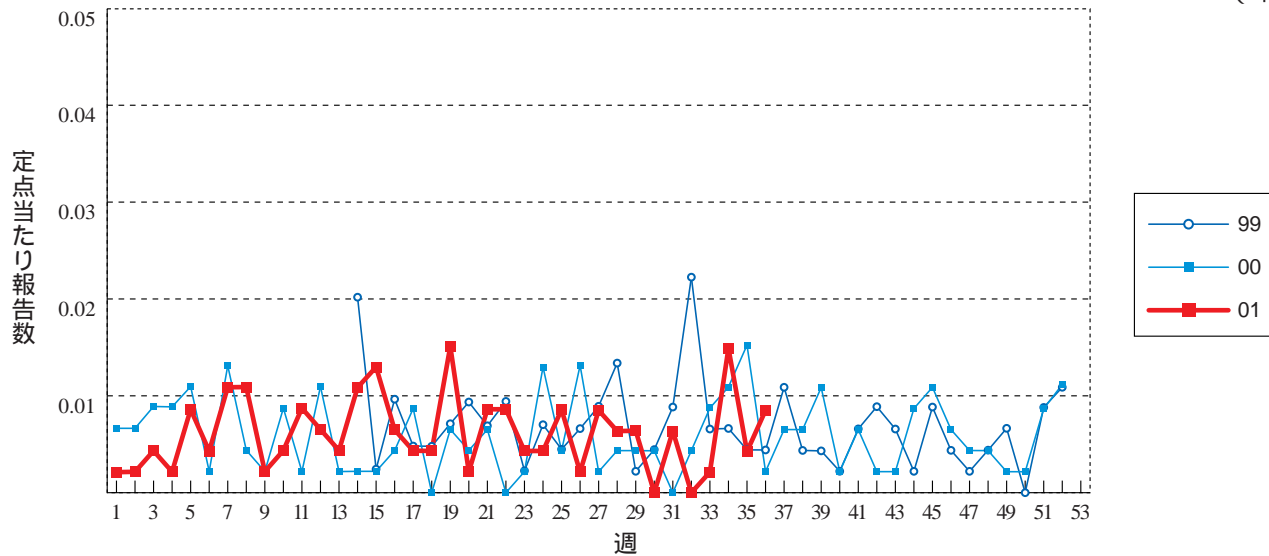


流行性角結膜炎



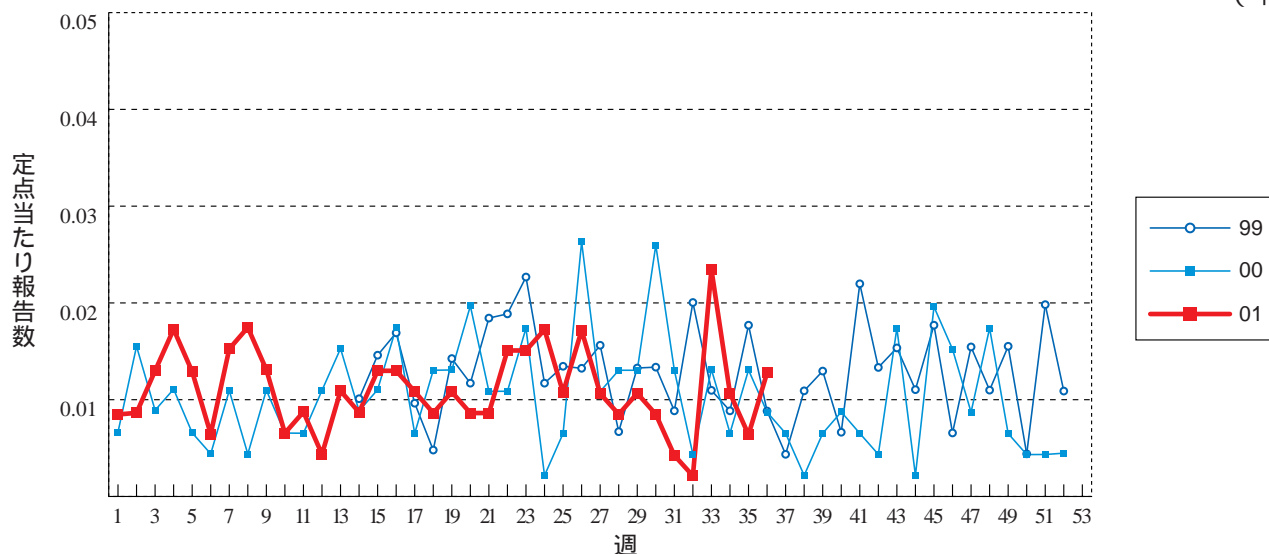
急性脳炎（日本脳炎を除く）

(年)



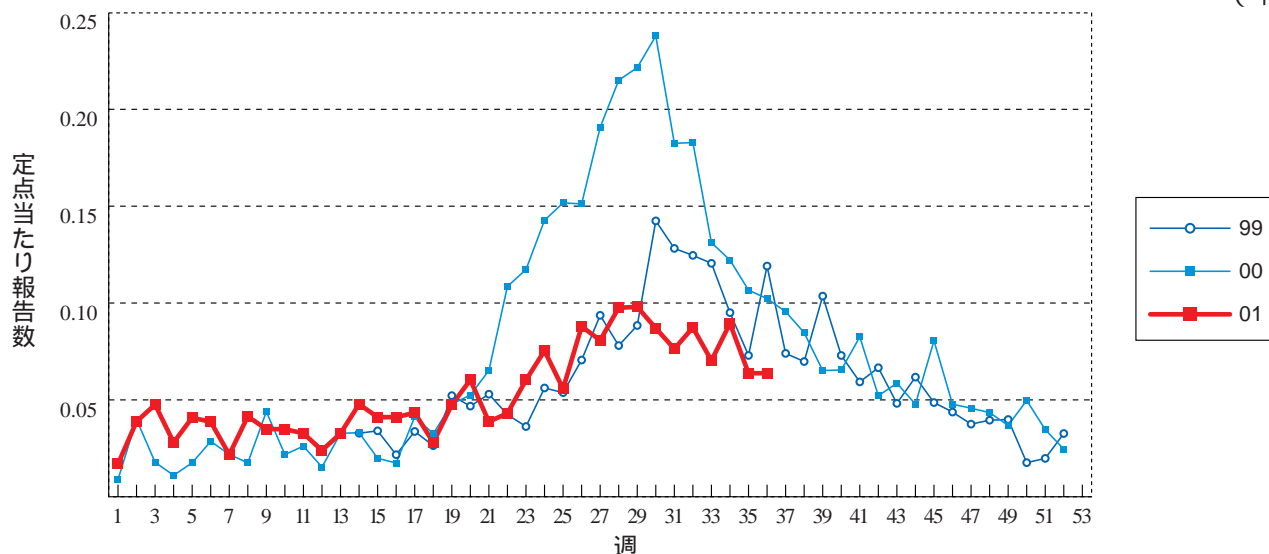
細菌性髄膜炎

(年)



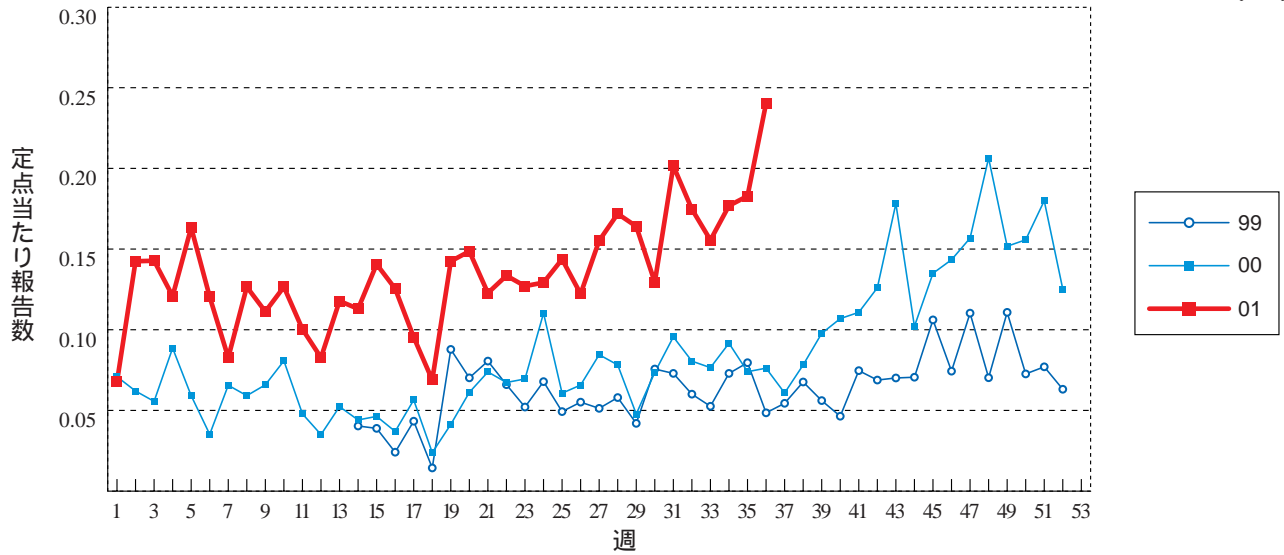
無菌性髄膜炎

(年)



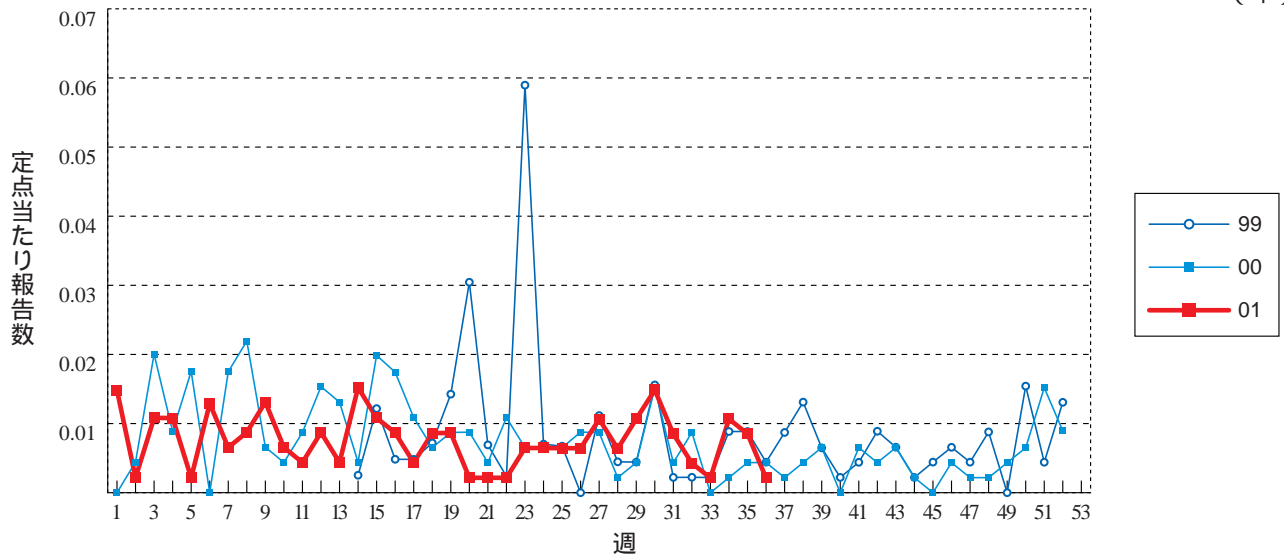
マイコプラズマ肺炎

(年)



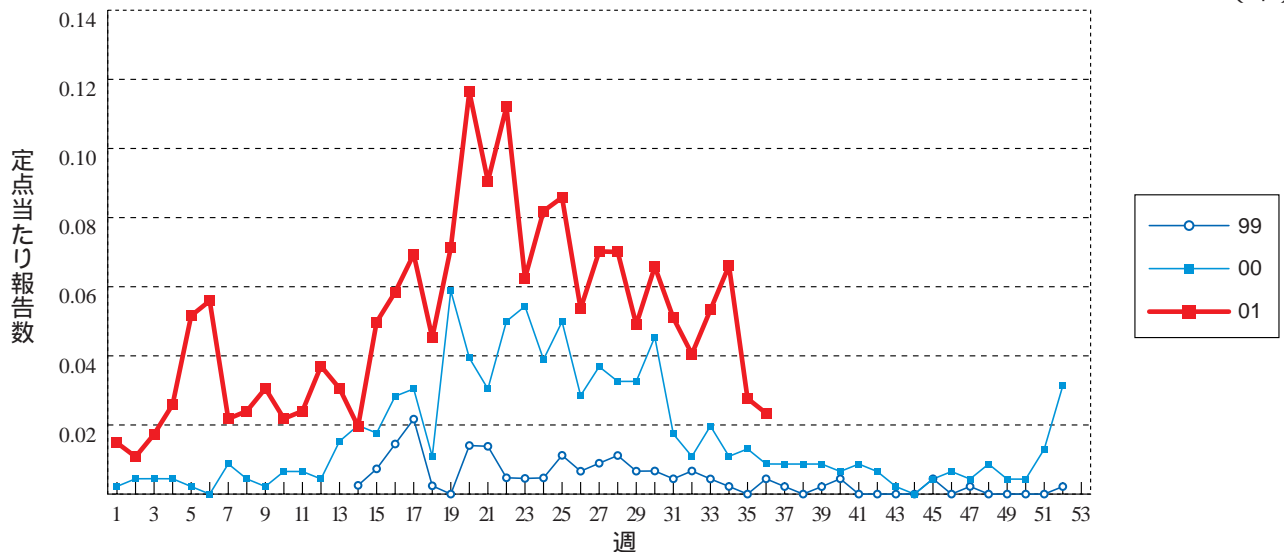
クラミジア肺炎 (オウム病を除く)

(年)



成人麻疹

(年)





36週のデータ

注)表中の報告数は9月13日集計分であり、その後の報告数は次週以降の累計に反映されます。

第3101表 報告数・累積報告数，疾病・都道府県別

平成13年36週

| | エボラ出血熱 | | クリミア・コンゴ出血熱 | | ペスト | | マールブルグ病 | | ラッサ熱 | | コレラ | | 細菌性赤痢 | | 腸チフス | | バラチフス | |
|------|--------|----|-------------|----|-----|----|---------|----|------|----|-----|----|-------|-----|------|----|-------|----|
| | 報告数 | 累積 | 報告数 | 累積 | 報告数 | 累積 | 報告数 | 累積 | 報告数 | 累積 | 報告数 | 累積 | 報告数 | 累積 | 報告数 | 累積 | 報告数 | 累積 |
| 総 数 | - | - | - | - | - | - | - | - | - | - | 2 | 38 | 17 | 458 | 2 | 50 | - | 12 |
| 北海道 | - | - | - | - | - | - | - | - | - | - | 1 | 1 | - | 14 | 1 | 3 | - | - |
| 青森県 | - | - | - | - | - | - | - | - | - | - | - | - | - | 9 | - | 1 | - | - |
| 岩手県 | - | - | - | - | - | - | - | - | - | - | - | - | - | 2 | - | - | - | - |
| 宮城県 | - | - | - | - | - | - | - | - | - | - | - | - | 1 | 5 | - | - | - | - |
| 秋田県 | - | - | - | - | - | - | - | - | - | - | - | - | - | - | - | - | - | - |
| 山形県 | - | - | - | - | - | - | - | - | - | - | - | - | - | 1 | - | 1 | - | - |
| 福島県 | - | - | - | - | - | - | - | - | - | - | - | - | - | 6 | - | - | - | - |
| 茨城県 | - | - | - | - | - | - | - | - | - | - | - | - | - | 10 | - | 2 | - | - |
| 栃木県 | - | - | - | - | - | - | - | - | - | - | - | - | - | 2 | - | 1 | - | - |
| 群馬県 | - | - | - | - | - | - | - | - | - | - | - | - | - | 5 | - | 2 | - | - |
| 埼玉県 | - | - | - | - | - | - | - | - | - | - | - | 3 | - | 21 | - | - | - | - |
| 千葉県 | - | - | - | - | - | - | - | - | - | - | - | 1 | 1 | 25 | - | 4 | - | - |
| 東京都 | - | - | - | - | - | - | - | - | - | - | - | 9 | 4 | 91 | - | 15 | - | 8 |
| 神奈川県 | - | - | - | - | - | - | - | - | - | - | - | 1 | - | 34 | - | 1 | - | 2 |
| 新潟県 | - | - | - | - | - | - | - | - | - | - | 1 | 1 | 1 | 5 | - | - | - | - |
| 富山県 | - | - | - | - | - | - | - | - | - | - | - | - | 1 | 4 | - | - | - | 1 |
| 石川県 | - | - | - | - | - | - | - | - | - | - | - | - | - | 1 | - | - | - | - |
| 福井県 | - | - | - | - | - | - | - | - | - | - | - | - | - | 2 | - | - | - | - |
| 山梨県 | - | - | - | - | - | - | - | - | - | - | - | - | - | 3 | - | 1 | - | - |
| 長野県 | - | - | - | - | - | - | - | - | - | - | - | 1 | 1 | 11 | - | - | - | - |
| 岐阜県 | - | - | - | - | - | - | - | - | - | - | - | - | - | 1 | - | - | - | - |
| 静岡県 | - | - | - | - | - | - | - | - | - | - | - | 2 | - | 9 | - | 1 | - | - |
| 愛知県 | - | - | - | - | - | - | - | - | - | - | - | 2 | 2 | 29 | - | 4 | - | 1 |
| 三重県 | - | - | - | - | - | - | - | - | - | - | - | 1 | - | 7 | - | - | - | - |
| 滋賀県 | - | - | - | - | - | - | - | - | - | - | - | - | - | 3 | - | - | - | - |
| 京都府 | - | - | - | - | - | - | - | - | - | - | - | - | - | 12 | - | - | - | - |
| 大阪府 | - | - | - | - | - | - | - | - | - | - | - | 7 | 3 | 40 | - | 6 | - | - |
| 兵庫県 | - | - | - | - | - | - | - | - | - | - | - | 1 | 1 | 28 | - | - | - | - |
| 奈良県 | - | - | - | - | - | - | - | - | - | - | - | 2 | - | 6 | - | - | - | - |
| 和歌山県 | - | - | - | - | - | - | - | - | - | - | - | 1 | - | - | - | - | - | - |
| 鳥取県 | - | - | - | - | - | - | - | - | - | - | - | 1 | - | - | - | - | - | - |
| 島根県 | - | - | - | - | - | - | - | - | - | - | - | - | - | 1 | - | 2 | - | - |
| 岡山県 | - | - | - | - | - | - | - | - | - | - | - | - | - | 3 | - | - | - | - |
| 広島県 | - | - | - | - | - | - | - | - | - | - | - | - | - | 10 | - | - | - | - |
| 山口県 | - | - | - | - | - | - | - | - | - | - | - | - | - | 6 | - | - | - | - |
| 徳島県 | - | - | - | - | - | - | - | - | - | - | - | - | - | - | - | 1 | - | - |
| 香川県 | - | - | - | - | - | - | - | - | - | - | - | - | - | 6 | - | 2 | - | - |
| 愛媛県 | - | - | - | - | - | - | - | - | - | - | - | - | - | 3 | 1 | 1 | - | - |
| 高知県 | - | - | - | - | - | - | - | - | - | - | - | - | - | 1 | - | - | - | - |
| 福岡県 | - | - | - | - | - | - | - | - | - | - | - | 2 | 2 | 19 | - | 1 | - | - |
| 佐賀県 | - | - | - | - | - | - | - | - | - | - | - | 1 | - | 4 | - | - | - | - |
| 長崎県 | - | - | - | - | - | - | - | - | - | - | - | - | - | - | - | - | - | - |
| 熊本県 | - | - | - | - | - | - | - | - | - | - | - | - | - | 10 | - | - | - | - |
| 大分県 | - | - | - | - | - | - | - | - | - | - | - | - | - | 4 | - | - | - | - |
| 宮崎県 | - | - | - | - | - | - | - | - | - | - | - | - | - | 5 | - | - | - | - |
| 鹿児島県 | - | - | - | - | - | - | - | - | - | - | - | 1 | - | - | - | - | - | - |
| 沖縄県 | - | - | - | - | - | - | - | - | - | - | - | - | - | - | - | 1 | - | - |

第3101表 報告数・累積報告数，疾病・都道府県別

平成13年36週

| | 急性灰白髄炎 | | ジフテリア | | 腸管出血性大腸菌感染症 | | アメーバ赤痢 | | エキノコックス症 | | 黄熱 | | オウム病 | | 回歸熱 | | ウイルス性肝炎 | |
|------|--------|----|-------|----|-------------|------|--------|-----|----------|----|-----|----|------|----|-----|----|---------|-----|
| | 報告数 | 累積 | 報告数 | 累積 | 報告数 | 累積 | 報告数 | 累積 | 報告数 | 累積 | 報告数 | 累積 | 報告数 | 累積 | 報告数 | 累積 | 報告数 | 累積 |
| 総数 | - | - | - | - | 126 | 3455 | 6 | 262 | - | 7 | - | - | - | 26 | - | - | 9 | 643 |
| 北海道 | - | - | - | - | 9 | 113 | - | 4 | - | 6 | - | - | - | - | - | - | - | 7 |
| 青森県 | - | - | - | - | - | 36 | - | - | - | 1 | - | - | - | 2 | - | - | - | 1 |
| 岩手県 | - | - | - | - | 1 | 59 | - | 1 | - | - | - | - | - | - | - | - | - | 5 |
| 宮城県 | - | - | - | - | 3 | 38 | - | 1 | - | - | - | - | - | 1 | - | - | 2 | 22 |
| 秋田県 | - | - | - | - | 1 | 47 | - | - | - | - | - | - | - | - | - | - | - | 4 |
| 山形県 | - | - | - | - | 3 | 47 | - | - | - | - | - | - | - | - | - | - | - | 7 |
| 福島県 | - | - | - | - | 1 | 48 | - | 1 | - | - | - | - | - | - | - | - | 1 | 5 |
| 茨城県 | - | - | - | - | - | 37 | - | - | - | - | - | - | - | - | - | - | - | 13 |
| 栃木県 | - | - | - | - | - | 20 | - | 1 | - | - | - | - | - | - | - | - | - | 6 |
| 群馬県 | - | - | - | - | - | 51 | - | 3 | - | - | - | - | - | - | - | - | 1 | 18 |
| 埼玉県 | - | - | - | - | 9 | 189 | - | 9 | - | - | - | - | - | 1 | - | - | - | 13 |
| 千葉県 | - | - | - | - | 4 | 342 | - | 10 | - | - | - | - | - | 1 | - | - | - | 4 |
| 東京都 | - | - | - | - | 16 | 277 | 1 | 76 | - | - | - | - | - | 7 | - | - | - | 91 |
| 神奈川県 | - | - | - | - | 4 | 232 | - | 25 | - | - | - | - | - | - | - | - | 1 | 44 |
| 新潟県 | - | - | - | - | - | 26 | - | 1 | - | - | - | - | - | - | - | - | - | 5 |
| 富山県 | - | - | - | - | 2 | 69 | - | - | - | - | - | - | - | - | - | - | - | 3 |
| 石川県 | - | - | - | - | 1 | 47 | - | 2 | - | - | - | - | - | 1 | - | - | - | 5 |
| 福井県 | - | - | - | - | 2 | 45 | - | 2 | - | - | - | - | - | - | - | - | - | 2 |
| 山梨県 | - | - | - | - | 1 | 7 | - | 2 | - | - | - | - | - | - | - | - | - | 6 |
| 長野県 | - | - | - | - | 3 | 56 | - | 5 | - | - | - | - | - | - | - | - | - | 11 |
| 岐阜県 | - | - | - | - | 4 | 15 | - | 3 | - | - | - | - | - | - | - | - | - | 45 |
| 静岡県 | - | - | - | - | 1 | 49 | - | 5 | - | - | - | - | - | 2 | - | - | - | 6 |
| 愛知県 | - | - | - | - | 2 | 144 | - | 10 | - | - | - | - | - | 5 | - | - | - | 15 |
| 三重県 | - | - | - | - | 3 | 74 | - | 3 | - | - | - | - | - | - | - | - | - | 1 |
| 滋賀県 | - | - | - | - | 2 | 38 | 1 | 4 | - | - | - | - | - | - | - | - | - | 1 |
| 京都府 | - | - | - | - | 2 | 78 | - | 6 | - | - | - | - | - | - | - | - | - | 11 |
| 大阪府 | - | - | - | - | 13 | 287 | 1 | 38 | - | - | - | - | - | 3 | - | - | 1 | 68 |
| 兵庫県 | - | - | - | - | 11 | 189 | 2 | 13 | - | - | - | - | - | - | - | - | 2 | 61 |
| 奈良県 | - | - | - | - | 3 | 50 | - | 3 | - | - | - | - | - | - | - | - | - | 5 |
| 和歌山県 | - | - | - | - | - | 14 | - | - | - | - | - | - | - | - | - | - | - | 6 |
| 鳥取県 | - | - | - | - | - | 13 | - | - | - | - | - | - | - | - | - | - | - | 2 |
| 島根県 | - | - | - | - | 3 | 88 | - | 2 | - | - | - | - | - | - | - | - | - | - |
| 岡山県 | - | - | - | - | 3 | 57 | - | 5 | - | - | - | - | - | - | - | - | - | 23 |
| 広島県 | - | - | - | - | 2 | 76 | - | 4 | - | - | - | - | - | 1 | - | - | - | 19 |
| 山口県 | - | - | - | - | 4 | 40 | - | 1 | - | - | - | - | - | - | - | - | - | 2 |
| 徳島県 | - | - | - | - | 1 | 12 | - | 1 | - | - | - | - | - | - | - | - | - | 3 |
| 香川県 | - | - | - | - | - | 13 | - | 2 | - | - | - | - | - | - | - | - | - | 5 |
| 愛媛県 | - | - | - | - | - | 43 | - | 2 | - | - | - | - | - | - | - | - | - | 2 |
| 高知県 | - | - | - | - | 1 | 8 | - | 1 | - | - | - | - | - | 1 | - | - | - | 6 |
| 福岡県 | - | - | - | - | 3 | 106 | - | 7 | - | - | - | - | - | - | - | - | - | 44 |
| 佐賀県 | - | - | - | - | 2 | 76 | - | - | - | - | - | - | - | - | - | - | - | 1 |
| 長崎県 | - | - | - | - | 1 | 61 | - | 1 | - | - | - | - | - | - | - | - | - | 5 |
| 熊本県 | - | - | - | - | 1 | 33 | - | 2 | - | - | - | - | - | - | - | - | - | 3 |
| 大分県 | - | - | - | - | 1 | 31 | - | - | - | - | - | - | - | - | - | - | - | 12 |
| 宮崎県 | - | - | - | - | 2 | 26 | - | 2 | - | - | - | - | - | - | - | - | - | 9 |
| 鹿児島県 | - | - | - | - | 1 | 34 | 1 | 2 | - | - | - | - | - | - | - | - | 1 | 16 |
| 沖縄県 | - | - | - | - | - | 14 | - | 2 | - | - | - | - | - | 1 | - | - | - | - |

第3101表 報告数・累積報告数, 疾病・都道府県別

平成13年36週

| | Q 熱 | | 狂 犬 病 | | クリプト スポリジウム症 | | クロイツフェルト ・ヤコブ病 | | 劇症型溶血性 レンサ球菌感染症 | | 後天性 免疫不全症候群 | | コクシジ オイデス症 | | ジアルジア症 | | 腎症候性出血熱 | |
|------|-----|----|-------|----|-----------------|----|-------------------|----|--------------------|----|----------------|-----|---------------|----|--------|----|---------|----|
| | 報告数 | 累積 | 報告数 | 累積 | 報告数 | 累積 | 報告数 | 累積 | 報告数 | 累積 | 報告数 | 累積 | 報告数 | 累積 | 報告数 | 累積 | 報告数 | 累積 |
| 総 数 | - | 14 | - | - | - | 4 | 1 | 77 | 1 | 36 | 11 | 591 | - | 1 | 5 | 99 | - | - |
| 北海道 | - | 2 | - | - | - | - | - | 1 | - | 1 | - | 3 | - | - | - | - | - | - |
| 青森県 | - | - | - | - | - | - | - | - | - | - | - | 2 | - | - | - | - | - | - |
| 岩手県 | - | - | - | - | - | - | - | - | - | - | - | - | - | - | - | - | - | - |
| 宮城県 | - | - | - | - | - | - | - | 2 | - | 1 | - | 1 | - | - | - | 2 | - | - |
| 秋田県 | - | - | - | - | - | - | - | - | - | - | - | 2 | - | - | - | - | - | - |
| 山形県 | - | - | - | - | - | - | - | 1 | - | - | - | 2 | - | - | - | - | - | - |
| 福島県 | - | - | - | - | - | - | - | 4 | - | 2 | - | 9 | - | - | - | - | - | - |
| 茨城県 | - | - | - | - | - | - | - | 1 | - | - | - | 15 | - | - | - | 2 | - | - |
| 栃木県 | - | - | - | - | - | - | - | - | - | - | - | 9 | - | - | - | - | - | - |
| 群馬県 | - | - | - | - | - | - | - | 1 | - | - | - | 6 | - | - | - | - | - | - |
| 埼玉県 | - | 3 | - | - | - | - | - | 1 | - | 2 | - | 25 | - | - | - | 2 | - | - |
| 千葉県 | - | - | - | - | - | - | - | 4 | - | 3 | 1 | 42 | - | - | 1 | 2 | - | - |
| 東京都 | - | - | - | - | - | 2 | - | 5 | - | 4 | 2 | 235 | - | - | 1 | 45 | - | - |
| 神奈川県 | - | 1 | - | - | - | 2 | - | 4 | - | 1 | - | 58 | - | - | - | 9 | - | - |
| 新潟県 | - | - | - | - | - | - | - | - | - | 1 | - | - | - | - | - | - | - | - |
| 富山県 | - | - | - | - | - | - | - | 1 | - | - | - | 2 | - | - | - | - | - | - |
| 石川県 | - | - | - | - | - | - | - | 2 | - | - | - | 4 | - | 1 | - | - | - | - |
| 福井県 | - | - | - | - | - | - | - | 2 | - | - | - | 1 | - | - | - | 1 | - | - |
| 山梨県 | - | - | - | - | - | - | - | 2 | - | - | - | 7 | - | - | - | - | - | - |
| 長野県 | - | - | - | - | - | - | - | 2 | - | 2 | - | 12 | - | - | - | - | - | - |
| 岐阜県 | - | - | - | - | - | - | - | 1 | - | - | - | 1 | - | - | - | - | - | - |
| 静岡県 | - | 5 | - | - | - | - | - | 1 | - | 1 | 2 | 11 | - | - | 1 | 2 | - | - |
| 愛知県 | - | 1 | - | - | - | - | - | 3 | - | 3 | - | 23 | - | - | - | - | - | - |
| 三重県 | - | - | - | - | - | - | - | - | - | 1 | - | 8 | - | - | - | - | - | - |
| 滋賀県 | - | - | - | - | - | - | - | - | - | - | - | 3 | - | - | - | 1 | - | - |
| 京都府 | - | 1 | - | - | - | - | - | 2 | - | 1 | - | 6 | - | - | 1 | 10 | - | - |
| 大阪府 | - | - | - | - | - | - | - | 9 | - | 1 | 5 | 54 | - | - | - | 13 | - | - |
| 兵庫県 | - | - | - | - | - | - | 1 | 7 | - | 3 | 1 | 14 | - | - | 1 | 2 | - | - |
| 奈良県 | - | - | - | - | - | - | - | 2 | - | - | - | 4 | - | - | - | 1 | - | - |
| 和歌山県 | - | - | - | - | - | - | - | 1 | - | - | - | 2 | - | - | - | - | - | - |
| 鳥取県 | - | - | - | - | - | - | - | - | - | 1 | - | - | - | - | - | - | - | - |
| 島根県 | - | - | - | - | - | - | - | 1 | - | - | - | - | - | - | - | - | - | - |
| 岡山県 | - | - | - | - | - | - | - | 3 | - | 1 | - | 4 | - | - | - | - | - | - |
| 広島県 | - | - | - | - | - | - | - | - | - | 1 | - | 4 | - | - | - | - | - | - |
| 山口県 | - | - | - | - | - | - | - | - | - | - | - | 2 | - | - | - | - | - | - |
| 徳島県 | - | - | - | - | - | - | - | 1 | - | 1 | - | - | - | - | - | - | - | - |
| 香川県 | - | 1 | - | - | - | - | - | - | - | - | - | 1 | - | - | - | 2 | - | - |
| 愛媛県 | - | - | - | - | - | - | - | 2 | - | - | - | 3 | - | - | - | 1 | - | - |
| 高知県 | - | - | - | - | - | - | - | 2 | - | - | - | 1 | - | - | - | 2 | - | - |
| 福岡県 | - | - | - | - | - | - | - | 4 | 1 | 2 | - | 6 | - | - | - | - | - | - |
| 佐賀県 | - | - | - | - | - | - | - | 2 | - | - | - | - | - | - | - | - | - | - |
| 長崎県 | - | - | - | - | - | - | - | - | - | - | - | 1 | - | - | - | - | - | - |
| 熊本県 | - | - | - | - | - | - | - | 2 | - | - | - | 3 | - | - | - | - | - | - |
| 大分県 | - | - | - | - | - | - | - | - | - | - | - | - | - | - | - | - | - | - |
| 宮崎県 | - | - | - | - | - | - | - | - | - | 1 | - | 2 | - | - | - | 1 | - | - |
| 鹿児島県 | - | - | - | - | - | - | - | - | - | - | - | 1 | - | - | - | - | - | - |
| 沖縄県 | - | - | - | - | - | - | - | 1 | - | 2 | - | 2 | - | - | - | 1 | - | - |

第3101表 報告数・累積報告数，疾病・都道府県別

平成13年36週

| | 髄膜炎菌性 髄膜炎 | | 先天性風疹 症候群 | | 炭 疽 | | ツツガムシ病 | | デング熱 | | 日本紅斑熱 | | 日本脳炎 | | 乳児 ボツリヌス症 | | 梅 毒 | |
|------|--------------|----|--------------|----|-----|----|--------|-----|------|----|-------|----|------|----|--------------|----|-----|-----|
| | 報告数 | 累積 | 報告数 | 累積 | 報告数 | 累積 | 報告数 | 累積 | 報告数 | 累積 | 報告数 | 累積 | 報告数 | 累積 | 報告数 | 累積 | 報告数 | 累積 |
| 総 数 | - | 6 | - | 1 | - | - | - | 199 | 1 | 33 | - | 21 | - | 1 | - | - | 8 | 365 |
| 北海道 | - | - | - | - | - | - | - | - | - | 1 | - | - | - | - | - | - | - | 11 |
| 青森県 | - | - | - | - | - | - | - | 11 | - | - | - | - | - | - | - | - | - | - |
| 岩手県 | - | - | - | - | - | - | - | 7 | - | - | - | - | - | - | - | - | - | 5 |
| 宮城県 | - | - | - | - | - | - | - | 5 | - | 1 | - | - | - | - | - | - | - | 1 |
| 秋田県 | - | - | - | - | - | - | - | 31 | - | - | - | - | - | - | - | - | - | 2 5 |
| 山形県 | - | - | - | - | - | - | - | 13 | - | - | - | - | - | - | - | - | - | 1 |
| 福島県 | - | - | - | - | - | - | - | 17 | - | - | - | - | - | - | - | - | - | 1 |
| 茨城県 | - | - | - | - | - | - | - | - | - | 1 | - | - | - | - | - | - | - | 3 |
| 栃木県 | - | - | - | - | - | - | - | 2 | - | - | - | - | - | - | - | - | - | 1 |
| 群馬県 | - | - | - | - | - | - | - | 5 | - | - | - | - | - | - | - | - | - | 2 |
| 埼玉県 | - | - | - | - | - | - | - | 2 | - | 2 | - | - | - | - | - | - | - | 5 |
| 千葉県 | - | 1 | - | - | - | - | - | 3 | - | 3 | - | - | - | - | - | - | - | 10 |
| 東京都 | - | 1 | - | - | - | - | - | 4 | - | 13 | - | - | - | - | - | - | - | 66 |
| 神奈川県 | - | 1 | - | - | - | - | - | 1 | 1 | 4 | - | - | - | - | - | - | - | 8 |
| 新潟県 | - | - | - | - | - | - | - | 27 | - | - | - | - | - | - | - | - | - | 8 |
| 富山県 | - | - | - | - | - | - | - | - | - | 1 | - | - | - | - | - | - | - | 1 |
| 石川県 | - | - | - | - | - | - | - | 1 | - | - | - | - | - | - | - | - | - | 2 |
| 福井県 | - | - | - | - | - | - | - | - | - | - | - | - | - | - | - | - | - | - |
| 山梨県 | - | - | - | - | - | - | - | - | - | - | - | - | - | - | - | - | - | 1 |
| 長野県 | - | - | - | - | - | - | - | 10 | - | 1 | - | - | - | - | - | - | - | 4 |
| 岐阜県 | - | - | - | - | - | - | - | 1 | - | - | - | - | - | - | - | - | - | 4 |
| 静岡県 | - | - | - | - | - | - | - | 1 | - | - | - | - | - | - | - | - | - | 5 |
| 愛知県 | - | 1 | - | - | - | - | - | - | - | 1 | - | - | - | - | - | - | - | 10 |
| 三重県 | - | - | - | - | - | - | - | - | - | 1 | - | - | - | - | - | - | - | 2 |
| 滋賀県 | - | - | - | - | - | - | - | - | - | - | - | - | - | - | - | - | - | 2 |
| 京都府 | - | - | - | - | - | - | - | 1 | - | - | - | - | - | - | - | - | 1 | 18 |
| 大阪府 | - | - | - | - | - | - | - | - | - | - | - | - | - | - | - | - | 1 | 80 |
| 兵庫県 | - | - | - | - | - | - | - | - | - | 1 | - | 4 | - | - | - | - | - | 17 |
| 奈良県 | - | - | - | - | - | - | - | - | - | 1 | - | - | - | - | - | - | - | 3 |
| 和歌山県 | - | - | - | - | - | - | - | 1 | - | - | - | - | - | - | - | - | - | 1 |
| 鳥取県 | - | - | - | - | - | - | - | - | - | - | - | - | - | - | - | - | - | - |
| 島根県 | - | - | - | - | - | - | - | 9 | - | - | - | 2 | - | - | - | - | - | 1 |
| 岡山県 | - | - | - | - | - | - | - | 2 | - | - | - | - | - | - | - | - | 1 | 10 |
| 広島県 | - | - | - | - | - | - | - | 2 | - | - | - | - | - | - | - | - | - | 6 |
| 山口県 | - | - | - | - | - | - | - | - | - | - | - | - | - | - | - | - | 1 | 14 |
| 徳島県 | - | - | - | - | - | - | - | 1 | - | - | - | - | - | - | - | - | - | 2 |
| 香川県 | - | - | - | - | - | - | - | - | - | - | - | - | - | - | - | - | - | 10 |
| 愛媛県 | - | - | - | - | - | - | - | - | - | - | - | - | 1 | - | - | - | - | 3 |
| 高知県 | - | - | - | - | - | - | - | - | - | - | 10 | - | - | - | - | - | - | 4 |
| 福岡県 | - | 1 | - | - | - | - | - | 1 | - | 1 | - | - | - | - | - | - | - | 17 |
| 佐賀県 | - | - | - | - | - | - | - | 2 | - | - | - | - | - | - | - | - | - | - |
| 長崎県 | - | - | - | - | - | - | - | 3 | - | 1 | - | - | - | - | - | - | - | 4 |
| 熊本県 | - | - | - | - | - | - | - | - | - | - | - | - | - | - | - | - | 2 | 8 |
| 大分県 | - | - | - | - | - | - | - | 2 | - | - | - | - | - | - | - | - | - | 3 |
| 宮崎県 | - | 1 | - | 1 | - | - | - | 10 | - | - | - | - | - | - | - | - | - | 2 |
| 鹿児島県 | - | - | - | - | - | - | - | 23 | - | - | - | 5 | - | - | - | - | - | 2 |
| 沖縄県 | - | - | - | - | - | - | - | 1 | - | - | - | - | - | - | - | - | - | 2 |

第3101表 報告数・累積報告数，疾病・都道府県別

平成13年36週

| | 破傷風 | | バンコマイシン耐性腸球菌感染症 | | ハンタウイルス肺症候群 | | Bウイルス病 | | ブルセラ症 | | 発疹チフス | | マラリア | | ライム病 | | レジオネラ症 | |
|------|-----|----|-----------------|----|-------------|----|--------|----|-------|----|-------|----|------|----|------|----|--------|----|
| | 報告数 | 累積 | 報告数 | 累積 | 報告数 | 累積 | 報告数 | 累積 | 報告数 | 累積 | 報告数 | 累積 | 報告数 | 累積 | 報告数 | 累積 | 報告数 | 累積 |
| 総数 | - | 55 | - | 28 | - | - | - | - | - | - | - | - | 2 | 70 | - | 11 | 1 | 45 |
| 北海道 | - | 2 | - | 1 | - | - | - | - | - | - | - | - | - | 2 | - | 4 | - | 2 |
| 青森県 | - | - | - | - | - | - | - | - | - | - | - | - | - | - | - | - | - | - |
| 岩手県 | - | - | - | - | - | - | - | - | - | - | - | - | - | - | - | - | - | - |
| 宮城県 | - | - | - | - | - | - | - | - | - | - | - | - | - | - | - | 1 | - | 2 |
| 秋田県 | - | - | - | - | - | - | - | - | - | - | - | - | - | - | - | - | - | - |
| 山形県 | - | 1 | - | - | - | - | - | - | - | - | - | - | - | 1 | - | - | - | 3 |
| 福島県 | - | - | - | - | - | - | - | - | - | - | - | - | - | - | - | - | - | - |
| 茨城県 | - | 2 | - | 1 | - | - | - | - | - | - | - | - | - | 2 | - | - | - | 4 |
| 栃木県 | - | - | - | 1 | - | - | - | - | - | - | - | - | - | 1 | - | - | - | - |
| 群馬県 | - | 1 | - | - | - | - | - | - | - | - | - | - | - | - | - | - | - | - |
| 埼玉県 | - | - | - | - | - | - | - | - | - | - | - | - | - | 3 | - | - | 1 | 2 |
| 千葉県 | - | 6 | - | - | - | - | - | - | - | - | - | - | - | 3 | - | - | - | 1 |
| 東京都 | - | 2 | - | 7 | - | - | - | - | - | - | - | - | 1 | 27 | - | 3 | - | 5 |
| 神奈川県 | - | 4 | - | 6 | - | - | - | - | - | - | - | - | - | 4 | - | - | - | 1 |
| 新潟県 | - | 1 | - | - | - | - | - | - | - | - | - | - | - | 1 | - | - | - | 2 |
| 富山県 | - | - | - | 1 | - | - | - | - | - | - | - | - | - | - | - | - | - | 1 |
| 石川県 | - | 2 | - | - | - | - | - | - | - | - | - | - | - | 1 | - | - | - | 1 |
| 福井県 | - | - | - | - | - | - | - | - | - | - | - | - | - | - | - | - | - | - |
| 山梨県 | - | - | - | 1 | - | - | - | - | - | - | - | - | - | - | - | - | - | - |
| 長野県 | - | 2 | - | 1 | - | - | - | - | - | - | - | - | - | - | - | 1 | - | 1 |
| 岐阜県 | - | 2 | - | 2 | - | - | - | - | - | - | - | - | - | - | - | - | - | 2 |
| 静岡県 | - | 1 | - | 1 | - | - | - | - | - | - | - | - | - | 2 | - | - | - | 3 |
| 愛知県 | - | - | - | 1 | - | - | - | - | - | - | - | - | - | 1 | - | - | - | 6 |
| 三重県 | - | - | - | - | - | - | - | - | - | - | - | - | - | 2 | - | - | - | - |
| 滋賀県 | - | - | - | - | - | - | - | - | - | - | - | - | - | - | - | - | - | - |
| 京都府 | - | 2 | - | - | - | - | - | - | - | - | - | - | 1 | 2 | - | - | - | - |
| 大阪府 | - | 1 | - | - | - | - | - | - | - | - | - | - | - | 7 | - | - | - | - |
| 兵庫県 | - | - | - | 1 | - | - | - | - | - | - | - | - | - | 3 | - | - | - | 1 |
| 奈良県 | - | - | - | - | - | - | - | - | - | - | - | - | - | 1 | - | - | - | 1 |
| 和歌山県 | - | - | - | - | - | - | - | - | - | - | - | - | - | - | - | - | - | - |
| 鳥取県 | - | - | - | - | - | - | - | - | - | - | - | - | - | 1 | - | - | - | 2 |
| 島根県 | - | 2 | - | - | - | - | - | - | - | - | - | - | - | - | - | - | - | - |
| 岡山県 | - | 2 | - | 1 | - | - | - | - | - | - | - | - | - | 1 | - | - | - | 2 |
| 広島県 | - | - | - | 2 | - | - | - | - | - | - | - | - | - | - | - | 1 | - | - |
| 山口県 | - | 2 | - | - | - | - | - | - | - | - | - | - | - | - | - | 1 | - | - |
| 徳島県 | - | 3 | - | - | - | - | - | - | - | - | - | - | - | 1 | - | - | - | - |
| 香川県 | - | - | - | - | - | - | - | - | - | - | - | - | - | - | - | - | - | - |
| 愛媛県 | - | 5 | - | - | - | - | - | - | - | - | - | - | - | - | - | - | - | - |
| 高知県 | - | 1 | - | 1 | - | - | - | - | - | - | - | - | - | - | - | - | - | - |
| 福岡県 | - | 2 | - | - | - | - | - | - | - | - | - | - | - | 2 | - | - | - | - |
| 佐賀県 | - | 1 | - | - | - | - | - | - | - | - | - | - | - | - | - | - | - | - |
| 長崎県 | - | 2 | - | - | - | - | - | - | - | - | - | - | - | - | - | - | - | 1 |
| 熊本県 | - | 2 | - | - | - | - | - | - | - | - | - | - | - | - | - | - | - | 1 |
| 大分県 | - | - | - | - | - | - | - | - | - | - | - | - | - | - | - | - | - | - |
| 宮崎県 | - | 2 | - | - | - | - | - | - | - | - | - | - | - | - | - | - | - | - |
| 鹿児島県 | - | - | - | - | - | - | - | - | - | - | - | - | - | - | - | - | - | - |
| 沖縄県 | - | 2 | - | - | - | - | - | - | - | - | - | - | - | 2 | - | - | - | 1 |

第3102表 報告数・定点当り報告数, 疾病・都道府県別

平成13年36週

| | インフルエンザ | | 咽頭結膜熱 | | A群溶血性 レンサ球菌咽頭炎 | | 感染性胃腸炎 | | 水痘 | | 手足口病 | | 伝染性紅斑 | | 突発性発疹 | | 百日咳 | |
|------|---------|------|-------|------|-------------------|------|--------|------|------|------|------|------|-------|------|-------|------|-----|------|
| | 報告数 | 定点当り | 報告数 | 定点当り | 報告数 | 定点当り | 報告数 | 定点当り | 報告数 | 定点当り | 報告数 | 定点当り | 報告数 | 定点当り | 報告数 | 定点当り | 報告数 | 定点当り |
| 総数 | 44 | 0.01 | 553 | 0.18 | 1263 | 0.42 | 5568 | 1.84 | 1688 | 0.56 | 2346 | 0.78 | 947 | 0.31 | 2955 | 0.98 | 38 | 0.01 |
| 北海道 | 7 | 0.03 | 46 | 0.32 | 125 | 0.86 | 157 | 1.08 | 97 | 0.67 | 334 | 2.30 | 19 | 0.13 | 107 | 0.74 | - | - |
| 青森県 | - | - | 1 | 0.02 | 13 | 0.31 | 45 | 1.07 | 15 | 0.36 | 82 | 1.95 | 26 | 0.62 | 24 | 0.57 | - | - |
| 岩手県 | - | - | - | - | 10 | 0.27 | 21 | 0.57 | 28 | 0.76 | 20 | 0.54 | 10 | 0.27 | 27 | 0.73 | - | - |
| 宮城県 | - | - | 5 | 0.08 | 37 | 0.63 | 142 | 2.41 | 31 | 0.53 | 93 | 1.58 | 40 | 0.68 | 70 | 1.19 | - | - |
| 秋田県 | - | - | 1 | 0.03 | 17 | 0.49 | 68 | 1.94 | 7 | 0.20 | 120 | 3.43 | 26 | 0.74 | 17 | 0.49 | 1 | 0.03 |
| 山形県 | - | - | 4 | 0.13 | 33 | 1.10 | 30 | 1.00 | 17 | 0.57 | 72 | 2.40 | 10 | 0.33 | 35 | 1.17 | - | - |
| 福島県 | - | - | 2 | 0.04 | 25 | 0.52 | 87 | 1.81 | 30 | 0.63 | 21 | 0.44 | 9 | 0.19 | 56 | 1.17 | 1 | 0.02 |
| 茨城県 | - | - | 5 | 0.07 | 22 | 0.30 | 127 | 1.74 | 20 | 0.27 | 20 | 0.27 | 29 | 0.40 | 44 | 0.60 | - | - |
| 栃木県 | - | - | 1 | 0.02 | 18 | 0.39 | 71 | 1.54 | 16 | 0.35 | 3 | 0.07 | 9 | 0.20 | 58 | 1.26 | - | - |
| 群馬県 | - | - | 13 | 0.21 | 22 | 0.36 | 82 | 1.34 | 41 | 0.67 | 27 | 0.44 | 14 | 0.23 | 51 | 0.84 | - | - |
| 埼玉県 | - | - | 46 | 0.29 | 71 | 0.45 | 293 | 1.84 | 88 | 0.55 | 67 | 0.42 | 65 | 0.41 | 184 | 1.16 | 4 | 0.03 |
| 千葉県 | - | - | 13 | 0.10 | 47 | 0.37 | 209 | 1.65 | 80 | 0.63 | 58 | 0.46 | 36 | 0.28 | 131 | 1.03 | 3 | 0.02 |
| 東京都 | - | - | 19 | 0.13 | 32 | 0.23 | 194 | 1.37 | 57 | 0.40 | 35 | 0.25 | 32 | 0.23 | 82 | 0.58 | - | - |
| 神奈川県 | 1 | 0.00 | 28 | 0.14 | 32 | 0.16 | 323 | 1.57 | 66 | 0.32 | 104 | 0.50 | 46 | 0.22 | 221 | 1.07 | 1 | 0.00 |
| 新潟県 | 1 | 0.01 | 21 | 0.35 | 41 | 0.68 | 88 | 1.47 | 23 | 0.38 | 106 | 1.77 | 5 | 0.08 | 96 | 1.60 | - | - |
| 富山県 | - | - | 1 | 0.03 | 21 | 0.72 | 50 | 1.72 | 18 | 0.62 | 15 | 0.52 | 11 | 0.38 | 25 | 0.86 | - | - |
| 石川県 | - | - | 1 | 0.03 | 5 | 0.17 | 94 | 3.24 | 14 | 0.48 | 73 | 2.52 | 6 | 0.21 | 27 | 0.93 | - | - |
| 福井県 | - | - | 2 | 0.09 | 8 | 0.36 | 86 | 3.91 | 20 | 0.91 | 64 | 2.91 | 9 | 0.41 | 20 | 0.91 | - | - |
| 山梨県 | - | - | 1 | 0.04 | 9 | 0.36 | 33 | 1.32 | 28 | 1.12 | 6 | 0.24 | 12 | 0.48 | 7 | 0.28 | - | - |
| 長野県 | - | - | 28 | 0.52 | 46 | 0.85 | 106 | 1.96 | 29 | 0.54 | 142 | 2.63 | 8 | 0.15 | 48 | 0.89 | - | - |
| 岐阜県 | 7 | 0.09 | 12 | 0.26 | 41 | 0.87 | 54 | 1.15 | 56 | 1.19 | 78 | 1.66 | 21 | 0.45 | 45 | 0.96 | - | - |
| 静岡県 | - | - | 24 | 0.28 | 28 | 0.33 | 154 | 1.79 | 35 | 0.41 | 81 | 0.94 | 24 | 0.28 | 113 | 1.31 | 3 | 0.03 |
| 愛知県 | 2 | 0.01 | 30 | 0.16 | 66 | 0.36 | 281 | 1.54 | 79 | 0.43 | 140 | 0.77 | 55 | 0.30 | 185 | 1.02 | 1 | 0.01 |
| 三重県 | 1 | 0.01 | 27 | 0.60 | 8 | 0.18 | 163 | 3.62 | 47 | 1.04 | 41 | 0.91 | 32 | 0.71 | 71 | 1.58 | - | - |
| 滋賀県 | - | - | 7 | 0.22 | 5 | 0.16 | 33 | 1.03 | 13 | 0.41 | 9 | 0.28 | 7 | 0.22 | 19 | 0.59 | - | - |
| 京都府 | - | - | 3 | 0.04 | 27 | 0.36 | 186 | 2.45 | 32 | 0.42 | 28 | 0.37 | 32 | 0.42 | 47 | 0.62 | 3 | 0.04 |
| 大阪府 | - | - | 8 | 0.04 | 56 | 0.29 | 321 | 1.65 | 92 | 0.47 | 33 | 0.17 | 40 | 0.21 | 171 | 0.88 | 3 | 0.02 |
| 兵庫県 | - | - | 11 | 0.09 | 35 | 0.28 | 315 | 2.50 | 90 | 0.71 | 46 | 0.37 | 52 | 0.41 | 130 | 1.03 | 3 | 0.02 |
| 奈良県 | - | - | 2 | 0.06 | 14 | 0.40 | 55 | 1.57 | 24 | 0.69 | 11 | 0.31 | 14 | 0.40 | 29 | 0.83 | 1 | 0.03 |
| 和歌山県 | 1 | 0.02 | 6 | 0.19 | 8 | 0.26 | 27 | 0.87 | 27 | 0.87 | 22 | 0.71 | 3 | 0.10 | 24 | 0.77 | - | - |
| 鳥取県 | - | - | 11 | 0.58 | 40 | 2.11 | 42 | 2.21 | 13 | 0.68 | 27 | 1.42 | 6 | 0.32 | 12 | 0.63 | - | - |
| 島根県 | - | - | 1 | 0.04 | 2 | 0.09 | 37 | 1.61 | 7 | 0.30 | 12 | 0.52 | - | - | 23 | 1.00 | - | - |
| 岡山県 | - | - | - | - | 17 | 0.31 | 82 | 1.52 | 14 | 0.26 | 22 | 0.41 | 11 | 0.20 | 29 | 0.54 | - | - |
| 広島県 | - | - | 45 | 0.61 | 31 | 0.42 | 137 | 1.85 | 33 | 0.45 | 39 | 0.53 | 23 | 0.31 | 75 | 1.01 | 1 | 0.01 |
| 山口県 | - | - | 2 | 0.04 | 35 | 0.71 | 128 | 2.61 | 26 | 0.53 | 17 | 0.35 | 11 | 0.22 | 66 | 1.35 | 2 | 0.04 |
| 徳島県 | - | - | - | - | 9 | 0.39 | 45 | 1.96 | 24 | 1.04 | 18 | 0.78 | 7 | 0.30 | 24 | 1.04 | 3 | 0.13 |
| 香川県 | - | - | 7 | 0.22 | 7 | 0.22 | 57 | 1.78 | 26 | 0.81 | 38 | 1.19 | 24 | 0.75 | 30 | 0.94 | 2 | 0.06 |
| 愛媛県 | - | - | 14 | 0.36 | 18 | 0.46 | 111 | 2.85 | 14 | 0.36 | 20 | 0.51 | 25 | 0.64 | 51 | 1.31 | 2 | 0.05 |
| 高知県 | - | - | 11 | 0.35 | 6 | 0.19 | 45 | 1.45 | 25 | 0.81 | 5 | 0.16 | 5 | 0.16 | 23 | 0.74 | - | - |
| 福岡県 | 17 | 0.09 | 44 | 0.42 | 60 | 0.57 | 301 | 2.87 | 77 | 0.73 | 30 | 0.29 | 46 | 0.44 | 151 | 1.44 | - | - |
| 佐賀県 | - | - | 5 | 0.22 | 11 | 0.48 | 19 | 0.83 | 24 | 1.04 | 10 | 0.43 | 6 | 0.26 | 41 | 1.78 | 1 | 0.04 |
| 長崎県 | - | - | 10 | 0.21 | 4 | 0.08 | 63 | 1.31 | 14 | 0.29 | 45 | 0.94 | 13 | 0.27 | 29 | 0.60 | - | - |
| 熊本県 | 1 | 0.01 | 11 | 0.22 | 26 | 0.53 | 116 | 2.37 | 25 | 0.51 | 38 | 0.78 | 19 | 0.39 | 56 | 1.14 | - | - |
| 大分県 | - | - | 8 | 0.22 | 25 | 0.69 | 157 | 4.36 | 24 | 0.67 | 5 | 0.14 | 4 | 0.11 | 43 | 1.19 | - | - |
| 宮崎県 | - | - | 12 | 0.32 | 26 | 0.70 | 169 | 4.57 | 64 | 1.73 | 24 | 0.65 | 30 | 0.81 | 65 | 1.76 | 1 | 0.03 |
| 鹿児島県 | 5 | 0.05 | 4 | 0.07 | 21 | 0.35 | 149 | 2.48 | 51 | 0.85 | 35 | 0.58 | 14 | 0.23 | 56 | 0.93 | 1 | 0.02 |
| 沖縄県 | 1 | 0.02 | - | - | 3 | 0.09 | 15 | 0.44 | 7 | 0.21 | 10 | 0.29 | 1 | 0.03 | 17 | 0.50 | 1 | 0.03 |

第3102表 報告数・定点当り報告数, 疾病・都道府県別

平成13年36週

| | 風 疹 | | ヘルパンギーナ | | 麻 疹 (成人麻疹を除く) | | 流行性耳下腺炎 | | 急性出血性 結膜炎 | | 流行性角結膜炎 | | 急性脳炎 (日本脳炎を除く) | | 細菌性髄膜炎 | | 無菌性髄膜炎 | |
|------|-----|------|---------|------|------------------|------|---------|------|--------------|------|---------|------|-------------------|------|--------|------|--------|------|
| | 報告数 | 定点当り | 報告数 | 定点当り | 報告数 | 定点当り | 報告数 | 定点当り | 報告数 | 定点当り | 報告数 | 定点当り | 報告数 | 定点当り | 報告数 | 定点当り | 報告数 | 定点当り |
| 総 数 | 32 | 0.01 | 2358 | 0.78 | 263 | 0.09 | 3407 | 1.13 | 29 | 0.05 | 801 | 1.27 | 4 | 0.01 | 6 | 0.01 | 30 | 0.06 |
| 北海道 | 1 | 0.01 | 328 | 2.26 | 27 | 0.19 | 99 | 0.68 | 2 | 0.07 | 33 | 1.14 | - | - | - | - | - | - |
| 青森県 | 2 | 0.05 | 160 | 3.81 | 3 | 0.07 | 28 | 0.67 | - | - | 11 | 1.00 | - | - | - | - | - | - |
| 岩手県 | - | - | 124 | 3.35 | - | - | 17 | 0.46 | 1 | 0.08 | 4 | 0.33 | - | - | - | - | - | - |
| 宮城県 | - | - | 82 | 1.39 | 9 | 0.15 | 28 | 0.47 | - | - | 1 | 0.09 | - | - | - | - | - | - |
| 秋田県 | - | - | 110 | 3.14 | 1 | 0.03 | 11 | 0.31 | - | - | 2 | 0.29 | - | - | - | - | 1 | 0.14 |
| 山形県 | - | - | 49 | 1.63 | - | - | 44 | 1.47 | - | - | 6 | 0.75 | - | - | - | - | 1 | 0.10 |
| 福島県 | 1 | 0.02 | 54 | 1.13 | 1 | 0.02 | 39 | 0.81 | - | - | 22 | 1.83 | - | - | - | - | - | - |
| 茨城県 | - | - | 14 | 0.19 | 7 | 0.10 | 89 | 1.22 | - | - | 48 | 3.00 | - | - | - | - | - | - |
| 栃木県 | - | - | 16 | 0.35 | - | - | 41 | 0.89 | - | - | 34 | 2.83 | - | - | - | - | 2 | 0.29 |
| 群馬県 | 2 | 0.03 | 22 | 0.36 | 6 | 0.10 | 42 | 0.69 | - | - | 27 | 1.93 | - | - | - | - | - | - |
| 埼玉県 | 3 | 0.02 | 71 | 0.45 | 17 | 0.11 | 144 | 0.91 | 1 | 0.03 | 24 | 0.69 | - | - | - | - | 1 | 0.11 |
| 千葉県 | 2 | 0.02 | 48 | 0.38 | 9 | 0.07 | 83 | 0.65 | 2 | 0.06 | 41 | 1.24 | - | - | - | - | - | - |
| 東京都 | 2 | 0.01 | 40 | 0.28 | 6 | 0.04 | 96 | 0.68 | 1 | 0.07 | 20 | 1.43 | - | - | 1 | 0.04 | - | - |
| 神奈川県 | - | - | 80 | 0.39 | 6 | 0.03 | 178 | 0.86 | - | - | 52 | 1.24 | - | - | - | - | - | - |
| 新潟県 | - | - | 56 | 0.93 | - | - | 110 | 1.83 | 1 | 0.11 | 12 | 1.33 | - | - | - | - | 1 | 0.08 |
| 富山県 | - | - | 58 | 2.00 | - | - | 59 | 2.03 | - | - | 2 | 0.29 | - | - | - | - | - | - |
| 石川県 | - | - | 15 | 0.52 | - | - | 153 | 5.28 | - | - | 1 | 0.14 | - | - | - | - | 1 | 0.20 |
| 福井県 | - | - | 13 | 0.59 | - | - | 46 | 2.09 | - | - | 1 | 0.33 | - | - | - | - | - | - |
| 山梨県 | 1 | 0.04 | 8 | 0.32 | 1 | 0.04 | 29 | 1.16 | - | - | 1 | 0.33 | - | - | - | - | - | - |
| 長野県 | - | - | 60 | 1.11 | - | - | 108 | 2.00 | - | - | 13 | 1.30 | - | - | - | - | - | - |
| 岐阜県 | 1 | 0.02 | 32 | 0.68 | 8 | 0.17 | 92 | 1.96 | - | - | 1 | 0.09 | - | - | - | - | - | - |
| 静岡県 | 1 | 0.01 | 56 | 0.65 | 18 | 0.21 | 119 | 1.38 | 1 | 0.05 | 12 | 0.60 | - | - | - | - | - | - |
| 愛知県 | 2 | 0.01 | 67 | 0.37 | 18 | 0.10 | 180 | 0.99 | 4 | 0.11 | 43 | 1.23 | - | - | - | - | 2 | 0.15 |
| 三重県 | - | - | 15 | 0.33 | - | - | 50 | 1.11 | - | - | 9 | 0.75 | - | - | - | - | - | - |
| 滋賀県 | - | - | 4 | 0.13 | 1 | 0.03 | 17 | 0.53 | - | - | 1 | 0.14 | - | - | - | - | - | - |
| 京都府 | - | - | 30 | 0.39 | 1 | 0.01 | 67 | 0.88 | - | - | 13 | 0.72 | - | - | - | - | - | - |
| 大阪府 | - | - | 105 | 0.54 | 12 | 0.06 | 218 | 1.12 | 2 | 0.04 | 15 | 0.29 | - | - | 1 | 0.08 | 2 | 0.17 |
| 兵庫県 | 3 | 0.02 | 49 | 0.39 | 2 | 0.02 | 111 | 0.88 | - | - | 36 | 1.06 | - | - | - | - | 1 | 0.07 |
| 奈良県 | - | - | 13 | 0.37 | 2 | 0.06 | 26 | 0.74 | - | - | 6 | 0.67 | - | - | - | - | - | - |
| 和歌山県 | - | - | 13 | 0.42 | 2 | 0.06 | 59 | 1.90 | - | - | - | - | - | - | - | - | - | - |
| 鳥取県 | - | - | 43 | 2.26 | 2 | 0.11 | 6 | 0.32 | - | - | - | - | - | - | - | - | - | - |
| 島根県 | 1 | 0.04 | 19 | 0.83 | - | - | 23 | 1.00 | - | - | 4 | 1.33 | - | - | - | - | - | - |
| 岡山県 | 5 | 0.09 | 20 | 0.37 | 1 | 0.02 | 45 | 0.83 | - | - | 7 | 0.58 | - | - | - | - | - | - |
| 広島県 | 1 | 0.01 | 37 | 0.50 | 10 | 0.14 | 74 | 1.00 | 1 | 0.05 | 31 | 1.55 | 1 | 0.05 | - | - | 2 | 0.10 |
| 山口県 | - | - | 50 | 1.02 | 4 | 0.08 | 33 | 0.67 | 1 | 0.11 | 5 | 0.56 | - | - | - | - | - | - |
| 徳島県 | - | - | 10 | 0.43 | - | - | 32 | 1.39 | - | - | 5 | 1.25 | - | - | - | - | - | - |
| 香川県 | - | - | 11 | 0.34 | - | - | 37 | 1.16 | - | - | 20 | 6.67 | - | - | - | - | - | - |
| 愛媛県 | - | - | 62 | 1.59 | - | - | 81 | 2.08 | - | - | 30 | 4.29 | - | - | - | - | - | - |
| 高知県 | - | - | 32 | 1.03 | - | - | 4 | 0.13 | - | - | 4 | 1.33 | - | - | 1 | 0.13 | 1 | 0.13 |
| 福岡県 | 1 | 0.01 | 52 | 0.50 | 26 | 0.25 | 252 | 2.40 | 1 | 0.04 | 59 | 2.46 | - | - | 1 | 0.07 | 1 | 0.07 |
| 佐賀県 | - | - | 10 | 0.43 | - | - | 53 | 2.30 | - | - | 4 | 1.00 | - | - | - | - | 2 | 0.33 |
| 長崎県 | - | - | 25 | 0.52 | 20 | 0.42 | 24 | 0.50 | 10 | 1.00 | 14 | 1.40 | - | - | - | - | - | - |
| 熊本県 | - | - | 44 | 0.90 | 6 | 0.12 | 54 | 1.10 | 1 | 0.11 | 55 | 6.11 | - | - | 2 | 0.13 | 2 | 0.13 |
| 大分県 | - | - | 45 | 1.25 | 5 | 0.14 | 38 | 1.06 | - | - | 2 | 0.40 | - | - | - | - | - | - |
| 宮崎県 | - | - | 66 | 1.78 | 3 | 0.08 | 50 | 1.35 | - | - | 38 | 9.50 | 3 | 0.43 | - | - | - | - |
| 鹿児島県 | 2 | 0.03 | 36 | 0.60 | 12 | 0.20 | 108 | 1.80 | - | - | 15 | 2.50 | - | - | - | - | 2 | 0.17 |
| 沖縄県 | 1 | 0.03 | 4 | 0.12 | 17 | 0.50 | 110 | 3.24 | - | - | 17 | 1.70 | - | - | - | - | 8 | 1.14 |

第3102表 報告数・定点当り報告数, 疾病・都道府県別 平成13年36週

| | マイコプラズマ肺炎 | | クラミジア肺炎 (オウム病を除く) | | 成人麻疹 | |
|------|-----------|------|----------------------|------|------|------|
| | 報告数 | 定点当り | 報告数 | 定点当り | 報告数 | 定点当り |
| 総数 | 113 | 0.24 | 1 | 0.00 | 11 | 0.02 |
| 北海道 | - | - | - | - | 2 | 0.09 |
| 青森県 | - | - | - | - | - | - |
| 岩手県 | - | - | - | - | - | - |
| 宮城県 | 8 | 0.67 | 1 | 0.08 | 1 | 0.08 |
| 秋田県 | 7 | 1.00 | - | - | - | - |
| 山形県 | - | - | - | - | - | - |
| 福島県 | 2 | 0.29 | - | - | - | - |
| 茨城県 | - | - | - | - | - | - |
| 栃木県 | - | - | - | - | - | - |
| 群馬県 | - | - | - | - | - | - |
| 埼玉県 | 2 | 0.22 | - | - | - | - |
| 千葉県 | 2 | 0.15 | - | - | 1 | 0.08 |
| 東京都 | - | - | - | - | - | - |
| 神奈川県 | 3 | 0.27 | - | - | 2 | 0.18 |
| 新潟県 | - | - | - | - | - | - |
| 富山県 | 1 | 0.20 | - | - | - | - |
| 石川県 | 1 | 0.20 | - | - | - | - |
| 福井県 | 4 | 0.67 | - | - | - | - |
| 山梨県 | 2 | 0.20 | - | - | - | - |
| 長野県 | 2 | 0.18 | - | - | - | - |
| 岐阜県 | - | - | - | - | - | - |
| 静岡県 | 4 | 0.50 | - | - | - | - |
| 愛知県 | 14 | 1.08 | - | - | 1 | 0.08 |
| 三重県 | 1 | 0.11 | - | - | - | - |
| 滋賀県 | 1 | 0.14 | - | - | - | - |
| 京都府 | - | - | - | - | - | - |
| 大阪府 | 11 | 0.92 | - | - | - | - |
| 兵庫県 | 3 | 0.21 | - | - | - | - |
| 奈良県 | 1 | 0.17 | - | - | - | - |
| 和歌山県 | 1 | 0.09 | - | - | - | - |
| 鳥取県 | 3 | 0.60 | - | - | - | - |
| 島根県 | 6 | 0.75 | - | - | - | - |
| 岡山県 | 1 | 0.20 | - | - | - | - |
| 広島県 | 4 | 0.19 | - | - | - | - |
| 山口県 | 1 | 0.11 | - | - | - | - |
| 徳島県 | - | - | - | - | - | - |
| 香川県 | - | - | - | - | - | - |
| 愛媛県 | - | - | - | - | - | - |
| 高知県 | 10 | 1.25 | - | - | - | - |
| 福岡県 | 8 | 0.53 | - | - | - | - |
| 佐賀県 | 1 | 0.17 | - | - | - | - |
| 長崎県 | - | - | - | - | - | - |
| 熊本県 | 3 | 0.20 | - | - | - | - |
| 大分県 | 3 | 0.30 | - | - | - | - |
| 宮崎県 | 2 | 0.29 | - | - | - | - |
| 鹿児島県 | - | - | - | - | - | - |
| 沖縄県 | 1 | 0.14 | - | - | 4 | 0.57 |

感染症週報 第3巻、第36号 平成13年9月21日発行
発行：国立感染症研究所

厚生労働省健康局結核感染症課
厚生労働省大臣官房統計情報部

事務局：国立感染症研究所感染症情報センター
〒162-8640東京都新宿区戸山1-23-1
TEL：03-5285-1111
FAX：03-5285-1129

URL：http://idsc.nih.go.jp/index-j.html
<国立感染症研究所 感染症情報センター>
http://www.mhlw.go.jp/
<厚生労働省>
http://www.forth.go.jp/
<旅行者のための海外感染症情報(厚生労働省検疫所)>

本週報は、感染症新法に基づくものであり、全国の医療従事者、定点医療機関、保健所、保健所設置市、特別区、都道府県、地方衛生研究所、検疫所の皆様のご協力を得て、国立感染症研究所感染症情報センターにおいて編集したものです。

また、本週報は速報性を重視しておりますので、今後調査などの結果に応じて、若干の変更が生じることがありますが、その場合には週報上にて訂正させていただきます。

「感染症の話」及び「読者のコーナー」の回答欄の内容に関する責は、それぞれの執筆者及び回答者に属しますが、内容に関するご質問、ご意見については事務局でお受けいたします。

なお、週報の内容について、学術的研究、あるいは公衆衛生活動にかかわる業務以外の目的においては、無断転載を禁じます。