

マークをクリックするとそのページを見ることができます



発生動向総覧
P.2-6

< 50週 > 感染性胃腸炎、水痘 - 年末のピークに向けて報告数の増加がみられている / その他最新動向
< 11月 > 性感染症・薬剤耐性菌・結核について



注目すべき感染症
P.7

< 感染性胃腸炎 > 第39週より報告数が徐々に増加し始め、第45 ~ 50週には急増した
< 細菌性赤痢 > 都道府県別報告数地図



病原体情報
P.8

患者から分離・検出された病原体報告 - インフルエンザ / 感染性胃腸炎



速報
P.9

2001/02シーズン大阪府における最初のA/H3型インフルエンザウイルスの分離



海外感染症情報
P.10

ガボンでエボラ出血熱患者発生 - 更新 / エチオピアで髄膜炎菌感染症の流行



感染症の話
P.11-13

発疹チフス
我が国では発生がみられなくなって久しいが、路上生活者でコロモジラミの発生が報告されており、今後注意しなければならない疾患である



読者のコーナー
P.14-15

オホーツク麻疹予防特別対策事業
について



グラフ総覧(50週)
P.16-22



グラフ総覧(11月)
P.23-27



11月のデータ
P.28-31



50週のデータ
P.32-39



発生動向総覧

第50週コメント 12月21日集計分

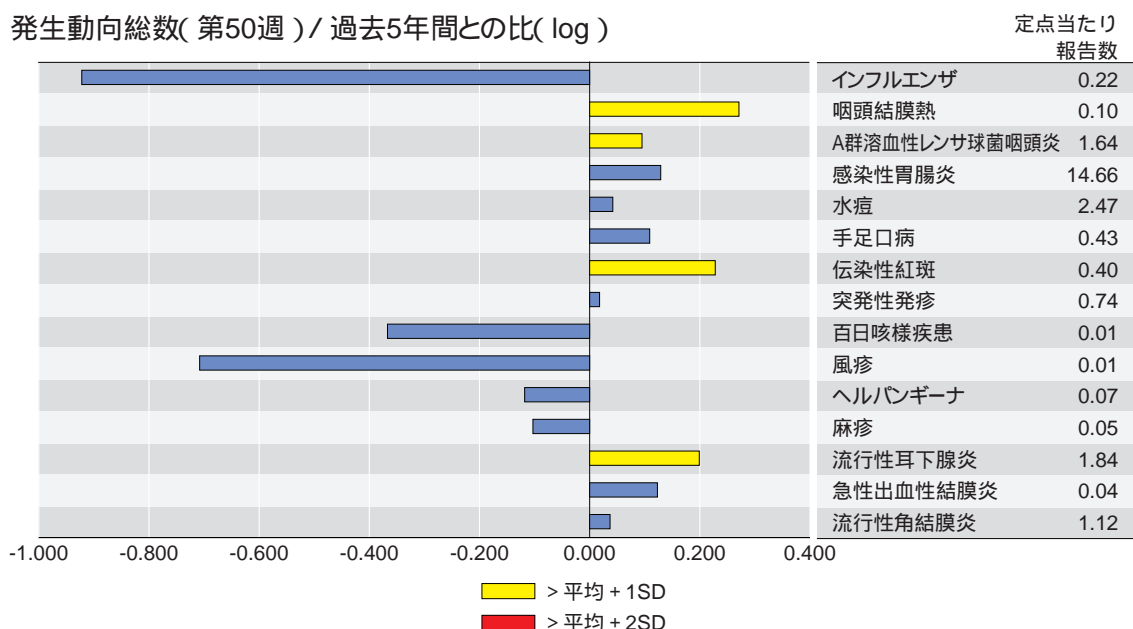
全数報告の感染症

- 1類感染症: 報告なし
- 2類感染症: コレラ1例(推定感染地: インドネシア)、細菌性赤痢45例(推定感染地: 国内39例 (詳細は、7ページ「注目すべき感染症」を参照)、韓国2例、タイ1例、インドネシア1例、ベトナム1例、不明1例)、パラチフス1例(推定感染地: インドネシア)
- 3類感染症: 腸管出血性大腸菌感染症16例
- 4類感染症: アメーバ赤痢4例、ジアルジア症2例(推定感染地: 米国(ハワイ)1例、不明1例)、ツツガムシ病11例(うち7例は鹿児島県)、破傷風1例、レジオネラ症1例
 急性ウイルス性肝炎8例 A型3例
 B型3例__感染経路: いずれも性的接触
 その他2例
 後天性免疫不全症候群11例(AIDS 3例、無症候性キャリア8例)
 感染経路: 性的接触7例(同性間3例、異性間3例、同性/異性間1例)、不明4例
 梅毒6例(早期顕症1例、晩期顕症1例、無症候4例)
 マラリア1例(熱帯熱__推定感染地: コンゴ)

定点把握の対象となる4類感染症(週報対象のもの)

A群溶血性レンサ球菌咽頭炎、感染性胃腸炎、水痘は年末のピークに向けて報告数の増加がみられている。A群溶血性レンサ球菌咽頭炎の定点当たり報告数は例年の同時期よりやや多くなっており、山形県で6.0と多い。感染性胃腸炎の定点当たり報告数は、宮崎県(37.5)、大分県(27.1)、石川県(23.9)などが多くなっている(詳細は、「注目すべき感染症」を参照)。水痘の定点当たり報告数が増えているのは、鳥取県(5.3)、山形県(5.1)、大分県(4.4)などである。伝染性紅斑は流行期ではないが、過去5年間の同時期と比べると定点当たり報告数がやや多くなっている。流行性耳下腺炎の定点当たり報告数は第19週より、過去10年間の同時期と比べて最大の数値が持続しており、都道府県別では石川県(8.0)、長野県(5.5)、沖縄県(5.2)などの報告が多くなっている。流行性角結膜炎は、宮崎県で定点当たり報告数が5.3と多くなっている。マイコプラズマ肺炎の定点当たり報告数は、第14週より、過去2年間の同時期と比べて最大の数値が持続している。

発生動向総数(第50週) / 過去5年間との比(log)

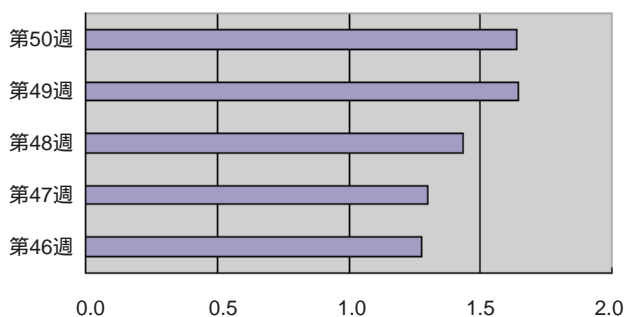


当該週と過去5年間の平均(過去5年間の前週、当該週、後週の合計15週の平均) の比を対数にてグラフ上に表現した。1標準偏差を超えた場合黄で、2標準偏差を超えた場合赤で色分けしている。

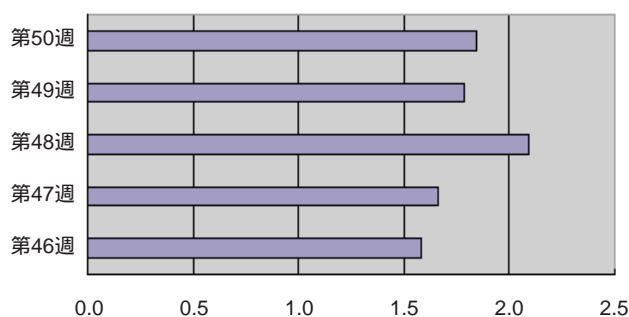
最近の注目疾患－5週間の動き

感染性胃腸炎、水痘の定点当たり報告数は11週連続で増加した。例年は年末の第49～51週にピークを迎える。A群溶血性レンサ球菌咽頭炎の定点当たり報告数は前週と比べて不変であったが、ここ5週間で増加傾向である。流行性耳下腺炎の定点当たり報告数は、前週に比べてわずかに増加し、マイコプラズマ肺炎の定点当たり報告数は前週に比べて減少した。

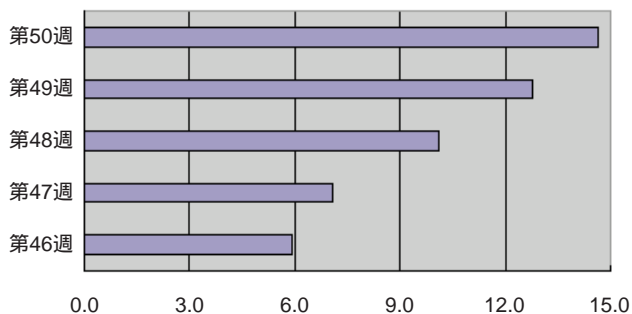
A群溶血性レンサ球菌咽頭炎



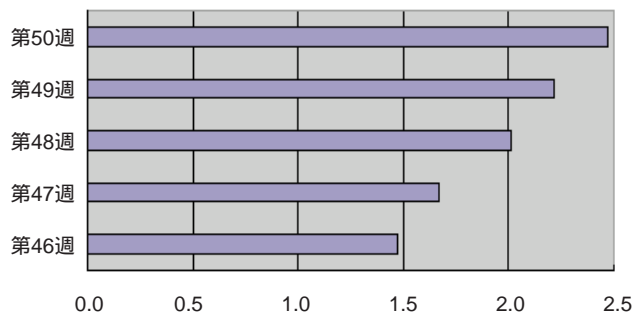
流行性耳下腺炎



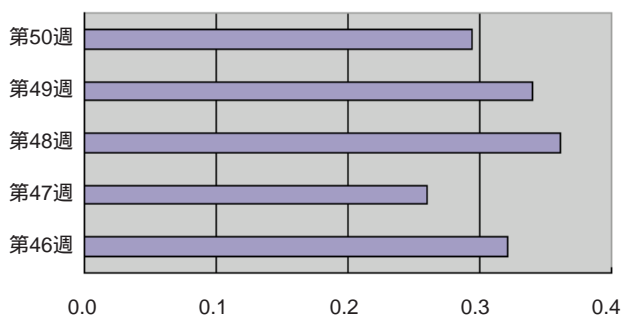
感染性胃腸炎



水痘



マイコプラズマ肺炎



(注) グラフの横軸は各疾患の定点当たり報告数(報告総数/定点総数)を表す。疾患によって目盛りのスケールが違うことに注意。

11月コメント

性感染症について(12月10日集計分)

2001年11月の月別定点当たり患者報告数は、性器クラミジア感染症が3.7(男1.60、女2.12)、性器ヘルペスウイルス感染症が0.84(男0.34、女0.50)、尖形コンジロームが0.47(男0.26、女0.21)、淋菌感染症が1.85(男1.51、女0.34)で、4疾病のうち、男性では性器クラミジア感染症および淋菌感染症、女性では性器クラミジア感染症が多かった。前月に比べ、男女ともに、いずれの疾病も減少した(23~26ページグラフ総覧参照)。

定点当たり報告数を年齢階級別に比較すると、いずれの疾病でもピークは20~29歳にあったが、性器ヘルペスウイルス感染症では30~34歳にも多く、他の3疾病に比べ50代以降の高年齢層からの報告も少なくない。男女比は、性器クラミジア感染症(図1a)で1:1.32、性器ヘルペスウイルス感染症(図1b)で1:1.50、尖形コンジローム(図1c)で1:0.79、淋菌感染症(図1d)で1:0.23で、淋菌感染症では男性の占める割合が高い。いずれの疾病でも、若年齢層ほど女性の報告者数が多い傾向が認められた。(11月の性感染症定点総数は908)

感染症法が施行された1999年4月以降について、15~29歳の若年齢者層での各性感染症の男女別月別定点当たり報告数を図2に示した。前月に比べいずれの疾病も減少したが、女性においては、いまだ性器クラミジア感染症、淋菌感染症は前年に比べて高い水準にある。

なお、各性感染症のグラフ総覧の月別定点当たり報告数の1999年3月と4月間で生じたギャップ、および本発生動向調査で得られる患者報告数の男女比については、本週報2000年第46号4ページを参照されたい。

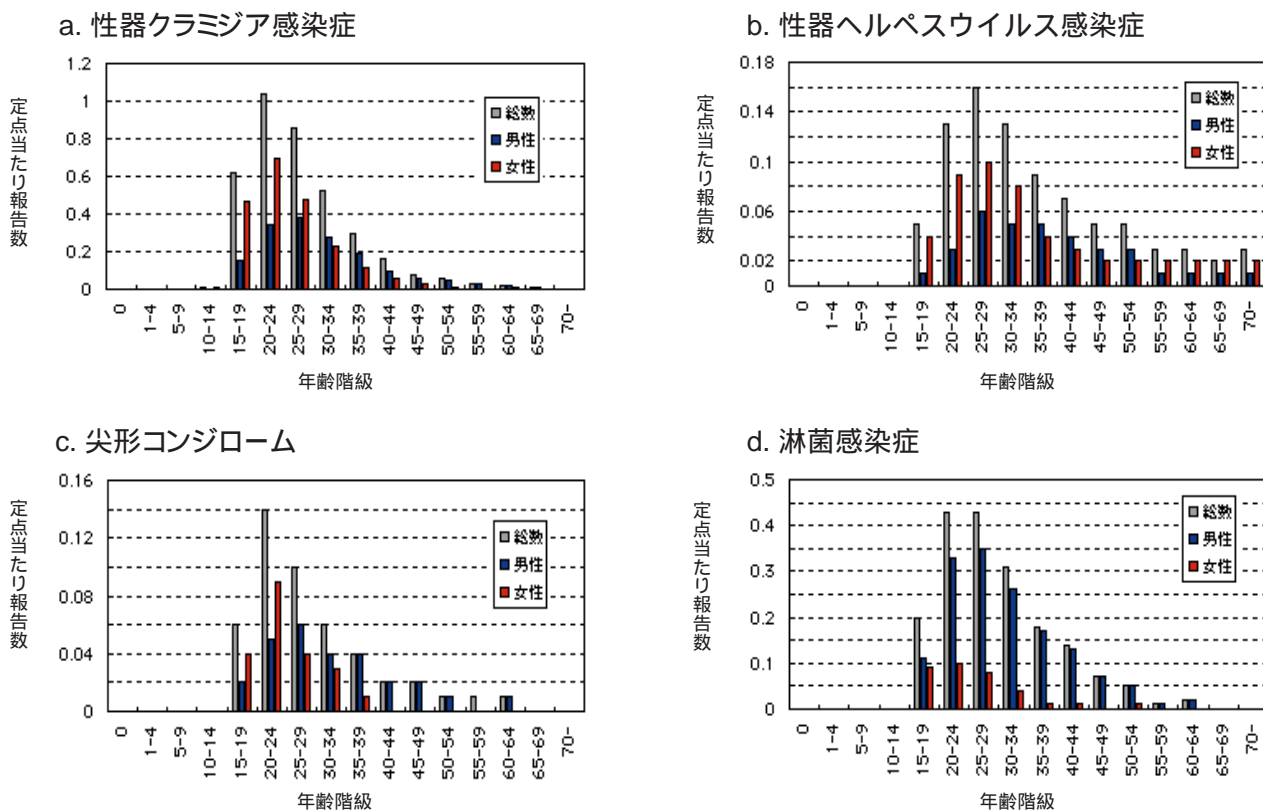
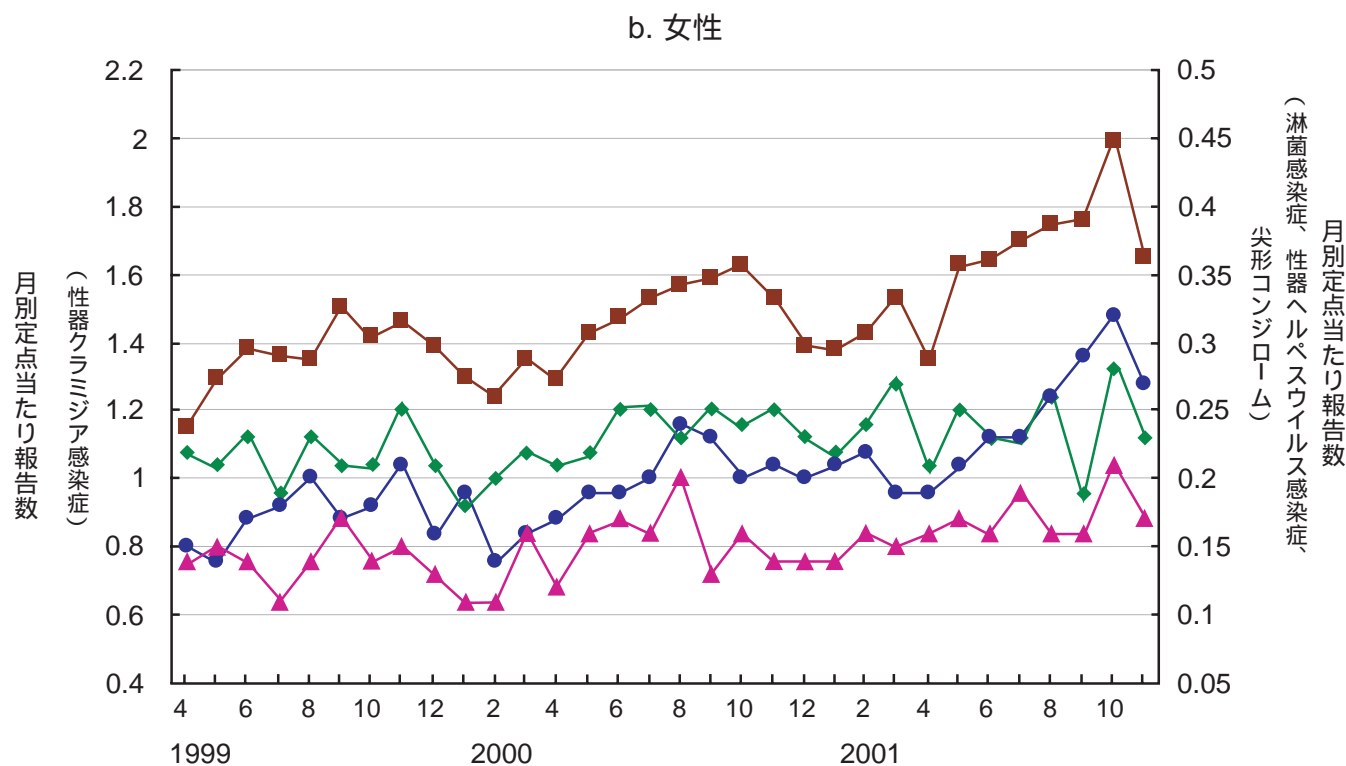
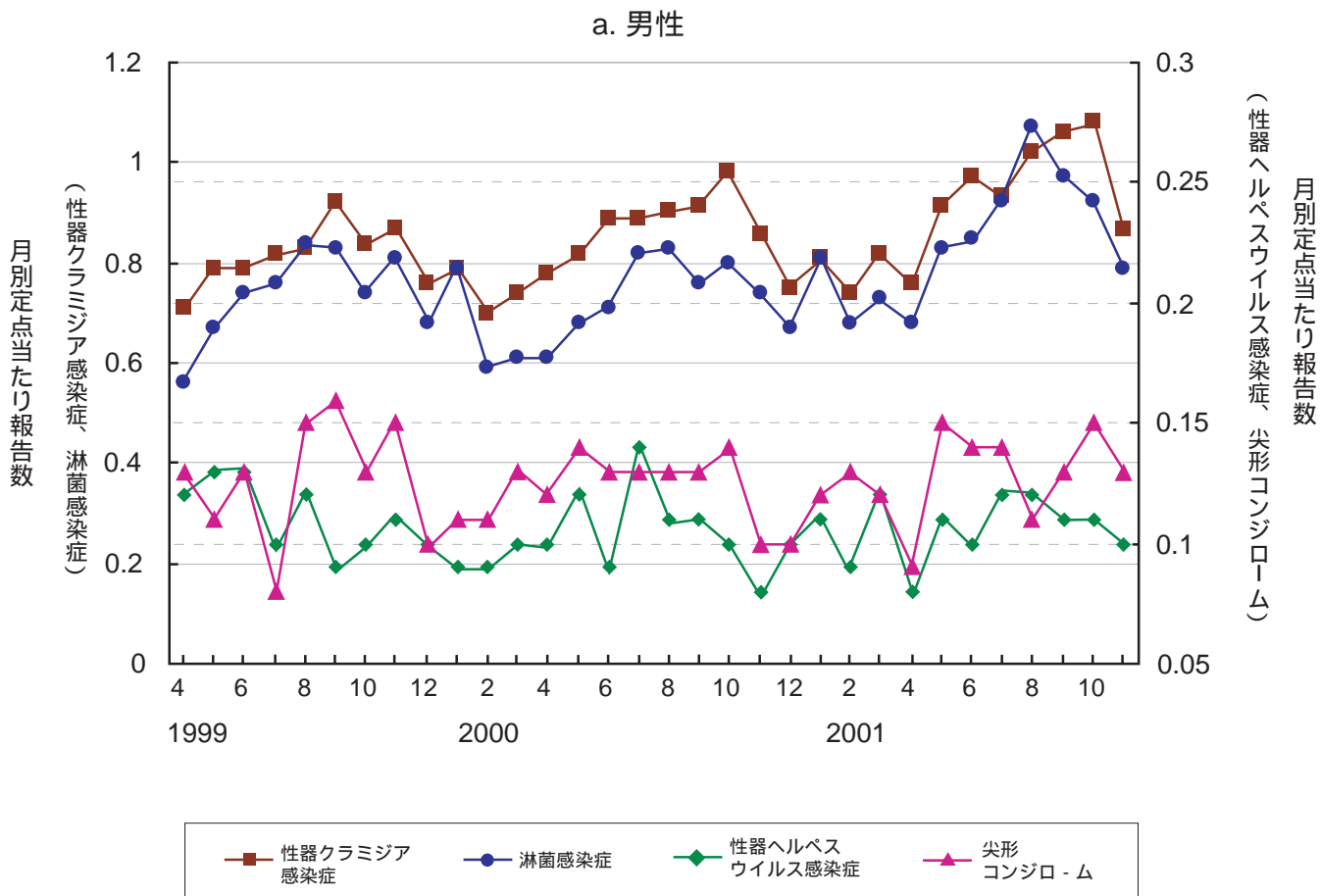


図1. 性感染症の年齢階級・性別グラフ

図2. 1999年4月以降の性感染症の月別定点当たり報告数(15～29歳)



薬剤耐性菌について (12月10日集計分)

【注】)内の+、-、=は、前月に比し定点当たり報告数のそれぞれ増加、減少、不変を表す。

11月の基幹定点総数 : 453 .

11月の定点当たり報告数 : メチシリン耐性黄色ブドウ球菌(MRSA)感染症 3.5(=)

ペニシリン耐性肺炎球菌(PRSP)感染症 0.90(+)

薬剤耐性緑膿菌感染症 0.12(-)

年齢階級別 : MRSA感染症.....0歳、1~4歳と高齢者に多く、報告数の64%は65歳以上。

PRSP感染症.....1~4歳が最も多く、全体の48%を占める。

薬剤耐性緑膿菌感染症...高齢者に多く見られ、全体の68%が65歳以上。

結核サーベイランス月報 (12月20日集計分)

11月の新登録患者数は2,829人、活動性肺結核患者は2,324人(うち、喀痰塗抹陽性患者は965人)であった。

また、新登録患者数に含まれない(統計的には別掲扱い)マル初*は473人、非定型抗酸菌陽性者数は284人であった。

*マル初...結核の感染が強く疑われ、発病予防のための治療を受けている者であって、正確には結核発病者ではない。

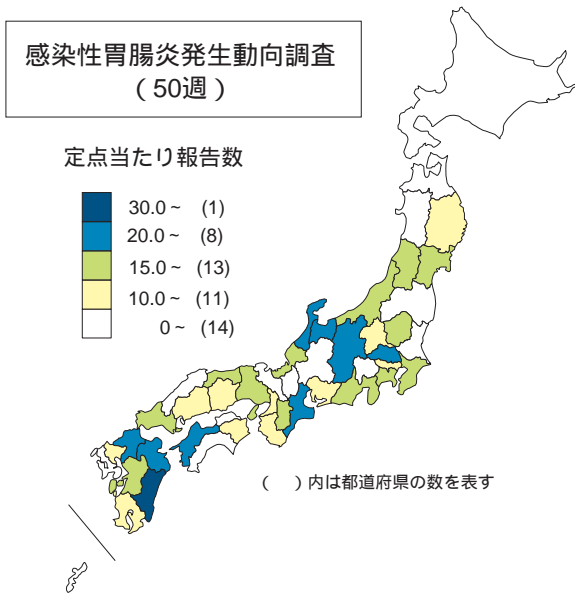
コメントは、結核研究所の結核発生動向調査結果報告(<http://www.jata.or.jp/tbmr/tbmr.htm>)を
ご覧下さい。



注目すべき感染症

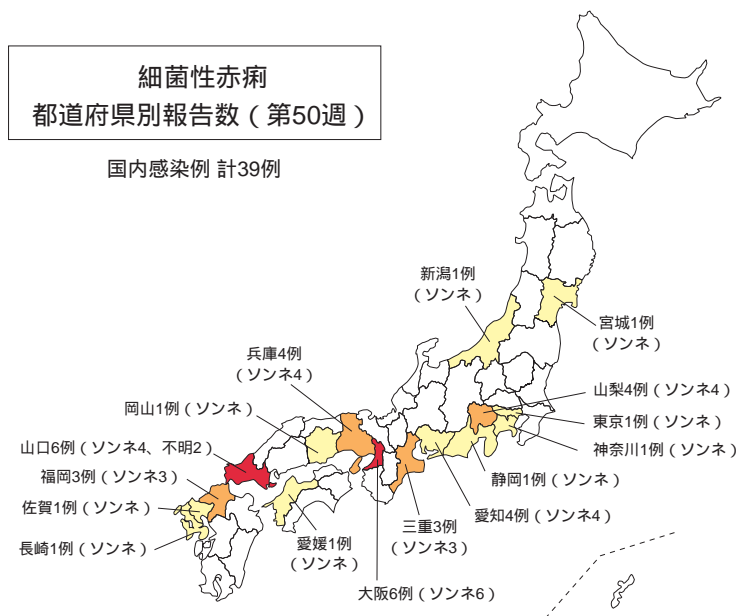
感染性胃腸炎

今シーズンの感染性胃腸炎は第39週より報告数が徐々に増加し始め、第45～50週には急増した(17ページ、感染性胃腸炎のグラフ参照)。第50週の全国定点からの報告総数は44,262、定点当たり報告数は14.66となっている。定点当たり報告数が多い都道府県は、宮崎県(37.5)、大分県(27.1)、石川県(23.9)、三重県(22.0)、長野県(21.5)などである。病原体検出情報事務局には、すでにSRSVおよびロタウイルス検出の情報が寄せられている(ウイルスの検出情報については、8ページ参照)。



細菌性赤痢

国内感染例の都道府県別報告数を地図に示す。





病原体情報

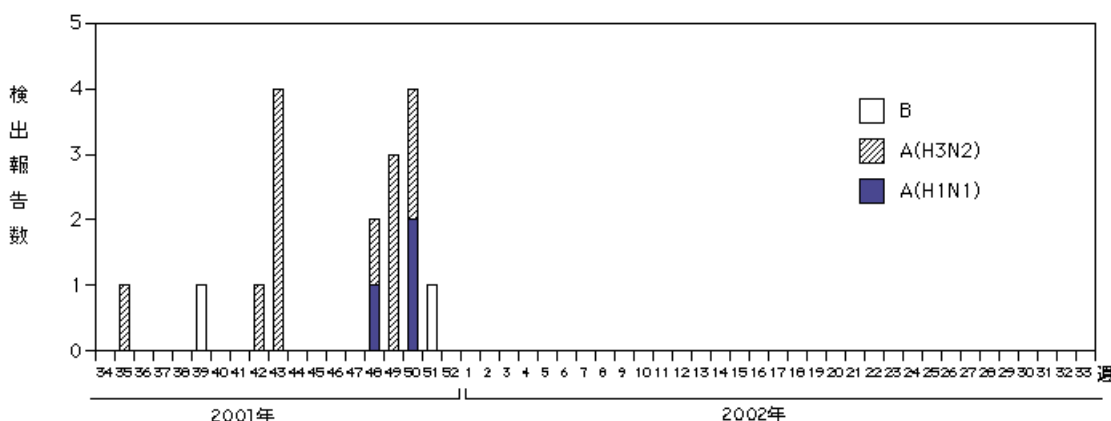
*グラフはIASRホームページ(<http://idsc.nih.go.jp/iasr/index-j.html>)からの引用です。
(2001年12月21日現在報告分)

インフルエンザ 2001/02シーズン

今シーズンの分離報告は、A/香港型ウイルス(H3)が沖縄県6件(第35、42、43週)、長野県1件(第48週)、大阪府3件(第49週)、高知県2件(第50週)、B型は名古屋市1件(第39週)、石川県1件(第51週)である。また、A/ソ連(H1)型は、今シーズン初めての分離として第48週(11月30日検体採取)に沖縄県から1件報告の後、第50週に福岡市と北九州市から各1件の報告がなされた。

週別インフルエンザウイルス分離・検出報告数、2001/2002シーズン

(病原微生物検出情報：2001年12月21日現在報告数)



各都道府県市の地方衛生研究所からの分離報告を図に示した。



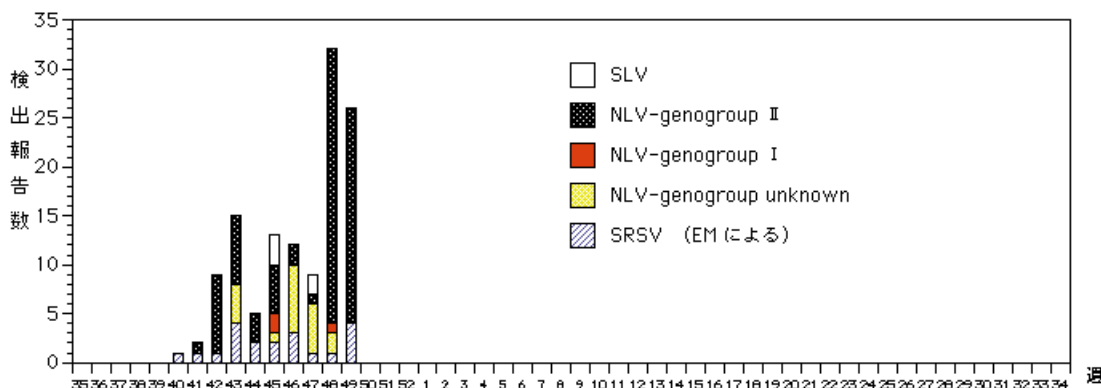
Infectious Agents Surveillance Report

感染性胃腸炎 2001/02シーズン

今シーズンのSRSV検出として、ノーウォーク様ウイルス(NLV) genogroup IIが77件(大阪府24、東京都17、滋賀県12、熊本県11など)、NLV genogroup unknownが19件(新潟県10、秋田県8、東京都1)、NLV genogroup Iが3件(秋田県、東京都、石川県各1)、サッポロ様ウイルス(SLV)5件(岩手県5)、電頭による検出20件(愛媛県9、北九州市8、栃木県3)などの報告がなされた。また、A群ロタウイルスの検出として、東京都2件(第41、44週)、岩手県1件(第46週)、大阪府1件(第48週)、新潟県2件(第50週)が報告されている。

検出されたSRSVの内訳、2001/02シーズン

(病原微生物検出情報：2001年12月21日現在報告数)



各都道府県市の地方衛生研究所からの検出報告を図に示した。



Infectious Agents Surveillance Report



2001/02シーズン大阪府における最初のA/H3型インフルエンザウイルスの分離

2001/02シーズン最初のA/H3型インフルエンザウイルスが、大阪府豊中市内の感染症発生動向調査病原体定点小児科を受診した3人の患者(うち2名は同一家族)から分離された。

症例1: 4歳の男児で、12月7日発病、40℃の発熱があり、12月8日に鼻汁が採取された。

症例2: 同じく4歳の男児で、12月7日に発病し、39℃の発熱を認め、翌8日に鼻汁が採取された。

症例3: 症例2と同一家族で、34歳の女性、12月8日に発病し(体温は37.5℃)、同日うがい液が採取された。

すべての検体はMDCK細胞に接種され、初代培養で細胞変性効果(CPE)を認めたので、HA試験を行った。HAに関しては、ここ数年のA/H3型インフルエンザウイルスと同様に、ニワトリ赤血球では全く凝集像がみられず、また、モルモット赤血球でもHA価は8HAであり、HI試験には培養上清原液を用いざるをえなかった。

感染研が配布した2001/02シーズン用インフルエンザウイルス感染フェレット抗血清に対するHI試験を、モルモット赤血球を用いて行った。分離株のHI価は3株とも、A/New Caledonia/20/99(H1N1)に対しては<10(ホモ価160)、A/Moscow/13/98(H1N1)に対しては<10(ホモ価320)、A/Panama/2007/99(H3N2)に対しては640(ホモ価640)、B/Johannesburg/5/99に対しては<10(ホモ価40)、B/Akita/27/2001に対しては<10(ホモ価40)であった。この結果、3つの分離株はいずれもA/H3型インフルエンザウイルスと同定された。

なお、いずれの症例もワクチン歴は不明である。症例1、2については地域流行との記載があったが、その後の感染はあまり拡大していないようである(2001年12月20日現在)。

大阪府立公衆衛生研究所
加瀬哲男 森川佐依子 奥野良信

(IASR2002年1月号掲載予定記事より抜粋、詳細は同号参照)



海外感染症情報

* 関連の情報やさらに詳しい情報については、FORTHホームページ(<http://www.forth.go.jp/>)をご覧ください。

ガボンでエボラ出血熱患者発生 - 更新

WHO/CSR 2001年12月18日

12月18日現在ガボン保健省は、エボラ出血熱による死亡13名を含む19名の疑い患者(そのうち2名は、検査で診断確定)を報告した。193名の接触者が確認され、積極的な追跡調査が続けられている。

CDCやMSFから、出血熱患者治療の専門的技術を持ったスタッフが国際対策チームに加わった。

更新 - WHO/CSR 2001年12月20日

12月19日現在、死亡15名を含む27名のエボラ出血熱患者(25名の確定診断例のうち、8名は検査で、17例は疫学的に診断された。2例の疑い例は調査中である)が報告された。227名の接触者(患者の血液か体液に直接接触したか、またはそれが疑われる者)が確認され、積極的に経過観察が続けられている。

27名の患者は、16名がガボンで、11名がその近隣のコンゴ共和国のいくつかの村で見つかった。12月19日現在、ガボンで133名、コンゴ共和国で94名の接触者の経過観察が行われている。国際協力チームは国境の両側で対策を遂行中で、流行制圧活動のために、現地でコンゴ保健省の対策チームと密接に協力して活動している。

更新 - WHO/CSR 2001年12月24日

12月23日現在、18例の死亡を含む27例の確定診断患者(12例は検査、15例は疫学的)が報告された。ガボンで新たな7例の疑い患者を調査中である。患者の血液や体液と直接接触したか、接触が疑われる全ての接触者は、エボラ出血熱の徴候や症状に関して21日間厳重な経過観察が行われている。現在経過観察中の接触者は203名である。これらの接触者から、1例以上の発症者が出るであろうと考えられる。

27例のうち15例がガボンで見つかっており、12例がコンゴ共和国の隣接する村々で見つかっている。12月23日までに、ガボンで109名、コンゴ共和国で94名の接触者が経過観察されている。国際協力チームは国境の両側で対策を遂行中で、流行制圧活動のために、現地でコンゴ保健省の対策チームと密接に協力して活動している。

エチオピアで髄膜炎菌感染症の流行

WHO/CSR 2001年12月18日

WHOは、2001年9月10日から12月10日までに、37名の死亡を含む391名の髄膜炎菌感染症の報告を受け取った。患者の大部分(16名の死亡を含む307名)は、Sidama Zone of the Southern Nations, Nationalities and Peoples Region(SNNPR)で発生した。Sidama ZoneのDaleとSheedino地区で最も深刻な流行が起きている。

エチオピア保健省は、流行地域の集団予防接種キャンペーンに25万人分のワクチンを供給してきた。そのキャンペーンは、国境なき医師団(MSF)の支援で実行される予定である。



感染症の話

発疹チフス

シラミによって媒介されるリケッチア症で、戦争、貧困、飢餓など社会的悪条件下で流行することが多く、第一次大戦中にはヨーロッパでは数百万の死者を出している。その後発生が減少したとはいえ、経済状態の悪化したロシアでは本疾患の再興が報告されており、アフリカのブルンジでも刑務所内で多数の患者が発生している。いずれも衛生状態の悪化でシラミが大量発生したことによる。我が国では発生がみられなくなって久しいが、路上生活者でコロモジラミの発生が報告されており、今後注意しなければならない疾患である。

我が国では、"チフス"の用語は腸チフス/パラチフスを意味することが多いが、英語の"typhus"の用語は、発疹チフスその他の節足動物媒介性リケッチア症を意味する。

疫学

一般には寒冷な山岳地帯に多く、アフリカ諸国、中南米諸国、インド、パキスタン、中国、ギリシャなどにみられるが、第二次世界大戦以降はブルンジ、エチオピア、ルワンダなどの報告がほとんどを占めている。

わが国では、大正3年に7,000人を超える患者発生が記録されているが、その後次第に減少し、昭和17年までは数~数十人の患者発生数であった。ところが、太平洋戦争がはげしくなった昭和18年から毎年1,000人を超える患者が発生するようになり、戦後の昭和21年には32,300人強と急増した。その後数年間は年間100人を超える患者発生があったものの、昭和28年以降では、昭和32年の1例を除いて発生はみられていない。

病原体

病原体の発疹チフスリケッチア *Rickettsia prowazekii* は、細胞内でのみ増殖する細菌の一種である。病原体を保有しているのはヒトで、ベクターは、患者の血液を吸血したコロモジラミ (*Pediculus humanus corporis*) (図1) である。シラミが吸血して感染性を有するようになるのは、患者が発熱している時期、および解熱後2~3日間とされている。シラミは感染後およそ2週間で死亡する。感染しているコロモジラミはその糞便中にリケッチアを排泄する。シラミは通常吸血時に排便することから、ヒトは刺し口あるいは引っ掻き傷などに、糞便やつぶしたシラミを擦り込むことによって感染する。また、ヒトの密集した場所では、シラミの糞便で汚染された塵埃による経気道感染もありうる。

発疹チフスの感染サイクルは本来ヒト-シラミ-ヒトであるが、米国ではムササビの一種 (*Glucocys volanis*) に本リケッチアの自然感染があり、ムササビから感染したと思われるヒト症例が報告されている。この場合、ベクターは寄生するシラミ、あるいはノミによると推定されているが、確証は得られていない。

感染シラミは吸血後2~6日以内に糞便中にリケッチアを排泄するが、リケッチアは死亡したシラミの体内でも数週間生残するとされる。糞便内でのリケッチアは、60度の蒸気であれば20秒で死滅するものの、室温では2週間以上、ときに300日間も感染力を保有していたとの報告がある。



図1. コロモジラミ

(提供: 国立感染症研究所昆虫医科学部)

臨床症状

発熱、頭痛、悪寒、脱力感、嘔気・嘔吐、手足の疼痛を伴って突然発病する。潜伏期間は6～15日で、通常は12日程度とされている。体温は39～40度に急上昇する。発疹は発熱後2～5日で体幹に初発し、第5～6病日で全身に広がるが、顔面、手掌、足底に出現することは少ない。発疹は初め指圧により消退するが、数日後には指圧により消退しない暗紫色の点状出血斑となる。患者は重症感が非常に強いが、発熱からおよそ2週間後に急速に解熱する。重症例の半数に精神神経症状が出現する。有熱期の第5病日ころからうわごとを発し、第2週目ころから興奮発揚し、幻覚、錯覚などがみられ、狂躁状態に至ることもある。意識は第5～6病日ころから混濁し始める。循環器系では腸チフスと異なり、頻脈を示す。治療しない場合の致死率は年齢によって異なるが、10～40%である。小児、あるいは部分的な免疫がある成人の場合には、発疹がなく軽症で経過することもある。

ヒトは一度罹ると通常長期間の免疫が得られるが、時には潜伏感染の状態となり、数年後に再発することがある(Brill-Zinsser病)。この場合、過度のストレスによる免疫機能低下、あるいは低栄養状態などが再発の原因とされる。これは軽症で致死率も低い、新たな感染源として重要である。

他の熱性疾患との鑑別には、血清学的診断ならびに疫学的検討を加えることが必要である。軽症な発疹チフスでは、発疹熱との鑑別は困難である。腸チフス/パラチフスでは発病は一般に緩徐であり、熱型、脈拍、発疹の出現の仕方などが異なる。ツツガムシ病では刺し口があり、その所属リンパ節の疼痛性腫脹がみられる。

病原診断

実験室診断には病原体分離が最も信頼性が高いが、発疹チフスリケッチアは病原体安全度レベル3であり、P3レベルの実験室で行う必要があることから一般にはすすめられない。

遺伝子増幅による診断はリケッチアの生死にかかわらず可能であり、リケッチアの感染性をなくしても検出することができる。また、シラミからの検出も行われる。しかし、高感度であるため、材料の取扱には注意が必要である。

血清診断としては、ワイル・フェリックス反応でOX19およびOX2が陽性となるが、感度および特異度は低い。Brill-Zinsser病ではワイル・フェリックス反応は通常陰性を示す。間接蛍光抗体法は一般に特異性が高いが、発疹熱との鑑別が重要であり、相互のリケッチアによる血清の吸収試験を行う必要がある。他には、CF法やEIA法などが用いられることもある。

治療・予防

テトラサイクリン系抗菌薬による治療が主流であり、成人ではドキシサイクリン200mg/日(分2)の3～5日間投与が行われる。途上国では、クロラムフェニコール10mg/kgの1日4回、3～5日間投与も行われる。

予防のためには、基本的に衣類を清潔にし、シラミの発生を防ぐことが重要である。

感染症法での取り扱い

発疹チフスは4類感染症全数把握疾患であり、診断した医師は7日以内に最寄りの保健所に届け出る。報告のための基準は以下の通りである。

診断した医師の判断により、症状や所見から当該疾患が疑われ、かつ、以下のいずれかの方法によって病原体診断や血清学的診断がなされたもの

- ・病原体の検出
例、血液からのリケッチアの分離など
- ・病原体に対する抗体の検出
例、補体結合(CF)法、酵素抗体(EIA)法など

(国立感染症研究所感染症情報センター)



読者のコーナー

投稿：オホーツク麻疹予防特別対策事業について

(北海道網走保健所 山口亮)

オホーツク3次医療圏は、北海道の北部のオホーツク海に面する地域で、圏域内には北見、紋別、網走の3保健所を有する。面積は約1万km²で、愛媛県の約2倍の広さである。人口は約34万人で、3市20町3村で構成されている。

北海道も全国と同様の傾向で、平成12年12月から散発的に麻疹の発生があり、発生のピークをやや超えた2001年第27週(7月2日 ~ 8日)でも定点当たり0.66(全国は0.30)で、麻疹流行警報が北海道の7保健所で発生している(全国では56保健所)。また、北海道では1996年に、定点当たり報告数が全国と比較して約3倍の大きな麻疹の流行があった。

こうした背景が、麻疹予防の特別対策をオホーツク3次医療圏から始めるきっかけとなった。職員からは「最初から全道規模の事業展開にすべきではないか」とか、「なぜはじめにオホーツク3次医療圏なのか」という疑問の声があったが、3保健所の所長が現状と過去の経緯を職員に説明した。麻疹予防対策が保健所の本来の事業であることが、次第に職員に浸透しており、関係機関を巻き込んでの事業のスタートができそうである。実際に行う事業は、以下の5点である。(平成13年度 ~ 14年度)

1)麻疹に関する実態の把握

市町村におけるワクチン接種の実態(個別、集団、委託料など)と、対象者数の把握方法など。

2)住民への普及啓蒙活動

麻疹への住民の関心度を高めるために、市町村での検診機会などを利用して、保健婦などからワクチン接種について情報提供をする。

3)ワクチン接種医療機関の拡大

多くの市町村では接種機会が年数回であったり、市町村内の医療機関とのみ接種の契約をしているので、ワクチンを接種できる医療機関を広域化し、住民の利便性を高める。

4)臨時の全数把握調査

医師会の協力を仰ぎ、期間を決めて全数把握ができないか、さらに、ワクチン情報(接種の有無)についても情報収集をする(医師会と折衝中)。

5)研修の実施

保健、医療、教育関係者などを対象とした麻疹に関する研修を行い、ワクチン接種の重要性について伝達する。

実際に、市町村によって対象者数の把握方法がまちまちであることが判明した。新たに対象になる児のみを分母として、接種した数を割る接種率を計算している市町村や、新たに対象になる児と90カ月以内の未接種の児を把握して分母にしている市町村もあった。この様な点を管内市町村で揃えて、正しい接種率の比較を行い、また、住民への普及啓蒙活動を通じて、将来北海道から麻疹を根絶するためのスタートとしたい。本稿の最後に、北海道の小児科の重鎮である札幌市立病院富樫武弘先生の口癖を記しておく。

「麻疹を診たことがない医師が多くて困ってしまう」と悩むような北海道にするのが、私の夢だ」

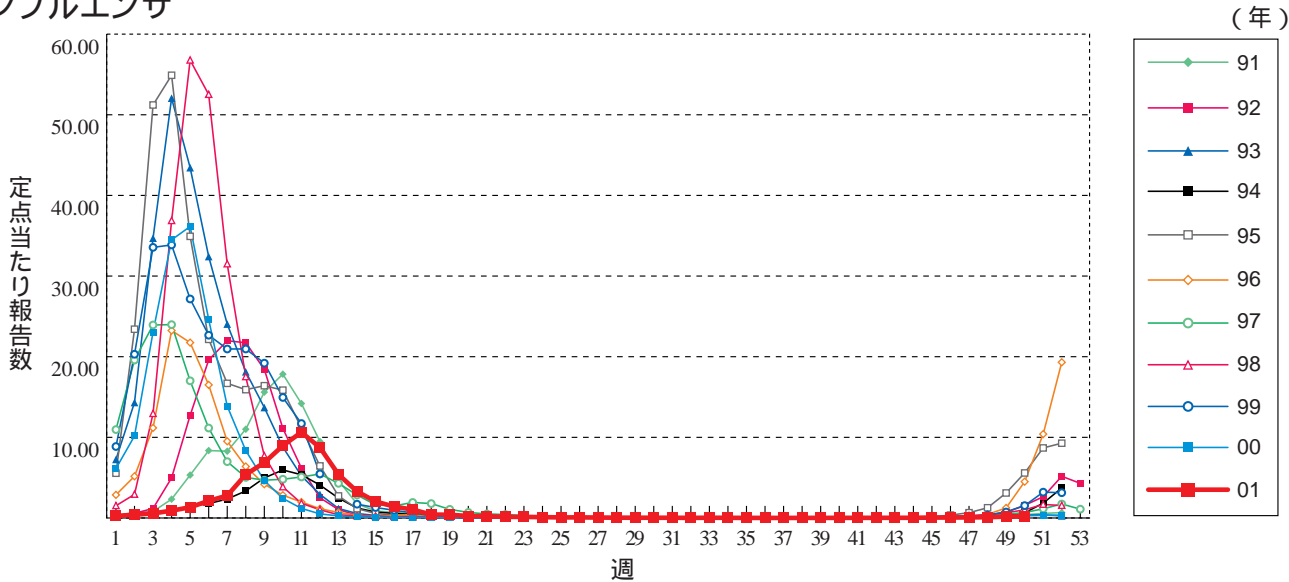
「読者のコーナー」では読者のみなさまからのご意見・ご質問をお待ちしております。
ご意見・ご質問は、題名(タイトル)の一番はじめにidwr-Q:をつけてこちらまでEメールでどうぞ。

idsc-query@nih.go.jp

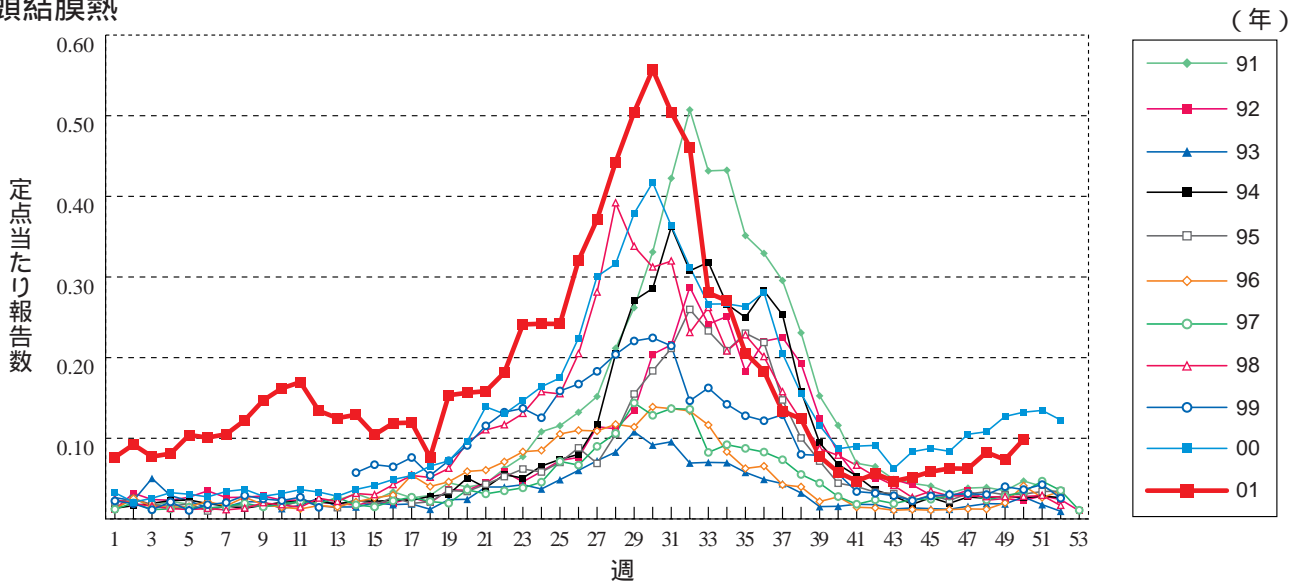


グラフ総覧(50週)

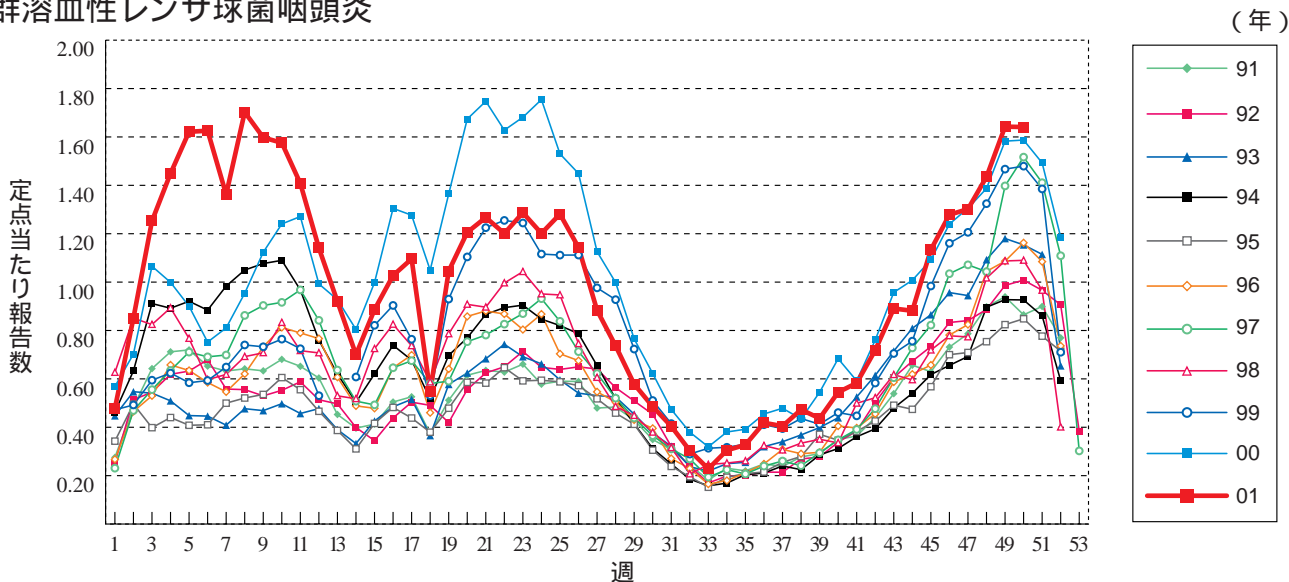
インフルエンザ



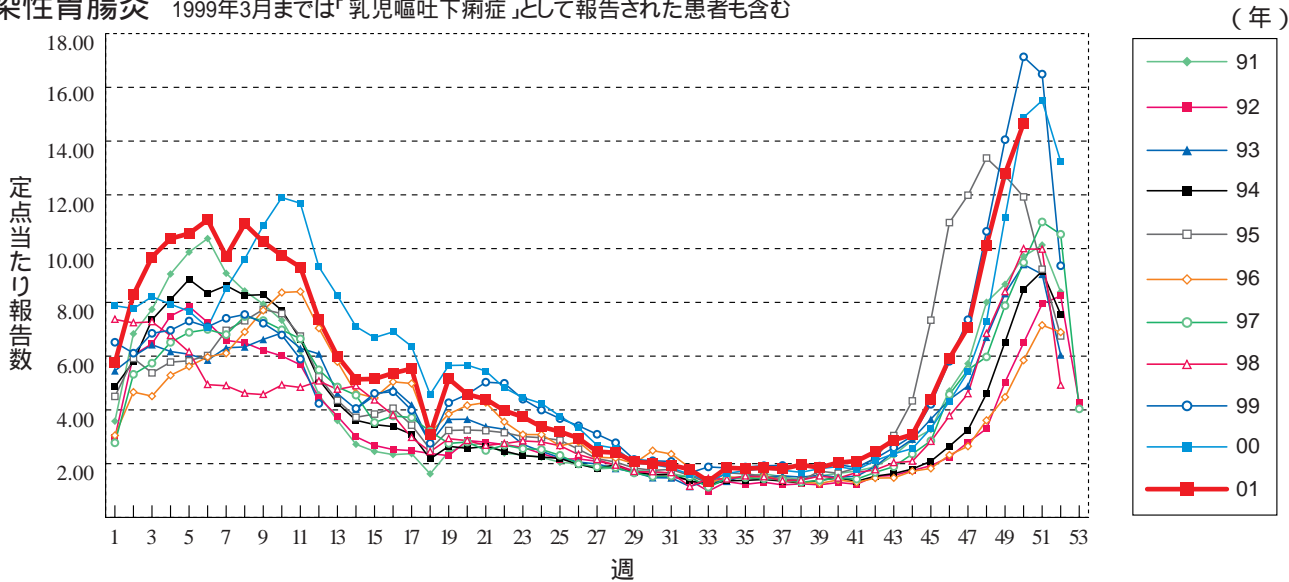
咽頭結膜熱



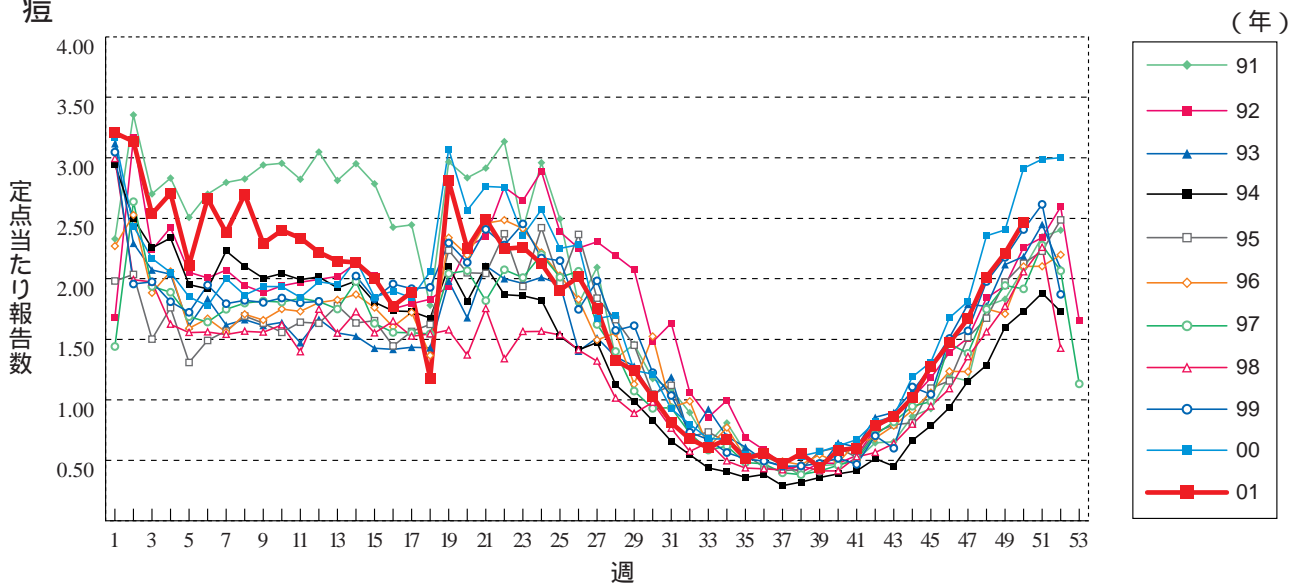
A群溶血性レンサ球菌咽頭炎



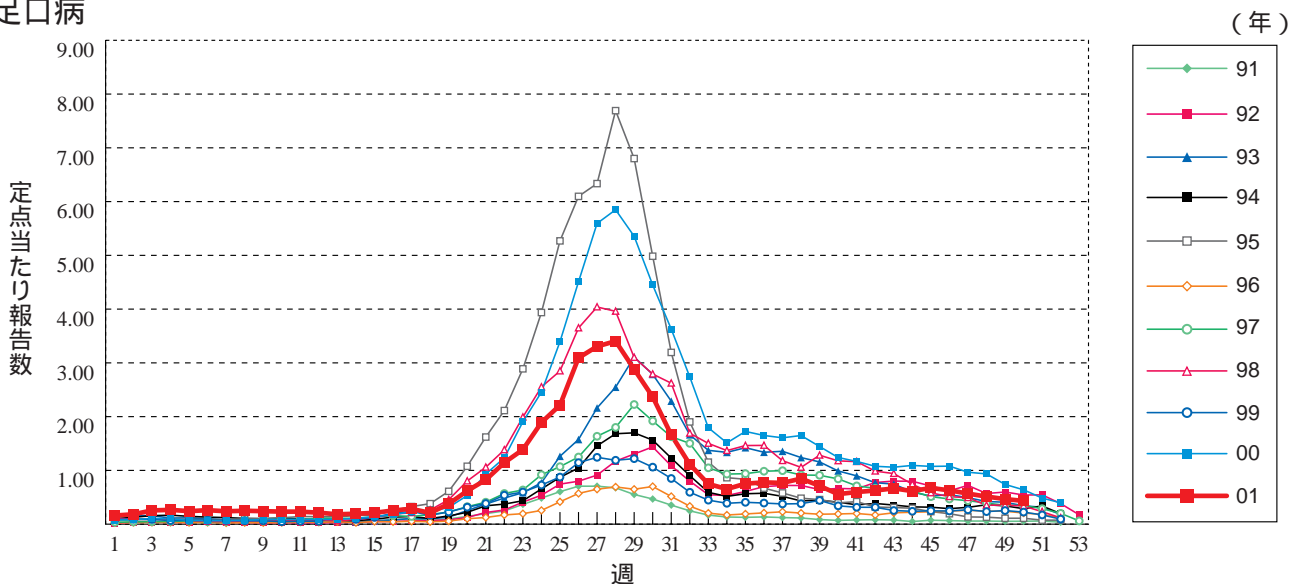
感染性胃腸炎 1999年3月までは「乳児嘔吐下痢症」として報告された患者も含む



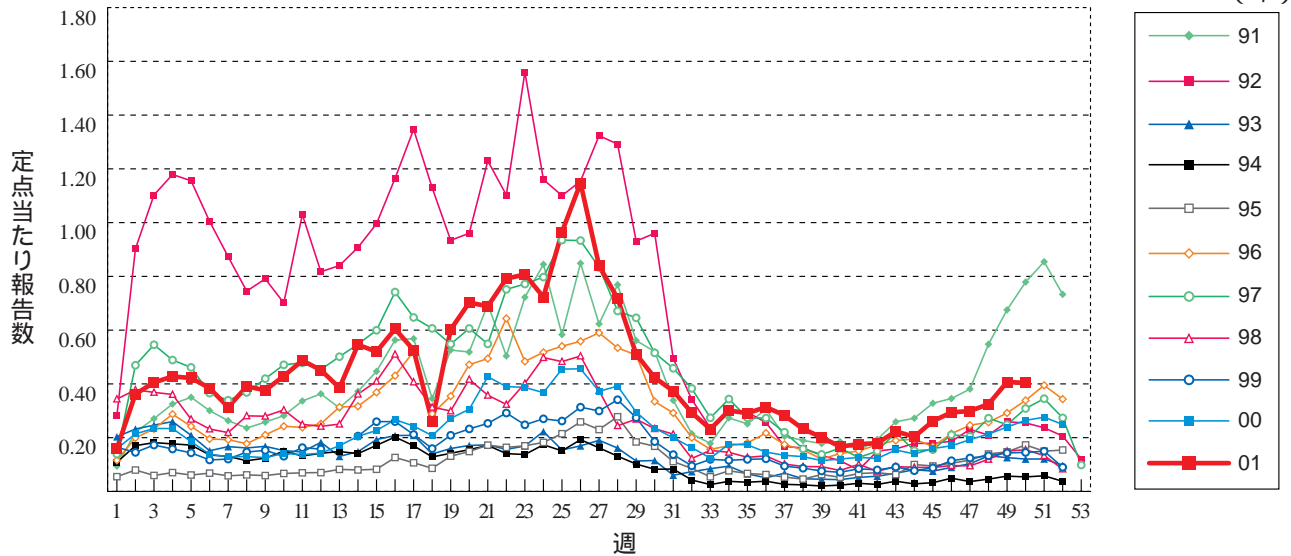
水痘



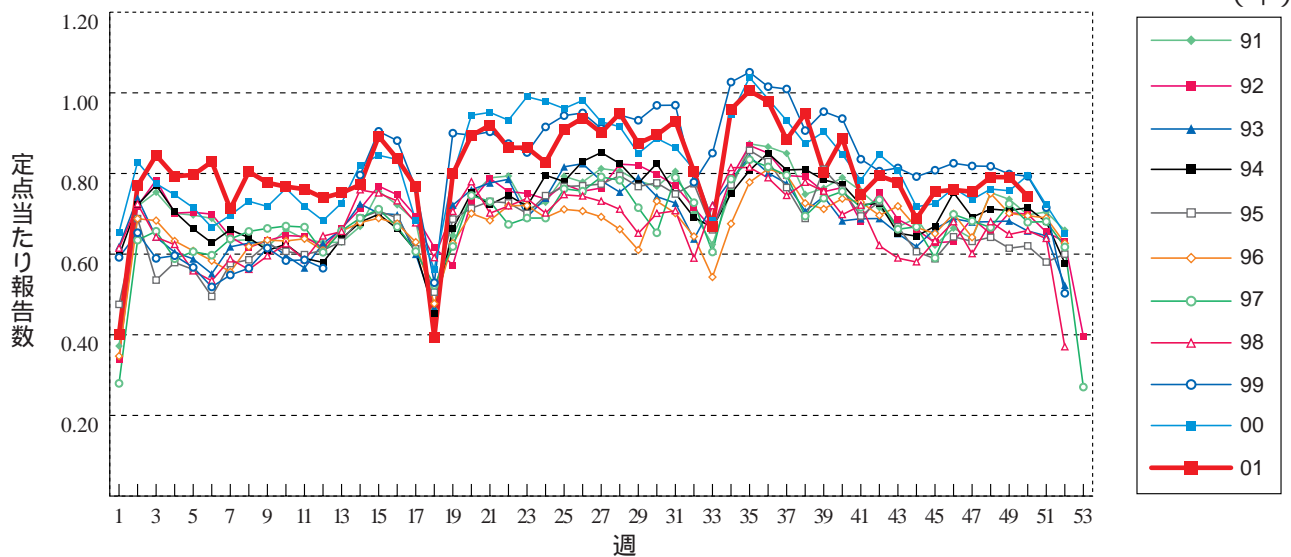
手足口病



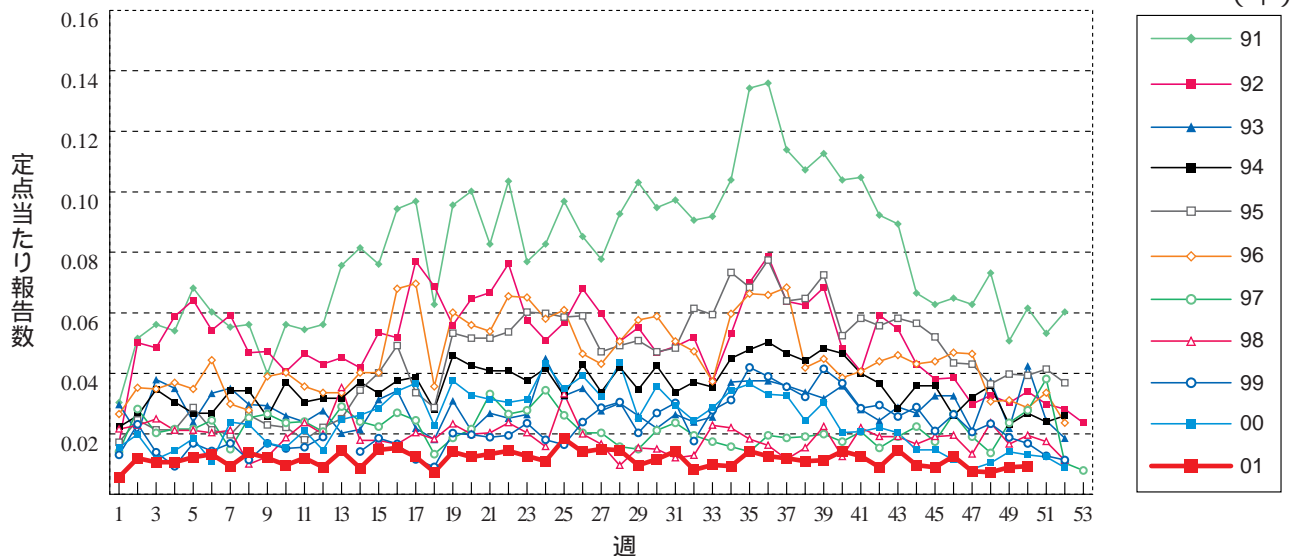
伝染性紅斑



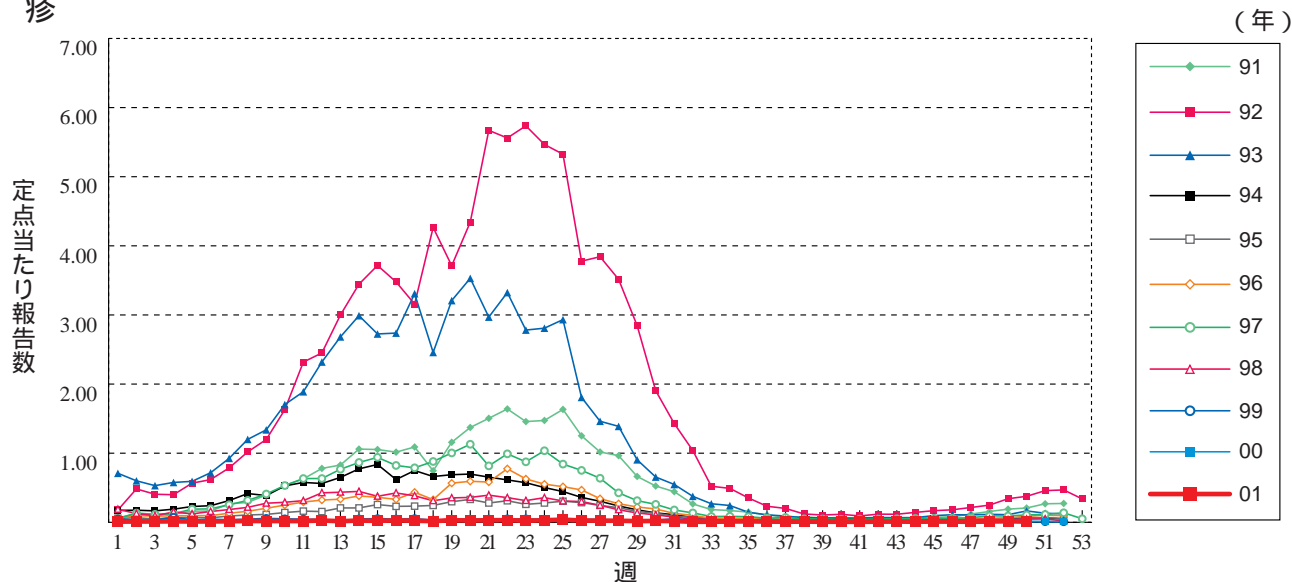
突発性発疹



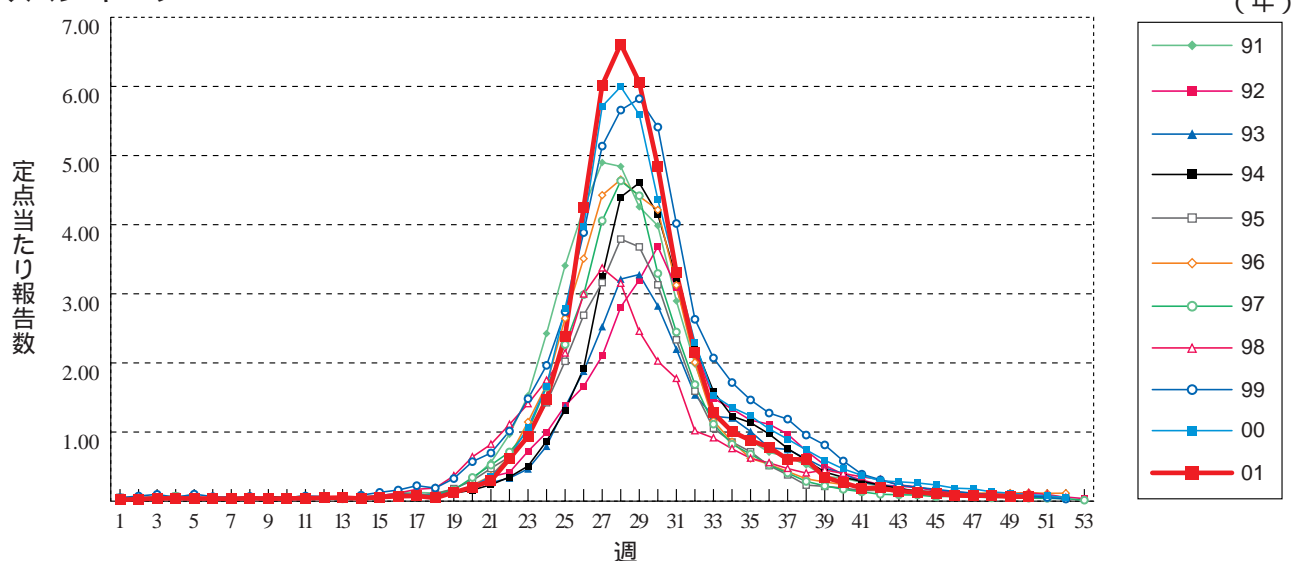
百日咳



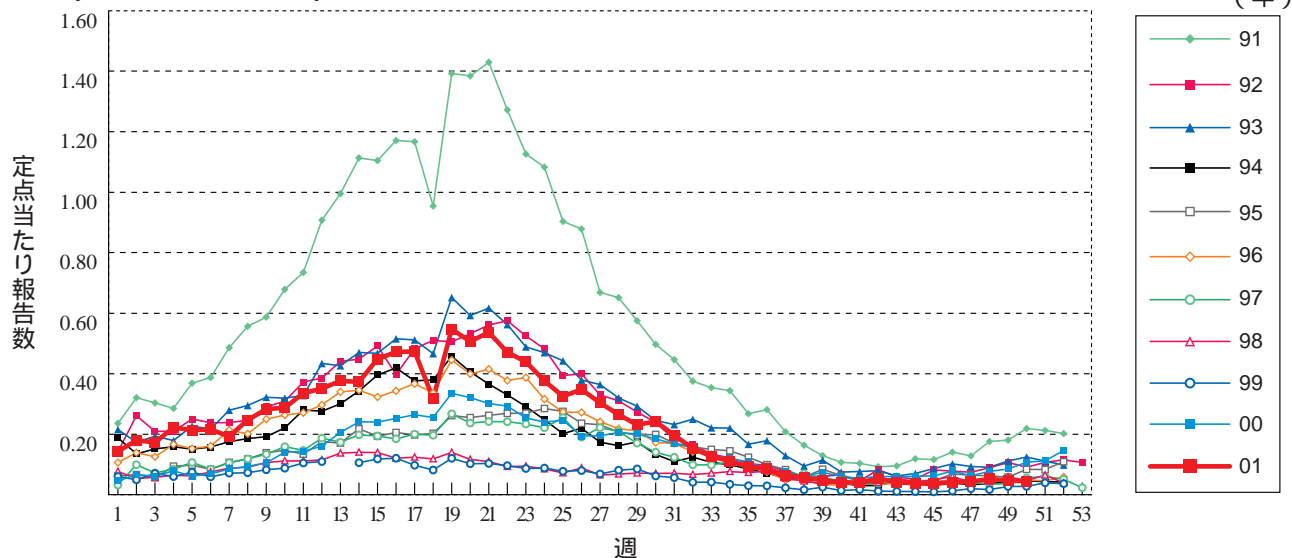
風 疹



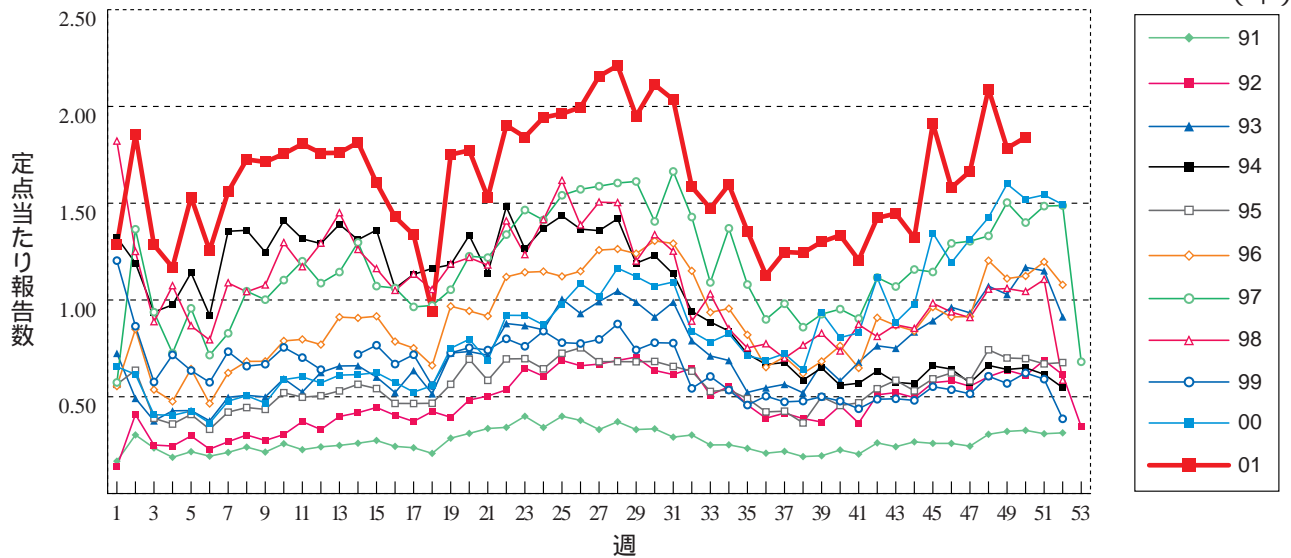
ヘルパンギーナ



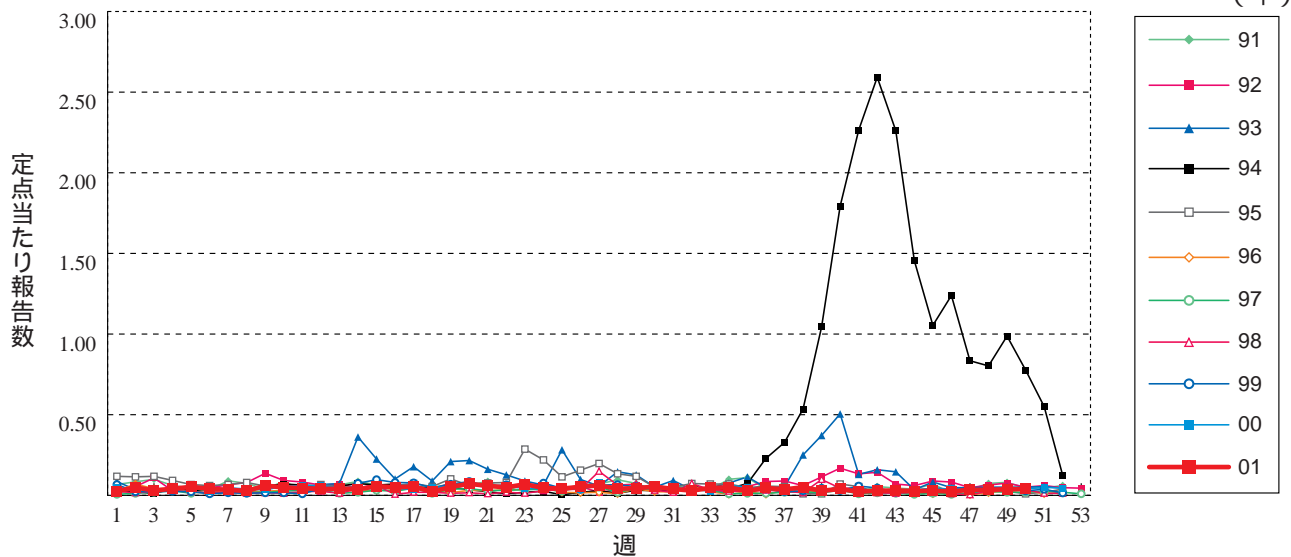
麻 疹 (成人麻疹を除く) 1999年の12週以前は成人麻疹を含む



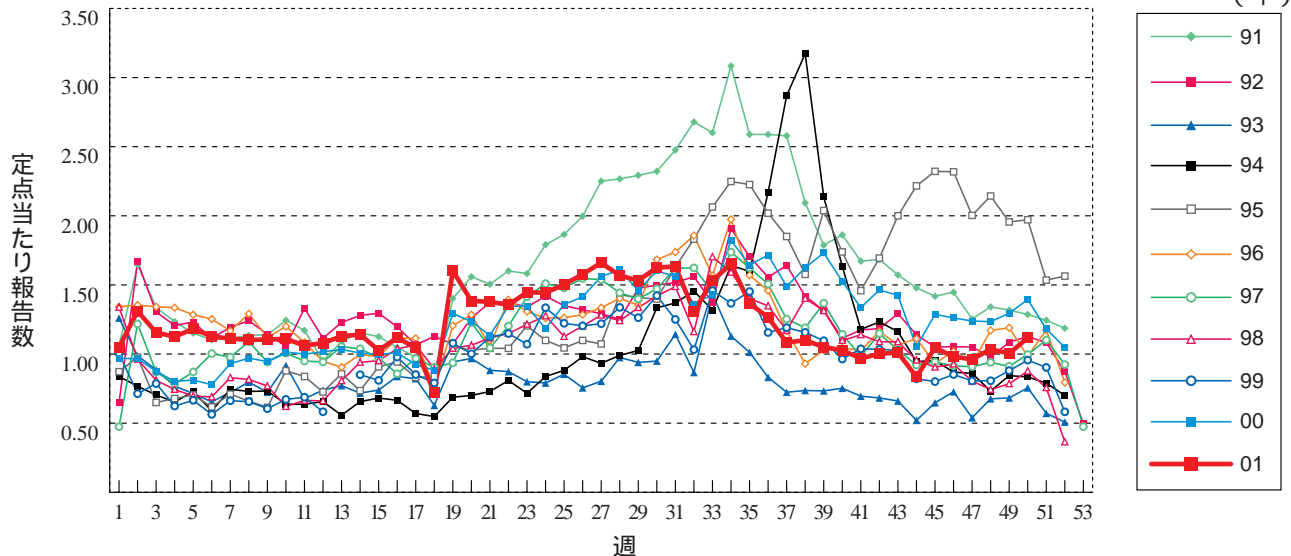
流行性耳下腺炎



急性出血性結膜炎

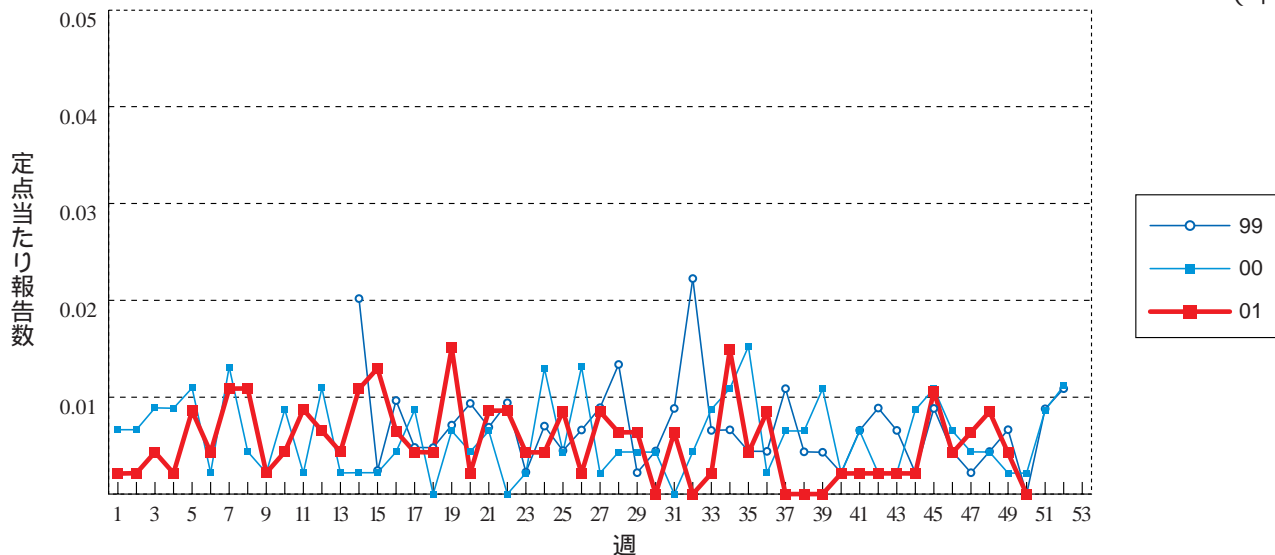


流行性角結膜炎



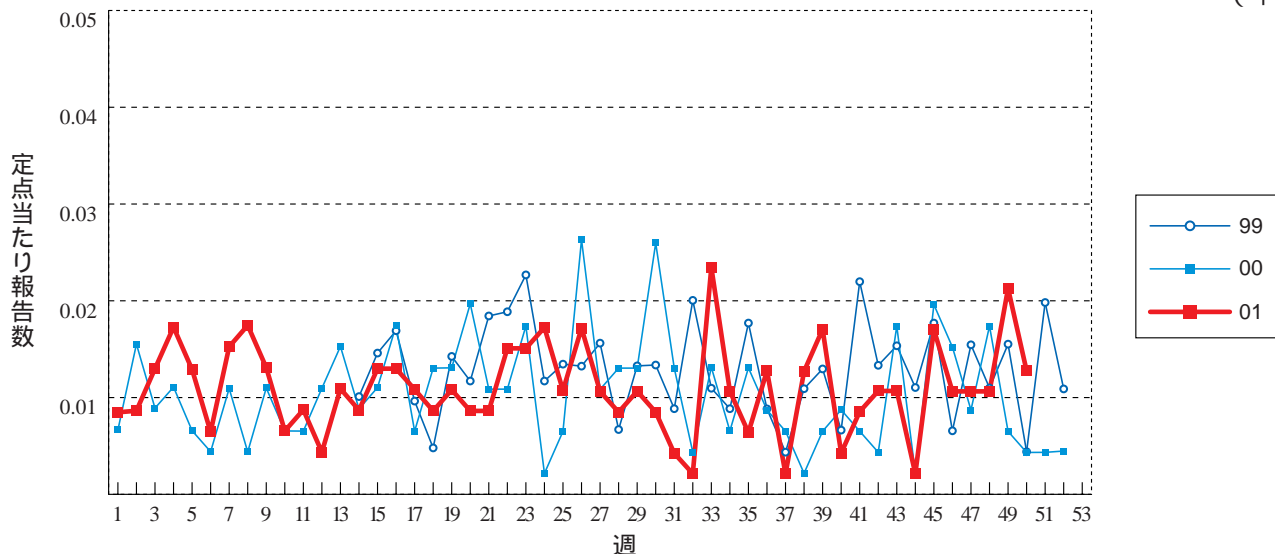
急性脳炎 (日本脳炎を除く)

(年)



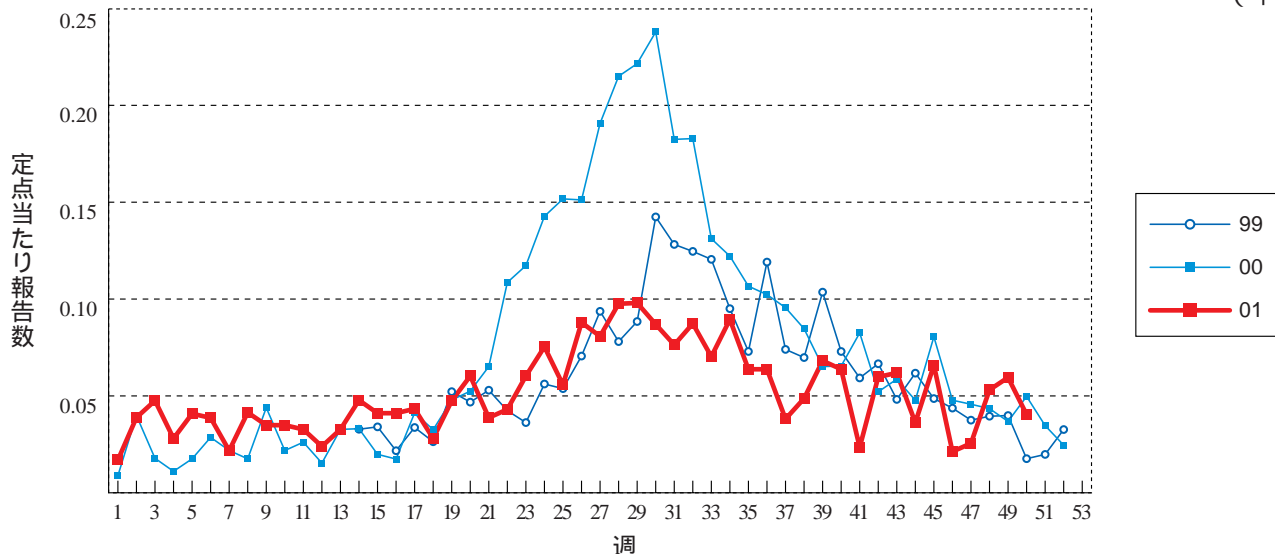
細菌性髄膜炎

(年)



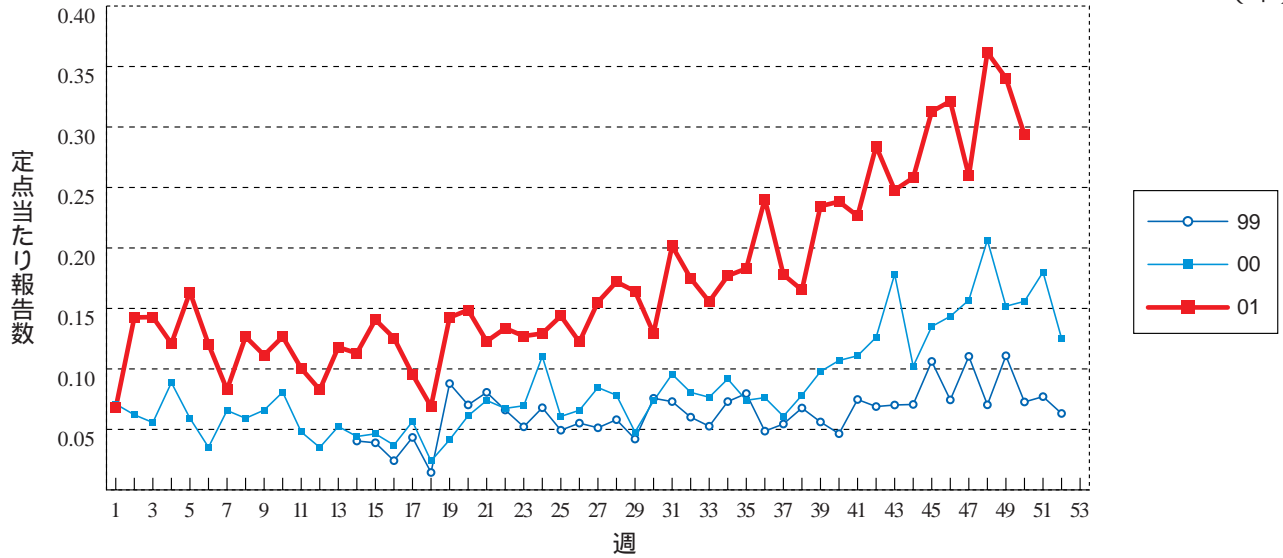
無菌性髄膜炎

(年)



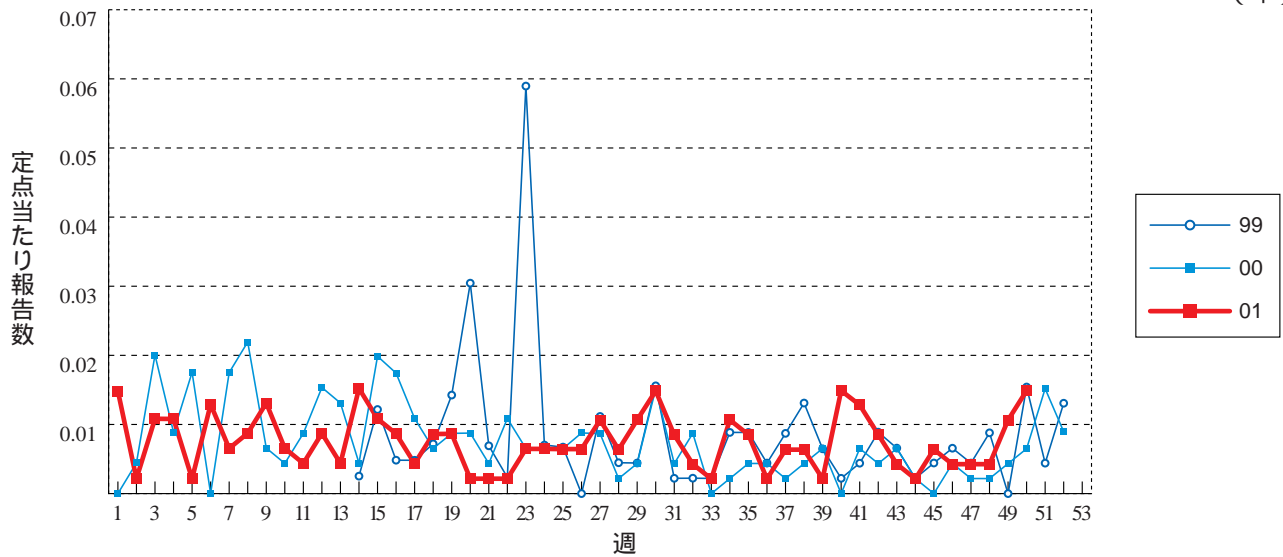
マイコプラズマ肺炎

(年)



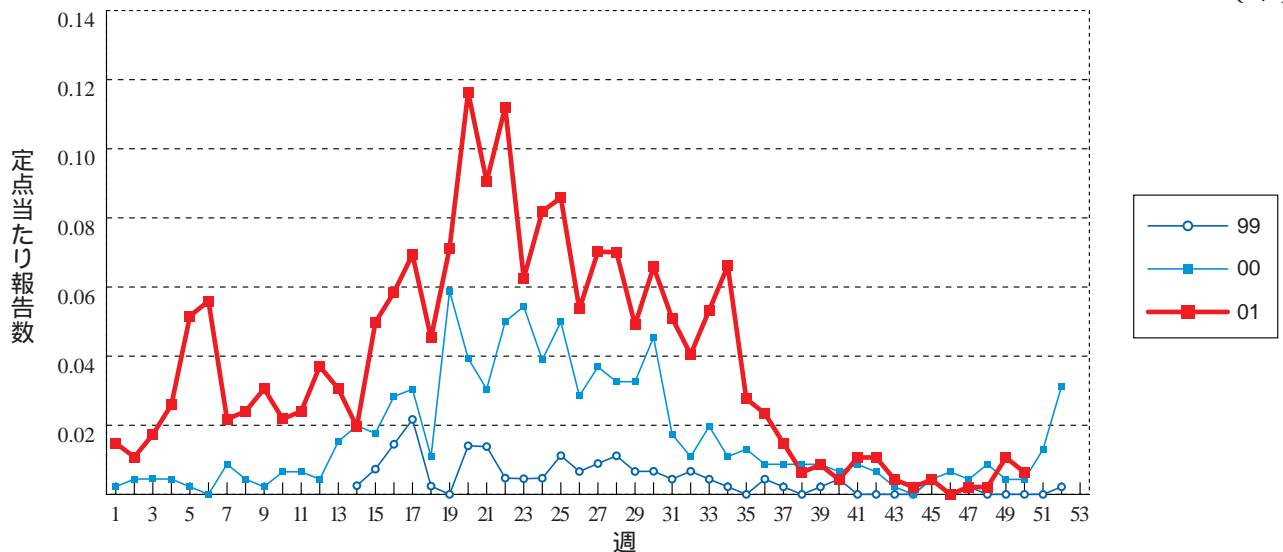
クラミジア肺炎 (オウム病を除く)

(年)



成人麻疹

(年)

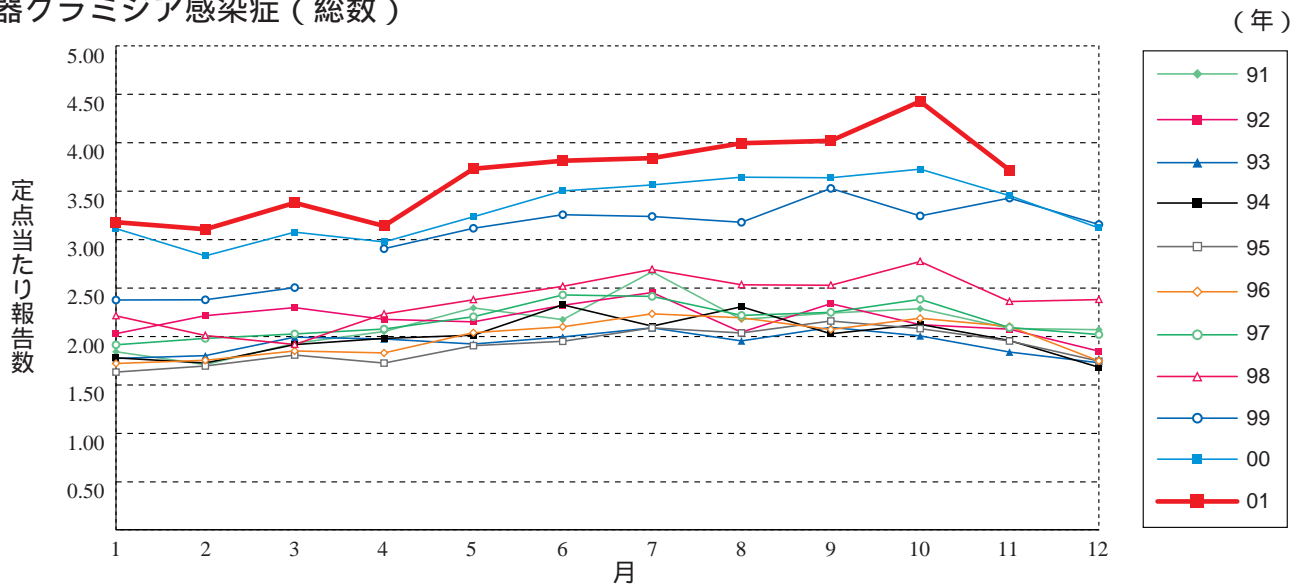




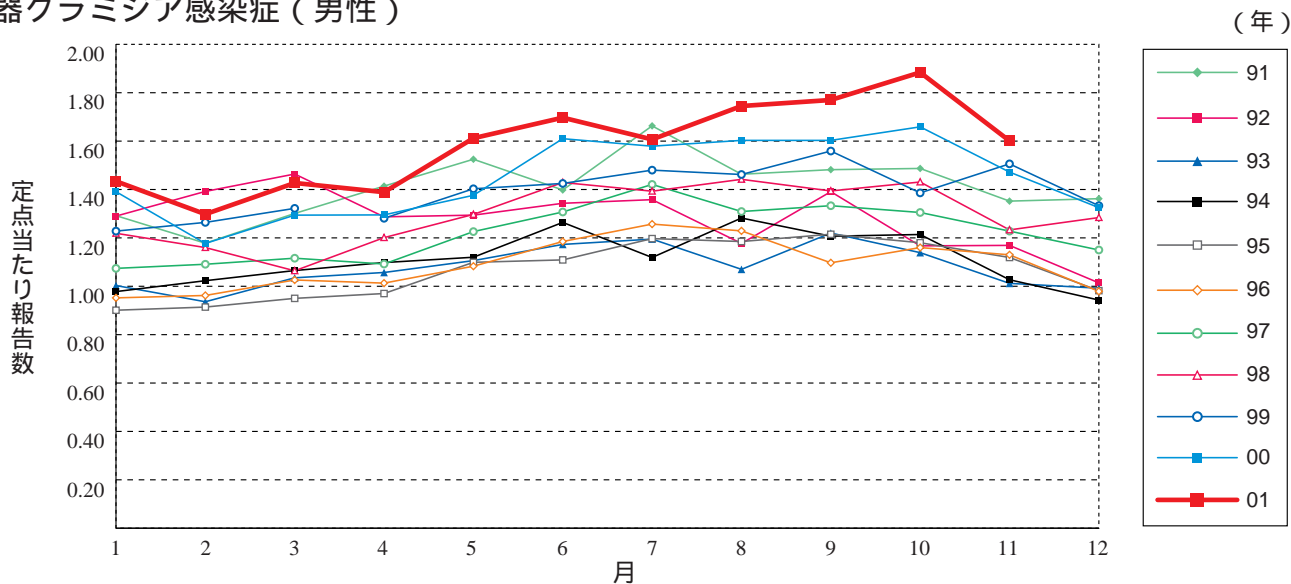
グラフ総覧(11月)

注)1999年4月以降は定点設定が変更されております。

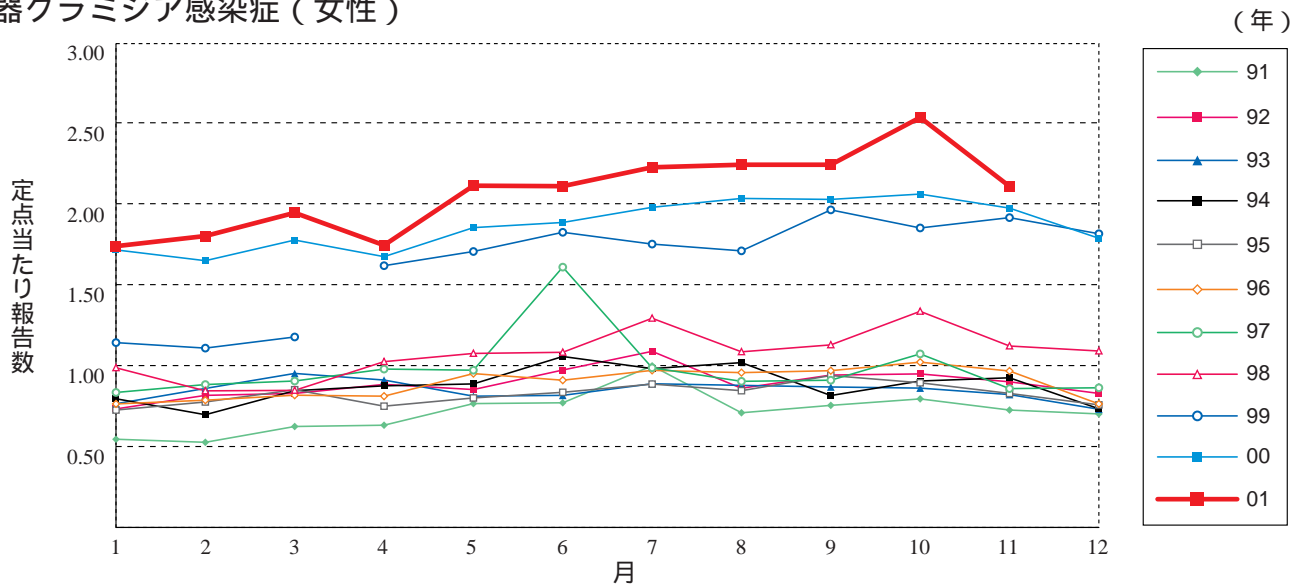
性器クラミジア感染症(総数)



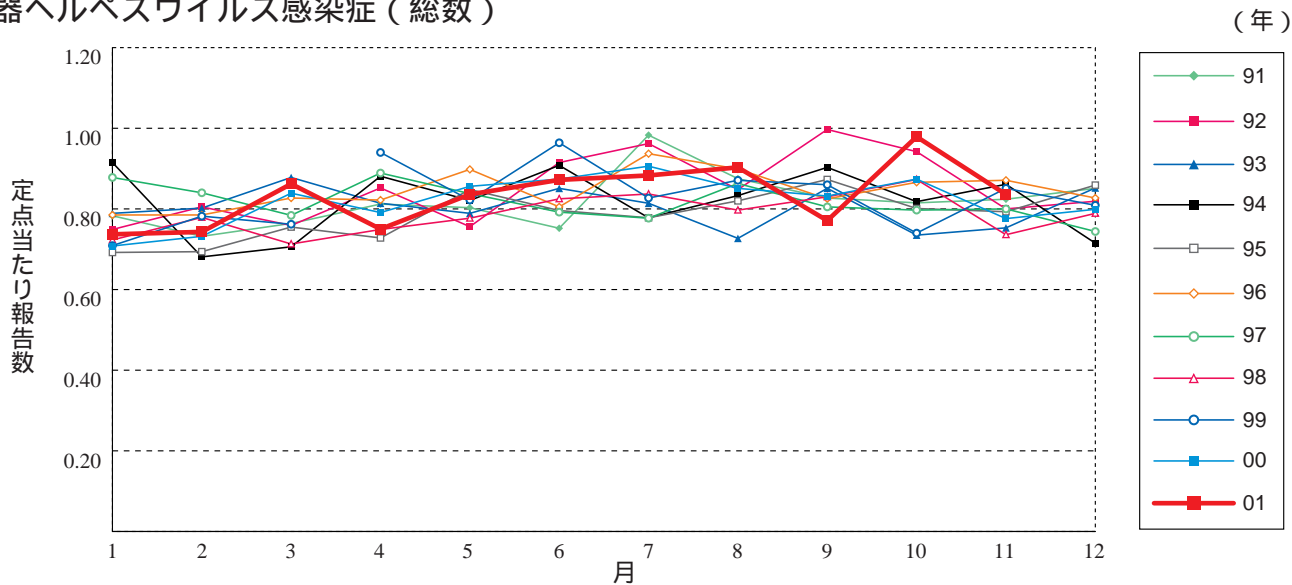
性器クラミジア感染症(男性)



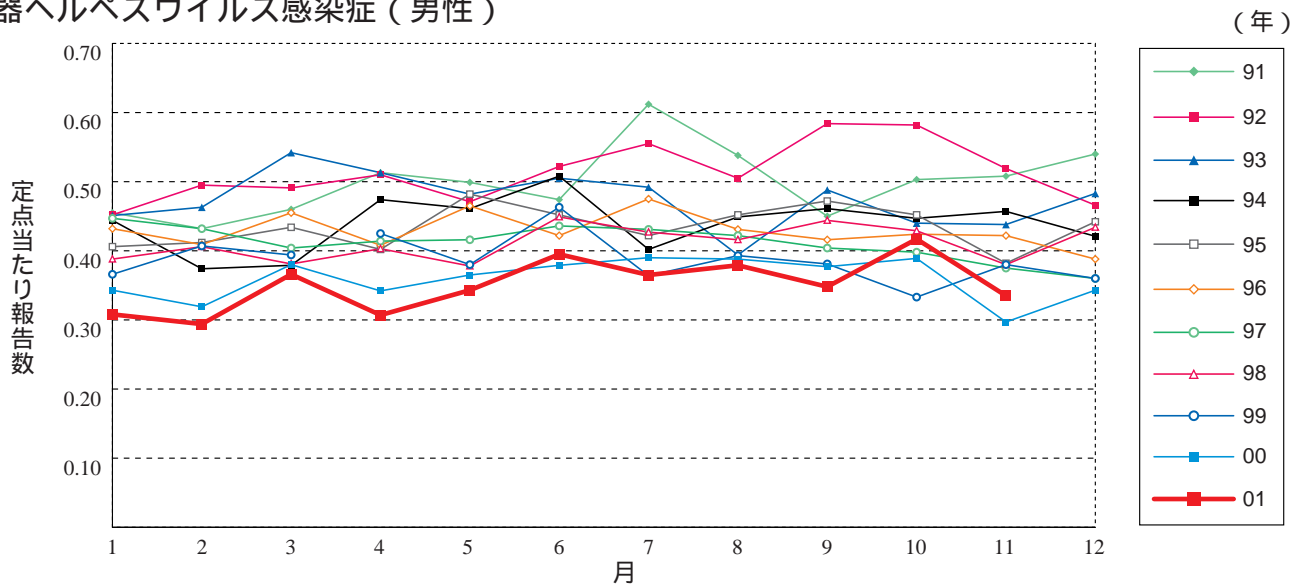
性器クラミジア感染症(女性)



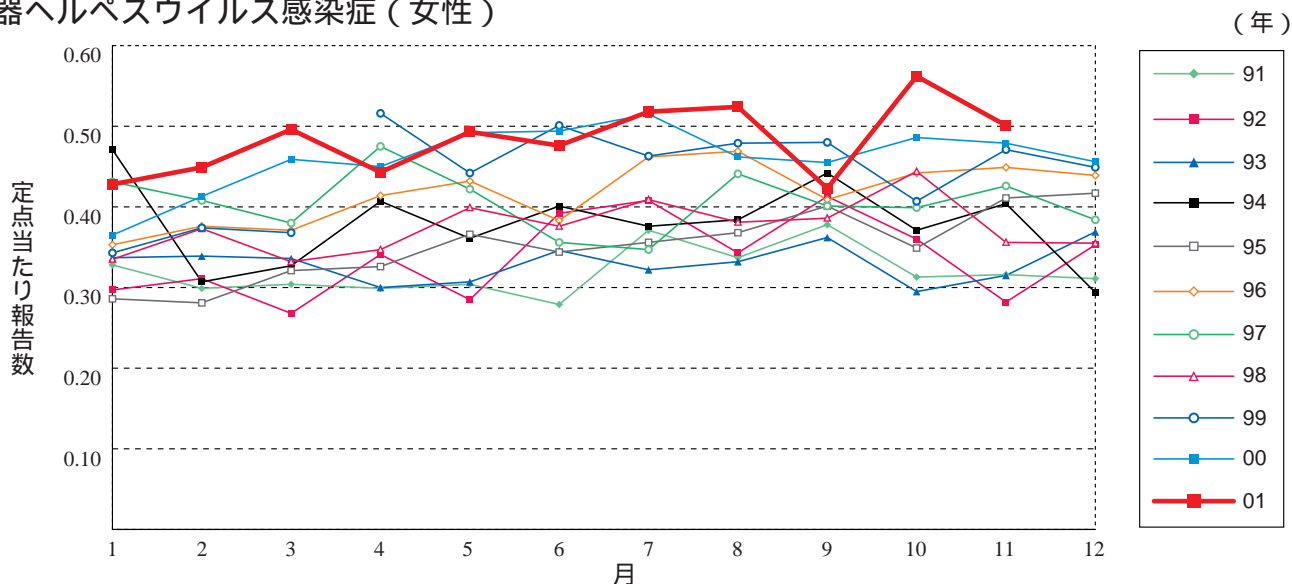
性器ヘルペスウイルス感染症（総数）



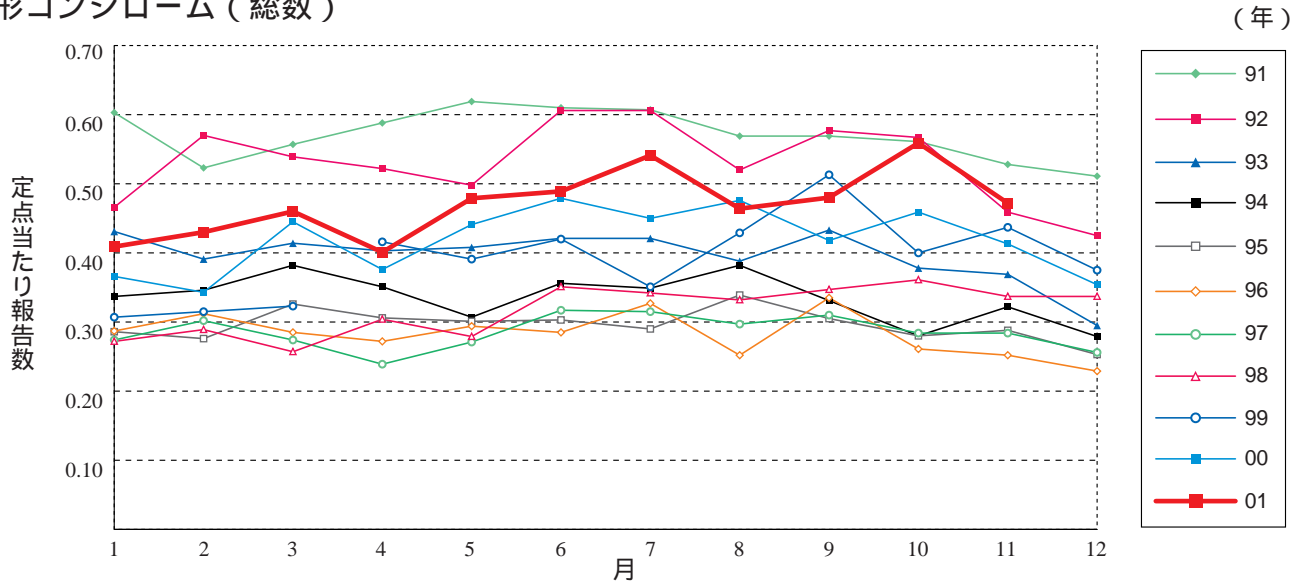
性器ヘルペスウイルス感染症（男性）



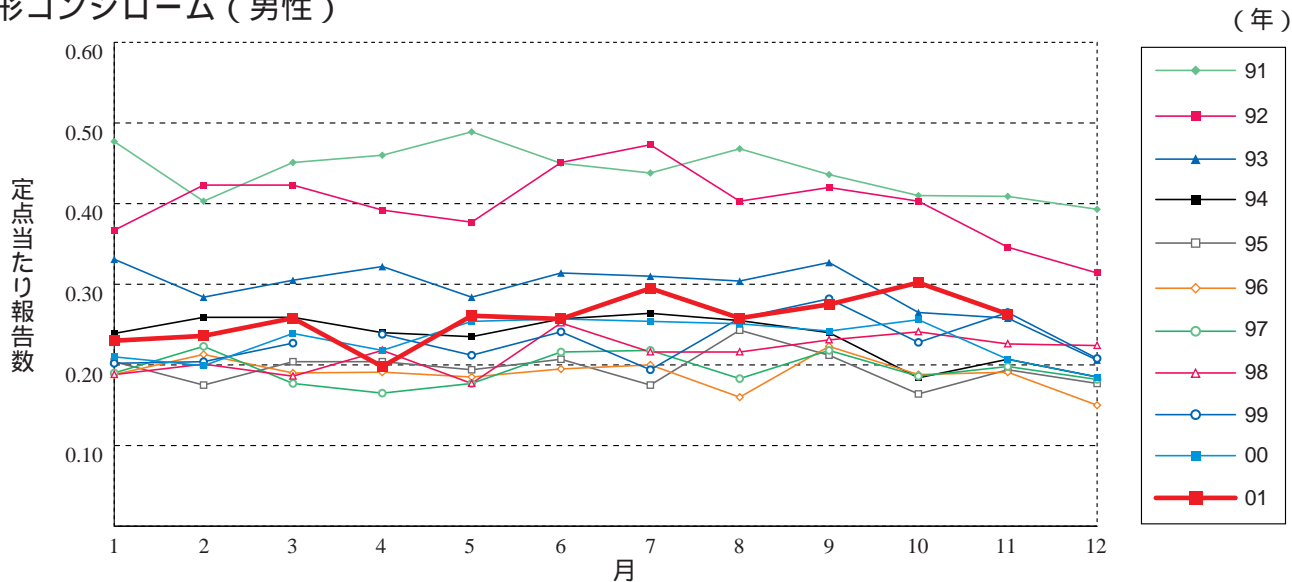
性器ヘルペスウイルス感染症（女性）



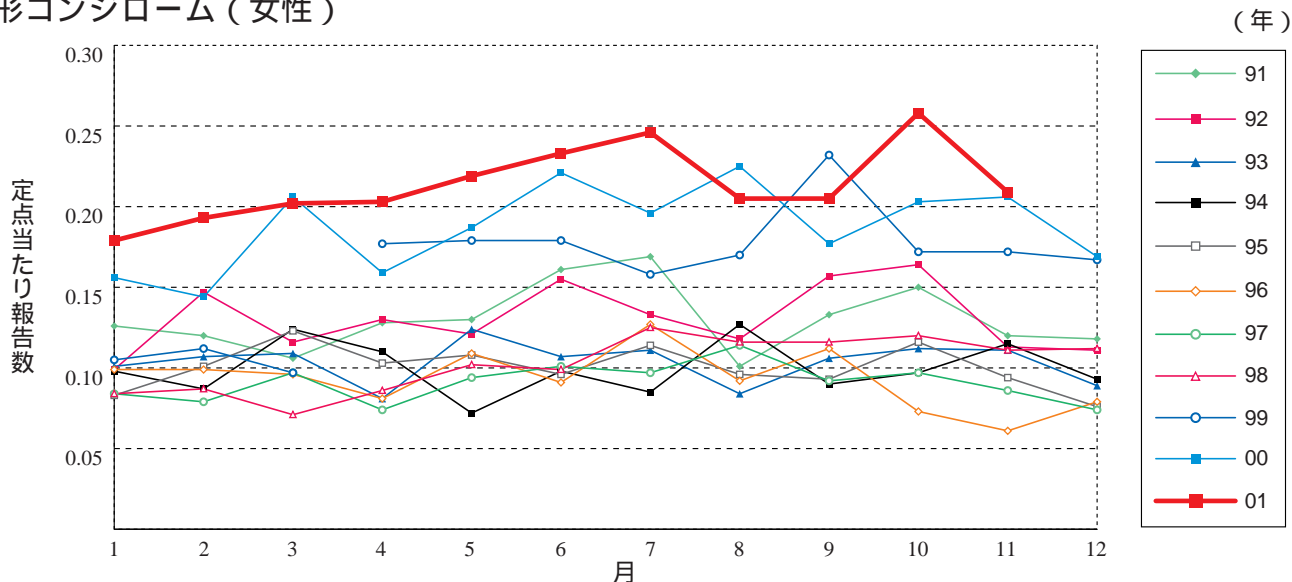
尖形コンジローム (総数)



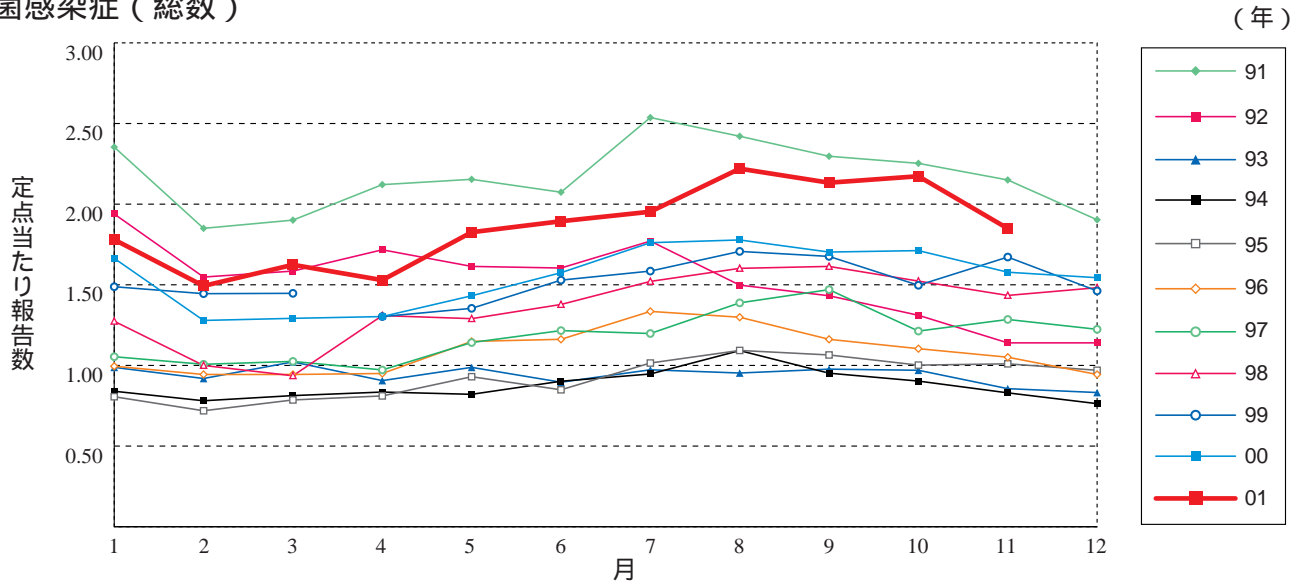
尖形コンジローム (男性)



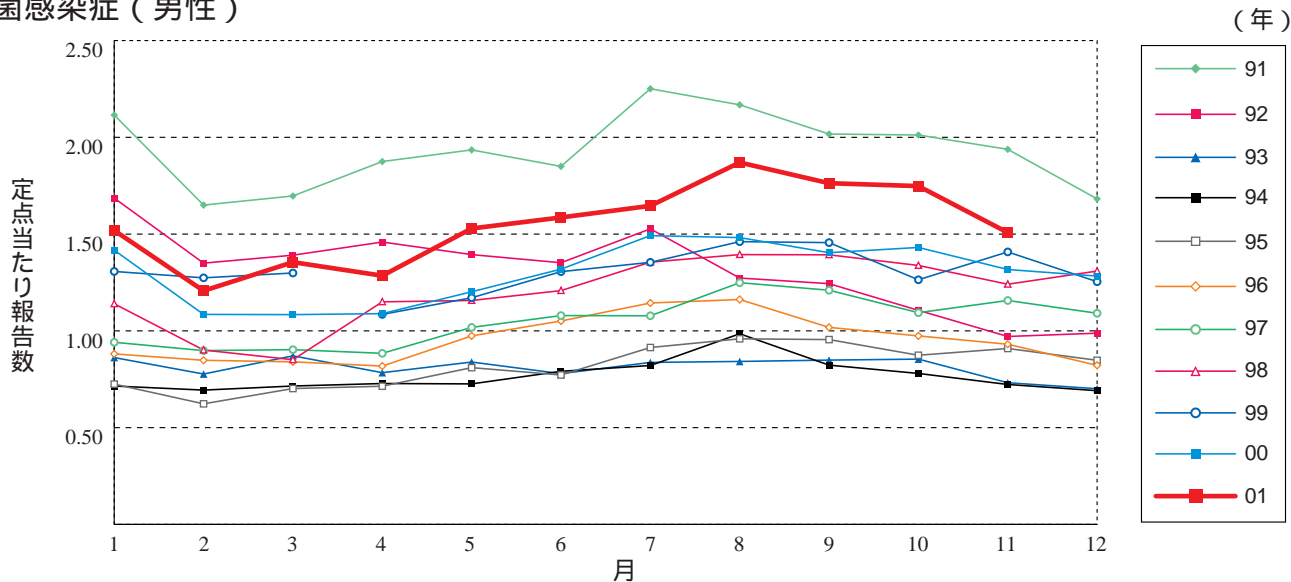
尖形コンジローム (女性)



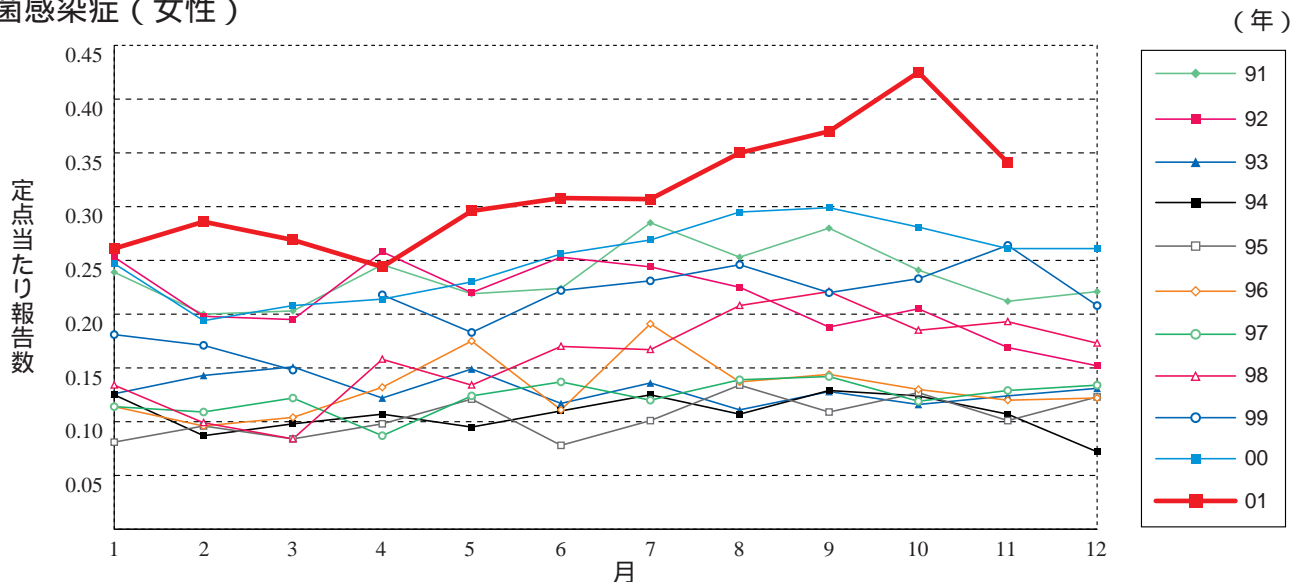
淋菌感染症 (総数)



淋菌感染症 (男性)

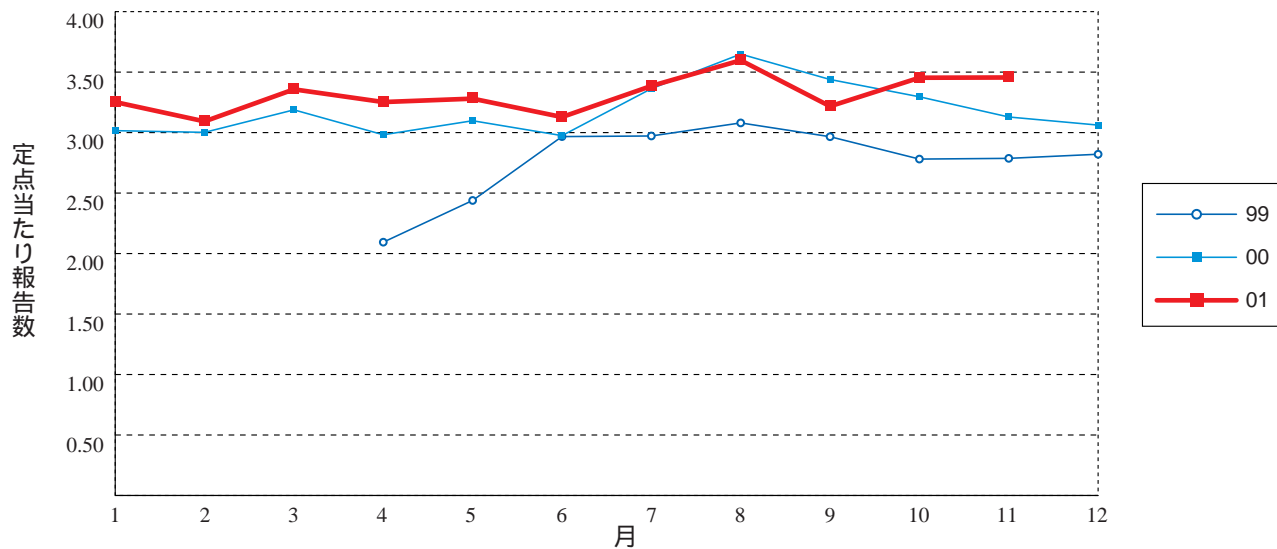


淋菌感染症 (女性)



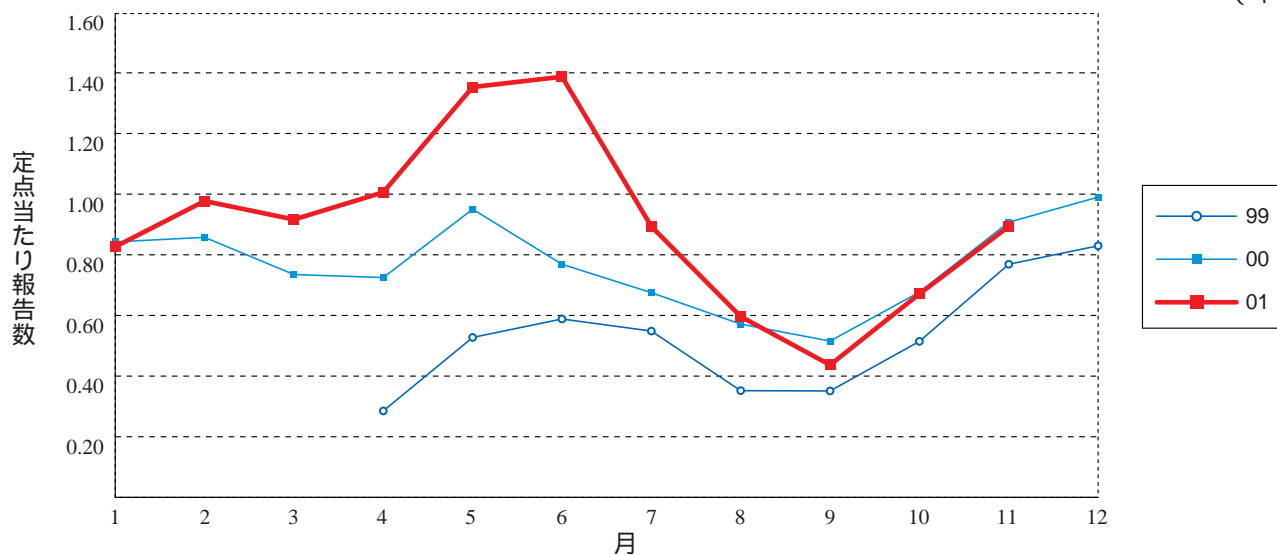
メチシリン耐性黄色ブドウ球菌感染症

(年)



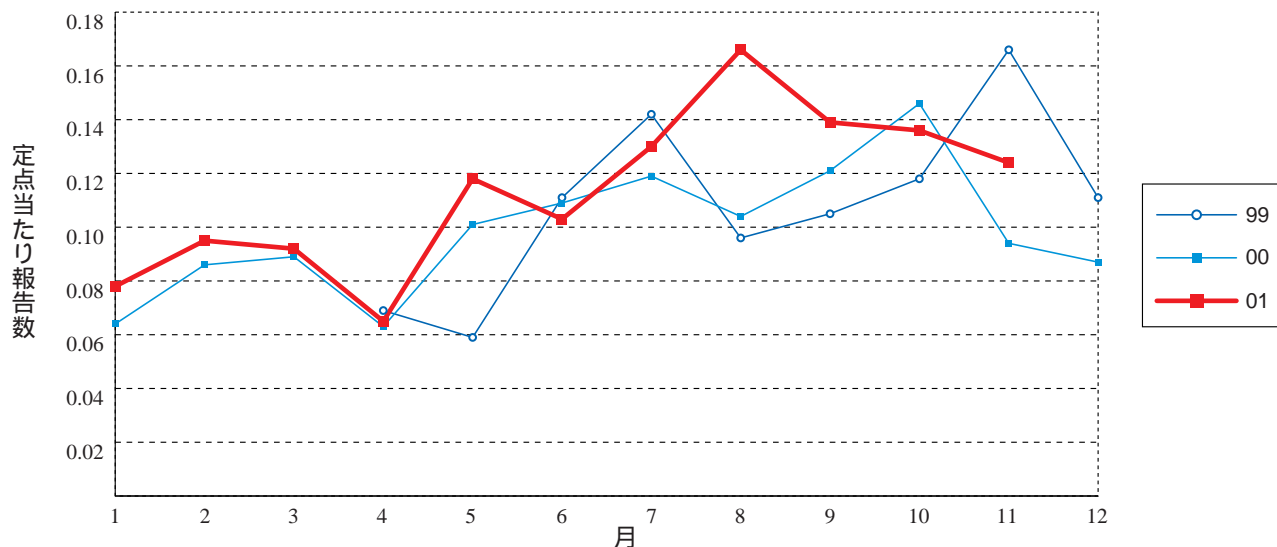
ペニシリン耐性肺炎球菌感染症

(年)



薬剤耐緑膿菌感染症

(年)





11月のデータ

注)表中の報告数は12月10日集計分であり、その後の報告数は次月以降の累計に反映されます。

第3121表 報告数・定点当り報告数，疾病・都道府県・性別（総数）

平成13年11月

| | 性器クラミジア感染症 | | 性器ヘルペスウイルス感染症 | | 尖形コンジローム | | 淋菌感染症 | | メチシリン耐性黄色ブドウ球菌感染症 | | ペニシリン耐性肺炎球菌感染症 | | 薬剤耐性緑膿菌感染症 | |
|------|------------|------|---------------|------|----------|------|-------|------|-------------------|------|----------------|------|------------|------|
| | 報告数 | 定点当り | 報告数 | 定点当り | 報告数 | 定点当り | 報告数 | 定点当り | 報告数 | 定点当り | 報告数 | 定点当り | 報告数 | 定点当り |
| 総数 | 3374 | 3.72 | 759 | 0.84 | 429 | 0.47 | 1679 | 1.85 | 1568 | 3.46 | 406 | 0.90 | 56 | 0.12 |
| 北海道 | 204 | 4.74 | 44 | 1.02 | 21 | 0.49 | 90 | 2.09 | 33 | 1.50 | 1 | 0.05 | 1 | 0.05 |
| 青森県 | 44 | 3.67 | 4 | 0.33 | 3 | 0.25 | 27 | 2.25 | 7 | 1.17 | - | - | - | - |
| 岩手県 | 81 | 6.23 | 7 | 0.54 | 6 | 0.46 | 17 | 1.31 | 57 | 2.85 | 6 | 0.30 | 10 | 0.50 |
| 宮城県 | 104 | 5.78 | 15 | 0.83 | 14 | 0.78 | 40 | 2.22 | 72 | 6.00 | 13 | 1.08 | 3 | 0.25 |
| 秋田県 | 24 | 1.71 | 3 | 0.21 | 2 | 0.14 | 5 | 0.36 | 9 | 1.13 | 8 | 1.00 | - | - |
| 山形県 | 29 | 2.90 | 1 | 0.10 | 1 | 0.10 | 11 | 1.10 | 35 | 3.50 | 20 | 2.00 | - | - |
| 福島県 | 44 | 2.75 | 10 | 0.63 | 15 | 0.94 | 37 | 2.31 | 3 | 0.43 | - | - | - | - |
| 茨城県 | 77 | 4.53 | 9 | 0.53 | 8 | 0.47 | 41 | 2.41 | 19 | 2.11 | - | - | - | - |
| 栃木県 | 64 | 4.00 | 6 | 0.38 | 11 | 0.69 | 76 | 4.75 | 20 | 2.86 | - | - | 2 | 0.29 |
| 群馬県 | 128 | 5.12 | 14 | 0.56 | 7 | 0.28 | 56 | 2.24 | 58 | 5.80 | 6 | 0.60 | - | - |
| 埼玉県 | 188 | 3.69 | 14 | 0.27 | 14 | 0.27 | 64 | 1.25 | 41 | 4.56 | 1 | 0.11 | 3 | 0.33 |
| 千葉県 | 103 | 2.64 | 32 | 0.82 | 16 | 0.41 | 37 | 0.95 | 36 | 4.00 | 73 | 8.11 | - | - |
| 東京都 | 244 | 6.10 | 94 | 2.35 | 47 | 1.18 | 111 | 2.77 | 106 | 5.58 | 11 | 0.58 | 7 | 0.37 |
| 神奈川県 | 138 | 2.30 | 26 | 0.43 | 17 | 0.28 | 57 | 0.95 | 33 | 3.00 | 23 | 2.09 | - | - |
| 新潟県 | 32 | 1.68 | 5 | 0.26 | 9 | 0.47 | 48 | 2.53 | 44 | 3.38 | 3 | 0.23 | - | - |
| 富山県 | 19 | 2.71 | 1 | 0.14 | 5 | 0.71 | 10 | 1.43 | 31 | 6.20 | 20 | 4.00 | - | - |
| 石川県 | 21 | 2.10 | 6 | 0.60 | 1 | 0.10 | 10 | 1.00 | 18 | 3.60 | 1 | 0.20 | - | - |
| 福井県 | 21 | 4.20 | 6 | 1.20 | 4 | 0.80 | 2 | 0.40 | 25 | 4.17 | 12 | 2.00 | - | - |
| 山梨県 | 25 | 4.17 | 3 | 0.50 | 1 | 0.17 | 8 | 1.33 | 8 | 0.80 | 16 | 1.60 | 2 | 0.20 |
| 長野県 | 55 | 3.44 | 17 | 1.06 | 21 | 1.31 | 28 | 1.75 | 34 | 3.09 | 3 | 0.27 | 1 | 0.09 |
| 岐阜県 | 17 | 1.13 | 8 | 0.53 | 4 | 0.27 | 12 | 0.80 | 13 | 2.60 | - | - | - | - |
| 静岡県 | 97 | 3.23 | 18 | 0.60 | 10 | 0.33 | 34 | 1.13 | 50 | 5.00 | 12 | 1.20 | - | - |
| 愛知県 | 202 | 3.96 | 44 | 0.86 | 30 | 0.59 | 135 | 2.65 | 51 | 3.92 | 1 | 0.08 | - | - |
| 三重県 | 22 | 1.69 | 2 | 0.15 | 5 | 0.38 | 13 | 1.00 | 55 | 6.88 | 1 | 0.13 | - | - |
| 滋賀県 | 26 | 2.89 | 1 | 0.11 | 1 | 0.11 | 7 | 0.78 | 34 | 4.86 | 2 | 0.29 | - | - |
| 京都府 | 61 | 2.65 | 12 | 0.52 | 4 | 0.17 | 4 | 0.17 | 1 | 0.14 | - | - | - | - |
| 大阪府 | 306 | 5.19 | 141 | 2.39 | 48 | 0.81 | 202 | 3.42 | 40 | 4.44 | 10 | 1.11 | 1 | 0.11 |
| 兵庫県 | 116 | 2.52 | 28 | 0.61 | 9 | 0.20 | 41 | 0.89 | 23 | 1.64 | 3 | 0.21 | 2 | 0.14 |
| 奈良県 | 25 | 2.78 | 3 | 0.33 | 2 | 0.22 | 23 | 2.56 | 30 | 5.00 | 9 | 1.50 | - | - |
| 和歌山県 | 8 | 1.00 | 3 | 0.38 | 2 | 0.25 | 13 | 1.63 | 30 | 3.00 | 7 | 0.70 | 2 | 0.20 |
| 鳥取県 | 16 | 3.20 | - | - | - | - | 1 | 0.20 | 20 | 4.00 | 2 | 0.40 | - | - |
| 島根県 | 12 | 2.00 | 2 | 0.33 | 1 | 0.17 | 4 | 0.67 | 36 | 4.50 | 9 | 1.13 | - | - |
| 岡山県 | 70 | 4.12 | 11 | 0.65 | 4 | 0.24 | 53 | 3.12 | 16 | 3.20 | - | - | - | - |
| 広島県 | 68 | 2.62 | 10 | 0.38 | 15 | 0.58 | 27 | 1.04 | 110 | 5.24 | 66 | 3.14 | 9 | 0.43 |
| 山口県 | 43 | 3.58 | 12 | 1.00 | 6 | 0.50 | 24 | 2.00 | 32 | 4.57 | 9 | 1.29 | 2 | 0.29 |
| 徳島県 | 7 | 1.17 | 3 | 0.50 | 2 | 0.33 | 3 | 0.50 | 12 | 1.71 | - | - | - | - |
| 香川県 | 20 | 2.22 | 3 | 0.33 | 2 | 0.22 | 8 | 0.89 | 23 | 4.60 | 2 | 0.40 | 1 | 0.20 |
| 愛媛県 | 38 | 3.45 | 2 | 0.18 | 7 | 0.64 | 14 | 1.27 | 17 | 2.83 | 4 | 0.67 | - | - |
| 高知県 | 6 | 1.00 | 1 | 0.17 | - | - | 5 | 0.83 | 71 | 8.88 | 18 | 2.25 | 3 | 0.38 |
| 福岡県 | 275 | 8.59 | 62 | 1.94 | 26 | 0.81 | 140 | 4.38 | 20 | 1.25 | 8 | 0.50 | - | - |
| 佐賀県 | 29 | 4.14 | 8 | 1.14 | - | - | 18 | 2.57 | 23 | 3.83 | 1 | 0.17 | - | - |
| 長崎県 | 13 | 1.63 | 16 | 2.00 | 6 | 0.75 | 6 | 0.75 | 2 | 0.20 | - | - | - | - |
| 熊本県 | 72 | 5.14 | 28 | 2.00 | 6 | 0.43 | 37 | 2.64 | 49 | 3.27 | 6 | 0.40 | 1 | 0.07 |
| 大分県 | 12 | 1.20 | 9 | 0.90 | 2 | 0.20 | 11 | 1.10 | 52 | 5.20 | 16 | 1.60 | 3 | 0.30 |
| 宮崎県 | 67 | 6.09 | 5 | 0.45 | 4 | 0.36 | 14 | 1.27 | 12 | 1.71 | 1 | 0.14 | 3 | 0.43 |
| 鹿児島県 | 61 | 3.81 | 9 | 0.56 | 7 | 0.44 | 45 | 2.81 | 11 | 0.92 | - | - | - | - |
| 沖縄県 | 40 | 3.33 | 1 | 0.08 | 3 | 0.25 | 10 | 0.83 | 46 | 6.57 | 2 | 0.29 | - | - |

第3121表 報告数・定点当り報告数, 疾病・都道府県・性別(男)

平成13年11月

| | 性器クラミジア 感染症 | | 性器ヘルペス ウイルス感染症 | | 尖形コンジローム | | 淋菌感染症 | | メチシリン耐性黄色 ブドウ球菌感染症 | | ペニシリン耐性 肺炎球菌感染症 | | 薬剤耐性 緑膿菌感染症 | |
|------|----------------|------|-------------------|------|----------|------|-------|------|-----------------------|------|--------------------|------|----------------|------|
| | 報告数 | 定点当り | 報告数 | 定点当り | 報告数 | 定点当り | 報告数 | 定点当り | 報告数 | 定点当り | 報告数 | 定点当り | 報告数 | 定点当り |
| 総 数 | 1454 | 1.60 | 304 | 0.33 | 239 | 0.26 | 1369 | 1.51 | 971 | 2.14 | 242 | 0.53 | 34 | 0.08 |
| 北海道 | 54 | 1.26 | 10 | 0.23 | 7 | 0.16 | 54 | 1.26 | 18 | 0.82 | 1 | 0.05 | - | - |
| 青森県 | 27 | 2.25 | 2 | 0.17 | 1 | 0.08 | 23 | 1.92 | 7 | 1.17 | - | - | - | - |
| 岩手県 | 26 | 2.00 | 1 | 0.08 | - | - | 13 | 1.00 | 38 | 1.90 | 4 | 0.20 | 5 | 0.25 |
| 宮城県 | 50 | 2.78 | 3 | 0.17 | 8 | 0.44 | 34 | 1.89 | 40 | 3.33 | 7 | 0.58 | 2 | 0.17 |
| 秋田県 | 8 | 0.57 | - | - | - | - | 4 | 0.29 | 3 | 0.38 | 5 | 0.63 | - | - |
| 山形県 | 16 | 1.60 | 1 | 0.10 | - | - | 8 | 0.80 | 21 | 2.10 | 8 | 0.80 | - | - |
| 福島県 | 18 | 1.13 | 5 | 0.31 | 6 | 0.38 | 32 | 2.00 | 2 | 0.29 | - | - | - | - |
| 茨城県 | 42 | 2.47 | 6 | 0.35 | 7 | 0.41 | 37 | 2.18 | 14 | 1.56 | - | - | - | - |
| 栃木県 | 40 | 2.50 | 2 | 0.13 | 7 | 0.44 | 70 | 4.38 | 14 | 2.00 | - | - | - | - |
| 群馬県 | 69 | 2.76 | 4 | 0.16 | 3 | 0.12 | 46 | 1.84 | 36 | 3.60 | 5 | 0.50 | - | - |
| 埼玉県 | 57 | 1.12 | 4 | 0.08 | 8 | 0.16 | 50 | 0.98 | 30 | 3.33 | 1 | 0.11 | 3 | 0.33 |
| 千葉県 | 50 | 1.28 | 17 | 0.44 | 11 | 0.28 | 31 | 0.79 | 25 | 2.78 | 53 | 5.89 | - | - |
| 東京都 | 125 | 3.13 | 42 | 1.05 | 25 | 0.63 | 88 | 2.20 | 65 | 3.42 | 6 | 0.32 | 5 | 0.26 |
| 神奈川県 | 78 | 1.30 | 15 | 0.25 | 13 | 0.22 | 57 | 0.95 | 21 | 1.91 | 14 | 1.27 | - | - |
| 新潟県 | 22 | 1.16 | 4 | 0.21 | 9 | 0.47 | 48 | 2.53 | 30 | 2.31 | 1 | 0.08 | - | - |
| 富山県 | 11 | 1.57 | 1 | 0.14 | 2 | 0.29 | 10 | 1.43 | 24 | 4.80 | 14 | 2.80 | - | - |
| 石川県 | 11 | 1.10 | 2 | 0.20 | - | - | 10 | 1.00 | 13 | 2.60 | - | - | - | - |
| 福井県 | 10 | 2.00 | 3 | 0.60 | 4 | 0.80 | 2 | 0.40 | 14 | 2.33 | 8 | 1.33 | - | - |
| 山梨県 | 4 | 0.67 | 2 | 0.33 | 1 | 0.17 | 6 | 1.00 | 5 | 0.50 | 10 | 1.00 | 2 | 0.20 |
| 長野県 | 16 | 1.00 | 4 | 0.25 | 7 | 0.44 | 25 | 1.56 | 23 | 2.09 | 2 | 0.18 | - | - |
| 岐阜県 | 6 | 0.40 | 2 | 0.13 | 2 | 0.13 | 7 | 0.47 | 7 | 1.40 | - | - | - | - |
| 静岡県 | 28 | 0.93 | 6 | 0.20 | 6 | 0.20 | 22 | 0.73 | 26 | 2.60 | 10 | 1.00 | - | - |
| 愛知県 | 127 | 2.49 | 31 | 0.61 | 25 | 0.49 | 124 | 2.43 | 33 | 2.54 | 1 | 0.08 | - | - |
| 三重県 | 9 | 0.69 | 2 | 0.15 | - | - | 12 | 0.92 | 35 | 4.38 | 1 | 0.13 | - | - |
| 滋賀県 | 6 | 0.67 | - | - | - | - | 7 | 0.78 | 22 | 3.14 | 1 | 0.14 | - | - |
| 京都府 | - | - | - | - | 1 | 0.04 | - | - | - | - | - | - | - | - |
| 大阪府 | 118 | 2.00 | 64 | 1.08 | 32 | 0.54 | 125 | 2.12 | 26 | 2.89 | 5 | 0.56 | 1 | 0.11 |
| 兵庫県 | 56 | 1.22 | 11 | 0.24 | 6 | 0.13 | 40 | 0.87 | 15 | 1.07 | 1 | 0.07 | 2 | 0.14 |
| 奈良県 | 21 | 2.33 | 1 | 0.11 | 2 | 0.22 | 23 | 2.56 | 23 | 3.83 | 6 | 1.00 | - | - |
| 和歌山県 | 4 | 0.50 | - | - | 1 | 0.13 | 12 | 1.50 | 19 | 1.90 | 3 | 0.30 | 2 | 0.20 |
| 鳥取県 | 6 | 1.20 | - | - | - | - | 1 | 0.20 | 9 | 1.80 | - | - | - | - |
| 島根県 | 4 | 0.67 | 1 | 0.17 | 1 | 0.17 | 4 | 0.67 | 21 | 2.63 | 4 | 0.50 | - | - |
| 岡山県 | 24 | 1.41 | - | - | - | - | 44 | 2.59 | 7 | 1.40 | - | - | - | - |
| 広島県 | 24 | 0.92 | 4 | 0.15 | 4 | 0.15 | 19 | 0.73 | 61 | 2.90 | 31 | 1.48 | 5 | 0.24 |
| 山口県 | 14 | 1.17 | 3 | 0.25 | 5 | 0.42 | 16 | 1.33 | 15 | 2.14 | 6 | 0.86 | 1 | 0.14 |
| 徳島県 | 3 | 0.50 | 2 | 0.33 | 1 | 0.17 | 2 | 0.33 | 9 | 1.29 | - | - | - | - |
| 香川県 | 7 | 0.78 | 2 | 0.22 | 2 | 0.22 | 4 | 0.44 | 18 | 3.60 | 1 | 0.20 | - | - |
| 愛媛県 | 12 | 1.09 | - | - | 4 | 0.36 | 13 | 1.18 | 11 | 1.83 | 2 | 0.33 | - | - |
| 高知県 | 2 | 0.33 | - | - | - | - | 3 | 0.50 | 46 | 5.75 | 14 | 1.75 | 3 | 0.38 |
| 福岡県 | 125 | 3.91 | 25 | 0.78 | 17 | 0.53 | 120 | 3.75 | 13 | 0.81 | 5 | 0.31 | - | - |
| 佐賀県 | 20 | 2.86 | - | - | - | - | 17 | 2.43 | 19 | 3.17 | - | - | - | - |
| 長崎県 | 2 | 0.25 | 2 | 0.25 | - | - | 5 | 0.63 | 2 | 0.20 | - | - | - | - |
| 熊本県 | 30 | 2.14 | 8 | 0.57 | 6 | 0.43 | 30 | 2.14 | 27 | 1.80 | 4 | 0.27 | - | - |
| 大分県 | 10 | 1.00 | 6 | 0.60 | 2 | 0.20 | 11 | 1.10 | 27 | 2.70 | 7 | 0.70 | 2 | 0.20 |
| 宮崎県 | 22 | 2.00 | 1 | 0.09 | 1 | 0.09 | 14 | 1.27 | 6 | 0.86 | - | - | 1 | 0.14 |
| 鹿児島県 | 37 | 2.31 | 4 | 0.25 | 2 | 0.13 | 40 | 2.50 | 9 | 0.75 | - | - | - | - |
| 沖縄県 | 3 | 0.25 | 1 | 0.08 | - | - | 6 | 0.50 | 22 | 3.14 | 1 | 0.14 | - | - |

第3121表 報告数・定点当り報告数, 疾病・都道府県・性別(女)

平成13年11月

| | 性器クラミジア感染症 | | 性器ヘルペスウイルス感染症 | | 尖形コンジローム | | 淋菌感染症 | | メチシリン耐性黄色ブドウ球菌感染症 | | ペニシリン耐性肺炎球菌感染症 | | 薬剤耐性緑膿菌感染症 | |
|------|------------|------|---------------|------|----------|------|-------|------|-------------------|------|----------------|------|------------|------|
| | 報告数 | 定点当り | 報告数 | 定点当り | 報告数 | 定点当り | 報告数 | 定点当り | 報告数 | 定点当り | 報告数 | 定点当り | 報告数 | 定点当り |
| 総数 | 1920 | 2.11 | 455 | 0.50 | 190 | 0.21 | 310 | 0.34 | 597 | 1.32 | 164 | 0.36 | 22 | 0.05 |
| 北海道 | 150 | 3.49 | 34 | 0.79 | 14 | 0.33 | 36 | 0.84 | 15 | 0.68 | - | - | 1 | 0.05 |
| 青森県 | 17 | 1.42 | 2 | 0.17 | 2 | 0.17 | 4 | 0.33 | - | - | - | - | - | - |
| 岩手県 | 55 | 4.23 | 6 | 0.46 | 6 | 0.46 | 4 | 0.31 | 19 | 0.95 | 2 | 0.10 | 5 | 0.25 |
| 宮城県 | 54 | 3.00 | 12 | 0.67 | 6 | 0.33 | 6 | 0.33 | 32 | 2.67 | 6 | 0.50 | 1 | 0.08 |
| 秋田県 | 16 | 1.14 | 3 | 0.21 | 2 | 0.14 | 1 | 0.07 | 6 | 0.75 | 3 | 0.38 | - | - |
| 山形県 | 13 | 1.30 | - | - | 1 | 0.10 | 3 | 0.30 | 14 | 1.40 | 12 | 1.20 | - | - |
| 福島県 | 26 | 1.63 | 5 | 0.31 | 9 | 0.56 | 5 | 0.31 | 1 | 0.14 | - | - | - | - |
| 茨城県 | 35 | 2.06 | 3 | 0.18 | 1 | 0.06 | 4 | 0.24 | 5 | 0.56 | - | - | - | - |
| 栃木県 | 24 | 1.50 | 4 | 0.25 | 4 | 0.25 | 6 | 0.38 | 6 | 0.86 | - | - | 2 | 0.29 |
| 群馬県 | 59 | 2.36 | 10 | 0.40 | 4 | 0.16 | 10 | 0.40 | 22 | 2.20 | 1 | 0.10 | - | - |
| 埼玉県 | 131 | 2.57 | 10 | 0.20 | 6 | 0.12 | 14 | 0.27 | 11 | 1.22 | - | - | - | - |
| 千葉県 | 53 | 1.36 | 15 | 0.38 | 5 | 0.13 | 6 | 0.15 | 11 | 1.22 | 20 | 2.22 | - | - |
| 東京都 | 119 | 2.98 | 52 | 1.30 | 22 | 0.55 | 23 | 0.58 | 41 | 2.16 | 5 | 0.26 | 2 | 0.11 |
| 神奈川県 | 60 | 1.00 | 11 | 0.18 | 4 | 0.07 | - | - | 12 | 1.09 | 9 | 0.82 | - | - |
| 新潟県 | 10 | 0.53 | 1 | 0.05 | - | - | - | - | 14 | 1.08 | 2 | 0.15 | - | - |
| 富山県 | 8 | 1.14 | - | - | 3 | 0.43 | - | - | 7 | 1.40 | 6 | 1.20 | - | - |
| 石川県 | 10 | 1.00 | 4 | 0.40 | 1 | 0.10 | - | - | 5 | 1.00 | 1 | 0.20 | - | - |
| 福井県 | 11 | 2.20 | 3 | 0.60 | - | - | - | - | 11 | 1.83 | 4 | 0.67 | - | - |
| 山梨県 | 21 | 3.50 | 1 | 0.17 | - | - | 2 | 0.33 | 3 | 0.30 | 6 | 0.60 | - | - |
| 長野県 | 39 | 2.44 | 13 | 0.81 | 14 | 0.88 | 3 | 0.19 | 11 | 1.00 | 1 | 0.09 | 1 | 0.09 |
| 岐阜県 | 11 | 0.73 | 6 | 0.40 | 2 | 0.13 | 5 | 0.33 | 6 | 1.20 | - | - | - | - |
| 静岡県 | 69 | 2.30 | 12 | 0.40 | 4 | 0.13 | 12 | 0.40 | 24 | 2.40 | 2 | 0.20 | - | - |
| 愛知県 | 75 | 1.47 | 13 | 0.25 | 5 | 0.10 | 11 | 0.22 | 18 | 1.38 | - | - | - | - |
| 三重県 | 13 | 1.00 | - | - | 5 | 0.38 | 1 | 0.08 | 20 | 2.50 | - | - | - | - |
| 滋賀県 | 20 | 2.22 | 1 | 0.11 | 1 | 0.11 | - | - | 12 | 1.71 | 1 | 0.14 | - | - |
| 京都府 | 61 | 2.65 | 12 | 0.52 | 3 | 0.13 | 4 | 0.17 | 1 | 0.14 | - | - | - | - |
| 大阪府 | 188 | 3.19 | 77 | 1.31 | 16 | 0.27 | 77 | 1.31 | 14 | 1.56 | 5 | 0.56 | - | - |
| 兵庫県 | 60 | 1.30 | 17 | 0.37 | 3 | 0.07 | 1 | 0.02 | 8 | 0.57 | 2 | 0.14 | - | - |
| 奈良県 | 4 | 0.44 | 2 | 0.22 | - | - | - | - | 7 | 1.17 | 3 | 0.50 | - | - |
| 和歌山県 | 4 | 0.50 | 3 | 0.38 | 1 | 0.13 | 1 | 0.13 | 11 | 1.10 | 4 | 0.40 | - | - |
| 鳥取県 | 10 | 2.00 | - | - | - | - | - | - | 11 | 2.20 | 2 | 0.40 | - | - |
| 島根県 | 8 | 1.33 | 1 | 0.17 | - | - | - | - | 15 | 1.88 | 5 | 0.63 | - | - |
| 岡山県 | 46 | 2.71 | 11 | 0.65 | 4 | 0.24 | 9 | 0.53 | 9 | 1.80 | - | - | - | - |
| 広島県 | 44 | 1.69 | 6 | 0.23 | 11 | 0.42 | 8 | 0.31 | 49 | 2.33 | 35 | 1.67 | 4 | 0.19 |
| 山口県 | 29 | 2.42 | 9 | 0.75 | 1 | 0.08 | 8 | 0.67 | 17 | 2.43 | 3 | 0.43 | 1 | 0.14 |
| 徳島県 | 4 | 0.67 | 1 | 0.17 | 1 | 0.17 | 1 | 0.17 | 3 | 0.43 | - | - | - | - |
| 香川県 | 13 | 1.44 | 1 | 0.11 | - | - | 4 | 0.44 | 5 | 1.00 | 1 | 0.20 | 1 | 0.20 |
| 愛媛県 | 26 | 2.36 | 2 | 0.18 | 3 | 0.27 | 1 | 0.09 | 6 | 1.00 | 2 | 0.33 | - | - |
| 高知県 | 4 | 0.67 | 1 | 0.17 | - | - | 2 | 0.33 | 25 | 3.13 | 4 | 0.50 | - | - |
| 福岡県 | 150 | 4.69 | 37 | 1.16 | 9 | 0.28 | 20 | 0.63 | 7 | 0.44 | 3 | 0.19 | - | - |
| 佐賀県 | 9 | 1.29 | 8 | 1.14 | - | - | 1 | 0.14 | 4 | 0.67 | 1 | 0.17 | - | - |
| 長崎県 | 11 | 1.38 | 14 | 1.75 | 6 | 0.75 | 1 | 0.13 | - | - | - | - | - | - |
| 熊本県 | 42 | 3.00 | 20 | 1.43 | - | - | 7 | 0.50 | 22 | 1.47 | 2 | 0.13 | 1 | 0.07 |
| 大分県 | 2 | 0.20 | 3 | 0.30 | - | - | - | - | 25 | 2.50 | 9 | 0.90 | 1 | 0.10 |
| 宮崎県 | 45 | 4.09 | 4 | 0.36 | 3 | 0.27 | - | - | 6 | 0.86 | 1 | 0.14 | 2 | 0.29 |
| 鹿児島県 | 24 | 1.50 | 5 | 0.31 | 5 | 0.31 | 5 | 0.31 | 2 | 0.17 | - | - | - | - |
| 沖縄県 | 37 | 3.08 | - | - | 3 | 0.25 | 4 | 0.33 | 24 | 3.43 | 1 | 0.14 | - | - |

注)12月20日集計分

第1104表 新登録患者数・都道府県別

平成13年11月

| | 結 核 |
|------|------|
| | 報告数 |
| 総 数 | 2829 |
| 北海道 | 85 |
| 青森県 | 21 |
| 岩手県 | 22 |
| 宮城県 | 34 |
| 秋田県 | 26 |
| 山形県 | 17 |
| 福島県 | 21 |
| 茨城県 | 40 |
| 栃木県 | 38 |
| 群馬県 | 31 |
| 埼玉県 | 101 |
| 千葉県 | 127 |
| 東京都 | 348 |
| 神奈川県 | 160 |
| 新潟県 | 27 |
| 富山県 | 25 |
| 石川県 | 29 |
| 福井県 | 18 |
| 山梨県 | 16 |
| 長野県 | 20 |
| 岐阜県 | 50 |
| 静岡県 | 73 |
| 愛知県 | 176 |
| 三重県 | 47 |
| 滋賀県 | 20 |
| 京都府 | 69 |
| 大阪府 | 385 |
| 兵庫県 | 176 |
| 奈良県 | 36 |
| 和歌山県 | 32 |
| 鳥取県 | 11 |
| 島根県 | 10 |
| 岡山県 | 48 |
| 広島県 | 32 |
| 山口県 | 22 |
| 徳島県 | 28 |
| 香川県 | 18 |
| 愛媛県 | 29 |
| 高知県 | 20 |
| 福岡県 | 111 |
| 佐賀県 | 14 |
| 長崎県 | 46 |
| 熊本県 | 36 |
| 大分県 | 25 |
| 宮崎県 | 30 |
| 鹿児島県 | 45 |
| 沖縄県 | 34 |



50週のデータ

注)表中の報告数は12月21日集計分であり、その後の報告数は次週以降の累計に反映されます。

第3101表 報告数・累積報告数，疾病・都道府県別

平成13年50週

| | エボラ出血熱 | | クリミア・コンゴ出血熱 | | ペスト | | マールブルグ病 | | ラッサ熱 | | コレラ | | 細菌性赤痢 | | 腸チフス | | バラチフス | |
|------|--------|----|-------------|----|-----|----|---------|----|------|----|-----|----|-------|-----|------|----|-------|----|
| | 報告数 | 累積 | 報告数 | 累積 | 報告数 | 累積 | 報告数 | 累積 | 報告数 | 累積 | 報告数 | 累積 | 報告数 | 累積 | 報告数 | 累積 | 報告数 | 累積 |
| 総 数 | - | - | - | - | - | - | - | - | - | - | 1 | 49 | 45 | 734 | - | 61 | 1 | 20 |
| 北海道 | - | - | - | - | - | - | - | - | - | - | - | 2 | - | 19 | - | 3 | - | - |
| 青森県 | - | - | - | - | - | - | - | - | - | - | 1 | 1 | - | 11 | - | 2 | - | - |
| 岩手県 | - | - | - | - | - | - | - | - | - | - | - | - | - | 2 | - | 1 | - | - |
| 宮城県 | - | - | - | - | - | - | - | - | - | - | - | - | 1 | 9 | - | - | - | - |
| 秋田県 | - | - | - | - | - | - | - | - | - | - | - | - | - | - | - | - | - | - |
| 山形県 | - | - | - | - | - | - | - | - | - | - | - | - | - | 2 | - | 1 | - | - |
| 福島県 | - | - | - | - | - | - | - | - | - | - | - | - | - | 6 | - | - | - | - |
| 茨城県 | - | - | - | - | - | - | - | - | - | - | - | - | - | 11 | - | 2 | - | - |
| 栃木県 | - | - | - | - | - | - | - | - | - | - | - | - | - | 3 | - | 1 | - | - |
| 群馬県 | - | - | - | - | - | - | - | - | - | - | - | - | - | 7 | - | 2 | - | - |
| 埼玉県 | - | - | - | - | - | - | - | - | - | - | - | 3 | 1 | 25 | - | - | - | - |
| 千葉県 | - | - | - | - | - | - | - | - | - | - | - | 1 | - | 35 | - | 4 | - | - |
| 東京都 | - | - | - | - | - | - | - | - | - | - | - | 13 | 3 | 127 | - | 17 | 1 | 15 |
| 神奈川県 | - | - | - | - | - | - | - | - | - | - | - | 2 | 1 | 41 | - | 3 | - | 3 |
| 新潟県 | - | - | - | - | - | - | - | - | - | - | - | 1 | 1 | 9 | - | - | - | - |
| 富山県 | - | - | - | - | - | - | - | - | - | - | - | - | - | 5 | - | - | - | 1 |
| 石川県 | - | - | - | - | - | - | - | - | - | - | - | - | - | 2 | - | - | - | - |
| 福井県 | - | - | - | - | - | - | - | - | - | - | - | - | - | 4 | - | - | - | - |
| 山梨県 | - | - | - | - | - | - | - | - | - | - | - | - | 4 | 14 | - | 1 | - | - |
| 長野県 | - | - | - | - | - | - | - | - | - | - | - | 1 | - | 15 | - | - | - | - |
| 岐阜県 | - | - | - | - | - | - | - | - | - | - | - | - | - | 1 | - | - | - | - |
| 静岡県 | - | - | - | - | - | - | - | - | - | - | - | 3 | 2 | 14 | - | 1 | - | - |
| 愛知県 | - | - | - | - | - | - | - | - | - | - | - | 2 | 4 | 44 | - | 6 | - | 1 |
| 三重県 | - | - | - | - | - | - | - | - | - | - | - | 2 | 3 | 20 | - | - | - | - |
| 滋賀県 | - | - | - | - | - | - | - | - | - | - | - | - | - | 4 | - | - | - | - |
| 京都府 | - | - | - | - | - | - | - | - | - | - | - | - | 1 | 19 | - | - | - | - |
| 大阪府 | - | - | - | - | - | - | - | - | - | - | - | 8 | 6 | 98 | - | 7 | - | - |
| 兵庫県 | - | - | - | - | - | - | - | - | - | - | - | 2 | 5 | 36 | - | - | - | - |
| 奈良県 | - | - | - | - | - | - | - | - | - | - | - | 2 | - | 8 | - | - | - | - |
| 和歌山県 | - | - | - | - | - | - | - | - | - | - | - | 1 | - | - | - | - | - | - |
| 鳥取県 | - | - | - | - | - | - | - | - | - | - | - | 1 | - | - | - | - | - | - |
| 島根県 | - | - | - | - | - | - | - | - | - | - | - | - | - | 3 | - | 2 | - | - |
| 岡山県 | - | - | - | - | - | - | - | - | - | - | - | - | 1 | 6 | - | - | - | - |
| 広島県 | - | - | - | - | - | - | - | - | - | - | - | - | - | 13 | - | - | - | - |
| 山口県 | - | - | - | - | - | - | - | - | - | - | - | - | 6 | 18 | - | - | - | - |
| 徳島県 | - | - | - | - | - | - | - | - | - | - | - | - | - | 1 | - | 1 | - | - |
| 香川県 | - | - | - | - | - | - | - | - | - | - | - | - | - | 6 | - | 2 | - | - |
| 愛媛県 | - | - | - | - | - | - | - | - | - | - | - | - | 1 | 6 | - | 2 | - | - |
| 高知県 | - | - | - | - | - | - | - | - | - | - | - | - | - | 1 | - | - | - | - |
| 福岡県 | - | - | - | - | - | - | - | - | - | - | - | 2 | 3 | 40 | - | 1 | - | - |
| 佐賀県 | - | - | - | - | - | - | - | - | - | - | - | 1 | 1 | 10 | - | - | - | - |
| 長崎県 | - | - | - | - | - | - | - | - | - | - | - | - | 1 | 12 | - | - | - | - |
| 熊本県 | - | - | - | - | - | - | - | - | - | - | - | - | - | 14 | - | - | - | - |
| 大分県 | - | - | - | - | - | - | - | - | - | - | - | - | - | 4 | - | 1 | - | - |
| 宮崎県 | - | - | - | - | - | - | - | - | - | - | - | - | - | 5 | - | - | - | - |
| 鹿児島県 | - | - | - | - | - | - | - | - | - | - | - | 1 | - | 2 | - | - | - | - |
| 沖縄県 | - | - | - | - | - | - | - | - | - | - | - | - | - | 2 | - | 1 | - | - |

第3101表 報告数・累積報告数，疾病・都道府県別

平成13年50週

| | 急性灰白髄炎 | | ジフテリア | | 腸管出血性大腸菌感染症 | | アメーバ赤痢 | | エキノコックス症 | | 黄熱 | | オウム病 | | 回歸熱 | | ウイルス性肝炎 | |
|------|--------|----|-------|----|-------------|------|--------|-----|----------|----|-----|----|------|----|-----|----|---------|-----|
| | 報告数 | 累積 | 報告数 | 累積 | 報告数 | 累積 | 報告数 | 累積 | 報告数 | 累積 | 報告数 | 累積 | 報告数 | 累積 | 報告数 | 累積 | 報告数 | 累積 |
| 総数 | - | - | - | - | 16 | 4224 | 4 | 397 | - | 12 | - | - | - | 29 | - | - | 8 | 859 |
| 北海道 | - | - | - | - | 1 | 155 | 1 | 7 | - | 10 | - | - | - | - | - | - | - | 11 |
| 青森県 | - | - | - | - | - | 45 | - | - | - | 1 | - | - | - | 2 | - | - | - | 1 |
| 岩手県 | - | - | - | - | - | 80 | - | 1 | - | - | - | - | - | - | - | - | - | 6 |
| 宮城県 | - | - | - | - | 1 | 48 | - | 3 | - | - | - | - | - | 1 | - | - | 1 | 28 |
| 秋田県 | - | - | - | - | - | 60 | - | 1 | - | - | - | - | - | - | - | - | - | 5 |
| 山形県 | - | - | - | - | 2 | 62 | - | - | - | - | - | - | - | - | - | - | - | 9 |
| 福島県 | - | - | - | - | - | 51 | - | 2 | - | - | - | - | - | - | - | - | - | 6 |
| 茨城県 | - | - | - | - | - | 42 | - | - | - | - | - | - | - | - | - | - | - | 16 |
| 栃木県 | - | - | - | - | - | 25 | - | 2 | - | - | - | - | - | - | - | - | - | 9 |
| 群馬県 | - | - | - | - | - | 86 | - | 3 | - | - | - | - | - | - | - | - | - | 22 |
| 埼玉県 | - | - | - | - | - | 213 | - | 17 | - | - | - | - | - | 1 | - | - | - | 18 |
| 千葉県 | - | - | - | - | 1 | 364 | - | 20 | - | - | - | - | - | 1 | - | - | 1 | 12 |
| 東京都 | - | - | - | - | - | 306 | - | 105 | - | - | - | - | - | 7 | - | - | 2 | 140 |
| 神奈川県 | - | - | - | - | - | 264 | - | 37 | - | - | - | - | - | - | - | - | 1 | 55 |
| 新潟県 | - | - | - | - | - | 35 | - | 1 | - | - | - | - | - | - | - | - | - | 5 |
| 富山県 | - | - | - | - | - | 88 | - | - | - | - | - | - | - | - | - | - | - | 3 |
| 石川県 | - | - | - | - | - | 63 | - | 2 | - | - | - | - | - | 1 | - | - | - | 7 |
| 福井県 | - | - | - | - | - | 60 | - | 3 | - | - | - | - | - | - | - | - | - | 2 |
| 山梨県 | - | - | - | - | - | 17 | - | 2 | - | - | - | - | - | - | - | - | 1 | 10 |
| 長野県 | - | - | - | - | - | 59 | - | 10 | - | - | - | - | - | - | - | - | - | 16 |
| 岐阜県 | - | - | - | - | - | 22 | - | 4 | - | - | - | - | - | - | - | - | - | 55 |
| 静岡県 | - | - | - | - | - | 55 | - | 5 | - | - | - | - | - | 4 | - | - | - | 10 |
| 愛知県 | - | - | - | - | - | 169 | - | 16 | - | - | - | - | - | 5 | - | - | - | 18 |
| 三重県 | - | - | - | - | - | 80 | - | 4 | - | - | - | - | - | - | - | - | - | 2 |
| 滋賀県 | - | - | - | - | - | 44 | - | 5 | - | - | - | - | - | - | - | - | - | 1 |
| 京都府 | - | - | - | - | - | 93 | - | 7 | - | - | - | - | - | - | - | - | 1 | 13 |
| 大阪府 | - | - | - | - | - | 341 | 3 | 61 | - | 1 | - | - | - | 4 | - | - | - | 90 |
| 兵庫県 | - | - | - | - | 1 | 267 | - | 20 | - | - | - | - | - | - | - | - | - | 81 |
| 奈良県 | - | - | - | - | - | 57 | - | 5 | - | - | - | - | - | - | - | - | - | 9 |
| 和歌山県 | - | - | - | - | - | 15 | - | 2 | - | - | - | - | - | - | - | - | - | 6 |
| 鳥取県 | - | - | - | - | - | 24 | - | - | - | - | - | - | - | - | - | - | - | 2 |
| 島根県 | - | - | - | - | - | 94 | - | 2 | - | - | - | - | - | - | - | - | - | - |
| 岡山県 | - | - | - | - | - | 78 | - | 9 | - | - | - | - | - | - | - | - | - | 31 |
| 広島県 | - | - | - | - | - | 84 | - | 6 | - | - | - | - | - | 1 | - | - | - | 27 |
| 山口県 | - | - | - | - | - | 47 | - | 1 | - | - | - | - | - | - | - | - | - | 2 |
| 徳島県 | - | - | - | - | 1 | 14 | - | 3 | - | - | - | - | - | - | - | - | - | 4 |
| 香川県 | - | - | - | - | - | 17 | - | 2 | - | - | - | - | - | - | - | - | - | 5 |
| 愛媛県 | - | - | - | - | - | 51 | - | 3 | - | - | - | - | - | - | - | - | - | 5 |
| 高知県 | - | - | - | - | - | 18 | - | 1 | - | - | - | - | - | 1 | - | - | - | 6 |
| 福岡県 | - | - | - | - | - | 141 | - | 13 | - | - | - | - | - | - | - | - | - | 50 |
| 佐賀県 | - | - | - | - | 4 | 93 | - | - | - | - | - | - | - | - | - | - | - | 1 |
| 長崎県 | - | - | - | - | 1 | 91 | - | 2 | - | - | - | - | - | - | - | - | - | 6 |
| 熊本県 | - | - | - | - | - | 39 | - | 3 | - | - | - | - | - | - | - | - | - | 6 |
| 大分県 | - | - | - | - | - | 38 | - | - | - | - | - | - | - | - | - | - | - | 13 |
| 宮崎県 | - | - | - | - | 3 | 42 | - | 2 | - | - | - | - | - | - | - | - | - | 13 |
| 鹿児島県 | - | - | - | - | 1 | 59 | - | 3 | - | - | - | - | - | - | - | - | 1 | 20 |
| 沖縄県 | - | - | - | - | - | 28 | - | 2 | - | - | - | - | - | 1 | - | - | - | 2 |

第3101表 報告数・累積報告数, 疾病・都道府県別

平成13年50週

| | Q 熱 | | 狂 犬 病 | | クリプト スポリジウム症 | | クロイツフェルト ・ヤコブ病 | | 劇症型溶血性 レンサ球菌感染症 | | 後天性 免疫不全症候群 | | コクシジ オイデス症 | | ジアルジア症 | | 腎症候性出血熱 | |
|------|-----|----|-------|----|-----------------|----|-------------------|-----|--------------------|----|----------------|-----|---------------|----|--------|-----|---------|----|
| | 報告数 | 累積 | 報告数 | 累積 | 報告数 | 累積 | 報告数 | 累積 | 報告数 | 累積 | 報告数 | 累積 | 報告数 | 累積 | 報告数 | 累積 | 報告数 | 累積 |
| 総 数 | - | 28 | - | - | - | 8 | - | 122 | - | 41 | 11 | 877 | - | 1 | 2 | 130 | - | - |
| 北海道 | - | 2 | - | - | - | - | - | 5 | - | 1 | - | 5 | - | - | - | - | - | - |
| 青森県 | - | - | - | - | - | - | - | - | - | - | - | 3 | - | - | - | - | - | - |
| 岩手県 | - | - | - | - | - | - | - | 2 | - | - | - | 2 | - | - | - | - | - | - |
| 宮城県 | - | - | - | - | - | - | - | 5 | - | 1 | - | 5 | - | - | - | 2 | - | - |
| 秋田県 | - | - | - | - | - | - | - | 2 | - | - | - | 2 | - | - | - | - | - | - |
| 山形県 | - | - | - | - | - | - | - | 1 | - | - | - | 2 | - | - | - | - | - | - |
| 福島県 | - | - | - | - | - | - | - | 4 | - | 2 | - | 9 | - | - | - | - | - | - |
| 茨城県 | - | - | - | - | - | - | - | 2 | - | - | - | 24 | - | - | - | 2 | - | - |
| 栃木県 | - | - | - | - | - | - | - | 1 | - | - | - | 13 | - | - | - | - | - | - |
| 群馬県 | - | - | - | - | - | - | - | 2 | - | - | - | 8 | - | - | - | - | - | - |
| 埼玉県 | - | 3 | - | - | - | - | - | 1 | - | 2 | 1 | 33 | - | - | - | 3 | - | - |
| 千葉県 | - | 1 | - | - | - | - | - | 5 | - | 4 | 1 | 58 | - | - | - | 2 | - | - |
| 東京都 | - | 7 | - | - | - | 5 | - | 9 | - | 5 | 3 | 349 | - | - | 1 | 57 | - | - |
| 神奈川県 | - | 1 | - | - | - | 3 | - | 6 | - | 1 | 3 | 79 | - | - | - | 12 | - | - |
| 新潟県 | - | - | - | - | - | - | - | - | - | 1 | - | 2 | - | - | - | - | - | - |
| 富山県 | - | - | - | - | - | - | - | 1 | - | - | - | 2 | - | - | - | 1 | - | - |
| 石川県 | - | - | - | - | - | - | - | 2 | - | - | - | 4 | - | 1 | - | - | - | - |
| 福井県 | - | - | - | - | - | - | - | 3 | - | - | - | 1 | - | - | - | 3 | - | - |
| 山梨県 | - | - | - | - | - | - | - | 3 | - | - | - | 10 | - | - | - | - | - | - |
| 長野県 | - | 1 | - | - | - | - | - | 2 | - | 2 | - | 20 | - | - | - | - | - | - |
| 岐阜県 | - | - | - | - | - | - | - | 1 | - | - | - | 4 | - | - | - | - | - | - |
| 静岡県 | - | 5 | - | - | - | - | - | 3 | - | 1 | 3 | 21 | - | - | - | 2 | - | - |
| 愛知県 | - | 2 | - | - | - | - | - | 6 | - | 3 | - | 40 | - | - | - | - | - | - |
| 三重県 | - | - | - | - | - | - | - | - | - | 1 | - | 11 | - | - | - | - | - | - |
| 滋賀県 | - | - | - | - | - | - | - | 1 | - | - | - | 5 | - | - | - | 1 | - | - |
| 京都府 | - | 1 | - | - | - | - | - | 2 | - | 1 | - | 8 | - | - | 1 | 16 | - | - |
| 大阪府 | - | - | - | - | - | - | - | 10 | - | 1 | - | 82 | - | - | - | 15 | - | - |
| 兵庫県 | - | 2 | - | - | - | - | - | 12 | - | 3 | - | 19 | - | - | - | 4 | - | - |
| 奈良県 | - | - | - | - | - | - | - | 2 | - | 1 | - | 5 | - | - | - | 1 | - | - |
| 和歌山県 | - | - | - | - | - | - | - | 2 | - | - | - | 4 | - | - | - | - | - | - |
| 鳥取県 | - | 1 | - | - | - | - | - | 1 | - | 1 | - | - | - | - | - | - | - | - |
| 島根県 | - | - | - | - | - | - | - | 1 | - | - | - | - | - | - | - | - | - | - |
| 岡山県 | - | - | - | - | - | - | - | 3 | - | 1 | - | 5 | - | - | - | 1 | - | - |
| 広島県 | - | - | - | - | - | - | - | 1 | - | 2 | - | 4 | - | - | - | - | - | - |
| 山口県 | - | - | - | - | - | - | - | - | - | - | - | 2 | - | - | - | - | - | - |
| 徳島県 | - | - | - | - | - | - | - | 1 | - | 1 | - | - | - | - | - | - | - | - |
| 香川県 | - | 1 | - | - | - | - | - | - | - | - | - | 2 | - | - | - | 2 | - | - |
| 愛媛県 | - | - | - | - | - | - | - | 3 | - | - | - | 7 | - | - | - | 1 | - | - |
| 高知県 | - | 1 | - | - | - | - | - | 4 | - | 1 | - | 2 | - | - | - | 2 | - | - |
| 福岡県 | - | - | - | - | - | - | - | 5 | - | 2 | - | 10 | - | - | - | - | - | - |
| 佐賀県 | - | - | - | - | - | - | - | 3 | - | - | - | 1 | - | - | - | - | - | - |
| 長崎県 | - | - | - | - | - | - | - | 1 | - | - | - | 2 | - | - | - | - | - | - |
| 熊本県 | - | - | - | - | - | - | - | 2 | - | - | - | 4 | - | - | - | - | - | - |
| 大分県 | - | - | - | - | - | - | - | - | - | - | - | - | - | - | - | - | - | - |
| 宮崎県 | - | - | - | - | - | - | - | - | - | 1 | - | 2 | - | - | - | 1 | - | - |
| 鹿児島県 | - | - | - | - | - | - | - | 1 | - | - | - | 2 | - | - | - | - | - | - |
| 沖縄県 | - | - | - | - | - | - | - | 1 | - | 2 | - | 4 | - | - | - | 2 | - | - |

第3101表 報告数・累積報告数，疾病・都道府県別

平成13年50週

| | 髄膜炎菌性 髄膜炎 | | 先天性風疹 症候群 | | 炭 疽 | | ツツガムシ病 | | デング熱 | | 日本紅斑熱 | | 日本脳炎 | | 乳児 ポツリヌス症 | | 梅 毒 | |
|------|--------------|----|--------------|----|-----|----|--------|-----|------|----|-------|----|------|----|--------------|----|-----|-----|
| | 報告数 | 累積 | 報告数 | 累積 | 報告数 | 累積 | 報告数 | 累積 | 報告数 | 累積 | 報告数 | 累積 | 報告数 | 累積 | 報告数 | 累積 | 報告数 | 累積 |
| 総 数 | - | 8 | - | 1 | - | - | 11 | 406 | - | 46 | - | 38 | - | 5 | - | - | 6 | 535 |
| 北海道 | - | - | - | - | - | - | - | - | - | 1 | - | - | - | - | - | - | - | 11 |
| 青森県 | - | - | - | - | - | - | - | 17 | - | - | - | - | - | - | - | - | - | - |
| 岩手県 | - | - | - | - | - | - | - | 10 | - | - | - | - | - | - | - | - | - | 5 |
| 宮城県 | - | - | - | - | - | - | - | 6 | - | 1 | - | - | - | - | - | - | 1 | 3 |
| 秋田県 | - | - | - | - | - | - | - | 33 | - | - | - | - | - | - | - | - | - | 8 |
| 山形県 | - | - | - | - | - | - | - | 13 | - | - | - | - | - | - | - | - | - | 1 |
| 福島県 | - | - | - | - | - | - | - | 35 | - | 1 | - | - | - | - | - | - | - | 2 |
| 茨城県 | - | - | - | - | - | - | - | 2 | - | 2 | - | - | - | - | - | - | - | 8 |
| 栃木県 | - | - | - | - | - | - | - | 5 | - | - | - | - | - | - | - | - | - | 3 |
| 群馬県 | - | - | - | - | - | - | - | 10 | - | - | - | - | - | - | - | - | - | 3 |
| 埼玉県 | - | - | - | - | - | - | - | 3 | - | 2 | - | - | - | - | - | - | - | 9 |
| 千葉県 | - | 1 | - | - | - | - | - | 13 | - | 3 | - | - | - | - | - | - | - | 12 |
| 東京都 | - | 2 | - | - | - | - | - | 8 | - | 19 | - | - | - | - | - | - | 2 | 94 |
| 神奈川県 | - | 1 | - | - | - | - | - | 6 | - | 5 | - | - | - | - | - | - | - | 14 |
| 新潟県 | - | - | - | - | - | - | - | 30 | - | - | - | - | - | - | - | - | 1 | 9 |
| 富山県 | - | - | - | - | - | - | - | 1 | - | 1 | - | - | - | - | - | - | - | 3 |
| 石川県 | - | - | - | - | - | - | - | 1 | - | - | - | - | - | - | - | - | - | 4 |
| 福井県 | - | - | - | - | - | - | - | 1 | - | - | - | - | - | - | - | - | - | 1 |
| 山梨県 | - | - | - | - | - | - | - | - | - | - | - | - | - | - | - | - | - | 1 |
| 長野県 | - | - | - | - | - | - | 1 | 12 | - | 1 | - | - | - | - | - | - | - | 12 |
| 岐阜県 | - | - | - | - | - | - | - | 12 | - | - | - | - | - | - | - | - | - | 7 |
| 静岡県 | - | - | - | - | - | - | - | 13 | - | 1 | - | - | - | - | - | - | - | 9 |
| 愛知県 | - | 2 | - | - | - | - | - | 3 | - | 1 | - | - | - | - | - | - | - | 16 |
| 三重県 | - | - | - | - | - | - | - | 1 | - | 1 | - | - | - | - | - | - | - | 2 |
| 滋賀県 | - | - | - | - | - | - | 1 | 1 | - | - | - | - | - | - | - | - | - | 6 |
| 京都府 | - | - | - | - | - | - | - | 1 | - | - | - | - | - | - | - | - | - | 27 |
| 大阪府 | - | - | - | - | - | - | - | 1 | - | 1 | - | - | - | - | - | - | - | 105 |
| 兵庫県 | - | - | - | - | - | - | - | 3 | - | 2 | - | 4 | - | - | - | - | - | 23 |
| 奈良県 | - | - | - | - | - | - | - | - | - | 2 | - | - | - | - | - | - | 1 | 4 |
| 和歌山県 | - | - | - | - | - | - | - | 2 | - | - | - | 2 | - | 1 | - | - | - | 3 |
| 鳥取県 | - | - | - | - | - | - | - | 2 | - | - | - | - | - | - | - | - | - | - |
| 島根県 | - | - | - | - | - | - | - | 9 | - | - | - | 8 | - | - | - | - | 1 | 2 |
| 岡山県 | - | - | - | - | - | - | - | 3 | - | - | - | - | - | - | - | - | - | 15 |
| 広島県 | - | - | - | - | - | - | - | 26 | - | - | - | - | - | - | - | - | - | 9 |
| 山口県 | - | - | - | - | - | - | - | 1 | - | - | - | - | - | - | - | - | - | 17 |
| 徳島県 | - | - | - | - | - | - | - | 1 | - | - | - | - | - | - | - | - | - | 3 |
| 香川県 | - | - | - | - | - | - | - | - | - | - | - | - | - | - | - | - | - | 18 |
| 愛媛県 | - | - | - | - | - | - | - | - | - | - | - | - | 1 | - | - | - | - | 6 |
| 高知県 | - | - | - | - | - | - | - | 4 | - | - | - | 12 | - | 1 | - | - | - | 4 |
| 福岡県 | - | 1 | - | - | - | - | - | 1 | - | 1 | - | - | - | 1 | - | - | - | 24 |
| 佐賀県 | - | - | - | - | - | - | 1 | 4 | - | - | - | - | - | - | - | - | - | 1 |
| 長崎県 | - | - | - | - | - | - | - | 11 | - | 1 | - | - | - | 1 | - | - | - | 4 |
| 熊本県 | - | - | - | - | - | - | - | 6 | - | - | - | - | - | - | - | - | - | 13 |
| 大分県 | - | - | - | - | - | - | - | 17 | - | - | - | - | - | - | - | - | - | 4 |
| 宮崎県 | - | 1 | - | 1 | - | - | 1 | 28 | - | - | - | 4 | - | - | - | - | - | 3 |
| 鹿児島県 | - | - | - | - | - | - | 7 | 49 | - | - | - | 8 | - | - | - | - | - | 5 |
| 沖縄県 | - | - | - | - | - | - | - | 1 | - | - | - | - | - | - | - | - | - | 2 |

第3101表 報告数・累積報告数，疾病・都道府県別

平成13年50週

| | 破傷風 | | バンコマイシン耐性腸球菌感染症 | | ハンタウイルス肺症候群 | | Bウイルス病 | | ブルセラ症 | | 発疹チフス | | マラリア | | ライム病 | | レジオネラ症 | |
|------|-----|----|-----------------|----|-------------|----|--------|----|-------|----|-------|----|------|-----|------|----|--------|----|
| | 報告数 | 累積 | 報告数 | 累積 | 報告数 | 累積 | 報告数 | 累積 | 報告数 | 累積 | 報告数 | 累積 | 報告数 | 累積 | 報告数 | 累積 | 報告数 | 累積 |
| 総数 | 1 | 73 | - | 41 | - | - | - | - | - | - | - | - | 1 | 103 | - | 14 | 1 | 78 |
| 北海道 | - | 2 | - | 1 | - | - | - | - | - | - | - | - | - | 4 | - | 5 | - | 2 |
| 青森県 | - | - | - | 1 | - | - | - | - | - | - | - | - | - | - | - | - | - | - |
| 岩手県 | - | - | - | - | - | - | - | - | - | - | - | - | - | - | - | - | - | 1 |
| 宮城県 | - | 1 | - | - | - | - | - | - | - | - | - | - | - | 1 | - | 1 | - | 3 |
| 秋田県 | - | 1 | - | - | - | - | - | - | - | - | - | - | - | - | - | - | - | 1 |
| 山形県 | - | 1 | - | - | - | - | - | - | - | - | - | - | - | 1 | - | - | - | 3 |
| 福島県 | - | - | - | - | - | - | - | - | - | - | - | - | - | - | - | - | - | - |
| 茨城県 | - | 3 | - | 1 | - | - | - | - | - | - | - | - | - | 2 | - | - | - | 4 |
| 栃木県 | - | 1 | - | 1 | - | - | - | - | - | - | - | - | - | 1 | - | - | - | - |
| 群馬県 | - | 1 | - | - | - | - | - | - | - | - | - | - | - | - | - | - | - | - |
| 埼玉県 | - | - | - | - | - | - | - | - | - | - | - | - | - | 4 | - | - | - | 3 |
| 千葉県 | - | 6 | - | - | - | - | - | - | - | - | - | - | - | 5 | - | - | - | 3 |
| 東京都 | - | 4 | - | 14 | - | - | - | - | - | - | - | - | - | 42 | - | 3 | - | 14 |
| 神奈川県 | 1 | 5 | - | 8 | - | - | - | - | - | - | - | - | 1 | 6 | - | - | - | 2 |
| 新潟県 | - | 1 | - | - | - | - | - | - | - | - | - | - | - | 1 | - | - | - | 5 |
| 富山県 | - | 1 | - | 1 | - | - | - | - | - | - | - | - | - | - | - | 1 | - | 1 |
| 石川県 | - | 2 | - | - | - | - | - | - | - | - | - | - | - | 1 | - | - | - | 1 |
| 福井県 | - | - | - | - | - | - | - | - | - | - | - | - | - | - | - | - | - | - |
| 山梨県 | - | - | - | 2 | - | - | - | - | - | - | - | - | - | - | - | - | - | - |
| 長野県 | - | 3 | - | 1 | - | - | - | - | - | - | - | - | - | - | - | 1 | - | 3 |
| 岐阜県 | - | 2 | - | 2 | - | - | - | - | - | - | - | - | - | - | - | - | - | 2 |
| 静岡県 | - | 3 | - | 2 | - | - | - | - | - | - | - | - | - | 2 | - | - | - | 3 |
| 愛知県 | - | - | - | 2 | - | - | - | - | - | - | - | - | - | 2 | - | - | - | 8 |
| 三重県 | - | - | - | - | - | - | - | - | - | - | - | - | - | 2 | - | - | - | - |
| 滋賀県 | - | - | - | - | - | - | - | - | - | - | - | - | - | - | - | - | - | 1 |
| 京都府 | - | 2 | - | - | - | - | - | - | - | - | - | - | - | 2 | - | - | - | 1 |
| 大阪府 | - | 2 | - | - | - | - | - | - | - | - | - | - | - | 7 | - | - | 1 | 2 |
| 兵庫県 | - | 2 | - | 1 | - | - | - | - | - | - | - | - | - | 5 | - | - | - | 3 |
| 奈良県 | - | - | - | - | - | - | - | - | - | - | - | - | - | 1 | - | - | - | 1 |
| 和歌山県 | - | - | - | - | - | - | - | - | - | - | - | - | - | - | - | - | - | - |
| 鳥取県 | - | - | - | - | - | - | - | - | - | - | - | - | - | 1 | - | 1 | - | 2 |
| 島根県 | - | 3 | - | - | - | - | - | - | - | - | - | - | - | - | - | - | - | - |
| 岡山県 | - | 3 | - | 1 | - | - | - | - | - | - | - | - | - | 1 | - | - | - | 2 |
| 広島県 | - | - | - | 2 | - | - | - | - | - | - | - | - | - | 2 | - | 1 | - | 1 |
| 山口県 | - | 2 | - | - | - | - | - | - | - | - | - | - | - | - | - | 1 | - | - |
| 徳島県 | - | 3 | - | - | - | - | - | - | - | - | - | - | - | 1 | - | - | - | - |
| 香川県 | - | - | - | - | - | - | - | - | - | - | - | - | - | - | - | - | - | - |
| 愛媛県 | - | 5 | - | - | - | - | - | - | - | - | - | - | - | - | - | - | - | - |
| 高知県 | - | 2 | - | 1 | - | - | - | - | - | - | - | - | - | - | - | - | - | - |
| 福岡県 | - | 2 | - | - | - | - | - | - | - | - | - | - | - | 4 | - | - | - | 1 |
| 佐賀県 | - | 1 | - | - | - | - | - | - | - | - | - | - | - | - | - | - | - | - |
| 長崎県 | - | 2 | - | - | - | - | - | - | - | - | - | - | - | - | - | - | - | 1 |
| 熊本県 | - | 2 | - | - | - | - | - | - | - | - | - | - | - | - | - | - | - | 2 |
| 大分県 | - | - | - | - | - | - | - | - | - | - | - | - | - | - | - | - | - | - |
| 宮崎県 | - | 2 | - | - | - | - | - | - | - | - | - | - | - | 1 | - | - | - | - |
| 鹿児島県 | - | - | - | - | - | - | - | - | - | - | - | - | - | 1 | - | - | - | - |
| 沖縄県 | - | 3 | - | - | - | - | - | - | - | - | - | - | - | 3 | - | - | - | 2 |

第3102表 報告数・定点当り報告数, 疾病・都道府県別

平成13年50週

| | インフルエンザ | | 咽頭結膜熱 | | A群溶血性 レンサ球菌咽頭炎 | | 感染性胃腸炎 | | 水痘 | | 手足口病 | | 伝染性紅斑 | | 突発性発疹 | | 百日咳 | |
|------|---------|------|-------|------|-------------------|------|--------|-------|------|------|------|------|-------|------|-------|------|-----|------|
| | 報告数 | 定点当り | 報告数 | 定点当り | 報告数 | 定点当り | 報告数 | 定点当り | 報告数 | 定点当り | 報告数 | 定点当り | 報告数 | 定点当り | 報告数 | 定点当り | 報告数 | 定点当り |
| 総数 | 1044 | 0.22 | 298 | 0.10 | 4954 | 1.64 | 44262 | 14.66 | 7456 | 2.47 | 1306 | 0.43 | 1219 | 0.40 | 2244 | 0.74 | 28 | 0.01 |
| 北海道 | 8 | 0.03 | 40 | 0.28 | 519 | 3.58 | 587 | 4.05 | 394 | 2.72 | 51 | 0.35 | 57 | 0.39 | 79 | 0.54 | 5 | 0.03 |
| 青森県 | 3 | 0.05 | - | - | 62 | 1.48 | 308 | 7.33 | 135 | 3.21 | 15 | 0.36 | 49 | 1.17 | 23 | 0.55 | - | - |
| 岩手県 | 6 | 0.10 | - | - | 53 | 1.43 | 450 | 12.16 | 120 | 3.24 | 23 | 0.62 | 12 | 0.32 | 21 | 0.57 | - | - |
| 宮城県 | 5 | 0.05 | 2 | 0.03 | 127 | 2.15 | 1089 | 18.46 | 162 | 2.75 | 33 | 0.56 | 17 | 0.29 | 55 | 0.93 | - | - |
| 秋田県 | 4 | 0.07 | 7 | 0.21 | 90 | 2.65 | 282 | 8.29 | 72 | 2.12 | 2 | 0.06 | 67 | 1.97 | 16 | 0.47 | 1 | 0.03 |
| 山形県 | 3 | 0.06 | - | - | 179 | 5.97 | 563 | 18.77 | 152 | 5.07 | 10 | 0.33 | 23 | 0.77 | 19 | 0.63 | 3 | 0.10 |
| 福島県 | 12 | 0.15 | 2 | 0.04 | 75 | 1.56 | 472 | 9.83 | 111 | 2.31 | 32 | 0.67 | 27 | 0.56 | 50 | 1.04 | 1 | 0.02 |
| 茨城県 | 11 | 0.09 | 3 | 0.04 | 123 | 1.68 | 719 | 9.85 | 111 | 1.52 | 16 | 0.22 | 14 | 0.19 | 36 | 0.49 | 2 | 0.03 |
| 栃木県 | 4 | 0.06 | 2 | 0.04 | 60 | 1.30 | 777 | 16.89 | 96 | 2.09 | 1 | 0.02 | 29 | 0.63 | 33 | 0.72 | - | - |
| 群馬県 | 47 | 0.47 | 3 | 0.05 | 114 | 1.84 | 774 | 12.48 | 211 | 3.40 | 7 | 0.11 | 13 | 0.21 | 43 | 0.69 | - | - |
| 埼玉県 | 100 | 0.39 | 29 | 0.18 | 346 | 2.18 | 3295 | 20.72 | 429 | 2.70 | 42 | 0.26 | 46 | 0.29 | 154 | 0.97 | 3 | 0.02 |
| 千葉県 | 42 | 0.22 | 14 | 0.11 | 230 | 1.81 | 1945 | 15.31 | 339 | 2.67 | 40 | 0.31 | 51 | 0.40 | 109 | 0.86 | - | - |
| 東京都 | 26 | 0.15 | 9 | 0.06 | 110 | 0.77 | 1670 | 11.76 | 172 | 1.21 | 14 | 0.10 | 31 | 0.22 | 58 | 0.41 | 2 | 0.01 |
| 神奈川県 | 96 | 0.29 | 18 | 0.09 | 293 | 1.42 | 3683 | 17.88 | 384 | 1.86 | 153 | 0.74 | 65 | 0.32 | 216 | 1.05 | 2 | 0.01 |
| 新潟県 | 2 | 0.02 | 14 | 0.23 | 154 | 2.57 | 986 | 16.43 | 257 | 4.28 | 122 | 2.03 | 22 | 0.37 | 37 | 0.62 | - | - |
| 富山県 | 1 | 0.02 | 1 | 0.03 | 90 | 3.10 | 607 | 20.93 | 98 | 3.38 | 27 | 0.93 | 15 | 0.52 | 17 | 0.59 | - | - |
| 石川県 | - | - | 2 | 0.07 | 27 | 0.93 | 693 | 23.90 | 94 | 3.24 | 24 | 0.83 | 47 | 1.62 | 20 | 0.69 | - | - |
| 福井県 | - | - | 2 | 0.09 | 33 | 1.50 | 338 | 15.36 | 86 | 3.91 | 8 | 0.36 | 10 | 0.45 | 16 | 0.73 | 1 | 0.05 |
| 山梨県 | 5 | 0.12 | - | - | 14 | 0.56 | 160 | 6.40 | 39 | 1.56 | 1 | 0.04 | 11 | 0.44 | 5 | 0.20 | - | - |
| 長野県 | 20 | 0.23 | 5 | 0.09 | 153 | 2.83 | 1160 | 21.48 | 140 | 2.59 | 48 | 0.89 | 35 | 0.65 | 38 | 0.70 | - | - |
| 岐阜県 | 26 | 0.35 | 5 | 0.11 | 25 | 0.53 | 377 | 8.02 | 117 | 2.49 | 19 | 0.40 | 47 | 1.00 | 14 | 0.30 | - | - |
| 静岡県 | 10 | 0.07 | 9 | 0.10 | 136 | 1.58 | 1621 | 18.85 | 281 | 3.27 | 60 | 0.70 | 15 | 0.17 | 73 | 0.85 | - | - |
| 愛知県 | 77 | 0.40 | 9 | 0.05 | 230 | 1.26 | 2494 | 13.70 | 347 | 1.91 | 97 | 0.53 | 49 | 0.27 | 125 | 0.69 | - | - |
| 三重県 | 6 | 0.08 | 5 | 0.11 | 31 | 0.69 | 988 | 21.96 | 77 | 1.71 | 5 | 0.11 | 48 | 1.07 | 38 | 0.84 | - | - |
| 滋賀県 | 9 | 0.17 | - | - | 26 | 0.84 | 212 | 6.84 | 64 | 2.06 | 16 | 0.52 | 21 | 0.68 | 12 | 0.39 | - | - |
| 京都府 | 39 | 0.31 | - | - | 57 | 0.75 | 726 | 9.55 | 132 | 1.74 | 68 | 0.89 | 57 | 0.75 | 35 | 0.46 | - | - |
| 大阪府 | 97 | 0.32 | 50 | 0.26 | 154 | 0.80 | 2642 | 13.76 | 345 | 1.80 | 42 | 0.22 | 38 | 0.20 | 126 | 0.66 | 1 | 0.01 |
| 兵庫県 | 36 | 0.18 | 7 | 0.05 | 164 | 1.28 | 2130 | 16.64 | 371 | 2.90 | 12 | 0.09 | 61 | 0.48 | 110 | 0.86 | 3 | 0.02 |
| 奈良県 | 1 | 0.02 | - | - | 25 | 0.71 | 559 | 15.97 | 101 | 2.89 | 13 | 0.37 | 8 | 0.23 | 20 | 0.57 | - | - |
| 和歌山県 | 4 | 0.08 | - | - | 21 | 0.68 | 371 | 11.97 | 61 | 1.97 | 20 | 0.65 | 8 | 0.26 | 17 | 0.55 | - | - |
| 鳥取県 | - | - | 2 | 0.11 | 74 | 3.89 | 305 | 16.05 | 101 | 5.32 | 24 | 1.26 | 9 | 0.47 | 25 | 1.32 | - | - |
| 島根県 | 2 | 0.05 | 7 | 0.30 | 26 | 1.13 | 153 | 6.65 | 56 | 2.43 | 15 | 0.65 | 3 | 0.13 | 20 | 0.87 | - | - |
| 岡山県 | 5 | 0.06 | 1 | 0.02 | 36 | 0.67 | 548 | 10.15 | 78 | 1.44 | 95 | 1.76 | 13 | 0.24 | 21 | 0.39 | - | - |
| 広島県 | 9 | 0.08 | 20 | 0.27 | 90 | 1.20 | 908 | 12.11 | 179 | 2.39 | 45 | 0.60 | 18 | 0.24 | 53 | 0.71 | - | - |
| 山口県 | 14 | 0.23 | 5 | 0.10 | 135 | 2.76 | 943 | 19.24 | 160 | 3.27 | 18 | 0.37 | 28 | 0.57 | 54 | 1.10 | - | - |
| 徳島県 | 1 | 0.03 | - | - | 22 | 0.96 | 240 | 10.43 | 49 | 2.13 | 8 | 0.35 | 2 | 0.09 | 16 | 0.70 | - | - |
| 香川県 | 12 | 0.24 | 1 | 0.03 | 26 | 0.81 | 299 | 9.34 | 125 | 3.91 | 27 | 0.84 | 15 | 0.47 | 16 | 0.50 | 1 | 0.03 |
| 愛媛県 | 5 | 0.08 | 7 | 0.18 | 88 | 2.26 | 832 | 21.33 | 92 | 2.36 | 20 | 0.51 | 35 | 0.90 | 39 | 1.00 | - | - |
| 高知県 | 7 | 0.14 | - | - | 52 | 1.68 | 263 | 8.48 | 55 | 1.77 | 3 | 0.10 | 9 | 0.29 | 18 | 0.58 | - | - |
| 福岡県 | 56 | 0.31 | 2 | 0.02 | 284 | 2.70 | 2215 | 21.10 | 267 | 2.54 | 1 | 0.01 | 19 | 0.18 | 116 | 1.10 | 2 | 0.02 |
| 佐賀県 | 9 | 0.23 | - | - | 52 | 2.26 | 303 | 13.17 | 75 | 3.26 | - | - | 3 | 0.13 | 28 | 1.22 | - | - |
| 長崎県 | 4 | 0.06 | 3 | 0.06 | 31 | 0.65 | 442 | 9.21 | 95 | 1.98 | 5 | 0.10 | 28 | 0.58 | 34 | 0.71 | - | - |
| 熊本県 | 13 | 0.16 | 5 | 0.10 | 117 | 2.39 | 978 | 19.96 | 111 | 2.27 | 6 | 0.12 | 22 | 0.45 | 56 | 1.14 | - | - |
| 大分県 | 52 | 0.90 | 3 | 0.08 | 47 | 1.31 | 976 | 27.11 | 158 | 4.39 | 1 | 0.03 | 8 | 0.22 | 41 | 1.14 | - | - |
| 宮崎県 | 66 | 1.10 | - | - | 99 | 2.68 | 1389 | 37.54 | 158 | 4.27 | 2 | 0.05 | 9 | 0.24 | 39 | 1.05 | 1 | 0.03 |
| 鹿児島県 | 62 | 0.63 | 3 | 0.05 | 43 | 0.72 | 762 | 12.70 | 172 | 2.87 | 9 | 0.15 | 5 | 0.08 | 39 | 0.65 | - | - |
| 沖縄県 | 27 | 0.47 | 1 | 0.03 | 11 | 0.32 | 28 | 0.82 | 27 | 0.79 | 6 | 0.18 | - | - | 14 | 0.41 | - | - |

第3102表 報告数・定点当り報告数, 疾病・都道府県別

平成13年50週

| | 風 疹 | | ヘルパンギーナ | | 麻 疹 (成人麻疹を除く) | | 流行性耳下腺炎 | | 急性出血性 結膜炎 | | 流行性角結膜炎 | | 急性脳炎 (日本脳炎を除く) | | 細菌性髄膜炎 | | 無菌性髄膜炎 | |
|------|-----|------|---------|------|------------------|------|---------|------|--------------|------|---------|------|-------------------|------|--------|------|--------|------|
| | 報告数 | 定点当り | 報告数 | 定点当り | 報告数 | 定点当り | 報告数 | 定点当り | 報告数 | 定点当り | 報告数 | 定点当り | 報告数 | 定点当り | 報告数 | 定点当り | 報告数 | 定点当り |
| 総 数 | 30 | 0.01 | 199 | 0.07 | 136 | 0.05 | 5557 | 1.84 | 25 | 0.04 | 709 | 1.12 | - | - | 6 | 0.01 | 19 | 0.04 |
| 北海道 | 2 | 0.01 | 2 | 0.01 | 35 | 0.24 | 233 | 1.61 | - | - | 41 | 1.41 | - | - | - | - | - | - |
| 青森県 | - | - | 4 | 0.10 | 17 | 0.40 | 68 | 1.62 | - | - | 18 | 1.64 | - | - | - | - | - | - |
| 岩手県 | - | - | 1 | 0.03 | 4 | 0.11 | 45 | 1.22 | - | - | 14 | 1.17 | - | - | - | - | - | - |
| 宮城県 | - | - | 11 | 0.19 | - | - | 94 | 1.59 | 4 | 0.36 | 9 | 0.82 | - | - | - | - | - | - |
| 秋田県 | - | - | 1 | 0.03 | - | - | 113 | 3.32 | - | - | 3 | 0.43 | - | - | - | - | - | - |
| 山形県 | - | - | - | - | - | - | 140 | 4.67 | - | - | 5 | 0.63 | - | - | - | - | - | - |
| 福島県 | 2 | 0.04 | 3 | 0.06 | 2 | 0.04 | 123 | 2.56 | - | - | 20 | 1.67 | - | - | - | - | - | - |
| 茨城県 | 2 | 0.03 | - | - | 3 | 0.04 | 186 | 2.55 | - | - | 35 | 2.19 | - | - | - | - | - | - |
| 栃木県 | - | - | 1 | 0.02 | - | - | 109 | 2.37 | 1 | 0.08 | 23 | 1.92 | - | - | - | - | - | - |
| 群馬県 | 1 | 0.02 | 8 | 0.13 | - | - | 49 | 0.79 | - | - | 42 | 3.00 | - | - | - | - | - | - |
| 埼玉県 | 1 | 0.01 | 12 | 0.08 | 3 | 0.02 | 162 | 1.02 | 1 | 0.03 | 35 | 0.97 | - | - | - | - | - | - |
| 千葉県 | - | - | 7 | 0.06 | 14 | 0.11 | 219 | 1.72 | 1 | 0.03 | 37 | 1.12 | - | - | 2 | 0.15 | - | - |
| 東京都 | 1 | 0.01 | 10 | 0.07 | 3 | 0.02 | 121 | 0.85 | - | - | 26 | 1.86 | - | - | - | - | - | - |
| 神奈川県 | 1 | 0.00 | 6 | 0.03 | 1 | 0.00 | 222 | 1.08 | - | - | 49 | 1.17 | - | - | - | - | - | - |
| 新潟県 | - | - | 6 | 0.10 | 1 | 0.02 | 231 | 3.85 | - | - | 9 | 1.00 | - | - | - | - | 1 | 0.08 |
| 富山県 | - | - | 2 | 0.07 | 3 | 0.10 | 131 | 4.52 | - | - | - | - | - | - | - | - | - | - |
| 石川県 | 4 | 0.14 | - | - | 1 | 0.03 | 233 | 8.03 | - | - | 1 | 0.14 | - | - | - | - | - | - |
| 福井県 | - | - | 1 | 0.05 | - | - | 16 | 0.73 | - | - | - | - | - | - | - | - | 1 | 0.17 |
| 山梨県 | - | - | - | - | - | - | 86 | 3.44 | - | - | 1 | 0.33 | - | - | - | - | - | - |
| 長野県 | 1 | 0.02 | 1 | 0.02 | - | - | 295 | 5.46 | 2 | 0.20 | 18 | 1.80 | - | - | - | - | 2 | 0.18 |
| 岐阜県 | - | - | - | - | - | - | 91 | 1.94 | - | - | 9 | 0.82 | - | - | - | - | - | - |
| 静岡県 | 1 | 0.01 | 1 | 0.01 | 14 | 0.16 | 134 | 1.56 | - | - | 21 | 1.05 | - | - | - | - | 1 | 0.13 |
| 愛知県 | - | - | 3 | 0.02 | 11 | 0.06 | 242 | 1.33 | - | - | 17 | 0.49 | - | - | - | - | - | - |
| 三重県 | 1 | 0.02 | - | - | - | - | 75 | 1.67 | - | - | 18 | 1.50 | - | - | - | - | 1 | 0.11 |
| 滋賀県 | - | - | - | - | 1 | 0.03 | 17 | 0.55 | - | - | - | - | - | - | - | - | 1 | 0.14 |
| 京都府 | - | - | 6 | 0.08 | - | - | 86 | 1.13 | 2 | 0.11 | 9 | 0.50 | - | - | - | - | 1 | 0.17 |
| 大阪府 | 2 | 0.01 | 15 | 0.08 | 4 | 0.02 | 230 | 1.20 | 5 | 0.10 | 34 | 0.65 | - | - | 1 | 0.08 | 3 | 0.25 |
| 兵庫県 | - | - | 8 | 0.06 | - | - | 153 | 1.20 | 1 | 0.03 | 28 | 0.80 | - | - | - | - | 1 | 0.07 |
| 奈良県 | 1 | 0.03 | 3 | 0.09 | 1 | 0.03 | 82 | 2.34 | - | - | 3 | 0.33 | - | - | - | - | - | - |
| 和歌山県 | - | - | - | - | - | - | 62 | 2.00 | - | - | - | - | - | - | 1 | 0.09 | - | - |
| 鳥取県 | - | - | 1 | 0.05 | 5 | 0.26 | 9 | 0.47 | - | - | - | - | - | - | - | - | - | - |
| 島根県 | - | - | - | - | - | - | 26 | 1.13 | - | - | - | - | - | - | - | - | - | - |
| 岡山県 | 1 | 0.02 | 1 | 0.02 | - | - | 96 | 1.78 | 1 | 0.08 | 8 | 0.67 | - | - | - | - | - | - |
| 広島県 | - | - | 1 | 0.01 | - | - | 85 | 1.13 | 2 | 0.10 | 21 | 1.05 | - | - | 1 | 0.05 | 2 | 0.10 |
| 山口県 | 2 | 0.04 | 20 | 0.41 | - | - | 41 | 0.84 | - | - | 11 | 1.22 | - | - | - | - | - | - |
| 徳島県 | - | - | 1 | 0.04 | - | - | 61 | 2.65 | - | - | - | - | - | - | - | - | - | - |
| 香川県 | 1 | 0.03 | - | - | - | - | 53 | 1.66 | - | - | 5 | 1.67 | - | - | - | - | - | - |
| 愛媛県 | - | - | 3 | 0.08 | - | - | 150 | 3.85 | 1 | 0.14 | 20 | 2.86 | - | - | - | - | 1 | 0.17 |
| 高知県 | - | - | 1 | 0.03 | - | - | 8 | 0.26 | - | - | 2 | 0.67 | - | - | - | - | - | - |
| 福岡県 | 6 | 0.06 | 18 | 0.17 | 3 | 0.03 | 252 | 2.40 | - | - | 41 | 1.71 | - | - | - | - | - | - |
| 佐賀県 | - | - | 14 | 0.61 | - | - | 76 | 3.30 | - | - | 1 | 0.25 | - | - | 1 | 0.17 | - | - |
| 長崎県 | - | - | - | - | 4 | 0.08 | 41 | 0.85 | 3 | 0.30 | 15 | 1.50 | - | - | - | - | 1 | 0.07 |
| 熊本県 | - | - | 19 | 0.39 | 3 | 0.06 | 76 | 1.55 | 1 | 0.11 | 14 | 1.56 | - | - | - | - | 3 | 0.20 |
| 大分県 | - | - | 4 | 0.11 | 1 | 0.03 | 63 | 1.75 | - | - | 2 | 0.40 | - | - | - | - | - | - |
| 宮崎県 | - | - | 1 | 0.03 | - | - | 120 | 3.24 | - | - | 21 | 5.25 | - | - | - | - | - | - |
| 鹿児島県 | - | - | 3 | 0.05 | 2 | 0.03 | 177 | 2.95 | - | - | 11 | 1.83 | - | - | - | - | - | - |
| 沖縄県 | - | - | - | - | - | - | 175 | 5.15 | - | - | 12 | 1.20 | - | - | - | - | - | - |

第3102表 報告数・定点当り報告数, 疾病・都道府県別 平成13年50週

| | マイコプラズマ肺炎 | | クラミジア肺炎 (オウム病を除く) | | 成人麻疹 | |
|------|-----------|------|----------------------|------|------|------|
| | 報告数 | 定点当り | 報告数 | 定点当り | 報告数 | 定点当り |
| 総数 | 138 | 0.29 | 7 | 0.01 | 3 | 0.01 |
| 北海道 | 4 | 0.17 | - | - | - | - |
| 青森県 | - | - | - | - | - | - |
| 岩手県 | 3 | 0.15 | - | - | - | - |
| 宮城県 | 8 | 0.67 | 3 | 0.25 | - | - |
| 秋田県 | 8 | 1.14 | - | - | - | - |
| 山形県 | 2 | 0.20 | - | - | - | - |
| 福島県 | 3 | 0.43 | - | - | - | - |
| 茨城県 | - | - | - | - | - | - |
| 栃木県 | 3 | 0.43 | - | - | - | - |
| 群馬県 | - | - | - | - | - | - |
| 埼玉県 | - | - | - | - | 2 | 0.22 |
| 千葉県 | 7 | 0.54 | - | - | - | - |
| 東京都 | 4 | 0.16 | - | - | - | - |
| 神奈川県 | - | - | - | - | - | - |
| 新潟県 | 11 | 0.85 | - | - | - | - |
| 富山県 | 2 | 0.40 | - | - | - | - |
| 石川県 | - | - | - | - | - | - |
| 福井県 | 1 | 0.17 | - | - | - | - |
| 山梨県 | 8 | 0.80 | 1 | 0.10 | - | - |
| 長野県 | 3 | 0.27 | 1 | 0.09 | - | - |
| 岐阜県 | - | - | - | - | - | - |
| 静岡県 | 1 | 0.13 | - | - | - | - |
| 愛知県 | 5 | 0.38 | - | - | 1 | 0.08 |
| 三重県 | 1 | 0.11 | - | - | - | - |
| 滋賀県 | 6 | 0.86 | - | - | - | - |
| 京都府 | 1 | 0.17 | - | - | - | - |
| 大阪府 | 3 | 0.25 | - | - | - | - |
| 兵庫県 | 3 | 0.21 | - | - | - | - |
| 奈良県 | 1 | 0.17 | - | - | - | - |
| 和歌山県 | - | - | - | - | - | - |
| 鳥取県 | 2 | 0.40 | - | - | - | - |
| 島根県 | 1 | 0.13 | - | - | - | - |
| 岡山県 | 6 | 1.20 | - | - | - | - |
| 広島県 | 17 | 0.81 | - | - | - | - |
| 山口県 | 1 | 0.11 | - | - | - | - |
| 徳島県 | - | - | - | - | - | - |
| 香川県 | - | - | - | - | - | - |
| 愛媛県 | 3 | 0.50 | - | - | - | - |
| 高知県 | 9 | 1.13 | - | - | - | - |
| 福岡県 | 4 | 0.27 | - | - | - | - |
| 佐賀県 | 1 | 0.17 | - | - | - | - |
| 長崎県 | - | - | - | - | - | - |
| 熊本県 | 1 | 0.07 | - | - | - | - |
| 大分県 | 1 | 0.10 | - | - | - | - |
| 宮崎県 | 1 | 0.14 | - | - | - | - |
| 鹿児島県 | 2 | 0.17 | 1 | 0.08 | - | - |
| 沖縄県 | 1 | 0.14 | 1 | 0.14 | - | - |

感染症週報 第3巻、第50号 平成13年12月28日発行
 発行：国立感染症研究所
 厚生労働省健康局結核感染症課
 厚生労働省大臣官房統計情報部
 事務局：国立感染症研究所感染症情報センター
 〒162-8640東京都新宿区戸山1-23-1
 T E L : 03-5285-1111
 F A X : 03-5285-1129
 U R L : <http://idsc.nih.go.jp/index-j.html>
 <国立感染症研究所 感染症情報センター>
<http://www.mhlw.go.jp/>
 <厚生労働省>
<http://www.forth.go.jp/>
 <旅行者のための海外感染症情報(厚生労働省検疫所)>

本週報は、感染症新法に基づくものであり、全国の医療従事者、定点医療機関、保健所、保健所設置市、特別区、都道府県、地方衛生研究所、検疫所の皆様のご協力を得て、国立感染症研究所感染症情報センターにおいて編集したものです。

また、本週報は速報性を重視しておりますので、今後調査などの結果に応じて、若干の変更が生じることがありますが、その場合には週報上にて訂正させていただきます。

「感染症の話」及び「読者のコーナー」の回答欄の内容に関する責は、それぞれの執筆者及び回答者に属しますが、内容に関するご質問、ご意見については事務局でお受けいたします。

なお、週報の内容について、学術的研究、あるいは公衆衛生活動にかかわる業務以外の目的においては、無断転載を禁じます。