

マークをクリックするとそのページを見ることができます



発生動向総覧
P.2-3

< 36週 > 水痘 - 報告数の少ない時期であるが、過去5年間の同時期に比べて定点当たり報告数がかなり多い / その他最新動向



注目すべき感染症
P.4

< 腸管出血性大腸菌感染症 >
第36週の報告数は79例(うち有症者は45例)



病原体情報
P.5

患者から分離・検出された病原体報告 - Vero毒素産生性大腸菌 / 無菌性髄膜炎 / 手足口病



速報
P.6

流行時期の違いにより病態の相違が顕著となったエコーウイルス11型の地域限局流行 - 香川県



海外感染症情報
P.7-8

コンゴ民主共和国でのコレラ流行 / リベリアでのコレラ流行 / マラウイでのコレラ流行 - 更新 / ウエストナイルウイルス - 更新 / 患者数累計 / 他



感染症の話
P.9-12

マールブルグ病
ウイルス性出血熱のひとつであり、別名
ミドリザル出血熱(Vervet monkey
hemorrhagic fever)とも呼ばれる



読者のコーナー
P.13



グラフ総覧(36週)
P.14-20



36週のデータ
P.21-28



発生動向総覧

第36週コメント 9月12日集計分

全数報告の感染症

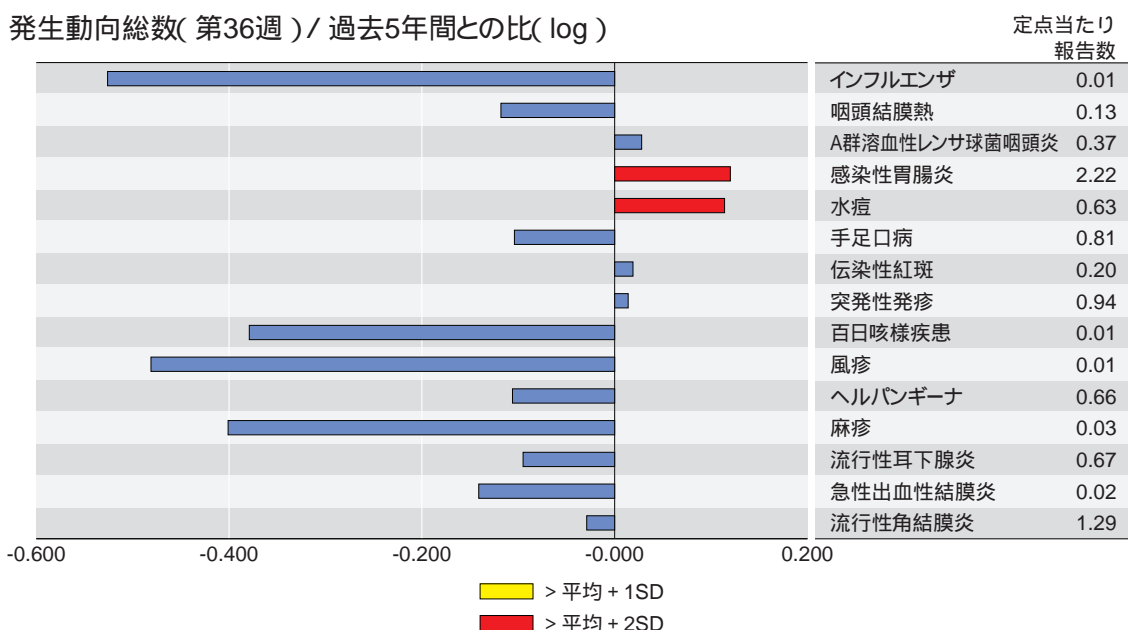
- 1類感染症: 報告なし
- 2類感染症: コレラ4例(推定感染地: 国内3例、ベトナム1例)、細菌性赤痢11例(推定感染地: インド、インドネシア、エジプト、中国各2例、韓国、フィリピン、カンボジア/ベトナム各1例)、腸チフス1例(推定感染地: インド)
- 3類感染症: 腸管出血性大腸菌感染症79例(うち有症者45例、高知県10例はすべて無症状保菌者)
- 4類感染症: アメーバ赤痢9例(推定感染地: 国内7例、インド1例、その他1例)、クリプトスポリジウム症1例、ジアルジア症1例、破傷風2例(74歳、89歳)、バンコマイシン耐性腸球菌感染症2例(便から vanB 型1例、尿から型別不明1例)、ライム病1例、レジオネラ症5例(鹿児島県の事例を含む)、急性ウイルス性肝炎4例 (A型2例(推定感染地: とともに国内)、B型2例(感染経路: 刺青1例、不明1例))、後天性免疫不全症候群7例(無症候性7例) (感染経路: 性的接触5例(異性間2例、同性間3例)、不明2例)、梅毒5例(早期顕症2例、晩期顕症1例、無症候性1例、先天性梅毒1例)、マラリア1例(四日熱マラリア__推定感染地: インド)

定点把握の対象となる4類感染症(週報対象のもの)

感染性胃腸炎は定点当たりの報告数は少ない時期であるが、過去5年間の同時期に比べるとかなり多く、都道府県別では福井県(6.0)、宮崎県(5.4)、大分県(5.2)が多い。水痘も少ない時期であるが、過去5年間の同時期に比べて定点当たりの報告数がかかなり多く、都道府県別では宮崎県(1.7)からの報告が多い。マイコプラズマ肺炎は依然として、定点当たりの報告数が1999年から2001年の平均より多く、都道府県別では、新潟県(0.6)、宮崎県(0.6)が他県よりわずかに多い。

他の疾患の定点当たり報告数は、過去5年間の同時期と比べて多くなってはいないが、手足口病は先週から引き続きわずかながら増加に転じ、都道府県別では北海道(2.4)と愛媛県(2.3)からの報告数やや多い。突発性発疹は先週から今週にかけて、今までのところで最も高いピークを形成している。流行性耳下腺炎と流行性角結膜炎の定点当たり報告数は少ないが、都道府県別で前者が宮崎県(2.4)からの報告が多く、後者は群馬県(7.6)からの報告数が非常に多い。無菌性髄膜炎は第30週(7月22 ~ 28日)を境に減少を続けており、ほぼ1999年 ~ 2001年並の報告数となった。咽頭結膜熱とヘルパンギーナも引き続き減少している。成人麻疹を除く麻疹の報告数もさらにゆっくりと減少を続けている。インフルエンザと風疹は、引き続き定点当たりの報告数が共に0.01と非常に少ない。

発生動向総数(第36週) / 過去5年間との比(log)

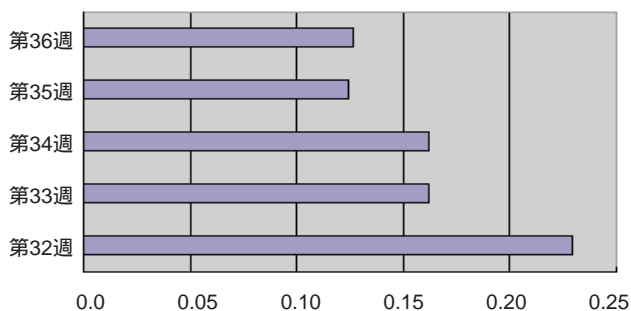


当該週と過去5年間の平均(過去5年間の前週、当該週、後週の合計15週の平均)の比を対数にてグラフ上に表現した。1標準偏差を超えた場合黄で、2標準偏差を超えた場合赤で色分けしている。

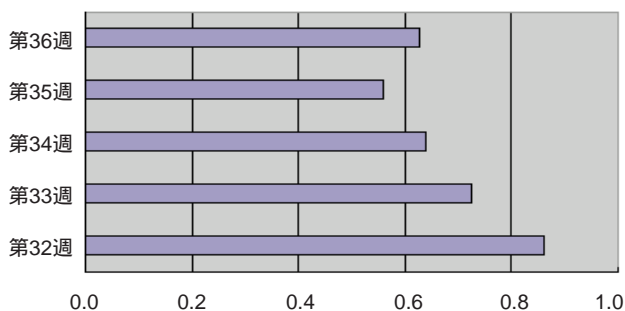
最近の注目疾患－5週間の動き

咽頭結膜熱、水痘、手足口病の定点当たり報告数は前週に比べ増加している。A群溶血性レンサ球菌咽頭炎、伝染性紅斑、ヘルパンギーナの定点当たり報告数は、前週に比べ減少している。

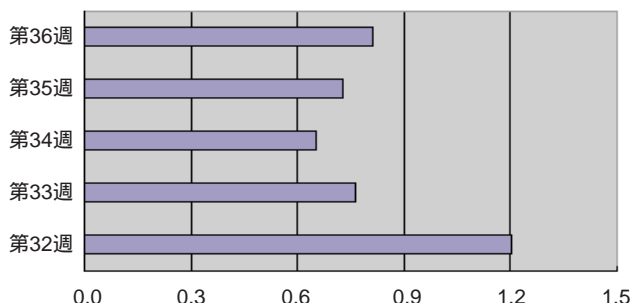
咽頭結膜熱



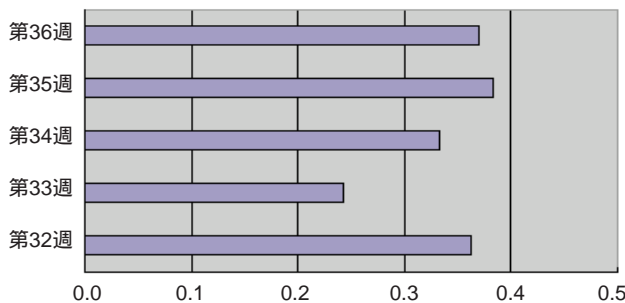
水痘



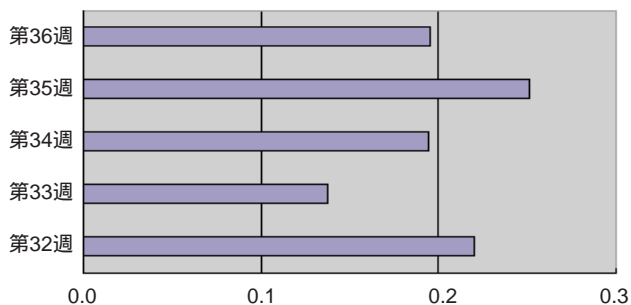
手足口病



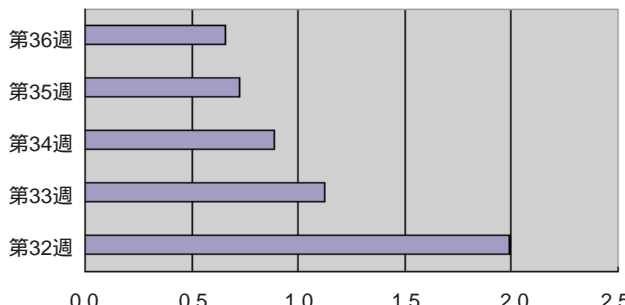
A群溶血性レンサ球菌咽頭炎



伝染性紅斑



ヘルパンギーナ



(注) グラフの横軸は各疾患の定点当たり報告数(報告総数/定点総数)を表す。疾患によって目盛りのスケールが違うことに注意。



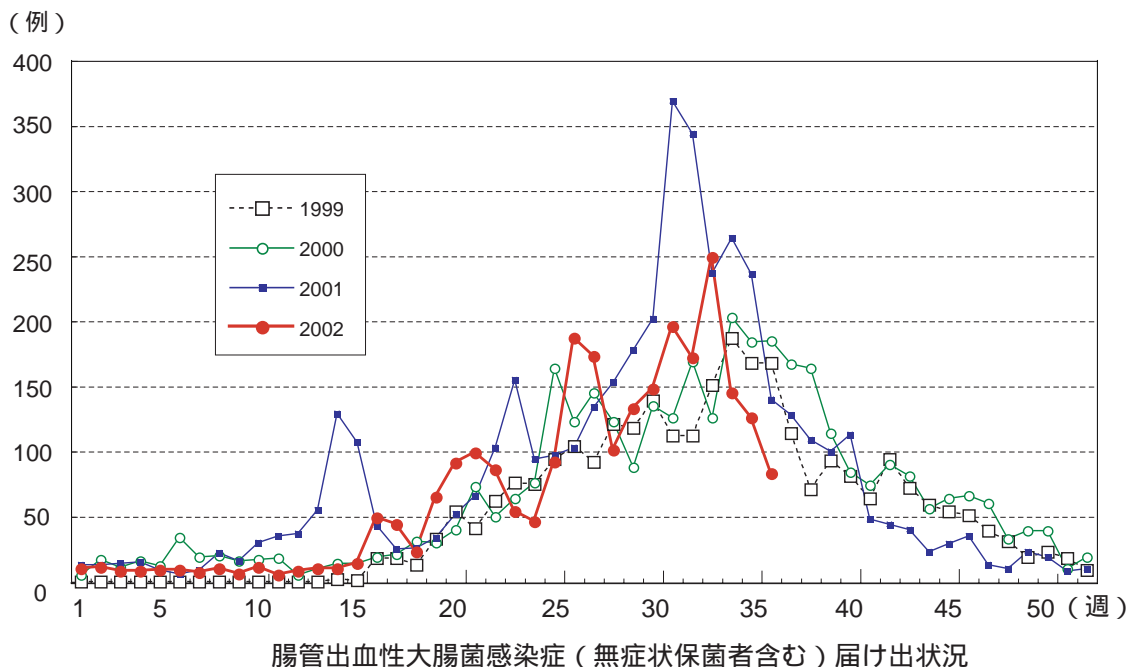
注目すべき感染症

腸管出血性大腸菌感染症

2002年第36週の報告数は79例で(昨年同時期は126例) 性別では男42例、女37例であり、うち有症者は45例で報告例全体の57%であった。都道府県別では多い順に高知県10例、大阪府8例、栃木県5例などであった。5歳毎の年齢階級別にみると0歳、1～4歳、70歳以上は別扱い) 1～4歳34例、5～9歳8例、10～14歳5例と、1～4歳の報告数が多かった。高知県では第35週の有症状者報告に引き続いて接触者の探索を行い、その結果多数の無症状保菌者が見つかったが、それを含め保育所、幼稚園関連の症例が多かった。また、3歳の女児の死亡例も報告されている。

血清型についてはO157が41例、O26が32例、O111が1例であり、O157の報告が多くを占めた。血清型とベロ毒素の型の組み合わせでは、多い順にO26/VT1が31例、O157/VT1+2が23例、O157/VT2が10例などとなっている。

2002年の第36週までの累積報告数は2,492例(昨年同時期は3,455例) となっており、昨年よりは少ないものの集団発生の報告は続いており、依然として注意を要する。累積報告数を都道府県別にみた場合、報告が多い順に福岡県222例、大阪府178例、佐賀県164例、兵庫県159例、栃木県153例となっている。また、累積報告数を5歳毎の年齢階級別にみると0歳、1～4歳、70歳以上は別扱い) 1～4歳634例、5～9歳355例、20～24歳204例の順に多い。





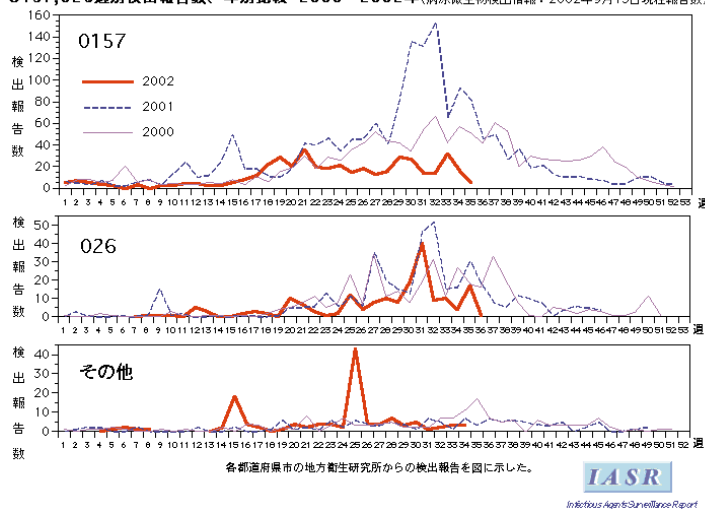
病原体情報

*グラフはIASRホームページ(<http://idsc.nih.go.jp/iasr/index-j.html>)からの引用です。
(2002年9月13日現在報告分)

ヒトから分離されたVero毒素産生性大腸菌 2002年

検出総数は605件で、うちO157が429件(大阪府82、佐賀県61、兵庫県36など)、O26が183件(長野県55、佐賀県28、堺市19など)、O111が70件(佐賀県52など)、O121が27件(佐賀県23、秋田県4)、その他の血清型が37件である。最近では、第34、35週に堺市の保育所における集団発生でO26が18件報告されている。また、第36週に佐賀県からO26が1件報告されている。

O157,O26週別検出報告数、年別比較 2000～2002年(病原微生物検出情報:2002年9月13日現在報告数)

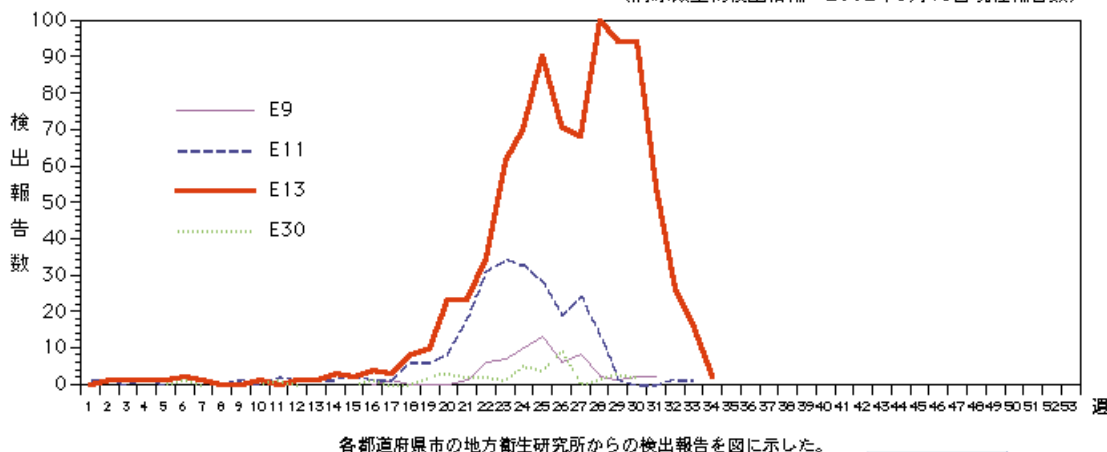


無菌性髄膜炎患者から分離されたウイルス 2002年

エコーウイルス(E)1,209件(13型866、11型236、9型55、30型37、6型10、14型3、16型1、18型1)、ムンプスウイルス47件、B群コクサッキーウイルス23件(2型9、5型9、4型4、3型1)、A群コクサッキーウイルス3件(4型2、5型1)の分離が報告されている。E13は報告が追加されて、第28～31週の分離数がさらに増加し、第25週と28週の二峰性のピークを形成している。

週別無菌性髄膜炎患者からの主なウイルス分離報告数、2002年

(病原微生物検出情報:2002年9月13日現在報告数)



手足口病患者から分離されたウイルス 2002年

A群コクサッキーウイルス(CA)16型190件(福島県30、島根県25、川崎市22など)、エンテロウイルス71型12件(神奈川県3、長野県3、熊本県3、埼玉県2、高知県1)、CA6型6件(東京都3など)、CA4型2件、CA8型1件、B群コクサッキーウイルス2型1件、エコーウイルス13型4件の分離が報告されている。



流行時期の違いにより病態の相違が顕著となったエコーウイルス11型の地域限局流行 - 香川県

2001年7月下旬に無菌性髄膜炎(AM)患者よりエコーウイルス11型(E11)が分離されたが、散発発生に留まった。しかし、2001年11月下旬にAM患者より分離されてからは継続的な流行で推移し、2002年5月中旬より分離患者数は急激な増加を示して、6月の127例をピークとして292例(分離数344株、髄液236件、咽頭拭い液84件、糞便23件、尿1件)に達する大規模な流行を引き起こした。この様に、今季はE11単独による流行が2001年11月下旬より継続したが、2002年7月中旬にエコーウイルス13型(E13)が侵淫し、県下ではこれ以降2種類の型の混在流行となった。エンテロウイルスレファレンスセンターの情報によると、2001年のE11は島根県45例、広島県35例、広島市33例、鳥取県5例、岡山県1例、愛媛県1例、香川県14例の報告があり、2002年は高知県17例、島根県7例、愛媛県5例、広島県1例、香川県278例であった。2002年の島根県、広島県での分離例は流行の継続とみられ、2002年は四国地域に限局しており、中四国内でも地域特異的傾向が顕著にみられた。

E11の流行期間中の疾患別状況は、患者数292例中AM229例(78.4%)、呼吸器疾患37例(12.7%)、不明熱8例(2.7%)、熱性痙攣5例(1.7%)、発疹4例(1.4%)、脳炎3例(1.0%)、川崎病2例(0.7%)、脳脊髄炎、ギラン・バレー症候群、嘔吐下痢症、無熱性痙攣各々1例(0.3%)であった。しかし時期別にみると、2001年11月中旬から冬季を中心として流行した2002年3月までは、AMは僅かに患者数43例中4例(9.3%)であり、呼吸器疾患32例(74.4%)から主に分離されたのに対し、4月以降では、呼吸器疾患からの分離は患者数249例中4例(1.6%)と減少して、AMが患者数225例(90.4%)と高率に占める分離状況となり、流行時期及び流行状況により病態に明かな相違が認められた。また、男女比並びに年齢別罹患状況も同様な傾向を示し、男女比は、2002年3月までは男児22例(51.2%)、女児21例(48.8%)とほぼ同数であったが、4月以降では男児168例(67.5%)、女児81例(32.5%)と男児が多い傾向を示した。年齢別では、2002年3月までは男児2歳5例(22.7%)、1、4歳各々3例(13.6%)、3、8歳各々2例(9.1%)、女児3歳5例(23.8%)、2歳4例(19.0%)、1歳3例(14.3%)、0、4歳各々2例(9.5%)の順に分離例が多く、男児は1～4歳、女児は1～3歳に罹患者が多発したのに対し、4月以降では、男児0歳24例(14.3%)、5、6歳各々19例(11.3%)、4歳18例(10.7%)、女児0歳16例(19.8%)、6歳11例(13.6%)、4歳10例(12.3%)、1、5歳各々8例(9.9%)と男女共に0歳からの分離例が多く、次いで男児は4～6歳、女児1、4～6歳と年齢別罹患率も異なった。

最後にE11とE13の流行は9月に入りほぼ終息したが、E11の冬季流行はインフルエンザウイルスの流行期に一致したことにより、2～3月に咽頭ぬぐい液よりE11とインフルエンザA香港型4例、Aソ連型3例、B型3例との混在した同時分離例が確認され、脳への侵襲は分離例が急増した5月中旬から6月中旬に集中した。

香川県環境保健研究センター
三木一男 亀山妙子 山西重機

(IASR2002年10月号掲載予定記事より抜粋、詳細は同号参照)



海外感染症情報

* 関連の情報やさらに詳しい情報については、FORTHホームページ(<http://www.forth.go.jp/>)をご覧ください。

コンゴ民主共和国でのコレラ流行

WHO/CSR 2002年9月16日

コンゴ民主共和国保健省は、Katanga州で2002年7月にコレラ流行が始まって以来2002年9月上旬までに、死亡者67名を含む患者2,636名(致死率2.5%)が発生したことを報告した。Katanga州で最も流行が深刻な地区は、Malemba Nkulu、Kabala、Butombe、SongweおよびTwite-Mwanzaである。

保健省およびMSF(国境なき医師団)から構成される対策チームは、対応を調整するために流行がみられる州に出発した。

リベリアでのコレラ流行

WHO/CSR 2002年9月13日

2002年9月1日現在WHOは、Montserado郡のコレラ患者661名の発生報告を受けている。保健社会福祉省は、WHO、UNICEF、MSFベルギーおよびその他の非政府組織と会合し、流行征圧対策を議論した。その結果、保健省とWHOから構成される対策チームは、難民キャンプを含む同郡の流行状況の評価を行った。対策チームは、難民キャンプと同様に首都モンロビア周辺でも飲料水の消毒を勧告した。流行地域において、一般住民を対象とした保健教育活動も勧告された。

マラウイでのコレラ流行 - 更新

WHO/CSR 2002年9月13日

WHO対策チームがマラウイに到着し、コレラ患者報告を更新した。2002年8月26日現在、年初からNkhotakota地区で、死亡者41名を含むコレラ患者773名(致死率5.13%)が報告された。5月5日から8月26日の間では、同地区で死亡者25名を含むコレラ患者339名(致死率7.37%)が報告された。

WHOはUNICEFと協力して、保健省が現場で行っている患者治療やコレラ征圧対策を支援している。UNICEFは追加支援を行っている。

ブルンジ、ルワンダ、タンザニアのGreat Lake地域での髄膜炎菌性感染症の流行 - 更新

WHO/CSR 2002年9月12日

ブルンジ: 9月2日現在、Muyinga州で報告された患者数は1週間当たり50名と多い状態が続いている。新たな患者がRuyigi州に加えてCankuzo州でも報告された。WHOおよびUNICEFは、ワクチン接種キャンペーンに747,500人分のワクチンを供給している。このキャンペーンはMuyinga州ではMSFフランス、Ruyigi州ではMSFオランダによって支援されている。

ルワンダ: 9月2日現在、ルワンダの12州のうち8州から死亡者83名を含む患者636名が報告された。WHOの地域担当者は同国で疫学的な評価を行った。ルワンダ保健省、WHO、MSFおよびUNICEFは、感染の危険がある地域住民に予防接種を行うため、200万人分のワクチンを強く要請した。

タンザニア：予防接種キャンペーンが、ブルンジの北部州に帰国が登録された難民に加えて、Kibondo州のKibondo地区の難民キャンプで来週早期に開始される。このキャンペーンは、国連高等難民委員会(United Nations High Commissioner for Refugees)に支援された国際救助委員会 (International Rescue Committee)によって実行される。Kibondo州に隣接するKasulo州でもサーベイランスが強化されている。

ウエストナイルウイルス - 更新/患者数累計

情報源：CDC 2002年9月18日現在

| 州 | 検査陽性症例数 | 死亡 | 州 | 検査陽性症例数 | 死亡 |
|----------|---------|----|----------|---------|----|
| アラバマ | 21 | 1 | ミネソタ | 13 | |
| アーカンソー | 6 | | ミシシッピ | 144 | 6 |
| カリフォルニア | 1 | | ミズーリ | 98 | 3 |
| コロラド | 1 | | ネブラスカ | 23 | 2 |
| コネチカット | 6 | | ニュージャージー | 3 | |
| ワシントンDC | 3 | | ニューヨーク | 35 | 2 |
| フロリダ | 8 | | ノースダコタ | 9 | 1 |
| ジョージア | 17 | 3 | オハイオ | 169 | 8 |
| イリノイ | 399 | 21 | オクラホマ | 4 | |
| インディアナ | 78 | | ペンシルバニア | 3 | 1 |
| アイオワ | 11 | | サウスカロライナ | 1 | |
| ケンタッキー | 20 | 3 | サウスダコタ | 18 | |
| ルイジアナ | 238 | 11 | テネシー | 26 | 4 |
| メリーランド | 5 | | テキサス | 84 | 2 |
| マサチューセッツ | 9 | | バージニア | 11 | |
| ミシガン | 166 | 11 | ウィスコンシン | 11 | 1 |
| 合 計 | | | | 1,641 | 80 |

Health Canada 2002年9月13日

カナダ、オンタリオ州でウエストナイルウイルス感染疑い(probable)患者14名、確認患者3名が報告された。

ウエストナイルウイルス最新情報

<http://www.cdc.gov/od/oc/media/wnupdate.htm>



感染症の話

マールブルグ病

1967年8月西ドイツ(当時)のマールブルグ(Marburg)とフランクフルト、およびユーゴスラビアのベオグラードでポリオワクチン製造および実験用としてウガンダから輸入されたアフリカモドリザルの解剖を行ったり、腎や血液に接触した研究職員、および片づけを行った人など合わせて25名に突如熱性疾患が発生し、7名が死亡した。患者に接触した医療関係者など6名に二次感染が見られたが、死者はなかった。この疾患は、最初の発生地になみマールブルグ病(Marburg disease)と称されるようになったが、ウイルス性出血熱のひとつであり、別名モドリザル出血熱(Vervet monkey hemorrhagic fever)とも呼ばれる。その後、アフリカのケニア、ジンバブエ、ザイール(現コンゴ民主共和国)などで発生し、いずれも1～2名で死者も出ているが、エボラ出血熱のように一度に多数の感染者・死者を出した例はない。

疫学

マールブルグ病の発生にサルが関与したのは1967年の事例のみで、以後のアフリカでの発生ではサルとの接触は全く知られていない。エボラ出血熱同様に自然界の宿主は不明であり、どのような経路で最初のヒトへ病原体が伝播するかについても謎のままである。今までのエピソードはドイツ以外ではアフリカで4回ある(図1)。

(1)1975年ジンバブエ - 南アフリカ:2月15日ジンバブエ(当時ローデシア)からヒッチハイクで南アフリカ入りした21歳の白人男性(オーストラリア人)は、12日以来の筋肉痛、嘔吐、発熱等の症状でヨハネスブルグ総合病院を訪れた。直ちに入院したが、18日に出血傾向で死亡した。DICと肝不全を伴っていた。翌日、同行者の女性と患者を介護した看護師が26日に発症したが、2名は回復した。最初の死亡者の種々の材料から電顕によりウイルス粒子、免疫蛍光法により特異抗体が検出された。この折にヒッチハイクした道路沿いでヒト、動物、虫等の血液等を集めて検査がなされたが、陽性例(ウイルス分離、抗体)はなかった。また、旅行者は途中サルとの接触はまったくなかった。しかし、一定の距離はあったが、コウモリ、サル、野鳥等からのエアロゾル感染は否定できない状況であったとのことである。

(2)1980年ケニア:1月8日ケニア西部の砂糖工場で働いていた56歳のフランス人技師が突如熱性疾患に陥った。頭痛、筋肉痛、倦怠感を主症状とし、3日目から下痢、嘔吐が始まった。15日にナイロビの病院に移送されたが、吐血を繰り返していた。黄疸が強く

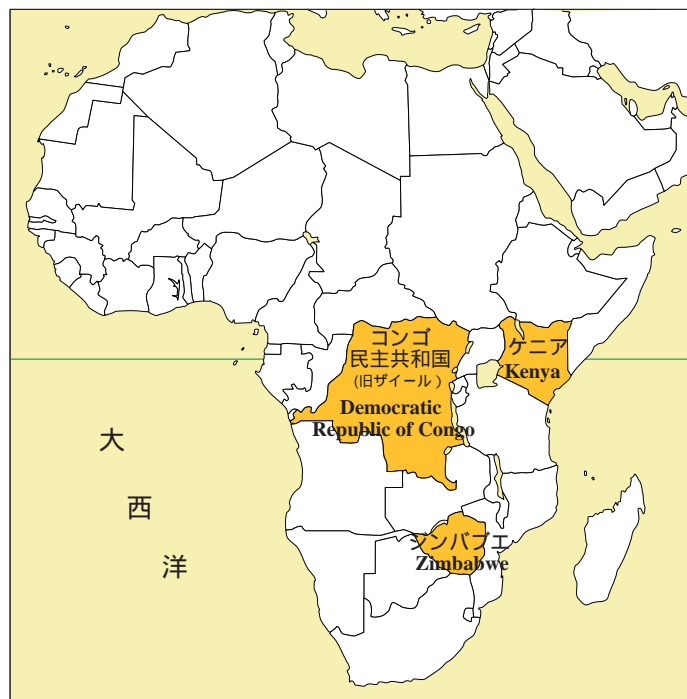


図1. マールブルグ病の分布

大量下血で虚脱状態にあり、到着後6時間で死亡した。治療に当たった医師は9日後の24日に発症し、高熱、頭痛、背部痛、咽頭痛、下痢がみられた。このときの血清で米国CDCにより抗体上昇が確認され、Vero細胞でウイルスが分離できた。また、電顕上粒子も確認された。最初の患者は発症2週間前に、近くにある大量のコウモリが生息するElgon洞窟に入っていること、近くの森で動物や鳥に餌をやっていることなどが感染機会としてあげられたが、確固とした証拠はない。

(3)1987年ケニア:ケニアの西方の公園(フランス人が感染したと思われる周辺)を訪れた少年が発症し、死亡した。二次感染はみられなかった。

(4)1999年コンゴ民主共和国:4月にコンゴ民主共和国のWarsa地区(ウガンダ国境近く)でウイルス性出血熱様症状の患者が発生し、23日に死亡した。検体(血液)は直ちに南アフリカ・ヨハネスブルグのウイルス研に送付され、マールブルグウイルスが確認された。同様な症状を示した他の4名の疑似症例では陰性であった。同じころ、近くのDurbaでもウイルス性出血熱様の集団発生があったといわれるが、ウイルス学的確認はなされていない。

病原体

マールブルグウイルスはエボラウイルスと同様にフィロウイルス科(*Filoviridae*)のメンバーである。抗原性は異なり交差しないが、電顕上の形態は酷似している。エンベロープを持ち桿菌状で、平均長径が790nm、短径は80~90nmである。長径は時に1,500~2,300nmにも達する。粒子は非対称でひも状、ゼンマイ状等多形性を示す。遺伝子は核酸として1本鎖RNAを有し、分子量は 4.6×10^6 Daである。ウイルスはVero細胞、BHK細胞などで細胞変性効果を示す。実験的にはアカゲザル、モドリザル、モルモット、ハムスター、マウス等で100%感染を起こし、致命的となる。自然界におけるこのウイルスの宿主は現在も不明であり、どのようにしてヒトにウイルスが伝播されるかも全く分かっていない。ヒトからヒトへの感染は、感染者や患者の血液、体液、分泌物、排泄物などの汚染物との濃厚接触による。手袋等の防護策で感染は防げるとされ、医療の場での空気感染による拡大はないとされる。

臨床症状

感染者に対する発症者の比率はよく分かっていない。潜伏期間は3~10日である。一次感染の潜伏期間は3~7日(二次感染では~10日と長くなることもある)で、症状はエボラ出血熱に似ており、発症は突発的である。発熱、頭痛、筋肉痛、背部痛、皮膚粘膜発疹、咽頭痛が初期症状としてみられる。激しい嘔吐が繰り返され、1~2日して水様性下痢がみられる。診断上皮疹は重要で、発症後5~7日で躯幹、臀部、上肢外側等に境界明瞭な留針大の暗赤色丘疹が毛根周辺に現れる。重症化すると、散在性に暗赤色紅斑が顔面、躯幹、四肢にみられる。

病原診断

血液等からウイルス分離を行うが、最高度安全実験施設P4が必要である。迅速診断にはELISAや免疫蛍光法で抗体を検出する。あるいは、PCR法等でウイルス遺伝子を検出する。検体は血液、咽頭ぬぐい液、胸水、体液、その他の組織等である。発症後2カ月程して症状は軽快しても、精液、前眼房水等からウイルスが分離された例がある。

治療・予防

対症療法以外の特異的治療法はない。また、感染予防ワクチンはない。

患者や検体に接触した医療関係者や家族については表1のような考え方で、一定期間監視が必要な場合は実施する。

表1. ウイルス性出血熱 (VHF) 患者との接触の際の対応 (接触の定義)

通常の接触: ホテルで同宿、飛行機で同乗者はサーベイランスの必要はない。

リスクのある接触者: 患者と同居、介護、看護にあたった人、握手したり、患者を抱擁した人、患者検体を取り扱った人、等については患者の診断が確定した時点で監視下に置く。症状がないかぎり入院の必要はない。検温は1日2回実施する。38.3 以上の発熱、その他いかなる症状も詳細に記録し、最終接触後3週間は監視する。

ハイリスクの接触: 患者と粘膜の接触のあった人、即ちキス、性行為等、あるいは患者の分泌物、排泄物、血液、組織、体液等を扱う際に針刺しや傷口に直接接触する等があった人については、VHFの診断がつきそうな時直ちに監視下に置く。接触者が38.3 以上の発熱を示したり、いかなるVHFの症状を示した時も直ちに収容しVHFの患者としての取り扱いをする。

感染症法におけるマールブルグ病の取扱い

マールブルグ病は1類感染症に定められており、診断した医師は直ちに最寄りの保健所に届け出る。疑似症患者、患者、無症状病原体保有者のいずれであっても届け出は必要である。報告のための基準は以下の通りとなっている。

診断した医師の判断により、症状や所見から当該疾患が疑われ、かつ、以下のいずれかの方法によって病原体診断や血清学的診断がなされたもの

(材料)血液、血清、尿、咽頭スワブ及び剖検材料等

- ・病原体の検出

- 例、ウイルスの分離など

- ・抗原の検出

- 例、ELISA法など

- ・病原体の遺伝子の検出

- 例、PCR法など

- ・血清抗体の検出

- 例、IgM、IgGの免疫蛍光法による検出など

当該疾患を疑う症状や所見はないが、病原体か抗原が検出されたもの

(病原体や抗原は検出されず、遺伝子や抗体のみが検出されたものを含まない)

疑似症の診断

臨床的特徴に合致し、以下の疾患の鑑別診断がなされたもの

(鑑別診断)他のウイルス性出血熱、チフス、赤痢、マラリア、デング熱、黄熱等

《備考》

当該疾患を疑う症状や所見はないが、病原体や抗原は検出されず、遺伝子や抗体のみが検出されたものについては、法による報告は要しないが、確認のため保健所に相談することが必要である。

学校保健法におけるマールブルグ病の取扱い

マールブルグ病は学校において予防すべき伝染病第1種に定められており、治癒するまで出席停止となる。

(国立感染症研究所副所長 倉田 毅)



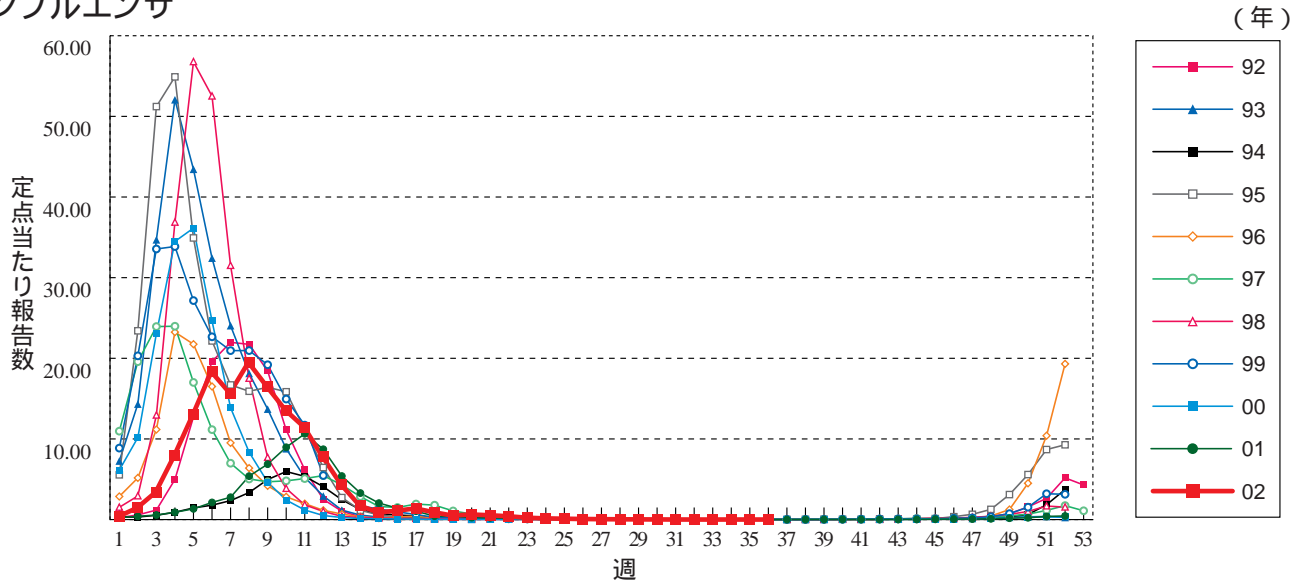
読者のコーナー

「読者のコーナー」では読者のみなさまからのご意見・ご質問をお待ちしております。
ご意見・ご質問は、題名(タイトル)の一番はじめにidwr-Q:をつけてこちらまでEメールでどうぞ。

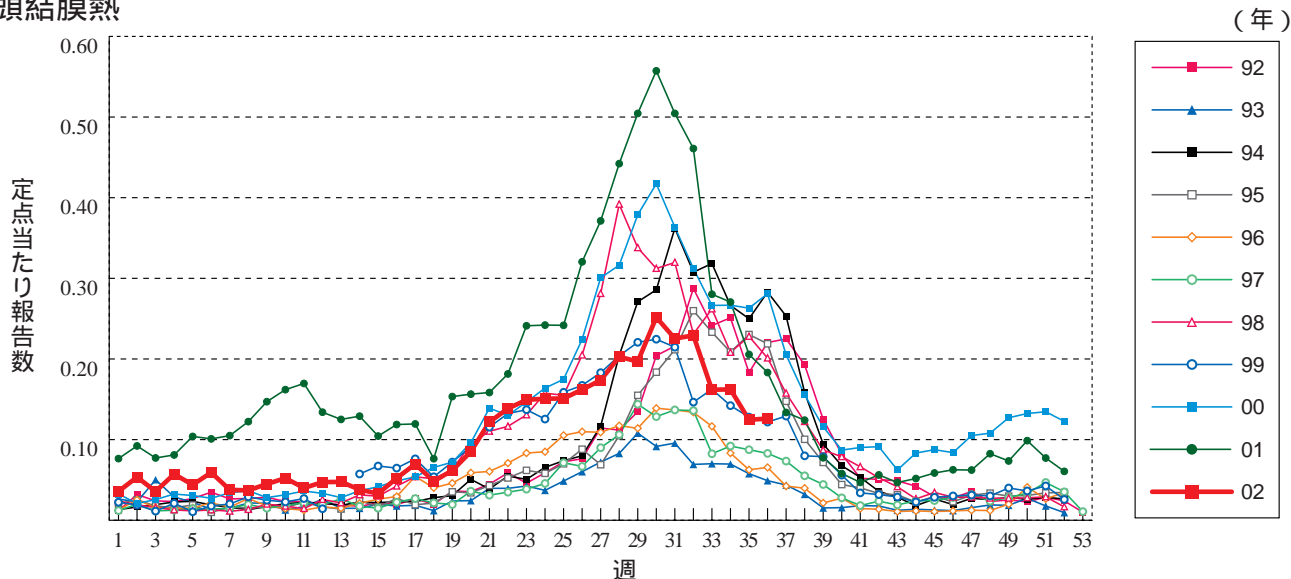
idsc-query@nih.go.jp

グラフ総覧(36週)

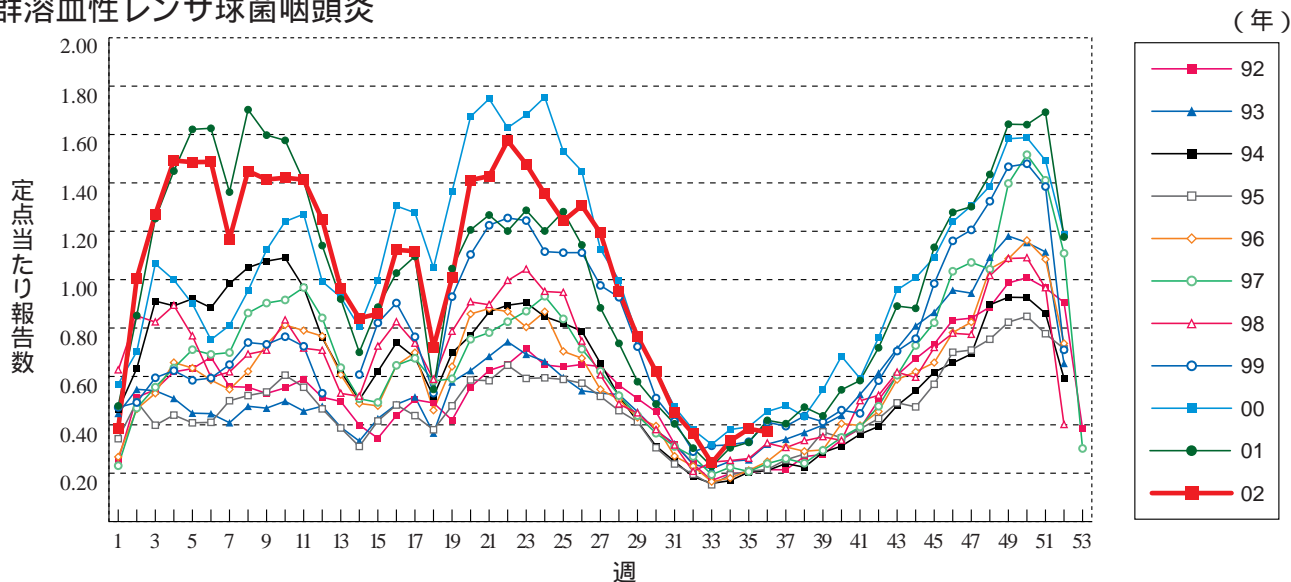
インフルエンザ



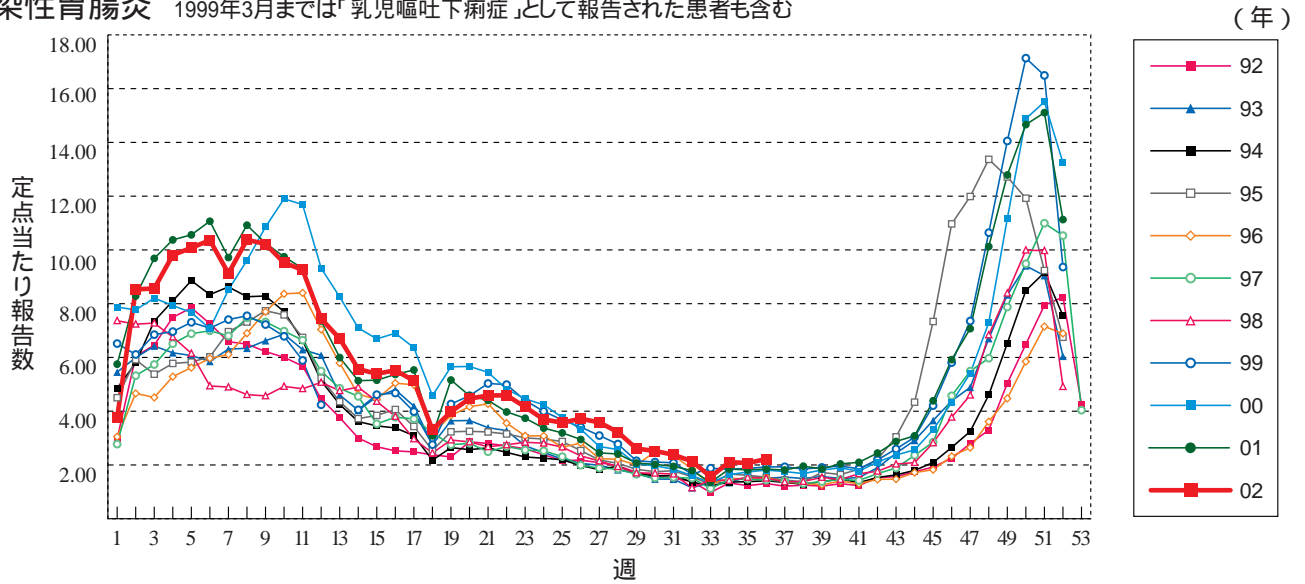
咽頭結膜熱



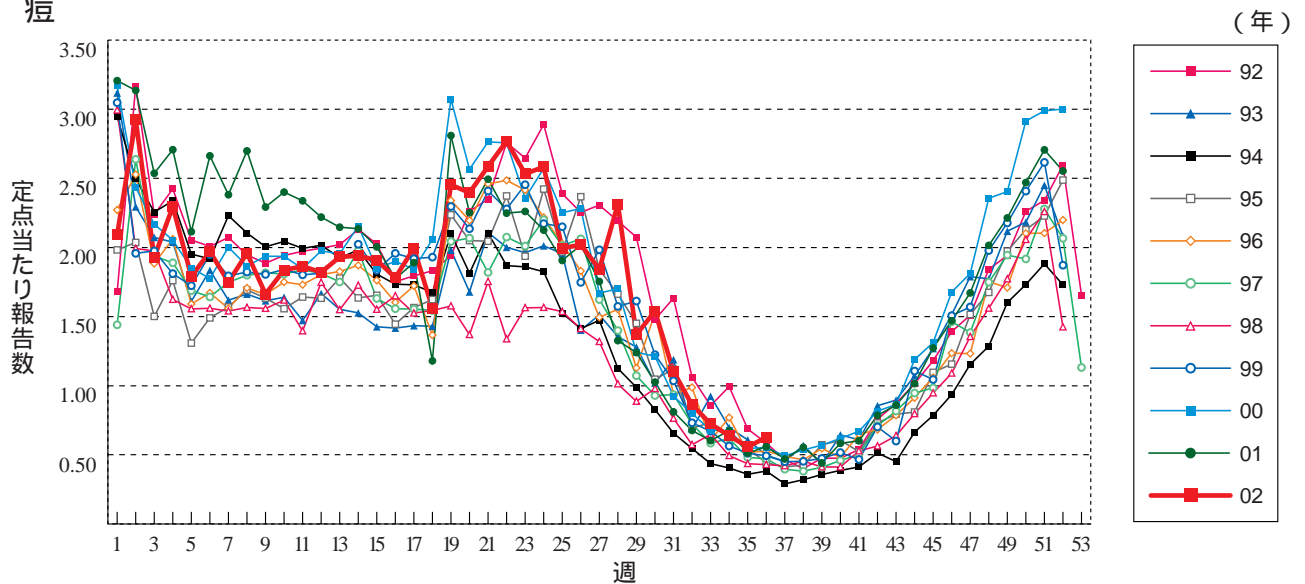
A群溶血性レンサ球菌咽頭炎



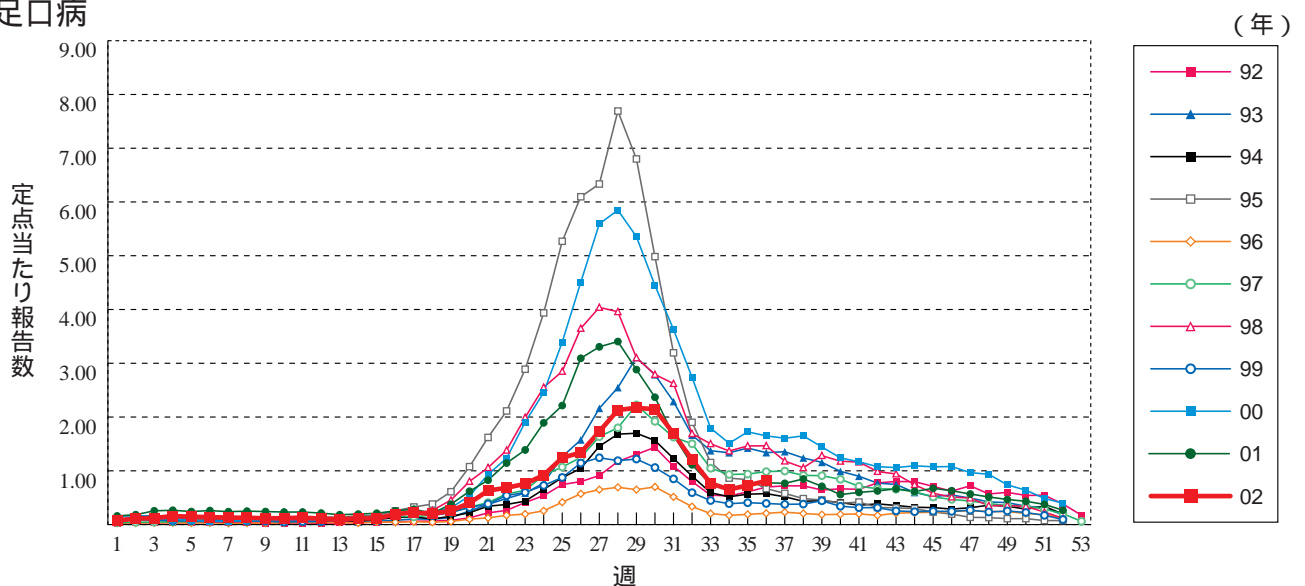
感染性胃腸炎 1999年3月までは「乳児嘔吐下痢症」として報告された患者も含む



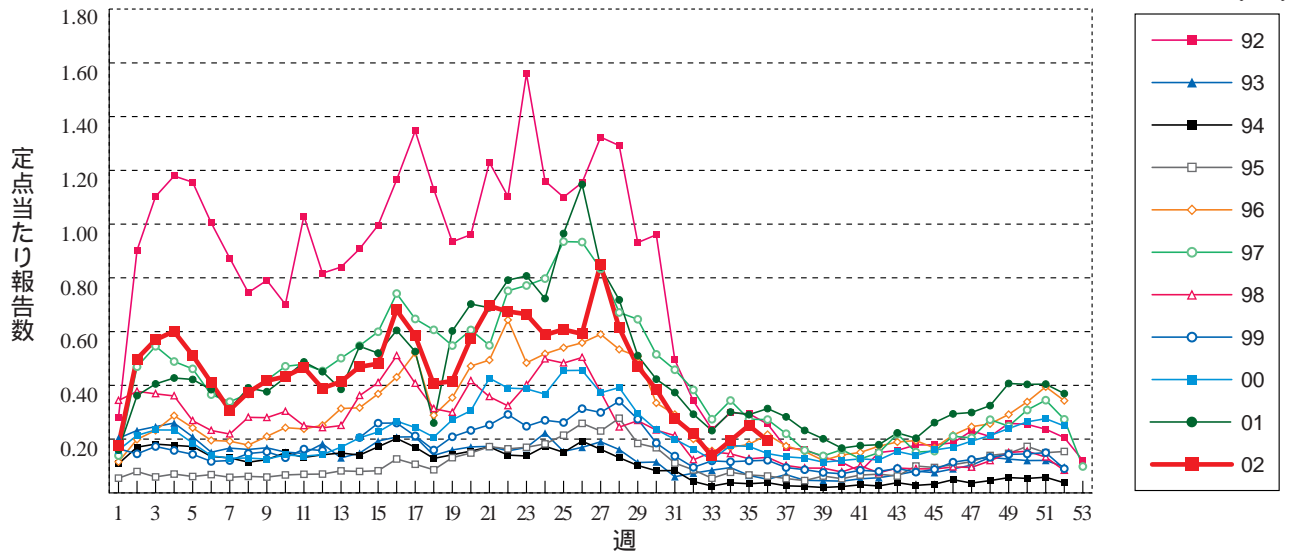
水痘



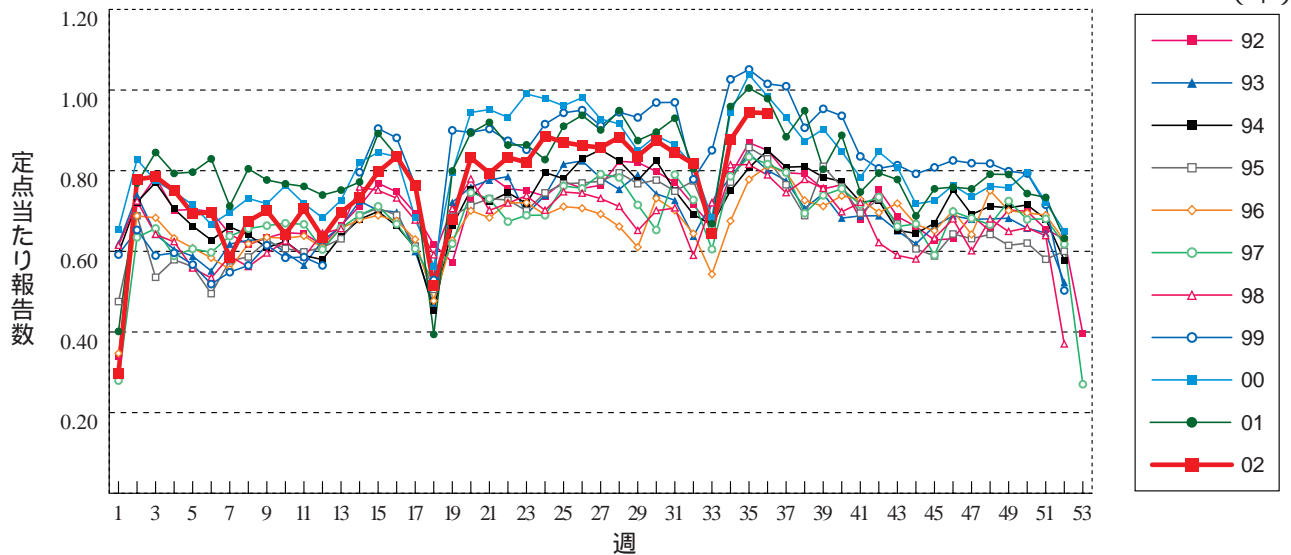
手足口病



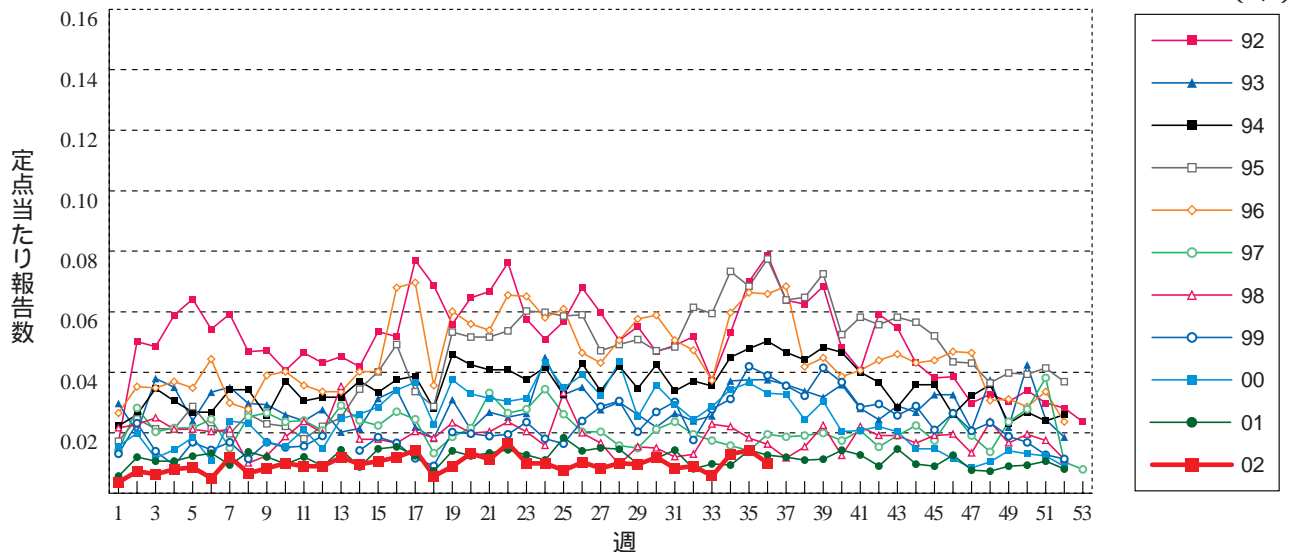
伝染性紅斑



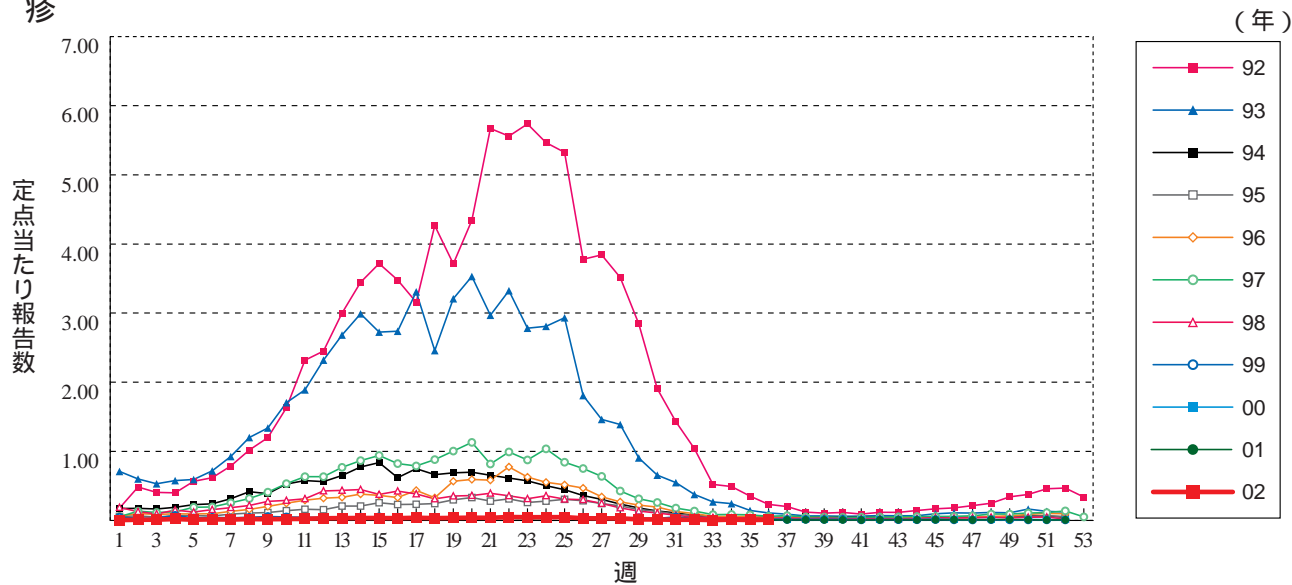
突発性発疹



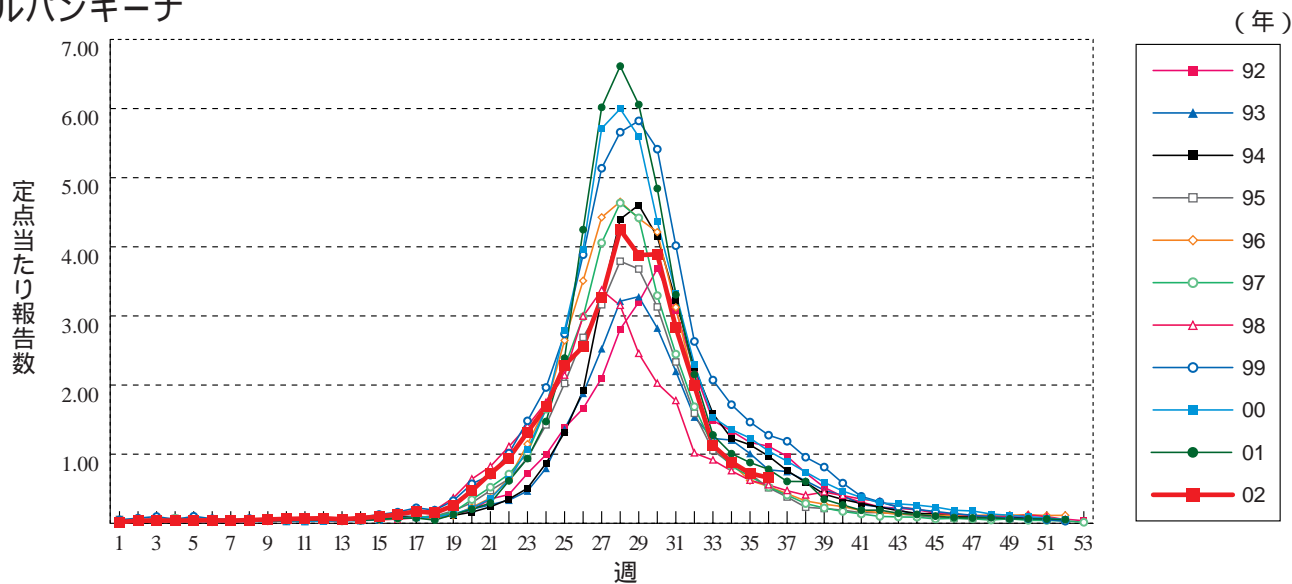
百日咳



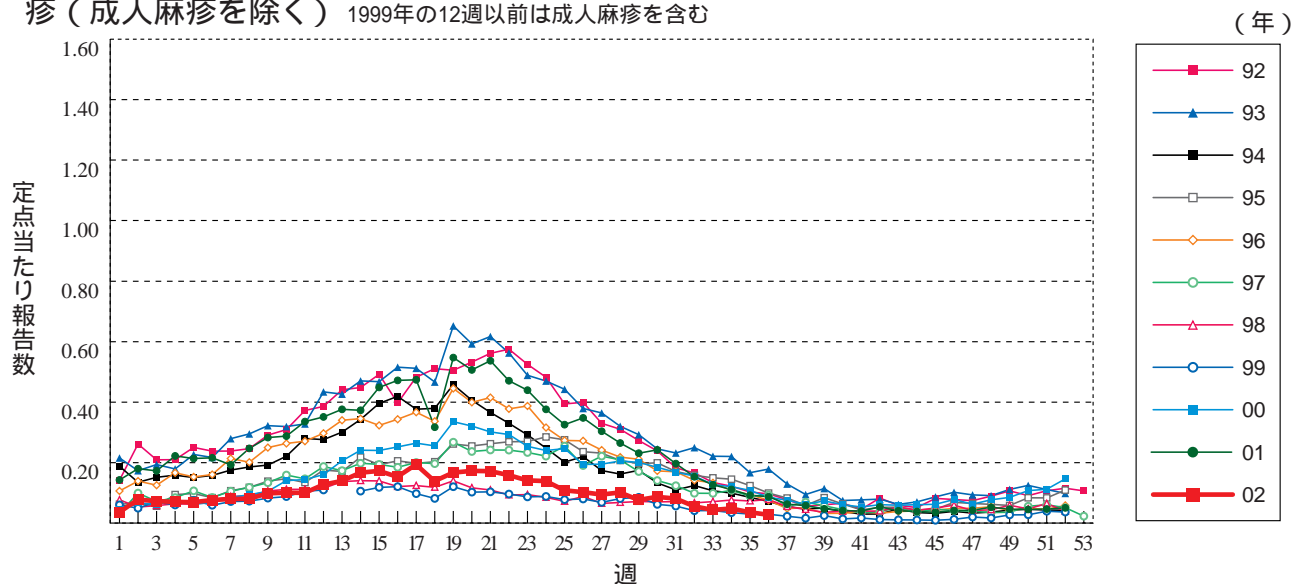
風 疹



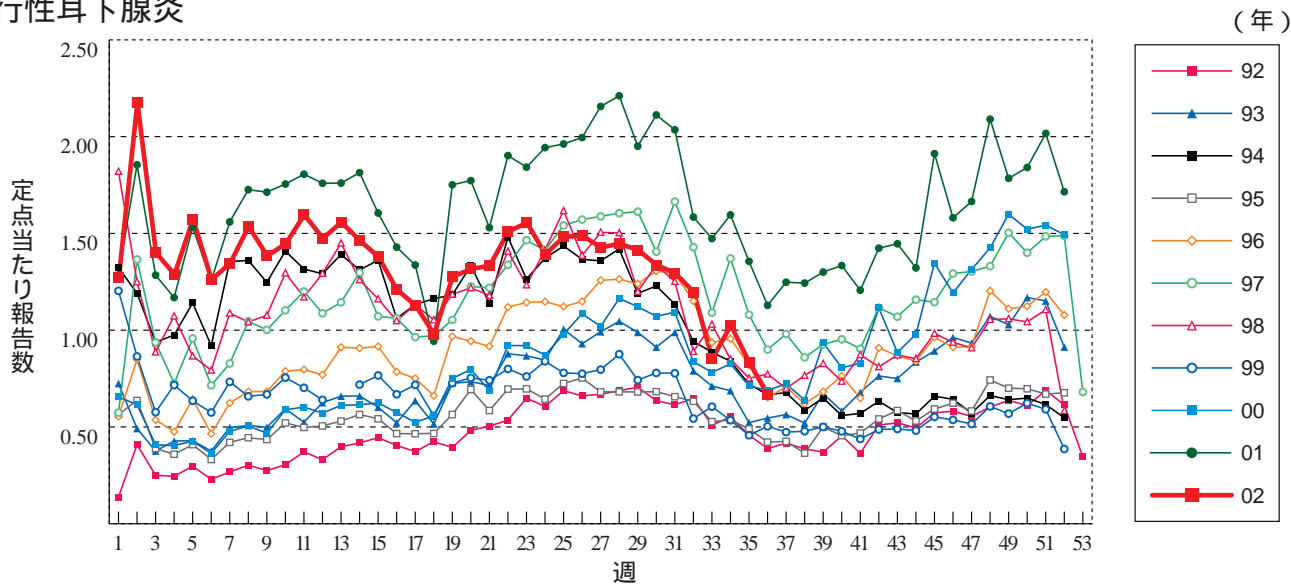
ヘルパンギーナ



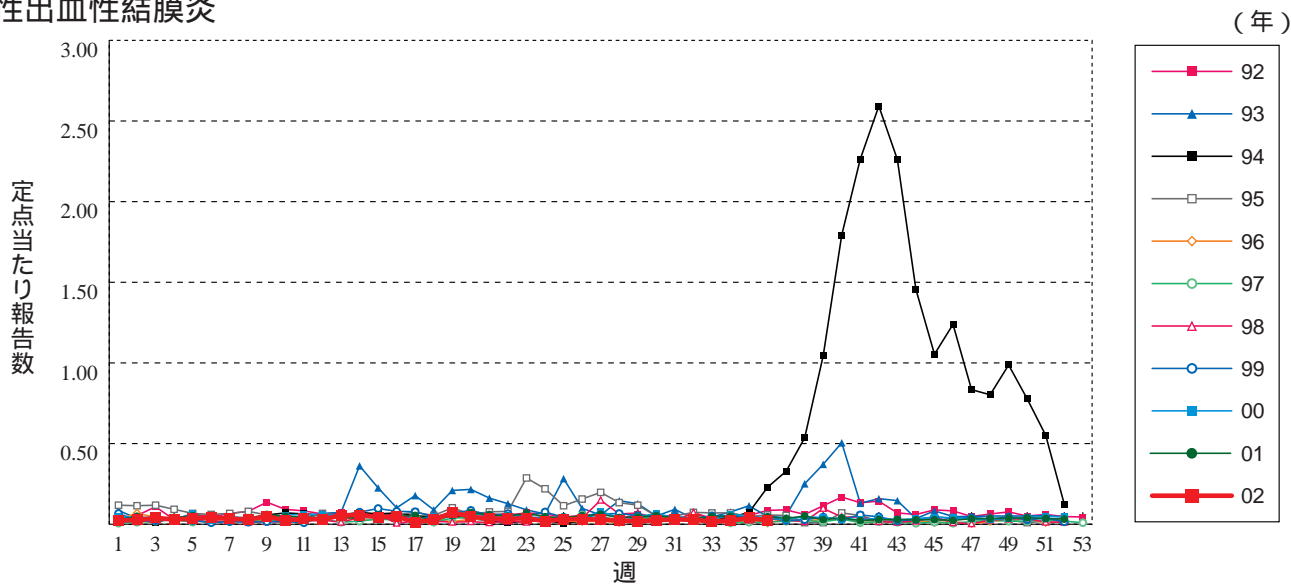
麻 疹 (成人麻疹を除く) 1999年の12週以前は成人麻疹を含む



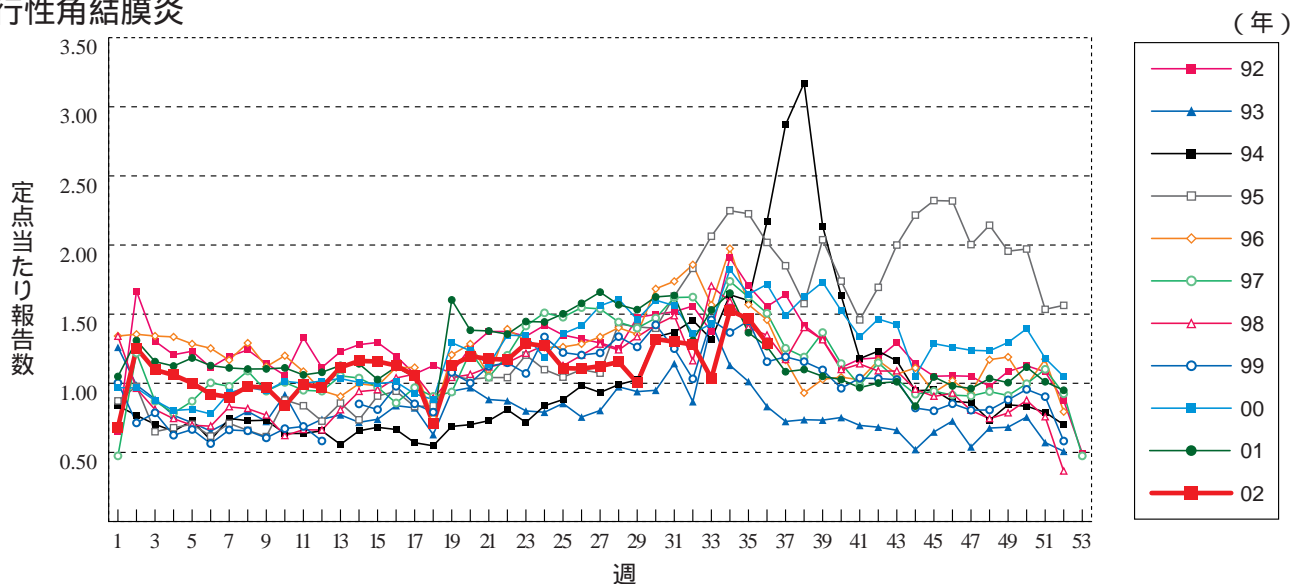
流行性耳下腺炎



急性出血性結膜炎

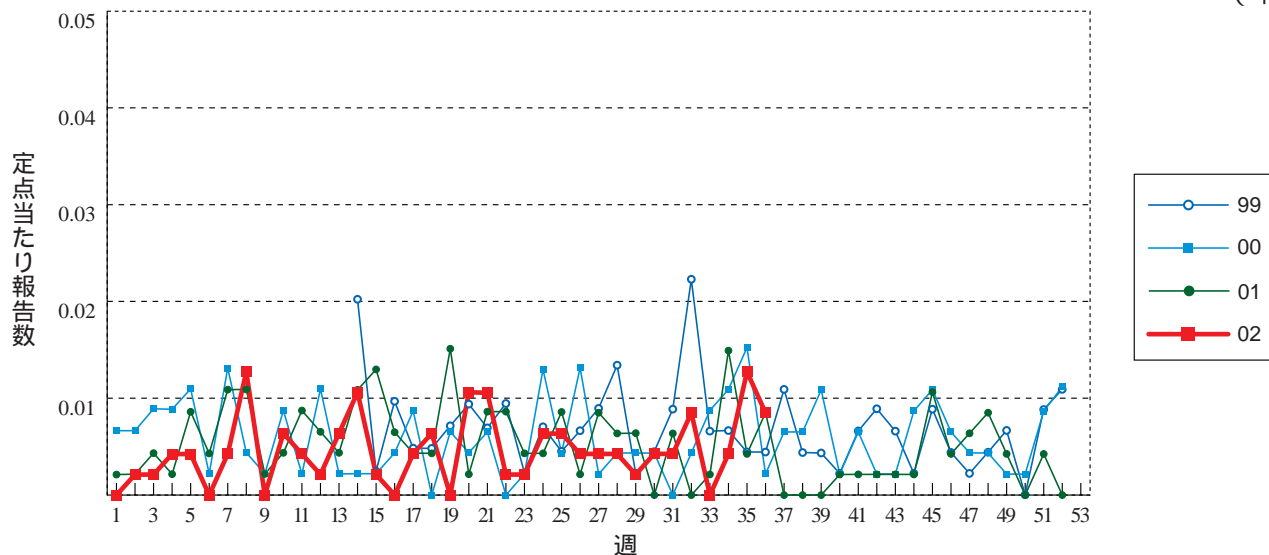


流行性角結膜炎



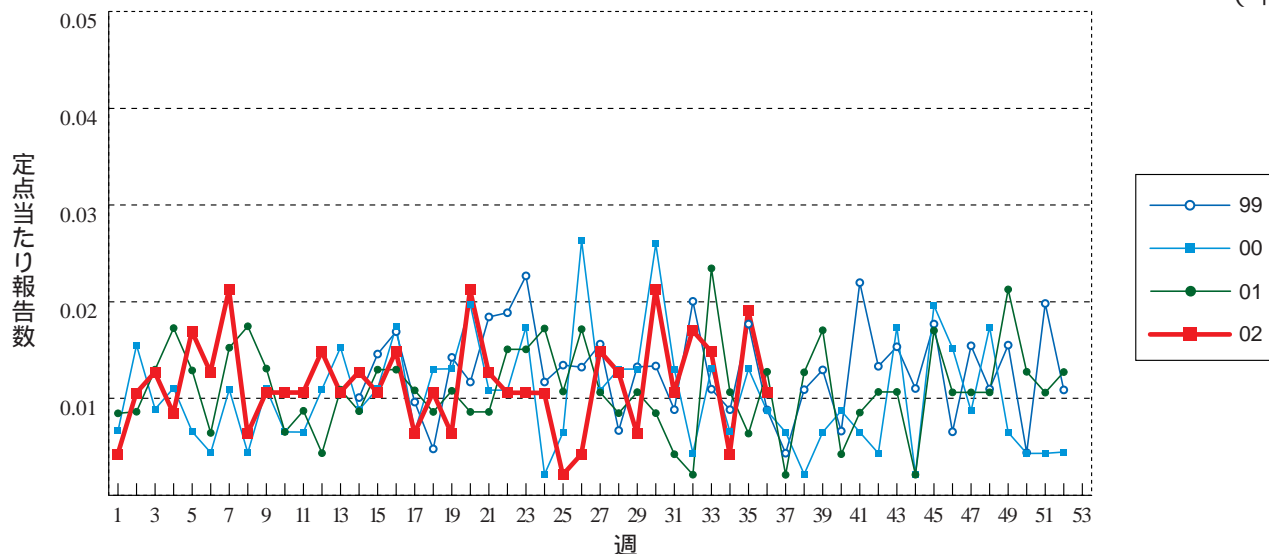
急性脳炎 (日本脳炎を除く)

(年)



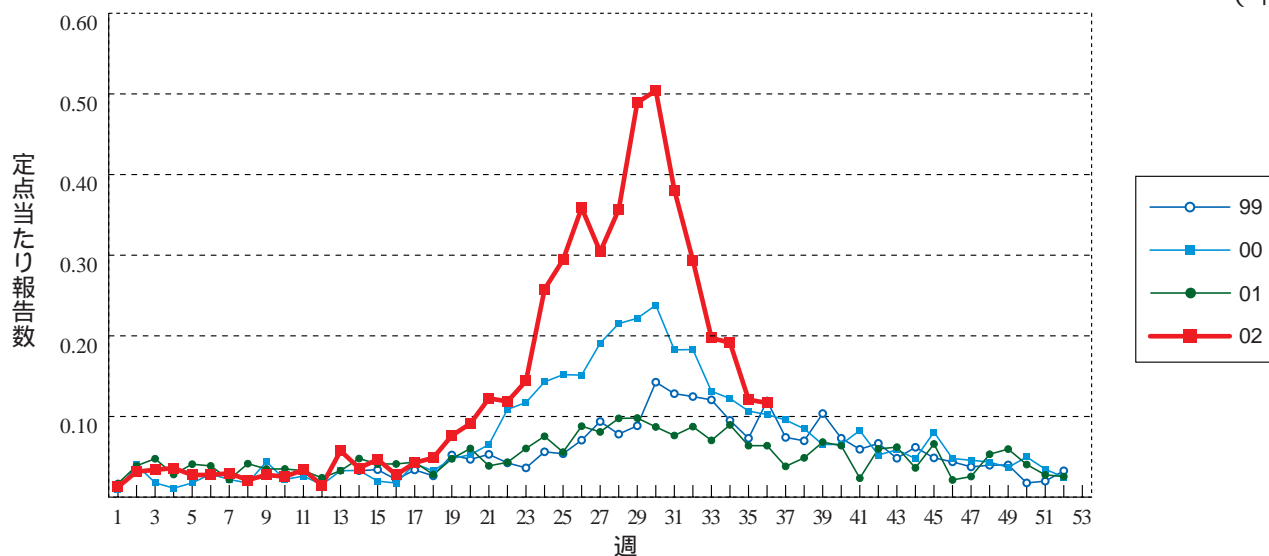
細菌性髄膜炎

(年)



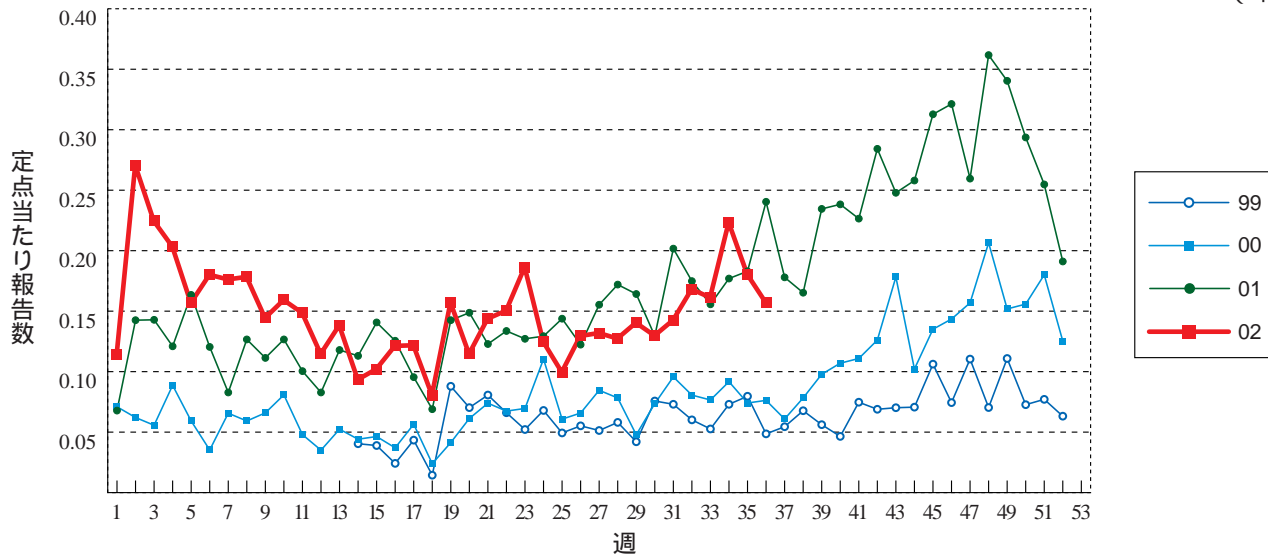
無菌性髄膜炎

(年)



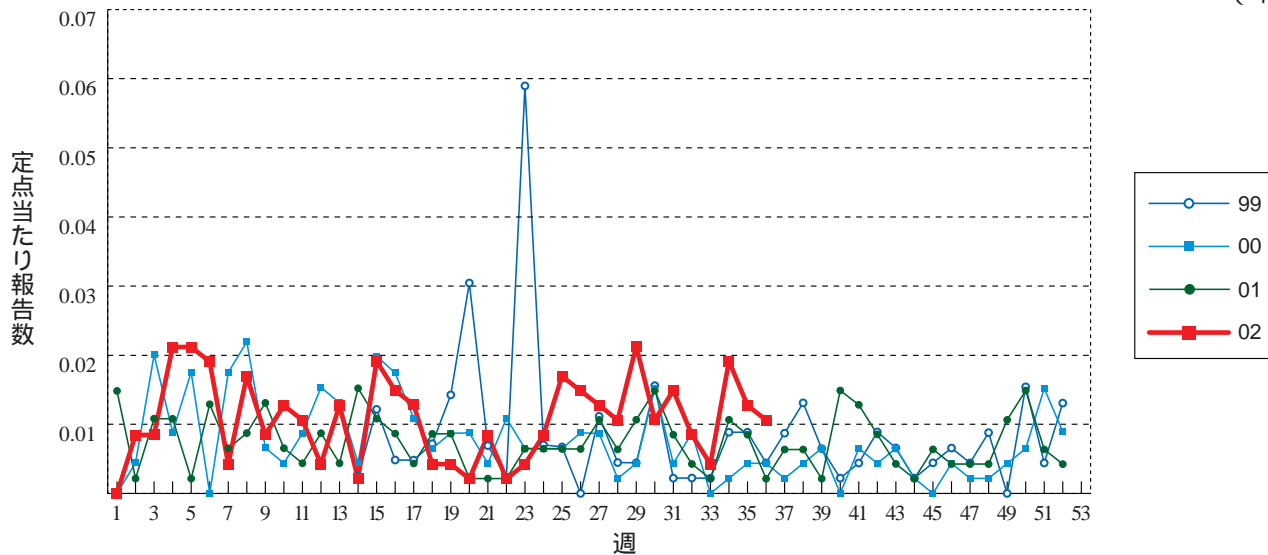
マイコプラズマ肺炎

(年)



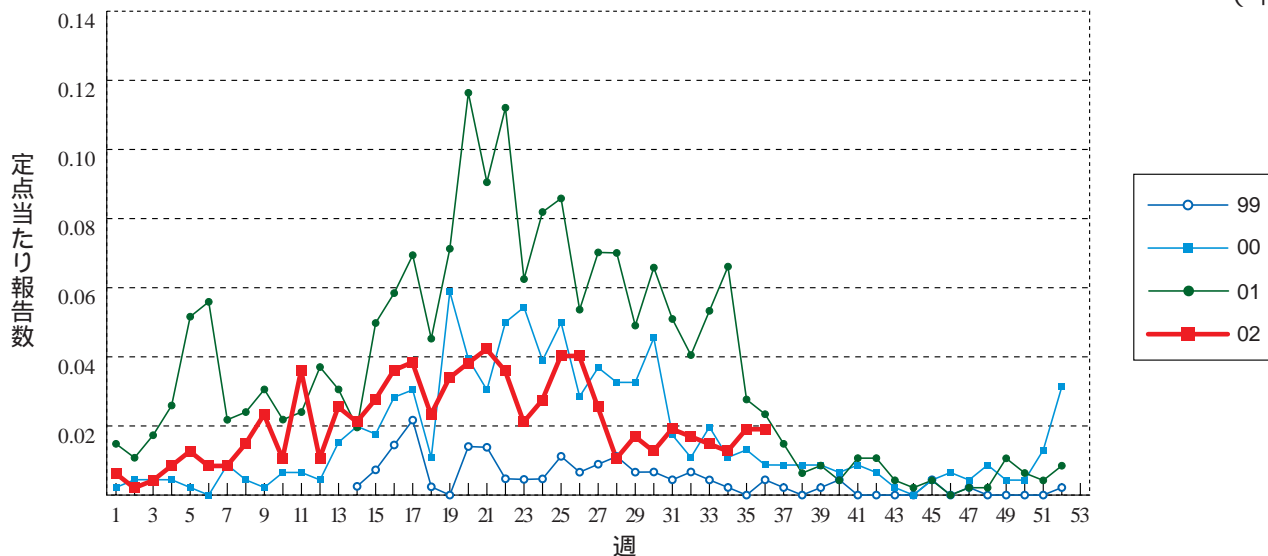
クラミジア肺炎 (オウム病を除く)

(年)



成人麻疹

(年)





36週のデータ

注)表中の報告数は9月12日集計分であり、その後の報告数は次週以降の累計に反映されます。

第3101表 報告数・累積報告数，疾病・都道府県別

平成14年36週

| | エボラ出血熱 | | クリミア・コンゴ出血熱 | | ペスト | | マールブルグ病 | | ラッサ熱 | | コレラ | | 細菌性赤痢 | | 腸チフス | | バラチフス | |
|------|--------|----|-------------|----|-----|----|---------|----|------|----|-----|----|-------|-----|------|----|-------|----|
| | 報告数 | 累積 | 報告数 | 累積 | 報告数 | 累積 | 報告数 | 累積 | 報告数 | 累積 | 報告数 | 累積 | 報告数 | 累積 | 報告数 | 累積 | 報告数 | 累積 |
| 総 数 | - | - | - | - | - | - | - | - | - | - | 4 | 43 | 11 | 504 | 1 | 48 | - | 24 |
| 北海道 | - | - | - | - | - | - | - | - | - | - | - | 1 | - | 10 | - | 2 | - | - |
| 青森県 | - | - | - | - | - | - | - | - | - | - | 2 | 2 | - | 1 | - | - | - | - |
| 岩手県 | - | - | - | - | - | - | - | - | - | - | - | - | - | - | 1 | - | - | - |
| 宮城県 | - | - | - | - | - | - | - | - | - | - | 1 | 1 | - | 14 | - | - | - | 1 |
| 秋田県 | - | - | - | - | - | - | - | - | - | - | - | - | - | 2 | - | 1 | - | - |
| 山形県 | - | - | - | - | - | - | - | - | - | - | - | - | 1 | 31 | - | 1 | - | - |
| 福島県 | - | - | - | - | - | - | - | - | - | - | - | - | - | 6 | - | - | - | - |
| 茨城県 | - | - | - | - | - | - | - | - | - | - | - | - | - | 4 | - | - | - | - |
| 栃木県 | - | - | - | - | - | - | - | - | - | - | - | - | - | 1 | - | - | - | - |
| 群馬県 | - | - | - | - | - | - | - | - | - | - | - | - | - | 2 | - | - | - | - |
| 埼玉県 | - | - | - | - | - | - | - | - | - | - | 1 | 2 | - | 18 | - | 1 | - | 1 |
| 千葉県 | - | - | - | - | - | - | - | - | - | - | - | 9 | 1 | 74 | - | 2 | - | - |
| 東京都 | - | - | - | - | - | - | - | - | - | - | - | 14 | 4 | 65 | 1 | 20 | - | 10 |
| 神奈川県 | - | - | - | - | - | - | - | - | - | - | - | 1 | - | 25 | - | 4 | - | 1 |
| 新潟県 | - | - | - | - | - | - | - | - | - | - | - | - | - | 7 | - | 1 | - | - |
| 富山県 | - | - | - | - | - | - | - | - | - | - | - | - | - | - | - | - | - | - |
| 石川県 | - | - | - | - | - | - | - | - | - | - | - | - | - | 1 | - | - | - | - |
| 福井県 | - | - | - | - | - | - | - | - | - | - | - | - | - | 27 | - | - | - | - |
| 山梨県 | - | - | - | - | - | - | - | - | - | - | - | - | - | 2 | - | - | - | - |
| 長野県 | - | - | - | - | - | - | - | - | - | - | - | 3 | - | 8 | - | - | - | - |
| 岐阜県 | - | - | - | - | - | - | - | - | - | - | - | - | - | 26 | - | - | - | 1 |
| 静岡県 | - | - | - | - | - | - | - | - | - | - | - | 1 | - | 31 | - | - | - | 1 |
| 愛知県 | - | - | - | - | - | - | - | - | - | - | - | 2 | 1 | 13 | - | - | - | - |
| 三重県 | - | - | - | - | - | - | - | - | - | - | - | 1 | - | 8 | - | 1 | - | 1 |
| 滋賀県 | - | - | - | - | - | - | - | - | - | - | - | - | - | 4 | - | - | - | 1 |
| 京都府 | - | - | - | - | - | - | - | - | - | - | - | - | 1 | 11 | - | - | - | 2 |
| 大阪府 | - | - | - | - | - | - | - | - | - | - | - | 1 | 2 | 30 | - | 4 | - | 3 |
| 兵庫県 | - | - | - | - | - | - | - | - | - | - | - | 1 | - | 10 | - | 4 | - | 1 |
| 奈良県 | - | - | - | - | - | - | - | - | - | - | - | - | 1 | 2 | - | - | - | - |
| 和歌山県 | - | - | - | - | - | - | - | - | - | - | - | 1 | - | 1 | - | - | - | - |
| 鳥取県 | - | - | - | - | - | - | - | - | - | - | - | - | - | - | - | - | - | - |
| 島根県 | - | - | - | - | - | - | - | - | - | - | - | - | - | 2 | - | - | - | - |
| 岡山県 | - | - | - | - | - | - | - | - | - | - | - | 2 | - | 4 | - | - | - | - |
| 広島県 | - | - | - | - | - | - | - | - | - | - | - | - | - | 4 | - | 1 | - | 1 |
| 山口県 | - | - | - | - | - | - | - | - | - | - | - | - | - | 3 | - | 1 | - | - |
| 徳島県 | - | - | - | - | - | - | - | - | - | - | - | - | - | 1 | - | - | - | - |
| 香川県 | - | - | - | - | - | - | - | - | - | - | - | - | - | - | - | - | - | - |
| 愛媛県 | - | - | - | - | - | - | - | - | - | - | - | - | - | - | - | - | - | - |
| 高知県 | - | - | - | - | - | - | - | - | - | - | - | - | - | - | - | - | - | - |
| 福岡県 | - | - | - | - | - | - | - | - | - | - | - | - | - | 14 | - | 4 | - | - |
| 佐賀県 | - | - | - | - | - | - | - | - | - | - | - | - | - | 8 | - | - | - | - |
| 長崎県 | - | - | - | - | - | - | - | - | - | - | - | - | - | 2 | - | - | - | - |
| 熊本県 | - | - | - | - | - | - | - | - | - | - | - | - | - | 29 | - | - | - | - |
| 大分県 | - | - | - | - | - | - | - | - | - | - | - | 1 | - | 2 | - | - | - | - |
| 宮崎県 | - | - | - | - | - | - | - | - | - | - | - | - | - | - | - | - | - | - |
| 鹿児島県 | - | - | - | - | - | - | - | - | - | - | - | - | - | 1 | - | - | - | - |
| 沖縄県 | - | - | - | - | - | - | - | - | - | - | - | - | - | - | - | - | - | - |

第3101表 報告数・累積報告数，疾病・都道府県別

平成14年36週

| | 急性灰白髄炎 | | ジフテリア | | 腸管出血性大腸菌感染症 | | アメーバ赤痢 | | エキノコックス症 | | 黄熱 | | オウム病 | | 回歸熱 | | ウイルス性肝炎 | |
|------|--------|----|-------|----|-------------|------|--------|-----|----------|----|-----|----|------|----|-----|----|---------|-----|
| | 報告数 | 累積 | 報告数 | 累積 | 報告数 | 累積 | 報告数 | 累積 | 報告数 | 累積 | 報告数 | 累積 | 報告数 | 累積 | 報告数 | 累積 | 報告数 | 累積 |
| 総数 | - | - | - | - | 79 | 2492 | 9 | 319 | - | 6 | - | - | - | 48 | - | - | 4 | 725 |
| 北海道 | - | - | - | - | 4 | 103 | 1 | 15 | - | 5 | - | - | - | 3 | - | - | - | 12 |
| 青森県 | - | - | - | - | 1 | 17 | - | - | - | - | - | - | - | - | - | - | - | 3 |
| 岩手県 | - | - | - | - | 2 | 84 | - | 2 | - | - | - | - | - | - | - | - | - | 8 |
| 宮城県 | - | - | - | - | 3 | 53 | 1 | 7 | - | - | - | - | - | - | - | - | - | 32 |
| 秋田県 | - | - | - | - | - | 43 | - | - | - | - | - | - | - | - | - | - | 1 | 9 |
| 山形県 | - | - | - | - | 2 | 30 | - | 2 | - | - | - | - | - | - | - | - | - | 13 |
| 福島県 | - | - | - | - | - | 14 | - | 2 | - | - | - | - | - | - | - | - | - | 7 |
| 茨城県 | - | - | - | - | - | 14 | - | 3 | - | - | - | - | - | - | - | - | - | 13 |
| 栃木県 | - | - | - | - | 5 | 153 | - | 2 | - | - | - | - | - | - | - | - | - | 8 |
| 群馬県 | - | - | - | - | 1 | 28 | - | 2 | - | - | - | - | - | - | - | - | - | 11 |
| 埼玉県 | - | - | - | - | 1 | 52 | - | 8 | - | - | - | - | - | - | - | - | - | 26 |
| 千葉県 | - | - | - | - | 3 | 123 | - | 18 | - | - | - | - | - | - | - | - | - | 41 |
| 東京都 | - | - | - | - | 4 | 133 | 3 | 83 | - | - | - | - | - | 3 | - | - | - | 132 |
| 神奈川県 | - | - | - | - | 1 | 74 | 2 | 25 | - | - | - | - | - | - | - | - | - | 33 |
| 新潟県 | - | - | - | - | - | 15 | - | - | - | - | - | - | - | - | - | - | - | 2 |
| 富山県 | - | - | - | - | - | 26 | - | 1 | - | - | - | - | - | - | - | - | - | 5 |
| 石川県 | - | - | - | - | 1 | 61 | - | 2 | - | - | - | - | - | - | - | - | - | 7 |
| 福井県 | - | - | - | - | 3 | 25 | - | 1 | - | - | - | - | - | - | - | - | - | 2 |
| 山梨県 | - | - | - | - | - | 4 | - | - | - | - | - | - | - | - | - | - | - | 3 |
| 長野県 | - | - | - | - | 1 | 80 | - | 3 | - | - | - | - | - | 2 | - | - | 1 | 11 |
| 岐阜県 | - | - | - | - | - | 12 | - | 9 | - | - | - | - | - | 3 | - | - | - | 17 |
| 静岡県 | - | - | - | - | 3 | 37 | - | 4 | - | - | - | - | - | 2 | - | - | - | 20 |
| 愛知県 | - | - | - | - | 3 | 87 | 1 | 15 | - | - | - | - | - | 1 | - | - | - | 40 |
| 三重県 | - | - | - | - | 1 | 8 | - | 2 | - | - | - | - | - | 1 | - | - | - | 1 |
| 滋賀県 | - | - | - | - | - | 9 | - | 5 | - | 1 | - | - | - | - | - | - | - | 2 |
| 京都府 | - | - | - | - | - | 42 | - | 10 | - | - | - | - | - | 2 | - | - | - | 17 |
| 大阪府 | - | - | - | - | 8 | 178 | - | 45 | - | - | - | - | - | 5 | - | - | - | 48 |
| 兵庫県 | - | - | - | - | 1 | 159 | - | 17 | - | - | - | - | - | 2 | - | - | - | 40 |
| 奈良県 | - | - | - | - | - | 23 | 1 | 6 | - | - | - | - | - | - | - | - | - | 13 |
| 和歌山県 | - | - | - | - | - | 19 | - | 1 | - | - | - | - | - | 1 | - | - | - | 6 |
| 鳥取県 | - | - | - | - | 1 | 11 | - | - | - | - | - | - | - | 1 | - | - | - | 3 |
| 島根県 | - | - | - | - | 1 | 23 | - | - | - | - | - | - | - | 11 | - | - | - | 2 |
| 岡山県 | - | - | - | - | 1 | 67 | - | 6 | - | - | - | - | - | 1 | - | - | - | 16 |
| 広島県 | - | - | - | - | 1 | 39 | - | 2 | - | - | - | - | - | 8 | - | - | 1 | 20 |
| 山口県 | - | - | - | - | 2 | 23 | - | 1 | - | - | - | - | - | 1 | - | - | - | 18 |
| 徳島県 | - | - | - | - | 2 | 16 | - | 1 | - | - | - | - | - | - | - | - | - | 6 |
| 香川県 | - | - | - | - | - | 14 | - | 2 | - | - | - | - | - | - | - | - | - | 5 |
| 愛媛県 | - | - | - | - | 2 | 11 | - | - | - | - | - | - | - | - | - | - | - | 9 |
| 高知県 | - | - | - | - | 10 | 13 | - | 2 | - | - | - | - | - | - | - | - | - | 5 |
| 福岡県 | - | - | - | - | 3 | 222 | - | 6 | - | - | - | - | - | 1 | - | - | - | 26 |
| 佐賀県 | - | - | - | - | 3 | 164 | - | 1 | - | - | - | - | - | - | - | - | - | 3 |
| 長崎県 | - | - | - | - | 2 | 32 | - | 1 | - | - | - | - | - | - | - | - | - | 2 |
| 熊本県 | - | - | - | - | - | 47 | - | 3 | - | - | - | - | - | - | - | - | 1 | 7 |
| 大分県 | - | - | - | - | - | 19 | - | 1 | - | - | - | - | - | - | - | - | - | 6 |
| 宮崎県 | - | - | - | - | 1 | 27 | - | 1 | - | - | - | - | - | - | - | - | - | 6 |
| 鹿児島県 | - | - | - | - | 1 | 23 | - | 1 | - | - | - | - | - | - | - | - | - | 8 |
| 沖縄県 | - | - | - | - | 1 | 35 | - | 1 | - | - | - | - | - | - | - | - | - | 1 |

第3101表 報告数・累積報告数, 疾病・都道府県別

平成14年36週

| | Q 熱 | | 狂 犬 病 | | クリプト スポリジウム症 | | クロイツフェルト ・ヤコブ病 | | 劇症型溶血性 レンサ球菌感染症 | | 後天性 免疫不全症候群 | | コクシジ オイデス症 | | ジアルジア症 | | 腎症候性出血熱 | |
|------|-----|----|-------|----|-----------------|-----|-------------------|----|--------------------|----|----------------|-----|---------------|----|--------|----|---------|----|
| | 報告数 | 累積 | 報告数 | 累積 | 報告数 | 累積 | 報告数 | 累積 | 報告数 | 累積 | 報告数 | 累積 | 報告数 | 累積 | 報告数 | 累積 | 報告数 | 累積 |
| 総 数 | - | 34 | - | - | 1 | 106 | - | 88 | - | 67 | 7 | 619 | - | 3 | 1 | 82 | - | - |
| 北海道 | - | 1 | - | - | - | 34 | - | 2 | - | 4 | - | 7 | - | - | - | 1 | - | - |
| 青森県 | - | - | - | - | - | - | - | 1 | - | - | - | 1 | - | - | - | - | - | - |
| 岩手県 | - | - | - | - | - | - | - | 3 | - | - | - | 3 | - | - | - | - | - | - |
| 宮城県 | - | - | - | - | - | - | - | 2 | - | - | - | 5 | - | - | - | - | - | - |
| 秋田県 | - | - | - | - | - | - | - | - | - | - | - | 3 | - | - | - | - | - | - |
| 山形県 | - | 1 | - | - | - | - | - | 1 | - | 2 | - | 1 | - | - | - | - | - | - |
| 福島県 | - | - | - | - | - | - | - | 5 | - | - | - | 2 | - | - | - | 1 | - | - |
| 茨城県 | - | - | - | - | - | 1 | - | 3 | - | - | 1 | 24 | - | - | - | 1 | - | - |
| 栃木県 | - | - | - | - | - | - | - | 3 | - | - | - | 9 | - | - | - | - | - | - |
| 群馬県 | - | - | - | - | - | - | - | 1 | - | 4 | - | 13 | - | - | - | 1 | - | - |
| 埼玉県 | - | 1 | - | - | - | - | - | - | - | 3 | 1 | 19 | - | - | - | 1 | - | - |
| 千葉県 | - | - | - | - | - | 5 | - | 2 | - | 5 | - | 29 | - | 1 | - | 4 | - | - |
| 東京都 | - | 27 | - | - | 1 | 3 | - | 6 | - | 8 | 4 | 246 | - | - | - | 38 | - | - |
| 神奈川県 | - | - | - | - | - | - | - | 9 | - | 1 | - | 43 | - | - | - | 6 | - | - |
| 新潟県 | - | - | - | - | - | - | - | 1 | - | 2 | - | 1 | - | - | - | - | - | - |
| 富山県 | - | - | - | - | - | - | - | - | - | 1 | - | 3 | - | - | - | - | - | - |
| 石川県 | - | - | - | - | - | - | - | 1 | - | 1 | - | 2 | - | 1 | - | - | - | - |
| 福井県 | - | - | - | - | - | - | - | - | - | 2 | - | 3 | - | - | - | 1 | - | - |
| 山梨県 | - | - | - | - | - | - | - | 1 | - | 1 | - | 8 | - | - | - | 3 | - | - |
| 長野県 | - | - | - | - | - | - | - | 1 | - | 1 | - | 19 | - | - | - | - | - | - |
| 岐阜県 | - | 1 | - | - | - | - | - | 2 | - | 1 | - | 5 | - | - | - | - | - | - |
| 静岡県 | - | 1 | - | - | - | - | - | 1 | - | 3 | - | 13 | - | - | - | 1 | - | - |
| 愛知県 | - | 1 | - | - | - | - | - | 5 | - | 6 | - | 37 | - | - | 1 | 3 | - | - |
| 三重県 | - | - | - | - | - | - | - | 1 | - | - | - | 1 | - | - | - | - | - | - |
| 滋賀県 | - | - | - | - | - | - | - | - | - | 1 | - | 2 | - | - | - | - | - | - |
| 京都府 | - | - | - | - | - | - | - | 3 | - | 2 | - | 7 | - | - | - | 5 | - | - |
| 大阪府 | - | - | - | - | - | 2 | - | 6 | - | - | - | 61 | - | 1 | - | 6 | - | - |
| 兵庫県 | - | - | - | - | - | 61 | - | 4 | - | 5 | - | 14 | - | - | - | 2 | - | - |
| 奈良県 | - | - | - | - | - | - | - | 4 | - | - | - | 1 | - | - | - | - | - | - |
| 和歌山県 | - | - | - | - | - | - | - | - | - | 3 | - | 2 | - | - | - | - | - | - |
| 鳥取県 | - | - | - | - | - | - | - | 1 | - | - | - | 1 | - | - | - | - | - | - |
| 島根県 | - | - | - | - | - | - | - | 2 | - | 1 | - | - | - | - | - | - | - | - |
| 岡山県 | - | 1 | - | - | - | - | - | 2 | - | 1 | - | 4 | - | - | - | 2 | - | - |
| 広島県 | - | - | - | - | - | - | - | 4 | - | - | - | 4 | - | - | - | 4 | - | - |
| 山口県 | - | - | - | - | - | - | - | 1 | - | 1 | - | 1 | - | - | - | - | - | - |
| 徳島県 | - | - | - | - | - | - | - | - | - | - | - | 1 | - | - | - | - | - | - |
| 香川県 | - | - | - | - | - | - | - | - | - | - | - | 3 | - | - | - | - | - | - |
| 愛媛県 | - | - | - | - | - | - | - | - | - | 1 | - | 3 | - | - | - | - | - | - |
| 高知県 | - | - | - | - | - | - | - | - | - | 1 | - | - | - | - | - | 1 | - | - |
| 福岡県 | - | - | - | - | - | - | - | 6 | - | 2 | 1 | 6 | - | - | - | 1 | - | - |
| 佐賀県 | - | - | - | - | - | - | - | 1 | - | 1 | - | 1 | - | - | - | - | - | - |
| 長崎県 | - | - | - | - | - | - | - | - | - | 1 | - | 1 | - | - | - | - | - | - |
| 熊本県 | - | - | - | - | - | - | - | 1 | - | 1 | - | 1 | - | - | - | - | - | - |
| 大分県 | - | - | - | - | - | - | - | - | - | - | - | 2 | - | - | - | - | - | - |
| 宮崎県 | - | - | - | - | - | - | - | 1 | - | - | - | 1 | - | - | - | - | - | - |
| 鹿児島県 | - | - | - | - | - | - | - | 1 | - | - | - | 1 | - | - | - | - | - | - |
| 沖縄県 | - | - | - | - | - | - | - | - | - | 1 | - | 5 | - | - | - | - | - | - |

第3101表 報告数・累積報告数, 疾病・都道府県別

平成14年36週

| | 髄膜炎菌性髄膜炎 | | 先天性風疹症候群 | | 炭疽 | | ツツガムシ病 | | デング熱 | | 日本紅斑熱 | | 日本脳炎 | | 乳児ポツリヌス症 | | 梅毒 | |
|------|----------|----|----------|----|-----|----|--------|-----|------|----|-------|----|------|----|----------|----|-----|-----|
| | 報告数 | 累積 | 報告数 | 累積 | 報告数 | 累積 | 報告数 | 累積 | 報告数 | 累積 | 報告数 | 累積 | 報告数 | 累積 | 報告数 | 累積 | 報告数 | 累積 |
| 総数 | - | 5 | - | - | - | - | - | 117 | - | 41 | - | 13 | - | - | - | - | 5 | 379 |
| 北海道 | - | - | - | - | - | - | - | - | - | 1 | - | - | - | - | - | - | - | 14 |
| 青森県 | - | - | - | - | - | - | - | 4 | - | - | - | - | - | - | - | - | - | 1 |
| 岩手県 | - | - | - | - | - | - | - | 6 | - | - | - | - | - | - | - | - | - | 4 |
| 宮城県 | - | - | - | - | - | - | - | - | - | 3 | - | - | - | - | - | - | - | 2 |
| 秋田県 | - | - | - | - | - | - | - | 13 | - | - | - | - | - | - | - | - | - | 7 |
| 山形県 | - | - | - | - | - | - | - | 9 | - | 1 | - | - | - | - | - | - | - | 5 |
| 福島県 | - | - | - | - | - | - | - | 15 | - | - | - | - | - | - | - | - | - | 4 |
| 茨城県 | - | - | - | - | - | - | - | - | - | - | - | - | - | - | - | - | - | 5 |
| 栃木県 | - | - | - | - | - | - | - | 1 | - | - | - | - | - | - | - | - | - | 2 |
| 群馬県 | - | - | - | - | - | - | - | - | - | - | - | - | - | - | - | - | - | 4 |
| 埼玉県 | - | - | - | - | - | - | - | - | - | 2 | - | - | - | - | - | - | - | 6 |
| 千葉県 | - | 1 | - | - | - | - | - | 2 | - | 1 | - | - | - | - | - | - | - | 6 |
| 東京都 | - | 1 | - | - | - | - | - | 4 | - | 13 | - | - | - | - | - | - | 1 | 39 |
| 神奈川県 | - | 1 | - | - | - | - | - | - | - | 9 | - | - | - | - | - | - | - | 17 |
| 新潟県 | - | - | - | - | - | - | - | 12 | - | - | - | - | - | - | - | - | - | 2 |
| 富山県 | - | - | - | - | - | - | - | - | - | - | - | - | - | - | - | - | - | 3 |
| 石川県 | - | - | - | - | - | - | - | - | - | - | - | - | - | - | - | - | 1 | 3 |
| 福井県 | - | - | - | - | - | - | - | - | - | 1 | - | - | - | - | - | - | - | - |
| 山梨県 | - | - | - | - | - | - | - | - | - | - | - | - | - | - | - | - | - | 1 |
| 長野県 | - | - | - | - | - | - | - | 5 | - | - | - | - | - | - | - | - | - | 4 |
| 岐阜県 | - | - | - | - | - | - | - | 1 | - | - | - | - | - | - | - | - | - | 9 |
| 静岡県 | - | 1 | - | - | - | - | - | - | - | 1 | - | - | - | - | - | - | - | 9 |
| 愛知県 | - | - | - | - | - | - | - | - | - | 1 | - | - | - | - | - | - | - | 20 |
| 三重県 | - | - | - | - | - | - | - | - | - | - | - | - | - | - | - | - | - | 3 |
| 滋賀県 | - | - | - | - | - | - | - | - | - | - | - | - | - | - | - | - | - | 3 |
| 京都府 | - | - | - | - | - | - | - | - | - | - | - | - | - | - | - | - | - | 11 |
| 大阪府 | - | - | - | - | - | - | - | - | - | 5 | - | - | - | - | - | - | - | 74 |
| 兵庫県 | - | - | - | - | - | - | - | 2 | - | 1 | - | 3 | - | - | - | - | 1 | 19 |
| 奈良県 | - | - | - | - | - | - | - | - | - | - | - | - | - | - | - | - | - | 3 |
| 和歌山県 | - | - | - | - | - | - | - | - | - | - | - | 2 | - | - | - | - | - | - |
| 鳥取県 | - | - | - | - | - | - | - | - | - | - | - | - | - | - | - | - | - | 1 |
| 島根県 | - | - | - | - | - | - | - | 4 | - | - | - | 2 | - | - | - | - | - | 4 |
| 岡山県 | - | - | - | - | - | - | - | - | - | - | - | - | - | - | - | - | - | 8 |
| 広島県 | - | - | - | - | - | - | - | 9 | - | - | - | - | - | - | - | - | - | 7 |
| 山口県 | - | - | - | - | - | - | - | - | - | - | - | - | - | - | - | - | - | 10 |
| 徳島県 | - | - | - | - | - | - | - | - | - | 1 | - | 1 | - | - | - | - | - | 2 |
| 香川県 | - | - | - | - | - | - | - | - | - | 1 | - | - | - | - | - | - | - | 12 |
| 愛媛県 | - | - | - | - | - | - | - | - | - | - | - | - | - | - | - | - | - | 6 |
| 高知県 | - | - | - | - | - | - | - | - | - | - | - | 1 | - | - | - | - | - | 3 |
| 福岡県 | - | - | - | - | - | - | - | - | - | - | - | - | - | - | - | - | - | 13 |
| 佐賀県 | - | - | - | - | - | - | - | 2 | - | - | - | - | - | - | - | - | - | 3 |
| 長崎県 | - | - | - | - | - | - | - | - | - | - | - | - | - | - | - | - | - | 3 |
| 熊本県 | - | - | - | - | - | - | - | - | - | - | - | - | - | - | - | - | - | 9 |
| 大分県 | - | - | - | - | - | - | - | 4 | - | - | - | - | - | - | - | - | - | 6 |
| 宮崎県 | - | - | - | - | - | - | - | 4 | - | - | - | 1 | - | - | - | - | - | 2 |
| 鹿児島県 | - | - | - | - | - | - | - | 20 | - | - | - | 3 | - | - | - | - | 2 | 6 |
| 沖縄県 | - | 1 | - | - | - | - | - | - | - | - | - | - | - | - | - | - | - | 4 |

第3101表 報告数・累積報告数, 疾病・都道府県別

平成14年36週

| | 破傷風 | | バンコマイシン耐性腸球菌感染症 | | ハンタウイルス肺症候群 | | Bウイルス病 | | ブルセラ症 | | 発疹チフス | | マラリア | | ライム病 | | レジオネラ症 | |
|------|-----|----|-----------------|----|-------------|----|--------|----|-------|----|-------|----|------|----|------|----|--------|-----|
| | 報告数 | 累積 | 報告数 | 累積 | 報告数 | 累積 | 報告数 | 累積 | 報告数 | 累積 | 報告数 | 累積 | 報告数 | 累積 | 報告数 | 累積 | 報告数 | 累積 |
| 総数 | 2 | 68 | 2 | 29 | - | - | - | - | - | 1 | - | - | 1 | 58 | 1 | 12 | 5 | 119 |
| 北海道 | - | 5 | - | 1 | - | - | - | - | - | - | - | - | - | 2 | 1 | 7 | - | - |
| 青森県 | - | 1 | - | - | - | - | - | - | - | - | - | - | - | 1 | - | 1 | - | - |
| 岩手県 | - | - | - | - | - | - | - | - | - | - | - | - | - | - | - | - | - | - |
| 宮城県 | - | 1 | - | 1 | - | - | - | - | - | - | - | - | - | - | - | - | - | 3 |
| 秋田県 | - | - | - | 1 | - | - | - | - | - | - | - | - | - | - | - | - | - | 1 |
| 山形県 | - | - | - | 1 | - | - | - | - | - | - | - | - | 1 | 1 | - | - | 1 | 4 |
| 福島県 | - | 6 | - | - | - | - | - | - | - | - | - | - | - | - | - | 1 | - | 4 |
| 茨城県 | - | 2 | - | - | - | - | - | - | - | - | - | - | - | 2 | - | - | - | 2 |
| 栃木県 | - | 5 | - | - | - | - | - | - | - | - | - | - | - | - | - | - | - | 1 |
| 群馬県 | - | 2 | - | - | - | - | - | - | - | - | - | - | - | - | - | - | - | - |
| 埼玉県 | - | 1 | - | - | - | - | - | - | - | - | - | - | - | 2 | - | - | - | 5 |
| 千葉県 | - | 2 | - | - | - | - | - | - | - | - | - | - | - | 1 | - | - | - | 2 |
| 東京都 | - | 4 | - | 6 | - | - | - | - | 1 | - | - | - | 18 | - | 1 | - | - | 10 |
| 神奈川県 | - | 3 | - | 2 | - | - | - | - | - | - | - | - | 4 | - | - | - | - | - |
| 新潟県 | - | 1 | - | - | - | - | - | - | - | - | - | - | 2 | - | 1 | - | - | 2 |
| 富山県 | - | 1 | - | - | - | - | - | - | - | - | - | - | - | - | - | - | - | 1 |
| 石川県 | - | - | - | - | - | - | - | - | - | - | - | - | - | - | - | - | - | - |
| 福井県 | - | - | - | - | - | - | - | - | - | - | - | - | - | - | - | - | - | - |
| 山梨県 | - | - | 1 | 1 | - | - | - | - | - | - | - | - | - | - | - | - | - | - |
| 長野県 | - | 2 | - | - | - | - | - | - | - | - | - | - | - | - | - | - | - | 2 |
| 岐阜県 | - | - | - | - | - | - | - | - | - | - | - | - | - | - | - | - | - | 2 |
| 静岡県 | - | 2 | - | - | - | - | - | - | - | - | - | - | 1 | - | - | - | - | 6 |
| 愛知県 | - | 1 | - | 1 | - | - | - | - | - | - | - | - | 4 | - | - | - | - | 4 |
| 三重県 | - | - | - | - | - | - | - | - | - | - | - | - | - | - | - | - | - | - |
| 滋賀県 | - | - | - | - | - | - | - | - | - | - | - | - | - | - | - | - | - | - |
| 京都府 | - | 1 | - | 1 | - | - | - | - | - | - | - | - | 5 | - | - | - | - | 2 |
| 大阪府 | - | 1 | - | 2 | - | - | - | - | - | - | - | - | 10 | - | - | - | - | 9 |
| 兵庫県 | - | 2 | - | - | - | - | - | - | - | - | - | - | 2 | - | - | - | - | 4 |
| 奈良県 | - | - | - | - | - | - | - | - | - | - | - | - | - | - | - | - | - | - |
| 和歌山県 | - | - | - | - | - | - | - | - | - | - | - | - | 1 | - | - | - | - | - |
| 鳥取県 | - | 1 | - | - | - | - | - | - | - | - | - | - | - | - | - | - | - | - |
| 島根県 | - | - | - | - | - | - | - | - | - | - | - | - | - | - | - | - | - | 1 |
| 岡山県 | - | - | - | 2 | - | - | - | - | - | - | - | - | 1 | - | - | - | - | 2 |
| 広島県 | - | 3 | - | - | - | - | - | - | - | - | - | - | - | - | - | - | - | 2 |
| 山口県 | 1 | 2 | - | 1 | - | - | - | - | - | - | - | - | - | - | - | - | - | - |
| 徳島県 | - | - | - | - | - | - | - | - | - | - | - | - | - | - | - | - | - | - |
| 香川県 | - | 2 | - | - | - | - | - | - | - | - | - | - | - | - | - | - | - | - |
| 愛媛県 | - | 3 | - | - | - | - | - | - | - | - | - | - | 1 | - | - | - | - | - |
| 高知県 | - | - | - | - | - | - | - | - | - | - | - | - | - | - | - | - | - | 1 |
| 福岡県 | 1 | 3 | 1 | 8 | - | - | - | - | - | - | - | - | - | - | - | - | - | 2 |
| 佐賀県 | - | 2 | - | - | - | - | - | - | - | - | - | - | - | - | - | - | - | - |
| 長崎県 | - | 2 | - | - | - | - | - | - | - | - | - | - | - | - | - | - | - | 2 |
| 熊本県 | - | - | - | - | - | - | - | - | - | - | - | - | - | - | - | - | - | 3 |
| 大分県 | - | 1 | - | - | - | - | - | - | - | - | - | - | - | - | - | - | - | 1 |
| 宮崎県 | - | 3 | - | 1 | - | - | - | - | - | - | - | - | - | - | - | - | - | 32 |
| 鹿児島県 | - | 3 | - | - | - | - | - | - | - | - | - | - | - | - | 1 | 4 | 7 | - |
| 沖縄県 | - | - | - | - | - | - | - | - | - | - | - | - | - | - | - | - | - | 2 |

第3102表 報告数・定点当り報告数, 疾病・都道府県別

平成14年36週

| | インフルエンザ | | 咽頭結膜熱 | | A群溶血性 レンサ球菌咽頭炎 | | 感染性胃腸炎 | | 水 痘 | | 手足口病 | | 伝染性紅斑 | | 突発性発疹 | | 百 日 咳 | |
|------|---------|------|-------|------|-------------------|------|--------|------|------|------|------|------|-------|------|-------|------|-------|------|
| | 報告数 | 定点当り | 報告数 | 定点当り | 報告数 | 定点当り | 報告数 | 定点当り | 報告数 | 定点当り | 報告数 | 定点当り | 報告数 | 定点当り | 報告数 | 定点当り | 報告数 | 定点当り |
| 総 数 | 27 | 0.01 | 382 | 0.13 | 1122 | 0.37 | 6716 | 2.22 | 1897 | 0.63 | 2460 | 0.81 | 592 | 0.20 | 2855 | 0.94 | 30 | 0.01 |
| 北海道 | 3 | 0.01 | 16 | 0.11 | 80 | 0.55 | 137 | 0.94 | 119 | 0.82 | 344 | 2.37 | 68 | 0.47 | 106 | 0.73 | 5 | 0.03 |
| 青森県 | - | - | 10 | 0.24 | 5 | 0.12 | 60 | 1.43 | 41 | 0.98 | 83 | 1.98 | 18 | 0.43 | 32 | 0.76 | - | - |
| 岩手県 | - | - | 1 | 0.03 | 7 | 0.18 | 39 | 1.03 | 18 | 0.47 | 53 | 1.39 | 4 | 0.11 | 35 | 0.92 | - | - |
| 宮城県 | - | - | 1 | 0.02 | 28 | 0.47 | 164 | 2.78 | 35 | 0.59 | 67 | 1.14 | 20 | 0.34 | 63 | 1.07 | - | - |
| 秋田県 | - | - | 1 | 0.03 | 5 | 0.14 | 79 | 2.26 | 13 | 0.37 | 25 | 0.71 | 5 | 0.14 | 17 | 0.49 | - | - |
| 山形県 | - | - | - | - | 13 | 0.43 | 75 | 2.50 | 29 | 0.97 | 36 | 1.20 | 3 | 0.10 | 37 | 1.23 | 1 | 0.03 |
| 福島県 | - | - | 1 | 0.02 | 15 | 0.33 | 109 | 2.37 | 30 | 0.65 | 45 | 0.98 | 14 | 0.30 | 41 | 0.89 | - | - |
| 茨城県 | 3 | 0.03 | 3 | 0.04 | 15 | 0.20 | 129 | 1.74 | 30 | 0.41 | 33 | 0.45 | 21 | 0.28 | 34 | 0.46 | - | - |
| 栃木県 | - | - | 3 | 0.07 | 11 | 0.24 | 68 | 1.48 | 28 | 0.61 | 23 | 0.50 | 10 | 0.22 | 35 | 0.76 | - | - |
| 群馬県 | - | - | 7 | 0.11 | 27 | 0.44 | 85 | 1.37 | 22 | 0.35 | 15 | 0.24 | 8 | 0.13 | 65 | 1.05 | - | - |
| 埼玉県 | 2 | 0.01 | 18 | 0.11 | 34 | 0.21 | 409 | 2.57 | 96 | 0.60 | 98 | 0.62 | 18 | 0.11 | 185 | 1.16 | 2 | 0.01 |
| 千葉県 | - | - | 8 | 0.06 | 51 | 0.39 | 237 | 1.81 | 104 | 0.79 | 45 | 0.34 | 14 | 0.11 | 139 | 1.06 | - | - |
| 東京都 | - | - | 15 | 0.11 | 32 | 0.23 | 253 | 1.78 | 53 | 0.37 | 50 | 0.35 | 19 | 0.13 | 81 | 0.57 | 1 | 0.01 |
| 神奈川県 | 3 | 0.01 | 35 | 0.17 | 47 | 0.23 | 334 | 1.62 | 75 | 0.36 | 115 | 0.56 | 35 | 0.17 | 248 | 1.20 | - | - |
| 新潟県 | - | - | 2 | 0.03 | 13 | 0.22 | 191 | 3.18 | 40 | 0.67 | 56 | 0.93 | 16 | 0.27 | 66 | 1.10 | - | - |
| 富山県 | - | - | 1 | 0.03 | 14 | 0.48 | 99 | 3.41 | 28 | 0.97 | 44 | 1.52 | 7 | 0.24 | 29 | 1.00 | - | - |
| 石川県 | - | - | 2 | 0.07 | 10 | 0.34 | 85 | 2.93 | 30 | 1.03 | 39 | 1.34 | 4 | 0.14 | 31 | 1.07 | - | - |
| 福井県 | - | - | 8 | 0.36 | 11 | 0.50 | 131 | 5.95 | 23 | 1.05 | 8 | 0.36 | 2 | 0.09 | 28 | 1.27 | - | - |
| 山梨県 | 4 | 0.10 | 5 | 0.20 | 7 | 0.28 | 36 | 1.44 | 4 | 0.16 | 9 | 0.36 | 3 | 0.12 | 13 | 0.52 | - | - |
| 長野県 | - | - | 15 | 0.28 | 43 | 0.80 | 145 | 2.69 | 38 | 0.70 | 44 | 0.81 | 16 | 0.30 | 63 | 1.17 | - | - |
| 岐阜県 | - | - | 3 | 0.06 | 15 | 0.32 | 31 | 0.66 | 40 | 0.85 | 61 | 1.30 | 14 | 0.30 | 35 | 0.74 | - | - |
| 静岡県 | 2 | 0.01 | 8 | 0.09 | 29 | 0.34 | 217 | 2.52 | 46 | 0.53 | 42 | 0.49 | 29 | 0.34 | 94 | 1.09 | 1 | 0.01 |
| 愛知県 | - | - | 13 | 0.07 | 64 | 0.35 | 282 | 1.55 | 118 | 0.65 | 131 | 0.72 | 42 | 0.23 | 157 | 0.86 | 2 | 0.01 |
| 三重県 | - | - | 7 | 0.16 | 13 | 0.29 | 176 | 3.91 | 44 | 0.98 | 15 | 0.33 | 22 | 0.49 | 51 | 1.13 | - | - |
| 滋賀県 | - | - | 6 | 0.19 | 2 | 0.06 | 21 | 0.66 | 16 | 0.50 | 19 | 0.59 | 2 | 0.06 | 19 | 0.59 | - | - |
| 京都府 | - | - | 3 | 0.04 | 21 | 0.28 | 186 | 2.45 | 36 | 0.47 | 28 | 0.37 | 10 | 0.13 | 43 | 0.57 | 1 | 0.01 |
| 大阪府 | 1 | 0.00 | 23 | 0.12 | 101 | 0.52 | 352 | 1.81 | 94 | 0.48 | 85 | 0.44 | 30 | 0.15 | 170 | 0.87 | 3 | 0.02 |
| 兵庫県 | - | - | 21 | 0.16 | 38 | 0.30 | 319 | 2.49 | 104 | 0.81 | 109 | 0.85 | 23 | 0.18 | 143 | 1.12 | 4 | 0.03 |
| 奈良県 | - | - | 1 | 0.03 | 17 | 0.49 | 62 | 1.77 | 28 | 0.80 | 55 | 1.57 | 13 | 0.37 | 27 | 0.77 | 1 | 0.03 |
| 和歌山県 | - | - | - | - | 13 | 0.42 | 47 | 1.52 | 29 | 0.94 | 22 | 0.71 | 6 | 0.19 | 29 | 0.94 | 1 | 0.03 |
| 鳥取県 | - | - | 1 | 0.05 | 6 | 0.32 | 80 | 4.21 | 9 | 0.47 | 33 | 1.74 | 10 | 0.53 | 20 | 1.05 | - | - |
| 島根県 | - | - | 1 | 0.04 | 2 | 0.09 | 41 | 1.78 | 10 | 0.43 | 11 | 0.48 | 5 | 0.22 | 18 | 0.78 | - | - |
| 岡山県 | - | - | 3 | 0.07 | 6 | 0.14 | 84 | 1.91 | 32 | 0.73 | 74 | 1.68 | 14 | 0.32 | 24 | 0.55 | - | - |
| 広島県 | - | - | 16 | 0.21 | 26 | 0.35 | 170 | 2.27 | 42 | 0.56 | 154 | 2.05 | 7 | 0.09 | 71 | 0.95 | 1 | 0.01 |
| 山口県 | - | - | 5 | 0.10 | 31 | 0.63 | 146 | 2.98 | 17 | 0.35 | 27 | 0.55 | 9 | 0.18 | 79 | 1.61 | 1 | 0.02 |
| 徳島県 | - | - | 4 | 0.17 | 6 | 0.26 | 21 | 0.91 | 8 | 0.35 | 29 | 1.26 | 4 | 0.17 | 13 | 0.57 | - | - |
| 香川県 | - | - | 4 | 0.13 | 3 | 0.09 | 82 | 2.56 | 18 | 0.56 | 29 | 0.91 | 11 | 0.34 | 25 | 0.78 | - | - |
| 愛媛県 | - | - | 6 | 0.15 | 27 | 0.69 | 151 | 3.87 | 36 | 0.92 | 90 | 2.31 | 6 | 0.15 | 37 | 0.95 | - | - |
| 高知県 | - | - | 2 | 0.06 | 4 | 0.13 | 69 | 2.23 | 10 | 0.32 | 15 | 0.48 | 4 | 0.13 | 20 | 0.65 | - | - |
| 福岡県 | - | - | 41 | 0.34 | 89 | 0.74 | 479 | 3.99 | 77 | 0.64 | 38 | 0.32 | 5 | 0.04 | 164 | 1.37 | 2 | 0.02 |
| 佐賀県 | - | - | 18 | 0.78 | 15 | 0.65 | 29 | 1.26 | 22 | 0.96 | 3 | 0.13 | 1 | 0.04 | 38 | 1.65 | - | - |
| 長崎県 | - | - | 4 | 0.09 | 22 | 0.50 | 92 | 2.09 | 16 | 0.36 | 3 | 0.07 | 3 | 0.07 | 26 | 0.59 | - | - |
| 熊本県 | - | - | 27 | 0.55 | 31 | 0.63 | 135 | 2.76 | 34 | 0.69 | 6 | 0.12 | 4 | 0.08 | 54 | 1.10 | - | - |
| 大分県 | 2 | 0.03 | 2 | 0.06 | 21 | 0.58 | 186 | 5.17 | 30 | 0.83 | 8 | 0.22 | 2 | 0.06 | 35 | 0.97 | 2 | 0.06 |
| 宮崎県 | - | - | 9 | 0.24 | 25 | 0.68 | 198 | 5.35 | 63 | 1.70 | 29 | 0.78 | 7 | 0.19 | 47 | 1.27 | 2 | 0.05 |
| 鹿児島県 | 7 | 0.07 | 2 | 0.03 | 23 | 0.38 | 160 | 2.67 | 44 | 0.73 | 45 | 0.75 | 4 | 0.07 | 53 | 0.88 | - | - |
| 沖縄県 | - | - | - | - | 4 | 0.12 | 35 | 1.03 | 18 | 0.53 | 67 | 1.97 | - | - | 15 | 0.44 | - | - |

第3102表 報告数・定点当り報告数, 疾病・都道府県別

平成14年36週

| | 風 疹 | | ヘルパンギーナ | | 麻 疹 (成人麻疹を除く) | | 流行性耳下腺炎 | | 急性出血性 結膜炎 | | 流行性角結膜炎 | | 急性脳炎 (日本脳炎を除く) | | 細菌性髄膜炎 | | 無菌性髄膜炎 | |
|------|-----|------|---------|------|------------------|------|---------|------|--------------|------|---------|------|-------------------|------|--------|------|--------|------|
| | 報告数 | 定点当り | 報告数 | 定点当り | 報告数 | 定点当り | 報告数 | 定点当り | 報告数 | 定点当り | 報告数 | 定点当り | 報告数 | 定点当り | 報告数 | 定点当り | 報告数 | 定点当り |
| 総 数 | 29 | 0.01 | 1998 | 0.66 | 83 | 0.03 | 2022 | 0.67 | 14 | 0.02 | 818 | 1.29 | 4 | 0.01 | 5 | 0.01 | 55 | 0.12 |
| 北海道 | - | - | 182 | 1.26 | - | - | 66 | 0.46 | - | - | 38 | 1.31 | - | - | - | - | - | - |
| 青森県 | 5 | 0.12 | 109 | 2.60 | 1 | 0.02 | 26 | 0.62 | - | - | 9 | 0.82 | - | - | - | - | 6 | 1.00 |
| 岩手県 | - | - | 40 | 1.05 | 3 | 0.08 | 49 | 1.29 | - | - | 14 | 1.17 | - | - | 1 | 0.05 | - | - |
| 宮城県 | - | - | 62 | 1.05 | - | - | 105 | 1.78 | - | - | - | - | - | - | - | - | - | - |
| 秋田県 | - | - | 53 | 1.51 | - | - | 42 | 1.20 | - | - | 33 | 4.71 | - | - | - | - | 1 | 0.13 |
| 山形県 | - | - | 16 | 0.53 | - | - | 42 | 1.40 | - | - | 2 | 0.25 | - | - | - | - | 8 | 0.80 |
| 福島県 | - | - | 51 | 1.11 | 3 | 0.07 | 63 | 1.37 | 1 | 0.08 | 12 | 1.00 | - | - | - | - | - | - |
| 茨城県 | 1 | 0.01 | 20 | 0.27 | 3 | 0.04 | 54 | 0.73 | - | - | 64 | 4.00 | - | - | - | - | - | - |
| 栃木県 | 1 | 0.02 | 3 | 0.07 | - | - | 58 | 1.26 | - | - | 9 | 0.75 | - | - | - | - | 2 | 0.29 |
| 群馬県 | - | - | 32 | 0.52 | - | - | 50 | 0.81 | 2 | 0.14 | 106 | 7.57 | - | - | - | - | - | - |
| 埼玉県 | - | - | 64 | 0.40 | 7 | 0.04 | 83 | 0.52 | - | - | 61 | 1.69 | - | - | 1 | 0.11 | 3 | 0.33 |
| 千葉県 | 2 | 0.02 | 38 | 0.29 | 7 | 0.05 | 67 | 0.51 | 1 | 0.03 | 35 | 1.00 | - | - | - | - | - | - |
| 東京都 | 3 | 0.02 | 61 | 0.43 | 3 | 0.02 | 52 | 0.37 | - | - | 25 | 1.79 | 2 | 0.08 | 1 | 0.04 | 1 | 0.04 |
| 神奈川県 | 1 | 0.00 | 63 | 0.31 | 6 | 0.03 | 76 | 0.37 | 1 | 0.02 | 46 | 1.10 | - | - | - | - | 5 | 0.45 |
| 新潟県 | 1 | 0.02 | 30 | 0.50 | - | - | 63 | 1.05 | - | - | 4 | 0.44 | - | - | - | - | 3 | 0.25 |
| 富山県 | - | - | 24 | 0.83 | - | - | 15 | 0.52 | - | - | 1 | 0.14 | - | - | - | - | - | - |
| 石川県 | - | - | 13 | 0.45 | - | - | 9 | 0.31 | - | - | 4 | 0.57 | - | - | - | - | - | - |
| 福井県 | - | - | 5 | 0.23 | - | - | 12 | 0.55 | - | - | - | - | - | - | - | - | - | - |
| 山梨県 | - | - | 9 | 0.36 | 2 | 0.08 | 14 | 0.56 | - | - | 2 | 0.67 | - | - | - | - | 2 | 0.20 |
| 長野県 | - | - | 69 | 1.28 | 1 | 0.02 | 32 | 0.59 | - | - | 2 | 0.20 | - | - | - | - | 2 | 0.18 |
| 岐阜県 | - | - | 42 | 0.89 | 2 | 0.04 | 22 | 0.47 | - | - | 12 | 1.09 | - | - | - | - | 1 | 0.25 |
| 静岡県 | 2 | 0.02 | 33 | 0.38 | 3 | 0.03 | 48 | 0.56 | - | - | 19 | 0.95 | - | - | - | - | 1 | 0.10 |
| 愛知県 | 1 | 0.01 | 75 | 0.41 | 16 | 0.09 | 80 | 0.44 | - | - | 25 | 0.71 | 1 | 0.08 | - | - | - | - |
| 三重県 | - | - | 60 | 1.33 | - | - | 20 | 0.44 | - | - | 2 | 0.17 | - | - | - | - | 1 | 0.11 |
| 滋賀県 | 1 | 0.03 | 20 | 0.63 | - | - | 19 | 0.59 | - | - | 5 | 0.71 | - | - | - | - | 3 | 0.43 |
| 京都府 | 1 | 0.01 | 47 | 0.62 | 1 | 0.01 | 33 | 0.43 | 1 | 0.06 | 12 | 0.67 | 1 | 0.17 | 1 | 0.17 | 1 | 0.17 |
| 大阪府 | 1 | 0.01 | 105 | 0.54 | 3 | 0.02 | 72 | 0.37 | 2 | 0.04 | 35 | 0.67 | - | - | - | - | 3 | 0.20 |
| 兵庫県 | - | - | 62 | 0.48 | 8 | 0.06 | 82 | 0.64 | 1 | 0.03 | 36 | 1.00 | - | - | - | - | 1 | 0.08 |
| 奈良県 | - | - | 15 | 0.43 | - | - | 28 | 0.80 | - | - | 5 | 0.56 | - | - | - | - | - | - |
| 和歌山県 | - | - | 17 | 0.55 | 2 | 0.06 | 28 | 0.90 | - | - | 6 | 1.50 | - | - | - | - | - | - |
| 鳥取県 | - | - | 10 | 0.53 | - | - | 27 | 1.42 | - | - | 4 | 1.33 | - | - | - | - | 3 | 0.60 |
| 島根県 | 1 | 0.04 | 11 | 0.48 | - | - | 17 | 0.74 | - | - | 2 | 0.67 | - | - | - | - | - | - |
| 岡山県 | 3 | 0.07 | 12 | 0.27 | - | - | 42 | 0.95 | - | - | 10 | 1.25 | - | - | - | - | 2 | 0.50 |
| 広島県 | - | - | 39 | 0.52 | 2 | 0.03 | 61 | 0.81 | - | - | 24 | 1.20 | - | - | - | - | 3 | 0.14 |
| 山口県 | - | - | 32 | 0.65 | - | - | 33 | 0.67 | - | - | 7 | 0.78 | - | - | - | - | - | - |
| 徳島県 | 1 | 0.04 | 17 | 0.74 | - | - | 10 | 0.43 | - | - | 1 | 0.25 | - | - | - | - | - | - |
| 香川県 | - | - | 16 | 0.50 | 1 | 0.03 | 13 | 0.41 | - | - | - | - | - | - | - | - | - | - |
| 愛媛県 | - | - | 38 | 0.97 | 1 | 0.03 | 32 | 0.82 | - | - | 12 | 1.71 | - | - | - | - | 1 | 0.17 |
| 高知県 | - | - | 73 | 2.35 | - | - | 14 | 0.45 | - | - | 5 | 1.67 | - | - | - | - | - | - |
| 福岡県 | 3 | 0.03 | 91 | 0.76 | - | - | 73 | 0.61 | 3 | 0.12 | 58 | 2.23 | - | - | 1 | 0.07 | - | - |
| 佐賀県 | - | - | 8 | 0.35 | - | - | 23 | 1.00 | - | - | 12 | 3.00 | - | - | - | - | - | - |
| 長崎県 | - | - | 11 | 0.25 | - | - | 51 | 1.16 | 2 | 0.25 | 7 | 0.88 | - | - | - | - | - | - |
| 熊本県 | - | - | 61 | 1.24 | - | - | 15 | 0.31 | - | - | 18 | 2.00 | - | - | - | - | - | - |
| 大分県 | - | - | 60 | 1.67 | - | - | 44 | 1.22 | - | - | 3 | 0.60 | - | - | - | - | - | - |
| 宮崎県 | - | - | 62 | 1.68 | 3 | 0.08 | 88 | 2.38 | - | - | 14 | 3.50 | - | - | - | - | 2 | 0.29 |
| 鹿児島県 | - | - | 30 | 0.50 | 5 | 0.08 | 42 | 0.70 | - | - | 5 | 0.83 | - | - | - | - | - | - |
| 沖縄県 | 1 | 0.03 | 7 | 0.21 | - | - | 27 | 0.79 | - | - | 12 | 1.20 | - | - | - | - | - | - |

第3102表 報告数・定点当り報告数, 疾病・都道府県別 平成14年36週

| | マイコプラズマ肺炎 | | クラミジア肺炎 (オウム病を除く) | | 成人麻疹 | |
|------|-----------|------|----------------------|------|------|------|
| | 報告数 | 定点当り | 報告数 | 定点当り | 報告数 | 定点当り |
| 総数 | 74 | 0.16 | 5 | 0.01 | 9 | 0.02 |
| 北海道 | 2 | 0.09 | - | - | - | - |
| 青森県 | - | - | - | - | - | - |
| 岩手県 | 7 | 0.35 | - | - | - | - |
| 宮城県 | 5 | 0.42 | - | - | - | - |
| 秋田県 | 4 | 0.50 | - | - | - | - |
| 山形県 | 3 | 0.30 | - | - | - | - |
| 福島県 | - | - | - | - | - | - |
| 茨城県 | - | - | - | - | - | - |
| 栃木県 | - | - | - | - | - | - |
| 群馬県 | - | - | - | - | - | - |
| 埼玉県 | 1 | 0.11 | 1 | 0.11 | 1 | 0.11 |
| 千葉県 | 1 | 0.08 | 2 | 0.15 | 1 | 0.08 |
| 東京都 | 3 | 0.12 | - | - | 3 | 0.12 |
| 神奈川県 | - | - | - | - | 1 | 0.09 |
| 新潟県 | 7 | 0.58 | - | - | - | - |
| 富山県 | - | - | - | - | - | - |
| 石川県 | - | - | - | - | - | - |
| 福井県 | 2 | 0.33 | - | - | - | - |
| 山梨県 | 1 | 0.10 | - | - | - | - |
| 長野県 | - | - | - | - | - | - |
| 岐阜県 | - | - | - | - | - | - |
| 静岡県 | 1 | 0.10 | - | - | 3 | 0.30 |
| 愛知県 | 5 | 0.38 | - | - | - | - |
| 三重県 | - | - | - | - | - | - |
| 滋賀県 | 1 | 0.14 | - | - | - | - |
| 京都府 | 1 | 0.17 | - | - | - | - |
| 大阪府 | 3 | 0.20 | - | - | - | - |
| 兵庫県 | 5 | 0.38 | - | - | - | - |
| 奈良県 | - | - | - | - | - | - |
| 和歌山県 | - | - | - | - | - | - |
| 鳥取県 | - | - | - | - | - | - |
| 島根県 | - | - | - | - | - | - |
| 岡山県 | 1 | 0.25 | - | - | - | - |
| 広島県 | 2 | 0.10 | - | - | - | - |
| 山口県 | 2 | 0.25 | - | - | - | - |
| 徳島県 | - | - | - | - | - | - |
| 香川県 | - | - | - | - | - | - |
| 愛媛県 | 1 | 0.17 | - | - | - | - |
| 高知県 | 1 | 0.13 | - | - | - | - |
| 福岡県 | 2 | 0.13 | 1 | 0.07 | - | - |
| 佐賀県 | - | - | - | - | - | - |
| 長崎県 | 2 | 0.17 | - | - | - | - |
| 熊本県 | 5 | 0.33 | - | - | - | - |
| 大分県 | - | - | - | - | - | - |
| 宮崎県 | 4 | 0.57 | 1 | 0.14 | - | - |
| 鹿児島県 | 2 | 0.17 | - | - | - | - |
| 沖縄県 | - | - | - | - | - | - |

感染症週報 第4巻、第36号 平成14年9月24日発行
発行：国立感染症研究所

厚生労働省健康局結核感染症課
厚生労働省大臣官房統計情報部

事務局：国立感染症研究所感染症情報センター
〒162-8640東京都新宿区戸山1-23-1
TEL：03-5285-1111
FAX：03-5285-1129

URL：http://idsc.nih.go.jp/index-j.html
<国立感染症研究所 感染症情報センター>
http://www.mhlw.go.jp/
<厚生労働省>
http://www.forth.go.jp/
<旅行者のための海外感染症情報(厚生労働省検疫所)>

本週報は、感染症新法に基づくものであり、全国の医療従事者、定点医療機関、保健所、保健所設置市、特別区、都道府県、地方衛生研究所、検疫所の皆様のご協力を得て、国立感染症研究所感染症情報センターにおいて編集したものです。

また、本週報は速報性を重視しておりますので、今後調査などの結果に応じて、若干の変更が生じることがありますが、その場合には週報上にて訂正させていただきます。

「感染症の話」及び「読者のコーナー」の回答欄の内容に関する責は、それぞれの執筆者及び回答者に属しますが、内容に関するご質問、ご意見については事務局でお受けいたします。

なお、週報の内容について、学術的研究、あるいは公衆衛生活動にかかわる業務以外の目的においては、無断転載を禁じます。