

マークをクリックするとそのページを見ることができます



発生動向総覧  
P.2-7

< 37週 > 感染性胃腸炎 - 1年間の中で少ない時期ではあるが、過去5年間の同時期に比べるとかなり多い / その他最新動向  
< 8月 > 性感染症・薬剤耐性菌・結核について



注目すべき感染症  
P.8

< 腸管出血性大腸菌感染症 > 第37週の報告数は102例(うち有症者は65例)



病原体情報  
P.9

患者から分離・検出された病原体報告 - Vero毒素産生性大腸菌 / 無菌性髄膜炎 / ヘルパンギーナ



速報

< 今週は該当記事はありません >



海外感染症情報  
P.10

ウエストナイルウイルス - 更新/患者数累計



感染症の話  
P.11

< 今週は休載です >



読者のコーナー  
P.12



グラフ総覧(37週)  
P.13-19



グラフ総覧(8月)  
P.20-24



8月のデータ  
P.25-28



37週のデータ  
P.29-36



# 発生動向総覧

第37週コメント 9月20日集計分

## 全数報告の感染症

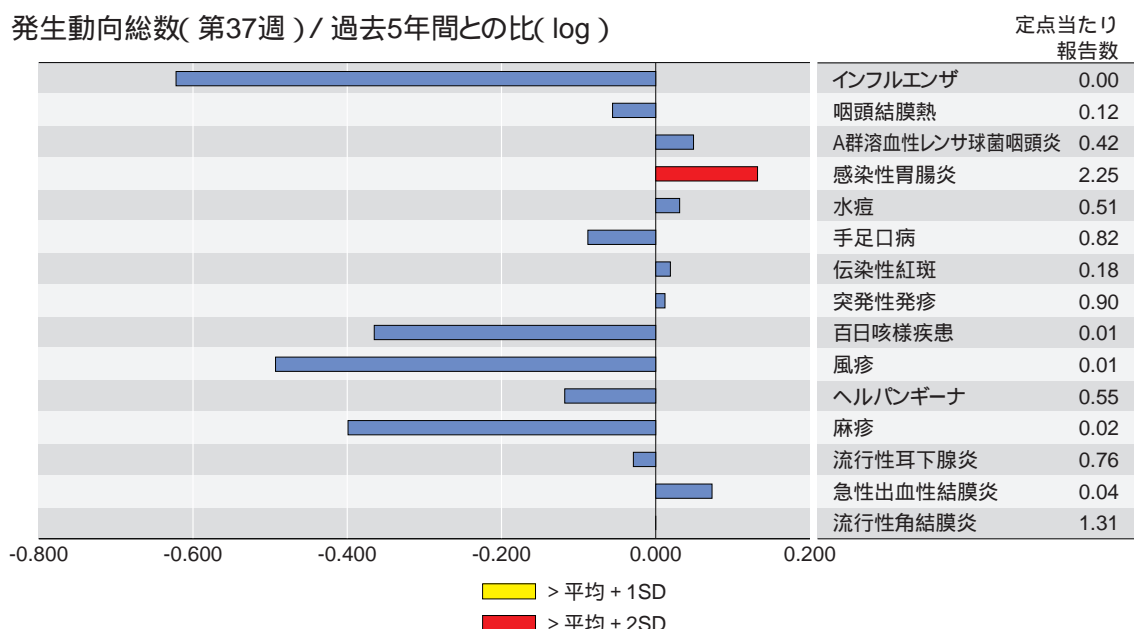
- 1類感染症: 報告なし
- 2類感染症: 細菌性赤痢14例(推定感染地: 国内1例、ベトナム3例、インドネシア、ベトナム/カンボジア各2例、インド、北朝鮮、タイ/カンボジア、中国、メキシコ各1例、不明1例) 腸チフス1例(推定感染地: インドネシア) パラチフス2例(推定感染地: 中国、シンガポール/中国/タイ各1例)
- 3類感染症: 腸管出血性大腸菌感染症102例(うち有症者65例、石川県の保育園事例を含む)
- 4類感染症: アメーバ赤痢5例(推定感染地: 国内3例、中国1例、不明1例) Q熱1例(感染経路不明) クリプトスポリジウム症1例、劇症型溶血性レンサ球菌感染症1例、ツツガムシ病2例 デング熱2例(推定感染地: マレーシア、タイ各1例) 日本脳炎1例(89歳) バンコマイシン耐性腸球菌感染症1例(腹水から vanC型)、レジオネラ症3例(鹿児島県の集団発生による2例を含む)
  - 急性ウイルス性肝炎4例
    - A型1例(推定感染地: 国内)
    - B型3例(感染経路: 性的接触1例、不明2例)
  - クロイツフェルト・ヤコブ病1例(孤発性)
  - 後天性免疫不全症候群10例(無症候性6例、AIDS 4例)
    - 感染経路: 性的接触6例(異性間2例、同性間4例)、不明4例
  - 梅毒5例(早期顕症1例、晩期顕症1例、無症候性3例)

## 定点把握の対象となる4類感染症(週報対象のもの)

感染性胃腸炎は1年間の中で少ない時期ではあるが、過去5年間の同時期に比べると定点当たり報告数はかなり多く、第34週から近年で最大の報告数となっている。これから例年冬場の増加が始まる時期を控え、注意が必要である。都道府県別では福井県(6.3)、宮崎県(5.2)、大分県(4.7)などが多い。マイコプラズマ肺炎は依然として定点当たり報告数が1999～2001年の平均より多く、都道府県別では新潟県(1.0)からの報告が多い。

他の疾患の定点当たり報告数は、過去5年間の同時期と比べて多くなっているが、手足口病は先週から引き続きわずかながら増加に転じ、都道府県別では愛媛県(2.8)と鳥取県(2.5)からの報告数がやや多い。A群溶血性レンサ球菌咽頭炎は、例年通り第33週を最低報告数として再び上昇をはじめ、都道府県別では長野県(1.2)からの報告が多い。水痘は年間で最も定点当たりの報告数の少ない時期に差し掛かっているが、都道府県別では福井県(1.2)からの報告が多い。流行性耳下腺炎と流行性角結膜炎は地域的に定点当たり報告数の多いところが残っており、都道府県別で前者が鳥取県(2.4)、長崎県(2.1)、後者は引き続き群馬県(8.3)が多い。無菌性髄膜炎はさらに減少を続けており、定点当たりの報告数は0.11に減少した。インフルエンザ、百日咳、風疹の定点当たり報告数は非常に少ない。

発生動向総数(第37週)/過去5年間との比(log)

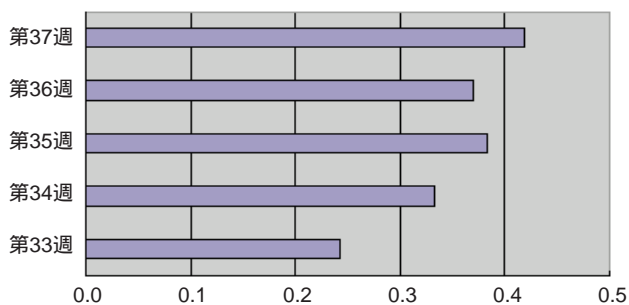


当該週と過去5年間の平均(過去5年間の前週、当該週、後週の合計15週の平均)の比を対数にてグラフ上に表現した。1標準偏差を超えた場合黄で、2標準偏差を超えた場合赤で色分けしている。

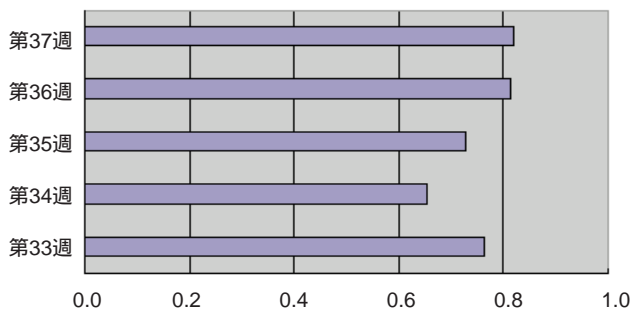
## 最近の注目疾患－5週間の動き

A群溶血性レンサ球菌咽頭炎、手足口病の定点当たり報告数は前週に比べて増加している。咽頭結膜熱、水痘、伝染性紅斑、ヘルパンギーナの定点当たり報告数は前週に比べて減少している。

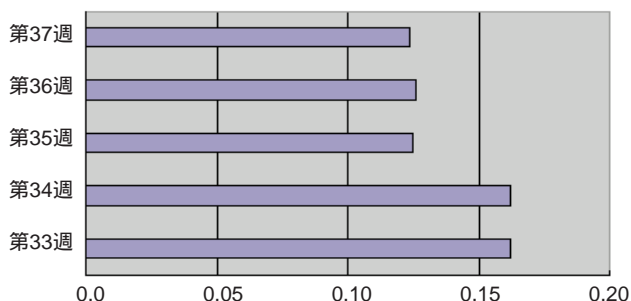
A群溶血性レンサ球菌咽頭炎



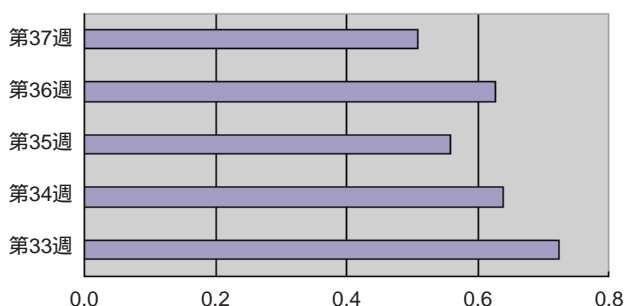
手足口病



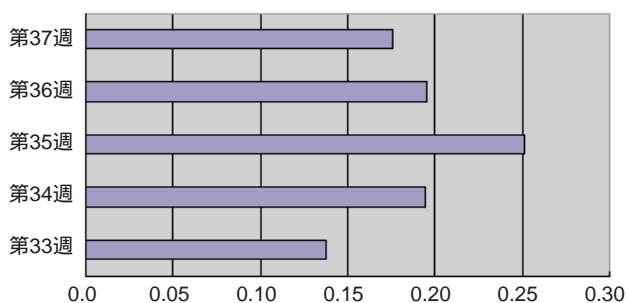
咽頭結膜熱



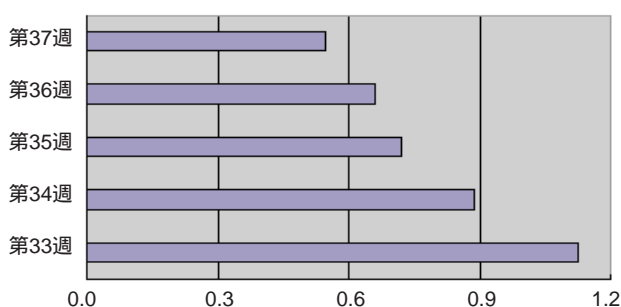
水痘



伝染性紅斑



ヘルパンギーナ



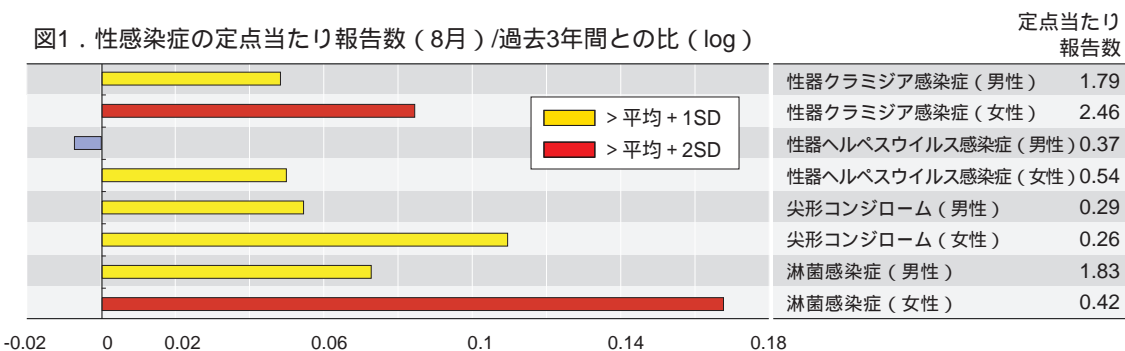
(注) グラフの横軸は各疾患の定点当たり報告数( 報告総数/定点総数 )を表す。疾患によって目盛りのスケールが違うことに注意。

## 8月コメント

### 性感染症について( 9月11日集計分 )

2002年8月の月別定点当たり患者報告数は、性器クラミジア感染症が4.25( 男1.79、女2.46 )、性器ヘルペスウイルス感染症が0.91( 男0.37、女0.54 )、尖形コンジロームが0.55( 男0.29、女0.26 )、淋菌感染症が2.25( 男1.83、女0.42 )で、4疾病のうち、男性では性器クラミジア感染症および淋菌感染症、女性では性器クラミジア感染症が多かった。前月に比べ、いずれの疾病も男女共に横ばい、またはやや減少した( 20 ~ 23ページ「グラフ総覧」参照 )。

過去3年間の同時期と比較すると、男性の性器ヘルペスウイルス感染症以外はいずれも平均 + 1標準偏差( SD )を超え、女性の性器クラミジア感染症および淋菌感染症は平均 + 2SDを超えている( 図1 )。



当該月と過去3年間の平均( 過去3年間の前月、当該月、後月の合計9カ月の平均 )の比を対数にてグラフ上に表現した。1標準偏差を超えた場合黄で、2標準偏差を超えた場合赤で色分けしている。

定点当たり報告数を年齢階級別に比較すると、いずれの疾病でもピークは20～29歳にあったが、性器ヘルペスウイルス感染症では30～34歳にも多く、他の3疾病に比べ50歳代以降の高年齢層からの報告も少なくない(図2)。

男女比は、性器クラミジア感染症で1:1.38、性器ヘルペスウイルス感染症で1:1.46、尖形コンジロームで1:0.89、淋菌感染症で1:0.23で、淋菌感染症では男性の占める割合が高い。いずれの疾病でも、若年齢層ほど女性の報告者数が多い傾向が認められた。(8月の性感染症定点総数は914)

感染症法が施行された1999年4月以降について、女性における性器クラミジア感染症、および淋菌感染症の年齢別月別定点当たり報告数を図3に示した。両疾病とも15～29歳に多く、またいずれの年齢階級においても増加傾向が見られる。

なお、20～23ページ「グラフ総覧」で示した各性感染症の月別定点当たり報告数において、1999年3月と4月の間に生じたギャップ、および本発生動向調査で得られる患者報告数の男女比については、本週報2000年第46号4ページを参照されたい。

図2. 性感染症の年齢階級・性別グラフ

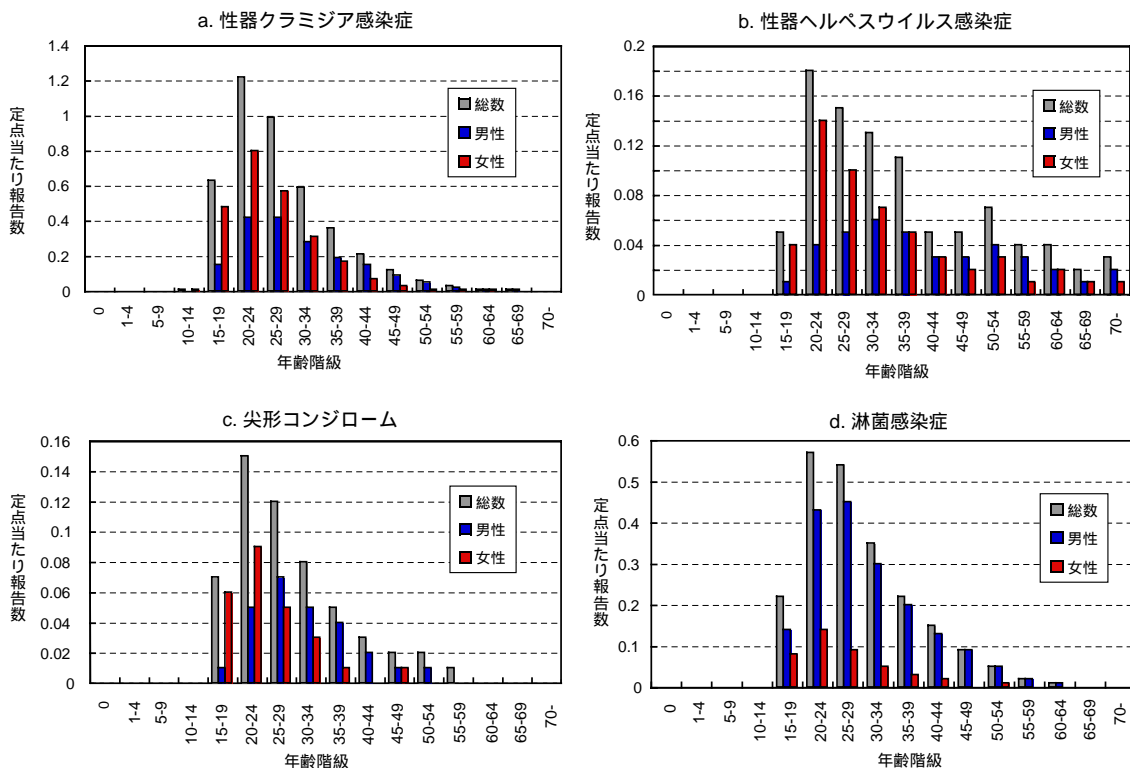
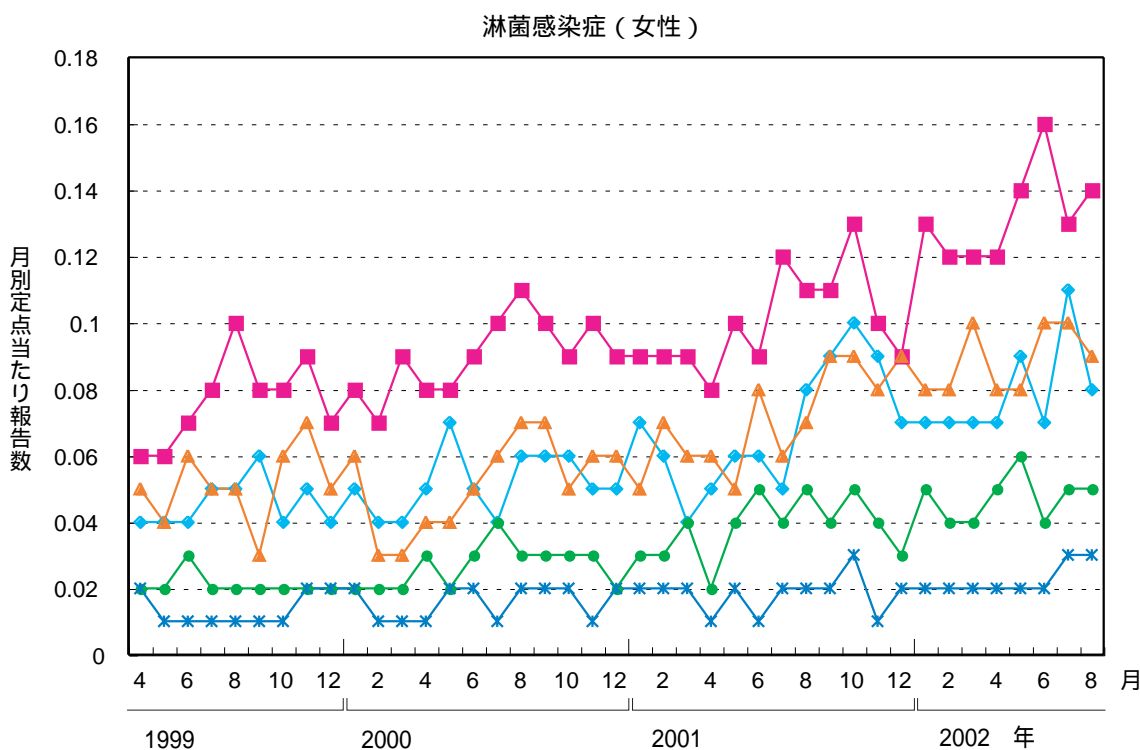
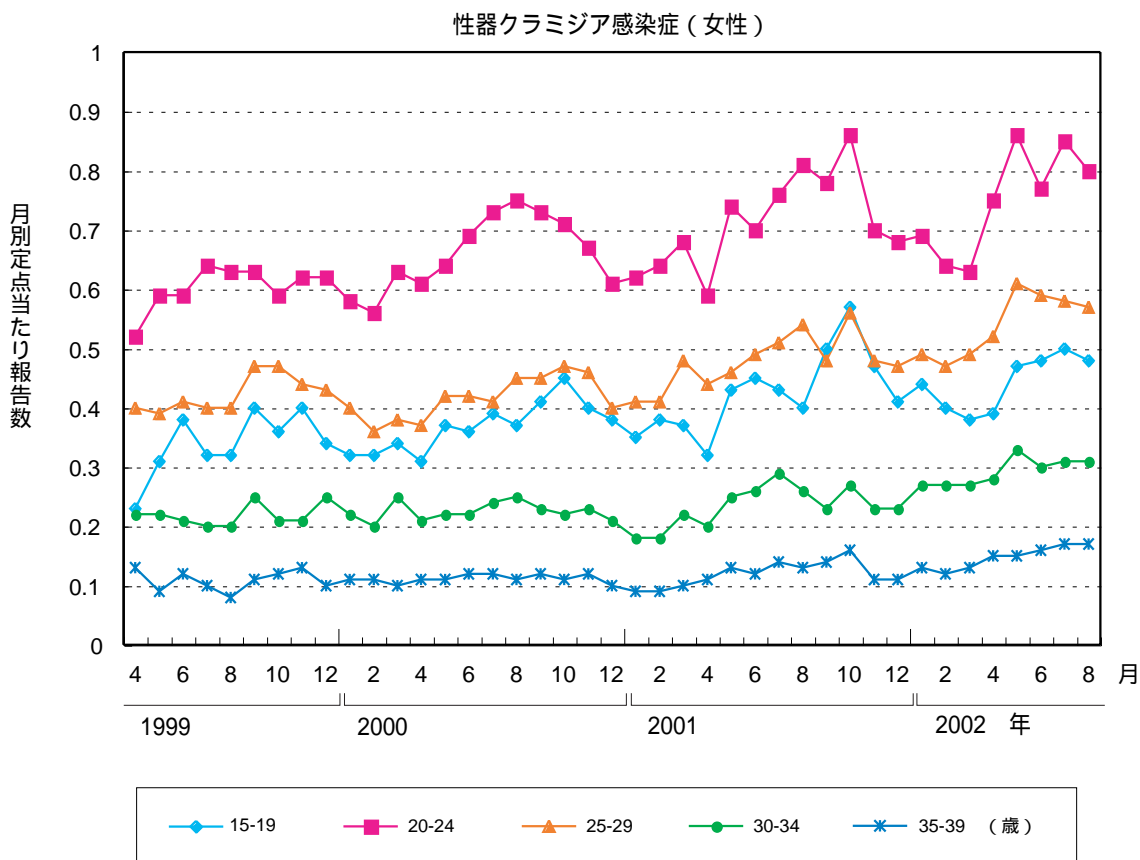


図3. 1999年4月以降の女性における性器クラミジア感染症と淋菌感染症の年齢別月別定点当たり報告数



## 薬剤耐性菌感染症について ( 9月11日集計分 )

【注】 )内の+、-、= は、前月に比し定点当たり報告数のそれぞれ増加、減少、不変を表す。

8月の基幹定点総数 : 462 .

8月の定点当たり報告数 : メチシリン耐性黄色ブドウ球菌( MRSA )感染症 4.08( + )

ペニシリン耐性肺炎球菌( PRSP )感染症 0.75( - )

薬剤耐性緑膿菌感染症 0.16( + )

年齢階級別 : MRSA感染症 …… 1 ~ 4歳( 0.32 )と高齢者( 70歳以上で2.02 )に多く、5歳未満が14%、65歳以上が58%を占める。

PRSP感染症 …… 1 ~ 4歳( 0.31 )が最も多く、5歳未満が58%を占める。

薬剤耐性緑膿菌感染症 …… 高齢者に多く見られ、65歳以上が59%を占める。

性別 : 定点当たり報告数で男性の女性に対する比率をみた場合、MRSA感染症で1.7倍、PRSP感染症で1.4倍、薬剤耐性緑膿菌感染症で2.1倍上回っている。MRSA感染症、PRSP感染症ともに5歳未満が占める割合は、女性の方が男性より多い。

都道府県別 : MRSA感染症 …… 富山県( 11.80 )と高知県( 10.50 )からの報告が多い。累積では山口県( 72.00 )が最も多く、長崎県( 2.36 )からの報告が非常に少ない。

PRSP感染症 …… 5月から引き続き千葉県( 4.56 )からの報告が非常に多く、累積でも多い( 60.13 )。

薬剤耐性緑膿菌感染症 …… 奈良県( 1.00 )からの報告が多い。累積では高知県( 4.25 )と東京都( 3.15 )からの報告が多い。

## 結核サーベイランス月報 ( 9月25日集計分 )

8月の新登録患者数は2,795人、活動性肺結核患者は2,286人( うち喀痰塗抹陽性患者は1,011人 )であった。

また、新登録患者数に含まれない( 統計的には別掲扱い )マル初\*は701人、非定型抗酸菌陽性者数は280人であった。

\*マル初…結核の感染が強く疑われ、発病予防のための治療を受けている者であって、正確には結核発病者ではない。

コメントは結核研究所の結核発生動向調査結果報告( <http://www.jata.or.jp/tbmr/tbmr.htm> )をご覧ください。





# 注目すべき感染症

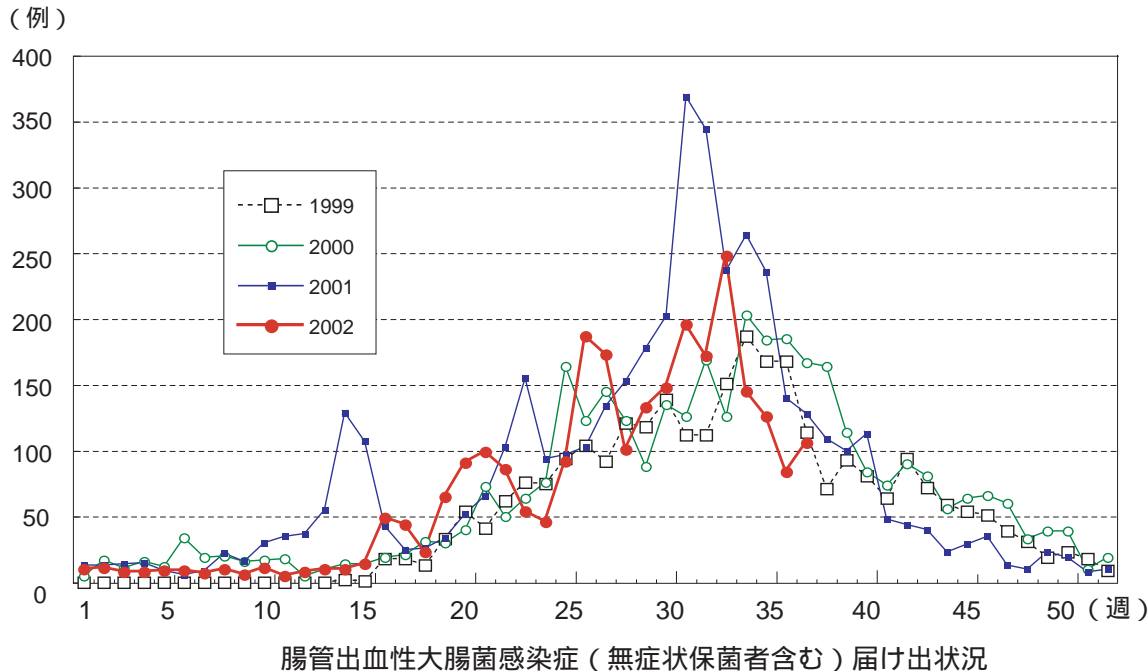
## 腸管出血性大腸菌感染症

2002年第37週の報告数は102例で( 昨年同時期は110例 )、性別では男42例、女60例であった。うち有症者は65例であり、報告数全体の64%であった。都道府県別では多い順に石川県20例、大阪府、東京都各8例などであった。5歳毎の年齢階級別にみると0歳、1~4歳、70歳以上は別扱い) 1~4歳32例、5~9歳15例で、1~4歳までの報告数が多かった。これは保育所、幼稚園関連の症例が多かったためと思われる。

血清型についてはO157が67例、O26が23例、O111が3例であり、O157の報告が多くを占めた。血清型とベロ毒素の型の組み合わせでは多い順に、O157/VT1+2が40例、O26/VT1が19例、O157/VT2が12例などとなっている。

2002年第37週までの累積報告数は2,598例( 昨年同時期は3,600例 )となっており、昨年よりは少なくピークも過ぎていると考えられるものの、集団発生の報告は続いており、依然として注意を要する。

累積報告数を都道府県別にみた場合、多い順に福岡県224例、大阪府187例、佐賀県164例、兵庫県161例、栃木県154例などとなっている。また、累積報告数を5歳毎の年齢階級別にみると( 0歳、1~4歳、70歳以上は別扱い ) 1~4歳667例、5~9歳370例、20~24歳212例の順に多い。







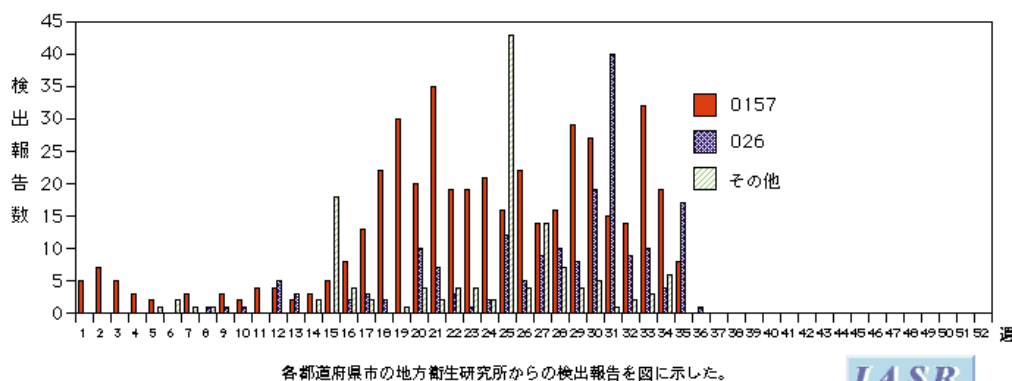
## 病原体情報

\*グラフはIASRホームページ( <http://idsc.nih.go.jp/iasr/index-j.html> )からの引用です。  
(2002年9月20日現在報告分)

### ヒトから分離されたVero毒素産生性大腸菌 2002年

検出総数は769件で、うちO157が447件(大阪府82、佐賀県61、兵庫県36など)、O26が185件(長野県55、佐賀県28、堺市19など)、O111が73件(佐賀県52など)、O121が27件(佐賀県23、秋田県4)、その他の血清型が37件である。最近では、第34、35週に堺市の保育所における集団発生でO26が18件、同じく第34、35週に新潟市から病院の集団発生でO157が4件報告されている。また、第36週に佐賀県からO26が1件報告されている。

週別Vero毒素産生性大腸菌検出報告数、2002年 (病原微生物検出情報: 2002年9月20日現在報告数)



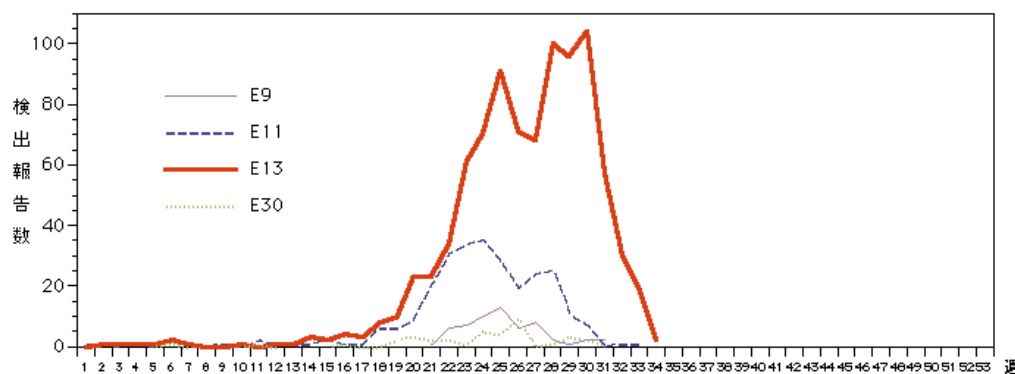
各都道府県市の地方衛生研究所からの検出報告を図に示した。



### 無菌性髄膜炎患者から分離されたウイルス 2002年

エコーウイルス(E)1,269件(13型889、11型270、9型55、30型38、6型11、14型3、16型1、18型1、25型1)、ムンプスウイルス47件、B群コクサッキーウイルス28件(5型11、2型10、4型4、3型3)、A群コクサッキーウイルス3件(4型2、5型1)の分離が報告されている。E13は第30週が最も多い週となり、現在までに33都府県(広島県262、大阪府76、福井県64など)から分離が報告されている。E11は香川県からの報告がさらに追加され、第28～30週の分離数が増加した。

週別無菌性髄膜炎患者からの主なウイルス分離報告数、2002年 (病原微生物検出情報: 2002年9月20日現在報告数)



各都道府県市の地方衛生研究所からの検出報告を図に示した。



### ヘルパンギーナ患者から分離されたウイルス 2002年

A群コクサッキーウイルス141件(4型91、6型31、10型9、8型4、5型3、16型3)、エコーウイルス24件(13型18、6型3、9型3)、B群コクサッキーウイルス5件(4型3、2型2)の分離が報告されている。



## 海外感染症情報

\* 関連の情報やさらに詳しい情報については、FORTHホームページ( <http://www.forth.go.jp/> )をご覧ください。

### ウエストナイルウイルス - 更新/患者数累計

情報源 : CDC 2002年9月25日現在

州	検査陽性症例数	死亡	州	検査陽性症例数	死亡
アラバマ	25	1	ミシシッピ	157	6
アーカンソー	11	1	ミズーリ	114	3
カリフォルニア	1		ネブラスカ	48	3
コロラド	1		ニュージャージー	4	
コネチカット	7		ニューヨーク	46	3
ワシントンDC	6		ノースカロライナ	1	
フロリダ	8		ノースダコタ	15	2
ジョージア	19	5	オハイオ	232	9
イリノイ	518	29	オクラホマ	4	
インディアナ	104		ペンシルバニア	18	3
アイオワ	18		サウスカロライナ	1	
ケンタッキー	27	4	サウスダコタ	23	
ルイジアナ	261	11	テネシー	26	4
メリーランド	6		テキサス	91	2
マサチューセッツ	10	2	バージニア	16	1
ミシガン	270	13	ウィスコンシン	14	2
ミネソタ	19				
合 計				2,121	104

WHO/CSR 2002年9月20日

2002年9月19日現在Health Canadaは、ウエストナイルウイルス感染患者20名を報告した( 疑い患者17名、死亡者1名を含む確認患者3名 )。疑い患者3名はケベック州の住民で、残りの疑い患者14名と確認患者3名はオンタリオ州の住民である。確認患者2名はオンタリオ州で感染したと考えられるのに対して、他の1名は米国旅行中に感染したと考えられる。

ウエストナイルウイルス最新情報

<http://www.cdc.gov/od/oc/media/wnupdate.htm>



## 感染症の話

\*\*\*\*\*

今週はお休みさせていただきます。  
「感染症の話」過去の掲載分については  
<http://idsc.nih.go.jp/kansen/index.html>  
でご覧いただけます。

\*\*\*\*\*



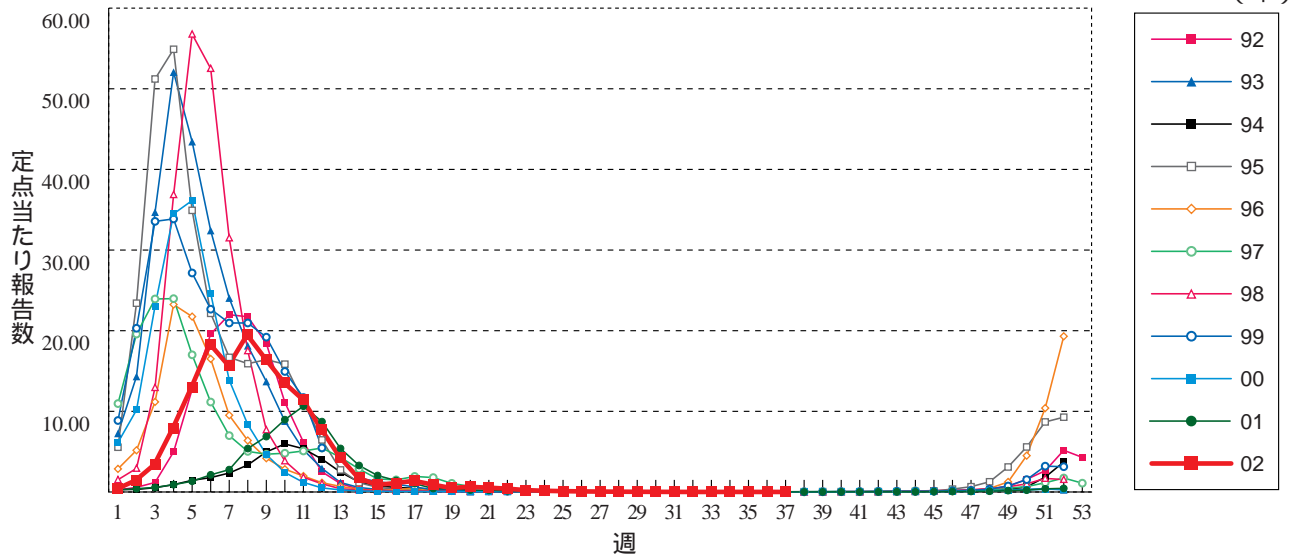
## 読者のコーナー

「読者のコーナー」では読者のみなさまからのご意見・ご質問をお待ちしております。  
ご意見・ご質問は、題名(タイトル)の一番はじめにidwr-Q:をつけてこちらまでEメールでどうぞ。

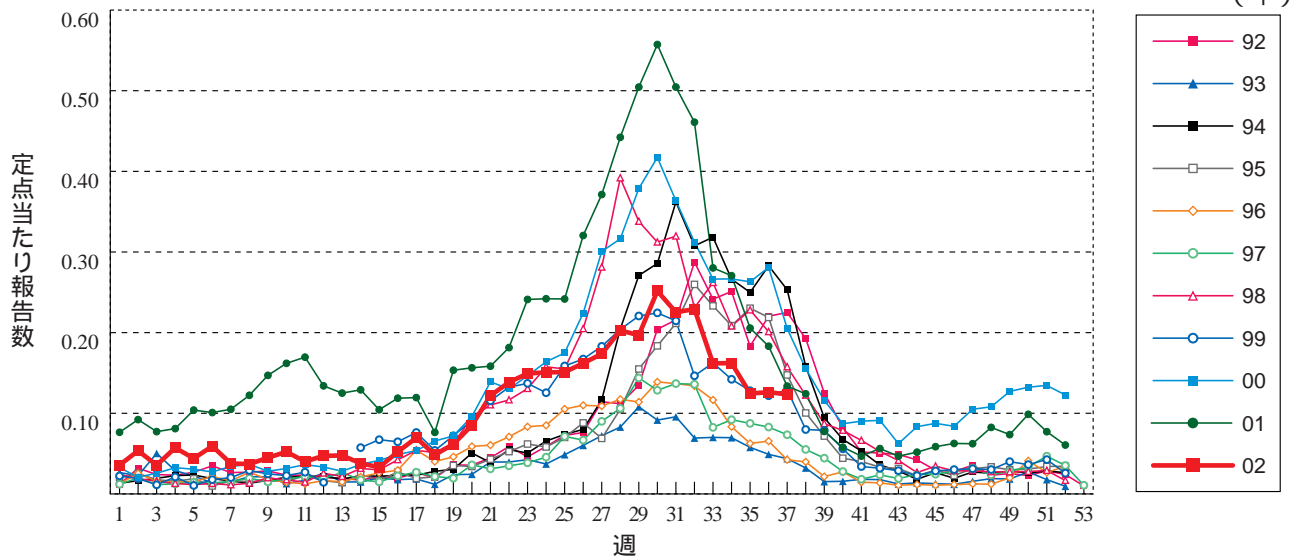
[idsc-query@nih.go.jp](mailto:idsc-query@nih.go.jp)

**グラフ総覧(37週)**

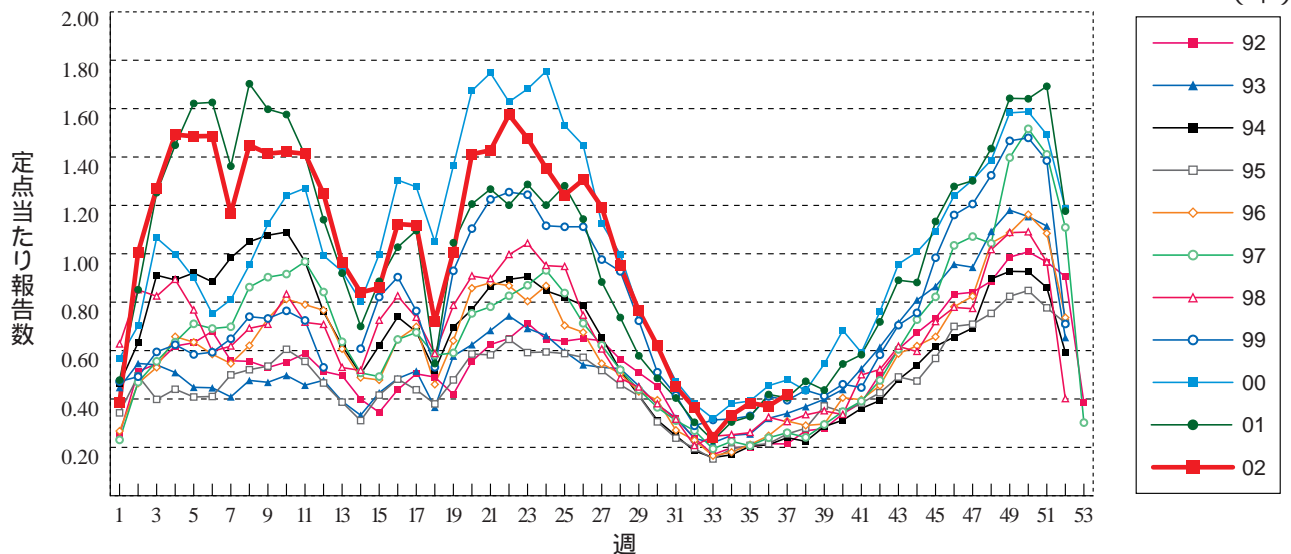
**インフルエンザ**



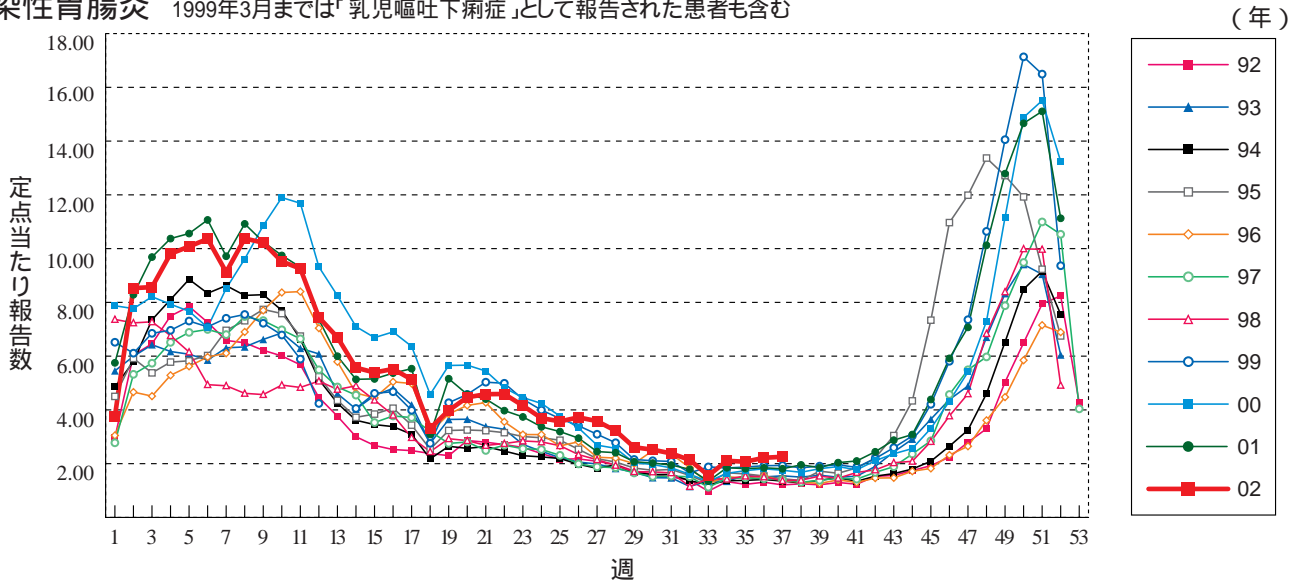
**咽頭結膜熱**



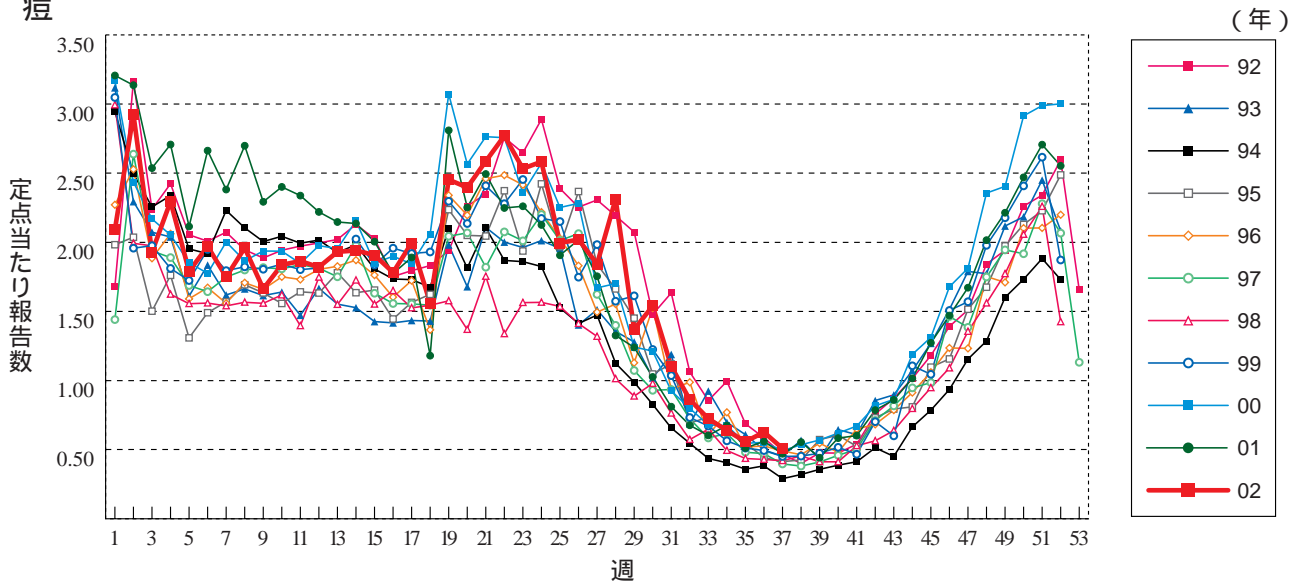
**A群溶血性レンサ球菌咽頭炎**



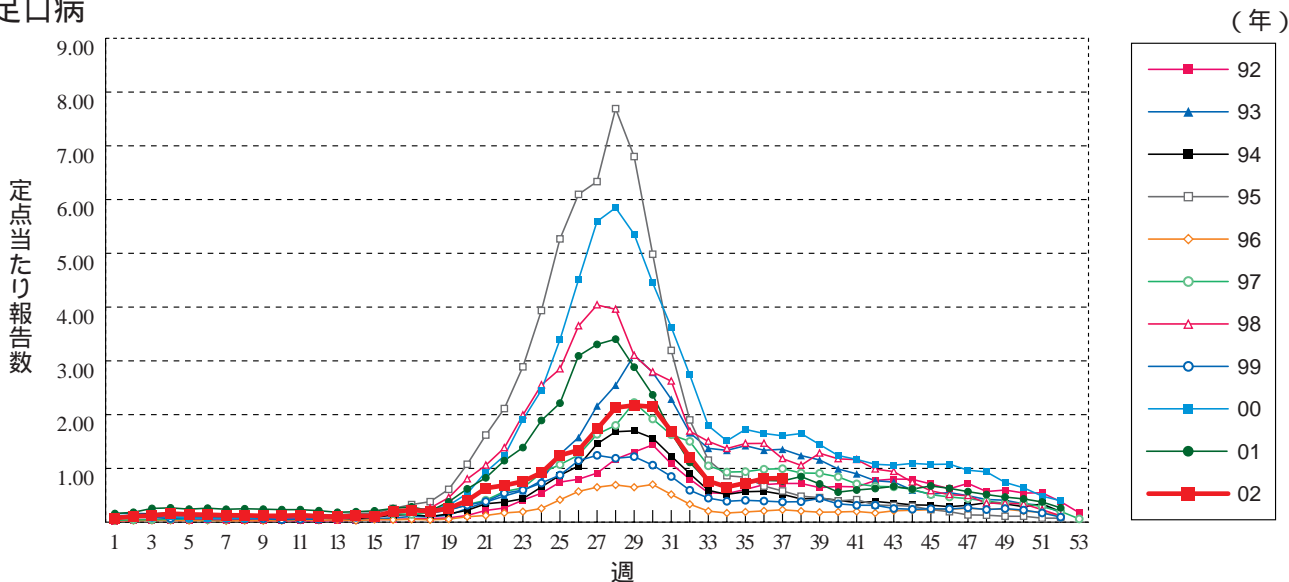
**感染性胃腸炎** 1999年3月までは「乳児嘔吐下痢症」として報告された患者も含む



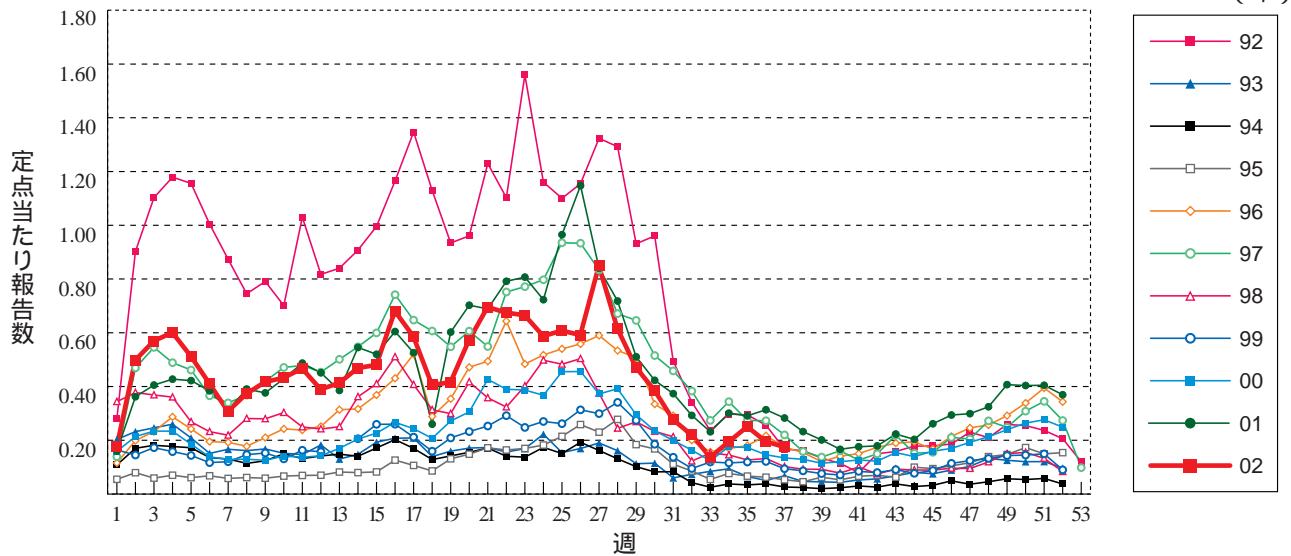
**水痘**



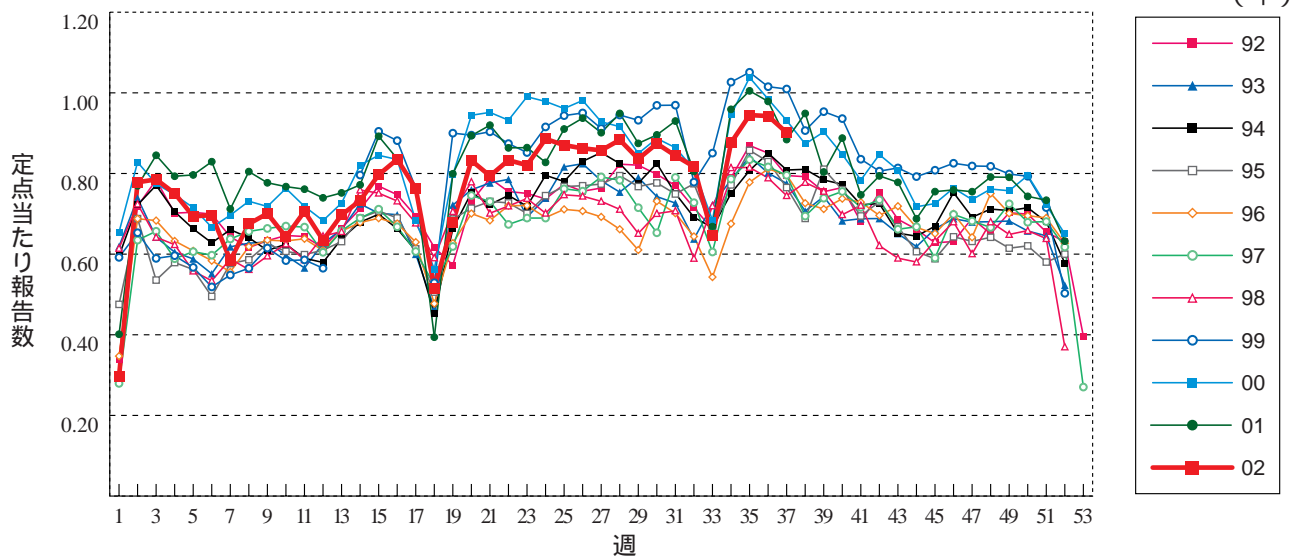
**手足口病**



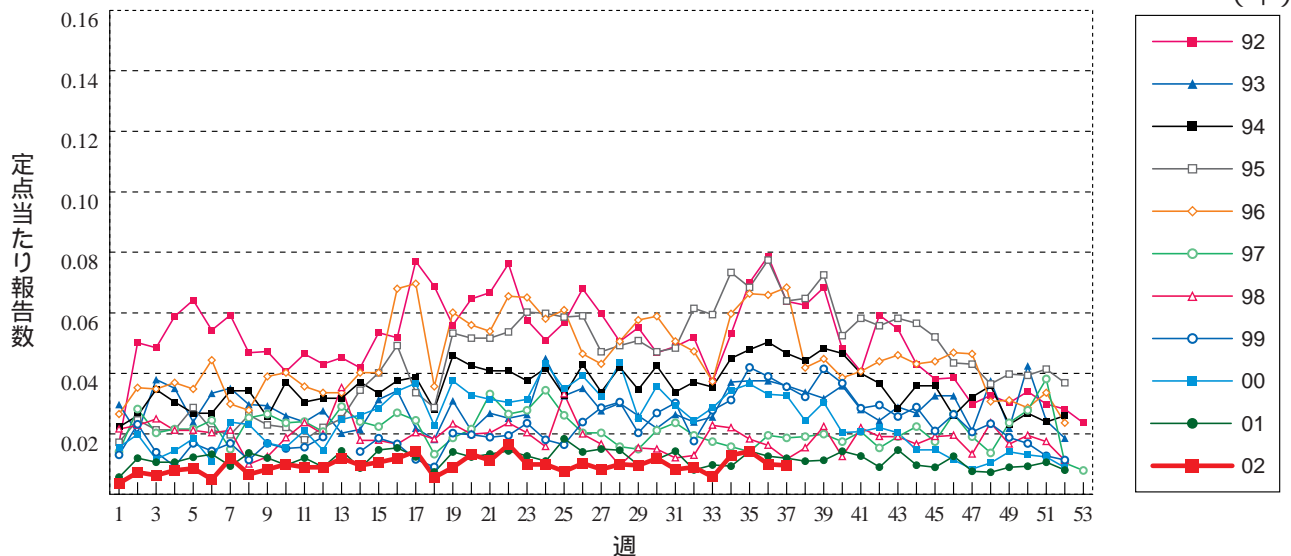
伝染性紅斑



突発性発疹

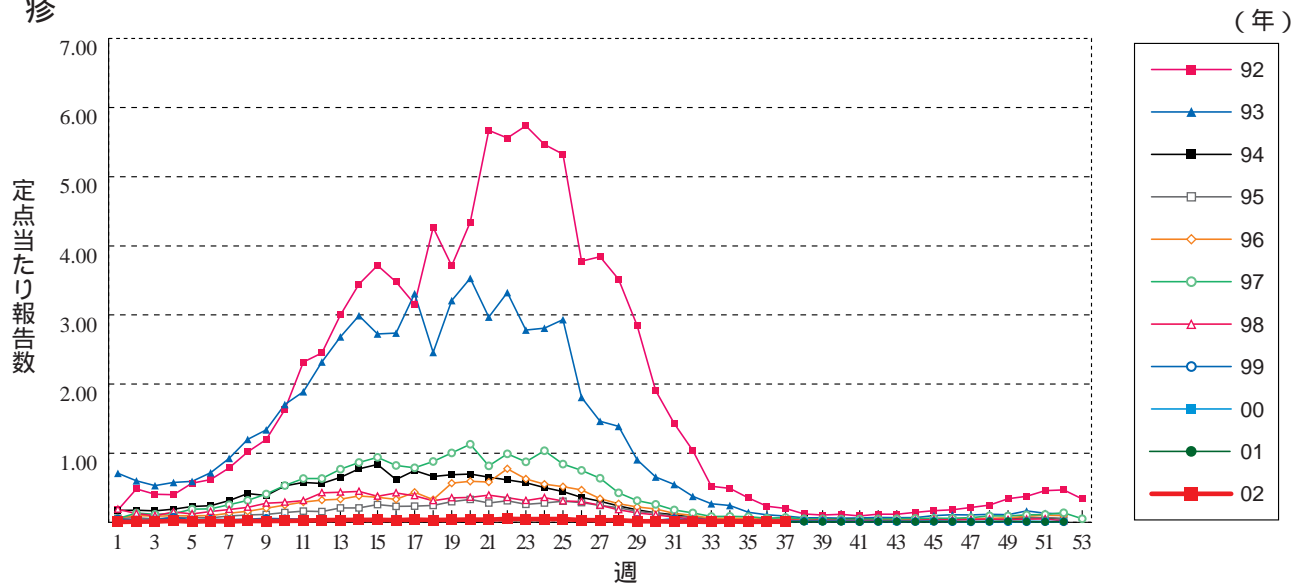


百日咳

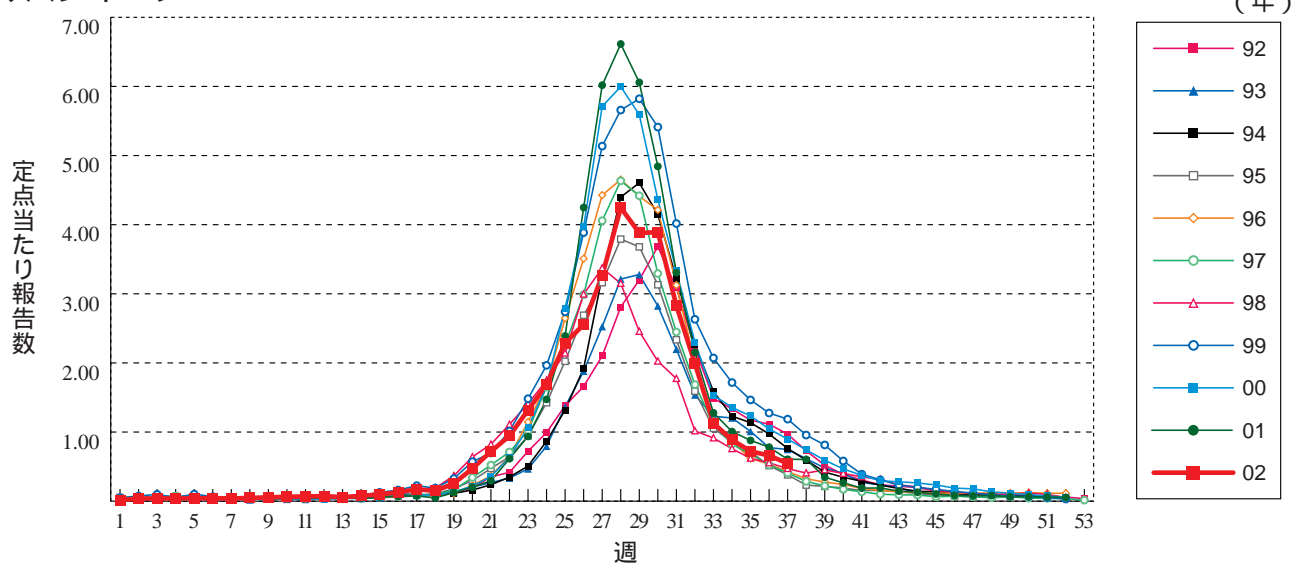




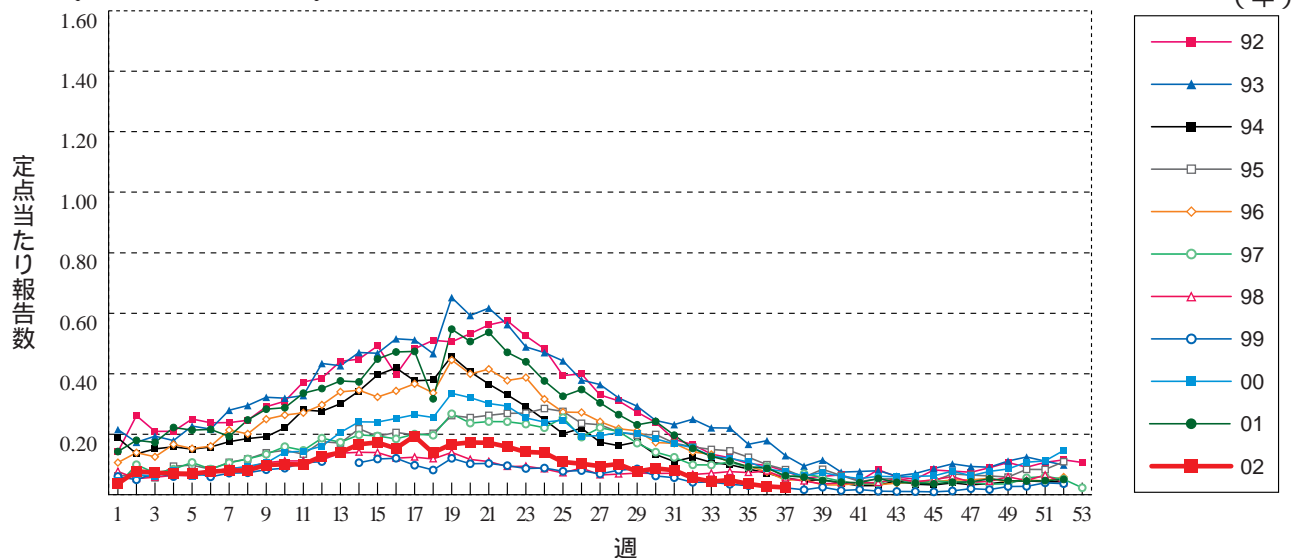
風 疹



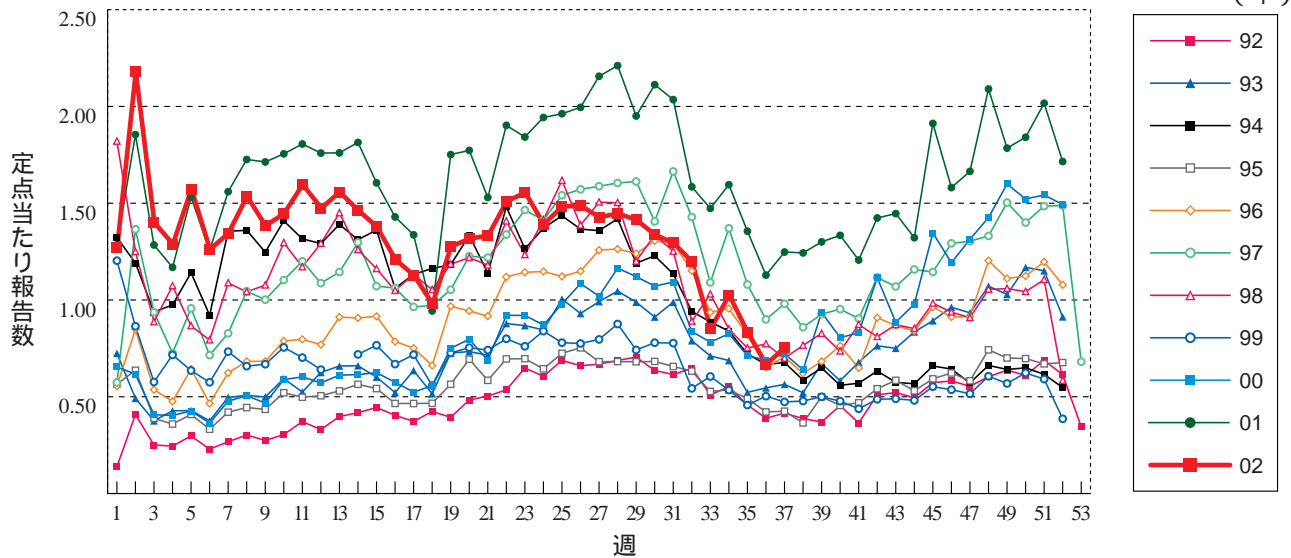
ヘルパンギーナ



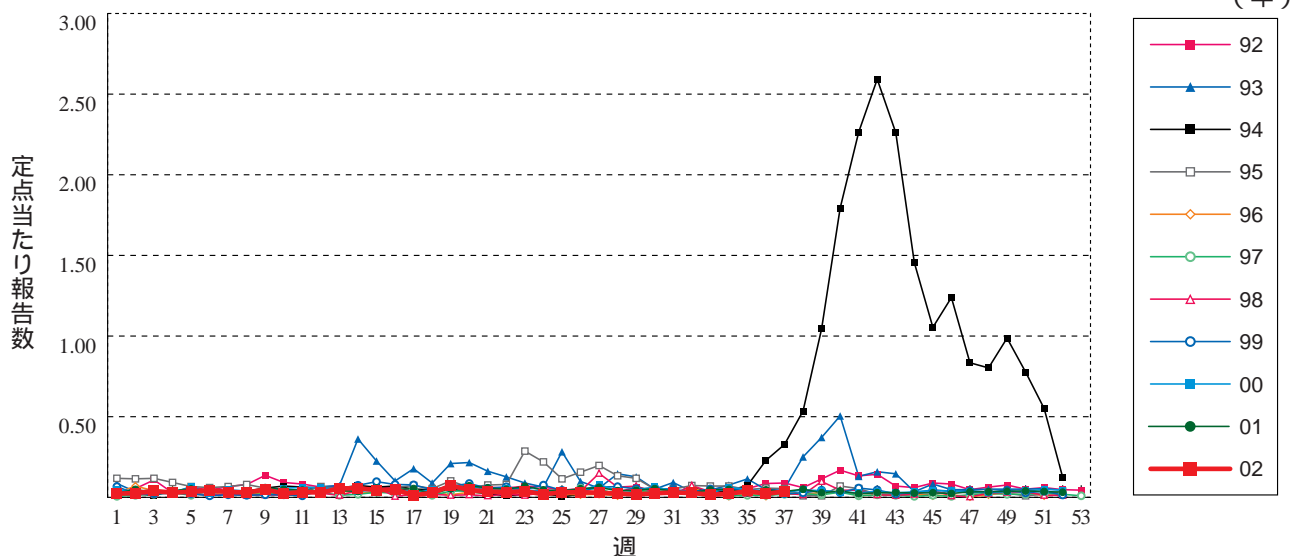
麻 疹 (成人麻疹を除く) 1999年の12週以前は成人麻疹を含む



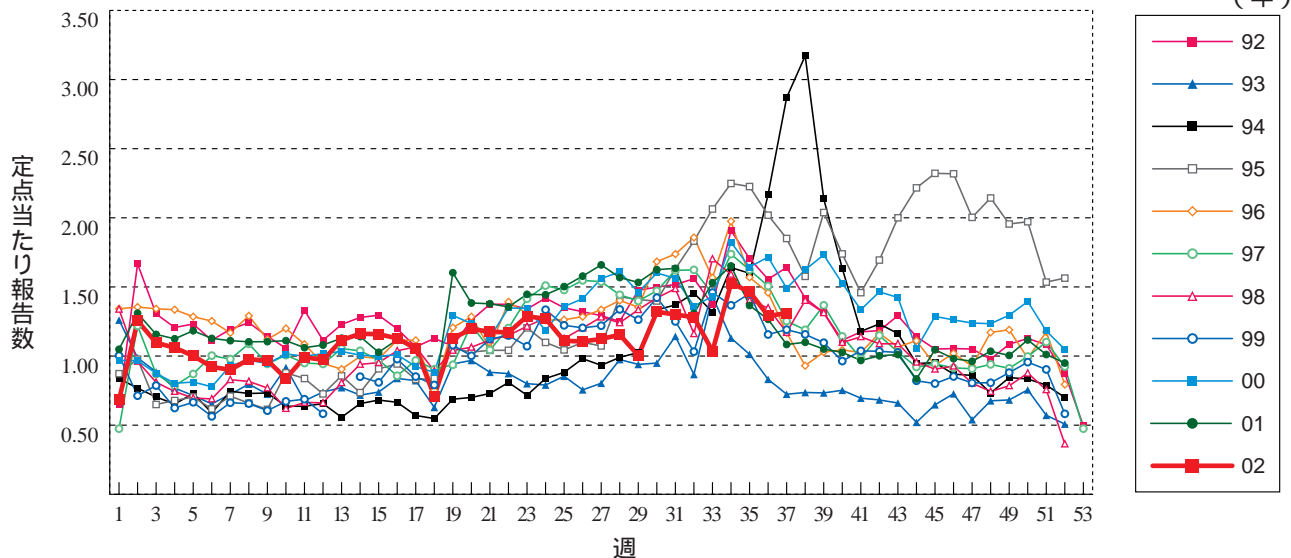
流行性耳下腺炎



急性出血性結膜炎

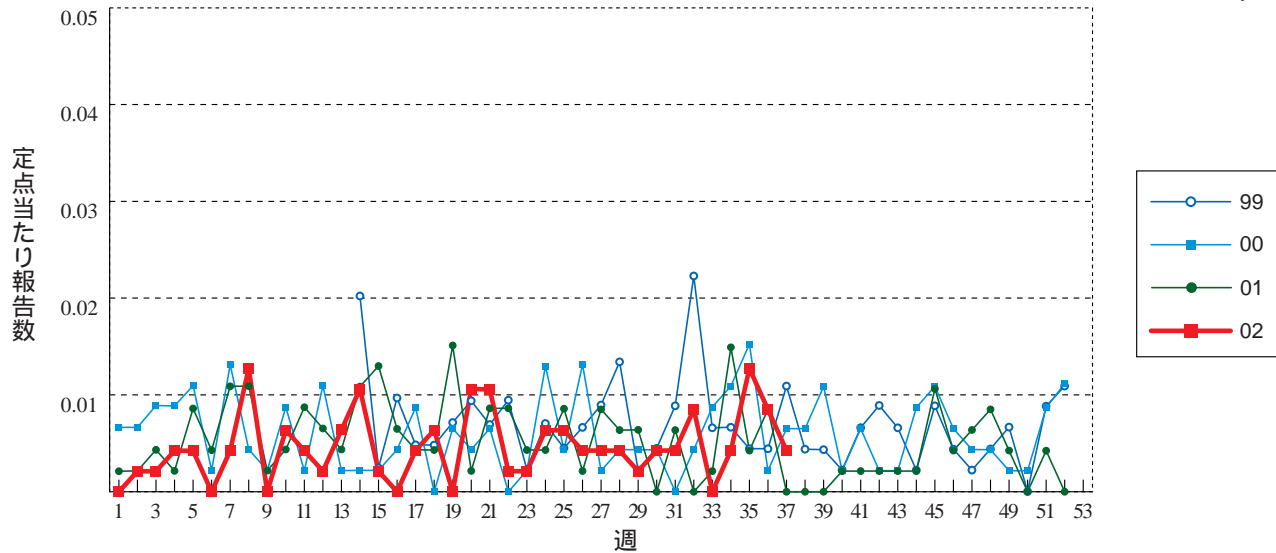


流行性角結膜炎



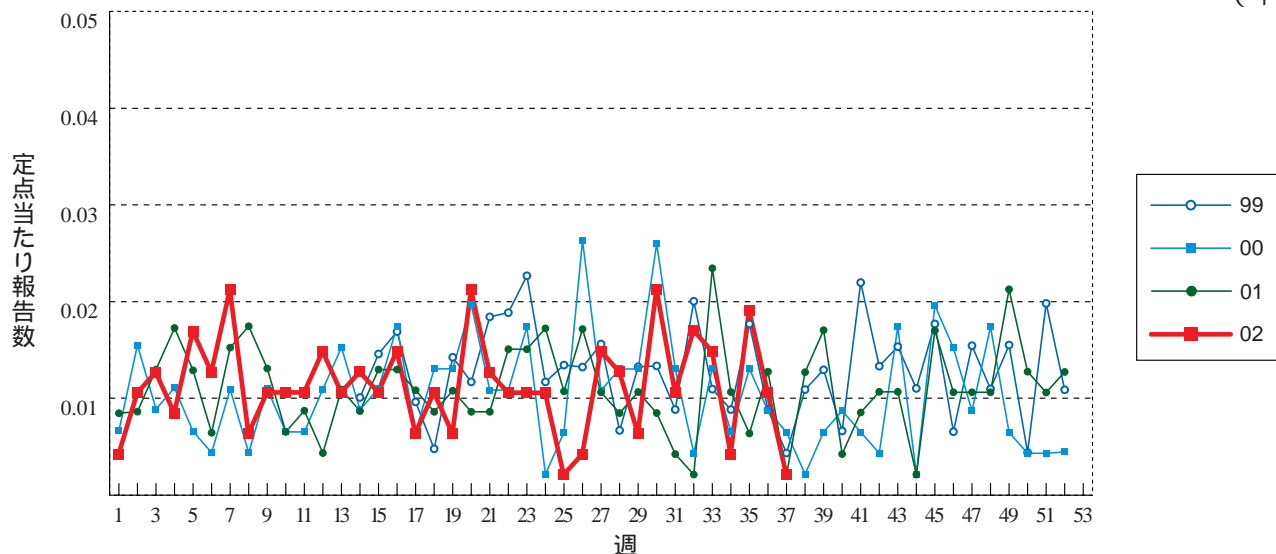
急性脳炎 (日本脳炎を除く)

(年)



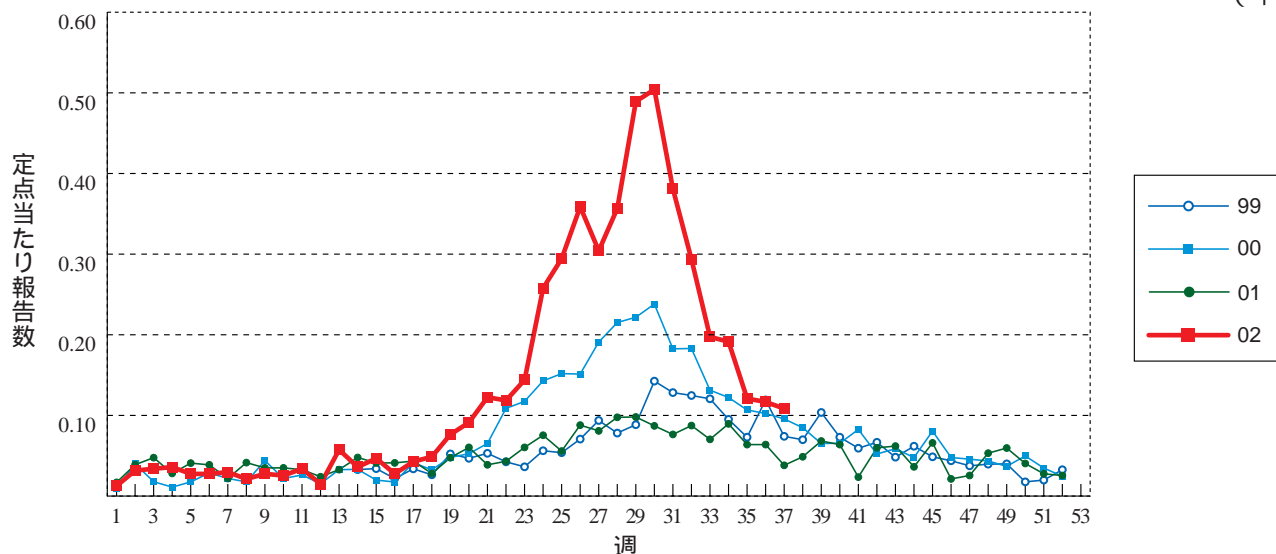
細菌性髄膜炎

(年)

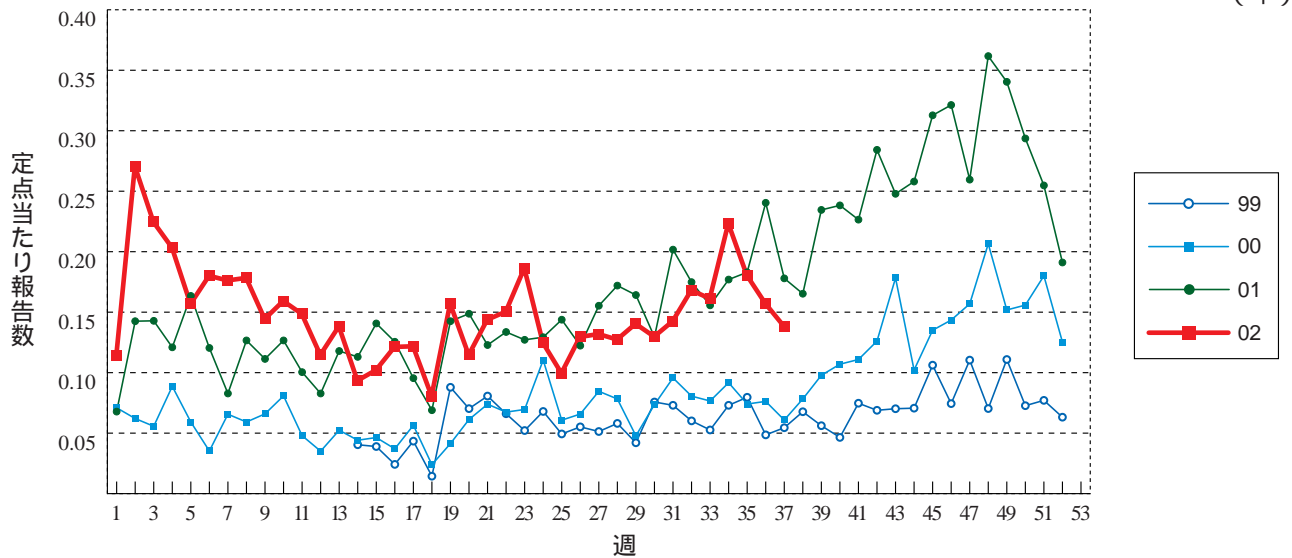


無菌性髄膜炎

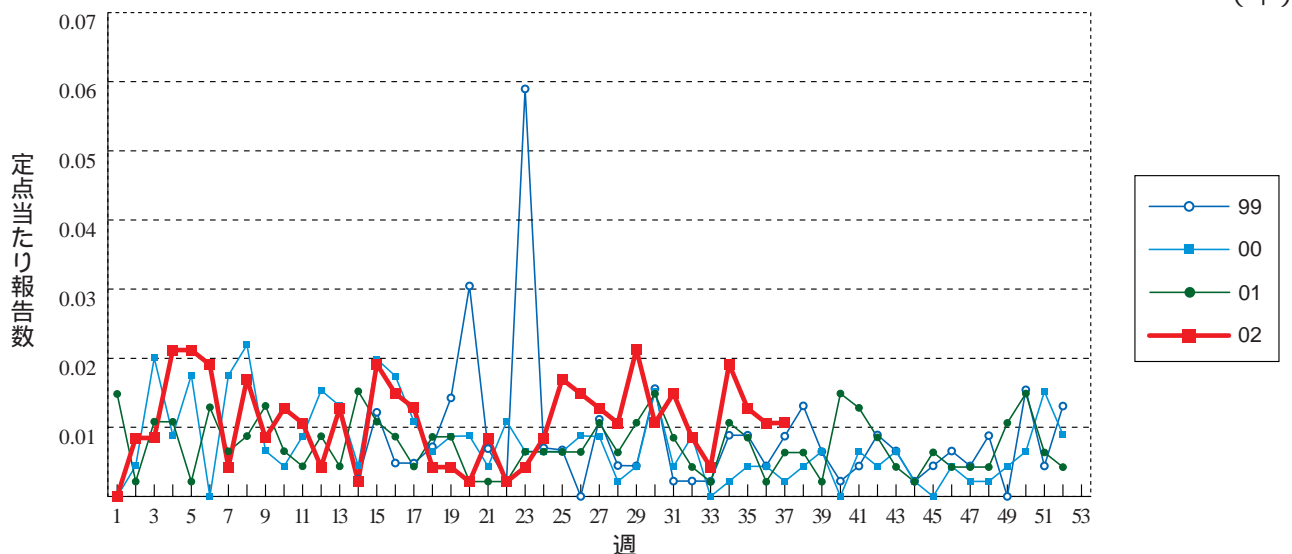
(年)



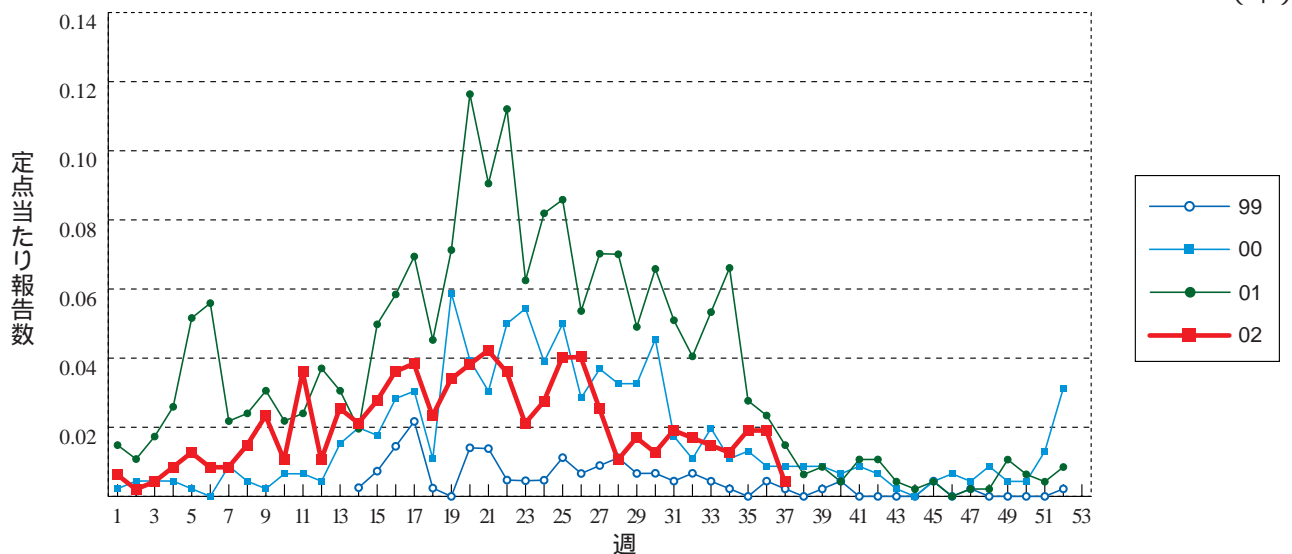
マイコプラズマ肺炎



クラミジア肺炎 (オウム病を除く)



成人麻疹

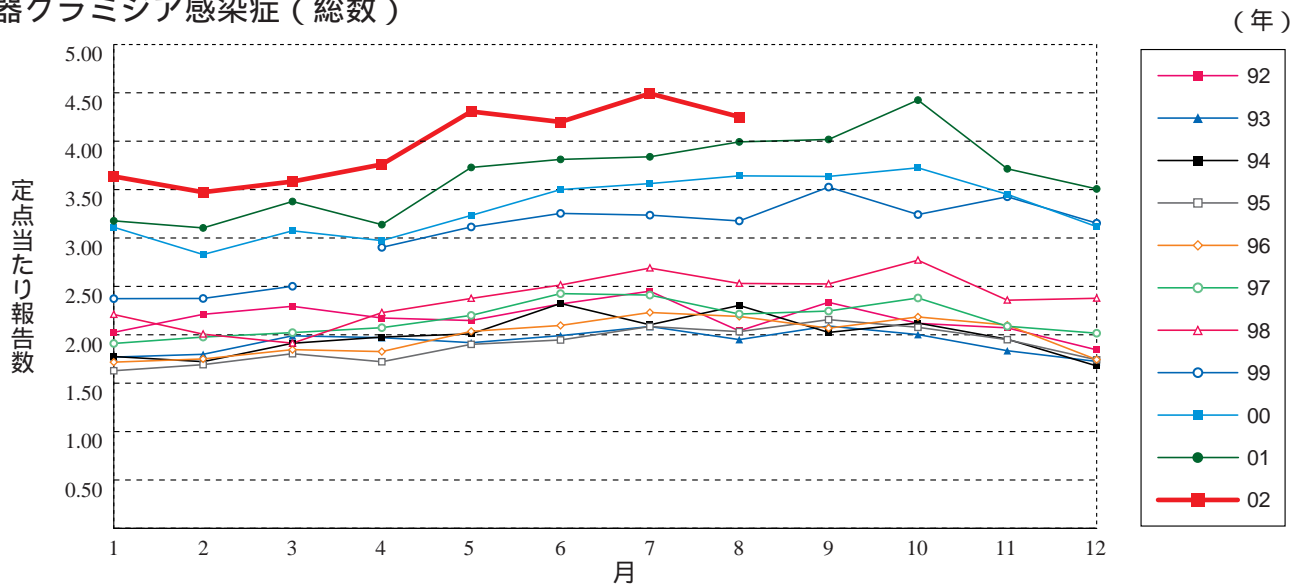




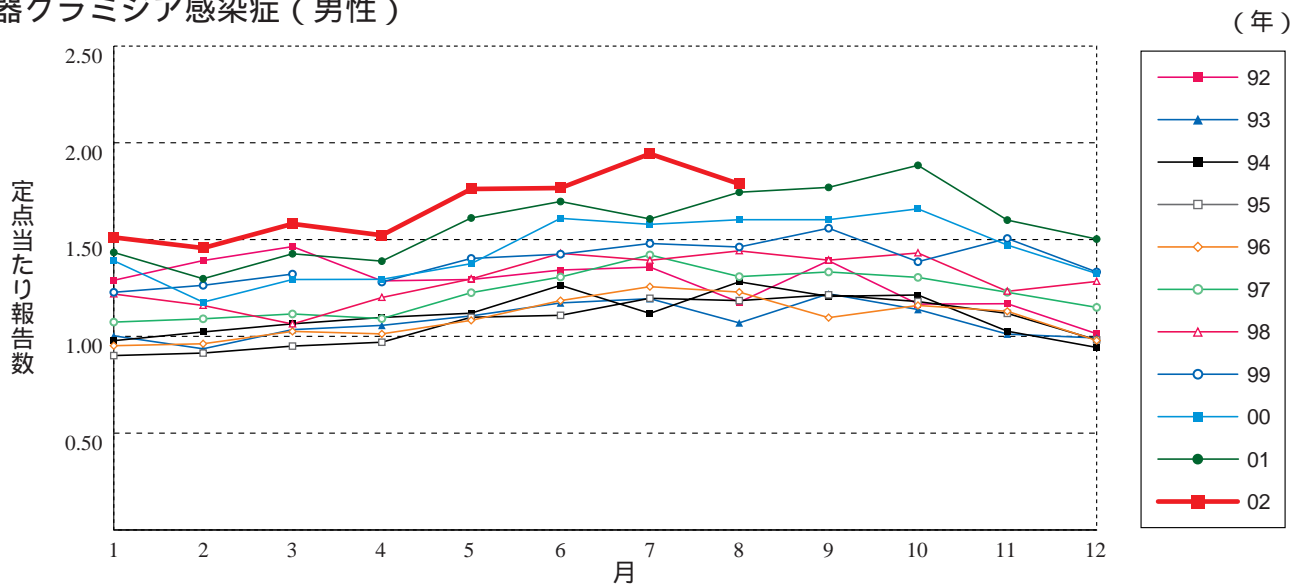
**グラフ総覧(8月)**

注)1999年4月以降は定点設定が変更されております。

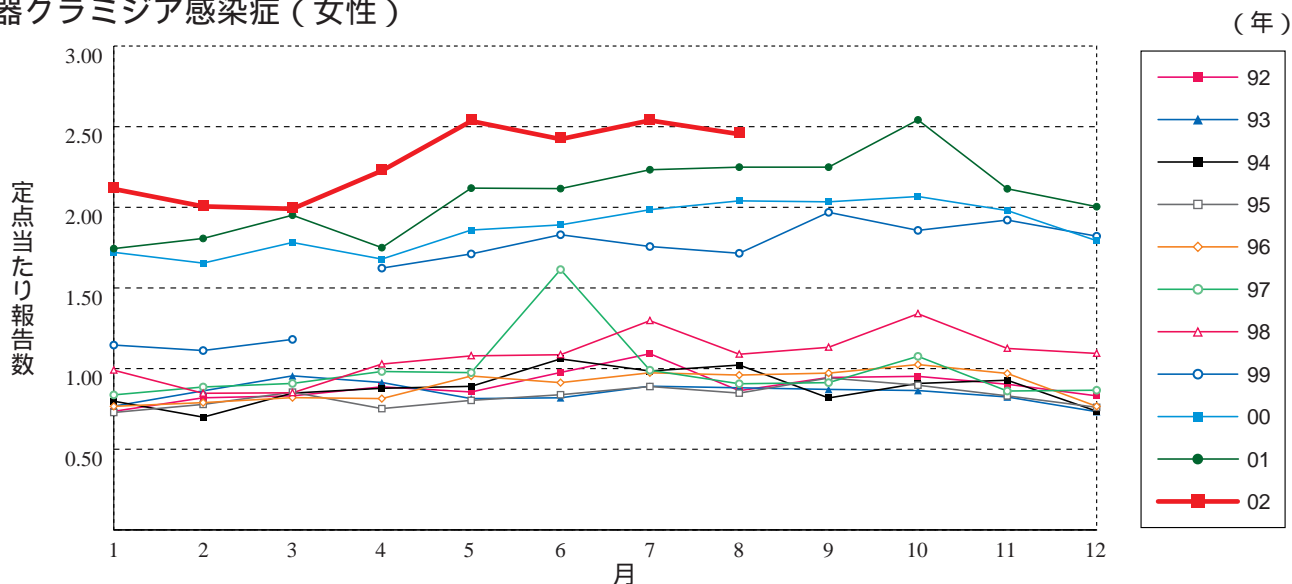
**性器クラミジア感染症(総数)**



**性器クラミジア感染症(男性)**

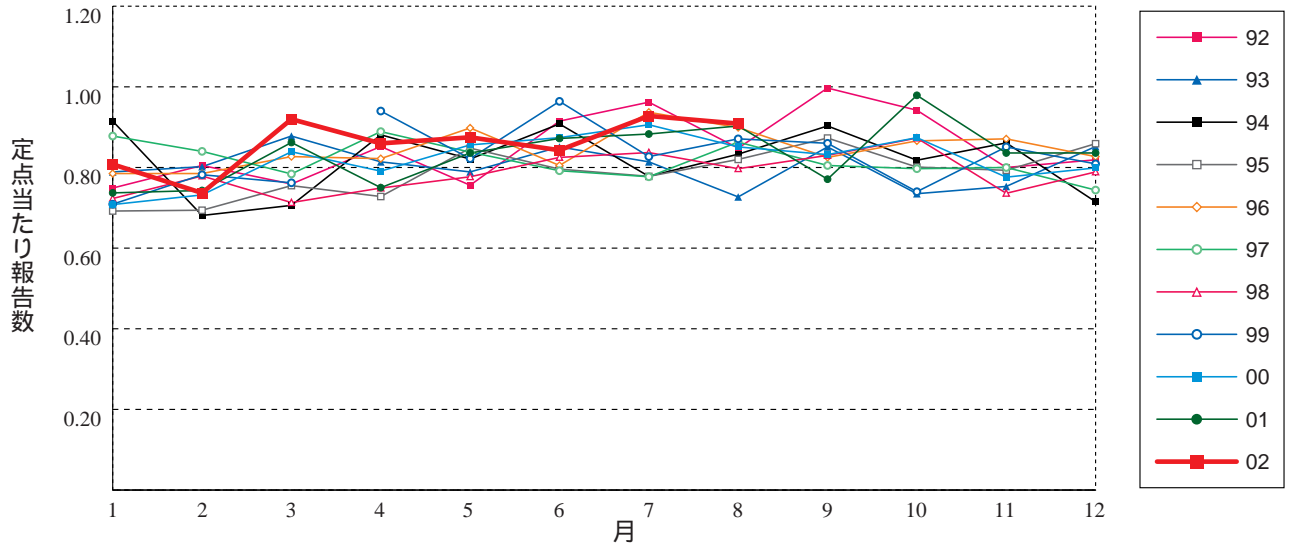


**性器クラミジア感染症(女性)**



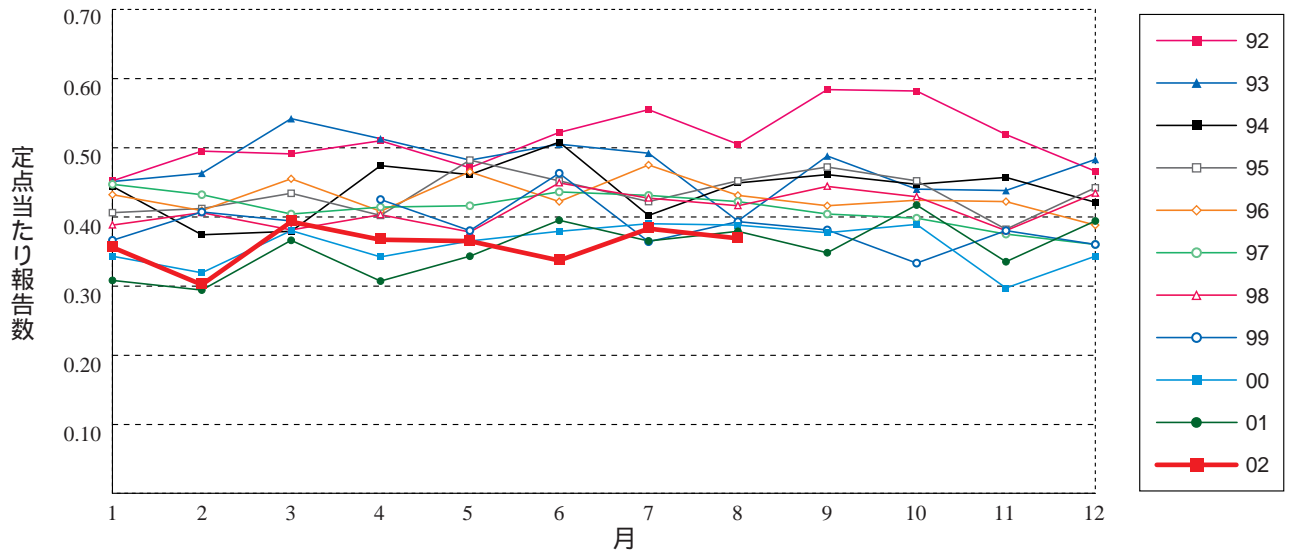
性器ヘルペスウイルス感染症（総数）

（年）



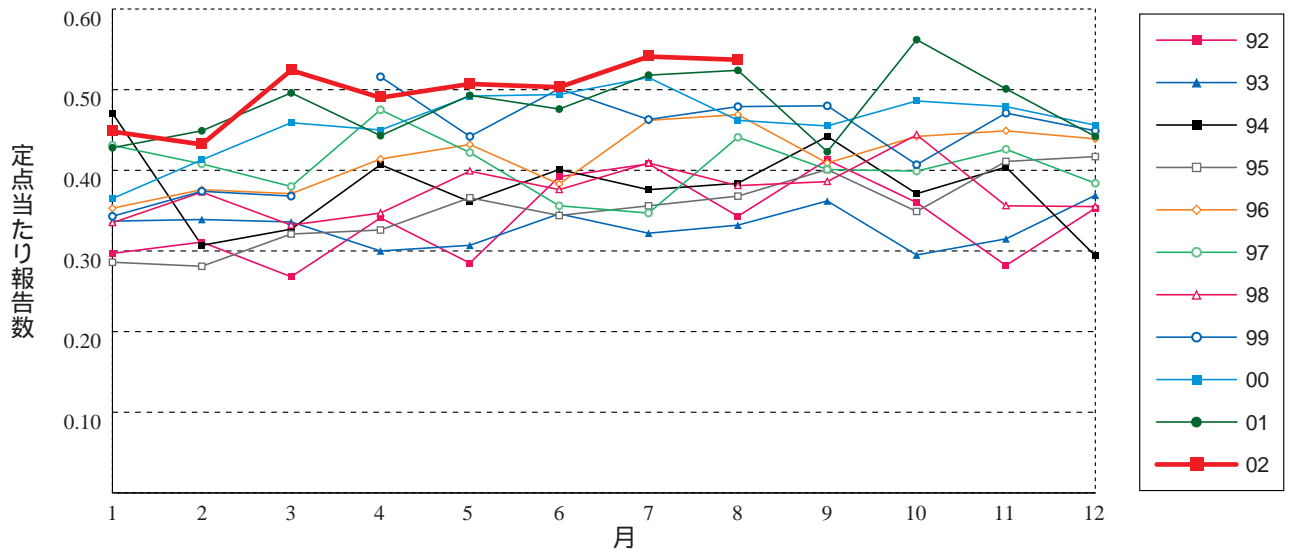
性器ヘルペスウイルス感染症（男性）

（年）

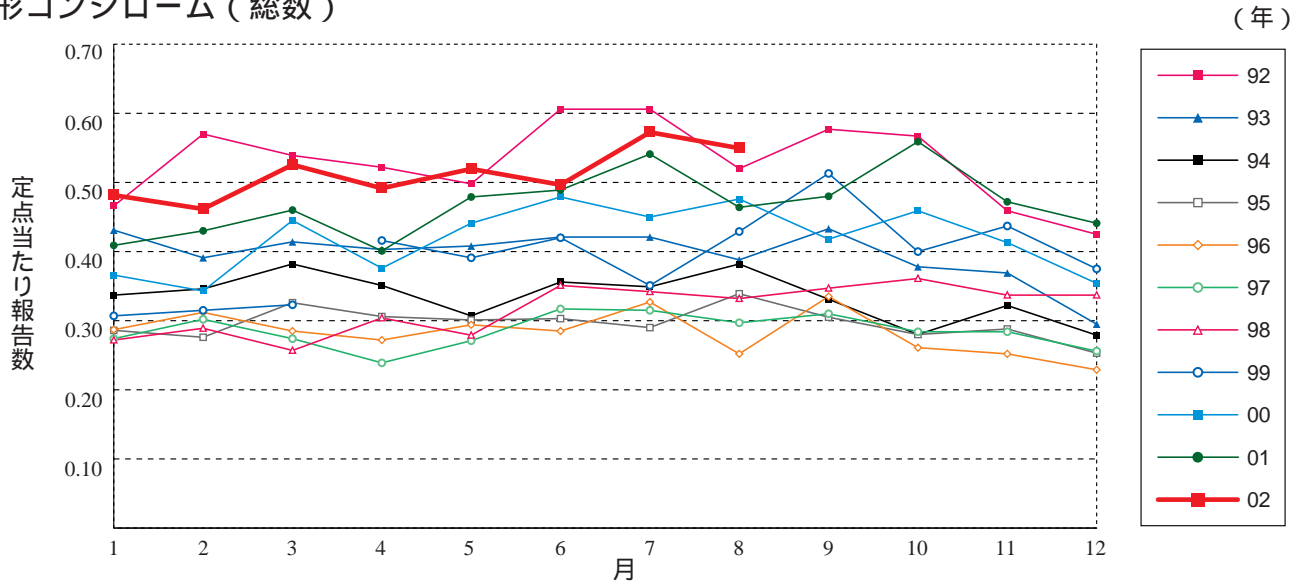


性器ヘルペスウイルス感染症（女性）

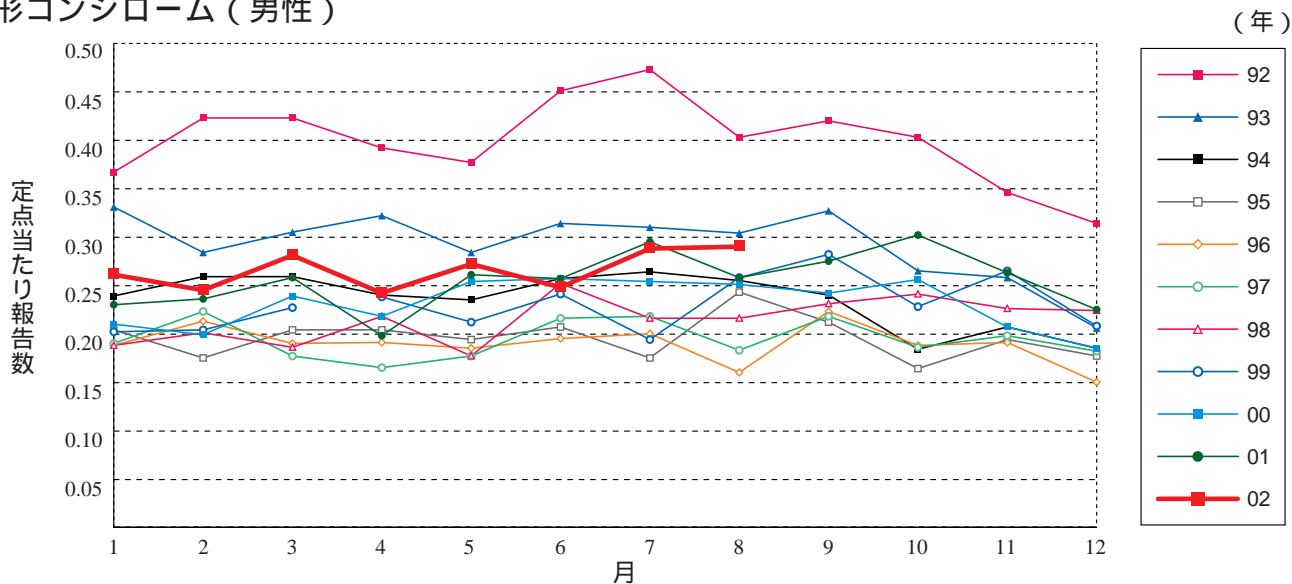
（年）



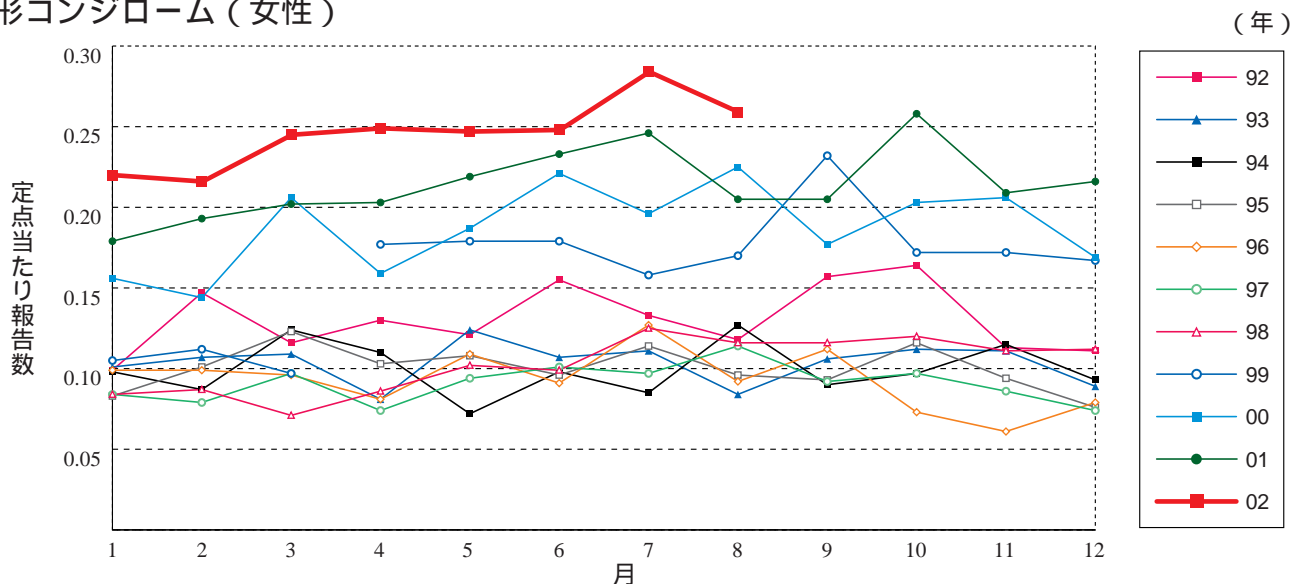
尖形コンジローム (総数)



尖形コンジローム (男性)

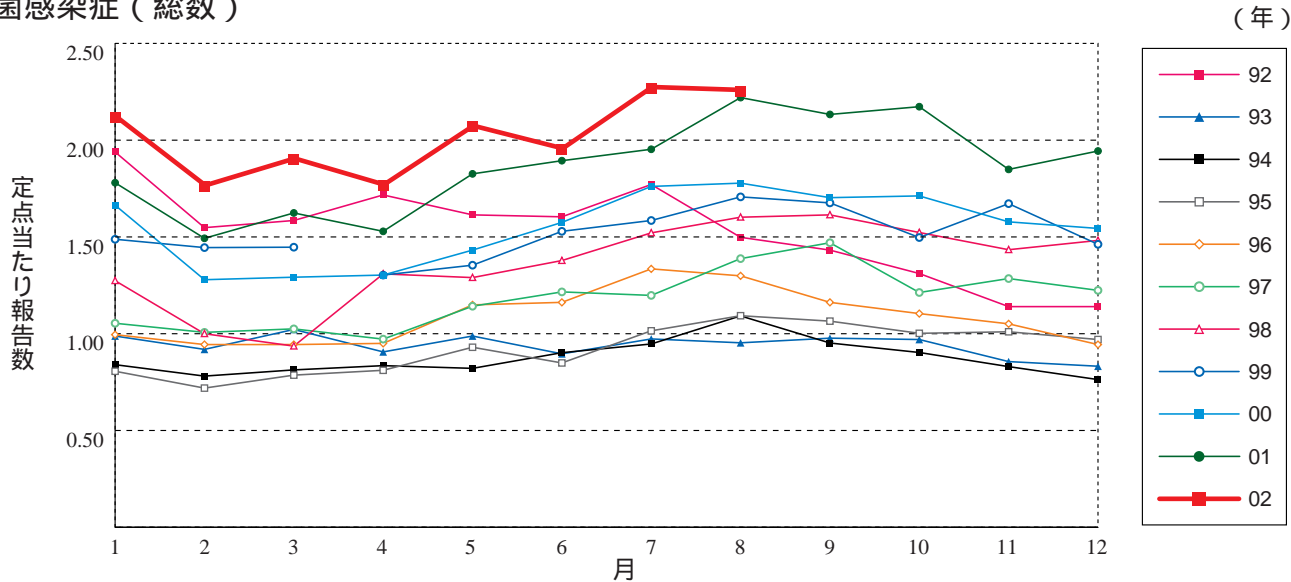


尖形コンジローム (女性)

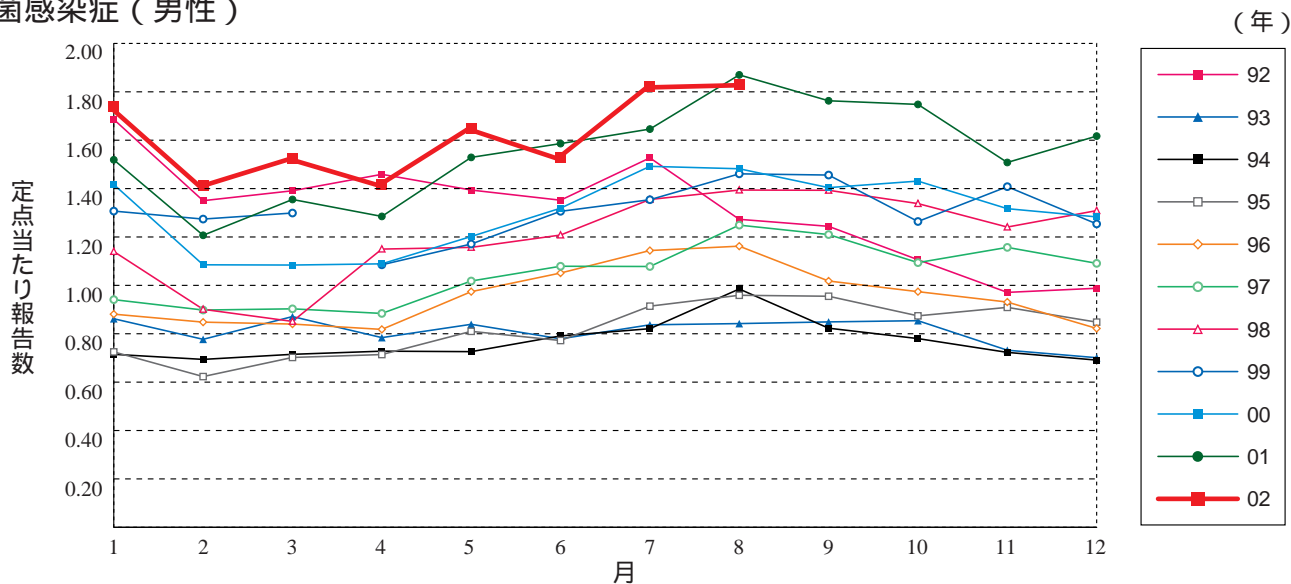




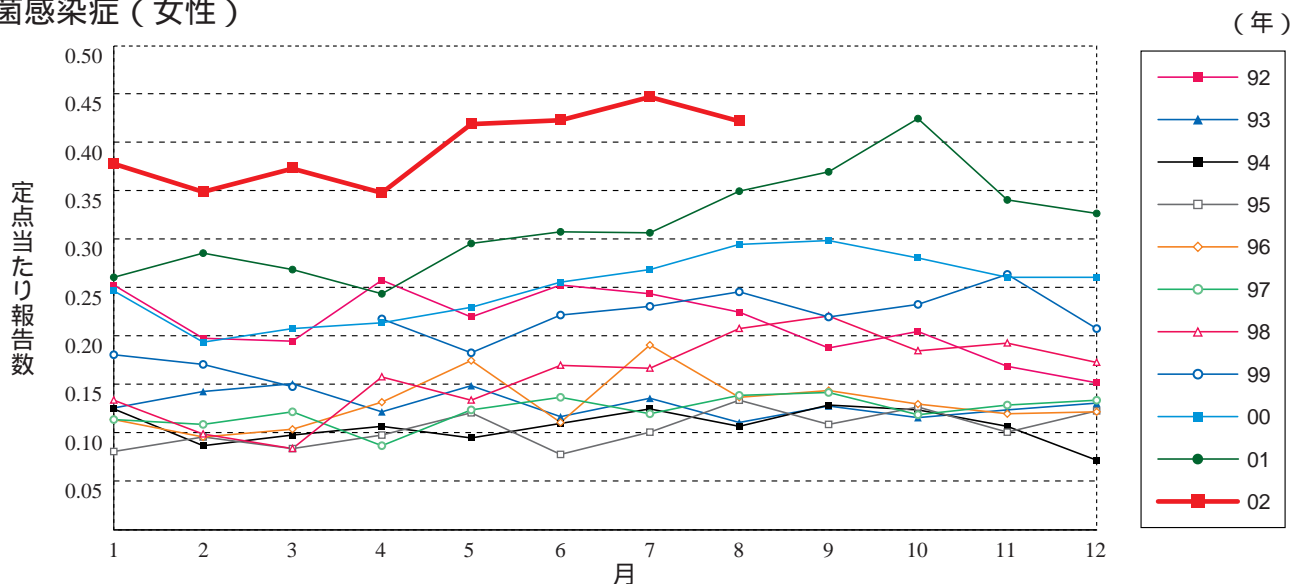
淋菌感染症 (総数)



淋菌感染症 (男性)

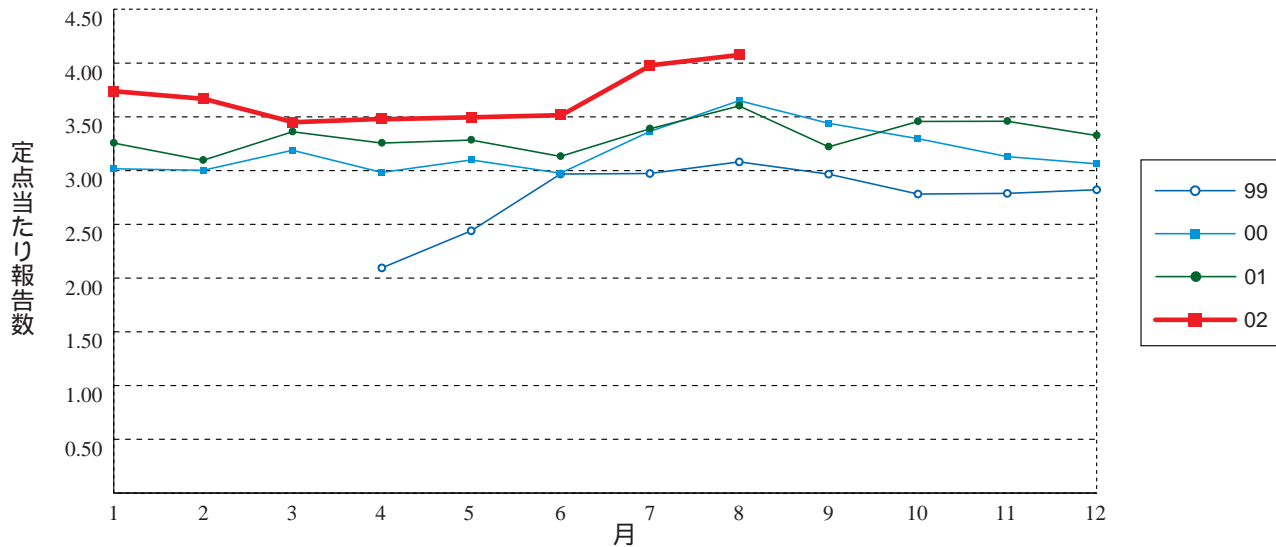


淋菌感染症 (女性)



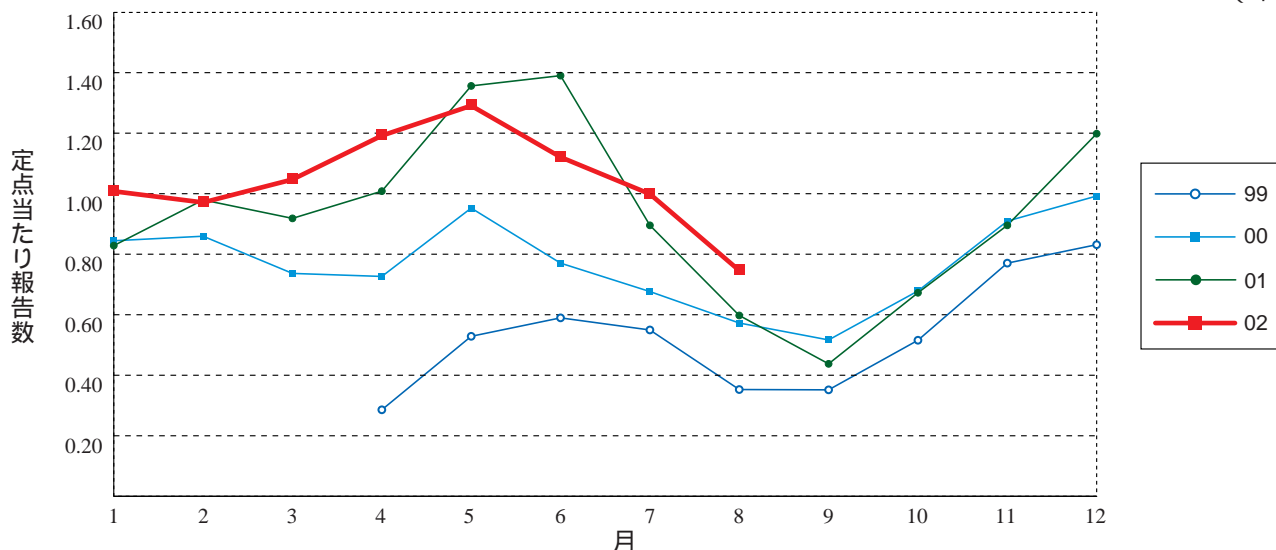
メチシリン耐性黄色ブドウ球菌感染症

(年)



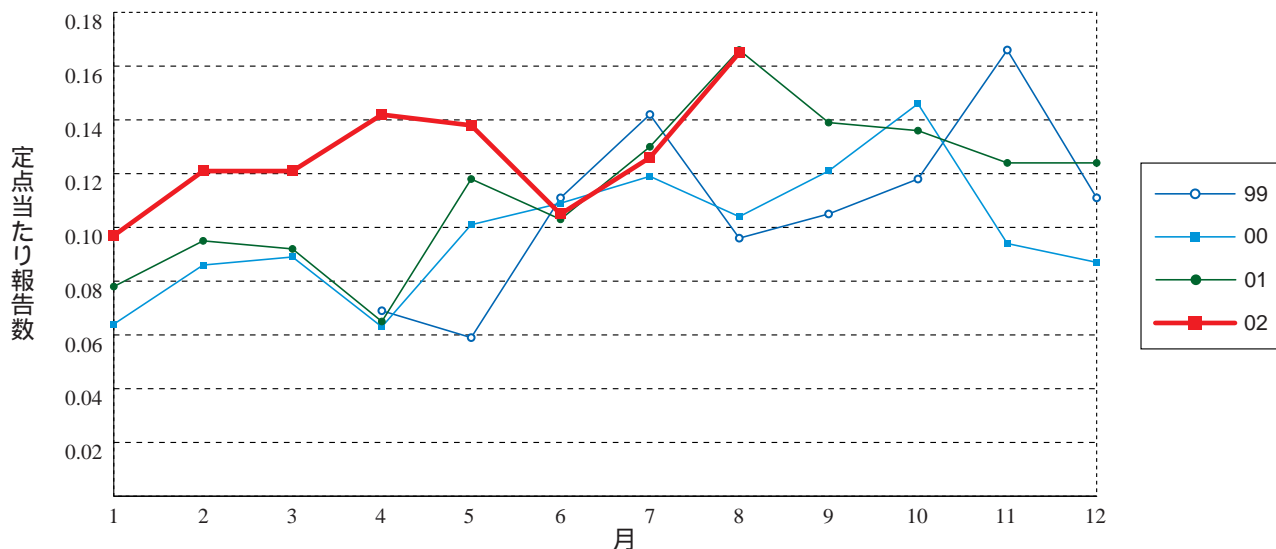
ペニシリン耐性肺炎球菌感染症

(年)



薬剤耐性緑膿菌感染症

(年)





## 8月のデータ

注 9月11日集計分

第3121表 報告数・定点当り報告数, 疾病・都道府県・性別(総数)

平成14年8月

	性器クラミジア感染症		性器ヘルペスウイルス感染症		尖形コンジローム		淋菌感染症		メチシリン耐性黄色ブドウ球菌感染症		ペニシリン耐性肺炎球菌感染症		薬剤耐性緑膿菌感染症	
	報告数	定点当り	報告数	定点当り	報告数	定点当り	報告数	定点当り	報告数	定点当り	報告数	定点当り	報告数	定点当り
総数	3885	4.25	830	0.91	503	0.55	2060	2.25	1884	4.08	346	0.75	76	0.16
北海道	248	5.90	45	1.07	28	0.67	150	3.57	56	2.43	6	0.26	2	0.09
青森県	58	4.83	18	1.50	7	0.58	26	2.17	9	1.50	-	-	-	-
岩手県	95	7.31	21	1.62	8	0.62	31	2.38	82	4.10	10	0.50	5	0.25
宮城県	63	3.50	16	0.89	13	0.72	58	3.22	62	5.17	15	1.25	8	0.67
秋田県	27	1.93	4	0.29	2	0.14	14	1.00	13	1.63	1	0.13	-	-
山形県	42	4.20	3	0.30	4	0.40	11	1.10	47	4.70	16	1.60	1	0.10
福島県	50	3.13	4	0.25	7	0.44	49	3.06	2	0.29	-	-	-	-
茨城県	104	4.95	5	0.24	7	0.33	44	2.10	20	1.82	1	0.09	3	0.27
栃木県	105	6.56	6	0.38	5	0.31	78	4.88	37	5.29	-	-	2	0.29
群馬県	168	6.72	29	1.16	18	0.72	39	1.56	25	2.50	2	0.20	1	0.10
埼玉県	208	4.16	24	0.48	16	0.32	64	1.28	23	2.56	1	0.11	3	0.33
千葉県	138	3.54	38	0.97	17	0.44	60	1.54	47	5.22	41	4.56	-	-
東京都	206	5.02	79	1.93	56	1.37	121	2.95	204	9.71	52	2.48	10	0.48
神奈川県	160	2.67	31	0.52	9	0.15	63	1.05	24	2.18	15	1.36	-	-
新潟県	44	2.20	15	0.75	8	0.40	32	1.60	67	5.58	13	1.08	-	-
富山県	28	4.00	2	0.29	6	0.86	19	2.71	59	11.80	10	2.00	-	-
石川県	20	2.00	7	0.70	5	0.50	16	1.60	11	2.20	3	0.60	1	0.20
福井県	12	2.40	2	0.40	-	-	5	1.00	39	6.50	7	1.17	1	0.17
山梨県	11	1.83	-	-	-	-	6	1.00	18	1.80	9	0.90	-	-
長野県	58	3.63	11	0.69	14	0.88	24	1.50	35	3.18	5	0.45	-	-
岐阜県	28	1.87	10	0.67	4	0.27	28	1.87	20	4.00	1	0.20	-	-
静岡県	86	2.87	20	0.67	11	0.37	27	0.90	54	5.40	10	1.00	-	-
愛知県	224	4.39	47	0.92	29	0.57	198	3.88	54	4.15	-	-	1	0.08
三重県	21	1.62	7	0.54	4	0.31	14	1.08	44	5.50	-	-	1	0.13
滋賀県	15	1.67	-	-	3	0.33	12	1.33	38	6.33	-	-	-	-
京都府	143	6.81	11	0.52	4	0.19	18	0.86	5	0.71	-	-	-	-
大阪府	366	6.20	139	2.36	84	1.42	236	4.00	44	3.14	17	1.21	2	0.14
兵庫県	115	2.50	20	0.43	15	0.33	49	1.07	43	3.07	4	0.29	2	0.14
奈良県	21	2.33	3	0.33	2	0.22	17	1.89	34	5.67	11	1.83	6	1.00
和歌山県	3	0.38	6	0.75	1	0.13	4	0.50	49	4.45	1	0.09	7	0.64
鳥取県	27	5.40	-	-	2	0.40	6	1.20	24	4.80	-	-	1	0.20
島根県	11	1.83	2	0.33	2	0.33	8	1.33	29	3.63	19	2.38	1	0.13
岡山県	113	8.69	12	0.92	20	1.54	54	4.15	15	5.00	1	0.33	-	-
広島県	66	2.44	14	0.52	12	0.44	29	1.07	111	5.29	29	1.38	5	0.24
山口県	33	2.75	8	0.67	5	0.42	26	2.17	69	8.63	9	1.13	1	0.13
徳島県	7	1.17	-	-	-	-	1	0.17	10	1.43	1	0.14	2	0.29
香川県	37	4.11	5	0.56	2	0.22	10	1.11	42	8.40	2	0.40	-	-
愛媛県	43	3.91	-	-	-	-	19	1.73	13	2.17	1	0.17	2	0.33
高知県	9	1.50	1	0.17	4	0.67	2	0.33	84	10.50	13	1.63	-	-
福岡県	328	8.86	63	1.70	39	1.05	214	5.78	39	2.44	2	0.13	-	-
佐賀県	22	3.14	6	0.86	-	-	21	3.00	24	4.00	1	0.17	1	0.17
長崎県	34	3.40	24	2.40	4	0.40	16	1.60	-	-	-	-	-	-
熊本県	83	5.93	22	1.57	10	0.71	22	1.57	52	3.47	5	0.33	1	0.07
大分県	16	1.60	18	1.80	2	0.20	14	1.40	43	4.30	8	0.80	4	0.40
宮崎県	65	5.91	9	0.82	4	0.36	52	4.73	16	2.29	3	0.43	2	0.29
鹿児島県	77	4.81	18	1.13	7	0.44	48	3.00	20	1.67	1	0.08	-	-
沖縄県	47	3.92	5	0.42	3	0.25	5	0.42	28	4.00	-	-	-	-

第3121表 報告数・定点当り報告数, 疾病・都道府県・性別(男)

平成14年8月

	性器クラミジア感染症		性器ヘルペスウイルス感染症		尖形コンジローム		淋菌感染症		メチシリン耐性黄色ブドウ球菌感染症		ペニシリン耐性肺炎球菌感染症		薬剤耐性緑膿菌感染症	
	報告数	定点当り	報告数	定点当り	報告数	定点当り	報告数	定点当り	報告数	定点当り	報告数	定点当り	報告数	定点当り
総数	1635	1.79	338	0.37	266	0.29	1673	1.83	1194	2.58	204	0.44	51	0.11
北海道	46	1.10	6	0.14	11	0.26	82	1.95	38	1.65	4	0.17	2	0.09
青森県	28	2.33	9	0.75	3	0.25	20	1.67	6	1.00	-	-	-	-
岩手県	31	2.38	5	0.38	3	0.23	27	2.08	51	2.55	7	0.35	3	0.15
宮城県	31	1.72	5	0.28	7	0.39	55	3.06	38	3.17	7	0.58	4	0.33
秋田県	7	0.50	-	-	-	-	9	0.64	8	1.00	1	0.13	-	-
山形県	28	2.80	-	-	4	0.40	10	1.00	30	3.00	9	0.90	-	-
福島県	25	1.56	1	0.06	2	0.13	45	2.81	2	0.29	-	-	-	-
茨城県	47	2.24	2	0.10	5	0.24	41	1.95	16	1.45	1	0.09	2	0.18
栃木県	61	3.81	3	0.19	3	0.19	75	4.69	29	4.14	-	-	2	0.29
群馬県	97	3.88	11	0.44	9	0.36	26	1.04	16	1.60	-	-	1	0.10
埼玉県	65	1.30	15	0.30	8	0.16	53	1.06	13	1.44	1	0.11	2	0.22
千葉県	67	1.72	14	0.36	9	0.23	52	1.33	32	3.56	19	2.11	-	-
東京都	114	2.78	34	0.83	35	0.85	90	2.20	131	6.24	31	1.48	7	0.33
神奈川県	76	1.27	22	0.37	6	0.10	60	1.00	13	1.18	10	0.91	-	-
新潟県	28	1.40	5	0.25	6	0.30	29	1.45	38	3.17	9	0.75	-	-
富山県	19	2.71	1	0.14	1	0.14	19	2.71	37	7.40	5	1.00	-	-
石川県	9	0.90	1	0.10	2	0.20	16	1.60	8	1.60	2	0.40	1	0.20
福井県	3	0.60	2	0.40	-	-	5	1.00	21	3.50	5	0.83	1	0.17
山梨県	1	0.17	-	-	-	-	5	0.83	13	1.30	5	0.50	-	-
長野県	9	0.56	5	0.31	7	0.44	19	1.19	29	2.64	4	0.36	-	-
岐阜県	12	0.80	7	0.47	2	0.13	27	1.80	13	2.60	1	0.20	-	-
静岡県	29	0.97	9	0.30	6	0.20	22	0.73	32	3.20	6	0.60	-	-
愛知県	133	2.61	25	0.49	22	0.43	182	3.57	34	2.62	-	-	1	0.08
三重県	9	0.69	4	0.31	2	0.15	13	1.00	29	3.63	-	-	1	0.13
滋賀県	5	0.56	-	-	1	0.11	12	1.33	21	3.50	-	-	-	-
京都府	21	1.00	-	-	1	0.05	8	0.38	4	0.57	-	-	-	-
大阪府	137	2.32	68	1.15	49	0.83	177	3.00	27	1.93	8	0.57	-	-
兵庫県	52	1.13	9	0.20	11	0.24	42	0.91	25	1.79	2	0.14	-	-
奈良県	16	1.78	3	0.33	2	0.22	16	1.78	25	4.17	6	1.00	4	0.67
和歌山県	1	0.13	2	0.25	1	0.13	4	0.50	32	2.91	1	0.09	6	0.55
鳥取県	8	1.60	-	-	1	0.20	6	1.20	18	3.60	-	-	1	0.20
島根県	3	0.50	-	-	1	0.17	7	1.17	18	2.25	13	1.63	-	-
岡山県	39	3.00	1	0.08	9	0.69	36	2.77	9	3.00	1	0.33	-	-
広島県	22	0.81	3	0.11	2	0.07	24	0.89	72	3.43	20	0.95	2	0.10
山口県	17	1.42	3	0.25	3	0.25	19	1.58	50	6.25	7	0.88	1	0.13
徳島県	2	0.33	-	-	-	-	-	-	2	0.29	1	0.14	2	0.29
香川県	11	1.22	2	0.22	2	0.22	10	1.11	24	4.80	-	-	-	-
愛媛県	11	1.00	-	-	-	-	15	1.36	8	1.33	-	-	1	0.17
高知県	3	0.50	-	-	-	-	1	0.17	50	6.25	7	0.88	-	-
福岡県	162	4.38	22	0.59	16	0.43	164	4.43	22	1.38	1	0.06	-	-
佐賀県	16	2.29	3	0.43	-	-	17	2.43	18	3.00	-	-	1	0.17
長崎県	15	1.50	10	1.00	1	0.10	13	1.30	-	-	-	-	-	-
熊本県	25	1.79	9	0.64	6	0.43	17	1.21	26	1.73	2	0.13	1	0.07
大分県	9	0.90	7	0.70	-	-	13	1.30	27	2.70	5	0.50	3	0.30
宮崎県	31	2.82	1	0.09	3	0.27	49	4.45	8	1.14	2	0.29	2	0.29
鹿児島県	51	3.19	9	0.56	3	0.19	40	2.50	12	1.00	1	0.08	-	-
沖縄県	3	0.25	-	-	1	0.08	1	0.08	19	2.71	-	-	-	-

第3121表 報告数・定点当り報告数, 疾病・都道府県・性別(女)

平成14年8月

	性器クラミジア 感染症		性器ヘルペス ウイルス感染症		尖形コンジローム		淋菌感染症		メチシリン耐性黄色 ブドウ球菌感染症		ペニシリン耐性 肺炎球菌感染症		薬剤耐性 緑膿菌感染症	
	報告数	定点当り	報告数	定点当り	報告数	定点当り	報告数	定点当り	報告数	定点当り	報告数	定点当り	報告数	定点当り
総 数	2250	2.46	492	0.54	237	0.26	387	0.42	690	1.49	142	0.31	25	0.05
北海道	202	4.81	39	0.93	17	0.40	68	1.62	18	0.78	2	0.09	-	-
青森県	30	2.50	9	0.75	4	0.33	6	0.50	3	0.50	-	-	-	-
岩手県	64	4.92	16	1.23	5	0.38	4	0.31	31	1.55	3	0.15	2	0.10
宮城県	32	1.78	11	0.61	6	0.33	3	0.17	24	2.00	8	0.67	4	0.33
秋田県	20	1.43	4	0.29	2	0.14	5	0.36	5	0.63	-	-	-	-
山形県	14	1.40	3	0.30	-	-	1	0.10	17	1.70	7	0.70	1	0.10
福島県	25	1.56	3	0.19	5	0.31	4	0.25	-	-	-	-	-	-
茨城県	57	2.71	3	0.14	2	0.10	3	0.14	4	0.36	-	-	1	0.09
栃木県	44	2.75	3	0.19	2	0.13	3	0.19	8	1.14	-	-	-	-
群馬県	71	2.84	18	0.72	9	0.36	13	0.52	9	0.90	2	0.20	-	-
埼玉県	143	2.86	9	0.18	8	0.16	11	0.22	10	1.11	-	-	1	0.11
千葉県	71	1.82	24	0.62	8	0.21	8	0.21	15	1.67	22	2.44	-	-
東京都	92	2.24	45	1.10	21	0.51	31	0.76	73	3.48	21	1.00	3	0.14
神奈川県	84	1.40	9	0.15	3	0.05	3	0.05	11	1.00	5	0.45	-	-
新潟県	16	0.80	10	0.50	2	0.10	3	0.15	29	2.42	4	0.33	-	-
富山県	9	1.29	1	0.14	5	0.71	-	-	22	4.40	5	1.00	-	-
石川県	11	1.10	6	0.60	3	0.30	-	-	3	0.60	1	0.20	-	-
福井県	9	1.80	-	-	-	-	-	-	18	3.00	2	0.33	-	-
山梨県	10	1.67	-	-	-	-	1	0.17	5	0.50	4	0.40	-	-
長野県	49	3.06	6	0.38	7	0.44	5	0.31	6	0.55	1	0.09	-	-
岐阜県	16	1.07	3	0.20	2	0.13	1	0.07	7	1.40	-	-	-	-
静岡県	57	1.90	11	0.37	5	0.17	5	0.17	22	2.20	4	0.40	-	-
愛知県	91	1.78	22	0.43	7	0.14	16	0.31	20	1.54	-	-	-	-
三重県	12	0.92	3	0.23	2	0.15	1	0.08	15	1.88	-	-	-	-
滋賀県	10	1.11	-	-	2	0.22	-	-	17	2.83	-	-	-	-
京都府	122	5.81	11	0.52	3	0.14	10	0.48	1	0.14	-	-	-	-
大阪府	229	3.88	71	1.20	35	0.59	59	1.00	17	1.21	9	0.64	2	0.14
兵庫県	63	1.37	11	0.24	4	0.09	7	0.15	18	1.29	2	0.14	2	0.14
奈良県	5	0.56	-	-	-	-	1	0.11	9	1.50	5	0.83	2	0.33
和歌山県	2	0.25	4	0.50	-	-	-	-	17	1.55	-	-	1	0.09
鳥取県	19	3.80	-	-	1	0.20	-	-	6	1.20	-	-	-	-
島根県	8	1.33	2	0.33	1	0.17	1	0.17	11	1.38	6	0.75	1	0.13
岡山県	74	5.69	11	0.85	11	0.85	18	1.38	6	2.00	-	-	-	-
広島県	44	1.63	11	0.41	10	0.37	5	0.19	39	1.86	9	0.43	3	0.14
山口県	16	1.33	5	0.42	2	0.17	7	0.58	19	2.38	2	0.25	-	-
徳島県	5	0.83	-	-	-	-	1	0.17	8	1.14	-	-	-	-
香川県	26	2.89	3	0.33	-	-	-	-	18	3.60	2	0.40	-	-
愛媛県	32	2.91	-	-	-	-	4	0.36	5	0.83	1	0.17	1	0.17
高知県	6	1.00	1	0.17	4	0.67	1	0.17	34	4.25	6	0.75	-	-
福岡県	166	4.49	41	1.11	23	0.62	50	1.35	17	1.06	1	0.06	-	-
佐賀県	6	0.86	3	0.43	-	-	4	0.57	6	1.00	1	0.17	-	-
長崎県	19	1.90	14	1.40	3	0.30	3	0.30	-	-	-	-	-	-
熊本県	58	4.14	13	0.93	4	0.29	5	0.36	26	1.73	3	0.20	-	-
大分県	7	0.70	11	1.10	2	0.20	1	0.10	16	1.60	3	0.30	1	0.10
宮崎県	34	3.09	8	0.73	1	0.09	3	0.27	8	1.14	1	0.14	-	-
鹿児島県	26	1.63	9	0.56	4	0.25	8	0.50	8	0.67	-	-	-	-
沖縄県	44	3.67	5	0.42	2	0.17	4	0.33	9	1.29	-	-	-	-

注 )9月25日集計分

第1104表 新登録患者数・都道府県別

平成14年8月

	結核
	報告数
総数	2795
北海道	93
青森県	22
岩手県	22
宮城県	34
秋田県	21
山形県	14
福島県	38
茨城県	53
栃木県	31
群馬県	22
埼玉県	137
千葉県	113
東京都	317
神奈川県	144
新潟県	37
富山県	30
石川県	29
福井県	20
山梨県	11
長野県	21
岐阜県	47
静岡県	69
愛知県	180
三重県	44
滋賀県	29
京都府	70
大阪府	358
兵庫県	158
奈良県	38
和歌山県	28
鳥取県	9
島根県	9
岡山県	43
広島県	38
山口県	31
徳島県	19
香川県	30
愛媛県	26
高知県	13
福岡県	123
佐賀県	24
長崎県	35
熊本県	36
大分県	26
宮崎県	30
鹿児島県	37
沖縄県	36



### 37週のデータ

注)表中の報告数は9月20日集計分であり、その後の報告数は次週以降の累計に反映されます。

第3101表 報告数・累積報告数，疾病・都道府県別

平成14年37週

	エボラ出血熱		クリミア・コンゴ出血熱		ペスト		マールブルグ病		ラッサ熱		コレラ		細菌性赤痢		腸チフス		バラチフス		
	報告数	累積	報告数	累積	報告数	累積	報告数	累積	報告数	累積	報告数	累積	報告数	累積	報告数	累積	報告数	累積	
総数	-	-	-	-	-	-	-	-	-	-	43	14	519	1	49	2	26		
北海道	-	-	-	-	-	-	-	-	-	-	1	-	10	-	2	-	-		
青森県	-	-	-	-	-	-	-	-	-	-	2	-	1	-	-	-	-		
岩手県	-	-	-	-	-	-	-	-	-	-	-	-	-	-	1	-	-		
宮城県	-	-	-	-	-	-	-	-	-	-	1	-	14	-	-	-	1		
秋田県	-	-	-	-	-	-	-	-	-	-	-	-	2	-	1	-	-		
山形県	-	-	-	-	-	-	-	-	-	-	-	-	31	-	1	-	-		
福島県	-	-	-	-	-	-	-	-	-	-	-	1	7	-	-	-	-		
茨城県	-	-	-	-	-	-	-	-	-	-	-	-	4	-	-	-	-		
栃木県	-	-	-	-	-	-	-	-	-	-	-	-	1	-	-	-	-		
群馬県	-	-	-	-	-	-	-	-	-	-	-	1	3	-	-	-	-		
埼玉県	-	-	-	-	-	-	-	-	-	-	2	3	21	-	1	-	1		
千葉県	-	-	-	-	-	-	-	-	-	-	9	1	75	-	2	1	1		
東京都	-	-	-	-	-	-	-	-	-	-	14	4	69	-	20	-	10		
神奈川県	-	-	-	-	-	-	-	-	-	-	1	1	26	-	4	-	1		
新潟県	-	-	-	-	-	-	-	-	-	-	-	-	7	-	1	-	-		
富山県	-	-	-	-	-	-	-	-	-	-	-	-	-	-	-	-	-		
石川県	-	-	-	-	-	-	-	-	-	-	-	-	1	-	-	-	-		
福井県	-	-	-	-	-	-	-	-	-	-	-	-	27	-	-	-	-		
山梨県	-	-	-	-	-	-	-	-	-	-	-	-	2	-	-	-	-		
長野県	-	-	-	-	-	-	-	-	-	-	3	-	8	-	-	-	-		
岐阜県	-	-	-	-	-	-	-	-	-	-	-	-	26	-	-	-	1		
静岡県	-	-	-	-	-	-	-	-	-	-	1	-	31	-	-	-	1		
愛知県	-	-	-	-	-	-	-	-	-	-	2	-	13	-	-	1	1		
三重県	-	-	-	-	-	-	-	-	-	-	1	-	8	-	1	-	1		
滋賀県	-	-	-	-	-	-	-	-	-	-	-	-	4	-	-	-	1		
京都府	-	-	-	-	-	-	-	-	-	-	-	-	11	-	-	-	2		
大阪府	-	-	-	-	-	-	-	-	-	-	1	2	33	1	5	-	3		
兵庫県	-	-	-	-	-	-	-	-	-	-	1	-	10	-	4	-	1		
奈良県	-	-	-	-	-	-	-	-	-	-	-	1	3	-	-	-	-		
和歌山県	-	-	-	-	-	-	-	-	-	-	1	-	1	-	-	-	-		
鳥取県	-	-	-	-	-	-	-	-	-	-	-	-	-	-	-	-	-		
島根県	-	-	-	-	-	-	-	-	-	-	-	-	2	-	-	-	-		
岡山県	-	-	-	-	-	-	-	-	-	-	2	-	4	-	-	-	-		
広島県	-	-	-	-	-	-	-	-	-	-	-	-	4	-	1	-	1		
山口県	-	-	-	-	-	-	-	-	-	-	-	-	3	-	1	-	-		
徳島県	-	-	-	-	-	-	-	-	-	-	-	-	1	-	-	-	-		
香川県	-	-	-	-	-	-	-	-	-	-	-	-	-	-	-	-	-		
愛媛県	-	-	-	-	-	-	-	-	-	-	-	-	-	-	-	-	-		
高知県	-	-	-	-	-	-	-	-	-	-	-	-	-	-	-	-	-		
福岡県	-	-	-	-	-	-	-	-	-	-	-	-	14	-	4	-	-		
佐賀県	-	-	-	-	-	-	-	-	-	-	-	-	8	-	-	-	-		
長崎県	-	-	-	-	-	-	-	-	-	-	-	-	2	-	-	-	-		
熊本県	-	-	-	-	-	-	-	-	-	-	-	-	29	-	-	-	-		
大分県	-	-	-	-	-	-	-	-	-	-	1	-	2	-	-	-	-		
宮崎県	-	-	-	-	-	-	-	-	-	-	-	-	-	-	-	-	-		
鹿児島県	-	-	-	-	-	-	-	-	-	-	-	-	1	-	-	-	-		
沖縄県	-	-	-	-	-	-	-	-	-	-	-	-	-	-	-	-	-		



第3101表 報告数・累積報告数，疾病・都道府県別

平成14年37週

	急性灰白髄炎		ジフテリア		腸管出血性大腸菌感染症		アメーバ赤痢		エキノコックス症		黄熱		オウム病		回歸熱		ウイルス性肝炎	
	報告数	累積	報告数	累積	報告数	累積	報告数	累積	報告数	累積	報告数	累積	報告数	累積	報告数	累積	報告数	累積
総数	-	-	-	-	102	2598	5	332	-	6	-	-	-	49	-	-	4	736
北海道	-	-	-	-	2	105	-	15	-	5	-	-	-	3	-	-	-	12
青森県	-	-	-	-	-	17	-	-	-	-	-	-	-	-	-	-	-	3
岩手県	-	-	-	-	3	87	-	2	-	-	-	-	-	-	-	-	-	8
宮城県	-	-	-	-	3	56	-	7	-	-	-	-	-	-	-	-	2	34
秋田県	-	-	-	-	1	44	-	-	-	-	-	-	-	-	-	-	-	9
山形県	-	-	-	-	2	32	-	2	-	-	-	-	-	-	-	-	-	13
福島県	-	-	-	-	-	14	-	2	-	-	-	-	-	-	-	-	-	7
茨城県	-	-	-	-	1	16	-	4	-	-	-	-	-	-	-	-	-	14
栃木県	-	-	-	-	1	154	-	2	-	-	-	-	-	-	-	-	-	8
群馬県	-	-	-	-	2	30	-	2	-	-	-	-	-	-	-	-	-	11
埼玉県	-	-	-	-	2	54	-	8	-	-	-	-	-	-	-	-	-	26
千葉県	-	-	-	-	5	128	-	18	-	-	-	-	-	-	-	-	-	41
東京都	-	-	-	-	8	141	1	88	-	-	-	-	-	3	-	-	-	132
神奈川県	-	-	-	-	4	78	-	26	-	-	-	-	-	-	-	-	-	34
新潟県	-	-	-	-	-	15	-	-	-	-	-	-	-	-	-	-	-	2
富山県	-	-	-	-	-	26	-	1	-	-	-	-	-	-	-	-	-	6
石川県	-	-	-	-	20	81	-	2	-	-	-	-	-	-	-	-	-	7
福井県	-	-	-	-	4	30	-	1	-	-	-	-	-	-	-	-	-	2
山梨県	-	-	-	-	-	4	-	-	-	-	-	-	-	-	-	-	-	3
長野県	-	-	-	-	1	81	-	3	-	-	-	-	-	2	-	-	-	11
岐阜県	-	-	-	-	5	17	1	10	-	-	-	-	-	3	-	-	-	18
静岡県	-	-	-	-	3	40	-	5	-	-	-	-	-	2	-	-	-	20
愛知県	-	-	-	-	2	89	1	16	-	-	-	-	-	1	-	-	-	40
三重県	-	-	-	-	2	10	-	2	-	-	-	-	-	1	-	-	-	1
滋賀県	-	-	-	-	1	10	1	6	-	1	-	-	-	-	-	-	-	2
京都府	-	-	-	-	1	43	-	10	-	-	-	-	-	2	-	-	-	18
大阪府	-	-	-	-	8	187	-	45	-	-	-	-	-	5	-	-	1	50
兵庫県	-	-	-	-	2	161	-	17	-	-	-	-	-	2	-	-	1	41
奈良県	-	-	-	-	-	23	-	6	-	-	-	-	-	-	-	-	-	13
和歌山県	-	-	-	-	-	19	-	1	-	-	-	-	-	1	-	-	-	6
鳥取県	-	-	-	-	1	12	-	-	-	-	-	-	-	1	-	-	-	3
島根県	-	-	-	-	3	26	-	-	-	-	-	-	-	11	-	-	-	2
岡山県	-	-	-	-	1	68	-	6	-	-	-	-	-	1	-	-	-	16
広島県	-	-	-	-	1	40	1	3	-	-	-	-	-	8	-	-	-	21
山口県	-	-	-	-	2	25	-	1	-	-	-	-	-	1	-	-	-	18
徳島県	-	-	-	-	-	16	-	1	-	-	-	-	-	-	-	-	-	6
香川県	-	-	-	-	1	15	-	2	-	-	-	-	-	-	-	-	-	5
愛媛県	-	-	-	-	3	14	-	-	-	-	-	-	-	-	-	-	-	9
高知県	-	-	-	-	2	15	-	2	-	-	-	-	-	-	-	-	-	5
福岡県	-	-	-	-	2	224	-	6	-	-	-	-	-	1	-	-	-	26
佐賀県	-	-	-	-	-	164	-	1	-	-	-	-	-	-	-	-	-	3
長崎県	-	-	-	-	-	32	-	1	-	-	-	-	-	-	-	-	-	2
熊本県	-	-	-	-	-	47	-	3	-	-	-	-	-	-	-	-	-	7
大分県	-	-	-	-	-	19	-	1	-	-	-	-	-	-	-	-	-	6
宮崎県	-	-	-	-	-	27	-	1	-	-	-	-	-	1	-	-	-	6
鹿児島県	-	-	-	-	1	24	-	1	-	-	-	-	-	-	-	-	-	8
沖縄県	-	-	-	-	2	38	-	2	-	-	-	-	-	-	-	-	-	1

第3101表 報告数・累積報告数, 疾病・都道府県別

平成14年37週

	Q 熱		狂 犬 病		クリプト スポリジウム症		クロイツフェルト ・ヤコブ病		劇症型溶血性 レンサ球菌感染症		後天性 免疫不全症候群		コクシジ オイデス症		ジアルジア症		腎症候性出血熱	
	報告数	累積	報告数	累積	報告数	累積	報告数	累積	報告数	累積	報告数	累積	報告数	累積	報告数	累積	報告数	累積
総 数	1	35	-	-	1	107	1	91	1	68	10	643	-	3	-	84	-	-
北海道	-	1	-	-	1	35	-	3	-	4	-	7	-	-	-	1	-	-
青森県	-	-	-	-	-	-	-	1	-	-	-	1	-	-	-	-	-	-
岩手県	-	-	-	-	-	-	-	3	-	-	-	3	-	-	-	-	-	-
宮城県	-	-	-	-	-	-	-	2	-	-	-	5	-	-	-	-	-	-
秋田県	-	-	-	-	-	-	-	-	-	-	-	3	-	-	-	-	-	-
山形県	-	1	-	-	-	-	-	1	-	2	-	1	-	-	-	-	-	-
福島県	-	-	-	-	-	-	-	5	-	-	-	2	-	-	-	1	-	-
茨城県	-	-	-	-	-	1	-	3	-	-	-	24	-	-	-	1	-	-
栃木県	-	-	-	-	-	-	-	3	-	-	1	10	-	-	-	-	-	-
群馬県	-	-	-	-	-	-	-	1	-	4	-	13	-	-	-	1	-	-
埼玉県	-	1	-	-	-	-	-	-	-	3	1	21	-	-	-	1	-	-
千葉県	-	-	-	-	-	5	-	2	-	5	1	31	-	1	-	4	-	-
東京都	-	27	-	-	-	3	1	7	-	8	4	257	-	-	-	39	-	-
神奈川県	-	-	-	-	-	-	-	9	-	1	1	44	-	-	-	6	-	-
新潟県	-	-	-	-	-	-	-	1	-	2	-	1	-	-	-	-	-	-
富山県	-	-	-	-	-	-	-	-	-	1	-	3	-	-	-	-	-	-
石川県	-	-	-	-	-	-	-	1	-	1	-	2	-	1	-	-	-	-
福井県	-	-	-	-	-	-	-	-	-	2	-	3	-	-	-	1	-	-
山梨県	-	-	-	-	-	-	-	1	-	1	-	8	-	-	-	3	-	-
長野県	-	-	-	-	-	-	-	1	-	1	-	19	-	-	-	-	-	-
岐阜県	-	1	-	-	-	-	-	3	-	1	-	5	-	-	-	-	-	-
静岡県	-	1	-	-	-	-	-	1	-	3	-	14	-	-	-	1	-	-
愛知県	-	1	-	-	-	-	-	5	-	6	1	39	-	-	-	3	-	-
三重県	-	-	-	-	-	-	-	1	-	-	-	1	-	-	-	-	-	-
滋賀県	-	-	-	-	-	-	-	-	-	1	1	3	-	-	-	-	-	-
京都府	-	-	-	-	-	-	-	3	-	2	-	7	-	-	-	5	-	-
大阪府	-	-	-	-	-	2	-	6	-	-	-	62	-	1	-	6	-	-
兵庫県	1	1	-	-	-	61	-	4	-	5	-	14	-	-	-	2	-	-
奈良県	-	-	-	-	-	-	-	4	-	-	-	1	-	-	-	-	-	-
和歌山県	-	-	-	-	-	-	-	-	-	3	-	2	-	-	-	-	-	-
鳥取県	-	-	-	-	-	-	-	1	-	-	-	1	-	-	-	-	-	-
島根県	-	-	-	-	-	-	-	2	-	1	-	-	-	-	-	1	-	-
岡山県	-	1	-	-	-	-	-	2	-	1	-	4	-	-	-	2	-	-
広島県	-	-	-	-	-	-	-	4	-	-	-	4	-	-	-	4	-	-
山口県	-	-	-	-	-	-	-	1	-	1	-	1	-	-	-	-	-	-
徳島県	-	-	-	-	-	-	-	-	-	-	-	1	-	-	-	-	-	-
香川県	-	-	-	-	-	-	-	-	-	-	-	3	-	-	-	-	-	-
愛媛県	-	-	-	-	-	-	-	-	-	1	-	3	-	-	-	-	-	-
高知県	-	-	-	-	-	-	-	-	-	1	-	-	-	-	-	1	-	-
福岡県	-	-	-	-	-	-	-	6	-	2	-	7	-	-	-	1	-	-
佐賀県	-	-	-	-	-	-	-	1	-	1	-	1	-	-	-	-	-	-
長崎県	-	-	-	-	-	-	-	-	1	2	-	1	-	-	-	-	-	-
熊本県	-	-	-	-	-	-	-	1	-	1	-	1	-	-	-	-	-	-
大分県	-	-	-	-	-	-	-	-	-	-	-	2	-	-	-	-	-	-
宮崎県	-	-	-	-	-	-	-	1	-	-	-	2	-	-	-	-	-	-
鹿児島県	-	-	-	-	-	-	-	1	-	-	-	1	-	-	-	-	-	-
沖縄県	-	-	-	-	-	-	-	-	-	1	-	5	-	-	-	-	-	-

第3101表 報告数・累積報告数, 疾病・都道府県別

平成14年37週

	髄膜炎菌性 髄膜炎		先天性風疹 症候群		炭 疽		ツツガムシ病		デング熱		日本紅斑熱		日本脳炎		乳児 ボツリヌス症		梅 毒	
	報告数	累積	報告数	累積	報告数	累積	報告数	累積	報告数	累積	報告数	累積	報告数	累積	報告数	累積	報告数	累積
総 数	-	5	-	-	-	-	2	120	2	43	-	14	1	1	-	-	5	397
北海道	-	-	-	-	-	-	-	-	-	1	-	-	-	-	-	-	1	16
青森県	-	-	-	-	-	-	-	5	-	-	-	-	-	-	-	-	-	1
岩手県	-	-	-	-	-	-	-	6	-	-	-	-	-	-	-	-	-	4
宮城県	-	-	-	-	-	-	-	-	-	3	-	-	-	-	-	-	-	2
秋田県	-	-	-	-	-	-	-	13	-	-	-	-	-	-	-	-	-	7
山形県	-	-	-	-	-	-	-	9	-	1	-	-	-	-	-	-	-	5
福島県	-	-	-	-	-	-	-	15	-	-	-	-	-	-	-	-	-	5
茨城県	-	-	-	-	-	-	-	-	-	-	-	-	-	-	-	-	-	6
栃木県	-	-	-	-	-	-	-	1	-	-	-	-	-	-	-	-	-	2
群馬県	-	-	-	-	-	-	-	-	1	1	-	-	-	-	-	-	-	4
埼玉県	-	-	-	-	-	-	-	-	-	2	-	-	-	-	-	-	-	6
千葉県	-	1	-	-	-	-	1	3	-	1	-	-	-	-	-	-	-	6
東京都	-	1	-	-	-	-	-	4	-	13	-	-	-	-	-	-	-	40
神奈川県	-	1	-	-	-	-	-	-	-	9	-	-	-	-	-	-	-	17
新潟県	-	-	-	-	-	-	-	12	-	-	-	-	-	-	-	-	2	4
富山県	-	-	-	-	-	-	-	-	1	1	-	-	-	-	-	-	-	3
石川県	-	-	-	-	-	-	-	-	-	-	-	-	-	-	-	-	-	3
福井県	-	-	-	-	-	-	-	-	-	1	-	-	-	-	-	-	-	-
山梨県	-	-	-	-	-	-	-	-	-	-	-	-	-	-	-	-	-	1
長野県	-	-	-	-	-	-	-	5	-	-	-	-	-	-	-	-	-	4
岐阜県	-	-	-	-	-	-	-	1	-	-	-	-	-	-	-	-	-	9
静岡県	-	1	-	-	-	-	-	-	-	1	-	-	-	-	-	-	-	9
愛知県	-	-	-	-	-	-	-	-	-	1	-	-	-	-	-	-	1	21
三重県	-	-	-	-	-	-	-	-	-	-	-	-	-	-	-	-	-	3
滋賀県	-	-	-	-	-	-	-	-	-	-	-	-	-	-	-	-	-	3
京都府	-	-	-	-	-	-	-	-	-	-	-	-	-	-	-	-	-	11
大阪府	-	-	-	-	-	-	-	-	-	5	-	1	-	-	-	-	-	79
兵庫県	-	-	-	-	-	-	-	2	-	1	-	3	-	-	-	-	1	21
奈良県	-	-	-	-	-	-	-	-	-	-	-	-	-	-	-	-	-	3
和歌山県	-	-	-	-	-	-	-	-	-	-	-	2	-	-	-	-	-	-
鳥取県	-	-	-	-	-	-	-	-	-	-	-	-	-	-	-	-	-	1
島根県	-	-	-	-	-	-	-	4	-	-	-	2	-	-	-	-	-	4
岡山県	-	-	-	-	-	-	-	-	-	-	-	-	-	-	-	-	-	8
広島県	-	-	-	-	-	-	-	9	-	-	-	-	1	1	-	-	-	7
山口県	-	-	-	-	-	-	-	-	-	-	-	-	-	-	-	-	-	10
徳島県	-	-	-	-	-	-	-	-	-	1	-	1	-	-	-	-	-	2
香川県	-	-	-	-	-	-	-	-	-	1	-	-	-	-	-	-	-	12
愛媛県	-	-	-	-	-	-	-	-	-	-	-	-	-	-	-	-	-	6
高知県	-	-	-	-	-	-	-	-	-	-	-	1	-	-	-	-	-	3
福岡県	-	-	-	-	-	-	-	-	-	-	-	-	-	-	-	-	-	13
佐賀県	-	-	-	-	-	-	-	2	-	-	-	-	-	-	-	-	-	3
長崎県	-	-	-	-	-	-	-	1	1	-	-	-	-	-	-	-	-	3
熊本県	-	-	-	-	-	-	-	-	-	-	-	-	-	-	-	-	-	10
大分県	-	-	-	-	-	-	-	4	-	-	-	-	-	-	-	-	-	6
宮崎県	-	-	-	-	-	-	-	4	-	-	-	1	-	-	-	-	-	3
鹿児島県	-	-	-	-	-	-	-	20	-	-	-	3	-	-	-	-	-	6
沖縄県	-	1	-	-	-	-	-	-	-	-	-	-	-	-	-	-	-	5

第3101表 報告数・累積報告数，疾病・都道府県別

平成14年37週

	破傷風		バンコマイシン耐性腸球菌感染症		ハンタウイルス肺症候群		Bウイルス病		ブルセラ症		発疹チフス		マラリア		ライム病		レジオネラ症	
	報告数	累積	報告数	累積	報告数	累積	報告数	累積	報告数	累積	報告数	累積	報告数	累積	報告数	累積	報告数	累積
総数	-	68	1	31	-	-	-	-	-	1	-	-	-	58	-	12	3	124
北海道	-	5	-	1	-	-	-	-	-	-	-	-	-	2	-	7	-	-
青森県	-	1	-	-	-	-	-	-	-	-	-	-	-	1	-	1	-	-
岩手県	-	-	-	-	-	-	-	-	-	-	-	-	-	-	-	-	-	-
宮城県	-	1	-	1	-	-	-	-	-	-	-	-	-	-	-	-	-	3
秋田県	-	-	-	1	-	-	-	-	-	-	-	-	-	-	-	-	-	1
山形県	-	-	-	1	-	-	-	-	-	-	-	-	-	1	-	-	-	4
福島県	-	6	-	-	-	-	-	-	-	-	-	-	-	-	-	1	-	4
茨城県	-	2	-	-	-	-	-	-	-	-	-	-	-	2	-	-	-	2
栃木県	-	5	-	-	-	-	-	-	-	-	-	-	-	-	-	-	1	2
群馬県	-	2	-	-	-	-	-	-	-	-	-	-	-	-	-	-	-	-
埼玉県	-	1	-	-	-	-	-	-	-	-	-	-	-	2	-	-	-	5
千葉県	-	2	-	1	-	-	-	-	-	-	-	-	-	1	-	-	-	2
東京都	-	4	-	6	-	-	-	-	1	-	-	-	-	18	-	1	-	11
神奈川県	-	3	-	2	-	-	-	-	-	-	-	-	-	4	-	-	-	-
新潟県	-	1	-	-	-	-	-	-	-	-	-	-	-	2	-	1	-	2
富山県	-	1	-	-	-	-	-	-	-	-	-	-	-	-	-	-	-	1
石川県	-	-	-	-	-	-	-	-	-	-	-	-	-	-	-	-	-	-
福井県	-	-	-	-	-	-	-	-	-	-	-	-	-	-	-	-	-	-
山梨県	-	-	-	1	-	-	-	-	-	-	-	-	-	-	-	-	-	-
長野県	-	2	-	-	-	-	-	-	-	-	-	-	-	-	-	-	-	2
岐阜県	-	-	-	-	-	-	-	-	-	-	-	-	-	-	-	-	-	2
静岡県	-	2	-	-	-	-	-	-	-	-	-	-	-	1	-	-	-	6
愛知県	-	1	-	1	-	-	-	-	-	-	-	-	-	4	-	-	-	4
三重県	-	-	-	-	-	-	-	-	-	-	-	-	-	-	-	-	-	-
滋賀県	-	-	-	-	-	-	-	-	-	-	-	-	-	-	-	-	-	-
京都府	-	1	-	1	-	-	-	-	-	-	-	-	-	5	-	-	-	2
大阪府	-	1	-	2	-	-	-	-	-	-	-	-	-	10	-	-	-	9
兵庫県	-	2	-	-	-	-	-	-	-	-	-	-	-	2	-	-	-	4
奈良県	-	-	-	-	-	-	-	-	-	-	-	-	-	-	-	-	-	-
和歌山県	-	-	-	-	-	-	-	-	-	-	-	-	-	1	-	-	-	-
鳥取県	-	1	-	-	-	-	-	-	-	-	-	-	-	-	-	-	-	-
島根県	-	-	-	-	-	-	-	-	-	-	-	-	-	-	-	-	-	1
岡山県	-	-	-	2	-	-	-	-	-	-	-	-	-	1	-	-	-	2
広島県	-	3	-	-	-	-	-	-	-	-	-	-	-	-	-	-	-	2
山口県	-	2	-	1	-	-	-	-	-	-	-	-	-	-	-	-	-	-
徳島県	-	-	1	1	-	-	-	-	-	-	-	-	-	-	-	-	-	-
香川県	-	2	-	-	-	-	-	-	-	-	-	-	-	-	-	-	-	-
愛媛県	-	3	-	-	-	-	-	-	-	-	-	-	-	1	-	-	-	-
高知県	-	-	-	-	-	-	-	-	-	-	-	-	-	-	-	-	-	1
福岡県	-	3	-	8	-	-	-	-	-	-	-	-	-	-	-	-	-	2
佐賀県	-	2	-	-	-	-	-	-	-	-	-	-	-	-	-	-	-	-
長崎県	-	2	-	-	-	-	-	-	-	-	-	-	-	-	-	-	-	2
熊本県	-	-	-	-	-	-	-	-	-	-	-	-	-	-	-	-	-	3
大分県	-	1	-	-	-	-	-	-	-	-	-	-	-	-	-	-	-	1
宮崎県	-	3	-	1	-	-	-	-	-	-	-	-	-	-	-	-	-	33
鹿児島県	-	3	-	-	-	-	-	-	-	-	-	-	-	-	-	1	2	9
沖縄県	-	-	-	-	-	-	-	-	-	-	-	-	-	-	-	-	-	2

第3102表 報告数・定点当り報告数, 疾病・都道府県別

平成14年37週

	インフルエンザ		咽頭結膜熱		A群溶血性 レンサ球菌咽頭炎		感染性胃腸炎		水痘		手足口病		伝染性紅斑		突発性発疹		百日咳	
	報告数	定点当り	報告数	定点当り	報告数	定点当り	報告数	定点当り	報告数	定点当り	報告数	定点当り	報告数	定点当り	報告数	定点当り	報告数	定点当り
総数	21	0.00	374	0.12	1268	0.42	6828	2.25	1542	0.51	2481	0.82	531	0.18	2730	0.90	29	0.01
北海道	3	0.01	6	0.04	119	0.82	187	1.29	76	0.52	313	2.16	46	0.32	108	0.74	5	0.03
青森県	-	-	2	0.05	9	0.21	60	1.43	30	0.71	72	1.71	19	0.45	30	0.71	-	-
岩手県	1	0.02	-	-	2	0.05	36	0.95	26	0.68	42	1.11	3	0.08	21	0.55	1	0.03
宮城県	-	-	-	-	27	0.46	135	2.29	24	0.41	76	1.29	15	0.25	63	1.07	-	-
秋田県	-	-	3	0.09	17	0.50	73	2.15	12	0.35	24	0.71	3	0.09	23	0.68	-	-
山形県	-	-	2	0.07	10	0.33	74	2.47	12	0.40	37	1.23	1	0.03	32	1.07	-	-
福島県	-	-	2	0.04	14	0.30	151	3.28	26	0.57	74	1.61	17	0.37	51	1.11	-	-
茨城県	2	0.02	1	0.01	28	0.38	111	1.50	34	0.46	45	0.61	17	0.23	37	0.50	3	0.04
栃木県	-	-	1	0.02	20	0.43	86	1.87	23	0.50	25	0.54	9	0.20	57	1.24	-	-
群馬県	-	-	5	0.08	25	0.40	86	1.39	21	0.34	13	0.21	13	0.21	39	0.63	-	-
埼玉県	-	-	27	0.17	65	0.41	336	2.14	83	0.53	92	0.59	16	0.10	151	0.96	4	0.03
千葉県	-	-	7	0.05	60	0.45	205	1.53	53	0.40	30	0.22	10	0.07	126	0.94	2	0.01
東京都	-	-	15	0.11	25	0.18	292	2.06	44	0.31	51	0.36	7	0.05	87	0.61	1	0.01
神奈川県	-	-	36	0.17	53	0.26	363	1.76	56	0.27	109	0.53	20	0.10	216	1.05	-	-
新潟県	-	-	5	0.08	25	0.42	199	3.32	42	0.70	61	1.02	13	0.22	49	0.82	-	-
富山県	-	-	2	0.07	20	0.69	93	3.21	18	0.62	48	1.66	8	0.28	31	1.07	-	-
石川県	-	-	4	0.14	7	0.24	106	3.66	16	0.55	49	1.69	3	0.10	26	0.90	-	-
福井県	-	-	8	0.36	6	0.27	139	6.32	26	1.18	3	0.14	4	0.18	23	1.05	-	-
山梨県	3	0.07	-	-	15	0.60	24	0.96	10	0.40	10	0.40	2	0.08	20	0.80	-	-
長野県	-	-	12	0.22	65	1.20	156	2.89	27	0.50	33	0.61	17	0.31	37	0.69	-	-
岐阜県	-	-	7	0.15	7	0.15	42	0.89	39	0.83	87	1.85	10	0.21	45	0.96	-	-
静岡県	-	-	9	0.10	27	0.31	202	2.35	33	0.38	41	0.48	34	0.40	85	0.99	-	-
愛知県	-	-	13	0.07	52	0.29	323	1.77	83	0.46	131	0.72	36	0.20	170	0.93	3	0.02
三重県	-	-	2	0.04	12	0.27	157	3.49	26	0.58	23	0.51	19	0.42	58	1.29	-	-
滋賀県	-	-	8	0.25	16	0.50	27	0.84	17	0.53	40	1.25	6	0.19	18	0.56	-	-
京都府	-	-	2	0.03	23	0.30	210	2.76	17	0.22	21	0.28	6	0.08	54	0.71	-	-
大阪府	-	-	22	0.11	76	0.39	349	1.79	74	0.38	95	0.49	25	0.13	143	0.73	1	0.01
兵庫県	1	0.01	20	0.16	35	0.27	308	2.41	99	0.77	126	0.98	23	0.18	127	0.99	2	0.02
奈良県	-	-	1	0.03	12	0.34	54	1.54	10	0.29	33	0.94	10	0.29	23	0.66	-	-
和歌山県	-	-	2	0.06	9	0.29	41	1.32	18	0.58	30	0.97	14	0.45	28	0.90	1	0.03
鳥取県	-	-	3	0.16	9	0.47	62	3.26	5	0.26	48	2.53	4	0.21	25	1.32	-	-
島根県	-	-	-	-	2	0.09	48	2.09	3	0.13	8	0.35	-	-	12	0.52	-	-
岡山県	-	-	3	0.07	11	0.25	98	2.23	33	0.75	87	1.98	7	0.16	28	0.64	-	-
広島県	-	-	26	0.35	34	0.45	169	2.25	32	0.43	112	1.49	5	0.07	55	0.73	2	0.03
山口県	-	-	1	0.02	43	0.88	149	3.04	38	0.78	14	0.29	7	0.14	63	1.29	-	-
徳島県	-	-	-	-	6	0.26	35	1.52	17	0.74	21	0.91	6	0.26	14	0.61	-	-
香川県	-	-	2	0.06	14	0.44	82	2.56	13	0.41	45	1.41	5	0.16	23	0.72	-	-
愛媛県	-	-	5	0.13	26	0.67	136	3.49	34	0.87	110	2.82	13	0.33	47	1.21	-	-
高知県	-	-	4	0.13	12	0.39	46	1.48	26	0.84	7	0.23	4	0.13	26	0.84	1	0.03
福岡県	-	-	49	0.41	87	0.73	478	3.98	70	0.58	41	0.34	12	0.10	180	1.50	2	0.02
佐賀県	-	-	16	0.70	18	0.78	41	1.78	24	1.04	9	0.39	2	0.09	34	1.48	-	-
長崎県	-	-	6	0.14	23	0.52	109	2.48	21	0.48	4	0.09	5	0.11	18	0.41	-	-
熊本県	-	-	17	0.35	30	0.61	160	3.27	35	0.71	2	0.04	9	0.18	61	1.24	-	-
大分県	-	-	4	0.11	32	0.89	169	4.69	28	0.78	6	0.17	1	0.03	56	1.56	-	-
宮崎県	-	-	9	0.24	23	0.62	194	5.24	25	0.68	15	0.41	13	0.35	51	1.38	-	-
鹿児島県	9	0.09	5	0.08	17	0.28	211	3.52	42	0.70	41	0.68	6	0.10	47	0.78	-	-
沖縄県	2	0.03	-	-	-	-	16	0.47	21	0.62	77	2.26	6	0.18	12	0.35	1	0.03

第3102表 報告数・定点当り報告数, 疾病・都道府県別

平成14年37週

	風 疹		ヘルパンギーナ		麻 疹 (成人麻疹を除く)		流行性耳下腺炎		急性出血性 結膜炎		流行性角結膜炎		急性脳炎 (日本脳炎を除く)		細菌性髄膜炎		無菌性髄膜炎	
	報告数	定点当り	報告数	定点当り	報告数	定点当り	報告数	定点当り	報告数	定点当り	報告数	定点当り	報告数	定点当り	報告数	定点当り	報告数	定点当り
総 数	25	0.01	1653	0.55	72	0.02	2287	0.76	23	0.04	827	1.31	2	0.00	1	0.00	51	0.11
北海道	-	-	132	0.91	-	-	85	0.59	-	-	31	1.07	-	-	-	-	-	-
青森県	6	0.14	45	1.07	6	0.14	28	0.67	-	-	12	1.09	-	-	-	-	-	-
岩手県	-	-	26	0.68	1	0.03	72	1.89	-	-	12	1.00	-	-	-	-	-	-
宮城県	-	-	55	0.93	-	-	78	1.32	-	-	1	0.09	-	-	-	-	-	-
秋田県	-	-	25	0.74	1	0.03	34	1.00	-	-	17	2.43	-	-	-	-	-	-
山形県	-	-	24	0.80	-	-	51	1.70	-	-	3	0.38	-	-	-	-	3	0.30
福島県	-	-	21	0.46	7	0.15	67	1.46	-	-	25	2.08	-	-	-	-	-	-
茨城県	-	-	9	0.12	1	0.01	21	0.28	3	0.19	60	3.75	-	-	-	-	-	-
栃木県	-	-	8	0.17	-	-	70	1.52	-	-	13	1.08	-	-	-	-	2	0.29
群馬県	-	-	22	0.35	1	0.02	61	0.98	1	0.07	116	8.29	-	-	-	-	-	-
埼玉県	-	-	42	0.27	6	0.04	80	0.51	-	-	47	1.42	-	-	-	-	-	-
千葉県	-	-	29	0.22	2	0.01	60	0.45	3	0.09	47	1.34	-	-	-	-	-	-
東京都	2	0.01	54	0.38	3	0.02	47	0.33	-	-	10	0.71	-	-	-	-	2	0.08
神奈川県	1	0.00	74	0.36	3	0.01	94	0.46	2	0.05	44	1.05	-	-	-	-	6	0.55
新潟県	-	-	25	0.42	2	0.03	78	1.30	-	-	10	1.11	-	-	-	-	7	0.58
富山県	-	-	11	0.38	-	-	31	1.07	-	-	2	0.29	-	-	-	-	-	-
石川県	-	-	15	0.52	-	-	17	0.59	-	-	5	0.71	-	-	-	-	1	0.20
福井県	-	-	8	0.36	-	-	9	0.41	-	-	-	-	-	-	-	-	-	-
山梨県	-	-	13	0.52	-	-	14	0.56	-	-	1	0.33	-	-	-	-	2	0.20
長野県	-	-	53	0.98	-	-	43	0.80	-	-	11	1.10	-	-	-	-	2	0.18
岐阜県	-	-	36	0.77	7	0.15	22	0.47	-	-	5	0.45	-	-	-	-	-	-
静岡県	1	0.01	22	0.26	1	0.01	60	0.70	-	-	21	1.05	2	0.20	-	-	-	-
愛知県	1	0.01	78	0.43	8	0.04	84	0.46	5	0.14	26	0.74	-	-	-	-	-	-
三重県	3	0.07	68	1.51	-	-	27	0.60	-	-	6	0.50	-	-	-	-	-	-
滋賀県	-	-	20	0.63	-	-	27	0.84	-	-	11	1.57	-	-	-	-	6	0.86
京都府	1	0.01	27	0.36	1	0.01	40	0.53	-	-	11	0.61	-	-	-	-	-	-
大阪府	1	0.01	97	0.50	2	0.01	82	0.42	4	0.08	34	0.65	-	-	-	-	-	-
兵庫県	3	0.02	52	0.41	3	0.02	95	0.74	2	0.06	29	0.81	-	-	-	-	-	-
奈良県	-	-	5	0.14	-	-	36	1.03	-	-	2	0.22	-	-	-	-	4	0.67
和歌山県	-	-	23	0.74	2	0.06	31	1.00	-	-	4	1.00	-	-	-	-	3	0.27
鳥取県	-	-	9	0.47	-	-	45	2.37	-	-	5	1.67	-	-	-	-	2	0.40
島根県	-	-	8	0.35	-	-	19	0.83	-	-	-	-	-	-	-	-	2	0.25
岡山県	2	0.05	18	0.41	1	0.02	67	1.52	-	-	19	2.38	-	-	-	-	2	0.50
広島県	-	-	34	0.45	7	0.09	80	1.07	-	-	20	1.00	-	-	-	-	2	0.10
山口県	-	-	23	0.47	2	0.04	33	0.67	-	-	2	0.22	-	-	-	-	-	-
徳島県	-	-	19	0.83	-	-	9	0.39	-	-	3	0.75	-	-	-	-	-	-
香川県	-	-	21	0.66	-	-	12	0.38	-	-	5	1.67	-	-	-	-	-	-
愛媛県	-	-	36	0.92	-	-	33	0.85	-	-	13	1.86	-	-	-	-	-	-
高知県	1	0.03	82	2.65	-	-	20	0.65	-	-	10	3.33	-	-	-	-	1	0.13
福岡県	-	-	59	0.49	1	0.01	86	0.72	-	-	73	2.81	-	-	-	-	-	-
佐賀県	-	-	10	0.43	-	-	13	0.57	-	-	3	0.75	-	-	-	-	-	-
長崎県	-	-	8	0.18	1	0.02	92	2.09	2	0.25	14	1.75	-	-	-	-	-	-
熊本県	1	0.02	67	1.37	2	0.04	15	0.31	-	-	9	1.00	-	-	-	-	2	0.13
大分県	1	0.03	45	1.25	-	-	56	1.56	-	-	2	0.40	-	-	-	-	-	-
宮崎県	-	-	50	1.35	-	-	75	2.03	-	-	19	4.75	-	-	1	0.14	-	-
鹿児島県	1	0.02	40	0.67	1	0.02	57	0.95	-	-	4	0.67	-	-	-	-	-	-
沖縄県	-	-	5	0.15	-	-	31	0.91	1	0.10	10	1.00	-	-	-	-	2	0.29

第3102表 報告数・定点当り報告数, 疾病・都道府県別 平成14年37週

	マイコプラズマ肺炎		クラミジア肺炎 (オウム病を除く)		成人麻疹	
	報告数	定点当り	報告数	定点当り	報告数	定点当り
総数	65	0.14	5	0.01	2	0.00
北海道	1	0.04	-	-	-	-
青森県	-	-	-	-	-	-
岩手県	1	0.05	-	-	-	-
宮城県	4	0.33	1	0.08	-	-
秋田県	1	0.13	-	-	-	-
山形県	-	-	-	-	-	-
福島県	-	-	-	-	-	-
茨城県	-	-	-	-	-	-
栃木県	-	-	-	-	-	-
群馬県	-	-	-	-	-	-
埼玉県	-	-	-	-	-	-
千葉県	2	0.15	1	0.08	1	0.08
東京都	4	0.16	1	0.04	-	-
神奈川県	-	-	-	-	-	-
新潟県	12	1.00	-	-	-	-
富山県	-	-	-	-	-	-
石川県	1	0.20	-	-	-	-
福井県	1	0.17	-	-	-	-
山梨県	2	0.20	1	0.10	-	-
長野県	1	0.09	-	-	-	-
岐阜県	-	-	-	-	-	-
静岡県	4	0.40	-	-	-	-
愛知県	4	0.31	-	-	-	-
三重県	1	0.11	-	-	-	-
滋賀県	3	0.43	-	-	-	-
京都府	-	-	-	-	-	-
大阪府	9	0.60	-	-	-	-
兵庫県	1	0.08	-	-	-	-
奈良県	-	-	-	-	-	-
和歌山県	-	-	-	-	-	-
鳥取県	-	-	-	-	-	-
島根県	2	0.25	1	0.13	-	-
岡山県	-	-	-	-	-	-
広島県	1	0.05	-	-	-	-
山口県	-	-	-	-	1	0.13
徳島県	-	-	-	-	-	-
香川県	-	-	-	-	-	-
愛媛県	2	0.33	-	-	-	-
高知県	1	0.13	-	-	-	-
福岡県	1	0.07	-	-	-	-
佐賀県	-	-	-	-	-	-
長崎県	1	0.08	-	-	-	-
熊本県	1	0.07	-	-	-	-
大分県	-	-	-	-	-	-
宮崎県	3	0.43	-	-	-	-
鹿児島県	1	0.08	-	-	-	-
沖縄県	-	-	-	-	-	-

感染症週報 第4巻、第37号 平成14年9月30日発行  
 発行：国立感染症研究所  
 厚生労働省健康局結核感染症課  
 厚生労働省大臣官房統計情報部  
 事務局：国立感染症研究所感染症情報センター  
 〒162-8640東京都新宿区戸山1-23-1  
 T E L : 03-5285-1111  
 F A X : 03-5285-1129  
 U R L : <http://idsc.nih.go.jp/index-j.html>  
 <国立感染症研究所 感染症情報センター>  
<http://www.mhlw.go.jp/>  
 <厚生労働省>  
<http://www.forth.go.jp/>  
 <旅行者のための海外感染症情報(厚生労働省検疫所)>

本週報は、感染症新法に基づくものであり、全国の医療従事者、定点医療機関、保健所、保健所設置市、特別区、都道府県、地方衛生研究所、検疫所の皆様のご協力を得て、国立感染症研究所感染症情報センターにおいて編集したものです。

また、本週報は速報性を重視しておりますので、今後調査などの結果に応じて、若干の変更が生じることがありますが、その場合には週報上にて訂正させていただきます。

「感染症の話」及び「読者のコーナー」の回答欄の内容に関する責は、それぞれの執筆者及び回答者に属しますが、内容に関するご質問、ご意見については事務局でお受けいたします。

なお、週報の内容について、学術的研究、あるいは公衆衛生活動にかかわる業務以外の目的においては、無断転載を禁じます。