

マークをクリックするとそのページを見ることができます



発生動向総覧
P.2-3

< 43週 > 感染性胃腸炎 - 引き続き増加を続けており、過去5年間の同時期に比べるとかなり多い / その他最新動向



注目すべき感染症
P.4

< 腸チフス(その2) > 腸チフスの臨床症状と治療、輸入例について



病原体情報
P.5

患者から分離・検出された病原体報告 - 無菌性髄膜炎 / Vero毒素産生性大腸菌 / インフルエンザ



速報
P.6

米国におけるウエストナイル熱流行の現状



海外感染症情報
P.7-8

米国でのウエストナイルウイルス - 更新8 / カナダでのウエストナイルウイルス - 更新7 / セネガルでの黄熱 - 更新4



感染症の話
P.9

< 今週はお休みです >



読者のコーナー
P.10



グラフ総覧(43週)
P.11-17



43週のデータ
P.18-25



発生動向総覧

第43週コメント 10月31日集計分

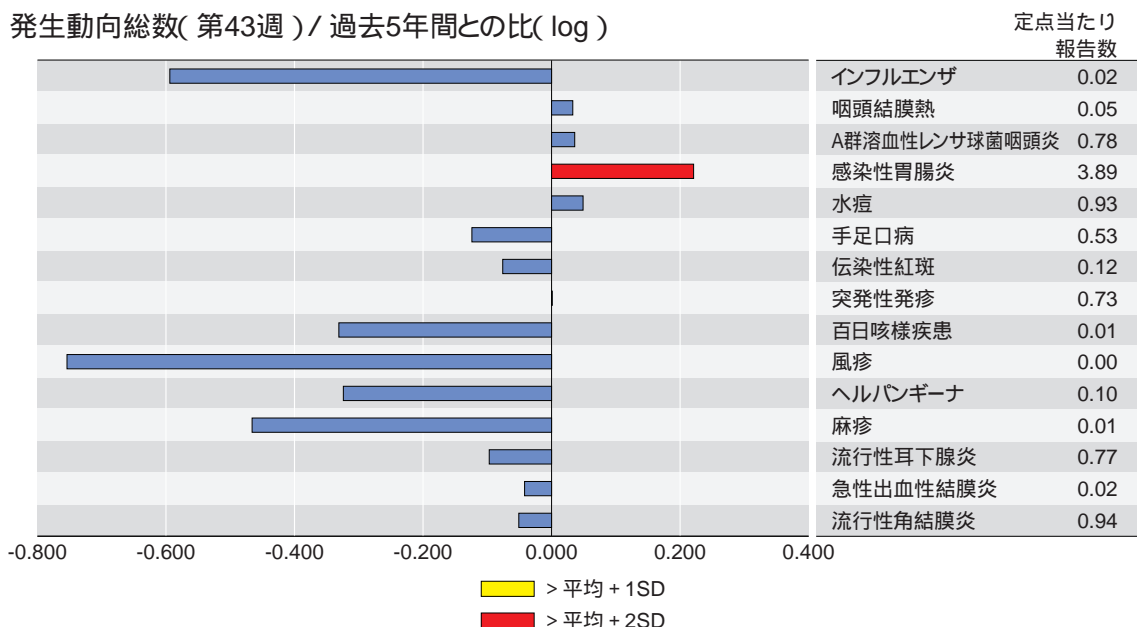
全数報告の感染症

- 1類感染症: 報告なし
- 2類感染症: コレラ3例(推定感染地: すべてタイ)、細菌性赤痢8例(推定感染地: 国内2例、インド、インドネシア各2例、イラク、タイ各1例)、腸チフス1例(推定感染地: ネパール)、パラチフス1例(推定感染地: バングラデシュ)
- 3類感染症: 腸管出血性大腸菌感染症41例(うち有症者30例)
- 4類感染症: アメーバ赤痢8例(推定感染地: 国内4例、韓国、バングラデシュ、タイ/カンボジア/ベトナム各1例、不明1例)、ジアルジア症1例、ツツガムシ病3例、レジオネラ症2例
 急性ウイルス性肝炎12例 A型4例
 B型7例(感染経路: 性的接触5例、その他2例)
 C型1例
 クロイツフェルト・ヤコブ病1例(孤発性)
 後天性免疫不全症候群10例(無症候5例、AIDS 5例)
 感染経路: 性的接触8例(同性間6例、異性間2例)
 不明2例
 梅毒10例(早期顕症3例、晩期顕症1例、無症候性4例、先天梅毒2例)
 マラリア1例(三日熱マラリア_推定感染地: 韓国)

定点把握の対象となる4類感染症(週報対象のもの)

感染性胃腸炎の定点当たり報告数は引き続き増加を続けており、過去5年間の同時期に比べるとかなり多い。都道府県別では、定点当たり報告数が10を超えた県が佐賀県(14.6)、宮崎県(14.5)、大分県(12.1)、山口県(11.5)、鹿児島県(10.2)など5県となった。九州・山口地方以外では、愛媛県(8.5)、福井県(8.3)、新潟県(6.8)などで増加が見られる。他の疾患の定点当たり報告数は、過去5年間の同時期と比べて多くはない。水痘は例年通り40週より上昇傾向にあり、都道府県別では福井県(2.8)からの報告が最も多い。A群溶血性レンサ球菌咽頭炎も34週より増加を続けている。マイコプラズマ肺炎は定点当たり報告数が0.24で、第38週より増加を続けており、都道府県別では山梨県(1.4)と秋田県(1.0)からの報告が多い。今週はクラミジア肺炎の報告が9例あり、第4、5、29週の10例に続いて多かったが、特に県別の集積は見られていない。無菌性髄膜炎、麻疹(成人麻疹を除く)は順調に減少を続けている。

発生動向総数(第43週) / 過去5年間との比(log)

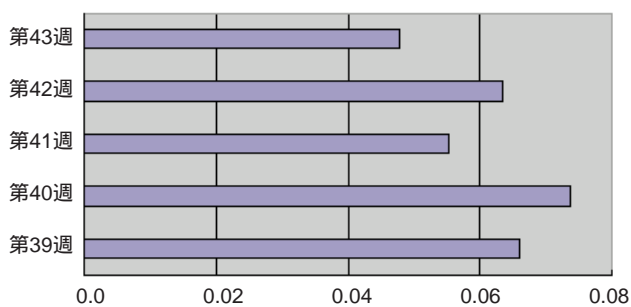


当該週と過去5年間の平均(過去5年間の前週、当該週、後週の合計15週の平均)の比を対数にてグラフ上に表現した。1標準偏差を超えた場合黄で、2標準偏差を超えた場合赤で色分けしている。

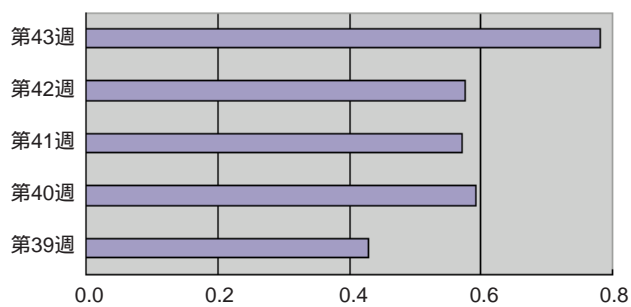
最近の注目疾患－5週間の動き

A群溶血性レンサ球菌咽頭炎、感染性胃腸炎、水痘の定点当たり報告数は前週に比べて増加している。咽頭結膜熱、手足口病、ヘルパンギーナの定点当たり報告数は前週に比べて減少している。

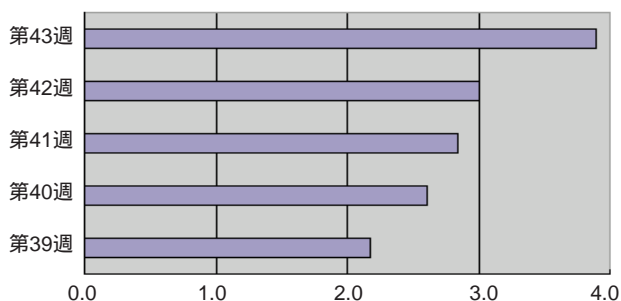
咽頭結膜熱



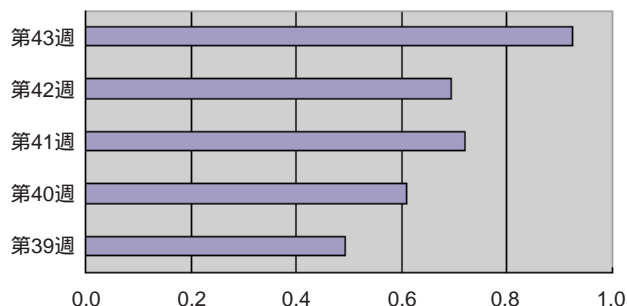
A群溶血性レンサ球菌咽頭炎



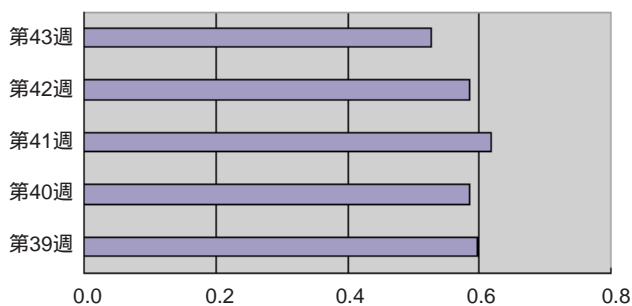
感染性胃腸炎



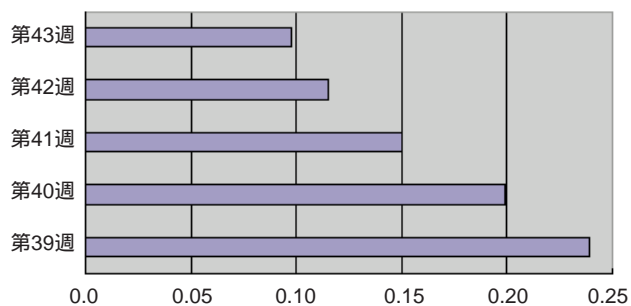
水痘



手足口病



ヘルパンギーナ



(注) グラフの横軸は各疾患の定点当たり報告数(報告総数/定点総数)を表す。疾患によって目盛りのスケールが違うことに注意。



注目すべき感染症

腸チフス(その2)

腸チフスは通常10～14日の潜伏期の後に発熱で発症する。第1病期には段階的に体温が上昇し、39～40 に達する。3主徴である比較的徐脈、バラ疹、脾腫が出現する。第2病期は極期であり、40 台の稽留熱、下痢または便秘を呈する。重症な場合には意識障害も引き起こす。第3病期には弛張熱を来して徐々に解熱するが、腸出血をきたすこともある。腸出血に引き続いて、2～3%の患者に腸穿孔を起こすこともある。第4病期には解熱し、回復に向かう。生化学的検査では、急性期には白血球は軽度に減少し(3,000/mm³)、GOT,GPTは軽度上昇する(200 IU/L程度)。LDHも中程度に上昇し、1,000 IU/L以上となることもある。

臨床症状に加えて図に示すとおり、輸入例ではインド、インドネシアなどでの感染が多く、海外渡航歴も有用な情報となる。チフス菌の検出には、血液培養に加えて糞便、胆汁の培養を行う。有熱期に血液培養を行えば検出率は高い。保菌者、無症状者では糞便培養、胆汁培養を行う。

腸チフスに対しては抗菌薬の投与による治療が行われるが、ニューキノロン系抗菌薬が第一選択薬として使われている。チフス菌の海外からの輸入例では薬剤耐性菌が分離されている。とくに、インド亜大陸の渡航者から薬剤耐性菌が多く分離される。多剤耐性チフス菌は、アンピシリン、クロラムフェニコール、テトラサイクリン、ストレプトマイシン、ST合剤の5剤に耐性を持つものが多い。さらに近年では、ニューキノロン低感受性菌が3～5割にみられるという報告もあり、腸チフスの治療において薬剤感受性試験は重要となっている。

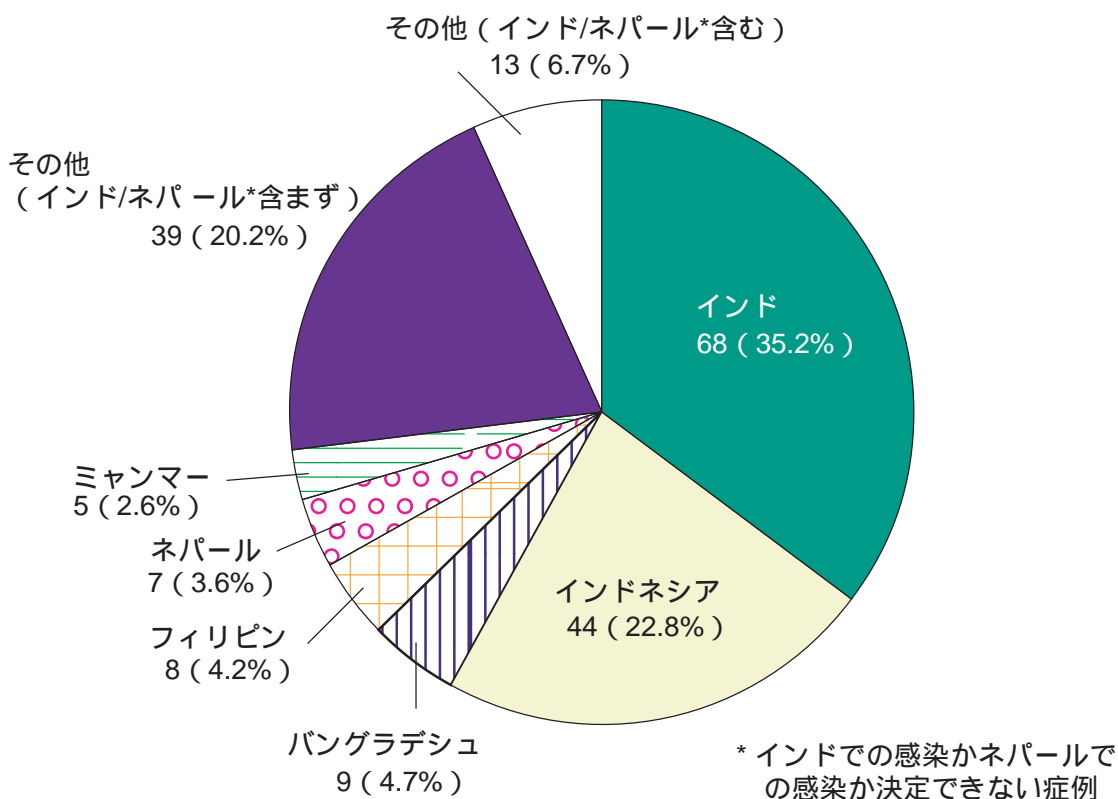


図. 腸チフスの推定感染国別輸入症例 (2000年～2002年10月28日現在)



病原体情報

*グラフはIASRホームページ(<http://idsc.nih.go.jp/iasr/index-j.html>)からの引用です。
(2002年11月1日現在報告分)

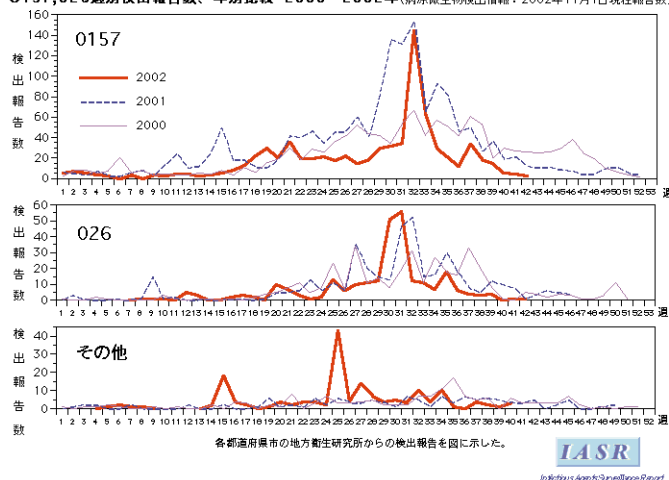
無菌性髄膜炎患者から分離されたウイルス 2002年

エコーウイルス(E)1,623件(13型1,195、11型274、9型63、30型56、6型27など)、ムンプスウイルス53件、B群コクサッキーウイルス57件(2型26など)、A群コクサッキーウイルス5件の分離が報告されている。E13は九州から東北地方にかけて36都府県(広島県306、大阪府81、新潟県、福井県各67など)から報告されている。

ヒトから分離されたVero毒素産生性大腸菌 2002年

検出総数は1,181件で、うちO157が751件(栃木県172、大阪府107、石川県73など)、O26が267件(長野県55、岩手県42、宮城県35など)、O111が76件(佐賀県52など)、O121が29件(佐賀県23、秋田県5など)、その他の血清型が58件である。O26が、第29～31週に岩手県の大学において発生した集団発生より23件報告され、検出数が増加した。

O157,O26週別検出報告数、年別比較 2000～2002年(病原微生物検出情報:2002年11月1日現在報告分)

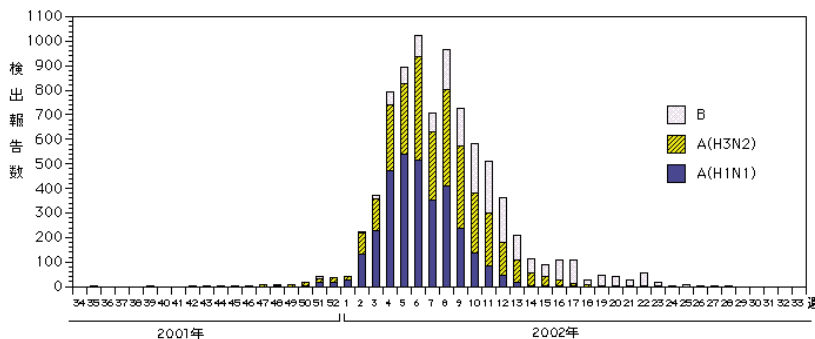


インフルエンザ (2001/2002シーズン まとめ)

前シーズンに報告されたインフルエンザウイルス分離・検出数は、AH1(ソ連)型が3,264件(14件)、AH3(香港)型が3,108件(21件)、B型が1,819件(22件)であった(カッコ内はPCRのみによる検出数を再掲)。AH1型のうち、2件はA/H1N2型で、2002年第6週に横浜市で初めて分離された。1件はA/H1N1で、残りはA/H1N unknownである。AH1型は6月7日(第23週;京都府)、AH3型は8月22日(第34週;沖縄県)、B型は7月13日(第28週;宮城県)の分離・検出が最後で、以後報告がない。

週別インフルエンザウイルス分離・検出報告数、2001/2002シーズン

(病原微生物検出情報:2002年11月1日現在報告分)



各都道府県市の地方衛生研究所からの分離報告を圖に示した。
* (他に40週AH3,49週Bが国立仙台病院で分離されている)
**第6週にAH1N2型2株が横浜市で分離されている





米国におけるウエストナイル熱流行の現状

ウエストナイルウイルス(WNV)は鳥と蚊の間で感染環が形成され、感染蚊の吸血によりヒトに感染する。ウエストナイル熱は過去アフリカ、ヨーロッパ、アジアでの報告があったが、1999年まではアメリカ大陸でのWNV感染は報告されていなかった。

米国においては1999年初めてウエストナイル熱流行がニューヨーク市周辺であり、62人の患者が報告された。2000年には21人、2001年には66人の患者が報告されている。本年2002年は10月24日現在、実験室診断でWNV感染陽性と判定された例は3,346人、このうち183人の死亡が報告されている。患者は全米39州で報告されており、23州では本ウイルス感染による死亡者の報告がなされている。患者数を州別に見ると、中西部のイリノイ州705人、ミシガン州463人、オハイオ州383人、インディアナ州247人、ミズーリ州159人、および南部、南西部のルイジアナ州310人、ミシシッピ州178人、テキサス州137人などの報告が多い。西海岸のカリフォルニア州でも患者の報告がなされている。ヒト、蚊、鳥、馬等の動物いずれの調査においてもWNVの侵入が報告されていないのは、オレゴン州、アイダホ州、ネバダ州、ユタ州、アリゾナ州とアラスカ州、ハワイ州のみであり、米国においては大西洋岸から太平洋岸に至るほぼ全域にWNVが侵入したと考えられる。患者発生を報告した州が、1999年1州、2000年3州、2001年10州であったことから、2002年は非常に早い速度でウエストナイル熱・脳炎の患者発生が広がっていることになる。米国全体では8月には1日平均約25人、9月には1日平均約59人、10月には1日平均約39人の患者報告がなされている。9月には1日に100人以上の患者が報告された日もあったが、10月中旬以降、幾分沈静化の方向に向かっていると推察される。しかし、2002年には1月にすでに鳥や馬の感染が報告されたことから、WNVは米国に定着し、今後毎年一年を通じてWNV感染者が出ることも予想される。

WNV感染の新たな問題として、感染蚊の吸血による通常の感染経路とは異なる経路での感染が報告されていることがあげられる。まず、輸血によって感染したと考えられる4例が報告された。この4人以外にも25件が現在調査中である。また、臓器移植によって感染した可能性がある5例が報告されているが、このうち4例は同一のドナーから心臓、肝臓、腎臓(2人)の移植を受けていた。他の1例は肝臓移植を受けた患者であった。さらに、母乳によってWNVに感染した可能性がある新生児が報告され、現在調査中である。米国以外にもカナダやカリブ海諸国においてもWNVの活動は報告されている。従って、WNVは米国のみならず北米大陸およびその周辺に広がっていると考えよう。今後、日本から米国への旅行者の現地での感染、北米から日本への感染鳥や感染蚊の侵入に十分注意する必要がある。

国立感染症研究所ウイルス第一部 倉根一郎

(IASR2002年11月号掲載予定記事より抜粋、詳細は同号参照)



海外感染症情報

* 関連の情報やさらに詳しい情報については、FORTHホームページ(<http://www.forth.go.jp/>)をご覧ください。

米国でのウエストナイルウイルス - 更新8

WHO/CSR 2002年10月30日

2002年10月29日現在、CDCの西半球節足動物媒介ウイルスWHO協力センターは、米国の38州とワシントンD.C.でウエストナイルウイルス患者3,399名と死亡者193名を報告した。2002年、ウエストナイルウイルス活動性(トリ、ヒト、蚊、ウマを中心とする他の動物の感染に基づく)は43州とワシントンD.C.で報告された。

この流行に関する詳しい情報は、CDCのウェブサイト参照されたい。

<http://www.cdc.gov/ncidod/dvbid/westnile/index.htm>

- About the Virus, the Disease, and Its Spread
- Prevention : Avoid Mosquito Bites to Avoid Infection

カナダでのウエストナイルウイルス - 更新7

WHO/CSR 2002年10月30日

カナダ保健省は、累計110名のウエストナイルウイルス感染患者を報告した。疑い患者が79名で、確定診断患者が31名であり、そのうち死亡者が1名であった。確定診断患者1名はアルバータ州住民で、疑い患者1名と確定診断患者3名がケベック州住民で、残りの疑い患者78名と確定診断患者27名がオンタリオ州住民であった。死亡者5名が疑い患者からも発生した。これらの患者の死亡原因は調査中である。アルバータ州での確定診断患者1名とオンタリオ州での確定診断患者1名は、米国旅行中の感染と考えられ、他は居住地での感染と考えられている。

この流行に関する詳しい情報は、カナダ保健省のウェブサイト参照されたい。

<http://www.hc-sc.gc.ca/pphb-dgsp/wmv-vwn/index.html>

(West Nile Virus Surveillance Information)

セネガルでの黄熱 - 更新4

WHO/CSR 2002年11月1日

2002年10月31日現在、保健省は黄熱患者45例と死亡者4例を確認した。流行はDiourbel州のTouba, Mbacke, Bambey地方と、Fatick州のGossas, Fatick地方、Tambacounda州のTambacounda地方で生じている。

都市型伝播が起きているTouba地方では33例の患者が報告された。FatickおよびTambacounda地方で最近確定診断された2名の発症日は、2002年10月20日であった。サーベイランスは、ダカールでの積極的なサーベイランスを含めて、同国のすべての地方で強化された。本日までダカールでのウイルス伝播の証拠は見つかっていない。

Diourbel地方で現在行われている予防接種キャンペーンは94～99%の接種率を達成し、この地方では2002年10月14日以降、患者は確認されていない。GossasおよびFatick地方で予防接種キャンペーンが開始され、Tambacounda地方でも計画されているが、予防接種キャンペーンを開始するために追加のワクチンと運用上の支援が必要である。

検査はダカールのパスツール研究所(IPD)でWHO協力センターが実施している。Recherche pour le Développement研究所とIPDIは、昆虫学的調査を実施しており、WHOとともにサーベイランスや疫学調査に関し保健省を支援している。WHOは、技術援助とワクチン提供の両方で予防接種キャンペーンを支援している。



感染症の話

今週はお休みさせていただきます。
「感染症の話」過去の掲載分については
<http://idsc.nih.go.jp/kansen/index.html>
でご覧いただけます。



読者のコーナー

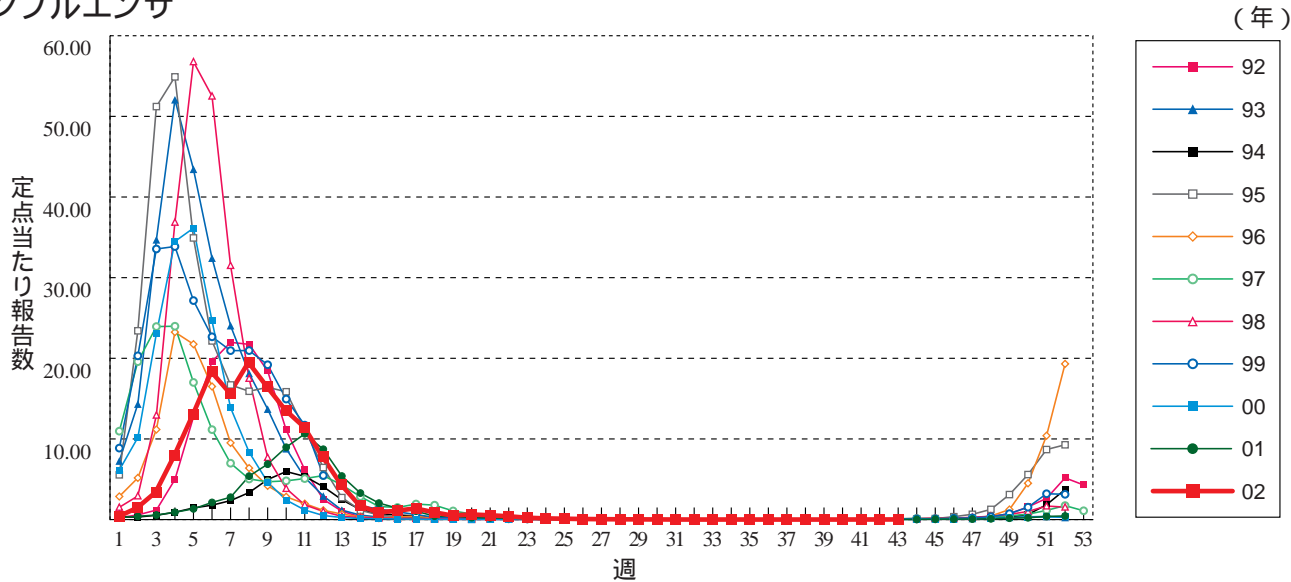
「読者のコーナー」では読者のみなさまからのご意見・ご質問をお待ちしております。
ご意見・ご質問は、題名(タイトル)の一番はじめにidwr-Q:をつけてこちらまでEメールでどうぞ。

idsq-query@nih.go.jp

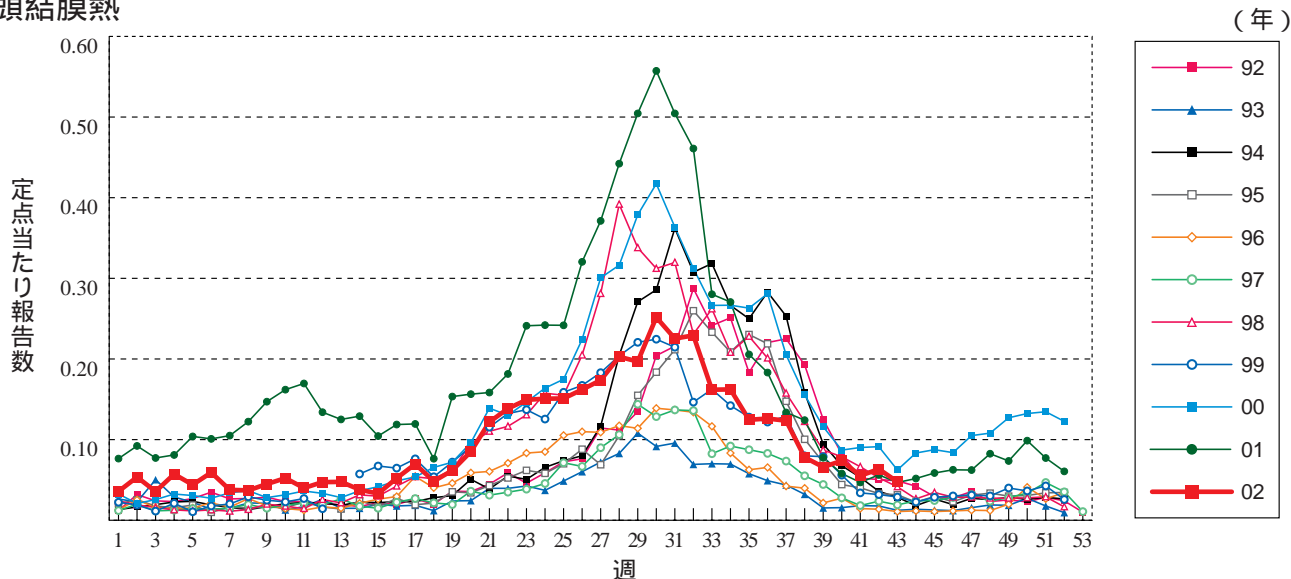


グラフ総覧(43週)

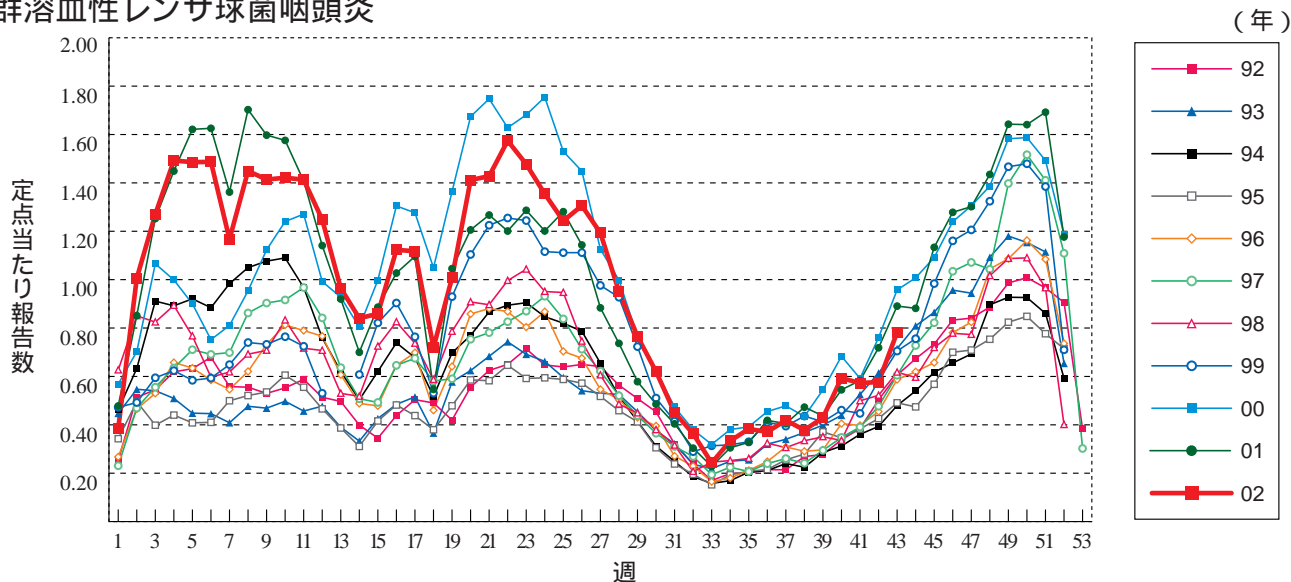
インフルエンザ



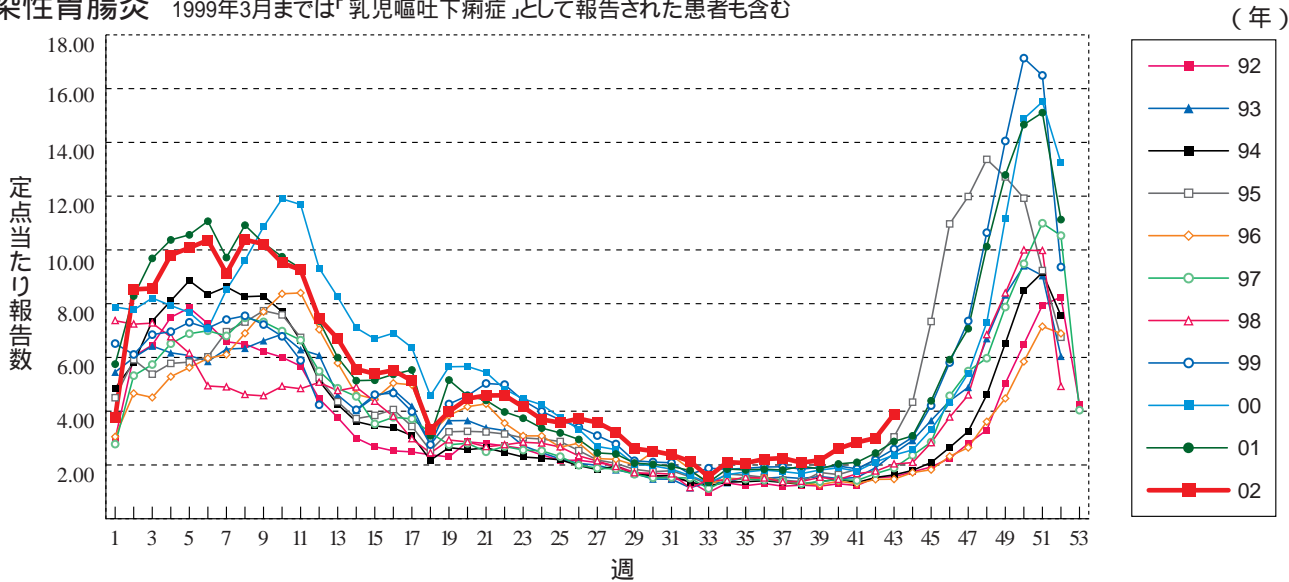
咽頭結膜熱



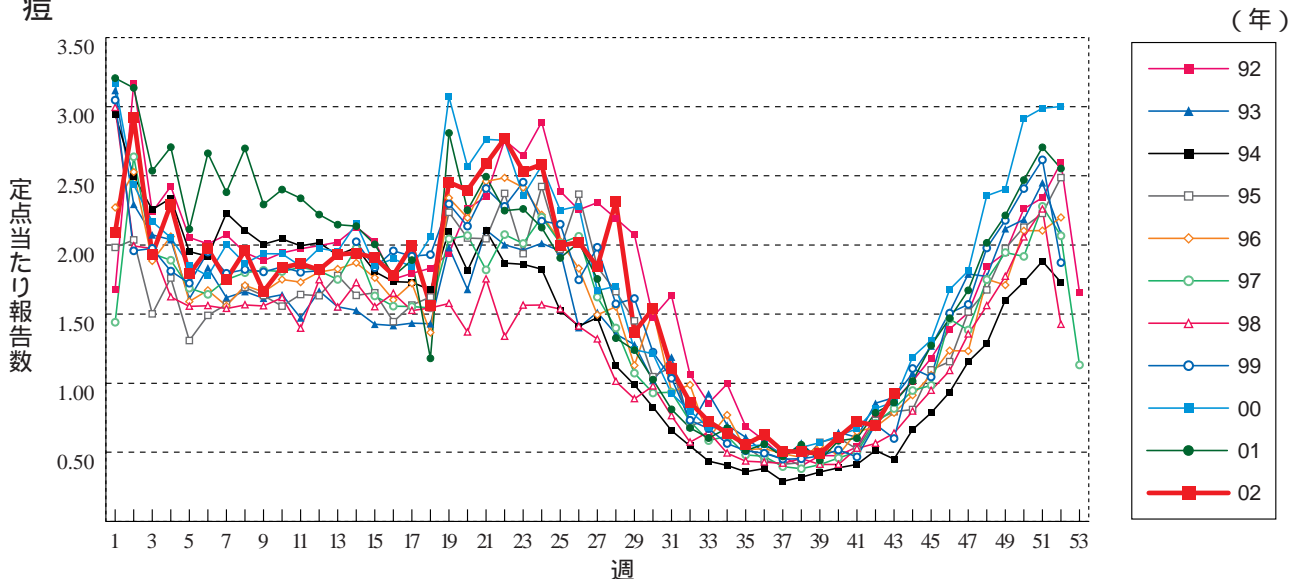
A群溶血性レンサ球菌咽頭炎



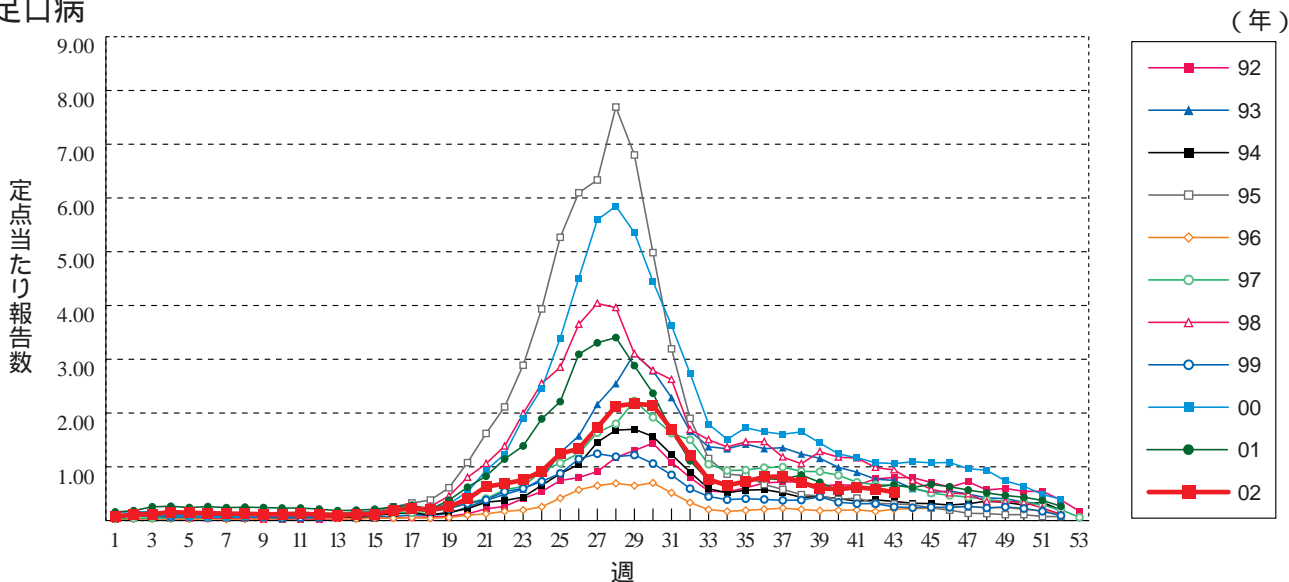
感染性胃腸炎 1999年3月までは「乳児嘔吐下痢症」として報告された患者も含む



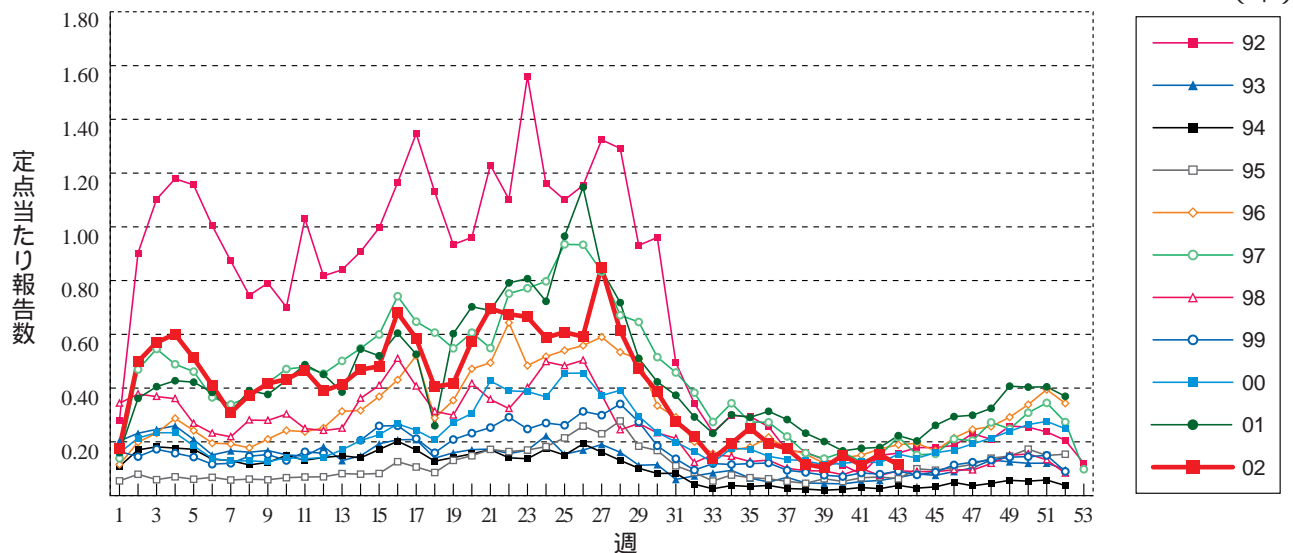
水痘



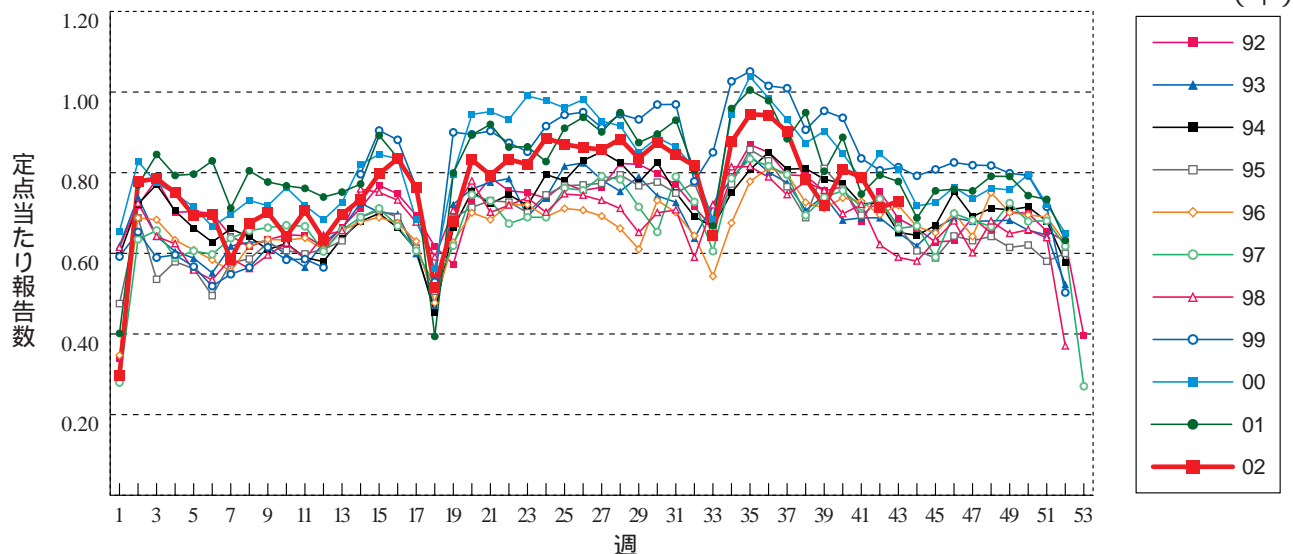
手足口病



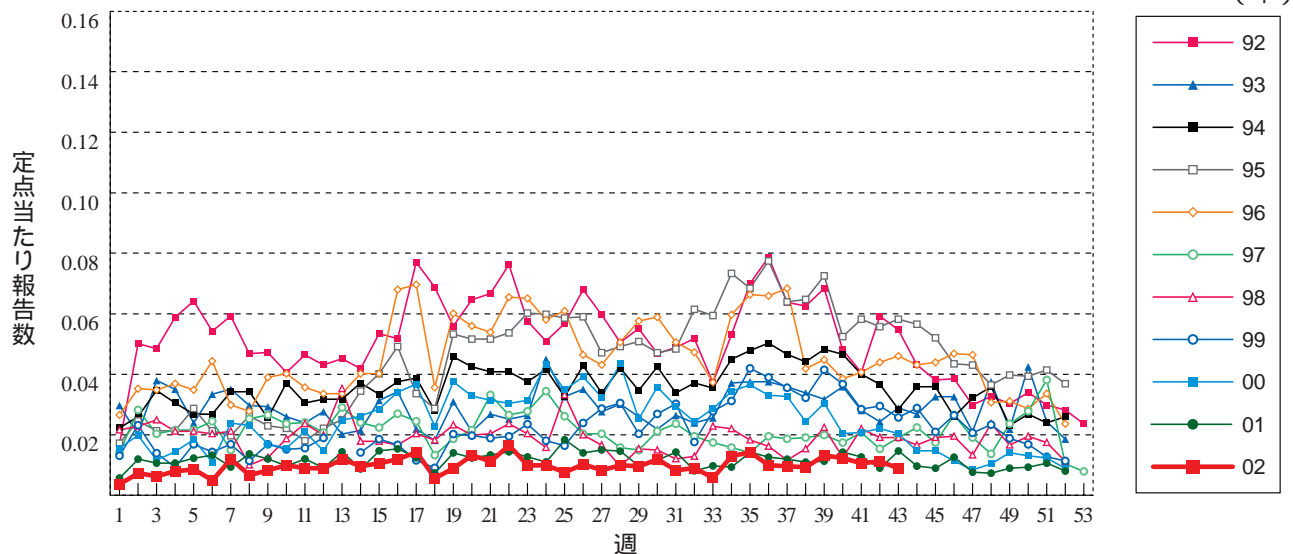
伝染性紅斑



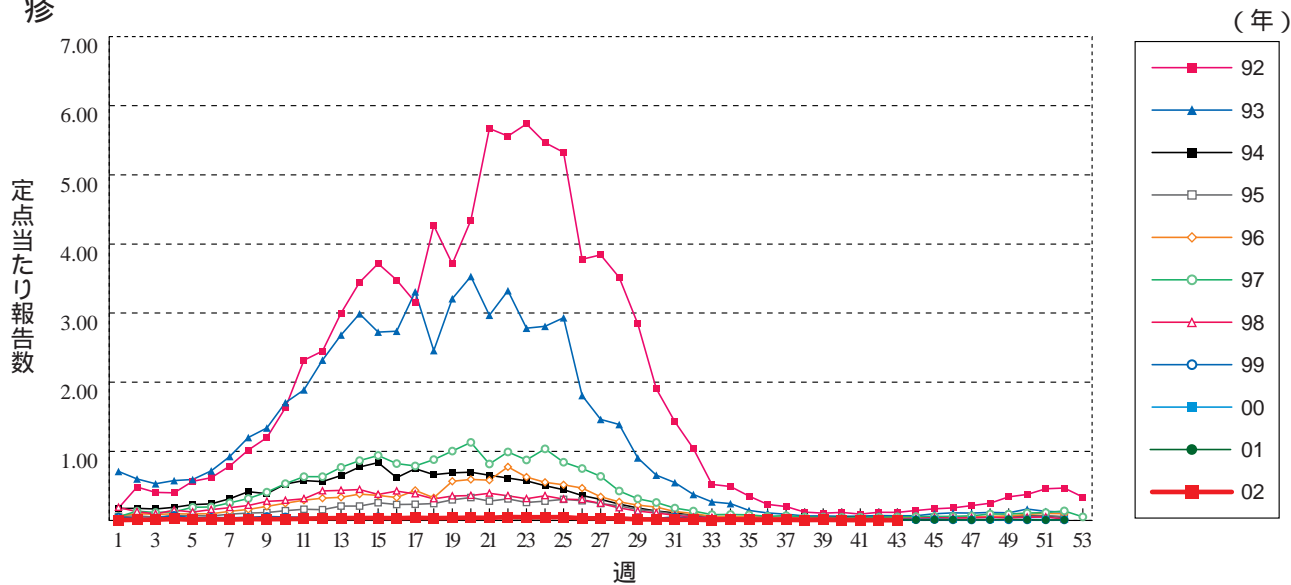
突発性発疹



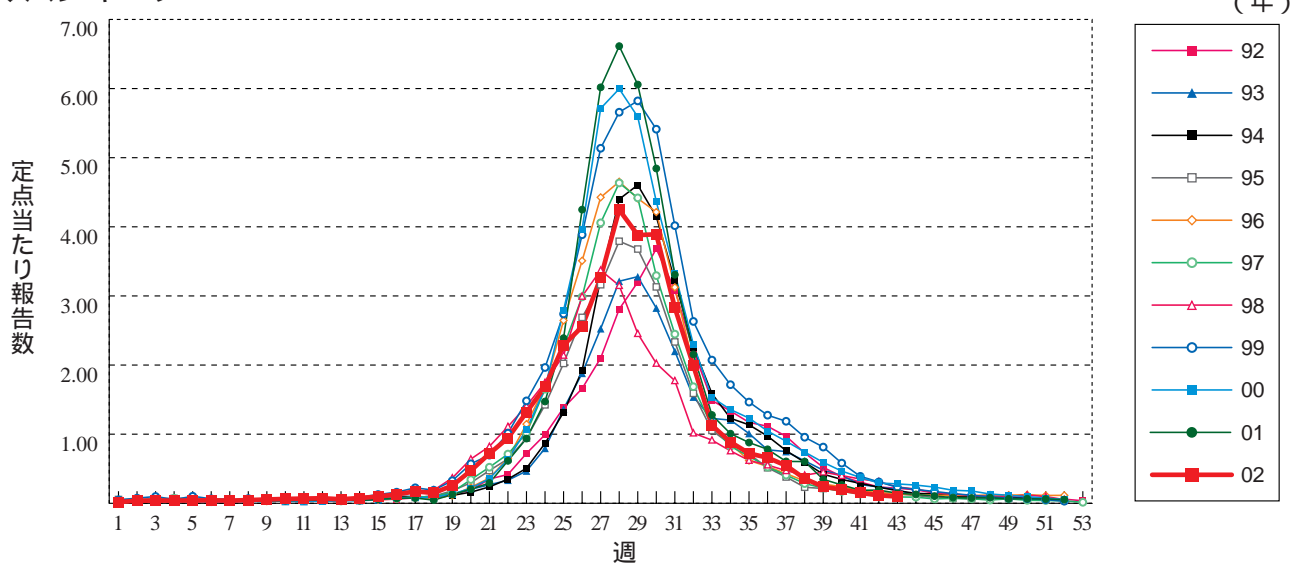
百日咳



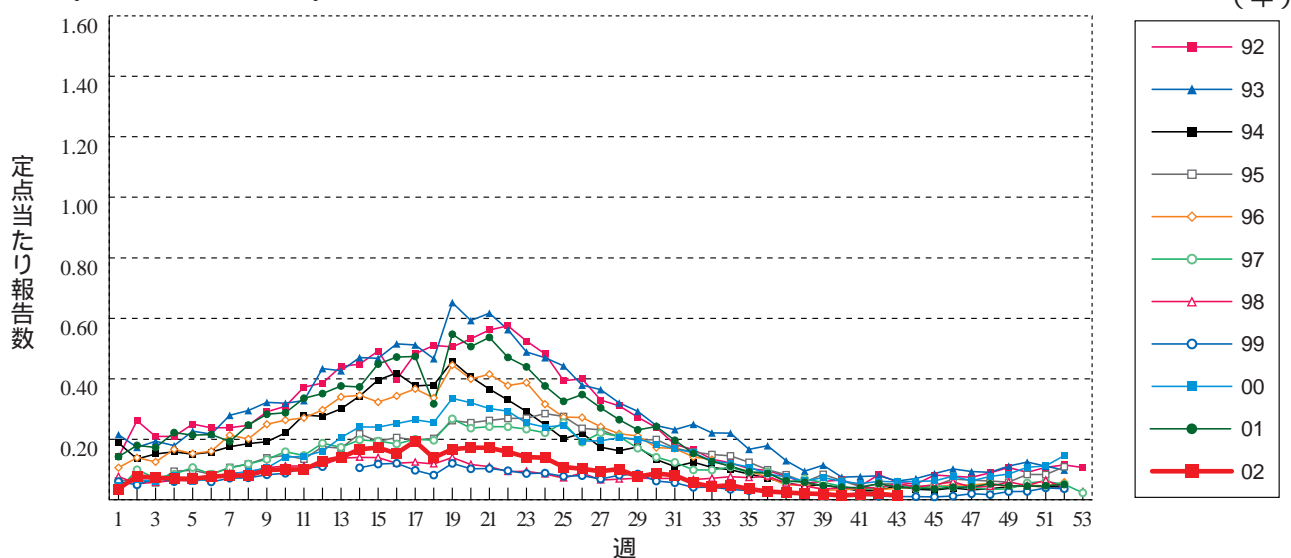
風 疹



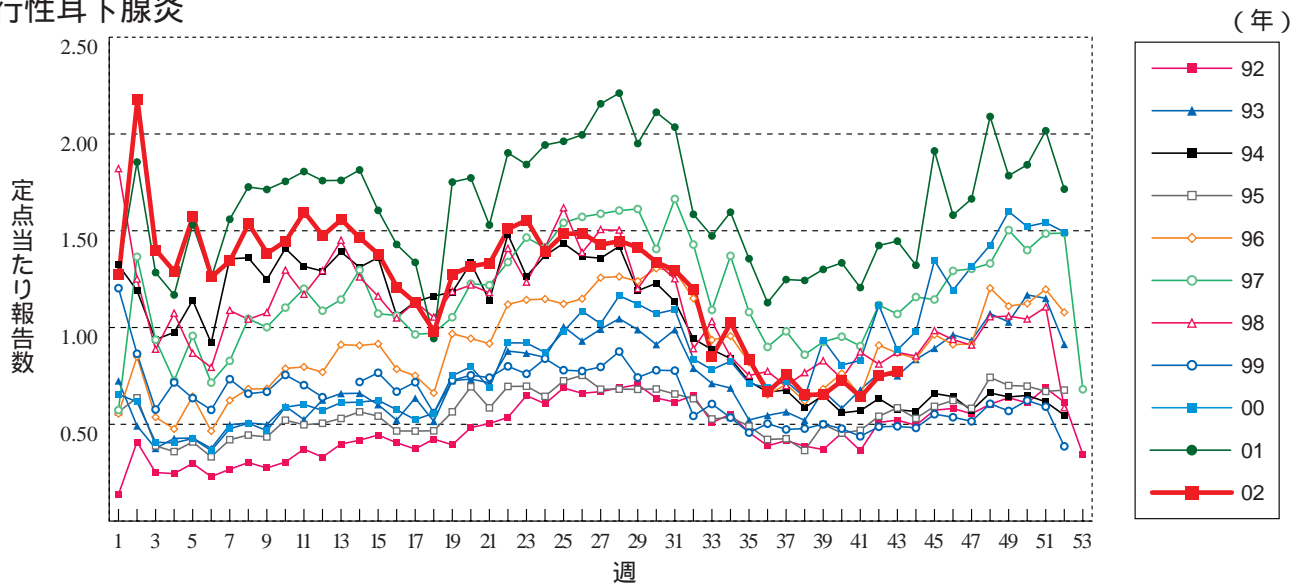
ヘルパンギーナ



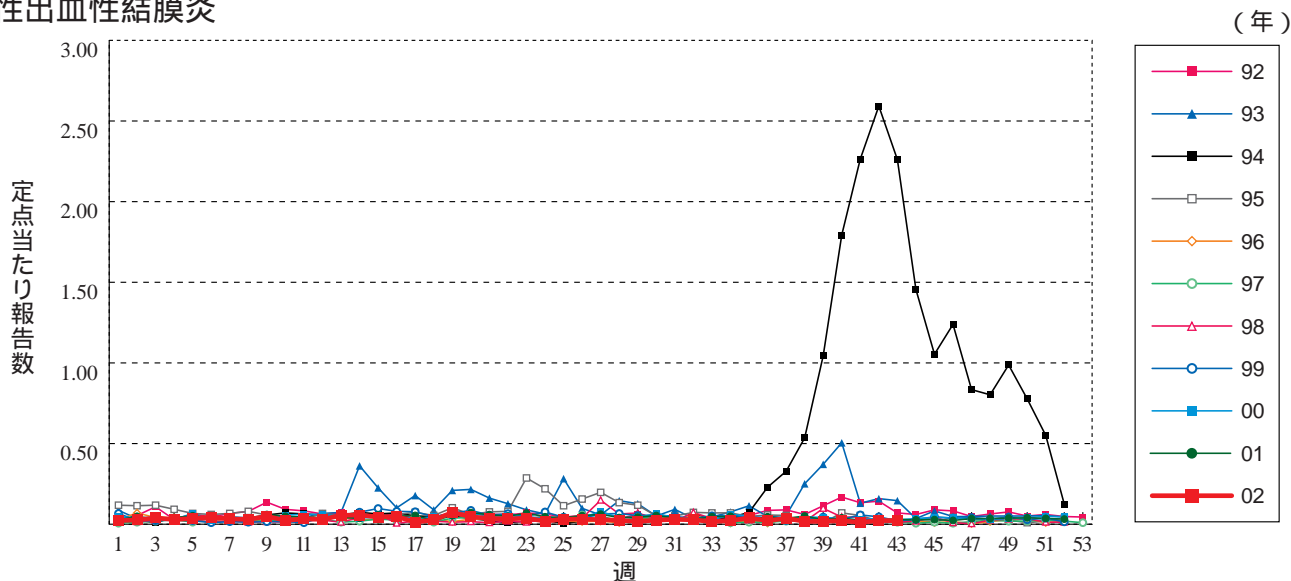
麻 疹 (成人麻疹を除く) 1999年の12週以前は成人麻疹を含む



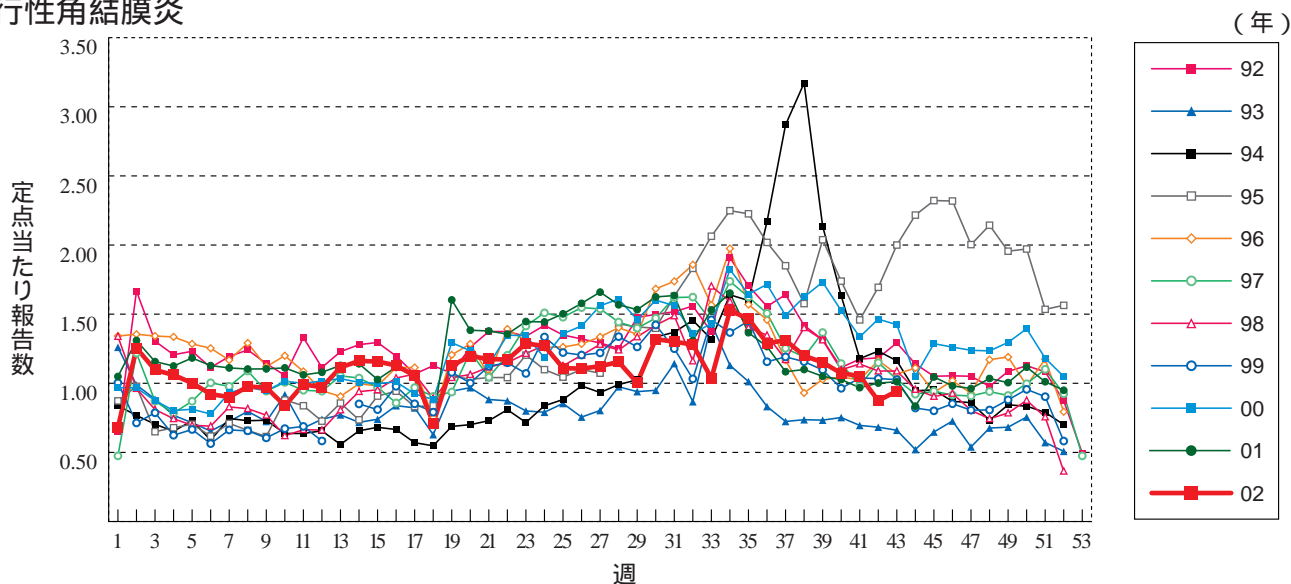
流行性耳下腺炎



急性出血性結膜炎

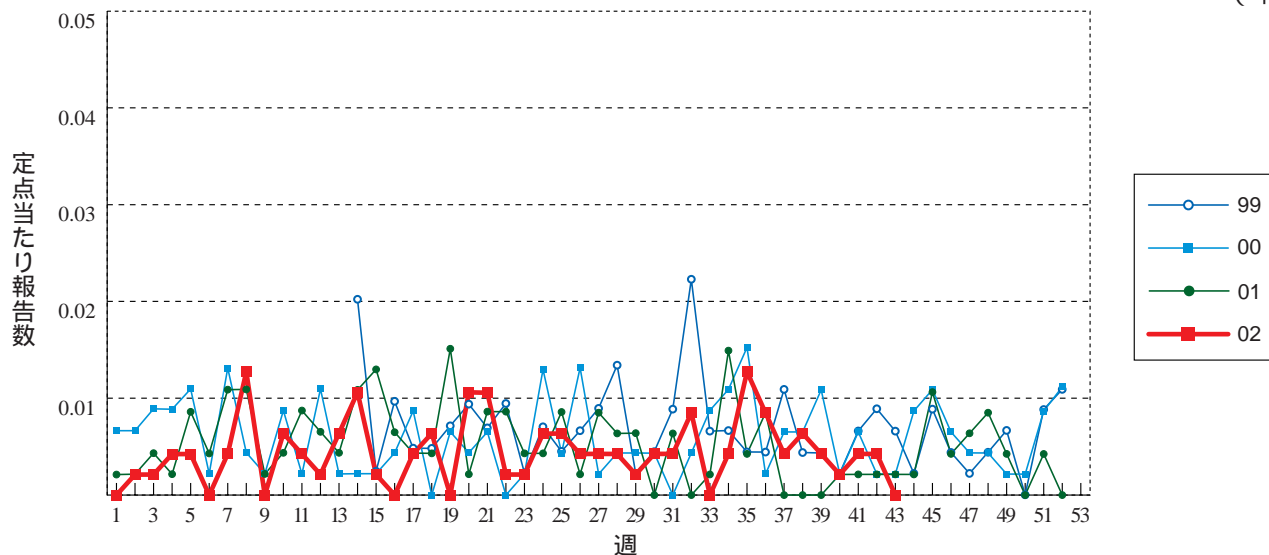


流行性角結膜炎



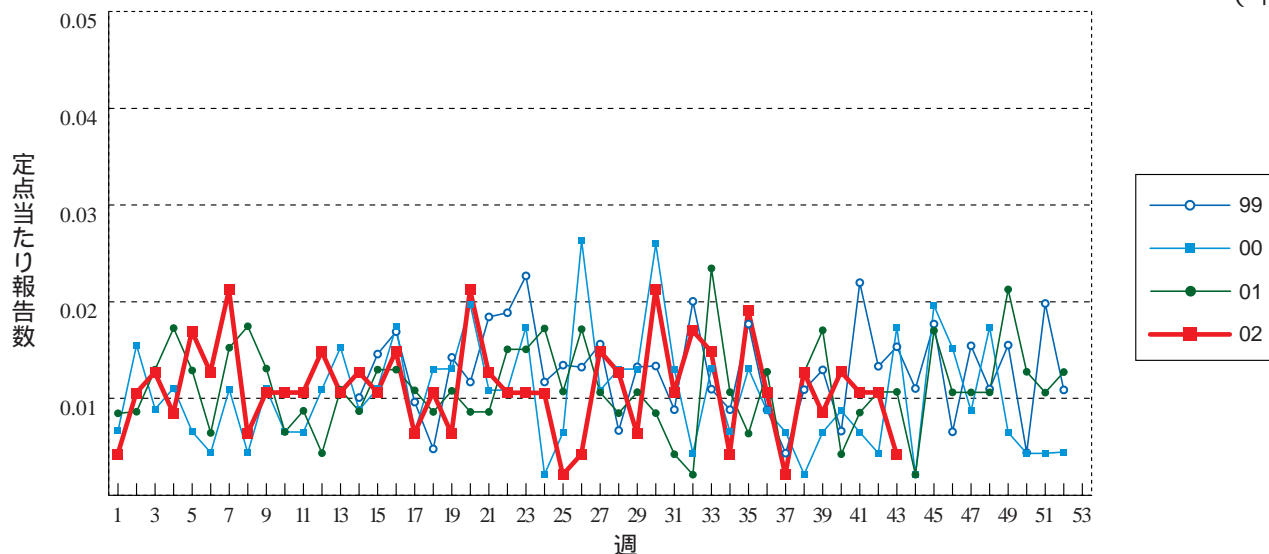
急性脳炎（日本脳炎を除く）

(年)



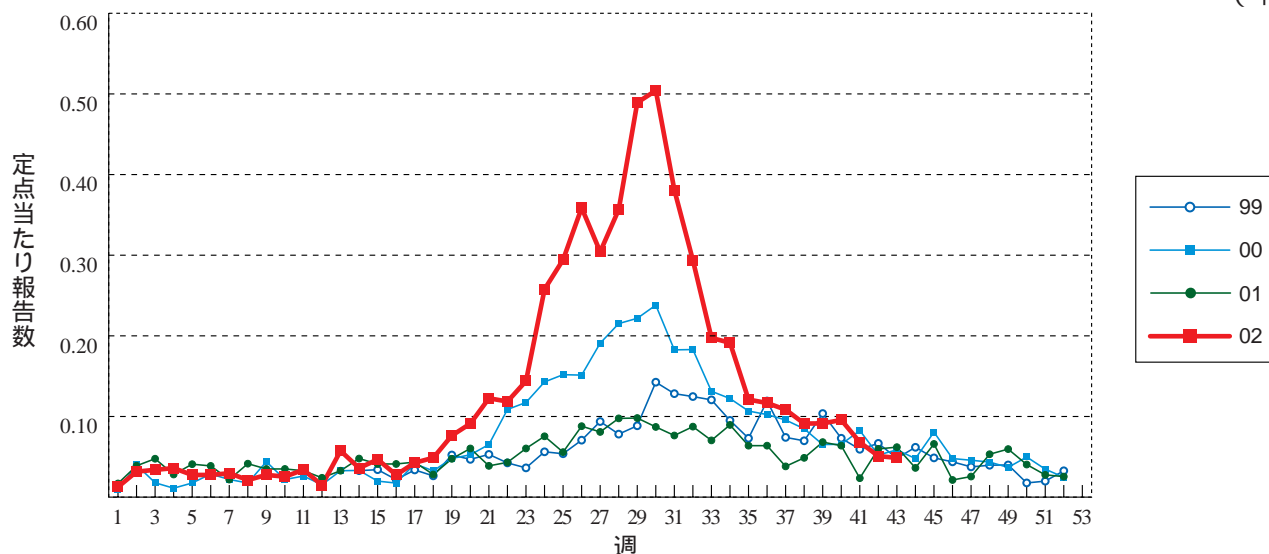
細菌性髄膜炎

(年)



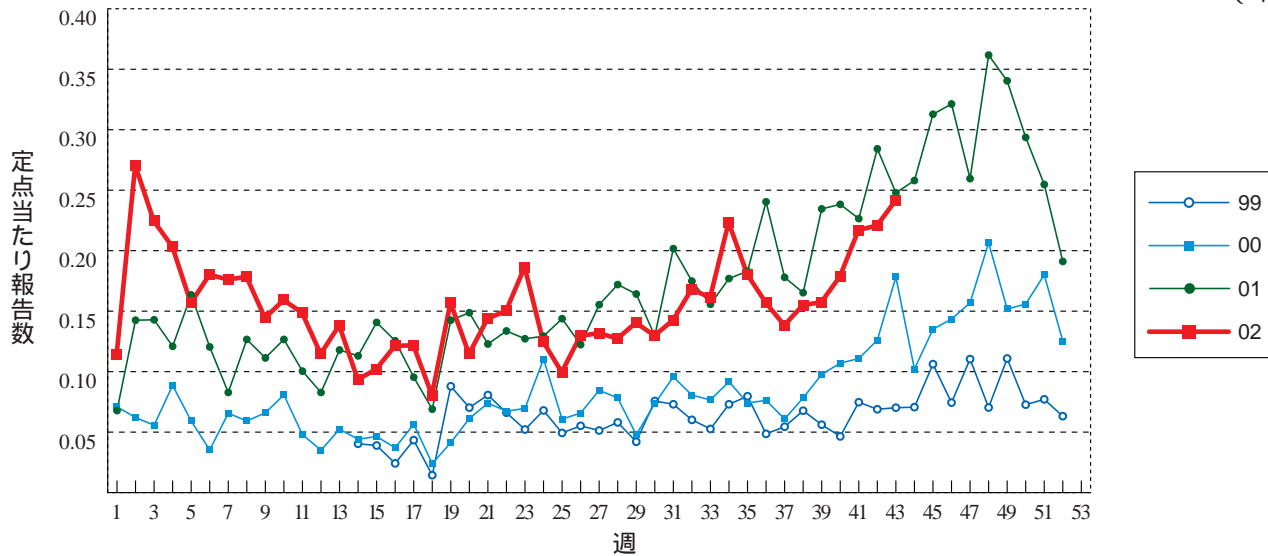
無菌性髄膜炎

(年)



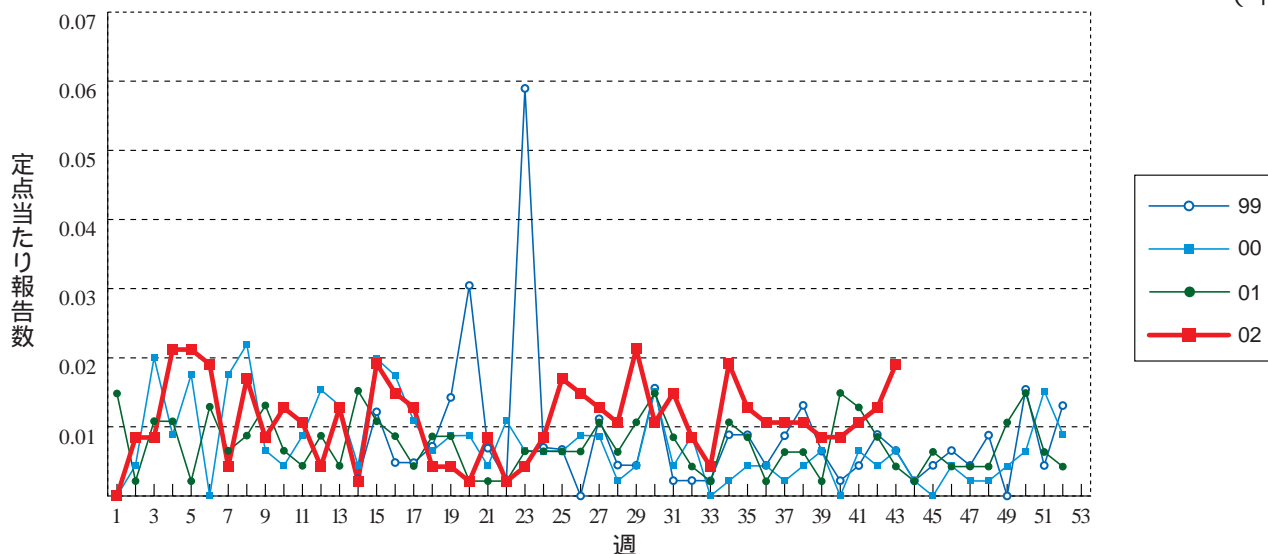
マイコプラズマ肺炎

(年)



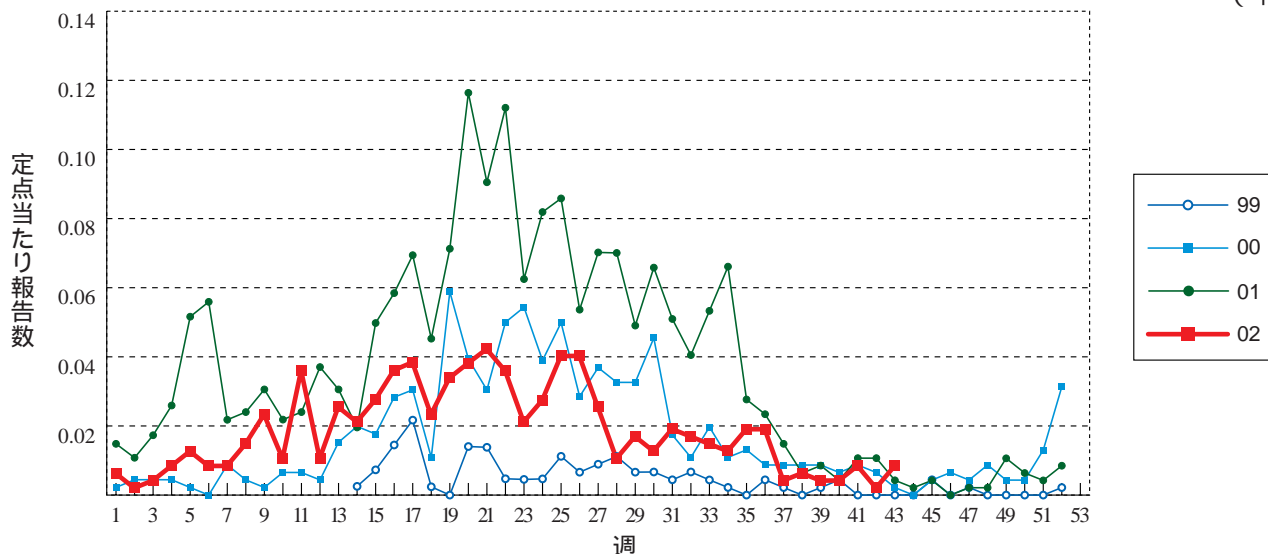
クラミジア肺炎 (オウム病を除く)

(年)



成人麻疹

(年)





43週のデータ

注)表中の報告数は10月31日集計分であり、その後の報告数は次週以降の累計に反映されます。

第3101表 報告数・累積報告数，疾病・都道府県別

平成14年43週

	エボラ出血熱		クリミア・コンゴ出血熱		ペスト		マールブルグ病		ラッサ熱		コレラ		細菌性赤痢		腸チフス		バラチフス	
	報告数	累積	報告数	累積	報告数	累積	報告数	累積	報告数	累積	報告数	累積	報告数	累積	報告数	累積	報告数	累積
総 数	-	-	-	-	-	-	-	-	-	-	3	47	8	597	1	56	1	29
北海道	-	-	-	-	-	-	-	-	-	-	-	1	1	11	-	2	-	-
青森県	-	-	-	-	-	-	-	-	-	-	-	2	-	1	-	-	-	-
岩手県	-	-	-	-	-	-	-	-	-	-	-	-	-	-	-	1	-	-
宮城県	-	-	-	-	-	-	-	-	-	-	-	1	-	18	-	-	-	1
秋田県	-	-	-	-	-	-	-	-	-	-	-	-	-	2	-	1	-	-
山形県	-	-	-	-	-	-	-	-	-	-	-	-	-	32	-	1	-	-
福島県	-	-	-	-	-	-	-	-	-	-	-	-	-	8	-	-	-	-
茨城県	-	-	-	-	-	-	-	-	-	-	-	-	-	5	-	-	-	-
栃木県	-	-	-	-	-	-	-	-	-	-	-	-	-	1	-	-	-	-
群馬県	-	-	-	-	-	-	-	-	-	-	-	-	-	3	-	-	-	-
埼玉県	-	-	-	-	-	-	-	-	-	-	-	2	-	26	1	3	-	1
千葉県	-	-	-	-	-	-	-	-	-	-	1	10	1	78	-	2	-	1
東京都	-	-	-	-	-	-	-	-	-	-	-	14	3	90	-	22	1	11
神奈川県	-	-	-	-	-	-	-	-	-	-	-	1	1	34	-	4	-	1
新潟県	-	-	-	-	-	-	-	-	-	-	-	-	-	7	-	1	-	-
富山県	-	-	-	-	-	-	-	-	-	-	-	-	-	2	-	-	-	-
石川県	-	-	-	-	-	-	-	-	-	-	-	-	1	2	-	-	-	-
福井県	-	-	-	-	-	-	-	-	-	-	-	-	-	27	-	-	-	-
山梨県	-	-	-	-	-	-	-	-	-	-	-	-	-	2	-	-	-	-
長野県	-	-	-	-	-	-	-	-	-	-	-	3	-	8	-	1	-	-
岐阜県	-	-	-	-	-	-	-	-	-	-	-	-	-	26	-	-	-	1
静岡県	-	-	-	-	-	-	-	-	-	-	2	3	-	35	-	-	-	1
愛知県	-	-	-	-	-	-	-	-	-	-	-	2	-	16	-	1	-	2
三重県	-	-	-	-	-	-	-	-	-	-	-	1	-	9	-	1	-	1
滋賀県	-	-	-	-	-	-	-	-	-	-	-	-	-	5	-	-	-	1
京都府	-	-	-	-	-	-	-	-	-	-	-	-	-	15	-	-	-	3
大阪府	-	-	-	-	-	-	-	-	-	-	-	1	-	40	-	6	-	3
兵庫県	-	-	-	-	-	-	-	-	-	-	-	1	-	12	-	4	-	1
奈良県	-	-	-	-	-	-	-	-	-	-	-	1	-	3	-	-	-	-
和歌山県	-	-	-	-	-	-	-	-	-	-	-	1	-	1	-	-	-	-
鳥取県	-	-	-	-	-	-	-	-	-	-	-	-	-	-	-	-	-	-
島根県	-	-	-	-	-	-	-	-	-	-	-	-	-	2	-	-	-	-
岡山県	-	-	-	-	-	-	-	-	-	-	-	2	-	5	-	-	-	-
広島県	-	-	-	-	-	-	-	-	-	-	-	-	-	6	-	1	-	1
山口県	-	-	-	-	-	-	-	-	-	-	-	-	-	3	-	1	-	-
徳島県	-	-	-	-	-	-	-	-	-	-	-	-	-	1	-	-	-	-
香川県	-	-	-	-	-	-	-	-	-	-	-	-	-	-	-	-	-	-
愛媛県	-	-	-	-	-	-	-	-	-	-	-	-	-	-	-	-	-	-
高知県	-	-	-	-	-	-	-	-	-	-	-	-	-	-	-	-	-	-
福岡県	-	-	-	-	-	-	-	-	-	-	-	-	-	17	-	4	-	-
佐賀県	-	-	-	-	-	-	-	-	-	-	-	-	-	9	-	-	-	-
長崎県	-	-	-	-	-	-	-	-	-	-	-	-	-	2	-	-	-	-
熊本県	-	-	-	-	-	-	-	-	-	-	-	-	1	30	-	-	-	-
大分県	-	-	-	-	-	-	-	-	-	-	-	1	-	2	-	-	-	-
宮崎県	-	-	-	-	-	-	-	-	-	-	-	-	-	-	-	-	-	-
鹿児島県	-	-	-	-	-	-	-	-	-	-	-	-	-	1	-	-	-	-
沖縄県	-	-	-	-	-	-	-	-	-	-	-	-	-	-	-	-	-	-

第3101表 報告数・累積報告数，疾病・都道府県別

平成14年43週

	急性灰白髄炎		ジフテリア		腸管出血性大腸菌感染症		アメーバ赤痢		エキノコックス症		黄熱		オウム病		回歸熱		ウイルス性肝炎	
	報告数	累積	報告数	累積	報告数	累積	報告数	累積	報告数	累積	報告数	累積	報告数	累積	報告数	累積	報告数	累積
総数	-	-	-	-	41	2939	8	383	-	8	-	-	-	51	-	-	12	813
北海道	-	-	-	-	4	119	1	17	-	7	-	-	-	3	-	-	-	14
青森県	-	-	-	-	-	24	-	-	-	-	-	-	-	-	-	-	-	3
岩手県	-	-	-	-	-	89	-	2	-	-	-	-	-	-	-	-	-	10
宮城県	-	-	-	-	3	65	-	8	-	-	-	-	-	-	-	-	-	34
秋田県	-	-	-	-	-	51	-	-	-	-	-	-	-	-	-	-	-	9
山形県	-	-	-	-	-	39	-	2	-	-	-	-	-	-	-	-	-	13
福島県	-	-	-	-	1	19	-	2	-	-	-	-	-	-	-	-	-	7
茨城県	-	-	-	-	1	17	-	5	-	-	-	-	-	-	-	-	-	14
栃木県	-	-	-	-	-	174	-	2	-	-	-	-	-	-	-	-	-	8
群馬県	-	-	-	-	1	39	-	3	-	-	-	-	-	-	-	-	-	12
埼玉県	-	-	-	-	-	66	-	10	-	-	-	-	-	-	-	-	1	31
千葉県	-	-	-	-	2	131	-	19	-	-	-	-	-	-	-	-	-	43
東京都	-	-	-	-	3	169	1	103	-	-	-	-	-	3	-	-	1	142
神奈川県	-	-	-	-	4	87	-	31	-	-	-	-	-	-	-	-	1	39
新潟県	-	-	-	-	-	18	-	1	-	-	-	-	-	-	-	-	-	2
富山県	-	-	-	-	-	27	-	1	-	-	-	-	-	-	-	-	-	7
石川県	-	-	-	-	1	107	-	2	-	-	-	-	-	-	-	-	-	7
福井県	-	-	-	-	-	30	1	2	-	-	-	-	-	-	-	-	-	2
山梨県	-	-	-	-	-	6	-	-	-	-	-	-	-	-	-	-	-	3
長野県	-	-	-	-	1	86	-	3	-	-	-	-	-	2	-	-	-	11
岐阜県	-	-	-	-	-	19	1	12	-	-	-	-	-	3	-	-	1	22
静岡県	-	-	-	-	-	42	-	6	-	-	-	-	-	2	-	-	-	20
愛知県	-	-	-	-	4	107	1	18	-	-	-	-	-	1	-	-	1	46
三重県	-	-	-	-	-	10	-	3	-	-	-	-	-	1	-	-	-	1
滋賀県	-	-	-	-	-	13	-	6	-	1	-	-	-	-	-	-	-	2
京都府	-	-	-	-	-	51	-	11	-	-	-	-	-	2	-	-	1	23
大阪府	-	-	-	-	3	203	2	54	-	-	-	-	-	5	-	-	-	59
兵庫県	-	-	-	-	2	179	-	17	-	-	-	-	-	3	-	-	-	44
奈良県	-	-	-	-	-	25	-	7	-	-	-	-	-	-	-	-	1	14
和歌山県	-	-	-	-	-	20	-	1	-	-	-	-	-	1	-	-	-	6
鳥取県	-	-	-	-	-	12	-	-	-	-	-	-	-	1	-	-	-	3
島根県	-	-	-	-	1	29	-	-	-	-	-	-	-	11	-	-	-	2
岡山県	-	-	-	-	-	80	-	7	-	-	-	-	-	1	-	-	-	17
広島県	-	-	-	-	2	46	-	3	-	-	-	-	-	8	-	-	3	28
山口県	-	-	-	-	-	27	-	1	-	-	-	-	-	1	-	-	1	19
徳島県	-	-	-	-	-	17	-	1	-	-	-	-	-	-	-	-	-	6
香川県	-	-	-	-	-	17	-	2	-	-	-	-	-	-	-	-	-	5
愛媛県	-	-	-	-	1	17	-	-	-	-	-	-	-	-	-	-	-	9
高知県	-	-	-	-	-	15	-	2	-	-	-	-	-	-	-	-	-	5
福岡県	-	-	-	-	4	247	1	7	-	-	-	-	-	2	-	-	1	30
佐賀県	-	-	-	-	-	166	-	1	-	-	-	-	-	-	-	-	-	3
長崎県	-	-	-	-	2	38	-	1	-	-	-	-	-	-	-	-	-	2
熊本県	-	-	-	-	1	56	-	3	-	-	-	-	-	-	-	-	-	8
大分県	-	-	-	-	-	34	-	2	-	-	-	-	-	-	-	-	-	6
宮崎県	-	-	-	-	-	37	-	2	-	-	-	-	-	1	-	-	-	12
鹿児島県	-	-	-	-	-	31	-	1	-	-	-	-	-	-	-	-	-	9
沖縄県	-	-	-	-	-	38	-	2	-	-	-	-	-	-	-	-	-	1

第3101表 報告数・累積報告数，疾病・都道府県別

平成14年43週

	Q 熱		狂 犬 病		クリプト スポリジウム症		クロイツフェルト ・ヤコブ病		劇症型溶血性 レンサ球菌感染症		後天性 免疫不全症候群		コクシジ オイデス症		ジアルジア症		腎症候性出血熱	
	報告数	累積	報告数	累積	報告数	累積	報告数	累積	報告数	累積	報告数	累積	報告数	累積	報告数	累積	報告数	累積
総 数	-	36	-	-	-	107	1	105	-	74	10	762	-	3	1	98	-	-
北海道	-	1	-	-	-	35	-	3	-	4	1	12	-	-	-	2	-	-
青森県	-	-	-	-	-	-	-	1	-	-	-	1	-	-	-	-	-	-
岩手県	-	-	-	-	-	-	-	3	-	-	-	3	-	-	-	-	-	-
宮城県	-	-	-	-	-	-	-	2	-	1	1	7	-	-	-	-	-	-
秋田県	-	-	-	-	-	-	-	2	-	-	-	3	-	-	-	-	-	-
山形県	-	1	-	-	-	-	-	2	-	2	-	1	-	-	-	-	-	-
福島県	-	-	-	-	-	-	-	5	-	-	-	2	-	-	-	1	-	-
茨城県	-	-	-	-	-	1	-	3	-	-	1	30	-	-	-	2	-	-
栃木県	-	-	-	-	-	-	-	4	-	-	-	13	-	-	-	-	-	-
群馬県	-	-	-	-	-	-	-	1	-	4	-	16	-	-	-	1	-	-
埼玉県	-	1	-	-	-	-	-	2	-	3	-	25	-	-	-	1	-	-
千葉県	-	-	-	-	-	5	-	2	-	7	-	35	-	1	-	4	-	-
東京都	-	27	-	-	-	3	-	8	-	8	3	309	-	-	-	41	-	-
神奈川県	-	-	-	-	-	-	-	10	-	2	2	53	-	-	-	8	-	-
新潟県	-	-	-	-	-	-	-	1	-	2	-	1	-	-	-	-	-	-
富山県	-	-	-	-	-	-	-	-	-	1	-	3	-	-	-	-	-	-
石川県	-	-	-	-	-	-	-	1	-	1	-	2	-	1	-	-	-	-
福井県	-	-	-	-	-	-	-	-	-	2	-	3	-	-	-	1	-	-
山梨県	-	-	-	-	-	-	-	1	-	1	-	9	-	-	-	3	-	-
長野県	-	-	-	-	-	-	-	1	-	1	-	21	-	-	-	-	-	-
岐阜県	-	1	-	-	-	-	-	3	-	1	1	6	-	-	-	-	-	-
静岡県	-	1	-	-	-	-	-	1	-	3	-	16	-	-	-	1	-	-
愛知県	-	1	-	-	-	-	-	7	-	6	1	43	-	-	-	3	-	-
三重県	-	-	-	-	-	-	-	1	-	-	-	4	-	-	-	-	-	-
滋賀県	-	-	-	-	-	-	-	-	-	1	-	3	-	-	-	-	-	-
京都府	-	-	-	-	-	-	-	3	-	3	-	7	-	-	1	9	-	-
大阪府	-	-	-	-	-	2	-	6	-	-	-	74	-	1	-	8	-	-
兵庫県	-	1	-	-	-	61	-	4	-	5	-	15	-	-	-	2	-	-
奈良県	-	-	-	-	-	-	-	6	-	-	-	1	-	-	-	-	-	-
和歌山県	-	-	-	-	-	-	-	-	-	3	-	3	-	-	-	-	-	-
鳥取県	-	-	-	-	-	-	-	1	-	-	-	1	-	-	-	-	-	-
島根県	-	-	-	-	-	-	-	2	-	1	-	-	-	-	-	1	-	-
岡山県	-	1	-	-	-	-	-	2	-	1	-	4	-	-	-	3	-	-
広島県	-	-	-	-	-	-	1	5	-	-	-	5	-	-	-	4	-	-
山口県	-	-	-	-	-	-	-	1	-	1	-	1	-	-	-	-	-	-
徳島県	-	-	-	-	-	-	-	-	-	-	-	1	-	-	-	1	-	-
香川県	-	-	-	-	-	-	-	-	-	-	-	3	-	-	-	-	-	-
愛媛県	-	-	-	-	-	-	-	-	-	2	-	4	-	-	-	-	-	-
高知県	-	-	-	-	-	-	-	-	-	1	-	-	-	-	-	1	-	-
福岡県	-	1	-	-	-	-	-	7	-	2	-	7	-	-	-	1	-	-
佐賀県	-	-	-	-	-	-	-	1	-	1	-	1	-	-	-	-	-	-
長崎県	-	-	-	-	-	-	-	-	-	2	-	1	-	-	-	-	-	-
熊本県	-	-	-	-	-	-	-	1	-	1	-	1	-	-	-	-	-	-
大分県	-	-	-	-	-	-	-	-	-	-	-	2	-	-	-	-	-	-
宮崎県	-	-	-	-	-	-	-	-	-	1	-	3	-	-	-	-	-	-
鹿児島県	-	-	-	-	-	-	-	1	-	-	-	1	-	-	-	-	-	-
沖縄県	-	-	-	-	-	-	-	-	-	1	-	6	-	-	-	-	-	-

第3101表 報告数・累積報告数，疾病・都道府県別

平成14年43週

	髄膜炎菌性 髄膜炎		先天性風疹 症候群		炭 疽		ツツガムシ病		デング熱		日本紅斑熱		日本脳炎		乳児 ボツリヌス症		梅 毒	
	報告数	累積	報告数	累積	報告数	累積	報告数	累積	報告数	累積	報告数	累積	報告数	累積	報告数	累積	報告数	累積
総 数	-	5	-	-	-	-	3	134	-	46	-	28	-	6	-	-	10	476
北海道	-	-	-	-	-	-	-	-	-	1	-	-	-	-	-	-	-	19
青森県	-	-	-	-	-	-	-	6	-	-	-	-	-	-	-	-	-	1
岩手県	-	-	-	-	-	-	1	7	-	-	-	-	-	-	-	-	-	4
宮城県	-	-	-	-	-	-	-	-	-	3	-	-	-	-	-	-	-	3
秋田県	-	-	-	-	-	-	-	13	-	-	-	-	-	-	-	-	-	7
山形県	-	-	-	-	-	-	-	10	-	1	-	-	-	-	-	-	-	5
福島県	-	-	-	-	-	-	-	19	-	-	-	-	-	-	-	-	1	8
茨城県	-	-	-	-	-	-	-	-	-	-	-	-	-	-	-	-	3	11
栃木県	-	-	-	-	-	-	-	1	-	-	-	-	-	-	-	-	-	3
群馬県	-	-	-	-	-	-	-	-	-	1	-	-	-	-	-	-	1	5
埼玉県	-	-	-	-	-	-	-	-	-	2	-	-	-	-	-	-	-	10
千葉県	-	1	-	-	-	-	-	4	-	1	-	-	-	-	-	-	-	7
東京都	-	1	-	-	-	-	-	4	-	14	-	-	-	-	-	-	-	49
神奈川県	-	1	-	-	-	-	-	-	-	9	-	-	-	-	-	-	-	18
新潟県	-	-	-	-	-	-	-	12	-	-	-	-	-	-	-	-	-	4
富山県	-	-	-	-	-	-	-	-	-	1	-	-	-	-	-	-	-	3
石川県	-	-	-	-	-	-	-	-	-	1	-	-	-	-	-	-	-	3
福井県	-	-	-	-	-	-	-	-	-	1	-	-	-	-	-	-	-	-
山梨県	-	-	-	-	-	-	-	-	-	-	-	-	-	-	-	-	-	1
長野県	-	-	-	-	-	-	-	5	-	-	-	-	-	-	-	-	-	4
岐阜県	-	-	-	-	-	-	1	2	-	-	-	-	-	-	-	-	-	9
静岡県	-	1	-	-	-	-	-	-	-	1	-	-	-	-	-	-	-	10
愛知県	-	-	-	-	-	-	-	-	-	1	-	-	-	-	-	-	-	23
三重県	-	-	-	-	-	-	-	-	-	-	-	-	-	-	-	-	-	5
滋賀県	-	-	-	-	-	-	-	-	-	-	-	-	-	-	-	-	-	4
京都府	-	-	-	-	-	-	-	-	-	-	-	-	-	-	-	-	-	14
大阪府	-	-	-	-	-	-	-	-	-	6	-	1	-	-	-	-	2	99
兵庫県	-	-	-	-	-	-	-	2	-	1	-	3	-	-	-	-	2	27
奈良県	-	-	-	-	-	-	-	-	-	-	-	-	-	-	-	-	-	3
和歌山県	-	-	-	-	-	-	-	-	-	-	-	2	-	-	-	-	-	-
鳥取県	-	-	-	-	-	-	-	-	-	-	-	-	1	-	-	-	-	2
島根県	-	-	-	-	-	-	-	4	-	-	-	7	-	1	-	-	-	4
岡山県	-	-	-	-	-	-	-	-	-	-	-	-	1	-	-	-	-	10
広島県	-	-	-	-	-	-	-	9	-	-	-	-	3	-	-	-	1	11
山口県	-	-	-	-	-	-	-	-	-	-	-	-	-	-	-	-	-	11
徳島県	-	-	-	-	-	-	-	-	-	1	-	1	-	-	-	-	-	2
香川県	-	-	-	-	-	-	-	-	-	1	-	-	-	-	-	-	-	14
愛媛県	-	-	-	-	-	-	-	-	-	-	-	-	-	-	-	-	-	6
高知県	-	-	-	-	-	-	-	-	-	-	-	5	-	-	-	-	-	3
福岡県	-	-	-	-	-	-	-	1	-	-	-	-	-	-	-	-	-	15
佐賀県	-	-	-	-	-	-	-	2	-	-	-	-	-	-	-	-	-	3
長崎県	-	-	-	-	-	-	1	3	-	-	-	-	-	-	-	-	-	3
熊本県	-	-	-	-	-	-	-	-	-	-	-	1	-	-	-	-	-	12
大分県	-	-	-	-	-	-	-	5	-	-	-	-	-	-	-	-	-	6
宮崎県	-	-	-	-	-	-	-	5	-	-	-	2	-	-	-	-	-	3
鹿児島県	-	-	-	-	-	-	-	20	-	-	-	6	-	-	-	-	-	6
沖縄県	-	1	-	-	-	-	-	-	-	-	-	-	-	-	-	-	-	6

第3101表 報告数・累積報告数, 疾病・都道府県別

平成14年43週

	破傷風		バンコマイシン耐性腸球菌感染症		ハンタウイルス肺症候群		Bウイルス病		ブルセラ症		発疹チフス		マラリア		ライム病		レジオネラ症	
	報告数	累積	報告数	累積	報告数	累積	報告数	累積	報告数	累積	報告数	累積	報告数	累積	報告数	累積	報告数	累積
総数	-	85	-	35	-	-	-	-	-	1	-	-	1	69	-	14	2	146
北海道	-	5	-	1	-	-	-	-	-	-	-	-	-	2	-	7	-	-
青森県	-	2	-	-	-	-	-	-	-	-	-	-	-	1	-	1	-	-
岩手県	-	-	-	-	-	-	-	-	-	-	-	-	-	-	-	-	-	-
宮城県	-	1	-	1	-	-	-	-	-	-	-	-	-	-	-	-	-	3
秋田県	-	-	-	3	-	-	-	-	-	-	-	-	-	-	-	-	-	1
山形県	-	-	-	1	-	-	-	-	-	-	-	-	-	1	-	-	-	4
福島県	-	7	-	-	-	-	-	-	-	-	-	-	-	-	-	1	-	5
茨城県	-	2	-	-	-	-	-	-	-	-	-	-	-	2	-	-	-	2
栃木県	-	5	-	-	-	-	-	-	-	-	-	-	-	-	-	-	-	3
群馬県	-	2	-	-	-	-	-	-	-	-	-	-	-	-	-	-	-	-
埼玉県	-	2	-	-	-	-	-	-	-	-	-	-	-	2	-	-	-	6
千葉県	-	2	-	1	-	-	-	-	-	-	-	-	-	1	-	-	-	2
東京都	-	6	-	7	-	-	-	-	1	-	-	-	24	-	1	1	16	
神奈川県	-	3	-	2	-	-	-	-	-	-	-	-	5	-	2	-	-	
新潟県	-	1	-	-	-	-	-	-	-	-	-	-	2	-	1	-	3	
富山県	-	1	-	-	-	-	-	-	-	-	-	-	-	-	-	-	1	
石川県	-	-	-	-	-	-	-	-	-	-	-	-	-	-	-	-	-	
福井県	-	-	-	-	-	-	-	-	-	-	-	-	-	-	-	-	-	
山梨県	-	-	-	1	-	-	-	-	-	-	-	-	-	-	-	-	-	
長野県	-	2	-	-	-	-	-	-	-	-	-	-	-	-	-	-	-	2
岐阜県	-	1	-	-	-	-	-	-	-	-	-	-	-	-	-	-	-	2
静岡県	-	2	-	-	-	-	-	-	-	-	-	-	1	-	-	-	-	8
愛知県	-	2	-	1	-	-	-	-	-	-	-	-	4	-	-	-	-	4
三重県	-	1	-	-	-	-	-	-	-	-	-	-	-	-	-	-	-	-
滋賀県	-	-	-	-	-	-	-	-	-	-	-	-	-	-	-	-	-	1
京都府	-	1	-	1	-	-	-	-	-	-	-	-	5	-	-	-	-	2
大阪府	-	1	-	3	-	-	-	-	-	-	-	-	1	11	-	-	-	9
兵庫県	-	4	-	-	-	-	-	-	-	-	-	-	2	-	-	-	-	4
奈良県	-	-	-	-	-	-	-	-	-	-	-	-	-	-	-	-	-	-
和歌山県	-	-	-	-	-	-	-	-	-	-	-	-	1	-	-	-	-	-
鳥取県	-	1	-	-	-	-	-	-	-	-	-	-	-	-	-	-	-	-
島根県	-	-	-	-	-	-	-	-	-	-	-	-	-	-	-	-	-	1
岡山県	-	-	-	2	-	-	-	-	-	-	-	-	1	-	-	-	-	3
広島県	-	4	-	-	-	-	-	-	-	-	-	-	-	-	-	-	-	2
山口県	-	4	-	1	-	-	-	-	-	-	-	-	-	-	-	-	-	1
徳島県	-	1	-	1	-	-	-	-	-	-	-	-	-	-	-	-	-	-
香川県	-	2	-	-	-	-	-	-	-	-	-	-	-	-	-	-	-	-
愛媛県	-	3	-	-	-	-	-	-	-	-	-	-	3	-	-	-	1	1
高知県	-	1	-	-	-	-	-	-	-	-	-	-	-	-	-	-	-	1
福岡県	-	3	-	8	-	-	-	-	-	-	-	-	1	-	-	-	-	3
佐賀県	-	2	-	-	-	-	-	-	-	-	-	-	-	-	-	-	-	-
長崎県	-	2	-	-	-	-	-	-	-	-	-	-	-	-	-	-	-	2
熊本県	-	-	-	-	-	-	-	-	-	-	-	-	-	-	-	-	-	3
大分県	-	1	-	-	-	-	-	-	-	-	-	-	-	-	-	-	-	1
宮崎県	-	3	-	1	-	-	-	-	-	-	-	-	-	-	-	-	-	37
鹿児島県	-	4	-	-	-	-	-	-	-	-	-	-	-	-	1	-	-	10
沖縄県	-	1	-	-	-	-	-	-	-	-	-	-	-	-	-	-	-	3

第3102表 報告数・定点当り報告数, 疾病・都道府県別

平成14年43週

	インフルエンザ		咽頭結膜熱		A群溶血性 レンサ球菌咽頭炎		感染性胃腸炎		水 痘		手足口病		伝染性紅斑		突発性発疹		百 日 咳	
	報告数	定点当り	報告数	定点当り	報告数	定点当り	報告数	定点当り	報告数	定点当り	報告数	定点当り	報告数	定点当り	報告数	定点当り	報告数	定点当り
総 数	77	0.02	145	0.05	2377	0.78	11830	3.89	2813	0.93	1605	0.53	348	0.11	2216	0.73	27	0.01
北海道	1	0.00	11	0.08	173	1.19	197	1.36	176	1.21	152	1.05	66	0.46	91	0.63	2	0.01
青森県	-	-	2	0.05	18	0.43	21	0.50	73	1.74	38	0.90	8	0.19	25	0.60	-	-
岩手県	1	0.02	2	0.05	11	0.29	38	1.00	49	1.29	35	0.92	5	0.13	19	0.50	-	-
宮城県	-	-	-	-	51	0.86	219	3.71	76	1.29	43	0.73	9	0.15	47	0.80	-	-
秋田県	-	-	7	0.19	37	1.03	84	2.33	29	0.81	-	-	2	0.06	14	0.39	1	0.03
山形県	-	-	-	-	33	1.10	59	1.97	36	1.20	41	1.37	-	-	29	0.97	-	-
福島県	-	-	-	-	22	0.46	121	2.52	36	0.75	74	1.54	10	0.21	41	0.85	-	-
茨城県	-	-	-	-	28	0.38	98	1.32	58	0.78	56	0.76	7	0.09	26	0.35	-	-
栃木県	-	-	3	0.07	41	0.89	81	1.76	39	0.85	63	1.37	4	0.09	31	0.67	2	0.04
群馬県	-	-	3	0.05	52	0.84	98	1.58	55	0.89	11	0.18	10	0.16	52	0.84	1	0.02
埼玉県	8	0.03	7	0.04	151	0.94	590	3.69	131	0.82	62	0.39	14	0.09	145	0.91	3	0.02
千葉県	2	0.01	5	0.04	108	0.84	285	2.21	108	0.84	18	0.14	17	0.13	94	0.73	-	-
東京都	1	0.01	9	0.06	55	0.39	377	2.65	73	0.51	50	0.35	10	0.07	76	0.54	-	-
神奈川県	1	0.00	3	0.01	118	0.58	609	2.97	122	0.60	44	0.21	21	0.10	148	0.72	1	0.00
新潟県	-	-	1	0.02	48	0.80	410	6.83	71	1.18	32	0.53	19	0.32	41	0.68	1	0.02
富山県	-	-	-	-	26	0.90	102	3.52	30	1.03	63	2.17	3	0.10	23	0.79	-	-
石川県	-	-	-	-	12	0.41	159	5.48	49	1.69	10	0.34	1	0.03	20	0.69	-	-
福井県	-	-	2	0.09	25	1.14	182	8.27	62	2.82	5	0.23	4	0.18	22	1.00	-	-
山梨県	5	0.12	-	-	20	0.80	22	0.88	9	0.36	4	0.16	1	0.04	6	0.24	-	-
長野県	1	0.01	3	0.06	85	1.57	220	4.07	75	1.39	23	0.43	6	0.11	35	0.65	2	0.04
岐阜県	-	-	-	-	18	0.38	44	0.94	50	1.06	56	1.19	2	0.04	34	0.72	-	-
静岡県	-	-	4	0.05	51	0.59	245	2.85	59	0.69	36	0.42	9	0.10	69	0.80	-	-
愛知県	16	0.08	1	0.01	120	0.66	327	1.80	136	0.75	107	0.59	20	0.11	143	0.79	-	-
三重県	-	-	-	-	68	1.51	200	4.44	41	0.91	8	0.18	12	0.27	38	0.84	-	-
滋賀県	1	0.02	7	0.22	10	0.31	49	1.53	29	0.91	23	0.72	5	0.16	19	0.59	-	-
京都府	1	0.01	1	0.01	59	0.78	364	4.79	47	0.62	16	0.21	3	0.04	43	0.57	-	-
大阪府	6	0.02	21	0.11	129	0.66	650	3.33	157	0.81	61	0.31	12	0.06	116	0.59	-	-
兵庫県	2	0.01	4	0.03	95	0.74	689	5.38	110	0.86	52	0.41	11	0.09	107	0.84	1	0.01
奈良県	-	-	-	-	23	0.66	74	2.11	46	1.31	44	1.26	1	0.03	23	0.66	-	-
和歌山県	-	-	-	-	15	0.48	48	1.55	31	1.00	2	0.06	8	0.26	22	0.71	-	-
鳥取県	2	0.07	-	-	31	1.63	79	4.16	8	0.42	14	0.74	5	0.26	13	0.68	-	-
島根県	2	0.05	-	-	4	0.17	74	3.22	15	0.65	3	0.13	2	0.09	17	0.74	-	-
岡山県	-	-	-	-	34	0.63	139	2.57	54	1.00	15	0.28	5	0.09	15	0.28	1	0.02
広島県	-	-	6	0.08	39	0.52	286	3.81	62	0.83	62	0.83	1	0.01	47	0.63	-	-
山口県	-	-	2	0.04	92	1.88	564	11.51	47	0.96	7	0.14	2	0.04	52	1.06	-	-
徳島県	-	-	2	0.09	16	0.70	65	2.83	28	1.22	9	0.39	1	0.04	14	0.61	6	0.26
香川県	-	-	-	-	20	0.63	109	3.41	19	0.59	10	0.31	-	-	20	0.63	-	-
愛媛県	-	-	1	0.03	45	1.15	331	8.49	44	1.13	69	1.77	12	0.31	27	0.69	-	-
高知県	1	0.02	-	-	36	1.16	48	1.55	20	0.65	3	0.10	2	0.06	24	0.77	-	-
福岡県	4	0.02	5	0.04	149	1.24	992	8.27	122	1.02	12	0.10	4	0.03	149	1.24	6	0.05
佐賀県	-	-	11	0.48	28	1.22	336	14.61	22	0.96	6	0.26	-	-	34	1.48	-	-
長崎県	-	-	-	-	21	0.48	253	5.75	34	0.77	2	0.05	2	0.05	23	0.52	-	-
熊本県	-	-	10	0.20	53	1.08	299	6.10	65	1.33	2	0.04	3	0.06	56	1.14	-	-
大分県	3	0.05	1	0.03	50	1.39	435	12.08	48	1.33	-	-	-	-	39	1.08	-	-
宮崎県	-	-	8	0.22	33	0.89	538	14.54	61	1.65	17	0.46	7	0.19	39	1.05	-	-
鹿児島県	14	0.15	3	0.05	21	0.36	603	10.22	60	1.02	50	0.85	1	0.02	33	0.56	-	-
沖縄県	5	0.09	-	-	3	0.09	17	0.50	41	1.21	95	2.79	1	0.03	15	0.44	-	-

第3102表 報告数・定点当り報告数, 疾病・都道府県別

平成14年43週

	風 疹		ヘルパンギーナ		麻 疹 (成人麻疹を除く)		流行性耳下腺炎		急性出血性 結膜炎		流行性角結膜炎		急性脳炎 (日本脳炎を除く)		細菌性髄膜炎		無菌性髄膜炎	
	報告数	定点当り	報告数	定点当り	報告数	定点当り	報告数	定点当り	報告数	定点当り	報告数	定点当り	報告数	定点当り	報告数	定点当り	報告数	定点当り
総 数	12	0.00	296	0.10	42	0.01	2349	0.77	14	0.02	602	0.94	-	-	2	0.00	23	0.05
北海道	-	-	22	0.15	1	0.01	146	1.01	-	-	32	1.10	-	-	-	-	-	-
青森県	1	0.02	3	0.07	1	0.02	32	0.76	-	-	5	0.45	-	-	-	-	6	1.00
岩手県	-	-	3	0.08	-	-	93	2.45	-	-	10	0.83	-	-	-	-	-	-
宮城県	-	-	6	0.10	-	-	117	1.98	-	-	3	0.27	-	-	-	-	2	0.17
秋田県	-	-	8	0.22	-	-	63	1.75	-	-	4	0.57	-	-	-	-	-	-
山形県	-	-	3	0.10	-	-	49	1.63	-	-	2	0.25	-	-	-	-	1	0.10
福島県	-	-	7	0.15	15	0.31	78	1.63	-	-	13	1.08	-	-	-	-	-	-
茨城県	-	-	4	0.05	-	-	41	0.55	-	-	35	2.19	-	-	-	-	-	-
栃木県	1	0.02	2	0.04	-	-	54	1.17	-	-	14	1.17	-	-	-	-	-	-
群馬県	-	-	5	0.08	-	-	70	1.13	-	-	45	3.21	-	-	-	-	-	-
埼玉県	-	-	10	0.06	3	0.02	105	0.66	2	0.06	32	0.89	-	-	1	0.11	-	-
千葉県	-	-	3	0.02	1	0.01	71	0.55	2	0.06	34	0.97	-	-	-	-	-	-
東京都	-	-	19	0.13	1	0.01	56	0.39	-	-	8	0.57	-	-	-	-	1	0.04
神奈川県	-	-	13	0.06	1	0.00	104	0.51	1	0.02	33	0.79	-	-	-	-	1	0.09
新潟県	1	0.02	2	0.03	-	-	80	1.33	-	-	10	1.11	-	-	-	-	-	-
富山県	-	-	1	0.03	-	-	24	0.83	-	-	3	0.43	-	-	-	-	-	-
石川県	-	-	2	0.07	-	-	8	0.28	1	0.14	5	0.71	-	-	-	-	-	-
福井県	-	-	-	-	-	-	17	0.77	-	-	-	-	-	-	-	-	-	-
山梨県	-	-	1	0.04	-	-	11	0.44	-	-	-	-	-	-	-	-	-	-
長野県	-	-	4	0.07	-	-	24	0.44	1	0.10	12	1.20	-	-	-	-	-	-
岐阜県	-	-	5	0.11	1	0.02	23	0.49	-	-	7	0.64	-	-	-	-	-	-
静岡県	-	-	2	0.02	-	-	47	0.55	-	-	2	0.10	-	-	-	-	1	0.10
愛知県	1	0.01	13	0.07	1	0.01	97	0.53	1	0.03	22	0.63	-	-	1	0.08	-	-
三重県	-	-	8	0.18	-	-	30	0.67	-	-	2	0.17	-	-	-	-	2	0.22
滋賀県	-	-	4	0.13	-	-	19	0.59	-	-	5	0.71	-	-	-	-	-	-
京都府	-	-	2	0.03	-	-	43	0.57	-	-	17	0.94	-	-	-	-	-	-
大阪府	1	0.01	25	0.13	3	0.02	67	0.34	2	0.04	29	0.56	-	-	-	-	1	0.07
兵庫県	2	0.02	4	0.03	2	0.02	107	0.84	2	0.06	14	0.39	-	-	-	-	1	0.08
奈良県	-	-	-	-	-	-	25	0.71	-	-	5	0.56	-	-	-	-	1	0.17
和歌山県	-	-	3	0.10	-	-	28	0.90	-	-	1	0.25	-	-	-	-	-	-
鳥取県	-	-	1	0.05	-	-	32	1.68	-	-	7	2.33	-	-	-	-	1	0.20
島根県	-	-	3	0.13	1	0.04	43	1.87	-	-	-	-	-	-	-	-	-	-
岡山県	-	-	1	0.02	-	-	51	0.94	-	-	6	0.50	-	-	-	-	1	0.20
広島県	-	-	11	0.15	1	0.01	65	0.87	-	-	18	0.90	-	-	-	-	1	0.05
山口県	-	-	9	0.18	-	-	25	0.51	-	-	14	1.56	-	-	-	-	-	-
徳島県	-	-	2	0.09	-	-	31	1.35	-	-	3	0.75	-	-	-	-	1	0.17
香川県	-	-	4	0.13	-	-	13	0.41	-	-	4	1.33	-	-	-	-	-	-
愛媛県	-	-	15	0.38	-	-	29	0.74	1	0.14	22	3.14	-	-	-	-	-	-
高知県	-	-	2	0.06	2	0.06	31	1.00	-	-	4	1.33	-	-	-	-	-	-
福岡県	1	0.01	13	0.11	-	-	71	0.59	-	-	46	1.77	-	-	-	-	-	-
佐賀県	-	-	-	-	-	-	9	0.39	-	-	3	0.75	-	-	-	-	-	-
長崎県	1	0.02	1	0.02	2	0.05	45	1.02	-	-	15	1.88	-	-	-	-	1	0.08
熊本県	-	-	9	0.18	-	-	12	0.24	-	-	16	1.78	-	-	-	-	-	-
大分県	-	-	12	0.33	-	-	48	1.33	-	-	10	2.00	-	-	-	-	-	-
宮崎県	-	-	23	0.62	6	0.16	49	1.32	-	-	15	3.75	-	-	-	-	-	-
鹿児島県	3	0.05	5	0.08	-	-	42	0.71	1	0.17	1	0.17	-	-	-	-	-	-
沖縄県	-	-	1	0.03	-	-	24	0.71	-	-	14	1.40	-	-	-	-	1	0.14

第3102表 報告数・定点当り報告数, 疾病・都道府県別 平成14年43週

	マイコプラズマ肺炎		クラミジア肺炎 (オウム病を除く)		成人麻疹	
	報告数	定点当り	報告数	定点当り	報告数	定点当り
総数	114	0.24	9	0.02	4	0.01
北海道	1	0.04	-	-	-	-
青森県	-	-	-	-	-	-
岩手県	12	0.60	-	-	-	-
宮城県	5	0.42	1	0.08	-	-
秋田県	8	1.00	-	-	-	-
山形県	6	0.60	-	-	-	-
福島県	2	0.29	-	-	-	-
茨城県	1	0.09	-	-	-	-
栃木県	5	0.71	-	-	-	-
群馬県	-	-	-	-	-	-
埼玉県	1	0.11	1	0.11	-	-
千葉県	3	0.23	2	0.15	1	0.08
東京都	7	0.28	2	0.08	2	0.08
神奈川県	4	0.36	-	-	-	-
新潟県	7	0.58	-	-	-	-
富山県	-	-	-	-	-	-
石川県	-	-	-	-	-	-
福井県	-	-	-	-	-	-
山梨県	14	1.40	-	-	-	-
長野県	-	-	-	-	-	-
岐阜県	-	-	-	-	-	-
静岡県	1	0.10	-	-	-	-
愛知県	2	0.15	-	-	-	-
三重県	-	-	-	-	-	-
滋賀県	3	0.43	-	-	-	-
京都府	-	-	-	-	-	-
大阪府	7	0.47	1	0.07	-	-
兵庫県	11	0.85	-	-	-	-
奈良県	1	0.17	-	-	-	-
和歌山県	-	-	-	-	-	-
鳥取県	-	-	-	-	-	-
島根県	-	-	-	-	-	-
岡山県	1	0.20	1	0.20	-	-
広島県	2	0.10	-	-	-	-
山口県	-	-	-	-	-	-
徳島県	-	-	-	-	-	-
香川県	-	-	-	-	-	-
愛媛県	2	0.33	-	-	-	-
高知県	4	0.50	-	-	-	-
福岡県	1	0.07	-	-	-	-
佐賀県	-	-	-	-	-	-
長崎県	-	-	-	-	1	0.08
熊本県	1	0.07	-	-	-	-
大分県	-	-	-	-	-	-
宮崎県	1	0.14	-	-	-	-
鹿児島県	1	0.08	-	-	-	-
沖縄県	-	-	1	0.14	-	-

感染症週報 第4巻、第43号 平成14年11月11日発行
 発行：国立感染症研究所
 厚生労働省健康局結核感染症課
 厚生労働省大臣官房統計情報部
 事務局：国立感染症研究所感染症情報センター
 〒162-8640東京都新宿区戸山1-23-1
 T E L : 03-5285-1111
 F A X : 03-5285-1129
 U R L : <http://idsc.nih.go.jp/index-j.html>
 <国立感染症研究所 感染症情報センター>
<http://www.mhlw.go.jp/>
 <厚生労働省>
<http://www.forth.go.jp/>
 <旅行者のための海外感染症情報(厚生労働省検疫所)>

本週報は、感染症新法に基づくものであり、全国の医療従事者、定点医療機関、保健所、保健所設置市、特別区、都道府県、地方衛生研究所、検疫所の皆様のご協力を得て、国立感染症研究所感染症情報センターにおいて編集したものです。

また、本週報は速報性を重視しておりますので、今後調査などの結果に応じて、若干の変更が生じることがありますが、その場合には週報上にて訂正させていただきます。「感染症の話」及び「読者のコーナー」の回答欄の内容に関する責は、それぞれの執筆者及び回答者に属しますが、内容に関するご質問、ご意見については事務局でお受けいたします。

なお、週報の内容について、学術的研究、あるいは公衆衛生活動にかかわる業務以外の目的においては、無断転載を禁じます。