

マークをクリックするとそのページを見ることができます



発生動向総覧
P.2-4

<1・2週> インフルエンザ - 第2週では定点当たり報告数は急速に増加しており、過去5年間の同時期に比べやや多い / その他最新動向



注目すべき感染症
P.5

<インフルエンザ>
2003年第2週では、全ての都道府県において定点当たり報告数は3.0を超えており、全国の多くの地域で流行していると考えられる



病原体情報
P.6

患者から分離・検出された病原体報告 - インフルエンザウイルス / 感染性胃腸炎



速報

<今週は該当記事はありません>



海外感染症情報
P.7-8

ブラジルでの黄熱流行 / 米国ニューヨーク市での乳児ボツリヌス症2001-2002年 / アラスカでの打ち上げられた鯨の摂取によるE型ボツリヌス中毒の流行 / 韓国でのリーシュマニア症輸入例報告



感染症の話
P.9-11

レプトスピラ症
病原性レプトスピラ感染に起因する人獣共通の細菌感染症で、保菌動物の尿で汚染された水や土壌から経皮的あるいは経口的に感染する



読者のコーナー
P.12



グラフ総覧(2週)
P.13-19



1週のデータ
P.20-28



2週のデータ
P.29-37



発生動向総覧

全数報告疾患についてはそれぞれの週につき報告する。定点把握の対象となる4類感染症(週報対象のもの)については、第2週に関してのみコメントする。第1週(平成14年12月30日～平成15年1月5日)については年末年始の影響を受けるため、通常の統計処理は行わない。

第1週コメント 1月14日集計分

全数報告の感染症

- 1類感染症: 報告なし
- 2類感染症: 細菌性赤痢6例(推定感染地: 国内1例、インド2例、インドネシア、タイ、ベトナム各1例)
- 3類感染症: 腸管出血性大腸菌感染症5例(うち有症者4例)
- 4類感染症: 破傷風1例(55歳)
急性ウイルス性肝炎1例 B型1例(感染経路: 性的接触)

第2週コメント 1月16日集計分

全数報告の感染症

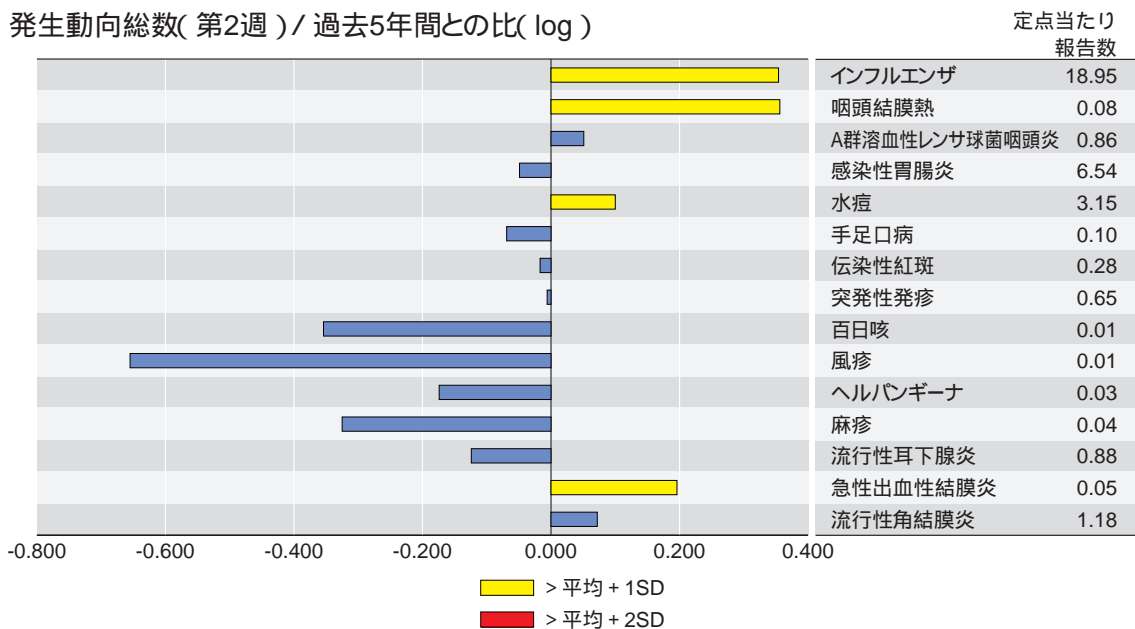
- 1類感染症: 報告なし
- 2類感染症: 細菌性赤痢15例(推定感染地: 国内9例、インド2例、タイ、タイ/カンボジア、モルディブ、ベトナム各1例)
- 3類感染症: 腸管出血性大腸菌感染症9例(うち有症者6例)
- 4類感染症: アメーバ赤痢2例(推定感染地: とともに国内)
劇症型溶血性レンサ球菌感染症2例(3歳の症例は死亡)
髄膜炎菌性髄膜炎1例(推定感染地が国内の乳児で、型別はB群)
ツツガムシ病6例、デング熱1例(推定感染地: インドネシア)
レジオネラ症1例
急性ウイルス性肝炎8例 A型4例(推定感染地: 国内3例、ネパール1例)
B型4例(感染経路: 性的接触2例、不明2例)
クロイツフェルト・ヤコブ病2例(ともに孤発性)
後天性免疫不全症候群4例(無症候3例、その他1例)
感染経路: 性的接触4例(同性間1例、異性間2例、異性/同性間1例)
梅毒4例(早期顕症2例、無症候性2例)
マラリア1例(三日熱、推定感染地: 東ティモール)

定点把握の対象となる4類感染症(週報対象のもの)

インフルエンザの定点当たり報告数は急速に増加して19.0となり、過去5年間の同時期に比べやや多い。全都道府県別で3.0を超えて流行しており、19都道府県で20を超えている。特に佐賀県(49.6)、沖縄県(49.4)、山口県(44.5)、大分県(43.7)、熊本県(40.8)からの報告が多い。水痘の定点当たり報告数は大きく増加し、過去5年間の同時期に比べやや多くなった。都道府県別では沖縄県(5.5)、宮崎県(5.4)、静岡県(5.3)、和歌山県(5.2)の4県が5.0を超えたのを始めとして、多くの県で増加した。咽頭結膜熱の定点当たり報告数も、過去5年間の同時期に比べやや多い。急性出血性結膜炎の定点当たり報告数は0.05と少ないが、過去5年間の同時期と比べてやや多くなっている。

他の疾患の定点当たり報告数は、過去5年間の同時期と比べて多くはない。A群溶血性レンサ球菌咽頭炎(0.86)と感染性胃腸炎(6.54)の報告数は第1週より増加したが、2002年第52週よりは減少している。前者は福井県(2.1)、宮城県(2.0)からの報告が多く、後者は宮城県(14.8)、三重県(13.6)、石川県(11.1)、宮崎県(10.9)から二桁の報告がある。風疹と麻疹(成人麻疹を除く)の定点当たり総報告数は、それぞれ0.01と0.04と少ないが、依然として前者では岡山県(0.2)からの報告が多く、後者では宮崎県(0.5)と福島県(0.4)で約3割を占めている。マイコプラズマ肺炎(0.19)の定点当たり報告数は昨年未並であるが、秋田県(1.1)、岡山県(1.0)からの報告が多い。

発生動向総数(第2週)/過去5年間との比(log)

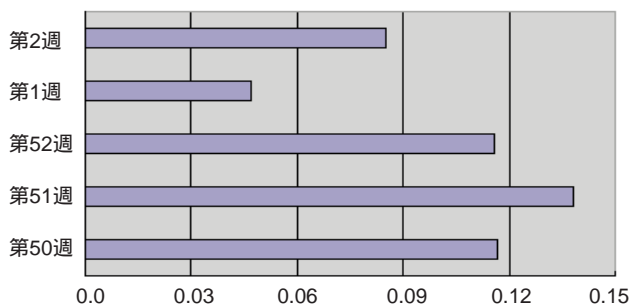


当該週と過去5年間の平均(過去5年間の前週、当該週、後週の合計15週の平均)の比を対数にてグラフ上に表現した。1標準偏差を超えた場合黄で、2標準偏差を超えた場合赤で色分けしている。

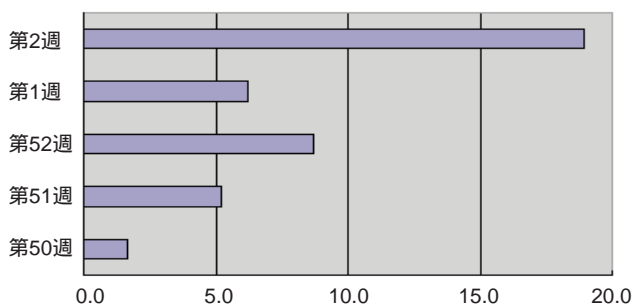
最近の注目疾患－5週間の動き

咽頭結膜熱、インフルエンザ、A群溶血性レンサ球菌咽頭炎、感染性胃腸炎、水痘、伝染性紅斑の定点当たり報告数は、すべて第1週と比べて増加している。

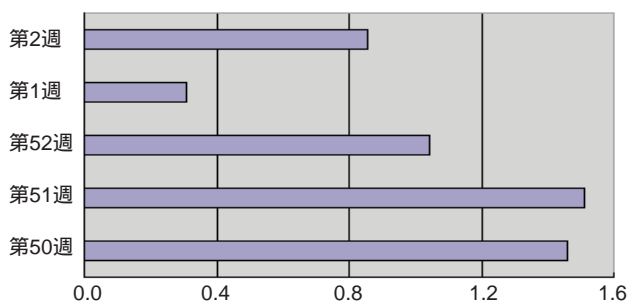
咽頭結膜熱



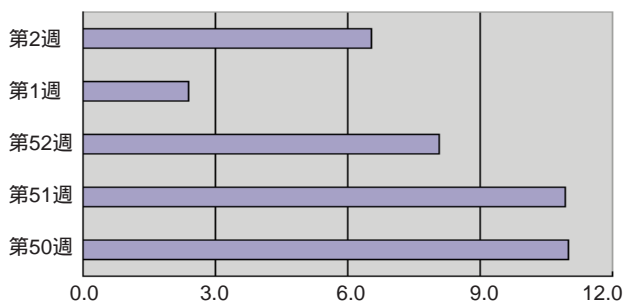
インフルエンザ



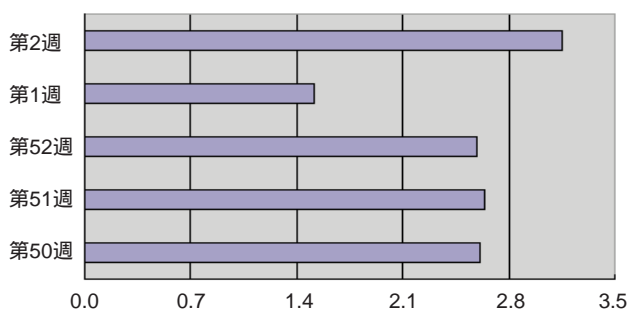
A群溶血性レンサ球菌咽頭炎



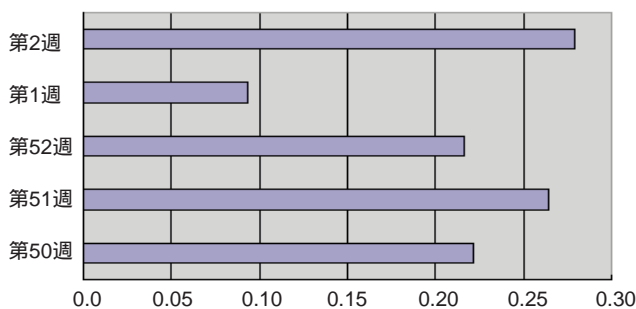
感染性胃腸炎



水痘



伝染性紅斑



(注) グラフの横軸は各疾患の定点当たり報告数(報告総数/定点総数)を表す。疾患によって目盛りのスケールが違うことに注意。



注目すべき感染症

インフルエンザ

インフルエンザの定点当たり報告数は0.60(第49週)、1.65(第50週)、5.22(第51週)、8.71(第52週)と増加している。2003年2週(19.0)では、全ての都道府県において定点当たり報告数は3.0を超えており、全国の多くの地域でインフルエンザが流行していると考えられる(図)。

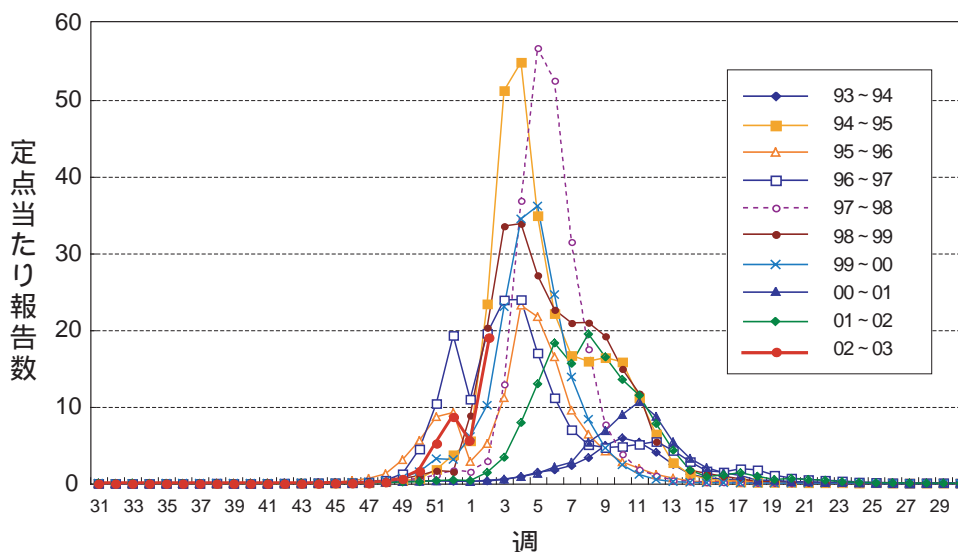
第2週では九州地区からの報告が多く、佐賀県、沖縄県、山口県、大分県、熊本県、福岡県、長崎県、鹿児島県、宮崎県、広島県で定点当たり報告数が30.0を超えた。

病原体ではA香港型(H3N2)が分離されたウイルスの大半を占めているが、B型も分離報告がある。Aソ連型(H1N1)については、今シーズンの分離報告は未だない。

インフルエンザの総合的な情報については、以下のURLを参照されたい。

<http://idsc.nih.go.jp/others/topics/newpage2.html>

図. 過去10年間のインフルエンザシーズン毎のトレンドグラフ



インフルエンザ警報・注意報

第2週においては、青森県、宮城県、山形県を除くすべての都道府県で注意報あるいは警報が発生している。注意報は全国で319の保健所、警報は97の保健所で発生している。警報が発生している保健所は、千葉県、石川県、福井県、長野県、愛知県、三重県、京都府、大阪府、兵庫県、和歌山県、島根県、岡山県、広島県、山口県、および九州の全県と沖縄県のみ。

警報・注意報の地図情報については、以下のURLを参照されたい。

<http://idsc.nih.go.jp/others/topics/inf-keiho/trend02.html>



病原体情報

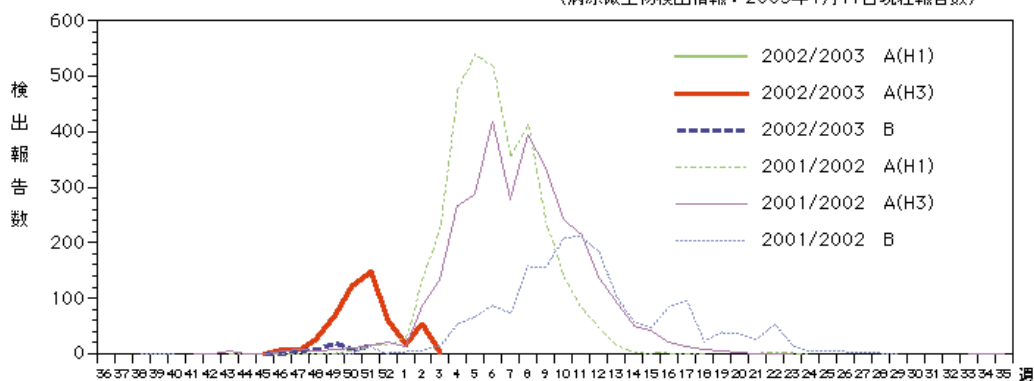
*グラフはIASRホームページ(<http://idsc.nih.go.jp/iasr/index-j.html>)からの引用です。
(2003年1月17日現在報告分)

インフルエンザウイルス 2002/2003シーズン

AH3型ウイルスは、年が明けて第2週から増加し始めた昨シーズンと比較して早くから増加している。第48週から第52週までの報告数は順に29、68、125、149、59である。これまでに41地研から516件(PCRのみの検出3件を含む)報告されている。このうちN型別された49件(川崎市25、広島県18、横浜市2、石川県2、佐賀県2)はすべてN2であった。B型ウイルスはこれまでに11地研から49件(うち埼玉県25)報告されている。AH1型ウイルスの報告はまだない。

週別型別インフルエンザウイルス分離・検出報告数の推移、2002/2003シーズン

(病原微生物検出情報：2003年1月17日現在報告数)



各都道府県市の地方衛生研究所からの分離報告を図に示した。

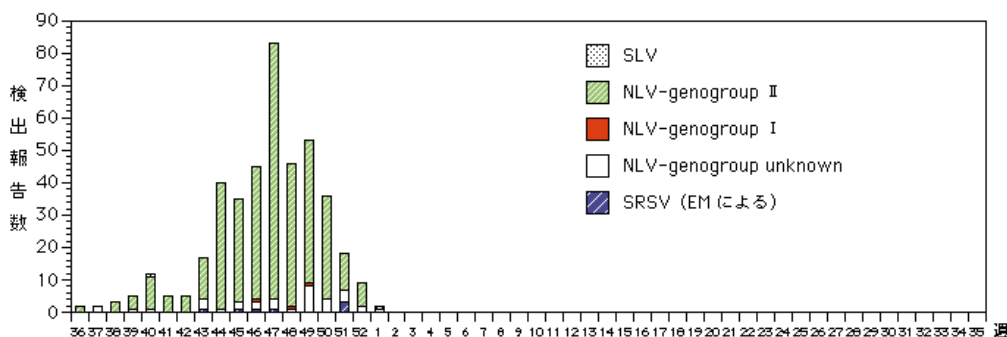
IASR

Infectious Agents Surveillance Report

冬季の感染性胃腸炎関連ウイルス 2002/2003シーズン

小型球形ウイルス(SRSV)の検出報告は計418件で、そのうちノーウォーク様ウイルス(NLV) genogroup II が371件(愛媛県90、岩手県39、東京都26など)で大部分を占めている。第47週では、岩手県と滋賀県からの集団発生、および東京都から多数の報告により検出数が増加している。その他NLV genogroup I が3件(愛媛県)、NLV genogroup不明が35件(新潟県12、福井県11など)、サッポロ様ウイルス(SLV)が2件(大阪市)、電顕による検出が7件(栃木県4など)報告されている。ロタウイルスは、A群が31件(東京都7、大阪市6、島根県5など)、C群が2件(岩手県2)、群不明が6件(愛媛県6)報告されている。

検出されたSRSVの内訳、2002/03シーズン (病原微生物検出情報：2003年1月17日現在報告数)



各都道府県市の地方衛生研究所からの検出報告を図に示した。

IASR

Infectious Agents Surveillance Report



海外感染症情報

* 関連の情報やさらに詳しい情報については、FORTHホームページ(<http://www.forth.go.jp/>)をご覧ください。

ブラジルでの黄熱流行

WHO Disease Outbreaks Report 2003年1月17日

ブラジル保健省はMinas Gerais州で、森林黄熱による患者24例と死亡者5例を報告した。患者のうち4例は検査で診断が確定しているが、全例が限局した辺地で発生した。保健省とMinas Gerais州保健局からなるチームが調査を行っている。

ワクチン接種キャンペーンはすでに開始された。WHOアメリカ地域事務局(PAHO)は注意深く今回の流行の経過を見ており、保健省とも定期的に連絡を取っている。

米国ニューヨーク市での乳児ボツリヌス症 2001-2002年

CDC MMWR Vol. 52 No.2

2001年から2002年までの12カ月にニューヨーク市内の1行政区で、4例のB型乳児ボツリヌス症が発生した。全症例がStaten Island区(2000年時人口は443,728人)に居住していた。米国の年間乳児ボツリヌス症発生率は出生10万例当たり2例であり、ニューヨーク市のそれは出生10万例当たり4例である。同区の2000年の出生数は5,899例であったので、ここ12カ月の乳児ボツリヌス症発生率は出生10万例当たり68例となる。この報告では、これら4例で行われた調査結果を要約する。これら4例では共通の感染源は特定できなかったが、いずれも適切な処置で救命でき、退院している。

ニューヨーク市では乳児ボツリヌス症は届け出疾患であり、市保健精神衛生局(DOHMH)では疑い症例全例を調査している。生後12カ月未満で便秘、不活発、哺乳不良、啼泣減弱、球麻痺、発育不良などの症状を呈する乳児では、ボツリヌス中毒を疑うべきである。これらの症状に引き続き、進行性の筋力低下や呼吸不全などが出現し、時に死に至る。

臨床的疑い症例での検査室診断では、糞便か血清からマウス中和分析法でボツリヌス毒素を検出するか、増菌培養法を用いて糞便から*Clostridium botulinum*(などの)毒素産生性クロストリジウム菌を分離することが必要である。ボツリヌス中毒が疑われた場合は、毒素検出のために臨床検体が地区の公衆衛生研究所に送付される。両親・保育者は臨床症状、危険因子に関して標準化された質問票を用いて問診を受け、診療した医師も調査質問の回答を求められる。

アラスカでの打ち上げられた鯨の摂取によるE型ボツリヌス中毒の流行

CDC MMWR Vol. 52 No.2

2002年7月17日アラスカ州公衆衛生局は、州内の漁村住民のボツリヌス中毒が疑われる集団感染事例を調査した。調査の結果、打ち上げられたシロクジラの生鯨皮(muktuk ; 皮膚とピンク色の脂肪層)摂取による発病と判明した。

7月13～15日の間に、ベーリング海沿岸の西部アラスカにある村の住民は、村の近くに打ち上げられていた成体のシロクジラの鯨皮肉を分配して食べた。住民らは、クジラが少なくとも数週間前に死んだと推定した。彼らは鯨の尾の身を切り刻み、食べるまでフリージングバック内で1～2日間冷蔵保存した。7月17日、西部アラスカの医師が鯨皮を食べたボツリヌス中毒疑い患者3例を報告し、州疫学課が調査を開始した。

食物によるボツリヌス中毒症例は、鯨皮を食べた後から、運動神経・自律神経の対称性下降

性弛緩麻痺を呈した症例と定義された。鯨皮を食べた人の問診と診察を行い、病歴カルテが調べられた。患者血清、糞便、胃の内容物、および食べ残された脂肪検体でのボツリヌス毒素が検査された。

鯨皮を食べた14名中8名(57%)がボツリヌス中毒の症例定義に合致する症状を呈した。8名中5名が女性であり、発症年齢の中央値は73歳(範囲:13～83歳)であった。全例が鯨皮摂取から36時間以内に発症した。5名が入院し、4名が抗毒素治療を受け、2名が機械的人工呼吸法を要した。8名中3名からの糞便検体、3名の胃液、7名の血清検体と、鯨皮7検体がCDC内の国立ボツリヌス中毒サーベイランス委託研究所で検査された。診断を行うラボでは検体を7月26日に受理し、結果は8月1日に報告された。E型毒素が1名の患者糞便から検出された。鯨皮検体全てがE型ボツリヌス毒素陽性であった。

韓国でのリーシュマニア症輸入例報告

韓国国立保健院感染症週報 2003年1週

2002年12月18日リーシュマニア症患者が報告され、ソウル市が疫学調査を行った。

患者は10カ月女児で、保護者の仕事のため、2002年7月20日頃からアルゼンチンのニューケマに滞在し、8月11日帰国した。8月末頃発熱、感冒症状、下痢で発症し、近医で治療を受けたが好転せず、約3カ月症状が持続した。大学病院に入院し、鼠径リンパ節生検により内臓リーシュマニア症と診断され、治療後臨床症状が好転した。



感染症の話

レプトスピラ症

ワイル病、秋やみなどに代表されるレプトスピラ症(leptospirosis)は、病原性レプトスピラ感染に起因する人獣共通の細菌(スピロヘータ)感染症である。病原性レプトスピラは保菌動物(ドブネズミなど)の腎臓に保菌され、尿中に排出される。ヒトは、保菌動物の尿で汚染された水や土壌から経皮的あるいは経口的に感染する。1999年4月に施行された感染症法では、レプトスピラ症は届け出疾患に含まれていない。

疫学

本邦では、1970年代前半までは年間50名以上の死亡例が報告されていたが、近年では衛生環境の向上などにより患者数(死亡者数)は著しく減少した。しかしながら、現在でも散発的な発生は各地で認められている。特に沖縄県では散発、集発事例が多く報告されている¹⁾。1999年夏季には、八重山地域においてレプトスピラ症の集団発生が起こった。15例の確定診断がなされたが、そのうちの半数近くの患者は、観光ガイドやカヤックインストラクターなど河川でのレジャー産業に従事する人たちであった。近年では、このように水辺のレジャーを介した感染が増加しており、注目されている。

一方、国外でのレプトスピラ症の流行は全世界的に起こっており、最近報告されたレプトスピラ症の流行事例だけでも、ブラジル、ニカラグアなどの中南米、フィリピン、タイなどの東南アジアなど、熱帯、亜熱帯の国々での大流行があげられる(図1)。特にタイなどでは毎年数千人規模の大流行が続いており、早急な対策が求められている。

近年、海外渡航者は年々増加しており、これに伴い最近これら流行地域からのレプトスピラ症の輸入感染例が報告されるようになった²⁾。また、海外からの家畜、ペットなどの動物の輸入を介してレプトスピラが持ち込まれることも予想され、輸入感染症としてのレプトスピラ症にも注目していく必要がある。

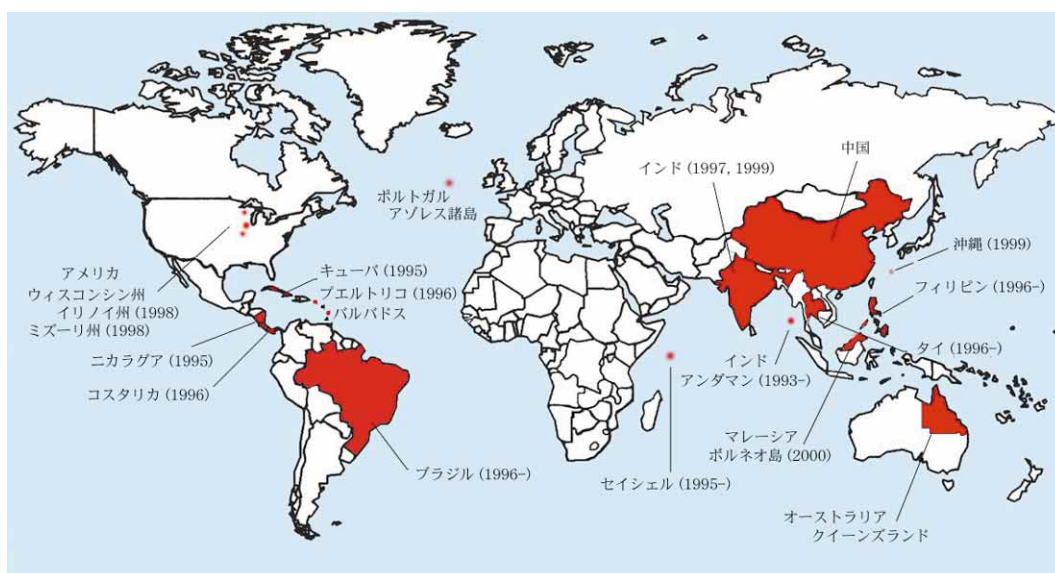


図1. 世界でのレプトスピラ症の流行(最近10年間)
レプトスピラ感染症パンフレット(国立感染症研究所細菌部)より引用、改変

病原体

レプトスピラ (*Leptospira*) は、スピロヘータ目レプトスピラ科に属するグラム陰性細菌で、この科には他にレプトネマ (*Leptonema*)、ツルネリア (*Truneria*) が含まれる³⁾。レプトスピラには病原性と非病原性の2種類があり、顕微鏡下凝集試験 (MAT) に基づいて現在250以上の血清型に分類されている。

レプトスピラは通常長さ6～20 μm、直径0.1 μmのらせん状の細菌で、両端あるいはその一端が、フック状に曲がっているのが他のスピロヘータにはない特徴である (図2)。レプトスピラは、微好気もしくは好気的な環境で生育し、中性あるいは弱アルカリ性の淡水中、湿った土壤中で数カ月は生存できるとされる。

病原性レプトスピラは保菌動物の腎臓に保菌され、尿中に排菌される。保菌動物として、げっ歯類をはじめ多くの野生動物や家畜 (ウシ、ウマ、ブタなど)、ペット (イヌ、ネコなど) が挙げられている。ヒトは、この保菌動物の尿で汚染された水や土壌、あるいは尿との直接的な接触によって経皮的に感染する。また、汚染された水や食物の飲食による経口感染の報告もある。



図2. 病原性レプトスピラ (*Leptospira interrogans*) の電子顕微鏡像

臨床症状

レプトスピラ症は急性熱性疾患であり、感冒様症状のみで軽快する軽症型から、黄疸、出血、腎障害を伴う重症型 (ワイル病) まで多彩な症状を示す (表1)。5～14日間の潜伏期を経て、発熱、悪寒、頭痛、筋痛、腹痛、結膜充血などが生じ、第4～6病日に黄疸が出現したり、出血傾向も増強する。

レプトスピラ症の臨床診断は見逃がしがおこりやすいが、臨床症状とともに、保菌動物の尿に汚染された水との接触の機会、流行地域への旅行歴などの疫学的背景が手がかりとなる。

表1. レプトスピラ症にみられる臨床所見

症状・徴候	陽性所見 (%)	
	黄疸 (+) N=106	黄疸 (-) N=102
症状		
発熱	99	100
筋痛	97	97
頭痛	91	82
悪寒	85	84
咽頭痛	79	72
悪心	75	71
嘔吐	69	65
眼痛	46	54
下痢	27	23
尿量減少	25	20
咳嗽	24	15
喀血	9	5
徴候		
結膜充血	99	100
筋圧痛	75	70
肝腫大	80	60
肺病変	24	11
リンパ節腫脹	24	35
点状出血、斑状出血	16	4

Watt G. Leptospirosis. Current Opinion in Infectious Diseases 5, 659-663, 1992. より引用.

病原診断

1. 病原体の分離

分離培養には抗菌薬投与以前の発熱期の全血を用いる。採血後、無菌的かつ速やかにレプトスピラ培養培地に加え(コルトフ培地、EMJH培地など3～5mlに、全血1～2滴を接種) 30℃で数日～1カ月静置培養する。レプトスピラは、暗視野顕微鏡下でひも状螺旋型の回転運動をする菌体として観察される。

2. 血清診断法

顕微鏡下凝集試験法(MAT)による、ペア血清を用いたレプトスピラの血清型特異的な抗体の検出が確定診断には重要である。ペア血清で4倍以上の抗体価上昇がみられた場合を陽性とする。しかしながら、病原性レプトスピラには230以上もの血清型が存在し、地域によってその流行血清型は異なる。そこでレプトスピラ感染のスクリーニング法として、マイクロカプセル凝集法(MCAT)、dipstick法、ELISA法などがある。

3. レプトスピラ遺伝子のPCRによる検出

全血からのレプトスピラの16S rRNA遺伝子、鞭毛の構成成分の一つである*flaB* 遺伝子などのPCRによる検出系がある⁴⁾。

治療・予防

軽～中等度のレプトスピラ症の場合には、ドキシサイクリンの服用が勧められている。重度の症状の場合には一般にペニシリンによる治療が行われる⁵⁾。他のスピロヘータ感染と同様に、レプトスピラ症の治療にペニシリンを用いた場合はJarisch-Herxheimer反応(抗菌薬投与後に起こる、破壊された菌体成分によるとみられる発熱、低血圧を主症状とするショック)がみられることがあるので、静注投与を受けた患者の観察が必要である。

レプトスピラ症の予防として、現在日本では、血清型 *copenhageni*, *australis*, *autumnalis*, *hebdomadis* の4血清型の全菌体ワクチンが製造されている。しかし、レプトスピラに対する免疫は血清型に特異的であるとされており、ワクチンに含まれていない血清型の感染に対する予防効果は不明である。また薬物予防として、ドキシサイクリンの効果が報告されている。

東南アジアでは、レプトスピラ症の流行は多雨期から収穫期(7～10月頃)に集中することが疫学的に確認されている。レプトスピラ症の流行地域では不用意に水に入らないこと、特に洪水のあとには絶対に入らないことが予防には重要である。

【文献】

- 1) 中村正治: 化学療法の領域 17: 2154, 2001.
- 2) 坂本光男他: 感染症学雑誌 75: 1057, 2001.
- 3) Faine S et al.: "Leptospira and Leptospirosis" 2nd ed. MediSci, Melbourne, 1999.
- 4) Kawabata H et al.: Microbiol. Immunol. 45: 491-496, 2001.
- 5) Plank R et al.: Microbes Infect. 2: 1265, 2000.

(国立感染症研究所細菌第一部 小泉信夫)



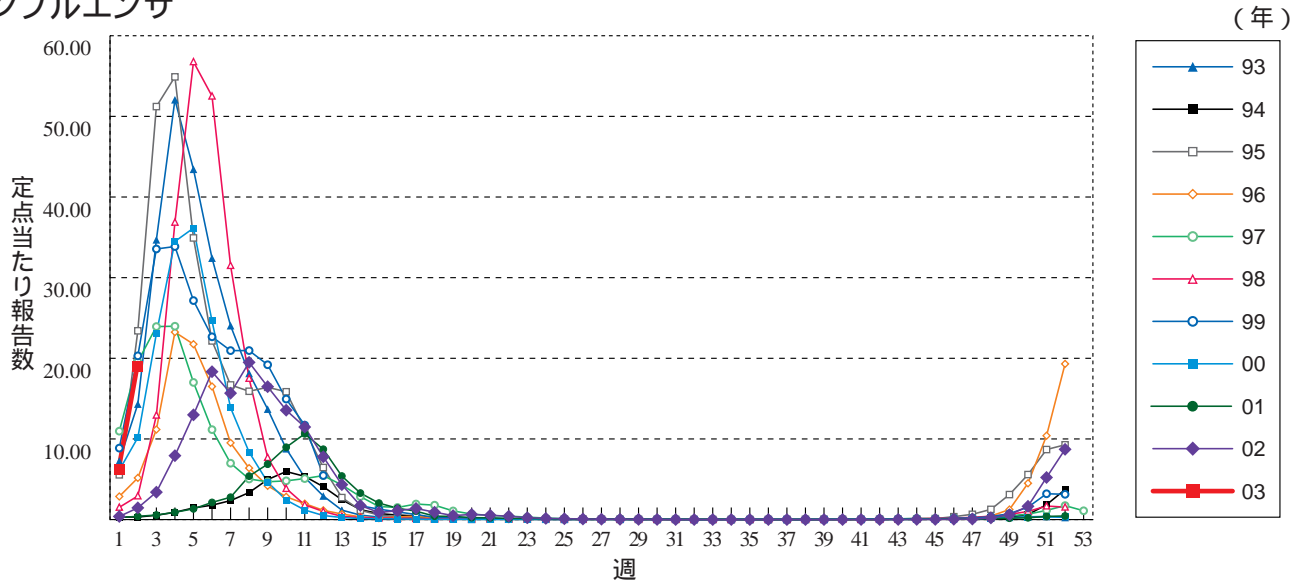
読者のコーナー

「読者のコーナー」では読者のみなさまからのご意見・ご質問をお待ちしております。
ご意見・ご質問は、題名(タイトル)の一番はじめにidwr-Q:をつけてこちらまでEメールでどうぞ。

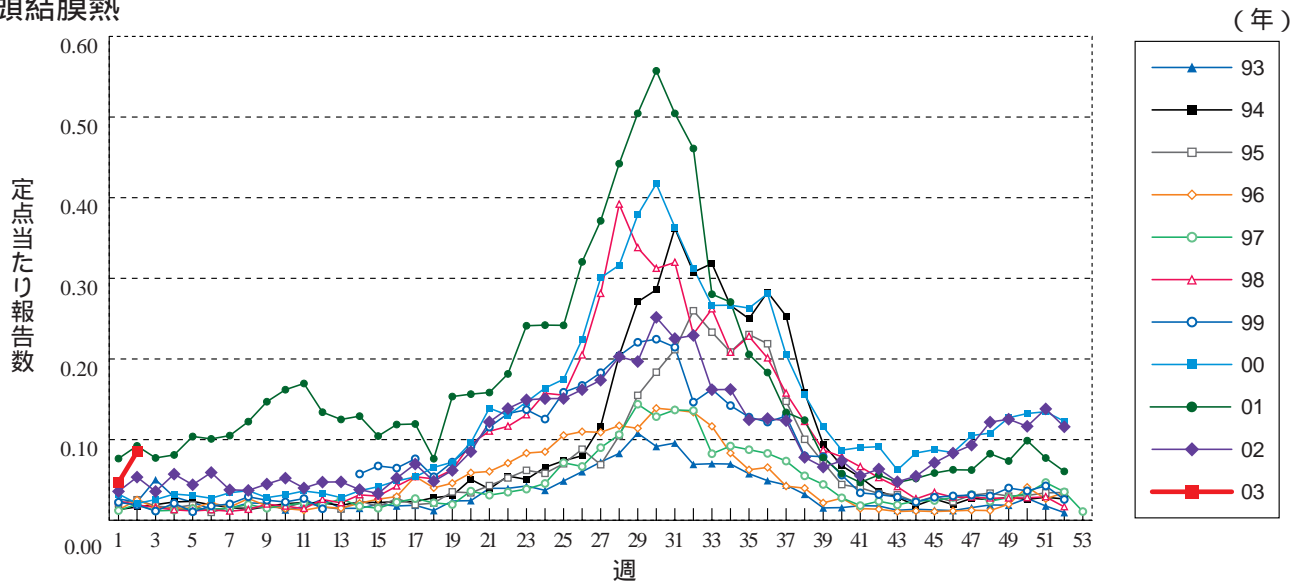
idsc-query@nih.go.jp

グラフ総覧(2週)

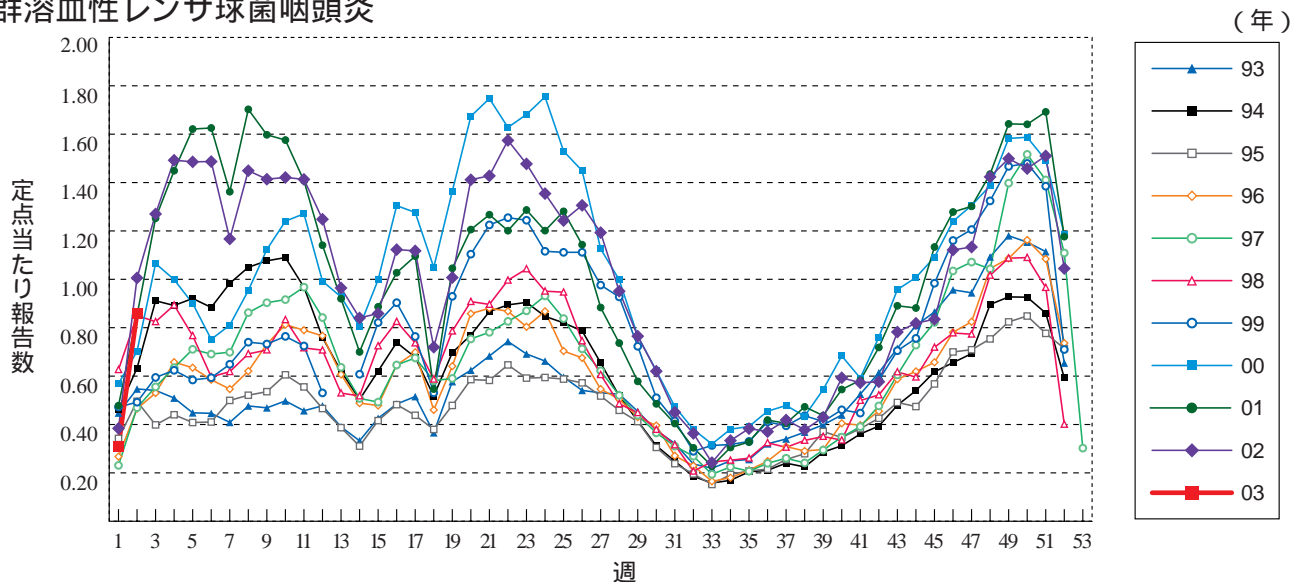
インフルエンザ



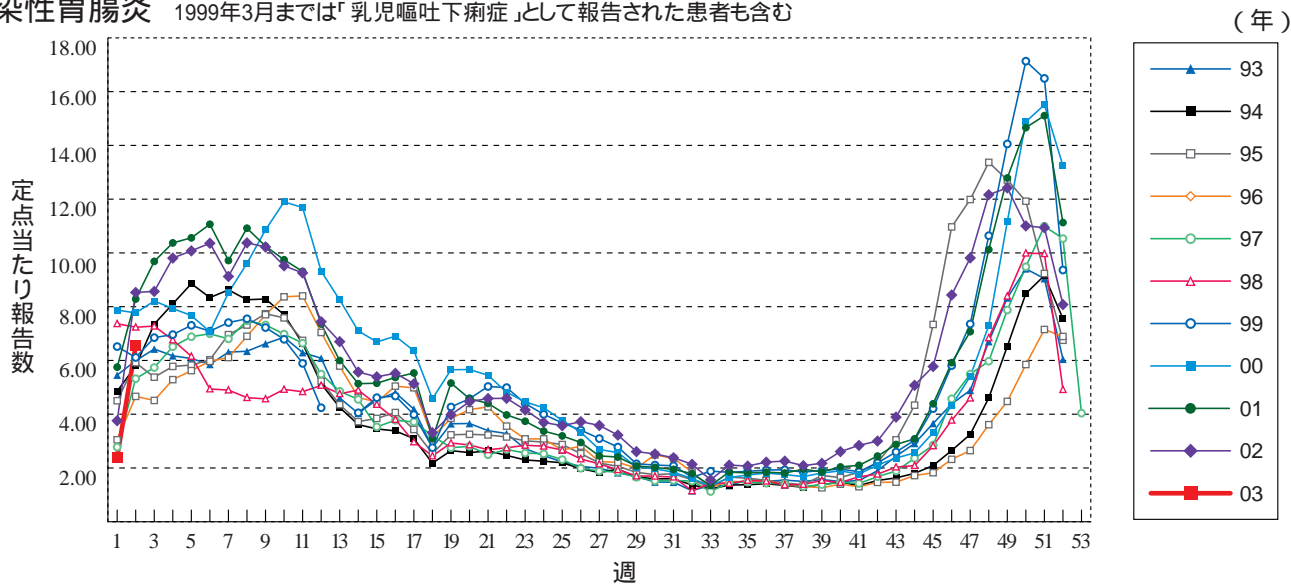
咽頭結膜熱



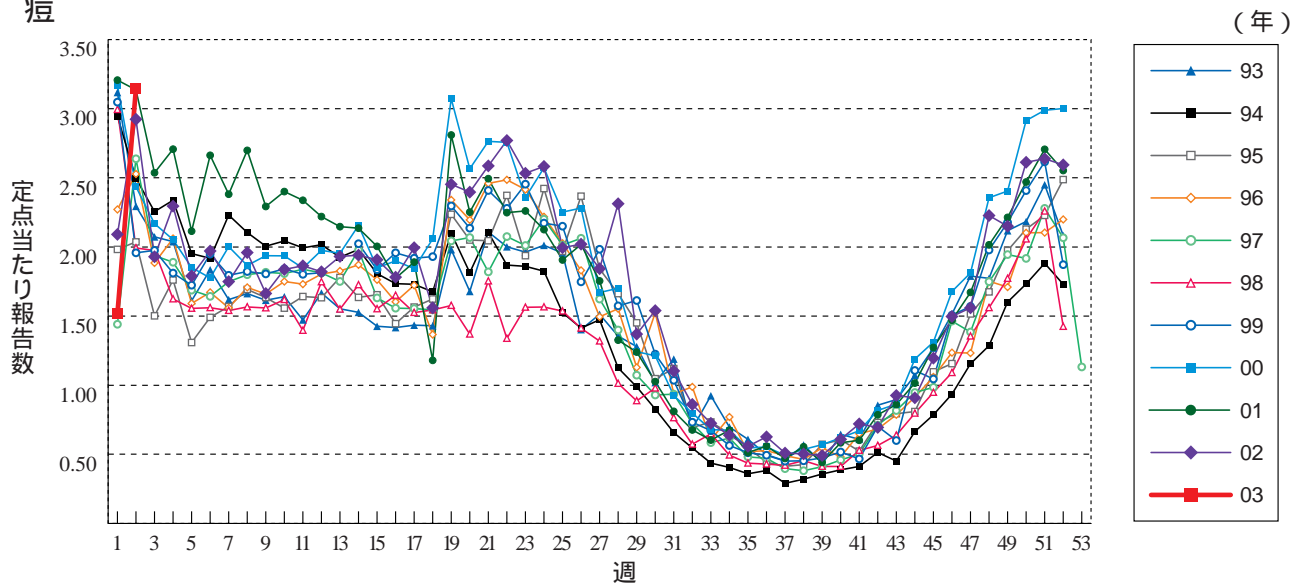
A群溶血性レンサ球菌咽頭炎



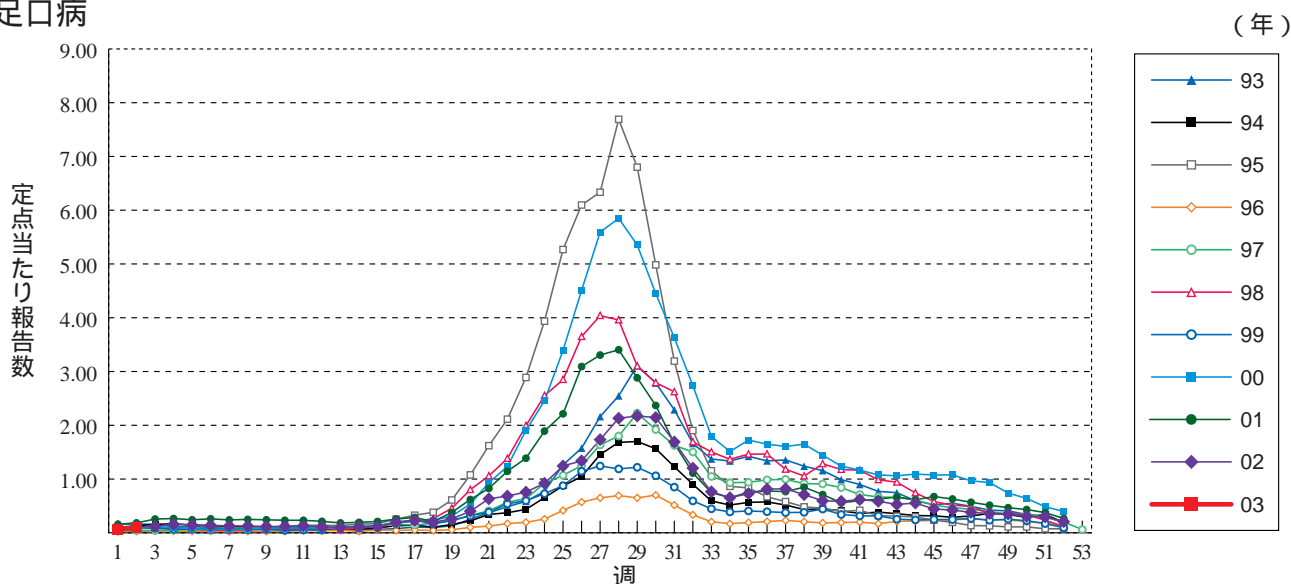
感染性胃腸炎 1999年3月までは「乳児嘔吐下痢症」として報告された患者も含む



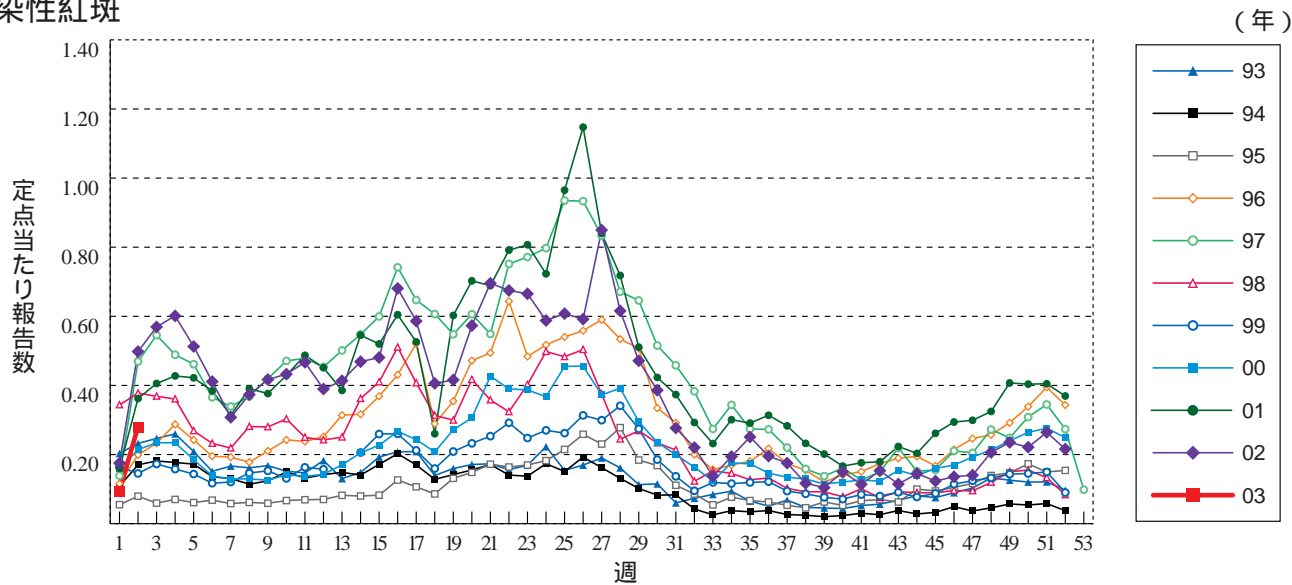
水痘



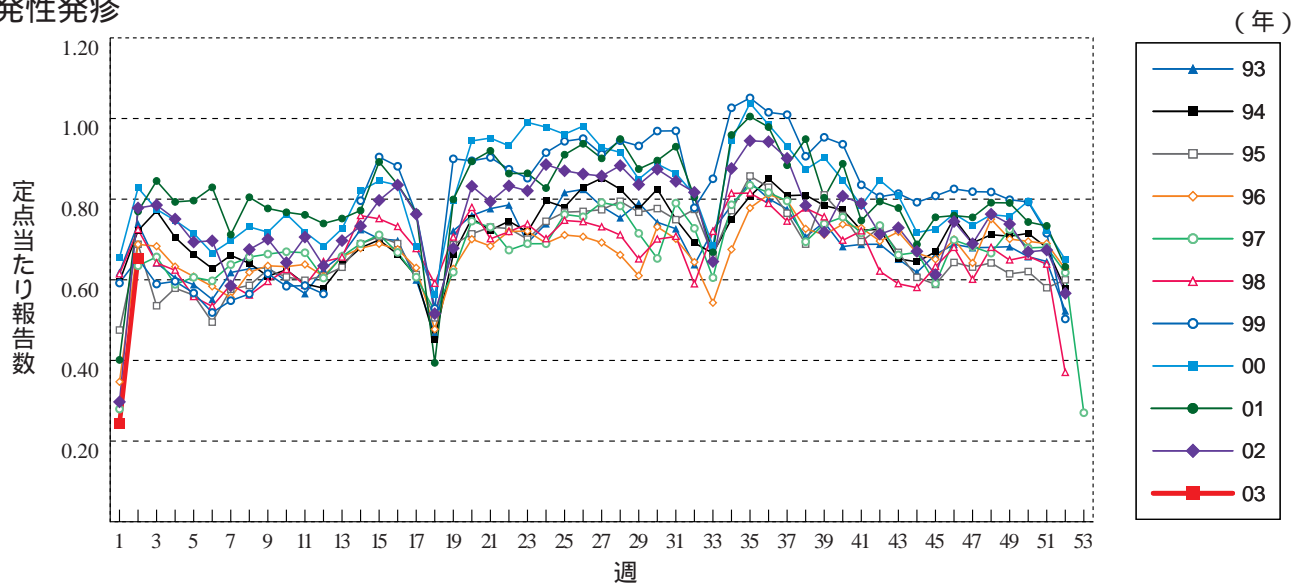
手足口病



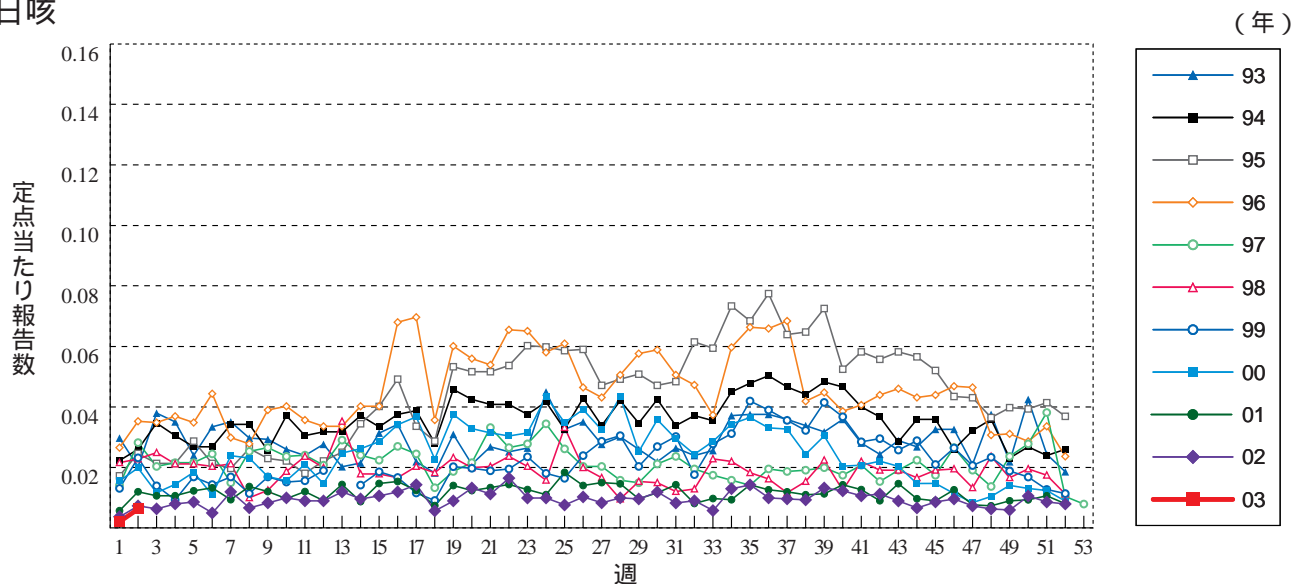
伝染性紅斑



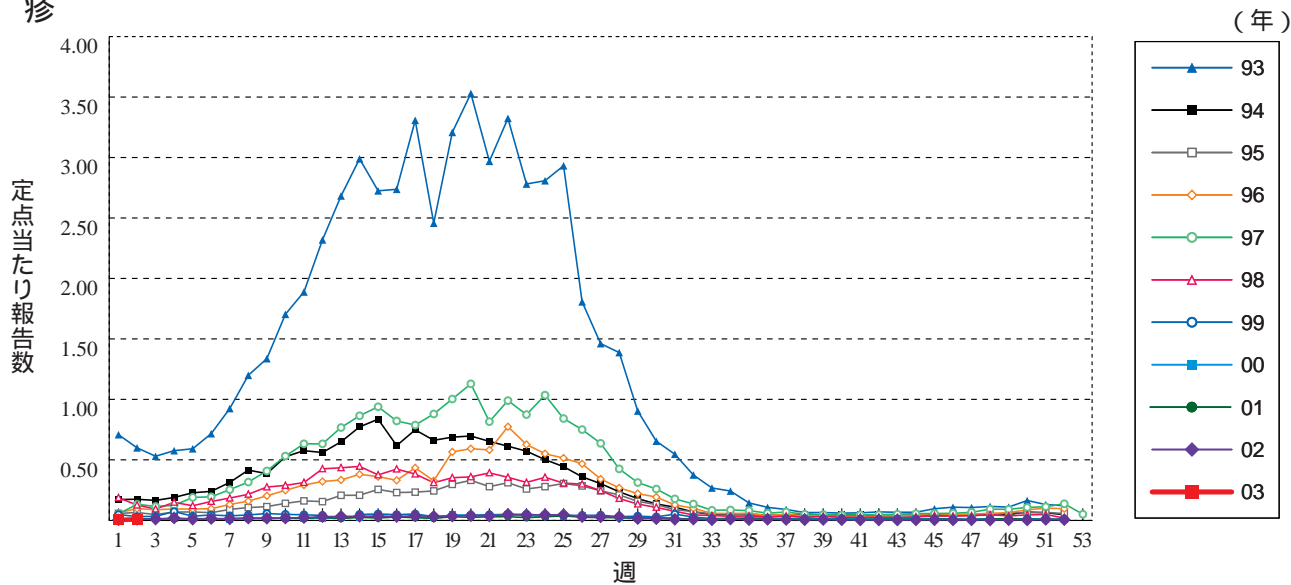
突発性発疹



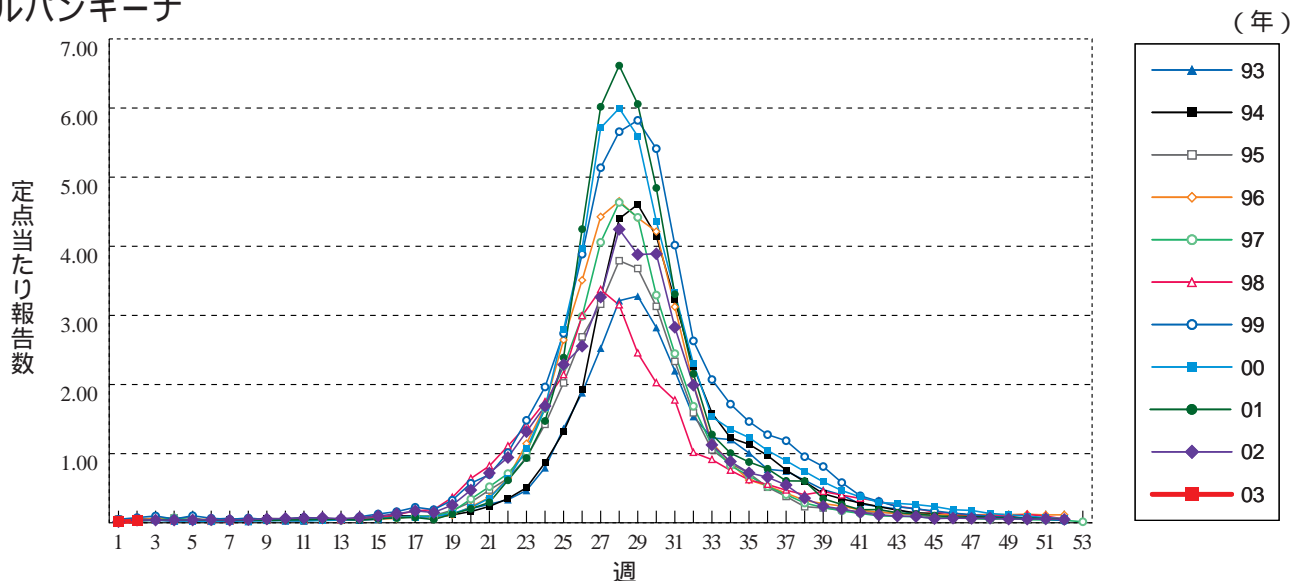
百日咳



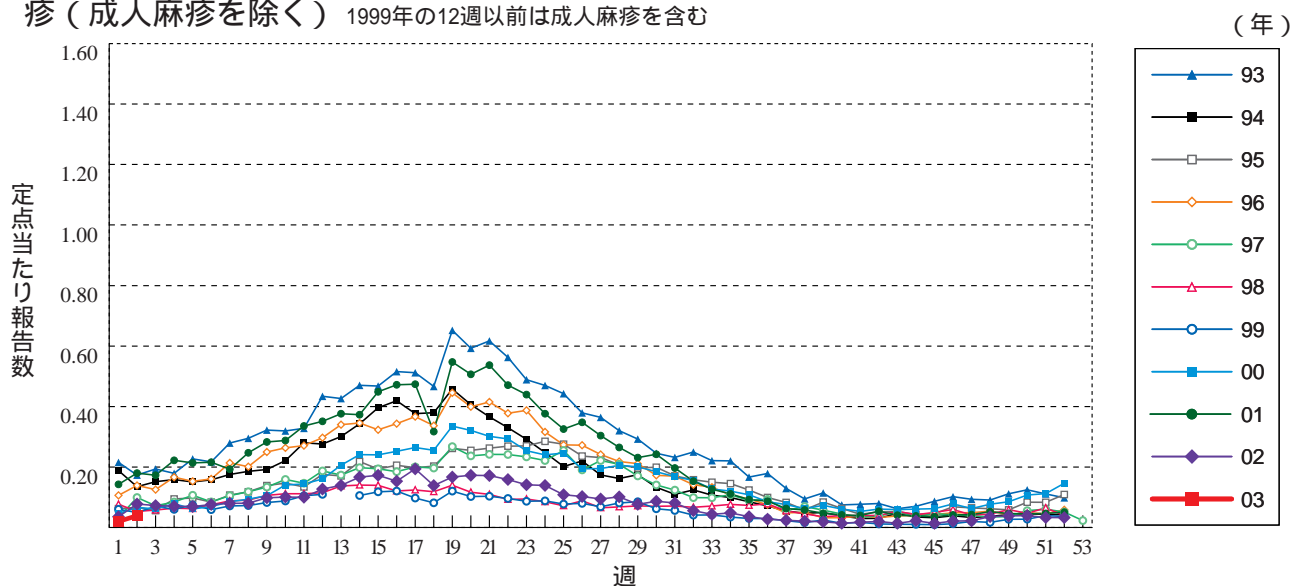
風 疹



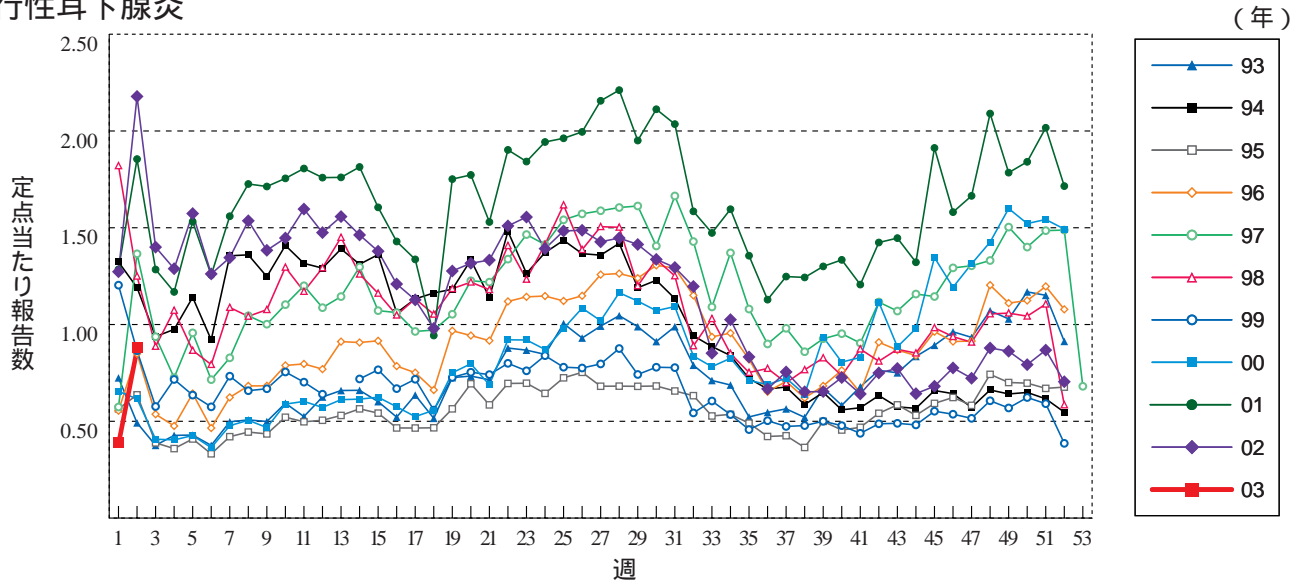
ヘルパンギーナ



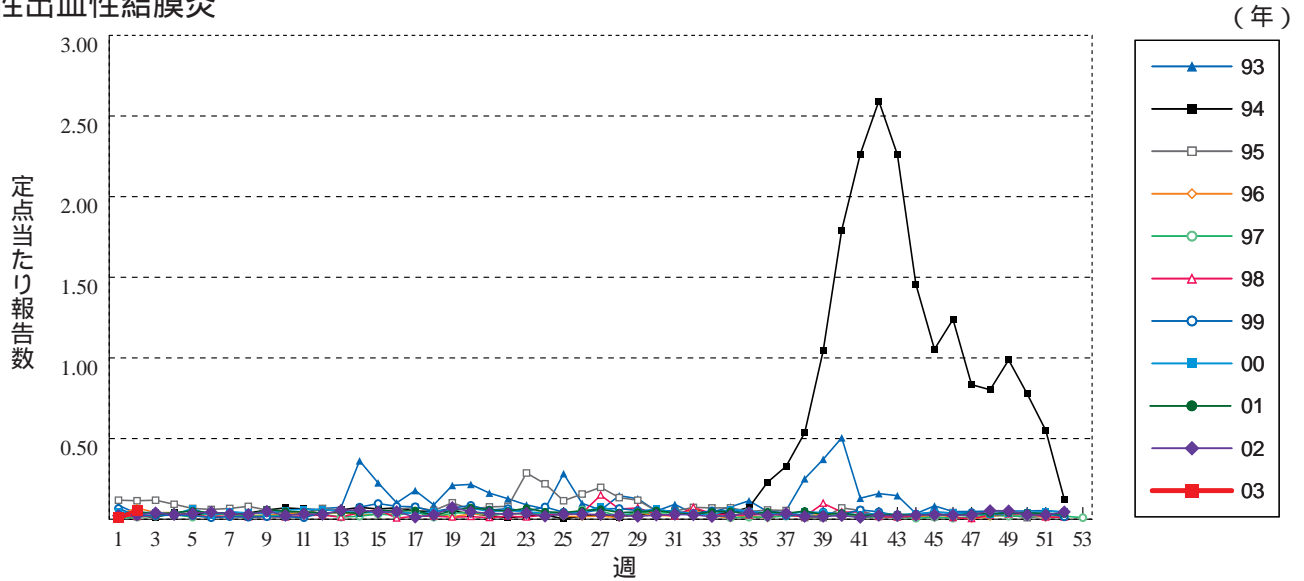
麻 疹 (成人麻疹を除く) 1999年の12週以前は成人麻疹を含む



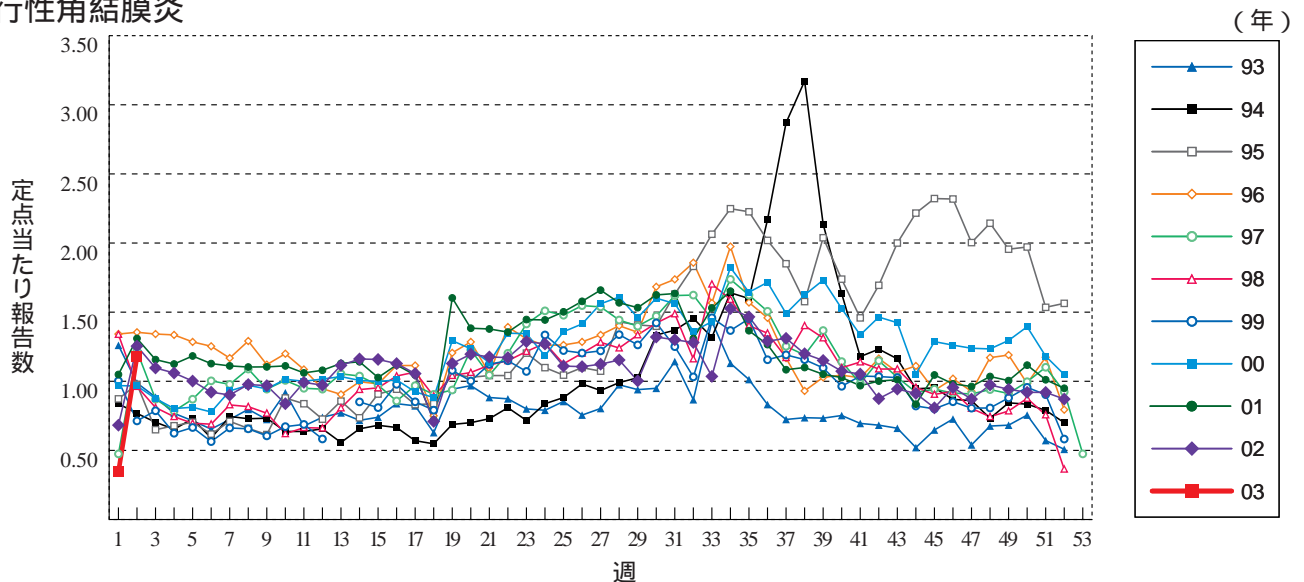
流行性耳下腺炎



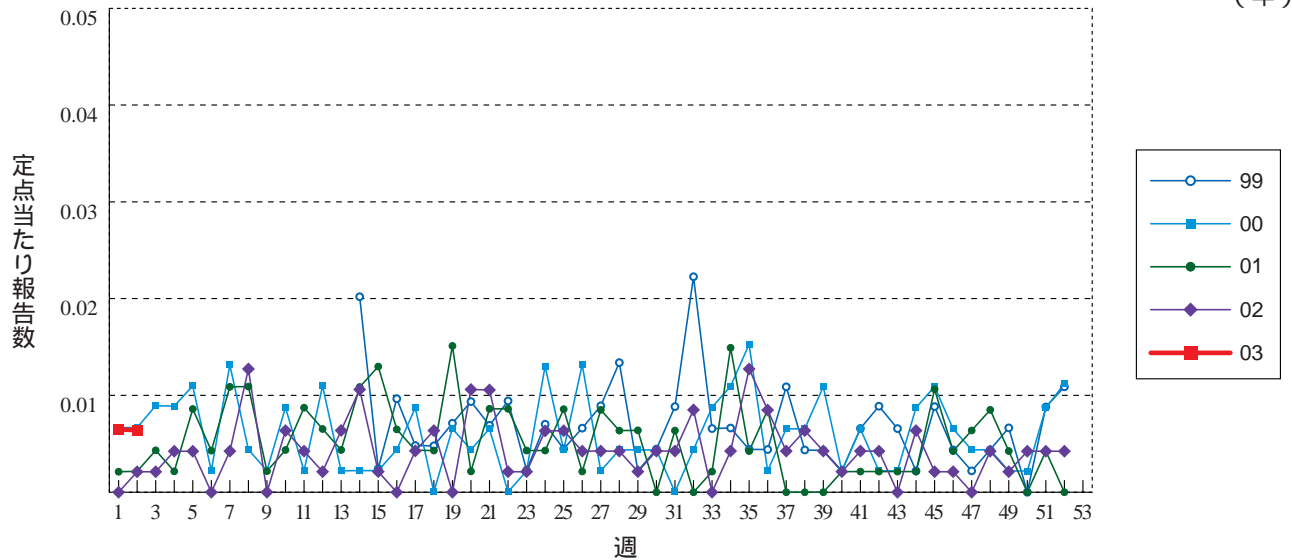
急性出血性結膜炎



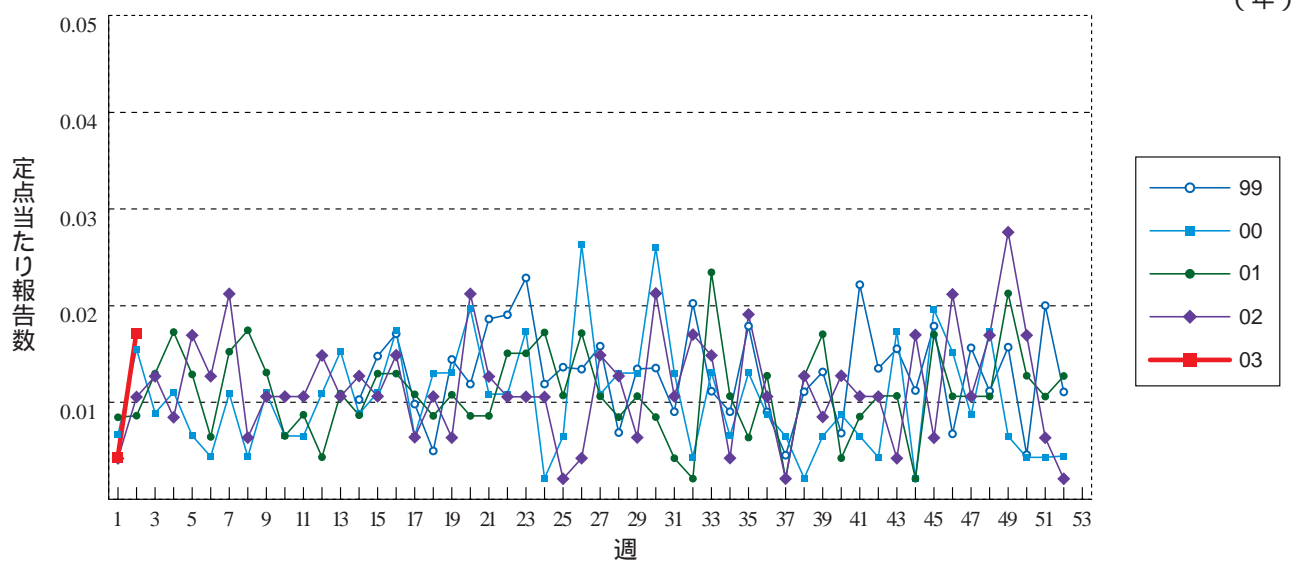
流行性角結膜炎



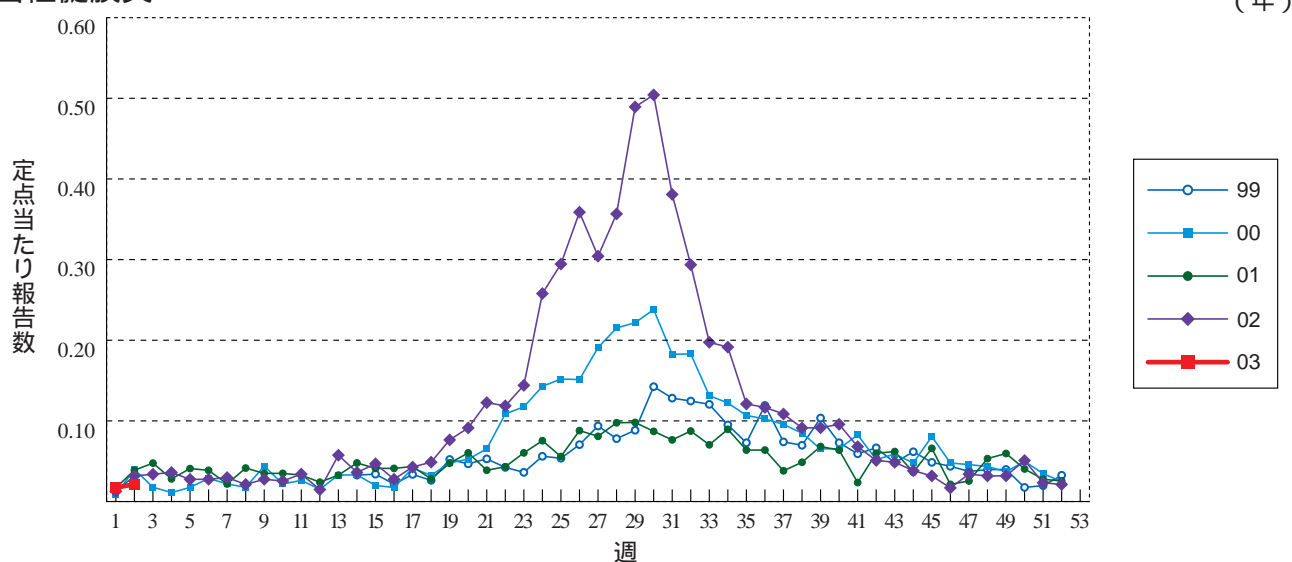
急性脳炎 (日本脳炎を除く)



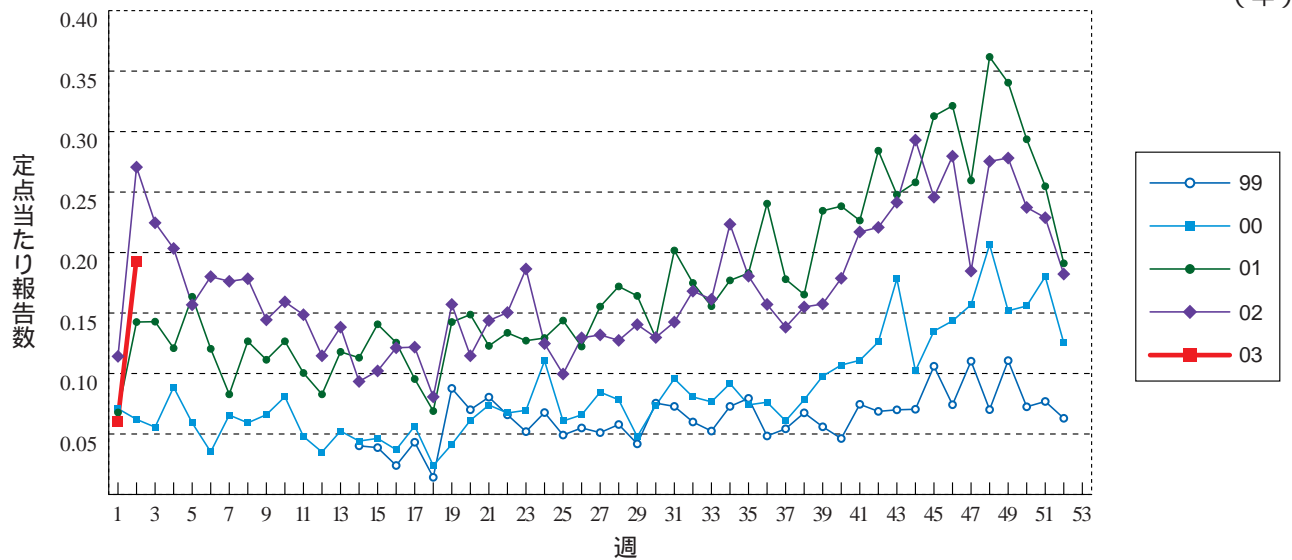
細菌性髄膜炎



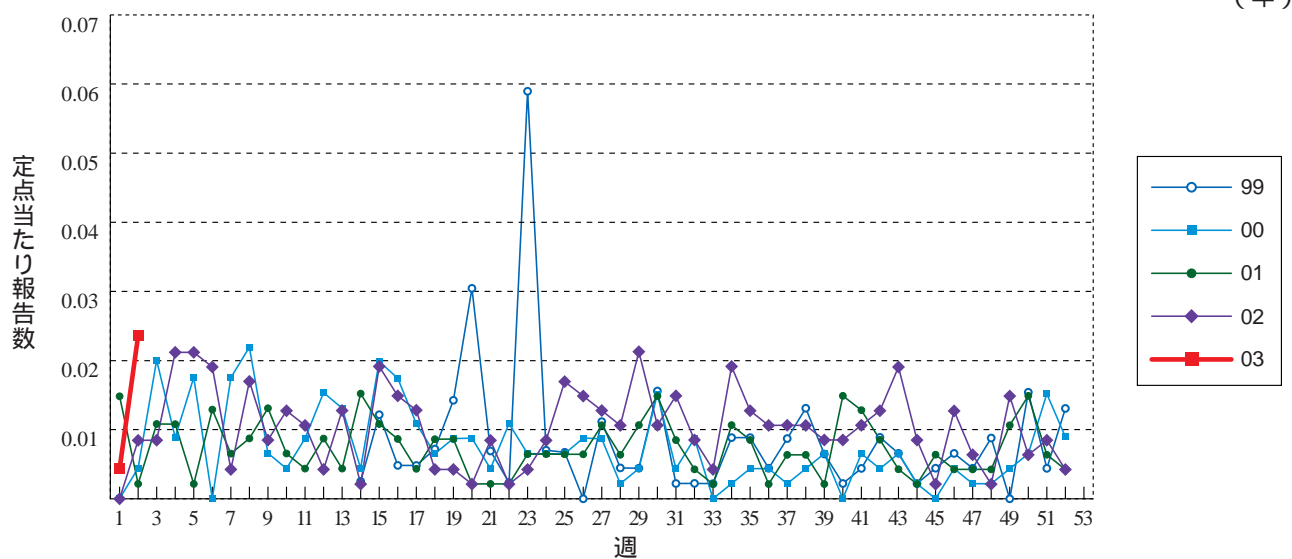
無菌性髄膜炎



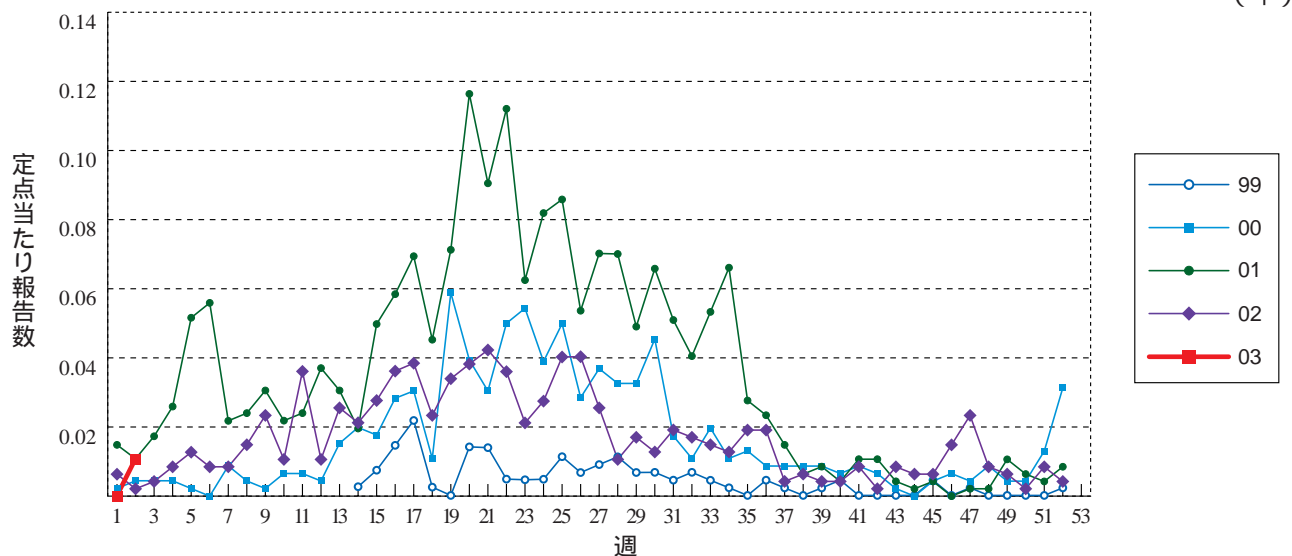
マイコプラズマ肺炎



クラミジア肺炎 (オウム病を除く)



成人麻疹





1週 of データ

注)表中の報告数は1月14日集計分であり、その後の報告数は次週以降の累計に反映されます。

第3101表 報告数・累積報告数，疾病・都道府県別

平成15年1週

	エボラ出血熱		クリミア・コンゴ出血熱		ペスト		マールブルグ病		ラッサ熱		コレラ		細菌性赤痢		腸チフス		パラチフス	
	報告数	累積	報告数	累積	報告数	累積	報告数	累積	報告数	累積	報告数	累積	報告数	累積	報告数	累積	報告数	累積
総 数	-	-	-	-	-	-	-	-	-	-	-	6	6	-	-	-	-	-
北海道	-	-	-	-	-	-	-	-	-	-	-	-	-	-	-	-	-	-
青森県	-	-	-	-	-	-	-	-	-	-	-	-	-	-	-	-	-	-
岩手県	-	-	-	-	-	-	-	-	-	-	-	-	-	-	-	-	-	-
宮城県	-	-	-	-	-	-	-	-	-	-	-	-	-	-	-	-	-	-
秋田県	-	-	-	-	-	-	-	-	-	-	-	1	1	-	-	-	-	-
山形県	-	-	-	-	-	-	-	-	-	-	-	-	-	-	-	-	-	-
福島県	-	-	-	-	-	-	-	-	-	-	-	-	-	-	-	-	-	-
茨城県	-	-	-	-	-	-	-	-	-	-	-	1	1	-	-	-	-	-
栃木県	-	-	-	-	-	-	-	-	-	-	-	-	-	-	-	-	-	-
群馬県	-	-	-	-	-	-	-	-	-	-	-	1	1	-	-	-	-	-
埼玉県	-	-	-	-	-	-	-	-	-	-	-	-	-	-	-	-	-	-
千葉県	-	-	-	-	-	-	-	-	-	-	-	1	1	-	-	-	-	-
東京都	-	-	-	-	-	-	-	-	-	-	-	-	-	-	-	-	-	-
神奈川県	-	-	-	-	-	-	-	-	-	-	-	-	-	-	-	-	-	-
新潟県	-	-	-	-	-	-	-	-	-	-	-	1	1	-	-	-	-	-
富山県	-	-	-	-	-	-	-	-	-	-	-	-	-	-	-	-	-	-
石川県	-	-	-	-	-	-	-	-	-	-	-	-	-	-	-	-	-	-
福井県	-	-	-	-	-	-	-	-	-	-	-	-	-	-	-	-	-	-
山梨県	-	-	-	-	-	-	-	-	-	-	-	-	-	-	-	-	-	-
長野県	-	-	-	-	-	-	-	-	-	-	-	-	-	-	-	-	-	-
岐阜県	-	-	-	-	-	-	-	-	-	-	-	-	-	-	-	-	-	-
静岡県	-	-	-	-	-	-	-	-	-	-	-	-	-	-	-	-	-	-
愛知県	-	-	-	-	-	-	-	-	-	-	-	-	-	-	-	-	-	-
三重県	-	-	-	-	-	-	-	-	-	-	-	-	-	-	-	-	-	-
滋賀県	-	-	-	-	-	-	-	-	-	-	-	-	-	-	-	-	-	-
京都府	-	-	-	-	-	-	-	-	-	-	-	-	-	-	-	-	-	-
大阪府	-	-	-	-	-	-	-	-	-	-	-	-	-	-	-	-	-	-
兵庫県	-	-	-	-	-	-	-	-	-	-	-	-	-	-	-	-	-	-
奈良県	-	-	-	-	-	-	-	-	-	-	-	-	-	-	-	-	-	-
和歌山県	-	-	-	-	-	-	-	-	-	-	-	-	-	-	-	-	-	-
鳥取県	-	-	-	-	-	-	-	-	-	-	-	-	-	-	-	-	-	-
島根県	-	-	-	-	-	-	-	-	-	-	-	-	-	-	-	-	-	-
岡山県	-	-	-	-	-	-	-	-	-	-	-	-	-	-	-	-	-	-
広島県	-	-	-	-	-	-	-	-	-	-	-	-	-	-	-	-	-	-
山口県	-	-	-	-	-	-	-	-	-	-	-	-	-	-	-	-	-	-
徳島県	-	-	-	-	-	-	-	-	-	-	-	-	-	-	-	-	-	-
香川県	-	-	-	-	-	-	-	-	-	-	-	-	-	-	-	-	-	-
愛媛県	-	-	-	-	-	-	-	-	-	-	-	-	-	-	-	-	-	-
高知県	-	-	-	-	-	-	-	-	-	-	-	-	-	-	-	-	-	-
福岡県	-	-	-	-	-	-	-	-	-	-	-	1	1	-	-	-	-	-
佐賀県	-	-	-	-	-	-	-	-	-	-	-	-	-	-	-	-	-	-
長崎県	-	-	-	-	-	-	-	-	-	-	-	-	-	-	-	-	-	-
熊本県	-	-	-	-	-	-	-	-	-	-	-	-	-	-	-	-	-	-
大分県	-	-	-	-	-	-	-	-	-	-	-	-	-	-	-	-	-	-
宮崎県	-	-	-	-	-	-	-	-	-	-	-	-	-	-	-	-	-	-
鹿児島県	-	-	-	-	-	-	-	-	-	-	-	-	-	-	-	-	-	-
沖縄県	-	-	-	-	-	-	-	-	-	-	-	-	-	-	-	-	-	-

第3101表 報告数・累積報告数，疾病・都道府県別

平成15年1週

	急性灰白髄炎		ジフテリア		腸管出血性大腸菌感染症		アメーバ赤痢		エキノコックス症		黄熱		オウム病		回歸熱		ウイルス性肝炎			
	報告数	累積	報告数	累積	報告数	累積	報告数	累積	報告数	累積	報告数	累積	報告数	累積	報告数	累積	報告数	累積		
総数	-	-	-	-	5	5	-	-	-	-	-	-	-	-	-	-	-	-	1	1
北海道	-	-	-	-	-	-	-	-	-	-	-	-	-	-	-	-	-	-	-	-
青森県	-	-	-	-	-	-	-	-	-	-	-	-	-	-	-	-	-	-	-	-
岩手県	-	-	-	-	-	-	-	-	-	-	-	-	-	-	-	-	-	-	-	-
宮城県	-	-	-	-	-	-	-	-	-	-	-	-	-	-	-	-	-	-	-	-
秋田県	-	-	-	-	1	1	-	-	-	-	-	-	-	-	-	-	-	-	-	-
山形県	-	-	-	-	-	-	-	-	-	-	-	-	-	-	-	-	-	-	-	-
福島県	-	-	-	-	-	-	-	-	-	-	-	-	-	-	-	-	-	-	-	-
茨城県	-	-	-	-	-	-	-	-	-	-	-	-	-	-	-	-	-	-	-	-
栃木県	-	-	-	-	-	-	-	-	-	-	-	-	-	-	-	-	-	-	-	-
群馬県	-	-	-	-	-	-	-	-	-	-	-	-	-	-	-	-	-	-	-	-
埼玉県	-	-	-	-	-	-	-	-	-	-	-	-	-	-	-	-	-	-	-	-
千葉県	-	-	-	-	-	-	-	-	-	-	-	-	-	-	-	-	-	-	-	-
東京都	-	-	-	-	1	1	-	-	-	-	-	-	-	-	-	-	-	-	-	-
神奈川県	-	-	-	-	-	-	-	-	-	-	-	-	-	-	-	-	-	-	-	-
新潟県	-	-	-	-	-	-	-	-	-	-	-	-	-	-	-	-	-	-	-	-
富山県	-	-	-	-	-	-	-	-	-	-	-	-	-	-	-	-	-	-	-	-
石川県	-	-	-	-	-	-	-	-	-	-	-	-	-	-	-	-	-	-	-	-
福井県	-	-	-	-	-	-	-	-	-	-	-	-	-	-	-	-	-	-	-	-
山梨県	-	-	-	-	-	-	-	-	-	-	-	-	-	-	-	-	-	-	-	-
長野県	-	-	-	-	-	-	-	-	-	-	-	-	-	-	-	-	-	-	-	-
岐阜県	-	-	-	-	-	-	-	-	-	-	-	-	-	-	-	-	-	-	-	-
静岡県	-	-	-	-	-	-	-	-	-	-	-	-	-	-	-	-	-	-	-	-
愛知県	-	-	-	-	-	-	-	-	-	-	-	-	-	-	-	-	-	-	-	-
三重県	-	-	-	-	-	-	-	-	-	-	-	-	-	-	-	-	-	-	-	-
滋賀県	-	-	-	-	-	-	-	-	-	-	-	-	-	-	-	-	-	-	-	-
京都府	-	-	-	-	2	2	-	-	-	-	-	-	-	-	-	-	-	-	-	-
大阪府	-	-	-	-	-	-	-	-	-	-	-	-	-	-	-	-	-	-	1	1
兵庫県	-	-	-	-	-	-	-	-	-	-	-	-	-	-	-	-	-	-	-	-
奈良県	-	-	-	-	-	-	-	-	-	-	-	-	-	-	-	-	-	-	-	-
和歌山県	-	-	-	-	-	-	-	-	-	-	-	-	-	-	-	-	-	-	-	-
鳥取県	-	-	-	-	-	-	-	-	-	-	-	-	-	-	-	-	-	-	-	-
島根県	-	-	-	-	-	-	-	-	-	-	-	-	-	-	-	-	-	-	-	-
岡山県	-	-	-	-	-	-	-	-	-	-	-	-	-	-	-	-	-	-	-	-
広島県	-	-	-	-	-	-	-	-	-	-	-	-	-	-	-	-	-	-	-	-
山口県	-	-	-	-	1	1	-	-	-	-	-	-	-	-	-	-	-	-	-	-
徳島県	-	-	-	-	-	-	-	-	-	-	-	-	-	-	-	-	-	-	-	-
香川県	-	-	-	-	-	-	-	-	-	-	-	-	-	-	-	-	-	-	-	-
愛媛県	-	-	-	-	-	-	-	-	-	-	-	-	-	-	-	-	-	-	-	-
高知県	-	-	-	-	-	-	-	-	-	-	-	-	-	-	-	-	-	-	-	-
福岡県	-	-	-	-	-	-	-	-	-	-	-	-	-	-	-	-	-	-	-	-
佐賀県	-	-	-	-	-	-	-	-	-	-	-	-	-	-	-	-	-	-	-	-
長崎県	-	-	-	-	-	-	-	-	-	-	-	-	-	-	-	-	-	-	-	-
熊本県	-	-	-	-	-	-	-	-	-	-	-	-	-	-	-	-	-	-	-	-
大分県	-	-	-	-	-	-	-	-	-	-	-	-	-	-	-	-	-	-	-	-
宮崎県	-	-	-	-	-	-	-	-	-	-	-	-	-	-	-	-	-	-	-	-
鹿児島県	-	-	-	-	-	-	-	-	-	-	-	-	-	-	-	-	-	-	-	-
沖縄県	-	-	-	-	-	-	-	-	-	-	-	-	-	-	-	-	-	-	-	-

第3101表 報告数・累積報告数，疾病・都道府県別

平成15年1週

	Q 熱		狂 犬 病		クリプト スポリジウム症		クロイツフェルト ・ヤコブ病		劇症型溶血性 レンサ球菌感染症		後天性 免疫不全症候群		コクシジ オイデス症		ジアルジア症		腎症候性出血熱	
	報告数	累積	報告数	累積	報告数	累積	報告数	累積	報告数	累積	報告数	累積	報告数	累積	報告数	累積	報告数	累積
総 数	-	-	-	-	-	-	-	-	-	-	-	-	-	-	-	-	-	-
北海道	-	-	-	-	-	-	-	-	-	-	-	-	-	-	-	-	-	-
青森県	-	-	-	-	-	-	-	-	-	-	-	-	-	-	-	-	-	-
岩手県	-	-	-	-	-	-	-	-	-	-	-	-	-	-	-	-	-	-
宮城県	-	-	-	-	-	-	-	-	-	-	-	-	-	-	-	-	-	-
秋田県	-	-	-	-	-	-	-	-	-	-	-	-	-	-	-	-	-	-
山形県	-	-	-	-	-	-	-	-	-	-	-	-	-	-	-	-	-	-
福島県	-	-	-	-	-	-	-	-	-	-	-	-	-	-	-	-	-	-
茨城県	-	-	-	-	-	-	-	-	-	-	-	-	-	-	-	-	-	-
栃木県	-	-	-	-	-	-	-	-	-	-	-	-	-	-	-	-	-	-
群馬県	-	-	-	-	-	-	-	-	-	-	-	-	-	-	-	-	-	-
埼玉県	-	-	-	-	-	-	-	-	-	-	-	-	-	-	-	-	-	-
千葉県	-	-	-	-	-	-	-	-	-	-	-	-	-	-	-	-	-	-
東京都	-	-	-	-	-	-	-	-	-	-	-	-	-	-	-	-	-	-
神奈川県	-	-	-	-	-	-	-	-	-	-	-	-	-	-	-	-	-	-
新潟県	-	-	-	-	-	-	-	-	-	-	-	-	-	-	-	-	-	-
富山県	-	-	-	-	-	-	-	-	-	-	-	-	-	-	-	-	-	-
石川県	-	-	-	-	-	-	-	-	-	-	-	-	-	-	-	-	-	-
福井県	-	-	-	-	-	-	-	-	-	-	-	-	-	-	-	-	-	-
山梨県	-	-	-	-	-	-	-	-	-	-	-	-	-	-	-	-	-	-
長野県	-	-	-	-	-	-	-	-	-	-	-	-	-	-	-	-	-	-
岐阜県	-	-	-	-	-	-	-	-	-	-	-	-	-	-	-	-	-	-
静岡県	-	-	-	-	-	-	-	-	-	-	-	-	-	-	-	-	-	-
愛知県	-	-	-	-	-	-	-	-	-	-	-	-	-	-	-	-	-	-
三重県	-	-	-	-	-	-	-	-	-	-	-	-	-	-	-	-	-	-
滋賀県	-	-	-	-	-	-	-	-	-	-	-	-	-	-	-	-	-	-
京都府	-	-	-	-	-	-	-	-	-	-	-	-	-	-	-	-	-	-
大阪府	-	-	-	-	-	-	-	-	-	-	-	-	-	-	-	-	-	-
兵庫県	-	-	-	-	-	-	-	-	-	-	-	-	-	-	-	-	-	-
奈良県	-	-	-	-	-	-	-	-	-	-	-	-	-	-	-	-	-	-
和歌山県	-	-	-	-	-	-	-	-	-	-	-	-	-	-	-	-	-	-
鳥取県	-	-	-	-	-	-	-	-	-	-	-	-	-	-	-	-	-	-
島根県	-	-	-	-	-	-	-	-	-	-	-	-	-	-	-	-	-	-
岡山県	-	-	-	-	-	-	-	-	-	-	-	-	-	-	-	-	-	-
広島県	-	-	-	-	-	-	-	-	-	-	-	-	-	-	-	-	-	-
山口県	-	-	-	-	-	-	-	-	-	-	-	-	-	-	-	-	-	-
徳島県	-	-	-	-	-	-	-	-	-	-	-	-	-	-	-	-	-	-
香川県	-	-	-	-	-	-	-	-	-	-	-	-	-	-	-	-	-	-
愛媛県	-	-	-	-	-	-	-	-	-	-	-	-	-	-	-	-	-	-
高知県	-	-	-	-	-	-	-	-	-	-	-	-	-	-	-	-	-	-
福岡県	-	-	-	-	-	-	-	-	-	-	-	-	-	-	-	-	-	-
佐賀県	-	-	-	-	-	-	-	-	-	-	-	-	-	-	-	-	-	-
長崎県	-	-	-	-	-	-	-	-	-	-	-	-	-	-	-	-	-	-
熊本県	-	-	-	-	-	-	-	-	-	-	-	-	-	-	-	-	-	-
大分県	-	-	-	-	-	-	-	-	-	-	-	-	-	-	-	-	-	-
宮崎県	-	-	-	-	-	-	-	-	-	-	-	-	-	-	-	-	-	-
鹿児島県	-	-	-	-	-	-	-	-	-	-	-	-	-	-	-	-	-	-
沖縄県	-	-	-	-	-	-	-	-	-	-	-	-	-	-	-	-	-	-

第3101表 報告数・累積報告数，疾病・都道府県別

平成15年1週

	髄膜炎菌性 髄膜炎		先天性風疹 症候群		炭 疽		ツツガムシ病		デング熱		日本紅斑熱		日本脳炎		乳児 ボツリヌス症		梅 毒	
	報告数	累積	報告数	累積	報告数	累積	報告数	累積	報告数	累積	報告数	累積	報告数	累積	報告数	累積	報告数	累積
総 数	-	-	-	-	-	-	-	-	-	-	-	-	-	-	-	-	-	-
北海道	-	-	-	-	-	-	-	-	-	-	-	-	-	-	-	-	-	-
青森県	-	-	-	-	-	-	-	-	-	-	-	-	-	-	-	-	-	-
岩手県	-	-	-	-	-	-	-	-	-	-	-	-	-	-	-	-	-	-
宮城県	-	-	-	-	-	-	-	-	-	-	-	-	-	-	-	-	-	-
秋田県	-	-	-	-	-	-	-	-	-	-	-	-	-	-	-	-	-	-
山形県	-	-	-	-	-	-	-	-	-	-	-	-	-	-	-	-	-	-
福島県	-	-	-	-	-	-	-	-	-	-	-	-	-	-	-	-	-	-
茨城県	-	-	-	-	-	-	-	-	-	-	-	-	-	-	-	-	-	-
栃木県	-	-	-	-	-	-	-	-	-	-	-	-	-	-	-	-	-	-
群馬県	-	-	-	-	-	-	-	-	-	-	-	-	-	-	-	-	-	-
埼玉県	-	-	-	-	-	-	-	-	-	-	-	-	-	-	-	-	-	-
千葉県	-	-	-	-	-	-	-	-	-	-	-	-	-	-	-	-	-	-
東京都	-	-	-	-	-	-	-	-	-	-	-	-	-	-	-	-	-	-
神奈川県	-	-	-	-	-	-	-	-	-	-	-	-	-	-	-	-	-	-
新潟県	-	-	-	-	-	-	-	-	-	-	-	-	-	-	-	-	-	-
富山県	-	-	-	-	-	-	-	-	-	-	-	-	-	-	-	-	-	-
石川県	-	-	-	-	-	-	-	-	-	-	-	-	-	-	-	-	-	-
福井県	-	-	-	-	-	-	-	-	-	-	-	-	-	-	-	-	-	-
山梨県	-	-	-	-	-	-	-	-	-	-	-	-	-	-	-	-	-	-
長野県	-	-	-	-	-	-	-	-	-	-	-	-	-	-	-	-	-	-
岐阜県	-	-	-	-	-	-	-	-	-	-	-	-	-	-	-	-	-	-
静岡県	-	-	-	-	-	-	-	-	-	-	-	-	-	-	-	-	-	-
愛知県	-	-	-	-	-	-	-	-	-	-	-	-	-	-	-	-	-	-
三重県	-	-	-	-	-	-	-	-	-	-	-	-	-	-	-	-	-	-
滋賀県	-	-	-	-	-	-	-	-	-	-	-	-	-	-	-	-	-	-
京都府	-	-	-	-	-	-	-	-	-	-	-	-	-	-	-	-	-	-
大阪府	-	-	-	-	-	-	-	-	-	-	-	-	-	-	-	-	-	-
兵庫県	-	-	-	-	-	-	-	-	-	-	-	-	-	-	-	-	-	-
奈良県	-	-	-	-	-	-	-	-	-	-	-	-	-	-	-	-	-	-
和歌山県	-	-	-	-	-	-	-	-	-	-	-	-	-	-	-	-	-	-
鳥取県	-	-	-	-	-	-	-	-	-	-	-	-	-	-	-	-	-	-
島根県	-	-	-	-	-	-	-	-	-	-	-	-	-	-	-	-	-	-
岡山県	-	-	-	-	-	-	-	-	-	-	-	-	-	-	-	-	-	-
広島県	-	-	-	-	-	-	-	-	-	-	-	-	-	-	-	-	-	-
山口県	-	-	-	-	-	-	-	-	-	-	-	-	-	-	-	-	-	-
徳島県	-	-	-	-	-	-	-	-	-	-	-	-	-	-	-	-	-	-
香川県	-	-	-	-	-	-	-	-	-	-	-	-	-	-	-	-	-	-
愛媛県	-	-	-	-	-	-	-	-	-	-	-	-	-	-	-	-	-	-
高知県	-	-	-	-	-	-	-	-	-	-	-	-	-	-	-	-	-	-
福岡県	-	-	-	-	-	-	-	-	-	-	-	-	-	-	-	-	-	-
佐賀県	-	-	-	-	-	-	-	-	-	-	-	-	-	-	-	-	-	-
長崎県	-	-	-	-	-	-	-	-	-	-	-	-	-	-	-	-	-	-
熊本県	-	-	-	-	-	-	-	-	-	-	-	-	-	-	-	-	-	-
大分県	-	-	-	-	-	-	-	-	-	-	-	-	-	-	-	-	-	-
宮崎県	-	-	-	-	-	-	-	-	-	-	-	-	-	-	-	-	-	-
鹿児島県	-	-	-	-	-	-	-	-	-	-	-	-	-	-	-	-	-	-
沖縄県	-	-	-	-	-	-	-	-	-	-	-	-	-	-	-	-	-	-

第3101表 報告数・累積報告数，疾病・都道府県別

平成15年1週

	破傷風		バンコマイシン耐性腸球菌感染症		ハンタウイルス肺症候群		Bウイルス病		ブルセラ症		発疹チフス		マラリア		ライム病		レジオネラ症	
	報告数	累積	報告数	累積	報告数	累積	報告数	累積	報告数	累積	報告数	累積	報告数	累積	報告数	累積	報告数	累積
総数	1	1	-	-	-	-	-	-	-	-	-	-	-	-	-	-	-	-
北海道	-	-	-	-	-	-	-	-	-	-	-	-	-	-	-	-	-	-
青森県	-	-	-	-	-	-	-	-	-	-	-	-	-	-	-	-	-	-
岩手県	-	-	-	-	-	-	-	-	-	-	-	-	-	-	-	-	-	-
宮城県	-	-	-	-	-	-	-	-	-	-	-	-	-	-	-	-	-	-
秋田県	-	-	-	-	-	-	-	-	-	-	-	-	-	-	-	-	-	-
山形県	-	-	-	-	-	-	-	-	-	-	-	-	-	-	-	-	-	-
福島県	-	-	-	-	-	-	-	-	-	-	-	-	-	-	-	-	-	-
茨城県	-	-	-	-	-	-	-	-	-	-	-	-	-	-	-	-	-	-
栃木県	-	-	-	-	-	-	-	-	-	-	-	-	-	-	-	-	-	-
群馬県	-	-	-	-	-	-	-	-	-	-	-	-	-	-	-	-	-	-
埼玉県	-	-	-	-	-	-	-	-	-	-	-	-	-	-	-	-	-	-
千葉県	-	-	-	-	-	-	-	-	-	-	-	-	-	-	-	-	-	-
東京都	-	-	-	-	-	-	-	-	-	-	-	-	-	-	-	-	-	-
神奈川県	-	-	-	-	-	-	-	-	-	-	-	-	-	-	-	-	-	-
新潟県	1	1	-	-	-	-	-	-	-	-	-	-	-	-	-	-	-	-
富山県	-	-	-	-	-	-	-	-	-	-	-	-	-	-	-	-	-	-
石川県	-	-	-	-	-	-	-	-	-	-	-	-	-	-	-	-	-	-
福井県	-	-	-	-	-	-	-	-	-	-	-	-	-	-	-	-	-	-
山梨県	-	-	-	-	-	-	-	-	-	-	-	-	-	-	-	-	-	-
長野県	-	-	-	-	-	-	-	-	-	-	-	-	-	-	-	-	-	-
岐阜県	-	-	-	-	-	-	-	-	-	-	-	-	-	-	-	-	-	-
静岡県	-	-	-	-	-	-	-	-	-	-	-	-	-	-	-	-	-	-
愛知県	-	-	-	-	-	-	-	-	-	-	-	-	-	-	-	-	-	-
三重県	-	-	-	-	-	-	-	-	-	-	-	-	-	-	-	-	-	-
滋賀県	-	-	-	-	-	-	-	-	-	-	-	-	-	-	-	-	-	-
京都府	-	-	-	-	-	-	-	-	-	-	-	-	-	-	-	-	-	-
大阪府	-	-	-	-	-	-	-	-	-	-	-	-	-	-	-	-	-	-
兵庫県	-	-	-	-	-	-	-	-	-	-	-	-	-	-	-	-	-	-
奈良県	-	-	-	-	-	-	-	-	-	-	-	-	-	-	-	-	-	-
和歌山県	-	-	-	-	-	-	-	-	-	-	-	-	-	-	-	-	-	-
鳥取県	-	-	-	-	-	-	-	-	-	-	-	-	-	-	-	-	-	-
島根県	-	-	-	-	-	-	-	-	-	-	-	-	-	-	-	-	-	-
岡山県	-	-	-	-	-	-	-	-	-	-	-	-	-	-	-	-	-	-
広島県	-	-	-	-	-	-	-	-	-	-	-	-	-	-	-	-	-	-
山口県	-	-	-	-	-	-	-	-	-	-	-	-	-	-	-	-	-	-
徳島県	-	-	-	-	-	-	-	-	-	-	-	-	-	-	-	-	-	-
香川県	-	-	-	-	-	-	-	-	-	-	-	-	-	-	-	-	-	-
愛媛県	-	-	-	-	-	-	-	-	-	-	-	-	-	-	-	-	-	-
高知県	-	-	-	-	-	-	-	-	-	-	-	-	-	-	-	-	-	-
福岡県	-	-	-	-	-	-	-	-	-	-	-	-	-	-	-	-	-	-
佐賀県	-	-	-	-	-	-	-	-	-	-	-	-	-	-	-	-	-	-
長崎県	-	-	-	-	-	-	-	-	-	-	-	-	-	-	-	-	-	-
熊本県	-	-	-	-	-	-	-	-	-	-	-	-	-	-	-	-	-	-
大分県	-	-	-	-	-	-	-	-	-	-	-	-	-	-	-	-	-	-
宮崎県	-	-	-	-	-	-	-	-	-	-	-	-	-	-	-	-	-	-
鹿児島県	-	-	-	-	-	-	-	-	-	-	-	-	-	-	-	-	-	-
沖縄県	-	-	-	-	-	-	-	-	-	-	-	-	-	-	-	-	-	-

第3101表 報告数・累積報告数，疾病・都道府県別

平成15年1週

	ウエストナイル熱 (ウエストナイル脳炎を含む)	
	報告数	累積
総 数	-	-
北海道	-	-
青森県	-	-
岩手県	-	-
宮城県	-	-
秋田県	-	-
山形県	-	-
福島県	-	-
茨城県	-	-
栃木県	-	-
群馬県	-	-
埼玉県	-	-
千葉県	-	-
東京都	-	-
神奈川県	-	-
新潟県	-	-
富山県	-	-
石川県	-	-
福井県	-	-
山梨県	-	-
長野県	-	-
岐阜県	-	-
静岡県	-	-
愛知県	-	-
三重県	-	-
滋賀県	-	-
京都府	-	-
大阪府	-	-
兵庫県	-	-
奈良県	-	-
和歌山県	-	-
鳥取県	-	-
島根県	-	-
岡山県	-	-
広島県	-	-
山口県	-	-
徳島県	-	-
香川県	-	-
愛媛県	-	-
高知県	-	-
福岡県	-	-
佐賀県	-	-
長崎県	-	-
熊本県	-	-
大分県	-	-
宮崎県	-	-
鹿児島県	-	-
沖縄県	-	-

第3102表 報告数・定点当り報告数, 疾病・都道府県別

平成15年1週

	インフルエンザ		咽頭結膜熱		A群溶血性 レンサ球菌咽頭炎		感染性胃腸炎		水痘		手足口病		伝染性紅斑		突発性発疹		百日咳	
	報告数	定点当り	報告数	定点当り	報告数	定点当り	報告数	定点当り	報告数	定点当り	報告数	定点当り	報告数	定点当り	報告数	定点当り	報告数	定点当り
総数	28339	6.22	137	0.05	909	0.31	7038	2.41	4439	1.52	189	0.06	271	0.09	711	0.24	6	0.00
北海道	647	2.85	4	0.03	85	0.59	106	0.74	193	1.35	9	0.06	83	0.58	37	0.26	-	-
青森県	45	0.76	-	-	17	0.45	65	1.71	69	1.82	2	0.05	-	-	6	0.16	-	-
岩手県	90	1.48	-	-	7	0.19	134	3.62	68	1.84	1	0.03	7	0.19	11	0.30	-	-
宮城県	38	0.39	-	-	13	0.22	348	5.90	113	1.92	7	0.12	11	0.19	19	0.32	-	-
秋田県	309	5.62	40	1.14	15	0.43	98	2.80	65	1.86	-	-	1	0.03	8	0.23	-	-
山形県	44	0.92	-	-	23	0.77	54	1.80	71	2.37	13	0.43	8	0.27	16	0.53	-	-
福島県	194	2.43	-	-	16	0.33	136	2.83	80	1.67	4	0.08	5	0.10	12	0.25	-	-
茨城県	341	2.89	-	-	22	0.30	97	1.31	59	0.80	5	0.07	3	0.04	8	0.11	-	-
栃木県	81	1.16	2	0.04	10	0.22	151	3.28	81	1.76	7	0.15	2	0.04	17	0.37	1	0.02
群馬県	189	1.89	2	0.03	14	0.23	134	2.16	73	1.18	1	0.02	8	0.13	16	0.26	-	-
埼玉県	803	4.44	2	0.02	52	0.48	332	3.07	209	1.94	2	0.02	6	0.06	30	0.28	1	0.01
千葉県	415	2.20	1	0.01	32	0.28	258	2.22	82	0.71	2	0.02	5	0.04	20	0.17	-	-
東京都	286	1.62	3	0.02	8	0.06	145	1.08	70	0.52	1	0.01	-	-	5	0.04	-	-
神奈川県	445	1.44	1	0.01	24	0.13	222	1.16	134	0.70	1	0.01	6	0.03	22	0.12	-	-
新潟県	291	2.94	4	0.07	38	0.63	172	2.87	122	2.03	3	0.05	23	0.38	21	0.35	-	-
富山県	130	2.71	1	0.03	40	1.38	115	3.97	47	1.62	4	0.14	-	-	14	0.48	-	-
石川県	353	7.35	5	0.17	33	1.14	148	5.10	59	2.03	14	0.48	1	0.03	7	0.24	-	-
福井県	190	5.94	3	0.14	24	1.09	80	3.64	78	3.55	2	0.09	5	0.23	8	0.36	-	-
山梨県	105	2.56	-	-	4	0.16	36	1.44	10	0.40	-	-	-	-	4	0.16	-	-
長野県	502	5.77	-	-	35	0.64	214	3.89	103	1.87	2	0.04	5	0.09	25	0.45	-	-
岐阜県	369	4.99	2	0.04	5	0.11	103	2.19	80	1.70	12	0.26	8	0.17	6	0.13	1	0.02
静岡県	444	3.29	1	0.01	15	0.18	250	2.94	192	2.26	3	0.04	3	0.04	24	0.28	-	-
愛知県	1391	7.28	-	-	35	0.19	295	1.62	226	1.24	14	0.08	9	0.05	24	0.13	-	-
三重県	305	4.18	-	-	30	0.67	315	7.00	99	2.20	8	0.18	13	0.29	21	0.47	1	0.02
滋賀県	495	13.03	-	-	-	-	38	1.65	22	0.96	1	0.04	-	-	-	-	-	-
京都府	593	5.03	7	0.10	6	0.08	159	2.24	94	1.32	2	0.03	2	0.03	14	0.20	-	-
大阪府	827	2.72	7	0.04	8	0.04	115	0.59	98	0.50	-	-	2	0.01	6	0.03	1	0.01
兵庫県	1153	5.82	6	0.05	10	0.08	181	1.41	115	0.90	3	0.02	8	0.06	21	0.16	1	0.01
奈良県	212	3.85	-	-	2	0.06	55	1.57	36	1.03	-	-	2	0.06	4	0.11	-	-
和歌山県	173	3.46	-	-	9	0.29	106	3.42	77	2.48	-	-	1	0.03	4	0.13	-	-
鳥取県	258	8.90	1	0.05	6	0.32	55	2.89	35	1.84	-	-	3	0.16	6	0.32	-	-
島根県	168	4.42	-	-	2	0.09	56	2.43	44	1.91	2	0.09	2	0.09	3	0.13	-	-
岡山県	687	8.18	-	-	6	0.11	147	2.72	69	1.28	1	0.02	2	0.04	9	0.17	-	-
広島県	1827	16.76	6	0.09	18	0.26	268	3.88	84	1.22	14	0.20	1	0.01	14	0.20	-	-
山口県	670	9.05	5	0.10	18	0.37	164	3.35	103	2.10	-	-	8	0.16	20	0.41	-	-
徳島県	156	4.11	-	-	16	0.70	61	2.65	22	0.96	-	-	-	-	3	0.13	-	-
香川県	401	7.86	-	-	7	0.22	153	4.78	66	2.06	2	0.06	-	-	19	0.59	-	-
愛媛県	153	2.39	2	0.05	26	0.67	120	3.08	82	2.10	7	0.18	3	0.08	17	0.44	-	-
高知県	402	8.20	1	0.03	16	0.52	98	3.16	77	2.48	2	0.06	6	0.19	13	0.42	-	-
福岡県	4786	24.17	6	0.05	52	0.43	379	3.16	305	2.54	4	0.03	5	0.04	52	0.43	-	-
佐賀県	980	25.13	4	0.17	10	0.43	29	1.26	59	2.57	2	0.09	6	0.26	18	0.78	-	-
長崎県	1355	19.36	-	-	19	0.43	92	2.09	75	1.70	4	0.09	2	0.05	9	0.20	-	-
熊本県	1330	16.42	10	0.20	21	0.43	130	2.65	86	1.76	1	0.02	2	0.04	26	0.53	-	-
大分県	1622	27.97	1	0.03	16	0.44	210	5.83	119	3.31	5	0.14	-	-	23	0.64	-	-
宮崎県	455	7.58	6	0.16	30	0.81	218	5.89	133	3.59	13	0.35	3	0.08	20	0.54	-	-
鹿児島県	736	7.51	4	0.07	12	0.20	181	3.02	147	2.45	5	0.08	1	0.02	21	0.35	-	-
沖縄県	893	15.40	-	-	2	0.06	15	0.44	108	3.18	4	0.12	-	-	8	0.24	-	-

第3102表 報告数・定点当り報告数, 疾病・都道府県別

平成15年1週

	風 疹		ヘルパンギーナ		麻 疹 (成人麻疹を除く)		流行性耳下腺炎		急性出血性 結膜炎		流行性角結膜炎		急性脳炎 (日本脳炎を除く)		細菌性髄膜炎		無菌性髄膜炎	
	報告数	定点当り	報告数	定点当り	報告数	定点当り	報告数	定点当り	報告数	定点当り	報告数	定点当り	報告数	定点当り	報告数	定点当り	報告数	定点当り
総 数	11	0.00	37	0.01	58	0.02	1146	0.39	5	0.01	211	0.35	3	0.01	2	0.00	8	0.02
北海道	-	-	2	0.01	-	-	81	0.57	-	-	13	0.45	-	-	-	-	-	-
青森県	1	0.03	-	-	1	0.03	43	1.13	-	-	5	0.50	-	-	-	-	-	-
岩手県	-	-	1	0.03	1	0.03	67	1.81	-	-	18	1.50	-	-	-	-	-	-
宮城県	-	-	5	0.08	-	-	66	1.12	-	-	1	0.09	-	-	-	-	-	-
秋田県	-	-	-	-	-	-	73	2.09	-	-	4	0.57	-	-	-	-	-	-
山形県	-	-	-	-	-	-	14	0.47	-	-	-	-	-	-	-	-	1	0.10
福島県	-	-	-	-	14	0.29	39	0.81	2	0.17	6	0.50	-	-	-	-	-	-
茨城県	-	-	-	-	-	-	14	0.19	-	-	8	0.47	-	-	-	-	-	-
栃木県	-	-	-	-	-	-	30	0.65	-	-	10	0.83	-	-	-	-	-	-
群馬県	-	-	-	-	-	-	55	0.89	-	-	7	0.50	-	-	-	-	1	0.10
埼玉県	-	-	2	0.02	5	0.05	37	0.34	-	-	8	0.42	-	-	-	-	-	-
千葉県	-	-	2	0.02	6	0.05	24	0.21	-	-	12	0.40	-	-	-	-	-	-
東京都	-	-	-	-	2	0.01	6	0.04	-	-	7	0.44	-	-	-	-	-	-
神奈川県	1	0.01	-	-	-	-	15	0.08	-	-	4	0.10	-	-	-	-	-	-
新潟県	-	-	4	0.07	1	0.02	19	0.32	-	-	4	0.44	-	-	-	-	-	-
富山県	-	-	-	-	-	-	6	0.21	-	-	-	-	-	-	-	-	-	-
石川県	-	-	2	0.07	-	-	2	0.07	-	-	3	0.43	-	-	-	-	-	-
福井県	-	-	-	-	-	-	7	0.32	-	-	2	0.67	-	-	-	-	-	-
山梨県	-	-	-	-	-	-	1	0.04	-	-	-	-	-	-	-	-	-	-
長野県	-	-	-	-	-	-	15	0.27	1	0.09	-	-	-	-	-	-	-	-
岐阜県	-	-	-	-	1	0.02	13	0.28	-	-	9	0.82	-	-	-	-	-	-
静岡県	-	-	-	-	-	-	28	0.33	-	-	5	0.25	-	-	-	-	-	-
愛知県	-	-	2	0.01	2	0.01	57	0.31	1	0.03	1	0.03	-	-	-	-	1	0.08
三重県	-	-	1	0.02	-	-	11	0.24	-	-	-	-	-	-	-	-	-	-
滋賀県	-	-	-	-	-	-	1	0.04	-	-	-	-	-	-	1	0.20	-	-
京都府	-	-	-	-	1	0.01	22	0.31	-	-	-	-	-	-	-	-	-	-
大阪府	-	-	-	-	2	0.01	8	0.04	-	-	4	0.08	-	-	-	-	-	-
兵庫県	-	-	-	-	-	-	49	0.38	-	-	2	0.06	-	-	-	-	-	-
奈良県	-	-	-	-	-	-	12	0.34	-	-	1	0.11	-	-	-	-	2	0.33
和歌山県	-	-	1	0.03	-	-	5	0.16	-	-	-	-	-	-	-	-	-	-
鳥取県	-	-	-	-	-	-	24	1.26	-	-	-	-	-	-	-	-	-	-
島根県	-	-	-	-	1	0.04	18	0.78	-	-	-	-	-	-	-	-	-	-
岡山県	3	0.06	-	-	1	0.02	24	0.44	-	-	9	0.75	-	-	-	-	-	-
広島県	3	0.04	2	0.03	4	0.06	27	0.39	-	-	8	0.44	-	-	-	-	1	0.05
山口県	-	-	1	0.02	-	-	19	0.39	-	-	1	0.11	-	-	-	-	-	-
徳島県	-	-	-	-	-	-	6	0.26	-	-	-	-	-	-	-	-	-	-
香川県	-	-	1	0.03	2	0.06	6	0.19	-	-	-	-	-	-	-	-	-	-
愛媛県	-	-	2	0.05	5	0.13	15	0.38	-	-	4	0.57	-	-	-	-	-	-
高知県	-	-	2	0.06	-	-	19	0.61	-	-	4	1.33	-	-	-	-	1	0.13
福岡県	2	0.02	-	-	-	-	39	0.33	1	0.04	14	0.54	2	0.13	-	-	-	-
佐賀県	-	-	-	-	-	-	3	0.13	-	-	1	0.25	-	-	1	0.17	-	-
長崎県	-	-	-	-	-	-	43	0.98	-	-	2	0.25	-	-	-	-	-	-
熊本県	-	-	3	0.06	-	-	4	0.08	-	-	11	1.22	-	-	-	-	-	-
大分県	-	-	2	0.06	-	-	21	0.58	-	-	2	0.40	-	-	-	-	-	-
宮崎県	-	-	2	0.05	6	0.16	25	0.68	-	-	6	1.50	-	-	-	-	-	-
鹿児島県	-	-	-	-	2	0.03	26	0.43	-	-	10	1.67	1	0.08	-	-	-	-
沖縄県	1	0.03	-	-	1	0.03	7	0.21	-	-	5	0.50	-	-	-	-	1	0.14

第3102表 報告数・定点当り報告数，疾病・都道府県別 平成15年1週

	マイコプラズマ肺炎		クラミジア肺炎 (オウム病を除く)		成人麻疹	
	報告数	定点当り	報告数	定点当り	報告数	定点当り
総 数	28	0.06	2	0.00	-	-
北海道	-	-	-	-	-	-
青森県	1	0.17	-	-	-	-
岩手県	-	-	-	-	-	-
宮城県	1	0.08	-	-	-	-
秋田県	4	0.50	-	-	-	-
山形県	-	-	-	-	-	-
福島県	-	-	-	-	-	-
茨城県	-	-	-	-	-	-
栃木県	-	-	-	-	-	-
群馬県	-	-	-	-	-	-
埼玉県	-	-	1	0.13	-	-
千葉県	-	-	-	-	-	-
東京都	-	-	-	-	-	-
神奈川県	-	-	-	-	-	-
新潟県	7	0.58	-	-	-	-
富山県	-	-	-	-	-	-
石川県	-	-	-	-	-	-
福井県	-	-	-	-	-	-
山梨県	4	0.40	-	-	-	-
長野県	-	-	1	0.09	-	-
岐阜県	-	-	-	-	-	-
静岡県	-	-	-	-	-	-
愛知県	1	0.08	-	-	-	-
三重県	-	-	-	-	-	-
滋賀県	2	0.40	-	-	-	-
京都府	-	-	-	-	-	-
大阪府	-	-	-	-	-	-
兵庫県	-	-	-	-	-	-
奈良県	-	-	-	-	-	-
和歌山県	1	0.09	-	-	-	-
鳥取県	-	-	-	-	-	-
島根県	1	0.13	-	-	-	-
岡山県	-	-	-	-	-	-
広島県	2	0.11	-	-	-	-
山口県	1	0.13	-	-	-	-
徳島県	-	-	-	-	-	-
香川県	-	-	-	-	-	-
愛媛県	-	-	-	-	-	-
高知県	2	0.25	-	-	-	-
福岡県	-	-	-	-	-	-
佐賀県	-	-	-	-	-	-
長崎県	-	-	-	-	-	-
熊本県	-	-	-	-	-	-
大分県	-	-	-	-	-	-
宮崎県	-	-	-	-	-	-
鹿児島県	-	-	-	-	-	-
沖縄県	1	0.14	-	-	-	-



2週 of データ

注)表中の報告数は1月16日集計分であり、その後の報告数は次週以降の累計に反映されます。

第3101表 報告数・累積報告数，疾病・都道府県別

平成15年2週

	エボラ出血熱		クリミア・コンゴ出血熱		ペスト		マールブルグ病		ラッサ熱		コレラ		細菌性赤痢		腸チフス		パラチフス	
	報告数	累積	報告数	累積	報告数	累積	報告数	累積	報告数	累積	報告数	累積	報告数	累積	報告数	累積	報告数	累積
総 数	-	-	-	-	-	-	-	-	-	-	-	-	15	21	-	-	-	-
北海道	-	-	-	-	-	-	-	-	-	-	-	-	-	-	-	-	-	-
青森県	-	-	-	-	-	-	-	-	-	-	-	-	-	-	-	-	-	-
岩手県	-	-	-	-	-	-	-	-	-	-	-	-	5	5	-	-	-	-
宮城県	-	-	-	-	-	-	-	-	-	-	-	-	-	-	-	-	-	-
秋田県	-	-	-	-	-	-	-	-	-	-	-	-	1	-	-	-	-	-
山形県	-	-	-	-	-	-	-	-	-	-	-	-	-	-	-	-	-	-
福島県	-	-	-	-	-	-	-	-	-	-	-	-	-	-	-	-	-	-
茨城県	-	-	-	-	-	-	-	-	-	-	-	-	1	-	-	-	-	-
栃木県	-	-	-	-	-	-	-	-	-	-	-	-	-	-	-	-	-	-
群馬県	-	-	-	-	-	-	-	-	-	-	-	-	1	-	-	-	-	-
埼玉県	-	-	-	-	-	-	-	-	-	-	-	-	-	-	-	-	-	-
千葉県	-	-	-	-	-	-	-	-	-	-	-	-	1	-	-	-	-	-
東京都	-	-	-	-	-	-	-	-	-	-	-	-	3	3	-	-	-	-
神奈川県	-	-	-	-	-	-	-	-	-	-	-	-	2	2	-	-	-	-
新潟県	-	-	-	-	-	-	-	-	-	-	-	-	1	2	-	-	-	-
富山県	-	-	-	-	-	-	-	-	-	-	-	-	-	-	-	-	-	-
石川県	-	-	-	-	-	-	-	-	-	-	-	-	-	-	-	-	-	-
福井県	-	-	-	-	-	-	-	-	-	-	-	-	-	-	-	-	-	-
山梨県	-	-	-	-	-	-	-	-	-	-	-	-	-	-	-	-	-	-
長野県	-	-	-	-	-	-	-	-	-	-	-	-	-	-	-	-	-	-
岐阜県	-	-	-	-	-	-	-	-	-	-	-	-	-	-	-	-	-	-
静岡県	-	-	-	-	-	-	-	-	-	-	-	-	-	-	-	-	-	-
愛知県	-	-	-	-	-	-	-	-	-	-	-	-	-	-	-	-	-	-
三重県	-	-	-	-	-	-	-	-	-	-	-	-	-	-	-	-	-	-
滋賀県	-	-	-	-	-	-	-	-	-	-	-	-	-	-	-	-	-	-
京都府	-	-	-	-	-	-	-	-	-	-	-	-	-	-	-	-	-	-
大阪府	-	-	-	-	-	-	-	-	-	-	-	-	2	2	-	-	-	-
兵庫県	-	-	-	-	-	-	-	-	-	-	-	-	-	-	-	-	-	-
奈良県	-	-	-	-	-	-	-	-	-	-	-	-	-	-	-	-	-	-
和歌山県	-	-	-	-	-	-	-	-	-	-	-	-	-	-	-	-	-	-
鳥取県	-	-	-	-	-	-	-	-	-	-	-	-	-	-	-	-	-	-
島根県	-	-	-	-	-	-	-	-	-	-	-	-	-	-	-	-	-	-
岡山県	-	-	-	-	-	-	-	-	-	-	-	-	-	-	-	-	-	-
広島県	-	-	-	-	-	-	-	-	-	-	-	-	-	-	-	-	-	-
山口県	-	-	-	-	-	-	-	-	-	-	-	-	-	-	-	-	-	-
徳島県	-	-	-	-	-	-	-	-	-	-	-	-	-	-	-	-	-	-
香川県	-	-	-	-	-	-	-	-	-	-	-	-	-	-	-	-	-	-
愛媛県	-	-	-	-	-	-	-	-	-	-	-	-	1	1	-	-	-	-
高知県	-	-	-	-	-	-	-	-	-	-	-	-	-	-	-	-	-	-
福岡県	-	-	-	-	-	-	-	-	-	-	-	-	1	2	-	-	-	-
佐賀県	-	-	-	-	-	-	-	-	-	-	-	-	-	-	-	-	-	-
長崎県	-	-	-	-	-	-	-	-	-	-	-	-	-	-	-	-	-	-
熊本県	-	-	-	-	-	-	-	-	-	-	-	-	-	-	-	-	-	-
大分県	-	-	-	-	-	-	-	-	-	-	-	-	-	-	-	-	-	-
宮崎県	-	-	-	-	-	-	-	-	-	-	-	-	-	-	-	-	-	-
鹿児島県	-	-	-	-	-	-	-	-	-	-	-	-	-	-	-	-	-	-
沖縄県	-	-	-	-	-	-	-	-	-	-	-	-	-	-	-	-	-	-

第3101表 報告数・累積報告数，疾病・都道府県別

平成15年2週

	急性灰白髄炎		ジフテリア		腸管出血性大腸菌感染症		アメーバ赤痢		エキノコックス症		黄熱		オウム病		回歸熱		ウイルス性肝炎	
	報告数	累積	報告数	累積	報告数	累積	報告数	累積	報告数	累積	報告数	累積	報告数	累積	報告数	累積	報告数	累積
総数	-	-	-	-	9	14	2	2	-	-	-	-	-	-	-	-	8	11
北海道	-	-	-	-	-	-	-	-	-	-	-	-	-	-	-	-	1	1
青森県	-	-	-	-	-	-	-	-	-	-	-	-	-	-	-	-	-	-
岩手県	-	-	-	-	-	-	-	-	-	-	-	-	-	-	-	-	-	-
宮城県	-	-	-	-	-	-	-	-	-	-	-	-	-	-	-	-	-	-
秋田県	-	-	-	-	2	3	-	-	-	-	-	-	-	-	-	-	1	1
山形県	-	-	-	-	-	-	-	-	-	-	-	-	-	-	-	-	-	-
福島県	-	-	-	-	-	-	-	-	-	-	-	-	-	-	-	-	-	-
茨城県	-	-	-	-	-	-	-	-	-	-	-	-	-	-	-	-	-	-
栃木県	-	-	-	-	-	-	-	-	-	-	-	-	-	-	-	-	-	-
群馬県	-	-	-	-	-	-	-	-	-	-	-	-	-	-	-	-	-	-
埼玉県	-	-	-	-	1	1	1	1	-	-	-	-	-	-	-	-	-	-
千葉県	-	-	-	-	-	-	-	-	-	-	-	-	-	-	-	-	-	-
東京都	-	-	-	-	-	1	-	-	-	-	-	-	-	-	-	-	2	2
神奈川県	-	-	-	-	-	-	-	-	-	-	-	-	-	-	-	-	-	1
新潟県	-	-	-	-	-	-	-	-	-	-	-	-	-	-	-	-	-	-
富山県	-	-	-	-	-	-	-	-	-	-	-	-	-	-	-	-	-	-
石川県	-	-	-	-	-	-	-	-	-	-	-	-	-	-	-	-	-	-
福井県	-	-	-	-	-	-	-	-	-	-	-	-	-	-	-	-	-	-
山梨県	-	-	-	-	-	-	-	-	-	-	-	-	-	-	-	-	-	-
長野県	-	-	-	-	-	-	-	-	-	-	-	-	-	-	-	-	-	-
岐阜県	-	-	-	-	-	-	-	-	-	-	-	-	-	-	-	-	-	-
静岡県	-	-	-	-	-	-	-	-	-	-	-	-	-	-	-	-	-	-
愛知県	-	-	-	-	1	1	-	-	-	-	-	-	-	-	-	-	-	-
三重県	-	-	-	-	-	-	-	-	-	-	-	-	-	-	-	-	-	-
滋賀県	-	-	-	-	-	-	-	-	-	-	-	-	-	-	-	-	-	-
京都府	-	-	-	-	-	2	-	-	-	-	-	-	-	-	-	-	1	1
大阪府	-	-	-	-	-	-	-	-	-	-	-	-	-	-	-	-	-	1
兵庫県	-	-	-	-	-	-	-	-	-	-	-	-	-	-	-	-	-	-
奈良県	-	-	-	-	-	-	-	-	-	-	-	-	-	-	-	-	-	-
和歌山県	-	-	-	-	-	-	-	-	-	-	-	-	-	-	-	-	1	1
鳥取県	-	-	-	-	-	-	-	-	-	-	-	-	-	-	-	-	-	-
島根県	-	-	-	-	-	-	-	-	-	-	-	-	-	-	-	-	-	-
岡山県	-	-	-	-	2	2	-	-	-	-	-	-	-	-	-	-	1	2
広島県	-	-	-	-	-	-	-	-	-	-	-	-	-	-	-	-	-	-
山口県	-	-	-	-	-	1	-	-	-	-	-	-	-	-	-	-	-	-
徳島県	-	-	-	-	1	1	-	-	-	-	-	-	-	-	-	-	-	-
香川県	-	-	-	-	-	-	-	-	-	-	-	-	-	-	-	-	1	1
愛媛県	-	-	-	-	-	-	-	-	-	-	-	-	-	-	-	-	-	-
高知県	-	-	-	-	-	-	-	-	-	-	-	-	-	-	-	-	-	-
福岡県	-	-	-	-	-	-	-	-	-	-	-	-	-	-	-	-	-	-
佐賀県	-	-	-	-	2	2	1	1	-	-	-	-	-	-	-	-	-	-
長崎県	-	-	-	-	-	-	-	-	-	-	-	-	-	-	-	-	-	-
熊本県	-	-	-	-	-	-	-	-	-	-	-	-	-	-	-	-	-	-
大分県	-	-	-	-	-	-	-	-	-	-	-	-	-	-	-	-	-	-
宮崎県	-	-	-	-	-	-	-	-	-	-	-	-	-	-	-	-	-	-
鹿児島県	-	-	-	-	-	-	-	-	-	-	-	-	-	-	-	-	-	-
沖縄県	-	-	-	-	-	-	-	-	-	-	-	-	-	-	-	-	-	-

第3101表 報告数・累積報告数，疾病・都道府県別

平成15年2週

	Q 熱		狂 犬 病		クリプト スポリジウム症		クロイツフェルト ・ヤコブ病		劇症型溶血性 レンサ球菌感染症		後天性 免疫不全症候群		コクシジ オイデス症		ジアルジア症		腎症候性出血熱	
	報告数	累積	報告数	累積	報告数	累積	報告数	累積	報告数	累積	報告数	累積	報告数	累積	報告数	累積	報告数	累積
総 数	-	-	-	-	-	-	2	2	2	4	4	6	-	-	-	-	-	-
北海道	-	-	-	-	-	-	-	-	-	-	-	-	-	-	-	-	-	-
青森県	-	-	-	-	-	-	-	-	-	-	-	-	-	-	-	-	-	-
岩手県	-	-	-	-	-	-	-	-	-	-	-	-	-	-	-	-	-	-
宮城県	-	-	-	-	-	-	-	-	-	-	-	-	-	-	-	-	-	-
秋田県	-	-	-	-	-	-	-	-	-	-	-	-	-	-	-	-	-	-
山形県	-	-	-	-	-	-	-	-	-	-	-	-	-	-	-	-	-	-
福島県	-	-	-	-	-	-	-	-	-	-	-	-	-	-	-	-	-	-
茨城県	-	-	-	-	-	-	-	-	-	-	-	-	-	-	-	-	-	-
栃木県	-	-	-	-	-	-	-	-	-	-	-	-	-	-	-	-	-	-
群馬県	-	-	-	-	-	-	-	-	1	1	1	1	-	-	-	-	-	-
埼玉県	-	-	-	-	-	-	-	-	-	-	-	-	-	-	-	-	-	-
千葉県	-	-	-	-	-	-	-	-	-	-	1	1	-	-	-	-	-	-
東京都	-	-	-	-	-	-	-	-	-	-	-	1	-	-	-	-	-	-
神奈川県	-	-	-	-	-	-	-	-	-	1	-	-	-	-	-	-	-	-
新潟県	-	-	-	-	-	-	-	-	-	-	-	-	-	-	-	-	-	-
富山県	-	-	-	-	-	-	-	-	-	-	-	-	-	-	-	-	-	-
石川県	-	-	-	-	-	-	-	-	-	-	-	-	-	-	-	-	-	-
福井県	-	-	-	-	-	-	-	-	-	-	-	-	-	-	-	-	-	-
山梨県	-	-	-	-	-	-	-	-	-	-	-	-	-	-	-	-	-	-
長野県	-	-	-	-	-	-	-	-	-	-	-	-	-	-	-	-	-	-
岐阜県	-	-	-	-	-	-	-	-	-	-	-	-	-	-	-	-	-	-
静岡県	-	-	-	-	-	-	-	-	-	-	-	-	-	-	-	-	-	-
愛知県	-	-	-	-	-	-	-	-	-	-	-	-	-	-	-	-	-	-
三重県	-	-	-	-	-	-	-	-	1	1	-	-	-	-	-	-	-	-
滋賀県	-	-	-	-	-	-	-	-	-	-	1	1	-	-	-	-	-	-
京都府	-	-	-	-	-	-	1	1	-	-	-	-	-	-	-	-	-	-
大阪府	-	-	-	-	-	-	-	-	-	-	-	1	-	-	-	-	-	-
兵庫県	-	-	-	-	-	-	-	-	-	-	1	1	-	-	-	-	-	-
奈良県	-	-	-	-	-	-	-	-	-	-	-	-	-	-	-	-	-	-
和歌山県	-	-	-	-	-	-	-	-	-	-	-	-	-	-	-	-	-	-
鳥取県	-	-	-	-	-	-	-	-	-	-	-	-	-	-	-	-	-	-
島根県	-	-	-	-	-	-	-	-	-	-	-	-	-	-	-	-	-	-
岡山県	-	-	-	-	-	-	-	-	-	-	-	-	-	-	-	-	-	-
広島県	-	-	-	-	-	-	-	-	-	-	-	-	-	-	-	-	-	-
山口県	-	-	-	-	-	-	-	-	-	-	-	-	-	-	-	-	-	-
徳島県	-	-	-	-	-	-	-	-	-	-	-	-	-	-	-	-	-	-
香川県	-	-	-	-	-	-	-	-	-	-	-	-	-	-	-	-	-	-
愛媛県	-	-	-	-	-	-	-	-	-	-	-	-	-	-	-	-	-	-
高知県	-	-	-	-	-	-	1	1	-	1	-	-	-	-	-	-	-	-
福岡県	-	-	-	-	-	-	-	-	-	-	-	-	-	-	-	-	-	-
佐賀県	-	-	-	-	-	-	-	-	-	-	-	-	-	-	-	-	-	-
長崎県	-	-	-	-	-	-	-	-	-	-	-	-	-	-	-	-	-	-
熊本県	-	-	-	-	-	-	-	-	-	-	-	-	-	-	-	-	-	-
大分県	-	-	-	-	-	-	-	-	-	-	-	-	-	-	-	-	-	-
宮崎県	-	-	-	-	-	-	-	-	-	-	-	-	-	-	-	-	-	-
鹿児島県	-	-	-	-	-	-	-	-	-	-	-	-	-	-	-	-	-	-
沖縄県	-	-	-	-	-	-	-	-	-	-	-	-	-	-	-	-	-	-

第3101表 報告数・累積報告数，疾病・都道府県別

平成15年2週

	髄膜炎菌性髄膜炎		先天性風疹症候群		炭疽		ツツガムシ病		デング熱		日本紅斑熱		日本脳炎		乳児ポツリヌス症		梅毒	
	報告数	累積	報告数	累積	報告数	累積	報告数	累積	報告数	累積	報告数	累積	報告数	累積	報告数	累積	報告数	累積
総数	1	1	-	-	-	-	6	7	1	1	-	-	-	-	-	-	4	4
北海道	-	-	-	-	-	-	-	-	-	-	-	-	-	-	-	-	-	-
青森県	-	-	-	-	-	-	-	-	-	-	-	-	-	-	-	-	-	-
岩手県	-	-	-	-	-	-	-	-	-	-	-	-	-	-	-	-	-	-
宮城県	-	-	-	-	-	-	-	-	-	-	-	-	-	-	-	-	-	-
秋田県	-	-	-	-	-	-	-	-	-	-	-	-	-	-	-	-	-	-
山形県	-	-	-	-	-	-	-	-	-	-	-	-	-	-	-	-	-	-
福島県	-	-	-	-	-	-	-	-	-	-	-	-	-	-	-	-	-	-
茨城県	-	-	-	-	-	-	-	-	-	-	-	-	-	-	-	-	-	-
栃木県	-	-	-	-	-	-	-	-	-	-	-	-	-	-	-	-	-	-
群馬県	-	-	-	-	-	-	-	-	-	-	-	-	-	-	-	-	-	-
埼玉県	-	-	-	-	-	-	-	-	-	-	-	-	-	-	-	-	-	-
千葉県	-	-	-	-	-	-	1	1	-	-	-	-	-	-	-	-	-	-
東京都	-	-	-	-	-	-	-	-	-	-	-	-	-	-	-	-	-	-
神奈川県	1	1	-	-	-	-	-	-	-	-	-	-	-	-	-	-	-	-
新潟県	-	-	-	-	-	-	-	-	-	-	-	-	-	-	-	-	-	-
富山県	-	-	-	-	-	-	-	-	-	-	-	-	-	-	-	-	-	-
石川県	-	-	-	-	-	-	-	-	-	-	-	-	-	-	-	-	-	-
福井県	-	-	-	-	-	-	-	-	-	-	-	-	-	-	-	-	-	-
山梨県	-	-	-	-	-	-	-	-	-	-	-	-	-	-	-	-	-	-
長野県	-	-	-	-	-	-	-	-	-	-	-	-	-	-	-	-	-	-
岐阜県	-	-	-	-	-	-	-	-	-	-	-	-	-	-	-	-	-	-
静岡県	-	-	-	-	-	-	-	-	-	-	-	-	-	-	-	-	1	1
愛知県	-	-	-	-	-	-	-	-	-	-	-	-	-	-	-	-	-	-
三重県	-	-	-	-	-	-	-	-	-	-	-	-	-	-	-	-	-	-
滋賀県	-	-	-	-	-	-	-	-	-	-	-	-	-	-	-	-	-	-
京都府	-	-	-	-	-	-	-	-	-	-	-	-	-	-	-	-	2	2
大阪府	-	-	-	-	-	-	-	-	-	-	-	-	-	-	-	-	-	-
兵庫県	-	-	-	-	-	-	-	-	-	-	-	-	-	-	-	-	-	-
奈良県	-	-	-	-	-	-	-	-	-	-	-	-	-	-	-	-	-	-
和歌山県	-	-	-	-	-	-	-	-	1	1	-	-	-	-	-	-	-	-
鳥取県	-	-	-	-	-	-	-	-	-	-	-	-	-	-	-	-	-	-
島根県	-	-	-	-	-	-	-	-	-	-	-	-	-	-	-	-	-	-
岡山県	-	-	-	-	-	-	-	-	-	-	-	-	-	-	-	-	1	1
広島県	-	-	-	-	-	-	-	-	-	-	-	-	-	-	-	-	-	-
山口県	-	-	-	-	-	-	-	-	-	-	-	-	-	-	-	-	-	-
徳島県	-	-	-	-	-	-	-	-	-	-	-	-	-	-	-	-	-	-
香川県	-	-	-	-	-	-	-	-	-	-	-	-	-	-	-	-	-	-
愛媛県	-	-	-	-	-	-	-	-	-	-	-	-	-	-	-	-	-	-
高知県	-	-	-	-	-	-	-	-	-	-	-	-	-	-	-	-	-	-
福岡県	-	-	-	-	-	-	-	-	-	-	-	-	-	-	-	-	-	-
佐賀県	-	-	-	-	-	-	-	-	-	-	-	-	-	-	-	-	-	-
長崎県	-	-	-	-	-	-	-	-	-	-	-	-	-	-	-	-	-	-
熊本県	-	-	-	-	-	-	1	1	-	-	-	-	-	-	-	-	-	-
大分県	-	-	-	-	-	-	-	-	-	-	-	-	-	-	-	-	-	-
宮崎県	-	-	-	-	-	-	4	4	-	-	-	-	-	-	-	-	-	-
鹿児島県	-	-	-	-	-	-	-	1	-	-	-	-	-	-	-	-	-	-
沖縄県	-	-	-	-	-	-	-	-	-	-	-	-	-	-	-	-	-	-

第3101表 報告数・累積報告数，疾病・都道府県別

平成15年2週

	破傷風		バンコマイシン耐性腸球菌感染症		ハンタウイルス肺症候群		Bウイルス病		ブルセラ症		発疹チフス		マラリア		ライム病		レジオネラ症	
	報告数	累積	報告数	累積	報告数	累積	報告数	累積	報告数	累積	報告数	累積	報告数	累積	報告数	累積	報告数	累積
総数	-	1	-	-	-	-	-	-	-	-	-	-	1	1	-	-	1	1
北海道	-	-	-	-	-	-	-	-	-	-	-	-	1	1	-	-	-	-
青森県	-	-	-	-	-	-	-	-	-	-	-	-	-	-	-	-	-	-
岩手県	-	-	-	-	-	-	-	-	-	-	-	-	-	-	-	-	-	-
宮城県	-	-	-	-	-	-	-	-	-	-	-	-	-	-	-	-	-	-
秋田県	-	-	-	-	-	-	-	-	-	-	-	-	-	-	-	-	-	-
山形県	-	-	-	-	-	-	-	-	-	-	-	-	-	-	-	-	-	-
福島県	-	-	-	-	-	-	-	-	-	-	-	-	-	-	-	-	-	-
茨城県	-	-	-	-	-	-	-	-	-	-	-	-	-	-	-	-	-	-
栃木県	-	-	-	-	-	-	-	-	-	-	-	-	-	-	-	-	-	-
群馬県	-	-	-	-	-	-	-	-	-	-	-	-	-	-	-	-	-	-
埼玉県	-	-	-	-	-	-	-	-	-	-	-	-	-	-	-	-	-	-
千葉県	-	-	-	-	-	-	-	-	-	-	-	-	-	-	-	-	-	-
東京都	-	-	-	-	-	-	-	-	-	-	-	-	-	-	-	-	-	-
神奈川県	-	-	-	-	-	-	-	-	-	-	-	-	-	-	-	-	-	-
新潟県	-	1	-	-	-	-	-	-	-	-	-	-	-	-	-	-	1	1
富山県	-	-	-	-	-	-	-	-	-	-	-	-	-	-	-	-	-	-
石川県	-	-	-	-	-	-	-	-	-	-	-	-	-	-	-	-	-	-
福井県	-	-	-	-	-	-	-	-	-	-	-	-	-	-	-	-	-	-
山梨県	-	-	-	-	-	-	-	-	-	-	-	-	-	-	-	-	-	-
長野県	-	-	-	-	-	-	-	-	-	-	-	-	-	-	-	-	-	-
岐阜県	-	-	-	-	-	-	-	-	-	-	-	-	-	-	-	-	-	-
静岡県	-	-	-	-	-	-	-	-	-	-	-	-	-	-	-	-	-	-
愛知県	-	-	-	-	-	-	-	-	-	-	-	-	-	-	-	-	-	-
三重県	-	-	-	-	-	-	-	-	-	-	-	-	-	-	-	-	-	-
滋賀県	-	-	-	-	-	-	-	-	-	-	-	-	-	-	-	-	-	-
京都府	-	-	-	-	-	-	-	-	-	-	-	-	-	-	-	-	-	-
大阪府	-	-	-	-	-	-	-	-	-	-	-	-	-	-	-	-	-	-
兵庫県	-	-	-	-	-	-	-	-	-	-	-	-	-	-	-	-	-	-
奈良県	-	-	-	-	-	-	-	-	-	-	-	-	-	-	-	-	-	-
和歌山県	-	-	-	-	-	-	-	-	-	-	-	-	-	-	-	-	-	-
鳥取県	-	-	-	-	-	-	-	-	-	-	-	-	-	-	-	-	-	-
島根県	-	-	-	-	-	-	-	-	-	-	-	-	-	-	-	-	-	-
岡山県	-	-	-	-	-	-	-	-	-	-	-	-	-	-	-	-	-	-
広島県	-	-	-	-	-	-	-	-	-	-	-	-	-	-	-	-	-	-
山口県	-	-	-	-	-	-	-	-	-	-	-	-	-	-	-	-	-	-
徳島県	-	-	-	-	-	-	-	-	-	-	-	-	-	-	-	-	-	-
香川県	-	-	-	-	-	-	-	-	-	-	-	-	-	-	-	-	-	-
愛媛県	-	-	-	-	-	-	-	-	-	-	-	-	-	-	-	-	-	-
高知県	-	-	-	-	-	-	-	-	-	-	-	-	-	-	-	-	-	-
福岡県	-	-	-	-	-	-	-	-	-	-	-	-	-	-	-	-	-	-
佐賀県	-	-	-	-	-	-	-	-	-	-	-	-	-	-	-	-	-	-
長崎県	-	-	-	-	-	-	-	-	-	-	-	-	-	-	-	-	-	-
熊本県	-	-	-	-	-	-	-	-	-	-	-	-	-	-	-	-	-	-
大分県	-	-	-	-	-	-	-	-	-	-	-	-	-	-	-	-	-	-
宮崎県	-	-	-	-	-	-	-	-	-	-	-	-	-	-	-	-	-	-
鹿児島県	-	-	-	-	-	-	-	-	-	-	-	-	-	-	-	-	-	-
沖縄県	-	-	-	-	-	-	-	-	-	-	-	-	-	-	-	-	-	-

第3101表 報告数・累積報告数，疾病・都道府県別

平成15年2週

	ウエストナイル熱 (ウエストナイル脳炎を含む)	
	報告数	累積
総 数	-	-
北海道	-	-
青森県	-	-
岩手県	-	-
宮城県	-	-
秋田県	-	-
山形県	-	-
福島県	-	-
茨城県	-	-
栃木県	-	-
群馬県	-	-
埼玉県	-	-
千葉県	-	-
東京都	-	-
神奈川県	-	-
新潟県	-	-
富山県	-	-
石川県	-	-
福井県	-	-
山梨県	-	-
長野県	-	-
岐阜県	-	-
静岡県	-	-
愛知県	-	-
三重県	-	-
滋賀県	-	-
京都府	-	-
大阪府	-	-
兵庫県	-	-
奈良県	-	-
和歌山県	-	-
鳥取県	-	-
島根県	-	-
岡山県	-	-
広島県	-	-
山口県	-	-
徳島県	-	-
香川県	-	-
愛媛県	-	-
高知県	-	-
福岡県	-	-
佐賀県	-	-
長崎県	-	-
熊本県	-	-
大分県	-	-
宮崎県	-	-
鹿児島県	-	-
沖縄県	-	-

第3102表 報告数・定点当り報告数, 疾病・都道府県別

平成15年2週

	インフルエンザ		咽頭結膜熱		A群溶血性 レンサ球菌咽頭炎		感染性胃腸炎		水痘		手足口病		伝染性紅斑		突発性発疹		百日咳	
	報告数	定点当り	報告数	定点当り	報告数	定点当り	報告数	定点当り	報告数	定点当り	報告数	定点当り	報告数	定点当り	報告数	定点当り	報告数	定点当り
総数	89223	18.95	258	0.08	2608	0.86	19882	6.54	9565	3.15	298	0.10	847	0.28	1987	0.65	19	0.01
北海道	2881	12.53	11	0.08	192	1.33	291	2.02	362	2.51	8	0.06	226	1.57	90	0.63	2	0.01
青森県	253	3.89	1	0.02	51	1.21	188	4.48	115	2.74	5	0.12	2	0.05	25	0.60	1	0.02
岩手県	388	6.36	1	0.03	16	0.43	203	5.49	98	2.65	2	0.05	13	0.35	13	0.35	-	-
宮城県	388	4.26	3	0.05	119	2.02	870	14.75	259	4.39	7	0.12	31	0.53	58	0.98	-	-
秋田県	410	7.45	32	0.91	28	0.80	174	4.97	125	3.57	-	-	9	0.26	19	0.54	-	-
山形県	193	4.02	-	-	43	1.43	142	4.73	79	2.63	5	0.17	14	0.47	26	0.87	-	-
福島県	462	5.78	-	-	28	0.58	373	7.77	115	2.40	12	0.25	22	0.46	37	0.77	-	-
茨城県	980	8.67	-	-	44	0.59	418	5.65	119	1.61	10	0.14	11	0.15	27	0.36	-	-
栃木県	557	7.96	3	0.07	18	0.39	419	9.11	145	3.15	7	0.15	7	0.15	33	0.72	1	0.02
群馬県	778	7.78	1	0.02	59	0.95	485	7.82	137	2.21	7	0.11	16	0.26	27	0.44	-	-
埼玉県	3985	15.75	7	0.04	164	1.05	1279	8.20	461	2.96	8	0.05	23	0.15	95	0.61	3	0.02
千葉県	3114	15.12	3	0.02	169	1.29	1206	9.21	376	2.87	4	0.03	35	0.27	91	0.69	1	0.01
東京都	1756	9.87	24	0.17	51	0.36	744	5.24	303	2.13	8	0.06	33	0.23	49	0.35	-	-
神奈川県	4443	13.14	17	0.08	138	0.67	1360	6.57	636	3.07	8	0.04	48	0.23	173	0.84	-	-
新潟県	953	9.63	2	0.03	90	1.50	251	4.18	184	3.07	13	0.22	40	0.67	38	0.63	-	-
富山県	601	12.52	3	0.10	48	1.66	221	7.62	73	2.52	7	0.24	4	0.14	20	0.69	-	-
石川県	1127	23.48	8	0.28	34	1.17	323	11.14	97	3.34	-	-	2	0.07	22	0.76	-	-
福井県	833	26.03	8	0.36	45	2.05	161	7.32	86	3.91	-	-	8	0.36	20	0.91	-	-
山梨県	585	14.27	-	-	21	0.84	123	4.92	33	1.32	2	0.08	3	0.12	7	0.28	-	-
長野県	1174	13.49	-	-	99	1.80	372	6.76	248	4.51	3	0.05	25	0.45	31	0.56	-	-
岐阜県	1052	14.22	-	-	20	0.43	179	3.81	125	2.66	17	0.36	16	0.34	20	0.43	-	-
静岡県	2439	17.80	3	0.03	62	0.72	731	8.50	459	5.34	20	0.23	25	0.29	55	0.64	-	-
愛知県	4598	24.07	13	0.07	126	0.69	933	5.13	729	4.01	22	0.12	49	0.27	131	0.72	2	0.01
三重県	1331	18.23	2	0.04	50	1.11	612	13.60	180	4.00	4	0.09	20	0.44	47	1.04	-	-
滋賀県	1083	20.43	-	-	19	0.59	131	4.09	79	2.47	1	0.03	8	0.25	16	0.50	-	-
京都府	1680	13.33	-	-	35	0.46	440	5.79	134	1.76	3	0.04	2	0.03	30	0.39	-	-
大阪府	4323	14.22	17	0.09	108	0.55	881	4.52	464	2.38	12	0.06	22	0.11	107	0.55	2	0.01
兵庫県	4827	24.38	25	0.20	68	0.53	794	6.20	386	3.02	13	0.10	28	0.22	85	0.66	2	0.02
奈良県	1201	21.84	1	0.03	7	0.20	198	5.66	119	3.40	4	0.11	7	0.20	14	0.40	-	-
和歌山県	972	19.44	-	-	28	0.90	220	7.10	161	5.19	1	0.03	2	0.06	12	0.39	-	-
鳥取県	651	22.45	-	-	15	0.79	182	9.58	48	2.53	1	0.05	12	0.63	27	1.42	-	-
島根県	772	20.32	-	-	8	0.35	157	6.83	83	3.61	3	0.13	1	0.04	9	0.39	-	-
岡山県	2108	25.10	2	0.04	15	0.28	355	6.57	110	2.04	-	-	9	0.17	23	0.43	1	0.02
広島県	3592	30.18	10	0.13	34	0.45	666	8.88	184	2.45	23	0.31	9	0.12	49	0.65	-	-
山口県	3114	44.49	6	0.12	56	1.14	321	6.55	224	4.57	8	0.16	14	0.29	44	0.90	-	-
徳島県	687	18.08	-	-	41	1.78	85	3.70	40	1.74	1	0.04	-	-	17	0.74	2	0.09
香川県	955	18.73	-	-	19	0.59	179	5.59	78	2.44	1	0.03	-	-	19	0.59	1	0.03
愛媛県	698	10.91	6	0.15	52	1.33	374	9.59	121	3.10	12	0.31	5	0.13	47	1.21	-	-
高知県	887	18.10	-	-	28	0.90	192	6.19	130	4.19	4	0.13	10	0.32	14	0.45	-	-
福岡県	7629	38.53	16	0.13	161	1.34	867	7.23	496	4.13	2	0.02	10	0.08	91	0.76	-	-
佐賀県	1934	49.59	9	0.39	24	1.04	126	5.48	105	4.57	2	0.09	6	0.26	30	1.30	-	-
長崎県	2652	37.89	3	0.07	15	0.34	159	3.61	89	2.02	1	0.02	1	0.02	19	0.43	-	-
熊本県	3306	40.81	10	0.20	34	0.69	341	6.96	196	4.00	2	0.04	5	0.10	49	1.00	-	-
大分県	2534	43.69	2	0.06	35	0.97	327	9.08	118	3.28	2	0.06	1	0.03	36	1.00	-	-
宮崎県	1878	31.30	3	0.08	63	1.70	403	10.89	198	5.35	10	0.27	6	0.16	55	1.49	-	-
鹿児島県	3596	36.69	6	0.10	27	0.45	389	6.48	270	4.50	7	0.12	6	0.10	25	0.42	-	-
沖縄県	2863	49.36	-	-	1	0.03	37	1.09	188	5.53	6	0.18	1	0.03	15	0.44	1	0.03

第3102表 報告数・定点当り報告数, 疾病・都道府県別

平成15年2週

	風 疹		ヘルパンギーナ		麻 疹 (成人麻疹を除く)		流行性耳下腺炎		急性出血性 結膜炎		流行性角結膜炎		急性脳炎 (日本脳炎を除く)		細菌性髄膜炎		無菌性髄膜炎	
	報告数	定点当り	報告数	定点当り	報告数	定点当り	報告数	定点当り	報告数	定点当り	報告数	定点当り	報告数	定点当り	報告数	定点当り	報告数	定点当り
総 数	28	0.01	82	0.03	117	0.04	2674	0.88	33	0.05	746	1.18	3	0.01	8	0.02	10	0.02
北海道	-	-	-	-	-	-	176	1.22	-	-	19	0.66	-	-	-	-	-	-
青森県	-	-	2	0.05	5	0.12	61	1.45	-	-	8	0.73	-	-	-	-	-	-
岩手県	-	-	-	-	-	-	94	2.54	1	0.08	7	0.58	-	-	-	-	-	-
宮城県	-	-	2	0.03	1	0.02	118	2.00	3	0.27	3	0.27	-	-	-	-	-	-
秋田県	-	-	-	-	1	0.03	161	4.60	-	-	5	0.71	-	-	-	-	-	-
山形県	-	-	-	-	-	-	19	0.63	-	-	5	0.63	-	-	-	-	-	-
福島県	-	-	-	-	21	0.44	57	1.19	-	-	12	1.00	-	-	-	-	-	-
茨城県	1	0.01	1	0.01	4	0.05	42	0.57	-	-	43	2.69	-	-	-	-	-	-
栃木県	-	-	1	0.02	4	0.09	58	1.26	-	-	26	2.17	-	-	-	-	-	-
群馬県	-	-	1	0.02	1	0.02	111	1.79	1	0.07	36	2.57	-	-	-	-	-	-
埼玉県	1	0.01	9	0.06	13	0.08	81	0.52	-	-	23	0.64	-	-	-	-	1	0.11
千葉県	3	0.02	2	0.02	13	0.10	107	0.82	2	0.06	47	1.42	-	-	-	-	-	-
東京都	3	0.02	3	0.02	8	0.06	45	0.32	1	0.07	19	1.36	-	-	1	0.04	-	-
神奈川県	2	0.01	3	0.01	5	0.02	87	0.42	-	-	74	1.76	-	-	-	-	-	-
新潟県	-	-	2	0.03	-	-	71	1.18	-	-	6	0.67	-	-	-	-	-	-
富山県	-	-	-	-	-	-	19	0.66	-	-	1	0.14	-	-	-	-	-	-
石川県	-	-	-	-	-	-	31	1.07	-	-	6	0.86	-	-	-	-	-	-
福井県	-	-	2	0.09	-	-	5	0.23	-	-	-	-	-	-	-	-	-	-
山梨県	-	-	-	-	-	-	15	0.60	-	-	2	0.67	1	0.10	3	0.30	-	-
長野県	-	-	2	0.04	1	0.02	29	0.53	1	0.09	5	0.45	-	-	-	-	-	-
岐阜県	-	-	3	0.06	1	0.02	41	0.87	-	-	6	0.55	-	-	-	-	-	-
静岡県	-	-	1	0.01	-	-	91	1.06	-	-	11	0.55	-	-	-	-	-	-
愛知県	-	-	5	0.03	1	0.01	136	0.75	7	0.20	11	0.31	-	-	-	-	2	0.17
三重県	2	0.04	1	0.02	-	-	22	0.49	-	-	1	0.08	-	-	-	-	-	-
滋賀県	-	-	-	-	-	-	44	1.38	-	-	5	0.71	-	-	-	-	1	0.14
京都府	-	-	1	0.01	-	-	53	0.70	-	-	9	0.50	-	-	-	-	-	-
大阪府	2	0.01	13	0.07	7	0.04	81	0.42	5	0.10	44	0.90	-	-	-	-	-	-
兵庫県	-	-	1	0.01	-	-	139	1.09	3	0.09	32	0.91	-	-	-	-	-	-
奈良県	1	0.03	-	-	-	-	41	1.17	-	-	11	1.22	-	-	-	-	-	-
和歌山県	-	-	-	-	-	-	23	0.74	-	-	3	0.75	-	-	1	0.09	-	-
鳥取県	1	0.05	1	0.05	-	-	33	1.74	-	-	4	1.33	-	-	-	-	-	-
島根県	-	-	-	-	-	-	26	1.13	-	-	1	0.33	-	-	-	-	1	0.13
岡山県	9	0.17	-	-	1	0.02	47	0.87	-	-	18	1.50	-	-	-	-	-	-
広島県	2	0.03	1	0.01	-	-	92	1.23	-	-	41	2.05	1	0.05	-	-	1	0.05
山口県	-	-	1	0.02	-	-	29	0.59	1	0.11	19	2.11	-	-	-	-	-	-
徳島県	-	-	-	-	1	0.04	11	0.48	-	-	2	0.50	-	-	-	-	-	-
香川県	-	-	1	0.03	4	0.13	7	0.22	2	0.67	1	0.33	-	-	-	-	-	-
愛媛県	-	-	2	0.05	7	0.18	16	0.41	-	-	21	3.00	-	-	1	0.17	-	-
高知県	-	-	2	0.06	-	-	56	1.81	-	-	8	2.67	-	-	-	-	-	-
福岡県	-	-	4	0.03	-	-	59	0.49	2	0.08	74	2.85	-	-	2	0.13	-	-
佐賀県	-	-	1	0.04	-	-	4	0.17	-	-	6	1.50	-	-	-	-	-	-
長崎県	-	-	-	-	-	-	67	1.52	3	0.38	20	2.50	-	-	-	-	1	0.09
熊本県	-	-	6	0.12	1	0.02	7	0.14	-	-	9	1.00	-	-	-	-	1	0.07
大分県	-	-	4	0.11	-	-	36	1.00	-	-	5	1.00	-	-	-	-	-	-
宮崎県	-	-	3	0.08	17	0.46	57	1.54	-	-	14	3.50	-	-	-	-	-	-
鹿児島県	-	-	1	0.02	-	-	57	0.95	-	-	12	2.00	-	-	-	-	1	0.08
沖縄県	1	0.03	-	-	-	-	12	0.35	1	0.10	11	1.10	1	0.14	-	-	1	0.14

第3102表 報告数・定点当り報告数, 疾病・都道府県別 平成15年2週

	マイコプラズマ肺炎		クラミジア肺炎 (オウム病を除く)		成人麻疹	
	報告数	定点当り	報告数	定点当り	報告数	定点当り
総数	90	0.19	11	0.02	5	0.01
北海道	-	-	-	-	-	-
青森県	4	0.67	-	-	-	-
岩手県	3	0.15	-	-	-	-
宮城県	5	0.42	5	0.42	-	-
秋田県	9	1.13	-	-	-	-
山形県	5	0.50	-	-	-	-
福島県	2	0.29	-	-	-	-
茨城県	1	0.09	-	-	-	-
栃木県	1	0.14	-	-	-	-
群馬県	-	-	-	-	-	-
埼玉県	-	-	-	-	1	0.11
千葉県	3	0.23	5	0.38	-	-
東京都	2	0.08	-	-	2	0.08
神奈川県	-	-	-	-	1	0.09
新潟県	10	0.83	-	-	-	-
富山県	1	0.20	-	-	-	-
石川県	-	-	-	-	-	-
福井県	-	-	-	-	-	-
山梨県	6	0.60	-	-	-	-
長野県	2	0.18	-	-	-	-
岐阜県	-	-	-	-	-	-
静岡県	3	0.30	-	-	-	-
愛知県	1	0.08	-	-	-	-
三重県	-	-	-	-	-	-
滋賀県	4	0.57	-	-	-	-
京都府	-	-	-	-	-	-
大阪府	2	0.13	-	-	-	-
兵庫県	-	-	-	-	-	-
奈良県	1	0.17	-	-	-	-
和歌山県	1	0.09	-	-	-	-
鳥取県	-	-	-	-	-	-
島根県	-	-	-	-	-	-
岡山県	5	1.00	-	-	-	-
広島県	5	0.24	-	-	-	-
山口県	1	0.13	-	-	-	-
徳島県	-	-	-	-	-	-
香川県	-	-	-	-	-	-
愛媛県	5	0.83	-	-	1	0.17
高知県	3	0.38	-	-	-	-
福岡県	-	-	-	-	-	-
佐賀県	-	-	-	-	-	-
長崎県	-	-	-	-	-	-
熊本県	-	-	-	-	-	-
大分県	-	-	-	-	-	-
宮崎県	-	-	-	-	-	-
鹿児島県	1	0.08	-	-	-	-
沖縄県	4	0.57	1	0.14	-	-

感染症週報 第5巻、第1・2合併号 平成15年1月24日発行
 発行：国立感染症研究所

厚生労働省健康局結核感染症課
 厚生労働省大臣官房統計情報部

事務局：国立感染症研究所感染症情報センター
 〒162-8640東京都新宿区戸山1-23-1
 T E L : 03-5285-1111
 F A X : 03-5285-1129

U R L : <http://idsc.nih.go.jp/index-j.html>
 <国立感染症研究所 感染症情報センター>
<http://www.mhlw.go.jp/>
 <厚生労働省>
<http://www.forth.go.jp/>
 <旅行者のための海外感染症情報(厚生労働省検疫所)>

本週報は、感染症新法に基づくものであり、全国の医療従事者、定点医療機関、保健所、保健所設置市、特別区、都道府県、地方衛生研究所、検疫所の皆様のご協力を得て、国立感染症研究所感染症情報センターにおいて編集したものです。

また、本週報は速報性を重視しておりますので、今後調査などの結果に応じて、若干の変更が生じることがありますが、その場合には週報上にて訂正させていただきます。

「感染症の話」及び「読者のコーナー」の回答欄の内容に関する責は、それぞれの執筆者及び回答者に属しますが、内容に関するご質問、ご意見については事務局でお受けいたします。

なお、週報の内容について、学術的研究、あるいは公衆衛生活動にかかわる業務以外の目的においては、無断転載を禁じます。