

マークをクリックするとそのページを見ることができます



発生動向総覧  
P.2-3

<44週> 感染性胃腸炎の定点当たり報告数は緩やかな増加傾向が認められていたが、第43、44週では増加が大きくなっている / その他最新動向



注目すべき感染症  
P.4-5

<水痘> 第44週では過去と比べて報告数が多くなっている  
<A群溶血性レンサ球菌咽頭炎> 第44週では例年より報告数が多くなっている  
<咽頭結膜熱> 第29週をピークに報告数は減っていたが、第43、44週には上昇に転じている



病原体情報  
P.6-7

患者から分離・検出された病原体報告 - インフルエンザウイルス 2003/04シーズン / 冬季の感染性胃腸炎関連ウイルス 2003/04シーズン / ヘルパンギーナ患者から分離されたウイルス 2003年まとめ



速報

<今週は該当記事はありません>



海外感染症情報  
P.8

リベリアでの赤痢流行 / コンゴ共和国で急性出血熱症候群発生の疑い / 中央アフリカ共和国で赤痢流行



感染症の話  
P.9

<今週はお休みです>



読者のコーナー  
<今週は該当記事はありません>



グラフ総覧(44週)  
P.10-16



44週のデータ  
P.17-25



# 発生動向総覧

第44週コメント 11月6日集計分

## 全数報告の感染症

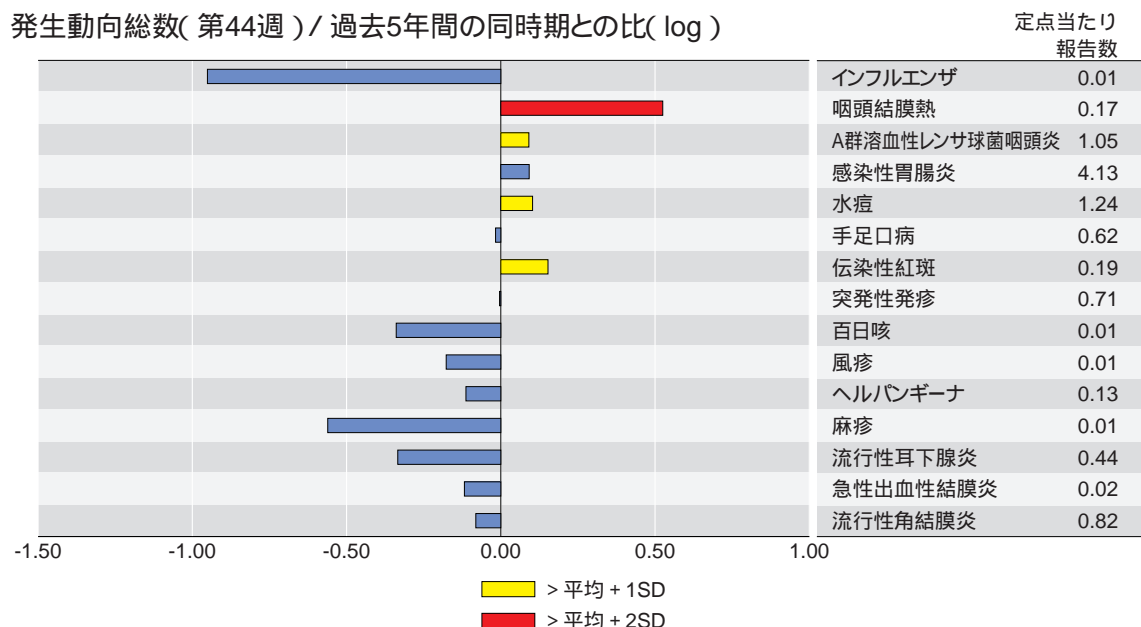
注意:これは当該週に診断された報告症例の集計です。しかし、迅速に情報還元するために期日を決めて集計を行いますので、当該週に診断された症例の報告が、集計の期日以降に届くこともあります。それらについては、発生動向総覧では扱いませんが、翌週あるいはそれ以降に、巻末の表の累積数に加えられることになります。宜しく御理解下さい。

- 1類感染症: 報告なし
- 2類感染症: 細菌性赤痢 4例( 推定感染地域: インドネシア2例、カンボジア1例、その他1例( 疑似症 ))
  - 腸チフス 1例( 推定感染地域: ネパール )
- 3類感染症: 腸管出血性大腸菌感染症 33例( うち有症者23例 )
  - 報告の多い都道府県: 宮崎県6例、熊本県4例
  - 血清型・毒素型: O157 VT2( 9例 )、O157 VT1・VT2( 8例 )、O26 VT1( 5例 )、その他( 11例 )
  - 年齢: 10歳未満( 16例 )、10代( 4例 )、20代( 3例 )、30代( 4例 )、40代( 0例 )、50代( 1例 )、60代( 3例 )、70歳以上( 2例 )
- 4類感染症: アメーバ赤痢 4例( 推定感染地域: 国内3例、不明1例 )
  - 急性ウイルス性肝炎 2例 A型2例( 推定感染地域: ともに国内 )
  - クロイツフェルト・ヤコブ病 1例( 孤発性、74歳 )
  - 劇症型溶血性レンサ球菌感染症 1例( 73歳 )
  - 後天性免疫不全症候群 4例( AIDS 1例、無症候3例 )
    - 男性/女性: 4例/0例
    - 推定感染経路: 性的接触3例( 異性間1例、同性間2例 )、不明1例
    - 推定感染地域: いずれも国内
  - ジアルジア症 1例( 推定感染地域: 国内 )
  - ツツガムシ病 4例( 千葉県、兵庫県( 2 )、鹿児島県 )
  - デング熱 1例( 推定感染地域: インド )
  - 日本紅斑熱 1例( 島根県 )
  - 梅毒 3例( 早期顕症1期1例、無症候2例 )
  - レジオネラ症 2例( 63歳、79歳 )

## 定点把握の対象となる4類感染症( 週報対象のもの )

全国の指定された医療機関( 定点 )から報告され、疾患により小児科定点( 約3,000カ所 )、インフルエンザ( 小児科・内科 )定点( 約5,000カ所 )、眼科定点( 約600カ所 )、基幹定点( 約500カ所 )に分かれています。また、定点当たり報告数は、報告数/定点医療機関数です。

発生動向総数( 第44週 ) / 過去5年間の同時期との比( log )

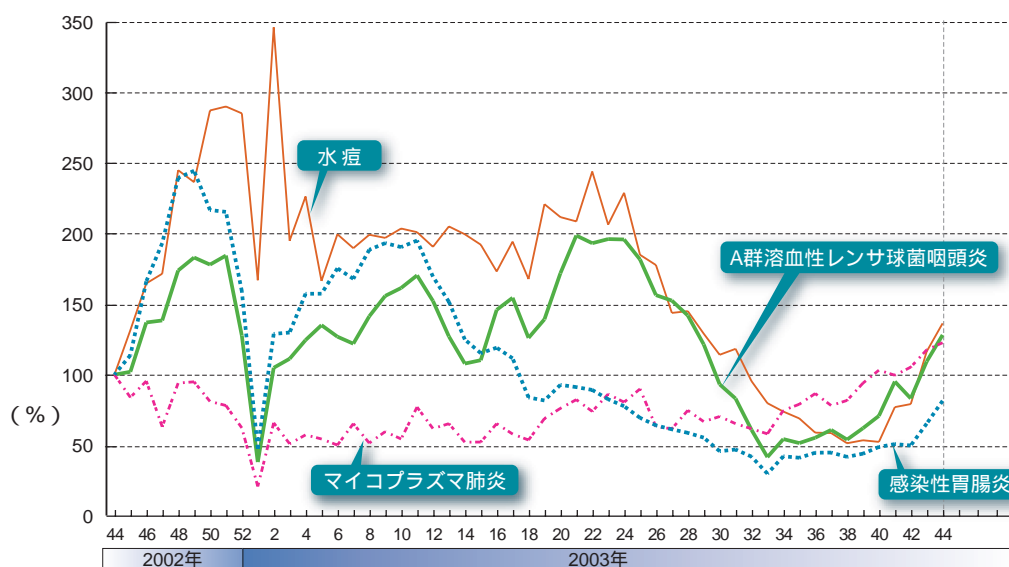


当該週と過去5年間の平均( 過去5年間の前週、当該週、後週の合計15週の平均 )の比を対数にてグラフ上に表現した。1標準偏差を超えた場合黄で、2標準偏差を超えた場合赤で色分けしている。

**小児科定点報告疾患:** 咽頭結膜熱の定点当たり報告数は第29週をピークとし、その後は週により緩急はあるものの減少し続けていたが、第43週から2週続けて増加した。過去10年間の当該週と比較して第16週から相変わらず最高の値であり、第44週までの累積定点当たり報告数の過去10年間の平均と比較して、2.8倍を示す大きな流行となっている。都道府県別では、愛媛県(1.1)、山形県(0.9)、鳥取県(0.8)が多い(「注目すべき感染症」参照)。A群溶血性レンサ球菌咽頭炎の定点当たり報告数は第34週から増加傾向が認められており、第44週も増加した。過去5年間の同時期(前週、当該週、翌週)と比較してやや多く(前ページのグラフを参照)、都道府県別では鳥取県(4.1)、山形県(3.6)、山口県(1.8)が多い(「注目すべき感染症」参照)。感染性胃腸炎の定点当たり報告数は第39週から緩やかな増加傾向が認められていたが、第43、44週では増加が大きくなっている。都道府県別では福井県(14.8)、佐賀県(10.4)、栃木県(9.4)が多い。水痘の定点当たり報告数は第41週から増加傾向が認められており、第44週も増加した。過去5年間の同時期と比較してやや多く、都道府県別では福島県(2.8)、山形県(2.6)、新潟県(2.6)、鳥取県(2.6)が多い(「注目すべき感染症」参照)。伝染性紅斑の定点当たり報告数は2週続けて増加し、過去5年間の同時期と比較してやや多く、都道府県別では宮城県(0.6)、北海道(0.5)、千葉県(0.5)、宮崎県(0.5)が多い。

**基幹定点報告疾患:** マイコプラズマ肺炎の定点当たり報告数は増加して0.36で、都道府県別では高知県(1.8)、山形県(1.3)、長崎県(1.2)が多い。

主要疾患の過去1年間の週別定点当たり報告数の動き(第44週)



2002年第44週の定点当たり報告数を100%として各週の報告数値を換算し、過去1年間の増減を表している。

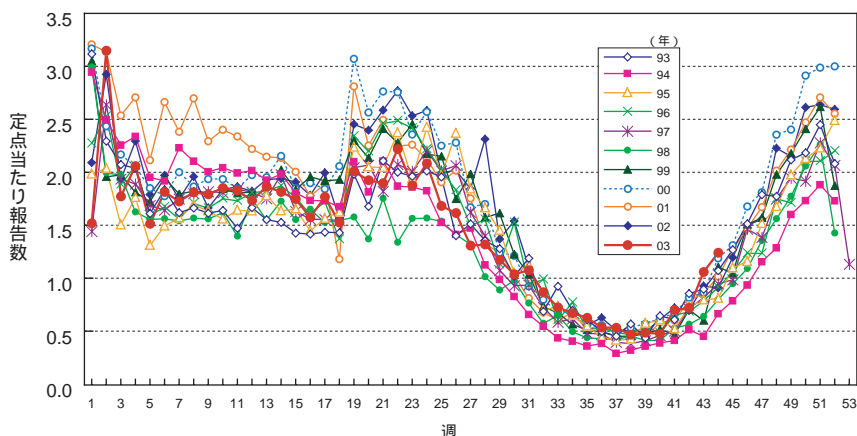


# 注目すべき感染症

## 水痘

水痘帯状疱疹ウイルスによって起こる感染症で、潜伏期は2週間程度(10～21日)である。発疹は全身性で掻痒を伴い、紅斑、丘疹を経て短時間で水疱となり、その後痂皮化する。治療としては石炭酸亜鉛華リニメント(カチリ)などの外用が行われる。抗ウイルス剤のアシクロビルは、重症水痘、および水痘の重症化が容易に予測される免疫不全者などでは第一選択薬剤となる。インフルエンザと同様に、水痘罹患時にはアスピリンの内服によるライ症候群の危険性があるので、注意を要する。例年、冬季にかけて報告数は増加していくが、本年第44週では過去と比べて報告数が多くなっている。

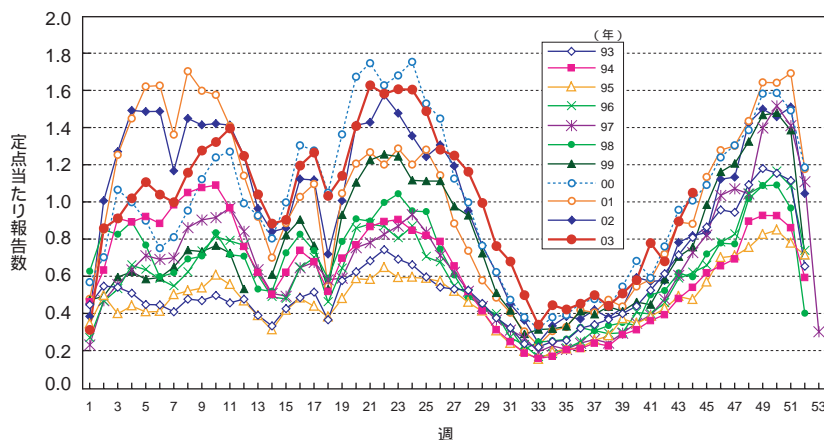
図 . 水痘の年別週別発生状況



## A群溶血性レンサ球菌咽頭炎

近年、報告患者数は増加傾向にあるが、これには迅速診断キットの普及による影響もあると思われる。例年患者報告は毎年冬季にかけて徐々に増加していくが、第44週では例年より報告数が多くなっている。年齢群別では4～6歳の報告が多い。

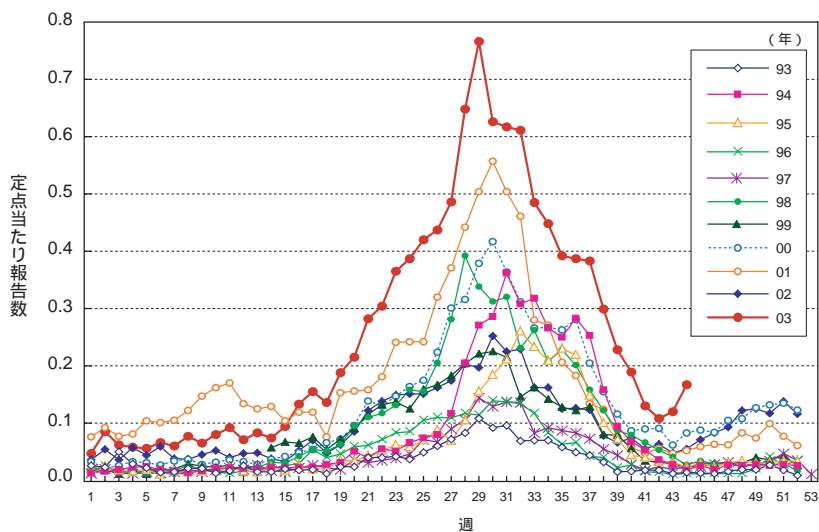
図 . A群溶血性レンサ球菌咽頭炎の年別週別発生状況



## 咽頭結膜熱

咽頭結膜熱は、例年に比べて報告数が多く推移してきた。今年の報告のピークは例年通り夏季にあり、第29週をピークに順調に報告数は減っていたが、第43、44週には上昇に転じている。愛媛県、山形県、鳥取県、熊本県、山口県などからの報告が多くなっている。年齢群別では3歳前後の報告が多い。

図 . 咽頭結膜熱の年別週別発生状況





## 病原体情報

\* グラフはIASRホームページ( <http://idsc.nih.go.jp/iasr/index-j.html> )からの引用です。

各都道府県市の地方衛生研究所( 地研 )からの検出報告です。地域別の報告数は、その地域に所在する地研からの総報告数を都道府県別に示しています。

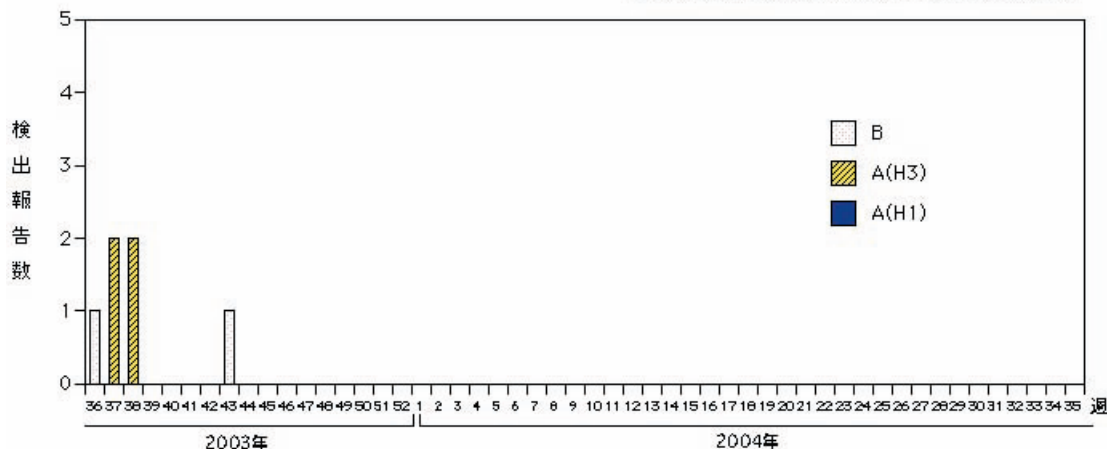
( 2003年11月7日現在報告分 )

### インフルエンザウイルス 2003/04シーズン

今シーズン初の分離は沖縄県からの報告で、海外渡航歴のある成人患者から2003年9月4日( 第36週 )に採取された検体からB型が1件( IDWR2003年第38号速報記事参照 )分離された。その後9月12日( 第37週 )~ 17日( 第38週 )に長崎県の小児散発例からのA(H3)型の分離が4件( IDWR2003年第42号速報記事参照 )報告されている。また愛知県で、海外から帰国した成人より10月25日( 第43週 )に採取された検体からB型が1件分離されている。

週別インフルエンザウイルス分離・検出報告数、2003/04シーズン

( 病原微生物検出情報：2003年11月7日現在報告数 )



各都道府県市の地方衛生研究所からの分離報告を図に示した。

**IASR**

Infectious Agents Surveillance Report

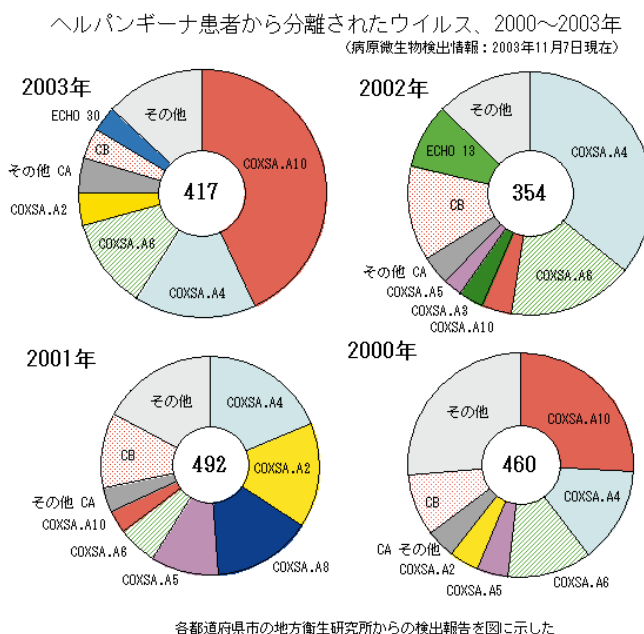
### 冬季の感染性胃腸炎関連ウイルス 2003/04シーズン

今シーズンのSRSVの検出として、ノロウイルス( Norovirus )genogroup( G ) が13件( 栃木県8、愛媛県2、青森県1、大阪府1、島根県1 )、ノロウイルスG unknownが3件( 新潟県3 )報告されている。ロタウイルスは、A群が5件( 東京都4、島根県1 )報告されている。

### ヘルパンギーナ患者から分離されたウイルス 2003年まとめ

2003年は、A群コクサッキーウイルス(CA)10型が2000年以来3年ぶりに流行し、昨年(2002年)流行したCA4は報告数が減少した。報告されたウイルス総数は417件で、昨年の354件を上回った。内訳はCAが333件(10型180、4型65、6型50、2型18、12型9、9型4、5型3、16型3、14型1)、エコーウイルスが19件(30型13、6型4、7型1、13型1)、B群コクサッキーウイルス(CB)が16件(1型5、4型5、5型4、2型1、3型1)、エンテロウイルス71型(EV71)が10件などである。地域別では、CA10が宮城県28、愛媛県21、大阪府19など24道府県から、CA4は長野県23、秋田県13、埼玉県10など12県から、CA6が愛知県11、福岡県9など11道府県から報告されている。

週別では2003年第19週からCA10、CA6が増加し始め、遅れて第24週からCA4も増加した。第25週からCA10、CA4、CA6を中心に報告数が増加し、第26週にCA10の報告を主としてピーク(54件)を示した後、第35週にかけて徐々に減少している。

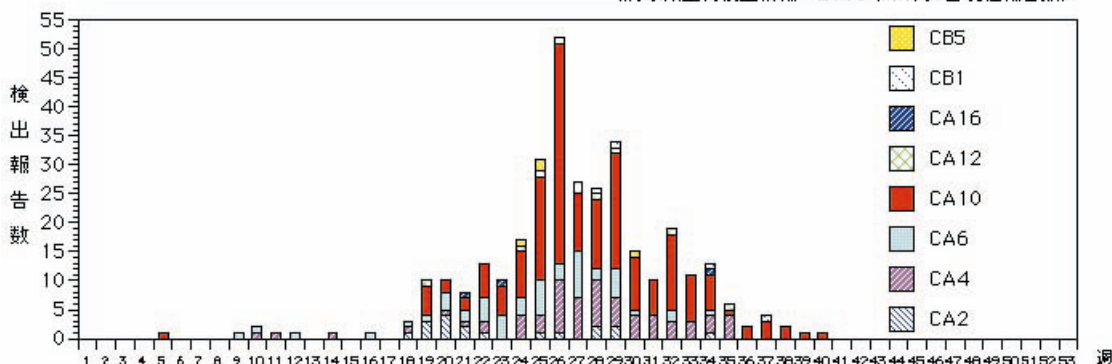


各都道府県市の地方衛生研究所からの検出報告を図に示した。



### 週別ヘルパンギーナ患者からの主なコクサッキーウイルス分離報告数、2003年

(病原微生物検出情報：2003年11月7日現在報告数)



各都道府県市の地方衛生研究所からの検出報告を図に示した。





## 海外感染症情報

\*関連の情報やさらに詳しい情報については、FORTHホームページ( <http://www.forth.go.jp/> )をご覧ください。

### リベリアでの赤痢流行

WHO/CSR 2003年11月5日

リベリアのモンロビアではコレラ流行に加え、血性下痢患者数の恒常的な増加が2003年8月18日以来報告されており、総患者数は1,857名にのぼった。死亡者数については、緊急サーベイランスに参加している医療機関には登録されていない。

10月中には1週間に平均240名の患者が報告された。便検体が採取され、赤痢菌が検出された。詳しい検査により、*Shigella dysenteriae* type 1は除外された。

適切な患者管理と、安全な飲料水供給や衛生状態の改善などの環境整備を確実に行うために、WHOとUNICEFが調整を行っている。

### コンゴ共和国で急性出血熱症候群発生の疑い

WHO/CSR 2003年11月7日

2003年11月7日現在、Cuvette Ouest地域のMbomo地区で、死亡者9名を含む合計12名の急性出血熱症候群の疑い患者が報告された。

保健省チームが現地で、状況評価と診断のための検体採取を行う予定である。これらの検体は、ガボンのFranceville医学研究国際センター( CIRMF )のInstitut de Recherches pour le Développement( IRD )で検査される予定である。

WHOやその他の国際機関に支援されたDirection Générale de la Santéにより、流行制圧のための国家協力委員会が首都ブラザビルで設立された。

### 中央アフリカ共和国で赤痢流行

WHO/CSR 2003年11月5日

中央アフリカ共和国で赤痢が流行し、2003年6月16日から10月29日の間に合計379名の患者と23名の死亡者が確認された。患者は首都バンギの北西部のPaoua地域とBozoum地域で発生している。バンギのパスツール研究所では、便検査で、ナリジクス酸およびシプロフロキサシンに感受性がある*Shigella dysenteriae* type 1を検出した。

スペインの国境無き医師団とイタリアのNGO団体( Coopì )は、流行制圧のため保健省を支援している。しかしながら流行地域では、最近の内乱により重大な人口の移動に直面しているため、流行の制圧は容易ではない。また、隣国チャドへの人々の移動も懸念材料である。





## 感染症の話

\*\*\*\*\*

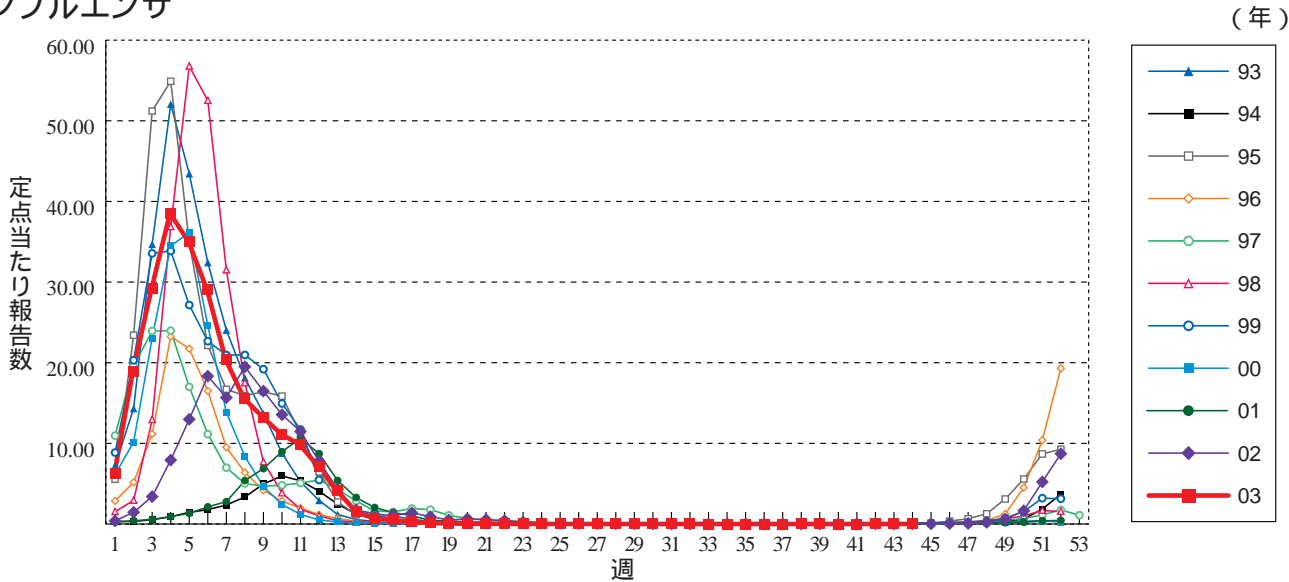
今週はお休みさせていただきます。  
「感染症の話」過去の掲載分については  
<http://idsc.nih.go.jp/kansen/index.html>  
でご覧いただけます。

\*\*\*\*\*

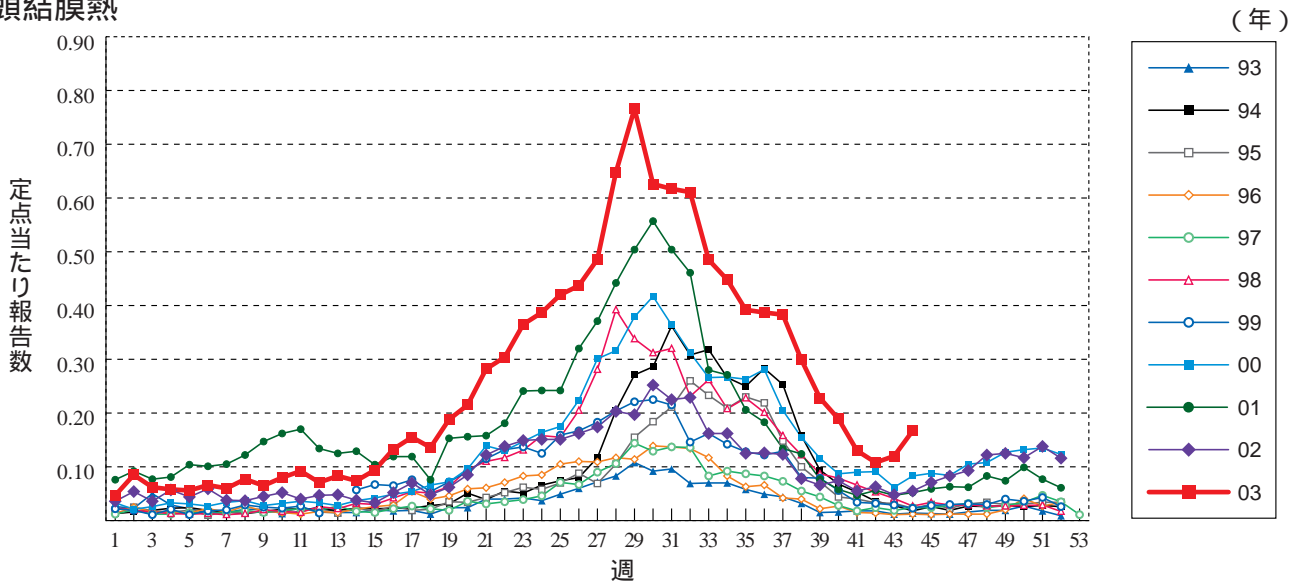


**グラフ総覧(44週)**

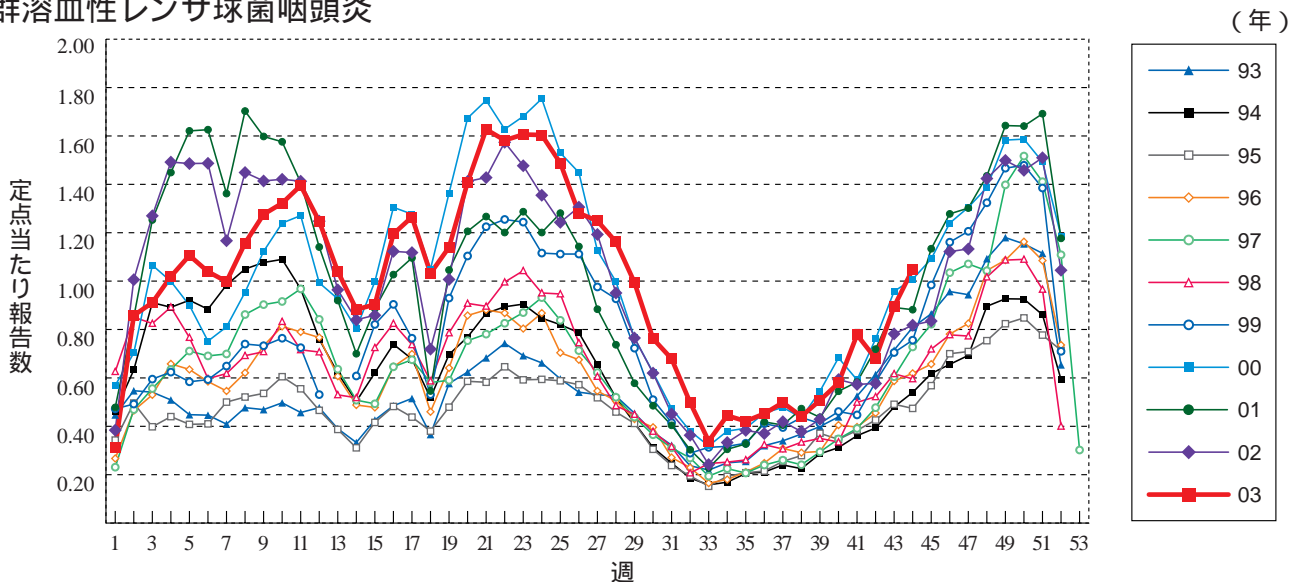
**インフルエンザ**



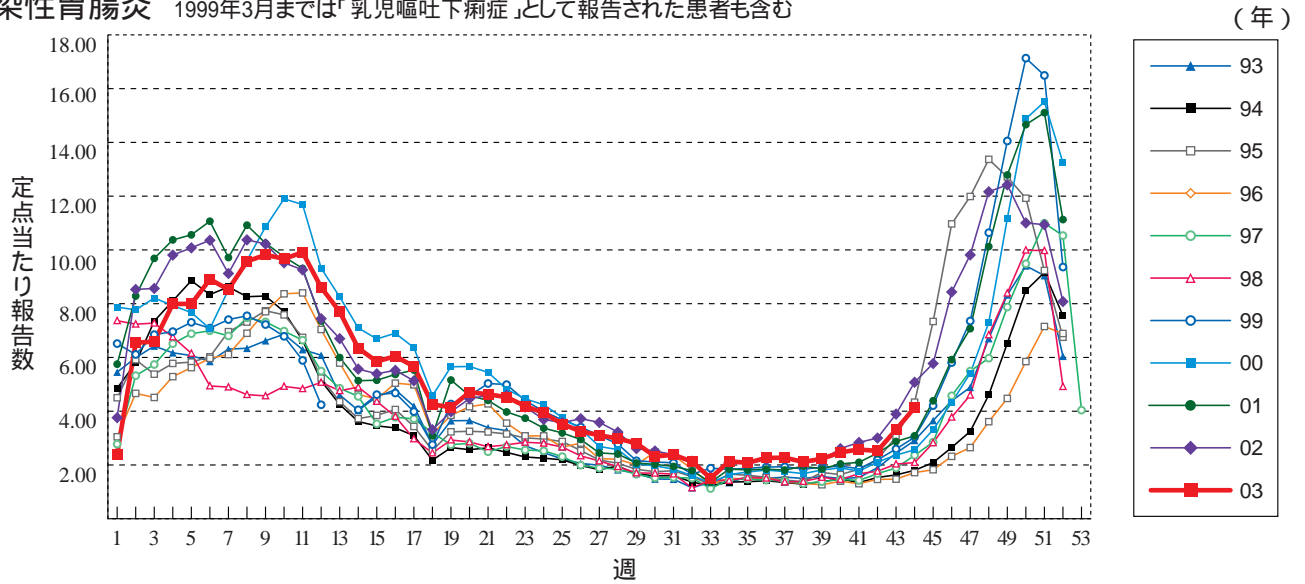
**咽頭結膜熱**



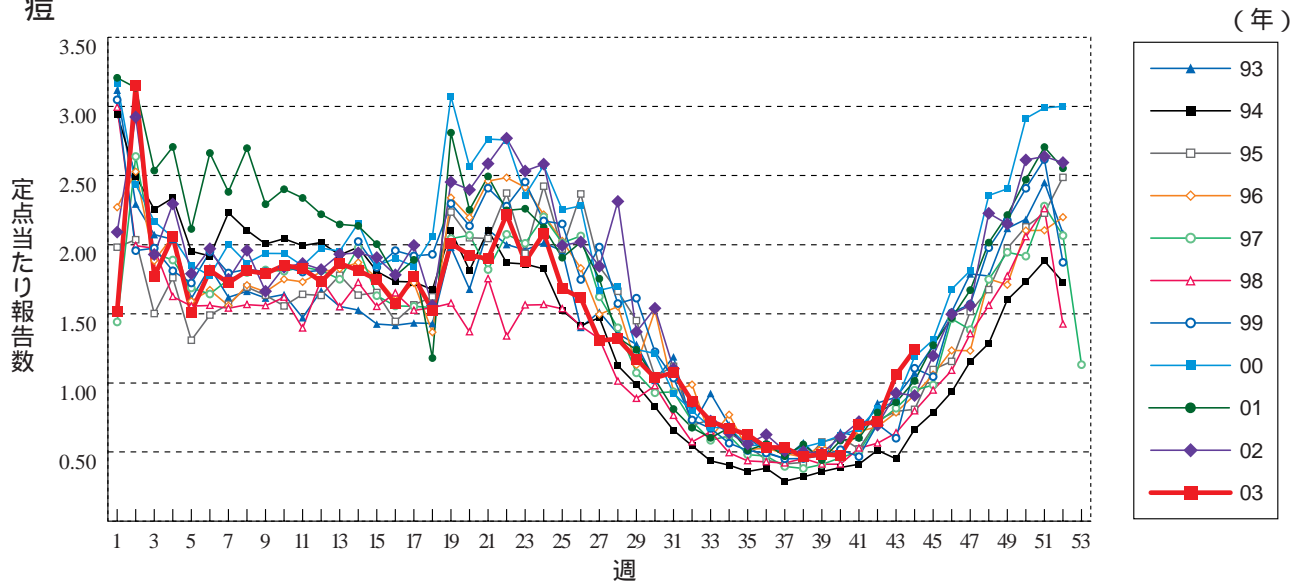
**A群溶血性レンサ球菌咽頭炎**



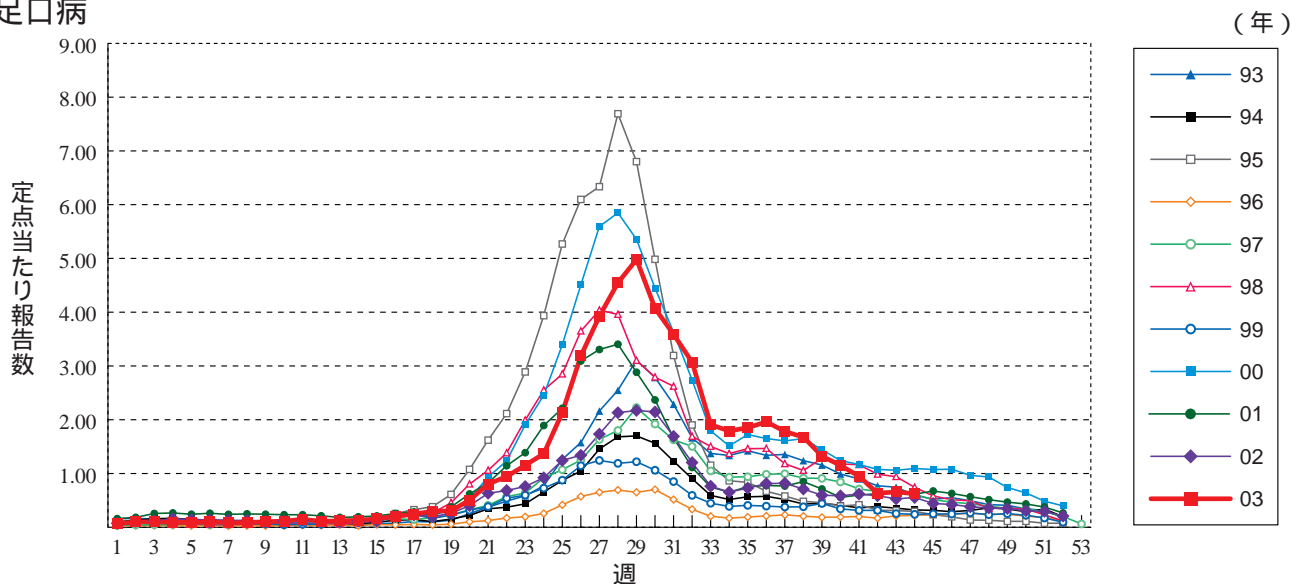
**感染性胃腸炎** 1999年3月までは「乳児嘔吐下痢症」として報告された患者も含む



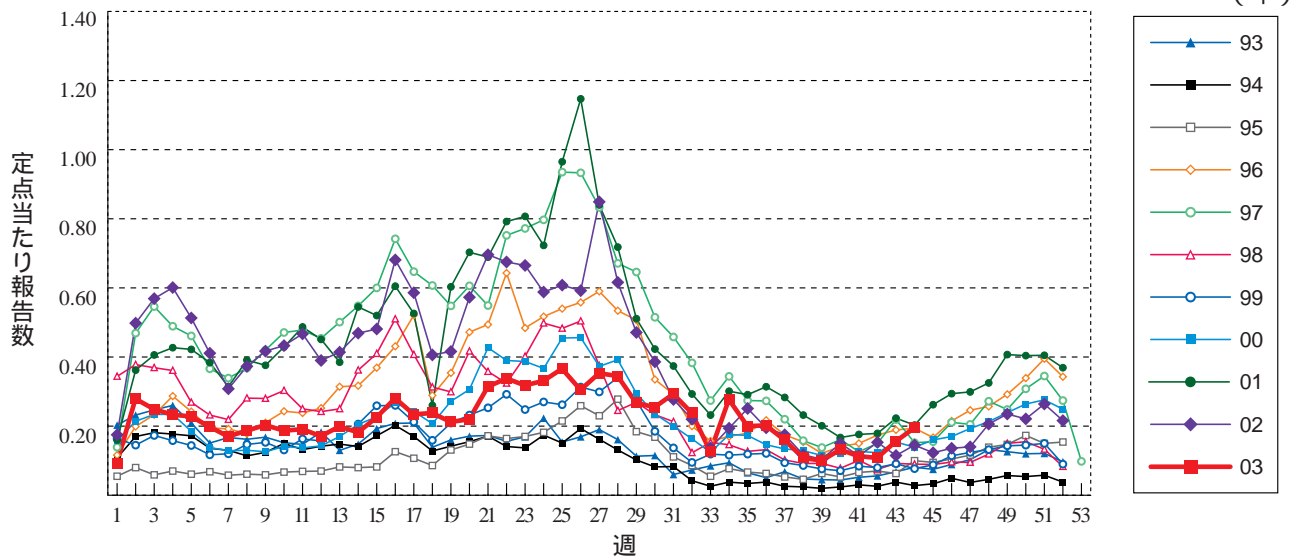
**水痘**



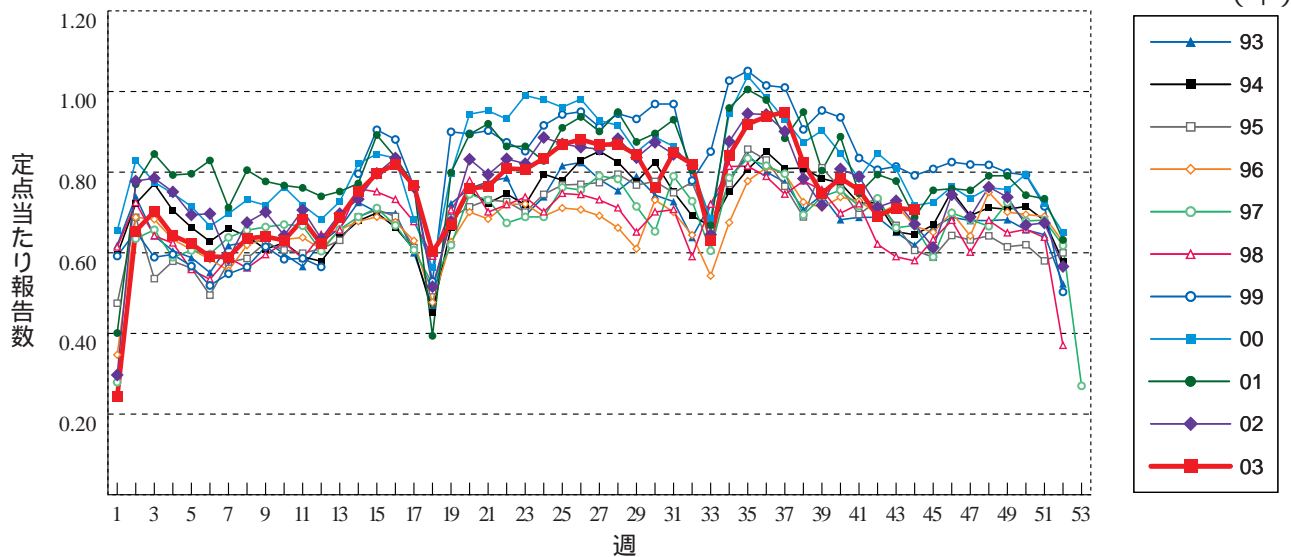
**手足口病**



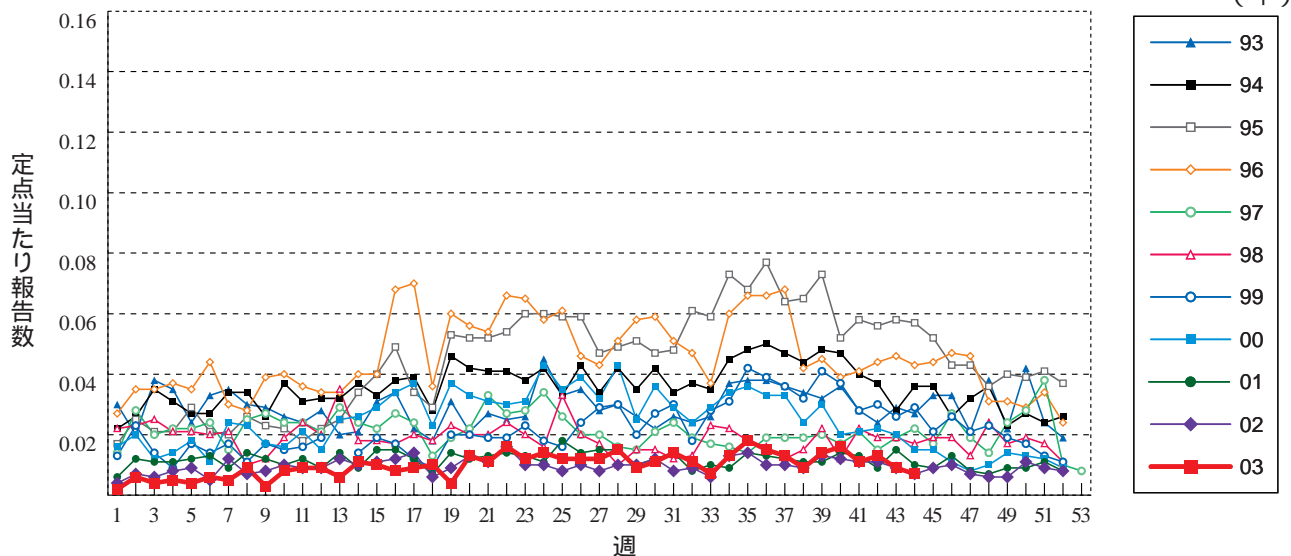
伝染性紅斑



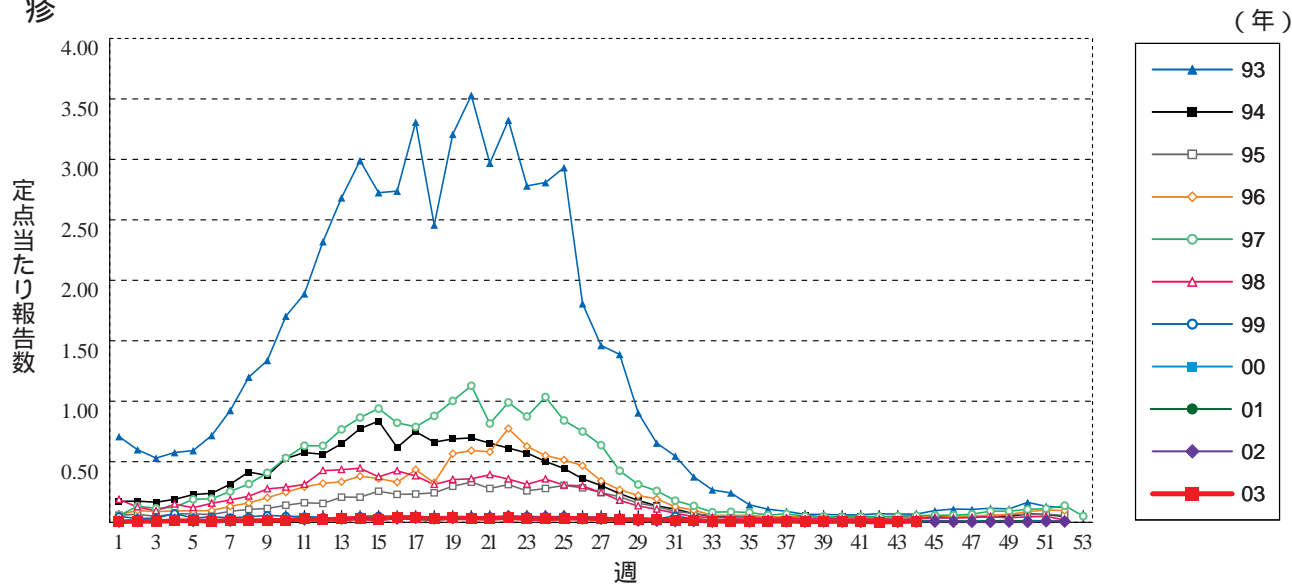
突発性発疹



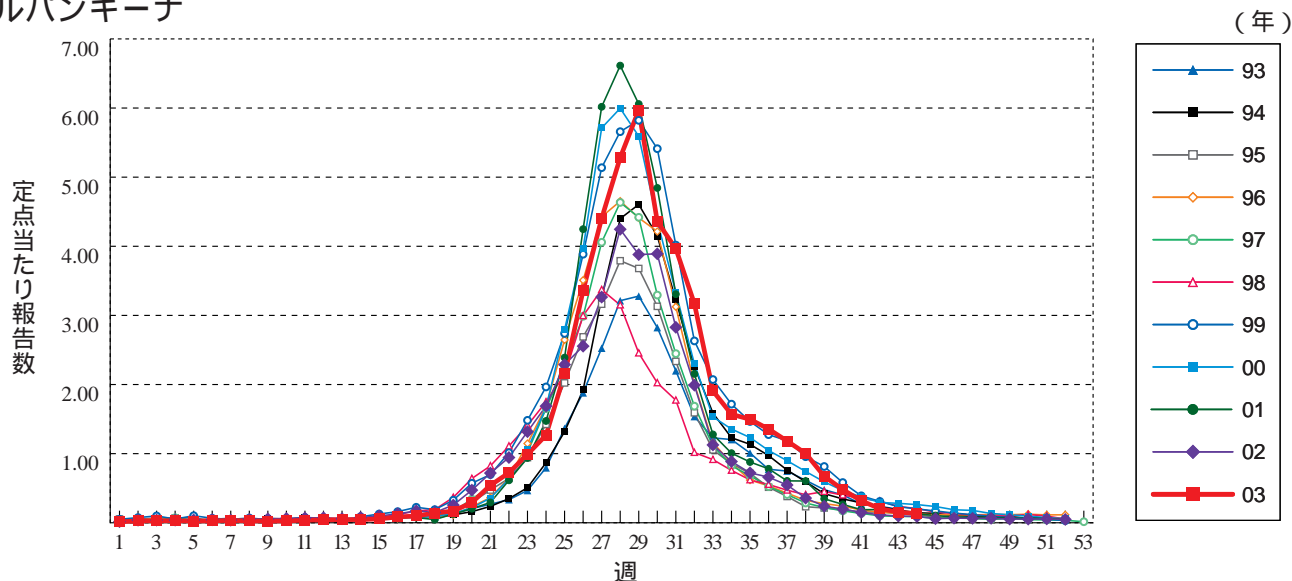
百日咳



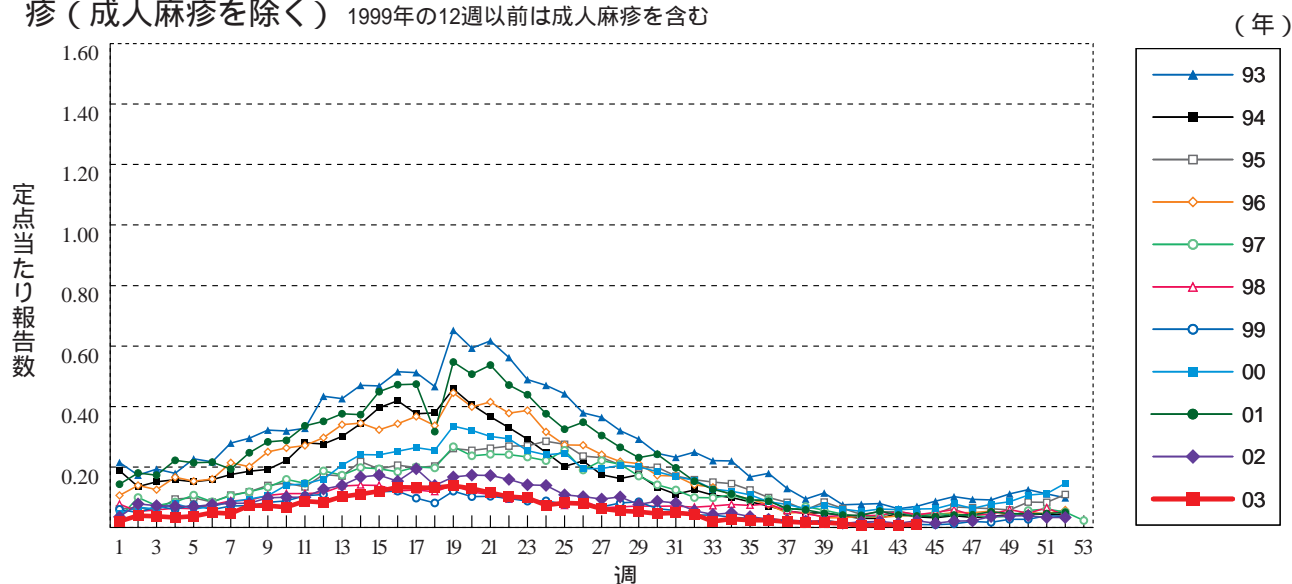
風 疹



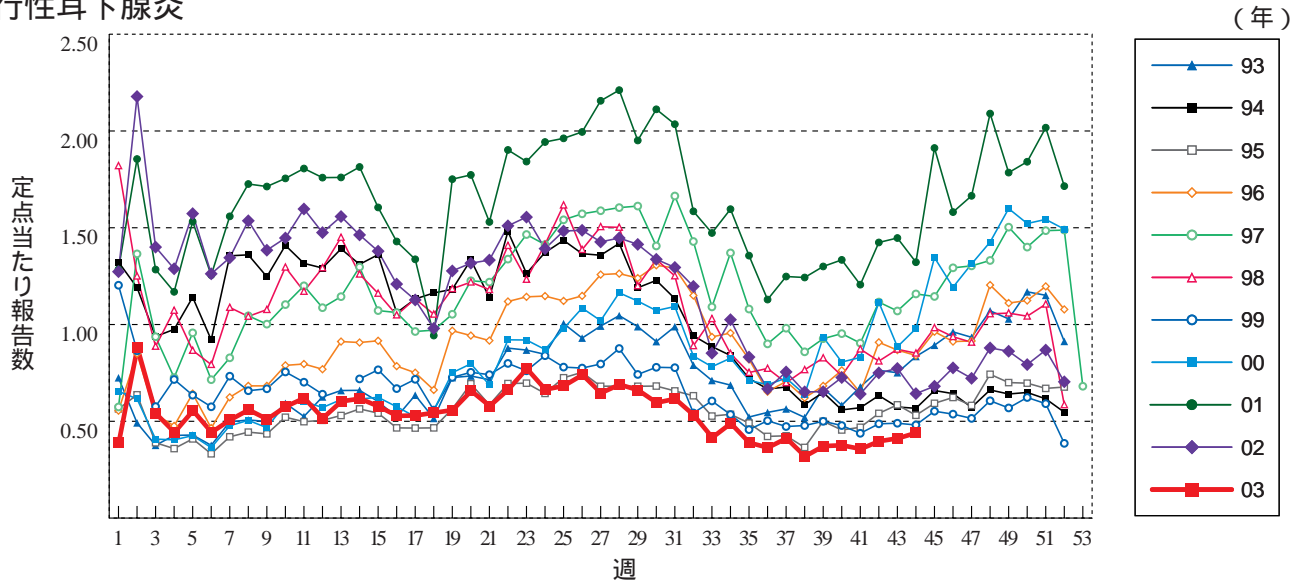
ヘルパンギーナ



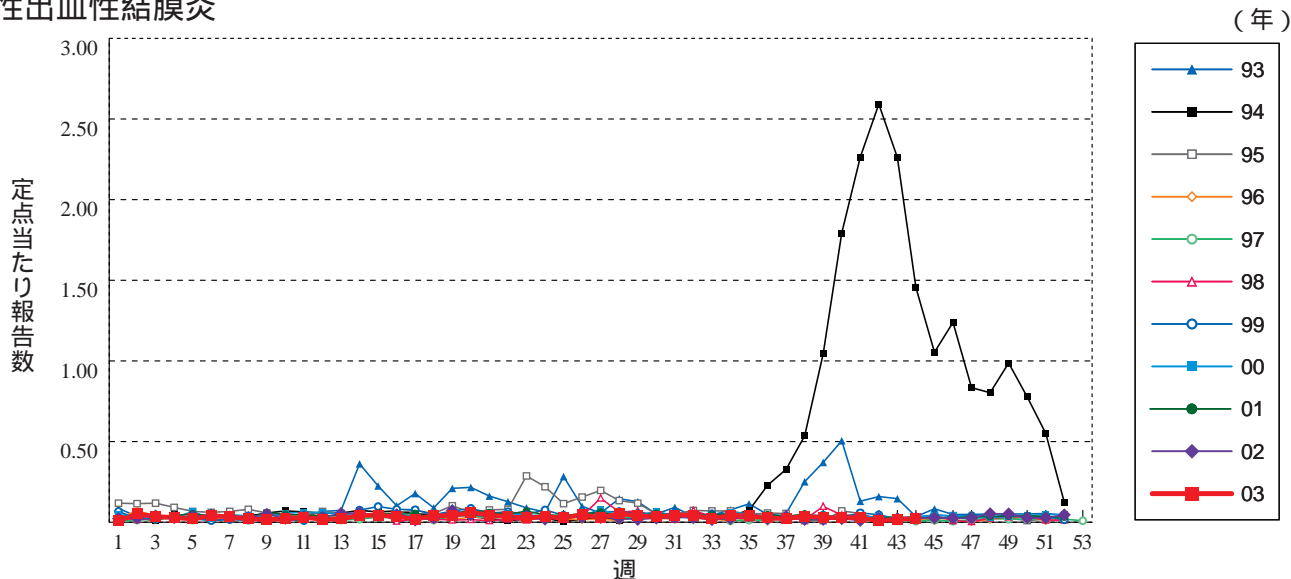
麻 疹 (成人麻疹を除く) 1999年の12週以前は成人麻疹を含む



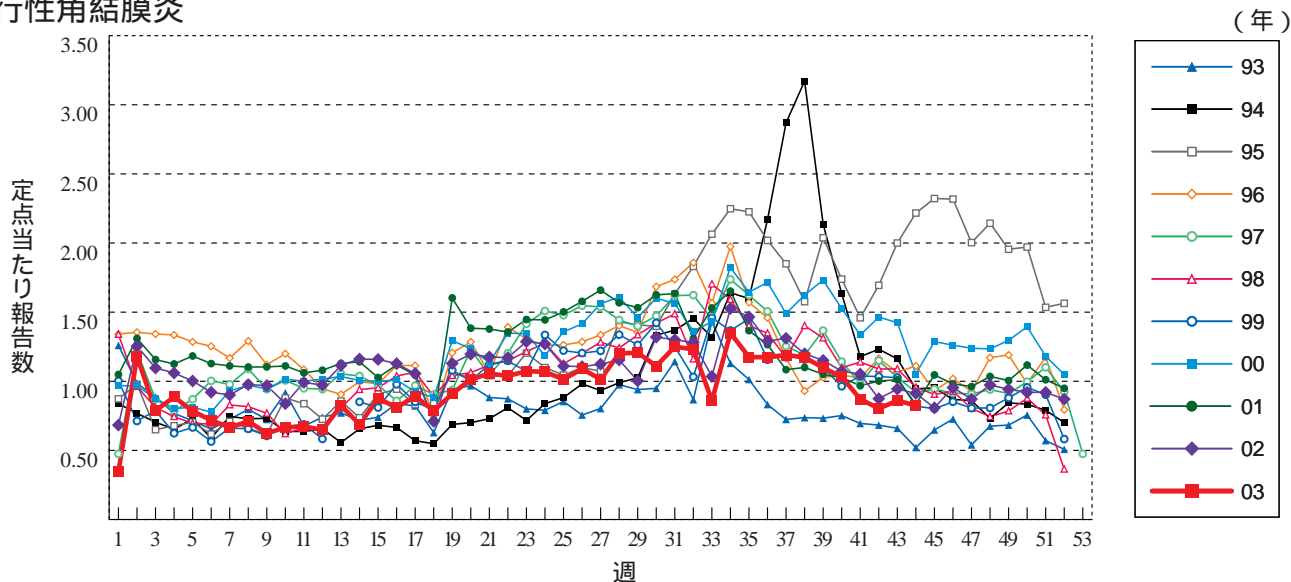
流行性耳下腺炎



急性出血性結膜炎

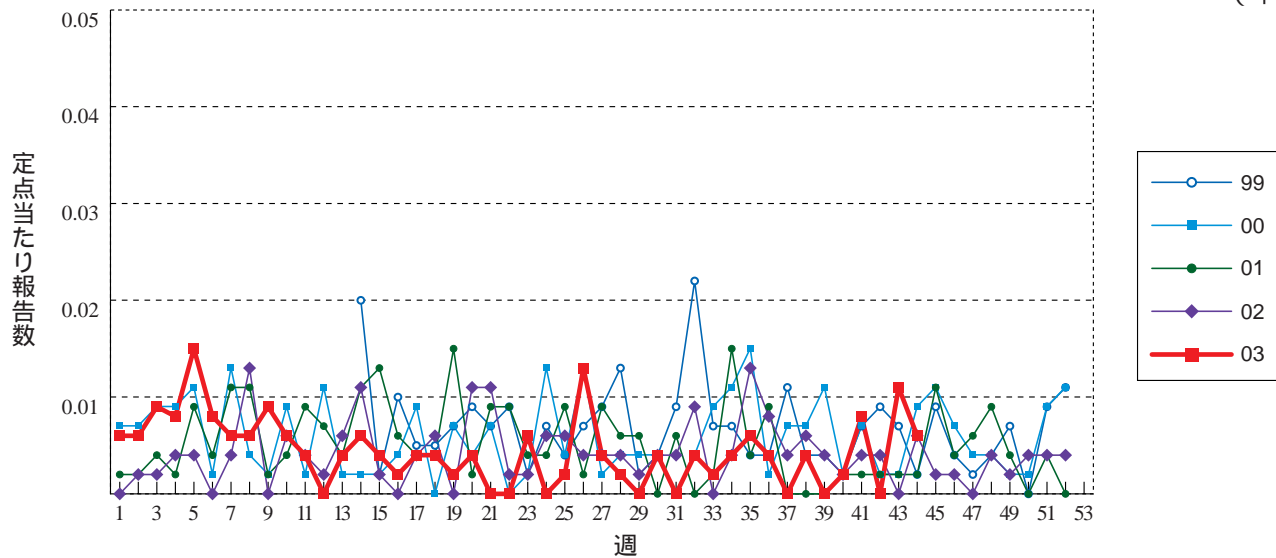


流行性角結膜炎



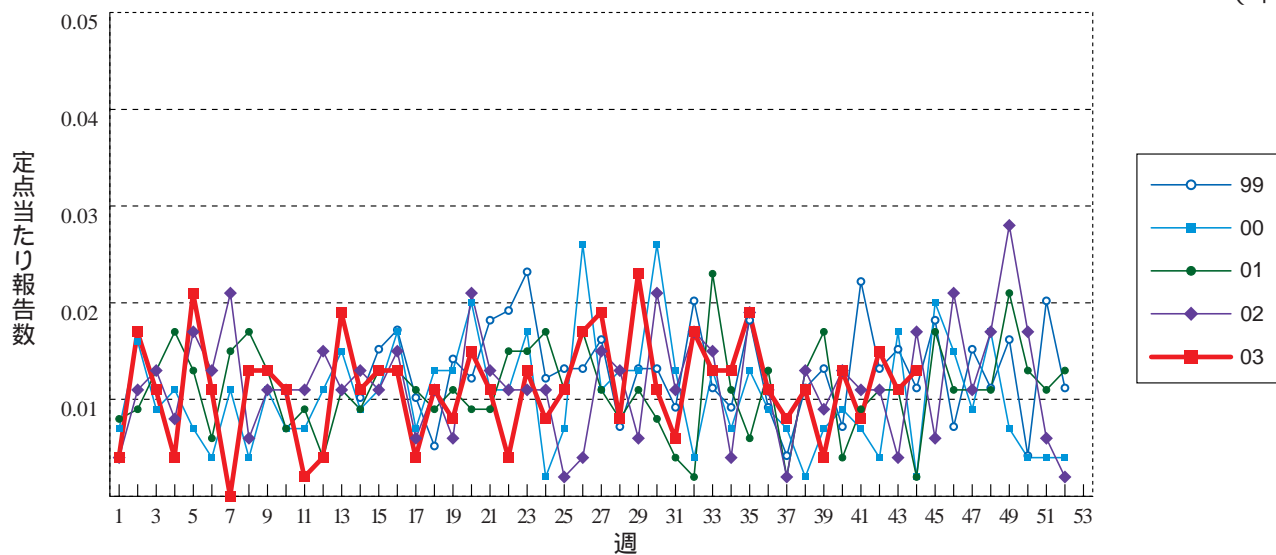
急性脳炎 (日本脳炎を除く)

(年)



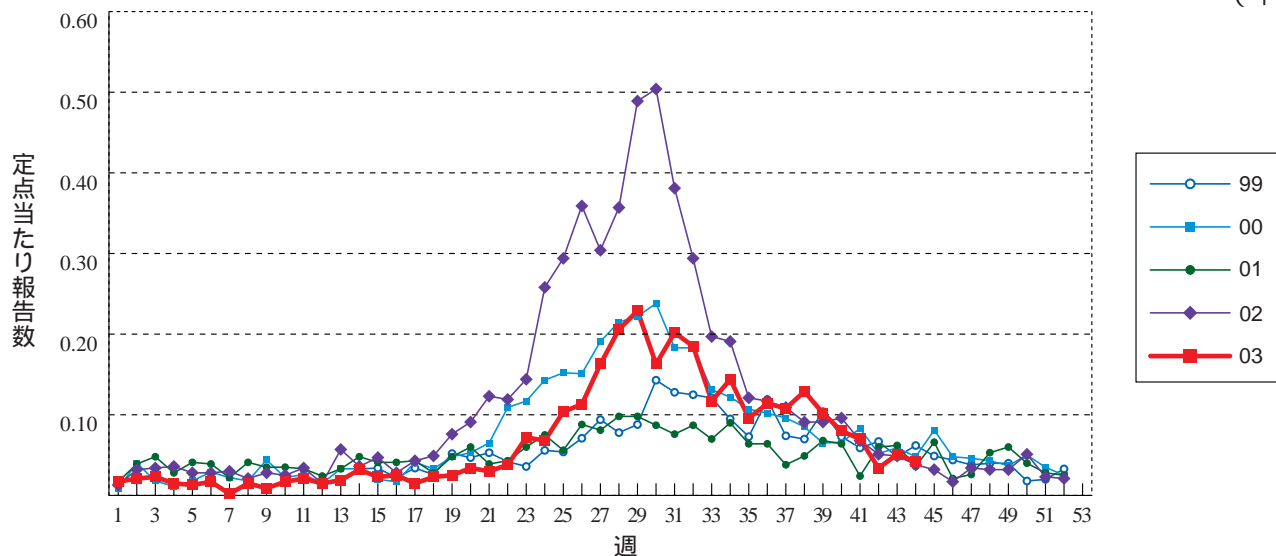
細菌性髄膜炎

(年)



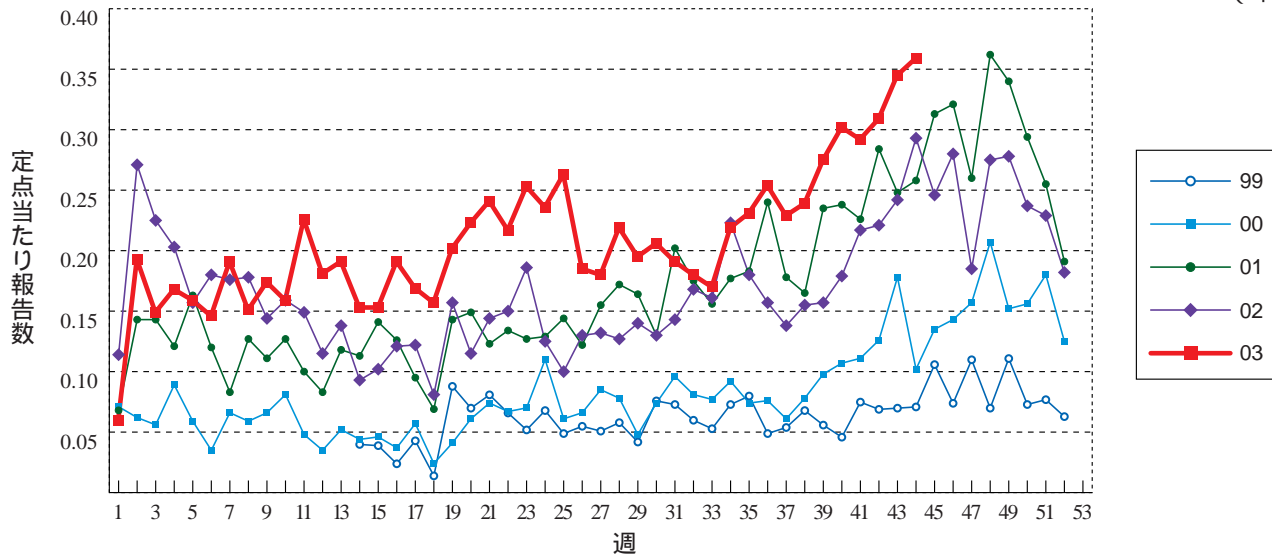
無菌性髄膜炎

(年)



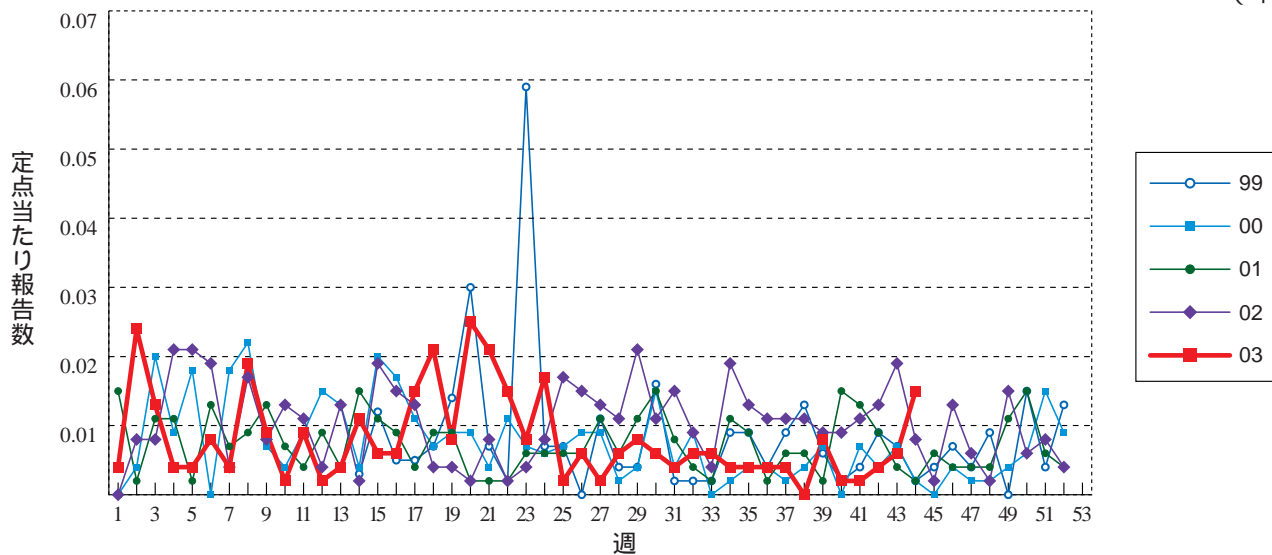
マイコプラズマ肺炎

(年)



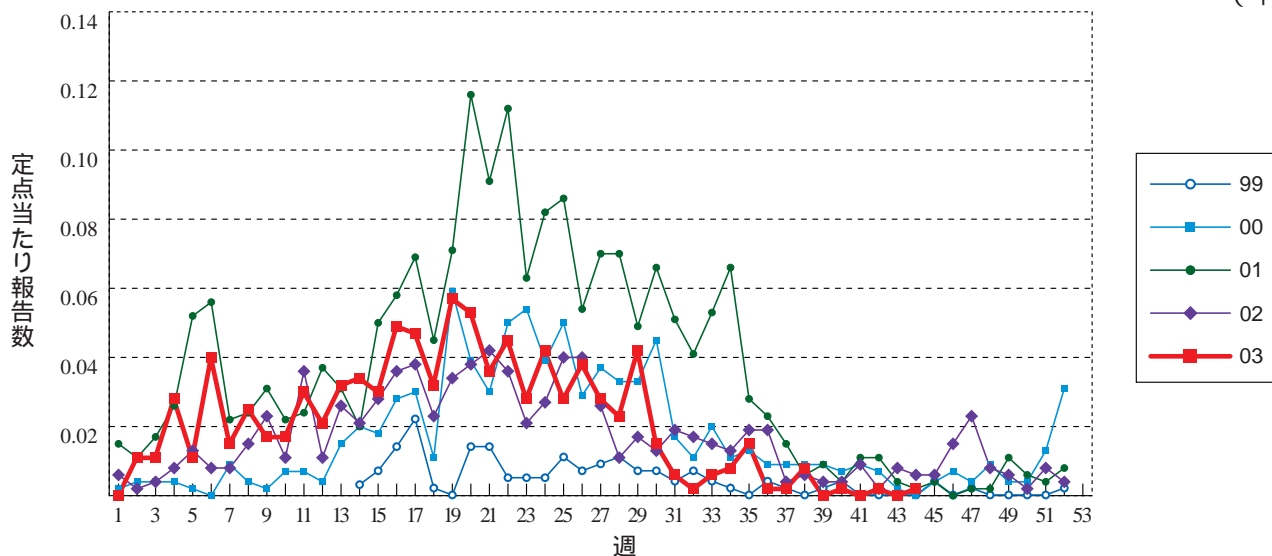
クラミジア肺炎 (オウム病を除く)

(年)



成人麻疹

(年)







### 4 4週 の データ

注) 表中の報告数は11月6日集計分であり、その後の報告数は次週以降の累計に反映されます。

第3101表 報告数・累積報告数，疾病・都道府県別

平成15年44週

	エボラ出血熱		クリミア・コンゴ出血熱		ペスト		マールブルグ病		ラッサ熱		コレラ		細菌性赤痢		腸チフス		バラチフス		
	報告数	累積	報告数	累積	報告数	累積	報告数	累積	報告数	累積	報告数	累積	報告数	累積	報告数	累積	報告数	累積	
総 数	-	-	-	-	-	-	-	-	-	-	20	4	415	1	52	-	29	-	-
北海道	-	-	-	-	-	-	-	-	-	-	-	-	3	-	2	-	2	-	-
青森県	-	-	-	-	-	-	-	-	-	-	-	-	7	-	-	-	-	-	-
岩手県	-	-	-	-	-	-	-	-	-	-	-	-	10	-	-	-	-	-	-
宮城県	-	-	-	-	-	-	-	-	-	-	1	-	2	-	2	-	1	-	-
秋田県	-	-	-	-	-	-	-	-	-	-	-	-	1	-	-	-	-	-	-
山形県	-	-	-	-	-	-	-	-	-	-	-	-	1	-	1	-	-	-	-
福島県	-	-	-	-	-	-	-	-	-	-	-	-	5	-	-	-	-	-	-
茨城県	-	-	-	-	-	-	-	-	-	-	1	-	7	-	-	-	-	-	-
栃木県	-	-	-	-	-	-	-	-	-	-	-	-	3	-	2	-	-	-	-
群馬県	-	-	-	-	-	-	-	-	-	-	-	-	10	-	-	-	-	-	-
埼玉県	-	-	-	-	-	-	-	-	-	-	-	1	16	-	1	-	-	-	-
千葉県	-	-	-	-	-	-	-	-	-	-	-	-	22	-	2	-	2	-	-
東京都	-	-	-	-	-	-	-	-	-	-	4	2	93	-	17	-	5	-	-
神奈川県	-	-	-	-	-	-	-	-	-	-	2	-	24	-	-	-	5	-	-
新潟県	-	-	-	-	-	-	-	-	-	-	-	-	9	-	1	-	-	-	-
富山県	-	-	-	-	-	-	-	-	-	-	-	-	2	-	1	-	3	-	-
石川県	-	-	-	-	-	-	-	-	-	-	-	-	5	-	-	-	-	-	-
福井県	-	-	-	-	-	-	-	-	-	-	-	-	4	-	1	-	-	-	-
山梨県	-	-	-	-	-	-	-	-	-	-	-	-	2	-	-	-	-	-	-
長野県	-	-	-	-	-	-	-	-	-	-	-	-	11	-	1	-	1	-	-
岐阜県	-	-	-	-	-	-	-	-	-	-	-	-	4	-	-	-	-	-	-
静岡県	-	-	-	-	-	-	-	-	-	-	-	-	11	-	2	-	-	-	-
愛知県	-	-	-	-	-	-	-	-	-	-	3	-	25	-	2	-	1	-	-
三重県	-	-	-	-	-	-	-	-	-	-	-	-	3	-	2	-	-	-	-
滋賀県	-	-	-	-	-	-	-	-	-	-	-	1	5	-	-	-	-	-	-
京都府	-	-	-	-	-	-	-	-	-	-	1	-	20	-	5	-	-	-	-
大阪府	-	-	-	-	-	-	-	-	-	-	1	-	27	-	3	-	5	-	-
兵庫県	-	-	-	-	-	-	-	-	-	-	2	-	13	-	-	-	3	-	-
奈良県	-	-	-	-	-	-	-	-	-	-	3	-	3	-	1	-	-	-	-
和歌山県	-	-	-	-	-	-	-	-	-	-	-	-	1	-	-	-	-	-	-
鳥取県	-	-	-	-	-	-	-	-	-	-	-	-	-	-	-	-	-	-	-
島根県	-	-	-	-	-	-	-	-	-	-	-	-	-	-	-	-	-	-	-
岡山県	-	-	-	-	-	-	-	-	-	-	-	-	1	-	1	-	-	-	-
広島県	-	-	-	-	-	-	-	-	-	-	-	-	6	1	1	-	-	-	-
山口県	-	-	-	-	-	-	-	-	-	-	-	-	1	-	-	-	-	-	-
徳島県	-	-	-	-	-	-	-	-	-	-	-	-	2	-	-	-	-	-	-
香川県	-	-	-	-	-	-	-	-	-	-	-	-	1	-	-	-	-	-	-
愛媛県	-	-	-	-	-	-	-	-	-	-	-	-	3	-	-	-	-	-	-
高知県	-	-	-	-	-	-	-	-	-	-	-	-	3	-	-	-	-	-	-
福岡県	-	-	-	-	-	-	-	-	-	-	1	-	26	-	2	-	1	-	-
佐賀県	-	-	-	-	-	-	-	-	-	-	-	-	1	-	-	-	-	-	-
長崎県	-	-	-	-	-	-	-	-	-	-	-	-	-	-	-	-	-	-	-
熊本県	-	-	-	-	-	-	-	-	-	-	-	-	4	-	1	-	-	-	-
大分県	-	-	-	-	-	-	-	-	-	-	-	-	-	-	-	-	-	-	-
宮崎県	-	-	-	-	-	-	-	-	-	-	-	-	1	-	1	-	-	-	-
鹿児島県	-	-	-	-	-	-	-	-	-	-	1	-	17	-	-	-	-	-	-
沖縄県	-	-	-	-	-	-	-	-	-	-	-	-	-	-	-	-	-	-	-

第3101表 報告数・累積報告数, 疾病・都道府県別

平成15年44週

	急性灰白髄炎		ジフテリア		腸管出血性大腸菌感染症		アメーバ赤痢		エキノкокクス症		黄熱		オウム病		回歸熱		ウイルス性肝炎	
	報告数	累積	報告数	累積	報告数	累積	報告数	累積	報告数	累積	報告数	累積	報告数	累積	報告数	累積	報告数	累積
総数	-	-	-	-	33	2245	4	425	-	17	-	-	-	38	-	-	2	573
北海道	-	-	-	-	-	47	-	8	-	16	-	-	-	1	-	-	1	16
青森県	-	-	-	-	-	10	-	-	-	-	-	-	-	-	-	-	-	1
岩手県	-	-	-	-	2	46	-	3	-	-	-	-	-	1	-	-	-	12
宮城県	-	-	-	-	1	46	-	8	-	-	-	-	-	-	-	-	-	12
秋田県	-	-	-	-	-	52	-	1	-	-	-	-	-	-	-	-	-	4
山形県	-	-	-	-	-	22	-	1	-	-	-	-	-	-	-	-	-	3
福島県	-	-	-	-	-	19	-	5	-	-	-	-	-	-	-	-	-	7
茨城県	-	-	-	-	1	25	-	9	-	-	-	-	-	-	-	-	-	6
栃木県	-	-	-	-	-	11	-	4	-	-	-	-	-	3	-	-	-	7
群馬県	-	-	-	-	-	27	1	8	-	-	-	-	-	-	-	-	-	11
埼玉県	-	-	-	-	1	79	-	20	-	-	-	-	-	1	-	-	-	21
千葉県	-	-	-	-	1	90	-	18	-	-	-	-	-	-	-	-	-	10
東京都	-	-	-	-	3	168	1	101	-	-	-	-	-	2	-	-	-	58
神奈川県	-	-	-	-	-	56	-	40	-	-	-	-	-	4	-	-	-	28
新潟県	-	-	-	-	-	11	-	2	-	-	-	-	-	-	-	-	-	2
富山県	-	-	-	-	1	13	-	2	-	-	-	-	-	-	-	-	-	2
石川県	-	-	-	-	-	99	-	3	-	-	-	-	-	-	-	-	-	12
福井県	-	-	-	-	-	20	-	1	-	-	-	-	-	-	-	-	-	-
山梨県	-	-	-	-	1	12	-	4	-	-	-	-	-	1	-	-	-	3
長野県	-	-	-	-	-	37	-	7	-	-	-	-	-	-	-	-	-	10
岐阜県	-	-	-	-	3	60	-	3	-	-	-	-	-	-	-	-	-	6
静岡県	-	-	-	-	-	42	-	7	-	-	-	-	-	1	-	-	-	6
愛知県	-	-	-	-	-	76	-	32	-	1	-	-	-	2	-	-	-	20
三重県	-	-	-	-	-	16	-	2	-	-	-	-	-	-	-	-	-	1
滋賀県	-	-	-	-	-	8	-	3	-	-	-	-	-	1	-	-	-	3
京都府	-	-	-	-	-	57	-	7	-	-	-	-	-	-	-	-	-	11
大阪府	-	-	-	-	1	150	1	64	-	-	-	-	-	8	-	-	-	62
兵庫県	-	-	-	-	2	139	1	12	-	-	-	-	-	4	-	-	-	29
奈良県	-	-	-	-	-	13	-	6	-	-	-	-	-	1	-	-	-	10
和歌山県	-	-	-	-	-	9	-	-	-	-	-	-	-	1	-	-	-	7
鳥取県	-	-	-	-	-	14	-	1	-	-	-	-	-	-	-	-	-	3
島根県	-	-	-	-	-	8	-	1	-	-	-	-	-	1	-	-	-	4
岡山県	-	-	-	-	2	83	-	6	-	-	-	-	-	-	-	-	-	17
広島県	-	-	-	-	1	47	-	2	-	-	-	-	-	2	-	-	-	24
山口県	-	-	-	-	-	46	-	3	-	-	-	-	-	2	-	-	-	16
徳島県	-	-	-	-	-	17	-	-	-	-	-	-	-	-	-	-	-	7
香川県	-	-	-	-	-	29	-	2	-	-	-	-	-	-	-	-	-	2
愛媛県	-	-	-	-	-	23	-	2	-	-	-	-	-	-	-	-	-	23
高知県	-	-	-	-	-	1	-	1	-	-	-	-	-	1	-	-	-	5
福岡県	-	-	-	-	2	205	-	14	-	-	-	-	-	-	-	-	-	52
佐賀県	-	-	-	-	1	37	-	1	-	-	-	-	-	-	-	-	-	6
長崎県	-	-	-	-	-	21	-	2	-	-	-	-	-	-	-	-	-	5
熊本県	-	-	-	-	4	117	-	6	-	-	-	-	-	-	-	-	-	4
大分県	-	-	-	-	-	17	-	-	-	-	-	-	-	-	-	-	-	5
宮崎県	-	-	-	-	6	55	-	1	-	-	-	-	-	1	-	-	-	14
鹿児島県	-	-	-	-	-	42	-	1	-	-	-	-	-	-	-	-	-	6
沖縄県	-	-	-	-	-	23	-	1	-	-	-	-	-	-	-	-	-	-

第3101表 報告数・累積報告数, 疾病・都道府県別

平成15年44週

	Q熱		狂犬病		クリプトスポリジウム症		クロイツフェルト・ヤコブ病		劇症型溶血性レンサ球菌感染症		後天性免疫不全症候群		コクシジオイデス症		ジアルジア症		腎症候性出血熱	
	報告数	累積	報告数	累積	報告数	累積	報告数	累積	報告数	累積	報告数	累積	報告数	累積	報告数	累積	報告数	累積
総数	-	7	-	-	-	8	1	96	1	47	4	752	-	1	1	85	-	-
北海道	-	1	-	-	-	-	-	5	-	3	-	10	-	-	-	3	-	-
青森県	-	-	-	-	-	-	-	-	-	-	-	1	-	-	-	-	-	-
岩手県	-	-	-	-	-	-	-	1	-	-	-	1	-	-	-	-	-	-
宮城県	-	2	-	-	-	-	1	2	-	-	-	5	-	-	-	-	-	-
秋田県	-	-	-	-	-	-	-	2	-	-	-	2	-	-	-	-	-	-
山形県	-	-	-	-	-	-	-	1	-	-	-	2	-	-	-	2	-	-
福島県	-	-	-	-	-	-	-	-	-	2	-	2	-	-	-	2	-	-
茨城県	-	-	-	-	-	-	-	-	-	3	-	22	-	-	-	1	-	-
栃木県	-	-	-	-	-	-	-	4	-	-	-	14	-	-	-	1	-	-
群馬県	-	-	-	-	-	-	-	2	-	1	-	13	-	-	-	-	-	-
埼玉県	-	-	-	-	-	-	-	4	-	1	-	23	-	-	-	2	-	-
千葉県	-	-	-	-	-	-	-	4	-	1	-	30	-	-	-	1	-	-
東京都	-	1	-	-	-	6	-	11	-	4	2	294	-	-	1	28	-	-
神奈川県	-	-	-	-	-	-	-	2	-	1	2	63	-	-	-	14	-	-
新潟県	-	-	-	-	-	-	-	4	-	-	-	3	-	-	-	-	-	-
富山県	-	-	-	-	-	-	-	-	-	1	-	1	-	-	-	-	-	-
石川県	-	1	-	-	-	-	-	2	-	1	-	-	-	-	-	-	-	-
福井県	-	-	-	-	-	-	-	-	-	1	-	5	-	-	-	-	-	-
山梨県	-	-	-	-	-	-	-	2	-	-	-	4	-	-	-	3	-	-
長野県	-	-	-	-	-	-	-	-	-	2	-	10	-	-	-	-	-	-
岐阜県	-	-	-	-	-	-	-	2	-	-	-	3	-	-	-	3	-	-
静岡県	-	-	-	-	-	-	-	6	-	3	-	22	-	-	-	1	-	-
愛知県	-	-	-	-	-	-	-	4	1	1	-	43	-	-	-	1	-	-
三重県	-	-	-	-	-	-	-	-	-	3	-	7	-	-	-	-	-	-
滋賀県	-	-	-	-	-	-	-	3	-	-	-	7	-	-	-	-	-	-
京都府	-	-	-	-	-	-	-	2	-	3	-	15	-	-	-	5	-	-
大阪府	-	-	-	-	-	1	-	6	-	1	-	64	-	-	-	7	-	-
兵庫県	-	2	-	-	-	-	-	3	-	3	-	14	-	-	-	1	-	-
奈良県	-	-	-	-	-	-	-	1	-	-	-	9	-	-	-	2	-	-
和歌山県	-	-	-	-	-	-	-	1	-	1	-	5	-	-	-	-	-	-
鳥取県	-	-	-	-	-	-	-	-	-	-	-	1	-	-	-	1	-	-
島根県	-	-	-	-	-	-	-	1	-	-	-	1	-	-	-	-	-	-
岡山県	-	-	-	-	-	-	-	-	-	-	-	6	-	-	-	-	-	-
広島県	-	-	-	-	-	-	-	3	-	2	-	7	-	-	-	-	-	-
山口県	-	-	-	-	-	-	-	2	-	-	-	1	-	-	-	-	-	-
徳島県	-	-	-	-	-	-	-	2	-	-	-	3	-	-	-	-	-	-
香川県	-	-	-	-	-	-	-	2	-	1	-	-	-	-	-	-	-	-
愛媛県	-	-	-	-	-	-	-	1	-	-	-	9	-	-	-	1	-	-
高知県	-	-	-	-	-	-	-	4	-	1	-	2	-	-	-	-	-	-
福岡県	-	-	-	-	-	-	-	4	-	1	-	9	-	-	-	2	-	-
佐賀県	-	-	-	-	-	-	-	-	-	1	-	-	-	1	-	-	-	-
長崎県	-	-	-	-	-	1	-	1	-	1	-	2	-	-	-	2	-	-
熊本県	-	-	-	-	-	-	-	1	-	2	-	2	-	-	-	-	-	-
大分県	-	-	-	-	-	-	-	-	-	-	-	2	-	-	-	-	-	-
宮崎県	-	-	-	-	-	-	-	-	-	-	-	1	-	-	-	1	-	-
鹿児島県	-	-	-	-	-	-	-	1	-	1	-	5	-	-	-	-	-	-
沖縄県	-	-	-	-	-	-	-	-	-	1	-	7	-	-	-	1	-	-

第3101表 報告数・累積報告数, 疾病・都道府県別

平成15年44週

	髄膜炎菌性髄膜炎		先天性風疹症候群		炭疽		ツツガムシ病		デング熱		日本紅斑熱		日本脳炎		乳児ポツリヌス症		梅毒	
	報告数	累積	報告数	累積	報告数	累積	報告数	累積	報告数	累積	報告数	累積	報告数	累積	報告数	累積	報告数	累積
総数	-	16	-	1	-	-	4	156	1	28	1	48	-	-	-	-	3	401
北海道	-	-	-	-	-	-	-	-	-	-	-	-	-	-	-	-	-	5
青森県	-	-	-	-	-	-	-	8	-	-	-	-	-	-	-	-	-	1
岩手県	-	-	-	-	-	-	-	6	-	-	-	-	-	-	-	-	-	4
宮城県	-	-	-	-	-	-	-	4	-	-	-	-	-	-	-	-	-	7
秋田県	-	-	-	-	-	-	-	28	-	1	-	-	-	-	-	-	-	1
山形県	-	-	-	-	-	-	-	8	-	-	-	-	-	-	-	-	-	1
福島県	-	-	-	-	-	-	-	22	-	-	-	-	-	-	-	-	-	9
茨城県	-	-	-	-	-	-	-	1	-	-	-	-	-	-	-	-	-	5
栃木県	-	1	-	-	-	-	-	1	-	1	-	-	-	-	-	-	-	8
群馬県	-	-	-	-	-	-	-	2	-	1	-	-	-	-	-	-	-	4
埼玉県	-	-	-	-	-	-	-	-	-	-	-	-	-	-	-	-	-	9
千葉県	-	-	-	-	-	-	1	7	-	1	-	-	-	-	-	-	-	7
東京都	-	4	-	-	-	-	-	1	1	12	-	-	-	-	-	-	-	56
神奈川県	-	5	-	-	-	-	-	2	-	2	-	-	-	-	-	-	-	10
新潟県	-	-	-	-	-	-	-	18	-	-	-	-	-	-	-	-	-	4
富山県	-	-	-	-	-	-	-	1	-	-	-	-	-	-	-	-	-	-
石川県	-	-	-	-	-	-	-	1	-	-	-	-	-	-	-	-	-	4
福井県	-	-	-	-	-	-	-	-	-	-	-	-	-	-	-	-	-	2
山梨県	-	-	-	-	-	-	-	-	-	-	-	-	-	-	-	-	-	1
長野県	-	-	-	-	-	-	-	6	-	-	-	-	-	-	-	-	-	2
岐阜県	-	-	-	-	-	-	-	-	-	1	-	-	-	-	-	-	-	3
静岡県	-	-	-	-	-	-	-	2	-	2	-	-	-	-	-	-	-	8
愛知県	-	-	-	-	-	-	-	-	-	1	-	-	-	-	-	-	-	16
三重県	-	-	-	-	-	-	-	1	-	-	-	-	-	-	-	-	-	4
滋賀県	-	-	-	-	-	-	-	1	-	-	-	-	-	-	-	-	-	2
京都府	-	1	-	-	-	-	-	-	-	1	-	-	-	-	-	-	-	22
大阪府	-	2	-	-	-	-	-	1	-	2	-	-	-	-	-	-	-	62
兵庫県	-	-	-	-	-	-	2	2	-	1	-	3	-	-	-	-	1	15
奈良県	-	-	-	-	-	-	-	-	-	1	-	-	-	-	-	-	-	3
和歌山県	-	-	-	-	-	-	-	-	-	1	-	-	-	-	-	-	-	1
鳥取県	-	1	-	-	-	-	-	-	-	-	-	-	-	-	-	-	-	-
島根県	-	-	-	-	-	-	-	1	-	-	1	11	-	-	-	-	-	1
岡山県	-	-	-	-	-	-	-	1	-	-	-	-	-	-	-	-	-	7
広島県	-	-	-	1	-	-	-	2	-	-	-	-	-	-	-	-	1	9
山口県	-	-	-	-	-	-	-	-	-	-	-	-	-	-	-	-	-	5
徳島県	-	-	-	-	-	-	-	1	-	-	-	4	-	-	-	-	-	4
香川県	-	-	-	-	-	-	-	-	-	-	-	-	-	-	-	-	-	16
愛媛県	-	-	-	-	-	-	-	-	-	-	-	2	-	-	-	-	-	3
高知県	-	-	-	-	-	-	-	-	-	-	-	13	-	-	-	-	-	9
福岡県	-	1	-	-	-	-	-	1	-	-	-	-	-	-	-	-	-	19
佐賀県	-	-	-	-	-	-	-	-	-	-	-	-	-	-	-	-	-	4
長崎県	-	-	-	-	-	-	-	5	-	-	-	-	-	-	-	-	-	5
熊本県	-	-	-	-	-	-	-	1	-	-	-	-	-	-	-	-	1	16
大分県	-	-	-	-	-	-	-	3	-	-	-	-	-	-	-	-	-	8
宮崎県	-	1	-	-	-	-	-	6	-	-	-	2	-	-	-	-	-	3
鹿児島県	-	-	-	-	-	-	1	12	-	-	-	13	-	-	-	-	-	12
沖縄県	-	-	-	-	-	-	-	-	-	-	-	-	-	-	-	-	-	4

第3101表 報告数・累積報告数, 疾病・都道府県別

平成15年44週

	破傷風		バンコマイシン耐性腸球菌感染症		ハンタウイルス肺症候群		Bウイルス病		ブルセラ症		発疹チフス		マラリア		ライム病		レジオネラ症	
	報告数	累積	報告数	累積	報告数	累積	報告数	累積	報告数	累積	報告数	累積	報告数	累積	報告数	累積	報告数	累積
総数	-	59	-	50	-	-	-	-	-	-	-	-	-	67	-	5	2	126
北海道	-	3	-	12	-	-	-	-	-	-	-	-	-	2	-	3	-	1
青森県	-	-	-	-	-	-	-	-	-	-	-	-	-	-	-	-	-	-
岩手県	-	-	-	-	-	-	-	-	-	-	-	-	-	-	-	-	-	-
宮城県	-	-	-	-	-	-	-	-	-	-	-	-	1	-	-	-	-	4
秋田県	-	-	-	1	-	-	-	-	-	-	-	-	-	-	-	-	-	1
山形県	-	-	-	-	-	-	-	-	-	-	-	-	-	-	-	-	-	5
福島県	-	1	-	-	-	-	-	-	-	-	-	-	-	-	-	-	-	1
茨城県	-	-	-	2	-	-	-	-	-	-	-	-	-	1	-	-	-	2
栃木県	-	1	-	1	-	-	-	-	-	-	-	-	-	2	-	-	-	2
群馬県	-	2	-	1	-	-	-	-	-	-	-	-	-	-	-	-	-	2
埼玉県	-	4	-	2	-	-	-	-	-	-	-	-	-	3	-	-	-	4
千葉県	-	2	-	1	-	-	-	-	-	-	-	-	-	-	-	-	-	1
東京都	-	3	-	3	-	-	-	-	-	-	-	-	-	29	-	-	-	15
神奈川県	-	2	-	4	-	-	-	-	-	-	-	-	-	11	-	1	-	6
新潟県	-	4	-	-	-	-	-	-	-	-	-	-	-	-	-	-	-	10
富山県	-	2	-	-	-	-	-	-	-	-	-	-	-	-	-	-	-	4
石川県	-	-	-	2	-	-	-	-	-	-	-	-	-	-	-	-	-	4
福井県	-	-	-	-	-	-	-	-	-	-	-	-	-	-	-	-	-	1
山梨県	-	3	-	-	-	-	-	-	-	-	-	-	-	-	-	-	-	-
長野県	-	1	-	3	-	-	-	-	-	-	-	-	-	-	-	-	-	1 2
岐阜県	-	-	-	1	-	-	-	-	-	-	-	-	-	-	-	-	-	-
静岡県	-	1	-	1	-	-	-	-	-	-	-	-	-	-	-	-	-	9
愛知県	-	3	-	1	-	-	-	-	-	-	-	-	-	2	-	1	-	4
三重県	-	-	-	-	-	-	-	-	-	-	-	-	-	1	-	-	-	-
滋賀県	-	1	-	-	-	-	-	-	-	-	-	-	-	-	-	-	-	1
京都府	-	1	-	-	-	-	-	-	-	-	-	-	-	2	-	-	-	3
大阪府	-	1	-	2	-	-	-	-	-	-	-	-	-	3	-	-	-	11
兵庫県	-	-	-	1	-	-	-	-	-	-	-	-	-	2	-	-	-	2
奈良県	-	1	-	-	-	-	-	-	-	-	-	-	-	-	-	-	-	1
和歌山県	-	-	-	-	-	-	-	-	-	-	-	-	-	-	-	-	-	1
鳥取県	-	1	-	-	-	-	-	-	-	-	-	-	-	-	-	-	-	-
島根県	-	2	-	1	-	-	-	-	-	-	-	-	-	1	-	-	-	-
岡山県	-	1	-	-	-	-	-	-	-	-	-	-	-	-	-	-	1	13
広島県	-	3	-	8	-	-	-	-	-	-	-	-	-	-	-	-	-	2
山口県	-	1	-	1	-	-	-	-	-	-	-	-	-	-	-	-	-	-
徳島県	-	2	-	-	-	-	-	-	-	-	-	-	-	-	-	-	-	-
香川県	-	-	-	-	-	-	-	-	-	-	-	-	-	-	-	-	-	1
愛媛県	-	2	-	-	-	-	-	-	-	-	-	-	-	1	-	-	-	1
高知県	-	-	-	-	-	-	-	-	-	-	-	-	-	-	-	-	-	-
福岡県	-	4	-	-	-	-	-	-	-	-	-	-	-	2	-	-	-	3
佐賀県	-	-	-	-	-	-	-	-	-	-	-	-	-	-	-	-	-	1
長崎県	-	1	-	-	-	-	-	-	-	-	-	-	-	1	-	-	-	2
熊本県	-	2	-	-	-	-	-	-	-	-	-	-	-	1	-	-	-	1
大分県	-	-	-	1	-	-	-	-	-	-	-	-	-	-	-	-	-	1
宮崎県	-	-	-	-	-	-	-	-	-	-	-	-	-	-	-	-	-	1
鹿児島県	-	3	-	1	-	-	-	-	-	-	-	-	-	-	-	-	-	3
沖縄県	-	1	-	-	-	-	-	-	-	-	-	-	-	2	-	-	-	-

第3101表 報告数・累積報告数，疾病・都道府県別

平成15年44週

	ウエストナイル熱 (ウエストナイル脳炎を含む)	
	報告数	累積
総 数	-	-
北海道	-	-
青森県	-	-
岩手県	-	-
宮城県	-	-
秋田県	-	-
山形県	-	-
福島県	-	-
茨城県	-	-
栃木県	-	-
群馬県	-	-
埼玉県	-	-
千葉県	-	-
東京都	-	-
神奈川県	-	-
新潟県	-	-
富山県	-	-
石川県	-	-
福井県	-	-
山梨県	-	-
長野県	-	-
岐阜県	-	-
静岡県	-	-
愛知県	-	-
三重県	-	-
滋賀県	-	-
京都府	-	-
大阪府	-	-
兵庫県	-	-
奈良県	-	-
和歌山県	-	-
鳥取県	-	-
島根県	-	-
岡山県	-	-
広島県	-	-
山口県	-	-
徳島県	-	-
香川県	-	-
愛媛県	-	-
高知県	-	-
福岡県	-	-
佐賀県	-	-
長崎県	-	-
熊本県	-	-
大分県	-	-
宮崎県	-	-
鹿児島県	-	-
沖縄県	-	-

第3102表 報告数・定点当り報告数, 疾病・都道府県別

平成15年44週

	インフルエンザ		咽頭結膜熱		A群溶血性 レンサ球菌咽頭炎		感染性胃腸炎		水痘		手足口病		伝染性紅斑		突発性発疹		百日咳	
	報告数	定点当り	報告数	定点当り	報告数	定点当り	報告数	定点当り	報告数	定点当り	報告数	定点当り	報告数	定点当り	報告数	定点当り	報告数	定点当り
総数	32	0.01	506	0.17	3187	1.05	12555	4.13	3766	1.24	1891	0.62	591	0.19	2149	0.71	22	0.01
北海道	-	-	10	0.07	196	1.35	248	1.71	204	1.41	137	0.94	66	0.46	76	0.52	1	0.01
青森県	-	-	-	-	17	0.40	134	3.19	41	0.98	33	0.79	5	0.12	26	0.62	-	-
岩手県	-	-	-	-	24	0.63	115	3.03	39	1.03	84	2.21	5	0.13	17	0.45	-	-
宮城県	-	-	4	0.07	92	1.56	271	4.59	90	1.53	90	1.53	35	0.59	46	0.78	-	-
秋田県	1	0.02	-	-	49	1.40	102	2.91	33	0.94	130	3.71	3	0.09	24	0.69	-	-
山形県	-	-	26	0.87	108	3.60	122	4.07	77	2.57	31	1.03	7	0.23	18	0.60	1	0.03
福島県	-	-	4	0.08	67	1.40	230	4.79	135	2.81	29	0.60	3	0.06	45	0.94	-	-
茨城県	2	0.02	8	0.11	67	0.91	232	3.14	52	0.70	21	0.28	3	0.04	27	0.36	-	-
栃木県	2	0.03	3	0.07	34	0.74	433	9.41	23	0.50	38	0.83	1	0.02	38	0.83	2	0.04
群馬県	-	-	11	0.18	83	1.34	200	3.23	98	1.58	31	0.50	7	0.11	57	0.92	-	-
埼玉県	2	0.01	27	0.17	209	1.34	1066	6.83	242	1.55	28	0.18	21	0.13	121	0.78	-	-
千葉県	-	-	12	0.10	175	1.40	433	3.46	137	1.10	46	0.37	57	0.46	82	0.66	1	0.01
東京都	3	0.02	22	0.15	90	0.63	613	4.32	110	0.77	25	0.18	37	0.26	63	0.44	-	-
神奈川県	1	0.00	74	0.36	207	1.00	884	4.27	228	1.10	78	0.38	56	0.27	178	0.86	-	-
新潟県	-	-	6	0.10	68	1.13	196	3.27	153	2.55	19	0.32	19	0.32	40	0.67	1	0.02
富山県	-	-	5	0.17	30	1.03	216	7.45	35	1.21	11	0.38	2	0.07	23	0.79	1	0.03
石川県	-	-	6	0.21	20	0.69	242	8.34	67	2.31	13	0.45	11	0.38	21	0.72	-	-
福井県	-	-	2	0.09	28	1.27	326	14.82	39	1.77	8	0.36	8	0.36	15	0.68	-	-
山梨県	4	0.10	-	-	13	0.52	33	1.32	36	1.44	32	1.28	8	0.32	10	0.40	-	-
長野県	-	-	3	0.05	67	1.22	175	3.18	109	1.98	72	1.31	18	0.33	31	0.56	-	-
岐阜県	-	-	9	0.17	36	0.68	143	2.70	59	1.11	23	0.43	14	0.26	34	0.64	1	0.02
静岡県	-	-	13	0.15	86	1.00	307	3.57	67	0.78	119	1.38	17	0.20	69	0.80	-	-
愛知県	-	-	13	0.07	209	1.15	583	3.20	198	1.09	54	0.30	62	0.34	142	0.78	3	0.02
三重県	-	-	10	0.22	46	1.02	239	5.31	67	1.49	21	0.47	5	0.11	50	1.11	-	-
滋賀県	1	0.02	3	0.09	23	0.72	78	2.44	27	0.84	15	0.47	-	-	19	0.59	1	0.03
京都府	1	0.01	9	0.12	39	0.51	381	5.01	47	0.62	17	0.22	7	0.09	31	0.41	-	-
大阪府	1	0.00	17	0.09	164	0.84	526	2.70	155	0.79	35	0.18	13	0.07	101	0.52	4	0.02
兵庫県	-	-	14	0.11	91	0.71	460	3.59	167	1.30	109	0.85	12	0.09	105	0.82	1	0.01
奈良県	-	-	5	0.14	16	0.46	79	2.26	52	1.49	21	0.60	4	0.11	18	0.51	-	-
和歌山県	-	-	4	0.13	23	0.74	100	3.23	21	0.68	1	0.03	1	0.03	26	0.84	-	-
鳥取県	-	-	16	0.84	77	4.05	89	4.68	49	2.58	33	1.74	1	0.05	20	1.05	-	-
島根県	-	-	1	0.04	12	0.52	69	3.00	29	1.26	3	0.13	-	-	19	0.83	-	-
岡山県	-	-	1	0.02	30	0.56	209	3.87	51	0.94	49	0.91	4	0.07	39	0.72	-	-
広島県	1	0.01	11	0.15	67	0.89	260	3.47	134	1.79	21	0.28	9	0.12	50	0.67	-	-
山口県	-	-	20	0.41	89	1.82	171	3.49	75	1.53	7	0.14	2	0.04	52	1.06	-	-
徳島県	-	-	1	0.04	10	0.43	74	3.22	17	0.74	22	0.96	3	0.13	13	0.57	-	-
香川県	-	-	1	0.03	23	0.72	260	8.13	20	0.63	23	0.72	7	0.22	19	0.59	-	-
愛媛県	-	-	42	1.08	41	1.05	194	4.97	54	1.38	44	1.13	3	0.08	24	0.62	-	-
高知県	-	-	9	0.29	40	1.29	31	1.00	35	1.13	8	0.26	1	0.03	18	0.58	1	0.03
福岡県	2	0.01	16	0.13	196	1.63	696	5.80	171	1.43	75	0.63	12	0.10	115	0.96	2	0.02
佐賀県	1	0.03	2	0.09	22	0.96	238	10.35	30	1.30	11	0.48	-	-	30	1.30	-	-
長崎県	2	0.03	3	0.07	33	0.75	162	3.68	19	0.43	6	0.14	2	0.05	18	0.41	2	0.05
熊本県	-	-	28	0.57	36	0.73	187	3.82	99	2.02	130	2.65	2	0.04	56	1.14	-	-
大分県	-	-	14	0.39	51	1.42	151	4.19	50	1.39	2	0.06	10	0.28	26	0.72	-	-
宮崎県	-	-	6	0.16	62	1.68	284	7.68	58	1.57	12	0.32	19	0.51	46	1.24	-	-
鹿児島県	5	0.05	15	0.26	19	0.33	291	5.02	48	0.83	52	0.90	2	0.03	36	0.62	-	-
沖縄県	3	0.05	-	-	2	0.06	22	0.65	19	0.56	22	0.65	7	0.21	15	0.44	-	-

第3102表 報告数・定点当り報告数, 疾病・都道府県別

平成15年44週

	風 疹		ヘルパンギーナ		麻 疹 (成人麻疹を除く)		流行性耳下腺炎		急性出血性 結膜炎		流行性角結膜炎		急性脳炎 (日本脳炎を除く)		細菌性髄膜炎		無菌性髄膜炎	
	報告数	定点当り	報告数	定点当り	報告数	定点当り	報告数	定点当り	報告数	定点当り	報告数	定点当り	報告数	定点当り	報告数	定点当り	報告数	定点当り
総 数	29	0.01	407	0.13	29	0.01	1336	0.44	14	0.02	523	0.82	3	0.01	6	0.01	20	0.04
北海道	2	0.01	49	0.34	1	0.01	70	0.48	-	-	18	0.62	-	-	-	-	-	-
青森県	1	0.02	9	0.21	1	0.02	30	0.71	-	-	7	0.64	-	-	-	-	-	-
岩手県	-	-	9	0.24	1	0.03	15	0.39	-	-	14	1.17	-	-	-	-	-	-
宮城県	1	0.02	11	0.19	-	-	30	0.51	-	-	1	0.09	-	-	-	-	-	-
秋田県	-	-	5	0.14	-	-	4	0.11	1	0.14	2	0.29	-	-	-	-	-	-
山形県	-	-	-	-	-	-	5	0.17	-	-	9	1.13	-	-	-	-	-	-
福島県	-	-	9	0.19	1	0.02	31	0.65	-	-	16	1.33	-	-	-	-	-	-
茨城県	-	-	1	0.01	-	-	17	0.23	-	-	32	2.00	-	-	-	-	-	-
栃木県	3	0.07	-	-	1	0.02	8	0.17	-	-	15	1.25	-	-	-	-	1	0.14
群馬県	-	-	4	0.06	2	0.03	60	0.97	-	-	18	1.29	-	-	1	0.10	-	-
埼玉県	4	0.03	9	0.06	1	0.01	69	0.44	-	-	14	0.39	-	-	-	-	-	-
千葉県	4	0.03	9	0.07	-	-	48	0.38	-	-	21	0.66	-	-	-	-	-	-
東京都	3	0.02	16	0.11	3	0.02	20	0.14	-	-	16	1.14	-	-	-	-	1	0.04
神奈川県	1	0.00	40	0.19	2	0.01	71	0.34	1	0.02	31	0.74	-	-	-	-	2	0.17
新潟県	-	-	4	0.07	-	-	35	0.58	-	-	3	0.33	-	-	-	-	-	-
富山県	-	-	4	0.14	-	-	8	0.28	-	-	3	0.43	-	-	-	-	-	-
石川県	-	-	-	-	1	0.03	2	0.07	-	-	4	0.57	-	-	-	-	-	-
福井県	-	-	3	0.14	-	-	1	0.05	-	-	-	-	-	-	-	-	-	-
山梨県	1	0.04	-	-	-	-	2	0.08	-	-	11	3.67	-	-	-	-	-	-
長野県	-	-	6	0.11	-	-	7	0.13	-	-	6	0.55	-	-	-	-	2	0.18
岐阜県	2	0.04	11	0.21	-	-	10	0.19	-	-	3	0.25	-	-	-	-	-	-
静岡県	-	-	20	0.23	-	-	55	0.64	-	-	29	1.45	2	0.20	-	-	1	0.10
愛知県	1	0.01	11	0.06	3	0.02	139	0.76	-	-	40	1.14	-	-	-	-	2	0.15
三重県	-	-	1	0.02	-	-	22	0.49	-	-	3	0.25	-	-	1	0.11	1	0.11
滋賀県	-	-	2	0.06	-	-	7	0.22	-	-	3	0.43	-	-	-	-	-	-
京都府	-	-	4	0.05	-	-	35	0.46	3	0.16	8	0.42	-	-	-	-	-	-
大阪府	2	0.01	12	0.06	1	0.01	69	0.35	5	0.10	34	0.69	-	-	-	-	1	0.07
兵庫県	-	-	11	0.09	-	-	113	0.88	-	-	21	0.60	-	-	-	-	-	-
奈良県	-	-	-	-	1	0.03	22	0.63	-	-	2	0.22	-	-	-	-	2	0.33
和歌山県	-	-	5	0.16	-	-	10	0.32	-	-	2	0.50	1	0.09	-	-	-	-
鳥取県	-	-	-	-	-	-	5	0.26	-	-	3	1.00	-	-	-	-	-	-
島根県	-	-	6	0.26	-	-	-	-	-	-	3	1.00	-	-	1	0.13	1	0.13
岡山県	-	-	2	0.04	1	0.02	20	0.37	-	-	18	1.50	-	-	-	-	1	0.20
広島県	1	0.01	4	0.05	-	-	17	0.23	2	0.10	18	0.90	-	-	-	-	1	0.05
山口県	-	-	10	0.20	-	-	68	1.39	-	-	5	0.56	-	-	-	-	-	-
徳島県	-	-	1	0.04	-	-	5	0.22	-	-	-	-	-	-	-	-	-	-
香川県	-	-	1	0.03	-	-	13	0.41	-	-	1	0.33	-	-	-	-	-	-
愛媛県	-	-	11	0.28	-	-	6	0.15	-	-	28	4.00	-	-	-	-	-	-
高知県	1	0.03	13	0.42	-	-	29	0.94	-	-	4	1.33	-	-	-	-	1	0.13
福岡県	-	-	27	0.23	-	-	59	0.49	-	-	13	0.50	-	-	1	0.07	-	-
佐賀県	-	-	7	0.30	-	-	15	0.65	-	-	-	-	-	-	-	-	-	-
長崎県	-	-	2	0.05	6	0.14	6	0.14	2	0.25	10	1.25	-	-	-	-	-	-
熊本県	-	-	16	0.33	3	0.06	16	0.33	-	-	8	0.89	-	-	-	-	2	0.13
大分県	-	-	17	0.47	-	-	9	0.25	-	-	-	-	-	-	-	-	-	-
宮崎県	-	-	22	0.59	-	-	21	0.57	-	-	7	1.75	-	-	2	0.29	1	0.14
鹿児島県	-	-	2	0.03	-	-	19	0.33	-	-	4	0.67	-	-	-	-	-	-
沖縄県	2	0.06	1	0.03	-	-	13	0.38	-	-	15	1.50	-	-	-	-	-	-



第3102表 報告数・定点当り報告数, 疾病・都道府県別 平成15年44週

	マイコプラズマ肺炎		クラミジア肺炎 (オウム病を除く)		成人麻疹	
	報告数	定点当り	報告数	定点当り	報告数	定点当り
総数	170	0.36	7	0.01	1	0.00
北海道	-	-	-	-	-	-
青森県	4	0.67	-	-	-	-
岩手県	13	0.65	-	-	-	-
宮城県	5	0.42	3	0.25	-	-
秋田県	5	0.71	-	-	-	-
山形県	13	1.30	-	-	-	-
福島県	-	-	-	-	-	-
茨城県	5	0.50	-	-	-	-
栃木県	1	0.14	-	-	-	-
群馬県	-	-	-	-	-	-
埼玉県	-	-	-	-	-	-
千葉県	3	0.23	-	-	-	-
東京都	3	0.12	-	-	-	-
神奈川県	-	-	-	-	1	0.08
新潟県	7	0.58	-	-	-	-
富山県	2	0.40	-	-	-	-
石川県	5	1.00	-	-	-	-
福井県	-	-	-	-	-	-
山梨県	8	0.80	2	0.20	-	-
長野県	2	0.18	1	0.09	-	-
岐阜県	1	0.20	-	-	-	-
静岡県	5	0.50	-	-	-	-
愛知県	11	0.85	-	-	-	-
三重県	1	0.11	-	-	-	-
滋賀県	2	0.29	-	-	-	-
京都府	3	0.50	-	-	-	-
大阪府	11	0.73	-	-	-	-
兵庫県	1	0.08	-	-	-	-
奈良県	1	0.17	-	-	-	-
和歌山県	7	0.64	-	-	-	-
鳥取県	-	-	-	-	-	-
島根県	1	0.13	-	-	-	-
岡山県	3	0.60	-	-	-	-
広島県	7	0.33	-	-	-	-
山口県	1	0.11	-	-	-	-
徳島県	-	-	-	-	-	-
香川県	1	0.20	-	-	-	-
愛媛県	-	-	-	-	-	-
高知県	14	1.75	-	-	-	-
福岡県	3	0.20	1	0.07	-	-
佐賀県	3	0.50	-	-	-	-
長崎県	14	1.17	-	-	-	-
熊本県	4	0.27	-	-	-	-
大分県	-	-	-	-	-	-
宮崎県	-	-	-	-	-	-
鹿児島県	-	-	-	-	-	-
沖縄県	-	-	-	-	-	-

感染症週報 第5巻、第44号 平成15年11月14日発行  
 発行：国立感染症研究所  
 厚生労働省健康局結核感染症課  
 厚生労働省大臣官房統計情報部  
 事務局：国立感染症研究所感染症情報センター  
 〒162-8640東京都新宿区戸山1-23-1  
 T E L : 03-5285-1111  
 F A X : 03-5285-1129  
 U R L : <http://idsc.nih.go.jp/index-j.html>  
 <国立感染症研究所 感染症情報センター>  
<http://www.mhlw.go.jp/>  
 <厚生労働省>  
<http://www.forth.go.jp/>  
 <旅行者のための海外感染症情報(厚生労働省検疫所)>

本週報は、感染症新法に基づくものであり、全国の医療従事者、定点医療機関、保健所、保健所設置市、特別区、都道府県、地方衛生研究所、検疫所の皆様のご協力を得て、国立感染症研究所感染症情報センターにおいて編集したものです。

また、本週報は速報性を重視しておりますので、今後調査などの結果に応じて、若干の変更が生じることがありますが、その場合には週報上にて訂正させていただきます。「感染症の話」及び「読者のコーナー」の回答欄の内容に関する責は、それぞれの執筆者及び回答者に属しますが、内容に関するご質問、ご意見については事務局でお受けいたします。

なお、週報の内容について、学術的研究、あるいは公衆衛生活動にかかわる業務以外の目的においては、無断転載を禁じます。