

マークをクリックするとそのページを見ることができます



発生動向総覧
P.2-3

< 第45週 > 水痘の定点当たり報告数は増加し、過去10年間の当該週と比較して第43週から最高の値となっている



注目すべき感染症
P.4-5

< マイコプラズマ肺炎 > 2003年の報告数は過去の報告より高いレベルで推移している

< 水痘 > 第45週では例年に比べて報告数が多くなっている



病原体情報
P.6-7

患者から分離・検出された病原体報告 - 冬季の感染性胃腸炎関連ウイルス 2003/04シーズン / ヒトから検出されているVero毒素産生性大腸菌 2003年 / 流行性角結膜炎患者から分離・検出されたウイルス 2003年まとめ



速報
P.8

2保育園におけるノロウイルス感染による胃腸炎集団発生 - 青森県



海外感染症情報
P.9

コンゴ共和国でのエボラ出血熱流行 - 更新 / インドでのデング熱流行 - 更新 / アメリカ大陸での黄熱流行 - 更新



感染症の話
P.10

< 今週はお休みです >



読者のコーナー
< 今週は該当記事はありません >



グラフ総覧(45週)
P.11-17



45週のデータ
P.18-27



発生動向総覧

第45週コメント 11月13日集計分

全数報告の感染症

*「感染症の予防及び感染症の患者に対する医療に関する法律」の改正(11月5日施行)により、対象疾患、分類が一部変更されました(第43号「速報」参照)。本週の集計は、11月3、4日届け出分も含め新分類にて表記しました。

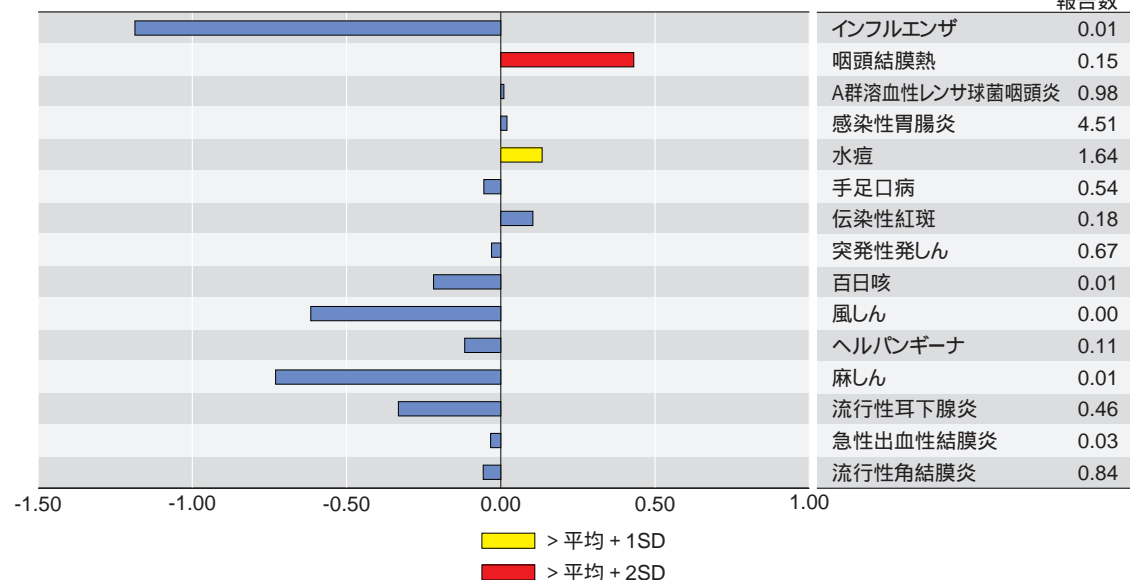
注意:これは当該週に診断された報告症例の集計です。しかし、迅速に情報還元するために期日を決めて集計を行いますので、当該週に診断された症例の報告が、集計の期日以降に届くこともあります。それらについては、発生動向総覧では扱いませんが、翌週あるいはそれ以降に、巻末の表の累積数に加えられることになります。宜しく御理解下さい。

- 1類感染症: 報告なし
 - 2類感染症: コレラ 1例(推定感染地域: タイ)
細菌性赤痢 7例(推定感染地域: インドネシア4例、インド1例、エジプト1例、国内1例)
腸チフス 1例(推定感染地域: ネパール1例)
パラチフス 2例(推定感染地域: インド1例、ネパール1例)
 - 3類感染症: 腸管出血性大腸菌感染症 24例(うち有症者16例)
報告の多い都道府県: 長崎県6例、福岡県3例
血清型・毒素型: O157 VT χ 5例、O157 VT1・VT χ 5例、その他(14例)
年齢: 10歳未満(13例)、10代(4例)、20代(4例)、30代(2例)、40代(0例)、50代(0例)、60代(0例)、70歳以上(1例)
 - 4類感染症: オウム病 1例(推定感染源: インコ)
つつが虫病 8例(福島県(2)、群馬県(2)、千葉県(1)、神奈川県(1)、岐阜県(2))
日本紅斑熱 1例(島根県)
日本脳炎 1例(福岡県、69歳)
レジオネラ症 1例(87歳)
A型肝炎 1例(推定感染地域: 国内)
 - 5類感染症: アメーバ赤痢 4例(推定感染地域: いずれも国内)
劇症型溶血性レンサ球菌感染症 1例(55歳)
後天性免疫不全症候群 6例(AIDS 1例、無症候5例)
推定感染経路: 性的接触5例(異性間3例、同性間2例)、不明1例
推定感染地域: 国内5例、不明1例
梅毒 3例(早期顕症1例、無症候1例)
破傷風 1例(61歳、予防接種歴なし)
- (補)他に細菌性赤痢 1例、後天性免疫不全症候群 2例の報告があったが、削除予定。

定点把握の対象となる5類感染症

発生動向総数(第45週)/過去5年間の同時期との比(log)

定点当たり
報告数



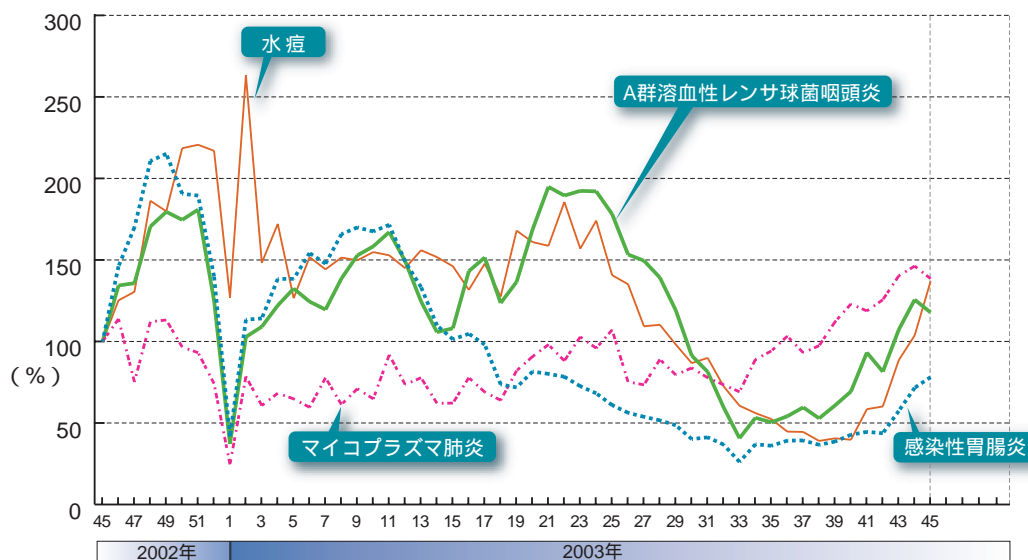
当該週と過去5年間の平均(過去5年間の前週、当該週、後週の合計15週の平均)の比を対数にてグラフ上に表現した。1標準偏差を超えた場合黄で、2標準偏差を超えた場合赤で色分けしている。

全国の指定された医療機関(定点)から報告され、疾患により小児科定点(約3,000カ所)、インフルエンザ(小児科・内科)定点(約5,000カ所)、眼科定点(約600カ所)、基幹定点(約500カ所)に分かれています。また、定点当たり報告数は、報告数/定点医療機関数です。

小児科定点報告疾患 : 咽頭結膜熱の定点当たり報告数は第29週をピークとし、その後は週により緩急はあるものの減少し続けていたが、第43週から2週続けて増加し、第45週には減少した。過去10年間の当該週と比較して第16週から相変わらず最高の値であり、第45週までの累積定点当たり報告数の過去10年間の平均と比較して2.8倍を示す大きな流行となっている。都道府県別では、鳥取県(0.7)、山形県(0.5)、石川県(0.5)、山口県(0.5)が多い。A群溶血性レンサ球菌咽頭炎の定点当たり報告数は減少したが、第34週から増加傾向が認められている。都道府県別では鳥取県(3.2)、山形県(2.7)、秋田県(1.8)が多い。感染性胃腸炎の定点当たり報告数は増加し、都道府県別では福井県(12.3)、宮崎県(12.3)、石川県(9.7)が多い。水痘の定点当たり報告数は増加し、過去10年間の当該週と比較して第43週から最高の値となっている。都道府県別では鳥取県(3.1)、宮崎県(3.0)、新潟県(2.9)が多い(「注目すべき感染症」参照)。
* 新しく対象疾患となったRSウイルス感染症の報告は、4県から合計7例であった。

基幹定点報告疾患 : マイコプラズマ肺炎の定点当たり報告数は減少して0.34で、都道府県別では岡山県(3.4)、山形県(2.1)が多い(「注目すべき感染症」参照)。

主要疾患の過去1年間の週別定点当たり報告数の動き(第45週)



2002年第45週の定点当たり報告数を100%として各週の報告数値を換算し、過去1年間の増減を表している。



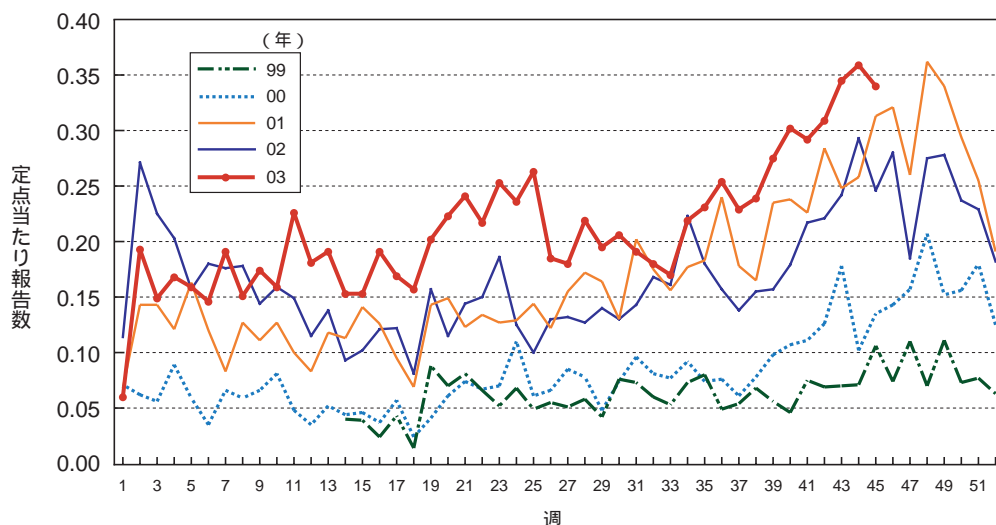
注目すべき感染症

マイコプラズマ肺炎

マイコプラズマ肺炎は、1999年4月のいわゆる「感染症法」施行以降の発生動向調査では4類感染症定点把握疾患となり、独立した疾患として、全国約500カ所の基幹定点医療機関から報告されている。本疾患は従来4年周期で、オリンピックのある年に流行を繰り返してきたが、近年この傾向は崩れつつある。年間での推移をみると、晩秋から冬にかけて増加がみられている。図に感染症法施行以来の週別の定点当たり報告数を示す。

2003年の報告数は過去の報告より高いレベルで推移している。今年は5月下旬～6月上旬に報告数が増加したが、ここ数週間ではその時より増加している。年齢群別の報告数では1～4歳が最も多く、続いて5～9歳が多い。今冬のSARS対策としても、鑑別診断としてインフルエンザやマイコプラズマ肺炎などの呼吸器感染症は重要であり、可能な限り病原体を把握することが望まれる。

図 . マイコプラズマ肺炎の年別週別発生状況



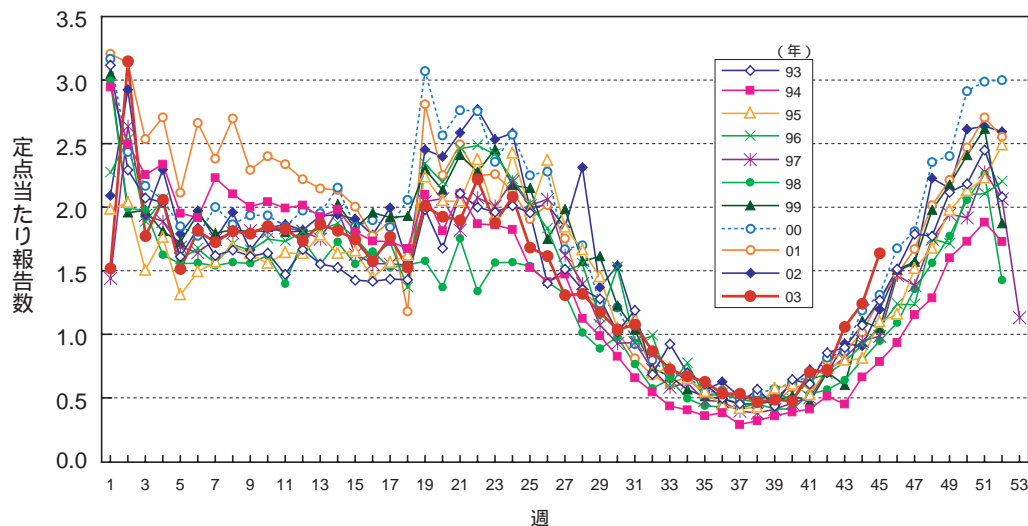
水痘

水痘帯状疱疹ウイルスによって起こる感染症で、潜伏期は2週間程度(10～21日)である。発疹は全身性に掻痒を伴い、紅斑、丘疹を経て短時間で水疱となり、痂皮化する。数日にわたり新しい発疹が次々と出現するので、急性期には紅斑、丘疹、水疱、痂皮のそれぞれの段階の発疹が混在することが特徴である。臨床経過は一般的に軽症で、倦怠感、掻痒感、38℃前後の発熱が2～3日間続く程度であることが大半である。しかし、成人ではより重症になり、合併症の頻度も高い。通常呼吸器症状や胃腸症状を伴うことはない。合併症の危険性は年齢により異なり、健康な小児ではあまりみられないが、15歳以上と1歳以下では高くなる。

治療としては通常、石炭酸亜鉛華リニメント(カチリ)などの外用が行われる。抗ウイルス剤のアシクロビル(ACV)は、重症水痘、および水痘の重症化が容易に予測される免疫不全者などでは第一選択薬剤となる。健常者の水痘についても、ACVの経口投与は症状を軽症化させるのに有効であると考えられているが、全ての水痘患者に対して投与する必要はないと思われる。インフルエンザと同様に、水痘罹患時にはアスピリンの内服によるライ症候群の危険性があるので、注意を要する。例年、冬季にかけて報告数は増加するが、本年第45週では例年に比べて報告数が多くなっている。

年齢別では1～4歳(特に2、3歳)での報告が多い。

図. 水痘の年別週別発生状況





病原体情報

* グラフはIASRホームページ(<http://idsc.nih.go.jp/iasr/index-j.html>)からの引用です。

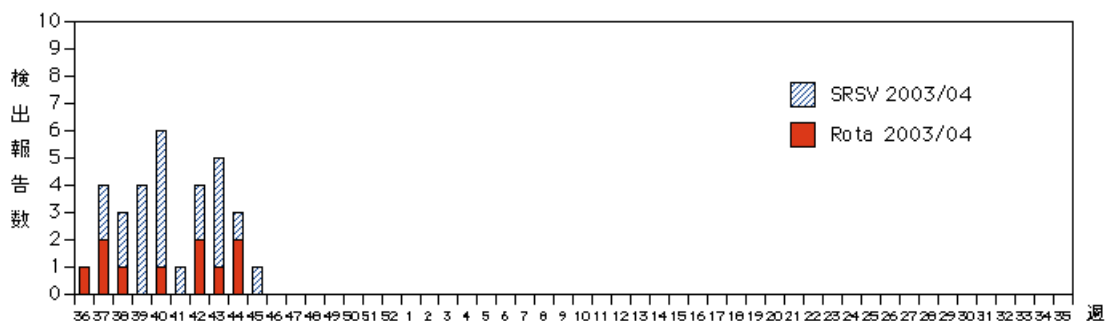
各都道府県市の地方衛生研究所(地研)からの検出報告です。地域別の報告数は、その地域に所在する地研からの総報告数を都道府県別に示しています。

(2003年11月14日現在報告分)

冬季の感染性胃腸炎関連ウイルス 2003/04シーズン

今シーズンのSRSVの検出として、ノロウイルス(*Norovirus*)genogroup(G)IIが18件(栃木県8、岩手県3、大阪府3、愛媛県2、青森県1、島根県1)、ノロウイルスG unknownが4件(新潟県4)報告されている。ロタウイルスは、A群が10件(東京都5、香川県3、大阪府1、島根県1)報告されている。また、ノロウイルスGIIによる保育園での集団発生が青森県から報告されている(本号速報記事参照)。

週別SRSV&ロタウイルスの検出報告数、2003/04シーズン (病原微生物検出情報: 2003年11月14日現在報告)



各都道府県市の地方衛生研究所からの検出報告を図に示した。



ヒトから検出されているVero毒素産生性大腸菌 2003年

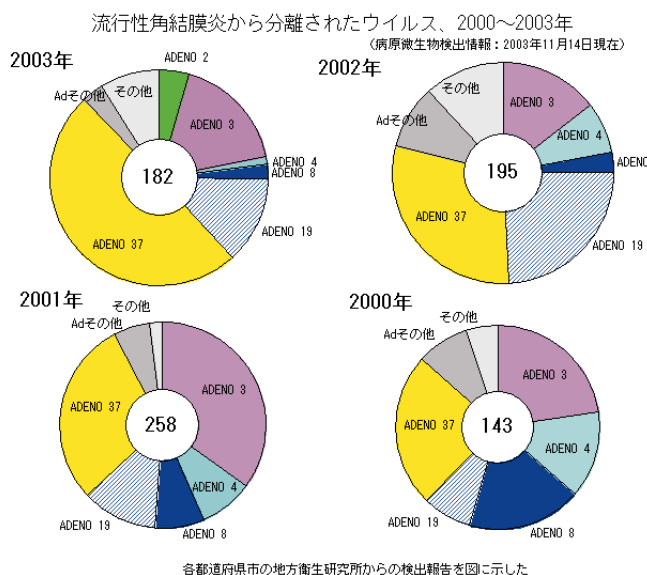
検出総数は798件で、うちO157が558件、O26が175件、その他の血清型が65件報告されている。最近では、O157が第42、43週に浜松市の集団発生事例から6件(すべてVT1&2)、第43週に佐賀県の散発例から1件(VT2)の検出報告である。

流行性角結膜炎患者から分離・検出されたウイルス 2003年まとめ

2003年に分離・検出が報告されたウイルス総数は182件で、昨年(2002年)の195件を下回っている。昨年はアデノウイルス37型(Ad37)の報告が58件で最も多く全体の約3割を占め、次いでAd19(47件)、Ad3(28件)の順に多かったが、2003年はAd37が90件と昨年よりも増加し、全体の約半数を占めた。次いでAd3が32件、Ad19が24件で、昨年よりもAd19が減少した。

地域別では、Ad37は熊本県からの報告が49件と半分以上を占め、その他に北海道14、愛知県7など10都道府県から報告されている。Ad3は香川県12、愛知県5など9道府県からの報告、Ad19は山形県7、熊本県7など8都道府県からの報告であった。その他にAd2が8件、Ad8が4件、Ad4が2件、Ad7が1件、Ad11が1件などが報告されている。

週別では、Ad37は第3週から報告され始め、少数の報告が続いていたが、第21～37週にかけて報告が増加した。Ad3とAd19は、第20週まではいずれも少数の報告であったが、Ad19は第22～29週にかけて報告が集中し、Ad3は第21～37週にかけて報告が続いている。また、第29、30週にA群コクサッキーウイルス24型変異株(CA24v)が熊本県から4件報告された。CA24vは1998年9月以来の分離報告であった。

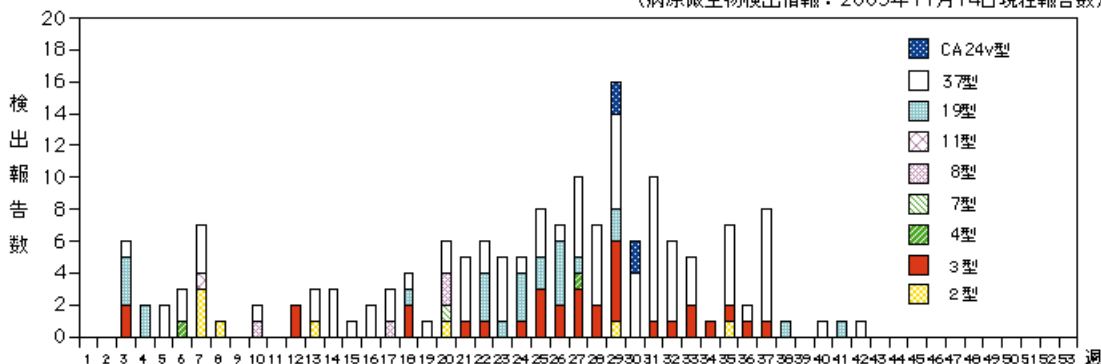


各都道府県市の地方衛生研究所からの検出報告を図に示した



週別流行性角結膜炎患者からのアデノウイルス等分離報告数、2003年

(病原微生物検出情報：2003年11月14日現在報告数)



各都道府県市の地方衛生研究所からの検出報告を図に示した。





2 保育園におけるノロウイルス感染による胃腸炎集団発生 - 青森県

2003年10月15日に141名(職員19名)中49名、23日には90名(職員16名)中44名と、続けて2カ所の保育園で嘔吐、発熱症状を伴う食中毒疑い集団発生があり、複数の発症者からノロウイルスが検出されたのでその概要について報告する。

2003年10月16日に、嘔吐、発熱を主症状とする食中毒様症状を呈したT保育園児2名が弘前市内の医療機関に受診した旨、診察医師から弘前保健所に通報があった。保健所では食中毒と感染症の両面から調査を行い、同日13名の発症者が確認され、17日には20名、19日2名、20日11名、22日3名で、それ以降の発症者はみられなかった。主症状は、嘔吐、腹痛、下痢、発熱(37 ~ 38.3)を伴い、年齢別では4歳(19名)、5歳(12名)、3歳(7名)、2歳(6名)、1歳(4名)、0歳(1名)の順で、職員の感染者はみられなかった。16 ~ 18日にかけて搬入された検体のPCRによる検査結果では、発症者の便11検体中9検体からノロウイルスが検出され、電子顕微鏡(以下EM)ではカリシウイルス様粒子が2検体で確認された。また、吐物7検体、調理従事者便3検体、調理室のまな板、包丁等のふきとぎ(11検体)および検食6日分(24検体)は、すべて陰性であった。

続いて24日には、弘前市近郊の医療機関に嘔吐、吐き気、腹痛症状を呈したK保育園児10名が受診したとの連絡を診察医師より受け、同保健所では調査を行った。24日の状況は園児74名中35名、職員16名中2名が欠席し、28日には発症者が90名中44名(職員2名)に達し、うち園児3名の入院が確認されたが、それ以降の発症者はみられなかった。主症状は、嘔吐、吐き気、下痢、発熱(37 ~ 39.2)であった。年齢別では3 ~ 4歳(18名)、5歳(11名)、1 ~ 2歳(9名)、0歳(4名)の順で、職員では23、32歳であった。24 ~ 26日までに搬入された検体の検査結果では、発症者の便10検体(保育士2名)中、PCRにより9検体からノロウイルスが検出され、EMでは2検体でカリシウイルス様粒子が確認された。調理従事者便1検体ではPCRおよびEMとも陰性であった。吐物2検体中、PCRにより1検体が陽性であった。検食2日分(7検体)、調理室の調理台等のふきとぎ(20検体)では、すべて陰性であった。

2つの事例の集団発生は細菌学的検査ではすべて陰性で、疫学調査と検査結果から食中毒ではなく、ノロウイルスによる感染性胃腸炎と断定されたが、感染源および感染経路については不明であった。

一方、感染症発生動向調査では、弘前保健所管内において第41週(10月6日 ~ 12日)に感染性胃腸炎の患者報告数が増加傾向を示し、10月20日に採取した散発例の便2検体中1検体、また、11月6日に採取した散発例の便3検体中2検体からノロウイルスが検出された。

集団2事例および散発事例からの検出ノロウイルスはすべてGenogroup IIで、同一ウイルスと考えられ、さらに詳細な解析をすすめているところである。

青森県環境保健センター

三上稔之 石川和子 小笠原和彦 阿部幸一

(IASR2003年12月号掲載予定記事より抜粋、詳細は同号参照)



海外感染症情報

* 関連の情報やさらに詳しい情報については、FORTHホームページ(<http://www.forth.go.jp/>)をご覧ください。

コンゴ共和国でのエボラ出血熱流行 - 更新

WHO/CSR 2003年11月17日

11月17日現在、コンゴ共和国の保健省は、Cuvette Ouest地方のMbomo地域で11名のエボラ出血熱死亡者(1名は検査で確認、10名は疫学的関連)を報告した。

コンゴ共和国政府はエボラ出血熱の流行を正式に宣言した。検査は、GOARN(Global Outbreak Alert and Response Network)提携機関であるガボンのIRD(Institut de Recherche pour le Développement)とCIRMF(Centre International de Recherches Médicales de Franceville)で行われ、検査によりエボラの診断が確定した。

政府はWHOに流行制圧のための支援を求めた。WHOのアフリカ地域事務局は西アフリカ地域の流行対策チームを緊急派遣し、Cuvette Ouest地域にすでに到着している。

インドでのデング熱流行 - 更新

WHO/CSR 2003年11月12日

7月1日～11月9日の間に、デリーと周辺地域から、2,185名の検査による確定患者が報告された。

デング出血熱の可能性例を確定するために追加情報を求めている。感染循環しているデングウイルス3型と2型が、今回の流行に関連していると報告されている。

今回の流行は継続中であり、媒介蚊対策が強化されている。

アメリカ大陸での黄熱流行 - 更新

PAHO/EID Vol. 1, No.19-12, November 2003

10月9日～11月1日に、検査により確定した黄熱患者12名がPAHOに報告された。2003年の累計で、99名の死亡者を含む221名の患者が発生した。この数字は、1998年以来この地域で最大の数字である。

ベネズエラは患者数の増加を報告してきており、最近の流行はポルトゲーズ州のGuaranito地方での流行である。コロンビアでは患者は最近発生していないが、データの見直しにより、新たに6名の患者が追加された。

これらの汚染地域では、サーベイランスと全住人に対する予防接種の強化を継続している。

表1：森林型黄熱、報告された患者数と死亡者数
(2003年11月1日までの汚染地域と国からの報告)

| 国名 | 患者数 | 死亡者数 |
|-------|-----|------|
| ボリビア | 6 | 4 |
| ブラジル | 62 | 23 |
| コロンビア | 97 | 42 |
| ペルー | 22 | 13 |
| ベネズエラ | 34 | 14 |
| 合計 | 221 | 99 |

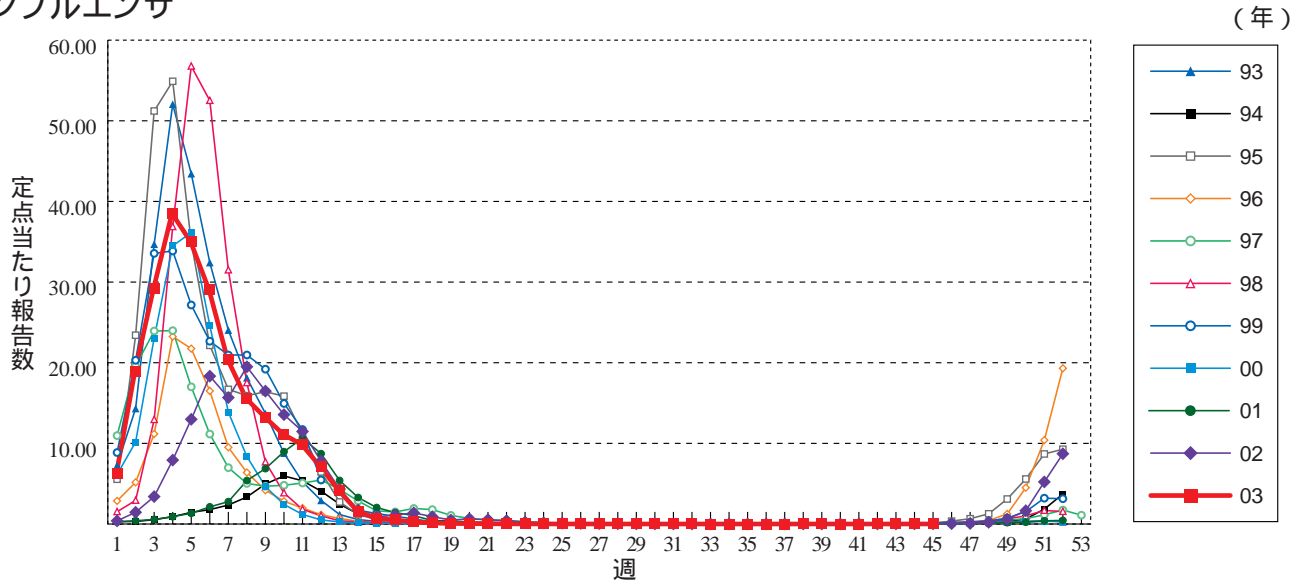


感染症の話

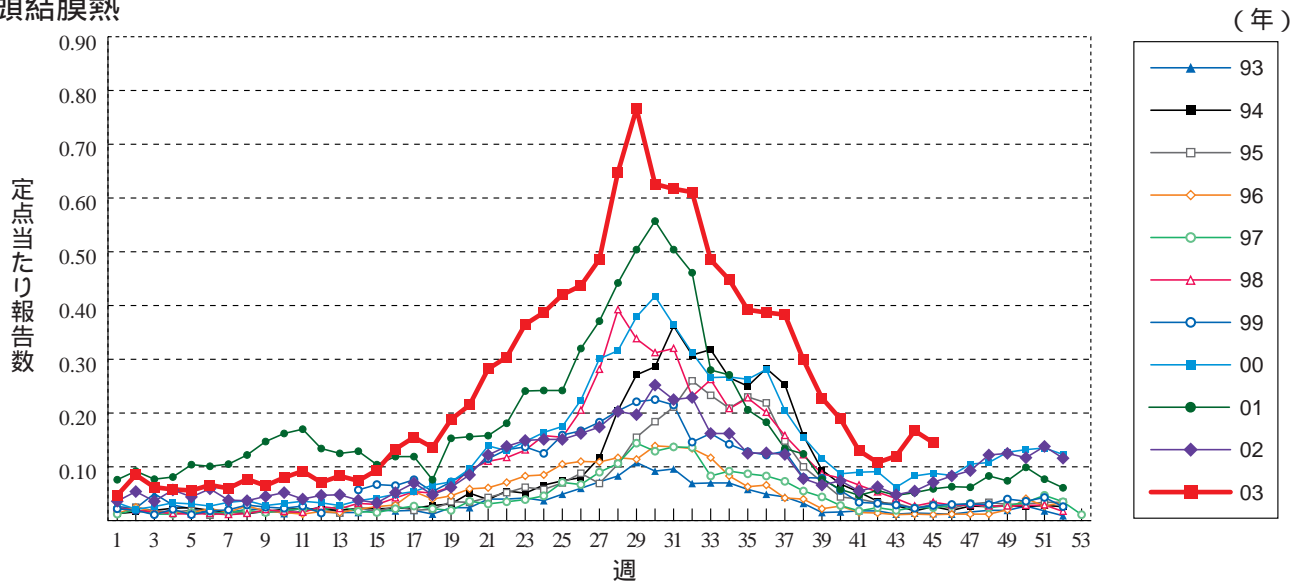
今週はお休みさせていただきます。
「感染症の話」過去の掲載分については
<http://idsc.nih.go.jp/kansen/index.html>
でご覧いただけます。

グラフ総覧(45週)

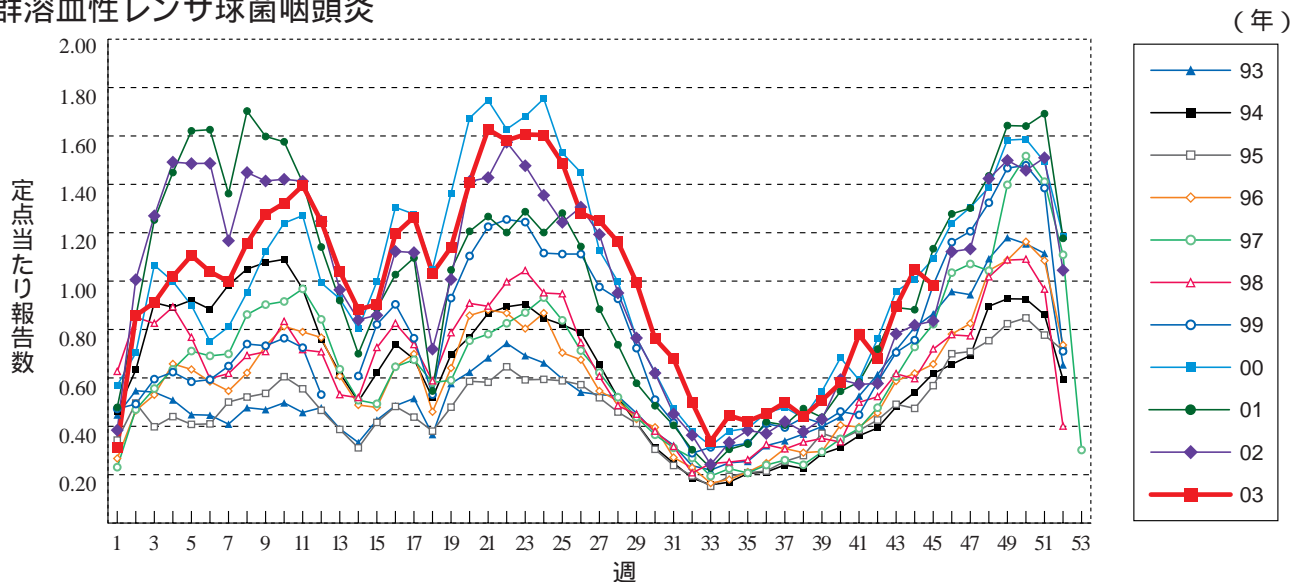
インフルエンザ



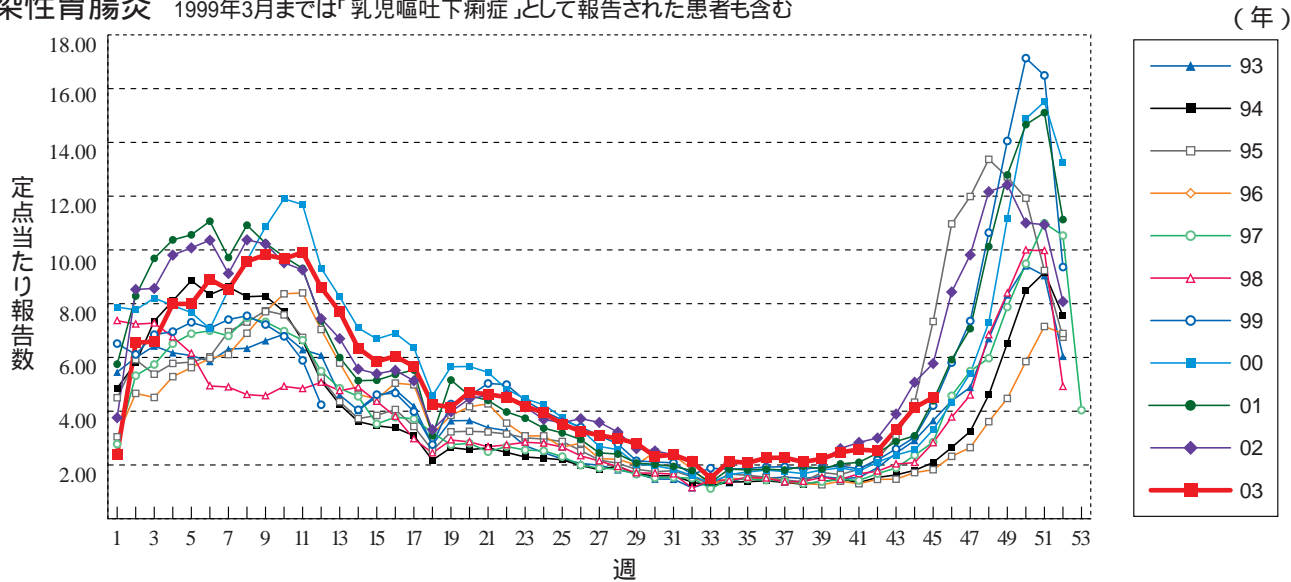
咽頭結膜熱



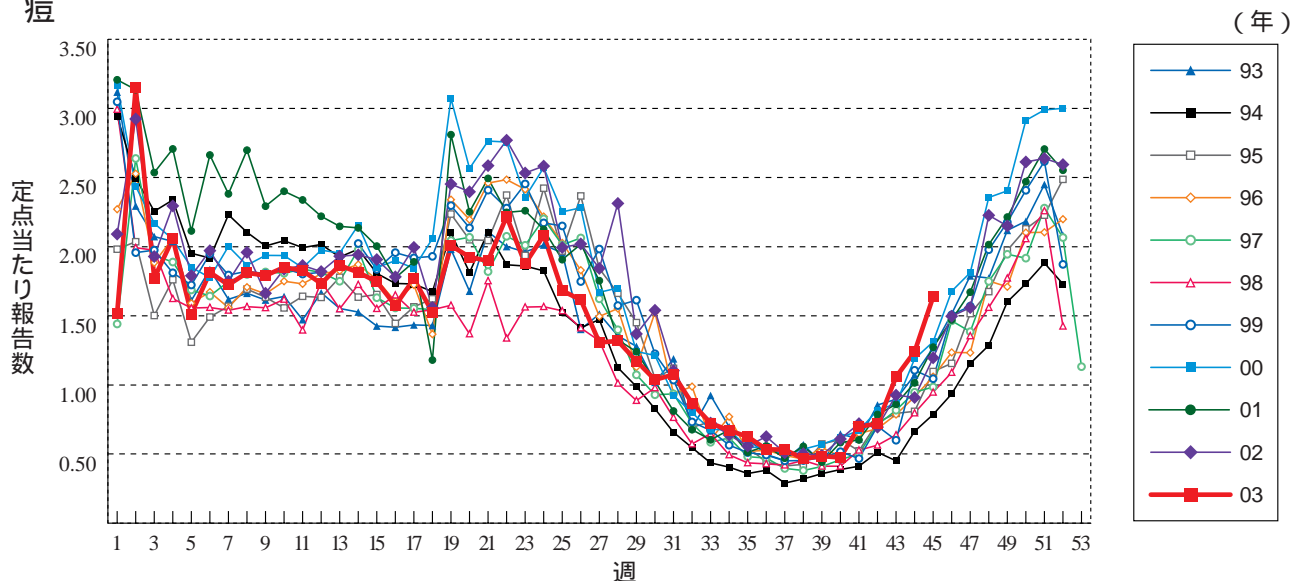
A群溶血性レンサ球菌咽頭炎



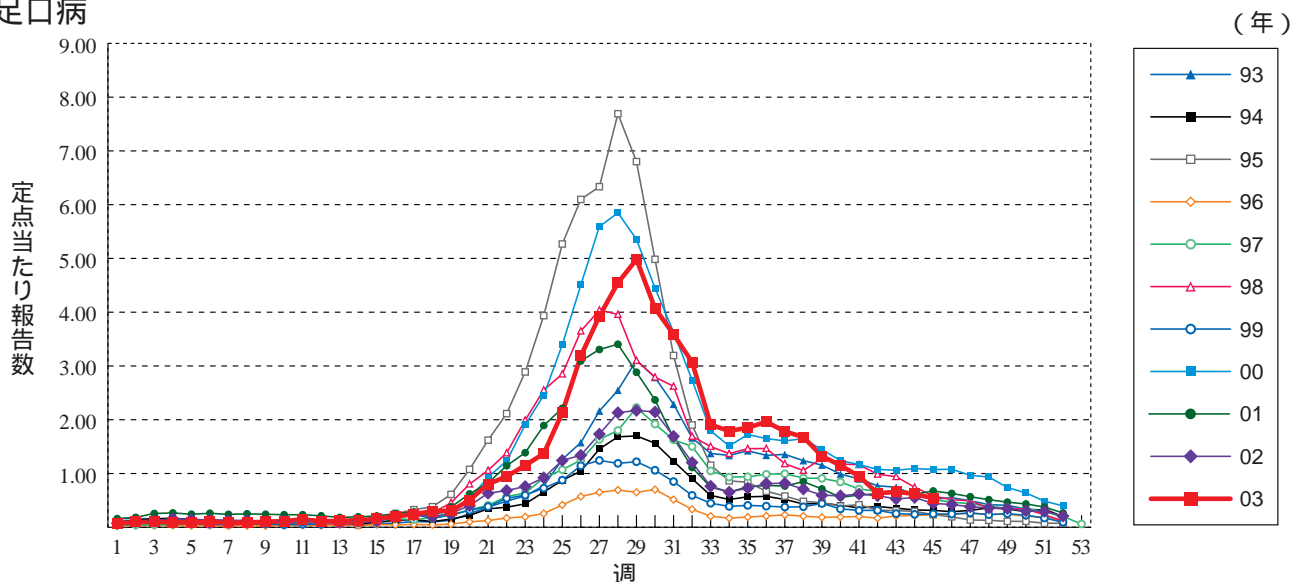
感染性胃腸炎 1999年3月までは「乳児嘔吐下痢症」として報告された患者も含む



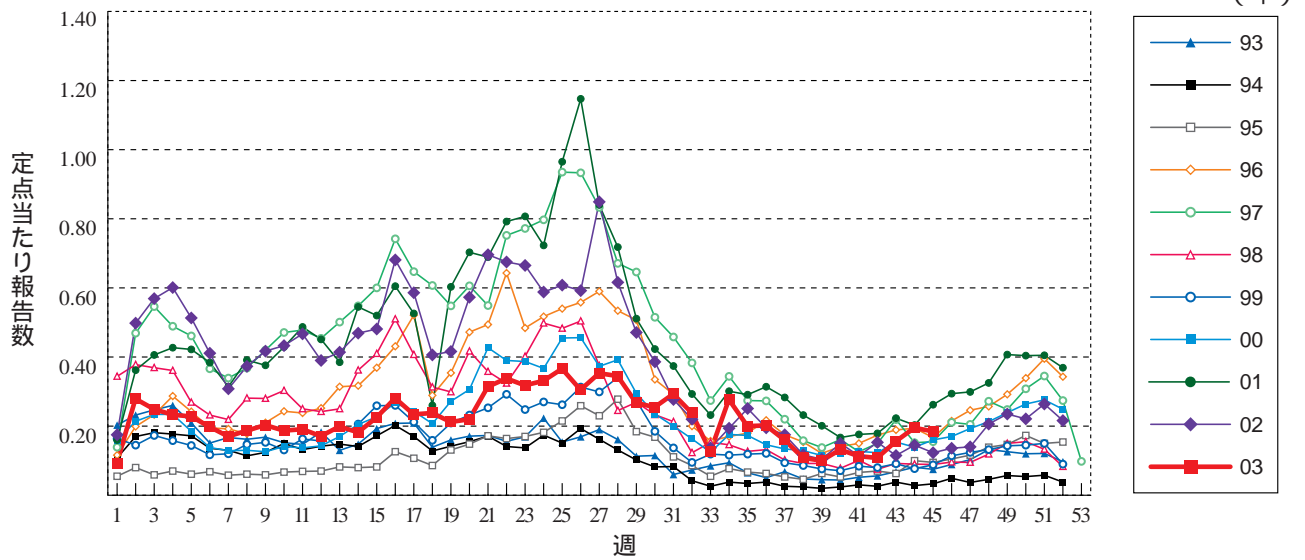
水痘



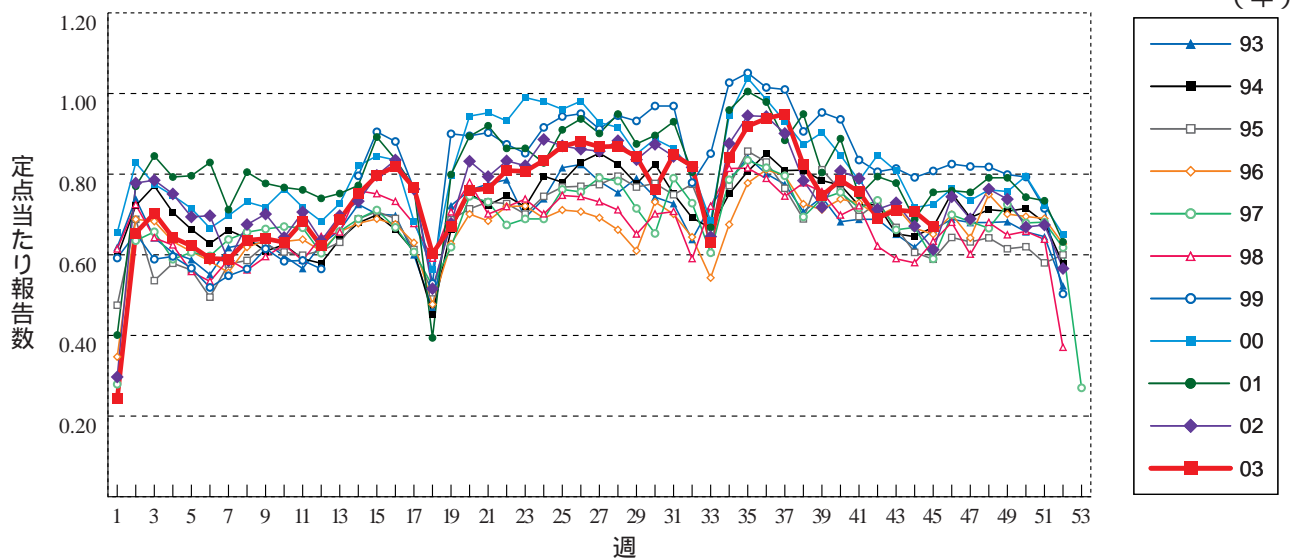
手足口病



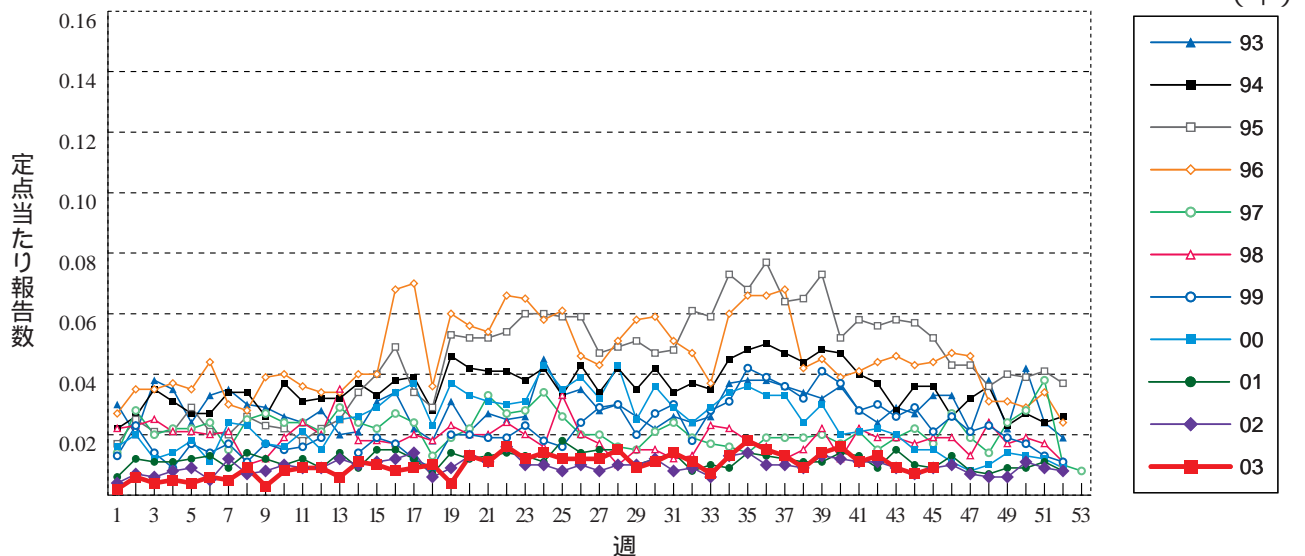
伝染性紅斑



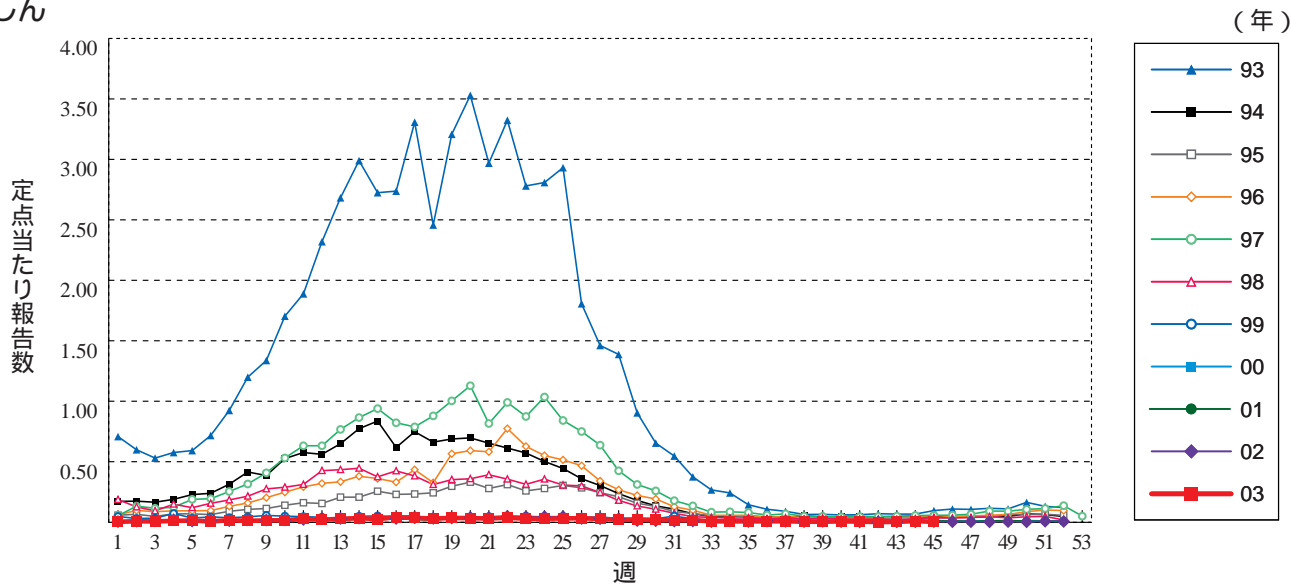
突発性発しん



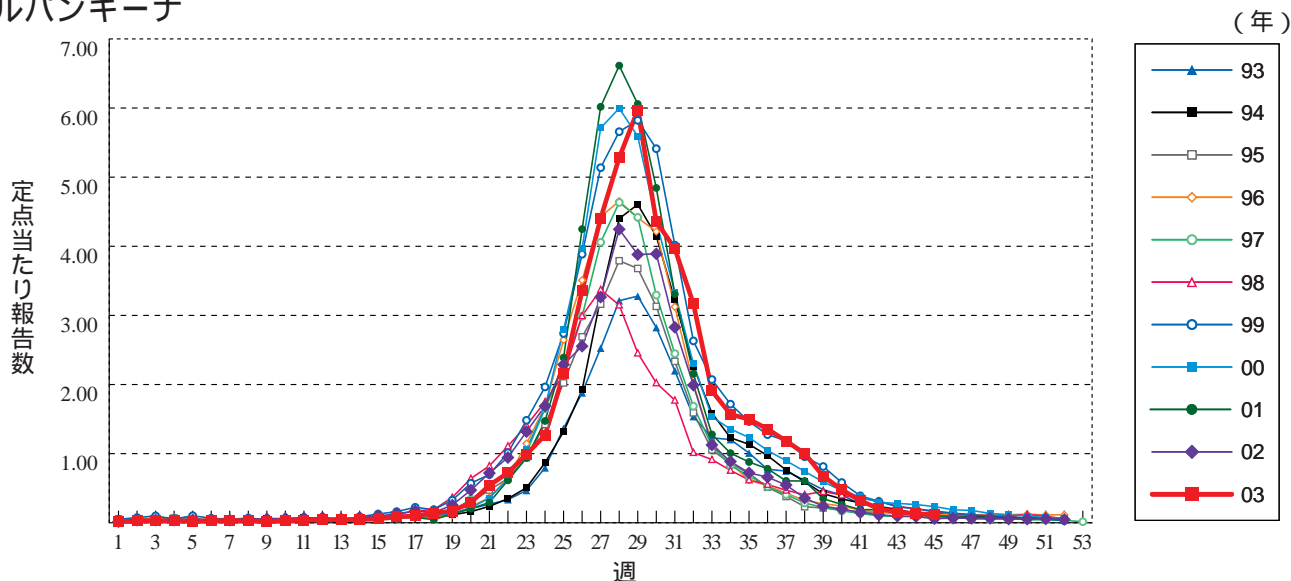
百日咳



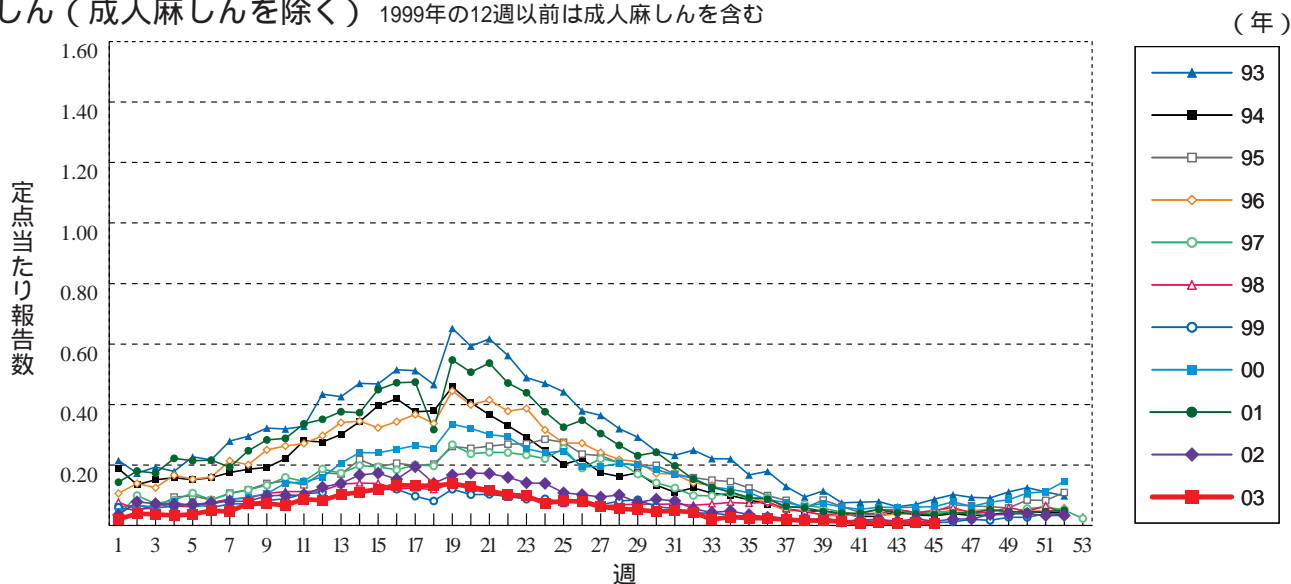
風しん



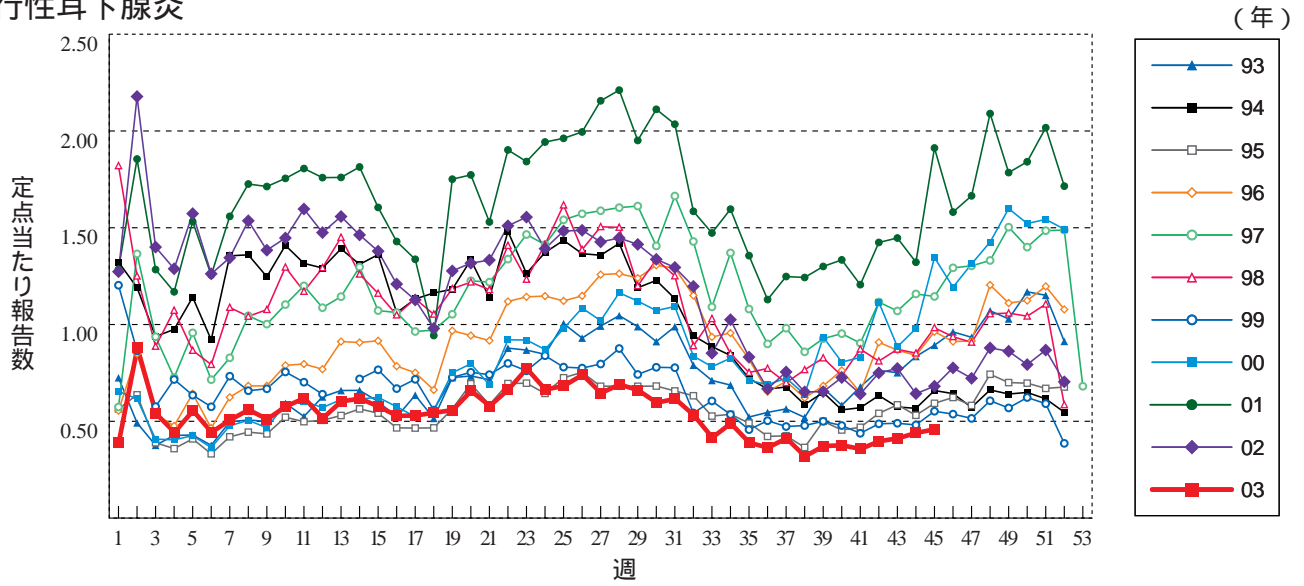
ヘルパンギーナ



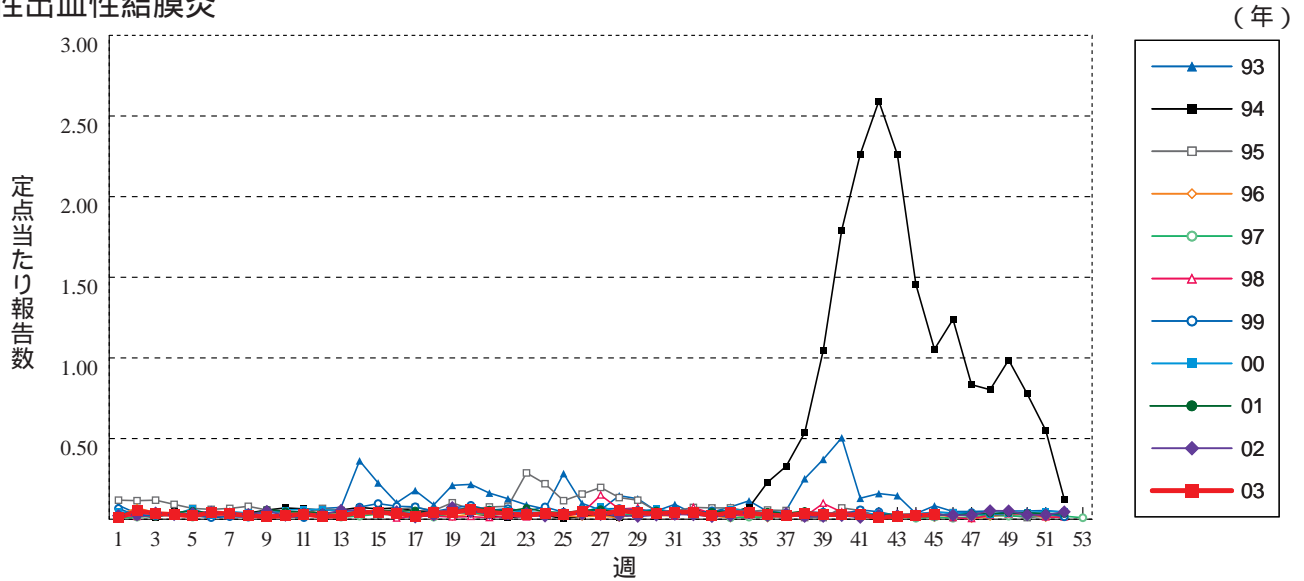
麻しん (成人麻しんを除く) 1999年の12週以前は成人麻しんを含む



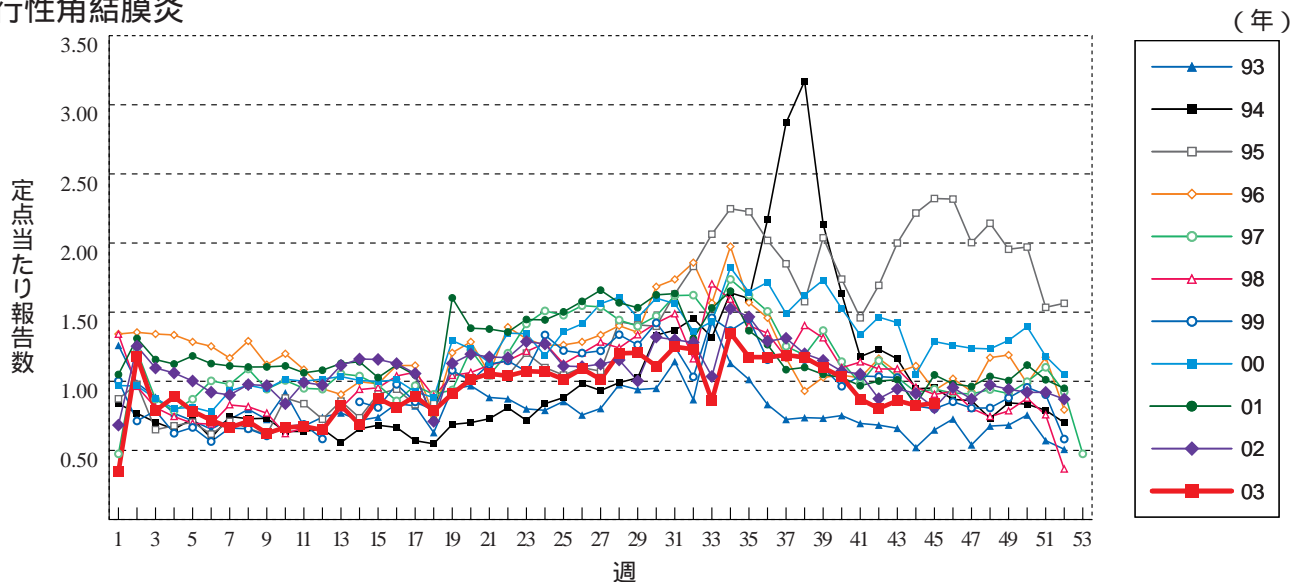
流行性耳下腺炎



急性出血性結膜炎

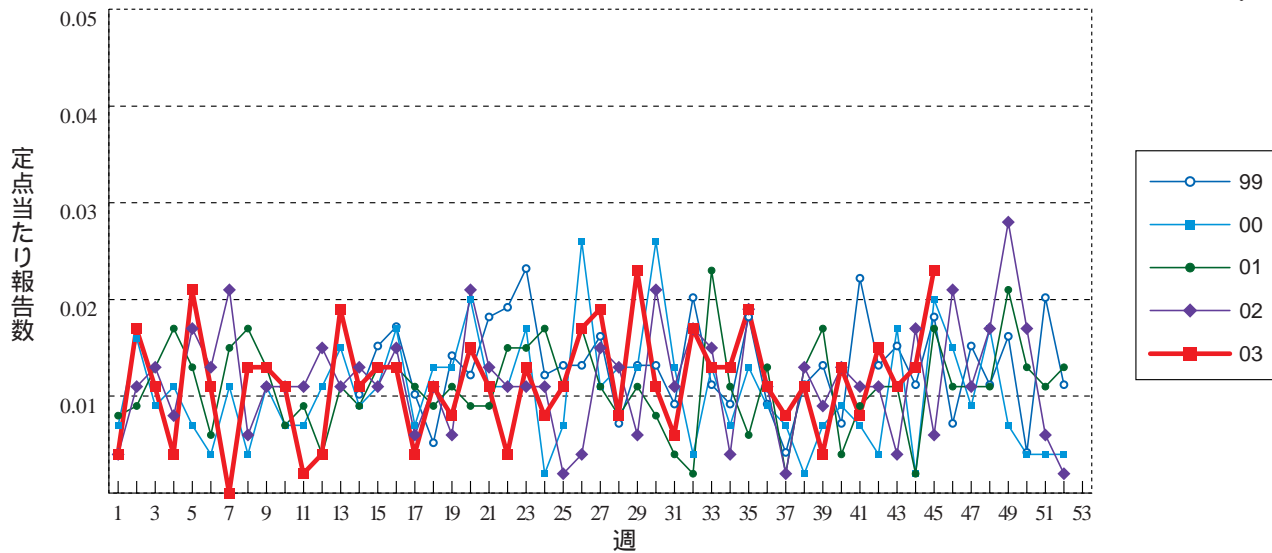


流行性角結膜炎



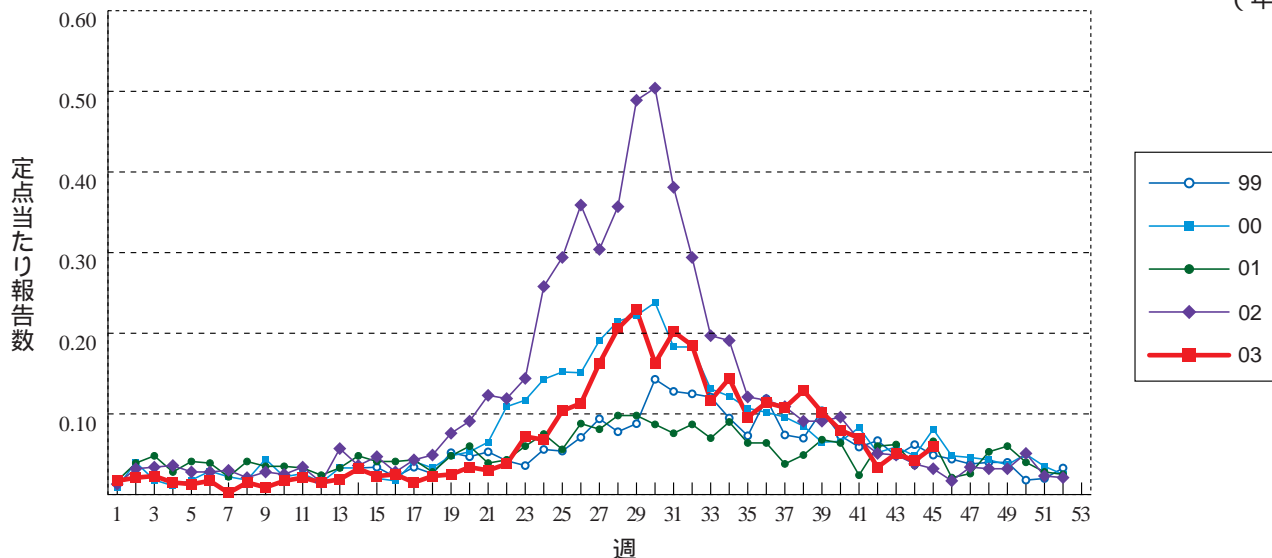
細菌性髄膜炎

(年)



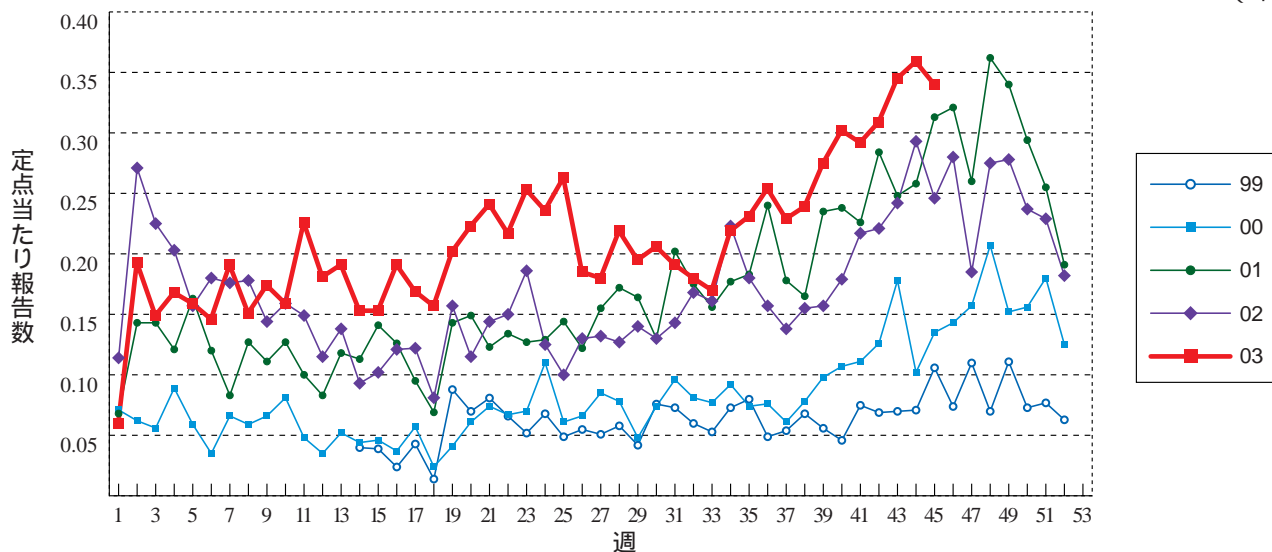
無菌性髄膜炎

(年)



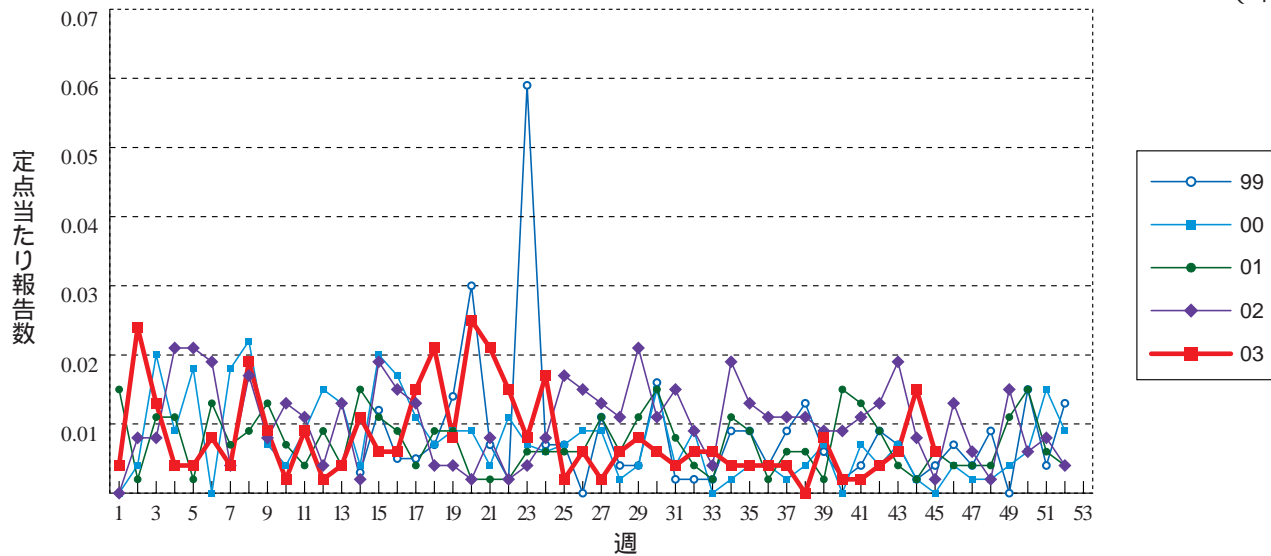
マイコプラズマ肺炎

(年)



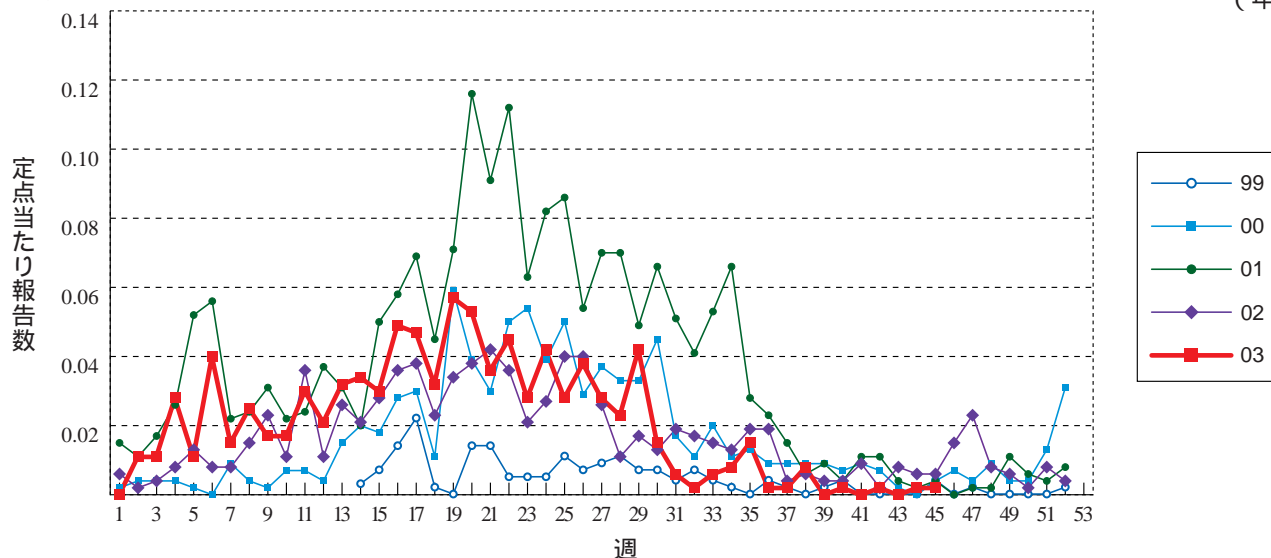
クラミジア肺炎 (オウム病を除く)

(年)



成人麻しん

(年)





45週のデータ

注) 表中の報告数は11月13日集計分であり、その後の報告は次週以降の累積に反映されます。
表の最後の注釈を参照して下さい。

報告数・累積報告数、疾病・都道府県別

平成15年45週

| | エボラ出血熱 | | クリミア・コンゴ出血熱 | | バスタ | | マールブルグ病 | | ラッサ熱 | | コレラ | | 細菌性赤痢 | | 腸チフス | | バラチフス | |
|------|--------|----|-------------|----|-----|----|---------|----|------|----|-----|----|-------|-----|------|----|-------|----|
| | 報告数 | 累積 | 報告数 | 累積 | 報告数 | 累積 | 報告数 | 累積 | 報告数 | 累積 | 報告数 | 累積 | 報告数 | 累積 | 報告数 | 累積 | 報告数 | 累積 |
| 総数 | - | - | - | - | - | - | - | - | - | - | 1 | 21 | 8 | 423 | 1 | 53 | 2 | 31 |
| 北海道 | - | - | - | - | - | - | - | - | - | - | - | - | - | 3 | - | 2 | - | 2 |
| 青森県 | - | - | - | - | - | - | - | - | - | - | - | - | - | 7 | - | - | - | - |
| 岩手県 | - | - | - | - | - | - | - | - | - | - | - | - | - | 10 | - | - | - | - |
| 宮城県 | - | - | - | - | - | - | - | - | - | - | - | 1 | - | 2 | - | 2 | - | 1 |
| 秋田県 | - | - | - | - | - | - | - | - | - | - | - | - | - | 1 | - | - | - | - |
| 山形県 | - | - | - | - | - | - | - | - | - | - | - | - | - | 1 | - | 1 | - | - |
| 福島県 | - | - | - | - | - | - | - | - | - | - | - | - | - | 5 | - | - | - | - |
| 茨城県 | - | - | - | - | - | - | - | - | - | - | - | 1 | - | 7 | - | - | - | - |
| 栃木県 | - | - | - | - | - | - | - | - | - | - | - | - | - | 3 | - | 2 | - | - |
| 群馬県 | - | - | - | - | - | - | - | - | - | - | - | - | - | 10 | - | - | - | - |
| 埼玉県 | - | - | - | - | - | - | - | - | - | - | - | - | - | 16 | - | 1 | 1 | 1 |
| 千葉県 | - | - | - | - | - | - | - | - | - | - | - | - | - | 22 | - | 2 | - | 2 |
| 東京都 | - | - | - | - | - | - | - | - | - | - | - | 4 | 3 | 96 | 1 | 18 | - | 5 |
| 神奈川県 | - | - | - | - | - | - | - | - | - | - | 1 | 3 | 1 | 25 | - | - | - | 5 |
| 新潟県 | - | - | - | - | - | - | - | - | - | - | - | - | - | 9 | - | 1 | - | - |
| 富山県 | - | - | - | - | - | - | - | - | - | - | - | - | - | 2 | - | 1 | - | 3 |
| 石川県 | - | - | - | - | - | - | - | - | - | - | - | - | - | 5 | - | - | - | - |
| 福井県 | - | - | - | - | - | - | - | - | - | - | - | - | - | 4 | - | 1 | - | - |
| 山梨県 | - | - | - | - | - | - | - | - | - | - | - | - | - | 2 | - | - | - | - |
| 長野県 | - | - | - | - | - | - | - | - | - | - | - | - | - | 11 | - | 1 | - | 1 |
| 岐阜県 | - | - | - | - | - | - | - | - | - | - | - | - | - | 4 | - | - | - | - |
| 静岡県 | - | - | - | - | - | - | - | - | - | - | - | - | 1 | 12 | - | 2 | - | - |
| 愛知県 | - | - | - | - | - | - | - | - | - | - | - | 3 | - | 25 | - | 2 | - | 1 |
| 三重県 | - | - | - | - | - | - | - | - | - | - | - | - | - | 3 | - | 2 | - | - |
| 滋賀県 | - | - | - | - | - | - | - | - | - | - | - | - | - | 5 | - | - | - | - |
| 京都府 | - | - | - | - | - | - | - | - | - | - | - | 1 | - | 20 | - | 5 | - | - |
| 大阪府 | - | - | - | - | - | - | - | - | - | - | - | 1 | 1 | 28 | - | 3 | - | 5 |
| 兵庫県 | - | - | - | - | - | - | - | - | - | - | - | 2 | - | 13 | - | - | - | 3 |
| 奈良県 | - | - | - | - | - | - | - | - | - | - | - | 3 | - | 3 | - | 1 | - | - |
| 和歌山県 | - | - | - | - | - | - | - | - | - | - | - | - | - | 1 | - | - | - | - |
| 鳥取県 | - | - | - | - | - | - | - | - | - | - | - | - | - | - | - | - | - | - |
| 島根県 | - | - | - | - | - | - | - | - | - | - | - | - | - | - | - | - | 1 | 1 |
| 岡山県 | - | - | - | - | - | - | - | - | - | - | - | - | 1 | 2 | - | 1 | - | - |
| 広島県 | - | - | - | - | - | - | - | - | - | - | - | - | - | 6 | - | 1 | - | - |
| 山口県 | - | - | - | - | - | - | - | - | - | - | - | - | - | 1 | - | - | - | - |
| 徳島県 | - | - | - | - | - | - | - | - | - | - | - | - | - | 2 | - | - | - | - |
| 香川県 | - | - | - | - | - | - | - | - | - | - | - | - | - | 1 | - | - | - | - |
| 愛媛県 | - | - | - | - | - | - | - | - | - | - | - | - | - | 3 | - | - | - | - |
| 高知県 | - | - | - | - | - | - | - | - | - | - | - | - | - | 3 | - | - | - | - |
| 福岡県 | - | - | - | - | - | - | - | - | - | - | - | 1 | 1 | 27 | - | 2 | - | 1 |
| 佐賀県 | - | - | - | - | - | - | - | - | - | - | - | - | - | 1 | - | - | - | - |
| 長崎県 | - | - | - | - | - | - | - | - | - | - | - | - | - | - | - | - | - | - |
| 熊本県 | - | - | - | - | - | - | - | - | - | - | - | - | - | 4 | - | 1 | - | - |
| 大分県 | - | - | - | - | - | - | - | - | - | - | - | - | - | - | - | - | - | - |
| 宮崎県 | - | - | - | - | - | - | - | - | - | - | - | - | - | 1 | - | 1 | - | - |
| 鹿児島県 | - | - | - | - | - | - | - | - | - | - | - | 1 | - | 17 | - | - | - | - |
| 沖縄県 | - | - | - | - | - | - | - | - | - | - | - | - | - | - | - | - | - | - |

報告数・累積報告数, 疾病・都道府県別

平成15年45週

| | 急性灰白髄炎 | | ジフテリア | | 腸管出血性大腸菌感染症 | | アメーバ赤痢 | | エキノコックス症 | | 黄熱 | | オウム病 | | 回歸熱 | | ウイルス性肝炎 | |
|------|--------|----|-------|----|-------------|------|--------|-----|----------|----|-----|----|------|----|-----|----|---------|-----|
| | 報告数 | 累積 | 報告数 | 累積 | 報告数 | 累積 | 報告数 | 累積 | 報告数 | 累積 | 報告数 | 累積 | 報告数 | 累積 | 報告数 | 累積 | 報告数 | 累積 |
| 総数 | - | - | - | - | 24 | 2274 | 4 | 432 | - | 17 | - | - | 1 | 39 | - | - | - | 573 |
| 北海道 | - | - | - | - | - | 47 | - | 8 | - | 16 | - | - | - | 1 | - | - | - | 16 |
| 青森県 | - | - | - | - | 2 | 12 | - | - | - | - | - | - | - | - | - | - | - | 1 |
| 岩手県 | - | - | - | - | - | 46 | - | 3 | - | - | - | - | - | 1 | - | - | - | 12 |
| 宮城県 | - | - | - | - | - | 46 | - | 8 | - | - | - | - | - | - | - | - | - | 12 |
| 秋田県 | - | - | - | - | - | 52 | - | 1 | - | - | - | - | - | - | - | - | - | 4 |
| 山形県 | - | - | - | - | - | 22 | - | 1 | - | - | - | - | - | - | - | - | - | 3 |
| 福島県 | - | - | - | - | - | 19 | - | 5 | - | - | - | - | - | - | - | - | - | 7 |
| 茨城県 | - | - | - | - | 1 | 26 | - | 9 | - | - | - | - | - | - | - | - | - | 6 |
| 栃木県 | - | - | - | - | - | 11 | - | 4 | - | - | - | - | - | 3 | - | - | - | 7 |
| 群馬県 | - | - | - | - | - | 27 | - | 8 | - | - | - | - | - | - | - | - | - | 11 |
| 埼玉県 | - | - | - | - | - | 79 | - | 20 | - | - | - | - | - | 1 | - | - | - | 21 |
| 千葉県 | - | - | - | - | - | 90 | - | 19 | - | - | - | - | - | - | - | - | - | 10 |
| 東京都 | - | - | - | - | - | 169 | 2 | 104 | - | - | - | - | - | 2 | - | - | - | 58 |
| 神奈川県 | - | - | - | - | 1 | 57 | - | 40 | - | - | - | - | - | 4 | - | - | - | 28 |
| 新潟県 | - | - | - | - | - | 11 | - | 2 | - | - | - | - | - | - | - | - | - | 2 |
| 富山県 | - | - | - | - | - | 13 | - | 2 | - | - | - | - | - | - | - | - | - | 2 |
| 石川県 | - | - | - | - | 1 | 100 | - | 3 | - | - | - | - | - | - | - | - | - | 12 |
| 福井県 | - | - | - | - | - | 20 | - | 1 | - | - | - | - | - | - | - | - | - | - |
| 山梨県 | - | - | - | - | - | 12 | - | 4 | - | - | - | - | - | 1 | - | - | - | 3 |
| 長野県 | - | - | - | - | - | 37 | - | 7 | - | - | - | - | - | - | - | - | - | 10 |
| 岐阜県 | - | - | - | - | - | 60 | - | 3 | - | - | - | - | - | - | - | - | - | 6 |
| 静岡県 | - | - | - | - | - | 42 | - | 7 | - | - | - | - | - | 1 | - | - | - | 6 |
| 愛知県 | - | - | - | - | 1 | 77 | 1 | 34 | - | 1 | - | - | - | 2 | - | - | - | 20 |
| 三重県 | - | - | - | - | - | 16 | - | 2 | - | - | - | - | - | - | - | - | - | 1 |
| 滋賀県 | - | - | - | - | - | 8 | - | 3 | - | - | - | - | - | 1 | - | - | - | 3 |
| 京都府 | - | - | - | - | - | 57 | - | 7 | - | - | - | - | - | - | - | - | - | 11 |
| 大阪府 | - | - | - | - | 2 | 153 | 1 | 65 | - | - | - | - | - | 8 | - | - | - | 62 |
| 兵庫県 | - | - | - | - | 2 | 141 | - | 12 | - | - | - | - | - | 4 | - | - | - | 29 |
| 奈良県 | - | - | - | - | - | 13 | - | 6 | - | - | - | - | - | 1 | - | - | - | 10 |
| 和歌山県 | - | - | - | - | - | 9 | - | - | - | - | - | - | - | 1 | - | - | - | 7 |
| 鳥取県 | - | - | - | - | - | 14 | - | 1 | - | - | - | - | - | - | - | - | - | 3 |
| 島根県 | - | - | - | - | - | 8 | - | 1 | - | - | - | - | - | 1 | - | - | - | 4 |
| 岡山県 | - | - | - | - | - | 83 | - | 6 | - | - | - | - | - | - | - | - | - | 17 |
| 広島県 | - | - | - | - | - | 47 | - | 2 | - | - | - | - | - | 2 | - | - | - | 24 |
| 山口県 | - | - | - | - | - | 47 | - | 3 | - | - | - | - | 1 | 3 | - | - | - | 16 |
| 徳島県 | - | - | - | - | - | 17 | - | - | - | - | - | - | - | - | - | - | - | 7 |
| 香川県 | - | - | - | - | - | 29 | - | 2 | - | - | - | - | - | - | - | - | - | 2 |
| 愛媛県 | - | - | - | - | - | 23 | - | 2 | - | - | - | - | - | - | - | - | - | 23 |
| 高知県 | - | - | - | - | - | 1 | - | 1 | - | - | - | - | - | 1 | - | - | - | 5 |
| 福岡県 | - | - | - | - | 3 | 209 | - | 14 | - | - | - | - | - | - | - | - | - | 52 |
| 佐賀県 | - | - | - | - | 1 | 38 | - | 1 | - | - | - | - | - | - | - | - | - | 6 |
| 長崎県 | - | - | - | - | 6 | 27 | - | 2 | - | - | - | - | - | - | - | - | - | 5 |
| 熊本県 | - | - | - | - | 1 | 118 | - | 6 | - | - | - | - | - | - | - | - | - | 4 |
| 大分県 | - | - | - | - | 1 | 18 | - | - | - | - | - | - | - | - | - | - | - | 5 |
| 宮崎県 | - | - | - | - | 2 | 57 | - | 1 | - | - | - | - | - | 1 | - | - | - | 14 |
| 鹿児島県 | - | - | - | - | - | 42 | - | 1 | - | - | - | - | - | - | - | - | - | 6 |
| 沖縄県 | - | - | - | - | - | 24 | - | 1 | - | - | - | - | - | - | - | - | - | - |

報告数・累積報告数, 疾病・都道府県別

平成15年45週

| | Q 熱 | | 狂 犬 病 | | クリプト スポリジウム症 | | クロイツフェルト ・ヤコブ病 | | 劇症型溶血性 レンサ球菌感染症 | | 後天性 免疫不全症候群 | | コクシジ オイデス症 | | ジアルジア症 | | 腎症候性出血熱 | |
|------|-----|----|-------|----|-----------------|----|-------------------|-----|--------------------|----|----------------|-----|---------------|----|--------|----|---------|----|
| | 報告数 | 累積 | 報告数 | 累積 | 報告数 | 累積 | 報告数 | 累積 | 報告数 | 累積 | 報告数 | 累積 | 報告数 | 累積 | 報告数 | 累積 | 報告数 | 累積 |
| 総 数 | - | 7 | - | - | - | 8 | - | 101 | 1 | 48 | 8 | 765 | - | 1 | - | 86 | - | - |
| 北海道 | - | 1 | - | - | - | - | - | 5 | - | 3 | - | 10 | - | - | - | 3 | - | - |
| 青森県 | - | - | - | - | - | - | - | - | - | - | - | 1 | - | - | - | - | - | - |
| 岩手県 | - | - | - | - | - | - | - | 2 | - | - | - | 1 | - | - | - | - | - | - |
| 宮城県 | - | 2 | - | - | - | - | - | 3 | - | - | - | 5 | - | - | - | - | - | - |
| 秋田県 | - | - | - | - | - | - | - | 2 | - | - | - | 2 | - | - | - | - | - | - |
| 山形県 | - | - | - | - | - | - | - | 1 | - | - | - | 2 | - | - | - | 2 | - | - |
| 福島県 | - | - | - | - | - | - | - | - | - | 2 | - | 2 | - | - | - | 2 | - | - |
| 茨城県 | - | - | - | - | - | - | - | - | - | 3 | 1 | 23 | - | - | - | 1 | - | - |
| 栃木県 | - | - | - | - | - | - | - | 4 | - | - | - | 14 | - | - | - | 1 | - | - |
| 群馬県 | - | - | - | - | - | - | - | 2 | - | 1 | - | 13 | - | - | - | - | - | - |
| 埼玉県 | - | - | - | - | - | - | - | 4 | - | 1 | 1 | 24 | - | - | - | 2 | - | - |
| 千葉県 | - | - | - | - | - | - | - | 4 | - | 1 | 1 | 31 | - | - | - | 1 | - | - |
| 東京都 | - | 1 | - | - | - | 6 | - | 12 | - | 4 | 3 | 298 | - | - | - | 28 | - | - |
| 神奈川県 | - | - | - | - | - | - | - | 2 | - | 1 | 2 | 66 | - | - | - | 15 | - | - |
| 新潟県 | - | - | - | - | - | - | - | 4 | - | - | - | 3 | - | - | - | - | - | - |
| 富山県 | - | - | - | - | - | - | - | - | - | 1 | - | 1 | - | - | - | - | - | - |
| 石川県 | - | 1 | - | - | - | - | - | 2 | - | 1 | - | - | - | - | - | - | - | - |
| 福井県 | - | - | - | - | - | - | - | - | - | 1 | - | 5 | - | - | - | - | - | - |
| 山梨県 | - | - | - | - | - | - | - | 2 | - | - | - | 4 | - | - | - | 3 | - | - |
| 長野県 | - | - | - | - | - | - | - | - | 1 | 3 | - | 10 | - | - | - | - | - | - |
| 岐阜県 | - | - | - | - | - | - | - | 2 | - | - | - | 3 | - | - | - | 3 | - | - |
| 静岡県 | - | - | - | - | - | - | - | 6 | - | 3 | - | 23 | - | - | - | 1 | - | - |
| 愛知県 | - | - | - | - | - | - | - | 4 | - | 1 | - | 43 | - | - | - | 1 | - | - |
| 三重県 | - | - | - | - | - | - | - | - | - | 3 | - | 7 | - | - | - | - | - | - |
| 滋賀県 | - | - | - | - | - | - | - | 3 | - | - | - | 8 | - | - | - | - | - | - |
| 京都府 | - | - | - | - | - | - | - | 2 | - | 3 | - | 15 | - | - | - | 5 | - | - |
| 大阪府 | - | - | - | - | - | 1 | - | 7 | - | 1 | - | 64 | - | - | - | 7 | - | - |
| 兵庫県 | - | 2 | - | - | - | - | - | 3 | - | 3 | - | 14 | - | - | - | 1 | - | - |
| 奈良県 | - | - | - | - | - | - | - | 1 | - | - | - | 9 | - | - | - | 2 | - | - |
| 和歌山県 | - | - | - | - | - | - | - | 1 | - | 1 | - | 5 | - | - | - | - | - | - |
| 鳥取県 | - | - | - | - | - | - | - | - | - | - | - | 1 | - | - | - | 1 | - | - |
| 島根県 | - | - | - | - | - | - | - | 1 | - | - | - | 1 | - | - | - | - | - | - |
| 岡山県 | - | - | - | - | - | - | - | - | - | - | - | 6 | - | - | - | - | - | - |
| 広島県 | - | - | - | - | - | - | - | 3 | - | 2 | - | 7 | - | - | - | - | - | - |
| 山口県 | - | - | - | - | - | - | - | 2 | - | - | - | 1 | - | - | - | - | - | - |
| 徳島県 | - | - | - | - | - | - | - | 2 | - | - | - | 3 | - | - | - | - | - | - |
| 香川県 | - | - | - | - | - | - | - | 2 | - | 1 | - | - | - | - | - | - | - | - |
| 愛媛県 | - | - | - | - | - | - | - | 2 | - | - | - | 9 | - | - | - | 1 | - | - |
| 高知県 | - | - | - | - | - | - | - | 4 | - | 1 | - | 2 | - | - | - | - | - | - |
| 福岡県 | - | - | - | - | - | - | - | 4 | - | 1 | - | 9 | - | - | - | 2 | - | - |
| 佐賀県 | - | - | - | - | - | - | - | - | - | 1 | - | - | - | 1 | - | - | - | - |
| 長崎県 | - | - | - | - | - | 1 | - | 1 | - | 1 | - | 2 | - | - | - | 2 | - | - |
| 熊本県 | - | - | - | - | - | - | - | 1 | - | 2 | - | 2 | - | - | - | - | - | - |
| 大分県 | - | - | - | - | - | - | - | - | - | - | - | 2 | - | - | - | - | - | - |
| 宮崎県 | - | - | - | - | - | - | - | - | - | - | - | 1 | - | - | - | 1 | - | - |
| 鹿児島県 | - | - | - | - | - | - | - | 1 | - | 1 | - | 5 | - | - | - | - | - | - |
| 沖縄県 | - | - | - | - | - | - | - | - | - | 1 | - | 8 | - | - | - | 1 | - | - |

報告数・累積報告数, 疾病・都道府県別

平成15年45週

| | 髄膜炎菌性髄膜炎 | | 先天性風しん症候群 | | 炭疽 | | つつが虫病 | | デング熱 | | 日本紅斑熱 | | 日本脳炎 | | 乳児ポツリヌス症 | | 梅毒 | |
|------|----------|----|-----------|----|-----|----|-------|-----|------|----|-------|----|------|----|----------|----|-----|-----|
| | 報告数 | 累積 | 報告数 | 累積 | 報告数 | 累積 | 報告数 | 累積 | 報告数 | 累積 | 報告数 | 累積 | 報告数 | 累積 | 報告数 | 累積 | 報告数 | 累積 |
| 総数 | - | 16 | - | 1 | - | - | 8 | 168 | - | 28 | 1 | 49 | 1 | 1 | - | - | 3 | 410 |
| 北海道 | - | - | - | - | - | - | - | - | - | - | - | - | - | - | - | - | - | 5 |
| 青森県 | - | - | - | - | - | - | - | 8 | - | - | - | - | - | - | - | - | - | 1 |
| 岩手県 | - | - | - | - | - | - | - | 6 | - | - | - | - | - | - | - | - | - | 4 |
| 宮城県 | - | - | - | - | - | - | - | 4 | - | - | - | - | - | - | - | - | - | 7 |
| 秋田県 | - | - | - | - | - | - | - | 28 | - | 1 | - | - | - | - | - | - | - | 1 |
| 山形県 | - | - | - | - | - | - | - | 8 | - | - | - | - | - | - | - | - | - | 1 |
| 福島県 | - | - | - | - | - | - | 2 | 27 | - | - | - | - | - | - | - | - | - | 9 |
| 茨城県 | - | - | - | - | - | - | - | 1 | - | - | - | - | - | - | - | - | - | 6 |
| 栃木県 | - | 1 | - | - | - | - | - | 1 | - | 1 | - | - | - | - | - | - | - | 8 |
| 群馬県 | - | - | - | - | - | - | 2 | 4 | - | 1 | - | - | - | - | - | - | - | 4 |
| 埼玉県 | - | - | - | - | - | - | - | - | - | - | - | - | - | - | - | - | - | 9 |
| 千葉県 | - | - | - | - | - | - | 1 | 8 | - | 1 | - | - | - | - | - | - | - | 7 |
| 東京都 | - | 4 | - | - | - | - | - | 1 | - | 12 | - | - | - | - | - | - | - | 57 |
| 神奈川県 | - | 5 | - | - | - | - | 1 | 4 | - | 2 | - | - | - | - | - | - | - | 10 |
| 新潟県 | - | - | - | - | - | - | - | 18 | - | - | - | - | - | - | - | - | - | 4 |
| 富山県 | - | - | - | - | - | - | - | 1 | - | - | - | - | - | - | - | - | - | - |
| 石川県 | - | - | - | - | - | - | - | 1 | - | - | - | - | - | - | - | - | - | 4 |
| 福井県 | - | - | - | - | - | - | - | - | - | - | - | - | - | - | - | - | - | 2 |
| 山梨県 | - | - | - | - | - | - | - | - | - | - | - | - | - | - | - | - | - | 1 |
| 長野県 | - | - | - | - | - | - | - | 6 | - | - | - | - | - | - | - | - | - | 2 |
| 岐阜県 | - | - | - | - | - | - | 2 | 2 | - | 1 | - | - | - | - | - | - | - | 3 |
| 静岡県 | - | - | - | - | - | - | - | 2 | - | 2 | - | - | - | - | - | - | - | 8 |
| 愛知県 | - | - | - | - | - | - | - | - | - | 1 | - | - | - | - | - | - | - | 16 |
| 三重県 | - | - | - | - | - | - | - | 1 | - | - | - | - | - | - | - | - | - | 4 |
| 滋賀県 | - | - | - | - | - | - | - | 1 | - | - | - | - | - | - | - | - | - | 2 |
| 京都府 | - | 1 | - | - | - | - | - | - | - | 1 | - | - | - | - | - | - | - | 22 |
| 大阪府 | - | 2 | - | - | - | - | - | 1 | - | 2 | - | - | - | - | - | - | 1 | 65 |
| 兵庫県 | - | - | - | - | - | - | - | 2 | - | 1 | - | 3 | - | - | - | - | 2 | 17 |
| 奈良県 | - | - | - | - | - | - | - | - | - | 1 | - | - | - | - | - | - | - | 3 |
| 和歌山県 | - | - | - | - | - | - | - | - | - | 1 | - | - | - | - | - | - | - | 1 |
| 鳥取県 | - | 1 | - | - | - | - | - | - | - | - | - | - | - | - | - | - | - | - |
| 島根県 | - | - | - | - | - | - | - | 1 | - | - | 1 | 12 | - | - | - | - | - | 1 |
| 岡山県 | - | - | - | - | - | - | - | 1 | - | - | - | - | - | - | - | - | - | 8 |
| 広島県 | - | - | - | 1 | - | - | - | 2 | - | - | - | - | - | - | - | - | - | 9 |
| 山口県 | - | - | - | - | - | - | - | - | - | - | - | - | - | - | - | - | - | 5 |
| 徳島県 | - | - | - | - | - | - | - | 1 | - | - | - | 4 | - | - | - | - | - | 5 |
| 香川県 | - | - | - | - | - | - | - | - | - | - | - | - | - | - | - | - | - | 16 |
| 愛媛県 | - | - | - | - | - | - | - | - | - | - | - | 2 | - | - | - | - | - | 3 |
| 高知県 | - | - | - | - | - | - | - | - | - | - | - | 13 | - | - | - | - | - | 9 |
| 福岡県 | - | 1 | - | - | - | - | - | 1 | - | - | - | - | 1 | 1 | - | - | - | 19 |
| 佐賀県 | - | - | - | - | - | - | - | - | - | - | - | - | - | - | - | - | - | 4 |
| 長崎県 | - | - | - | - | - | - | - | 5 | - | - | - | - | - | - | - | - | - | 5 |
| 熊本県 | - | - | - | - | - | - | - | 1 | - | - | - | - | - | - | - | - | - | 16 |
| 大分県 | - | - | - | - | - | - | - | 3 | - | - | - | - | - | - | - | - | - | 8 |
| 宮崎県 | - | 1 | - | - | - | - | - | 6 | - | - | - | 2 | - | - | - | - | - | 3 |
| 鹿児島県 | - | - | - | - | - | - | - | 12 | - | - | - | 13 | - | - | - | - | - | 12 |
| 沖縄県 | - | - | - | - | - | - | - | - | - | - | - | - | - | - | - | - | - | 4 |

報告数・累積報告数, 疾病・都道府県別

平成15年45週

| | 破傷風 | | バンコマイシン耐性腸球菌感染症 | | ハンタウイルス肺症候群 | | Bウイルス病 | | ブルセラ症 | | 発しんチフス | | マラリア | | ライム病 | | レジオネラ症 | |
|------|-----|----|-----------------|----|-------------|----|--------|----|-------|----|--------|----|------|----|------|----|--------|----|
| | 報告数 | 累積 | 報告数 | 累積 | 報告数 | 累積 | 報告数 | 累積 | 報告数 | 累積 | 報告数 | 累積 | 報告数 | 累積 | 報告数 | 累積 | 報告数 | 累積 |
| 総数 | 1 | 63 | - | 51 | - | - | - | - | - | - | - | - | 67 | - | 5 | 1 | 128 | |
| 北海道 | - | 3 | - | 12 | - | - | - | - | - | - | - | - | 2 | - | 3 | - | 1 | |
| 青森県 | - | - | - | - | - | - | - | - | - | - | - | - | - | - | - | - | - | |
| 岩手県 | - | - | - | - | - | - | - | - | - | - | - | - | - | - | - | - | - | |
| 宮城県 | - | - | - | - | - | - | - | - | - | - | - | - | 1 | - | - | - | 4 | |
| 秋田県 | - | - | - | 1 | - | - | - | - | - | - | - | - | - | - | - | - | 1 | |
| 山形県 | - | - | - | - | - | - | - | - | - | - | - | - | - | - | - | - | 5 | |
| 福島県 | - | 1 | - | - | - | - | - | - | - | - | - | - | - | - | - | - | 1 | |
| 茨城県 | - | - | - | 2 | - | - | - | - | - | - | - | - | 1 | - | - | - | 2 | |
| 栃木県 | - | 1 | - | 1 | - | - | - | - | - | - | - | - | 2 | - | - | - | 2 | |
| 群馬県 | 1 | 4 | - | 1 | - | - | - | - | - | - | - | - | - | - | - | - | 2 | |
| 埼玉県 | - | 4 | - | 3 | - | - | - | - | - | - | - | - | 3 | - | - | 1 | 5 | |
| 千葉県 | - | 2 | - | 1 | - | - | - | - | - | - | - | - | - | - | - | - | 1 | |
| 東京都 | - | 3 | - | 3 | - | - | - | - | - | - | - | - | 29 | - | - | - | 16 | |
| 神奈川県 | - | 2 | - | 4 | - | - | - | - | - | - | - | - | 11 | - | 1 | - | 6 | |
| 新潟県 | - | 4 | - | - | - | - | - | - | - | - | - | - | - | - | - | - | 10 | |
| 富山県 | - | 2 | - | - | - | - | - | - | - | - | - | - | - | - | - | - | 4 | |
| 石川県 | - | - | - | 2 | - | - | - | - | - | - | - | - | - | - | - | - | 4 | |
| 福井県 | - | - | - | - | - | - | - | - | - | - | - | - | - | - | - | - | 1 | |
| 山梨県 | - | 3 | - | - | - | - | - | - | - | - | - | - | - | - | - | - | - | |
| 長野県 | - | 1 | - | 3 | - | - | - | - | - | - | - | - | - | - | - | - | 2 | |
| 岐阜県 | - | - | - | 1 | - | - | - | - | - | - | - | - | - | - | - | - | - | |
| 静岡県 | - | 1 | - | 1 | - | - | - | - | - | - | - | - | - | - | - | - | 9 | |
| 愛知県 | - | 3 | - | 1 | - | - | - | - | - | - | - | - | 2 | - | 1 | - | 4 | |
| 三重県 | - | - | - | - | - | - | - | - | - | - | - | - | 1 | - | - | - | - | |
| 滋賀県 | - | 1 | - | - | - | - | - | - | - | - | - | - | - | - | - | - | 1 | |
| 京都府 | - | 1 | - | - | - | - | - | - | - | - | - | - | 2 | - | - | - | 3 | |
| 大阪府 | - | 1 | - | 2 | - | - | - | - | - | - | - | - | 3 | - | - | - | 11 | |
| 兵庫県 | - | - | - | 1 | - | - | - | - | - | - | - | - | 2 | - | - | - | 2 | |
| 奈良県 | - | 1 | - | - | - | - | - | - | - | - | - | - | - | - | - | - | 1 | |
| 和歌山県 | - | - | - | - | - | - | - | - | - | - | - | - | - | - | - | - | 1 | |
| 鳥取県 | - | 1 | - | - | - | - | - | - | - | - | - | - | - | - | - | - | - | |
| 島根県 | - | 2 | - | 1 | - | - | - | - | - | - | - | - | 1 | - | - | - | - | |
| 岡山県 | - | 1 | - | - | - | - | - | - | - | - | - | - | - | - | - | - | 13 | |
| 広島県 | - | 3 | - | 8 | - | - | - | - | - | - | - | - | - | - | - | - | 2 | |
| 山口県 | - | 2 | - | 1 | - | - | - | - | - | - | - | - | - | - | - | - | - | |
| 徳島県 | - | 2 | - | - | - | - | - | - | - | - | - | - | - | - | - | - | - | |
| 香川県 | - | - | - | - | - | - | - | - | - | - | - | - | - | - | - | - | 1 | |
| 愛媛県 | - | 2 | - | - | - | - | - | - | - | - | - | - | 1 | - | - | - | 1 | |
| 高知県 | - | 1 | - | - | - | - | - | - | - | - | - | - | - | - | - | - | - | |
| 福岡県 | - | 4 | - | - | - | - | - | - | - | - | - | - | 2 | - | - | - | 3 | |
| 佐賀県 | - | - | - | - | - | - | - | - | - | - | - | - | - | - | - | - | 1 | |
| 長崎県 | - | 1 | - | - | - | - | - | - | - | - | - | - | 1 | - | - | - | 2 | |
| 熊本県 | - | 2 | - | - | - | - | - | - | - | - | - | - | 1 | - | - | - | 1 | |
| 大分県 | - | - | - | 1 | - | - | - | - | - | - | - | - | - | - | - | - | 1 | |
| 宮崎県 | - | - | - | - | - | - | - | - | - | - | - | - | - | - | - | - | 1 | |
| 鹿児島県 | - | 3 | - | 1 | - | - | - | - | - | - | - | - | - | - | - | - | 3 | |
| 沖縄県 | - | 1 | - | - | - | - | - | - | - | - | - | - | 2 | - | - | - | - | |

報告数・累積報告数, 疾病・都道府県別

平成15年45週

| | 重症急性 呼吸器症候群 | | 痘 そ う | | E型肝炎 | | ウエストナイル熱 (ウエストナイル脳炎を含む) | | A型肝炎 | | 高病原性鳥 インフルエンザ | | サ ル 痘 | | ニバウイルス 感染症 | | ポツリヌス症 | |
|------|----------------|----|-------|----|------|----|----------------------------|----|------|----|------------------|----|-------|----|---------------|----|--------|----|
| | 報告数 | 累積 | 報告数 | 累積 | 報告数 | 累積 | 報告数 | 累積 | 報告数 | 累積 | 報告数 | 累積 | 報告数 | 累積 | 報告数 | 累積 | 報告数 | 累積 |
| 総 数 | - | - | - | - | - | - | - | - | 1 | 1 | - | - | - | - | - | - | - | - |
| 北海道 | - | - | - | - | - | - | - | - | - | - | - | - | - | - | - | - | - | - |
| 青森県 | - | - | - | - | - | - | - | - | - | - | - | - | - | - | - | - | - | - |
| 岩手県 | - | - | - | - | - | - | - | - | - | - | - | - | - | - | - | - | - | - |
| 宮城県 | - | - | - | - | - | - | - | - | - | - | - | - | - | - | - | - | - | - |
| 秋田県 | - | - | - | - | - | - | - | - | - | - | - | - | - | - | - | - | - | - |
| 山形県 | - | - | - | - | - | - | - | - | - | - | - | - | - | - | - | - | - | - |
| 福島県 | - | - | - | - | - | - | - | - | - | - | - | - | - | - | - | - | - | - |
| 茨城県 | - | - | - | - | - | - | - | - | - | - | - | - | - | - | - | - | - | - |
| 栃木県 | - | - | - | - | - | - | - | - | - | - | - | - | - | - | - | - | - | - |
| 群馬県 | - | - | - | - | - | - | - | - | - | - | - | - | - | - | - | - | - | - |
| 埼玉県 | - | - | - | - | - | - | - | - | - | - | - | - | - | - | - | - | - | - |
| 千葉県 | - | - | - | - | - | - | - | - | - | - | - | - | - | - | - | - | - | - |
| 東京都 | - | - | - | - | - | - | - | - | 1 | 1 | - | - | - | - | - | - | - | - |
| 神奈川県 | - | - | - | - | - | - | - | - | - | - | - | - | - | - | - | - | - | - |
| 新潟県 | - | - | - | - | - | - | - | - | - | - | - | - | - | - | - | - | - | - |
| 富山県 | - | - | - | - | - | - | - | - | - | - | - | - | - | - | - | - | - | - |
| 石川県 | - | - | - | - | - | - | - | - | - | - | - | - | - | - | - | - | - | - |
| 福井県 | - | - | - | - | - | - | - | - | - | - | - | - | - | - | - | - | - | - |
| 山梨県 | - | - | - | - | - | - | - | - | - | - | - | - | - | - | - | - | - | - |
| 長野県 | - | - | - | - | - | - | - | - | - | - | - | - | - | - | - | - | - | - |
| 岐阜県 | - | - | - | - | - | - | - | - | - | - | - | - | - | - | - | - | - | - |
| 静岡県 | - | - | - | - | - | - | - | - | - | - | - | - | - | - | - | - | - | - |
| 愛知県 | - | - | - | - | - | - | - | - | - | - | - | - | - | - | - | - | - | - |
| 三重県 | - | - | - | - | - | - | - | - | - | - | - | - | - | - | - | - | - | - |
| 滋賀県 | - | - | - | - | - | - | - | - | - | - | - | - | - | - | - | - | - | - |
| 京都府 | - | - | - | - | - | - | - | - | - | - | - | - | - | - | - | - | - | - |
| 大阪府 | - | - | - | - | - | - | - | - | - | - | - | - | - | - | - | - | - | - |
| 兵庫県 | - | - | - | - | - | - | - | - | - | - | - | - | - | - | - | - | - | - |
| 奈良県 | - | - | - | - | - | - | - | - | - | - | - | - | - | - | - | - | - | - |
| 和歌山県 | - | - | - | - | - | - | - | - | - | - | - | - | - | - | - | - | - | - |
| 鳥取県 | - | - | - | - | - | - | - | - | - | - | - | - | - | - | - | - | - | - |
| 島根県 | - | - | - | - | - | - | - | - | - | - | - | - | - | - | - | - | - | - |
| 岡山県 | - | - | - | - | - | - | - | - | - | - | - | - | - | - | - | - | - | - |
| 広島県 | - | - | - | - | - | - | - | - | - | - | - | - | - | - | - | - | - | - |
| 山口県 | - | - | - | - | - | - | - | - | - | - | - | - | - | - | - | - | - | - |
| 徳島県 | - | - | - | - | - | - | - | - | - | - | - | - | - | - | - | - | - | - |
| 香川県 | - | - | - | - | - | - | - | - | - | - | - | - | - | - | - | - | - | - |
| 愛媛県 | - | - | - | - | - | - | - | - | - | - | - | - | - | - | - | - | - | - |
| 高知県 | - | - | - | - | - | - | - | - | - | - | - | - | - | - | - | - | - | - |
| 福岡県 | - | - | - | - | - | - | - | - | - | - | - | - | - | - | - | - | - | - |
| 佐賀県 | - | - | - | - | - | - | - | - | - | - | - | - | - | - | - | - | - | - |
| 長崎県 | - | - | - | - | - | - | - | - | - | - | - | - | - | - | - | - | - | - |
| 熊本県 | - | - | - | - | - | - | - | - | - | - | - | - | - | - | - | - | - | - |
| 大分県 | - | - | - | - | - | - | - | - | - | - | - | - | - | - | - | - | - | - |
| 宮崎県 | - | - | - | - | - | - | - | - | - | - | - | - | - | - | - | - | - | - |
| 鹿児島県 | - | - | - | - | - | - | - | - | - | - | - | - | - | - | - | - | - | - |
| 沖縄県 | - | - | - | - | - | - | - | - | - | - | - | - | - | - | - | - | - | - |

報告数・累積報告数, 疾病・都道府県別

平成15年45週

| | 野 兎 病 | | リッサウイルス感染症 | | レプトスピラ症 | | 急性脳炎 | | バンコマイシン耐性黄色ブドウ球菌感染症 | |
|------|-------|----|------------|----|---------|----|------|----|---------------------|----|
| | 報告数 | 累積 | 報告数 | 累積 | 報告数 | 累積 | 報告数 | 累積 | 報告数 | 累積 |
| 総 数 | - | - | - | - | - | - | - | - | - | - |
| 北海道 | - | - | - | - | - | - | - | - | - | - |
| 青森県 | - | - | - | - | - | - | - | - | - | - |
| 岩手県 | - | - | - | - | - | - | - | - | - | - |
| 宮城県 | - | - | - | - | - | - | - | - | - | - |
| 秋田県 | - | - | - | - | - | - | - | - | - | - |
| 山形県 | - | - | - | - | - | - | - | - | - | - |
| 福島県 | - | - | - | - | - | - | - | - | - | - |
| 茨城県 | - | - | - | - | - | - | - | - | - | - |
| 栃木県 | - | - | - | - | - | - | - | - | - | - |
| 群馬県 | - | - | - | - | - | - | - | - | - | - |
| 埼玉県 | - | - | - | - | - | - | - | - | - | - |
| 千葉県 | - | - | - | - | - | - | - | - | - | - |
| 東京都 | - | - | - | - | - | - | - | - | - | - |
| 神奈川県 | - | - | - | - | - | - | - | - | - | - |
| 新潟県 | - | - | - | - | - | - | - | - | - | - |
| 富山県 | - | - | - | - | - | - | - | - | - | - |
| 石川県 | - | - | - | - | - | - | - | - | - | - |
| 福井県 | - | - | - | - | - | - | - | - | - | - |
| 山梨県 | - | - | - | - | - | - | - | - | - | - |
| 長野県 | - | - | - | - | - | - | - | - | - | - |
| 岐阜県 | - | - | - | - | - | - | - | - | - | - |
| 静岡県 | - | - | - | - | - | - | - | - | - | - |
| 愛知県 | - | - | - | - | - | - | - | - | - | - |
| 三重県 | - | - | - | - | - | - | - | - | - | - |
| 滋賀県 | - | - | - | - | - | - | - | - | - | - |
| 京都府 | - | - | - | - | - | - | - | - | - | - |
| 大阪府 | - | - | - | - | - | - | - | - | - | - |
| 兵庫県 | - | - | - | - | - | - | - | - | - | - |
| 奈良県 | - | - | - | - | - | - | - | - | - | - |
| 和歌山県 | - | - | - | - | - | - | - | - | - | - |
| 鳥取県 | - | - | - | - | - | - | - | - | - | - |
| 島根県 | - | - | - | - | - | - | - | - | - | - |
| 岡山県 | - | - | - | - | - | - | - | - | - | - |
| 広島県 | - | - | - | - | - | - | - | - | - | - |
| 山口県 | - | - | - | - | - | - | - | - | - | - |
| 徳島県 | - | - | - | - | - | - | - | - | - | - |
| 香川県 | - | - | - | - | - | - | - | - | - | - |
| 愛媛県 | - | - | - | - | - | - | - | - | - | - |
| 高知県 | - | - | - | - | - | - | - | - | - | - |
| 福岡県 | - | - | - | - | - | - | - | - | - | - |
| 佐賀県 | - | - | - | - | - | - | - | - | - | - |
| 長崎県 | - | - | - | - | - | - | - | - | - | - |
| 熊本県 | - | - | - | - | - | - | - | - | - | - |
| 大分県 | - | - | - | - | - | - | - | - | - | - |
| 宮崎県 | - | - | - | - | - | - | - | - | - | - |
| 鹿児島県 | - | - | - | - | - | - | - | - | - | - |
| 沖縄県 | - | - | - | - | - | - | - | - | - | - |

全数把握疾患表注釈

「感染症の予防及び感染症の患者に対する医療に関する法律」の改正(施行日: 平成15年11月5日)に伴う「感染症週報」での全数把握疾患の情報還元につき、説明します。第45週号は11月3日～11月9日の診断症例の報告を対象とし、11月13日までの報告を集計しています。

「ウイルス性肝炎」は、11月4日までは旧システムでの報告であり、11月5日以降は新システム、すなわちA型、E型肝炎を除くウイルス性肝炎の報告です。したがって、第45週の診断症例としては両システムの報告が混在しています。また、累積については、旧システムでの累積に新システムでの報告が加わっていきます。

「乳児ポツリヌス症」は、旧システムで11月4日までに報告された第45週の診断症例です。第46週号からは、「ポツリヌス症」に変更になります。

表でみる「重症急性呼吸器症候群」以降の14の疾患は新システムでの追加疾患、および変更疾患(「乳児ポツリヌス症」「ポツリヌス症」定点疾患「急性脳炎」全数疾患「急性脳炎」)で、11月5日～11月13日に新システムで報告された第45週の診断症例です。「ウエストナイル熱(ウエストナイル脳炎を含む)」は平成14年11月に追加された疾患です。なお「E型肝炎」「A型肝炎」の累積は新システムで新たに開始しており、旧システムでの疾病詳細としての当該疾患の累積に加わるものではありません。

なお、一部の疾患名の記載方法が変更になりました。

注)表の最後の注釈を参照して下さい。

報告数・定点当り報告数, 疾病・都道府県別

平成15年45週

| | インフルエンザ | | 咽頭結膜熱 | | A群溶血性 レンサ球菌咽頭炎 | | 感染性胃腸炎 | | 水痘 | | 手足口病 | | 伝染性紅斑 | | 突発性発しん | | 百日咳 | |
|------|---------|------|-------|------|-------------------|------|--------|-------|------|------|------|------|-------|------|--------|------|-----|------|
| | 報告数 | 定点当り | 報告数 | 定点当り | 報告数 | 定点当り | 報告数 | 定点当り | 報告数 | 定点当り | 報告数 | 定点当り | 報告数 | 定点当り | 報告数 | 定点当り | 報告数 | 定点当り |
| 総数 | 24 | 0.01 | 442 | 0.15 | 2994 | 0.98 | 13731 | 4.51 | 4983 | 1.64 | 1636 | 0.54 | 563 | 0.18 | 2035 | 0.67 | 28 | 0.01 |
| 北海道 | 1 | 0.00 | 24 | 0.17 | 150 | 1.03 | 295 | 2.03 | 269 | 1.86 | 122 | 0.84 | 63 | 0.43 | 86 | 0.59 | - | - |
| 青森県 | - | - | - | - | 20 | 0.48 | 166 | 3.95 | 38 | 0.90 | 27 | 0.64 | - | - | 21 | 0.50 | - | - |
| 岩手県 | - | - | - | - | 19 | 0.50 | 99 | 2.61 | 44 | 1.16 | 74 | 1.95 | 5 | 0.13 | 11 | 0.29 | - | - |
| 宮城県 | - | - | 3 | 0.05 | 83 | 1.41 | 291 | 4.93 | 96 | 1.63 | 77 | 1.31 | 21 | 0.36 | 55 | 0.93 | 1 | 0.02 |
| 秋田県 | - | - | 1 | 0.03 | 63 | 1.80 | 74 | 2.11 | 55 | 1.57 | 91 | 2.60 | 1 | 0.03 | 13 | 0.37 | - | - |
| 山形県 | - | - | 15 | 0.50 | 80 | 2.67 | 122 | 4.07 | 80 | 2.67 | 25 | 0.83 | 17 | 0.57 | 16 | 0.53 | 3 | 0.10 |
| 福島県 | - | - | - | - | 41 | 0.85 | 233 | 4.85 | 92 | 1.92 | 38 | 0.79 | 2 | 0.04 | 44 | 0.92 | - | - |
| 茨城県 | - | - | 8 | 0.11 | 74 | 1.00 | 266 | 3.59 | 86 | 1.16 | 17 | 0.23 | 1 | 0.01 | 41 | 0.55 | - | - |
| 栃木県 | - | - | 3 | 0.07 | 42 | 0.91 | 436 | 9.48 | 27 | 0.59 | 31 | 0.67 | 2 | 0.04 | 31 | 0.67 | - | - |
| 群馬県 | - | - | 15 | 0.24 | 88 | 1.42 | 231 | 3.73 | 120 | 1.94 | 30 | 0.48 | 7 | 0.11 | 45 | 0.73 | - | - |
| 埼玉県 | 4 | 0.02 | 19 | 0.12 | 251 | 1.58 | 1143 | 7.19 | 299 | 1.88 | 31 | 0.19 | 28 | 0.18 | 127 | 0.80 | - | - |
| 千葉県 | - | - | 13 | 0.10 | 151 | 1.18 | 557 | 4.35 | 217 | 1.70 | 59 | 0.46 | 41 | 0.32 | 100 | 0.78 | 1 | 0.01 |
| 東京都 | 1 | 0.01 | 13 | 0.09 | 84 | 0.59 | 693 | 4.88 | 167 | 1.18 | 34 | 0.24 | 32 | 0.23 | 66 | 0.46 | 1 | 0.01 |
| 神奈川県 | 1 | 0.00 | 50 | 0.24 | 193 | 0.93 | 914 | 4.42 | 317 | 1.53 | 63 | 0.30 | 44 | 0.21 | 156 | 0.75 | 2 | 0.01 |
| 新潟県 | - | - | 8 | 0.13 | 96 | 1.60 | 273 | 4.55 | 174 | 2.90 | 29 | 0.48 | 21 | 0.35 | 48 | 0.80 | - | - |
| 富山県 | - | - | 1 | 0.03 | 28 | 0.97 | 173 | 5.97 | 41 | 1.41 | 12 | 0.41 | 3 | 0.10 | 21 | 0.72 | - | - |
| 石川県 | - | - | 13 | 0.45 | 20 | 0.69 | 281 | 9.69 | 78 | 2.69 | 11 | 0.38 | 12 | 0.41 | 16 | 0.55 | 1 | 0.03 |
| 福井県 | - | - | 7 | 0.32 | 28 | 1.27 | 271 | 12.32 | 31 | 1.41 | 5 | 0.23 | 11 | 0.50 | 16 | 0.73 | 1 | 0.05 |
| 山梨県 | - | - | - | - | 19 | 0.76 | 38 | 1.52 | 29 | 1.16 | 21 | 0.84 | 1 | 0.04 | 16 | 0.64 | - | - |
| 長野県 | - | - | 1 | 0.02 | 63 | 1.15 | 174 | 3.16 | 137 | 2.49 | 65 | 1.18 | 16 | 0.29 | 31 | 0.56 | - | - |
| 岐阜県 | 1 | 0.01 | 1 | 0.02 | 22 | 0.42 | 93 | 1.75 | 46 | 0.87 | 9 | 0.17 | 16 | 0.30 | 24 | 0.45 | 1 | 0.02 |
| 静岡県 | - | - | 10 | 0.12 | 71 | 0.83 | 277 | 3.22 | 137 | 1.59 | 88 | 1.02 | 23 | 0.27 | 73 | 0.85 | 3 | 0.03 |
| 愛知県 | - | - | 22 | 0.12 | 221 | 1.21 | 775 | 4.26 | 256 | 1.41 | 55 | 0.30 | 46 | 0.25 | 123 | 0.68 | 1 | 0.01 |
| 三重県 | - | - | 12 | 0.27 | 44 | 0.98 | 266 | 5.91 | 72 | 1.60 | 17 | 0.38 | 3 | 0.07 | 39 | 0.87 | - | - |
| 滋賀県 | 2 | 0.04 | 1 | 0.03 | 15 | 0.47 | 93 | 2.91 | 53 | 1.66 | 6 | 0.19 | 4 | 0.13 | 24 | 0.75 | - | - |
| 京都府 | - | - | 6 | 0.08 | 48 | 0.63 | 459 | 6.04 | 79 | 1.04 | 10 | 0.13 | 8 | 0.11 | 35 | 0.46 | - | - |
| 大阪府 | 4 | 0.01 | 31 | 0.16 | 134 | 0.69 | 593 | 3.04 | 293 | 1.50 | 26 | 0.13 | 14 | 0.07 | 100 | 0.51 | 6 | 0.03 |
| 兵庫県 | - | - | 17 | 0.13 | 83 | 0.65 | 527 | 4.12 | 315 | 2.46 | 113 | 0.88 | 18 | 0.14 | 99 | 0.77 | 3 | 0.02 |
| 奈良県 | - | - | 13 | 0.37 | 18 | 0.51 | 71 | 2.03 | 61 | 1.74 | 14 | 0.40 | 5 | 0.14 | 8 | 0.23 | 1 | 0.03 |
| 和歌山県 | - | - | 4 | 0.13 | 20 | 0.65 | 91 | 2.94 | 33 | 1.06 | 8 | 0.26 | 1 | 0.03 | 19 | 0.61 | 1 | 0.03 |
| 鳥取県 | 1 | 0.03 | 14 | 0.74 | 60 | 3.16 | 77 | 4.05 | 58 | 3.05 | 24 | 1.26 | 5 | 0.26 | 20 | 1.05 | - | - |
| 島根県 | 1 | 0.03 | 1 | 0.04 | 22 | 0.96 | 75 | 3.26 | 33 | 1.43 | 2 | 0.09 | 1 | 0.04 | 14 | 0.61 | - | - |
| 岡山県 | - | - | 1 | 0.02 | 31 | 0.57 | 207 | 3.83 | 62 | 1.15 | 20 | 0.37 | 2 | 0.04 | 32 | 0.59 | - | - |
| 広島県 | - | - | 15 | 0.20 | 70 | 0.93 | 311 | 4.15 | 152 | 2.03 | 18 | 0.24 | 23 | 0.31 | 36 | 0.48 | - | - |
| 山口県 | - | - | 24 | 0.49 | 54 | 1.10 | 180 | 3.67 | 67 | 1.37 | 8 | 0.16 | - | - | 42 | 0.86 | - | - |
| 徳島県 | - | - | - | - | 13 | 0.57 | 75 | 3.26 | 37 | 1.61 | 24 | 1.04 | 5 | 0.22 | 15 | 0.65 | - | - |
| 香川県 | - | - | 1 | 0.03 | 19 | 0.59 | 226 | 7.06 | 68 | 2.13 | 8 | 0.25 | 1 | 0.03 | 22 | 0.69 | - | - |
| 愛媛県 | - | - | 16 | 0.41 | 34 | 0.87 | 188 | 4.82 | 71 | 1.82 | 30 | 0.77 | 2 | 0.05 | 26 | 0.67 | - | - |
| 高知県 | - | - | 6 | 0.19 | 35 | 1.13 | 39 | 1.26 | 38 | 1.23 | 12 | 0.39 | - | - | 14 | 0.45 | - | - |
| 福岡県 | - | - | 6 | 0.05 | 173 | 1.44 | 863 | 7.19 | 198 | 1.65 | 47 | 0.39 | 15 | 0.13 | 112 | 0.93 | 1 | 0.01 |
| 佐賀県 | - | - | 1 | 0.04 | 30 | 1.30 | 198 | 8.61 | 20 | 0.87 | 10 | 0.43 | 1 | 0.04 | 17 | 0.74 | - | - |
| 長崎県 | 1 | 0.01 | 3 | 0.07 | 36 | 0.82 | 162 | 3.68 | 28 | 0.64 | 14 | 0.32 | 3 | 0.07 | 15 | 0.34 | - | - |
| 熊本県 | - | - | 12 | 0.24 | 34 | 0.69 | 150 | 3.06 | 99 | 2.02 | 118 | 2.41 | 1 | 0.02 | 55 | 1.12 | - | - |
| 大分県 | - | - | 7 | 0.19 | 39 | 1.08 | 222 | 6.17 | 75 | 2.08 | 13 | 0.36 | 4 | 0.11 | 27 | 0.75 | 1 | 0.03 |
| 宮崎県 | - | - | 7 | 0.19 | 58 | 1.57 | 456 | 12.32 | 111 | 3.00 | 10 | 0.27 | 21 | 0.57 | 42 | 1.14 | - | - |
| 鹿児島県 | 5 | 0.05 | 17 | 0.29 | 15 | 0.26 | 304 | 5.24 | 85 | 1.47 | 55 | 0.95 | 4 | 0.07 | 33 | 0.57 | - | - |
| 沖縄県 | 2 | 0.03 | - | - | 2 | 0.06 | 23 | 0.68 | 39 | 1.15 | 15 | 0.44 | 9 | 0.26 | 9 | 0.26 | - | - |

報告数・定点当り報告数, 疾病・都道府県別

平成15年45週

| | 風しん | | ヘルパンギーナ | | 麻しん (成人麻しんを除く) | | 流行性耳下腺炎 | | 急性出血性 結膜炎 | | 流行性角結膜炎 | | 急性脳炎 (日本脳炎を除く) | | 細菌性髄膜炎 | | 無菌性髄膜炎 | |
|------|-----|------|---------|------|-------------------|------|---------|------|--------------|------|---------|------|-------------------|------|--------|------|--------|------|
| | 報告数 | 定点当り | 報告数 | 定点当り | 報告数 | 定点当り | 報告数 | 定点当り | 報告数 | 定点当り | 報告数 | 定点当り | 報告数 | 定点当り | 報告数 | 定点当り | 報告数 | 定点当り |
| 総数 | 11 | 0.00 | 345 | 0.11 | 21 | 0.01 | 1397 | 0.46 | 18 | 0.03 | 535 | 0.84 | 1 | 0.00 | 11 | 0.02 | 28 | 0.06 |
| 北海道 | - | - | 31 | 0.21 | 2 | 0.01 | 74 | 0.51 | 1 | 0.03 | 22 | 0.76 | - | - | - | - | - | - |
| 青森県 | 1 | 0.02 | 2 | 0.05 | - | - | 20 | 0.48 | 1 | 0.09 | 5 | 0.45 | - | - | - | - | - | - |
| 岩手県 | - | - | 7 | 0.18 | - | - | 15 | 0.39 | - | - | 19 | 1.58 | - | - | - | - | - | - |
| 宮城県 | - | - | 7 | 0.12 | - | - | 26 | 0.44 | - | - | 1 | 0.09 | - | - | - | - | - | - |
| 秋田県 | - | - | 3 | 0.09 | - | - | 4 | 0.11 | 1 | 0.14 | 3 | 0.43 | - | - | - | - | - | - |
| 山形県 | - | - | 2 | 0.07 | - | - | 8 | 0.27 | - | - | 4 | 0.50 | - | - | 1 | 0.10 | - | - |
| 福島県 | - | - | 11 | 0.23 | - | - | 23 | 0.48 | 1 | 0.08 | 17 | 1.42 | - | - | - | - | - | - |
| 茨城県 | - | - | 3 | 0.04 | - | - | 21 | 0.28 | - | - | 22 | 1.38 | - | - | - | - | - | - |
| 栃木県 | 1 | 0.02 | 3 | 0.07 | 1 | 0.02 | 9 | 0.20 | 1 | 0.08 | 9 | 0.75 | - | - | - | - | 1 | 0.14 |
| 群馬県 | - | - | 5 | 0.08 | - | - | 85 | 1.37 | - | - | 17 | 1.21 | - | - | - | - | - | - |
| 埼玉県 | - | - | 21 | 0.13 | 3 | 0.02 | 75 | 0.47 | - | - | 26 | 0.70 | - | - | 1 | 0.11 | - | - |
| 千葉県 | 1 | 0.01 | 20 | 0.16 | 1 | 0.01 | 54 | 0.42 | - | - | 23 | 0.70 | - | - | - | - | 1 | 0.08 |
| 東京都 | 1 | 0.01 | 14 | 0.10 | - | - | 25 | 0.18 | 1 | 0.07 | 12 | 0.86 | - | - | 2 | 0.08 | - | - |
| 神奈川県 | 1 | 0.00 | 41 | 0.20 | 1 | 0.00 | 79 | 0.38 | - | - | 40 | 0.95 | - | - | - | - | 1 | 0.08 |
| 新潟県 | - | - | 6 | 0.10 | - | - | 50 | 0.83 | - | - | 5 | 0.56 | - | - | - | - | - | - |
| 富山県 | - | - | 6 | 0.21 | - | - | 8 | 0.28 | - | - | 5 | 0.71 | - | - | - | - | - | - |
| 石川県 | - | - | 2 | 0.07 | - | - | 5 | 0.17 | - | - | 1 | 0.14 | - | - | 1 | 0.20 | 1 | 0.20 |
| 福井県 | - | - | 4 | 0.18 | - | - | 1 | 0.05 | - | - | 1 | 0.33 | - | - | - | - | 1 | 0.17 |
| 山梨県 | - | - | - | - | - | - | 1 | 0.04 | - | - | 10 | 3.33 | - | - | - | - | - | - |
| 長野県 | - | - | 5 | 0.09 | - | - | 19 | 0.35 | 1 | 0.09 | 1 | 0.09 | - | - | - | - | - | - |
| 岐阜県 | - | - | 5 | 0.09 | 1 | 0.02 | 11 | 0.21 | - | - | 7 | 0.58 | - | - | - | - | - | - |
| 静岡県 | - | - | 7 | 0.08 | - | - | 52 | 0.60 | 2 | 0.10 | 21 | 1.05 | 1 | 0.10 | - | - | 2 | 0.20 |
| 愛知県 | - | - | 9 | 0.05 | 2 | 0.01 | 95 | 0.52 | - | - | 23 | 0.66 | - | - | 1 | 0.08 | 1 | 0.08 |
| 三重県 | - | - | - | - | - | - | 18 | 0.40 | - | - | 2 | 0.17 | - | - | - | - | - | - |
| 滋賀県 | - | - | - | - | - | - | 12 | 0.38 | - | - | 1 | 0.14 | - | - | 1 | 0.14 | 1 | 0.14 |
| 京都府 | - | - | 1 | 0.01 | - | - | 33 | 0.43 | 1 | 0.05 | 9 | 0.47 | - | - | - | - | - | - |
| 大阪府 | - | - | 9 | 0.05 | 4 | 0.02 | 76 | 0.39 | 1 | 0.02 | 35 | 0.71 | - | - | - | - | 3 | 0.20 |
| 兵庫県 | - | - | 4 | 0.03 | - | - | 141 | 1.10 | 4 | 0.11 | 24 | 0.69 | - | - | - | - | 2 | 0.17 |
| 奈良県 | - | - | 2 | 0.06 | - | - | 32 | 0.91 | - | - | 7 | 0.78 | - | - | - | - | 2 | 0.33 |
| 和歌山県 | - | - | 2 | 0.06 | - | - | 8 | 0.26 | - | - | 5 | 1.25 | - | - | - | - | - | - |
| 鳥取県 | - | - | - | - | - | - | 10 | 0.53 | - | - | 2 | 0.67 | - | - | - | - | 2 | 0.40 |
| 島根県 | - | - | 1 | 0.04 | - | - | 3 | 0.13 | - | - | - | - | - | - | - | - | - | - |
| 岡山県 | 2 | 0.04 | 3 | 0.06 | - | - | 19 | 0.35 | - | - | 18 | 1.50 | - | - | - | - | - | - |
| 広島県 | 1 | 0.01 | 3 | 0.04 | - | - | 23 | 0.31 | - | - | 23 | 1.15 | - | - | 2 | 0.10 | 2 | 0.10 |
| 山口県 | - | - | 3 | 0.06 | 1 | 0.02 | 77 | 1.57 | - | - | 13 | 1.44 | - | - | - | - | - | - |
| 徳島県 | - | - | 3 | 0.13 | - | - | 5 | 0.22 | - | - | 1 | 0.25 | - | - | - | - | - | - |
| 香川県 | 1 | 0.03 | 7 | 0.22 | - | - | 5 | 0.16 | - | - | 1 | 0.33 | - | - | - | - | - | - |
| 愛媛県 | - | - | 8 | 0.21 | - | - | 7 | 0.18 | 1 | 0.14 | 32 | 4.57 | - | - | - | - | - | - |
| 高知県 | 1 | 0.03 | 5 | 0.16 | - | - | 38 | 1.23 | - | - | 6 | 2.00 | - | - | - | - | 1 | 0.13 |
| 福岡県 | - | - | 22 | 0.18 | - | - | 41 | 0.34 | - | - | 11 | 0.42 | - | - | - | - | - | - |
| 佐賀県 | - | - | 11 | 0.48 | - | - | 8 | 0.35 | - | - | 1 | 0.25 | - | - | 1 | 0.17 | - | - |
| 長崎県 | - | - | 1 | 0.02 | 3 | 0.07 | 14 | 0.32 | 2 | 0.25 | 5 | 0.63 | - | - | - | - | - | - |
| 熊本県 | - | - | 12 | 0.24 | 2 | 0.04 | 18 | 0.37 | - | - | 19 | 2.11 | - | - | - | - | 4 | 0.27 |
| 大分県 | - | - | 12 | 0.33 | - | - | 11 | 0.31 | - | - | - | - | - | - | - | - | 1 | 0.09 |
| 宮崎県 | 1 | 0.03 | 16 | 0.43 | - | - | 19 | 0.51 | - | - | 4 | 1.00 | - | - | 1 | 0.14 | 1 | 0.14 |
| 鹿児島県 | - | - | 5 | 0.09 | - | - | 14 | 0.24 | - | - | 6 | 1.00 | - | - | - | - | 1 | 0.08 |
| 沖縄県 | - | - | 1 | 0.03 | - | - | 5 | 0.15 | - | - | 16 | 1.60 | - | - | - | - | - | - |

注)表中...は未報告県です。

報告数・定点当り報告数、疾病・都道府県別 平成15年45週

| | マイコプラズマ肺炎 | | クラミジア肺炎 (オウム病を除く) | | 成人麻しん | | RSウイルス感染症 |
|------|-----------|------|----------------------|------|-------|------|-----------|
| | 報告数 | 定点当り | 報告数 | 定点当り | 報告数 | 定点当り | 報告数 |
| 総数 | 161 | 0.34 | 3 | 0.01 | 1 | 0.00 | 7 |
| 北海道 | - | - | - | - | - | - | - |
| 青森県 | 2 | 0.33 | - | - | - | - | ... |
| 岩手県 | 13 | 0.65 | - | - | - | - | ... |
| 宮城県 | 5 | 0.42 | - | - | - | - | ... |
| 秋田県 | 8 | 1.14 | - | - | - | - | ... |
| 山形県 | 21 | 2.10 | - | - | - | - | ... |
| 福島県 | - | - | - | - | - | - | - |
| 茨城県 | 9 | 0.90 | - | - | - | - | ... |
| 栃木県 | 2 | 0.29 | - | - | - | - | - |
| 群馬県 | 4 | 0.40 | 1 | 0.10 | - | - | - |
| 埼玉県 | - | - | - | - | - | - | 2 |
| 千葉県 | 3 | 0.23 | - | - | - | - | ... |
| 東京都 | 5 | 0.20 | - | - | 1 | 0.04 | - |
| 神奈川県 | - | - | - | - | - | - | - |
| 新潟県 | 5 | 0.42 | 1 | 0.08 | - | - | ... |
| 富山県 | 1 | 0.20 | - | - | - | - | 2 |
| 石川県 | 5 | 1.00 | - | - | - | - | - |
| 福井県 | - | - | - | - | - | - | ... |
| 山梨県 | 6 | 0.60 | - | - | - | - | ... |
| 長野県 | - | - | - | - | - | - | - |
| 岐阜県 | - | - | - | - | - | - | ... |
| 静岡県 | 4 | 0.40 | - | - | - | - | - |
| 愛知県 | 5 | 0.38 | - | - | - | - | ... |
| 三重県 | 2 | 0.22 | - | - | - | - | - |
| 滋賀県 | 3 | 0.43 | - | - | - | - | ... |
| 京都府 | 2 | 0.33 | - | - | - | - | ... |
| 大阪府 | 6 | 0.40 | - | - | - | - | ... |
| 兵庫県 | 1 | 0.08 | - | - | - | - | ... |
| 奈良県 | 1 | 0.17 | - | - | - | - | ... |
| 和歌山県 | 6 | 0.55 | - | - | - | - | ... |
| 鳥取県 | 2 | 0.40 | - | - | - | - | ... |
| 島根県 | - | - | - | - | - | - | ... |
| 岡山県 | 17 | 3.40 | - | - | - | - | ... |
| 広島県 | 4 | 0.19 | - | - | - | - | 1 |
| 山口県 | 5 | 0.56 | - | - | - | - | ... |
| 徳島県 | - | - | - | - | - | - | ... |
| 香川県 | - | - | - | - | - | - | ... |
| 愛媛県 | - | - | - | - | - | - | 2 |
| 高知県 | - | - | 1 | 0.13 | - | - | ... |
| 福岡県 | - | - | - | - | - | - | ... |
| 佐賀県 | 2 | 0.33 | - | - | - | - | - |
| 長崎県 | 5 | 0.42 | - | - | - | - | ... |
| 熊本県 | 2 | 0.13 | - | - | - | - | ... |
| 大分県 | 4 | 0.36 | - | - | - | - | ... |
| 宮崎県 | - | - | - | - | - | - | - |
| 鹿児島県 | 1 | 0.08 | - | - | - | - | ... |
| 沖縄県 | - | - | - | - | - | - | ... |

定点把握疾患表注釈

「感染症の予防及び感染症の患者に対する医療に関する法律」の改正(施行日:平成15年11月5日)に伴う「感染症週報」での定点把握疾患の情報還元につき、説明します。第45週号は11月3日～11月9日の診断症例の報告を対象とし、11月13日までの報告を集計しています。

「急性脳炎」は新システムで全数疾患になりましたが、第45週の診断症例として旧システム(定点疾患)での報告があり、本号に掲載しました。第46週号からは、「急性脳炎」は全数疾患としてのみ掲載します。

「RSウイルス感染症」は新システムでの追加疾患ですが、ゼロ報告も含めて報告自体がなされていない都道府県(…)が多くみられます。

なお、一部の疾患名の記載方法が変更になりました。

感染症週報 第5巻、第45号 平成15年11月21日発行
発行: 国立感染症研究所

厚生労働省健康局結核感染症課
厚生労働省大臣官房統計情報部

事務局: 国立感染症研究所感染症情報センター

〒162-8640東京都新宿区戸山1-23-1

T E L : 03-5285-1111

F A X : 03-5285-1129

U R L : <http://idsc.nih.go.jp/index-j.html>

< 国立感染症研究所 感染症情報センター >

<http://www.mhlw.go.jp/>

< 厚生労働省 >

<http://www.forth.go.jp/>

< 旅行者のための海外感染症情報(厚生労働省検疫所) >

本週報は、感染症新法に基づくものであり、全国の医療従事者、定点医療機関、保健所、保健所設置市、特別区、都道府県、地方衛生研究所、検疫所の皆様のご協力を得て、国立感染症研究所感染症情報センターにおいて編集したものです。

また、本週報は速報性を重視しておりますので、今後調査などの結果に応じて、若干の変更が生じることがありますが、その場合には週報上に訂正させていただきます。

「感染症の話」及び「読者のコーナー」の回答欄の内容に関する責は、それぞれの執筆者及び回答者に属しますが、内容に関するご質問、ご意見については事務局でお受けいたします。

なお、週報の内容について、学術的研究、あるいは公衆衛生活動にかかわる業務以外の目的においては、無断転載を禁じます。