

マークをクリックするとそのページを見ることができます



発生動向総覧
P.2-8

< 第46週 > A群溶血性レンサ球菌咽頭炎の定点当たり報告数は第34週から増加傾向が認められており、第46週も増加した / その他最新動向

< 10月 > 性感染症・薬剤耐性菌感染症・結核について



注目すべき感染症
P.9-10

< インフルエンザ > 第46週には21都道府県から全国合計で57例の報告があった

< 水痘 > 本年第46週では例年に比べて報告数が多くなっている



病原体情報
P.11-12

患者から分離・検出された病原体報告 - インフルエンザウイルス 2003/04シーズン / 冬季の感染性胃腸炎関連ウイルス 2003/04シーズン / 無菌性髄膜炎患者から検出されているウイルス 2003年



速報
P.13

フィリピンへの渡航者から分離されたB型インフルエンザウイルス - 愛知県



海外感染症情報
P.14-15

ベナンでのコレラ流行 / コンゴ共和国でのエボラ出血熱 - 更新2 / 米国ペンシルバニアでのA型肝炎の流行 / マーシャル諸島共和国での麻疹流行 / モスクワでの髄膜炎の活動性



感染症の話
P.16

< 今週はお休みです >



読者のコーナー
< 今週は該当記事はありません >



グラフ総覧(46週)
P.17-23



グラフ総覧(10月)
P.24-28



10月のデータ
P.29-32



46週のデータ
P.33-42



発生動向総覧

第46週コメント 11月20日集計分

全数報告の感染症

*「感染症の予防及び感染症の患者に対する医療に関する法律」の改正(11月5日施行)により、対象疾患、分類が一部変更されました(第43号「速報」参照)。

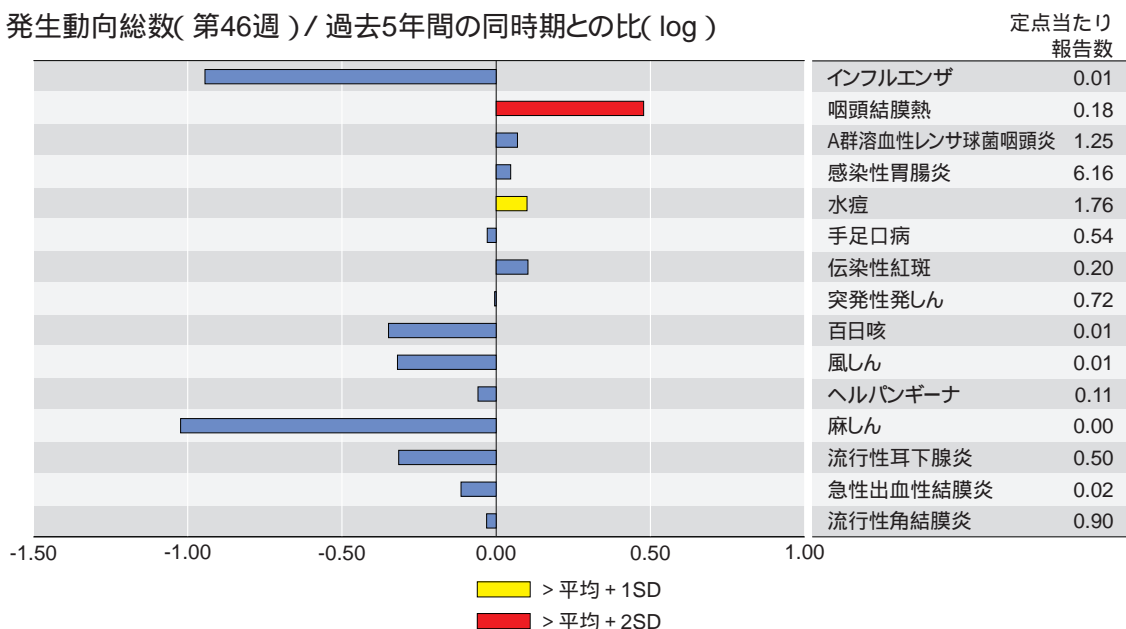
注意:これは当該週に診断された報告症例の集計です。しかし、迅速に情報還元するために期日を決めて集計を行いますので、当該週に診断された症例の報告が、集計の期日以降に届くこともあります。それらについては、発生動向総覧では扱いませんが、翌週あるいはそれ以降に、巻末の表の累積数に加えられることになります。宜しく御理解下さい。

- 1類感染症: 報告なし
- 2類感染症: コレラ 1例(推定感染地域: タイ)
細菌性赤痢 4例(推定感染地域: 国内1例、中国1例、カンボジア1例、イギリス/フランス/イタリア1例)
- 3類感染症: 腸チフス 2例(推定感染地域: 国内1例、その他1例)
腸管出血性大腸菌感染症 34例(うち有症者22例)
報告の多い都道府県: 鹿児島県6例、宮崎県5例
血清型・毒素型: O157 VT1・VT2(14例)、O157 VT2(6例)、その他(14例)
年齢: 10歳未満(17例)、10代(1例)、20代(7例)、30代(6例)、40代(2例)、50代(0例)、60代(1例)、70歳以上(0例)
- 4類感染症: つつが虫病 4例(山形県、兵庫県、宮崎県、鹿児島県)
デング熱 1例(推定感染地域: タイ)
マラリア 1例(三日熱、推定感染地域: パプアニューギニア)
E型肝炎 1例(推定感染地域: インド)
A型肝炎 2例(推定感染地域: とくに国内)
- 5類感染症: アメーバ赤痢 7例(推定感染地域: 国内4例、不明3例)
ウイルス性肝炎 7例
B型 6例(推定感染経路: いずれも性的接触)
C型 1例(推定感染経路: 不明)
後天性免疫不全症候群 21例(AIDS 5例、無症候13例、その他3例)
推定感染経路: 性的接触16例(異性間9例、同性間7例)、不明5例
推定感染地域: 国内14例、ミャンマー1例、その他1例、不明5例
ジアルジア症 1例(推定感染地域: 国内)
梅毒 1例(早期顕症II期)
バンコマイシン耐性腸球菌感染症 1例(菌検出検体: 胆汁、遺伝子型: VanC 87歳)

定点把握の対象となる4類感染症

全国の指定された医療機関(定点)から報告され、疾患により小児科定点(約3,000カ所)、インフルエンザ(小児科・内科)定点(約5,000カ所)、眼科定点(約600カ所)、基幹定点(約500カ所)に分かれています。また、定点当たり報告数は、報告数/定点医療機関数です。

発生動向総数(第46週) / 過去5年間の同時期との比(log)

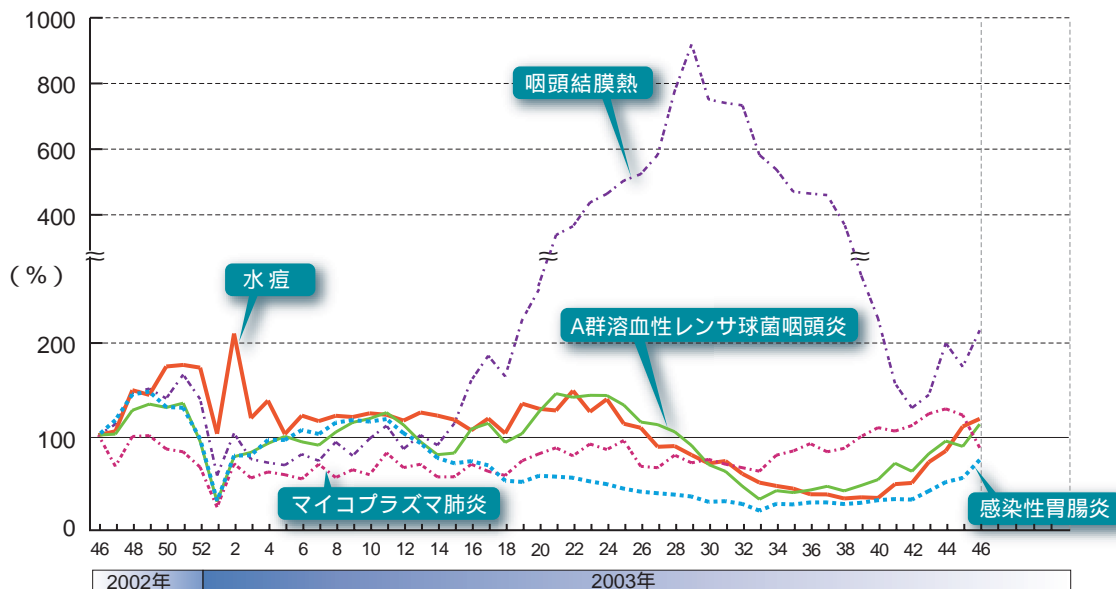


当該週と過去5年間の平均(過去5年間の前週、当該週、後週の合計15週の平均)の比を対数にてグラフ上に表現した。1標準偏差を超えた場合黄で、2標準偏差を超えた場合赤で色分けしている。

小児科定点報告疾患: インフルエンザの定点当たり報告数は未だ明らかな増加が認められていない(「注目すべき感染症」参照)。咽頭結膜熱の定点当たり報告数は第29週をピークとし、その後は週により緩急はあるものの減少し続けていたが、第43週から2週続けて増加し、その後第45週は減少したが、第46週は再び増加した。過去10年間の当該週と比較して第16週から最高の値であり、第46週までの累積定点当たり報告数の過去10年間の平均と比較して2.8倍を示す大きな流行となっている。都道府県別では、鳥取県(1.4)、山形県(0.7)、愛媛県(0.7)が多い。A群溶血性レンサ球菌咽頭炎の定点当たり報告数は第34週から増加傾向が認められており、第46週も増加した。都道府県別では鳥取県(4.3)、山形県(3.3)が多い。感染性胃腸炎の定点当たり報告数は第39週から緩やかな増加が始まり、第43週からは明らかな増加傾向が認められており、第46週も増加した。都道府県別では宮崎県(18.9)、福井県(18.7)、石川県(13.8)が多い。水痘の定点当たり報告数は第41週から増加傾向が認められており、第46週も増加した。過去10年間の当該週と比較して第43週から最高の値となっている。都道府県別では新潟県(4.0)、山形県(3.3)が多い(「注目すべき感染症」参照)。RSウイルス感染症の報告数は、21都道府県(0例の報告も含む)から合計36例であった。

基幹定点報告疾患: マイコプラズマ肺炎の定点当たり報告数は大きく減少して0.24で、都道府県別では静岡県(0.9)、大阪府(0.9)が多い。

主要疾患の過去1年間の週別定点当たり報告数の動き(第46週)



2002年第46週の定点当たり報告数を100%として各週の報告数値を換算し、過去1年間の増減を表している。

10月コメント

性感染症について(11月13日集計分) 性感染症定点数: 922

2003年10月の月別定点当たり患者報告数は、性器クラミジア感染症が4.05(男1.72、女2.33)、性器ヘルペスウイルス感染症が0.92(男0.34、女0.57)、尖形コンジロームが0.6(男0.33、女0.28)、淋菌感染症が2.01(男1.61、女0.41)で、4疾患のうち、男性では性器クラミジア感染症および淋菌感染症、女性では性器クラミジア感染症が多かった(図1)。前月に比べ、ほぼ横ばいである(24 ~ 27ページ「グラフ総覧」参照)。過去4年間の同時期と比較すると、男性では、尖形コンジロームが平均 + 1標準偏差(SD)、女性では、尖形コンジロームで平均 + 2SD、性器ヘルペスおよび淋菌感染症で平均 + 1SDを超えている(図2)。

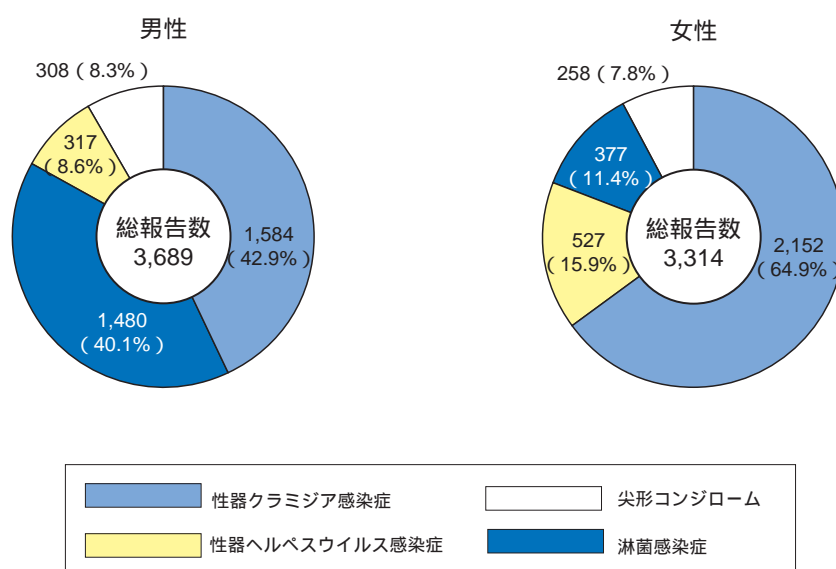
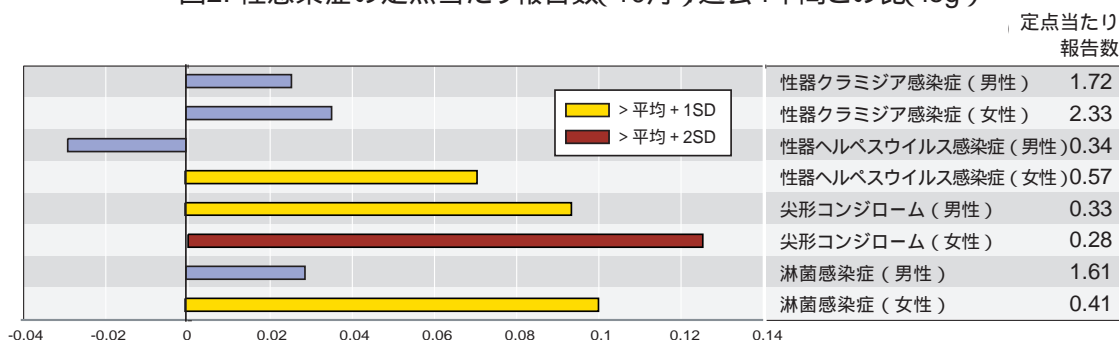


図1. 各性感染症が総報告数に占める割合(10月)

図2. 性感染症の定点当たり報告数(10月)過去4年間との比(log)



当該月と過去4年間の平均(過去4年間の前月、当該月、後月の合計12カ月の平均)の比を対数にてグラフ上に表現した。1標準偏差を超えた場合黄で、2標準偏差を超えた場合赤で色分けしている。

定点当たり報告数を年齢階級別・男女別に比較すると(図3)、いずれの疾患でもピークは20～29歳にあったが、性器ヘルペスウイルス感染症では50代以降の高年齢層からの報告も少ない。淋菌感染症ではいずれの年齢層でも男性の占める割合が高いが、他の3疾患では若年齢層で女性の報告者数が多い傾向が認められた。

感染症法が施行された1999年4月以降について、若年齢層(15～29歳)での各性感染症の定点当たり報告数を月別・男女別に図4に示した。この数カ月、横ばいが続いている。性器クラミジア、淋菌感染症に関しては、今年の夏は、ほぼ昨年以下の報告数にとどまった。

注：本発生動向調査で得られる性感染症患者報告数および解析結果は、現在の定点の構成に基づく制限のもとに解釈される必要がある。詳細はIDWR週報2000年第46号(10月報) 4ページの説明を参照されたい。

図3. 性感染症の年齢階級別・性別グラフ(10月)

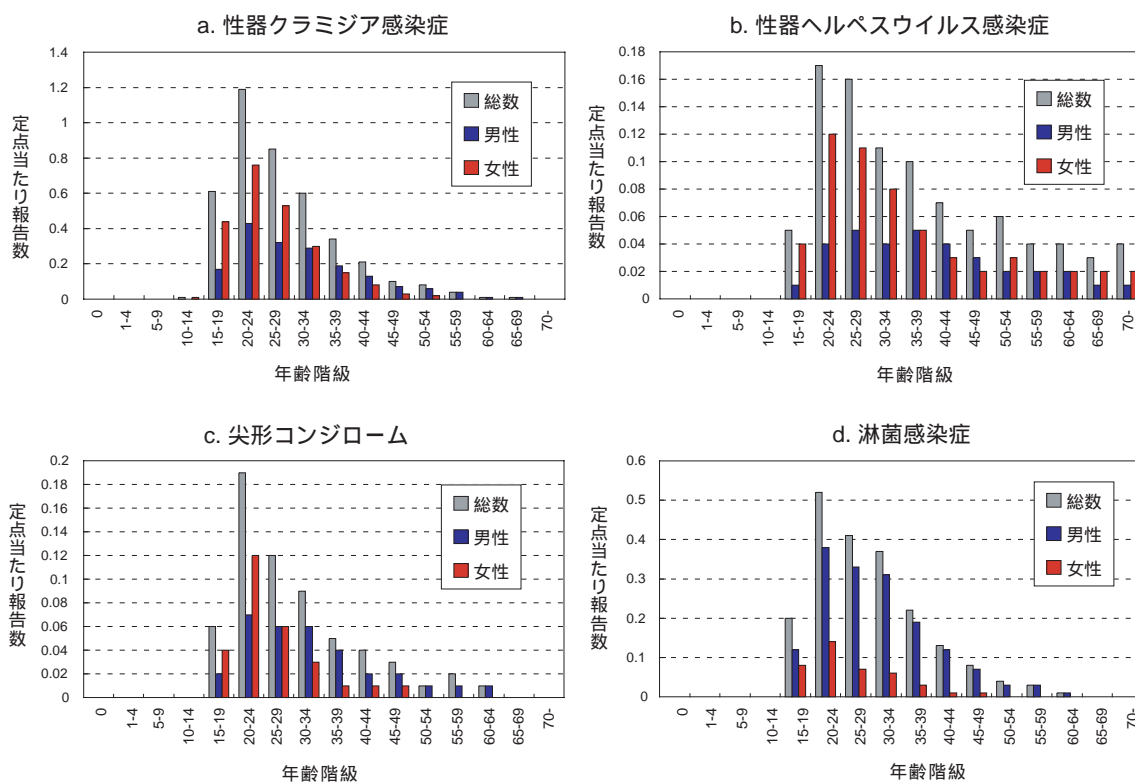
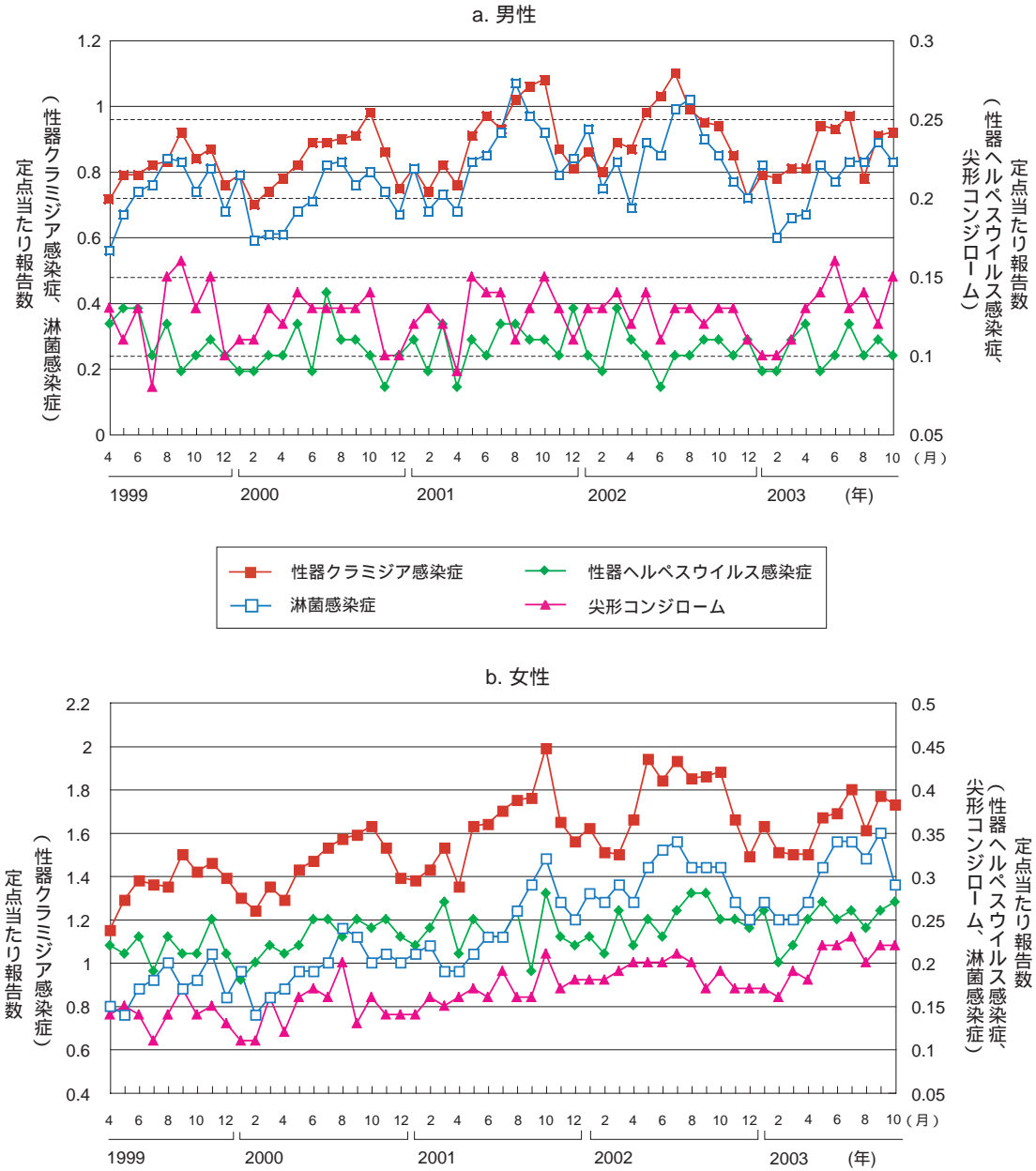


図4.1999年4月以降の性感染症の月別定点当たり報告数(15 ~ 29歳)



薬剤耐性菌感染症について(11月13日集計分)

10月の定点(基幹定点)総数 : 469

定点当たり報告数 : メチシリン耐性黄色ブドウ球菌(MRSA)感染症 3.71

(前月: 3.80、前年同月: 3.72)

ペニシリン耐性肺炎球菌(PRSP)感染症 1.04(前月: 0.81、前年同月: 1.12)

薬剤耐性緑膿菌感染症 0.17(前月: 0.12、前年同月: 0.16)

年齢階級別 : MRSA感染症 …… 高齢者に多く、65歳以上が全体の68%(70歳以上が59%)を占めている。

PRSP感染症 …… 5歳未満の小児に多く、全体の63.4%を占めている。また65歳以上の高齢者にも多く、全体の17%を占めている。

薬剤耐性緑膿菌感染症 …… 高齢者に多く、65歳以上が全体の74%(70歳以上が62%)を占めている。

性別 : (女性を1として算出した男/女比): MRSA感染症 …… 1.7/1

PRSP感染症 …… 1.3/1

薬剤耐性緑膿菌感染症 …… 2.9/1

都道府県別 : MRSA感染症 …… 定点当たり報告数は富山県(12.6)、山口県(11.0)が多く、累積では山口県(83.1)、富山県(81.8)が多い。

PRSP感染症 …… 定点当たり報告数は富山県(7.40)、千葉県(4.00)、高知県(3.38)が多く、累積では千葉県(66.67)、富山県(53.80)が多い。

薬剤耐性緑膿菌感染症 …… 定点当たり報告数は岩手県(1.65)、埼玉県(0.78)が多く、累積では岩手県(6.05)、広島県(4.85)が多い。

結核サーベイランス月報(11月19日集計分)

10月の新登録患者数は2,665人(男性1,664人、女性1001人)で、このうち活動性肺結核患者は2,139(うち喀痰塗抹陽性者は1,013人)であった。

都道府県・政令指定都市別の新登録患者数は、東京都(286人)、大阪府(大阪市を除く) (188人)、大阪市(148人)、愛知県(105人)、埼玉県(さいたま市を除く) (104人)が多い。

また、別掲により集計されているマル初者数*は493人、非定型抗酸菌陽性者数は297人であった。

*マル初者...結核の感染が強く疑われるが発病はしておらず、発病予防のための内服を行っている者。

詳しいコメントは、結核研究所の結核発生動向調査結果報告(<http://www.jata.or.jp/tbmr/tbmr.htm>)をご覧ください。

また、9月19日に、2002年の結核発生動向調査年報が出されました。詳しくは、結核研究所のホームページ(<http://www.jata.or.jp>)をご覧ください。



注目すべき感染症

インフルエンザ

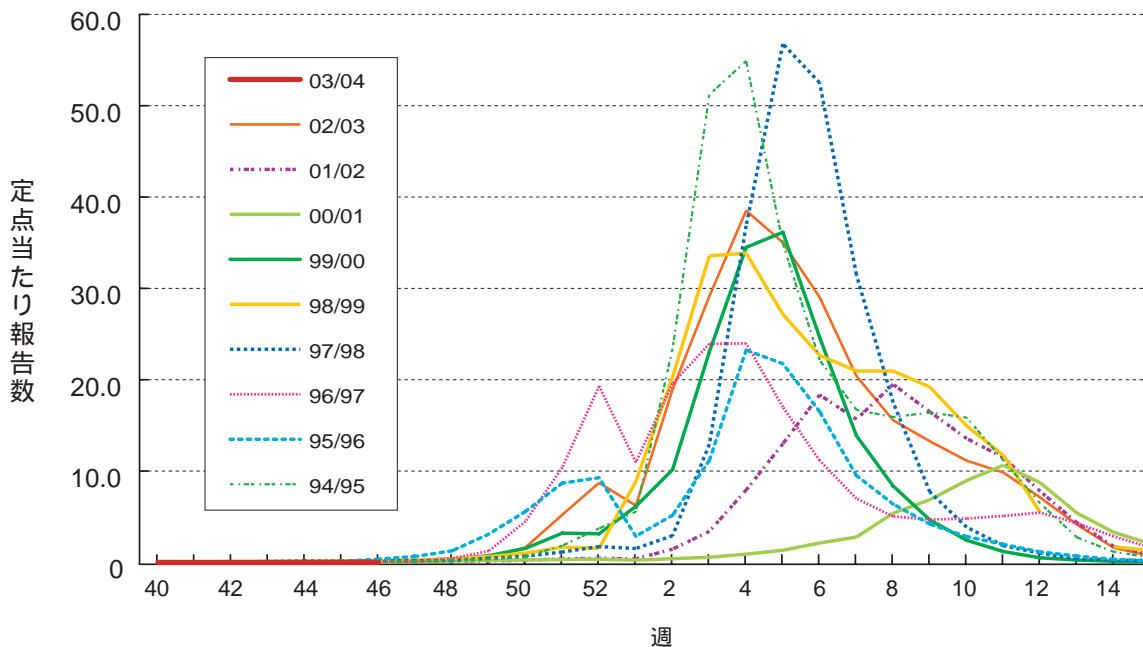
インフルエンザの定点当たり報告数は第46週は0.01であり、まだ本格的な流行が始まっているわけではない。しかしながら、第46週には21都道府県から全国合計で57例の報告があった。これまでにインフルエンザウイルスはA香港型(H3N2)が長崎県、大阪府、山形県、B型が沖縄県、愛知県で確認されている。

インフルエンザ様疾患に伴う学級閉鎖の報告では、第45週では岐阜県での学校閉鎖(11月4日初発)、第46週では北海道での学年閉鎖(10月17日初発)それぞれ1件ずつ報告があったが、今のところインフルエンザウイルスは確認されていない。

「インフルエンザのQ & A」「国内患者発生動向調査」「ウイルス分離状況」「抗体保有状況」などインフルエンザの総合的な情報については、以下のURLを参照されたい。

<http://idsc.nih.go.jp/others/topics/newpage2.html>

図 . 過去10年間のインフルエンザシーズン毎のトレンドグラフ



インフルエンザ流行情報

インフルエンザ流行情報は以下のURLに掲載されている。

<http://idsc.nih.go.jp/others/topics/inf-keiho/index.html>

第46週は警報・注意報レベルを超えている保健所はない。

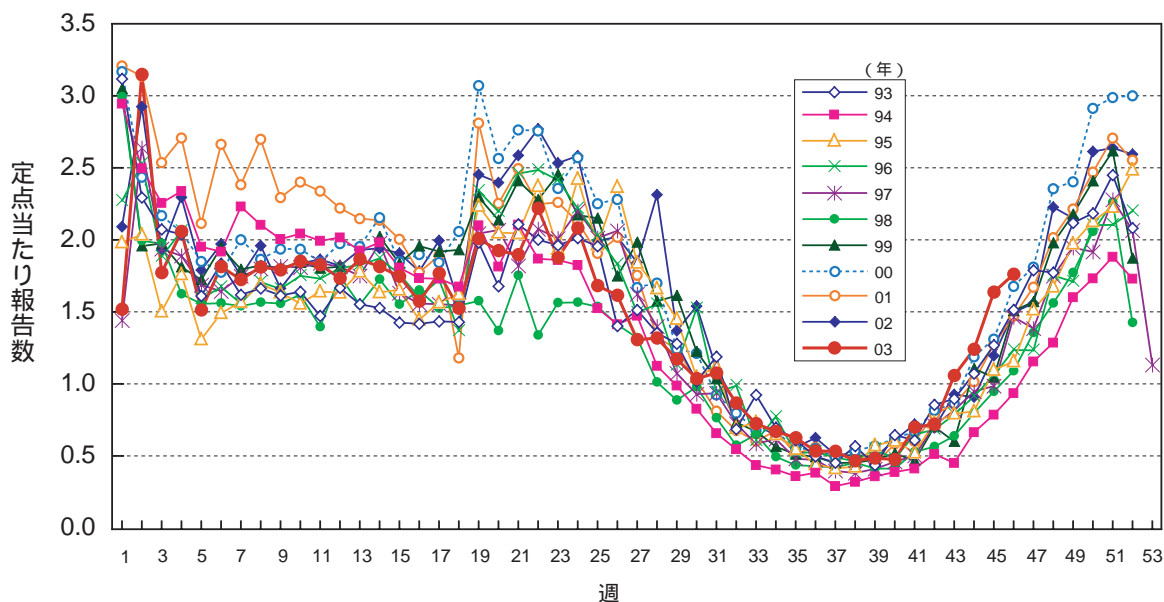
水痘

水痘帯状疱疹ウイルスによって起こる感染症で、潜伏期は2週間程度(10 ~ 21日)である。発疹は全身性で掻痒を伴い、紅斑、丘疹を経て短時間で水疱となり、痂皮化する。数日にわたり新しい発疹が次々と出現するので、急性期には紅斑、丘疹、水疱、痂皮のそれぞれの段階の発疹が混在することが特徴である。臨床経過は一般的に軽症で、倦怠感、掻痒感、38 前後の発熱が2 ~ 3日間続く程度であることが大半である。しかし、成人ではより重症になり、合併症の頻度も高い。通常呼吸器症状や胃腸症状を伴うことはない。合併症の危険性は年齢により異なり、健康な小児ではあまりみられないが、15歳以上と1歳以下では高くなる。

治療としては通常、石炭酸亜鉛華リニメント(カチリ)などの外用が行われる。抗ウイルス剤のアシクロビル(ACV)は、重症水痘、および水痘の重症化が容易に予測される免疫不全者などでは第一選択薬剤となる。健常者の水痘についても、ACVの経口投与は症状を軽症化させるのに有効であると考えられているが、全ての水痘患者に対して投与する必要はないと思われる。インフルエンザと同様に、水痘感染時にはアスピリンの内服によるライ症候群の危険性があるので、注意を要する。例年、冬季にかけて報告数は増加するが、本年第46週では例年に比べて報告数が多くなっている。

年齢別では1 ~ 4歳での報告が多い。

図 . 水痘の年別週別発生状況





病原体情報

* グラフはIASRホームページ(<http://idsc.nih.go.jp/iasr/index-j.html>)からの引用です。

各都道府県市の地方衛生研究所(地研)からの検出報告です。地域別の報告数は、その地域に所在する地研からの総報告数を都道府県別に示しています。

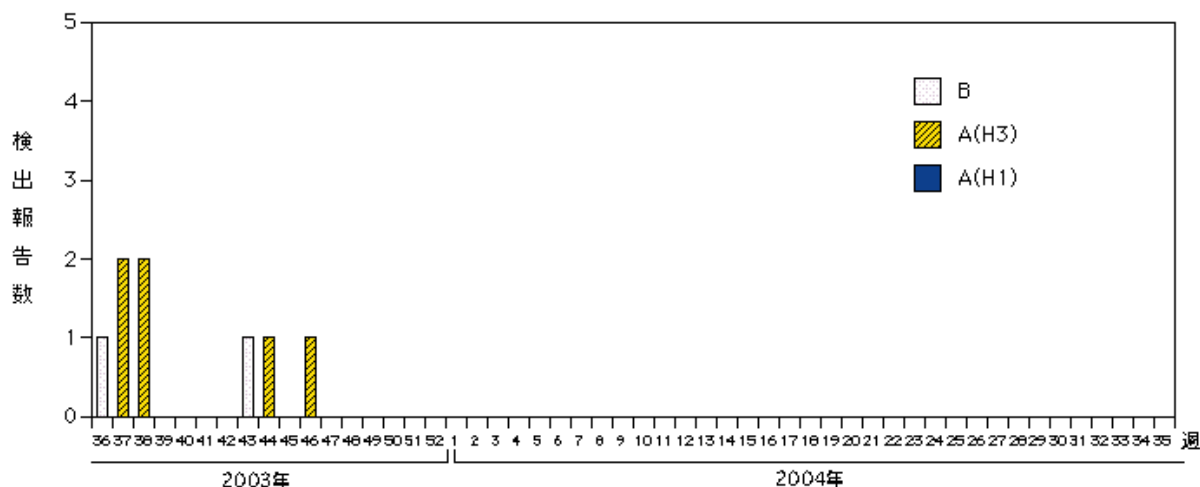
(2003年11月21日現在報告分)

インフルエンザウイルス 2003/04シーズン

今シーズン初の分離は沖縄県からの報告で、ミャンマーから帰国した成人から第36週にB型が1件(IDWR2003年第38号速報記事参照)分離された。その後第37、38週に長崎県の小児散発例からAH3型の分離が4件(IDWR2003年第42号速報記事参照)、第43週に愛知県でフィリピンから帰国した成人からB型の分離が1件報告されている(本号速報記事参照)。さらに第44週には大阪府で成人の散発例からAH3型の分離が1件、第46週には山形県でAH3型の分離が1件報告されている。

週別インフルエンザウイルス分離・検出報告数、2003/04シーズン

(病原微生物検出情報：2003年11月21日現在報告数)



各都道府県市の地方衛生研究所からの分離報告を図に示した。



Infectious Agents Surveillance Report

冬季の感染性胃腸炎関連ウイルス 2003/04シーズン

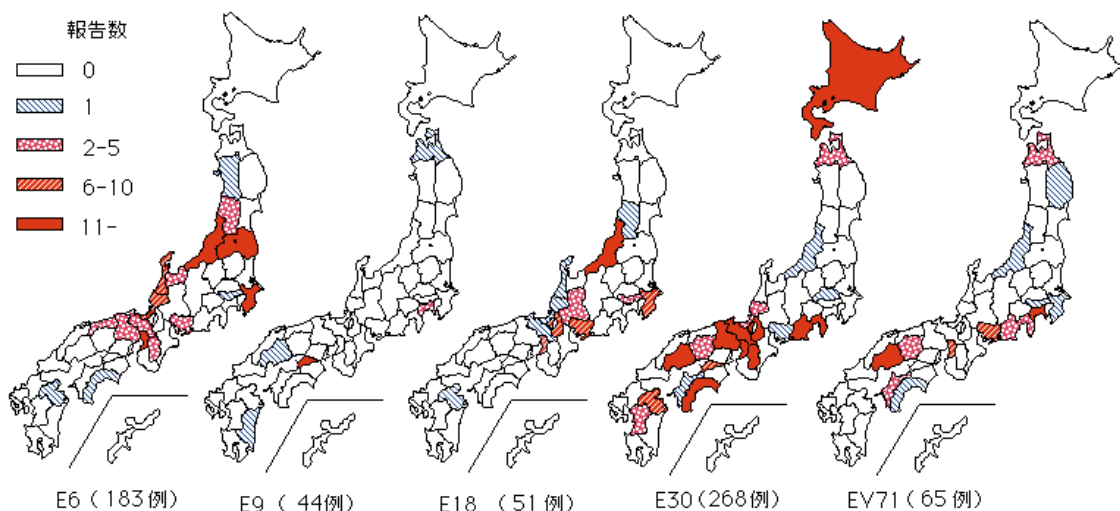
今シーズンのSRSVの検出として、ノロウイルス(Norovirus)genogroup(G)IIが20件(栃木県8、大阪府4、岩手県3、愛媛県2、青森県1、千葉県1、島根県1)、ノロウイルス G不明が4件(新潟県4)報告されている。ロタウイルスは、A群が10件(東京都5、香川県3、大阪府1、島根県1)、群不明が1件(福岡県)報告されている。

無菌性髄膜炎患者から検出されているウイルス 2003年

エンテロウイルス71型(EV71)が65件(広島県23、神奈川県11、大阪府8、愛知県6など13都府県)、エコーウイルス(E)が576件(30型268、6型183、18型51、9型44、7型18、25型6、16型2、27型2、3型1、13型1)報告されている。E30は大阪府80、高知県29、奈良県28、滋賀県24、広島県24など近畿地方からの報告を中心に19道府県から、E6は大阪府48、福島県43、新潟県30、千葉県22など17都府県から、E18は新潟県11、愛知県9など12都府県から、E9は香川県39など5県からそれぞれ報告されている。その他に、B群コクサッキーウイルスが85件(1型35、2型18、5型18、4型10、3型4)、ムンプスウイルスが20件、A群コクサッキーウイルスが22件(9型11、10型3、16型3、2型1、4型1、6型1、12型1、14型1)報告されている。

都道府県別無菌性髄膜炎患者からの主なウイルス検出報告状況, 2003年

(病原微生物検出情報: 2003年11月21日現在報告数)



各都道府県市の地方衛生研究所からの検出報告を図に示した。





フィリピンへの渡航者から分離されたB型インフルエンザウイルス - 愛知県

名古屋空港に帰国した海外渡航者から2003年10月に1株のB型インフルエンザウイルスが分離されたので報告する。

症例は年齢45歳の男性で、2003(平成15)年10月10日~25日にかけてフィリピンに渡航していた。帰国日の10月25日にインフルエンザ症状を発症し、名古屋空港検疫所で咽頭ぬぐい液を採取した。定法に従い検体処理しMDCK細胞に接種したところ、細胞変性効果が観察された。

国立感染症研究所より2002/03シーズン用に分与された検査キットで0.5%ガチヨウ赤血球を用いてHI試験を行ったところ、抗A/New Caledonia/20/99(H1N1)血清(ホモ価160)、抗A/Moscow/13/98(H1N1)血清(ホモ価320)、抗A/Panama/2007/99(H3N2)血清(ホモ価 320)および抗B/Shandong(山東)/7/97血清(ホモ価160)では、いずれもHI価 < 10であったが、抗B/Hiroshima(広島)/23/2001(ホモ価160)に対してはHI価80であり、B型山形系統と考えられた。さらに、HA遺伝子HA1領域の遺伝子解析を行い、アミノ酸配列を推定したところ、2001/02シーズンから出現しているB/Harbin/7/94から分岐したグループに属していた¹⁾。

我々は1996年から継続して名古屋空港に到着する海外渡航者からインフルエンザウイルス分離を試みており、非流行期の夏期にも海外からインフルエンザウイルスが侵入していることを報告している²⁾。また、2002年5月にはインドネシアへの海外渡航者からA/H1N2型インフルエンザウイルスも分離している。一方、海外においては2003年2月に香港でA/H5N1型、5月にベルギー、オランダでA/H7N7型トリインフルエンザウイルスのヒトへの感染事例が死者を含めて報告されている。このような高病原性鳥インフルエンザや、近い将来発生すると考えられている新型インフルエンザの侵入を迅速に把握するため、水際でのインフルエンザ監視活動を継続して行くことが重要と考えられる。

【文 献】

- 1)IASR 23(11): 279-287, 2002
- 2)Sato K et al., Epidemiol. Infect. 124 : 507-514, 2000

愛知県衛生研究所 佐藤克彦 森下高行 榮 賢司
厚生労働省名古屋検疫所名古屋空港検疫所支所 仲田康男

(IASR2003年12月号掲載予定記事より抜粋、詳細は同号参照)



海外感染症情報

* 関連の情報やさらに詳しい情報については、FORTHホームページ(<http://www.forth.go.jp/>)をご覧ください。

ベナンでのコレラ流行

WHO/CSR 2003年11月20日

ベナン保健省は、合計で265名の患者と3名の死亡患者が1月1日～11月15日の間にベナンで発生したとWHOに報告した。流行は、AtlantiqueとBorgouの2地域で発生し、現在も流行している。 *Vibrio cholerae*が検査により確認されている。

保健省は、制圧対策と広域での保健衛生啓発を行っている。WHOは流行封じ込めのための器具や医薬品を提供している。

コンゴ共和国でのエボラ出血熱 - 更新2

WHO/CSR 2003年11月21日

11月21日現在、コンゴ共和国保健省によると、Cuvette Ouest地方のMbomo地域(患者19名、死亡9名)とMbandza地域(患者5名、死亡3名)の2地域で、12名のエボラ出血熱(EHF)死亡者を含む24名の患者が発生した(既報参照)。現在症状のある患者はMbomo(10名)とMbandza(2名)の12名である。

WHOアフリカ地域事務局の西アフリカ地域流行対策チームとBrazzavilleにある同国のWHO事務局は、Mbomo地域で、保健省と国境無き医師団(オランダ)と共に活動を行っている。患者の治療や、流行状況のモニタリング、流行地域での社会動員活動を行っている。

米国ペンシルバニアでのA型肝炎の流行

Health Canada

カナダ保健省は、米国ペンシルバニア州でのA型肝炎流行を監視している。ペンシルバニア州保健局によると、10月～11月2日の間に、Beaver郡Beaver Valley Mall 600番地のBeaver Valley Chi-Chiレストランの従業員と常連客から、510名の患者が確認された。

保健局は積極的にA型肝炎の調査を行っており、また感染リスクのある人に免疫グロブリンを提供している。感染源はまだ判明していない。

マーシャル諸島共和国での麻疹流行

CDC/Travelers ' Health 2003年11月7日更新

2003年7月13日に始まったマーシャル諸島共和国(RMI)での麻疹の流行は、終息に向かっている。過去7日間に1例が報告された。11月6日現在、保健省は、RMIから出国する40歳未満の旅行者に対して求めていたMMRワクチン接種証明の提示を中止した。麻疹の流行は、1988年以来はじめてであった。2003年7月13日～9月13日の間に、657名が臨床的に麻疹と診断され、そのうち15名は実験室診断により確認された。58名は入院し、3名が死亡した。ほとんどの患者はMajuro環礁地域関連であった。

RMI保健省は、流行を封じ込めるため、生後6カ月～40歳の人々に対する予防接種キャンペーンを実施した。予防接種は、コミュニティ単位で、あるいは予防接種率の低い地域では医療従事者が個別訪問して接種を行った。また、学童の接種が終了するまで、学年の開始を遅らせ、また入学には予防接種証明が要求された。

モスクワでの髄膜炎の活動性

Health Canada Travel Medicine Program

http://www.hc-sc.gc.ca/pphb-dgspssp/tmp-pmv/2003/men-moscow_e.html

カナダ保健省は現在、ロシアのモスクワでの髄膜炎流行拡大を監視している。A群の髄膜炎菌が主な起因菌で、全患者の58%にあたる。

過去3年間に、モスクワでの髄膜炎菌感染者数は58%増加した。今年は9月までに251名の患者が報告され(人口10万人当たり2.9人)、昨年同時期(158名、人口10万人当たり1.8人)と比較して70%の増加であった。現在までに22名の死亡者が記録され、そのうち9名は小児であった。

州衛生疫学サーベイランスセンターと保健省の専門家は、髄膜炎菌感染予防のための保健教育とワクチン確保のための活動を行っている。モスクワでは小児に対するワクチン接種が現在行われている。



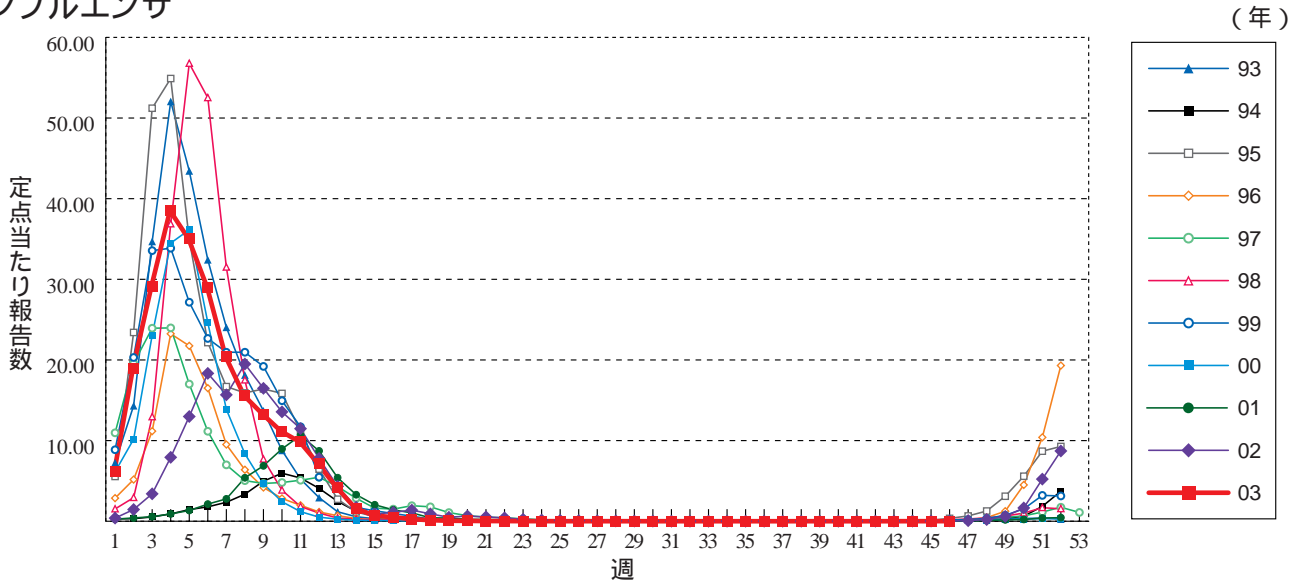
感染症の話

今週はお休みさせていただきます。
「感染症の話」過去の掲載分については
<http://idsc.nih.go.jp/kansen/index.html>
でご覧いただけます。

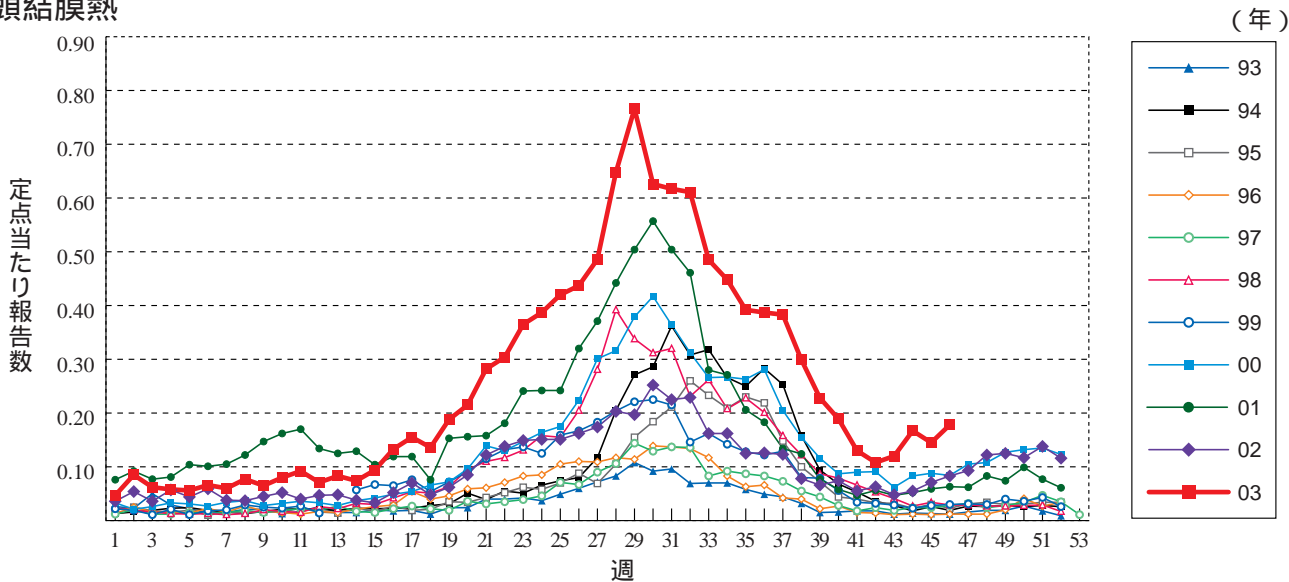


グラフ総覧(46週)

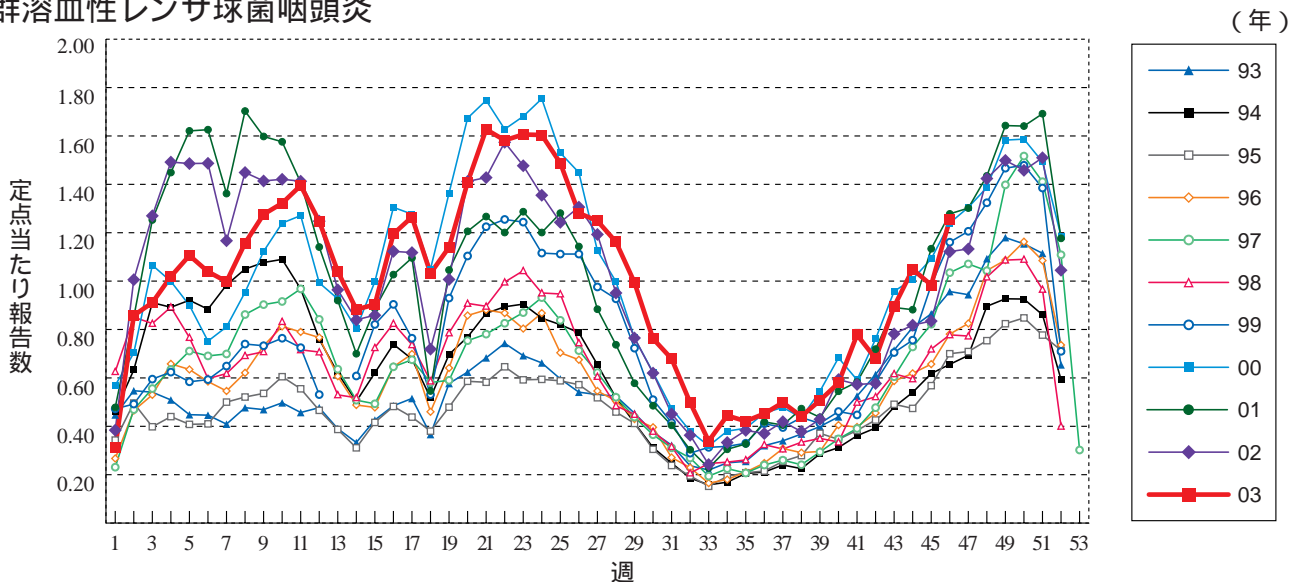
インフルエンザ



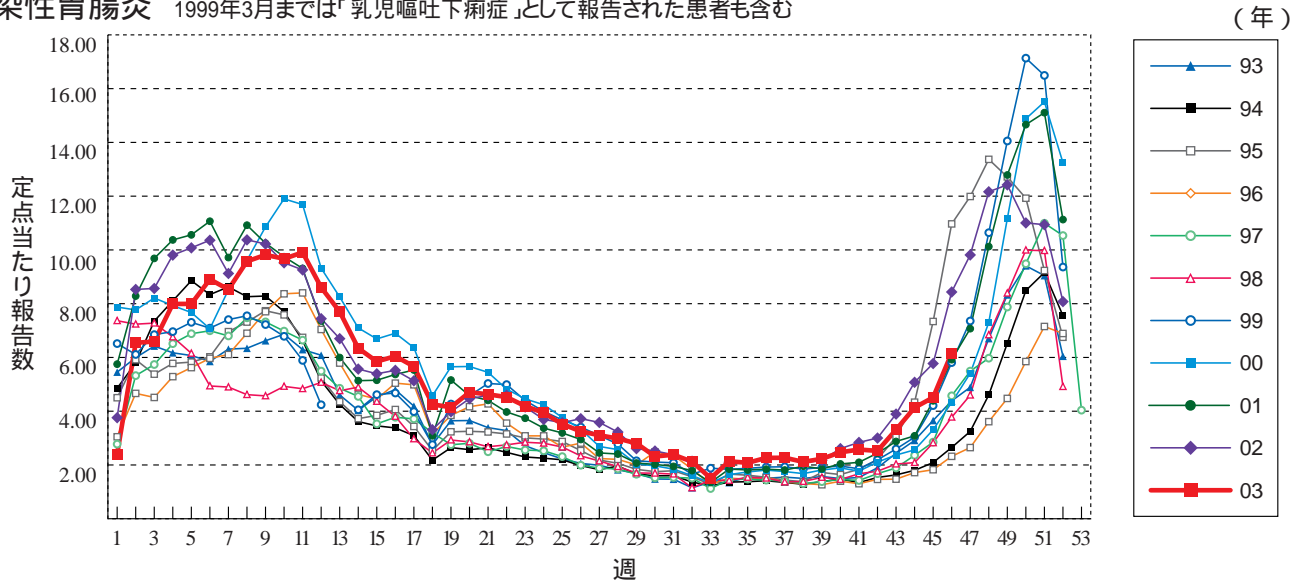
咽頭結膜熱



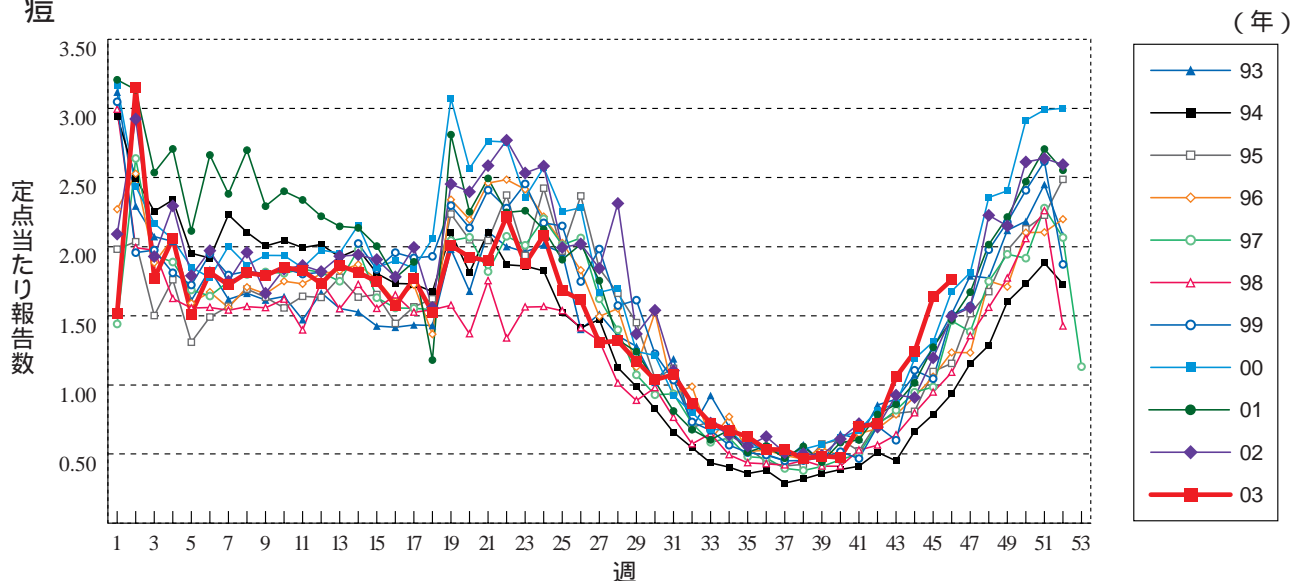
A群溶血性レンサ球菌咽頭炎



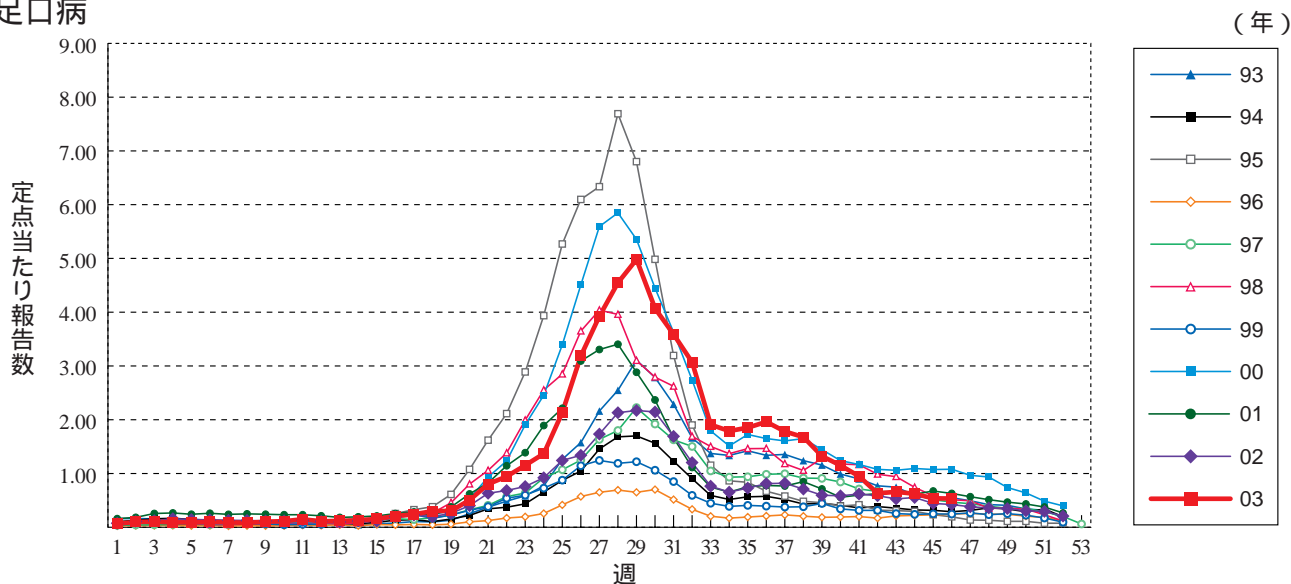
感染性胃腸炎 1999年3月までは「乳児嘔吐下痢症」として報告された患者も含む



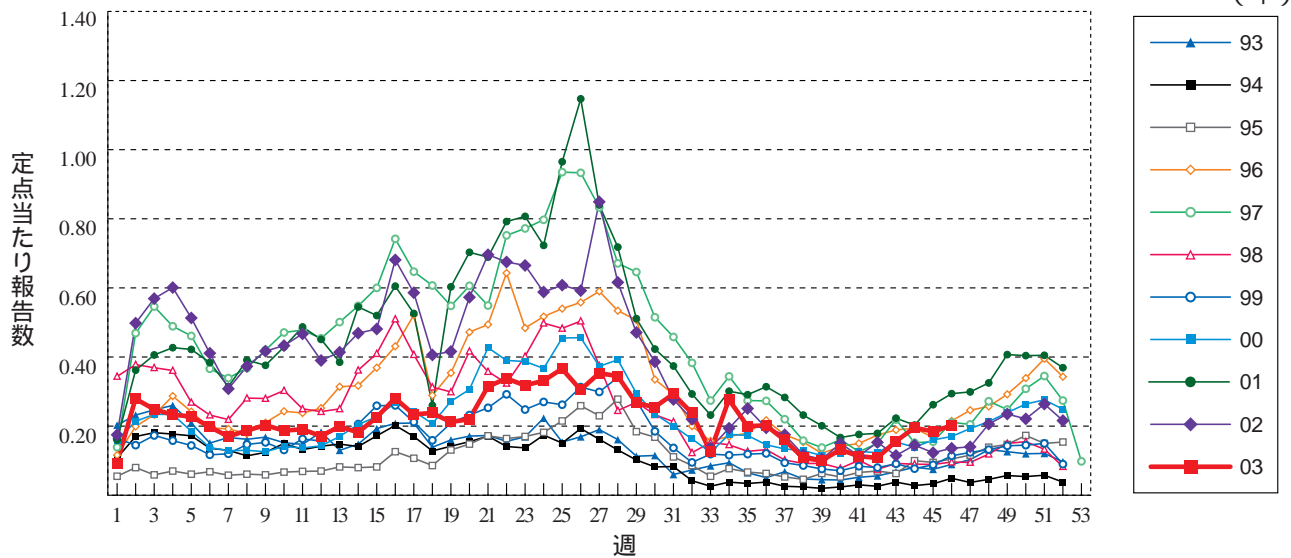
水痘



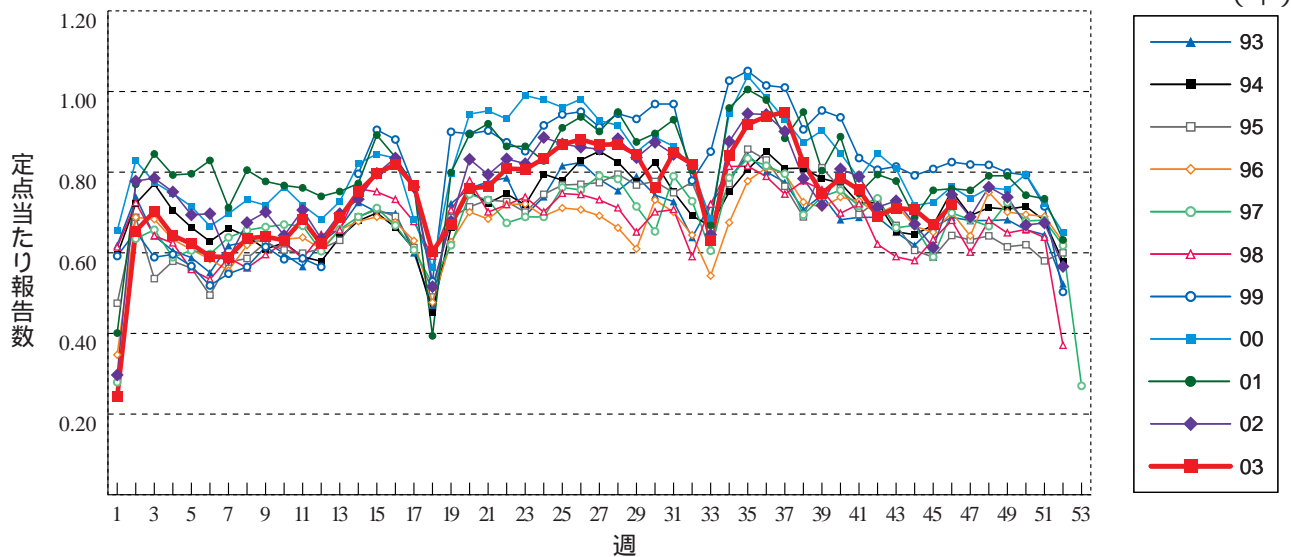
手足口病



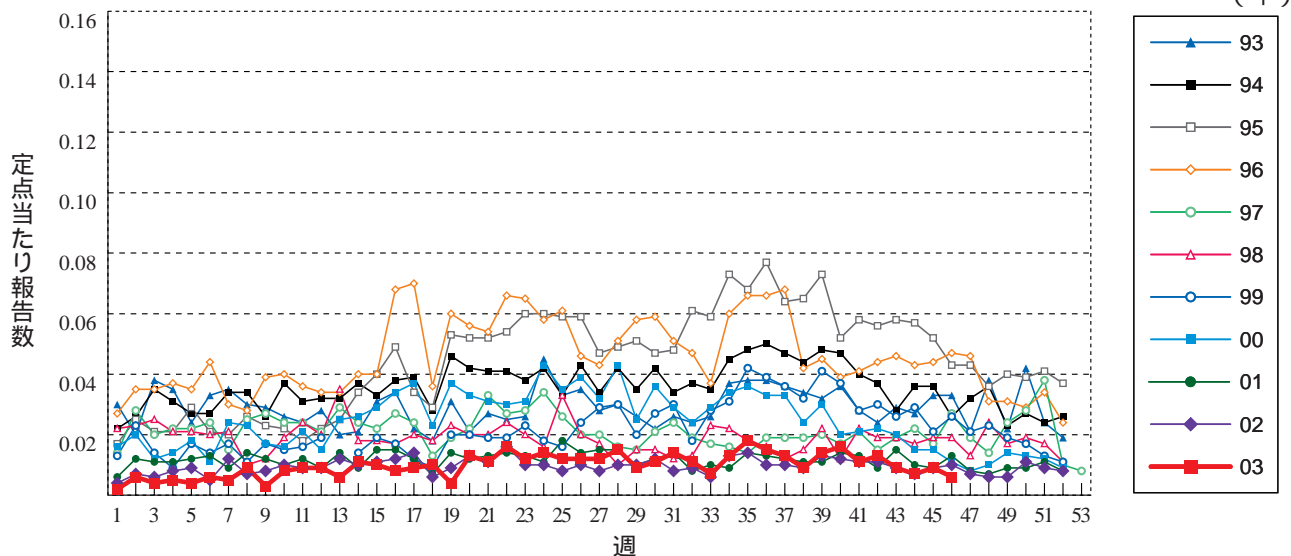
伝染性紅斑



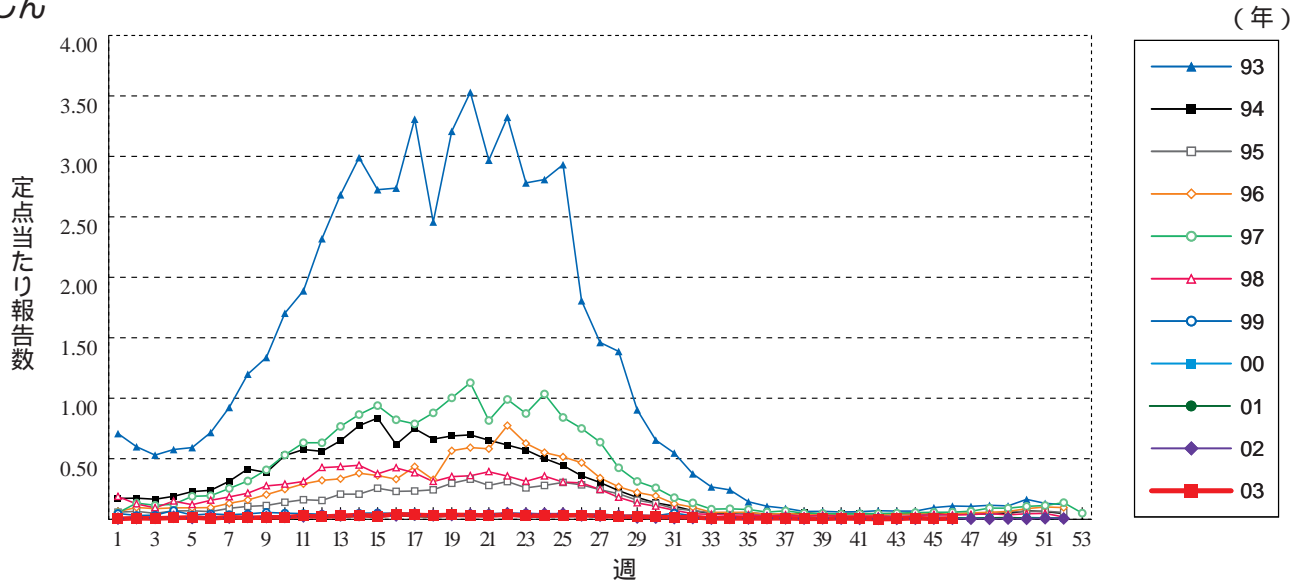
突発性発しん



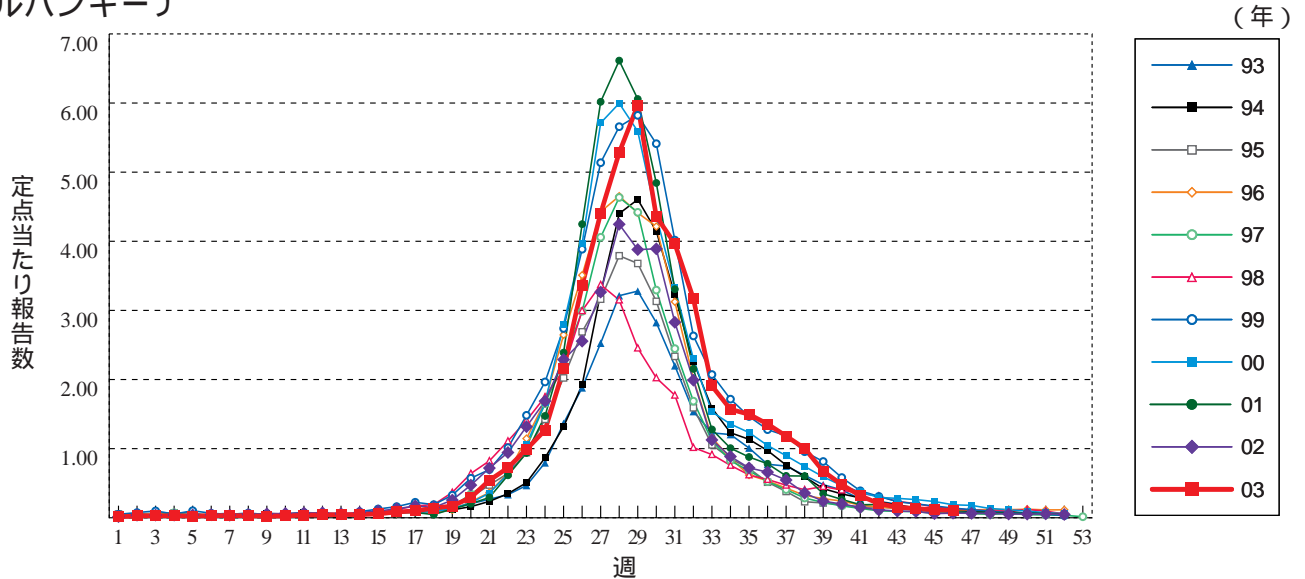
百日咳



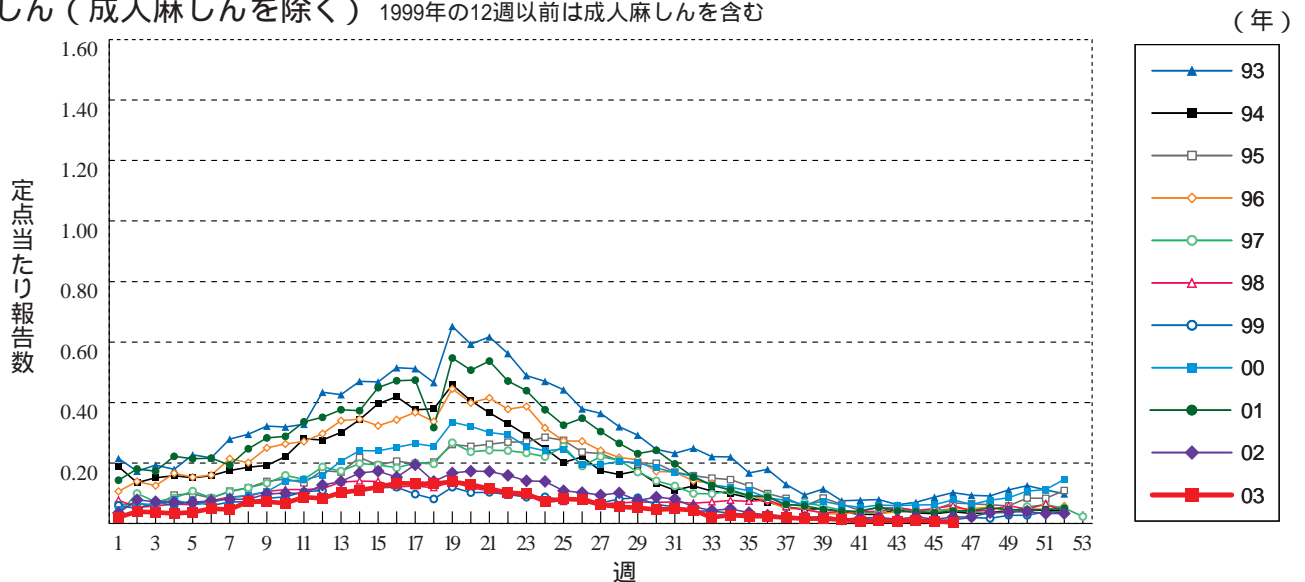
風しん



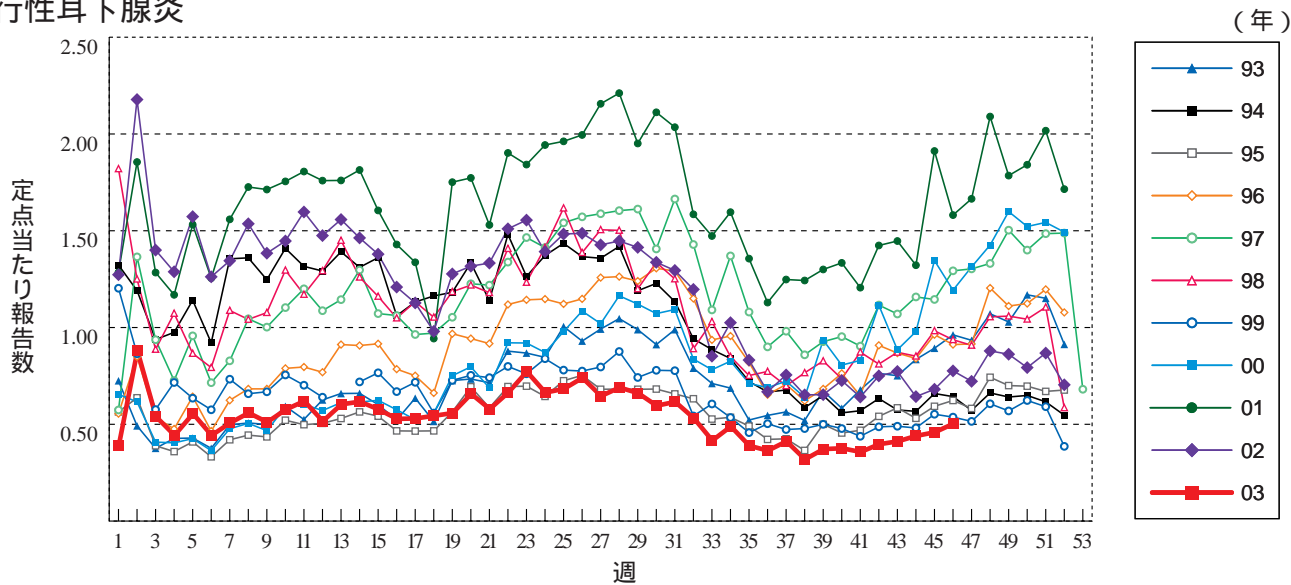
ヘルパンギーナ



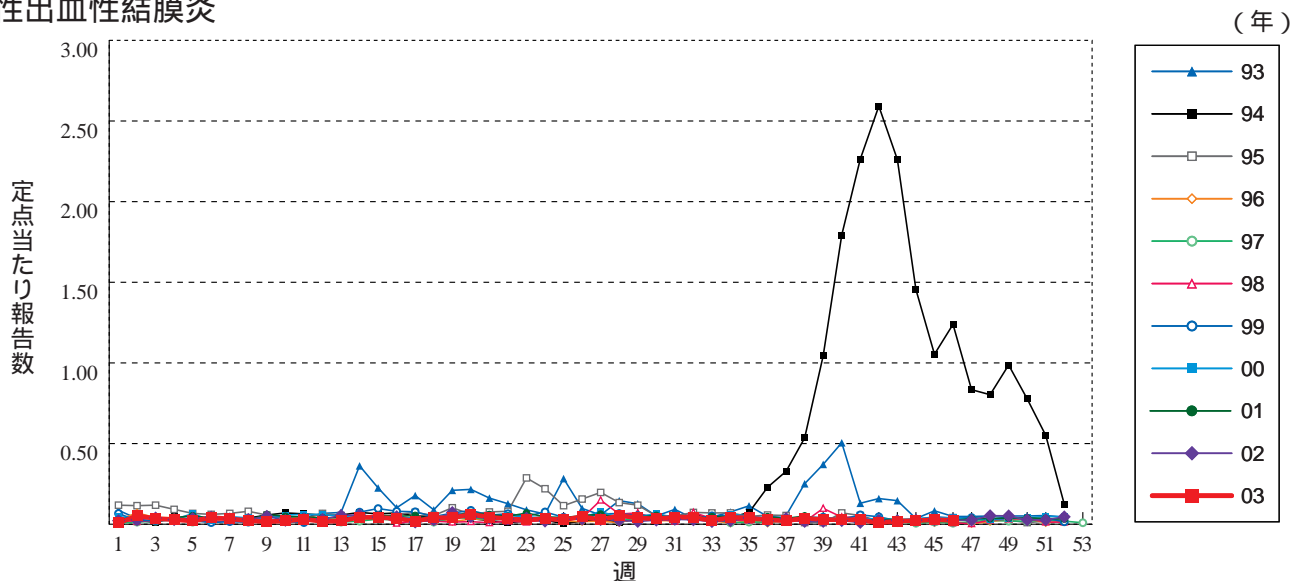
麻しん (成人麻しんを除く) 1999年の12週以前は成人麻しんを含む



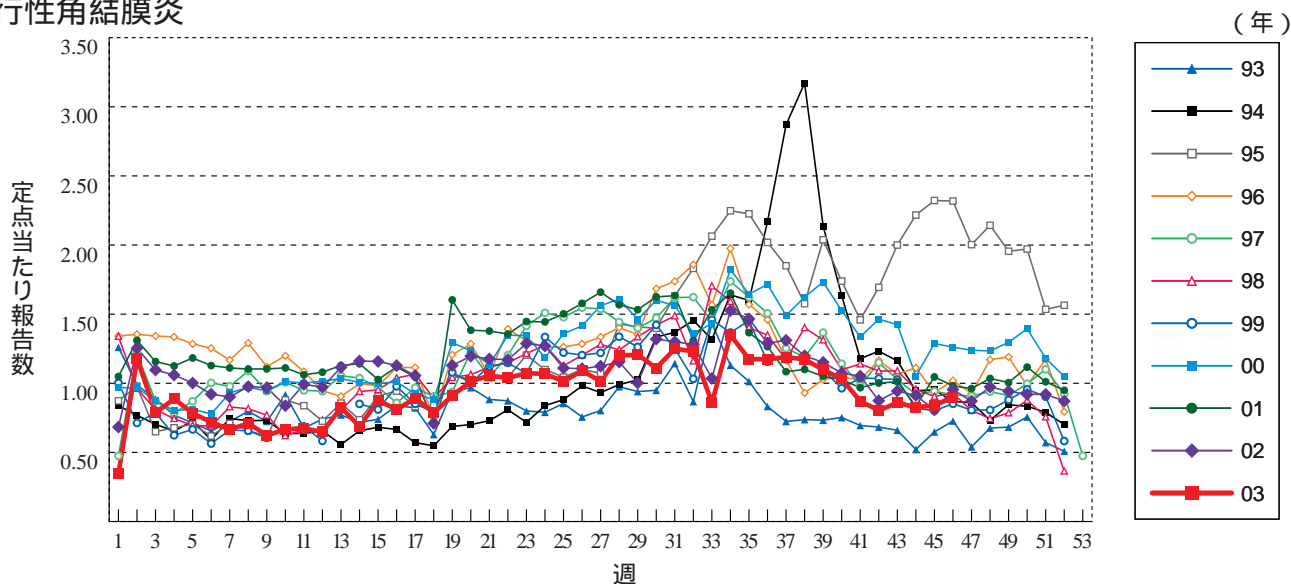
流行性耳下腺炎



急性出血性結膜炎

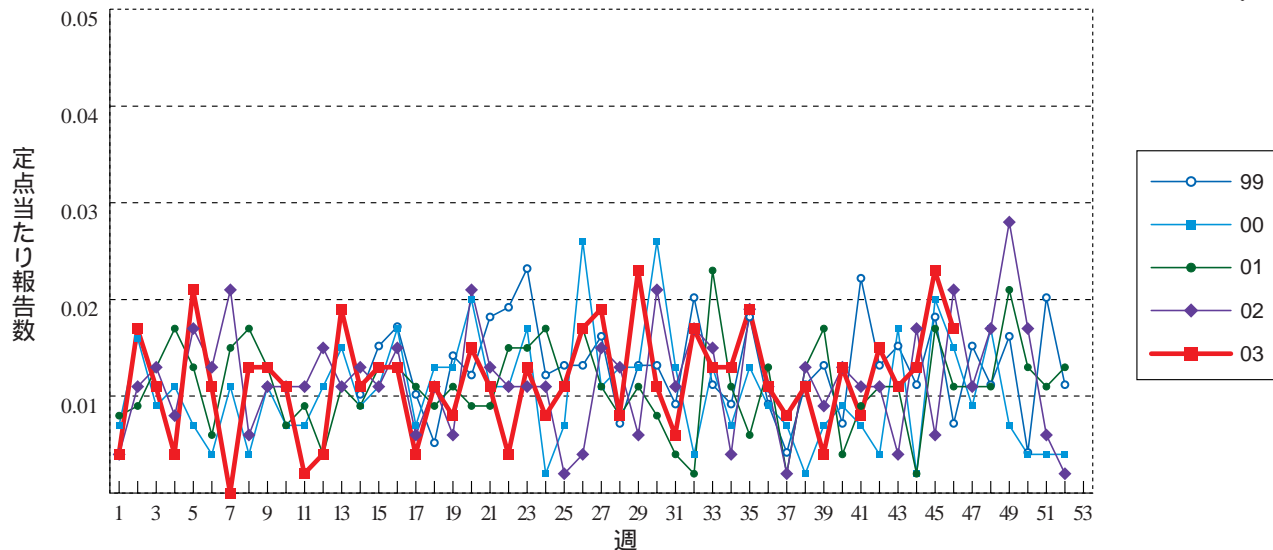


流行性角結膜炎



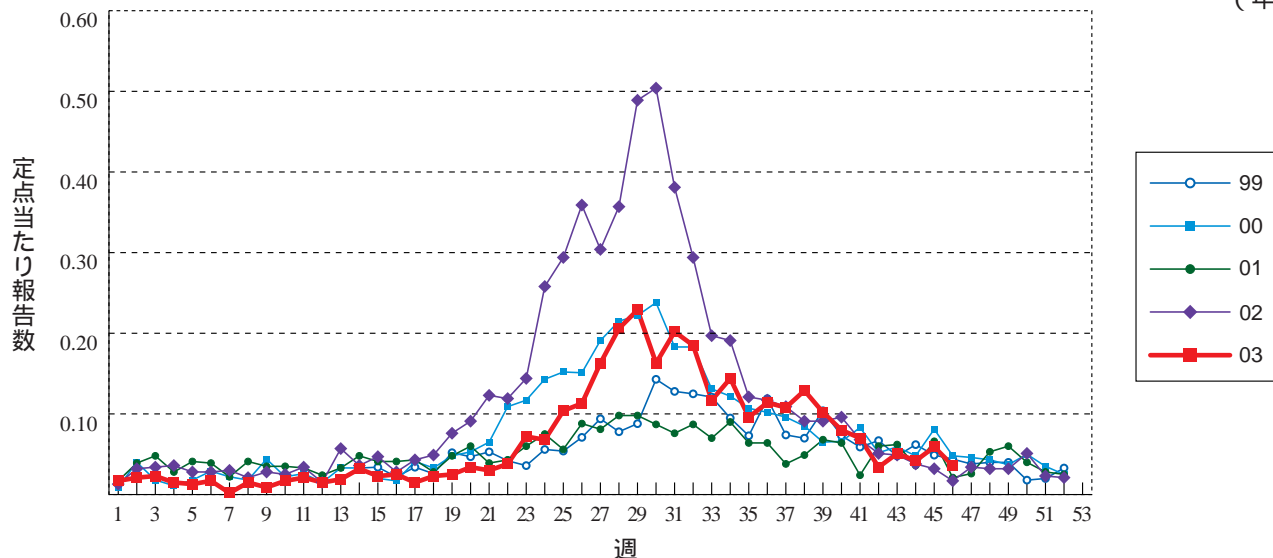
細菌性髄膜炎

(年)



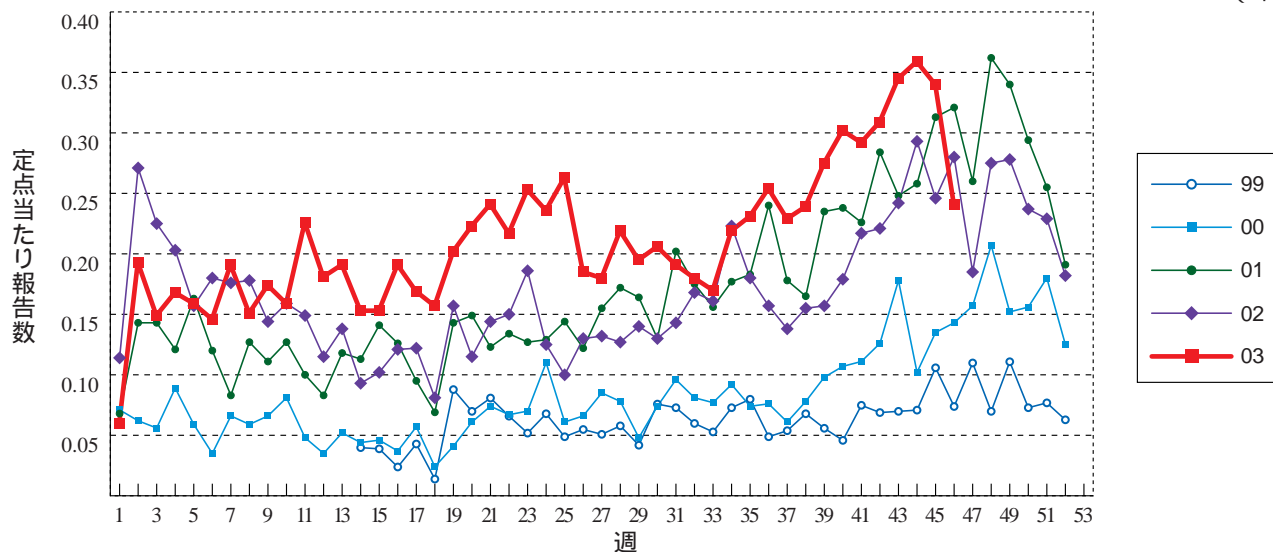
無菌性髄膜炎

(年)



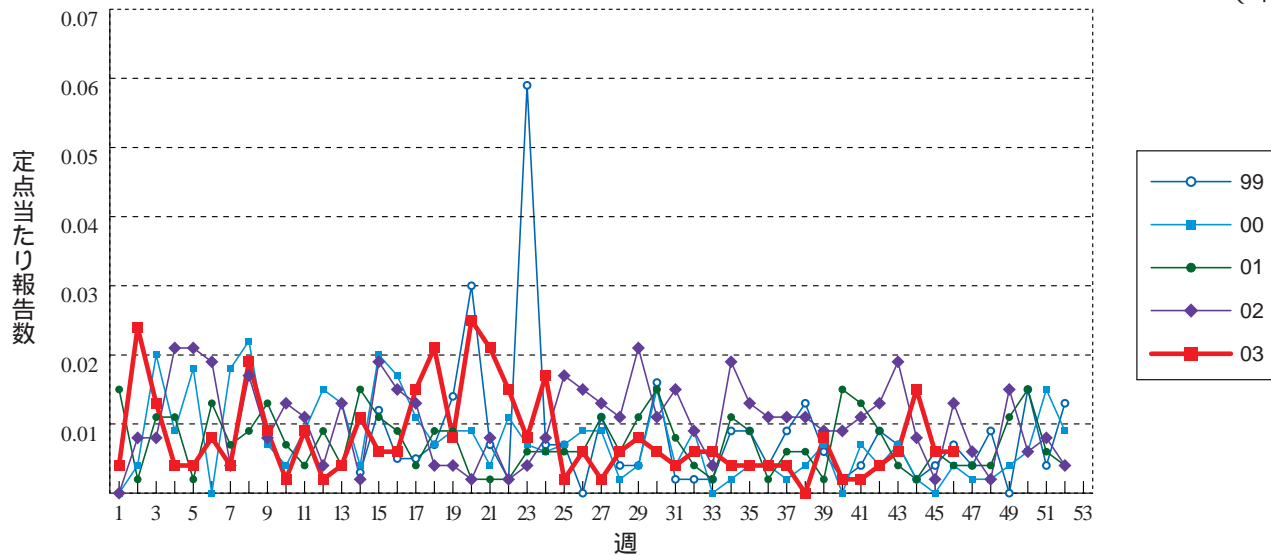
マイコプラズマ肺炎

(年)



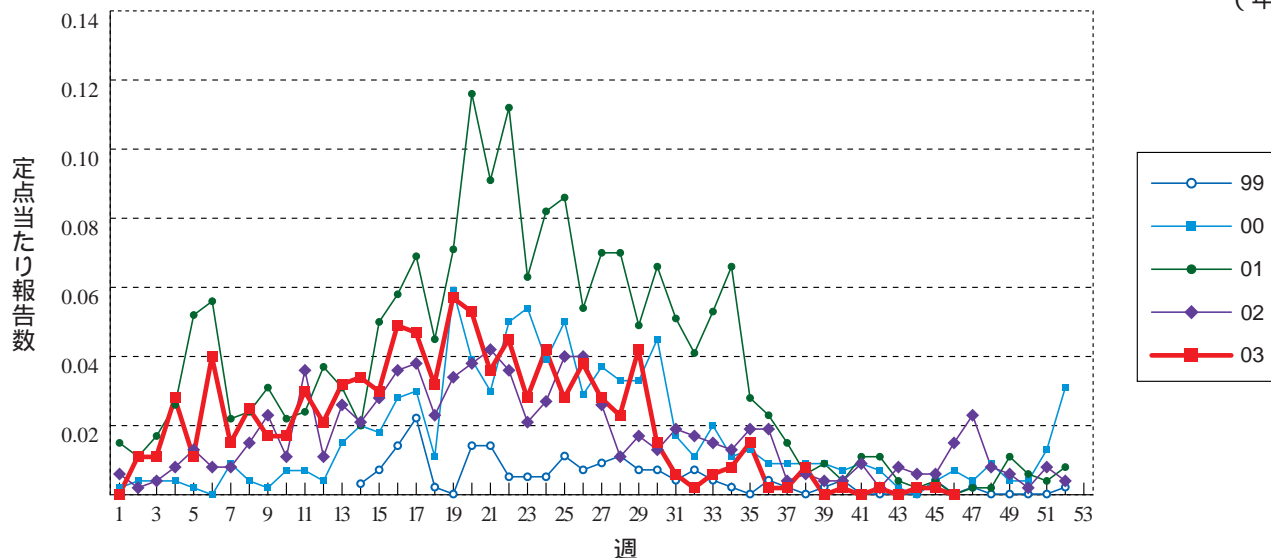
クラミジア肺炎 (オウム病を除く)

(年)



成人麻しん

(年)

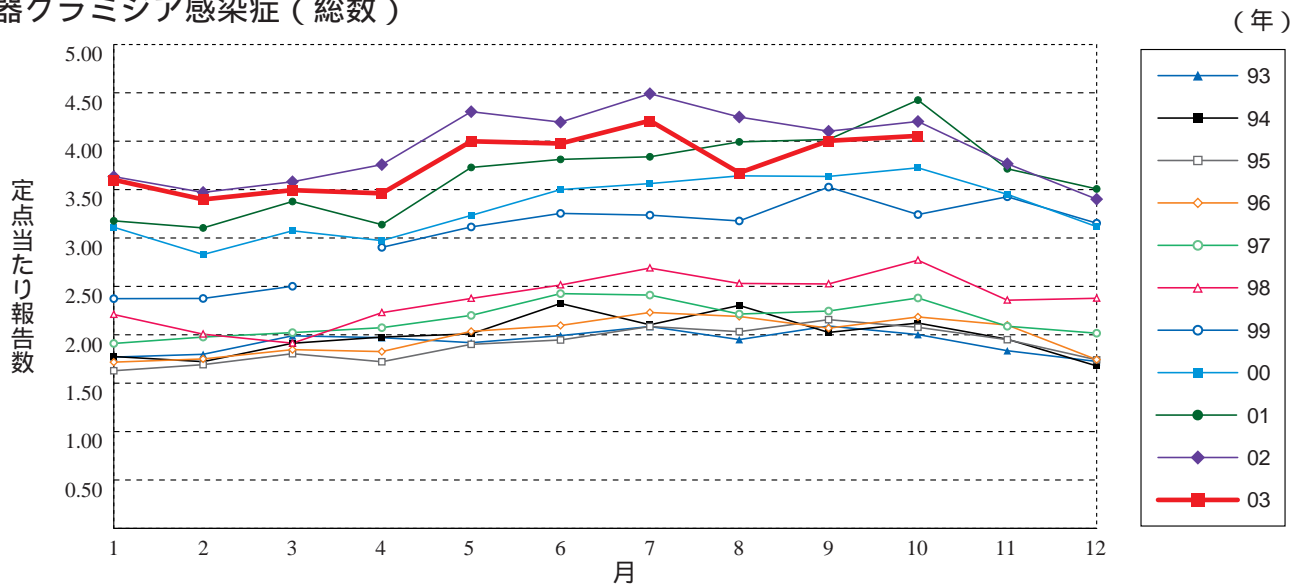




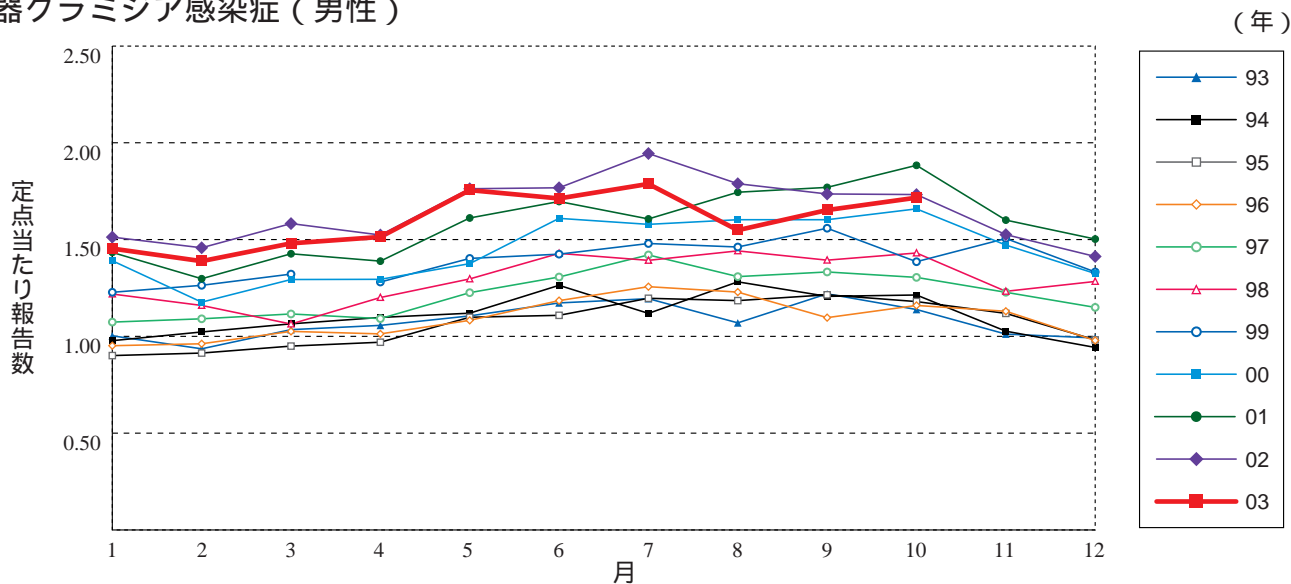
グラフ総覧(10月)

注)1999年4月以降は定点設定が変更されております。

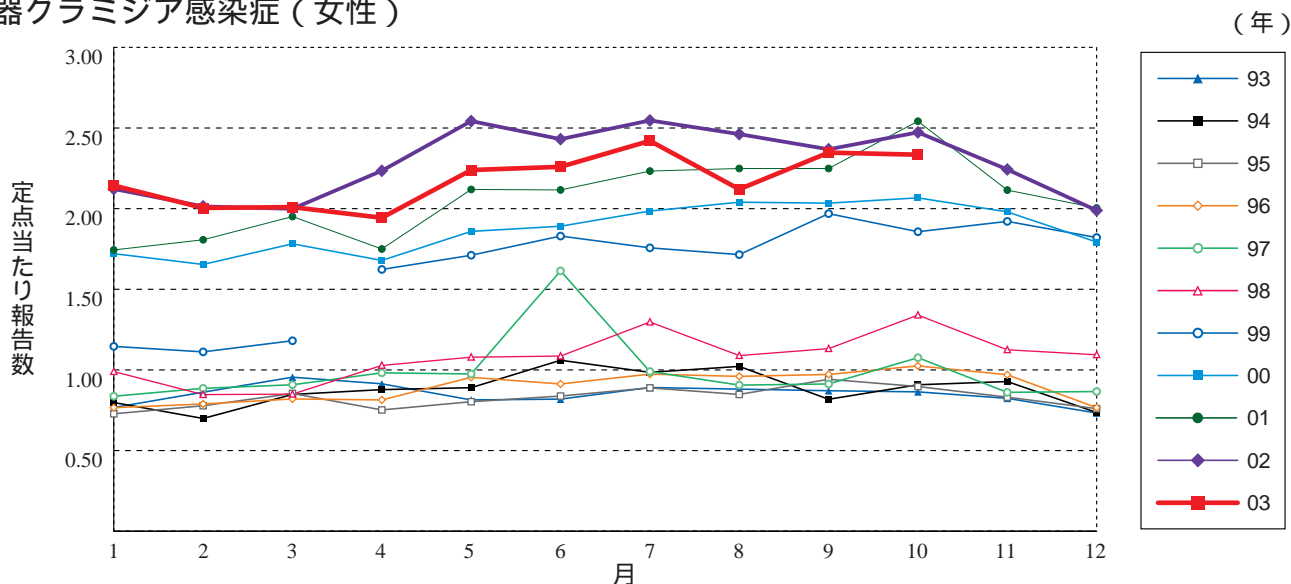
性器クラミジア感染症 (総数)



性器クラミジア感染症 (男性)

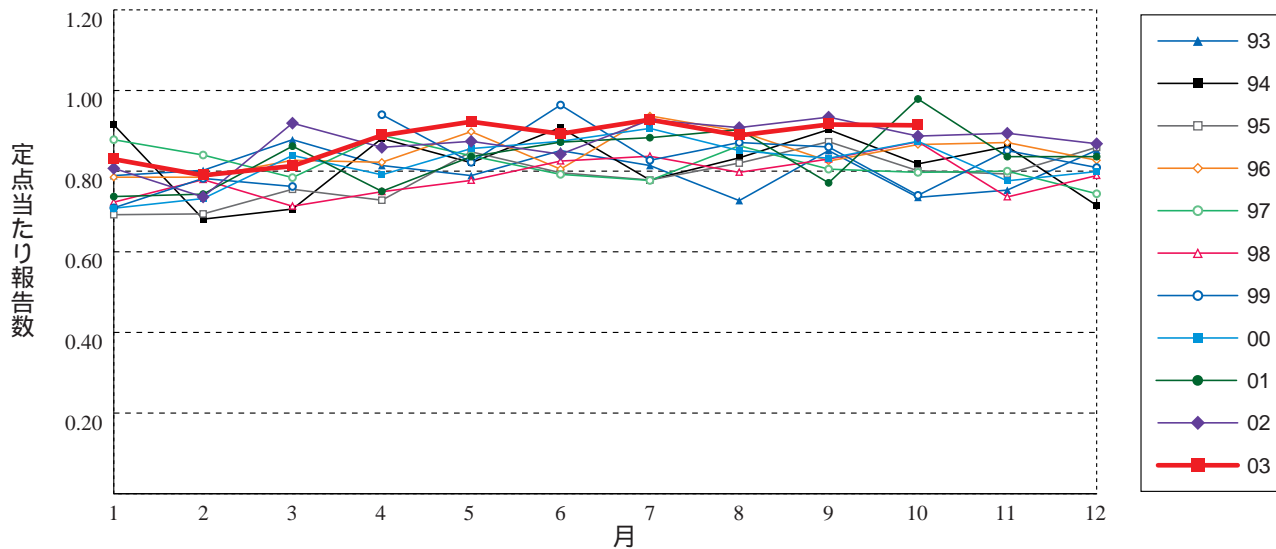


性器クラミジア感染症 (女性)



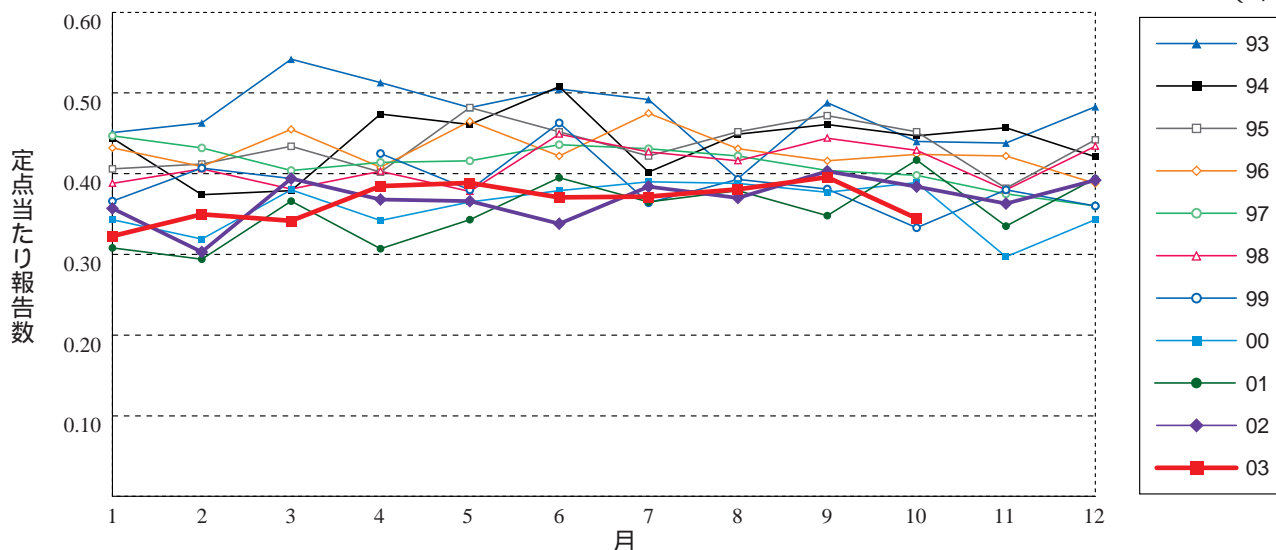
性器ヘルペスウイルス感染症（総数）

（年）



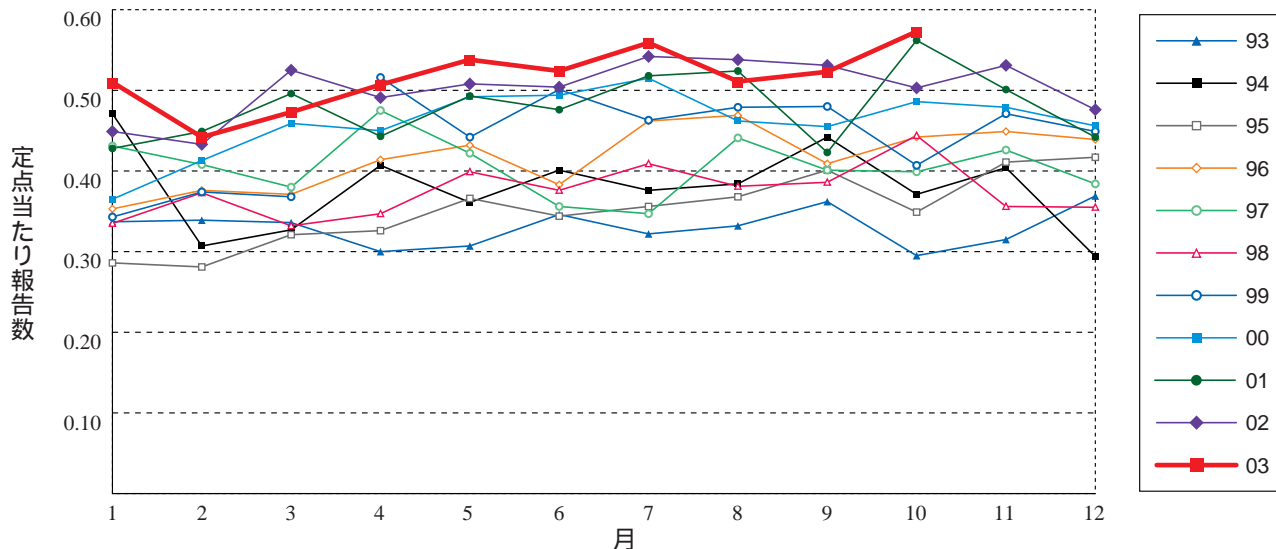
性器ヘルペスウイルス感染症（男性）

（年）

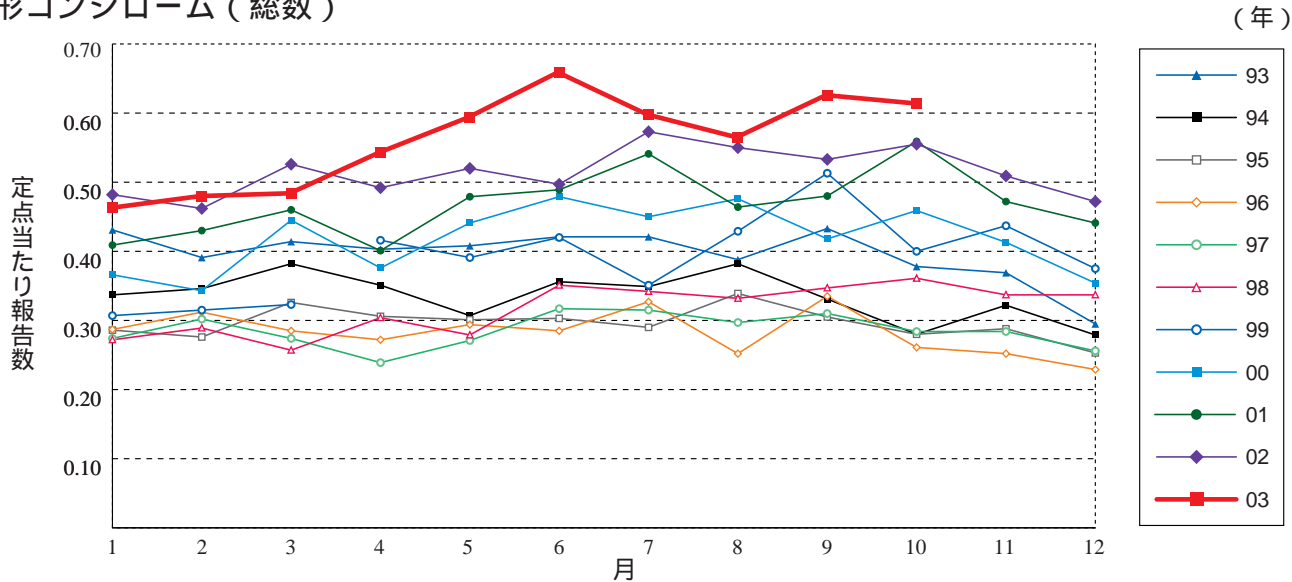


性器ヘルペスウイルス感染症（女性）

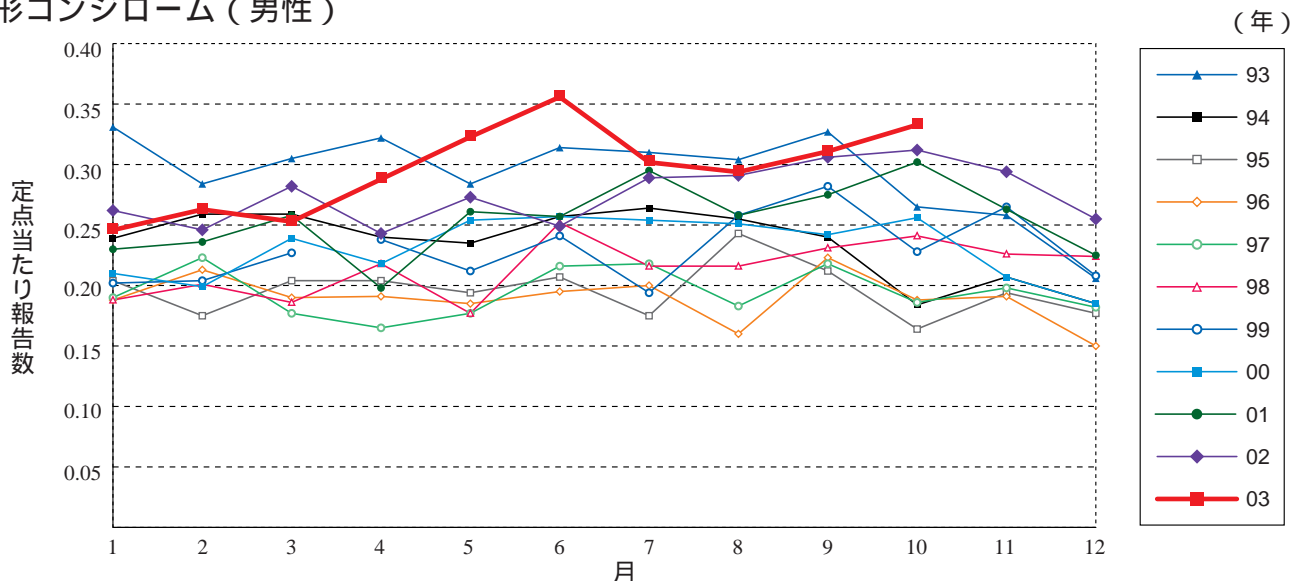
（年）



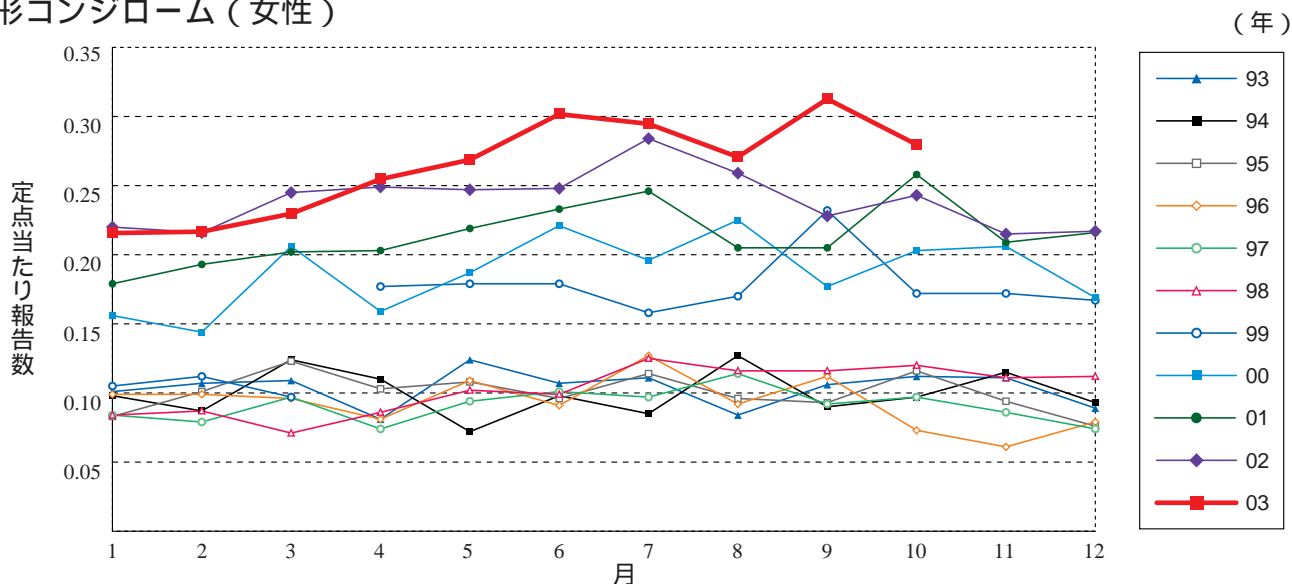
尖形コンジローム (総数)



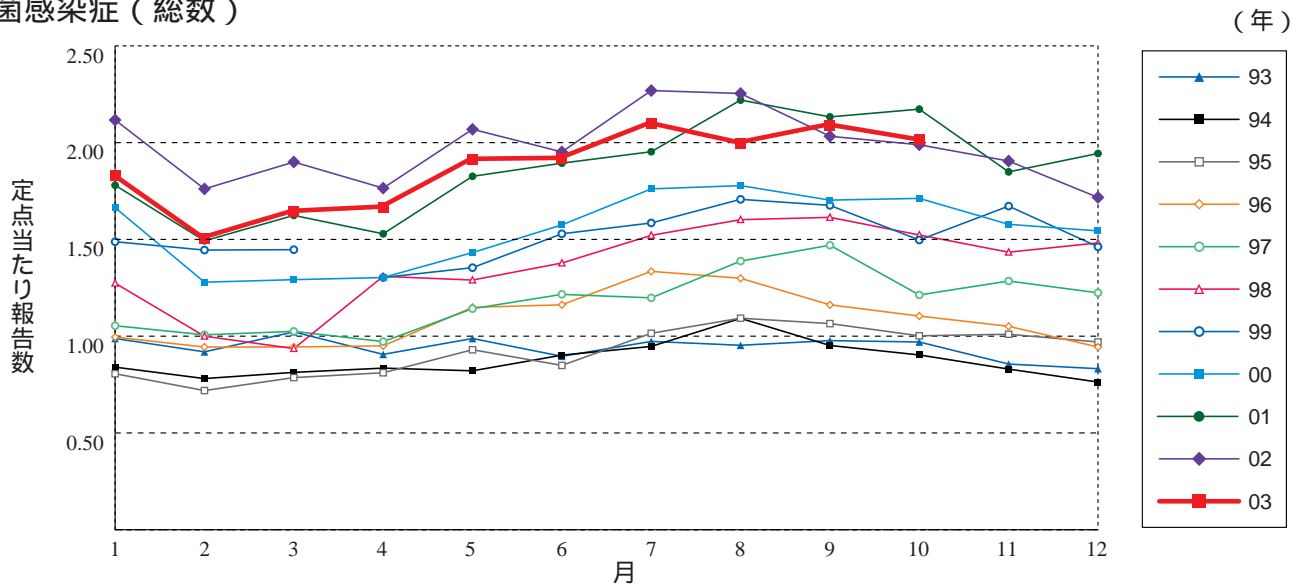
尖形コンジローム (男性)



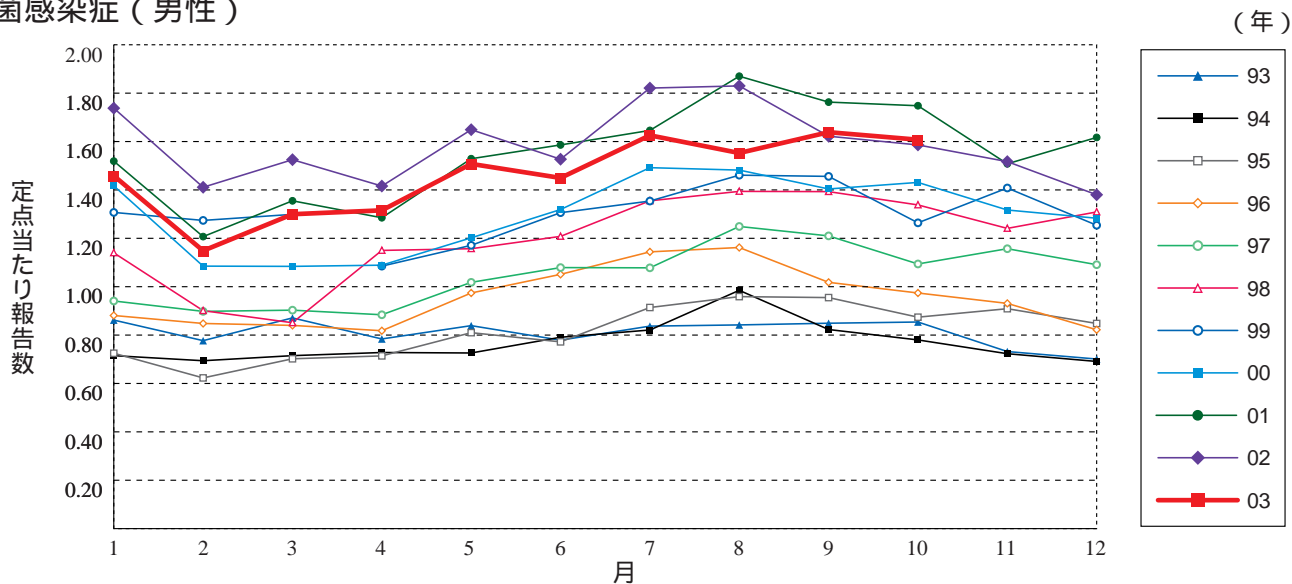
尖形コンジローム (女性)



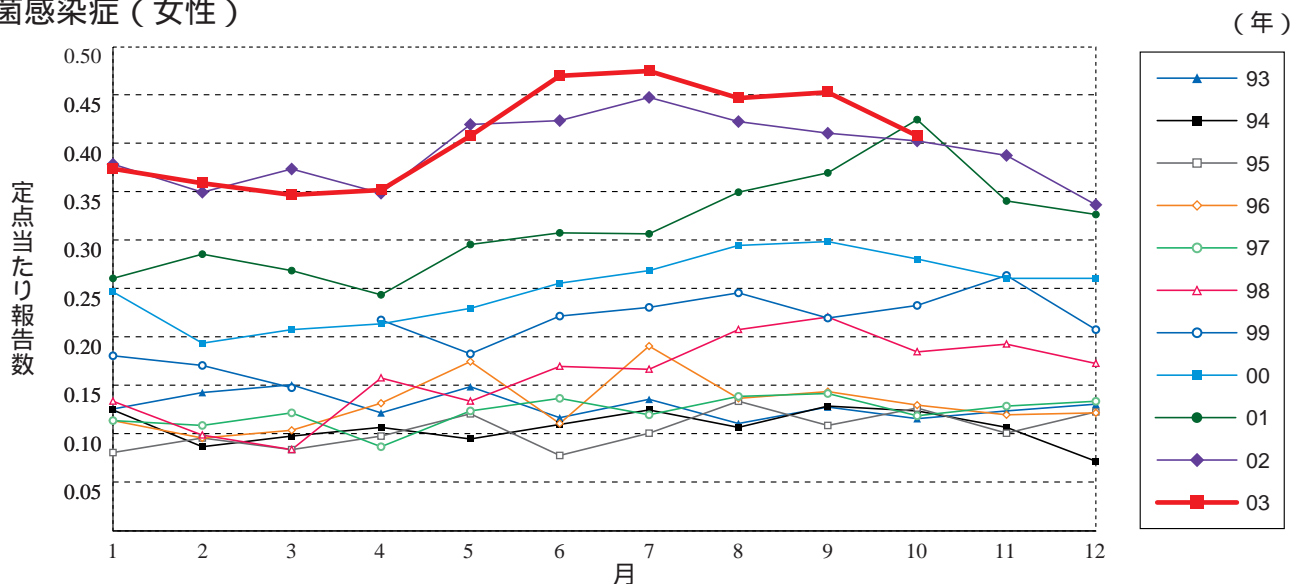
淋菌感染症 (総数)



淋菌感染症 (男性)

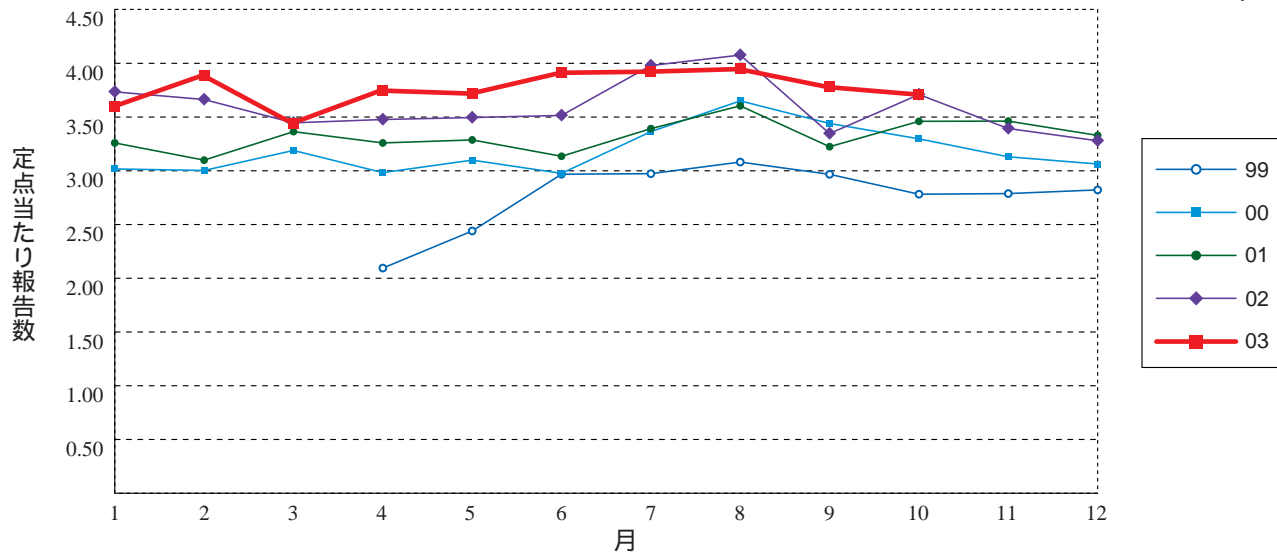


淋菌感染症 (女性)



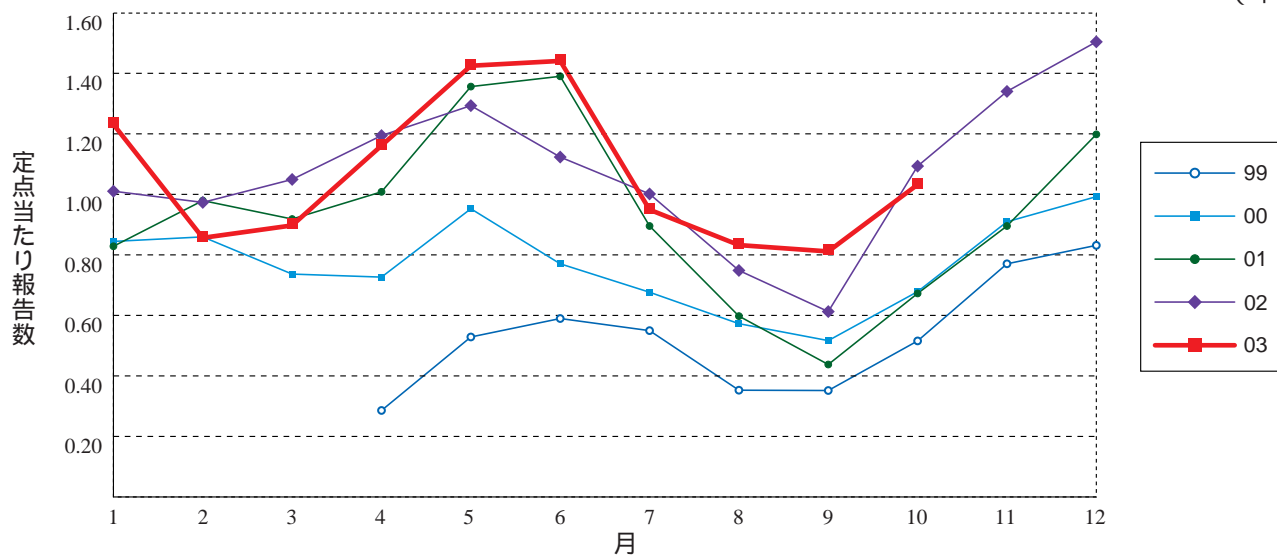
メチシリン耐性黄色ブドウ球菌感染症

(年)



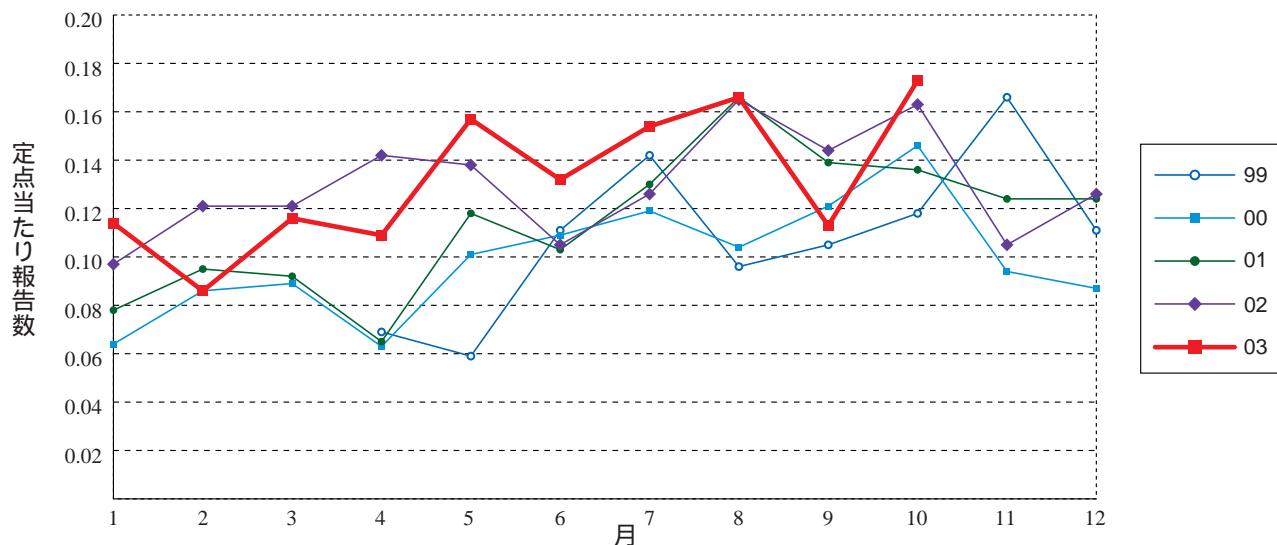
ペニシリン耐性肺炎球菌感染症

(年)



薬剤耐性緑膿菌感染症

(年)





10月のデータ 注)11月13日集計分

報告数・定点当り報告数, 疾病・都道府県・性別(総数)

平成15年10月

| | 性器クラミジア感染症 | | 性器ヘルペスウイルス感染症 | | 尖形コンジローム | | 淋菌感染症 | | メチシリン耐性黄色ブドウ球菌感染症 | | ペニシリン耐性肺炎球菌感染症 | | 薬剤耐性緑膿菌感染症 | |
|------|------------|------|---------------|------|----------|------|-------|------|-------------------|-------|----------------|------|------------|------|
| | 報告数 | 定点当り | 報告数 | 定点当り | 報告数 | 定点当り | 報告数 | 定点当り | 報告数 | 定点当り | 報告数 | 定点当り | 報告数 | 定点当り |
| 総数 | 3736 | 4.05 | 844 | 0.92 | 566 | 0.61 | 1857 | 2.01 | 1741 | 3.71 | 487 | 1.04 | 81 | 0.17 |
| 北海道 | 221 | 5.14 | 65 | 1.51 | 34 | 0.79 | 128 | 2.98 | 42 | 1.83 | 3 | 0.13 | - | - |
| 青森県 | 53 | 4.82 | 9 | 0.82 | 7 | 0.64 | 22 | 2.00 | 6 | 1.00 | - | - | - | - |
| 岩手県 | 42 | 3.23 | 10 | 0.77 | 15 | 1.15 | 31 | 2.38 | 86 | 4.30 | 42 | 2.10 | 33 | 1.65 |
| 宮城県 | 99 | 5.50 | 30 | 1.67 | 35 | 1.94 | 50 | 2.78 | 33 | 2.75 | 35 | 2.92 | 3 | 0.25 |
| 秋田県 | 64 | 4.57 | 1 | 0.07 | 8 | 0.57 | 27 | 1.93 | 21 | 3.50 | 17 | 2.83 | - | - |
| 山形県 | 44 | 4.40 | 3 | 0.30 | 5 | 0.50 | 21 | 2.10 | 34 | 3.40 | 9 | 0.90 | - | - |
| 福島県 | 58 | 3.63 | 8 | 0.50 | 12 | 0.75 | 60 | 3.75 | 6 | 0.86 | 15 | 2.14 | - | - |
| 茨城県 | 106 | 5.05 | 7 | 0.33 | 7 | 0.33 | 38 | 1.81 | 18 | 1.64 | - | - | - | - |
| 栃木県 | 65 | 4.06 | 19 | 1.19 | 20 | 1.25 | 48 | 3.00 | 52 | 7.43 | 6 | 0.86 | - | - |
| 群馬県 | 178 | 7.12 | 12 | 0.48 | 18 | 0.72 | 26 | 1.04 | 26 | 2.60 | 7 | 0.70 | 1 | 0.10 |
| 埼玉県 | 201 | 3.94 | 44 | 0.86 | 25 | 0.49 | 63 | 1.24 | 34 | 3.78 | 5 | 0.56 | 7 | 0.78 |
| 千葉県 | 92 | 2.49 | 20 | 0.54 | 21 | 0.57 | 43 | 1.16 | 35 | 3.89 | 36 | 4.00 | - | - |
| 東京都 | 220 | 5.37 | 62 | 1.51 | 57 | 1.39 | 114 | 2.78 | 179 | 7.16 | 42 | 1.68 | 2 | 0.08 |
| 神奈川県 | 140 | 2.33 | 40 | 0.67 | 20 | 0.33 | 53 | 0.88 | 27 | 2.45 | 30 | 2.73 | - | - |
| 新潟県 | 30 | 1.50 | 13 | 0.65 | 8 | 0.40 | 29 | 1.45 | 62 | 4.77 | 13 | 1.00 | - | - |
| 富山県 | 18 | 2.57 | 6 | 0.86 | 5 | 0.71 | 20 | 2.86 | 63 | 12.60 | 37 | 7.40 | 3 | 0.60 |
| 石川県 | 18 | 1.80 | 6 | 0.60 | 2 | 0.20 | 21 | 2.10 | 10 | 2.00 | 7 | 1.40 | 1 | 0.20 |
| 福井県 | 10 | 2.00 | 4 | 0.80 | 3 | 0.60 | 8 | 1.60 | 27 | 3.38 | 10 | 1.25 | 2 | 0.25 |
| 山梨県 | 13 | 2.17 | 3 | 0.50 | - | - | 6 | 1.00 | 15 | 1.50 | 13 | 1.30 | 2 | 0.20 |
| 長野県 | 68 | 4.25 | 8 | 0.50 | 4 | 0.25 | 15 | 0.94 | 33 | 3.00 | 6 | 0.55 | - | - |
| 岐阜県 | 26 | 1.73 | 10 | 0.67 | 1 | 0.07 | 27 | 1.80 | 16 | 3.20 | - | - | - | - |
| 静岡県 | 92 | 3.07 | 18 | 0.60 | 14 | 0.47 | 21 | 0.70 | 40 | 4.00 | 11 | 1.10 | - | - |
| 愛知県 | 180 | 3.53 | 41 | 0.80 | 28 | 0.55 | 128 | 2.51 | 73 | 5.21 | - | - | 1 | 0.07 |
| 三重県 | 22 | 1.47 | 10 | 0.67 | 2 | 0.13 | 17 | 1.13 | 48 | 5.33 | 1 | 0.11 | - | - |
| 滋賀県 | 12 | 1.33 | - | - | 2 | 0.22 | 5 | 0.56 | 43 | 6.14 | - | - | - | - |
| 京都府 | 154 | 6.70 | 14 | 0.61 | 3 | 0.13 | 15 | 0.65 | 12 | 2.00 | - | - | - | - |
| 大阪府 | 426 | 7.10 | 143 | 2.38 | 85 | 1.42 | 256 | 4.27 | 42 | 3.00 | 5 | 0.36 | - | - |
| 兵庫県 | 99 | 2.15 | 24 | 0.52 | 8 | 0.17 | 63 | 1.37 | 14 | 1.08 | 1 | 0.08 | 1 | 0.08 |
| 奈良県 | 27 | 3.00 | 2 | 0.22 | 3 | 0.33 | 20 | 2.22 | 23 | 3.83 | 7 | 1.17 | - | - |
| 和歌山県 | 16 | 2.00 | 4 | 0.50 | 6 | 0.75 | 7 | 0.88 | 42 | 3.82 | 8 | 0.73 | 1 | 0.09 |
| 鳥取県 | 13 | 2.60 | - | - | - | - | 8 | 1.60 | 22 | 4.40 | - | - | 2 | 0.40 |
| 島根県 | 14 | 2.33 | - | - | 2 | 0.33 | 13 | 2.17 | 53 | 6.63 | 18 | 2.25 | - | - |
| 岡山県 | 96 | 5.65 | 15 | 0.88 | 13 | 0.76 | 49 | 2.88 | 14 | 2.80 | - | - | 2 | 0.40 |
| 広島県 | 66 | 2.44 | 14 | 0.52 | 7 | 0.26 | 15 | 0.56 | 84 | 4.00 | 23 | 1.10 | 12 | 0.57 |
| 山口県 | 42 | 3.50 | 8 | 0.67 | 4 | 0.33 | 26 | 2.17 | 88 | 11.00 | 11 | 1.38 | 1 | 0.13 |
| 徳島県 | 21 | 3.50 | 6 | 1.00 | 2 | 0.33 | - | - | 13 | 1.86 | - | - | 1 | 0.14 |
| 香川県 | 35 | 3.89 | 8 | 0.89 | 3 | 0.33 | 19 | 2.11 | 23 | 4.60 | 3 | 0.60 | 1 | 0.20 |
| 愛媛県 | 24 | 2.18 | 6 | 0.55 | 4 | 0.36 | 19 | 1.73 | 25 | 4.17 | - | - | - | - |
| 高知県 | 6 | 1.00 | 4 | 0.67 | - | - | 8 | 1.33 | 55 | 6.88 | 27 | 3.38 | - | - |
| 福岡県 | 266 | 7.19 | 60 | 1.62 | 46 | 1.24 | 163 | 4.41 | 20 | 1.25 | 5 | 0.31 | - | - |
| 佐賀県 | 24 | 3.43 | 2 | 0.29 | - | - | 13 | 1.86 | 29 | 4.83 | 8 | 1.33 | 1 | 0.17 |
| 長崎県 | 18 | 1.80 | 18 | 1.80 | 4 | 0.40 | 14 | 1.40 | 5 | 0.50 | - | - | - | - |
| 熊本県 | 95 | 6.79 | 20 | 1.43 | 6 | 0.43 | 34 | 2.43 | 50 | 3.33 | 1 | 0.07 | 2 | 0.13 |
| 大分県 | 10 | 1.00 | 13 | 1.30 | 2 | 0.20 | 8 | 0.80 | 31 | 3.10 | 15 | 1.50 | - | - |
| 宮崎県 | 41 | 3.73 | 5 | 0.45 | 2 | 0.18 | 26 | 2.36 | 28 | 4.00 | 4 | 0.57 | 1 | 0.14 |
| 鹿児島県 | 100 | 6.25 | 25 | 1.56 | 10 | 0.63 | 46 | 2.88 | 21 | 1.75 | 2 | 0.17 | 1 | 0.08 |
| 沖縄県 | 71 | 5.92 | 4 | 0.33 | 3 | 0.25 | 14 | 1.17 | 18 | 2.57 | 4 | 0.57 | - | - |

報告数・定点当り報告数, 疾病・都道府県・性別(男)

平成15年10月

| | 性器クラミジア感染症 | | 性器ヘルペスウイルス感染症 | | 尖形コンジローム | | 淋菌感染症 | | メチシリン耐性黄色ブドウ球菌感染症 | | ペニシリン耐性肺炎球菌感染症 | | 薬剤耐性緑膿菌感染症 | |
|------|------------|------|---------------|------|----------|------|-------|------|-------------------|------|----------------|------|------------|------|
| | 報告数 | 定点当り | 報告数 | 定点当り | 報告数 | 定点当り | 報告数 | 定点当り | 報告数 | 定点当り | 報告数 | 定点当り | 報告数 | 定点当り |
| 総数 | 1584 | 1.72 | 317 | 0.34 | 308 | 0.33 | 1480 | 1.61 | 1103 | 2.35 | 272 | 0.58 | 60 | 0.13 |
| 北海道 | 64 | 1.49 | 6 | 0.14 | 18 | 0.42 | 58 | 1.35 | 28 | 1.22 | 3 | 0.13 | - | - |
| 青森県 | 17 | 1.55 | 5 | 0.45 | 2 | 0.18 | 15 | 1.36 | 6 | 1.00 | - | - | - | - |
| 岩手県 | 24 | 1.85 | 2 | 0.15 | 11 | 0.85 | 24 | 1.85 | 64 | 3.20 | 25 | 1.25 | 25 | 1.25 |
| 宮城県 | 34 | 1.89 | 6 | 0.33 | 19 | 1.06 | 36 | 2.00 | 23 | 1.92 | 23 | 1.92 | 1 | 0.08 |
| 秋田県 | 37 | 2.64 | 1 | 0.07 | 6 | 0.43 | 21 | 1.50 | 9 | 1.50 | 10 | 1.67 | - | - |
| 山形県 | 24 | 2.40 | - | - | 3 | 0.30 | 17 | 1.70 | 21 | 2.10 | 6 | 0.60 | - | - |
| 福島県 | 24 | 1.50 | 2 | 0.13 | 2 | 0.13 | 53 | 3.31 | - | - | 6 | 0.86 | - | - |
| 茨城県 | 56 | 2.67 | 3 | 0.14 | 6 | 0.29 | 35 | 1.67 | 10 | 0.91 | - | - | - | - |
| 栃木県 | 48 | 3.00 | 14 | 0.88 | 18 | 1.13 | 44 | 2.75 | 33 | 4.71 | 5 | 0.71 | - | - |
| 群馬県 | 82 | 3.28 | 2 | 0.08 | 9 | 0.36 | 20 | 0.80 | 19 | 1.90 | 3 | 0.30 | 1 | 0.10 |
| 埼玉県 | 60 | 1.18 | 13 | 0.25 | 6 | 0.12 | 43 | 0.84 | 24 | 2.67 | 3 | 0.33 | 6 | 0.67 |
| 千葉県 | 33 | 0.89 | 10 | 0.27 | 15 | 0.41 | 37 | 1.00 | 22 | 2.44 | 18 | 2.00 | - | - |
| 東京都 | 118 | 2.88 | 31 | 0.76 | 37 | 0.90 | 89 | 2.17 | 116 | 4.64 | 24 | 0.96 | 2 | 0.08 |
| 神奈川県 | 68 | 1.13 | 19 | 0.32 | 11 | 0.18 | 49 | 0.82 | 19 | 1.73 | 18 | 1.64 | - | - |
| 新潟県 | 19 | 0.95 | 10 | 0.50 | 5 | 0.25 | 27 | 1.35 | 42 | 3.23 | 5 | 0.38 | - | - |
| 富山県 | 12 | 1.71 | 3 | 0.43 | 2 | 0.29 | 20 | 2.86 | 44 | 8.80 | 18 | 3.60 | 2 | 0.40 |
| 石川県 | 13 | 1.30 | 3 | 0.30 | 2 | 0.20 | 19 | 1.90 | 5 | 1.00 | 3 | 0.60 | 1 | 0.20 |
| 福井県 | 5 | 1.00 | 4 | 0.80 | 3 | 0.60 | 8 | 1.60 | 17 | 2.13 | 5 | 0.63 | 1 | 0.13 |
| 山梨県 | 1 | 0.17 | - | - | - | - | 6 | 1.00 | 7 | 0.70 | 6 | 0.60 | - | - |
| 長野県 | 27 | 1.69 | 2 | 0.13 | - | - | 14 | 0.88 | 26 | 2.36 | 1 | 0.09 | - | - |
| 岐阜県 | 12 | 0.80 | 7 | 0.47 | 1 | 0.07 | 26 | 1.73 | 4 | 0.80 | - | - | - | - |
| 静岡県 | 20 | 0.67 | - | - | 8 | 0.27 | 15 | 0.50 | 26 | 2.60 | 8 | 0.80 | - | - |
| 愛知県 | 111 | 2.18 | 27 | 0.53 | 21 | 0.41 | 118 | 2.31 | 47 | 3.36 | - | - | - | - |
| 三重県 | 9 | 0.60 | 4 | 0.27 | - | - | 15 | 1.00 | 28 | 3.11 | - | - | - | - |
| 滋賀県 | 4 | 0.44 | - | - | 1 | 0.11 | 5 | 0.56 | 28 | 4.00 | - | - | - | - |
| 京都府 | 12 | 0.52 | 2 | 0.09 | 2 | 0.09 | 10 | 0.43 | 9 | 1.50 | - | - | - | - |
| 大阪府 | 162 | 2.70 | 73 | 1.22 | 41 | 0.68 | 189 | 3.15 | 27 | 1.93 | 4 | 0.29 | - | - |
| 兵庫県 | 63 | 1.37 | 10 | 0.22 | 6 | 0.13 | 55 | 1.20 | 8 | 0.62 | 1 | 0.08 | - | - |
| 奈良県 | 22 | 2.44 | 2 | 0.22 | 3 | 0.33 | 20 | 2.22 | 14 | 2.33 | 4 | 0.67 | - | - |
| 和歌山県 | 8 | 1.00 | 1 | 0.13 | 3 | 0.38 | 7 | 0.88 | 24 | 2.18 | 4 | 0.36 | 1 | 0.09 |
| 鳥取県 | 4 | 0.80 | - | - | - | - | 7 | 1.40 | 13 | 2.60 | - | - | 2 | 0.40 |
| 島根県 | 9 | 1.50 | - | - | 2 | 0.33 | 13 | 2.17 | 36 | 4.50 | 9 | 1.13 | - | - |
| 岡山県 | 30 | 1.76 | 1 | 0.06 | 9 | 0.53 | 34 | 2.00 | 8 | 1.60 | - | - | 2 | 0.40 |
| 広島県 | 18 | 0.67 | 4 | 0.15 | 3 | 0.11 | 10 | 0.37 | 48 | 2.29 | 14 | 0.67 | 9 | 0.43 |
| 山口県 | 14 | 1.17 | 2 | 0.17 | 2 | 0.17 | 20 | 1.67 | 53 | 6.63 | 7 | 0.88 | - | - |
| 徳島県 | 19 | 3.17 | 4 | 0.67 | 2 | 0.33 | - | - | 7 | 1.00 | - | - | 1 | 0.14 |
| 香川県 | 11 | 1.22 | 3 | 0.33 | 2 | 0.22 | 17 | 1.89 | 17 | 3.40 | 2 | 0.40 | 1 | 0.20 |
| 愛媛県 | 6 | 0.55 | 2 | 0.18 | 4 | 0.36 | 19 | 1.73 | 17 | 2.83 | - | - | - | - |
| 高知県 | 3 | 0.50 | - | - | - | - | 5 | 0.83 | 31 | 3.88 | 14 | 1.75 | - | - |
| 福岡県 | 139 | 3.76 | 13 | 0.35 | 17 | 0.46 | 144 | 3.89 | 12 | 0.75 | 3 | 0.19 | - | - |
| 佐賀県 | 13 | 1.86 | - | - | - | - | 13 | 1.86 | 22 | 3.67 | 6 | 1.00 | 1 | 0.17 |
| 長崎県 | 7 | 0.70 | 6 | 0.60 | 1 | 0.10 | 11 | 1.10 | 3 | 0.30 | - | - | - | - |
| 熊本県 | 25 | 1.79 | 5 | 0.36 | 2 | 0.14 | 23 | 1.64 | 31 | 2.07 | 1 | 0.07 | 2 | 0.13 |
| 大分県 | 3 | 0.30 | 2 | 0.20 | 1 | 0.10 | 4 | 0.40 | 15 | 1.50 | 8 | 0.80 | - | - |
| 宮崎県 | 22 | 2.00 | 2 | 0.18 | 1 | 0.09 | 22 | 2.00 | 15 | 2.14 | 2 | 0.29 | 1 | 0.14 |
| 鹿児島県 | 59 | 3.69 | 9 | 0.56 | 1 | 0.06 | 32 | 2.00 | 15 | 1.25 | 1 | 0.08 | 1 | 0.08 |
| 沖縄県 | 13 | 1.08 | 2 | 0.17 | - | - | 11 | 0.92 | 10 | 1.43 | 2 | 0.29 | - | - |

報告数・定点当り報告数, 疾病・都道府県・性別(女)

平成15年10月

| | 性器クラミジア感染症 | | 性器ヘルペスウイルス感染症 | | 尖形コンジローム | | 淋菌感染症 | | メチシリン耐性黄色ブドウ球菌感染症 | | ペニシリン耐性肺炎球菌感染症 | | 薬剤耐性緑膿菌感染症 | |
|------|------------|------|---------------|------|----------|------|-------|------|-------------------|------|----------------|------|------------|------|
| | 報告数 | 定点当り | 報告数 | 定点当り | 報告数 | 定点当り | 報告数 | 定点当り | 報告数 | 定点当り | 報告数 | 定点当り | 報告数 | 定点当り |
| 総数 | 2152 | 2.33 | 527 | 0.57 | 258 | 0.28 | 377 | 0.41 | 638 | 1.36 | 215 | 0.46 | 21 | 0.04 |
| 北海道 | 157 | 3.65 | 59 | 1.37 | 16 | 0.37 | 70 | 1.63 | 14 | 0.61 | - | - | - | - |
| 青森県 | 36 | 3.27 | 4 | 0.36 | 5 | 0.45 | 7 | 0.64 | - | - | - | - | - | - |
| 岩手県 | 18 | 1.38 | 8 | 0.62 | 4 | 0.31 | 7 | 0.54 | 22 | 1.10 | 17 | 0.85 | 8 | 0.40 |
| 宮城県 | 65 | 3.61 | 24 | 1.33 | 16 | 0.89 | 14 | 0.78 | 10 | 0.83 | 12 | 1.00 | 2 | 0.17 |
| 秋田県 | 27 | 1.93 | - | - | 2 | 0.14 | 6 | 0.43 | 12 | 2.00 | 7 | 1.17 | - | - |
| 山形県 | 20 | 2.00 | 3 | 0.30 | 2 | 0.20 | 4 | 0.40 | 13 | 1.30 | 3 | 0.30 | - | - |
| 福島県 | 34 | 2.13 | 6 | 0.38 | 10 | 0.63 | 7 | 0.44 | 6 | 0.86 | 9 | 1.29 | - | - |
| 茨城県 | 50 | 2.38 | 4 | 0.19 | 1 | 0.05 | 3 | 0.14 | 8 | 0.73 | - | - | - | - |
| 栃木県 | 17 | 1.06 | 5 | 0.31 | 2 | 0.13 | 4 | 0.25 | 19 | 2.71 | 1 | 0.14 | - | - |
| 群馬県 | 96 | 3.84 | 10 | 0.40 | 9 | 0.36 | 6 | 0.24 | 7 | 0.70 | 4 | 0.40 | - | - |
| 埼玉県 | 141 | 2.76 | 31 | 0.61 | 19 | 0.37 | 20 | 0.39 | 10 | 1.11 | 2 | 0.22 | 1 | 0.11 |
| 千葉県 | 59 | 1.59 | 10 | 0.27 | 6 | 0.16 | 6 | 0.16 | 13 | 1.44 | 18 | 2.00 | - | - |
| 東京都 | 102 | 2.49 | 31 | 0.76 | 20 | 0.49 | 25 | 0.61 | 63 | 2.52 | 18 | 0.72 | - | - |
| 神奈川県 | 72 | 1.20 | 21 | 0.35 | 9 | 0.15 | 4 | 0.07 | 8 | 0.73 | 12 | 1.09 | - | - |
| 新潟県 | 11 | 0.55 | 3 | 0.15 | 3 | 0.15 | 2 | 0.10 | 20 | 1.54 | 8 | 0.62 | - | - |
| 富山県 | 6 | 0.86 | 3 | 0.43 | 3 | 0.43 | - | - | 19 | 3.80 | 19 | 3.80 | 1 | 0.20 |
| 石川県 | 5 | 0.50 | 3 | 0.30 | - | - | 2 | 0.20 | 5 | 1.00 | 4 | 0.80 | - | - |
| 福井県 | 5 | 1.00 | - | - | - | - | - | - | 10 | 1.25 | 5 | 0.63 | 1 | 0.13 |
| 山梨県 | 12 | 2.00 | 3 | 0.50 | - | - | - | - | 8 | 0.80 | 7 | 0.70 | 2 | 0.20 |
| 長野県 | 41 | 2.56 | 6 | 0.38 | 4 | 0.25 | 1 | 0.06 | 7 | 0.64 | 5 | 0.45 | - | - |
| 岐阜県 | 14 | 0.93 | 3 | 0.20 | - | - | 1 | 0.07 | 12 | 2.40 | - | - | - | - |
| 静岡県 | 72 | 2.40 | 18 | 0.60 | 6 | 0.20 | 6 | 0.20 | 14 | 1.40 | 3 | 0.30 | - | - |
| 愛知県 | 69 | 1.35 | 14 | 0.27 | 7 | 0.14 | 10 | 0.20 | 26 | 1.86 | - | - | 1 | 0.07 |
| 三重県 | 13 | 0.87 | 6 | 0.40 | 2 | 0.13 | 2 | 0.13 | 20 | 2.22 | 1 | 0.11 | - | - |
| 滋賀県 | 8 | 0.89 | - | - | 1 | 0.11 | - | - | 15 | 2.14 | - | - | - | - |
| 京都府 | 142 | 6.17 | 12 | 0.52 | 1 | 0.04 | 5 | 0.22 | 3 | 0.50 | - | - | - | - |
| 大阪府 | 264 | 4.40 | 70 | 1.17 | 44 | 0.73 | 67 | 1.12 | 15 | 1.07 | 1 | 0.07 | - | - |
| 兵庫県 | 36 | 0.78 | 14 | 0.30 | 2 | 0.04 | 8 | 0.17 | 6 | 0.46 | - | - | 1 | 0.08 |
| 奈良県 | 5 | 0.56 | - | - | - | - | - | - | 9 | 1.50 | 3 | 0.50 | - | - |
| 和歌山県 | 8 | 1.00 | 3 | 0.38 | 3 | 0.38 | - | - | 18 | 1.64 | 4 | 0.36 | - | - |
| 鳥取県 | 9 | 1.80 | - | - | - | - | 1 | 0.20 | 9 | 1.80 | - | - | - | - |
| 島根県 | 5 | 0.83 | - | - | - | - | - | - | 17 | 2.13 | 9 | 1.13 | - | - |
| 岡山県 | 66 | 3.88 | 14 | 0.82 | 4 | 0.24 | 15 | 0.88 | 6 | 1.20 | - | - | - | - |
| 広島県 | 48 | 1.78 | 10 | 0.37 | 4 | 0.15 | 5 | 0.19 | 36 | 1.71 | 9 | 0.43 | 3 | 0.14 |
| 山口県 | 28 | 2.33 | 6 | 0.50 | 2 | 0.17 | 6 | 0.50 | 35 | 4.38 | 4 | 0.50 | 1 | 0.13 |
| 徳島県 | 2 | 0.33 | 2 | 0.33 | - | - | - | - | 6 | 0.86 | - | - | - | - |
| 香川県 | 24 | 2.67 | 5 | 0.56 | 1 | 0.11 | 2 | 0.22 | 6 | 1.20 | 1 | 0.20 | - | - |
| 愛媛県 | 18 | 1.64 | 4 | 0.36 | - | - | - | - | 8 | 1.33 | - | - | - | - |
| 高知県 | 3 | 0.50 | 4 | 0.67 | - | - | 3 | 0.50 | 24 | 3.00 | 13 | 1.63 | - | - |
| 福岡県 | 127 | 3.43 | 47 | 1.27 | 29 | 0.78 | 19 | 0.51 | 8 | 0.50 | 2 | 0.13 | - | - |
| 佐賀県 | 11 | 1.57 | 2 | 0.29 | - | - | - | - | 7 | 1.17 | 2 | 0.33 | - | - |
| 長崎県 | 11 | 1.10 | 12 | 1.20 | 3 | 0.30 | 3 | 0.30 | 2 | 0.20 | - | - | - | - |
| 熊本県 | 70 | 5.00 | 15 | 1.07 | 4 | 0.29 | 11 | 0.79 | 19 | 1.27 | - | - | - | - |
| 大分県 | 7 | 0.70 | 11 | 1.10 | 1 | 0.10 | 4 | 0.40 | 16 | 1.60 | 7 | 0.70 | - | - |
| 宮崎県 | 19 | 1.73 | 3 | 0.27 | 1 | 0.09 | 4 | 0.36 | 13 | 1.86 | 2 | 0.29 | - | - |
| 鹿児島県 | 41 | 2.56 | 16 | 1.00 | 9 | 0.56 | 14 | 0.88 | 6 | 0.50 | 1 | 0.08 | - | - |
| 沖縄県 | 58 | 4.83 | 2 | 0.17 | 3 | 0.25 | 3 | 0.25 | 8 | 1.14 | 2 | 0.29 | - | - |

注)11月19日集計分

新登録患者数・都道府県別

平成15年10月

| | 結核 |
|------|------|
| | 報告数 |
| 総数 | 2665 |
| 北海道 | 86 |
| 青森県 | 34 |
| 岩手県 | 25 |
| 宮城県 | 43 |
| 秋田県 | 24 |
| 山形県 | 18 |
| 福島県 | 36 |
| 茨城県 | 62 |
| 栃木県 | 35 |
| 群馬県 | 27 |
| 埼玉県 | 125 |
| 千葉県 | 114 |
| 東京都 | 286 |
| 神奈川県 | 138 |
| 新潟県 | 36 |
| 富山県 | 18 |
| 石川県 | 20 |
| 福井県 | 15 |
| 山梨県 | 12 |
| 長野県 | 23 |
| 岐阜県 | 53 |
| 静岡県 | 77 |
| 愛知県 | 158 |
| 三重県 | 36 |
| 滋賀県 | 20 |
| 京都府 | 56 |
| 大阪府 | 336 |
| 兵庫県 | 158 |
| 奈良県 | 28 |
| 和歌山県 | 23 |
| 鳥取県 | 9 |
| 島根県 | 9 |
| 岡山県 | 39 |
| 広島県 | 26 |
| 山口県 | 25 |
| 徳島県 | 26 |
| 香川県 | 22 |
| 愛媛県 | 23 |
| 高知県 | 15 |
| 福岡県 | 132 |
| 佐賀県 | 22 |
| 長崎県 | 33 |
| 熊本県 | 36 |
| 大分県 | 28 |
| 宮崎県 | 19 |
| 鹿児島県 | 43 |
| 沖縄県 | 36 |



46週のデータ

注)表中の報告数は11月20日集計分であり、その後の報告は次週以降の累積に反映されます。
表の最後の注釈を参照して下さい。

報告数・累積報告数、疾病・都道府県別

平成15年46週

| | エボラ出血熱 | | クリミア・コンゴ出血熱 | | ペスト | | マールブルグ病 | | ラッサ熱 | | コレラ | | 細菌性赤痢 | | 腸チフス | | バラチフス | |
|------|--------|----|-------------|----|-----|----|---------|----|------|----|-----|----|-------|-----|------|----|-------|----|
| | 報告数 | 累積 | 報告数 | 累積 | 報告数 | 累積 | 報告数 | 累積 | 報告数 | 累積 | 報告数 | 累積 | 報告数 | 累積 | 報告数 | 累積 | 報告数 | 累積 |
| 総 数 | - | - | - | - | - | - | - | - | - | - | 1 | 22 | 4 | 426 | 2 | 55 | - | 31 |
| 北海道 | - | - | - | - | - | - | - | - | - | - | - | - | - | 3 | - | 2 | - | 2 |
| 青森県 | - | - | - | - | - | - | - | - | - | - | - | - | - | 7 | - | - | - | - |
| 岩手県 | - | - | - | - | - | - | - | - | - | - | - | - | - | 10 | - | - | - | - |
| 宮城県 | - | - | - | - | - | - | - | - | - | - | - | 1 | - | 2 | - | 2 | - | 1 |
| 秋田県 | - | - | - | - | - | - | - | - | - | - | - | - | - | 1 | - | - | - | - |
| 山形県 | - | - | - | - | - | - | - | - | - | - | - | - | - | 1 | - | 1 | - | - |
| 福島県 | - | - | - | - | - | - | - | - | - | - | - | - | - | 5 | - | - | - | - |
| 茨城県 | - | - | - | - | - | - | - | - | - | - | - | 1 | - | 7 | - | - | - | - |
| 栃木県 | - | - | - | - | - | - | - | - | - | - | - | - | - | 3 | - | 2 | - | - |
| 群馬県 | - | - | - | - | - | - | - | - | - | - | - | - | - | 10 | - | - | - | - |
| 埼玉県 | - | - | - | - | - | - | - | - | - | - | - | - | 1 | 17 | - | 1 | - | 1 |
| 千葉県 | - | - | - | - | - | - | - | - | - | - | - | - | - | 22 | - | 2 | - | 2 |
| 東京都 | - | - | - | - | - | - | - | - | - | - | - | 4 | - | 95 | - | 18 | - | 5 |
| 神奈川県 | - | - | - | - | - | - | - | - | - | - | - | 3 | 1 | 26 | - | - | - | 5 |
| 新潟県 | - | - | - | - | - | - | - | - | - | - | - | - | - | 9 | - | 1 | - | - |
| 富山県 | - | - | - | - | - | - | - | - | - | - | - | 1 | 1 | 2 | - | 1 | - | 3 |
| 石川県 | - | - | - | - | - | - | - | - | - | - | - | - | 1 | 6 | - | - | - | - |
| 福井県 | - | - | - | - | - | - | - | - | - | - | - | - | - | 4 | - | 1 | - | - |
| 山梨県 | - | - | - | - | - | - | - | - | - | - | - | - | - | 2 | - | - | - | - |
| 長野県 | - | - | - | - | - | - | - | - | - | - | - | - | - | 11 | - | 1 | - | 1 |
| 岐阜県 | - | - | - | - | - | - | - | - | - | - | - | - | - | 4 | - | - | - | - |
| 静岡県 | - | - | - | - | - | - | - | - | - | - | - | - | - | 12 | - | 2 | - | - |
| 愛知県 | - | - | - | - | - | - | - | - | - | - | - | 3 | - | 25 | - | 2 | - | 1 |
| 三重県 | - | - | - | - | - | - | - | - | - | - | - | - | - | 3 | - | 2 | - | - |
| 滋賀県 | - | - | - | - | - | - | - | - | - | - | - | - | 1 | 6 | - | - | - | - |
| 京都府 | - | - | - | - | - | - | - | - | - | - | - | 1 | - | 20 | - | 5 | - | - |
| 大阪府 | - | - | - | - | - | - | - | - | - | - | - | 1 | - | 28 | - | 3 | - | 5 |
| 兵庫県 | - | - | - | - | - | - | - | - | - | - | - | 2 | - | 13 | - | - | - | 3 |
| 奈良県 | - | - | - | - | - | - | - | - | - | - | - | 3 | - | 3 | - | 1 | - | - |
| 和歌山県 | - | - | - | - | - | - | - | - | - | - | - | - | - | 1 | - | - | - | - |
| 鳥取県 | - | - | - | - | - | - | - | - | - | - | - | - | - | - | - | - | - | - |
| 島根県 | - | - | - | - | - | - | - | - | - | - | - | - | - | - | - | - | - | 1 |
| 岡山県 | - | - | - | - | - | - | - | - | - | - | - | - | - | 2 | - | 1 | - | - |
| 広島県 | - | - | - | - | - | - | - | - | - | - | - | - | - | 6 | - | 1 | - | - |
| 山口県 | - | - | - | - | - | - | - | - | - | - | - | - | - | 1 | - | - | - | - |
| 徳島県 | - | - | - | - | - | - | - | - | - | - | - | - | - | 2 | - | - | - | - |
| 香川県 | - | - | - | - | - | - | - | - | - | - | - | - | - | 1 | - | - | - | - |
| 愛媛県 | - | - | - | - | - | - | - | - | - | - | - | - | - | 3 | - | - | - | - |
| 高知県 | - | - | - | - | - | - | - | - | - | - | - | - | - | 3 | - | - | - | - |
| 福岡県 | - | - | - | - | - | - | - | - | - | - | - | 1 | - | 27 | 2 | 4 | - | 1 |
| 佐賀県 | - | - | - | - | - | - | - | - | - | - | - | - | - | 1 | - | - | - | - |
| 長崎県 | - | - | - | - | - | - | - | - | - | - | - | - | - | - | - | - | - | - |
| 熊本県 | - | - | - | - | - | - | - | - | - | - | - | - | - | 4 | - | 1 | - | - |
| 大分県 | - | - | - | - | - | - | - | - | - | - | - | - | - | - | - | - | - | - |
| 宮崎県 | - | - | - | - | - | - | - | - | - | - | - | - | - | 1 | - | 1 | - | - |
| 鹿児島県 | - | - | - | - | - | - | - | - | - | - | - | 1 | - | 17 | - | - | - | - |
| 沖縄県 | - | - | - | - | - | - | - | - | - | - | - | - | - | - | - | - | - | - |

報告数・累積報告数, 疾病・都道府県別

平成15年46週

| | 急性灰白髄炎 | | ジフテリア | | 腸管出血性大腸菌感染症 | | アメーバ赤痢 | | エキノコックス症 | | 黄熱 | | オウム病 | | 回歸熱 | | ウイルス性肝炎 | |
|------|--------|----|-------|----|-------------|------|--------|-----|----------|----|-----|----|------|----|-----|----|---------|-----|
| | 報告数 | 累積 | 報告数 | 累積 | 報告数 | 累積 | 報告数 | 累積 | 報告数 | 累積 | 報告数 | 累積 | 報告数 | 累積 | 報告数 | 累積 | 報告数 | 累積 |
| 総数 | - | - | - | - | 34 | 2308 | 7 | 439 | - | 17 | - | - | - | 39 | - | - | 7 | 588 |
| 北海道 | - | - | - | - | 1 | 48 | - | 9 | - | 16 | - | - | - | 1 | - | - | - | 16 |
| 青森県 | - | - | - | - | - | 12 | - | - | - | - | - | - | - | - | - | - | - | 1 |
| 岩手県 | - | - | - | - | - | 46 | - | 3 | - | - | - | - | - | 1 | - | - | - | 12 |
| 宮城県 | - | - | - | - | - | 46 | - | 8 | - | - | - | - | - | - | - | - | - | 12 |
| 秋田県 | - | - | - | - | - | 52 | - | 1 | - | - | - | - | - | - | - | - | - | 4 |
| 山形県 | - | - | - | - | - | 22 | - | 1 | - | - | - | - | - | - | - | - | - | 3 |
| 福島県 | - | - | - | - | - | 19 | - | 5 | - | - | - | - | - | - | - | - | - | 7 |
| 茨城県 | - | - | - | - | 2 | 28 | - | 9 | - | - | - | - | - | - | - | - | - | 6 |
| 栃木県 | - | - | - | - | - | 11 | - | 4 | - | - | - | - | - | 3 | - | - | - | 7 |
| 群馬県 | - | - | - | - | 2 | 29 | - | 8 | - | - | - | - | - | - | - | - | 1 | 12 |
| 埼玉県 | - | - | - | - | - | 79 | - | 20 | - | - | - | - | - | 1 | - | - | - | 21 |
| 千葉県 | - | - | - | - | 3 | 93 | - | 19 | - | - | - | - | - | - | - | - | - | 10 |
| 東京都 | - | - | - | - | 1 | 170 | 3 | 106 | - | - | - | - | - | 2 | - | - | - | 60 |
| 神奈川県 | - | - | - | - | - | 57 | 1 | 41 | - | - | - | - | - | 4 | - | - | - | 29 |
| 新潟県 | - | - | - | - | 1 | 12 | - | 2 | - | - | - | - | - | - | - | - | - | 2 |
| 富山県 | - | - | - | - | - | 13 | - | 2 | - | - | - | - | - | - | - | - | - | 2 |
| 石川県 | - | - | - | - | 1 | 101 | - | 3 | - | - | - | - | - | - | - | - | - | 12 |
| 福井県 | - | - | - | - | - | 20 | - | 1 | - | - | - | - | - | - | - | - | - | - |
| 山梨県 | - | - | - | - | - | 12 | - | 4 | - | - | - | - | - | 1 | - | - | 1 | 5 |
| 長野県 | - | - | - | - | - | 37 | 1 | 8 | - | - | - | - | - | - | - | - | - | 10 |
| 岐阜県 | - | - | - | - | - | 60 | - | 3 | - | - | - | - | - | - | - | - | - | 6 |
| 静岡県 | - | - | - | - | - | 42 | - | 7 | - | - | - | - | - | 1 | - | - | - | 6 |
| 愛知県 | - | - | - | - | 1 | 78 | - | 34 | - | 1 | - | - | - | 2 | - | - | - | 22 |
| 三重県 | - | - | - | - | - | 16 | - | 2 | - | - | - | - | - | - | - | - | - | 1 |
| 滋賀県 | - | - | - | - | - | 8 | - | 3 | - | - | - | - | - | 1 | - | - | - | 3 |
| 京都府 | - | - | - | - | 2 | 59 | - | 7 | - | - | - | - | - | - | - | - | - | 12 |
| 大阪府 | - | - | - | - | 2 | 155 | - | 65 | - | - | - | - | - | 8 | - | - | 2 | 64 |
| 兵庫県 | - | - | - | - | 4 | 145 | - | 12 | - | - | - | - | - | 4 | - | - | 1 | 30 |
| 奈良県 | - | - | - | - | - | 13 | - | 6 | - | - | - | - | - | 1 | - | - | - | 10 |
| 和歌山県 | - | - | - | - | - | 9 | - | - | - | - | - | - | - | 1 | - | - | - | 7 |
| 鳥取県 | - | - | - | - | - | 14 | - | 1 | - | - | - | - | - | - | - | - | - | 3 |
| 島根県 | - | - | - | - | - | 8 | - | 1 | - | - | - | - | - | 1 | - | - | - | 4 |
| 岡山県 | - | - | - | - | - | 83 | - | 6 | - | - | - | - | - | - | - | - | - | 17 |
| 広島県 | - | - | - | - | 1 | 48 | - | 2 | - | - | - | - | - | 2 | - | - | - | 24 |
| 山口県 | - | - | - | - | - | 47 | - | 3 | - | - | - | - | - | 3 | - | - | 1 | 17 |
| 徳島県 | - | - | - | - | - | 17 | - | - | - | - | - | - | - | - | - | - | 1 | 8 |
| 香川県 | - | - | - | - | - | 29 | - | 2 | - | - | - | - | - | - | - | - | - | 2 |
| 愛媛県 | - | - | - | - | - | 23 | - | 2 | - | - | - | - | - | - | - | - | - | 23 |
| 高知県 | - | - | - | - | - | 1 | - | 1 | - | - | - | - | - | 1 | - | - | - | 5 |
| 福岡県 | - | - | - | - | 1 | 210 | 1 | 15 | - | - | - | - | - | - | - | - | - | 52 |
| 佐賀県 | - | - | - | - | - | 38 | - | 1 | - | - | - | - | - | - | - | - | - | 6 |
| 長崎県 | - | - | - | - | - | 27 | - | 2 | - | - | - | - | - | - | - | - | - | 5 |
| 熊本県 | - | - | - | - | - | 118 | 1 | 7 | - | - | - | - | - | - | - | - | - | 4 |
| 大分県 | - | - | - | - | 1 | 19 | - | - | - | - | - | - | - | - | - | - | - | 5 |
| 宮崎県 | - | - | - | - | 5 | 62 | - | 1 | - | - | - | - | - | 1 | - | - | - | 15 |
| 鹿児島県 | - | - | - | - | 6 | 48 | - | 1 | - | - | - | - | - | - | - | - | - | 6 |
| 沖縄県 | - | - | - | - | - | 24 | - | 1 | - | - | - | - | - | - | - | - | - | - |

報告数・累積報告数, 疾病・都道府県別

平成15年46週

| | Q 熱 | | 狂 犬 病 | | クリプト スポリジウム症 | | クロイツフェルト ・ヤコブ病 | | 劇症型溶血性 レンサ球菌感染症 | | 後天性 免疫不全症候群 | | コクシジ オイデス症 | | ジアルジア症 | | 腎症候性出血熱 | |
|------|-----|----|-------|----|-----------------|----|-------------------|-----|--------------------|----|----------------|-----|---------------|----|--------|----|---------|----|
| | 報告数 | 累積 | 報告数 | 累積 | 報告数 | 累積 | 報告数 | 累積 | 報告数 | 累積 | 報告数 | 累積 | 報告数 | 累積 | 報告数 | 累積 | 報告数 | 累積 |
| 総 数 | - | 8 | - | - | - | 8 | - | 102 | - | 48 | 21 | 797 | - | 1 | 1 | 88 | - | - |
| 北海道 | - | 2 | - | - | - | - | - | 6 | - | 3 | 1 | 11 | - | - | - | 3 | - | - |
| 青森県 | - | - | - | - | - | - | - | - | - | - | 1 | 2 | - | - | - | - | - | - |
| 岩手県 | - | - | - | - | - | - | - | 2 | - | - | - | 1 | - | - | - | - | - | - |
| 宮城県 | - | 2 | - | - | - | - | - | 3 | - | - | - | 6 | - | - | - | - | - | - |
| 秋田県 | - | - | - | - | - | - | - | 2 | - | - | - | 2 | - | - | - | - | - | - |
| 山形県 | - | - | - | - | - | - | - | 1 | - | - | - | 2 | - | - | - | 2 | - | - |
| 福島県 | - | - | - | - | - | - | - | - | - | 2 | - | 2 | - | - | - | 2 | - | - |
| 茨城県 | - | - | - | - | - | - | - | - | - | 3 | - | 24 | - | - | - | 1 | - | - |
| 栃木県 | - | - | - | - | - | - | - | 4 | - | - | 1 | 15 | - | - | - | 1 | - | - |
| 群馬県 | - | - | - | - | - | - | - | 2 | - | 1 | - | 13 | - | - | - | - | - | - |
| 埼玉県 | - | - | - | - | - | - | - | 4 | - | 1 | 1 | 26 | - | - | - | 2 | - | - |
| 千葉県 | - | - | - | - | - | - | - | 4 | - | 1 | - | 30 | - | - | - | 1 | - | - |
| 東京都 | - | 1 | - | - | - | 6 | - | 12 | - | 4 | 6 | 307 | - | - | - | 28 | - | - |
| 神奈川県 | - | - | - | - | - | - | - | 2 | - | 1 | 1 | 69 | - | - | - | 15 | - | - |
| 新潟県 | - | - | - | - | - | - | - | 4 | - | - | - | 3 | - | - | - | - | - | - |
| 富山県 | - | - | - | - | - | - | - | - | - | 1 | - | 1 | - | - | - | - | - | - |
| 石川県 | - | 1 | - | - | - | - | - | 2 | - | 1 | - | 1 | - | - | - | - | - | - |
| 福井県 | - | - | - | - | - | - | - | - | - | 1 | - | 5 | - | - | - | - | - | - |
| 山梨県 | - | - | - | - | - | - | - | 2 | - | - | 1 | 5 | - | - | - | 3 | - | - |
| 長野県 | - | - | - | - | - | - | - | - | - | 3 | - | 12 | - | - | - | - | - | - |
| 岐阜県 | - | - | - | - | - | - | - | 2 | - | - | 1 | 4 | - | - | - | 3 | - | - |
| 静岡県 | - | - | - | - | - | - | - | 6 | - | 3 | - | 23 | - | - | - | 1 | - | - |
| 愛知県 | - | - | - | - | - | - | - | 4 | - | 1 | 1 | 45 | - | - | - | 1 | - | - |
| 三重県 | - | - | - | - | - | - | - | - | - | 3 | - | 7 | - | - | - | - | - | - |
| 滋賀県 | - | - | - | - | - | - | - | 3 | - | - | - | 8 | - | - | - | - | - | - |
| 京都府 | - | - | - | - | - | - | - | 2 | - | 3 | - | 15 | - | - | - | 5 | - | - |
| 大阪府 | - | - | - | - | - | 1 | - | 7 | - | 1 | 4 | 68 | - | - | - | 7 | - | - |
| 兵庫県 | - | 2 | - | - | - | - | - | 3 | - | 3 | - | 14 | - | - | - | 1 | - | - |
| 奈良県 | - | - | - | - | - | - | - | 1 | - | - | - | 9 | - | - | - | 2 | - | - |
| 和歌山県 | - | - | - | - | - | - | - | 1 | - | 1 | 1 | 6 | - | - | - | - | - | - |
| 鳥取県 | - | - | - | - | - | - | - | - | - | - | - | 1 | - | - | - | 2 | - | - |
| 島根県 | - | - | - | - | - | - | - | 1 | - | - | - | 1 | - | - | - | - | - | - |
| 岡山県 | - | - | - | - | - | - | - | - | - | - | - | 6 | - | - | - | - | - | - |
| 広島県 | - | - | - | - | - | - | - | 3 | - | 2 | 1 | 8 | - | - | - | - | - | - |
| 山口県 | - | - | - | - | - | - | - | 2 | - | - | - | 1 | - | - | - | - | - | - |
| 徳島県 | - | - | - | - | - | - | - | 2 | - | - | - | 3 | - | - | - | - | - | - |
| 香川県 | - | - | - | - | - | - | - | 2 | - | 1 | - | - | - | - | - | - | - | - |
| 愛媛県 | - | - | - | - | - | - | - | 2 | - | - | - | 9 | - | - | - | 1 | - | - |
| 高知県 | - | - | - | - | - | - | - | 4 | - | 1 | - | 2 | - | - | - | - | - | - |
| 福岡県 | - | - | - | - | - | - | - | 4 | - | 1 | - | 9 | - | - | - | 2 | - | - |
| 佐賀県 | - | - | - | - | - | - | - | - | - | 1 | 1 | 1 | - | 1 | - | - | - | - |
| 長崎県 | - | - | - | - | - | 1 | - | 1 | - | 1 | - | 2 | - | - | - | 2 | - | - |
| 熊本県 | - | - | - | - | - | - | - | 1 | - | 2 | - | 2 | - | - | 1 | 1 | - | - |
| 大分県 | - | - | - | - | - | - | - | - | - | - | - | 2 | - | - | - | - | - | - |
| 宮崎県 | - | - | - | - | - | - | - | - | - | - | - | 1 | - | - | - | 1 | - | - |
| 鹿児島県 | - | - | - | - | - | - | - | 1 | - | 1 | - | 5 | - | - | - | - | - | - |
| 沖縄県 | - | - | - | - | - | - | - | - | - | 1 | - | 8 | - | - | - | 1 | - | - |

報告数・累積報告数, 疾病・都道府県別

平成15年46週

| | 髄膜炎菌性髄膜炎 | | 先天性風しん症候群 | | 炭疽 | | つつが虫病 | | デング熱 | | 日本紅斑熱 | | 日本脳炎 | | 梅毒 | | 破傷風 | |
|------|----------|----|-----------|----|-----|----|-------|-----|------|----|-------|----|------|----|-----|-----|-----|----|
| | 報告数 | 累積 | 報告数 | 累積 | 報告数 | 累積 | 報告数 | 累積 | 報告数 | 累積 | 報告数 | 累積 | 報告数 | 累積 | 報告数 | 累積 | 報告数 | 累積 |
| 総数 | - | 16 | - | 1 | - | - | 4 | 180 | 1 | 30 | - | 49 | - | 1 | 1 | 414 | - | 64 |
| 北海道 | - | - | - | - | - | - | - | - | - | - | - | - | - | - | - | 5 | - | 3 |
| 青森県 | - | - | - | - | - | - | - | 8 | - | - | - | - | - | - | - | 1 | - | - |
| 岩手県 | - | - | - | - | - | - | - | 6 | - | - | - | - | - | - | - | 4 | - | - |
| 宮城県 | - | - | - | - | - | - | - | 4 | - | - | - | - | - | - | - | 7 | - | - |
| 秋田県 | - | - | - | - | - | - | - | 28 | - | 1 | - | - | - | - | - | 1 | - | - |
| 山形県 | - | - | - | - | - | - | 1 | 9 | - | - | - | - | - | - | - | 1 | - | - |
| 福島県 | - | - | - | - | - | - | - | 27 | - | - | - | - | - | - | - | 9 | - | 1 |
| 茨城県 | - | - | - | - | - | - | - | 1 | - | - | - | - | - | - | - | 6 | - | - |
| 栃木県 | - | 1 | - | - | - | - | - | 1 | - | 1 | - | - | - | - | - | 8 | - | 1 |
| 群馬県 | - | - | - | - | - | - | - | 4 | - | 1 | - | - | - | - | - | 4 | - | 4 |
| 埼玉県 | - | - | - | - | - | - | - | - | - | - | - | - | - | - | - | 9 | - | 4 |
| 千葉県 | - | - | - | - | - | - | - | 8 | - | 1 | - | - | - | - | - | 7 | - | 2 |
| 東京都 | - | 4 | - | - | - | - | - | 1 | - | 13 | - | - | - | - | - | 57 | - | 3 |
| 神奈川県 | - | 5 | - | - | - | - | - | 4 | - | 2 | - | - | - | - | - | 10 | - | 2 |
| 新潟県 | - | - | - | - | - | - | - | 18 | - | - | - | - | - | - | - | 4 | - | 4 |
| 富山県 | - | - | - | - | - | - | - | 1 | - | - | - | - | - | - | - | - | - | 2 |
| 石川県 | - | - | - | - | - | - | - | 1 | - | - | - | - | - | - | - | 5 | - | - |
| 福井県 | - | - | - | - | - | - | - | - | - | - | - | - | - | - | - | 2 | - | - |
| 山梨県 | - | - | - | - | - | - | - | - | - | - | - | - | - | - | - | 1 | - | 3 |
| 長野県 | - | - | - | - | - | - | - | 6 | 1 | 1 | - | - | - | - | - | 2 | - | 1 |
| 岐阜県 | - | - | - | - | - | - | - | 7 | - | 1 | - | - | - | - | - | 3 | - | - |
| 静岡県 | - | - | - | - | - | - | - | 2 | - | 2 | - | - | - | - | - | 8 | - | 1 |
| 愛知県 | - | - | - | - | - | - | - | - | - | 1 | - | - | - | - | - | 16 | - | 3 |
| 三重県 | - | - | - | - | - | - | - | 1 | - | - | - | - | - | - | - | 4 | - | - |
| 滋賀県 | - | - | - | - | - | - | - | 1 | - | - | - | - | - | - | - | 2 | - | 1 |
| 京都府 | - | 1 | - | - | - | - | - | - | - | 1 | - | - | - | - | - | 22 | - | 1 |
| 大阪府 | - | 2 | - | - | - | - | - | 1 | - | 2 | - | - | - | - | - | 65 | - | 1 |
| 兵庫県 | - | - | - | - | - | - | 1 | 3 | - | 1 | - | 3 | - | - | - | 17 | - | - |
| 奈良県 | - | - | - | - | - | - | - | - | - | 1 | - | - | - | - | - | 3 | - | 2 |
| 和歌山県 | - | - | - | - | - | - | - | - | - | 1 | - | - | - | - | - | 1 | - | - |
| 鳥取県 | - | 1 | - | - | - | - | - | - | - | - | - | - | - | - | - | - | - | 1 |
| 島根県 | - | - | - | - | - | - | - | 1 | - | - | - | 12 | - | - | - | 1 | - | 2 |
| 岡山県 | - | - | - | - | - | - | - | 1 | - | - | - | - | - | - | - | 8 | - | 1 |
| 広島県 | - | - | - | 1 | - | - | - | 2 | - | - | - | - | - | - | - | 9 | - | 3 |
| 山口県 | - | - | - | - | - | - | - | - | - | - | - | - | - | - | - | 5 | - | 2 |
| 徳島県 | - | - | - | - | - | - | - | 1 | - | - | - | 4 | - | - | - | 5 | - | 2 |
| 香川県 | - | - | - | - | - | - | - | - | - | - | - | - | - | - | - | 16 | - | - |
| 愛媛県 | - | - | - | - | - | - | - | - | - | - | - | 2 | - | - | - | 3 | - | 2 |
| 高知県 | - | - | - | - | - | - | - | 3 | - | - | - | 13 | - | - | - | 9 | - | 1 |
| 福岡県 | - | 1 | - | - | - | - | - | 1 | - | - | - | - | 1 | - | - | 19 | - | 4 |
| 佐賀県 | - | - | - | - | - | - | - | - | - | - | - | - | - | - | - | 4 | - | - |
| 長崎県 | - | - | - | - | - | - | - | 5 | - | - | - | - | - | - | - | 5 | - | 1 |
| 熊本県 | - | - | - | - | - | - | - | 1 | - | - | - | - | - | - | - | 17 | - | 2 |
| 大分県 | - | - | - | - | - | - | - | 3 | - | - | - | - | - | - | 1 | 9 | - | - |
| 宮崎県 | - | 1 | - | - | - | - | - | 1 | 7 | - | - | 2 | - | - | - | 3 | - | - |
| 鹿児島県 | - | - | - | - | - | - | 1 | 13 | - | - | - | 13 | - | - | - | 13 | - | 3 |
| 沖縄県 | - | - | - | - | - | - | - | - | - | - | - | - | - | - | - | 4 | - | 1 |

報告数・累積報告数, 疾病・都道府県別

平成15年46週

| | バンコマイシン 耐性腸球菌感染症 | | ハンタウイルス 肺症候群 | | Bウイルス病 | | ブルセラ症 | | 発しんチフス | | マラリア | | ライム病 | | レジオネラ症 | |
|------|---------------------|----|-----------------|----|--------|----|-------|----|--------|----|------|----|------|----|--------|-----|
| | 報告数 | 累積 | 報告数 | 累積 | 報告数 | 累積 | 報告数 | 累積 | 報告数 | 累積 | 報告数 | 累積 | 報告数 | 累積 | 報告数 | 累積 |
| 総 数 | 1 | 53 | - | - | - | - | - | - | - | - | 1 | 69 | - | 5 | - | 129 |
| 北海道 | - | 12 | - | - | - | - | - | - | - | - | - | 2 | - | 3 | - | 1 |
| 青森県 | - | - | - | - | - | - | - | - | - | - | - | - | - | - | - | - |
| 岩手県 | - | - | - | - | - | - | - | - | - | - | - | - | - | - | - | - |
| 宮城県 | - | - | - | - | - | - | - | - | - | - | 1 | - | - | - | - | 4 |
| 秋田県 | - | 1 | - | - | - | - | - | - | - | - | - | - | - | - | - | 1 |
| 山形県 | - | - | - | - | - | - | - | - | - | - | - | - | - | - | - | 5 |
| 福島県 | - | - | - | - | - | - | - | - | - | - | - | - | - | - | - | 1 |
| 茨城県 | - | 2 | - | - | - | - | - | - | - | - | 1 | - | - | - | - | 2 |
| 栃木県 | - | 1 | - | - | - | - | - | - | - | - | 2 | - | - | - | - | 2 |
| 群馬県 | - | 1 | - | - | - | - | - | - | - | - | - | - | - | - | - | 2 |
| 埼玉県 | - | 4 | - | - | - | - | - | - | - | - | 3 | - | - | - | - | 5 |
| 千葉県 | - | 1 | - | - | - | - | - | - | - | - | - | - | - | - | - | 1 |
| 東京都 | - | 3 | - | - | - | - | - | - | - | - | 29 | - | - | - | - | 16 |
| 神奈川県 | 1 | 5 | - | - | - | - | - | - | - | 1 | 12 | - | 1 | - | - | 6 |
| 新潟県 | - | - | - | - | - | - | - | - | - | - | - | - | - | - | - | 10 |
| 富山県 | - | - | - | - | - | - | - | - | - | - | - | - | - | - | - | 4 |
| 石川県 | - | 2 | - | - | - | - | - | - | - | - | - | - | - | - | - | 4 |
| 福井県 | - | - | - | - | - | - | - | - | - | - | - | - | - | - | - | 1 |
| 山梨県 | - | - | - | - | - | - | - | - | - | - | - | - | - | - | - | - |
| 長野県 | - | 3 | - | - | - | - | - | - | - | - | - | - | - | - | - | 2 |
| 岐阜県 | - | 1 | - | - | - | - | - | - | - | - | - | - | - | - | - | - |
| 静岡県 | - | 1 | - | - | - | - | - | - | - | - | - | - | - | - | - | 10 |
| 愛知県 | - | 1 | - | - | - | - | - | - | - | - | 2 | - | 1 | - | - | 4 |
| 三重県 | - | - | - | - | - | - | - | - | - | - | 1 | - | - | - | - | - |
| 滋賀県 | - | - | - | - | - | - | - | - | - | - | - | - | - | - | - | 1 |
| 京都府 | - | - | - | - | - | - | - | - | - | - | 2 | - | - | - | - | 3 |
| 大阪府 | - | 2 | - | - | - | - | - | - | - | - | 3 | - | - | - | - | 11 |
| 兵庫県 | - | 1 | - | - | - | - | - | - | - | - | 2 | - | - | - | - | 2 |
| 奈良県 | - | - | - | - | - | - | - | - | - | - | - | - | - | - | - | 1 |
| 和歌山県 | - | - | - | - | - | - | - | - | - | - | - | - | - | - | - | 1 |
| 鳥取県 | - | - | - | - | - | - | - | - | - | - | - | - | - | - | - | - |
| 島根県 | - | 1 | - | - | - | - | - | - | - | - | 1 | - | - | - | - | - |
| 岡山県 | - | - | - | - | - | - | - | - | - | - | - | - | - | - | - | 13 |
| 広島県 | - | 8 | - | - | - | - | - | - | - | - | - | - | - | - | - | 2 |
| 山口県 | - | 1 | - | - | - | - | - | - | - | - | - | - | - | - | - | - |
| 徳島県 | - | - | - | - | - | - | - | - | - | - | - | - | - | - | - | - |
| 香川県 | - | - | - | - | - | - | - | - | - | - | - | - | - | - | - | 1 |
| 愛媛県 | - | - | - | - | - | - | - | - | - | - | 2 | - | - | - | - | 1 |
| 高知県 | - | - | - | - | - | - | - | - | - | - | - | - | - | - | - | - |
| 福岡県 | - | - | - | - | - | - | - | - | - | - | 2 | - | - | - | - | 3 |
| 佐賀県 | - | - | - | - | - | - | - | - | - | - | - | - | - | - | - | 1 |
| 長崎県 | - | - | - | - | - | - | - | - | - | - | 1 | - | - | - | - | 2 |
| 熊本県 | - | - | - | - | - | - | - | - | - | - | 1 | - | - | - | - | 1 |
| 大分県 | - | 1 | - | - | - | - | - | - | - | - | - | - | - | - | - | 1 |
| 宮崎県 | - | - | - | - | - | - | - | - | - | - | - | - | - | - | - | 1 |
| 鹿児島県 | - | 1 | - | - | - | - | - | - | - | - | - | - | - | - | - | 3 |
| 沖縄県 | - | - | - | - | - | - | - | - | - | - | 2 | - | - | - | - | - |

報告数・累積報告数, 疾病・都道府県別

平成15年46週

| | 重症急性 呼吸器症候群 | | 痘 そ う | | E型肝炎 | | ウエストナイル熱 (ウエストナイル脳炎を含む) | | A型肝炎 | | 高病原性鳥 インフルエンザ | | サ ル 痘 | | ニバウイルス 感染症 | | ポツリヌス症 | |
|------|----------------|----|-------|----|------|----|----------------------------|----|------|----|------------------|----|-------|----|---------------|----|--------|----|
| | 報告数 | 累積 | 報告数 | 累積 | 報告数 | 累積 | 報告数 | 累積 | 報告数 | 累積 | 報告数 | 累積 | 報告数 | 累積 | 報告数 | 累積 | 報告数 | 累積 |
| 総 数 | - | - | - | - | 1 | 1 | - | - | 2 | 3 | - | - | - | - | - | - | - | - |
| 北海道 | - | - | - | - | - | - | - | - | - | - | - | - | - | - | - | - | - | |
| 青森県 | - | - | - | - | - | - | - | - | - | - | - | - | - | - | - | - | - | |
| 岩手県 | - | - | - | - | - | - | - | - | - | - | - | - | - | - | - | - | - | |
| 宮城県 | - | - | - | - | - | - | - | - | - | - | - | - | - | - | - | - | - | |
| 秋田県 | - | - | - | - | - | - | - | - | - | - | - | - | - | - | - | - | - | |
| 山形県 | - | - | - | - | - | - | - | - | - | - | - | - | - | - | - | - | - | |
| 福島県 | - | - | - | - | - | - | - | - | - | - | - | - | - | - | - | - | - | |
| 茨城県 | - | - | - | - | - | - | - | - | - | - | - | - | - | - | - | - | - | |
| 栃木県 | - | - | - | - | - | - | - | - | - | - | - | - | - | - | - | - | - | |
| 群馬県 | - | - | - | - | - | - | - | - | - | - | - | - | - | - | - | - | - | |
| 埼玉県 | - | - | - | - | - | - | - | - | - | - | - | - | - | - | - | - | - | |
| 千葉県 | - | - | - | - | - | - | - | - | - | - | - | - | - | - | - | - | - | |
| 東京都 | - | - | - | - | - | - | - | - | 1 | - | - | - | - | - | - | - | - | |
| 神奈川県 | - | - | - | - | - | - | - | - | - | - | - | - | - | - | - | - | - | |
| 新潟県 | - | - | - | - | - | - | - | - | - | - | - | - | - | - | - | - | - | |
| 富山県 | - | - | - | - | - | - | - | - | 2 | 2 | - | - | - | - | - | - | - | |
| 石川県 | - | - | - | - | - | - | - | - | - | - | - | - | - | - | - | - | - | |
| 福井県 | - | - | - | - | - | - | - | - | - | - | - | - | - | - | - | - | - | |
| 山梨県 | - | - | - | - | - | - | - | - | - | - | - | - | - | - | - | - | - | |
| 長野県 | - | - | - | - | - | - | - | - | - | - | - | - | - | - | - | - | - | |
| 岐阜県 | - | - | - | - | - | - | - | - | - | - | - | - | - | - | - | - | - | |
| 静岡県 | - | - | - | - | - | - | - | - | - | - | - | - | - | - | - | - | - | |
| 愛知県 | - | - | - | - | - | - | - | - | - | - | - | - | - | - | - | - | - | |
| 三重県 | - | - | - | - | - | - | - | - | - | - | - | - | - | - | - | - | - | |
| 滋賀県 | - | - | - | - | - | - | - | - | - | - | - | - | - | - | - | - | - | |
| 京都府 | - | - | - | - | - | - | - | - | - | - | - | - | - | - | - | - | - | |
| 大阪府 | - | - | - | - | - | - | - | - | - | - | - | - | - | - | - | - | - | |
| 兵庫県 | - | - | - | - | - | - | - | - | - | - | - | - | - | - | - | - | - | |
| 奈良県 | - | - | - | - | - | - | - | - | - | - | - | - | - | - | - | - | - | |
| 和歌山県 | - | - | - | - | - | - | - | - | - | - | - | - | - | - | - | - | - | |
| 鳥取県 | - | - | - | - | - | - | - | - | - | - | - | - | - | - | - | - | - | |
| 島根県 | - | - | - | - | - | - | - | - | - | - | - | - | - | - | - | - | - | |
| 岡山県 | - | - | - | - | - | - | - | - | - | - | - | - | - | - | - | - | - | |
| 広島県 | - | - | - | - | - | - | - | - | - | - | - | - | - | - | - | - | - | |
| 山口県 | - | - | - | - | - | - | - | - | - | - | - | - | - | - | - | - | - | |
| 徳島県 | - | - | - | - | - | - | - | - | - | - | - | - | - | - | - | - | - | |
| 香川県 | - | - | - | - | - | - | - | - | - | - | - | - | - | - | - | - | - | |
| 愛媛県 | - | - | - | - | 1 | 1 | - | - | - | - | - | - | - | - | - | - | - | |
| 高知県 | - | - | - | - | - | - | - | - | - | - | - | - | - | - | - | - | - | |
| 福岡県 | - | - | - | - | - | - | - | - | - | - | - | - | - | - | - | - | - | |
| 佐賀県 | - | - | - | - | - | - | - | - | - | - | - | - | - | - | - | - | - | |
| 長崎県 | - | - | - | - | - | - | - | - | - | - | - | - | - | - | - | - | - | |
| 熊本県 | - | - | - | - | - | - | - | - | - | - | - | - | - | - | - | - | - | |
| 大分県 | - | - | - | - | - | - | - | - | - | - | - | - | - | - | - | - | - | |
| 宮崎県 | - | - | - | - | - | - | - | - | - | - | - | - | - | - | - | - | - | |
| 鹿児島県 | - | - | - | - | - | - | - | - | - | - | - | - | - | - | - | - | - | |
| 沖縄県 | - | - | - | - | - | - | - | - | - | - | - | - | - | - | - | - | - | |

報告数・累積報告数, 疾病・都道府県別

平成15年46週

| | 野 兎 病 | | リッサウイルス 感染症 | | レプトスピラ症 | | 急性脳炎 | | バンコマイシン耐性 黄色ブドウ球菌感染症 | |
|------|-------|----|----------------|----|---------|----|------|----|-------------------------|----|
| | 報告数 | 累積 | 報告数 | 累積 | 報告数 | 累積 | 報告数 | 累積 | 報告数 | 累積 |
| 総 数 | - | - | - | - | - | - | - | - | - | - |
| 北海道 | - | - | - | - | - | - | - | - | - | - |
| 青森県 | - | - | - | - | - | - | - | - | - | - |
| 岩手県 | - | - | - | - | - | - | - | - | - | - |
| 宮城県 | - | - | - | - | - | - | - | - | - | - |
| 秋田県 | - | - | - | - | - | - | - | - | - | - |
| 山形県 | - | - | - | - | - | - | - | - | - | - |
| 福島県 | - | - | - | - | - | - | - | - | - | - |
| 茨城県 | - | - | - | - | - | - | - | - | - | - |
| 栃木県 | - | - | - | - | - | - | - | - | - | - |
| 群馬県 | - | - | - | - | - | - | - | - | - | - |
| 埼玉県 | - | - | - | - | - | - | - | - | - | - |
| 千葉県 | - | - | - | - | - | - | - | - | - | - |
| 東京都 | - | - | - | - | - | - | - | - | - | - |
| 神奈川県 | - | - | - | - | - | - | - | - | - | - |
| 新潟県 | - | - | - | - | - | - | - | - | - | - |
| 富山県 | - | - | - | - | - | - | - | - | - | - |
| 石川県 | - | - | - | - | - | - | - | - | - | - |
| 福井県 | - | - | - | - | - | - | - | - | - | - |
| 山梨県 | - | - | - | - | - | - | - | - | - | - |
| 長野県 | - | - | - | - | - | - | - | - | - | - |
| 岐阜県 | - | - | - | - | - | - | - | - | - | - |
| 静岡県 | - | - | - | - | - | - | - | - | - | - |
| 愛知県 | - | - | - | - | - | - | - | - | - | - |
| 三重県 | - | - | - | - | - | - | - | - | - | - |
| 滋賀県 | - | - | - | - | - | - | - | - | - | - |
| 京都府 | - | - | - | - | - | - | - | - | - | - |
| 大阪府 | - | - | - | - | - | - | - | - | - | - |
| 兵庫県 | - | - | - | - | - | - | - | - | - | - |
| 奈良県 | - | - | - | - | - | - | - | - | - | - |
| 和歌山県 | - | - | - | - | - | - | - | - | - | - |
| 鳥取県 | - | - | - | - | - | - | - | - | - | - |
| 島根県 | - | - | - | - | - | - | - | - | - | - |
| 岡山県 | - | - | - | - | - | - | - | - | - | - |
| 広島県 | - | - | - | - | - | - | - | - | - | - |
| 山口県 | - | - | - | - | - | - | - | - | - | - |
| 徳島県 | - | - | - | - | - | - | - | - | - | - |
| 香川県 | - | - | - | - | - | - | - | - | - | - |
| 愛媛県 | - | - | - | - | - | - | - | - | - | - |
| 高知県 | - | - | - | - | - | - | - | - | - | - |
| 福岡県 | - | - | - | - | - | - | - | - | - | - |
| 佐賀県 | - | - | - | - | - | - | - | - | - | - |
| 長崎県 | - | - | - | - | - | - | - | - | - | - |
| 熊本県 | - | - | - | - | - | - | - | - | - | - |
| 大分県 | - | - | - | - | - | - | - | - | - | - |
| 宮崎県 | - | - | - | - | - | - | - | - | - | - |
| 鹿児島県 | - | - | - | - | - | - | - | - | - | - |
| 沖縄県 | - | - | - | - | - | - | - | - | - | - |

全数把握疾患表注釈

「感染症の予防及び感染症の患者に対する医療に関する法律」の改正(施行日: 平成15年11月5日、IDWR週報2003年43号参照)により、全数把握疾患の対象疾患、分類、疾患名の記載方法が一部変更されました。

表でみる「重症急性呼吸器症候群」以降の14の疾患は新システムでの追加疾患、および変更疾患(「乳児ポツリヌス症」、「ポツリヌス症」、「定点疾患「急性脳炎」」全数疾患「急性脳炎」)です。「ウエストナイル熱(ウエストナイル脳炎を含む)」は平成14年11月に追加された疾患です。

旧システムにおける「ウイルス性肝炎」に含まれていた「E型肝炎」、「A型肝炎」が独立した疾患となり、新システムにおける「ウイルス性肝炎」はE型肝炎、A型肝炎を除く肝炎となります。ウイルス性肝炎の累積については、旧システムでの累積に新システムでの報告が加わっていきます。なお、「E型肝炎」、「A型肝炎」の累積は新システムで新たに開始しており、旧システムでの疾病詳細としての当該疾患の累積に加わるものではありません。

注)表の最後の注釈を参照して下さい。

報告数・定点当り報告数, 疾病・都道府県別

平成15年46週

| | インフルエンザ | | 咽頭結膜熱 | | A群溶血性 レンサ球菌咽頭炎 | | 感染性胃腸炎 | | 水痘 | | 手足口病 | | 伝染性紅斑 | | 突発性発しん | | 百日咳 | |
|------|---------|------|-------|------|-------------------|------|--------|-------|------|------|------|------|-------|------|--------|------|-----|------|
| | 報告数 | 定点当り | 報告数 | 定点当り | 報告数 | 定点当り | 報告数 | 定点当り | 報告数 | 定点当り | 報告数 | 定点当り | 報告数 | 定点当り | 報告数 | 定点当り | 報告数 | 定点当り |
| 総数 | 57 | 0.01 | 543 | 0.18 | 3822 | 1.25 | 18781 | 6.16 | 5367 | 1.76 | 1631 | 0.54 | 613 | 0.20 | 2191 | 0.72 | 19 | 0.01 |
| 北海道 | - | - | 22 | 0.15 | 187 | 1.29 | 407 | 2.81 | 353 | 2.43 | 109 | 0.75 | 85 | 0.59 | 81 | 0.56 | - | - |
| 青森県 | - | - | - | - | 27 | 0.64 | 245 | 5.83 | 89 | 2.12 | 17 | 0.40 | 2 | 0.05 | 22 | 0.52 | - | - |
| 岩手県 | - | - | - | - | 19 | 0.50 | 195 | 5.13 | 55 | 1.45 | 50 | 1.32 | 10 | 0.26 | 18 | 0.47 | - | - |
| 宮城県 | - | - | 2 | 0.03 | 109 | 1.85 | 420 | 7.12 | 113 | 1.92 | 67 | 1.14 | 44 | 0.75 | 49 | 0.83 | - | - |
| 秋田県 | - | - | 4 | 0.11 | 75 | 2.14 | 92 | 2.63 | 43 | 1.23 | 99 | 2.83 | - | - | 21 | 0.60 | 4 | 0.11 |
| 山形県 | 3 | 0.06 | 22 | 0.73 | 98 | 3.27 | 178 | 5.93 | 99 | 3.30 | 18 | 0.60 | 7 | 0.23 | 38 | 1.27 | - | - |
| 福島県 | 1 | 0.01 | 4 | 0.08 | 81 | 1.69 | 350 | 7.29 | 125 | 2.60 | 19 | 0.40 | 3 | 0.06 | 39 | 0.81 | 1 | 0.02 |
| 茨城県 | 1 | 0.01 | 10 | 0.14 | 91 | 1.23 | 386 | 5.22 | 75 | 1.01 | 9 | 0.12 | 3 | 0.04 | 35 | 0.47 | - | - |
| 栃木県 | - | - | 4 | 0.09 | 48 | 1.04 | 506 | 11.00 | 41 | 0.89 | 29 | 0.63 | 4 | 0.09 | 23 | 0.50 | 1 | 0.02 |
| 群馬県 | - | - | 15 | 0.24 | 89 | 1.44 | 347 | 5.60 | 118 | 1.90 | 25 | 0.40 | 8 | 0.13 | 46 | 0.74 | - | - |
| 埼玉県 | 8 | 0.03 | 27 | 0.17 | 311 | 1.93 | 1539 | 9.56 | 335 | 2.08 | 19 | 0.12 | 50 | 0.31 | 121 | 0.75 | - | - |
| 千葉県 | 5 | 0.02 | 29 | 0.22 | 273 | 2.12 | 770 | 5.97 | 166 | 1.29 | 56 | 0.43 | 49 | 0.38 | 104 | 0.81 | - | - |
| 東京都 | 1 | 0.01 | 17 | 0.12 | 88 | 0.62 | 882 | 6.21 | 155 | 1.09 | 26 | 0.18 | 28 | 0.20 | 62 | 0.44 | - | - |
| 神奈川県 | 2 | 0.01 | 59 | 0.29 | 248 | 1.20 | 1258 | 6.08 | 350 | 1.69 | 47 | 0.23 | 48 | 0.23 | 173 | 0.84 | 1 | 0.00 |
| 新潟県 | - | - | 10 | 0.17 | 104 | 1.73 | 440 | 7.33 | 242 | 4.03 | 17 | 0.28 | 26 | 0.43 | 45 | 0.75 | - | - |
| 富山県 | 1 | 0.02 | - | - | 53 | 1.83 | 262 | 9.03 | 33 | 1.14 | 7 | 0.24 | 7 | 0.24 | 28 | 0.97 | - | - |
| 石川県 | - | - | 8 | 0.28 | 12 | 0.41 | 400 | 13.79 | 69 | 2.38 | 25 | 0.86 | 6 | 0.21 | 16 | 0.55 | - | - |
| 福井県 | - | - | 5 | 0.23 | 24 | 1.09 | 412 | 18.73 | 44 | 2.00 | 3 | 0.14 | 4 | 0.18 | 21 | 0.95 | - | - |
| 山梨県 | 3 | 0.07 | 1 | 0.04 | 27 | 1.08 | 52 | 2.08 | 47 | 1.88 | 20 | 0.80 | 8 | 0.32 | 7 | 0.28 | - | - |
| 長野県 | - | - | 5 | 0.09 | 57 | 1.04 | 171 | 3.11 | 118 | 2.15 | 65 | 1.18 | 13 | 0.24 | 24 | 0.44 | - | - |
| 岐阜県 | 1 | 0.01 | 8 | 0.15 | 46 | 0.87 | 208 | 3.92 | 87 | 1.64 | 14 | 0.26 | 12 | 0.23 | 23 | 0.43 | 2 | 0.04 |
| 静岡県 | - | - | 15 | 0.17 | 126 | 1.47 | 401 | 4.66 | 102 | 1.19 | 82 | 0.95 | 19 | 0.22 | 64 | 0.74 | 1 | 0.01 |
| 愛知県 | 7 | 0.04 | 23 | 0.13 | 243 | 1.34 | 974 | 5.35 | 265 | 1.46 | 52 | 0.29 | 40 | 0.22 | 131 | 0.72 | - | - |
| 三重県 | 1 | 0.01 | 6 | 0.13 | 40 | 0.89 | 317 | 7.04 | 74 | 1.64 | 10 | 0.22 | 6 | 0.13 | 47 | 1.04 | - | - |
| 滋賀県 | - | - | 1 | 0.03 | 21 | 0.66 | 137 | 4.28 | 42 | 1.31 | 12 | 0.38 | - | - | 24 | 0.75 | 1 | 0.03 |
| 京都府 | 2 | 0.02 | 10 | 0.13 | 45 | 0.59 | 554 | 7.29 | 68 | 0.89 | 6 | 0.08 | 16 | 0.21 | 44 | 0.58 | - | - |
| 大阪府 | 9 | 0.03 | 22 | 0.11 | 181 | 0.93 | 766 | 3.93 | 266 | 1.36 | 35 | 0.18 | 17 | 0.09 | 120 | 0.62 | - | - |
| 兵庫県 | 1 | 0.01 | 18 | 0.14 | 115 | 0.90 | 612 | 4.78 | 298 | 2.33 | 119 | 0.93 | 16 | 0.13 | 98 | 0.77 | 1 | 0.01 |
| 奈良県 | - | - | 9 | 0.26 | 16 | 0.46 | 126 | 3.60 | 70 | 2.00 | 17 | 0.49 | 2 | 0.06 | 22 | 0.63 | - | - |
| 和歌山県 | - | - | 12 | 0.39 | 22 | 0.71 | 103 | 3.32 | 26 | 0.84 | 1 | 0.03 | 3 | 0.10 | 18 | 0.58 | - | - |
| 鳥取県 | - | - | 26 | 1.37 | 81 | 4.26 | 127 | 6.68 | 43 | 2.26 | 39 | 2.05 | 1 | 0.05 | 21 | 1.11 | - | - |
| 島根県 | 1 | 0.03 | 8 | 0.35 | 17 | 0.74 | 98 | 4.26 | 28 | 1.22 | 3 | 0.13 | - | - | 13 | 0.57 | 1 | 0.04 |
| 岡山県 | 1 | 0.01 | 1 | 0.02 | 47 | 0.87 | 308 | 5.70 | 85 | 1.57 | 34 | 0.63 | 2 | 0.04 | 38 | 0.70 | - | - |
| 広島県 | - | - | 8 | 0.11 | 98 | 1.31 | 380 | 5.07 | 164 | 2.19 | 22 | 0.29 | 19 | 0.25 | 50 | 0.67 | - | - |
| 山口県 | - | - | 23 | 0.47 | 84 | 1.71 | 214 | 4.37 | 110 | 2.24 | 2 | 0.04 | 1 | 0.02 | 45 | 0.92 | - | - |
| 徳島県 | - | - | - | - | 12 | 0.52 | 105 | 4.57 | 30 | 1.30 | 45 | 1.96 | 3 | 0.13 | 22 | 0.96 | - | - |
| 香川県 | - | - | 2 | 0.06 | 24 | 0.75 | 254 | 7.94 | 44 | 1.38 | 16 | 0.50 | 1 | 0.03 | 28 | 0.88 | - | - |
| 愛媛県 | - | - | 29 | 0.74 | 39 | 1.00 | 226 | 5.79 | 73 | 1.87 | 34 | 0.87 | 6 | 0.15 | 43 | 1.10 | 1 | 0.03 |
| 高知県 | - | - | 10 | 0.32 | 41 | 1.32 | 33 | 1.06 | 38 | 1.23 | 11 | 0.35 | - | - | 16 | 0.52 | 1 | 0.03 |
| 福岡県 | 1 | 0.01 | 10 | 0.08 | 240 | 2.00 | 1340 | 11.17 | 222 | 1.85 | 39 | 0.33 | 7 | 0.06 | 118 | 0.98 | 3 | 0.03 |
| 佐賀県 | - | - | 3 | 0.13 | 31 | 1.35 | 295 | 12.83 | 45 | 1.96 | 8 | 0.35 | - | - | 26 | 1.13 | - | - |
| 長崎県 | - | - | 7 | 0.16 | 33 | 0.75 | 256 | 5.82 | 57 | 1.30 | 8 | 0.18 | 3 | 0.07 | 21 | 0.48 | - | - |
| 熊本県 | 1 | 0.01 | 18 | 0.37 | 63 | 1.29 | 210 | 4.29 | 144 | 2.94 | 198 | 4.04 | 4 | 0.08 | 43 | 0.88 | - | - |
| 大分県 | - | - | 8 | 0.22 | 47 | 1.31 | 318 | 8.83 | 101 | 2.81 | 6 | 0.17 | 15 | 0.42 | 33 | 0.92 | - | - |
| 宮崎県 | - | - | 5 | 0.14 | 67 | 1.81 | 700 | 18.92 | 89 | 2.41 | 14 | 0.38 | 8 | 0.22 | 48 | 1.30 | 1 | 0.03 |
| 鹿児島県 | 5 | 0.05 | 17 | 0.29 | 21 | 0.36 | 382 | 6.59 | 91 | 1.57 | 56 | 0.97 | 1 | 0.02 | 47 | 0.81 | - | - |
| 沖縄県 | 2 | 0.03 | - | - | 1 | 0.03 | 25 | 0.74 | 35 | 1.03 | 21 | 0.62 | 6 | 0.18 | 15 | 0.44 | - | - |

報告数・定点当り報告数, 疾病・都道府県別

平成15年46週

| | 風しん | | ヘルパンギーナ | | 麻しん (成人麻しんを除く) | | 流行性耳下腺炎 | | 急性出血性 結膜炎 | | 流行性角結膜炎 | | 細菌性髄膜炎 | | 無菌性髄膜炎 | | マイコプラズマ 肺炎 | |
|------|-----|------|---------|------|-------------------|------|---------|------|--------------|------|---------|------|--------|------|--------|------|---------------|------|
| | 報告数 | 定点当り | 報告数 | 定点当り | 報告数 | 定点当り | 報告数 | 定点当り | 報告数 | 定点当り | 報告数 | 定点当り | 報告数 | 定点当り | 報告数 | 定点当り | 報告数 | 定点当り |
| 総 数 | 22 | 0.01 | 334 | 0.11 | 11 | 0.00 | 1533 | 0.50 | 15 | 0.02 | 572 | 0.90 | 8 | 0.02 | 17 | 0.04 | 114 | 0.24 |
| 北海道 | - | - | 20 | 0.14 | - | - | 99 | 0.68 | - | - | 30 | 1.03 | - | - | - | - | - | - |
| 青森県 | - | - | 4 | 0.10 | - | - | 30 | 0.71 | - | - | 11 | 1.00 | - | - | - | - | 2 | 0.33 |
| 岩手県 | - | - | 1 | 0.03 | - | - | 27 | 0.71 | - | - | 12 | 1.00 | - | - | - | - | 8 | 0.40 |
| 宮城県 | - | - | 8 | 0.14 | - | - | 35 | 0.59 | 1 | 0.09 | 3 | 0.27 | - | - | - | - | 9 | 0.75 |
| 秋田県 | - | - | 6 | 0.17 | - | - | 3 | 0.09 | 1 | 0.14 | 2 | 0.29 | - | - | - | - | 4 | 0.57 |
| 山形県 | - | - | 1 | 0.03 | - | - | 15 | 0.50 | - | - | 3 | 0.38 | - | - | - | - | 7 | 0.70 |
| 福島県 | - | - | 2 | 0.04 | - | - | 23 | 0.48 | - | - | 14 | 1.17 | - | - | - | - | 1 | 0.14 |
| 茨城県 | - | - | 3 | 0.04 | - | - | 16 | 0.22 | - | - | 29 | 1.81 | - | - | - | - | - | - |
| 栃木県 | 5 | 0.11 | - | - | - | - | 14 | 0.30 | - | - | 27 | 2.25 | - | - | 1 | 0.14 | 3 | 0.43 |
| 群馬県 | - | - | 9 | 0.15 | - | - | 73 | 1.18 | - | - | 22 | 1.57 | - | - | 1 | 0.10 | - | - |
| 埼玉県 | 1 | 0.01 | 13 | 0.08 | - | - | 73 | 0.45 | - | - | 23 | 0.62 | - | - | - | - | - | - |
| 千葉県 | 3 | 0.02 | 8 | 0.06 | 1 | 0.01 | 77 | 0.60 | 2 | 0.06 | 23 | 0.70 | 1 | 0.08 | - | - | 2 | 0.15 |
| 東京都 | 3 | 0.02 | 17 | 0.12 | - | - | 31 | 0.22 | - | - | 17 | 1.21 | 1 | 0.04 | - | - | 1 | 0.04 |
| 神奈川県 | 2 | 0.01 | 31 | 0.15 | 2 | 0.01 | 73 | 0.35 | - | - | 34 | 0.81 | - | - | - | - | - | - |
| 新潟県 | - | - | 8 | 0.13 | - | - | 61 | 1.02 | - | - | 2 | 0.22 | 1 | 0.08 | - | - | 6 | 0.50 |
| 富山県 | - | - | 4 | 0.14 | - | - | 9 | 0.31 | - | - | 6 | 0.86 | - | - | - | - | 1 | 0.20 |
| 石川県 | - | - | - | - | - | - | 1 | 0.03 | - | - | 1 | 0.14 | - | - | - | - | - | - |
| 福井県 | - | - | - | - | - | - | 1 | 0.05 | - | - | - | - | - | - | 5 | 0.83 | - | - |
| 山梨県 | - | - | - | - | - | - | 3 | 0.12 | - | - | 5 | 1.67 | - | - | - | - | 8 | 0.80 |
| 長野県 | - | - | 2 | 0.04 | - | - | 13 | 0.24 | - | - | 4 | 0.36 | - | - | - | - | - | - |
| 岐阜県 | 2 | 0.04 | 12 | 0.23 | 2 | 0.04 | 9 | 0.17 | - | - | 7 | 0.58 | - | - | - | - | 2 | 0.40 |
| 静岡県 | 1 | 0.01 | 8 | 0.09 | - | - | 64 | 0.74 | - | - | 24 | 1.20 | - | - | - | - | 9 | 0.90 |
| 愛知県 | - | - | 11 | 0.06 | - | - | 153 | 0.84 | 2 | 0.06 | 43 | 1.23 | - | - | - | - | 6 | 0.46 |
| 三重県 | - | - | - | - | - | - | 10 | 0.22 | 1 | 0.08 | 3 | 0.25 | - | - | - | - | - | - |
| 滋賀県 | - | - | 1 | 0.03 | - | - | 8 | 0.25 | - | - | 4 | 0.57 | 2 | 0.29 | 3 | 0.43 | 2 | 0.29 |
| 京都府 | - | - | 1 | 0.01 | - | - | 39 | 0.51 | 1 | 0.05 | 7 | 0.37 | - | - | - | - | - | - |
| 大阪府 | - | - | 20 | 0.10 | 1 | 0.01 | 99 | 0.51 | 1 | 0.02 | 23 | 0.47 | - | - | - | - | 13 | 0.87 |
| 兵庫県 | - | - | 2 | 0.02 | 3 | 0.02 | 113 | 0.88 | - | - | 20 | 0.57 | 1 | 0.08 | - | - | 1 | 0.08 |
| 奈良県 | - | - | - | - | - | - | 20 | 0.57 | - | - | 3 | 0.33 | - | - | - | - | 1 | 0.17 |
| 和歌山県 | - | - | 3 | 0.10 | - | - | 9 | 0.29 | - | - | - | - | - | - | 2 | 0.18 | 6 | 0.55 |
| 鳥取県 | - | - | - | - | - | - | 6 | 0.32 | - | - | 2 | 0.67 | - | - | - | - | 1 | 0.20 |
| 島根県 | - | - | 1 | 0.04 | - | - | - | - | - | - | 3 | 1.00 | - | - | - | - | - | - |
| 岡山県 | - | - | 5 | 0.09 | - | - | 12 | 0.22 | - | - | 12 | 1.00 | - | - | - | - | 4 | 0.80 |
| 広島県 | 2 | 0.03 | 6 | 0.08 | - | - | 19 | 0.25 | 1 | 0.05 | 30 | 1.50 | - | - | 3 | 0.14 | 5 | 0.24 |
| 山口県 | - | - | 11 | 0.22 | - | - | 60 | 1.22 | - | - | 9 | 1.00 | - | - | - | - | 3 | 0.33 |
| 徳島県 | - | - | 2 | 0.09 | - | - | 3 | 0.13 | - | - | 2 | 0.50 | - | - | - | - | - | - |
| 香川県 | - | - | 1 | 0.03 | - | - | 10 | 0.31 | - | - | 1 | 0.33 | - | - | - | - | - | - |
| 愛媛県 | - | - | 12 | 0.31 | - | - | 5 | 0.13 | - | - | 25 | 3.57 | - | - | - | - | 1 | 0.17 |
| 高知県 | - | - | 4 | 0.13 | - | - | 46 | 1.48 | - | - | 7 | 2.33 | - | - | - | - | 1 | 0.13 |
| 福岡県 | 1 | 0.01 | 30 | 0.25 | - | - | 71 | 0.59 | 2 | 0.08 | 30 | 1.15 | 1 | 0.07 | 2 | 0.13 | 1 | 0.07 |
| 佐賀県 | - | - | 13 | 0.57 | - | - | 9 | 0.39 | - | - | 2 | 0.50 | - | - | - | - | 2 | 0.33 |
| 長崎県 | - | - | 1 | 0.02 | 2 | 0.05 | 16 | 0.36 | 2 | 0.25 | 13 | 1.63 | - | - | - | - | 1 | 0.08 |
| 熊本県 | 1 | 0.02 | 22 | 0.45 | - | - | 20 | 0.41 | - | - | 10 | 1.11 | - | - | - | - | - | - |
| 大分県 | - | - | 9 | 0.25 | - | - | 7 | 0.19 | - | - | 2 | 0.40 | - | - | - | - | 3 | 0.27 |
| 宮崎県 | 1 | 0.03 | 19 | 0.51 | - | - | 13 | 0.35 | - | - | 8 | 2.00 | - | - | - | - | - | - |
| 鹿児島県 | - | - | 1 | 0.02 | - | - | 25 | 0.43 | - | - | 4 | 0.67 | 1 | 0.08 | - | - | - | - |
| 沖縄県 | - | - | 2 | 0.06 | - | - | 10 | 0.29 | 1 | 0.10 | 10 | 1.00 | - | - | - | - | - | - |

報告数・定点当り報告数, 疾病・都道府県別 平成15年46週

| | クラミジア肺炎 (オウム病を除く) | | 成人麻しん | | RSウイルス 感染症 |
|------|----------------------|------|-------|------|---------------|
| | 報告数 | 定点当り | 報告数 | 定点当り | |
| 総 数 | 3 | 0.01 | - | - | 36 |
| 北海道 | - | - | - | - | 4 |
| 青森県 | - | - | - | - | ... |
| 岩手県 | - | - | - | - | ... |
| 宮城県 | - | - | - | - | 2 |
| 秋田県 | - | - | - | - | ... |
| 山形県 | - | - | - | - | ... |
| 福島県 | - | - | - | - | 10 |
| 茨城県 | - | - | - | - | ... |
| 栃木県 | - | - | - | - | - |
| 群馬県 | - | - | - | - | 1 |
| 埼玉県 | - | - | - | - | - |
| 千葉県 | - | - | - | - | ... |
| 東京都 | - | - | - | - | - |
| 神奈川県 | - | - | - | - | ... |
| 新潟県 | - | - | - | - | 5 |
| 富山県 | - | - | - | - | 1 |
| 石川県 | 1 | 0.20 | - | - | 2 |
| 福井県 | - | - | - | - | ... |
| 山梨県 | - | - | - | - | ... |
| 長野県 | - | - | - | - | - |
| 岐阜県 | - | - | - | - | - |
| 静岡県 | - | - | - | - | - |
| 愛知県 | - | - | - | - | 3 |
| 三重県 | - | - | - | - | - |
| 滋賀県 | - | - | - | - | ... |
| 京都府 | - | - | - | - | 1 |
| 大阪府 | 1 | 0.07 | - | - | ... |
| 兵庫県 | 1 | 0.08 | - | - | ... |
| 奈良県 | - | - | - | - | ... |
| 和歌山県 | - | - | - | - | ... |
| 鳥取県 | - | - | - | - | 3 |
| 島根県 | - | - | - | - | ... |
| 岡山県 | - | - | - | - | ... |
| 広島県 | - | - | - | - | 1 |
| 山口県 | - | - | - | - | ... |
| 徳島県 | - | - | - | - | ... |
| 香川県 | - | - | - | - | ... |
| 愛媛県 | - | - | - | - | 1 |
| 高知県 | - | - | - | - | ... |
| 福岡県 | - | - | - | - | ... |
| 佐賀県 | - | - | - | - | - |
| 長崎県 | - | - | - | - | ... |
| 熊本県 | - | - | - | - | ... |
| 大分県 | - | - | - | - | ... |
| 宮崎県 | - | - | - | - | ... |
| 鹿児島県 | - | - | - | - | 2 |
| 沖縄県 | - | - | - | - | ... |

定点把握疾患表注釈

「感染症の予防及び感染症の患者に対する医療に関する法律」の改正(施行日:平成15年11月5日、IDWR週報2003年43号参照)により、定点把握疾患の対象疾患、分類、疾患名の記載方法が一部変更されました。

改正により「RSウイルス感染症」が追加されましたが、ゼロ報告も含めて報告自体がなされていない都道府県(...)が多く見られ、その報告はまだ十分ではありません。そのため、「感染症週報」の情報還元としては、報告数のみの掲載とします。宜しく御理解ください。

感染症週報 第5巻、第46号 平成15年12月1日発行
発 行: 国立感染症研究所

厚生労働省健康局結核感染症課
厚生労働省大臣官房統計情報部

事務局: 国立感染症研究所感染症情報センター

〒162-8640東京都新宿区戸山1-23-1

T E L : 03-5285-1111

F A X : 03-5285-1129

U R L : <http://idsc.nih.go.jp/index-j.html>

< 国立感染症研究所 感染症情報センター >

<http://www.mhlw.go.jp/>

< 厚生労働省 >

<http://www.forth.go.jp/>

< 旅行者のための海外感染症情報(厚生労働省検疫所) >

本週報は、感染症新法に基づくものであり、全国の医療従事者、定点医療機関、保健所、保健所設置市、特別区、都道府県、地方衛生研究所、検疫所の皆様のご協力を得て、国立感染症研究所感染症情報センターにおいて編集したものです。

また、本週報は速報性を重視しておりますので、今後調査などの結果に応じて、若干の変更が生じることがありますが、その場合には週報上に訂正させていただきます。

「感染症の話」及び「読者のコーナー」の回答欄の内容に関する責は、それぞれの執筆者及び回答者に属しますが、内容に関するご質問、ご意見については事務局でお受けいたします。

なお、週報の内容について、学術的研究、あるいは公衆衛生活動にかかわる業務以外の目的においては、無断転載を禁じます。