

マークをクリックするとそのページを見ることができます



発生動向総覧  
P.2-4

< 第1・2週 > インフルエンザの定点当たり報告数は、2003年第52週に流行開始の基準値としている1.0を上回り、2004年第2週ではさらに増加した / その他最新動向



注目すべき感染症  
P.5-6

< インフルエンザ > 2004年第2週の定点当たり報告数は3.72であり、多くの都道府県でインフルエンザの流行シーズンに突入した  
< 水痘 > 2004年第2週には例年に比べて報告数が多くなっている



病原体情報  
P.7-8

患者から分離・検出された病原体報告 - インフルエンザウイルス 2003/04シーズン / 冬季の感染性胃腸炎関連ウイルス 2003/04シーズン



速報  
P.9

ノロウイルスによる感染性胃腸炎の施設内集団発生 - 宮崎県



海外感染症情報  
P.10-11

広東省でのSARS疑い患者2名に関する更新 / ベトナムでのヒトにおける鳥インフルエンザA(H5N1)流行 / インフルエンザの世界的状況



感染症の話  
P.12

< 今週はお休みです >



読者のコーナー  
< 今週は該当記事はありません >



グラフ総覧(2週)  
P.13-19



1週のデータ  
P.20-29



2週のデータ  
P.30-39



# 発生動向総覧

\*「感染症の予防及び感染者に対する医療に関する法律」の改正(11月5日施行)により、対象疾患、分類が一部変更されました(第43号「速報」参照)。

注意:これは当該週に診断された報告症例の集計です。しかし、迅速に情報還元するために期日を決めて集計を行いますので、当該週に診断された症例の報告が、集計の期日以降に届くこともあります。それらについては、発生動向総覧では扱いませんが、翌週あるいはそれ以降に、巻末の表の累積数に加えられることになります。宜しく御理解下さい。

全数報告の感染症は第1週および第2週について、定点把握の対象となる5類感染症(週報対象のもの)は、第1週(2003年12月29日~2004年1月4日)については年末年始の医療機関休業の影響を受けることから、通常の統計処理を行わず、第2週についてのみコメントします。

## 第1週コメント 1月9日集計分

### 全数報告の感染症

- 1類感染症: 報告なし
- 2類感染症: 細菌性赤痢 7例(推定感染地域: インドネシア3例、インド2例、フィリピン1例、エジプト1例)
- 3類感染症: 腸管出血性大腸菌感染症 6例(うち有症者3例)  
血清型・毒素型: O157 VT2(2例)、O157 VT1・VT2(1例)、O26 VT1(1例)、その他(2例)  
年齢: 10歳未満(2例)、10代(1例)、30代(1例)、70歳以上(2例)
- 4類感染症: つつが虫病 1例(大分県)  
A型肝炎 1例(推定感染地域: 国内)
- 5類感染症: 劇症型溶血性レンサ球菌感染症 1例(59歳)  
後天性免疫不全症候群 3例(AIDS 1例、無症候2例)  
推定感染経路: 性的接触3例(異性間1例、同性間1例、異性間/同性間1例)  
推定感染地域: いずれも国内  
梅毒 1例(無症候)  
バンコマイシン耐性腸球菌感染症 1例(VanC. 菌検出検体: 胆汁)

## 第2週コメント 1月15日集計分

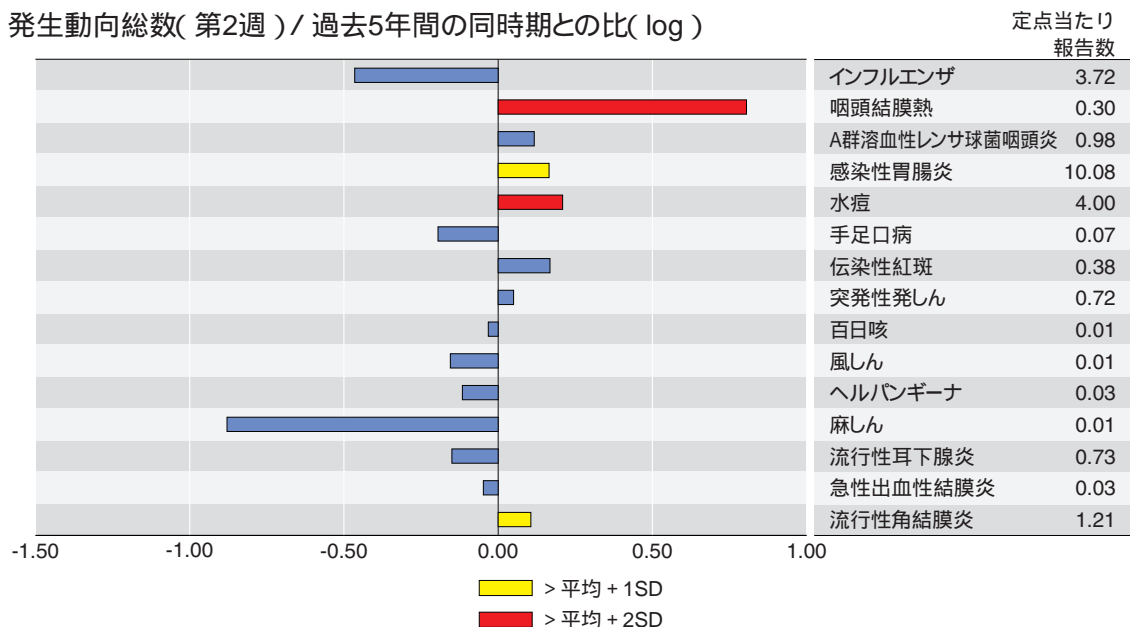
### 全数報告の感染症

- 1類感染症: 報告なし
- 2類感染症: 細菌性赤痢 12例(推定感染地域: 国内2例、インド4例、ペルー2例、ベトナム1例、タイ1例、モロッコ1例、南米1例)  
腸チフス 1例(推定感染地域: インド)
- 3類感染症: 腸管出血性大腸菌感染症 3例(すべて有症者)  
血清型・毒素型: O157 VT1・VT2(1例)、その他(2例)  
年齢: 10歳未満(1例)、30代(1例)、70歳以上(1例)
- 4類感染症: つつが虫病 18例(鹿児島県10例、宮崎県4例)  
マラリア 1例(型: 三日熱、推定感染地域: パプアニューギニア)  
レジオネラ症 3例(56歳、79歳、82歳)  
A型肝炎 2例(推定感染地域: とともに国内)
- 5類感染症: アメーバ赤痢 7例(推定感染地域: 国内4例、韓国1例、不明2例)  
ウイルス性肝炎 3例(いずれもB型、推定感染経路: 性的接触2例、不明1例)  
クロイツフェルト・ヤコブ病 2例(ともに孤発性)  
後天性免疫不全症候群 7例(AIDS 2例、無症候5例)  
推定感染経路: 性的接触5例(異性間3例、同性間1例、異性間/同性間1例)、不明2例  
推定感染地域: 国内4例、国内/フィリピン1例、タイ1例、不明1例  
梅毒 5例(早期顕症I期1例、早期顕症II期2例、無症候2例)  
破傷風 1例(77歳)

## 定点把握の対象となる5類感染症

全国の指定された医療機関( 定点 )から報告され、疾患により小児科定点( 約3,000カ所 )、インフルエンザ( 小児科・内科 )定点( 約5,000カ所 )、眼科定点( 約600カ所 )、基幹定点( 約500カ所 )に分かれています。また、定点当たり報告数は、報告数/定点医療機関数です。

発生動向総数( 第2週 ) / 過去5年間の同時期との比( log )



当該週と過去5年間の平均( 過去5年間の前週、当該週、後週の合計15週の平均 )の比を対数にてグラフ上に表現した。1標準偏差を超えた場合黄で、2標準偏差を超えた場合赤で色分けしている。

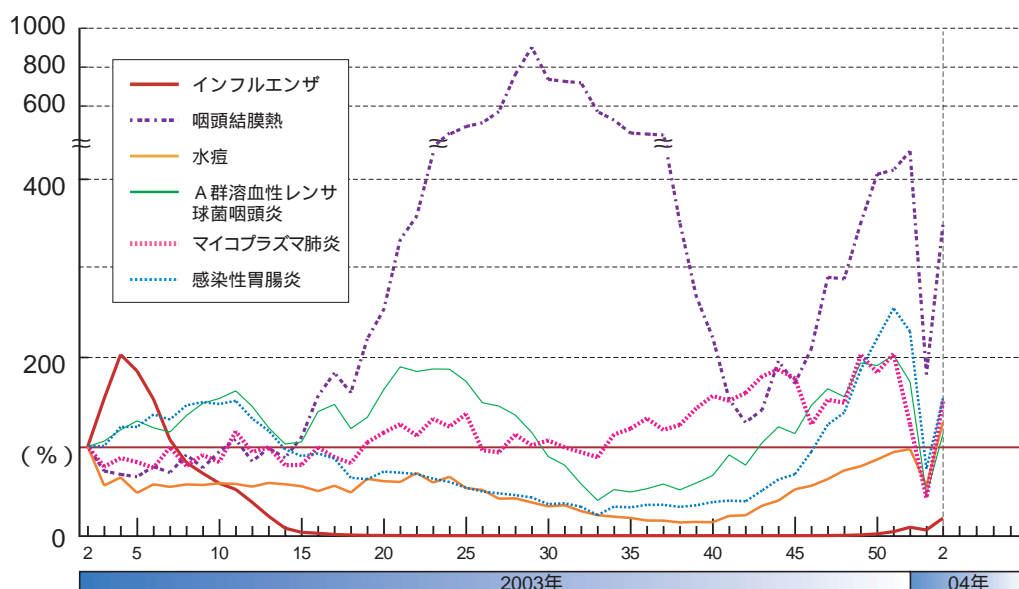
**インフルエンザ定点報告疾患**：インフルエンザの定点当たり報告数は、2003年第52週に流行開始の基準値としている1.0を上回り、2004年第2週ではさらに増加した。都道府県別では福島県( 12.2 )、栃木県( 11.6 )、群馬県( 10.0 )が多い(「注目すべき感染症」参照)。

**小児科定点報告疾患**：咽頭結膜熱の定点当たり報告数は、2003年第29週に過去10年間と比較して最大のピーク値を示した後減少したが、第43週から再び増加傾向が認められている。2003年の累積定点当たり報告数は、過去10年間の平均と比較して3倍であった。2004年第2週も過去10年間の当該週と比べて最大の数値であり、都道府県別では和歌山県( 1.5 )、山形県( 1.1 )、愛媛県( 0.9 )が多い。A群溶血性レンサ球菌咽頭炎の定点当たり報告数は2003年第34週から増加傾向が認められていたが、第52週は減少し、2004年第2週でもさらに減少した。都道府県別では鳥取県( 3.0 )、山形県( 2.3 )が多い。感染性胃腸炎の定点当たり報告数は2003年第43週から増加していたが、第52週には減少し、2004年第2週ではさらに減少した。しかし、過去5年間の同時期と比較してやや多く、都道府県別では大分県( 22.9 )、熊本県( 20.1 )が多い。水痘の定点当たり報告数は2003年第41週から増加しつつづけているが、2004年第2週も増加し、過去10年間で最高の値となっている。都道府県別では新潟県( 7.0 )、福岡県( 6.5 )、熊本県( 6.5 )、宮崎県( 6.5 )が多い(「注目すべき感染症」参照)。RSウイルス感染症の報告数は、36都道府県( 0の報告も含む )から合計395例であった。

**眼科定点報告疾患**：流行性角結膜炎の定点当たり報告数は増加し、過去5年間の同時期と比較してやや多く、都道府県別では山梨県(4.3)、愛媛県(3.4)が多い。

**基幹定点報告疾患**：マイコプラズマ肺炎の定点当たり報告数は増加して0.29で、都道府県別では岡山県(2.4)、茨城県(1.2)が多い。

主要疾患の過去1年間の週別定点当たり報告数の動き(第2週)



2003年第2週の定点当たり報告数を100%として各週の報告数値を換算し、過去1年間の増減を表している。



# 注目すべき感染症

## インフルエンザ

2004年第2週のインフルエンザの定点当たり報告数は3.72であり、多くの都道府県でインフルエンザの流行シーズンに突入した。定点当たり報告数が10.0を超えるところとして福島県(12.2)、栃木県(11.6)、5.0を超えるところとして群馬県(10.0)、宮城県(8.7)、埼玉県(8.3)、愛知県(8.1)、山形県(7.9)、茨城県(7.2)などがある(図)。

また、インフルエンザ様疾患に伴う休校、学年閉鎖、学級閉鎖については、多くの学校が始業していないこともあり、報告はなかった。

これまでに確認されたインフルエンザウイルスは、AH3型が多い。

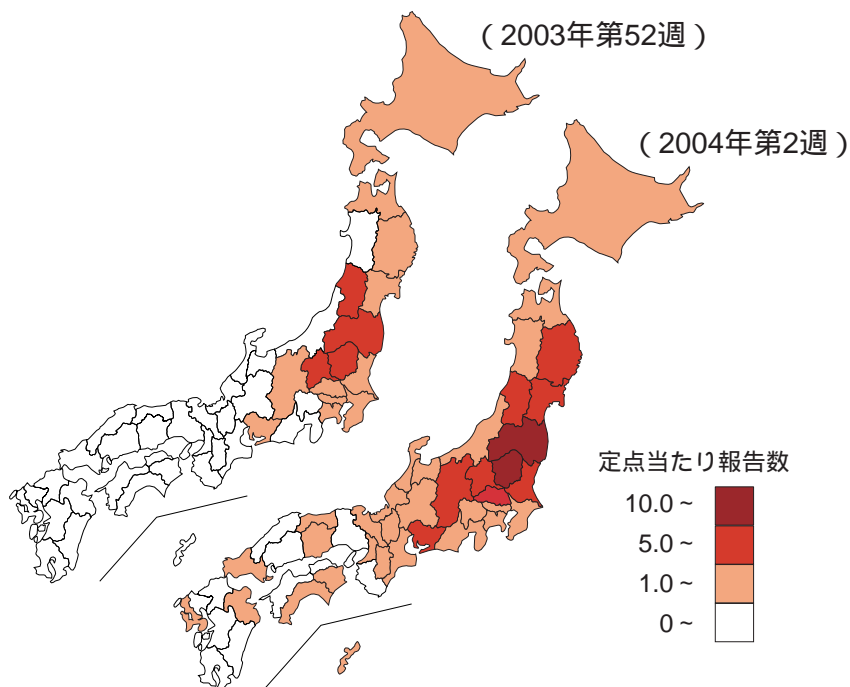
「インフルエンザのQ&A」「国内患者発生動向調査」「ウイルス分離状況」「抗体保有状況」「学校欠席者数」などインフルエンザの総合的な情報については、以下のURLを参照されたい。

<http://idsc.nih.go.jp/others/topics/newpage2.html>

インフルエンザの流行レベルマップについては、以下のURLを参照されたい。

<http://idsc.nih.go.jp/others/topics/inf-keiho/guide03.html>

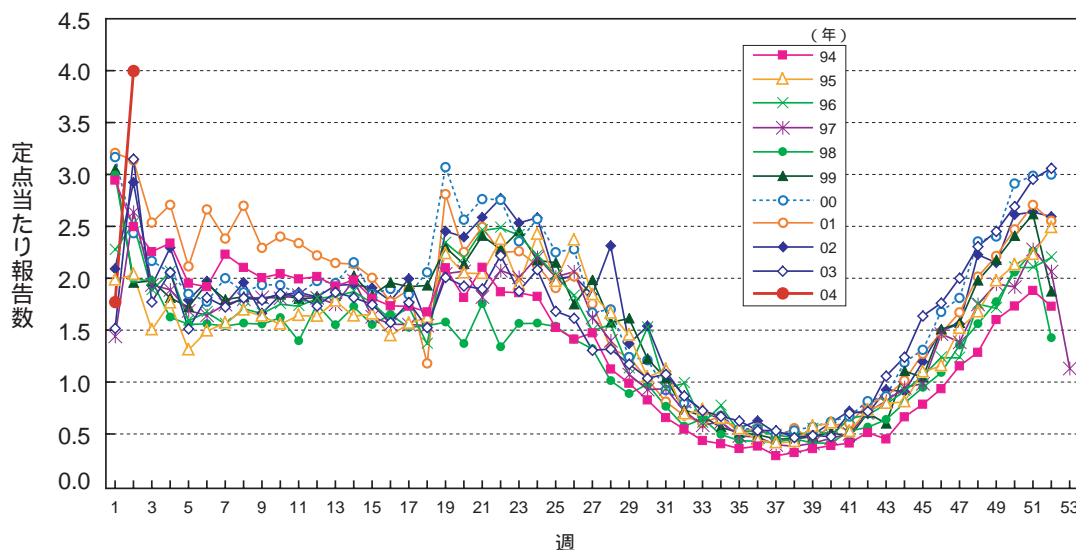
図. 都道府県別インフルエンザ流行状況



## 水痘

水痘は水痘帯状疱疹ウイルスによって起こる感染症で、潜伏期は2週間程度(10~21日)である。発疹は全身性で掻痒を伴い、紅斑、丘疹を経て短時間で水疱となり、痂皮化する。治療としては石炭酸亜鉛華リニメント(カチリ)などの外用が行われる。抗ウイルス剤のアシクロビルは重症水痘、および水痘の重症化が容易に予測される免疫不全者などでは第一選択薬剤となる。インフルエンザと同様に、水痘感染時にはアスピリン内服によるライ症候群の危険性があるので、注意を要する。例年、冬季にかけて報告数は増加するが、2004年第2週には例年に比べて報告数が多くなっている。

図. 水痘の年別週別発生状況







## 病原体情報

\* グラフはIASRホームページ( <http://idsc.nih.go.jp/iasr/index-j.html> )からの引用です。

各都道府県市の地方衛生研究所(地研)からの検出報告です。地域別の報告数は、その地域に所在する地研からの総報告数を都道府県別に示しています。

(2004年1月16日現在報告分)

### インフルエンザウイルス 2003/04シーズン

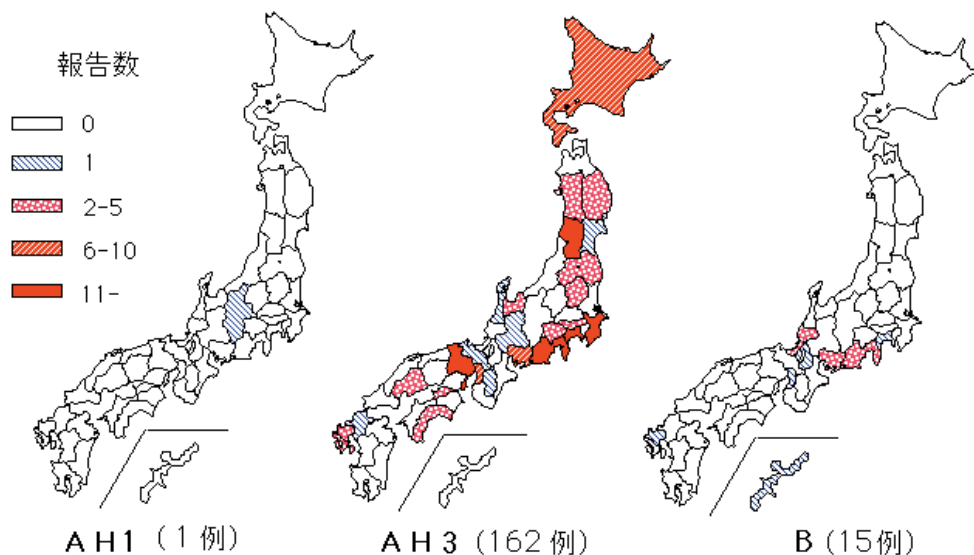
AH3型ウイルスの分離・検出報告が増加しており、計162件(PCRのみの検出5件を含む)が報告されている。このうちN型別された27件はすべてN2であった。第52週に岩手県、岐阜県、2004年第1週に山梨県、第2週に富山県、石川県、香川県、高知県から新たに初の分離が報告され、全国で26都道府県から分離・検出が報告されている。報告数の多い地域は静岡県26、神奈川県24、山形県18( IDWR2003年第50号速報記事参照 )、千葉県16、兵庫県12などで、東北、関東地方を中心とした東日本からの報告が多い。

B型ウイルスの分離・検出報告は計15件(PCRのみの検出1件を含む)で、新たに2004年第1週に大阪府で1件分離が報告され、全国で8府県から報告されている。大阪府以外では福井県( IDWR2003年第49号速報記事参照 )、静岡県3、愛知県2( IDWR2003年第46号速報記事参照 )、沖縄県1( IDWR2003年第38号速報記事参照 )、佐賀県1、滋賀県1、神奈川県1が報告されている。

AH1型ウイルスは、第49週に長野県から分離された1件( IDWR2003年第51号速報記事参照 )のみの報告である。

#### 都道府県別インフルエンザウイルス分離・検出報告状況、2003/04シーズン

(病原微生物検出情報：2004年1月16日現在報告数)



各都道府県市の地方衛生研究所からの分離報告を図に示した。



Infectious Agents Surveillance Report

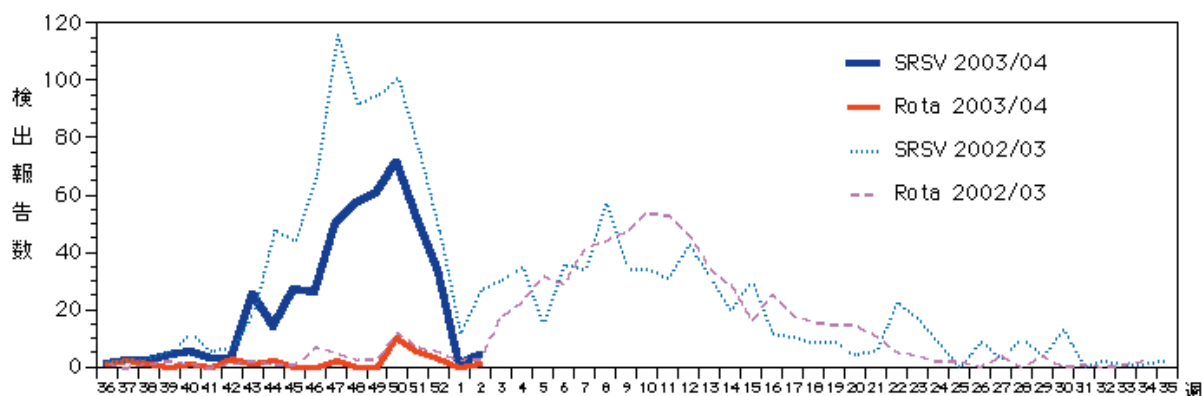
### 冬季の感染性胃腸炎関連ウイルス 2003/04シーズン

小型球形ウイルス(SRSV)の報告が昨シーズン(2002/03シーズン)と同様に第43週から増加し始めており、第47週から第52週までの週別報告数は順に50、57、61、71、51、33である。ほとんどがノロウイルスgenogroup(G)IIの報告であり、これまでにノロウイルスGIIは計364件報告されている。報告の多い地域は岩手県59、秋田県55、岡山県49、神奈川県33、愛知県25などである。岡山県の保育所、中学校、飲食店でそれぞれ起こったノロウイルスGIIによる集団発生事例からの検出が第48~52週に報告されている。また、検出報告とは別に、宮崎県からノロウイルスGIIによる施設内の集団発生が報告されている(本号速報記事参照)。この他に、ノロウイルスGIが14件(秋田県11、栃木県1、滋賀県1、広島県1)、ノロウイルスG不明が41件(新潟県17、熊本県11、東京都6、奈良県4、鳥取県3)、サポウイルスが12件(愛媛県10、石川県1、愛知県1)、電顕のみによる検出が9件(岡山県8、栃木県1)報告されている。

ロタウイルスは、これまでのところ大きな増加はみられていない。A群が30件(香川県12、東京都5、鹿児島県5、愛媛県4、大阪府2、島根県1、熊本県1)、群不明が2件(愛媛県1、福岡県1)報告されている。ほとんどが4歳以下の小児からの報告である。

#### 週別SRSV&ロタウイルス検出報告数の推移、2002/03、2003/04シーズン

(病原微生物検出情報：2004年1月16日現在報告数)



各都道府県市の地方衛生研究所からの検出報告を図に示した。



Infectious Agent Surveillance Report





## ノロウイルスによる感染性胃腸炎の施設内集団発生 - 宮崎県

宮崎県では2003年12月以降、ノロウイルスによる感染性胃腸炎の集団発生が5件おこっている。12月初旬に小林保健所管内で2件、12月下旬に高鍋保健所管内で1件、12月下旬~1月上旬にかけて小林保健所管内で1件、高千穂保健所管内で1件発生し、5件のうち3件が老人施設であった。

これらの集団発生による患者総数は176名で、関係者398名のうち44%が発症した。また、これらの集団発生事例で調べられた患者34名のうち、27名(79%)の便からgenogroup IIのノロウイルスが検出された。

管轄の保健所では患者発生の報告を受けた後、感染症と食中毒の両方から調査を開始したが、患者の疫学調査や病原体の検査情報などからは、食品が原因とは考えられず、人から人への感染事例であると推察された。保健所では患者の診察と治療にあたった医療機関と連携を取りつつ、施設に対して施設内や手指の消毒について指導するとともに、入所者や施設利用者の体調管理に注意するよう指導した。

また、県の保健薬務課は、こうした施設を管理する高齢者対策課や障害福祉課などに対し、施設における衛生管理の遵守と、集団発生がおこった場合の速やかな保健所への連絡などの指導を依頼した。

高齢者や乳幼児は、感染防御のための適切な手洗いやうがいが困難な場合が多いので、施設の管理者や関係者は健康管理に注意するとともに、吐物や便などの適切な処理と十分な消毒を実施することが重要である。

また、集団発生がおこった場合、感染の広がりを抑え発生を終息させるために、早期の疫学調査と病原体の特定が重要である。そのため施設内集団発生がおこった場合、施設から管轄保健所への情報提供が速やかに実施されるよう連携を強めるとともに、感染を予防するための講習会など、衛生指導を実施していく必要があると思われる。

宮崎県衛生環境研究所

岩城詩子 山本正悟 元明秀成 岩切 章 斎藤信弘 鈴木 泉

宮崎県保健薬務課

宮崎県小林保健所

宮崎県高鍋保健所

宮崎県高千穂保健所

(IASR2004年2月号掲載予定記事より抜粋、詳細は同号参照)



## 海外感染症情報

\* 関連の情報やさらに詳しい情報については、FORTHホームページ( <http://www.forth.go.jp/> )をご覧ください。

### 広東省でのSARS疑い患者2名に関する更新

WPRO 2004年1月17日

WHOは、広東省でのSARS疑い患者2名がSARSの可能性が高いと考えているが、確定診断には更なる検査が必要である。

広東省のウエイトレスから得られた血液検体が、香港のWHO関連のSARSリファレンス研究施設で分析された。検査の結果、この女性はSARSコロナウイルスに対する中和抗体価が高く、これらの抗体レベルが4倍に上昇したことから、SARSに感染したことが示唆され、SARS確定例とみなすべきであろう。同じ検体に対し、北京の検査機関でも同様の検査結果が得られた。

しかしながら香港の研究機関での検査で、この患者において、ヒトに普通の感冒を起こす一般的なコロナウイルスOC43に対する抗体の上昇がみられたため、注意が喚起された。この意味を完全に理解するためには、更なる検討が必要である。SARSコロナウイルスの分離と、全ての適切な検体でPCRを行うべきである。この理由から、WHOは香港の研究所へ追加の検体を送るよう要請した。

広州在住の35歳ビジネスマンについては、血液検体が香港の研究所で検査された。この結果もまた、OC43コロナウイルスとともにSARSコロナウイルスに対する中和抗体が陽性であった。しかしながら、香港の2検査機関に送られた血液検体は、病初期とその3日後に取られたものであった。そのためこの時点では、急性感染の指標として国際的に受け入れられている4倍の抗体上昇をみるのは不可能であった。このためWHOは必要な抗体の上昇を確認し、また、PCRとウイルス分離により、OC43との交差反応の可能性を除外するため、香港の研究所に追加の検体の送付を求めている。

臨床症状および検査の結果から、35歳男性はSARSの可能性があるが、現時点での検査結果からはWHOの検査確定の基準には適合しない。このため、この患者は依然として疑い患者である。

### ベトナムでのヒトにおける鳥インフルエンザA(H5N1)流行

WHO/CSR 2004年1月14日 - 更新

ベトナムではWHOの支援を受け、急性の呼吸器疾患患者の調査が続いている。この調査は、2003年12月後半と2004年1月初旬に、重症呼吸器疾患で死亡した患者3名で鳥インフルエンザウイルスH5N1型感染が検査で確認され、懸念が高まっていることに応じて実施されている。

現在までに、今回の流行に関係したH5N1株の一部の遺伝子配列が解析された。全ての遺伝子がトリ由来であることから、診断が確定した患者3名の死因となったこのウイルスは、まだヒト遺伝子を組み込んでいないことが示された。ウイルスがヒトの遺伝子と組み換えしていると、トリ起源のウイルスがヒトからヒトへと急速に感染拡大する可能性が高まる。

調査は感染源と、ヒトからヒトへの感染伝播の可能性に集中して行われている。高病原性H5N1鳥インフルエンザの流行は、2004年1月初旬にベトナム南部で確認された。流行は現在、他の省に拡大したことが判明している。報告では、ブタやアヒルも感染したことが示されている。

1月13日韓国当局は、H5N1鳥インフルエンザが別の養鶏場1カ所に拡大したと発表した。日本でも、H5N1ウイルスによる家禽での流行を経験している。

WHO/CSR 1月16日 - 更新2

1月15日に公表したfact sheetに詳説したように、最近アジア各国で報告されている高病原性鳥インフルエンザ(HPAI)の流行はヒトの健康に重大な意味を持つ可能性があるため、非常に厳密に観察する必要がある。韓国、ベトナム、日本で報告されているすべての流行が、鳥インフルエンザA(H5N1)型株が原因と判明している。

ベトナムハノイの病院に重症の呼吸器疾患で入院した患者3名から採取した検体より、今週初めに検査でH5N1型が確認された。別のベトナム人患者でも、本日検査によりH5N1型ウイルスの感染が確認された。診断が確定した患者4名の全員が死亡している。

呼吸器疾患に罹患した別の患者数名がハノイで調査を受けている。ベトナムでさらに患者を探知するため、ヒトでの鳥インフルエンザ感染の症例定義が導入されつつあり、その結果サーベイランスが改善されている。

### インフルエンザの世界的状況

WHO/CSR 2004年1月13日

インフルエンザA(H3N2)の活動性はまだ多くの諸国で広域に残っている

要旨:(~2004年1月3日)

インフルエンザA/Fujian/411/2002型ウイルスが関連するインフルエンザ活動性は、ヨーロッパ(クロアチア、デンマーク、フィンランド、フランス、ノルウェーおよびスイス)の一部と米国で広域流行が続いている。過去数週間に認められた有意な増加に比べ、インフルエンザA(H3N2)活動性は横ばいとなっているようであるが、中央および東ヨーロッパ諸国のいくつか(クロアチア、ラトビア、およびスイス)では増加が続いている。今季これまでのところ、インフルエンザBの活動性は低く、アジア諸国(韓国およびタイ)のみから報告されている。

今期のインフルエンザ流行の大部分はインフルエンザA(H3N2)ウイルスが原因となっている。これまでに抗原性が解析されたウイルス株の大部分がA/Fujian/411/2002類似株で、残りがA/Panama/2007/99類似株であった。



## 感染症の話

\*\*\*\*\*

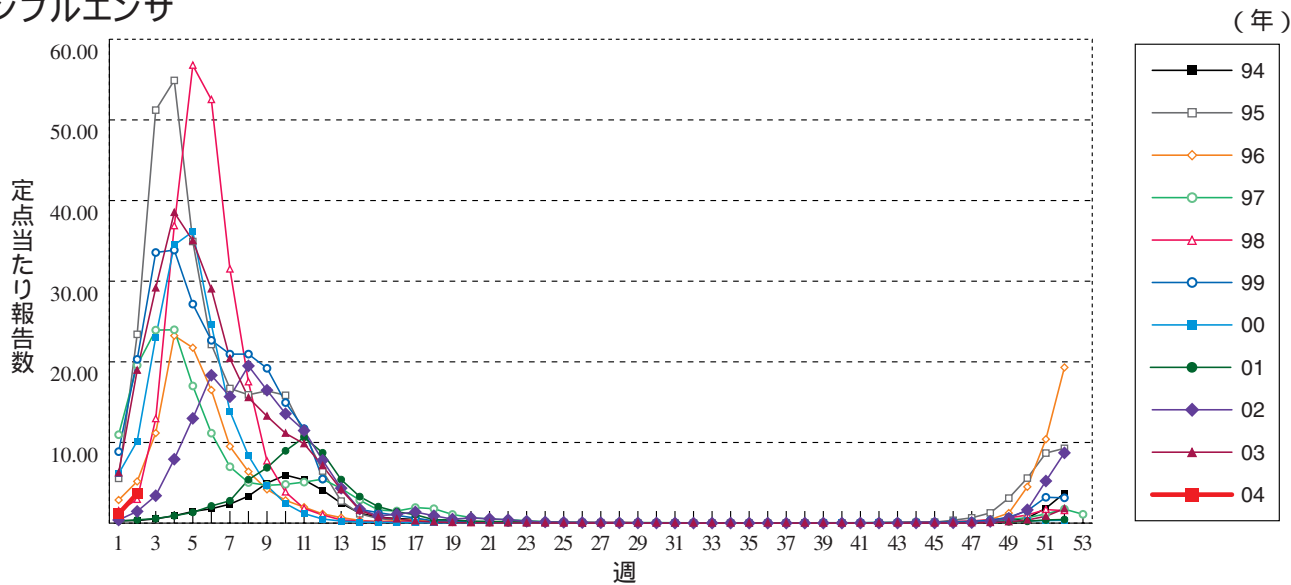
今週はお休みさせていただきます。  
「感染症の話」過去の掲載分については  
<http://idsc.nih.go.jp/kansen/index.html>  
でご覧いただけます。

\*\*\*\*\*

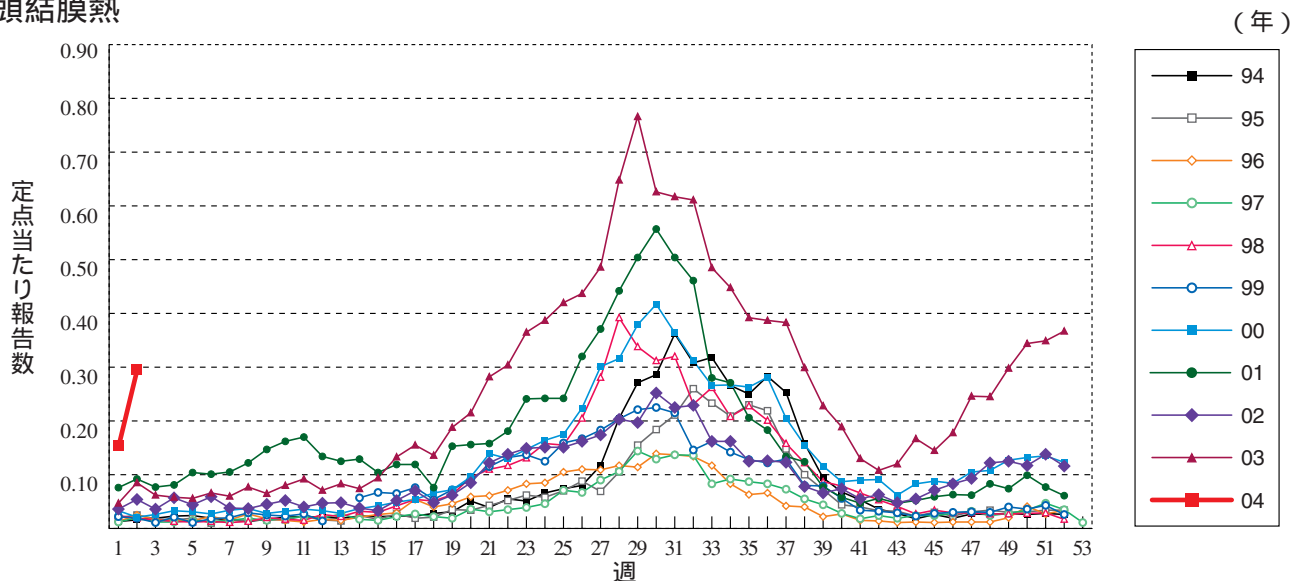


**グラフ総覧(2週)**

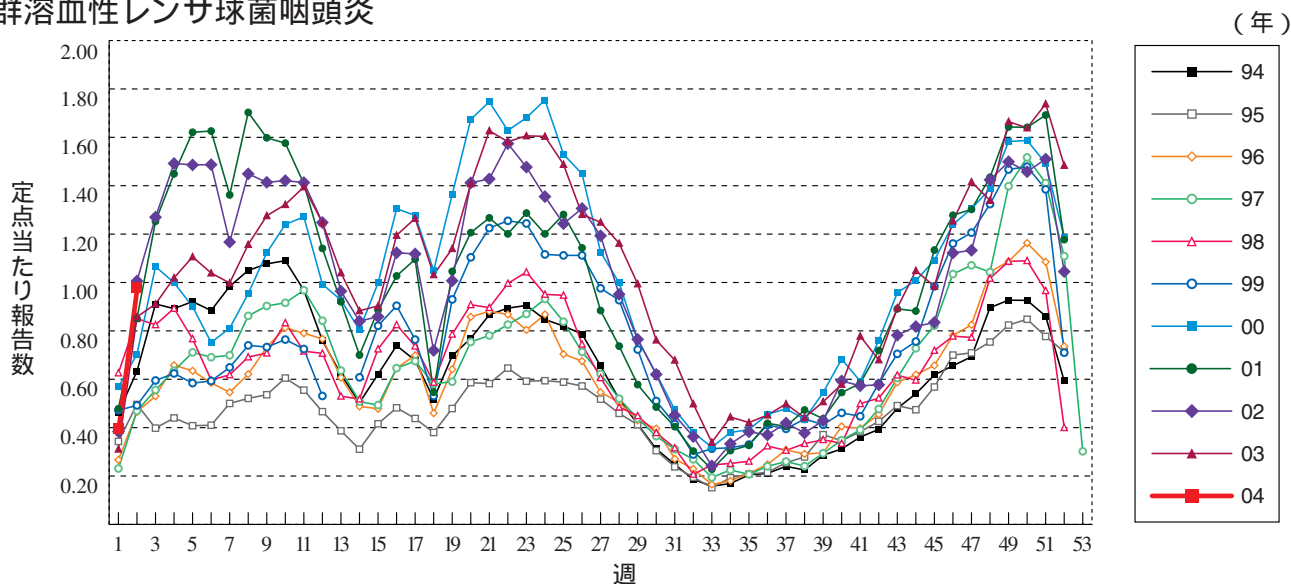
**インフルエンザ**



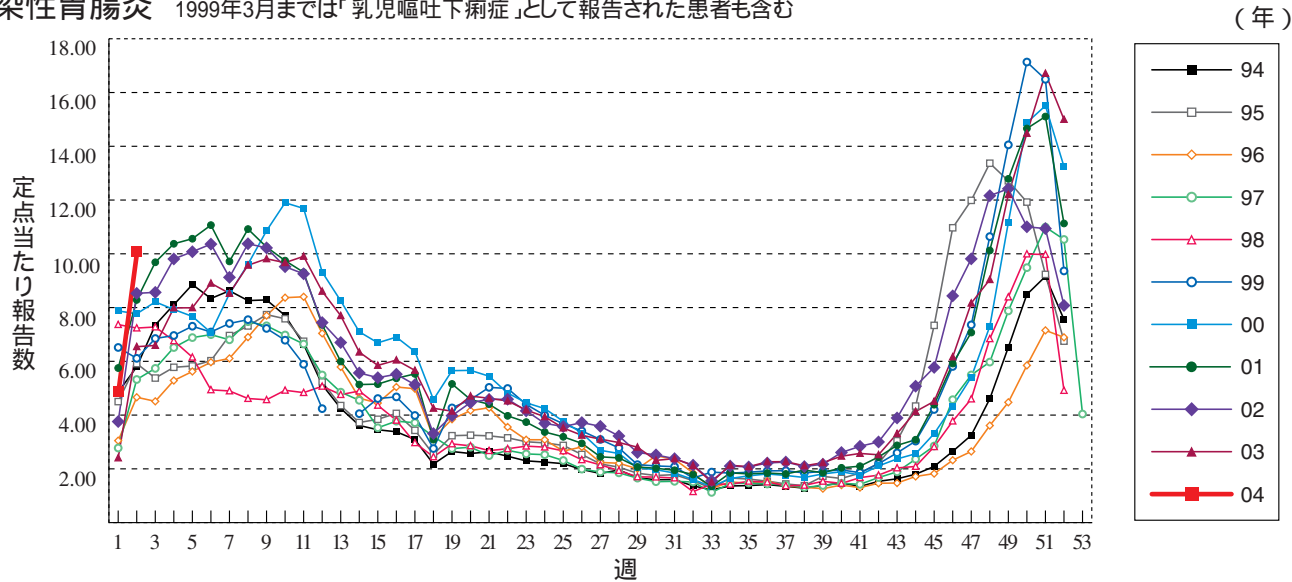
**咽頭結膜熱**



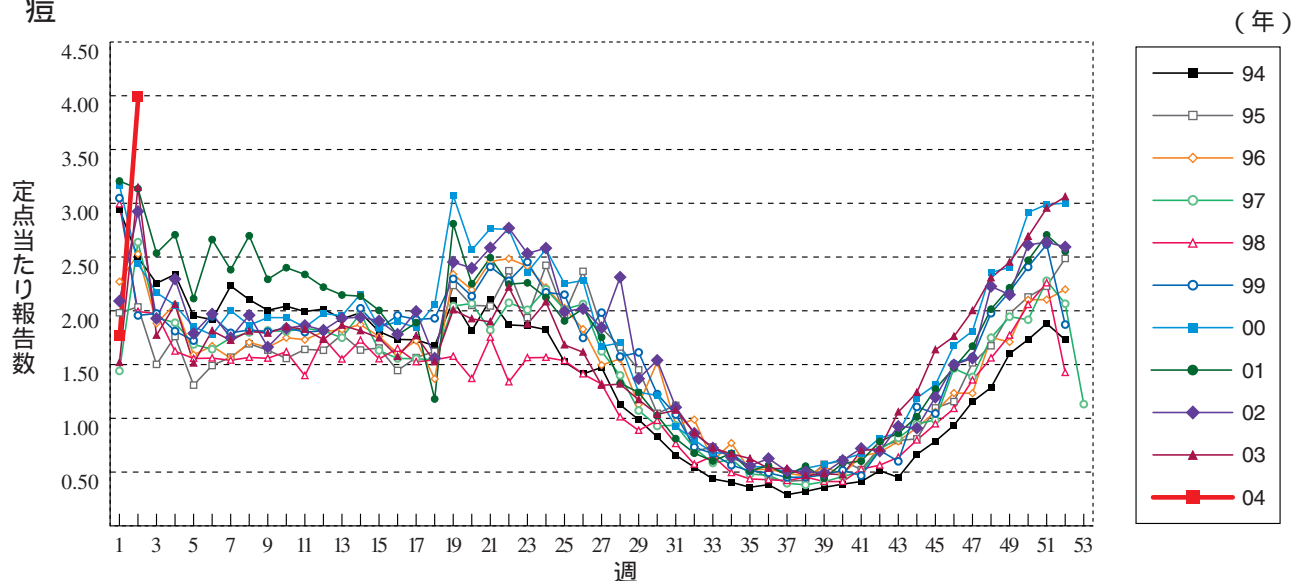
**A群溶血性レンサ球菌咽頭炎**



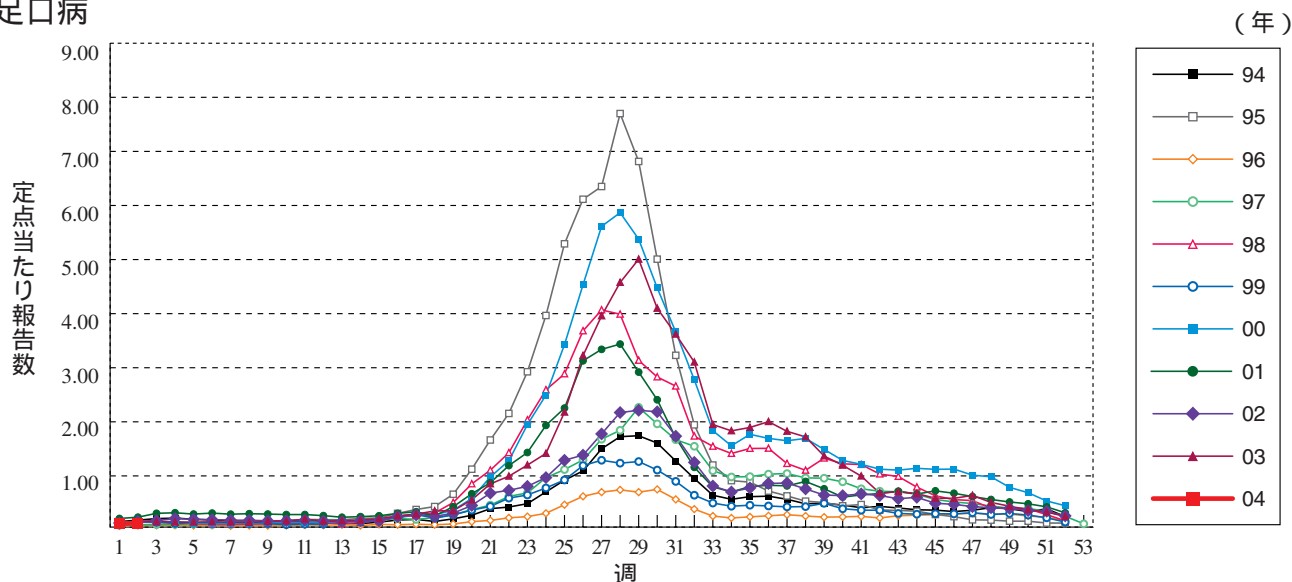
**感染性胃腸炎** 1999年3月までは「乳児嘔吐下痢症」として報告された患者も含む



**水痘**

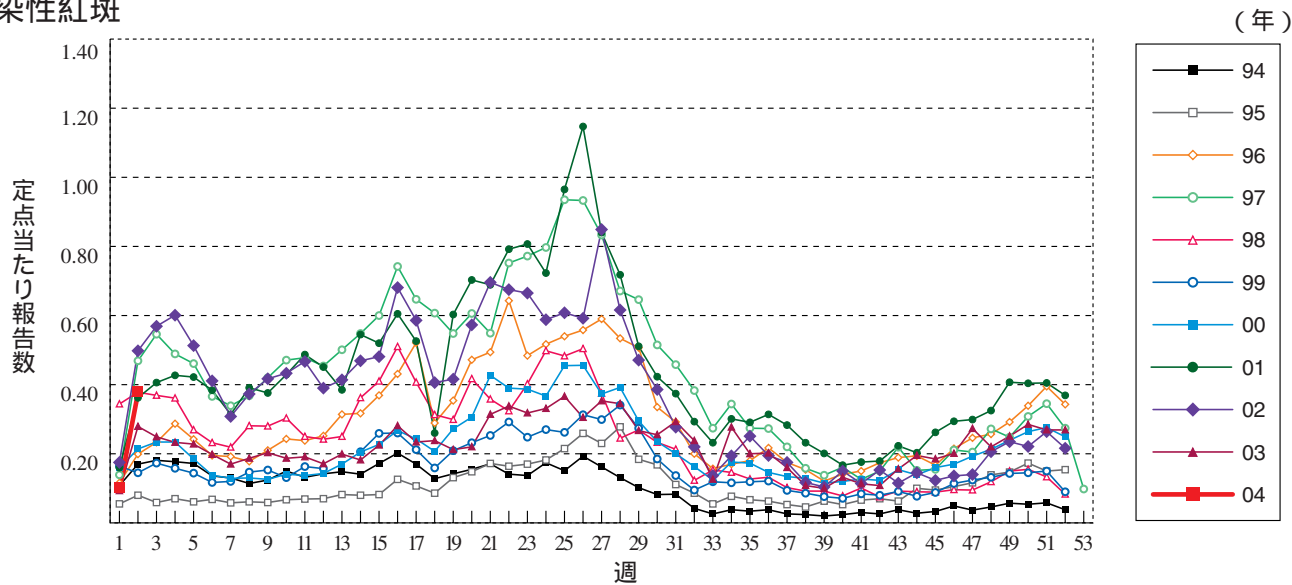


**手足口病**

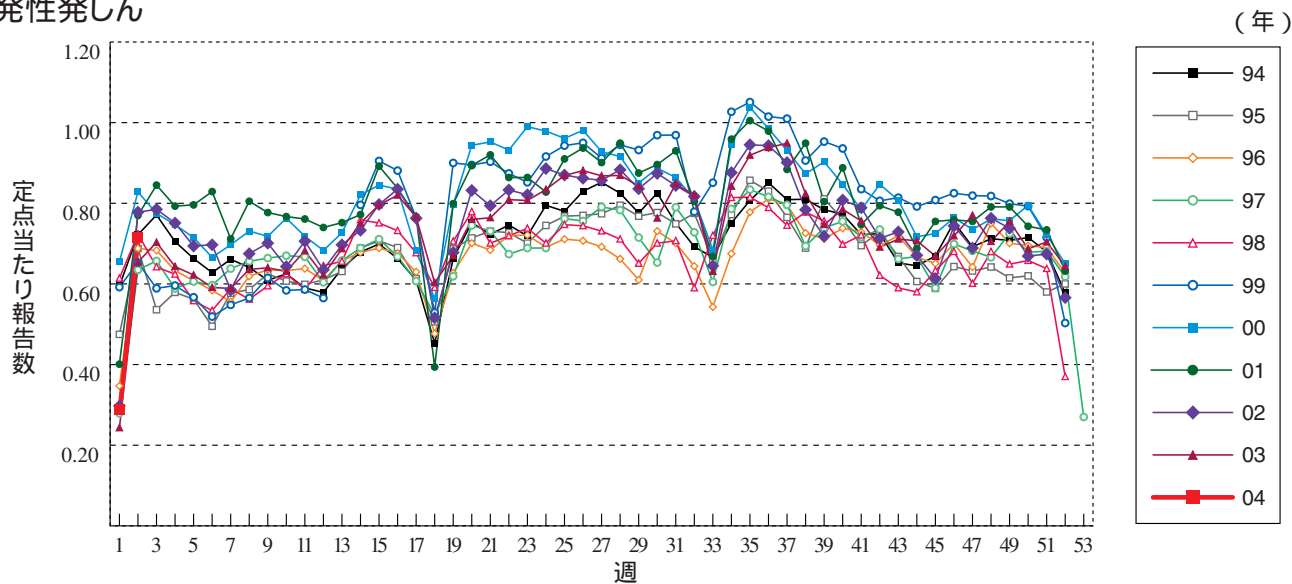




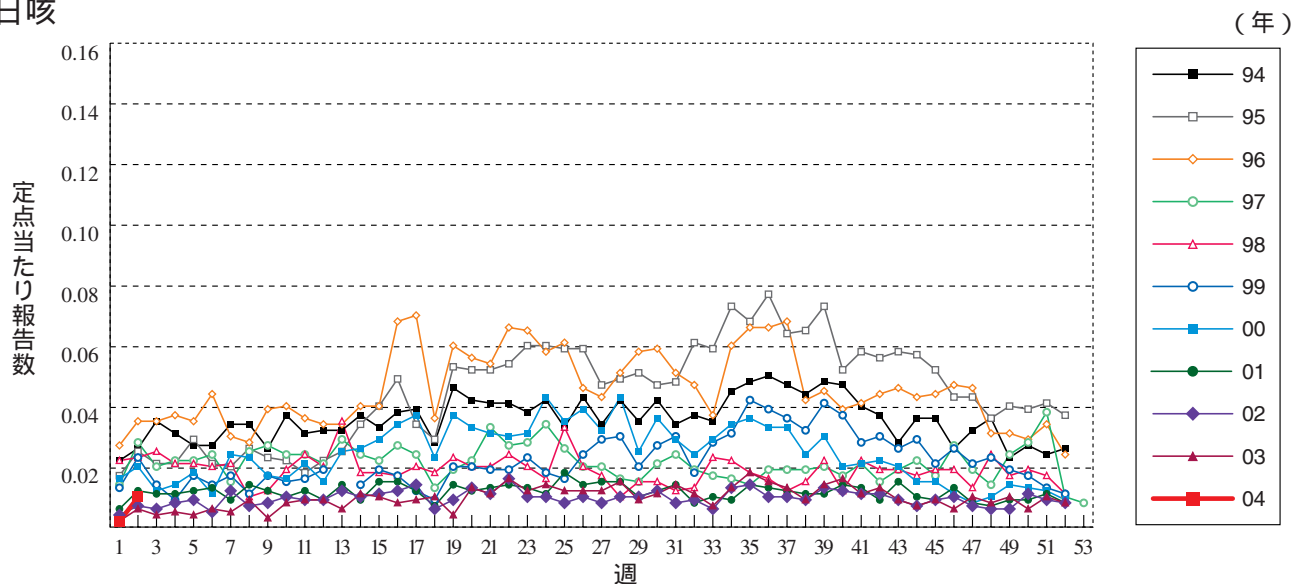
伝染性紅斑



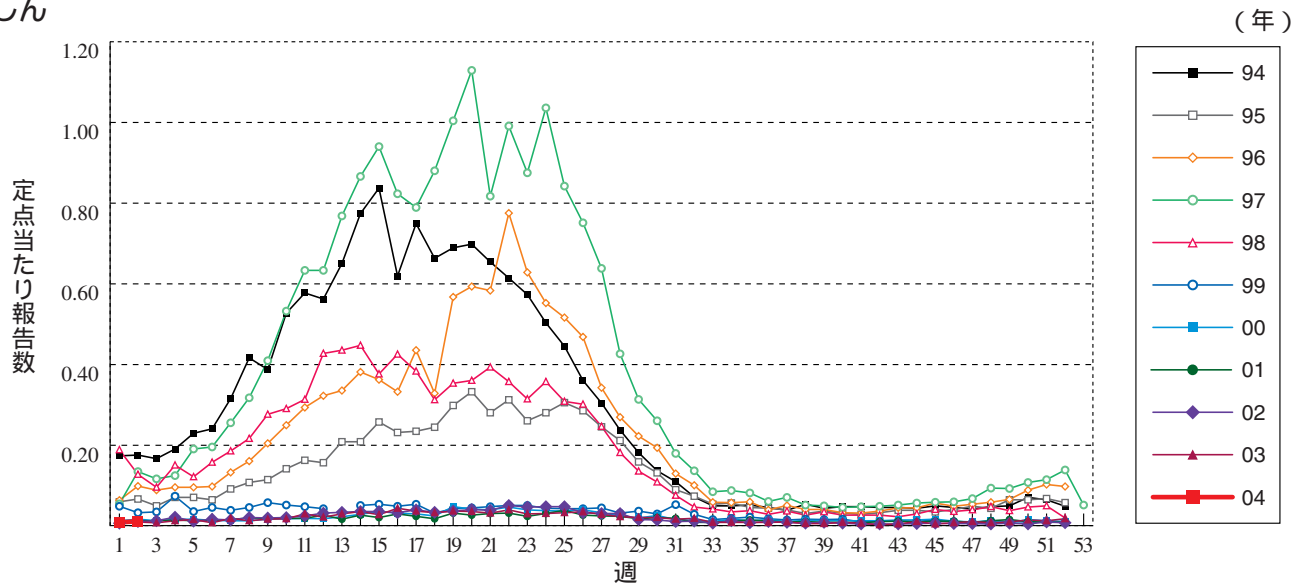
突発性発しん



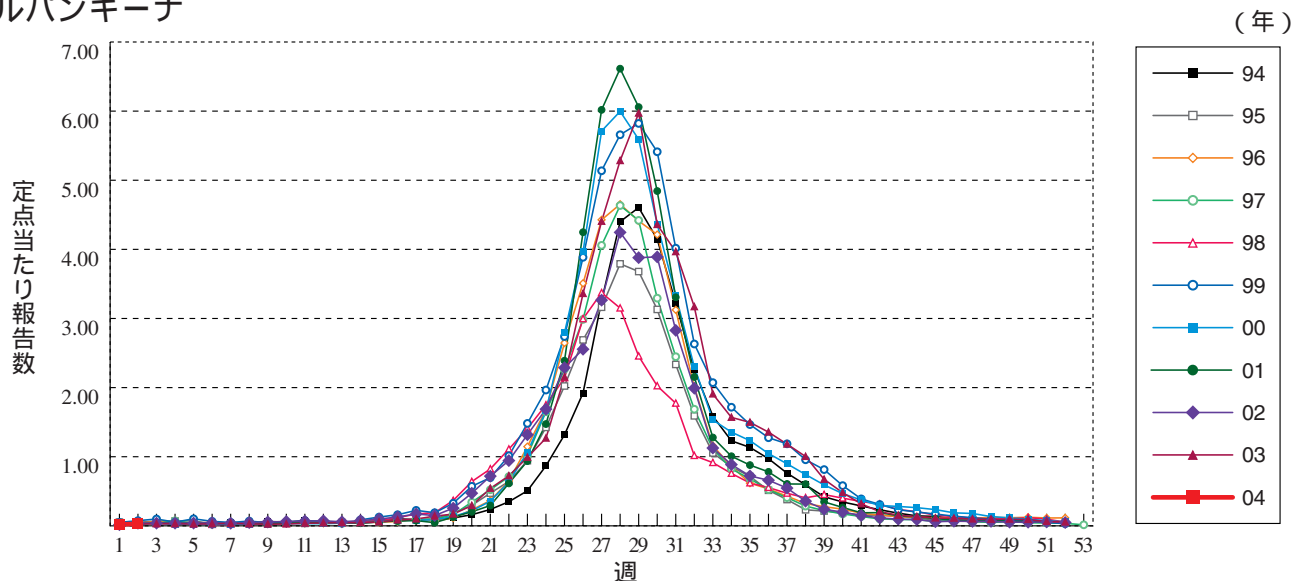
百日咳



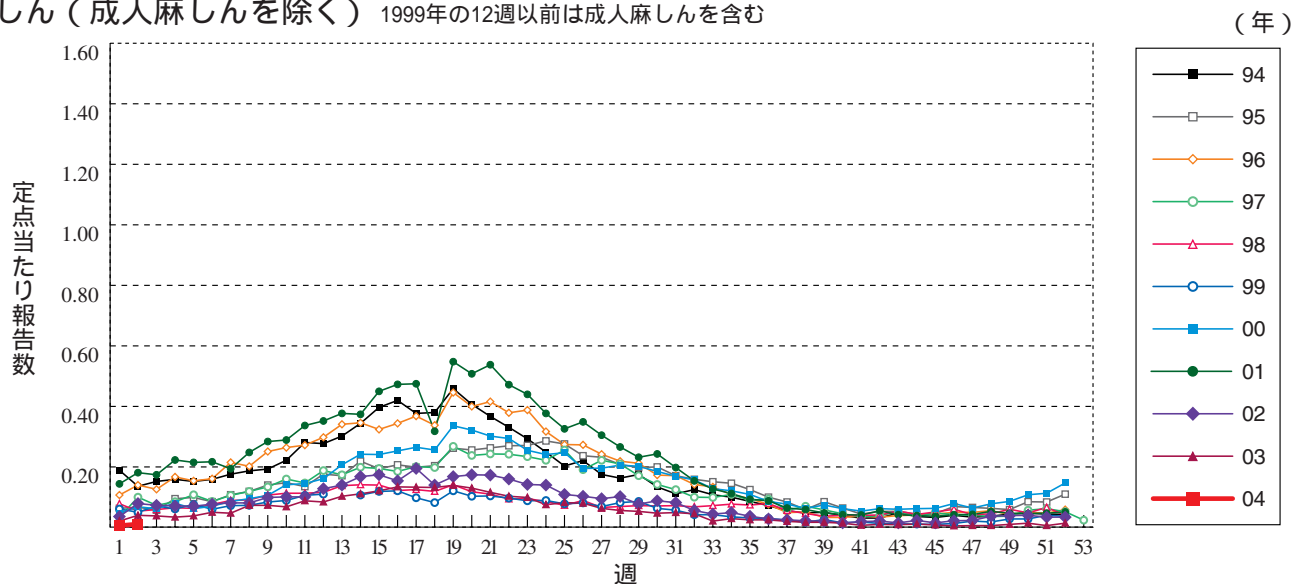
風しん



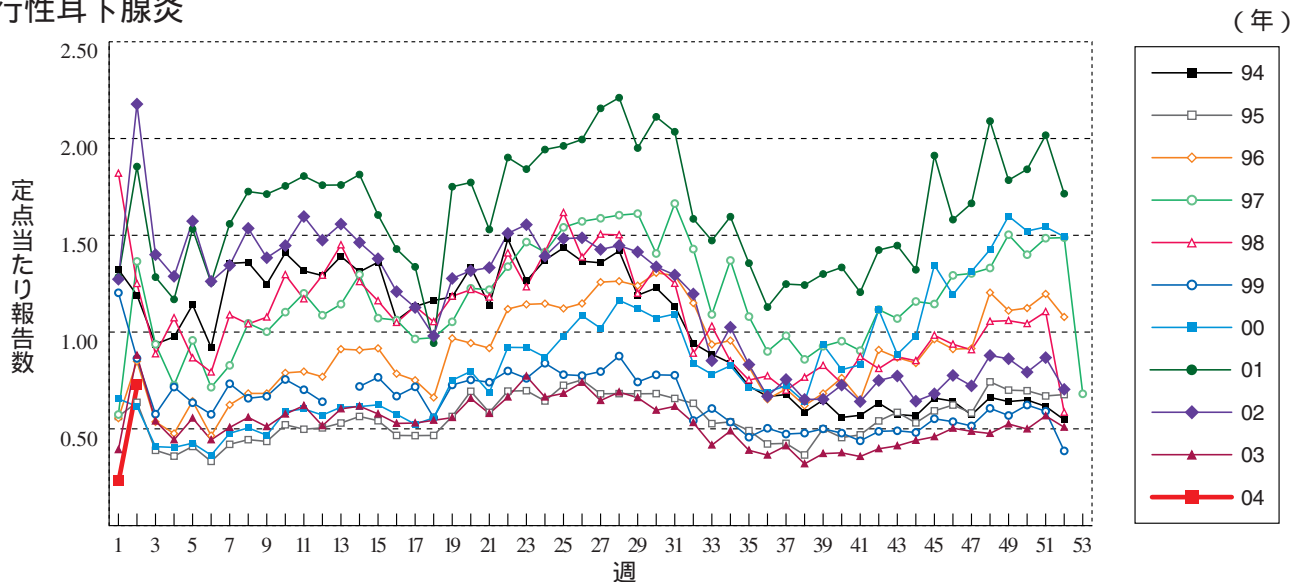
ヘルパンギーナ



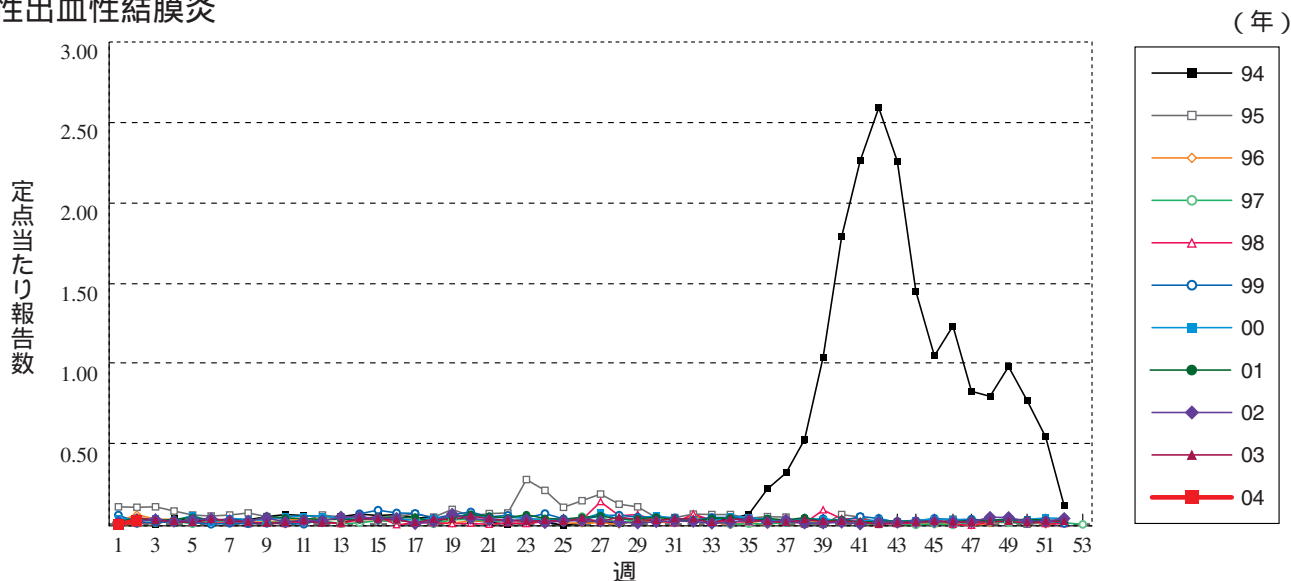
麻しん (成人麻しんを除く) 1999年の12週以前は成人麻しんを含む



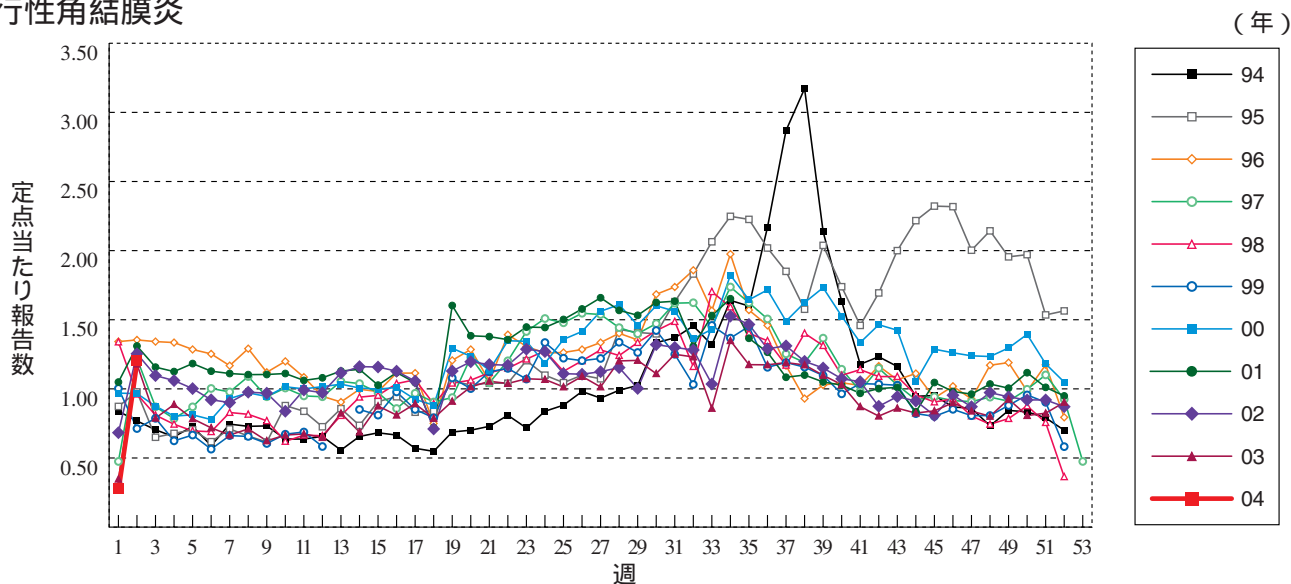
流行性耳下腺炎



急性出血性結膜炎

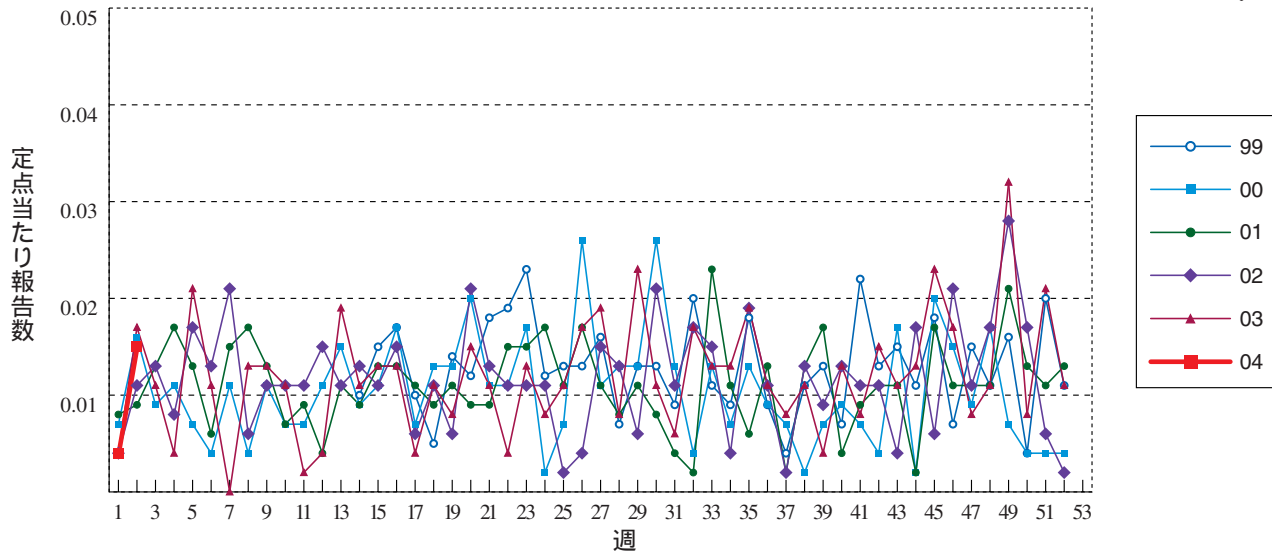


流行性角結膜炎



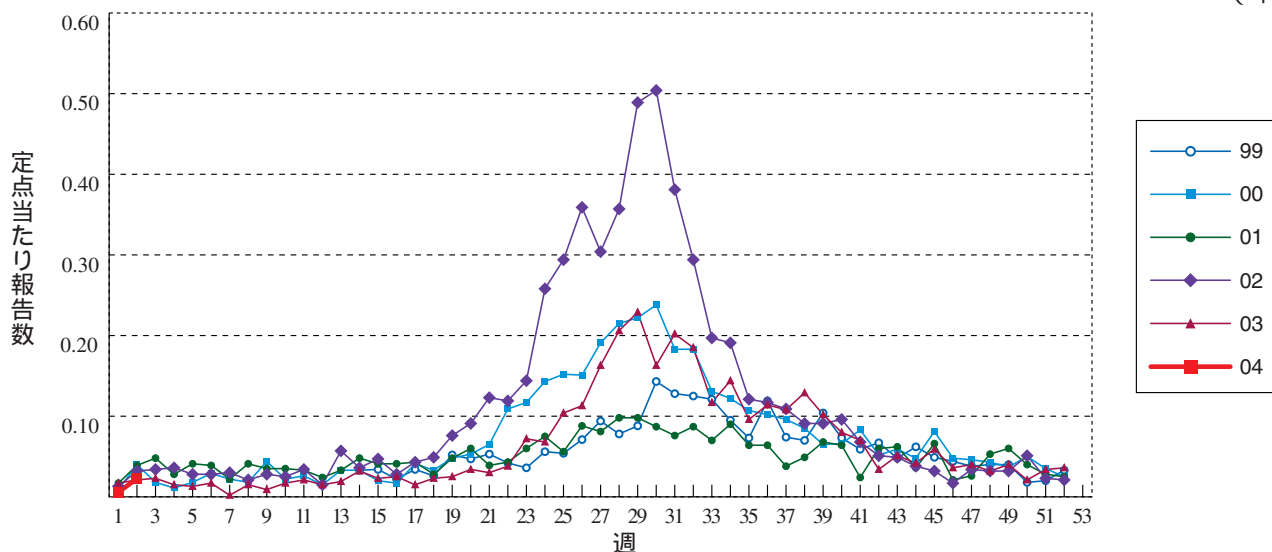
細菌性髄膜炎

(年)



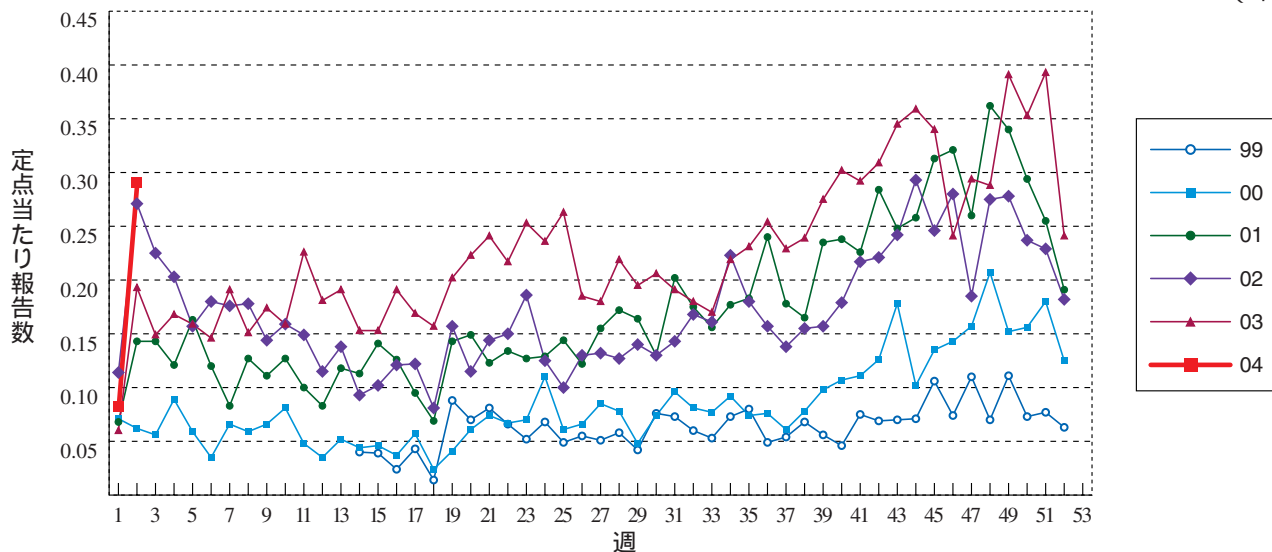
無菌性髄膜炎

(年)



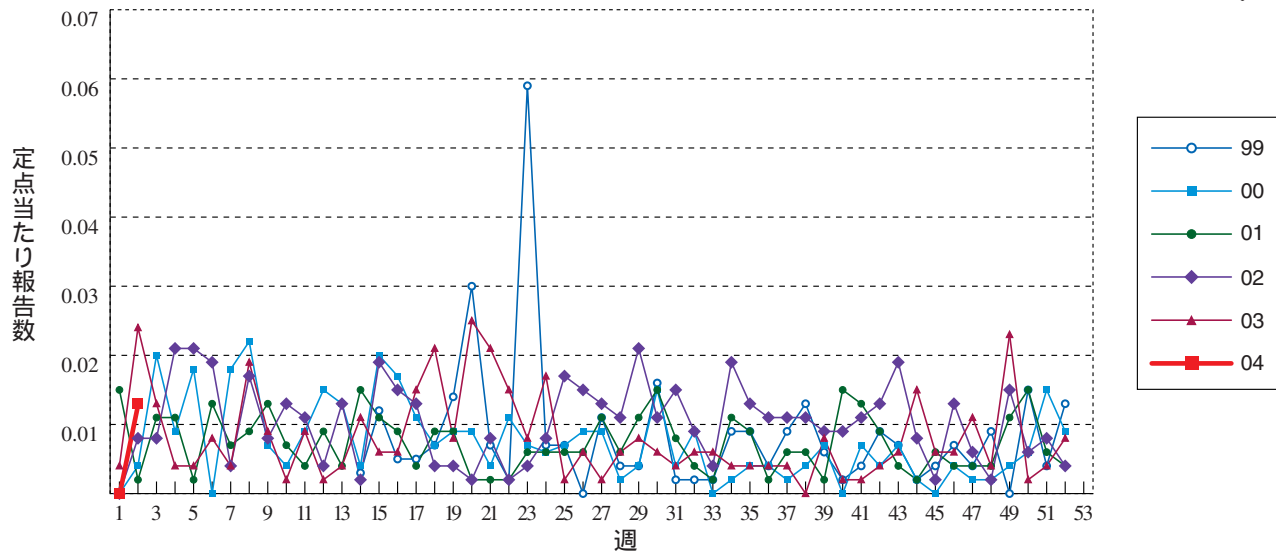
マイコプラズマ肺炎

(年)



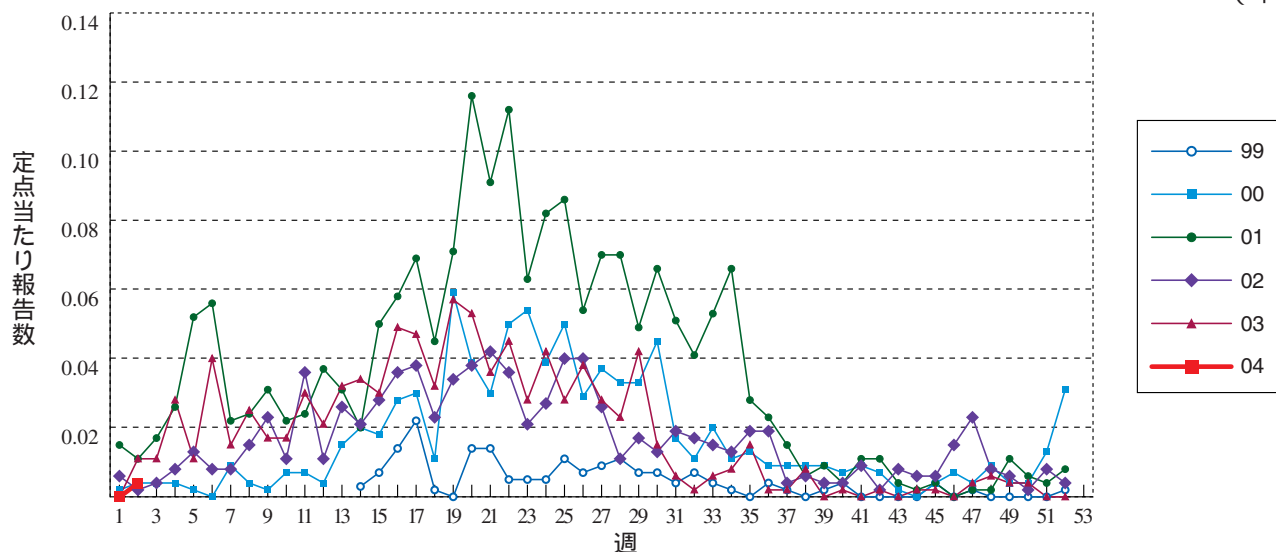
クラミジア肺炎 (オウム病を除く)

(年)



成人麻疹

(年)





## 1週のデータ

注) 表中の報告数は1月9日集計分であり、その後の報告は次週以降の累積に反映されます。  
表の最後の注釈を参照して下さい。

報告数・累積報告数、疾病・都道府県別

平成16年1週

	エボラ出血熱		クリミア・コンゴ出血熱		ペスト		マールブルグ病		ラッサ熱		コレラ		細菌性赤痢		腸チフス		バラチフス	
	報告数	累積	報告数	累積	報告数	累積	報告数	累積	報告数	累積	報告数	累積	報告数	累積	報告数	累積	報告数	累積
総 数	-	-	-	-	-	-	-	-	-	-	-	7	7	-	-	-	-	-
北海道	-	-	-	-	-	-	-	-	-	-	-	-	1	1	-	-	-	-
青森県	-	-	-	-	-	-	-	-	-	-	-	-	-	-	-	-	-	-
岩手県	-	-	-	-	-	-	-	-	-	-	-	-	-	-	-	-	-	-
宮城県	-	-	-	-	-	-	-	-	-	-	-	-	-	-	-	-	-	-
秋田県	-	-	-	-	-	-	-	-	-	-	-	-	-	-	-	-	-	-
山形県	-	-	-	-	-	-	-	-	-	-	-	-	-	-	-	-	-	-
福島県	-	-	-	-	-	-	-	-	-	-	-	-	-	-	-	-	-	-
茨城県	-	-	-	-	-	-	-	-	-	-	-	-	-	-	-	-	-	-
栃木県	-	-	-	-	-	-	-	-	-	-	-	-	-	-	-	-	-	-
群馬県	-	-	-	-	-	-	-	-	-	-	-	-	-	-	-	-	-	-
埼玉県	-	-	-	-	-	-	-	-	-	-	-	1	1	-	-	-	-	-
千葉県	-	-	-	-	-	-	-	-	-	-	-	2	2	-	-	-	-	-
東京都	-	-	-	-	-	-	-	-	-	-	-	1	1	-	-	-	-	-
神奈川県	-	-	-	-	-	-	-	-	-	-	-	-	-	-	-	-	-	-
新潟県	-	-	-	-	-	-	-	-	-	-	-	-	-	-	-	-	-	-
富山県	-	-	-	-	-	-	-	-	-	-	-	-	-	-	-	-	-	-
石川県	-	-	-	-	-	-	-	-	-	-	-	-	-	-	-	-	-	-
福井県	-	-	-	-	-	-	-	-	-	-	-	-	-	-	-	-	-	-
山梨県	-	-	-	-	-	-	-	-	-	-	-	-	-	-	-	-	-	-
長野県	-	-	-	-	-	-	-	-	-	-	-	-	-	-	-	-	-	-
岐阜県	-	-	-	-	-	-	-	-	-	-	-	-	1	1	-	-	-	-
静岡県	-	-	-	-	-	-	-	-	-	-	-	-	-	-	-	-	-	-
愛知県	-	-	-	-	-	-	-	-	-	-	-	-	-	-	-	-	-	-
三重県	-	-	-	-	-	-	-	-	-	-	-	-	-	-	-	-	-	-
滋賀県	-	-	-	-	-	-	-	-	-	-	-	1	1	-	-	-	-	-
京都府	-	-	-	-	-	-	-	-	-	-	-	-	-	-	-	-	-	-
大阪府	-	-	-	-	-	-	-	-	-	-	-	-	-	-	-	-	-	-
兵庫県	-	-	-	-	-	-	-	-	-	-	-	-	-	-	-	-	-	-
奈良県	-	-	-	-	-	-	-	-	-	-	-	-	-	-	-	-	-	-
和歌山県	-	-	-	-	-	-	-	-	-	-	-	-	-	-	-	-	-	-
鳥取県	-	-	-	-	-	-	-	-	-	-	-	-	-	-	-	-	-	-
島根県	-	-	-	-	-	-	-	-	-	-	-	-	-	-	-	-	-	-
岡山県	-	-	-	-	-	-	-	-	-	-	-	-	-	-	-	-	-	-
広島県	-	-	-	-	-	-	-	-	-	-	-	-	-	-	-	-	-	-
山口県	-	-	-	-	-	-	-	-	-	-	-	-	-	-	-	-	-	-
徳島県	-	-	-	-	-	-	-	-	-	-	-	-	-	-	-	-	-	-
香川県	-	-	-	-	-	-	-	-	-	-	-	-	-	-	-	-	-	-
愛媛県	-	-	-	-	-	-	-	-	-	-	-	-	-	-	-	-	-	-
高知県	-	-	-	-	-	-	-	-	-	-	-	-	-	-	-	-	-	-
福岡県	-	-	-	-	-	-	-	-	-	-	-	-	-	-	-	-	-	-
佐賀県	-	-	-	-	-	-	-	-	-	-	-	-	-	-	-	-	-	-
長崎県	-	-	-	-	-	-	-	-	-	-	-	-	-	-	-	-	-	-
熊本県	-	-	-	-	-	-	-	-	-	-	-	-	-	-	-	-	-	-
大分県	-	-	-	-	-	-	-	-	-	-	-	-	-	-	-	-	-	-
宮崎県	-	-	-	-	-	-	-	-	-	-	-	-	-	-	-	-	-	-
鹿児島県	-	-	-	-	-	-	-	-	-	-	-	-	-	-	-	-	-	-
沖縄県	-	-	-	-	-	-	-	-	-	-	-	-	-	-	-	-	-	-



報告数・累積報告数, 疾病・都道府県別

平成16年1週

	急性灰白髄炎		ジフテリア		腸管出血性大腸菌感染症		アメーバ赤痢		エキノコックス症		黄熱		オウム病		回歸熱		ウイルス性肝炎			
	報告数	累積	報告数	累積	報告数	累積	報告数	累積	報告数	累積	報告数	累積	報告数	累積	報告数	累積	報告数	累積		
総数	-	-	-	-	6	6	-	-	-	-	-	-	-	-	-	-	-	-	-	-
北海道	-	-	-	-	-	-	-	-	-	-	-	-	-	-	-	-	-	-	-	-
青森県	-	-	-	-	-	-	-	-	-	-	-	-	-	-	-	-	-	-	-	-
岩手県	-	-	-	-	-	-	-	-	-	-	-	-	-	-	-	-	-	-	-	-
宮城県	-	-	-	-	-	-	-	-	-	-	-	-	-	-	-	-	-	-	-	-
秋田県	-	-	-	-	-	-	-	-	-	-	-	-	-	-	-	-	-	-	-	-
山形県	-	-	-	-	-	-	-	-	-	-	-	-	-	-	-	-	-	-	-	-
福島県	-	-	-	-	-	-	-	-	-	-	-	-	-	-	-	-	-	-	-	-
茨城県	-	-	-	-	-	-	-	-	-	-	-	-	-	-	-	-	-	-	-	-
栃木県	-	-	-	-	-	-	-	-	-	-	-	-	-	-	-	-	-	-	-	-
群馬県	-	-	-	-	-	-	-	-	-	-	-	-	-	-	-	-	-	-	-	-
埼玉県	-	-	-	-	-	-	-	-	-	-	-	-	-	-	-	-	-	-	-	-
千葉県	-	-	-	-	-	-	-	-	-	-	-	-	-	-	-	-	-	-	-	-
東京都	-	-	-	-	1	1	-	-	-	-	-	-	-	-	-	-	-	-	-	-
神奈川県	-	-	-	-	-	-	-	-	-	-	-	-	-	-	-	-	-	-	-	-
新潟県	-	-	-	-	-	-	-	-	-	-	-	-	-	-	-	-	-	-	-	-
富山県	-	-	-	-	-	-	-	-	-	-	-	-	-	-	-	-	-	-	-	-
石川県	-	-	-	-	-	-	-	-	-	-	-	-	-	-	-	-	-	-	-	-
福井県	-	-	-	-	-	-	-	-	-	-	-	-	-	-	-	-	-	-	-	-
山梨県	-	-	-	-	-	-	-	-	-	-	-	-	-	-	-	-	-	-	-	-
長野県	-	-	-	-	-	-	-	-	-	-	-	-	-	-	-	-	-	-	-	-
岐阜県	-	-	-	-	-	-	-	-	-	-	-	-	-	-	-	-	-	-	-	-
静岡県	-	-	-	-	-	-	-	-	-	-	-	-	-	-	-	-	-	-	-	-
愛知県	-	-	-	-	-	-	-	-	-	-	-	-	-	-	-	-	-	-	-	-
三重県	-	-	-	-	-	-	-	-	-	-	-	-	-	-	-	-	-	-	-	-
滋賀県	-	-	-	-	-	-	-	-	-	-	-	-	-	-	-	-	-	-	-	-
京都府	-	-	-	-	-	-	-	-	-	-	-	-	-	-	-	-	-	-	-	-
大阪府	-	-	-	-	-	-	-	-	-	-	-	-	-	-	-	-	-	-	-	-
兵庫県	-	-	-	-	-	-	-	-	-	-	-	-	-	-	-	-	-	-	-	-
奈良県	-	-	-	-	-	-	-	-	-	-	-	-	-	-	-	-	-	-	-	-
和歌山県	-	-	-	-	1	1	-	-	-	-	-	-	-	-	-	-	-	-	-	-
鳥取県	-	-	-	-	-	-	-	-	-	-	-	-	-	-	-	-	-	-	-	-
島根県	-	-	-	-	-	-	-	-	-	-	-	-	-	-	-	-	-	-	-	-
岡山県	-	-	-	-	-	-	-	-	-	-	-	-	-	-	-	-	-	-	-	-
広島県	-	-	-	-	-	-	-	-	-	-	-	-	-	-	-	-	-	-	-	-
山口県	-	-	-	-	1	1	-	-	-	-	-	-	-	-	-	-	-	-	-	-
徳島県	-	-	-	-	-	-	-	-	-	-	-	-	-	-	-	-	-	-	-	-
香川県	-	-	-	-	-	-	-	-	-	-	-	-	-	-	-	-	-	-	-	-
愛媛県	-	-	-	-	-	-	-	-	-	-	-	-	-	-	-	-	-	-	-	-
高知県	-	-	-	-	-	-	-	-	-	-	-	-	-	-	-	-	-	-	-	-
福岡県	-	-	-	-	-	-	-	-	-	-	-	-	-	-	-	-	-	-	-	-
佐賀県	-	-	-	-	-	-	-	-	-	-	-	-	-	-	-	-	-	-	-	-
長崎県	-	-	-	-	1	1	-	-	-	-	-	-	-	-	-	-	-	-	-	-
熊本県	-	-	-	-	1	1	-	-	-	-	-	-	-	-	-	-	-	-	-	-
大分県	-	-	-	-	-	-	-	-	-	-	-	-	-	-	-	-	-	-	-	-
宮崎県	-	-	-	-	1	1	-	-	-	-	-	-	-	-	-	-	-	-	-	-
鹿児島県	-	-	-	-	-	-	-	-	-	-	-	-	-	-	-	-	-	-	-	-
沖縄県	-	-	-	-	-	-	-	-	-	-	-	-	-	-	-	-	-	-	-	-

報告数・累積報告数, 疾病・都道府県別

平成16年1週

	Q 熱		狂 犬 病		クリプト スポリジウム症		クロイツフェルト ・ヤコブ病		劇症型溶血性 レンサ球菌感染症		後天性 免疫不全症候群		コクシジ オイデス症		ジアルジア症		腎症候性出血熱	
	報告数	累積	報告数	累積	報告数	累積	報告数	累積	報告数	累積	報告数	累積	報告数	累積	報告数	累積	報告数	累積
総 数	-	-	-	-	-	-	-	-	1	1	3	3	-	-	-	-	-	-
北海道	-	-	-	-	-	-	-	-	-	-	-	-	-	-	-	-	-	-
青森県	-	-	-	-	-	-	-	-	-	-	-	-	-	-	-	-	-	-
岩手県	-	-	-	-	-	-	-	-	-	-	-	-	-	-	-	-	-	-
宮城県	-	-	-	-	-	-	-	-	-	-	-	-	-	-	-	-	-	-
秋田県	-	-	-	-	-	-	-	-	-	-	-	-	-	-	-	-	-	-
山形県	-	-	-	-	-	-	-	-	-	-	-	-	-	-	-	-	-	-
福島県	-	-	-	-	-	-	-	-	-	-	-	-	-	-	-	-	-	-
茨城県	-	-	-	-	-	-	-	-	-	-	-	-	-	-	-	-	-	-
栃木県	-	-	-	-	-	-	-	-	-	-	-	-	-	-	-	-	-	-
群馬県	-	-	-	-	-	-	-	-	-	-	-	-	-	-	-	-	-	-
埼玉県	-	-	-	-	-	-	-	-	-	-	-	-	-	-	-	-	-	-
千葉県	-	-	-	-	-	-	-	-	-	-	-	-	-	-	-	-	-	-
東京都	-	-	-	-	-	-	-	-	-	-	-	-	-	-	-	-	-	-
神奈川県	-	-	-	-	-	-	-	-	-	1	1	-	-	-	-	-	-	-
新潟県	-	-	-	-	-	-	-	-	-	-	-	-	-	-	-	-	-	-
富山県	-	-	-	-	-	-	-	-	-	-	-	-	-	-	-	-	-	-
石川県	-	-	-	-	-	-	-	-	-	-	-	-	-	-	-	-	-	-
福井県	-	-	-	-	-	-	-	-	-	-	-	-	-	-	-	-	-	-
山梨県	-	-	-	-	-	-	-	-	-	-	-	-	-	-	-	-	-	-
長野県	-	-	-	-	-	-	-	-	-	-	-	-	-	-	-	-	-	-
岐阜県	-	-	-	-	-	-	-	-	-	-	-	-	-	-	-	-	-	-
静岡県	-	-	-	-	-	-	-	-	-	-	-	-	-	-	-	-	-	-
愛知県	-	-	-	-	-	-	-	-	-	-	-	-	-	-	-	-	-	-
三重県	-	-	-	-	-	-	-	-	-	-	-	-	-	-	-	-	-	-
滋賀県	-	-	-	-	-	-	-	-	-	-	-	-	-	-	-	-	-	-
京都府	-	-	-	-	-	-	-	-	-	-	-	-	-	-	-	-	-	-
大阪府	-	-	-	-	-	-	-	-	1	1	-	-	-	-	-	-	-	-
兵庫県	-	-	-	-	-	-	-	-	-	-	-	-	-	-	-	-	-	-
奈良県	-	-	-	-	-	-	-	-	-	-	-	-	-	-	-	-	-	-
和歌山県	-	-	-	-	-	-	-	-	-	-	-	-	-	-	-	-	-	-
鳥取県	-	-	-	-	-	-	-	-	-	-	-	-	-	-	-	-	-	-
島根県	-	-	-	-	-	-	-	-	-	-	-	-	-	-	-	-	-	-
岡山県	-	-	-	-	-	-	-	-	-	-	-	-	-	-	-	-	-	-
広島県	-	-	-	-	-	-	-	-	-	1	1	-	-	-	-	-	-	-
山口県	-	-	-	-	-	-	-	-	-	-	-	-	-	-	-	-	-	-
徳島県	-	-	-	-	-	-	-	-	-	-	-	-	-	-	-	-	-	-
香川県	-	-	-	-	-	-	-	-	-	1	1	-	-	-	-	-	-	-
愛媛県	-	-	-	-	-	-	-	-	-	-	-	-	-	-	-	-	-	-
高知県	-	-	-	-	-	-	-	-	-	-	-	-	-	-	-	-	-	-
福岡県	-	-	-	-	-	-	-	-	-	-	-	-	-	-	-	-	-	-
佐賀県	-	-	-	-	-	-	-	-	-	-	-	-	-	-	-	-	-	-
長崎県	-	-	-	-	-	-	-	-	-	-	-	-	-	-	-	-	-	-
熊本県	-	-	-	-	-	-	-	-	-	-	-	-	-	-	-	-	-	-
大分県	-	-	-	-	-	-	-	-	-	-	-	-	-	-	-	-	-	-
宮崎県	-	-	-	-	-	-	-	-	-	-	-	-	-	-	-	-	-	-
鹿児島県	-	-	-	-	-	-	-	-	-	-	-	-	-	-	-	-	-	-
沖縄県	-	-	-	-	-	-	-	-	-	-	-	-	-	-	-	-	-	-

報告数・累積報告数, 疾病・都道府県別

平成16年1週

	髄膜炎菌性髄膜炎		先天性風しん症候群		炭疽		つつが虫病		デング熱		日本紅斑熱		日本脳炎		梅毒		破傷風	
	報告数	累積	報告数	累積	報告数	累積	報告数	累積	報告数	累積	報告数	累積	報告数	累積	報告数	累積	報告数	累積
総数	-	-	-	-	-	-	1	1	-	-	-	-	-	-	1	1	-	-
北海道	-	-	-	-	-	-	-	-	-	-	-	-	-	-	-	-	-	-
青森県	-	-	-	-	-	-	-	-	-	-	-	-	-	-	-	-	-	-
岩手県	-	-	-	-	-	-	-	-	-	-	-	-	-	-	-	-	-	-
宮城県	-	-	-	-	-	-	-	-	-	-	-	-	-	-	-	-	-	-
秋田県	-	-	-	-	-	-	-	-	-	-	-	-	-	-	-	-	-	-
山形県	-	-	-	-	-	-	-	-	-	-	-	-	-	-	-	-	-	-
福島県	-	-	-	-	-	-	-	-	-	-	-	-	-	-	-	-	-	-
茨城県	-	-	-	-	-	-	-	-	-	-	-	-	-	-	-	-	-	-
栃木県	-	-	-	-	-	-	-	-	-	-	-	-	-	-	-	-	-	-
群馬県	-	-	-	-	-	-	-	-	-	-	-	-	-	-	-	-	-	-
埼玉県	-	-	-	-	-	-	-	-	-	-	-	-	-	-	-	-	-	-
千葉県	-	-	-	-	-	-	-	-	-	-	-	-	-	-	-	-	-	-
東京都	-	-	-	-	-	-	-	-	-	-	-	-	-	-	-	-	-	-
神奈川県	-	-	-	-	-	-	-	-	-	-	-	-	-	-	-	-	-	-
新潟県	-	-	-	-	-	-	-	-	-	-	-	-	-	-	-	-	-	-
富山県	-	-	-	-	-	-	-	-	-	-	-	-	-	-	-	-	-	-
石川県	-	-	-	-	-	-	-	-	-	-	-	-	-	-	-	-	-	-
福井県	-	-	-	-	-	-	-	-	-	-	-	-	-	-	-	-	-	-
山梨県	-	-	-	-	-	-	-	-	-	-	-	-	-	-	-	-	-	-
長野県	-	-	-	-	-	-	-	-	-	-	-	-	-	-	-	-	-	-
岐阜県	-	-	-	-	-	-	-	-	-	-	-	-	-	-	-	-	-	-
静岡県	-	-	-	-	-	-	-	-	-	-	-	-	-	-	-	-	-	-
愛知県	-	-	-	-	-	-	-	-	-	-	-	-	-	-	-	-	-	-
三重県	-	-	-	-	-	-	-	-	-	-	-	-	-	-	-	-	-	-
滋賀県	-	-	-	-	-	-	-	-	-	-	-	-	-	-	-	-	-	-
京都府	-	-	-	-	-	-	-	-	-	-	-	-	-	-	-	-	-	-
大阪府	-	-	-	-	-	-	-	-	-	-	-	-	-	-	-	-	-	-
兵庫県	-	-	-	-	-	-	-	-	-	-	-	-	-	-	-	-	-	-
奈良県	-	-	-	-	-	-	-	-	-	-	-	-	-	-	-	-	-	-
和歌山県	-	-	-	-	-	-	-	-	-	-	-	-	-	-	-	-	-	-
鳥取県	-	-	-	-	-	-	-	-	-	-	-	-	-	-	-	-	-	-
島根県	-	-	-	-	-	-	-	-	-	-	-	-	-	-	-	-	-	-
岡山県	-	-	-	-	-	-	-	-	-	-	-	-	-	-	-	-	-	-
広島県	-	-	-	-	-	-	-	-	-	-	-	-	-	-	-	-	-	-
山口県	-	-	-	-	-	-	-	-	-	-	-	-	-	-	-	-	-	-
徳島県	-	-	-	-	-	-	-	-	-	-	-	-	-	-	-	-	-	-
香川県	-	-	-	-	-	-	-	-	-	-	-	-	-	-	1	1	-	-
愛媛県	-	-	-	-	-	-	-	-	-	-	-	-	-	-	-	-	-	-
高知県	-	-	-	-	-	-	-	-	-	-	-	-	-	-	-	-	-	-
福岡県	-	-	-	-	-	-	-	-	-	-	-	-	-	-	-	-	-	-
佐賀県	-	-	-	-	-	-	-	-	-	-	-	-	-	-	-	-	-	-
長崎県	-	-	-	-	-	-	-	-	-	-	-	-	-	-	-	-	-	-
熊本県	-	-	-	-	-	-	-	-	-	-	-	-	-	-	-	-	-	-
大分県	-	-	-	-	-	-	1	1	-	-	-	-	-	-	-	-	-	-
宮崎県	-	-	-	-	-	-	-	-	-	-	-	-	-	-	-	-	-	-
鹿児島県	-	-	-	-	-	-	-	-	-	-	-	-	-	-	-	-	-	-
沖縄県	-	-	-	-	-	-	-	-	-	-	-	-	-	-	-	-	-	-

報告数・累積報告数, 疾病・都道府県別

平成16年1週

	バンコマイシン 耐性腸球菌感染症		ハンタウイルス 肺症候群		Bウイルス病		ブルセラ症		発しんチフス		マラリア		ライム病		レジオネラ症	
	報告数	累積	報告数	累積	報告数	累積	報告数	累積	報告数	累積	報告数	累積	報告数	累積	報告数	累積
総 数	1	1	-	-	-	-	-	-	-	-	-	-	-	-	-	-
北海道	-	-	-	-	-	-	-	-	-	-	-	-	-	-	-	-
青森県	-	-	-	-	-	-	-	-	-	-	-	-	-	-	-	-
岩手県	-	-	-	-	-	-	-	-	-	-	-	-	-	-	-	-
宮城県	-	-	-	-	-	-	-	-	-	-	-	-	-	-	-	-
秋田県	-	-	-	-	-	-	-	-	-	-	-	-	-	-	-	-
山形県	-	-	-	-	-	-	-	-	-	-	-	-	-	-	-	-
福島県	-	-	-	-	-	-	-	-	-	-	-	-	-	-	-	-
茨城県	-	-	-	-	-	-	-	-	-	-	-	-	-	-	-	-
栃木県	-	-	-	-	-	-	-	-	-	-	-	-	-	-	-	-
群馬県	-	-	-	-	-	-	-	-	-	-	-	-	-	-	-	-
埼玉県	-	-	-	-	-	-	-	-	-	-	-	-	-	-	-	-
千葉県	-	-	-	-	-	-	-	-	-	-	-	-	-	-	-	-
東京都	-	-	-	-	-	-	-	-	-	-	-	-	-	-	-	-
神奈川県	1	1	-	-	-	-	-	-	-	-	-	-	-	-	-	-
新潟県	-	-	-	-	-	-	-	-	-	-	-	-	-	-	-	-
富山県	-	-	-	-	-	-	-	-	-	-	-	-	-	-	-	-
石川県	-	-	-	-	-	-	-	-	-	-	-	-	-	-	-	-
福井県	-	-	-	-	-	-	-	-	-	-	-	-	-	-	-	-
山梨県	-	-	-	-	-	-	-	-	-	-	-	-	-	-	-	-
長野県	-	-	-	-	-	-	-	-	-	-	-	-	-	-	-	-
岐阜県	-	-	-	-	-	-	-	-	-	-	-	-	-	-	-	-
静岡県	-	-	-	-	-	-	-	-	-	-	-	-	-	-	-	-
愛知県	-	-	-	-	-	-	-	-	-	-	-	-	-	-	-	-
三重県	-	-	-	-	-	-	-	-	-	-	-	-	-	-	-	-
滋賀県	-	-	-	-	-	-	-	-	-	-	-	-	-	-	-	-
京都府	-	-	-	-	-	-	-	-	-	-	-	-	-	-	-	-
大阪府	-	-	-	-	-	-	-	-	-	-	-	-	-	-	-	-
兵庫県	-	-	-	-	-	-	-	-	-	-	-	-	-	-	-	-
奈良県	-	-	-	-	-	-	-	-	-	-	-	-	-	-	-	-
和歌山県	-	-	-	-	-	-	-	-	-	-	-	-	-	-	-	-
鳥取県	-	-	-	-	-	-	-	-	-	-	-	-	-	-	-	-
島根県	-	-	-	-	-	-	-	-	-	-	-	-	-	-	-	-
岡山県	-	-	-	-	-	-	-	-	-	-	-	-	-	-	-	-
広島県	-	-	-	-	-	-	-	-	-	-	-	-	-	-	-	-
山口県	-	-	-	-	-	-	-	-	-	-	-	-	-	-	-	-
徳島県	-	-	-	-	-	-	-	-	-	-	-	-	-	-	-	-
香川県	-	-	-	-	-	-	-	-	-	-	-	-	-	-	-	-
愛媛県	-	-	-	-	-	-	-	-	-	-	-	-	-	-	-	-
高知県	-	-	-	-	-	-	-	-	-	-	-	-	-	-	-	-
福岡県	-	-	-	-	-	-	-	-	-	-	-	-	-	-	-	-
佐賀県	-	-	-	-	-	-	-	-	-	-	-	-	-	-	-	-
長崎県	-	-	-	-	-	-	-	-	-	-	-	-	-	-	-	-
熊本県	-	-	-	-	-	-	-	-	-	-	-	-	-	-	-	-
大分県	-	-	-	-	-	-	-	-	-	-	-	-	-	-	-	-
宮崎県	-	-	-	-	-	-	-	-	-	-	-	-	-	-	-	-
鹿児島県	-	-	-	-	-	-	-	-	-	-	-	-	-	-	-	-
沖縄県	-	-	-	-	-	-	-	-	-	-	-	-	-	-	-	-

報告数・累積報告数、疾病・都道府県別

平成16年1週

	重症急性 呼吸器症候群		痘 そ う		E型肝炎		ウエストナイル熱 (ウエストナイル脳炎を含む)		A型肝炎		高病原性鳥 インフルエンザ		サ ル 痘		ニバウイルス 感染症		ポツリヌス症	
	報告数	累積	報告数	累積	報告数	累積	報告数	累積	報告数	累積	報告数	累積	報告数	累積	報告数	累積	報告数	累積
総 数	-	-	-	-	-	-	-	-	1	1	-	-	-	-	-	-	-	-
北海道	-	-	-	-	-	-	-	-	-	-	-	-	-	-	-	-	-	-
青森県	-	-	-	-	-	-	-	-	-	-	-	-	-	-	-	-	-	-
岩手県	-	-	-	-	-	-	-	-	-	-	-	-	-	-	-	-	-	-
宮城県	-	-	-	-	-	-	-	-	-	-	-	-	-	-	-	-	-	-
秋田県	-	-	-	-	-	-	-	-	-	-	-	-	-	-	-	-	-	-
山形県	-	-	-	-	-	-	-	-	-	-	-	-	-	-	-	-	-	-
福島県	-	-	-	-	-	-	-	-	-	-	-	-	-	-	-	-	-	-
茨城県	-	-	-	-	-	-	-	-	-	-	-	-	-	-	-	-	-	-
栃木県	-	-	-	-	-	-	-	-	-	-	-	-	-	-	-	-	-	-
群馬県	-	-	-	-	-	-	-	-	-	-	-	-	-	-	-	-	-	-
埼玉県	-	-	-	-	-	-	-	-	-	-	-	-	-	-	-	-	-	-
千葉県	-	-	-	-	-	-	-	-	-	-	-	-	-	-	-	-	-	-
東京都	-	-	-	-	-	-	-	-	-	-	-	-	-	-	-	-	-	-
神奈川県	-	-	-	-	-	-	-	-	-	-	-	-	-	-	-	-	-	-
新潟県	-	-	-	-	-	-	-	-	-	-	-	-	-	-	-	-	-	-
富山県	-	-	-	-	-	-	-	-	-	-	-	-	-	-	-	-	-	-
石川県	-	-	-	-	-	-	-	-	-	-	-	-	-	-	-	-	-	-
福井県	-	-	-	-	-	-	-	-	-	-	-	-	-	-	-	-	-	-
山梨県	-	-	-	-	-	-	-	-	-	-	-	-	-	-	-	-	-	-
長野県	-	-	-	-	-	-	-	-	-	-	-	-	-	-	-	-	-	-
岐阜県	-	-	-	-	-	-	-	-	-	-	-	-	-	-	-	-	-	-
静岡県	-	-	-	-	-	-	-	-	-	-	-	-	-	-	-	-	-	-
愛知県	-	-	-	-	-	-	-	-	-	-	-	-	-	-	-	-	-	-
三重県	-	-	-	-	-	-	-	-	-	-	-	-	-	-	-	-	-	-
滋賀県	-	-	-	-	-	-	-	-	-	-	-	-	-	-	-	-	-	-
京都府	-	-	-	-	-	-	-	-	-	-	-	-	-	-	-	-	-	-
大阪府	-	-	-	-	-	-	-	-	-	-	-	-	-	-	-	-	-	-
兵庫県	-	-	-	-	-	-	-	-	-	-	-	-	-	-	-	-	-	-
奈良県	-	-	-	-	-	-	-	-	-	-	-	-	-	-	-	-	-	-
和歌山県	-	-	-	-	-	-	-	-	-	-	-	-	-	-	-	-	-	-
鳥取県	-	-	-	-	-	-	-	-	-	-	-	-	-	-	-	-	-	-
島根県	-	-	-	-	-	-	-	-	-	-	-	-	-	-	-	-	-	-
岡山県	-	-	-	-	-	-	-	-	-	-	-	-	-	-	-	-	-	-
広島県	-	-	-	-	-	-	-	-	-	-	-	-	-	-	-	-	-	-
山口県	-	-	-	-	-	-	-	-	-	-	-	-	-	-	-	-	-	-
徳島県	-	-	-	-	-	-	-	-	-	-	-	-	-	-	-	-	-	-
香川県	-	-	-	-	-	-	-	-	-	-	-	-	-	-	-	-	-	-
愛媛県	-	-	-	-	-	-	-	-	-	-	-	-	-	-	-	-	-	-
高知県	-	-	-	-	-	-	-	-	-	-	-	-	-	-	-	-	-	-
福岡県	-	-	-	-	-	-	-	-	-	-	-	-	-	-	-	-	-	-
佐賀県	-	-	-	-	-	-	-	-	-	-	-	-	-	-	-	-	-	-
長崎県	-	-	-	-	-	-	-	-	-	-	-	-	-	-	-	-	-	-
熊本県	-	-	-	-	-	-	-	-	-	-	-	-	-	-	-	-	-	-
大分県	-	-	-	-	-	-	-	-	-	-	-	-	-	-	-	-	-	-
宮崎県	-	-	-	-	-	-	-	-	-	-	-	-	-	-	-	-	-	-
鹿児島県	-	-	-	-	-	-	-	-	1	1	-	-	-	-	-	-	-	-
沖縄県	-	-	-	-	-	-	-	-	-	-	-	-	-	-	-	-	-	-

報告数・累積報告数, 疾病・都道府県別

平成16年1週

	野 兎 病		リッサウイルス 感染症		レプトスピラ症		急性脳炎		バンコマイシン耐性 黄色ブドウ球菌感染症	
	報告数	累積	報告数	累積	報告数	累積	報告数	累積	報告数	累積
総 数	-	-	-	-	-	-	-	-	-	-
北海道	-	-	-	-	-	-	-	-	-	-
青森県	-	-	-	-	-	-	-	-	-	-
岩手県	-	-	-	-	-	-	-	-	-	-
宮城県	-	-	-	-	-	-	-	-	-	-
秋田県	-	-	-	-	-	-	-	-	-	-
山形県	-	-	-	-	-	-	-	-	-	-
福島県	-	-	-	-	-	-	-	-	-	-
茨城県	-	-	-	-	-	-	-	-	-	-
栃木県	-	-	-	-	-	-	-	-	-	-
群馬県	-	-	-	-	-	-	-	-	-	-
埼玉県	-	-	-	-	-	-	-	-	-	-
千葉県	-	-	-	-	-	-	-	-	-	-
東京都	-	-	-	-	-	-	-	-	-	-
神奈川県	-	-	-	-	-	-	-	-	-	-
新潟県	-	-	-	-	-	-	-	-	-	-
富山県	-	-	-	-	-	-	-	-	-	-
石川県	-	-	-	-	-	-	-	-	-	-
福井県	-	-	-	-	-	-	-	-	-	-
山梨県	-	-	-	-	-	-	-	-	-	-
長野県	-	-	-	-	-	-	-	-	-	-
岐阜県	-	-	-	-	-	-	-	-	-	-
静岡県	-	-	-	-	-	-	-	-	-	-
愛知県	-	-	-	-	-	-	-	-	-	-
三重県	-	-	-	-	-	-	-	-	-	-
滋賀県	-	-	-	-	-	-	-	-	-	-
京都府	-	-	-	-	-	-	-	-	-	-
大阪府	-	-	-	-	-	-	-	-	-	-
兵庫県	-	-	-	-	-	-	-	-	-	-
奈良県	-	-	-	-	-	-	-	-	-	-
和歌山県	-	-	-	-	-	-	-	-	-	-
鳥取県	-	-	-	-	-	-	-	-	-	-
島根県	-	-	-	-	-	-	-	-	-	-
岡山県	-	-	-	-	-	-	-	-	-	-
広島県	-	-	-	-	-	-	-	-	-	-
山口県	-	-	-	-	-	-	-	-	-	-
徳島県	-	-	-	-	-	-	-	-	-	-
香川県	-	-	-	-	-	-	-	-	-	-
愛媛県	-	-	-	-	-	-	-	-	-	-
高知県	-	-	-	-	-	-	-	-	-	-
福岡県	-	-	-	-	-	-	-	-	-	-
佐賀県	-	-	-	-	-	-	-	-	-	-
長崎県	-	-	-	-	-	-	-	-	-	-
熊本県	-	-	-	-	-	-	-	-	-	-
大分県	-	-	-	-	-	-	-	-	-	-
宮崎県	-	-	-	-	-	-	-	-	-	-
鹿児島県	-	-	-	-	-	-	-	-	-	-
沖縄県	-	-	-	-	-	-	-	-	-	-

全数把握疾患表注釈

「感染症の予防及び感染症の患者に対する医療に関する法律」の改正(施行日:平成15年11月5日、IDWR週報2003年43号参照)により、全数把握疾患の対象疾患、分類、疾患名の記載方法が一部変更されました。

表でみる「重症急性呼吸器症候群」以降の14の疾患は新システムでの追加疾患、および変更疾患(「乳児ポツリヌス症」、「ポツリヌス症」、「定点疾患」急性脳炎)「全数疾患」急性脳炎)です。「ウエストナイル熱(ウエストナイル脳炎を含む)」は平成14年11月に追加された疾患です。

旧システムにおける「ウイルス性肝炎」に含まれていた「E型肝炎」、「A型肝炎」が独立した疾患となり、新システムにおける「ウイルス性肝炎」はE型肝炎、A型肝炎を除く肝炎となります。ウイルス性肝炎の累積については、旧システムでの累積に新システムでの報告が加わっていきます。なお、「E型肝炎」、「A型肝炎」の累積は新システムで新たに開始しており、旧システムでの疾病詳細としての当該疾患の累積に加わるものではありません。



注)表の最後の注釈を参照して下さい。

報告数・定点当り報告数、疾病・都道府県別

平成16年1週

	インフルエンザ		咽頭結膜熱		A群溶血性 レンサ球菌咽頭炎		感染性胃腸炎		水痘		手足口病		伝染性紅斑		突発性発しん		百日咳	
	報告数	定点当り	報告数	定点当り	報告数	定点当り	報告数	定点当り	報告数	定点当り	報告数	定点当り	報告数	定点当り	報告数	定点当り	報告数	定点当り
総数	5533	1.21	455	0.15	1174	0.40	14479	4.89	5236	1.77	186	0.06	299	0.10	853	0.29	7	0.00
北海道	445	1.95	30	0.21	56	0.39	177	1.24	231	1.62	28	0.20	49	0.34	20	0.14	-	-
青森県	83	1.28	7	0.17	9	0.21	74	1.76	73	1.74	1	0.02	2	0.05	18	0.43	-	-
岩手県	104	1.68	1	0.03	19	0.50	174	4.58	69	1.82	2	0.05	5	0.13	4	0.11	-	-
宮城県	124	1.36	11	0.19	35	0.59	467	7.92	163	2.76	6	0.10	14	0.24	31	0.53	-	-
秋田県	85	1.60	1	0.03	51	1.55	184	5.58	52	1.58	8	0.24	-	-	6	0.18	-	-
山形県	157	3.27	31	1.03	36	1.20	132	4.40	91	3.03	2	0.07	10	0.33	18	0.60	-	-
福島県	562	7.03	6	0.13	14	0.29	266	5.54	142	2.96	5	0.10	3	0.06	10	0.21	1	0.02
茨城県	339	3.49	2	0.03	14	0.22	271	4.17	88	1.35	-	-	1	0.02	4	0.06	-	-
栃木県	452	6.46	1	0.02	13	0.28	119	2.59	36	0.78	3	0.07	-	-	11	0.24	-	-
群馬県	391	3.99	4	0.07	21	0.34	205	3.36	119	1.95	5	0.08	3	0.05	14	0.23	-	-
埼玉県	555	2.78	9	0.08	68	0.57	557	4.68	322	2.71	2	0.02	17	0.14	33	0.28	-	-
千葉県	180	0.92	10	0.08	35	0.29	425	3.51	144	1.19	2	0.02	26	0.21	26	0.21	-	-
東京都	123	0.69	4	0.03	15	0.11	365	2.57	79	0.56	1	0.01	6	0.04	13	0.09	1	0.01
神奈川県	190	0.63	17	0.09	28	0.14	502	2.57	133	0.68	1	0.01	18	0.09	32	0.16	-	-
新潟県	77	0.78	23	0.38	53	0.88	441	7.35	173	2.88	3	0.05	16	0.27	22	0.37	1	0.02
富山県	9	0.19	-	-	31	1.07	272	9.38	28	0.97	1	0.03	5	0.17	11	0.38	-	-
石川県	17	0.35	9	0.31	18	0.62	179	6.17	117	4.03	4	0.14	5	0.17	12	0.41	-	-
福井県	7	0.23	3	0.14	17	0.77	130	5.91	72	3.27	2	0.09	6	0.27	9	0.41	-	-
山梨県	51	1.24	2	0.08	12	0.48	105	4.20	47	1.88	1	0.04	-	-	3	0.12	-	-
長野県	202	2.32	6	0.11	24	0.44	416	7.56	130	2.36	16	0.29	4	0.07	24	0.44	-	-
岐阜県	180	2.43	11	0.23	9	0.19	147	3.13	62	1.32	3	0.06	7	0.15	5	0.11	-	-
静岡県	65	0.47	4	0.05	53	0.62	433	5.03	145	1.69	4	0.05	13	0.15	35	0.41	-	-
愛知県	476	2.44	20	0.11	52	0.29	547	3.01	223	1.23	6	0.03	24	0.13	45	0.25	-	-
三重県	85	1.16	22	0.49	23	0.51	407	9.04	72	1.60	2	0.04	1	0.02	26	0.58	-	-
滋賀県	30	0.59	1	0.03	4	0.12	76	2.30	28	0.85	-	-	6	0.18	8	0.24	-	-
京都府	19	0.15	6	0.08	7	0.09	182	2.46	61	0.82	-	-	-	-	9	0.12	-	-
大阪府	71	0.24	7	0.04	28	0.14	385	1.97	191	0.98	4	0.02	6	0.03	28	0.14	1	0.01
兵庫県	75	0.38	16	0.13	36	0.29	620	4.92	186	1.48	13	0.10	4	0.03	28	0.22	1	0.01
奈良県	13	0.24	6	0.17	1	0.03	86	2.46	24	0.69	-	-	-	-	5	0.14	-	-
和歌山県	7	0.14	45	1.45	9	0.29	176	5.68	38	1.23	-	-	2	0.06	12	0.39	-	-
鳥取県	30	1.03	3	0.16	26	1.37	115	6.05	42	2.21	2	0.11	2	0.11	7	0.37	-	-
島根県	8	0.22	2	0.09	6	0.27	143	6.50	59	2.68	-	-	-	-	5	0.23	-	-
岡山県	23	0.27	8	0.15	11	0.20	340	6.30	93	1.72	2	0.04	4	0.07	15	0.28	-	-
広島県	43	0.36	16	0.21	24	0.32	547	7.29	146	1.95	5	0.07	5	0.07	19	0.25	-	-
山口県	13	0.19	16	0.33	15	0.31	293	5.98	74	1.51	1	0.02	-	-	26	0.53	-	-
徳島県	3	0.08	6	0.26	13	0.57	148	6.43	68	2.96	19	0.83	-	-	14	0.61	-	-
香川県	11	0.22	4	0.13	9	0.28	191	5.97	98	3.06	4	0.13	-	-	17	0.53	-	-
愛媛県	-	-	25	0.64	16	0.41	293	7.51	131	3.36	6	0.15	4	0.10	22	0.56	-	-
高知県	13	0.27	4	0.13	28	0.90	300	9.68	56	1.81	1	0.03	-	-	13	0.42	-	-
福岡県	67	0.34	13	0.11	83	0.69	756	6.30	342	2.85	5	0.04	9	0.08	55	0.46	-	-
佐賀県	12	0.31	2	0.09	20	0.87	78	3.39	61	2.65	2	0.09	-	-	13	0.57	-	-
長崎県	19	0.28	8	0.19	16	0.38	274	6.52	99	2.36	-	-	2	0.05	21	0.50	-	-
熊本県	12	0.15	6	0.12	25	0.51	657	13.41	196	4.00	9	0.18	3	0.06	13	0.27	-	-
大分県	26	0.45	2	0.06	28	0.78	624	17.33	145	4.03	2	0.06	13	0.36	34	0.94	-	-
宮崎県	9	0.15	9	0.24	40	1.08	458	12.38	118	3.19	-	-	2	0.05	31	0.84	-	-
鹿児島県	18	0.19	15	0.26	17	0.29	601	10.36	117	2.02	3	0.05	1	0.02	20	0.34	1	0.02
沖縄県	52	0.90	1	0.03	6	0.18	141	4.15	52	1.53	-	-	1	0.03	6	0.18	1	0.03

報告数・定点当り報告数, 疾病・都道府県別

平成16年1週

	風しん		ヘルパンギーナ		麻しん (成人麻しんを除く)		流行性耳下腺炎		急性出血性 結膜炎		流行性角結膜炎		細菌性髄膜炎		無菌性髄膜炎		マイコプラズマ 肺炎	
	報告数	定点当り	報告数	定点当り	報告数	定点当り	報告数	定点当り	報告数	定点当り	報告数	定点当り	報告数	定点当り	報告数	定点当り	報告数	定点当り
総数	25	0.01	61	0.02	15	0.01	691	0.23	6	0.01	173	0.28	2	0.00	3	0.01	39	0.08
北海道	-	-	-	-	1	0.01	34	0.24	-	-	7	0.24	-	-	-	-	1	0.04
青森県	1	0.02	2	0.05	-	-	18	0.43	-	-	2	0.18	-	-	-	-	-	-
岩手県	-	-	1	0.03	-	-	6	0.16	1	0.08	7	0.58	-	-	-	-	-	-
宮城県	-	-	-	-	-	-	22	0.37	-	-	-	-	-	-	-	-	4	0.33
秋田県	-	-	-	-	-	-	-	-	-	-	-	-	-	-	-	-	4	0.57
山形県	1	0.03	-	-	-	-	7	0.23	-	-	2	0.25	-	-	-	-	6	0.60
福島県	1	0.02	3	0.06	1	0.02	15	0.31	-	-	14	1.17	-	-	-	-	-	-
茨城県	-	-	-	-	-	-	8	0.12	-	-	1	0.07	-	-	-	-	-	-
栃木県	-	-	-	-	1	0.02	2	0.04	-	-	4	0.33	-	-	-	-	-	-
群馬県	9	0.15	2	0.03	-	-	33	0.54	-	-	12	0.86	-	-	-	-	2	0.20
埼玉県	-	-	3	0.03	2	0.02	52	0.44	-	-	3	0.12	-	-	-	-	-	-
千葉県	-	-	3	0.02	1	0.01	23	0.19	-	-	3	0.09	-	-	-	-	-	-
東京都	2	0.01	-	-	-	-	5	0.04	-	-	-	-	-	-	-	-	-	-
神奈川県	-	-	-	-	-	-	36	0.18	-	-	5	0.13	-	-	-	-	-	-
新潟県	-	-	3	0.05	-	-	16	0.27	-	-	4	0.44	-	-	-	-	-	-
富山県	-	-	3	0.10	-	-	2	0.07	-	-	4	0.57	-	-	-	-	-	-
石川県	-	-	-	-	-	-	1	0.03	-	-	2	0.29	-	-	-	-	1	0.20
福井県	-	-	-	-	-	-	-	-	-	-	1	0.33	-	-	-	-	-	-
山梨県	-	-	-	-	-	-	-	-	-	-	6	2.00	-	-	-	-	2	0.20
長野県	-	-	1	0.02	-	-	14	0.25	-	-	3	0.27	-	-	1	0.09	2	0.18
岐阜県	1	0.02	1	0.02	-	-	11	0.23	-	-	2	0.18	-	-	-	-	-	-
静岡県	-	-	3	0.03	1	0.01	22	0.26	-	-	13	0.65	-	-	-	-	1	0.10
愛知県	2	0.01	1	0.01	2	0.01	62	0.34	-	-	5	0.14	-	-	-	-	1	0.08
三重県	-	-	1	0.02	-	-	6	0.13	-	-	-	-	-	-	-	-	-	-
滋賀県	-	-	-	-	-	-	3	0.09	-	-	-	-	-	-	-	-	2	0.29
京都府	-	-	-	-	-	-	16	0.22	-	-	2	0.11	-	-	-	-	-	-
大阪府	1	0.01	-	-	2	0.01	30	0.15	1	0.02	8	0.16	-	-	-	-	3	0.20
兵庫県	-	-	2	0.02	-	-	59	0.47	-	-	10	0.29	-	-	-	-	2	0.15
奈良県	-	-	-	-	-	-	2	0.06	-	-	-	-	-	-	-	-	1	0.17
和歌山県	-	-	-	-	-	-	12	0.39	-	-	-	-	-	-	-	-	-	-
鳥取県	-	-	-	-	-	-	2	0.11	-	-	1	0.33	-	-	1	0.20	-	-
島根県	-	-	2	0.09	-	-	2	0.09	-	-	-	-	-	-	-	-	-	-
岡山県	-	-	-	-	1	0.02	4	0.07	1	0.08	5	0.42	-	-	-	-	-	-
広島県	-	-	-	-	-	-	3	0.04	2	0.10	1	0.05	-	-	-	-	1	0.05
山口県	-	-	7	0.14	-	-	48	0.98	-	-	1	0.11	-	-	-	-	2	0.22
徳島県	-	-	-	-	-	-	2	0.09	-	-	-	-	-	-	-	-	-	-
香川県	-	-	-	-	-	-	5	0.16	-	-	-	-	-	-	-	-	-	-
愛媛県	-	-	3	0.08	-	-	3	0.08	-	-	2	0.29	-	-	-	-	-	-
高知県	-	-	1	0.03	1	0.03	15	0.48	-	-	1	0.33	-	-	-	-	-	-
福岡県	2	0.02	10	0.08	1	0.01	35	0.29	1	0.04	7	0.27	1	0.07	1	0.07	1	0.07
佐賀県	-	-	-	-	-	-	3	0.13	-	-	3	0.75	-	-	-	-	-	-
長崎県	-	-	-	-	-	-	5	0.12	-	-	3	0.38	-	-	-	-	2	0.18
熊本県	-	-	1	0.02	-	-	8	0.16	-	-	8	0.89	-	-	-	-	-	-
大分県	4	0.11	4	0.11	-	-	13	0.36	-	-	-	-	-	-	-	-	-	-
宮崎県	-	-	2	0.05	1	0.03	10	0.27	-	-	15	3.75	-	-	-	-	1	0.14
鹿児島県	-	-	1	0.02	-	-	12	0.21	-	-	-	-	1	0.08	-	-	-	-
沖縄県	1	0.03	1	0.03	-	-	4	0.12	-	-	6	0.60	-	-	-	-	-	-

報告数・定点当り報告数, 疾病・都道府県別 平成16年1週

	クラミジア肺炎 (オウム病を除く)		成人麻しん		RSウイルス 感染症
	報告数	定点当り	報告数	定点当り	
総 数	-	-	-	-	204
北海道	-	-	-	-	...
青森県	-	-	-	-	...
岩手県	-	-	-	-	...
宮城県	-	-	-	-	1
秋田県	-	-	-	-	3
山形県	-	-	-	-	3
福島県	-	-	-	-	21
茨城県	-	-	-	-	...
栃木県	-	-	-	-	29
群馬県	-	-	-	-	9
埼玉県	-	-	-	-	5
千葉県	-	-	-	-	4
東京都	-	-	-	-	2
神奈川県	-	-	-	-	4
新潟県	-	-	-	-	...
富山県	-	-	-	-	...
石川県	-	-	-	-	3
福井県	-	-	-	-	...
山梨県	-	-	-	-	...
長野県	-	-	-	-	2
岐阜県	-	-	-	-	3
静岡県	-	-	-	-	1
愛知県	-	-	-	-	-
三重県	-	-	-	-	-
滋賀県	-	-	-	-	2
京都府	-	-	-	-	8
大阪府	-	-	-	-	...
兵庫県	-	-	-	-	11
奈良県	-	-	-	-	...
和歌山県	-	-	-	-	13
鳥取県	-	-	-	-	...
島根県	-	-	-	-	...
岡山県	-	-	-	-	...
広島県	-	-	-	-	16
山口県	-	-	-	-	11
徳島県	-	-	-	-	1
香川県	-	-	-	-	4
愛媛県	-	-	-	-	2
高知県	-	-	-	-	1
福岡県	-	-	-	-	31
佐賀県	-	-	-	-	...
長崎県	-	-	-	-	...
熊本県	-	-	-	-	9
大分県	-	-	-	-	...
宮崎県	-	-	-	-	...
鹿児島県	-	-	-	-	5
沖縄県	-	-	-	-	...

**定点把握疾患表注釈**

「感染症の予防及び感染症の患者に対する医療に関する法律」の改正(施行日:平成15年11月5日、IDWR週報2003年43号参照)により、定点把握疾患の対象疾患、分類、疾患名の記載方法が一部変更されました。

改正により「RSウイルス感染症」が追加されましたが、ゼロ報告も含めて報告自体がなされていない都道府県(…)が多く見られ、その報告はまだ十分ではありません。そのため、「感染症週報」の情報還元としては、報告数のみの掲載とします。宜しく御理解ください。



## 2週 of データ

注)表中の報告数は1月15日集計分であり、その後の報告は次週以降の累積に反映されます。  
表の最後の注釈を参照して下さい。

報告数・累積報告数、疾病・都道府県別

平成16年2週

	エボラ出血熱		クリミア・コンゴ出血熱		ペスト		マールブルグ病		ラッサ熱		コレラ		細菌性赤痢		腸チフス		バラチフス		
	報告数	累積	報告数	累積	報告数	累積	報告数	累積	報告数	累積	報告数	累積	報告数	累積	報告数	累積	報告数	累積	
総 数	-	-	-	-	-	-	-	-	-	-	-	12	19	1	1	-	-	-	-
北海道	-	-	-	-	-	-	-	-	-	-	-	-	-	1	-	-	-	-	-
青森県	-	-	-	-	-	-	-	-	-	-	-	-	-	-	-	-	-	-	-
岩手県	-	-	-	-	-	-	-	-	-	-	-	-	-	-	-	-	-	-	-
宮城県	-	-	-	-	-	-	-	-	-	-	-	-	-	-	-	-	-	-	-
秋田県	-	-	-	-	-	-	-	-	-	-	-	-	-	-	-	-	-	-	-
山形県	-	-	-	-	-	-	-	-	-	-	-	-	-	-	-	-	-	-	-
福島県	-	-	-	-	-	-	-	-	-	-	-	-	-	-	-	-	-	-	-
茨城県	-	-	-	-	-	-	-	-	-	-	-	-	-	-	-	-	-	-	-
栃木県	-	-	-	-	-	-	-	-	-	-	-	-	-	-	-	-	-	-	-
群馬県	-	-	-	-	-	-	-	-	-	-	-	-	-	-	-	-	-	-	-
埼玉県	-	-	-	-	-	-	-	-	-	-	-	-	1	-	-	-	-	-	-
千葉県	-	-	-	-	-	-	-	-	-	-	-	-	2	-	-	-	-	-	-
東京都	-	-	-	-	-	-	-	-	-	-	-	4	5	-	-	-	-	-	-
神奈川県	-	-	-	-	-	-	-	-	-	-	-	-	-	-	-	-	-	-	-
新潟県	-	-	-	-	-	-	-	-	-	-	-	-	-	-	-	-	-	-	-
富山県	-	-	-	-	-	-	-	-	-	-	-	-	-	-	-	-	-	-	-
石川県	-	-	-	-	-	-	-	-	-	-	-	-	-	-	-	-	-	-	-
福井県	-	-	-	-	-	-	-	-	-	-	-	-	-	-	-	-	-	-	-
山梨県	-	-	-	-	-	-	-	-	-	-	-	-	-	-	-	-	-	-	-
長野県	-	-	-	-	-	-	-	-	-	-	-	-	-	-	-	-	-	-	-
岐阜県	-	-	-	-	-	-	-	-	-	-	-	-	1	2	-	-	-	-	-
静岡県	-	-	-	-	-	-	-	-	-	-	-	-	-	-	-	-	-	-	-
愛知県	-	-	-	-	-	-	-	-	-	-	-	2	2	-	-	-	-	-	-
三重県	-	-	-	-	-	-	-	-	-	-	-	-	-	-	-	-	-	-	-
滋賀県	-	-	-	-	-	-	-	-	-	-	-	-	1	-	-	-	-	-	-
京都府	-	-	-	-	-	-	-	-	-	-	-	-	-	-	-	-	-	-	-
大阪府	-	-	-	-	-	-	-	-	-	-	-	4	4	1	1	-	-	-	-
兵庫県	-	-	-	-	-	-	-	-	-	-	-	1	1	-	-	-	-	-	-
奈良県	-	-	-	-	-	-	-	-	-	-	-	-	-	-	-	-	-	-	-
和歌山県	-	-	-	-	-	-	-	-	-	-	-	-	-	-	-	-	-	-	-
鳥取県	-	-	-	-	-	-	-	-	-	-	-	-	-	-	-	-	-	-	-
島根県	-	-	-	-	-	-	-	-	-	-	-	-	-	-	-	-	-	-	-
岡山県	-	-	-	-	-	-	-	-	-	-	-	-	-	-	-	-	-	-	-
広島県	-	-	-	-	-	-	-	-	-	-	-	-	-	-	-	-	-	-	-
山口県	-	-	-	-	-	-	-	-	-	-	-	-	-	-	-	-	-	-	-
徳島県	-	-	-	-	-	-	-	-	-	-	-	-	-	-	-	-	-	-	-
香川県	-	-	-	-	-	-	-	-	-	-	-	-	-	-	-	-	-	-	-
愛媛県	-	-	-	-	-	-	-	-	-	-	-	-	-	-	-	-	-	-	-
高知県	-	-	-	-	-	-	-	-	-	-	-	-	-	-	-	-	-	-	-
福岡県	-	-	-	-	-	-	-	-	-	-	-	-	-	-	-	-	-	-	-
佐賀県	-	-	-	-	-	-	-	-	-	-	-	-	-	-	-	-	-	-	-
長崎県	-	-	-	-	-	-	-	-	-	-	-	-	-	-	-	-	-	-	-
熊本県	-	-	-	-	-	-	-	-	-	-	-	-	-	-	-	-	-	-	-
大分県	-	-	-	-	-	-	-	-	-	-	-	-	-	-	-	-	-	-	-
宮崎県	-	-	-	-	-	-	-	-	-	-	-	-	-	-	-	-	-	-	-
鹿児島県	-	-	-	-	-	-	-	-	-	-	-	-	-	-	-	-	-	-	-
沖縄県	-	-	-	-	-	-	-	-	-	-	-	-	-	-	-	-	-	-	-

報告数・累積報告数, 疾病・都道府県別

平成16年2週

	急性灰白髄炎		ジフテリア		腸管出血性大腸菌感染症		アメーバ赤痢		エキノコックス症		黄熱		オウム病		回歸熱		ウイルス性肝炎			
	報告数	累積	報告数	累積	報告数	累積	報告数	累積	報告数	累積	報告数	累積	報告数	累積	報告数	累積	報告数	累積		
総数	-	-	-	-	3	9	7	8	-	-	-	-	-	-	-	-	-	-	3	3
北海道	-	-	-	-	-	-	1	1	-	-	-	-	-	-	-	-	-	-	-	-
青森県	-	-	-	-	-	-	-	-	-	-	-	-	-	-	-	-	-	-	-	-
岩手県	-	-	-	-	-	-	-	-	-	-	-	-	-	-	-	-	-	-	-	-
宮城県	-	-	-	-	-	-	1	2	-	-	-	-	-	-	-	-	-	-	-	-
秋田県	-	-	-	-	-	-	-	-	-	-	-	-	-	-	-	-	-	-	-	-
山形県	-	-	-	-	-	-	-	-	-	-	-	-	-	-	-	-	-	-	-	-
福島県	-	-	-	-	-	-	-	-	-	-	-	-	-	-	-	-	-	-	-	-
茨城県	-	-	-	-	-	-	-	-	-	-	-	-	-	-	-	-	-	-	-	-
栃木県	-	-	-	-	-	-	-	-	-	-	-	-	-	-	-	-	-	-	-	-
群馬県	-	-	-	-	-	-	-	-	-	-	-	-	-	-	-	-	-	-	-	-
埼玉県	-	-	-	-	-	-	-	-	-	-	-	-	-	-	-	-	-	-	-	-
千葉県	-	-	-	-	-	-	-	-	-	-	-	-	-	-	-	-	-	-	-	-
東京都	-	-	-	-	1	2	1	1	-	-	-	-	-	-	-	-	-	-	1	1
神奈川県	-	-	-	-	-	-	-	-	-	-	-	-	-	-	-	-	-	-	-	-
新潟県	-	-	-	-	1	1	-	-	-	-	-	-	-	-	-	-	-	-	-	-
富山県	-	-	-	-	-	-	-	-	-	-	-	-	-	-	-	-	-	-	-	-
石川県	-	-	-	-	-	-	-	-	-	-	-	-	-	-	-	-	-	-	-	-
福井県	-	-	-	-	-	-	-	-	-	-	-	-	-	-	-	-	-	-	-	-
山梨県	-	-	-	-	-	-	-	-	-	-	-	-	-	-	-	-	-	-	-	-
長野県	-	-	-	-	-	-	-	-	-	-	-	-	-	-	-	-	-	-	-	-
岐阜県	-	-	-	-	-	-	-	-	-	-	-	-	-	-	-	-	-	-	-	-
静岡県	-	-	-	-	-	-	-	-	-	-	-	-	-	-	-	-	-	-	-	-
愛知県	-	-	-	-	-	-	-	-	-	-	-	-	-	-	-	-	-	-	-	-
三重県	-	-	-	-	-	-	-	-	-	-	-	-	-	-	-	-	-	-	-	-
滋賀県	-	-	-	-	-	-	1	1	-	-	-	-	-	-	-	-	-	-	-	-
京都府	-	-	-	-	-	-	1	1	-	-	-	-	-	-	-	-	-	-	-	-
大阪府	-	-	-	-	-	-	1	1	-	-	-	-	-	-	-	-	-	-	-	-
兵庫県	-	-	-	-	-	-	-	-	-	-	-	-	-	-	-	-	-	-	-	-
奈良県	-	-	-	-	-	-	-	-	-	-	-	-	-	-	-	-	-	-	-	-
和歌山県	-	-	-	-	-	1	-	-	-	-	-	-	-	-	-	-	-	-	-	-
鳥取県	-	-	-	-	-	-	-	-	-	-	-	-	-	-	-	-	-	-	-	-
島根県	-	-	-	-	-	-	-	-	-	-	-	-	-	-	-	-	-	-	-	-
岡山県	-	-	-	-	-	-	-	-	-	-	-	-	-	-	-	-	-	-	1	1
広島県	-	-	-	-	-	-	-	-	-	-	-	-	-	-	-	-	-	-	-	-
山口県	-	-	-	-	-	1	-	-	-	-	-	-	-	-	-	-	-	-	-	-
徳島県	-	-	-	-	-	-	-	-	-	-	-	-	-	-	-	-	-	-	-	-
香川県	-	-	-	-	-	-	-	-	-	-	-	-	-	-	-	-	-	-	-	-
愛媛県	-	-	-	-	-	-	-	-	-	-	-	-	-	-	-	-	-	-	-	-
高知県	-	-	-	-	-	-	-	-	-	-	-	-	-	-	-	-	-	-	-	-
福岡県	-	-	-	-	-	-	1	1	-	-	-	-	-	-	-	-	-	-	-	-
佐賀県	-	-	-	-	-	-	-	-	-	-	-	-	-	-	-	-	-	-	-	-
長崎県	-	-	-	-	-	1	-	-	-	-	-	-	-	-	-	-	-	-	-	-
熊本県	-	-	-	-	-	1	-	-	-	-	-	-	-	-	-	-	-	-	-	-
大分県	-	-	-	-	-	-	-	-	-	-	-	-	-	-	-	-	-	-	-	-
宮崎県	-	-	-	-	1	2	-	-	-	-	-	-	-	-	-	-	-	-	1	1
鹿児島県	-	-	-	-	-	-	-	-	-	-	-	-	-	-	-	-	-	-	-	-
沖縄県	-	-	-	-	-	-	-	-	-	-	-	-	-	-	-	-	-	-	-	-

報告数・累積報告数, 疾病・都道府県別

平成16年2週

	Q 熱		狂 犬 病		クリプトスボルジウム症		クロイツフェルト・ヤコブ病		劇症型溶血性レンサ球菌感染症		後天性免疫不全症候群		コクシジオイデス症		ジアルジア症		腎症候性出血熱	
	報告数	累積	報告数	累積	報告数	累積	報告数	累積	報告数	累積	報告数	累積	報告数	累積	報告数	累積	報告数	累積
総 数	-	-	-	-	-	-	2	3	-	1	7	10	-	-	-	-	-	-
北海道	-	-	-	-	-	-	-	-	-	-	-	-	-	-	-	-	-	-
青森県	-	-	-	-	-	-	-	-	-	-	-	-	-	-	-	-	-	-
岩手県	-	-	-	-	-	-	-	-	-	-	-	-	-	-	-	-	-	-
宮城県	-	-	-	-	-	-	-	-	-	-	-	-	-	-	-	-	-	-
秋田県	-	-	-	-	-	-	-	1	-	-	-	-	-	-	-	-	-	-
山形県	-	-	-	-	-	-	-	-	-	-	-	-	-	-	-	-	-	-
福島県	-	-	-	-	-	-	-	-	-	-	-	-	-	-	-	-	-	-
茨城県	-	-	-	-	-	-	-	-	-	-	-	-	-	-	-	-	-	-
栃木県	-	-	-	-	-	-	-	-	-	-	-	-	-	-	-	-	-	-
群馬県	-	-	-	-	-	-	-	-	-	-	1	1	-	-	-	-	-	-
埼玉県	-	-	-	-	-	-	-	-	-	-	-	-	-	-	-	-	-	-
千葉県	-	-	-	-	-	-	1	1	-	-	-	-	-	-	-	-	-	-
東京都	-	-	-	-	-	-	-	-	-	-	2	2	-	-	-	-	-	-
神奈川県	-	-	-	-	-	-	-	-	-	-	-	1	-	-	-	-	-	-
新潟県	-	-	-	-	-	-	-	-	-	-	-	-	-	-	-	-	-	-
富山県	-	-	-	-	-	-	-	-	-	-	-	-	-	-	-	-	-	-
石川県	-	-	-	-	-	-	-	-	-	-	-	-	-	-	-	-	-	-
福井県	-	-	-	-	-	-	-	-	-	-	-	-	-	-	-	-	-	-
山梨県	-	-	-	-	-	-	-	-	-	-	-	-	-	-	-	-	-	-
長野県	-	-	-	-	-	-	-	-	-	-	-	-	-	-	-	-	-	-
岐阜県	-	-	-	-	-	-	-	-	-	-	-	-	-	-	-	-	-	-
静岡県	-	-	-	-	-	-	-	-	-	-	-	-	-	-	-	-	-	-
愛知県	-	-	-	-	-	-	-	-	-	-	2	2	-	-	-	-	-	-
三重県	-	-	-	-	-	-	-	-	-	-	-	-	-	-	-	-	-	-
滋賀県	-	-	-	-	-	-	-	-	-	-	-	-	-	-	-	-	-	-
京都府	-	-	-	-	-	-	-	-	-	-	-	-	-	-	-	-	-	-
大阪府	-	-	-	-	-	-	-	-	-	1	-	-	-	-	-	-	-	-
兵庫県	-	-	-	-	-	-	1	1	-	-	-	-	-	-	-	-	-	-
奈良県	-	-	-	-	-	-	-	-	-	-	-	-	-	-	-	-	-	-
和歌山県	-	-	-	-	-	-	-	-	-	-	-	-	-	-	-	-	-	-
鳥取県	-	-	-	-	-	-	-	-	-	-	-	-	-	-	-	-	-	-
島根県	-	-	-	-	-	-	-	-	-	-	-	-	-	-	-	-	-	-
岡山県	-	-	-	-	-	-	-	-	-	-	-	-	-	-	-	-	-	-
広島県	-	-	-	-	-	-	-	-	-	-	-	1	-	-	-	-	-	-
山口県	-	-	-	-	-	-	-	-	-	-	-	-	-	-	-	-	-	-
徳島県	-	-	-	-	-	-	-	-	-	-	-	-	-	-	-	-	-	-
香川県	-	-	-	-	-	-	-	-	-	-	-	1	-	-	-	-	-	-
愛媛県	-	-	-	-	-	-	-	-	-	-	-	-	-	-	-	-	-	-
高知県	-	-	-	-	-	-	-	-	-	-	-	-	-	-	-	-	-	-
福岡県	-	-	-	-	-	-	-	-	-	-	1	1	-	-	-	-	-	-
佐賀県	-	-	-	-	-	-	-	-	-	-	-	-	-	-	-	-	-	-
長崎県	-	-	-	-	-	-	-	-	-	-	-	-	-	-	-	-	-	-
熊本県	-	-	-	-	-	-	-	-	-	-	-	-	-	-	-	-	-	-
大分県	-	-	-	-	-	-	-	-	-	-	-	-	-	-	-	-	-	-
宮崎県	-	-	-	-	-	-	-	-	-	-	-	-	-	-	-	-	-	-
鹿児島県	-	-	-	-	-	-	-	-	-	-	-	-	-	-	-	-	-	-
沖縄県	-	-	-	-	-	-	-	-	-	-	1	1	-	-	-	-	-	-



報告数・累積報告数, 疾病・都道府県別

平成16年2週

	髄膜炎菌性髄膜炎		先天性風しん症候群		炭疽		つつが虫病		デング熱		日本紅斑熱		日本脳炎		梅毒		破傷風	
	報告数	累積	報告数	累積	報告数	累積	報告数	累積	報告数	累積	報告数	累積	報告数	累積	報告数	累積	報告数	累積
総数	-	-	-	-	-	-	18	19	-	-	-	-	-	-	5	6	1	1
北海道	-	-	-	-	-	-	-	-	-	-	-	-	-	-	-	-	-	-
青森県	-	-	-	-	-	-	-	-	-	-	-	-	-	-	-	-	-	-
岩手県	-	-	-	-	-	-	-	-	-	-	-	-	-	-	-	-	-	-
宮城県	-	-	-	-	-	-	-	-	-	-	-	-	-	-	-	-	-	-
秋田県	-	-	-	-	-	-	-	-	-	-	-	-	-	-	-	-	-	-
山形県	-	-	-	-	-	-	-	-	-	-	-	-	-	-	-	-	-	-
福島県	-	-	-	-	-	-	-	-	-	-	-	-	-	-	-	-	-	-
茨城県	-	-	-	-	-	-	-	-	-	-	-	-	-	-	-	-	-	-
栃木県	-	-	-	-	-	-	-	-	-	-	-	-	-	-	-	-	-	-
群馬県	-	-	-	-	-	-	-	-	-	-	-	-	-	-	-	-	-	-
埼玉県	-	-	-	-	-	-	-	-	-	-	-	-	-	-	-	-	-	-
千葉県	-	-	-	-	-	-	2	2	-	-	-	-	-	-	-	-	-	-
東京都	-	-	-	-	-	-	-	-	-	-	-	-	-	1	1	-	-	-
神奈川県	-	-	-	-	-	-	-	-	-	-	-	-	-	-	-	-	-	-
新潟県	-	-	-	-	-	-	-	-	-	-	-	-	-	-	-	-	-	-
富山県	-	-	-	-	-	-	-	-	-	-	-	-	-	-	-	-	-	-
石川県	-	-	-	-	-	-	-	-	-	-	-	-	-	-	-	-	-	-
福井県	-	-	-	-	-	-	-	-	-	-	-	-	-	-	-	-	-	-
山梨県	-	-	-	-	-	-	-	-	-	-	-	-	-	-	-	-	-	-
長野県	-	-	-	-	-	-	-	-	-	-	-	-	-	-	-	-	-	-
岐阜県	-	-	-	-	-	-	-	-	-	-	-	-	-	-	-	-	-	-
静岡県	-	-	-	-	-	-	-	-	-	-	-	-	-	-	-	-	-	-
愛知県	-	-	-	-	-	-	-	-	-	-	-	-	-	-	-	-	-	-
三重県	-	-	-	-	-	-	-	-	-	-	-	-	-	-	-	-	-	-
滋賀県	-	-	-	-	-	-	-	-	-	-	-	-	-	-	-	-	-	-
京都府	-	-	-	-	-	-	-	-	-	-	-	-	-	-	-	-	-	-
大阪府	-	-	-	-	-	-	-	-	-	-	-	-	-	-	-	-	-	-
兵庫県	-	-	-	-	-	-	-	-	-	-	-	-	-	-	-	-	-	-
奈良県	-	-	-	-	-	-	-	-	-	-	-	-	-	-	-	-	-	-
和歌山県	-	-	-	-	-	-	-	-	-	-	-	-	-	-	-	-	-	-
鳥取県	-	-	-	-	-	-	-	-	-	-	-	-	-	-	-	-	-	-
島根県	-	-	-	-	-	-	-	-	-	-	-	-	-	-	-	-	-	-
岡山県	-	-	-	-	-	-	-	-	-	-	-	-	-	-	-	-	-	-
広島県	-	-	-	-	-	-	1	1	-	-	-	-	-	-	-	-	-	-
山口県	-	-	-	-	-	-	-	-	-	-	-	-	-	-	-	-	-	-
徳島県	-	-	-	-	-	-	-	-	-	-	-	-	-	-	-	-	-	-
香川県	-	-	-	-	-	-	-	-	-	-	-	-	-	-	1	-	-	-
愛媛県	-	-	-	-	-	-	-	-	-	-	-	-	-	-	-	-	-	-
高知県	-	-	-	-	-	-	-	-	-	-	-	-	-	-	-	-	-	-
福岡県	-	-	-	-	-	-	-	-	-	-	-	-	-	2	2	-	-	-
佐賀県	-	-	-	-	-	-	-	-	-	-	-	-	-	-	-	-	-	-
長崎県	-	-	-	-	-	-	1	1	-	-	-	-	-	-	-	-	-	-
熊本県	-	-	-	-	-	-	-	-	-	-	-	-	-	-	-	-	-	-
大分県	-	-	-	-	-	-	-	1	-	-	-	-	-	2	2	-	-	-
宮崎県	-	-	-	-	-	-	4	4	-	-	-	-	-	-	-	-	-	-
鹿児島県	-	-	-	-	-	-	10	10	-	-	-	-	-	-	-	-	1	1
沖縄県	-	-	-	-	-	-	-	-	-	-	-	-	-	-	-	-	-	-

報告数・累積報告数、疾病・都道府県別

平成16年2週

	バンコマイシン 耐性腸球菌感染症		ハンタウイルス 肺症候群		Bウイルス病		ブルセラ症		発しんチフス		マラリア		ライム病		レジオネラ症	
	報告数	累積	報告数	累積	報告数	累積	報告数	累積	報告数	累積	報告数	累積	報告数	累積	報告数	累積
総 数	-	1	-	-	-	-	-	-	-	-	1	2	-	-	3	4
北海道	-	-	-	-	-	-	-	-	-	-	-	-	-	-	-	-
青森県	-	-	-	-	-	-	-	-	-	-	-	-	-	-	-	-
岩手県	-	-	-	-	-	-	-	-	-	-	-	-	-	-	-	-
宮城県	-	-	-	-	-	-	-	-	-	-	1	-	-	-	-	-
秋田県	-	-	-	-	-	-	-	-	-	-	-	-	-	-	-	-
山形県	-	-	-	-	-	-	-	-	-	-	-	-	-	1	1	-
福島県	-	-	-	-	-	-	-	-	-	-	-	-	-	-	-	-
茨城県	-	-	-	-	-	-	-	-	-	-	-	-	-	-	-	-
栃木県	-	-	-	-	-	-	-	-	-	-	-	-	-	-	-	-
群馬県	-	-	-	-	-	-	-	-	-	-	-	-	-	-	-	-
埼玉県	-	-	-	-	-	-	-	-	-	-	-	-	-	-	-	-
千葉県	-	-	-	-	-	-	-	-	-	-	-	-	-	-	-	-
東京都	-	-	-	-	-	-	-	-	-	-	-	-	-	-	1	1
神奈川県	-	1	-	-	-	-	-	-	-	-	-	-	-	-	-	-
新潟県	-	-	-	-	-	-	-	-	-	-	-	-	-	-	-	-
富山県	-	-	-	-	-	-	-	-	-	-	-	-	-	-	-	-
石川県	-	-	-	-	-	-	-	-	-	-	-	-	-	-	-	-
福井県	-	-	-	-	-	-	-	-	-	-	-	-	-	-	-	-
山梨県	-	-	-	-	-	-	-	-	-	-	-	-	-	-	-	-
長野県	-	-	-	-	-	-	-	-	-	-	-	-	-	-	1	1
岐阜県	-	-	-	-	-	-	-	-	-	-	-	-	-	-	-	-
静岡県	-	-	-	-	-	-	-	-	-	-	-	-	-	-	-	-
愛知県	-	-	-	-	-	-	-	-	-	-	-	-	-	-	-	-
三重県	-	-	-	-	-	-	-	-	-	-	-	-	-	-	-	-
滋賀県	-	-	-	-	-	-	-	-	-	-	-	-	-	-	-	-
京都府	-	-	-	-	-	-	-	-	-	-	-	-	-	-	-	-
大阪府	-	-	-	-	-	-	-	-	-	-	-	-	-	-	-	-
兵庫県	-	-	-	-	-	-	-	-	-	-	-	-	-	-	-	-
奈良県	-	-	-	-	-	-	-	-	-	-	-	-	-	-	-	-
和歌山県	-	-	-	-	-	-	-	-	-	-	-	-	-	-	-	-
鳥取県	-	-	-	-	-	-	-	-	-	-	-	-	-	-	-	-
島根県	-	-	-	-	-	-	-	-	-	-	-	-	-	-	-	-
岡山県	-	-	-	-	-	-	-	-	-	-	-	-	-	-	-	-
広島県	-	-	-	-	-	-	-	-	-	-	-	-	-	-	-	1
山口県	-	-	-	-	-	-	-	-	-	-	-	-	-	-	-	-
徳島県	-	-	-	-	-	-	-	-	-	-	-	-	-	-	-	-
香川県	-	-	-	-	-	-	-	-	-	-	-	-	-	-	-	-
愛媛県	-	-	-	-	-	-	-	-	-	-	-	-	-	-	-	-
高知県	-	-	-	-	-	-	-	-	-	-	-	-	-	-	-	-
福岡県	-	-	-	-	-	-	-	-	-	-	-	-	-	-	-	-
佐賀県	-	-	-	-	-	-	-	-	-	-	-	-	-	-	-	-
長崎県	-	-	-	-	-	-	-	-	-	-	-	-	-	-	-	-
熊本県	-	-	-	-	-	-	-	-	-	-	-	-	-	-	-	-
大分県	-	-	-	-	-	-	-	-	-	-	-	-	-	-	-	-
宮崎県	-	-	-	-	-	-	-	-	-	-	-	-	-	-	-	-
鹿児島県	-	-	-	-	-	-	-	-	-	-	1	1	-	-	-	-
沖縄県	-	-	-	-	-	-	-	-	-	-	-	-	-	-	-	-

報告数・累積報告数、疾病・都道府県別

平成16年2週

	重症急性 呼吸器症候群		痘 そ う		E型肝炎		ウエストナイル熱 (ウエストナイル脳炎を含む)		A型肝炎		高病原性鳥 インフルエンザ		サ ル 痘		ニバウイルス 感染症		ポツリヌス症	
	報告数	累積	報告数	累積	報告数	累積	報告数	累積	報告数	累積	報告数	累積	報告数	累積	報告数	累積	報告数	累積
総 数	-	-	-	-	-	-	-	-	2	3	-	-	-	-	-	-	-	-
北海道	-	-	-	-	-	-	-	-	-	-	-	-	-	-	-	-	-	-
青森県	-	-	-	-	-	-	-	-	-	-	-	-	-	-	-	-	-	-
岩手県	-	-	-	-	-	-	-	-	-	-	-	-	-	-	-	-	-	-
宮城県	-	-	-	-	-	-	-	-	-	-	-	-	-	-	-	-	-	-
秋田県	-	-	-	-	-	-	-	-	-	-	-	-	-	-	-	-	-	-
山形県	-	-	-	-	-	-	-	-	-	-	-	-	-	-	-	-	-	-
福島県	-	-	-	-	-	-	-	-	-	-	-	-	-	-	-	-	-	-
茨城県	-	-	-	-	-	-	-	-	-	-	-	-	-	-	-	-	-	-
栃木県	-	-	-	-	-	-	-	-	-	-	-	-	-	-	-	-	-	-
群馬県	-	-	-	-	-	-	-	-	-	-	-	-	-	-	-	-	-	-
埼玉県	-	-	-	-	-	-	-	-	-	-	-	-	-	-	-	-	-	-
千葉県	-	-	-	-	-	-	-	-	-	-	-	-	-	-	-	-	-	-
東京都	-	-	-	-	-	-	-	-	-	-	-	-	-	-	-	-	-	-
神奈川県	-	-	-	-	-	-	-	-	-	-	-	-	-	-	-	-	-	-
新潟県	-	-	-	-	-	-	-	-	-	-	-	-	-	-	-	-	-	-
富山県	-	-	-	-	-	-	-	-	-	-	-	-	-	-	-	-	-	-
石川県	-	-	-	-	-	-	-	-	1	1	-	-	-	-	-	-	-	-
福井県	-	-	-	-	-	-	-	-	-	-	-	-	-	-	-	-	-	-
山梨県	-	-	-	-	-	-	-	-	-	-	-	-	-	-	-	-	-	-
長野県	-	-	-	-	-	-	-	-	-	-	-	-	-	-	-	-	-	-
岐阜県	-	-	-	-	-	-	-	-	-	-	-	-	-	-	-	-	-	-
静岡県	-	-	-	-	-	-	-	-	-	-	-	-	-	-	-	-	-	-
愛知県	-	-	-	-	-	-	-	-	-	-	-	-	-	-	-	-	-	-
三重県	-	-	-	-	-	-	-	-	-	-	-	-	-	-	-	-	-	-
滋賀県	-	-	-	-	-	-	-	-	-	-	-	-	-	-	-	-	-	-
京都府	-	-	-	-	-	-	-	-	-	-	-	-	-	-	-	-	-	-
大阪府	-	-	-	-	-	-	-	-	-	-	-	-	-	-	-	-	-	-
兵庫県	-	-	-	-	-	-	-	-	-	-	-	-	-	-	-	-	-	-
奈良県	-	-	-	-	-	-	-	-	1	1	-	-	-	-	-	-	-	-
和歌山県	-	-	-	-	-	-	-	-	-	-	-	-	-	-	-	-	-	-
鳥取県	-	-	-	-	-	-	-	-	-	-	-	-	-	-	-	-	-	-
島根県	-	-	-	-	-	-	-	-	-	-	-	-	-	-	-	-	-	-
岡山県	-	-	-	-	-	-	-	-	-	-	-	-	-	-	-	-	-	-
広島県	-	-	-	-	-	-	-	-	-	-	-	-	-	-	-	-	-	-
山口県	-	-	-	-	-	-	-	-	-	-	-	-	-	-	-	-	-	-
徳島県	-	-	-	-	-	-	-	-	-	-	-	-	-	-	-	-	-	-
香川県	-	-	-	-	-	-	-	-	-	-	-	-	-	-	-	-	-	-
愛媛県	-	-	-	-	-	-	-	-	-	-	-	-	-	-	-	-	-	-
高知県	-	-	-	-	-	-	-	-	-	-	-	-	-	-	-	-	-	-
福岡県	-	-	-	-	-	-	-	-	-	-	-	-	-	-	-	-	-	-
佐賀県	-	-	-	-	-	-	-	-	-	-	-	-	-	-	-	-	-	-
長崎県	-	-	-	-	-	-	-	-	-	-	-	-	-	-	-	-	-	-
熊本県	-	-	-	-	-	-	-	-	-	-	-	-	-	-	-	-	-	-
大分県	-	-	-	-	-	-	-	-	-	-	-	-	-	-	-	-	-	-
宮崎県	-	-	-	-	-	-	-	-	-	-	-	-	-	-	-	-	-	-
鹿児島県	-	-	-	-	-	-	-	-	-	1	-	-	-	-	-	-	-	-
沖縄県	-	-	-	-	-	-	-	-	-	-	-	-	-	-	-	-	-	-

報告数・累積報告数, 疾病・都道府県別

平成16年2週

	野 兎 病		リッサウイルス感染症		レプトスピラ症		急性脳炎		バンコマイシン耐性黄色ブドウ球菌感染症	
	報告数	累積	報告数	累積	報告数	累積	報告数	累積	報告数	累積
総 数	-	-	-	-	-	-	-	-	-	-
北海道	-	-	-	-	-	-	-	-	-	-
青森県	-	-	-	-	-	-	-	-	-	-
岩手県	-	-	-	-	-	-	-	-	-	-
宮城県	-	-	-	-	-	-	-	-	-	-
秋田県	-	-	-	-	-	-	-	-	-	-
山形県	-	-	-	-	-	-	-	-	-	-
福島県	-	-	-	-	-	-	-	-	-	-
茨城県	-	-	-	-	-	-	-	-	-	-
栃木県	-	-	-	-	-	-	-	-	-	-
群馬県	-	-	-	-	-	-	-	-	-	-
埼玉県	-	-	-	-	-	-	-	-	-	-
千葉県	-	-	-	-	-	-	-	-	-	-
東京都	-	-	-	-	-	-	-	-	-	-
神奈川県	-	-	-	-	-	-	-	-	-	-
新潟県	-	-	-	-	-	-	-	-	-	-
富山県	-	-	-	-	-	-	-	-	-	-
石川県	-	-	-	-	-	-	-	-	-	-
福井県	-	-	-	-	-	-	-	-	-	-
山梨県	-	-	-	-	-	-	-	-	-	-
長野県	-	-	-	-	-	-	-	-	-	-
岐阜県	-	-	-	-	-	-	-	-	-	-
静岡県	-	-	-	-	-	-	-	-	-	-
愛知県	-	-	-	-	-	-	-	-	-	-
三重県	-	-	-	-	-	-	-	-	-	-
滋賀県	-	-	-	-	-	-	-	-	-	-
京都府	-	-	-	-	-	-	-	-	-	-
大阪府	-	-	-	-	-	-	-	-	-	-
兵庫県	-	-	-	-	-	-	-	-	-	-
奈良県	-	-	-	-	-	-	-	-	-	-
和歌山県	-	-	-	-	-	-	-	-	-	-
鳥取県	-	-	-	-	-	-	-	-	-	-
島根県	-	-	-	-	-	-	-	-	-	-
岡山県	-	-	-	-	-	-	-	-	-	-
広島県	-	-	-	-	-	-	-	-	-	-
山口県	-	-	-	-	-	-	-	-	-	-
徳島県	-	-	-	-	-	-	-	-	-	-
香川県	-	-	-	-	-	-	-	-	-	-
愛媛県	-	-	-	-	-	-	-	-	-	-
高知県	-	-	-	-	-	-	-	-	-	-
福岡県	-	-	-	-	-	-	-	-	-	-
佐賀県	-	-	-	-	-	-	-	-	-	-
長崎県	-	-	-	-	-	-	-	-	-	-
熊本県	-	-	-	-	-	-	-	-	-	-
大分県	-	-	-	-	-	-	-	-	-	-
宮崎県	-	-	-	-	-	-	-	-	-	-
鹿児島県	-	-	-	-	-	-	-	-	-	-
沖縄県	-	-	-	-	-	-	-	-	-	-

全数把握疾患表注釈

「感染症の予防及び感染症の患者に対する医療に関する法律」の改正(施行日:平成15年11月5日、IDWR週報2003年43号参照)により、全数把握疾患の対象疾患、分類、疾患名の記載方法が一部変更されました。

表でみる「重症急性呼吸器症候群」以降の14の疾患は新システムでの追加疾患、および変更疾患(「乳児ボツリヌス症」、「ボツリヌス症」、「定点疾患」急性脳炎) 全数疾患「急性脳炎」です。「ウエストナイル熱(ウエストナイル脳炎を含む)」は平成14年11月に追加された疾患です。

旧システムにおける「ウイルス性肝炎」に含まれていた「E型肝炎」、「A型肝炎」が独立した疾患となり、新システムにおける「ウイルス性肝炎」はE型肝炎、A型肝炎を除く肝炎となります。ウイルス性肝炎の累積については、旧システムでの累積に新システムでの報告が加わっていきます。なお、「E型肝炎」、「A型肝炎」の累積は新システムで新たに開始しており、旧システムでの疾病詳細としての当該疾患の累積に加わるものではありません。

注)表の最後の注釈を参照して下さい。

報告数・定点当り報告数、疾病・都道府県別

平成16年2週

	インフルエンザ		咽頭結膜熱		A群溶血性 レンサ球菌咽頭炎		感染性胃腸炎		水痘		手足口病		伝染性紅斑		突発性発しん		百日咳	
	報告数	定点当り	報告数	定点当り	報告数	定点当り	報告数	定点当り	報告数	定点当り	報告数	定点当り	報告数	定点当り	報告数	定点当り	報告数	定点当り
総数	17318	3.72	894	0.30	2951	0.98	30400	10.08	12056	4.00	219	0.07	1148	0.38	2159	0.72	29	0.01
北海道	660	2.89	76	0.53	139	0.97	371	2.59	401	2.80	25	0.17	109	0.76	79	0.55	2	0.01
青森県	238	3.66	17	0.40	22	0.52	140	3.33	97	2.31	1	0.02	5	0.12	16	0.38	-	-
岩手県	364	5.87	1	0.03	35	0.92	188	4.95	98	2.58	3	0.08	2	0.05	19	0.50	-	-
宮城県	792	8.70	26	0.44	102	1.73	964	16.34	279	4.73	11	0.19	44	0.75	61	1.03	-	-
秋田県	236	4.29	3	0.09	71	2.09	310	9.12	126	3.71	8	0.24	-	-	19	0.56	-	-
山形県	379	7.90	32	1.07	70	2.33	313	10.43	174	5.80	3	0.10	29	0.97	32	1.07	2	0.07
福島県	979	12.24	6	0.13	37	0.77	546	11.38	216	4.50	6	0.13	7	0.15	42	0.88	2	0.04
茨城県	700	7.22	20	0.31	80	1.23	456	7.02	194	2.98	1	0.02	3	0.05	24	0.37	1	0.02
栃木県	810	11.57	2	0.04	30	0.65	343	7.46	106	2.30	3	0.07	4	0.09	22	0.48	1	0.02
群馬県	976	9.96	16	0.26	82	1.34	450	7.38	204	3.34	3	0.05	13	0.21	34	0.56	-	-
埼玉県	2096	8.25	52	0.33	165	1.04	1672	10.52	702	4.42	3	0.02	72	0.45	118	0.74	3	0.02
千葉県	969	4.87	31	0.25	130	1.03	1230	9.76	602	4.78	3	0.02	86	0.68	98	0.78	-	-
東京都	681	3.83	29	0.20	90	0.63	1029	7.25	289	2.04	2	0.01	63	0.44	70	0.49	-	-
神奈川県	1418	4.39	54	0.26	142	0.70	1942	9.52	699	3.43	12	0.06	150	0.74	182	0.89	-	-
新潟県	400	4.04	28	0.47	95	1.58	581	9.68	422	7.03	4	0.07	35	0.58	43	0.72	-	-
富山県	119	2.48	7	0.24	58	2.00	406	14.00	86	2.97	2	0.07	7	0.24	20	0.69	-	-
石川県	83	1.73	12	0.41	29	1.00	235	8.10	134	4.62	3	0.10	31	1.07	12	0.41	-	-
福井県	44	1.47	11	0.50	32	1.45	243	11.05	92	4.18	1	0.05	29	1.32	16	0.73	-	-
山梨県	122	2.98	2	0.08	18	0.72	277	11.08	85	3.40	-	-	7	0.28	4	0.16	-	-
長野県	472	5.43	6	0.11	58	1.05	639	11.62	262	4.76	18	0.33	16	0.29	44	0.80	1	0.02
岐阜県	327	4.42	30	0.64	13	0.28	296	6.30	161	3.43	2	0.04	15	0.32	17	0.36	-	-
静岡県	557	4.07	25	0.29	108	1.26	1394	16.21	382	4.44	7	0.08	33	0.38	67	0.78	2	0.02
愛知県	1585	8.13	72	0.40	155	0.85	1475	8.10	708	3.89	10	0.05	91	0.50	121	0.66	-	-
三重県	305	4.18	20	0.44	53	1.18	690	15.33	225	5.00	1	0.02	9	0.20	41	0.91	-	-
滋賀県	123	2.41	5	0.15	40	1.21	192	5.82	95	2.88	-	-	18	0.55	18	0.55	-	-
京都府	131	1.07	8	0.11	38	0.51	541	7.31	224	3.03	3	0.04	18	0.24	25	0.34	-	-
大阪府	301	1.02	36	0.18	146	0.75	1282	6.57	570	2.92	7	0.04	37	0.19	111	0.57	3	0.02
兵庫県	160	0.82	32	0.25	116	0.92	1711	13.58	629	4.99	15	0.12	42	0.33	103	0.82	-	-
奈良県	75	1.36	8	0.23	14	0.40	324	9.26	128	3.66	6	0.17	12	0.34	13	0.37	-	-
和歌山県	36	0.72	45	1.45	13	0.42	315	10.16	118	3.81	2	0.06	2	0.06	31	1.00	-	-
鳥取県	89	3.07	7	0.37	56	2.95	279	14.68	90	4.74	1	0.05	3	0.16	17	0.89	1	0.05
島根県	4	0.11	-	-	-	-	22	0.96	6	0.26	-	-	-	-	2	0.09	-	-
岡山県	85	1.01	9	0.17	29	0.54	509	9.43	277	5.13	3	0.06	10	0.19	35	0.65	-	-
広島県	112	0.93	13	0.17	71	0.95	1126	15.01	302	4.03	4	0.05	25	0.33	72	0.96	1	0.01
山口県	75	1.07	34	0.69	57	1.16	861	17.57	235	4.80	-	-	12	0.24	45	0.92	9	0.18
徳島県	64	1.68	6	0.26	22	0.96	250	10.87	90	3.91	14	0.61	2	0.09	20	0.87	-	-
香川県	37	0.73	9	0.28	19	0.59	301	9.41	104	3.25	1	0.03	3	0.09	27	0.84	-	-
愛媛県	25	0.39	34	0.87	35	0.90	546	14.00	230	5.90	4	0.10	4	0.10	50	1.28	-	-
高知県	56	1.14	4	0.13	40	1.29	613	19.77	86	2.77	1	0.03	1	0.03	20	0.65	-	-
福岡県	179	0.90	18	0.15	200	1.67	1362	11.35	784	6.53	3	0.03	29	0.24	154	1.28	-	-
佐賀県	33	0.85	5	0.22	28	1.22	171	7.43	120	5.22	2	0.09	-	-	36	1.57	1	0.04
長崎県	78	1.11	11	0.25	48	1.09	403	9.16	190	4.32	1	0.02	12	0.27	34	0.77	-	-
熊本県	38	0.47	7	0.14	26	0.53	984	20.08	320	6.53	9	0.18	9	0.18	32	0.65	-	-
大分県	71	1.22	4	0.11	24	0.67	824	22.89	186	5.17	-	-	21	0.58	23	0.64	-	-
宮崎県	55	0.92	10	0.27	69	1.86	602	16.27	239	6.46	6	0.16	23	0.62	35	0.95	-	-
鹿児島県	77	0.80	11	0.19	35	0.60	823	14.19	223	3.84	3	0.05	2	0.03	36	0.62	-	-
沖縄県	102	1.76	-	-	11	0.32	169	4.97	66	1.94	2	0.06	3	0.09	19	0.56	-	-

報告数・定点当り報告数, 疾病・都道府県別

平成16年2週

	風しん		ヘルパンギーナ		麻しん (成人麻しんを除く)		流行性耳下腺炎		急性出血性 結膜炎		流行性角結膜炎		細菌性髄膜炎		無菌性髄膜炎		マイコプラズマ 肺炎	
	報告数	定点当り	報告数	定点当り	報告数	定点当り	報告数	定点当り	報告数	定点当り	報告数	定点当り	報告数	定点当り	報告数	定点当り	報告数	定点当り
総 数	33	0.01	87	0.03	30	0.01	2195	0.73	20	0.03	762	1.21	7	0.01	11	0.02	138	0.29
北海道	1	0.01	4	0.03	-	-	103	0.72	-	-	28	0.97	-	-	-	-	1	0.04
青森県	-	-	2	0.05	-	-	36	0.86	-	-	17	1.55	-	-	-	-	2	0.33
岩手県	-	-	-	-	-	-	9	0.24	-	-	12	1.00	-	-	-	-	4	0.20
宮城県	-	-	1	0.02	-	-	56	0.95	-	-	2	0.18	-	-	-	-	9	0.75
秋田県	-	-	-	-	1	0.03	2	0.06	-	-	1	0.14	-	-	-	-	7	1.00
山形県	1	0.03	-	-	2	0.07	9	0.30	-	-	4	0.50	-	-	-	-	8	0.80
福島県	2	0.04	-	-	3	0.06	28	0.58	-	-	27	2.25	-	-	-	-	-	-
茨城県	-	-	-	-	-	-	14	0.22	-	-	40	2.67	-	-	-	-	12	1.20
栃木県	1	0.02	-	-	-	-	7	0.15	-	-	8	0.67	1	0.14	2	0.29	3	0.43
群馬県	4	0.07	5	0.08	1	0.02	118	1.93	-	-	30	2.14	1	0.10	-	-	-	-
埼玉県	2	0.01	7	0.04	2	0.01	115	0.72	1	0.03	37	1.06	-	-	1	0.11	-	-
千葉県	1	0.01	3	0.02	-	-	67	0.53	2	0.06	36	1.09	-	-	-	-	-	-
東京都	1	0.01	2	0.01	5	0.04	62	0.44	-	-	23	1.64	-	-	-	-	-	-
神奈川県	2	0.01	2	0.01	-	-	103	0.50	-	-	49	1.17	-	-	-	-	-	-
新潟県	-	-	3	0.05	1	0.02	69	1.15	-	-	2	0.22	-	-	-	-	1	0.08
富山県	-	-	5	0.17	-	-	15	0.52	1	0.14	2	0.29	-	-	-	-	2	0.40
石川県	-	-	-	-	-	-	-	-	-	-	3	0.43	-	-	-	-	3	0.60
福井県	-	-	-	-	-	-	1	0.05	-	-	5	1.67	1	0.17	-	-	-	-
山梨県	-	-	-	-	-	-	1	0.04	-	-	13	4.33	-	-	-	-	6	0.60
長野県	2	0.04	-	-	-	-	17	0.31	-	-	9	0.82	-	-	-	-	2	0.18
岐阜県	-	-	1	0.02	-	-	29	0.62	-	-	19	1.73	-	-	-	-	1	0.25
静岡県	1	0.01	5	0.06	-	-	95	1.10	-	-	35	1.75	-	-	1	0.10	2	0.20
愛知県	1	0.01	4	0.02	5	0.03	228	1.25	3	0.09	65	1.86	-	-	-	-	7	0.54
三重県	-	-	1	0.02	-	-	19	0.42	-	-	3	0.25	-	-	-	-	-	-
滋賀県	1	0.03	-	-	-	-	16	0.48	-	-	-	-	-	-	-	-	6	0.86
京都府	-	-	-	-	1	0.01	49	0.66	1	0.05	7	0.37	-	-	-	-	1	0.14
大阪府	-	-	3	0.02	2	0.01	139	0.71	1	0.02	32	0.65	1	0.07	1	0.07	11	0.73
兵庫県	1	0.01	6	0.05	2	0.02	147	1.17	-	-	36	1.06	1	0.08	-	-	-	-
奈良県	-	-	-	-	-	-	25	0.71	-	-	4	0.44	-	-	-	-	2	0.33
和歌山県	-	-	1	0.03	-	-	32	1.03	-	-	3	0.75	1	0.09	1	0.09	1	0.09
鳥取県	-	-	1	0.05	-	-	10	0.53	-	-	4	1.33	-	-	-	-	2	0.40
島根県	-	-	-	-	-	-	-	-	-	-	-	-	-	-	-	-	-	-
岡山県	-	-	3	0.06	-	-	20	0.37	1	0.08	22	1.83	-	-	-	-	12	2.40
広島県	1	0.01	2	0.03	1	0.01	46	0.61	-	-	39	1.95	1	0.05	1	0.05	6	0.29
山口県	-	-	1	0.02	-	-	178	3.63	-	-	7	0.78	-	-	-	-	3	0.33
徳島県	-	-	1	0.04	-	-	3	0.13	-	-	-	-	-	-	-	-	-	-
香川県	-	-	-	-	-	-	14	0.44	1	0.33	5	1.67	-	-	-	-	-	-
愛媛県	-	-	9	0.23	-	-	16	0.41	-	-	24	3.43	-	-	-	-	1	0.17
高知県	-	-	-	-	-	-	62	2.00	-	-	1	0.33	-	-	1	0.11	8	0.89
福岡県	-	-	3	0.03	2	0.02	101	0.84	5	0.19	19	0.73	-	-	1	0.07	4	0.27
佐賀県	-	-	-	-	-	-	23	1.00	-	-	2	0.50	-	-	-	-	3	0.50
長崎県	-	-	2	0.05	1	0.02	16	0.36	3	0.38	15	1.88	-	-	2	0.17	-	-
熊本県	-	-	4	0.08	-	-	13	0.27	1	0.11	28	3.11	-	-	-	-	6	0.40
大分県	10	0.28	2	0.06	1	0.03	30	0.83	-	-	4	0.80	-	-	-	-	1	0.09
宮崎県	-	-	2	0.05	-	-	26	0.70	-	-	9	2.25	-	-	-	-	-	-
鹿児島県	-	-	-	-	-	-	21	0.36	-	-	20	2.86	-	-	-	-	1	0.08
沖縄県	1	0.03	2	0.06	-	-	5	0.15	-	-	11	1.10	-	-	-	-	-	-

報告数・定点当り報告数, 疾病・都道府県別 平成16年2週

	クラミジア肺炎 (オウム病を除く)		成人麻しん		RSウイルス 感染症
	報告数	定点当り	報告数	定点当り	
総 数	6	0.01	2	0.00	395
北海道	-	-	-	-	6
青森県	-	-	-	-	...
岩手県	-	-	-	-	...
宮城県	-	-	-	-	3
秋田県	-	-	-	-	4
山形県	-	-	-	-	4
福島県	-	-	-	-	25
茨城県	-	-	-	-	1
栃木県	-	-	-	-	7
群馬県	-	-	-	-	4
埼玉県	1	0.11	1	0.11	6
千葉県	-	-	-	-	5
東京都	-	-	-	-	15
神奈川県	-	-	1	0.08	17
新潟県	-	-	-	-	3
富山県	-	-	-	-	...
石川県	-	-	-	-	4
福井県	-	-	-	-	...
山梨県	2	0.20	-	-	...
長野県	1	0.09	-	-	9
岐阜県	-	-	-	-	2
静岡県	-	-	-	-	22
愛知県	-	-	-	-	26
三重県	-	-	-	-	4
滋賀県	-	-	-	-	16
京都府	-	-	-	-	1
大阪府	-	-	-	-	...
兵庫県	-	-	-	-	20
奈良県	-	-	-	-	1
和歌山県	-	-	-	-	13
鳥取県	-	-	-	-	11
島根県	-	-	-	-	3
岡山県	-	-	-	-	...
広島県	-	-	-	-	20
山口県	-	-	-	-	34
徳島県	-	-	-	-	6
香川県	-	-	-	-	...
愛媛県	-	-	-	-	5
高知県	-	-	-	-	13
福岡県	1	0.07	-	-	60
佐賀県	1	0.17	-	-	-
長崎県	-	-	-	-	...
熊本県	-	-	-	-	20
大分県	-	-	-	-	1
宮崎県	-	-	-	-	...
鹿児島県	-	-	-	-	4
沖縄県	-	-	-	-	...

**定点把握疾患表注釈**

「感染症の予防及び感染症の患者に対する医療に関する法律」の改正(施行日:平成15年11月5日、IDWR週報2003年43号参照)により、定点把握疾患の対象疾患、分類、疾患名の記載方法が一部変更されました。

改正により「RSウイルス感染症」が追加されましたが、ゼロ報告も含めて報告自体がなされていない都道府県(…)が多く見られ、その報告はまだ十分ではありません。そのため、「感染症週報」の情報還元としては、報告数のみの掲載とします。宜しく御理解ください。

感染症週報 第6巻、第1・2合併号 平成16年1月23日発行  
発行:国立感染症研究所

厚生労働省健康局結核感染症課  
厚生労働省大臣官房統計情報部

事務局:国立感染症研究所感染症情報センター

〒162-8640東京都新宿区戸山1-23-1

T E L : 03-5285-1111

F A X : 03-5285-1129

U R L : <http://idsc.nih.go.jp/index-j.html>

<国立感染症研究所 感染症情報センター>

<http://www.mhlw.go.jp/>

<厚生労働省>

<http://www.forth.go.jp/>

<旅行者のための海外感染症情報(厚生労働省検疫所)>

本週報は、感染症新法に基づくものであり、全国の医療従事者、定点医療機関、保健所、保健所設置市、特別区、都道府県、地方衛生研究所、検疫所の皆様のご協力を得て、国立感染症研究所感染症情報センターにおいて編集したものです。

また、本週報は速報性を重視しておりますので、今後調査などの結果に応じて、若干の変更が生じることがありますが、その場合には週報上に訂正させていただきます。

「感染症の話」及び「読者のコーナー」の回答欄の内容に関する責は、それぞれの執筆者及び回答者に属しますが、内容に関するご質問、ご意見については事務局でお受けいたします。

なお、週報の内容について、学術的研究、あるいは公衆衛生活動にかかわる業務以外の目的においては、無断転載を禁じます。