

マークをクリックするとそのページを見ることができます



発生動向総覧
P.2-8

< 第7週 > A群溶血性レンサ球菌咽頭炎の定点当たり報告数は、過去5年間の同時期と比較してやや多くなっている / その他最新動向

< 1月 > 性感染症・薬剤耐性菌感染症・結核について



注目すべき感染症
P.9-10

< インフルエンザ >

第5～6週にかけて最も報告数が増加し、ピークの定点当たり報告数は昨シーズンより若干少ないものの、30を超えていた



病原体情報
P.11-12

患者から分離・検出された病原体報告 - インフルエンザウイルス 2003/04シーズン / 冬季の感染性胃腸炎関連ウイルス 2003/04シーズン



速報

< 今週は該当記事はありません >



海外感染症情報
P.13

< 今週は該当記事はありません >



感染症の話
P.14

< 今週はお休みです >



読者のコーナー
< 今週は該当記事はありません >



グラフ総覧(7週)
P.15-21



グラフ総覧(1月)
P.22-26



1月のデータ
P.27-30



7週のデータ
P.31-40



発生動向総覧

*「感染症の予防及び感染症の患者に対する医療に関する法律」の改正(11月5日施行)により、対象疾患、分類が一部変更されました(2003年第43号「速報」参照)

第7週コメント 2月19日集計分

全数報告の感染症

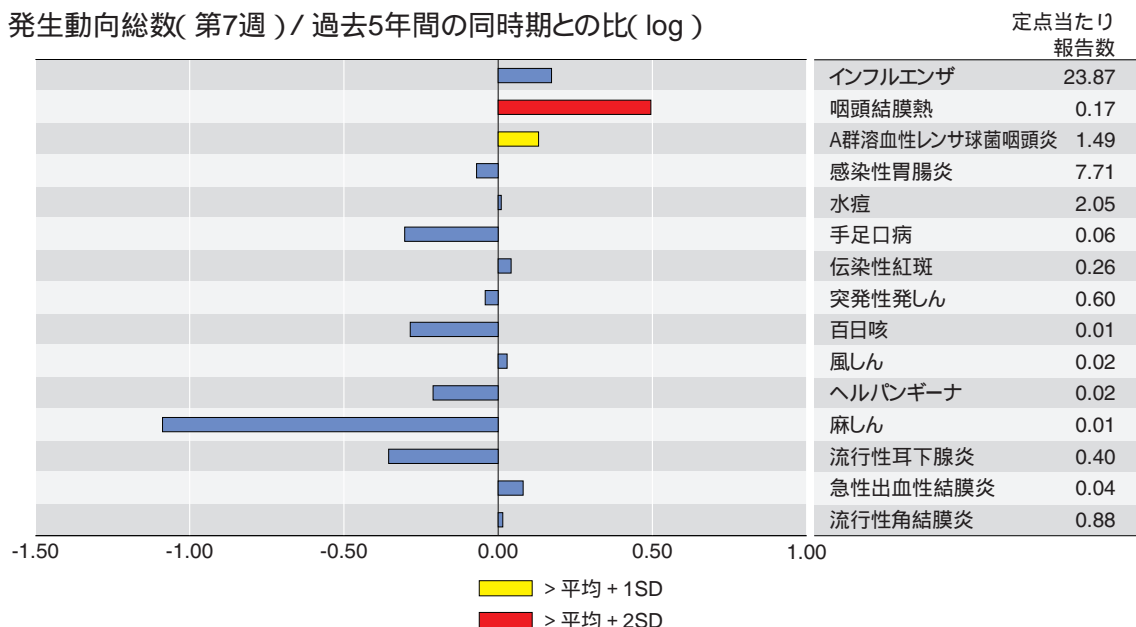
注意:これは当該週に診断された報告症例の集計です。しかし、迅速に情報還元するために期日を決めて集計を行いますので、当該週に診断された症例の報告が、集計の期日以降に届くこともあります。それらについては、発生動向総覧では扱いませんが、翌週あるいはそれ以降に、巻末の表の累積数に加えられることとなります。宜しく御理解下さい。

- 1類感染症: 報告なし
 - 2類感染症: コレラ 1例(推定感染地域: タイ)
細菌性赤痢 5例(推定感染地域: いずれもインドネシア)
パラチフス 1例(推定感染地域: ミャンマー)
 - 3類感染症: 腸管出血性大腸菌感染症 5例(うち有症者2例)
血清型・毒素型: O157 VT1・VT2(4例) O1 VT2(1例)
年齢: 10歳未満(1例) 30代(1例) 40代(2例) 60代(1例)
 - 4類感染症: つつが虫病 2例(広島県1例、鹿児島県1例)
A型肝炎 2例(推定感染地域: いずれも国内)
レジオネラ症 1例
 - 5類感染症: アメーバ赤痢 4例(推定感染地域: 国内3例、不明1例)
ウイルス性肝炎 2例 B型1例(推定感染経路: 性的接触)
C型1例(推定感染経路: 不明)
クロイツフェルト・ヤコブ病 2例(ともに孤発性)
劇症型溶血性レンサ球菌感染症 1例(71歳)
後天性免疫不全症候群 7例(無症候6例、その他1例)
推定感染経路: 性的接触6例(異性間4例、同性間2例)、不明1例
推定感染地域: 国内4例、ザンビア1例、オーストラリア1例、不明1例
ジアルジア症 1例(推定感染地域: 不明)
髄膜炎菌性髄膜炎 1例(70歳、死亡)
梅毒 2例(早期顕症11期1例、無症候1例)
破傷風 1例(52歳)
- (補)他に梅毒1例の報告があったが削除予定。

定点把握の対象となる5類感染症

全国の指定された医療機関(定点)から報告され、疾患により小児科定点(約3,000カ所)、インフルエンザ(小児科・内科)定点(約5,000カ所)、眼科定点(約600カ所)、基幹定点(約500カ所)に分かれています。また、定点当たり報告数は、報告数/定点医療機関数です。

発生動向総数(第7週)/過去5年間の同時期との比(log)



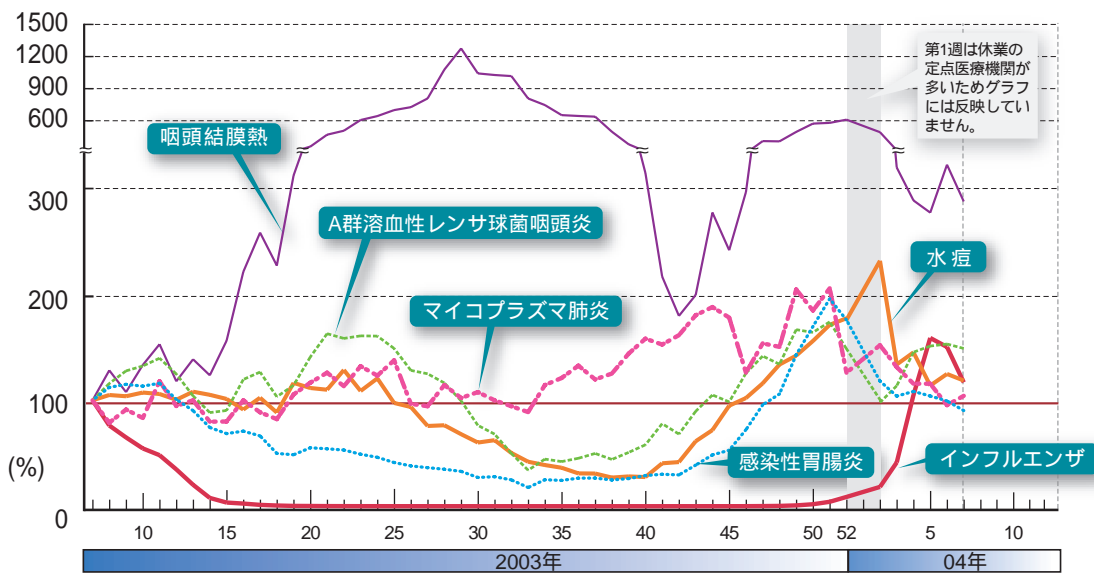
当該週と過去5年間の平均(過去5年間の前週、当該週、後週の合計15週の平均)の比を対数にてグラフ上に表現した。1標準偏差を超えた場合黄で、2標準偏差を超えた場合赤で色分けしている。

インフルエンザ定点報告疾患: インフルエンザの定点当たり報告数は前週に引き続いて減少した。都道府県別では大分県(52.3)、宮崎県(48.9)、秋田県(41.3)が多い(「注目すべき感染症」参照)。

小児科定点報告疾患: 咽頭結膜熱の定点当たり報告数は2003年第43週から増加傾向が認められた後、2004年第2週から減少し、第6週は再び増加したが、第7週は減少した。過去5年間の同時期と比較してかなり多く、都道府県別では宮崎県(0.7)、岐阜県(0.6)、山口県(0.6)が多い。A群溶血性レンサ球菌咽頭炎の定点当たり報告数は第34週から増加傾向が認められた後、第51週をピークに減少し、第3週から再び増加したが、第7週は減少した。過去5年間の同時期と比較してやや多く、都道府県別では富山県(4.6)、山形県(4.5)、鳥取県(4.1)が多い。感染性胃腸炎の定点当たり報告数は第43週から増加し続けた後、第51週をピークに減少傾向が認められており、第7週も減少した。都道府県別では山口県(15.6)、三重県(13.8)、大分県(13.4)が多い。水痘の定点当たり報告数は第2週に過去10年間で最高の値となった後、第3週には著減し、第4週は増加、第5週は減少、第6週は増加し、第7週は再び減少した。都道府県別では宮崎県(4.0)、大分県(3.6)が多い。風疹の定点当たり報告数は前週と同値で、都道府県別では大分県(0.4)、群馬県(0.2)が多い。RSウイルス感染症の報告数は、36都道府県から合計194例であった。

基幹定点報告疾患: マイコプラズマ肺炎の定点当たり報告数は増加して0.20であり、過去4年間の同時期と比較してやや多く、都道府県別では岡山県(1.8)、山形県(1.2)が多い。

主要疾患の過去1年間の週別定点当たり報告数の動き(第7週)



2003年第7週の定点当たり報告数を100%として各週の報告数値を換算し、過去1年間の増減を表している。

1月コメント

性感染症について(2月10日集計分) 性感染症定点数: 917

*「感染症の予防及び感染症の患者に対する医療に関する法律」の改正(11月5日施行)により、「尖形コンジローム」の疾患名が「尖圭コンジローマ」に変更になりました。

2004年1月の月別定点当たり患者報告数は、性器クラミジア感染症が3.37(男1.50、女1.87)、性器ヘルペスウイルス感染症が0.81(男0.36、女0.45)、尖圭コンジローマが0.55(男0.28、女0.27)、淋菌感染症が1.86(男1.52、女0.34)で、4疾患のうち、男性では淋菌感染症および性器クラミジア感染症、女性では性器クラミジア感染症が多かった(図1)。前月に比べ、女性の性器クラミジア感染症、淋菌感染症で減少が続き、その他は横ばいである(24～27ページグラフ総覧参照)。過去4年間の同時期と比較すると、性器クラミジア感染症が男性で平均+1標準偏差(SD)を、尖圭コンジローマでは男女ともに平均+2SDを越えている(図2)。

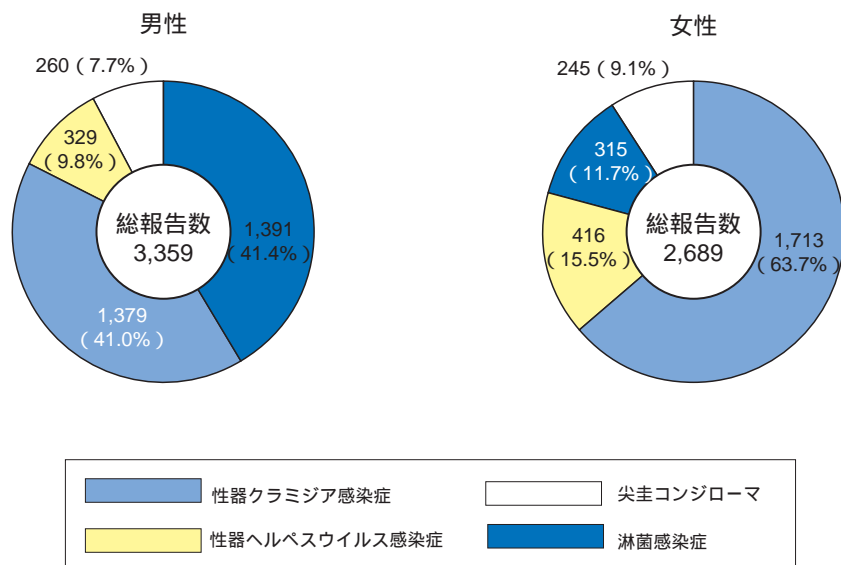
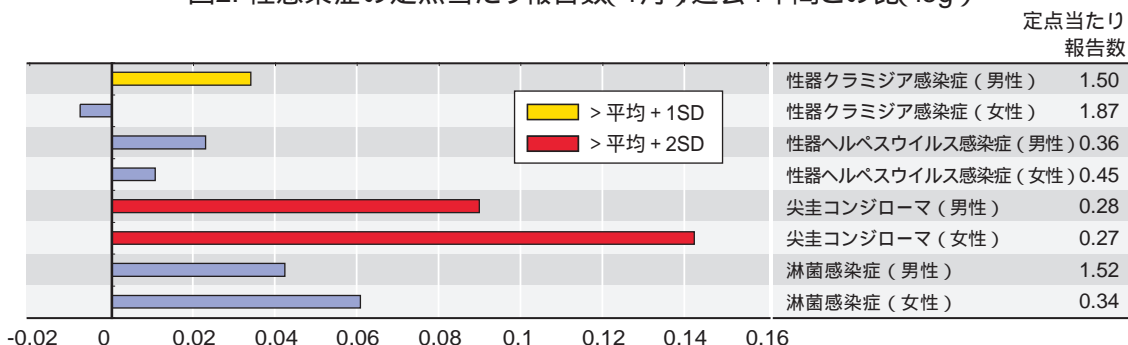


図1. 各性感染症が総報告数に占める割合(1月)

図2. 性感染症の定点当たり報告数(1月)過去4年間との比(log)



当該月と過去4年間の平均(過去4年間の前月、当該月、後月の合計12カ月の平均)の比を対数にてグラフ上に表現した。1標準偏差を超えた場合黄で、2標準偏差を超えた場合赤で色分けしている。

定点当たり報告数を年齢階級別・男女別に比較すると(図3) いずれの疾患でもピークは20～29歳にあったが、性器ヘルペスウイルス感染症では50代以降の高年齢層からの報告も少ない。淋菌感染症ではいずれの年齢層でも男性の占める割合が高いが、他の3疾患では、若年齢層で女性の報告者数が多い傾向が認められた。

感染症法が施行された1999年4月以降について、若年齢層(15～29歳)での各性感染症の定点当たり報告数を月別・男女別に図4に示した。冬場にかけての減少、あるいは横ばい状態が続いている。

注: 本発生動向調査で得られる性感染症患者報告数および解析結果は、現在の定点の構成に基づく制限のもとに解釈される必要がある。詳細はIDWR週報2000年第46号(10月報)4ページの説明を参照されたい。

図3. 性感染症の年齢階級別・性別グラフ(1月)

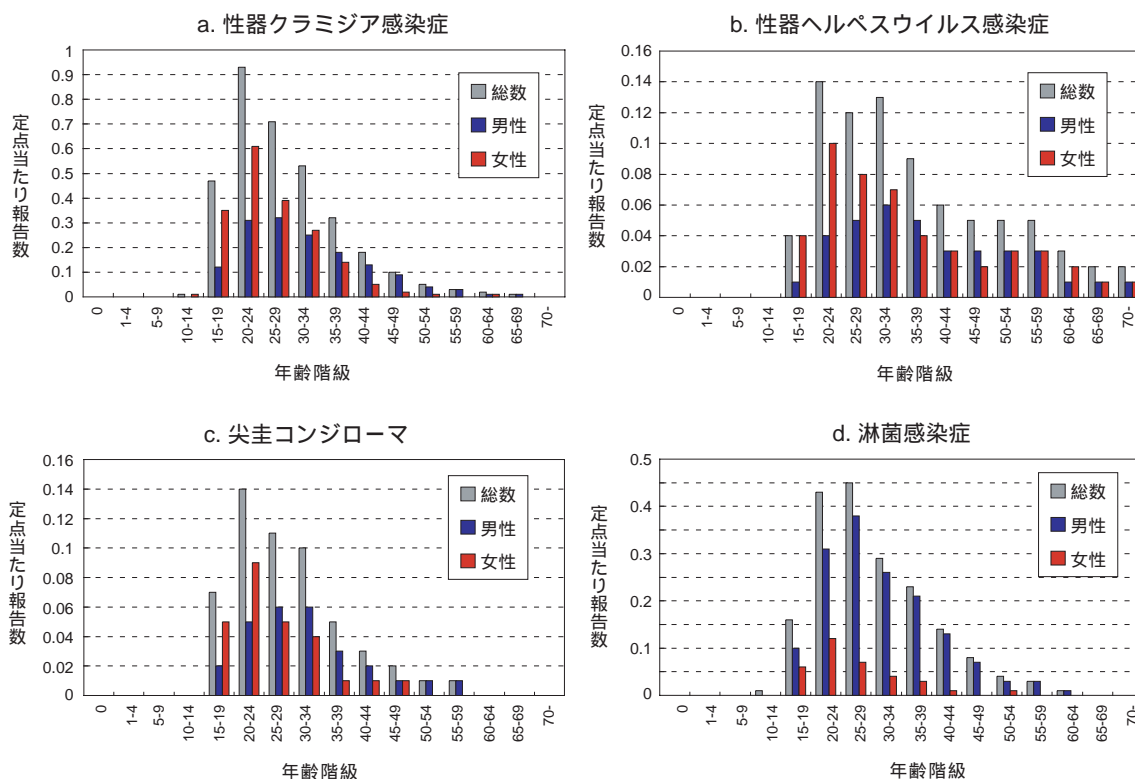
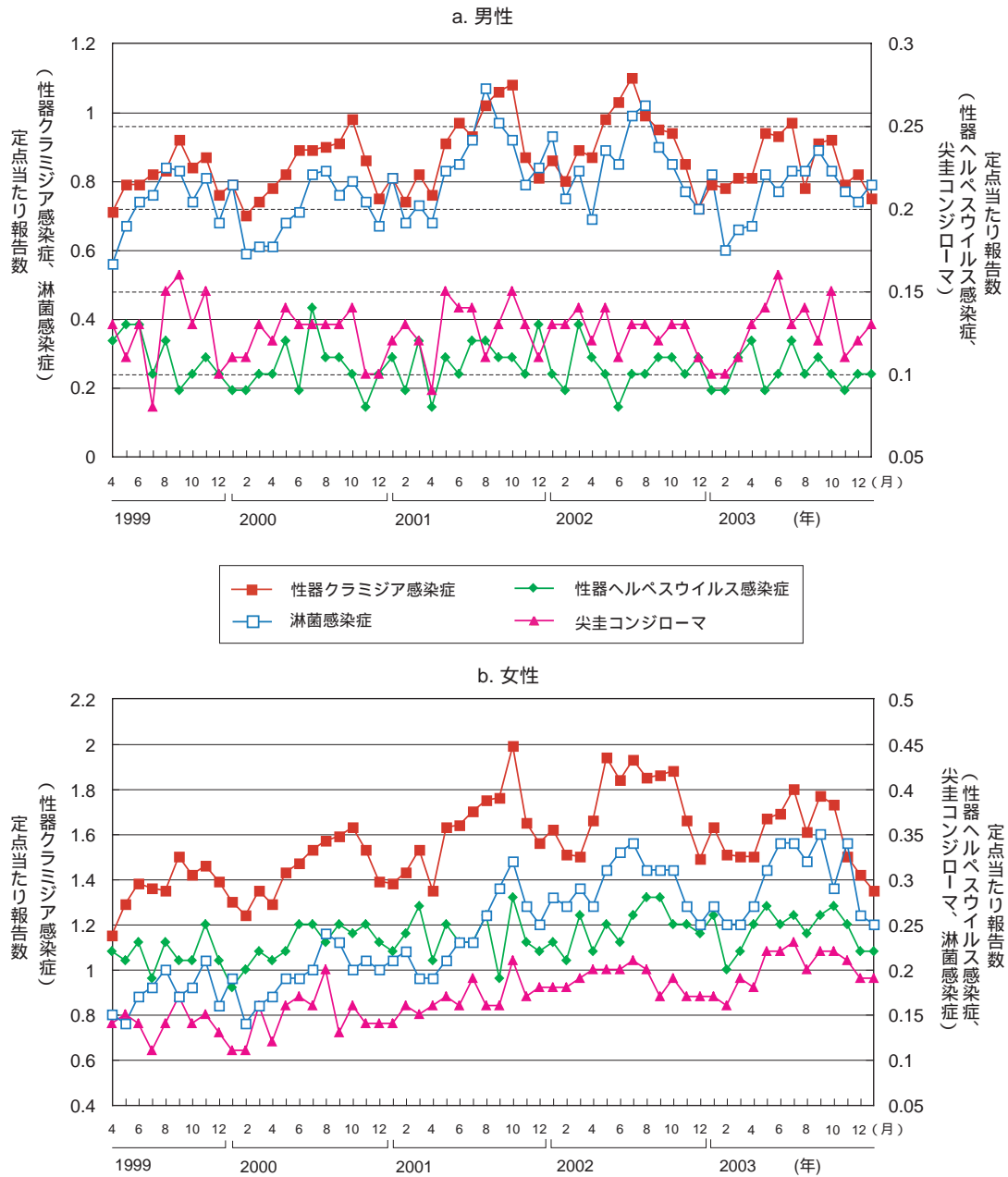


図4.1999年4月以降の性感染症の月別定点当たり報告数(15～29歳)



薬剤耐性菌感染症について(2月10日集計分)

1月の定点(基幹定点)総数: 467

[定点当たり報告数]

メチシリン耐性黄色ブドウ球菌(MRSA)感染症

3.95(前月: 3.67、前年同月: 3.65)

ペニシリン耐性肺炎球菌(PRSP)感染症

1.19(前月: 1.63、前年同月: 1.25)

薬剤耐性緑膿菌感染症

0.14(前月: 0.16、前年同月: 0.11)

[年齢階級別]

MRSA感染症...高齢者に多く、65歳以上が全体の70%(70歳以上が60%)を占めている。(図1)

PRSP感染症...小児に多く、10歳未満が全体の68%(5歳未満が62%)を占めている。また70歳以上の高齢者にも多く、全体の16%を占めている。(図2)

薬剤耐性緑膿菌感染症...70歳以上の高齢者に多く、全体の64%を占めている。(図3)

[性別] (女性を1として算出した男/女比)

MRSA感染症...1.7/1

PRSP感染症...1.3/1

薬剤耐性緑膿菌感染症...1.6/1

[都道府県別]

MRSA感染症...定点当たり報告数は山口県(11.1)、栃木県(7.9)、高知県(7.9)が多い。

PRSP感染症...定点当たり報告数は富山県(9.4)、山口県(4.1)が多い。

薬剤耐性緑膿菌感染症...定点当たり報告数は岩手県(1.3)、香川県(1.0)が多い。

図1.メチシリン耐性黄色ブドウ球菌感染症

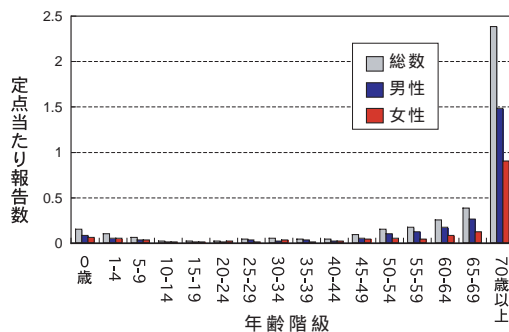


図2.ペニシリン耐性肺炎球菌感染症

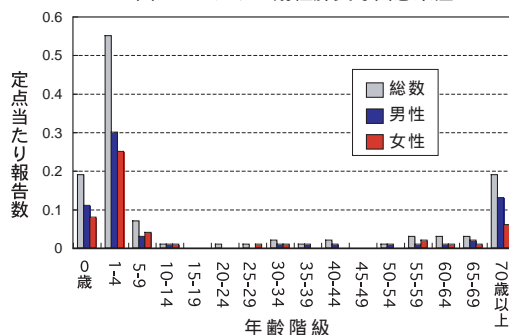
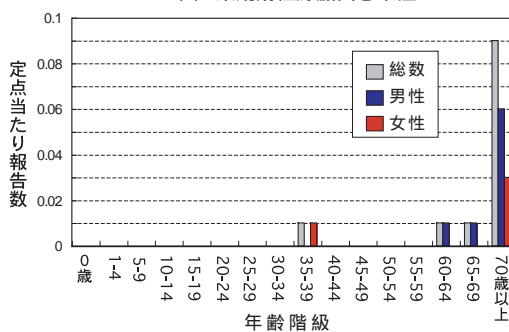


図3.薬剤耐性緑膿菌感染症



結核サーベイランス月報(2月25日集計分)

1月の新登録患者数は2,280人(男性1,445人、女性835人)で、このうち活動性肺結核患者は1,866(うち喀痰塗抹陽性者は870人)であった。

都道府県・政令指定都市別の新登録患者数は、東京都(280人)、大阪府(大阪市を除く)140人、大阪市(114人)、千葉県(89人)、兵庫県(神戸市を除く)83人、愛知県(名古屋市を除く)80人、名古屋市(80人)が多い。

また、別掲により集計されているマル初者数は366人、非定型抗酸菌陽性者数は223人であった。

*マル初者...結核の感染が強く疑われるが発病はしておらず、発病予防のための内服を行っている者。

詳しいコメントは、結核研究所の結核発生動向調査結果報告(<http://www.jata.or.jp/tbmr/tbmr.htm>)をご覧ください。

また、9月19日に、2002年の結核発生動向調査年報が出されました。詳しくは、結核研究所ホームページ(<http://www.jata.or.jp>)をご覧ください。



注目すべき感染症

インフルエンザ

2004年第7週のインフルエンザの定点当たり報告数は23.9である。第5～6週にかけて最も報告数が増加し、第7週では減少してきている。ピークの定点当たり報告数は昨シーズンより若干少ないものの、30を超えていた。

第7週には多くの都道府県で報告数は減少したものの、九州・沖縄地方や北海道では依然として増加している。また、インフルエンザ様疾患に伴う2月8～14日での休校・学年閉鎖・学級閉鎖の合計は1,044件に上り、昨年同時期(1,118)と同程度になっている。

これまでに確認されたインフルエンザウイルスは、多くがAH3型である。

「インフルエンザ情報早期把握システム(New)」「インフルエンザのQ&A」「国内患者発生動向調査」「ウイルス分離状況」「抗体保有状況」「学校欠席者数」などインフルエンザの総合的な情報については、以下のURLを参照されたい。

<http://idsc.nih.go.jp/others/topics/newpage2.html>

インフルエンザの流行レベルマップについては、以下のURLを参照されたい。

<http://idsc.nih.go.jp/others/topics/inf-keiho/index.html>

図 . 過去5シーズンのインフルエンザシーズン毎のトレンドグラフ

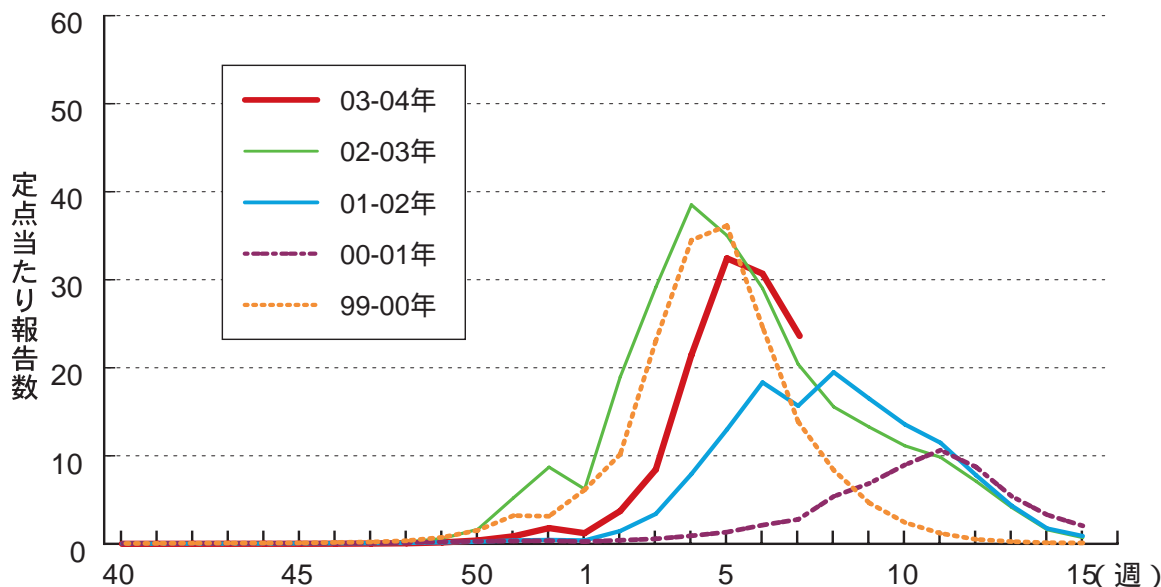
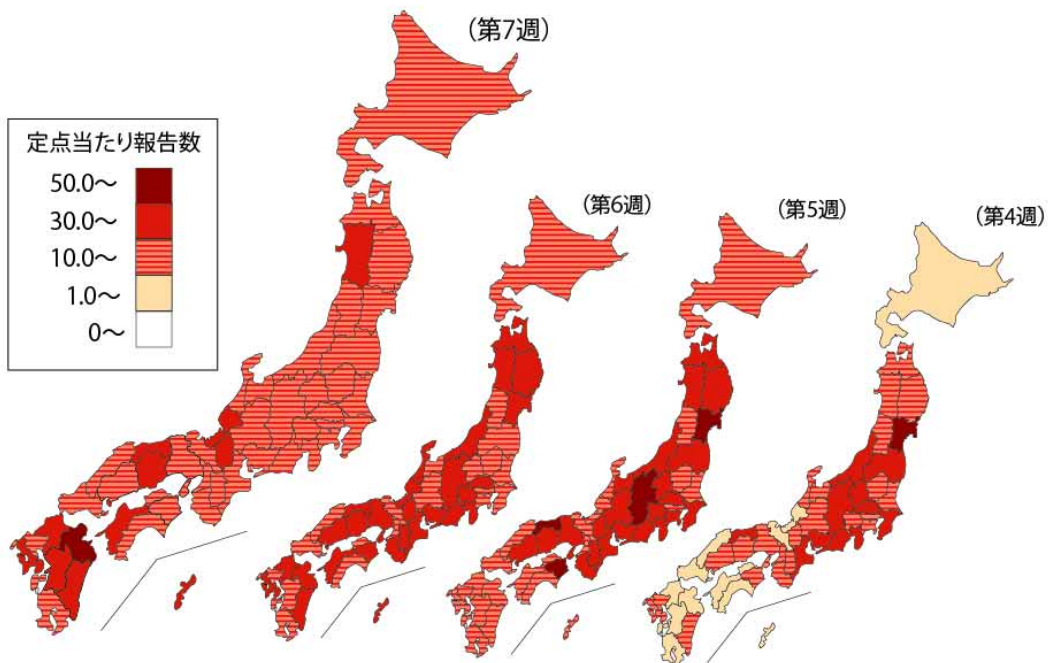


図. 都道府県別インフルエンザ流行状況





病原体情報

* グラフはIASRホームページ(<http://idsc.nih.go.jp/iasr/index-j.html>)からの引用です。

各都道府県市の地方衛生研究所(地研)からの検出報告です。週別の報告数は、病原体が分離・検出された検体の採取日による週ごとの報告数です。地域別の報告数は、その地域に所在する地研からの総報告数を都道府県別に示しています。

(2004年2月20日現在報告分)

インフルエンザウイルス 2003/04シーズン

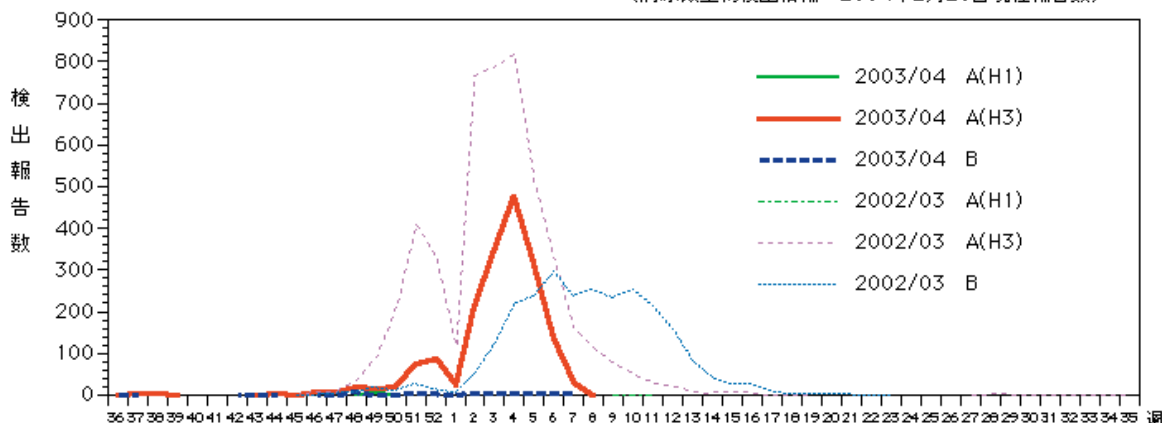
AH3型ウイルスの分離・検出報告がほとんどで、計1,774件(PCRのみの検出12件を含む)が報告されている。このうちN型別された195件はすべてN2であった。今シーズンの増加は昨シーズン(2002/03シーズン)よりやや遅く第51週から始まり、年明け第2週からさらに大きく増加している。2004年第2週から第7週までの分離・検出数は順に211、345、477、312、136、32である。これまでに全国42都道府県から分離・検出が報告されている。

B型ウイルスの分離・検出報告は計42件(PCRのみの検出1件を含む)で、第47週以降は少ないながらも毎週分離されており、2004年第2週から第7週までの週別分離・検出数は4、5、5、5、3、3である。これまでに全国15道府県から報告されている。静岡県9、福井県6、北海道5、兵庫県4、福岡県4、千葉県3、愛知県2(IDWR2003年第46号速報記事参照)から複数の報告がされている。

AH1型ウイルスの分離報告は計3件で、第49週に分離された長野県の1件(IDWR2003年第51号速報記事参照)と、埼玉県で分離された2件(第49週、第50週各1)の報告である。埼玉県の2件のうちN型別された1件はN1であった。

週別型別インフルエンザウイルス分離・検出報告数の推移、2003/04シーズン

(病原微生物検出情報: 2004年2月20日現在報告数)



各都道府県市の地方衛生研究所からの分離報告を図に示した。



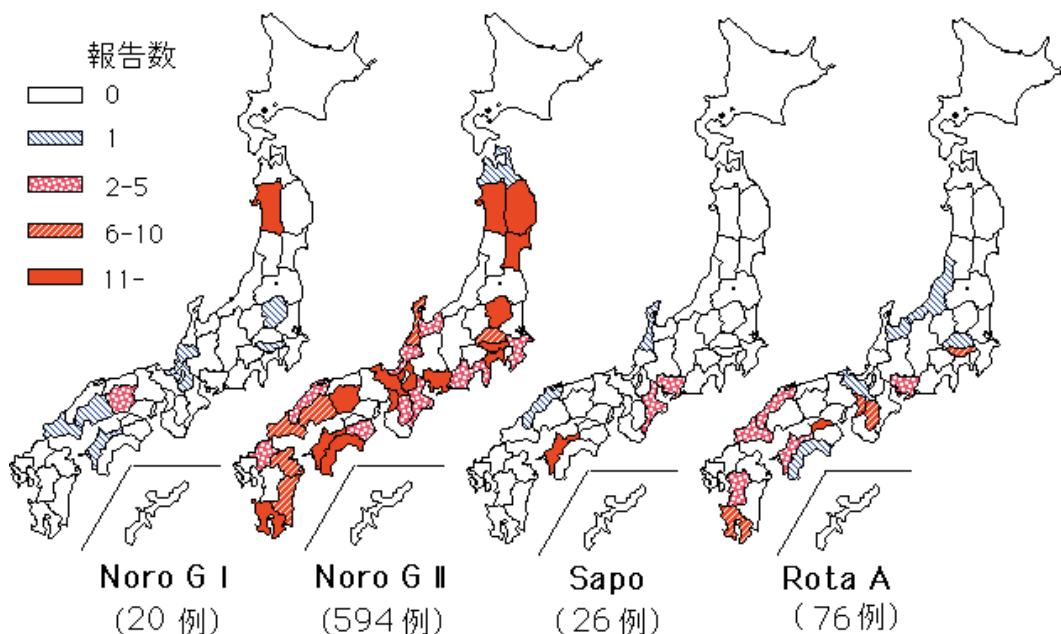
冬季の感染性胃腸炎関連ウイルス 2003/04シーズン

小型球形ウイルス(SRSV)の報告のほとんどがノロウイルスgenogroup(G)IIの報告である。ノロウイルスGIIは、これまでに30都府県から計594件報告されている。報告の多い地域は秋田県72、岡山県67、岩手県61、愛知県48、大阪府42などであり、このうち秋田県からの検出報告は第50週と第51週(各々30、20)に集中している。ノロウイルスGIは9都県から20件の報告で、うち11件は秋田県からの報告である。サポウイルスの報告は26件で、新たに三重県から2件報告された。報告のあった5県のうちほとんどが愛媛県(20件)からの報告であり、さらにそのうちの10件は第50週の幼稚園における集団発生事例からの検出報告である。この他に、ノロウイルスG不明が89件(新潟県31、熊本県24、奈良県14、東京都8、福井県6、新潟県3、鳥取県3)、電顕のみによる検出が16件(岡山県11、栃木県5)報告されている。

ロタウイルスは、第50週以降徐々にではあるが検出報告数が増加傾向にある。A群が新たに富山県と京都府から報告され、これまでに15都府県から計76件(香川県26、大阪府10、奈良県8、東京都6、鹿児島県6、山口県5、愛媛県4、愛知県、島根県、熊本県各2、埼玉県、新潟県、富山県、京都府、高知県各1)、群不明が2件(愛媛県1、福岡県1)報告されている。ほとんどが5歳以下の小児からの検出である。

都道府県別 SRSV・ロタウイルス検出報告状況、2003/04シーズン

(病原微生物検出情報：2004年2月20日現在報告数)



各都道府県市の地方衛生研究所からの分離報告を図に示した。



Infectious Agents Surveillance Report



海外感染症情報

今週はお休みさせていただきます。
海外感染症情報については、
FORTHホームページ(<http://www.forth.go.jp/>)
でご覧いただけます。

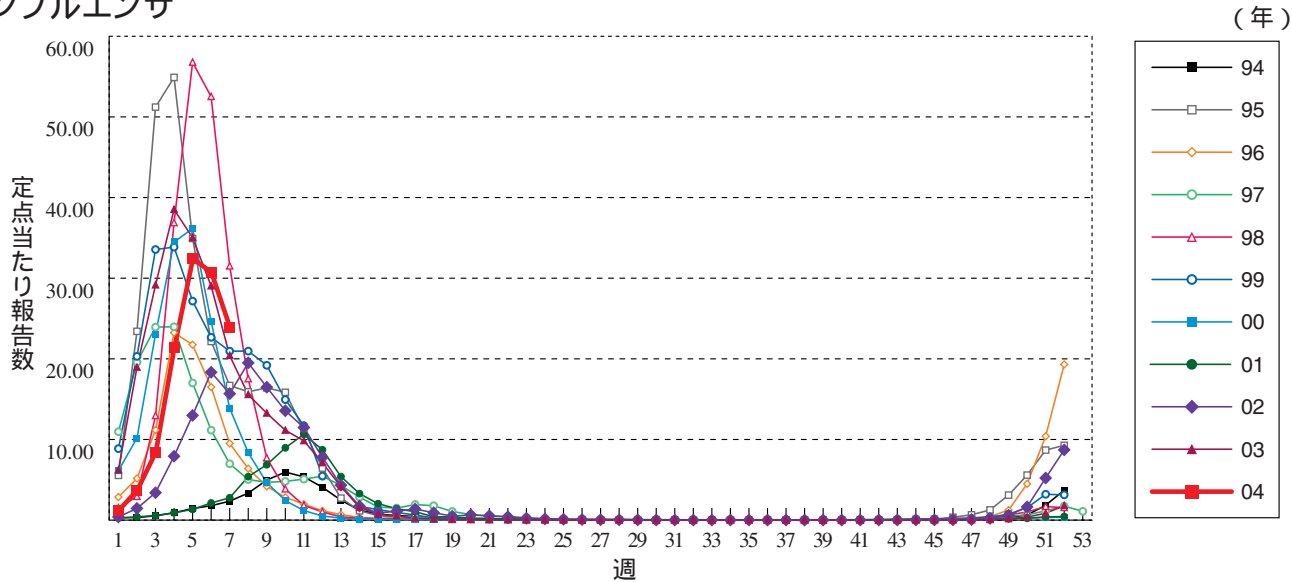


感染症の話

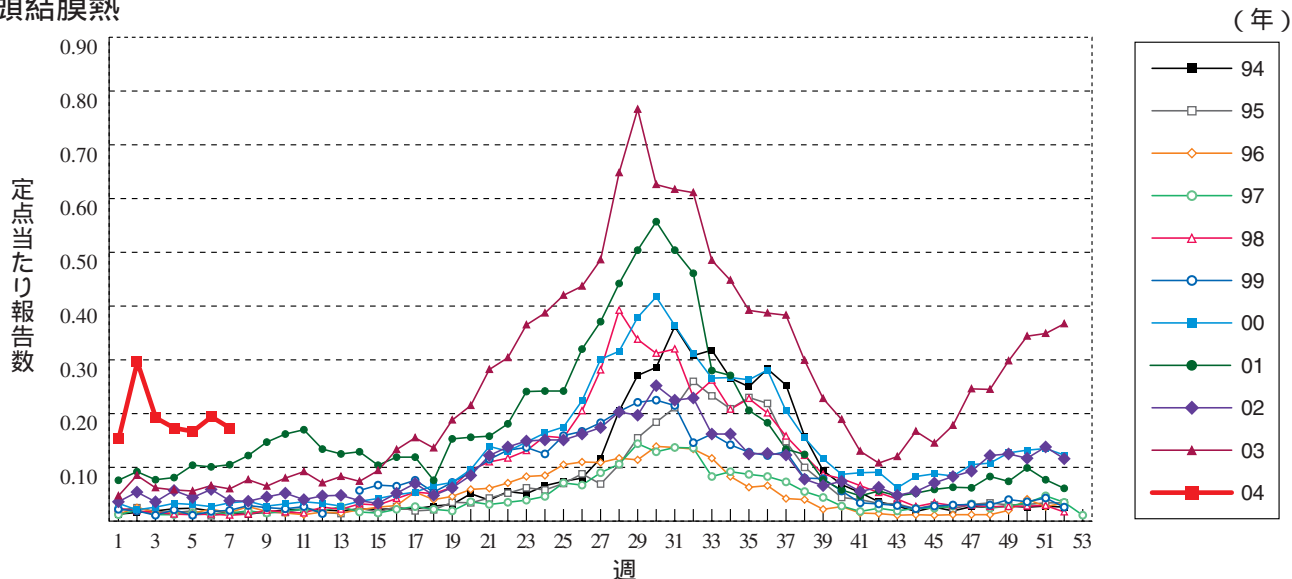
今週はお休みさせていただきます。
「感染症の話」過去の掲載分については
<http://idsc.nih.go.jp/kansen/index.html>
でご覧いただけます。

グラフ総覧(7週)

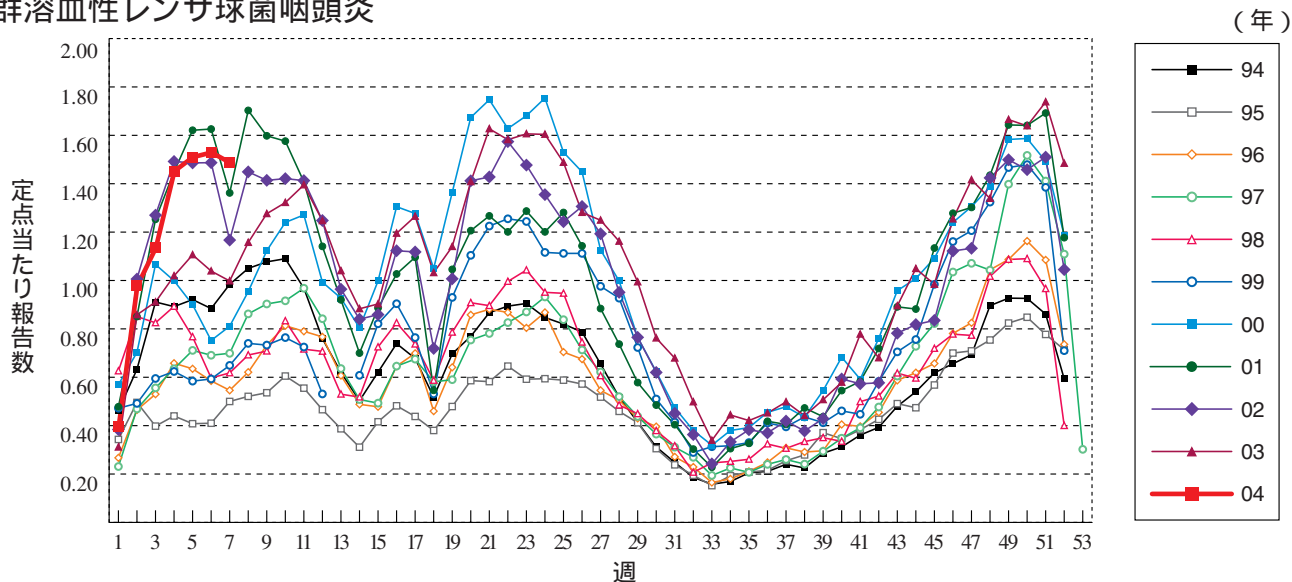
インフルエンザ



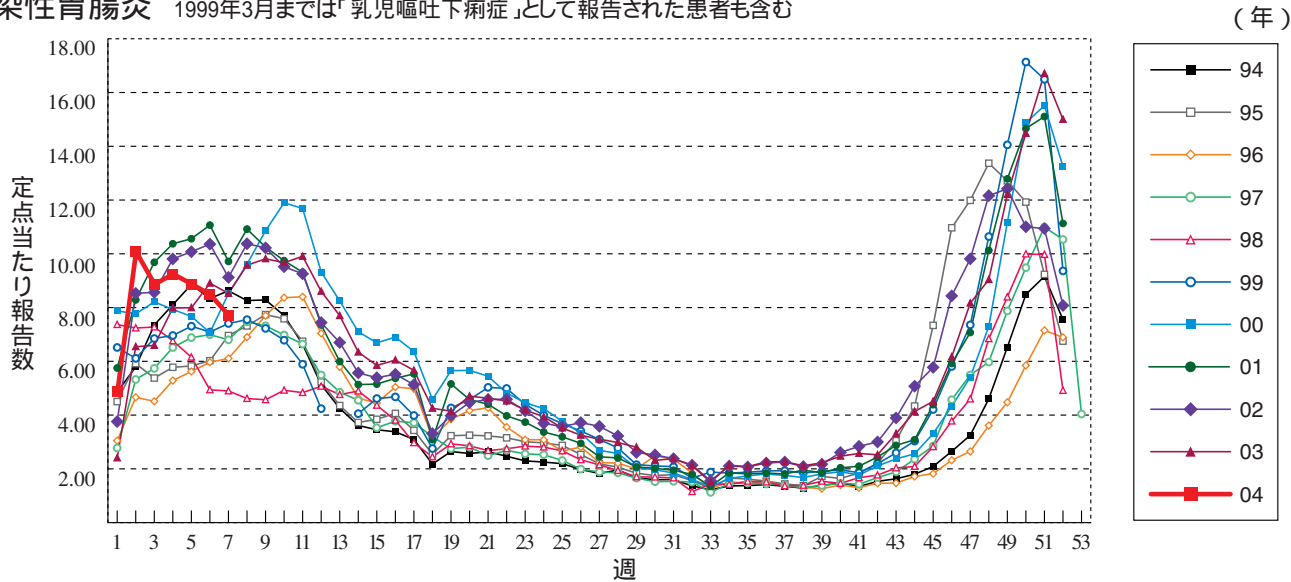
咽頭結膜熱



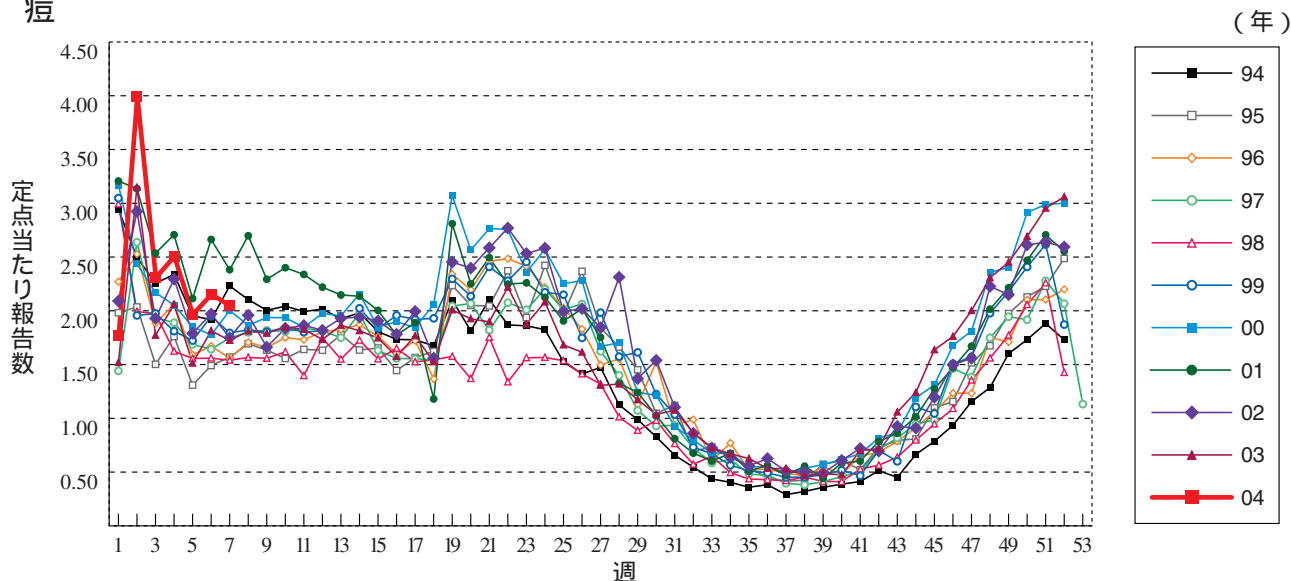
A群溶血性レンサ球菌咽頭炎



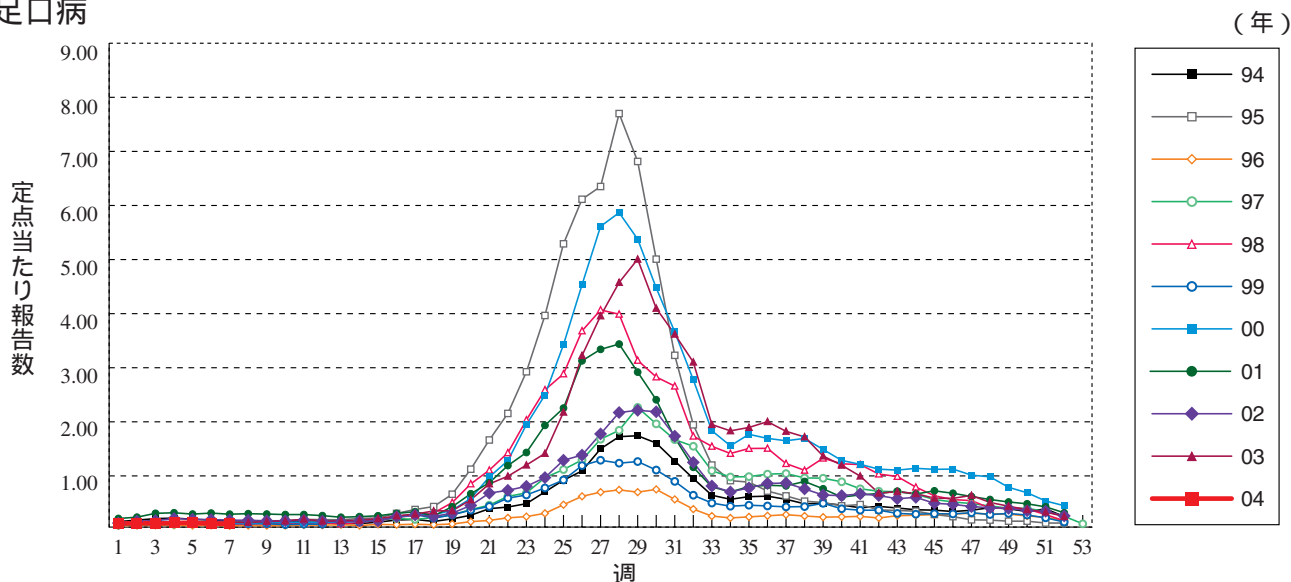
感染性胃腸炎 1999年3月までは「乳児嘔吐下痢症」として報告された患者も含む



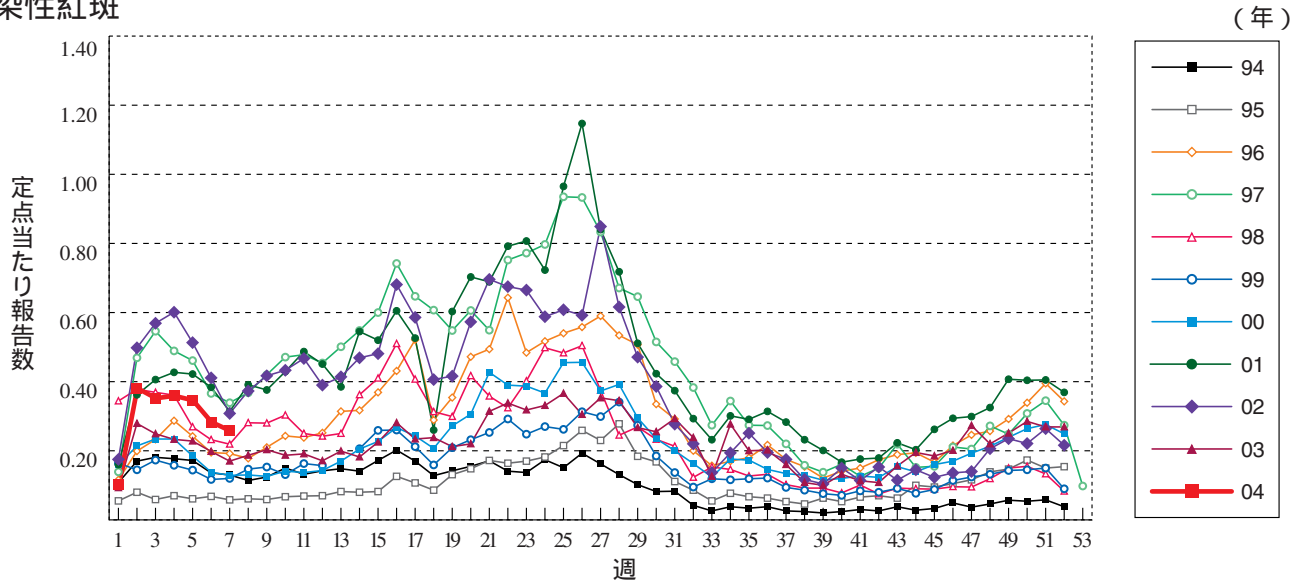
水痘



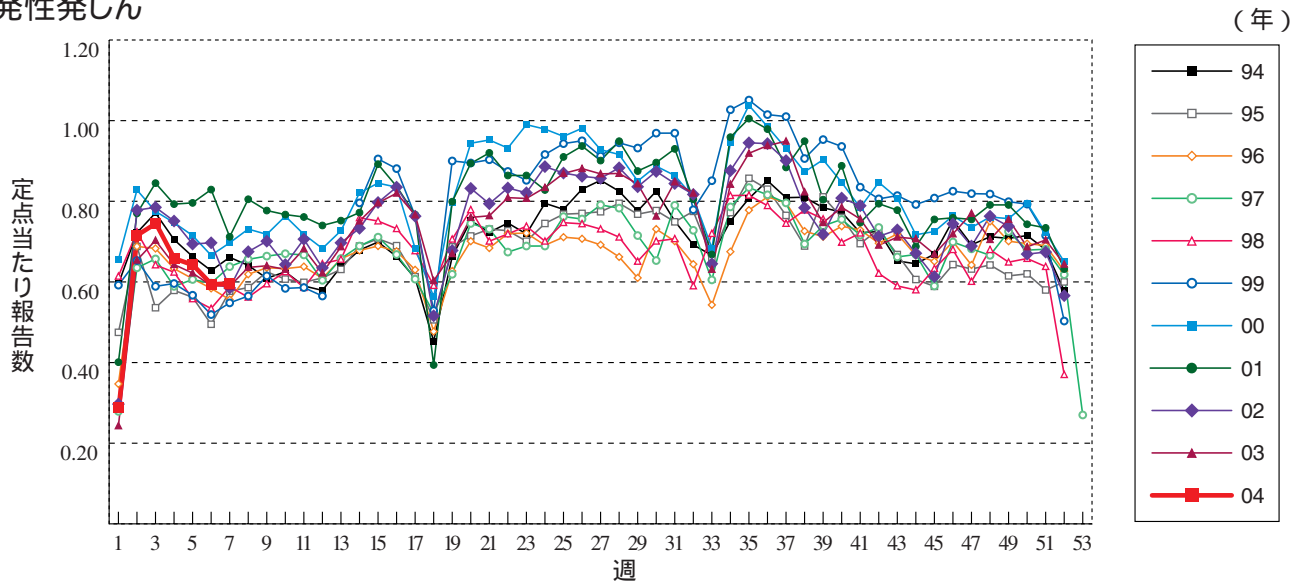
手足口病



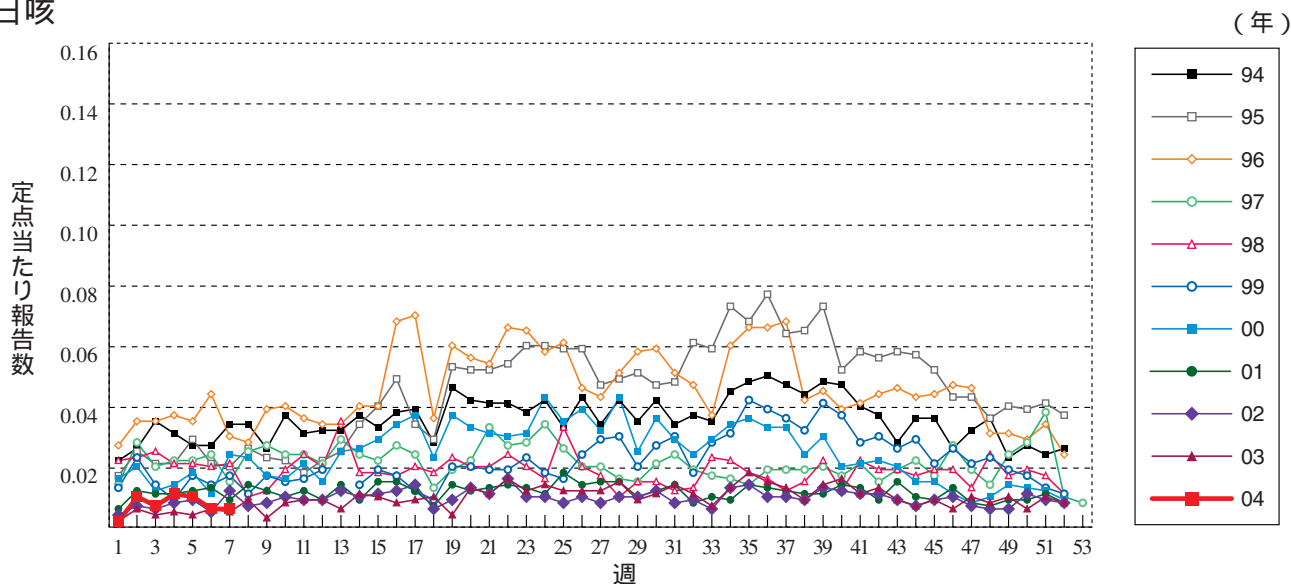
伝染性紅斑



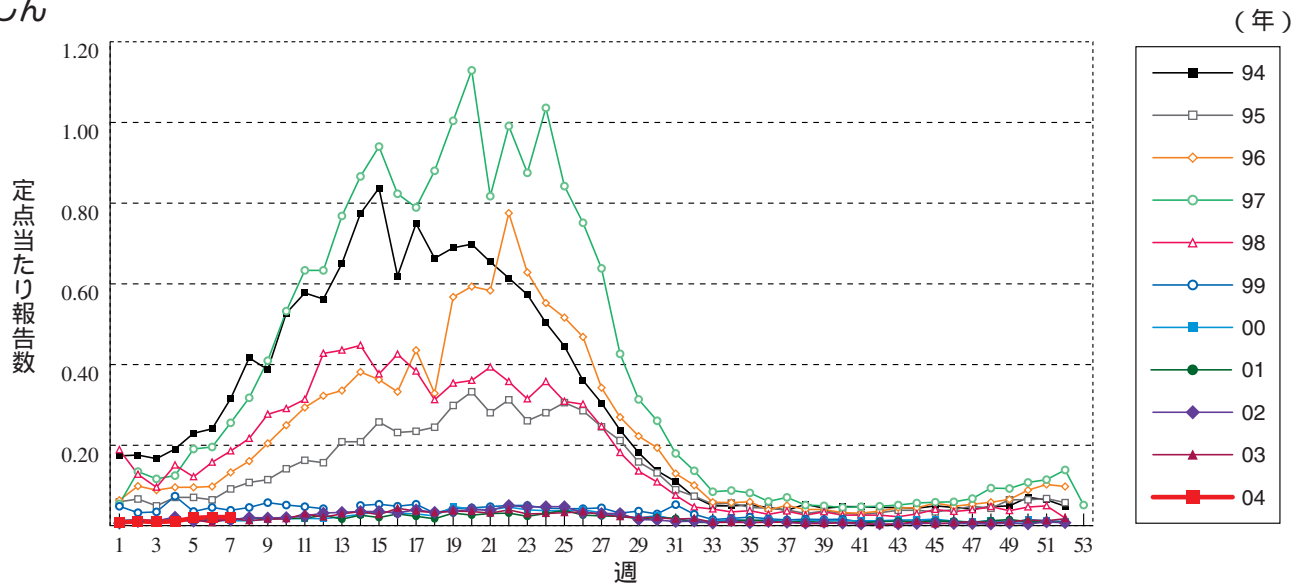
突発性発しん



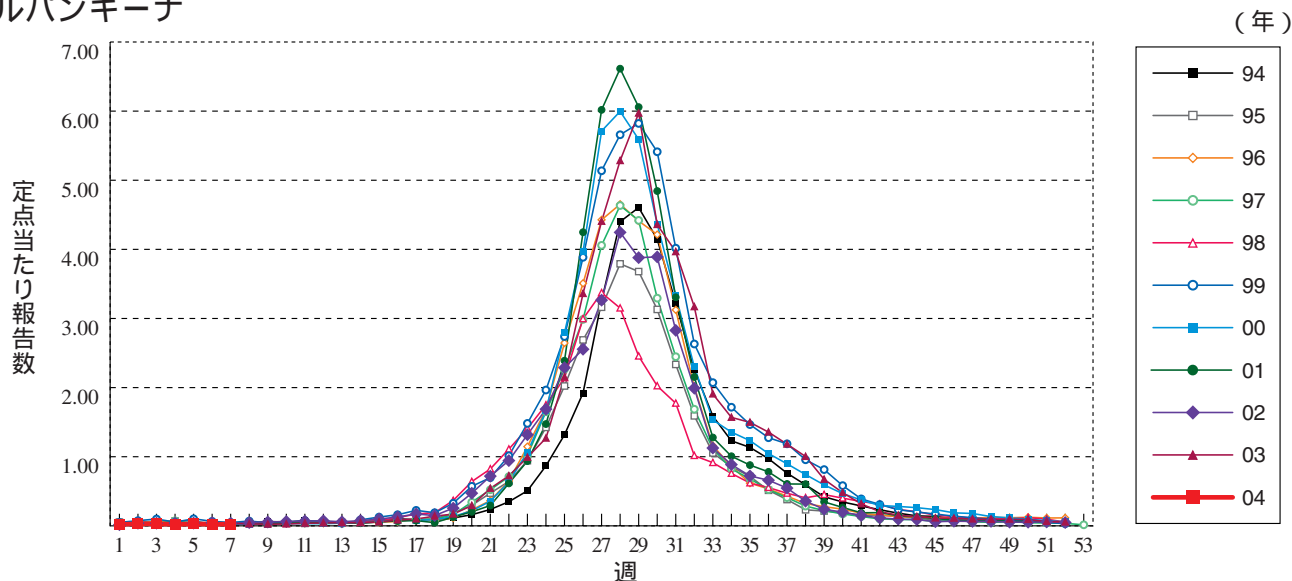
百日咳



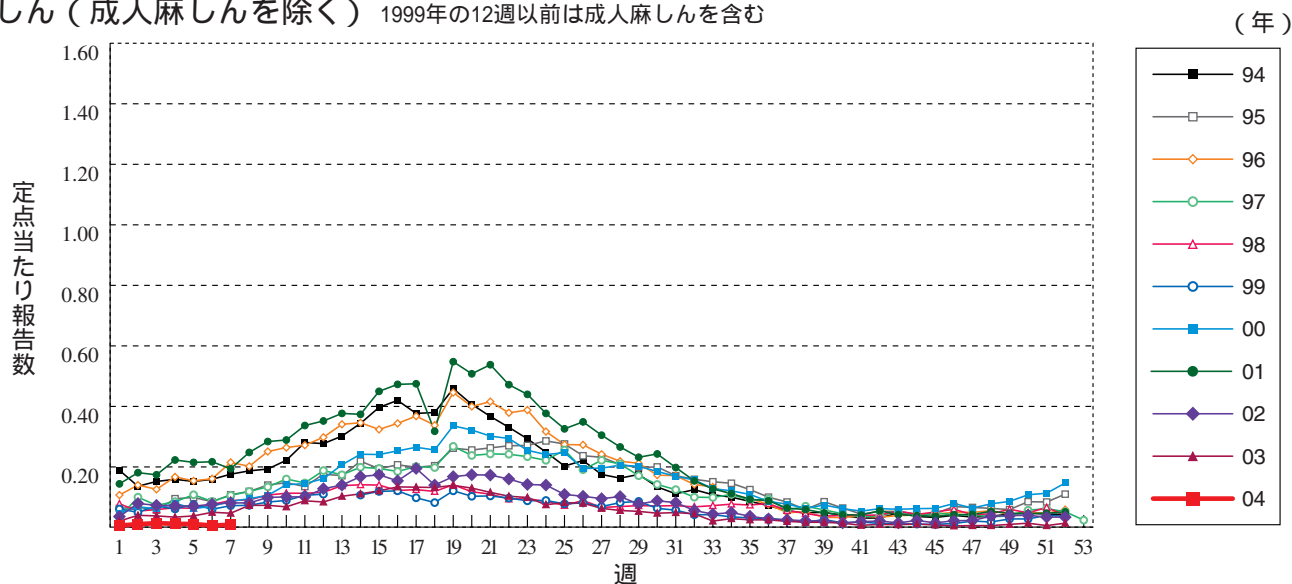
風しん



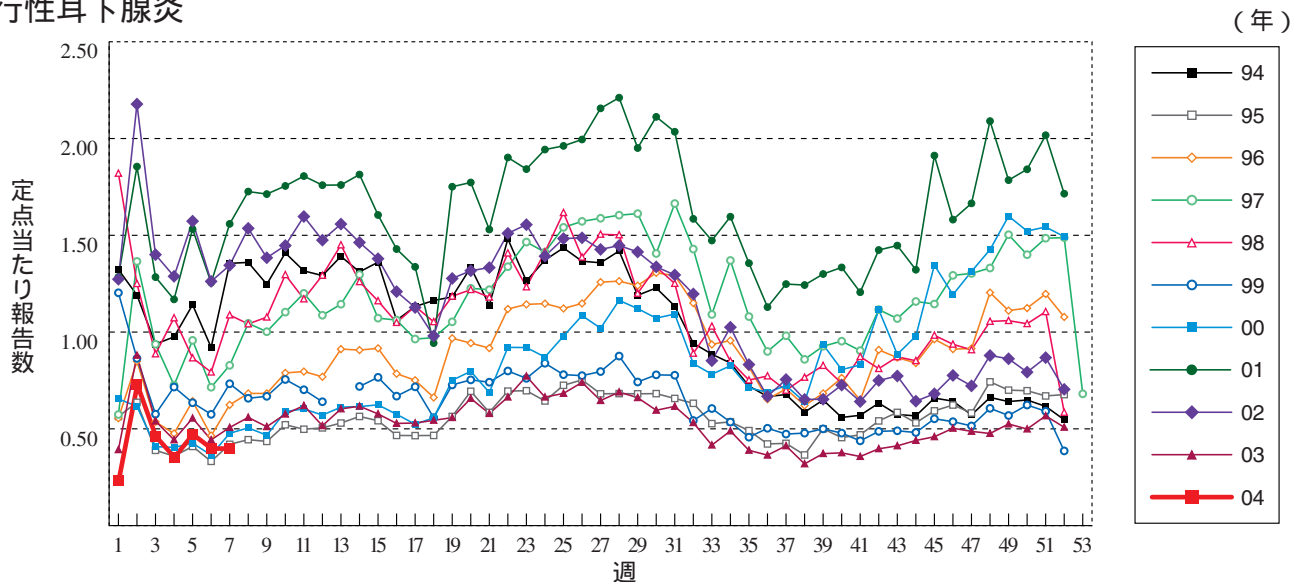
ヘルパンギーナ



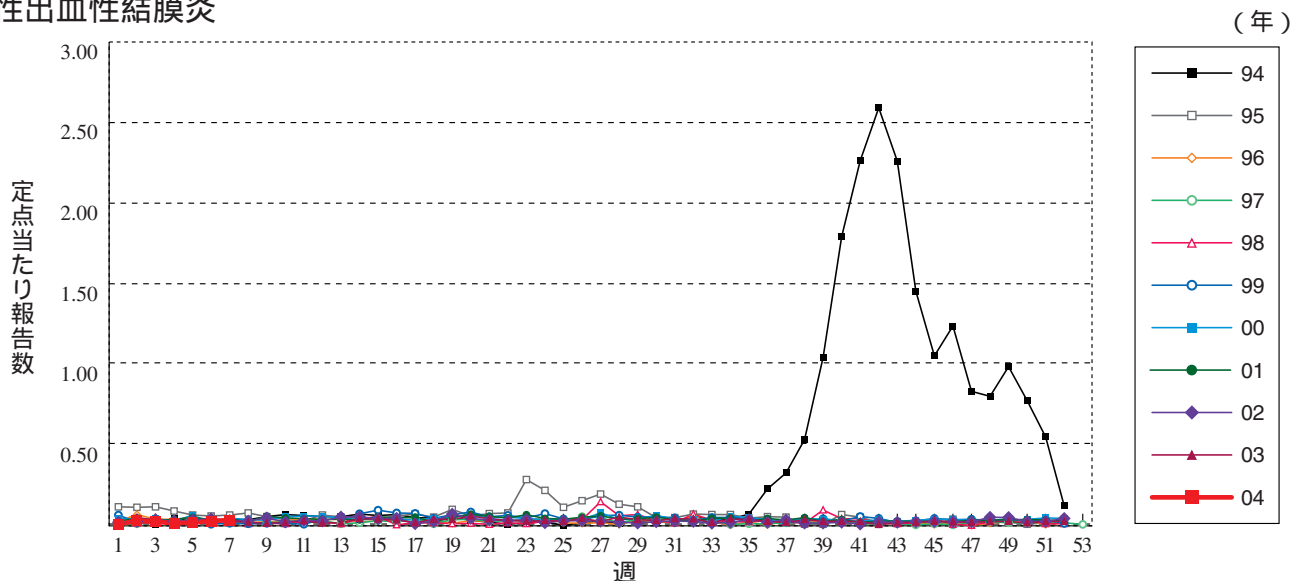
麻しん (成人麻しんを除く) 1999年の12週以前は成人麻しんを含む



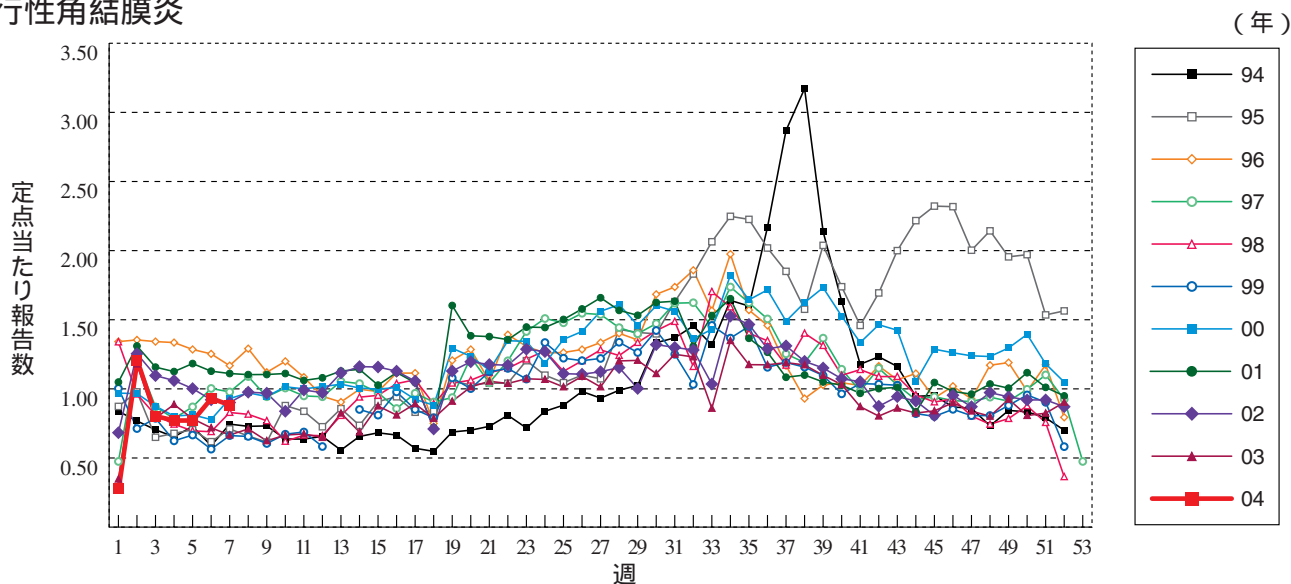
流行性耳下腺炎



急性出血性結膜炎

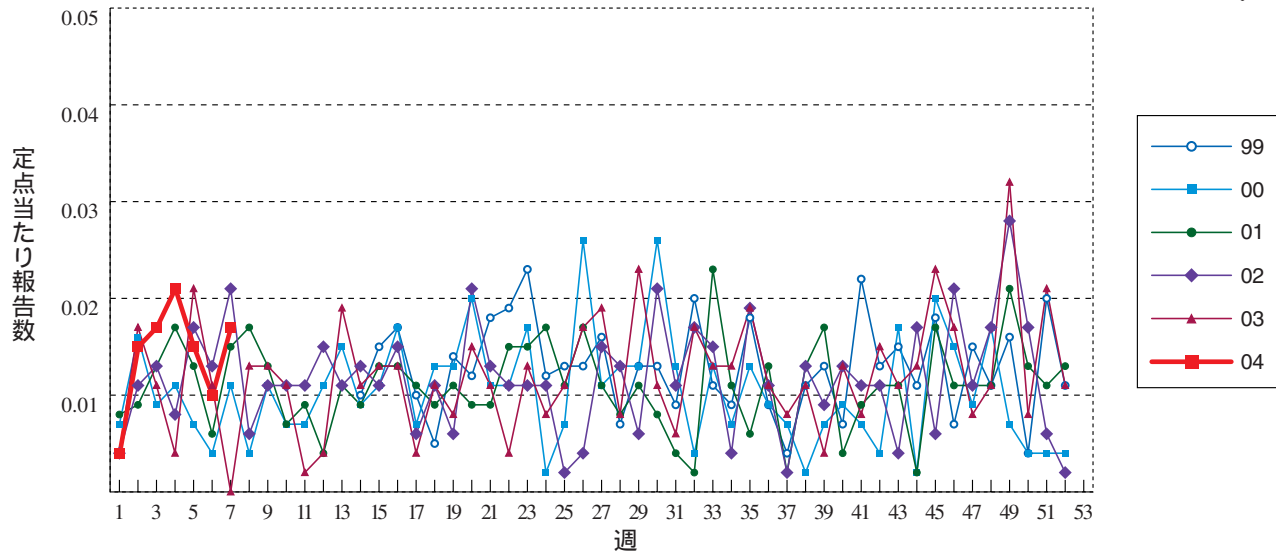


流行性角結膜炎



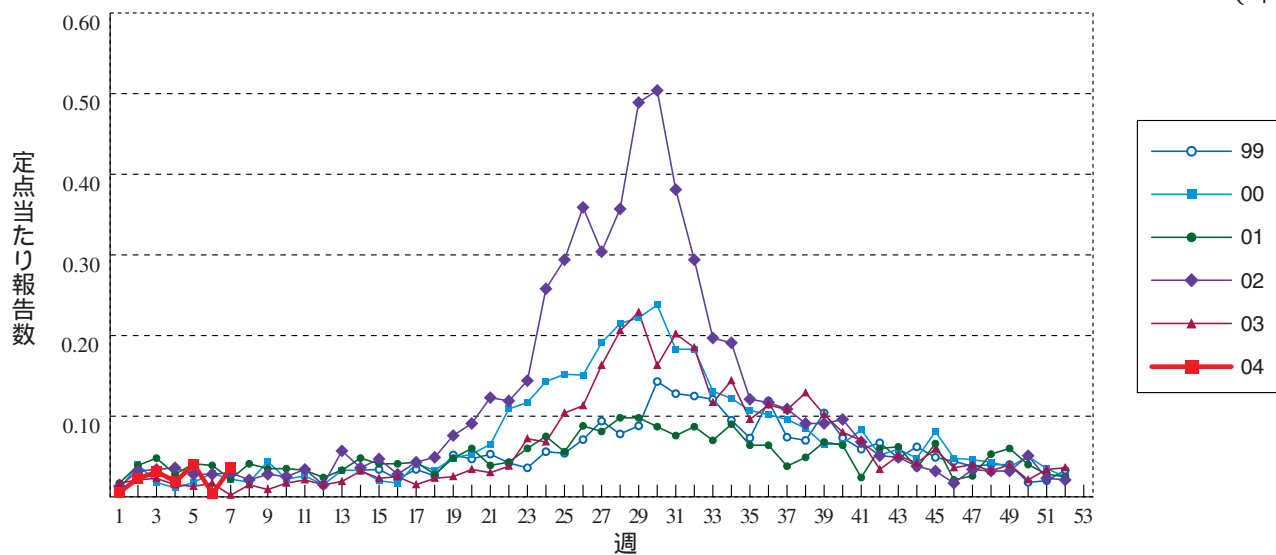
細菌性髄膜炎

(年)



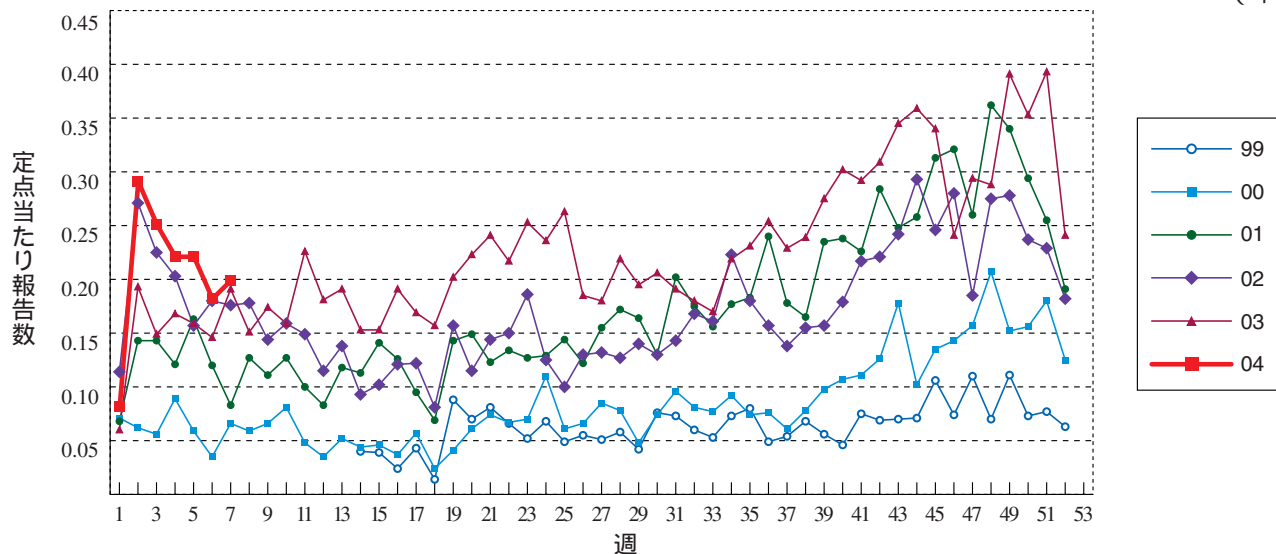
無菌性髄膜炎

(年)



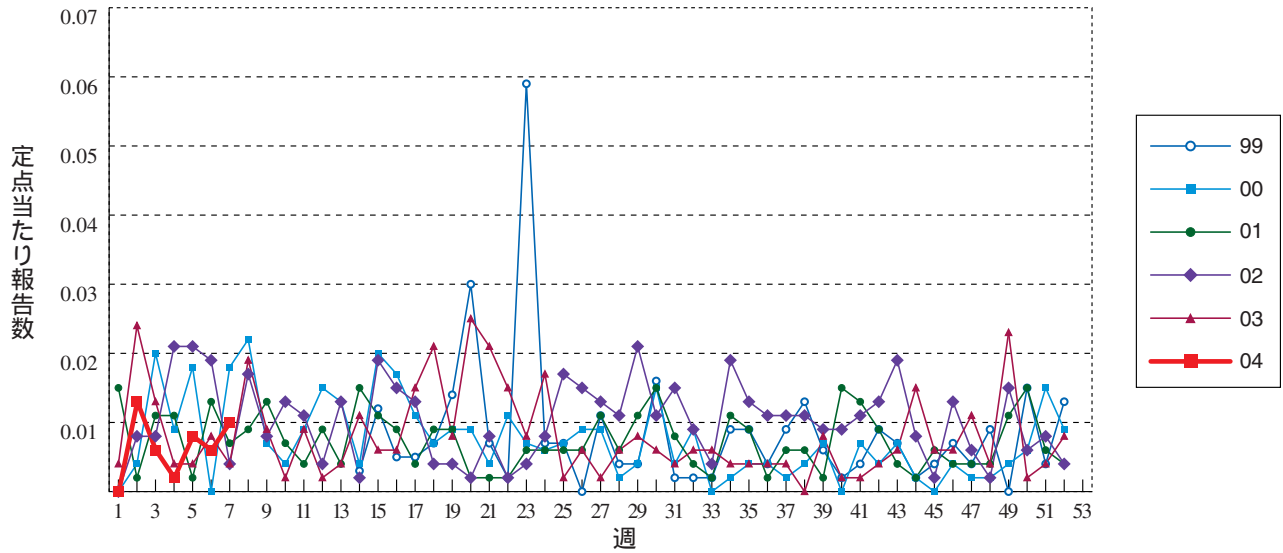
マイコプラズマ肺炎

(年)



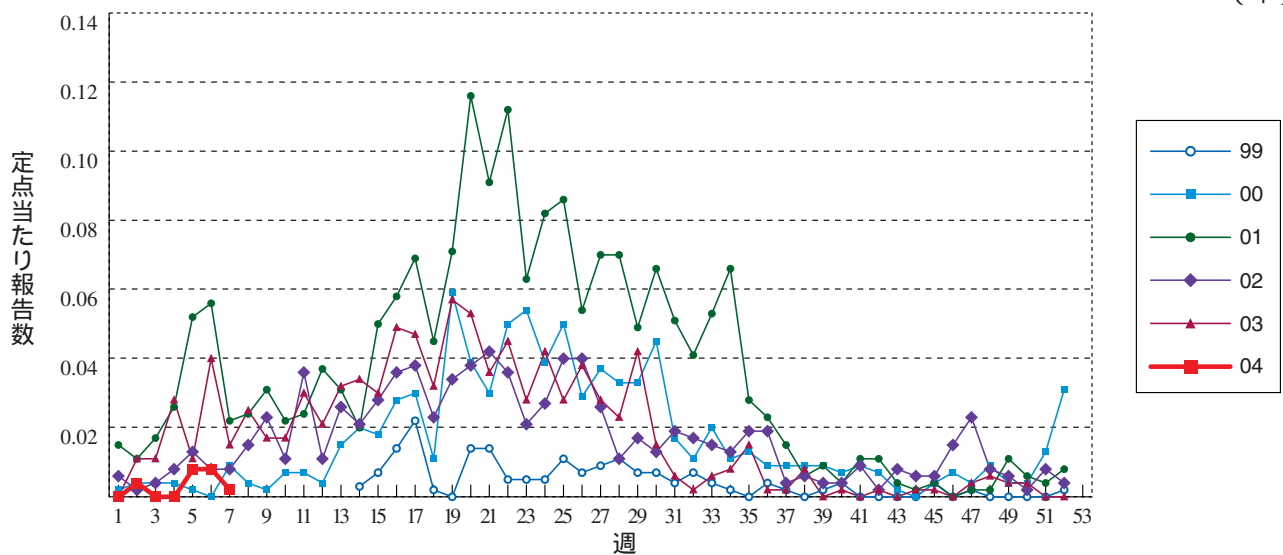
クラミジア肺炎 (オウム病を除く)

(年)



成人麻しん

(年)

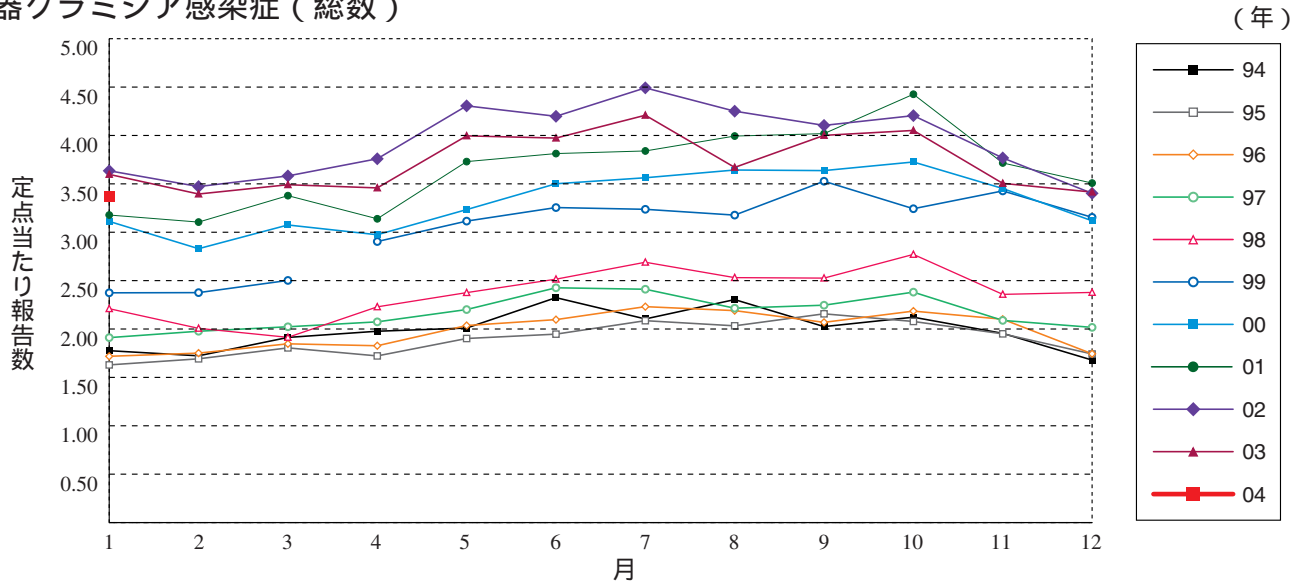




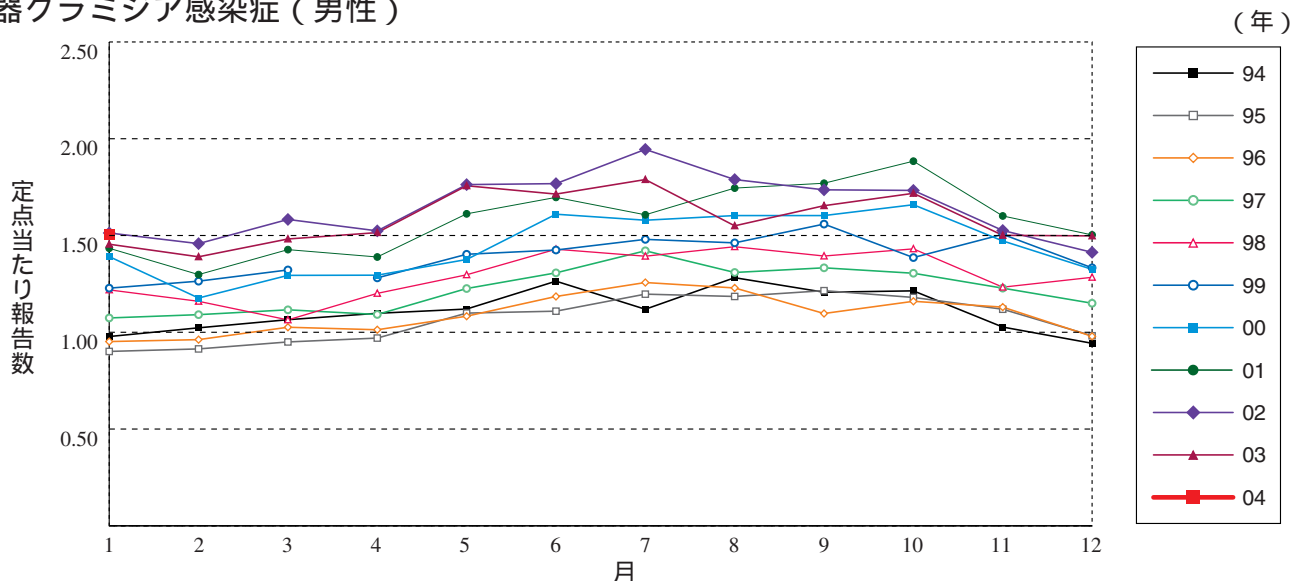
グラフ総覧(1月)

注)1999年4月以降は定点設定が変更されております。

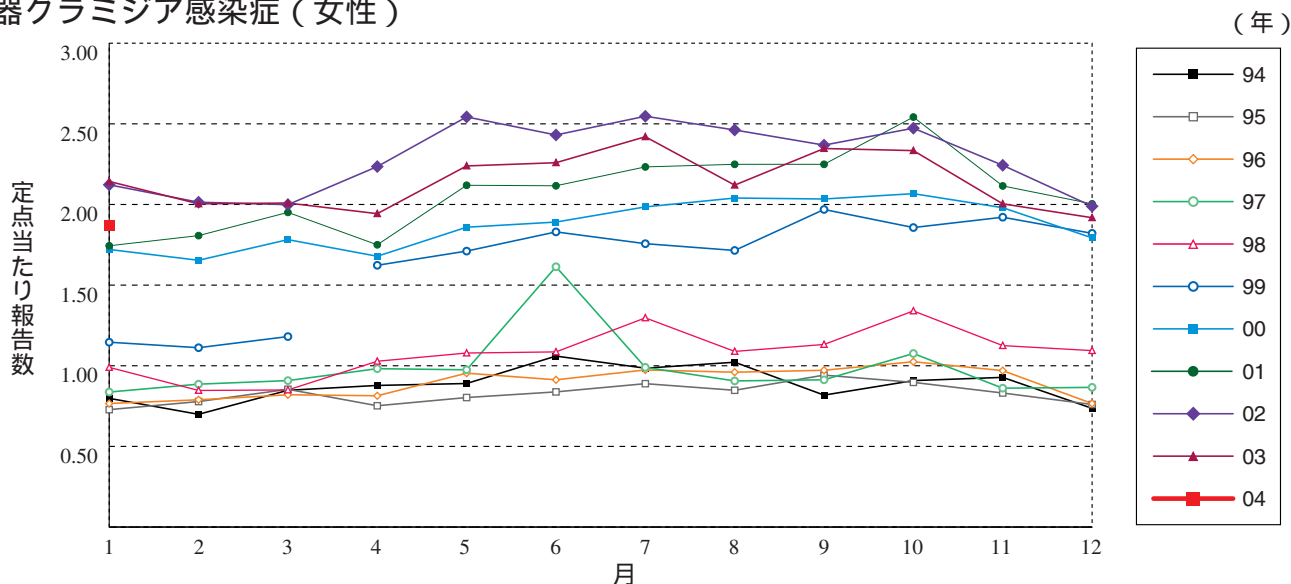
性器クラミジア感染症(総数)



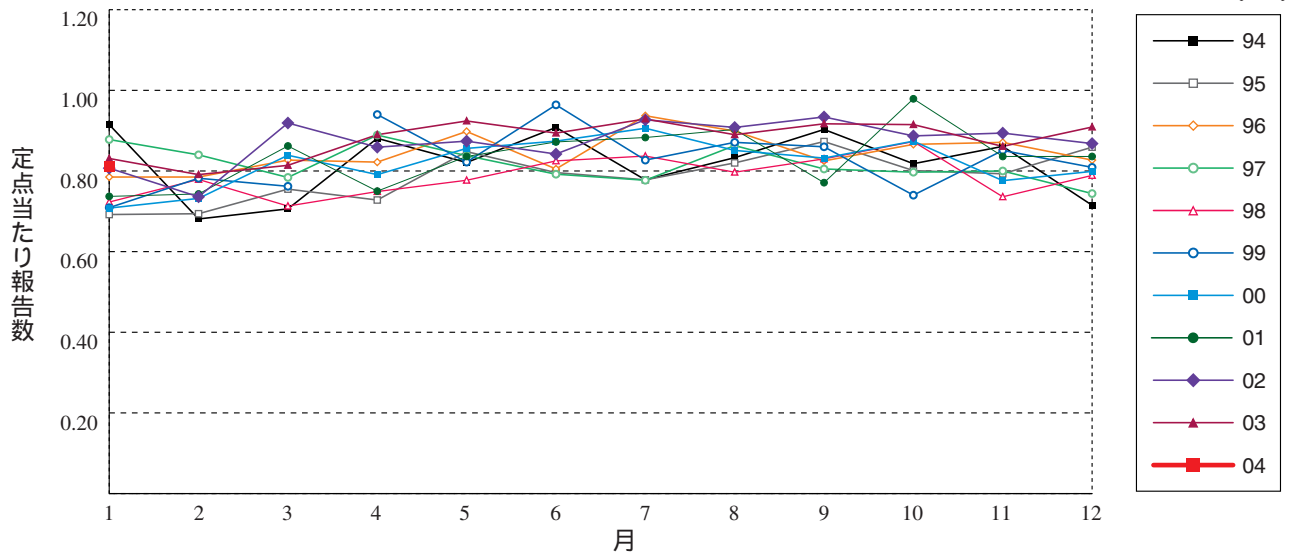
性器クラミジア感染症(男性)



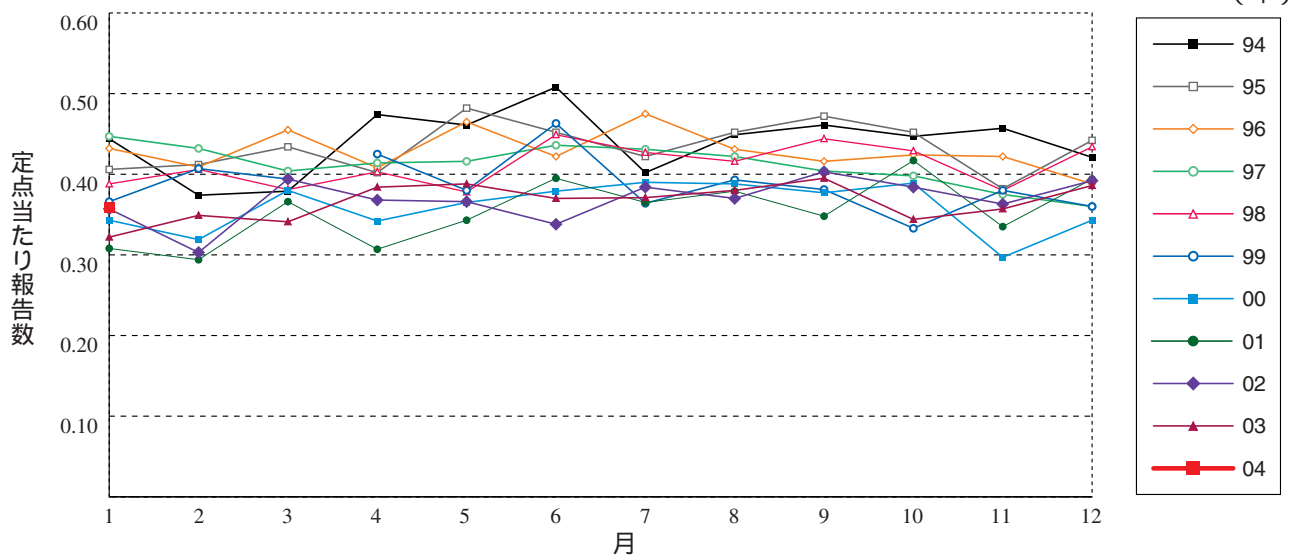
性器クラミジア感染症(女性)



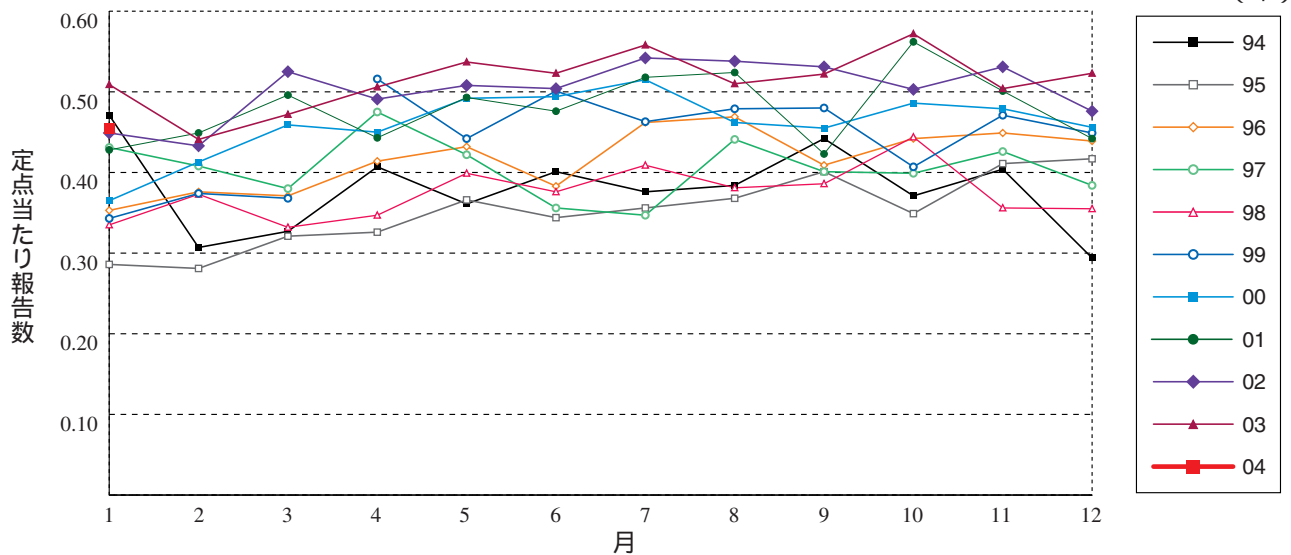
性器ヘルペスウイルス感染症（総数）



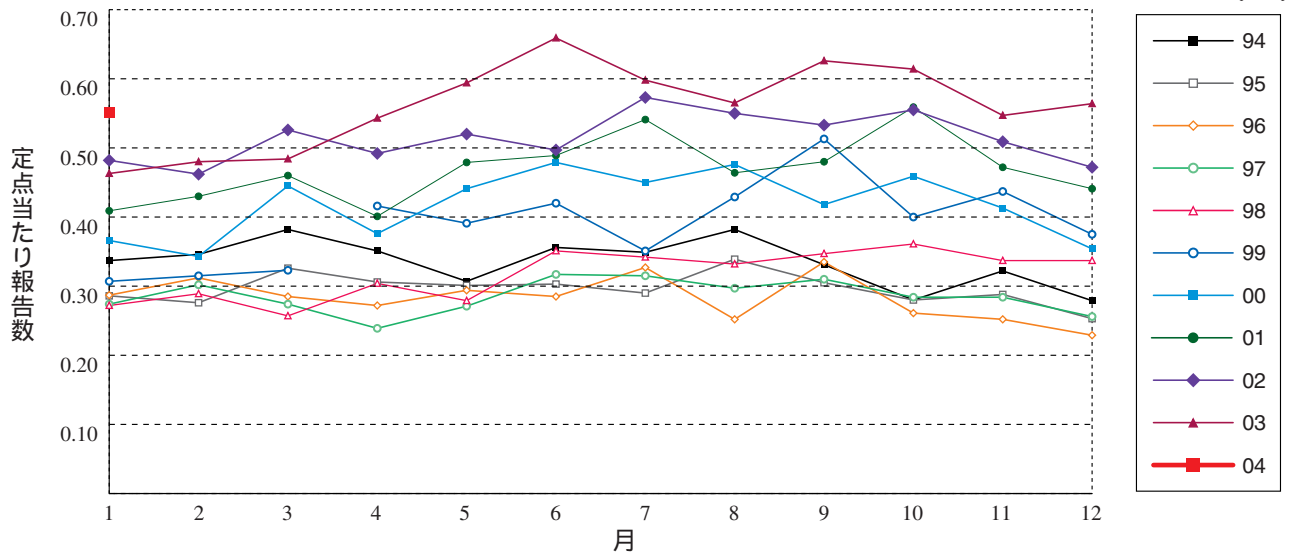
性器ヘルペスウイルス感染症（男性）



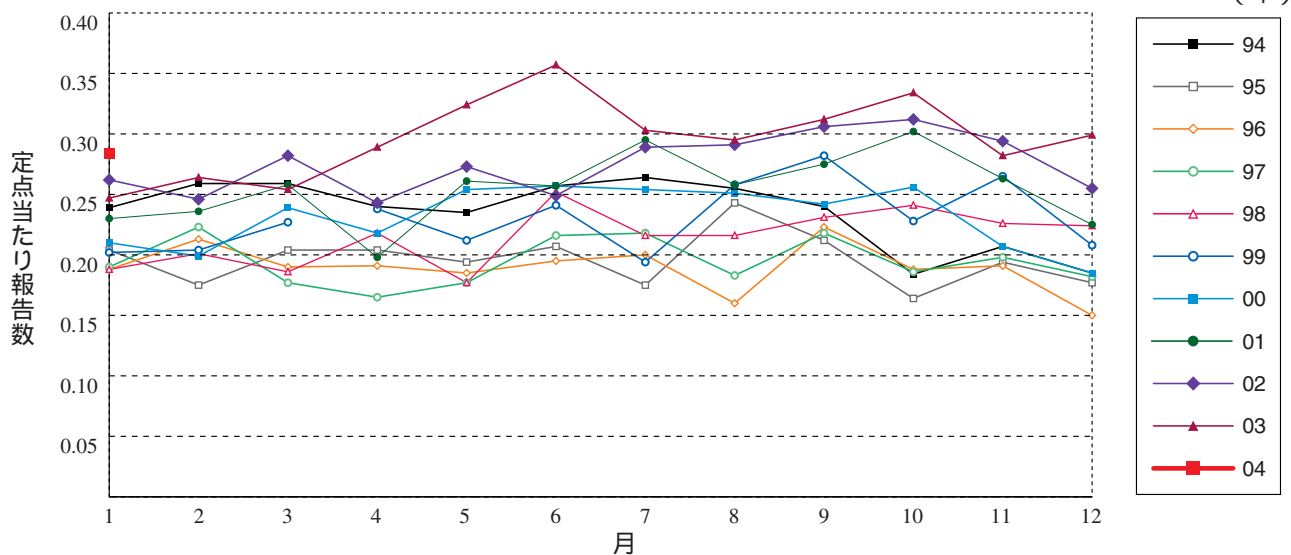
性器ヘルペスウイルス感染症（女性）



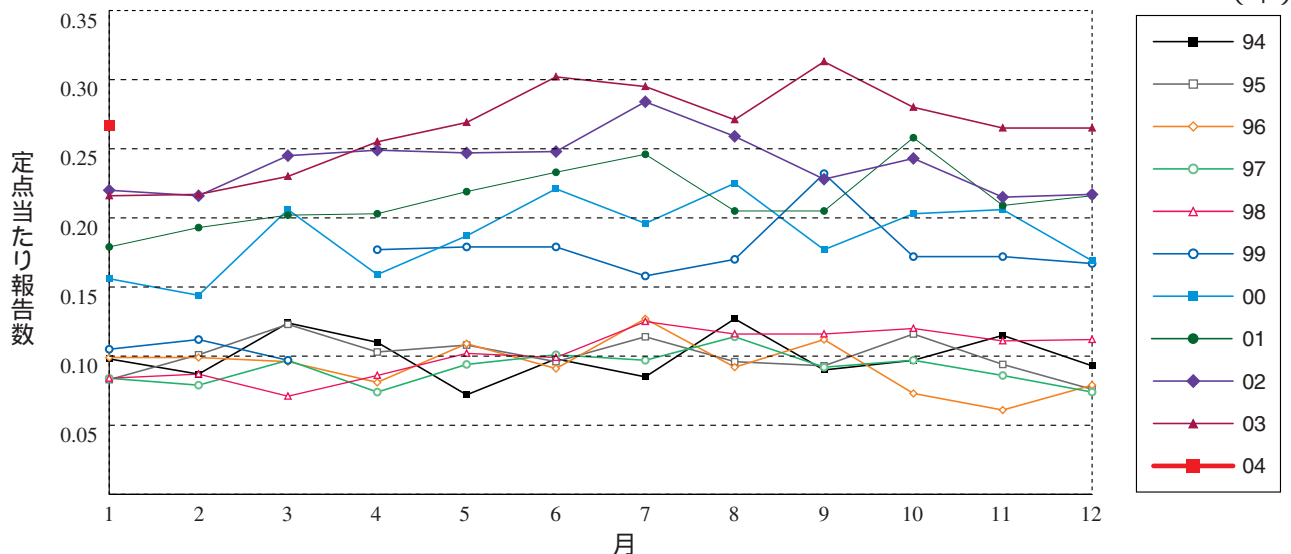
尖圭コンジローマ (総数)



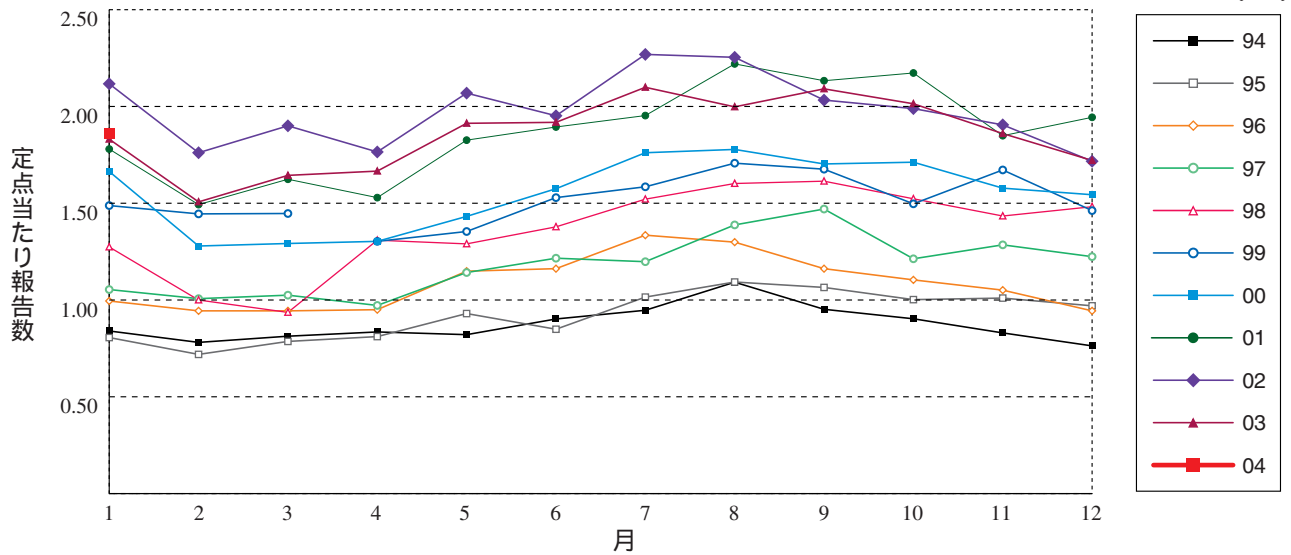
尖圭コンジローマ (男性)



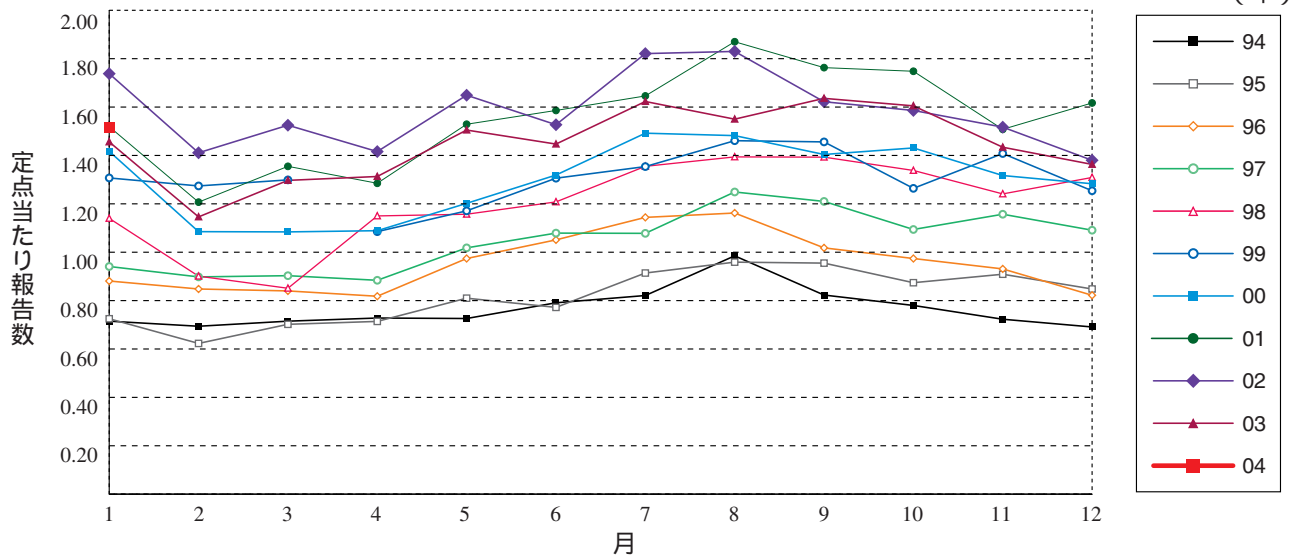
尖圭コンジローマ (女性)



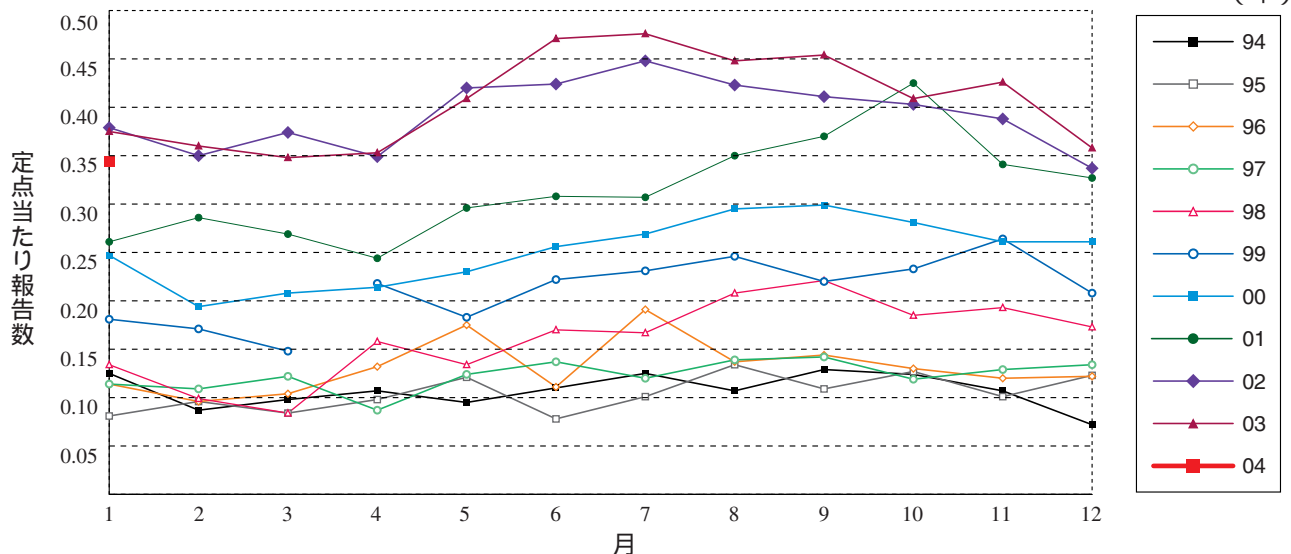
淋菌感染症 (総数)



淋菌感染症 (男性)

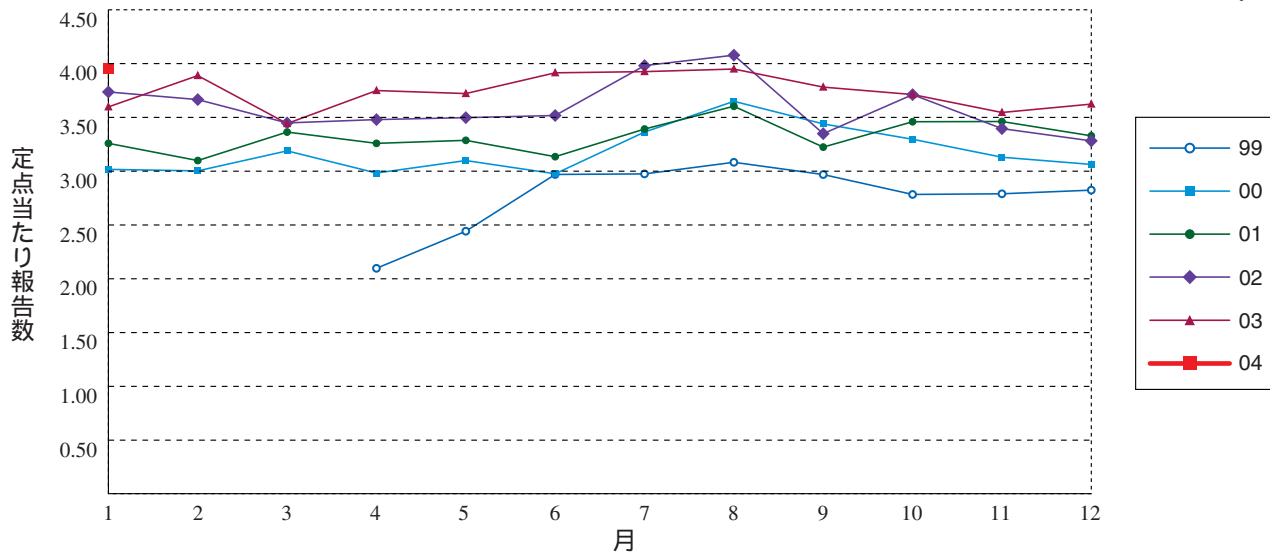


淋菌感染症 (女性)



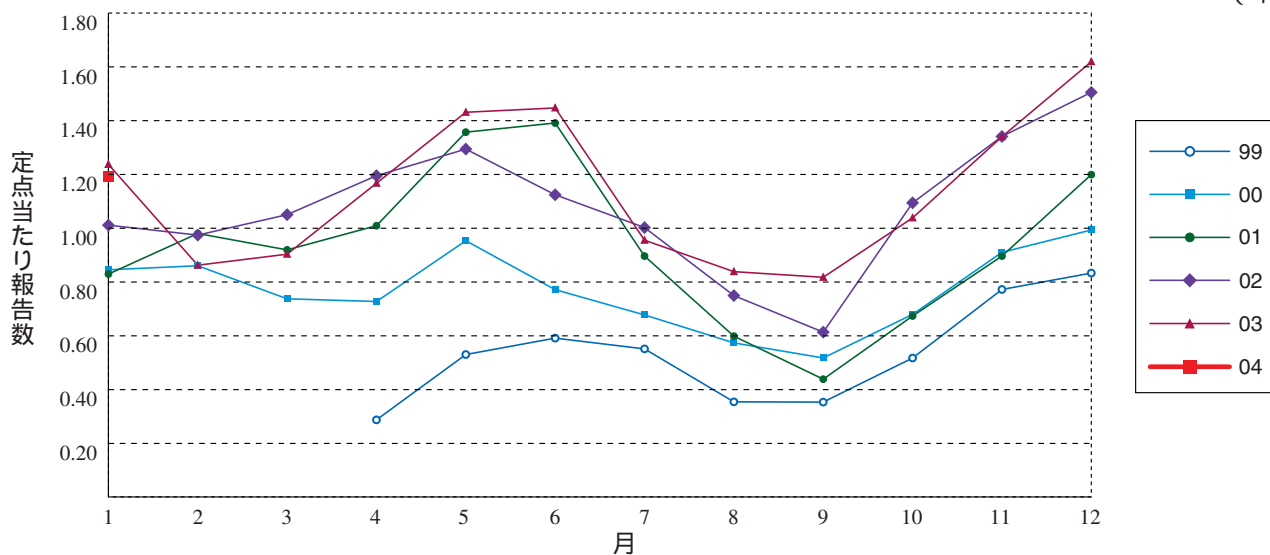
メチシリン耐性黄色ブドウ球菌感染症

(年)



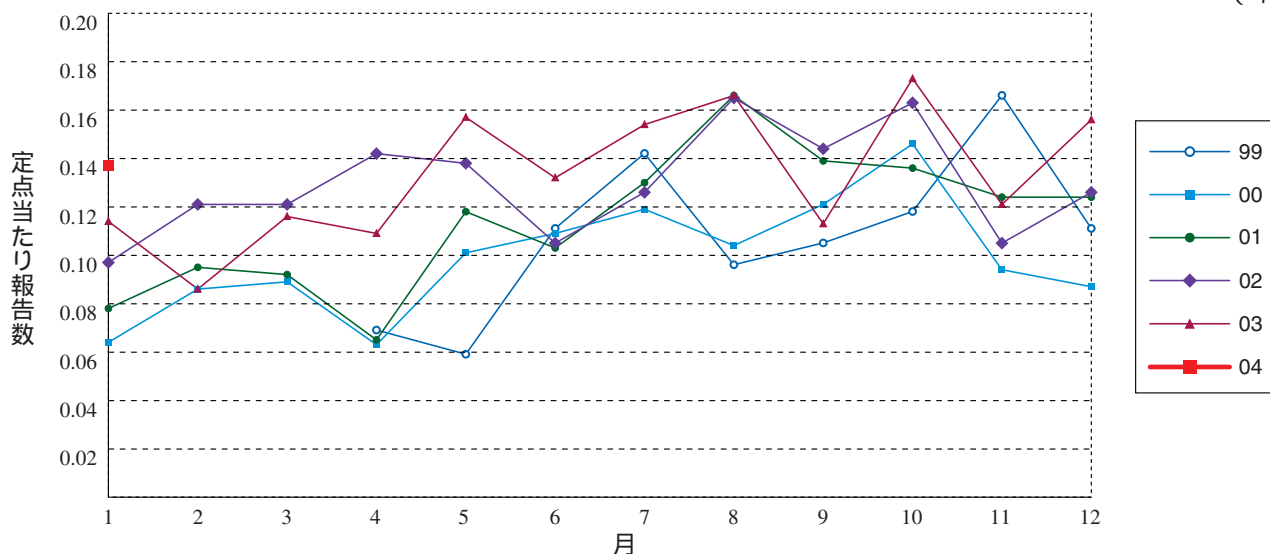
ペニシリン耐性肺炎球菌感染症

(年)



薬剤耐性緑膿菌感染症

(年)





1月のデータ

注 2月10日集計分

報告数・定点当り報告数, 疾病・都道府県・性別(総数)

平成16年1月

	性器クラミジア 感染症		性器ヘルペス ウイルス感染症		尖圭コンジローマ		淋菌感染症		メチシリン耐性黄色 ブドウ球菌感染症		ペニシリン耐性 肺炎球菌感染症		薬剤耐性 緑膿菌感染症	
	報告数	定点当り	報告数	定点当り	報告数	定点当り	報告数	定点当り	報告数	定点当り	報告数	定点当り	報告数	定点当り
総 数	3092	3.37	745	0.81	505	0.55	1706	1.86	1846	3.95	556	1.19	64	0.14
北海道	230	5.48	32	0.76	39	0.93	113	2.69	41	1.71	6	0.25	2	0.08
青森県	53	4.08	6	0.46	11	0.85	21	1.62	12	2.00	-	-	-	-
岩手県	48	3.69	9	0.69	12	0.92	24	1.85	142	7.10	14	0.70	26	1.30
宮城県	69	3.83	23	1.28	22	1.22	23	1.28	33	2.75	23	1.92	2	0.17
秋田県	31	2.38	2	0.15	6	0.46	20	1.54	24	4.00	6	1.00	-	-
山形県	33	3.30	3	0.30	2	0.20	13	1.30	33	3.30	15	1.50	-	-
福島県	50	3.13	7	0.44	14	0.88	44	2.75	19	2.71	3	0.43	1	0.14
茨城県	101	4.81	17	0.81	16	0.76	38	1.81	13	1.30	-	-	-	-
栃木県	54	3.38	10	0.63	12	0.75	43	2.69	55	7.86	5	0.71	-	-
群馬県	133	5.32	17	0.68	9	0.36	30	1.20	33	3.30	4	0.40	-	-
埼玉県	196	3.84	34	0.67	16	0.31	78	1.53	37	4.11	2	0.22	1	0.11
千葉県	102	2.68	31	0.82	23	0.61	41	1.08	11	1.22	17	1.89	1	0.11
東京都	198	4.83	59	1.44	39	0.95	118	2.88	95	3.80	58	2.32	1	0.04
神奈川県	144	2.40	25	0.42	15	0.25	72	1.20	29	2.64	35	3.18	-	-
新潟県	38	1.90	8	0.40	9	0.45	39	1.95	63	4.85	13	1.00	-	-
富山県	24	3.43	8	1.14	1	0.14	16	2.29	38	7.60	47	9.40	1	0.20
石川県	19	1.90	5	0.50	4	0.40	10	1.00	11	2.20	2	0.40	-	-
福井県	16	3.20	4	0.80	-	-	11	2.20	27	3.38	7	0.88	1	0.13
山梨県	13	2.17	1	0.17	-	-	7	1.17	25	2.50	16	1.60	1	0.10
長野県	55	3.44	7	0.44	5	0.31	20	1.25	44	4.00	4	0.36	1	0.09
岐阜県	23	1.53	8	0.53	7	0.47	17	1.13	18	3.60	-	-	-	-
静岡県	74	2.85	23	0.88	10	0.38	22	0.85	67	7.44	30	3.33	1	0.11
愛知県	188	3.69	41	0.80	35	0.69	127	2.49	69	5.31	-	-	-	-
三重県	16	1.07	6	0.40	-	-	20	1.33	43	4.78	-	-	-	-
滋賀県	12	1.33	3	0.33	2	0.22	11	1.22	36	5.14	-	-	-	-
京都府	56	2.55	19	0.86	5	0.23	19	0.86	5	0.71	-	-	-	-
大阪府	266	4.43	126	2.10	74	1.23	192	3.20	32	2.29	1	0.07	-	-
兵庫県	104	2.21	31	0.66	14	0.30	43	0.91	19	1.36	2	0.14	-	-
奈良県	26	2.89	1	0.11	2	0.22	29	3.22	37	6.17	5	0.83	1	0.17
和歌山県	6	0.75	7	0.88	3	0.38	6	0.75	42	3.82	5	0.45	5	0.45
鳥取県	15	3.00	2	0.40	-	-	6	1.20	26	5.20	1	0.20	-	-
島根県	7	1.17	-	-	1	0.17	8	1.33	57	7.13	24	3.00	-	-
岡山県	91	5.35	12	0.71	13	0.76	59	3.47	22	4.40	-	-	-	-
広島県	43	1.59	15	0.56	11	0.41	25	0.93	128	6.40	68	3.40	6	0.30
山口県	32	2.67	8	0.67	5	0.42	21	1.75	89	11.13	33	4.13	-	-
徳島県	18	3.00	4	0.67	-	-	2	0.33	13	1.86	-	-	-	-
香川県	20	2.86	8	1.14	4	0.57	7	1.00	24	6.00	5	1.25	4	1.00
愛媛県	18	1.64	5	0.45	9	0.82	7	0.64	23	3.83	2	0.33	1	0.17
高知県	6	1.00	1	0.17	1	0.17	2	0.33	63	7.88	28	3.50	-	-
福岡県	194	5.24	43	1.16	29	0.78	145	3.92	40	2.67	14	0.93	2	0.13
佐賀県	24	3.43	9	1.29	2	0.29	21	3.00	31	5.17	10	1.67	-	-
長崎県	21	2.10	11	1.10	7	0.70	19	1.90	8	0.67	2	0.17	-	-
熊本県	58	4.14	15	1.07	7	0.50	33	2.36	63	4.20	5	0.33	-	-
大分県	18	1.80	7	0.70	-	-	11	1.10	44	4.40	31	3.10	1	0.10
宮崎県	37	3.36	7	0.64	1	0.09	31	2.82	18	2.57	9	1.29	1	0.14
鹿児島県	69	4.31	22	1.38	5	0.31	33	2.06	26	2.36	2	0.18	-	-
沖縄県	43	3.58	3	0.25	3	0.25	9	0.75	18	2.57	2	0.29	4	0.57

報告数・定点当り報告数, 疾病・都道府県・性別(男)

平成16年1月

	性器クラミジア感染症		性器ヘルペスウイルス感染症		尖圭コンジローマ		淋菌感染症		メチシリン耐性黄色ブドウ球菌感染症		ペニシリン耐性肺炎球菌感染症		薬剤耐性緑膿菌感染症	
	報告数	定点当り	報告数	定点当り	報告数	定点当り	報告数	定点当り	報告数	定点当り	報告数	定点当り	報告数	定点当り
総数	1379	1.50	329	0.36	260	0.28	1391	1.52	1157	2.48	312	0.67	39	0.08
北海道	74	1.76	5	0.12	18	0.43	63	1.50	28	1.17	5	0.21	2	0.08
青森県	15	1.15	4	0.31	4	0.31	14	1.08	8	1.33	-	-	-	-
岩手県	18	1.38	4	0.31	7	0.54	18	1.38	99	4.95	11	0.55	16	0.80
宮城県	23	1.28	8	0.44	15	0.83	20	1.11	20	1.67	11	0.92	2	0.17
秋田県	19	1.46	1	0.08	3	0.23	18	1.38	17	2.83	4	0.67	-	-
山形県	11	1.10	-	-	2	0.20	9	0.90	20	2.00	7	0.70	-	-
福島県	16	1.00	1	0.06	5	0.31	41	2.56	14	2.00	3	0.43	-	-
茨城県	53	2.52	9	0.43	6	0.29	32	1.52	10	1.00	-	-	-	-
栃木県	40	2.50	8	0.50	9	0.56	39	2.44	36	5.14	2	0.29	-	-
群馬県	47	1.88	8	0.32	5	0.20	23	0.92	20	2.00	3	0.30	-	-
埼玉県	72	1.41	10	0.20	11	0.22	70	1.37	22	2.44	1	0.11	1	0.11
千葉県	57	1.50	20	0.53	10	0.26	39	1.03	7	0.78	12	1.33	1	0.11
東京都	113	2.76	33	0.80	23	0.56	98	2.39	60	2.40	35	1.40	-	-
神奈川県	89	1.48	16	0.27	11	0.18	71	1.18	18	1.64	14	1.27	-	-
新潟県	23	1.15	4	0.20	4	0.20	34	1.70	43	3.31	10	0.77	-	-
富山県	18	2.57	5	0.71	1	0.14	15	2.14	24	4.80	27	5.40	1	0.20
石川県	12	1.20	2	0.20	3	0.30	6	0.60	10	2.00	1	0.20	-	-
福井県	9	1.80	3	0.60	-	-	11	2.20	15	1.88	4	0.50	1	0.13
山梨県	1	0.17	-	-	-	-	3	0.50	15	1.50	7	0.70	-	-
長野県	19	1.19	3	0.19	3	0.19	18	1.13	29	2.64	4	0.36	1	0.09
岐阜県	9	0.60	8	0.53	6	0.40	13	0.87	9	1.80	-	-	-	-
静岡県	19	0.73	3	0.12	4	0.15	13	0.50	38	4.22	18	2.00	1	0.11
愛知県	103	2.02	30	0.59	27	0.53	118	2.31	40	3.08	-	-	-	-
三重県	8	0.53	3	0.20	-	-	19	1.27	26	2.89	-	-	-	-
滋賀県	6	0.67	-	-	1	0.11	10	1.11	23	3.29	-	-	-	-
京都府	11	0.50	3	0.14	2	0.09	2	0.09	4	0.57	-	-	-	-
大阪府	109	1.82	53	0.88	34	0.57	143	2.38	17	1.21	1	0.07	-	-
兵庫県	45	0.96	15	0.32	8	0.17	42	0.89	12	0.86	1	0.07	-	-
奈良県	18	2.00	1	0.11	2	0.22	28	3.11	23	3.83	2	0.33	1	0.17
和歌山県	3	0.38	3	0.38	2	0.25	4	0.50	22	2.00	1	0.09	3	0.27
鳥取県	4	0.80	2	0.40	-	-	5	1.00	19	3.80	1	0.20	-	-
島根県	3	0.50	-	-	1	0.17	7	1.17	38	4.75	15	1.88	-	-
岡山県	25	1.47	1	0.06	4	0.24	42	2.47	14	2.80	-	-	-	-
広島県	19	0.70	8	0.30	3	0.11	19	0.70	81	4.05	32	1.60	2	0.10
山口県	11	0.92	2	0.17	2	0.17	18	1.50	52	6.50	16	2.00	-	-
徳島県	16	2.67	4	0.67	-	-	2	0.33	10	1.43	-	-	-	-
香川県	5	0.71	3	0.43	4	0.57	6	0.86	13	3.25	1	0.25	1	0.25
愛媛県	8	0.73	1	0.09	4	0.36	6	0.55	16	2.67	1	0.17	-	-
高知県	2	0.33	-	-	-	-	1	0.17	40	5.00	18	2.25	-	-
福岡県	109	2.95	19	0.51	8	0.22	130	3.51	22	1.47	9	0.60	1	0.07
佐賀県	15	2.14	3	0.43	1	0.14	17	2.43	21	3.50	6	1.00	-	-
長崎県	13	1.30	1	0.10	4	0.40	14	1.40	5	0.42	2	0.17	-	-
熊本県	21	1.50	6	0.43	2	0.14	26	1.86	36	2.40	3	0.20	-	-
大分県	9	0.90	3	0.30	-	-	7	0.70	25	2.50	17	1.70	1	0.10
宮崎県	18	1.64	-	-	-	-	27	2.45	9	1.29	7	1.00	1	0.14
鹿児島県	39	2.44	12	0.75	1	0.06	27	1.69	17	1.55	-	-	-	-
沖縄県	2	0.17	1	0.08	-	-	3	0.25	10	1.43	-	-	3	0.43

報告数・定点当り報告数, 疾病・都道府県・性別(女)

平成16年1月

	性器クラミジア感染症		性器ヘルペスウイルス感染症		尖圭コンジローマ		淋菌感染症		メチシリン耐性黄色ブドウ球菌感染症		ペニシリン耐性肺炎球菌感染症		薬剤耐性緑膿菌感染症	
	報告数	定点当り	報告数	定点当り	報告数	定点当り	報告数	定点当り	報告数	定点当り	報告数	定点当り	報告数	定点当り
総数	1713	1.87	416	0.45	245	0.27	315	0.34	689	1.48	244	0.52	25	0.05
北海道	156	3.71	27	0.64	21	0.50	50	1.19	13	0.54	1	0.04	-	-
青森県	38	2.92	2	0.15	7	0.54	7	0.54	4	0.67	-	-	-	-
岩手県	30	2.31	5	0.38	5	0.38	6	0.46	43	2.15	3	0.15	10	0.50
宮城県	46	2.56	15	0.83	7	0.39	3	0.17	13	1.08	12	1.00	-	-
秋田県	12	0.92	1	0.08	3	0.23	2	0.15	7	1.17	2	0.33	-	-
山形県	22	2.20	3	0.30	-	-	4	0.40	13	1.30	8	0.80	-	-
福島県	34	2.13	6	0.38	9	0.56	3	0.19	5	0.71	-	-	1	0.14
茨城県	48	2.29	8	0.38	10	0.48	6	0.29	3	0.30	-	-	-	-
栃木県	14	0.88	2	0.13	3	0.19	4	0.25	19	2.71	3	0.43	-	-
群馬県	86	3.44	9	0.36	4	0.16	7	0.28	13	1.30	1	0.10	-	-
埼玉県	124	2.43	24	0.47	5	0.10	8	0.16	15	1.67	1	0.11	-	-
千葉県	45	1.18	11	0.29	13	0.34	2	0.05	4	0.44	5	0.56	-	-
東京都	85	2.07	26	0.63	16	0.39	20	0.49	35	1.40	23	0.92	1	0.04
神奈川県	55	0.92	9	0.15	4	0.07	1	0.02	11	1.00	21	1.91	-	-
新潟県	15	0.75	4	0.20	5	0.25	5	0.25	20	1.54	3	0.23	-	-
富山県	6	0.86	3	0.43	-	-	1	0.14	14	2.80	20	4.00	-	-
石川県	7	0.70	3	0.30	1	0.10	4	0.40	1	0.20	1	0.20	-	-
福井県	7	1.40	1	0.20	-	-	-	-	12	1.50	3	0.38	-	-
山梨県	12	2.00	1	0.17	-	-	4	0.67	10	1.00	9	0.90	1	0.10
長野県	36	2.25	4	0.25	2	0.13	2	0.13	15	1.36	-	-	-	-
岐阜県	14	0.93	-	-	1	0.07	4	0.27	9	1.80	-	-	-	-
静岡県	55	2.12	20	0.77	6	0.23	9	0.35	29	3.22	12	1.33	-	-
愛知県	85	1.67	11	0.22	8	0.16	9	0.18	29	2.23	-	-	-	-
三重県	8	0.53	3	0.20	-	-	1	0.07	17	1.89	-	-	-	-
滋賀県	6	0.67	3	0.33	1	0.11	1	0.11	13	1.86	-	-	-	-
京都府	45	2.05	16	0.73	3	0.14	17	0.77	1	0.14	-	-	-	-
大阪府	157	2.62	73	1.22	40	0.67	49	0.82	15	1.07	-	-	-	-
兵庫県	59	1.26	16	0.34	6	0.13	1	0.02	7	0.50	1	0.07	-	-
奈良県	8	0.89	-	-	-	-	1	0.11	14	2.33	3	0.50	-	-
和歌山県	3	0.38	4	0.50	1	0.13	2	0.25	20	1.82	4	0.36	2	0.18
鳥取県	11	2.20	-	-	-	-	1	0.20	7	1.40	-	-	-	-
島根県	4	0.67	-	-	-	-	1	0.17	19	2.38	9	1.13	-	-
岡山県	66	3.88	11	0.65	9	0.53	17	1.00	8	1.60	-	-	-	-
広島県	24	0.89	7	0.26	8	0.30	6	0.22	47	2.35	36	1.80	4	0.20
山口県	21	1.75	6	0.50	3	0.25	3	0.25	37	4.63	17	2.13	-	-
徳島県	2	0.33	-	-	-	-	-	-	3	0.43	-	-	-	-
香川県	15	2.14	5	0.71	-	-	1	0.14	11	2.75	4	1.00	3	0.75
愛媛県	10	0.91	4	0.36	5	0.45	1	0.09	7	1.17	1	0.17	1	0.17
高知県	4	0.67	1	0.17	1	0.17	1	0.17	23	2.88	10	1.25	-	-
福岡県	85	2.30	24	0.65	21	0.57	15	0.41	18	1.20	5	0.33	1	0.07
佐賀県	9	1.29	6	0.86	1	0.14	4	0.57	10	1.67	4	0.67	-	-
長崎県	8	0.80	10	1.00	3	0.30	5	0.50	3	0.25	-	-	-	-
熊本県	37	2.64	9	0.64	5	0.36	7	0.50	27	1.80	2	0.13	-	-
大分県	9	0.90	4	0.40	-	-	4	0.40	19	1.90	14	1.40	-	-
宮崎県	19	1.73	7	0.64	1	0.09	4	0.36	9	1.29	2	0.29	-	-
鹿児島県	30	1.88	10	0.63	4	0.25	6	0.38	9	0.82	2	0.18	-	-
沖縄県	41	3.42	2	0.17	3	0.25	6	0.50	8	1.14	2	0.29	1	0.14

注 2月25日集計分

新登録患者数・都道府県別

平成16年1月

	結 核
	報告数
総 数	2280
北海道	81
青森県	36
岩手県	12
宮城県	31
秋田県	13
山形県	13
福島県	21
茨城県	51
栃木県	20
群馬県	16
埼玉県	91
千葉県	99
東京都	280
神奈川県	138
新潟県	36
富山県	19
石川県	19
福井県	12
山梨県	9
長野県	10
岐阜県	50
静岡県	53
愛知県	160
三重県	20
滋賀県	20
京都府	58
大阪府	254
兵庫県	129
奈良県	33
和歌山県	17
鳥取県	8
島根県	17
岡山県	37
広島県	44
山口県	24
徳島県	10
香川県	22
愛媛県	19
高知県	9
福岡県	124
佐賀県	14
長崎県	26
熊本県	34
大分県	13
宮崎県	15
鹿児島県	30
沖縄県	33



7週のデータ

注)表中の報告数は2月19日集計分であり、その後の報告は次週以降の累積に反映されます。
表の最後の注釈を参照して下さい。

報告数・累積報告数、疾病・都道府県別

平成16年7週

	エボラ出血熱		クリミア・コンゴ出血熱		ペスト		マールブルグ病		ラッサ熱		コレラ		細菌性赤痢		腸チフス		バラチフス	
	報告数	累積	報告数	累積	報告数	累積	報告数	累積	報告数	累積	報告数	累積	報告数	累積	報告数	累積	報告数	累積
総 数	-	-	-	-	-	-	-	-	-	-	1	4	5	36	-	1	1	2
北海道	-	-	-	-	-	-	-	-	-	-	-	1	-	1	-	-	-	-
青森県	-	-	-	-	-	-	-	-	-	-	-	-	-	-	-	-	-	-
岩手県	-	-	-	-	-	-	-	-	-	-	-	-	-	-	-	-	-	-
宮城県	-	-	-	-	-	-	-	-	-	-	-	-	-	1	-	-	-	-
秋田県	-	-	-	-	-	-	-	-	-	-	-	-	-	-	-	-	-	-
山形県	-	-	-	-	-	-	-	-	-	-	-	-	-	-	-	-	-	-
福島県	-	-	-	-	-	-	-	-	-	-	-	-	-	-	-	-	-	-
茨城県	-	-	-	-	-	-	-	-	-	-	-	-	-	-	-	-	-	-
栃木県	-	-	-	-	-	-	-	-	-	-	-	-	-	-	-	-	-	-
群馬県	-	-	-	-	-	-	-	-	-	-	-	-	1	1	-	-	-	-
埼玉県	-	-	-	-	-	-	-	-	-	-	-	1	-	3	-	-	-	-
千葉県	-	-	-	-	-	-	-	-	-	-	-	-	1	3	-	-	-	-
東京都	-	-	-	-	-	-	-	-	-	-	-	-	1	10	-	-	1	1
神奈川県	-	-	-	-	-	-	-	-	-	-	-	-	-	2	-	-	-	-
新潟県	-	-	-	-	-	-	-	-	-	-	-	-	-	-	-	-	-	-
富山県	-	-	-	-	-	-	-	-	-	-	-	-	-	-	-	-	-	-
石川県	-	-	-	-	-	-	-	-	-	-	-	-	-	-	-	-	-	-
福井県	-	-	-	-	-	-	-	-	-	-	-	-	-	-	-	-	-	-
山梨県	-	-	-	-	-	-	-	-	-	-	-	-	-	-	-	-	-	-
長野県	-	-	-	-	-	-	-	-	-	-	-	-	-	-	-	-	-	-
岐阜県	-	-	-	-	-	-	-	-	-	-	-	-	-	2	-	-	-	-
静岡県	-	-	-	-	-	-	-	-	-	-	-	-	-	-	-	-	-	-
愛知県	-	-	-	-	-	-	-	-	-	-	-	-	-	3	-	-	-	1
三重県	-	-	-	-	-	-	-	-	-	-	-	-	-	-	-	-	-	-
滋賀県	-	-	-	-	-	-	-	-	-	-	-	-	-	1	-	-	-	-
京都府	-	-	-	-	-	-	-	-	-	-	-	-	1	1	-	-	-	-
大阪府	-	-	-	-	-	-	-	-	-	-	1	1	-	4	-	1	-	-
兵庫県	-	-	-	-	-	-	-	-	-	-	-	-	1	2	-	-	-	-
奈良県	-	-	-	-	-	-	-	-	-	-	-	-	-	-	-	-	-	-
和歌山県	-	-	-	-	-	-	-	-	-	-	-	-	-	2	-	-	-	-
鳥取県	-	-	-	-	-	-	-	-	-	-	-	-	-	-	-	-	-	-
島根県	-	-	-	-	-	-	-	-	-	-	-	-	-	-	-	-	-	-
岡山県	-	-	-	-	-	-	-	-	-	-	-	-	-	-	-	-	-	-
広島県	-	-	-	-	-	-	-	-	-	-	-	1	-	-	-	-	-	-
山口県	-	-	-	-	-	-	-	-	-	-	-	-	-	-	-	-	-	-
徳島県	-	-	-	-	-	-	-	-	-	-	-	-	-	-	-	-	-	-
香川県	-	-	-	-	-	-	-	-	-	-	-	-	-	-	-	-	-	-
愛媛県	-	-	-	-	-	-	-	-	-	-	-	-	-	-	-	-	-	-
高知県	-	-	-	-	-	-	-	-	-	-	-	-	-	-	-	-	-	-
福岡県	-	-	-	-	-	-	-	-	-	-	-	-	-	-	-	-	-	-
佐賀県	-	-	-	-	-	-	-	-	-	-	-	-	-	-	-	-	-	-
長崎県	-	-	-	-	-	-	-	-	-	-	-	-	-	-	-	-	-	-
熊本県	-	-	-	-	-	-	-	-	-	-	-	-	-	-	-	-	-	-
大分県	-	-	-	-	-	-	-	-	-	-	-	-	-	-	-	-	-	-
宮崎県	-	-	-	-	-	-	-	-	-	-	-	-	-	-	-	-	-	-
鹿児島県	-	-	-	-	-	-	-	-	-	-	-	-	-	-	-	-	-	-
沖縄県	-	-	-	-	-	-	-	-	-	-	-	-	-	-	-	-	-	-

報告数・累積報告数, 疾病・都道府県別

平成16年7週

	急性灰白髄炎		ジフテリア		腸管出血性大腸菌感染症		アメーバ赤痢		エキノコックス症		黄熱		オウム病		回歸熱		ウイルス性肝炎	
	報告数	累積	報告数	累積	報告数	累積	報告数	累積	報告数	累積	報告数	累積	報告数	累積	報告数	累積	報告数	累積
総数	-	-	-	-	5	43	4	53	-	7	-	-	-	4	-	-	2	28
北海道	-	-	-	-	-	-	-	3	-	7	-	-	-	-	-	-	-	1
青森県	-	-	-	-	-	-	-	-	-	-	-	-	-	-	-	-	-	1
岩手県	-	-	-	-	-	-	-	-	-	-	-	-	-	-	-	-	-	-
宮城県	-	-	-	-	-	-	-	4	-	-	-	-	-	-	-	-	-	-
秋田県	-	-	-	-	-	-	-	-	-	-	-	-	-	-	-	-	-	-
山形県	-	-	-	-	-	-	-	-	-	-	-	-	-	-	-	-	-	-
福島県	-	-	-	-	-	1	-	-	-	-	-	-	-	-	-	-	-	-
茨城県	-	-	-	-	-	-	-	-	-	-	-	-	-	-	-	-	-	-
栃木県	-	-	-	-	-	1	-	-	-	-	-	-	-	-	-	-	-	-
群馬県	-	-	-	-	-	-	-	-	-	-	-	-	-	-	-	-	-	-
埼玉県	-	-	-	-	-	1	-	2	-	-	-	-	-	-	-	-	-	2
千葉県	-	-	-	-	-	-	-	1	-	-	-	-	-	-	-	-	-	-
東京都	-	-	-	-	3	9	-	16	-	-	-	-	-	-	-	-	-	4
神奈川県	-	-	-	-	-	1	1	2	-	-	-	-	-	-	-	-	-	-
新潟県	-	-	-	-	-	5	-	-	-	-	-	-	-	-	-	-	-	-
富山県	-	-	-	-	-	1	-	-	-	-	-	-	-	-	-	-	-	-
石川県	-	-	-	-	-	-	-	-	-	-	-	-	-	-	-	-	-	-
福井県	-	-	-	-	-	-	-	-	-	-	-	-	-	-	-	-	-	-
山梨県	-	-	-	-	-	-	-	1	-	-	-	-	-	-	-	-	-	1
長野県	-	-	-	-	1	1	-	-	-	-	-	-	-	-	-	-	-	-
岐阜県	-	-	-	-	-	-	-	-	-	-	-	-	-	-	-	-	-	-
静岡県	-	-	-	-	-	1	1	2	-	-	-	-	-	-	-	-	-	-
愛知県	-	-	-	-	-	1	1	3	-	-	-	-	-	1	-	-	-	2
三重県	-	-	-	-	-	-	1	1	-	-	-	-	-	-	-	-	-	-
滋賀県	-	-	-	-	-	-	-	1	-	-	-	-	-	-	-	-	-	-
京都府	-	-	-	-	-	2	-	1	-	-	-	-	-	-	-	-	-	-
大阪府	-	-	-	-	1	6	-	3	-	-	-	-	-	1	-	-	-	1
兵庫県	-	-	-	-	-	1	-	3	-	-	-	-	-	-	-	-	1	5
奈良県	-	-	-	-	-	-	-	-	-	-	-	-	-	-	-	-	-	1
和歌山県	-	-	-	-	-	1	-	1	-	-	-	-	-	-	-	-	-	-
鳥取県	-	-	-	-	-	-	-	-	-	-	-	-	-	1	-	-	-	-
島根県	-	-	-	-	-	-	-	-	-	-	-	-	-	1	-	-	-	-
岡山県	-	-	-	-	-	-	-	2	-	-	-	-	-	-	-	-	-	2
広島県	-	-	-	-	-	-	-	-	-	-	-	-	-	-	-	-	-	2
山口県	-	-	-	-	-	1	-	-	-	-	-	-	-	-	-	-	-	-
徳島県	-	-	-	-	-	-	-	-	-	-	-	-	-	-	-	-	-	-
香川県	-	-	-	-	-	-	-	-	-	-	-	-	-	-	-	-	-	-
愛媛県	-	-	-	-	-	-	-	-	-	-	-	-	-	-	-	-	-	-
高知県	-	-	-	-	-	-	-	-	-	-	-	-	-	-	-	-	-	1
福岡県	-	-	-	-	-	1	-	3	-	-	-	-	-	-	-	-	-	2
佐賀県	-	-	-	-	-	1	-	1	-	-	-	-	-	-	-	-	-	-
長崎県	-	-	-	-	-	2	-	-	-	-	-	-	-	-	-	-	-	-
熊本県	-	-	-	-	-	1	-	1	-	-	-	-	-	-	-	-	-	-
大分県	-	-	-	-	-	1	-	-	-	-	-	-	-	-	-	-	-	1
宮崎県	-	-	-	-	-	2	-	2	-	-	-	-	-	-	-	-	-	2
鹿児島県	-	-	-	-	-	-	-	-	-	-	-	-	-	-	-	-	-	-
沖縄県	-	-	-	-	-	2	-	-	-	-	-	-	-	-	-	-	-	-

報告数・累積報告数, 疾病・都道府県別

平成16年7週

	Q 熱		狂 犬 病		クリプトスボルジウム症		クロイツフェルト・ヤコブ病		劇症型溶血性レンサ球菌感染症		後天性免疫不全症候群		コクシジ オイデス症		ジアルジア症		腎症候性出血熱	
	報告数	累積	報告数	累積	報告数	累積	報告数	累積	報告数	累積	報告数	累積	報告数	累積	報告数	累積	報告数	累積
総 数	-	-	-	-	-	1	2	21	1	4	7	81	-	-	1	4	-	-
北海道	-	-	-	-	-	-	-	1	-	-	-	-	-	-	-	-	-	-
青森県	-	-	-	-	-	-	-	-	-	-	-	-	-	-	-	-	-	-
岩手県	-	-	-	-	-	-	-	-	-	-	-	-	-	-	-	-	-	-
宮城県	-	-	-	-	-	-	-	-	-	-	-	-	-	-	-	-	-	-
秋田県	-	-	-	-	-	-	-	1	-	-	-	-	-	-	-	-	-	-
山形県	-	-	-	-	-	-	-	-	-	1	1	-	-	-	-	-	-	-
福島県	-	-	-	-	-	-	-	-	-	-	-	-	-	-	-	-	-	-
茨城県	-	-	-	-	-	-	-	-	-	-	1	-	-	-	-	-	-	-
栃木県	-	-	-	-	-	-	-	-	-	-	-	-	-	-	-	-	-	-
群馬県	-	-	-	-	-	-	-	1	-	-	-	1	-	-	-	-	-	-
埼玉県	-	-	-	-	-	-	-	-	-	-	2	-	-	-	-	-	-	-
千葉県	-	-	-	-	-	-	-	3	-	-	-	4	-	-	-	-	-	-
東京都	-	-	-	-	-	1	-	-	-	1	2	29	-	-	-	1	-	-
神奈川県	-	-	-	-	-	-	-	1	-	-	-	6	-	-	-	-	-	-
新潟県	-	-	-	-	-	-	-	-	-	1	-	-	-	-	-	-	-	-
富山県	-	-	-	-	-	-	-	-	-	-	-	-	-	-	-	-	-	-
石川県	-	-	-	-	-	-	-	-	-	-	-	-	-	-	-	-	-	-
福井県	-	-	-	-	-	-	-	-	-	-	-	-	-	-	-	-	-	-
山梨県	-	-	-	-	-	-	-	-	-	-	-	1	-	-	-	-	-	-
長野県	-	-	-	-	-	-	-	-	-	-	-	3	-	-	-	-	-	-
岐阜県	-	-	-	-	-	-	-	-	-	-	-	-	-	-	-	-	-	-
静岡県	-	-	-	-	-	-	-	-	-	-	1	3	-	-	-	-	-	-
愛知県	-	-	-	-	-	-	-	-	-	-	1	9	-	-	-	-	-	-
三重県	-	-	-	-	-	-	-	-	-	-	-	-	-	-	-	-	-	-
滋賀県	-	-	-	-	-	-	-	-	-	-	-	-	-	-	-	-	-	-
京都府	-	-	-	-	-	-	-	3	1	1	-	1	-	-	1	2	-	-
大阪府	-	-	-	-	-	-	-	1	-	1	1	9	-	-	-	1	-	-
兵庫県	-	-	-	-	-	-	-	2	-	-	1	4	-	-	-	-	-	-
奈良県	-	-	-	-	-	-	-	-	-	-	-	-	-	-	-	-	-	-
和歌山県	-	-	-	-	-	-	-	1	-	-	-	-	-	-	-	-	-	-
鳥取県	-	-	-	-	-	-	-	-	-	-	-	-	-	-	-	-	-	-
島根県	-	-	-	-	-	-	-	1	-	-	-	-	-	-	-	-	-	-
岡山県	-	-	-	-	-	-	-	-	-	-	-	-	-	-	-	-	-	-
広島県	-	-	-	-	-	-	-	1	-	-	-	2	-	-	-	-	-	-
山口県	-	-	-	-	-	-	-	1	-	-	-	-	-	-	-	-	-	-
徳島県	-	-	-	-	-	-	-	-	-	-	-	-	-	-	-	-	-	-
香川県	-	-	-	-	-	-	-	-	-	-	-	1	-	-	-	-	-	-
愛媛県	-	-	-	-	-	-	-	-	-	-	-	-	-	-	-	-	-	-
高知県	-	-	-	-	-	-	-	1	3	-	-	-	-	-	-	-	-	-
福岡県	-	-	-	-	-	-	-	-	-	-	-	1	-	-	-	-	-	-
佐賀県	-	-	-	-	-	-	-	-	-	-	-	-	-	-	-	-	-	-
長崎県	-	-	-	-	-	-	-	-	-	-	-	-	-	-	-	-	-	-
熊本県	-	-	-	-	-	-	-	-	-	-	-	-	-	-	-	-	-	-
大分県	-	-	-	-	-	-	-	-	-	-	-	-	-	-	-	-	-	-
宮崎県	-	-	-	-	-	-	-	-	-	-	-	-	-	-	-	-	-	-
鹿児島県	-	-	-	-	-	-	-	1	1	-	-	-	1	-	-	-	-	-
沖縄県	-	-	-	-	-	-	-	-	-	-	-	2	-	-	-	-	-	-

報告数・累積報告数, 疾病・都道府県別

平成16年7週

	髄膜炎菌性髄膜炎		先天性風しん症候群		炭疽		つつが虫病		デング熱		日本紅斑熱		日本脳炎		梅毒		破傷風	
	報告数	累積	報告数	累積	報告数	累積	報告数	累積	報告数	累積	報告数	累積	報告数	累積	報告数	累積	報告数	累積
総数	1	3	-	-	-	-	2	38	-	1	-	-	-	-	3	62	1	6
北海道	-	-	-	-	-	-	-	-	-	-	-	-	-	-	-	-	-	-
青森県	1	1	-	-	-	-	-	-	-	-	-	-	-	-	-	1	-	-
岩手県	-	-	-	-	-	-	-	-	-	-	-	-	-	-	-	-	-	-
宮城県	-	-	-	-	-	-	-	-	-	-	-	-	-	-	-	-	-	-
秋田県	-	-	-	-	-	-	-	-	-	-	-	-	-	-	-	-	-	-
山形県	-	-	-	-	-	-	-	-	-	-	-	-	-	-	-	-	-	-
福島県	-	-	-	-	-	-	-	-	-	-	-	-	-	-	-	2	-	1
茨城県	-	-	-	-	-	-	1	-	-	-	-	-	-	-	-	5	-	-
栃木県	-	-	-	-	-	-	-	-	-	-	-	-	-	-	-	-	-	-
群馬県	-	-	-	-	-	-	1	-	-	-	-	-	-	-	-	-	-	-
埼玉県	-	-	-	-	-	-	-	-	-	-	-	-	-	-	-	1	-	-
千葉県	-	-	-	-	-	-	2	-	-	-	-	-	-	-	-	-	-	-
東京都	-	1	-	-	-	-	3	-	1	-	-	-	-	-	1	9	-	-
神奈川県	-	1	-	-	-	-	-	-	-	-	-	-	-	-	-	1	-	1
新潟県	-	-	-	-	-	-	-	-	-	-	-	-	-	-	-	1	-	-
富山県	-	-	-	-	-	-	-	-	-	-	-	-	-	-	-	-	-	-
石川県	-	-	-	-	-	-	-	-	-	-	-	-	-	-	-	-	-	-
福井県	-	-	-	-	-	-	-	-	-	-	-	-	-	-	-	-	-	-
山梨県	-	-	-	-	-	-	-	-	-	-	-	-	-	-	-	-	1	1
長野県	-	-	-	-	-	-	-	-	-	-	-	-	-	-	-	1	-	-
岐阜県	-	-	-	-	-	-	-	-	-	-	-	-	-	-	-	-	-	1
静岡県	-	-	-	-	-	-	-	-	-	-	-	-	-	-	-	2	-	-
愛知県	-	-	-	-	-	-	-	-	-	-	-	-	-	-	-	3	-	-
三重県	-	-	-	-	-	-	-	-	-	-	-	-	-	-	-	1	-	-
滋賀県	-	-	-	-	-	-	-	-	-	-	-	-	-	-	-	-	-	-
京都府	-	-	-	-	-	-	-	-	-	-	-	-	-	-	-	1	-	-
大阪府	-	-	-	-	-	-	-	-	-	-	-	-	-	-	-	6	-	-
兵庫県	-	-	-	-	-	-	-	-	-	-	-	-	-	-	-	1	-	-
奈良県	-	-	-	-	-	-	-	-	-	-	-	-	-	-	-	-	-	-
和歌山県	-	-	-	-	-	-	-	-	-	-	-	-	-	-	-	-	-	-
鳥取県	-	-	-	-	-	-	-	-	-	-	-	-	-	-	-	-	-	-
島根県	-	-	-	-	-	-	-	-	-	-	-	-	-	-	-	-	-	-
岡山県	-	-	-	-	-	-	1	-	-	-	-	-	-	-	-	1	-	-
広島県	-	-	-	-	-	-	1	2	-	-	-	-	-	-	-	2	-	-
山口県	-	-	-	-	-	-	-	-	-	-	-	-	-	-	-	-	-	-
徳島県	-	-	-	-	-	-	-	-	-	-	-	-	-	-	-	1	-	-
香川県	-	-	-	-	-	-	-	-	-	-	-	-	-	-	-	2	-	-
愛媛県	-	-	-	-	-	-	-	-	-	-	-	-	-	-	-	1	-	-
高知県	-	-	-	-	-	-	-	-	-	-	-	-	-	-	-	1	-	-
福岡県	-	-	-	-	-	-	-	-	-	-	-	-	-	-	-	6	-	1
佐賀県	-	-	-	-	-	-	-	-	-	-	-	-	-	-	-	-	-	-
長崎県	-	-	-	-	-	-	1	-	-	-	-	-	-	-	-	-	-	-
熊本県	-	-	-	-	-	-	-	-	-	-	-	-	-	-	2	6	-	-
大分県	-	-	-	-	-	-	-	1	-	-	-	-	-	-	-	2	-	-
宮崎県	-	-	-	-	-	-	-	6	-	-	-	-	-	-	-	3	-	-
鹿児島県	-	-	-	-	-	-	1	20	-	-	-	-	-	-	-	-	-	1
沖縄県	-	-	-	-	-	-	-	-	-	-	-	-	-	-	-	2	-	-

報告数・累積報告数, 疾病・都道府県別

平成16年7週

	バンコマイシン 耐性腸球菌感染症		ハンタウイルス 肺症候群		Bウイルス病		ブルセラ症		発しんチフス		マラリア		ライム病		レジオネラ症	
	報告数	累積	報告数	累積	報告数	累積	報告数	累積	報告数	累積	報告数	累積	報告数	累積	報告数	累積
総 数	-	5	-	-	-	-	-	-	-	-	-	5	-	-	1	13
北海道	-	-	-	-	-	-	-	-	-	-	-	-	-	-	-	-
青森県	-	-	-	-	-	-	-	-	-	-	-	-	-	-	-	-
岩手県	-	-	-	-	-	-	-	-	-	-	-	-	-	-	-	-
宮城県	-	-	-	-	-	-	-	-	-	-	-	1	-	-	-	1
秋田県	-	3	-	-	-	-	-	-	-	-	-	-	-	-	-	-
山形県	-	-	-	-	-	-	-	-	-	-	-	-	-	-	-	1
福島県	-	-	-	-	-	-	-	-	-	-	-	-	-	-	-	-
茨城県	-	-	-	-	-	-	-	-	-	-	-	-	-	-	-	-
栃木県	-	-	-	-	-	-	-	-	-	-	-	-	-	-	-	-
群馬県	-	-	-	-	-	-	-	-	-	-	-	-	-	-	-	-
埼玉県	-	-	-	-	-	-	-	-	-	-	-	-	-	-	-	-
千葉県	-	-	-	-	-	-	-	-	-	-	-	-	-	-	-	-
東京都	-	-	-	-	-	-	-	-	-	-	-	3	-	-	1	2
神奈川県	-	1	-	-	-	-	-	-	-	-	-	-	-	-	-	-
新潟県	-	-	-	-	-	-	-	-	-	-	-	-	-	-	-	-
富山県	-	-	-	-	-	-	-	-	-	-	-	-	-	-	-	-
石川県	-	-	-	-	-	-	-	-	-	-	-	-	-	-	-	1
福井県	-	-	-	-	-	-	-	-	-	-	-	-	-	-	-	-
山梨県	-	-	-	-	-	-	-	-	-	-	-	-	-	-	-	-
長野県	-	-	-	-	-	-	-	-	-	-	-	-	-	-	-	1
岐阜県	-	-	-	-	-	-	-	-	-	-	-	-	-	-	-	-
静岡県	-	-	-	-	-	-	-	-	-	-	-	-	-	-	-	2
愛知県	-	-	-	-	-	-	-	-	-	-	-	-	-	-	-	1
三重県	-	-	-	-	-	-	-	-	-	-	-	-	-	-	-	-
滋賀県	-	-	-	-	-	-	-	-	-	-	-	-	-	-	-	-
京都府	-	-	-	-	-	-	-	-	-	-	-	-	-	-	-	-
大阪府	-	-	-	-	-	-	-	-	-	-	-	-	-	-	-	1
兵庫県	-	-	-	-	-	-	-	-	-	-	-	-	-	-	-	-
奈良県	-	-	-	-	-	-	-	-	-	-	-	-	-	-	-	-
和歌山県	-	-	-	-	-	-	-	-	-	-	-	-	-	-	-	-
鳥取県	-	-	-	-	-	-	-	-	-	-	-	-	-	-	-	-
島根県	-	-	-	-	-	-	-	-	-	-	-	-	-	-	-	-
岡山県	-	-	-	-	-	-	-	-	-	-	-	-	-	-	-	1
広島県	-	-	-	-	-	-	-	-	-	-	-	-	-	-	-	2
山口県	-	-	-	-	-	-	-	-	-	-	-	-	-	-	-	-
徳島県	-	-	-	-	-	-	-	-	-	-	-	-	-	-	-	-
香川県	-	-	-	-	-	-	-	-	-	-	-	-	-	-	-	-
愛媛県	-	-	-	-	-	-	-	-	-	-	-	-	-	-	-	-
高知県	-	-	-	-	-	-	-	-	-	-	-	-	-	-	-	-
福岡県	-	1	-	-	-	-	-	-	-	-	-	-	-	-	-	-
佐賀県	-	-	-	-	-	-	-	-	-	-	-	-	-	-	-	-
長崎県	-	-	-	-	-	-	-	-	-	-	-	-	-	-	-	-
熊本県	-	-	-	-	-	-	-	-	-	-	-	-	-	-	-	-
大分県	-	-	-	-	-	-	-	-	-	-	-	-	-	-	-	-
宮崎県	-	-	-	-	-	-	-	-	-	-	-	-	-	-	-	-
鹿児島県	-	-	-	-	-	-	-	-	-	-	-	1	-	-	-	-
沖縄県	-	-	-	-	-	-	-	-	-	-	-	-	-	-	-	-

報告数・累積報告数, 疾病・都道府県別

平成16年7週

	重症急性 呼吸器症候群		痘 そ う		E型肝炎		ウエストナイル熱 (ウエストナイル脳炎を含む)		A型肝炎		高病原性鳥 インフルエンザ		サ ル 痘		ニバウイルス 感染症		ポツリヌス症	
	報告数	累積	報告数	累積	報告数	累積	報告数	累積	報告数	累積	報告数	累積	報告数	累積	報告数	累積	報告数	累積
総 数	-	-	-	-	-	2	-	-	2	18	-	-	-	-	-	-	-	-
北海道	-	-	-	-	-	1	-	-	-	-	-	-	-	-	-	-	-	-
青森県	-	-	-	-	-	-	-	-	-	-	-	-	-	-	-	-	-	-
岩手県	-	-	-	-	-	-	-	-	-	-	-	-	-	-	-	-	-	-
宮城県	-	-	-	-	-	-	-	-	-	-	-	-	-	-	-	-	-	-
秋田県	-	-	-	-	-	-	-	-	-	-	-	-	-	-	-	-	-	-
山形県	-	-	-	-	-	-	-	-	1	-	-	-	-	-	-	-	-	-
福島県	-	-	-	-	-	-	-	-	-	-	-	-	-	-	-	-	-	-
茨城県	-	-	-	-	-	-	-	-	-	-	-	-	-	-	-	-	-	-
栃木県	-	-	-	-	-	-	-	-	-	-	-	-	-	-	-	-	-	-
群馬県	-	-	-	-	-	-	-	-	-	-	-	-	-	-	-	-	-	-
埼玉県	-	-	-	-	-	-	-	-	1	-	-	-	-	-	-	-	-	-
千葉県	-	-	-	-	-	-	-	-	-	-	-	-	-	-	-	-	-	-
東京都	-	-	-	-	-	-	-	-	1	4	-	-	-	-	-	-	-	-
神奈川県	-	-	-	-	-	-	-	-	1	-	-	-	-	-	-	-	-	-
新潟県	-	-	-	-	-	-	-	-	-	-	-	-	-	-	-	-	-	-
富山県	-	-	-	-	-	-	-	-	1	-	-	-	-	-	-	-	-	-
石川県	-	-	-	-	-	-	-	-	3	-	-	-	-	-	-	-	-	-
福井県	-	-	-	-	-	-	-	-	-	-	-	-	-	-	-	-	-	-
山梨県	-	-	-	-	-	-	-	-	-	-	-	-	-	-	-	-	-	-
長野県	-	-	-	-	-	-	-	-	1	2	-	-	-	-	-	-	-	-
岐阜県	-	-	-	-	-	-	-	-	-	-	-	-	-	-	-	-	-	-
静岡県	-	-	-	-	-	-	-	-	-	-	-	-	-	-	-	-	-	-
愛知県	-	-	-	-	-	-	-	-	-	-	-	-	-	-	-	-	-	-
三重県	-	-	-	-	-	-	-	-	-	-	-	-	-	-	-	-	-	-
滋賀県	-	-	-	-	-	-	-	-	-	-	-	-	-	-	-	-	-	-
京都府	-	-	-	-	-	-	-	-	-	-	-	-	-	-	-	-	-	-
大阪府	-	-	-	-	-	-	-	-	1	-	-	-	-	-	-	-	-	-
兵庫県	-	-	-	-	-	-	-	-	-	-	-	-	-	-	-	-	-	-
奈良県	-	-	-	-	-	-	-	-	1	-	-	-	-	-	-	-	-	-
和歌山県	-	-	-	-	-	-	-	-	-	-	-	-	-	-	-	-	-	-
鳥取県	-	-	-	-	-	-	-	-	-	-	-	-	-	-	-	-	-	-
島根県	-	-	-	-	-	-	-	-	-	-	-	-	-	-	-	-	-	-
岡山県	-	-	-	-	-	-	-	-	-	-	-	-	-	-	-	-	-	-
広島県	-	-	-	-	-	-	-	-	-	-	-	-	-	-	-	-	-	-
山口県	-	-	-	-	-	-	-	-	-	-	-	-	-	-	-	-	-	-
徳島県	-	-	-	-	-	-	-	-	-	-	-	-	-	-	-	-	-	-
香川県	-	-	-	-	-	-	-	-	-	-	-	-	-	-	-	-	-	-
愛媛県	-	-	-	-	-	1	-	-	1	-	-	-	-	-	-	-	-	-
高知県	-	-	-	-	-	-	-	-	-	-	-	-	-	-	-	-	-	-
福岡県	-	-	-	-	-	-	-	-	-	-	-	-	-	-	-	-	-	-
佐賀県	-	-	-	-	-	-	-	-	1	-	-	-	-	-	-	-	-	-
長崎県	-	-	-	-	-	-	-	-	-	-	-	-	-	-	-	-	-	-
熊本県	-	-	-	-	-	-	-	-	-	-	-	-	-	-	-	-	-	-
大分県	-	-	-	-	-	-	-	-	-	-	-	-	-	-	-	-	-	-
宮崎県	-	-	-	-	-	-	-	-	-	-	-	-	-	-	-	-	-	-
鹿児島県	-	-	-	-	-	-	-	-	1	-	-	-	-	-	-	-	-	-
沖縄県	-	-	-	-	-	-	-	-	-	-	-	-	-	-	-	-	-	-

報告数・累積報告数, 疾病・都道府県別 平成16年7週

	野 兎 病		リッサウイルス感染症		レプトスピラ症		急性脳炎		バンコマイシン耐性黄色ブドウ球菌感染症	
	報告数	累積	報告数	累積	報告数	累積	報告数	累積	報告数	累積
総 数	-	-	-	-	-	-	1	-	-	-
北海道	-	-	-	-	-	-	-	-	-	-
青森県	-	-	-	-	-	-	-	-	-	-
岩手県	-	-	-	-	-	-	-	-	-	-
宮城県	-	-	-	-	-	-	-	-	-	-
秋田県	-	-	-	-	-	-	-	-	-	-
山形県	-	-	-	-	-	-	-	-	-	-
福島県	-	-	-	-	-	-	-	-	-	-
茨城県	-	-	-	-	-	-	-	-	-	-
栃木県	-	-	-	-	-	-	-	-	-	-
群馬県	-	-	-	-	-	-	-	-	-	-
埼玉県	-	-	-	-	-	-	-	-	-	-
千葉県	-	-	-	-	-	-	-	-	-	-
東京都	-	-	-	-	-	-	-	-	-	-
神奈川県	-	-	-	-	-	-	-	-	-	-
新潟県	-	-	-	-	-	-	-	-	-	-
富山県	-	-	-	-	-	-	-	-	-	-
石川県	-	-	-	-	-	-	-	-	-	-
福井県	-	-	-	-	-	-	-	-	-	-
山梨県	-	-	-	-	-	-	-	-	-	-
長野県	-	-	-	-	-	-	-	-	-	-
岐阜県	-	-	-	-	-	-	-	-	-	-
静岡県	-	-	-	-	-	-	1	-	-	-
愛知県	-	-	-	-	-	-	-	-	-	-
三重県	-	-	-	-	-	-	-	-	-	-
滋賀県	-	-	-	-	-	-	-	-	-	-
京都府	-	-	-	-	-	-	-	-	-	-
大阪府	-	-	-	-	-	-	-	-	-	-
兵庫県	-	-	-	-	-	-	-	-	-	-
奈良県	-	-	-	-	-	-	-	-	-	-
和歌山県	-	-	-	-	-	-	-	-	-	-
鳥取県	-	-	-	-	-	-	-	-	-	-
島根県	-	-	-	-	-	-	-	-	-	-
岡山県	-	-	-	-	-	-	-	-	-	-
広島県	-	-	-	-	-	-	-	-	-	-
山口県	-	-	-	-	-	-	-	-	-	-
徳島県	-	-	-	-	-	-	-	-	-	-
香川県	-	-	-	-	-	-	-	-	-	-
愛媛県	-	-	-	-	-	-	-	-	-	-
高知県	-	-	-	-	-	-	-	-	-	-
福岡県	-	-	-	-	-	-	-	-	-	-
佐賀県	-	-	-	-	-	-	-	-	-	-
長崎県	-	-	-	-	-	-	-	-	-	-
熊本県	-	-	-	-	-	-	-	-	-	-
大分県	-	-	-	-	-	-	-	-	-	-
宮崎県	-	-	-	-	-	-	-	-	-	-
鹿児島県	-	-	-	-	-	-	-	-	-	-
沖縄県	-	-	-	-	-	-	-	-	-	-

全数把握疾患表注釈

「感染症の予防及び感染症の患者に対する医療に関する法律」の改正(施行日:平成15年11月5日、IDWR週報2003年43号参照)により、全数把握疾患の対象疾患、分類、疾患名の記載方法が一部変更されました。

表でみる「重症急性呼吸器症候群」以降の14の疾患は新システムでの追加疾患、および変更疾患(「乳児ボツリヌス症」「ボツリヌス症」定疾患「急性脳炎」全数疾患「急性脳炎」)です。「ウエストナイル熱(ウエストナイル脳炎を含む)」は平成14年11月に追加された疾患です。

旧システムにおける「ウイルス性肝炎」に含まれていた「E型肝炎」「A型肝炎」が独立した疾患となり、新システムにおける「ウイルス性肝炎」はE型肝炎、A型肝炎を除く肝炎となります。ウイルス性肝炎の累積については、旧システムでの累積に新システムでの報告が加わっていきます。なお、「E型肝炎」「A型肝炎」の累積は新システムで新たに開始しており、旧システムでの疾病詳細としての当該疾患の累積に加わるものではありません。

注)表の最後の注釈を参照して下さい。

報告数・定点当り報告数, 疾病・都道府県別

平成16年7週

	インフルエンザ		咽頭結膜熱		A群溶血性 レンサ球菌咽頭炎		感染性胃腸炎		水痘		手足口病		伝染性紅斑		突発性発しん		百日咳	
	報告数	定点当り	報告数	定点当り	報告数	定点当り	報告数	定点当り	報告数	定点当り	報告数	定点当り	報告数	定点当り	報告数	定点当り	報告数	定点当り
総数	112337	23.87	526	0.17	4526	1.49	23448	7.71	6226	2.05	184	0.06	786	0.26	1813	0.60	19	0.01
北海道	6761	29.92	18	0.13	222	1.55	321	2.24	253	1.77	33	0.23	58	0.41	90	0.63	-	-
青森県	1690	26.83	2	0.05	40	0.98	128	3.12	63	1.54	1	0.02	7	0.17	19	0.46	-	-
岩手県	1705	27.50	3	0.08	32	0.84	213	5.61	55	1.45	-	-	6	0.16	20	0.53	1	0.03
宮城県	1434	15.76	10	0.17	124	2.10	540	9.15	92	1.56	1	0.02	17	0.29	51	0.86	-	-
秋田県	2272	41.31	7	0.20	106	3.03	163	4.66	63	1.80	3	0.09	2	0.06	23	0.66	-	-
山形県	539	11.23	6	0.20	135	4.50	245	8.17	56	1.87	-	-	18	0.60	29	0.97	-	-
福島県	1369	17.11	2	0.04	103	2.15	382	7.96	95	1.98	3	0.06	3	0.06	36	0.75	2	0.04
茨城県	1412	11.97	6	0.08	132	1.78	331	4.47	97	1.31	1	0.01	9	0.12	25	0.34	-	-
栃木県	741	10.59	1	0.02	68	1.48	298	6.48	74	1.61	2	0.04	5	0.11	26	0.57	-	-
群馬県	1342	13.56	9	0.15	106	1.74	412	6.75	101	1.66	5	0.08	17	0.28	44	0.72	-	-
埼玉県	4469	17.59	16	0.10	310	1.94	1396	8.73	270	1.69	-	-	35	0.22	102	0.64	1	0.01
千葉県	3234	15.55	28	0.21	259	1.98	819	6.25	294	2.24	1	0.01	46	0.35	77	0.59	-	-
東京都	1871	10.51	18	0.13	114	0.80	940	6.62	160	1.13	5	0.04	66	0.46	61	0.43	-	-
神奈川県	4794	14.31	35	0.17	264	1.28	1393	6.76	379	1.84	7	0.03	82	0.40	134	0.65	1	0.00
新潟県	2783	28.11	28	0.47	220	3.67	336	5.60	178	2.97	4	0.07	44	0.73	57	0.95	-	-
富山県	981	20.44	9	0.31	132	4.55	222	7.66	54	1.86	1	0.03	7	0.24	16	0.55	-	-
石川県	1378	28.71	4	0.14	42	1.45	159	5.48	80	2.76	15	0.52	19	0.66	21	0.72	-	-
福井県	1224	38.25	7	0.32	80	3.64	177	8.05	56	2.55	11	0.50	14	0.64	12	0.55	-	-
山梨県	846	20.63	1	0.04	17	0.68	130	5.20	30	1.20	-	-	9	0.36	8	0.32	-	-
長野県	2502	28.76	5	0.09	97	1.76	397	7.22	117	2.13	2	0.04	17	0.31	25	0.45	-	-
岐阜県	1335	15.89	31	0.58	35	0.66	260	4.91	96	1.81	1	0.02	19	0.36	18	0.34	2	0.04
静岡県	3246	23.69	12	0.14	117	1.36	943	10.97	201	2.34	3	0.03	29	0.34	39	0.45	1	0.01
愛知県	4216	21.62	37	0.20	210	1.15	1393	7.65	309	1.70	2	0.01	57	0.31	107	0.59	1	0.01
三重県	1897	25.99	18	0.40	63	1.40	623	13.84	96	2.13	3	0.07	9	0.20	30	0.67	-	-
滋賀県	1659	32.53	2	0.06	60	1.82	107	3.24	39	1.18	2	0.06	7	0.21	13	0.39	-	-
京都府	2815	22.34	3	0.04	64	0.84	520	6.84	90	1.18	2	0.03	7	0.09	42	0.55	-	-
大阪府	6030	20.44	17	0.09	176	0.90	1291	6.62	334	1.71	5	0.03	33	0.17	83	0.43	-	-
兵庫県	5650	28.54	18	0.14	128	1.00	1201	9.38	270	2.11	14	0.11	26	0.20	80	0.63	3	0.02
奈良県	1319	23.98	-	-	31	0.89	319	9.11	61	1.74	6	0.17	1	0.03	16	0.46	1	0.03
和歌山県	1488	29.76	15	0.48	17	0.55	391	12.61	83	2.68	-	-	13	0.42	19	0.61	2	0.06
鳥取県	903	31.14	6	0.32	78	4.11	173	9.11	34	1.79	2	0.11	2	0.11	18	0.95	-	-
島根県	888	25.37	6	0.27	12	0.55	125	5.68	34	1.55	1	0.05	-	-	9	0.41	-	-
岡山県	3071	36.56	5	0.09	25	0.46	349	6.46	109	2.02	5	0.09	6	0.11	30	0.56	-	-
広島県	3550	29.58	28	0.37	84	1.12	518	6.91	136	1.81	2	0.03	16	0.21	41	0.55	-	-
山口県	1659	23.70	27	0.55	79	1.61	764	15.59	150	3.06	1	0.02	4	0.08	41	0.84	-	-
徳島県	882	23.21	7	0.30	20	0.87	255	11.09	59	2.57	13	0.57	2	0.09	15	0.65	-	-
香川県	1315	25.78	1	0.03	25	0.78	328	10.25	61	1.91	-	-	4	0.13	19	0.59	-	-
愛媛県	2051	32.05	7	0.18	57	1.46	486	12.46	96	2.46	1	0.03	6	0.15	36	0.92	-	-
高知県	890	18.16	-	-	76	2.45	219	7.06	88	2.84	1	0.03	1	0.03	8	0.26	-	-
福岡県	6994	35.32	10	0.08	281	2.34	1523	12.69	428	3.57	13	0.11	19	0.16	96	0.80	-	-
佐賀県	1156	29.64	-	-	28	1.22	177	7.70	69	3.00	1	0.04	1	0.04	23	1.00	-	-
長崎県	2557	36.53	3	0.07	38	0.86	322	7.32	105	2.39	-	-	8	0.18	17	0.39	-	-
熊本県	2657	32.80	10	0.20	50	1.02	542	11.06	157	3.20	3	0.06	5	0.10	27	0.55	1	0.02
大分県	3031	52.26	9	0.25	41	1.14	484	13.44	131	3.64	-	-	18	0.50	34	0.94	-	-
宮崎県	2935	48.92	26	0.70	51	1.38	473	12.78	149	4.03	5	0.14	8	0.22	33	0.89	-	-
鹿児島県	2588	26.96	11	0.19	62	1.07	528	9.10	173	2.98	-	-	3	0.05	33	0.57	3	0.05
沖縄県	2208	38.07	2	0.06	15	0.44	132	3.88	101	2.97	3	0.09	1	0.03	10	0.29	-	-

報告数・定点当り報告数, 疾病・都道府県別

平成16年7週

	風しん		ヘルパンギーナ		麻しん (成人麻しんを除く)		流行性耳下腺炎		急性出血性 結膜炎		流行性角結膜炎		細菌性髄膜炎		無菌性髄膜炎		マイコプラズマ 肺炎	
	報告数	定点当り	報告数	定点当り	報告数	定点当り	報告数	定点当り	報告数	定点当り	報告数	定点当り	報告数	定点当り	報告数	定点当り	報告数	定点当り
総 数	65	0.02	73	0.02	25	0.01	1210	0.40	23	0.04	562	0.88	8	0.02	17	0.04	95	0.20
北海道	-	-	7	0.05	-	-	69	0.48	-	-	21	0.72	-	-	-	-	-	-
青森県	-	-	-	-	-	-	20	0.49	-	-	2	0.18	-	-	-	-	-	-
岩手県	1	0.03	-	-	-	-	15	0.39	-	-	13	1.08	-	-	-	-	6	0.30
宮城県	-	-	3	0.05	-	-	24	0.41	-	-	1	0.09	-	-	-	-	7	0.58
秋田県	-	-	-	-	-	-	2	0.06	-	-	7	1.00	-	-	-	-	6	0.86
山形県	-	-	-	-	1	0.03	3	0.10	-	-	1	0.13	-	-	-	-	12	1.20
福島県	-	-	-	-	-	-	13	0.27	1	0.08	22	1.83	-	-	-	-	-	-
茨城県	-	-	-	-	-	-	8	0.11	-	-	46	2.88	-	-	-	-	1	0.09
栃木県	-	-	2	0.04	-	-	3	0.07	1	0.08	14	1.17	1	0.14	-	-	4	0.57
群馬県	9	0.15	1	0.02	-	-	51	0.84	-	-	15	1.07	-	-	1	0.10	3	0.30
埼玉県	6	0.04	1	0.01	6	0.04	58	0.36	1	0.03	33	0.89	-	-	-	-	-	-
千葉県	1	0.01	9	0.07	1	0.01	33	0.25	2	0.06	39	1.18	-	-	-	-	-	-
東京都	3	0.02	4	0.03	3	0.02	37	0.26	-	-	13	0.93	-	-	4	0.16	2	0.08
神奈川県	5	0.02	2	0.01	-	-	72	0.35	1	0.02	37	0.88	-	-	-	-	-	-
新潟県	1	0.02	-	-	1	0.02	45	0.75	-	-	4	0.44	-	-	-	-	3	0.25
富山県	-	-	-	-	-	-	5	0.17	-	-	4	0.57	-	-	-	-	-	-
石川県	1	0.03	-	-	-	-	3	0.10	2	0.29	4	0.57	-	-	-	-	3	0.60
福井県	1	0.05	-	-	-	-	7	0.32	-	-	-	-	-	-	-	-	-	-
山梨県	-	-	-	-	-	-	1	0.04	1	0.33	7	2.33	-	-	1	0.10	2	0.20
長野県	1	0.02	1	0.02	-	-	9	0.16	1	0.09	5	0.45	1	0.09	1	0.09	1	0.09
岐阜県	2	0.04	-	-	-	-	22	0.42	-	-	11	0.92	-	-	-	-	-	-
静岡県	-	-	-	-	-	-	46	0.53	-	-	16	0.80	-	-	-	-	1	0.10
愛知県	8	0.04	1	0.01	-	-	123	0.68	-	-	43	1.23	2	0.15	-	-	8	0.62
三重県	-	-	1	0.02	1	0.02	11	0.24	-	-	4	0.33	-	-	-	-	2	0.22
滋賀県	-	-	-	-	-	-	12	0.36	-	-	4	0.57	-	-	-	-	5	0.71
京都府	-	-	1	0.01	2	0.03	13	0.17	-	-	5	0.26	-	-	-	-	-	-
大阪府	2	0.01	1	0.01	1	0.01	57	0.29	1	0.02	11	0.22	1	0.07	-	-	1	0.07
兵庫県	-	-	2	0.02	6	0.05	76	0.59	-	-	15	0.43	1	0.08	-	-	4	0.31
奈良県	-	-	2	0.06	-	-	13	0.37	-	-	4	0.44	-	-	1	0.17	1	0.17
和歌山県	-	-	-	-	-	-	17	0.55	-	-	3	0.75	-	-	-	-	1	0.09
鳥取県	-	-	-	-	-	-	2	0.11	-	-	4	1.33	-	-	1	0.20	2	0.40
島根県	-	-	-	-	-	-	7	0.32	-	-	3	1.00	-	-	-	-	1	0.13
岡山県	1	0.02	3	0.06	-	-	13	0.24	-	-	15	1.25	-	-	-	-	9	1.80
広島県	1	0.01	6	0.08	-	-	24	0.32	1	0.05	24	1.20	-	-	-	-	1	0.05
山口県	-	-	2	0.04	-	-	76	1.55	1	0.11	10	1.11	-	-	1	0.11	-	-
徳島県	-	-	1	0.04	-	-	1	0.04	-	-	1	0.25	-	-	-	-	-	-
香川県	-	-	2	0.06	-	-	6	0.19	1	0.33	3	1.00	-	-	-	-	-	-
愛媛県	-	-	1	0.03	-	-	16	0.41	-	-	8	1.14	-	-	-	-	3	0.50
高知県	-	-	1	0.03	-	-	13	0.42	-	-	10	3.33	1	0.11	1	0.11	2	0.22
福岡県	1	0.01	3	0.03	1	0.01	93	0.78	3	0.12	9	0.35	-	-	-	-	1	0.07
佐賀県	-	-	-	-	-	-	19	0.83	-	-	2	0.50	-	-	1	0.17	1	0.17
長崎県	-	-	2	0.05	-	-	13	0.30	3	0.38	14	1.75	-	-	1	0.08	-	-
熊本県	-	-	9	0.18	-	-	16	0.33	1	0.11	15	1.67	-	-	4	0.27	-	-
大分県	15	0.42	2	0.06	-	-	20	0.56	-	-	-	-	-	-	-	-	-	-
宮崎県	2	0.05	1	0.03	1	0.03	8	0.22	-	-	6	1.50	-	-	-	-	-	-
鹿児島県	3	0.05	2	0.03	1	0.02	12	0.21	-	-	17	2.43	1	0.08	-	-	2	0.17
沖縄県	1	0.03	-	-	-	-	3	0.09	2	0.20	17	1.70	-	-	-	-	-	-

報告数・定点当り報告数, 疾病・都道府県別 平成16年7週

	クラミジア肺炎 (オウム病を除く)		成人麻しん		RSウイルス 感染症
	報告数	定点当り	報告数	定点当り	
総 数	5	0.01	1	0.00	194
北海道	-	-	-	-	8
青森県	-	-	-	-	...
岩手県	-	-	-	-	...
宮城県	-	-	-	-	...
秋田県	-	-	-	-	3
山形県	-	-	1	0.10	1
福島県	-	-	-	-	10
茨城県	-	-	-	-	...
栃木県	-	-	-	-	3
群馬県	-	-	-	-	2
埼玉県	-	-	-	-	7
千葉県	1	0.08	-	-	5
東京都	2	0.08	-	-	8
神奈川県	-	-	-	-	13
新潟県	-	-	-	-	-
富山県	-	-	-	-	...
石川県	-	-	-	-	1
福井県	-	-	-	-	-
山梨県	-	-	-	-	...
長野県	-	-	-	-	-
岐阜県	-	-	-	-	4
静岡県	-	-	-	-	21
愛知県	-	-	-	-	7
三重県	-	-	-	-	3
滋賀県	-	-	-	-	2
京都府	-	-	-	-	3
大阪府	-	-	-	-	4
兵庫県	1	0.08	-	-	3
奈良県	-	-	-	-	1
和歌山県	-	-	-	-	3
鳥取県	-	-	-	-	8
島根県	-	-	-	-	1
岡山県	-	-	-	-	...
広島県	-	-	-	-	20
山口県	-	-	-	-	...
徳島県	-	-	-	-	7
香川県	-	-	-	-	2
愛媛県	-	-	-	-	4
高知県	-	-	-	-	27
福岡県	1	0.07	-	-	...
佐賀県	-	-	-	-	1
長崎県	-	-	-	-	3
熊本県	-	-	-	-	5
大分県	-	-	-	-	4
宮崎県	-	-	-	-	...
鹿児島県	-	-	-	-	-
沖縄県	-	-	-	-	...

定点把握疾患表注釈

「感染症の予防及び感染症の患者に対する医療に関する法律」の改正(施行日:平成15年11月5日、IDWR週報2003年43号参照)により、定点把握疾患の対象疾患、分類、疾患名の記載方法が一部変更されました。

改正により「RSウイルス感染症」が追加されましたが、ゼロ報告も含めて報告自体がなされていない都道府県(…)が多く見られ、その報告はまだ十分ではありません。そのため、「感染症週報」の情報還元としては、報告数のみの掲載とします。宜しく御理解ください。

感染症週報 第6巻 第7号 平成16年2月27日発行
発行: 国立感染症研究所

厚生労働省健康局結核感染症課

厚生労働省大臣官房統計情報部

事務局: 国立感染症研究所感染症情報センター

〒162-8640東京都新宿区戸山1-23-1

T E L : 03-5285-1111

F A X : 03-5285-1129

U R L : <http://idsc.nih.go.jp/index-j.html>

< 国立感染症研究所 感染症情報センター >

<http://www.mhlw.go.jp/>

< 厚生労働省 >

<http://www.forth.go.jp/>

< 旅行者のための海外感染症情報(厚生労働省検疫所) >

本週報は、感染症新法に基づくものであり、全国の医療従事者、定点医療機関、保健所、保健所設置市、特別区、都道府県、地方衛生研究所、検疫所の皆様のご協力を得て、国立感染症研究所感染症情報センターにおいて編集したものです。

また、本週報は速報性を重視しておりますので、今後調査などの結果に応じて、若干の変更が生じることがありますが、その場合には週報上に訂正させていただきます。

「感染症の話」及び「読者のコーナー」の回答欄の内容に関する責は、それぞれの執筆者及び回答者に属しますが、内容に関するご質問、ご意見については事務局でお受けいたします。

なお、週報の内容について、学術的研究、あるいは公衆衛生活動にかかわる業務以外の目的においては、無断転載を禁じます。