

マークをクリックするとそのページを見ることができます



発生動向総覧  
P.2-3

<第21週> 咽頭結膜熱・A群溶血性レンサ球菌咽頭炎・風しん - 定点当たり報告数は過去5年間の同時期と比べてかなり多い / その他最新動向



注目すべき感染症  
P.4

<麻しん> わが国における麻しんの制圧に向け、1歳早期での予防接種の徹底が望まれる



病原体情報  
P.5-6

ヒトから検出されているVero毒素産生性大腸菌 2004年 / 咽頭結膜熱患者から分離されているアデノウイルス 2004年 / 流行性角結膜炎患者から分離されているアデノウイルス 2004年 / インフルエンザウイルス 2004年第19週(5/3~)以降



速報  
P.7-8

健診事業を中心とする麻しんワクチン接種率向上の試み - 沖縄県具志川市



海外感染症情報  
P.9-10

スーダンでのエボラ出血熱流行 - 更新 / 米国でのウエストナイル熱 / バングラデシュでのニパウイルス流行は終息



感染症の話  
P.11

今週はお休みです



読者のコーナー  
P.12-13

<ライム病の検査法>



グラフ総覧(21週)  
P.14-20



21週のデータ  
P.21-30



# 発生動向総覧

\*「感染症の予防及び感染症の患者に対する医療に関する法律」の改正(11月5日施行)により、対象疾患、分類が一部変更されました(2003年第43号「速報」参照)

## 第21週コメント 5月27日集計分

### 全数報告の感染症

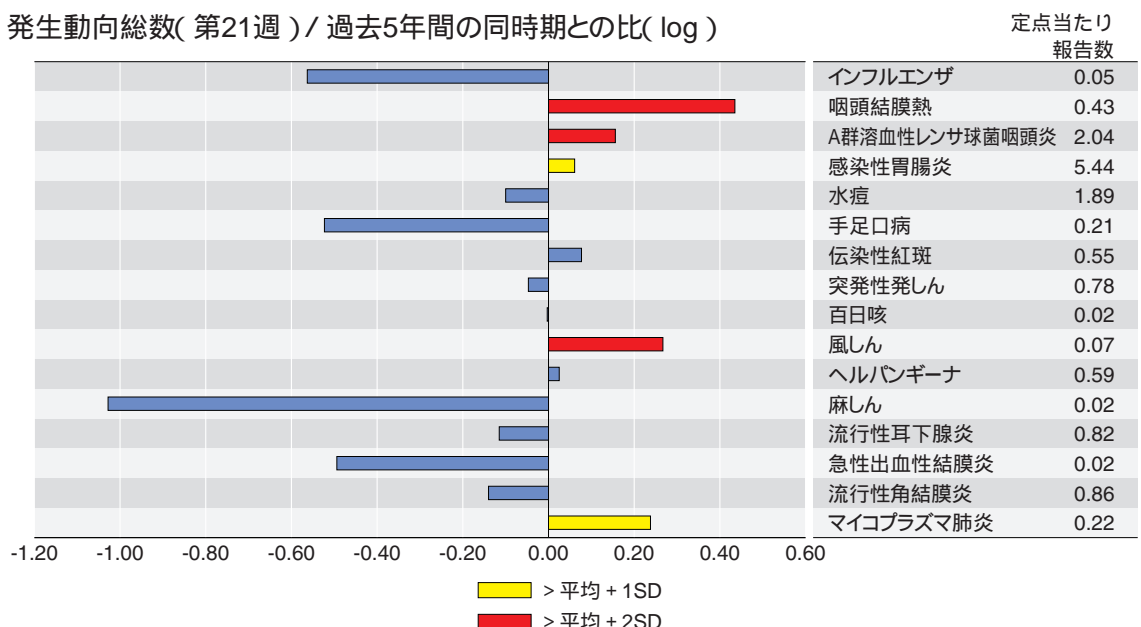
注意:これは当該週に診断された報告症例の集計です。しかし、迅速に情報還元するために期日を決めて集計を行いますので、当該週に診断された症例の報告が、集計の期日以降に届くこともあります。それらについては、発生動向総覧では扱いませんが、翌週あるいはそれ以降に、巻末の表の累積数に加えられることになります。宜しく御理解下さい。

- 1類感染症: 報告なし
- 2類感染症: コレラ 1例( 推定感染地域: インド )  
細菌性赤痢 13例( 推定感染地域: 国内3例、インド2例、インドネシア2例、ネパール1例、カンボジア1例、フィリピン1例、スリランカ1例、タイ1例、バキスタン1例 )  
パラチフス 2例( 推定感染地域: とくにネパール )
- 3類感染症: 腸管出血性大腸菌感染症 47例( うち有症者34例 )  
報告の多い都道府県: 岡山県( 9例 ) 兵庫県( 8例 )  
血清型・毒素型: O157 VT2( 17例 )、O157 VT1・VT2( 16例 )、O26 VT1( 9例 )、O157 VT1( 1例 )、O115 VT1( 1例 )、O119 VT1・VT2( 1例 )、その他( 2例 )  
年齢: 10歳未満( 16例 )、10代( 7例 )、20代( 4例 )、30代( 7例 )、40代( 6例 )、50代( 3例 )、60代( 2例 )、70歳以上( 2例 )
- 4類感染症: エキノコックス症 1例( 多包条虫 )  
オウム病 3例( 推定感染源: インコ2例、烏骨鶏1例 )  
つつが虫病 4例( 秋田県、福島県、岐阜県、広島県 )  
A型肝炎 2例( 推定感染地域: 国内1例、韓国1例 )
- 5類感染症: アメーバ赤痢 4例( 推定感染地域: 国内3例、不明1例 )  
ウイルス性肝炎 6例 B型5例( 推定感染経路: 性的接触4例、不明1例 )  
C型1例( 推定感染経路: 不明 )  
クロイツフェルト・ヤコブ病 2例( とくに孤発性 )  
後天性免疫不全症候群 14例( 無症候10例、AIDS 2例、その他2例 )  
推定感染経路: 性的接触13例 異性間4例、同性間8例、異性間/同性間1例、不明1例  
推定感染地域: 国内11例、オーストラリア1例、不明2例  
ジアルジア症 1例( 推定感染地域: 国内 )  
梅毒 3例( 早期顕症I期1例、早期顕症II期1例、無症候1例 )  
破傷風 1例( 70歳 )  
バンコマイシン耐性腸球菌感染症 1例( 遺伝子型: VanB 菌検出検体: 便 )  
急性脳炎 2例( ムンプスウイルス( 71歳 )、病原体不明( 30歳 ) )  
( 補 )他に、劇症型溶血性レンサ球菌感染症1例の報告があったが、削除予定。

### 定点把握の対象となる5類感染症

全国の指定された医療機関( 定点 )から報告され、疾患により小児科定点( 約3,000カ所 )、インフルエンザ( 小児科・内科 )定点( 約5,000カ所 )、眼科定点( 約600カ所 )、基幹定点( 約500カ所 )に分かれています。また、定点当たり報告数は、報告数/定点医療機関数です。

発生動向総数( 第21週 ) / 過去5年間の同時期との比( log )



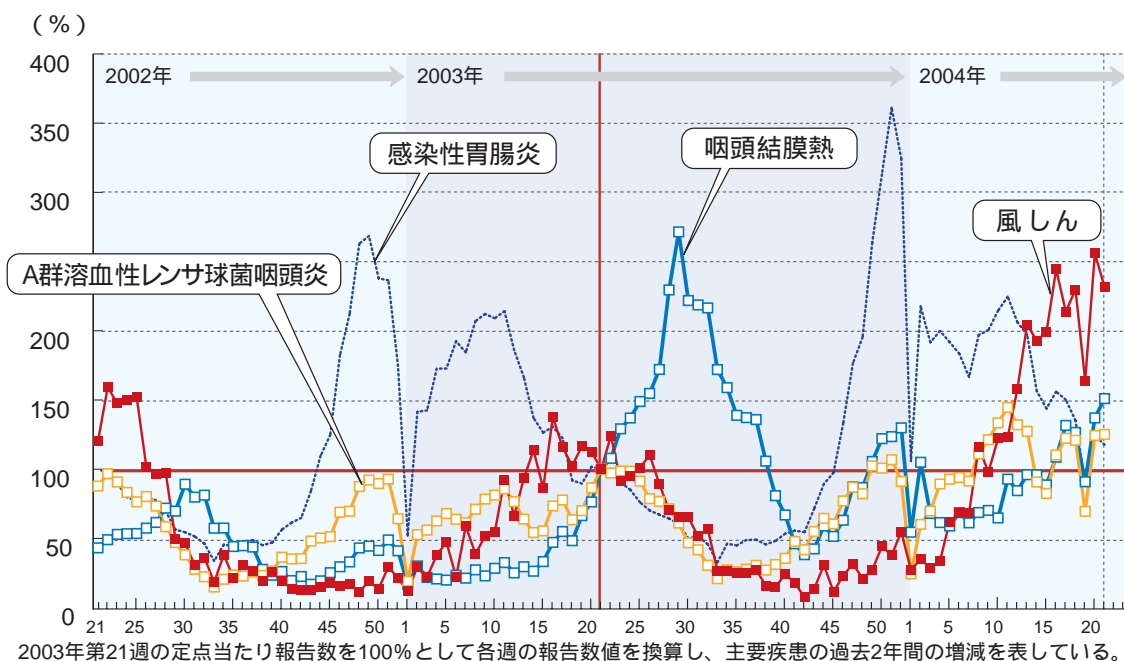
当該週と過去5年間の平均( 過去5年間の前週、当該週、後週の合計15週の平均 )の比を対数にてグラフ上に表現した。1標準偏差を超えた場合黄で、2標準偏差を超えた場合赤で色分けしている。

**小児科定点報告疾患** : 咽頭結膜熱の定点当たり報告数は増加し、過去5年間の同時期( 前週、当該週、後週 )と比較してかなり多く、都道府県別では宮崎県( 1.6 )、石川県( 1.5 )、福井県( 1.1 )が多い。A群溶血性レンサ球菌咽頭炎の定点当たり報告数は微増し、過去5年間の同時期と比較してかなり多く、都道府県別では山形県( 5.6 )、新潟県( 4.0 )が多い。感染性胃腸炎の定点当たり報告数は減少したが、過去5年間の同時期と比較してやや多く、都道府県別では鳥取県( 10.6 )、宮崎県( 10.5 )、大分県( 10.2 )が多い。手足口病の定点当たり報告数は微増し、都道府県別では兵庫県( 1.6 )、沖縄県( 1.5 )が多い。伝染性紅斑の定点当たり報告数は増加し、都道府県別では新潟県( 1.6 )が多い。風しんの定点当たり報告数は微減したが、過去5年間の同時期と比較してかなり多く、都道府県別では栃木県( 0.6 )、群馬県( 0.4 )、大分県( 0.3 )、鹿児島県( 0.3 )、沖縄県( 0.3 )が多い。ヘルパンギーナの定点当たり報告数は増加し、都道府県別では愛媛県( 3.3 )、石川県( 2.7 )が多い。麻しんの定点当たり報告数は前週と同値であるが、都道府県別では徳島県( 0.3 )、栃木県( 0.2 )が多い(「注目すべき感染症」参照)。RSウイルス感染症の報告数は、28都道府県から合計15例であった。

**眼科定点報告疾患** : 流行性角結膜炎の定点当たり報告数は第3週からほぼ横ばいで推移しているが、都道府県別では沖縄県( 11.1 )が非常に多い。

**基幹定点報告疾患** : マイコプラズマ肺炎の定点当たり報告数は増加し、過去5年間の同時期と比較してやや多く、都道府県別では新潟県( 1.2 )、山形県( 0.9 )、青森県( 0.8 )が多い。

主要疾患の過去2年間の週別定点当たり報告数の動き( 第21週 )





# 注目すべき感染症

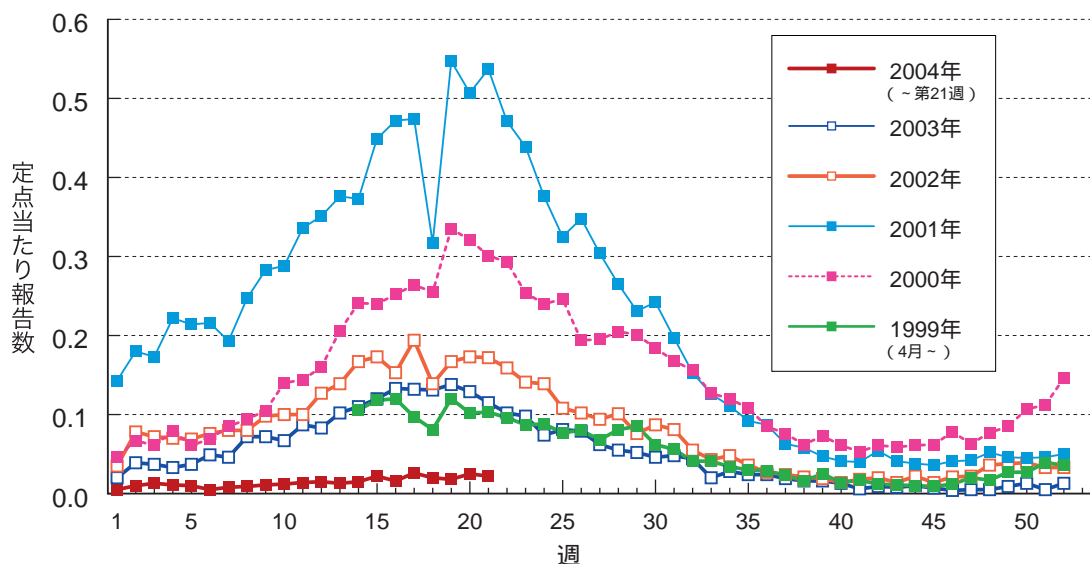
## 麻疹

小児における麻疹の発生動向は、感染症法に基づき、全国約3,000カ所の小児科定点医療機関から毎週報告される患者数によって把握されている。本年第21週までの報告数は、過去に比してかなり少なく推移している(図)。2000～2003年における麻疹の定点当たり報告数は、いずれの年も第17～19週をピークとした流行パターンを示している。本年の患者発生はかなり少なくなることが期待される。これは、1歳の誕生日を過ぎた小児に、できるだけ早期に麻疹の予防接種を行う全国的な動きがもたらした結果の可能性もある。報告された患者の年齢群では、1歳の占める割合は2000年24%から2003年19%に、2歳は2000年11%から2003年7%に少なくなっている。

しかし、集団発生や地域的な小流行に関する情報も伝えられている。集団発生は保育園や小学校のみならず、中学校、高校、大学、さらに職場など成人集団においても認められている。また、本年第19週には五類感染症の急性脳炎として、麻疹に合併した成人女性の死亡も報告されており、決して予断を許さない。

2003年11月28日、厚生労働省は麻疹予防接種の標準接種年齢について、「生後12月から生後24月」であったものを「生後12月から15月」に変更した(2004年1月1日から実施)。わが国における麻疹の制圧に向け、1歳早期での接種の徹底が望まれる。

図・麻疹の週別発生状況 - 過去5年間との比較





## 病原体情報

\* グラフはIASRホームページ( <http://idsc.nih.go.jp/iasr/index-j.html> )からの引用です。

各都道府県市の地方衛生研究所(地研)からの検出報告です。週別の報告数は、病原体が分離・検出された検体の採取日による週ごとの報告数です。地域別の報告数は、その地域に所在する地研からの総報告数を都道府県別に示しています。

(2004年5月28日現在報告分)

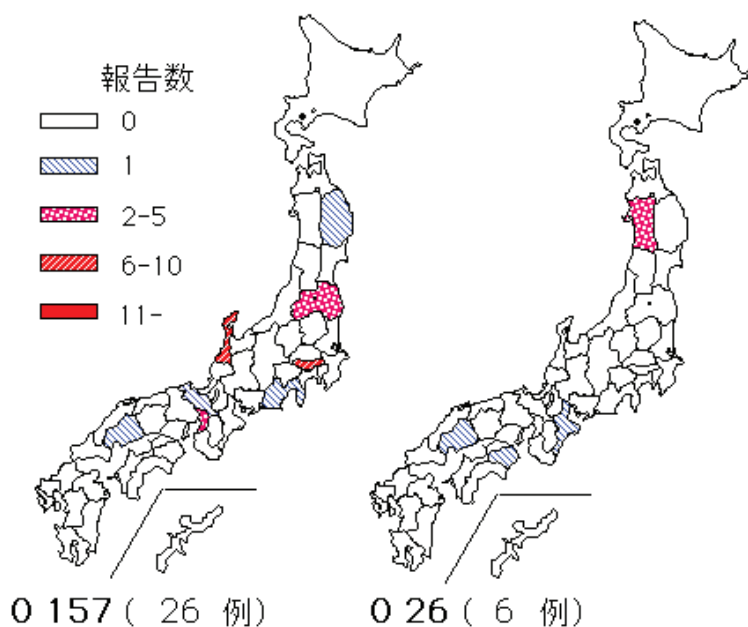
### ヒトから検出されているVero毒素産生性大腸菌 2004年

検出総数は72件で、うちO157が51件、O26が7件、その他の血清型が14件報告されている。いずれも散発事例、または家族内発生事例からの報告である。第15週以降(4/5～)では、O157が8都府県から計26件(石川県9、東京都9、福島県2、大阪府2、京都府、広島県、静岡県、岩手県各1)、O26が4県から計6件(秋田県3、三重県、広島県、徳島県各1)報告されている。

また、この他に第16週に三重県で起きたO157による集団発生が1事例報告されており、VT1&2が6件検出されている。

### 都道府県別Vero毒素産生性大腸菌検出報告状況、2004年第15～第20週

(病原微生物検出情報: 2004年5月28日現在報告数)



各都道府県市の地方衛生研究所からの分離報告を図に示した。

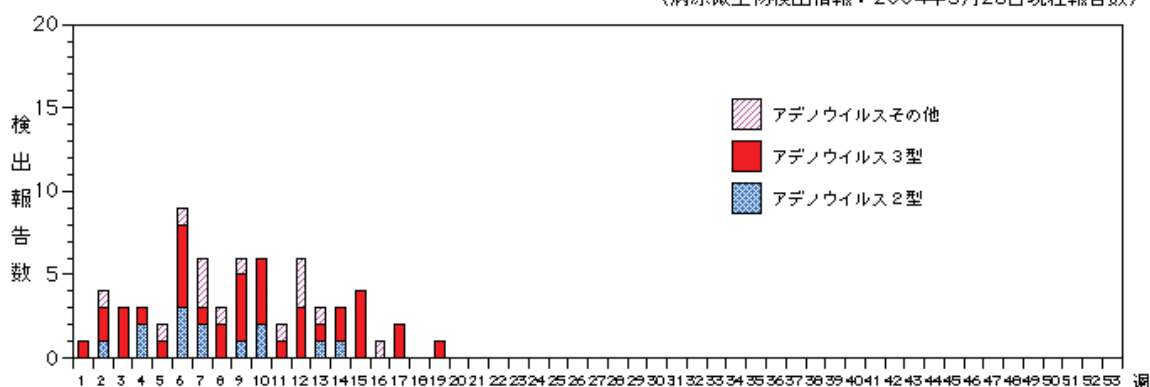


### 咽頭結膜熱患者から分離されているアデノウイルス 2004年

年初よりアデノウイルス3型(Ad3)の報告が目立っており、これまでに38件(宮城県7、兵庫県5、広島県5、千葉県3、東京都、新潟県、長野県、愛知県各2など)が報告されている。次いでAd2が13件(高知県3、静岡県、愛知県、兵庫県、広島県各2、長野県、島根県各1)、Ad1が6件(広島県4、長野県、島根県各1)、Ad5が5件(長野県3、広島県、福岡県各1)、Ad4が2件(宮城県、愛知県各1)、Ad6が1件(福岡県1)報告されている。

#### 週別咽頭結膜熱患者からのアデノウイルス分離報告数、2004年

(病原微生物検出情報: 2004年5月28日現在報告数)



各都道府県市の地方衛生研究所からの検出報告を図に示した。



### 流行性角結膜炎患者から分離されているアデノウイルス 2004年

昨年(2003年)報告の少なかったAd4が21件の報告と最も多く、このうちの16件は群馬県からの報告である(その他に北海道2、熊本県2、香川県1)。次いでAd3が13件(北海道5、熊本県2、群馬県、東京都、愛知県、香川県、徳島県、愛媛県各1)、Ad37が10件(大阪府3、北海道2、東京都、福井県、愛知県、宮崎県、熊本県各1)、Ad19が3件(熊本県、北海道、群馬県各1)、Ad8が2件(愛知県、熊本県各1)報告されている。

### インフルエンザウイルス 2004年第19週(5/3～)以降

B型の分離報告が依然続いており、第19週以降第21週までの週別報告数は3、5、3、計11である。このうち北海道からの報告が計8件で、その他に島根県2(第19週)、愛知県1(第21週)から分離が報告されている。



## 健診事業を中心とする麻しんワクチン接種率向上の試み - 沖縄県具志川市

沖縄県具志川市では1990年代後半以降にくり返された流行によって、重症麻しん患者が多発していたが、平成11(1999)年に至っては、具志川市在の乳児が麻しんで死亡する事態が発生した。この事実を厳粛に受け止め、流行の原因として、麻しんワクチンの低接種率とその主因であると考えた。そこで、市町村業務である麻しんワクチン接種を如何に向上させるかを主眼に、麻しん対策の強化を図ってきた。

麻しんワクチン接種率向上の具体的な取り組みとして、定期予防接種全額公費負担化・生後3ヶ月時点での保健師訪問による個別接種スケジュールの作成・接種通知時期を1歳のお誕生日通知へと変更、などの接種勧奨強化を行ってきたが、その中でも健診事業を重要なポイントとしてきた。すなわち、各乳幼児健診会場におけるワクチン接種指導の徹底、1歳到達前である乳児健診後期(9～11ヶ月時)の指導強化、などである。この結果、個別接種への移行期であった平成8(1996)年度での1歳6ヶ月健診受診者の健診時点の接種率は44.9%であったのが、平成14(2002)年度には86.0%となり、1歳前半での接種率が年々改善してきた。

今回(平成14～15年度)「沖縄はしか“0”プロジェクト」に連動し、同プロジェクトの目標である「2005年までに沖縄における1才児の麻しんワクチン接種率を95%以上にする」ことを具志川市においても達成し維持するために、健診事業における麻しんワクチン接種勧奨をさらに強化することとなった。

その大きなポイントが、1歳6ヶ月健診、および3才児健診会場にて、麻しんワクチン未接種者への「当日の」接種を可能とする体制を整備したことである。これは、平成13(2001)年に具志川市において実施した保護者の麻しんワクチンKAP(知識・態度・実践)調査において、「忘れていた」「体調が悪かったので後にしようと思っていた」などの、“何となく機会を逸した”ことが麻しんワクチン未接種の理由として大半であり、「いつでも予防接種を受けられる体制を作って欲しい」との希望が多かったことによる。健診当日に調整を行うことで、働いている母親であってもワクチン接種という行動に結びつけやすいのではないかと考えられたことから、積極的な介入を図ることにしたものである。

方法として、まず母子保健担当と予防接種担当の連携により、全健診日の当日に協力可能な予防接種受託医療機関を予め確保しておく。健診時の流れとして、健診会場受付で、受診者の母子手帳より麻しんワクチン接種歴をチェックし、麻しんワクチン未接種者の保護者に対して接種の勧奨を行い、当日接種の意思を確認する、接種の意志が確認された場合、その保護者の意向(希望する医療機関など)を確認しながら、当日に接種可能な医療機関へ担当が電話予約を実施する、健診終了後に、麻しんワクチン接種のため医療機関へ出向いていただく、こととした。

結果としては、平成15年度1歳6ヶ月健診受診者696名(総受診率:82.4%、実施回数:計23回)の健診当日までの麻しんワクチン接種率は95.3%と改善していたが、健診当日の麻しんワクチン未接種者への勧奨後の総接種率は98.4%とさらに上昇した。勧奨した未接種者33名の行動は、当日の接種が9名(27.2%)、1ヶ月以内の接種が10名(30.3%)、1ヶ月以降の接種が2名(6.0%)、未接種が11名(33.3%)であった。健診未受診者を含む、介入後の市内1歳代全体の麻しんワクチン接種率では、平成13年度82.0%、平成14年度92.3%、平成15年度97.7%と改善を認めている。

以上により、1歳6ヶ月健診を一つの重要な介入のポイントとして捉え、迅速に活用することで、目標とする接種率を達成できた。今後は接種率維持が重点目標となっている。

1歳6ヶ月健診の活用が予防接種率向上に効果的であること、その際の母子保健担当と予防接種担当の連携、および予防接種受託医療機関の協力が極めて重要であることが、今回の試みから明らかとなった。

沖縄県具志川市市民健康課

濱比嘉由美子 下地敏昭 平良真知 村山秀子 真鳥ゆきの  
仲間京 又吉育子 与古田稔

いちご会知念小児科

知念正雄

国立感染症研究所感染症情報センター

砂川富正





## 海外感染症情報

\* 関連の情報やさらに詳しい情報については、FORTHホームページ( <http://www.forth.go.jp/> )をご覧ください。

### スーダンでのエボラ出血熱流行 - 更新

WHO/CSR 2004年5月26日

2004年5月26日現在、スーダン南部のWestern Equatoria州、Yambio郡の保健当局は、エボラ出血熱流行により、死亡者5名を含む患者20名の発生を報告した。米国CDCとケニア医科学研究所( KEMRI )での検査により、エボラウイルス( スーダン株 )が確認された。

流行制圧のため、WHOスーダン早期警報・対応ネットワーク( EWARN )からのチームとWHO本部からのチームが、危機管理委員会と共に活動を続けている。国境なき医師団( MSF )フランスはYambio病院で、隔離病棟の管理と患者治療を支援している。CDCは国際的感染症対策ネットワーク( GOARN )の一員として、検査の専門家と感染症制御の専門家を現地に派遣している。他のNGOと教会関係者も、流行制圧のため活動している。

スーダンに隣接するコンゴ民主共和国とウガンダの政府当局は、国境地区でのサーベイランスを強化している。コンゴ民主共和国では、WHO事務所の支援を受けた自国の専門家チームが現地の住民に警戒を呼びかけ、サーベイランスを強化し、能動的症例探査を行っている。Orientale州のMSFチームも警戒状態にある。

### 米国でのウエストナイル熱

米国における2004年のウエストナイルウイルス活動性 - 2004年5月26日現在

CDC/Westnile Statistics, Surveillance, and Control

[http://www.cdc.gov/ncidod/dvbid/westnile/surv&controlCaseCount04\\_detailed.htm](http://www.cdc.gov/ncidod/dvbid/westnile/surv&controlCaseCount04_detailed.htm)

( 2004/1/1 ~ 2004/5/26 )

| 州        | 神経侵襲性 <sup>1)</sup> | ウエストナイル熱 <sup>2)</sup> | 他 / 不明 <sup>3)</sup> | ヒト患者数 | 死亡者数 |
|----------|---------------------|------------------------|----------------------|-------|------|
| ニューメキシコ州 |                     | 1                      |                      | 1     |      |
| 合計       |                     | 1                      |                      | 1     |      |

- 1) 重症例を表わし、特にウエストナイル髄膜炎やウエストナイル脳炎である。
- 2) 神経侵襲性の証拠がなく、より重症度の低い症例。ウエストナイル熱は現在、国レベルでは報告義務のある疾患ではない。したがって、州保健当局がCDCに報告するかどうかは任意である。
- 3) 「他」とはウエストナイル熱、ウエストナイル脳炎、あるいはウエストナイル髄膜炎以外の臨床所見を示す症例で、例えば急性弛緩性麻痺。「不明」とは十分な臨床情報が得られていない症例。

鳥または動物の感染をCDC ArboNETに報告した州 - 2004年5月26日現在

<http://www.cdc.gov/ncidod/dvbid/westnile/surv&control04Maps.htm>

アラバマ、アリゾナ、アーカンソー、カリフォルニア、フロリダ、ジョージア、イリノイ、ケンタッキー、ルイジアナ、ミシガン、ミシシッピ、ニュージャージー、ニューヨーク、オハイオ、オクラホマ、ペンシルバニア、テキサス

ニューメキシコ州で2004年初めてのウエストナイルウイルス感染患者が確認された。  
ニューメキシコ州保健当局/メディア向け警報

<http://www.health.state.nm.us/wnv/Press-Release-West-Nile-1-5-26-2004.pdf>

ニューメキシコ州保健当局は5月26日、San Juan郡在住の成人男性1名がウエストナイルウイルスに感染したことが検査により確認された、と発表した。この患者は軽微な症状を呈したのみで、すでに回復している。

### バングラデシュでのニパウイルス流行は終息

CDC/Travelers 'Health 2004年5月27日

2004年3月中旬に始まったニパウイルス脳炎の流行は終息した。バングラデシュFaridpur地区で発生した流行で、死亡者26名を含む患者34名が発生した。新規患者は2004年4月中旬以降、報告されていない。CDCは16名の患者においてニパウイルス感染を確認している。バングラデシュ保健当局、バングラデシュ国際下痢性疾患研究センター、CDCおよびその他の国際協力機関は、今回の流行を評価し制圧するため、共同で活動を行った。ニパウイルス脳炎の流行は、これまでもバングラデシュで、2001年5月、2003年1月/2月、2004年1月/2月にも発生している。

1999年に発見されたニパウイルスは、人獣共通感染をするウイルス(何らかの動物からヒトに感染伝播される感染症)である。*Pteropus*属の果実食性コウモリがこのウイルスの保有宿主と考えられている。マレーシアとシンガポールにおける最初の流行ではヒトと商業用ブタ集団に感染したが、ネコ、イヌ、ウマなどその他の動物種にも感染した。このウイルスは主にブタにおける呼吸器疾患と、ヒトにおける脳炎症候群をきたした。ニパウイルス感染は、発熱、筋肉痛、傾眠や、重篤な中枢神経系症状、昏睡、痙攣、呼吸停止によって特徴づけられる脳炎を来す。

一般的な注意としてCDCは渡航者に、この地域で野生あるいは飼育動物との接触を避けるように勧告している。その他の感染性疾患と同様に、最も重要で適切な予防法は、皮膚から感染性病原体を除去し、疾患伝播を予防するために慎重に頻回の手洗いをを行うことである。ニパウイルスとニパウイルス脳炎のさらなる情報については、以下のCDCウェブサイトを参照されたい。

<<http://www.cdc.gov/ncidod/dvrd/spb/mnpages/dispages/nipah.htm>>

<<http://www.icddrb.org/pub/publication.jsp?classificationID=56&pubID=4673>>



## 感染症の話

\*\*\*\*\*

今週はお休みさせていただきます。  
「感染症の話」過去の掲載分については  
<http://idsc.nih.go.jp/kansen/index.html>  
でご覧いただけます。

\*\*\*\*\*



## 読者のコーナー

Q: 皮膚科の医師ですが、ライム病の検査法についてお尋ねします。

ライム病を疑って民間の検査センターに血清抗体検査を依頼したところ、ELISA法で陽性との結果が返ってきました。以前にも依頼したことがあるのですが、その時にはELISA法では陽性、確認検査( ウエスタンブロット法 )で陰性との結果でした。今回は確認検査が実施されていないのですが、必要はないでしょうか？

### ライム病の検査法

ライム病の血清診断としては、1995年に米国CDCが推奨した2ステップ法<sup>1)</sup>が米国、欧州各国<sup>2)</sup>で受けいられています。これはEnzyme immunoassay( EIA法 ) あるいはImmunofluorescent assay( IFA法 )などの全菌体に対する抗体反応の相加的な判定では、検査の特異性が十分ではないためです。

ご質問にありましたように、第1ステップによる検査のみでは特異性が低いことが知られているため、今後はウエスタンブロット( WB )法による確認試験を依頼することをお勧めします。海外( 特にアメリカ )での感染が疑われる場合には、一部の国内臨床検査会社を經由して、米国臨床検査ラボでの検査の依頼が可能です。また国内感染、海外感染例ともに、国立感染症研究所細菌第一部( 問い合わせ先: 03-5285-1111 内線2224 )でWB法による確認試験が行えます。

#### 1) 2ステップ法とは

2ステップ法とは、第1ステップであるEIA法やIFA法によって全菌体に対する抗体価を測定し、陽性もしくは擬陽性の場合、第2ステップであるWB法により確認を行うものです。1995年にCDCが米国での血清診断基準として推奨しましたが、欧州各国でも同様の方法が取り入れられています。

ただし、判定の基準( WB法での反応抗原の種類、数など )については、欧州各国と米国では若干異なります<sup>1-4)</sup>。

#### 米国CDCが推奨している2ステップ法<sup>1)</sup>

- ・ 第1ステップ  
EIAあるいはIFAにより検査する。
- ・ 第2ステップ  
EIAあるいはIFAで陽性、擬陽性であった検体ではWB法を行い、以下の場合に最終的に抗体陽性とする。
  - )WB法で主要表層抗原( OspC )、ポレリア膜タンパク質A( BmpA )、鞭毛抗原のうち、少なくとも2つ以上に対してIgM抗体価が上昇していること。
  - )WB法で18kDa抗原、21kDa抗原( OspC )、28kDa抗原、30kDa抗原、39kDa抗原( BmpA )、41kDa抗原( 鞭毛抗原 )、45kDa抗原、58kDa抗原( not GroEL )、66kDa抗原、93kDa抗原のうち、少なくとも5つ以上に対してIgG抗体価が上昇していること。

2 )EIA法、IFA法で特異性に影響を与える因子、疾患、感染症

梅毒、回帰熱などのスピロヘータ感染症、自己免疫疾患(関節リウマチなど)や抗核抗体陽性の場合などで、偽陽性になる場合があることが報告されています<sup>5-7)</sup>。

3 )米国臨床検査ラボによる検査結果に対するコメント

米国臨床検査ラボによる検査では、抗原として主に米国で流行している病原体(*Borrelia burgdorferi*)が用いられています。国内感染例のほとんどの場合、感染種は*B. garinii*と考えられることから、臨床上海綿病が強く疑われ、かつ国内での感染が疑われる場合で、米国での臨床検査結果が擬陽性の場合(IFA、EIAが陽性または擬陽性で、WB法が擬陽性もしくは陰性など)には、国内株を用いての確認検査をお勧めします。

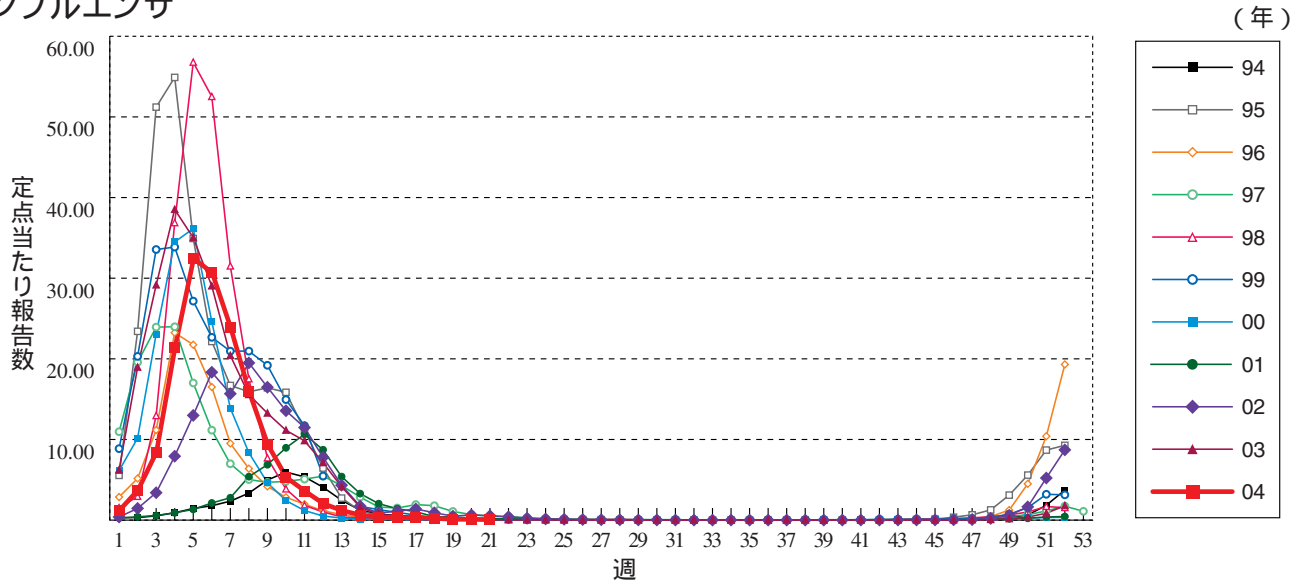
文献

- 1 )Recommendations for test performance and interpretation from the Second National Conference on Serologic Diagnosis of Lyme Disease. MMWR Morb Mortal Wkly Rep. 1995 Aug11 ; 44 ( 31 ): 590-591.
- 2 )Robertson J, Guy E, Andrews N, Wilske B, Anda P, Granstrom M, Hauser U, Moosmann Y, Sambri V, Schellekens J, Stanek G, Gray J. A European multicenter study of immunoblotting in serodiagnosis of Lyme borreliosis. J Clin Microbiol. 2000 Jun ; 38( 6 ): 2097-2102.
- 3 )Hauser U, Lehnert G, Wilske B. Diagnostic value of proteins of three *Borrelia* species( *Borrelia burgdorferi sensu lato* )and implications for development and use of recombinant antigens for serodiagnosis of Lyme borreliosis in Europe. Clin Diagn Lab Immunol. 1998 Jul ; 5( 4 ): 456-462.
- 4 )Hauser U, Lehnert G, Lobentanzer R, Wilske B. Interpretation criteria for standardized Western blots for three European species of *Borrelia burgdorferi sensu lato*. J Clin Microbiol.1997 Jun ; 35( 6 ): 1433-1444.
- 5 )Lovece S, Stern R, Kagen LJ. Effects of rheumatoid factor, antinuclear antibodies and plasma reagin on the serologic assay for Lyme disease. J Rheumatol. 1991 Dec ; 18( 12 ): 1813-1818.
- 6 )Berardi VP, Weeks KE, Steere AC. Serodiagnosis of early Lyme disease: analysis of IgM and IgG antibody responses by using an antibody-capture enzyme immunoassay. J Infect Dis. 1988 Oct ; 158( 4 ): 754-760.
- 7 )Magnarelli LA, Anderson JF, Johnson RC. Cross-reactivity in serological tests for Lyme disease and other spirochetal infections. J Infect Dis. 1987 Jul ; 156( 1 ): 183-188.

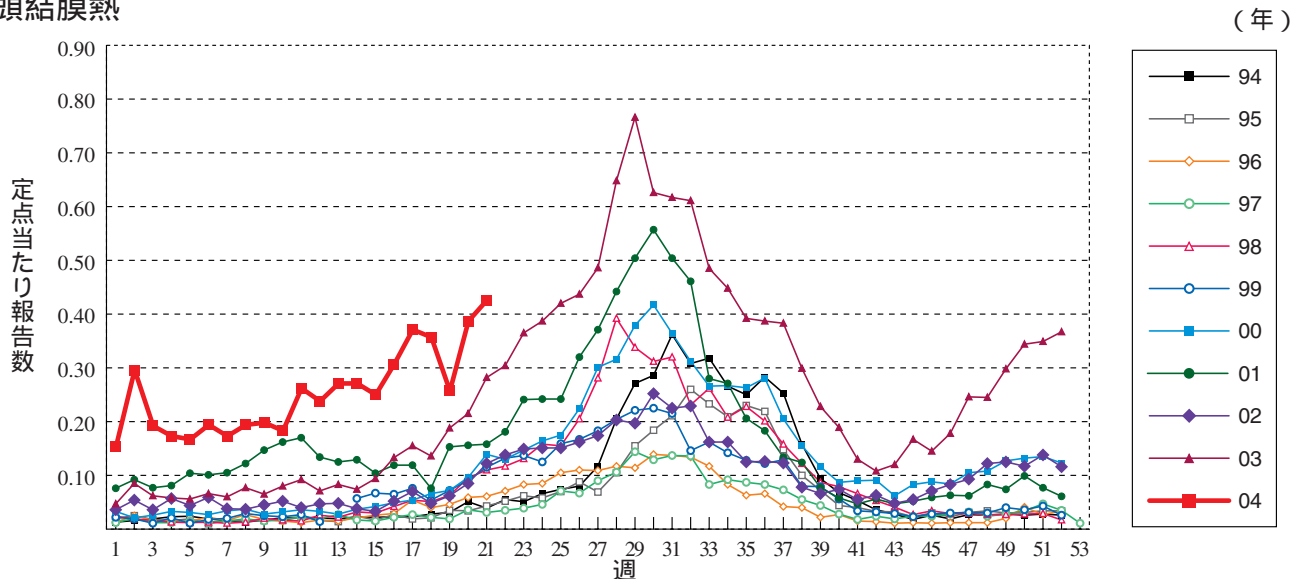
( 国立感染症研究所細菌第一部 川端寛樹 )

**グラフ総覧(21週)**

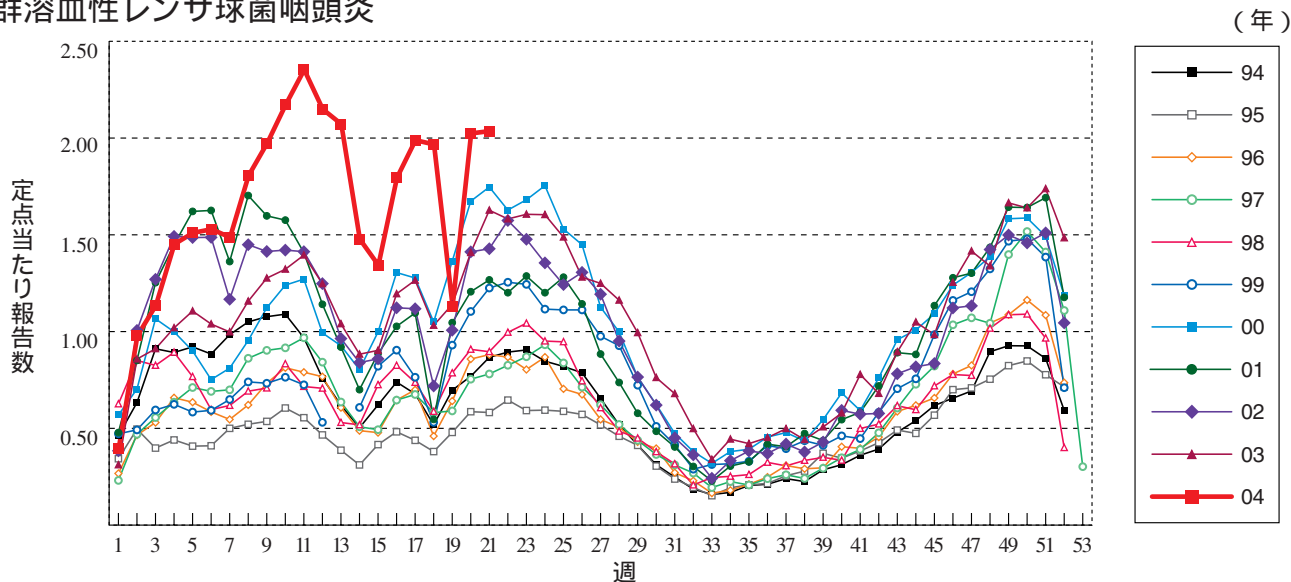
**インフルエンザ**



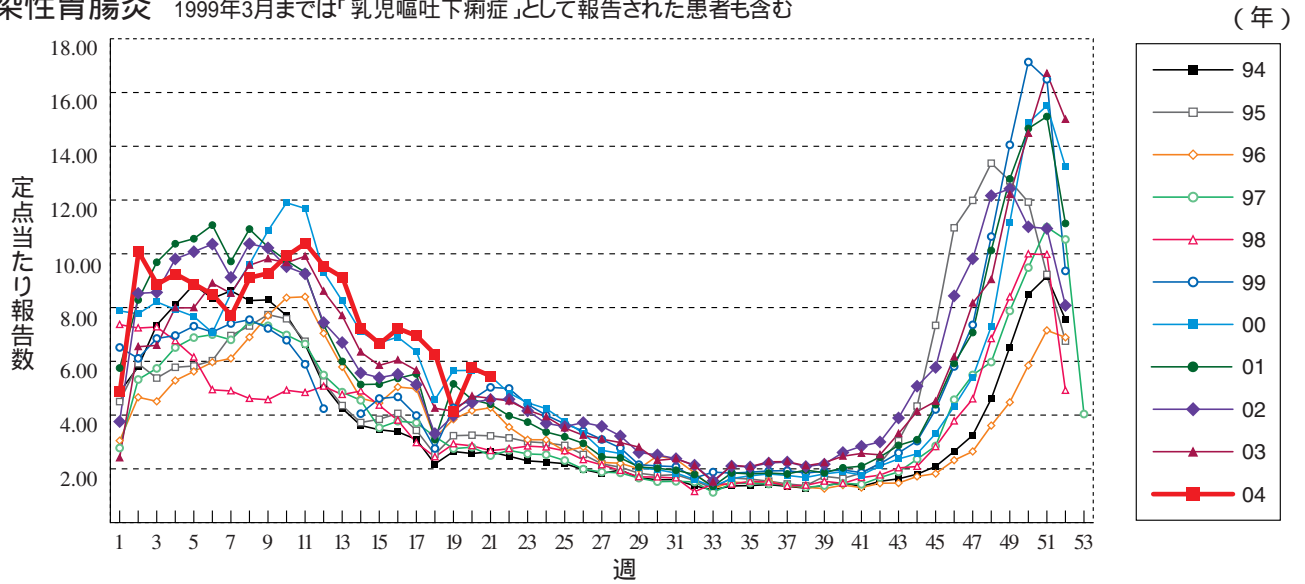
**咽頭結膜熱**



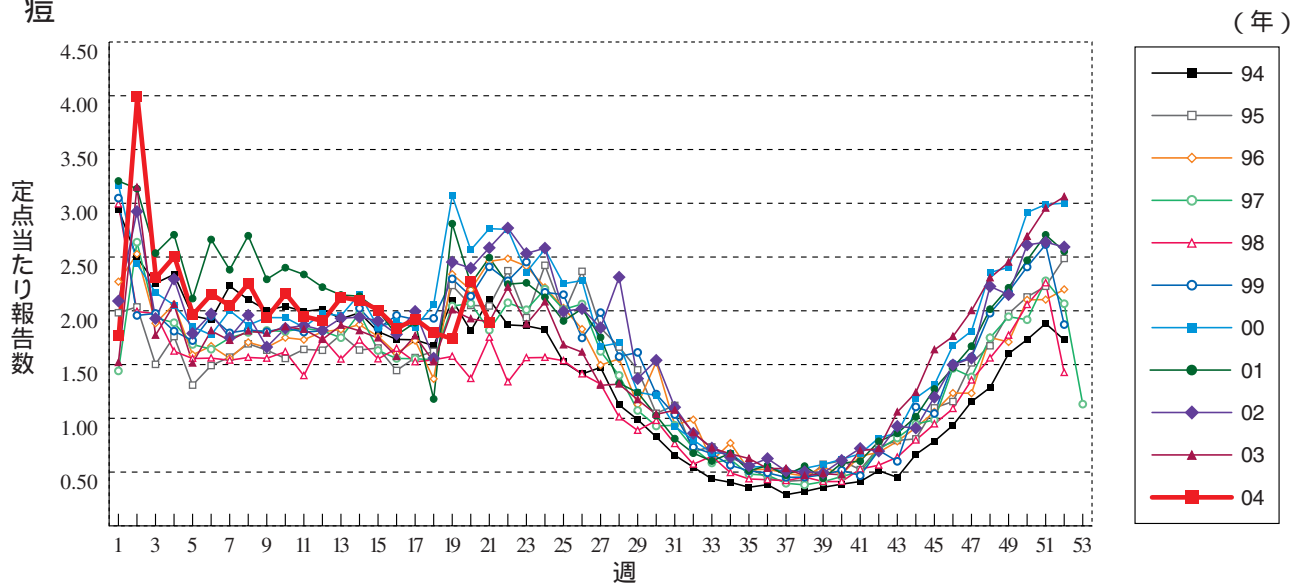
**A群溶血性レンサ球菌咽頭炎**



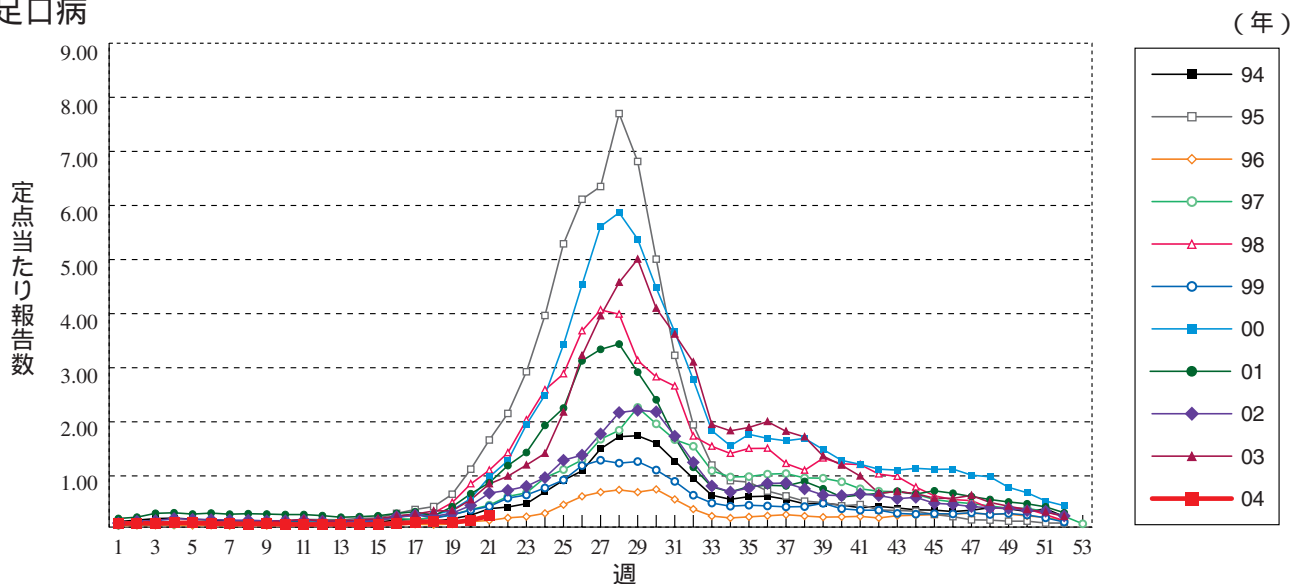
**感染性胃腸炎** 1999年3月までは「乳児嘔吐下痢症」として報告された患者も含む



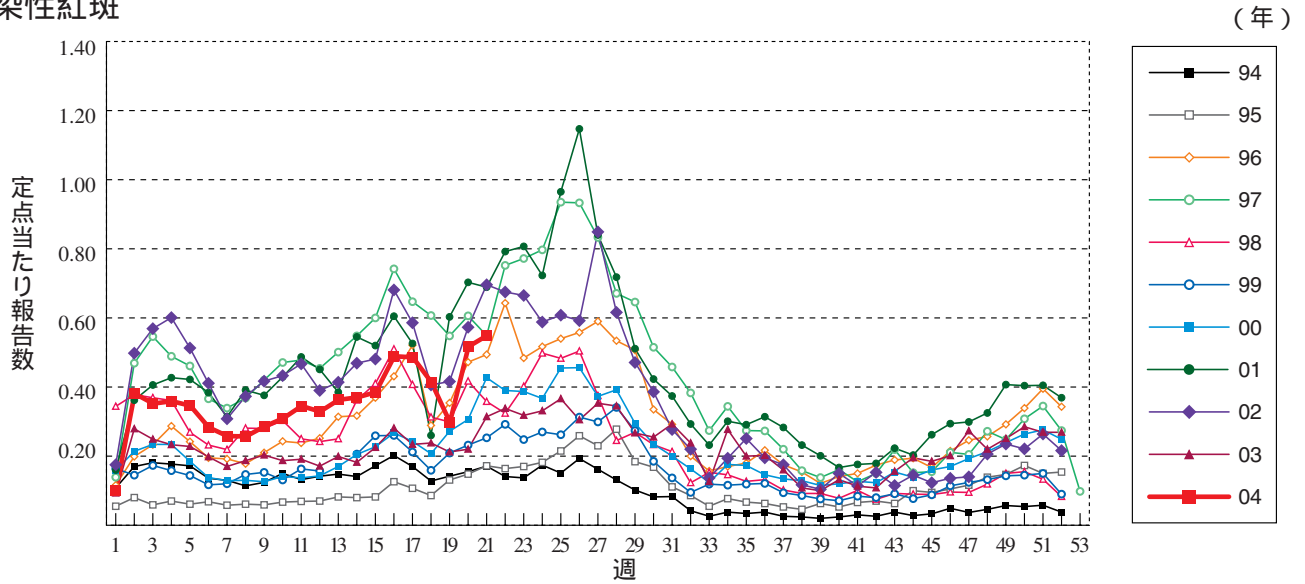
**水痘**



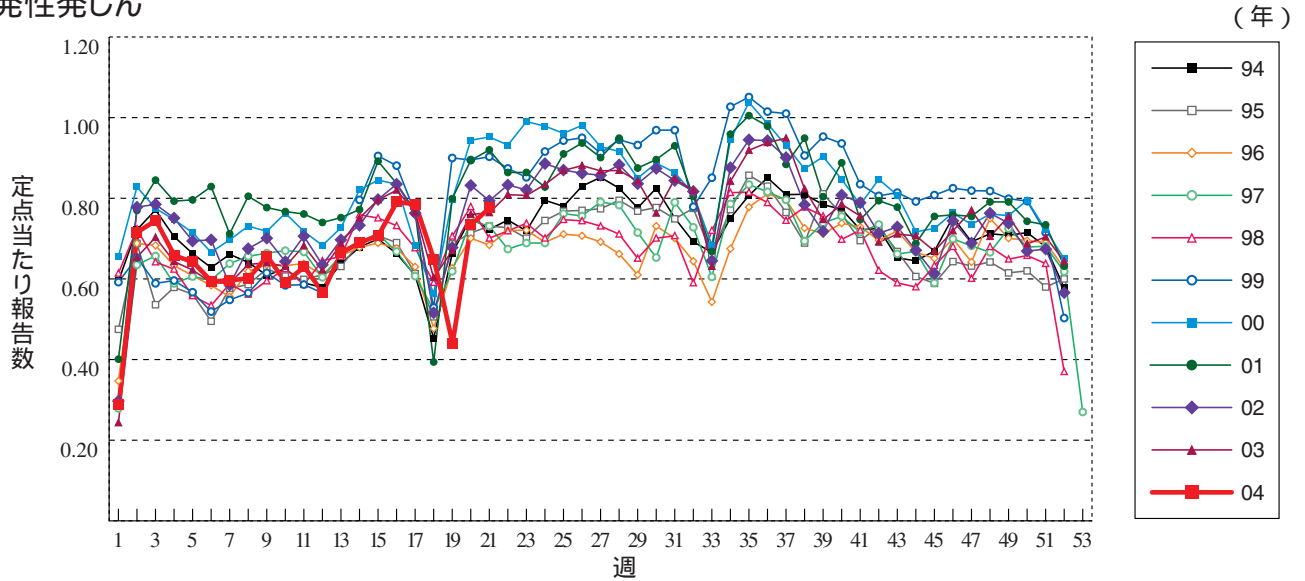
**手足口病**



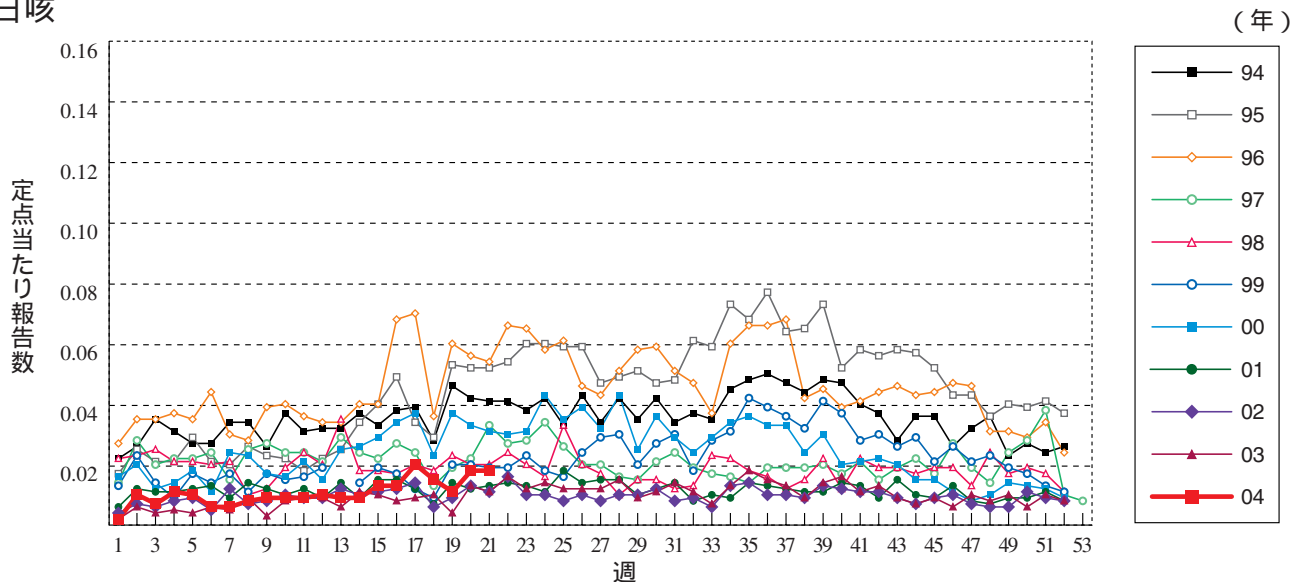
伝染性紅斑



突発性発しん

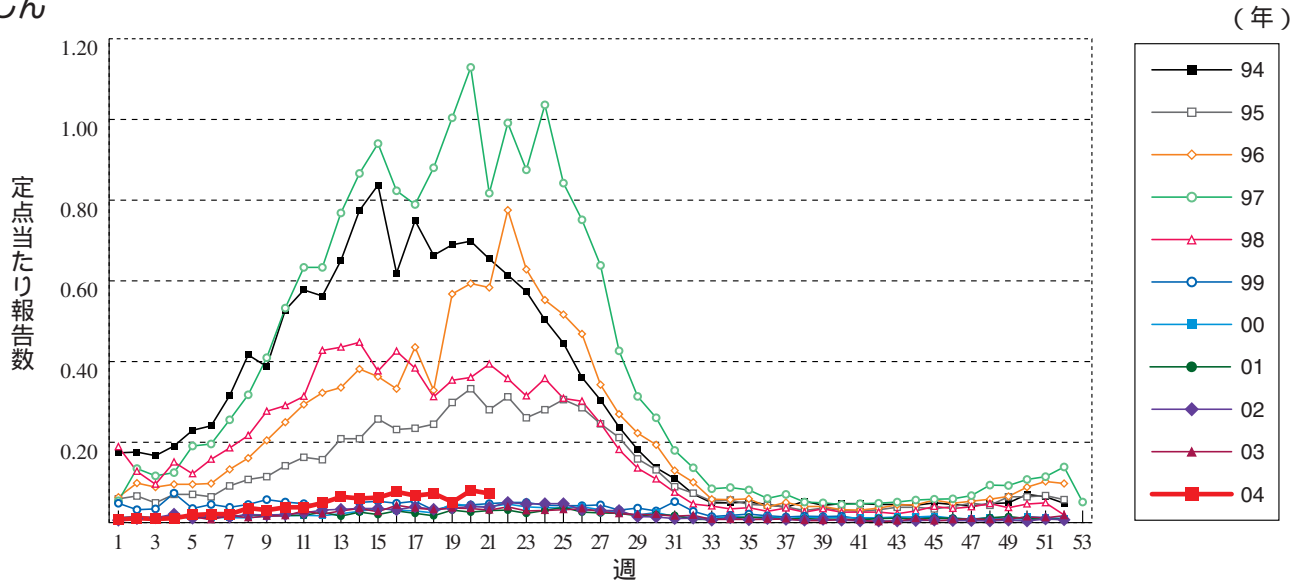


百日咳

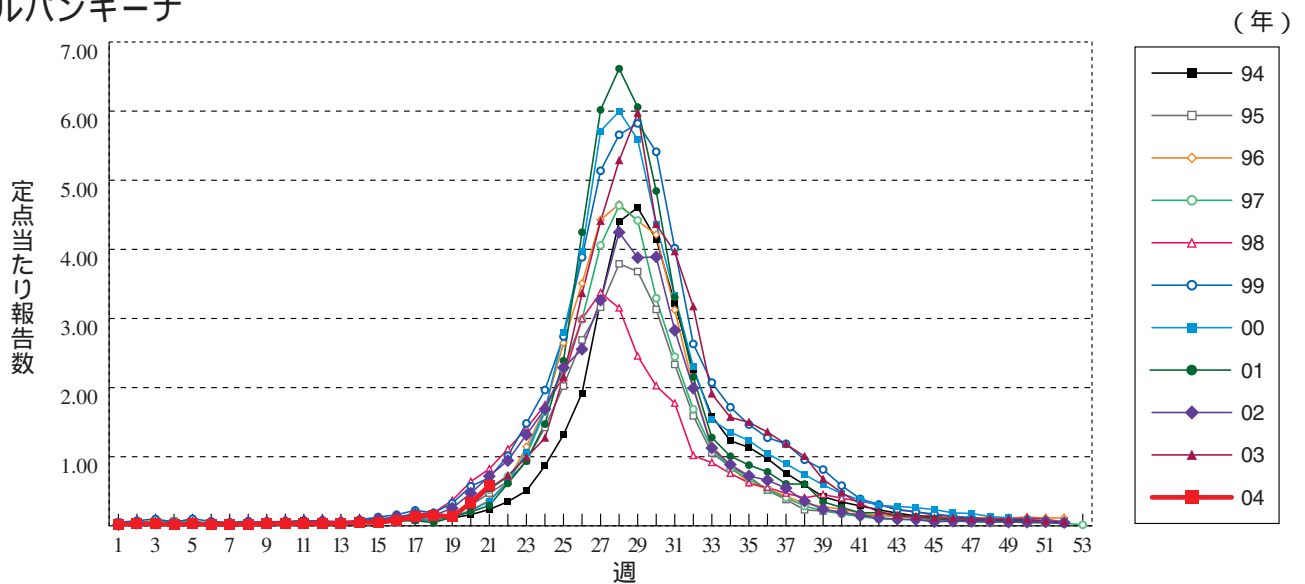




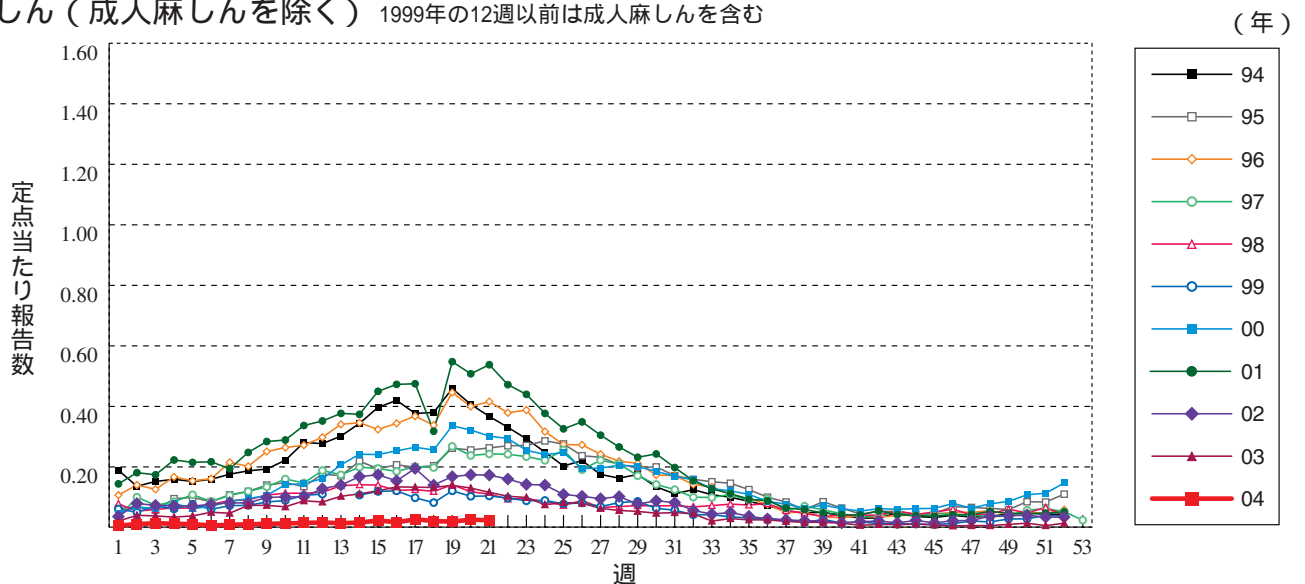
風しん



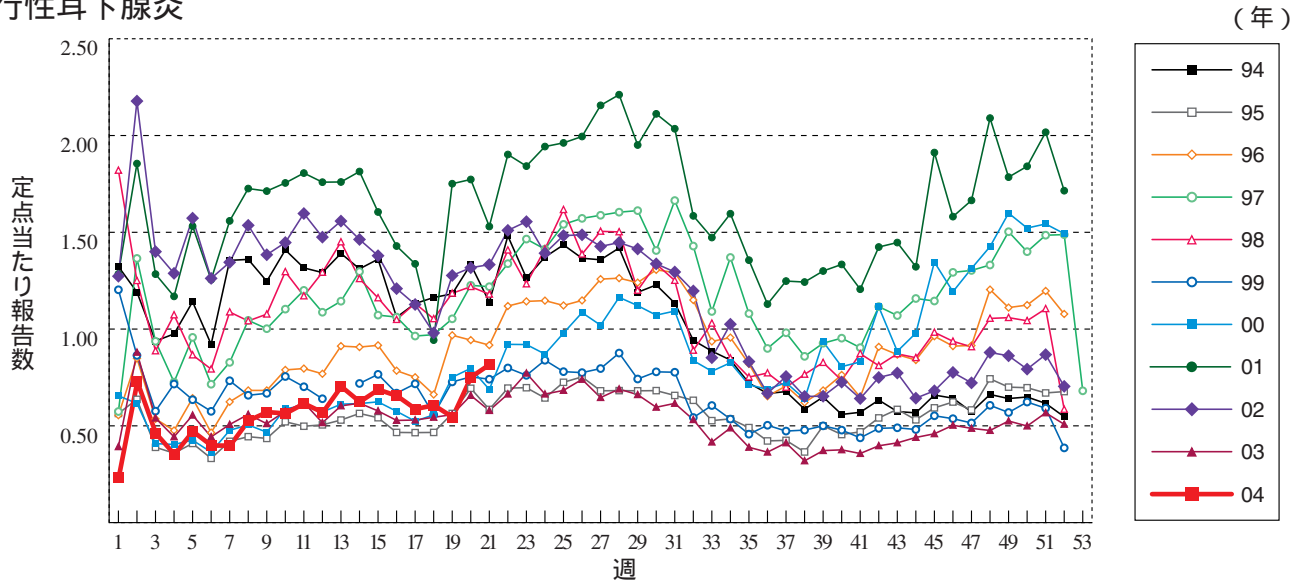
ヘルパンギーナ



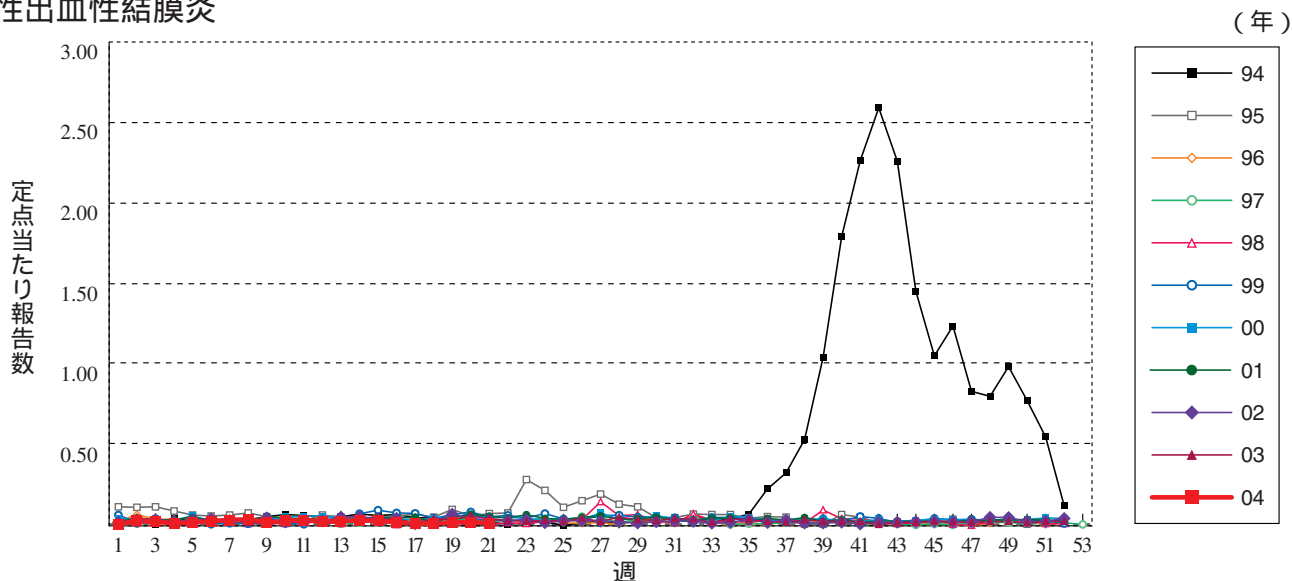
麻疹 (成人麻疹を除く) 1999年の12週以前は成人麻疹を含む



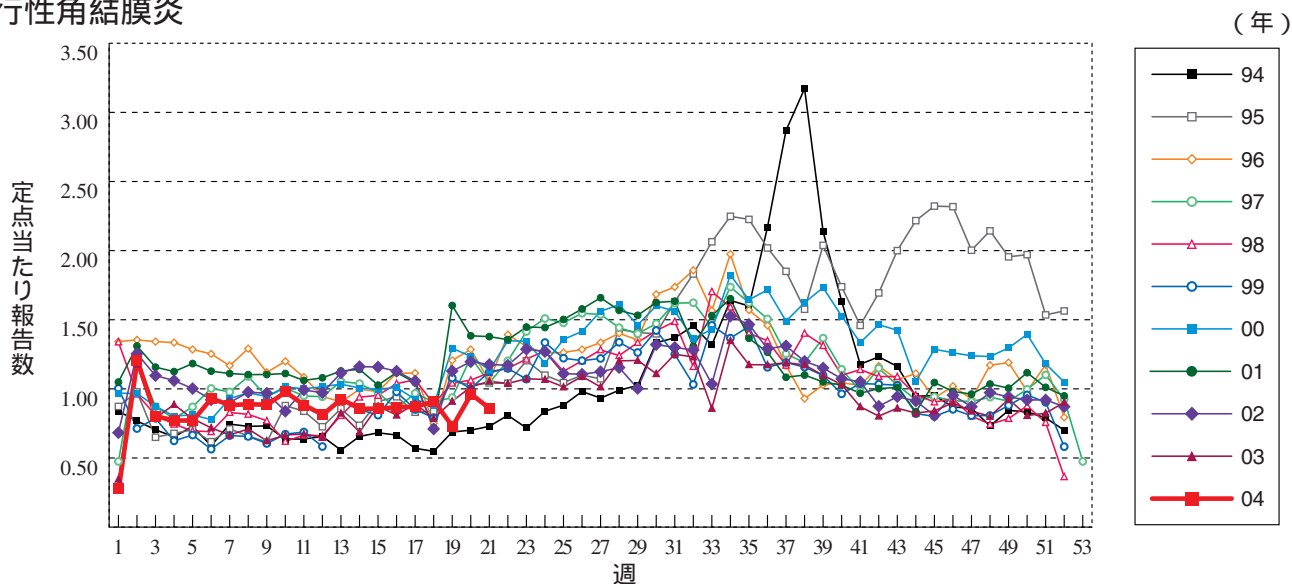
流行性耳下腺炎



急性出血性結膜炎

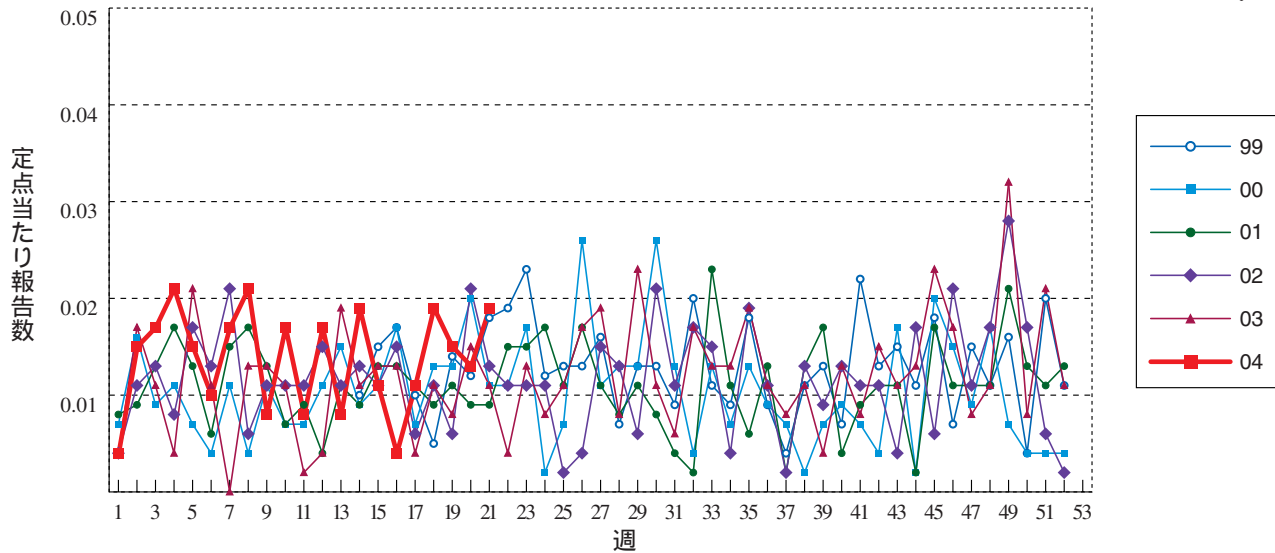


流行性角結膜炎



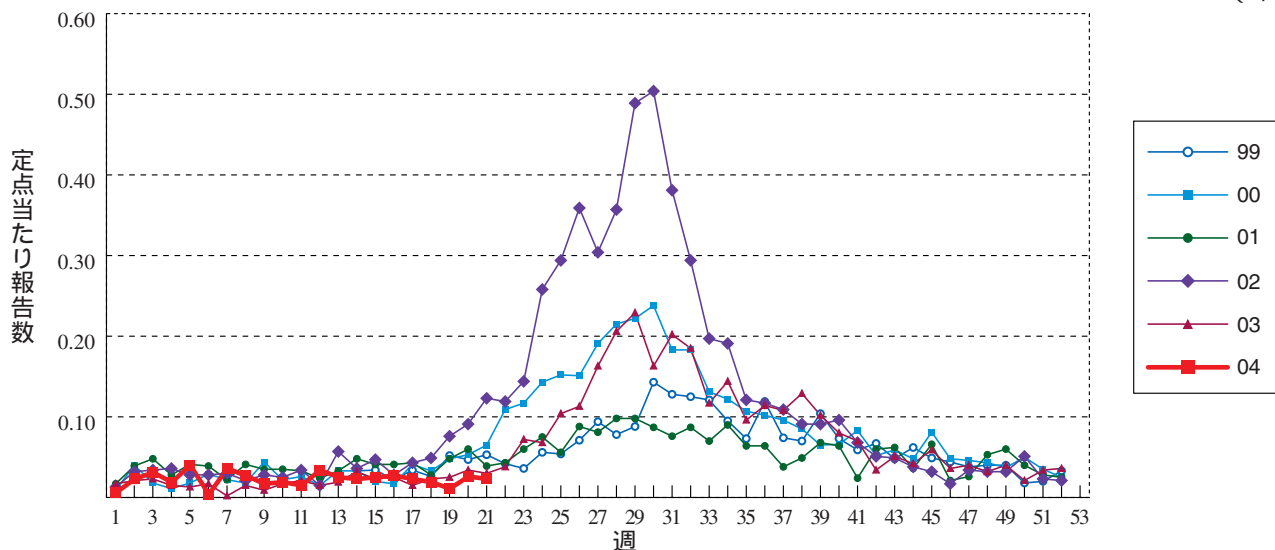
細菌性髄膜炎

(年)



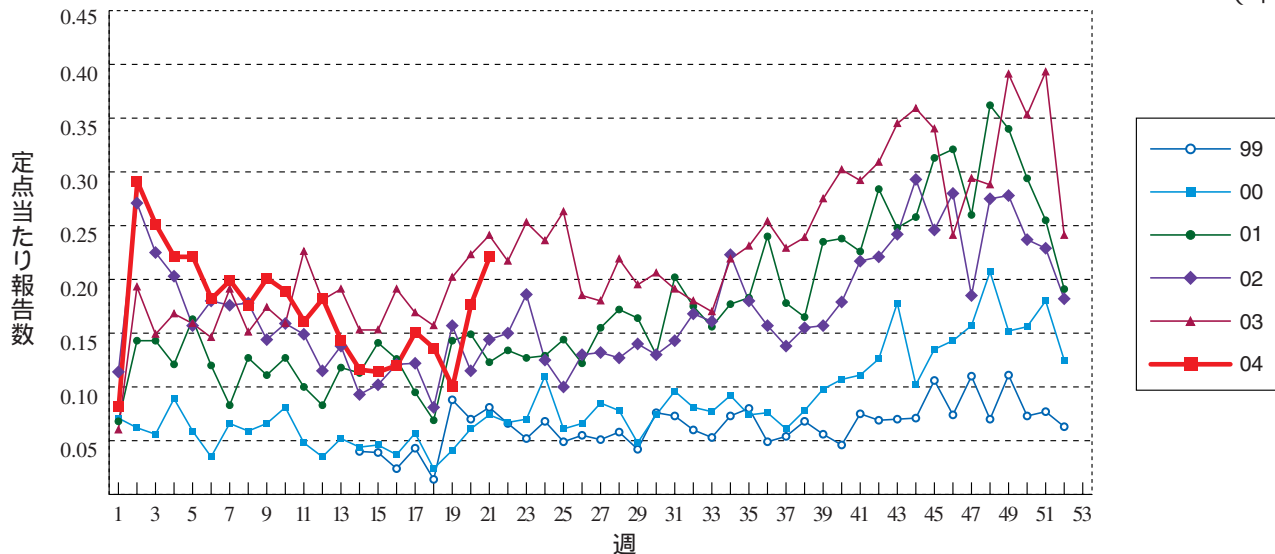
無菌性髄膜炎

(年)



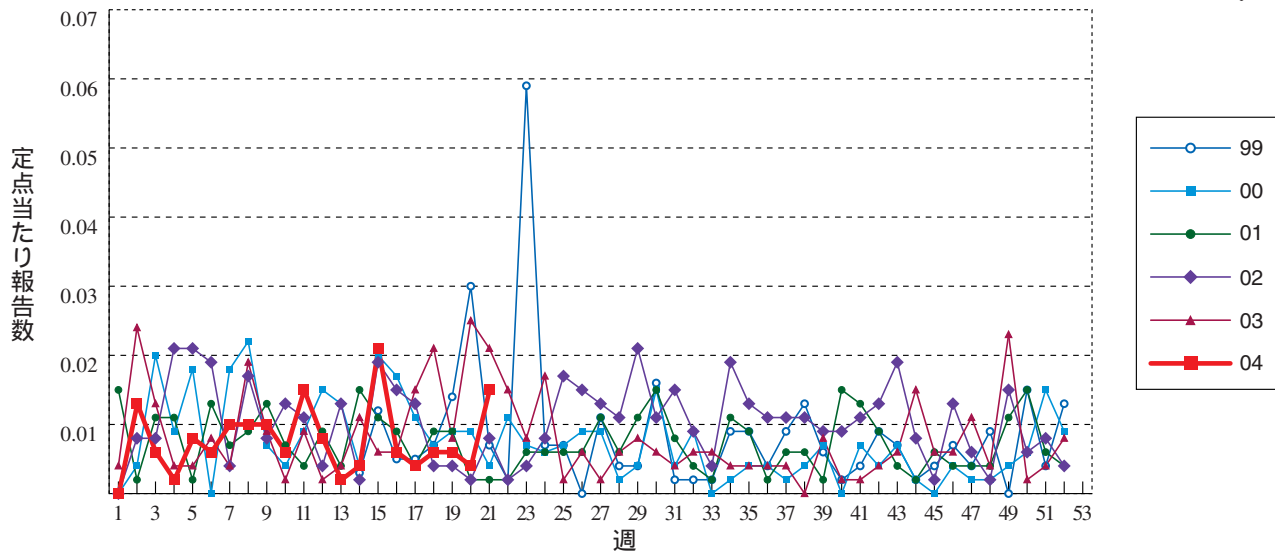
マイコプラズマ肺炎

(年)



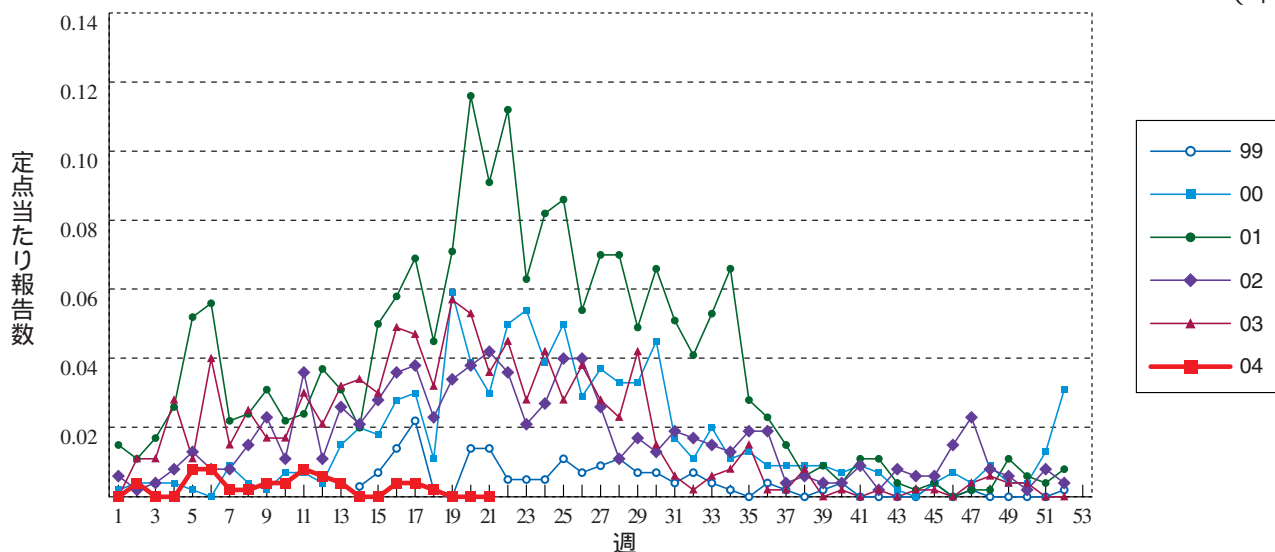
クラミジア肺炎 (オウム病を除く)

(年)



成人麻疹

(年)





## 21週のデータ

注)表中の報告数は5月27日集計分であり、その後の報告は次週以降の累積に反映されます。  
表の最後の注釈を参照して下さい。

報告数・累積報告数、疾病・都道府県別

平成16年21週

|      | エボラ出血熱 |    | クリミア・コンゴ出血熱 |    | ペスト |    | マールブルグ病 |    | ラッサ熱 |    | コレラ |    | 細菌性赤痢 |     | 腸チフス |    | バラチフス |    |
|------|--------|----|-------------|----|-----|----|---------|----|------|----|-----|----|-------|-----|------|----|-------|----|
|      | 報告数    | 累積 | 報告数         | 累積 | 報告数 | 累積 | 報告数     | 累積 | 報告数  | 累積 | 報告数 | 累積 | 報告数   | 累積  | 報告数  | 累積 | 報告数   | 累積 |
| 総 数  | -      | -  | -           | -  | -   | -  | -       | -  | -    | -  | 1   | 8  | 13    | 180 | -    | 26 | 2     | 29 |
| 北海道  | -      | -  | -           | -  | -   | -  | -       | -  | -    | -  | -   | 1  | -     | 3   | -    | -  | -     | 1  |
| 青森県  | -      | -  | -           | -  | -   | -  | -       | -  | -    | -  | -   | -  | -     | 1   | -    | -  | -     | -  |
| 岩手県  | -      | -  | -           | -  | -   | -  | -       | -  | -    | -  | -   | -  | -     | 2   | -    | -  | -     | -  |
| 宮城県  | -      | -  | -           | -  | -   | -  | -       | -  | -    | -  | -   | -  | -     | 2   | -    | 1  | -     | -  |
| 秋田県  | -      | -  | -           | -  | -   | -  | -       | -  | -    | -  | -   | -  | -     | -   | -    | -  | -     | -  |
| 山形県  | -      | -  | -           | -  | -   | -  | -       | -  | -    | -  | -   | -  | -     | -   | -    | -  | -     | -  |
| 福島県  | -      | -  | -           | -  | -   | -  | -       | -  | -    | -  | -   | -  | -     | 2   | -    | -  | -     | -  |
| 茨城県  | -      | -  | -           | -  | -   | -  | -       | -  | -    | -  | -   | -  | -     | 6   | -    | -  | -     | -  |
| 栃木県  | -      | -  | -           | -  | -   | -  | -       | -  | -    | -  | -   | -  | 2     | 5   | -    | -  | -     | -  |
| 群馬県  | -      | -  | -           | -  | -   | -  | -       | -  | -    | -  | -   | -  | -     | 1   | -    | -  | -     | -  |
| 埼玉県  | -      | -  | -           | -  | -   | -  | -       | -  | -    | -  | -   | 1  | 1     | 7   | -    | 1  | -     | 3  |
| 千葉県  | -      | -  | -           | -  | -   | -  | -       | -  | -    | -  | 1   | 1  | -     | 11  | -    | 2  | -     | 4  |
| 東京都  | -      | -  | -           | -  | -   | -  | -       | -  | -    | -  | -   | 1  | 5     | 54  | -    | 8  | -     | 5  |
| 神奈川県 | -      | -  | -           | -  | -   | -  | -       | -  | -    | -  | -   | -  | -     | 6   | -    | 2  | -     | 1  |
| 新潟県  | -      | -  | -           | -  | -   | -  | -       | -  | -    | -  | -   | -  | -     | -   | -    | -  | -     | -  |
| 富山県  | -      | -  | -           | -  | -   | -  | -       | -  | -    | -  | -   | -  | -     | 1   | -    | -  | -     | 2  |
| 石川県  | -      | -  | -           | -  | -   | -  | -       | -  | -    | -  | -   | -  | -     | -   | -    | -  | -     | -  |
| 福井県  | -      | -  | -           | -  | -   | -  | -       | -  | -    | -  | -   | -  | -     | 2   | -    | -  | -     | -  |
| 山梨県  | -      | -  | -           | -  | -   | -  | -       | -  | -    | -  | -   | 1  | -     | 1   | -    | -  | -     | -  |
| 長野県  | -      | -  | -           | -  | -   | -  | -       | -  | -    | -  | -   | -  | 2     | 3   | -    | 2  | -     | -  |
| 岐阜県  | -      | -  | -           | -  | -   | -  | -       | -  | -    | -  | -   | -  | -     | 5   | -    | -  | -     | -  |
| 静岡県  | -      | -  | -           | -  | -   | -  | -       | -  | -    | -  | -   | 1  | -     | 1   | -    | -  | -     | 1  |
| 愛知県  | -      | -  | -           | -  | -   | -  | -       | -  | -    | -  | -   | -  | -     | 10  | -    | -  | -     | 3  |
| 三重県  | -      | -  | -           | -  | -   | -  | -       | -  | -    | -  | -   | -  | -     | 1   | -    | 1  | -     | -  |
| 滋賀県  | -      | -  | -           | -  | -   | -  | -       | -  | -    | -  | -   | -  | -     | 5   | -    | 1  | -     | -  |
| 京都府  | -      | -  | -           | -  | -   | -  | -       | -  | -    | -  | -   | -  | 1     | 7   | -    | 1  | -     | 4  |
| 大阪府  | -      | -  | -           | -  | -   | -  | -       | -  | -    | -  | -   | 1  | 1     | 20  | -    | 3  | -     | 1  |
| 兵庫県  | -      | -  | -           | -  | -   | -  | -       | -  | -    | -  | -   | -  | 1     | 6   | -    | 1  | -     | -  |
| 奈良県  | -      | -  | -           | -  | -   | -  | -       | -  | -    | -  | -   | -  | -     | 3   | -    | -  | -     | 2  |
| 和歌山県 | -      | -  | -           | -  | -   | -  | -       | -  | -    | -  | -   | -  | -     | 3   | -    | -  | -     | -  |
| 鳥取県  | -      | -  | -           | -  | -   | -  | -       | -  | -    | -  | -   | -  | -     | -   | -    | -  | -     | -  |
| 島根県  | -      | -  | -           | -  | -   | -  | -       | -  | -    | -  | -   | -  | -     | -   | -    | -  | -     | -  |
| 岡山県  | -      | -  | -           | -  | -   | -  | -       | -  | -    | -  | -   | -  | -     | -   | -    | -  | -     | -  |
| 広島県  | -      | -  | -           | -  | -   | -  | -       | -  | -    | -  | -   | 1  | -     | 3   | -    | 1  | -     | -  |
| 山口県  | -      | -  | -           | -  | -   | -  | -       | -  | -    | -  | -   | -  | -     | -   | -    | -  | -     | -  |
| 徳島県  | -      | -  | -           | -  | -   | -  | -       | -  | -    | -  | -   | -  | -     | -   | -    | -  | -     | -  |
| 香川県  | -      | -  | -           | -  | -   | -  | -       | -  | -    | -  | -   | -  | -     | -   | -    | -  | -     | -  |
| 愛媛県  | -      | -  | -           | -  | -   | -  | -       | -  | -    | -  | -   | -  | -     | 1   | -    | -  | -     | -  |
| 高知県  | -      | -  | -           | -  | -   | -  | -       | -  | -    | -  | -   | -  | -     | 1   | -    | -  | -     | -  |
| 福岡県  | -      | -  | -           | -  | -   | -  | -       | -  | -    | -  | -   | -  | -     | 6   | -    | 1  | 1     | 1  |
| 佐賀県  | -      | -  | -           | -  | -   | -  | -       | -  | -    | -  | -   | -  | -     | -   | -    | -  | -     | -  |
| 長崎県  | -      | -  | -           | -  | -   | -  | -       | -  | -    | -  | -   | -  | -     | -   | -    | -  | -     | -  |
| 熊本県  | -      | -  | -           | -  | -   | -  | -       | -  | -    | -  | -   | -  | -     | -   | -    | 1  | -     | -  |
| 大分県  | -      | -  | -           | -  | -   | -  | -       | -  | -    | -  | -   | -  | -     | 1   | -    | -  | -     | -  |
| 宮崎県  | -      | -  | -           | -  | -   | -  | -       | -  | -    | -  | -   | -  | -     | -   | -    | -  | 1     | 1  |
| 鹿児島県 | -      | -  | -           | -  | -   | -  | -       | -  | -    | -  | -   | -  | -     | -   | -    | -  | -     | -  |
| 沖縄県  | -      | -  | -           | -  | -   | -  | -       | -  | -    | -  | -   | -  | -     | -   | -    | -  | -     | -  |

報告数・累積報告数, 疾病・都道府県別

平成16年21週

|      | 急性灰白髄炎 |    | ジフテリア |    | 腸管出血性大腸菌感染症 |     | アメーバ赤痢 |     | エキノコックス症 |    | 黄熱  |    | オウム病 |    | 回歸熱 |    | ウイルス性肝炎 |     |
|------|--------|----|-------|----|-------------|-----|--------|-----|----------|----|-----|----|------|----|-----|----|---------|-----|
|      | 報告数    | 累積 | 報告数   | 累積 | 報告数         | 累積  | 報告数    | 累積  | 報告数      | 累積 | 報告数 | 累積 | 報告数  | 累積 | 報告数 | 累積 | 報告数     | 累積  |
| 総数   | -      | -  | -     | -  | 47          | 378 | 4      | 210 | 1        | 14 | -   | -  | 3    | 19 | -   | -  | 6       | 110 |
| 北海道  | -      | -  | -     | -  | 1           | 4   | -      | 4   | 1        | 14 | -   | -  | 1    | 1  | -   | -  | -       | 2   |
| 青森県  | -      | -  | -     | -  | -           | 3   | -      | -   | -        | -  | -   | -  | -    | -  | -   | -  | -       | 2   |
| 岩手県  | -      | -  | -     | -  | -           | 2   | -      | -   | -        | -  | -   | -  | -    | -  | -   | -  | -       | -   |
| 宮城県  | -      | -  | -     | -  | -           | 1   | -      | 5   | -        | -  | -   | -  | 1    | -  | -   | -  | -       | 2   |
| 秋田県  | -      | -  | -     | -  | -           | 5   | -      | 3   | -        | -  | -   | -  | -    | -  | -   | -  | -       | -   |
| 山形県  | -      | -  | -     | -  | -           | -   | -      | -   | -        | -  | -   | -  | -    | -  | -   | -  | -       | -   |
| 福島県  | -      | -  | -     | -  | -           | 4   | -      | 1   | -        | -  | -   | -  | -    | -  | -   | -  | -       | -   |
| 茨城県  | -      | -  | -     | -  | -           | -   | -      | -   | -        | -  | -   | -  | 1    | -  | -   | -  | -       | 2   |
| 栃木県  | -      | -  | -     | -  | -           | 3   | -      | 2   | -        | -  | -   | -  | -    | -  | -   | -  | -       | -   |
| 群馬県  | -      | -  | -     | -  | -           | 3   | -      | 1   | -        | -  | -   | -  | -    | -  | -   | -  | -       | -   |
| 埼玉県  | -      | -  | -     | -  | 1           | 17  | 1      | 8   | -        | -  | -   | -  | -    | -  | -   | -  | -       | 3   |
| 千葉県  | -      | -  | -     | -  | 3           | 15  | -      | 15  | -        | -  | -   | -  | -    | -  | -   | -  | -       | 2   |
| 東京都  | -      | -  | -     | -  | 3           | 40  | 1      | 56  | -        | -  | -   | -  | 1    | -  | -   | -  | 4       | 22  |
| 神奈川県 | -      | -  | -     | -  | -           | 5   | 2      | 12  | -        | -  | -   | -  | -    | -  | -   | -  | 1       | 5   |
| 新潟県  | -      | -  | -     | -  | -           | 5   | -      | -   | -        | -  | -   | -  | 1    | 1  | -   | -  | -       | 1   |
| 富山県  | -      | -  | -     | -  | -           | 2   | -      | 1   | -        | -  | -   | -  | -    | -  | -   | -  | -       | -   |
| 石川県  | -      | -  | -     | -  | 2           | 19  | -      | 1   | -        | -  | -   | -  | -    | -  | -   | -  | -       | 1   |
| 福井県  | -      | -  | -     | -  | -           | 8   | -      | -   | -        | -  | -   | -  | -    | -  | -   | -  | -       | -   |
| 山梨県  | -      | -  | -     | -  | -           | -   | -      | 1   | -        | -  | -   | -  | -    | -  | -   | -  | -       | 2   |
| 長野県  | -      | -  | -     | -  | 1           | 3   | -      | -   | -        | -  | -   | -  | -    | -  | -   | -  | -       | -   |
| 岐阜県  | -      | -  | -     | -  | -           | -   | -      | -   | -        | -  | -   | -  | -    | -  | -   | -  | -       | 4   |
| 静岡県  | -      | -  | -     | -  | -           | 4   | -      | 10  | -        | -  | -   | -  | 1    | -  | -   | -  | -       | -   |
| 愛知県  | -      | -  | -     | -  | 2           | 18  | -      | 16  | -        | -  | -   | -  | 1    | -  | -   | -  | -       | 3   |
| 三重県  | -      | -  | -     | -  | 2           | 16  | -      | 1   | -        | -  | -   | -  | -    | -  | -   | -  | -       | -   |
| 滋賀県  | -      | -  | -     | -  | 1           | 2   | -      | 4   | -        | -  | -   | -  | -    | -  | -   | -  | -       | 1   |
| 京都府  | -      | -  | -     | -  | 1           | 5   | -      | 4   | -        | -  | -   | -  | -    | -  | -   | -  | -       | 3   |
| 大阪府  | -      | -  | -     | -  | 4           | 28  | -      | 21  | -        | -  | -   | -  | 1    | 5  | -   | -  | 1       | 12  |
| 兵庫県  | -      | -  | -     | -  | 8           | 25  | -      | 8   | -        | -  | -   | -  | -    | -  | -   | -  | -       | 10  |
| 奈良県  | -      | -  | -     | -  | 2           | 8   | -      | 4   | -        | -  | -   | -  | -    | -  | -   | -  | -       | 2   |
| 和歌山県 | -      | -  | -     | -  | -           | 1   | -      | 3   | -        | -  | -   | -  | -    | -  | -   | -  | -       | 2   |
| 鳥取県  | -      | -  | -     | -  | -           | 2   | -      | -   | -        | -  | -   | -  | 1    | -  | -   | -  | -       | -   |
| 島根県  | -      | -  | -     | -  | -           | -   | -      | -   | -        | -  | -   | -  | 1    | -  | -   | -  | -       | 1   |
| 岡山県  | -      | -  | -     | -  | 9           | 34  | -      | 6   | -        | -  | -   | -  | -    | -  | -   | -  | -       | 4   |
| 広島県  | -      | -  | -     | -  | 3           | 14  | -      | 3   | -        | -  | -   | -  | 1    | -  | -   | -  | -       | 6   |
| 山口県  | -      | -  | -     | -  | -           | 12  | -      | 1   | -        | -  | -   | -  | -    | -  | -   | -  | -       | 2   |
| 徳島県  | -      | -  | -     | -  | -           | 5   | -      | -   | -        | -  | -   | -  | -    | -  | -   | -  | -       | 1   |
| 香川県  | -      | -  | -     | -  | -           | 16  | -      | 2   | -        | -  | -   | -  | 2    | -  | -   | -  | -       | -   |
| 愛媛県  | -      | -  | -     | -  | -           | 3   | -      | 2   | -        | -  | -   | -  | -    | -  | -   | -  | -       | 2   |
| 高知県  | -      | -  | -     | -  | -           | -   | -      | -   | -        | -  | -   | -  | -    | -  | -   | -  | -       | 2   |
| 福岡県  | -      | -  | -     | -  | -           | 10  | -      | 8   | -        | -  | -   | -  | 2    | -  | -   | -  | -       | 4   |
| 佐賀県  | -      | -  | -     | -  | -           | 1   | -      | 1   | -        | -  | -   | -  | -    | -  | -   | -  | -       | -   |
| 長崎県  | -      | -  | -     | -  | -           | 5   | -      | -   | -        | -  | -   | -  | -    | -  | -   | -  | -       | -   |
| 熊本県  | -      | -  | -     | -  | 2           | 8   | -      | 3   | -        | -  | -   | -  | -    | -  | -   | -  | -       | 2   |
| 大分県  | -      | -  | -     | -  | -           | 3   | -      | -   | -        | -  | -   | -  | -    | -  | -   | -  | -       | 2   |
| 宮崎県  | -      | -  | -     | -  | 2           | 5   | -      | 2   | -        | -  | -   | -  | -    | -  | -   | -  | -       | 2   |
| 鹿児島県 | -      | -  | -     | -  | -           | 4   | -      | -   | -        | -  | -   | -  | -    | -  | -   | -  | -       | 1   |
| 沖縄県  | -      | -  | -     | -  | -           | 10  | -      | 1   | -        | -  | -   | -  | -    | -  | -   | -  | -       | -   |

報告数・累積報告数, 疾病・都道府県別

平成16年21週

|      | Q熱  |    | 狂犬病 |    | クリプトスポリジウム症 |    | クロイツフェルト・ヤコブ病 |    | 劇症型溶血性レンサ球菌感染症 |     | 後天性免疫不全症候群 |     | コクシジオイデス症 |    | ジアルジア症 |    | 腎症候性出血熱 |    |
|------|-----|----|-----|----|-------------|----|---------------|----|----------------|-----|------------|-----|-----------|----|--------|----|---------|----|
|      | 報告数 | 累積 | 報告数 | 累積 | 報告数         | 累積 | 報告数           | 累積 | 報告数            | 累積  | 報告数        | 累積  | 報告数       | 累積 | 報告数    | 累積 | 報告数     | 累積 |
| 総数   | -   | 2  | -   | -  | -           | 2  | 2             | 62 | 1              | 28  | 14         | 381 | -         | 1  | 1      | 27 | -       | -  |
| 北海道  | -   | -  | -   | -  | -           | -  | -             | 3  | -              | -   | -          | 3   | -         | -  | -      | 1  | -       | -  |
| 青森県  | -   | -  | -   | -  | -           | -  | 1             | 1  | -              | -   | -          | -   | -         | -  | -      | -  | -       | -  |
| 岩手県  | -   | -  | -   | -  | -           | -  | 1             | 1  | -              | -   | -          | -   | -         | -  | -      | 2  | -       | -  |
| 宮城県  | -   | -  | -   | -  | -           | -  | 1             | 1  | -              | 1   | -          | 7   | -         | -  | -      | -  | -       | -  |
| 秋田県  | -   | -  | -   | -  | -           | -  | 1             | 1  | -              | 1   | -          | -   | -         | -  | -      | -  | -       | -  |
| 山形県  | -   | -  | -   | -  | -           | -  | 1             | 1  | -              | 1   | -          | 1   | -         | -  | -      | -  | -       | -  |
| 福島県  | -   | -  | -   | -  | -           | -  | -             | -  | -              | -   | -          | -   | -         | -  | -      | -  | -       | -  |
| 茨城県  | -   | -  | -   | -  | -           | -  | 1             | 1  | -              | -   | 1          | 7   | -         | -  | -      | -  | -       | -  |
| 栃木県  | -   | -  | -   | -  | -           | -  | 2             | 2  | -              | -   | 1          | 2   | -         | -  | -      | -  | -       | -  |
| 群馬県  | -   | -  | -   | -  | -           | -  | 1             | 1  | -              | 1   | -          | 5   | -         | -  | -      | 1  | -       | -  |
| 埼玉県  | -   | -  | -   | -  | -           | -  | 2             | 2  | -              | -   | -          | 15  | -         | -  | -      | -  | -       | -  |
| 千葉県  | -   | -  | -   | -  | -           | -  | 3             | 3  | -              | 3   | 1          | 12  | -         | -  | -      | 1  | -       | -  |
| 東京都  | -   | -  | -   | -  | -           | 2  | 3             | 5  | 6              | 155 | -          | -   | -         | -  | -      | 8  | -       | -  |
| 神奈川県 | -   | -  | -   | -  | -           | -  | 5             | 5  | 1              | 1   | 27         | -   | 1         | -  | 1      | -  | -       | -  |
| 新潟県  | -   | -  | -   | -  | -           | -  | -             | -  | 1              | 1   | 2          | -   | -         | -  | 1      | -  | -       | -  |
| 富山県  | -   | -  | -   | -  | -           | -  | -             | -  | -              | -   | -          | -   | -         | -  | -      | -  | -       | -  |
| 石川県  | -   | -  | -   | -  | -           | -  | 1             | 1  | -              | 1   | 2          | -   | -         | -  | -      | -  | -       | -  |
| 福井県  | -   | -  | -   | -  | -           | -  | -             | -  | -              | -   | -          | -   | -         | -  | -      | 1  | -       | -  |
| 山梨県  | -   | -  | -   | -  | -           | -  | 1             | 1  | -              | -   | 3          | -   | -         | -  | -      | -  | -       | -  |
| 長野県  | -   | -  | -   | -  | -           | -  | 2             | 2  | -              | -   | 1          | 14  | -         | -  | -      | -  | -       | -  |
| 岐阜県  | -   | -  | -   | -  | -           | -  | -             | -  | -              | -   | 1          | -   | -         | -  | -      | -  | -       | -  |
| 静岡県  | -   | -  | -   | -  | -           | -  | 2             | 2  | -              | 2   | 1          | 10  | -         | -  | -      | -  | -       | -  |
| 愛知県  | -   | -  | -   | -  | -           | -  | -             | -  | -              | 2   | 20         | -   | -         | -  | -      | 1  | -       | -  |
| 三重県  | -   | -  | -   | -  | -           | -  | -             | -  | -              | -   | -          | -   | -         | -  | -      | -  | -       | -  |
| 滋賀県  | -   | -  | -   | -  | -           | -  | -             | -  | -              | -   | 3          | -   | -         | -  | 1      | -  | -       | -  |
| 京都府  | -   | 1  | -   | -  | -           | -  | 3             | 3  | -              | -   | 6          | -   | -         | -  | -      | -  | -       | -  |
| 大阪府  | -   | -  | -   | -  | -           | -  | 5             | 5  | 1              | 5   | 2          | 43  | -         | -  | -      | 4  | -       | -  |
| 兵庫県  | -   | -  | -   | -  | -           | -  | 6             | 6  | -              | -   | 7          | -   | -         | 1  | 3      | -  | -       | -  |
| 奈良県  | -   | -  | -   | -  | -           | -  | -             | -  | -              | -   | 1          | -   | -         | -  | -      | -  | -       | -  |
| 和歌山県 | -   | -  | -   | -  | -           | -  | 1             | 1  | -              | 1   | 2          | -   | -         | -  | -      | -  | -       | -  |
| 鳥取県  | -   | -  | -   | -  | -           | -  | -             | -  | -              | -   | -          | -   | -         | -  | -      | -  | -       | -  |
| 島根県  | -   | -  | -   | -  | -           | -  | 2             | 2  | -              | -   | -          | -   | -         | -  | -      | -  | -       | -  |
| 岡山県  | -   | -  | -   | -  | -           | -  | -             | -  | -              | -   | 2          | -   | -         | -  | 1      | -  | -       | -  |
| 広島県  | -   | -  | -   | -  | -           | -  | 2             | 2  | -              | -   | 7          | -   | -         | -  | -      | -  | -       | -  |
| 山口県  | -   | -  | -   | -  | -           | -  | 2             | 2  | -              | -   | -          | -   | -         | -  | -      | -  | -       | -  |
| 徳島県  | -   | -  | -   | -  | -           | -  | -             | -  | -              | -   | 1          | -   | -         | -  | -      | -  | -       | -  |
| 香川県  | -   | 1  | -   | -  | -           | -  | -             | -  | -              | -   | 1          | -   | -         | -  | -      | -  | -       | -  |
| 愛媛県  | -   | -  | -   | -  | -           | -  | -             | -  | -              | -   | 1          | -   | -         | -  | -      | -  | -       | -  |
| 高知県  | -   | -  | -   | -  | -           | -  | 3             | 3  | -              | -   | 3          | -   | -         | -  | -      | -  | -       | -  |
| 福岡県  | -   | -  | -   | -  | -           | -  | 3             | 3  | -              | 2   | 6          | -   | -         | -  | -      | -  | -       | -  |
| 佐賀県  | -   | -  | -   | -  | -           | -  | 1             | 1  | -              | -   | -          | -   | -         | -  | -      | -  | -       | -  |
| 長崎県  | -   | -  | -   | -  | -           | -  | -             | -  | -              | -   | -          | -   | -         | -  | -      | -  | -       | -  |
| 熊本県  | -   | -  | -   | -  | -           | -  | -             | -  | -              | 1   | 3          | -   | -         | -  | -      | -  | -       | -  |
| 大分県  | -   | -  | -   | -  | -           | -  | -             | -  | -              | -   | -          | -   | -         | -  | -      | -  | -       | -  |
| 宮崎県  | -   | -  | -   | -  | -           | -  | -             | -  | -              | -   | 1          | -   | -         | -  | -      | -  | -       | -  |
| 鹿児島県 | -   | -  | -   | -  | -           | -  | 2             | 2  | -              | -   | 2          | -   | -         | -  | -      | -  | -       | -  |
| 沖縄県  | -   | -  | -   | -  | -           | -  | 1             | 1  | -              | -   | 6          | -   | -         | -  | 1      | -  | -       | -  |

報告数・累積報告数, 疾病・都道府県別

平成16年21週

|      | 髄膜炎菌性髄膜炎 |    | 先天性風しん症候群 |    | 炭疽  |    | つつが虫病 |    | デング熱 |    | 日本紅斑熱 |    | 日本脳炎 |    | 梅毒  |     | 破傷風 |    |
|------|----------|----|-----------|----|-----|----|-------|----|------|----|-------|----|------|----|-----|-----|-----|----|
|      | 報告数      | 累積 | 報告数       | 累積 | 報告数 | 累積 | 報告数   | 累積 | 報告数  | 累積 | 報告数   | 累積 | 報告数  | 累積 | 報告数 | 累積  | 報告数 | 累積 |
| 総数   | -        | 12 | -         | 3  | -   | -  | 4     | 70 | -    | 6  | -     | 4  | -    | 1  | 3   | 174 | 1   | 26 |
| 北海道  | -        | -  | -         | -  | -   | -  | -     | -  | -    | -  | -     | -  | -    | -  | -   | -   | -   | 1  |
| 青森県  | -        | 1  | -         | -  | -   | -  | -     | -  | -    | -  | -     | -  | -    | -  | -   | 1   | -   | -  |
| 岩手県  | -        | -  | -         | -  | -   | -  | -     | -  | -    | -  | -     | -  | -    | -  | -   | -   | -   | 1  |
| 宮城県  | -        | -  | -         | -  | -   | -  | 1     | -  | -    | -  | -     | -  | -    | -  | 4   | -   | -   | -  |
| 秋田県  | -        | -  | -         | -  | -   | -  | 1     | 3  | -    | -  | -     | -  | -    | -  | -   | -   | -   | -  |
| 山形県  | -        | -  | -         | -  | -   | -  | 1     | -  | -    | -  | -     | -  | -    | -  | -   | -   | -   | -  |
| 福島県  | -        | -  | -         | -  | -   | -  | 1     | 5  | -    | -  | -     | -  | -    | -  | 3   | -   | 1   | -  |
| 茨城県  | -        | 1  | -         | -  | -   | -  | 1     | -  | -    | -  | -     | -  | -    | -  | 4   | -   | -   | -  |
| 栃木県  | -        | -  | -         | -  | -   | -  | -     | -  | -    | -  | -     | -  | -    | -  | 1   | -   | -   | -  |
| 群馬県  | -        | -  | -         | -  | -   | -  | 1     | -  | -    | -  | -     | -  | -    | -  | 1   | -   | 1   | -  |
| 埼玉県  | -        | 1  | -         | -  | -   | -  | -     | -  | -    | -  | -     | -  | -    | -  | 3   | -   | 1   | -  |
| 千葉県  | -        | -  | -         | -  | -   | -  | 2     | -  | -    | -  | -     | -  | -    | -  | 3   | -   | 1   | -  |
| 東京都  | -        | 3  | -         | 1  | -   | -  | 5     | 4  | -    | -  | -     | -  | -    | -  | 23  | -   | 1   | -  |
| 神奈川県 | -        | 1  | -         | -  | -   | -  | -     | 1  | -    | -  | -     | -  | -    | -  | 6   | -   | 1   | -  |
| 新潟県  | -        | -  | -         | -  | -   | -  | 1     | -  | -    | -  | -     | -  | -    | -  | 1   | -   | -   | -  |
| 富山県  | -        | -  | -         | -  | -   | -  | -     | -  | -    | -  | -     | -  | -    | -  | -   | -   | -   | -  |
| 石川県  | -        | -  | -         | -  | -   | -  | -     | -  | -    | -  | -     | -  | -    | -  | 1   | -   | 1   | -  |
| 福井県  | -        | -  | -         | -  | -   | -  | -     | -  | -    | -  | -     | -  | -    | -  | -   | -   | -   | -  |
| 山梨県  | -        | -  | -         | -  | -   | -  | 1     | -  | -    | -  | -     | -  | -    | -  | -   | -   | 1   | -  |
| 長野県  | -        | -  | -         | -  | -   | -  | 1     | -  | -    | -  | -     | -  | -    | -  | 2   | -   | 1   | -  |
| 岐阜県  | -        | 1  | -         | -  | -   | -  | 1     | 1  | -    | -  | -     | -  | -    | -  | 1   | -   | 1   | -  |
| 静岡県  | -        | -  | -         | -  | -   | -  | 1     | -  | -    | -  | -     | -  | -    | -  | 4   | -   | -   | -  |
| 愛知県  | -        | 2  | -         | -  | -   | -  | -     | 1  | -    | -  | -     | -  | -    | 2  | 13  | -   | 1   | -  |
| 三重県  | -        | -  | -         | -  | -   | -  | -     | -  | -    | -  | -     | -  | -    | -  | 4   | -   | -   | -  |
| 滋賀県  | -        | -  | -         | -  | -   | -  | -     | -  | -    | -  | -     | -  | -    | -  | 1   | -   | 1   | -  |
| 京都府  | -        | -  | -         | -  | -   | -  | -     | -  | -    | -  | -     | -  | -    | -  | 3   | -   | 1   | -  |
| 大阪府  | -        | -  | -         | -  | -   | -  | -     | -  | -    | -  | -     | -  | -    | 1  | 26  | -   | 1   | -  |
| 兵庫県  | -        | -  | -         | -  | -   | -  | -     | -  | -    | -  | -     | -  | -    | -  | 5   | -   | 1   | -  |
| 奈良県  | -        | -  | -         | -  | -   | -  | -     | -  | -    | -  | -     | -  | -    | -  | -   | -   | -   | -  |
| 和歌山県 | -        | -  | -         | -  | -   | -  | -     | -  | -    | -  | -     | -  | -    | -  | -   | -   | -   | -  |
| 鳥取県  | -        | 1  | -         | -  | -   | -  | -     | -  | -    | -  | -     | -  | -    | -  | -   | -   | -   | -  |
| 島根県  | -        | -  | -         | -  | -   | -  | -     | -  | -    | 2  | -     | -  | -    | -  | -   | -   | 1   | -  |
| 岡山県  | -        | -  | -         | 2  | -   | -  | 1     | -  | -    | -  | -     | -  | -    | 3  | -   | -   | -   | -  |
| 広島県  | -        | -  | -         | -  | -   | 1  | 3     | -  | -    | -  | -     | 1  | -    | 4  | 1   | 1   | -   | -  |
| 山口県  | -        | 1  | -         | -  | -   | -  | -     | -  | -    | -  | -     | -  | -    | -  | -   | -   | 1   | -  |
| 徳島県  | -        | -  | -         | -  | -   | -  | -     | -  | -    | -  | -     | -  | -    | 8  | -   | -   | -   | -  |
| 香川県  | -        | -  | -         | -  | -   | -  | -     | -  | -    | -  | -     | -  | -    | 5  | -   | -   | -   | -  |
| 愛媛県  | -        | -  | -         | -  | -   | -  | -     | -  | -    | -  | -     | -  | -    | 4  | -   | -   | -   | -  |
| 高知県  | -        | -  | -         | -  | -   | -  | -     | -  | -    | 1  | -     | -  | -    | 3  | -   | -   | -   | -  |
| 福岡県  | -        | -  | -         | -  | -   | -  | -     | -  | -    | -  | -     | -  | -    | 10 | -   | 1   | -   | -  |
| 佐賀県  | -        | -  | -         | -  | -   | -  | -     | -  | -    | -  | -     | -  | -    | -  | -   | -   | -   | -  |
| 長崎県  | -        | -  | -         | -  | -   | -  | 1     | -  | -    | -  | -     | -  | -    | 1  | -   | -   | -   | -  |
| 熊本県  | -        | -  | -         | -  | -   | -  | 2     | -  | -    | -  | -     | -  | -    | 10 | -   | 1   | -   | -  |
| 大分県  | -        | -  | -         | -  | -   | -  | 1     | -  | -    | -  | -     | -  | -    | 6  | -   | -   | -   | -  |
| 宮崎県  | -        | -  | -         | -  | -   | -  | 10    | -  | -    | -  | 1     | -  | -    | 3  | -   | 1   | -   | -  |
| 鹿児島県 | -        | -  | -         | -  | -   | -  | 28    | -  | -    | -  | -     | -  | -    | 2  | -   | 3   | -   | -  |
| 沖縄県  | -        | -  | -         | -  | -   | -  | -     | -  | -    | -  | -     | -  | -    | 5  | -   | -   | -   | -  |



報告数・累積報告数, 疾病・都道府県別

平成16年21週

|      | バンコマイシン<br>耐性腸球菌感染症 |    | ハンタウイルス<br>肺症候群 |    | Bウイルス病 |    | ブルセラ症 |    | 発しんチフス |    | マラリア |    | ライム病 |    | レジオネラ症 |    |
|------|---------------------|----|-----------------|----|--------|----|-------|----|--------|----|------|----|------|----|--------|----|
|      | 報告数                 | 累積 | 報告数             | 累積 | 報告数    | 累積 | 報告数   | 累積 | 報告数    | 累積 | 報告数  | 累積 | 報告数  | 累積 | 報告数    | 累積 |
| 総 数  | 1                   | 21 | -               | -  | -      | -  | -     | -  | -      | -  | -    | 20 | -    | 1  | -      | 34 |
| 北海道  | 1                   | 1  | -               | -  | -      | -  | -     | -  | -      | -  | -    | 1  | -    | -  | -      | -  |
| 青森県  | -                   | -  | -               | -  | -      | -  | -     | -  | -      | -  | -    | -  | -    | -  | -      | -  |
| 岩手県  | -                   | -  | -               | -  | -      | -  | -     | -  | -      | -  | -    | -  | -    | -  | -      | -  |
| 宮城県  | -                   | -  | -               | -  | -      | -  | -     | -  | -      | -  | -    | 1  | -    | -  | -      | 2  |
| 秋田県  | -                   | 3  | -               | -  | -      | -  | -     | -  | -      | -  | -    | -  | -    | -  | -      | -  |
| 山形県  | -                   | -  | -               | -  | -      | -  | -     | -  | -      | -  | -    | -  | -    | -  | -      | 1  |
| 福島県  | -                   | -  | -               | -  | -      | -  | -     | -  | -      | -  | -    | -  | -    | 1  | -      | 1  |
| 茨城県  | -                   | 1  | -               | -  | -      | -  | -     | -  | -      | -  | -    | 1  | -    | -  | -      | 2  |
| 栃木県  | -                   | -  | -               | -  | -      | -  | -     | -  | -      | -  | -    | -  | -    | -  | -      | -  |
| 群馬県  | -                   | -  | -               | -  | -      | -  | -     | -  | -      | -  | -    | -  | -    | -  | -      | -  |
| 埼玉県  | -                   | 3  | -               | -  | -      | -  | -     | -  | -      | -  | -    | -  | -    | -  | -      | 2  |
| 千葉県  | -                   | -  | -               | -  | -      | -  | -     | -  | -      | -  | -    | -  | -    | -  | -      | -  |
| 東京都  | -                   | 3  | -               | -  | -      | -  | -     | -  | -      | -  | -    | 8  | -    | -  | -      | 3  |
| 神奈川県 | -                   | 2  | -               | -  | -      | -  | -     | -  | -      | -  | -    | 3  | -    | -  | -      | -  |
| 新潟県  | -                   | -  | -               | -  | -      | -  | -     | -  | -      | -  | -    | -  | -    | -  | -      | -  |
| 富山県  | -                   | -  | -               | -  | -      | -  | -     | -  | -      | -  | -    | -  | -    | -  | -      | 1  |
| 石川県  | -                   | -  | -               | -  | -      | -  | -     | -  | -      | -  | -    | -  | -    | -  | -      | 2  |
| 福井県  | -                   | -  | -               | -  | -      | -  | -     | -  | -      | -  | -    | -  | -    | -  | -      | -  |
| 山梨県  | -                   | 2  | -               | -  | -      | -  | -     | -  | -      | -  | -    | -  | -    | -  | -      | 1  |
| 長野県  | -                   | -  | -               | -  | -      | -  | -     | -  | -      | -  | -    | -  | -    | -  | -      | 1  |
| 岐阜県  | -                   | -  | -               | -  | -      | -  | -     | -  | -      | -  | -    | -  | -    | -  | -      | -  |
| 静岡県  | -                   | 1  | -               | -  | -      | -  | -     | -  | -      | -  | -    | -  | -    | -  | -      | 4  |
| 愛知県  | -                   | 1  | -               | -  | -      | -  | -     | -  | -      | -  | -    | -  | -    | -  | -      | 2  |
| 三重県  | -                   | -  | -               | -  | -      | -  | -     | -  | -      | -  | -    | -  | -    | -  | -      | -  |
| 滋賀県  | -                   | -  | -               | -  | -      | -  | -     | -  | -      | -  | -    | -  | -    | -  | -      | -  |
| 京都府  | -                   | -  | -               | -  | -      | -  | -     | -  | -      | -  | -    | 1  | -    | -  | -      | -  |
| 大阪府  | -                   | 1  | -               | -  | -      | -  | -     | -  | -      | -  | -    | 2  | -    | -  | -      | 1  |
| 兵庫県  | -                   | -  | -               | -  | -      | -  | -     | -  | -      | -  | -    | 1  | -    | -  | -      | -  |
| 奈良県  | -                   | -  | -               | -  | -      | -  | -     | -  | -      | -  | -    | -  | -    | -  | -      | 1  |
| 和歌山県 | -                   | -  | -               | -  | -      | -  | -     | -  | -      | -  | -    | -  | -    | -  | -      | -  |
| 鳥取県  | -                   | 1  | -               | -  | -      | -  | -     | -  | -      | -  | -    | -  | -    | -  | -      | -  |
| 島根県  | -                   | -  | -               | -  | -      | -  | -     | -  | -      | -  | -    | -  | -    | -  | -      | -  |
| 岡山県  | -                   | -  | -               | -  | -      | -  | -     | -  | -      | -  | -    | -  | -    | -  | -      | 3  |
| 広島県  | -                   | -  | -               | -  | -      | -  | -     | -  | -      | -  | -    | 1  | -    | -  | -      | 2  |
| 山口県  | -                   | -  | -               | -  | -      | -  | -     | -  | -      | -  | -    | -  | -    | -  | -      | -  |
| 徳島県  | -                   | -  | -               | -  | -      | -  | -     | -  | -      | -  | -    | -  | -    | -  | -      | -  |
| 香川県  | -                   | -  | -               | -  | -      | -  | -     | -  | -      | -  | -    | -  | -    | -  | -      | -  |
| 愛媛県  | -                   | -  | -               | -  | -      | -  | -     | -  | -      | -  | -    | -  | -    | -  | -      | -  |
| 高知県  | -                   | -  | -               | -  | -      | -  | -     | -  | -      | -  | -    | -  | -    | -  | -      | -  |
| 福岡県  | -                   | 2  | -               | -  | -      | -  | -     | -  | -      | -  | -    | -  | -    | -  | -      | 3  |
| 佐賀県  | -                   | -  | -               | -  | -      | -  | -     | -  | -      | -  | -    | -  | -    | -  | -      | 1  |
| 長崎県  | -                   | -  | -               | -  | -      | -  | -     | -  | -      | -  | -    | -  | -    | -  | -      | -  |
| 熊本県  | -                   | -  | -               | -  | -      | -  | -     | -  | -      | -  | -    | -  | -    | -  | -      | -  |
| 大分県  | -                   | -  | -               | -  | -      | -  | -     | -  | -      | -  | -    | -  | -    | -  | -      | -  |
| 宮崎県  | -                   | -  | -               | -  | -      | -  | -     | -  | -      | -  | -    | -  | -    | -  | -      | -  |
| 鹿児島県 | -                   | -  | -               | -  | -      | -  | -     | -  | -      | -  | -    | 1  | -    | -  | -      | -  |
| 沖縄県  | -                   | -  | -               | -  | -      | -  | -     | -  | -      | -  | -    | -  | -    | -  | -      | 1  |

報告数・累積報告数, 疾病・都道府県別

平成16年21週

|      | 重症急性<br>呼吸器症候群 |    | 痘 そ う |    | E型肝炎 |    | ウエストナイル熱<br>(ウエストナイル脳炎を含む) |    | A型肝炎 |    | 高病原性鳥<br>インフルエンザ |    | サ ル 痘 |    | ニバウイルス<br>感染症 |    | ポツリヌス症 |    |
|------|----------------|----|-------|----|------|----|----------------------------|----|------|----|------------------|----|-------|----|---------------|----|--------|----|
|      | 報告数            | 累積 | 報告数   | 累積 | 報告数  | 累積 | 報告数                        | 累積 | 報告数  | 累積 | 報告数              | 累積 | 報告数   | 累積 | 報告数           | 累積 | 報告数    | 累積 |
| 総 数  | -              | -  | -     | -  | -    | 9  | -                          | -  | 2    | 68 | -                | -  | -     | -  | -             | -  | -      | -  |
| 北海道  | -              | -  | -     | -  | -    | 1  | -                          | -  | -    | 6  | -                | -  | -     | -  | -             | -  | -      | -  |
| 青森県  | -              | -  | -     | -  | -    | -  | -                          | -  | -    | -  | -                | -  | -     | -  | -             | -  | -      | -  |
| 岩手県  | -              | -  | -     | -  | -    | -  | -                          | -  | -    | 1  | -                | -  | -     | -  | -             | -  | -      | -  |
| 宮城県  | -              | -  | -     | -  | -    | -  | -                          | -  | -    | 1  | -                | -  | -     | -  | -             | -  | -      | -  |
| 秋田県  | -              | -  | -     | -  | -    | -  | -                          | -  | -    | -  | -                | -  | -     | -  | -             | -  | -      | -  |
| 山形県  | -              | -  | -     | -  | -    | -  | -                          | -  | -    | 1  | -                | -  | -     | -  | -             | -  | -      | -  |
| 福島県  | -              | -  | -     | -  | -    | -  | -                          | -  | -    | -  | -                | -  | -     | -  | -             | -  | -      | -  |
| 茨城県  | -              | -  | -     | -  | -    | -  | -                          | -  | -    | -  | -                | -  | -     | -  | -             | -  | -      | -  |
| 栃木県  | -              | -  | -     | -  | -    | -  | -                          | -  | -    | -  | -                | -  | -     | -  | -             | -  | -      | -  |
| 群馬県  | -              | -  | -     | -  | -    | -  | -                          | -  | -    | -  | -                | -  | -     | -  | -             | -  | -      | -  |
| 埼玉県  | -              | -  | -     | -  | -    | 1  | -                          | -  | -    | 2  | -                | -  | -     | -  | -             | -  | -      | -  |
| 千葉県  | -              | -  | -     | -  | -    | -  | -                          | -  | -    | 1  | -                | -  | -     | -  | -             | -  | -      | -  |
| 東京都  | -              | -  | -     | -  | -    | -  | -                          | -  | 1    | 15 | -                | -  | -     | -  | -             | -  | -      | -  |
| 神奈川県 | -              | -  | -     | -  | -    | -  | -                          | -  | -    | 4  | -                | -  | -     | -  | -             | -  | -      | -  |
| 新潟県  | -              | -  | -     | -  | -    | -  | -                          | -  | -    | -  | -                | -  | -     | -  | -             | -  | -      | -  |
| 富山県  | -              | -  | -     | -  | -    | -  | -                          | -  | -    | 1  | -                | -  | -     | -  | -             | -  | -      | -  |
| 石川県  | -              | -  | -     | -  | -    | -  | -                          | -  | -    | 4  | -                | -  | -     | -  | -             | -  | -      | -  |
| 福井県  | -              | -  | -     | -  | -    | -  | -                          | -  | -    | -  | -                | -  | -     | -  | -             | -  | -      | -  |
| 山梨県  | -              | -  | -     | -  | -    | -  | -                          | -  | -    | -  | -                | -  | -     | -  | -             | -  | -      | -  |
| 長野県  | -              | -  | -     | -  | -    | -  | -                          | -  | -    | 4  | -                | -  | -     | -  | -             | -  | -      | -  |
| 岐阜県  | -              | -  | -     | -  | -    | -  | -                          | -  | -    | -  | -                | -  | -     | -  | -             | -  | -      | -  |
| 静岡県  | -              | -  | -     | -  | -    | -  | -                          | -  | -    | 1  | -                | -  | -     | -  | -             | -  | -      | -  |
| 愛知県  | -              | -  | -     | -  | -    | -  | -                          | -  | -    | 1  | -                | -  | -     | -  | -             | -  | -      | -  |
| 三重県  | -              | -  | -     | -  | -    | -  | -                          | -  | -    | -  | -                | -  | -     | -  | -             | -  | -      | -  |
| 滋賀県  | -              | -  | -     | -  | -    | 1  | -                          | -  | -    | -  | -                | -  | -     | -  | -             | -  | -      | -  |
| 京都府  | -              | -  | -     | -  | -    | -  | -                          | -  | -    | 1  | -                | -  | -     | -  | -             | -  | -      | -  |
| 大阪府  | -              | -  | -     | -  | -    | 2  | -                          | -  | -    | 6  | -                | -  | -     | -  | -             | -  | -      | -  |
| 兵庫県  | -              | -  | -     | -  | -    | -  | -                          | -  | -    | 4  | -                | -  | -     | -  | -             | -  | -      | -  |
| 奈良県  | -              | -  | -     | -  | -    | -  | -                          | -  | -    | 1  | -                | -  | -     | -  | -             | -  | -      | -  |
| 和歌山県 | -              | -  | -     | -  | -    | -  | -                          | -  | -    | 1  | -                | -  | -     | -  | -             | -  | -      | -  |
| 鳥取県  | -              | -  | -     | -  | -    | -  | -                          | -  | -    | -  | -                | -  | -     | -  | -             | -  | -      | -  |
| 島根県  | -              | -  | -     | -  | -    | -  | -                          | -  | -    | -  | -                | -  | -     | -  | -             | -  | -      | -  |
| 岡山県  | -              | -  | -     | -  | -    | -  | -                          | -  | -    | -  | -                | -  | -     | -  | -             | -  | -      | -  |
| 広島県  | -              | -  | -     | -  | -    | -  | -                          | -  | 1    | 3  | -                | -  | -     | -  | -             | -  | -      | -  |
| 山口県  | -              | -  | -     | -  | -    | -  | -                          | -  | -    | -  | -                | -  | -     | -  | -             | -  | -      | -  |
| 徳島県  | -              | -  | -     | -  | -    | -  | -                          | -  | -    | -  | -                | -  | -     | -  | -             | -  | -      | -  |
| 香川県  | -              | -  | -     | -  | -    | -  | -                          | -  | -    | -  | -                | -  | -     | -  | -             | -  | -      | -  |
| 愛媛県  | -              | -  | -     | -  | -    | 1  | -                          | -  | -    | 1  | -                | -  | -     | -  | -             | -  | -      | -  |
| 高知県  | -              | -  | -     | -  | -    | -  | -                          | -  | -    | 2  | -                | -  | -     | -  | -             | -  | -      | -  |
| 福岡県  | -              | -  | -     | -  | -    | 1  | -                          | -  | -    | 3  | -                | -  | -     | -  | -             | -  | -      | -  |
| 佐賀県  | -              | -  | -     | -  | -    | 1  | -                          | -  | -    | 1  | -                | -  | -     | -  | -             | -  | -      | -  |
| 長崎県  | -              | -  | -     | -  | -    | -  | -                          | -  | -    | -  | -                | -  | -     | -  | -             | -  | -      | -  |
| 熊本県  | -              | -  | -     | -  | -    | 1  | -                          | -  | -    | -  | -                | -  | -     | -  | -             | -  | -      | -  |
| 大分県  | -              | -  | -     | -  | -    | -  | -                          | -  | -    | -  | -                | -  | -     | -  | -             | -  | -      | -  |
| 宮崎県  | -              | -  | -     | -  | -    | -  | -                          | -  | -    | 1  | -                | -  | -     | -  | -             | -  | -      | -  |
| 鹿児島県 | -              | -  | -     | -  | -    | -  | -                          | -  | -    | 2  | -                | -  | -     | -  | -             | -  | -      | -  |
| 沖縄県  | -              | -  | -     | -  | -    | -  | -                          | -  | -    | -  | -                | -  | -     | -  | -             | -  | -      | -  |

報告数・累積報告数, 疾病・都道府県別

平成16年21週

|      | 野 兎 病 |    | リッサウイルス感染症 |    | レプトスピラ症 |    | 急性脳炎 |    | バンコマイシン耐性黄色ブドウ球菌感染症 |    |
|------|-------|----|------------|----|---------|----|------|----|---------------------|----|
|      | 報告数   | 累積 | 報告数        | 累積 | 報告数     | 累積 | 報告数  | 累積 | 報告数                 | 累積 |
| 総 数  | -     | -  | -          | -  | -       | 1  | 2    | 30 | -                   | -  |
| 北海道  | -     | -  | -          | -  | -       | -  | -    | 2  | -                   | -  |
| 青森県  | -     | -  | -          | -  | -       | -  | -    | -  | -                   | -  |
| 岩手県  | -     | -  | -          | -  | -       | -  | -    | -  | -                   | -  |
| 宮城県  | -     | -  | -          | -  | -       | -  | -    | -  | -                   | -  |
| 秋田県  | -     | -  | -          | -  | -       | -  | -    | 2  | -                   | -  |
| 山形県  | -     | -  | -          | -  | -       | -  | -    | 1  | -                   | -  |
| 福島県  | -     | -  | -          | -  | -       | -  | -    | -  | -                   | -  |
| 茨城県  | -     | -  | -          | -  | -       | -  | -    | -  | -                   | -  |
| 栃木県  | -     | -  | -          | -  | -       | -  | -    | -  | -                   | -  |
| 群馬県  | -     | -  | -          | -  | -       | -  | -    | 1  | -                   | -  |
| 埼玉県  | -     | -  | -          | -  | -       | -  | -    | -  | -                   | -  |
| 千葉県  | -     | -  | -          | -  | -       | -  | -    | 1  | -                   | -  |
| 東京都  | -     | -  | -          | -  | -       | 1  | 1    | 3  | -                   | -  |
| 神奈川県 | -     | -  | -          | -  | -       | -  | -    | -  | -                   | -  |
| 新潟県  | -     | -  | -          | -  | -       | -  | -    | 1  | -                   | -  |
| 富山県  | -     | -  | -          | -  | -       | -  | -    | -  | -                   | -  |
| 石川県  | -     | -  | -          | -  | -       | -  | -    | -  | -                   | -  |
| 福井県  | -     | -  | -          | -  | -       | -  | -    | -  | -                   | -  |
| 山梨県  | -     | -  | -          | -  | -       | -  | -    | 1  | -                   | -  |
| 長野県  | -     | -  | -          | -  | -       | -  | -    | -  | -                   | -  |
| 岐阜県  | -     | -  | -          | -  | -       | -  | -    | -  | -                   | -  |
| 静岡県  | -     | -  | -          | -  | -       | -  | -    | 4  | -                   | -  |
| 愛知県  | -     | -  | -          | -  | -       | -  | -    | 3  | -                   | -  |
| 三重県  | -     | -  | -          | -  | -       | -  | -    | -  | -                   | -  |
| 滋賀県  | -     | -  | -          | -  | -       | -  | -    | -  | -                   | -  |
| 京都府  | -     | -  | -          | -  | -       | -  | -    | -  | -                   | -  |
| 大阪府  | -     | -  | -          | -  | -       | -  | -    | -  | -                   | -  |
| 兵庫県  | -     | -  | -          | -  | -       | -  | 1    | 5  | -                   | -  |
| 奈良県  | -     | -  | -          | -  | -       | -  | -    | 1  | -                   | -  |
| 和歌山県 | -     | -  | -          | -  | -       | -  | -    | -  | -                   | -  |
| 鳥取県  | -     | -  | -          | -  | -       | -  | -    | 1  | -                   | -  |
| 島根県  | -     | -  | -          | -  | -       | -  | -    | -  | -                   | -  |
| 岡山県  | -     | -  | -          | -  | -       | -  | -    | -  | -                   | -  |
| 広島県  | -     | -  | -          | -  | -       | -  | -    | -  | -                   | -  |
| 山口県  | -     | -  | -          | -  | -       | -  | -    | 1  | -                   | -  |
| 徳島県  | -     | -  | -          | -  | -       | -  | -    | -  | -                   | -  |
| 香川県  | -     | -  | -          | -  | -       | -  | -    | -  | -                   | -  |
| 愛媛県  | -     | -  | -          | -  | -       | -  | -    | -  | -                   | -  |
| 高知県  | -     | -  | -          | -  | -       | -  | -    | -  | -                   | -  |
| 福岡県  | -     | -  | -          | -  | -       | -  | -    | -  | -                   | -  |
| 佐賀県  | -     | -  | -          | -  | -       | -  | -    | -  | -                   | -  |
| 長崎県  | -     | -  | -          | -  | -       | -  | -    | 1  | -                   | -  |
| 熊本県  | -     | -  | -          | -  | -       | -  | -    | -  | -                   | -  |
| 大分県  | -     | -  | -          | -  | -       | -  | -    | -  | -                   | -  |
| 宮崎県  | -     | -  | -          | -  | -       | -  | -    | -  | -                   | -  |
| 鹿児島県 | -     | -  | -          | -  | -       | -  | -    | 2  | -                   | -  |
| 沖縄県  | -     | -  | -          | -  | -       | -  | -    | -  | -                   | -  |

全数把握疾患表注釈

「感染症の予防及び感染症の患者に対する医療に関する法律」の改正( 施行日: 平成15年11月5日、IDWR週報2003年43号参照 )により、全数把握疾患の対象疾患、分類、疾患名の記載方法が一部変更されました。

表でみる「重症急性呼吸器症候群」以降の14の疾患は新システムでの追加疾患、および変更疾患(「乳児ボツリヌス症」「ボツリヌス症」「定点疾患「急性脳炎」全数疾患「急性脳炎」)です。「ウエストナイル熱(ウエストナイル脳炎を含む)」は平成14年11月に追加された疾患です。

旧システムにおける「ウイルス性肝炎」に含まれていた「E型肝炎」「A型肝炎」が独立した疾患となり、新システムにおける「ウイルス性肝炎」はE型肝炎、A型肝炎を除く肝炎となります。

注)表の最後の注釈を参照して下さい。

報告数・定点当り報告数, 疾病・都道府県別

平成16年21週

|      | インフルエンザ |      | 咽頭結膜熱 |      | A群溶血性<br>レンサ球菌咽頭炎 |      | 感染性胃腸炎 |       | 水痘   |      | 手足口病 |      | 伝染性紅斑 |      | 突発性発しん |      | 百日咳 |      |
|------|---------|------|-------|------|-------------------|------|--------|-------|------|------|------|------|-------|------|--------|------|-----|------|
|      | 報告数     | 定点当り | 報告数   | 定点当り | 報告数               | 定点当り | 報告数    | 定点当り  | 報告数  | 定点当り | 報告数  | 定点当り | 報告数   | 定点当り | 報告数    | 定点当り | 報告数 | 定点当り |
| 総数   | 238     | 0.05 | 1296  | 0.43 | 6192              | 2.04 | 16558  | 5.44  | 5742 | 1.89 | 639  | 0.21 | 1671  | 0.55 | 2360   | 0.78 | 55  | 0.02 |
| 北海道  | 66      | 0.29 | 27    | 0.19 | 486               | 3.40 | 513    | 3.59  | 251  | 1.76 | 19   | 0.13 | 44    | 0.31 | 70     | 0.49 | 2   | 0.01 |
| 青森県  | 2       | 0.03 | 20    | 0.48 | 70                | 1.67 | 168    | 4.00  | 66   | 1.57 | 1    | 0.02 | 6     | 0.14 | 20     | 0.48 | -   | -    |
| 岩手県  | 1       | 0.02 | 2     | 0.05 | 88                | 2.32 | 119    | 3.13  | 53   | 1.39 | 2    | 0.05 | 10    | 0.26 | 19     | 0.50 | 1   | 0.03 |
| 宮城県  | 11      | 0.12 | 14    | 0.24 | 190               | 3.22 | 446    | 7.56  | 158  | 2.68 | 2    | 0.03 | 72    | 1.22 | 54     | 0.92 | 1   | 0.02 |
| 秋田県  | 3       | 0.05 | 12    | 0.34 | 84                | 2.40 | 240    | 6.86  | 29   | 0.83 | -    | -    | 1     | 0.03 | 8      | 0.23 | -   | -    |
| 山形県  | 1       | 0.02 | 15    | 0.50 | 168               | 5.60 | 245    | 8.17  | 44   | 1.47 | 2    | 0.07 | 22    | 0.73 | 29     | 0.97 | 3   | 0.10 |
| 福島県  | -       | -    | 31    | 0.65 | 84                | 1.75 | 407    | 8.48  | 118  | 2.46 | 6    | 0.13 | 8     | 0.17 | 43     | 0.90 | -   | -    |
| 茨城県  | -       | -    | 24    | 0.32 | 131               | 1.77 | 214    | 2.89  | 84   | 1.14 | 4    | 0.05 | 10    | 0.14 | 37     | 0.50 | 2   | 0.03 |
| 栃木県  | -       | -    | 17    | 0.37 | 130               | 2.83 | 265    | 5.76  | 63   | 1.37 | 2    | 0.04 | 16    | 0.35 | 26     | 0.57 | 3   | 0.07 |
| 群馬県  | -       | -    | 11    | 0.18 | 133               | 2.15 | 284    | 4.58  | 135  | 2.18 | 2    | 0.03 | 66    | 1.06 | 33     | 0.53 | 2   | 0.03 |
| 埼玉県  | 2       | 0.01 | 60    | 0.38 | 477               | 3.02 | 847    | 5.36  | 284  | 1.80 | 14   | 0.09 | 155   | 0.98 | 152    | 0.96 | 2   | 0.01 |
| 千葉県  | 5       | 0.02 | 75    | 0.57 | 332               | 2.53 | 554    | 4.23  | 272  | 2.08 | 26   | 0.20 | 157   | 1.20 | 116    | 0.89 | 2   | 0.02 |
| 東京都  | -       | -    | 39    | 0.27 | 165               | 1.16 | 622    | 4.38  | 192  | 1.35 | 11   | 0.08 | 118   | 0.83 | 107    | 0.75 | 1   | 0.01 |
| 神奈川県 | 1       | 0.00 | 114   | 0.55 | 387               | 1.88 | 841    | 4.08  | 399  | 1.94 | 30   | 0.15 | 218   | 1.06 | 205    | 1.00 | 2   | 0.01 |
| 新潟県  | -       | -    | 30    | 0.50 | 242               | 4.03 | 404    | 6.73  | 165  | 2.75 | 5    | 0.08 | 96    | 1.60 | 49     | 0.82 | -   | -    |
| 富山県  | 1       | 0.02 | 25    | 0.86 | 101               | 3.48 | 260    | 8.97  | 104  | 3.59 | 1    | 0.03 | 29    | 1.00 | 17     | 0.59 | -   | -    |
| 石川県  | -       | -    | 44    | 1.52 | 46                | 1.59 | 216    | 7.45  | 87   | 3.00 | 14   | 0.48 | 36    | 1.24 | 15     | 0.52 | -   | -    |
| 福井県  | -       | -    | 23    | 1.10 | 42                | 2.00 | 202    | 9.62  | 75   | 3.57 | 7    | 0.33 | 17    | 0.81 | 14     | 0.67 | 1   | 0.05 |
| 山梨県  | 1       | 0.02 | 1     | 0.04 | 70                | 2.80 | 99     | 3.96  | 25   | 1.00 | 1    | 0.04 | 8     | 0.32 | 13     | 0.52 | -   | -    |
| 長野県  | 17      | 0.20 | 1     | 0.02 | 119               | 2.16 | 405    | 7.36  | 120  | 2.18 | 11   | 0.20 | 38    | 0.69 | 41     | 0.75 | 2   | 0.04 |
| 岐阜県  | 11      | 0.13 | 51    | 0.96 | 38                | 0.72 | 122    | 2.30  | 83   | 1.57 | 5    | 0.09 | 20    | 0.38 | 31     | 0.58 | 1   | 0.02 |
| 静岡県  | -       | -    | 13    | 0.15 | 113               | 1.31 | 418    | 4.86  | 225  | 2.62 | 19   | 0.22 | 57    | 0.66 | 86     | 1.00 | 3   | 0.03 |
| 愛知県  | 2       | 0.01 | 65    | 0.36 | 316               | 1.74 | 482    | 2.65  | 344  | 1.89 | 30   | 0.16 | 88    | 0.48 | 149    | 0.82 | 2   | 0.01 |
| 三重県  | -       | -    | 25    | 0.56 | 94                | 2.09 | 323    | 7.18  | 89   | 1.98 | 4    | 0.09 | 8     | 0.18 | 34     | 0.76 | -   | -    |
| 滋賀県  | -       | -    | 16    | 0.48 | 45                | 1.36 | 142    | 4.30  | 60   | 1.82 | 1    | 0.03 | 7     | 0.21 | 23     | 0.70 | -   | -    |
| 京都府  | -       | -    | 4     | 0.05 | 88                | 1.16 | 412    | 5.42  | 86   | 1.13 | 7    | 0.09 | 11    | 0.14 | 30     | 0.39 | 2   | 0.03 |
| 大阪府  | 3       | 0.01 | 48    | 0.25 | 328               | 1.68 | 1029   | 5.28  | 324  | 1.66 | 30   | 0.15 | 90    | 0.46 | 117    | 0.60 | 5   | 0.03 |
| 兵庫県  | 4       | 0.02 | 68    | 0.53 | 209               | 1.63 | 991    | 7.74  | 276  | 2.16 | 203  | 1.59 | 68    | 0.53 | 105    | 0.82 | 1   | 0.01 |
| 奈良県  | -       | -    | 25    | 0.71 | 44                | 1.26 | 204    | 5.83  | 60   | 1.71 | 10   | 0.29 | 9     | 0.26 | 15     | 0.43 | -   | -    |
| 和歌山県 | -       | -    | 21    | 0.68 | 30                | 0.97 | 173    | 5.58  | 80   | 2.58 | 1    | 0.03 | 13    | 0.42 | 20     | 0.65 | -   | -    |
| 鳥取県  | 1       | 0.03 | 9     | 0.47 | 56                | 2.95 | 202    | 10.63 | 30   | 1.58 | -    | -    | 1     | 0.05 | 11     | 0.58 | 1   | 0.05 |
| 島根県  | 30      | 0.79 | 20    | 0.87 | 22                | 0.96 | 167    | 7.26  | 43   | 1.87 | -    | -    | 9     | 0.39 | 23     | 1.00 | 2   | 0.09 |
| 岡山県  | -       | -    | 26    | 0.48 | 64                | 1.19 | 264    | 4.89  | 87   | 1.61 | 6    | 0.11 | 14    | 0.26 | 39     | 0.72 | -   | -    |
| 広島県  | 41      | 0.34 | 74    | 0.99 | 84                | 1.12 | 543    | 7.24  | 81   | 1.08 | -    | -    | 24    | 0.32 | 39     | 0.52 | 3   | 0.04 |
| 山口県  | 14      | 0.20 | 31    | 0.63 | 96                | 1.96 | 461    | 9.41  | 84   | 1.71 | 16   | 0.33 | 2     | 0.04 | 45     | 0.92 | 2   | 0.04 |
| 徳島県  | -       | -    | 18    | 0.78 | 48                | 2.09 | 134    | 5.83  | 29   | 1.26 | 3    | 0.13 | 7     | 0.30 | 19     | 0.83 | -   | -    |
| 香川県  | -       | -    | 10    | 0.31 | 20                | 0.63 | 127    | 3.97  | 50   | 1.56 | -    | -    | 11    | 0.34 | 25     | 0.78 | 2   | 0.06 |
| 愛媛県  | -       | -    | 23    | 0.59 | 127               | 3.26 | 329    | 8.44  | 97   | 2.49 | 2    | 0.05 | 11    | 0.28 | 45     | 1.15 | -   | -    |
| 高知県  | -       | -    | 3     | 0.10 | 61                | 1.97 | 122    | 3.94  | 51   | 1.65 | 3    | 0.10 | 3     | 0.10 | 16     | 0.52 | -   | -    |
| 福岡県  | 10      | 0.05 | 17    | 0.14 | 285               | 2.38 | 868    | 7.23  | 244  | 2.03 | 50   | 0.42 | 18    | 0.15 | 124    | 1.03 | 3   | 0.03 |
| 佐賀県  | -       | -    | 22    | 0.96 | 38                | 1.65 | 74     | 3.22  | 74   | 3.22 | 6    | 0.26 | 3     | 0.13 | 26     | 1.13 | -   | -    |
| 長崎県  | 3       | 0.04 | 13    | 0.30 | 73                | 1.66 | 233    | 5.30  | 54   | 1.23 | 7    | 0.16 | 4     | 0.09 | 34     | 0.77 | -   | -    |
| 熊本県  | -       | -    | 12    | 0.24 | 83                | 1.69 | 265    | 5.41  | 70   | 1.43 | 8    | 0.16 | 6     | 0.12 | 53     | 1.08 | -   | -    |
| 大分県  | -       | -    | 9     | 0.25 | 79                | 2.19 | 368    | 10.22 | 57   | 1.58 | 1    | 0.03 | 30    | 0.83 | 41     | 1.14 | -   | -    |
| 宮崎県  | -       | -    | 59    | 1.64 | 104               | 2.89 | 378    | 10.50 | 142  | 3.94 | 2    | 0.06 | 19    | 0.53 | 60     | 1.67 | -   | -    |
| 鹿児島県 | 1       | 0.01 | 14    | 0.25 | 49                | 0.86 | 356    | 6.25  | 138  | 2.42 | 13   | 0.23 | 6     | 0.11 | 48     | 0.84 | -   | -    |
| 沖縄県  | 7       | 0.12 | 15    | 0.44 | 53                | 1.56 | 20     | 0.59  | 60   | 1.76 | 52   | 1.53 | 5     | 0.15 | 34     | 1.00 | 4   | 0.12 |

報告数・定点当り報告数, 疾病・都道府県別

平成16年21週

|      | 風しん |      | ヘルパンギーナ |      | 麻しん<br>(成人麻しんを除く) |      | 流行性耳下腺炎 |      | 急性出血性<br>結膜炎 |      | 流行性角結膜炎 |       | 細菌性髄膜炎 |      | 無菌性髄膜炎 |      | マイコプラズマ<br>肺炎 |      |
|------|-----|------|---------|------|-------------------|------|---------|------|--------------|------|---------|-------|--------|------|--------|------|---------------|------|
|      | 報告数 | 定点当り | 報告数     | 定点当り | 報告数               | 定点当り | 報告数     | 定点当り | 報告数          | 定点当り | 報告数     | 定点当り  | 報告数    | 定点当り | 報告数    | 定点当り | 報告数           | 定点当り |
| 総 数  | 220 | 0.07 | 1782    | 0.59 | 68                | 0.02 | 2484    | 0.82 | 11           | 0.02 | 545     | 0.86  | 9      | 0.02 | 11     | 0.02 | 104           | 0.22 |
| 北海道  | 2   | 0.01 | 11      | 0.08 | 2                 | 0.01 | 116     | 0.81 | -            | -    | 18      | 0.62  | -      | -    | -      | -    | 1             | 0.04 |
| 青森県  | 3   | 0.07 | 11      | 0.26 | -                 | -    | 35      | 0.83 | 1            | 0.09 | 8       | 0.73  | -      | -    | -      | -    | 5             | 0.83 |
| 岩手県  | -   | -    | 6       | 0.16 | 1                 | 0.03 | 20      | 0.53 | -            | -    | 8       | 0.67  | -      | -    | -      | -    | 5             | 0.25 |
| 宮城県  | 3   | 0.05 | 8       | 0.14 | -                 | -    | 30      | 0.51 | -            | -    | 2       | 0.18  | -      | -    | -      | -    | 8             | 0.67 |
| 秋田県  | 7   | 0.20 | 1       | 0.03 | 1                 | 0.03 | 3       | 0.09 | -            | -    | 5       | 0.71  | -      | -    | -      | -    | 4             | 0.57 |
| 山形県  | 1   | 0.03 | 2       | 0.07 | -                 | -    | 12      | 0.40 | -            | -    | 4       | 0.50  | 1      | 0.10 | 1      | 0.10 | 9             | 0.90 |
| 福島県  | 6   | 0.13 | 1       | 0.02 | -                 | -    | 39      | 0.81 | -            | -    | 32      | 2.67  | -      | -    | -      | -    | -             | -    |
| 茨城県  | 2   | 0.03 | 5       | 0.07 | 6                 | 0.08 | 10      | 0.14 | -            | -    | 31      | 1.94  | -      | -    | -      | -    | 2             | 0.18 |
| 栃木県  | 21  | 0.46 | 11      | 0.24 | 7                 | 0.15 | 12      | 0.26 | -            | -    | 9       | 0.75  | -      | -    | -      | -    | -             | -    |
| 群馬県  | 24  | 0.39 | 1       | 0.02 | -                 | -    | 47      | 0.76 | -            | -    | 28      | 2.00  | -      | -    | -      | -    | 8             | 0.80 |
| 埼玉県  | 10  | 0.06 | 21      | 0.13 | 5                 | 0.03 | 183     | 1.16 | -            | -    | 35      | 0.95  | 1      | 0.11 | -      | -    | 1             | 0.11 |
| 千葉県  | 12  | 0.09 | 13      | 0.10 | -                 | -    | 146     | 1.11 | 2            | 0.06 | 20      | 0.61  | -      | -    | -      | -    | 1             | 0.11 |
| 東京都  | 9   | 0.06 | 33      | 0.23 | 1                 | 0.01 | 69      | 0.49 | -            | -    | 12      | 0.86  | 1      | 0.04 | 1      | 0.04 | 3             | 0.12 |
| 神奈川県 | 16  | 0.08 | 48      | 0.23 | 1                 | 0.00 | 135     | 0.66 | -            | -    | 24      | 0.57  | -      | -    | -      | -    | -             | -    |
| 新潟県  | 3   | 0.05 | 4       | 0.07 | 2                 | 0.03 | 53      | 0.88 | -            | -    | 2       | 0.22  | 2      | 0.17 | -      | -    | 14            | 1.17 |
| 富山県  | -   | -    | 9       | 0.31 | -                 | -    | 23      | 0.79 | -            | -    | 4       | 0.57  | -      | -    | -      | -    | -             | -    |
| 石川県  | -   | -    | 77      | 2.66 | -                 | -    | 5       | 0.17 | -            | -    | 1       | 0.14  | -      | -    | -      | -    | 2             | 0.40 |
| 福井県  | -   | -    | 45      | 2.14 | -                 | -    | 10      | 0.48 | -            | -    | 1       | 0.50  | -      | -    | -      | -    | -             | -    |
| 山梨県  | -   | -    | 1       | 0.04 | -                 | -    | 6       | 0.24 | -            | -    | -       | -     | -      | -    | -      | -    | 2             | 0.20 |
| 長野県  | 1   | 0.02 | 17      | 0.31 | -                 | -    | 19      | 0.35 | -            | -    | -       | -     | -      | -    | -      | -    | 5             | 0.45 |
| 岐阜県  | 2   | 0.04 | 22      | 0.42 | -                 | -    | 76      | 1.43 | -            | -    | 16      | 1.33  | -      | -    | -      | -    | -             | -    |
| 静岡県  | 2   | 0.02 | 33      | 0.38 | 1                 | 0.01 | 117     | 1.36 | -            | -    | 17      | 0.85  | -      | -    | -      | -    | 3             | 0.30 |
| 愛知県  | 7   | 0.04 | 183     | 1.01 | 3                 | 0.02 | 230     | 1.26 | 1            | 0.03 | 17      | 0.49  | -      | -    | -      | -    | 7             | 0.54 |
| 三重県  | 1   | 0.02 | 49      | 1.09 | 1                 | 0.02 | 24      | 0.53 | -            | -    | 3       | 0.25  | -      | -    | -      | -    | -             | -    |
| 滋賀県  | 4   | 0.12 | 14      | 0.42 | -                 | -    | 32      | 0.97 | -            | -    | 1       | 0.14  | -      | -    | 1      | 0.14 | -             | -    |
| 京都府  | 8   | 0.11 | 62      | 0.82 | 2                 | 0.03 | 37      | 0.49 | -            | -    | 7       | 0.39  | -      | -    | -      | -    | -             | -    |
| 大阪府  | 5   | 0.03 | 179     | 0.92 | 4                 | 0.02 | 163     | 0.84 | 1            | 0.02 | 10      | 0.20  | -      | -    | -      | -    | 2             | 0.13 |
| 兵庫県  | 4   | 0.03 | 166     | 1.30 | 10                | 0.08 | 171     | 1.34 | -            | -    | 32      | 0.91  | -      | -    | -      | -    | 4             | 0.31 |
| 奈良県  | -   | -    | 15      | 0.43 | 2                 | 0.06 | 15      | 0.43 | -            | -    | 3       | 0.33  | -      | -    | -      | -    | -             | -    |
| 和歌山県 | -   | -    | 17      | 0.55 | -                 | -    | 32      | 1.03 | -            | -    | 1       | 0.25  | 1      | 0.09 | 2      | 0.18 | 2             | 0.18 |
| 鳥取県  | 1   | 0.05 | 16      | 0.84 | -                 | -    | 6       | 0.32 | -            | -    | 1       | 0.33  | -      | -    | 1      | 0.20 | 3             | 0.60 |
| 島根県  | -   | -    | 15      | 0.65 | -                 | -    | 17      | 0.74 | 1            | 0.33 | 5       | 1.67  | 1      | 0.13 | -      | -    | -             | -    |
| 岡山県  | -   | -    | 16      | 0.30 | 1                 | 0.02 | 25      | 0.46 | -            | -    | 6       | 0.50  | -      | -    | -      | -    | 1             | 0.20 |
| 広島県  | 1   | 0.01 | 83      | 1.11 | 6                 | 0.08 | 80      | 1.07 | -            | -    | 19      | 0.95  | 1      | 0.05 | 1      | 0.05 | 3             | 0.16 |
| 山口県  | -   | -    | 19      | 0.39 | -                 | -    | 107     | 2.18 | -            | -    | 1       | 0.11  | -      | -    | -      | -    | 2             | 0.22 |
| 徳島県  | -   | -    | 19      | 0.83 | 7                 | 0.30 | 6       | 0.26 | -            | -    | 1       | 0.25  | -      | -    | -      | -    | -             | -    |
| 香川県  | 1   | 0.03 | 35      | 1.09 | -                 | -    | 11      | 0.34 | -            | -    | 3       | 1.00  | -      | -    | -      | -    | -             | -    |
| 愛媛県  | -   | -    | 127     | 3.26 | -                 | -    | 21      | 0.54 | 1            | 0.14 | 11      | 1.57  | -      | -    | -      | -    | 2             | 0.33 |
| 高知県  | -   | -    | 16      | 0.52 | -                 | -    | 18      | 0.58 | -            | -    | 3       | 1.00  | -      | -    | 1      | 0.11 | 4             | 0.44 |
| 福岡県  | 26  | 0.22 | 58      | 0.48 | 3                 | 0.03 | 200     | 1.67 | 4            | 0.15 | 8       | 0.31  | -      | -    | 2      | 0.13 | -             | -    |
| 佐賀県  | -   | -    | 6       | 0.26 | -                 | -    | 25      | 1.09 | -            | -    | -       | -     | -      | -    | -      | -    | -             | -    |
| 長崎県  | 1   | 0.02 | 86      | 1.95 | -                 | -    | 12      | 0.27 | -            | -    | 6       | 0.75  | -      | -    | 1      | 0.08 | -             | -    |
| 熊本県  | 1   | 0.02 | 111     | 2.27 | 1                 | 0.02 | 17      | 0.35 | -            | -    | 4       | 0.44  | 1      | 0.07 | -      | -    | -             | -    |
| 大分県  | 9   | 0.25 | 28      | 0.78 | -                 | -    | 27      | 0.75 | -            | -    | 1       | 0.20  | -      | -    | -      | -    | -             | -    |
| 宮崎県  | -   | -    | 58      | 1.61 | -                 | -    | 18      | 0.50 | -            | -    | 6       | 1.50  | -      | -    | -      | -    | -             | -    |
| 鹿児島県 | 18  | 0.32 | 16      | 0.28 | -                 | -    | 16      | 0.28 | -            | -    | 8       | 1.14  | -      | -    | -      | -    | 1             | 0.08 |
| 沖縄県  | 9   | 0.26 | 8       | 0.24 | 1                 | 0.03 | 8       | 0.24 | -            | -    | 111     | 11.10 | -      | -    | -      | -    | -             | -    |

報告数・定点当り報告数, 疾病・都道府県別 平成16年21週

|      | クラミジア肺炎<br>(オウム病を除く) |      | 成人麻しん |      | RSウイルス<br>感染症 |
|------|----------------------|------|-------|------|---------------|
|      | 報告数                  | 定点当り | 報告数   | 定点当り |               |
| 総 数  | 7                    | 0.01 | -     | -    | 15            |
| 北海道  | -                    | -    | -     | -    | -             |
| 青森県  | -                    | -    | -     | -    | ...           |
| 岩手県  | -                    | -    | -     | -    | ...           |
| 宮城県  | 2                    | 0.17 | -     | -    | -             |
| 秋田県  | -                    | -    | -     | -    | -             |
| 山形県  | -                    | -    | -     | -    | -             |
| 福島県  | -                    | -    | -     | -    | -             |
| 茨城県  | -                    | -    | -     | -    | ...           |
| 栃木県  | -                    | -    | -     | -    | -             |
| 群馬県  | -                    | -    | -     | -    | ...           |
| 埼玉県  | -                    | -    | -     | -    | -             |
| 千葉県  | -                    | -    | -     | -    | 1             |
| 東京都  | -                    | -    | -     | -    | 3             |
| 神奈川県 | -                    | -    | -     | -    | 5             |
| 新潟県  | -                    | -    | -     | -    | -             |
| 富山県  | -                    | -    | -     | -    | ...           |
| 石川県  | -                    | -    | -     | -    | -             |
| 福井県  | -                    | -    | -     | -    | -             |
| 山梨県  | 2                    | 0.20 | -     | -    | 1             |
| 長野県  | -                    | -    | -     | -    | -             |
| 岐阜県  | -                    | -    | -     | -    | -             |
| 静岡県  | 3                    | 0.30 | -     | -    | -             |
| 愛知県  | -                    | -    | -     | -    | 3             |
| 三重県  | -                    | -    | -     | -    | ...           |
| 滋賀県  | -                    | -    | -     | -    | -             |
| 京都府  | -                    | -    | -     | -    | -             |
| 大阪府  | -                    | -    | -     | -    | 2             |
| 兵庫県  | -                    | -    | -     | -    | ...           |
| 奈良県  | -                    | -    | -     | -    | ...           |
| 和歌山県 | -                    | -    | -     | -    | -             |
| 鳥取県  | -                    | -    | -     | -    | -             |
| 島根県  | -                    | -    | -     | -    | -             |
| 岡山県  | -                    | -    | -     | -    | ...           |
| 広島県  | -                    | -    | -     | -    | -             |
| 山口県  | -                    | -    | -     | -    | ...           |
| 徳島県  | -                    | -    | -     | -    | ...           |
| 香川県  | -                    | -    | -     | -    | ...           |
| 愛媛県  | -                    | -    | -     | -    | -             |
| 高知県  | -                    | -    | -     | -    | ...           |
| 福岡県  | -                    | -    | -     | -    | ...           |
| 佐賀県  | -                    | -    | -     | -    | ...           |
| 長崎県  | -                    | -    | -     | -    | ...           |
| 熊本県  | -                    | -    | -     | -    | -             |
| 大分県  | -                    | -    | -     | -    | ...           |
| 宮崎県  | -                    | -    | -     | -    | ...           |
| 鹿児島県 | -                    | -    | -     | -    | -             |
| 沖縄県  | -                    | -    | -     | -    | ...           |

**定点把握疾患表注釈**

「感染症の予防及び感染症の患者に対する医療に関する法律」の改正(施行日:平成15年11月5日、IDWR週報2003年43号参照)により、定点把握疾患の対象疾患、分類、疾患名の記載方法が一部変更されました。

改正により「RSウイルス感染症」が追加されましたが、ゼロ報告も含めて報告自体がなされていない都道府県(…)が多く見られ、その報告はまだ十分ではありません。そのため、「感染症週報」の情報還元としては、報告数のみの掲載とします。宜しく御理解ください。

感染症週報 第6巻 第21号 平成16年6月4日発行  
発行: 国立感染症研究所

厚生労働省健康局結核感染症課

厚生労働省大臣官房統計情報部

事務局: 国立感染症研究所感染症情報センター

〒162-8640東京都新宿区戸山1-23-1

T E L : 03-5285-1111

F A X : 03-5285-1129

U R L : <http://idsc.nih.go.jp/index-j.html>

< 国立感染症研究所 感染症情報センター >

<http://www.mhlw.go.jp/>

< 厚生労働省 >

<http://www.forth.go.jp/>

< 旅行者のための海外感染症情報(厚生労働省検疫所) >

本週報は、感染症新法に基づくものであり、全国の医療従事者、定点医療機関、保健所、保健所設置市、特別区、都道府県、地方衛生研究所、検疫所の皆様のご協力を得て、国立感染症研究所感染症情報センターにおいて編集したものです。

また、本週報は速報性を重視しておりますので、今後調査などの結果に応じて、若干の変更が生じることがありますが、その場合には週報上に訂正させていただきます。

「感染症の話」及び「読者のコーナー」の回答欄の内容に関する責は、それぞれの執筆者及び回答者に属しますが、内容に関するご質問、ご意見については事務局でお受けいたします。

なお、週報の内容について、学術的研究、あるいは公衆衛生活動にかかわる業務以外の目的においては、無断転載を禁じます。