

マークをクリックするとそのページを見ることができます



発生動向総覧
P.2-4

< 第26週 > 咽頭結膜熱の定点当たり報告数は過去10年間の全ての週と比較して最高値を更新した / その他最新動向



注目すべき感染症
P.5-6

< 腸管出血性大腸菌感染症 >
保育所などでの集団発生が散見されているので、普段からの手洗い、園児に対する排便後・食事前の手洗いの指導の徹底が重要である



病原体情報
P.7-8

ヒトから検出されているVero毒素産生性大腸菌 2004年 / 咽頭結膜熱患者から分離されているアデノウイルス 2004年 / 小型球形ウイルス(SRSV) 2004年第20週(5/10~)以降



速報

< 今週は該当記事はありません >



海外感染症情報

< 今週は該当記事はありません >



感染症の話
P.9

< 今週は該当記事はありません >



読者のコーナー
< 今週は該当記事はありません >



グラフ総覧(26週)
P.10-16



26週のデータ
P.17-26



発生動向総覧

*「感染症の予防及び感染症の患者に対する医療に関する法律」の改正(11月5日施行)により、対象疾患、分類が一部変更されました(2003年第43号「速報」参照)。

<第26週コメント> 7月1日集計分

全数報告の感染症

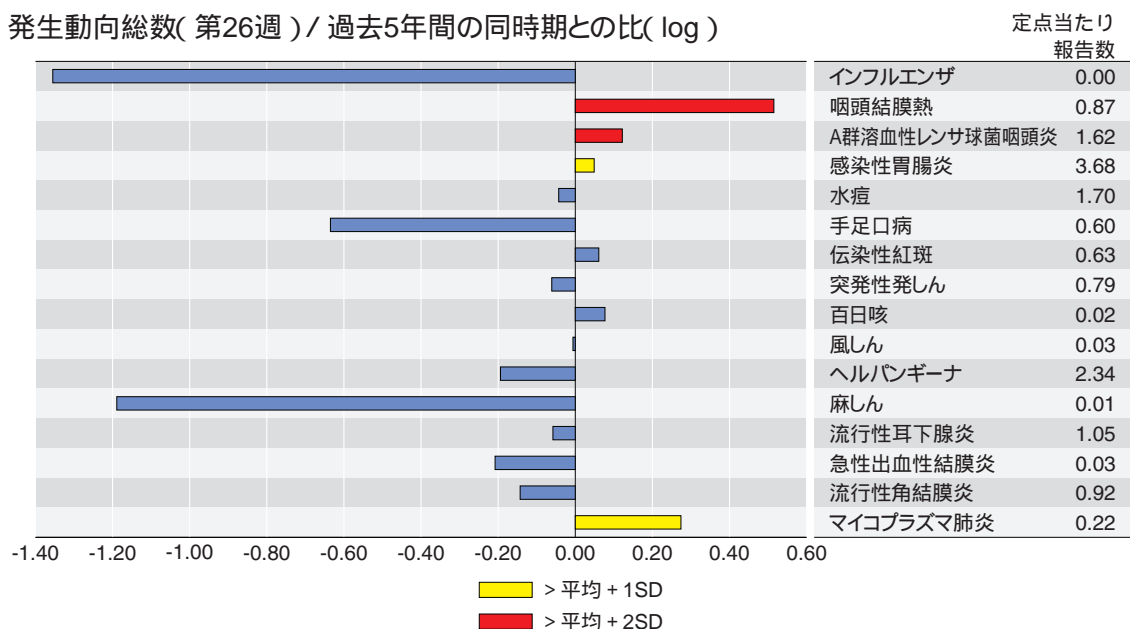
注意:これは当該週に診断された報告症例の集計です。しかし、迅速に情報還元するために期日を決めて集計を行いますので、当該週に診断された症例の報告が、集計の期日以降に届くこともあります。それらについては、発生動向総覧では扱いませんが、翌週あるいはそれ以降に、巻末の表の累積数に加えられることになります。宜しく御理解下さい。

- 1類感染症: 報告なし
 - 2類感染症: コレラ 7例(推定感染地域: フィリピン6例、インド1例)
細菌性赤痢 18例(推定感染地域: 国内5例、インドネシア6例、エジプト/ギリシア5例、マレーシア1例、ネパール1例)
パラチフス 4例(推定感染地域: インド2例、タイ1例、インドネシア1例)
 - 3類感染症: 腸管出血性大腸菌感染症 115例(うち有症者75例)
報告の多い都道府県: 愛媛県(29例) 千葉県(16例) 大阪府(14例)
血清型・毒素型: O157 VT1・VT2(36例)、O26 VT1(35例)、O157 VT2(18例)、O157 VT1(1例) その他(25例)
年齢: 10歳未満(55例) 10代(27例) 20代(9例) 30代(7例) 40代(3例) 50代(4例) 60代(6例) 70歳以上(4例)
 - 4類感染症: つつが虫病 2例(山形県、鳥取県)
日本紅斑熱 1例(島根県)
レジオネラ症 2例(50歳、57歳)
E型肝炎 1例(推定感染地域: 国内、推定感染源: 不明)
 - 5類感染症: アメーバ赤痢 8例(推定感染地域: いずれも国内、推定感染経路: 経口感染1例、性的接触4例、不明3例)
ウイルス性肝炎 2例(いずれもB型__推定感染経路: 性的接触1例、不明1例)
クロイツフェルト・ヤコブ病 1例(孤発性)
後天性免疫不全症候群 7例(無症候6例、AIDS 1例)
推定感染経路: いずれも性的接触(異性間2例、同性間5例)
推定感染地域: 国内6例、不明1例
ジアルジア症 1例(推定感染地域: 国内)
髄膜炎菌性髄膜炎 1例(54歳、推定感染地域: 国内)
梅毒 4例(早期顕症11期2例、無症候2例)
破傷風 1例(78歳)
バンコマイシン耐性腸球菌感染症 4例
(遺伝子型: VanB 3例__菌検出検体: いずれも便、VanC 1例__菌検出検体: 血液)
- (補)他に、ウイルス性肝炎1例、クロイツフェルト・ヤコブ病1例の報告があったが削除予定。また、報告遅れとして急性脳炎2例(病原体: サルモネラ菌(7歳)、ペニシリン耐性肺炎球菌(55歳))の報告があった。

定点把握の対象となる5類感染症

全国の指定された医療機関(定点)から報告され、疾患により小児科定点(約3,000カ所)、インフルエンザ(小児科・内科)定点(約5,000カ所)、眼科定点(約600カ所)、基幹定点(約500カ所)に分かれています。また、定点当たり報告数は、報告数/定点医療機関数です。

発生動向総数(第26週) / 過去5年間の同時期との比(log)

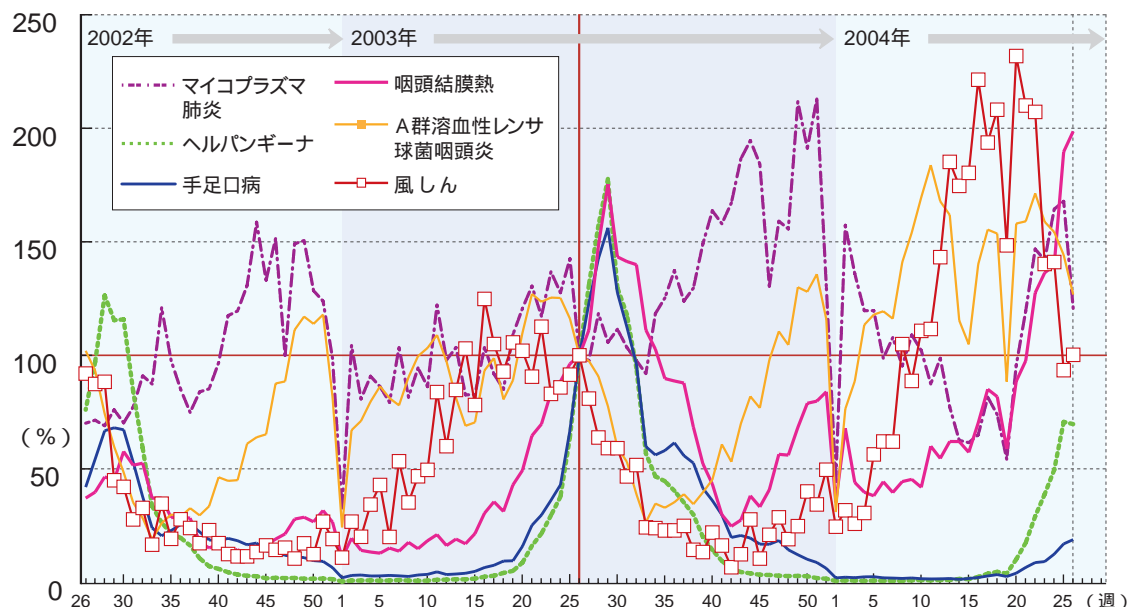


当該週と過去5年間の平均(過去5年間の前週、当該週、後週の合計15週の平均)の比を対数にてグラフ上に表現した。1標準偏差を超えた場合黄で、2標準偏差を超えた場合赤で色分けしている。

小児科定点報告疾患：咽頭結膜熱の定点当たり報告数は第11週から増加傾向が認められているが、第25週は過去10年間の全ての週と比較して最高値を示した。第26週もさらに増加して、最高値を更新した。都道府県別では富山県(2.0)、新潟県(1.9)、福井県(1.8)が多い。A群溶血性レンサ球菌咽頭炎の定点当たり報告数は、第11週に過去10年間で最高値を示した後、減少した。その後、第16週から再び増加傾向が認められたが、第23週から減少している。しかし、第19週を除き、第7週から継続して過去10年間の当該週と比較して最高値を示している。都道府県別では愛媛県(4.5)、山形県(3.2)、宮崎県(3.1)が多い。感染性胃腸炎の定点当たり報告数は第12週から減少傾向が続いており、第26週も減少した。しかし、過去5年間の同時期(前週、当該週、後週)と比較してやや多く、都道府県別では福井県(9.3)、鳥取県(8.1)が多い。手足口病の定点当たり報告数は第20週から緩やかに増加しており、第26週も微増した。都道府県別では兵庫県(2.3)、福岡県(2.1)が多い。風しんの定点当たり報告数は前週と同値で、都道府県別では福島県(0.2)、栃木県(0.2)、群馬県(0.2)、大分県(0.2)が多い。ヘルパンギーナの定点当たり報告数は第20週から増加が続いたが、第26週は微減した。都道府県別では福井県(6.4)、愛媛県(5.4)、三重県(5.1)が多い。RSウイルス感染症はゼロ報告を含めて27都道府県から報告がなされ、報告数は合計20例であった。

基幹定点報告疾患：マイコプラズマ肺炎の定点当たり報告数は第20週から増加傾向が認められており、第22週からは過去5年間の当該週と比較して最高値を示している。都道府県別では山形県(1.2)、福島県(1.1)が多い。

図. 主要疾患の過去2年間の週別定点当たり報告数の動き(第26週)



2003年第26週の定点当たり報告数を100%として各週の報告数値を換算し、主要疾患の過去2年間の増減を表している。



注目すべき感染症

腸管出血性大腸菌感染症

腸管出血性大腸菌感染症は感染症法に基づく3類感染症として、無症状病原体保有者を含む症例の報告が診断した医師に義務づけられている。無症状病原体保有者は、食品産業従事者の定期検査での検便によって偶然発見される場合もあるが、探知された患者と食事を共にした者や接触者の調査などによって発見される場合が多い。

2004年の報告数は、第15週から緩やかな増加傾向が認められ、第22週に100例を超えたが、その後第23から第25週まで微減が続いた。第26週は再び115例と報告数の増加が見られている(図1)。第26週までの累積報告数は857例で、過去3年間(2001年1,347例、2002年985例、2003年610例)と比較すると、2003年より多い程度である。第26週までの累積報告数を都道府県別にみると、岡山県(90例)、東京都(81例)、大阪府(64例)、兵庫県(46例)、千葉県(44例)が多い。第26週に限ると、愛媛県(29例)、千葉県(16例)、大阪府(14例)が多く、愛媛県からの報告の多くは、幼稚園でのO26VT1による集団発生に関連した報告であった。

第26週までの累積報告を血清型別にみると、O157 547例(64%)、O26 189例(22%)の順に多く、報告数全体に占めるこれらの割合は過去3年間と比較して変わらなかった。また、年齢群別(0～69歳までは10歳毎、および70歳以上)にみると、O157では0～9歳が31%(5歳以下に限ると20%)であったが、O26では同年齢群が63%(5歳以下に限ると55%)と多くを占めていた(図2)。さらに、報告された症例の限りにおいて、有症者の割合(有症者:無症者)を年齢群別にみると、0～9歳では、O157で6:1、O26で4:1と有症者の割合が多く、70歳以上においてもO157で9:1と非常に多かった。

本年はこれまで死亡例の報告はないが、溶血性尿毒症症候群(HUS)が14例報告されている。このうち8例は5歳以下で、うち1例はO26によるものであった。死亡例やHUSの合併については、届け出時点以降での発生が十分反映されていない可能性があり、このような発生があった場合には修正報告していただくことをお願いしている。

例年報告のピークは夏季にあり、今後さらに増加することが予想されるので、一層の注意が必要である。また、本年においても、保育所などに関連した(特にO26を原因とした)集団発生の報告が散見されている。保育所などでの人から人への感染を防ぐために、普段からの手洗い(特にオムツ交換時)、園児に対する排便後・食事前の手洗いの指導を徹底することが重要である。さらに、夏季には簡易プールなどの衛生管理にも注意を払う必要がある。

* 病原体情報については7ページを参照して下さい。

図1. 腸管出血性大腸菌感染症(無症状病原体保有者を含む)届け出状況

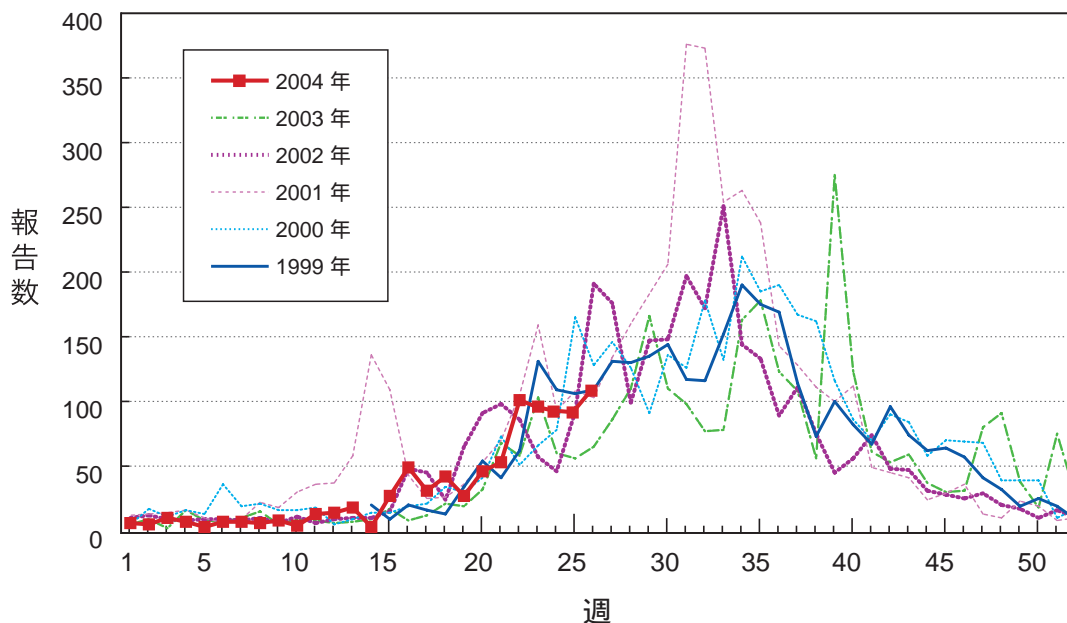
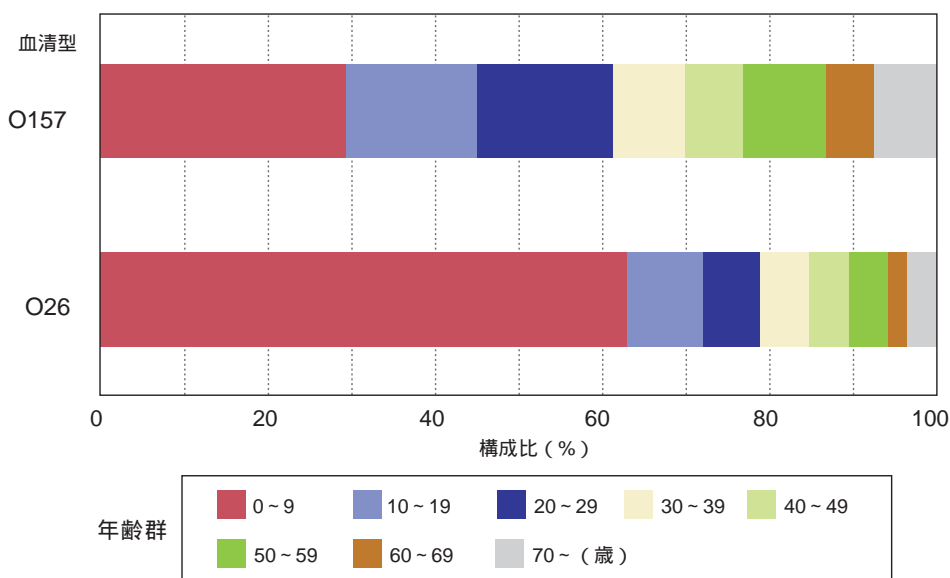


図2. O157およびO26感染者の年齢群別構成比(2004年第1～26週)





病原体情報

* グラフはIASRホームページ(<http://idsc.nih.go.jp/iasr/index-j.html>)からの引用です。

各都道府県市の地方衛生研究所(地研)からの検出報告です。週別の報告数は、病原体が分離・検出された検体の採取日による週ごとの報告数です。地域別の報告数は、その地域に所在する地研からの総報告数を都道府県別に示しています。

(2004年7月2日現在報告分)

ヒトから検出されているVero毒素産生性大腸菌 2004年

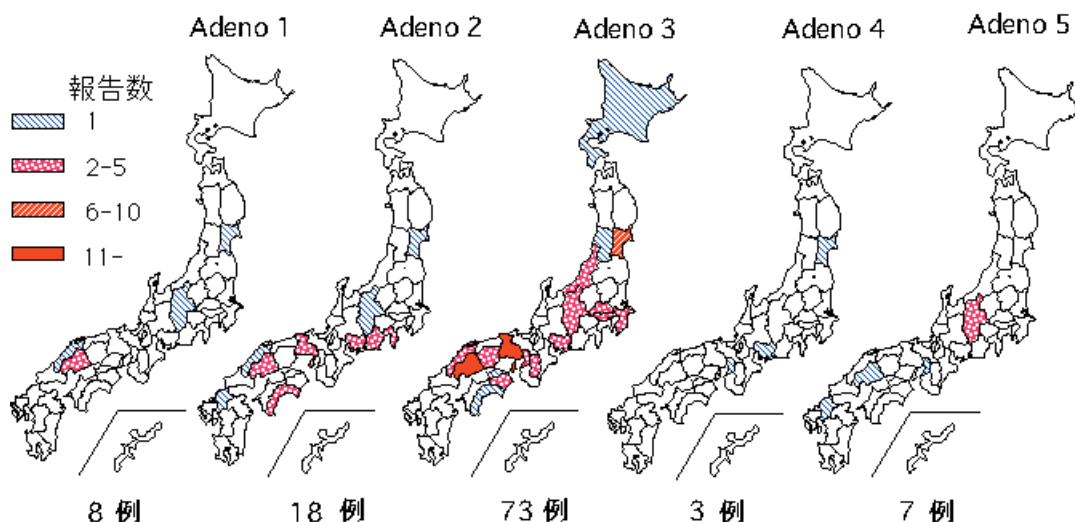
検出総数は172件で、うちO157が119件、O26が30件、その他の血清型が23件報告されている。第24週(6/7～)以降では、O157が第24週に三重県から2件(いずれもVT1&2)、宮城県から1件(VT2)、大阪府から1件(VT2)、徳島県から1件(VT2)、第25週に福岡県から1件(VT1&2)、第26週に大阪府から2件(VT2が1、VT1&2が1)、O26は第24週に宮城県から2件(いずれもVT1&2)、富山県から1件(VT1)報告されており、いずれも散発または家族内事例である。この他にO165が第24週に東京都の家族内事例から2件(いずれもVT2)、OUTが第25週に福岡県から1件(VT1&2)報告されている。

咽頭結膜熱患者から分離されているアデノウイルス 2004年

これまでに計111件のアデノウイルスが報告されており、そのほとんどは咽頭ぬぐい液から分離されている。年初よりアデノウイルス3型(Ad3)の報告が目立ち、Ad3は18都道府県から73件(兵庫県20、広島県11、宮城県7、千葉県4、愛知県4、埼玉県、東京都、長野県、奈良県、島根県各3など)が報告されている。次いでAd2が9県から18件(宮城県、静岡県、高知県各3、愛知県、兵庫県、広島県各2、長野県、島根県、福岡県各1)、Ad1が4県から8件(広島県4、島根県2、宮城県、長野県各1)、Ad5が4県から7件(長野県4、大阪府、広島県、福岡県各1)、Ad4が3件(宮城県、愛知県、大阪府各1)、Ad6が2件(広島県、福岡県各1)報告されている。

都道府県別咽頭結膜熱患者からの主なウイルス検出状況、2004年

(病原微生物検出情報: 2004年7月2日現在報告数)



各都道府県市の地方衛生研究所からの分離報告を図に示した。



Infectious Agents Surveillance Report

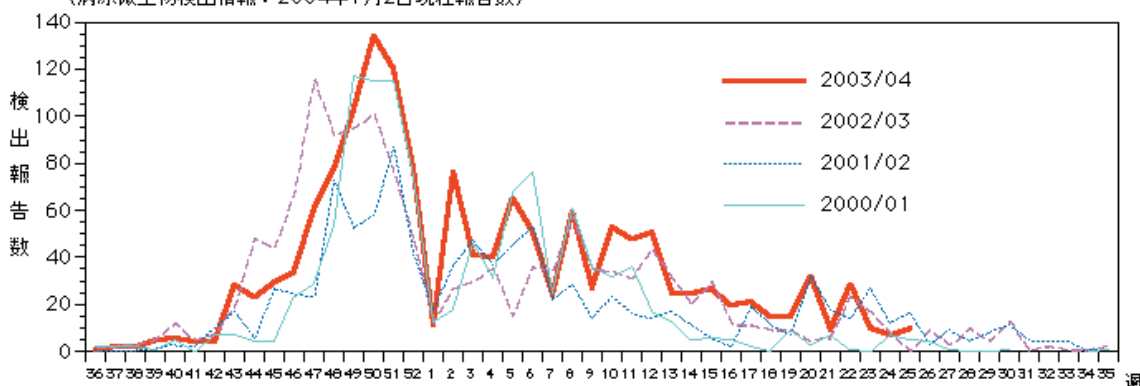
小型球形ウイルス(SRSV) 2004年第20週(5/10 ~)以降

2003/04シーズンの小型球形ウイルス(SRSV)は、2003年第50週を最大のピーク 134件 として、年明け以降はいくつかピークを示しながら減少している。2004年第20週以降のSRSVの検出報告は計90件で、内訳はノロウイルスgenogroup(G)IIが9件と大部分を占め、その他サポウイルスが11件、ノロウイルスGIが5件、ノロウイルスG不明が1件である。第20週には、岩手県の保育園におけるノロウイルスGIIの集団発生事例(IDWR2004年第24号速報14ページ参照) 第22週には広島県におけるノロウイルスGIIの集団発生事例からの検出報告によりそれぞれ増加し、小さなピークを示している。

この他に、4、5月に岩手県では飲食店での食中毒(<http://idsc.nih.go.jp/rapid/pr2934.html>参照) 大阪府では保育所、幼稚園、小学校、中学校での集団発生(IDWR2004年第25号速報10ページ参照) 島根県では小学校での集団発生(IDWR2004年第25号速報11ページ参照) と、ノロウイルスによる食中毒や胃腸炎集団発生が相次いで報告されている。

週別 SRSV 検出報告数、過去 3 シーズンとの比較 (2000/01 - 2003/04)

(病原微生物検出情報：2004年7月2日現在報告数)



各都道府県市の地方衛生研究所からの検出報告を図に示した。



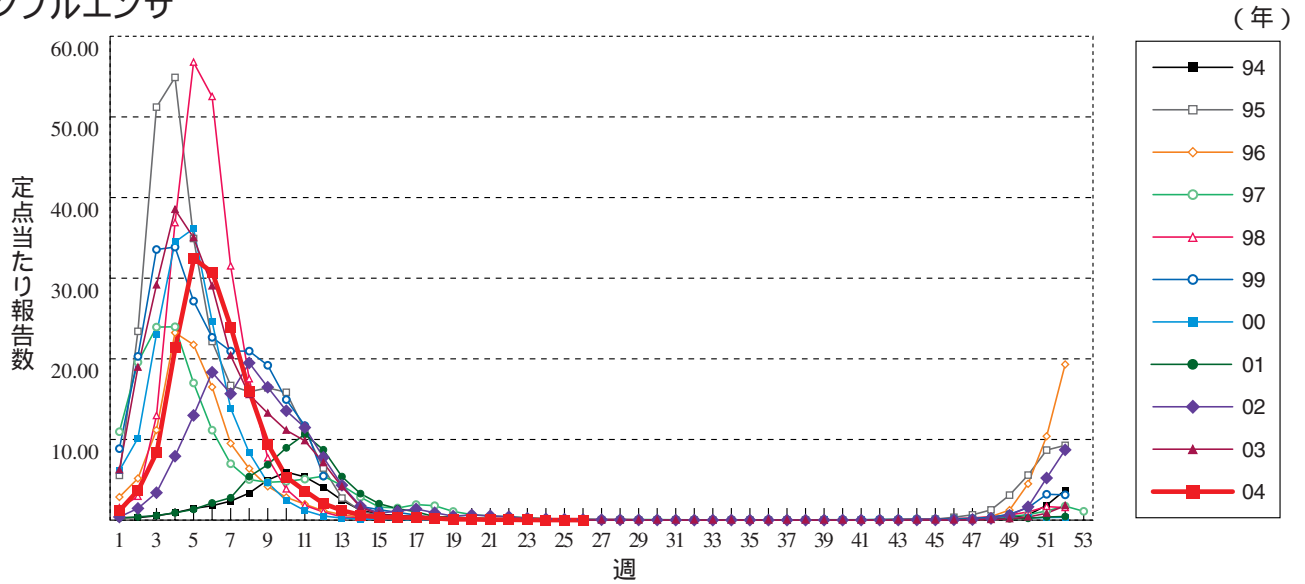


感染症の話

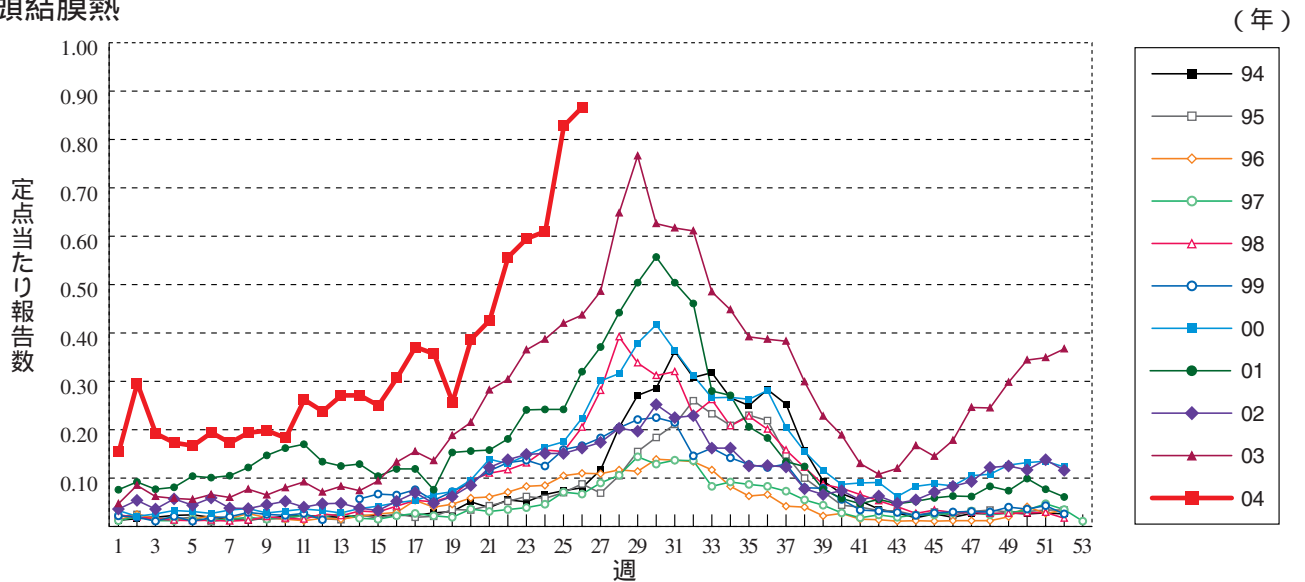
今週はお休みさせていただきます。
「感染症の話」過去の掲載分については
<http://idsc.nih.go.jp/kansen/index.html>
でご覧いただけます。

グラフ総覧(26週)

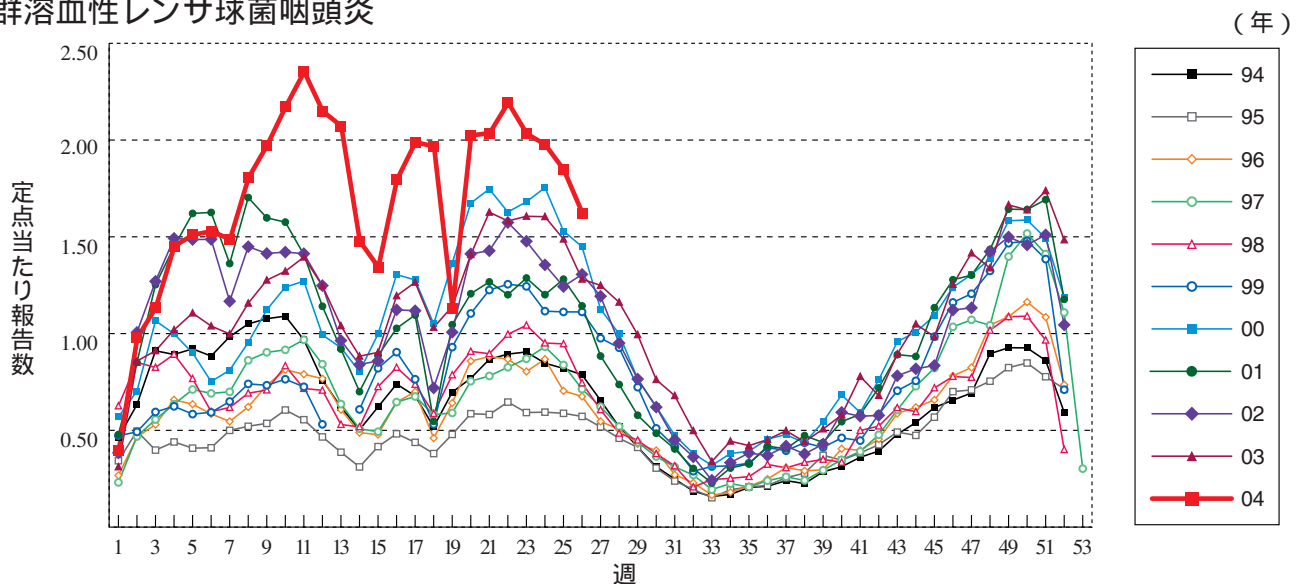
インフルエンザ



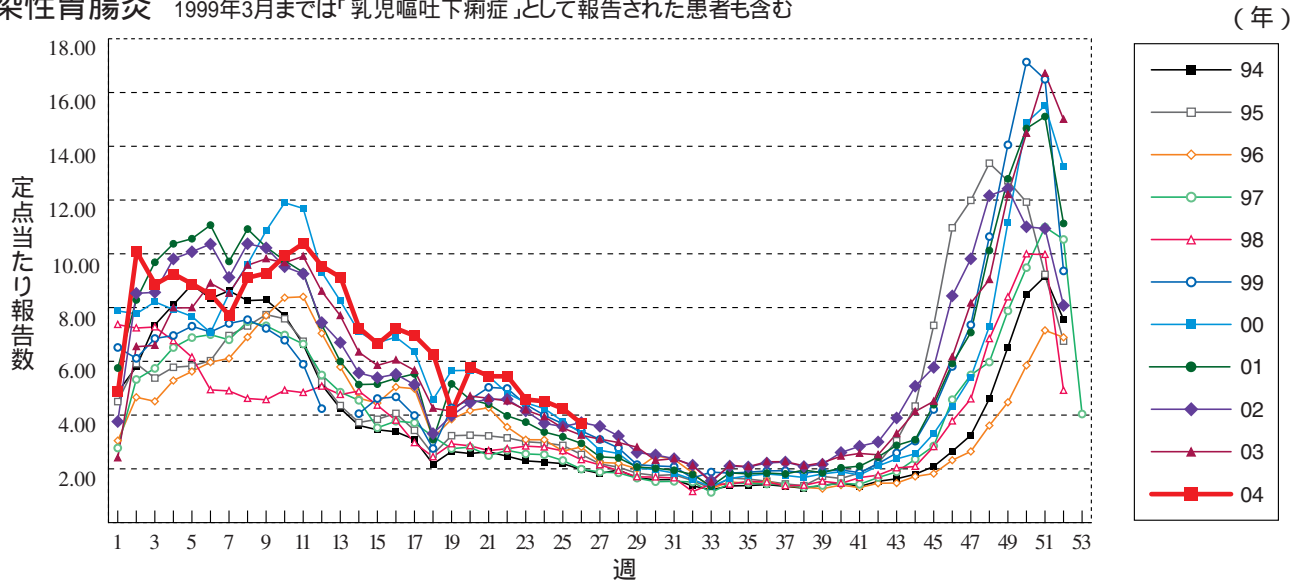
咽頭結膜熱



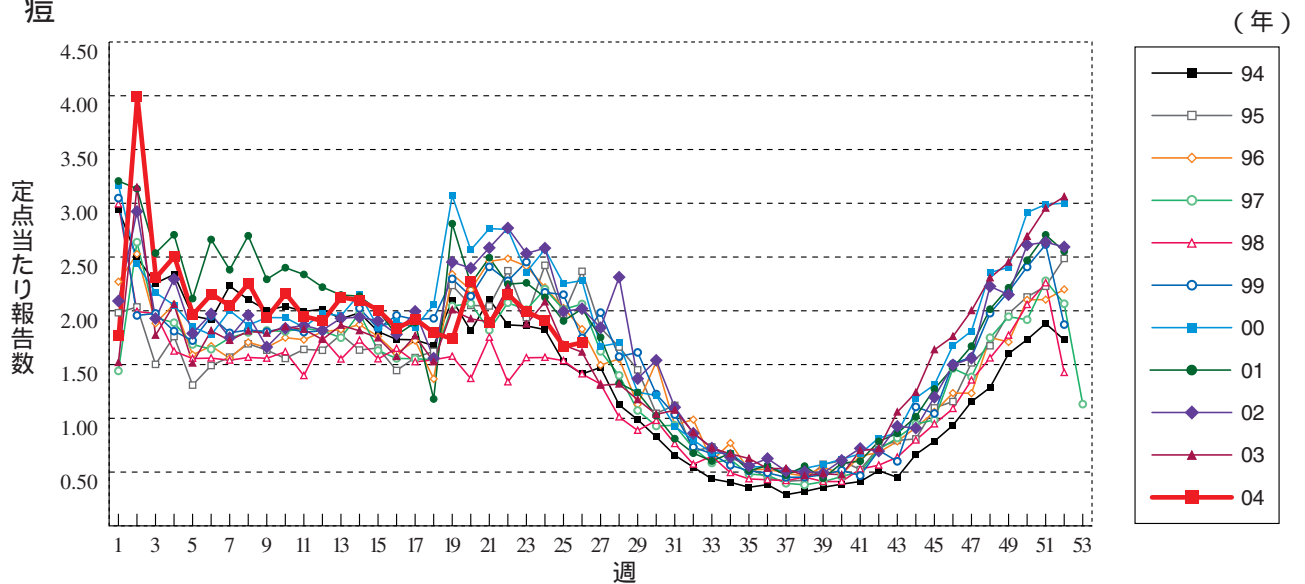
A群溶血性レンサ球菌咽頭炎



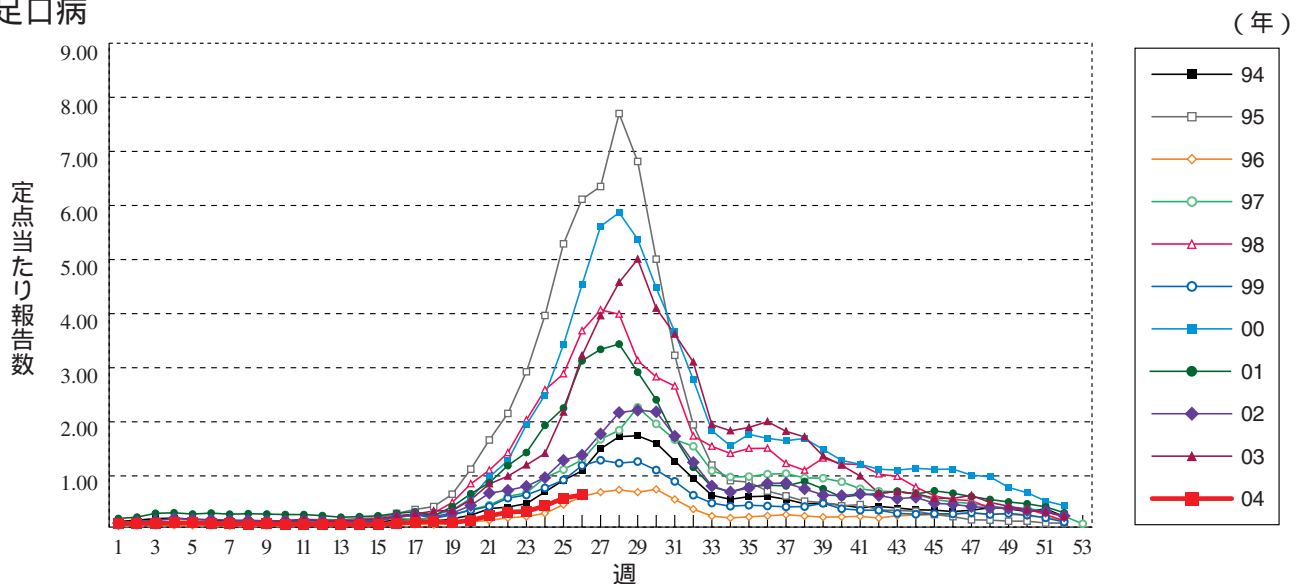
感染性胃腸炎 1999年3月までは「乳児嘔吐下痢症」として報告された患者も含む



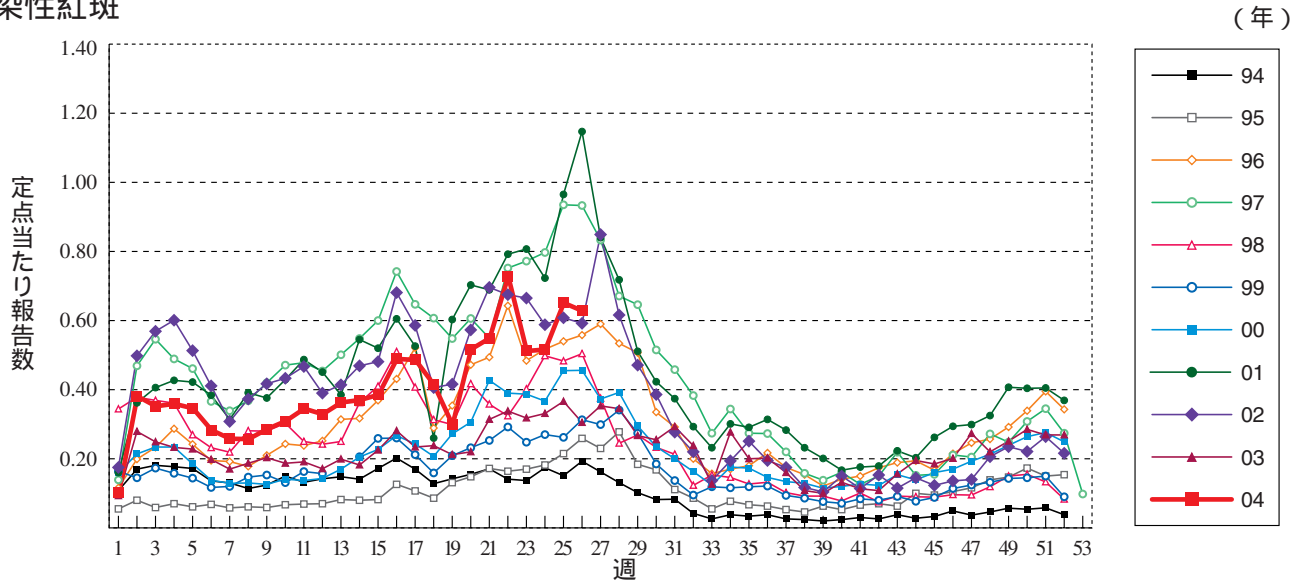
水痘



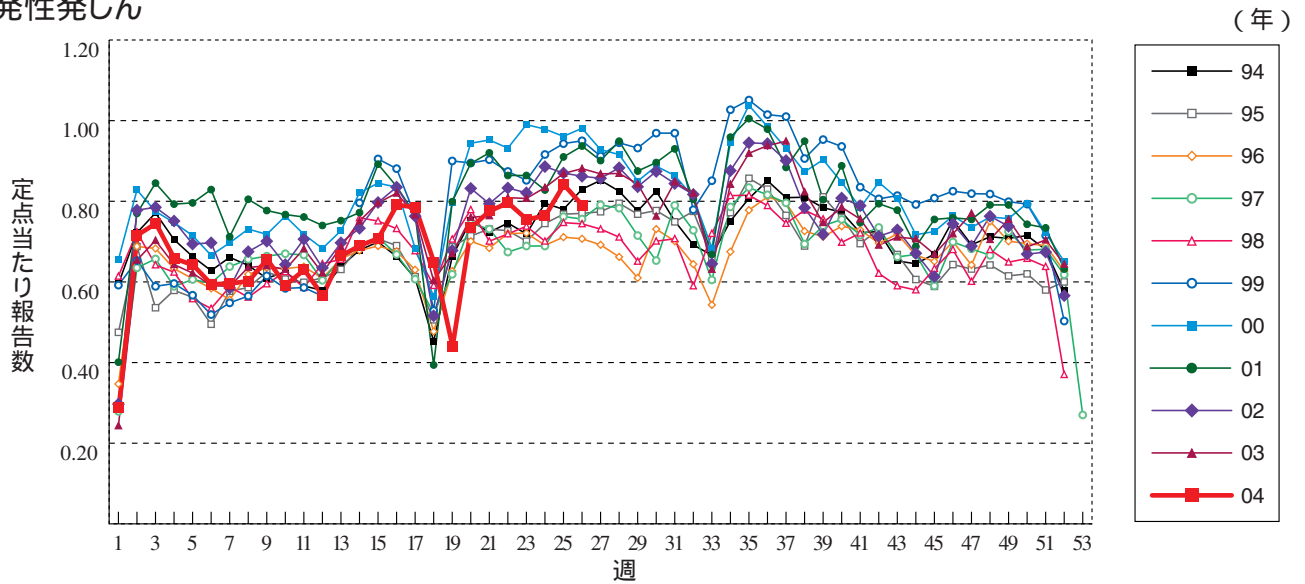
手足口病



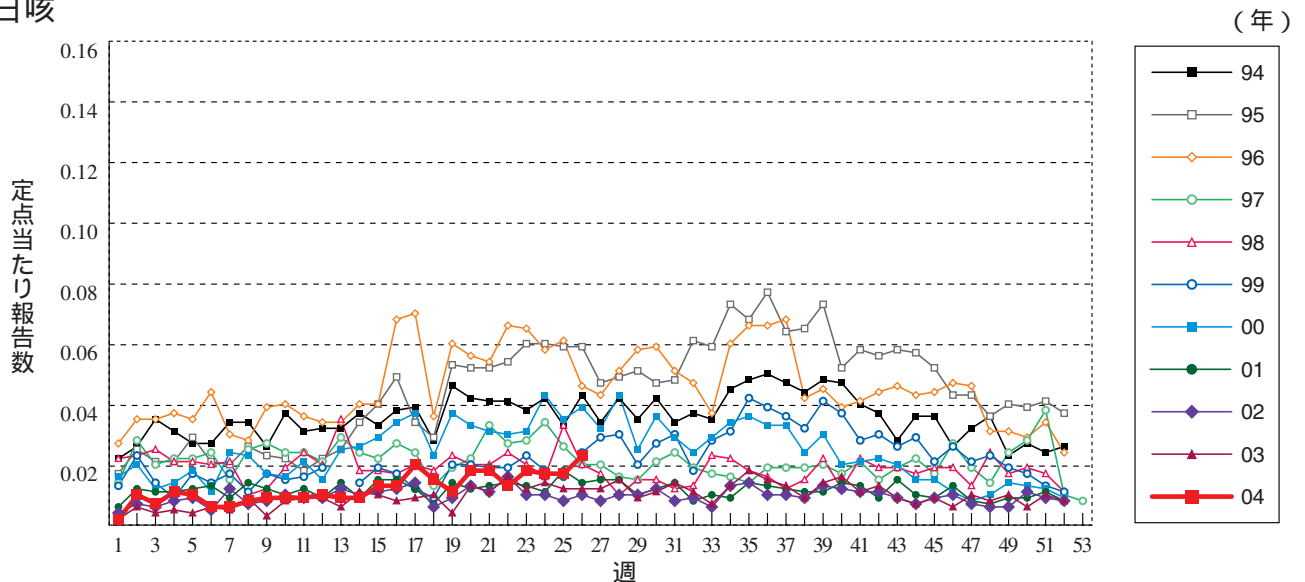
伝染性紅斑



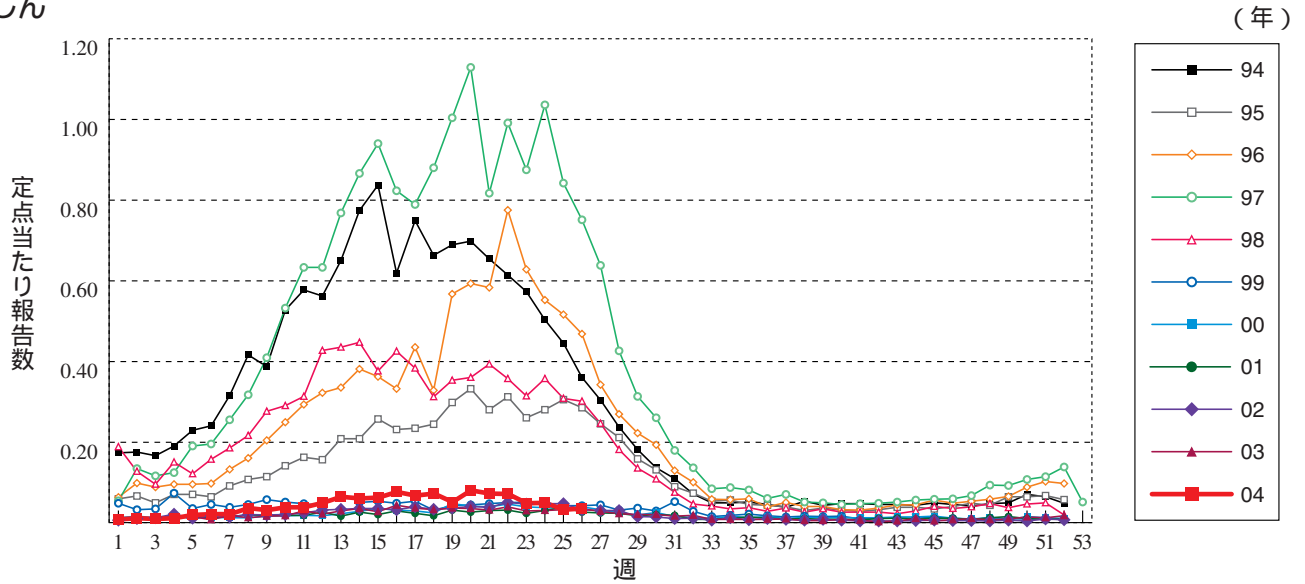
突発性発しん



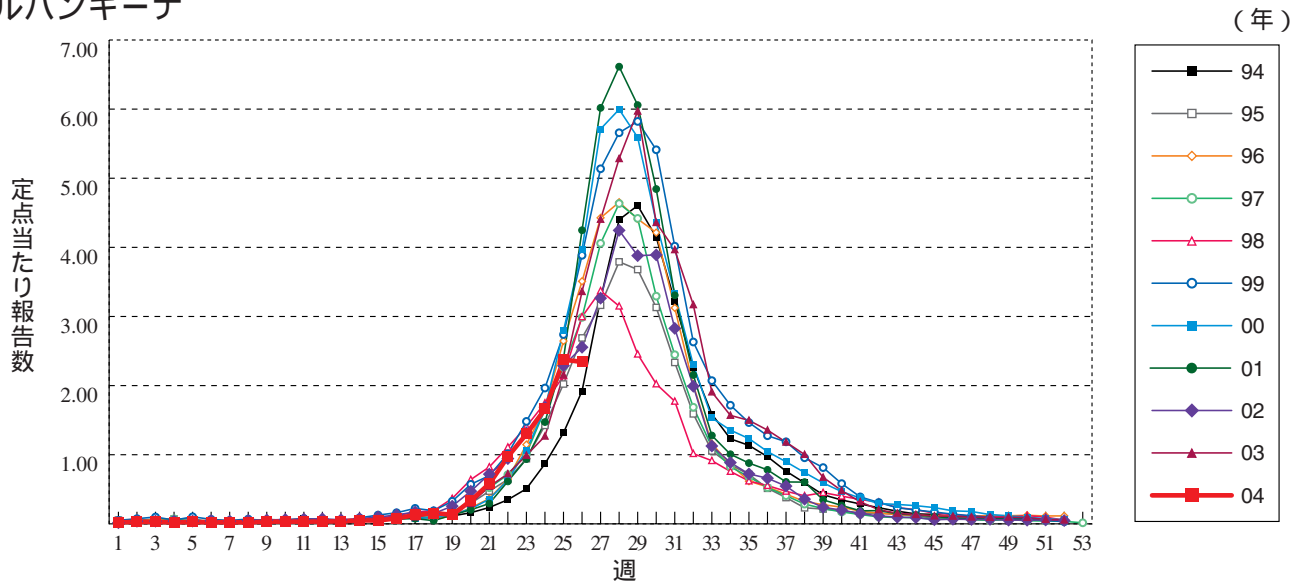
百日咳



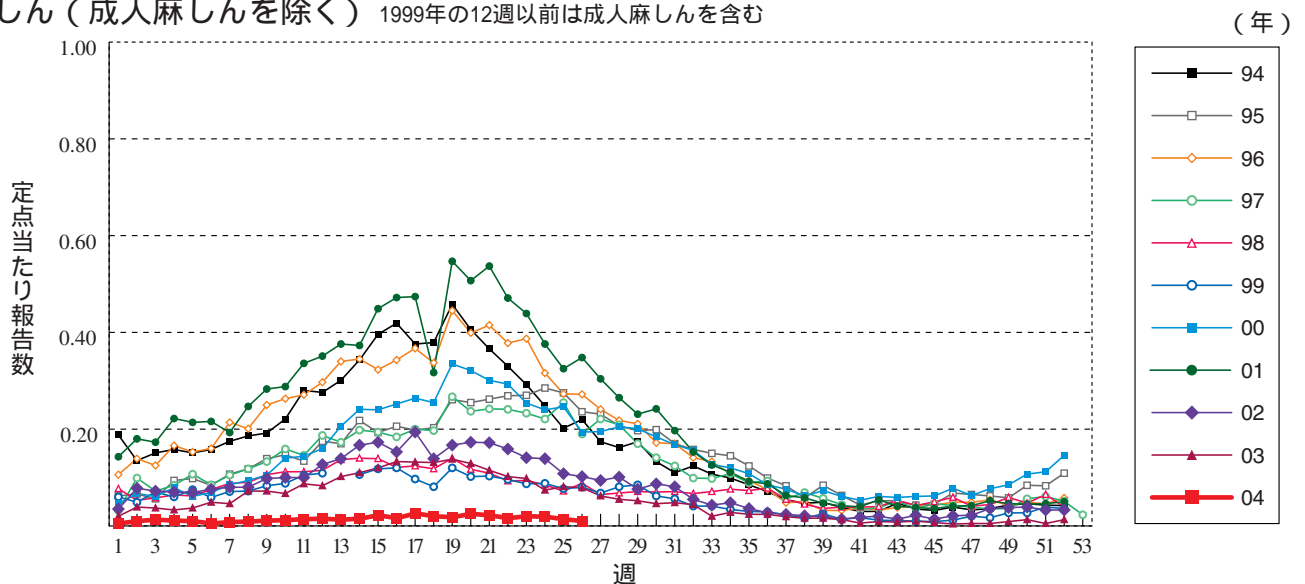
風しん



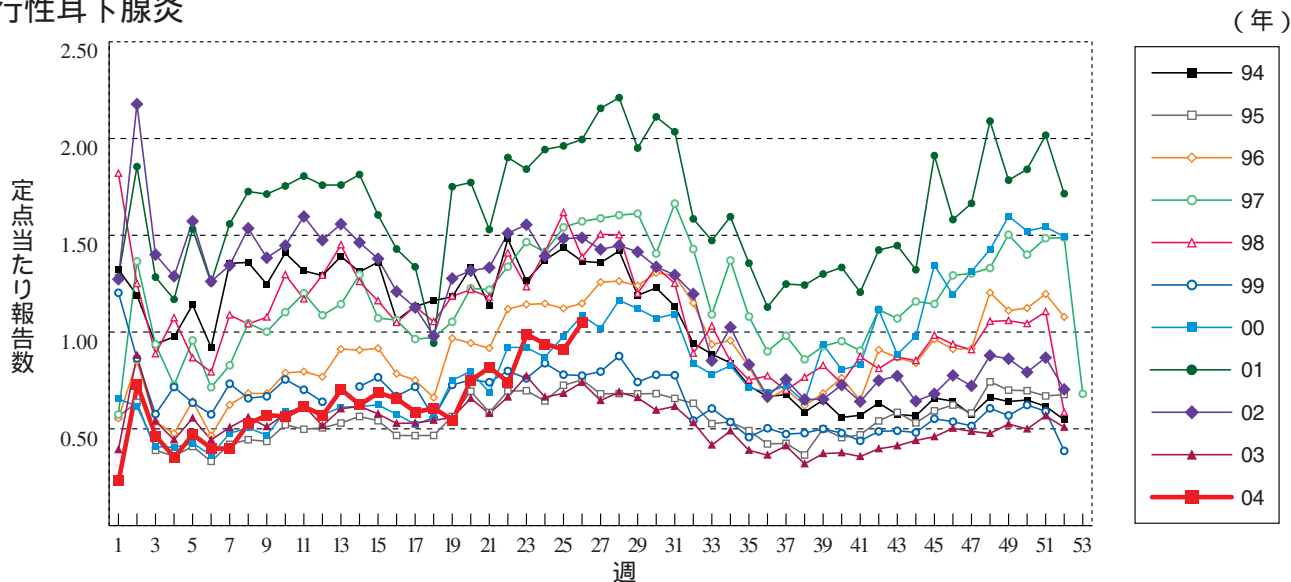
ヘルパンギーナ



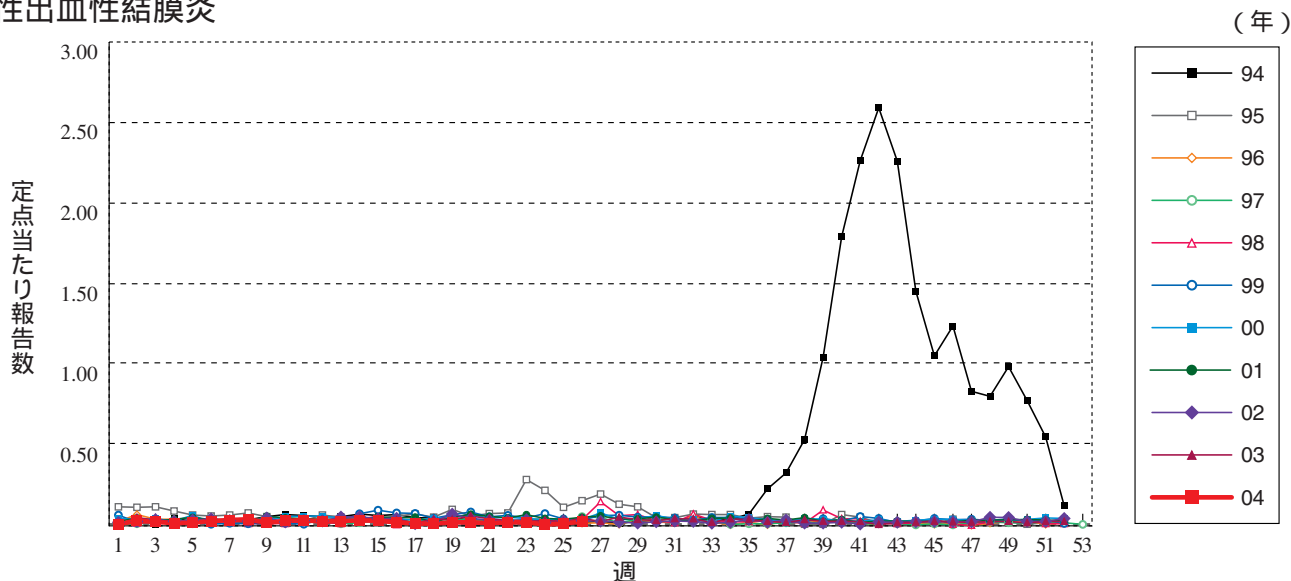
麻しん (成人麻しんを除く) 1999年の12週以前は成人麻しんを含む



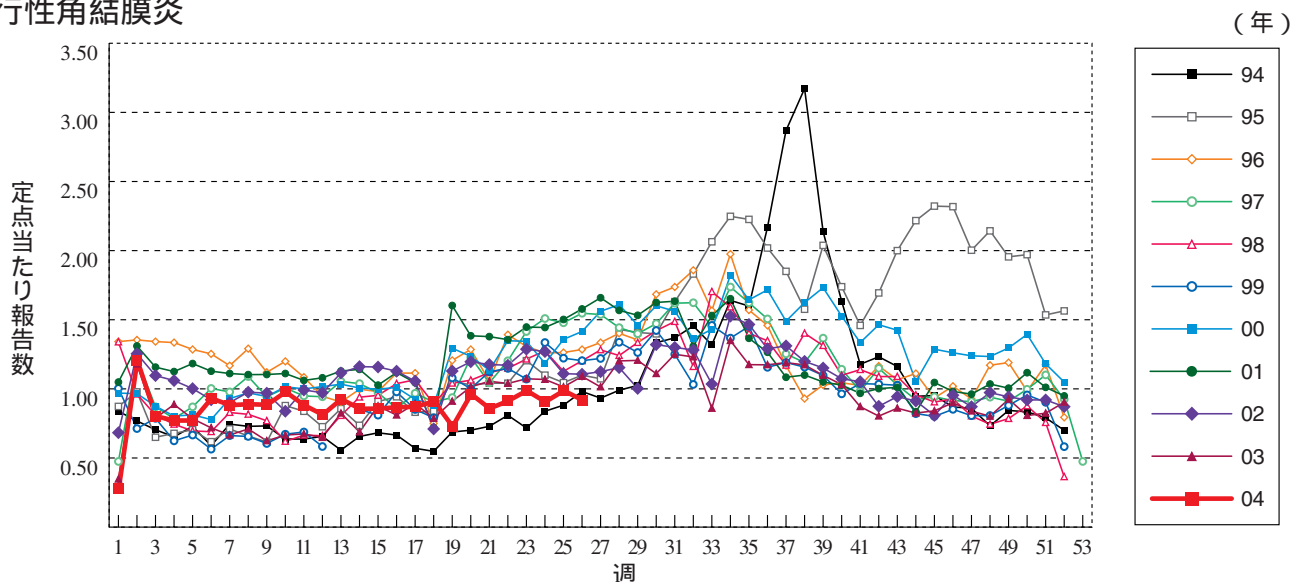
流行性耳下腺炎



急性出血性結膜炎

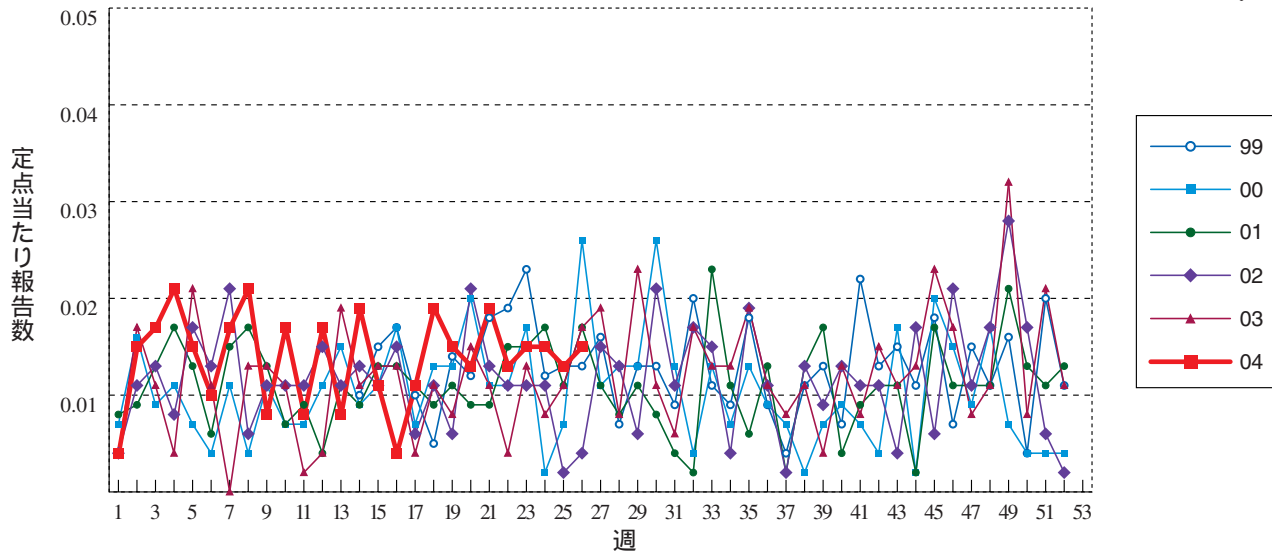


流行性角結膜炎



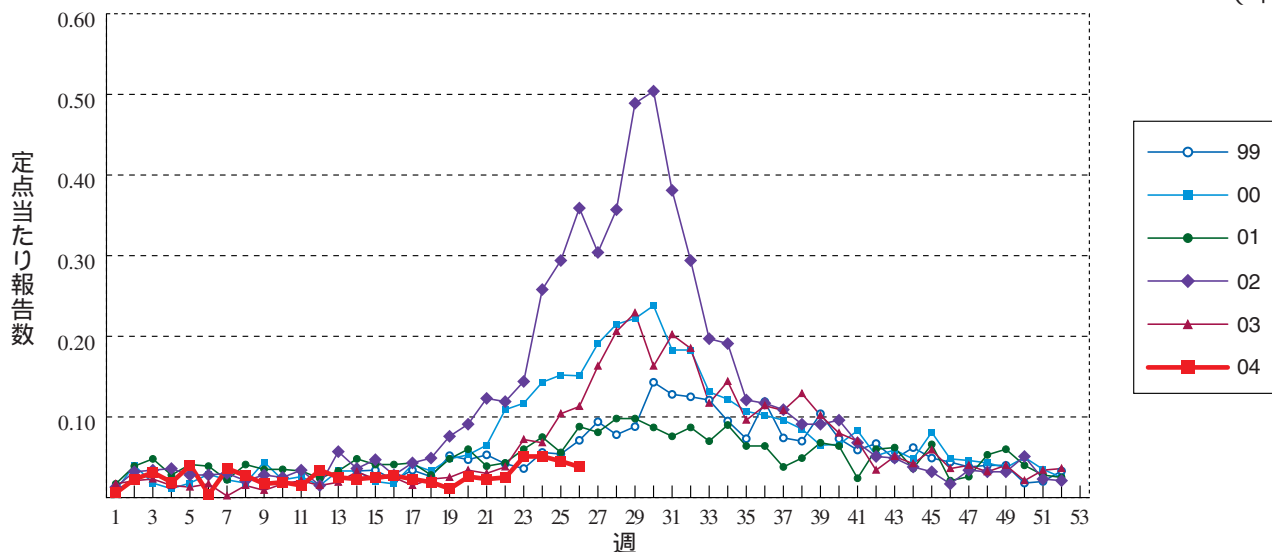
細菌性髄膜炎

(年)



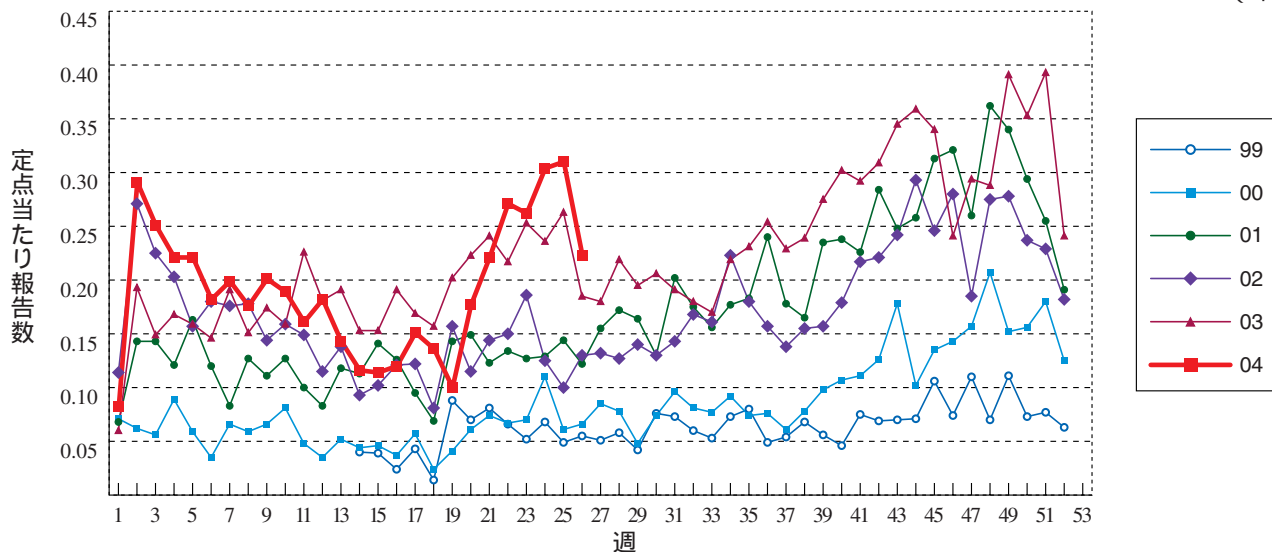
無菌性髄膜炎

(年)



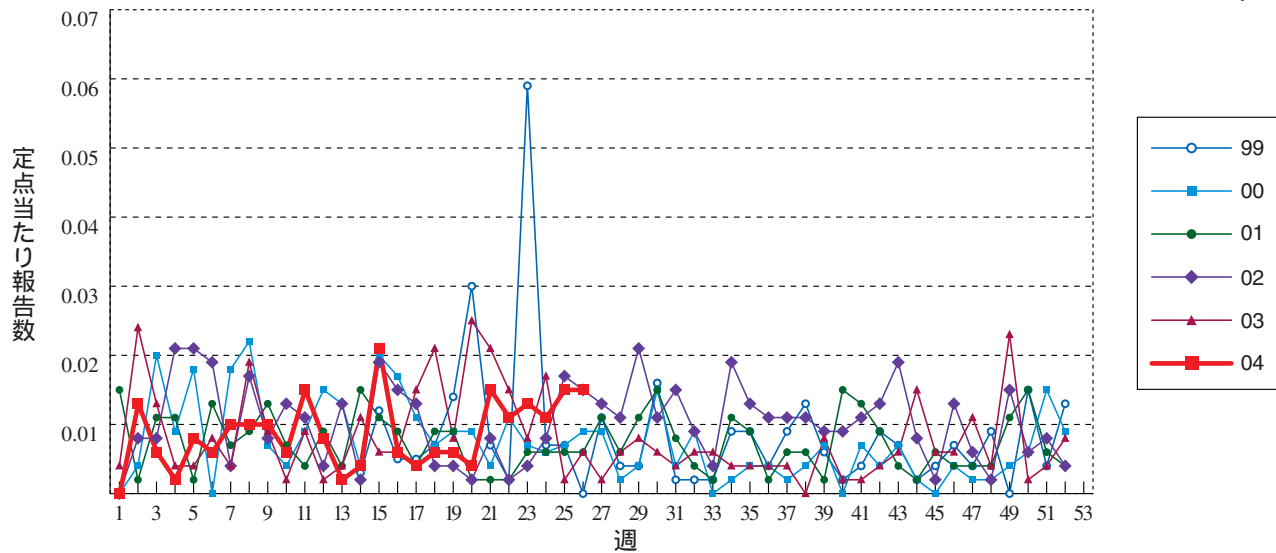
マイコプラズマ肺炎

(年)



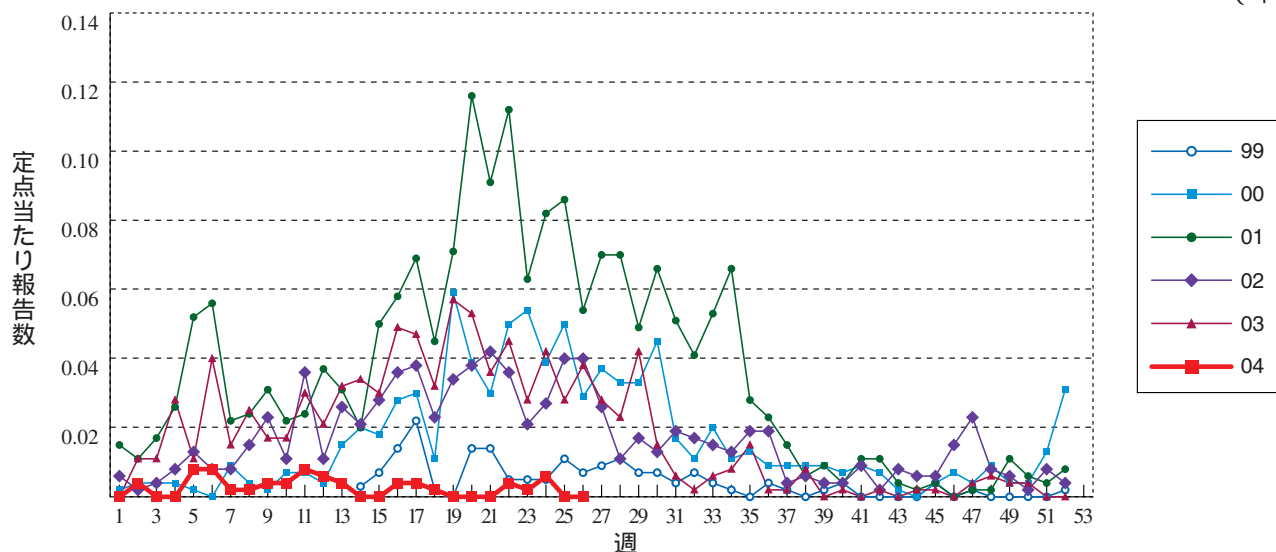
クラミジア肺炎 (オウム病を除く)

(年)



成人麻疹

(年)





26週のデータ

注)表中の報告数は7月1日集計分であり、その後の報告は次週以降の累積に反映されます。表の最後の注釈を参照して下さい。

報告数・累積報告数、疾病・都道府県別

平成16年26週

	エボラ出血熱		クリミア・コンゴ出血熱		ペスト		マールブルグ病		ラッサ熱		コレラ		細菌性赤痢		腸チフス		バラチフス	
	報告数	累積	報告数	累積	報告数	累積	報告数	累積	報告数	累積	報告数	累積	報告数	累積	報告数	累積	報告数	累積
総数	-	-	-	-	-	-	-	-	-	-	7	21	18	229	-	30	4	39
北海道	-	-	-	-	-	-	-	-	-	-	-	1	-	5	-	1	1	2
青森県	-	-	-	-	-	-	-	-	-	-	-	-	-	1	-	2	-	-
岩手県	-	-	-	-	-	-	-	-	-	-	1	1	-	3	-	-	-	-
宮城県	-	-	-	-	-	-	-	-	-	-	-	-	1	4	-	1	-	-
秋田県	-	-	-	-	-	-	-	-	-	-	-	-	-	-	-	-	-	-
山形県	-	-	-	-	-	-	-	-	-	-	-	-	-	-	-	-	-	-
福島県	-	-	-	-	-	-	-	-	-	-	-	-	-	2	-	-	-	-
茨城県	-	-	-	-	-	-	-	-	-	-	-	-	-	6	-	-	-	-
栃木県	-	-	-	-	-	-	-	-	-	-	-	-	-	5	-	-	-	-
群馬県	-	-	-	-	-	-	-	-	-	-	-	-	-	1	-	-	-	-
埼玉県	-	-	-	-	-	-	-	-	-	-	1	2	1	11	-	1	-	3
千葉県	-	-	-	-	-	-	-	-	-	-	1	2	-	12	-	3	-	5
東京都	-	-	-	-	-	-	-	-	-	-	-	3	1	63	-	8	2	9
神奈川県	-	-	-	-	-	-	-	-	-	-	-	-	-	7	-	2	1	2
新潟県	-	-	-	-	-	-	-	-	-	-	-	-	-	-	-	-	-	-
富山県	-	-	-	-	-	-	-	-	-	-	-	-	1	3	-	-	-	2
石川県	-	-	-	-	-	-	-	-	-	-	-	-	-	1	-	-	-	-
福井県	-	-	-	-	-	-	-	-	-	-	-	-	-	2	-	-	-	-
山梨県	-	-	-	-	-	-	-	-	-	-	-	1	-	1	-	-	-	-
長野県	-	-	-	-	-	-	-	-	-	-	-	3	1	4	-	2	-	-
岐阜県	-	-	-	-	-	-	-	-	-	-	-	-	-	5	-	-	-	1
静岡県	-	-	-	-	-	-	-	-	-	-	1	2	-	1	-	-	-	1
愛知県	-	-	-	-	-	-	-	-	-	-	-	-	2	15	-	-	-	3
三重県	-	-	-	-	-	-	-	-	-	-	-	-	-	1	-	1	-	1
滋賀県	-	-	-	-	-	-	-	-	-	-	-	-	-	5	-	1	-	-
京都府	-	-	-	-	-	-	-	-	-	-	-	1	-	7	-	1	-	4
大阪府	-	-	-	-	-	-	-	-	-	-	-	1	2	23	-	3	-	1
兵庫県	-	-	-	-	-	-	-	-	-	-	3	3	3	9	-	1	-	1
奈良県	-	-	-	-	-	-	-	-	-	-	-	-	-	3	-	-	-	2
和歌山県	-	-	-	-	-	-	-	-	-	-	-	-	-	3	-	-	-	-
鳥取県	-	-	-	-	-	-	-	-	-	-	-	-	-	-	-	-	-	-
島根県	-	-	-	-	-	-	-	-	-	-	-	-	-	3	-	-	-	-
岡山県	-	-	-	-	-	-	-	-	-	-	-	-	-	-	-	-	-	-
広島県	-	-	-	-	-	-	-	-	-	-	-	1	-	8	-	1	-	-
山口県	-	-	-	-	-	-	-	-	-	-	-	-	-	-	-	-	-	-
徳島県	-	-	-	-	-	-	-	-	-	-	-	-	-	-	-	-	-	-
香川県	-	-	-	-	-	-	-	-	-	-	-	-	-	-	-	-	-	-
愛媛県	-	-	-	-	-	-	-	-	-	-	-	-	-	1	-	-	-	-
高知県	-	-	-	-	-	-	-	-	-	-	-	-	-	1	-	-	-	-
福岡県	-	-	-	-	-	-	-	-	-	-	-	-	-	6	-	1	-	1
佐賀県	-	-	-	-	-	-	-	-	-	-	-	-	-	-	-	-	-	-
長崎県	-	-	-	-	-	-	-	-	-	-	-	-	-	-	-	-	-	-
熊本県	-	-	-	-	-	-	-	-	-	-	-	-	-	-	-	1	-	-
大分県	-	-	-	-	-	-	-	-	-	-	-	-	-	1	-	-	-	-
宮崎県	-	-	-	-	-	-	-	-	-	-	-	-	1	1	-	-	-	1
鹿児島県	-	-	-	-	-	-	-	-	-	-	-	-	5	5	-	-	-	-
沖縄県	-	-	-	-	-	-	-	-	-	-	-	-	-	-	-	-	-	-

報告数・累積報告数, 疾病・都道府県別

平成16年26週

	急性灰白髄炎		ジフテリア		腸管出血性大腸菌感染症		アメーバ赤痢		エキノコックス症		黄熱		オウム病		回歸熱		ウイルス性肝炎	
	報告数	累積	報告数	累積	報告数	累積	報告数	累積	報告数	累積	報告数	累積	報告数	累積	報告数	累積	報告数	累積
総数	-	-	-	-	115	857	8	283	-	17	-	-	-	27	-	-	3	146
北海道	-	-	-	-	5	14	-	5	-	17	-	-	-	1	-	-	-	5
青森県	-	-	-	-	1	4	-	-	-	-	-	-	-	1	-	-	-	2
岩手県	-	-	-	-	2	5	-	-	-	-	-	-	-	-	-	-	-	-
宮城県	-	-	-	-	1	6	-	5	-	-	-	-	-	1	-	-	-	2
秋田県	-	-	-	-	1	9	-	3	-	-	-	-	-	-	-	-	-	-
山形県	-	-	-	-	2	8	-	1	-	-	-	-	-	-	-	-	-	-
福島県	-	-	-	-	-	12	-	1	-	-	-	-	-	-	-	-	-	-
茨城県	-	-	-	-	-	4	-	1	-	-	-	-	-	1	-	-	-	2
栃木県	-	-	-	-	-	4	-	3	-	-	-	-	-	1	-	-	-	1
群馬県	-	-	-	-	-	8	-	1	-	-	-	-	-	-	-	-	1	1
埼玉県	-	-	-	-	3	33	1	11	-	-	-	-	-	-	-	-	1	4
千葉県	-	-	-	-	16	44	-	17	-	-	-	-	-	-	-	-	-	3
東京都	-	-	-	-	7	81	1	74	-	-	-	-	-	1	-	-	-	25
神奈川県	-	-	-	-	-	13	1	17	-	-	-	-	-	2	-	-	-	8
新潟県	-	-	-	-	-	5	-	1	-	-	-	-	-	1	-	-	-	1
富山県	-	-	-	-	-	7	-	1	-	-	-	-	-	-	-	-	1	3
石川県	-	-	-	-	-	27	-	1	-	-	-	-	-	-	-	-	-	2
福井県	-	-	-	-	-	12	1	2	-	-	-	-	-	-	-	-	-	1
山梨県	-	-	-	-	-	-	-	2	-	-	-	-	-	-	-	-	-	2
長野県	-	-	-	-	2	10	-	1	-	-	-	-	-	-	-	-	-	-
岐阜県	-	-	-	-	-	3	-	1	-	-	-	-	-	-	-	-	-	4
静岡県	-	-	-	-	-	6	-	13	-	-	-	-	-	3	-	-	-	1
愛知県	-	-	-	-	4	36	-	24	-	-	-	-	-	1	-	-	-	4
三重県	-	-	-	-	-	21	-	1	-	-	-	-	-	-	-	-	-	-
滋賀県	-	-	-	-	-	4	1	5	-	-	-	-	-	1	-	-	-	1
京都府	-	-	-	-	5	16	2	10	-	-	-	-	-	-	-	-	-	4
大阪府	-	-	-	-	14	64	1	29	-	-	-	-	-	5	-	-	-	16
兵庫県	-	-	-	-	2	46	-	9	-	-	-	-	-	-	-	-	-	14
奈良県	-	-	-	-	4	28	-	4	-	-	-	-	-	-	-	-	-	2
和歌山県	-	-	-	-	-	3	-	3	-	-	-	-	-	-	-	-	-	3
鳥取県	-	-	-	-	-	4	-	-	-	-	-	-	-	1	-	-	-	-
島根県	-	-	-	-	-	1	-	-	-	-	-	-	-	1	-	-	-	1
岡山県	-	-	-	-	2	90	-	8	-	-	-	-	-	-	-	-	-	6
広島県	-	-	-	-	3	25	-	6	-	-	-	-	-	1	-	-	-	6
山口県	-	-	-	-	-	14	-	1	-	-	-	-	-	-	-	-	-	3
徳島県	-	-	-	-	-	6	-	-	-	-	-	-	-	-	-	-	-	1
香川県	-	-	-	-	-	19	-	2	-	-	-	-	-	2	-	-	-	-
愛媛県	-	-	-	-	29	40	-	2	-	-	-	-	-	-	-	-	-	4
高知県	-	-	-	-	-	-	-	-	-	-	-	-	-	-	-	-	-	2
福岡県	-	-	-	-	4	34	-	10	-	-	-	-	-	3	-	-	-	4
佐賀県	-	-	-	-	-	2	-	1	-	-	-	-	-	-	-	-	-	-
長崎県	-	-	-	-	-	26	-	-	-	-	-	-	-	-	-	-	-	-
熊本県	-	-	-	-	1	10	-	3	-	-	-	-	-	-	-	-	-	2
大分県	-	-	-	-	1	10	-	-	-	-	-	-	-	-	-	-	-	2
宮崎県	-	-	-	-	4	14	-	2	-	-	-	-	-	-	-	-	-	3
鹿児島県	-	-	-	-	1	9	-	-	-	-	-	-	-	-	-	-	-	1
沖縄県	-	-	-	-	1	20	-	2	-	-	-	-	-	-	-	-	-	-

報告数・累積報告数, 疾病・都道府県別

平成16年26週

	Q 熱		狂 犬 病		クリプト スポリジウム症		クロイツフェルト ・ヤコブ病		劇症型溶血性 レンサ球菌感染症		後天性 免疫不全症候群		コクシジ オイデス症		ジアルジア症		腎症候性出血熱	
	報告数	累積	報告数	累積	報告数	累積	報告数	累積	報告数	累積	報告数	累積	報告数	累積	報告数	累積	報告数	累積
総 数	-	5	-	-	-	5	2	78	-	37	7	487	-	1	1	35	-	-
北海道	-	-	-	-	-	-	-	3	-	1	1	4	-	-	-	1	-	-
青森県	-	1	-	-	-	-	-	1	-	-	-	-	-	-	-	1	-	-
岩手県	-	-	-	-	-	-	-	1	-	-	-	-	-	-	-	2	-	-
宮城県	-	-	-	-	-	-	-	1	-	1	-	8	-	-	-	-	-	-
秋田県	-	-	-	-	-	-	-	1	-	1	-	1	-	-	-	-	-	-
山形県	-	-	-	-	-	-	-	1	-	1	-	2	-	-	-	-	-	-
福島県	-	-	-	-	-	-	-	-	-	1	-	1	-	-	-	-	-	-
茨城県	-	-	-	-	-	-	-	1	-	-	-	11	-	-	-	1	-	-
栃木県	-	-	-	-	-	-	-	2	-	-	-	5	-	-	-	-	-	-
群馬県	-	-	-	-	-	-	-	1	-	1	-	5	-	-	-	1	-	-
埼玉県	-	-	-	-	-	-	-	4	-	1	-	17	-	-	-	-	-	-
千葉県	-	-	-	-	-	-	-	3	-	4	-	17	-	-	-	2	-	-
東京都	-	1	-	-	-	5	-	6	-	5	5	200	-	-	-	10	-	-
神奈川県	-	-	-	-	-	-	-	5	-	1	-	30	-	1	-	1	-	-
新潟県	-	-	-	-	-	-	-	-	-	1	-	2	-	-	-	2	-	-
富山県	-	-	-	-	-	-	-	-	-	-	-	1	-	-	-	-	-	-
石川県	-	-	-	-	-	-	-	1	-	1	-	2	-	-	-	-	-	-
福井県	-	-	-	-	-	-	-	1	-	-	-	-	-	-	-	1	-	-
山梨県	-	-	-	-	-	-	-	1	-	-	-	3	-	-	-	-	-	-
長野県	-	-	-	-	-	-	-	2	-	1	-	18	-	-	-	-	-	-
岐阜県	-	-	-	-	-	-	-	-	-	-	-	2	-	-	-	-	-	-
静岡県	-	-	-	-	-	-	1	4	-	2	-	11	-	-	-	-	-	-
愛知県	-	-	-	-	-	-	-	-	-	2	-	31	-	-	-	1	-	-
三重県	-	-	-	-	-	-	-	1	-	-	-	1	-	-	-	-	-	-
滋賀県	-	-	-	-	-	-	-	-	-	-	-	3	-	-	-	1	-	-
京都府	-	1	-	-	-	-	-	5	-	-	-	6	-	-	-	-	-	-
大阪府	-	-	-	-	-	-	-	5	-	5	-	52	-	-	-	4	-	-
兵庫県	-	-	-	-	-	-	-	6	-	1	-	8	-	-	-	3	-	-
奈良県	-	-	-	-	-	-	-	-	-	-	1	2	-	-	-	1	-	-
和歌山県	-	-	-	-	-	-	-	1	-	1	-	2	-	-	-	-	-	-
鳥取県	-	-	-	-	-	-	-	-	-	-	-	-	-	-	-	-	-	-
島根県	-	-	-	-	-	-	-	3	-	-	-	-	-	-	-	-	-	-
岡山県	-	-	-	-	-	-	-	-	-	1	-	3	-	-	1	2	-	-
広島県	-	-	-	-	-	-	-	2	-	-	-	8	-	-	-	-	-	-
山口県	-	-	-	-	-	-	-	2	-	-	-	-	-	-	-	-	-	-
徳島県	-	-	-	-	-	-	-	-	-	1	-	1	-	-	-	-	-	-
香川県	-	1	-	-	-	-	-	-	-	-	-	2	-	-	-	-	-	-
愛媛県	-	-	-	-	-	-	-	-	-	-	-	2	-	-	-	-	-	-
高知県	-	-	-	-	-	-	-	3	-	-	-	3	-	-	-	-	-	-
福岡県	-	1	-	-	-	-	-	3	-	3	-	8	-	-	-	-	-	-
佐賀県	-	-	-	-	-	-	1	2	-	-	-	-	-	-	-	-	-	-
長崎県	-	-	-	-	-	-	-	-	-	-	-	-	-	-	-	-	-	-
熊本県	-	-	-	-	-	-	-	-	-	1	-	4	-	-	-	-	-	-
大分県	-	-	-	-	-	-	-	-	-	-	-	-	-	-	-	-	-	-
宮崎県	-	-	-	-	-	-	-	1	-	-	-	1	-	-	-	-	-	-
鹿児島県	-	-	-	-	-	-	-	4	-	-	-	3	-	-	-	-	-	-
沖縄県	-	-	-	-	-	-	-	1	-	-	-	7	-	-	-	1	-	-

報告数・累積報告数, 疾病・都道府県別

平成16年26週

	髄膜炎菌性髄膜炎		先天性風しん症候群		炭疽		つつが虫病		デング熱		日本紅斑熱		日本脳炎		梅毒		破傷風	
	報告数	累積	報告数	累積	報告数	累積	報告数	累積	報告数	累積	報告数	累積	報告数	累積	報告数	累積	報告数	累積
総数	1	16	-	5	-	-	2	91	-	6	1	13	-	1	4	238	1	38
北海道	-	-	-	-	-	-	-	-	-	-	-	-	-	-	-	2	-	1
青森県	-	1	-	-	-	-	-	1	-	-	-	-	-	-	-	1	-	-
岩手県	-	-	-	-	-	-	-	-	-	-	-	-	-	-	-	-	-	1
宮城県	-	-	-	-	-	-	-	1	-	-	-	-	-	-	-	4	-	1
秋田県	-	-	-	-	-	-	-	9	-	-	-	-	-	-	-	-	-	-
山形県	-	-	-	-	-	-	1	2	-	-	-	-	-	-	-	1	-	-
福島県	-	-	-	-	-	-	-	8	-	-	-	-	-	-	-	3	-	2
茨城県	-	1	-	-	-	-	-	1	-	-	-	-	-	-	-	5	-	-
栃木県	-	-	-	-	-	-	-	-	-	-	-	-	-	-	-	1	-	-
群馬県	-	-	-	-	-	-	-	2	-	-	-	-	-	-	-	3	-	1
埼玉県	-	1	-	-	-	-	-	-	-	-	-	-	-	-	-	5	-	1
千葉県	-	-	-	-	-	-	-	2	-	-	-	1	-	-	-	6	-	2
東京都	1	4	-	3	-	-	-	5	-	4	-	-	-	-	-	31	-	1
神奈川県	-	3	-	-	-	-	-	-	-	1	-	-	-	-	-	7	-	1
新潟県	-	-	-	-	-	-	-	5	-	-	-	-	-	-	-	1	-	-
富山県	-	-	-	-	-	-	-	-	-	-	-	-	-	-	-	1	-	-
石川県	-	-	-	-	-	-	-	-	-	-	-	-	-	-	-	2	-	2
福井県	-	-	-	-	-	-	-	-	-	-	-	-	-	-	-	-	-	-
山梨県	-	-	-	-	-	-	-	1	-	-	-	-	-	-	-	-	-	2
長野県	-	-	-	-	-	-	-	1	-	-	-	-	-	-	-	1	-	1
岐阜県	-	1	-	-	-	-	-	2	-	-	-	-	-	-	-	1	-	2
静岡県	-	-	-	-	-	-	-	1	-	-	-	-	-	-	-	5	1	2
愛知県	-	2	-	-	-	-	-	-	-	1	-	-	-	-	1	16	-	1
三重県	-	-	-	-	-	-	-	-	-	-	-	-	-	-	-	7	-	-
滋賀県	-	-	-	-	-	-	-	-	-	-	-	-	-	-	-	1	-	1
京都府	-	-	-	-	-	-	-	1	-	-	-	-	-	-	-	6	-	1
大阪府	-	-	-	-	-	-	-	-	-	-	-	-	-	-	1	34	-	2
兵庫県	-	-	-	-	-	-	-	-	-	-	-	-	-	-	-	6	-	1
奈良県	-	-	-	-	-	-	-	-	-	-	-	-	-	-	1	1	-	-
和歌山県	-	-	-	-	-	-	-	-	-	-	-	-	-	-	-	1	-	-
鳥取県	-	1	-	-	-	-	1	1	-	-	-	-	-	-	-	-	-	-
島根県	-	-	-	-	-	-	-	1	-	-	1	4	-	-	-	-	-	1
岡山県	-	-	-	2	-	-	-	1	-	-	-	-	-	-	-	5	-	-
広島県	-	-	-	-	-	-	-	3	-	-	-	-	1	-	6	-	1	-
山口県	-	1	-	-	-	-	-	-	-	-	-	-	-	-	-	-	-	1
徳島県	-	-	-	-	-	-	-	-	-	-	2	-	-	-	9	-	-	-
香川県	-	-	-	-	-	-	-	-	-	-	-	-	-	-	-	8	-	-
愛媛県	-	-	-	-	-	-	-	-	-	-	2	-	-	1	6	-	1	-
高知県	-	-	-	-	-	-	-	-	-	-	2	-	-	-	3	-	-	-
福岡県	-	-	-	-	-	-	-	-	-	-	-	-	-	-	15	-	1	-
佐賀県	-	-	-	-	-	-	-	-	-	-	-	-	-	-	-	-	-	-
長崎県	-	-	-	-	-	-	-	1	-	-	-	-	-	-	-	1	-	1
熊本県	-	-	-	-	-	-	-	2	-	-	-	-	-	-	10	-	2	-
大分県	-	-	-	-	-	-	-	1	-	-	-	-	-	-	8	-	-	-
宮崎県	-	1	-	-	-	-	-	10	-	-	-	1	-	-	3	-	1	-
鹿児島県	-	-	-	-	-	-	-	29	-	-	-	1	-	-	3	-	3	-
沖縄県	-	-	-	-	-	-	-	-	-	-	-	-	-	-	9	-	-	-

報告数・累積報告数, 疾病・都道府県別

平成16年26週

	バンコマイシン 耐性腸球菌感染症		ハンタウイルス 肺症候群		Bウイルス病		ブルセラ症		発しんチフス		マラリア		ライム病		レジオネラ症	
	報告数	累積	報告数	累積	報告数	累積	報告数	累積	報告数	累積	報告数	累積	報告数	累積	報告数	累積
総 数	4	27	-	-	-	-	-	-	-	-	26	-	2	2	62	
北海道	-	3	-	-	-	-	-	-	-	-	1	-	1	-	-	
青森県	-	-	-	-	-	-	-	-	-	-	-	-	-	-	-	
岩手県	-	-	-	-	-	-	-	-	-	-	-	-	-	-	1	
宮城県	-	-	-	-	-	-	-	-	-	-	1	-	-	-	2	
秋田県	-	3	-	-	-	-	-	-	-	-	-	-	-	-	-	
山形県	-	-	-	-	-	-	-	-	-	-	-	-	-	-	4	
福島県	-	-	-	-	-	-	-	-	-	-	-	-	1	-	1	
茨城県	-	1	-	-	-	-	-	-	-	-	3	-	-	-	2	
栃木県	-	-	-	-	-	-	-	-	-	-	-	-	-	-	1	
群馬県	-	-	-	-	-	-	-	-	-	-	-	-	-	-	1	
埼玉県	-	3	-	-	-	-	-	-	-	-	-	-	-	-	3	
千葉県	-	-	-	-	-	-	-	-	-	-	-	-	-	-	-	
東京都	-	3	-	-	-	-	-	-	-	-	9	-	-	-	7	
神奈川県	-	2	-	-	-	-	-	-	-	-	3	-	-	-	1	
新潟県	-	-	-	-	-	-	-	-	-	-	-	-	-	-	-	
富山県	-	-	-	-	-	-	-	-	-	-	-	-	-	-	1	
石川県	-	-	-	-	-	-	-	-	-	-	-	-	-	-	2	
福井県	-	-	-	-	-	-	-	-	-	-	-	-	-	-	-	
山梨県	3	4	-	-	-	-	-	-	-	-	-	-	-	-	1	
長野県	-	-	-	-	-	-	-	-	-	-	-	-	-	-	2	
岐阜県	-	-	-	-	-	-	-	-	-	-	1	-	-	-	-	
静岡県	-	1	-	-	-	-	-	-	-	-	-	-	-	-	4	
愛知県	-	1	-	-	-	-	-	-	-	-	-	-	-	-	5	
三重県	1	1	-	-	-	-	-	-	-	-	-	-	-	-	-	
滋賀県	-	-	-	-	-	-	-	-	-	-	-	-	-	-	-	
京都府	-	-	-	-	-	-	-	-	-	-	1	-	-	-	-	
大阪府	-	1	-	-	-	-	-	-	-	-	2	-	-	-	4	
兵庫県	-	-	-	-	-	-	-	-	-	-	3	-	-	-	1	
奈良県	-	-	-	-	-	-	-	-	-	-	-	-	-	-	1	
和歌山県	-	-	-	-	-	-	-	-	-	-	-	-	-	-	1	
鳥取県	-	1	-	-	-	-	-	-	-	-	-	-	-	1	1	
島根県	-	1	-	-	-	-	-	-	-	-	-	-	-	-	-	
岡山県	-	-	-	-	-	-	-	-	-	-	-	-	-	-	5	
広島県	-	-	-	-	-	-	-	-	-	-	1	-	-	-	3	
山口県	-	-	-	-	-	-	-	-	-	-	-	-	-	-	-	
徳島県	-	-	-	-	-	-	-	-	-	-	-	-	-	-	-	
香川県	-	-	-	-	-	-	-	-	-	-	-	-	-	-	-	
愛媛県	-	-	-	-	-	-	-	-	-	-	-	-	-	-	-	
高知県	-	-	-	-	-	-	-	-	-	-	-	-	-	-	-	
福岡県	-	2	-	-	-	-	-	-	-	-	-	-	-	-	3	
佐賀県	-	-	-	-	-	-	-	-	-	-	-	-	-	-	2	
長崎県	-	-	-	-	-	-	-	-	-	-	-	-	-	-	-	
熊本県	-	-	-	-	-	-	-	-	-	-	-	-	-	-	-	
大分県	-	-	-	-	-	-	-	-	-	-	-	-	-	-	-	
宮崎県	-	-	-	-	-	-	-	-	-	-	-	-	-	-	-	
鹿児島県	-	-	-	-	-	-	-	-	-	-	1	-	-	-	1	
沖縄県	-	-	-	-	-	-	-	-	-	-	-	-	-	1	2	

報告数・累積報告数, 疾病・都道府県別

平成16年26週

	重症急性 呼吸器症候群		痘 そ う		E型肝炎		ウエストナイル熱 (ウエストナイル脳炎を含む)		A型肝炎		高病原性鳥 インフルエンザ		サ ル 痘		ニバウイルス 感染症		ポツリヌス症	
	報告数	累積	報告数	累積	報告数	累積	報告数	累積	報告数	累積	報告数	累積	報告数	累積	報告数	累積	報告数	累積
総 数	-	-	-	-	1	13	-	-	-	84	-	-	-	-	-	-	-	-
北海道	-	-	-	-	-	1	-	-	-	7	-	-	-	-	-	-	-	-
青森県	-	-	-	-	-	-	-	-	-	-	-	-	-	-	-	-	-	-
岩手県	-	-	-	-	-	-	-	-	-	1	-	-	-	-	-	-	-	-
宮城県	-	-	-	-	-	-	-	-	-	1	-	-	-	-	-	-	-	-
秋田県	-	-	-	-	-	-	-	-	-	-	-	-	-	-	-	-	-	-
山形県	-	-	-	-	-	-	-	-	-	1	-	-	-	-	-	-	-	-
福島県	-	-	-	-	-	-	-	-	-	-	-	-	-	-	-	-	-	-
茨城県	-	-	-	-	-	-	-	-	-	-	-	-	-	-	-	-	-	-
栃木県	-	-	-	-	-	-	-	-	-	-	-	-	-	-	-	-	-	-
群馬県	-	-	-	-	-	-	-	-	-	-	-	-	-	-	-	-	-	-
埼玉県	-	-	-	-	-	1	-	-	-	2	-	-	-	-	-	-	-	-
千葉県	-	-	-	-	-	-	-	-	-	4	-	-	-	-	-	-	-	-
東京都	-	-	-	-	-	-	-	-	-	17	-	-	-	-	-	-	-	-
神奈川県	-	-	-	-	-	-	-	-	-	5	-	-	-	-	-	-	-	-
新潟県	-	-	-	-	-	-	-	-	-	-	-	-	-	-	-	-	-	-
富山県	-	-	-	-	1	1	-	-	-	1	-	-	-	-	-	-	-	-
石川県	-	-	-	-	-	-	-	-	-	4	-	-	-	-	-	-	-	-
福井県	-	-	-	-	-	-	-	-	-	1	-	-	-	-	-	-	-	-
山梨県	-	-	-	-	-	-	-	-	-	-	-	-	-	-	-	-	-	-
長野県	-	-	-	-	-	-	-	-	-	4	-	-	-	-	-	-	-	-
岐阜県	-	-	-	-	-	-	-	-	-	-	-	-	-	-	-	-	-	-
静岡県	-	-	-	-	-	1	-	-	-	1	-	-	-	-	-	-	-	-
愛知県	-	-	-	-	-	-	-	-	-	5	-	-	-	-	-	-	-	-
三重県	-	-	-	-	-	-	-	-	-	-	-	-	-	-	-	-	-	-
滋賀県	-	-	-	-	-	1	-	-	-	-	-	-	-	-	-	-	-	-
京都府	-	-	-	-	-	-	-	-	-	2	-	-	-	-	-	-	-	-
大阪府	-	-	-	-	-	3	-	-	-	7	-	-	-	-	-	-	-	-
兵庫県	-	-	-	-	-	-	-	-	-	4	-	-	-	-	-	-	-	-
奈良県	-	-	-	-	-	-	-	-	-	1	-	-	-	-	-	-	-	-
和歌山県	-	-	-	-	-	-	-	-	-	1	-	-	-	-	-	-	-	-
鳥取県	-	-	-	-	-	-	-	-	-	-	-	-	-	-	-	-	-	-
島根県	-	-	-	-	-	-	-	-	-	-	-	-	-	-	-	-	-	-
岡山県	-	-	-	-	-	-	-	-	-	-	-	-	-	-	-	-	-	-
広島県	-	-	-	-	-	-	-	-	-	3	-	-	-	-	-	-	-	-
山口県	-	-	-	-	-	-	-	-	-	-	-	-	-	-	-	-	-	-
徳島県	-	-	-	-	-	-	-	-	-	-	-	-	-	-	-	-	-	-
香川県	-	-	-	-	-	-	-	-	-	-	-	-	-	-	-	-	-	-
愛媛県	-	-	-	-	-	1	-	-	-	1	-	-	-	-	-	-	-	-
高知県	-	-	-	-	-	-	-	-	-	2	-	-	-	-	-	-	-	-
福岡県	-	-	-	-	-	1	-	-	-	4	-	-	-	-	-	-	-	-
佐賀県	-	-	-	-	-	1	-	-	-	1	-	-	-	-	-	-	-	-
長崎県	-	-	-	-	-	1	-	-	-	1	-	-	-	-	-	-	-	-
熊本県	-	-	-	-	-	1	-	-	-	-	-	-	-	-	-	-	-	-
大分県	-	-	-	-	-	-	-	-	-	-	-	-	-	-	-	-	-	-
宮崎県	-	-	-	-	-	-	-	-	-	1	-	-	-	-	-	-	-	-
鹿児島県	-	-	-	-	-	-	-	-	-	2	-	-	-	-	-	-	-	-
沖縄県	-	-	-	-	-	-	-	-	-	-	-	-	-	-	-	-	-	-

報告数・累積報告数, 疾病・都道府県別

平成16年26週

	野 兎 病		リッサウイルス 感染症		レプトスピラ症		急性脳炎		バンコマイシン耐性 黄色ブドウ球菌感染症	
	報告数	累積	報告数	累積	報告数	累積	報告数	累積	報告数	累積
総 数	-	-	-	-	1	-	37	-	-	-
北海道	-	-	-	-	-	-	2	-	-	-
青森県	-	-	-	-	-	-	-	-	-	-
岩手県	-	-	-	-	-	-	-	-	-	-
宮城県	-	-	-	-	-	-	-	-	-	-
秋田県	-	-	-	-	-	-	2	-	-	-
山形県	-	-	-	-	-	-	1	-	-	-
福島県	-	-	-	-	-	-	-	-	-	-
茨城県	-	-	-	-	-	-	-	-	-	-
栃木県	-	-	-	-	-	-	1	-	-	-
群馬県	-	-	-	-	-	-	1	-	-	-
埼玉県	-	-	-	-	-	-	-	-	-	-
千葉県	-	-	-	-	-	-	2	-	-	-
東京都	-	-	-	-	1	-	3	-	-	-
神奈川県	-	-	-	-	-	-	-	-	-	-
新潟県	-	-	-	-	-	-	1	-	-	-
富山県	-	-	-	-	-	-	-	-	-	-
石川県	-	-	-	-	-	-	-	-	-	-
福井県	-	-	-	-	-	-	-	-	-	-
山梨県	-	-	-	-	-	-	1	-	-	-
長野県	-	-	-	-	-	-	-	-	-	-
岐阜県	-	-	-	-	-	-	-	-	-	-
静岡県	-	-	-	-	-	-	5	-	-	-
愛知県	-	-	-	-	-	-	4	-	-	-
三重県	-	-	-	-	-	-	-	-	-	-
滋賀県	-	-	-	-	-	-	-	-	-	-
京都府	-	-	-	-	-	-	-	-	-	-
大阪府	-	-	-	-	-	-	-	-	-	-
兵庫県	-	-	-	-	-	-	5	-	-	-
奈良県	-	-	-	-	-	-	1	-	-	-
和歌山県	-	-	-	-	-	-	-	-	-	-
鳥取県	-	-	-	-	-	-	2	-	-	-
島根県	-	-	-	-	-	-	-	-	-	-
岡山県	-	-	-	-	-	-	-	-	-	-
広島県	-	-	-	-	-	-	-	-	-	-
山口県	-	-	-	-	-	-	1	-	-	-
徳島県	-	-	-	-	-	-	-	-	-	-
香川県	-	-	-	-	-	-	-	-	-	-
愛媛県	-	-	-	-	-	-	1	-	-	-
高知県	-	-	-	-	-	-	-	-	-	-
福岡県	-	-	-	-	-	-	-	-	-	-
佐賀県	-	-	-	-	-	-	-	-	-	-
長崎県	-	-	-	-	-	-	1	-	-	-
熊本県	-	-	-	-	-	-	-	-	-	-
大分県	-	-	-	-	-	-	-	-	-	-
宮崎県	-	-	-	-	-	-	-	-	-	-
鹿児島県	-	-	-	-	-	-	3	-	-	-
沖縄県	-	-	-	-	-	-	-	-	-	-

全数把握疾患表注釈

「感染症の予防及び感染症の患者に対する医療に関する法律」の改正(施行日: 平成15年11月5日、IDWR週報2003年43号参照)により、全数把握疾患の対象疾患、分類、疾患名の記載方法が一部変更されました。

表でみる「重症急性呼吸器症候群」以降の14の疾患は新システムでの追加疾患、および変更疾患(「乳児ボツリヌス症」「ボツリヌス症」「定点疾患「急性脳炎」全数疾患「急性脳炎」)です。「ウエストナイル熱(ウエストナイル脳炎を含む)」は平成14年11月に追加された疾患です。

旧システムにおける「ウイルス性肝炎」に含まれていた「E型肝炎」「A型肝炎」が独立した疾患となり、新システムにおける「ウイルス性肝炎」はE型肝炎、A型肝炎を除く肝炎となります。

注)表の最後の注釈を参照して下さい。

報告数・定点当り報告数, 疾病・都道府県別

平成16年26週

	インフルエンザ		咽頭結膜熱		A群溶血性 レンサ球菌咽頭炎		感染性胃腸炎		水痘		手足口病		伝染性紅斑		突発性発しん		百日咳	
	報告数	定点当り	報告数	定点当り	報告数	定点当り	報告数	定点当り	報告数	定点当り	報告数	定点当り	報告数	定点当り	報告数	定点当り	報告数	定点当り
総数	9	0.00	2638	0.87	4936	1.62	11190	3.68	5183	1.70	1828	0.60	1910	0.63	2401	0.79	69	0.02
北海道	-	-	161	1.13	320	2.24	319	2.23	353	2.47	83	0.58	31	0.22	67	0.47	3	0.02
青森県	-	-	15	0.36	32	0.76	60	1.43	81	1.93	-	-	6	0.14	16	0.38	-	-
岩手県	-	-	26	0.70	63	1.70	78	2.11	118	3.19	4	0.11	24	0.65	25	0.68	-	-
宮城県	-	-	49	0.83	136	2.31	281	4.76	135	2.29	8	0.14	58	0.98	62	1.05	-	-
秋田県	-	-	16	0.46	65	1.86	126	3.60	48	1.37	3	0.09	3	0.09	18	0.51	-	-
山形県	-	-	19	0.63	97	3.23	117	3.90	64	2.13	1	0.03	25	0.83	21	0.70	-	-
福島県	-	-	74	1.54	104	2.17	313	6.52	133	2.77	2	0.04	23	0.48	41	0.85	3	0.06
茨城県	1	0.01	75	1.01	126	1.70	190	2.57	106	1.43	52	0.70	22	0.30	52	0.70	-	-
栃木県	-	-	35	0.76	57	1.24	150	3.26	71	1.54	7	0.15	28	0.61	39	0.85	2	0.04
群馬県	-	-	43	0.69	130	2.10	152	2.45	136	2.19	6	0.10	122	1.97	35	0.56	1	0.02
埼玉県	-	-	255	1.58	371	2.30	623	3.87	264	1.64	98	0.61	218	1.35	135	0.84	4	0.02
千葉県	1	0.00	112	0.84	274	2.06	416	3.13	283	2.13	112	0.84	148	1.11	95	0.71	5	0.04
東京都	-	-	129	0.91	153	1.08	471	3.32	160	1.13	108	0.76	124	0.87	85	0.60	-	-
神奈川県	2	0.01	307	1.50	334	1.63	692	3.38	340	1.66	112	0.55	222	1.08	179	0.87	2	0.01
新潟県	-	-	111	1.85	169	2.82	190	3.17	141	2.35	11	0.18	121	2.02	47	0.78	1	0.02
富山県	-	-	59	2.03	42	1.45	164	5.66	49	1.69	11	0.38	27	0.93	29	1.00	-	-
石川県	-	-	40	1.38	33	1.14	112	3.86	65	2.24	14	0.48	25	0.86	9	0.31	-	-
福井県	-	-	40	1.82	47	2.14	204	9.27	77	3.50	21	0.95	14	0.64	22	1.00	-	-
山梨県	-	-	11	0.44	36	1.44	71	2.84	19	0.76	6	0.24	5	0.20	12	0.48	-	-
長野県	-	-	42	0.76	124	2.25	261	4.75	136	2.47	53	0.96	58	1.05	45	0.82	1	0.02
岐阜県	-	-	34	0.64	33	0.62	99	1.87	93	1.75	10	0.19	10	0.19	28	0.53	2	0.04
静岡県	-	-	55	0.64	86	1.00	341	3.97	147	1.71	43	0.50	50	0.58	85	0.99	-	-
愛知県	-	-	119	0.65	167	0.92	412	2.26	276	1.52	87	0.48	99	0.54	156	0.86	4	0.02
三重県	-	-	18	0.40	67	1.49	211	4.69	72	1.60	20	0.44	5	0.11	47	1.04	-	-
滋賀県	-	-	44	1.33	21	0.64	76	2.30	45	1.36	8	0.24	-	-	23	0.70	-	-
京都府	-	-	17	0.24	59	0.82	252	3.50	95	1.32	21	0.29	29	0.40	36	0.50	1	0.01
大阪府	2	0.01	92	0.47	245	1.26	683	3.50	269	1.38	84	0.43	88	0.45	130	0.67	5	0.03
兵庫県	1	0.01	79	0.62	179	1.40	502	3.92	226	1.77	289	2.26	48	0.38	100	0.78	6	0.05
奈良県	-	-	23	0.66	42	1.20	103	2.94	57	1.63	8	0.23	8	0.23	23	0.66	-	-
和歌山県	-	-	25	0.81	34	1.10	125	4.03	59	1.90	3	0.10	16	0.52	32	1.03	2	0.06
鳥取県	-	-	13	0.68	38	2.00	153	8.05	23	1.21	-	-	-	-	16	0.84	-	-
島根県	-	-	21	0.91	24	1.04	102	4.43	41	1.78	5	0.22	2	0.09	22	0.96	1	0.04
岡山県	-	-	29	0.54	45	0.83	187	3.46	45	0.83	12	0.22	13	0.24	32	0.59	1	0.02
広島県	1	0.01	64	0.85	114	1.52	355	4.73	71	0.95	4	0.05	28	0.37	66	0.88	1	0.01
山口県	-	-	42	0.86	90	1.84	271	5.53	63	1.29	12	0.24	9	0.18	57	1.16	1	0.02
徳島県	-	-	10	0.43	25	1.09	70	3.04	11	0.48	4	0.17	12	0.52	23	1.00	-	-
香川県	-	-	15	0.47	29	0.91	72	2.25	33	1.03	2	0.06	3	0.09	24	0.75	1	0.03
愛媛県	-	-	17	0.44	176	4.51	247	6.33	82	2.10	29	0.74	11	0.28	46	1.18	-	-
高知県	-	-	12	0.39	37	1.19	82	2.65	47	1.52	15	0.48	5	0.16	26	0.84	-	-
福岡県	-	-	72	0.60	272	2.27	642	5.35	230	1.92	247	2.06	56	0.47	124	1.03	10	0.08
佐賀県	-	-	17	0.74	16	0.70	59	2.57	59	2.57	39	1.70	3	0.13	32	1.39	4	0.17
長崎県	-	-	38	0.86	43	0.98	165	3.75	29	0.66	27	0.61	8	0.18	33	0.75	1	0.02
熊本県	-	-	28	0.57	83	1.69	178	3.63	40	0.82	17	0.35	5	0.10	43	0.88	3	0.06
大分県	-	-	23	0.64	61	1.69	260	7.22	69	1.92	51	1.42	60	1.67	45	1.25	-	-
宮崎県	-	-	54	1.50	112	3.11	271	7.53	87	2.42	4	0.11	26	0.72	63	1.75	-	-
鹿児島県	-	-	36	0.63	46	0.81	243	4.26	101	1.77	24	0.42	7	0.12	35	0.61	3	0.05
沖縄県	1	0.02	22	0.65	79	2.32	39	1.15	34	1.00	51	1.50	5	0.15	20	0.59	1	0.03

報告数・定点当り報告数, 疾病・都道府県別

平成16年26週

	風しん		ヘルパンギーナ		麻しん (成人麻しんを除く)		流行性耳下腺炎		急性出血性 結膜炎		流行性角結膜炎		細菌性髄膜炎		無菌性髄膜炎		マイコプラズマ 肺炎	
	報告数	定点当り	報告数	定点当り	報告数	定点当り	報告数	定点当り	報告数	定点当り	報告数	定点当り	報告数	定点当り	報告数	定点当り	報告数	定点当り
総 数	105	0.03	7123	2.34	31	0.01	3199	1.05	17	0.03	582	0.92	7	0.01	18	0.04	105	0.22
北海道	1	0.01	50	0.35	-	-	115	0.80	1	0.03	23	0.79	-	-	-	-	6	0.26
青森県	-	-	48	1.14	-	-	18	0.43	-	-	5	0.45	-	-	-	-	4	0.67
岩手県	1	0.03	36	0.97	-	-	31	0.84	-	-	9	0.75	-	-	-	-	9	0.45
宮城県	-	-	51	0.86	1	0.02	50	0.85	-	-	7	0.64	-	-	-	-	8	0.67
秋田県	1	0.03	29	0.83	-	-	3	0.09	-	-	1	0.14	-	-	-	-	4	0.57
山形県	-	-	79	2.63	-	-	36	1.20	-	-	5	0.63	-	-	-	-	12	1.20
福島県	7	0.15	63	1.31	-	-	35	0.73	-	-	15	1.25	-	-	1	0.14	8	1.14
茨城県	1	0.01	89	1.20	1	0.01	20	0.27	1	0.06	42	2.63	-	-	-	-	-	-
栃木県	8	0.17	128	2.78	-	-	7	0.15	1	0.08	12	1.00	-	-	-	-	2	0.29
群馬県	9	0.15	19	0.31	-	-	92	1.48	4	0.29	16	1.14	-	-	-	-	7	0.70
埼玉県	3	0.02	321	1.99	-	-	306	1.90	1	0.03	41	1.11	1	0.11	-	-	-	-
千葉県	2	0.02	382	2.87	2	0.02	213	1.60	1	0.03	29	0.94	-	-	-	-	-	-
東京都	6	0.04	365	2.57	1	0.01	54	0.38	-	-	9	0.64	-	-	2	0.08	2	0.08
神奈川県	10	0.05	375	1.83	1	0.00	207	1.01	2	0.05	39	0.93	-	-	-	-	-	-
新潟県	1	0.02	26	0.43	1	0.02	62	1.03	-	-	5	0.56	-	-	2	0.15	5	0.38
富山県	-	-	73	2.52	-	-	36	1.24	-	-	2	0.29	-	-	-	-	1	0.20
石川県	1	0.03	14	0.48	-	-	11	0.38	-	-	3	0.43	-	-	-	-	-	-
福井県	-	-	141	6.41	-	-	40	1.82	-	-	2	0.67	-	-	-	-	-	-
山梨県	-	-	11	0.44	-	-	9	0.36	-	-	1	0.33	-	-	-	-	-	-
長野県	-	-	77	1.40	-	-	37	0.67	-	-	4	0.36	-	-	-	-	5	0.45
岐阜県	-	-	199	3.75	4	0.08	99	1.87	-	-	2	0.17	-	-	-	-	-	-
静岡県	-	-	351	4.08	1	0.01	109	1.27	-	-	11	0.55	-	-	-	-	4	0.40
愛知県	1	0.01	689	3.79	2	0.01	252	1.38	1	0.03	43	1.23	-	-	2	0.15	7	0.54
三重県	-	-	231	5.13	-	-	28	0.62	-	-	2	0.17	1	0.11	-	-	1	0.11
滋賀県	-	-	59	1.79	-	-	28	0.85	-	-	-	-	-	-	1	0.14	4	0.57
京都府	7	0.10	140	1.94	-	-	46	0.64	-	-	8	0.47	-	-	-	-	-	-
大阪府	6	0.03	514	2.64	2	0.01	221	1.13	-	-	26	0.53	-	-	2	0.13	3	0.20
兵庫県	7	0.05	380	2.97	8	0.06	147	1.15	-	-	22	0.63	-	-	-	-	-	-
奈良県	-	-	108	3.09	-	-	26	0.74	-	-	4	0.44	-	-	3	0.50	-	-
和歌山県	-	-	37	1.19	1	0.03	58	1.87	-	-	5	1.25	2	0.18	-	-	2	0.18
鳥取県	-	-	66	3.47	-	-	19	1.00	-	-	2	0.67	-	-	1	0.20	-	-
島根県	-	-	59	2.57	-	-	20	0.87	-	-	-	-	-	-	-	-	1	0.13
岡山県	3	0.06	109	2.02	-	-	46	0.85	1	0.08	8	0.67	-	-	-	-	-	-
広島県	-	-	205	2.73	2	0.03	69	0.92	-	-	19	0.95	-	-	-	-	3	0.16
山口県	-	-	188	3.84	-	-	108	2.20	-	-	6	0.67	-	-	-	-	1	0.11
徳島県	-	-	106	4.61	2	0.09	7	0.30	-	-	1	0.25	-	-	-	-	-	-
香川県	1	0.03	143	4.47	-	-	21	0.66	1	0.33	-	-	-	-	-	-	-	-
愛媛県	-	-	210	5.38	-	-	46	1.18	-	-	15	2.14	-	-	-	-	1	0.17
高知県	2	0.06	23	0.74	-	-	18	0.58	-	-	2	0.67	-	-	-	-	1	0.11
福岡県	14	0.12	449	3.74	1	0.01	270	2.25	1	0.04	17	0.65	1	0.07	3	0.20	1	0.07
佐賀県	-	-	22	0.96	-	-	69	3.00	-	-	1	0.25	-	-	-	-	-	-
長崎県	1	0.02	40	0.91	-	-	18	0.41	-	-	9	1.13	-	-	-	-	-	-
熊本県	-	-	145	2.96	-	-	22	0.45	1	0.11	19	2.11	1	0.07	-	-	2	0.13
大分県	6	0.17	110	3.06	-	-	22	0.61	-	-	-	-	-	-	-	-	1	0.09
宮崎県	2	0.06	116	3.22	-	-	15	0.42	-	-	4	1.00	-	-	-	-	-	-
鹿児島県	3	0.05	43	0.75	-	-	21	0.37	1	0.14	11	1.57	-	-	-	-	-	-
沖縄県	1	0.03	4	0.12	1	0.03	12	0.35	-	-	75	7.50	1	0.14	1	0.14	-	-

報告数・定点当り報告数, 疾病・都道府県別 平成16年26週

	クラミジア肺炎 (オウム病を除く)		成人麻しん		RSウイルス 感染症 報告数
	報告数	定点当り	報告数	定点当り	
総 数	7	0.01	-	-	20
北海道	-	-	-	-	2
青森県	-	-	-	-	...
岩手県	-	-	-	-	...
宮城県	2	0.17	-	-	-
秋田県	-	-	-	-	1
山形県	-	-	-	-	-
福島県	2	0.29	-	-	-
茨城県	-	-	-	-	...
栃木県	1	0.14	-	-	-
群馬県	-	-	-	-	...
埼玉県	-	-	-	-	3
千葉県	-	-	-	-	-
東京都	-	-	-	-	3
神奈川県	-	-	-	-	6
新潟県	-	-	-	-	-
富山県	-	-	-	-	...
石川県	-	-	-	-	-
福井県	-	-	-	-	-
山梨県	-	-	-	-	...
長野県	-	-	-	-	-
岐阜県	-	-	-	-	2
静岡県	-	-	-	-	...
愛知県	-	-	-	-	1
三重県	-	-	-	-	1
滋賀県	-	-	-	-	-
京都府	-	-	-	-	-
大阪府	-	-	-	-	...
兵庫県	-	-	-	-	...
奈良県	-	-	-	-	...
和歌山県	-	-	-	-	-
鳥取県	-	-	-	-	-
島根県	1	0.13	-	-	-
岡山県	-	-	-	-	...
広島県	-	-	-	-	-
山口県	-	-	-	-	...
徳島県	-	-	-	-	...
香川県	-	-	-	-	...
愛媛県	-	-	-	-	-
高知県	-	-	-	-	...
福岡県	1	0.07	-	-	1
佐賀県	-	-	-	-	-
長崎県	-	-	-	-	...
熊本県	-	-	-	-	...
大分県	-	-	-	-	...
宮崎県	-	-	-	-	...
鹿児島県	-	-	-	-	-
沖縄県	-	-	-	-	...

定点把握疾患表注釈

「感染症の予防及び感染症の患者に対する医療に関する法律」の改正(施行日:平成15年11月5日、IDWR週報2003年43号参照)により、定点把握疾患の対象疾患、分類、疾患名の記載方法が一部変更されました。

改正により「RSウイルス感染症」が追加されましたが、ゼロ報告も含めて報告自体がなされていない都道府県(...)が多く見られ、その報告はまだ十分ではありません。そのため、「感染症週報」の情報還元としては、報告数のみの掲載とします。宜しく御理解ください。

感染症週報 第6巻 第26号 平成16年7月9日発行
発 行: 国立感染症研究所

厚生労働省健康局結核感染症課
厚生労働省大臣官房統計情報部

事務局: 国立感染症研究所感染症情報センター
〒162-8640東京都新宿区戸山1-23-1
T E L : 03-5285-1111
F A X : 03-5285-1129

U R L : <http://idsc.nih.go.jp/index-j.html>
< 国立感染症研究所 感染症情報センター >
<http://www.mhlw.go.jp/>
< 厚生労働省 >
<http://www.forth.go.jp/>
< 旅行者のための海外感染症情報(厚生労働省検疫所) >

本週報は、感染症新法に基づくものであり、全国の医療従事者、定点医療機関、保健所、保健所設置市、特別区、都道府県、地方衛生研究所、検疫所の皆様のご協力を得て、国立感染症研究所感染症情報センターにおいて編集したものです。

また、本週報は速報性を重視しておりますので、今後調査などの結果に応じて、若干の変更が生じることがありますが、その場合には週報上に訂正させていただきます。

「感染症の話」及び「読者のコーナー」の回答欄の内容に関する責は、それぞれの執筆者及び回答者に属しますが、内容に関するご質問、ご意見については事務局でお受けいたします。

なお、週報の内容について、学術的研究、あるいは公衆衛生活動にかかわる業務以外の目的においては、無断転載を禁じます。