

マークをクリックするとそのページを見ることができます



発生動向総覧  
P.2-4

< 第31週 > 手足口病 - 定点当たり報告数は第20週から第29週まで緩やかに増加し続けた後、第30週は微減したが、第31週は再び微増した / その他最新動向



注目すべき感染症  
P.5-8

< 腸管出血性大腸菌感染症 > 第31週の報告数は198例で、1週間の報告数としては第29週に次いで多い  
< コレラ > 2004年のコレラの報告数は、第31週までに39例である



病原体情報  
P.9-10

無菌性髄膜炎患者から検出されているウイルス 2004年 / ヘルパンギーナ患者から分離されているウイルス 2004年 / ヒトから検出されているVero毒素産生性大腸菌 2004年



速報  
P.11

今夏のヘルパンギーナについて - 大阪府



海外感染症情報  
P.12-14

スーダンでのエボラ出血熱流行:終息宣言 / 英国で献血による変異型CJD(vCJD)感染者の2例目の発見 / アイルランド人2名がポルトガル旅行でウエストナイルウイルスに感染 / 米国でのウエストナイルウイルスの活動性



感染症の話  
P.15

< 今週はお休みです >



読者のコーナー  
< 今週は該当記事はありません >



グラフ総覧(31週)  
P.16-22



31週のデータ  
P.23-32



## 発生動向総覧

\*「感染症の予防及び感染症の患者に対する医療に関する法律」の改正(平成15年11月5日施行)により、対象疾患、分類が一部変更されました(2003年第43号「速報」参照)。

### <第31週コメント> 8月5日集計分

#### 全数報告の感染症

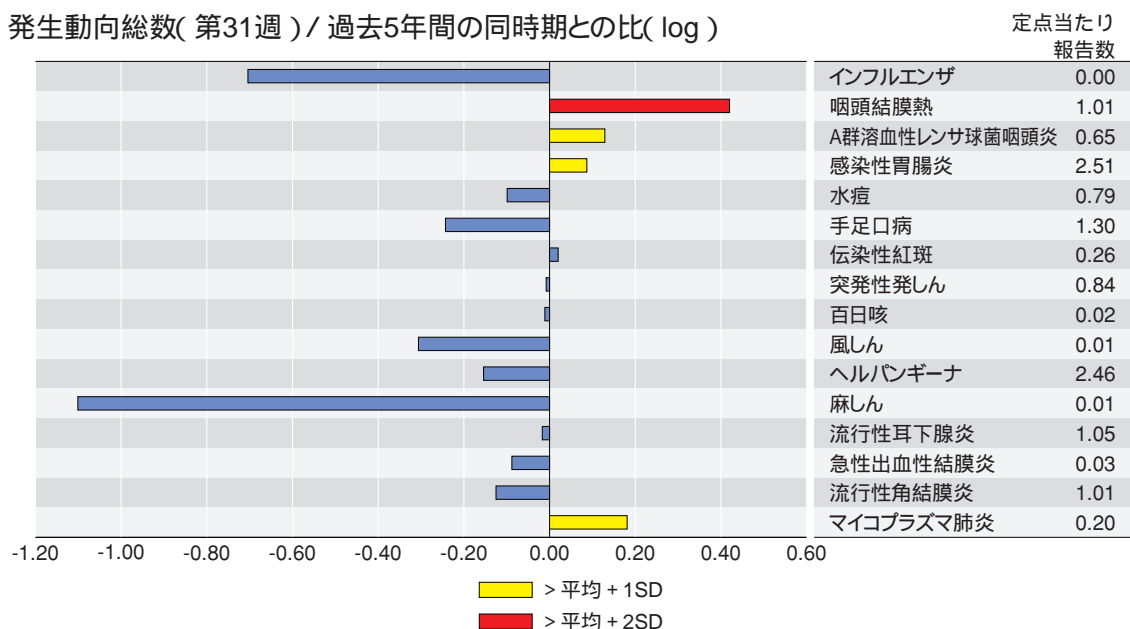
注意:これは当該週に診断された報告症例の集計です。しかし、迅速に情報還元するために期日を決めて集計を行いますので、当該週に診断された症例の報告が、集計の期日以降に届くこともあります。それらについては、発生動向総覧では扱いませんが、翌週あるいはそれ以降に、巻末の表の累積数に加えられることになります。宜しく御理解下さい。

- 1類感染症: 報告なし
  - 2類感染症: コレラ 2例(推定感染地域: インド1例、フィリピン1例)  
細菌性赤痢 9例(推定感染地域: 国内1例、インドネシア3例、インド2例、メキシコ1例、ベトナム1例、不明1例)  
腸チフス 1例(推定感染地域: インド/ネパール)  
パラチフス 1例(推定感染地域: インドネシア)
  - 3類感染症: 腸管出血性大腸菌感染症 198例(うち有症者132例)  
報告の多い都道府県: 長崎県(26例)、東京都(15例)、兵庫県(14例)、香川県(14例)  
血清型・毒素型: O157 VT1・VT2(78例)、O157 VT2(58例)、O26 VT1(28例)、O157 VT1(6例)、O111 VT1(4例)、O26 VT1・VT2(2例)、O145 VT1(2例)、O111 VT2(1例)、O128 VT1(1例)、その他(18例)  
年齢: 10歳未満(102例)、10代(17例)、20代(19例)、30代(15例)、40代(8例)、50代(13例)、60代(10例)、70歳以上(14例)
  - 4類感染症: オウム病 1例(推定感染源: インコ)  
つつが虫病 1例(青森県)  
日本紅斑熱 2例(福井県、徳島県)  
ライム病 1例(推定感染地域: 国内)  
レジオネラ症 1例(43歳)  
レプトスピラ症 1例(推定感染地域: インドネシア)
  - 5類感染症: アメーバ赤痢 12例(推定感染地域: 国内8例、東南アジア2例、不明2例)  
推定感染経路: 経口感染4例、性的接触4例、不明4例)  
ウイルス性肝炎 3例(いずれもB型)推定感染経路: 性的接触2例、不明1例)  
クロイツフェルト・ヤコブ病 5例(いずれも孤発性)  
後天性免疫不全症候群 13例(無症候9例、AIDS 3例、その他1例)  
推定感染経路: 性的接触11例(異性間4例、同性間5例、異性間・同性間2例)、不明2例  
推定感染地域: 国内10例、不明3例  
ジアルジア症 3例(推定感染地域: 国内1例、インド1例、フィリピン1例)  
梅毒 6例(早期顕症I期1例、早期顕症II期2例、晩期顕症2例、無症候1例)  
破傷風 1例(59歳)
- (補)他に、報告遅れとしてE型肝炎1例(推定感染地域: アフガニスタン)の報告があった。

## 定点把握の対象となる5類感染症

全国の指定された医療機関(定点)から報告され、疾患により小児科定点(約3,000カ所)、インフルエンザ(小児科・内科)定点(約5,000カ所)、眼科定点(約600カ所)、基幹定点(約500カ所)に分かれています。また、定点当たり報告数は、報告数/定点医療機関数です。

発生動向総数(第31週)/過去5年間の同時期との比(log)

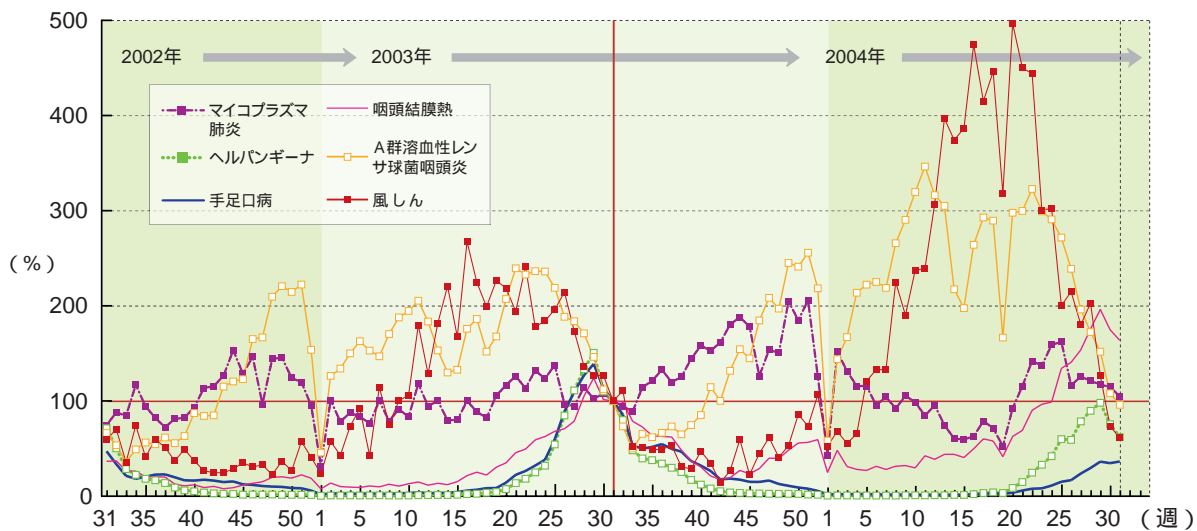


当該週と過去5年間の平均(過去5年間の前週、当該週、後週の合計15週の平均)の比を対数にてグラフ上に表現した。1標準偏差を超えた場合黄で、2標準偏差を超えた場合赤で色分けしている。

**小児科定点報告疾患:** 咽頭結膜熱の定点当たり報告数は第11週から増加傾向が認められ、第25週には過去10年間の全ての週と比較して最高値となった。その後も第29週まで最高値を更新し続けたが、第30週からは減少している。しかし、過去5年間の同時期(前週、当該週、後週)と比較してかなり多く、都道府県別では福井県(2.7)、北海道(2.1)、長野県(2.1)が多い。A群溶血性レンサ球菌咽頭炎の定点当たり報告数は第23週から減少し続けているが、過去5年間の同時期と比較してやや多く、都道府県別では大分県(1.7)、鳥取県(1.5)が多い。感染性胃腸炎の定点当たり報告数は第12週から減少傾向が続いているが、第31週は微増した。過去5年間の同時期と比較してやや多く、都道府県別では大分県(6.3)、福井県(5.9)が多い。手足口病の定点当たり報告数は第20週から第29週まで緩やかに増加し続けた後、第30週は微減したが、第31週は再び微増した。都道府県別では大分県(5.2)、北海道(3.2)、長野県(3.1)が多い。風しんの定点当たり報告数は微減し、都道府県別では16都道府県から報告があったが、いずれも0.1以下であった。ヘルパンギーナの定点当たり報告数は、第26週を除き、第20週から第29週まで増加し続けたが、第30週からは減少している。都道府県別では山形県(6.4)、富山県(5.8)が多い。麻しんの定点当たり報告数は前週と同値で、第1週から継続して、過去10年間の当該週と比較して最低値を示している。14都道府県から報告があったが、いずれも0.1以下であった。RSウイルス感染症はゼロ報告を含めて27都道府県から報告がなされ、報告数は合計31例であった。

**基幹定点報告疾患:** 無菌性髄膜炎の定点当たり報告数は第20週から緩やかな増加傾向が認められ、第31週も増加した。都道府県別では滋賀県(0.9)、鳥取県(0.8)が多い。マイコプラズマ肺炎の定点当たり報告数は第20週から増加傾向が認められた後、第25週をピークに減少傾向が認められており、第31週も微減した。しかし、第22週からは過去5年間の当該週と比較して最高値を示している。都道府県別では岡山県(1.6)、青森県(1.0)、佐賀県(1.0)が多い。

図. 主要疾患の過去2年間の週別定点当たり報告数の動き(第31週)



2003年第31週の定点当たり報告数を100%として各週の報告数値を換算し、主要疾患の過去2年間の増減を表している。



## 注目すべき感染症

### 腸管出血性大腸菌感染症

腸管出血性大腸菌感染症は感染症法に基づく3類感染症として、患者または無症状病原体保有者について、診断した医師は届け出が義務づけられている。無症状病原体保有者は、食品産業従事者の定期的検便によって偶然発見される場合もあるが、探知された患者と食事を共にした者や接触者の調査などによって発見される場合が多い。

2004年第31週の現段階での報告数は198例で、1週間の報告数としては第29週(213例)に次いで多かった(図1)。また、第31週までの累積報告数は1,668例で、過去3年間の同週までの累積報告数(2001年2,406例、2002年1,752例、2003年1,194例)と比較すると、2003年よりは多い。第31週までの累積報告数を都道府県別にみると、石川県(150例)、東京都(133例)、大阪府(122例)、岡山県(107例)が多い(図2)。第31週に限ると、長崎県(26例)、東京都(15例)、兵庫県(14例)、香川県(14例)が多く(図3)、報告の多くは家庭内感染を含む散发事例であるが、香川県などでは保育所における集団発生が報告されている。

第31週までの累積報告数を血清型・毒素型別にみると、O157 VT1・VT2 554例(33%)、O157 VT2 388例(23%)、O26 VT1 300例(18%)の順に多い。また、年齢群別(0～69歳までは10歳毎、および70歳以上)にみると、10歳未満646例、10代304例、20代233例、30代129例、40代91例、50代111例、60代71例、70歳以上83例となっている。

溶血性尿毒症症候群(HUS)は第31週に2例報告があり、2004年の累積で25例となった。これらの原因菌の血清型・毒素型別では、O157 VT2(12例)、O157 VT1・VT2(9例)、O26 VT1・VT2(2例)、その他2例であった。また、年齢群別では10歳以下が19例(うち、5歳以下は16例)、60代1例、70歳以上5例であった。性別では男性7例、女性18例と女性に多かった。また、死亡例は第31週までに1例(70代、女性)報告されている。死亡例やHUSの合併については、届け出時点以降での発生が十分反映されていない可能性があり、このような発生があった場合には「入力時のお願い」として、修正報告することをお願いしている。

例年報告のピークは夏季にあるので、一層の注意が必要である。また、本年においても、保育所などに関連した集団発生の報告が散見されている。保育所などでの人から人への感染を防ぐために、タオルの共用を避けることや、普段からの手洗い(特にオムツ交換時)、園児への排便後・食事前の手洗い指導を徹底することが重要である。さらに、夏季には簡易プールなどの衛生管理にも注意を払う必要がある。

図1. 腸管出血性大腸菌感染症(無症状病原体保有者含む)の年別週別発生状況

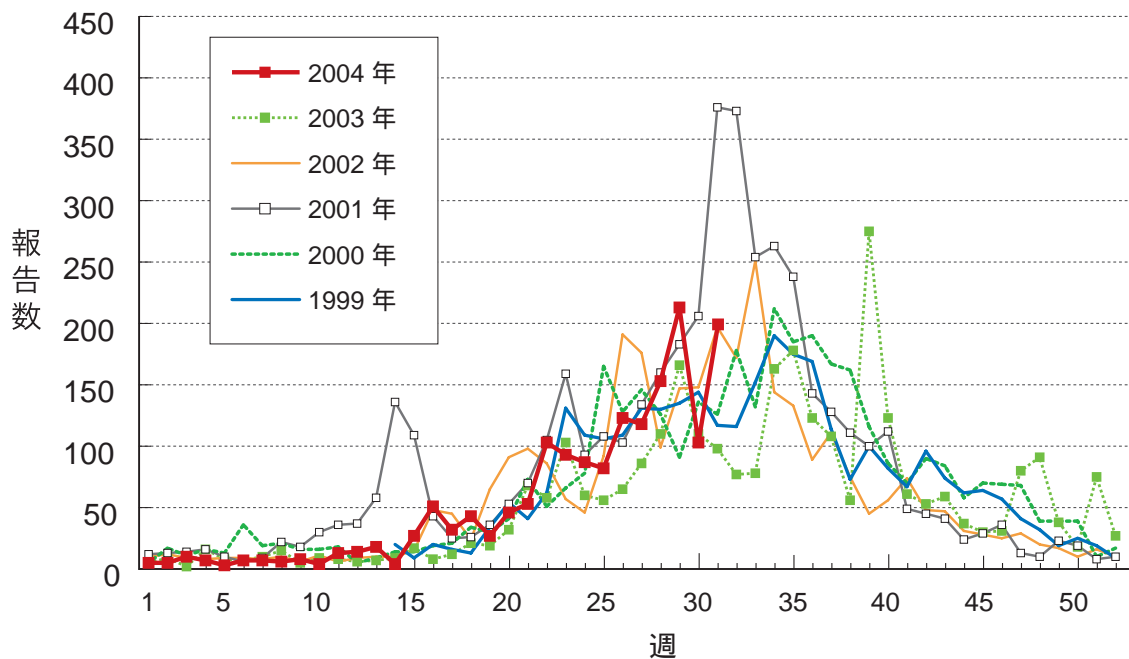


図2. 腸管出血性大腸菌感染症(無症状病原体保有者含む)の都道府県別発生状況 (2004年第1～31週の累積)

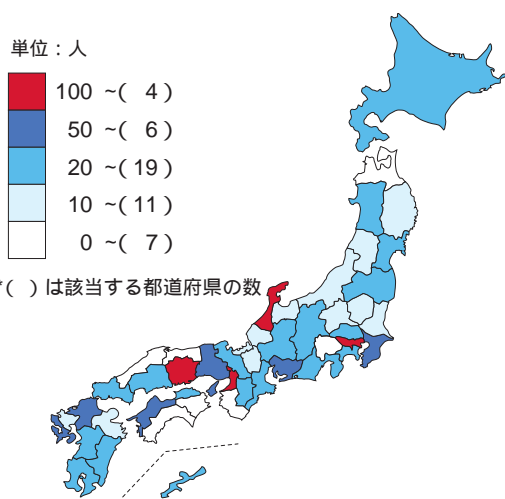
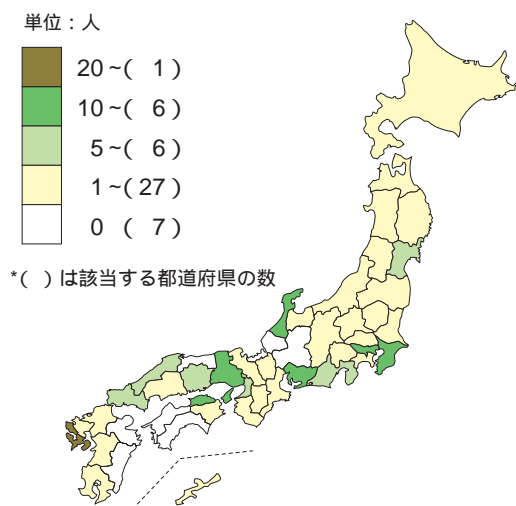


図3. 腸管出血性大腸菌感染症(無症状病原体保有者含む)の都道府県別発生状況 (2004年第31週のみ)



## コレラ

コレラは、1～5日(通常1日以内)の潜伏期の後に、下痢や嘔吐で急激に発症する腸管感染症である。殆どの場合、腹痛や発熱はみられない。典型的症状は激しい水様性下痢(重症では“米のとぎ汁様”)と脱水であるが、近年の報告症例では軽症であることが多い。しかし、胃腸の弱い人(胃切除者など胃酸の働きが低下している人)や高齢者、乳幼児では重症化して死亡することもあり、油断できない疾患である。

WHOの報告基準では、コレラ毒素産生性のO1血清型コレラ菌およびO139血清型コレラ菌によるものと定義されており、日本でも同じ定義を用いている。現在は、感染症法に基づく2類感染症として、疑似症患者、無症状病原体保有者を含む症例の報告が診断した医師に義務づけられている。また、検疫法に基づく感染症でもある。

2004年のコレラの報告数は、第31週(8月5日集計)までに39例(年間の累積報告数は、2000年58例、2001年50例、2002年51例、2003年25例)であった。感染症法施行(1999年4月)以降の報告数を発症月別にみると、1999～2003年では7～9月にピークがあり、その報告数は8～13人であった。しかし本年は、発症日が不明の1例を除く38例において、6月に発症者が20例と非常に多く報告された。また、7月の発症者として8例が報告されている(図1)。

本年報告された39例の推定感染地域は、1例を除き海外であるが、6月に発症した20例のうち16例、また7月に発症した8例のうち6例ではフィリピンであった(図2)。なお、推定感染日が不明の1症例は7月中旬に医療機関を初診して診断されており、推定感染地域はフィリピンである。これらフィリピンで感染したと推定される23例は全員男性で、年齢は29～71歳であり、便から分離された菌の血清型および生物型はいずれもO1エルトル小川型である。しかし、訪れた地域や喫食した食品などでの疫学的な関連性は認められていない。フィリピン以外の推定感染地域は、インド7例、タイ7例、中国1例、インド/中国1例、日本国内1例であった。

例年報告のピークは7～9月にあり(図1)、今後の増加が危惧される。コレラ流行地域へ渡航する場合には、生水、氷、生の魚貝類、生野菜、カットフルーツなどを避けることが肝要である。また、無理な旅行日程などによって体調をくずし、抵抗力を落とさないよう心がけることも大切である。

図1. コレラの発症月別年別比較(1999年4月～2004年第31週)

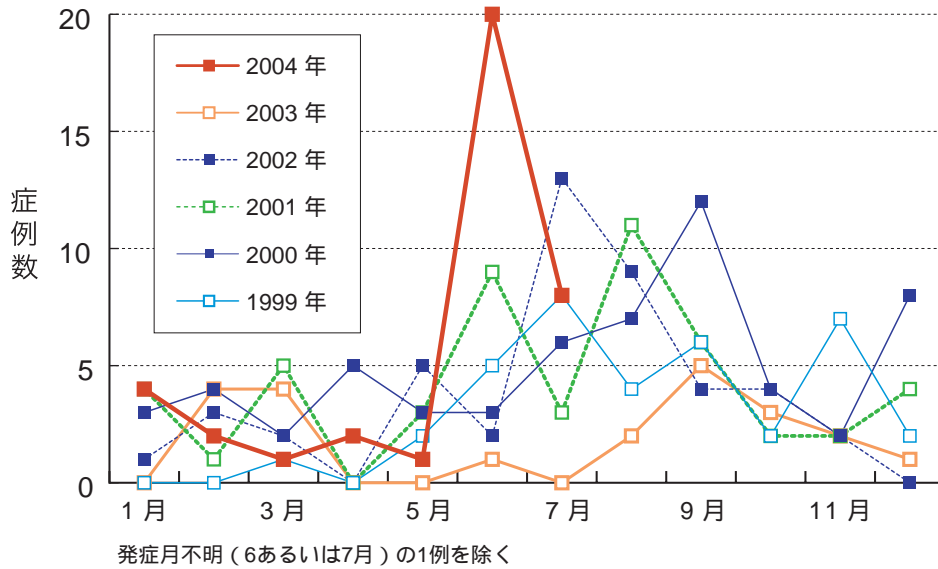
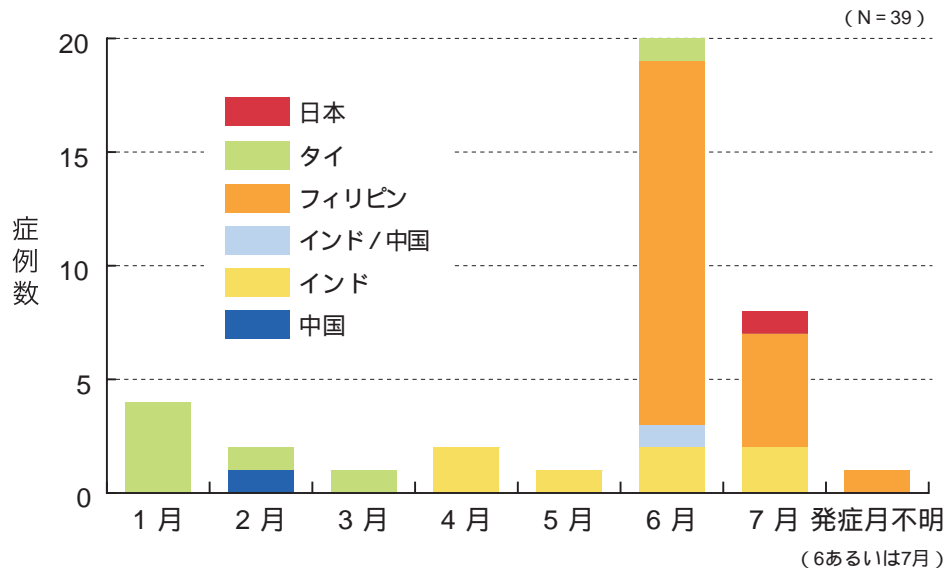


図2. コレラの発症月別推定感染地域(2004年第1～31週)







## 病原体情報

\* グラフはIASRホームページ( <http://idsc.nih.go.jp/iasr/index-j.html> )からの引用です。

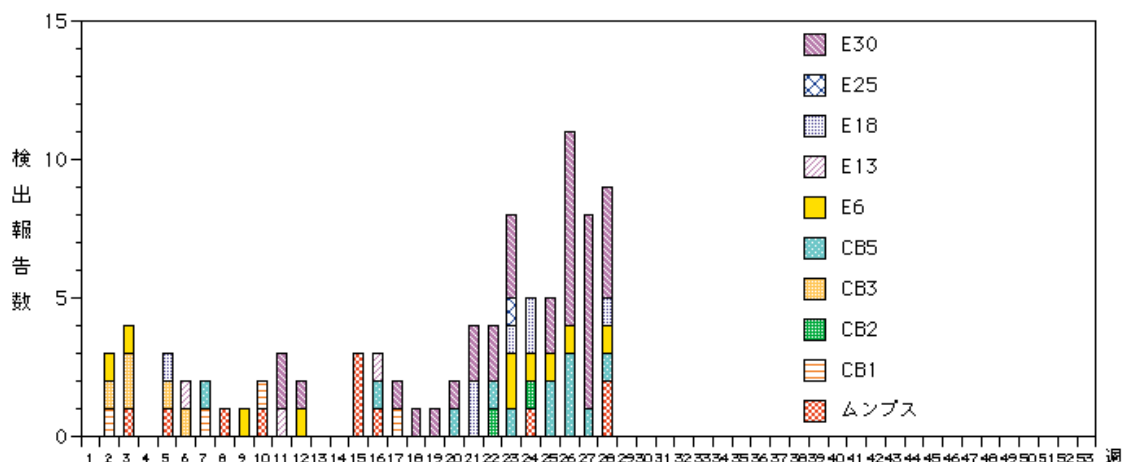
各都道府県市の地方衛生研究所(地研)からの検出報告です。週別の報告数は、病原体が分離・検出された検体の採取日による週ごとの報告数です。地域別の報告数は、その地域に所在する地研からの総報告数を都道府県別に示しています。

(2004年8月6日現在報告分)

### 無菌性髄膜炎患者から検出されているウイルス 2004年

本年(2004年)は、エコーウイルス(E)が56件(30型34、6型10、18型7、13型3、25型1、27型1)、B群コクサッキーウイルス(CB)が23件(5型12、3型5、1型4、2型2)報告されている。E30は第11週に福島県から報告され始め、その後も報告が続いて計30件が福島県からの報告であり、その他に熊本県(第17週)、奈良県(第18週)、石川県(第27週)、東京都(第28週)から各1件が報告されている。E6は年初より断続的に報告され、福岡県6、高知県、広島県、熊本県、愛知県各1の報告である。第20週(5/10～)以降、E30、E6以外では、CB5が10件(奈良県6、大阪府、滋賀県、愛媛県、福岡県各1)、E18が6件(大阪府5、福岡県1)報告されており、いずれも近畿地方からの報告が目立っている。この他に、ムンプスウイルスが11件(奈良県3、京都府2、東京都、広島県、岩手県、大阪府、埼玉県、岡山県各1)、A群コクサッキーウイルス9型が2件(岡山県2)報告されている。

週別無菌性髄膜炎患者からの主なウイルス検出報告数、2004年(病原微生物検出情報:2004年8月6日現在報告数)



各都道府県市の地方衛生研究所からの検出報告を図に示した。



### ヘルパンギーナ患者から分離されているウイルス 2004年

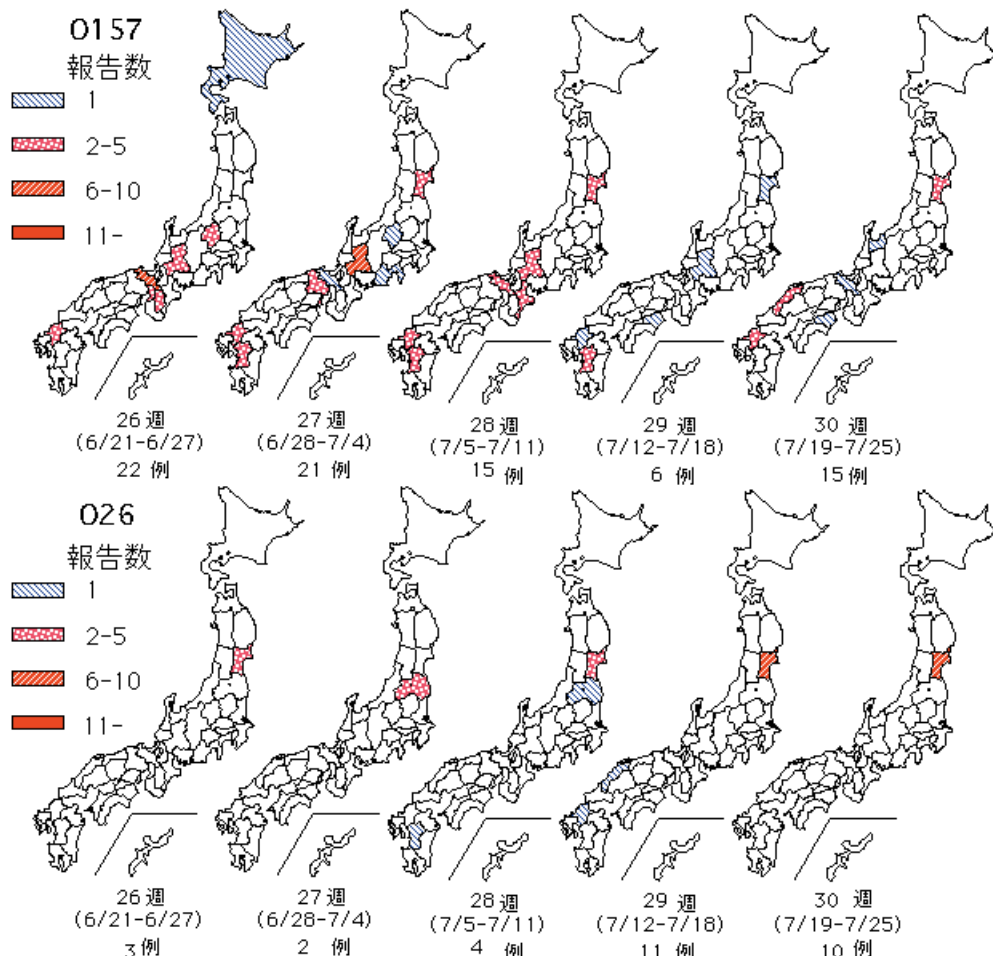
本年(2004年)は、ほとんどがA群コクサッキーウイルス(CA)型の報告であり、これまでに15都府県から計78件が報告されている。大阪府25(本号速報記事参照)、愛知県17、奈良県7、島根県5、徳島県5、愛媛県5などからの報告が多い。次いでCA2が6件(秋田県2、愛媛県、福岡県、島根県、熊本県各1)、CA6が4件(長野県4)、昨年(2003年)最も報告の多かったCA10は高知県から1件報告されているのみである。この他に、B群コクサッキーウイルス(CB)が6件(4型2、5型2、1型1、3型1)、エコーウイルス(E)7型が1件(山形県)報告されている。

**ヒトから検出されているVero毒素産生性大腸菌 2004年**

本年(2004年)の検出総数は344件で、うちO157が238件、O26が72件、その他の血清型が34件報告されている。第26～28週(6/21～7/11)では、O157が岐阜県14、京都府9、福岡県9、熊本県6など、O26が宮城県5、福島県3などから報告されている。第29週(7/12～)以降では、O157が第29週に熊本県2件(いずれもVT1&2)、宮城県、徳島県各1件(いずれもVT1&2)、岐阜県、福岡県各1件(いずれもVT2)、第30週に島根県5件(すべてVT1&2、うち同一家族内4)、福岡県5件(すべてVT2、うち同一家族内4)、宮城県2件(VT1&2が1、VT2が1)、富山県、京都府、徳島県各1件(いずれもVT1&2)が報告されている。O26は第29週に島根県、福岡県各1件(いずれもVT1)、第29、30週に宮城県19件(すべてVT1)で、そのうちの12件は保育所で起きた集団発生事例からの報告である。この他に、第29週に福岡県の家族内事例からO111が2件(いずれもVT1&2)、京都府からOUT(VT2)が1件、第31週に福岡県からOUT(VT1)が1件報告されている。

**都道府県別 VTEC (O157,O26)検出状況、2004年第26週～第30週**

(病原微生物検出情報：2004年8月6日現在報告数)



各都道府県市の地方衛生研究所からの分離報告を図に示した。



Infectious Agents Surveillance Report



## 今夏のヘルパンギーナについて - 大阪府

2004年の大阪府におけるヘルパンギーナの発生は、感染症発生動向調査事業の患者定点当たりの週別患者数が3.0を超えることはなく、流行規模は前年の1/2以下である。当所では、6～7月の2カ月間に病原体定点から搬入された、ヘルパンギーナ患者114名の咽頭ぬぐい液、またはうがい液からウイルスの検出を行った。

患者114名の年齢分布は1～15歳が大半であったが、成人5名も含まれていた。主な症状は咽頭発赤および発熱であり、最高体温は38℃以下が1名、38～39.9℃が103名、40℃以上が1名であった。

ウイルス分離はVeroおよびRD-18S細胞を用いて通常の方法で行い、3代まで継代して判定を行った。分離されたウイルスは中和試験で同定した。また同時に、RT-PCRによるエンテロウイルスの検出も試みた。方法は咽頭ぬぐい液250 μLからISOGEN-LS(和光純薬)を用いてRNAを抽出し、RT-PCRを行った。用いたプライマーはObersterら(J. Clin. Microbiol. 37: 1288-1293, 1999、および J. Clin. Microbiol. 38:1170-1174, 2000)のプライマー012、040、011、およびプライマー187、188、189、222を用いてVP1領域を増幅した。PCR反応は94℃・30秒、51℃・1分、72℃・1分を40サイクル行った。PCR産物はMicrocon遠心フィルター(TaKaRa)でプライマーを除去した後、シーケンス反応に用いた。塩基配列による型同定では、データバンクに登録されたウイルスと75%以上の相同性を保有するものを同じ型であると同定した。

現時点で37名からウイルスが検出されている。内訳はコクサッキーウイルス(C)A4が31名、CB5が2名、CA9およびCB2が各1名である。また、1名はCA4とCB5の重複感染であった。CA4はPCRのみで検出され、培養細胞からはCBのみが分離された。これらの患者以外では、眼充血を伴うプール熱様患者2名からCB5が分離された。また5月には、脳炎症状の5カ月男児の糞便からもCA4が検出されている。

昨シーズンのおお阪におけるヘルパンギーナでは、CA10およびCA6が主な原因であり、CA4はわずか1例のみであったが、今シーズンはおそらくCA4単独の流行によるものと予想される。

大阪府立公衆衛生研究所 山崎謙治 左近直美 宮川広実 大竹 徹

(IASR2004年9月号掲載予定記事より抜粋、詳細は同号参照)



## 海外感染症情報

\* 関連の情報やさらに詳しい情報については、FORTHホームページ( <http://www.forth.go.jp/> )をご覧ください。

### スーダンでのエボラ出血熱流行: 終息宣言

WHO/CSR 2004年8月7日 プレスリリース

ジュネーブ発: 2004年6月26日にスーダン南部のYambio病院で、エボラ出血熱感染と診断された最後の患者が死亡して以来、42日が経過した。42日はエボラの最大潜伏期間の2倍にあたり、その後に新規患者も確認されなかったことから、WHOは本日、スーダン南部での流行の終息を宣言した。

### 英国で献血による変異型CJD( vCJD )感染者の2例目の発見

Eurosurveillance Weekly, Vol. 8, Issue 31 2004年7月29日

2004年7月22日にイングランド保健局は、英国で2例目となる輸血後の変異型クロイツフェルト・ヤコブ病( vCJD )に関連する異常プリオン蛋白感染の可能性例を報告した。この患者は1999年に輸血を受けた後に、その供血者がvCJDを発症した。この患者の死因はvCJDと関連がなかったが、剖検で脾臓に異常プリオン蛋白の存在が判明した。

患者は、プリオン蛋白遺伝子のコドン129番メチオニン残基がホモ接合体ではなく、生前にvCJDの所見や症状は呈さなかった。一方、今日までに検査された患者では、プリオン蛋白遺伝子コドン129番メチオニン残基がすべてホモ接合であった。

今回の例は、コドン129番メチオニン残基がホモ接合でないプリオンの感染者でも、異常プリオンがリンパ組織中に蓄積し得ることの証拠になる。潜伏期間がより長期であるが、コドン129番メチオニン残基がホモ接合でない人もvCJDを発症しうるかどうかは不明である。

保健省は、輸血歴不明の者のあらゆる献血と、輸血歴のある者の成分献血を停止する旨、献血者の制限を強化すると発表した。

### アイルランド人2名がポルトガル旅行でウエストナイルウイルスに感染

Eurosurveillance Weekly, Vol 8. Issue 32 2004年8月5日

2004年7月21日、アイルランド国立ウイルス研究所( NVRL )は国立疾病サーベイランスセンター( NDSC )に対して、ウエストナイルウイルス感染疑い患者2名を報告した。

患者は2名とも休暇で、2004年6月26日～7月10日にポルトガルのAlgarve地域に滞在中に感染したと考えられた。患者2名は休暇の終わりごろにインフルエンザ様症状を呈した。1名は軽い脳炎症状を呈した。両名とも順調に快復している。

最初の診断は、NVRLでの検査で、患者2名の血清中に抗ウエストナイルウイルスIgM抗体が検出されたことに基づいてなされた。最初の検体の7日後に採取された2番目の検体の解析では、1名でIgM抗体高値が、もう1名でIgM抗体の有意な上昇が確認された。英国Porton Downにある保健予防局で行われた検査で、ウエストナイルウイルス感染が確認された。

今回の症例は、アイルランドおよび北西部ヨーロッパで報告された初の輸入ウエストナイルウイルス感染患者である。地中海沿岸諸国では過去40年間にわたり、ヒト、哺乳類、鳥類および媒介動物での散発的なウエストナイルウイルスの活動性が認められている。ヨーロッパ域内の土

着の症例も時々発生しており、最近ではフランスで発生した。1960年代および70年代に行われた研究結果からは、ポルトガルでは過去に低レベルのウエストナイルウイルス感染伝播が発生していた可能性が示唆されているが、今回の患者が初のポルトガルでのウエストナイル熱感染報告である。

ポルトガル当局は初期診断結果の報告を受け、ヒトおよび動物の衛生や蚊族の対策の強化などの行動計画を開始した。

アイルランドと英国では、蚊媒介性疾患のリスク地域(南ヨーロッパを含む)への渡航者に対して感染症情報を提供しており、リスク地域では、ウエストナイルウイルスや他の媒介動物由来感染症の感染リスクが低率ながら存在することを強調し、感染リスクを軽減するための勧告がなされている。

([http://www.nathnac.org/travellers/news\\_west\\_nile\\_virus.html](http://www.nathnac.org/travellers/news_west_nile_virus.html)参照)

#### 米国でのウエストナイルウイルスの活動性

MMWR/Morb Mortal Wkly Rep 2004; 53(30); 686 2004年8月5日

ヒト患者:

2004年7月28日～8月3日の間に、ウエストナイルウイルス感染症患者合計141名が11州(アラバマ州、アリゾナ州、カリフォルニア州、コロラド州、フロリダ州、イリノイ州、ネバダ州、ニューヨーク州、ノースダコタ州、サウスダコタ州、テキサス州)から報告された。2004年これまでに、ArboNETを通じてCDCに対して、20州からウエストナイルウイルス感染症患者合計406名が報告された。そのうち、247名(61%)がアリゾナ州から報告された。患者226名(57%)が男性で、年齢の中央値は51歳(範囲:1カ月～99歳)、発病日は4月23日～7月29日であった。患者7名が死亡した。

献血ドナー:

ArboNETに対し、ウエストナイルウイルス血症疑いのドナー(PVDs)38名が報告された。そのうち、31名(82%)がアリゾナ州から、各2名がカリフォルニア州とサウスダコタ州から報告された。ArboNETに報告された88名中、66歳と69歳のドナー2名がその後に神経障害を呈し、7名(年齢の中央値:55歳、範囲:22～72歳)がウエストナイル熱を発病した。

表 . 米国でのウエストナイルウイルスの活動性

(CDCホームページより)

(2004/1/1 ~ 2004/8/10)

| 州       | 神経侵襲性 <sup>1)</sup> | ウエストナイル熱 <sup>2)</sup> | 他 / 不明 <sup>3)</sup> | ヒト患者数 | 死亡者数 |
|---------|---------------------|------------------------|----------------------|-------|------|
| アラバマ    | 3                   | 0                      | 0                    | 3     | 0    |
| アリゾナ    | 109                 | 26                     | 139                  | 274   | 3    |
| アーカンソー  | 1                   | 2                      | 0                    | 3     | 0    |
| カリフォルニア | 38                  | 50                     | 14                   | 102   | 2    |
| コロラド    | 9                   | 35                     | 0                    | 44    | 0    |
| フロリダ    | 7                   | 3                      | 0                    | 10    | 1    |
| イリノイ    | 2                   | 1                      | 1                    | 4     | 0    |
| アイオワ    | 1                   | 2                      | 0                    | 3     | 1    |
| ケンタッキー  | 0                   | 1                      | 0                    | 1     | 0    |
| ルイジアナ   | 1                   | 0                      | 0                    | 1     | 0    |
| ミシガン    | 1                   | 0                      | 0                    | 1     | 0    |
| ミネソタ    | 1                   | 2                      | 0                    | 3     | 0    |
| ミシシッピ   | 3                   | 0                      | 0                    | 3     | 1    |
| ミズーリ    | 1                   | 1                      | 1                    | 3     | 0    |
| ネブラスカ   | 0                   | 1                      | 0                    | 1     | 0    |
| ネバダ     | 2                   | 0                      | 0                    | 2     | 0    |
| ニューメキシコ | 4                   | 6                      | 1                    | 11    | 0    |
| ニューヨーク  | 2                   | 1                      | 0                    | 3     | 0    |
| ノースダコタ  | 0                   | 2                      | 0                    | 2     | 0    |
| オハイオ    | 1                   | 0                      | 0                    | 1     | 1    |
| ペンシルバニア | 1                   | 0                      | 0                    | 1     | 0    |
| サウスダコタ  | 2                   | 11                     | 0                    | 13    | 0    |
| テキサス    | 2                   | 1                      | 0                    | 3     | 1    |
| ワイオミング  | 1                   | 2                      | 0                    | 3     | 0    |
| 合計      | 192                 | 147                    | 156                  | 495   | 10   |

1) 重症例を示し、特にウエストナイル髄膜炎やウエストナイル脳炎である。

2) 神経侵襲性の証拠がなく、より重症度の低い症例。ウエストナイル熱は現在、国レベルでは報告義務のある疾患ではない。したがって、州保健当局がCDCに報告するかどうかは任意である。

3) 「他」とはウエストナイル熱、ウエストナイル脳炎、あるいはウエストナイル髄膜炎以外の臨床所見を示す症例で例えば急性弛緩性麻痺。「不明」とは十分な臨床情報が得られていない症例。



## 感染症の話

\*\*\*\*\*

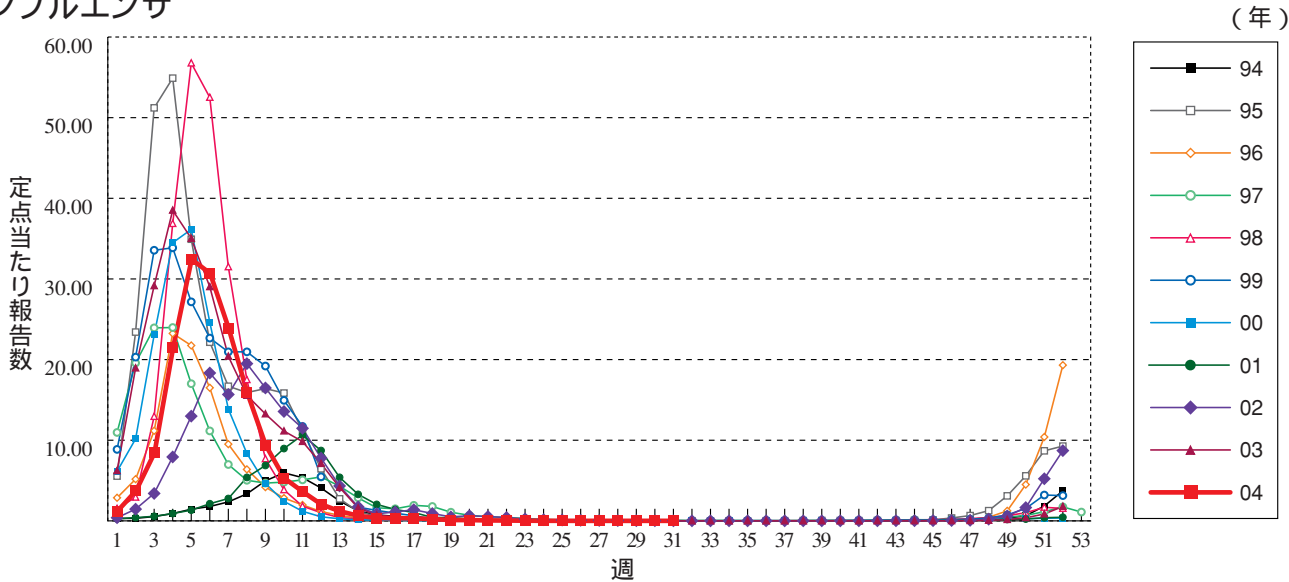
今週はお休みさせていただきます。  
「感染症の話」過去の掲載分については  
<http://idsc.nih.go.jp/kansen/index.html>  
でご覧いただけます。

\*\*\*\*\*

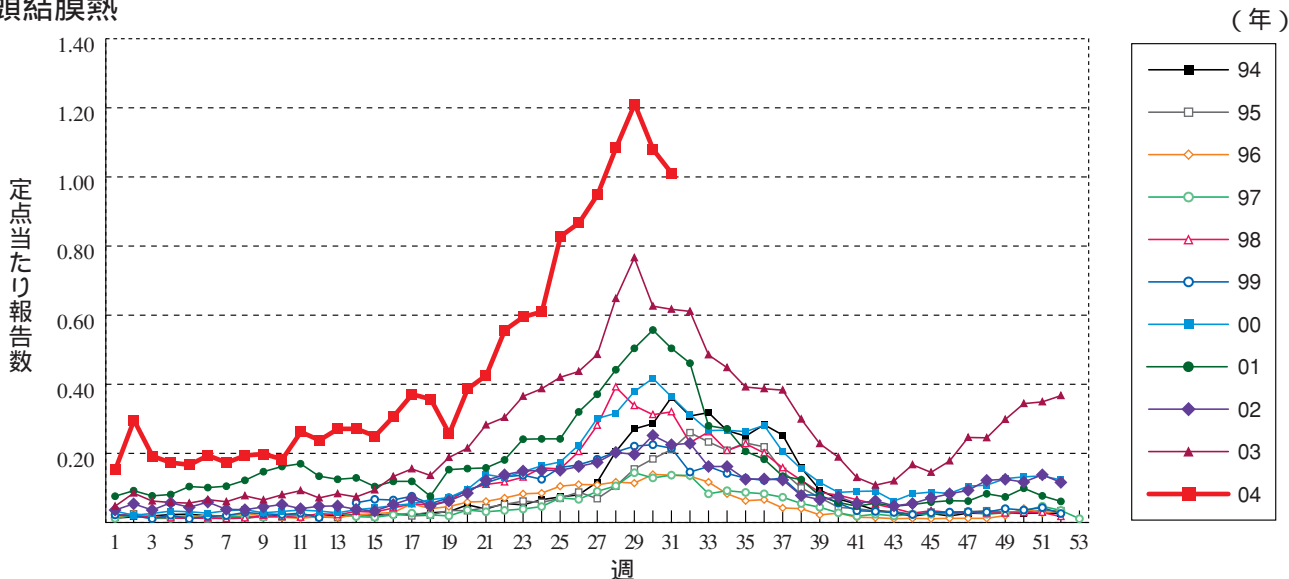


**グラフ総覧(31週)**

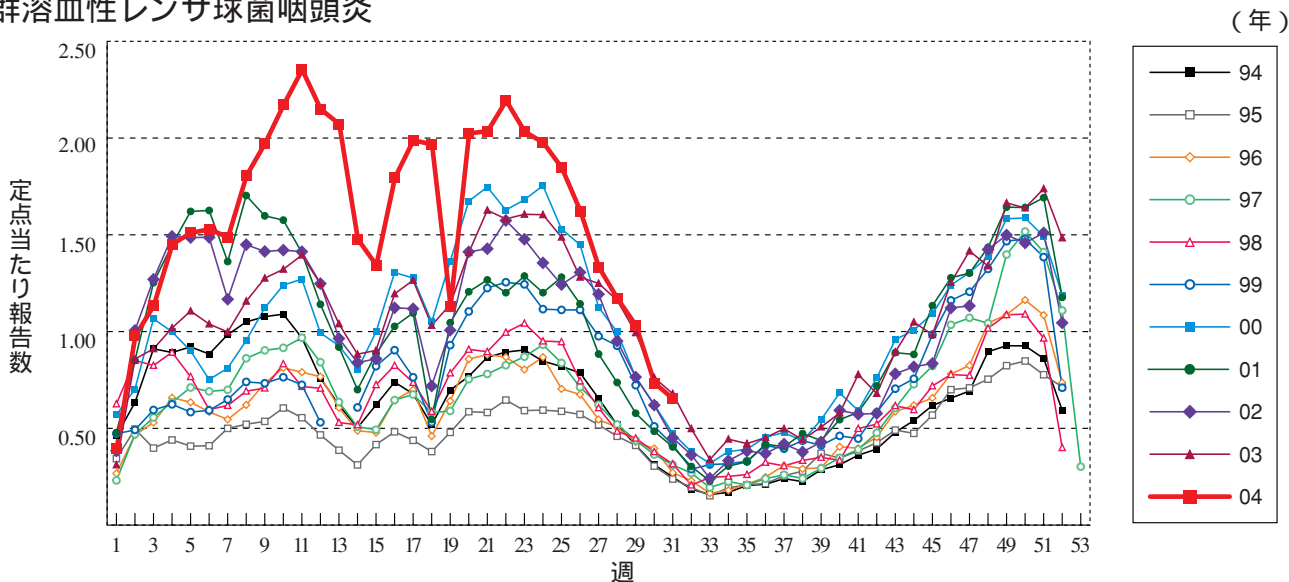
**インフルエンザ**



**咽頭結膜熱**

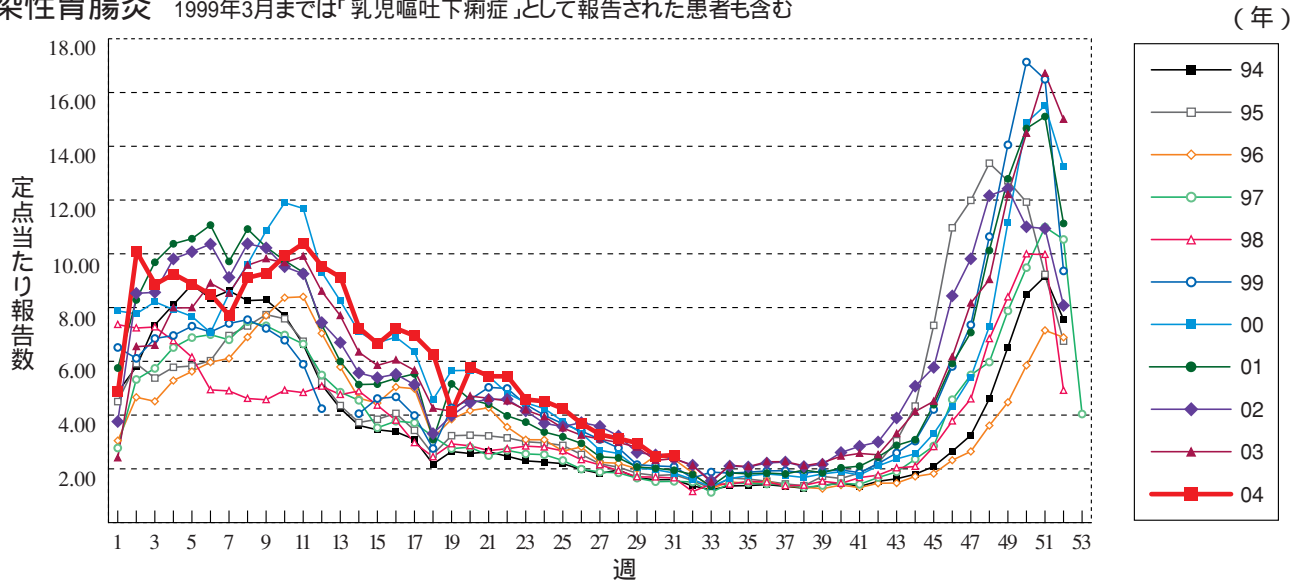


**A群溶血性レンサ球菌咽頭炎**

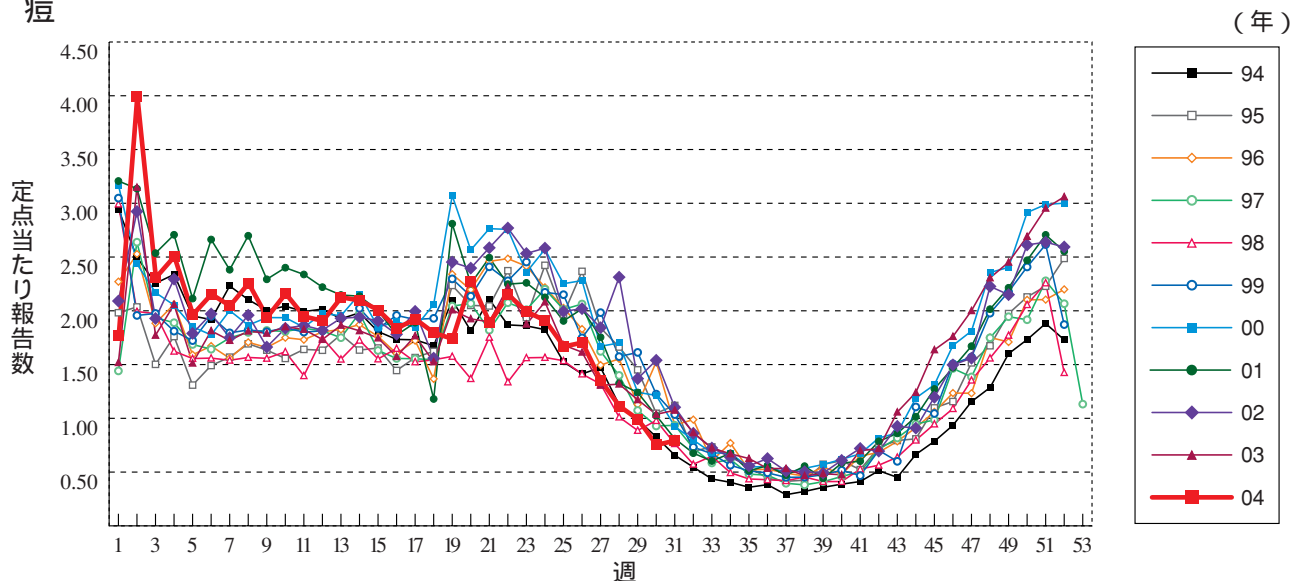




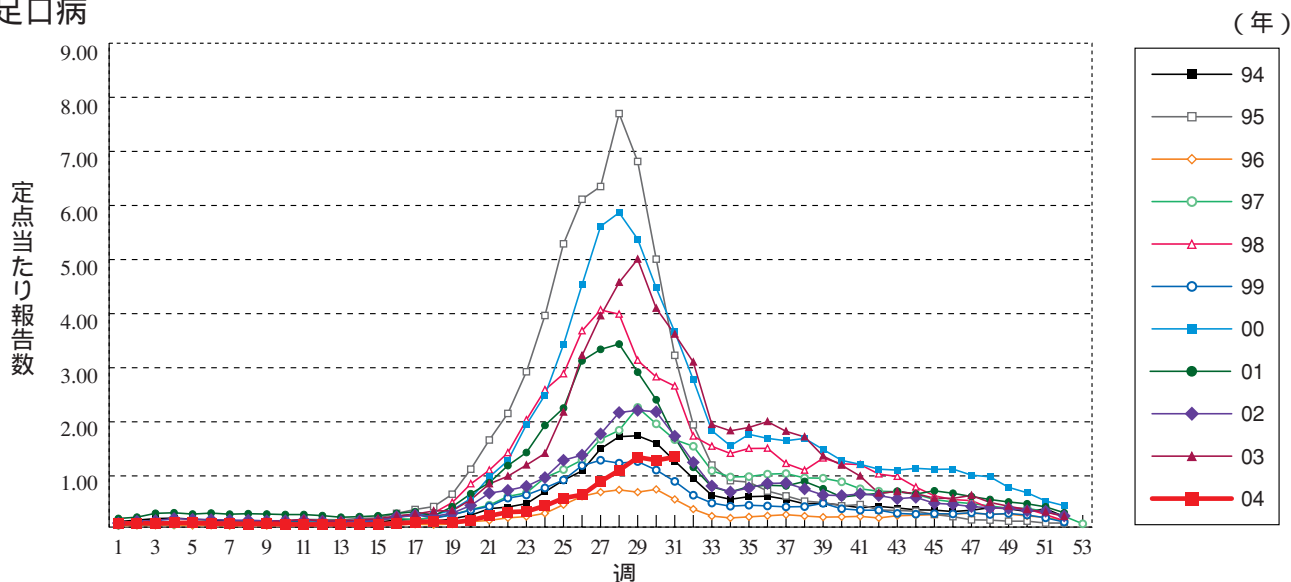
**感染性胃腸炎** 1999年3月までは「乳児嘔吐下痢症」として報告された患者も含む



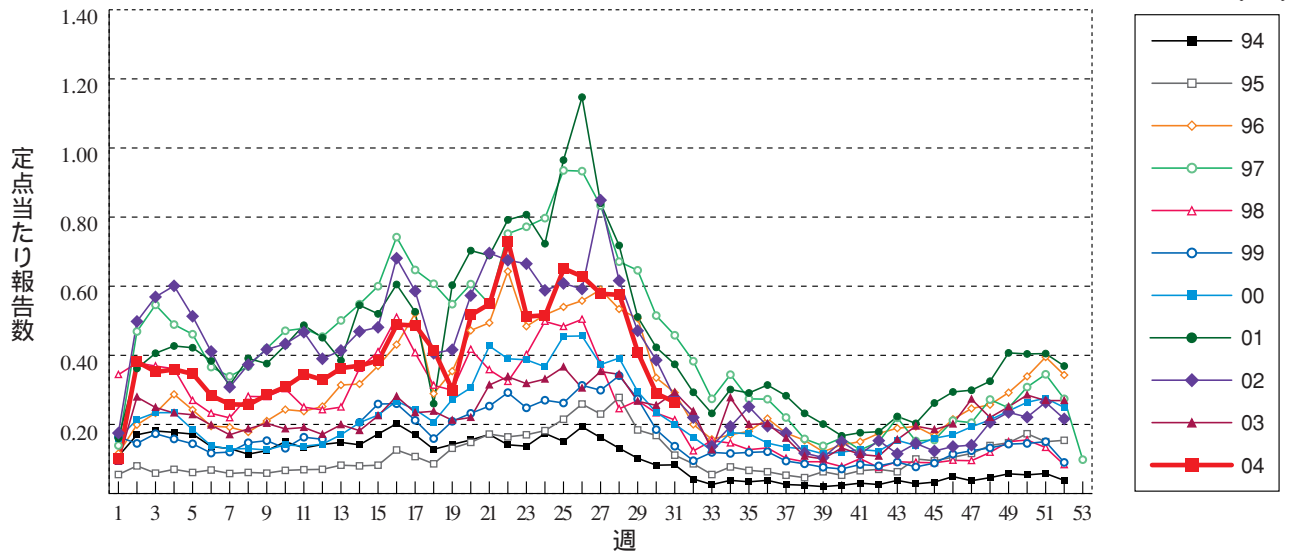
**水痘**



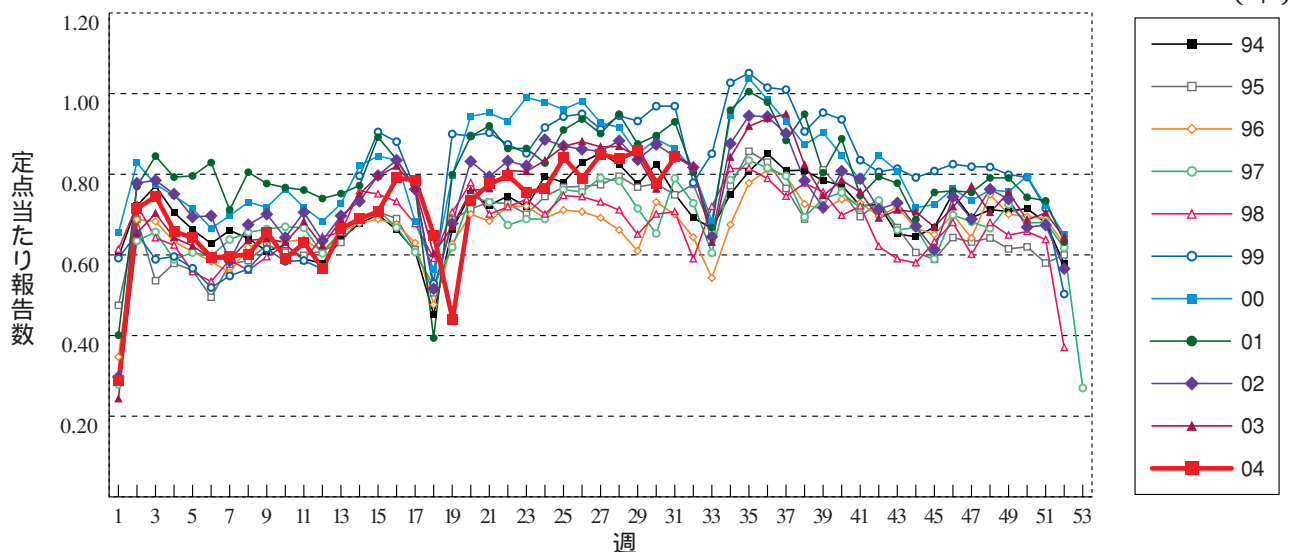
**手足口病**



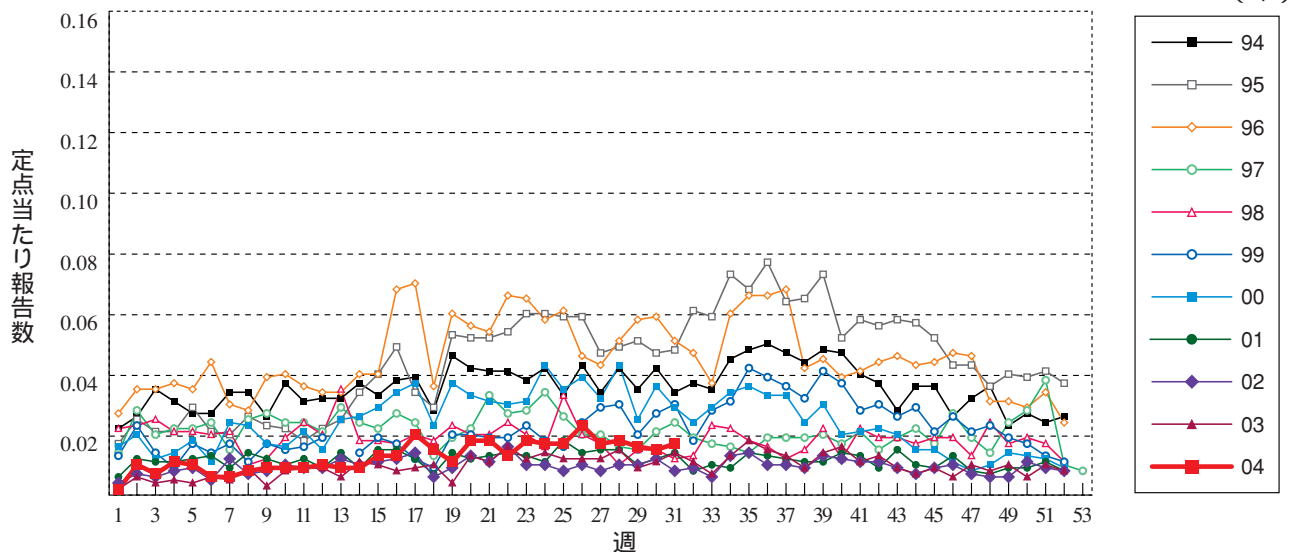
伝染性紅斑



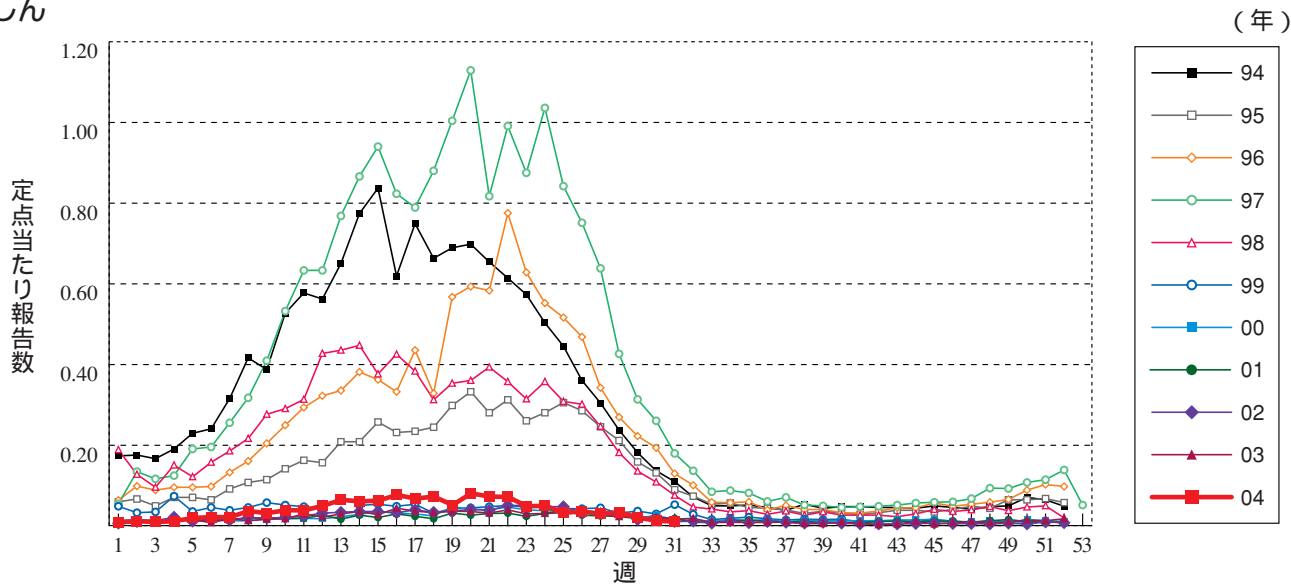
突発性発しん



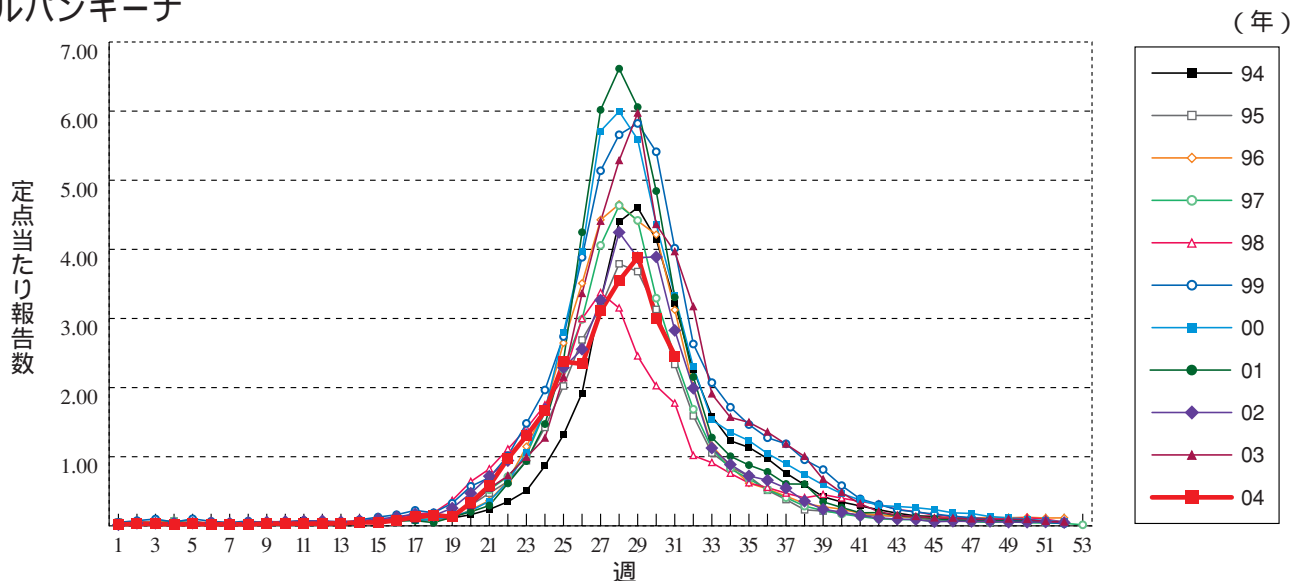
百日咳



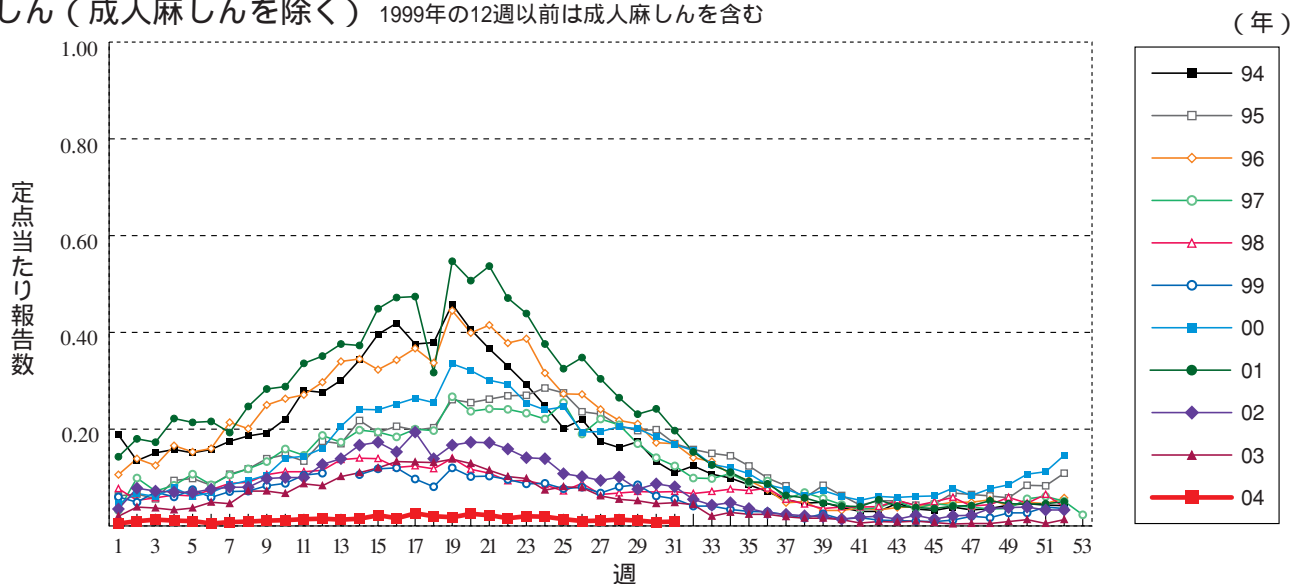
風しん



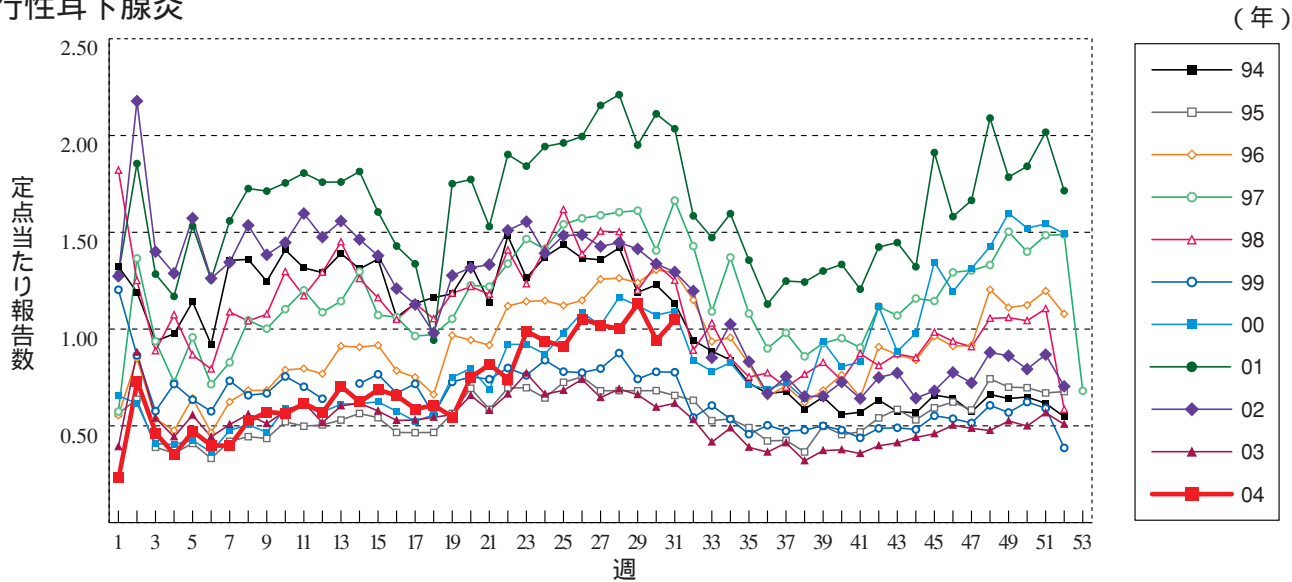
ヘルパンギーナ



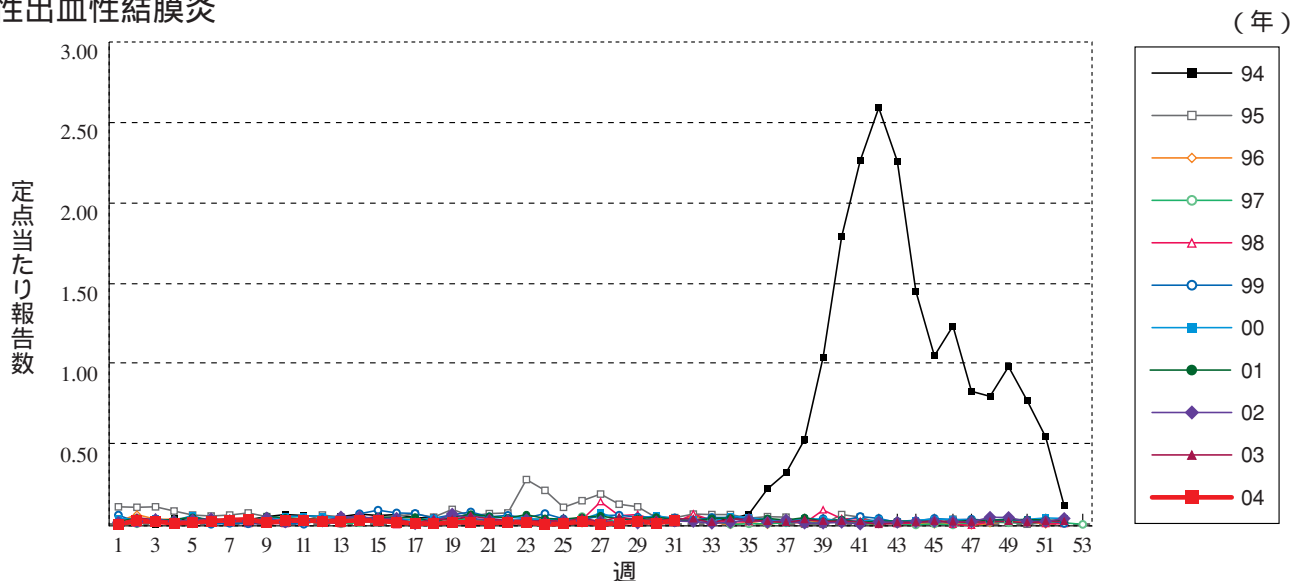
麻しん (成人麻しんを除く) 1999年の12週以前は成人麻しんを含む



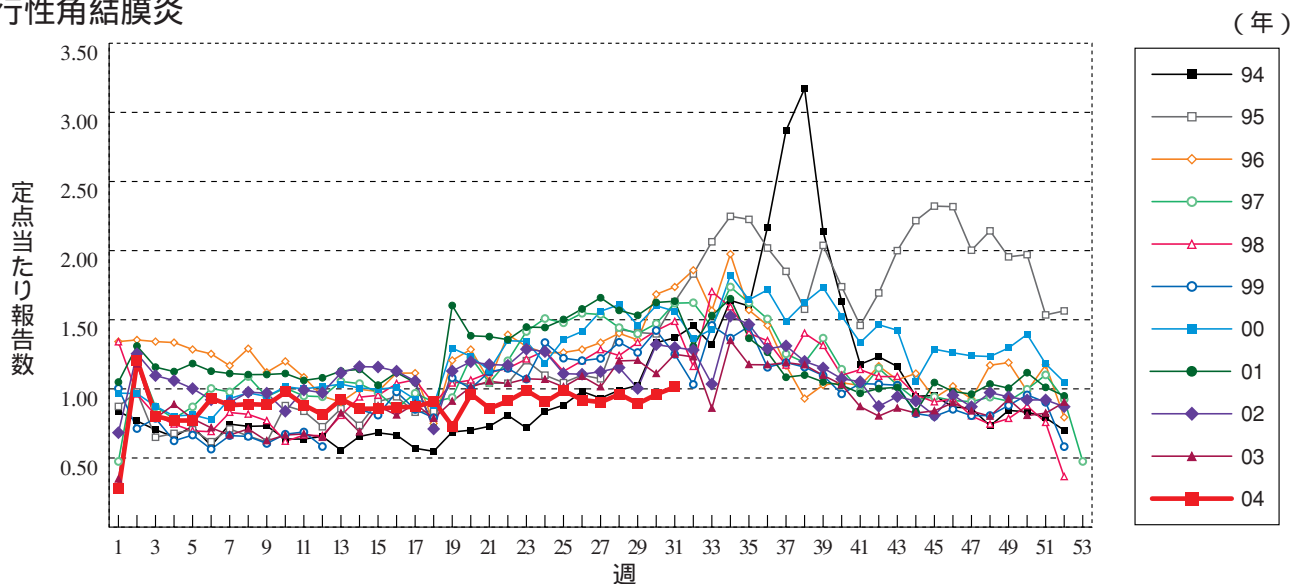
流行性耳下腺炎



急性出血性結膜炎

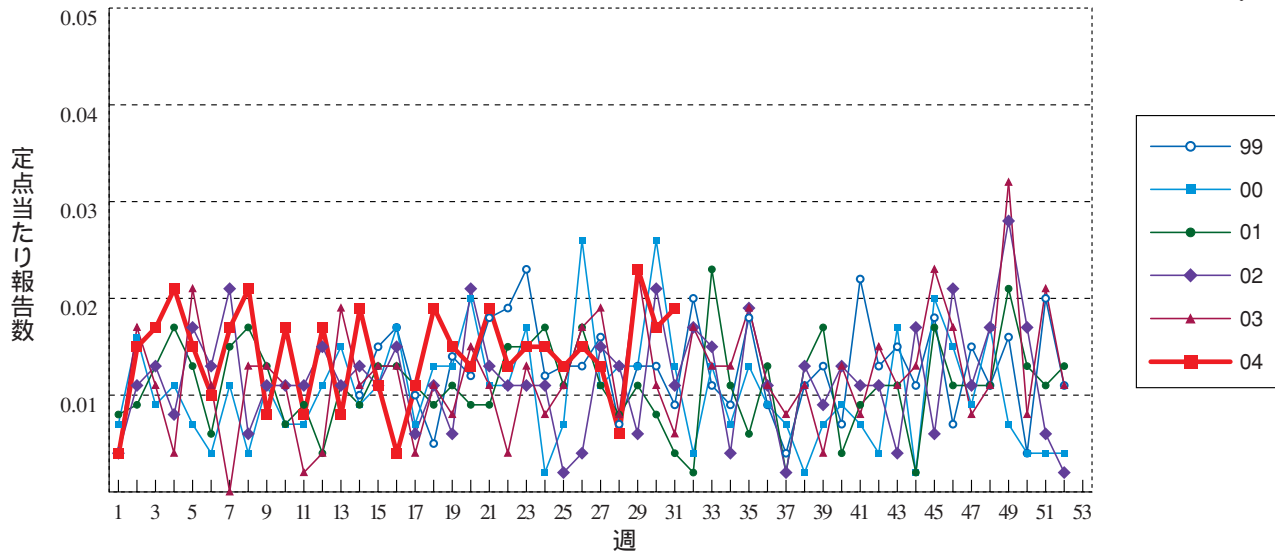


流行性角結膜炎



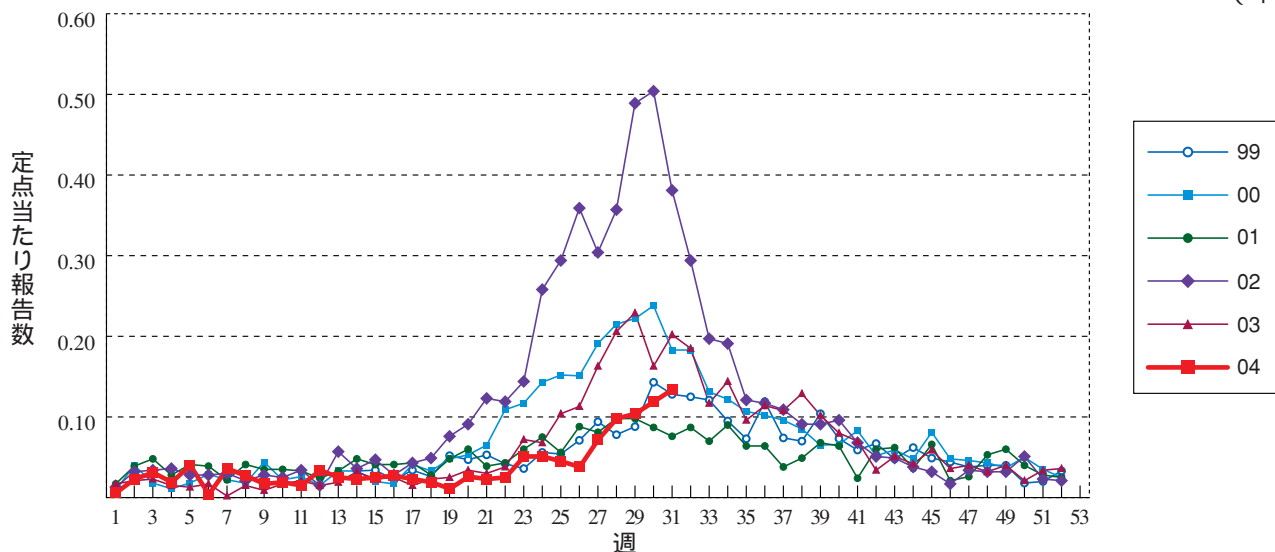
細菌性髄膜炎

(年)



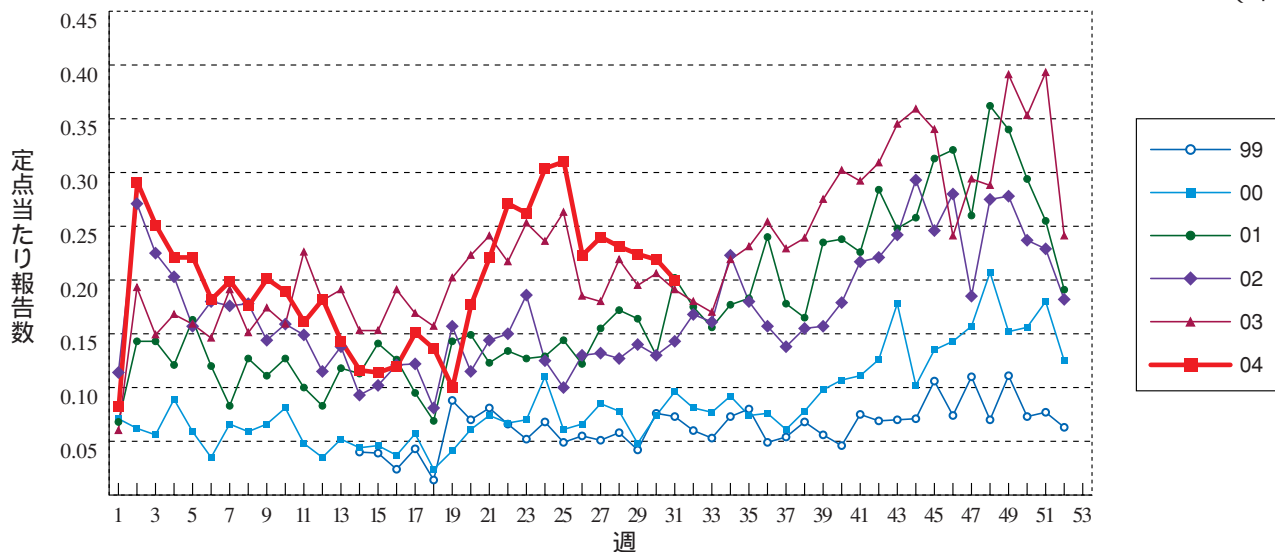
無菌性髄膜炎

(年)



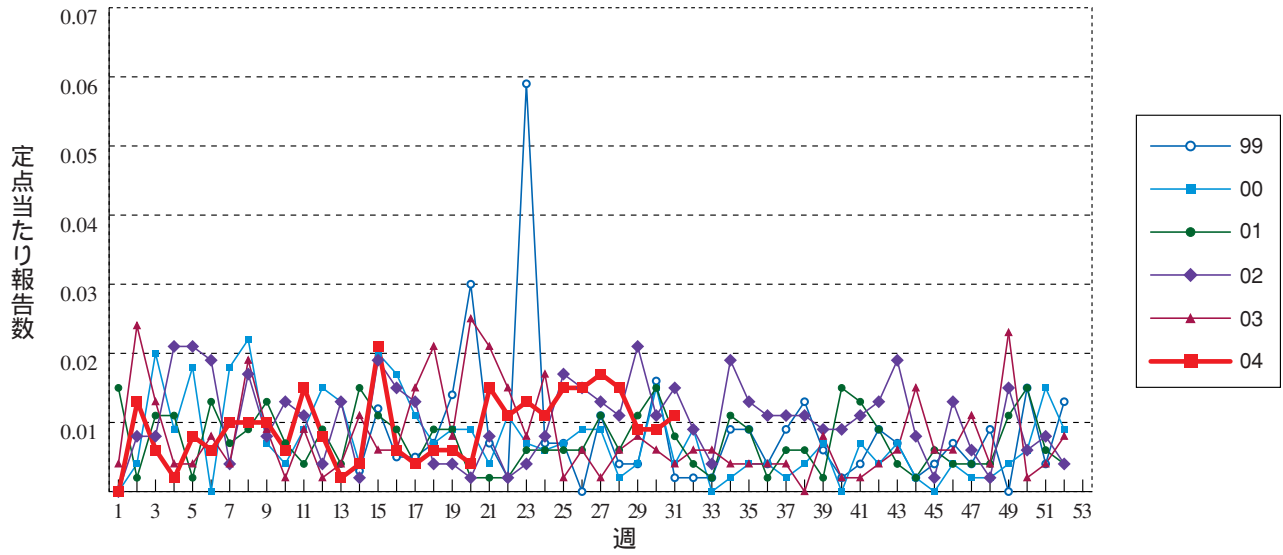
マイコプラズマ肺炎

(年)



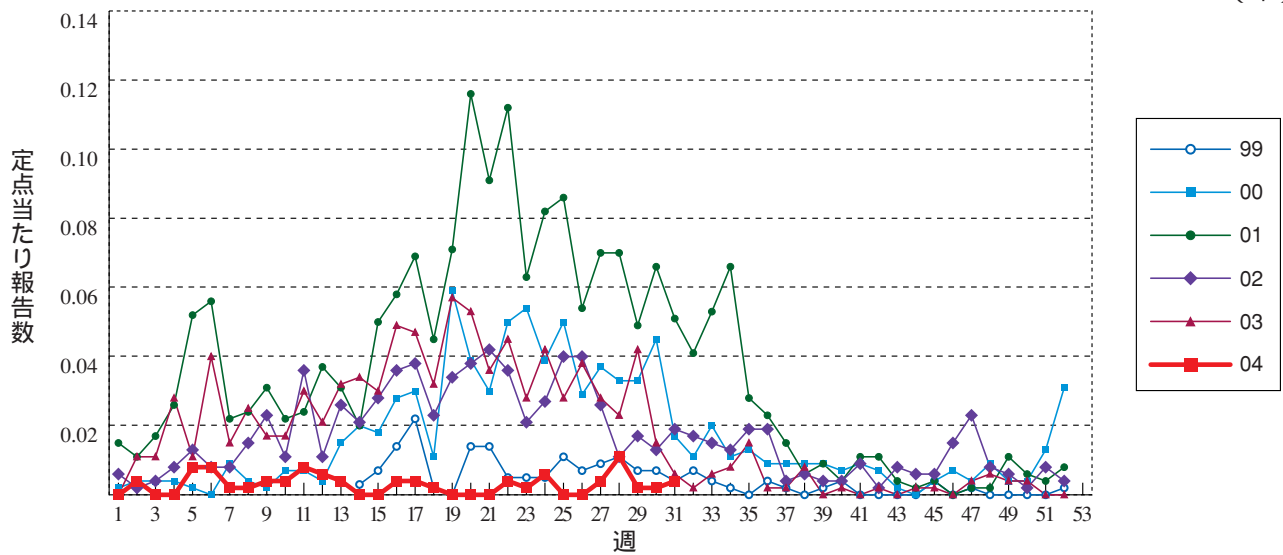
クラミジア肺炎（オウム病を除く）

(年)



成人麻疹

(年)





### 31週 of データ

注)表中の報告数は8月5日集計分であり、その後の報告は次週以降の累積に反映されます。表の最後の注釈を参照して下さい。

報告数・累積報告数、疾病・都道府県別

平成16年31週

|      | エボラ出血熱 |    | クリミア・コンゴ出血熱 |    | ペスト |    | マールブルグ病 |    | ラッサ熱 |    | コレラ |    | 細菌性赤痢 |     | 腸チフス |    | パラチフス |    |
|------|--------|----|-------------|----|-----|----|---------|----|------|----|-----|----|-------|-----|------|----|-------|----|
|      | 報告数    | 累積 | 報告数         | 累積 | 報告数 | 累積 | 報告数     | 累積 | 報告数  | 累積 | 報告数 | 累積 | 報告数   | 累積  | 報告数  | 累積 | 報告数   | 累積 |
| 総数   | -      | -  | -           | -  | -   | -  | -       | -  | -    | -  | 2   | 39 | 9     | 270 | 1    | 35 | 1     | 43 |
| 北海道  | -      | -  | -           | -  | -   | -  | -       | -  | -    | -  | 1   | -  | 5     | 1   | 2    | -  | 2     |    |
| 青森県  | -      | -  | -           | -  | -   | -  | -       | -  | -    | -  | -   | -  | 1     | -   | 2    | -  | -     |    |
| 岩手県  | -      | -  | -           | -  | -   | -  | -       | -  | -    | -  | 1   | -  | 3     | -   | -    | -  | -     |    |
| 宮城県  | -      | -  | -           | -  | -   | -  | -       | -  | -    | -  | -   | -  | 6     | -   | 1    | -  | -     |    |
| 秋田県  | -      | -  | -           | -  | -   | -  | -       | -  | -    | -  | -   | -  | -     | -   | -    | -  | -     |    |
| 山形県  | -      | -  | -           | -  | -   | -  | -       | -  | -    | -  | -   | -  | -     | -   | -    | -  | -     |    |
| 福島県  | -      | -  | -           | -  | -   | -  | -       | -  | -    | -  | -   | -  | 2     | -   | -    | -  | -     |    |
| 茨城県  | -      | -  | -           | -  | -   | -  | -       | -  | -    | -  | 1   | -  | 6     | -   | -    | -  | -     |    |
| 栃木県  | -      | -  | -           | -  | -   | -  | -       | -  | -    | -  | 2   | -  | 6     | -   | -    | -  | -     |    |
| 群馬県  | -      | -  | -           | -  | -   | -  | -       | -  | -    | -  | -   | -  | 1     | 3   | -    | -  | 1     |    |
| 埼玉県  | -      | -  | -           | -  | -   | -  | -       | -  | -    | -  | 2   | -  | 13    | -   | 1    | -  | 3     |    |
| 千葉県  | -      | -  | -           | -  | -   | -  | -       | -  | -    | -  | 2   | 3  | 19    | -   | 3    | -  | 5     |    |
| 東京都  | -      | -  | -           | -  | -   | -  | -       | -  | -    | -  | 1   | 5  | 1     | 66  | -    | 9  | 1     | 11 |
| 神奈川県 | -      | -  | -           | -  | -   | -  | -       | -  | -    | -  | -   | -  | 11    | -   | 3    | -  | 2     |    |
| 新潟県  | -      | -  | -           | -  | -   | -  | -       | -  | -    | -  | -   | -  | -     | -   | -    | -  | -     |    |
| 富山県  | -      | -  | -           | -  | -   | -  | -       | -  | -    | -  | 1   | 1  | 4     | -   | -    | -  | 2     |    |
| 石川県  | -      | -  | -           | -  | -   | -  | -       | -  | -    | -  | -   | -  | 2     | -   | -    | -  | -     |    |
| 福井県  | -      | -  | -           | -  | -   | -  | -       | -  | -    | -  | 1   | -  | 2     | -   | -    | -  | -     |    |
| 山梨県  | -      | -  | -           | -  | -   | -  | -       | -  | -    | -  | 1   | -  | 1     | -   | -    | -  | -     |    |
| 長野県  | -      | -  | -           | -  | -   | -  | -       | -  | -    | -  | 4   | -  | 4     | -   | 2    | -  | -     |    |
| 岐阜県  | -      | -  | -           | -  | -   | -  | -       | -  | -    | -  | -   | -  | 6     | -   | -    | -  | 1     |    |
| 静岡県  | -      | -  | -           | -  | -   | -  | -       | -  | -    | -  | 4   | -  | 1     | -   | -    | -  | 1     |    |
| 愛知県  | -      | -  | -           | -  | -   | -  | -       | -  | -    | -  | 2   | -  | 15    | -   | -    | -  | 3     |    |
| 三重県  | -      | -  | -           | -  | -   | -  | -       | -  | -    | -  | -   | -  | 2     | -   | 1    | -  | 1     |    |
| 滋賀県  | -      | -  | -           | -  | -   | -  | -       | -  | -    | -  | -   | -  | 6     | -   | 1    | -  | -     |    |
| 京都府  | -      | -  | -           | -  | -   | -  | -       | -  | -    | -  | 1   | 1  | 9     | -   | 1    | -  | 4     |    |
| 大阪府  | -      | -  | -           | -  | -   | -  | -       | -  | -    | -  | 1   | 3  | 2     | 32  | -    | 3  | -     | 2  |
| 兵庫県  | -      | -  | -           | -  | -   | -  | -       | -  | -    | -  | 5   | -  | 10    | -   | 3    | -  | 1     |    |
| 奈良県  | -      | -  | -           | -  | -   | -  | -       | -  | -    | -  | -   | -  | 3     | -   | -    | -  | 2     |    |
| 和歌山県 | -      | -  | -           | -  | -   | -  | -       | -  | -    | -  | -   | -  | 3     | -   | -    | -  | -     |    |
| 鳥取県  | -      | -  | -           | -  | -   | -  | -       | -  | -    | -  | -   | -  | -     | -   | -    | -  | -     |    |
| 島根県  | -      | -  | -           | -  | -   | -  | -       | -  | -    | -  | -   | -  | 3     | -   | -    | -  | -     |    |
| 岡山県  | -      | -  | -           | -  | -   | -  | -       | -  | -    | -  | -   | -  | -     | -   | -    | -  | -     |    |
| 広島県  | -      | -  | -           | -  | -   | -  | -       | -  | -    | -  | 2   | -  | 9     | -   | 1    | -  | -     |    |
| 山口県  | -      | -  | -           | -  | -   | -  | -       | -  | -    | -  | -   | -  | -     | -   | -    | -  | -     |    |
| 徳島県  | -      | -  | -           | -  | -   | -  | -       | -  | -    | -  | -   | -  | -     | -   | -    | -  | -     |    |
| 香川県  | -      | -  | -           | -  | -   | -  | -       | -  | -    | -  | -   | -  | -     | -   | -    | -  | -     |    |
| 愛媛県  | -      | -  | -           | -  | -   | -  | -       | -  | -    | -  | -   | -  | 1     | -   | -    | -  | -     |    |
| 高知県  | -      | -  | -           | -  | -   | -  | -       | -  | -    | -  | -   | -  | 1     | -   | -    | -  | -     |    |
| 福岡県  | -      | -  | -           | -  | -   | -  | -       | -  | -    | -  | 1   | -  | 7     | -   | 1    | -  | 1     |    |
| 佐賀県  | -      | -  | -           | -  | -   | -  | -       | -  | -    | -  | -   | -  | -     | -   | -    | -  | -     |    |
| 長崎県  | -      | -  | -           | -  | -   | -  | -       | -  | -    | -  | -   | -  | -     | -   | -    | -  | -     |    |
| 熊本県  | -      | -  | -           | -  | -   | -  | -       | -  | -    | -  | -   | -  | -     | -   | 1    | -  | -     |    |
| 大分県  | -      | -  | -           | -  | -   | -  | -       | -  | -    | -  | -   | -  | 1     | -   | -    | -  | -     |    |
| 宮崎県  | -      | -  | -           | -  | -   | -  | -       | -  | -    | -  | -   | -  | 1     | -   | -    | -  | 1     |    |
| 鹿児島県 | -      | -  | -           | -  | -   | -  | -       | -  | -    | -  | -   | -  | 5     | -   | -    | -  | -     |    |
| 沖縄県  | -      | -  | -           | -  | -   | -  | -       | -  | -    | -  | -   | -  | 1     | -   | -    | -  | -     |    |

報告数・累積報告数, 疾病・都道府県別

平成16年31週

|      | 急性灰白髄炎 |    | ジフテリア |    | 腸管出血性大腸菌感染症 |      | アメーバ赤痢 |     | エキノコックス症 |    | 黄熱  |    | オウム病 |    | 回歸熱 |    | ウイルス性肝炎 |     |
|------|--------|----|-------|----|-------------|------|--------|-----|----------|----|-----|----|------|----|-----|----|---------|-----|
|      | 報告数    | 累積 | 報告数   | 累積 | 報告数         | 累積   | 報告数    | 累積  | 報告数      | 累積 | 報告数 | 累積 | 報告数  | 累積 | 報告数 | 累積 | 報告数     | 累積  |
| 総数   | -      | -  | -     | -  | 198         | 1668 | 12     | 342 | -        | 19 | -   | -  | 1    | 30 | -   | -  | 3       | 166 |
| 北海道  | -      | -  | -     | -  | 2           | 25   | -      | 6   | -        | 19 | -   | -  | -    | 1  | -   | -  | -       | 6   |
| 青森県  | -      | -  | -     | -  | 3           | 9    | -      | -   | -        | -  | -   | -  | -    | 1  | -   | -  | -       | 2   |
| 岩手県  | -      | -  | -     | -  | 1           | 19   | -      | -   | -        | -  | -   | -  | -    | -  | -   | -  | -       | -   |
| 宮城県  | -      | -  | -     | -  | 5           | 35   | -      | 5   | -        | -  | -   | -  | -    | 1  | -   | -  | -       | 2   |
| 秋田県  | -      | -  | -     | -  | 3           | 20   | -      | 3   | -        | -  | -   | -  | -    | -  | -   | -  | -       | 1   |
| 山形県  | -      | -  | -     | -  | 1           | 11   | -      | 1   | -        | -  | -   | -  | -    | -  | -   | -  | -       | -   |
| 福島県  | -      | -  | -     | -  | 4           | 22   | -      | 1   | -        | -  | -   | -  | -    | -  | -   | -  | -       | -   |
| 茨城県  | -      | -  | -     | -  | 1           | 13   | -      | 1   | -        | -  | -   | -  | -    | 1  | -   | -  | -       | 2   |
| 栃木県  | -      | -  | -     | -  | 2           | 19   | 1      | 4   | -        | -  | -   | -  | -    | 1  | -   | -  | -       | 1   |
| 群馬県  | -      | -  | -     | -  | 3           | 16   | -      | 1   | -        | -  | -   | -  | -    | -  | -   | -  | -       | 1   |
| 埼玉県  | -      | -  | -     | -  | 1           | 45   | -      | 13  | -        | -  | -   | -  | -    | 1  | -   | -  | -       | 4   |
| 千葉県  | -      | -  | -     | -  | 12          | 75   | 1      | 22  | -        | -  | -   | -  | -    | -  | -   | -  | -       | 3   |
| 東京都  | -      | -  | -     | -  | 15          | 133  | 3      | 81  | -        | -  | -   | -  | -    | 2  | -   | -  | -       | 30  |
| 神奈川県 | -      | -  | -     | -  | 2           | 25   | -      | 18  | -        | -  | -   | -  | -    | 2  | -   | -  | 1       | 9   |
| 新潟県  | -      | -  | -     | -  | 1           | 15   | -      | 1   | -        | -  | -   | -  | -    | 1  | -   | -  | -       | 1   |
| 富山県  | -      | -  | -     | -  | 2           | 10   | -      | 2   | -        | -  | -   | -  | -    | -  | -   | -  | -       | 2   |
| 石川県  | -      | -  | -     | -  | 10          | 150  | -      | 1   | -        | -  | -   | -  | -    | -  | -   | -  | -       | 2   |
| 福井県  | -      | -  | -     | -  | -           | 19   | -      | 2   | -        | -  | -   | -  | -    | -  | -   | -  | -       | -   |
| 山梨県  | -      | -  | -     | -  | 1           | 1    | 1      | 3   | -        | -  | -   | -  | -    | -  | -   | -  | -       | 2   |
| 長野県  | -      | -  | -     | -  | 4           | 26   | -      | 1   | -        | -  | -   | -  | -    | -  | -   | -  | -       | -   |
| 岐阜県  | -      | -  | -     | -  | -           | 26   | -      | 2   | -        | -  | -   | -  | -    | -  | -   | -  | -       | 7   |
| 静岡県  | -      | -  | -     | -  | 9           | 27   | -      | 14  | -        | -  | -   | -  | -    | 3  | -   | -  | -       | 2   |
| 愛知県  | -      | -  | -     | -  | 10          | 70   | 4      | 33  | -        | -  | -   | -  | -    | 1  | -   | -  | -       | 4   |
| 三重県  | -      | -  | -     | -  | 2           | 33   | -      | 1   | -        | -  | -   | -  | -    | -  | -   | -  | -       | -   |
| 滋賀県  | -      | -  | -     | -  | 2           | 10   | -      | 6   | -        | -  | -   | -  | -    | 1  | -   | -  | -       | 1   |
| 京都府  | -      | -  | -     | -  | 4           | 31   | -      | 14  | -        | -  | -   | -  | -    | -  | -   | -  | -       | 4   |
| 大阪府  | -      | -  | -     | -  | 7           | 122  | 1      | 34  | -        | -  | -   | -  | -    | 1  | 6   | -  | -       | 16  |
| 兵庫県  | -      | -  | -     | -  | 14          | 81   | -      | 16  | -        | -  | -   | -  | -    | -  | -   | -  | -       | 15  |
| 奈良県  | -      | -  | -     | -  | 2           | 33   | -      | 4   | -        | -  | -   | -  | -    | -  | -   | -  | -       | 4   |
| 和歌山県 | -      | -  | -     | -  | 1           | 8    | -      | 3   | -        | -  | -   | -  | -    | -  | -   | -  | -       | 3   |
| 鳥取県  | -      | -  | -     | -  | -           | 5    | -      | -   | -        | -  | -   | -  | -    | 1  | -   | -  | -       | -   |
| 島根県  | -      | -  | -     | -  | 5           | 8    | -      | 1   | -        | -  | -   | -  | -    | 1  | -   | -  | 1       | 2   |
| 岡山県  | -      | -  | -     | -  | 7           | 107  | -      | 10  | -        | -  | -   | -  | -    | -  | -   | -  | -       | 6   |
| 広島県  | -      | -  | -     | -  | 2           | 31   | -      | 7   | -        | -  | -   | -  | -    | 1  | -   | -  | 1       | 7   |
| 山口県  | -      | -  | -     | -  | 7           | 25   | -      | 1   | -        | -  | -   | -  | -    | -  | -   | -  | -       | 4   |
| 徳島県  | -      | -  | -     | -  | 2           | 9    | -      | -   | -        | -  | -   | -  | -    | -  | -   | -  | -       | 1   |
| 香川県  | -      | -  | -     | -  | 14          | 43   | -      | 2   | -        | -  | -   | -  | -    | 2  | -   | -  | -       | -   |
| 愛媛県  | -      | -  | -     | -  | -           | 53   | -      | 2   | -        | -  | -   | -  | -    | -  | -   | -  | -       | 5   |
| 高知県  | -      | -  | -     | -  | -           | 1    | -      | -   | -        | -  | -   | -  | -    | -  | -   | -  | -       | 2   |
| 福岡県  | -      | -  | -     | -  | 4           | 68   | 1      | 15  | -        | -  | -   | -  | -    | 3  | -   | -  | -       | 4   |
| 佐賀県  | -      | -  | -     | -  | 1           | 15   | -      | 1   | -        | -  | -   | -  | -    | -  | -   | -  | -       | -   |
| 長崎県  | -      | -  | -     | -  | 26          | 60   | -      | 1   | -        | -  | -   | -  | -    | -  | -   | -  | -       | 1   |
| 熊本県  | -      | -  | -     | -  | 3           | 35   | -      | 3   | -        | -  | -   | -  | -    | -  | -   | -  | -       | 3   |
| 大分県  | -      | -  | -     | -  | -           | 15   | -      | 1   | -        | -  | -   | -  | -    | -  | -   | -  | -       | 2   |
| 宮崎県  | -      | -  | -     | -  | -           | 20   | -      | 3   | -        | -  | -   | -  | -    | -  | -   | -  | -       | 4   |
| 鹿児島県 | -      | -  | -     | -  | 2           | 23   | -      | -   | -        | -  | -   | -  | -    | -  | -   | -  | -       | 1   |
| 沖縄県  | -      | -  | -     | -  | 1           | 21   | -      | 2   | -        | -  | -   | -  | -    | -  | -   | -  | -       | -   |



報告数・累積報告数, 疾病・都道府県別

平成16年31週

|      | Q 熱 |    | 狂 犬 病 |    | クリプト<br>スポリジウム症 |    | クロイツフェルト<br>・ヤコブ病 |    | 劇症型溶血性<br>レンサ球菌感染症 |    | 後天性<br>免疫不全症候群 |     | コクシジ<br>オイデス症 |    | ジアルジア症 |    | 腎症候性出血熱 |    |
|------|-----|----|-------|----|-----------------|----|-------------------|----|--------------------|----|----------------|-----|---------------|----|--------|----|---------|----|
|      | 報告数 | 累積 | 報告数   | 累積 | 報告数             | 累積 | 報告数               | 累積 | 報告数                | 累積 | 報告数            | 累積  | 報告数           | 累積 | 報告数    | 累積 | 報告数     | 累積 |
| 総 数  | -   | 5  | -     | -  | -               | 6  | 5                 | 93 | -                  | 38 | 13             | 649 | -             | 2  | 3      | 48 | -       | -  |
| 北海道  | -   | -  | -     | -  | -               | -  | 1                 | 5  | -                  | 2  | -              | 6   | -             | -  | -      | 2  | -       | -  |
| 青森県  | -   | 1  | -     | -  | -               | -  | -                 | 1  | -                  | -  | -              | 3   | -             | -  | -      | 1  | -       | -  |
| 岩手県  | -   | -  | -     | -  | -               | -  | -                 | 1  | -                  | -  | -              | -   | -             | -  | -      | 2  | -       | -  |
| 宮城県  | -   | -  | -     | -  | -               | -  | -                 | 2  | -                  | 1  | -              | 8   | -             | -  | -      | -  | -       | -  |
| 秋田県  | -   | -  | -     | -  | -               | -  | -                 | 1  | -                  | 1  | -              | 1   | -             | -  | -      | -  | -       | -  |
| 山形県  | -   | -  | -     | -  | -               | -  | -                 | 1  | -                  | 1  | -              | 2   | -             | -  | -      | -  | -       | -  |
| 福島県  | -   | -  | -     | -  | -               | -  | -                 | -  | -                  | 1  | 1              | 3   | -             | -  | -      | -  | -       | -  |
| 茨城県  | -   | -  | -     | -  | -               | -  | -                 | 1  | -                  | -  | -              | 14  | -             | -  | -      | 1  | -       | -  |
| 栃木県  | -   | -  | -     | -  | -               | -  | -                 | 2  | -                  | -  | -              | 8   | -             | -  | -      | 1  | -       | -  |
| 群馬県  | -   | -  | -     | -  | -               | -  | -                 | 1  | -                  | 1  | -              | 5   | -             | -  | -      | 1  | -       | -  |
| 埼玉県  | -   | -  | -     | -  | -               | 1  | -                 | 4  | -                  | 1  | 1              | 23  | -             | -  | -      | 1  | -       | -  |
| 千葉県  | -   | -  | -     | -  | -               | -  | -                 | 3  | -                  | 4  | -              | 29  | -             | -  | -      | 5  | -       | -  |
| 東京都  | -   | 1  | -     | -  | -               | 5  | -                 | 9  | -                  | 5  | 4              | 256 | -             | -  | 2      | 13 | -       | -  |
| 神奈川県 | -   | -  | -     | -  | -               | -  | -                 | 5  | -                  | 1  | -              | 41  | -             | 1  | -      | 1  | -       | -  |
| 新潟県  | -   | -  | -     | -  | -               | -  | 2                 | 3  | -                  | 1  | -              | 4   | -             | -  | -      | 2  | -       | -  |
| 富山県  | -   | -  | -     | -  | -               | -  | -                 | -  | -                  | -  | -              | 1   | -             | -  | -      | -  | -       | -  |
| 石川県  | -   | -  | -     | -  | -               | -  | -                 | 1  | -                  | 2  | -              | 2   | -             | -  | -      | -  | -       | -  |
| 福井県  | -   | -  | -     | -  | -               | -  | -                 | 1  | -                  | -  | -              | -   | -             | -  | -      | 1  | -       | -  |
| 山梨県  | -   | -  | -     | -  | -               | -  | -                 | 1  | -                  | -  | -              | 5   | -             | -  | -      | -  | -       | -  |
| 長野県  | -   | -  | -     | -  | -               | -  | -                 | 2  | -                  | 1  | 2              | 24  | -             | 1  | -      | -  | -       | -  |
| 岐阜県  | -   | -  | -     | -  | -               | -  | -                 | -  | -                  | -  | -              | 3   | -             | -  | -      | -  | -       | -  |
| 静岡県  | -   | -  | -     | -  | -               | -  | -                 | 5  | -                  | 2  | -              | 20  | -             | -  | -      | -  | -       | -  |
| 愛知県  | -   | -  | -     | -  | -               | -  | -                 | 1  | -                  | 2  | -              | 39  | -             | -  | 1      | 2  | -       | -  |
| 三重県  | -   | -  | -     | -  | -               | -  | -                 | 1  | -                  | -  | -              | 4   | -             | -  | -      | -  | -       | -  |
| 滋賀県  | -   | -  | -     | -  | -               | -  | -                 | -  | -                  | -  | -              | 4   | -             | -  | -      | 1  | -       | -  |
| 京都府  | -   | 1  | -     | -  | -               | -  | -                 | 5  | -                  | -  | -              | 8   | -             | -  | -      | -  | -       | -  |
| 大阪府  | -   | -  | -     | -  | -               | -  | -                 | 5  | -                  | 4  | 2              | 66  | -             | -  | -      | 5  | -       | -  |
| 兵庫県  | -   | -  | -     | -  | -               | -  | -                 | 6  | -                  | 1  | -              | 11  | -             | -  | -      | 4  | -       | -  |
| 奈良県  | -   | -  | -     | -  | -               | -  | -                 | -  | -                  | -  | -              | 3   | -             | -  | -      | 2  | -       | -  |
| 和歌山県 | -   | -  | -     | -  | -               | -  | -                 | 1  | -                  | 2  | -              | 3   | -             | -  | -      | -  | -       | -  |
| 鳥取県  | -   | -  | -     | -  | -               | -  | 1                 | 1  | -                  | -  | -              | -   | -             | -  | -      | -  | -       | -  |
| 島根県  | -   | -  | -     | -  | -               | -  | -                 | 3  | -                  | -  | -              | 1   | -             | -  | -      | -  | -       | -  |
| 岡山県  | -   | -  | -     | -  | -               | -  | -                 | -  | -                  | -  | -              | 3   | -             | -  | -      | 2  | -       | -  |
| 広島県  | -   | -  | -     | -  | -               | -  | -                 | 2  | -                  | -  | -              | 10  | -             | -  | -      | -  | -       | -  |
| 山口県  | -   | -  | -     | -  | -               | -  | -                 | 3  | -                  | -  | -              | -   | -             | -  | -      | -  | -       | -  |
| 徳島県  | -   | -  | -     | -  | -               | -  | -                 | -  | -                  | 1  | -              | 1   | -             | -  | -      | -  | -       | -  |
| 香川県  | -   | 1  | -     | -  | -               | -  | -                 | -  | -                  | -  | -              | 3   | -             | -  | -      | -  | -       | -  |
| 愛媛県  | -   | -  | -     | -  | -               | -  | 1                 | 1  | -                  | -  | -              | 3   | -             | -  | -      | -  | -       | -  |
| 高知県  | -   | -  | -     | -  | -               | -  | -                 | 3  | -                  | -  | -              | 3   | -             | -  | -      | -  | -       | -  |
| 福岡県  | -   | 1  | -     | -  | -               | -  | -                 | 3  | -                  | 3  | 1              | 11  | -             | -  | -      | -  | -       | -  |
| 佐賀県  | -   | -  | -     | -  | -               | -  | -                 | 2  | -                  | -  | -              | -   | -             | -  | -      | -  | -       | -  |
| 長崎県  | -   | -  | -     | -  | -               | -  | -                 | -  | -                  | -  | -              | -   | -             | -  | -      | -  | -       | -  |
| 熊本県  | -   | -  | -     | -  | -               | -  | -                 | -  | -                  | 1  | -              | 4   | -             | -  | -      | -  | -       | -  |
| 大分県  | -   | -  | -     | -  | -               | -  | -                 | -  | -                  | -  | 1              | 1   | -             | -  | -      | -  | -       | -  |
| 宮崎県  | -   | -  | -     | -  | -               | -  | -                 | 2  | -                  | -  | -              | 1   | -             | -  | -      | -  | -       | -  |
| 鹿児島県 | -   | -  | -     | -  | -               | -  | -                 | 4  | -                  | -  | -              | 3   | -             | -  | -      | -  | -       | -  |
| 沖縄県  | -   | -  | -     | -  | -               | -  | -                 | 1  | -                  | -  | 1              | 9   | -             | -  | -      | 1  | -       | -  |

報告数・累積報告数, 疾病・都道府県別

平成16年31週

|      | 髄膜炎菌性髄膜炎 |    | 先天性風しん症候群 |    | 炭疽  |    | つつが虫病 |    | デング熱 |    | 日本紅斑熱 |    | 日本脳炎 |    | 梅毒  |     | 破傷風 |    |
|------|----------|----|-----------|----|-----|----|-------|----|------|----|-------|----|------|----|-----|-----|-----|----|
|      | 報告数      | 累積 | 報告数       | 累積 | 報告数 | 累積 | 報告数   | 累積 | 報告数  | 累積 | 報告数   | 累積 | 報告数  | 累積 | 報告数 | 累積  | 報告数 | 累積 |
| 総数   | -        | 16 | -         | 5  | -   | -  | 1     | 96 | -    | 9  | 2     | 21 | -    | 1  | 6   | 283 | 1   | 55 |
| 北海道  | -        | -  | -         | -  | -   | -  | -     | -  | -    | -  | -     | -  | -    | -  | 2   | 5   | -   | 3  |
| 青森県  | -        | 1  | -         | -  | -   | -  | 1     | 2  | -    | -  | -     | -  | -    | -  | -   | 1   | -   | -  |
| 岩手県  | -        | -  | -         | -  | -   | -  | -     | -  | -    | -  | -     | -  | -    | -  | -   | -   | -   | 1  |
| 宮城県  | -        | -  | -         | -  | -   | -  | -     | 2  | -    | -  | -     | -  | -    | -  | -   | 4   | -   | 1  |
| 秋田県  | -        | -  | -         | -  | -   | -  | -     | 9  | -    | -  | -     | -  | -    | -  | -   | -   | -   | -  |
| 山形県  | -        | -  | -         | -  | -   | -  | -     | 2  | -    | -  | -     | -  | -    | -  | -   | 1   | -   | -  |
| 福島県  | -        | -  | -         | -  | -   | -  | -     | 8  | -    | -  | -     | -  | -    | -  | -   | 4   | -   | 2  |
| 茨城県  | -        | 1  | -         | -  | -   | -  | -     | 1  | -    | -  | -     | -  | -    | -  | -   | 5   | -   | -  |
| 栃木県  | -        | -  | -         | -  | -   | -  | -     | -  | -    | -  | -     | -  | -    | -  | -   | 1   | -   | 1  |
| 群馬県  | -        | -  | -         | -  | -   | -  | -     | 2  | -    | -  | -     | -  | -    | -  | -   | 3   | -   | 3  |
| 埼玉県  | -        | 1  | -         | -  | -   | -  | -     | -  | -    | -  | -     | -  | -    | -  | -   | 7   | -   | 1  |
| 千葉県  | -        | -  | -         | -  | -   | -  | -     | 2  | -    | -  | 1     | -  | -    | -  | -   | 6   | -   | 2  |
| 東京都  | -        | 4  | -         | 3  | -   | -  | -     | 5  | -    | 7  | -     | -  | -    | -  | -   | 38  | -   | 1  |
| 神奈川県 | -        | 3  | -         | -  | -   | -  | -     | -  | -    | 1  | -     | -  | -    | -  | -   | 7   | -   | 2  |
| 新潟県  | -        | -  | -         | -  | -   | -  | -     | 5  | -    | -  | -     | -  | -    | -  | -   | 1   | -   | 1  |
| 富山県  | -        | -  | -         | -  | -   | -  | -     | -  | -    | -  | -     | -  | -    | -  | -   | 1   | -   | -  |
| 石川県  | -        | -  | -         | -  | -   | -  | -     | -  | -    | -  | -     | -  | -    | -  | -   | 3   | -   | 2  |
| 福井県  | -        | -  | -         | -  | -   | -  | -     | -  | -    | -  | 1     | 1  | -    | -  | -   | -   | -   | -  |
| 山梨県  | -        | -  | -         | -  | -   | -  | -     | 1  | -    | -  | -     | -  | -    | -  | -   | -   | -   | 2  |
| 長野県  | -        | -  | -         | -  | -   | -  | -     | 1  | -    | -  | -     | -  | -    | -  | -   | 1   | -   | 2  |
| 岐阜県  | -        | 1  | -         | -  | -   | -  | -     | 2  | -    | -  | -     | -  | -    | -  | -   | 1   | -   | 2  |
| 静岡県  | -        | -  | -         | -  | -   | -  | -     | 1  | -    | -  | -     | -  | -    | -  | -   | 6   | -   | 2  |
| 愛知県  | -        | 2  | -         | -  | -   | -  | -     | 1  | -    | 1  | -     | -  | -    | -  | -   | 18  | -   | 1  |
| 三重県  | -        | -  | -         | -  | -   | -  | -     | -  | -    | -  | -     | -  | -    | -  | -   | 7   | -   | 1  |
| 滋賀県  | -        | -  | -         | -  | -   | -  | -     | -  | -    | -  | -     | -  | -    | -  | -   | 1   | -   | 2  |
| 京都府  | -        | -  | -         | -  | -   | -  | -     | 1  | -    | -  | -     | -  | -    | -  | 1   | 10  | -   | 1  |
| 大阪府  | -        | -  | -         | -  | -   | -  | -     | -  | -    | -  | -     | -  | -    | -  | 1   | 40  | -   | 2  |
| 兵庫県  | -        | -  | -         | -  | -   | -  | -     | -  | -    | -  | 2     | -  | -    | -  | -   | 9   | -   | 1  |
| 奈良県  | -        | -  | -         | -  | -   | -  | -     | -  | -    | -  | -     | -  | -    | -  | 1   | 2   | -   | -  |
| 和歌山県 | -        | -  | -         | -  | -   | -  | -     | -  | -    | -  | -     | -  | -    | -  | 1   | 2   | -   | -  |
| 鳥取県  | -        | 1  | -         | -  | -   | -  | -     | 1  | -    | -  | -     | -  | -    | -  | -   | 1   | -   | -  |
| 島根県  | -        | -  | -         | -  | -   | -  | -     | 1  | -    | -  | -     | 6  | -    | -  | -   | 1   | -   | 1  |
| 岡山県  | -        | -  | -         | 2  | -   | -  | -     | 1  | -    | -  | -     | -  | -    | -  | -   | 5   | 1   | 2  |
| 広島県  | -        | -  | -         | -  | -   | -  | -     | 3  | -    | -  | -     | -  | 1    | -  | -   | 6   | -   | 1  |
| 山口県  | -        | 1  | -         | -  | -   | -  | -     | -  | -    | -  | -     | -  | -    | -  | -   | -   | -   | 2  |
| 徳島県  | -        | -  | -         | -  | -   | -  | -     | 1  | -    | -  | 1     | 3  | -    | -  | -   | 9   | -   | -  |
| 香川県  | -        | -  | -         | -  | -   | -  | -     | -  | -    | -  | -     | -  | -    | -  | -   | 9   | -   | -  |
| 愛媛県  | -        | -  | -         | -  | -   | -  | -     | -  | -    | -  | -     | 2  | -    | -  | -   | 6   | -   | 1  |
| 高知県  | -        | -  | -         | -  | -   | -  | -     | -  | -    | -  | -     | 3  | -    | -  | -   | 3   | -   | -  |
| 福岡県  | -        | -  | -         | -  | -   | -  | -     | -  | -    | -  | -     | -  | -    | -  | -   | 20  | -   | 1  |
| 佐賀県  | -        | -  | -         | -  | -   | -  | -     | -  | -    | -  | -     | -  | -    | -  | -   | -   | -   | -  |
| 長崎県  | -        | -  | -         | -  | -   | -  | -     | 2  | -    | -  | -     | -  | -    | -  | -   | 1   | -   | 1  |
| 熊本県  | -        | -  | -         | -  | -   | -  | -     | 2  | -    | -  | -     | -  | -    | -  | -   | 14  | -   | 2  |
| 大分県  | -        | -  | -         | -  | -   | -  | -     | 1  | -    | -  | -     | -  | -    | -  | -   | 8   | -   | -  |
| 宮崎県  | -        | 1  | -         | -  | -   | -  | -     | 10 | -    | -  | -     | 1  | -    | -  | -   | 4   | -   | 3  |
| 鹿児島県 | -        | -  | -         | -  | -   | -  | -     | 29 | -    | -  | -     | 2  | -    | -  | -   | 3   | -   | 5  |
| 沖縄県  | -        | -  | -         | -  | -   | -  | -     | -  | -    | -  | -     | -  | -    | -  | -   | 9   | -   | -  |

報告数・累積報告数, 疾病・都道府県別

平成16年31週

|      | バンコマイシン<br>耐性腸球菌感染症 |    | ハンタウイルス<br>肺症候群 |    | Bウイルス病 |    | ブルセラ症 |    | 発しんチフス |    | マラリア |    | ライム病 |    | レジオネラ症 |    |
|------|---------------------|----|-----------------|----|--------|----|-------|----|--------|----|------|----|------|----|--------|----|
|      | 報告数                 | 累積 | 報告数             | 累積 | 報告数    | 累積 | 報告数   | 累積 | 報告数    | 累積 | 報告数  | 累積 | 報告数  | 累積 | 報告数    | 累積 |
| 総 数  | -                   | 32 | -               | -  | -      | -  | -     | -  | -      | -  | -    | 34 | 1    | 3  | 1      | 75 |
| 北海道  | -                   | 5  | -               | -  | -      | -  | -     | -  | -      | -  | -    | 1  | 1    | 2  | -      | -  |
| 青森県  | -                   | -  | -               | -  | -      | -  | -     | -  | -      | -  | -    | -  | -    | -  | -      | -  |
| 岩手県  | -                   | -  | -               | -  | -      | -  | -     | -  | -      | -  | -    | -  | -    | -  | -      | 1  |
| 宮城県  | -                   | -  | -               | -  | -      | -  | -     | -  | -      | -  | -    | 2  | -    | -  | -      | 3  |
| 秋田県  | -                   | 3  | -               | -  | -      | -  | -     | -  | -      | -  | -    | -  | -    | -  | -      | -  |
| 山形県  | -                   | -  | -               | -  | -      | -  | -     | -  | -      | -  | -    | -  | -    | -  | -      | 4  |
| 福島県  | -                   | -  | -               | -  | -      | -  | -     | -  | -      | -  | -    | -  | -    | 1  | 1      | 3  |
| 茨城県  | -                   | 1  | -               | -  | -      | -  | -     | -  | -      | -  | -    | 3  | -    | -  | -      | 2  |
| 栃木県  | -                   | -  | -               | -  | -      | -  | -     | -  | -      | -  | -    | -  | -    | -  | -      | 1  |
| 群馬県  | -                   | -  | -               | -  | -      | -  | -     | -  | -      | -  | -    | -  | -    | -  | -      | 2  |
| 埼玉県  | -                   | 3  | -               | -  | -      | -  | -     | -  | -      | -  | -    | -  | -    | -  | -      | 4  |
| 千葉県  | -                   | -  | -               | -  | -      | -  | -     | -  | -      | -  | -    | -  | -    | -  | -      | -  |
| 東京都  | -                   | 4  | -               | -  | -      | -  | -     | -  | -      | -  | -    | 12 | -    | -  | -      | 10 |
| 神奈川県 | -                   | 2  | -               | -  | -      | -  | -     | -  | -      | -  | -    | 4  | -    | -  | -      | 1  |
| 新潟県  | -                   | -  | -               | -  | -      | -  | -     | -  | -      | -  | -    | -  | -    | -  | -      | -  |
| 富山県  | -                   | -  | -               | -  | -      | -  | -     | -  | -      | -  | -    | -  | -    | -  | -      | 1  |
| 石川県  | -                   | -  | -               | -  | -      | -  | -     | -  | -      | -  | -    | -  | -    | -  | -      | 2  |
| 福井県  | -                   | -  | -               | -  | -      | -  | -     | -  | -      | -  | -    | -  | -    | -  | -      | -  |
| 山梨県  | -                   | 4  | -               | -  | -      | -  | -     | -  | -      | -  | -    | -  | -    | -  | -      | 1  |
| 長野県  | -                   | -  | -               | -  | -      | -  | -     | -  | -      | -  | -    | -  | -    | -  | -      | 2  |
| 岐阜県  | -                   | -  | -               | -  | -      | -  | -     | -  | -      | -  | -    | 1  | -    | -  | -      | -  |
| 静岡県  | -                   | 2  | -               | -  | -      | -  | -     | -  | -      | -  | -    | -  | -    | -  | -      | 4  |
| 愛知県  | -                   | 1  | -               | -  | -      | -  | -     | -  | -      | -  | -    | -  | -    | -  | -      | 6  |
| 三重県  | -                   | 1  | -               | -  | -      | -  | -     | -  | -      | -  | -    | -  | -    | -  | -      | -  |
| 滋賀県  | -                   | -  | -               | -  | -      | -  | -     | -  | -      | -  | -    | 1  | -    | -  | -      | -  |
| 京都府  | -                   | -  | -               | -  | -      | -  | -     | -  | -      | -  | -    | 1  | -    | -  | -      | -  |
| 大阪府  | -                   | 1  | -               | -  | -      | -  | -     | -  | -      | -  | -    | 3  | -    | -  | -      | 4  |
| 兵庫県  | -                   | -  | -               | -  | -      | -  | -     | -  | -      | -  | -    | 3  | -    | -  | -      | 2  |
| 奈良県  | -                   | -  | -               | -  | -      | -  | -     | -  | -      | -  | -    | -  | -    | -  | -      | 1  |
| 和歌山県 | -                   | -  | -               | -  | -      | -  | -     | -  | -      | -  | -    | -  | -    | -  | -      | 1  |
| 鳥取県  | -                   | 1  | -               | -  | -      | -  | -     | -  | -      | -  | -    | -  | -    | -  | -      | 1  |
| 島根県  | -                   | 1  | -               | -  | -      | -  | -     | -  | -      | -  | -    | 1  | -    | -  | -      | 1  |
| 岡山県  | -                   | 1  | -               | -  | -      | -  | -     | -  | -      | -  | -    | -  | -    | -  | -      | 6  |
| 広島県  | -                   | -  | -               | -  | -      | -  | -     | -  | -      | -  | -    | 1  | -    | -  | -      | 3  |
| 山口県  | -                   | -  | -               | -  | -      | -  | -     | -  | -      | -  | -    | -  | -    | -  | -      | -  |
| 徳島県  | -                   | -  | -               | -  | -      | -  | -     | -  | -      | -  | -    | -  | -    | -  | -      | -  |
| 香川県  | -                   | -  | -               | -  | -      | -  | -     | -  | -      | -  | -    | -  | -    | -  | -      | 1  |
| 愛媛県  | -                   | -  | -               | -  | -      | -  | -     | -  | -      | -  | -    | -  | -    | -  | -      | -  |
| 高知県  | -                   | -  | -               | -  | -      | -  | -     | -  | -      | -  | -    | -  | -    | -  | -      | -  |
| 福岡県  | -                   | 2  | -               | -  | -      | -  | -     | -  | -      | -  | -    | -  | -    | -  | -      | 3  |
| 佐賀県  | -                   | -  | -               | -  | -      | -  | -     | -  | -      | -  | -    | -  | -    | -  | -      | 2  |
| 長崎県  | -                   | -  | -               | -  | -      | -  | -     | -  | -      | -  | -    | -  | -    | -  | -      | -  |
| 熊本県  | -                   | -  | -               | -  | -      | -  | -     | -  | -      | -  | -    | -  | -    | -  | -      | -  |
| 大分県  | -                   | -  | -               | -  | -      | -  | -     | -  | -      | -  | -    | -  | -    | -  | -      | -  |
| 宮崎県  | -                   | -  | -               | -  | -      | -  | -     | -  | -      | -  | -    | -  | -    | -  | -      | -  |
| 鹿児島県 | -                   | -  | -               | -  | -      | -  | -     | -  | -      | -  | -    | 1  | -    | -  | -      | 1  |
| 沖縄県  | -                   | -  | -               | -  | -      | -  | -     | -  | -      | -  | -    | -  | -    | -  | -      | 2  |

報告数・累積報告数, 疾病・都道府県別

平成16年31週

|      | 重症急性<br>呼吸器症候群 |    | 痘 そ う |    | E型肝炎 |    | ウエストナイル熱<br>(ウエストナイル脳炎を含む) |    | A型肝炎 |    | 高病原性鳥<br>インフルエンザ |    | サ ル 痘 |    | ニバウイルス<br>感染症 |    | ポツリヌス症 |    |
|------|----------------|----|-------|----|------|----|----------------------------|----|------|----|------------------|----|-------|----|---------------|----|--------|----|
|      | 報告数            | 累積 | 報告数   | 累積 | 報告数  | 累積 | 報告数                        | 累積 | 報告数  | 累積 | 報告数              | 累積 | 報告数   | 累積 | 報告数           | 累積 | 報告数    | 累積 |
| 総 数  | -              | -  | -     | -  | -    | 21 | -                          | -  | -    | 96 | -                | -  | -     | -  | -             | -  | -      | -  |
| 北海道  | -              | -  | -     | -  | -    | 1  | -                          | -  | -    | 7  | -                | -  | -     | -  | -             | -  | -      | -  |
| 青森県  | -              | -  | -     | -  | -    | -  | -                          | -  | -    | -  | -                | -  | -     | -  | -             | -  | -      | -  |
| 岩手県  | -              | -  | -     | -  | -    | -  | -                          | -  | -    | 1  | -                | -  | -     | -  | -             | -  | -      | -  |
| 宮城県  | -              | -  | -     | -  | -    | -  | -                          | -  | -    | 1  | -                | -  | -     | -  | -             | -  | -      | -  |
| 秋田県  | -              | -  | -     | -  | -    | -  | -                          | -  | -    | -  | -                | -  | -     | -  | -             | -  | -      | -  |
| 山形県  | -              | -  | -     | -  | -    | -  | -                          | -  | -    | 1  | -                | -  | -     | -  | -             | -  | -      | -  |
| 福島県  | -              | -  | -     | -  | -    | -  | -                          | -  | -    | 3  | -                | -  | -     | -  | -             | -  | -      | -  |
| 茨城県  | -              | -  | -     | -  | -    | -  | -                          | -  | -    | 1  | -                | -  | -     | -  | -             | -  | -      | -  |
| 栃木県  | -              | -  | -     | -  | -    | -  | -                          | -  | -    | -  | -                | -  | -     | -  | -             | -  | -      | -  |
| 群馬県  | -              | -  | -     | -  | -    | -  | -                          | -  | -    | -  | -                | -  | -     | -  | -             | -  | -      | -  |
| 埼玉県  | -              | -  | -     | -  | -    | 1  | -                          | -  | -    | 2  | -                | -  | -     | -  | -             | -  | -      | -  |
| 千葉県  | -              | -  | -     | -  | -    | 1  | -                          | -  | -    | 4  | -                | -  | -     | -  | -             | -  | -      | -  |
| 東京都  | -              | -  | -     | -  | -    | 2  | -                          | -  | -    | 19 | -                | -  | -     | -  | -             | -  | -      | -  |
| 神奈川県 | -              | -  | -     | -  | -    | -  | -                          | -  | -    | 5  | -                | -  | -     | -  | -             | -  | -      | -  |
| 新潟県  | -              | -  | -     | -  | -    | -  | -                          | -  | -    | -  | -                | -  | -     | -  | -             | -  | -      | -  |
| 富山県  | -              | -  | -     | -  | -    | 1  | -                          | -  | -    | 1  | -                | -  | -     | -  | -             | -  | -      | -  |
| 石川県  | -              | -  | -     | -  | -    | -  | -                          | -  | -    | 5  | -                | -  | -     | -  | -             | -  | -      | -  |
| 福井県  | -              | -  | -     | -  | -    | -  | -                          | -  | -    | 1  | -                | -  | -     | -  | -             | -  | -      | -  |
| 山梨県  | -              | -  | -     | -  | -    | -  | -                          | -  | -    | -  | -                | -  | -     | -  | -             | -  | -      | -  |
| 長野県  | -              | -  | -     | -  | -    | 1  | -                          | -  | -    | 4  | -                | -  | -     | -  | -             | -  | -      | -  |
| 岐阜県  | -              | -  | -     | -  | -    | -  | -                          | -  | -    | 1  | -                | -  | -     | -  | -             | -  | -      | -  |
| 静岡県  | -              | -  | -     | -  | -    | 1  | -                          | -  | -    | 1  | -                | -  | -     | -  | -             | -  | -      | -  |
| 愛知県  | -              | -  | -     | -  | -    | -  | -                          | -  | -    | 6  | -                | -  | -     | -  | -             | -  | -      | -  |
| 三重県  | -              | -  | -     | -  | -    | -  | -                          | -  | -    | 1  | -                | -  | -     | -  | -             | -  | -      | -  |
| 滋賀県  | -              | -  | -     | -  | -    | 1  | -                          | -  | -    | -  | -                | -  | -     | -  | -             | -  | -      | -  |
| 京都府  | -              | -  | -     | -  | -    | -  | -                          | -  | -    | 2  | -                | -  | -     | -  | -             | -  | -      | -  |
| 大阪府  | -              | -  | -     | -  | -    | 3  | -                          | -  | -    | 7  | -                | -  | -     | -  | -             | -  | -      | -  |
| 兵庫県  | -              | -  | -     | -  | -    | -  | -                          | -  | -    | 4  | -                | -  | -     | -  | -             | -  | -      | -  |
| 奈良県  | -              | -  | -     | -  | -    | -  | -                          | -  | -    | 1  | -                | -  | -     | -  | -             | -  | -      | -  |
| 和歌山県 | -              | -  | -     | -  | -    | 2  | -                          | -  | -    | 1  | -                | -  | -     | -  | -             | -  | -      | -  |
| 鳥取県  | -              | -  | -     | -  | -    | -  | -                          | -  | -    | -  | -                | -  | -     | -  | -             | -  | -      | -  |
| 島根県  | -              | -  | -     | -  | -    | -  | -                          | -  | -    | -  | -                | -  | -     | -  | -             | -  | -      | -  |
| 岡山県  | -              | -  | -     | -  | -    | -  | -                          | -  | -    | 1  | -                | -  | -     | -  | -             | -  | -      | -  |
| 広島県  | -              | -  | -     | -  | -    | -  | -                          | -  | -    | 3  | -                | -  | -     | -  | -             | -  | -      | -  |
| 山口県  | -              | -  | -     | -  | -    | -  | -                          | -  | -    | -  | -                | -  | -     | -  | -             | -  | -      | -  |
| 徳島県  | -              | -  | -     | -  | -    | -  | -                          | -  | -    | -  | -                | -  | -     | -  | -             | -  | -      | -  |
| 香川県  | -              | -  | -     | -  | -    | -  | -                          | -  | -    | -  | -                | -  | -     | -  | -             | -  | -      | -  |
| 愛媛県  | -              | -  | -     | -  | -    | 2  | -                          | -  | -    | 1  | -                | -  | -     | -  | -             | -  | -      | -  |
| 高知県  | -              | -  | -     | -  | -    | -  | -                          | -  | -    | 2  | -                | -  | -     | -  | -             | -  | -      | -  |
| 福岡県  | -              | -  | -     | -  | -    | 1  | -                          | -  | -    | 4  | -                | -  | -     | -  | -             | -  | -      | -  |
| 佐賀県  | -              | -  | -     | -  | -    | 1  | -                          | -  | -    | 2  | -                | -  | -     | -  | -             | -  | -      | -  |
| 長崎県  | -              | -  | -     | -  | -    | 1  | -                          | -  | -    | 1  | -                | -  | -     | -  | -             | -  | -      | -  |
| 熊本県  | -              | -  | -     | -  | -    | 1  | -                          | -  | -    | -  | -                | -  | -     | -  | -             | -  | -      | -  |
| 大分県  | -              | -  | -     | -  | -    | -  | -                          | -  | -    | -  | -                | -  | -     | -  | -             | -  | -      | -  |
| 宮崎県  | -              | -  | -     | -  | -    | -  | -                          | -  | -    | 1  | -                | -  | -     | -  | -             | -  | -      | -  |
| 鹿児島県 | -              | -  | -     | -  | -    | -  | -                          | -  | -    | 2  | -                | -  | -     | -  | -             | -  | -      | -  |
| 沖縄県  | -              | -  | -     | -  | -    | 1  | -                          | -  | -    | -  | -                | -  | -     | -  | -             | -  | -      | -  |

報告数・累積報告数, 疾病・都道府県別

平成16年31週

|      | 野 兎 病 |    | リッサウイルス感染症 |    | レプトスピラ症 |    | 急性脳炎 |    | バンコマイシン耐性黄色ブドウ球菌感染症 |    |
|------|-------|----|------------|----|---------|----|------|----|---------------------|----|
|      | 報告数   | 累積 | 報告数        | 累積 | 報告数     | 累積 | 報告数  | 累積 | 報告数                 | 累積 |
| 総 数  | -     | -  | -          | -  | 1       | 2  | -    | 38 | -                   | -  |
| 北海道  | -     | -  | -          | -  | -       | -  | -    | 2  | -                   | -  |
| 青森県  | -     | -  | -          | -  | -       | -  | -    | -  | -                   | -  |
| 岩手県  | -     | -  | -          | -  | -       | -  | -    | -  | -                   | -  |
| 宮城県  | -     | -  | -          | -  | -       | -  | -    | -  | -                   | -  |
| 秋田県  | -     | -  | -          | -  | -       | -  | -    | 2  | -                   | -  |
| 山形県  | -     | -  | -          | -  | -       | -  | -    | 1  | -                   | -  |
| 福島県  | -     | -  | -          | -  | -       | -  | -    | -  | -                   | -  |
| 茨城県  | -     | -  | -          | -  | -       | -  | -    | -  | -                   | -  |
| 栃木県  | -     | -  | -          | -  | -       | -  | -    | 1  | -                   | -  |
| 群馬県  | -     | -  | -          | -  | -       | -  | -    | 1  | -                   | -  |
| 埼玉県  | -     | -  | -          | -  | -       | -  | -    | -  | -                   | -  |
| 千葉県  | -     | -  | -          | -  | -       | -  | -    | 2  | -                   | -  |
| 東京都  | -     | -  | -          | -  | 1       | 2  | -    | 3  | -                   | -  |
| 神奈川県 | -     | -  | -          | -  | -       | -  | -    | -  | -                   | -  |
| 新潟県  | -     | -  | -          | -  | -       | -  | -    | 1  | -                   | -  |
| 富山県  | -     | -  | -          | -  | -       | -  | -    | -  | -                   | -  |
| 石川県  | -     | -  | -          | -  | -       | -  | -    | -  | -                   | -  |
| 福井県  | -     | -  | -          | -  | -       | -  | -    | -  | -                   | -  |
| 山梨県  | -     | -  | -          | -  | -       | -  | -    | 1  | -                   | -  |
| 長野県  | -     | -  | -          | -  | -       | -  | -    | -  | -                   | -  |
| 岐阜県  | -     | -  | -          | -  | -       | -  | -    | -  | -                   | -  |
| 静岡県  | -     | -  | -          | -  | -       | -  | -    | 5  | -                   | -  |
| 愛知県  | -     | -  | -          | -  | -       | -  | -    | 4  | -                   | -  |
| 三重県  | -     | -  | -          | -  | -       | -  | -    | -  | -                   | -  |
| 滋賀県  | -     | -  | -          | -  | -       | -  | -    | -  | -                   | -  |
| 京都府  | -     | -  | -          | -  | -       | -  | -    | -  | -                   | -  |
| 大阪府  | -     | -  | -          | -  | -       | -  | -    | -  | -                   | -  |
| 兵庫県  | -     | -  | -          | -  | -       | -  | -    | 5  | -                   | -  |
| 奈良県  | -     | -  | -          | -  | -       | -  | -    | 1  | -                   | -  |
| 和歌山県 | -     | -  | -          | -  | -       | -  | -    | -  | -                   | -  |
| 鳥取県  | -     | -  | -          | -  | -       | -  | -    | 2  | -                   | -  |
| 島根県  | -     | -  | -          | -  | -       | -  | -    | -  | -                   | -  |
| 岡山県  | -     | -  | -          | -  | -       | -  | -    | -  | -                   | -  |
| 広島県  | -     | -  | -          | -  | -       | -  | -    | -  | -                   | -  |
| 山口県  | -     | -  | -          | -  | -       | -  | -    | 1  | -                   | -  |
| 徳島県  | -     | -  | -          | -  | -       | -  | -    | -  | -                   | -  |
| 香川県  | -     | -  | -          | -  | -       | -  | -    | -  | -                   | -  |
| 愛媛県  | -     | -  | -          | -  | -       | -  | -    | 2  | -                   | -  |
| 高知県  | -     | -  | -          | -  | -       | -  | -    | -  | -                   | -  |
| 福岡県  | -     | -  | -          | -  | -       | -  | -    | -  | -                   | -  |
| 佐賀県  | -     | -  | -          | -  | -       | -  | -    | -  | -                   | -  |
| 長崎県  | -     | -  | -          | -  | -       | -  | -    | 1  | -                   | -  |
| 熊本県  | -     | -  | -          | -  | -       | -  | -    | -  | -                   | -  |
| 大分県  | -     | -  | -          | -  | -       | -  | -    | -  | -                   | -  |
| 宮崎県  | -     | -  | -          | -  | -       | -  | -    | -  | -                   | -  |
| 鹿児島県 | -     | -  | -          | -  | -       | -  | -    | 3  | -                   | -  |
| 沖縄県  | -     | -  | -          | -  | -       | -  | -    | -  | -                   | -  |

**全数把握疾患表注釈**

「感染症の予防及び感染症の患者に対する医療に関する法律」の改正(施行日:平成15年11月5日、IDWR週報2003年43号参照)により、全数把握疾患の対象疾患、分類、疾患名の記載方法が一部変更されました。

表でみる「重症急性呼吸器症候群」以降の14の疾患は新システムでの追加疾患、および変更疾患(「乳児ボツリヌス症」「ボツリヌス症」「定点疾患「急性脳炎」全数疾患「急性脳炎」)です。「ウエストナイル熱(ウエストナイル脳炎を含む)」は平成14年11月に追加された疾患です。

旧システムにおける「ウイルス性肝炎」に含まれていた「E型肝炎」「A型肝炎」が独立した疾患となり、新システムにおける「ウイルス性肝炎」はE型肝炎、A型肝炎を除く肝炎となります。

注)表の最後の注釈を参照して下さい。

報告数・定点当り報告数, 疾病・都道府県別

平成16年31週

|      | インフルエンザ |      | 咽頭結膜熱 |      | A群溶血性<br>レンサ球菌咽頭炎 |      | 感染性胃腸炎 |      | 水痘   |      | 手足口病 |      | 伝染性紅斑 |      | 突発性発しん |      | 百日咳 |      |
|------|---------|------|-------|------|-------------------|------|--------|------|------|------|------|------|-------|------|--------|------|-----|------|
|      | 報告数     | 定点当り | 報告数   | 定点当り | 報告数               | 定点当り | 報告数    | 定点当り | 報告数  | 定点当り | 報告数  | 定点当り | 報告数   | 定点当り | 報告数    | 定点当り | 報告数 | 定点当り |
| 総数   | 14      | 0.00 | 3070  | 1.01 | 1981              | 0.65 | 7641   | 2.51 | 2408 | 0.79 | 3965 | 1.30 | 801   | 0.26 | 2563   | 0.84 | 52  | 0.02 |
| 北海道  | -       | -    | 306   | 2.14 | 141               | 0.99 | 137    | 0.96 | 217  | 1.52 | 461  | 3.22 | 21    | 0.15 | 82     | 0.57 | 4   | 0.03 |
| 青森県  | -       | -    | 14    | 0.33 | 14                | 0.33 | 46     | 1.10 | 44   | 1.05 | 2    | 0.05 | 4     | 0.10 | 29     | 0.69 | -   | -    |
| 岩手県  | -       | -    | 39    | 1.05 | 19                | 0.51 | 43     | 1.16 | 58   | 1.57 | 1    | 0.03 | 7     | 0.19 | 23     | 0.62 | 2   | 0.05 |
| 宮城県  | -       | -    | 64    | 1.08 | 58                | 0.98 | 208    | 3.53 | 78   | 1.32 | 25   | 0.42 | 33    | 0.56 | 75     | 1.27 | -   | -    |
| 秋田県  | -       | -    | 11    | 0.31 | 18                | 0.51 | 73     | 2.09 | 32   | 0.91 | 8    | 0.23 | 2     | 0.06 | 30     | 0.86 | -   | -    |
| 山形県  | -       | -    | 20    | 0.67 | 39                | 1.30 | 55     | 1.83 | 16   | 0.53 | 9    | 0.30 | 12    | 0.40 | 21     | 0.70 | 2   | 0.07 |
| 福島県  | -       | -    | 44    | 0.92 | 39                | 0.81 | 148    | 3.08 | 67   | 1.40 | 19   | 0.40 | 11    | 0.23 | 55     | 1.15 | 1   | 0.02 |
| 茨城県  | -       | -    | 55    | 0.74 | 51                | 0.69 | 100    | 1.35 | 61   | 0.82 | 90   | 1.22 | 14    | 0.19 | 38     | 0.51 | 4   | 0.05 |
| 栃木県  | -       | -    | 33    | 0.72 | 10                | 0.22 | 88     | 1.91 | 25   | 0.54 | 14   | 0.30 | 13    | 0.28 | 48     | 1.04 | -   | -    |
| 群馬県  | -       | -    | 121   | 1.95 | 35                | 0.56 | 164    | 2.65 | 67   | 1.08 | 16   | 0.26 | 32    | 0.52 | 46     | 0.74 | -   | -    |
| 埼玉県  | -       | -    | 251   | 1.56 | 108               | 0.67 | 400    | 2.48 | 112  | 0.70 | 190  | 1.18 | 77    | 0.48 | 124    | 0.77 | 2   | 0.01 |
| 千葉県  | -       | -    | 119   | 0.90 | 75                | 0.57 | 276    | 2.09 | 109  | 0.83 | 223  | 1.69 | 60    | 0.45 | 101    | 0.77 | 2   | 0.02 |
| 東京都  | -       | -    | 105   | 0.74 | 45                | 0.32 | 341    | 2.40 | 61   | 0.43 | 149  | 1.05 | 37    | 0.26 | 102    | 0.72 | 1   | 0.01 |
| 神奈川県 | 2       | 0.01 | 169   | 0.82 | 78                | 0.38 | 409    | 1.99 | 130  | 0.63 | 299  | 1.45 | 107   | 0.52 | 193    | 0.94 | -   | -    |
| 新潟県  | -       | -    | 83    | 1.38 | 40                | 0.67 | 106    | 1.77 | 52   | 0.87 | 88   | 1.47 | 22    | 0.37 | 64     | 1.07 | -   | -    |
| 富山県  | -       | -    | 34    | 1.17 | 32                | 1.10 | 110    | 3.79 | 26   | 0.90 | 70   | 2.41 | 18    | 0.62 | 32     | 1.10 | -   | -    |
| 石川県  | -       | -    | 19    | 0.66 | 20                | 0.69 | 115    | 3.97 | 13   | 0.45 | 47   | 1.62 | 16    | 0.55 | 24     | 0.83 | -   | -    |
| 福井県  | -       | -    | 59    | 2.68 | 10                | 0.45 | 129    | 5.86 | 50   | 2.27 | 32   | 1.45 | 4     | 0.18 | 15     | 0.68 | -   | -    |
| 山梨県  | 1       | 0.02 | 9     | 0.36 | 15                | 0.60 | 33     | 1.32 | 13   | 0.52 | 19   | 0.76 | 1     | 0.04 | 11     | 0.44 | -   | -    |
| 長野県  | -       | -    | 115   | 2.09 | 41                | 0.75 | 157    | 2.85 | 65   | 1.18 | 172  | 3.13 | 44    | 0.80 | 50     | 0.91 | 1   | 0.02 |
| 岐阜県  | -       | -    | 61    | 1.15 | 23                | 0.43 | 60     | 1.13 | 44   | 0.83 | 19   | 0.36 | 1     | 0.02 | 38     | 0.72 | 1   | 0.02 |
| 静岡県  | -       | -    | 81    | 0.94 | 44                | 0.51 | 237    | 2.76 | 58   | 0.67 | 103  | 1.20 | 14    | 0.16 | 72     | 0.84 | 1   | 0.01 |
| 愛知県  | 1       | 0.01 | 139   | 0.76 | 127               | 0.70 | 366    | 2.01 | 95   | 0.52 | 88   | 0.48 | 31    | 0.17 | 164    | 0.90 | 2   | 0.01 |
| 三重県  | -       | -    | 40    | 0.89 | 30                | 0.67 | 200    | 4.44 | 39   | 0.87 | 38   | 0.84 | 13    | 0.29 | 34     | 0.76 | -   | -    |
| 滋賀県  | -       | -    | 48    | 1.45 | 6                 | 0.18 | 50     | 1.52 | 12   | 0.36 | 24   | 0.73 | 2     | 0.06 | 24     | 0.73 | -   | -    |
| 京都府  | -       | -    | 37    | 0.49 | 19                | 0.25 | 186    | 2.45 | 50   | 0.66 | 64   | 0.84 | 10    | 0.13 | 42     | 0.55 | 2   | 0.03 |
| 大阪府  | 1       | 0.00 | 147   | 0.75 | 162               | 0.83 | 448    | 2.30 | 136  | 0.70 | 177  | 0.91 | 35    | 0.18 | 155    | 0.79 | 3   | 0.02 |
| 兵庫県  | 2       | 0.01 | 93    | 0.73 | 79                | 0.62 | 359    | 2.80 | 112  | 0.88 | 365  | 2.85 | 24    | 0.19 | 102    | 0.80 | 1   | 0.01 |
| 奈良県  | -       | -    | 30    | 1.07 | 38                | 1.36 | 94     | 3.36 | 17   | 0.61 | 18   | 0.64 | 3     | 0.11 | 24     | 0.86 | 1   | 0.04 |
| 和歌山県 | -       | -    | 27    | 0.87 | 20                | 0.65 | 68     | 2.19 | 70   | 2.26 | 17   | 0.55 | 6     | 0.19 | 21     | 0.68 | -   | -    |
| 鳥取県  | -       | -    | 4     | 0.21 | 28                | 1.47 | 99     | 5.21 | 9    | 0.47 | 3    | 0.16 | 3     | 0.16 | 18     | 0.95 | 2   | 0.11 |
| 島根県  | -       | -    | 5     | 0.22 | 7                 | 0.30 | 117    | 5.09 | 16   | 0.70 | 7    | 0.30 | 3     | 0.13 | 30     | 1.30 | -   | -    |
| 岡山県  | -       | -    | 36    | 0.67 | 17                | 0.31 | 149    | 2.76 | 42   | 0.78 | 24   | 0.44 | 8     | 0.15 | 38     | 0.70 | -   | -    |
| 広島県  | -       | -    | 100   | 1.33 | 36                | 0.48 | 271    | 3.61 | 48   | 0.64 | 27   | 0.36 | 12    | 0.16 | 66     | 0.88 | 1   | 0.01 |
| 山口県  | 1       | 0.01 | 68    | 1.39 | 45                | 0.92 | 142    | 2.90 | 33   | 0.67 | 57   | 1.16 | 4     | 0.08 | 53     | 1.08 | -   | -    |
| 徳島県  | -       | -    | 22    | 0.96 | 18                | 0.78 | 56     | 2.43 | 15   | 0.65 | 6    | 0.26 | 5     | 0.22 | 18     | 0.78 | -   | -    |
| 香川県  | -       | -    | 16    | 0.50 | 12                | 0.38 | 70     | 2.19 | 20   | 0.63 | 1    | 0.03 | 3     | 0.09 | 20     | 0.63 | 1   | 0.03 |
| 愛媛県  | -       | -    | 48    | 1.23 | 30                | 0.77 | 125    | 3.21 | 25   | 0.64 | 76   | 1.95 | 2     | 0.05 | 46     | 1.18 | -   | -    |
| 高知県  | -       | -    | 62    | 2.00 | 23                | 0.74 | 58     | 1.87 | 13   | 0.42 | 22   | 0.71 | 4     | 0.13 | 18     | 0.58 | -   | -    |
| 福岡県  | -       | -    | 95    | 0.79 | 106               | 0.88 | 467    | 3.89 | 116  | 0.97 | 354  | 2.95 | 31    | 0.26 | 132    | 1.10 | 13  | 0.11 |
| 佐賀県  | -       | -    | 6     | 0.26 | 20                | 0.87 | 35     | 1.52 | 17   | 0.74 | 60   | 2.61 | 7     | 0.30 | 33     | 1.43 | -   | -    |
| 長崎県  | -       | -    | 36    | 0.82 | 21                | 0.48 | 97     | 2.20 | 13   | 0.30 | 78   | 1.77 | 3     | 0.07 | 27     | 0.61 | -   | -    |
| 熊本県  | -       | -    | 61    | 1.24 | 23                | 0.47 | 142    | 2.90 | 22   | 0.45 | 65   | 1.33 | 4     | 0.08 | 48     | 0.98 | -   | -    |
| 大分県  | -       | -    | 20    | 0.56 | 61                | 1.69 | 228    | 6.33 | 24   | 0.67 | 186  | 5.17 | 16    | 0.44 | 51     | 1.42 | -   | -    |
| 宮崎県  | -       | -    | 54    | 1.46 | 47                | 1.27 | 156    | 4.22 | 19   | 0.51 | 16   | 0.43 | 5     | 0.14 | 57     | 1.54 | 3   | 0.08 |
| 鹿児島県 | -       | -    | 32    | 0.56 | 22                | 0.39 | 203    | 3.56 | 32   | 0.56 | 74   | 1.30 | 16    | 0.28 | 50     | 0.88 | 2   | 0.04 |
| 沖縄県  | 6       | 0.10 | 32    | 0.94 | 29                | 0.85 | 20     | 0.59 | 15   | 0.44 | 62   | 1.82 | 1     | 0.03 | 19     | 0.56 | -   | -    |

報告数・定点当り報告数, 疾病・都道府県別

平成16年31週

|      | 風しん |      | ヘルパンギーナ |      | 麻しん<br>(成人麻しんを除く) |      | 流行性耳下腺炎 |      | 急性出血性<br>結膜炎 |      | 流行性角結膜炎 |      | 細菌性髄膜炎 |      | 無菌性髄膜炎 |      | マイコプラズマ<br>肺炎 |      |
|------|-----|------|---------|------|-------------------|------|---------|------|--------------|------|---------|------|--------|------|--------|------|---------------|------|
|      | 報告数 | 定点当り | 報告数     | 定点当り | 報告数               | 定点当り | 報告数     | 定点当り | 報告数          | 定点当り | 報告数     | 定点当り | 報告数    | 定点当り | 報告数    | 定点当り | 報告数           | 定点当り |
| 総 数  | 30  | 0.01 | 7468    | 2.46 | 26                | 0.01 | 3193    | 1.05 | 21           | 0.03 | 643     | 1.01 | 9      | 0.02 | 63     | 0.13 | 94            | 0.20 |
| 北海道  | 1   | 0.01 | 510     | 3.57 | 2                 | 0.01 | 124     | 0.87 | 2            | 0.07 | 25      | 0.86 | -      | -    | -      | -    | 8             | 0.35 |
| 青森県  | 1   | 0.02 | 148     | 3.52 | -                 | -    | 24      | 0.57 | -            | -    | 2       | 0.18 | 1      | 0.17 | -      | -    | 6             | 1.00 |
| 岩手県  | -   | -    | 73      | 1.97 | -                 | -    | 14      | 0.38 | -            | -    | 19      | 1.58 | -      | -    | 3      | 0.15 | 1             | 0.05 |
| 宮城県  | -   | -    | 290     | 4.92 | -                 | -    | 29      | 0.49 | 3            | 0.27 | 4       | 0.36 | -      | -    | -      | -    | 3             | 0.25 |
| 秋田県  | -   | -    | 182     | 5.20 | -                 | -    | 4       | 0.11 | -            | -    | 3       | 0.43 | -      | -    | -      | -    | 1             | 0.14 |
| 山形県  | -   | -    | 193     | 6.43 | -                 | -    | 41      | 1.37 | -            | -    | 16      | 2.00 | -      | -    | 2      | 0.20 | 3             | 0.30 |
| 福島県  | 2   | 0.04 | 146     | 3.04 | 1                 | 0.02 | 41      | 0.85 | -            | -    | 16      | 1.33 | -      | -    | 3      | 0.43 | 6             | 0.86 |
| 茨城県  | -   | -    | 142     | 1.92 | 2                 | 0.03 | 22      | 0.30 | 1            | 0.06 | 39      | 2.44 | -      | -    | -      | -    | -             | -    |
| 栃木県  | -   | -    | 117     | 2.54 | 1                 | 0.02 | 16      | 0.35 | 2            | 0.17 | 15      | 1.25 | -      | -    | 4      | 0.57 | -             | -    |
| 群馬県  | 3   | 0.05 | 91      | 1.47 | -                 | -    | 105     | 1.69 | -            | -    | 33      | 2.36 | -      | -    | 5      | 0.50 | 3             | 0.30 |
| 埼玉県  | 1   | 0.01 | 513     | 3.19 | 2                 | 0.01 | 313     | 1.94 | 1            | 0.03 | 57      | 1.54 | -      | -    | 1      | 0.11 | -             | -    |
| 千葉県  | 1   | 0.01 | 367     | 2.78 | 4                 | 0.03 | 200     | 1.52 | -            | -    | 29      | 0.88 | -      | -    | 1      | 0.11 | -             | -    |
| 東京都  | -   | -    | 356     | 2.51 | -                 | -    | 75      | 0.53 | -            | -    | 17      | 1.21 | -      | -    | -      | -    | -             | -    |
| 神奈川県 | -   | -    | 707     | 3.43 | 2                 | 0.01 | 219     | 1.06 | 1            | 0.02 | 48      | 1.14 | -      | -    | -      | -    | 1             | 0.08 |
| 新潟県  | -   | -    | 222     | 3.70 | -                 | -    | 70      | 1.17 | -            | -    | 4       | 0.44 | -      | -    | 3      | 0.25 | 2             | 0.17 |
| 富山県  | -   | -    | 168     | 5.79 | -                 | -    | 14      | 0.48 | -            | -    | 2       | 0.29 | -      | -    | -      | -    | 1             | 0.20 |
| 石川県  | -   | -    | 8       | 0.28 | -                 | -    | 6       | 0.21 | -            | -    | -       | -    | -      | -    | 1      | 0.20 | 2             | 0.40 |
| 福井県  | 1   | 0.05 | 29      | 1.32 | -                 | -    | 58      | 2.64 | -            | -    | -       | -    | 1      | 0.17 | -      | -    | -             | -    |
| 山梨県  | -   | -    | 51      | 2.04 | -                 | -    | 2       | 0.08 | -            | -    | -       | -    | -      | -    | 1      | 0.10 | -             | -    |
| 長野県  | 2   | 0.04 | 294     | 5.35 | -                 | -    | 45      | 0.82 | -            | -    | 4       | 0.36 | -      | -    | -      | -    | 9             | 0.82 |
| 岐阜県  | -   | -    | 108     | 2.04 | -                 | -    | 99      | 1.87 | -            | -    | 10      | 0.83 | 1      | 0.20 | -      | -    | -             | -    |
| 静岡県  | -   | -    | 212     | 2.47 | 1                 | 0.01 | 87      | 1.01 | -            | -    | 15      | 0.75 | 1      | 0.10 | 3      | 0.30 | 1             | 0.10 |
| 愛知県  | 4   | 0.02 | 330     | 1.81 | -                 | -    | 252     | 1.38 | -            | -    | 28      | 0.80 | -      | -    | 1      | 0.08 | 12            | 0.92 |
| 三重県  | -   | -    | 124     | 2.76 | -                 | -    | 26      | 0.58 | -            | -    | 4       | 0.33 | -      | -    | 1      | 0.11 | 1             | 0.11 |
| 滋賀県  | -   | -    | 67      | 2.03 | -                 | -    | 16      | 0.48 | -            | -    | 1       | 0.14 | -      | -    | 6      | 0.86 | 1             | 0.14 |
| 京都府  | -   | -    | 69      | 0.91 | 2                 | 0.03 | 53      | 0.70 | -            | -    | 15      | 0.83 | 1      | 0.17 | -      | -    | -             | -    |
| 大阪府  | 5   | 0.03 | 258     | 1.32 | -                 | -    | 288     | 1.48 | 2            | 0.04 | 20      | 0.41 | -      | -    | 3      | 0.20 | 4             | 0.27 |
| 兵庫県  | -   | -    | 284     | 2.22 | 1                 | 0.01 | 143     | 1.12 | 1            | 0.03 | 32      | 0.91 | -      | -    | 4      | 0.31 | 1             | 0.08 |
| 奈良県  | -   | -    | 52      | 1.86 | -                 | -    | 20      | 0.71 | -            | -    | 4       | 0.57 | -      | -    | 2      | 0.40 | -             | -    |
| 和歌山県 | -   | -    | 39      | 1.26 | -                 | -    | 56      | 1.81 | -            | -    | 2       | 0.50 | -      | -    | 1      | 0.09 | -             | -    |
| 鳥取県  | -   | -    | 34      | 1.79 | -                 | -    | 3       | 0.16 | -            | -    | 1       | 0.33 | -      | -    | 4      | 0.80 | -             | -    |
| 島根県  | 2   | 0.09 | 57      | 2.48 | 1                 | 0.04 | 26      | 1.13 | -            | -    | 1       | 0.33 | -      | -    | 4      | 0.50 | -             | -    |
| 岡山県  | -   | -    | 119     | 2.20 | -                 | -    | 47      | 0.87 | 1            | 0.08 | 13      | 1.08 | -      | -    | -      | -    | 8             | 1.60 |
| 広島県  | -   | -    | 169     | 2.25 | -                 | -    | 67      | 0.89 | 2            | 0.10 | 37      | 1.85 | -      | -    | 5      | 0.26 | 2             | 0.11 |
| 山口県  | 1   | 0.02 | 195     | 3.98 | -                 | -    | 102     | 2.08 | -            | -    | 15      | 1.67 | -      | -    | -      | -    | 6             | 0.67 |
| 徳島県  | 1   | 0.04 | 46      | 2.00 | -                 | -    | 6       | 0.26 | -            | -    | 1       | 0.25 | -      | -    | -      | -    | -             | -    |
| 香川県  | -   | -    | 45      | 1.41 | -                 | -    | 21      | 0.66 | -            | -    | 1       | 0.33 | -      | -    | -      | -    | -             | -    |
| 愛媛県  | -   | -    | 61      | 1.56 | -                 | -    | 57      | 1.46 | -            | -    | 23      | 3.29 | -      | -    | 1      | 0.17 | 1             | 0.17 |
| 高知県  | -   | -    | 59      | 1.90 | -                 | -    | 14      | 0.45 | 1            | 0.33 | 3       | 1.00 | 3      | 0.33 | -      | -    | 1             | 0.11 |
| 福岡県  | 2   | 0.02 | 203     | 1.69 | 1                 | 0.01 | 244     | 2.03 | 3            | 0.12 | 14      | 0.54 | -      | -    | -      | -    | 4             | 0.27 |
| 佐賀県  | 2   | 0.09 | 29      | 1.26 | -                 | -    | 75      | 3.26 | -            | -    | -       | -    | -      | -    | 2      | 0.33 | 6             | 1.00 |
| 長崎県  | 1   | 0.02 | 32      | 0.73 | -                 | -    | 14      | 0.32 | -            | -    | 9       | 1.13 | -      | -    | 1      | 0.08 | -             | -    |
| 熊本県  | -   | -    | 69      | 1.41 | -                 | -    | 11      | 0.22 | -            | -    | 8       | 0.89 | -      | -    | -      | -    | -             | -    |
| 大分県  | -   | -    | 104     | 2.89 | 3                 | 0.08 | 13      | 0.36 | 1            | 0.20 | 5       | 1.00 | 1      | 0.09 | -      | -    | -             | -    |
| 宮崎県  | -   | -    | 55      | 1.49 | -                 | -    | 14      | 0.38 | -            | -    | 9       | 2.25 | -      | -    | -      | -    | -             | -    |
| 鹿児島県 | -   | -    | 33      | 0.58 | -                 | -    | 12      | 0.21 | -            | -    | 10      | 1.43 | -      | -    | -      | -    | -             | -    |
| 沖縄県  | -   | -    | 8       | 0.24 | 3                 | 0.09 | 5       | 0.15 | -            | -    | 29      | 2.90 | -      | -    | 1      | 0.14 | -             | -    |

報告数・定点当り報告数, 疾病・都道府県別 平成16年31週

|      | クラミジア肺炎<br>(オウム病を除く) |      | 成人麻しん |      | RSウイルス<br>感染症 |
|------|----------------------|------|-------|------|---------------|
|      | 報告数                  | 定点当り | 報告数   | 定点当り |               |
| 総 数  | 5                    | 0.01 | 2     | 0.00 | 31            |
| 北海道  | -                    | -    | -     | -    | -             |
| 青森県  | -                    | -    | -     | -    | -             |
| 岩手県  | -                    | -    | -     | -    | ...           |
| 宮城県  | 1                    | 0.08 | -     | -    | ...           |
| 秋田県  | -                    | -    | -     | -    | 1             |
| 山形県  | -                    | -    | -     | -    | -             |
| 福島県  | 1                    | 0.14 | -     | -    | 1             |
| 茨城県  | -                    | -    | -     | -    | ...           |
| 栃木県  | -                    | -    | -     | -    | -             |
| 群馬県  | -                    | -    | -     | -    | ...           |
| 埼玉県  | -                    | -    | -     | -    | 3             |
| 千葉県  | -                    | -    | -     | -    | -             |
| 東京都  | -                    | -    | 1     | 0.04 | 7             |
| 神奈川県 | -                    | -    | -     | -    | -             |
| 新潟県  | 1                    | 0.08 | -     | -    | ...           |
| 富山県  | -                    | -    | -     | -    | -             |
| 石川県  | -                    | -    | -     | -    | -             |
| 福井県  | -                    | -    | -     | -    | -             |
| 山梨県  | 1                    | 0.10 | -     | -    | ...           |
| 長野県  | -                    | -    | -     | -    | -             |
| 岐阜県  | -                    | -    | -     | -    | -             |
| 静岡県  | -                    | -    | -     | -    | ...           |
| 愛知県  | -                    | -    | -     | -    | -             |
| 三重県  | -                    | -    | -     | -    | -             |
| 滋賀県  | -                    | -    | -     | -    | ...           |
| 京都府  | -                    | -    | -     | -    | ...           |
| 大阪府  | -                    | -    | -     | -    | 1             |
| 兵庫県  | -                    | -    | -     | -    | ...           |
| 奈良県  | -                    | -    | -     | -    | ...           |
| 和歌山県 | -                    | -    | -     | -    | -             |
| 鳥取県  | -                    | -    | -     | -    | -             |
| 島根県  | -                    | -    | -     | -    | -             |
| 岡山県  | -                    | -    | -     | -    | ...           |
| 広島県  | -                    | -    | -     | -    | 1             |
| 山口県  | -                    | -    | -     | -    | -             |
| 徳島県  | -                    | -    | -     | -    | ...           |
| 香川県  | -                    | -    | -     | -    | ...           |
| 愛媛県  | 1                    | 0.17 | -     | -    | -             |
| 高知県  | -                    | -    | -     | -    | 2             |
| 福岡県  | -                    | -    | -     | -    | ...           |
| 佐賀県  | -                    | -    | -     | -    | ...           |
| 長崎県  | -                    | -    | -     | -    | ...           |
| 熊本県  | -                    | -    | -     | -    | -             |
| 大分県  | -                    | -    | -     | -    | ...           |
| 宮崎県  | -                    | -    | -     | -    | ...           |
| 鹿児島県 | -                    | -    | -     | -    | ...           |
| 沖縄県  | -                    | -    | 1     | 0.14 | 15            |

**定点把握疾患表注釈**

「感染症の予防及び感染症の患者に対する医療に関する法律」の改正(施行日:平成15年11月5日、IDWR週報2003年43号参照)により、定点把握疾患の対象疾患、分類、疾患名の記載方法が一部変更されました。

改正により「RSウイルス感染症」が追加されましたが、ゼロ報告も含めて報告自体がなされていない都道府県(…)が多く見られ、その報告はまだ十分ではありません。そのため、「感染症週報」の情報還元としては、報告数のみの掲載とします。宜しく御理解ください。

感染症週報 第6巻 第31号 平成16年8月13日発行  
発 行: 国立感染症研究所

厚生労働省健康局結核感染症課  
厚生労働省大臣官房統計情報部

事務局: 国立感染症研究所感染症情報センター  
〒162-8640東京都新宿区戸山1-23-1  
T E L : 03-5285-1111  
F A X : 03-5285-1129

U R L : <http://idsc.nih.go.jp/index-j.html>  
< 国立感染症研究所 感染症情報センター >  
<http://www.mhlw.go.jp/>  
< 厚生労働省 >  
<http://www.forth.go.jp/>  
< 旅行者のための海外感染症情報(厚生労働省検疫所) >

本週報は、感染症新法に基づくものであり、全国の医療従事者、定点医療機関、保健所、保健所設置市、特別区、都道府県、地方衛生研究所、検疫所の皆様のご協力を得て、国立感染症研究所感染症情報センターにおいて編集したものです。

また、本週報は速報性を重視しておりますので、今後調査などの結果に応じて、若干の変更が生じることがありますが、その場合には週報上に訂正させていただきます。

「感染症の話」及び「読者のコーナー」の回答欄の内容に関する責は、それぞれの執筆者及び回答者に属しますが、内容に関するご質問、ご意見については事務局でお受けいたします。

なお、週報の内容について、学術的研究、あるいは公衆衛生活動にかかわる業務以外の目的においては、無断転載を禁じます。