

マークをクリックするとそのページを見ることができます



発生動向総覧
P.2-4

< 第1週 > 流行性耳下腺炎の定点当たり報告数は、2004年の1年間の最高値よりも高い値となった / その他最新動向



注目すべき感染症
P.5

< インフルエンザ > 定点当たり報告数は、全国レベルで第1週現在0.35であり、本格的な流行が始まっているとは言えない



病原体情報
P.6-7

冬季の感染性胃腸炎関連ウイルス 2004/05シーズン / インフルエンザウイルス 2004/05シーズン



速報
P.8

インフルエンザの地域流行 - 宮城県



海外感染症情報
P.9

ベトナムでの鳥インフルエンザ流行状況



感染症の話
P.10

< 今週はお休みです >



P.11-12

読者のコーナー
自作ビデオによる消化器系感染症対策の取り組み/高病原性鳥インフルエンザに関する患者サーベイランスの強化について



グラフ総覧(1週)
P.13-19



1週のデータ
P.20-31



発生動向総覧

*「感染症の予防及び感染症の患者に対する医療に関する法律」の改正(平成15年11月5日施行)により、対象疾患、分類が一部変更されました(2003年第43号「速報」参照)。

< 第1週コメント > 1月13日集計分

全数報告の感染症

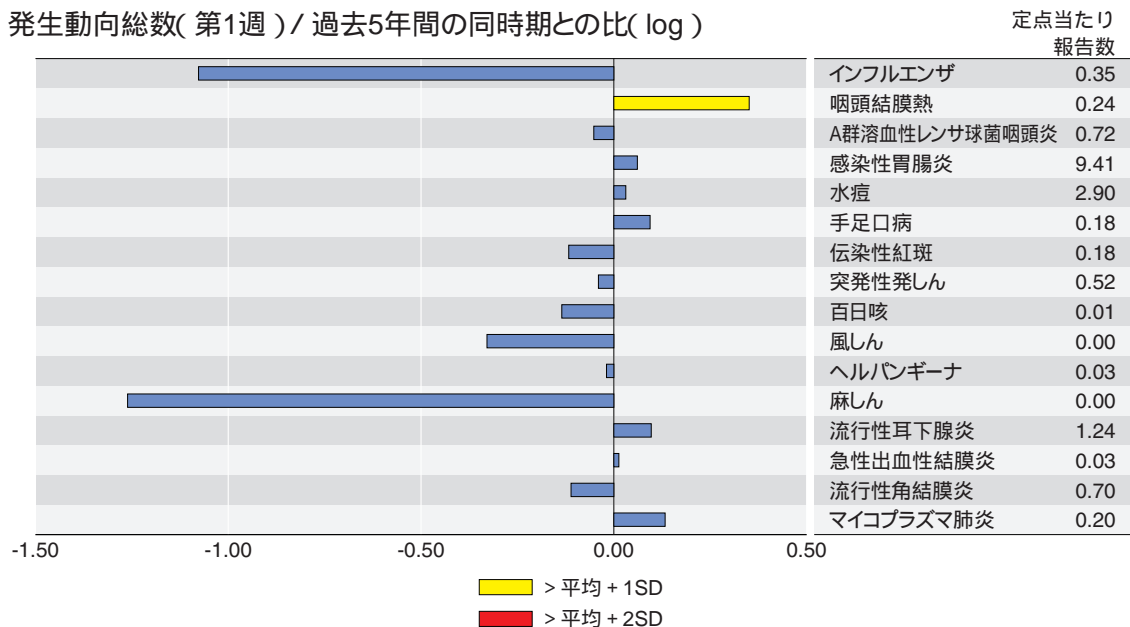
注意:これは当該週に診断された報告症例の集計です。しかし、迅速に情報還元するために期日を決めて集計を行いますので、当該週に診断された症例の報告が、集計の期日以降に届くこともあります。それらについては、発生動向総覧では扱いませんが、翌週あるいはそれ以降に、巻末の表の累積数に加えられることになります。宜しく御理解下さい。

- 1類感染症: 報告なし
 - 2類感染症: コレラ 2例(推定感染地域: 国内1例、インドネシア1例)
細菌性赤痢 4例(推定感染地域: 国内1例、ミャンマー1例、ベトナム/カンボジア1例、不明1例)
 - 3類感染症: 腸管出血性大腸菌感染症 3例(すべて有症者)
血清型・毒素型: すべてO157 VT1・VT2
年齢: 10歳未満(1例)、20代(1例)、70歳以上(1例)
 - 4類感染症: オウム病 1例(推定感染源: 不明)
つつが虫病 4例(東京都1例、徳島県1例、熊本県1例、宮崎県1例)
 - 5類感染症: アメーバ赤痢 1例
推定感染地域: 国内
推定感染経路: 不明
 - ウイルス性肝炎 2例
〔ともにB型_推定感染経路: 性的接触(異性間)1例、不明1例〕
 - クロイツフェルト・ヤコブ病 2例(とともに孤発性)
 - 後天性免疫不全症候群 1例(無症候)
推定感染経路: 性的接触(同性間)
推定感染地域: 国内
 - ジアルジア症 1例(推定感染地域: 不明)
 - 梅毒 2例(早期顕症I期1例、早期顕症II期1例)
 - 破傷風 2例(とともに60代)
- (補) 報告遅れとして、E型肝炎1例(推定感染地域: 国内 . 推定感染源: 不明)、急性脳炎2例(とともに病原体不明 . 2歳、6歳)の報告があった。

定点把握の対象となる5類感染症

全国の指定された医療機関(定点)から報告され、疾患により小児科定点(約3,000カ所)、インフルエンザ(小児科・内科)定点(約5,000カ所)、眼科定点(約600カ所)、基幹定点(約500カ所)に分かれています。また、定点当たり報告数は、報告数/定点医療機関数です。

発生動向総数(第1週) / 過去5年間の同時期との比(log)



当該週と過去5年間の平均(過去5年間の前週、当該週、後週の合計15週の平均)の比を対数にてグラフ上に表現した。1標準偏差を超えた場合黄で、2標準偏差を超えた場合赤で色分けしている。

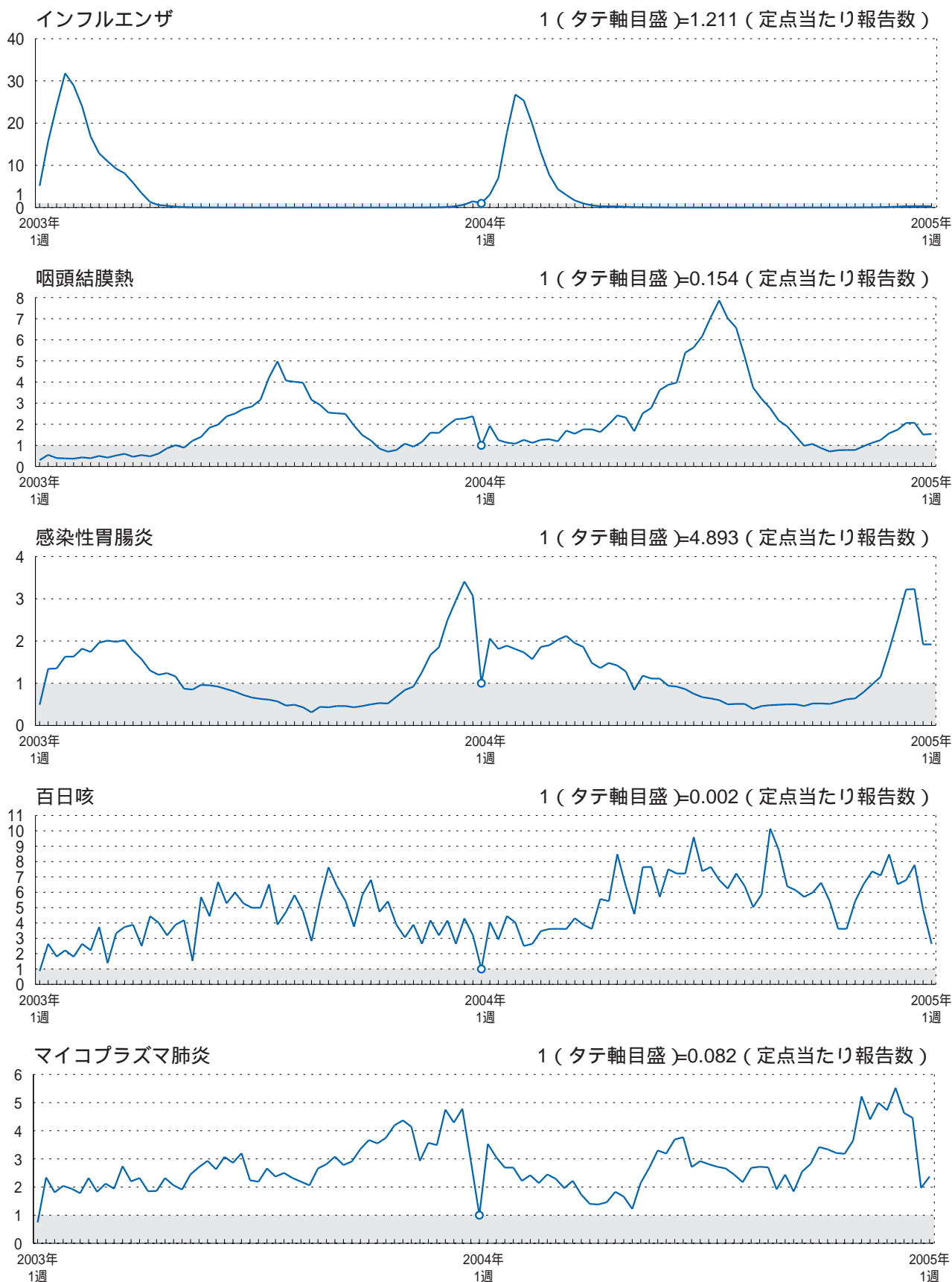
インフルエンザ定点報告疾患 : 第1週のインフルエンザの定点当たり報告数は第52週、第53週と比べて減少した。過去5年間の同時期(前週、当該週、後週)との比較でも低いレベルにある。都道府県別では鳥取県(1.1)、岐阜県(0.95)が多い。

小児科定点報告疾患 : 咽頭結膜熱の定点当たり報告数は、第53週と比べて横ばいとなっている。しかし、過去5年間の同時期と比較してやや多く、都道府県別では福井県(1.0)、北海道(0.89)が多い。A群溶血性レンサ球菌咽頭炎の定点当たり報告数(0.72)は、第52週、第53週と比べて減少した。都道府県別では山形県(1.9)、高知県(1.6)が多い。感染性胃腸炎の定点当たり報告数は増加が続いていたが、第52週より大きく減少した第53週と比べて横ばいである。都道府県別では宮崎県(20.0)、山口県(19.2)、福井県(18.8)が多い。水痘の定点当たり報告数は第52週、第53週と比べて増加した。都道府県別では宮崎県(6.8)、大分県(6.6)、沖縄県(5.5)が多い。手足口病の定点当たり報告数は第52週、第53週と比べて減少した。都道府県別では石川県(0.83)、宮崎県(0.73)が多い。百日咳の定点当たり報告数は第52週、第53週と比較して減少している。都道府県別では徳島県(0.04)が多い。流行性耳下腺炎の定点当たり報告数は第52、第53週よりも増加し、2004年の1年間の最高値よりも高い値となった。都道府県別では福井県(6.7)、佐賀県(4.0)が多い。RSウイルス感染症はゼロ報告を含めて39都道府県から517例の報告があり、第52週と比べて減少した。年齢別では1歳以下の報告数が全体の85%を占めている。都道府県別では大阪府(47例)、広島県(40例)からの報告が多い。

基幹定点報告疾患 : マイコプラズマ肺炎の定点当たり報告数は第52週よりは減少し、第53週よりやや増加した。都道府県別では岡山県(2.0)、福島県(1.3)が多い。

図. 主要疾患の過去2年間の週別定点当たり報告数の動き(第1週)

2004年第1週の定点当たり報告数を1として各週の報告数値を換算し、主要疾患の過去2年間の増減を表している。





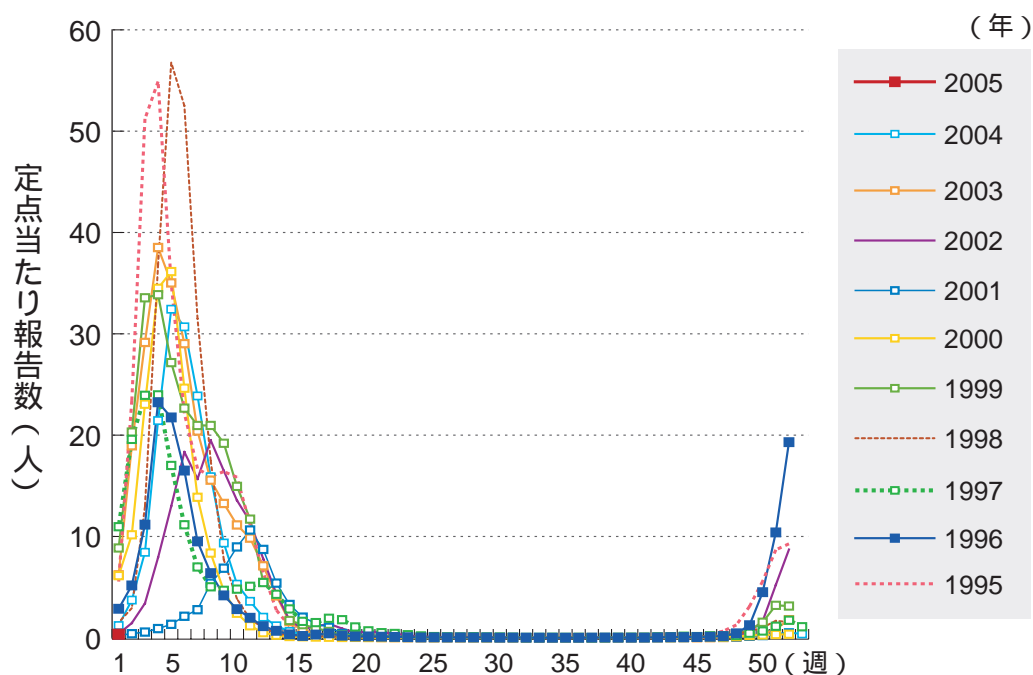
注目すべき感染症

インフルエンザ

インフルエンザの定点当たり報告数は、全国レベルで第1週現在0.35であり、本格的な流行が始まっているとは言えない。第52週で定点当たり報告数が2.0を超えていた宮城県、群馬県、岡山県の3県は1.0以下となり、鳥取県(1.1)や岐阜県(0.95)が増加している。

今シーズンのように第1週の定点当たり報告数が1を超えていないシーズンは、過去10年間で2000/01年と2001/02年の2シーズンであったが、いずれも年明けに1を突破し(2000/01年は第5週、2001/02年は第2週)、その後インフルエンザ流行に至っている。また、過去10年間において、第1週以降、継続的に報告数が増加しなかったシーズンはない(図)。したがって、今後の報告数の推移には注意が必要である。

図. インフルエンザの年別・週別発生状況(1995年 ~ 2005年第1週現在)





病原体情報

* グラフはIASRホームページ(<http://idsc.nih.go.jp/iasr/index-j.html>)からの引用です。

各都道府県市の地方衛生研究所(地研)からの検出報告です。週別の報告数は、病原体が分離・検出された検体の採取日による週ごとの報告数です。地域別の報告数は、その地域に所在する地研からの総報告数を都道府県別に示しています。

(2005年1月14日現在報告分)

冬季の感染性胃腸炎関連ウイルス 2004/05シーズン

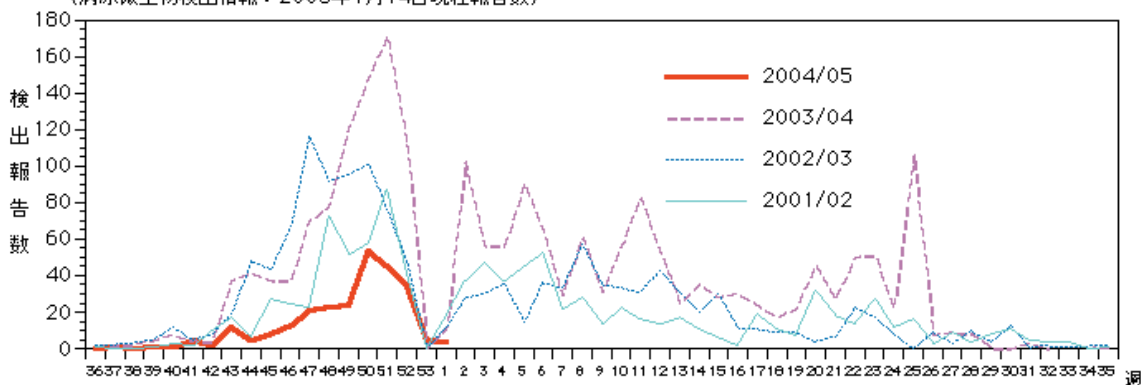
小型球形ウイルス(SRSV)は、例年第42、43週頃から検出報告が増加し始め、第50週前後にピークを迎える。昨シーズン(2003/04シーズン)は、第51週にピークを示し、ピーク時の報告数は過去3シーズンで最多であった。今シーズン(2004/05シーズン)も第43週(10/18～)から増加しており、これまでに計258件が報告されている。2004年第49週～2005年第1週までの週別報告数は24、54、45、34、5、4である。

報告のほとんどはノロウイルスgenogroup(G)IIで、19都府県(大阪府65、愛媛県33、福岡県20、秋田県15、新潟県13など)から198件が報告されている。ノロウイルスGIは11件(愛媛県5、栃木県2、青森県、神奈川県、奈良県、香川県各1)、サポウイルスは9件(三重県4、愛媛県3、石川県、大阪府各1)が報告されている。この他に、ノロウイルスG不明が34件(奈良県16、新潟県9、東京都5など)、電顕による検出が6件(福岡県3、広島県2、栃木県1)報告されている。SRSV検出例の年齢は、1歳が66件で最も多く、次いで0歳30件、2歳28件で、全体の約6割が0～3歳の乳幼児であり、約8割は6歳以下からの検出であった。

ロタウイルスは例年年明け以降に報告が増加し始める。今シーズンはこれまでに11件が報告されている。宮城県4(第46、47、50週)、奈良県2(第49、50週)、徳島県2(第50、51週)、大阪府1(第43週)、秋田県1(第45週)、岩手県1(第48週)から報告されており、すべてA群である。いずれも6歳以下の小児からの検出である。

週別SRSV検出報告数、過去3シーズンとの比較(2001/02-2004/05)

(病原微生物検出情報: 2005年1月14日現在報告数)



各都道府県市の地方衛生研究所からの検出報告を図に示した。



Infectious Agents Surveillance Report

インフルエンザウイルス 2004/05シーズン

AH3型58件(うち3件はPCRのみによる検出)、AH1型43件、B型41件(うち1件はPCRのみによる検出)の分離・検出が報告されている。

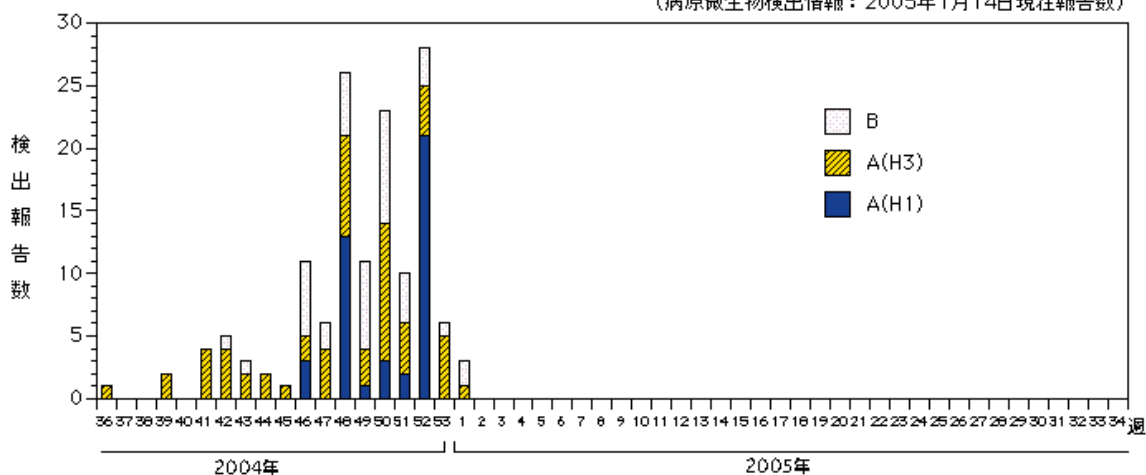
AH3型は北海道から九州にかけて16都道府県から報告されており、N型別された埼玉県からの1件はN2であった。新たに北海道(第53週)、福岡県(第53週)、三重県(第1週)から分離が報告された。地域別では千葉県19、大阪府9、東京都5、愛知県5、宮城県4、兵庫県4などからの報告が多い。2004年第49週～2005年第1週までの週別報告数は3、11、4、4、5、1である。

AH1型は、6県から計43件の分離が報告されており、このうちN型別された埼玉県からの1件はN1であった。地域別では宮城県からの報告が28件(本号速報記事参照)と多く、次いで岡山県7、福島県5、群馬県、埼玉県、福井県各1の報告である。第49～1週までの週別報告数は1、3、2、21、0、0である。

B型は東北から九州にかけて15都府県から報告されている。新たに福岡県(第52週)、三重県(第1週)、佐賀県(第1週、PCRのみの検出)から報告された。地域別では愛知県10、大阪府6、兵庫県4、愛媛県4、静岡県3などからの報告が多い。第49～1週までの週別報告数は7、9、4、3、1、2である。

週別インフルエンザウイルス分離・検出報告数、2004/05シーズン

(病原微生物検出情報：2005年1月14日現在報告数)



各都道府県市の地方衛生研究所からの分離報告を図に示した。





インフルエンザの地域流行 - 宮城県

県内の一地域において2004年11月下旬より始まり、警報レベルに達したインフルエンザの流行について概要を報告する。

宮城県における2004/05シーズンのインフルエンザの流行は、第46週に石巻保健所管内で始まり、第48週には患者数が急増した。そこで、同管内の定点医療機関に検体採取の協力を依頼し、ウイルス分離を行った。第48週に2医療機関で採取された8名の咽頭または鼻腔ぬぐい液のうち、5名の検体からMDCK細胞で接種後2日目にCPE(細胞変性効果)が観察された。ウイルス分離検体について、0.5%モルモット赤血球を用いてHA価を測定後、国立感染症研究所より分与された2004/05シーズン用インフルエンザウイルス同定キットを用いて、HI試験を実施した。その結果、5件の分離ウイルスはすべて抗A/New Caledonia/20/99(H1N1)血清(ホモ価320)にHI価320、抗A/Moscow/13/98(H1N1)血清(同640)にHI価40であったのに対し、抗A/Wyoming/03/2003(H3N2)血清(同1,280)および抗B/Johannesburg/5/99血清(同640)、抗B/Brisbane/32/2002血清(同80)には、いずれもHI価10未満を示した。このことから同管内のインフルエンザは、今季のワクチン株であるA/New Caledonia/20/99(H1N1)株と高い反応性を持つAH1株であることが確認された。なお、患者の主な臨床症状は発熱(38.6 ~ 40 、平均39.4)、上下気道炎、悪心、腹痛であった。

その後、第50週の患者数は定点あたり18.60と注意報レベルを超え、第51週には31.10と、今シーズン初の警報レベルに達した。同時期に同管内の小学校において集団発生の報告もあり、さらなる流行拡大も示唆されたため、再度12月23 ~ 25日に患者検体を3医療機関において採取し、ウイルス分離を試みた。その結果、23名中21名よりAH1型インフルエンザウイルスを分離し、依然として同ウイルスによる流行であることが確認された。分離株のHI価および臨床症状は上述の患者と同様であった。

今回確認された流行は、一地域のみで約1カ月にわたり特異的に発生しているが、第46週からの患者数の推移を見ると、定点別では石巻市郊外から発生し、次第に市内中心部へ広がる傾向、年齢別では小児から徐々に成人年齢層に拡大する流行パターンが認められている。

県内では第52週現在、他地域での流行は顕著でないが、岡本らは仙台市内でAH1型とAH3型インフルエンザウイルスを同時期に分離し、混合感染の可能性も示唆していることから(IASR ホームページ・<http://idsc.nih.go.jp/iasr/rapid/pr3001.html>) 県内でどのような広がりをみせるのか、今後の動向に注目している。

宮城県保健環境センター

佐々木美江 菊地奈穂子 山木紀彦 後藤郁男 植木 洋 沖村容子 秋山和夫

(IASR2005年2月号掲載予定記事より抜粋、詳細は同号参照)



海外感染症情報

* 関連の情報やさらに詳しい情報については、FORTHホームページ(<http://www.forth.go.jp/>)をご覧ください。

ベトナムでの鳥インフルエンザ流行状況

WHO/CSR 2005年1月13日 - 更新

4例目の鳥インフルエンザ感染患者確定:

2005年1月13日時点でベトナム保健省は、2004年12月以来同国で4例目となる、鳥インフルエンザA(H5N1)型株感染患者を確認した。患者は18歳女性で、南部のTien Giang省出身であった。患者は2005年1月1日に発病し、1月5日に入院した。現在も重篤な状態が続いている。今年これまでに、他に3名のH5N1型株感染患者が報告されているが、全例がベトナム南部の異なる省の出身であり、3名とも死亡している。

今回、最新の患者が確定されたことにより、2004年1月以来ベトナム国内で報告された患者総数は31名となり、そのうちの23名が死亡したことになる。ベトナム政府は1月13日に、ベトナム国内のWHOおよびFAO代表に加え、ベトナムの全ての省保健当局者および地方行政当局者を招き、鳥インフルエンザ制圧に関する全国会議を開催した。参加者には、家畜やヒトでの現在の鳥インフルエンザ感染の最新情報が与えられ、旧正月祝祭の準備期間中に鳥インフルエンザを制圧するのに必要な強化対策の情報とガイダンスが提供された。

東南アジアでの大津波と鳥インフルエンザによる危険性:

最近東南アジアで発生した大津波がインフルエンザパンデミックの危険性を増加させるのではないかと、との懸念が増大している。パンデミックの危険性レベルは、H5N1型株の家禽での拡大の程度、同ウイルス株がヒトに感染伝播される頻度、およびヒトインフルエンザウイルスの同時感染循環の程度に依存する。鳥インフルエンザ感染の発生が最も著しい地区では大津波による直接の被害はなく、津波そのものが原因となってパンデミック株新興の危険性が高まるわけではない。

しかし、鳥インフルエンザの感染拡大を促すような全ての活動は、パンデミックウイルス新興の可能性を高める。津波被災地へ鳥インフルエンザウイルスが持ち込まれるリスクは、鳥インフルエンザ流行が発生している地区からの家禽の移動を制限することで、最小限にすることができる。緊急食糧援助活動を含め、感染した家禽をヒトの食物連鎖から除くことの徹底も重要である。

WHO/CSR 2005年1月14日 - 更新

2005年1月14日時点でWHOは、ベトナムにおける鳥インフルエンザA(H5N1)型ウイルス感染のさらなる症例2名の非公式報告を受けた。患者はHau Giang省の18歳女性と、Tra Vinh省の35歳女性である。18歳女性は1月1日に入院し、1月10日に死亡した。35歳女性は1月9日に入院したが、重篤な状態が続いている。

双方の患者とも、家禽での鳥インフルエンザ流行が2004年12月以来報告されているベトナム南部の出身である。確定すれば、ベトナムでの鳥インフルエンザ感染患者総数は、2004年12月以降6名となる。そのうち4名が死亡している。



感染症の話

今週はお休みさせていただきます。
「感染症の話」過去の掲載分については
<http://idsc.nih.go.jp/idwr/kansen/index.html>
でご覧いただけます。



読者のコーナー

自作ビデオによる消化器系感染症対策の取り組み

大分県の保健所は、地域における保健医療関係の専門的行政機関として、平常時には所管区域内の監視業務等を通じて健康危機の発生を未然に防止するとともに、健康危機管理の発生時には的確かつ迅速な対応ができるように地域の健康危機管理連絡会を主軸として、体制整備を行っています。健康危機発生時にはその状況を把握し、地域に存在する保健医療資源の有効活用のため、連絡調整する役割が期待されています。佐伯保健所では、平成12年度より、健康危機管理事業として、地域医師会、警察、消防、市町村役場、教育委員会等を含めた健康危機管理連絡会の開催、大分県全体として取り組んでいる「健康危機管理シミュレーション事業」の実施等を行ってきました。

平成14年度には、保育機関や学校等で腸管出血性大腸菌O157やノロウイルス等による消化器感染症を重要な健康危機管理の課題である事が認識されました。中でも、学校等の関係者が感染予防策や消毒等への正しい知識を求めているとの意見をふまえ、知識普及、適切な予防策、初期対応等を自ら学ぶ補助ツールの開発に着手しました。

平成15年度には厚生労働省の地域保健推進特別事業の指定を受け、管内の小学校校長、保育所保育士、市町村保健師・環境衛生職員、学校薬剤師、地元ケーブルテレビ職員によるワーキンググループを立ち上げ、大分医科大学医学部(現大分大学医学部)微生物学講座の中島一敏氏(現国立感染症研究所)を助言者として『消化器系感染症対策』ビデオを作成しました。

ビデオは、第1編「日常の予防対策」、第2編「感染症発生時の対応」の2部構成としています。管内全ての保育所・幼稚園・小中学校及び県下の保健所等へ副読本と共に配布したところ、実際の保育所や小学校で現地口ケを行ったこと、解説を平易にしBGMなどに工夫したことから、関係者からは好評を得ています。

ビデオ制作中に、管内の小中学校でノロウイルスによる感染性胃腸炎が集団発生し、保健所が対応しましたが、その際もビデオのノウハウを現場の指導に生かすことができました。小学校からは、感染拡大防止や初動対応の大切さが実感できたという評価を頂きました。

現在、「保健所出前講座」と称して、健康危機管理連絡会議や地域保健委員会などの機会を捉えて本ビデオを上映しており、管内のある認可保育所では、ビデオを活用した『手洗い教室』を継続的に開催するなど活用されています。さらに、大分市の教育委員会主催の講演会や県の認可私立保育園協議会の講義等で紹介したところ、大分市内の全小中学校や県下の保育所からもビデオの引き合いがあり、広く配布を行っています。

感染症の予防としては日頃からの予防対策の積み重ねと発生時の適切な対応が求められます。本ビデオは小学校等を対象に作成されましたが、その他の福祉施設等でも参考になる内容となっています。当保健所では、ビデオ等を活用し、管内の様々な関係機関における感染症の予防策等の知識及び技術のレベルアップを図るとともに、ひとたび感染症が発生した場合でも、関係機関が連携しながら適宜対応できる地域作りをめざしています。

なお、本ビデオの複写CD-ROMをご希望の方にはお送り致しますので、下記の担当者までご連絡ください。

〒876-0844
大分県佐伯市向島1-4-1
大分県佐伯保健所総務企画課
担当: 中西信代 (TEL) 0972-22-0562

ビデオ制作ワーキングメンバー

大神貴史、佐藤真知子、阿部次男、足立佐智子、中西信代(大分県佐伯保健所)、脇亜由美(大分県日田玖珠保健所)、小嶋祐一郎(佐伯薬剤師会)、井上順子(大分県佐伯市立灘小学校)、深谷秀子(蒲江町立名護屋保育園)、荒井幸代、魚住慎治、御手洗修(佐伯市)、高橋しのぶ(本匠村)、富高久美子(蒲江町)、首藤弘治(株式会社ケーブルテレビ佐伯)

高病原性鳥インフルエンザに関する患者サーベイランスの強化について

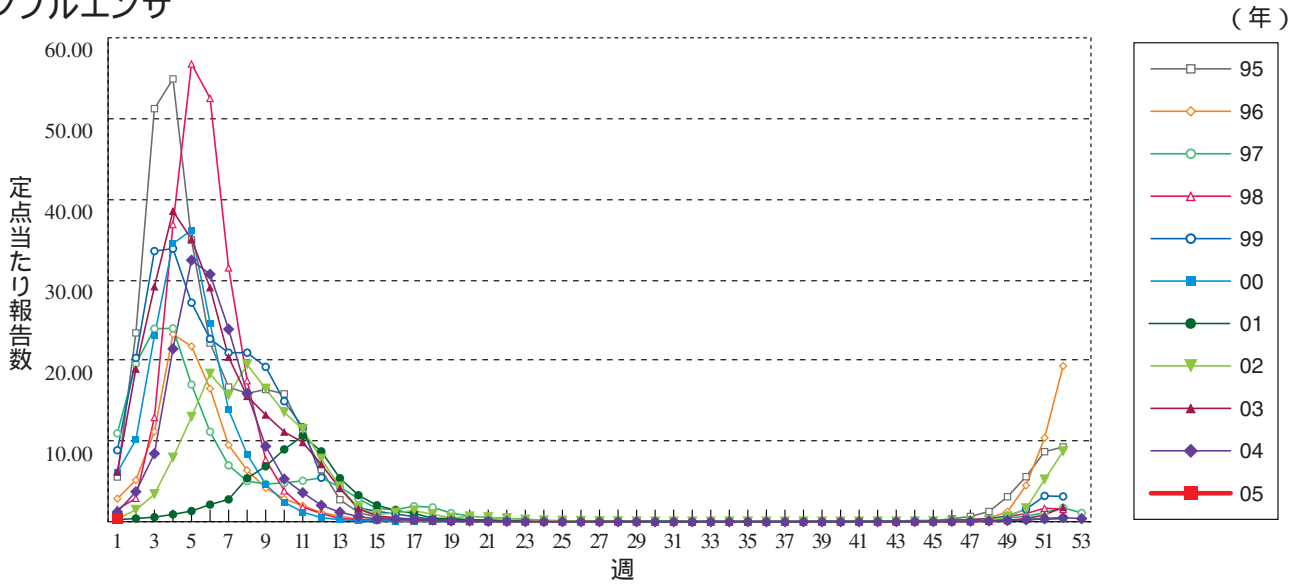
平成16年12月以降、ベトナムにおいて、鳥インフルエンザのヒト感染例が報告されています。そこで、平成16年2月2日付け厚生労働省健康局結核感染症課長通知「高病原性鳥インフルエンザに関する患者サーベイランスの強化について(通知)」において、高病原性鳥インフルエンザウイルスへの感染が疑われる者の報告基準、下記(1)又は(2)に該当する者であって、発熱等のインフルエンザ様の症状がある者の届け出が求められていますので、改めて注意喚起をしたいと思います。

- (1)高病原性鳥インフルエンザウイルスに感染している又はその疑いのある鳥(鶏、あひる、七面鳥、うずら等)との接触歴を有する者
- (2)高病原性鳥インフルエンザが流行している地域へ旅行し、鳥との濃厚な接触歴を有する者

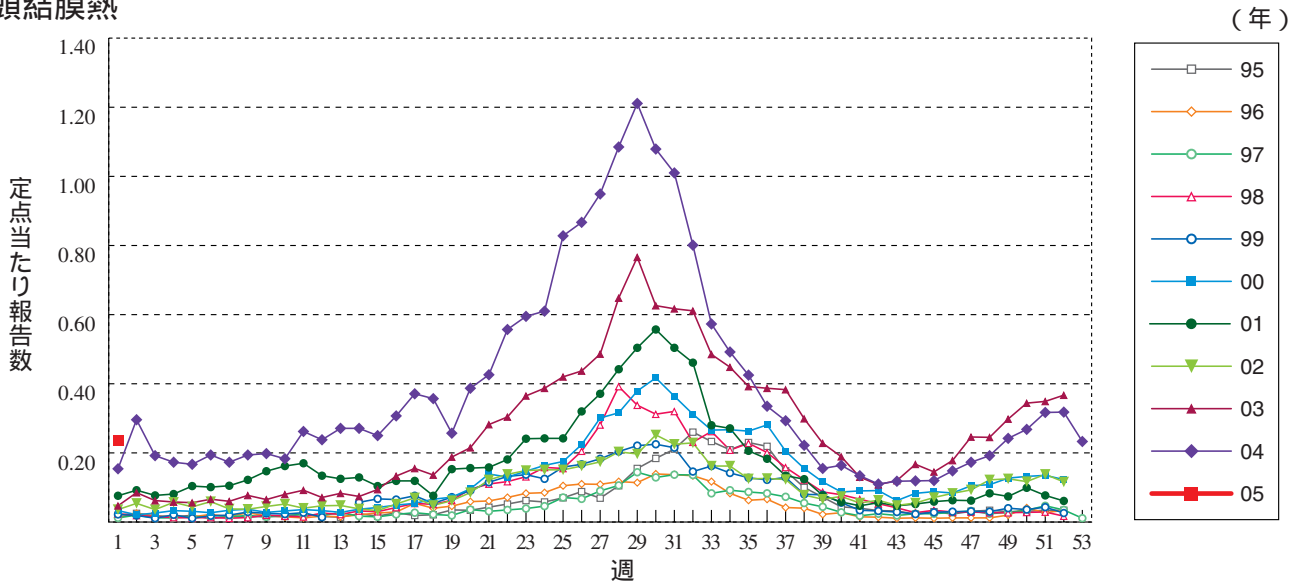
(国立感染症研究所感染症情報センター)

グラフ総覧(1週)

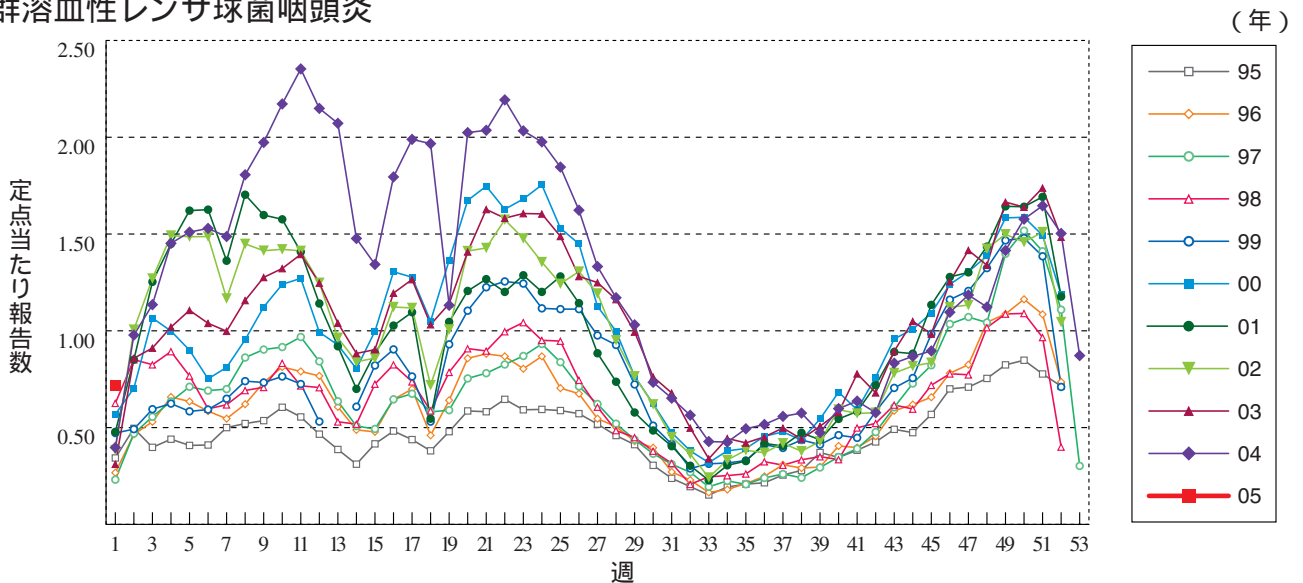
インフルエンザ



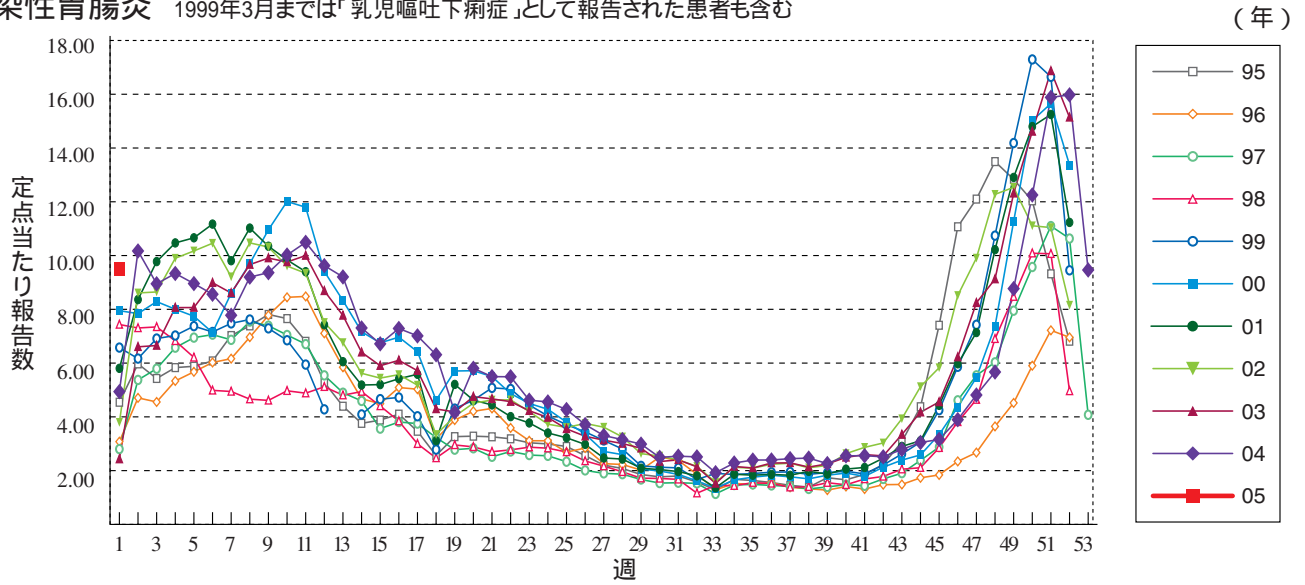
咽頭結膜熱



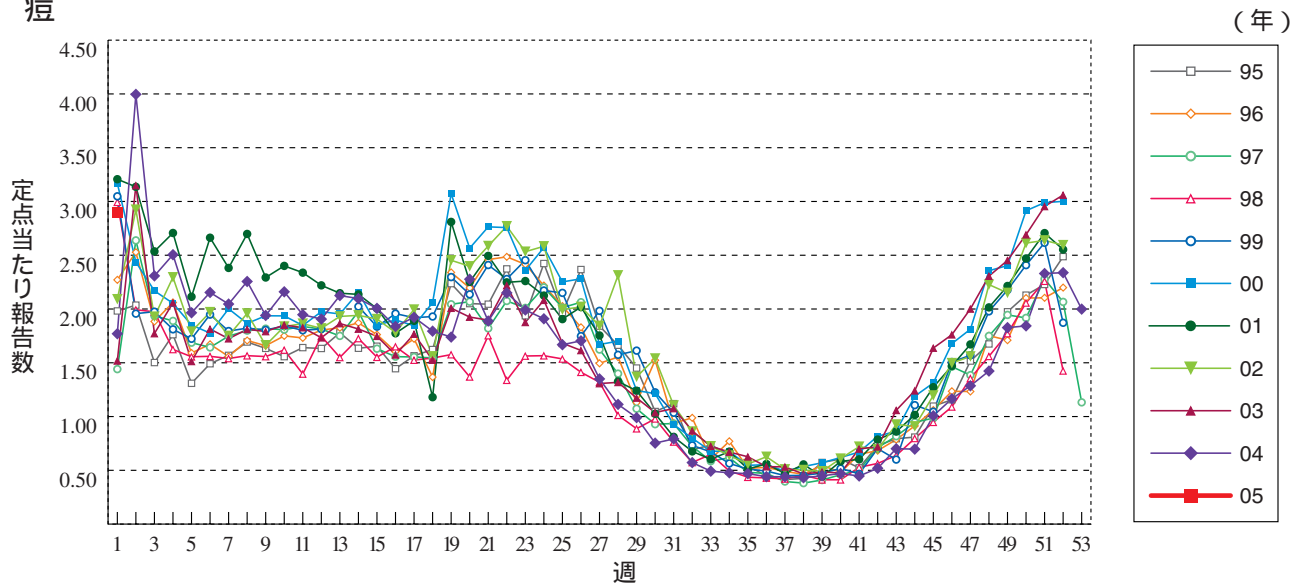
A群溶血性レンサ球菌咽頭炎



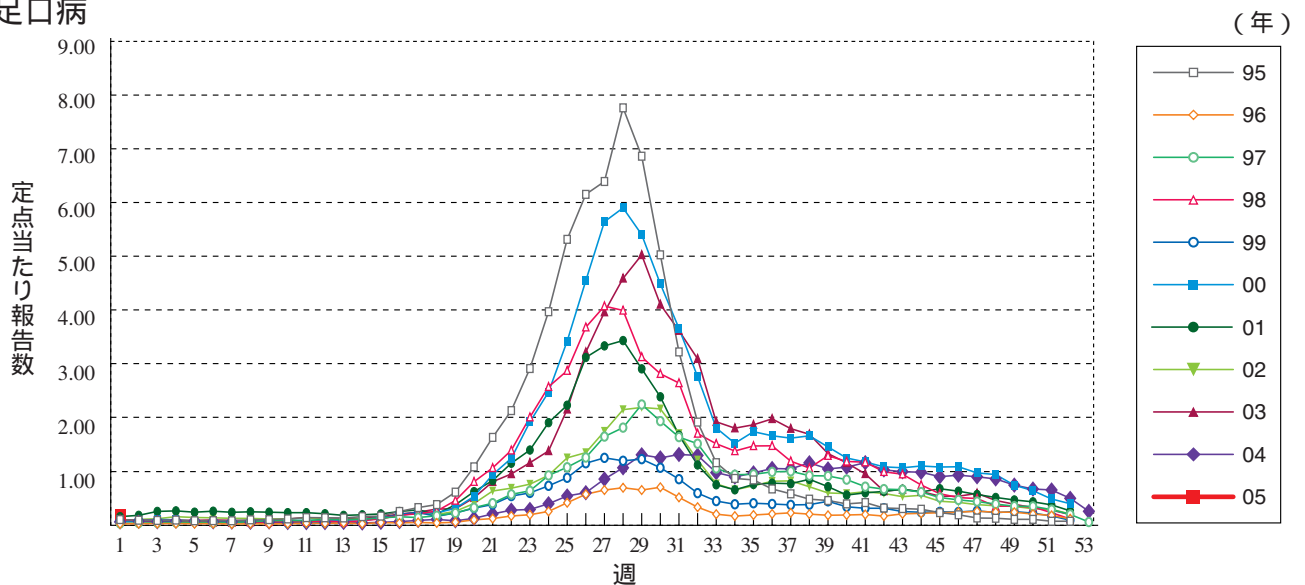
感染性胃腸炎 1999年3月までは「乳児嘔吐下痢症」として報告された患者も含む



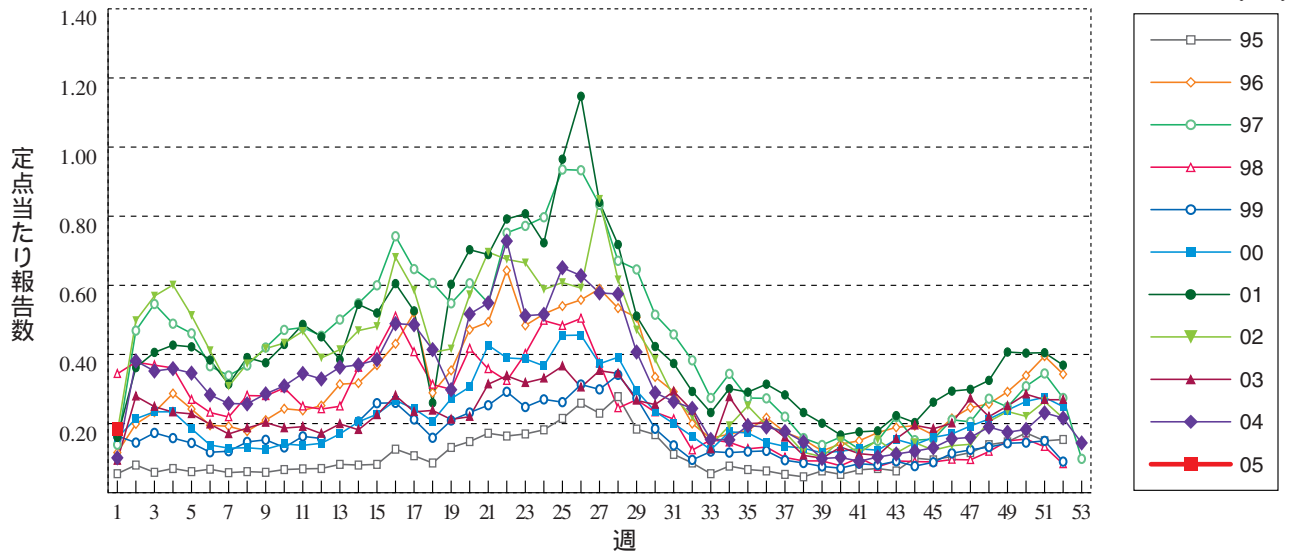
水痘



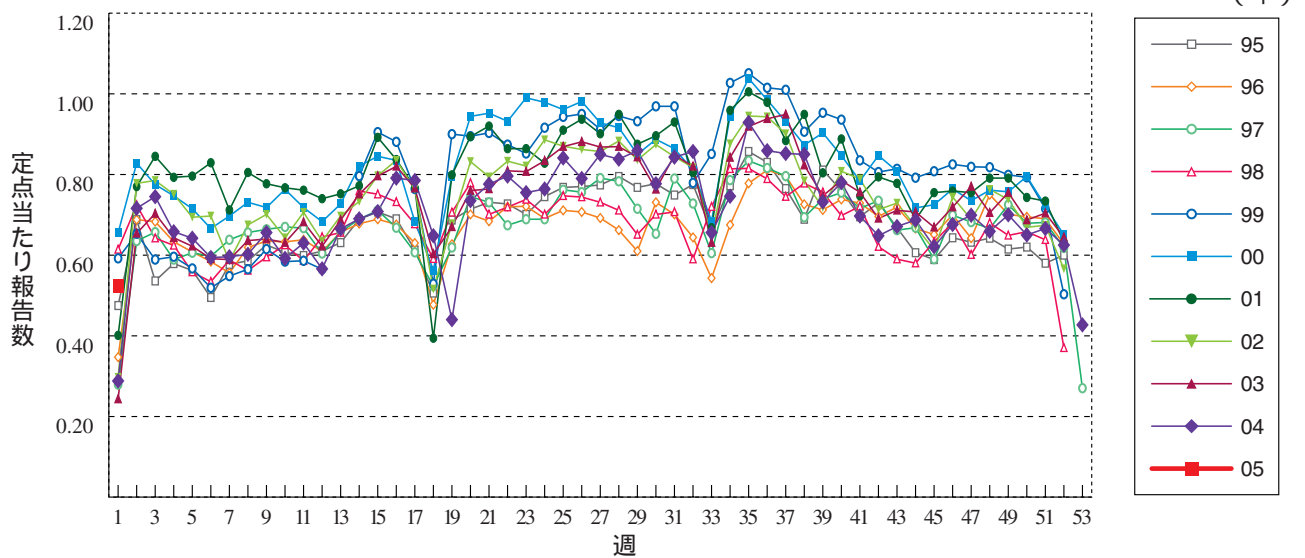
手足口病



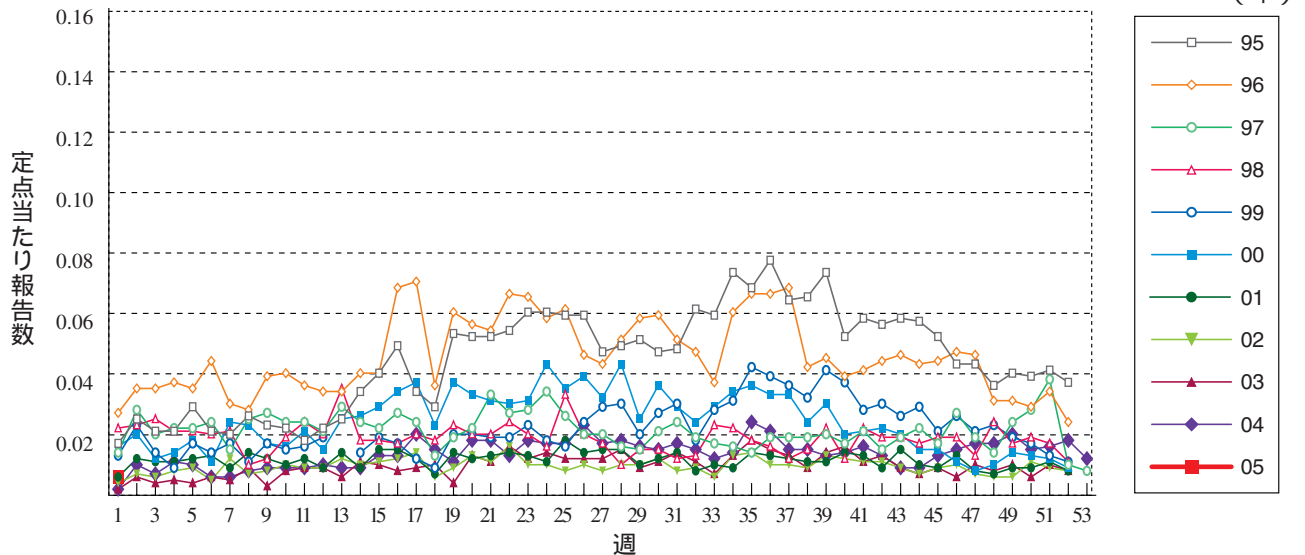
伝染性紅斑



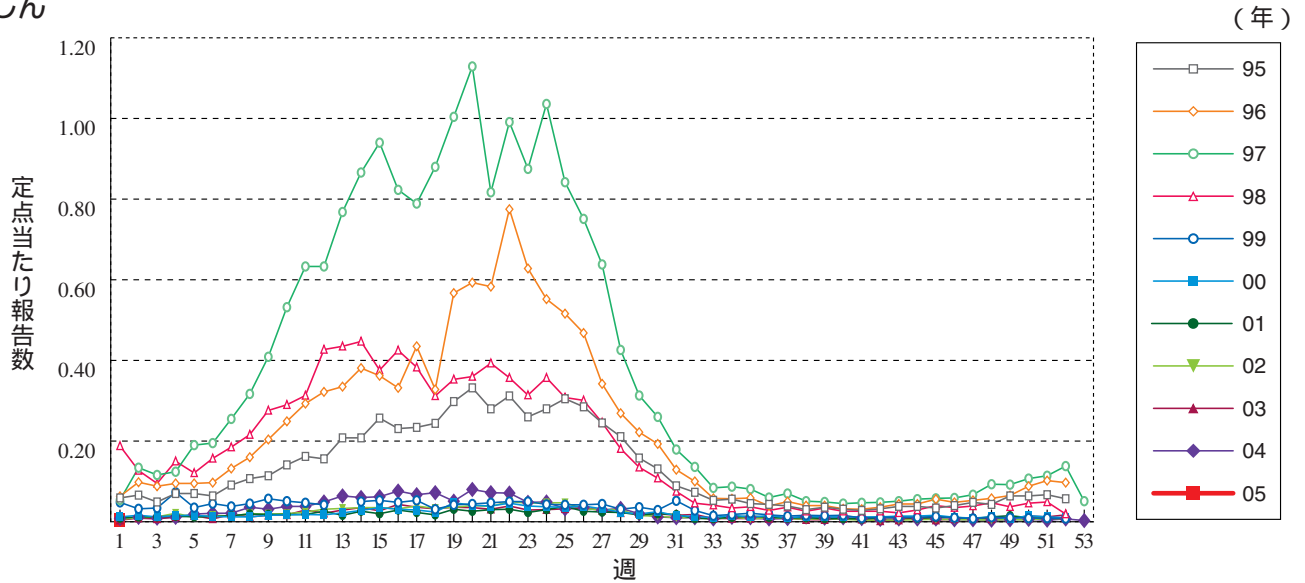
突発性発しん



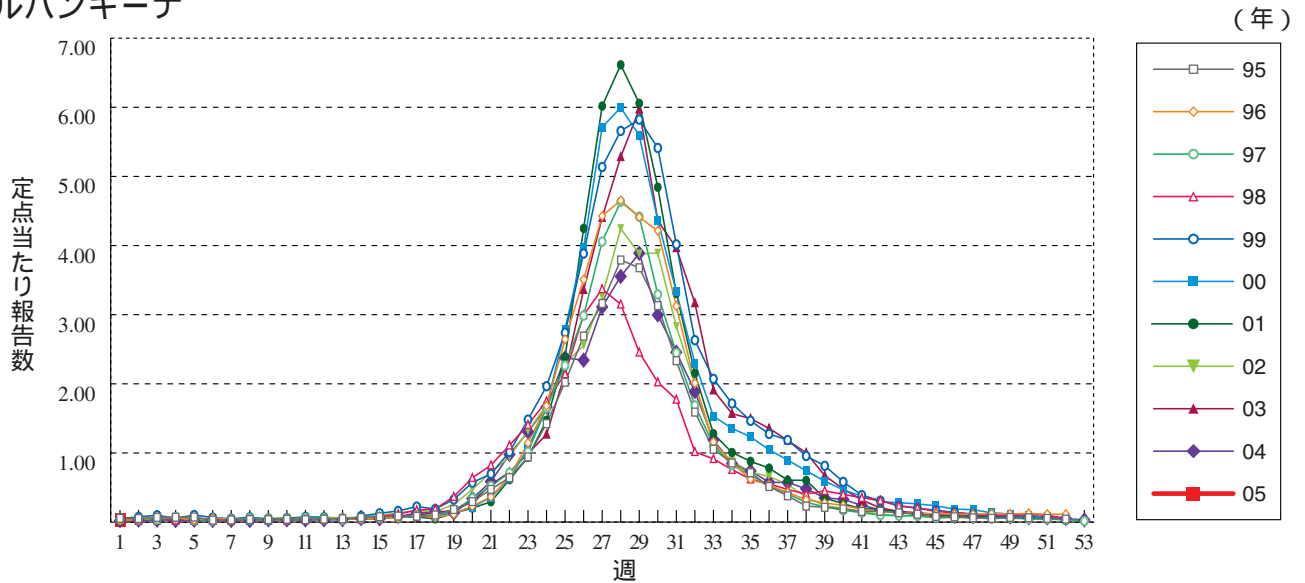
百日咳



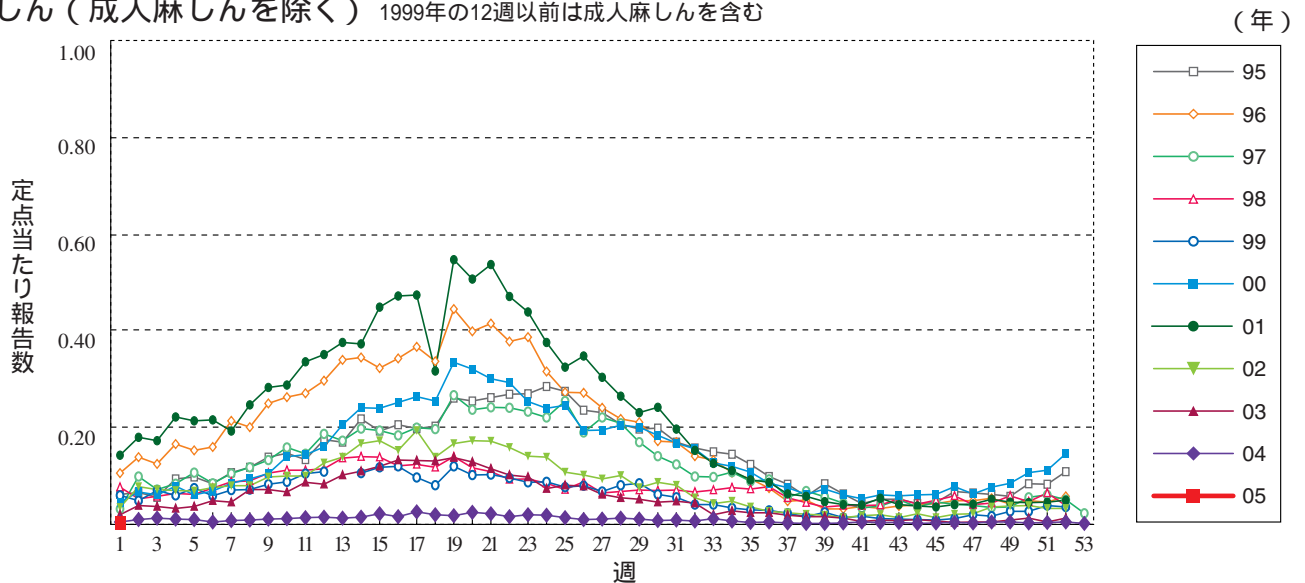
風しん



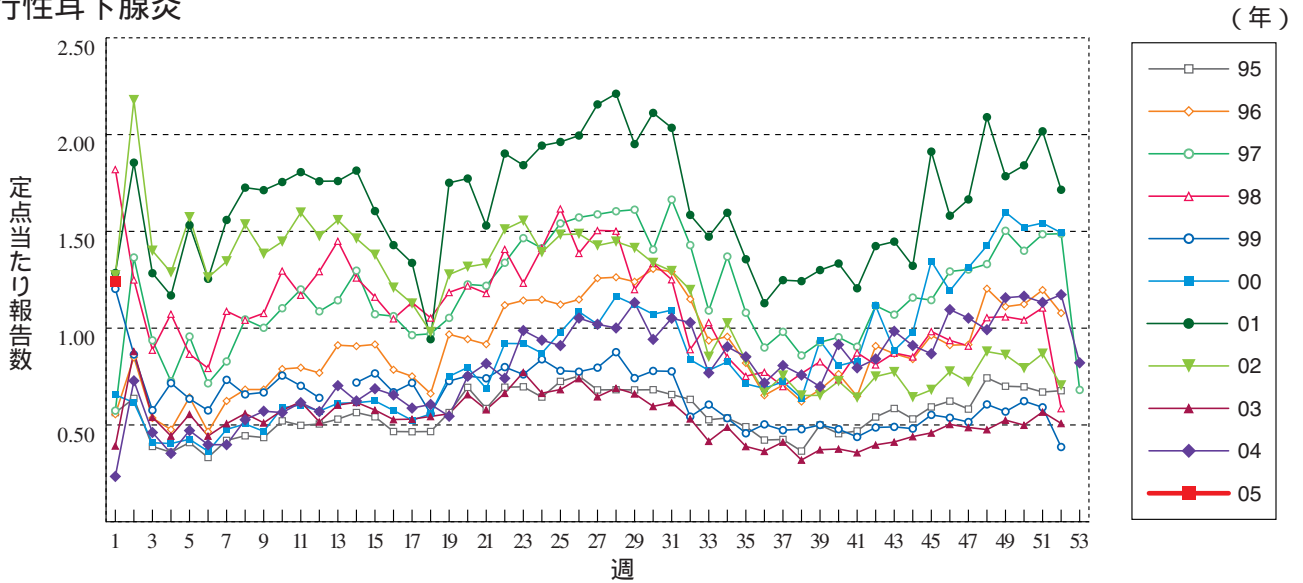
ヘルパンギーナ



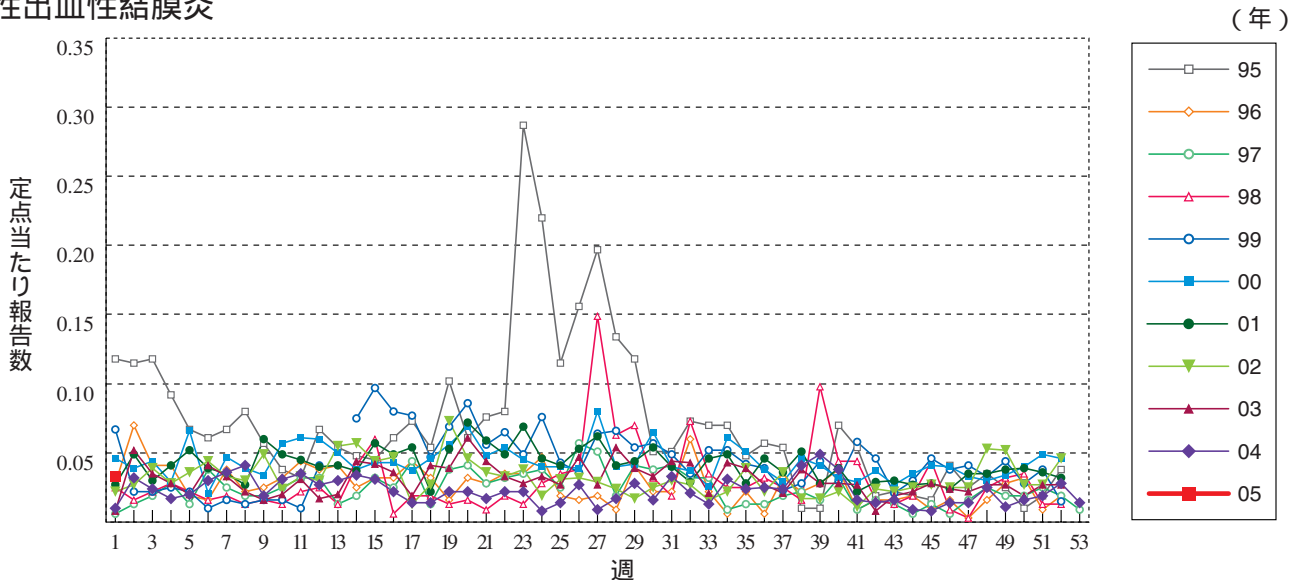
麻しん (成人麻しんを除く) 1999年の12週以前は成人麻しんを含む



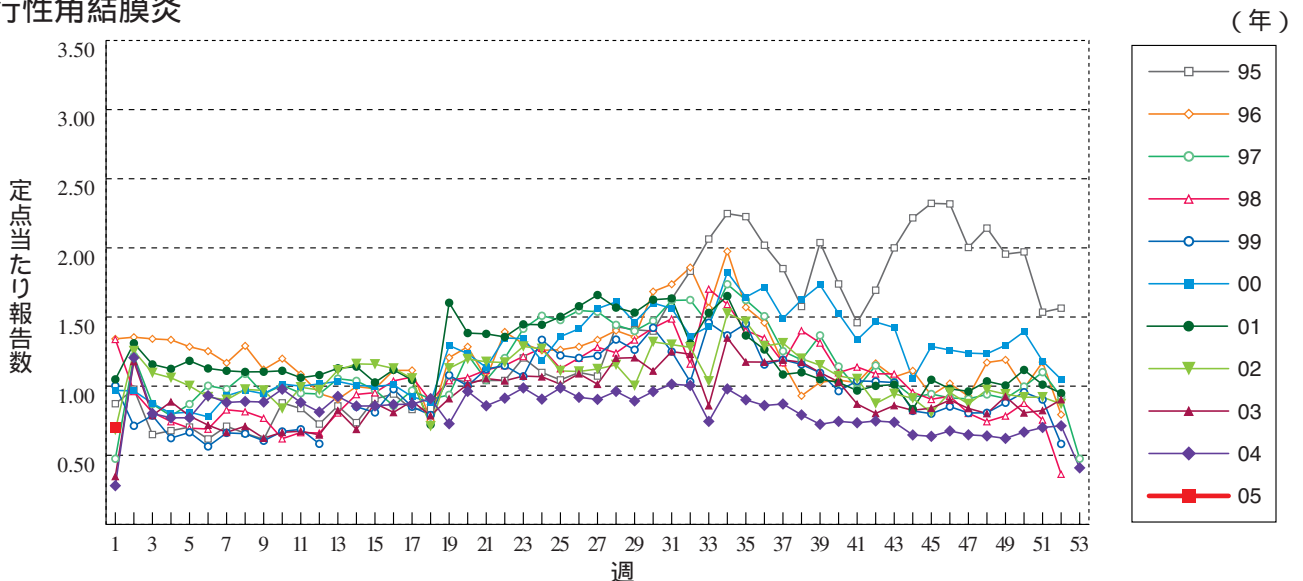
流行性耳下腺炎



急性出血性結膜炎

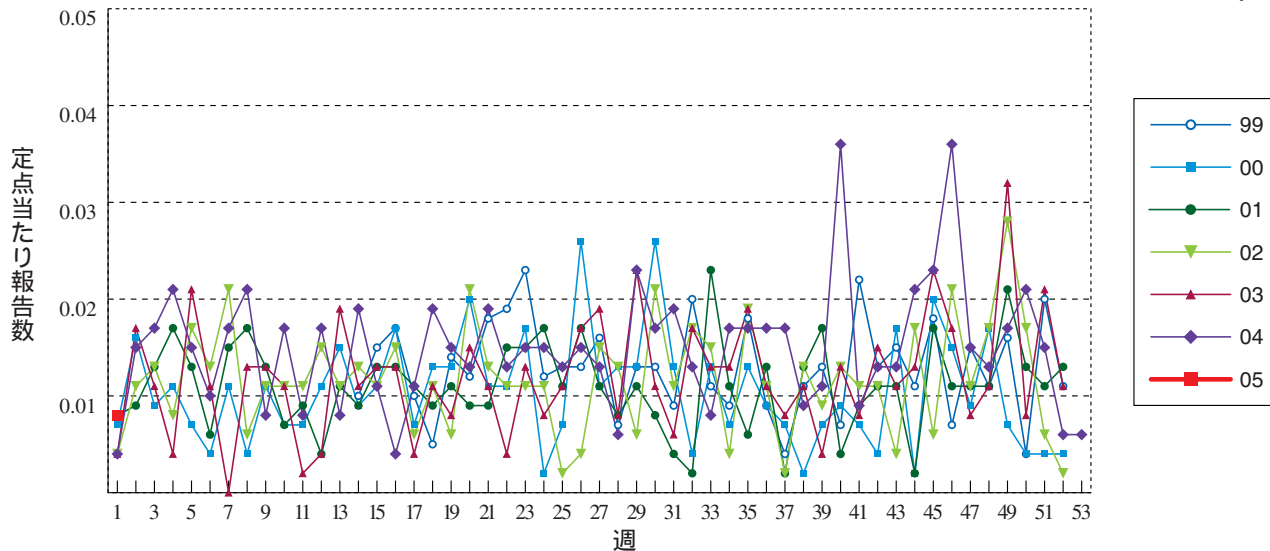


流行性角結膜炎



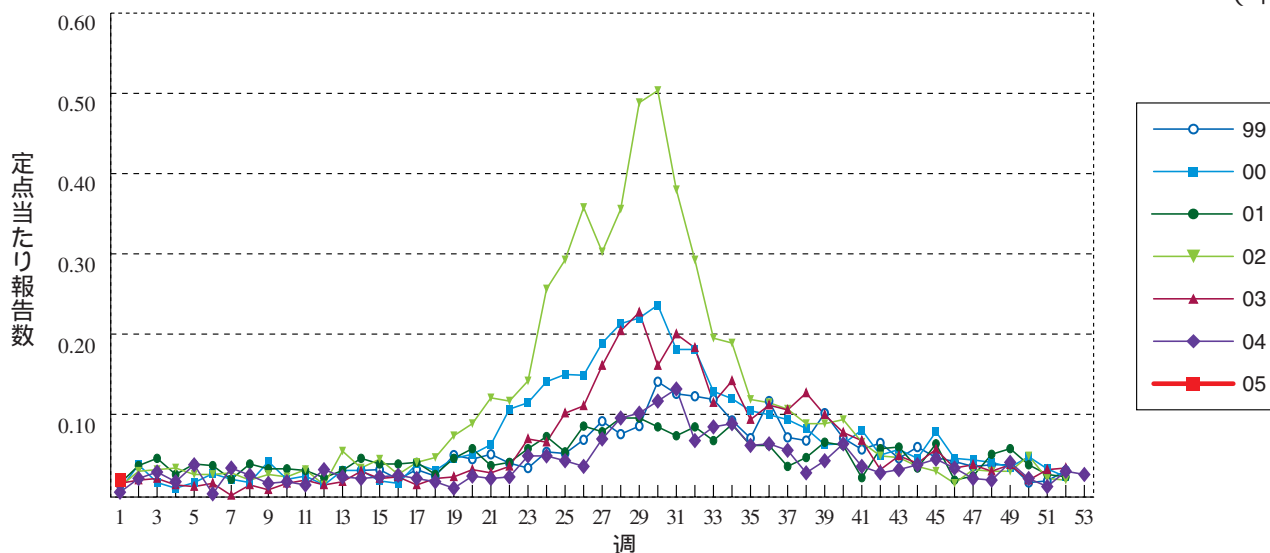
細菌性髄膜炎

(年)



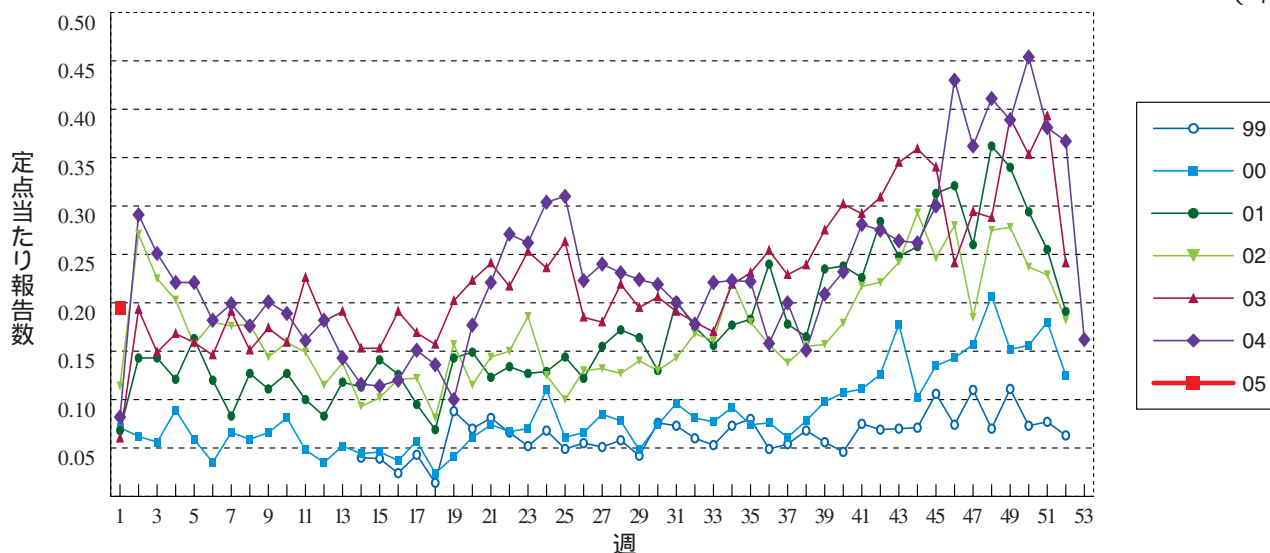
無菌性髄膜炎

(年)



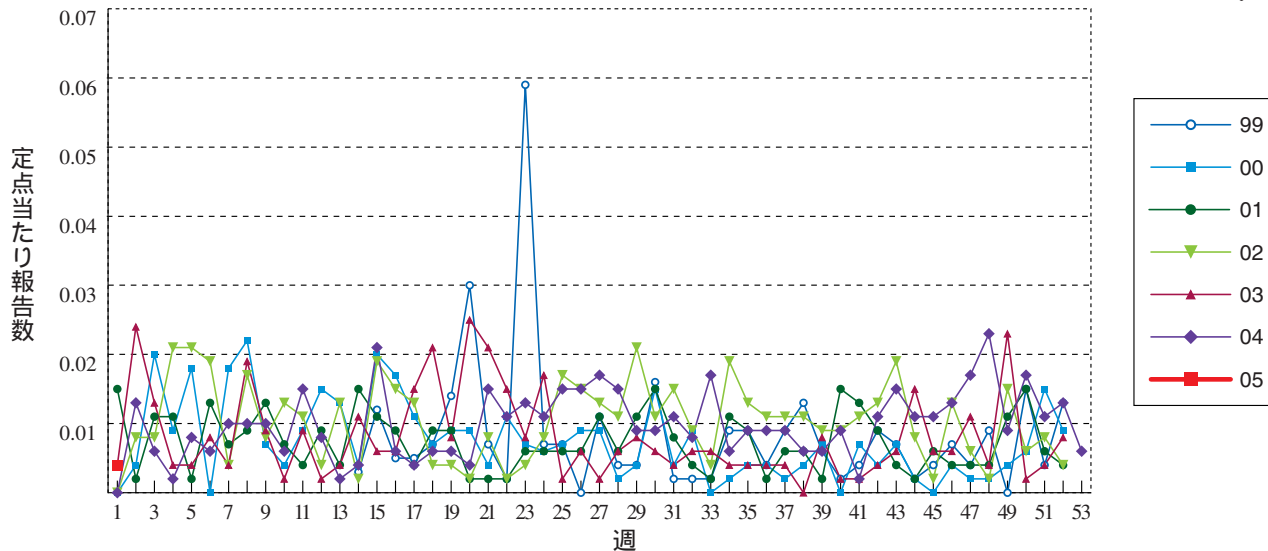
マイコプラズマ肺炎

(年)



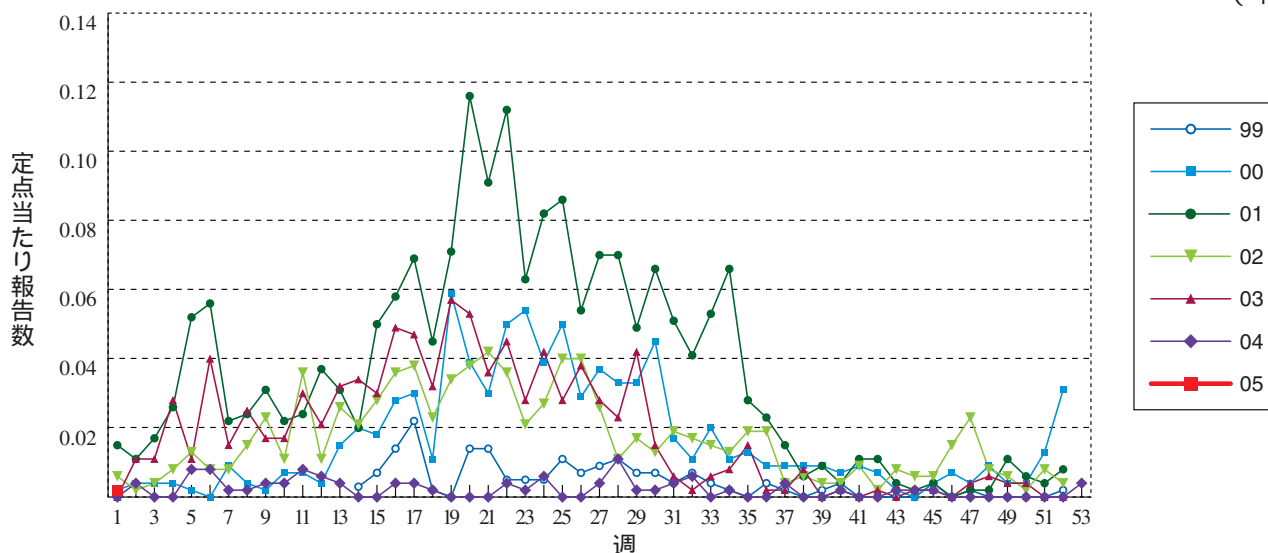
クラミジア肺炎 (オウム病を除く)

(年)



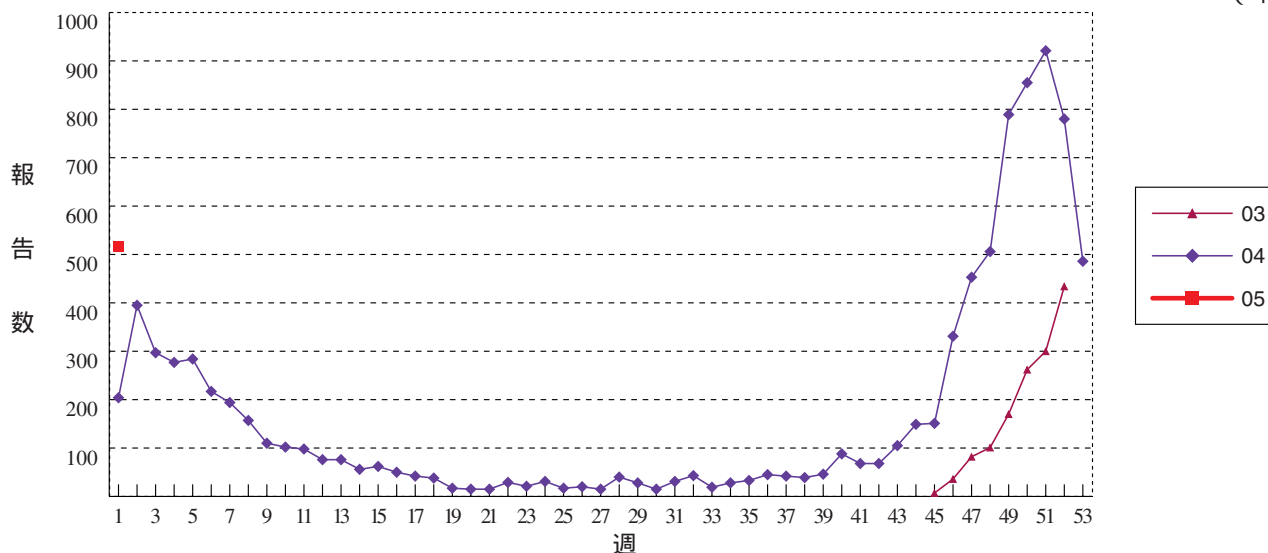
成人麻しん

(年)



RSウイルス感染症 定ポイントあたり報告数ではなく、報告数を示しています。

(年)





1週のデータ

注)表中の報告数は1月13日集計分であり、その後の報告は次週以降の累積に反映されず、表の最後の注釈を参照して下さい。

報告数・累積報告数、疾病・都道府県別

平成17年1週

	エボラ出血熱		クリミア・コンゴ出血熱		バスタ		マールブルグ病		ラッサ熱		コレラ		細菌性赤痢		腸チフス		パラチフス	
	報告数	累積	報告数	累積	報告数	累積	報告数	累積	報告数	累積	報告数	累積	報告数	累積	報告数	累積	報告数	累積
総 数	-	-	-	-	-	-	-	-	-	-	2	2	4	4	-	-	-	-
北海道	-	-	-	-	-	-	-	-	-	-	-	-	-	-	-	-	-	-
青森県	-	-	-	-	-	-	-	-	-	-	-	-	-	-	-	-	-	-
岩手県	-	-	-	-	-	-	-	-	-	-	-	-	-	-	-	-	-	-
宮城県	-	-	-	-	-	-	-	-	-	-	-	-	-	-	-	-	-	-
秋田県	-	-	-	-	-	-	-	-	-	-	-	-	-	-	-	-	-	-
山形県	-	-	-	-	-	-	-	-	-	-	-	-	-	-	-	-	-	-
福島県	-	-	-	-	-	-	-	-	-	-	-	-	-	-	-	-	-	-
茨城県	-	-	-	-	-	-	-	-	-	-	-	-	-	-	-	-	-	-
栃木県	-	-	-	-	-	-	-	-	-	-	-	-	-	-	-	-	-	-
群馬県	-	-	-	-	-	-	-	-	-	-	-	-	-	-	-	-	-	-
埼玉県	-	-	-	-	-	-	-	-	-	-	-	-	1	1	-	-	-	-
千葉県	-	-	-	-	-	-	-	-	-	-	-	-	-	-	-	-	-	-
東京都	-	-	-	-	-	-	-	-	-	-	-	-	1	1	-	-	-	-
神奈川県	-	-	-	-	-	-	-	-	-	-	-	-	-	-	-	-	-	-
新潟県	-	-	-	-	-	-	-	-	-	-	-	-	-	-	-	-	-	-
富山県	-	-	-	-	-	-	-	-	-	-	-	-	-	-	-	-	-	-
石川県	-	-	-	-	-	-	-	-	-	-	-	-	-	-	-	-	-	-
福井県	-	-	-	-	-	-	-	-	-	-	-	-	-	-	-	-	-	-
山梨県	-	-	-	-	-	-	-	-	-	-	-	-	-	-	-	-	-	-
長野県	-	-	-	-	-	-	-	-	-	-	-	-	-	-	-	-	-	-
岐阜県	-	-	-	-	-	-	-	-	-	-	-	-	-	-	-	-	-	-
静岡県	-	-	-	-	-	-	-	-	-	-	-	-	1	1	-	-	-	-
愛知県	-	-	-	-	-	-	-	-	-	-	-	-	-	-	-	-	-	-
三重県	-	-	-	-	-	-	-	-	-	-	1	1	-	-	-	-	-	-
滋賀県	-	-	-	-	-	-	-	-	-	-	-	-	-	-	-	-	-	-
京都府	-	-	-	-	-	-	-	-	-	-	-	-	-	-	-	-	-	-
大阪府	-	-	-	-	-	-	-	-	-	-	-	-	1	1	-	-	-	-
兵庫県	-	-	-	-	-	-	-	-	-	-	-	-	-	-	-	-	-	-
奈良県	-	-	-	-	-	-	-	-	-	-	-	-	-	-	-	-	-	-
和歌山県	-	-	-	-	-	-	-	-	-	-	1	1	-	-	-	-	-	-
鳥取県	-	-	-	-	-	-	-	-	-	-	-	-	-	-	-	-	-	-
島根県	-	-	-	-	-	-	-	-	-	-	-	-	-	-	-	-	-	-
岡山県	-	-	-	-	-	-	-	-	-	-	-	-	-	-	-	-	-	-
広島県	-	-	-	-	-	-	-	-	-	-	-	-	-	-	-	-	-	-
山口県	-	-	-	-	-	-	-	-	-	-	-	-	-	-	-	-	-	-
徳島県	-	-	-	-	-	-	-	-	-	-	-	-	-	-	-	-	-	-
香川県	-	-	-	-	-	-	-	-	-	-	-	-	-	-	-	-	-	-
愛媛県	-	-	-	-	-	-	-	-	-	-	-	-	-	-	-	-	-	-
高知県	-	-	-	-	-	-	-	-	-	-	-	-	-	-	-	-	-	-
福岡県	-	-	-	-	-	-	-	-	-	-	-	-	-	-	-	-	-	-
佐賀県	-	-	-	-	-	-	-	-	-	-	-	-	-	-	-	-	-	-
長崎県	-	-	-	-	-	-	-	-	-	-	-	-	-	-	-	-	-	-
熊本県	-	-	-	-	-	-	-	-	-	-	-	-	-	-	-	-	-	-
大分県	-	-	-	-	-	-	-	-	-	-	-	-	-	-	-	-	-	-
宮崎県	-	-	-	-	-	-	-	-	-	-	-	-	-	-	-	-	-	-
鹿児島県	-	-	-	-	-	-	-	-	-	-	-	-	-	-	-	-	-	-
沖縄県	-	-	-	-	-	-	-	-	-	-	-	-	-	-	-	-	-	-

報告数・累積報告数, 疾病・都道府県別

平成17年1週

	急性灰白髄炎		ジフテリア		腸管出血性大腸菌感染症		アメーバ赤痢		エキノコックス症		黄熱		オウム病		回歸熱		ウイルス性肝炎	
	報告数	累積	報告数	累積	報告数	累積	報告数	累積	報告数	累積	報告数	累積	報告数	累積	報告数	累積	報告数	累積
総数	-	-	-	-	3	3	1	1	-	-	-	-	1	1	-	-	2	2
北海道	-	-	-	-	-	-	-	-	-	-	-	-	-	-	-	-	-	
青森県	-	-	-	-	1	1	-	-	-	-	-	-	-	-	-	-	-	
岩手県	-	-	-	-	-	-	-	-	-	-	-	-	-	-	-	-	-	
宮城県	-	-	-	-	-	-	-	-	-	-	-	-	-	-	-	-	-	
秋田県	-	-	-	-	-	-	-	-	-	-	-	-	-	-	-	-	-	
山形県	-	-	-	-	-	-	-	-	-	-	-	-	-	-	-	-	-	
福島県	-	-	-	-	-	-	-	-	-	-	-	-	-	-	-	-	-	
茨城県	-	-	-	-	-	-	-	-	-	-	-	-	-	-	-	-	-	
栃木県	-	-	-	-	-	-	-	-	-	-	-	-	-	-	-	-	-	
群馬県	-	-	-	-	-	-	-	-	-	-	-	-	-	-	-	-	-	
埼玉県	-	-	-	-	-	-	-	-	-	-	-	-	-	-	-	-	-	
千葉県	-	-	-	-	-	-	-	-	-	-	-	-	-	-	-	-	-	
東京都	-	-	-	-	-	-	-	-	-	-	-	-	-	-	-	-	1	1
神奈川県	-	-	-	-	-	-	-	-	-	-	-	-	-	-	-	-	-	-
新潟県	-	-	-	-	-	-	-	-	-	-	-	-	-	-	-	-	-	-
富山県	-	-	-	-	-	-	-	-	-	-	-	-	-	-	-	-	-	-
石川県	-	-	-	-	-	-	-	-	-	-	-	-	-	-	-	-	-	-
福井県	-	-	-	-	-	-	-	-	-	-	-	-	-	-	-	-	-	-
山梨県	-	-	-	-	1	1	-	-	-	-	-	-	-	-	-	-	-	-
長野県	-	-	-	-	-	-	-	-	-	-	-	-	-	-	-	-	-	-
岐阜県	-	-	-	-	-	-	-	-	-	-	-	-	-	-	-	-	-	-
静岡県	-	-	-	-	-	-	-	-	-	-	-	-	-	-	-	-	-	-
愛知県	-	-	-	-	-	-	-	-	-	-	-	-	-	-	-	-	-	-
三重県	-	-	-	-	-	-	-	-	-	-	-	-	-	-	-	-	-	-
滋賀県	-	-	-	-	-	-	-	-	-	-	-	-	-	-	-	-	-	-
京都府	-	-	-	-	-	-	-	-	-	-	-	-	-	-	-	-	-	-
大阪府	-	-	-	-	-	-	-	-	-	-	-	-	-	-	-	-	-	-
兵庫県	-	-	-	-	-	-	-	-	-	-	-	-	-	-	-	-	-	-
奈良県	-	-	-	-	-	-	-	-	-	-	-	-	-	-	-	-	-	-
和歌山県	-	-	-	-	-	-	-	-	-	-	-	-	-	-	-	-	1	1
鳥取県	-	-	-	-	-	-	-	-	-	-	-	-	-	-	-	-	-	-
島根県	-	-	-	-	-	-	-	-	-	-	-	-	-	-	-	-	-	-
岡山県	-	-	-	-	-	-	1	1	-	-	-	-	-	-	-	-	-	-
広島県	-	-	-	-	-	-	-	-	-	-	-	-	1	1	-	-	-	-
山口県	-	-	-	-	-	-	-	-	-	-	-	-	-	-	-	-	-	-
徳島県	-	-	-	-	1	1	-	-	-	-	-	-	-	-	-	-	-	-
香川県	-	-	-	-	-	-	-	-	-	-	-	-	-	-	-	-	-	-
愛媛県	-	-	-	-	-	-	-	-	-	-	-	-	-	-	-	-	-	-
高知県	-	-	-	-	-	-	-	-	-	-	-	-	-	-	-	-	-	-
福岡県	-	-	-	-	-	-	-	-	-	-	-	-	-	-	-	-	-	-
佐賀県	-	-	-	-	-	-	-	-	-	-	-	-	-	-	-	-	-	-
長崎県	-	-	-	-	-	-	-	-	-	-	-	-	-	-	-	-	-	-
熊本県	-	-	-	-	-	-	-	-	-	-	-	-	-	-	-	-	-	-
大分県	-	-	-	-	-	-	-	-	-	-	-	-	-	-	-	-	-	-
宮崎県	-	-	-	-	-	-	-	-	-	-	-	-	-	-	-	-	-	-
鹿児島県	-	-	-	-	-	-	-	-	-	-	-	-	-	-	-	-	-	-
沖縄県	-	-	-	-	-	-	-	-	-	-	-	-	-	-	-	-	-	-

報告数・累積報告数, 疾病・都道府県別

平成17年1週

	Q 熱		狂 犬 病		クリプト スポリジウム症		クロイツフェルト ・ヤコブ病		劇症型溶血性 レンサ球菌感染症		後天性 免疫不全症候群		コクシジ オイデス症		ジアルジア症		腎症候性出血熱	
	報告数	累積	報告数	累積	報告数	累積	報告数	累積	報告数	累積	報告数	累積	報告数	累積	報告数	累積	報告数	累積
総 数	-	-	-	-	-	-	2	2	-	-	1	1	-	-	1	1	-	-
北海道	-	-	-	-	-	-	1	1	-	-	1	1	-	-	-	-	-	-
青森県	-	-	-	-	-	-	-	-	-	-	-	-	-	-	-	-	-	-
岩手県	-	-	-	-	-	-	-	-	-	-	-	-	-	-	-	-	-	-
宮城県	-	-	-	-	-	-	-	-	-	-	-	-	-	-	-	-	-	-
秋田県	-	-	-	-	-	-	-	-	-	-	-	-	-	-	-	-	-	-
山形県	-	-	-	-	-	-	-	-	-	-	-	-	-	-	-	-	-	-
福島県	-	-	-	-	-	-	-	-	-	-	-	-	-	-	-	-	-	-
茨城県	-	-	-	-	-	-	-	-	-	-	-	-	-	-	-	-	-	-
栃木県	-	-	-	-	-	-	-	-	-	-	-	-	-	-	-	-	-	-
群馬県	-	-	-	-	-	-	-	-	-	-	-	-	-	-	-	-	-	-
埼玉県	-	-	-	-	-	-	-	-	-	-	-	-	-	-	1	1	-	-
千葉県	-	-	-	-	-	-	-	-	-	-	-	-	-	-	-	-	-	-
東京都	-	-	-	-	-	-	-	-	-	-	-	-	-	-	-	-	-	-
神奈川県	-	-	-	-	-	-	1	1	-	-	-	-	-	-	-	-	-	-
新潟県	-	-	-	-	-	-	-	-	-	-	-	-	-	-	-	-	-	-
富山県	-	-	-	-	-	-	-	-	-	-	-	-	-	-	-	-	-	-
石川県	-	-	-	-	-	-	-	-	-	-	-	-	-	-	-	-	-	-
福井県	-	-	-	-	-	-	-	-	-	-	-	-	-	-	-	-	-	-
山梨県	-	-	-	-	-	-	-	-	-	-	-	-	-	-	-	-	-	-
長野県	-	-	-	-	-	-	-	-	-	-	-	-	-	-	-	-	-	-
岐阜県	-	-	-	-	-	-	-	-	-	-	-	-	-	-	-	-	-	-
静岡県	-	-	-	-	-	-	-	-	-	-	-	-	-	-	-	-	-	-
愛知県	-	-	-	-	-	-	-	-	-	-	-	-	-	-	-	-	-	-
三重県	-	-	-	-	-	-	-	-	-	-	-	-	-	-	-	-	-	-
滋賀県	-	-	-	-	-	-	-	-	-	-	-	-	-	-	-	-	-	-
京都府	-	-	-	-	-	-	-	-	-	-	-	-	-	-	-	-	-	-
大阪府	-	-	-	-	-	-	-	-	-	-	-	-	-	-	-	-	-	-
兵庫県	-	-	-	-	-	-	-	-	-	-	-	-	-	-	-	-	-	-
奈良県	-	-	-	-	-	-	-	-	-	-	-	-	-	-	-	-	-	-
和歌山県	-	-	-	-	-	-	-	-	-	-	-	-	-	-	-	-	-	-
鳥取県	-	-	-	-	-	-	-	-	-	-	-	-	-	-	-	-	-	-
島根県	-	-	-	-	-	-	-	-	-	-	-	-	-	-	-	-	-	-
岡山県	-	-	-	-	-	-	-	-	-	-	-	-	-	-	-	-	-	-
広島県	-	-	-	-	-	-	-	-	-	-	-	-	-	-	-	-	-	-
山口県	-	-	-	-	-	-	-	-	-	-	-	-	-	-	-	-	-	-
徳島県	-	-	-	-	-	-	-	-	-	-	-	-	-	-	-	-	-	-
香川県	-	-	-	-	-	-	-	-	-	-	-	-	-	-	-	-	-	-
愛媛県	-	-	-	-	-	-	-	-	-	-	-	-	-	-	-	-	-	-
高知県	-	-	-	-	-	-	-	-	-	-	-	-	-	-	-	-	-	-
福岡県	-	-	-	-	-	-	-	-	-	-	-	-	-	-	-	-	-	-
佐賀県	-	-	-	-	-	-	-	-	-	-	-	-	-	-	-	-	-	-
長崎県	-	-	-	-	-	-	-	-	-	-	-	-	-	-	-	-	-	-
熊本県	-	-	-	-	-	-	-	-	-	-	-	-	-	-	-	-	-	-
大分県	-	-	-	-	-	-	-	-	-	-	-	-	-	-	-	-	-	-
宮崎県	-	-	-	-	-	-	-	-	-	-	-	-	-	-	-	-	-	-
鹿児島県	-	-	-	-	-	-	-	-	-	-	-	-	-	-	-	-	-	-
沖縄県	-	-	-	-	-	-	-	-	-	-	-	-	-	-	-	-	-	-

報告数・累積報告数，疾病・都道府県別

平成17年1週

	髄膜炎菌性髄膜炎		先天性風しん症候群		炭疽		つつが虫病		デング熱		日本紅斑熱		日本脳炎		梅毒		破傷風	
	報告数	累積	報告数	累積	報告数	累積	報告数	累積	報告数	累積	報告数	累積	報告数	累積	報告数	累積	報告数	累積
総数	-	-	-	-	-	-	4	4	-	-	-	-	-	-	2	2	2	2
北海道	-	-	-	-	-	-	-	-	-	-	-	-	-	-	-	-	1	1
青森県	-	-	-	-	-	-	-	-	-	-	-	-	-	-	-	-	-	-
岩手県	-	-	-	-	-	-	-	-	-	-	-	-	-	-	-	-	-	-
宮城県	-	-	-	-	-	-	-	-	-	-	-	-	-	-	-	-	-	-
秋田県	-	-	-	-	-	-	-	-	-	-	-	-	-	-	-	-	-	-
山形県	-	-	-	-	-	-	-	-	-	-	-	-	-	-	-	-	-	-
福島県	-	-	-	-	-	-	-	-	-	-	-	-	-	-	-	-	-	-
茨城県	-	-	-	-	-	-	-	-	-	-	-	-	-	-	-	-	-	-
栃木県	-	-	-	-	-	-	-	-	-	-	-	-	-	-	-	-	-	-
群馬県	-	-	-	-	-	-	-	-	-	-	-	-	-	-	-	-	-	-
埼玉県	-	-	-	-	-	-	-	-	-	-	-	-	-	-	-	-	-	-
千葉県	-	-	-	-	-	-	-	-	-	-	-	-	-	-	-	-	1	1
東京都	-	-	-	-	-	-	1	1	-	-	-	-	-	-	1	1	-	-
神奈川県	-	-	-	-	-	-	-	-	-	-	-	-	-	-	-	-	-	-
新潟県	-	-	-	-	-	-	-	-	-	-	-	-	-	-	-	-	-	-
富山県	-	-	-	-	-	-	-	-	-	-	-	-	-	-	-	-	-	-
石川県	-	-	-	-	-	-	-	-	-	-	-	-	-	-	-	-	-	-
福井県	-	-	-	-	-	-	-	-	-	-	-	-	-	-	-	-	-	-
山梨県	-	-	-	-	-	-	-	-	-	-	-	-	-	-	-	-	-	-
長野県	-	-	-	-	-	-	-	-	-	-	-	-	-	-	-	-	-	-
岐阜県	-	-	-	-	-	-	-	-	-	-	-	-	-	-	-	-	-	-
静岡県	-	-	-	-	-	-	-	-	-	-	-	-	-	-	-	-	-	-
愛知県	-	-	-	-	-	-	-	-	-	-	-	-	-	-	-	-	-	-
三重県	-	-	-	-	-	-	-	-	-	-	-	-	-	-	-	-	-	-
滋賀県	-	-	-	-	-	-	-	-	-	-	-	-	-	-	-	-	-	-
京都府	-	-	-	-	-	-	-	-	-	-	-	-	-	-	-	-	-	-
大阪府	-	-	-	-	-	-	-	-	-	-	-	-	-	-	-	-	-	-
兵庫県	-	-	-	-	-	-	-	-	-	-	-	-	-	-	-	-	-	-
奈良県	-	-	-	-	-	-	-	-	-	-	-	-	-	-	-	-	-	-
和歌山県	-	-	-	-	-	-	-	-	-	-	-	-	-	-	-	-	-	-
鳥取県	-	-	-	-	-	-	-	-	-	-	-	-	-	-	-	-	-	-
島根県	-	-	-	-	-	-	-	-	-	-	-	-	-	-	-	-	-	-
岡山県	-	-	-	-	-	-	-	-	-	-	-	-	-	-	-	-	-	-
広島県	-	-	-	-	-	-	-	-	-	-	-	-	-	-	-	-	-	-
山口県	-	-	-	-	-	-	-	-	-	-	-	-	-	-	-	-	-	-
徳島県	-	-	-	-	-	-	1	1	-	-	-	-	-	-	-	-	-	-
香川県	-	-	-	-	-	-	-	-	-	-	-	-	-	-	-	-	-	-
愛媛県	-	-	-	-	-	-	-	-	-	-	-	-	-	-	-	-	-	-
高知県	-	-	-	-	-	-	-	-	-	-	-	-	-	-	-	-	-	-
福岡県	-	-	-	-	-	-	-	-	-	-	-	-	-	-	-	-	-	-
佐賀県	-	-	-	-	-	-	-	-	-	-	-	-	-	-	-	-	-	-
長崎県	-	-	-	-	-	-	-	-	-	-	-	-	-	-	-	-	-	-
熊本県	-	-	-	-	-	-	1	1	-	-	-	-	-	-	-	-	-	-
大分県	-	-	-	-	-	-	-	-	-	-	-	-	-	-	-	-	-	-
宮崎県	-	-	-	-	-	-	1	1	-	-	-	-	-	-	-	-	-	-
鹿児島県	-	-	-	-	-	-	-	-	-	-	-	-	-	1	1	-	-	-
沖縄県	-	-	-	-	-	-	-	-	-	-	-	-	-	-	-	-	-	-

報告数・累積報告数, 疾病・都道府県別

平成17年1週

	バンコマイシン 耐性腸球菌感染症		ハンタウイルス 肺症候群		Bウイルス病		ブルセラ症		発しんチフス		マラリア		ライム病		レジオネラ症	
	報告数	累積	報告数	累積	報告数	累積	報告数	累積	報告数	累積	報告数	累積	報告数	累積	報告数	累積
総 数	-	-	-	-	-	-	-	-	-	-	-	-	-	-	-	-
北海道	-	-	-	-	-	-	-	-	-	-	-	-	-	-	-	-
青森県	-	-	-	-	-	-	-	-	-	-	-	-	-	-	-	-
岩手県	-	-	-	-	-	-	-	-	-	-	-	-	-	-	-	-
宮城県	-	-	-	-	-	-	-	-	-	-	-	-	-	-	-	-
秋田県	-	-	-	-	-	-	-	-	-	-	-	-	-	-	-	-
山形県	-	-	-	-	-	-	-	-	-	-	-	-	-	-	-	-
福島県	-	-	-	-	-	-	-	-	-	-	-	-	-	-	-	-
茨城県	-	-	-	-	-	-	-	-	-	-	-	-	-	-	-	-
栃木県	-	-	-	-	-	-	-	-	-	-	-	-	-	-	-	-
群馬県	-	-	-	-	-	-	-	-	-	-	-	-	-	-	-	-
埼玉県	-	-	-	-	-	-	-	-	-	-	-	-	-	-	-	-
千葉県	-	-	-	-	-	-	-	-	-	-	-	-	-	-	-	-
東京都	-	-	-	-	-	-	-	-	-	-	-	-	-	-	-	-
神奈川県	-	-	-	-	-	-	-	-	-	-	-	-	-	-	-	-
新潟県	-	-	-	-	-	-	-	-	-	-	-	-	-	-	-	-
富山県	-	-	-	-	-	-	-	-	-	-	-	-	-	-	-	-
石川県	-	-	-	-	-	-	-	-	-	-	-	-	-	-	-	-
福井県	-	-	-	-	-	-	-	-	-	-	-	-	-	-	-	-
山梨県	-	-	-	-	-	-	-	-	-	-	-	-	-	-	-	-
長野県	-	-	-	-	-	-	-	-	-	-	-	-	-	-	-	-
岐阜県	-	-	-	-	-	-	-	-	-	-	-	-	-	-	-	-
静岡県	-	-	-	-	-	-	-	-	-	-	-	-	-	-	-	-
愛知県	-	-	-	-	-	-	-	-	-	-	-	-	-	-	-	-
三重県	-	-	-	-	-	-	-	-	-	-	-	-	-	-	-	-
滋賀県	-	-	-	-	-	-	-	-	-	-	-	-	-	-	-	-
京都府	-	-	-	-	-	-	-	-	-	-	-	-	-	-	-	-
大阪府	-	-	-	-	-	-	-	-	-	-	-	-	-	-	-	-
兵庫県	-	-	-	-	-	-	-	-	-	-	-	-	-	-	-	-
奈良県	-	-	-	-	-	-	-	-	-	-	-	-	-	-	-	-
和歌山県	-	-	-	-	-	-	-	-	-	-	-	-	-	-	-	-
鳥取県	-	-	-	-	-	-	-	-	-	-	-	-	-	-	-	-
島根県	-	-	-	-	-	-	-	-	-	-	-	-	-	-	-	-
岡山県	-	-	-	-	-	-	-	-	-	-	-	-	-	-	-	-
広島県	-	-	-	-	-	-	-	-	-	-	-	-	-	-	-	-
山口県	-	-	-	-	-	-	-	-	-	-	-	-	-	-	-	-
徳島県	-	-	-	-	-	-	-	-	-	-	-	-	-	-	-	-
香川県	-	-	-	-	-	-	-	-	-	-	-	-	-	-	-	-
愛媛県	-	-	-	-	-	-	-	-	-	-	-	-	-	-	-	-
高知県	-	-	-	-	-	-	-	-	-	-	-	-	-	-	-	-
福岡県	-	-	-	-	-	-	-	-	-	-	-	-	-	-	-	-
佐賀県	-	-	-	-	-	-	-	-	-	-	-	-	-	-	-	-
長崎県	-	-	-	-	-	-	-	-	-	-	-	-	-	-	-	-
熊本県	-	-	-	-	-	-	-	-	-	-	-	-	-	-	-	-
大分県	-	-	-	-	-	-	-	-	-	-	-	-	-	-	-	-
宮崎県	-	-	-	-	-	-	-	-	-	-	-	-	-	-	-	-
鹿児島県	-	-	-	-	-	-	-	-	-	-	-	-	-	-	-	-
沖縄県	-	-	-	-	-	-	-	-	-	-	-	-	-	-	-	-

報告数・累積報告数，疾病・都道府県別

平成17年1週

	重症急性 呼吸器症候群		痘 そ う		E型肝炎		ウエストナイル熱 (ウエストナイル脳炎を含む)		A型肝炎		高病原性鳥 インフルエンザ		サ ル 痘		ニバウイルス 感染症		ポツリヌス症	
	報告数	累積	報告数	累積	報告数	累積	報告数	累積	報告数	累積	報告数	累積	報告数	累積	報告数	累積	報告数	累積
総 数	-	-	-	-	-	-	-	-	-	-	-	-	-	-	-	-	-	-
北海道	-	-	-	-	-	-	-	-	-	-	-	-	-	-	-	-	-	-
青森県	-	-	-	-	-	-	-	-	-	-	-	-	-	-	-	-	-	-
岩手県	-	-	-	-	-	-	-	-	-	-	-	-	-	-	-	-	-	-
宮城県	-	-	-	-	-	-	-	-	-	-	-	-	-	-	-	-	-	-
秋田県	-	-	-	-	-	-	-	-	-	-	-	-	-	-	-	-	-	-
山形県	-	-	-	-	-	-	-	-	-	-	-	-	-	-	-	-	-	-
福島県	-	-	-	-	-	-	-	-	-	-	-	-	-	-	-	-	-	-
茨城県	-	-	-	-	-	-	-	-	-	-	-	-	-	-	-	-	-	-
栃木県	-	-	-	-	-	-	-	-	-	-	-	-	-	-	-	-	-	-
群馬県	-	-	-	-	-	-	-	-	-	-	-	-	-	-	-	-	-	-
埼玉県	-	-	-	-	-	-	-	-	-	-	-	-	-	-	-	-	-	-
千葉県	-	-	-	-	-	-	-	-	-	-	-	-	-	-	-	-	-	-
東京都	-	-	-	-	-	-	-	-	-	-	-	-	-	-	-	-	-	-
神奈川県	-	-	-	-	-	-	-	-	-	-	-	-	-	-	-	-	-	-
新潟県	-	-	-	-	-	-	-	-	-	-	-	-	-	-	-	-	-	-
富山県	-	-	-	-	-	-	-	-	-	-	-	-	-	-	-	-	-	-
石川県	-	-	-	-	-	-	-	-	-	-	-	-	-	-	-	-	-	-
福井県	-	-	-	-	-	-	-	-	-	-	-	-	-	-	-	-	-	-
山梨県	-	-	-	-	-	-	-	-	-	-	-	-	-	-	-	-	-	-
長野県	-	-	-	-	-	-	-	-	-	-	-	-	-	-	-	-	-	-
岐阜県	-	-	-	-	-	-	-	-	-	-	-	-	-	-	-	-	-	-
静岡県	-	-	-	-	-	-	-	-	-	-	-	-	-	-	-	-	-	-
愛知県	-	-	-	-	-	-	-	-	-	-	-	-	-	-	-	-	-	-
三重県	-	-	-	-	-	-	-	-	-	-	-	-	-	-	-	-	-	-
滋賀県	-	-	-	-	-	-	-	-	-	-	-	-	-	-	-	-	-	-
京都府	-	-	-	-	-	-	-	-	-	-	-	-	-	-	-	-	-	-
大阪府	-	-	-	-	-	-	-	-	-	-	-	-	-	-	-	-	-	-
兵庫県	-	-	-	-	-	-	-	-	-	-	-	-	-	-	-	-	-	-
奈良県	-	-	-	-	-	-	-	-	-	-	-	-	-	-	-	-	-	-
和歌山県	-	-	-	-	-	-	-	-	-	-	-	-	-	-	-	-	-	-
鳥取県	-	-	-	-	-	-	-	-	-	-	-	-	-	-	-	-	-	-
島根県	-	-	-	-	-	-	-	-	-	-	-	-	-	-	-	-	-	-
岡山県	-	-	-	-	-	-	-	-	-	-	-	-	-	-	-	-	-	-
広島県	-	-	-	-	-	-	-	-	-	-	-	-	-	-	-	-	-	-
山口県	-	-	-	-	-	-	-	-	-	-	-	-	-	-	-	-	-	-
徳島県	-	-	-	-	-	-	-	-	-	-	-	-	-	-	-	-	-	-
香川県	-	-	-	-	-	-	-	-	-	-	-	-	-	-	-	-	-	-
愛媛県	-	-	-	-	-	-	-	-	-	-	-	-	-	-	-	-	-	-
高知県	-	-	-	-	-	-	-	-	-	-	-	-	-	-	-	-	-	-
福岡県	-	-	-	-	-	-	-	-	-	-	-	-	-	-	-	-	-	-
佐賀県	-	-	-	-	-	-	-	-	-	-	-	-	-	-	-	-	-	-
長崎県	-	-	-	-	-	-	-	-	-	-	-	-	-	-	-	-	-	-
熊本県	-	-	-	-	-	-	-	-	-	-	-	-	-	-	-	-	-	-
大分県	-	-	-	-	-	-	-	-	-	-	-	-	-	-	-	-	-	-
宮崎県	-	-	-	-	-	-	-	-	-	-	-	-	-	-	-	-	-	-
鹿児島県	-	-	-	-	-	-	-	-	-	-	-	-	-	-	-	-	-	-
沖縄県	-	-	-	-	-	-	-	-	-	-	-	-	-	-	-	-	-	-

報告数・累積報告数, 疾病・都道府県別 平成17年1週

	野 兎 病		リッサウイルス 感染症		レプトスピラ症		急性脳炎		バンコマイシン耐性 黄色ブドウ球菌感染症	
	報告数	累積	報告数	累積	報告数	累積	報告数	累積	報告数	累積
総 数	-	-	-	-	-	-	-	-	-	-
北海道	-	-	-	-	-	-	-	-	-	-
青森県	-	-	-	-	-	-	-	-	-	-
岩手県	-	-	-	-	-	-	-	-	-	-
宮城県	-	-	-	-	-	-	-	-	-	-
秋田県	-	-	-	-	-	-	-	-	-	-
山形県	-	-	-	-	-	-	-	-	-	-
福島県	-	-	-	-	-	-	-	-	-	-
茨城県	-	-	-	-	-	-	-	-	-	-
栃木県	-	-	-	-	-	-	-	-	-	-
群馬県	-	-	-	-	-	-	-	-	-	-
埼玉県	-	-	-	-	-	-	-	-	-	-
千葉県	-	-	-	-	-	-	-	-	-	-
東京都	-	-	-	-	-	-	-	-	-	-
神奈川県	-	-	-	-	-	-	-	-	-	-
新潟県	-	-	-	-	-	-	-	-	-	-
富山県	-	-	-	-	-	-	-	-	-	-
石川県	-	-	-	-	-	-	-	-	-	-
福井県	-	-	-	-	-	-	-	-	-	-
山梨県	-	-	-	-	-	-	-	-	-	-
長野県	-	-	-	-	-	-	-	-	-	-
岐阜県	-	-	-	-	-	-	-	-	-	-
静岡県	-	-	-	-	-	-	-	-	-	-
愛知県	-	-	-	-	-	-	-	-	-	-
三重県	-	-	-	-	-	-	-	-	-	-
滋賀県	-	-	-	-	-	-	-	-	-	-
京都府	-	-	-	-	-	-	-	-	-	-
大阪府	-	-	-	-	-	-	-	-	-	-
兵庫県	-	-	-	-	-	-	-	-	-	-
奈良県	-	-	-	-	-	-	-	-	-	-
和歌山県	-	-	-	-	-	-	-	-	-	-
鳥取県	-	-	-	-	-	-	-	-	-	-
島根県	-	-	-	-	-	-	-	-	-	-
岡山県	-	-	-	-	-	-	-	-	-	-
広島県	-	-	-	-	-	-	-	-	-	-
山口県	-	-	-	-	-	-	-	-	-	-
徳島県	-	-	-	-	-	-	-	-	-	-
香川県	-	-	-	-	-	-	-	-	-	-
愛媛県	-	-	-	-	-	-	-	-	-	-
高知県	-	-	-	-	-	-	-	-	-	-
福岡県	-	-	-	-	-	-	-	-	-	-
佐賀県	-	-	-	-	-	-	-	-	-	-
長崎県	-	-	-	-	-	-	-	-	-	-
熊本県	-	-	-	-	-	-	-	-	-	-
大分県	-	-	-	-	-	-	-	-	-	-
宮崎県	-	-	-	-	-	-	-	-	-	-
鹿児島県	-	-	-	-	-	-	-	-	-	-
沖縄県	-	-	-	-	-	-	-	-	-	-

全数把握疾患表注釈

「感染症の予防及び感染症の患者に対する医療に関する法律」の改正(施行日: 平成15年11月5日、IDWR週報2003年43号参照)により、全数把握疾患の対象疾患、分類、疾患名の記載方法が一部変更されました。

表でみる「重症急性呼吸器症候群」以降の14の疾患は新システムでの追加疾患、および変更疾患(「乳児ポツリヌス症」、「ポツリヌス症」、「定点疾患「急性脳炎」 全数疾患「急性脳炎」)です。「ウエストナイル熱(ウエストナイル脳炎を含む)」は平成14年11月に追加された疾患です。

旧システムにおける「ウイルス性肝炎」に含まれていた「E型肝炎」、「A型肝炎」が独立した疾患となり、新システムにおける「ウイルス性肝炎」はE型肝炎、A型肝炎を除く肝炎となります。

注)表の最後の注釈を参照して下さい。

報告数・定点当り報告数, 疾病・都道府県別

平成17年1週

	インフルエンザ		咽頭結膜熱		A群溶血性 レンサ球菌咽頭炎		感染性胃腸炎		水痘		手足口病		伝染性紅斑		突発性発しん		百日咳	
	報告数	定点当り	報告数	定点当り	報告数	定点当り	報告数	定点当り	報告数	定点当り	報告数	定点当り	報告数	定点当り	報告数	定点当り	報告数	定点当り
総数	1640	0.35	721	0.24	2185	0.72	28612	9.41	8809	2.90	541	0.18	560	0.18	1595	0.52	19	0.01
北海道	13	0.07	127	0.89	153	1.07	429	3.00	440	3.08	9	0.06	31	0.22	54	0.38	-	-
青森県	6	0.09	1	0.02	38	0.90	279	6.64	115	2.74	14	0.33	6	0.14	26	0.62	-	-
岩手県	22	0.35	28	0.76	17	0.46	325	8.78	180	4.86	9	0.24	11	0.30	19	0.51	-	-
宮城県	72	0.73	12	0.20	38	0.62	892	14.62	238	3.90	20	0.33	26	0.43	48	0.79	-	-
秋田県	5	0.09	18	0.51	19	0.54	317	9.06	98	2.80	2	0.06	9	0.26	15	0.43	-	-
山形県	22	0.46	2	0.07	57	1.90	196	6.53	135	4.50	3	0.10	9	0.30	19	0.63	-	-
福島県	35	0.44	4	0.08	14	0.29	555	11.56	203	4.23	15	0.31	26	0.54	28	0.58	1	0.02
茨城県	29	0.25	20	0.27	49	0.66	410	5.54	141	1.91	5	0.07	14	0.19	20	0.27	1	0.01
栃木県	26	0.37	6	0.13	24	0.52	313	6.80	104	2.26	3	0.07	1	0.02	12	0.26	1	0.02
群馬県	78	0.78	2	0.03	53	0.85	510	8.23	121	1.95	25	0.40	4	0.06	26	0.42	1	0.02
埼玉県	159	0.63	27	0.17	106	0.68	1718	10.94	526	3.35	10	0.06	27	0.17	86	0.55	2	0.01
千葉県	111	0.52	11	0.08	77	0.57	1003	7.49	290	2.16	17	0.13	15	0.11	59	0.44	-	-
東京都	88	0.49	18	0.13	46	0.32	922	6.49	253	1.78	17	0.12	28	0.20	37	0.26	1	0.01
神奈川県	107	0.32	51	0.25	95	0.46	1543	7.53	533	2.60	29	0.14	36	0.18	93	0.45	-	-
新潟県	20	0.20	52	0.87	66	1.10	456	7.60	207	3.45	8	0.13	8	0.13	38	0.63	1	0.02
富山県	5	0.13	2	0.07	37	1.28	329	11.34	82	2.83	4	0.14	6	0.21	13	0.45	-	-
石川県	5	0.10	15	0.52	25	0.86	358	12.34	101	3.48	24	0.83	15	0.52	11	0.38	-	-
福井県	24	0.75	22	1.00	24	1.09	413	18.77	72	3.27	8	0.36	6	0.27	11	0.50	-	-
山梨県	6	0.15	-	-	14	0.56	198	7.92	26	1.04	14	0.56	10	0.40	9	0.36	-	-
長野県	36	0.41	8	0.15	65	1.18	532	9.67	196	3.56	8	0.15	5	0.09	30	0.55	1	0.02
岐阜県	80	0.95	7	0.13	13	0.25	372	7.02	133	2.51	3	0.06	12	0.23	21	0.40	-	-
静岡県	108	0.79	11	0.13	66	0.77	1090	12.67	273	3.17	14	0.16	12	0.14	63	0.73	-	-
愛知県	91	0.47	21	0.12	136	0.75	1645	9.09	418	2.31	22	0.12	18	0.10	83	0.46	2	0.01
三重県	33	0.45	6	0.13	41	0.91	765	17.00	128	2.84	26	0.58	6	0.13	33	0.73	-	-
滋賀県	9	0.17	2	0.06	9	0.28	157	4.91	83	2.59	16	0.50	-	-	12	0.38	-	-
京都府	24	0.21	5	0.07	33	0.46	479	6.65	136	1.89	7	0.10	2	0.03	32	0.44	-	-
大阪府	42	0.15	16	0.08	101	0.51	951	4.80	265	1.34	26	0.13	20	0.10	63	0.32	1	0.01
兵庫県	42	0.21	31	0.24	64	0.50	1212	9.47	271	2.12	7	0.05	30	0.23	71	0.55	1	0.01
奈良県	8	0.18	5	0.14	16	0.46	263	7.51	57	1.63	4	0.11	-	-	15	0.43	-	-
和歌山県	2	0.04	4	0.13	9	0.29	334	10.77	152	4.90	8	0.26	2	0.06	13	0.42	-	-
鳥取県	31	1.07	1	0.05	28	1.47	194	10.21	61	3.21	4	0.21	2	0.11	13	0.68	-	-
島根県	4	0.11	6	0.26	10	0.43	284	12.35	81	3.52	12	0.52	1	0.04	18	0.78	-	-
岡山県	50	0.60	5	0.09	20	0.37	513	9.50	150	2.78	3	0.06	13	0.24	14	0.26	-	-
広島県	13	0.11	17	0.23	44	0.59	1132	15.09	209	2.79	4	0.05	4	0.05	56	0.75	1	0.01
山口県	15	0.21	19	0.39	48	0.98	940	19.18	183	3.73	7	0.14	13	0.27	36	0.73	-	-
徳島県	3	0.08	9	0.39	15	0.65	361	15.70	79	3.43	5	0.22	9	0.39	15	0.65	1	0.04
香川県	14	0.27	6	0.19	21	0.66	309	9.66	93	2.91	21	0.66	10	0.31	13	0.41	-	-
愛媛県	9	0.14	4	0.10	32	0.82	496	12.72	174	4.46	4	0.10	4	0.10	45	1.15	1	0.03
高知県	15	0.31	12	0.39	50	1.61	339	10.94	75	2.42	7	0.23	1	0.03	16	0.52	1	0.03
福岡県	46	0.23	17	0.14	152	1.26	1311	10.83	551	4.55	29	0.24	53	0.44	107	0.88	1	0.01
佐賀県	8	0.23	20	0.87	25	1.09	373	16.22	87	3.78	3	0.13	16	0.70	15	0.65	-	-
長崎県	40	0.59	12	0.27	47	1.07	546	12.41	82	1.86	10	0.23	4	0.09	24	0.55	-	-
熊本県	7	0.09	20	0.41	33	0.67	618	12.61	140	2.86	8	0.16	4	0.08	44	0.90	-	-
大分県	1	0.02	9	0.25	53	1.47	602	16.72	237	6.58	3	0.08	12	0.33	33	0.92	-	-
宮崎県	11	0.18	14	0.38	54	1.46	739	19.97	252	6.81	27	0.73	4	0.11	40	1.08	-	-
鹿児島県	34	0.37	16	0.29	39	0.70	657	11.73	192	3.43	14	0.25	15	0.27	26	0.46	-	-
沖縄県	31	0.53	-	-	9	0.26	232	6.82	186	5.47	3	0.09	-	-	20	0.59	1	0.03

報告数・定点当り報告数, 疾病・都道府県別

平成17年1週

	風しん		ヘルパンギーナ		麻しん (成人麻しんを除く)		流行性耳下腺炎		急性出血性 結膜炎		流行性角結膜炎		細菌性髄膜炎		無菌性髄膜炎		マイコプラズマ 肺炎	
	報告数	定点当り	報告数	定点当り	報告数	定点当り	報告数	定点当り	報告数	定点当り	報告数	定点当り	報告数	定点当り	報告数	定点当り	報告数	定点当り
総数	14	0.00	96	0.03	10	0.00	3777	1.24	21	0.03	451	0.70	4	0.01	10	0.02	93	0.20
北海道	2	0.01	4	0.03	-	-	66	0.46	-	-	17	0.59	-	-	-	-	-	-
青森県	-	-	6	0.14	-	-	26	0.62	-	-	10	0.91	-	-	-	-	3	0.50
岩手県	-	-	4	0.11	-	-	35	0.95	-	-	6	0.50	-	-	-	-	2	0.10
宮城県	-	-	2	0.03	-	-	23	0.38	-	-	3	0.25	-	-	-	-	4	0.33
秋田県	-	-	1	0.03	-	-	4	0.11	-	-	7	1.00	-	-	-	-	2	0.29
山形県	-	-	-	-	-	-	39	1.30	-	-	3	0.38	-	-	1	0.10	8	0.80
福島県	1	0.02	1	0.02	-	-	28	0.58	-	-	14	1.17	-	-	-	-	9	1.29
茨城県	-	-	-	-	1	0.01	48	0.65	-	-	29	1.81	-	-	-	-	3	0.27
栃木県	-	-	-	-	-	-	19	0.41	-	-	12	1.00	-	-	-	-	-	-
群馬県	-	-	4	0.06	-	-	75	1.21	-	-	22	1.57	1	0.10	-	-	1	0.10
埼玉県	-	-	4	0.03	-	-	243	1.55	-	-	12	0.34	-	-	-	-	1	0.11
千葉県	1	0.01	1	0.01	-	-	276	2.06	1	0.03	19	0.54	-	-	1	0.11	2	0.22
東京都	-	-	9	0.06	1	0.01	118	0.83	-	-	5	0.36	-	-	-	-	1	0.04
神奈川県	4	0.02	-	-	1	0.00	235	1.15	1	0.02	36	0.86	-	-	-	-	-	-
新潟県	-	-	3	0.05	-	-	88	1.47	-	-	6	0.67	-	-	-	-	6	0.50
富山県	-	-	1	0.03	-	-	40	1.38	1	0.14	2	0.29	-	-	-	-	-	-
石川県	-	-	-	-	-	-	23	0.79	-	-	3	0.43	-	-	1	0.20	-	-
福井県	-	-	-	-	1	0.05	148	6.73	-	-	2	0.67	2	0.33	-	-	-	-
山梨県	-	-	1	0.04	-	-	6	0.24	-	-	1	0.33	-	-	1	0.10	4	0.40
長野県	-	-	-	-	-	-	74	1.35	1	0.09	11	1.00	-	-	-	-	-	-
岐阜県	-	-	1	0.02	-	-	129	2.43	-	-	4	0.33	-	-	-	-	-	-
静岡県	-	-	-	-	-	-	121	1.41	1	0.05	10	0.50	-	-	-	-	2	0.20
愛知県	-	-	8	0.04	2	0.01	260	1.44	1	0.03	28	0.80	-	-	-	-	5	0.38
三重県	-	-	-	-	-	-	62	1.38	-	-	1	0.08	-	-	-	-	-	-
滋賀県	-	-	2	0.06	-	-	54	1.69	-	-	1	0.14	-	-	1	0.14	3	0.43
京都府	1	0.01	2	0.03	-	-	90	1.25	1	0.04	9	0.39	-	-	-	-	-	-
大阪府	1	0.01	5	0.03	-	-	187	0.94	2	0.04	8	0.16	-	-	-	-	-	-
兵庫県	-	-	-	-	-	-	97	0.76	-	-	15	0.43	-	-	-	-	-	-
奈良県	-	-	-	-	-	-	33	0.94	-	-	2	0.22	-	-	2	0.33	7	1.17
和歌山県	-	-	-	-	-	-	42	1.35	-	-	2	0.50	-	-	-	-	2	0.18
鳥取県	-	-	1	0.05	-	-	2	0.11	-	-	1	0.33	-	-	-	-	-	-
島根県	-	-	3	0.13	1	0.04	13	0.57	-	-	1	0.33	-	-	-	-	-	-
岡山県	-	-	-	-	1	0.02	38	0.70	-	-	22	1.83	-	-	-	-	10	2.00
広島県	-	-	5	0.07	-	-	90	1.20	-	-	14	0.70	-	-	-	-	4	0.21
山口県	-	-	5	0.10	-	-	64	1.31	-	-	6	0.67	-	-	-	-	4	0.44
徳島県	-	-	-	-	-	-	7	0.30	-	-	4	1.00	-	-	-	-	-	-
香川県	1	0.03	1	0.03	-	-	35	1.09	-	-	3	1.00	-	-	-	-	-	-
愛媛県	-	-	1	0.03	-	-	64	1.64	-	-	9	1.29	-	-	-	-	2	0.33
高知県	-	-	3	0.10	-	-	20	0.65	-	-	3	1.00	-	-	-	-	1	0.14
福岡県	3	0.02	6	0.05	1	0.01	374	3.09	5	0.19	16	0.62	-	-	3	0.20	-	-
佐賀県	-	-	-	-	-	-	92	4.00	-	-	-	-	-	-	-	-	1	0.14
長崎県	-	-	-	-	-	-	19	0.43	6	0.75	13	1.63	-	-	-	-	1	0.08
熊本県	-	-	-	-	1	0.02	114	2.33	1	0.11	24	2.67	-	-	-	-	4	0.27
大分県	-	-	1	0.03	-	-	33	0.92	-	-	1	0.20	-	-	-	-	1	0.09
宮崎県	-	-	10	0.27	-	-	68	1.84	-	-	5	1.25	-	-	-	-	-	-
鹿児島県	-	-	-	-	-	-	31	0.55	-	-	4	0.57	1	0.08	-	-	-	-
沖縄県	-	-	1	0.03	-	-	24	0.71	-	-	25	2.50	-	-	-	-	-	-

報告数・定点当り報告数, 疾病・都道府県別 平成17年1週

	クラミジア肺炎 (オウム病を除く)		成人麻しん		RSウイルス 感染症 報告数
	報告数	定点当り	報告数	定点当り	
総 数	2	0.00	1	0.00	517
北海道	-	-	-	-	35
青森県	-	-	-	-	2
岩手県	-	-	-	-	...
宮城県	-	-	-	-	5
秋田県	-	-	-	-	8
山形県	-	-	-	-	3
福島県	-	-	-	-	35
茨城県	-	-	-	-	5
栃木県	-	-	-	-	2
群馬県	-	-	-	-	5
埼玉県	-	-	-	-	9
千葉県	-	-	-	-	5
東京都	-	-	-	-	15
神奈川県	-	-	-	-	7
新潟県	-	-	-	-	15
富山県	-	-	-	-	4
石川県	1	0.20	-	-	5
福井県	-	-	-	-	9
山梨県	-	-	-	-	...
長野県	-	-	-	-	7
岐阜県	-	-	-	-	2
静岡県	-	-	-	-	32
愛知県	-	-	-	-	25
三重県	-	-	-	-	22
滋賀県	-	-	-	-	...
京都府	-	-	-	-	1
大阪府	1	0.07	1	0.07	47
兵庫県	-	-	-	-	34
奈良県	-	-	-	-	...
和歌山県	-	-	-	-	17
鳥取県	-	-	-	-	...
島根県	-	-	-	-	2
岡山県	-	-	-	-	...
広島県	-	-	-	-	40
山口県	-	-	-	-	...
徳島県	-	-	-	-	23
香川県	-	-	-	-	...
愛媛県	-	-	-	-	9
高知県	-	-	-	-	12
福岡県	-	-	-	-	28
佐賀県	-	-	-	-	-
長崎県	-	-	-	-	8
熊本県	-	-	-	-	22
大分県	-	-	-	-	1
宮崎県	-	-	-	-	14
鹿児島県	-	-	-	-	1
沖縄県	-	-	-	-	1

定点把握疾患表注釈

「感染症の予防及び感染症の患者に対する医療に関する法律」の改正(施行日: 平成15年11月5日、IDWR週報2003年43号参照)により、定点把握疾患の対象疾患、分類、疾患名の記載方法が一部変更されました。

改正により「RSウイルス感染症」が追加されましたが、ゼロ報告も含めて報告自体がなされていない都道府県(...)が多く見られ、その報告はまだ十分ではありません。そのため、「感染症週報」の情報還元としては、報告数のみの掲載とします。宜しく御理解ください。

獣医師が届出を行う感染症と対象動物

平成16年10月1日より感染症法に基づく獣医師が届出を行う感染症と対象動物が追加されました。
*病原体がSARSコロナウイルスであるものに限る。

報告数・累積報告数, 疾病・都道府県別

平成17年1週

	エボラ出血熱		マルブルグ病		ペスト		重症急性呼吸器症候群*						細菌性赤痢		ウエストナイル熱		エキコックス症	
	サル		サル		プレーリードッグ		イタチアナグマ		タヌキ		ハクビシン		サル		鳥類		犬	
	報告数	累積	報告数	累積	報告数	累積	報告数	累積	報告数	累積	報告数	累積	報告数	累積	報告数	累積	報告数	累積
総 数	-	-	-	-	-	-	-	-	-	-	-	-	-	-	-	-	-	-
北海道	-	-	-	-	-	-	-	-	-	-	-	-	-	-	-	-	-	-
青森県	-	-	-	-	-	-	-	-	-	-	-	-	-	-	-	-	-	-
岩手県	-	-	-	-	-	-	-	-	-	-	-	-	-	-	-	-	-	-
宮城県	-	-	-	-	-	-	-	-	-	-	-	-	-	-	-	-	-	-
秋田県	-	-	-	-	-	-	-	-	-	-	-	-	-	-	-	-	-	-
山形県	-	-	-	-	-	-	-	-	-	-	-	-	-	-	-	-	-	-
福島県	-	-	-	-	-	-	-	-	-	-	-	-	-	-	-	-	-	-
茨城県	-	-	-	-	-	-	-	-	-	-	-	-	-	-	-	-	-	-
栃木県	-	-	-	-	-	-	-	-	-	-	-	-	-	-	-	-	-	-
群馬県	-	-	-	-	-	-	-	-	-	-	-	-	-	-	-	-	-	-
埼玉県	-	-	-	-	-	-	-	-	-	-	-	-	-	-	-	-	-	-
千葉県	-	-	-	-	-	-	-	-	-	-	-	-	-	-	-	-	-	-
東京都	-	-	-	-	-	-	-	-	-	-	-	-	-	-	-	-	-	-
神奈川県	-	-	-	-	-	-	-	-	-	-	-	-	-	-	-	-	-	-
新潟県	-	-	-	-	-	-	-	-	-	-	-	-	-	-	-	-	-	-
富山県	-	-	-	-	-	-	-	-	-	-	-	-	-	-	-	-	-	-
石川県	-	-	-	-	-	-	-	-	-	-	-	-	-	-	-	-	-	-
福井県	-	-	-	-	-	-	-	-	-	-	-	-	-	-	-	-	-	-
山梨県	-	-	-	-	-	-	-	-	-	-	-	-	-	-	-	-	-	-
長野県	-	-	-	-	-	-	-	-	-	-	-	-	-	-	-	-	-	-
岐阜県	-	-	-	-	-	-	-	-	-	-	-	-	-	-	-	-	-	-
静岡県	-	-	-	-	-	-	-	-	-	-	-	-	-	-	-	-	-	-
愛知県	-	-	-	-	-	-	-	-	-	-	-	-	-	-	-	-	-	-
三重県	-	-	-	-	-	-	-	-	-	-	-	-	-	-	-	-	-	-
滋賀県	-	-	-	-	-	-	-	-	-	-	-	-	-	-	-	-	-	-
京都府	-	-	-	-	-	-	-	-	-	-	-	-	-	-	-	-	-	-
大阪府	-	-	-	-	-	-	-	-	-	-	-	-	-	-	-	-	-	-
兵庫県	-	-	-	-	-	-	-	-	-	-	-	-	-	-	-	-	-	-
奈良県	-	-	-	-	-	-	-	-	-	-	-	-	-	-	-	-	-	-
和歌山県	-	-	-	-	-	-	-	-	-	-	-	-	-	-	-	-	-	-
鳥取県	-	-	-	-	-	-	-	-	-	-	-	-	-	-	-	-	-	-
島根県	-	-	-	-	-	-	-	-	-	-	-	-	-	-	-	-	-	-
岡山県	-	-	-	-	-	-	-	-	-	-	-	-	-	-	-	-	-	-
広島県	-	-	-	-	-	-	-	-	-	-	-	-	-	-	-	-	-	-
山口県	-	-	-	-	-	-	-	-	-	-	-	-	-	-	-	-	-	-
徳島県	-	-	-	-	-	-	-	-	-	-	-	-	-	-	-	-	-	-
香川県	-	-	-	-	-	-	-	-	-	-	-	-	-	-	-	-	-	-
愛媛県	-	-	-	-	-	-	-	-	-	-	-	-	-	-	-	-	-	-
高知県	-	-	-	-	-	-	-	-	-	-	-	-	-	-	-	-	-	-
福岡県	-	-	-	-	-	-	-	-	-	-	-	-	-	-	-	-	-	-
佐賀県	-	-	-	-	-	-	-	-	-	-	-	-	-	-	-	-	-	-
長崎県	-	-	-	-	-	-	-	-	-	-	-	-	-	-	-	-	-	-
熊本県	-	-	-	-	-	-	-	-	-	-	-	-	-	-	-	-	-	-
大分県	-	-	-	-	-	-	-	-	-	-	-	-	-	-	-	-	-	-
宮崎県	-	-	-	-	-	-	-	-	-	-	-	-	-	-	-	-	-	-
鹿児島県	-	-	-	-	-	-	-	-	-	-	-	-	-	-	-	-	-	-
沖縄県	-	-	-	-	-	-	-	-	-	-	-	-	-	-	-	-	-	-

感染症週報 第7巻、第1号 平成17年1月21日発行
発行：国立感染症研究所
厚生労働省健康局結核感染症課
厚生労働省大臣官房統計情報部
事務局：国立感染症研究所感染症情報センター
〒162-8640東京都新宿区戸山1-23-1
T E L : 03-5285-1111
F A X : 03-5285-1129
U R L : <http://idsc.nih.go.jp/index-j.html>
< 国立感染症研究所 感染症情報センター >
<http://www.mhlw.go.jp/>
< 厚生労働省 >
<http://www.forth.go.jp/>
< 旅行者のための海外感染症情報(厚生労働省検疫所) >

本週報は、感染症新法に基づくものであり、全国の医療従事者、定点医療機関、保健所、保健所設置市、特別区、都道府県、地方衛生研究所、検疫所の皆様のご協力を得て、国立感染症研究所感染症情報センターにおいて編集したものです。

また、本週報は速報性を重視しておりますので、今後調査などの結果に応じて、若干の変更が生じることがありますが、その場合には週報上にて訂正させていただきます。

「感染症の話」及び「読者のコーナー」の回答欄の内容に関する責は、それぞれの執筆者及び回答者に属しますが、内容に関するご質問、ご意見については事務局でお受けいたします。

なお、週報の内容について、学術的研究、あるいは公衆衛生活動にかかわる業務以外の目的においては、無断転載を禁じます。