

マークをクリックするとそのページを見ることができます



発生動向総覧  
P.2-4

< 第47週 > 咽頭結膜熱の定点当たり報告数は第42週以降、増加が続いており、過去5年間の同時期と比較してかなり多い / その他最新動向



注目すべき感染症  
P.5-7

< インフルエンザ >

第47週の定点当たり報告数は0.24であり、まだ全国的な流行には至ってはいないものの、2000/01シーズン以降では最も早い立ち上がりである



病原体情報  
P.8-11

インフルエンザウイルス 2005/06シーズン / 冬季の感染性胃腸炎関連ウイルス 2005/06シーズン / 咽頭結膜熱患者から検出されているアデノウイルス 2005年



速報

< 今週は該当記事はありません >



海外感染症情報  
P.12-13

トルコからデンマークへのA型肝炎輸入例発生 / オランダでの *Salmonella* Typhimurium DT104株感染 / インドネシアでの鳥インフルエンザ流行状況 / 中国での鳥インフルエンザ流行状況



感染症の話  
P.14

< 今週はお休みです >



読者のコーナー  
< 今週は該当記事はありません >



グラフ総覧(47週)  
P.15-21



47週のデータ  
P.22-33



# 発生動向総覧

\*「感染症の予防及び感染症の患者に対する医療に関する法律」の改正(平成15年11月5日施行)により、対象疾患、分類が一部変更されました(2003年第43号「速報」参照)。

## < 第47週コメント > 12月1日集計分

### 全数報告の感染症

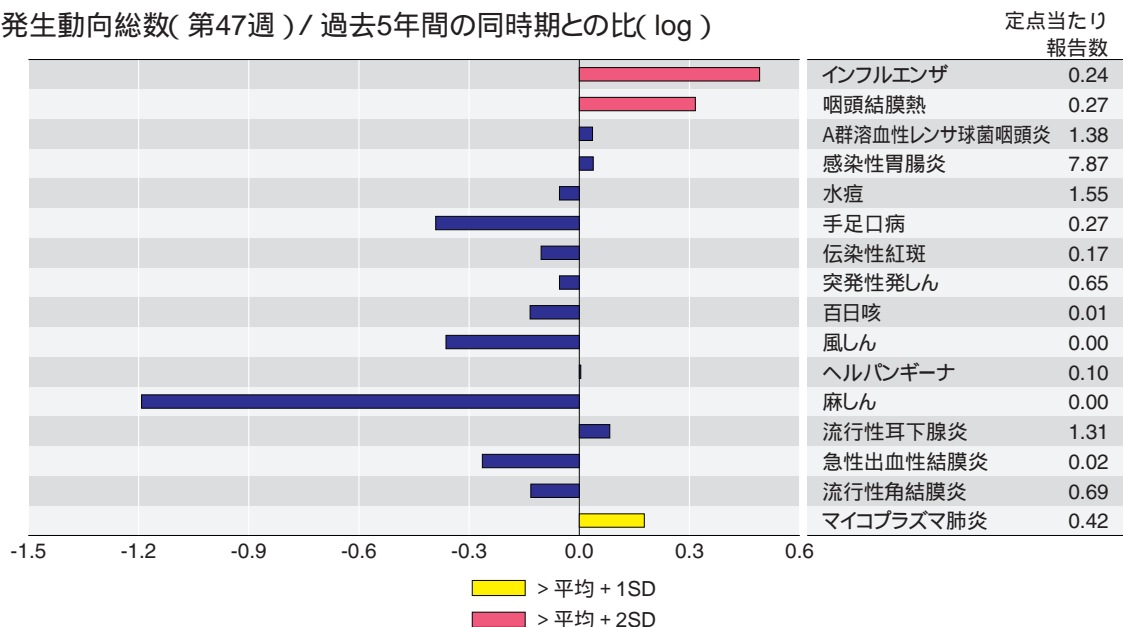
注意:これは当該週に診断された報告症例の集計です。しかし、迅速に情報還元するために期日を決めて集計を行いますので、当該週に診断された症例の報告が集計の期日以降に届くこともあります。それらについては発生動向総覧では扱いませんが、翌週あるいはそれ以降に、巻末の表の累積数に加えられることとなります。宜しく御理解下さい。

- 1類感染症: 報告なし
  - 2類感染症: 細菌性赤痢 11例  
( 推定感染地域: 国内3例、インド2例、ペルー2例、ベトナム1例、ベトナム/カンボジア1例、タイ1例、ウズベキスタン1例 )  
腸チフス 2例( 推定感染地域: 国内1例、パキスタン1例 )
  - 3類感染症: 腸管出血性大腸菌感染症 30例( うち有症者18例 )  
報告の多い都道府県: 大阪府( 8例 ) 高知県( 4例 )  
血清型・毒素型: O157 VT2( 13例 ) O157 VT1・VT2( 6例 ) O26 VT1( 1例 ) O111 VT1( 1例 ) その他( 9例 )  
年齢: 10歳未満( 13例 ) 10代( 4例 ) 20代( 3例 ) 30代( 3例 ) 40代( 3例 ) 50代( 2例 ) 60代( 1例 ) 70歳以上( 1例 )
  - 4類感染症: つつが虫病 22例  
( 岐阜県7例、福島県4例、広島県2例、佐賀県2例、大分県2例、山形県1例、群馬県1例、神奈川県1例、長崎県1例、鹿児島県1例 )  
デング熱 1例( 推定感染地域: バングラデシュ )  
レジオネラ症 5例( 60代2例、70代3例 )  
A型肝炎 1例( 推定感染地域: 国内 )
  - 5類感染症: アメーバ赤痢 4例  
推定感染地域: すべて国内  
推定感染経路: 経口1例、性的接触( 同性間 )1例、不明2例
  - ウイルス性肝炎 2例  
( とともにB型\_\_推定感染経路: 感染者との歯ブラシ・箸の共用1例、不明1例 )  
クロイツフェルト・ヤコブ病 2例( とともに孤発性 )  
後天性免疫不全症候群 8例( 無症候6例、AIDS 2例 )  
推定感染経路: すべて性的接触( 異性間4例、同性間4例 )  
推定感染地域: 国内7例、タイ1例
  - ジアルジア症 1例( 推定感染地域: 国内 )  
梅毒 7例( 早期顕症I期2例、早期顕症II期1例、無症候4例 )  
バンコマイシン耐性腸球菌感染症 1例  
( 遺伝子型: VanA\_\_菌検出検体: 血液 )  
急性脳炎 1例( A型インフルエンザウイルス/ロタウイルス( 6歳 ) )
- ( 補 )他に、後天性免疫不全症候群1例の報告があったが、削除予定。また、報告遅れとして、オウム病1例( 推定感染源: インコ ) ライム病1例( 推定感染地域: 国内 ) E型肝炎1例( 推定感染地域: 国内 ) レプトスピラ症1例( 推定感染地域: 国内 ) クリプトスポリジウム症1例( 推定感染地域: 国内 ) バンコマイシン耐性腸球菌感染症1例( 遺伝子型: 不明\_\_菌検出検体: 胆汁 ) 急性脳炎1例( 単純ヘルペスウイルス( 0歳 ) )の報告があった。

## 定点把握の対象となる5類感染症

全国の指定された医療機関( 定点 )から報告され、疾患により小児科定点( 約3,000カ所 )、インフルエンザ( 小児科・内科 )定点( 約5,000カ所 )、眼科定点( 約600カ所 )、基幹定点( 約500カ所 )に分かれています。また、定点当たり報告数は、報告数/定点医療機関数です。

発生動向総数( 第47週 ) / 過去5年間の同時期との比( log )



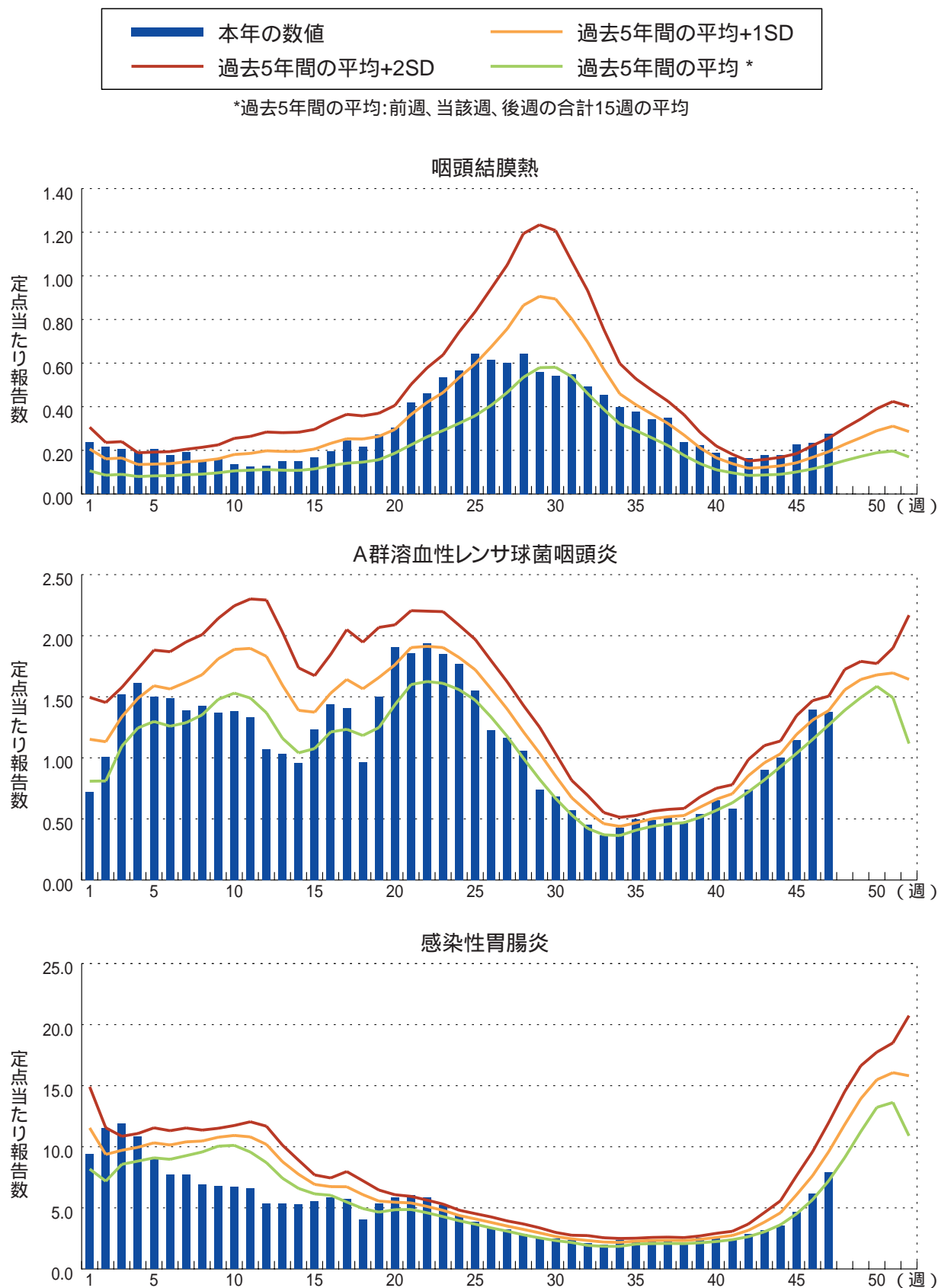
当該週と過去5年間の平均( 過去5年間の前週、当該週、後週の合計15週の平均 )の比を対数にてグラフ上に表現した。1標準偏差を超えた場合黄で、2標準偏差を超えた場合赤で色分けしている。

**インフルエンザ** : 定点当たり報告数は増加し、過去5年間の同時期( 前週、当該週、後週 )と比較してかなり多い状態が続いている。都道府県別では山形県( 2.2 )、熊本県( 1.4 )、沖縄県( 1.4 )、山梨県( 1.3 )、長野県( 1.0 )が多い。

**小児科定点報告疾患** : 咽頭結膜熱の定点当たり報告数は第42週以降、増加が続いており、過去5年間の同時期と比較してかなり多い状態が続いている。都道府県別では福井県( 1.18 )、石川県( 0.76 )、山形県( 0.73 )が多い。A群溶血性レンサ球菌咽頭炎の定点当たり報告数は微減した。都道府県別では山形県( 4.4 )、北海道( 2.7 )、新潟県( 2.2 )が多い。感染性胃腸炎の定点当たり報告数は第41週以降、増加が続いている。都道府県別では福岡県( 17.3 )、宮崎県( 14.6 )、兵庫県( 14.4 )、山口県( 14.1 )が多い。水痘の定点当たり報告数は第39週以降、増加が続いている。都道府県別では佐賀県( 3.4 )、新潟県( 3.0 )、青森県( 3.0 )、島根県( 2.6 )が多い。手足口病の定点当たり報告数は第43週以降、減少が続いている。都道府県別では愛媛県( 0.95 )、宮崎県( 0.78 )、新潟県( 0.65 )、島根県( 0.65 )が多い。伝染性紅斑の定点当たり報告数は増加した。都道府県別では青森県( 0.90 )、島根県( 0.87 )、福島県( 0.58 )が多い。百日咳の定点当たり報告数は横ばいであった。都道府県別では栃木県( 0.13 )、徳島県( 0.09 )、長野県( 0.04 )、岡山県( 0.04 )が多い。風しんの定点当たり報告数は横ばいであった。都道府県別では滋賀県( 0.03 )、沖縄県( 0.03 )、青森県( 0.02 )、鹿児島県( 0.02 )が多い。ヘルパンギーナの定点当たり報告数は第28週以降、減少が続いている。都道府県別では宮崎県( 1.08 )、高知県( 0.52 )、愛媛県( 0.43 )が多い。麻しんの定点当たり報告数は横ばいであった。都道府県別では大阪府( 0.02 )、茨城県( 0.01 )、埼玉県( 0.01 )、千葉県( 0.01 )が多い。流行性耳下腺炎の定点当たり報告数は横ばいであった。都道府県別では鳥取県( 4.8 )、沖縄県( 4.7 )、長野県( 3.5 )が多い。RSウイルス感染症は、ゼロ報告を含めて41都道府県から853例の報告があり、報告数は減少した。年齢別では、1歳以下の報告数が全体の約75%を占めている。

**基幹定点報告疾患** : マイコプラズマ肺炎の定点当たり報告数は増加し、過去5年間の同時期と比較してやや多い。都道府県別では群馬県( 1.7 )、福島県( 1.6 )、岡山県( 1.2 )が多い。

図. 主要定点把握疾患の過去5年間との週別比較( 2005年第1 ~ 47週 )  
 青のバーで示す本年の定点当たり報告数が赤のラインを超えているときには、過去5年間の週と比較してかなり多いことを示す。





## 注目すべき感染症

### インフルエンザ

インフルエンザは、インフルエンザウイルスを病原体とする呼吸器感染症である。一般のかぜ症候群とは分けて考えるべき「重くなりやすい疾患」であり、現在ヒトの世界では2種類のA型ウイルス(H3N2; A香港型、H1N1; Aソ連型)とB型ウイルスの計3種類のインフルエンザウイルスが毎年世界中で流行を繰り返し、臨床的に問題となっている。従って現在製造されているインフルエンザワクチンには、エーテル処理によって不活化されたこれら3種類のウイルスが全て含まれている。インフルエンザウイルスはヒト-ヒト感染し、その主な感染経路は飛沫感染であるが、その他接触感染や、特殊な条件下においては空気感染(飛沫核感染)する場合がある。感染伝播力は非常に強く、日本では毎年12月下旬前後に流行が始まり、3月頃まで非常に多くの患者発生がみられる(図1,2)。2004/05シーズン(第36週~翌年第35週)は、流行の開始は例年より遅かったが、インフルエンザ定点からの患者報告数は3月の第1週をピークとして150万人以上に達し、国内では1,770万人ものインフルエンザ発生数があったものと推定され、その流行規模は過去11シーズンでは最大であった( IASR 26: 287-288, 2005参照 )。

2005/06シーズンについては、第47週の定点当たり報告数は0.24であり、まだ全国的な流行には至っていないものの、2000/01シーズン以降では最も早い立ち上がりである。都道府県別で定点当たり報告数が1.0を超えているのは、山形県( 2.2 )、熊本県( 1.4 )、沖縄県( 1.4 )、山梨県( 1.3 )、長野県( 1.0 )の5県であるが、特に熊本県では、定点当たり報告数が10.0を超えて注意報レベルに達した保健所がみられる。

第36週以降、これまでに総計37件のインフルエンザウイルス分離報告があり、内訳はAH1型4件( 東京都、愛知県 )、AH3型33件( 三重県、長崎県、兵庫県、沖縄県、広島県、山形県、山梨県、東京都、神奈川県 )、B型0件となっており、昨シーズン流行の主体であったB型インフルエンザウイルスの分離報告は、今までのところみられていない( 図3 )。

今後は、インフルエンザの発生動向に一層注意し、予防対策の徹底を図ることが重要である。

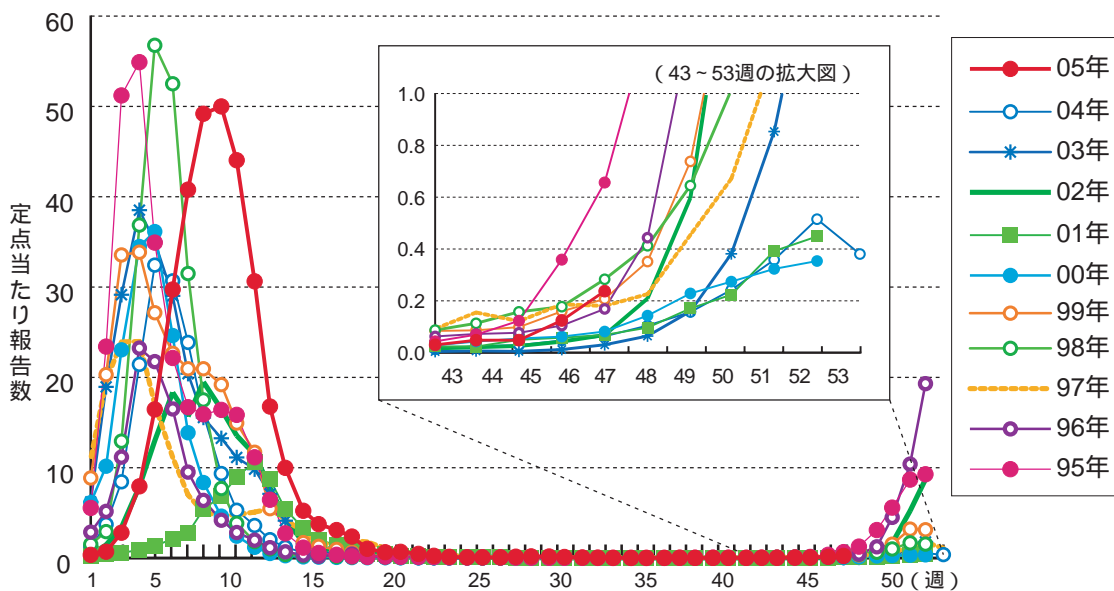


図1. インフルエンザの年別・週別発生状況( 1995 ~ 2005年第47週 )

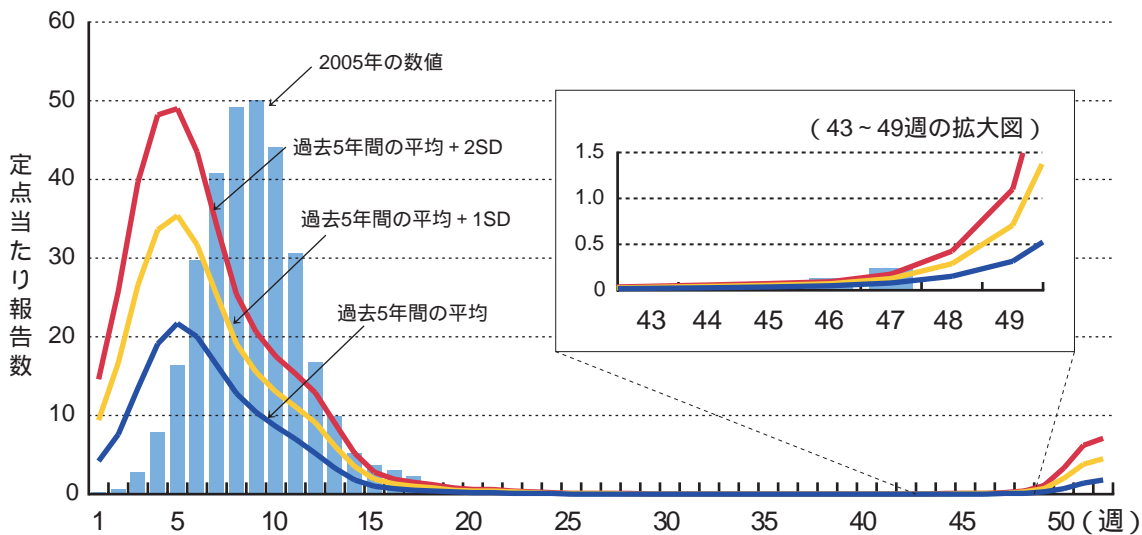


図2. インフルエンザの過去5年間との週別比較

2005年の値を棒グラフで、過去5年間の平均( 前週、当該週、後週の合計15週の平均 ) およびその標準偏差( +1SD、+2SD ) を折れ線グラフで示した。

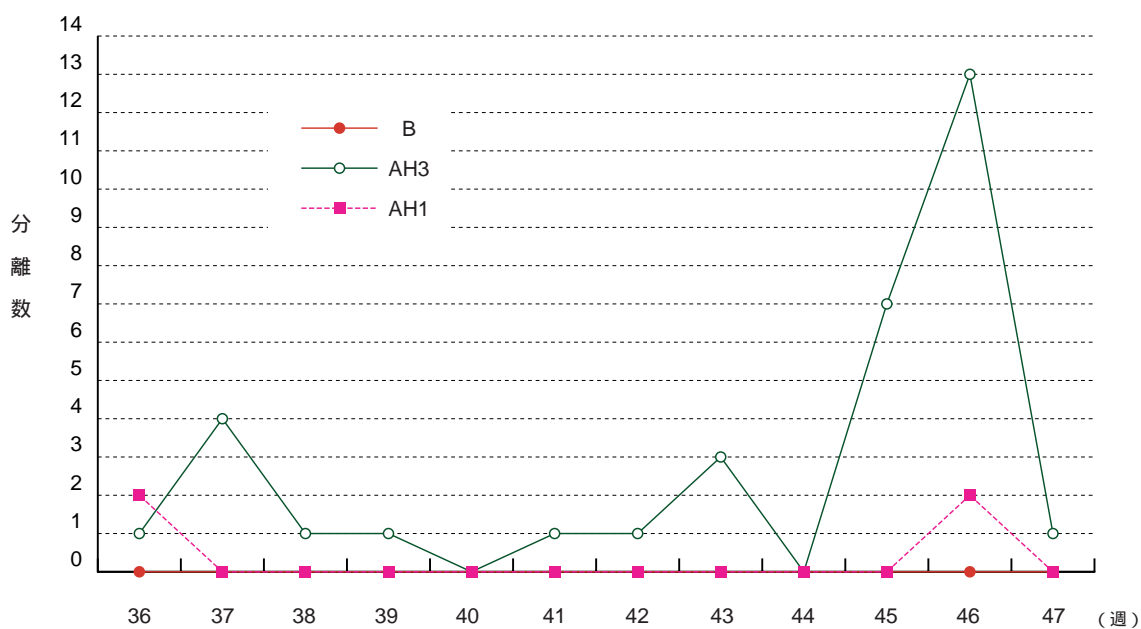


図3. インフルエンザウイルス分離の週別推移( 2005年第36 ~ 47週 )



## 病原体情報

\* グラフはIASRホームページ( <http://idsc.nih.go.jp/iasr/index-j.html> )からの引用です。

各都道府県市の地方衛生研究所( 地研 )からの検出報告です。週別の報告数は、病原体が分離・検出された検体の採取日による週ごとの報告数です。地域別の報告数は、その地域に所在する地研からの総報告数を都道府県別に示しています。

( 2005年12月2日現在報告分 )

### インフルエンザウイルス 2005/06シーズン

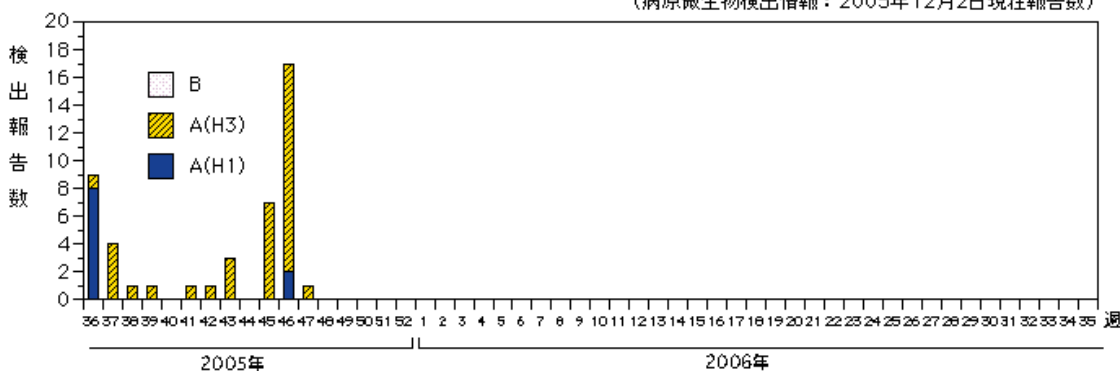
AH3型は第36～43週に5県から計12件の分離が報告されたあと、第45週に山梨県で小学校の集団発生から4件、第45～47週に山形県で散発例から13件、第46週に神奈川県で散発( 地域流行 )例から2件、広島県で幼稚園の集団発生などから2件が報告され、第36週からの累計では計33件の分離が報告されている( <http://idsc.nih.go.jp/iasr/rapid/index-kv.html>参照 )。この他に、第46週に東京都で小学校の集団発生から、PCRでの検出2件が報告されている。

AH1型は、第36週に東京都で小学校の集団発生から2件の分離( この他PCRで6件検出 )が報告されたあと、第46週に愛知県で2件が報告されている。

B型の分離報告はない。

#### 週別インフルエンザウイルス分離・検出報告数、2005/06シーズン

( 病原微生物検出情報：2005年12月2日現在報告数 )



各都道府県市の地方衛生研究所からの分離報告を図に示した。

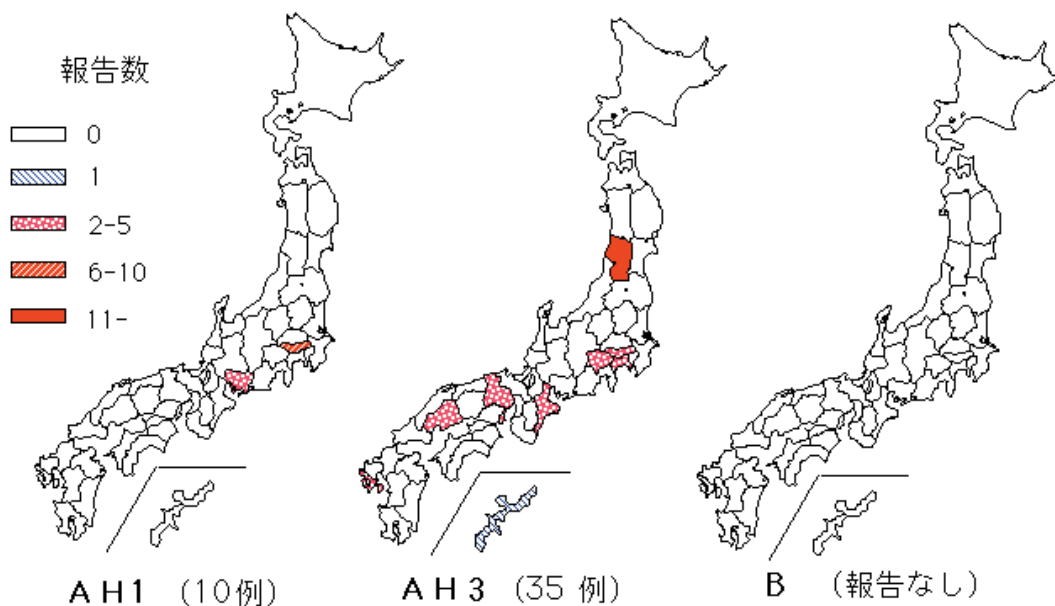


Infectious Agents Surveillance Report



**都道府県別インフルエンザウイルス分離／検出報告状況、2005/06シーズン**

(病原微生物検出情報：2005年12月2日現在報告数)



各都道府県市の地方衛生研究所からの分離／検出報告を図に示した。

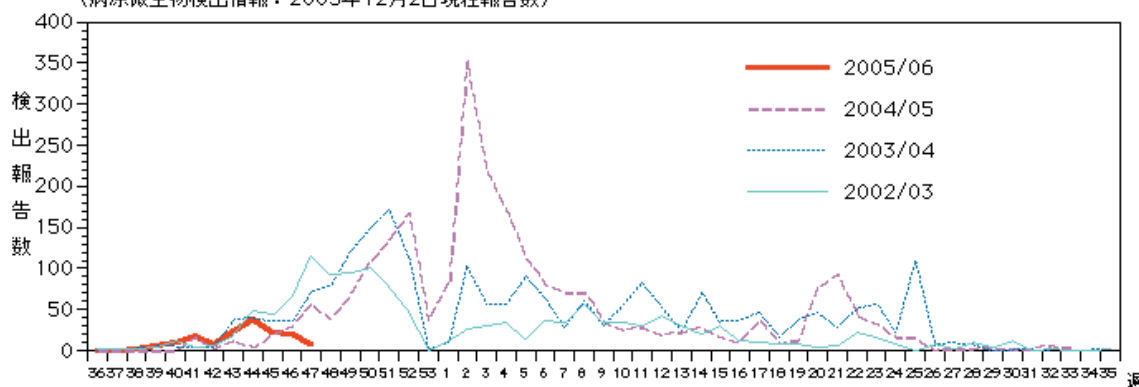


Infectious Agents Surveillance Report

### 冬季の感染性胃腸炎関連ウイルス 2005/06シーズン

ノロウイルスgenogroup IIの検出が第37~47週に滋賀県50件をはじめ、13府県から計153件、genogroup Iの検出が大分県と愛媛県から各2件、新潟県と秋田県から各1件、計6件報告されている。この他、奈良県からgenogroup unknown 1件が報告されている。サポウイルス、ロタウイルスの報告はまだない。

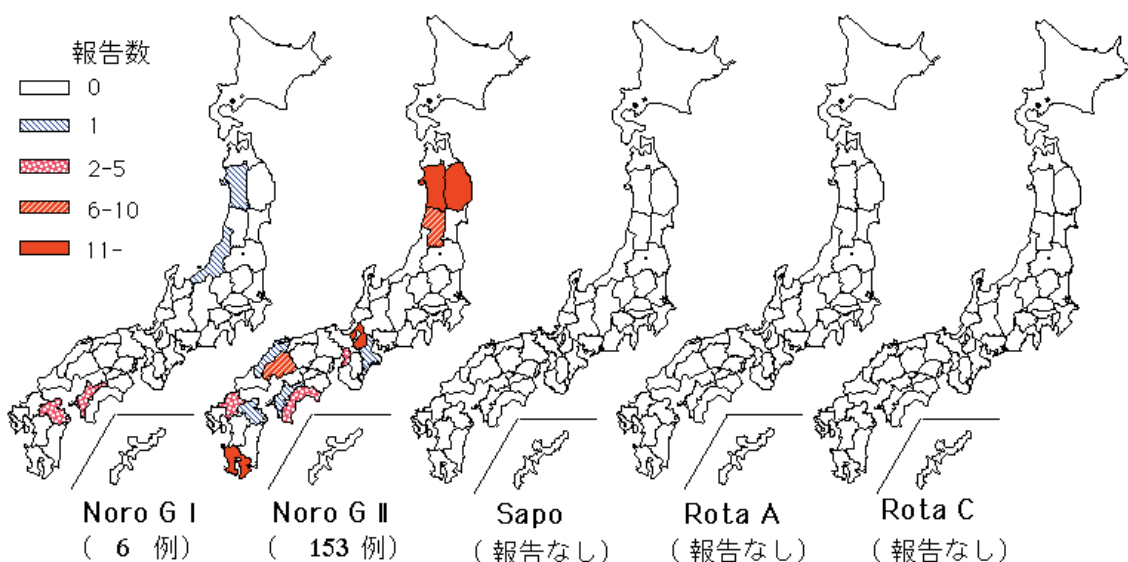
**週別SRSV(ノロウイルス、サポウイルス) 検出報告数、過去3シーズンとの比較 (2002/03- 2005/06)**  
(病原微生物検出情報: 2005年12月2日現在報告数)



各都道府県市の地方衛生研究所からの検出報告を図に示した。



**都道府県別ノロウイルス、サポウイルス、ロタウイルス検出報告状況、2005/06シーズン**  
(病原微生物検出情報: 2005年12月2日現在報告数)



各都道府県市の地方衛生研究所からの検出報告を図に示した。

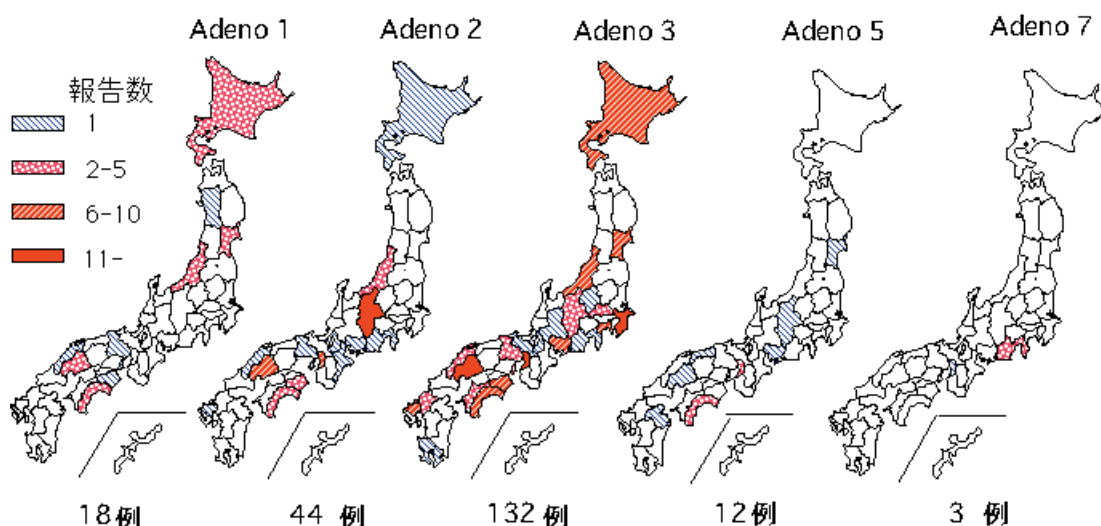


**咽頭結膜熱患者から検出されているアデノウイルス 2005年**

2005年の検出総数は249件で、このうち3型が132件( 23道府県 )、2型が44件( 14道府県 )、1型が18件( 9道府県 )、5型が12件( 8道府県 )、7型が3件( 静岡県と大阪府 )報告されている。

年の初めから3型と2型が検出され、一旦減少した後、夏季に再び増加した。第38週以降も数は少ないが検出が続いている。

都道府県別咽頭結膜熱患者からの主なアデノウイルス検出状況、2005年  
(病原微生物検出情報：2005年12月2日現在報告数)

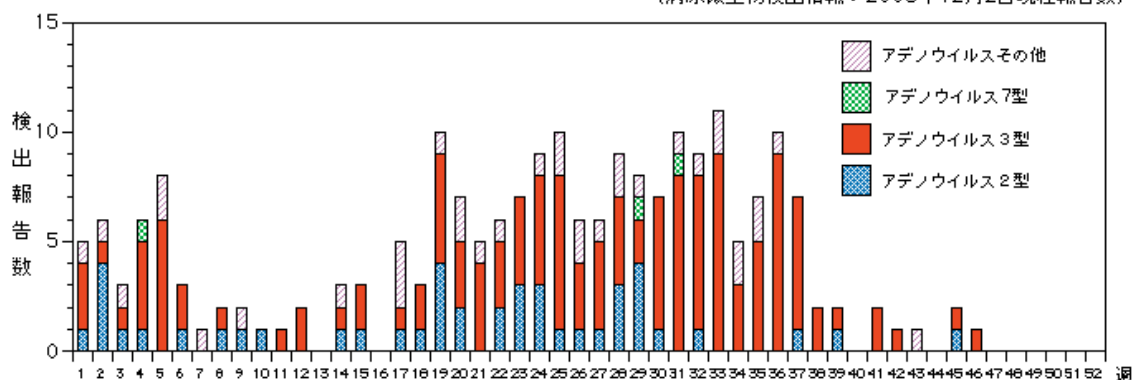


各都道府県市の地方衛生研究所からの分離報告を図に示した。



**週別咽頭結膜熱患者からのアデノウイルス分離報告数、2005年**

(病原微生物検出情報：2005年12月2日現在報告数)



各都道府県市の地方衛生研究所からの検出報告を図に示した。





## 海外感染症情報

\* 関連の情報やさらに詳しい情報については、FORTHホームページ( <http://www.forth.go.jp/> )をご覧ください。

### トルコからデンマークへのA型肝炎輸入例発生

Eurosurveillance Weekly, 2005年12月1日, Vol 12, Issue 12

2005年12月3日デンマークのStatens血清学研究所疫学部に、IgM抗体陽性のA型肝炎患者4名が報告された。患者全員が2005年10月12～20日の間に発病した。女性3名および男性1名の患者は、2005年9月17～24日の間にトルコを訪れ、Antalya近郊のリゾート地で休暇を過ごしたデンマーク人旅行グループのメンバーであった。このグループは、コペンハーゲンから直行便で一緒に渡航した。

調査の結果、同じ時期に問題のリゾート地にはドイツ語とロシア語を話す旅行者が滞在していたことが判明したため、デンマーク当局は直ちにEuropean Early Warning and Response Systemに警報を発した。加えて、WHOヨーロッパ地域事務局にも情報が提供され、同事務局はトルコ当局に接触した。2005年9月17～24日の週には、別のデンマーク人旅行者は滞在していなかったと思われる。

発病に有意に関連したリスク因子は、リゾート施設内の開放型コンテナのアイスクリームとドライフルーツであったことが示唆され、原因ウイルス株の遺伝子型解析では、1検体で1B型であることが確認された。

### オランダでのSalmonella Typhimurium DT104株感染

Eurosurveillance Weekly

2005年9月末にオランダ国立サルモネラ菌センターによって、*Salmonella* Typhimurium DT104株感染流行が同国内で検知された。9月19日～11月7日の間に、新たな血清型Typhimurium DT104株感染患者165例が記録されたが、これは例年のこの時期の患者数15例を大幅に凌駕する数字であった。オランダ国家サルモネラ菌サーベイランスは、地域公衆衛生研究所を元に行っている。地域公衆衛生研究所はオランダの人口の64%をカバーし、分離した菌の血清型およびファージ型解析のため、国立公衆衛生環境研究所(RIVM)に提出する。新規患者数は2005年11月には減少し、同月末には通常レベルに戻った。

### インドネシアでの鳥インフルエンザ流行状況

WHO/CSR 2005年11月29日 - 更新44

インドネシア保健省は、新たなH5N1型鳥インフルエンザウイルス感染患者1名を確認した。今回の患者はWest Java州出身の16歳の少年である。患者は11月6日に発熱および咳を生じ、その数日後に呼吸困難を呈した。11月16日に入院し、現在は安定した状態である。

この患者のフィールド調査により、患者の入院5日前に、兄弟2人が死亡していたことが確認された。7歳と20歳であった2人の兄弟は11月3日に発病後、発熱と呼吸困難を呈して、11月11日に死亡した。予備的な診断は腸チフスであった。埋葬前に検体が採取されなかったため、確定診断が困難である。WHOは検査による診断確定患者のみを報告している。同じ村の80世帯では、インフルエンザ様患者は確認されなかった。フィールド調査では死亡した兄弟が発病する前2週間に、家族が飼育していたニワトリが死亡していたことが判明した。解析のため動物からの検体が採取され、調査が継続されている。今回の新規確定患者により、インドネシアでの患者数は12名となった。そのうち、7名が死亡した。

### 中国での鳥インフルエンザ流行状況

WHO/CSR 2005年11月29日 - 更新44

中国保健省の招きを受け、WHOは、安徽省で最近確認されたH5N1型株感染患者2名の周辺調査のため、合同調査団に加わった。同月それ以前に検査により診断が確定された両患者は、24歳と35歳の女性農業従事者であった。2名とも死亡した。合同調査チームはこれら患者2名の感染源についての情報を収集し、この地区に導入された公衆衛生対策の実効性を評価する予定である。患者2名はそれぞれ、ある程度の距離をおいて生活しており、これら患者2名の間に関連はないと考えられる。

中国では最近、家禽での高病原性H5N1型鳥インフルエンザの再流行を経験している。2005年10月中旬以来、当局は9省で家禽での新たな流行25件を報告した。現在までに中国政府は、検査で診断が確定された患者3名を報告している。そのうちの2名が死亡した。



## 感染症の話

\*\*\*\*\*

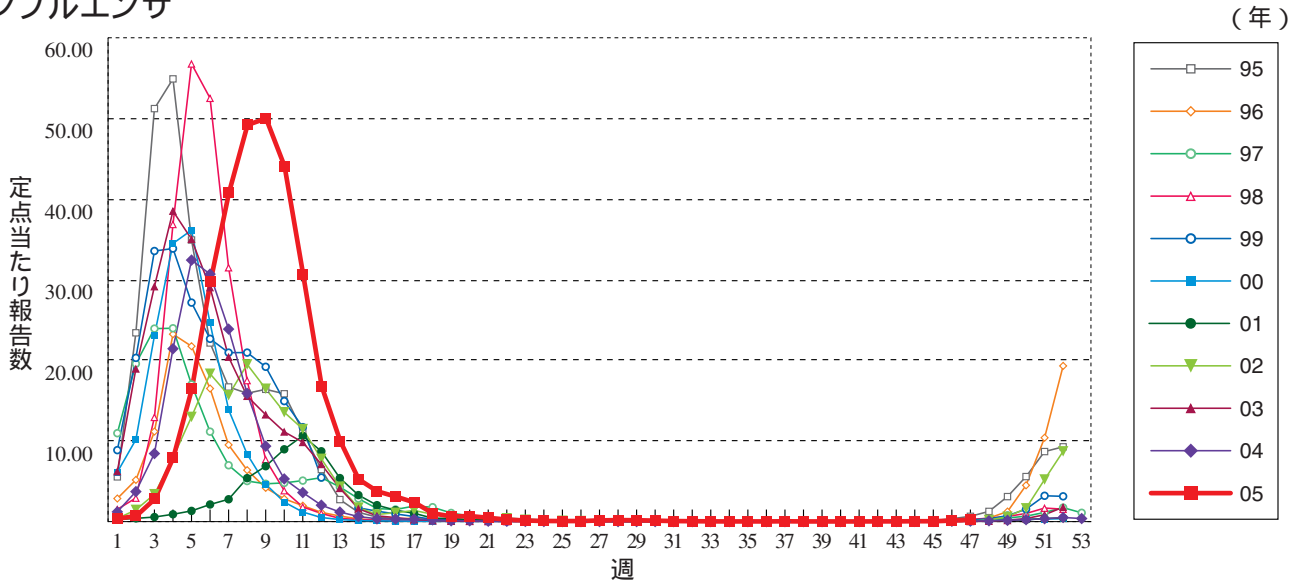
今週はお休みさせていただきます。  
「感染症の話」過去の掲載分については  
<http://idsc.nih.go.jp/idwr/kansen/index.html>  
でご覧いただけます。

\*\*\*\*\*

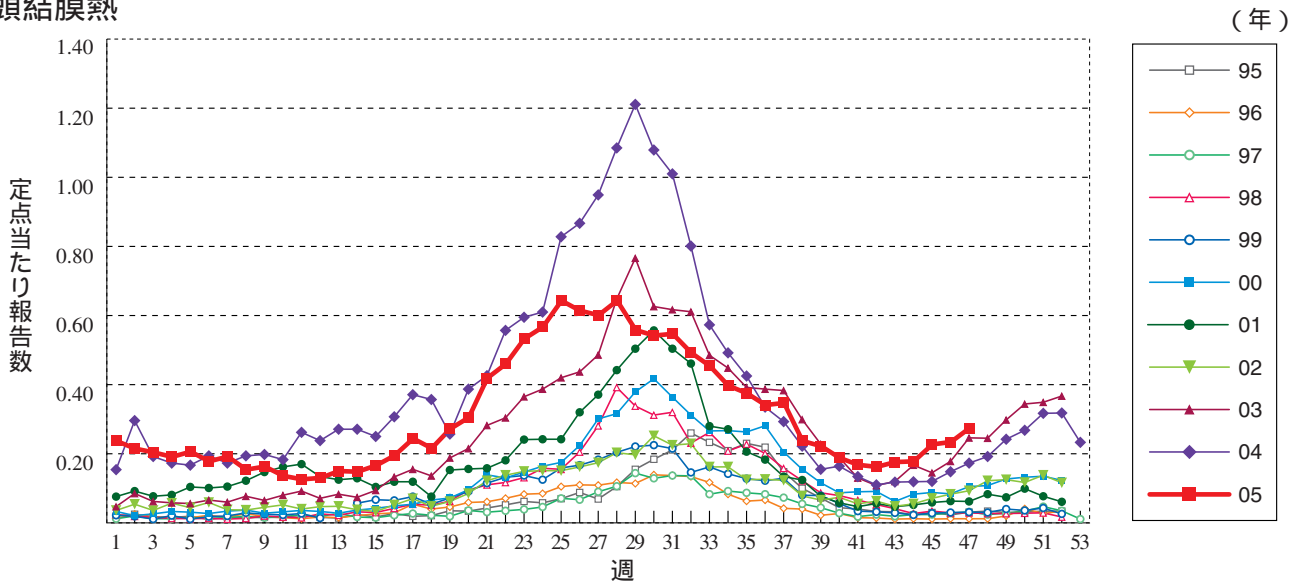


**グラフ総覧( 47週 )**

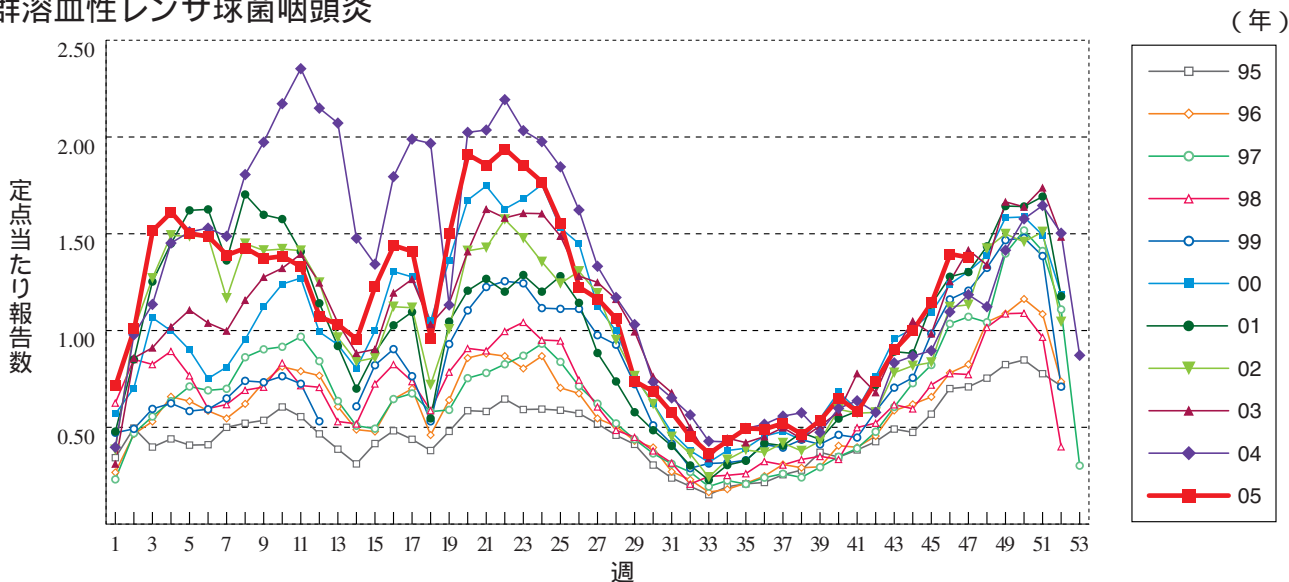
**インフルエンザ**



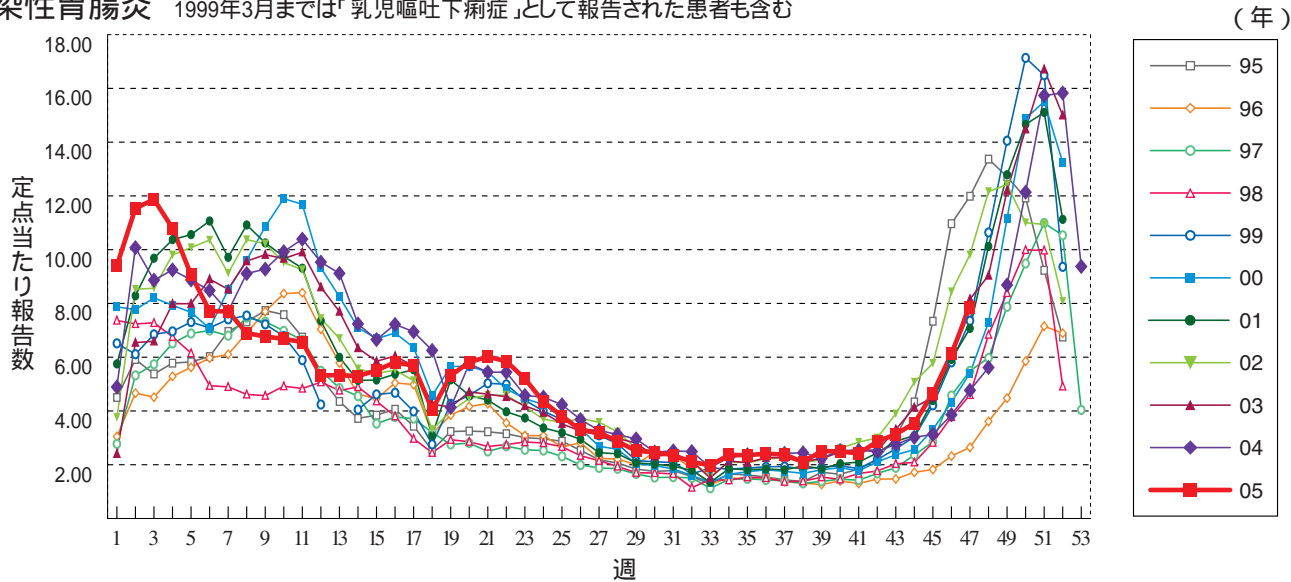
**咽頭結膜熱**



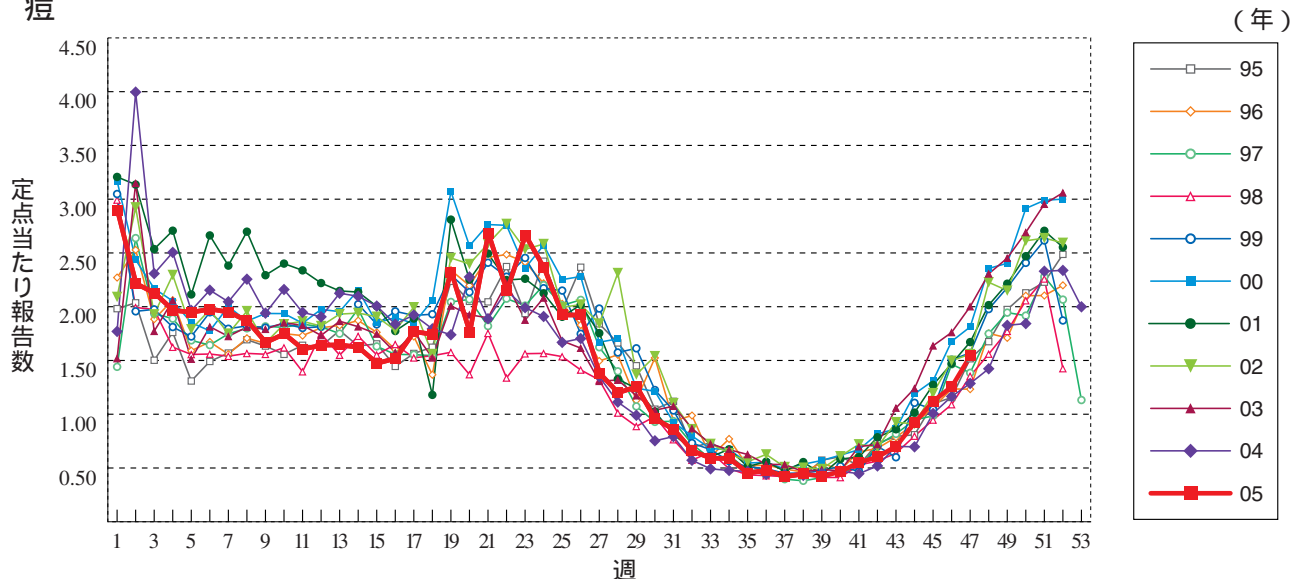
**A群溶血性レンサ球菌咽頭炎**



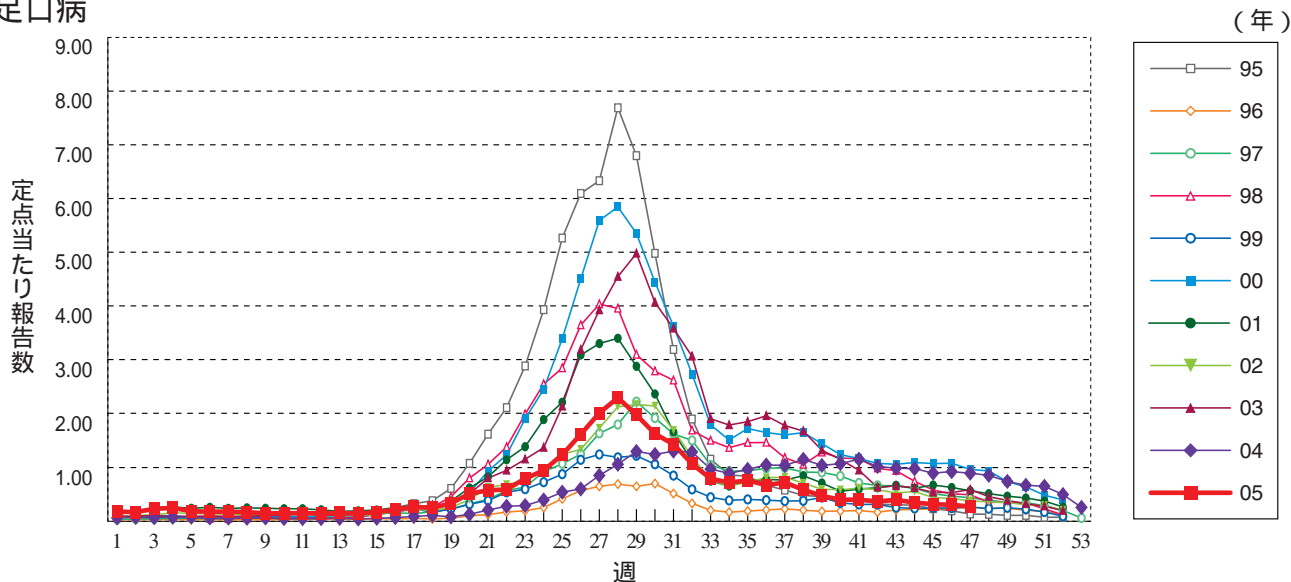
**感染性胃腸炎** 1999年3月までは「乳児嘔吐下痢症」として報告された患者も含む



**水痘**

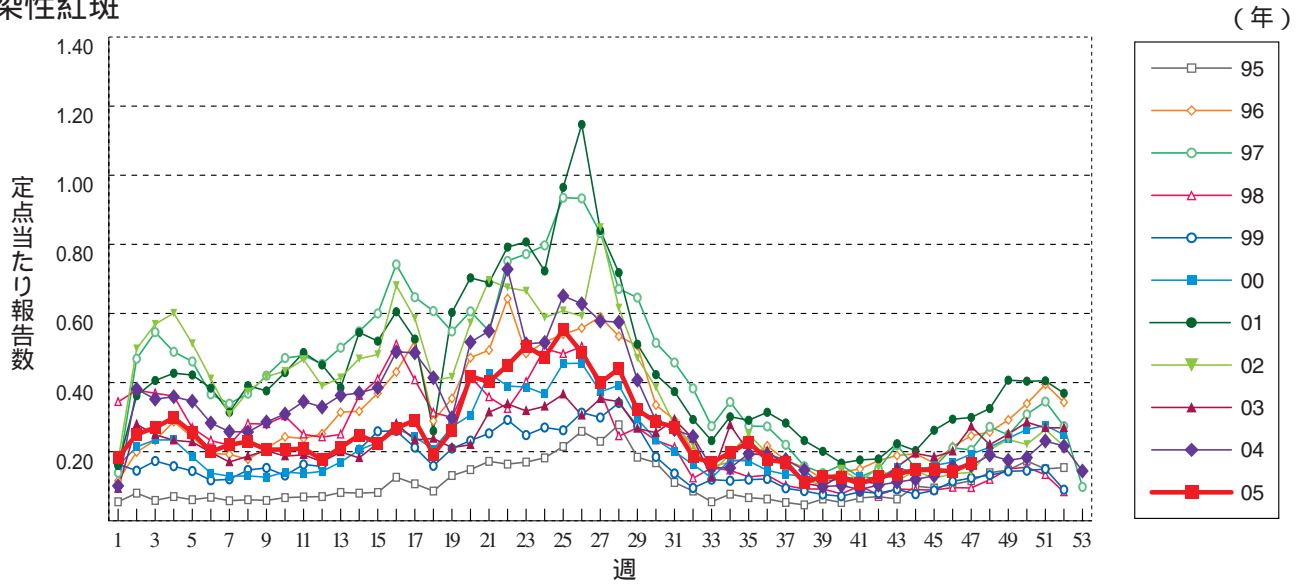


**手足口病**

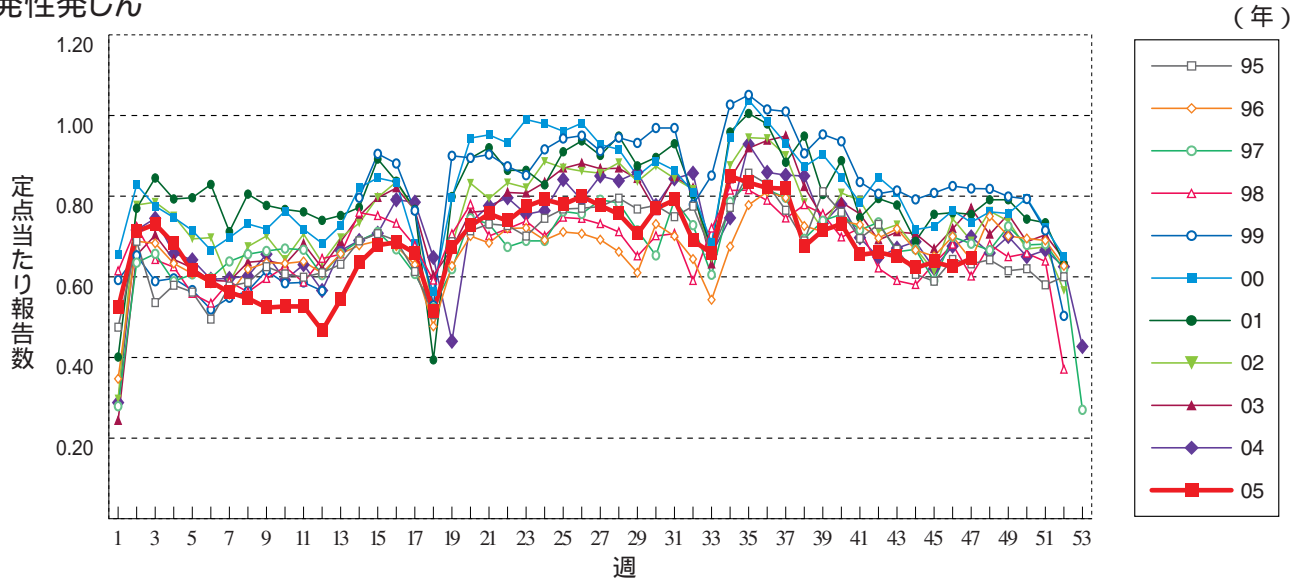




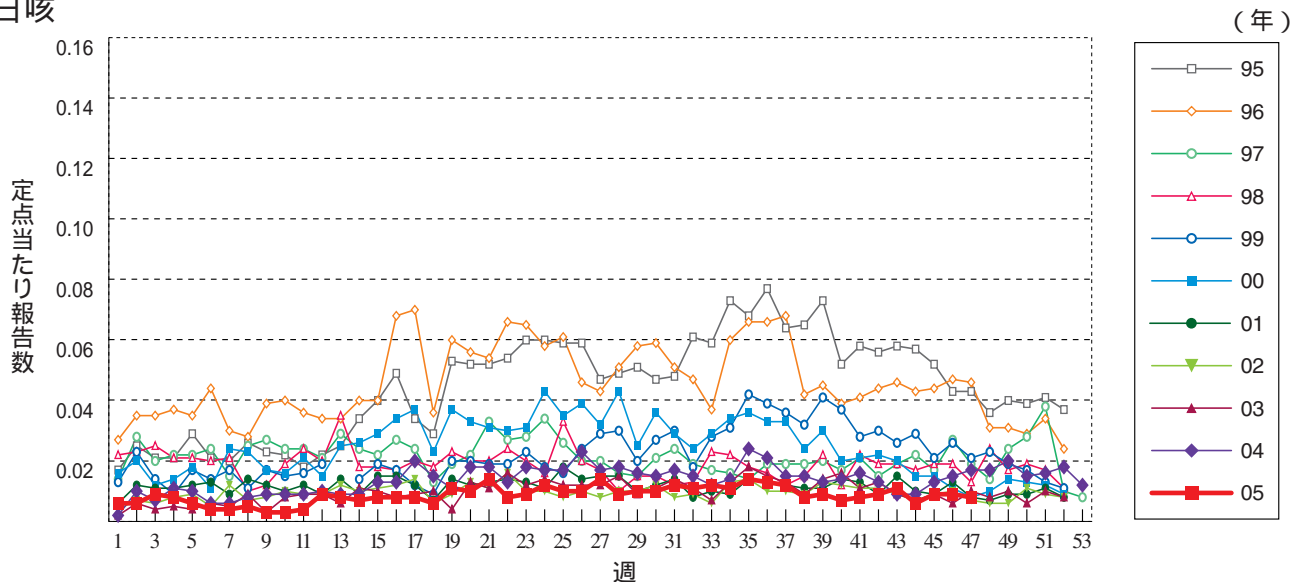
伝染性紅斑



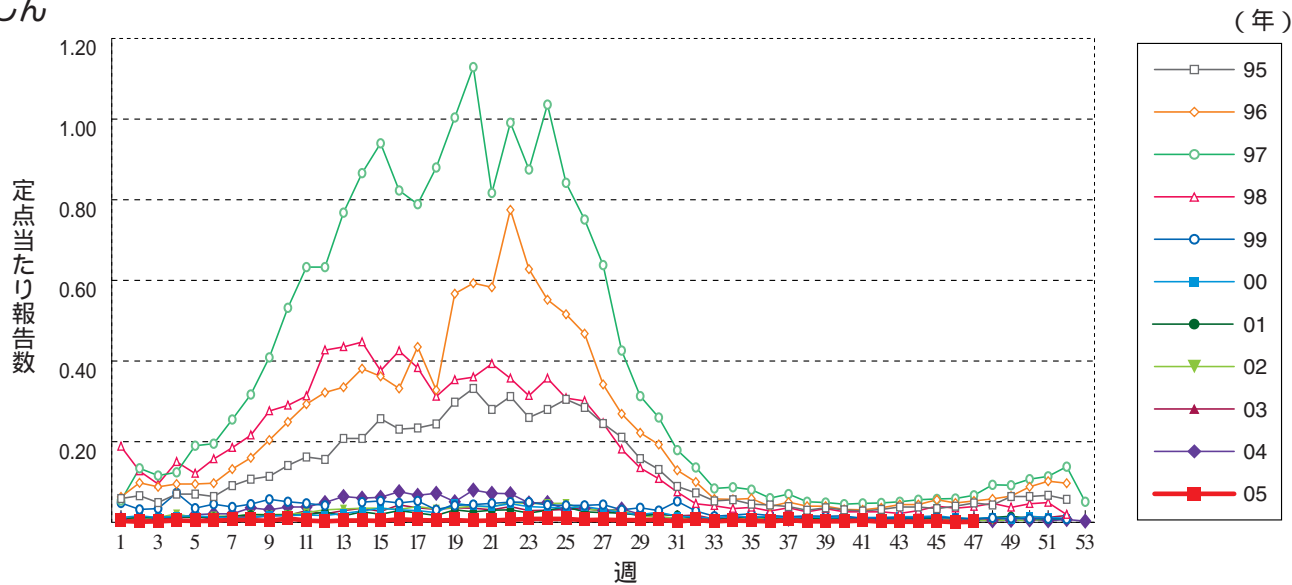
突発性発しん



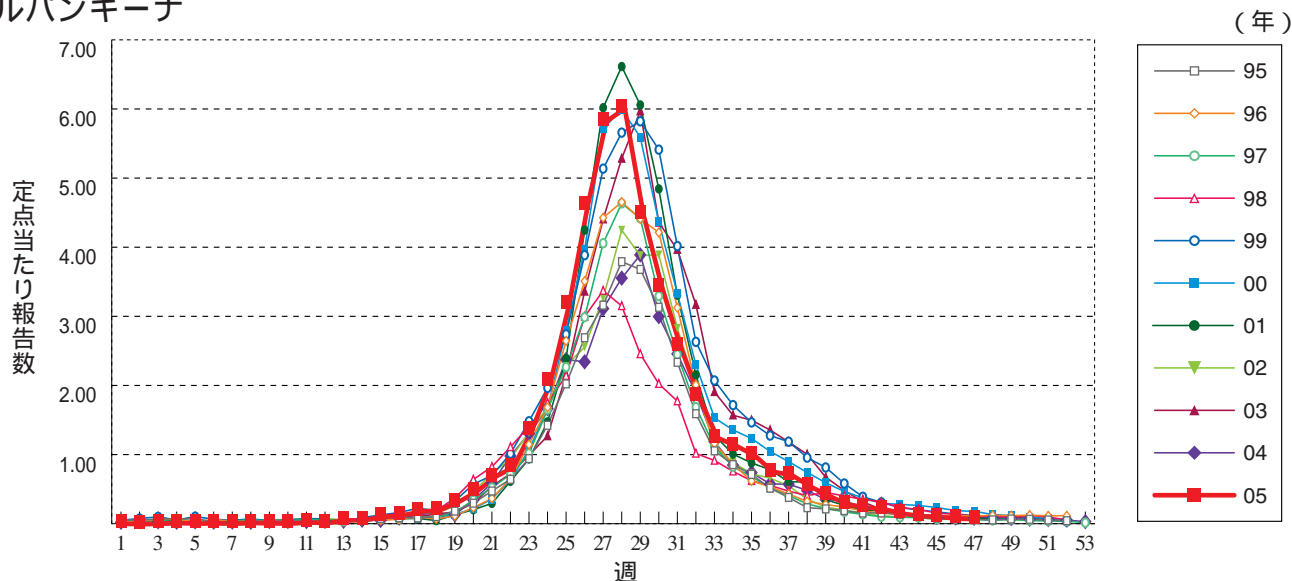
百日咳



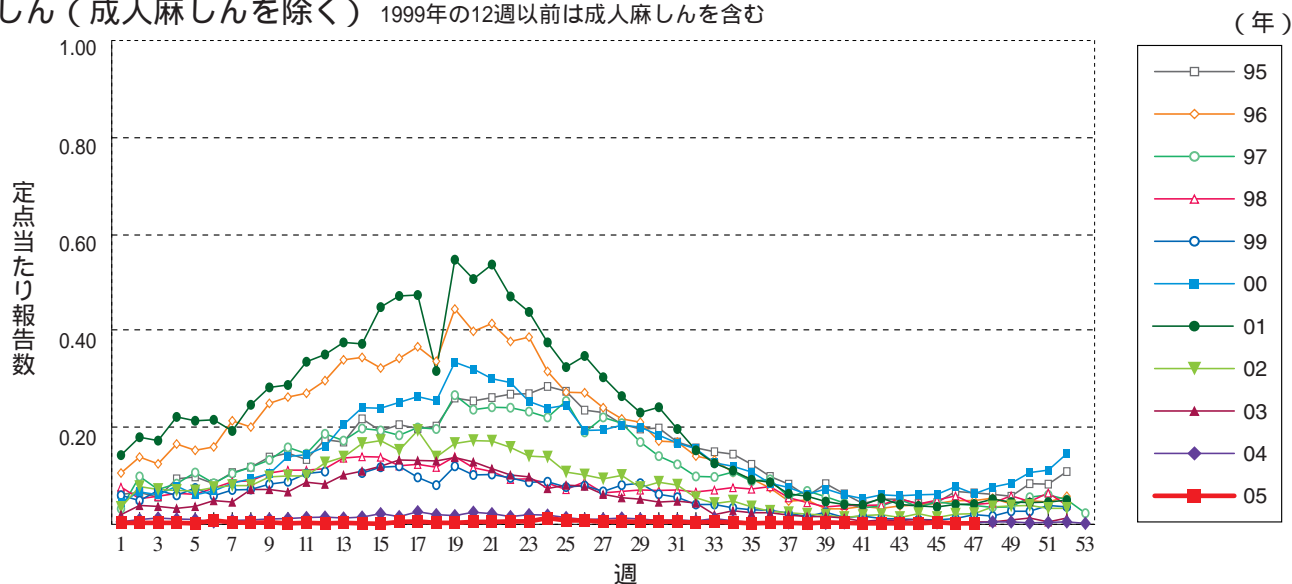
風しん



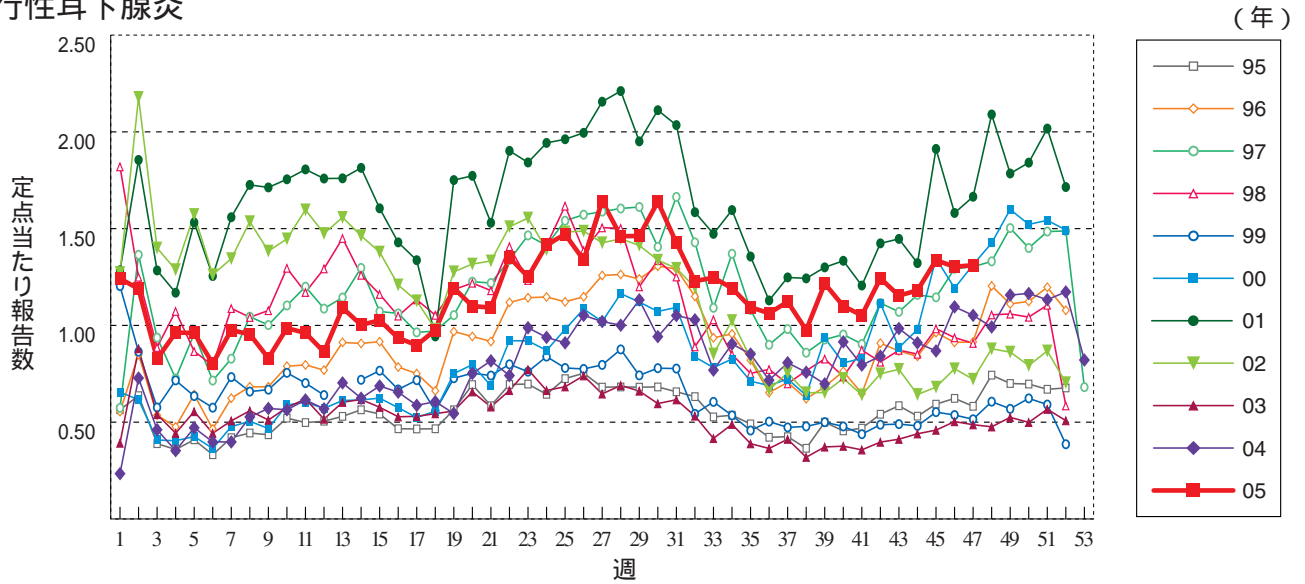
ヘルパンギーナ



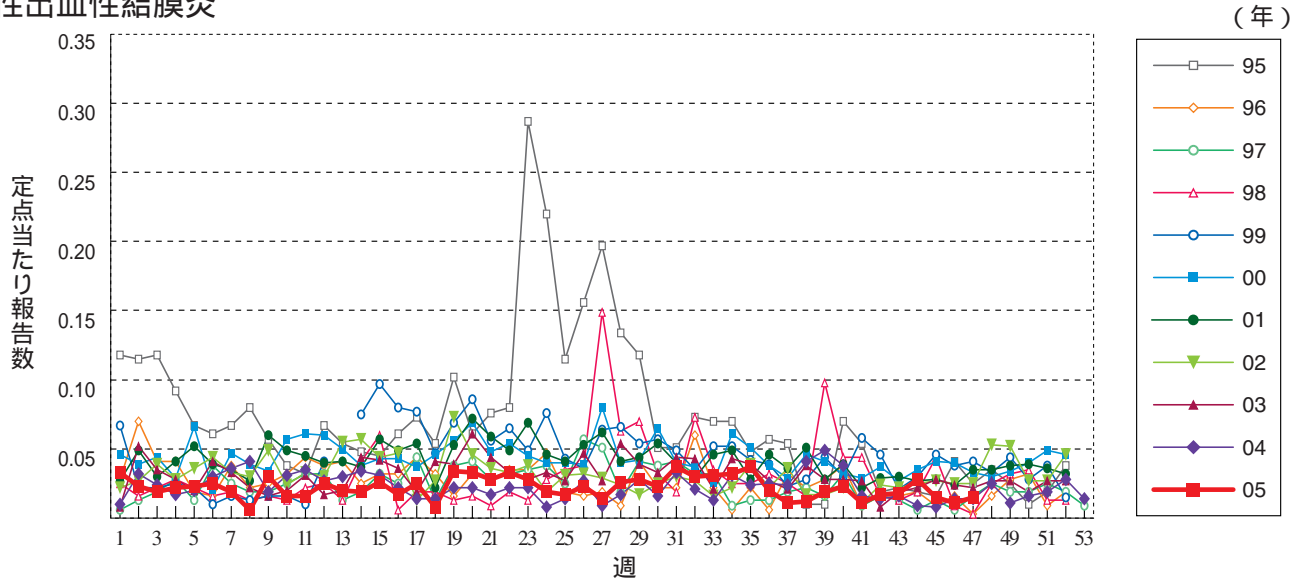
麻しん (成人麻しんを除く) 1999年の12週以前は成人麻しんを含む



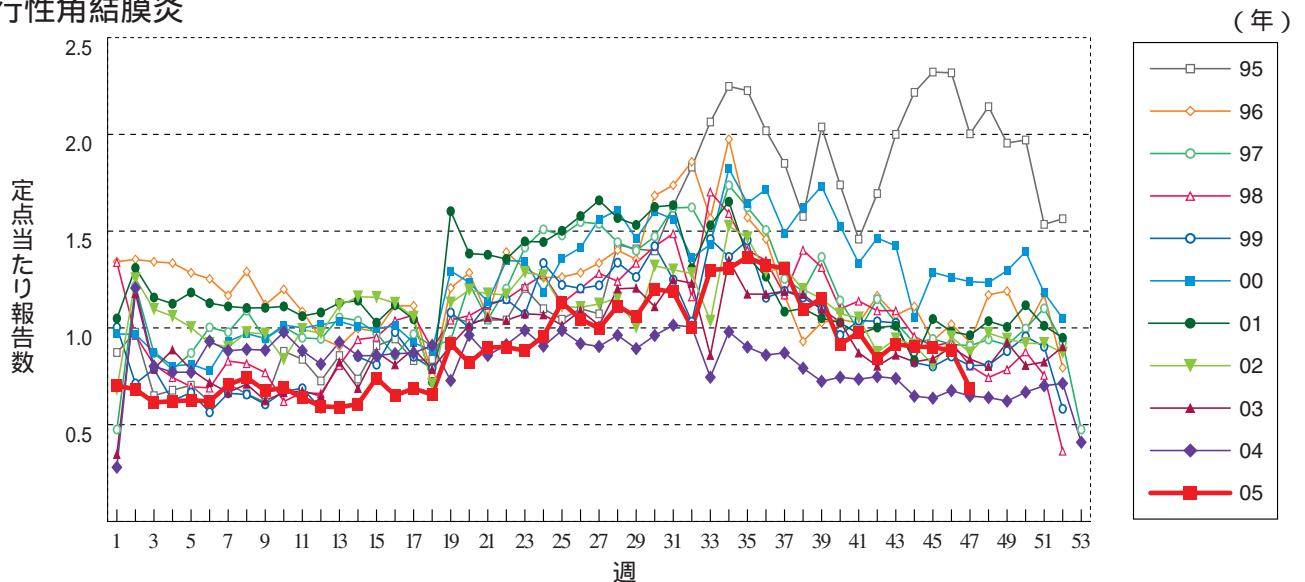
流行性耳下腺炎



急性出血性結膜炎

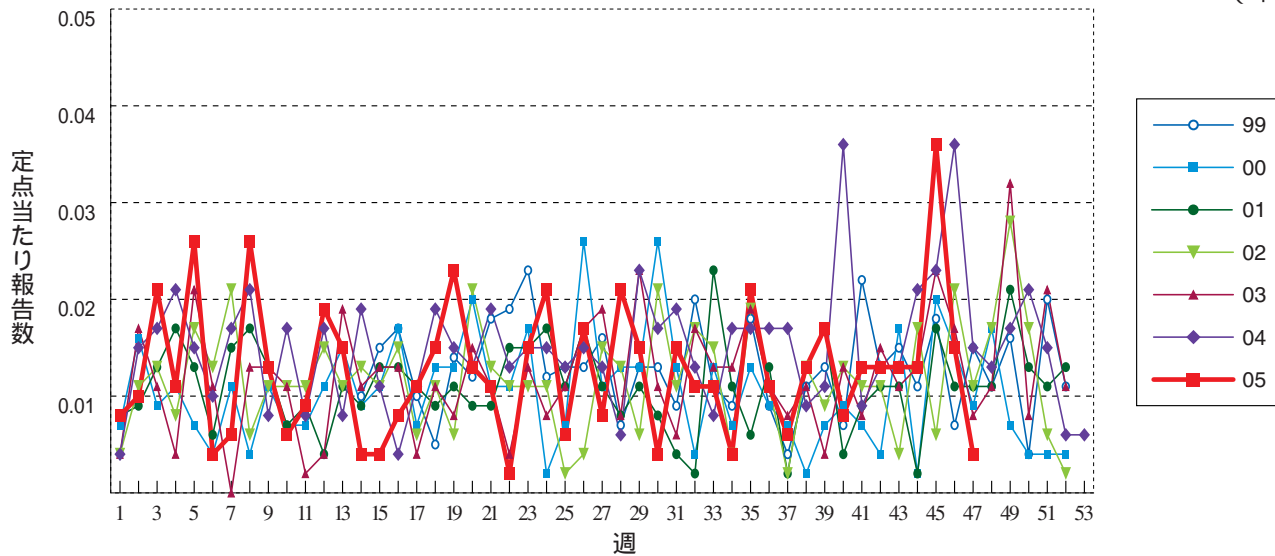


流行性角結膜炎



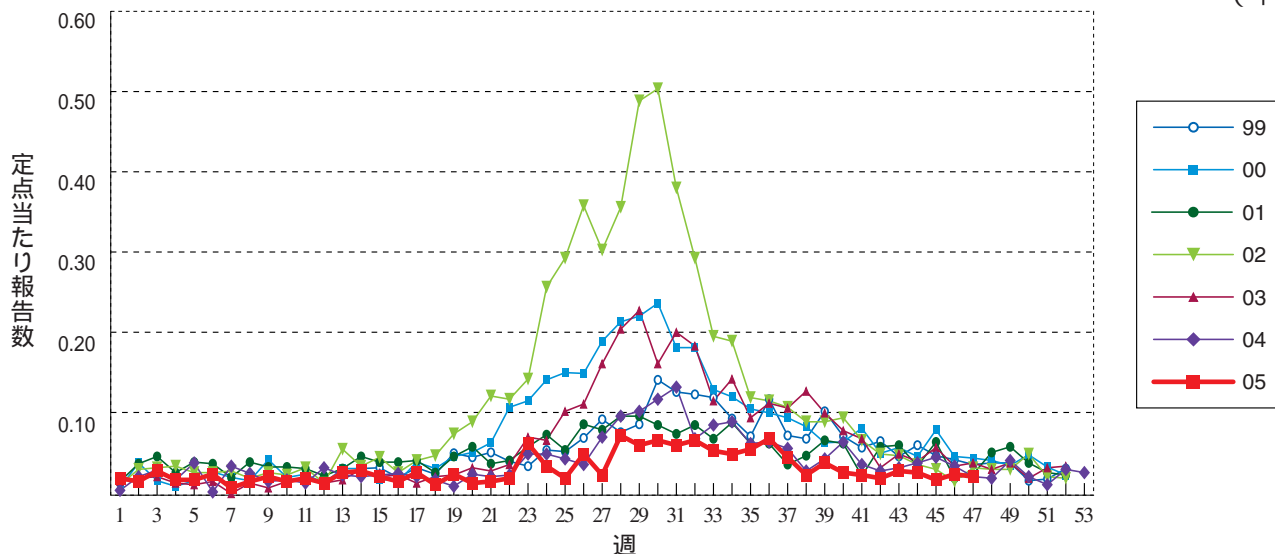
細菌性髄膜炎

(年)



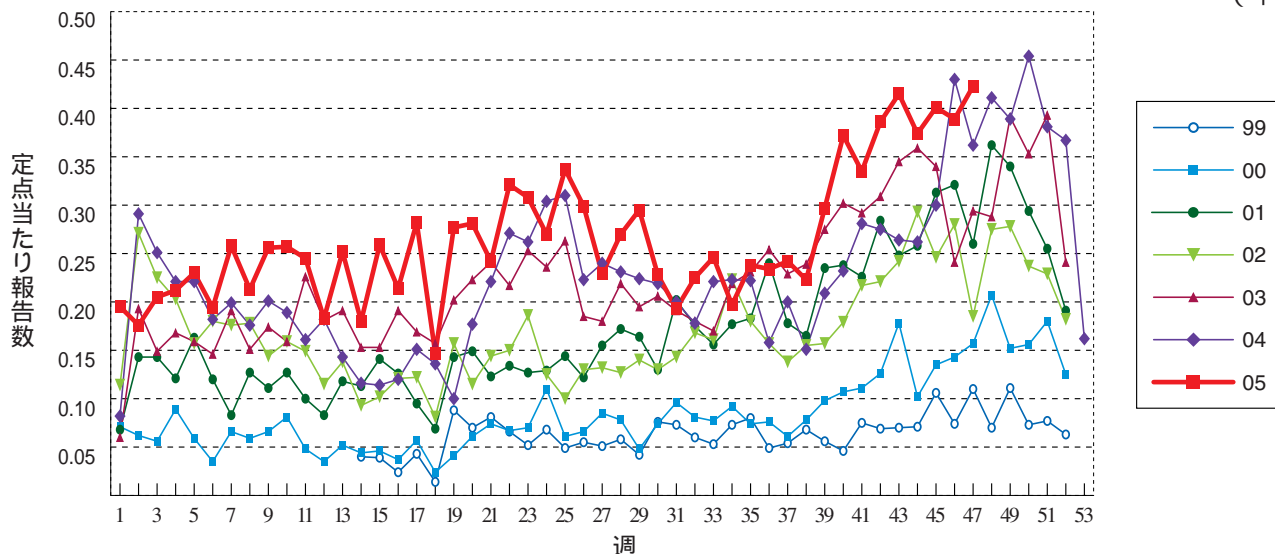
無菌性髄膜炎

(年)



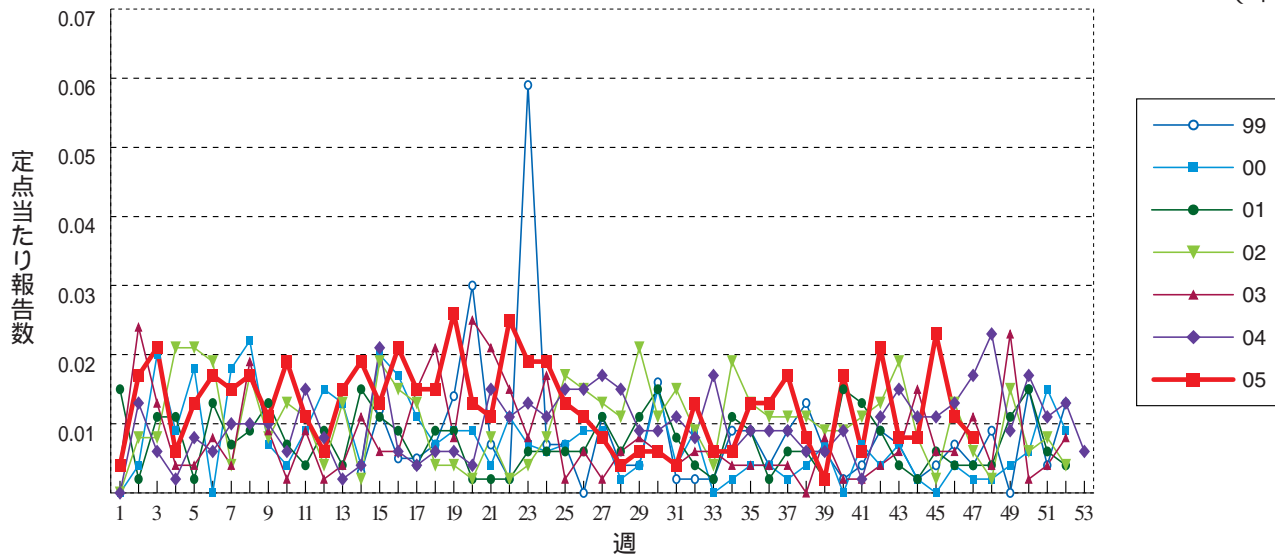
マイコプラズマ肺炎

(年)



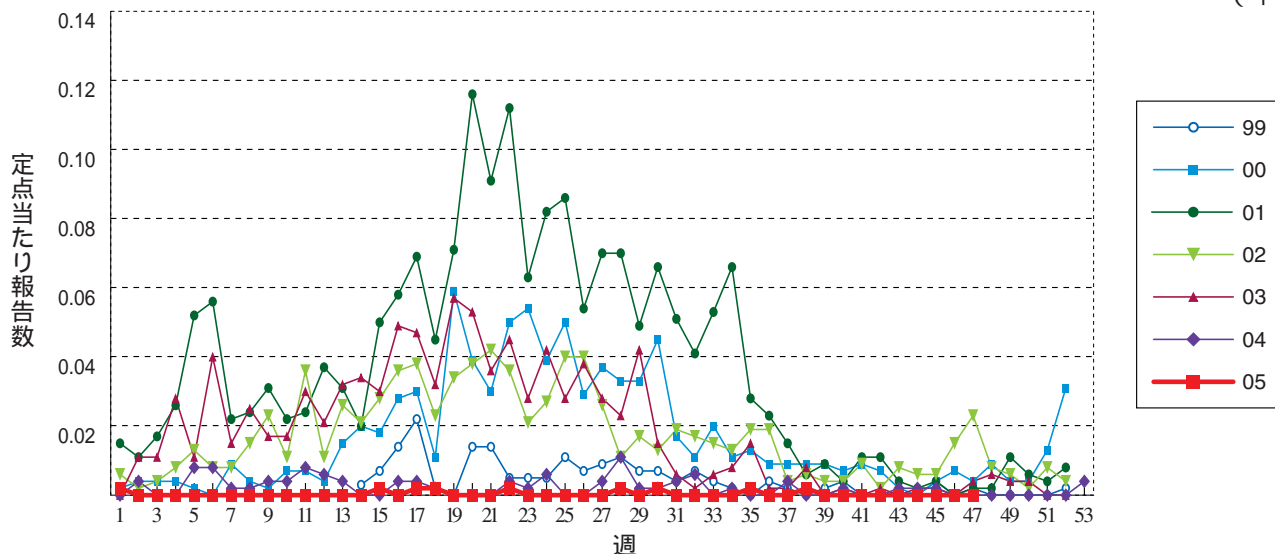
クラミジア肺炎 ( オウム病を除く )

( 年 )



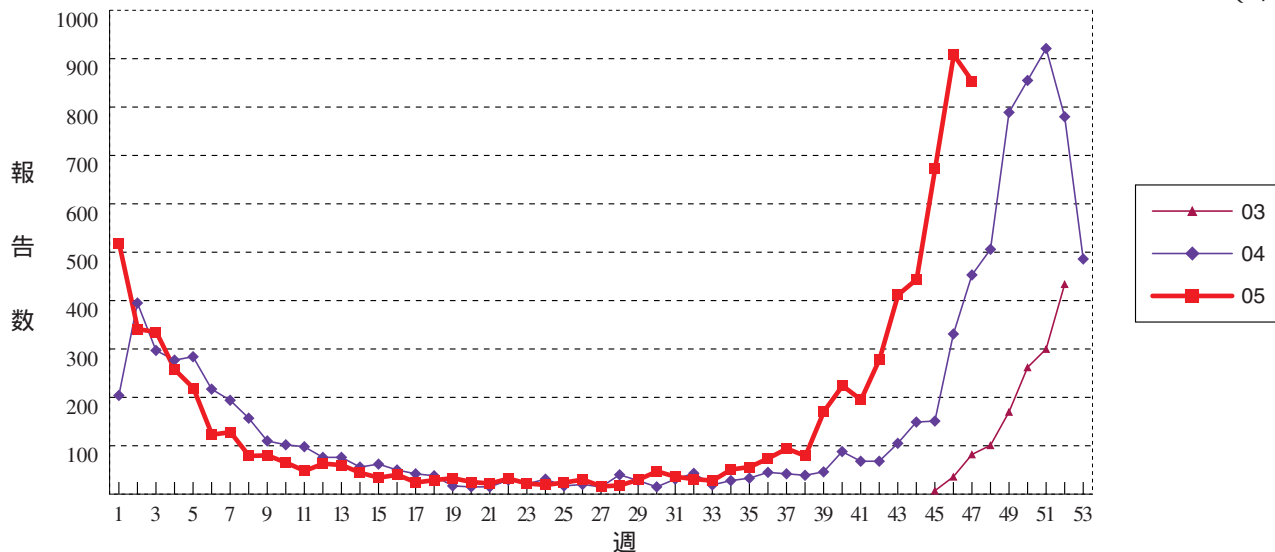
成人麻疹

( 年 )



RSウイルス感染症 定ポイントあたり報告数ではなく、報告数を示しています。

( 年 )





### 47週のデータ

注)表中の報告数は12月1日集計分であり、その後の報告は次週以降の累積に反映されます。表の最後の注釈を参照して下さい。

報告数・累積報告数、疾病・都道府県別

平成17年47週

|      | エボラ出血熱 |    | クリミア・コンゴ出血熱 |    | ペスト |    | マールブルグ病 |    | ラッサ熱 |    | コレラ |    | 細菌性赤痢 |    | 腸チフス |    | バラチフス |    |   |   |
|------|--------|----|-------------|----|-----|----|---------|----|------|----|-----|----|-------|----|------|----|-------|----|---|---|
|      | 報告数    | 累積 | 報告数         | 累積 | 報告数 | 累積 | 報告数     | 累積 | 報告数  | 累積 | 報告数 | 累積 | 報告数   | 累積 | 報告数  | 累積 | 報告数   | 累積 |   |   |
| 総 数  | -      | -  | -           | -  | -   | -  | -       | -  | -    | -  | 47  | 11 | 522   | 2  | 47   | -  | 16    | -  | - |   |
| 北海道  | -      | -  | -           | -  | -   | -  | -       | -  | -    | -  | -   | -  | 2     | 10 | 1    | 5  | -     | -  | - | - |
| 青森県  | -      | -  | -           | -  | -   | -  | -       | -  | -    | -  | -   | -  | -     | 1  | -    | 1  | -     | -  | - | 3 |
| 岩手県  | -      | -  | -           | -  | -   | -  | -       | -  | -    | -  | -   | -  | -     | 2  | -    | -  | -     | -  | - | - |
| 宮城県  | -      | -  | -           | -  | -   | -  | -       | -  | -    | -  | -   | 1  | -     | 9  | -    | -  | -     | -  | - | 1 |
| 秋田県  | -      | -  | -           | -  | -   | -  | -       | -  | -    | -  | -   | -  | -     | 2  | -    | -  | -     | -  | - | - |
| 山形県  | -      | -  | -           | -  | -   | -  | -       | -  | -    | -  | -   | -  | -     | 2  | -    | -  | -     | -  | - | - |
| 福島県  | -      | -  | -           | -  | -   | -  | -       | -  | -    | -  | -   | 1  | -     | 3  | -    | -  | -     | -  | - | - |
| 茨城県  | -      | -  | -           | -  | -   | -  | -       | -  | -    | -  | -   | 3  | -     | 2  | -    | -  | -     | -  | - | - |
| 栃木県  | -      | -  | -           | -  | -   | -  | -       | -  | -    | -  | -   | -  | -     | 8  | -    | 2  | -     | -  | - | - |
| 群馬県  | -      | -  | -           | -  | -   | -  | -       | -  | -    | -  | -   | -  | -     | 8  | -    | -  | -     | -  | - | - |
| 埼玉県  | -      | -  | -           | -  | -   | -  | -       | -  | -    | -  | -   | 1  | 1     | 21 | -    | 1  | -     | -  | - | - |
| 千葉県  | -      | -  | -           | -  | -   | -  | -       | -  | -    | -  | -   | 5  | 1     | 50 | -    | 3  | -     | -  | - | 1 |
| 東京都  | -      | -  | -           | -  | -   | -  | -       | -  | -    | -  | -   | 10 | -     | 84 | -    | 11 | -     | -  | - | 4 |
| 神奈川県 | -      | -  | -           | -  | -   | -  | -       | -  | -    | -  | -   | 3  | -     | 23 | -    | 1  | -     | -  | - | 3 |
| 新潟県  | -      | -  | -           | -  | -   | -  | -       | -  | -    | -  | -   | -  | -     | 3  | -    | 1  | -     | -  | - | - |
| 富山県  | -      | -  | -           | -  | -   | -  | -       | -  | -    | -  | -   | -  | -     | 4  | -    | -  | -     | -  | - | - |
| 石川県  | -      | -  | -           | -  | -   | -  | -       | -  | -    | -  | -   | -  | -     | 1  | -    | -  | -     | -  | - | - |
| 福井県  | -      | -  | -           | -  | -   | -  | -       | -  | -    | -  | -   | -  | -     | 12 | -    | -  | -     | -  | - | - |
| 山梨県  | -      | -  | -           | -  | -   | -  | -       | -  | -    | -  | -   | -  | -     | 3  | -    | -  | -     | -  | - | - |
| 長野県  | -      | -  | -           | -  | -   | -  | -       | -  | -    | -  | -   | -  | -     | 6  | -    | 1  | -     | -  | - | - |
| 岐阜県  | -      | -  | -           | -  | -   | -  | -       | -  | -    | -  | -   | -  | 1     | -  | -    | -  | -     | -  | - | - |
| 静岡県  | -      | -  | -           | -  | -   | -  | -       | -  | -    | -  | -   | -  | 1     | -  | 6    | -  | 1     | -  | - | - |
| 愛知県  | -      | -  | -           | -  | -   | -  | -       | -  | -    | -  | -   | 1  | 2     | 64 | -    | 6  | -     | -  | - | 3 |
| 三重県  | -      | -  | -           | -  | -   | -  | -       | -  | -    | -  | -   | 3  | -     | 5  | -    | -  | -     | -  | - | - |
| 滋賀県  | -      | -  | -           | -  | -   | -  | -       | -  | -    | -  | -   | -  | -     | 4  | -    | -  | -     | -  | - | - |
| 京都府  | -      | -  | -           | -  | -   | -  | -       | -  | -    | -  | -   | -  | -     | 12 | -    | 1  | -     | -  | - | - |
| 大阪府  | -      | -  | -           | -  | -   | -  | -       | -  | -    | -  | -   | 4  | 4     | 89 | -    | 5  | -     | -  | - | 1 |
| 兵庫県  | -      | -  | -           | -  | -   | -  | -       | -  | -    | -  | -   | 4  | -     | 10 | -    | -  | -     | -  | - | - |
| 奈良県  | -      | -  | -           | -  | -   | -  | -       | -  | -    | -  | -   | -  | -     | 7  | -    | -  | -     | -  | - | - |
| 和歌山県 | -      | -  | -           | -  | -   | -  | -       | -  | -    | -  | -   | 3  | -     | 1  | -    | -  | -     | -  | - | - |
| 鳥取県  | -      | -  | -           | -  | -   | -  | -       | -  | -    | -  | -   | -  | -     | 2  | -    | 1  | -     | -  | - | - |
| 島根県  | -      | -  | -           | -  | -   | -  | -       | -  | -    | -  | -   | -  | -     | 1  | -    | -  | -     | -  | - | - |
| 岡山県  | -      | -  | -           | -  | -   | -  | -       | -  | -    | -  | -   | -  | -     | 4  | -    | 2  | -     | -  | - | - |
| 広島県  | -      | -  | -           | -  | -   | -  | -       | -  | -    | -  | -   | 2  | -     | 11 | -    | 1  | -     | -  | - | - |
| 山口県  | -      | -  | -           | -  | -   | -  | -       | -  | -    | -  | -   | -  | -     | 4  | 1    | 1  | -     | -  | - | - |
| 徳島県  | -      | -  | -           | -  | -   | -  | -       | -  | -    | -  | -   | -  | -     | -  | -    | -  | -     | -  | - | - |
| 香川県  | -      | -  | -           | -  | -   | -  | -       | -  | -    | -  | -   | -  | -     | 1  | -    | -  | -     | -  | - | - |
| 愛媛県  | -      | -  | -           | -  | -   | -  | -       | -  | -    | -  | -   | 1  | -     | -  | -    | -  | -     | -  | - | - |
| 高知県  | -      | -  | -           | -  | -   | -  | -       | -  | -    | -  | -   | -  | -     | 2  | -    | -  | -     | -  | - | - |
| 福岡県  | -      | -  | -           | -  | -   | -  | -       | -  | -    | -  | -   | 2  | -     | 32 | -    | 2  | -     | -  | - | - |
| 佐賀県  | -      | -  | -           | -  | -   | -  | -       | -  | -    | -  | -   | -  | -     | 2  | -    | -  | -     | -  | - | - |
| 長崎県  | -      | -  | -           | -  | -   | -  | -       | -  | -    | -  | -   | -  | -     | 5  | -    | -  | -     | -  | - | - |
| 熊本県  | -      | -  | -           | -  | -   | -  | -       | -  | -    | -  | -   | -  | -     | 2  | -    | 1  | -     | -  | - | - |
| 大分県  | -      | -  | -           | -  | -   | -  | -       | -  | -    | -  | -   | -  | -     | -  | -    | -  | -     | -  | - | - |
| 宮崎県  | -      | -  | -           | -  | -   | -  | -       | -  | -    | -  | -   | -  | -     | 1  | 1    | -  | -     | -  | - | - |
| 鹿児島県 | -      | -  | -           | -  | -   | -  | -       | -  | -    | -  | -   | 1  | -     | -  | -    | -  | -     | -  | - | - |
| 沖縄県  | -      | -  | -           | -  | -   | -  | -       | -  | -    | -  | -   | -  | -     | 3  | -    | -  | -     | -  | - | - |

報告数・累積報告数, 疾病・都道府県別

平成17年47週

|      | 急性灰白髄炎 |    | ジフテリア |    | 腸管出血性大腸菌感染症 |      | アメーバ赤痢 |     | エキノコックス症 |    | 黄熱  |    | オウム病 |    | 回歸熱 |    | ウイルス性肝炎 |     |
|------|--------|----|-------|----|-------------|------|--------|-----|----------|----|-----|----|------|----|-----|----|---------|-----|
|      | 報告数    | 累積 | 報告数   | 累積 | 報告数         | 累積   | 報告数    | 累積  | 報告数      | 累積 | 報告数 | 累積 | 報告数  | 累積 | 報告数 | 累積 | 報告数     | 累積  |
| 総数   | -      | -  | -     | -  | 30          | 3447 | 4      | 630 | -        | 15 | -   | -  | -    | 32 | -   | -  | 2       | 258 |
| 北海道  | -      | -  | -     | -  | -           | 188  | -      | 12  | -        | 13 | -   | -  | -    | 1  | -   | -  | -       | 10  |
| 青森県  | -      | -  | -     | -  | -           | 17   | -      | 3   | -        | -  | -   | -  | -    | -  | -   | -  | -       | 1   |
| 岩手県  | -      | -  | -     | -  | -           | 83   | -      | 2   | -        | -  | -   | -  | -    | 1  | -   | -  | -       | 3   |
| 宮城県  | -      | -  | -     | -  | -           | 98   | -      | 15  | -        | -  | -   | -  | -    | -  | -   | -  | -       | 9   |
| 秋田県  | -      | -  | -     | -  | -           | 54   | -      | 1   | -        | -  | -   | -  | -    | -  | -   | -  | -       | -   |
| 山形県  | -      | -  | -     | -  | 3           | 48   | -      | 5   | -        | -  | -   | -  | -    | -  | -   | -  | -       | -   |
| 福島県  | -      | -  | -     | -  | -           | 24   | -      | 2   | -        | -  | -   | -  | -    | 1  | -   | -  | -       | 2   |
| 茨城県  | -      | -  | -     | -  | -           | 40   | -      | 3   | -        | -  | -   | -  | -    | -  | -   | -  | -       | 4   |
| 栃木県  | -      | -  | -     | -  | 1           | 23   | 1      | 6   | -        | -  | -   | -  | -    | -  | -   | -  | -       | 3   |
| 群馬県  | -      | -  | -     | -  | -           | 56   | -      | 4   | -        | -  | -   | -  | -    | 1  | -   | -  | -       | 2   |
| 埼玉県  | -      | -  | -     | -  | -           | 111  | -      | 23  | -        | -  | -   | -  | -    | -  | -   | -  | -       | 2   |
| 千葉県  | -      | -  | -     | -  | -           | 137  | 1      | 19  | -        | -  | -   | -  | -    | -  | -   | -  | -       | 7   |
| 東京都  | -      | -  | -     | -  | 2           | 233  | 1      | 169 | -        | 1  | -   | -  | -    | 3  | -   | -  | -       | 31  |
| 神奈川県 | -      | -  | -     | -  | -           | 153  | -      | 54  | -        | -  | -   | -  | -    | 1  | -   | -  | -       | 16  |
| 新潟県  | -      | -  | -     | -  | -           | 26   | -      | 4   | -        | -  | -   | -  | -    | -  | -   | -  | -       | 1   |
| 富山県  | -      | -  | -     | -  | -           | 78   | -      | 2   | -        | -  | -   | -  | -    | -  | -   | -  | -       | 2   |
| 石川県  | -      | -  | -     | -  | -           | 37   | -      | 3   | -        | -  | -   | -  | -    | -  | -   | -  | -       | 4   |
| 福井県  | -      | -  | -     | -  | -           | 25   | -      | 1   | -        | -  | -   | -  | -    | -  | -   | -  | -       | -   |
| 山梨県  | -      | -  | -     | -  | -           | 5    | -      | 5   | -        | -  | -   | -  | -    | -  | -   | -  | -       | 2   |
| 長野県  | -      | -  | -     | -  | -           | 62   | -      | 4   | -        | -  | -   | -  | -    | -  | -   | -  | -       | 4   |
| 岐阜県  | -      | -  | -     | -  | -           | 51   | -      | 5   | -        | -  | -   | -  | -    | -  | -   | -  | -       | 3   |
| 静岡県  | -      | -  | -     | -  | 1           | 95   | -      | 13  | -        | -  | -   | -  | -    | 1  | -   | -  | -       | 3   |
| 愛知県  | -      | -  | -     | -  | 1           | 179  | 1      | 45  | -        | -  | -   | -  | -    | 6  | -   | -  | -       | 5   |
| 三重県  | -      | -  | -     | -  | -           | 38   | -      | 1   | -        | -  | -   | -  | -    | -  | -   | -  | -       | 4   |
| 滋賀県  | -      | -  | -     | -  | -           | 12   | -      | 5   | -        | -  | -   | -  | -    | 1  | -   | -  | -       | 2   |
| 京都府  | -      | -  | -     | -  | -           | 54   | -      | 18  | -        | -  | -   | -  | -    | -  | -   | -  | -       | 4   |
| 大阪府  | -      | -  | -     | -  | 8           | 270  | -      | 77  | -        | -  | -   | -  | -    | 1  | -   | -  | -       | 26  |
| 兵庫県  | -      | -  | -     | -  | 1           | 147  | -      | 30  | -        | -  | -   | -  | -    | 6  | -   | -  | -       | 25  |
| 奈良県  | -      | -  | -     | -  | -           | 44   | -      | 8   | -        | 1  | -   | -  | -    | 2  | -   | -  | -       | 3   |
| 和歌山県 | -      | -  | -     | -  | -           | 23   | -      | 6   | -        | -  | -   | -  | -    | -  | -   | -  | -       | 5   |
| 鳥取県  | -      | -  | -     | -  | -           | 12   | -      | 1   | -        | -  | -   | -  | -    | -  | -   | -  | -       | -   |
| 島根県  | -      | -  | -     | -  | -           | 64   | -      | 4   | -        | -  | -   | -  | -    | -  | -   | -  | -       | -   |
| 岡山県  | -      | -  | -     | -  | -           | 123  | -      | 14  | -        | -  | -   | -  | -    | -  | -   | -  | 1       | 9   |
| 広島県  | -      | -  | -     | -  | -           | 62   | -      | 10  | -        | -  | -   | -  | -    | 2  | -   | -  | -       | 18  |
| 山口県  | -      | -  | -     | -  | 1           | 62   | -      | 5   | -        | -  | -   | -  | -    | -  | -   | -  | -       | -   |
| 徳島県  | -      | -  | -     | -  | -           | 12   | -      | 2   | -        | -  | -   | -  | -    | -  | -   | -  | -       | 1   |
| 香川県  | -      | -  | -     | -  | 2           | 71   | -      | 2   | -        | -  | -   | -  | -    | -  | -   | -  | -       | 1   |
| 愛媛県  | -      | -  | -     | -  | -           | 23   | -      | 4   | -        | -  | -   | -  | -    | 1  | -   | -  | -       | 3   |
| 高知県  | -      | -  | -     | -  | 4           | 7    | -      | 2   | -        | -  | -   | -  | -    | -  | -   | -  | -       | 3   |
| 福岡県  | -      | -  | -     | -  | 2           | 148  | -      | 18  | -        | -  | -   | -  | -    | -  | -   | -  | 1       | 13  |
| 佐賀県  | -      | -  | -     | -  | -           | 58   | -      | 2   | -        | -  | -   | -  | -    | -  | -   | -  | -       | 2   |
| 長崎県  | -      | -  | -     | -  | -           | 48   | -      | 2   | -        | -  | -   | -  | -    | 4  | -   | -  | -       | 4   |
| 熊本県  | -      | -  | -     | -  | -           | 51   | -      | 8   | -        | -  | -   | -  | -    | -  | -   | -  | -       | 1   |
| 大分県  | -      | -  | -     | -  | -           | 101  | -      | 5   | -        | -  | -   | -  | -    | -  | -   | -  | -       | 2   |
| 宮崎県  | -      | -  | -     | -  | 1           | 103  | -      | 2   | -        | -  | -   | -  | -    | -  | -   | -  | -       | 17  |
| 鹿児島県 | -      | -  | -     | -  | 1           | 54   | -      | 3   | -        | -  | -   | -  | -    | -  | -   | -  | -       | 1   |
| 沖縄県  | -      | -  | -     | -  | 2           | 37   | -      | 1   | -        | -  | -   | -  | -    | -  | -   | -  | -       | -   |

報告数・累積報告数, 疾病・都道府県別

平成17年47週

|      | Q 熱 |    | 狂 犬 病 |    | クリプト<br>スポリジウム症 |    | クロイツフェルト<br>・ヤコブ病 |     | 劇症型溶血性<br>レンサ球菌感染症 |    | 後天性<br>免疫不全症候群 |      | コクシジ<br>オイデス症 |    | ジアルジア症 |    | 腎症候性出血熱 |    |
|------|-----|----|-------|----|-----------------|----|-------------------|-----|--------------------|----|----------------|------|---------------|----|--------|----|---------|----|
|      | 報告数 | 累積 | 報告数   | 累積 | 報告数             | 累積 | 報告数               | 累積  | 報告数                | 累積 | 報告数            | 累積   | 報告数           | 累積 | 報告数    | 累積 | 報告数     | 累積 |
| 総 数  | -   | 8  | -     | -  | -               | 9  | 2                 | 140 | -                  | 51 | 9              | 1041 | -             | 3  | 1      | 74 | -       | -  |
| 北海道  | -   | 1  | -     | -  | -               | 4  | -                 | 8   | -                  | -  | 2              | 18   | -             | -  | -      | 2  | -       | -  |
| 青森県  | -   | -  | -     | -  | -               | -  | -                 | 1   | -                  | 1  | -              | 9    | -             | -  | -      | -  | -       | -  |
| 岩手県  | -   | -  | -     | -  | -               | -  | 1                 | 4   | -                  | 1  | -              | 4    | -             | -  | -      | -  | -       | -  |
| 宮城県  | -   | -  | -     | -  | -               | -  | -                 | 4   | -                  | 1  | -              | 9    | -             | -  | -      | -  | -       | -  |
| 秋田県  | -   | -  | -     | -  | -               | -  | -                 | 4   | -                  | -  | -              | 2    | -             | -  | -      | 1  | -       | -  |
| 山形県  | -   | -  | -     | -  | -               | -  | -                 | -   | -                  | -  | -              | 1    | -             | -  | -      | -  | -       | -  |
| 福島県  | -   | -  | -     | -  | -               | -  | -                 | 2   | -                  | 2  | -              | 3    | -             | -  | -      | -  | -       | -  |
| 茨城県  | -   | -  | -     | -  | -               | -  | -                 | 3   | -                  | 1  | -              | 27   | -             | -  | -      | 5  | -       | -  |
| 栃木県  | -   | -  | -     | -  | -               | -  | -                 | 1   | -                  | -  | -              | 14   | -             | -  | -      | 1  | -       | -  |
| 群馬県  | -   | -  | -     | -  | -               | -  | -                 | 1   | -                  | 1  | -              | 13   | -             | -  | -      | -  | -       | -  |
| 埼玉県  | -   | 1  | -     | -  | -               | -  | -                 | 4   | -                  | -  | -              | 34   | -             | -  | -      | 1  | -       | -  |
| 千葉県  | -   | -  | -     | -  | -               | -  | -                 | 11  | -                  | 1  | 1              | 44   | -             | -  | -      | 2  | -       | -  |
| 東京都  | -   | 3  | -     | -  | -               | 1  | -                 | 15  | -                  | 5  | 4              | 363  | -             | -  | -      | 12 | -       | -  |
| 神奈川県 | -   | 1  | -     | -  | -               | 2  | -                 | 11  | -                  | 2  | -              | 53   | -             | 1  | -      | 17 | -       | -  |
| 新潟県  | -   | -  | -     | -  | -               | -  | -                 | 2   | -                  | 1  | -              | 4    | -             | -  | -      | 2  | -       | -  |
| 富山県  | -   | -  | -     | -  | -               | -  | -                 | -   | -                  | 3  | -              | 5    | -             | -  | -      | -  | -       | -  |
| 石川県  | -   | -  | -     | -  | -               | -  | -                 | 1   | -                  | 5  | -              | 6    | -             | -  | -      | -  | -       | -  |
| 福井県  | -   | -  | -     | -  | -               | -  | -                 | 1   | -                  | -  | -              | 1    | -             | -  | -      | -  | -       | -  |
| 山梨県  | -   | -  | -     | -  | -               | -  | -                 | 2   | -                  | -  | -              | 3    | -             | 1  | -      | 1  | -       | -  |
| 長野県  | -   | -  | -     | -  | -               | -  | -                 | 3   | -                  | 2  | -              | 18   | -             | -  | -      | -  | -       | -  |
| 岐阜県  | -   | -  | -     | -  | -               | -  | -                 | 3   | -                  | -  | -              | 12   | -             | -  | -      | 1  | -       | -  |
| 静岡県  | -   | -  | -     | -  | -               | -  | -                 | 7   | -                  | 2  | -              | 34   | -             | -  | -      | 5  | -       | -  |
| 愛知県  | -   | -  | -     | -  | -               | -  | -                 | 4   | -                  | 3  | 1              | 70   | -             | -  | -      | 1  | -       | -  |
| 三重県  | -   | -  | -     | -  | -               | -  | -                 | 1   | -                  | -  | -              | 13   | -             | 1  | -      | -  | -       | -  |
| 滋賀県  | -   | -  | -     | -  | -               | -  | -                 | 2   | -                  | -  | -              | 7    | -             | -  | -      | -  | -       | -  |
| 京都府  | -   | -  | -     | -  | -               | -  | -                 | 2   | -                  | 1  | -              | 11   | -             | -  | -      | -  | -       | -  |
| 大阪府  | -   | -  | -     | -  | -               | 2  | -                 | 5   | -                  | 6  | 1              | 125  | -             | -  | 1      | 8  | -       | -  |
| 兵庫県  | -   | -  | -     | -  | -               | -  | -                 | 5   | -                  | 3  | -              | 22   | -             | -  | -      | -  | -       | -  |
| 奈良県  | -   | -  | -     | -  | -               | -  | -                 | 3   | -                  | -  | -              | 5    | -             | -  | -      | 3  | -       | -  |
| 和歌山県 | -   | -  | -     | -  | -               | -  | -                 | 1   | -                  | -  | -              | 7    | -             | -  | -      | -  | -       | -  |
| 鳥取県  | -   | -  | -     | -  | -               | -  | -                 | -   | -                  | 1  | -              | 2    | -             | -  | -      | -  | -       | -  |
| 島根県  | -   | -  | -     | -  | -               | -  | -                 | 1   | -                  | -  | -              | 2    | -             | -  | -      | -  | -       | -  |
| 岡山県  | -   | -  | -     | -  | -               | -  | -                 | 1   | -                  | 2  | -              | 12   | -             | -  | -      | -  | -       | -  |
| 広島県  | -   | -  | -     | -  | -               | -  | -                 | 5   | -                  | 2  | -              | 14   | -             | -  | -      | -  | -       | -  |
| 山口県  | -   | -  | -     | -  | -               | -  | -                 | 1   | -                  | -  | -              | 2    | -             | -  | -      | -  | -       | -  |
| 徳島県  | -   | -  | -     | -  | -               | -  | -                 | 2   | -                  | -  | -              | -    | -             | -  | -      | 1  | -       | -  |
| 香川県  | -   | 1  | -     | -  | -               | -  | -                 | 2   | -                  | -  | -              | 3    | -             | -  | -      | -  | -       | -  |
| 愛媛県  | -   | -  | -     | -  | -               | -  | -                 | 1   | -                  | -  | -              | 5    | -             | -  | -      | -  | -       | -  |
| 高知県  | -   | 1  | -     | -  | -               | -  | 1                 | 2   | -                  | -  | -              | 2    | -             | -  | -      | -  | -       | -  |
| 福岡県  | -   | -  | -     | -  | -               | -  | -                 | 5   | -                  | 3  | -              | 26   | -             | -  | -      | 5  | -       | -  |
| 佐賀県  | -   | -  | -     | -  | -               | -  | -                 | 4   | -                  | -  | -              | 2    | -             | -  | -      | -  | -       | -  |
| 長崎県  | -   | -  | -     | -  | -               | -  | -                 | 1   | -                  | -  | -              | 1    | -             | -  | -      | 3  | -       | -  |
| 熊本県  | -   | -  | -     | -  | -               | -  | -                 | -   | -                  | 1  | -              | 6    | -             | -  | -      | -  | -       | -  |
| 大分県  | -   | -  | -     | -  | -               | -  | -                 | -   | -                  | -  | -              | 2    | -             | -  | -      | 1  | -       | -  |
| 宮崎県  | -   | -  | -     | -  | -               | -  | -                 | 1   | -                  | -  | -              | 7    | -             | -  | -      | 1  | -       | -  |
| 鹿児島県 | -   | -  | -     | -  | -               | -  | -                 | 3   | -                  | -  | -              | 4    | -             | -  | -      | -  | -       | -  |
| 沖縄県  | -   | -  | -     | -  | -               | -  | -                 | -   | -                  | 1  | -              | 14   | -             | -  | -      | 1  | -       | -  |



報告数・累積報告数, 疾病・都道府県別

平成17年47週

|      | 髄膜炎菌性髄膜炎 |    | 先天性風しん症候群 |    | 炭疽  |    | つつが虫病 |     | デング熱 |    | 日本紅斑熱 |    | 日本脳炎 |    | 梅毒  |     | 破傷風 |     |
|------|----------|----|-----------|----|-----|----|-------|-----|------|----|-------|----|------|----|-----|-----|-----|-----|
|      | 報告数      | 累積 | 報告数       | 累積 | 報告数 | 累積 | 報告数   | 累積  | 報告数  | 累積 | 報告数   | 累積 | 報告数  | 累積 | 報告数 | 累積  | 報告数 | 累積  |
| 総数   | -        | 10 | -         | 1  | -   | -  | 22    | 189 | 1    | 70 | -     | 61 | -    | 6  | 7   | 484 | -   | 101 |
| 北海道  | -        | -  | -         | -  | -   | -  | -     | -   | -    | 2  | -     | -  | -    | -  | -   | 8   | -   | 4   |
| 青森県  | -        | -  | -         | -  | -   | -  | -     | 16  | -    | -  | -     | -  | -    | -  | -   | 1   | -   | 2   |
| 岩手県  | -        | -  | -         | -  | -   | -  | -     | 7   | -    | -  | -     | -  | -    | -  | -   | 5   | -   | 1   |
| 宮城県  | -        | -  | -         | -  | -   | -  | -     | 4   | -    | 1  | -     | -  | -    | -  | -   | 8   | -   | 4   |
| 秋田県  | -        | -  | -         | -  | -   | -  | -     | 18  | -    | -  | -     | -  | -    | -  | -   | 4   | -   | 2   |
| 山形県  | -        | -  | -         | -  | -   | -  | 1     | 7   | -    | -  | -     | -  | -    | -  | -   | 6   | -   | -   |
| 福島県  | -        | -  | -         | -  | -   | -  | 4     | 26  | -    | -  | -     | -  | -    | -  | -   | 4   | -   | -   |
| 茨城県  | -        | -  | -         | -  | -   | -  | -     | 1   | -    | 1  | -     | -  | -    | -  | 1   | 6   | -   | 5   |
| 栃木県  | -        | -  | -         | -  | -   | -  | -     | -   | -    | 1  | -     | -  | -    | -  | -   | 4   | -   | 2   |
| 群馬県  | -        | -  | -         | -  | -   | -  | 1     | 6   | -    | -  | -     | -  | -    | -  | -   | 3   | -   | -   |
| 埼玉県  | -        | 1  | -         | -  | -   | -  | -     | -   | -    | 2  | -     | -  | -    | -  | -   | 11  | -   | 5   |
| 千葉県  | -        | -  | -         | -  | -   | -  | -     | -   | -    | 15 | -     | -  | -    | -  | -   | 8   | -   | 5   |
| 東京都  | -        | 3  | -         | -  | -   | -  | 3     | 1   | 28   | -  | -     | -  | -    | -  | 1   | 87  | -   | 1   |
| 神奈川県 | -        | 1  | -         | -  | -   | -  | 1     | 12  | -    | 4  | -     | -  | -    | -  | -   | 22  | -   | 1   |
| 新潟県  | -        | -  | -         | -  | -   | -  | -     | 12  | -    | -  | -     | -  | -    | -  | -   | 5   | -   | 3   |
| 富山県  | -        | -  | -         | -  | -   | -  | -     | 1   | -    | 1  | -     | -  | -    | -  | -   | 3   | -   | 1   |
| 石川県  | -        | -  | -         | -  | -   | -  | -     | 1   | -    | -  | -     | -  | -    | -  | -   | 3   | -   | 1   |
| 福井県  | -        | -  | -         | -  | -   | -  | -     | -   | -    | -  | -     | -  | -    | -  | -   | -   | -   | 1   |
| 山梨県  | -        | -  | -         | -  | -   | -  | -     | -   | -    | -  | -     | -  | -    | -  | -   | -   | -   | 2   |
| 長野県  | -        | -  | -         | -  | -   | -  | -     | 4   | -    | -  | -     | -  | -    | -  | -   | 2   | -   | 4   |
| 岐阜県  | -        | -  | -         | -  | -   | -  | 7     | 15  | -    | -  | -     | -  | -    | -  | -   | 4   | -   | 1   |
| 静岡県  | -        | -  | -         | -  | -   | -  | -     | 2   | -    | 1  | -     | -  | 1    | -  | -   | 17  | -   | 2   |
| 愛知県  | -        | 1  | -         | -  | -   | -  | -     | 2   | -    | 2  | -     | -  | -    | -  | -   | 44  | -   | 2   |
| 三重県  | -        | -  | -         | -  | -   | -  | -     | -   | -    | 1  | -     | 2  | -    | 1  | -   | 6   | -   | 1   |
| 滋賀県  | -        | -  | -         | -  | -   | -  | -     | -   | -    | 1  | -     | -  | -    | -  | -   | -   | -   | -   |
| 京都府  | -        | -  | -         | -  | -   | -  | -     | 1   | -    | 2  | -     | -  | -    | -  | 1   | 12  | -   | 3   |
| 大阪府  | -        | 1  | -         | 1  | -   | -  | -     | -   | -    | 6  | -     | -  | -    | -  | -   | 59  | -   | 2   |
| 兵庫県  | -        | 2  | -         | -  | -   | -  | -     | 1   | -    | -  | -     | 1  | -    | -  | 1   | 15  | -   | 3   |
| 奈良県  | -        | -  | -         | -  | -   | -  | -     | -   | -    | -  | -     | -  | -    | -  | -   | -   | -   | 1   |
| 和歌山県 | -        | -  | -         | -  | -   | -  | -     | 1   | -    | -  | -     | 2  | -    | -  | -   | -   | -   | -   |
| 鳥取県  | -        | -  | -         | -  | -   | -  | -     | 4   | -    | -  | -     | 1  | -    | -  | -   | 2   | -   | -   |
| 島根県  | -        | -  | -         | -  | -   | -  | -     | 2   | -    | -  | -     | 12 | -    | 1  | -   | 1   | -   | 2   |
| 岡山県  | -        | -  | -         | -  | -   | -  | -     | 1   | -    | -  | -     | -  | 1    | -  | -   | 5   | -   | 1   |
| 広島県  | -        | -  | -         | -  | -   | -  | 2     | 5   | -    | -  | -     | 2  | -    | -  | 1   | 7   | -   | 5   |
| 山口県  | -        | 1  | -         | -  | -   | -  | -     | 1   | -    | -  | -     | -  | -    | -  | 1   | 5   | -   | 4   |
| 徳島県  | -        | -  | -         | -  | -   | -  | -     | 1   | -    | -  | -     | 5  | -    | -  | -   | 5   | -   | 3   |
| 香川県  | -        | -  | -         | -  | -   | -  | -     | -   | -    | -  | -     | -  | -    | -  | -   | 20  | -   | -   |
| 愛媛県  | -        | -  | -         | -  | -   | -  | -     | -   | -    | -  | -     | 4  | -    | -  | -   | 3   | -   | 4   |
| 高知県  | -        | -  | -         | -  | -   | -  | -     | 1   | -    | -  | -     | 9  | -    | -  | -   | 6   | -   | -   |
| 福岡県  | -        | -  | -         | -  | -   | -  | -     | -   | -    | 1  | -     | 1  | -    | -  | -   | 25  | -   | 1   |
| 佐賀県  | -        | -  | -         | -  | -   | -  | 2     | 2   | -    | -  | -     | -  | 1    | -  | -   | 4   | -   | 2   |
| 長崎県  | -        | -  | -         | -  | -   | -  | 1     | 3   | -    | -  | -     | -  | -    | -  | -   | 3   | -   | 1   |
| 熊本県  | -        | -  | -         | -  | -   | -  | -     | 5   | -    | -  | -     | -  | 1    | 1  | 23  | -   | 5   |     |
| 大分県  | -        | -  | -         | -  | -   | -  | 2     | 4   | -    | -  | -     | -  | -    | -  | -   | 4   | -   | 1   |
| 宮崎県  | -        | -  | -         | -  | -   | -  | -     | 8   | -    | -  | -     | 5  | -    | -  | -   | 5   | -   | 4   |
| 鹿児島県 | -        | -  | -         | -  | -   | -  | 1     | 12  | -    | -  | -     | 17 | -    | -  | -   | 13  | -   | 9   |
| 沖縄県  | -        | -  | -         | -  | -   | -  | -     | -   | -    | 1  | -     | -  | -    | -  | -   | 6   | -   | -   |

報告数・累積報告数, 疾病・都道府県別

平成17年47週

|      | バンコマイシン<br>耐性腸球菌感染症 |    | ハンタウイルス<br>肺症候群 |    | Bウイルス病 |    | ブルセラ症 |    | 発しんチフス |    | マラリア |    | ライム病 |    | レジオネラ症 |     |
|------|---------------------|----|-----------------|----|--------|----|-------|----|--------|----|------|----|------|----|--------|-----|
|      | 報告数                 | 累積 | 報告数             | 累積 | 報告数    | 累積 | 報告数   | 累積 | 報告数    | 累積 | 報告数  | 累積 | 報告数  | 累積 | 報告数    | 累積  |
| 総 数  | 1                   | 61 | -               | -  | -      | -  | -     | 1  | -      | -  | -    | 63 | -    | 8  | 5      | 251 |
| 北海道  | -                   | -  | -               | -  | -      | -  | -     | -  | -      | -  | -    | 1  | -    | 1  | -      | 7   |
| 青森県  | -                   | 1  | -               | -  | -      | -  | -     | -  | -      | -  | -    | -  | -    | -  | -      | 1   |
| 岩手県  | -                   | -  | -               | -  | -      | -  | -     | -  | -      | -  | -    | -  | -    | -  | -      | 1   |
| 宮城県  | -                   | 1  | -               | -  | -      | -  | -     | -  | -      | -  | -    | -  | -    | -  | 1      | 15  |
| 秋田県  | -                   | -  | -               | -  | -      | -  | -     | -  | -      | -  | -    | -  | -    | -  | -      | 3   |
| 山形県  | -                   | -  | -               | -  | -      | -  | -     | -  | -      | -  | -    | -  | -    | 1  | -      | 10  |
| 福島県  | -                   | -  | -               | -  | -      | -  | -     | -  | -      | -  | -    | 1  | -    | -  | -      | 7   |
| 茨城県  | -                   | 3  | -               | -  | -      | -  | -     | -  | -      | -  | -    | -  | -    | -  | -      | 1   |
| 栃木県  | -                   | 1  | -               | -  | -      | -  | -     | -  | -      | -  | -    | -  | -    | -  | 1      | 2   |
| 群馬県  | -                   | -  | -               | -  | -      | -  | -     | -  | -      | -  | -    | -  | -    | -  | -      | 8   |
| 埼玉県  | -                   | -  | -               | -  | -      | -  | -     | -  | -      | -  | -    | 4  | -    | -  | -      | 16  |
| 千葉県  | -                   | -  | -               | -  | -      | -  | -     | -  | -      | -  | -    | 2  | -    | -  | -      | 4   |
| 東京都  | 1                   | 12 | -               | -  | -      | -  | -     | 1  | -      | -  | -    | 20 | -    | 4  | 1      | 23  |
| 神奈川県 | -                   | 5  | -               | -  | -      | -  | -     | -  | -      | -  | -    | 9  | -    | -  | -      | 17  |
| 新潟県  | -                   | 1  | -               | -  | -      | -  | -     | -  | -      | -  | -    | 2  | -    | -  | -      | 5   |
| 富山県  | -                   | 1  | -               | -  | -      | -  | -     | -  | -      | -  | -    | -  | -    | -  | -      | 10  |
| 石川県  | -                   | 1  | -               | -  | -      | -  | -     | -  | -      | -  | -    | -  | -    | -  | -      | 2   |
| 福井県  | -                   | -  | -               | -  | -      | -  | -     | -  | -      | -  | -    | -  | -    | -  | -      | 3   |
| 山梨県  | -                   | -  | -               | -  | -      | -  | -     | -  | -      | -  | -    | -  | -    | -  | -      | 1   |
| 長野県  | -                   | -  | -               | -  | -      | -  | -     | -  | -      | -  | -    | -  | -    | -  | -      | 7   |
| 岐阜県  | -                   | 6  | -               | -  | -      | -  | -     | -  | -      | -  | -    | -  | -    | -  | 1      | 8   |
| 静岡県  | -                   | 2  | -               | -  | -      | -  | -     | -  | -      | -  | -    | 1  | -    | -  | -      | 9   |
| 愛知県  | -                   | 2  | -               | -  | -      | -  | -     | -  | -      | -  | -    | 11 | -    | -  | 1      | 16  |
| 三重県  | -                   | -  | -               | -  | -      | -  | -     | -  | -      | -  | -    | -  | -    | -  | -      | 2   |
| 滋賀県  | -                   | 2  | -               | -  | -      | -  | -     | -  | -      | -  | -    | -  | -    | -  | -      | 3   |
| 京都府  | -                   | 2  | -               | -  | -      | -  | -     | -  | -      | -  | -    | -  | -    | -  | -      | 3   |
| 大阪府  | -                   | 3  | -               | -  | -      | -  | -     | -  | -      | -  | -    | 4  | -    | 1  | -      | 19  |
| 兵庫県  | -                   | 2  | -               | -  | -      | -  | -     | -  | -      | -  | -    | 2  | -    | 1  | -      | 6   |
| 奈良県  | -                   | -  | -               | -  | -      | -  | -     | -  | -      | -  | -    | -  | -    | -  | -      | 1   |
| 和歌山県 | -                   | 1  | -               | -  | -      | -  | -     | -  | -      | -  | -    | -  | -    | -  | -      | 2   |
| 鳥取県  | -                   | -  | -               | -  | -      | -  | -     | -  | -      | -  | -    | 1  | -    | -  | -      | 1   |
| 島根県  | -                   | 1  | -               | -  | -      | -  | -     | -  | -      | -  | -    | 1  | -    | -  | -      | -   |
| 岡山県  | -                   | -  | -               | -  | -      | -  | -     | -  | -      | -  | -    | -  | -    | -  | -      | 8   |
| 広島県  | -                   | 1  | -               | -  | -      | -  | -     | -  | -      | -  | -    | 1  | -    | -  | -      | 5   |
| 山口県  | -                   | -  | -               | -  | -      | -  | -     | -  | -      | -  | -    | -  | -    | -  | -      | 1   |
| 徳島県  | -                   | -  | -               | -  | -      | -  | -     | -  | -      | -  | -    | -  | -    | -  | -      | 1   |
| 香川県  | -                   | -  | -               | -  | -      | -  | -     | -  | -      | -  | -    | -  | -    | -  | -      | 1   |
| 愛媛県  | -                   | -  | -               | -  | -      | -  | -     | -  | -      | -  | -    | 2  | -    | -  | -      | -   |
| 高知県  | -                   | -  | -               | -  | -      | -  | -     | -  | -      | -  | -    | -  | -    | -  | -      | -   |
| 福岡県  | -                   | 10 | -               | -  | -      | -  | -     | -  | -      | -  | -    | -  | -    | -  | -      | 8   |
| 佐賀県  | -                   | -  | -               | -  | -      | -  | -     | -  | -      | -  | -    | -  | -    | -  | -      | 2   |
| 長崎県  | -                   | 2  | -               | -  | -      | -  | -     | -  | -      | -  | -    | 1  | -    | -  | -      | 4   |
| 熊本県  | -                   | -  | -               | -  | -      | -  | -     | -  | -      | -  | -    | -  | -    | -  | -      | 1   |
| 大分県  | -                   | 1  | -               | -  | -      | -  | -     | -  | -      | -  | -    | -  | -    | -  | -      | -   |
| 宮崎県  | -                   | -  | -               | -  | -      | -  | -     | -  | -      | -  | -    | -  | -    | -  | -      | 2   |
| 鹿児島県 | -                   | -  | -               | -  | -      | -  | -     | -  | -      | -  | -    | -  | -    | -  | -      | -   |
| 沖縄県  | -                   | -  | -               | -  | -      | -  | -     | -  | -      | -  | -    | -  | -    | -  | -      | 5   |

報告数・累積報告数, 疾病・都道府県別

平成17年47週

|      | 重症急性<br>呼吸器症候群 |    | 痘 そ う |    | E型肝炎 |    | ウエストナイル熱<br>(ウエストナイル脳炎を含む) |    | A型肝炎 |     | 高病原性鳥<br>インフルエンザ |    | サ ル 痘 |    | ニバウイルス<br>感染症 |    | ポツリヌス症 |    |
|------|----------------|----|-------|----|------|----|----------------------------|----|------|-----|------------------|----|-------|----|---------------|----|--------|----|
|      | 報告数            | 累積 | 報告数   | 累積 | 報告数  | 累積 | 報告数                        | 累積 | 報告数  | 累積  | 報告数              | 累積 | 報告数   | 累積 | 報告数           | 累積 | 報告数    | 累積 |
| 総 数  | -              | -  | -     | -  | -    | 39 | -                          | 1  | 1    | 160 | -                | -  | -     | -  | -             | -  | -      | 3  |
| 北海道  | -              | -  | -     | -  | -    | 8  | -                          | -  | -    | 16  | -                | -  | -     | -  | -             | -  | -      | -  |
| 青森県  | -              | -  | -     | -  | -    | -  | -                          | -  | -    | -   | -                | -  | -     | -  | -             | -  | -      | -  |
| 岩手県  | -              | -  | -     | -  | -    | -  | -                          | -  | -    | 1   | -                | -  | -     | -  | -             | -  | -      | -  |
| 宮城県  | -              | -  | -     | -  | -    | 1  | -                          | -  | -    | 2   | -                | -  | -     | -  | -             | -  | -      | -  |
| 秋田県  | -              | -  | -     | -  | -    | -  | -                          | -  | -    | 1   | -                | -  | -     | -  | -             | -  | -      | -  |
| 山形県  | -              | -  | -     | -  | -    | -  | -                          | -  | -    | -   | -                | -  | -     | -  | -             | -  | -      | -  |
| 福島県  | -              | -  | -     | -  | -    | -  | -                          | -  | -    | -   | -                | -  | -     | -  | -             | -  | -      | -  |
| 茨城県  | -              | -  | -     | -  | -    | -  | -                          | -  | -    | 1   | -                | -  | -     | -  | -             | -  | -      | -  |
| 栃木県  | -              | -  | -     | -  | -    | -  | -                          | -  | -    | 2   | -                | -  | -     | -  | -             | -  | -      | -  |
| 群馬県  | -              | -  | -     | -  | -    | 1  | -                          | -  | -    | 1   | -                | -  | -     | -  | -             | -  | -      | -  |
| 埼玉県  | -              | -  | -     | -  | -    | 2  | -                          | -  | -    | 2   | -                | -  | -     | -  | -             | -  | -      | -  |
| 千葉県  | -              | -  | -     | -  | -    | 1  | -                          | -  | -    | 4   | -                | -  | -     | -  | -             | -  | -      | -  |
| 東京都  | -              | -  | -     | -  | -    | 7  | -                          | -  | -    | 22  | -                | -  | -     | -  | -             | -  | -      | 1  |
| 神奈川県 | -              | -  | -     | -  | -    | 2  | -                          | 1  | -    | 9   | -                | -  | -     | -  | -             | -  | -      | -  |
| 新潟県  | -              | -  | -     | -  | -    | -  | -                          | -  | -    | -   | -                | -  | -     | -  | -             | -  | -      | -  |
| 富山県  | -              | -  | -     | -  | -    | -  | -                          | -  | -    | 1   | -                | -  | -     | -  | -             | -  | -      | -  |
| 石川県  | -              | -  | -     | -  | -    | -  | -                          | -  | -    | -   | -                | -  | -     | -  | -             | -  | -      | -  |
| 福井県  | -              | -  | -     | -  | -    | -  | -                          | -  | -    | -   | -                | -  | -     | -  | -             | -  | -      | -  |
| 山梨県  | -              | -  | -     | -  | -    | -  | -                          | -  | -    | -   | -                | -  | -     | -  | -             | -  | -      | -  |
| 長野県  | -              | -  | -     | -  | -    | 1  | -                          | -  | -    | 3   | -                | -  | -     | -  | -             | -  | -      | -  |
| 岐阜県  | -              | -  | -     | -  | -    | -  | -                          | -  | -    | 3   | -                | -  | -     | -  | -             | -  | -      | -  |
| 静岡県  | -              | -  | -     | -  | -    | -  | -                          | -  | -    | 4   | -                | -  | -     | -  | -             | -  | -      | -  |
| 愛知県  | -              | -  | -     | -  | -    | 1  | -                          | -  | -    | 4   | -                | -  | -     | -  | -             | -  | -      | 1  |
| 三重県  | -              | -  | -     | -  | -    | 4  | -                          | -  | -    | -   | -                | -  | -     | -  | -             | -  | -      | -  |
| 滋賀県  | -              | -  | -     | -  | -    | -  | -                          | -  | -    | 1   | -                | -  | -     | -  | -             | -  | -      | -  |
| 京都府  | -              | -  | -     | -  | -    | -  | -                          | -  | -    | 4   | -                | -  | -     | -  | -             | -  | -      | -  |
| 大阪府  | -              | -  | -     | -  | -    | 1  | -                          | -  | -    | 16  | -                | -  | -     | -  | -             | -  | -      | 1  |
| 兵庫県  | -              | -  | -     | -  | -    | -  | -                          | -  | -    | 14  | -                | -  | -     | -  | -             | -  | -      | -  |
| 奈良県  | -              | -  | -     | -  | -    | -  | -                          | -  | -    | 4   | -                | -  | -     | -  | -             | -  | -      | -  |
| 和歌山県 | -              | -  | -     | -  | -    | -  | -                          | -  | -    | -   | -                | -  | -     | -  | -             | -  | -      | -  |
| 鳥取県  | -              | -  | -     | -  | -    | -  | -                          | -  | -    | 1   | -                | -  | -     | -  | -             | -  | -      | -  |
| 島根県  | -              | -  | -     | -  | -    | -  | -                          | -  | -    | -   | -                | -  | -     | -  | -             | -  | -      | -  |
| 岡山県  | -              | -  | -     | -  | -    | 3  | -                          | -  | -    | 11  | -                | -  | -     | -  | -             | -  | -      | -  |
| 広島県  | -              | -  | -     | -  | -    | -  | -                          | -  | -    | 9   | -                | -  | -     | -  | -             | -  | -      | -  |
| 山口県  | -              | -  | -     | -  | -    | 1  | -                          | -  | -    | 2   | -                | -  | -     | -  | -             | -  | -      | -  |
| 徳島県  | -              | -  | -     | -  | -    | -  | -                          | -  | -    | 2   | -                | -  | -     | -  | -             | -  | -      | -  |
| 香川県  | -              | -  | -     | -  | -    | -  | -                          | -  | -    | -   | -                | -  | -     | -  | -             | -  | -      | -  |
| 愛媛県  | -              | -  | -     | -  | -    | -  | -                          | -  | -    | -   | -                | -  | -     | -  | -             | -  | -      | -  |
| 高知県  | -              | -  | -     | -  | -    | -  | -                          | -  | -    | 1   | -                | -  | -     | -  | -             | -  | -      | -  |
| 福岡県  | -              | -  | -     | -  | -    | 2  | -                          | -  | -    | 5   | -                | -  | -     | -  | -             | -  | -      | -  |
| 佐賀県  | -              | -  | -     | -  | -    | -  | -                          | -  | 1    | 3   | -                | -  | -     | -  | -             | -  | -      | -  |
| 長崎県  | -              | -  | -     | -  | -    | 1  | -                          | -  | -    | -   | -                | -  | -     | -  | -             | -  | -      | -  |
| 熊本県  | -              | -  | -     | -  | -    | -  | -                          | -  | -    | 2   | -                | -  | -     | -  | -             | -  | -      | -  |
| 大分県  | -              | -  | -     | -  | -    | -  | -                          | -  | -    | 4   | -                | -  | -     | -  | -             | -  | -      | -  |
| 宮崎県  | -              | -  | -     | -  | -    | 1  | -                          | -  | -    | 2   | -                | -  | -     | -  | -             | -  | -      | -  |
| 鹿児島県 | -              | -  | -     | -  | -    | 2  | -                          | -  | -    | 1   | -                | -  | -     | -  | -             | -  | -      | -  |
| 沖縄県  | -              | -  | -     | -  | -    | -  | -                          | -  | -    | 2   | -                | -  | -     | -  | -             | -  | -      | -  |

報告数・累積報告数, 疾病・都道府県別

平成17年47週

|      | 野 兎 病 |    | リッサウイルス感染症 |    | レプトスピラ症 |    | 急性脳炎 |     | バンコマイシン耐性黄色ブドウ球菌感染症 |    |
|------|-------|----|------------|----|---------|----|------|-----|---------------------|----|
|      | 報告数   | 累積 | 報告数        | 累積 | 報告数     | 累積 | 報告数  | 累積  | 報告数                 | 累積 |
| 総 数  | -     | -  | -          | -  | -       | 14 | 1    | 166 | -                   | -  |
| 北海道  | -     | -  | -          | -  | -       | -  | -    | 3   | -                   | -  |
| 青森県  | -     | -  | -          | -  | -       | -  | -    | 3   | -                   | -  |
| 岩手県  | -     | -  | -          | -  | -       | -  | -    | 3   | -                   | -  |
| 宮城県  | -     | -  | -          | -  | -       | -  | -    | 3   | -                   | -  |
| 秋田県  | -     | -  | -          | -  | -       | -  | -    | 11  | -                   | -  |
| 山形県  | -     | -  | -          | -  | -       | -  | -    | 11  | -                   | -  |
| 福島県  | -     | -  | -          | -  | -       | -  | -    | 1   | -                   | -  |
| 茨城県  | -     | -  | -          | -  | -       | -  | -    | 5   | -                   | -  |
| 栃木県  | -     | -  | -          | -  | -       | -  | -    | 4   | -                   | -  |
| 群馬県  | -     | -  | -          | -  | -       | -  | -    | 2   | -                   | -  |
| 埼玉県  | -     | -  | -          | -  | -       | -  | -    | -   | -                   | -  |
| 千葉県  | -     | -  | -          | -  | -       | -  | 1    | 10  | -                   | -  |
| 東京都  | -     | -  | -          | -  | -       | 3  | -    | 14  | -                   | -  |
| 神奈川県 | -     | -  | -          | -  | -       | 1  | -    | 4   | -                   | -  |
| 新潟県  | -     | -  | -          | -  | -       | -  | -    | 5   | -                   | -  |
| 富山県  | -     | -  | -          | -  | -       | -  | -    | 1   | -                   | -  |
| 石川県  | -     | -  | -          | -  | -       | -  | -    | 2   | -                   | -  |
| 福井県  | -     | -  | -          | -  | -       | -  | -    | 1   | -                   | -  |
| 山梨県  | -     | -  | -          | -  | -       | -  | -    | 1   | -                   | -  |
| 長野県  | -     | -  | -          | -  | -       | -  | -    | 2   | -                   | -  |
| 岐阜県  | -     | -  | -          | -  | -       | -  | -    | 1   | -                   | -  |
| 静岡県  | -     | -  | -          | -  | -       | 2  | -    | 5   | -                   | -  |
| 愛知県  | -     | -  | -          | -  | -       | -  | -    | 3   | -                   | -  |
| 三重県  | -     | -  | -          | -  | -       | -  | -    | 4   | -                   | -  |
| 滋賀県  | -     | -  | -          | -  | -       | -  | -    | 2   | -                   | -  |
| 京都府  | -     | -  | -          | -  | -       | -  | -    | 2   | -                   | -  |
| 大阪府  | -     | -  | -          | -  | -       | 1  | -    | 19  | -                   | -  |
| 兵庫県  | -     | -  | -          | -  | -       | -  | -    | 6   | -                   | -  |
| 奈良県  | -     | -  | -          | -  | -       | -  | -    | 1   | -                   | -  |
| 和歌山県 | -     | -  | -          | -  | -       | -  | -    | -   | -                   | -  |
| 鳥取県  | -     | -  | -          | -  | -       | -  | -    | 1   | -                   | -  |
| 島根県  | -     | -  | -          | -  | -       | -  | -    | 2   | -                   | -  |
| 岡山県  | -     | -  | -          | -  | -       | -  | -    | 2   | -                   | -  |
| 広島県  | -     | -  | -          | -  | -       | -  | -    | 1   | -                   | -  |
| 山口県  | -     | -  | -          | -  | -       | -  | -    | 3   | -                   | -  |
| 徳島県  | -     | -  | -          | -  | -       | -  | -    | -   | -                   | -  |
| 香川県  | -     | -  | -          | -  | -       | -  | -    | -   | -                   | -  |
| 愛媛県  | -     | -  | -          | -  | -       | -  | -    | -   | -                   | -  |
| 高知県  | -     | -  | -          | -  | -       | -  | -    | -   | -                   | -  |
| 福岡県  | -     | -  | -          | -  | -       | -  | -    | 16  | -                   | -  |
| 佐賀県  | -     | -  | -          | -  | -       | -  | -    | 2   | -                   | -  |
| 長崎県  | -     | -  | -          | -  | -       | 1  | -    | -   | -                   | -  |
| 熊本県  | -     | -  | -          | -  | -       | -  | -    | 3   | -                   | -  |
| 大分県  | -     | -  | -          | -  | -       | -  | -    | -   | -                   | -  |
| 宮崎県  | -     | -  | -          | -  | -       | 2  | -    | -   | -                   | -  |
| 鹿児島県 | -     | -  | -          | -  | -       | -  | -    | 1   | -                   | -  |
| 沖縄県  | -     | -  | -          | -  | -       | 4  | -    | 6   | -                   | -  |

**全数把握疾患表注釈**

「感染症の予防及び感染症の患者に対する医療に関する法律」の改正( 施行日: 平成15年11月5日、IDWR週報2003年43号参照 )により、全数把握疾患の対象疾患、分類、疾患名の記載方法が一部変更されました。

表でみる「重症急性呼吸器症候群」以降の14の疾患は新システムでの追加疾患、および変更疾患(「乳児ボツリヌス症」「ボツリヌス症」「定点疾患「急性脳炎」全数疾患「急性脳炎」)です。「ウエストナイル熱(ウエストナイル脳炎を含む)」は平成14年11月に追加された疾患です。

旧システムにおける「ウイルス性肝炎」に含まれていた「E型肝炎」「A型肝炎」が独立した疾患となり、新システムにおける「ウイルス性肝炎」はE型肝炎、A型肝炎を除く肝炎となります。

注 )表の最後の注釈を参照して下さい。

報告数・定点当り報告数、疾病・都道府県別

平成17年47週

|      | インフルエンザ |      | 咽頭結膜熱 |      | A群溶血性<br>レンサ球菌咽頭炎 |      | 感染性胃腸炎 |       | 水 痘  |      | 手足口病 |      | 伝染性紅斑 |      | 突発性発しん |      | 百 日 咳 |      |
|------|---------|------|-------|------|-------------------|------|--------|-------|------|------|------|------|-------|------|--------|------|-------|------|
|      | 報告数     | 定点当り | 報告数   | 定点当り | 報告数               | 定点当り | 報告数    | 定点当り  | 報告数  | 定点当り | 報告数  | 定点当り | 報告数   | 定点当り | 報告数    | 定点当り | 報告数   | 定点当り |
| 総 数  | 1115    | 0.24 | 836   | 0.27 | 4205              | 1.38 | 23998  | 7.87  | 4714 | 1.55 | 835  | 0.27 | 508   | 0.17 | 1974   | 0.65 | 23    | 0.01 |
| 北海道  | 57      | 0.25 | 58    | 0.40 | 397               | 2.74 | 572    | 3.94  | 294  | 2.03 | 9    | 0.06 | 5     | 0.03 | 76     | 0.52 | -     | -    |
| 青森県  | 15      | 0.23 | 1     | 0.02 | 33                | 0.79 | 173    | 4.12  | 125  | 2.98 | -    | -    | 38    | 0.90 | 21     | 0.50 | -     | -    |
| 岩手県  | 30      | 0.48 | 2     | 0.05 | 33                | 0.89 | 377    | 10.19 | 61   | 1.65 | 16   | 0.43 | 3     | 0.08 | 16     | 0.43 | -     | -    |
| 宮城県  | 8       | 0.08 | 8     | 0.13 | 94                | 1.54 | 517    | 8.48  | 133  | 2.18 | 10   | 0.16 | 8     | 0.13 | 53     | 0.87 | -     | -    |
| 秋田県  | 11      | 0.20 | 5     | 0.14 | 27                | 0.77 | 401    | 11.46 | 35   | 1.00 | 20   | 0.57 | 7     | 0.20 | 11     | 0.31 | -     | -    |
| 山形県  | 107     | 2.23 | 22    | 0.73 | 131               | 4.37 | 266    | 8.87  | 52   | 1.73 | 8    | 0.27 | -     | -    | 19     | 0.63 | -     | -    |
| 福島県  | 30      | 0.38 | 18    | 0.38 | 72                | 1.50 | 253    | 5.27  | 86   | 1.79 | 22   | 0.46 | 28    | 0.58 | 46     | 0.96 | -     | -    |
| 茨城県  | 15      | 0.13 | 8     | 0.11 | 117               | 1.58 | 265    | 3.58  | 70   | 0.95 | 10   | 0.14 | 14    | 0.19 | 27     | 0.36 | 1     | 0.01 |
| 栃木県  | -       | -    | 2     | 0.04 | 27                | 0.59 | 180    | 3.91  | 65   | 1.41 | 10   | 0.22 | 3     | 0.07 | 23     | 0.50 | 6     | 0.13 |
| 群馬県  | 33      | 0.33 | 13    | 0.21 | 54                | 0.89 | 537    | 8.80  | 68   | 1.11 | 39   | 0.64 | 2     | 0.03 | 37     | 0.61 | 2     | 0.03 |
| 埼玉県  | 24      | 0.09 | 44    | 0.27 | 316               | 1.94 | 1528   | 9.37  | 272  | 1.67 | 65   | 0.40 | 23    | 0.14 | 129    | 0.79 | -     | -    |
| 千葉県  | 30      | 0.14 | 13    | 0.10 | 245               | 1.84 | 893    | 6.71  | 176  | 1.32 | 33   | 0.25 | 33    | 0.25 | 98     | 0.74 | 1     | 0.01 |
| 東京都  | 33      | 0.19 | 56    | 0.39 | 222               | 1.56 | 1211   | 8.53  | 136  | 0.96 | 39   | 0.27 | 38    | 0.27 | 85     | 0.60 | 1     | 0.01 |
| 神奈川県 | 52      | 0.16 | 51    | 0.25 | 315               | 1.54 | 1278   | 6.23  | 272  | 1.33 | 34   | 0.17 | 42    | 0.20 | 127    | 0.62 | 1     | 0.00 |
| 新潟県  | 1       | 0.01 | 36    | 0.58 | 138               | 2.23 | 167    | 2.69  | 188  | 3.03 | 40   | 0.65 | 3     | 0.05 | 58     | 0.94 | -     | -    |
| 富山県  | -       | -    | 7     | 0.24 | 37                | 1.28 | 177    | 6.10  | 37   | 1.28 | 11   | 0.38 | 1     | 0.03 | 18     | 0.62 | -     | -    |
| 石川県  | -       | -    | 22    | 0.76 | 61                | 2.10 | 153    | 5.28  | 59   | 2.03 | 1    | 0.03 | 2     | 0.07 | 22     | 0.76 | -     | -    |
| 福井県  | -       | -    | 26    | 1.18 | 25                | 1.14 | 264    | 12.00 | 44   | 2.00 | 1    | 0.05 | 1     | 0.05 | 12     | 0.55 | -     | -    |
| 山梨県  | 52      | 1.27 | 6     | 0.24 | 28                | 1.12 | 91     | 3.64  | 40   | 1.60 | -    | -    | 5     | 0.20 | 2      | 0.08 | -     | -    |
| 長野県  | 88      | 1.00 | 21    | 0.38 | 60                | 1.09 | 292    | 5.31  | 125  | 2.27 | 4    | 0.07 | 6     | 0.11 | 34     | 0.62 | 2     | 0.04 |
| 岐阜県  | -       | -    | 25    | 0.47 | 47                | 0.89 | 111    | 2.09  | 54   | 1.02 | 4    | 0.08 | 8     | 0.15 | 25     | 0.47 | -     | -    |
| 静岡県  | 2       | 0.01 | 14    | 0.16 | 121               | 1.41 | 846    | 9.84  | 92   | 1.07 | 2    | 0.02 | 18    | 0.21 | 45     | 0.52 | -     | -    |
| 愛知県  | 72      | 0.37 | 27    | 0.15 | 262               | 1.44 | 1056   | 5.80  | 221  | 1.21 | 89   | 0.49 | 16    | 0.09 | 120    | 0.66 | 1     | 0.01 |
| 三重県  | -       | -    | 9     | 0.20 | 44                | 0.98 | 433    | 9.62  | 59   | 1.31 | 22   | 0.49 | 4     | 0.09 | 44     | 0.98 | -     | -    |
| 滋賀県  | 3       | 0.06 | 4     | 0.12 | 22                | 0.67 | 435    | 13.18 | 32   | 0.97 | 16   | 0.48 | 2     | 0.06 | 14     | 0.42 | -     | -    |
| 京都府  | 28      | 0.23 | 4     | 0.05 | 58                | 0.77 | 897    | 11.96 | 81   | 1.08 | 17   | 0.23 | 6     | 0.08 | 29     | 0.39 | -     | -    |
| 大阪府  | 61      | 0.21 | 69    | 0.35 | 238               | 1.20 | 1204   | 6.08  | 273  | 1.38 | 65   | 0.33 | 19    | 0.10 | 110    | 0.56 | -     | -    |
| 兵庫県  | 11      | 0.06 | 25    | 0.20 | 165               | 1.29 | 1843   | 14.40 | 225  | 1.76 | 21   | 0.16 | 16    | 0.13 | 78     | 0.61 | 2     | 0.02 |
| 奈良県  | -       | -    | 3     | 0.09 | 24                | 0.71 | 209    | 6.15  | 47   | 1.38 | 4    | 0.12 | 2     | 0.06 | 16     | 0.47 | -     | -    |
| 和歌山県 | 1       | 0.02 | 1     | 0.03 | 21                | 0.68 | 104    | 3.35  | 25   | 0.81 | 3    | 0.10 | 4     | 0.13 | 16     | 0.52 | -     | -    |
| 鳥取県  | 3       | 0.10 | 8     | 0.42 | 39                | 2.05 | 208    | 10.95 | 24   | 1.26 | 7    | 0.37 | 4     | 0.21 | 23     | 1.21 | -     | -    |
| 島根県  | -       | -    | 16    | 0.70 | 23                | 1.00 | 121    | 5.26  | 60   | 2.61 | 15   | 0.65 | 20    | 0.87 | 25     | 1.09 | -     | -    |
| 岡山県  | 46      | 0.55 | 4     | 0.07 | 43                | 0.80 | 528    | 9.78  | 83   | 1.54 | 20   | 0.37 | -     | -    | 20     | 0.37 | 2     | 0.04 |
| 広島県  | 30      | 0.25 | 23    | 0.31 | 99                | 1.32 | 555    | 7.40  | 135  | 1.80 | 6    | 0.08 | 10    | 0.13 | 35     | 0.47 | 2     | 0.03 |
| 山口県  | 4       | 0.06 | 10    | 0.20 | 93                | 1.90 | 689    | 14.06 | 84   | 1.71 | 12   | 0.24 | 16    | 0.33 | 36     | 0.73 | -     | -    |
| 徳島県  | -       | -    | 3     | 0.13 | 21                | 0.91 | 63     | 2.74  | 36   | 1.57 | 3    | 0.13 | 2     | 0.09 | 16     | 0.70 | 2     | 0.09 |
| 香川県  | -       | -    | 10    | 0.31 | 17                | 0.53 | 138    | 4.31  | 44   | 1.38 | 15   | 0.47 | 4     | 0.13 | 17     | 0.53 | -     | -    |
| 愛媛県  | -       | -    | 23    | 0.62 | 34                | 0.92 | 263    | 7.11  | 80   | 2.16 | 35   | 0.95 | 1     | 0.03 | 41     | 1.11 | -     | -    |
| 高知県  | 1       | 0.02 | 8     | 0.26 | 14                | 0.45 | 175    | 5.65  | 13   | 0.42 | 11   | 0.35 | 2     | 0.06 | 13     | 0.42 | -     | -    |
| 福岡県  | 44      | 0.22 | 65    | 0.54 | 173               | 1.44 | 2076   | 17.30 | 255  | 2.13 | 18   | 0.15 | 52    | 0.43 | 121    | 1.01 | -     | -    |
| 佐賀県  | 2       | 0.05 | 12    | 0.52 | 16                | 0.70 | 305    | 13.26 | 77   | 3.35 | 10   | 0.43 | 4     | 0.17 | 31     | 1.35 | -     | -    |
| 長崎県  | 1       | 0.01 | 7     | 0.16 | 15                | 0.34 | 271    | 6.16  | 58   | 1.32 | 13   | 0.30 | 9     | 0.20 | 16     | 0.36 | -     | -    |
| 熊本県  | 115     | 1.42 | 17    | 0.35 | 41                | 0.84 | 591    | 12.06 | 94   | 1.92 | 6    | 0.12 | 16    | 0.33 | 39     | 0.80 | -     | -    |
| 大分県  | -       | -    | 6     | 0.17 | 57                | 1.58 | 341    | 9.47  | 61   | 1.69 | 10   | 0.28 | 1     | 0.03 | 37     | 1.03 | -     | -    |
| 宮崎県  | 3       | 0.05 | 9     | 0.24 | 53                | 1.43 | 539    | 14.57 | 73   | 1.97 | 29   | 0.78 | 3     | 0.08 | 42     | 1.14 | -     | -    |
| 鹿児島県 | 21      | 0.23 | 10    | 0.18 | 28                | 0.50 | 350    | 6.25  | 77   | 1.38 | 9    | 0.16 | 7     | 0.13 | 45     | 0.80 | -     | -    |
| 沖縄県  | 81      | 1.40 | 5     | 0.15 | 5                 | 0.15 | 52     | 1.53  | 13   | 0.38 | 1    | 0.03 | -     | -    | 6      | 0.18 | -     | -    |

報告数・定点当り報告数, 疾病・都道府県別

平成17年47週

|      | 風しん |      | ヘルパンギーナ |      | 麻しん<br>(成人麻しんを除く) |      | 流行性耳下腺炎 |      | 急性出血性<br>結膜炎 |      | 流行性角結膜炎 |      | 細菌性髄膜炎 |      | 無菌性髄膜炎 |      | マイコプラズマ<br>肺炎 |      |
|------|-----|------|---------|------|-------------------|------|---------|------|--------------|------|---------|------|--------|------|--------|------|---------------|------|
|      | 報告数 | 定点当り | 報告数     | 定点当り | 報告数               | 定点当り | 報告数     | 定点当り | 報告数          | 定点当り | 報告数     | 定点当り | 報告数    | 定点当り | 報告数    | 定点当り | 報告数           | 定点当り |
| 総 数  | 10  | 0.00 | 306     | 0.10 | 6                 | 0.00 | 4001    | 1.31 | 10           | 0.02 | 446     | 0.69 | 2      | 0.00 | 11     | 0.02 | 199           | 0.42 |
| 北海道  | -   | -    | 12      | 0.08 | -                 | -    | 131     | 0.90 | -            | -    | 15      | 0.50 | -      | -    | -      | -    | 1             | 0.04 |
| 青森県  | 1   | 0.02 | 1       | 0.02 | -                 | -    | 22      | 0.52 | -            | -    | 14      | 1.27 | -      | -    | -      | -    | 5             | 0.83 |
| 岩手県  | -   | -    | 11      | 0.30 | -                 | -    | 18      | 0.49 | -            | -    | 10      | 0.83 | -      | -    | -      | -    | 12            | 0.60 |
| 宮城県  | -   | -    | 5       | 0.08 | -                 | -    | 114     | 1.87 | 1            | 0.08 | 3       | 0.25 | -      | -    | -      | -    | 9             | 0.75 |
| 秋田県  | -   | -    | 1       | 0.03 | -                 | -    | 7       | 0.20 | 1            | 0.14 | 3       | 0.43 | -      | -    | -      | -    | 1             | 0.13 |
| 山形県  | -   | -    | 2       | 0.07 | -                 | -    | 67      | 2.23 | -            | -    | 7       | 0.88 | -      | -    | -      | -    | 9             | 0.90 |
| 福島県  | -   | -    | 4       | 0.08 | -                 | -    | 88      | 1.83 | -            | -    | 7       | 0.58 | -      | -    | 1      | 0.14 | 11            | 1.57 |
| 茨城県  | -   | -    | -       | -    | 1                 | 0.01 | 117     | 1.58 | -            | -    | 20      | 1.25 | -      | -    | -      | -    | 5             | 0.45 |
| 栃木県  | -   | -    | 1       | 0.02 | -                 | -    | 37      | 0.80 | -            | -    | 10      | 0.83 | -      | -    | -      | -    | 4             | 0.57 |
| 群馬県  | -   | -    | 5       | 0.08 | -                 | -    | 37      | 0.61 | 1            | 0.07 | 12      | 0.86 | -      | -    | -      | -    | 17            | 1.70 |
| 埼玉県  | 2   | 0.01 | 14      | 0.09 | 1                 | 0.01 | 231     | 1.42 | -            | -    | 18      | 0.45 | -      | -    | -      | -    | 10            | 1.11 |
| 千葉県  | -   | -    | 14      | 0.11 | 1                 | 0.01 | 168     | 1.26 | -            | -    | 34      | 1.00 | -      | -    | -      | -    | 1             | 0.11 |
| 東京都  | 1   | 0.01 | 15      | 0.11 | -                 | -    | 179     | 1.26 | -            | -    | 3       | 0.21 | -      | -    | -      | -    | 5             | 0.20 |
| 神奈川県 | 1   | 0.00 | 10      | 0.05 | -                 | -    | 246     | 1.20 | -            | -    | 40      | 0.95 | -      | -    | -      | -    | 5             | 0.42 |
| 新潟県  | -   | -    | 2       | 0.03 | -                 | -    | 62      | 1.00 | -            | -    | 1       | 0.10 | -      | -    | -      | -    | 14            | 1.08 |
| 富山県  | -   | -    | 1       | 0.03 | -                 | -    | 83      | 2.86 | -            | -    | 1       | 0.14 | -      | -    | -      | -    | 3             | 0.60 |
| 石川県  | -   | -    | 1       | 0.03 | -                 | -    | 90      | 3.10 | -            | -    | 6       | 0.86 | -      | -    | -      | -    | 3             | 0.60 |
| 福井県  | -   | -    | 4       | 0.18 | -                 | -    | 5       | 0.23 | -            | -    | 1       | 0.33 | -      | -    | -      | -    | 2             | 0.33 |
| 山梨県  | -   | -    | -       | -    | -                 | -    | 17      | 0.68 | -            | -    | 1       | 0.33 | -      | -    | -      | -    | 6             | 0.60 |
| 長野県  | -   | -    | 1       | 0.02 | -                 | -    | 193     | 3.51 | -            | -    | 13      | 1.18 | -      | -    | 1      | 0.09 | 2             | 0.18 |
| 岐阜県  | -   | -    | 2       | 0.04 | -                 | -    | 42      | 0.79 | -            | -    | 12      | 1.00 | -      | -    | -      | -    | -             | -    |
| 静岡県  | -   | -    | 2       | 0.02 | -                 | -    | 113     | 1.31 | -            | -    | 12      | 0.60 | -      | -    | -      | -    | 2             | 0.20 |
| 愛知県  | 1   | 0.01 | 5       | 0.03 | -                 | -    | 130     | 0.71 | -            | -    | 24      | 0.69 | -      | -    | 2      | 0.15 | 10            | 0.77 |
| 三重県  | -   | -    | -       | -    | -                 | -    | 59      | 1.31 | -            | -    | 5       | 0.42 | -      | -    | -      | -    | 2             | 0.22 |
| 滋賀県  | 1   | 0.03 | 1       | 0.03 | -                 | -    | 20      | 0.61 | -            | -    | 4       | 0.57 | -      | -    | -      | -    | -             | -    |
| 京都府  | -   | -    | 5       | 0.07 | -                 | -    | 83      | 1.11 | -            | -    | 2       | 0.11 | -      | -    | -      | -    | 3             | 0.43 |
| 大阪府  | 1   | 0.01 | 7       | 0.04 | 3                 | 0.02 | 159     | 0.80 | 1            | 0.02 | 14      | 0.27 | 1      | 0.07 | -      | -    | 15            | 1.07 |
| 兵庫県  | -   | -    | 13      | 0.10 | -                 | -    | 85      | 0.66 | -            | -    | 18      | 0.51 | -      | -    | -      | -    | -             | -    |
| 奈良県  | -   | -    | -       | -    | -                 | -    | 39      | 1.15 | -            | -    | 3       | 0.33 | -      | -    | -      | -    | -             | -    |
| 和歌山県 | -   | -    | 1       | 0.03 | -                 | -    | 79      | 2.55 | -            | -    | 2       | 0.50 | -      | -    | -      | -    | 1             | 0.09 |
| 鳥取県  | -   | -    | -       | -    | -                 | -    | 92      | 4.84 | -            | -    | -       | -    | -      | -    | 1      | 0.20 | 1             | 0.20 |
| 島根県  | -   | -    | 1       | 0.04 | -                 | -    | 26      | 1.13 | -            | -    | 3       | 1.00 | -      | -    | -      | -    | -             | -    |
| 岡山県  | -   | -    | 1       | 0.02 | -                 | -    | 54      | 1.00 | -            | -    | 7       | 0.58 | -      | -    | -      | -    | 6             | 1.20 |
| 広島県  | -   | -    | 2       | 0.03 | -                 | -    | 201     | 2.68 | -            | -    | 17      | 0.85 | 1      | 0.05 | 2      | 0.11 | 7             | 0.37 |
| 山口県  | -   | -    | 12      | 0.24 | -                 | -    | 56      | 1.14 | -            | -    | 3       | 0.33 | -      | -    | -      | -    | 5             | 0.56 |
| 徳島県  | -   | -    | 3       | 0.13 | -                 | -    | 43      | 1.87 | -            | -    | 1       | 0.25 | -      | -    | -      | -    | -             | -    |
| 香川県  | -   | -    | 11      | 0.34 | -                 | -    | 45      | 1.41 | -            | -    | 2       | 0.67 | -      | -    | -      | -    | -             | -    |
| 愛媛県  | -   | -    | 16      | 0.43 | -                 | -    | 64      | 1.73 | -            | -    | 19      | 2.38 | -      | -    | -      | -    | 3             | 0.50 |
| 高知県  | -   | -    | 16      | 0.52 | -                 | -    | 16      | 0.52 | -            | -    | 2       | 0.67 | -      | -    | -      | -    | 2             | 0.29 |
| 福岡県  | -   | -    | 26      | 0.22 | -                 | -    | 135     | 1.13 | -            | -    | 11      | 0.42 | -      | -    | -      | -    | 4             | 0.27 |
| 佐賀県  | -   | -    | 4       | 0.17 | -                 | -    | 37      | 1.61 | -            | -    | 1       | 0.25 | -      | -    | -      | -    | 1             | 0.17 |
| 長崎県  | -   | -    | 1       | 0.02 | -                 | -    | 49      | 1.11 | 6            | 0.75 | 15      | 1.88 | -      | -    | -      | -    | 4             | 0.33 |
| 熊本県  | -   | -    | 12      | 0.24 | -                 | -    | 69      | 1.41 | -            | -    | 17      | 1.89 | -      | -    | 3      | 0.20 | 2             | 0.13 |
| 大分県  | -   | -    | 7       | 0.19 | -                 | -    | 86      | 2.39 | -            | -    | 1       | 0.20 | -      | -    | -      | -    | -             | -    |
| 宮崎県  | -   | -    | 40      | 1.08 | -                 | -    | 38      | 1.03 | -            | -    | 10      | 2.50 | -      | -    | 1      | 0.14 | 1             | 0.14 |
| 鹿児島県 | 1   | 0.02 | 12      | 0.21 | -                 | -    | 110     | 1.96 | -            | -    | 10      | 1.43 | -      | -    | -      | -    | 4             | 0.33 |
| 沖縄県  | 1   | 0.03 | 2       | 0.06 | -                 | -    | 159     | 4.68 | -            | -    | 12      | 1.20 | -      | -    | -      | -    | 1             | 0.14 |

報告数・定点当り報告数, 疾病・都道府県別 平成17年47週

|      | クラミジア肺炎<br>(オウム病を除く) |      | 成人麻しん |      | RSウイルス<br>感染症 |
|------|----------------------|------|-------|------|---------------|
|      | 報告数                  | 定点当り | 報告数   | 定点当り |               |
| 総 数  | 4                    | 0.01 | -     | -    | 853           |
| 北海道  | -                    | -    | -     | -    | 16            |
| 青森県  | -                    | -    | -     | -    | 4             |
| 岩手県  | -                    | -    | -     | -    | ...           |
| 宮城県  | -                    | -    | -     | -    | 25            |
| 秋田県  | -                    | -    | -     | -    | 4             |
| 山形県  | -                    | -    | -     | -    | 13            |
| 福島県  | 2                    | 0.29 | -     | -    | 35            |
| 茨城県  | -                    | -    | -     | -    | 16            |
| 栃木県  | 1                    | 0.14 | -     | -    | 61            |
| 群馬県  | -                    | -    | -     | -    | 19            |
| 埼玉県  | -                    | -    | -     | -    | 35            |
| 千葉県  | -                    | -    | -     | -    | 2             |
| 東京都  | -                    | -    | -     | -    | 49            |
| 神奈川県 | -                    | -    | -     | -    | 24            |
| 新潟県  | -                    | -    | -     | -    | 9             |
| 富山県  | -                    | -    | -     | -    | 5             |
| 石川県  | -                    | -    | -     | -    | 7             |
| 福井県  | -                    | -    | -     | -    | 26            |
| 山梨県  | 1                    | 0.10 | -     | -    | -             |
| 長野県  | -                    | -    | -     | -    | 6             |
| 岐阜県  | -                    | -    | -     | -    | 23            |
| 静岡県  | -                    | -    | -     | -    | 2             |
| 愛知県  | -                    | -    | -     | -    | 56            |
| 三重県  | -                    | -    | -     | -    | 33            |
| 滋賀県  | -                    | -    | -     | -    | -             |
| 京都府  | -                    | -    | -     | -    | 12            |
| 大阪府  | -                    | -    | -     | -    | 102           |
| 兵庫県  | -                    | -    | -     | -    | 51            |
| 奈良県  | -                    | -    | -     | -    | 16            |
| 和歌山県 | -                    | -    | -     | -    | 28            |
| 鳥取県  | -                    | -    | -     | -    | 1             |
| 島根県  | -                    | -    | -     | -    | 10            |
| 岡山県  | -                    | -    | -     | -    | ...           |
| 広島県  | -                    | -    | -     | -    | 67            |
| 山口県  | -                    | -    | -     | -    | 21            |
| 徳島県  | -                    | -    | -     | -    | 6             |
| 香川県  | -                    | -    | -     | -    | ...           |
| 愛媛県  | -                    | -    | -     | -    | 7             |
| 高知県  | -                    | -    | -     | -    | 4             |
| 福岡県  | -                    | -    | -     | -    | ...           |
| 佐賀県  | -                    | -    | -     | -    | ...           |
| 長崎県  | -                    | -    | -     | -    | 5             |
| 熊本県  | -                    | -    | -     | -    | 11            |
| 大分県  | -                    | -    | -     | -    | 2             |
| 宮崎県  | -                    | -    | -     | -    | 33            |
| 鹿児島県 | -                    | -    | -     | -    | 7             |
| 沖縄県  | -                    | -    | -     | -    | ...           |

**定点把握疾患表注釈**

「感染症の予防及び感染症の患者に対する医療に関する法律」の改正( 施行日:平成15年11月5日、IDWR週報2003年43号参照 )により、定点把握疾患の対象疾患、分類、疾患名の記載方法が一部変更されました。

改正により「RSウイルス感染症」が追加されましたが、ゼロ報告も含めて報告自体がなされていない都道府県( ... )が多く見られ、その報告はまだ十分ではありません。そのため、「感染症週報」の情報還元としては、報告数のみの掲載とします。宜しく御理解ください。

## 獣医師が届出を行う感染症と対象動物

平成16年10月1日より感染症法に基づく獣医師が届出を行う感染症と対象動物が追加されました。  
\*病原体がSARSコロナウイルスであるものに限る。

報告数・累積報告数, 疾病・都道府県別

平成17年47週

|      | エボラ出血熱 |    | マールブルグ病 |    | ペスト      |    | 重症急性呼吸器症候群* |    |     |    |       |    | 細菌性赤痢 |    | ウエストナイル熱 |    | エキノコックス症 |    |
|------|--------|----|---------|----|----------|----|-------------|----|-----|----|-------|----|-------|----|----------|----|----------|----|
|      | サル     |    | サル      |    | プレーリードッグ |    | イタチアナグマ     |    | タヌキ |    | ハクビシン |    | サル    |    | 鳥類       |    | 犬        |    |
|      | 報告数    | 累積 | 報告数     | 累積 | 報告数      | 累積 | 報告数         | 累積 | 報告数 | 累積 | 報告数   | 累積 | 報告数   | 累積 | 報告数      | 累積 | 報告数      | 累積 |
| 総 数  | -      | -  | -       | -  | -        | -  | -           | -  | -   | -  | -     | -  | 36    | -  | -        | -  | 4        |    |
| 北海道  | -      | -  | -       | -  | -        | -  | -           | -  | -   | -  | -     | -  | -     | -  | -        | -  | 3        |    |
| 青森県  | -      | -  | -       | -  | -        | -  | -           | -  | -   | -  | -     | -  | -     | -  | -        | -  | -        |    |
| 岩手県  | -      | -  | -       | -  | -        | -  | -           | -  | -   | -  | -     | -  | -     | -  | -        | -  | -        |    |
| 宮城県  | -      | -  | -       | -  | -        | -  | -           | -  | -   | -  | -     | -  | -     | -  | -        | -  | -        |    |
| 秋田県  | -      | -  | -       | -  | -        | -  | -           | -  | -   | -  | -     | -  | -     | -  | -        | -  | -        |    |
| 山形県  | -      | -  | -       | -  | -        | -  | -           | -  | -   | -  | -     | -  | -     | -  | -        | -  | -        |    |
| 福島県  | -      | -  | -       | -  | -        | -  | -           | -  | -   | -  | -     | -  | -     | -  | -        | -  | -        |    |
| 茨城県  | -      | -  | -       | -  | -        | -  | -           | -  | -   | -  | -     | -  | 32    | -  | -        | -  | -        |    |
| 栃木県  | -      | -  | -       | -  | -        | -  | -           | -  | -   | -  | -     | -  | -     | -  | -        | -  | -        |    |
| 群馬県  | -      | -  | -       | -  | -        | -  | -           | -  | -   | -  | -     | -  | -     | -  | -        | -  | -        |    |
| 埼玉県  | -      | -  | -       | -  | -        | -  | -           | -  | -   | -  | -     | -  | -     | -  | -        | -  | 1        |    |
| 千葉県  | -      | -  | -       | -  | -        | -  | -           | -  | -   | -  | -     | -  | 2     | -  | -        | -  | -        |    |
| 東京都  | -      | -  | -       | -  | -        | -  | -           | -  | -   | -  | -     | -  | -     | -  | -        | -  | -        |    |
| 神奈川県 | -      | -  | -       | -  | -        | -  | -           | -  | -   | -  | -     | -  | -     | -  | -        | -  | -        |    |
| 新潟県  | -      | -  | -       | -  | -        | -  | -           | -  | -   | -  | -     | -  | -     | -  | -        | -  | -        |    |
| 富山県  | -      | -  | -       | -  | -        | -  | -           | -  | -   | -  | -     | -  | -     | -  | -        | -  | -        |    |
| 石川県  | -      | -  | -       | -  | -        | -  | -           | -  | -   | -  | -     | -  | -     | -  | -        | -  | -        |    |
| 福井県  | -      | -  | -       | -  | -        | -  | -           | -  | -   | -  | -     | -  | -     | -  | -        | -  | -        |    |
| 山梨県  | -      | -  | -       | -  | -        | -  | -           | -  | -   | -  | -     | -  | -     | -  | -        | -  | -        |    |
| 長野県  | -      | -  | -       | -  | -        | -  | -           | -  | -   | -  | -     | -  | -     | -  | -        | -  | -        |    |
| 岐阜県  | -      | -  | -       | -  | -        | -  | -           | -  | -   | -  | -     | -  | -     | -  | -        | -  | -        |    |
| 静岡県  | -      | -  | -       | -  | -        | -  | -           | -  | -   | -  | -     | -  | 1     | -  | -        | -  | -        |    |
| 愛知県  | -      | -  | -       | -  | -        | -  | -           | -  | -   | -  | -     | -  | -     | -  | -        | -  | -        |    |
| 三重県  | -      | -  | -       | -  | -        | -  | -           | -  | -   | -  | -     | -  | -     | -  | -        | -  | -        |    |
| 滋賀県  | -      | -  | -       | -  | -        | -  | -           | -  | -   | -  | -     | -  | -     | -  | -        | -  | -        |    |
| 京都府  | -      | -  | -       | -  | -        | -  | -           | -  | -   | -  | -     | -  | -     | -  | -        | -  | -        |    |
| 大阪府  | -      | -  | -       | -  | -        | -  | -           | -  | -   | -  | -     | -  | 1     | -  | -        | -  | -        |    |
| 兵庫県  | -      | -  | -       | -  | -        | -  | -           | -  | -   | -  | -     | -  | -     | -  | -        | -  | -        |    |
| 奈良県  | -      | -  | -       | -  | -        | -  | -           | -  | -   | -  | -     | -  | -     | -  | -        | -  | -        |    |
| 和歌山県 | -      | -  | -       | -  | -        | -  | -           | -  | -   | -  | -     | -  | -     | -  | -        | -  | -        |    |
| 鳥取県  | -      | -  | -       | -  | -        | -  | -           | -  | -   | -  | -     | -  | -     | -  | -        | -  | -        |    |
| 島根県  | -      | -  | -       | -  | -        | -  | -           | -  | -   | -  | -     | -  | -     | -  | -        | -  | -        |    |
| 岡山県  | -      | -  | -       | -  | -        | -  | -           | -  | -   | -  | -     | -  | -     | -  | -        | -  | -        |    |
| 広島県  | -      | -  | -       | -  | -        | -  | -           | -  | -   | -  | -     | -  | -     | -  | -        | -  | -        |    |
| 山口県  | -      | -  | -       | -  | -        | -  | -           | -  | -   | -  | -     | -  | -     | -  | -        | -  | -        |    |
| 徳島県  | -      | -  | -       | -  | -        | -  | -           | -  | -   | -  | -     | -  | -     | -  | -        | -  | -        |    |
| 香川県  | -      | -  | -       | -  | -        | -  | -           | -  | -   | -  | -     | -  | -     | -  | -        | -  | -        |    |
| 愛媛県  | -      | -  | -       | -  | -        | -  | -           | -  | -   | -  | -     | -  | -     | -  | -        | -  | -        |    |
| 高知県  | -      | -  | -       | -  | -        | -  | -           | -  | -   | -  | -     | -  | -     | -  | -        | -  | -        |    |
| 福岡県  | -      | -  | -       | -  | -        | -  | -           | -  | -   | -  | -     | -  | -     | -  | -        | -  | -        |    |
| 佐賀県  | -      | -  | -       | -  | -        | -  | -           | -  | -   | -  | -     | -  | -     | -  | -        | -  | -        |    |
| 長崎県  | -      | -  | -       | -  | -        | -  | -           | -  | -   | -  | -     | -  | -     | -  | -        | -  | -        |    |
| 熊本県  | -      | -  | -       | -  | -        | -  | -           | -  | -   | -  | -     | -  | -     | -  | -        | -  | -        |    |
| 大分県  | -      | -  | -       | -  | -        | -  | -           | -  | -   | -  | -     | -  | -     | -  | -        | -  | -        |    |
| 宮崎県  | -      | -  | -       | -  | -        | -  | -           | -  | -   | -  | -     | -  | -     | -  | -        | -  | -        |    |
| 鹿児島県 | -      | -  | -       | -  | -        | -  | -           | -  | -   | -  | -     | -  | -     | -  | -        | -  | -        |    |
| 沖縄県  | -      | -  | -       | -  | -        | -  | -           | -  | -   | -  | -     | -  | -     | -  | -        | -  | -        |    |



感染症週報 第7巻 第47号 平成17年12月12日発行  
発行：国立感染症研究所  
厚生労働省健康局結核感染症課  
厚生労働省大臣官房統計情報部  
事務局：国立感染症研究所感染症情報センター  
〒162-8640東京都新宿区戸山1-23-1  
T E L : 03-5285-1111  
F A X : 03-5285-1129  
U R L : <http://idsc.nih.go.jp/index-j.html>  
< 国立感染症研究所 感染症情報センター >  
<http://www.mhlw.go.jp/>  
< 厚生労働省 >  
<http://www.forth.go.jp/>  
< 旅行者のための海外感染症情報( 厚生労働省検疫所) >

本週報は、感染症新法に基づくものであり、全国の医療従事者、定点医療機関、保健所、保健所設置市、特別区、都道府県、地方衛生研究所、検疫所の皆様のご協力を得て、国立感染症研究所感染症情報センターにおいて編集したものです。

また、本週報は速報性を重視しておりますので、今後調査などの結果に応じて、若干の変更が生じることがありますが、その場合には週報上にて訂正させていただきます。

「感染症の話」及び「読者のコーナー」の回答欄の内容に関する責は、それぞれの執筆者及び回答者に属しますが、内容に関するご質問、ご意見については事務局でお受けいたします。

なお、週報の内容について、学術的研究、あるいは公衆衛生活動にかかわる業務以外の目的においては、無断転載を禁じます。