

マークをクリックするとそのページを見ることができます



発生動向総覧
P.2-4

< 第13週 > マイコプラズマ肺炎の定点当たり報告数は増加し、
過去5年間の同時期と比較してかなり多い / その他最新動向



注目すべき感染症

< 今週は該当記事はありません >



病原体情報
P.5-8

冬季の感染性胃腸炎関連ウイルス 2005/06シーズン / インフル
エンザウイルス 2005/06シーズン



速報
P.9-12

コレラ 2005年(2006年3月31日現在) / Genogroup Iのノロウイ
ルスによる小学校における胃腸炎の集団発生事例 - 新潟県



海外感染症情報
P.13

カンボジアでの鳥インフルエンザ流行状況 / エジプトでの鳥イン
フルエンザ流行状況



感染症の話
P.14

< 今週はお休みです >



読者のコーナー
< 今週は該当記事は
ありません >



グラフ総覧(13週)
P.15-21



13週のデータ
P.22-33



発生動向総覧

2006年4月からの報告システムの変更に伴い、疾病の並び順を一部変更しました。

< 第13週コメント > 4月7日集計分

全数報告の感染症

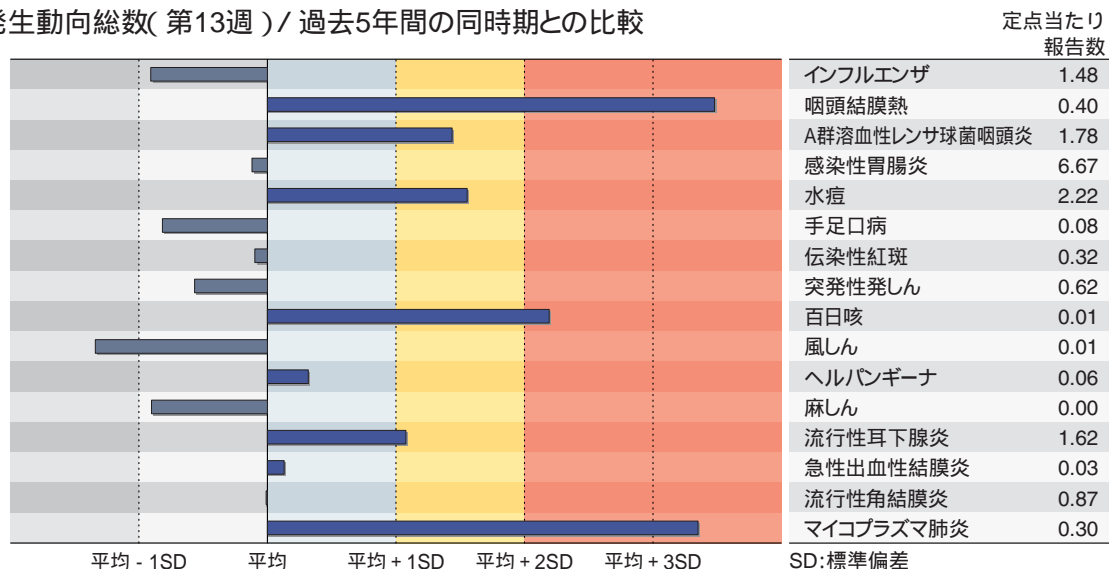
注意:これは当該週に診断された報告症例の集計です。しかし、迅速に情報還元するために期日を決めて集計を行いますので、当該週に診断された症例の報告が集計の期日以降に届くこともあります。それらについては発生動向総覧では扱いませんが、翌週あるいはそれ以降に、巻末の表の累積数に加えられることとなります。宜しく御理解下さい。

- 1類感染症: 報告なし
 - 2類感染症: 細菌性赤痢 11例(推定感染地域: 国内1例、インド7例、ネパール1例、メキシコ1例、疑似症1例)
 - 腸チフス 1例(推定感染地域: インド)
 - パラチフス 1例(推定感染地域: ネパール)
 - 3類感染症: 腸管出血性大腸菌感染症 7例(うち有症者6例)
 - 血清型・毒素型: O25 VT2(1例)、O91 VT1(1例)、O157 VT1・VT2(4例)、その他(1例)
 - 4類感染症: A型肝炎 7例(推定感染地域: 国内3例、メキシコ1例、フィリピン1例、パキスタン1例、エジプト1例)
 - つつが虫病 1例(福島県)
 - マラリア 1例(熱帯熱、推定感染地域: ギニア)
 - レジオネラ症 4例(30代1例、50代1例、70代2例)
 - 5類感染症: アメーバ赤痢 7例(腸管アメーバ症6例、腸管外アメーバ症1例)
 - 推定感染地域: すべて国内
 - 推定感染経路: 経口1例、性的接触(異性間)1例、不明5例
 - ウイルス性肝炎 1例(サイトメガロウイルス)
 - 急性脳炎 2例(肺炎球菌1例(30代)、病原体不明1例(1歳))
 - クロイツフェルト・ヤコブ病 6例
 - [孤発性プリオン病(古典型) 3例、遺伝性プリオン病(家族性) 3例]
 - 劇症型溶血性レンサ球菌感染症 1例(50代)
 - 後天性免疫不全症候群 13例(無症候8例、AIDS 5例)
 - 推定感染経路: 性的接触12例(異性間3例、同性間8例、異性間/同性間1例)、不明1例
 - 推定感染地域: 国内10例、アルバニア1例、タイ/台湾1例、不明1例
 - 梅毒 4例(早期顕症II期3例、晩期顕症1例)
 - 破傷風 2例(とともに60代)
 - バンコマイシン耐性腸球菌感染症 1例
 - (遺伝子型: VanB_菌検出検体: 便)
- (補)他に、報告遅れとしてE型肝炎1例(推定感染地域: 国内、推定感染源: 豚レバー)の報告があった。

定点把握の対象となる5類感染症

全国の指定された医療機関(定点)から報告され、疾患により小児科定点(約3,000カ所)、インフルエンザ(小児科・内科)定点(約5,000カ所)、眼科定点(約600カ所)、基幹定点(約500カ所)に分かれています。また、定点当たり報告数は、報告数/定点医療機関数です。

発生動向総数(第13週) / 過去5年間の同時期との比較



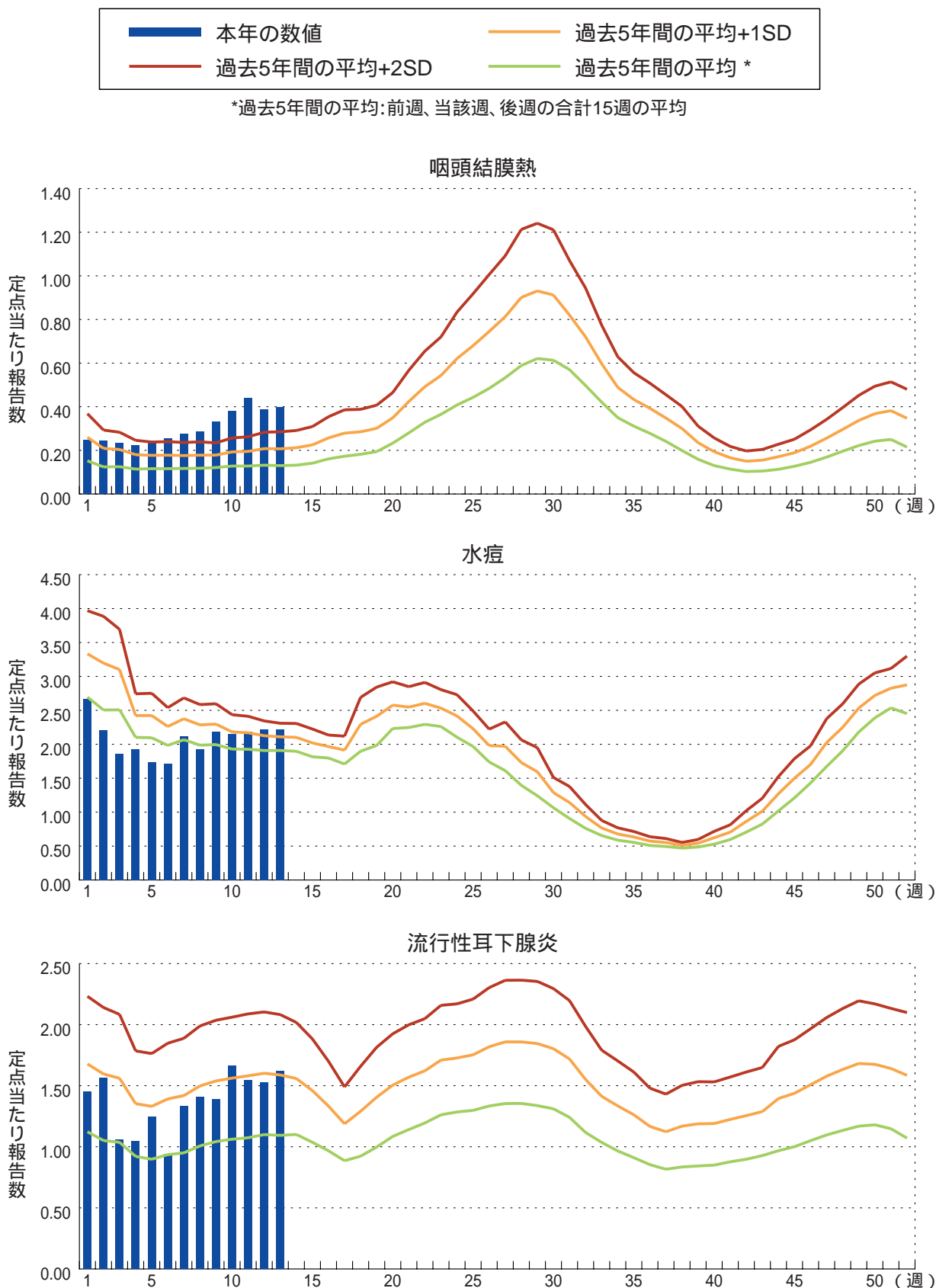
当該週と過去5年間の平均(過去5年間の前週、当該週、後週の合計15週の平均)との差をグラフ上に表現した。

インフルエンザ : 定点当たり報告数は減少が続いている。都道府県別では高知県(6.5)、北海道(5.8)、新潟県(5.6)が多い。

小児科定点報告疾患 : RSウイルス感染症は、40都道府県から243例の報告があり、報告数は増加した。年齢別では、1歳以下の報告数が全体の約77%を占めている。咽頭結膜熱の定点当たり報告数は増加し、過去5年間の同時期(前週、当該週、後週)と比較してかなり多い。都道府県別では島根県(1.6)、岐阜県(1.4)、福井県(1.2)、鹿児島県(1.2)が多い。A群溶血性レンサ球菌咽頭炎の定点当たり報告数は第11週以降、減少が続いているが、過去5年間の同時期と比較してやや多い。都道府県別では新潟県(4.6)、鳥取県(4.0)、北海道(3.0)が多い。感染性胃腸炎の定点当たり報告数は第11週以降、減少が続いている。都道府県別では宮崎県(16.3)、高知県(12.3)、大分県(11.4)が多い。水痘の定点当たり報告数は横ばいであり、過去5年間の同時期と比較してやや多い。都道府県別では佐賀県(5.8)、宮崎県(4.5)、沖縄県(4.1)が多い。手足口病の定点当たり報告数は横ばいであった。都道府県別では岐阜県(0.46)、愛知県(0.33)、徳島県(0.30)が多い。伝染性紅斑の定点当たり報告数は増加した。都道府県別では青森県(1.2)、鳥取県(1.1)、山梨県(1.0)、熊本県(1.0)が多い。百日咳の定点当たり報告数は2週連続で増加し、過去5年間の同時期と比較してかなり多い。都道府県別では山梨県(0.17)、栃木県(0.13)、徳島県(0.09)が多い。風しんの定点当たり報告数は横ばいであった。都道府県別では福井県(0.09)、鳥取県(0.05)、岩手県(0.03)、香川県(0.03)が多い。ヘルパンギーナの定点当たり報告数は横ばいであった。都道府県別では秋田県(0.31)、山口県(0.31)、熊本県(0.28)が多い。麻疹の定点当たり報告数は横ばいであった。都道府県別では岐阜県(0.04)、滋賀県(0.03)、沖縄県(0.03)が多い。流行性耳下腺炎の定点当たり報告数は増加し、過去5年間の同時期と比較してやや多い。都道府県別では鹿児島県(5.0)、長野県(4.7)、沖縄県(3.9)が多い。

基幹定点報告疾患 : マイコプラズマ肺炎の定点当たり報告数は増加し、過去5年間の同時期と比較してかなり多い。都道府県別では愛媛県(2.0)、大阪府(1.8)、佐賀県(1.3)が多い。

図. 主要定点把握疾患の過去5年間との週別比較(2006年第1～13週)
 青のバーで示す本年の定点当たり報告数が赤のラインを超えているときには、過去5年間の週と比較してかなり多いことを示す。





病原体情報

* グラフはIASRホームページ(<http://idsc.nih.go.jp/iasr/index-j.html>)からの引用です。

各都道府県市の地方衛生研究所(地研)からの検出報告です。週別の報告数は、病原体が分離・検出された検体の採取日による週ごとの報告数です。地域別の報告数は、その地域に所在する地研からの総報告数を都道府県別に示しています。

(2006年4月7日現在報告分)

冬季の感染性胃腸炎関連ウイルス 2005/06シーズン

ノロウイルスは前シーズンより早く報告が増加し、2005年第50週をピークに減少している。そのほとんどはgenogroup IIで、2005年第36週からの今シーズンの累計では、38府県から計1,869件の検出が報告されている。

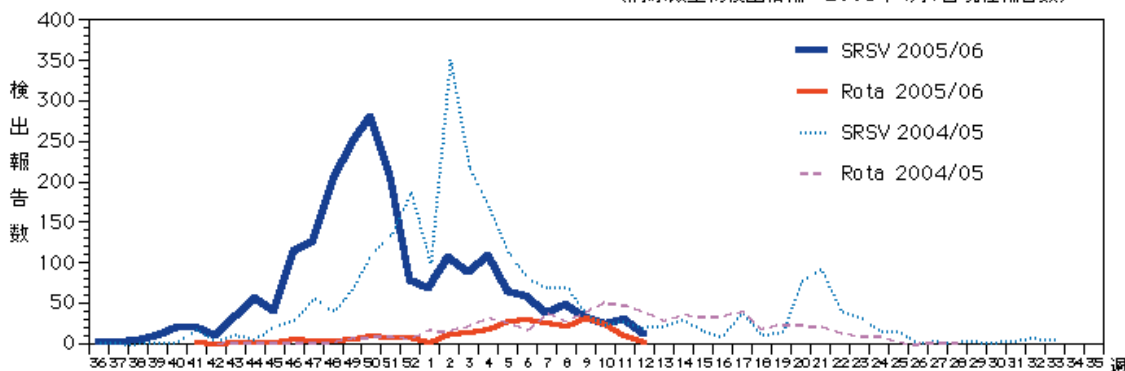
また、genogroup Iの検出は18府県から計90件報告されており、第8週には新潟県から小学校の集団発生による14件が報告されている(本号12ページ速報記事参照)。その他、genogroup unknownの検出が110件報告されている(東京都64件、奈良県29件、鳥取県16件、新潟県1件)。

サポウイルスは9府県から計46件の検出が報告されており、第9週には滋賀県から老人ホームの集団発生による5件が報告されている。

A群ロタウイルスは第2週以降増加しており、第12週までに30都府県から計254件の検出が報告されている。

また、C群ロタウイルスの検出は、広島県から2005年第41週と第4週に散発例各1件、岩手県から第7週に保育所の集団発生による5件、計7件が報告されている。その他にも、島根県(前号12ページ速報記事参照)と大阪府の小学校でC群ロタウイルスの集団感染事例が報告されている。

週別SRSV(ノロウイルス、サポウイルス)&ロタウイルス検出報告数の推移、2004/05、2005/06シーズン
(病原微生物検出情報: 2006年4月7日現在報告数)

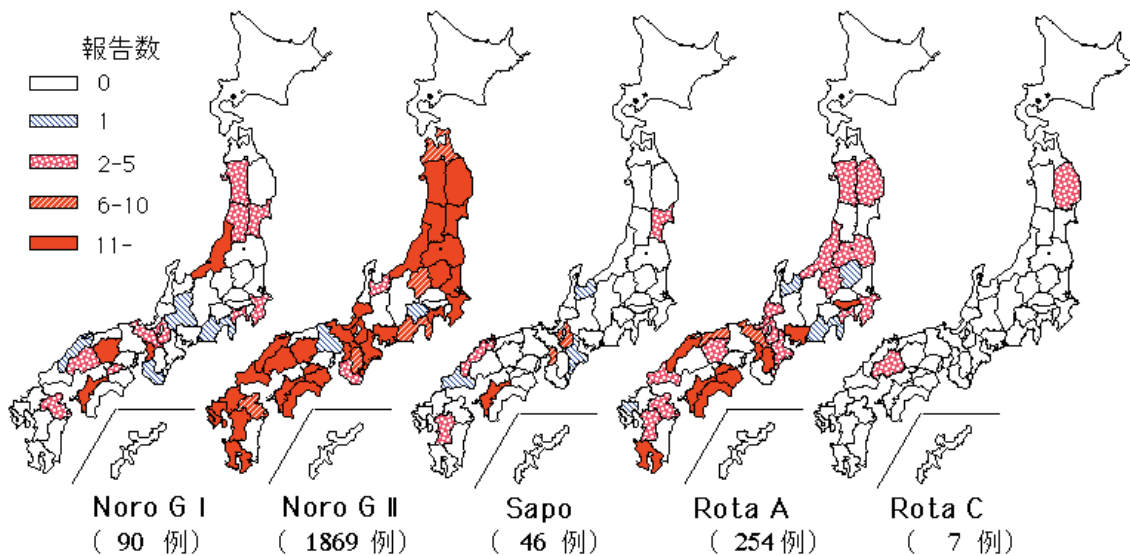


各都道府県市の地方衛生研究所からの検出報告を図に示した。



Infectious Agents Surveillance Report

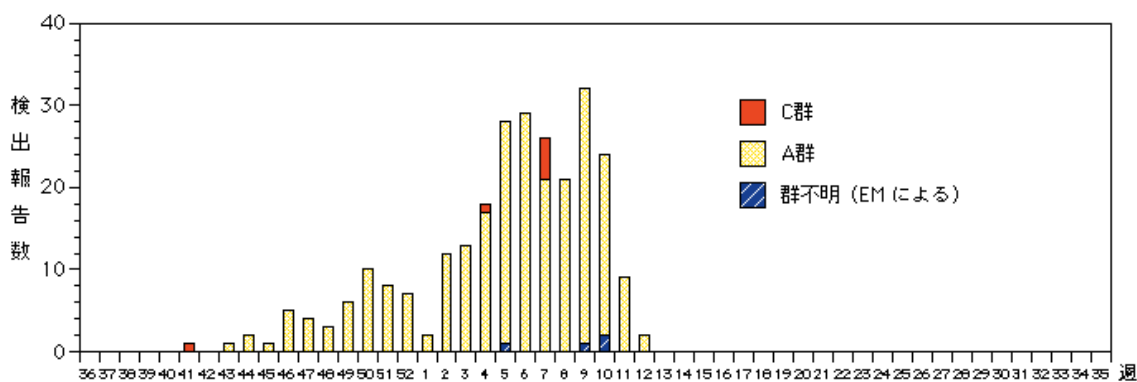
都道府県別ノロウイルス、サポウイルス、ロタウイルス検出報告状況、2005/06シーズン
 (病原微生物検出情報：2006年4月7日現在報告数)



各都道府県市の地方衛生研究所からの検出報告を図に示した。



検出されたロタウイルスの内訳、2005/06シーズン (病原微生物検出情報：2006年4月7日現在報告数)



各都道府県市の地方衛生研究所からの検出報告を図に示した。



インフルエンザウイルス 2005/06シーズン

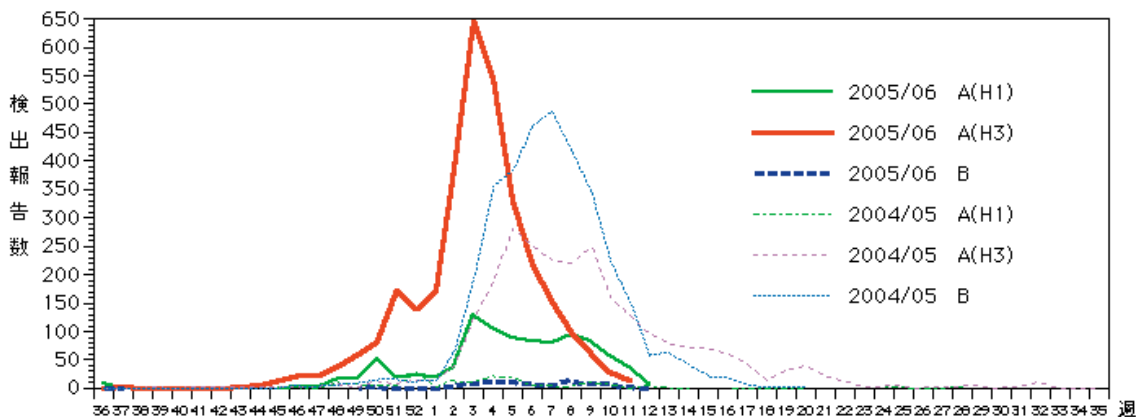
AH1型の報告は第3週のピークの後ゆるやかに減少したが、第8週以降はAH3型の報告を上回っている。第9～12週には北海道、新潟県、兵庫県などからの報告があり、今シーズンの累計では、41都道府県から945件の分離が報告されている(この他、PCRで東京都8件、静岡県6件、佐賀県2件、LAMPで兵庫県1件の検出)。

AH3型の報告は第3週をピークに減少している。2005年第36週からの今シーズンの累計では、全都道府県から計3,167件の分離が報告されている(この他、PCRで佐賀県29件、東京都9件、静岡市、京都府各2件、山形県1件、LAMPで兵庫県5件の検出)。

B型は数は少ないものの第1週以降毎週報告されており、第12週までに高知県40件、岐阜県12件など、14府県から計85件の分離が報告されている。

週別型別インフルエンザウイルス分離・検出報告数の推移、2005/06シーズン

(病原微生物検出情報：2006年4月7日現在報告数)

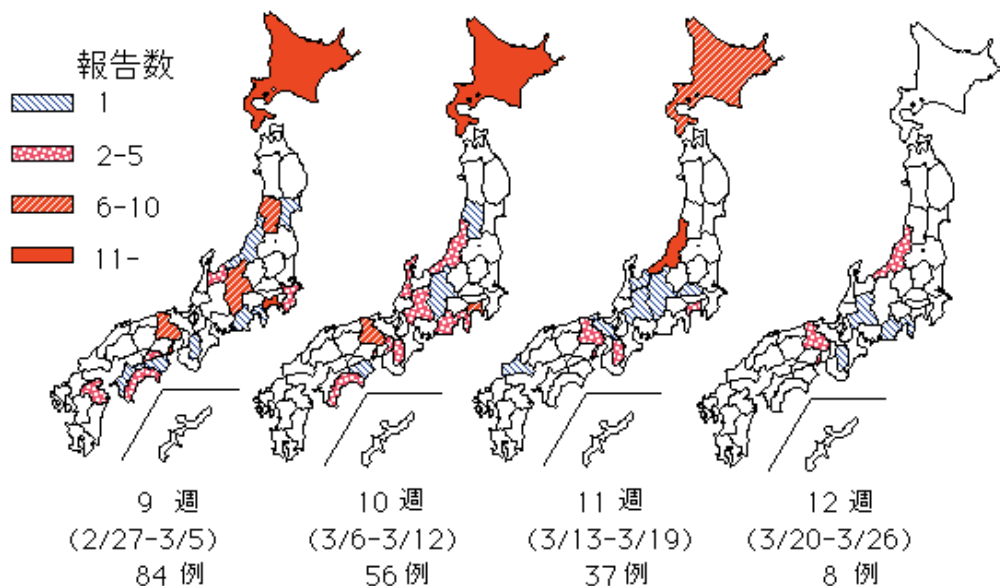


各都道府県市の地方衛生研究所からの分離/検出報告を図に示した。



Infectious Agents Surveillance Report

都道府県別インフルエンザウイルスA (H1) 分離・検出報告状況、2005/06シーズン
第9週～第12週 (病原微生物検出情報：2006年4月7日現在報告数)



各都道府県市の地方衛生研究所からの分離／検出報告を図に示した。





コレラ 2005年(2006年3月31日現在)

コレラは1～5日(通常1日以内)の潜伏期の後に、下痢や嘔吐で急激に発症する腸管感染症である。殆どの場合、腹痛や発熱はみられない。典型的症状は激しい水様性下痢(重症例では米のとぎ汁様)と脱水であるが、近年の報告症例では軽症であることが多い。しかし、胃腸の弱い人(胃切除者など胃酸の働きが低下している人)や高齢者、乳幼児では重症化して死亡することもあり、軽視できない疾患である。

コレラは1999年4月施行の感染症法に基づく2類感染症として、疑似症患者、無症状病原体保有者を含む症例の報告が、診断した全ての医師に義務づけられている。WHOの報告基準では、コレラ毒素産生性のO1血清型コレラ菌およびO139血清型コレラ菌によるものと定義されており、わが国でも同じ定義を用いている。

過去の年間累積報告数は1999年(4月～)39例、2000年58例、2001年50例、2002年51例、2003年25例で、2004年は87例と増加したが、2005年は57例であり、平均的には年間50例程度の報告である。

2005年の57例の報告では、疑似症が10例あり、無症状病原体保有者は2例であった。疑似症を除く47例では、性別は男性40例、女性7例で、年齢は21～87歳(中央値54歳)であり、推定感染地域別では国内が11例、国外が35例、不明が1例であった。なお、死亡と記載された症例はなかった。

国内を推定感染地域とする11例(男性7例、女性4例)について年齢群別にみると、40代1例、50代1例、60代5例、70代2例、80代2例(中央値65歳)であった(図1)。報告の限りでは、疫学的関連性があると記載された症例はなく、すべて散発例と思われた。発症月別にみると、従来国内での感染は7～9月に多発する傾向が認められていたが、2005年においては1月の発症者が最も多く、7～9月は1例のみであった(図2)。コレラ菌の型ではすべてO1小川型であった(図3)。

国外を推定感染地域とする35例(男性32例、女性3例)について年齢群別にみると、20代4例、30代8例、40代8例、50代7例、60代7例、70代1例(中央値43歳)であった(図1)。推定感染国別では2004年に引き続き、フィリピン17例が最も多く、ついでインドネシア9例、インド4例、台湾2例、パキスタン2例、ミャンマー1例であり、すべてアジア地域であった(図4)。無症状の2例(インドネシア、台湾)を除き、推定感染国別・発症月別にみると、フィリピンでは9～12月の発症者が多く、インドネシアでは5月の発症者が多かった(図2)。インドネシアでは無症状病原体保有者も含め9例とも、バリ島での感染が推定されていた(感染症週報IDWR 2005年第23週号参照)。35例のコレラ菌の型を推定感染国別にみると、フィリピン、インドネシアではすべてO1小川型であり、インド、台湾ではO1小川型とO1稲葉型が同数ずつ、パキスタン、ミャンマーではすべてO1稲葉型であった(図3)。O139はみられなかった。

コレラ流行地域へ渡航する場合には、生水、氷、生の魚介類、生野菜、カットフルーツなどを避けることが肝要であり、また、無理な旅行日程などによって体調をくずし、抵抗力を落とさないよう心がけることも大切である。

なお、その他の予防策として、わが国には従来からの不活化注射ワクチンがあるが、効果が低いことや副反応が多いことなどから、余り勧められていない。海外ではより効果が高く、副反応の少ない経口ワクチン(不活化および生ワクチン)2種類が発売されており、コレラの高度流行地域へ出かける援助関係者などに、必要に応じて接種されることがある。

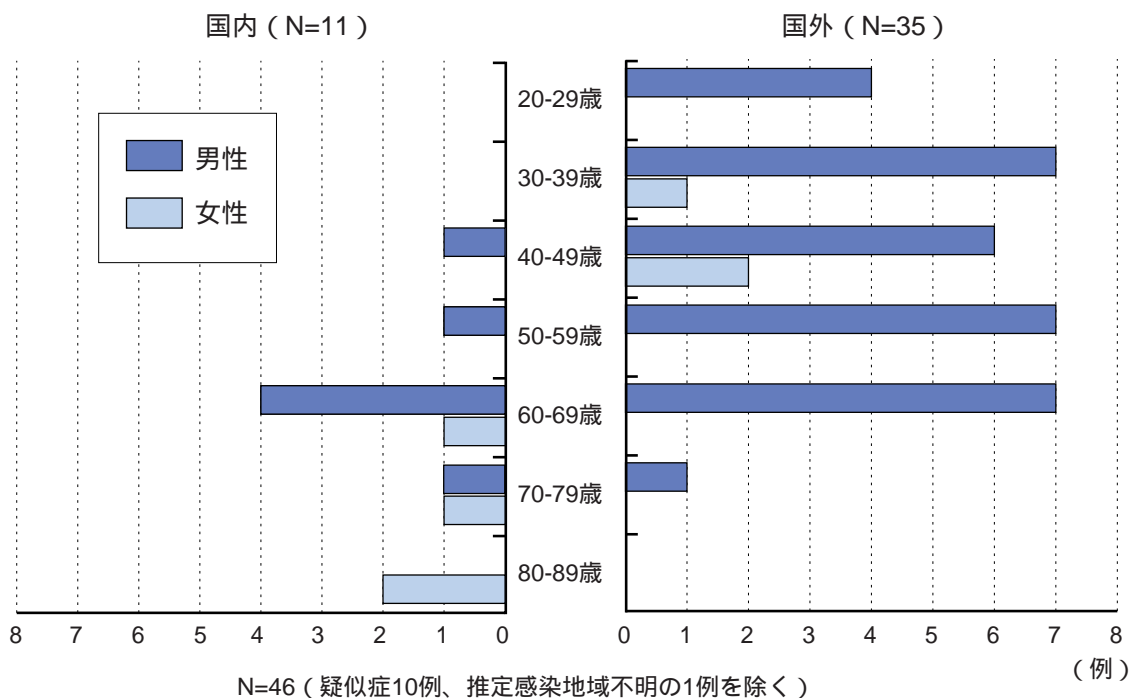


図1. 性別・年齢群別・推定感染地域別にみたコレラの報告(2005年)

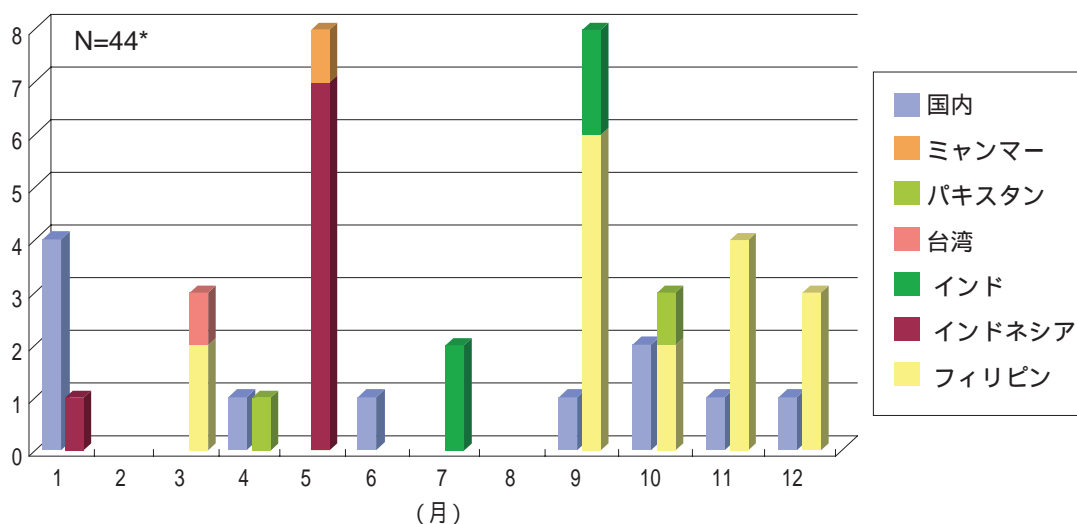


図2. 発症月別・推定感染地域別にみたコレラの報告(2005年)

* 疑似症(10例)、推定感染地域不明(1例)、無症状病原体保有者(2例)を除く。

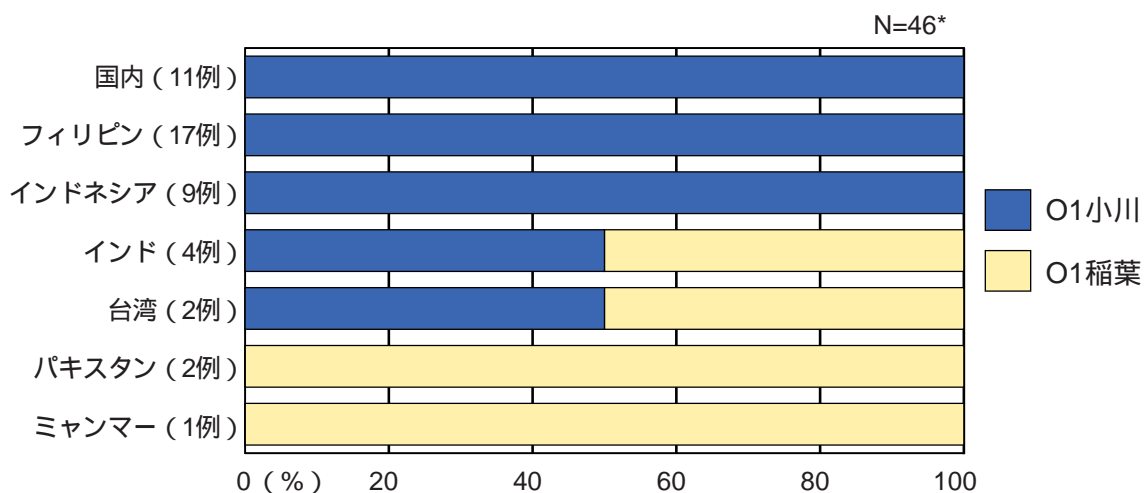


図3. 推定感染国別にみたコレラ菌の型分布(2005年)

* 疑似症(10例) 推定感染地域不明(1例) を除く。

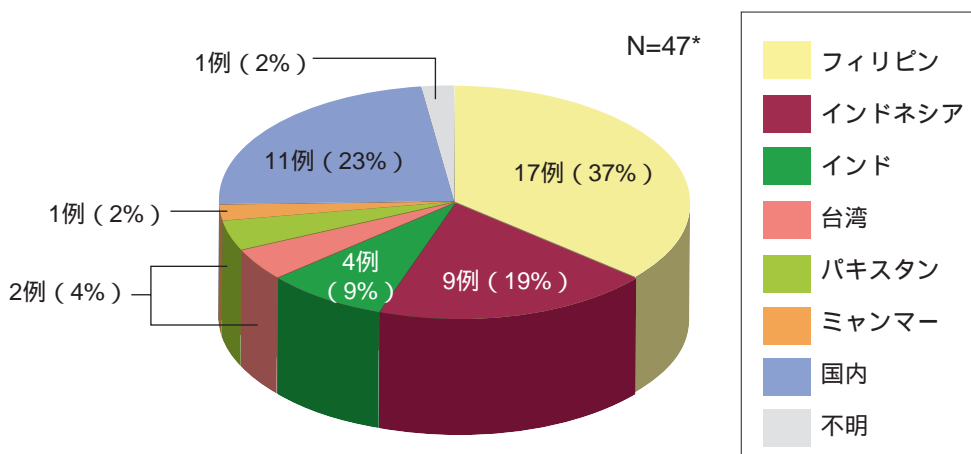


図4. コレラの推定感染国の割合(2005年)

* 疑似症(10例) を除く

Genogroup Iのノロウイルスによる小学校における胃腸炎の集団発生事例 - 新潟県

新潟県三条保健所管内の小学校(児童数436人、教職員38人)で、2006年2月22日～23日にかけて、嘔吐を主徴とする児童が多発した。発症のピークは23日で、3月8日までの観察期間で、発症者は児童167人、養護教諭を含む教職員5人、計172人に及んだ。23日発症の児童10名の検便の結果、9名(1年5名、2年、3年、4年、6年各1名)からノロウイルスgenogroup(G)が検出された。遺伝子解析の結果、GI/8に属するタイプで、日本DNAデータベースにおけるBLAST検索では、Hu/NV/OC03034-2/GI/2003/JP(AB186089)に近縁であった。

症状については嘔吐が60%、下痢が26%にみられ、嘔吐を主体とした症状であった。流行曲線からは単一曝露と考えられた。本校における給食は2校に供給されていたが、他の小学校では発症者は無く、調理従事者8名も健康状態良好で、ノロウイルスも検出されなかったことから、給食センターを原因とする食中毒を否定した。

クラス別の発症率は低学年で高い傾向があり、男女差はなく、曝露は低学年を中心に起こったものと考えられた。21日に学校で便失禁した児童1名がみられたが、21日以前にも複数の胃腸炎患者がみられたことが確認された。学校内で嘔吐の事例は無いが、換気状態の悪い小体育館を、主に低学年が共用していたことから、ここが主要な感染の場と推測された。また、小体育館の利用が少ない高学年も発症していたことから、他にも曝露要因があると考えられた。ノロウイルスの潜伏時間を考慮した場合、21日が曝露日の可能性が高く、仮に、21日正午を曝露時間とすると、平均潜伏時間はおよそ40時間となる。

当該保健所管内の感染症サーベイランスの定点当たり患者数は、第8週(2月20日～26日)に前週の6.8から11.4へと急増した。また、事件から3月3日までの間の、同じ保健所管内の小児科における病原体サーベイランスで、発生があった小学校以外の1小学校2名、および2中学校2名の生徒の患者便からGI/8ノロウイルスが検出され、家庭内感染や地域内での感染があったと考えられた。

GI/8による胃腸炎は、今年1月に県内における病原体サーベイランスで検出されており、また、2005年3月に保育園における集団胃腸炎事例も発生があった。冬季のノロウイルスによる胃腸炎の集団発生は、主にGIIのノロウイルスによる事例が多いが、カキによる食中毒以外のGIノロウイルスによる感染症も少ないながら発生している。

新潟県保健環境科学研究所

田村 務 西川 眞

新潟県三条健康福祉環境事務所

松井一光 五十嵐 榮 渋谷 学(平成17年度当時)

いからし小児科アレルギークリニック

五十嵐隆夫

(IASR 2006年5月号掲載予定記事より抜粋、詳細は同号参照)



海外感染症情報

* 関連の情報やさらに詳しい情報については、FORTHホームページ(<http://www.forth.go.jp/>)をご覧ください。

カンボジアでの鳥インフルエンザ流行状況

WHO/EPR 2006年4月6日

2006年4月6日現在、カンボジア保健省は、同国で6例目となるH5N1型鳥インフルエンザウイルス感染患者を確認した。患者は、ベトナムとの国境にある南東部のPrey Veng州在住の12歳少年であった。

患児は2006年3月29日に、発熱と頭痛を発症した。当初は個人病院で治療を受けていたが、4月4日にプノンペンの医療機関に収容され、5日に死亡した。患児からの検体は、国内のパスツール研究所で検査を行い、H5N1型株感染陽性との結果であった。

保健省、WHOおよびパスツール研究所のスタッフからなる専門家チームが、4月5日、患児の村の状況を調査した。最近数週間に周囲で、多数のニワトリと少数のアヒルの死亡が認められていた。患児は、食用として村人に配るため、死亡したニワトリを集めていたとされている。調査チームは、患児との密接な接触者25名を特定した。現在、症状を呈している人はいない。インフルエンザ様症状を呈する患者については、戸別訪問による調査が続けられている。

今回の患者はカンボジアにおける6例目の患者であり、今年2例目の患者である。6名全員が死亡している。

エジプトでの鳥インフルエンザ流行状況

WHO/EPR 2006年4月6日 - 更新3

2006年4月6日現在、エジプト保健省は、同国で11例目となるH5N1型鳥インフルエンザウイルス感染患者(3例目の死亡者)を発表した。患者は、カイロの北にあるMinufiyah行政区(governorate)在住の18歳女性であった。

患者は2006年3月29日に発病し、4月5日に入院したが、本日(4月6日)死亡した。国内の中央公衆衛生研究所で検査を行い、H5N1型株感染陽性との結果であった。これまでにエジプト保健当局は、11名のH5N1型感染患者を確認している。そのうち、3名が死亡している。他の地域と同様に、患者は小児か若年成人で、全員に、死亡したり発病している家禽との密接な接触歴があった。

8例目の患者は、ヨルダンで就業していたエジプト国籍の31歳男性であった。この男性は最近、カイロの南にあるFayoum行政区(governorate)の自宅に帰郷した。現地では2006年2月最終週に、家禽での鳥インフルエンザ感染が公式に確認されていた。男性は現地で家禽の屠殺に加わっていた。2日間の船旅を経て、3月29日にヨルダンに戻った。男性は呼吸器疾患症状で3月30日に入院した。現在もヨルダン国内で入院中であるが、病態は安定している。患者の曝露歴と知られている鳥インフルエンザ感染の潜伏期からして、両国の保健当局は、男性患者がエジプト滞在中に感染したと結論付けている。

政府によって4月5日に公表された9例目の患者は、南部Sohaj行政区在住の16カ月齢の女児であった。患児の感染は4月4日に確認された。患児は現在入院中であるが、安定している。

4月6日に公表された10例目の患者は、カイロ近郊のQaliubiya行政区在住の8歳少年である。患児は現在入院中であるが、安定している。



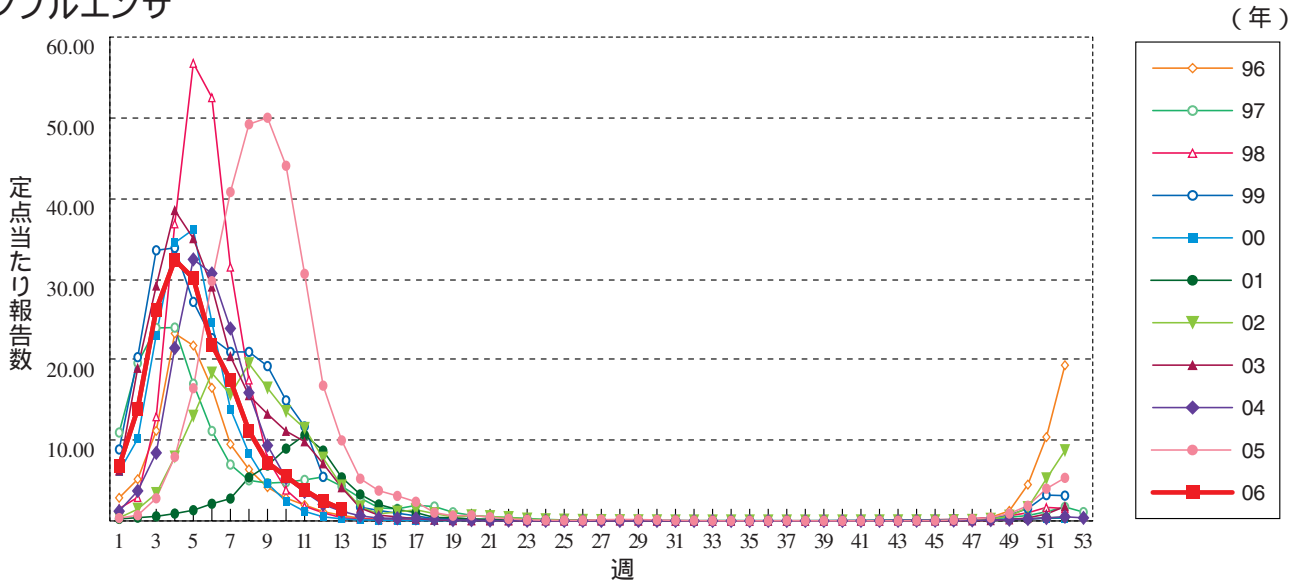
感染症の話

今週はお休みさせていただきます。
「感染症の話」過去の掲載分については
<http://idsc.nih.go.jp/idwr/kansen/index.html>
でご覧いただけます。

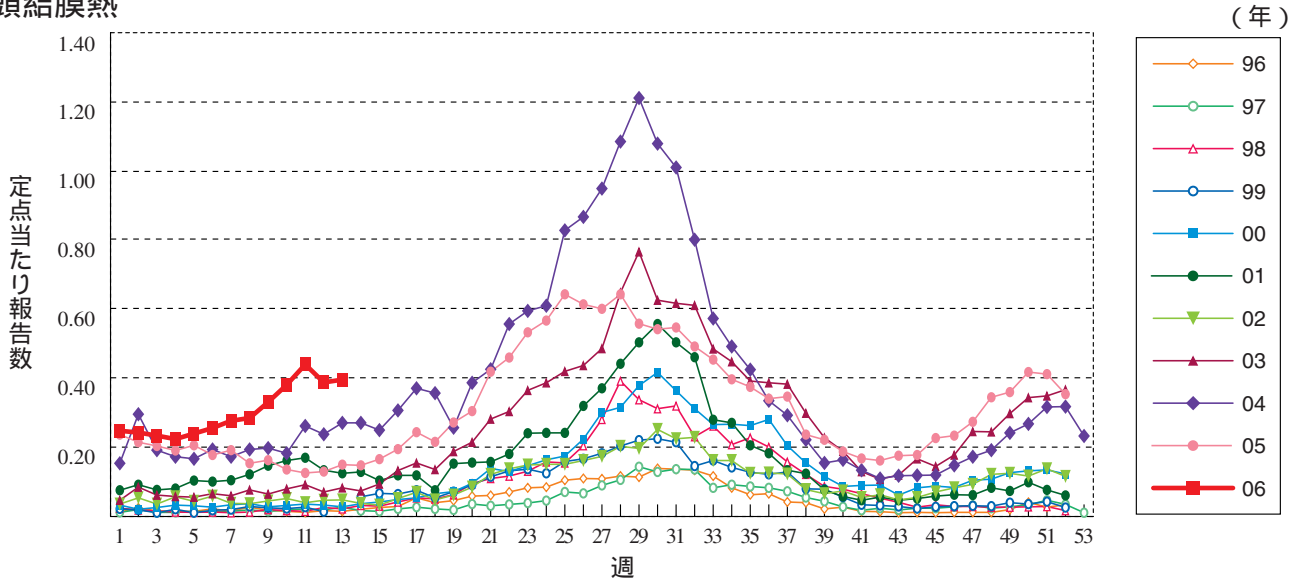


グラフ総覧(13週)

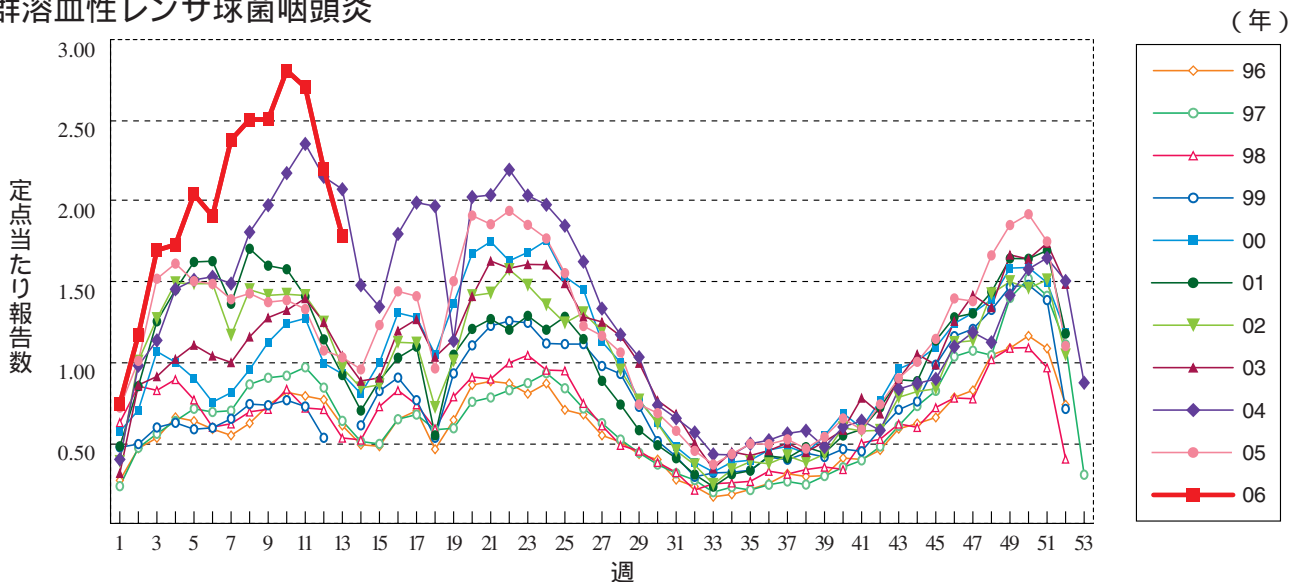
インフルエンザ



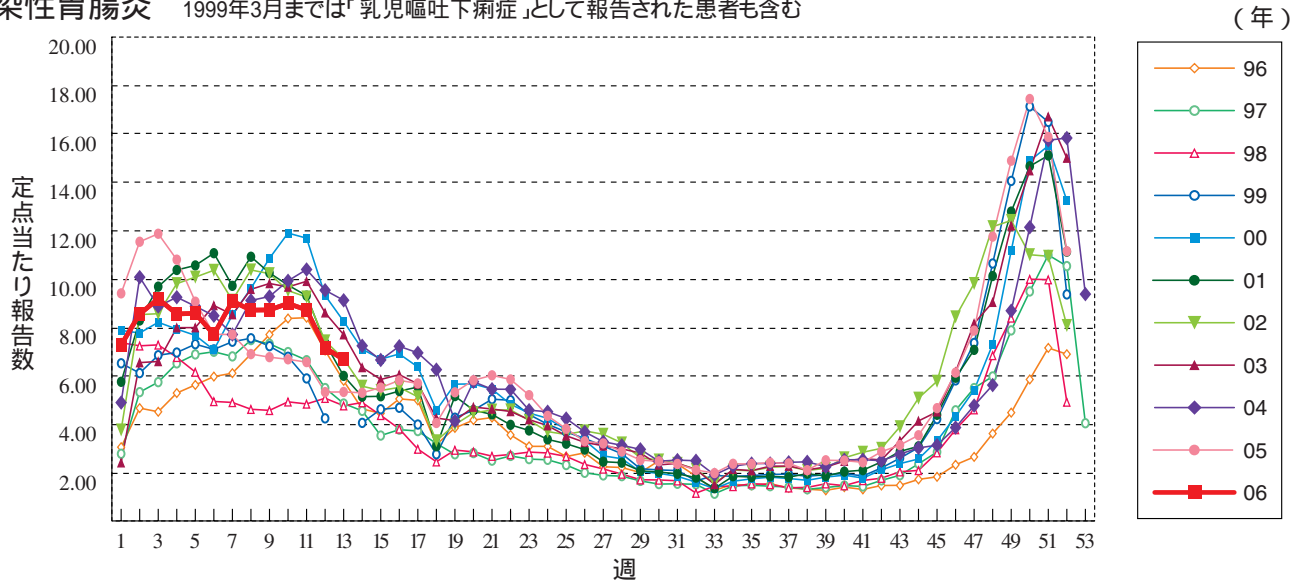
咽頭結膜熱



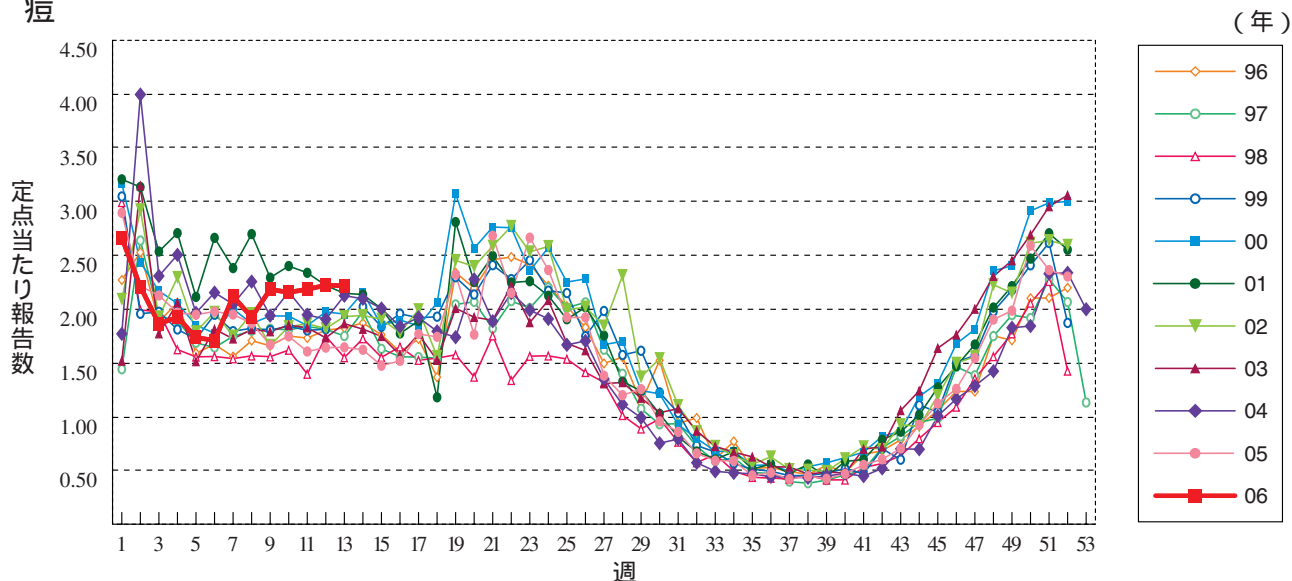
A群溶血性レンサ球菌咽頭炎



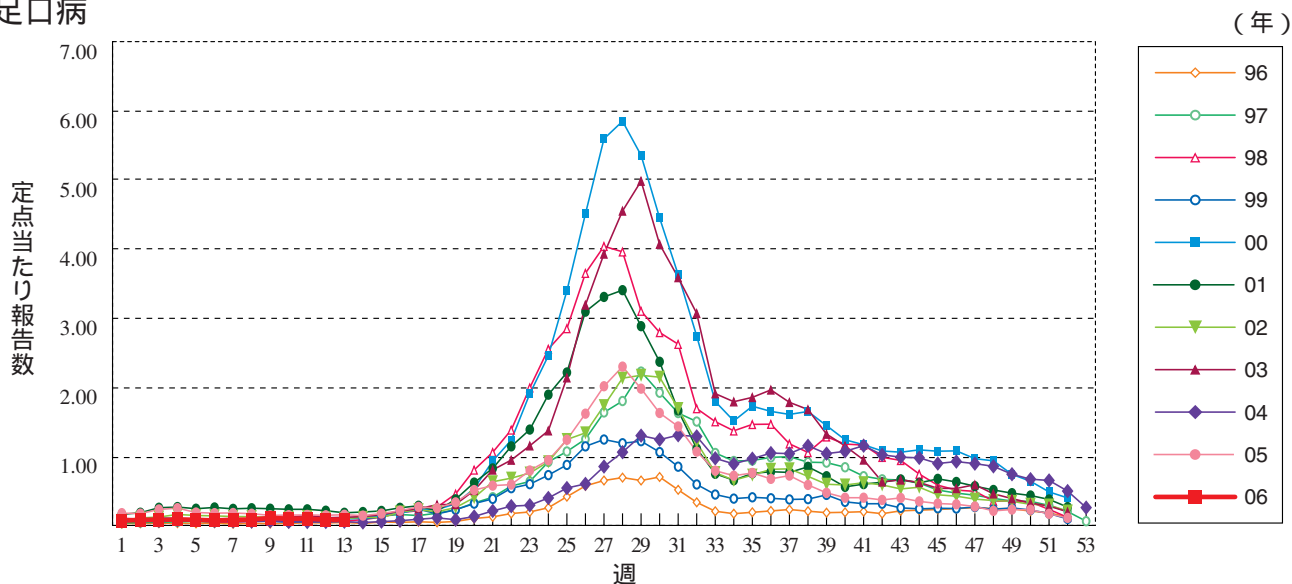
感染性胃腸炎 1999年3月までは「乳児嘔吐下痢症」として報告された患者も含む



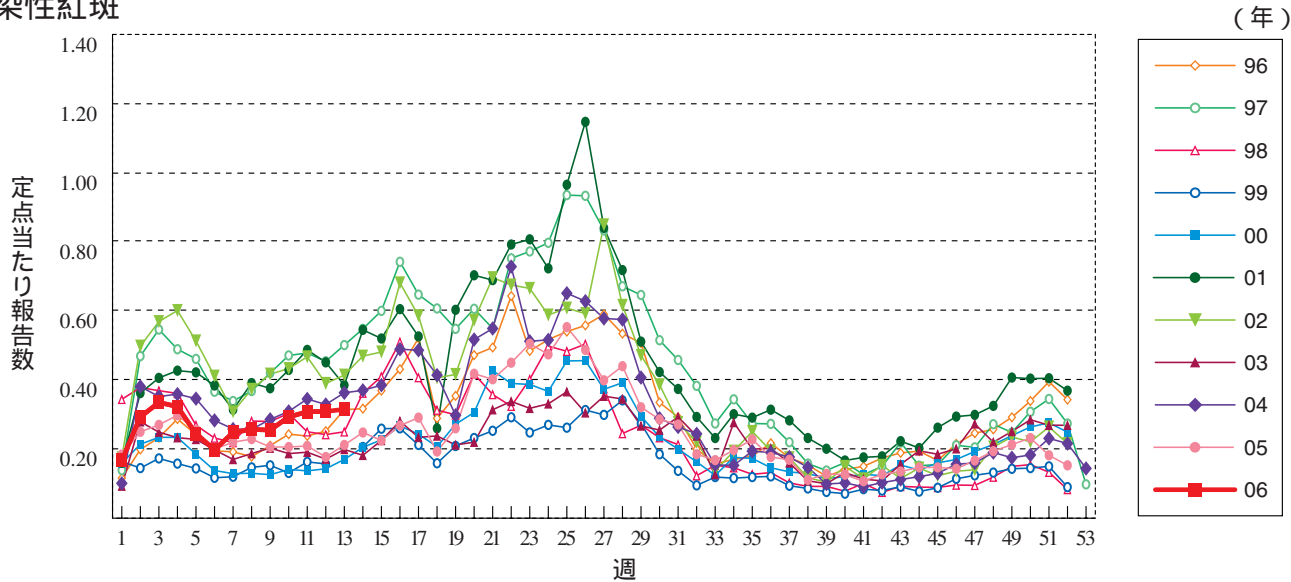
水痘



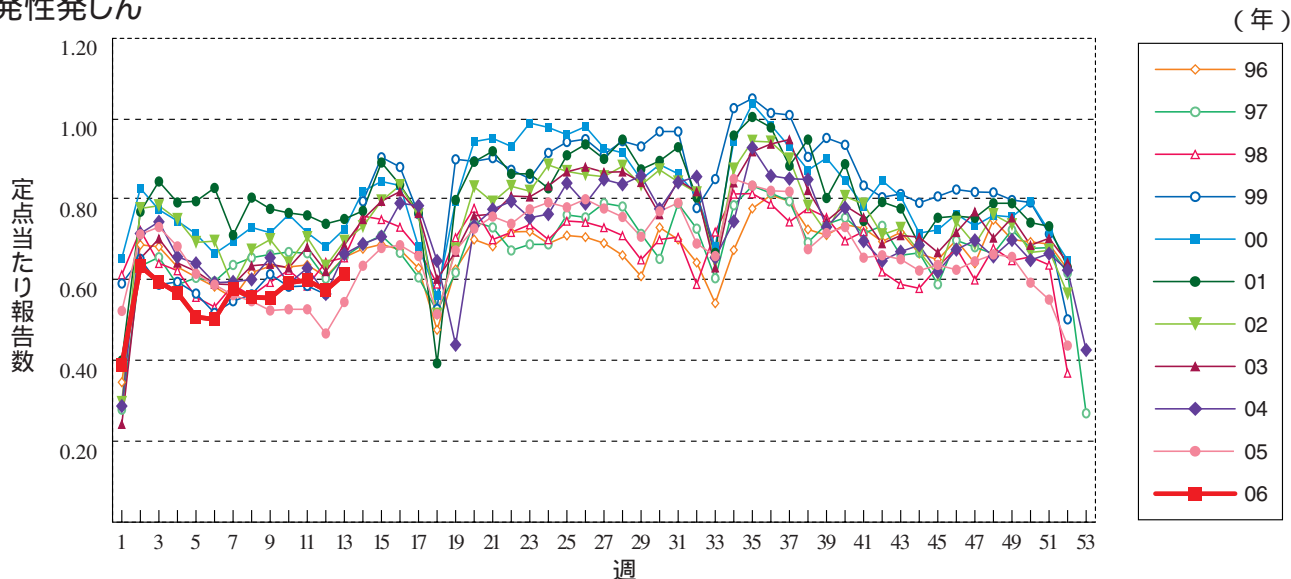
手足口病



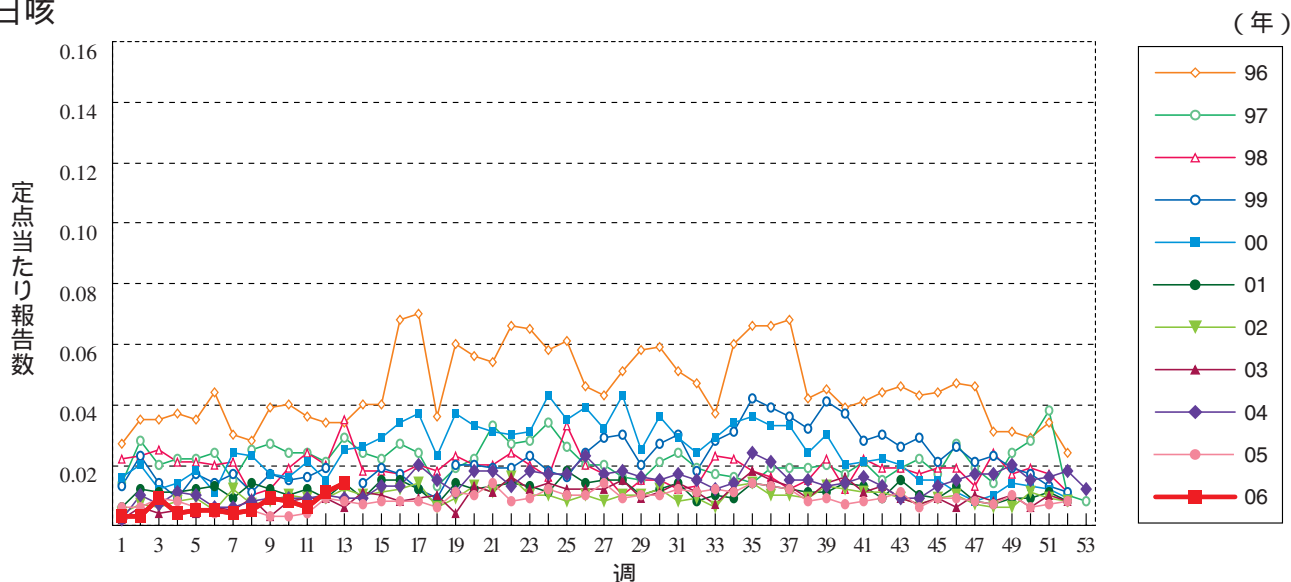
伝染性紅斑



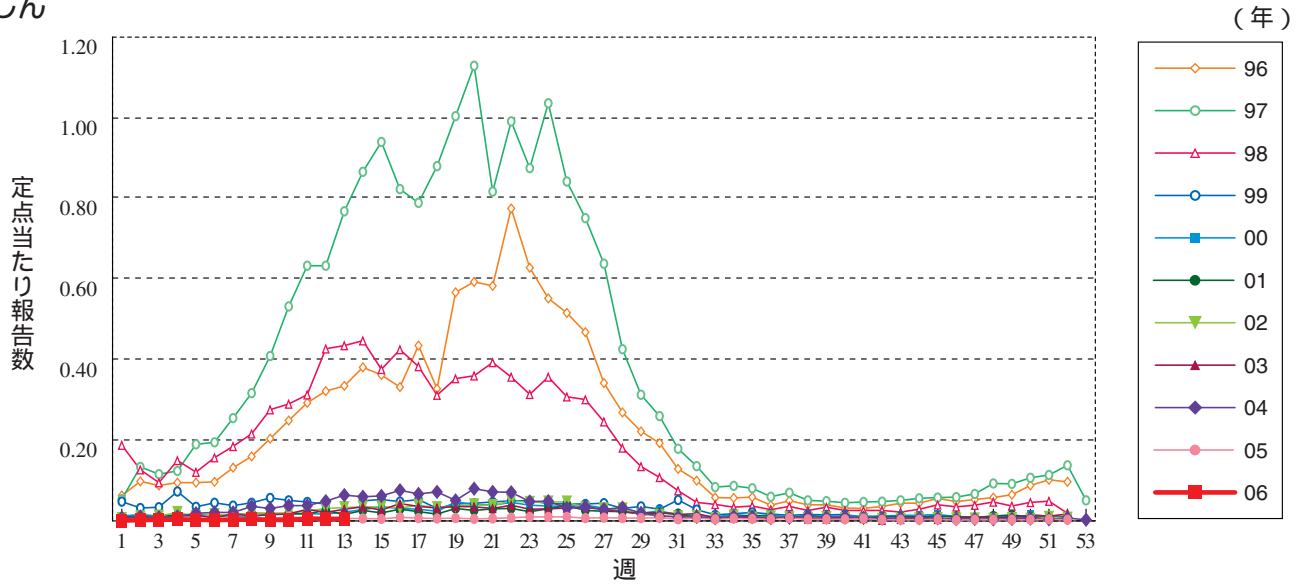
突発性発しん



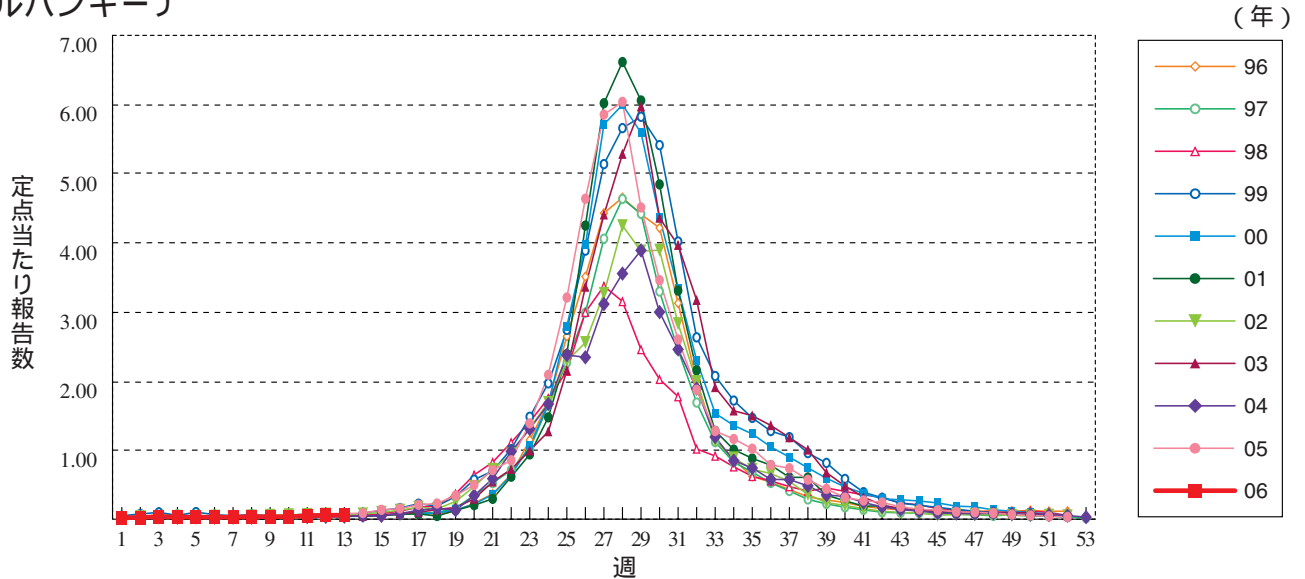
百日咳



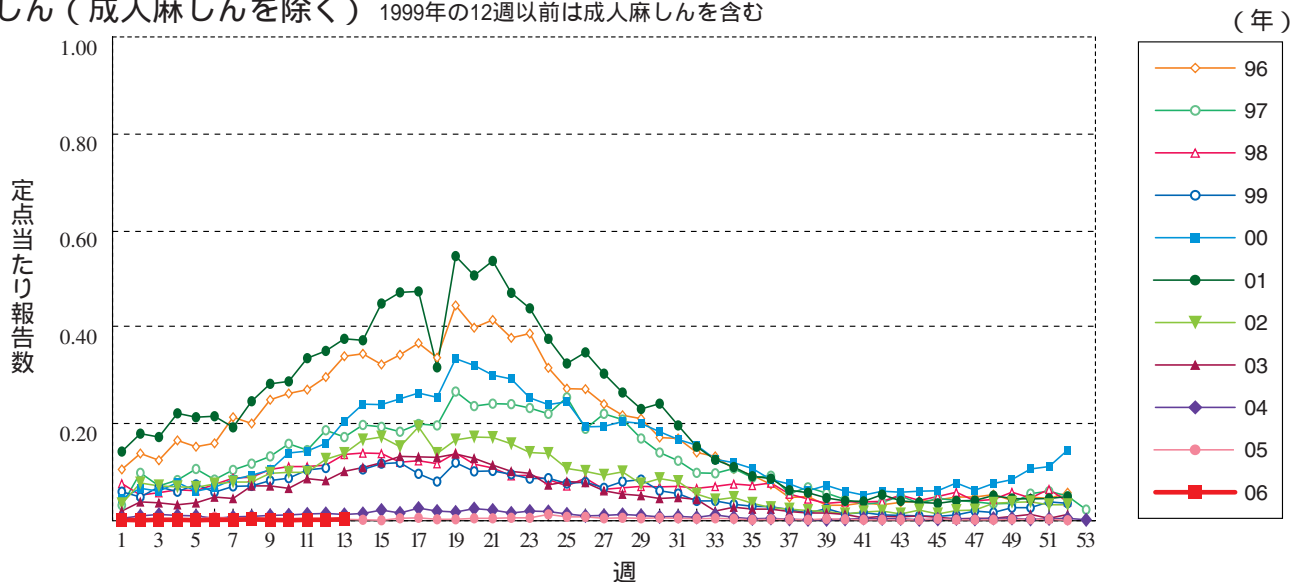
風しん



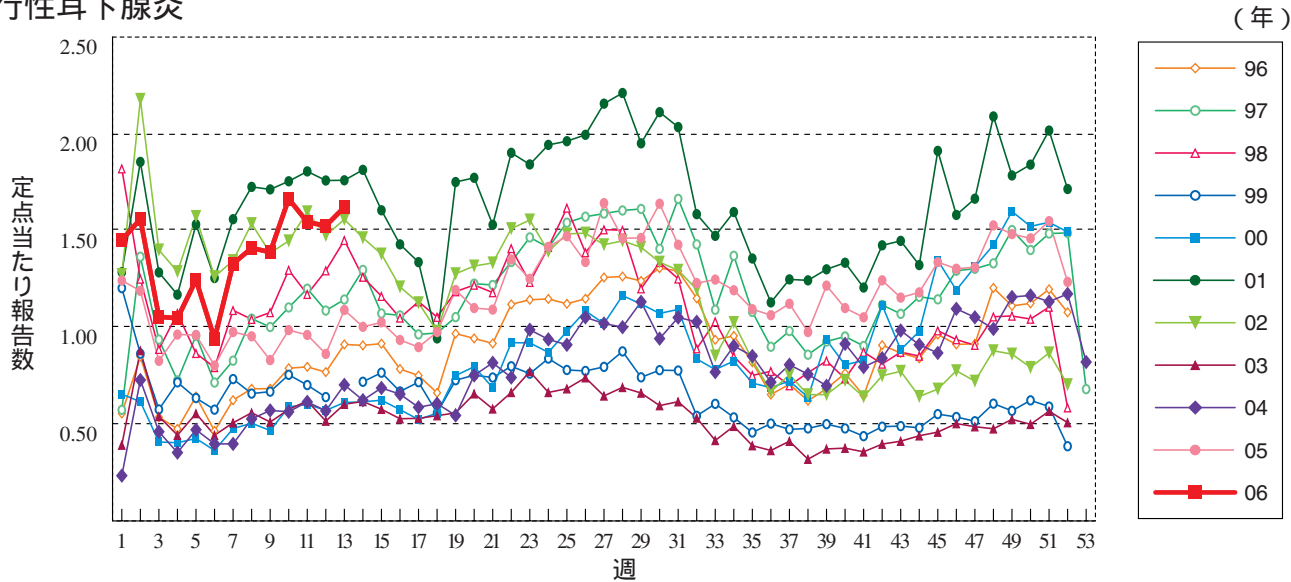
ヘルパンギーナ



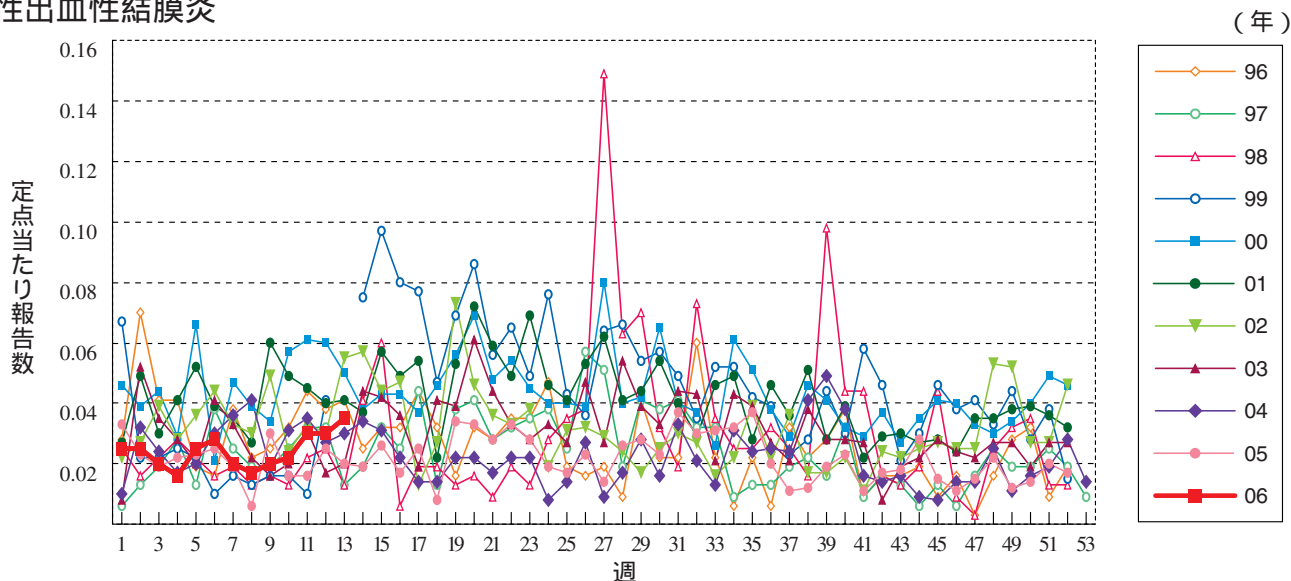
麻しん (成人麻しんを除く) 1999年の12週以前は成人麻しんを含む



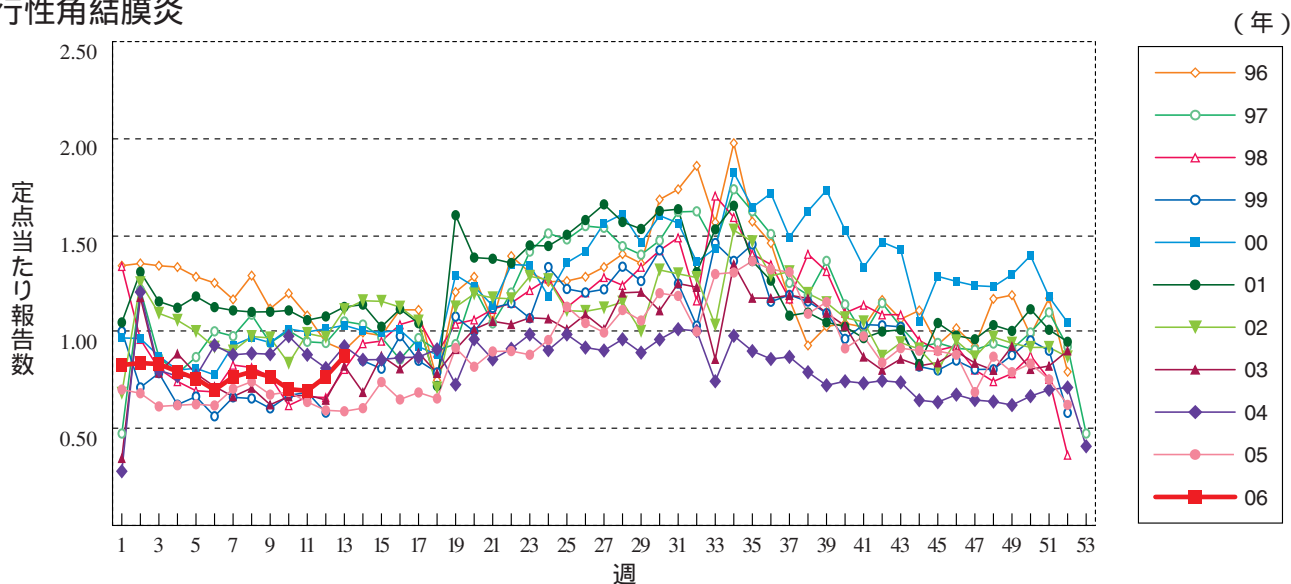
流行性耳下腺炎



急性出血性結膜炎

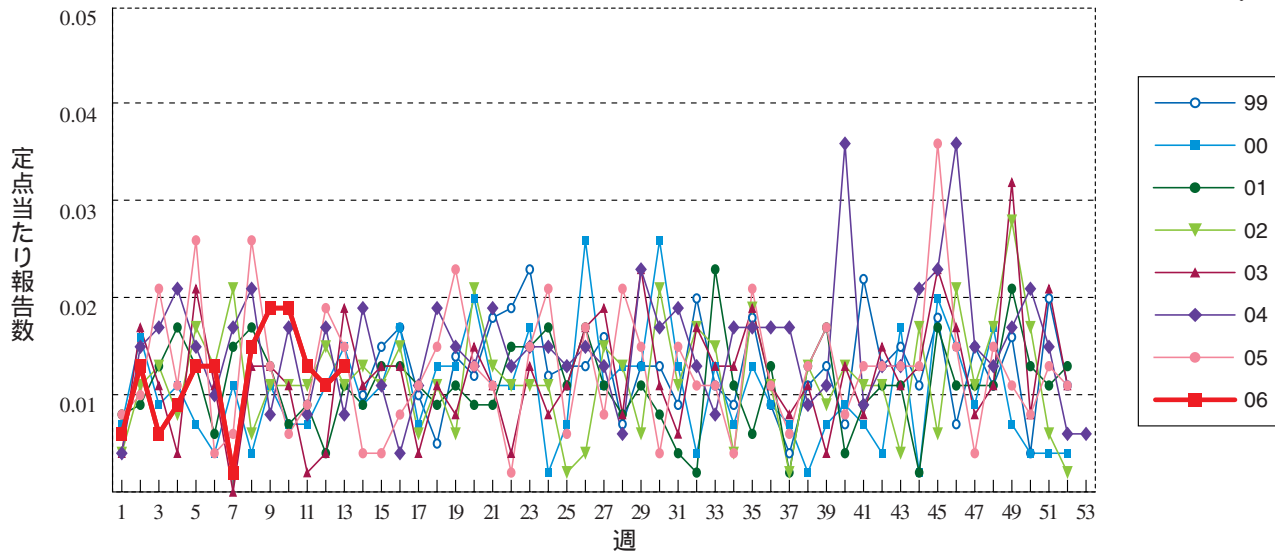


流行性角結膜炎



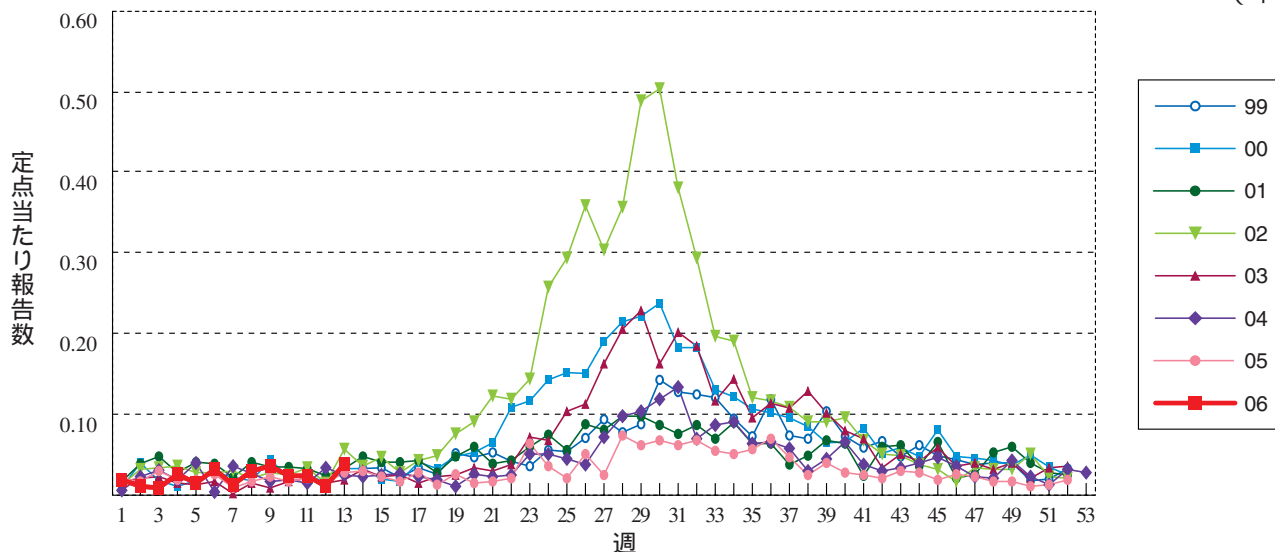
細菌性髄膜炎

(年)



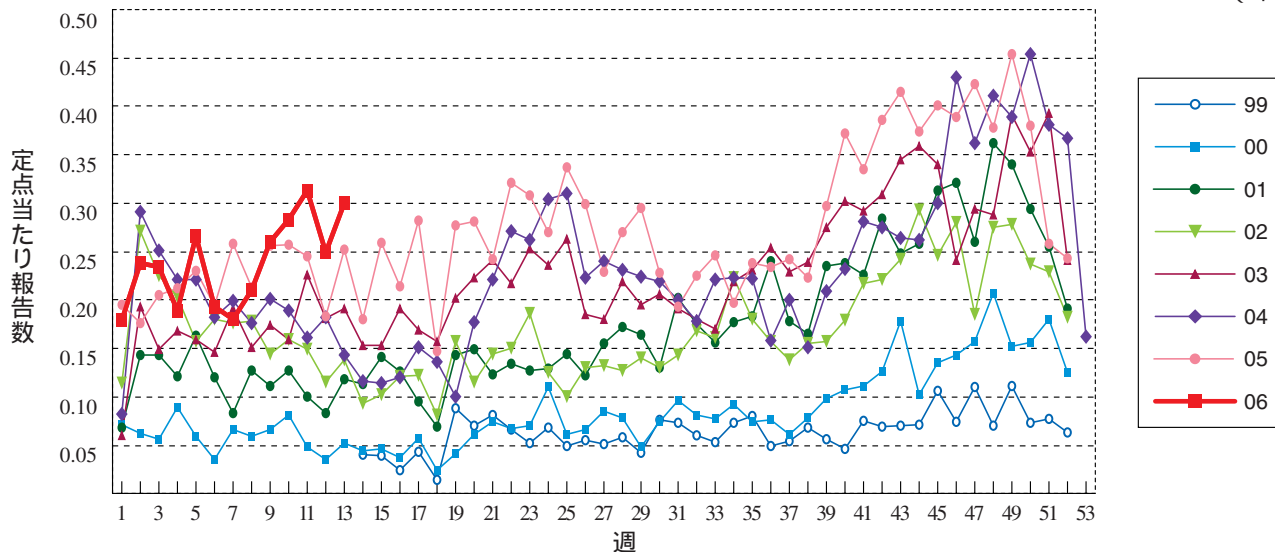
無菌性髄膜炎

(年)



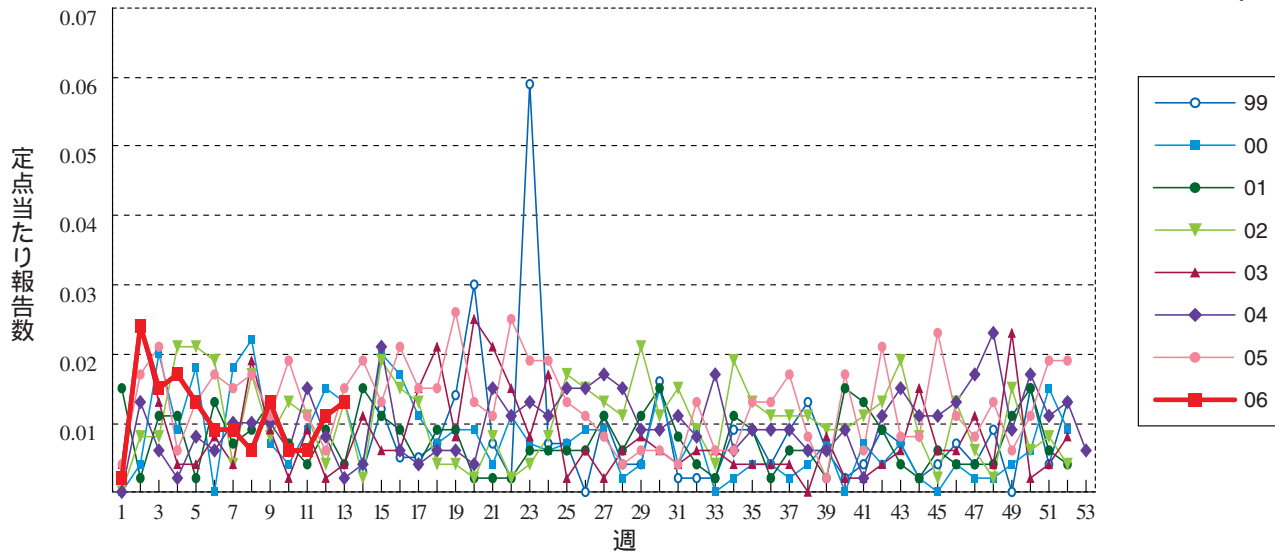
マイコプラズマ肺炎

(年)



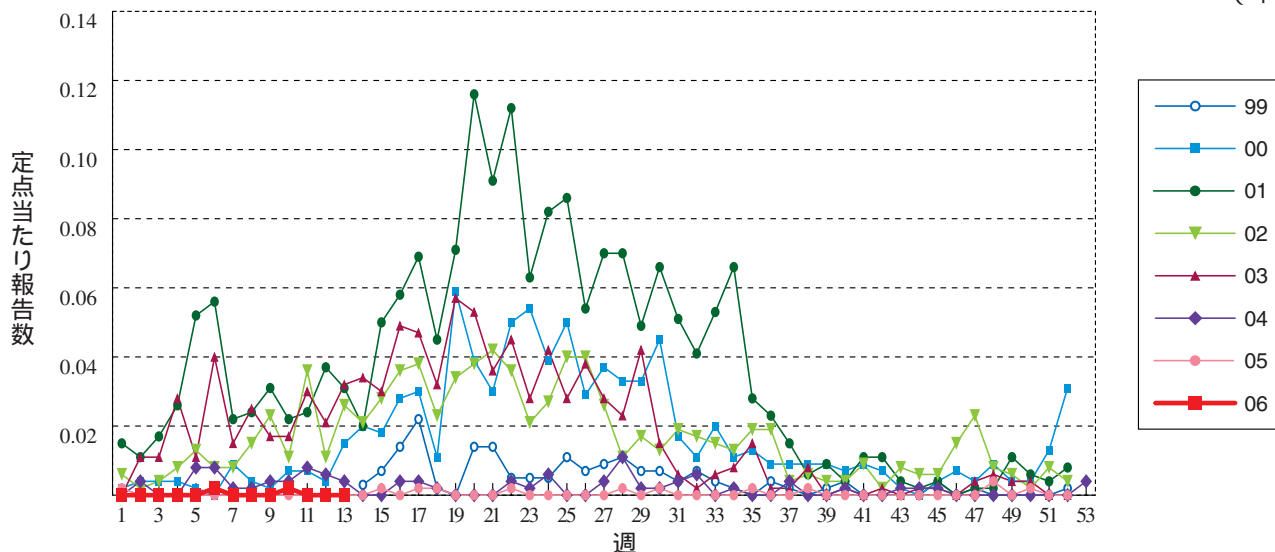
クラミジア肺炎 (オウム病を除く)

(年)



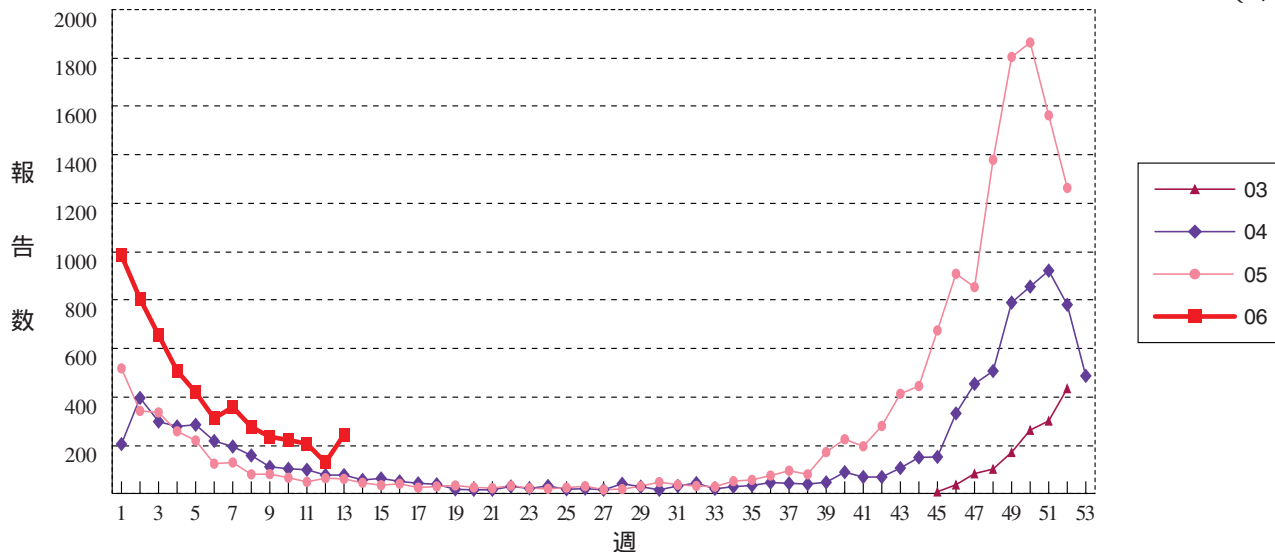
成人麻しん

(年)



RSウイルス感染症 定点当たり報告数ではなく、報告数を示しています。

(年)





13週のデータ

注)表中の報告数は4月7日集計分であり、その後の報告は次週以降の累積に反映されます。
2006年4月からの報告システムの変更に伴い、疾病の並び順を一部変更しました。

報告数・累積報告数、疾病・都道府県別

*病原体がSARSコロナウイルスであるものに限る。

2006年13週

| | エボラ出血熱 | | クリミア・コンゴ出血熱 | | 重症急性呼吸器症候群* | | 痘 そう | | ペスト | | マールブルグ病 | | ラッサ熱 | | 急性灰白髄炎 | | コレラ | | |
|------|--------|----|-------------|----|-------------|----|------|----|-----|----|---------|----|------|----|--------|----|-----|----|---|
| | 報告数 | 累積 | 報告数 | 累積 | 報告数 | 累積 | 報告数 | 累積 | 報告数 | 累積 | 報告数 | 累積 | 報告数 | 累積 | 報告数 | 累積 | 報告数 | 累積 | |
| 総 数 | - | - | - | - | - | - | - | - | - | - | - | - | - | - | - | - | - | - | 8 |
| 北海道 | - | - | - | - | - | - | - | - | - | - | - | - | - | - | - | - | - | - | - |
| 青森県 | - | - | - | - | - | - | - | - | - | - | - | - | - | - | - | - | - | - | - |
| 岩手県 | - | - | - | - | - | - | - | - | - | - | - | - | - | - | - | - | - | - | - |
| 宮城県 | - | - | - | - | - | - | - | - | - | - | - | - | - | - | - | - | - | - | - |
| 秋田県 | - | - | - | - | - | - | - | - | - | - | - | - | - | - | - | - | - | - | - |
| 山形県 | - | - | - | - | - | - | - | - | - | - | - | - | - | - | - | - | - | - | - |
| 福島県 | - | - | - | - | - | - | - | - | - | - | - | - | - | - | - | - | - | - | - |
| 茨城県 | - | - | - | - | - | - | - | - | - | - | - | - | - | - | - | - | - | - | 1 |
| 栃木県 | - | - | - | - | - | - | - | - | - | - | - | - | - | - | - | - | - | - | - |
| 群馬県 | - | - | - | - | - | - | - | - | - | - | - | - | - | - | - | - | - | - | - |
| 埼玉県 | - | - | - | - | - | - | - | - | - | - | - | - | - | - | - | - | - | - | 1 |
| 千葉県 | - | - | - | - | - | - | - | - | - | - | - | - | - | - | - | - | - | - | 2 |
| 東京都 | - | - | - | - | - | - | - | - | - | - | - | - | - | - | - | - | - | - | - |
| 神奈川県 | - | - | - | - | - | - | - | - | - | - | - | - | - | - | - | - | - | - | 2 |
| 新潟県 | - | - | - | - | - | - | - | - | - | - | - | - | - | - | - | - | - | - | 1 |
| 富山県 | - | - | - | - | - | - | - | - | - | - | - | - | - | - | - | - | - | - | - |
| 石川県 | - | - | - | - | - | - | - | - | - | - | - | - | - | - | - | - | - | - | - |
| 福井県 | - | - | - | - | - | - | - | - | - | - | - | - | - | - | - | - | - | - | - |
| 山梨県 | - | - | - | - | - | - | - | - | - | - | - | - | - | - | - | - | - | - | - |
| 長野県 | - | - | - | - | - | - | - | - | - | - | - | - | - | - | - | - | - | - | - |
| 岐阜県 | - | - | - | - | - | - | - | - | - | - | - | - | - | - | - | - | - | - | - |
| 静岡県 | - | - | - | - | - | - | - | - | - | - | - | - | - | - | - | - | - | - | - |
| 愛知県 | - | - | - | - | - | - | - | - | - | - | - | - | - | - | - | - | - | - | - |
| 三重県 | - | - | - | - | - | - | - | - | - | - | - | - | - | - | - | - | - | - | - |
| 滋賀県 | - | - | - | - | - | - | - | - | - | - | - | - | - | - | - | - | - | - | - |
| 京都府 | - | - | - | - | - | - | - | - | - | - | - | - | - | - | - | - | - | - | - |
| 大阪府 | - | - | - | - | - | - | - | - | - | - | - | - | - | - | - | - | - | - | - |
| 兵庫県 | - | - | - | - | - | - | - | - | - | - | - | - | - | - | - | - | - | - | - |
| 奈良県 | - | - | - | - | - | - | - | - | - | - | - | - | - | - | - | - | - | - | - |
| 和歌山県 | - | - | - | - | - | - | - | - | - | - | - | - | - | - | - | - | - | - | - |
| 鳥取県 | - | - | - | - | - | - | - | - | - | - | - | - | - | - | - | - | - | - | - |
| 島根県 | - | - | - | - | - | - | - | - | - | - | - | - | - | - | - | - | - | - | - |
| 岡山県 | - | - | - | - | - | - | - | - | - | - | - | - | - | - | - | - | - | - | - |
| 広島県 | - | - | - | - | - | - | - | - | - | - | - | - | - | - | - | - | - | - | - |
| 山口県 | - | - | - | - | - | - | - | - | - | - | - | - | - | - | - | - | - | - | - |
| 徳島県 | - | - | - | - | - | - | - | - | - | - | - | - | - | - | - | - | - | - | - |
| 香川県 | - | - | - | - | - | - | - | - | - | - | - | - | - | - | - | - | - | - | - |
| 愛媛県 | - | - | - | - | - | - | - | - | - | - | - | - | - | - | - | - | - | - | - |
| 高知県 | - | - | - | - | - | - | - | - | - | - | - | - | - | - | - | - | - | - | - |
| 福岡県 | - | - | - | - | - | - | - | - | - | - | - | - | - | - | - | - | - | - | - |
| 佐賀県 | - | - | - | - | - | - | - | - | - | - | - | - | - | - | - | - | - | - | - |
| 長崎県 | - | - | - | - | - | - | - | - | - | - | - | - | - | - | - | - | - | - | - |
| 熊本県 | - | - | - | - | - | - | - | - | - | - | - | - | - | - | - | - | - | - | - |
| 大分県 | - | - | - | - | - | - | - | - | - | - | - | - | - | - | - | - | - | - | - |
| 宮崎県 | - | - | - | - | - | - | - | - | - | - | - | - | - | - | - | - | - | - | - |
| 鹿児島県 | - | - | - | - | - | - | - | - | - | - | - | - | - | - | - | - | - | - | - |
| 沖縄県 | - | - | - | - | - | - | - | - | - | - | - | - | - | - | - | - | - | - | 1 |

報告数・累積報告数, 疾病・都道府県別

2006年13週

| | 細菌性赤痢 | | ジフテリア | | 腸チフス | | パラチフス | | 腸管出血性大腸菌感染症 | | E型肝炎 | | ウエストナイル熱 (ウエストナイル脳炎を含む) | | A型肝炎 | | エキノコックス症 | |
|------|-------|-----|-------|----|------|----|-------|----|-------------|-----|------|----|----------------------------|----|------|-----|----------|----|
| | 報告数 | 累積 | 報告数 | 累積 | 報告数 | 累積 | 報告数 | 累積 | 報告数 | 累積 | 報告数 | 累積 | 報告数 | 累積 | 報告数 | 累積 | 報告数 | 累積 |
| 総 数 | 11 | 124 | - | - | 1 | 15 | 1 | 5 | 7 | 109 | - | 19 | - | - | 7 | 100 | - | 6 |
| 北海道 | - | - | - | - | - | - | - | - | - | 3 | - | 2 | - | - | - | 4 | - | 6 |
| 青森県 | - | - | - | - | - | - | - | - | - | - | - | - | - | - | - | - | - | - |
| 岩手県 | - | - | - | - | - | - | - | - | - | - | - | - | - | - | - | - | - | - |
| 宮城県 | - | - | - | - | - | - | - | - | - | 1 | - | 1 | - | - | - | - | - | - |
| 秋田県 | - | 2 | - | - | - | - | - | - | - | - | - | - | - | - | - | 1 | - | - |
| 山形県 | - | - | - | - | - | - | - | - | - | - | - | - | - | - | - | - | - | - |
| 福島県 | - | 1 | - | - | - | - | - | - | - | 1 | - | - | - | - | - | - | - | - |
| 茨城県 | - | - | - | - | - | - | - | - | - | - | - | - | - | - | 1 | 1 | - | - |
| 栃木県 | - | 2 | - | - | - | - | - | - | - | - | - | 1 | - | - | - | 1 | - | - |
| 群馬県 | - | - | - | - | - | - | - | - | - | 2 | - | - | - | - | - | - | - | - |
| 埼玉県 | - | 5 | - | - | - | - | - | - | - | 2 | - | - | - | - | 1 | 5 | - | - |
| 千葉県 | 3 | 23 | - | - | - | 3 | - | 1 | - | 4 | - | - | - | - | - | - | - | - |
| 東京都 | 4 | 19 | - | - | 1 | 7 | 1 | 3 | - | 9 | - | - | - | - | 2 | 14 | - | - |
| 神奈川県 | - | 4 | - | - | - | 2 | - | - | - | 7 | - | 5 | - | - | - | 4 | - | - |
| 新潟県 | - | 7 | - | - | - | - | - | - | - | - | - | - | - | - | 1 | 2 | - | - |
| 富山県 | - | 1 | - | - | - | - | - | - | - | - | - | - | - | - | - | 1 | - | - |
| 石川県 | - | - | - | - | - | - | - | - | 2 | 11 | - | - | - | - | - | - | - | - |
| 福井県 | - | - | - | - | - | - | - | - | - | - | - | - | - | - | - | - | - | - |
| 山梨県 | - | 1 | - | - | - | - | - | - | - | - | - | - | - | - | - | - | - | - |
| 長野県 | - | 1 | - | - | - | - | - | 1 | - | - | - | 1 | - | - | - | 2 | - | - |
| 岐阜県 | - | - | - | - | - | - | - | - | - | - | - | - | - | - | 1 | 2 | - | - |
| 静岡県 | - | 2 | - | - | - | - | - | - | - | 1 | - | - | - | - | - | 1 | - | - |
| 愛知県 | - | 5 | - | - | - | 1 | - | - | 1 | 8 | - | 2 | - | - | - | 13 | - | - |
| 三重県 | - | 1 | - | - | - | - | - | - | 1 | 2 | - | - | - | - | - | - | - | - |
| 滋賀県 | - | 1 | - | - | - | - | - | - | 1 | 1 | - | - | - | - | - | - | - | - |
| 京都府 | - | - | - | - | - | - | - | - | - | 2 | - | - | - | - | - | 5 | - | - |
| 大阪府 | 3 | 28 | - | - | - | 1 | - | - | - | 7 | - | - | - | - | 1 | 13 | - | - |
| 兵庫県 | - | 9 | - | - | - | - | - | - | - | 5 | - | 1 | - | - | - | 9 | - | - |
| 奈良県 | - | - | - | - | - | - | - | - | - | - | - | - | - | - | - | - | - | - |
| 和歌山県 | - | - | - | - | - | - | - | - | - | - | - | - | - | - | - | - | - | - |
| 鳥取県 | - | - | - | - | - | - | - | - | - | - | - | - | - | - | - | - | - | - |
| 島根県 | - | - | - | - | - | - | - | - | - | - | - | - | - | - | - | - | - | - |
| 岡山県 | - | - | - | - | - | - | - | - | 1 | 14 | - | - | - | - | - | 8 | - | - |
| 広島県 | - | 3 | - | - | - | - | - | - | - | 5 | - | 1 | - | - | - | 4 | - | - |
| 山口県 | - | - | - | - | - | - | - | - | - | 1 | - | - | - | - | - | 4 | - | - |
| 徳島県 | - | - | - | - | - | - | - | - | - | 1 | - | - | - | - | - | - | - | - |
| 香川県 | - | - | - | - | - | - | - | - | - | - | - | - | - | - | - | - | - | - |
| 愛媛県 | - | 2 | - | - | - | - | - | - | - | 5 | - | - | - | - | - | 2 | - | - |
| 高知県 | - | 1 | - | - | - | - | - | - | - | - | - | - | - | - | - | - | - | - |
| 福岡県 | - | 5 | - | - | - | - | - | - | - | 5 | - | 1 | - | - | - | 1 | - | - |
| 佐賀県 | - | - | - | - | - | - | - | - | 1 | 4 | - | - | - | - | - | - | - | - |
| 長崎県 | - | - | - | - | - | 1 | - | - | - | - | - | - | - | - | - | - | - | - |
| 熊本県 | - | - | - | - | - | - | - | - | - | 1 | - | 4 | - | - | - | - | - | - |
| 大分県 | - | - | - | - | - | - | - | - | - | 1 | - | - | - | - | - | - | - | - |
| 宮崎県 | - | - | - | - | - | - | - | - | - | 1 | - | - | - | - | - | 1 | - | - |
| 鹿児島県 | 1 | 1 | - | - | - | - | - | - | - | 1 | - | - | - | - | - | 1 | - | - |
| 沖縄県 | - | - | - | - | - | - | - | - | - | 4 | - | - | - | - | - | 1 | - | - |

報告数・累積報告数, 疾病・都道府県別

2006年13週

| | 黄熱 | | オウム病 | | 回帰熱 | | Q熱 | | 狂犬病 | | 高病原性鳥インフルエンザ | | コクシジオイデス症 | | サル痘 | | 腎症候性出血熱 | |
|------|-----|----|------|----|-----|----|-----|----|-----|----|--------------|----|-----------|----|-----|----|---------|----|
| | 報告数 | 累積 | 報告数 | 累積 | 報告数 | 累積 | 報告数 | 累積 | 報告数 | 累積 | 報告数 | 累積 | 報告数 | 累積 | 報告数 | 累積 | 報告数 | 累積 |
| 総数 | - | - | 6 | - | - | - | - | - | - | - | - | - | - | - | - | - | - | - |
| 北海道 | - | - | - | - | - | - | - | - | - | - | - | - | - | - | - | - | - | - |
| 青森県 | - | - | - | - | - | - | - | - | - | - | - | - | - | - | - | - | - | - |
| 岩手県 | - | - | - | - | - | - | - | - | - | - | - | - | - | - | - | - | - | - |
| 宮城県 | - | - | - | - | - | - | - | - | - | - | - | - | - | - | - | - | - | - |
| 秋田県 | - | - | - | - | - | - | - | - | - | - | - | - | - | - | - | - | - | - |
| 山形県 | - | - | - | - | - | - | - | - | - | - | - | - | - | - | - | - | - | - |
| 福島県 | - | - | 1 | - | - | - | - | - | - | - | - | - | - | - | - | - | - | - |
| 茨城県 | - | - | - | - | - | - | - | - | - | - | - | - | - | - | - | - | - | - |
| 栃木県 | - | - | - | - | - | - | - | - | - | - | - | - | - | - | - | - | - | - |
| 群馬県 | - | - | - | - | - | - | - | - | - | - | - | - | - | - | - | - | - | - |
| 埼玉県 | - | - | - | - | - | - | - | - | - | - | - | - | - | - | - | - | - | - |
| 千葉県 | - | - | - | - | - | - | - | - | - | - | - | - | - | - | - | - | - | - |
| 東京都 | - | - | 2 | - | - | - | - | - | - | - | - | - | - | - | - | - | - | - |
| 神奈川県 | - | - | - | - | - | - | - | - | - | - | - | - | - | - | - | - | - | - |
| 新潟県 | - | - | - | - | - | - | - | - | - | - | - | - | - | - | - | - | - | - |
| 富山県 | - | - | - | - | - | - | - | - | - | - | - | - | - | - | - | - | - | - |
| 石川県 | - | - | 1 | - | - | - | - | - | - | - | - | - | - | - | - | - | - | - |
| 福井県 | - | - | - | - | - | - | - | - | - | - | - | - | - | - | - | - | - | - |
| 山梨県 | - | - | - | - | - | - | - | - | - | - | - | - | - | - | - | - | - | - |
| 長野県 | - | - | - | - | - | - | - | - | - | - | - | - | - | - | - | - | - | - |
| 岐阜県 | - | - | - | - | - | - | - | - | - | - | - | - | - | - | - | - | - | - |
| 静岡県 | - | - | - | - | - | - | - | - | - | - | - | - | - | - | - | - | - | - |
| 愛知県 | - | - | - | - | - | - | - | - | - | - | - | - | - | - | - | - | - | - |
| 三重県 | - | - | - | - | - | - | - | - | - | - | - | - | - | - | - | - | - | - |
| 滋賀県 | - | - | - | - | - | - | - | - | - | - | - | - | - | - | - | - | - | - |
| 京都府 | - | - | - | - | - | - | - | - | - | - | - | - | - | - | - | - | - | - |
| 大阪府 | - | - | 1 | - | - | - | - | - | - | - | 1 | - | - | - | - | - | - | - |
| 兵庫県 | - | - | 1 | - | - | - | - | - | - | - | - | - | - | - | - | - | - | - |
| 奈良県 | - | - | - | - | - | - | - | - | - | - | - | - | - | - | - | - | - | - |
| 和歌山県 | - | - | - | - | - | - | - | - | - | - | - | - | - | - | - | - | - | - |
| 鳥取県 | - | - | - | - | - | - | - | - | - | - | - | - | - | - | - | - | - | - |
| 島根県 | - | - | - | - | - | - | - | - | - | - | - | - | - | - | - | - | - | - |
| 岡山県 | - | - | - | - | - | - | - | - | - | - | - | - | - | - | - | - | - | - |
| 広島県 | - | - | - | - | - | - | - | - | - | - | - | - | - | - | - | - | - | - |
| 山口県 | - | - | - | - | - | - | - | - | - | - | - | - | - | - | - | - | - | - |
| 徳島県 | - | - | - | - | - | - | - | - | - | - | - | - | - | - | - | - | - | - |
| 香川県 | - | - | - | - | - | - | - | - | - | - | - | - | - | - | - | - | - | - |
| 愛媛県 | - | - | - | - | - | - | - | - | - | - | - | - | - | - | - | - | - | - |
| 高知県 | - | - | - | - | - | - | - | - | - | - | - | - | - | - | - | - | - | - |
| 福岡県 | - | - | - | - | - | - | - | - | - | - | - | - | - | - | - | - | - | - |
| 佐賀県 | - | - | - | - | - | - | - | - | - | - | - | - | - | - | - | - | - | - |
| 長崎県 | - | - | - | - | - | - | - | - | - | - | - | - | - | - | - | - | - | - |
| 熊本県 | - | - | - | - | - | - | - | - | - | - | - | - | - | - | - | - | - | - |
| 大分県 | - | - | - | - | - | - | - | - | - | - | - | - | - | - | - | - | - | - |
| 宮崎県 | - | - | - | - | - | - | - | - | - | - | - | - | - | - | - | - | - | - |
| 鹿児島県 | - | - | - | - | - | - | - | - | - | - | - | - | - | - | - | - | - | - |
| 沖縄県 | - | - | - | - | - | - | - | - | - | - | - | - | - | - | - | - | - | - |

報告数・累積報告数, 疾病・都道府県別

2006年13週

| | 炭 疽 | | つつが虫病 | | デング熱 | | ニパウイルス感染症 | | 日本紅斑熱 | | 日本脳炎 | | ハンタウイルス肺症候群 | | Bウイルス病 | | ブルセラ症 | | |
|------|-----|----|-------|----|------|----|-----------|----|-------|----|------|----|-------------|----|--------|----|-------|----|---|
| | 報告数 | 累積 | 報告数 | 累積 | 報告数 | 累積 | 報告数 | 累積 | 報告数 | 累積 | 報告数 | 累積 | 報告数 | 累積 | 報告数 | 累積 | 報告数 | 累積 | |
| 総 数 | - | - | 1 | 21 | - | 8 | - | - | - | - | - | - | - | - | - | - | - | - | 1 |
| 北海道 | - | - | - | - | - | - | - | - | - | - | - | - | - | - | - | - | - | - | - |
| 青森県 | - | - | - | - | - | - | - | - | - | - | - | - | - | - | - | - | - | - | - |
| 岩手県 | - | - | - | - | - | - | - | - | - | - | - | - | - | - | - | - | - | - | - |
| 宮城県 | - | - | - | - | - | - | - | - | - | - | - | - | - | - | - | - | - | - | - |
| 秋田県 | - | - | - | - | - | - | - | - | - | - | - | - | - | - | - | - | - | - | - |
| 山形県 | - | - | - | - | - | - | - | - | - | - | - | - | - | - | - | - | - | - | - |
| 福島県 | - | - | 1 | 2 | - | - | - | - | - | - | - | - | - | - | - | - | - | - | - |
| 茨城県 | - | - | - | 1 | - | - | - | - | - | - | - | - | - | - | - | - | - | - | - |
| 栃木県 | - | - | - | - | - | - | - | - | - | - | - | - | - | - | - | - | - | - | - |
| 群馬県 | - | - | - | - | - | - | - | - | - | - | - | - | - | - | - | - | - | - | - |
| 埼玉県 | - | - | - | - | - | - | - | - | - | - | - | - | - | - | - | - | - | - | - |
| 千葉県 | - | - | - | 3 | - | 2 | - | - | - | - | - | - | - | - | - | - | - | - | - |
| 東京都 | - | - | - | - | - | 1 | - | - | - | - | - | - | - | - | - | - | - | - | 1 |
| 神奈川県 | - | - | - | - | - | - | - | - | - | - | - | - | - | - | - | - | - | - | - |
| 新潟県 | - | - | - | - | - | - | - | - | - | - | - | - | - | - | - | - | - | - | - |
| 富山県 | - | - | - | - | - | - | - | - | - | - | - | - | - | - | - | - | - | - | - |
| 石川県 | - | - | - | - | - | - | - | - | - | - | - | - | - | - | - | - | - | - | - |
| 福井県 | - | - | - | - | - | - | - | - | - | - | - | - | - | - | - | - | - | - | - |
| 山梨県 | - | - | - | - | - | - | - | - | - | - | - | - | - | - | - | - | - | - | - |
| 長野県 | - | - | - | - | - | - | - | - | - | - | - | - | - | - | - | - | - | - | - |
| 岐阜県 | - | - | - | - | - | - | - | - | - | - | - | - | - | - | - | - | - | - | - |
| 静岡県 | - | - | - | 1 | - | - | - | - | - | - | - | - | - | - | - | - | - | - | - |
| 愛知県 | - | - | - | - | - | 2 | - | - | - | - | - | - | - | - | - | - | - | - | - |
| 三重県 | - | - | - | - | - | - | - | - | - | - | - | - | - | - | - | - | - | - | - |
| 滋賀県 | - | - | - | - | - | - | - | - | - | - | - | - | - | - | - | - | - | - | - |
| 京都府 | - | - | - | - | - | - | - | - | - | - | - | - | - | - | - | - | - | - | - |
| 大阪府 | - | - | - | - | - | 2 | - | - | - | - | - | - | - | - | - | - | - | - | - |
| 兵庫県 | - | - | - | - | - | 1 | - | - | - | - | - | - | - | - | - | - | - | - | - |
| 奈良県 | - | - | - | - | - | - | - | - | - | - | - | - | - | - | - | - | - | - | - |
| 和歌山県 | - | - | - | 2 | - | - | - | - | - | - | - | - | - | - | - | - | - | - | - |
| 鳥取県 | - | - | - | - | - | - | - | - | - | - | - | - | - | - | - | - | - | - | - |
| 島根県 | - | - | - | 2 | - | - | - | - | - | - | - | - | - | - | - | - | - | - | - |
| 岡山県 | - | - | - | - | - | - | - | - | - | - | - | - | - | - | - | - | - | - | - |
| 広島県 | - | - | - | 1 | - | - | - | - | - | - | - | - | - | - | - | - | - | - | - |
| 山口県 | - | - | - | - | - | - | - | - | - | - | - | - | - | - | - | - | - | - | - |
| 徳島県 | - | - | - | - | - | - | - | - | - | - | - | - | - | - | - | - | - | - | - |
| 香川県 | - | - | - | - | - | - | - | - | - | - | - | - | - | - | - | - | - | - | - |
| 愛媛県 | - | - | - | 1 | - | - | - | - | - | - | - | - | - | - | - | - | - | - | - |
| 高知県 | - | - | - | - | - | - | - | - | - | - | - | - | - | - | - | - | - | - | - |
| 福岡県 | - | - | - | 1 | - | - | - | - | - | - | - | - | - | - | - | - | - | - | - |
| 佐賀県 | - | - | - | - | - | - | - | - | - | - | - | - | - | - | - | - | - | - | - |
| 長崎県 | - | - | - | - | - | - | - | - | - | - | - | - | - | - | - | - | - | - | - |
| 熊本県 | - | - | - | 2 | - | - | - | - | - | - | - | - | - | - | - | - | - | - | - |
| 大分県 | - | - | - | 1 | - | - | - | - | - | - | - | - | - | - | - | - | - | - | - |
| 宮崎県 | - | - | - | 2 | - | - | - | - | - | - | - | - | - | - | - | - | - | - | - |
| 鹿児島県 | - | - | - | 2 | - | - | - | - | - | - | - | - | - | - | - | - | - | - | - |
| 沖縄県 | - | - | - | - | - | - | - | - | - | - | - | - | - | - | - | - | - | - | - |

報告数・累積報告数, 疾病・都道府県別

2006年13週

| | 発しんチフス | | ポツリヌス症 | | マラリア | | 野 兎 病 | | ライム病 | | リッサウイルス 感染症 | | レジオネラ症 | | レプトスピラ症 | | アメーバ赤痢 | |
|------|--------|----|--------|----|------|----|-------|----|------|----|----------------|----|--------|----|---------|----|--------|-----|
| | 報告数 | 累積 | 報告数 | 累積 | 報告数 | 累積 | 報告数 | 累積 | 報告数 | 累積 | 報告数 | 累積 | 報告数 | 累積 | 報告数 | 累積 | 報告数 | 累積 |
| 総 数 | - | - | - | - | 1 | 7 | - | - | - | - | - | - | 4 | 87 | - | - | 7 | 148 |
| 北海道 | - | - | - | - | - | - | - | - | - | - | - | - | - | 5 | - | - | - | 3 |
| 青森県 | - | - | - | - | - | - | - | - | - | - | - | - | - | - | - | - | - | - |
| 岩手県 | - | - | - | - | - | - | - | - | - | - | - | - | - | - | - | - | - | 1 |
| 宮城県 | - | - | - | - | - | - | - | - | - | - | - | - | - | 1 | - | - | 2 | 2 |
| 秋田県 | - | - | - | - | - | - | - | - | - | - | - | - | - | - | - | - | - | 1 |
| 山形県 | - | - | - | - | - | - | - | - | - | - | - | - | - | - | - | - | - | - |
| 福島県 | - | - | - | - | - | - | - | - | - | - | - | - | - | - | - | - | - | 3 |
| 茨城県 | - | - | - | - | - | - | - | - | - | - | - | - | - | 1 | - | - | - | 3 |
| 栃木県 | - | - | - | - | 1 | 1 | - | - | - | - | - | - | - | 2 | - | - | - | - |
| 群馬県 | - | - | - | - | - | - | - | - | - | - | - | - | - | 1 | - | - | - | - |
| 埼玉県 | - | - | - | - | - | 1 | - | - | - | - | - | - | 2 | 8 | - | - | - | 4 |
| 千葉県 | - | - | - | - | - | 1 | - | - | - | - | - | - | - | 1 | - | - | - | 5 |
| 東京都 | - | - | - | - | - | 2 | - | - | - | - | - | - | 1 | 10 | - | - | 2 | 42 |
| 神奈川県 | - | - | - | - | - | - | - | - | - | - | - | - | 1 | 5 | - | - | - | 6 |
| 新潟県 | - | - | - | - | - | - | - | - | - | - | - | - | - | 2 | - | - | - | - |
| 富山県 | - | - | - | - | - | - | - | - | - | - | - | - | - | 2 | - | - | - | - |
| 石川県 | - | - | - | - | - | - | - | - | - | - | - | - | - | 2 | - | - | - | 1 |
| 福井県 | - | - | - | - | - | - | - | - | - | - | - | - | - | 1 | - | - | - | - |
| 山梨県 | - | - | - | - | - | - | - | - | - | - | - | - | - | - | - | - | - | 1 |
| 長野県 | - | - | - | - | - | - | - | - | - | - | - | - | - | 1 | - | - | - | 2 |
| 岐阜県 | - | - | - | - | - | - | - | - | - | - | - | - | - | 3 | - | - | - | 1 |
| 静岡県 | - | - | - | - | - | - | - | - | - | - | - | - | - | 3 | - | - | - | 3 |
| 愛知県 | - | - | - | - | - | 1 | - | - | - | - | - | - | - | 10 | - | - | 1 | 12 |
| 三重県 | - | - | - | - | - | - | - | - | - | - | - | - | - | 1 | - | - | 1 | 1 |
| 滋賀県 | - | - | - | - | - | - | - | - | - | - | - | - | - | 2 | - | - | - | 2 |
| 京都府 | - | - | - | - | - | - | - | - | - | - | - | - | - | 1 | - | - | - | - |
| 大阪府 | - | - | - | - | - | - | - | - | - | - | - | - | - | 7 | - | - | 1 | 22 |
| 兵庫県 | - | - | - | - | - | - | - | - | - | - | - | - | - | 6 | - | - | - | 11 |
| 奈良県 | - | - | - | - | - | - | - | - | - | - | - | - | - | 1 | - | - | - | 4 |
| 和歌山県 | - | - | - | - | - | - | - | - | - | - | - | - | - | 3 | - | - | - | 1 |
| 鳥取県 | - | - | - | - | - | 1 | - | - | - | - | - | - | - | - | - | - | - | - |
| 島根県 | - | - | - | - | - | - | - | - | - | - | - | - | - | 1 | - | - | - | - |
| 岡山県 | - | - | - | - | - | - | - | - | - | - | - | - | - | 1 | - | - | - | - |
| 広島県 | - | - | - | - | - | - | - | - | - | - | - | - | - | 1 | - | - | - | 4 |
| 山口県 | - | - | - | - | - | - | - | - | - | - | - | - | - | 4 | - | - | - | 1 |
| 徳島県 | - | - | - | - | - | - | - | - | - | - | - | - | - | - | - | - | - | 3 |
| 香川県 | - | - | - | - | - | - | - | - | - | - | - | - | - | - | - | - | - | - |
| 愛媛県 | - | - | - | - | - | - | - | - | - | - | - | - | - | - | - | - | - | 1 |
| 高知県 | - | - | - | - | - | - | - | - | - | - | - | - | - | - | - | - | - | - |
| 福岡県 | - | - | - | - | - | - | - | - | - | - | - | - | - | 1 | - | - | - | 1 |
| 佐賀県 | - | - | - | - | - | - | - | - | - | - | - | - | - | - | - | - | - | 3 |
| 長崎県 | - | - | - | - | - | - | - | - | - | - | - | - | - | - | - | - | - | - |
| 熊本県 | - | - | - | - | - | - | - | - | - | - | - | - | - | - | - | - | - | 1 |
| 大分県 | - | - | - | - | - | - | - | - | - | - | - | - | - | - | - | - | - | - |
| 宮崎県 | - | - | - | - | - | - | - | - | - | - | - | - | - | - | - | - | - | 2 |
| 鹿児島県 | - | - | - | - | - | - | - | - | - | - | - | - | - | - | - | - | - | 1 |
| 沖縄県 | - | - | - | - | - | - | - | - | - | - | - | - | - | - | - | - | - | - |

*E型肝炎およびA型肝炎を除く。
 **ウエストナイル脳炎および日本脳炎を除く。

報告数・累積報告数, 疾病・都道府県別

2006年13週

| | ウイルス性肝炎* | | 急性脳炎** | | クリプトスポリジウム症 | | クロイツフェルト・ヤコブ病 | | 劇症型溶血性レンサ球菌感染症 | | 後天性免疫不全症候群 | | ジアルジア症 | | 髄膜炎菌性髄膜炎 | | 先天性風しん症候群 | |
|------|----------|----|--------|----|-------------|----|---------------|----|----------------|----|------------|-----|--------|----|----------|----|-----------|----|
| | 報告数 | 累積 | 報告数 | 累積 | 報告数 | 累積 | 報告数 | 累積 | 報告数 | 累積 | 報告数 | 累積 | 報告数 | 累積 | 報告数 | 累積 | 報告数 | 累積 |
| 総 数 | 1 | 53 | 2 | 66 | - | 3 | 6 | 45 | 1 | 30 | 13 | 270 | - | 14 | - | 5 | - | - |
| 北海道 | - | 3 | - | 1 | - | - | 1 | 5 | 1 | 3 | 1 | 11 | - | 1 | - | - | - | - |
| 青森県 | - | - | - | - | - | - | - | - | - | - | 1 | - | - | - | - | - | - | - |
| 岩手県 | - | - | - | 1 | - | - | - | - | - | - | - | - | - | - | - | - | - | - |
| 宮城県 | 1 | 2 | - | - | - | - | - | - | - | - | 4 | - | - | - | - | - | - | - |
| 秋田県 | - | - | - | - | - | - | - | - | - | - | 2 | - | - | - | - | - | - | - |
| 山形県 | - | - | - | 1 | - | - | - | - | - | - | - | - | - | - | 1 | - | - | - |
| 福島県 | - | - | - | 2 | - | - | - | 1 | - | 1 | 1 | 5 | - | - | - | - | - | - |
| 茨城県 | - | 1 | 1 | 1 | - | - | - | - | - | - | 10 | - | - | - | - | - | - | - |
| 栃木県 | - | 1 | - | 5 | - | - | - | 1 | - | - | 2 | 7 | - | - | - | - | - | - |
| 群馬県 | - | - | - | 1 | - | - | - | 2 | - | 2 | 1 | 5 | - | - | - | - | - | - |
| 埼玉県 | - | 1 | - | 3 | - | - | - | 3 | - | 1 | - | 5 | - | - | - | 1 | - | - |
| 千葉県 | - | 1 | 1 | 7 | - | - | - | 2 | - | 4 | - | 11 | - | - | - | - | - | - |
| 東京都 | - | 10 | - | 4 | - | 2 | 1 | 7 | - | 2 | 2 | 90 | - | 2 | - | - | - | - |
| 神奈川県 | - | 3 | - | 1 | - | - | 1 | 4 | - | - | - | 14 | - | - | - | 2 | - | - |
| 新潟県 | - | - | - | 1 | - | - | - | - | - | 1 | - | 1 | - | - | - | - | - | - |
| 富山県 | - | 3 | - | - | - | - | - | 1 | - | - | - | 2 | - | - | - | - | - | - |
| 石川県 | - | - | - | 2 | - | - | - | - | - | 2 | - | 2 | - | - | - | - | - | - |
| 福井県 | - | - | - | - | - | - | - | - | - | - | 1 | - | - | - | - | - | - | - |
| 山梨県 | - | - | - | 2 | - | - | - | 3 | - | - | - | 3 | - | 5 | - | - | - | - |
| 長野県 | - | 3 | - | - | - | - | - | 1 | - | 1 | - | 6 | - | - | - | 1 | - | - |
| 岐阜県 | - | - | - | - | - | - | - | 1 | - | - | - | 1 | - | - | - | - | - | - |
| 静岡県 | - | 3 | - | 1 | - | - | - | 1 | - | 1 | - | 5 | - | - | - | - | - | - |
| 愛知県 | - | 2 | - | 2 | - | - | - | 1 | - | 4 | - | 21 | - | - | - | - | - | - |
| 三重県 | - | - | - | 3 | - | - | - | - | - | - | - | - | - | - | - | - | - | - |
| 滋賀県 | - | - | - | - | - | - | - | - | - | 3 | - | 2 | - | - | - | - | - | - |
| 京都府 | - | 2 | - | - | - | - | - | 2 | - | - | - | 5 | - | - | - | - | - | - |
| 大阪府 | - | 5 | - | 5 | - | 1 | - | 2 | - | 1 | 2 | 24 | - | 3 | - | - | - | - |
| 兵庫県 | - | 7 | - | 3 | - | - | - | - | - | 1 | 1 | 11 | - | 1 | - | - | - | - |
| 奈良県 | - | - | - | 1 | - | - | - | - | - | - | - | 4 | - | - | - | - | - | - |
| 和歌山県 | - | - | - | 1 | - | - | - | - | - | 1 | - | - | - | - | - | - | - | - |
| 鳥取県 | - | - | - | - | - | - | - | - | - | - | 1 | 2 | - | - | - | - | - | - |
| 島根県 | - | - | - | - | - | - | - | 1 | - | 1 | - | - | - | - | - | - | - | - |
| 岡山県 | - | 2 | - | 2 | - | - | 1 | 1 | - | - | - | 2 | - | - | - | - | - | - |
| 広島県 | - | - | - | 4 | - | - | 2 | 4 | - | - | - | 2 | - | 1 | - | - | - | - |
| 山口県 | - | 1 | - | 1 | - | - | - | - | - | - | 1 | 2 | - | - | - | - | - | - |
| 徳島県 | - | - | - | - | - | - | - | - | - | - | - | - | - | - | - | - | - | - |
| 香川県 | - | - | - | - | - | - | - | - | - | - | - | 1 | - | - | - | - | - | - |
| 愛媛県 | - | 1 | - | 1 | - | - | - | - | - | - | - | - | - | - | - | - | - | - |
| 高知県 | - | - | - | - | - | - | - | - | - | - | - | 2 | - | - | - | - | - | - |
| 福岡県 | - | 2 | - | 6 | - | - | - | - | - | - | 1 | 2 | - | 1 | - | - | - | - |
| 佐賀県 | - | - | - | - | - | - | - | - | - | - | - | - | - | - | - | - | - | - |
| 長崎県 | - | - | - | - | - | - | - | - | - | 1 | - | - | - | - | - | - | - | - |
| 熊本県 | - | - | - | 1 | - | - | - | - | - | - | - | - | - | - | - | - | - | - |
| 大分県 | - | - | - | 1 | - | - | - | 1 | - | - | - | - | - | - | - | - | - | - |
| 宮崎県 | - | - | - | - | - | - | - | - | - | - | 2 | - | - | - | - | - | - | - |
| 鹿児島県 | - | - | - | 1 | - | - | - | 1 | - | - | - | 2 | - | - | - | - | - | - |
| 沖縄県 | - | - | - | 1 | - | - | - | - | - | - | - | - | - | - | - | - | - | - |

報告数・累積報告数, 疾病・都道府県別 2006年13週

| | 梅毒 | | 破傷風 | | バンコマイシン耐性 黄色ブドウ球菌感染症 | | バンコマイシン耐性 腸球菌感染症 | |
|------|-----|-----|-----|----|-------------------------|----|---------------------|----|
| | 報告数 | 累積 | 報告数 | 累積 | 報告数 | 累積 | 報告数 | 累積 |
| 総数 | 4 | 124 | 2 | 11 | - | - | 1 | 15 |
| 北海道 | - | 2 | - | - | - | - | - | - |
| 青森県 | - | 1 | - | - | - | - | - | 1 |
| 岩手県 | - | 2 | - | - | - | - | - | - |
| 宮城県 | - | 4 | - | - | - | - | - | 1 |
| 秋田県 | - | 1 | - | - | - | - | - | - |
| 山形県 | - | - | - | - | - | - | - | - |
| 福島県 | - | 1 | - | - | - | - | - | - |
| 茨城県 | - | 1 | - | - | - | - | - | - |
| 栃木県 | - | - | - | - | - | - | - | - |
| 群馬県 | - | - | - | - | - | - | - | - |
| 埼玉県 | - | 1 | - | - | - | - | - | 1 |
| 千葉県 | - | 5 | 2 | 2 | - | - | - | - |
| 東京都 | 2 | 20 | - | 1 | - | - | 1 | 3 |
| 神奈川県 | - | 4 | - | 1 | - | - | - | - |
| 新潟県 | - | 2 | - | - | - | - | - | 1 |
| 富山県 | - | 1 | - | - | - | - | - | - |
| 石川県 | - | - | - | - | - | - | - | - |
| 福井県 | - | 2 | - | - | - | - | - | - |
| 山梨県 | - | - | - | 1 | - | - | - | - |
| 長野県 | - | 3 | - | - | - | - | - | - |
| 岐阜県 | - | - | - | - | - | - | - | 2 |
| 静岡県 | - | 2 | - | - | - | - | - | - |
| 愛知県 | - | 9 | - | 1 | - | - | - | - |
| 三重県 | - | - | - | - | - | - | - | - |
| 滋賀県 | - | 2 | - | - | - | - | - | - |
| 京都府 | - | 1 | - | - | - | - | - | - |
| 大阪府 | 1 | 6 | - | 1 | - | - | - | 3 |
| 兵庫県 | 1 | 6 | - | - | - | - | - | 1 |
| 奈良県 | - | 1 | - | - | - | - | - | - |
| 和歌山県 | - | - | - | - | - | - | - | - |
| 鳥取県 | - | 1 | - | - | - | - | - | - |
| 島根県 | - | - | - | - | - | - | - | - |
| 岡山県 | - | 3 | - | 1 | - | - | - | - |
| 広島県 | - | 2 | - | 1 | - | - | - | - |
| 山口県 | - | 3 | - | - | - | - | - | - |
| 徳島県 | - | 1 | - | - | - | - | - | - |
| 香川県 | - | 1 | - | - | - | - | - | - |
| 愛媛県 | - | - | - | - | - | - | - | - |
| 高知県 | - | 7 | - | - | - | - | - | - |
| 福岡県 | - | 10 | - | - | - | - | - | 1 |
| 佐賀県 | - | - | - | - | - | - | - | - |
| 長崎県 | - | 3 | - | - | - | - | - | - |
| 熊本県 | - | 8 | - | 1 | - | - | - | 1 |
| 大分県 | - | 1 | - | - | - | - | - | - |
| 宮崎県 | - | 1 | - | 1 | - | - | - | - |
| 鹿児島県 | - | 5 | - | - | - | - | - | - |
| 沖縄県 | - | 1 | - | - | - | - | - | - |

*高病原性鳥インフルエンザを除く。

報告数・定点当り報告数, 疾病・都道府県別

2006年13週

| | インフルエンザ* | | 咽頭結膜熱 | | A群溶血性 レンサ球菌咽頭炎 | | 感染性胃腸炎 | | 水 痘 | | 手足口病 | | 伝染性紅斑 | | 突発性発しん | | 百 日 咳 | |
|------|----------|------|-------|------|-------------------|------|--------|-------|------|------|------|------|-------|------|--------|------|-------|------|
| | 報告数 | 定点当り | 報告数 | 定点当り | 報告数 | 定点当り | 報告数 | 定点当り | 報告数 | 定点当り | 報告数 | 定点当り | 報告数 | 定点当り | 報告数 | 定点当り | 報告数 | 定点当り |
| 総 数 | 6367 | 1.48 | 1188 | 0.40 | 5349 | 1.78 | 20025 | 6.67 | 6655 | 2.22 | 250 | 0.08 | 946 | 0.32 | 1847 | 0.62 | 41 | 0.01 |
| 北海道 | 1207 | 5.80 | 28 | 0.20 | 424 | 2.99 | 412 | 2.90 | 242 | 1.70 | 2 | 0.01 | 11 | 0.08 | 56 | 0.39 | 2 | 0.01 |
| 青森県 | 199 | 3.06 | 9 | 0.21 | 41 | 0.98 | 167 | 3.98 | 77 | 1.83 | - | - | 50 | 1.19 | 17 | 0.40 | - | - |
| 岩手県 | 30 | 0.64 | - | - | 60 | 1.54 | 205 | 5.26 | 34 | 0.87 | 3 | 0.08 | 4 | 0.10 | 21 | 0.54 | - | - |
| 宮城県 | 57 | 0.59 | 12 | 0.20 | 135 | 2.21 | 416 | 6.82 | 124 | 2.03 | 10 | 0.16 | 20 | 0.33 | 44 | 0.72 | - | - |
| 秋田県 | 113 | 2.05 | 3 | 0.09 | 69 | 1.97 | 163 | 4.66 | 50 | 1.43 | 7 | 0.20 | 22 | 0.63 | 17 | 0.49 | - | - |
| 山形県 | 81 | 1.69 | 6 | 0.20 | 69 | 2.30 | 208 | 6.93 | 71 | 2.37 | - | - | 29 | 0.97 | 22 | 0.73 | - | - |
| 福島県 | 159 | 2.24 | 6 | 0.13 | 78 | 1.63 | 330 | 6.88 | 80 | 1.67 | 5 | 0.10 | 43 | 0.90 | 28 | 0.58 | - | - |
| 茨城県 | 78 | 1.04 | 22 | 0.31 | 213 | 2.96 | 268 | 3.72 | 95 | 1.32 | 1 | 0.01 | 17 | 0.24 | 36 | 0.50 | - | - |
| 栃木県 | 48 | 0.66 | 4 | 0.08 | 44 | 0.92 | 171 | 3.56 | 54 | 1.13 | 3 | 0.06 | 6 | 0.13 | 29 | 0.60 | 6 | 0.13 |
| 群馬県 | 59 | 0.59 | 4 | 0.06 | 93 | 1.50 | 503 | 8.11 | 85 | 1.37 | 4 | 0.06 | 10 | 0.16 | 37 | 0.60 | 2 | 0.03 |
| 埼玉県 | 176 | 0.68 | 27 | 0.17 | 328 | 2.05 | 1156 | 7.23 | 365 | 2.28 | 17 | 0.11 | 65 | 0.41 | 110 | 0.69 | - | - |
| 千葉県 | 196 | 1.03 | 26 | 0.21 | 363 | 2.88 | 768 | 6.10 | 253 | 2.01 | - | - | 45 | 0.36 | 68 | 0.54 | 4 | 0.03 |
| 東京都 | 162 | 1.05 | 51 | 0.37 | 220 | 1.58 | 812 | 5.84 | 189 | 1.36 | 1 | 0.01 | 60 | 0.43 | 86 | 0.62 | - | - |
| 神奈川県 | 171 | 0.62 | 68 | 0.35 | 323 | 1.65 | 1386 | 7.07 | 386 | 1.97 | 3 | 0.02 | 86 | 0.44 | 134 | 0.68 | - | - |
| 新潟県 | 549 | 5.60 | 23 | 0.37 | 287 | 4.63 | 410 | 6.61 | 160 | 2.58 | 6 | 0.10 | 10 | 0.16 | 33 | 0.53 | - | - |
| 富山県 | 79 | 1.65 | 9 | 0.31 | 71 | 2.45 | 220 | 7.59 | 47 | 1.62 | - | - | 9 | 0.31 | 16 | 0.55 | - | - |
| 石川県 | 169 | 3.52 | 9 | 0.31 | 85 | 2.93 | 284 | 9.79 | 88 | 3.03 | 3 | 0.10 | 2 | 0.07 | 13 | 0.45 | - | - |
| 福井県 | 59 | 1.84 | 26 | 1.18 | 55 | 2.50 | 226 | 10.27 | 31 | 1.41 | 5 | 0.23 | 1 | 0.05 | 14 | 0.64 | - | - |
| 山梨県 | 51 | 1.28 | - | - | 36 | 1.50 | 97 | 4.04 | 24 | 1.00 | 1 | 0.04 | 24 | 1.00 | 7 | 0.29 | 4 | 0.17 |
| 長野県 | 255 | 2.90 | 5 | 0.09 | 94 | 1.71 | 300 | 5.45 | 139 | 2.53 | 2 | 0.04 | 8 | 0.15 | 32 | 0.58 | 1 | 0.02 |
| 岐阜県 | 159 | 1.99 | 74 | 1.42 | 43 | 0.83 | 200 | 3.85 | 68 | 1.31 | 24 | 0.46 | 8 | 0.15 | 18 | 0.35 | 1 | 0.02 |
| 静岡県 | 133 | 1.23 | 32 | 0.40 | 95 | 1.17 | 549 | 6.78 | 269 | 3.32 | 5 | 0.06 | 31 | 0.38 | 79 | 0.98 | - | - |
| 愛知県 | 273 | 1.40 | 39 | 0.21 | 271 | 1.49 | 769 | 4.23 | 428 | 2.35 | 60 | 0.33 | 27 | 0.15 | 116 | 0.64 | 1 | 0.01 |
| 三重県 | 112 | 1.53 | 16 | 0.36 | 91 | 2.02 | 394 | 8.76 | 102 | 2.27 | 10 | 0.22 | 15 | 0.33 | 27 | 0.60 | - | - |
| 滋賀県 | 53 | 1.04 | 7 | 0.22 | 34 | 1.06 | 140 | 4.38 | 41 | 1.28 | 2 | 0.06 | 4 | 0.13 | 15 | 0.47 | - | - |
| 京都府 | 22 | 0.19 | 10 | 0.14 | 75 | 1.01 | 484 | 6.54 | 87 | 1.18 | 7 | 0.09 | 13 | 0.18 | 36 | 0.49 | - | - |
| 大阪府 | 148 | 0.67 | 110 | 0.59 | 268 | 1.45 | 1247 | 6.74 | 412 | 2.23 | 9 | 0.05 | 33 | 0.18 | 107 | 0.58 | - | - |
| 兵庫県 | 192 | 1.00 | 140 | 1.09 | 176 | 1.38 | 978 | 7.64 | 348 | 2.72 | 11 | 0.09 | 16 | 0.13 | 81 | 0.63 | 4 | 0.03 |
| 奈良県 | 37 | 0.67 | 8 | 0.23 | 45 | 1.29 | 190 | 5.43 | 42 | 1.20 | - | - | 1 | 0.03 | 15 | 0.43 | - | - |
| 和歌山県 | 28 | 0.56 | 19 | 0.61 | 48 | 1.55 | 193 | 6.23 | 62 | 2.00 | - | - | 4 | 0.13 | 17 | 0.55 | - | - |
| 鳥取県 | 13 | 0.59 | 8 | 0.42 | 76 | 4.00 | 150 | 7.89 | 24 | 1.26 | - | - | 20 | 1.05 | 8 | 0.42 | - | - |
| 島根県 | 27 | 0.71 | 37 | 1.61 | 33 | 1.43 | 132 | 5.74 | 38 | 1.65 | 1 | 0.04 | 18 | 0.78 | 14 | 0.61 | - | - |
| 岡山県 | 15 | 0.19 | 15 | 0.28 | 41 | 0.76 | 350 | 6.48 | 87 | 1.61 | 3 | 0.06 | 2 | 0.04 | 27 | 0.50 | - | - |
| 広島県 | 31 | 0.30 | 29 | 0.40 | 114 | 1.58 | 717 | 9.96 | 176 | 2.44 | - | - | 20 | 0.28 | 43 | 0.60 | 3 | 0.04 |
| 山口県 | 9 | 0.14 | 11 | 0.23 | 142 | 2.96 | 527 | 10.98 | 151 | 3.15 | 2 | 0.04 | 13 | 0.27 | 47 | 0.98 | - | - |
| 徳島県 | 46 | 1.35 | 4 | 0.17 | 21 | 0.91 | 143 | 6.22 | 54 | 2.35 | 7 | 0.30 | 7 | 0.30 | 10 | 0.43 | 2 | 0.09 |
| 香川県 | 104 | 2.04 | 21 | 0.66 | 15 | 0.47 | 185 | 5.78 | 68 | 2.13 | 2 | 0.06 | 7 | 0.22 | 18 | 0.56 | - | - |
| 愛媛県 | 292 | 4.79 | 25 | 0.68 | 33 | 0.89 | 322 | 8.70 | 112 | 3.03 | 1 | 0.03 | 2 | 0.05 | 31 | 0.84 | - | - |
| 高知県 | 320 | 6.53 | - | - | 11 | 0.35 | 382 | 12.32 | 88 | 2.84 | - | - | 2 | 0.06 | 16 | 0.52 | 1 | 0.03 |
| 福岡県 | 122 | 0.87 | 74 | 0.62 | 270 | 2.25 | 1141 | 9.51 | 404 | 3.37 | 10 | 0.08 | 78 | 0.65 | 108 | 0.90 | 3 | 0.03 |
| 佐賀県 | 3 | 0.08 | 27 | 1.17 | 49 | 2.13 | 172 | 7.48 | 134 | 5.83 | 1 | 0.04 | 13 | 0.57 | 30 | 1.30 | - | - |
| 長崎県 | 41 | 0.59 | 24 | 0.55 | 25 | 0.57 | 289 | 6.57 | 140 | 3.18 | - | - | 18 | 0.41 | 27 | 0.61 | 1 | 0.02 |
| 熊本県 | 23 | 0.34 | 18 | 0.38 | 49 | 1.04 | 468 | 9.96 | 152 | 3.23 | 6 | 0.13 | 47 | 1.00 | 38 | 0.81 | 1 | 0.02 |
| 大分県 | 45 | 0.78 | 7 | 0.19 | 74 | 2.06 | 412 | 11.44 | 74 | 2.06 | - | - | 10 | 0.28 | 27 | 0.75 | 3 | 0.08 |
| 宮崎県 | 12 | 0.20 | 23 | 0.62 | 77 | 2.08 | 603 | 16.30 | 167 | 4.51 | 5 | 0.14 | 11 | 0.30 | 31 | 0.84 | 1 | 0.03 |
| 鹿児島県 | 17 | 0.18 | 65 | 1.18 | 54 | 0.98 | 371 | 6.75 | 195 | 3.55 | 10 | 0.18 | 3 | 0.05 | 31 | 0.56 | - | - |
| 沖縄県 | 192 | 3.25 | 7 | 0.21 | 31 | 0.91 | 15 | 0.44 | 138 | 4.06 | 1 | 0.03 | 1 | 0.03 | 10 | 0.29 | 1 | 0.03 |

*髄膜炎菌性髄膜炎は除く。

報告数・定点当り報告数, 疾病・都道府県別

2006年13週

| | 風しん | | ヘルパンギーナ | | 麻しん (成人麻しんを除く) | | 流行性耳下腺炎 | | 急性出血性 結膜炎 | | 流行性角結膜炎 | | 細菌性髄膜炎* | | 無菌性髄膜炎 | | マイコプラズマ 肺炎 | |
|------|-----|------|---------|------|-------------------|------|---------|------|--------------|------|---------|------|---------|------|--------|------|---------------|------|
| | 報告数 | 定点当り | 報告数 | 定点当り | 報告数 | 定点当り | 報告数 | 定点当り | 報告数 | 定点当り | 報告数 | 定点当り | 報告数 | 定点当り | 報告数 | 定点当り | 報告数 | 定点当り |
| 総数 | 16 | 0.01 | 178 | 0.06 | 9 | 0.00 | 4865 | 1.62 | 21 | 0.03 | 528 | 0.87 | 5 | 0.01 | 15 | 0.04 | 116 | 0.30 |
| 北海道 | 1 | 0.01 | - | - | - | - | 255 | 1.80 | 1 | 0.05 | 13 | 0.65 | - | - | - | - | - | - |
| 青森県 | - | - | 2 | 0.05 | - | - | 55 | 1.31 | - | - | 7 | 0.64 | - | - | - | - | - | - |
| 岩手県 | 1 | 0.03 | 4 | 0.10 | - | - | 61 | 1.56 | - | - | 1 | 0.08 | - | - | - | - | 3 | 0.17 |
| 宮城県 | - | - | - | - | - | - | 98 | 1.61 | 5 | 0.42 | 2 | 0.17 | - | - | - | - | - | - |
| 秋田県 | - | - | 11 | 0.31 | - | - | 10 | 0.29 | - | - | 2 | 0.29 | - | - | - | - | 4 | 0.57 |
| 山形県 | - | - | - | - | - | - | 85 | 2.83 | - | - | - | - | - | - | 1 | 0.10 | - | - |
| 福島県 | - | - | 1 | 0.02 | - | - | 103 | 2.15 | - | - | 11 | 0.92 | - | - | - | - | 1 | 0.17 |
| 茨城県 | - | - | 2 | 0.03 | - | - | 128 | 1.78 | - | - | 27 | 2.45 | - | - | - | - | 5 | 1.00 |
| 栃木県 | - | - | - | - | - | - | 53 | 1.10 | - | - | 4 | 0.33 | - | - | - | - | - | - |
| 群馬県 | - | - | 14 | 0.23 | - | - | 88 | 1.42 | 2 | 0.14 | 16 | 1.14 | - | - | 1 | 0.13 | 5 | 0.63 |
| 埼玉県 | 2 | 0.01 | 17 | 0.11 | - | - | 271 | 1.69 | - | - | 28 | 0.70 | - | - | - | - | 8 | 0.89 |
| 千葉県 | 1 | 0.01 | 3 | 0.02 | 1 | 0.01 | 122 | 0.97 | 1 | 0.03 | 28 | 0.93 | 1 | 0.14 | - | - | 4 | 0.57 |
| 東京都 | 3 | 0.02 | 10 | 0.07 | 1 | 0.01 | 93 | 0.67 | - | - | 5 | 0.42 | - | - | - | - | 4 | 0.22 |
| 神奈川県 | - | - | 1 | 0.01 | - | - | 257 | 1.31 | 2 | 0.05 | 37 | 0.93 | - | - | - | - | 3 | 0.50 |
| 新潟県 | - | - | 4 | 0.06 | - | - | 144 | 2.32 | - | - | 14 | 1.40 | - | - | - | - | 1 | 0.08 |
| 富山県 | - | - | 1 | 0.03 | - | - | 54 | 1.86 | - | - | - | - | - | - | - | - | 2 | 0.40 |
| 石川県 | - | - | 2 | 0.07 | - | - | 65 | 2.24 | - | - | 5 | 0.71 | - | - | - | - | 3 | 0.60 |
| 福井県 | 2 | 0.09 | 4 | 0.18 | - | - | 15 | 0.68 | - | - | 4 | 1.33 | - | - | - | - | 2 | 0.50 |
| 山梨県 | - | - | - | - | - | - | 44 | 1.83 | - | - | 5 | 0.63 | - | - | - | - | 2 | 0.33 |
| 長野県 | - | - | - | - | - | - | 260 | 4.73 | - | - | 26 | 2.36 | - | - | 1 | 0.09 | 1 | 0.09 |
| 岐阜県 | - | - | 2 | 0.04 | 2 | 0.04 | 39 | 0.75 | - | - | 7 | 0.70 | - | - | - | - | - | - |
| 静岡県 | - | - | 5 | 0.06 | - | - | 209 | 2.58 | - | - | 12 | 0.67 | - | - | - | - | 4 | 0.57 |
| 愛知県 | - | - | 2 | 0.01 | 1 | 0.01 | 230 | 1.26 | 1 | 0.03 | 21 | 0.60 | 1 | 0.08 | - | - | 7 | 0.58 |
| 三重県 | - | - | 5 | 0.11 | - | - | 80 | 1.78 | - | - | 7 | 0.58 | - | - | - | - | - | - |
| 滋賀県 | - | - | 1 | 0.03 | 1 | 0.03 | 22 | 0.69 | - | - | 1 | 0.14 | - | - | - | - | - | - |
| 京都府 | - | - | 3 | 0.04 | - | - | 52 | 0.70 | 1 | 0.06 | 11 | 0.69 | - | - | - | - | - | - |
| 大阪府 | 3 | 0.02 | 5 | 0.03 | 1 | 0.01 | 159 | 0.86 | - | - | 20 | 0.51 | - | - | - | - | 18 | 1.80 |
| 兵庫県 | - | - | 3 | 0.02 | - | - | 160 | 1.25 | - | - | 25 | 0.74 | - | - | - | - | - | - |
| 奈良県 | - | - | - | - | - | - | 26 | 0.74 | - | - | 9 | 1.00 | - | - | - | - | - | - |
| 和歌山県 | - | - | - | - | - | - | 60 | 1.94 | - | - | 1 | 0.25 | - | - | 2 | 0.18 | 3 | 0.27 |
| 鳥取県 | 1 | 0.05 | 1 | 0.05 | - | - | 47 | 2.47 | - | - | 2 | 0.67 | - | - | - | - | - | - |
| 島根県 | - | - | 1 | 0.04 | - | - | 52 | 2.26 | - | - | 2 | 0.67 | - | - | - | - | - | - |
| 岡山県 | - | - | 4 | 0.07 | 1 | 0.02 | 75 | 1.39 | - | - | 1 | 0.08 | 1 | 0.20 | - | - | 4 | 0.80 |
| 広島県 | - | - | 3 | 0.04 | - | - | 95 | 1.32 | 1 | 0.05 | 32 | 1.68 | - | - | 1 | 0.05 | 3 | 0.16 |
| 山口県 | - | - | 15 | 0.31 | - | - | 162 | 3.38 | 2 | 0.22 | 10 | 1.11 | - | - | - | - | 1 | 0.11 |
| 徳島県 | - | - | 1 | 0.04 | - | - | 65 | 2.83 | - | - | 1 | 0.25 | - | - | - | - | - | - |
| 香川県 | 1 | 0.03 | - | - | - | - | 59 | 1.84 | 2 | 0.67 | 5 | 1.67 | - | - | - | - | - | - |
| 愛媛県 | - | - | 4 | 0.11 | - | - | 75 | 2.03 | 1 | 0.13 | 23 | 2.88 | - | - | 1 | 0.17 | 12 | 2.00 |
| 高知県 | - | - | 1 | 0.03 | - | - | 31 | 1.00 | - | - | 2 | 0.67 | - | - | - | - | - | - |
| 福岡県 | 1 | 0.01 | 12 | 0.10 | - | - | 138 | 1.15 | 1 | 0.05 | 14 | 0.64 | 1 | 0.09 | - | - | 1 | 0.09 |
| 佐賀県 | - | - | 6 | 0.26 | - | - | 16 | 0.70 | - | - | 1 | 0.25 | - | - | - | - | 8 | 1.33 |
| 長崎県 | - | - | 3 | 0.07 | - | - | 49 | 1.11 | - | - | 18 | 2.25 | - | - | 1 | 0.10 | 3 | 0.30 |
| 熊本県 | - | - | 13 | 0.28 | - | - | 69 | 1.47 | - | - | 26 | 2.89 | - | - | 2 | 0.15 | 1 | 0.08 |
| 大分県 | - | - | 4 | 0.11 | - | - | 101 | 2.81 | 1 | 0.20 | 3 | 0.60 | 1 | 0.10 | - | - | - | - |
| 宮崎県 | - | - | 7 | 0.19 | - | - | 129 | 3.49 | - | - | 18 | 4.50 | - | - | 4 | 0.57 | 1 | 0.14 |
| 鹿児島県 | - | - | 1 | 0.02 | - | - | 273 | 4.96 | - | - | 12 | 1.71 | - | - | 1 | 0.09 | 2 | 0.18 |
| 沖縄県 | - | - | - | - | 1 | 0.03 | 131 | 3.85 | - | - | 9 | 0.90 | - | - | - | - | - | - |

報告数・定点当り報告数, 疾病・都道府県別 2006年13週

| | クラミジア肺炎 (オウム病を除く) | | 成人麻しん | | RSウイルス 感染症 |
|------|----------------------|------|-------|------|---------------|
| | 報告数 | 定点当り | 報告数 | 定点当り | |
| 総 数 | 5 | 0.01 | - | - | 243 |
| 北海道 | - | - | - | - | 17 |
| 青森県 | - | - | - | - | 4 |
| 岩手県 | - | - | - | - | - |
| 宮城県 | - | - | - | - | 3 |
| 秋田県 | - | - | - | - | 1 |
| 山形県 | 1 | 0.10 | - | - | 1 |
| 福島県 | - | - | - | - | 14 |
| 茨城県 | - | - | - | - | 3 |
| 栃木県 | - | - | - | - | 1 |
| 群馬県 | - | - | - | - | 2 |
| 埼玉県 | - | - | - | - | 5 |
| 千葉県 | - | - | - | - | 1 |
| 東京都 | - | - | - | - | 6 |
| 神奈川県 | - | - | - | - | 9 |
| 新潟県 | - | - | - | - | 1 |
| 富山県 | - | - | - | - | - |
| 石川県 | - | - | - | - | 3 |
| 福井県 | 1 | 0.25 | - | - | - |
| 山梨県 | 1 | 0.17 | - | - | - |
| 長野県 | - | - | - | - | 1 |
| 岐阜県 | - | - | - | - | 13 |
| 静岡県 | - | - | - | - | 1 |
| 愛知県 | - | - | - | - | 8 |
| 三重県 | - | - | - | - | 10 |
| 滋賀県 | - | - | - | - | - |
| 京都府 | - | - | - | - | 2 |
| 大阪府 | 1 | 0.10 | - | - | 38 |
| 兵庫県 | - | - | - | - | 7 |
| 奈良県 | - | - | - | - | 6 |
| 和歌山県 | - | - | - | - | 1 |
| 鳥取県 | - | - | - | - | 3 |
| 島根県 | - | - | - | - | - |
| 岡山県 | - | - | - | - | 3 |
| 広島県 | - | - | - | - | 9 |
| 山口県 | - | - | - | - | 12 |
| 徳島県 | - | - | - | - | - |
| 香川県 | - | - | - | - | 6 |
| 愛媛県 | - | - | - | - | 3 |
| 高知県 | - | - | - | - | 3 |
| 福岡県 | 1 | 0.09 | - | - | 14 |
| 佐賀県 | - | - | - | - | 2 |
| 長崎県 | - | - | - | - | 2 |
| 熊本県 | - | - | - | - | 4 |
| 大分県 | - | - | - | - | 3 |
| 宮崎県 | - | - | - | - | 2 |
| 鹿児島県 | - | - | - | - | 6 |
| 沖縄県 | - | - | - | - | 13 |

獣医師が届出を行う感染症と対象動物

報告数・累積報告数, 疾病・都道府県別

2006年13週

| | エボラ出血熱 | | マールブルグ病 | | ペスト | | 重症急性呼吸器症候群 (SARS) | | | | | | 細菌性赤痢 | | ウエストナイル熱 | | エキノコックス症 | |
|------|--------|----|---------|----|----------|---------|-------------------|-----|-----|-------|-----|----|-------|----|----------|----|----------|----|
| | サル | | サル | | プレーリードッグ | イタチアナグマ | | タヌキ | | ハクビシン | | サル | | 鳥類 | | 犬 | | |
| | 報告数 | 累積 | 報告数 | 累積 | 報告数 | 累積 | 報告数 | 累積 | 報告数 | 累積 | 報告数 | 累積 | 報告数 | 累積 | 報告数 | 累積 | 報告数 | 累積 |
| 総 数 | - | - | - | - | - | - | - | - | - | - | - | - | 6 | - | - | - | - | - |
| 北海道 | - | - | - | - | - | - | - | - | - | - | - | - | - | - | - | - | - | - |
| 青森県 | - | - | - | - | - | - | - | - | - | - | - | - | - | - | - | - | - | - |
| 岩手県 | - | - | - | - | - | - | - | - | - | - | - | - | - | - | - | - | - | - |
| 宮城県 | - | - | - | - | - | - | - | - | - | - | - | - | - | - | - | - | - | - |
| 秋田県 | - | - | - | - | - | - | - | - | - | - | - | - | - | - | - | - | - | - |
| 山形県 | - | - | - | - | - | - | - | - | - | - | - | - | - | - | - | - | - | - |
| 福島県 | - | - | - | - | - | - | - | - | - | - | - | - | - | - | - | - | - | - |
| 茨城県 | - | - | - | - | - | - | - | - | - | - | - | - | - | - | - | - | - | - |
| 栃木県 | - | - | - | - | - | - | - | - | - | - | - | - | - | - | - | - | - | - |
| 群馬県 | - | - | - | - | - | - | - | - | - | - | - | - | - | - | - | - | - | - |
| 埼玉県 | - | - | - | - | - | - | - | - | - | - | - | - | - | - | - | - | - | - |
| 千葉県 | - | - | - | - | - | - | - | - | - | - | - | - | 4 | - | - | - | - | - |
| 東京都 | - | - | - | - | - | - | - | - | - | - | - | - | - | - | - | - | - | - |
| 神奈川県 | - | - | - | - | - | - | - | - | - | - | - | - | - | - | - | - | - | - |
| 新潟県 | - | - | - | - | - | - | - | - | - | - | - | - | - | - | - | - | - | - |
| 富山県 | - | - | - | - | - | - | - | - | - | - | - | - | - | - | - | - | - | - |
| 石川県 | - | - | - | - | - | - | - | - | - | - | - | - | - | - | - | - | - | - |
| 福井県 | - | - | - | - | - | - | - | - | - | - | - | - | - | - | - | - | - | - |
| 山梨県 | - | - | - | - | - | - | - | - | - | - | - | - | 2 | - | - | - | - | - |
| 長野県 | - | - | - | - | - | - | - | - | - | - | - | - | - | - | - | - | - | - |
| 岐阜県 | - | - | - | - | - | - | - | - | - | - | - | - | - | - | - | - | - | - |
| 静岡県 | - | - | - | - | - | - | - | - | - | - | - | - | - | - | - | - | - | - |
| 愛知県 | - | - | - | - | - | - | - | - | - | - | - | - | - | - | - | - | - | - |
| 三重県 | - | - | - | - | - | - | - | - | - | - | - | - | - | - | - | - | - | - |
| 滋賀県 | - | - | - | - | - | - | - | - | - | - | - | - | - | - | - | - | - | - |
| 京都府 | - | - | - | - | - | - | - | - | - | - | - | - | - | - | - | - | - | - |
| 大阪府 | - | - | - | - | - | - | - | - | - | - | - | - | - | - | - | - | - | - |
| 兵庫県 | - | - | - | - | - | - | - | - | - | - | - | - | - | - | - | - | - | - |
| 奈良県 | - | - | - | - | - | - | - | - | - | - | - | - | - | - | - | - | - | - |
| 和歌山県 | - | - | - | - | - | - | - | - | - | - | - | - | - | - | - | - | - | - |
| 鳥取県 | - | - | - | - | - | - | - | - | - | - | - | - | - | - | - | - | - | - |
| 島根県 | - | - | - | - | - | - | - | - | - | - | - | - | - | - | - | - | - | - |
| 岡山県 | - | - | - | - | - | - | - | - | - | - | - | - | - | - | - | - | - | - |
| 広島県 | - | - | - | - | - | - | - | - | - | - | - | - | - | - | - | - | - | - |
| 山口県 | - | - | - | - | - | - | - | - | - | - | - | - | - | - | - | - | - | - |
| 徳島県 | - | - | - | - | - | - | - | - | - | - | - | - | - | - | - | - | - | - |
| 香川県 | - | - | - | - | - | - | - | - | - | - | - | - | - | - | - | - | - | - |
| 愛媛県 | - | - | - | - | - | - | - | - | - | - | - | - | - | - | - | - | - | - |
| 高知県 | - | - | - | - | - | - | - | - | - | - | - | - | - | - | - | - | - | - |
| 福岡県 | - | - | - | - | - | - | - | - | - | - | - | - | - | - | - | - | - | - |
| 佐賀県 | - | - | - | - | - | - | - | - | - | - | - | - | - | - | - | - | - | - |
| 長崎県 | - | - | - | - | - | - | - | - | - | - | - | - | - | - | - | - | - | - |
| 熊本県 | - | - | - | - | - | - | - | - | - | - | - | - | - | - | - | - | - | - |
| 大分県 | - | - | - | - | - | - | - | - | - | - | - | - | - | - | - | - | - | - |
| 宮崎県 | - | - | - | - | - | - | - | - | - | - | - | - | - | - | - | - | - | - |
| 鹿児島県 | - | - | - | - | - | - | - | - | - | - | - | - | - | - | - | - | - | - |
| 沖縄県 | - | - | - | - | - | - | - | - | - | - | - | - | - | - | - | - | - | - |

感染症週報 第8巻 第13号 2006年4月14日発行
発行：国立感染症研究所
厚生労働省健康局結核感染症課
厚生労働省大臣官房統計情報部
事務局：国立感染症研究所感染症情報センター
〒162-8640東京都新宿区戸山1-23-1
T E L : 03-5285-1111
F A X : 03-5285-1129
U R L : <http://idsc.nih.go.jp/index-j.html>
<国立感染症研究所 感染症情報センター>
<http://www.mhlw.go.jp/>
<厚生労働省>
<http://www.forth.go.jp/>
<旅行者のための海外感染症情報(厚生労働省検疫所)>

本週報は、感染症新法に基づくものであり、全国の医療従事者、定点医療機関、保健所、保健所設置市、特別区、都道府県、地方衛生研究所、検疫所の皆様のご協力を得て、国立感染症研究所感染症情報センターにおいて編集したものです。

また、本週報は速報性を重視しておりますので、今後調査などの結果に応じて、若干の変更が生じることがありますが、その場合には週報上にて訂正させていただきます。

「感染症の話」及び「読者のコーナー」の回答欄の内容に関する責は、それぞれの執筆者及び回答者に属しますが、内容に関するご質問、ご意見については事務局でお受けいたします。

なお、週報の内容について、学術的研究、あるいは公衆衛生活動にかかわる業務以外の目的においては、無断転載を禁じます。