

マークをクリックするとそのページを見ることができます



発生動向総覧
P.2-4

< 第16週 > マイコプラズマ肺炎の定点当たり報告数は増加し、過去5年間の同時期と比較してかなり多い / その他最新動向



注目すべき感染症
P.5-6

< 麻しん >
感染症発生動向調査では2001年をピークとして、その後年々減少し、2005年の累積報告数は545と過去最低を記録した



病原体情報
P.7-10

冬季の感染性胃腸炎関連ウイルス 2005/06シーズン / インフルエンザウイルス 2005/06シーズン



速報
P.11-16

関東における麻しんの集団発生 / オウム病 1999年4月～2006年第12週(2006年3月31日現在) / 県内北部で地域流行が認められた手足口病の患者から検出されたEV71 - 宮城県



海外感染症情報

< 今週は該当記事はありません >



感染症の話
P.17

< 今週はお休みです >



読者のコーナー
< 今週は該当記事はありません >



グラフ総覧(16週)
P.18-24



16週のデータ
P.25-36



発生動向総覧

2006年4月からの報告システムの変更に伴い、疾病の並び順を一部変更しました。

< 第16週コメント > 4月27日集計分

全数報告の感染症

注意:これは当該週に診断された報告症例の集計です。しかし、迅速に情報還元するために期日を決めて集計を行いますので、当該週に診断された症例の報告が集計の期日以降に届くこともあります。それらについては発生動向総覧では扱いませんが、翌週あるいはそれ以降に、巻末の表の累積数に加えられることとなります。宜しく御理解下さい。

感染経路、感染原因、感染地域については、確定あるいは推定として記載されていたものを示します。

1類感染症: 報告なし

2類感染症: コレラ 2例(感染地域: インド1例、疑似症1例)

細菌性赤痢 5例(感染地域: 国内(不明)1例、インドネシア2例、インド1例、マダガスカル1例)

腸チフス 4例(感染地域: 国内(新潟県)1例、インド1例、疑似症2例)

パラチフス 1例(感染地域: インド)

3類感染症: 腸管出血性大腸菌感染症 35例(うち有症者25例、HUS 1例)

血清型・毒素型: O157 VT1・VT2(24例)、O157 VT2(4例)、O111 VT1(2例)、O26 VT1(1例)、O111 VT1・VT2(1例)、O157 VT1(1例)、その他(2例)

4類感染症: A型肝炎 4例

(感染地域: 北海道1例、静岡県1例、インド1例、韓国/台湾1例)

レジオネラ症 3例(いずれも肺炎型)

年齢群: 50代1例、60代1例、70代1例

感染地域: 埼玉県1例、新潟県1例、大阪府1例

5類感染症: アメーバ赤痢 10例(すべて腸管アメーバ症)

感染地域: 国内8例、韓国1例、中国(香港)1例

感染経路: 経口2例、性的接触3例(異性間2例、不明1例)、不明5例

ウイルス性肝炎 1例

B型__感染経路: 性的接触(異性間)

クロイツフェルト・ヤコブ病 1例(孤発性プリオン病(古典型))

後天性免疫不全症候群 12例(無症候8例、AIDS 4例)

感染経路: 性的接触11例(異性間5例、同性間6例)、その他1例

感染地域: 国内8例、アンギラ1例、国外(国不明)2例、不明1例

ジアルジア症 1例(感染地域: インド)

梅毒 10例

(早期顕症I期3例、早期顕症II期2例、晩期顕症1例、無症候4例)

破傷風 1例(50代)

バンコマイシン耐性腸球菌感染症 1例

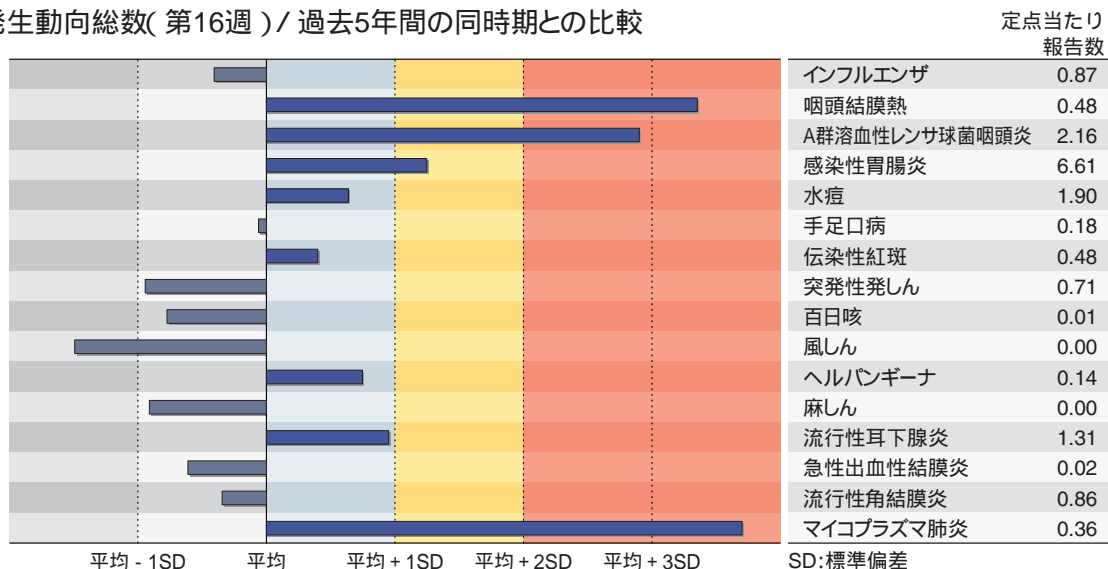
(遺伝子型: 不明__菌検出検体: 血液)

(補)他に報告遅れとして、細菌性赤痢1例(感染地域: インドネシア)、腸チフス2例(感染地域: ともにインド)、パラチフス1例(感染地域: インド)、劇症型溶血性レンサ球菌感染症2例(ともに60代、血清型: A群1例、型不明1例)などの報告があった。

定点把握の対象となる5類感染症

全国の指定された医療機関(定点)から報告され、疾患により小児科定点(約3,000カ所)、インフルエンザ(小児科・内科)定点(約5,000カ所)、眼科定点(約600カ所)、基幹定点(約500カ所)に分かれています。また、定点当たり報告数は、報告数/定点医療機関数です。

発生動向総数(第16週) / 過去5年間の同時期との比較



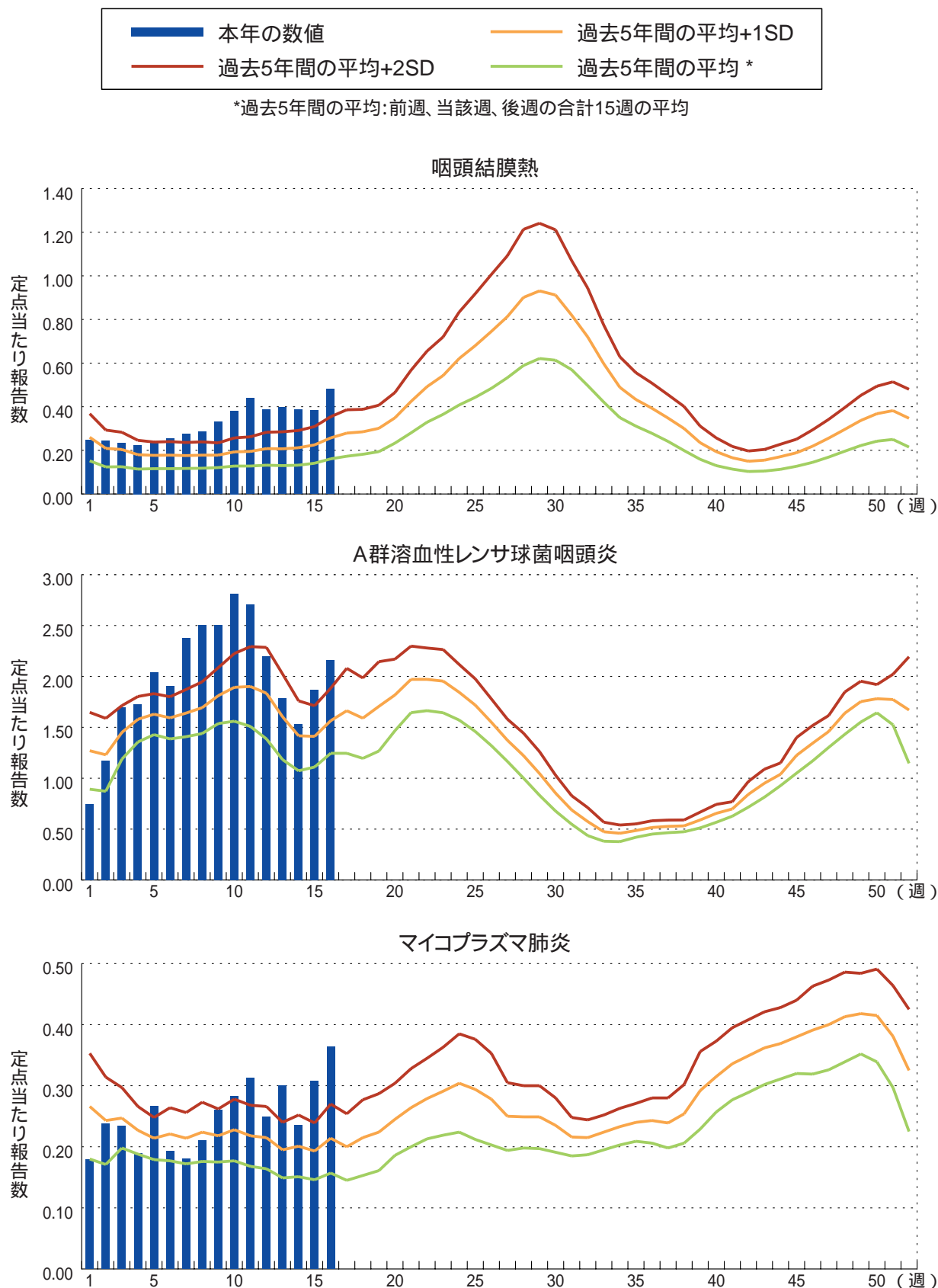
当該週と過去5年間の平均(過去5年間の前週、当該週、後週の合計15週の平均)との差をグラフ上に表現した。

インフルエンザ: 定点当たり報告数は微増した。都道府県別では北海道(4.2)、秋田県(4.2)、愛媛県(2.8)、青森県(2.6)が多い。

小児科定点報告疾患: RSウイルス感染症は163例の報告があり、報告数は減少した。年齢別では、1歳以下の報告数が全体の81%を占めている。咽頭結膜熱の定点当たり報告数は増加し、過去5年間の同時期(前週、当該週、後週)と比較してかなり多い。都道府県別では福井県(2.2)、佐賀県(1.3)、兵庫県(1.3)が多い。A群溶血性レンサ球菌咽頭炎の定点当たり報告数は2週連続で増加し、過去5年間の同時期と比較してかなり多い。都道府県別では鳥取県(6.0)、新潟県(5.7)、福井県(4.3)が多い。感染性胃腸炎の定点当たり報告数は微増し、過去5年間の同時期と比較してやや多い。都道府県別では宮崎県(14.2)、大分県(13.0)、福井県(11.1)が多い。水痘の定点当たり報告数は3週連続で減少した。都道府県別では沖縄県(4.2)、宮崎県(4.1)、佐賀県(3.9)が多い。手足口病の定点当たり報告数は増加した。都道府県別では徳島県(1.29)、愛知県(0.82)、岐阜県(0.72)が多い。伝染性紅斑の定点当たり報告数は第10週以降、増加が続いている。都道府県別では福島県(1.4)、熊本県(1.4)、青森県(1.3)、島根県(1.3)が多い。百日咳の定点当たり報告数は微増した。都道府県別では徳島県(0.04)が多い。風しんの定点当たり報告数は減少した。都道府県別では滋賀県(0.03)、高知県(0.03)が多い。ヘルパンギーナの定点当たり報告数は増加した。都道府県別では鳥取県(1.37)、熊本県(0.58)、佐賀県(0.52)が多い。麻しんの定点当たり報告数は微増した。都道府県別では岡山県(0.04)、埼玉県(0.02)が多い。流行性耳下腺炎の定点当たり報告数は3週連続で減少した。都道府県別では鹿児島県(4.2)、長野県(3.2)、山口県(3.1)が多い。

基幹定点報告疾患: マイコプラズマ肺炎の定点当たり報告数は増加し、過去5年間の同時期と比較してかなり多い。都道府県別では埼玉県(1.3)、岡山県(1.2)、愛媛県(1.2)、愛知県(1.2)が多い。

図. 主要定点把握疾患の過去5年間との週別比較(2006年第1 ~ 16週)
 青のバーで示す本年の定点当たり報告数が赤のラインを超えているときには、過去5年間の週と比較してかなり多いことを示す。





注目すべき感染症

麻疹

麻疹は麻疹ウイルス(measles virus)の初感染によって生じる急性の伝染性疾患である。感染経路は空気感染(飛沫核感染)、飛沫感染、接触感染と様々であり、感染力は極めて強い。また、免疫を保有していない者が感染した場合の発症率は、ほぼ100%である。症状としては、10日間前後の潜伏期を経て、カタル期(2～4日間)、発疹期(3～5日間)、回復期へと移行していく。38～40 の高熱が1週間前後持続するが、未だに合併症発生率は30%以上、入院率も40%に達する疾患である(IDWR 2005年第17・18週号「注目すべき感染症」)。特異的な治療方法はない。

感染症発生動向調査による小児科定点医療機関からの年間累積報告数は、2001年の33,812(定点当たり累積報告数11.2)をピークとして、その後年々減少し、2005年は545(定点当たり累積報告数0.18)と過去最低を記録した(図1, 2)。これは、2001年の全国的な流行以降、1歳早期におけるワクチン接種のキャンペーンが小児科医や地方自治体などで開始され、市町村レベルでは1歳児の接種率が90%を超えるところもみられるようになり、感受性が減少したことによると思われる。しかしながら、2004年度の感染症流行予測調査報告書(厚生労働省結核感染症課、都道府県および地方衛生研究所、国立感染症研究所などの協力による)によると、1歳児の麻疹抗体保有率はまだ70%台にとどまっており、1歳以上40歳未満の年齢層には数%の麻疹感受性者がみられている(「2004年度感染症流行予測調査事業による麻疹、風疹血清疫学調査からみた今後の麻疹、風疹対策」IASR Vol. 27 ,p92-94 ,2006)。従って最近の状況は、麻疹患者の減少によって麻疹ウイルスに曝露される機会が大きく減少した一方、麻疹ワクチンの接種が十分でなく、感受性が蓄積している可能性が高い。

本年の過去3週間の小児科定点医療機関からの報告をみると、第14週では栃木県2例、東京都1例、第15週は埼玉県2例、茨城県1例、東京都1例、第16週は埼玉県3例、茨城県1例、千葉県1例、東京都1例と、関東地域からの報告が目立っている。また、基幹定点医療機関からの成人麻疹の報告では、第15週と第16週に茨城県からそれぞれ3例、1例の報告があった。

麻疹の感染力は強力であり、保育施設や学校などにおける集団発生によって、容易に地域の流行に発展していく例がしばしば認められる。麻疹の発生は夏季に向かって増加する(図1)ことから、今後の発生動向を注意深く観察していく必要がある。

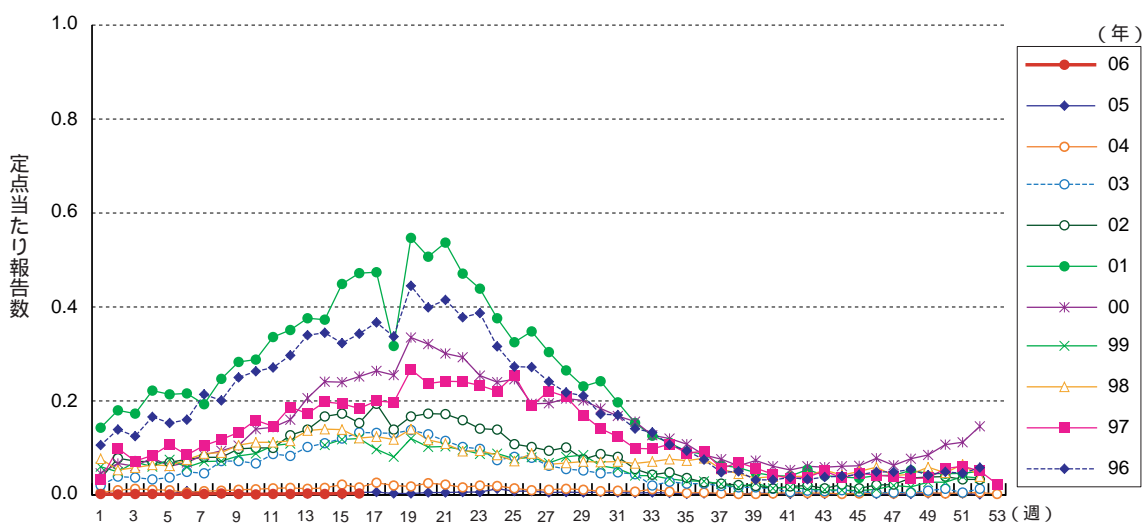


図1. 麻しんの年別・週別発生状況(1996～2006年第16週)

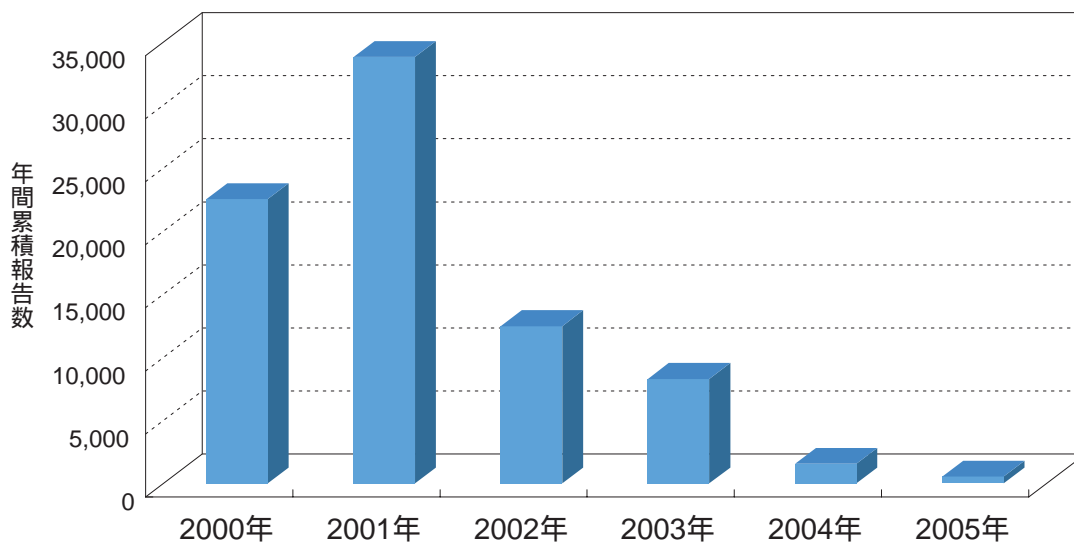


図2. 麻しんの年別発生状況(2000～2005年)



病原体情報

* グラフはIASRホームページ(<http://idsc.nih.go.jp/iasr/index-j.html>)からの引用です。

各都道府県市の地方衛生研究所(地研)からの検出報告です。週別の報告数は、病原体が分離・検出された検体の採取日による週ごとの報告数です。地域別の報告数は、その地域に所在する地研からの総報告数を都道府県別に示しています。

(2006年4月21日現在報告分)

冬季の感染性胃腸炎関連ウイルス 2005/06シーズン

ロタウイルスは前シーズン同様、第2週以降増加し、第9週がピークとなっている。ほとんどがA群ロタウイルスで、第16週までに33都府県から計413件の検出が報告されている。

また、C群ロタウイルスも17件(大阪府9件、岩手県5件、広島県2件、島根県1件)報告されており、小学校、福祉・養護施設での集団感染事例も報告されている。

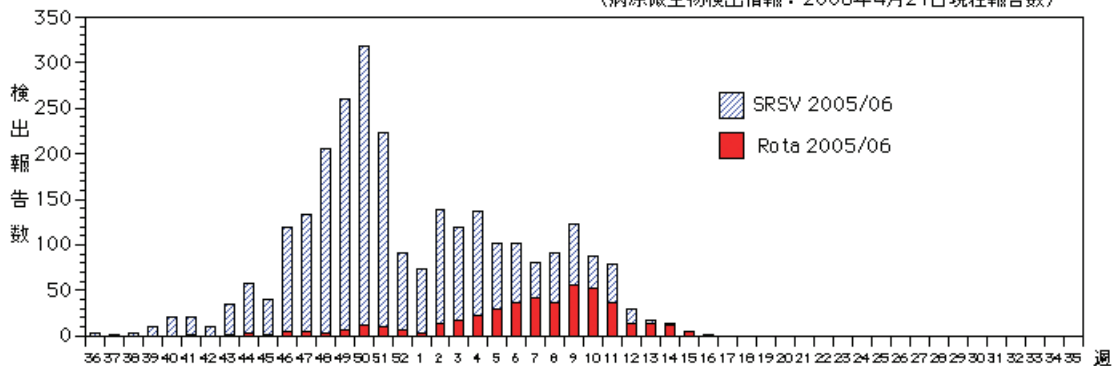
ノロウイルスは前シーズンより早く報告が増加し、2005年第50週をピークに減少しているが、冬季を過ぎて検出が続いている。ほとんどがgenogroup IIで、第16週までに38府県から計2,005件の検出が報告されている。

また、genogroup Iの検出は20府県から計134件報告されており、第8週には新潟県から小学校での集団発生が報告されている。この他、genogroup unknownの検出が111件報告されている(東京都65件、奈良県29件、鳥取県16件、新潟県1件)

サポウイルスは11府県から計54件の検出が報告されており、第9週には滋賀県から老人ホームでの集団発生が報告されている。

週別SRSV(ノロウイルス、サポウイルス) & ロタウイルスの検出報告数、2005/06シーズン

(病原微生物検出情報：2006年4月21日現在報告数)



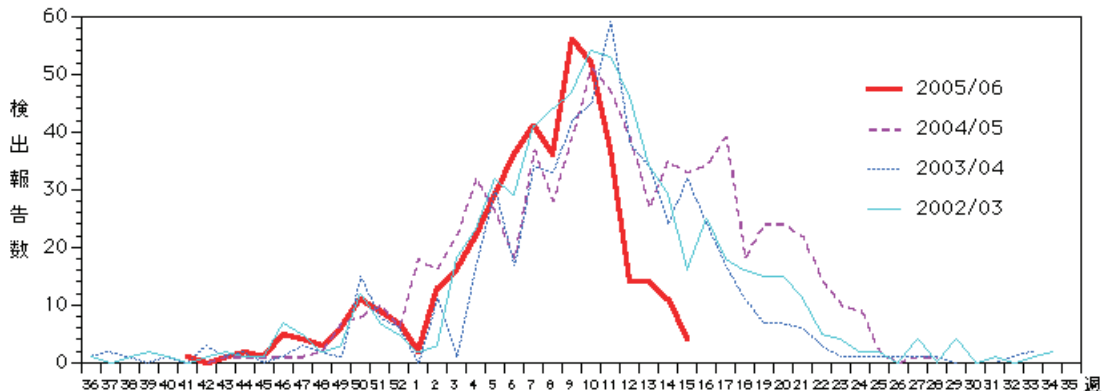
各都道府県市の地方衛生研究所からの検出報告を図に示した。



Infectious Agents Surveillance Report

週別ロタウイルスの検出報告数、過去3シーズンとの比較 (2002/03 ~ 2005/06)

(病原微生物検出情報：2006年4月21日現在報告数)



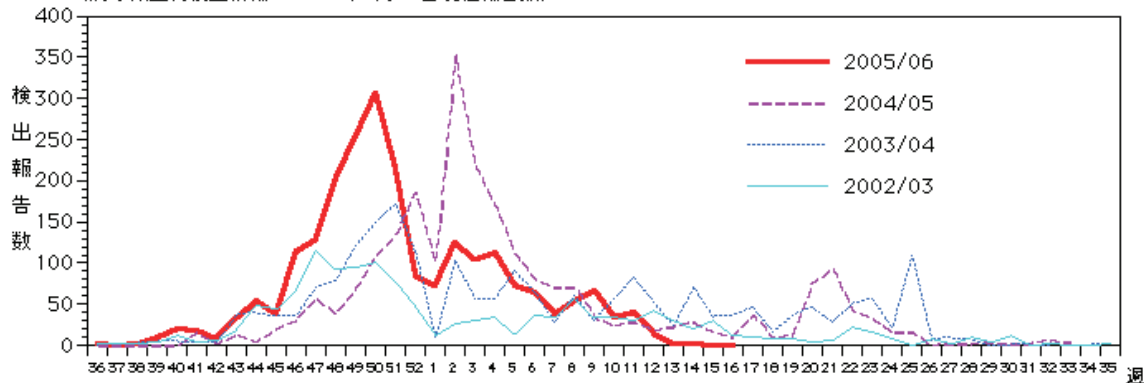
各都道府県市の地方衛生研究所からの検出報告を図に示した。



Infectious Agents Surveillance Report

週別SRSV(ノロウイルス、サポウイルス) 検出報告数、過去3シーズンとの比較 (2002/03- 2005/06)

(病原微生物検出情報：2006年4月21日現在報告数)

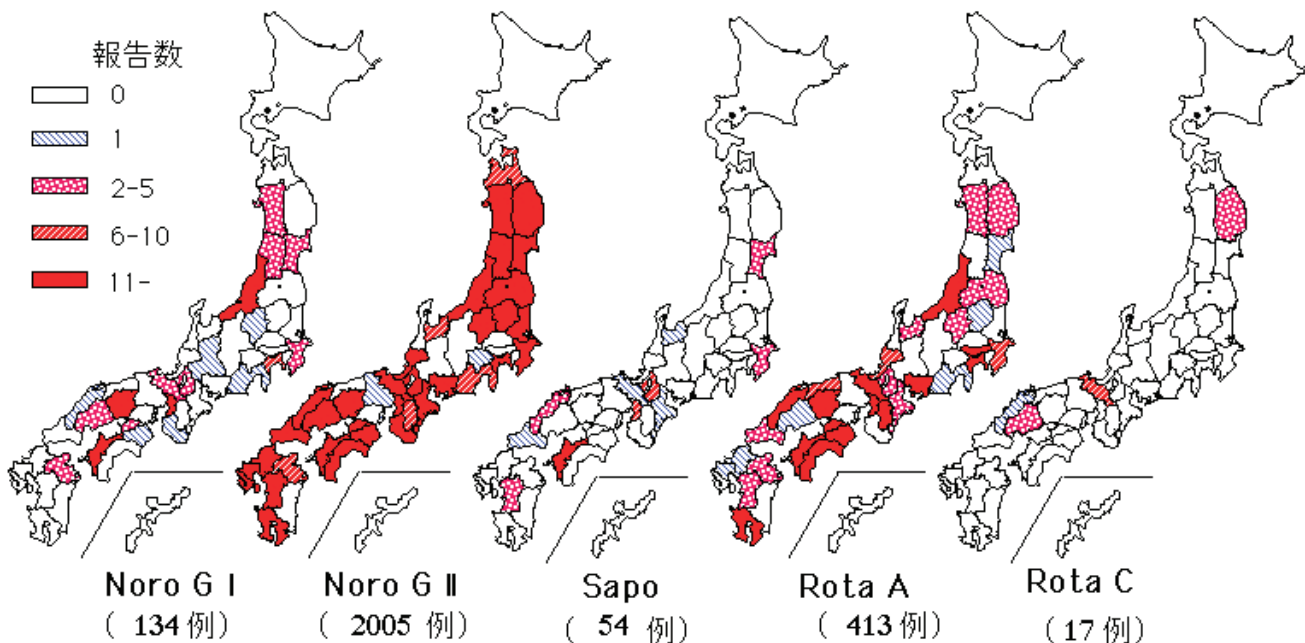


各都道府県市の地方衛生研究所からの検出報告を図に示した。



都道府県別ノロウイルス、サポウイルス、ロタウイルス検出報告状況、2005/06シーズン

(病原微生物検出情報：2006年4月21日現在報告数)



各都道府県市の地方衛生研究所からの検出報告を図に示した。



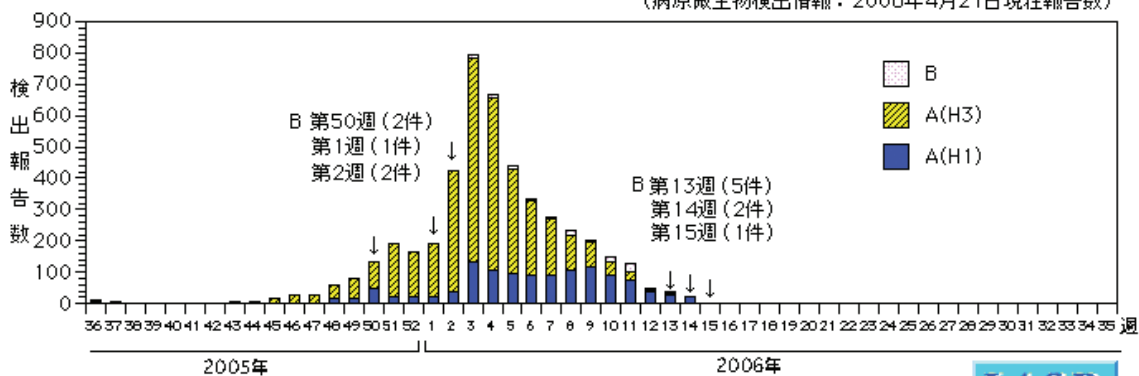
インフルエンザウイルス 2005/06シーズン

今シーズン(2005年第36週～2006年第16週)のインフルエンザウイルス分離報告数はAH3型3,303件、AH1型1,172件、B型130件で、AH3型が7割を占めているが、第9週以降はAH1型の報告がAH3型を上回っている。B型は数は少ないものの、第1週以降毎週報告されている。

AH3型は全都道府県、AH1型は42都道府県、B型は16府県から報告されている。

週別インフルエンザウイルス分離・検出報告数、2005/06シーズン

(病原微生物検出情報：2006年4月21日現在報告数)

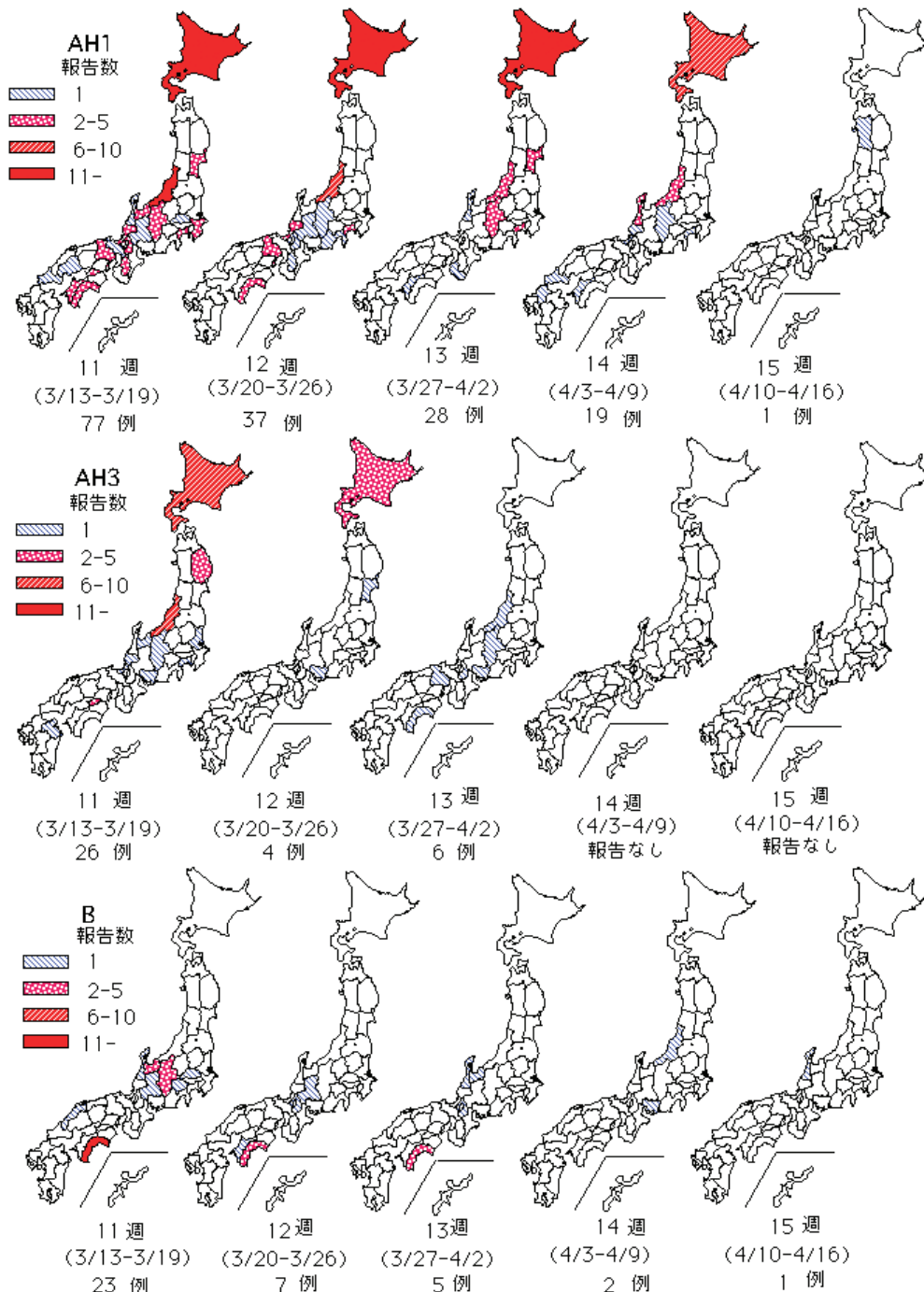


各都道府県市の地方衛生研究所からの分離/検出報告を圖に示した。



Infectious Agents Surveillance Report

都道府県別インフルエンザウイルス分離・検出報告状況、2005/06シーズン第11週～第15週
 (病原微生物検出情報: 2006年4月21日現在報告数)



各都道府県市の地方衛生研究所からの分離/検出報告を図に示した。



Infectious Agents Surveillance Report



関東における麻しんの集団発生

本年4月から5月にかけて、ほぼ同時期に茨城県及び千葉県にて麻しんの集団発生が確認された。5月8日現在の茨城県公表資料によると、茨城県竜ヶ崎保健所管内の2カ所の学校で同時期に麻しんの集団発生が発生している。牛久市の小学校では麻しん症例14名全員が麻しんワクチン接種歴を有していた。ワクチン接種歴のあるこれらの症例は比較的軽症であった。取手市の中・高等学校の33症例に加えて、成人麻しん症例、乳幼児麻しん症例、他の小中高校症例の17名を併せ合計64症例が確認されている。そのうち13名が医療機関に入院した。症例数は、5月2日の公表資料から増加している。同保健所管内を中心に麻しん患者報告の強化、ワクチン未接種者に対する接種勧奨等を行っている。また、5月10日の千葉県公表資料によると、鎌ヶ谷市内の高校で麻しん患者6名の集団発生が確認されている。ほぼ同時期に近隣の複数の地域で麻しん集団発生があり、報告症例数が増加していることから、今後、東関東を中心とした麻しん発生地域の拡大、患者数の増加が懸念される。小児科定点医療機関及び基幹定点医療機関からの報告では、明らかな集団発生は確認されていない(本号「注目すべき感染症」参照)。

麻しんは非常に感染力が強く、患者との直接対面接触がなくても、同じ空間を共有することで感染する「空気感染」を起こしうる。麻しんに対する免疫の無い者が発病すると重症度が高く、約40%が入院し、患者1000人に対し1人の割合で死亡することがある。乳児、妊婦、免疫能低下者などでは特に重症化しやすい。発病した後の特異的な治療法は無く、ワクチンによって予防することが対策上最も重要である。ワクチン接種歴があるため軽症であった場合など、症状が典型的でない時には、他の熱性疾患との鑑別が困難なことがあり、診断には注意を要する。その場合も、麻しん感染源とはなり得るので、やはり警戒が必要である。

麻しんに対する免疫を持たない集団で麻しんが発生した場合は急速に感染拡大するため、一旦発生した場合は、その集団はもちろんの事、周辺の地域においてもワクチン接種などの対策強化が重要となる。定期予防接種対象年齢にあるワクチン未接種者は速やかに接種を行うことが重要である。また、定点医療機関からの報告による麻しん発生動向調査では、流行時の症例を迅速にもれなく把握することはできない。流行が懸念される地域における麻しん報告の強化による発生監視を行い、一例でも症例が発生した場合には速やかに対策を実施することが望まれる。今回、ワクチン接種者での患者も発生しており、検査室診断の重要性は高い。血清IgM抗体が陽性の場合麻しん感染が強く疑われる。同検査は、保険適応であり一般検査として実施可能であるが、患者からのウイルス分離を含め、公衆衛生上の必要性が高い場合には、地域の衛生研究所や国立感染症研究所で実施されることもある。詳細は、最寄りの保健所に問い合わせたい。

保育園、幼稚園、学校、医療機関等は、しばしば集団発生が起こる。その他の職場等における集団発生の報告もあり、麻しん発生時には迅速な対応が必要である。麻しんに対する免疫を持たない者が麻しん患者と接触した場合、接触から3日以内ならワクチン接種で、6日以内なら血液製剤の一種であるガンマグロブリン投与によって発病を予防することができる事がある。また、発病初期は発疹がなく麻しんと診断が付きにくいいため、流行が疑われるときには、発熱が見られたものは速やかに登園、登校、勤務等を控えるようにすることも重要である。たかが麻しん、と侮ることなく、保健所等や医療機関、学校・職場等が連携し、注意深くかつ速やかに対応することが重要である。

オウム病 1999年4月 ~ 2006年第12週 (2006年3月31日現在)

オウム病は、オウム病クラミジア(*Chlamydophila psittaci*)を吸入し、1 ~ 2週間の潜伏期間を経て、突然の発熱、咳(通常は乾性)、頭痛、全身倦怠感、筋肉痛、関節痛などの症状が出現する疾患である。ときに、肝脾腫や比較的徐脈(高熱のわりに脈拍が速くならない)が認められる。胸部X線像ではスリガラス様陰影を呈し、いわゆる異型(非定型)肺炎像を示す。高齢者や治療が遅れた場合などには重症化し、致死的のこともあるので、注意が必要である。

オウム病の発生動向については、1999年4月の感染症法の施行以前は定点把握疾患の「異型肺炎」に含まれており、独立した疾患としての実態は不明であった。感染症法では4類感染症に規定されて全数把握疾患となり、診断したすべての医師に届け出が義務づけられている。

感染症法の前で報告されたオウム病は254例であり、年別では1999年(4月 ~)23例、2000年18例、2001年35例、2002年54例、2003年44例、2004年40例、2005年34例、2006年6例(第12週 : 3月26日診断分まで)であった(図1)。この様に、年間の届け出数を過去4年間(2002 ~ 05年)で見ると、鳥展示施設での集団発生を除き、40例前後である。都道府県別では特に大阪府32例、東京都27例が多く、一方、1例も報告のない県が5県(秋田県、山形県、富山県、徳島県、鹿児島県)みられた。集団発生としては、家族内のものを除き2001年に動物公園(5例)、2002年に鳥展示施設(17例)、2005 ~ 06年に鳥展示施設(3例)がみられた。

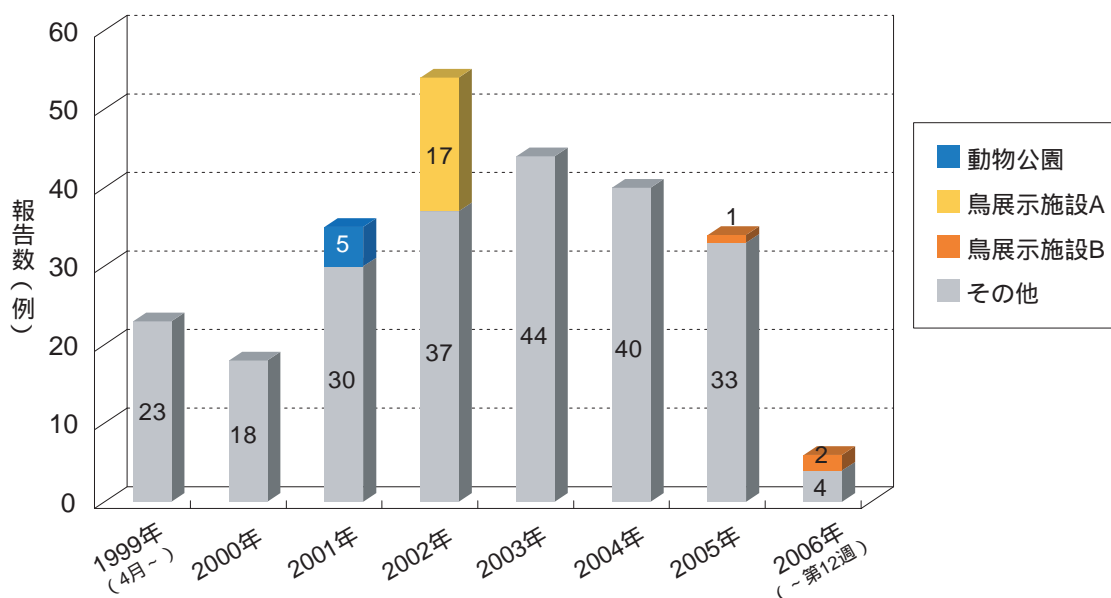


図1. オウム病の年別発生状況

254例を性別で見ると、男性111例、女性143例で女性にやや多かった。年齢は1～90歳(中央値:53.5歳)で、年齢群別では0～9歳2例、10～19歳8例、20～29歳18例、30～39歳37例、40～49歳41例、50～59歳57例、60～69歳50例、70～79歳36例、80～89歳4例、90歳以上1例であった(図2)。この様に、50代をピークに幅広い年齢層にみられるが、30歳未満では少なく、30歳以上が全体のほぼ90%を占めていた。性別・年齢群別にみると、男性では50代をピーク1～90歳、中央値58歳)としているのに対し、女性では30代をピーク(11～88歳、中央値49歳)としていた。

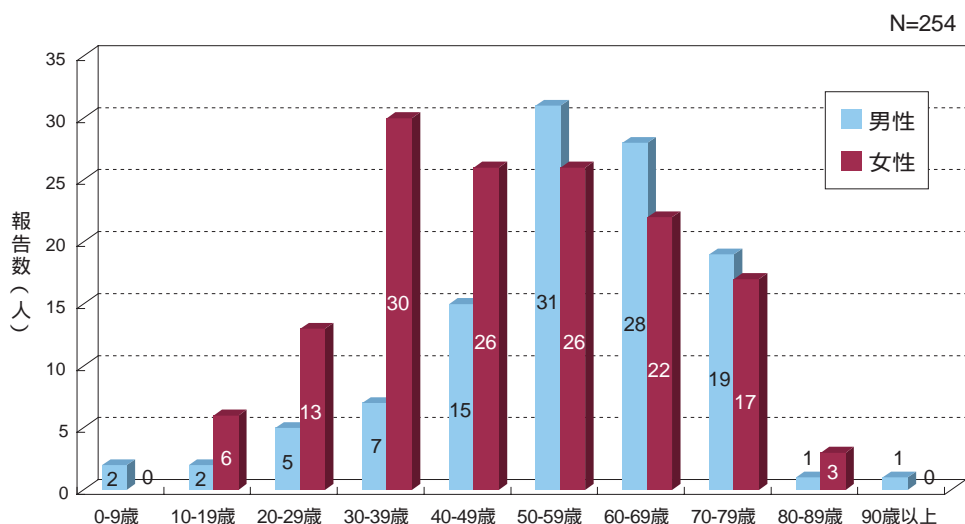


図2. オウム病の報告症例の性別・年齢群別分布(1999年4月～2006年第12週)

発症日の記載があった234例について発症月をみると、4～5月が多かった(図3)。

病原体や媒介動物等との接触または生息場所での活動として、「動物等との接触の機会あり」、あるいは推定される感染源・感染経路等として「動物等からの感染あり」と報告されたものは226例あった。動物等の種類としては、「ヘラジカ」と記載されたものおよび詳細不明を除く206例で、鳥類が推定されていた。鳥類の種類についてはインコが推定されたのが141例、ハトが推定されたのが26例、オウムが推定されたのが14例であった(図4)(例数は重複して計上)。

同疾患または同様の症状を有する者の有無については、「同居者にいる」が56例、「同じ職場や学校等にいる」が15例、「その他」が17例あり、全体の34.6%で周囲に同疾患または同様の症状を有する者がみられた。

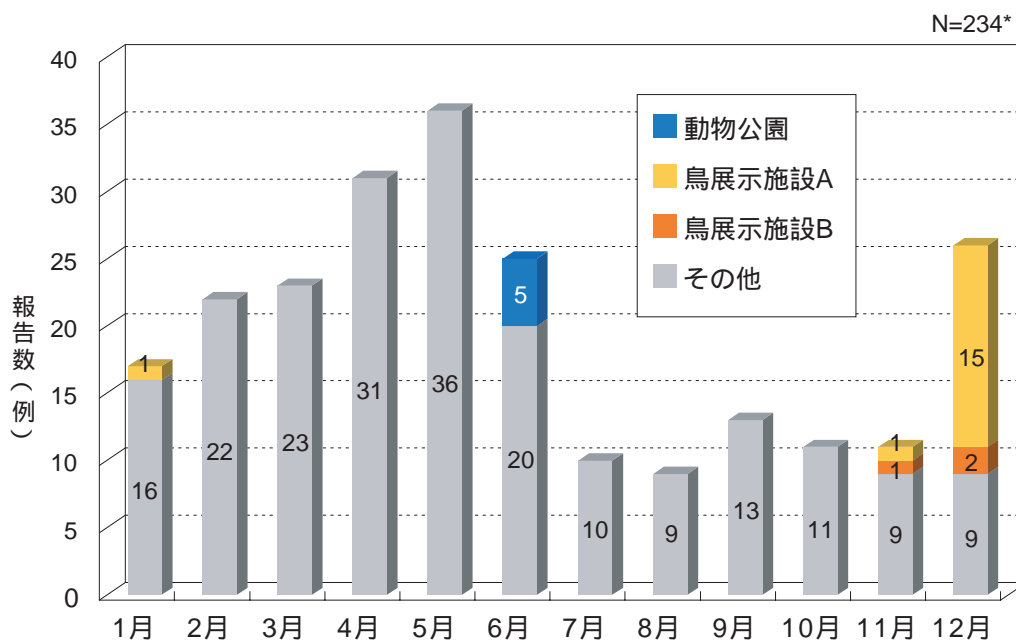


図3. オウム病の報告症例の発症月別分布

*発症月の記載のない120例を除く

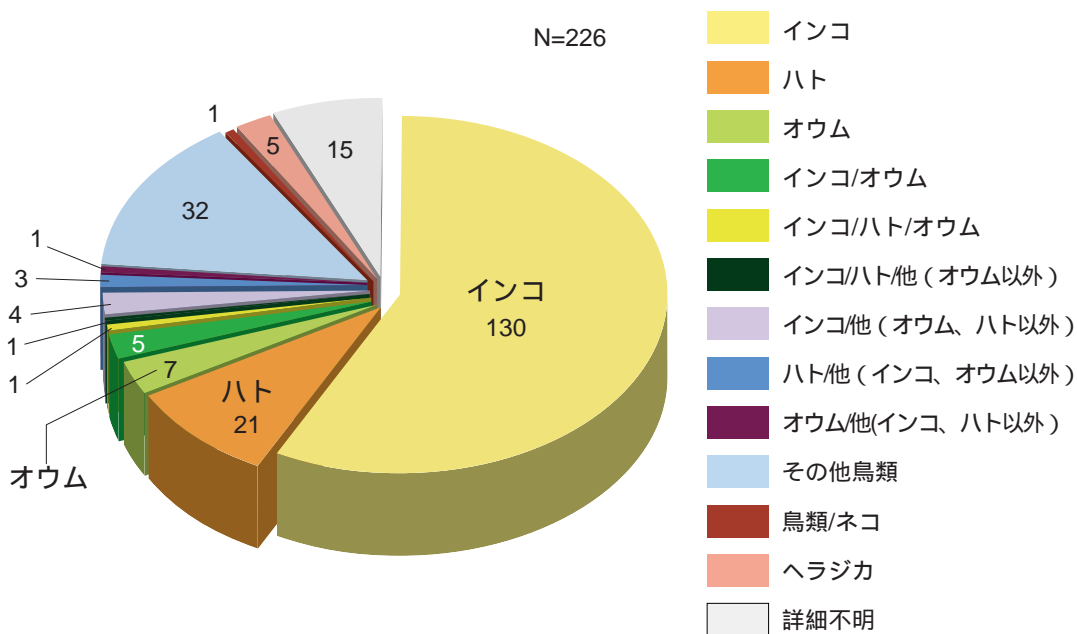


図4. オウム病の報告症例の推定感染源

検査診断としては、病原体検出は5例(病原遺伝子の検出3例、詳細不明2例)に行われたのみで、血清抗体検出が248例に行われていた(表)。補体結合反応(CF)のみで診断されたものが173例と、全体(254例)の68%を占めていた(方法の記載されていないものもあり)。しかし、CF法は属共通抗原を用いて行われており、同様の症状を起こすクラミジア肺炎(病原体は *Chlamydia pneumoniae*)でも上昇するため、勧められない。確定診断には、種の特定が可能な micro-IF法などによる検査が必要である。届出基準でも、血清抗体検査としては原則として micro-IF法によることとされている。Micro-IF法による検査は必要に応じて、一部の地方衛生研究所や国立感染症研究所、また一部の研究機関などに検査依頼することができる。

飼育鳥の衛生管理は鳥にとって重要であるとともに、飼育にたずさわるとヒトへの感染予防としても基本である。乾燥した糞を吸入しないよう、また口移しで餌をやらないよう注意する。特に病鳥の扱いには注意する。患者が診断された場合には、医師が問診を適切に行い、保健所が適切な調査を行うことが求められる。すなわち、感染源に関する情報、例えば、問題となる鳥の種類や状態、推定される感染場所や原因と考えられる行動などを詳細に把握し、必要な場合には推定感染源からの病原体の検出や投薬治療などの措置を行い、感染拡大防止ならびに今後の感染予防策に役立てることが重要である。

表. オウム病の報告症例での診断方法

| | | N=256* |
|--------|-------------|--------|
| 病原体検出 | 病原体分離 | 0 |
| | 病原体遺伝子の検出 | 3** |
| | 詳細不明 | 2** |
| | 小計 | 5 |
| 血清抗体検出 | CF | 175 |
| | CF+micro-IF | 5 |
| | Micro-IF/IF | 20 |
| | FA | 1 |
| | EIA | 1 |
| | CF+EIA | 1 |
| | CF+FA | 1 |
| | その他・詳細不明 | 44 |
| | 小計 | 248 |
| 詳細不明 | | 3 |

*重複例を含む

**各1例では血清抗体(CF)も検出

県内北部で地域流行が認められた手足口病の患者から検出されたEV71 - 宮城県

2006年感染症発生動向調査事業の患者報告数より、第10週から県内北部の1保健所管内で手足口病の流行が認められた。流行期間中に同地区の2定点医療機関で手足口病と診断された患者6名中3名の検体より、エンテロウイルス71型(EV71)を検出したので報告する。患者情報によれば、この地域では第10週に本年初の患者報告(定点当たり4.00)があり、第11週にピーク(同5.67)を認め、その後は減少傾向にある。同地域に隣接する2保健所管内においても、それぞれ第6～13週、第3～7週の期間に患者報告があったが、第14週現在、散発的に患者報告があるものの、全県的な流行は認められていない。

EV71が分離された検体は、2006(平成18)年3月7日に採取された2歳男児の糞便と、3月14日に採取された1歳および3歳女児の咽頭ぬぐい液の3件で、いずれの患者も水疱・丘疹等の発疹を主症状としていた。ウイルスの分離にはHEp-2、RD-18S、Vero、CaCo-2細胞を用いた。その結果、糞便はRD-18Sに、ぬぐい液はCaCo-2にそれぞれ感受性を示し、他の細胞でのCPEは観察されなかった。分離ウイルスの同定は培養上清を用いて、エンテロウイルス遺伝子のVP4領域増幅を目的としたRT-PCR法にて行い、3症例ともに増幅産物を確認した。直接シークエンス法で増幅産物の塩基配列を決定後、NCBIのBLASTで遺伝子の相同性の検索を行った結果、EV71と同定された。

EV71は重篤な中枢神経疾患の原因となる場合があり、死亡例も報告されている。このことから、手足口病とEV71のサーベイランスは非常に重要であり、今後県内での流行には十分警戒を要する。本県の感染症発生動向調査では、手足口病患者からEV71が分離されたことを直ちに週報に記載し、広く医療機関へ情報を提供し、注意を喚起した。

宮城県保健環境センター 微生物部

佐藤千鶴子 庄司美加 植木 洋 佐藤由紀 沖村容子 齋藤紀行

宮城県仙南・仙塩広域水道事務所 菊地奈穂子

八木小児科医院 八木恒夫

沼倉小児科 沼倉碩彦

(IASR 2006年5月号掲載予定記事より抜粋、詳細は同号参照)

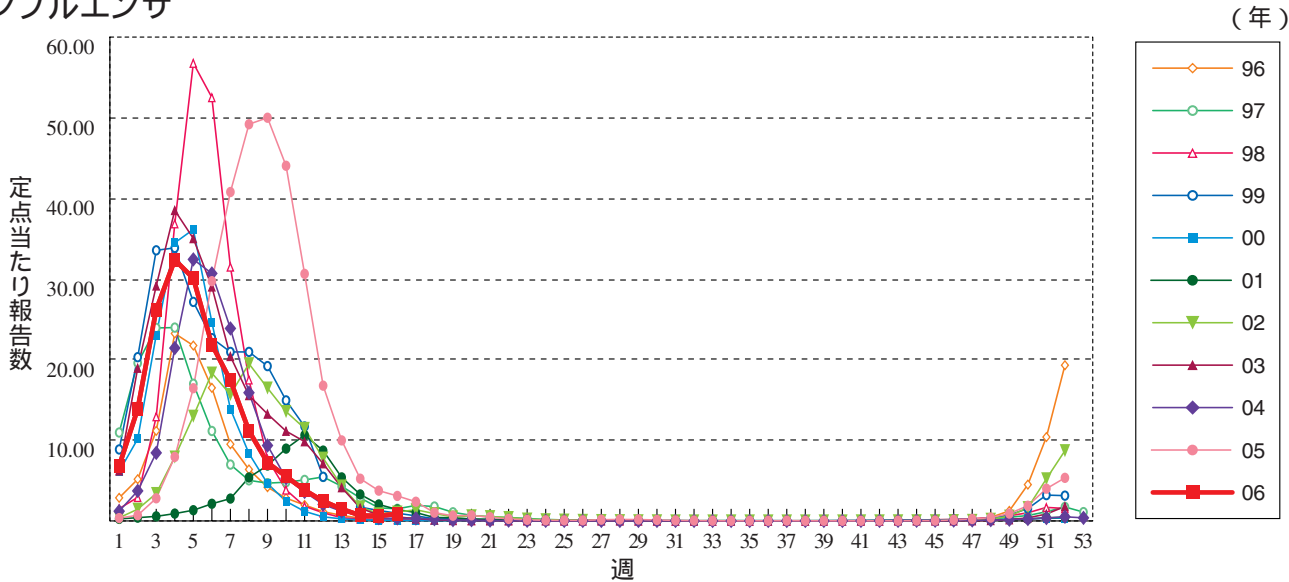


感染症の話

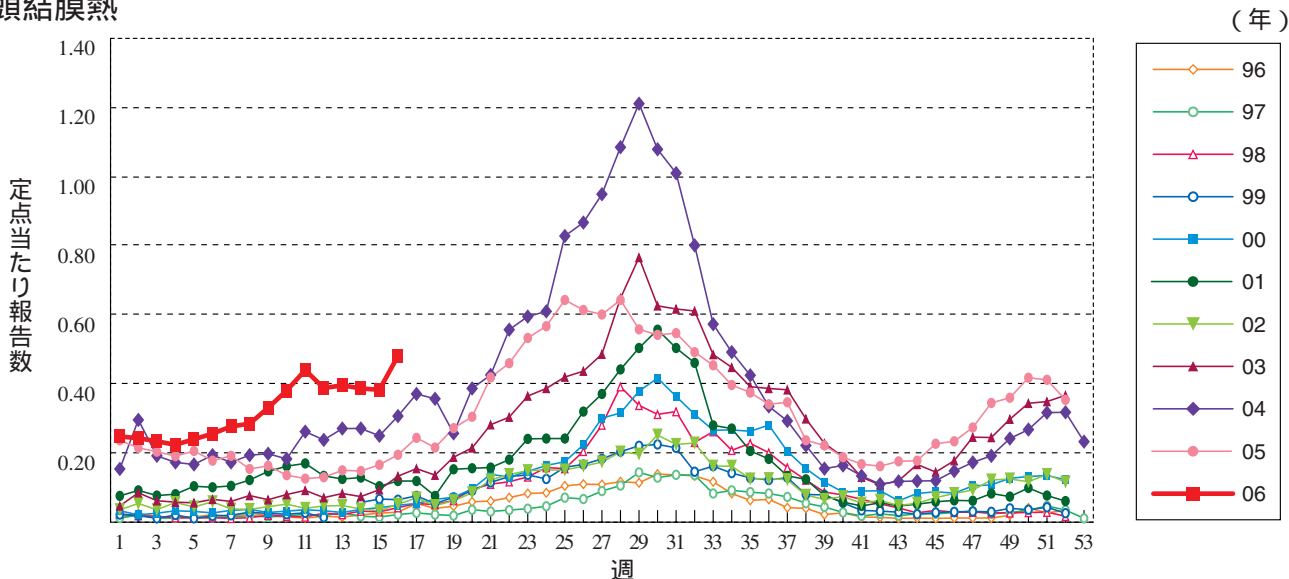
今週はお休みさせていただきます。
「感染症の話」過去の掲載分については
<http://idsc.nih.go.jp/idwr/kansen/index.html>
でご覧いただけます。

グラフ総覧(16週)

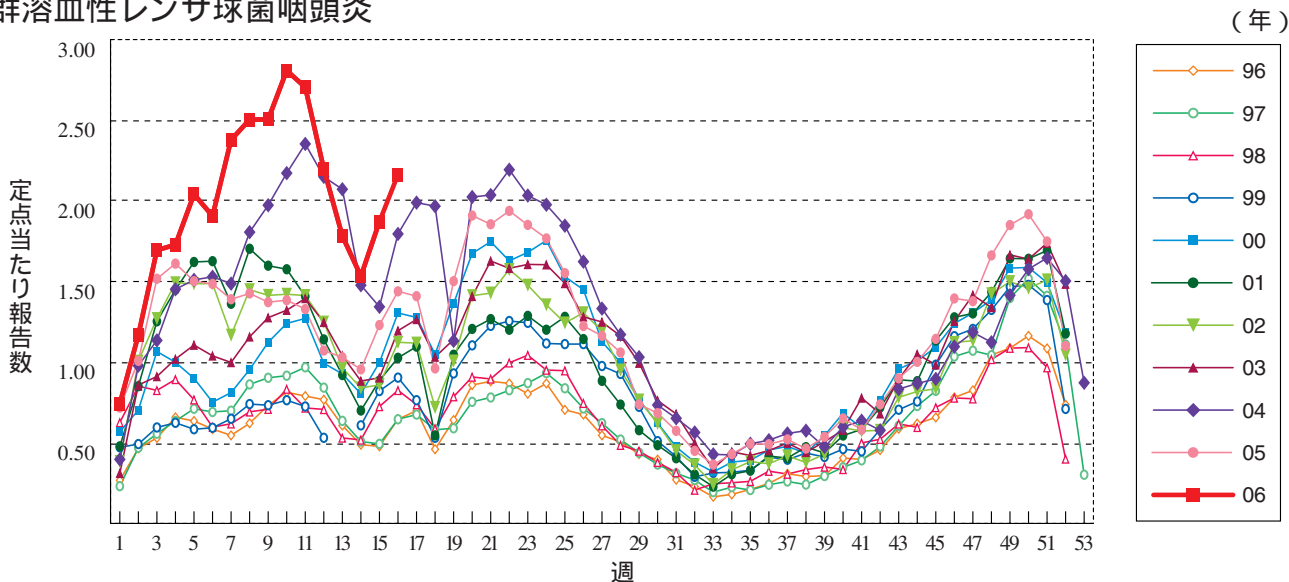
インフルエンザ



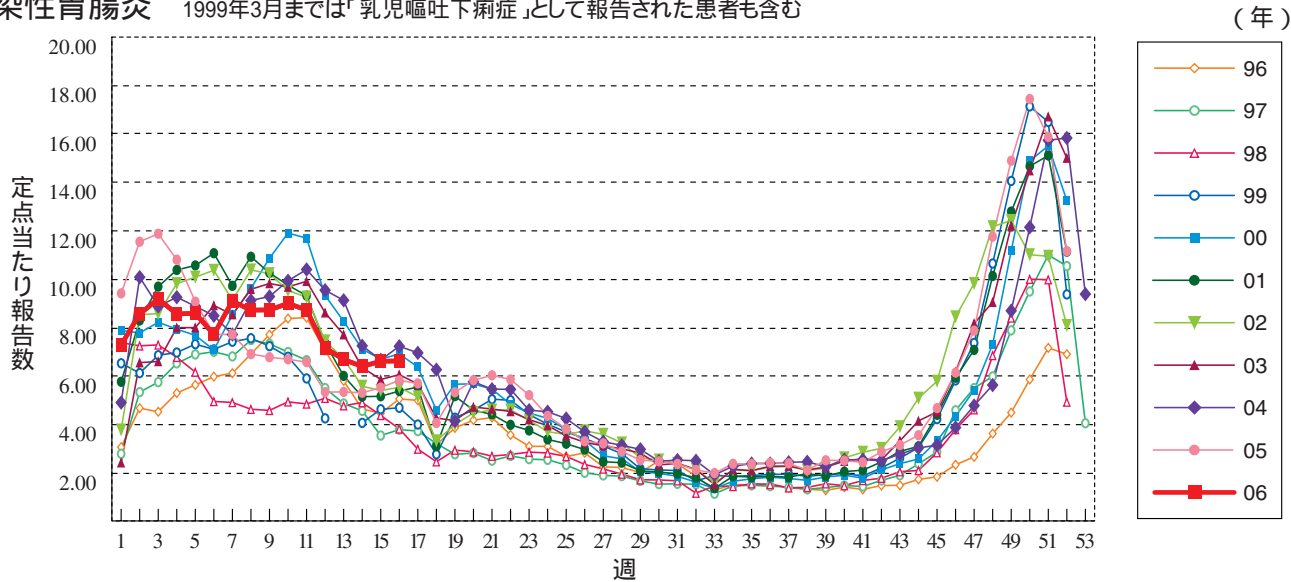
咽頭結膜熱



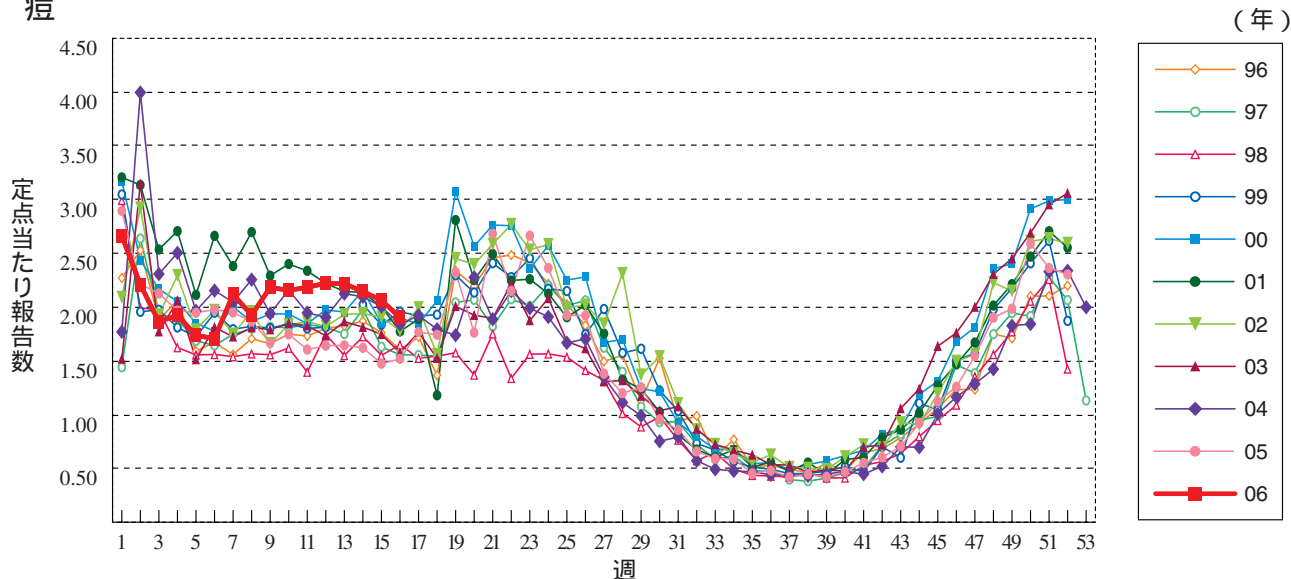
A群溶血性レンサ球菌咽頭炎



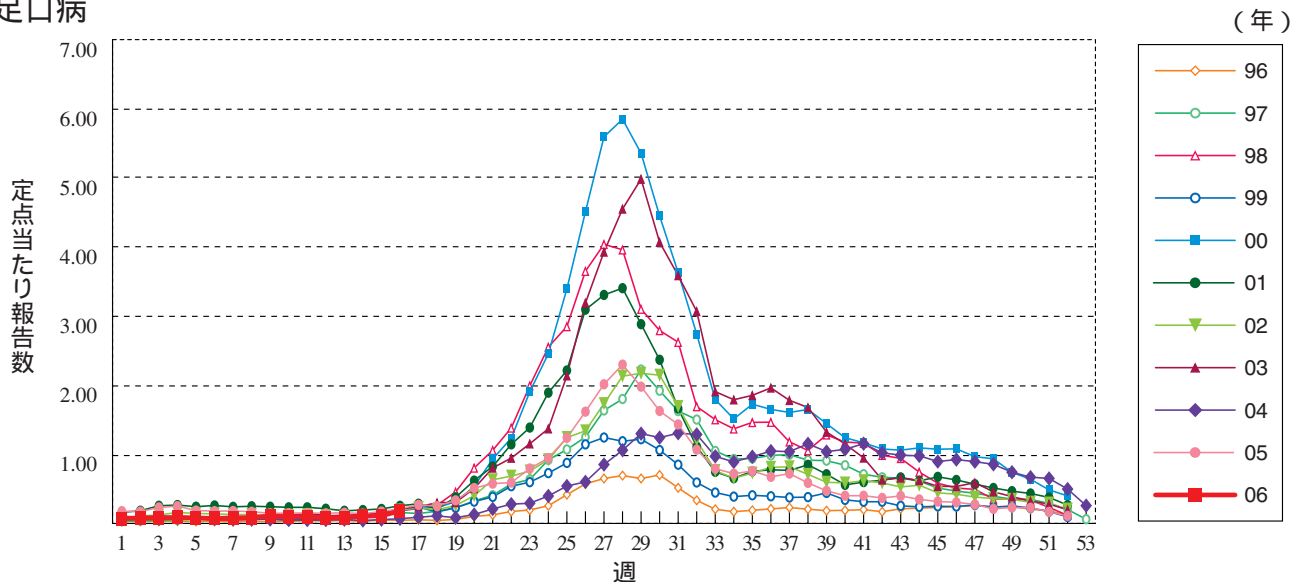
感染性胃腸炎 1999年3月までは「乳児嘔吐下痢症」として報告された患者も含む



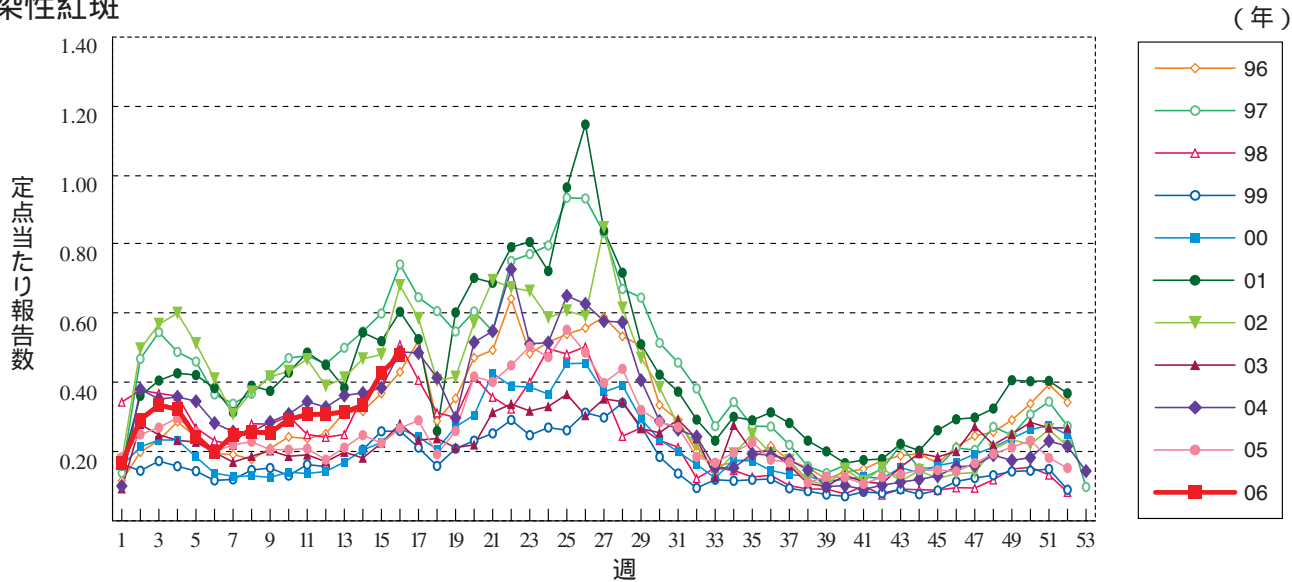
水痘



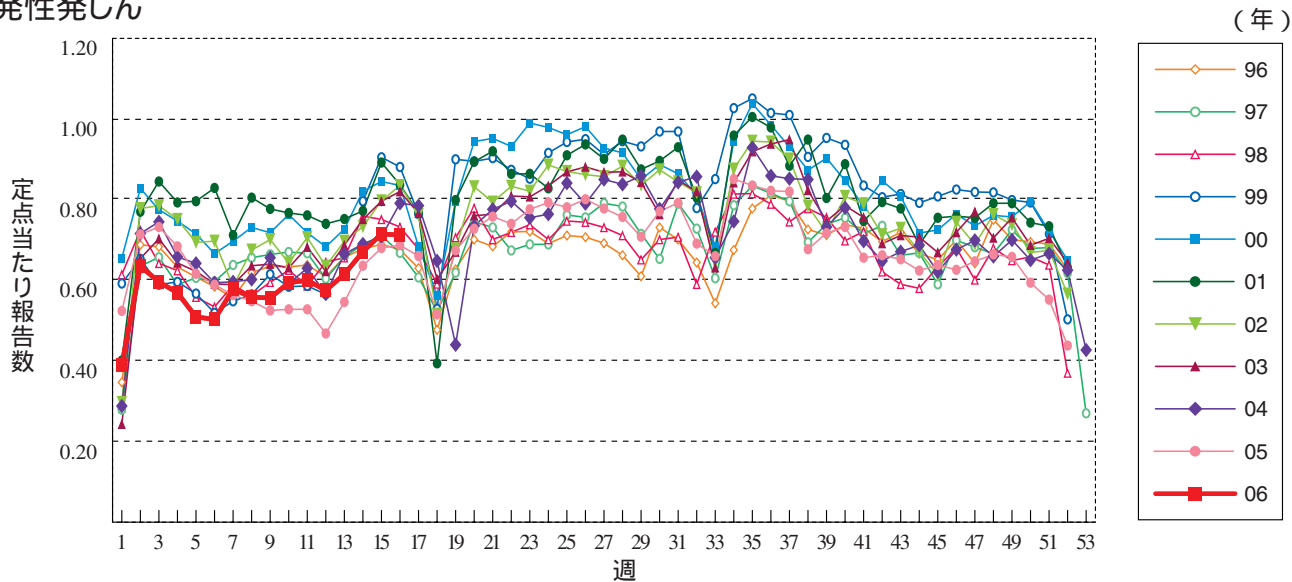
手足口病



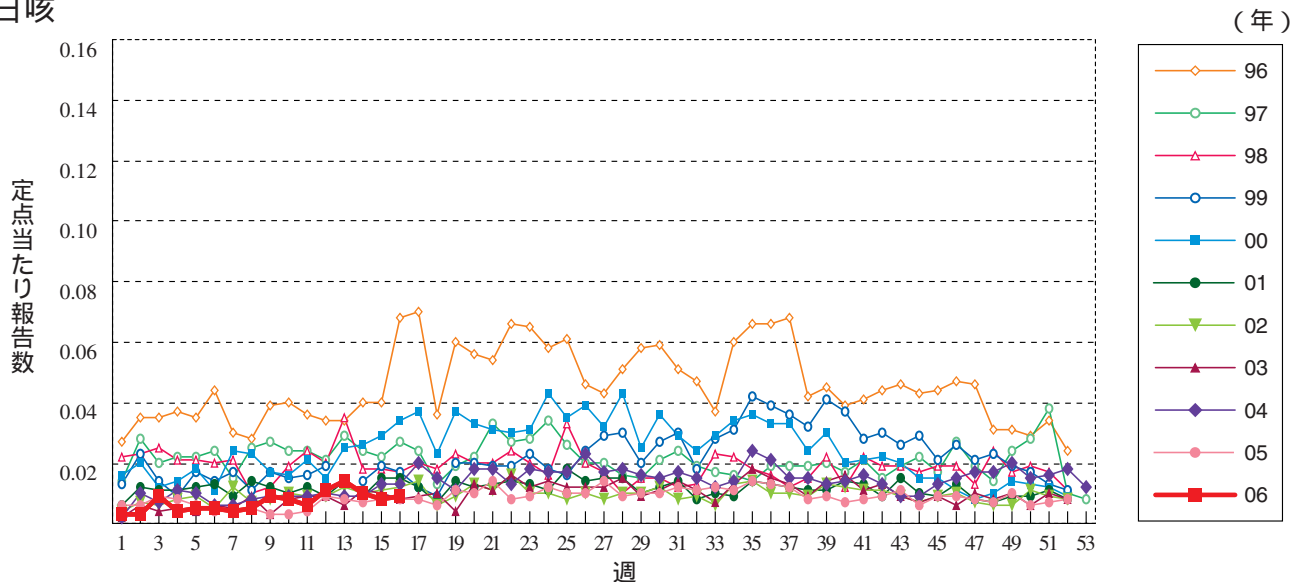
伝染性紅斑



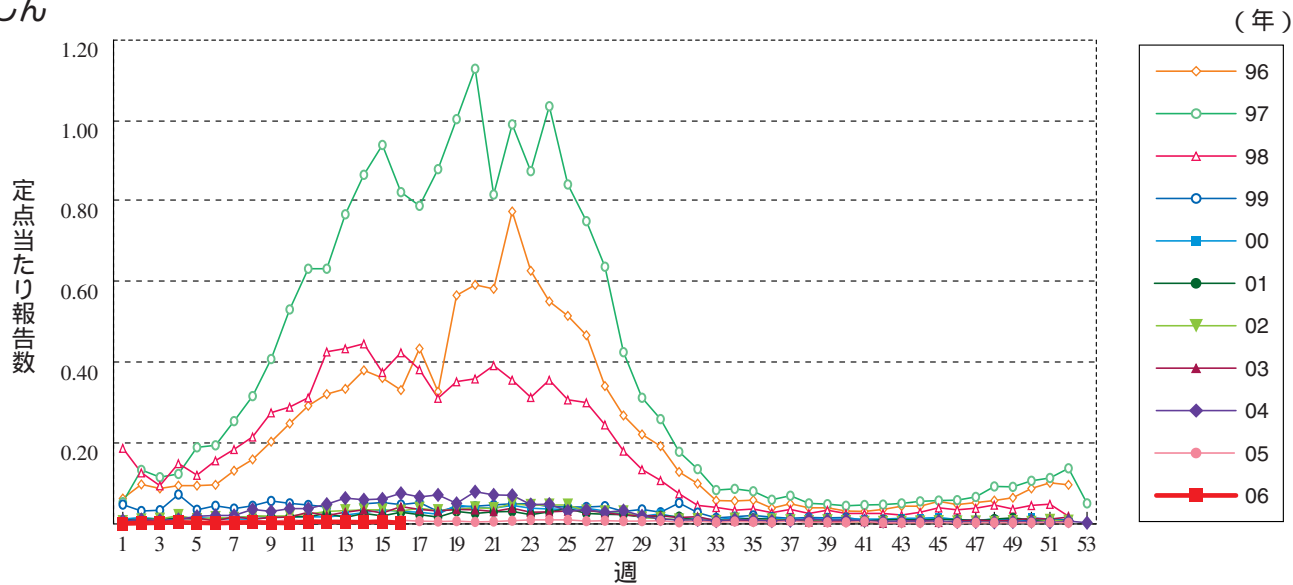
突発性発しん



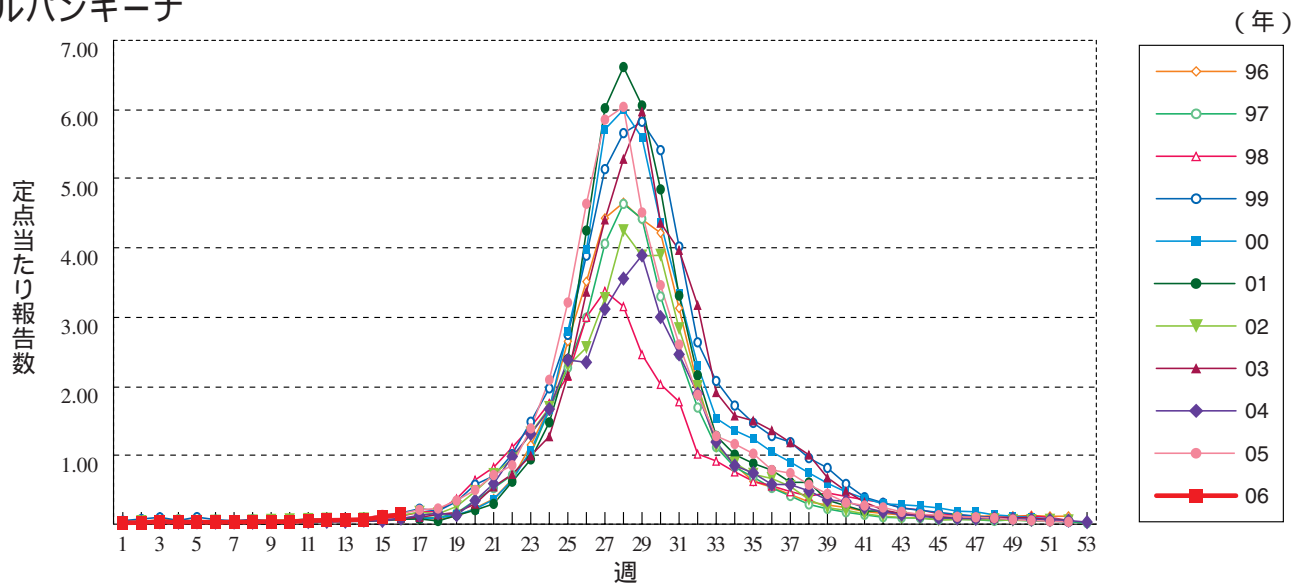
百日咳



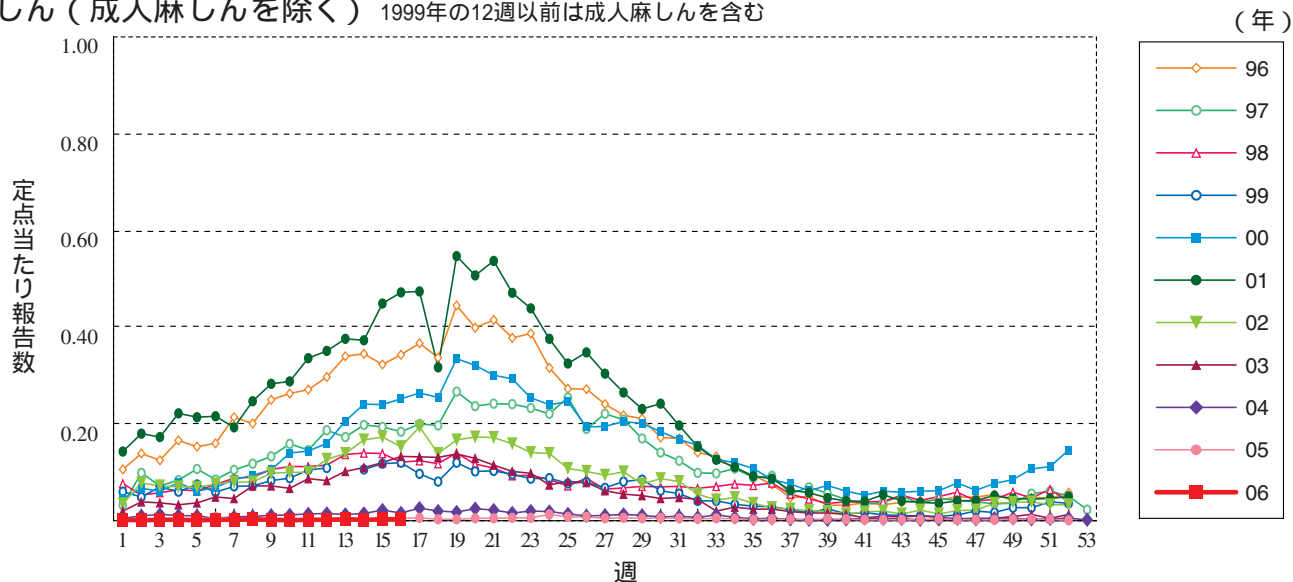
風しん



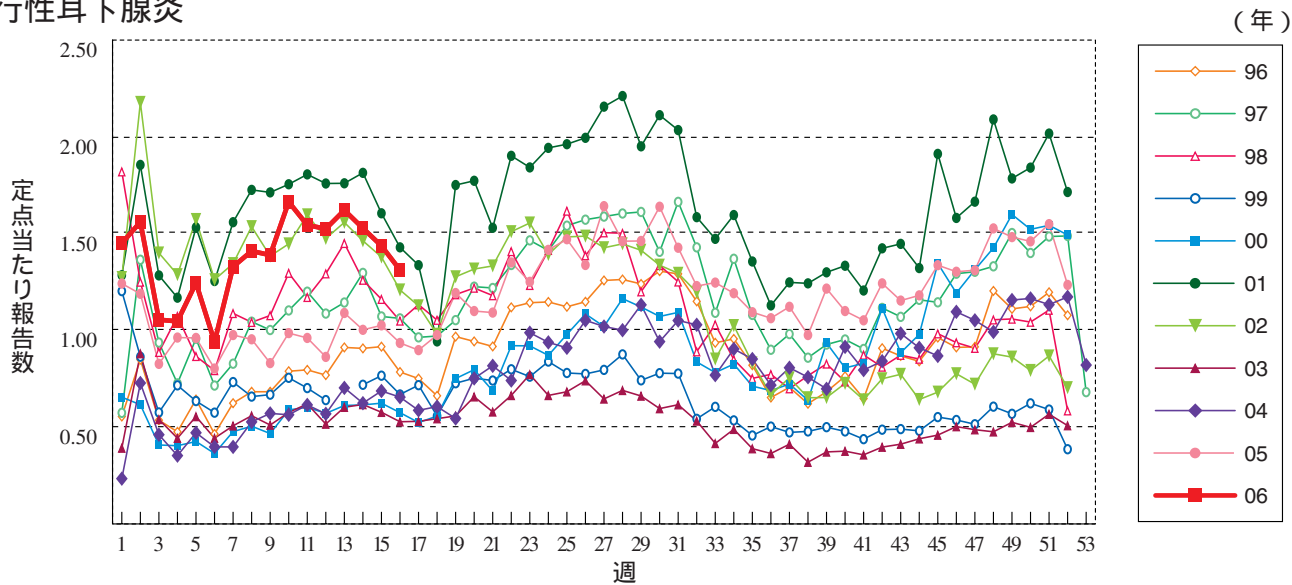
ヘルパンギーナ



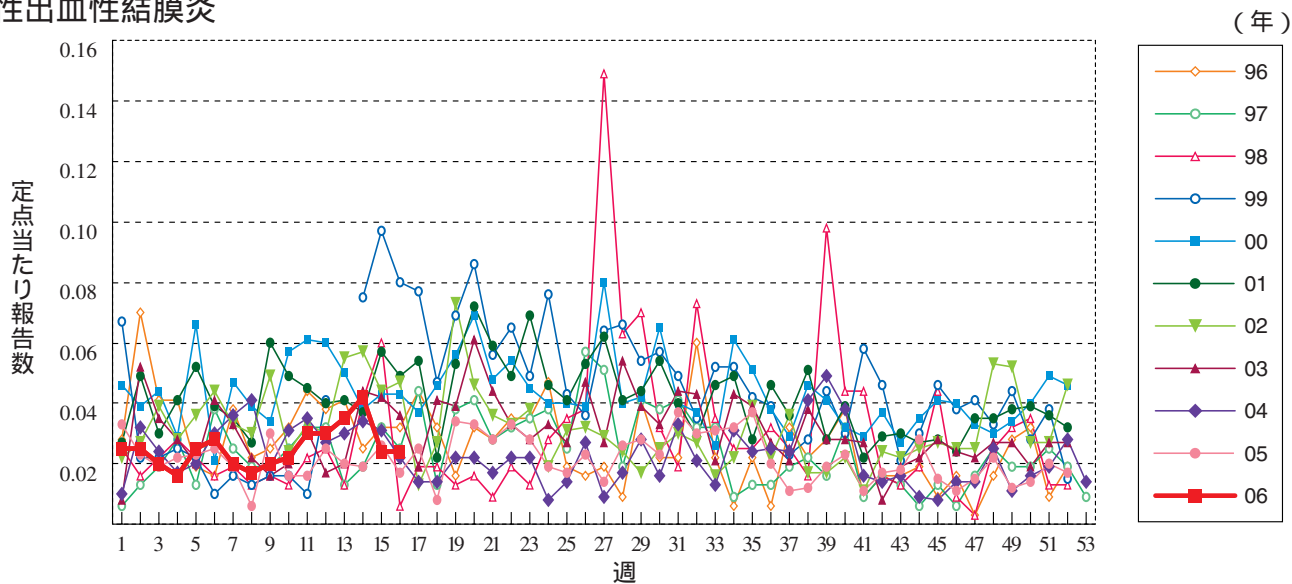
麻疹 (成人麻疹を除く) 1999年の12週以前は成人麻疹を含む



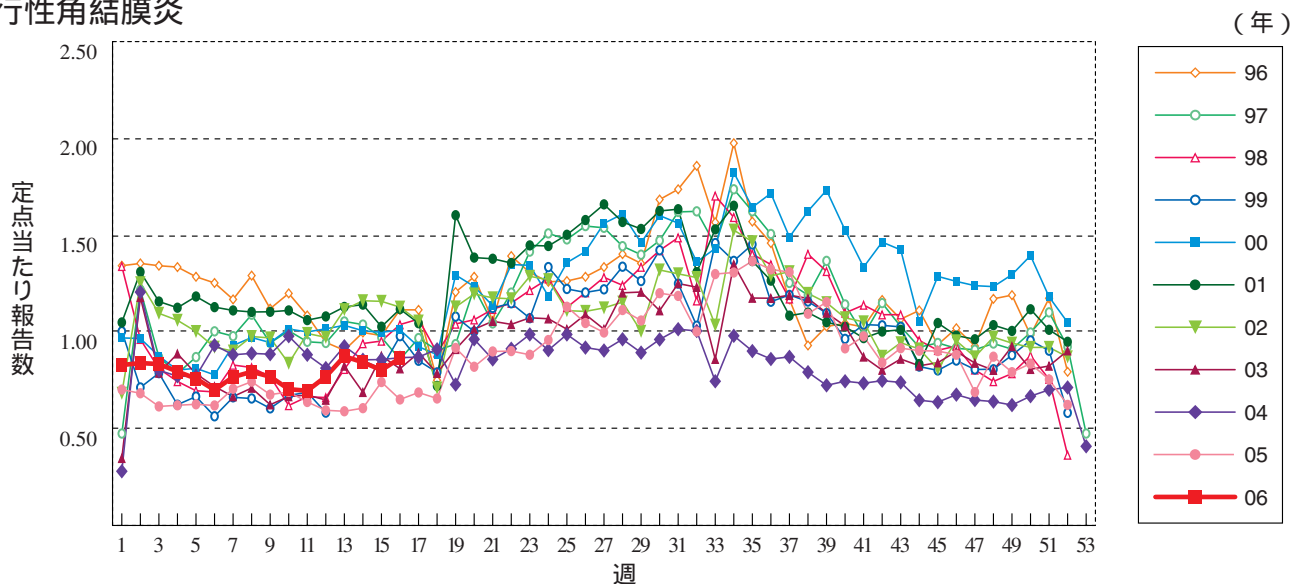
流行性耳下腺炎



急性出血性結膜炎

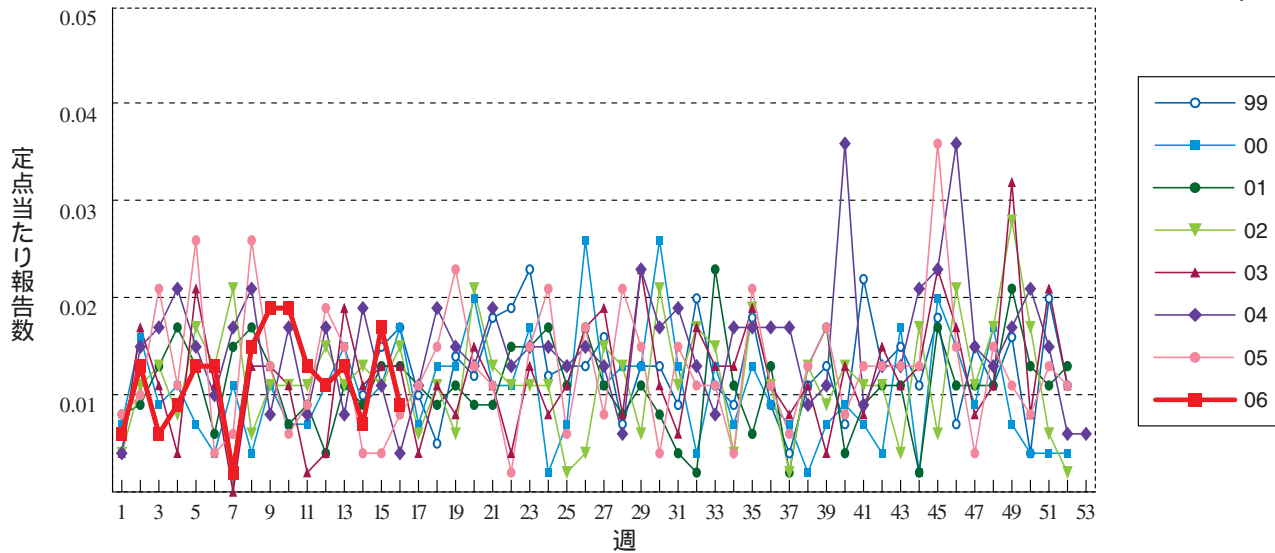


流行性角結膜炎



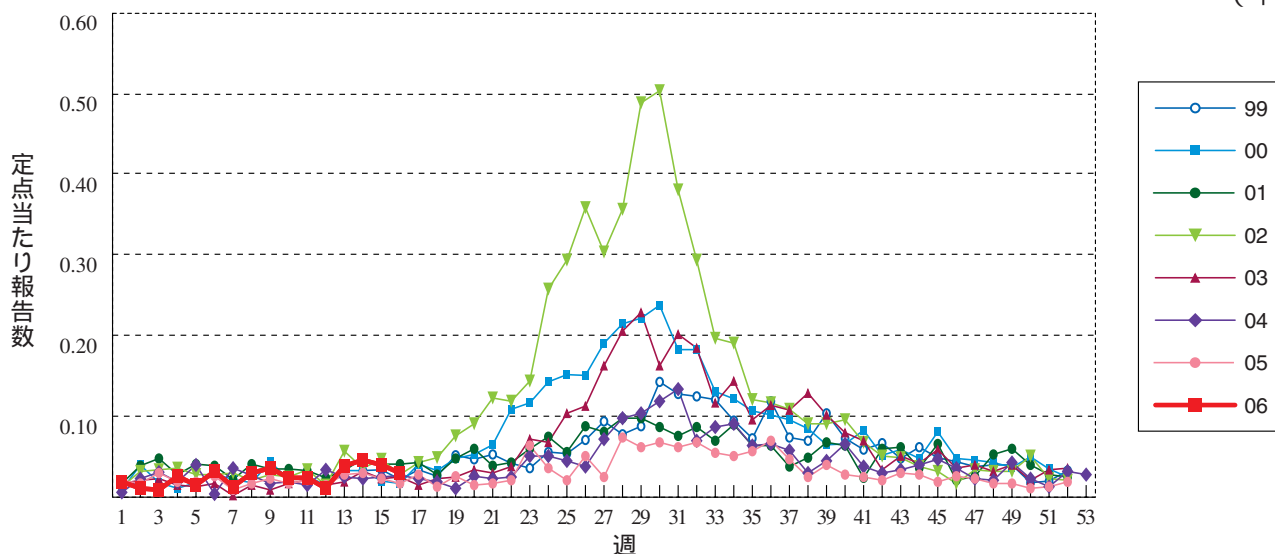
細菌性髄膜炎

(年)



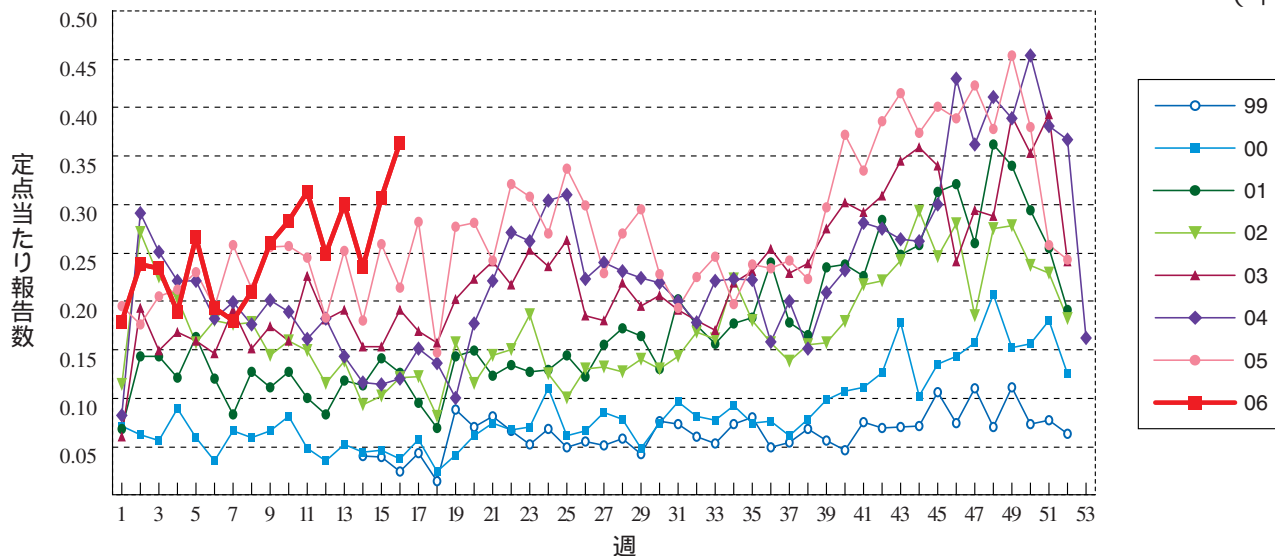
無菌性髄膜炎

(年)



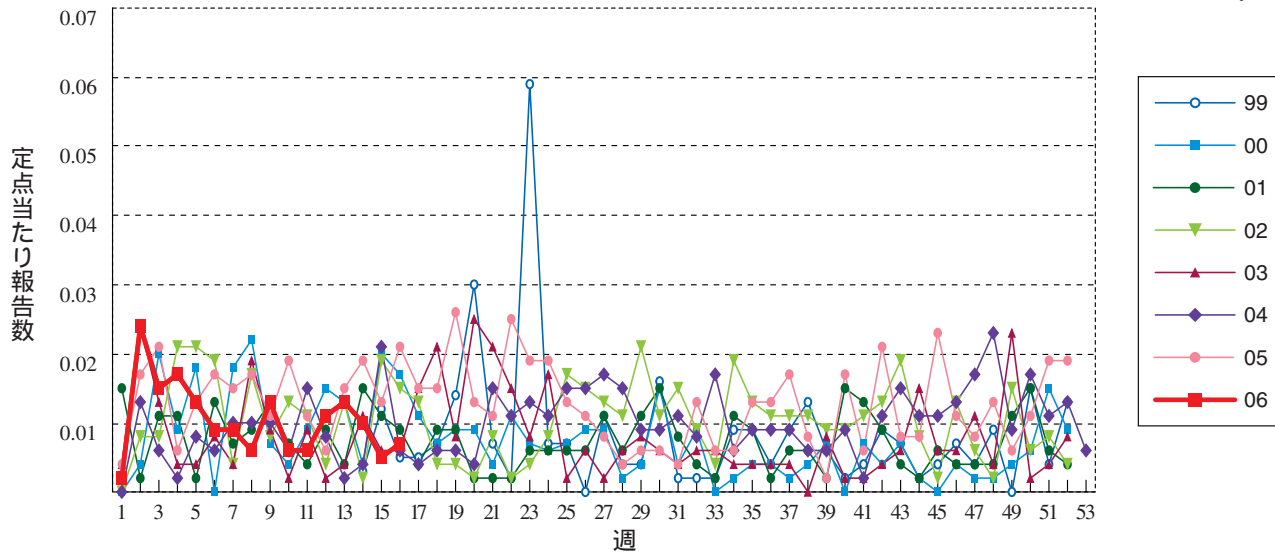
マイコプラズマ肺炎

(年)



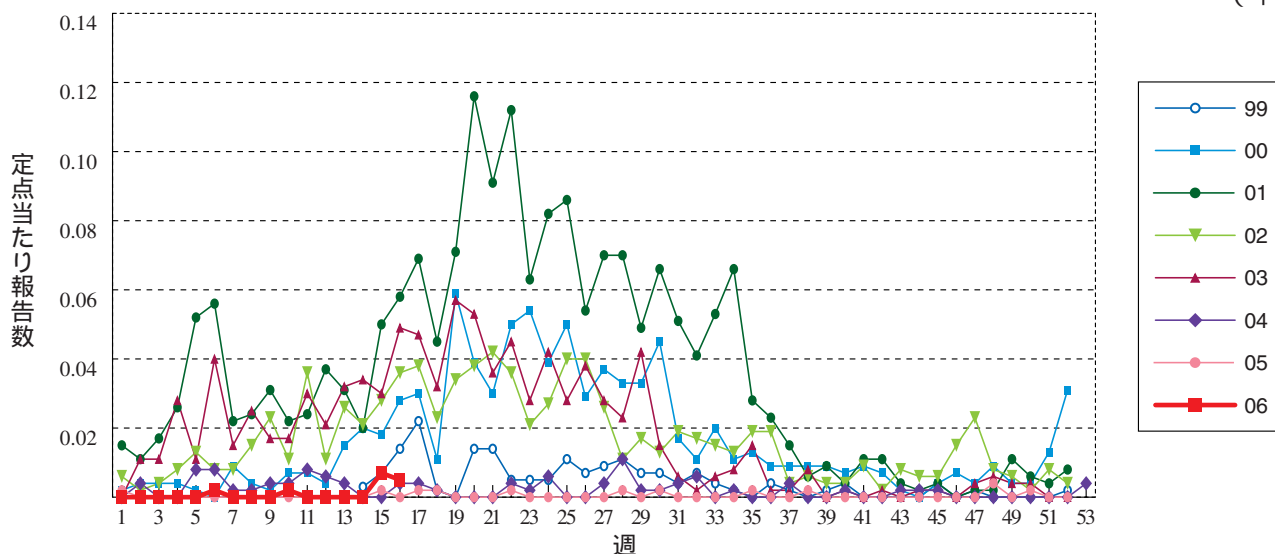
クラミジア肺炎 (オウム病を除く)

(年)



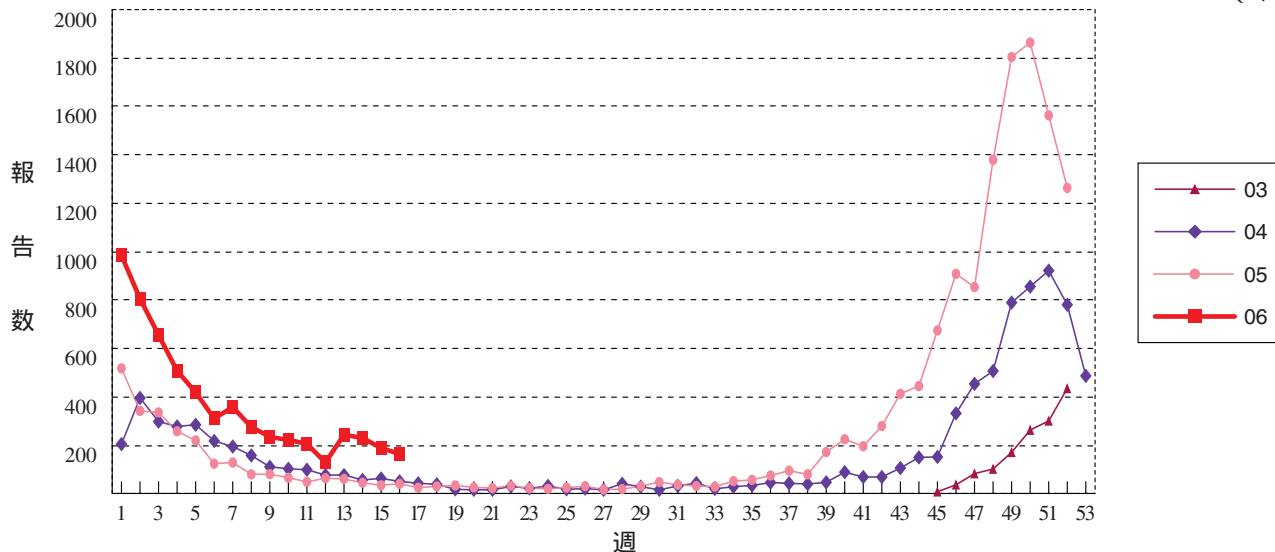
成人麻疹

(年)



RSウイルス感染症 定ポイントあたり報告数ではなく、報告数を示しています。

(年)





16週のデータ

注)表中の報告数は4月27日集計分であり、その後の報告は次週以降の累積に反映されず、
2006年4月からの報告システムの変更に伴い、疾病の並び順を一部変更しました。

報告数・累積報告数、疾病・都道府県別

*病原体がSARSコロナウイルスであるものに限る。

2006年16週

| | エボラ出血熱 | | クリミア・コンゴ出血熱 | | 重症急性呼吸器症候群* | | 痘 そう | | ペスト | | マールブルグ病 | | ラッサ熱 | | 急性灰白髄炎 | | コレラ | |
|------|--------|----|-------------|----|-------------|----|------|----|-----|----|---------|----|------|----|--------|----|-----|----|
| | 報告数 | 累積 | 報告数 | 累積 | 報告数 | 累積 | 報告数 | 累積 | 報告数 | 累積 | 報告数 | 累積 | 報告数 | 累積 | 報告数 | 累積 | 報告数 | 累積 |
| 総 数 | - | - | - | - | - | - | - | - | - | - | - | - | - | - | - | - | 2 | 12 |
| 北海道 | - | - | - | - | - | - | - | - | - | - | - | - | - | - | - | - | - | - |
| 青森県 | - | - | - | - | - | - | - | - | - | - | - | - | - | - | - | - | - | - |
| 岩手県 | - | - | - | - | - | - | - | - | - | - | - | - | - | - | - | - | - | - |
| 宮城県 | - | - | - | - | - | - | - | - | - | - | - | - | - | - | - | - | - | - |
| 秋田県 | - | - | - | - | - | - | - | - | - | - | - | - | - | - | - | - | - | - |
| 山形県 | - | - | - | - | - | - | - | - | - | - | - | - | - | - | - | - | - | - |
| 福島県 | - | - | - | - | - | - | - | - | - | - | - | - | - | - | - | - | - | - |
| 茨城県 | - | - | - | - | - | - | - | - | - | - | - | - | - | - | - | - | - | 1 |
| 栃木県 | - | - | - | - | - | - | - | - | - | - | - | - | - | - | - | - | - | - |
| 群馬県 | - | - | - | - | - | - | - | - | - | - | - | - | - | - | - | - | - | - |
| 埼玉県 | - | - | - | - | - | - | - | - | - | - | - | - | - | - | - | - | - | 1 |
| 千葉県 | - | - | - | - | - | - | - | - | - | - | - | - | - | - | - | - | - | 2 |
| 東京都 | - | - | - | - | - | - | - | - | - | - | - | - | - | - | - | - | - | - |
| 神奈川県 | - | - | - | - | - | - | - | - | - | - | - | - | - | - | - | - | - | 2 |
| 新潟県 | - | - | - | - | - | - | - | - | - | - | - | - | - | - | - | - | - | 1 |
| 富山県 | - | - | - | - | - | - | - | - | - | - | - | - | - | - | - | - | - | - |
| 石川県 | - | - | - | - | - | - | - | - | - | - | - | - | - | - | - | - | - | - |
| 福井県 | - | - | - | - | - | - | - | - | - | - | - | - | - | - | - | - | - | - |
| 山梨県 | - | - | - | - | - | - | - | - | - | - | - | - | - | - | - | - | - | - |
| 長野県 | - | - | - | - | - | - | - | - | - | - | - | - | - | - | - | - | 1 | 1 |
| 岐阜県 | - | - | - | - | - | - | - | - | - | - | - | - | - | - | - | - | - | - |
| 静岡県 | - | - | - | - | - | - | - | - | - | - | - | - | - | - | - | - | - | - |
| 愛知県 | - | - | - | - | - | - | - | - | - | - | - | - | - | - | - | - | - | 1 |
| 三重県 | - | - | - | - | - | - | - | - | - | - | - | - | - | - | - | - | - | - |
| 滋賀県 | - | - | - | - | - | - | - | - | - | - | - | - | - | - | - | - | - | - |
| 京都府 | - | - | - | - | - | - | - | - | - | - | - | - | - | - | - | - | - | - |
| 大阪府 | - | - | - | - | - | - | - | - | - | - | - | - | - | - | - | - | - | - |
| 兵庫県 | - | - | - | - | - | - | - | - | - | - | - | - | - | - | - | - | - | - |
| 奈良県 | - | - | - | - | - | - | - | - | - | - | - | - | - | - | - | - | - | - |
| 和歌山県 | - | - | - | - | - | - | - | - | - | - | - | - | - | - | - | - | - | - |
| 鳥取県 | - | - | - | - | - | - | - | - | - | - | - | - | - | - | - | - | - | - |
| 島根県 | - | - | - | - | - | - | - | - | - | - | - | - | - | - | - | - | - | - |
| 岡山県 | - | - | - | - | - | - | - | - | - | - | - | - | - | - | - | - | - | - |
| 広島県 | - | - | - | - | - | - | - | - | - | - | - | - | - | - | - | - | - | - |
| 山口県 | - | - | - | - | - | - | - | - | - | - | - | - | - | - | - | - | - | 1 |
| 徳島県 | - | - | - | - | - | - | - | - | - | - | - | - | - | - | - | - | - | - |
| 香川県 | - | - | - | - | - | - | - | - | - | - | - | - | - | - | - | - | - | - |
| 愛媛県 | - | - | - | - | - | - | - | - | - | - | - | - | - | - | - | - | - | - |
| 高知県 | - | - | - | - | - | - | - | - | - | - | - | - | - | - | - | - | - | - |
| 福岡県 | - | - | - | - | - | - | - | - | - | - | - | - | - | - | - | - | 1 | 1 |
| 佐賀県 | - | - | - | - | - | - | - | - | - | - | - | - | - | - | - | - | - | - |
| 長崎県 | - | - | - | - | - | - | - | - | - | - | - | - | - | - | - | - | - | - |
| 熊本県 | - | - | - | - | - | - | - | - | - | - | - | - | - | - | - | - | - | - |
| 大分県 | - | - | - | - | - | - | - | - | - | - | - | - | - | - | - | - | - | - |
| 宮崎県 | - | - | - | - | - | - | - | - | - | - | - | - | - | - | - | - | - | - |
| 鹿児島県 | - | - | - | - | - | - | - | - | - | - | - | - | - | - | - | - | - | - |
| 沖縄県 | - | - | - | - | - | - | - | - | - | - | - | - | - | - | - | - | - | 1 |

報告数・累積報告数, 疾病・都道府県別

2006年16週

| | 細菌性赤痢 | | ジフテリア | | 腸チフス | | パラチフス | | 腸管出血性大腸菌感染症 | | E型肝炎 | | ウエストナイル熱 (ウエストナイル脳炎を含む) | | A型肝炎 | | エキノコックス症 | |
|------|-------|-----|-------|----|------|----|-------|----|-------------|-----|------|----|----------------------------|----|------|-----|----------|----|
| | 報告数 | 累積 | 報告数 | 累積 | 報告数 | 累積 | 報告数 | 累積 | 報告数 | 累積 | 報告数 | 累積 | 報告数 | 累積 | 報告数 | 累積 | 報告数 | 累積 |
| 総 数 | 5 | 149 | - | - | 4 | 25 | 1 | 9 | 35 | 179 | - | 25 | - | - | 4 | 129 | - | 8 |
| 北海道 | - | - | - | - | - | - | - | - | - | 3 | - | 4 | - | - | 1 | 5 | - | 8 |
| 青森県 | - | - | - | - | - | - | - | - | - | - | - | - | - | - | - | - | - | - |
| 岩手県 | - | - | - | - | - | - | - | - | - | - | - | - | - | - | - | - | - | - |
| 宮城県 | - | 1 | - | - | - | - | - | - | 1 | 2 | - | 2 | - | - | - | 1 | - | - |
| 秋田県 | - | 2 | - | - | - | - | - | - | - | - | - | - | - | - | - | 1 | - | - |
| 山形県 | - | - | - | - | - | - | - | - | 1 | - | - | - | - | - | - | - | - | - |
| 福島県 | - | 1 | - | - | - | - | - | - | 1 | - | - | - | - | - | - | - | - | - |
| 茨城県 | - | - | - | - | - | - | - | - | - | - | - | - | - | - | - | 1 | - | - |
| 栃木県 | - | 2 | - | - | - | - | - | - | - | - | 1 | - | - | - | 1 | - | - | - |
| 群馬県 | - | - | - | - | - | - | - | - | - | 2 | - | - | - | - | - | - | - | - |
| 埼玉県 | - | 6 | - | - | 1 | 1 | - | - | 1 | 3 | - | - | - | - | - | 6 | - | - |
| 千葉県 | 3 | 31 | - | - | - | 3 | - | 1 | - | 4 | - | - | - | - | - | - | - | - |
| 東京都 | 1 | 24 | - | - | - | 9 | 1 | 7 | 1 | 13 | - | - | - | - | - | 15 | - | - |
| 神奈川県 | 1 | 6 | - | - | 1 | 5 | - | - | 2 | 16 | - | 5 | - | - | - | 6 | - | - |
| 新潟県 | - | 7 | - | - | 1 | 1 | - | - | - | - | - | - | - | - | - | 2 | - | - |
| 富山県 | - | 1 | - | - | - | - | - | - | 1 | 1 | - | 1 | - | - | - | 1 | - | - |
| 石川県 | - | - | - | - | - | - | - | - | - | 11 | - | - | - | - | - | - | - | - |
| 福井県 | - | - | - | - | - | - | - | - | - | - | - | - | - | - | - | - | - | - |
| 山梨県 | - | 1 | - | - | - | - | - | - | - | - | - | - | - | - | - | - | - | - |
| 長野県 | - | 1 | - | - | - | 1 | - | 1 | - | - | - | 2 | - | - | - | 2 | - | - |
| 岐阜県 | - | - | - | - | - | - | - | - | 1 | 2 | - | - | - | - | - | 6 | - | - |
| 静岡県 | - | 2 | - | - | - | - | - | - | 2 | 3 | - | - | - | - | 1 | 2 | - | - |
| 愛知県 | - | 8 | - | - | - | 2 | - | - | 4 | 18 | - | 3 | - | - | - | 13 | - | - |
| 三重県 | - | 2 | - | - | - | - | - | - | - | 2 | - | - | - | - | - | - | - | - |
| 滋賀県 | - | 1 | - | - | - | - | - | - | 1 | 2 | - | - | - | - | 1 | 1 | - | - |
| 京都府 | - | - | - | - | - | - | - | - | 1 | 3 | - | - | - | - | - | 6 | - | - |
| 大阪府 | - | 31 | - | - | 1 | 2 | - | - | 6 | 16 | - | - | - | - | 1 | 21 | - | - |
| 兵庫県 | - | 10 | - | - | - | - | - | - | 2 | 8 | - | 1 | - | - | - | 10 | - | - |
| 奈良県 | - | - | - | - | - | - | - | - | - | - | - | - | - | - | - | - | - | - |
| 和歌山県 | - | - | - | - | - | - | - | - | - | 1 | - | - | - | - | - | - | - | - |
| 鳥取県 | - | - | - | - | - | - | - | - | 2 | 2 | - | - | - | - | - | - | - | - |
| 島根県 | - | - | - | - | - | - | - | - | - | 1 | - | - | - | - | - | - | - | - |
| 岡山県 | - | - | - | - | - | - | - | - | 2 | 18 | - | - | - | - | - | 11 | - | - |
| 広島県 | - | 3 | - | - | - | - | - | - | 1 | 6 | - | 1 | - | - | - | 6 | - | - |
| 山口県 | - | - | - | - | - | - | - | - | 1 | 2 | - | - | - | - | - | 4 | - | - |
| 徳島県 | - | - | - | - | - | - | - | - | 1 | 7 | - | - | - | - | - | - | - | - |
| 香川県 | - | - | - | - | - | - | - | - | - | - | - | - | - | - | - | - | - | - |
| 愛媛県 | - | 2 | - | - | - | - | - | - | - | 5 | - | - | - | - | - | 2 | - | - |
| 高知県 | - | 1 | - | - | - | - | - | - | - | - | - | - | - | - | - | - | - | - |
| 福岡県 | - | 5 | - | - | - | - | - | - | 3 | 10 | - | 1 | - | - | - | 2 | - | - |
| 佐賀県 | - | - | - | - | - | - | - | - | - | 4 | - | - | - | - | - | - | - | - |
| 長崎県 | - | - | - | - | - | 1 | - | - | - | - | - | - | - | - | - | 1 | - | - |
| 熊本県 | - | - | - | - | - | - | - | - | 2 | 3 | - | 4 | - | - | - | - | - | - |
| 大分県 | - | - | - | - | - | - | - | - | - | 1 | - | - | - | - | - | - | - | - |
| 宮崎県 | - | - | - | - | - | - | - | - | - | 3 | - | - | - | - | - | 1 | - | - |
| 鹿児島県 | - | 1 | - | - | - | - | - | - | - | 1 | - | - | - | - | - | 1 | - | - |
| 沖縄県 | - | - | - | - | - | - | - | - | - | 4 | - | - | - | - | - | 1 | - | - |

報告数・累積報告数, 疾病・都道府県別

2006年16週

| | 黄熱 | | オウム病 | | 回帰熱 | | Q熱 | | 狂犬病 | | 高病原性鳥インフルエンザ | | コクシジオイデス症 | | サル痘 | | 腎症候性出血熱 | |
|------|-----|----|------|----|-----|----|-----|----|-----|----|--------------|----|-----------|----|-----|----|---------|----|
| | 報告数 | 累積 | 報告数 | 累積 | 報告数 | 累積 | 報告数 | 累積 | 報告数 | 累積 | 報告数 | 累積 | 報告数 | 累積 | 報告数 | 累積 | 報告数 | 累積 |
| 総数 | - | - | 6 | - | - | - | - | - | - | - | - | - | - | - | - | - | - | - |
| 北海道 | - | - | - | - | - | - | - | - | - | - | - | - | - | - | - | - | - | - |
| 青森県 | - | - | - | - | - | - | - | - | - | - | - | - | - | - | - | - | - | - |
| 岩手県 | - | - | - | - | - | - | - | - | - | - | - | - | - | - | - | - | - | - |
| 宮城県 | - | - | - | - | - | - | - | - | - | - | - | - | - | - | - | - | - | - |
| 秋田県 | - | - | - | - | - | - | - | - | - | - | - | - | - | - | - | - | - | - |
| 山形県 | - | - | - | - | - | - | - | - | - | - | - | - | - | - | - | - | - | - |
| 福島県 | - | - | 1 | - | - | - | - | - | - | - | - | - | - | - | - | - | - | - |
| 茨城県 | - | - | - | - | - | - | - | - | - | - | - | - | - | - | - | - | - | - |
| 栃木県 | - | - | - | - | - | - | - | - | - | - | - | - | - | - | - | - | - | - |
| 群馬県 | - | - | - | - | - | - | - | - | - | - | - | - | - | - | - | - | - | - |
| 埼玉県 | - | - | - | - | - | - | - | - | - | - | - | - | - | - | - | - | - | - |
| 千葉県 | - | - | - | - | - | - | - | - | - | - | - | - | - | - | - | - | - | - |
| 東京都 | - | - | 2 | - | - | - | - | - | - | - | - | - | - | - | - | - | - | - |
| 神奈川県 | - | - | - | - | - | - | - | - | - | - | - | - | - | - | - | - | - | - |
| 新潟県 | - | - | - | - | - | - | - | - | - | - | - | - | - | - | - | - | - | - |
| 富山県 | - | - | - | - | - | - | - | - | - | - | - | - | - | - | - | - | - | - |
| 石川県 | - | - | 1 | - | - | - | - | - | - | - | - | - | - | - | - | - | - | - |
| 福井県 | - | - | - | - | - | - | - | - | - | - | - | - | - | - | - | - | - | - |
| 山梨県 | - | - | - | - | - | - | - | - | - | - | - | - | - | - | - | - | - | - |
| 長野県 | - | - | - | - | - | - | - | - | - | - | - | - | - | - | - | - | - | - |
| 岐阜県 | - | - | - | - | - | - | - | - | - | - | - | - | - | - | - | - | - | - |
| 静岡県 | - | - | - | - | - | - | - | - | - | - | - | - | - | - | - | - | - | - |
| 愛知県 | - | - | - | - | - | - | - | - | - | - | - | - | - | - | - | - | - | - |
| 三重県 | - | - | - | - | - | - | - | - | - | - | - | - | - | - | - | - | - | - |
| 滋賀県 | - | - | - | - | - | - | - | - | - | - | - | - | - | - | - | - | - | - |
| 京都府 | - | - | - | - | - | - | - | - | - | - | - | - | - | - | - | - | - | - |
| 大阪府 | - | - | 1 | - | - | - | - | - | - | - | 1 | - | - | - | - | - | - | - |
| 兵庫県 | - | - | 1 | - | - | - | - | - | - | - | - | - | - | - | - | - | - | - |
| 奈良県 | - | - | - | - | - | - | - | - | - | - | - | - | - | - | - | - | - | - |
| 和歌山県 | - | - | - | - | - | - | - | - | - | - | - | - | - | - | - | - | - | - |
| 鳥取県 | - | - | - | - | - | - | - | - | - | - | - | - | - | - | - | - | - | - |
| 島根県 | - | - | - | - | - | - | - | - | - | - | - | - | - | - | - | - | - | - |
| 岡山県 | - | - | - | - | - | - | - | - | - | - | - | - | - | - | - | - | - | - |
| 広島県 | - | - | - | - | - | - | - | - | - | - | - | - | - | - | - | - | - | - |
| 山口県 | - | - | - | - | - | - | - | - | - | - | - | - | - | - | - | - | - | - |
| 徳島県 | - | - | - | - | - | - | - | - | - | - | - | - | - | - | - | - | - | - |
| 香川県 | - | - | - | - | - | - | - | - | - | - | - | - | - | - | - | - | - | - |
| 愛媛県 | - | - | - | - | - | - | - | - | - | - | - | - | - | - | - | - | - | - |
| 高知県 | - | - | - | - | - | - | - | - | - | - | - | - | - | - | - | - | - | - |
| 福岡県 | - | - | - | - | - | - | - | - | - | - | - | - | - | - | - | - | - | - |
| 佐賀県 | - | - | - | - | - | - | - | - | - | - | - | - | - | - | - | - | - | - |
| 長崎県 | - | - | - | - | - | - | - | - | - | - | - | - | - | - | - | - | - | - |
| 熊本県 | - | - | - | - | - | - | - | - | - | - | - | - | - | - | - | - | - | - |
| 大分県 | - | - | - | - | - | - | - | - | - | - | - | - | - | - | - | - | - | - |
| 宮崎県 | - | - | - | - | - | - | - | - | - | - | - | - | - | - | - | - | - | - |
| 鹿児島県 | - | - | - | - | - | - | - | - | - | - | - | - | - | - | - | - | - | - |
| 沖縄県 | - | - | - | - | - | - | - | - | - | - | - | - | - | - | - | - | - | - |

報告数・累積報告数, 疾病・都道府県別

2006年16週

| | 炭 疽 | | つつが虫病 | | デング熱 | | ニパウイルス 感染症 | | 日本紅斑熱 | | 日本脳炎 | | ハンタウイルス 肺症候群 | | Bウイルス病 | | ブルセラ症 | | |
|------|-----|----|-------|----|------|----|---------------|----|-------|----|------|----|-----------------|----|--------|----|-------|----|---|
| | 報告数 | 累積 | 報告数 | 累積 | 報告数 | 累積 | 報告数 | 累積 | 報告数 | 累積 | 報告数 | 累積 | 報告数 | 累積 | 報告数 | 累積 | 報告数 | 累積 | |
| 総 数 | - | - | - | 25 | - | 12 | - | - | - | - | - | - | - | - | - | - | - | - | 1 |
| 北海道 | - | - | - | - | - | 1 | - | - | - | - | - | - | - | - | - | - | - | - | - |
| 青森県 | - | - | - | - | - | - | - | - | - | - | - | - | - | - | - | - | - | - | - |
| 岩手県 | - | - | - | - | - | - | - | - | - | - | - | - | - | - | - | - | - | - | - |
| 宮城県 | - | - | - | - | - | - | - | - | - | - | - | - | - | - | - | - | - | - | - |
| 秋田県 | - | - | - | - | - | - | - | - | - | - | - | - | - | - | - | - | - | - | - |
| 山形県 | - | - | - | - | - | - | - | - | - | - | - | - | - | - | - | - | - | - | - |
| 福島県 | - | - | - | 3 | - | - | - | - | - | - | - | - | - | - | - | - | - | - | - |
| 茨城県 | - | - | - | 1 | - | - | - | - | - | - | - | - | - | - | - | - | - | - | - |
| 栃木県 | - | - | - | - | - | - | - | - | - | - | - | - | - | - | - | - | - | - | - |
| 群馬県 | - | - | - | - | - | - | - | - | - | - | - | - | - | - | - | - | - | - | - |
| 埼玉県 | - | - | - | - | - | - | - | - | - | - | - | - | - | - | - | - | - | - | - |
| 千葉県 | - | - | - | 3 | - | 2 | - | - | - | - | - | - | - | - | - | - | - | - | - |
| 東京都 | - | - | - | - | - | 3 | - | - | - | - | - | - | - | - | - | - | - | - | 1 |
| 神奈川県 | - | - | - | - | - | - | - | - | - | - | - | - | - | - | - | - | - | - | - |
| 新潟県 | - | - | - | - | - | - | - | - | - | - | - | - | - | - | - | - | - | - | - |
| 富山県 | - | - | - | - | - | - | - | - | - | - | - | - | - | - | - | - | - | - | - |
| 石川県 | - | - | - | - | - | - | - | - | - | - | - | - | - | - | - | - | - | - | - |
| 福井県 | - | - | - | - | - | - | - | - | - | - | - | - | - | - | - | - | - | - | - |
| 山梨県 | - | - | - | - | - | - | - | - | - | - | - | - | - | - | - | - | - | - | - |
| 長野県 | - | - | - | - | - | - | - | - | - | - | - | - | - | - | - | - | - | - | - |
| 岐阜県 | - | - | - | - | - | - | - | - | - | - | - | - | - | - | - | - | - | - | - |
| 静岡県 | - | - | - | 1 | - | 1 | - | - | - | - | - | - | - | - | - | - | - | - | - |
| 愛知県 | - | - | - | - | - | 2 | - | - | - | - | - | - | - | - | - | - | - | - | - |
| 三重県 | - | - | - | - | - | - | - | - | - | - | - | - | - | - | - | - | - | - | - |
| 滋賀県 | - | - | - | - | - | - | - | - | - | - | - | - | - | - | - | - | - | - | - |
| 京都府 | - | - | - | - | - | - | - | - | - | - | - | - | - | - | - | - | - | - | - |
| 大阪府 | - | - | - | - | - | 2 | - | - | - | - | - | - | - | - | - | - | - | - | - |
| 兵庫県 | - | - | - | - | - | 1 | - | - | - | - | - | - | - | - | - | - | - | - | - |
| 奈良県 | - | - | - | - | - | - | - | - | - | - | - | - | - | - | - | - | - | - | - |
| 和歌山県 | - | - | - | 2 | - | - | - | - | - | - | - | - | - | - | - | - | - | - | - |
| 鳥取県 | - | - | - | - | - | - | - | - | - | - | - | - | - | - | - | - | - | - | - |
| 島根県 | - | - | - | 2 | - | - | - | - | - | - | - | - | - | - | - | - | - | - | - |
| 岡山県 | - | - | - | 1 | - | - | - | - | - | - | - | - | - | - | - | - | - | - | - |
| 広島県 | - | - | - | 1 | - | - | - | - | - | - | - | - | - | - | - | - | - | - | - |
| 山口県 | - | - | - | - | - | - | - | - | - | - | - | - | - | - | - | - | - | - | - |
| 徳島県 | - | - | - | - | - | - | - | - | - | - | - | - | - | - | - | - | - | - | - |
| 香川県 | - | - | - | - | - | - | - | - | - | - | - | - | - | - | - | - | - | - | - |
| 愛媛県 | - | - | - | 1 | - | - | - | - | - | - | - | - | - | - | - | - | - | - | - |
| 高知県 | - | - | - | - | - | - | - | - | - | - | - | - | - | - | - | - | - | - | - |
| 福岡県 | - | - | - | 1 | - | - | - | - | - | - | - | - | - | - | - | - | - | - | - |
| 佐賀県 | - | - | - | - | - | - | - | - | - | - | - | - | - | - | - | - | - | - | - |
| 長崎県 | - | - | - | - | - | - | - | - | - | - | - | - | - | - | - | - | - | - | - |
| 熊本県 | - | - | - | 2 | - | - | - | - | - | - | - | - | - | - | - | - | - | - | - |
| 大分県 | - | - | - | 1 | - | - | - | - | - | - | - | - | - | - | - | - | - | - | - |
| 宮崎県 | - | - | - | 2 | - | - | - | - | - | - | - | - | - | - | - | - | - | - | - |
| 鹿児島県 | - | - | - | 4 | - | - | - | - | - | - | - | - | - | - | - | - | - | - | - |
| 沖縄県 | - | - | - | - | - | - | - | - | - | - | - | - | - | - | - | - | - | - | - |

報告数・累積報告数, 疾病・都道府県別

2006年16週

| | 発しんチフス | | ポツリヌス症 | | マラリア | | 野 兎 病 | | ライム病 | | リッサウイルス 感染症 | | レジオネラ症 | | レプトスピラ症 | | アメーバ赤痢 | |
|------|--------|----|--------|----|------|----|-------|----|------|----|----------------|----|--------|-----|---------|----|--------|-----|
| | 報告数 | 累積 | 報告数 | 累積 | 報告数 | 累積 | 報告数 | 累積 | 報告数 | 累積 | 報告数 | 累積 | 報告数 | 累積 | 報告数 | 累積 | 報告数 | 累積 |
| 総 数 | - | - | - | - | - | 10 | - | - | - | - | - | - | 3 | 102 | - | - | 10 | 188 |
| 北海道 | - | - | - | - | - | - | - | - | - | - | - | - | - | 5 | - | - | - | 3 |
| 青森県 | - | - | - | - | - | - | - | - | - | - | - | - | - | - | - | - | - | - |
| 岩手県 | - | - | - | - | - | - | - | - | - | - | - | - | - | - | - | - | - | 1 |
| 宮城県 | - | - | - | - | - | - | - | - | - | - | - | - | - | 2 | - | - | - | 3 |
| 秋田県 | - | - | - | - | - | 1 | - | - | - | - | - | - | - | - | - | - | - | 1 |
| 山形県 | - | - | - | - | - | - | - | - | - | - | - | - | - | - | - | - | - | - |
| 福島県 | - | - | - | - | - | - | - | - | - | - | - | - | - | - | - | - | - | 4 |
| 茨城県 | - | - | - | - | - | - | - | - | - | - | - | - | - | 1 | - | - | - | 3 |
| 栃木県 | - | - | - | - | - | 1 | - | - | - | - | - | - | - | 2 | - | - | 1 | 1 |
| 群馬県 | - | - | - | - | - | - | - | - | - | - | - | - | - | 1 | - | - | - | 1 |
| 埼玉県 | - | - | - | - | - | 1 | - | - | - | - | - | - | 1 | 9 | - | - | - | 4 |
| 千葉県 | - | - | - | - | - | 1 | - | - | - | - | - | - | - | 2 | - | - | 1 | 7 |
| 東京都 | - | - | - | - | - | 3 | - | - | - | - | - | - | - | 12 | - | - | 3 | 50 |
| 神奈川県 | - | - | - | - | - | - | - | - | - | - | - | - | - | 5 | - | - | 1 | 11 |
| 新潟県 | - | - | - | - | - | - | - | - | - | - | - | - | 1 | 3 | - | - | - | - |
| 富山県 | - | - | - | - | - | - | - | - | - | - | - | - | - | 2 | - | - | - | - |
| 石川県 | - | - | - | - | - | - | - | - | - | - | - | - | - | 2 | - | - | - | 1 |
| 福井県 | - | - | - | - | - | - | - | - | - | - | - | - | - | 1 | - | - | - | - |
| 山梨県 | - | - | - | - | - | - | - | - | - | - | - | - | - | - | - | - | - | 1 |
| 長野県 | - | - | - | - | - | - | - | - | - | - | - | - | - | 1 | - | - | - | 2 |
| 岐阜県 | - | - | - | - | - | - | - | - | - | - | - | - | - | 4 | - | - | 1 | 3 |
| 静岡県 | - | - | - | - | - | - | - | - | - | - | - | - | - | 3 | - | - | 2 | 7 |
| 愛知県 | - | - | - | - | - | 1 | - | - | - | - | - | - | - | 12 | - | - | - | 14 |
| 三重県 | - | - | - | - | - | - | - | - | - | - | - | - | - | 1 | - | - | - | 1 |
| 滋賀県 | - | - | - | - | - | - | - | - | - | - | - | - | - | 3 | - | - | - | 2 |
| 京都府 | - | - | - | - | - | 1 | - | - | - | - | - | - | - | 1 | - | - | 1 | 1 |
| 大阪府 | - | - | - | - | - | - | - | - | - | - | - | - | 1 | 11 | - | - | - | 25 |
| 兵庫県 | - | - | - | - | - | - | - | - | - | - | - | - | - | 7 | - | - | - | 14 |
| 奈良県 | - | - | - | - | - | - | - | - | - | - | - | - | - | 1 | - | - | - | 5 |
| 和歌山県 | - | - | - | - | - | - | - | - | - | - | - | - | - | 3 | - | - | - | 1 |
| 鳥取県 | - | - | - | - | - | 1 | - | - | - | - | - | - | - | - | - | - | - | - |
| 島根県 | - | - | - | - | - | - | - | - | - | - | - | - | - | 1 | - | - | - | - |
| 岡山県 | - | - | - | - | - | - | - | - | - | - | - | - | - | 1 | - | - | - | - |
| 広島県 | - | - | - | - | - | - | - | - | - | - | - | - | - | 1 | - | - | - | 5 |
| 山口県 | - | - | - | - | - | - | - | - | - | - | - | - | - | 4 | - | - | - | 2 |
| 徳島県 | - | - | - | - | - | - | - | - | - | - | - | - | - | - | - | - | - | 3 |
| 香川県 | - | - | - | - | - | - | - | - | - | - | - | - | - | - | - | - | - | 2 |
| 愛媛県 | - | - | - | - | - | - | - | - | - | - | - | - | - | - | - | - | - | 1 |
| 高知県 | - | - | - | - | - | - | - | - | - | - | - | - | - | - | - | - | - | 1 |
| 福岡県 | - | - | - | - | - | - | - | - | - | - | - | - | - | 1 | - | - | - | 1 |
| 佐賀県 | - | - | - | - | - | - | - | - | - | - | - | - | - | - | - | - | - | 3 |
| 長崎県 | - | - | - | - | - | - | - | - | - | - | - | - | - | - | - | - | - | - |
| 熊本県 | - | - | - | - | - | - | - | - | - | - | - | - | - | - | - | - | - | 1 |
| 大分県 | - | - | - | - | - | - | - | - | - | - | - | - | - | - | - | - | - | - |
| 宮崎県 | - | - | - | - | - | - | - | - | - | - | - | - | - | - | - | - | - | 2 |
| 鹿児島県 | - | - | - | - | - | - | - | - | - | - | - | - | - | - | - | - | - | 1 |
| 沖縄県 | - | - | - | - | - | - | - | - | - | - | - | - | - | - | - | - | - | - |

*E型肝炎およびA型肝炎を除く。
 **ウエストナイル脳炎および日本脳炎を除く。

報告数・累積報告数, 疾病・都道府県別

2006年16週

| | ウイルス性肝炎* | | 急性脳炎** | | クリプトスポリジウム症 | | クロイツフェルト・ヤコブ病 | | 劇症型溶血性レンサ球菌感染症 | | 後天性免疫不全症候群 | | ジアルジア症 | | 髄膜炎菌性髄膜炎 | | 先天性風しん症候群 | |
|------|----------|----|--------|----|-------------|----|---------------|----|----------------|----|------------|-----|--------|----|----------|----|-----------|----|
| | 報告数 | 累積 | 報告数 | 累積 | 報告数 | 累積 | 報告数 | 累積 | 報告数 | 累積 | 報告数 | 累積 | 報告数 | 累積 | 報告数 | 累積 | 報告数 | 累積 |
| 総 数 | 1 | 71 | - | 68 | - | 6 | 1 | 57 | - | 35 | 12 | 348 | 1 | 20 | - | 6 | - | - |
| 北海道 | - | 4 | - | 1 | - | - | - | 5 | - | 3 | - | 12 | - | 1 | - | - | - | - |
| 青森県 | - | - | - | - | - | - | - | - | - | - | - | 1 | - | - | - | - | - | - |
| 岩手県 | - | - | - | 1 | - | - | 1 | 1 | - | - | - | - | - | - | - | - | - | - |
| 宮城県 | - | 3 | - | - | - | - | - | - | - | - | - | 4 | - | - | - | - | - | - |
| 秋田県 | - | - | - | - | - | - | - | - | - | - | - | 2 | - | - | - | - | - | - |
| 山形県 | - | - | - | 1 | - | - | - | - | - | 1 | - | - | - | - | - | 1 | - | - |
| 福島県 | - | 1 | - | 2 | - | - | - | 1 | - | 1 | 1 | 7 | - | - | - | - | - | - |
| 茨城県 | - | 1 | - | 1 | - | - | - | - | - | 1 | - | 10 | - | - | - | - | - | - |
| 栃木県 | - | 1 | - | 5 | - | - | - | 1 | - | - | - | 9 | - | - | - | - | - | - |
| 群馬県 | - | - | - | 1 | - | - | - | 3 | - | 2 | - | 6 | - | - | - | - | - | - |
| 埼玉県 | - | 1 | - | 3 | - | - | - | 3 | - | 1 | 1 | 8 | - | - | - | 1 | - | - |
| 千葉県 | - | 1 | - | 7 | - | - | - | 2 | - | 4 | - | 14 | - | - | - | - | - | - |
| 東京都 | - | 13 | - | 4 | - | 4 | - | 8 | - | 2 | 3 | 118 | - | 7 | - | 1 | - | - |
| 神奈川県 | - | 4 | - | 1 | - | 1 | - | 5 | - | 2 | 2 | 19 | - | - | - | 2 | - | - |
| 新潟県 | - | - | - | 1 | - | - | - | - | - | 1 | - | 1 | - | - | - | - | - | - |
| 富山県 | - | 3 | - | - | - | - | - | 1 | - | - | - | 2 | - | - | - | - | - | - |
| 石川県 | - | - | - | 2 | - | - | - | - | - | 2 | - | 3 | - | - | - | - | - | - |
| 福井県 | - | - | - | - | - | - | - | - | - | - | - | 1 | - | - | - | - | - | - |
| 山梨県 | - | - | - | 2 | - | - | - | 3 | - | - | - | 3 | - | 5 | - | - | - | - |
| 長野県 | - | 3 | - | - | - | - | - | 1 | - | 1 | - | 6 | - | - | - | 1 | - | - |
| 岐阜県 | - | 1 | - | - | - | - | - | 1 | - | - | 1 | 4 | - | - | - | - | - | - |
| 静岡県 | - | 3 | - | 1 | - | - | - | 2 | - | 1 | - | 5 | - | - | - | - | - | - |
| 愛知県 | 1 | 4 | - | 3 | - | - | - | 1 | - | 5 | - | 28 | 1 | 1 | - | - | - | - |
| 三重県 | - | 3 | - | 3 | - | - | - | - | - | - | - | - | - | - | - | - | - | - |
| 滋賀県 | - | - | - | - | - | - | - | - | - | 3 | - | 2 | - | - | - | - | - | - |
| 京都府 | - | 2 | - | - | - | - | - | 2 | - | - | - | 9 | - | - | - | - | - | - |
| 大阪府 | - | 5 | - | 5 | - | 1 | - | 3 | - | 1 | 2 | 34 | - | 3 | - | - | - | - |
| 兵庫県 | - | 9 | - | 4 | - | - | - | 1 | - | 1 | - | 12 | - | 1 | - | - | - | - |
| 奈良県 | - | 1 | - | 1 | - | - | - | - | - | - | 1 | 6 | - | - | - | - | - | - |
| 和歌山県 | - | - | - | 1 | - | - | - | - | - | 1 | - | - | - | - | - | - | - | - |
| 鳥取県 | - | - | - | - | - | - | - | - | - | - | - | 2 | - | - | - | - | - | - |
| 島根県 | - | - | - | - | - | - | - | 1 | - | 1 | - | - | - | - | - | - | - | - |
| 岡山県 | - | 2 | - | 2 | - | - | - | 2 | - | - | - | 3 | - | - | - | - | - | - |
| 広島県 | - | 2 | - | 4 | - | - | - | 4 | - | - | - | 3 | - | 1 | - | - | - | - |
| 山口県 | - | 1 | - | 1 | - | - | - | 3 | - | - | - | 2 | - | - | - | - | - | - |
| 徳島県 | - | - | - | - | - | - | - | - | - | - | - | - | - | - | - | - | - | - |
| 香川県 | - | - | - | - | - | - | - | - | - | - | - | 1 | - | - | - | - | - | - |
| 愛媛県 | - | 1 | - | 1 | - | - | - | 1 | - | - | - | 1 | - | - | - | - | - | - |
| 高知県 | - | - | - | - | - | - | - | - | - | - | 1 | 3 | - | - | - | - | - | - |
| 福岡県 | - | 2 | - | 6 | - | - | - | - | - | - | - | 3 | - | 1 | - | - | - | - |
| 佐賀県 | - | - | - | - | - | - | - | - | - | - | - | - | - | - | - | - | - | - |
| 長崎県 | - | - | - | - | - | - | - | - | - | 1 | - | - | - | - | - | - | - | - |
| 熊本県 | - | - | - | 1 | - | - | - | - | - | - | - | - | - | - | - | - | - | - |
| 大分県 | - | - | - | 1 | - | - | - | 1 | - | - | - | - | - | - | - | - | - | - |
| 宮崎県 | - | - | - | - | - | - | - | - | - | - | - | 2 | - | - | - | - | - | - |
| 鹿児島県 | - | - | - | 1 | - | - | - | 1 | - | - | - | 2 | - | - | - | - | - | - |
| 沖縄県 | - | - | - | 1 | - | - | - | - | - | - | - | - | - | - | - | - | - | - |

報告数・累積報告数, 疾病・都道府県別 2006年16週

| | 梅 毒 | | 破 傷 風 | | バンコマイシン耐性 黄色ブドウ球菌感染症 | | バンコマイシン耐性 腸球菌感染症 | |
|------|-----|-----|-------|----|-------------------------|----|---------------------|----|
| | 報告数 | 累積 | 報告数 | 累積 | 報告数 | 累積 | 報告数 | 累積 |
| 総 数 | 10 | 172 | 1 | 17 | - | - | 1 | 19 |
| 北海道 | 1 | 4 | - | - | - | - | - | - |
| 青森県 | - | 1 | - | - | - | - | - | 1 |
| 岩手県 | - | 2 | - | - | - | - | - | - |
| 宮城県 | - | 4 | - | - | - | - | - | 1 |
| 秋田県 | - | 2 | - | - | - | - | - | - |
| 山形県 | - | - | - | - | - | - | - | - |
| 福島県 | - | 1 | - | - | - | - | - | - |
| 茨城県 | - | 1 | - | - | - | - | - | - |
| 栃木県 | - | 2 | - | - | - | - | - | - |
| 群馬県 | - | 1 | - | 1 | - | - | - | - |
| 埼玉県 | - | 1 | - | - | - | - | - | 1 |
| 千葉県 | 1 | 6 | 1 | 3 | - | - | - | - |
| 東京都 | - | 26 | - | 2 | - | - | - | 3 |
| 神奈川県 | - | 4 | - | 1 | - | - | 1 | 4 |
| 新潟県 | - | 2 | - | - | - | - | - | 1 |
| 富山県 | - | 1 | - | - | - | - | - | - |
| 石川県 | - | - | - | - | - | - | - | - |
| 福井県 | - | 2 | - | - | - | - | - | - |
| 山梨県 | - | - | - | 1 | - | - | - | - |
| 長野県 | - | 3 | - | - | - | - | - | - |
| 岐阜県 | - | - | - | - | - | - | - | 2 |
| 静岡県 | - | 3 | - | - | - | - | - | - |
| 愛知県 | 1 | 17 | - | 1 | - | - | - | - |
| 三重県 | - | - | - | - | - | - | - | - |
| 滋賀県 | - | 2 | - | - | - | - | - | - |
| 京都府 | - | 1 | - | - | - | - | - | - |
| 大阪府 | 1 | 9 | - | 1 | - | - | - | 3 |
| 兵庫県 | 1 | 7 | - | - | - | - | - | 1 |
| 奈良県 | - | 1 | - | - | - | - | - | - |
| 和歌山県 | - | 1 | - | - | - | - | - | - |
| 鳥取県 | - | 1 | - | - | - | - | - | - |
| 島根県 | - | - | - | - | - | - | - | - |
| 岡山県 | - | 3 | - | 1 | - | - | - | - |
| 広島県 | - | 3 | - | 1 | - | - | - | - |
| 山口県 | 1 | 7 | - | 1 | - | - | - | - |
| 徳島県 | 1 | 2 | - | - | - | - | - | - |
| 香川県 | - | 2 | - | - | - | - | - | - |
| 愛媛県 | - | - | - | - | - | - | - | - |
| 高知県 | - | 8 | - | - | - | - | - | - |
| 福岡県 | 1 | 14 | - | - | - | - | - | 1 |
| 佐賀県 | - | 2 | - | - | - | - | - | - |
| 長崎県 | - | 5 | - | 1 | - | - | - | - |
| 熊本県 | 1 | 10 | - | 2 | - | - | - | 1 |
| 大分県 | - | 2 | - | - | - | - | - | - |
| 宮崎県 | - | 1 | - | 1 | - | - | - | - |
| 鹿児島県 | 1 | 7 | - | - | - | - | - | - |
| 沖縄県 | - | 1 | - | - | - | - | - | - |

*高病原性鳥インフルエンザを除く。

報告数・定点当り報告数, 疾病・都道府県別

2006年16週

| | インフルエンザ* | | 咽頭結膜熱 | | A群溶血性 レンサ球菌咽頭炎 | | 感染性胃腸炎 | | 水痘 | | 手足口病 | | 伝染性紅斑 | | 突発性発しん | | 百日咳 | |
|------|----------|------|-------|------|-------------------|------|--------|-------|------|------|------|------|-------|------|--------|------|-----|------|
| | 報告数 | 定点当り | 報告数 | 定点当り | 報告数 | 定点当り | 報告数 | 定点当り | 報告数 | 定点当り | 報告数 | 定点当り | 報告数 | 定点当り | 報告数 | 定点当り | 報告数 | 定点当り |
| 総数 | 3819 | 0.87 | 1449 | 0.48 | 6517 | 2.16 | 19927 | 6.61 | 5739 | 1.90 | 540 | 0.18 | 1446 | 0.48 | 2144 | 0.71 | 27 | 0.01 |
| 北海道 | 941 | 4.16 | 51 | 0.35 | 582 | 4.04 | 648 | 4.50 | 195 | 1.35 | 6 | 0.04 | 12 | 0.08 | 80 | 0.56 | - | - |
| 青森県 | 168 | 2.58 | 10 | 0.24 | 77 | 1.83 | 194 | 4.62 | 49 | 1.17 | 3 | 0.07 | 56 | 1.33 | 29 | 0.69 | - | - |
| 岩手県 | 57 | 0.90 | 1 | 0.03 | 51 | 1.31 | 220 | 5.64 | 39 | 1.00 | 1 | 0.03 | 12 | 0.31 | 20 | 0.51 | 1 | 0.03 |
| 宮城県 | 119 | 1.21 | 11 | 0.18 | 173 | 2.84 | 547 | 8.97 | 115 | 1.89 | 40 | 0.66 | 23 | 0.38 | 47 | 0.77 | 1 | 0.02 |
| 秋田県 | 229 | 4.16 | 17 | 0.49 | 112 | 3.20 | 201 | 5.74 | 53 | 1.51 | 3 | 0.09 | 24 | 0.69 | 15 | 0.43 | - | - |
| 山形県 | 49 | 1.02 | 9 | 0.30 | 96 | 3.20 | 220 | 7.33 | 50 | 1.67 | 1 | 0.03 | 28 | 0.93 | 27 | 0.90 | - | - |
| 福島県 | 60 | 0.75 | 10 | 0.21 | 102 | 2.13 | 326 | 6.79 | 103 | 2.15 | 3 | 0.06 | 68 | 1.42 | 36 | 0.75 | - | - |
| 茨城県 | 15 | 0.32 | 18 | 0.25 | 268 | 3.72 | 248 | 3.44 | 131 | 1.82 | 3 | 0.04 | 56 | 0.78 | 29 | 0.40 | 1 | 0.01 |
| 栃木県 | 10 | 0.14 | 9 | 0.20 | 46 | 1.00 | 135 | 2.93 | 59 | 1.28 | - | - | 8 | 0.17 | 35 | 0.76 | - | - |
| 群馬県 | 34 | 0.34 | 17 | 0.27 | 108 | 1.74 | 526 | 8.48 | 92 | 1.48 | 1 | 0.02 | 14 | 0.23 | 51 | 0.82 | 2 | 0.03 |
| 埼玉県 | 22 | 0.09 | 62 | 0.39 | 369 | 2.29 | 1041 | 6.47 | 233 | 1.45 | 10 | 0.06 | 146 | 0.91 | 128 | 0.80 | - | - |
| 千葉県 | 120 | 0.63 | 42 | 0.34 | 345 | 2.76 | 666 | 5.33 | 190 | 1.52 | 9 | 0.07 | 78 | 0.62 | 81 | 0.65 | 4 | 0.03 |
| 東京都 | 95 | 0.57 | 80 | 0.57 | 307 | 2.19 | 928 | 6.63 | 177 | 1.26 | 4 | 0.03 | 111 | 0.79 | 86 | 0.61 | 2 | 0.01 |
| 神奈川県 | 98 | 0.35 | 81 | 0.41 | 419 | 2.11 | 1485 | 7.46 | 338 | 1.70 | 12 | 0.06 | 133 | 0.67 | 152 | 0.76 | - | - |
| 新潟県 | 207 | 2.20 | 23 | 0.37 | 351 | 5.66 | 548 | 8.84 | 183 | 2.95 | 19 | 0.31 | 23 | 0.37 | 46 | 0.74 | - | - |
| 富山県 | 49 | 1.02 | 7 | 0.24 | 78 | 2.69 | 314 | 10.83 | 31 | 1.07 | 2 | 0.07 | 13 | 0.45 | 24 | 0.83 | - | - |
| 石川県 | 117 | 2.44 | 8 | 0.28 | 105 | 3.62 | 313 | 10.79 | 52 | 1.79 | 6 | 0.21 | 11 | 0.38 | 21 | 0.72 | - | - |
| 福井県 | 25 | 0.78 | 49 | 2.23 | 95 | 4.32 | 244 | 11.09 | 39 | 1.77 | 6 | 0.27 | 3 | 0.14 | 20 | 0.91 | - | - |
| 山梨県 | 32 | 0.80 | 1 | 0.04 | 52 | 2.17 | 109 | 4.54 | 35 | 1.46 | - | - | 11 | 0.46 | 11 | 0.46 | - | - |
| 長野県 | 76 | 0.86 | 15 | 0.27 | 109 | 1.98 | 341 | 6.20 | 151 | 2.75 | 8 | 0.15 | 9 | 0.16 | 40 | 0.73 | - | - |
| 岐阜県 | 88 | 1.11 | 44 | 0.83 | 59 | 1.11 | 145 | 2.74 | 48 | 0.91 | 38 | 0.72 | 10 | 0.19 | 22 | 0.42 | - | - |
| 静岡県 | 90 | 0.66 | 41 | 0.48 | 166 | 1.95 | 515 | 6.06 | 210 | 2.47 | 21 | 0.25 | 33 | 0.39 | 58 | 0.68 | - | - |
| 愛知県 | 72 | 0.38 | 67 | 0.37 | 321 | 1.76 | 861 | 4.73 | 395 | 2.17 | 149 | 0.82 | 52 | 0.29 | 135 | 0.74 | - | - |
| 三重県 | 33 | 0.45 | 19 | 0.42 | 126 | 2.80 | 395 | 8.78 | 104 | 2.31 | 24 | 0.53 | 27 | 0.60 | 35 | 0.78 | 1 | 0.02 |
| 滋賀県 | 37 | 0.73 | 28 | 0.88 | 48 | 1.50 | 153 | 4.78 | 57 | 1.78 | 4 | 0.13 | 7 | 0.22 | 12 | 0.38 | - | - |
| 京都府 | 21 | 0.18 | 20 | 0.28 | 76 | 1.06 | 536 | 7.44 | 91 | 1.26 | 17 | 0.24 | 35 | 0.49 | 28 | 0.39 | 1 | 0.01 |
| 大阪府 | 32 | 0.18 | 103 | 0.55 | 328 | 1.76 | 1178 | 6.33 | 332 | 1.78 | 24 | 0.13 | 44 | 0.24 | 154 | 0.83 | 6 | 0.03 |
| 兵庫県 | 161 | 0.83 | 160 | 1.25 | 182 | 1.42 | 933 | 7.29 | 266 | 2.08 | 24 | 0.19 | 46 | 0.36 | 97 | 0.76 | - | - |
| 奈良県 | 18 | 0.33 | 13 | 0.37 | 52 | 1.49 | 201 | 5.74 | 40 | 1.14 | - | - | 1 | 0.03 | 15 | 0.43 | - | - |
| 和歌山県 | 3 | 0.06 | 14 | 0.45 | 47 | 1.52 | 163 | 5.26 | 42 | 1.35 | 2 | 0.06 | 5 | 0.16 | 24 | 0.77 | - | - |
| 鳥取県 | 9 | 0.41 | 12 | 0.63 | 114 | 6.00 | 171 | 9.00 | 19 | 1.00 | 7 | 0.37 | 20 | 1.05 | 18 | 0.95 | - | - |
| 島根県 | 1 | 0.03 | 28 | 1.22 | 31 | 1.35 | 161 | 7.00 | 19 | 0.83 | - | - | 30 | 1.30 | 15 | 0.65 | - | - |
| 岡山県 | 69 | 0.86 | 14 | 0.26 | 43 | 0.80 | 356 | 6.59 | 87 | 1.61 | 7 | 0.13 | 6 | 0.11 | 29 | 0.54 | - | - |
| 広島県 | 60 | 0.52 | 25 | 0.35 | 127 | 1.76 | 637 | 8.85 | 120 | 1.67 | 2 | 0.03 | 21 | 0.29 | 52 | 0.72 | 2 | 0.03 |
| 山口県 | 23 | 0.39 | 27 | 0.55 | 132 | 2.69 | 359 | 7.33 | 96 | 1.96 | 5 | 0.10 | 17 | 0.35 | 47 | 0.96 | - | - |
| 徳島県 | 7 | 0.18 | 8 | 0.33 | 28 | 1.17 | 94 | 3.92 | 38 | 1.58 | 31 | 1.29 | 7 | 0.29 | 19 | 0.79 | 1 | 0.04 |
| 香川県 | 80 | 1.57 | 22 | 0.69 | 23 | 0.72 | 274 | 8.56 | 57 | 1.78 | - | - | 12 | 0.38 | 21 | 0.66 | - | - |
| 愛媛県 | 173 | 2.84 | 30 | 0.81 | 47 | 1.27 | 246 | 6.65 | 74 | 2.00 | 5 | 0.14 | 3 | 0.08 | 41 | 1.11 | - | - |
| 高知県 | 34 | 0.69 | 1 | 0.03 | 17 | 0.55 | 269 | 8.68 | 88 | 2.84 | 1 | 0.03 | 1 | 0.03 | 16 | 0.52 | - | - |
| 福岡県 | 36 | 0.18 | 57 | 0.48 | 268 | 2.23 | 986 | 8.22 | 368 | 3.07 | 5 | 0.04 | 92 | 0.77 | 107 | 0.89 | 4 | 0.03 |
| 佐賀県 | 1 | 0.03 | 29 | 1.26 | 32 | 1.39 | 94 | 4.09 | 90 | 3.91 | 2 | 0.09 | 16 | 0.70 | 19 | 0.83 | - | - |
| 長崎県 | 44 | 0.65 | 30 | 0.68 | 65 | 1.48 | 220 | 5.00 | 115 | 2.61 | 1 | 0.02 | 22 | 0.50 | 26 | 0.59 | - | - |
| 熊本県 | 15 | 0.19 | 15 | 0.31 | 48 | 1.00 | 344 | 7.17 | 124 | 2.58 | 7 | 0.15 | 65 | 1.35 | 41 | 0.85 | - | - |
| 大分県 | 64 | 1.10 | 11 | 0.31 | 71 | 1.97 | 469 | 13.03 | 106 | 2.94 | 18 | 0.50 | 10 | 0.28 | 36 | 1.00 | - | - |
| 宮崎県 | 13 | 0.22 | 35 | 0.95 | 109 | 2.95 | 525 | 14.19 | 152 | 4.11 | 2 | 0.05 | 16 | 0.43 | 53 | 1.43 | - | - |
| 鹿児島県 | 11 | 0.12 | 58 | 1.04 | 72 | 1.29 | 314 | 5.61 | 144 | 2.57 | 6 | 0.11 | 5 | 0.09 | 30 | 0.54 | - | - |
| 沖縄県 | 101 | 1.74 | 17 | 0.50 | 40 | 1.18 | 74 | 2.18 | 142 | 4.18 | 1 | 0.03 | 4 | 0.12 | 16 | 0.47 | 1 | 0.03 |

*髄膜炎菌性髄膜炎は除く。

報告数・定点当り報告数, 疾病・都道府県別

2006年16週

| | 風しん | | ヘルパンギーナ | | 麻しん (成人麻しんを除く) | | 流行性耳下腺炎 | | 急性出血性 結膜炎 | | 流行性角結膜炎 | | 細菌性髄膜炎* | | 無菌性髄膜炎 | | マイコプラズマ 肺炎 | |
|------|-----|------|---------|------|-------------------|------|---------|------|--------------|------|---------|------|---------|------|--------|------|---------------|------|
| | 報告数 | 定点当り | 報告数 | 定点当り | 報告数 | 定点当り | 報告数 | 定点当り | 報告数 | 定点当り | 報告数 | 定点当り | 報告数 | 定点当り | 報告数 | 定点当り | 報告数 | 定点当り |
| 総数 | 7 | 0.00 | 425 | 0.14 | 10 | 0.00 | 3954 | 1.31 | 15 | 0.02 | 538 | 0.86 | 4 | 0.01 | 13 | 0.03 | 158 | 0.36 |
| 北海道 | - | - | 7 | 0.05 | - | - | 194 | 1.35 | - | - | 18 | 0.62 | - | - | - | - | 2 | 0.10 |
| 青森県 | - | - | 2 | 0.05 | - | - | 64 | 1.52 | - | - | 7 | 0.64 | - | - | - | - | 3 | 0.50 |
| 岩手県 | - | - | 11 | 0.28 | - | - | 30 | 0.77 | - | - | 13 | 1.08 | - | - | - | - | 11 | 0.58 |
| 宮城県 | - | - | 3 | 0.05 | - | - | 54 | 0.89 | 2 | 0.17 | 2 | 0.17 | - | - | - | - | 9 | 0.75 |
| 秋田県 | - | - | 11 | 0.31 | - | - | 15 | 0.43 | - | - | 2 | 0.29 | - | - | - | - | 2 | 0.25 |
| 山形県 | - | - | 1 | 0.03 | - | - | 48 | 1.60 | - | - | 1 | 0.13 | - | - | 1 | 0.10 | 2 | 0.20 |
| 福島県 | - | - | 14 | 0.29 | - | - | 79 | 1.65 | - | - | 10 | 0.83 | - | - | - | - | - | - |
| 茨城県 | 1 | 0.01 | 10 | 0.14 | 1 | 0.01 | 99 | 1.38 | 1 | 0.08 | 25 | 1.92 | - | - | - | - | 5 | 0.71 |
| 栃木県 | 1 | 0.02 | - | - | - | - | 44 | 0.96 | - | - | 24 | 2.00 | - | - | - | - | 5 | 0.71 |
| 群馬県 | - | - | 17 | 0.27 | - | - | 103 | 1.66 | - | - | 30 | 2.14 | - | - | - | - | 9 | 1.13 |
| 埼玉県 | - | - | 35 | 0.22 | 3 | 0.02 | 201 | 1.25 | 2 | 0.05 | 26 | 0.65 | - | - | - | - | 12 | 1.33 |
| 千葉県 | - | - | 11 | 0.09 | 1 | 0.01 | 96 | 0.77 | - | - | 19 | 0.59 | - | - | - | - | 1 | 0.11 |
| 東京都 | - | - | 18 | 0.13 | 1 | 0.01 | 88 | 0.63 | - | - | 7 | 0.50 | - | - | 2 | 0.10 | 2 | 0.10 |
| 神奈川県 | - | - | 8 | 0.04 | - | - | 219 | 1.10 | 1 | 0.03 | 65 | 1.63 | - | - | - | - | - | - |
| 新潟県 | - | - | 7 | 0.11 | - | - | 139 | 2.24 | - | - | 10 | 1.00 | - | - | - | - | 12 | 0.92 |
| 富山県 | - | - | 4 | 0.14 | - | - | 39 | 1.34 | - | - | 4 | 0.57 | - | - | - | - | 2 | 0.40 |
| 石川県 | - | - | 4 | 0.14 | - | - | 51 | 1.76 | - | - | 4 | 0.57 | 1 | 0.20 | - | - | 3 | 0.60 |
| 福井県 | - | - | - | - | - | - | 11 | 0.50 | 1 | 0.33 | 3 | 1.00 | - | - | - | - | 1 | 0.25 |
| 山梨県 | - | - | 2 | 0.08 | - | - | 40 | 1.67 | - | - | 5 | 0.63 | - | - | - | - | 1 | 0.10 |
| 長野県 | - | - | 3 | 0.05 | - | - | 173 | 3.15 | 1 | 0.09 | 14 | 1.27 | - | - | - | - | 1 | 0.09 |
| 岐阜県 | 1 | 0.02 | 4 | 0.08 | - | - | 18 | 0.34 | - | - | 1 | 0.10 | - | - | - | - | - | - |
| 静岡県 | - | - | 6 | 0.07 | - | - | 136 | 1.60 | - | - | 12 | 0.60 | - | - | - | - | 4 | 0.40 |
| 愛知県 | - | - | 10 | 0.05 | 1 | 0.01 | 185 | 1.02 | - | - | 8 | 0.23 | - | - | - | - | 15 | 1.15 |
| 三重県 | - | - | - | - | - | - | 69 | 1.53 | - | - | 2 | 0.17 | - | - | 1 | 0.13 | - | - |
| 滋賀県 | 1 | 0.03 | 2 | 0.06 | - | - | 14 | 0.44 | - | - | 7 | 1.00 | - | - | - | - | - | - |
| 京都府 | - | - | 12 | 0.17 | - | - | 37 | 0.51 | - | - | 1 | 0.06 | - | - | - | - | - | - |
| 大阪府 | 2 | 0.01 | 11 | 0.06 | - | - | 190 | 1.02 | 2 | 0.05 | 23 | 0.62 | - | - | - | - | 7 | 0.70 |
| 兵庫県 | - | - | 4 | 0.03 | 1 | 0.01 | 134 | 1.05 | 1 | 0.03 | 22 | 0.65 | - | - | 1 | 0.13 | - | - |
| 奈良県 | - | - | 1 | 0.03 | - | - | 14 | 0.40 | - | - | 9 | 1.00 | - | - | - | - | - | - |
| 和歌山県 | - | - | - | - | - | - | 49 | 1.58 | 1 | 0.25 | 2 | 0.50 | - | - | 1 | 0.09 | 2 | 0.18 |
| 鳥取県 | - | - | 26 | 1.37 | - | - | 46 | 2.42 | - | - | - | - | - | - | 1 | 0.20 | 1 | 0.20 |
| 島根県 | - | - | 1 | 0.04 | - | - | 27 | 1.17 | - | - | 3 | 1.00 | - | - | - | - | - | - |
| 岡山県 | - | - | 5 | 0.09 | 2 | 0.04 | 97 | 1.80 | - | - | 4 | 0.33 | - | - | - | - | 6 | 1.20 |
| 広島県 | - | - | 11 | 0.15 | - | - | 87 | 1.21 | - | - | 28 | 1.47 | - | - | - | - | 7 | 0.33 |
| 山口県 | - | - | 14 | 0.29 | - | - | 150 | 3.06 | 1 | 0.11 | 3 | 0.33 | - | - | - | - | 5 | 0.56 |
| 徳島県 | - | - | 9 | 0.38 | - | - | 45 | 1.88 | - | - | 2 | 0.50 | 1 | 0.25 | - | - | - | - |
| 香川県 | - | - | 1 | 0.03 | - | - | 52 | 1.63 | - | - | 5 | 1.67 | - | - | - | - | - | - |
| 愛媛県 | - | - | 17 | 0.46 | - | - | 56 | 1.51 | - | - | 22 | 2.75 | - | - | 1 | 0.17 | 7 | 1.17 |
| 高知県 | 1 | 0.03 | 2 | 0.06 | - | - | 19 | 0.61 | - | - | - | - | 1 | 0.14 | - | - | 1 | 0.14 |
| 福岡県 | - | - | 29 | 0.24 | - | - | 113 | 0.94 | 2 | 0.08 | 28 | 1.08 | - | - | - | - | 6 | 0.40 |
| 佐賀県 | - | - | 12 | 0.52 | - | - | 22 | 0.96 | - | - | - | - | - | - | 1 | 0.17 | 1 | 0.17 |
| 長崎県 | - | - | 9 | 0.20 | - | - | 53 | 1.20 | - | - | 8 | 1.00 | - | - | - | - | 6 | 0.60 |
| 熊本県 | - | - | 28 | 0.58 | - | - | 57 | 1.19 | - | - | 16 | 1.78 | 1 | 0.07 | 2 | 0.13 | 1 | 0.07 |
| 大分県 | - | - | 15 | 0.42 | - | - | 84 | 2.33 | - | - | 5 | 1.00 | - | - | 1 | 0.09 | - | - |
| 宮崎県 | - | - | 14 | 0.38 | - | - | 87 | 2.35 | - | - | 7 | 1.75 | - | - | 1 | 0.14 | - | - |
| 鹿児島県 | - | - | 4 | 0.07 | - | - | 233 | 4.16 | - | - | 14 | 2.00 | - | - | - | - | - | - |
| 沖縄県 | - | - | 10 | 0.29 | - | - | 93 | 2.74 | - | - | 17 | 1.70 | - | - | - | - | 6 | 0.86 |

報告数・定点当り報告数, 疾病・都道府県別 2006年16週

| | クラミジア肺炎 (オウム病を除く) | | 成人麻しん | | RSウイルス 感染症 |
|------|----------------------|------|-------|------|---------------|
| | 報告数 | 定点当り | 報告数 | 定点当り | 報告数 |
| 総 数 | 3 | 0.01 | 2 | 0.00 | 163 |
| 北海道 | - | - | 1 | 0.05 | 3 |
| 青森県 | - | - | - | - | 3 |
| 岩手県 | - | - | - | - | - |
| 宮城県 | - | - | - | - | 2 |
| 秋田県 | - | - | - | - | 8 |
| 山形県 | - | - | - | - | 3 |
| 福島県 | - | - | - | - | 5 |
| 茨城県 | - | - | 1 | 0.14 | 2 |
| 栃木県 | - | - | - | - | - |
| 群馬県 | - | - | - | - | - |
| 埼玉県 | - | - | - | - | 5 |
| 千葉県 | - | - | - | - | 1 |
| 東京都 | - | - | - | - | 3 |
| 神奈川県 | - | - | - | - | 9 |
| 新潟県 | - | - | - | - | - |
| 富山県 | - | - | - | - | - |
| 石川県 | - | - | - | - | 4 |
| 福井県 | - | - | - | - | 6 |
| 山梨県 | - | - | - | - | 1 |
| 長野県 | - | - | - | - | - |
| 岐阜県 | - | - | - | - | - |
| 静岡県 | - | - | - | - | - |
| 愛知県 | - | - | - | - | 5 |
| 三重県 | - | - | - | - | 5 |
| 滋賀県 | - | - | - | - | - |
| 京都府 | - | - | - | - | 1 |
| 大阪府 | - | - | - | - | 18 |
| 兵庫県 | - | - | - | - | 9 |
| 奈良県 | - | - | - | - | 1 |
| 和歌山県 | - | - | - | - | 2 |
| 鳥取県 | - | - | - | - | - |
| 島根県 | 2 | 0.25 | - | - | 3 |
| 岡山県 | 1 | 0.20 | - | - | 5 |
| 広島県 | - | - | - | - | 5 |
| 山口県 | - | - | - | - | 11 |
| 徳島県 | - | - | - | - | - |
| 香川県 | - | - | - | - | 1 |
| 愛媛県 | - | - | - | - | 5 |
| 高知県 | - | - | - | - | - |
| 福岡県 | - | - | - | - | 19 |
| 佐賀県 | - | - | - | - | - |
| 長崎県 | - | - | - | - | 1 |
| 熊本県 | - | - | - | - | 1 |
| 大分県 | - | - | - | - | 2 |
| 宮崎県 | - | - | - | - | 2 |
| 鹿児島県 | - | - | - | - | 1 |
| 沖縄県 | - | - | - | - | 11 |

獣医師が届出を行う感染症と対象動物

報告数・累積報告数, 疾病・都道府県別

2006年16週

| | エボラ出血熱 | | マールブルグ病 | | ペスト | | 重症急性呼吸器症候群 (SARS) | | | | | | 細菌性赤痢 | | ウエストナイル熱 | | エキノコックス症 | |
|------|--------|----|---------|----|----------|----|-------------------|----|-----|----|-------|----|-------|----|----------|----|----------|----|
| | サル | | サル | | プレーリードッグ | | イタチアナグマ | | タヌキ | | ハクビシン | | サル | | 鳥類 | | 犬 | |
| | 報告数 | 累積 | 報告数 | 累積 | 報告数 | 累積 | 報告数 | 累積 | 報告数 | 累積 | 報告数 | 累積 | 報告数 | 累積 | 報告数 | 累積 | 報告数 | 累積 |
| 総 数 | - | - | - | - | - | - | - | - | - | - | - | - | 6 | - | - | - | - | - |
| 北海道 | - | - | - | - | - | - | - | - | - | - | - | - | - | - | - | - | - | - |
| 青森県 | - | - | - | - | - | - | - | - | - | - | - | - | - | - | - | - | - | - |
| 岩手県 | - | - | - | - | - | - | - | - | - | - | - | - | - | - | - | - | - | - |
| 宮城県 | - | - | - | - | - | - | - | - | - | - | - | - | - | - | - | - | - | - |
| 秋田県 | - | - | - | - | - | - | - | - | - | - | - | - | - | - | - | - | - | - |
| 山形県 | - | - | - | - | - | - | - | - | - | - | - | - | - | - | - | - | - | - |
| 福島県 | - | - | - | - | - | - | - | - | - | - | - | - | - | - | - | - | - | - |
| 茨城県 | - | - | - | - | - | - | - | - | - | - | - | - | - | - | - | - | - | - |
| 栃木県 | - | - | - | - | - | - | - | - | - | - | - | - | - | - | - | - | - | - |
| 群馬県 | - | - | - | - | - | - | - | - | - | - | - | - | - | - | - | - | - | - |
| 埼玉県 | - | - | - | - | - | - | - | - | - | - | - | - | - | - | - | - | - | - |
| 千葉県 | - | - | - | - | - | - | - | - | - | - | - | - | 4 | - | - | - | - | - |
| 東京都 | - | - | - | - | - | - | - | - | - | - | - | - | - | - | - | - | - | - |
| 神奈川県 | - | - | - | - | - | - | - | - | - | - | - | - | - | - | - | - | - | - |
| 新潟県 | - | - | - | - | - | - | - | - | - | - | - | - | - | - | - | - | - | - |
| 富山県 | - | - | - | - | - | - | - | - | - | - | - | - | - | - | - | - | - | - |
| 石川県 | - | - | - | - | - | - | - | - | - | - | - | - | - | - | - | - | - | - |
| 福井県 | - | - | - | - | - | - | - | - | - | - | - | - | - | - | - | - | - | - |
| 山梨県 | - | - | - | - | - | - | - | - | - | - | - | - | 2 | - | - | - | - | - |
| 長野県 | - | - | - | - | - | - | - | - | - | - | - | - | - | - | - | - | - | - |
| 岐阜県 | - | - | - | - | - | - | - | - | - | - | - | - | - | - | - | - | - | - |
| 静岡県 | - | - | - | - | - | - | - | - | - | - | - | - | - | - | - | - | - | - |
| 愛知県 | - | - | - | - | - | - | - | - | - | - | - | - | - | - | - | - | - | - |
| 三重県 | - | - | - | - | - | - | - | - | - | - | - | - | - | - | - | - | - | - |
| 滋賀県 | - | - | - | - | - | - | - | - | - | - | - | - | - | - | - | - | - | - |
| 京都府 | - | - | - | - | - | - | - | - | - | - | - | - | - | - | - | - | - | - |
| 大阪府 | - | - | - | - | - | - | - | - | - | - | - | - | - | - | - | - | - | - |
| 兵庫県 | - | - | - | - | - | - | - | - | - | - | - | - | - | - | - | - | - | - |
| 奈良県 | - | - | - | - | - | - | - | - | - | - | - | - | - | - | - | - | - | - |
| 和歌山県 | - | - | - | - | - | - | - | - | - | - | - | - | - | - | - | - | - | - |
| 鳥取県 | - | - | - | - | - | - | - | - | - | - | - | - | - | - | - | - | - | - |
| 島根県 | - | - | - | - | - | - | - | - | - | - | - | - | - | - | - | - | - | - |
| 岡山県 | - | - | - | - | - | - | - | - | - | - | - | - | - | - | - | - | - | - |
| 広島県 | - | - | - | - | - | - | - | - | - | - | - | - | - | - | - | - | - | - |
| 山口県 | - | - | - | - | - | - | - | - | - | - | - | - | - | - | - | - | - | - |
| 徳島県 | - | - | - | - | - | - | - | - | - | - | - | - | - | - | - | - | - | - |
| 香川県 | - | - | - | - | - | - | - | - | - | - | - | - | - | - | - | - | - | - |
| 愛媛県 | - | - | - | - | - | - | - | - | - | - | - | - | - | - | - | - | - | - |
| 高知県 | - | - | - | - | - | - | - | - | - | - | - | - | - | - | - | - | - | - |
| 福岡県 | - | - | - | - | - | - | - | - | - | - | - | - | - | - | - | - | - | - |
| 佐賀県 | - | - | - | - | - | - | - | - | - | - | - | - | - | - | - | - | - | - |
| 長崎県 | - | - | - | - | - | - | - | - | - | - | - | - | - | - | - | - | - | - |
| 熊本県 | - | - | - | - | - | - | - | - | - | - | - | - | - | - | - | - | - | - |
| 大分県 | - | - | - | - | - | - | - | - | - | - | - | - | - | - | - | - | - | - |
| 宮崎県 | - | - | - | - | - | - | - | - | - | - | - | - | - | - | - | - | - | - |
| 鹿児島県 | - | - | - | - | - | - | - | - | - | - | - | - | - | - | - | - | - | - |
| 沖縄県 | - | - | - | - | - | - | - | - | - | - | - | - | - | - | - | - | - | - |

感染症週報 第8巻 第16号 2006年5月12日発行
発行：国立感染症研究所
厚生労働省健康局結核感染症課
厚生労働省大臣官房統計情報部
事務局：国立感染症研究所感染症情報センター
〒162-8640東京都新宿区戸山1-23-1
T E L : 03-5285-1111
F A X : 03-5285-1129
U R L : <http://idsc.nih.go.jp/index-j.html>
< 国立感染症研究所 感染症情報センター >
<http://www.mhlw.go.jp/>
< 厚生労働省 >
<http://www.forth.go.jp/>
< 旅行者のための海外感染症情報(厚生労働省検疫所) >

本週報は、感染症新法に基づくものであり、全国の医療従事者、定点医療機関、保健所、保健所設置市、特別区、都道府県、地方衛生研究所、検疫所の皆様のご協力を得て、国立感染症研究所感染症情報センターにおいて編集したものです。

また、本週報は速報性を重視しておりますので、今後調査などの結果に応じて、若干の変更が生じることがありますが、その場合には週報上にて訂正させていただきます。

「感染症の話」及び「読者のコーナー」の回答欄の内容に関する責は、それぞれの執筆者及び回答者に属しますが、内容に関するご質問、ご意見については事務局でお受けいたします。

なお、週報の内容について、学術的研究、あるいは公衆衛生活動にかかわる業務以外の目的においては、無断転載を禁じます。