

マークをクリックするとそのページを見ることができます



発生動向総覧
P.2-5

< 第17週 > A群溶血性レンサ球菌咽頭炎の定点当たり報告数は3週連続で増加し、過去5年間の同時期と比較してかなり多い / その他最新動向



注目すべき感染症
P.6

< 麻しん >
感染症発生動向調査による小児科定点からの報告では、第17週には12例、第18週には25例がみられた



病原体情報
P.7-10

感染性胃腸炎関連ウイルス 2005/06シーズン / インフルエンザウイルス 2005/06シーズン / 咽頭結膜熱患者から検出されているアデノウイルス 2006年



速報
P.11-13

C群ロタウイルスによる胃腸炎の集団発生事例 - 岩手県 / 大阪府におけるC群ロタウイルスによる集団胃腸炎の発生 - 大阪府



海外感染症情報

< 今週は該当記事はありません >



感染症の話
P.14

< 今週はお休みです >



読者のコーナー
< 今週は該当記事はありません >



グラフ総覧(18週)
P.15-21



17週のデータ
P.22-32



18週のデータ
P.33-44



発生動向総覧

2006年4月からの報告システムの変更に伴い、疾病の並び順を一部変更しました。

* 第17・18週は連休の影響があるので、本号は2週合併号とする。そのため、全数把握疾患については第17週、18週に分けて述べるが、定点把握疾患である5類感染症(週報対象のもの)については、第17週についてのみコメントする。

< 第17週コメント > 5月9日集計分

全数報告の感染症

注意:これは当該週に診断された報告症例の集計です。しかし、迅速に情報還元するために期日を決めて集計を行いますので、当該週に診断された症例の報告が集計の期日以降に届くこともあります。それらについては発生動向総覧では扱いませんが、翌週あるいはそれ以降に、巻末の表の累積数に加えられることとなります。宜しく御理解下さい。

感染経路、感染原因、感染地域については、確定あるいは推定として記載されていたものを示します。

- 1類感染症: 報告なし
- 2類感染症: 細菌性赤痢 7例
(感染地域: 国内2例、インド2例、タイ1例、中国1例、疑似症1例)
腸チフス 4例(感染地域: インド3例、インド/タイ1例)
- 3類感染症: 腸管出血性大腸菌感染症 22例(うち有症者16例、HUS 2例)
多い感染地域: 埼玉県(5例)
年齢群: 10歳未満(12例)、10代(5例)、20代(3例)、40代(1例)、50代(1例)
血清型・毒素型: O111 VT1・VT2(6例)、O157 VT1・VT2(6例)、O26 VT1(5例)、O121 VT2(1例)、O157 VT2(1例)、その他/不明(3例)
- 4類感染症: A型肝炎 10例(感染地域: 北海道3例、青森県2例、東京都1例、神奈川県1例、三重県1例、国内(都道府県不明)1例、ネパール1例)
エキノкокクス症 1例(多包条虫、感染地域: 北海道)
オウム病 1例(感染源: 不明)
つつが虫病 4例(感染地域: 福島県1例、長野県1例、岡山県1例、国内(都道府県不明)1例)
マラリア 1例(熱帯熱、感染地域: インドネシア)
レジオネラ症 5例(いずれも肺炎型)
年齢群: 60代2例、70代1例、80代2例
感染地域: 神奈川県1例、愛知県1例、兵庫県1例、宮崎県1例、国内(都道府県不明)1例
- 5類感染症: アメーバ赤痢 9例(腸管アメーバ症8例、腸管外アメーバ症1例)
感染地域: 国内8例、インドネシア1例
感染経路: 経口1例、性的接触3例(すべて異性間)、不明5例
- 急性脳炎 3例
(A型インフルエンザウイルス1例(8歳)、病原体不明2例(3歳、30代))
- クロイツフェルト・ヤコブ病 1例(孤発性プリオン病(古典型))
- 劇症型溶血性レンサ球菌感染症 3例
(血清型: A群2例、不明1例、30代1例、40代1例、50代1例、うち1例死亡)
- 後天性免疫不全症候群 7例(無症候5例、AIDS 2例)
感染経路: すべて性的接触(異性間3例、同性間4例)
感染地域: 国内6例、国内/インド1例
- ジアルジア症 1例(感染地域: 韓国)
- 梅毒 8例(早期顕症1期5例、晩期顕症1例、無症候2例)
- 破傷風 1例(90代)
- バンコマイシン耐性腸球菌感染症 4例
(遺伝子型: すべてVanC、菌検出検体: すべて胆汁)
- (補)他に報告遅れとして、E型肝炎1例(感染地域: 北海道、感染原因: 不明)、急性脳炎5例(A型インフルエンザウイルス1例(1歳)、B型インフルエンザウイルス2例(2歳、10代)、ロタウイルス1例(5歳)、不明1例(10代))、劇症型溶血性レンサ球菌感染症5例(30代1例、40代1例、50代1例、70代1例、80代1例、血清型__すべてA群、死亡1例)などの報告があった。

<第18週コメント> 5月11日集計分

全数報告の感染症

注意:これは当該週に診断された報告症例の集計です。しかし、迅速に情報還元するために期日を決めて集計を行いますので、当該週に診断された症例の報告が集計の期日以降に届くこともあります。それらについては発生動向総覧では扱いませんが、翌週あるいはそれ以降に、巻末の表の累積数に加えられることとなります。宜しく御理解下さい。

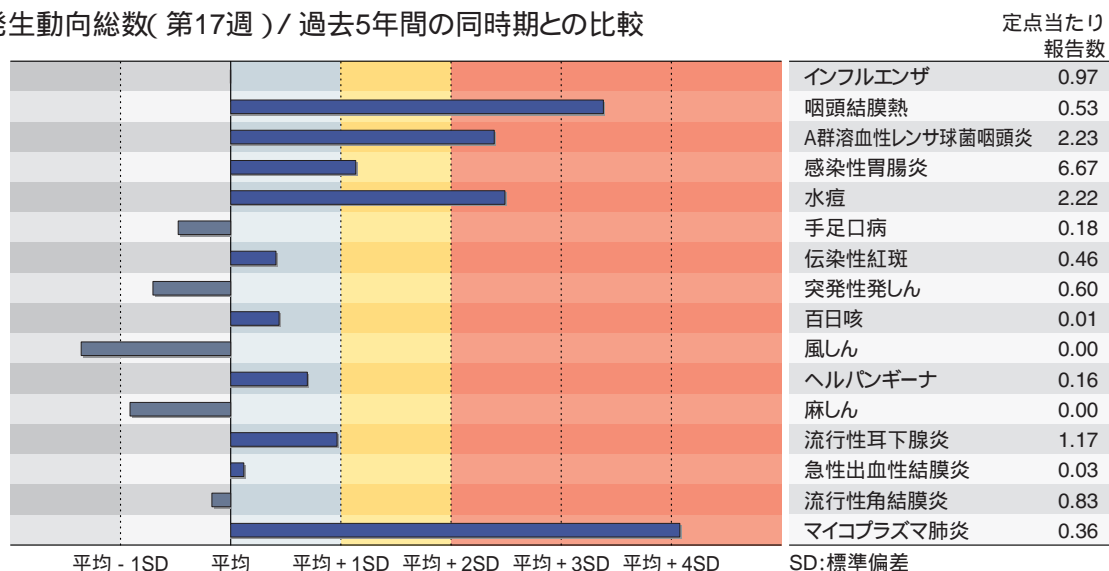
感染経路、感染原因、感染地域については、確定あるいは推定として記載されていたものを示します。

- 1類感染症: 報告なし
- 2類感染症: 細菌性赤痢 5例(感染地域: インド2例、インドネシア2例、中国1例)
腸チフス 2例(感染地域: インド1例、マダガスカル1例)
パラチフス 1例(感染地域: インド/バングラデシュ)
- 3類感染症: 腸管出血性大腸菌感染症 23例(うち有症者17例、HUS 1例)
多い感染地域: 埼玉県(5例)
うち3例は第16~17週診断の5例、東京都から報告の第16週診断の2例と合わせて、同一保育施設での発生
年齢群: 10歳未満(10例)、10代(3例)、20代(2例)、30代(4例)、40代(1例)、60代(2例)、70歳以上(1例)
血清型・毒素型: O111 VT1・VT2(6例)、O26 VT1(4例)、O157 VT1・VT2(4例)、O26 VT1・VT2(1例)、O111 VT1(1例)、O157 VT1(1例)、その他/不明(6例)
- 4類感染症: A型肝炎 2例(感染地域: 東京都1例、シンガポール/マレーシア1例)
つつが虫病 4例
(感染地域: 秋田県1例、福島県1例、長野県1例、熊本県1例)
デング熱 1例(感染地域: マレーシア)
レジオネラ症 2例(ともに肺炎型)
年齢群: とともに60代
感染地域: 東京都1例、広島県1例
- 5類感染症: アメーバ赤痢 7例(腸管アメーバ症6例、腸管外アメーバ症1例)
感染地域: 国内4例、中国2例、韓国/サイパン1例
感染経路: 経口3例、性的接触3例(すべて異性間)、経口/性的接触1例(異性間・同性間不明)
- ウイルス性肝炎 3例
(すべてB型_感染経路: 性的接触2例(異性間1例、異性間・同性間不明1例)、その他1例)
- クロイツフェルト・ヤコブ病 1例(感染性プリオン病(医原性))
- 後天性免疫不全症候群 11例(無症候6例、AIDS 5例)
感染経路: すべて性的接触(異性間4例、同性間5例、異性間・同性間不明2例)
感染地域: 国内10例、国内/ブラジル1例
- ジアルジア症 1例(感染地域: インド)
- 梅毒 1例(早期顕症II期)
- 破傷風 1例(80代)
- バンコマイシン耐性腸球菌感染症 2例
(遺伝子型: VanA 1例_菌検出検体: 喀痰、VanC 1例_菌検出検体: 胆汁)
- (補)他に報告遅れとして、腸チフス1例(感染地域: インド/ネパール)、劇症型溶血性レンサ球菌感染症1例(80代・血清型: A群・死亡)などの報告があった。

定点把握の対象となる5類感染症

全国の指定された医療機関(定点)から報告され、疾患により小児科定点(約3,000カ所)、インフルエンザ(小児科・内科)定点(約5,000カ所)、眼科定点(約600カ所)、基幹定点(約500カ所)に分かれています。また、定点当たり報告数は、報告数/定点医療機関数です。

発生動向総数(第17週) / 過去5年間の同時期との比較



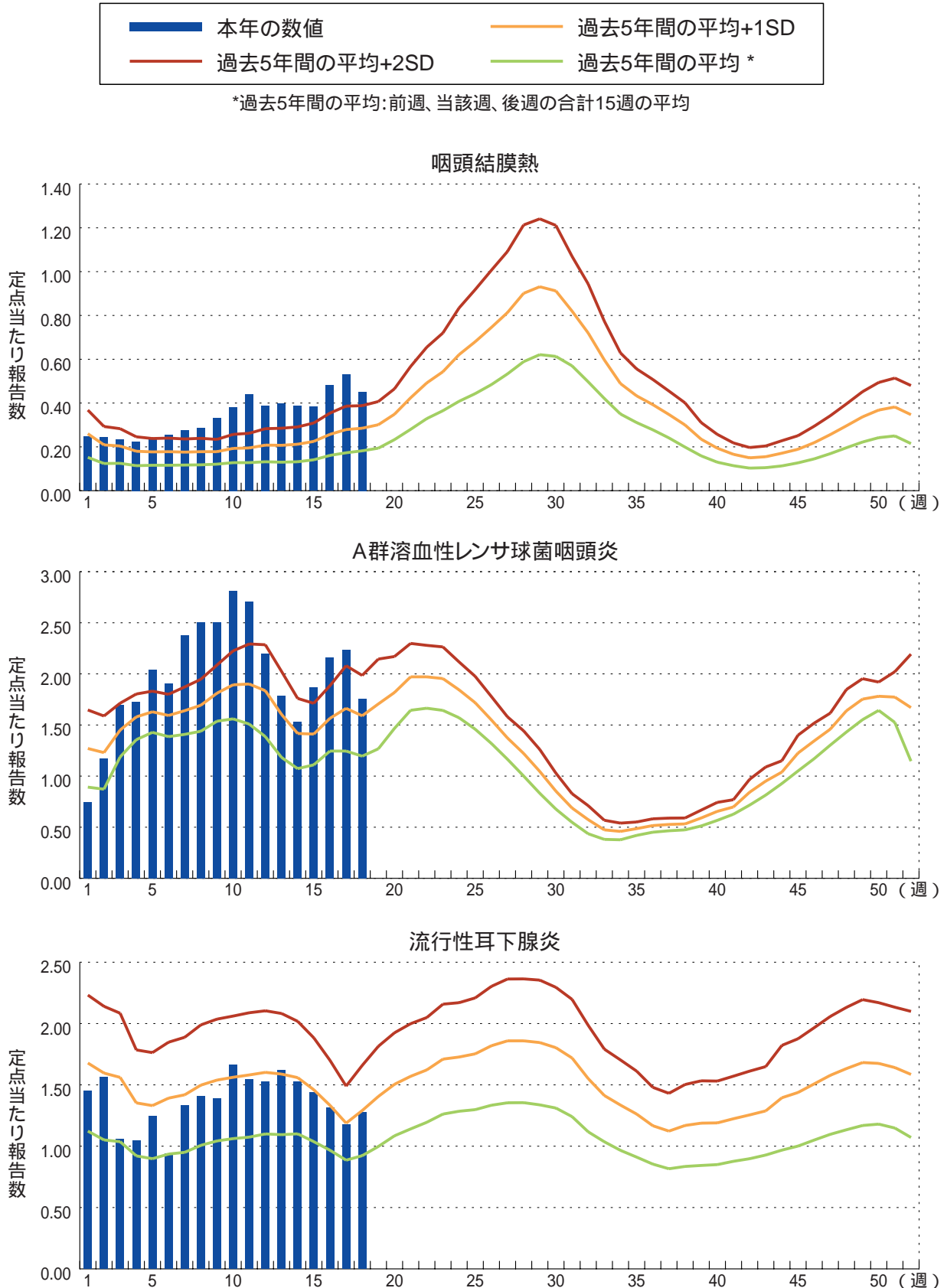
当該週と過去5年間の平均(過去5年間の前週、当該週、後週の合計15週の平均)との差をグラフ上に表現した。

インフルエンザ: 定点当たり報告数は2週連続で増加した。都道府県別では愛媛県(4.9)、青森県(3.5)、新潟県(2.8)、秋田県(2.7)が多い。

小児科定点報告疾患: RSウイルス感染症は154例の報告があり、報告数は減少した。年齢別では、1歳以下の報告数が全体の76%を占めている。咽頭結膜熱の定点当たり報告数は2週連続で増加し、過去5年間の同時期(前週、当該週、後週)と比較してかなり多い。都道府県別では鹿児島県(1.3)、福井県(1.3)、岐阜県(1.3)、島根県(1.1)が多い。A群溶血性レンサ球菌咽頭炎の定点当たり報告数は3週連続で増加し、過去5年間の同時期と比較してかなり多い。都道府県別では新潟県(6.3)、茨城県(5.3)、鳥取県(4.5)、石川県(4.4)が多い。感染性胃腸炎の定点当たり報告数は微増し、過去5年間の同時期と比較してやや多い。都道府県別では宮崎県(13.6)、福井県(13.3)、石川県(13.2)が多い。水痘の定点当たり報告数は増加し、過去5年間の同時期と比較してかなり多い。都道府県別では沖縄県(5.4)、宮崎県(4.8)、佐賀県(4.1)、新潟県(4.1)が多い。手足口病の定点当たり報告数は横ばいであった。都道府県別では岐阜県(1.47)、徳島県(1.11)、愛知県(0.79)が多い。伝染性紅斑の定点当たり報告数は減少した。都道府県別では福島県(1.9)、山形県(1.4)、青森県(1.2)が多い。百日咳の定点当たり報告数は増加した。都道府県別では沖縄県(0.09)、千葉県(0.06)、福岡県(0.04)が多い。風しんの定点当たり報告数は増加した。都道府県別では鳥取県(0.16)、宮城県(0.02)、栃木県(0.02)、神奈川県(0.02)が多い。ヘルパンギーナの定点当たり報告数は増加した。都道府県別では鳥取県(2.42)、熊本県(1.04)、山口県(0.51)が多い。麻しんの定点当たり報告数は微増した。都道府県別では茨城県(0.09)、鳥取県(0.05)、宮城県(0.03)、富山県(0.03)が多い。流行性耳下腺炎の定点当たり報告数は第14週以降、減少が続いている。都道府県別では鹿児島県(4.2)、長野県(2.9)、鳥取県(2.7)が多い。

基幹定点報告疾患: マイコプラズマ肺炎の定点当たり報告数は横ばいであったが、過去5年間の同時期と比較してかなり多い。都道府県別では茨城県(1.5)、愛媛県(1.3)、群馬県(1.3)が多い。

図. 主要定点把握疾患の過去5年間との週別比較(2006年第1~18週)
 青のバーで示す本年の定点当たり報告数が赤のラインを超えているときには、過去5年間の週と比較してかなり多いことを示す。





注目すべき感染症

麻疹

麻疹は麻疹ウイルスの感染によって発生する急性の伝染性疾患であり、感染経路は空気感染(飛沫核感染)、飛沫感染、接触感染と様々であるが、感染力は極めて強い。10日間前後の潜伏期を経て、カタル期(2~4日間)、発疹期(3~5日間)、回復期へと推移する。施設等において集団感染が発生し、有効な対策がとられない場合には、発端患者が1例みられた後、10日前後を経て複数の2次感染例が出現し、更に10日前後を経て、多数の3次感染例が認められる場合が多い。3次感染例が施設内で発生した時には周辺地域にも拡大し、地域流行となる可能性もある。

感染症発生動向調査による小児科定点からの麻疹の報告では、第17週には茨城県(6例)、宮城県(2例)、埼玉県、神奈川県、富山県、鳥取県(各1例)の計12例、第18週では茨城県(9例)、千葉県(3例)、大阪府(3例)、埼玉県(2例)、青森県、東京都、神奈川県、愛知県、滋賀県、京都府、兵庫県、奈良県(各1例)の計25例がみられた。また基幹定点からの成人麻疹の報告は、第17週、18週ともに茨城県、神奈川県からそれぞれ1例ずつみられた。

定点医療機関からの報告のみでは、地域の流行状況の詳細を把握することは困難であるが、本年4月より茨城県から千葉県にかけて発生した麻疹の流行によって、茨城県を中心とした関東の都県で患者発生が継続的に認められており、加えて第18週では、新たに大阪府を中心とした近畿地方の各府県でも患者発生が認められている。

2004年以降、麻疹ワクチン接種率の上昇によって患者発生数は大きく減少したが(図)、それによって逆説的に麻疹ウイルスに対する感受性を増やす一面もある(IDWR 2005年第33週号「注目すべき感染症」)。今後茨城県、千葉県以外の地域も含めて麻疹の流行が発生する可能性もあり、その発生動向には引き続き注意が必要である。

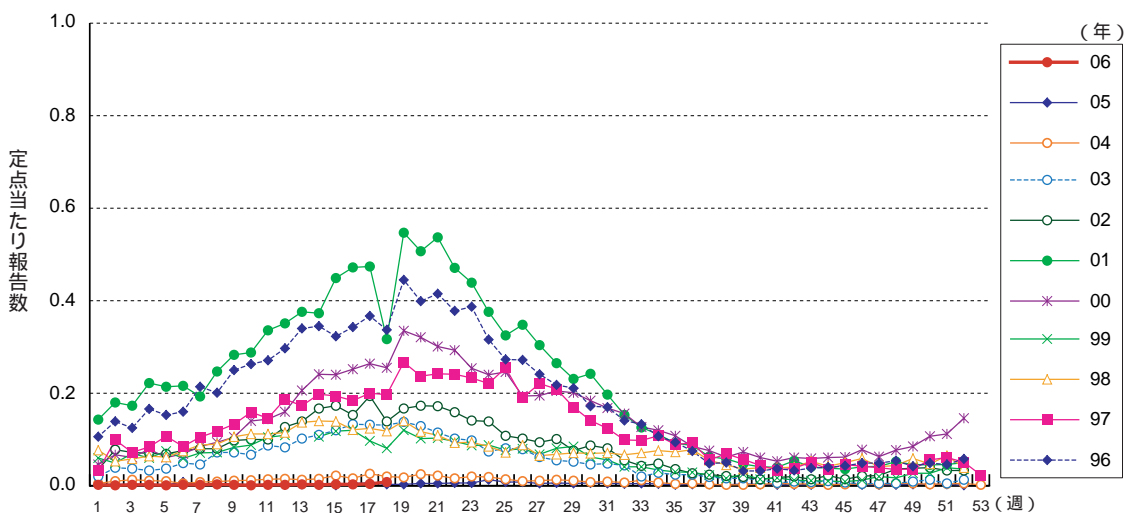


図1. 麻疹の年別・週別発生状況(1996~2006年第18週)



病原体情報

* グラフはIASRホームページ(<http://idsc.nih.go.jp/iasr/index-j.html>)からの引用です。

各都道府県市の地方衛生研究所(地研)からの検出報告です。週別の報告数は、病原体が分離・検出された検体の採取日による週ごとの報告数です。地域別の報告数は、その地域に所在する地研からの総報告数を都道府県別に示しています。

(2006年5月15日現在報告分)

感染性胃腸炎関連ウイルス 2005/06シーズン

ロタウイルスは前シーズン同様、第2週以降増加し、第9週がピークとなっている。ほとんどがA群ロタウイルスで、第17週までに33都府県から計521件の検出が報告されている。

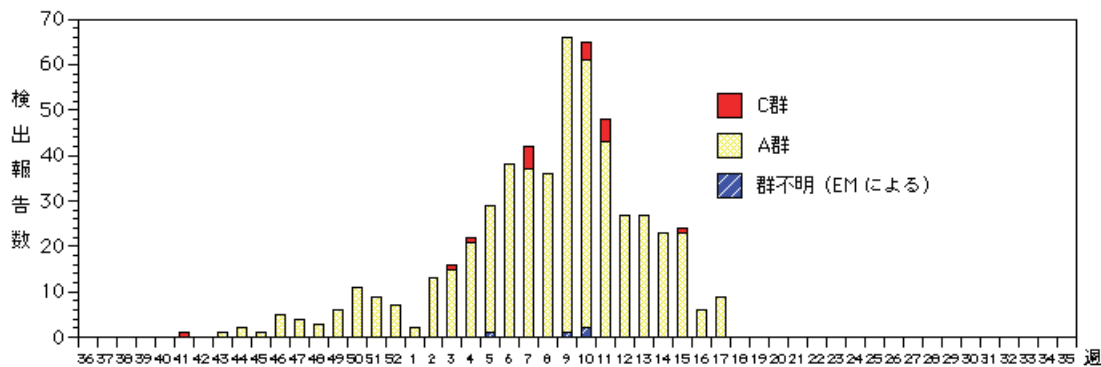
また、C群ロタウイルスは18件(大阪府9件、岩手県5件、広島県2件、新潟県、島根県各1件)報告されており、保育園(本号11~12ページ速報記事参照)、小学校(本号12~13ページ速報記事参照)、福祉・養護施設での集団感染事例も報告されている。

ノロウイルスは前シーズンより早く報告が増加し、2005年第50週をピークに減少しているが、冬季を過ぎても検出が続いている。ほとんどがgenogroup IIで、第17週までに38府県から計2,027件の検出が報告されている。

また、genogroup Iの検出は21府県から計136件報告されており、第8週には新潟県から小学校での集団発生が報告されている。この他、genogroup unknownの検出が114件報告されている(東京都66件、奈良県29件、鳥取県16件、千葉県2件、新潟県1件)。

サポウイルスは12府県から計60件の検出が報告されており、第9週には滋賀県から老人ホームでの集団発生が報告されている。

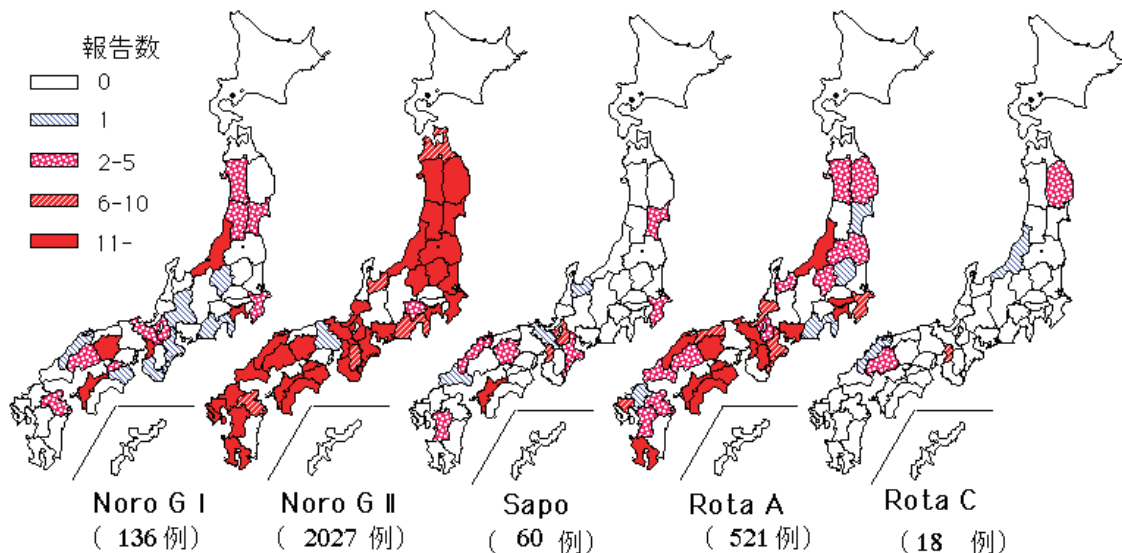
検出されたロタウイルスの内訳、2005/06シーズン (病原微生物検出情報: 2006年5月15日現在報告数)



各都道府県市の地方衛生研究所からの検出報告を図に示した。



都道府県別ノロウイルス、サポウイルス、ロタウイルス検出報告状況、2005/06シーズン
 (病原微生物検出情報：2006年5月15日現在報告数)



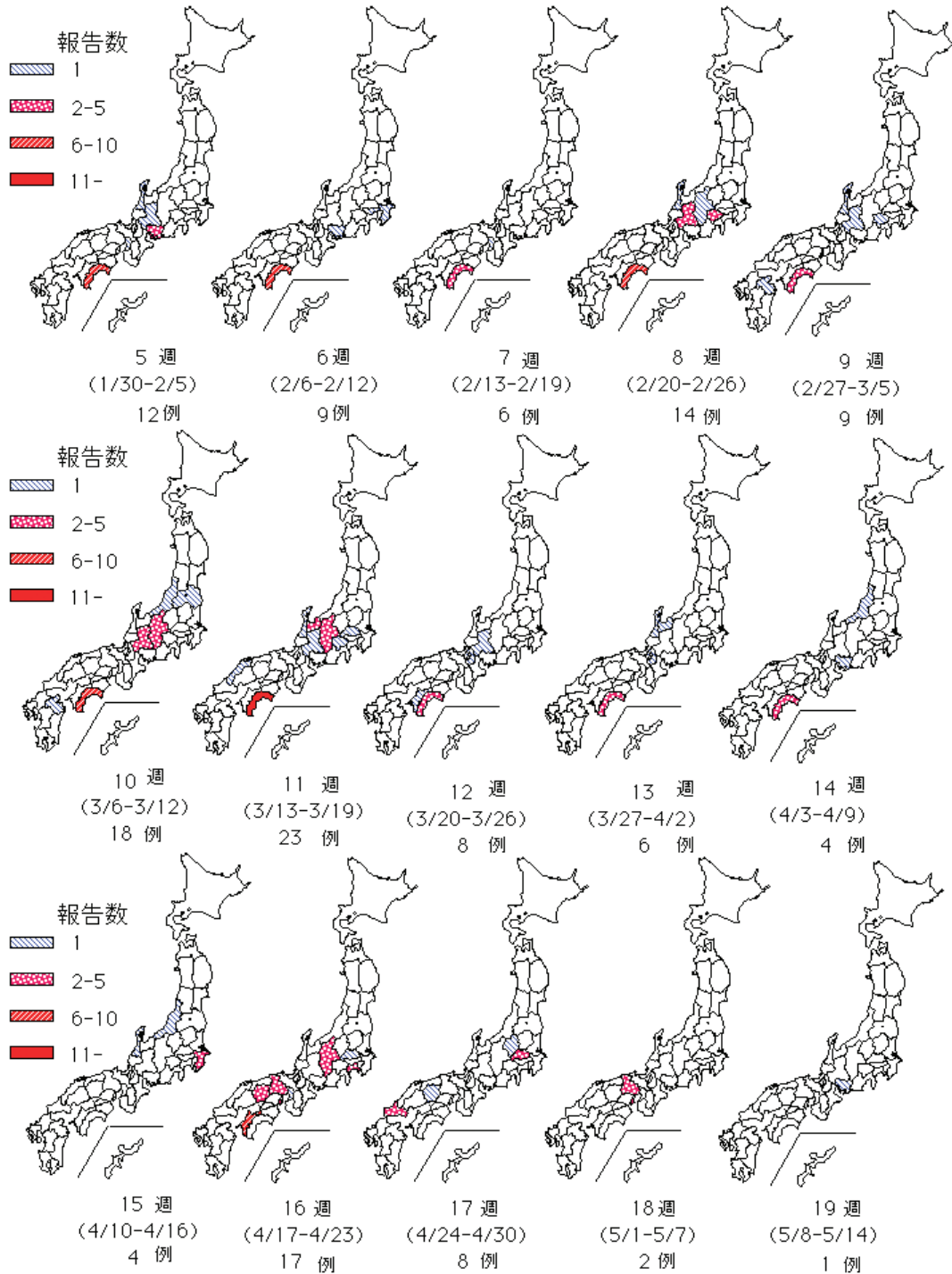
各都道府県市の地方衛生研究所からの検出報告を図に示した。



インフルエンザウイルス 2005/06シーズン

今シーズン第19週までのインフルエンザウイルス分離/検出報告数は、AH3型3,361件、AH1型1,220件、B型166件で、AH3型が7割を占めているが、第9週以降はAH1型がAH3型の報告を上回っている。B型は数は少ないものの第1週以降毎週報告されており、第16週に再増加している。AH3型は全都道府県、AH1型は42都道府県、B型は22府県から報告されている。

都道府県別インフルエンザウイルスB分離・検出報告状況、2005/06シーズン第5週~第19週
 (病原微生物検出情報：2006年5月15日現在報告数)



各都道府県市の地方衛生研究所からの分離/検出報告を図に示した。



Infectious Agents Surveillance Report

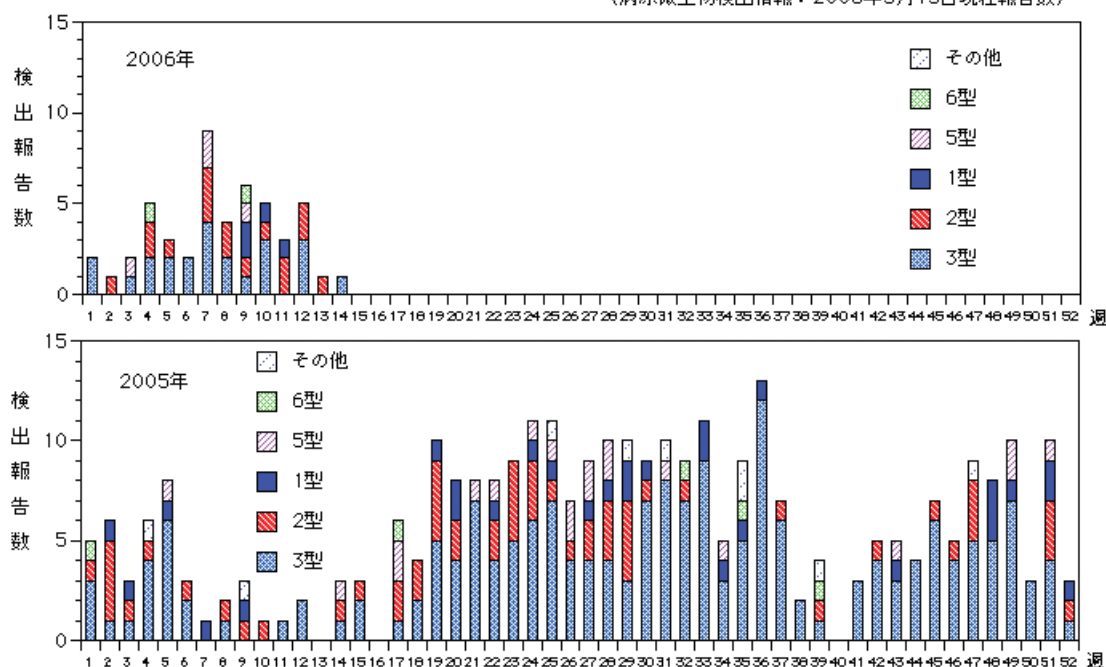
咽頭結膜熱患者から検出されているアデノウイルス 2006年

2006年はアデノウイルス3型(Ad3)が23件、Ad2が16件、Ad1とAd5が各4件、Ad6が2件報告されている。

Ad3は2004年と2005年の2年連続で春から夏に増加して一旦減少した後、冬季に再び増加がみられていた。

週別咽頭結膜熱患者からのアデノウイルス分離・検出報告数、2005年&2006年

(病原微生物検出情報：2006年5月15日現在報告数)



各都道府県市の地方衛生研究所からの分離/検出報告を図に示した。





C群ロタウイルスによる胃腸炎の集団発生事例 - 岩手県

2006年2月、岩手県内のA保育園において、C群ロタウイルス(以下CHRV)による急性胃腸炎の集団発生があった。この事例の概要を報告する。

事件の探知:2月17日、一関市役所から管轄保健所に、「管内保育園の園児が嘔吐、下痢症状を訴え、多数欠席している。」との通報があった。保健所が保育園で聞き取り調査を行ったところ、園児138人、職員30人のうち、約20名が2月15~17日にかけて嘔吐、下痢症状を訴え、早退あるいは欠席していることがわかった。保健所では、患者発生状況の調査等の情報収集を継続するとともに、感染性胃腸炎の二次感染予防のための措置(うがい、手洗いの励行、有症者の早期受診勧奨、園内の消毒等)を講ずるよう、保育園に指導した。

患者発生状況:A保育園は園児数138名、職員数30名であった。症例定義を「A保育園の園児と職員の中で、2月11~21日の間に、嘔吐あるいは下痢を呈した者」として、積極的症例探査を実施した。症例数は36(園児34、職員2)(男19、女17)であった。初発の症例は2月15日に発症したが、症例全体は2月17日をピークとして一峰性の様相を呈していた。症例には、嘔吐が28名(78%)、下痢が13名(36%)、発熱が3名(8.3%)に認められた。A保育園ではその後、同様の症例は発生しなかった。また、その後の疫学調査においても感染経路の特定にはいたらなかった。

ウイルス検査:2月14~17日に発症した有症者6名(園児4名、保育園職員2名)と給食従事者4名(無症状)の糞便につき、ウイルス検査を実施した。ノロウイルスとサポウイルスのRT-PCR、および細菌学的検査ではすべて陰性であった。このため、10名の糞便の電子顕微鏡検索を実施したところ、有症者6名中5名でロタウイルス粒子が検出された。A群ロタウイルス検出用キット(免疫クロマト法、栄研化学)ではすべての検体で陰性であり、デンカ生研R-PHA法によるCHRV検出キットで、有症者5名中3名が陽性であった。給食従事者4名は、すべての検査で陰性であった。

さらにCHRVの外殻糖蛋白の遺伝子を検出するため、葛谷らの方法¹⁾によりRT-PCR法(nested PCR)を実施したところ、有症者6名中5名が陽性であった。このPCR産物の塩基配列をダイレクトシーケンス法により決定したところ、患者5名から検出された遺伝子の塩基配列(351bp)はすべて一致していた。

まとめ:県内では2005年10月以降、ノロウイルスを原因とする急性胃腸炎の集団発生が相次いでいたため、当初はノロウイルスの感染を疑って検査を実施した。県内の散發事例の急性胃腸炎を対象とした病原体検査においては、これまでCHRVは数年に一度検出される程度であり、今シーズンは検出されておらず、その流行状況は不明である。全国的に見ると、CHRVによる急性胃腸炎の集団発生が、少ないながら毎年のように報告され、そのほとんどは4~6月に発生している。しかし本事例は本年2月の島根県の発生事例(IDWR 2006年第12週号「速報」、IASR速報 <http://idsc.nih.go.jp/iasr/rapid/pr3151.html>)と同様、冬季の発生であり、集団胃腸炎の場合、冬の期間もCHRV感染を念頭において検査すべきであることを示唆している。今後もその発生動向に注目していきたい。

【文献】

1)Kuzuya M, et al., J Clin Microbiol 34: 3185-3189, 1996

岩手県環境保健研究センター保健科学部

高橋朱実 松館宏樹 齋藤幸一 藤井伸一郎 佐藤 卓 蛇口哲夫

一関保健所

保健課 吉田まゆみ 佐藤恵美子 小野寺文也

衛生環境課 浅沼千佳子 中村重志 高橋吉春 荒谷克己 加藤陽一 野村暢郎

(IASR 2006年6月号掲載予定記事より抜粋、詳細は同号参照)

大阪府におけるC群ロタウイルスによる集団胃腸炎の発生 - 大阪府

2006年3月、大阪府内の小学校において、C群ロタウイルスによる集団胃腸炎が3事例発生したので報告する。検出には電子顕微鏡またはRT-PCRを用い、プライマーはVP7遺伝子を増幅するG8S/G8ASプライマーセットを使用した〔葛谷ら、感染症学雑誌 77(2): 53-59, 2003〕。

事例1：3月5日、小学校1年生の1クラスで5名が嘔吐、下痢、発熱等の症状を示し、翌日、他クラスも含め新たに3名が消化器症状を呈した。そこで7日、8日にかけて患者より便を採取したところ、5検体中4検体からRT-PCRでC群ロタウイルスが検出され、電顕で粒子が確認された。初めに発生のあったクラスでは、3月1日に嘔吐、発熱を示した児童が確認された。10日に終息し、1年生15名の発生となった。主な症状の有症率は嘔吐73%、下痢53%、発熱27%であった。

事例2：3月13日、小学校1年生の1クラスで8名が嘔吐、下痢、発熱にて欠席している旨、保健所に届出があった。このクラスの患児より採取された便5検体から、C群ロタウイルスがRT-PCRにて検出された。初発と考えられた児童は8日にクラスで嘔吐し、翌日も症状があったが登校しており、集団発生につながったのではないかと思われた。在籍児童数588名のうち他クラスも含め27名が発症した。主な症状の有症率は嘔吐67%、下痢48%、発熱41%であった。

事例3：3月15日、小学校2年生を中心に27名の児童が嘔吐、下痢、発熱等の症状を呈しているとの報告が16日に入り、当日午後調査を開始した。その結果、15日の時点で1年生11名、2年生28名、3年生3名、4年生1名、5年生2名の発症者を確認した。16日は卒業式のため4～6年生のみの登校であったが、2年生では引続き17名が発症し、また4年生8名、6年生6名の新規患者が発生した。1、2年生と3年生の2クラスは1階のランチルーム、3年生の1クラスと4～6年生は2階のランチルーム(2年生の教室前に位置)を利用することになっていた。15日に2年生の教室、および1階のランチルームで、また、2階ランチルーム前で嘔吐が確認された。15日の発症人数から、それ以前に感染が拡まっていたことがわかるが、ロタウイルスの場合もノロウイルスのように、吐物による感染拡大を考慮する必要があるのかも知れない。また、発生経過からみると13日に卒業生を送る会があり、全校生徒が集合していたことも、感染が拡大化した一要因と考え

られる。最終患者数は、在籍者数655名中158名(24%)となった。各学年の児童数は110名前後で、最も患者の多かった2年生では52名(48%)が発症した。搬入された検体は20日に採取された1、2年生患児の便で、9検体中7検体からC群ロタウイルスをRT-PCRにて検出した。患児の有症期間は1~5日であった。症状の把握ができた144名における主な症状の有症率は、嘔吐88%、下痢61%、発熱42%であった。

事例2と3についてRT-PCRの増幅産物のシーケンスを実施し、1,000bpを決定した。事例2、3の一致率は99.7%であり、GeneBank登録番号AB086967と99%の一致率を示した。

大阪府立公衆衛生研究所において、2005年4月~2006年3月にかけて集団発生として対応した事例は98事例あり、そのほとんどがノロウイルスを原因としたが(84事例)、2005年5月の集団発生(IASR 26: 340, 2005)を含め、C群ロタウイルスの発生は4事例となった。特に3月の集団胃腸炎の発生は12事例あったが、小学校における発生は5事例あり、うち3事例がC群ロタウイルスを原因とし、残る2事例がノロウイルスを原因とした。本年5月にも小学校においてC群ロタウイルスによる集団胃腸炎が発生しており、3~5月にかけて小学校で発生する集団胃腸炎の原因として、C群ロタウイルスは重要である。さらに、著者らが経験したC群ロタウイルスによる集団発生は、A群によるものに比べると規模は大きいものの、1クラス内で終息することが多かったが、島根県における発生事例(<http://idsc.nih.go.jp/iasr/rapid/pr3151.html>)にもあるように、大規模発生につながる危険性がある。日頃の健康管理を把握することで、健康異常に早急に対応し、感染の拡大を抑えることが大事である。

大阪府立公衆衛生研究所感染症部

左近直美 山崎謙治 依田知子 大竹 徹 塚本定三

(IASR 2006年6月号掲載予定記事より抜粋、詳細は同号参照)

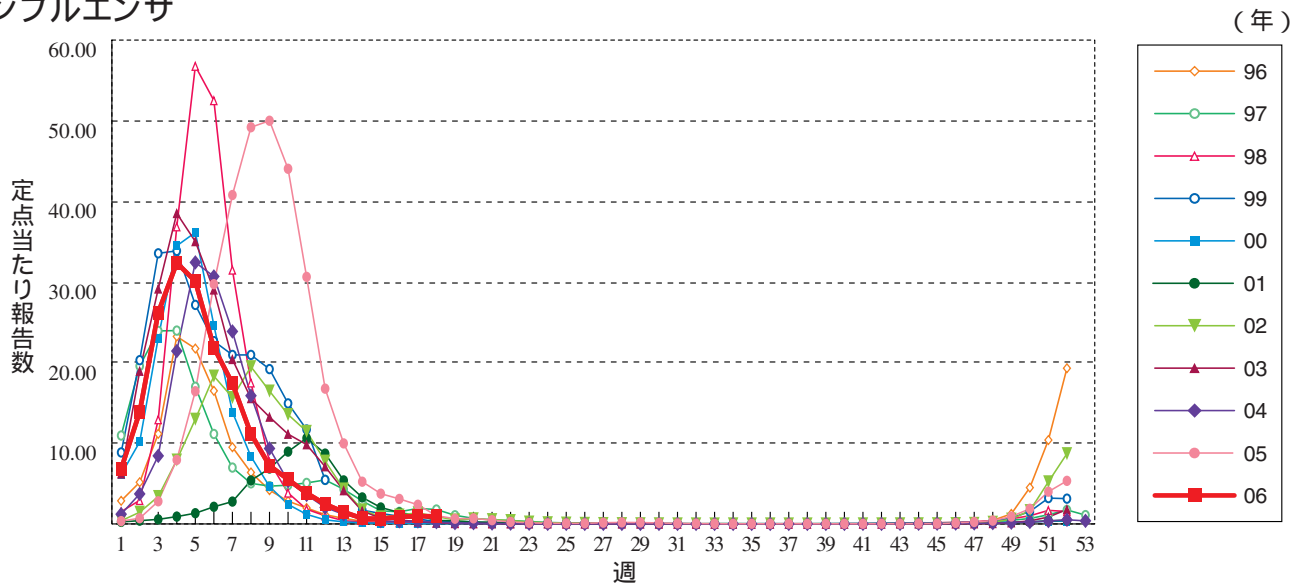


感染症の話

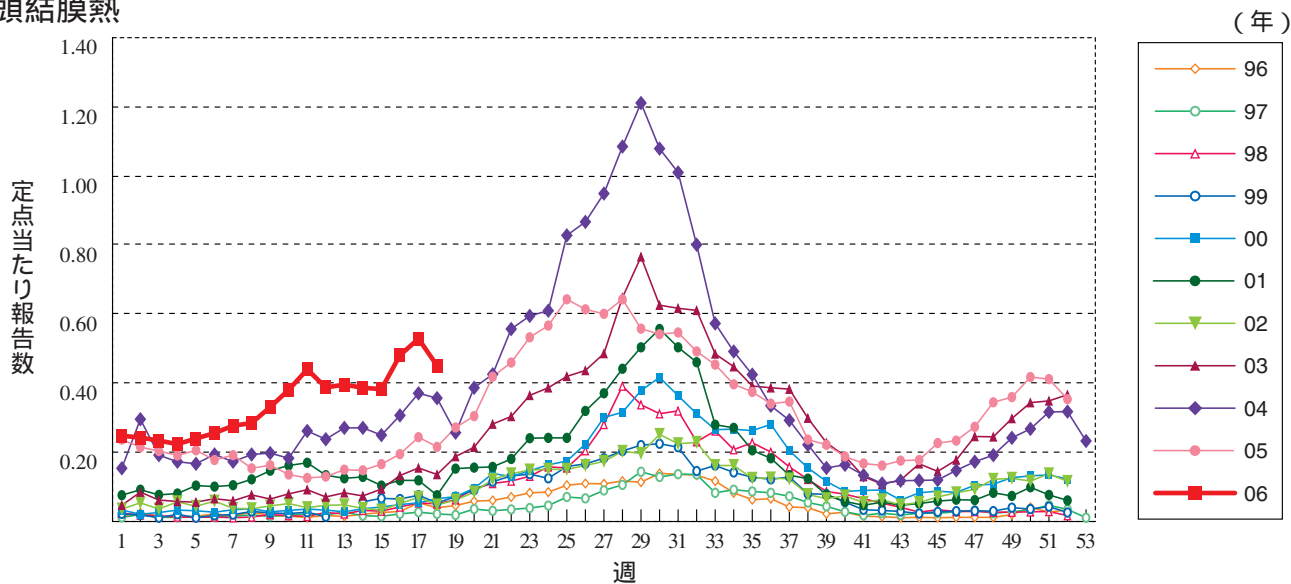
今週はお休みさせていただきます。
「感染症の話」過去の掲載分については
<http://idsc.nih.go.jp/idwr/kansen/index.html>
でご覧いただけます。

グラフ総覧(18週)

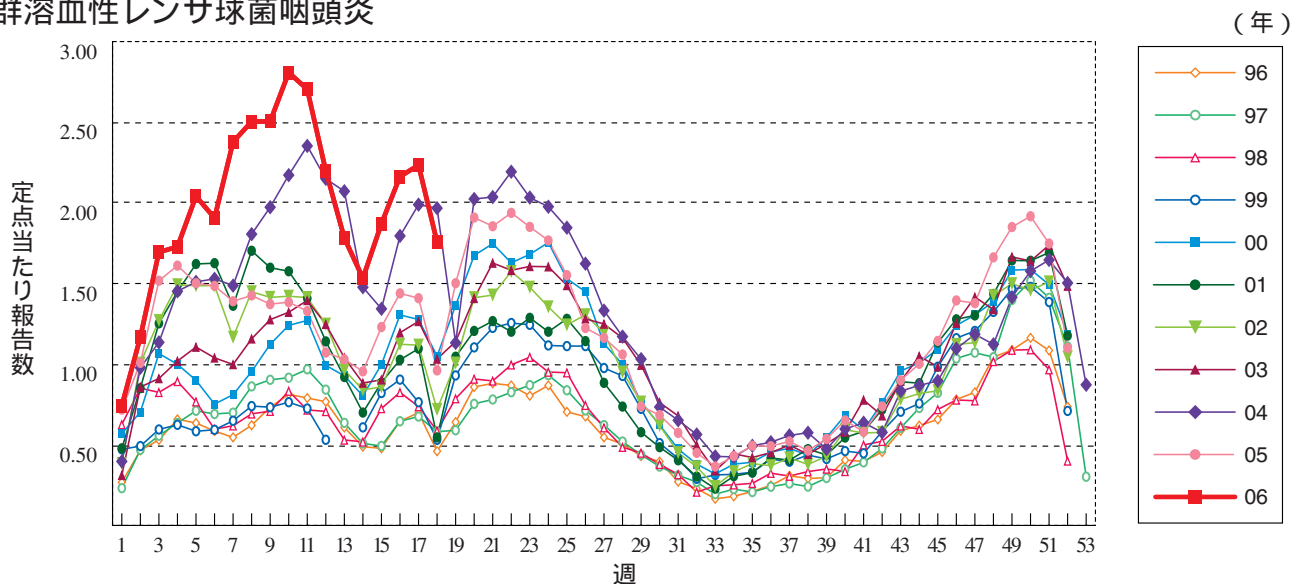
インフルエンザ



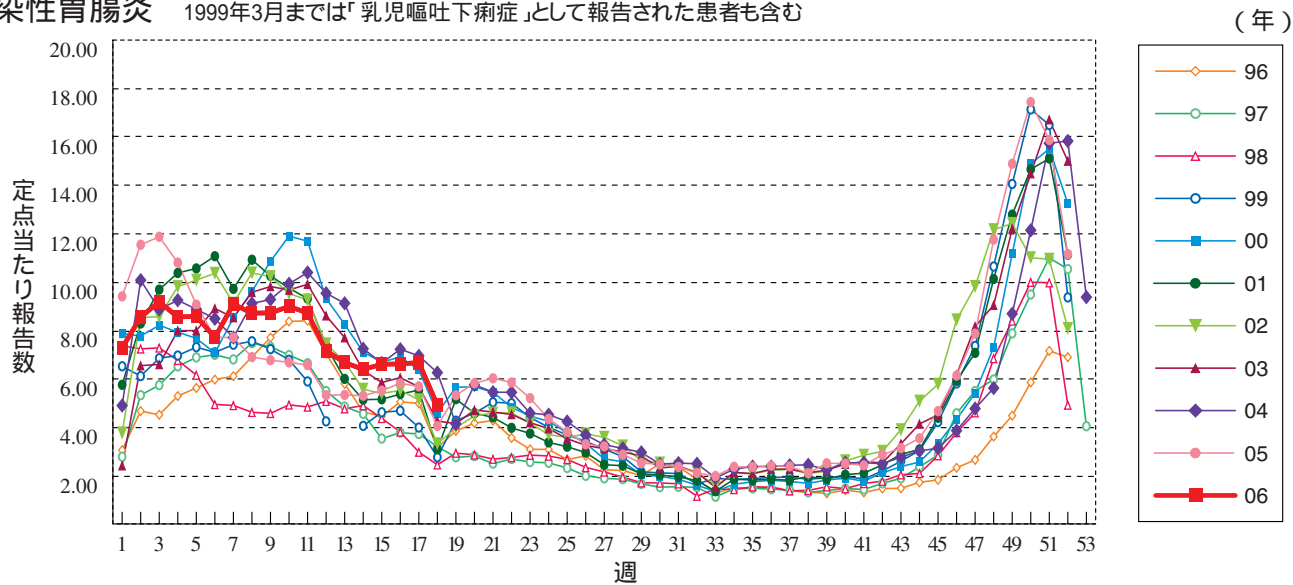
咽頭結膜熱



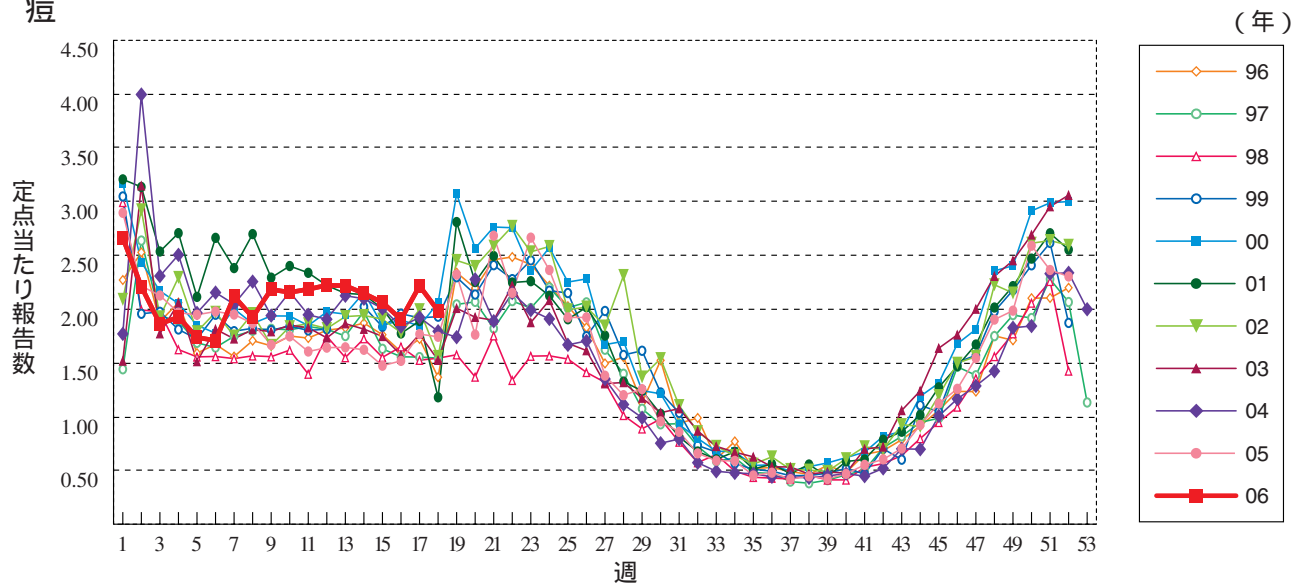
A群溶血性レンサ球菌咽頭炎



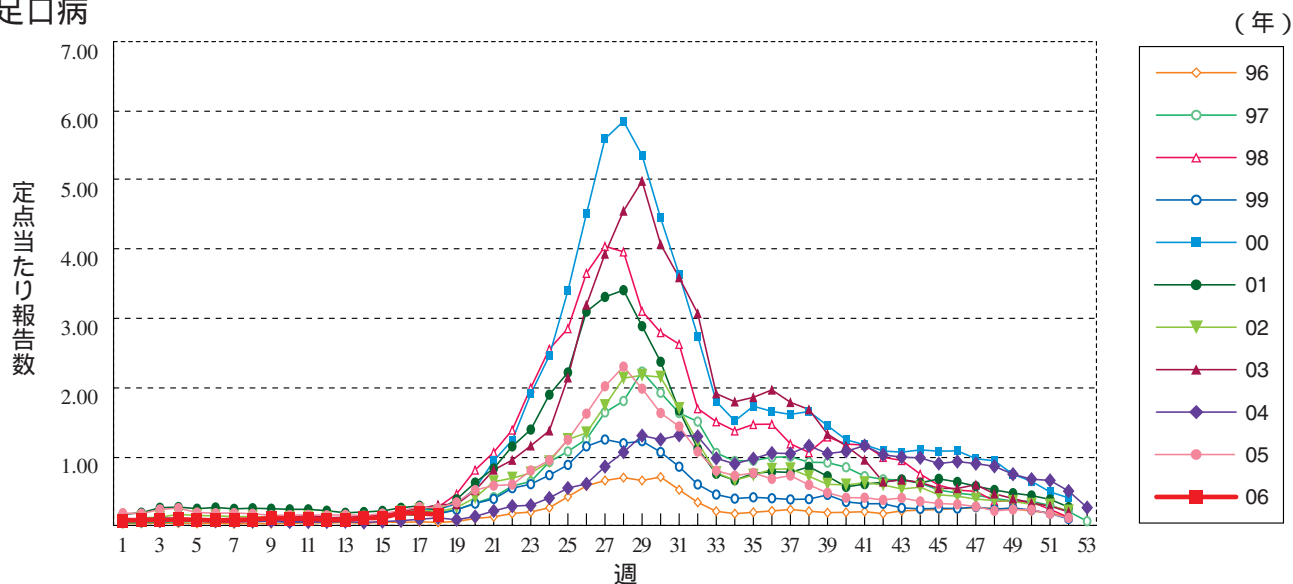
感染性胃腸炎 1999年3月までは「乳児嘔吐下痢症」として報告された患者も含む



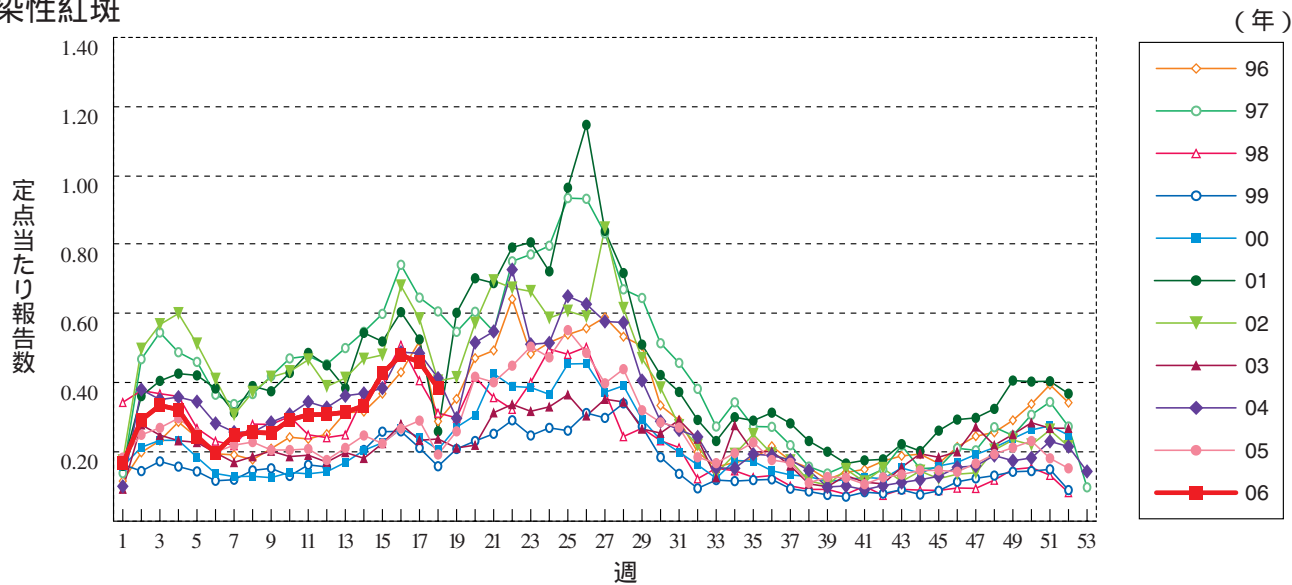
水痘



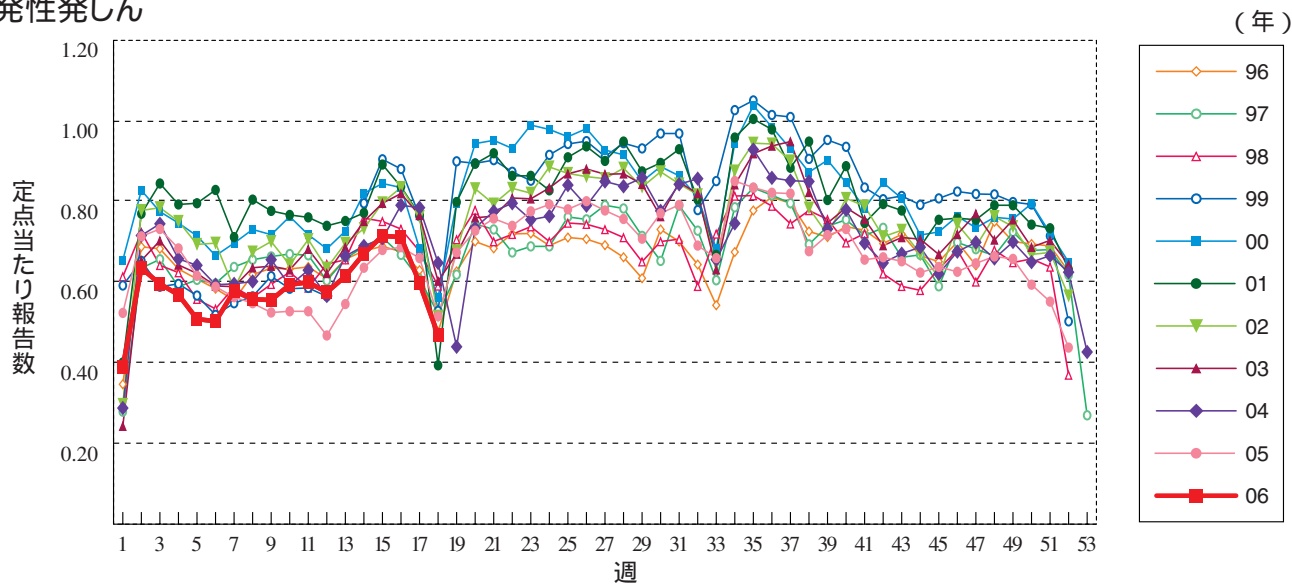
手足口病



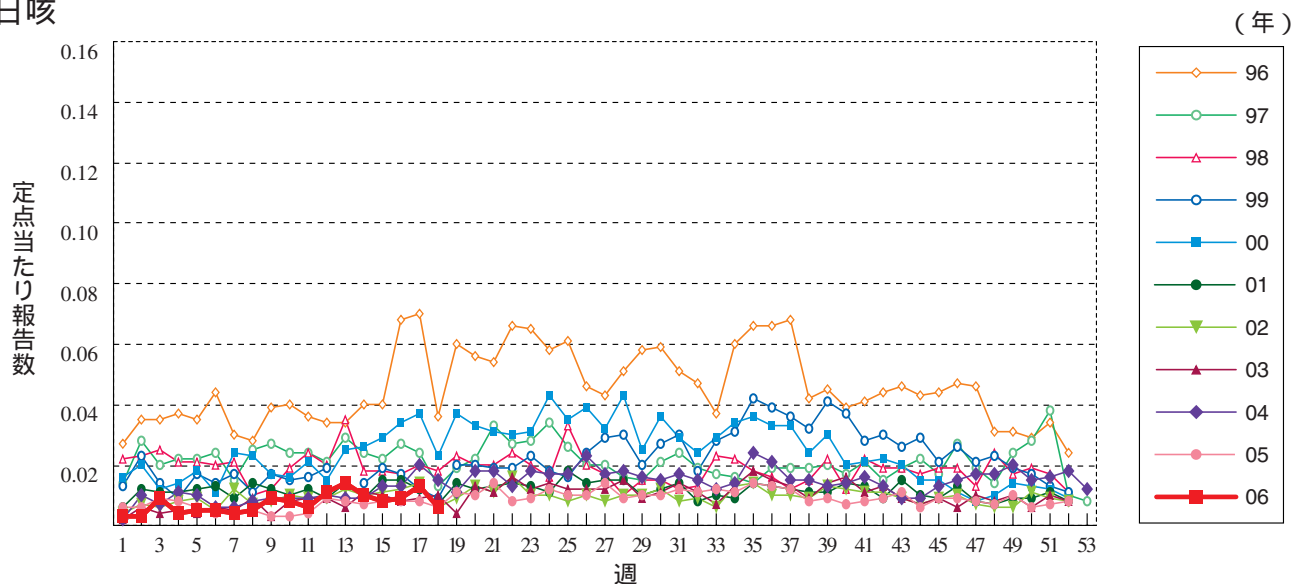
伝染性紅斑



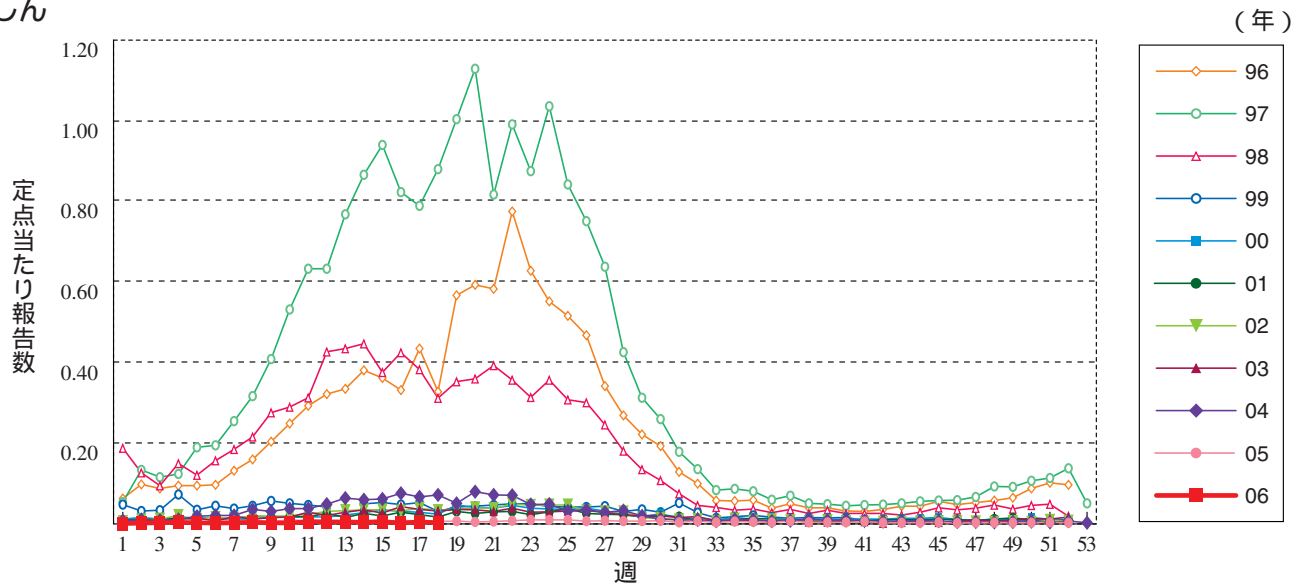
突発性発しん



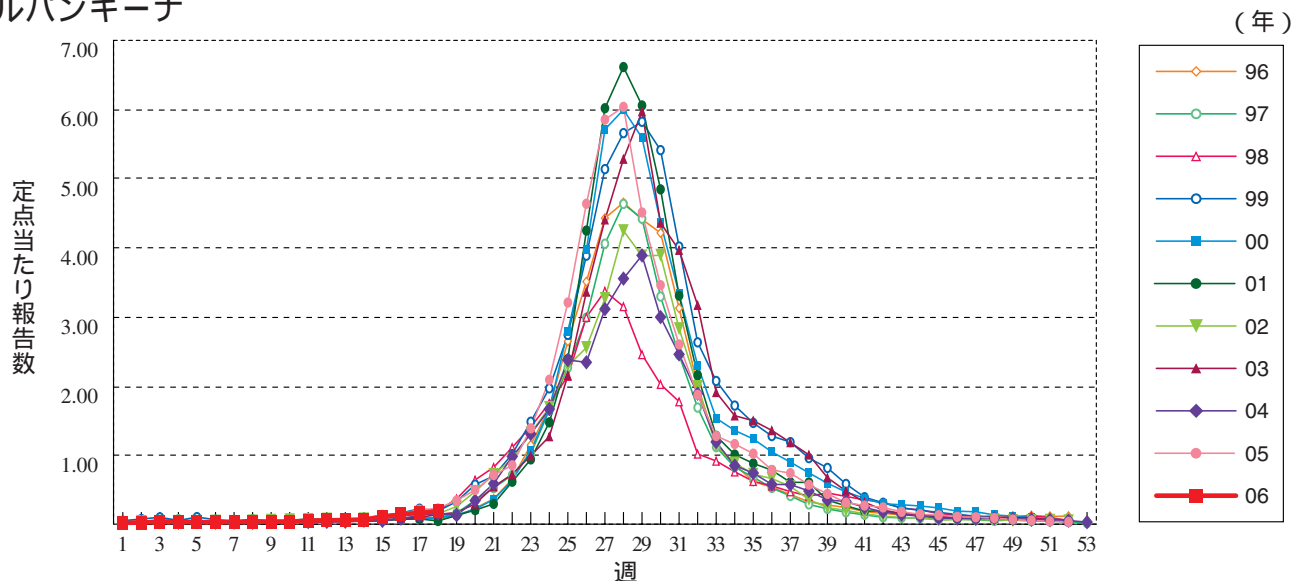
百日咳



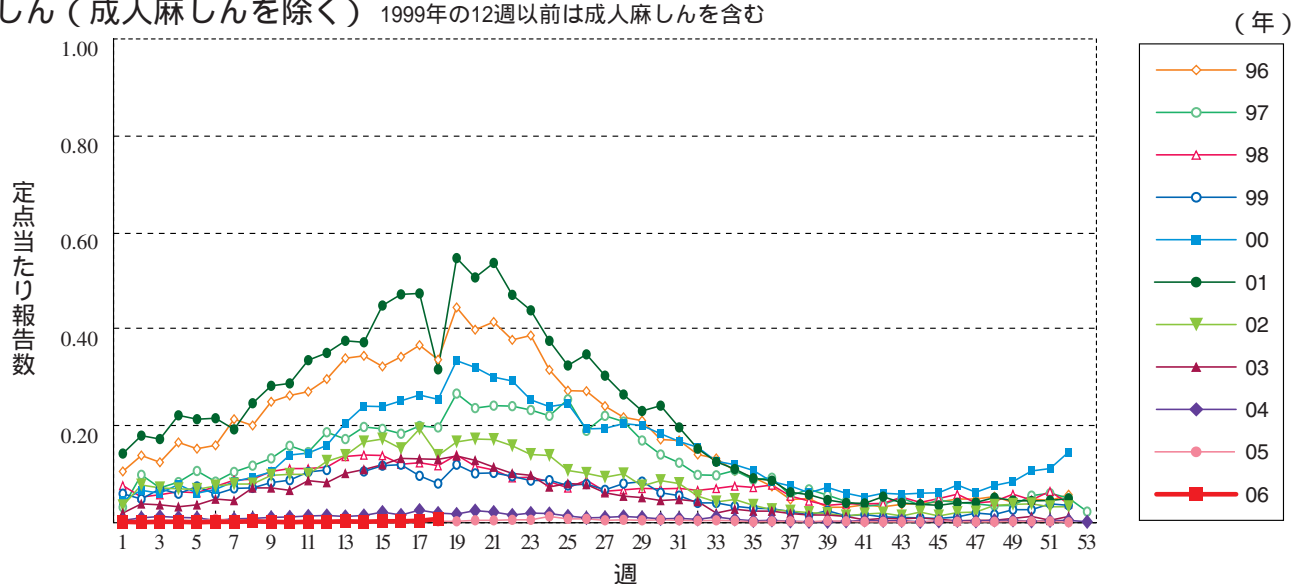
風しん



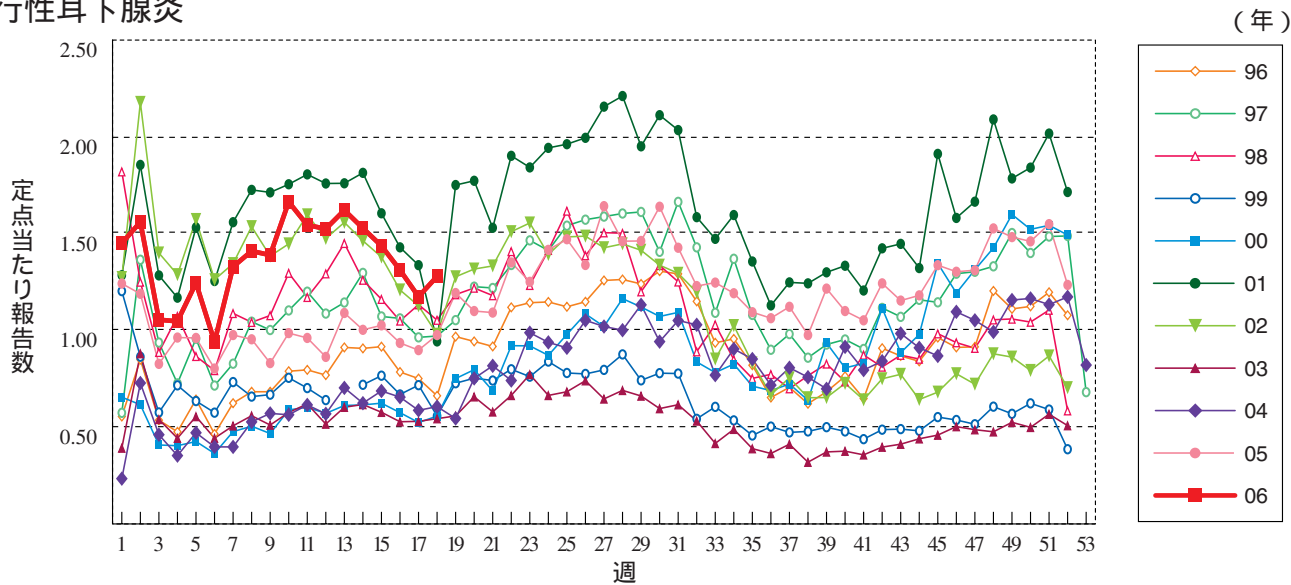
ヘルパンギーナ



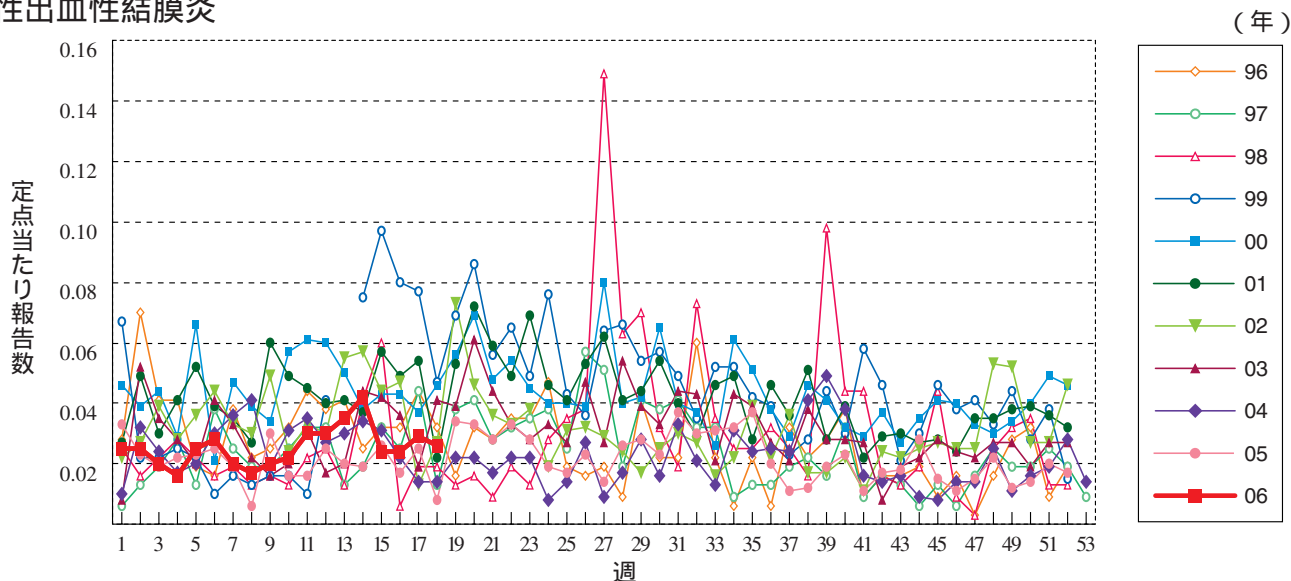
麻疹 (成人麻疹を除く) 1999年の12週以前は成人麻疹を含む



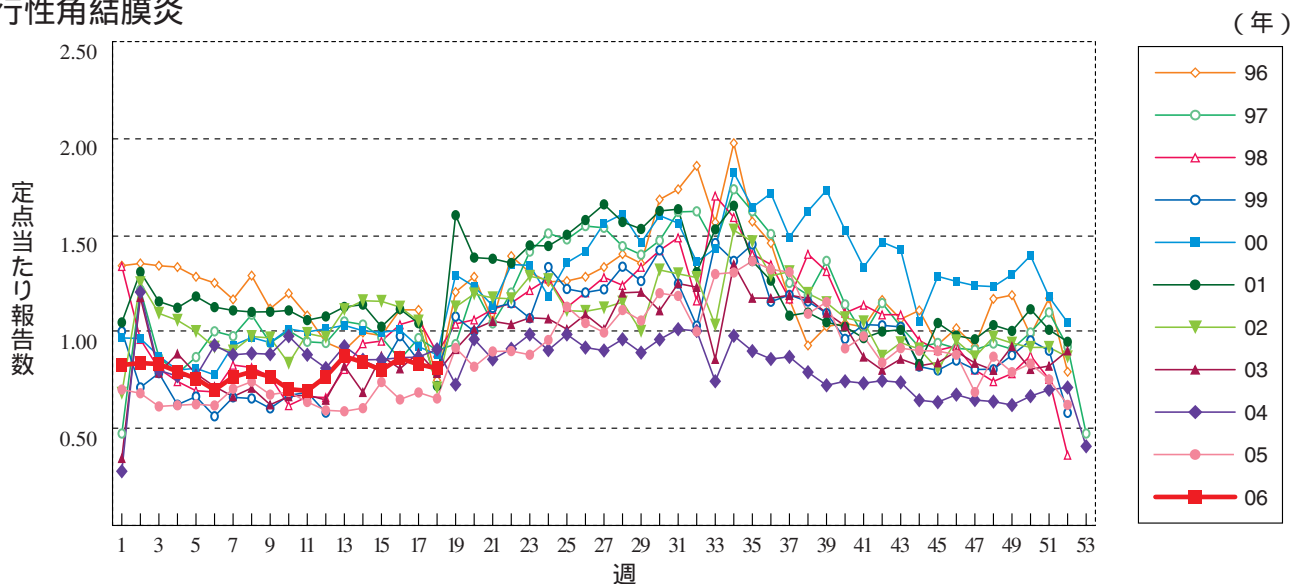
流行性耳下腺炎



急性出血性結膜炎

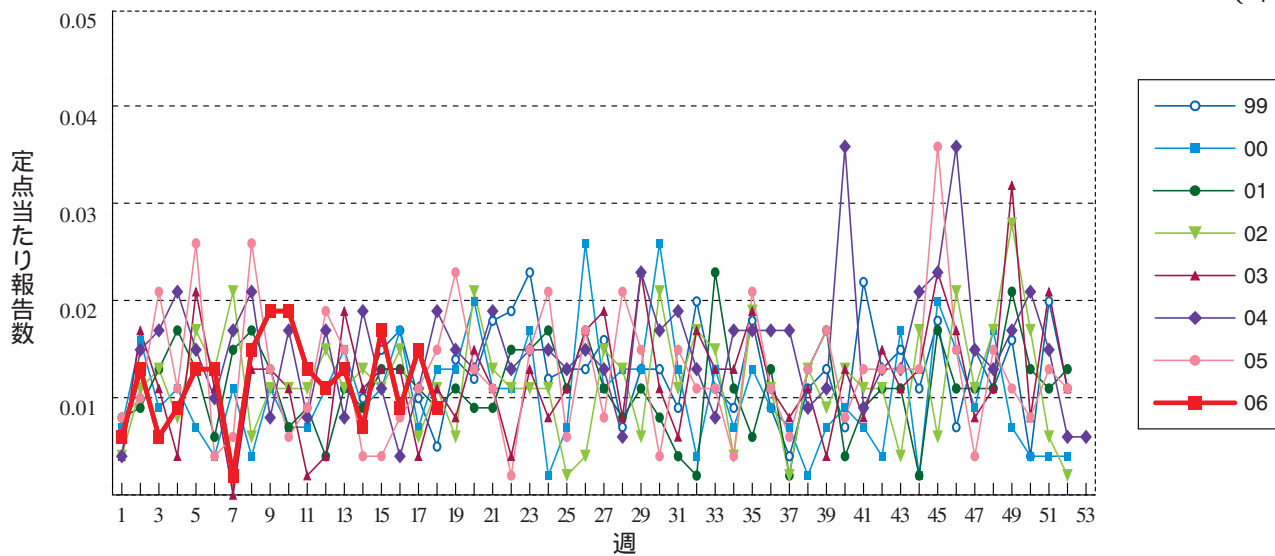


流行性角結膜炎



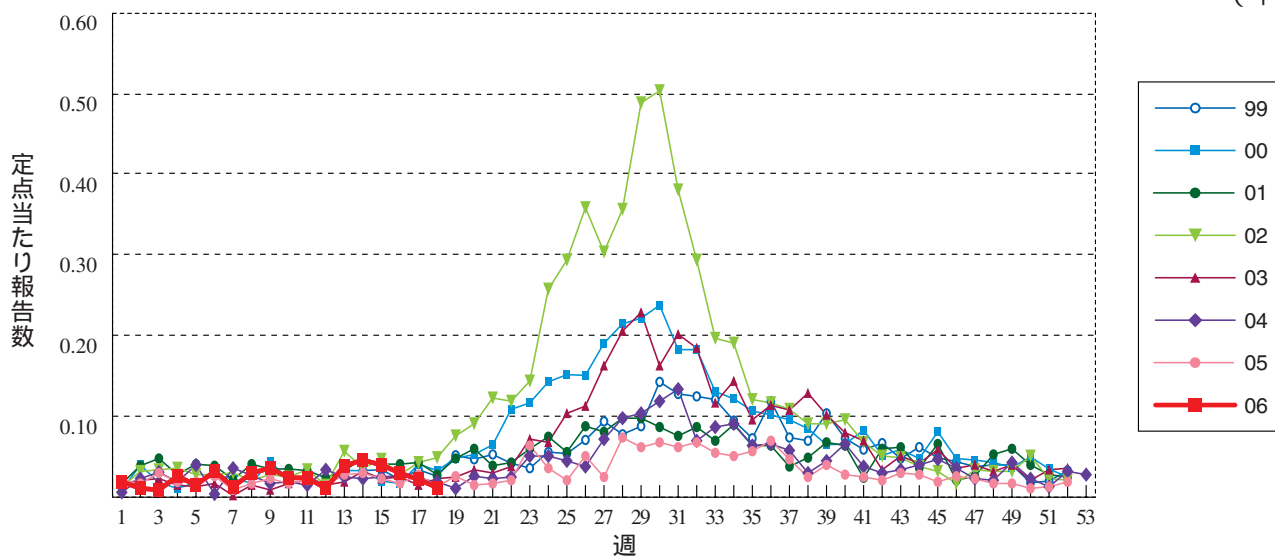
細菌性髄膜炎

(年)



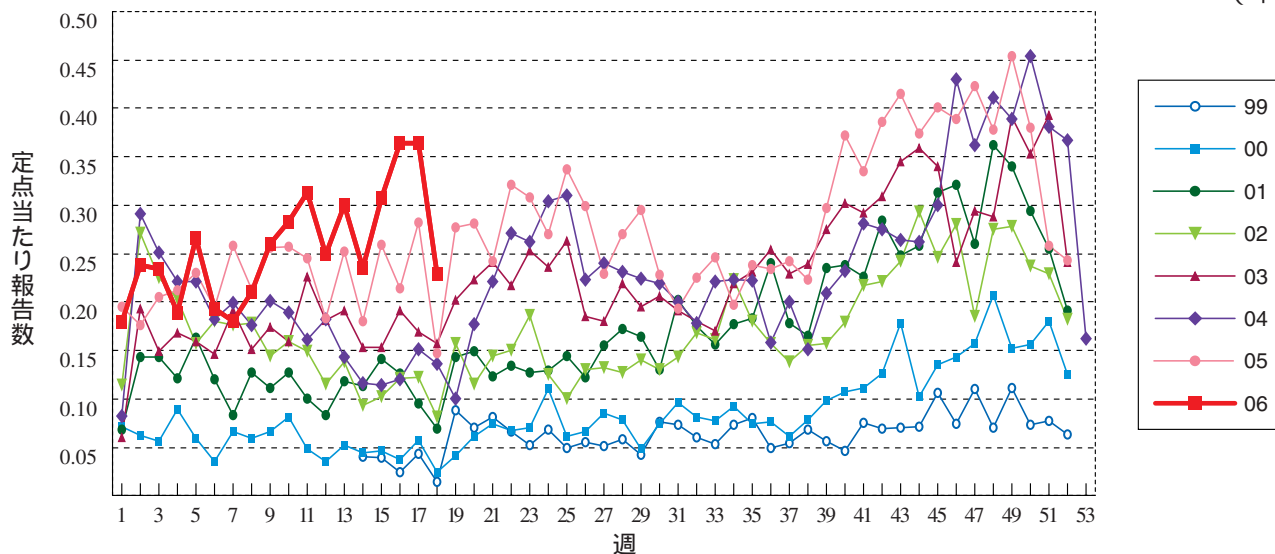
無菌性髄膜炎

(年)

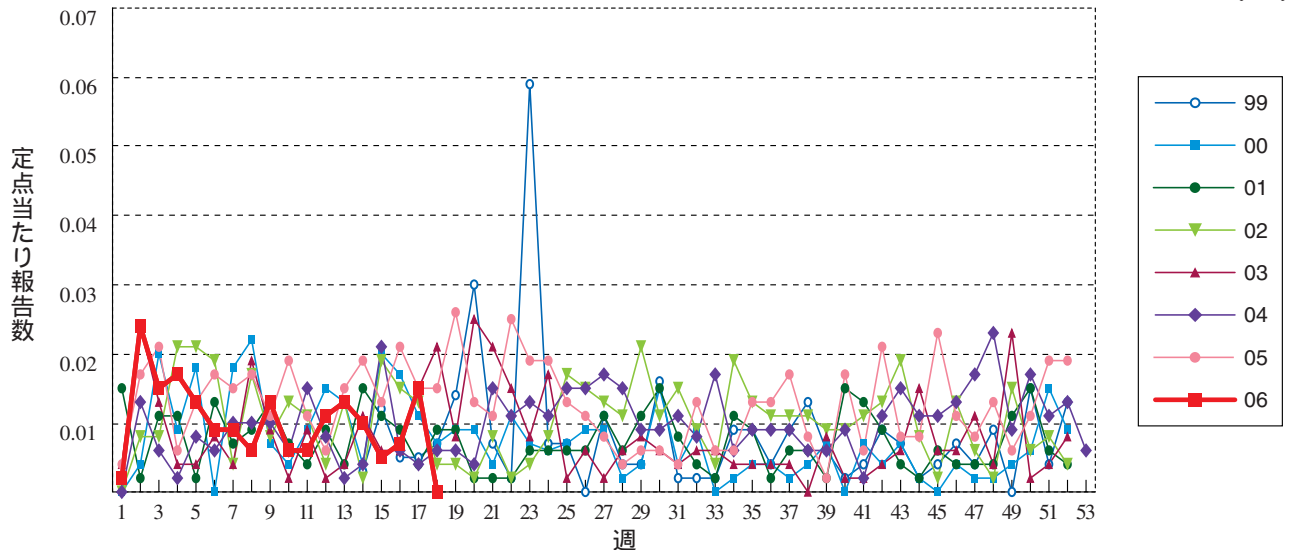


マイコプラズマ肺炎

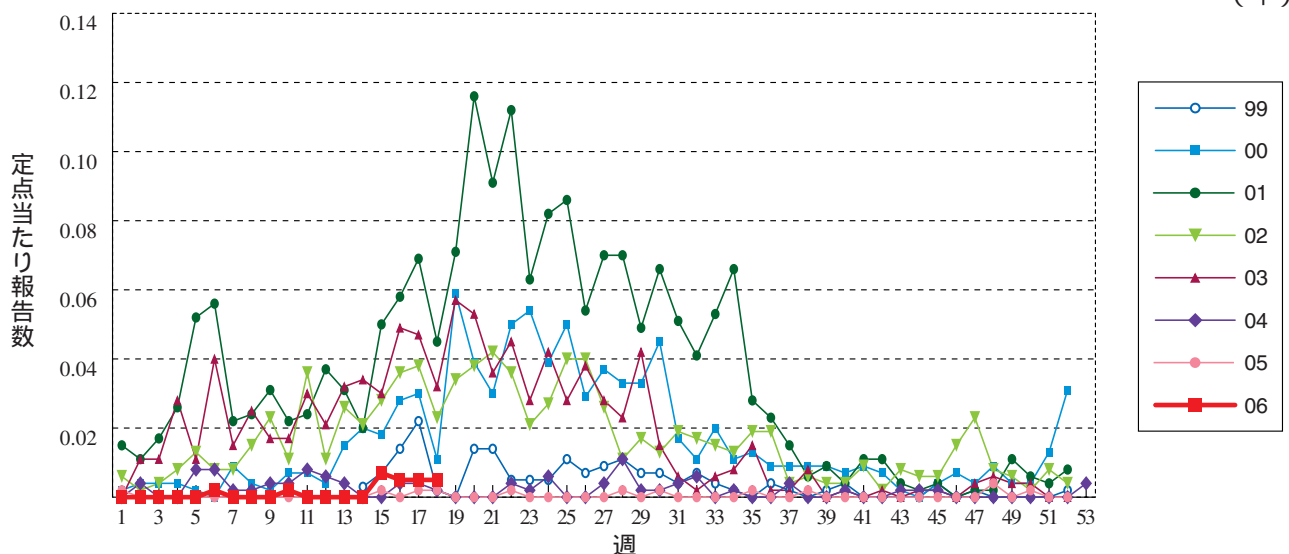
(年)



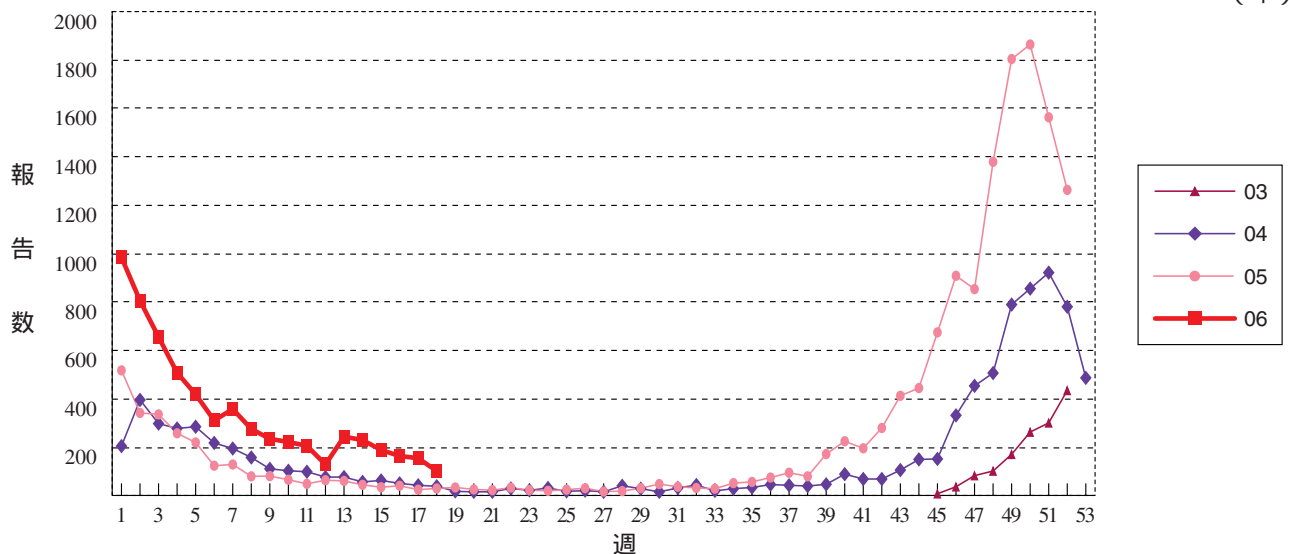
クラミジア肺炎 (オウム病を除く)



成人麻疹



RSウイルス感染症 定ポイントあたり報告数ではなく、報告数を示しています。





17週のデータ

注)表中の報告数は5月9日集計分であり、その後の報告は次週以降の累積に反映されます。
2006年4月からの報告システムの変更に伴い、疾病の並び順を一部変更しました。

報告数・累積報告数、疾病・都道府県別

*病原体がSARSコロナウイルスであるものに限る。

2006年17週

	エボラ出血熱		クリミア・コンゴ出血熱		重症急性呼吸器症候群*		痘 そう		ペスト		マールブルグ病		ラッサ熱		急性灰白髄炎		コレラ		
	報告数	累積	報告数	累積	報告数	累積	報告数	累積	報告数	累積	報告数	累積	報告数	累積	報告数	累積	報告数	累積	
総 数	-	-	-	-	-	-	-	-	-	-	-	-	-	-	-	-	-	-	12
北海道	-	-	-	-	-	-	-	-	-	-	-	-	-	-	-	-	-	-	-
青森県	-	-	-	-	-	-	-	-	-	-	-	-	-	-	-	-	-	-	-
岩手県	-	-	-	-	-	-	-	-	-	-	-	-	-	-	-	-	-	-	-
宮城県	-	-	-	-	-	-	-	-	-	-	-	-	-	-	-	-	-	-	-
秋田県	-	-	-	-	-	-	-	-	-	-	-	-	-	-	-	-	-	-	-
山形県	-	-	-	-	-	-	-	-	-	-	-	-	-	-	-	-	-	-	-
福島県	-	-	-	-	-	-	-	-	-	-	-	-	-	-	-	-	-	-	-
茨城県	-	-	-	-	-	-	-	-	-	-	-	-	-	-	-	-	-	-	1
栃木県	-	-	-	-	-	-	-	-	-	-	-	-	-	-	-	-	-	-	-
群馬県	-	-	-	-	-	-	-	-	-	-	-	-	-	-	-	-	-	-	-
埼玉県	-	-	-	-	-	-	-	-	-	-	-	-	-	-	-	-	-	-	1
千葉県	-	-	-	-	-	-	-	-	-	-	-	-	-	-	-	-	-	-	2
東京都	-	-	-	-	-	-	-	-	-	-	-	-	-	-	-	-	-	-	-
神奈川県	-	-	-	-	-	-	-	-	-	-	-	-	-	-	-	-	-	-	2
新潟県	-	-	-	-	-	-	-	-	-	-	-	-	-	-	-	-	-	-	1
富山県	-	-	-	-	-	-	-	-	-	-	-	-	-	-	-	-	-	-	-
石川県	-	-	-	-	-	-	-	-	-	-	-	-	-	-	-	-	-	-	-
福井県	-	-	-	-	-	-	-	-	-	-	-	-	-	-	-	-	-	-	-
山梨県	-	-	-	-	-	-	-	-	-	-	-	-	-	-	-	-	-	-	-
長野県	-	-	-	-	-	-	-	-	-	-	-	-	-	-	-	-	-	-	1
岐阜県	-	-	-	-	-	-	-	-	-	-	-	-	-	-	-	-	-	-	-
静岡県	-	-	-	-	-	-	-	-	-	-	-	-	-	-	-	-	-	-	-
愛知県	-	-	-	-	-	-	-	-	-	-	-	-	-	-	-	-	-	-	1
三重県	-	-	-	-	-	-	-	-	-	-	-	-	-	-	-	-	-	-	-
滋賀県	-	-	-	-	-	-	-	-	-	-	-	-	-	-	-	-	-	-	-
京都府	-	-	-	-	-	-	-	-	-	-	-	-	-	-	-	-	-	-	-
大阪府	-	-	-	-	-	-	-	-	-	-	-	-	-	-	-	-	-	-	-
兵庫県	-	-	-	-	-	-	-	-	-	-	-	-	-	-	-	-	-	-	-
奈良県	-	-	-	-	-	-	-	-	-	-	-	-	-	-	-	-	-	-	-
和歌山県	-	-	-	-	-	-	-	-	-	-	-	-	-	-	-	-	-	-	-
鳥取県	-	-	-	-	-	-	-	-	-	-	-	-	-	-	-	-	-	-	-
島根県	-	-	-	-	-	-	-	-	-	-	-	-	-	-	-	-	-	-	-
岡山県	-	-	-	-	-	-	-	-	-	-	-	-	-	-	-	-	-	-	-
広島県	-	-	-	-	-	-	-	-	-	-	-	-	-	-	-	-	-	-	-
山口県	-	-	-	-	-	-	-	-	-	-	-	-	-	-	-	-	-	-	1
徳島県	-	-	-	-	-	-	-	-	-	-	-	-	-	-	-	-	-	-	-
香川県	-	-	-	-	-	-	-	-	-	-	-	-	-	-	-	-	-	-	-
愛媛県	-	-	-	-	-	-	-	-	-	-	-	-	-	-	-	-	-	-	-
高知県	-	-	-	-	-	-	-	-	-	-	-	-	-	-	-	-	-	-	-
福岡県	-	-	-	-	-	-	-	-	-	-	-	-	-	-	-	-	-	-	1
佐賀県	-	-	-	-	-	-	-	-	-	-	-	-	-	-	-	-	-	-	-
長崎県	-	-	-	-	-	-	-	-	-	-	-	-	-	-	-	-	-	-	-
熊本県	-	-	-	-	-	-	-	-	-	-	-	-	-	-	-	-	-	-	-
大分県	-	-	-	-	-	-	-	-	-	-	-	-	-	-	-	-	-	-	-
宮崎県	-	-	-	-	-	-	-	-	-	-	-	-	-	-	-	-	-	-	-
鹿児島県	-	-	-	-	-	-	-	-	-	-	-	-	-	-	-	-	-	-	-
沖縄県	-	-	-	-	-	-	-	-	-	-	-	-	-	-	-	-	-	-	1

報告数・累積報告数, 疾病・都道府県別

2006年17週

	細菌性赤痢		ジフテリア		腸チフス		パラチフス		腸管出血性大腸菌感染症		E型肝炎		ウエストナイル熱 (ウエストナイル脳炎を含む)		A型肝炎		エキノコックス症	
	報告数	累積	報告数	累積	報告数	累積	報告数	累積	報告数	累積	報告数	累積	報告数	累積	報告数	累積	報告数	累積
総 数	7	152	-	-	4	30	-	9	22	205	-	27	-	-	10	144	1	9
北海道	-	-	-	-	-	-	-	-	-	3	-	6	-	-	3	8	1	9
青森県	-	-	-	-	-	-	-	-	-	-	-	-	-	-	2	2	-	-
岩手県	-	-	-	-	-	-	-	-	-	-	-	-	-	-	-	-	-	-
宮城県	-	1	-	-	-	-	-	-	-	2	-	2	-	-	1	2	-	-
秋田県	-	2	-	-	-	-	-	-	-	-	-	-	-	-	-	1	-	-
山形県	1	1	-	-	-	-	-	-	2	3	-	-	-	-	-	-	-	-
福島県	-	1	-	-	-	-	-	-	-	1	-	-	-	-	-	-	-	-
茨城県	-	-	-	-	-	-	-	-	1	2	-	-	-	-	-	2	-	-
栃木県	-	2	-	-	-	-	-	-	-	-	-	1	-	-	-	1	-	-
群馬県	-	-	-	-	-	-	-	-	-	2	-	-	-	-	-	-	-	-
埼玉県	-	6	-	-	-	1	-	-	5	8	-	-	-	-	-	6	-	-
千葉県	2	30	-	-	1	4	-	1	-	4	-	-	-	-	-	-	-	-
東京都	-	23	-	-	1	11	-	7	4	17	-	-	-	-	1	17	-	-
神奈川県	-	6	-	-	-	5	-	-	2	18	-	5	-	-	2	8	-	-
新潟県	-	7	-	-	-	1	-	-	-	-	-	-	-	-	-	2	-	-
富山県	-	1	-	-	-	-	-	-	1	2	-	1	-	-	-	1	-	-
石川県	-	-	-	-	-	-	-	-	-	11	-	-	-	-	-	-	-	-
福井県	-	-	-	-	1	1	-	-	-	-	-	-	-	-	-	-	-	-
山梨県	-	1	-	-	-	-	-	-	-	-	-	-	-	-	-	-	-	-
長野県	1	2	-	-	-	1	-	1	-	-	-	2	-	-	-	2	-	-
岐阜県	-	-	-	-	-	-	-	-	-	2	-	-	-	-	-	6	-	-
静岡県	-	2	-	-	-	-	-	-	-	3	-	-	-	-	-	2	-	-
愛知県	-	8	-	-	-	2	-	-	-	18	-	3	-	-	-	13	-	-
三重県	-	2	-	-	-	-	-	-	-	2	-	-	-	-	1	1	-	-
滋賀県	-	1	-	-	-	-	-	-	-	2	-	-	-	-	-	1	-	-
京都府	1	1	-	-	-	-	-	-	1	5	-	-	-	-	-	6	-	-
大阪府	2	33	-	-	1	3	-	-	1	18	-	-	-	-	-	23	-	-
兵庫県	-	10	-	-	-	-	-	-	1	9	-	1	-	-	-	10	-	-
奈良県	-	-	-	-	-	-	-	-	-	-	-	-	-	-	-	-	-	-
和歌山県	-	-	-	-	-	-	-	-	-	1	-	-	-	-	-	-	-	-
鳥取県	-	-	-	-	-	-	-	-	-	2	-	-	-	-	-	-	-	-
島根県	-	-	-	-	-	-	-	-	-	1	-	-	-	-	-	-	-	-
岡山県	-	-	-	-	-	-	-	-	1	19	-	-	-	-	-	11	-	-
広島県	-	3	-	-	-	-	-	-	-	6	-	1	-	-	-	6	-	-
山口県	-	-	-	-	-	-	-	-	-	2	-	-	-	-	-	4	-	-
徳島県	-	-	-	-	-	-	-	-	-	7	-	-	-	-	-	-	-	-
香川県	-	-	-	-	-	-	-	-	-	-	-	-	-	-	-	-	-	-
愛媛県	-	2	-	-	-	-	-	-	-	5	-	-	-	-	-	2	-	-
高知県	-	1	-	-	-	-	-	-	-	-	-	-	-	-	-	1	-	-
福岡県	-	5	-	-	-	-	-	-	-	10	-	1	-	-	-	2	-	-
佐賀県	-	-	-	-	-	-	-	-	-	4	-	-	-	-	-	-	-	-
長崎県	-	-	-	-	-	1	-	-	-	-	-	-	-	-	-	1	-	-
熊本県	-	-	-	-	-	-	-	-	-	3	-	4	-	-	-	-	-	-
大分県	-	-	-	-	-	-	-	-	1	2	-	-	-	-	-	-	-	-
宮崎県	-	-	-	-	-	-	-	-	1	5	-	-	-	-	-	1	-	-
鹿児島県	-	1	-	-	-	-	-	-	1	2	-	-	-	-	-	1	-	-
沖縄県	-	-	-	-	-	-	-	-	-	4	-	-	-	-	-	1	-	-

報告数・累積報告数, 疾病・都道府県別

2006年17週

	黄熱		オウム病		回帰熱		Q熱		狂犬病		高病原性鳥インフルエンザ		コクシジオイデス症		サル痘		腎症候性出血熱	
	報告数	累積	報告数	累積	報告数	累積	報告数	累積	報告数	累積	報告数	累積	報告数	累積	報告数	累積	報告数	累積
総数	-	-	1	7	-	-	-	-	-	-	-	-	-	-	-	-	-	-
北海道	-	-	-	-	-	-	-	-	-	-	-	-	-	-	-	-	-	-
青森県	-	-	-	-	-	-	-	-	-	-	-	-	-	-	-	-	-	-
岩手県	-	-	-	-	-	-	-	-	-	-	-	-	-	-	-	-	-	-
宮城県	-	-	-	-	-	-	-	-	-	-	-	-	-	-	-	-	-	-
秋田県	-	-	-	-	-	-	-	-	-	-	-	-	-	-	-	-	-	-
山形県	-	-	-	-	-	-	-	-	-	-	-	-	-	-	-	-	-	-
福島県	-	-	-	1	-	-	-	-	-	-	-	-	-	-	-	-	-	-
茨城県	-	-	-	-	-	-	-	-	-	-	-	-	-	-	-	-	-	-
栃木県	-	-	-	-	-	-	-	-	-	-	-	-	-	-	-	-	-	-
群馬県	-	-	-	-	-	-	-	-	-	-	-	-	-	-	-	-	-	-
埼玉県	-	-	-	-	-	-	-	-	-	-	-	-	-	-	-	-	-	-
千葉県	-	-	-	-	-	-	-	-	-	-	-	-	-	-	-	-	-	-
東京都	-	-	1	3	-	-	-	-	-	-	-	-	-	-	-	-	-	-
神奈川県	-	-	-	-	-	-	-	-	-	-	-	-	-	-	-	-	-	-
新潟県	-	-	-	-	-	-	-	-	-	-	-	-	-	-	-	-	-	-
富山県	-	-	-	-	-	-	-	-	-	-	-	-	-	-	-	-	-	-
石川県	-	-	-	1	-	-	-	-	-	-	-	-	-	-	-	-	-	-
福井県	-	-	-	-	-	-	-	-	-	-	-	-	-	-	-	-	-	-
山梨県	-	-	-	-	-	-	-	-	-	-	-	-	-	-	-	-	-	-
長野県	-	-	-	-	-	-	-	-	-	-	-	-	-	-	-	-	-	-
岐阜県	-	-	-	-	-	-	-	-	-	-	-	-	-	-	-	-	-	-
静岡県	-	-	-	-	-	-	-	-	-	-	-	-	-	-	-	-	-	-
愛知県	-	-	-	-	-	-	-	-	-	-	-	-	-	-	-	-	-	-
三重県	-	-	-	-	-	-	-	-	-	-	-	-	-	-	-	-	-	-
滋賀県	-	-	-	-	-	-	-	-	-	-	-	-	-	-	-	-	-	-
京都府	-	-	-	-	-	-	-	-	-	-	-	-	-	-	-	-	-	-
大阪府	-	-	-	1	-	-	-	-	-	-	-	-	-	-	-	-	-	-
兵庫県	-	-	-	1	-	-	-	-	-	-	-	-	-	-	-	-	-	-
奈良県	-	-	-	-	-	-	-	-	-	-	-	-	-	-	-	-	-	-
和歌山県	-	-	-	-	-	-	-	-	-	-	-	-	-	-	-	-	-	-
鳥取県	-	-	-	-	-	-	-	-	-	-	-	-	-	-	-	-	-	-
島根県	-	-	-	-	-	-	-	-	-	-	-	-	-	-	-	-	-	-
岡山県	-	-	-	-	-	-	-	-	-	-	-	-	-	-	-	-	-	-
広島県	-	-	-	-	-	-	-	-	-	-	-	-	-	-	-	-	-	-
山口県	-	-	-	-	-	-	-	-	-	-	-	-	-	-	-	-	-	-
徳島県	-	-	-	-	-	-	-	-	-	-	-	-	-	-	-	-	-	-
香川県	-	-	-	-	-	-	-	-	-	-	-	-	-	-	-	-	-	-
愛媛県	-	-	-	-	-	-	-	-	-	-	-	-	-	-	-	-	-	-
高知県	-	-	-	-	-	-	-	-	-	-	-	-	-	-	-	-	-	-
福岡県	-	-	-	-	-	-	-	-	-	-	-	-	-	-	-	-	-	-
佐賀県	-	-	-	-	-	-	-	-	-	-	-	-	-	-	-	-	-	-
長崎県	-	-	-	-	-	-	-	-	-	-	-	-	-	-	-	-	-	-
熊本県	-	-	-	-	-	-	-	-	-	-	-	-	-	-	-	-	-	-
大分県	-	-	-	-	-	-	-	-	-	-	-	-	-	-	-	-	-	-
宮崎県	-	-	-	-	-	-	-	-	-	-	-	-	-	-	-	-	-	-
鹿児島県	-	-	-	-	-	-	-	-	-	-	-	-	-	-	-	-	-	-
沖縄県	-	-	-	-	-	-	-	-	-	-	-	-	-	-	-	-	-	-

報告数・累積報告数, 疾病・都道府県別

2006年17週

	炭 疽		つつが虫病		デング熱		ニパウイルス感染症		日本紅斑熱		日本脳炎		ハンタウイルス肺症候群		Bウイルス病		ブルセラ症	
	報告数	累積	報告数	累積	報告数	累積	報告数	累積	報告数	累積	報告数	累積	報告数	累積	報告数	累積	報告数	累積
総 数	-	-	4	29	-	13	-	-	-	-	-	-	-	-	-	-	-	1
北海道	-	-	-	-	-	1	-	-	-	-	-	-	-	-	-	-	-	-
青森県	-	-	-	-	-	-	-	-	-	-	-	-	-	-	-	-	-	-
岩手県	-	-	-	-	-	-	-	-	-	-	-	-	-	-	-	-	-	-
宮城県	-	-	-	-	-	-	-	-	-	-	-	-	-	-	-	-	-	-
秋田県	-	-	-	-	-	-	-	-	-	-	-	-	-	-	-	-	-	-
山形県	-	-	-	-	-	-	-	-	-	-	-	-	-	-	-	-	-	-
福島県	-	-	1	4	-	-	-	-	-	-	-	-	-	-	-	-	-	-
茨城県	-	-	-	1	-	-	-	-	-	-	-	-	-	-	-	-	-	-
栃木県	-	-	-	-	-	-	-	-	-	-	-	-	-	-	-	-	-	-
群馬県	-	-	-	-	-	-	-	-	-	-	-	-	-	-	-	-	-	-
埼玉県	-	-	-	-	-	-	-	-	-	-	-	-	-	-	-	-	-	-
千葉県	-	-	-	3	-	2	-	-	-	-	-	-	-	-	-	-	-	-
東京都	-	-	-	-	-	3	-	-	-	-	-	-	-	-	-	-	-	1
神奈川県	-	-	-	-	-	-	-	-	-	-	-	-	-	-	-	-	-	-
新潟県	-	-	-	-	-	-	-	-	-	-	-	-	-	-	-	-	-	-
富山県	-	-	-	-	-	-	-	-	-	-	-	-	-	-	-	-	-	-
石川県	-	-	-	-	-	-	-	-	-	-	-	-	-	-	-	-	-	-
福井県	-	-	-	-	-	-	-	-	-	-	-	-	-	-	-	-	-	-
山梨県	-	-	-	-	-	-	-	-	-	-	-	-	-	-	-	-	-	-
長野県	-	-	1	1	-	-	-	-	-	-	-	-	-	-	-	-	-	-
岐阜県	-	-	-	-	-	-	-	-	-	-	-	-	-	-	-	-	-	-
静岡県	-	-	-	1	-	2	-	-	-	-	-	-	-	-	-	-	-	-
愛知県	-	-	1	1	-	2	-	-	-	-	-	-	-	-	-	-	-	-
三重県	-	-	-	-	-	-	-	-	-	-	-	-	-	-	-	-	-	-
滋賀県	-	-	-	-	-	-	-	-	-	-	-	-	-	-	-	-	-	-
京都府	-	-	-	-	-	-	-	-	-	-	-	-	-	-	-	-	-	-
大阪府	-	-	-	-	-	2	-	-	-	-	-	-	-	-	-	-	-	-
兵庫県	-	-	-	-	-	1	-	-	-	-	-	-	-	-	-	-	-	-
奈良県	-	-	-	-	-	-	-	-	-	-	-	-	-	-	-	-	-	-
和歌山県	-	-	-	2	-	-	-	-	-	-	-	-	-	-	-	-	-	-
鳥取県	-	-	-	-	-	-	-	-	-	-	-	-	-	-	-	-	-	-
島根県	-	-	-	2	-	-	-	-	-	-	-	-	-	-	-	-	-	-
岡山県	-	-	1	2	-	-	-	-	-	-	-	-	-	-	-	-	-	-
広島県	-	-	-	1	-	-	-	-	-	-	-	-	-	-	-	-	-	-
山口県	-	-	-	-	-	-	-	-	-	-	-	-	-	-	-	-	-	-
徳島県	-	-	-	-	-	-	-	-	-	-	-	-	-	-	-	-	-	-
香川県	-	-	-	-	-	-	-	-	-	-	-	-	-	-	-	-	-	-
愛媛県	-	-	-	1	-	-	-	-	-	-	-	-	-	-	-	-	-	-
高知県	-	-	-	-	-	-	-	-	-	-	-	-	-	-	-	-	-	-
福岡県	-	-	-	1	-	-	-	-	-	-	-	-	-	-	-	-	-	-
佐賀県	-	-	-	-	-	-	-	-	-	-	-	-	-	-	-	-	-	-
長崎県	-	-	-	-	-	-	-	-	-	-	-	-	-	-	-	-	-	-
熊本県	-	-	-	2	-	-	-	-	-	-	-	-	-	-	-	-	-	-
大分県	-	-	-	1	-	-	-	-	-	-	-	-	-	-	-	-	-	-
宮崎県	-	-	-	2	-	-	-	-	-	-	-	-	-	-	-	-	-	-
鹿児島県	-	-	-	4	-	-	-	-	-	-	-	-	-	-	-	-	-	-
沖縄県	-	-	-	-	-	-	-	-	-	-	-	-	-	-	-	-	-	-

報告数・累積報告数, 疾病・都道府県別

2006年17週

	発しんチフス		ポツリヌス症		マラリア		野 兎 病		ライム病		リッサウイルス感染症		レジオネラ症		レプトスピラ症		アメーバ赤痢	
	報告数	累積	報告数	累積	報告数	累積	報告数	累積	報告数	累積	報告数	累積	報告数	累積	報告数	累積	報告数	累積
総 数	-	-	-	-	1	11	-	-	-	-	-	-	5	108	-	-	9	208
北海道	-	-	-	-	-	-	-	-	-	-	-	-	-	5	-	-	-	3
青森県	-	-	-	-	-	-	-	-	-	-	-	-	-	-	-	-	-	-
岩手県	-	-	-	-	-	-	-	-	-	-	-	-	-	-	-	-	-	1
宮城県	-	-	-	-	-	-	-	-	-	-	-	-	-	2	-	-	-	3
秋田県	-	-	-	-	-	1	-	-	-	-	-	-	-	-	-	-	-	1
山形県	-	-	-	-	-	-	-	-	-	-	-	-	-	-	-	-	-	-
福島県	-	-	-	-	-	-	-	-	-	-	-	-	-	-	-	-	-	4
茨城県	-	-	-	-	-	-	-	-	-	-	-	-	-	1	-	-	-	3
栃木県	-	-	-	-	-	1	-	-	-	-	-	-	-	2	-	-	1	2
群馬県	-	-	-	-	-	-	-	-	-	-	-	-	-	1	-	-	-	1
埼玉県	-	-	-	-	-	1	-	-	-	-	-	-	-	9	-	-	1	5
千葉県	-	-	-	-	1	2	-	-	-	-	-	-	-	2	-	-	-	7
東京都	-	-	-	-	-	3	-	-	-	-	-	-	1	14	-	-	2	54
神奈川県	-	-	-	-	-	-	-	-	-	-	-	-	-	5	-	-	1	15
新潟県	-	-	-	-	-	-	-	-	-	-	-	-	-	3	-	-	-	-
富山県	-	-	-	-	-	-	-	-	-	-	-	-	-	2	-	-	-	-
石川県	-	-	-	-	-	-	-	-	-	-	-	-	-	2	-	-	-	1
福井県	-	-	-	-	-	-	-	-	-	-	-	-	-	1	-	-	-	-
山梨県	-	-	-	-	-	-	-	-	-	-	-	-	-	-	-	-	-	1
長野県	-	-	-	-	-	-	-	-	-	-	-	-	-	1	-	-	-	2
岐阜県	-	-	-	-	-	-	-	-	-	-	-	-	-	4	-	-	-	3
静岡県	-	-	-	-	-	-	-	-	-	-	-	-	-	3	-	-	1	9
愛知県	-	-	-	-	-	1	-	-	-	-	-	-	2	14	-	-	-	14
三重県	-	-	-	-	-	-	-	-	-	-	-	-	-	1	-	-	-	1
滋賀県	-	-	-	-	-	-	-	-	-	-	-	-	-	3	-	-	-	2
京都府	-	-	-	-	-	1	-	-	-	-	-	-	-	1	-	-	-	2
大阪府	-	-	-	-	-	-	-	-	-	-	-	-	-	11	-	-	2	31
兵庫県	-	-	-	-	-	-	-	-	-	-	-	-	1	8	-	-	1	15
奈良県	-	-	-	-	-	-	-	-	-	-	-	-	-	1	-	-	-	5
和歌山県	-	-	-	-	-	-	-	-	-	-	-	-	-	3	-	-	-	1
鳥取県	-	-	-	-	-	1	-	-	-	-	-	-	-	-	-	-	-	-
島根県	-	-	-	-	-	-	-	-	-	-	-	-	-	1	-	-	-	-
岡山県	-	-	-	-	-	-	-	-	-	-	-	-	-	1	-	-	-	-
広島県	-	-	-	-	-	-	-	-	-	-	-	-	-	1	-	-	-	5
山口県	-	-	-	-	-	-	-	-	-	-	-	-	-	4	-	-	-	2
徳島県	-	-	-	-	-	-	-	-	-	-	-	-	-	-	-	-	-	3
香川県	-	-	-	-	-	-	-	-	-	-	-	-	-	-	-	-	-	2
愛媛県	-	-	-	-	-	-	-	-	-	-	-	-	-	-	-	-	-	1
高知県	-	-	-	-	-	-	-	-	-	-	-	-	-	-	-	-	-	1
福岡県	-	-	-	-	-	-	-	-	-	-	-	-	-	1	-	-	-	1
佐賀県	-	-	-	-	-	-	-	-	-	-	-	-	-	-	-	-	-	3
長崎県	-	-	-	-	-	-	-	-	-	-	-	-	-	-	-	-	-	-
熊本県	-	-	-	-	-	-	-	-	-	-	-	-	-	-	-	-	-	1
大分県	-	-	-	-	-	-	-	-	-	-	-	-	-	-	-	-	-	-
宮崎県	-	-	-	-	-	-	-	-	-	-	-	-	1	1	-	-	-	2
鹿児島県	-	-	-	-	-	-	-	-	-	-	-	-	-	-	-	-	-	1
沖縄県	-	-	-	-	-	-	-	-	-	-	-	-	-	-	-	-	-	-

*E型肝炎およびA型肝炎を除く。
 **ウエストナイル脳炎および日本脳炎を除く。

報告数・累積報告数, 疾病・都道府県別

2006年17週

	ウイルス性肝炎*		急性脳炎**		クリプトスポリジウム症		クロイツフェルト・ヤコブ病		劇症型溶血性レンサ球菌感染症		後天性免疫不全症候群		ジアルジア症		髄膜炎菌性髄膜炎		先天性風しん症候群	
	報告数	累積	報告数	累積	報告数	累積	報告数	累積	報告数	累積	報告数	累積	報告数	累積	報告数	累積	報告数	累積
総 数	-	72	3	77	-	6	1	58	3	43	7	354	1	22	-	6	-	-
北海道	-	4	-	1	-	-	-	5	1	4	1	13	-	1	-	-	-	-
青森県	-	-	-	-	-	-	-	-	-	-	1	-	-	-	-	-	-	-
岩手県	-	-	-	1	-	-	-	1	-	-	-	-	-	-	-	-	-	-
宮城県	-	4	-	-	-	-	-	-	-	-	4	-	-	-	-	-	-	-
秋田県	-	-	-	-	-	-	-	-	1	1	-	2	-	-	-	-	-	-
山形県	-	-	-	1	-	-	-	-	-	1	-	-	-	-	-	1	-	-
福島県	-	1	-	2	-	-	-	1	-	1	-	7	-	-	-	-	-	-
茨城県	-	1	1	5	-	-	-	-	-	2	1	12	-	-	-	-	-	-
栃木県	-	1	-	5	-	-	-	1	-	-	-	9	-	-	-	-	-	-
群馬県	-	-	-	1	-	-	-	3	-	2	-	6	-	-	-	-	-	-
埼玉県	-	1	-	3	-	-	-	3	-	1	-	8	-	-	-	1	-	-
千葉県	-	1	1	10	-	-	-	2	-	4	-	16	-	-	-	-	-	-
東京都	-	13	-	4	-	4	-	8	1	5	2	114	-	7	-	1	-	-
神奈川県	-	4	-	1	-	1	-	5	-	2	-	19	-	1	-	2	-	-
新潟県	-	-	1	2	-	-	-	-	-	1	1	2	-	-	-	-	-	-
富山県	-	3	-	-	-	-	-	1	-	-	-	2	-	-	-	-	-	-
石川県	-	-	-	2	-	-	-	-	-	2	-	3	-	-	-	-	-	-
福井県	-	-	-	-	-	-	-	-	-	-	-	1	-	-	-	-	-	-
山梨県	-	-	-	2	-	-	-	3	-	-	-	3	-	5	-	-	-	-
長野県	-	3	-	-	-	-	-	1	-	1	-	7	-	-	-	1	-	-
岐阜県	-	1	-	-	-	-	-	1	-	-	-	4	-	-	-	-	-	-
静岡県	-	3	-	1	-	-	-	2	-	1	-	5	-	-	-	-	-	-
愛知県	-	4	-	3	-	-	-	1	-	5	1	30	-	1	-	-	-	-
三重県	-	3	-	3	-	-	-	-	-	-	-	-	-	-	-	-	-	-
滋賀県	-	-	-	-	-	-	-	-	-	3	-	2	-	-	-	-	-	-
京都府	-	2	-	-	-	-	1	3	-	-	-	9	-	-	-	-	-	-
大阪府	-	5	-	5	-	1	-	3	-	1	-	34	-	3	-	-	-	-
兵庫県	-	9	-	4	-	-	-	1	-	1	-	12	-	1	-	-	-	-
奈良県	-	1	-	1	-	-	-	-	-	-	-	6	-	-	-	-	-	-
和歌山県	-	-	-	1	-	-	-	-	-	1	-	-	-	-	-	-	-	-
鳥取県	-	-	-	-	-	-	-	-	-	1	-	2	-	-	-	-	-	-
島根県	-	-	-	-	-	-	-	1	-	1	-	-	-	-	-	-	-	-
岡山県	-	2	-	2	-	-	-	2	-	1	-	3	1	1	-	-	-	-
広島県	-	2	-	4	-	-	-	4	-	-	-	3	-	1	-	-	-	-
山口県	-	1	-	1	-	-	-	3	-	-	-	2	-	-	-	-	-	-
徳島県	-	-	-	-	-	-	-	-	-	-	-	-	-	-	-	-	-	-
香川県	-	-	-	-	-	-	-	-	-	-	-	1	-	-	-	-	-	-
愛媛県	-	1	-	1	-	-	-	1	-	-	1	2	-	-	-	-	-	-
高知県	-	-	-	1	-	-	-	-	-	-	-	3	-	-	-	-	-	-
福岡県	-	2	-	6	-	-	-	-	-	-	-	3	-	1	-	-	-	-
佐賀県	-	-	-	-	-	-	-	-	-	-	-	-	-	-	-	-	-	-
長崎県	-	-	-	-	-	-	-	-	-	1	-	-	-	-	-	-	-	-
熊本県	-	-	-	1	-	-	-	-	-	-	-	-	-	-	-	-	-	-
大分県	-	-	-	1	-	-	-	1	-	-	-	-	-	-	-	-	-	-
宮崎県	-	-	-	-	-	-	-	-	-	-	-	2	-	-	-	-	-	-
鹿児島県	-	-	-	1	-	-	-	1	-	-	-	2	-	-	-	-	-	-
沖縄県	-	-	-	1	-	-	-	-	-	-	-	-	-	-	-	-	-	-

報告数・累積報告数, 疾病・都道府県別 2006年17週

	梅毒		破傷風		バンコマイシン耐性 黄色ブドウ球菌感染症		バンコマイシン耐性 腸球菌感染症	
	報告数	累積	報告数	累積	報告数	累積	報告数	累積
総数	8	189	1	19	-	-	4	23
北海道	-	4	-	-	-	-	-	-
青森県	-	1	-	-	-	-	-	1
岩手県	-	2	-	-	-	-	-	-
宮城県	-	4	-	-	-	-	-	1
秋田県	-	3	-	-	-	-	-	-
山形県	-	-	-	-	-	-	-	-
福島県	-	1	-	-	-	-	-	-
茨城県	-	2	-	-	-	-	-	-
栃木県	-	2	-	-	-	-	-	-
群馬県	-	1	-	1	-	-	-	-
埼玉県	-	2	-	-	-	-	-	1
千葉県	-	6	-	3	-	-	-	-
東京都	1	27	-	2	-	-	-	3
神奈川県	-	4	-	1	-	-	1	5
新潟県	-	2	-	-	-	-	-	1
富山県	-	1	-	-	-	-	1	1
石川県	-	-	-	-	-	-	-	-
福井県	-	2	-	-	-	-	-	-
山梨県	-	-	-	1	-	-	-	-
長野県	-	3	-	-	-	-	-	-
岐阜県	-	-	-	-	-	-	-	2
静岡県	1	5	-	-	-	-	-	-
愛知県	1	19	-	1	-	-	-	-
三重県	-	-	-	-	-	-	-	-
滋賀県	-	2	-	-	-	-	-	-
京都府	-	1	-	1	-	-	1	1
大阪府	1	11	-	1	-	-	-	3
兵庫県	-	8	-	-	-	-	-	1
奈良県	-	1	-	-	-	-	-	-
和歌山県	-	1	-	-	-	-	-	-
鳥取県	-	1	-	-	-	-	-	-
島根県	-	-	-	-	-	-	-	-
岡山県	-	3	-	1	-	-	-	-
広島県	-	3	-	1	-	-	-	-
山口県	-	7	-	1	-	-	-	-
徳島県	-	2	-	-	-	-	-	-
香川県	1	4	-	-	-	-	-	-
愛媛県	-	-	-	-	-	-	-	-
高知県	-	8	-	-	-	-	-	-
福岡県	-	14	-	-	-	-	-	1
佐賀県	-	2	-	-	-	-	-	-
長崎県	-	5	-	1	-	-	-	-
熊本県	2	12	-	2	-	-	-	1
大分県	-	2	-	-	-	-	1	1
宮崎県	-	2	-	1	-	-	-	-
鹿児島県	1	8	1	1	-	-	-	-
沖縄県	-	1	-	-	-	-	-	-

*高病原性鳥インフルエンザを除く。

報告数・定点当り報告数, 疾病・都道府県別

2006年17週

	インフルエンザ*		咽頭結膜熱		A群溶血性 レンサ球菌咽頭炎		感染性胃腸炎		水痘		手足口病		伝染性紅斑		突発性発しん		百日咳	
	報告数	定点当り	報告数	定点当り	報告数	定点当り	報告数	定点当り	報告数	定点当り	報告数	定点当り	報告数	定点当り	報告数	定点当り	報告数	定点当り
総数	4010	0.97	1504	0.53	6351	2.23	18964	6.67	6299	2.22	498	0.18	1311	0.46	1701	0.60	36	0.01
北海道	146	2.61	19	0.51	133	3.59	207	5.59	61	1.65	3	0.08	1	0.03	24	0.65	-	-
青森県	228	3.51	6	0.14	83	1.98	138	3.29	56	1.33	2	0.05	51	1.21	13	0.31	-	-
岩手県	105	1.67	2	0.05	47	1.21	349	8.95	49	1.26	2	0.05	8	0.21	12	0.31	1	0.03
宮城県	136	1.39	14	0.23	166	2.72	606	9.93	112	1.84	21	0.34	31	0.51	44	0.72	-	-
秋田県	146	2.65	21	0.60	141	4.03	221	6.31	39	1.11	2	0.06	18	0.51	15	0.43	1	0.03
山形県	65	1.35	9	0.30	111	3.70	210	7.00	79	2.63	-	-	41	1.37	22	0.73	-	-
福島県	97	1.21	17	0.35	118	2.46	365	7.60	132	2.75	2	0.04	93	1.94	33	0.69	1	0.02
茨城県	20	0.32	36	0.52	366	5.30	190	2.75	90	1.30	1	0.01	62	0.90	17	0.25	-	-
栃木県	6	0.08	6	0.13	71	1.54	111	2.41	94	2.04	6	0.13	9	0.20	35	0.76	-	-
群馬県	45	0.45	8	0.13	109	1.76	498	8.03	101	1.63	2	0.03	7	0.11	44	0.71	2	0.03
埼玉県	27	0.11	74	0.47	462	2.92	1113	7.04	317	2.01	16	0.10	111	0.70	108	0.68	1	0.01
千葉県	136	0.72	50	0.40	359	2.90	632	5.10	226	1.82	8	0.06	98	0.79	78	0.63	8	0.06
東京都	75	0.44	99	0.71	308	2.22	894	6.43	233	1.68	3	0.02	99	0.71	70	0.50	1	0.01
神奈川県	40	0.14	55	0.28	289	1.49	872	4.49	230	1.19	7	0.04	74	0.38	78	0.40	6	0.03
新潟県	261	2.75	39	0.63	391	6.31	693	11.18	252	4.06	12	0.19	10	0.16	44	0.71	-	-
富山県	79	1.65	18	0.62	105	3.62	318	10.97	83	2.86	-	-	15	0.52	20	0.69	-	-
石川県	104	2.17	24	0.83	127	4.38	382	13.17	67	2.31	11	0.38	6	0.21	23	0.79	-	-
福井県	28	0.90	28	1.33	69	3.29	279	13.29	43	2.05	9	0.43	2	0.10	11	0.52	-	-
山梨県	33	0.83	2	0.08	60	2.50	123	5.13	47	1.96	-	-	19	0.79	6	0.25	-	-
長野県	80	0.91	9	0.16	151	2.75	392	7.13	132	2.40	4	0.07	15	0.27	31	0.56	-	-
岐阜県	82	1.04	66	1.25	61	1.15	154	2.91	50	0.94	78	1.47	20	0.38	21	0.40	-	-
静岡県	91	0.66	38	0.44	228	2.65	539	6.27	235	2.73	10	0.12	48	0.56	71	0.83	-	-
愛知県	76	0.40	67	0.37	306	1.68	880	4.84	462	2.54	144	0.79	45	0.25	108	0.59	1	0.01
三重県	41	0.56	20	0.44	91	2.02	398	8.84	128	2.84	22	0.49	15	0.33	37	0.82	-	-
滋賀県	59	1.16	27	0.84	56	1.75	185	5.78	40	1.25	1	0.03	3	0.09	16	0.50	-	-
京都府	8	0.15	10	0.29	30	0.88	248	7.29	29	0.85	7	0.21	7	0.21	11	0.32	-	-
大阪府	51	0.29	132	0.72	296	1.61	1338	7.27	412	2.24	26	0.14	30	0.16	117	0.64	2	0.01
兵庫県	299	1.58	117	0.93	179	1.42	752	5.97	293	2.33	15	0.12	38	0.30	77	0.61	-	-
奈良県	8	0.18	16	0.46	38	1.09	205	5.86	56	1.60	1	0.03	-	-	15	0.43	-	-
和歌山県	4	0.08	21	0.68	58	1.87	201	6.48	72	2.32	-	-	8	0.26	13	0.42	1	0.03
鳥取県	20	0.91	8	0.42	85	4.47	172	9.05	47	2.47	2	0.11	11	0.58	12	0.63	-	-
島根県	1	0.03	26	1.13	34	1.48	171	7.43	44	1.91	3	0.13	27	1.17	16	0.70	-	-
岡山県	174	2.20	38	0.70	27	0.50	360	6.67	113	2.09	11	0.20	3	0.06	21	0.39	-	-
広島県	144	1.27	38	0.54	143	2.01	651	9.17	138	1.94	-	-	18	0.25	30	0.42	1	0.01
山口県	50	0.85	36	0.77	132	2.81	360	7.66	104	2.21	7	0.15	24	0.51	38	0.81	-	-
徳島県	12	0.38	2	0.11	24	1.26	69	3.63	40	2.11	21	1.11	-	-	9	0.47	-	-
香川県	123	2.41	25	0.78	25	0.78	311	9.72	69	2.16	5	0.16	13	0.41	11	0.34	-	-
愛媛県	296	4.85	34	0.92	59	1.59	225	6.08	97	2.62	3	0.08	6	0.16	41	1.11	-	-
高知県	18	0.37	8	0.26	27	0.87	226	7.29	72	2.32	1	0.03	6	0.19	6	0.19	1	0.03
福岡県	131	0.66	58	0.48	304	2.53	823	6.86	367	3.06	8	0.07	75	0.63	91	0.76	5	0.04
佐賀県	-	-	14	0.61	33	1.43	87	3.78	94	4.09	-	-	9	0.39	30	1.30	-	-
長崎県	88	1.28	25	0.57	55	1.25	194	4.41	115	2.61	1	0.02	36	0.82	22	0.50	-	-
熊本県	102	1.28	20	0.42	63	1.31	410	8.54	151	3.15	5	0.10	56	1.17	33	0.69	-	-
大分県	118	2.03	13	0.36	96	2.67	441	12.25	85	2.36	14	0.39	7	0.19	22	0.61	-	-
宮崎県	34	0.57	16	0.43	134	3.62	504	13.62	178	4.81	1	0.03	21	0.57	46	1.24	1	0.03
鹿児島県	33	0.35	75	1.34	68	1.21	379	6.77	181	3.23	1	0.02	13	0.23	36	0.64	-	-
沖縄県	90	1.55	18	0.53	33	0.97	88	2.59	184	5.41	-	-	2	0.06	23	0.68	3	0.09

*髄膜炎菌性髄膜炎は除く。

報告数・定点当り報告数, 疾病・都道府県別

2006年17週

	風しん		ヘルパンギーナ		麻しん (成人麻しんを除く)		流行性耳下腺炎		急性出血性 結膜炎		流行性角結膜炎		細菌性髄膜炎*		無菌性髄膜炎		マイコプラズマ 肺炎	
	報告数	定点当り	報告数	定点当り	報告数	定点当り	報告数	定点当り	報告数	定点当り	報告数	定点当り	報告数	定点当り	報告数	定点当り	報告数	定点当り
総 数	13	0.00	466	0.16	12	0.00	3338	1.17	17	0.03	487	0.83	6	0.01	9	0.02	150	0.36
北海道	-	-	1	0.03	-	-	29	0.78	-	-	14	1.17	-	-	-	-	-	-
青森県	-	-	1	0.02	-	-	36	0.86	-	-	16	1.45	-	-	-	-	5	0.83
岩手県	-	-	10	0.26	-	-	32	0.82	-	-	16	1.33	-	-	-	-	2	0.11
宮城県	1	0.02	1	0.02	2	0.03	77	1.26	5	0.42	2	0.17	-	-	-	-	3	0.25
秋田県	-	-	10	0.29	-	-	11	0.31	-	-	-	-	-	-	-	-	-	-
山形県	-	-	-	-	-	-	32	1.07	-	-	1	0.13	-	-	-	-	2	0.20
福島県	-	-	14	0.29	-	-	67	1.40	1	0.08	12	1.00	-	-	-	-	2	0.33
茨城県	1	0.01	4	0.06	6	0.09	108	1.57	-	-	19	1.46	-	-	-	-	9	1.50
栃木県	1	0.02	-	-	-	-	45	0.98	1	0.08	30	2.50	-	-	-	-	1	0.14
群馬県	-	-	25	0.40	-	-	100	1.61	-	-	35	2.50	-	-	-	-	10	1.25
埼玉県	-	-	24	0.15	1	0.01	139	0.88	-	-	16	0.41	-	-	-	-	4	0.44
千葉県	1	0.01	3	0.02	-	-	98	0.79	-	-	19	0.70	-	-	-	-	3	0.33
東京都	-	-	23	0.17	-	-	92	0.66	-	-	11	0.79	1	0.05	1	0.05	1	0.05
神奈川県	3	0.02	5	0.03	1	0.01	78	0.40	1	0.03	31	0.79	1	0.13	-	-	3	0.38
新潟県	-	-	13	0.21	-	-	153	2.47	-	-	3	0.30	-	-	-	-	8	0.62
富山県	-	-	3	0.10	1	0.03	42	1.45	1	0.14	5	0.71	-	-	-	-	-	-
石川県	-	-	6	0.21	-	-	38	1.31	-	-	4	0.57	-	-	-	-	6	1.20
福井県	-	-	7	0.33	-	-	7	0.33	-	-	1	0.50	-	-	-	-	-	-
山梨県	-	-	4	0.17	-	-	41	1.71	-	-	2	0.25	-	-	-	-	9	0.90
長野県	-	-	2	0.04	-	-	161	2.93	-	-	12	1.09	-	-	-	-	5	0.45
岐阜県	-	-	1	0.02	-	-	14	0.26	-	-	6	0.60	-	-	-	-	-	-
静岡県	1	0.01	5	0.06	-	-	186	2.16	-	-	13	0.65	-	-	-	-	5	0.50
愛知県	2	0.01	17	0.09	-	-	155	0.85	-	-	13	0.37	-	-	1	0.08	9	0.69
三重県	-	-	4	0.09	-	-	82	1.82	-	-	2	0.17	-	-	-	-	1	0.13
滋賀県	-	-	-	-	-	-	13	0.41	-	-	1	0.14	-	-	-	-	-	-
京都府	-	-	-	-	-	-	26	0.76	-	-	5	0.71	-	-	-	-	-	-
大阪府	-	-	23	0.13	-	-	169	0.92	2	0.06	11	0.31	-	-	3	0.27	10	0.91
兵庫県	-	-	8	0.06	-	-	107	0.85	-	-	24	0.73	-	-	-	-	3	0.38
奈良県	-	-	-	-	-	-	16	0.46	-	-	6	0.67	-	-	-	-	1	0.17
和歌山県	-	-	-	-	-	-	35	1.13	-	-	-	-	-	-	-	-	3	0.27
鳥取県	3	0.16	46	2.42	1	0.05	51	2.68	1	0.33	-	-	-	-	-	-	3	0.60
島根県	-	-	-	-	-	-	36	1.57	-	-	1	0.33	-	-	-	-	1	0.13
岡山県	-	-	10	0.19	-	-	70	1.30	-	-	3	0.25	-	-	-	-	4	0.80
広島県	-	-	6	0.08	-	-	84	1.18	1	0.05	25	1.32	-	-	1	0.05	6	0.29
山口県	-	-	24	0.51	-	-	119	2.53	-	-	5	0.63	1	0.11	-	-	1	0.11
徳島県	-	-	8	0.42	-	-	21	1.11	-	-	2	0.50	-	-	-	-	-	-
香川県	-	-	1	0.03	-	-	35	1.09	-	-	2	0.67	-	-	-	-	-	-
愛媛県	-	-	15	0.41	-	-	41	1.11	1	0.13	17	2.13	-	-	1	0.17	8	1.33
高知県	-	-	6	0.19	-	-	10	0.32	-	-	3	1.00	-	-	-	-	4	0.57
福岡県	-	-	33	0.28	-	-	123	1.03	1	0.04	16	0.62	-	-	-	-	1	0.07
佐賀県	-	-	9	0.39	-	-	9	0.39	-	-	1	0.25	-	-	-	-	2	0.33
長崎県	-	-	6	0.14	-	-	51	1.16	1	0.13	12	1.50	-	-	-	-	2	0.20
熊本県	-	-	50	1.04	-	-	53	1.10	1	0.11	21	2.33	1	0.07	1	0.07	3	0.20
大分県	-	-	13	0.36	-	-	58	1.61	-	-	2	0.40	1	0.09	1	0.09	-	-
宮崎県	-	-	12	0.32	-	-	68	1.84	-	-	12	3.00	-	-	-	-	1	0.14
鹿児島県	-	-	5	0.09	-	-	236	4.21	-	-	9	1.29	1	0.08	-	-	3	0.25
沖縄県	-	-	8	0.24	-	-	84	2.47	-	-	26	2.60	-	-	-	-	6	0.86

報告数・定点当り報告数, 疾病・都道府県別 2006年17週

	クラミジア肺炎 (オウム病を除く)		成人麻しん		RSウイルス 感染症
	報告数	定点当り	報告数	定点当り	
総 数	6	0.01	2	0.00	154
北海道	-	-	-	-	3
青森県	-	-	-	-	2
岩手県	-	-	-	-	-
宮城県	-	-	-	-	-
秋田県	-	-	-	-	20
山形県	1	0.10	-	-	-
福島県	-	-	-	-	4
茨城県	-	-	1	0.17	-
栃木県	-	-	-	-	-
群馬県	-	-	-	-	1
埼玉県	-	-	-	-	3
千葉県	-	-	-	-	-
東京都	-	-	-	-	1
神奈川県	-	-	1	0.13	13
新潟県	-	-	-	-	-
富山県	-	-	-	-	-
石川県	2	0.40	-	-	2
福井県	-	-	-	-	2
山梨県	1	0.10	-	-	-
長野県	-	-	-	-	1
岐阜県	-	-	-	-	2
静岡県	-	-	-	-	-
愛知県	-	-	-	-	7
三重県	-	-	-	-	-
滋賀県	-	-	-	-	1
京都府	-	-	-	-	1
大阪府	1	0.09	-	-	22
兵庫県	-	-	-	-	7
奈良県	-	-	-	-	3
和歌山県	-	-	-	-	1
鳥取県	1	0.20	-	-	1
島根県	-	-	-	-	5
岡山県	-	-	-	-	6
広島県	-	-	-	-	2
山口県	-	-	-	-	3
徳島県	-	-	-	-	-
香川県	-	-	-	-	1
愛媛県	-	-	-	-	3
高知県	-	-	-	-	-
福岡県	-	-	-	-	11
佐賀県	-	-	-	-	-
長崎県	-	-	-	-	1
熊本県	-	-	-	-	1
大分県	-	-	-	-	7
宮崎県	-	-	-	-	7
鹿児島県	-	-	-	-	-
沖縄県	-	-	-	-	10

獣医師が届出を行う感染症と対象動物

報告数・累積報告数、疾病・都道府県別

2006年17週

	エボラ出血熱		マールブルグ病		ペスト		重症急性呼吸器症候群 (SARS)						細菌性赤痢		ウエストナイル熱		エキノコックス症	
	サル		サル		プレーリードッグ		イタチアナグマ		タヌキ		ハクビシン		サル		鳥類		犬	
	報告数	累積	報告数	累積	報告数	累積	報告数	累積	報告数	累積	報告数	累積	報告数	累積	報告数	累積	報告数	累積
総 数	-	-	-	-	-	-	-	-	-	-	-	-	1	7	-	-	-	-
北海道	-	-	-	-	-	-	-	-	-	-	-	-	-	-	-	-	-	-
青森県	-	-	-	-	-	-	-	-	-	-	-	-	-	-	-	-	-	-
岩手県	-	-	-	-	-	-	-	-	-	-	-	-	-	-	-	-	-	-
宮城県	-	-	-	-	-	-	-	-	-	-	-	-	-	-	-	-	-	-
秋田県	-	-	-	-	-	-	-	-	-	-	-	-	-	-	-	-	-	-
山形県	-	-	-	-	-	-	-	-	-	-	-	-	-	-	-	-	-	-
福島県	-	-	-	-	-	-	-	-	-	-	-	-	-	-	-	-	-	-
茨城県	-	-	-	-	-	-	-	-	-	-	-	-	1	1	-	-	-	-
栃木県	-	-	-	-	-	-	-	-	-	-	-	-	-	-	-	-	-	-
群馬県	-	-	-	-	-	-	-	-	-	-	-	-	-	-	-	-	-	-
埼玉県	-	-	-	-	-	-	-	-	-	-	-	-	-	-	-	-	-	-
千葉県	-	-	-	-	-	-	-	-	-	-	-	-	4	-	-	-	-	-
東京都	-	-	-	-	-	-	-	-	-	-	-	-	-	-	-	-	-	-
神奈川県	-	-	-	-	-	-	-	-	-	-	-	-	-	-	-	-	-	-
新潟県	-	-	-	-	-	-	-	-	-	-	-	-	-	-	-	-	-	-
富山県	-	-	-	-	-	-	-	-	-	-	-	-	-	-	-	-	-	-
石川県	-	-	-	-	-	-	-	-	-	-	-	-	-	-	-	-	-	-
福井県	-	-	-	-	-	-	-	-	-	-	-	-	-	-	-	-	-	-
山梨県	-	-	-	-	-	-	-	-	-	-	-	-	2	-	-	-	-	-
長野県	-	-	-	-	-	-	-	-	-	-	-	-	-	-	-	-	-	-
岐阜県	-	-	-	-	-	-	-	-	-	-	-	-	-	-	-	-	-	-
静岡県	-	-	-	-	-	-	-	-	-	-	-	-	-	-	-	-	-	-
愛知県	-	-	-	-	-	-	-	-	-	-	-	-	-	-	-	-	-	-
三重県	-	-	-	-	-	-	-	-	-	-	-	-	-	-	-	-	-	-
滋賀県	-	-	-	-	-	-	-	-	-	-	-	-	-	-	-	-	-	-
京都府	-	-	-	-	-	-	-	-	-	-	-	-	-	-	-	-	-	-
大阪府	-	-	-	-	-	-	-	-	-	-	-	-	-	-	-	-	-	-
兵庫県	-	-	-	-	-	-	-	-	-	-	-	-	-	-	-	-	-	-
奈良県	-	-	-	-	-	-	-	-	-	-	-	-	-	-	-	-	-	-
和歌山県	-	-	-	-	-	-	-	-	-	-	-	-	-	-	-	-	-	-
鳥取県	-	-	-	-	-	-	-	-	-	-	-	-	-	-	-	-	-	-
島根県	-	-	-	-	-	-	-	-	-	-	-	-	-	-	-	-	-	-
岡山県	-	-	-	-	-	-	-	-	-	-	-	-	-	-	-	-	-	-
広島県	-	-	-	-	-	-	-	-	-	-	-	-	-	-	-	-	-	-
山口県	-	-	-	-	-	-	-	-	-	-	-	-	-	-	-	-	-	-
徳島県	-	-	-	-	-	-	-	-	-	-	-	-	-	-	-	-	-	-
香川県	-	-	-	-	-	-	-	-	-	-	-	-	-	-	-	-	-	-
愛媛県	-	-	-	-	-	-	-	-	-	-	-	-	-	-	-	-	-	-
高知県	-	-	-	-	-	-	-	-	-	-	-	-	-	-	-	-	-	-
福岡県	-	-	-	-	-	-	-	-	-	-	-	-	-	-	-	-	-	-
佐賀県	-	-	-	-	-	-	-	-	-	-	-	-	-	-	-	-	-	-
長崎県	-	-	-	-	-	-	-	-	-	-	-	-	-	-	-	-	-	-
熊本県	-	-	-	-	-	-	-	-	-	-	-	-	-	-	-	-	-	-
大分県	-	-	-	-	-	-	-	-	-	-	-	-	-	-	-	-	-	-
宮崎県	-	-	-	-	-	-	-	-	-	-	-	-	-	-	-	-	-	-
鹿児島県	-	-	-	-	-	-	-	-	-	-	-	-	-	-	-	-	-	-
沖縄県	-	-	-	-	-	-	-	-	-	-	-	-	-	-	-	-	-	-



18週のデータ

注)表中の報告数は5月11日集計分であり、その後の報告は次週以降の累積に反映されず、2006年4月からの報告システムの変更に伴い、疾病の並び順を一部変更しました。

報告数・累積報告数、疾病・都道府県別

*病原体がSARSコロナウイルスであるものに限る。

2006年18週

	エボラ出血熱		クリミア・コンゴ出血熱		重症急性呼吸器症候群*		痘 そう		ペスト		マールブルグ病		ラッサ熱		急性灰白髄炎		コレラ		
	報告数	累積	報告数	累積	報告数	累積	報告数	累積	報告数	累積	報告数	累積	報告数	累積	報告数	累積	報告数	累積	
総 数	-	-	-	-	-	-	-	-	-	-	-	-	-	-	-	-	-	-	12
北海道	-	-	-	-	-	-	-	-	-	-	-	-	-	-	-	-	-	-	-
青森県	-	-	-	-	-	-	-	-	-	-	-	-	-	-	-	-	-	-	-
岩手県	-	-	-	-	-	-	-	-	-	-	-	-	-	-	-	-	-	-	-
宮城県	-	-	-	-	-	-	-	-	-	-	-	-	-	-	-	-	-	-	-
秋田県	-	-	-	-	-	-	-	-	-	-	-	-	-	-	-	-	-	-	-
山形県	-	-	-	-	-	-	-	-	-	-	-	-	-	-	-	-	-	-	-
福島県	-	-	-	-	-	-	-	-	-	-	-	-	-	-	-	-	-	-	-
茨城県	-	-	-	-	-	-	-	-	-	-	-	-	-	-	-	-	-	-	1
栃木県	-	-	-	-	-	-	-	-	-	-	-	-	-	-	-	-	-	-	-
群馬県	-	-	-	-	-	-	-	-	-	-	-	-	-	-	-	-	-	-	-
埼玉県	-	-	-	-	-	-	-	-	-	-	-	-	-	-	-	-	-	-	1
千葉県	-	-	-	-	-	-	-	-	-	-	-	-	-	-	-	-	-	-	2
東京都	-	-	-	-	-	-	-	-	-	-	-	-	-	-	-	-	-	-	-
神奈川県	-	-	-	-	-	-	-	-	-	-	-	-	-	-	-	-	-	-	2
新潟県	-	-	-	-	-	-	-	-	-	-	-	-	-	-	-	-	-	-	1
富山県	-	-	-	-	-	-	-	-	-	-	-	-	-	-	-	-	-	-	-
石川県	-	-	-	-	-	-	-	-	-	-	-	-	-	-	-	-	-	-	-
福井県	-	-	-	-	-	-	-	-	-	-	-	-	-	-	-	-	-	-	-
山梨県	-	-	-	-	-	-	-	-	-	-	-	-	-	-	-	-	-	-	-
長野県	-	-	-	-	-	-	-	-	-	-	-	-	-	-	-	-	-	-	1
岐阜県	-	-	-	-	-	-	-	-	-	-	-	-	-	-	-	-	-	-	-
静岡県	-	-	-	-	-	-	-	-	-	-	-	-	-	-	-	-	-	-	-
愛知県	-	-	-	-	-	-	-	-	-	-	-	-	-	-	-	-	-	-	1
三重県	-	-	-	-	-	-	-	-	-	-	-	-	-	-	-	-	-	-	-
滋賀県	-	-	-	-	-	-	-	-	-	-	-	-	-	-	-	-	-	-	-
京都府	-	-	-	-	-	-	-	-	-	-	-	-	-	-	-	-	-	-	-
大阪府	-	-	-	-	-	-	-	-	-	-	-	-	-	-	-	-	-	-	-
兵庫県	-	-	-	-	-	-	-	-	-	-	-	-	-	-	-	-	-	-	-
奈良県	-	-	-	-	-	-	-	-	-	-	-	-	-	-	-	-	-	-	-
和歌山県	-	-	-	-	-	-	-	-	-	-	-	-	-	-	-	-	-	-	-
鳥取県	-	-	-	-	-	-	-	-	-	-	-	-	-	-	-	-	-	-	-
島根県	-	-	-	-	-	-	-	-	-	-	-	-	-	-	-	-	-	-	-
岡山県	-	-	-	-	-	-	-	-	-	-	-	-	-	-	-	-	-	-	-
広島県	-	-	-	-	-	-	-	-	-	-	-	-	-	-	-	-	-	-	-
山口県	-	-	-	-	-	-	-	-	-	-	-	-	-	-	-	-	-	-	1
徳島県	-	-	-	-	-	-	-	-	-	-	-	-	-	-	-	-	-	-	-
香川県	-	-	-	-	-	-	-	-	-	-	-	-	-	-	-	-	-	-	-
愛媛県	-	-	-	-	-	-	-	-	-	-	-	-	-	-	-	-	-	-	-
高知県	-	-	-	-	-	-	-	-	-	-	-	-	-	-	-	-	-	-	-
福岡県	-	-	-	-	-	-	-	-	-	-	-	-	-	-	-	-	-	-	1
佐賀県	-	-	-	-	-	-	-	-	-	-	-	-	-	-	-	-	-	-	-
長崎県	-	-	-	-	-	-	-	-	-	-	-	-	-	-	-	-	-	-	-
熊本県	-	-	-	-	-	-	-	-	-	-	-	-	-	-	-	-	-	-	-
大分県	-	-	-	-	-	-	-	-	-	-	-	-	-	-	-	-	-	-	-
宮崎県	-	-	-	-	-	-	-	-	-	-	-	-	-	-	-	-	-	-	-
鹿児島県	-	-	-	-	-	-	-	-	-	-	-	-	-	-	-	-	-	-	-
沖縄県	-	-	-	-	-	-	-	-	-	-	-	-	-	-	-	-	-	-	1

報告数・累積報告数, 疾病・都道府県別

2006年18週

	細菌性赤痢		ジフテリア		腸チフス		パラチフス		腸管出血性大腸菌感染症		E型肝炎		ウエストナイル熱 (ウエストナイル脳炎を含む)		A型肝炎		エキノコックス症	
	報告数	累積	報告数	累積	報告数	累積	報告数	累積	報告数	累積	報告数	累積	報告数	累積	報告数	累積	報告数	累積
総 数	5	158	-	-	2	33	1	10	23	232	-	27	-	-	2	147	-	9
北海道	-	-	-	-	-	-	-	-	-	3	-	6	-	-	-	8	-	9
青森県	-	-	-	-	-	-	-	-	-	-	-	-	-	-	-	2	-	-
岩手県	-	-	-	-	-	-	-	-	-	-	-	-	-	-	-	-	-	-
宮城県	-	1	-	-	-	-	-	-	-	2	-	2	-	-	-	2	-	-
秋田県	-	2	-	-	-	-	-	-	-	-	-	-	-	-	-	1	-	-
山形県	-	1	-	-	-	-	-	-	-	3	-	-	-	-	-	-	-	-
福島県	-	1	-	-	-	-	-	-	1	2	-	-	-	-	-	-	-	-
茨城県	-	-	-	-	1	1	-	-	-	2	-	-	-	-	-	2	-	-
栃木県	-	2	-	-	-	-	-	-	-	-	-	1	-	-	-	1	-	-
群馬県	-	-	-	-	-	-	-	-	-	2	-	-	-	-	-	-	-	-
埼玉県	-	6	-	-	-	1	-	-	5	13	-	-	-	-	-	6	-	-
千葉県	-	30	-	-	-	4	-	1	-	4	-	-	-	-	-	-	-	-
東京都	3	27	-	-	-	12	1	8	-	19	-	-	-	-	2	19	-	-
神奈川県	-	6	-	-	-	5	-	-	3	21	-	5	-	-	-	8	-	-
新潟県	-	7	-	-	-	1	-	-	-	-	-	-	-	-	-	2	-	-
富山県	-	1	-	-	-	-	-	-	-	2	-	1	-	-	-	1	-	-
石川県	-	-	-	-	-	-	-	-	-	11	-	-	-	-	-	-	-	-
福井県	-	-	-	-	-	1	-	-	-	-	-	-	-	-	-	-	-	-
山梨県	-	1	-	-	-	-	-	-	-	-	-	-	-	-	-	-	-	-
長野県	1	3	-	-	-	1	-	1	-	-	-	2	-	-	-	2	-	-
岐阜県	-	-	-	-	-	-	-	-	2	4	-	-	-	-	-	6	-	-
静岡県	-	2	-	-	-	-	-	-	-	3	-	-	-	-	-	2	-	-
愛知県	-	8	-	-	-	2	-	-	-	18	-	3	-	-	-	13	-	-
三重県	-	2	-	-	-	-	-	-	-	2	-	-	-	-	-	1	-	-
滋賀県	-	1	-	-	-	-	-	-	-	2	-	-	-	-	-	1	-	-
京都府	-	1	-	-	-	-	-	-	1	6	-	-	-	-	-	6	-	-
大阪府	1	34	-	-	1	4	-	-	1	20	-	-	-	-	-	23	-	-
兵庫県	-	10	-	-	-	-	-	-	-	9	-	1	-	-	-	10	-	-
奈良県	-	-	-	-	-	-	-	-	-	-	-	-	-	-	-	-	-	-
和歌山県	-	-	-	-	-	-	-	-	-	1	-	-	-	-	-	-	-	-
鳥取県	-	-	-	-	-	-	-	-	-	2	-	-	-	-	-	-	-	-
島根県	-	-	-	-	-	-	-	-	-	1	-	-	-	-	-	-	-	-
岡山県	-	-	-	-	-	-	-	-	1	20	-	-	-	-	-	11	-	-
広島県	-	3	-	-	-	-	-	-	2	8	-	1	-	-	-	6	-	-
山口県	-	-	-	-	-	-	-	-	-	2	-	-	-	-	-	4	-	-
徳島県	-	-	-	-	-	-	-	-	2	9	-	-	-	-	-	-	-	-
香川県	-	-	-	-	-	-	-	-	-	-	-	-	-	-	-	-	-	-
愛媛県	-	2	-	-	-	-	-	-	-	5	-	-	-	-	-	2	-	-
高知県	-	1	-	-	-	-	-	-	-	-	-	-	-	-	-	1	-	-
福岡県	-	5	-	-	-	-	-	-	1	11	-	1	-	-	-	3	-	-
佐賀県	-	-	-	-	-	-	-	-	-	4	-	-	-	-	-	-	-	-
長崎県	-	-	-	-	-	1	-	-	-	-	-	-	-	-	-	1	-	-
熊本県	-	-	-	-	-	-	-	-	1	4	-	4	-	-	-	-	-	-
大分県	-	-	-	-	-	-	-	-	-	2	-	-	-	-	-	-	-	-
宮崎県	-	-	-	-	-	-	-	-	-	1	6	-	-	-	-	1	-	-
鹿児島県	-	1	-	-	-	-	-	-	2	4	-	-	-	-	-	1	-	-
沖縄県	-	-	-	-	-	-	-	-	-	5	-	-	-	-	-	1	-	-

報告数・累積報告数, 疾病・都道府県別

2006年18週

	黄熱		オウム病		回帰熱		Q熱		狂犬病		高病原性鳥インフルエンザ		コクシジオイデス症		サル痘		腎症候性出血熱	
	報告数	累積	報告数	累積	報告数	累積	報告数	累積	報告数	累積	報告数	累積	報告数	累積	報告数	累積	報告数	累積
総数	-	-	-	7	-	-	-	-	-	-	-	-	-	-	-	-	-	-
北海道	-	-	-	-	-	-	-	-	-	-	-	-	-	-	-	-	-	-
青森県	-	-	-	-	-	-	-	-	-	-	-	-	-	-	-	-	-	-
岩手県	-	-	-	-	-	-	-	-	-	-	-	-	-	-	-	-	-	-
宮城県	-	-	-	-	-	-	-	-	-	-	-	-	-	-	-	-	-	-
秋田県	-	-	-	-	-	-	-	-	-	-	-	-	-	-	-	-	-	-
山形県	-	-	-	-	-	-	-	-	-	-	-	-	-	-	-	-	-	-
福島県	-	-	-	1	-	-	-	-	-	-	-	-	-	-	-	-	-	-
茨城県	-	-	-	-	-	-	-	-	-	-	-	-	-	-	-	-	-	-
栃木県	-	-	-	-	-	-	-	-	-	-	-	-	-	-	-	-	-	-
群馬県	-	-	-	-	-	-	-	-	-	-	-	-	-	-	-	-	-	-
埼玉県	-	-	-	-	-	-	-	-	-	-	-	-	-	-	-	-	-	-
千葉県	-	-	-	-	-	-	-	-	-	-	-	-	-	-	-	-	-	-
東京都	-	-	-	3	-	-	-	-	-	-	-	-	-	-	-	-	-	-
神奈川県	-	-	-	-	-	-	-	-	-	-	-	-	-	-	-	-	-	-
新潟県	-	-	-	-	-	-	-	-	-	-	-	-	-	-	-	-	-	-
富山県	-	-	-	-	-	-	-	-	-	-	-	-	-	-	-	-	-	-
石川県	-	-	-	1	-	-	-	-	-	-	-	-	-	-	-	-	-	-
福井県	-	-	-	-	-	-	-	-	-	-	-	-	-	-	-	-	-	-
山梨県	-	-	-	-	-	-	-	-	-	-	-	-	-	-	-	-	-	-
長野県	-	-	-	-	-	-	-	-	-	-	-	-	-	-	-	-	-	-
岐阜県	-	-	-	-	-	-	-	-	-	-	-	-	-	-	-	-	-	-
静岡県	-	-	-	-	-	-	-	-	-	-	-	-	-	-	-	-	-	-
愛知県	-	-	-	-	-	-	-	-	-	-	-	-	-	-	-	-	-	-
三重県	-	-	-	-	-	-	-	-	-	-	-	-	-	-	-	-	-	-
滋賀県	-	-	-	-	-	-	-	-	-	-	-	-	-	-	-	-	-	-
京都府	-	-	-	-	-	-	-	-	-	-	-	-	-	-	-	-	-	-
大阪府	-	-	-	1	-	-	-	-	-	-	-	-	-	-	-	-	-	-
兵庫県	-	-	-	1	-	-	-	-	-	-	-	-	-	-	-	-	-	-
奈良県	-	-	-	-	-	-	-	-	-	-	-	-	-	-	-	-	-	-
和歌山県	-	-	-	-	-	-	-	-	-	-	-	-	-	-	-	-	-	-
鳥取県	-	-	-	-	-	-	-	-	-	-	-	-	-	-	-	-	-	-
島根県	-	-	-	-	-	-	-	-	-	-	-	-	-	-	-	-	-	-
岡山県	-	-	-	-	-	-	-	-	-	-	-	-	-	-	-	-	-	-
広島県	-	-	-	-	-	-	-	-	-	-	-	-	-	-	-	-	-	-
山口県	-	-	-	-	-	-	-	-	-	-	-	-	-	-	-	-	-	-
徳島県	-	-	-	-	-	-	-	-	-	-	-	-	-	-	-	-	-	-
香川県	-	-	-	-	-	-	-	-	-	-	-	-	-	-	-	-	-	-
愛媛県	-	-	-	-	-	-	-	-	-	-	-	-	-	-	-	-	-	-
高知県	-	-	-	-	-	-	-	-	-	-	-	-	-	-	-	-	-	-
福岡県	-	-	-	-	-	-	-	-	-	-	-	-	-	-	-	-	-	-
佐賀県	-	-	-	-	-	-	-	-	-	-	-	-	-	-	-	-	-	-
長崎県	-	-	-	-	-	-	-	-	-	-	-	-	-	-	-	-	-	-
熊本県	-	-	-	-	-	-	-	-	-	-	-	-	-	-	-	-	-	-
大分県	-	-	-	-	-	-	-	-	-	-	-	-	-	-	-	-	-	-
宮崎県	-	-	-	-	-	-	-	-	-	-	-	-	-	-	-	-	-	-
鹿児島県	-	-	-	-	-	-	-	-	-	-	-	-	-	-	-	-	-	-
沖縄県	-	-	-	-	-	-	-	-	-	-	-	-	-	-	-	-	-	-

報告数・累積報告数, 疾病・都道府県別

2006年18週

	炭 疽		つつが虫病		デング熱		ニパウイルス感染症		日本紅斑熱		日本脳炎		ハンタウイルス肺症候群		Bウイルス病		ブルセラ症			
	報告数	累積	報告数	累積	報告数	累積	報告数	累積	報告数	累積	報告数	累積	報告数	累積	報告数	累積	報告数	累積		
総 数	-	-	4	35	1	14	-	-	-	-	-	-	-	-	-	-	-	-	1	
北海道	-	-	-	-	-	1	-	-	-	-	-	-	-	-	-	-	-	-	-	-
青森県	-	-	-	-	-	-	-	-	-	-	-	-	-	-	-	-	-	-	-	-
岩手県	-	-	-	-	-	-	-	-	-	-	-	-	-	-	-	-	-	-	-	-
宮城県	-	-	-	1	-	-	-	-	-	-	-	-	-	-	-	-	-	-	-	-
秋田県	-	-	1	1	-	-	-	-	-	-	-	-	-	-	-	-	-	-	-	-
山形県	-	-	-	-	-	-	-	-	-	-	-	-	-	-	-	-	-	-	-	-
福島県	-	-	1	5	-	-	-	-	-	-	-	-	-	-	-	-	-	-	-	-
茨城県	-	-	-	1	-	-	-	-	-	-	-	-	-	-	-	-	-	-	-	-
栃木県	-	-	-	-	-	-	-	-	-	-	-	-	-	-	-	-	-	-	-	-
群馬県	-	-	-	-	-	-	-	-	-	-	-	-	-	-	-	-	-	-	-	-
埼玉県	-	-	-	-	-	-	-	-	-	-	-	-	-	-	-	-	-	-	-	-
千葉県	-	-	-	3	1	3	-	-	-	-	-	-	-	-	-	-	-	-	-	-
東京都	-	-	-	-	-	3	-	-	-	-	-	-	-	-	-	-	-	-	-	1
神奈川県	-	-	-	-	-	-	-	-	-	-	-	-	-	-	-	-	-	-	-	-
新潟県	-	-	-	1	-	-	-	-	-	-	-	-	-	-	-	-	-	-	-	-
富山県	-	-	-	-	-	-	-	-	-	-	-	-	-	-	-	-	-	-	-	-
石川県	-	-	-	-	-	-	-	-	-	-	-	-	-	-	-	-	-	-	-	-
福井県	-	-	-	-	-	-	-	-	-	-	-	-	-	-	-	-	-	-	-	-
山梨県	-	-	-	-	-	-	-	-	-	-	-	-	-	-	-	-	-	-	-	-
長野県	-	-	1	2	-	-	-	-	-	-	-	-	-	-	-	-	-	-	-	-
岐阜県	-	-	-	-	-	-	-	-	-	-	-	-	-	-	-	-	-	-	-	-
静岡県	-	-	-	1	-	2	-	-	-	-	-	-	-	-	-	-	-	-	-	-
愛知県	-	-	-	1	-	2	-	-	-	-	-	-	-	-	-	-	-	-	-	-
三重県	-	-	-	-	-	-	-	-	-	-	-	-	-	-	-	-	-	-	-	-
滋賀県	-	-	-	-	-	-	-	-	-	-	-	-	-	-	-	-	-	-	-	-
京都府	-	-	-	-	-	-	-	-	-	-	-	-	-	-	-	-	-	-	-	-
大阪府	-	-	-	-	-	2	-	-	-	-	-	-	-	-	-	-	-	-	-	-
兵庫県	-	-	-	-	-	1	-	-	-	-	-	-	-	-	-	-	-	-	-	-
奈良県	-	-	-	-	-	-	-	-	-	-	-	-	-	-	-	-	-	-	-	-
和歌山県	-	-	-	2	-	-	-	-	-	-	-	-	-	-	-	-	-	-	-	-
鳥取県	-	-	-	-	-	-	-	-	-	-	-	-	-	-	-	-	-	-	-	-
島根県	-	-	-	2	-	-	-	-	-	-	-	-	-	-	-	-	-	-	-	-
岡山県	-	-	-	2	-	-	-	-	-	-	-	-	-	-	-	-	-	-	-	-
広島県	-	-	-	1	-	-	-	-	-	-	-	-	-	-	-	-	-	-	-	-
山口県	-	-	-	-	-	-	-	-	-	-	-	-	-	-	-	-	-	-	-	-
徳島県	-	-	-	-	-	-	-	-	-	-	-	-	-	-	-	-	-	-	-	-
香川県	-	-	-	-	-	-	-	-	-	-	-	-	-	-	-	-	-	-	-	-
愛媛県	-	-	-	1	-	-	-	-	-	-	-	-	-	-	-	-	-	-	-	-
高知県	-	-	-	-	-	-	-	-	-	-	-	-	-	-	-	-	-	-	-	-
福岡県	-	-	-	1	-	-	-	-	-	-	-	-	-	-	-	-	-	-	-	-
佐賀県	-	-	-	-	-	-	-	-	-	-	-	-	-	-	-	-	-	-	-	-
長崎県	-	-	-	-	-	-	-	-	-	-	-	-	-	-	-	-	-	-	-	-
熊本県	-	-	1	3	-	-	-	-	-	-	-	-	-	-	-	-	-	-	-	-
大分県	-	-	-	1	-	-	-	-	-	-	-	-	-	-	-	-	-	-	-	-
宮崎県	-	-	-	2	-	-	-	-	-	-	-	-	-	-	-	-	-	-	-	-
鹿児島県	-	-	-	4	-	-	-	-	-	-	-	-	-	-	-	-	-	-	-	-
沖縄県	-	-	-	-	-	-	-	-	-	-	-	-	-	-	-	-	-	-	-	-

報告数・累積報告数, 疾病・都道府県別

2006年18週

	発しんチフス		ポツリヌス症		マラリア		野 兎 病		ライム病		リッサウイルス感染症		レジオネラ症		レプトスピラ症		アメーバ赤痢	
	報告数	累積	報告数	累積	報告数	累積	報告数	累積	報告数	累積	報告数	累積	報告数	累積	報告数	累積	報告数	累積
総 数	-	-	-	-	-	11	-	-	-	-	-	-	2	110	-	-	7	217
北海道	-	-	-	-	-	-	-	-	-	-	-	-	-	5	-	-	-	3
青森県	-	-	-	-	-	-	-	-	-	-	-	-	-	-	-	-	-	-
岩手県	-	-	-	-	-	-	-	-	-	-	-	-	-	-	-	-	-	1
宮城県	-	-	-	-	-	-	-	-	-	-	-	-	-	2	-	-	-	3
秋田県	-	-	-	-	-	1	-	-	-	-	-	-	-	-	-	-	-	1
山形県	-	-	-	-	-	-	-	-	-	-	-	-	-	-	-	-	-	-
福島県	-	-	-	-	-	-	-	-	-	-	-	-	-	-	-	-	-	4
茨城県	-	-	-	-	-	-	-	-	-	-	-	-	-	1	-	-	-	3
栃木県	-	-	-	-	-	1	-	-	-	-	-	-	-	2	-	-	-	2
群馬県	-	-	-	-	-	-	-	-	-	-	-	-	-	1	-	-	-	1
埼玉県	-	-	-	-	-	1	-	-	-	-	-	-	-	9	-	-	-	5
千葉県	-	-	-	-	-	2	-	-	-	-	-	-	-	2	-	-	1	9
東京都	-	-	-	-	-	3	-	-	-	-	-	-	1	15	-	-	3	57
神奈川県	-	-	-	-	-	-	-	-	-	-	-	-	-	5	-	-	-	15
新潟県	-	-	-	-	-	-	-	-	-	-	-	-	-	3	-	-	-	-
富山県	-	-	-	-	-	-	-	-	-	-	-	-	-	2	-	-	-	-
石川県	-	-	-	-	-	-	-	-	-	-	-	-	-	2	-	-	-	1
福井県	-	-	-	-	-	-	-	-	-	-	-	-	-	1	-	-	-	-
山梨県	-	-	-	-	-	-	-	-	-	-	-	-	-	-	-	-	-	1
長野県	-	-	-	-	-	-	-	-	-	-	-	-	-	1	-	-	-	2
岐阜県	-	-	-	-	-	-	-	-	-	-	-	-	-	4	-	-	1	4
静岡県	-	-	-	-	-	-	-	-	-	-	-	-	-	3	-	-	-	9
愛知県	-	-	-	-	-	1	-	-	-	-	-	-	-	14	-	-	-	15
三重県	-	-	-	-	-	-	-	-	-	-	-	-	-	1	-	-	1	2
滋賀県	-	-	-	-	-	-	-	-	-	-	-	-	-	3	-	-	-	2
京都府	-	-	-	-	-	1	-	-	-	-	-	-	-	1	-	-	-	2
大阪府	-	-	-	-	-	-	-	-	-	-	-	-	-	11	-	-	-	31
兵庫県	-	-	-	-	-	-	-	-	-	-	-	-	-	8	-	-	-	15
奈良県	-	-	-	-	-	-	-	-	-	-	-	-	-	1	-	-	-	5
和歌山県	-	-	-	-	-	-	-	-	-	-	-	-	-	3	-	-	-	1
鳥取県	-	-	-	-	-	1	-	-	-	-	-	-	-	-	-	-	-	-
島根県	-	-	-	-	-	-	-	-	-	-	-	-	-	1	-	-	-	-
岡山県	-	-	-	-	-	-	-	-	-	-	-	-	-	1	-	-	-	-
広島県	-	-	-	-	-	-	-	-	-	-	-	-	-	1	2	-	-	5
山口県	-	-	-	-	-	-	-	-	-	-	-	-	-	4	-	-	-	2
徳島県	-	-	-	-	-	-	-	-	-	-	-	-	-	-	-	-	-	3
香川県	-	-	-	-	-	-	-	-	-	-	-	-	-	-	-	-	-	2
愛媛県	-	-	-	-	-	-	-	-	-	-	-	-	-	-	-	-	-	1
高知県	-	-	-	-	-	-	-	-	-	-	-	-	-	-	-	-	-	1
福岡県	-	-	-	-	-	-	-	-	-	-	-	-	-	1	-	-	1	2
佐賀県	-	-	-	-	-	-	-	-	-	-	-	-	-	-	-	-	-	3
長崎県	-	-	-	-	-	-	-	-	-	-	-	-	-	-	-	-	-	-
熊本県	-	-	-	-	-	-	-	-	-	-	-	-	-	-	-	-	-	1
大分県	-	-	-	-	-	-	-	-	-	-	-	-	-	-	-	-	-	-
宮崎県	-	-	-	-	-	-	-	-	-	-	-	-	-	1	-	-	-	2
鹿児島県	-	-	-	-	-	-	-	-	-	-	-	-	-	-	-	-	-	1
沖縄県	-	-	-	-	-	-	-	-	-	-	-	-	-	-	-	-	-	-

*E型肝炎およびA型肝炎を除く。
 **ウエストナイル脳炎および日本脳炎を除く。

報告数・累積報告数, 疾病・都道府県別

2006年18週

	ウイルス性肝炎*		急性脳炎**		クリプトスポリジウム症		クロイツフェルト・ヤコブ病		劇症型溶血性レンサ球菌感染症		後天性免疫不全症候群		ジアルジア症		髄膜炎菌性髄膜炎		先天性風しん症候群	
	報告数	累積	報告数	累積	報告数	累積	報告数	累積	報告数	累積	報告数	累積	報告数	累積	報告数	累積	報告数	累積
総数	3	77	-	77	-	6	1	61	-	44	11	375	1	23	-	6	-	-
北海道	-	4	-	1	-	-	-	5	-	4	-	13	-	1	-	-	-	-
青森県	-	-	-	-	-	-	-	-	-	-	1	-	-	-	-	-	-	-
岩手県	-	-	-	1	-	-	-	1	-	-	-	-	-	-	-	-	-	-
宮城県	1	5	-	-	-	-	-	-	-	-	4	-	-	-	-	-	-	-
秋田県	-	-	-	-	-	-	-	-	-	1	-	2	-	-	-	-	-	-
山形県	-	-	-	1	-	-	-	-	-	1	-	-	-	-	-	1	-	-
福島県	-	1	-	2	-	-	-	1	-	1	-	7	-	-	-	-	-	-
茨城県	-	1	-	5	-	-	-	-	-	2	-	13	-	-	-	-	-	-
栃木県	-	1	-	5	-	-	-	1	-	-	-	9	-	-	-	-	-	-
群馬県	-	-	-	1	-	-	-	3	-	2	-	6	-	-	-	-	-	-
埼玉県	-	1	-	3	-	-	-	3	-	1	1	9	-	-	-	1	-	-
千葉県	-	1	-	10	-	-	-	2	-	4	1	17	-	-	-	-	-	-
東京都	1	14	-	4	-	4	-	8	-	5	5	128	1	8	-	1	-	-
神奈川県	-	4	-	1	-	1	1	6	-	2	-	19	-	1	-	2	-	-
新潟県	-	-	-	2	-	-	-	-	-	1	-	2	-	-	-	-	-	-
富山県	-	3	-	-	-	-	-	1	-	-	-	2	-	-	-	-	-	-
石川県	-	-	-	2	-	-	-	-	-	2	-	3	-	-	-	-	-	-
福井県	-	-	-	-	-	-	-	-	-	-	-	1	-	-	-	-	-	-
山梨県	-	-	-	2	-	-	-	3	-	-	-	3	-	5	-	-	-	-
長野県	-	3	-	-	-	-	-	1	-	1	-	7	-	-	-	1	-	-
岐阜県	-	1	-	-	-	-	-	1	-	-	-	4	-	-	-	-	-	-
静岡県	-	3	-	1	-	-	-	2	-	1	-	5	-	-	-	-	-	-
愛知県	-	4	-	3	-	-	-	1	-	5	-	30	-	1	-	-	-	-
三重県	-	3	-	3	-	-	-	-	-	-	-	-	-	-	-	-	-	-
滋賀県	-	-	-	-	-	-	-	-	-	3	-	2	-	-	-	-	-	-
京都府	-	2	-	-	-	-	-	3	-	-	-	9	-	-	-	-	-	-
大阪府	1	7	-	5	-	1	-	4	-	2	3	37	-	3	-	-	-	-
兵庫県	-	9	-	4	-	-	-	1	-	1	1	13	-	1	-	-	-	-
奈良県	-	1	-	1	-	-	-	-	-	-	-	6	-	-	-	-	-	-
和歌山県	-	-	-	1	-	-	-	-	-	1	-	-	-	-	-	-	-	-
鳥取県	-	-	-	-	-	-	-	-	-	1	-	2	-	-	-	-	-	-
島根県	-	-	-	-	-	-	-	1	-	1	-	-	-	-	-	-	-	-
岡山県	-	2	-	2	-	-	-	2	-	1	-	3	-	1	-	-	-	-
広島県	-	2	-	4	-	-	-	4	-	-	-	3	-	1	-	-	-	-
山口県	-	1	-	1	-	-	-	3	-	-	-	2	-	-	-	-	-	-
徳島県	-	-	-	-	-	-	-	-	-	-	-	-	-	-	-	-	-	-
香川県	-	-	-	-	-	-	-	-	-	-	-	1	-	-	-	-	-	-
愛媛県	-	1	-	1	-	-	-	1	-	-	-	2	-	-	-	-	-	-
高知県	-	-	-	1	-	-	-	-	-	-	-	3	-	-	-	-	-	-
福岡県	-	2	-	6	-	-	-	-	-	-	-	3	-	1	-	-	-	-
佐賀県	-	-	-	-	-	-	-	-	-	-	-	-	-	-	-	-	-	-
長崎県	-	-	-	-	-	-	-	-	-	1	-	-	-	-	-	-	-	-
熊本県	-	-	-	1	-	-	-	-	-	-	-	-	-	-	-	-	-	-
大分県	-	-	-	1	-	-	-	1	-	-	-	-	-	-	-	-	-	-
宮崎県	-	1	-	-	-	-	-	-	-	-	-	2	-	-	-	-	-	-
鹿児島県	-	-	-	1	-	-	-	1	-	-	-	2	-	-	-	-	-	-
沖縄県	-	-	-	1	-	-	-	1	-	-	-	-	-	-	-	-	-	-

報告数・累積報告数, 疾病・都道府県別 2006年18週

	梅毒		破傷風		バンコマイシン耐性 黄色ブドウ球菌感染症		バンコマイシン耐性 腸球菌感染症	
	報告数	累積	報告数	累積	報告数	累積	報告数	累積
総数	1	191	1	20	-	-	2	26
北海道	-	4	-	-	-	-	-	-
青森県	-	1	-	-	-	-	-	1
岩手県	-	2	-	-	-	-	-	-
宮城県	-	4	-	-	-	-	-	1
秋田県	-	3	-	-	-	-	-	-
山形県	-	-	-	-	-	-	-	-
福島県	-	1	-	-	-	-	-	-
茨城県	-	2	-	-	-	-	-	-
栃木県	-	2	-	-	-	-	-	-
群馬県	-	1	-	1	-	-	-	-
埼玉県	-	2	-	-	-	-	-	1
千葉県	-	6	-	3	-	-	-	-
東京都	1	29	-	2	-	-	-	3
神奈川県	-	4	1	2	-	-	-	5
新潟県	-	2	-	-	-	-	-	1
富山県	-	1	-	-	-	-	-	1
石川県	-	-	-	-	-	-	-	-
福井県	-	2	-	-	-	-	-	-
山梨県	-	-	-	1	-	-	-	-
長野県	-	3	-	-	-	-	-	-
岐阜県	-	-	-	-	-	-	1	3
静岡県	-	5	-	-	-	-	-	-
愛知県	-	19	-	1	-	-	-	-
三重県	-	-	-	-	-	-	-	-
滋賀県	-	2	-	-	-	-	-	-
京都府	-	1	-	1	-	-	-	1
大阪府	-	11	-	1	-	-	-	3
兵庫県	-	8	-	-	-	-	-	1
奈良県	-	1	-	-	-	-	-	-
和歌山県	-	1	-	-	-	-	-	-
鳥取県	-	1	-	-	-	-	-	-
島根県	-	-	-	-	-	-	-	1
岡山県	-	3	-	1	-	-	-	-
広島県	-	3	-	1	-	-	-	-
山口県	-	7	-	1	-	-	-	-
徳島県	-	2	-	-	-	-	-	-
香川県	-	4	-	-	-	-	-	-
愛媛県	-	-	-	-	-	-	-	-
高知県	-	8	-	-	-	-	-	-
福岡県	-	14	-	-	-	-	-	1
佐賀県	-	2	-	-	-	-	-	-
長崎県	-	5	-	1	-	-	-	-
熊本県	-	12	-	2	-	-	-	1
大分県	-	2	-	-	-	-	1	2
宮崎県	-	2	-	1	-	-	-	-
鹿児島県	-	8	-	1	-	-	-	-
沖縄県	-	1	-	-	-	-	-	-

*高病原性鳥インフルエンザを除く。

報告数・定点当り報告数, 疾病・都道府県別

2006年18週

	インフルエンザ*		咽頭結膜熱		A群溶血性 レンサ球菌咽頭炎		感染性胃腸炎		水痘		手足口病		伝染性紅斑		突発性発しん		百日咳	
	報告数	定点当り	報告数	定点当り	報告数	定点当り	報告数	定点当り	報告数	定点当り	報告数	定点当り	報告数	定点当り	報告数	定点当り	報告数	定点当り
総数	4100	0.94	1343	0.45	5231	1.76	14620	4.91	5908	1.98	470	0.16	1146	0.38	1396	0.47	18	0.01
北海道	885	3.93	37	0.26	369	2.58	385	2.69	160	1.12	1	0.01	16	0.11	48	0.34	-	-
青森県	203	3.12	13	0.31	50	1.19	85	2.02	39	0.93	-	-	38	0.90	19	0.45	-	-
岩手県	69	1.10	-	-	46	1.18	161	4.13	54	1.38	1	0.03	4	0.10	12	0.31	-	-
宮城県	121	1.23	10	0.16	129	2.11	425	6.97	112	1.84	26	0.43	23	0.38	38	0.62	1	0.02
秋田県	123	2.24	17	0.49	75	2.14	171	4.89	69	1.97	2	0.06	11	0.31	15	0.43	-	-
山形県	38	0.79	10	0.33	75	2.50	164	5.47	63	2.10	3	0.10	20	0.67	9	0.30	1	0.03
福島県	92	1.15	8	0.17	66	1.38	243	5.06	122	2.54	1	0.02	47	0.98	28	0.58	-	-
茨城県	15	0.23	10	0.14	290	4.14	161	2.30	134	1.91	4	0.06	67	0.96	21	0.30	-	-
栃木県	4	0.05	5	0.11	41	0.89	103	2.24	57	1.24	3	0.07	13	0.28	25	0.54	1	0.02
群馬県	26	0.26	7	0.11	87	1.40	382	6.16	116	1.87	4	0.06	10	0.16	42	0.68	1	0.02
埼玉県	19	0.07	58	0.36	442	2.78	890	5.60	287	1.81	16	0.10	110	0.69	83	0.52	-	-
千葉県	31	0.17	23	0.19	213	1.78	424	3.53	197	1.64	2	0.02	79	0.66	64	0.53	1	0.01
東京都	36	0.22	54	0.39	289	2.06	559	3.99	159	1.14	11	0.08	90	0.64	56	0.40	1	0.01
神奈川県	42	0.15	87	0.45	324	1.69	876	4.56	272	1.42	4	0.02	68	0.35	92	0.48	1	0.01
新潟県	160	1.68	43	0.69	264	4.26	546	8.81	191	3.08	8	0.13	19	0.31	33	0.53	-	-
富山県	40	0.83	11	0.38	89	3.07	266	9.17	64	2.21	-	-	5	0.17	12	0.41	-	-
石川県	42	0.88	15	0.52	87	3.00	245	8.45	70	2.41	5	0.17	3	0.10	15	0.52	-	-
福井県	14	0.44	45	2.05	44	2.00	233	10.59	43	1.95	2	0.09	3	0.14	9	0.41	-	-
山梨県	18	0.45	1	0.04	57	2.38	104	4.33	53	2.21	-	-	20	0.83	9	0.38	-	-
長野県	48	0.55	9	0.16	109	1.98	211	3.84	156	2.84	1	0.02	13	0.24	16	0.29	-	-
岐阜県	70	0.86	57	1.12	44	0.86	103	2.02	53	1.04	59	1.16	12	0.24	14	0.27	-	-
静岡県	42	0.36	32	0.37	147	1.71	330	3.84	208	2.42	10	0.12	29	0.34	33	0.38	2	0.02
愛知県	79	0.42	63	0.35	243	1.34	680	3.74	358	1.97	121	0.66	38	0.21	86	0.47	-	-
三重県	37	0.51	23	0.51	99	2.20	343	7.62	107	2.38	24	0.53	26	0.58	36	0.80	-	-
滋賀県	70	1.37	24	0.75	52	1.63	130	4.06	60	1.88	2	0.06	9	0.28	7	0.22	-	-
京都府	15	0.13	22	0.31	61	0.87	339	4.84	94	1.34	13	0.19	25	0.36	14	0.20	-	-
大阪府	34	0.20	103	0.59	257	1.46	1039	5.90	369	2.10	15	0.09	33	0.19	83	0.47	3	0.02
兵庫県	386	2.03	83	0.66	134	1.07	673	5.38	275	2.20	31	0.25	32	0.26	61	0.49	-	-
奈良県	4	0.10	11	0.31	36	1.03	163	4.66	42	1.20	2	0.06	1	0.03	10	0.29	-	-
和歌山県	6	0.12	30	0.97	45	1.45	206	6.65	75	2.42	4	0.13	9	0.29	14	0.45	-	-
鳥取県	31	1.41	11	0.58	54	2.84	106	5.58	35	1.84	1	0.05	10	0.53	4	0.21	-	-
島根県	7	0.20	20	0.87	32	1.39	125	5.43	43	1.87	-	-	25	1.09	10	0.43	-	-
岡山県	189	2.33	25	0.46	32	0.59	302	5.59	94	1.74	12	0.22	8	0.15	19	0.35	-	-
広島県	106	0.92	25	0.35	110	1.53	385	5.35	126	1.75	4	0.06	22	0.31	19	0.26	1	0.01
山口県	32	0.54	9	0.19	85	1.77	279	5.81	92	1.92	6	0.13	25	0.52	27	0.56	-	-
徳島県	24	0.71	2	0.09	8	0.36	64	2.91	52	2.36	14	0.64	5	0.23	9	0.41	-	-
香川県	58	1.14	31	0.97	25	0.78	215	6.72	68	2.13	11	0.34	15	0.47	17	0.53	-	-
愛媛県	232	3.80	43	1.16	37	1.00	168	4.54	90	2.43	4	0.11	4	0.11	32	0.86	-	-
高知県	7	0.14	11	0.35	15	0.48	186	6.00	86	2.77	1	0.03	-	-	12	0.39	-	-
福岡県	246	1.25	73	0.61	189	1.58	513	4.28	305	2.54	7	0.06	68	0.57	72	0.60	5	0.04
佐賀県	-	-	20	0.87	27	1.17	81	3.52	102	4.43	2	0.09	5	0.22	20	0.87	-	-
長崎県	99	1.43	20	0.45	47	1.07	135	3.07	85	1.93	12	0.27	21	0.48	18	0.41	-	-
熊本県	40	0.50	23	0.48	54	1.13	339	7.06	122	2.54	5	0.10	33	0.69	38	0.79	-	-
大分県	117	2.02	13	0.36	85	2.36	343	9.53	104	2.89	11	0.31	6	0.17	26	0.72	-	-
宮崎県	16	0.27	19	0.51	98	2.65	381	10.30	182	4.92	1	0.03	17	0.46	42	1.14	-	-
鹿児島県	39	0.42	66	1.18	51	0.91	269	4.80	122	2.18	2	0.04	6	0.11	13	0.23	-	-
沖縄県	88	1.52	21	0.62	18	0.53	89	2.62	141	4.15	2	0.06	3	0.09	14	0.41	-	-

*髄膜炎菌性髄膜炎は除く。

報告数・定点当り報告数, 疾病・都道府県別

2006年18週

	風しん		ヘルパンギーナ		麻しん (成人麻しんを除く)		流行性耳下腺炎		急性出血性 結膜炎		流行性角結膜炎		細菌性髄膜炎*		無菌性髄膜炎		マイコプラズマ 肺炎	
	報告数	定点当り	報告数	定点当り	報告数	定点当り	報告数	定点当り	報告数	定点当り	報告数	定点当り	報告数	定点当り	報告数	定点当り	報告数	定点当り
総 数	9	0.00	550	0.18	25	0.01	3808	1.28	16	0.03	505	0.81	4	0.01	5	0.01	99	0.23
北海道	-	-	-	-	-	-	194	1.36	-	-	11	0.38	-	-	-	-	-	-
青森県	-	-	1	0.02	1	0.02	32	0.76	-	-	10	0.91	-	-	-	-	2	0.33
岩手県	-	-	10	0.26	-	-	37	0.95	-	-	16	1.33	-	-	-	-	1	0.05
宮城県	-	-	3	0.05	-	-	87	1.43	2	0.17	1	0.08	-	-	-	-	6	0.50
秋田県	-	-	14	0.40	-	-	15	0.43	-	-	1	0.14	-	-	-	-	2	0.25
山形県	-	-	1	0.03	-	-	37	1.23	-	-	4	0.50	-	-	-	-	4	0.40
福島県	-	-	6	0.13	-	-	81	1.69	1	0.08	17	1.42	-	-	-	-	1	0.17
茨城県	-	-	2	0.03	9	0.13	128	1.83	1	0.08	17	1.42	-	-	-	-	5	0.83
栃木県	-	-	1	0.02	-	-	62	1.35	-	-	43	3.58	-	-	-	-	1	0.14
群馬県	-	-	27	0.44	-	-	126	2.03	-	-	36	2.57	1	0.13	-	-	2	0.25
埼玉県	1	0.01	50	0.31	2	0.01	169	1.06	1	0.03	17	0.43	-	-	-	-	5	0.56
千葉県	-	-	20	0.17	3	0.03	85	0.71	1	0.03	11	0.35	-	-	-	-	-	-
東京都	-	-	30	0.21	1	0.01	60	0.43	-	-	11	0.79	-	-	-	-	-	-
神奈川県	-	-	9	0.05	1	0.01	192	1.00	-	-	49	1.26	-	-	-	-	3	0.38
新潟県	-	-	6	0.10	-	-	166	2.68	-	-	2	0.20	-	-	-	-	6	0.50
富山県	-	-	1	0.03	-	-	36	1.24	-	-	11	1.57	-	-	-	-	5	1.00
石川県	-	-	4	0.14	-	-	40	1.38	-	-	1	0.14	1	0.20	-	-	6	1.20
福井県	-	-	5	0.23	-	-	7	0.32	-	-	2	0.67	-	-	-	-	1	0.25
山梨県	-	-	10	0.42	-	-	48	2.00	-	-	1	0.13	-	-	-	-	4	0.40
長野県	-	-	1	0.02	-	-	151	2.75	-	-	15	1.36	-	-	-	-	8	0.73
岐阜県	-	-	-	-	-	-	34	0.67	-	-	1	0.10	-	-	-	-	-	-
静岡県	-	-	8	0.09	-	-	159	1.85	-	-	5	0.25	-	-	-	-	1	0.10
愛知県	1	0.01	18	0.10	1	0.01	119	0.65	-	-	12	0.34	1	0.08	-	-	1	0.08
三重県	-	-	11	0.24	-	-	91	2.02	-	-	1	0.08	-	-	-	-	1	0.13
滋賀県	1	0.03	5	0.16	1	0.03	20	0.63	-	-	2	0.29	-	-	-	-	-	-
京都府	-	-	3	0.04	1	0.01	49	0.70	-	-	5	0.31	-	-	-	-	1	0.20
大阪府	3	0.02	34	0.19	3	0.02	238	1.35	-	-	19	0.50	-	-	1	0.10	9	0.90
兵庫県	1	0.01	6	0.05	1	0.01	122	0.98	2	0.06	24	0.69	-	-	-	-	-	-
奈良県	-	-	2	0.06	1	0.03	14	0.40	1	0.11	9	1.00	-	-	-	-	-	-
和歌山県	-	-	2	0.06	-	-	61	1.97	-	-	-	-	-	-	1	0.09	2	0.18
鳥取県	-	-	39	2.05	-	-	56	2.95	-	-	-	-	-	-	-	-	2	0.40
島根県	-	-	1	0.04	-	-	60	2.61	-	-	3	1.00	-	-	1	0.13	-	-
岡山県	2	0.04	18	0.33	-	-	70	1.30	-	-	5	0.42	-	-	-	-	2	0.40
広島県	-	-	5	0.07	-	-	71	0.99	-	-	19	1.00	-	-	-	-	4	0.19
山口県	-	-	34	0.71	-	-	113	2.35	-	-	10	1.11	-	-	-	-	1	0.11
徳島県	-	-	10	0.45	-	-	29	1.32	-	-	-	-	-	-	-	-	-	-
香川県	-	-	2	0.06	-	-	49	1.53	-	-	2	0.67	-	-	-	-	-	-
愛媛県	-	-	19	0.51	-	-	41	1.11	-	-	16	2.00	-	-	-	-	1	0.17
高知県	-	-	6	0.19	-	-	15	0.48	1	0.33	-	-	-	-	-	-	2	0.29
福岡県	-	-	11	0.09	-	-	79	0.66	1	0.04	25	0.96	-	-	2	0.13	4	0.27
佐賀県	-	-	10	0.43	-	-	19	0.83	-	-	1	0.25	-	-	-	-	2	0.33
長崎県	-	-	5	0.11	-	-	81	1.84	4	0.50	17	2.13	-	-	-	-	-	-
熊本県	-	-	57	1.19	-	-	47	0.98	1	0.11	13	1.44	-	-	-	-	-	-
大分県	-	-	17	0.47	-	-	62	1.72	-	-	3	0.60	-	-	-	-	-	-
宮崎県	-	-	12	0.32	-	-	65	1.76	-	-	15	3.75	1	0.14	-	-	-	-
鹿児島県	-	-	8	0.14	-	-	201	3.59	-	-	7	1.00	-	-	-	-	1	0.08
沖縄県	-	-	6	0.18	-	-	90	2.65	-	-	15	1.50	-	-	-	-	3	0.43

報告数・定点当り報告数, 疾病・都道府県別 2006年18週

	クラミジア肺炎 (オウム病を除く)		成人麻しん		RSウイルス 感染症
	報告数	定点当り	報告数	定点当り	報告数
総 数	-	-	2	0.00	101
北海道	-	-	-	-	8
青森県	-	-	-	-	3
岩手県	-	-	-	-	-
宮城県	-	-	-	-	1
秋田県	-	-	-	-	11
山形県	-	-	-	-	-
福島県	-	-	-	-	2
茨城県	-	-	1	0.17	-
栃木県	-	-	-	-	-
群馬県	-	-	-	-	1
埼玉県	-	-	-	-	-
千葉県	-	-	-	-	-
東京都	-	-	-	-	5
神奈川県	-	-	1	0.13	2
新潟県	-	-	-	-	-
富山県	-	-	-	-	-
石川県	-	-	-	-	1
福井県	-	-	-	-	4
山梨県	-	-	-	-	-
長野県	-	-	-	-	1
岐阜県	-	-	-	-	6
静岡県	-	-	-	-	-
愛知県	-	-	-	-	3
三重県	-	-	-	-	1
滋賀県	-	-	-	-	-
京都府	-	-	-	-	-
大阪府	-	-	-	-	7
兵庫県	-	-	-	-	1
奈良県	-	-	-	-	2
和歌山県	-	-	-	-	1
鳥取県	-	-	-	-	-
島根県	-	-	-	-	3
岡山県	-	-	-	-	5
広島県	-	-	-	-	8
山口県	-	-	-	-	2
徳島県	-	-	-	-	-
香川県	-	-	-	-	2
愛媛県	-	-	-	-	1
高知県	-	-	-	-	-
福岡県	-	-	-	-	6
佐賀県	-	-	-	-	-
長崎県	-	-	-	-	2
熊本県	-	-	-	-	-
大分県	-	-	-	-	1
宮崎県	-	-	-	-	1
鹿児島県	-	-	-	-	2
沖縄県	-	-	-	-	8

獣医師が届出を行う感染症と対象動物

報告数・累積報告数, 疾病・都道府県別

2006年18週

	エボラ出血熱		マールブルグ病		ペスト		重症急性呼吸器症候群 (SARS)						細菌性赤痢		ウエストナイル熱		エキノコックス症	
	サル		サル		プレーリードッグ	イタチアナグマ		タヌキ		ハクビシン		サル		鳥類		犬		
	報告数	累積	報告数	累積	報告数	累積	報告数	累積	報告数	累積	報告数	累積	報告数	累積	報告数	累積	報告数	累積
総 数	-	-	-	-	-	-	-	-	-	-	-	-	7	-	-	-	-	
北海道	-	-	-	-	-	-	-	-	-	-	-	-	-	-	-	-	-	
青森県	-	-	-	-	-	-	-	-	-	-	-	-	-	-	-	-	-	
岩手県	-	-	-	-	-	-	-	-	-	-	-	-	-	-	-	-	-	
宮城県	-	-	-	-	-	-	-	-	-	-	-	-	-	-	-	-	-	
秋田県	-	-	-	-	-	-	-	-	-	-	-	-	-	-	-	-	-	
山形県	-	-	-	-	-	-	-	-	-	-	-	-	-	-	-	-	-	
福島県	-	-	-	-	-	-	-	-	-	-	-	-	-	-	-	-	-	
茨城県	-	-	-	-	-	-	-	-	-	-	-	-	1	-	-	-	-	
栃木県	-	-	-	-	-	-	-	-	-	-	-	-	-	-	-	-	-	
群馬県	-	-	-	-	-	-	-	-	-	-	-	-	-	-	-	-	-	
埼玉県	-	-	-	-	-	-	-	-	-	-	-	-	-	-	-	-	-	
千葉県	-	-	-	-	-	-	-	-	-	-	-	-	4	-	-	-	-	
東京都	-	-	-	-	-	-	-	-	-	-	-	-	-	-	-	-	-	
神奈川県	-	-	-	-	-	-	-	-	-	-	-	-	-	-	-	-	-	
新潟県	-	-	-	-	-	-	-	-	-	-	-	-	-	-	-	-	-	
富山県	-	-	-	-	-	-	-	-	-	-	-	-	-	-	-	-	-	
石川県	-	-	-	-	-	-	-	-	-	-	-	-	-	-	-	-	-	
福井県	-	-	-	-	-	-	-	-	-	-	-	-	-	-	-	-	-	
山梨県	-	-	-	-	-	-	-	-	-	-	-	-	2	-	-	-	-	
長野県	-	-	-	-	-	-	-	-	-	-	-	-	-	-	-	-	-	
岐阜県	-	-	-	-	-	-	-	-	-	-	-	-	-	-	-	-	-	
静岡県	-	-	-	-	-	-	-	-	-	-	-	-	-	-	-	-	-	
愛知県	-	-	-	-	-	-	-	-	-	-	-	-	-	-	-	-	-	
三重県	-	-	-	-	-	-	-	-	-	-	-	-	-	-	-	-	-	
滋賀県	-	-	-	-	-	-	-	-	-	-	-	-	-	-	-	-	-	
京都府	-	-	-	-	-	-	-	-	-	-	-	-	-	-	-	-	-	
大阪府	-	-	-	-	-	-	-	-	-	-	-	-	-	-	-	-	-	
兵庫県	-	-	-	-	-	-	-	-	-	-	-	-	-	-	-	-	-	
奈良県	-	-	-	-	-	-	-	-	-	-	-	-	-	-	-	-	-	
和歌山県	-	-	-	-	-	-	-	-	-	-	-	-	-	-	-	-	-	
鳥取県	-	-	-	-	-	-	-	-	-	-	-	-	-	-	-	-	-	
島根県	-	-	-	-	-	-	-	-	-	-	-	-	-	-	-	-	-	
岡山県	-	-	-	-	-	-	-	-	-	-	-	-	-	-	-	-	-	
広島県	-	-	-	-	-	-	-	-	-	-	-	-	-	-	-	-	-	
山口県	-	-	-	-	-	-	-	-	-	-	-	-	-	-	-	-	-	
徳島県	-	-	-	-	-	-	-	-	-	-	-	-	-	-	-	-	-	
香川県	-	-	-	-	-	-	-	-	-	-	-	-	-	-	-	-	-	
愛媛県	-	-	-	-	-	-	-	-	-	-	-	-	-	-	-	-	-	
高知県	-	-	-	-	-	-	-	-	-	-	-	-	-	-	-	-	-	
福岡県	-	-	-	-	-	-	-	-	-	-	-	-	-	-	-	-	-	
佐賀県	-	-	-	-	-	-	-	-	-	-	-	-	-	-	-	-	-	
長崎県	-	-	-	-	-	-	-	-	-	-	-	-	-	-	-	-	-	
熊本県	-	-	-	-	-	-	-	-	-	-	-	-	-	-	-	-	-	
大分県	-	-	-	-	-	-	-	-	-	-	-	-	-	-	-	-	-	
宮崎県	-	-	-	-	-	-	-	-	-	-	-	-	-	-	-	-	-	
鹿児島県	-	-	-	-	-	-	-	-	-	-	-	-	-	-	-	-	-	
沖縄県	-	-	-	-	-	-	-	-	-	-	-	-	-	-	-	-	-	

感染症週報 第8巻 第17・18合併号 2006年5月19日発行
発行：国立感染症研究所
厚生労働省健康局結核感染症課
厚生労働省大臣官房統計情報部
事務局：国立感染症研究所感染症情報センター
〒162-8640東京都新宿区戸山1-23-1
T E L : 03-5285-1111
F A X : 03-5285-1129
U R L : <http://idsc.nih.go.jp/index-j.html>
<国立感染症研究所 感染症情報センター>
<http://www.mhlw.go.jp/>
<厚生労働省>
<http://www.forth.go.jp/>
<旅行者のための海外感染症情報(厚生労働省検疫所)>

本週報は、感染症新法に基づくものであり、全国の医療従事者、定点医療機関、保健所、保健所設置市、特別区、都道府県、地方衛生研究所、検疫所の皆様のご協力を得て、国立感染症研究所感染症情報センターにおいて編集したものです。

また、本週報は速報性を重視しておりますので、今後調査などの結果に応じて、若干の変更が生じることがありますが、その場合には週報上にて訂正させていただきます。

「感染症の話」及び「読者のコーナー」の回答欄の内容に関する責は、それぞれの執筆者及び回答者に属しますが、内容に関するご質問、ご意見については事務局でお受けいたします。

なお、週報の内容について、学術的研究、あるいは公衆衛生活動にかかわる業務以外の目的においては、無断転載を禁じます。