

マークをクリックするとそのページを見ることができます



発生動向総覧
P.2-4

< 第43週 > A群溶血性レンサ球菌咽頭炎の定点当たり報告数は2週連続して増加し、過去5年間の同時期と比較してかなり多い / その他最新動向



注目すべき感染症
P.5-6

< 感染性胃腸炎 >
今シーズンは第39週以降増加が続いており、過去5年間の同時期と比較してもかなり多い状態が続いている



病原体情報
P.7-9

インフルエンザウイルス 2006/07シーズン / 感染性胃腸炎関連ウイルス 2006/07シーズン / エンテロウイルス71型 2006年



速報

< 今週は該当記事はありません >



海外感染症情報

< 今週は該当記事はありません >



感染症の話
P.10

< 今週はお休みです >



読者のコーナー
< 今週は該当記事はありません >



グラフ総覧(43週)
P.11-17



43週のデータ
P.18-29



発生動向総覧

2006年4月からの報告システムの変更に伴い、疾病の並び順を一部変更しました。

< 第43週コメント > 11月2日集計分

全数報告の感染症

注意:これは当該週に診断された報告症例の集計です。しかし、迅速に情報還元するために期日を決めて集計を行いますので、当該週に診断された症例の報告が集計の期日以降に届くこともあります。それらについては発生動向総覧では扱いませんが、翌週あるいはそれ以降に、巻末の表の累積数に加えられることとなります。宜しく御理解下さい。

感染経路、感染原因、感染地域については、確定あるいは推定として記載されていたものを示します。

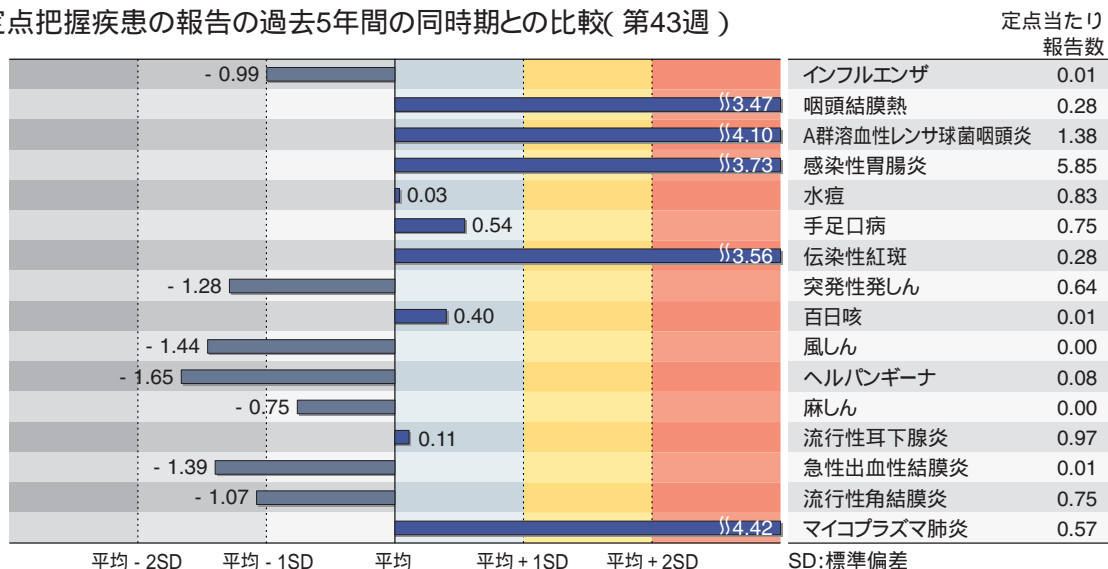
- 1類感染症: 報告なし
- 2類感染症: 細菌性赤痢 8例
(感染地域: 大阪府4例*、宮城県1例、中国1例、タイ1例、パプアニューギニア1例)*うち3例は保育施設における集団発生
腸チフス 4例(感染地域: インド3例、疑似症1例)
- 3類感染症: 腸管出血性大腸菌感染症 64例(うち有症者38例、HUS 1例)
感染地域: 国内63例、インドネシア1例
国内の多い感染地: 福島県9例*、福岡県7例、鹿児島県7例**、兵庫県6例
*すべて第42週につづく保育園に関連した集団発生
**うち4例は幼稚園に関連した集団発生
年齢群: 10歳未満(36例)、10代(7例)、20代(4例)、30代(4例)、40代(6例)、50代(3例)、60代(3例)、70歳以上(1例)
血清型・毒素型: O157 VT1・VT2(29例)、O26 VT1(14例)、O157 VT2(13例)、O91 VT1(1例)、O111 VT1(1例)、その他/不明(6例)
- 4類感染症: A型肝炎 1例(感染地域: 静岡県)
つつが虫病 1例(感染地域: 福島県)
デング熱 2例
(デング熱1例、デング出血熱1例、感染地域: とくにフィリピン)
日本紅斑熱 2例(感染地域: とくに和歌山県)
ブルセラ症 1例(感染地域: 宮城県)
マラリア 1例(卵形、感染地域: ブルキナファソ)
レジオネラ症 8例(すべて肺炎型)
年齢群: 50代2例、60代1例、70代2例、80代3例
感染地域: 北海道1例、新潟県1例、山梨県1例、長野県1例、岐阜県1例、大阪府1例、兵庫県1例、福岡県1例
レプトスピラ症 6例
(感染地域: すべて宮崎県、感染源: ネズミ4例、土壌1例、不明1例)
- 5類感染症: アメーバ赤痢 5例(腸管アメーバ症4例、腸管および腸管外アメーバ症1例)
感染地域: 国内4例、韓国/東南アジア/ヨーロッパ1例
感染経路: 性的接触2例(異性間1例、同性間1例)、不明3例
クリプトスポリジウム症 1例(感染地域: 国内)
クロイツフェルト・ヤコブ病 2例(ともに孤発性プリオン病古典型)
後天性免疫不全症候群 6例(無症候4例、AIDS 2例)
感染地域: すべて国内
感染経路: 性的接触5例(異性間1例、同性間4例)、不明1例
ジアルジア症 1例(感染地域: 国内)
梅毒 10例
(早期顕症I期5例、早期顕症II期2例、晩期顕症1例、無症候2例)
破傷風 2例(50代1例、60代1例)

(補)他にマラリア1例の報告があったが削除予定。また報告遅れとして、パラチフス1例(感染地域: バングラデシュ)、E型肝炎1例(感染地域: 北海道、感染源: プタ肉)、レジオネラ症2例(感染地域: 北海道1例(温泉)、静岡県1例(温泉))などの報告があった。

定点把握の対象となる5類感染症

全国の指定された医療機関(定点)から報告され、疾患により小児科定点(約3,000カ所)、インフルエンザ(小児科・内科)定点(約5,000カ所)、眼科定点(約600カ所)、基幹定点(約500カ所)に分かれています。また、定点当たり報告数は、報告数/定点医療機関数です。

定点把握疾患の報告の過去5年間の同時期との比較(第43週)



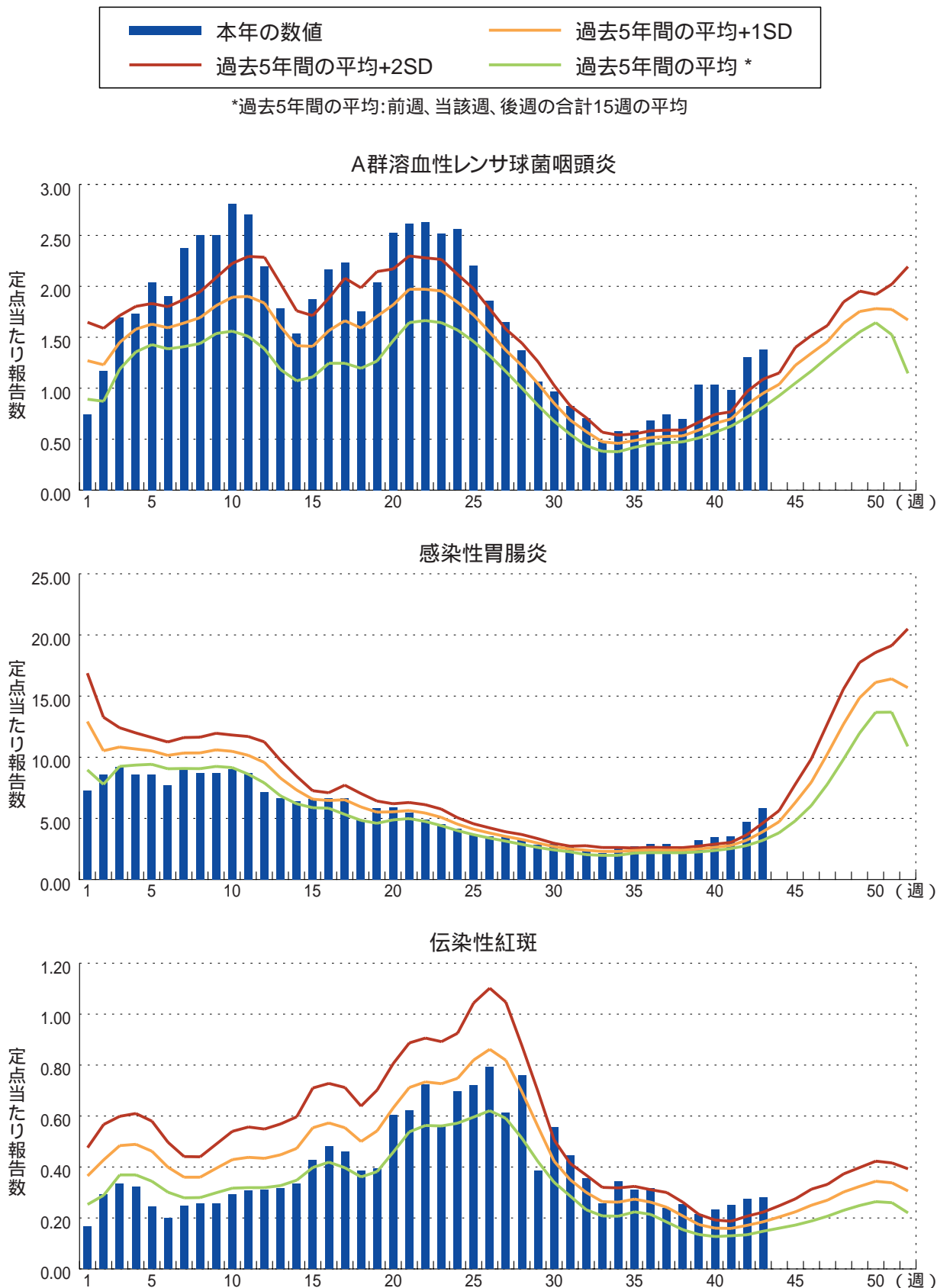
当該週と過去5年間の平均(過去5年間の前週、当該週、後週の合計15週の平均)との差をグラフ上に表現した。

インフルエンザ: 定点当たり報告数は減少した。都道府県別では大分県(0.14)、沖縄県(0.14)、広島県(0.03)が多い。

小児科定点報告疾患: RSウイルス感染症は181例の報告があり、報告数は増加した。年齢別では、1歳以下の報告数が全体の78%を占めている。咽頭結膜熱の定点当たり報告数は2週連続して増加し、過去5年間の同時期(前週、当該週、後週)と比較してかなり多い状態が続いている。都道府県別では三重県(0.93)、秋田県(0.83)、富山県(0.83)が多い。A群溶血性レンサ球菌咽頭炎の定点当たり報告数は2週連続して増加し、過去5年間の同時期と比較してかなり多い状態が続いている。都道府県別では鳥取県(3.3)、北海道(3.1)、福井県(2.7)が多い。感染性胃腸炎の定点当たり報告数は第39週以降、増加が続いており、過去5年間の同時期と比較してかなり多い状態が続いている。都道府県別では熊本県(14.2)、鳥取県(13.1)、大分県(11.9)が多い。水痘の定点当たり報告数は増加した。都道府県別では宮崎県(1.7)、北海道(1.6)、福井県(1.5)が多い。手足口病の定点当たり報告数は2週連続して減少した。都道府県別では山形県(2.9)、富山県(2.0)、長野県(2.0)が多い。伝染性紅斑の定点当たり報告数は微増し、過去5年間の同時期と比較してかなり多い状態が続いている。都道府県別では富山県(0.69)、山形県(0.67)、宮城県(0.62)が多い。百日咳の定点当たり報告数は減少した。都道府県別では栃木県(0.09)、千葉県(0.06)、沖縄県(0.06)が多い。風しんの定点当たり報告数は減少した。都道府県別では、山梨県(0.04)、長野県(0.02)、岐阜県(0.02)、千葉県(0.01)、大阪府(0.01)からそれぞれ1例ずつの報告であった。ヘルパンギーナの定点当たり報告数は第28週以降、減少が続いている。都道府県別では宮城県(0.75)、岩手県(0.44)、熊本県(0.23)が多い。麻しんの定点当たり報告数は増加した。都道府県別では滋賀県(0.09)、奈良県(0.06)、沖縄県(0.03)が多い。流行性耳下腺炎の定点当たり報告数は減少した。都道府県別では新潟県(3.8)、長野県(2.6)、島根県(2.4)が多い。

基幹定点報告疾患: マイコプラズマ肺炎の定点当たり報告数は減少したが、過去5年間の同時期と比較してかなり多い状態が続いている。都道府県別では大阪府(2.8)、沖縄県(2.1)、群馬県(1.9)が多い。

図. 主要定点把握疾患の過去5年間との週別比較(2006年第1～43週)
 青のバーで示す本年の定点当たり報告数が赤のラインを超えているときには、過去5年間の週と比較してかなり多いことを示す。





注目すべき感染症

感染性胃腸炎

感染性胃腸炎は、多種多様の病原体による疾患を包含する症候群である。現在、5類感染症定点把握疾患に規定されており、全国約3,000カ所の小児科定点医療機関から週単位で報告がなされている。例年、報告が増加するのは冬季であり、その大半はノロウイルスやロタウイルス等のウイルスによるものと推測される(IASR, Vol. 24. No. 12. p321-322)。

感染症発生動向調査からは、感染性胃腸炎の報告は例年第51週前後(12月下旬)に最大のピークを迎え、その後、冬季から春季にかけて流行状態が継続し、夏季(第33週前後)に最低となっている。(図1)。

2006年第43週の定点当たり報告数は全国レベルで5.85(報告数17,646)であり、都道府県別では熊本県(14.2)、鳥取県(13.1)、大分県(11.9)、福岡県(10.2)、広島県(9.7)、三重県(9.4)、島根県(8.9)の順で、特に西日本で多い傾向にある(図2)。今シーズンは第39週以降増加が続いており、過去5年間の同時期と比較してもかなり多い状態が続いている。

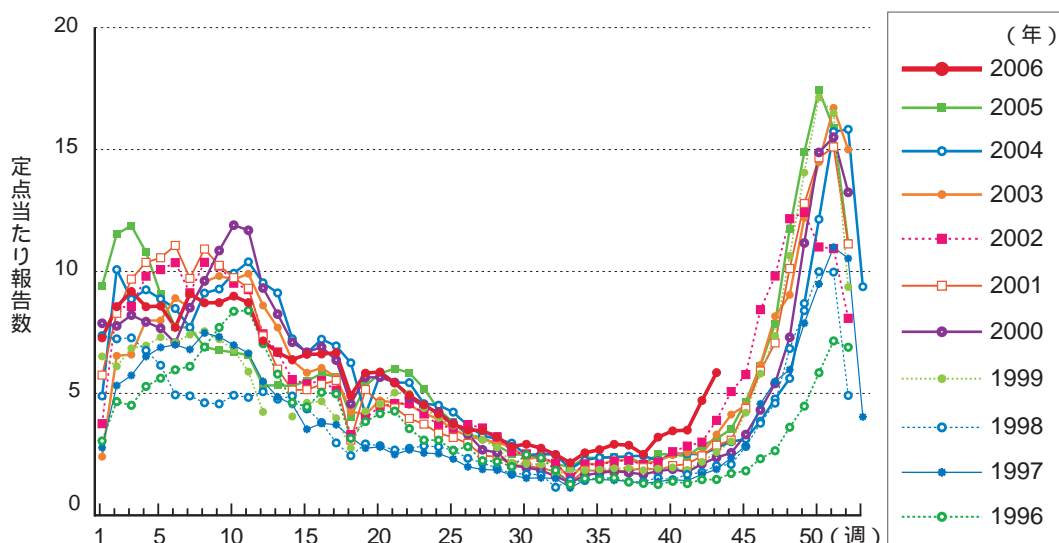


図1. 感染性胃腸炎の年別・週別発生状況(1996年～2006年第43週)

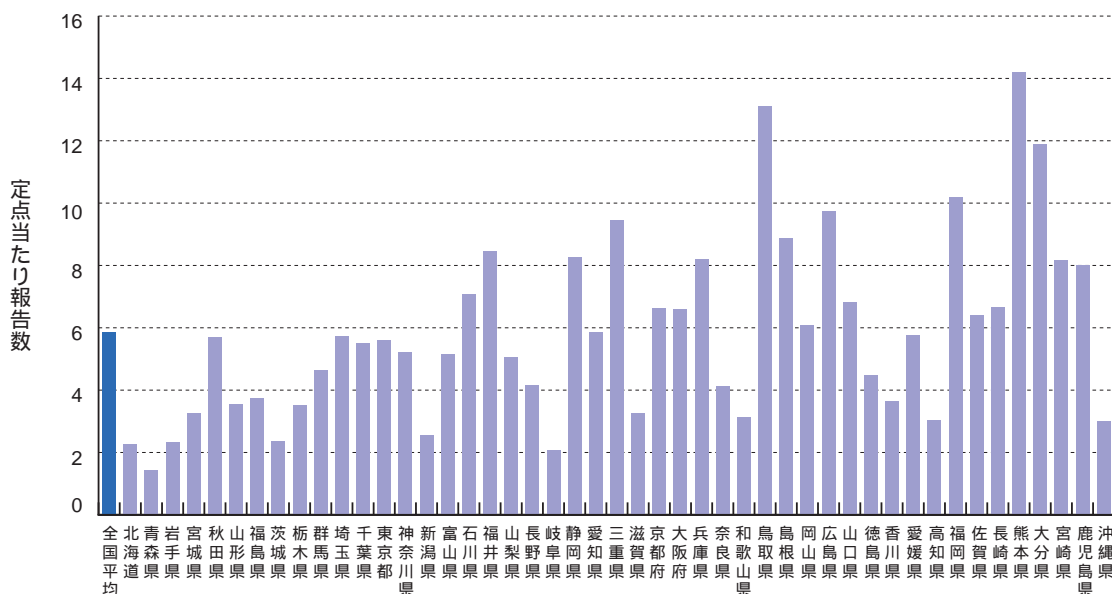


図2. 感染性胃腸炎の都道府県別報告状況(2006年第43週)

感染性胃腸炎の12月下旬におけるピークは、ノロウイルス感染症の増加によるものと考えられる (IASR, Vol 24, No 12, p321-322参照)。ノロウイルス感染症の感染経路については、牡蠣等の2枚貝の生食による感染や、非衛生的な調理によってウイルスが付着した食材による食中毒のような、経口感染によるものがよく知られているが、それ以外にも接触感染や飛沫感染等のヒト-ヒト感染がありうる。また、その感染力は極めて強く、毎年12月前後を中心に、特に保育施設等の乳幼児の集団生活施設や、高齢者の施設等における集団感染事例が国内各地域で報告されている。ノロウイルスの流行時期には手洗いの励行は当然であるが、その他、食事配膳に際しての注意や、発病者に対する適切な対応、吐物・下痢便の適切な処理と消毒等も重要である。

感染性胃腸炎の発生は今後、12月下旬のピークに向かって急速に増加して行くものと考えられ、今後ともその発生動向の推移には注意深い観察が必要である。



病原体情報

* グラフはIASRホームページ(<http://idsc.nih.go.jp/iasr/index-j.html>)からの引用です。

各都道府県市の地方衛生研究所(地研)からの検出報告です。週別の報告数は、病原体が分離・検出された検体の採取日による週ごとの報告数です。地域別の報告数は、その地域に所在する地研からの総報告数を都道府県別に示しています。

(2006年11月1日現在報告分)

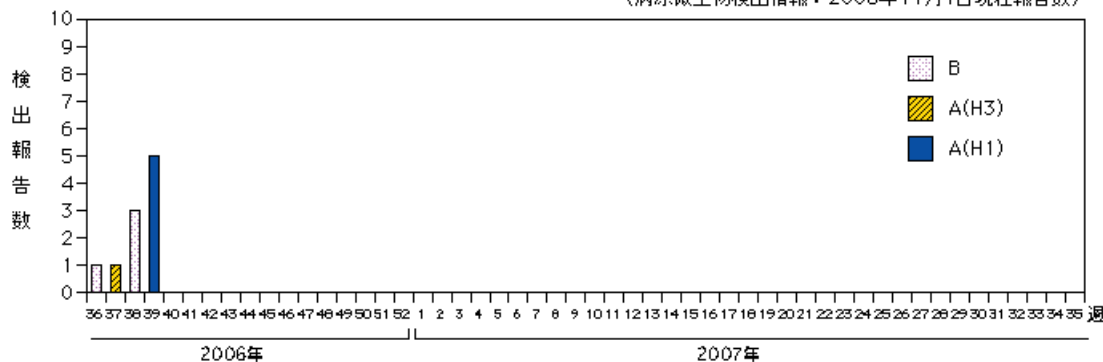
インフルエンザウイルス 2006/07シーズン

第36週に富山県で、タイから帰国後に発症した小児からB型が分離され、第37週に兵庫県で、フィリピンから帰国後発症した成人からAH3亜型がPCRで検出された。また、第38週に滋賀県で1件、広島県で2件、B型が分離され、広島県では地域での小流行が報告されている。

第39週には大阪府で香港から帰国後に発症した母親より感染した小児(前号「速報」参照)から2件、岡山県で中国から帰国後に発症した父親から感染した小児などから3件、計5件のAH1亜型(分離4件、PCR検出1件)が報告されている。

週別インフルエンザウイルス分離・検出報告数、2006/07シーズン

(病原微生物検出情報: 2006年11月1日現在報告数)



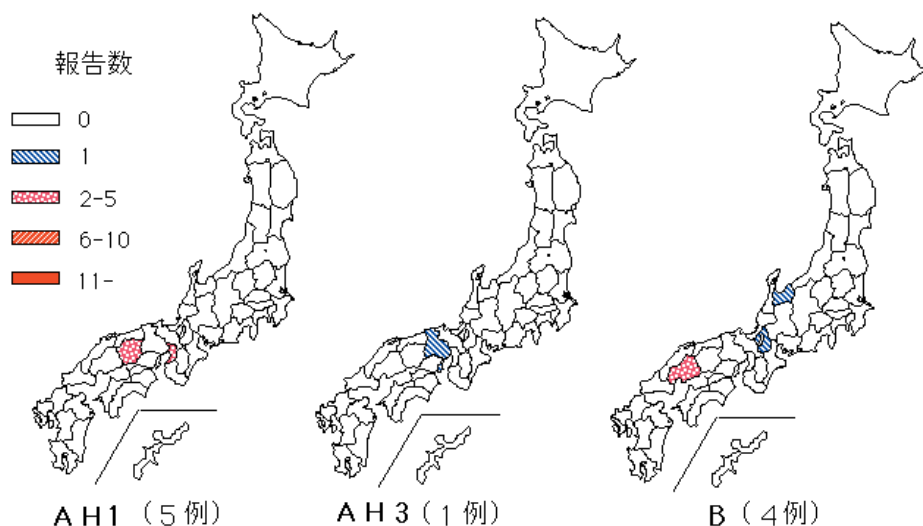
各都道府県市の地方衛生研究所からの分離/検出報告を図に示した。



Infectious Agents Surveillance Report

都道府県別インフルエンザウイルス分離・検出報告状況、2006/07シーズン

(病原微生物検出情報: 2006年11月1日現在報告数)



各都道府県市の地方衛生研究所からの分離/検出報告を図に示した。



Infectious Agents Surveillance Report

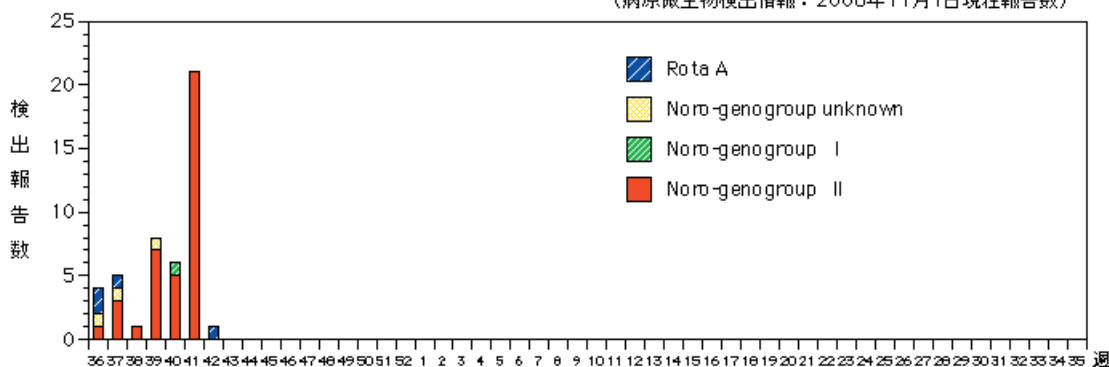
感染性胃腸炎関連ウイルス 2006/07シーズン

ノロウイルスgenogroup IIが増加している。genogroup IIは滋賀県、秋田県、山梨県、静岡県、大阪府、島根県、徳島県、愛媛県、福岡県など11府県から計47件が報告され、genogroup IIは島根県から1件、A群ロタウイルスは東京都と京都府から計4件報告されている。

また、10月以降、genogroup IIによる施設内集団感染、食中毒などの集団発生の報告が増加しており、9～10月に発生した12事例中、ノロウイルスの遺伝子型別まで実施された3事例はすべてGII/4と報告されている。

週別ノロウイルス&ロタウイルスの検出報告数、2006/07シーズン

(病原微生物検出情報：2006年11月1日現在報告数)

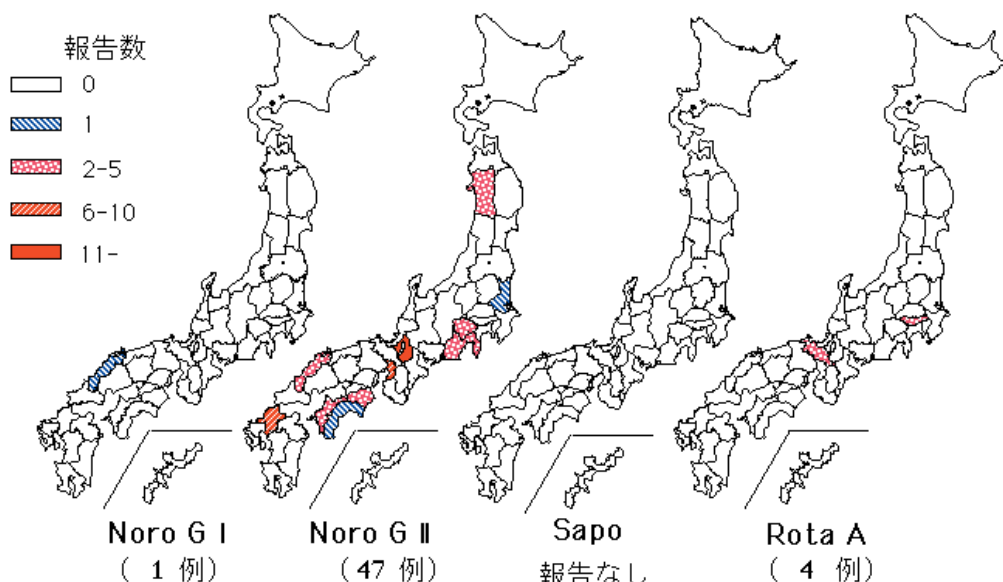


各都道府県市の地方衛生研究所からの検出報告を図に示した。



都道府県別ノロウイルス、サポウイルス、ロタウイルス検出報告状況、2006/07シーズン

(病原微生物検出情報：2006年11月1日現在報告数)



各都道府県市の地方衛生研究所からの検出報告を図に示した。

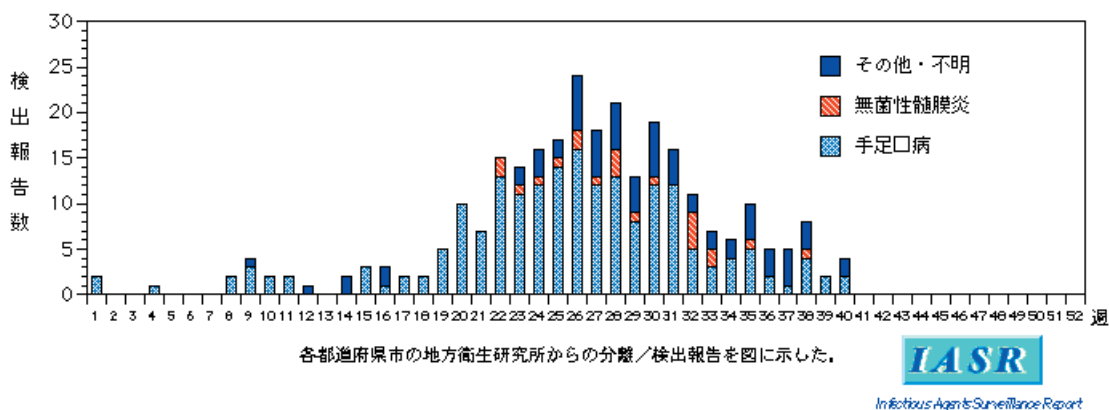


エンテロウイルス71型 2006年

2006年は2004年、2005年に比べて報告数が多く、第26週をピークとして検出され、夏を過ぎても検出が続いている。

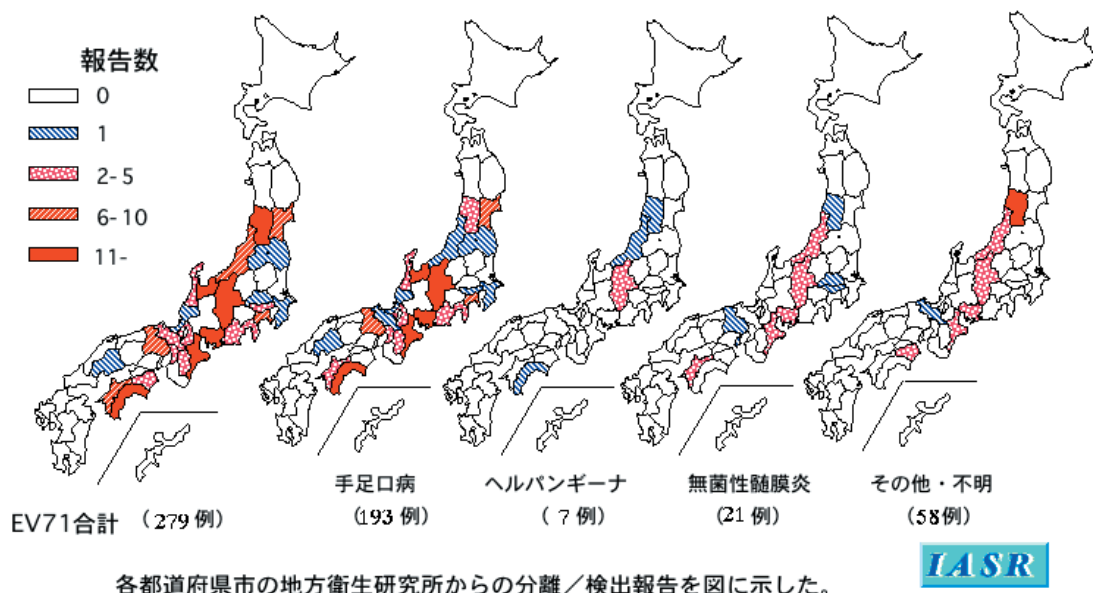
愛知県、山形県、長野県など24都府県から計279件が報告されており、検出例の診断名は、手足口病が193件と約3分の2を占める他、無菌性髄膜炎21件、上気道炎35件、発疹症7件などが報告されている。

週別エンテロウイルス71型分離・検出報告数、2006年 (病原微生物検出情報：2006年11月1日現在報告数)



都道府県別診断名別エンテロウイルス71型分離・検出報告状況、2006年

(病原微生物検出情報：2006年11月1日現在報告数)





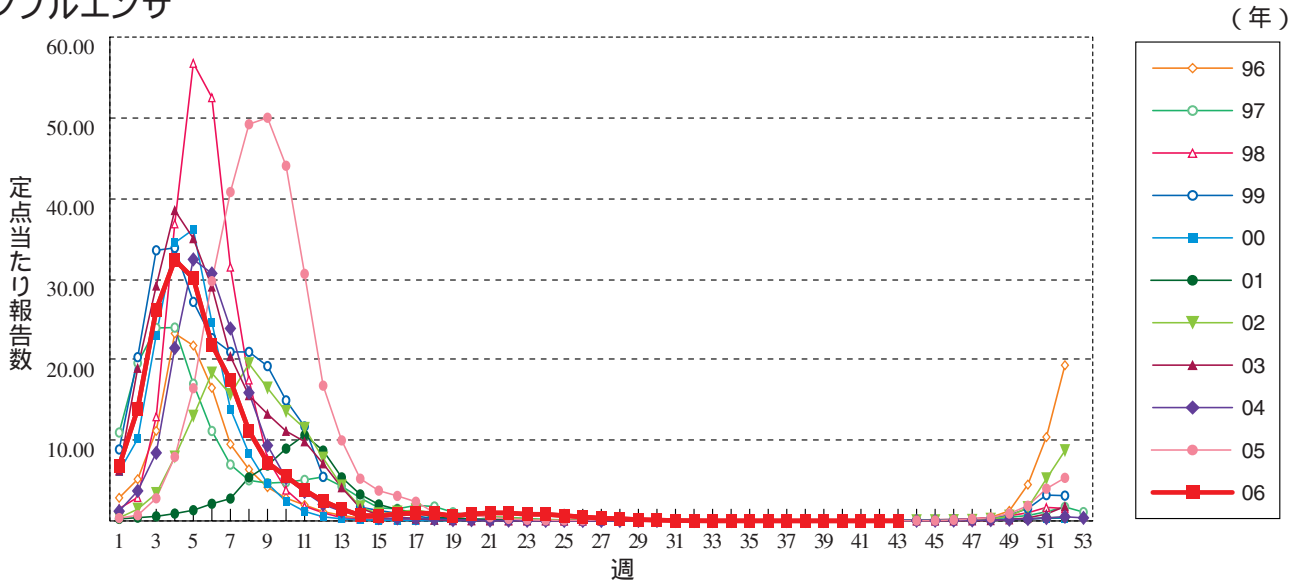
感染症の話

今週はお休みさせていただきます。
「感染症の話」過去の掲載分については
<http://idsc.nih.go.jp/idwr/kansen/index.html>
でご覧いただけます。

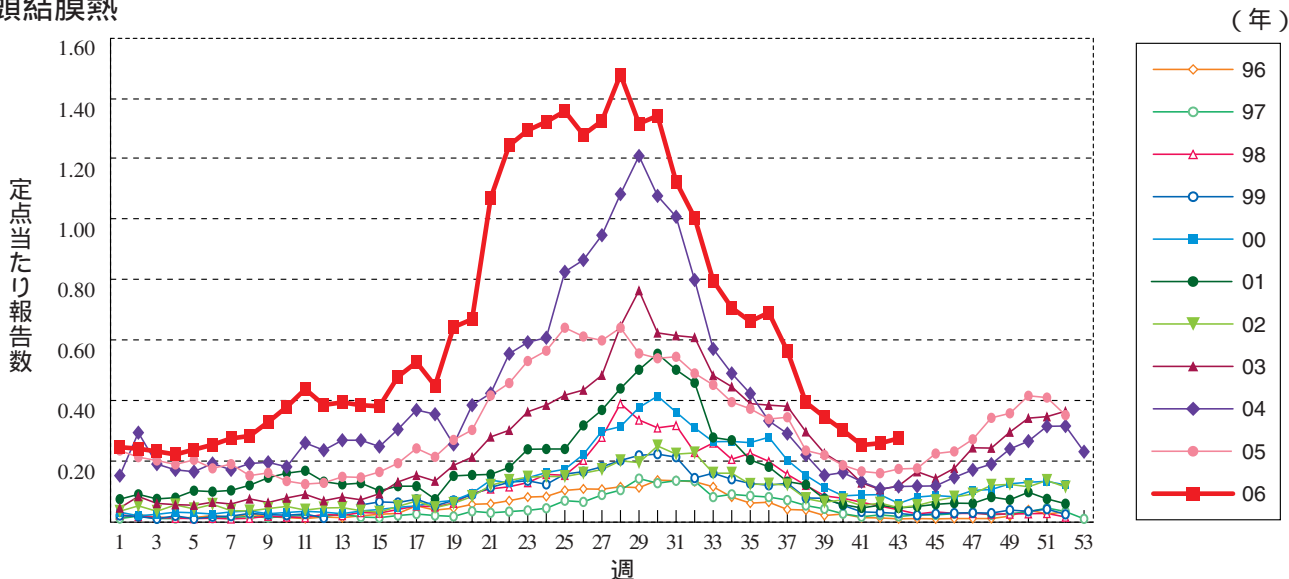


グラフ総覧(43週)

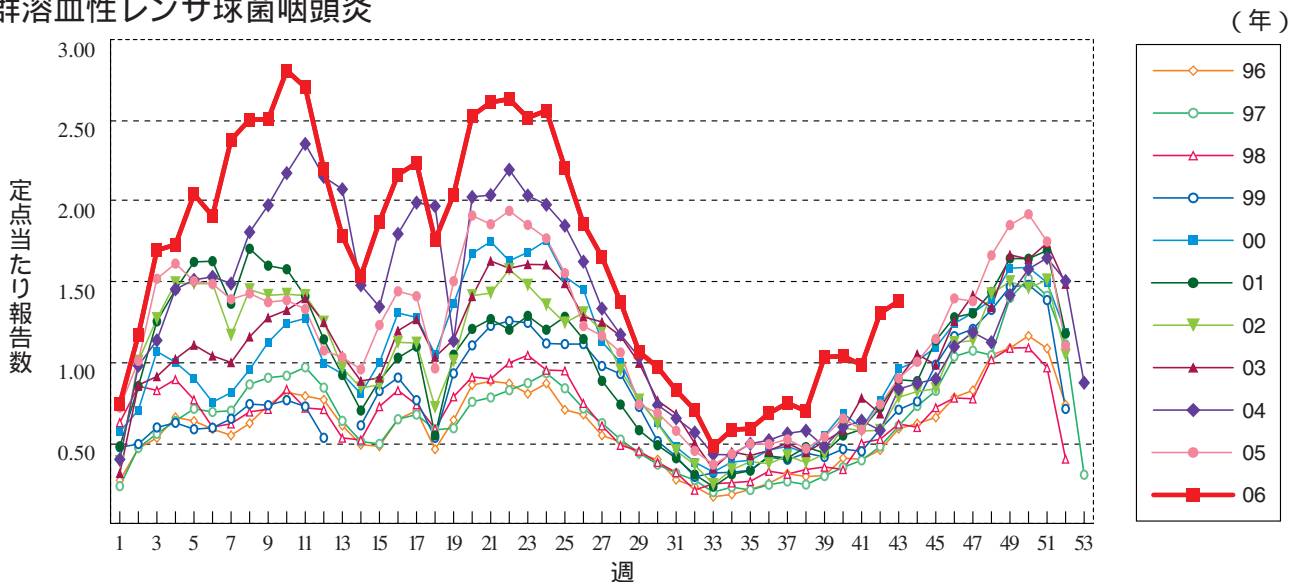
インフルエンザ



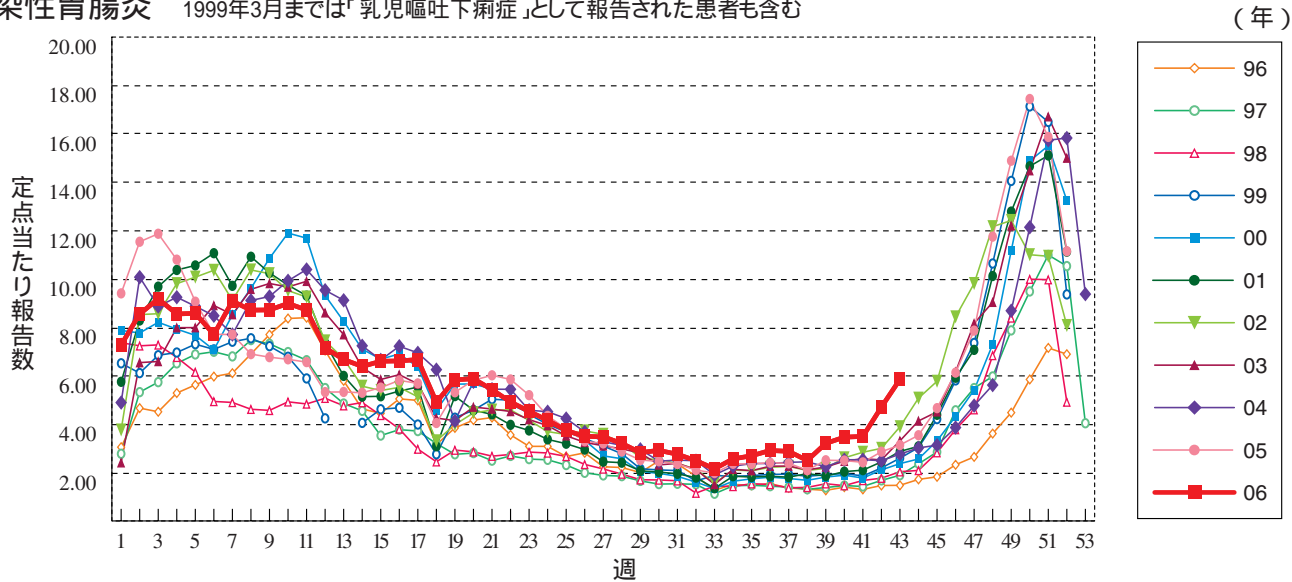
咽頭結膜熱



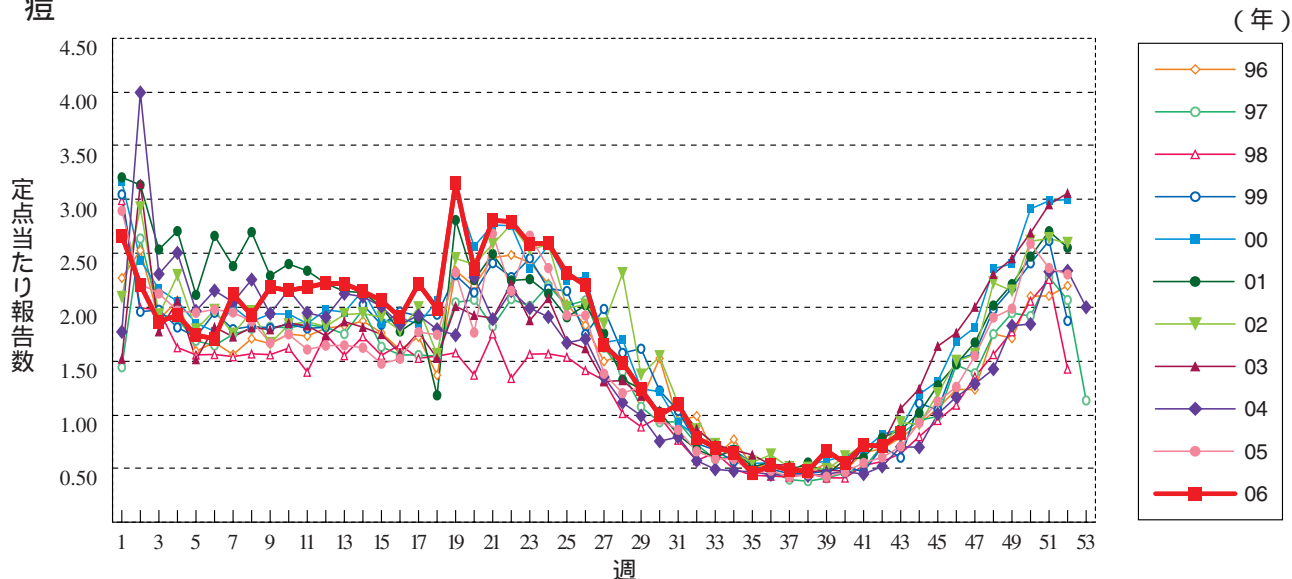
A群溶血性レンサ球菌咽頭炎



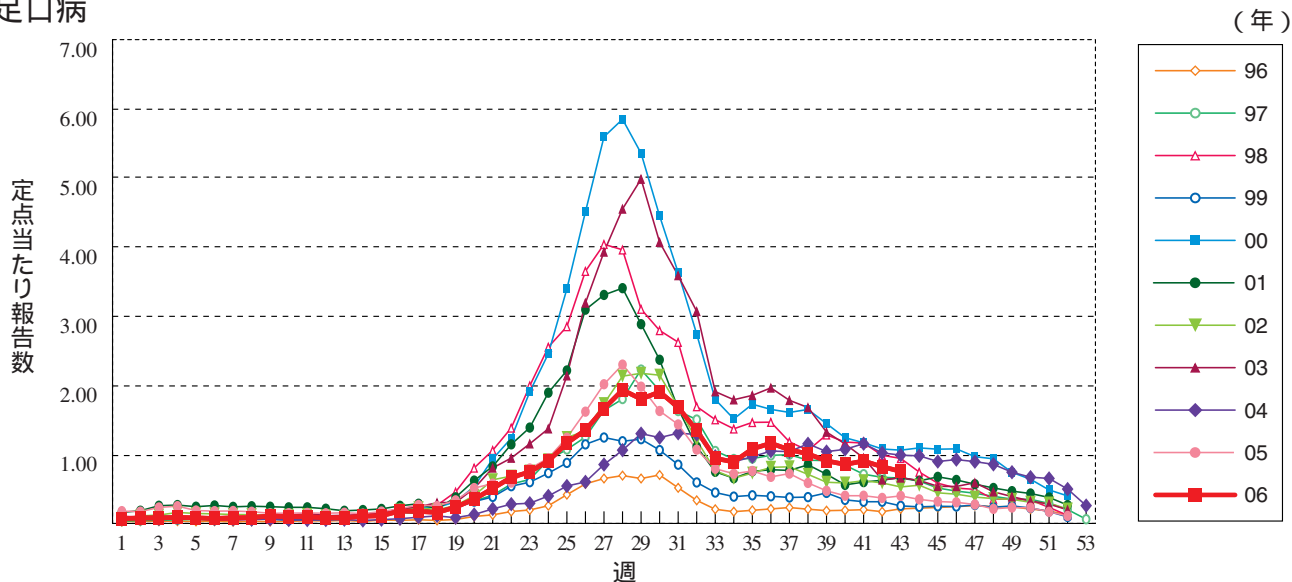
感染性胃腸炎 1999年3月までは「乳児嘔吐下痢症」として報告された患者も含む



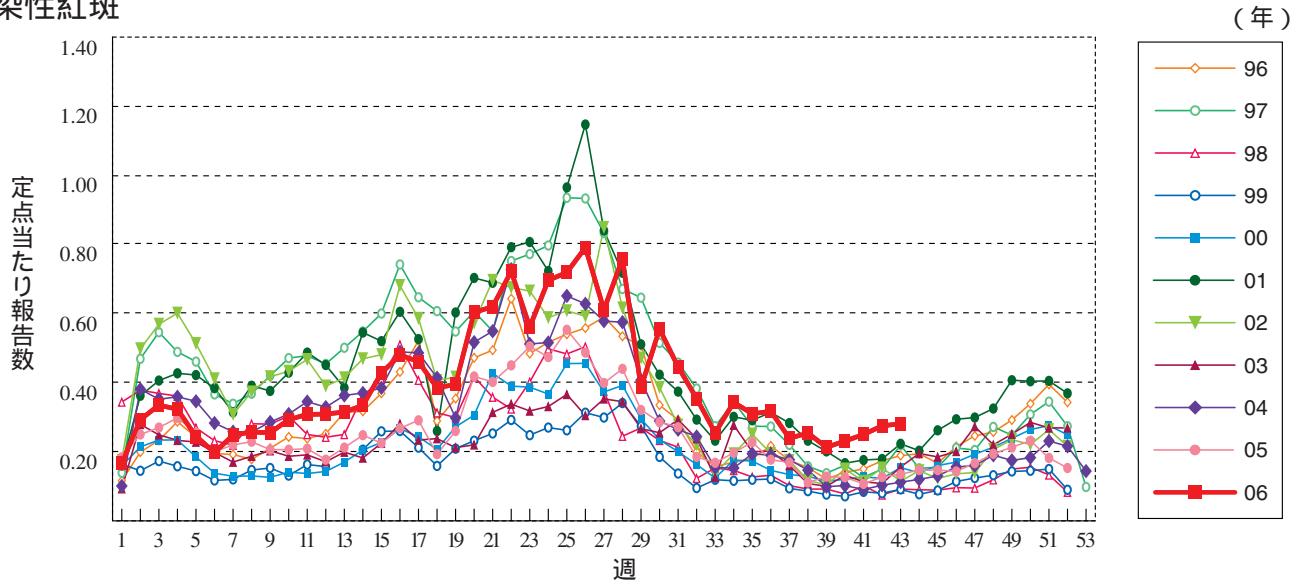
水痘



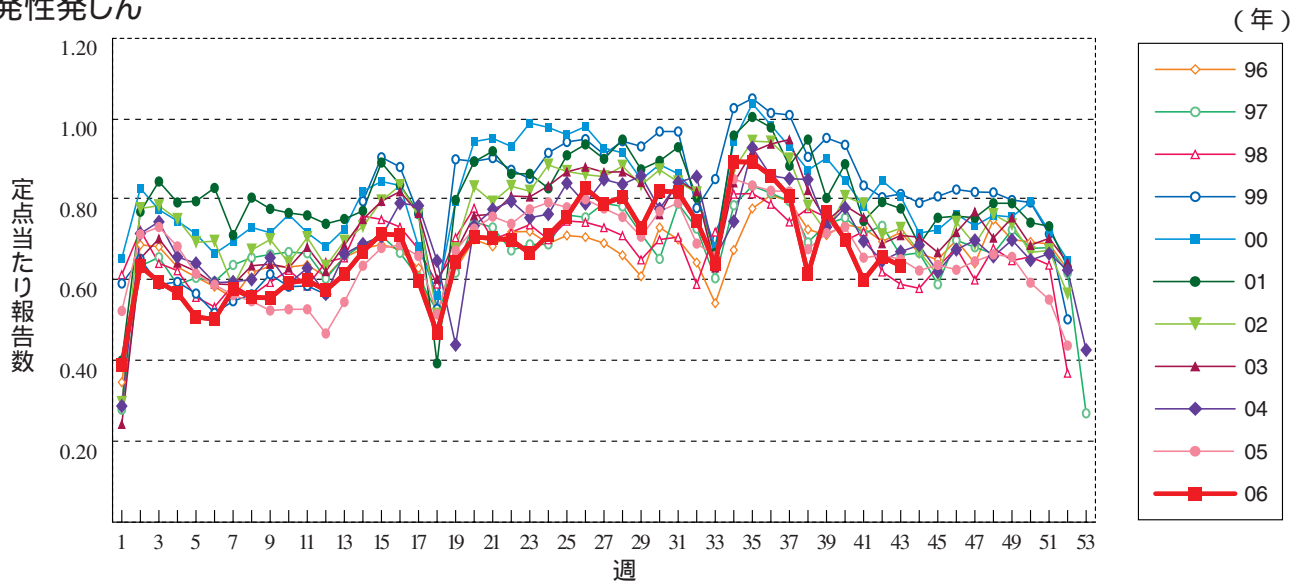
手足口病



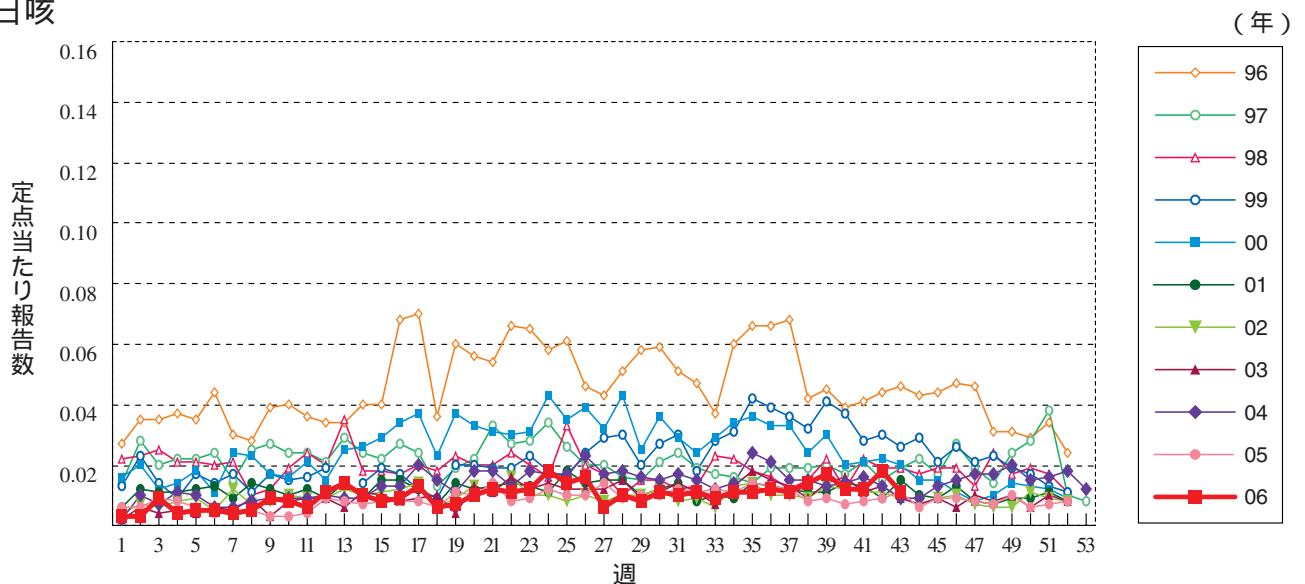
伝染性紅斑



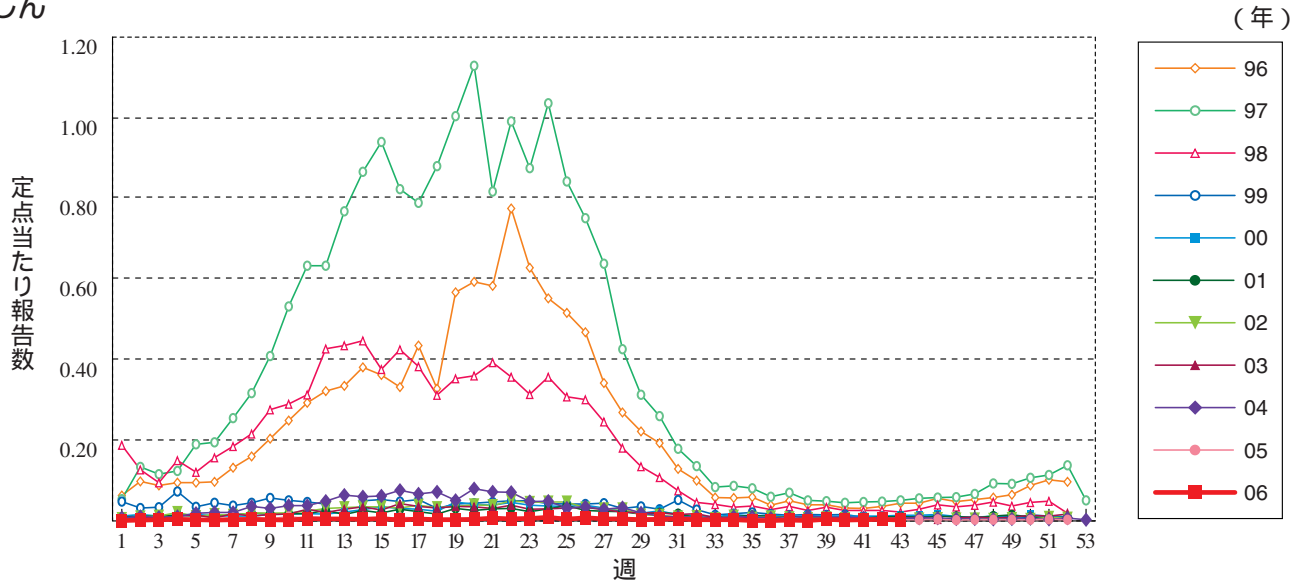
突発性発しん



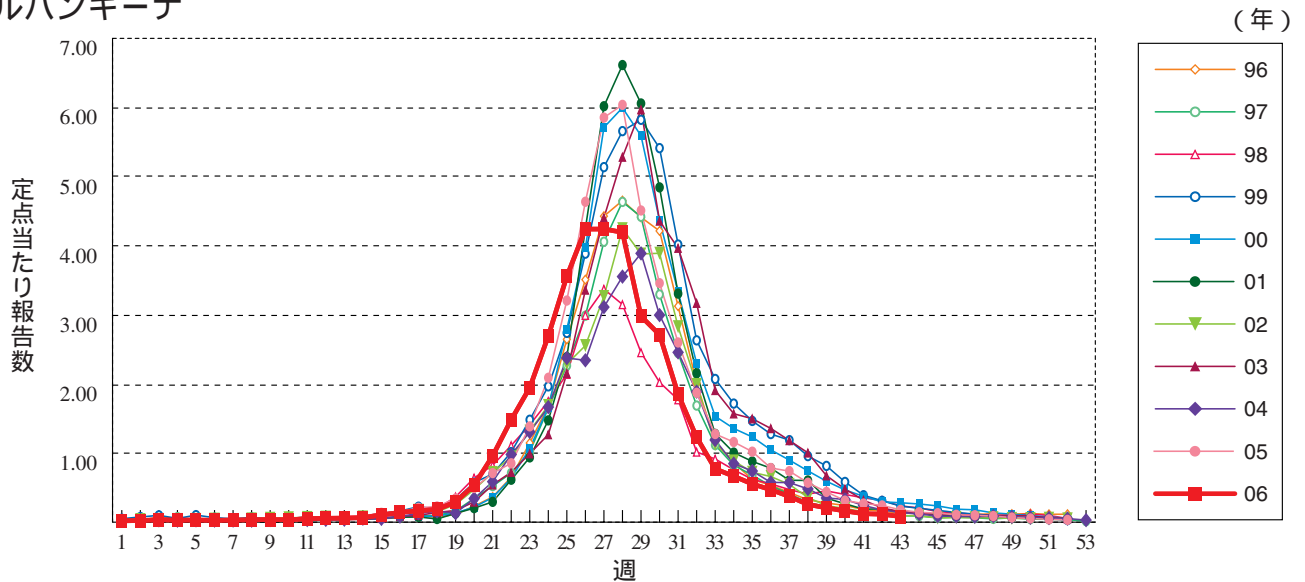
百日咳



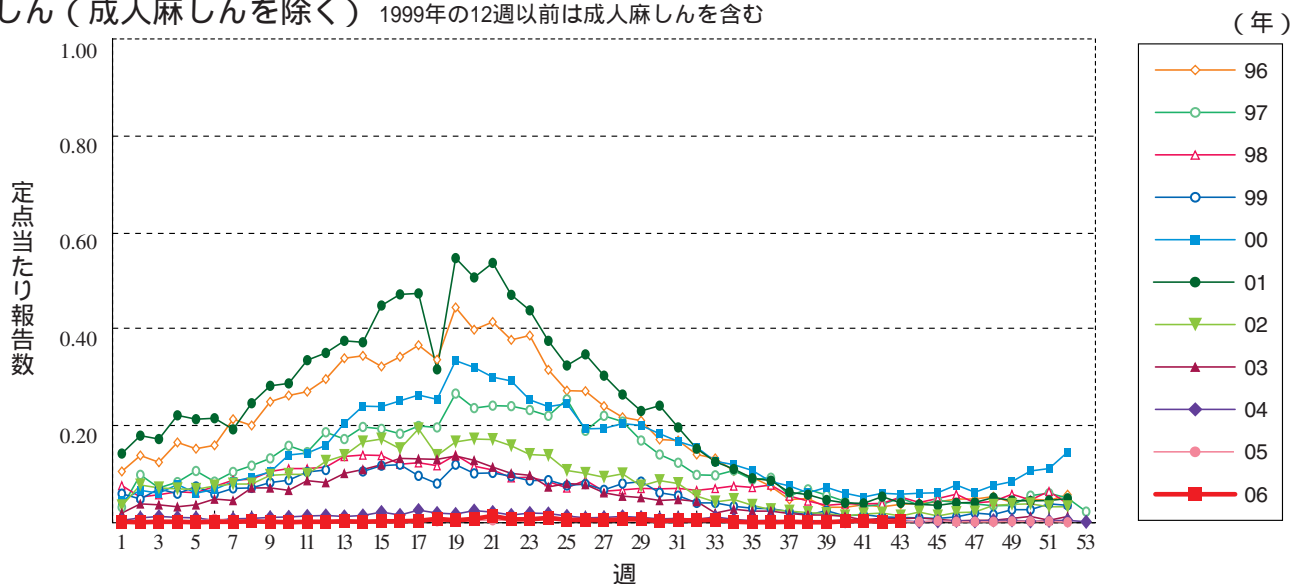
風しん



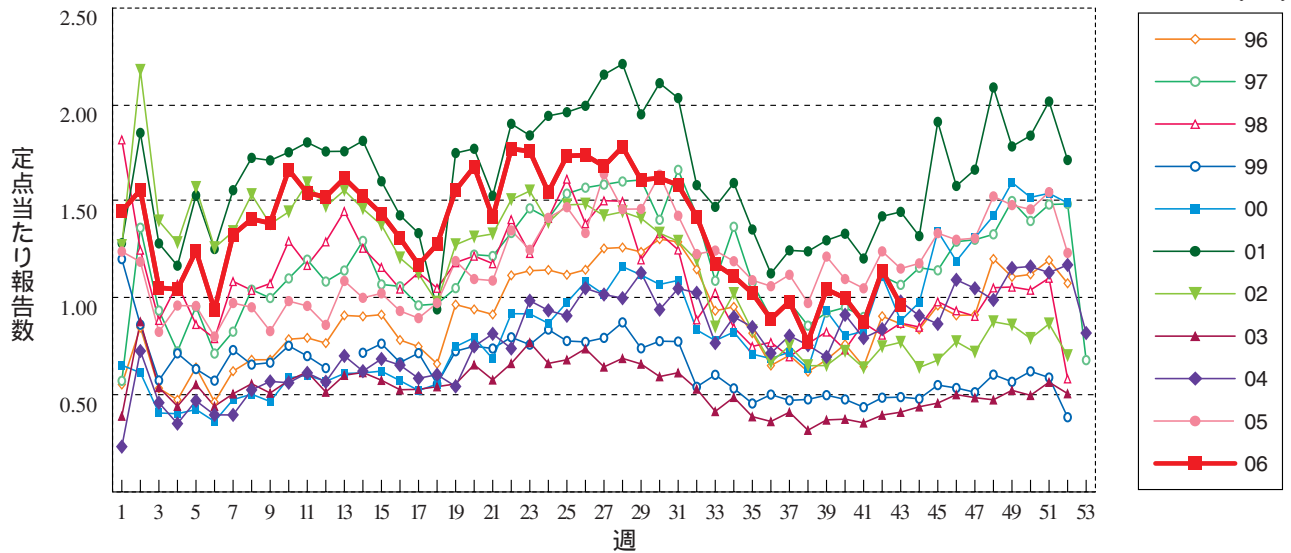
ヘルパンギーナ



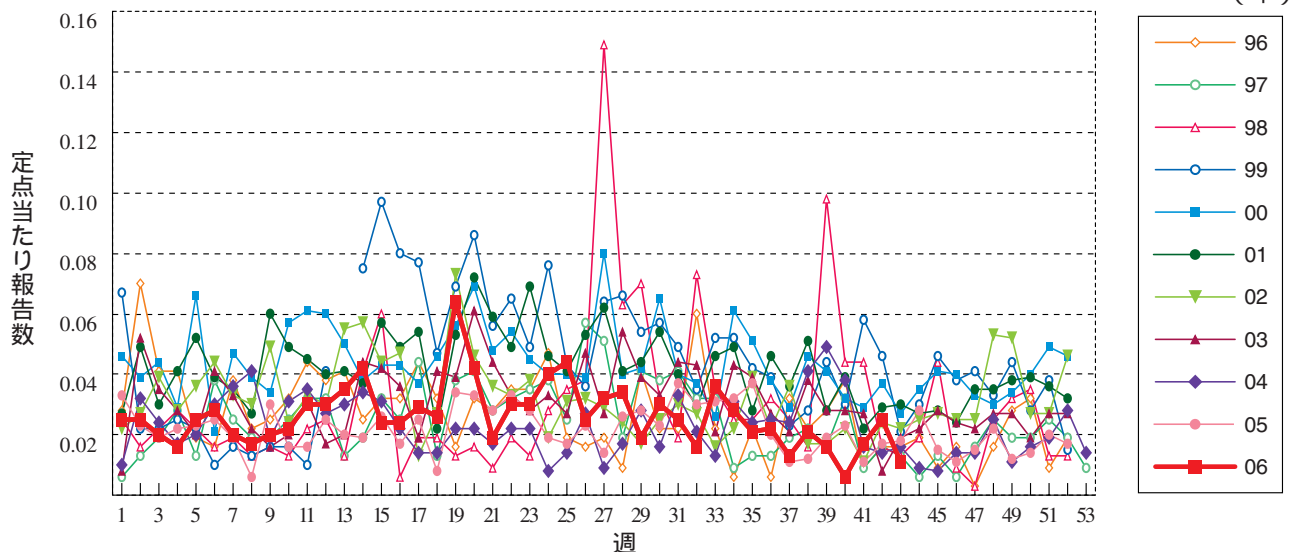
麻しん (成人麻しんを除く) 1999年の12週以前は成人麻しんを含む



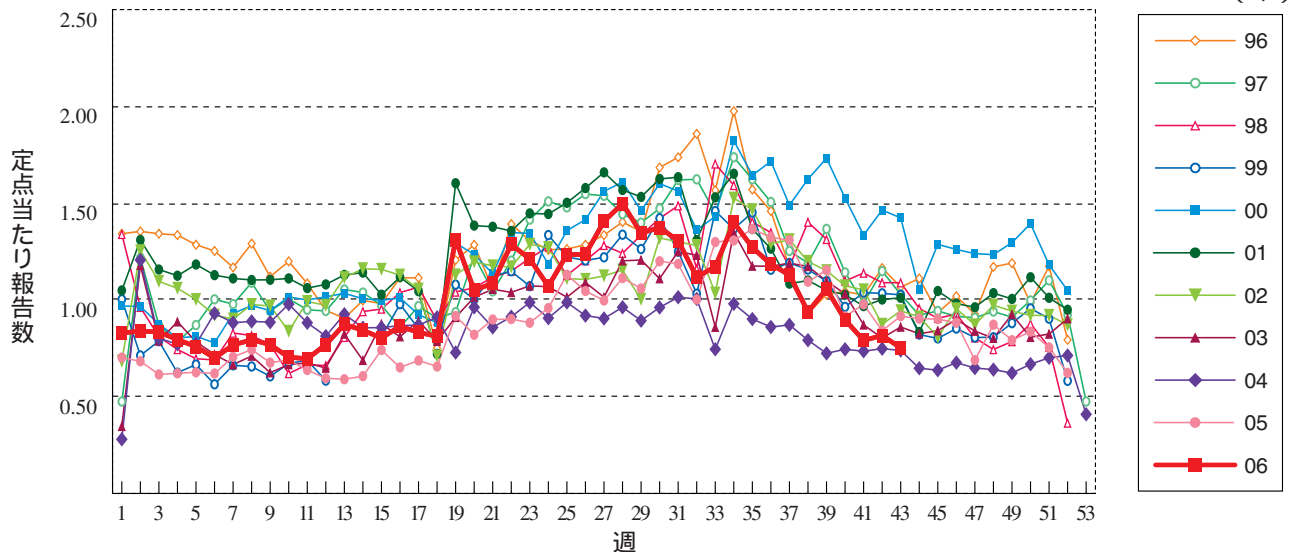
流行性耳下腺炎



急性出血性結膜炎

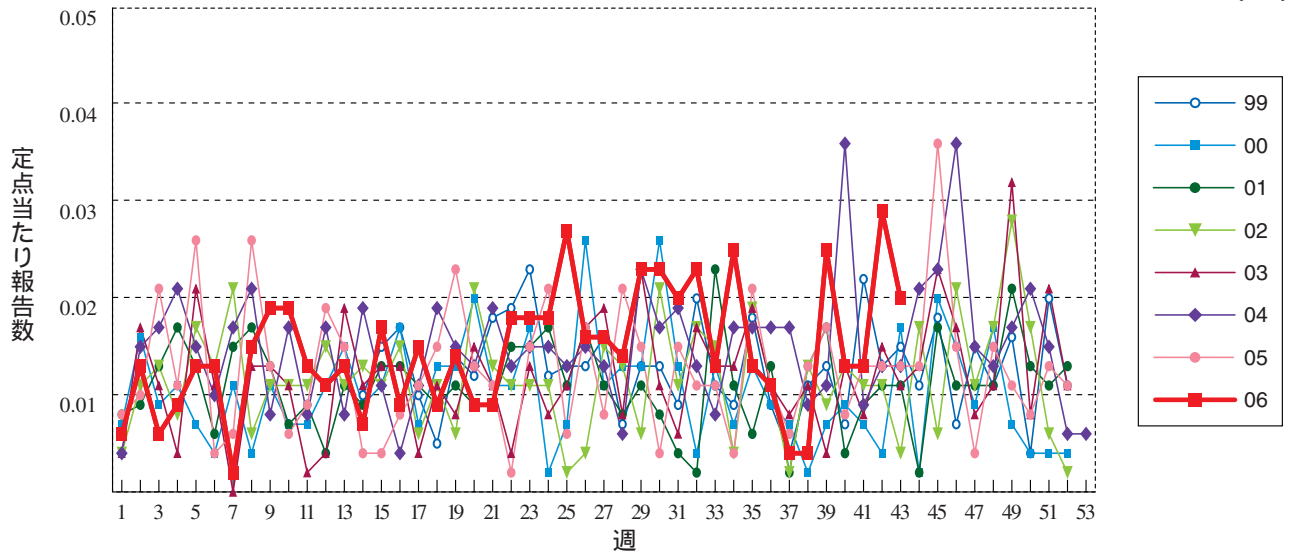


流行性角結膜炎



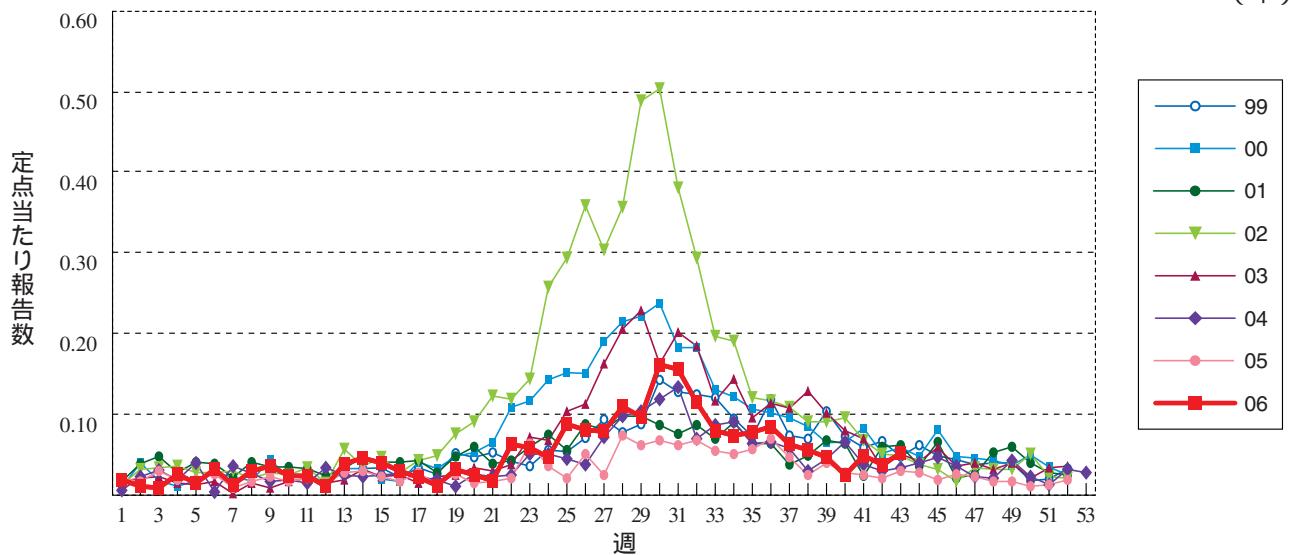
細菌性髄膜炎

(年)



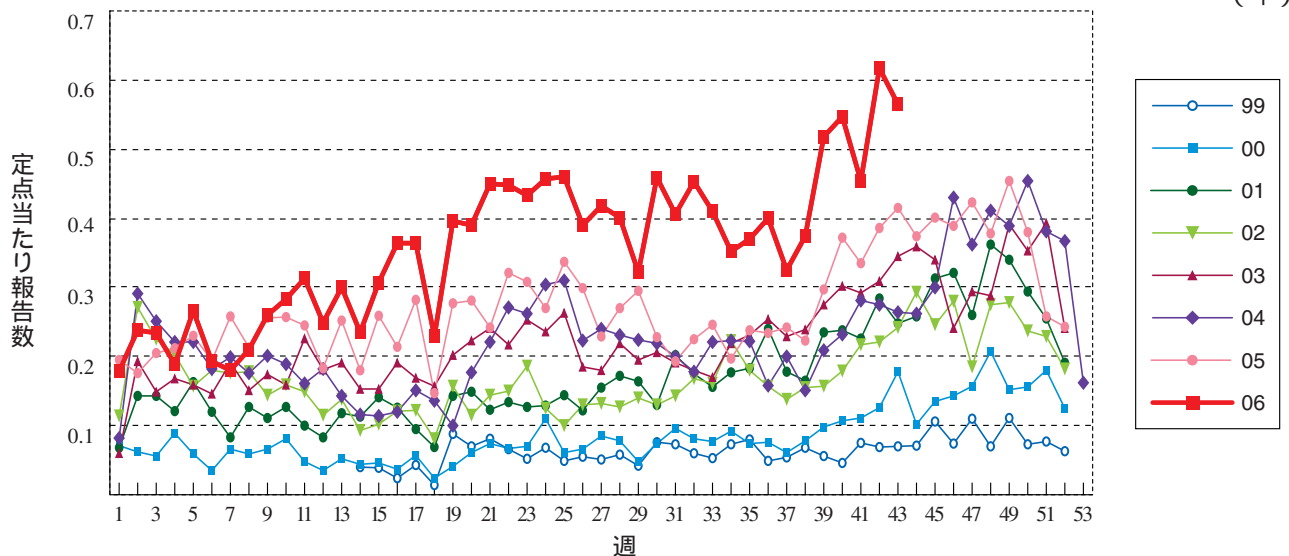
無菌性髄膜炎

(年)



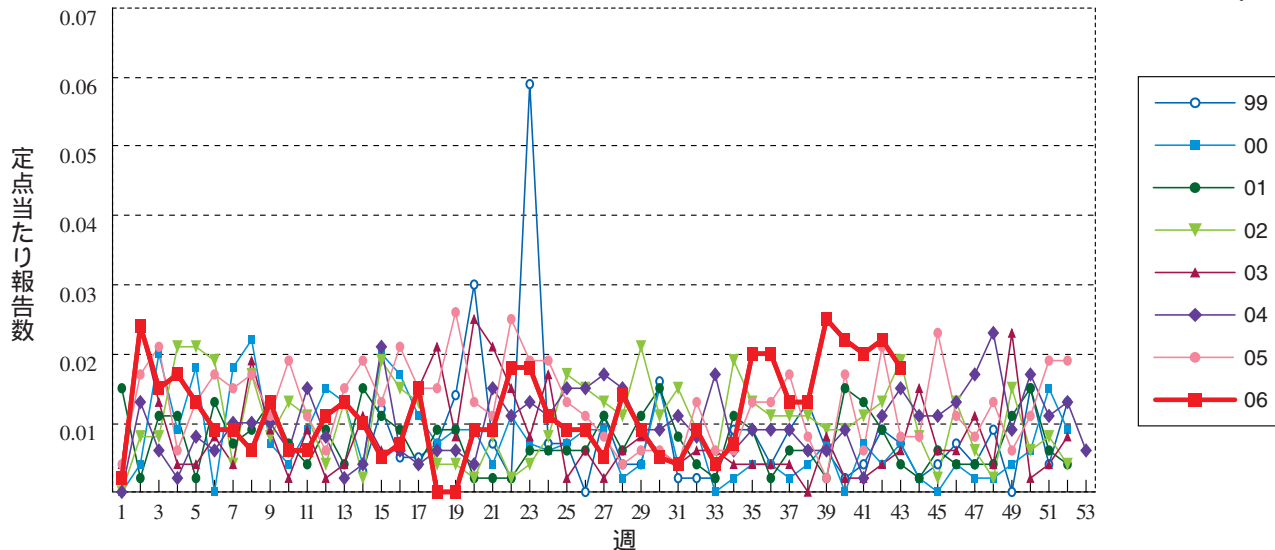
マイコプラズマ肺炎

(年)



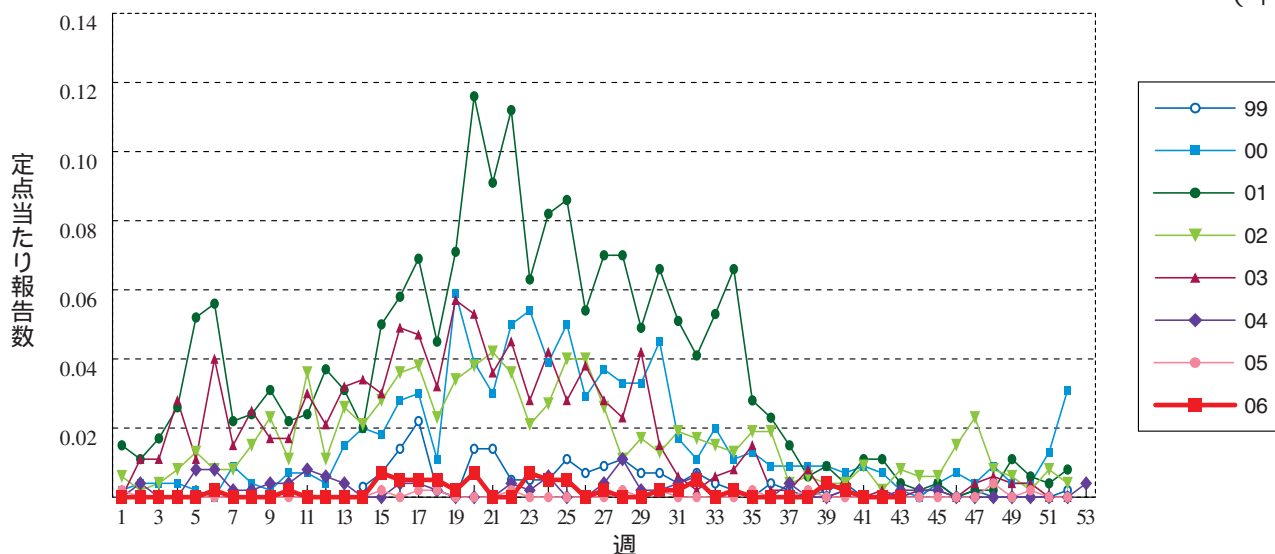
クラミジア肺炎 (オウム病を除く)

(年)



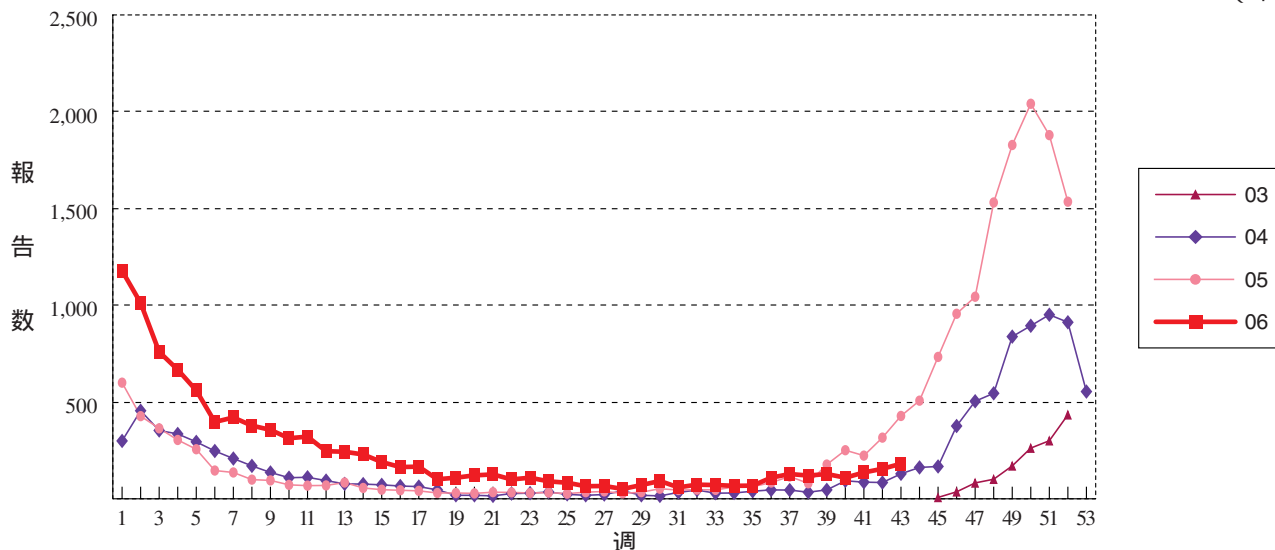
成人麻しん

(年)



RSウイルス感染症 定点当たり報告数ではなく、報告数を示しています。

(年)





43週のデータ

注1) 表中の報告数は11月2日集計分であり、その後の報告は次週以降の累積に反映されます。

2006年4月からの報告システムの変更に伴い、疾病の並び順を一部変更しました。

注2) また報告システム変更の影響により、この「累積」においては漏れている報告例もありますが、近いうちにそれらも反映する予定です。

*病原体がSARSコロナウイルスであるものに限る。

報告数・累積報告数、疾病・都道府県別

2006年43週

	エボラ出血熱		クリミア・コンゴ出血熱		重症急性呼吸器症候群*		痘 そう		ペスト		マールブルグ病		ラッサ熱		急性灰白髄炎		コレラ		
	報告数	累積	報告数	累積	報告数	累積	報告数	累積	報告数	累積	報告数	累積	報告数	累積	報告数	累積	報告数	累積	
総 数	-	-	-	-	-	-	-	-	-	-	-	-	-	-	-	-	-	-	45
北海道	-	-	-	-	-	-	-	-	-	-	-	-	-	-	-	-	-	-	-
青森県	-	-	-	-	-	-	-	-	-	-	-	-	-	-	-	-	-	-	-
岩手県	-	-	-	-	-	-	-	-	-	-	-	-	-	-	-	-	-	-	-
宮城県	-	-	-	-	-	-	-	-	-	-	-	-	-	-	-	-	-	-	1
秋田県	-	-	-	-	-	-	-	-	-	-	-	-	-	-	-	-	-	-	-
山形県	-	-	-	-	-	-	-	-	-	-	-	-	-	-	-	-	-	-	-
福島県	-	-	-	-	-	-	-	-	-	-	-	-	-	-	-	-	-	-	-
茨城県	-	-	-	-	-	-	-	-	-	-	-	-	-	-	-	-	-	-	1
栃木県	-	-	-	-	-	-	-	-	-	-	-	-	-	-	-	-	-	-	-
群馬県	-	-	-	-	-	-	-	-	-	-	-	-	-	-	-	-	-	-	-
埼玉県	-	-	-	-	-	-	-	-	-	-	-	-	-	-	-	-	-	-	3
千葉県	-	-	-	-	-	-	-	-	-	-	-	-	-	-	-	-	-	-	5
東京都	-	-	-	-	-	-	-	-	-	-	-	-	-	-	-	-	-	-	8
神奈川県	-	-	-	-	-	-	-	-	-	-	-	-	-	-	-	-	-	-	5
新潟県	-	-	-	-	-	-	-	-	-	-	-	-	-	-	-	-	-	-	1
富山県	-	-	-	-	-	-	-	-	-	-	-	-	-	-	-	-	-	-	5
石川県	-	-	-	-	-	-	-	-	-	-	-	-	-	-	-	-	-	-	-
福井県	-	-	-	-	-	-	-	-	-	-	-	-	-	-	-	-	-	-	-
山梨県	-	-	-	-	-	-	-	-	-	-	-	-	-	-	-	-	-	-	-
長野県	-	-	-	-	-	-	-	-	-	-	-	-	-	-	-	-	-	-	1
岐阜県	-	-	-	-	-	-	-	-	-	-	-	-	-	-	-	-	-	-	-
静岡県	-	-	-	-	-	-	-	-	-	-	-	-	-	-	-	-	-	-	1
愛知県	-	-	-	-	-	-	-	-	-	-	-	-	-	-	-	-	-	-	4
三重県	-	-	-	-	-	-	-	-	-	-	-	-	-	-	-	-	-	-	-
滋賀県	-	-	-	-	-	-	-	-	-	-	-	-	-	-	-	-	-	-	1
京都府	-	-	-	-	-	-	-	-	-	-	-	-	-	-	-	-	-	-	-
大阪府	-	-	-	-	-	-	-	-	-	-	-	-	-	-	-	-	-	-	1
兵庫県	-	-	-	-	-	-	-	-	-	-	-	-	-	-	-	-	-	-	-
奈良県	-	-	-	-	-	-	-	-	-	-	-	-	-	-	-	-	-	-	-
和歌山県	-	-	-	-	-	-	-	-	-	-	-	-	-	-	-	-	-	-	-
鳥取県	-	-	-	-	-	-	-	-	-	-	-	-	-	-	-	-	-	-	2
島根県	-	-	-	-	-	-	-	-	-	-	-	-	-	-	-	-	-	-	-
岡山県	-	-	-	-	-	-	-	-	-	-	-	-	-	-	-	-	-	-	-
広島県	-	-	-	-	-	-	-	-	-	-	-	-	-	-	-	-	-	-	1
山口県	-	-	-	-	-	-	-	-	-	-	-	-	-	-	-	-	-	-	1
徳島県	-	-	-	-	-	-	-	-	-	-	-	-	-	-	-	-	-	-	-
香川県	-	-	-	-	-	-	-	-	-	-	-	-	-	-	-	-	-	-	-
愛媛県	-	-	-	-	-	-	-	-	-	-	-	-	-	-	-	-	-	-	-
高知県	-	-	-	-	-	-	-	-	-	-	-	-	-	-	-	-	-	-	-
福岡県	-	-	-	-	-	-	-	-	-	-	-	-	-	-	-	-	-	-	2
佐賀県	-	-	-	-	-	-	-	-	-	-	-	-	-	-	-	-	-	-	-
長崎県	-	-	-	-	-	-	-	-	-	-	-	-	-	-	-	-	-	-	1
熊本県	-	-	-	-	-	-	-	-	-	-	-	-	-	-	-	-	-	-	-
大分県	-	-	-	-	-	-	-	-	-	-	-	-	-	-	-	-	-	-	-
宮崎県	-	-	-	-	-	-	-	-	-	-	-	-	-	-	-	-	-	-	-
鹿児島県	-	-	-	-	-	-	-	-	-	-	-	-	-	-	-	-	-	-	-
沖縄県	-	-	-	-	-	-	-	-	-	-	-	-	-	-	-	-	-	-	1

報告数・累積報告数, 疾病・都道府県別

2006年43週

	細菌性赤痢		ジフテリア		腸チフス		パラチフス		腸管出血性大腸菌感染症		E型肝炎		ウエストナイル熱 (ウエストナイル脳炎を含む)		A型肝炎		エキノコックス症	
	報告数	累積	報告数	累積	報告数	累積	報告数	累積	報告数	累積	報告数	累積	報告数	累積	報告数	累積	報告数	累積
総 数	8	411	-	-	4	64	-	22	64	3454	-	57	-	-	1	294	-	18
北海道	-	2	-	-	1	2	-	-	2	73	-	17	-	-	-	13	-	17
青森県	-	3	-	-	-	-	-	-	-	53	-	-	-	-	-	2	-	-
岩手県	-	-	-	-	-	-	-	-	2	77	-	-	-	-	-	-	-	-
宮城県	1	6	-	-	-	-	-	-	1	47	-	2	-	-	-	4	-	-
秋田県	-	2	-	-	-	-	-	-	-	77	-	-	-	-	-	3	-	-
山形県	-	2	-	-	-	-	-	-	-	42	-	-	-	-	-	1	-	-
福島県	-	1	-	-	-	-	-	-	8	57	-	-	-	-	-	-	-	-
茨城県	-	4	-	-	-	1	-	-	1	31	-	1	-	-	-	2	-	-
栃木県	-	4	-	-	-	1	-	-	-	15	-	2	-	-	-	1	-	-
群馬県	-	1	-	-	-	-	-	-	-	124	-	1	-	-	-	-	-	-
埼玉県	-	9	-	-	1	5	-	1	-	88	-	-	-	-	-	11	-	-
千葉県	2	65	-	-	-	5	-	1	1	119	-	1	-	-	-	3	-	-
東京都	-	53	-	-	1	17	-	11	-	234	-	3	-	-	-	26	-	-
神奈川県	-	22	-	-	-	8	-	1	-	179	-	7	-	-	-	11	-	-
新潟県	-	10	-	-	-	1	-	-	-	34	-	2	-	-	-	16	-	-
富山県	-	2	-	-	-	-	-	-	-	117	-	1	-	-	-	2	-	-
石川県	-	16	-	-	-	-	-	-	1	67	-	-	-	-	-	2	-	-
福井県	-	-	-	-	-	1	-	-	-	35	-	-	-	-	-	-	-	-
山梨県	-	1	-	-	-	-	-	-	1	4	-	-	-	-	-	-	-	-
長野県	-	6	-	-	-	1	-	2	-	35	-	3	-	-	-	3	-	-
岐阜県	-	1	-	-	-	2	-	-	1	105	-	-	-	-	-	8	-	-
静岡県	-	5	-	-	-	1	-	-	-	97	-	-	-	-	1	8	-	-
愛知県	-	27	-	-	-	5	-	3	2	181	-	3	-	-	-	17	-	-
三重県	-	3	-	-	-	-	-	-	-	32	-	-	-	-	-	1	-	1
滋賀県	-	4	-	-	-	-	-	-	4	49	-	1	-	-	-	21	-	-
京都府	-	3	-	-	-	1	-	-	1	76	-	3	-	-	-	9	-	-
大阪府	5	89	-	-	-	6	-	2	4	237	-	-	-	-	-	45	-	-
兵庫県	-	15	-	-	1	1	-	1	7	145	-	1	-	-	-	18	-	-
奈良県	-	3	-	-	-	-	-	-	-	26	-	-	-	-	-	2	-	-
和歌山県	-	-	-	-	-	-	-	-	1	17	-	-	-	-	-	1	-	-
鳥取県	-	2	-	-	-	-	-	-	-	24	-	-	-	-	-	-	-	-
島根県	-	-	-	-	-	-	-	-	-	8	-	-	-	-	-	1	-	-
岡山県	-	1	-	-	-	-	-	-	4	114	-	1	-	-	-	15	-	-
広島県	-	4	-	-	-	-	-	-	2	91	-	1	-	-	-	7	-	-
山口県	-	1	-	-	-	-	-	-	-	39	-	1	-	-	-	5	-	-
徳島県	-	-	-	-	-	-	-	-	-	45	-	-	-	-	-	1	-	-
香川県	-	-	-	-	-	-	-	-	-	15	-	-	-	-	-	1	-	-
愛媛県	-	6	-	-	-	2	-	-	-	16	-	-	-	-	-	4	-	-
高知県	-	2	-	-	-	1	-	-	-	3	-	-	-	-	-	3	-	-
福岡県	-	26	-	-	-	2	-	-	7	191	-	1	-	-	-	8	-	-
佐賀県	-	-	-	-	-	-	-	-	2	81	-	-	-	-	-	2	-	-
長崎県	-	-	-	-	-	1	-	-	-	59	-	-	-	-	-	8	-	-
熊本県	-	4	-	-	-	-	-	-	2	80	-	5	-	-	-	3	-	-
大分県	-	-	-	-	-	-	-	-	-	29	-	-	-	-	-	1	-	-
宮崎県	-	1	-	-	-	-	-	-	3	119	-	-	-	-	-	2	-	-
鹿児島県	-	1	-	-	-	-	-	-	7	44	-	-	-	-	-	2	-	-
沖縄県	-	4	-	-	-	-	-	-	-	23	-	-	-	-	-	1	-	-

報告数・累積報告数, 疾病・都道府県別

2006年43週

	黄熱		オウム病		回帰熱		Q熱		狂犬病		高病原性鳥インフルエンザ		コクシジオイデス症		サル痘		腎症候性出血熱	
	報告数	累積	報告数	累積	報告数	累積	報告数	累積	報告数	累積	報告数	累積	報告数	累積	報告数	累積	報告数	累積
総数	-	-	-	19	-	-	-	1	-	-	-	-	-	1	-	-	-	-
北海道	-	-	-	-	-	-	-	-	-	-	-	-	-	-	-	-	-	-
青森県	-	-	-	-	-	-	-	-	-	-	-	-	-	-	-	-	-	-
岩手県	-	-	-	1	-	-	-	-	-	-	-	-	-	-	-	-	-	-
宮城県	-	-	-	1	-	-	-	-	-	-	-	-	-	-	-	-	-	-
秋田県	-	-	-	-	-	-	-	-	-	-	-	-	-	-	-	-	-	-
山形県	-	-	-	-	-	-	-	-	-	-	-	-	-	-	-	-	-	-
福島県	-	-	-	1	-	-	-	-	-	-	-	-	-	-	-	-	-	-
茨城県	-	-	-	-	-	-	-	-	-	-	-	-	-	-	-	-	-	-
栃木県	-	-	-	-	-	-	-	-	-	-	-	-	-	-	-	-	-	-
群馬県	-	-	-	-	-	-	-	-	-	-	-	-	-	1	-	-	-	-
埼玉県	-	-	-	2	-	-	-	-	-	-	-	-	-	-	-	-	-	-
千葉県	-	-	-	-	-	-	-	-	-	-	-	-	-	-	-	-	-	-
東京都	-	-	-	4	-	-	-	-	-	-	-	-	-	-	-	-	-	-
神奈川県	-	-	-	-	-	-	-	-	-	-	-	-	-	-	-	-	-	-
新潟県	-	-	-	-	-	-	-	-	-	-	-	-	-	-	-	-	-	-
富山県	-	-	-	-	-	-	-	-	-	-	-	-	-	-	-	-	-	-
石川県	-	-	-	1	-	-	-	-	-	-	-	-	-	-	-	-	-	-
福井県	-	-	-	-	-	-	-	-	-	-	-	-	-	-	-	-	-	-
山梨県	-	-	-	-	-	-	-	-	-	-	-	-	-	-	-	-	-	-
長野県	-	-	-	-	-	-	-	-	-	-	-	-	-	-	-	-	-	-
岐阜県	-	-	-	2	-	-	-	-	-	-	-	-	-	-	-	-	-	-
静岡県	-	-	-	-	-	-	-	-	-	-	-	-	-	-	-	-	-	-
愛知県	-	-	-	-	-	-	-	-	-	-	-	-	-	-	-	-	-	-
三重県	-	-	-	-	-	-	-	-	-	-	-	-	-	-	-	-	-	-
滋賀県	-	-	-	-	-	-	-	-	-	-	-	-	-	-	-	-	-	-
京都府	-	-	-	-	-	-	-	-	-	-	-	-	-	-	-	-	-	-
大阪府	-	-	-	1	-	-	-	-	-	-	-	-	-	-	-	-	-	-
兵庫県	-	-	-	2	-	-	-	-	-	-	-	-	-	-	-	-	-	-
奈良県	-	-	-	1	-	-	-	-	-	-	-	-	-	-	-	-	-	-
和歌山県	-	-	-	-	-	-	-	-	-	-	-	-	-	-	-	-	-	-
鳥取県	-	-	-	-	-	-	-	-	-	-	-	-	-	-	-	-	-	-
島根県	-	-	-	-	-	-	-	-	-	-	-	-	-	-	-	-	-	-
岡山県	-	-	-	-	-	-	-	-	-	-	-	-	-	-	-	-	-	-
広島県	-	-	-	-	-	-	-	-	-	-	-	-	-	-	-	-	-	-
山口県	-	-	-	-	-	-	-	-	-	-	-	-	-	-	-	-	-	-
徳島県	-	-	-	-	-	-	-	-	-	-	-	-	-	-	-	-	-	-
香川県	-	-	-	3	-	-	-	1	-	-	-	-	-	-	-	-	-	-
愛媛県	-	-	-	-	-	-	-	-	-	-	-	-	-	-	-	-	-	-
高知県	-	-	-	-	-	-	-	-	-	-	-	-	-	-	-	-	-	-
福岡県	-	-	-	-	-	-	-	-	-	-	-	-	-	-	-	-	-	-
佐賀県	-	-	-	-	-	-	-	-	-	-	-	-	-	-	-	-	-	-
長崎県	-	-	-	-	-	-	-	-	-	-	-	-	-	-	-	-	-	-
熊本県	-	-	-	-	-	-	-	-	-	-	-	-	-	-	-	-	-	-
大分県	-	-	-	-	-	-	-	-	-	-	-	-	-	-	-	-	-	-
宮崎県	-	-	-	-	-	-	-	-	-	-	-	-	-	-	-	-	-	-
鹿児島県	-	-	-	-	-	-	-	-	-	-	-	-	-	-	-	-	-	-
沖縄県	-	-	-	-	-	-	-	-	-	-	-	-	-	-	-	-	-	-

報告数・累積報告数, 疾病・都道府県別

2006年43週

	炭 疽		つつが虫病		デング熱		ニパウイルス 感染症		日本紅斑熱		日本脳炎		ハンタウイルス 肺症候群		Bウイルス病		ブルセラ症	
	報告数	累積	報告数	累積	報告数	累積	報告数	累積	報告数	累積	報告数	累積	報告数	累積	報告数	累積	報告数	累積
総 数	-	-	1	182	2	47	-	-	2	33	-	7	-	-	-	-	1	5
北海道	-	-	-	-	-	1	-	-	-	-	-	-	-	-	-	-	-	1
青森県	-	-	-	19	-	-	-	-	-	-	-	-	-	-	-	-	-	-
岩手県	-	-	-	5	-	-	-	-	-	-	-	-	-	-	-	-	-	-
宮城県	-	-	-	3	-	-	-	-	-	-	-	-	-	-	-	-	1	1
秋田県	-	-	-	38	-	-	-	-	-	-	-	-	-	-	-	-	-	-
山形県	-	-	-	16	-	-	-	-	-	-	-	-	-	-	-	-	-	-
福島県	-	-	1	23	-	-	-	-	-	-	-	-	-	-	-	-	-	-
茨城県	-	-	-	2	-	-	-	-	-	-	-	-	-	-	-	-	-	-
栃木県	-	-	-	-	-	-	-	-	-	-	-	-	-	-	-	-	-	-
群馬県	-	-	-	2	-	-	-	-	-	-	-	-	-	-	-	-	-	-
埼玉県	-	-	-	-	-	-	-	-	-	-	-	-	-	-	-	-	-	-
千葉県	-	-	-	4	1	6	-	-	-	-	-	-	-	-	-	-	-	-
東京都	-	-	-	-	-	14	-	-	-	-	-	-	-	-	-	-	-	1
神奈川県	-	-	-	-	-	7	-	-	-	-	-	-	-	-	-	-	-	-
新潟県	-	-	-	31	-	1	-	-	-	-	-	-	-	-	-	-	-	-
富山県	-	-	-	1	-	-	-	-	-	-	-	-	-	-	-	-	-	-
石川県	-	-	-	-	-	-	-	-	-	-	-	-	-	-	-	-	-	-
福井県	-	-	-	-	-	-	-	-	-	-	-	-	-	-	-	-	-	-
山梨県	-	-	-	-	-	-	-	-	-	-	-	-	-	-	-	-	-	-
長野県	-	-	-	9	-	2	-	-	-	-	-	-	-	-	-	-	-	2
岐阜県	-	-	-	1	-	-	-	-	-	-	-	-	-	-	-	-	-	-
静岡県	-	-	-	1	-	2	-	-	-	-	-	-	-	-	-	-	-	-
愛知県	-	-	-	2	-	4	-	-	-	-	-	-	-	-	-	-	-	-
三重県	-	-	-	-	-	-	-	-	-	1	-	-	-	-	-	-	-	-
滋賀県	-	-	-	-	-	-	-	-	-	-	-	-	-	-	-	-	-	-
京都府	-	-	-	-	-	1	-	-	-	-	-	-	-	-	-	-	-	-
大阪府	-	-	-	-	-	2	-	-	-	-	-	-	-	-	-	-	-	-
兵庫県	-	-	-	-	-	1	-	-	-	1	-	-	-	-	-	-	-	-
奈良県	-	-	-	-	-	-	-	-	-	-	-	-	-	-	-	-	-	-
和歌山県	-	-	-	2	-	-	-	-	2	5	-	-	-	-	-	-	-	-
鳥取県	-	-	-	3	-	-	-	-	-	-	-	-	-	-	-	-	-	-
島根県	-	-	-	3	-	-	-	-	-	2	-	-	-	-	-	-	-	-
岡山県	-	-	-	2	-	1	-	-	-	-	-	-	-	-	-	-	-	-
広島県	-	-	-	3	-	-	-	-	-	1	-	1	-	-	-	-	-	-
山口県	-	-	-	-	-	-	-	-	-	-	-	-	-	-	-	-	-	-
徳島県	-	-	-	-	-	-	-	-	-	-	-	-	-	-	-	-	-	-
香川県	-	-	-	-	-	-	-	-	-	-	-	-	-	-	-	-	-	-
愛媛県	-	-	-	1	-	-	-	-	-	7	-	-	-	-	-	-	-	-
高知県	-	-	-	-	-	-	-	-	-	3	-	1	-	-	-	-	-	-
福岡県	-	-	-	1	1	1	-	-	-	-	-	2	-	-	-	-	-	-
佐賀県	-	-	-	-	-	1	-	-	-	-	-	-	-	-	-	-	-	-
長崎県	-	-	-	2	-	-	-	-	-	1	-	-	-	-	-	-	-	-
熊本県	-	-	-	3	-	2	-	-	-	-	-	3	-	-	-	-	-	-
大分県	-	-	-	1	-	-	-	-	-	-	-	-	-	-	-	-	-	-
宮崎県	-	-	-	2	-	-	-	-	-	1	-	-	-	-	-	-	-	-
鹿児島県	-	-	-	2	-	-	-	-	-	11	-	-	-	-	-	-	-	-
沖縄県	-	-	-	-	-	1	-	-	-	-	-	-	-	-	-	-	-	-

報告数・累積報告数, 疾病・都道府県別

2006年43週

	発しんチフス		ポツリヌス症		マラリア		野 兎 病		ライム病		リッサウイルス 感染症		レジオネラ症		レプトスピラ症		アメーバ赤痢	
	報告数	累積	報告数	累積	報告数	累積	報告数	累積	報告数	累積	報告数	累積	報告数	累積	報告数	累積	報告数	累積
総 数	-	-	-	2	2	54	-	-	-	10	-	-	8	427	6	20	5	612
北海道	-	-	-	-	1	1	-	-	-	2	-	-	1	15	-	-	-	20
青森県	-	-	-	-	-	1	-	-	-	-	-	-	-	1	-	-	-	1
岩手県	-	-	-	-	-	1	-	-	-	-	-	-	-	5	-	-	-	2
宮城県	-	-	-	1	-	-	-	-	-	-	-	-	-	9	-	-	-	11
秋田県	-	-	-	-	-	2	-	-	-	-	-	-	-	1	-	-	-	1
山形県	-	-	-	-	-	-	-	-	-	-	-	-	-	7	-	-	-	1
福島県	-	-	-	-	-	-	-	-	-	-	-	-	-	4	-	-	1	6
茨城県	-	-	-	-	-	2	-	-	-	-	-	-	-	10	-	-	-	7
栃木県	-	-	-	-	-	1	-	-	-	-	-	-	-	9	-	-	-	4
群馬県	-	-	-	-	-	-	-	-	-	-	-	-	-	5	-	-	-	3
埼玉県	-	-	-	-	-	1	-	-	-	-	-	-	-	17	-	-	-	23
千葉県	-	-	-	-	-	4	-	-	-	-	-	-	-	13	-	-	-	29
東京都	-	-	-	-	-	11	-	-	-	2	-	-	-	50	-	4	-	151
神奈川県	-	-	-	-	-	8	-	-	-	1	-	-	-	22	-	-	-	63
新潟県	-	-	-	-	-	4	-	-	-	1	-	-	1	24	-	-	-	1
富山県	-	-	-	-	-	-	-	-	-	1	-	-	-	19	-	-	-	-
石川県	-	-	-	-	-	-	-	-	-	-	-	-	-	5	-	-	-	4
福井県	-	-	-	-	-	-	-	-	-	-	-	-	-	3	-	-	-	1
山梨県	-	-	-	-	1	1	-	-	-	-	-	-	1	2	-	-	-	2
長野県	-	-	-	-	-	-	-	-	-	-	-	-	1	7	-	-	-	6
岐阜県	-	-	-	-	-	-	-	-	-	1	-	-	1	13	-	-	1	7
静岡県	-	-	-	-	-	1	-	-	-	-	-	-	-	13	-	-	-	14
愛知県	-	-	-	-	-	3	-	-	-	-	-	-	-	37	-	-	2	42
三重県	-	-	-	-	-	-	-	-	-	1	-	-	-	5	-	-	-	8
滋賀県	-	-	-	-	-	-	-	-	-	-	-	-	-	11	-	-	-	6
京都府	-	-	-	-	-	1	-	-	-	-	-	-	-	7	-	-	-	21
大阪府	-	-	-	1	-	3	-	-	-	-	-	-	1	24	-	1	-	75
兵庫県	-	-	-	-	-	3	-	-	-	-	-	-	1	17	-	1	-	34
奈良県	-	-	-	-	-	-	-	-	-	-	-	-	-	4	-	-	-	6
和歌山県	-	-	-	-	-	-	-	-	-	-	-	-	-	5	-	-	-	5
鳥取県	-	-	-	-	-	1	-	-	-	-	-	-	-	1	-	-	-	-
島根県	-	-	-	-	-	-	-	-	-	-	-	-	-	5	-	-	-	1
岡山県	-	-	-	-	-	-	-	-	-	-	-	-	-	6	-	-	-	3
広島県	-	-	-	-	-	-	-	-	-	-	-	-	-	10	-	-	-	7
山口県	-	-	-	-	-	-	-	-	-	-	-	-	-	7	-	-	-	4
徳島県	-	-	-	-	-	-	-	-	-	-	-	-	-	-	-	-	-	4
香川県	-	-	-	-	-	-	-	-	-	-	-	-	-	3	-	-	-	3
愛媛県	-	-	-	-	-	-	-	-	-	-	-	-	-	2	-	-	-	4
高知県	-	-	-	-	-	2	-	-	-	-	-	-	-	-	-	-	-	2
福岡県	-	-	-	-	-	-	-	-	-	1	-	-	1	10	-	-	1	11
佐賀県	-	-	-	-	-	1	-	-	-	-	-	-	-	2	-	-	-	3
長崎県	-	-	-	-	-	1	-	-	-	-	-	-	-	-	-	-	-	1
熊本県	-	-	-	-	-	1	-	-	-	-	-	-	-	8	-	1	-	7
大分県	-	-	-	-	-	-	-	-	-	-	-	-	-	1	-	-	-	1
宮崎県	-	-	-	-	-	-	-	-	-	-	-	-	-	3	6	7	-	3
鹿児島県	-	-	-	-	-	-	-	-	-	-	-	-	-	2	-	2	-	3
沖縄県	-	-	-	-	-	-	-	-	-	-	-	-	-	3	-	4	-	1

*E型肝炎およびA型肝炎を除く。
 **ウエストナイル脳炎および日本脳炎を除く。

報告数・累積報告数, 疾病・都道府県別

2006年43週

	ウイルス性肝炎*		急性脳炎**		クリプトスポリジウム症		クロイツフェルト・ヤコブ病		劇症型溶血性レンサ球菌感染症		後天性免疫不全症候群		ジアルジア症		髄膜炎菌性髄膜炎		先天性風しん症候群	
	報告数	累積	報告数	累積	報告数	累積	報告数	累積	報告数	累積	報告数	累積	報告数	累積	報告数	累積	報告数	累積
総 数	-	232	-	135	1	15	2	142	-	92	6	1065	1	74	-	12	-	-
北海道	-	4	-	7	-	3	-	7	-	6	-	25	-	1	-	-	-	-
青森県	-	2	-	1	-	-	-	-	-	-	-	5	-	-	-	-	-	-
岩手県	-	-	-	1	-	-	-	1	-	-	-	1	-	-	-	-	-	-
宮城県	-	13	-	-	-	-	-	1	-	-	-	11	-	-	-	1	-	-
秋田県	-	1	-	-	-	-	-	2	-	1	-	2	-	-	-	-	-	-
山形県	-	-	-	1	-	-	-	-	-	1	-	3	-	-	-	1	-	-
福島県	-	3	-	2	-	-	-	2	-	2	-	8	-	-	-	-	-	-
茨城県	-	3	-	7	-	-	-	1	-	2	-	27	-	1	-	-	-	-
栃木県	-	2	-	5	-	-	-	2	-	-	-	26	-	-	-	-	-	-
群馬県	-	1	-	1	-	-	-	4	-	4	-	10	-	-	-	-	-	-
埼玉県	-	4	-	7	-	-	-	5	-	3	-	28	-	2	-	1	-	-
千葉県	-	4	-	16	-	1	-	4	-	7	-	44	-	2	-	-	-	-
東京都	-	29	-	5	-	5	-	15	-	12	-	333	1	22	-	1	-	-
神奈川県	-	10	-	4	-	1	-	7	-	5	-	65	-	10	-	3	-	-
新潟県	-	-	-	4	-	-	-	6	-	1	-	3	-	-	-	-	-	-
富山県	-	3	-	1	-	-	-	3	-	1	-	3	-	-	-	-	-	-
石川県	-	1	-	4	-	1	-	2	-	2	-	6	-	-	-	-	-	-
福井県	-	-	-	-	-	-	-	-	-	-	-	3	-	1	-	-	-	-
山梨県	-	4	-	2	-	-	-	4	-	-	-	6	-	1	-	-	-	-
長野県	-	8	-	-	-	-	-	3	-	1	-	23	-	-	-	1	-	-
岐阜県	-	3	-	1	-	-	-	1	-	-	-	11	-	-	-	-	-	-
静岡県	-	5	-	2	-	-	-	5	-	5	1	25	-	1	-	-	-	-
愛知県	-	8	-	9	-	-	-	6	-	8	1	83	-	2	-	1	-	-
三重県	-	11	-	3	-	-	-	3	-	1	-	9	-	-	-	-	-	-
滋賀県	-	-	-	1	-	-	-	-	-	4	-	7	-	1	-	-	-	-
京都府	-	14	-	-	-	-	1	5	-	2	-	26	-	2	-	-	-	-
大阪府	-	23	-	10	1	2	-	11	-	5	2	127	-	11	-	1	-	-
兵庫県	-	22	-	4	-	-	1	5	-	7	1	43	-	2	-	-	-	-
奈良県	-	7	-	1	-	-	-	-	-	2	-	12	-	3	-	-	-	-
和歌山県	-	-	-	1	-	1	-	-	-	1	-	1	-	1	-	-	-	-
鳥取県	-	-	-	-	-	-	-	1	-	2	-	3	-	-	-	-	-	-
島根県	-	1	-	-	-	-	-	2	-	1	-	1	-	-	-	-	-	-
岡山県	-	6	-	2	-	-	-	4	-	1	-	7	-	2	-	-	-	-
広島県	-	8	-	10	-	-	-	4	-	1	-	10	-	2	-	-	-	-
山口県	-	2	-	2	-	-	-	4	-	1	-	4	-	-	-	-	-	-
徳島県	-	-	-	-	-	-	-	1	-	-	-	-	-	-	-	-	-	-
香川県	-	-	-	1	-	-	-	-	-	1	-	4	-	-	-	-	-	-
愛媛県	-	4	-	1	-	1	-	3	-	-	-	6	-	-	-	-	-	-
高知県	-	3	-	1	-	-	-	-	-	-	-	3	-	-	-	-	-	-
福岡県	-	11	-	9	-	-	-	7	-	-	-	31	-	4	-	1	-	-
佐賀県	-	-	-	-	-	-	-	2	-	1	-	-	-	-	-	-	-	-
長崎県	-	-	-	-	-	-	-	-	-	1	-	1	-	1	-	1	-	-
熊本県	-	-	-	2	-	-	-	1	-	-	1	4	-	-	-	-	-	-
大分県	-	-	-	1	-	-	-	1	-	-	-	-	-	-	-	-	-	-
宮崎県	-	10	-	-	-	-	-	3	-	-	-	3	-	1	-	-	-	-
鹿児島県	-	-	-	4	-	-	-	2	-	-	-	2	-	-	-	-	-	-
沖縄県	-	2	-	2	-	-	-	2	-	-	-	10	-	1	-	-	-	-

報告数・累積報告数, 疾病・都道府県別

2006年43週

	梅毒		破傷風		バンコマイシン耐性 黄色ブドウ球菌感染症		バンコマイシン耐性 腸球菌感染症		インフルエンザ (H5N1)	
	報告数	累積	報告数	累積	報告数	累積	報告数	累積	報告数	累積
総数	10	511	2	99	-	-	-	59	-	-
北海道	-	8	-	5	-	-	-	2	-	-
青森県	-	3	-	-	-	-	-	1	-	-
岩手県	-	4	-	1	-	-	-	1	-	-
宮城県	-	15	-	-	-	-	-	1	-	-
秋田県	-	3	-	-	-	-	-	-	-	-
山形県	-	6	-	-	-	-	-	1	-	-
福島県	-	2	-	1	-	-	-	-	-	-
茨城県	-	4	-	-	-	-	-	-	-	-
栃木県	-	6	-	2	-	-	-	-	-	-
群馬県	-	7	-	2	-	-	-	-	-	-
埼玉県	-	6	-	6	-	-	-	2	-	-
千葉県	1	15	-	7	-	-	-	2	-	-
東京都	-	104	-	7	-	-	-	13	-	-
神奈川県	1	17	-	5	-	-	-	7	-	-
新潟県	-	4	-	3	-	-	-	2	-	-
富山県	-	3	-	-	-	-	-	1	-	-
石川県	-	1	-	1	-	-	-	-	-	-
福井県	-	2	-	-	-	-	-	-	-	-
山梨県	-	1	-	3	-	-	-	-	-	-
長野県	1	8	-	-	-	-	-	1	-	-
岐阜県	-	2	-	1	-	-	-	5	-	-
静岡県	1	12	-	2	-	-	-	4	-	-
愛知県	1	38	-	5	-	-	-	-	-	-
三重県	-	5	-	-	-	-	-	-	-	-
滋賀県	1	4	-	-	-	-	-	-	-	-
京都府	-	6	-	1	-	-	-	3	-	-
大阪府	2	32	1	3	-	-	-	4	-	-
兵庫県	1	21	-	3	-	-	-	1	-	-
奈良県	-	1	-	-	-	-	-	-	-	-
和歌山県	-	3	-	1	-	-	-	-	-	-
鳥取県	-	-	-	1	-	-	-	1	-	-
島根県	-	-	-	-	-	-	-	1	-	-
岡山県	-	3	-	5	-	-	-	1	-	-
広島県	-	7	-	3	-	-	-	-	-	-
山口県	-	9	1	2	-	-	-	-	-	-
徳島県	-	3	-	1	-	-	-	-	-	-
香川県	-	11	-	-	-	-	-	-	-	-
愛媛県	-	3	-	1	-	-	-	-	-	-
高知県	-	26	-	1	-	-	-	-	-	-
福岡県	-	26	-	-	-	-	-	2	-	-
佐賀県	-	3	-	-	-	-	-	-	-	-
長崎県	-	8	-	1	-	-	-	-	-	-
熊本県	-	33	-	5	-	-	-	1	-	-
大分県	-	6	-	3	-	-	-	2	-	-
宮崎県	-	8	-	6	-	-	-	-	-	-
鹿児島県	1	17	-	7	-	-	-	-	-	-
沖縄県	-	5	-	4	-	-	-	-	-	-

*高病原性鳥インフルエンザを除く。

報告数・定点当り報告数, 疾病・都道府県別

2006年43週

	インフルエンザ*		咽頭結膜熱		A群溶血性 レンサ球菌咽頭炎		感染性胃腸炎		水痘		手足口病		伝染性紅斑		突発性発しん		百日咳	
	報告数	定点当り	報告数	定点当り	報告数	定点当り	報告数	定点当り	報告数	定点当り	報告数	定点当り	報告数	定点当り	報告数	定点当り	報告数	定点当り
総数	32	0.01	835	0.28	4154	1.38	17646	5.85	2503	0.83	2270	0.75	846	0.28	1918	0.64	32	0.01
北海道	2	0.01	90	0.63	440	3.08	322	2.25	221	1.55	231	1.62	33	0.23	71	0.50	-	-
青森県	-	-	2	0.05	46	1.10	60	1.43	47	1.12	10	0.24	5	0.12	21	0.50	-	-
岩手県	-	-	1	0.03	33	0.85	91	2.33	29	0.74	18	0.46	12	0.31	14	0.36	-	-
宮城県	1	0.01	6	0.10	85	1.39	199	3.26	87	1.43	22	0.36	38	0.62	35	0.57	-	-
秋田県	-	-	29	0.83	48	1.37	200	5.71	32	0.91	63	1.80	12	0.34	7	0.20	-	-
山形県	-	-	19	0.63	67	2.23	106	3.53	38	1.27	86	2.87	20	0.67	24	0.80	-	-
福島県	1	0.01	22	0.46	98	2.04	179	3.73	42	0.88	40	0.83	8	0.17	26	0.54	-	-
茨城県	-	-	20	0.27	145	1.93	177	2.36	37	0.49	27	0.36	18	0.24	22	0.29	-	-
栃木県	-	-	1	0.02	25	0.54	162	3.52	41	0.89	10	0.22	11	0.24	22	0.48	4	0.09
群馬県	-	-	12	0.19	109	1.76	288	4.65	84	1.35	59	0.95	11	0.18	45	0.73	-	-
埼玉県	1	0.00	34	0.21	262	1.63	924	5.74	158	0.98	189	1.17	80	0.50	104	0.65	-	-
千葉県	2	0.01	24	0.19	179	1.43	688	5.50	96	0.77	102	0.82	43	0.34	95	0.76	8	0.06
東京都	-	-	26	0.18	195	1.38	788	5.59	95	0.67	69	0.49	47	0.33	85	0.60	-	-
神奈川県	1	0.00	27	0.14	263	1.33	1029	5.20	144	0.73	213	1.08	50	0.25	160	0.81	3	0.02
新潟県	-	-	7	0.11	127	2.08	155	2.54	39	0.64	84	1.38	10	0.16	39	0.64	-	-
富山県	-	-	24	0.83	69	2.38	149	5.14	25	0.86	57	1.97	20	0.69	19	0.66	-	-
石川県	-	-	16	0.55	53	1.83	205	7.07	28	0.97	47	1.62	7	0.24	14	0.48	-	-
福井県	-	-	5	0.23	60	2.73	186	8.45	32	1.45	3	0.14	7	0.32	21	0.95	1	0.05
山梨県	-	-	3	0.13	25	1.04	121	5.04	16	0.67	30	1.25	2	0.08	11	0.46	-	-
長野県	-	-	34	0.62	74	1.35	228	4.15	55	1.00	107	1.95	19	0.35	31	0.56	1	0.02
岐阜県	-	-	6	0.11	16	0.30	110	2.08	45	0.85	8	0.15	22	0.42	23	0.43	-	-
静岡県	-	-	21	0.24	125	1.45	711	8.27	56	0.65	57	0.66	36	0.42	65	0.76	-	-
愛知県	1	0.01	31	0.17	201	1.10	1062	5.84	113	0.62	52	0.29	88	0.48	108	0.59	4	0.02
三重県	-	-	42	0.93	67	1.49	425	9.44	48	1.07	48	1.07	9	0.20	33	0.73	1	0.02
滋賀県	-	-	9	0.28	24	0.75	104	3.25	23	0.72	15	0.47	6	0.19	11	0.34	-	-
京都府	-	-	9	0.12	61	0.81	497	6.63	68	0.91	37	0.49	32	0.43	23	0.31	-	-
大阪府	-	-	67	0.36	220	1.18	1233	6.59	125	0.67	134	0.72	29	0.16	123	0.66	2	0.01
兵庫県	-	-	12	0.09	115	0.90	1051	8.21	83	0.65	55	0.43	28	0.22	91	0.71	4	0.03
奈良県	-	-	20	0.57	15	0.43	144	4.11	13	0.37	13	0.37	10	0.29	16	0.46	-	-
和歌山県	-	-	5	0.16	20	0.65	97	3.13	25	0.81	26	0.84	5	0.16	25	0.81	-	-
鳥取県	-	-	11	0.58	62	3.26	249	13.11	10	0.53	8	0.42	6	0.32	14	0.74	-	-
島根県	-	-	9	0.39	23	1.00	204	8.87	27	1.17	23	1.00	3	0.13	12	0.52	-	-
岡山県	1	0.01	12	0.22	31	0.57	329	6.09	56	1.04	7	0.13	11	0.20	37	0.69	-	-
広島県	3	0.03	40	0.56	85	1.18	701	9.74	47	0.65	4	0.06	18	0.25	34	0.47	-	-
山口県	-	-	15	0.31	100	2.04	334	6.82	29	0.59	9	0.18	12	0.24	42	0.86	-	-
徳島県	-	-	2	0.10	31	1.48	94	4.48	12	0.57	5	0.24	3	0.14	23	1.10	-	-
香川県	-	-	1	0.03	15	0.47	116	3.63	17	0.53	3	0.09	4	0.13	18	0.56	-	-
愛媛県	-	-	3	0.08	43	1.16	213	5.76	26	0.70	22	0.59	16	0.43	37	1.00	-	-
高知県	-	-	6	0.20	43	1.43	91	3.03	27	0.90	15	0.50	2	0.07	14	0.47	-	-
福岡県	1	0.01	20	0.17	172	1.43	1223	10.19	81	0.68	62	0.52	27	0.23	91	0.76	2	0.02
佐賀県	-	-	8	0.35	26	1.13	147	6.39	6	0.26	20	0.87	-	-	21	0.91	-	-
長崎県	-	-	22	0.50	35	0.80	293	6.66	10	0.23	21	0.48	4	0.09	22	0.50	-	-
熊本県	-	-	18	0.38	69	1.44	681	14.19	30	0.63	26	0.54	7	0.15	41	0.85	-	-
大分県	8	0.14	16	0.44	64	1.78	428	11.89	44	1.22	33	0.92	2	0.06	29	0.81	-	-
宮崎県	1	0.02	17	0.46	49	1.32	302	8.16	62	1.68	23	0.62	11	0.30	45	1.22	-	-
鹿児島県	1	0.01	7	0.13	29	0.52	448	8.00	44	0.79	46	0.82	1	0.02	37	0.66	-	-
沖縄県	8	0.14	4	0.12	10	0.29	102	3.00	30	0.88	31	0.91	1	0.03	17	0.50	2	0.06

*髄膜炎菌性髄膜炎は除く。

報告数・定点当り報告数, 疾病・都道府県別

2006年43週

	風しん		ヘルパンギーナ		麻しん (成人麻しんを除く)		流行性耳下腺炎		急性出血性 結膜炎		流行性角結膜炎		細菌性髄膜炎*		無菌性髄膜炎		マイコプラズマ 肺炎	
	報告数	定点当り	報告数	定点当り	報告数	定点当り	報告数	定点当り	報告数	定点当り	報告数	定点当り	報告数	定点当り	報告数	定点当り	報告数	定点当り
総 数	5	0.00	248	0.08	9	0.00	2916	0.97	7	0.01	477	0.75	9	0.02	23	0.05	252	0.57
北海道	-	-	12	0.08	-	-	161	1.13	-	-	20	0.69	-	-	-	-	2	0.10
青森県	-	-	2	0.05	-	-	68	1.62	-	-	4	0.36	-	-	-	-	4	0.67
岩手県	-	-	17	0.44	-	-	48	1.23	-	-	10	0.83	-	-	2	0.10	25	1.25
宮城県	-	-	46	0.75	-	-	65	1.07	2	0.17	3	0.25	-	-	-	-	9	0.75
秋田県	-	-	4	0.11	-	-	11	0.31	-	-	6	0.86	-	-	-	-	2	0.25
山形県	-	-	1	0.03	-	-	24	0.80	-	-	-	-	-	-	-	-	5	0.50
福島県	-	-	7	0.15	-	-	70	1.46	-	-	18	1.50	-	-	-	-	6	1.00
茨城県	-	-	2	0.03	-	-	42	0.56	-	-	25	1.67	-	-	-	-	7	1.00
栃木県	-	-	3	0.07	-	-	53	1.15	-	-	23	1.92	-	-	-	-	7	1.00
群馬県	-	-	1	0.02	-	-	92	1.48	-	-	29	2.07	-	-	-	-	15	1.88
埼玉県	-	-	9	0.06	1	0.01	113	0.70	1	0.03	20	0.51	-	-	-	-	5	0.56
千葉県	1	0.01	11	0.09	-	-	79	0.63	-	-	22	0.73	-	-	-	-	6	0.75
東京都	-	-	10	0.07	1	0.01	55	0.39	-	-	7	0.50	-	-	1	0.04	12	0.50
神奈川県	-	-	25	0.13	-	-	131	0.66	-	-	42	1.00	-	-	2	0.29	6	0.86
新潟県	-	-	4	0.07	-	-	234	3.84	-	-	4	0.40	-	-	-	-	8	0.73
富山県	-	-	1	0.03	-	-	26	0.90	-	-	5	0.71	-	-	-	-	4	0.80
石川県	-	-	-	-	-	-	9	0.31	-	-	3	0.43	-	-	1	0.20	6	1.20
福井県	-	-	-	-	-	-	3	0.14	-	-	2	0.67	-	-	4	0.67	-	-
山梨県	1	0.04	1	0.04	-	-	11	0.46	-	-	4	0.44	1	0.10	1	0.10	6	0.60
長野県	1	0.02	2	0.04	-	-	144	2.62	-	-	9	0.82	2	0.18	-	-	2	0.18
岐阜県	1	0.02	5	0.09	1	0.02	21	0.40	-	-	5	0.50	-	-	-	-	2	0.40
静岡県	-	-	6	0.07	-	-	88	1.02	-	-	10	0.50	-	-	-	-	17	1.70
愛知県	-	-	15	0.08	-	-	134	0.74	-	-	7	0.20	1	0.08	-	-	5	0.38
三重県	-	-	4	0.09	-	-	86	1.91	-	-	2	0.17	-	-	-	-	2	0.22
滋賀県	-	-	-	-	3	0.09	19	0.59	-	-	2	0.29	-	-	2	0.29	1	0.14
京都府	-	-	6	0.08	-	-	45	0.60	-	-	6	0.33	-	-	-	-	1	0.17
大阪府	1	0.01	8	0.04	-	-	173	0.93	1	0.02	13	0.30	-	-	-	-	33	2.75
兵庫県	-	-	4	0.03	-	-	171	1.34	-	-	19	0.56	-	-	-	-	2	0.18
奈良県	-	-	-	-	2	0.06	16	0.46	-	-	4	0.44	-	-	-	-	-	-
和歌山県	-	-	1	0.03	-	-	31	1.00	2	0.50	-	-	1	0.09	2	0.18	4	0.36
鳥取県	-	-	4	0.21	-	-	24	1.26	-	-	-	-	-	-	-	-	-	-
島根県	-	-	2	0.09	-	-	54	2.35	-	-	-	-	-	-	-	-	-	-
岡山県	-	-	-	-	-	-	86	1.59	-	-	27	2.25	-	-	-	-	-	-
広島県	-	-	-	-	-	-	13	0.18	-	-	13	0.68	-	-	-	-	9	0.43
山口県	-	-	5	0.10	-	-	36	0.73	-	-	3	0.33	-	-	-	-	3	0.33
徳島県	-	-	-	-	-	-	22	1.05	-	-	3	0.75	-	-	-	-	-	-
香川県	-	-	-	-	-	-	22	0.69	1	0.33	3	1.00	-	-	-	-	-	-
愛媛県	-	-	2	0.05	-	-	18	0.49	-	-	32	4.00	-	-	3	0.50	2	0.33
高知県	-	-	3	0.10	-	-	27	0.90	-	-	2	0.67	-	-	-	-	3	0.43
福岡県	-	-	7	0.06	-	-	93	0.78	-	-	19	0.73	2	0.13	-	-	-	-
佐賀県	-	-	-	-	-	-	7	0.30	-	-	2	0.50	-	-	-	-	2	0.33
長崎県	-	-	1	0.02	-	-	10	0.23	-	-	7	0.88	-	-	-	-	4	0.33
熊本県	-	-	11	0.23	-	-	13	0.27	-	-	14	1.56	-	-	2	0.13	2	0.13
大分県	-	-	1	0.03	-	-	79	2.19	-	-	4	0.80	-	-	-	-	2	0.18
宮崎県	-	-	2	0.05	-	-	62	1.68	-	-	10	2.50	2	0.29	1	0.14	4	0.57
鹿児島県	-	-	1	0.02	-	-	102	1.82	-	-	9	1.29	-	-	1	0.08	2	0.17
沖縄県	-	-	2	0.06	1	0.03	25	0.74	-	-	5	0.50	-	-	1	0.14	15	2.14

報告数・定点当り報告数, 疾病・都道府県別 2006年43週

	クラミジア肺炎 (オウム病を除く)		成人麻疹		RSウイルス 感染症
	報告数	定点当り	報告数	定点当り	
総 数	8	0.02	-	-	181
北海道	-	-	-	-	13
青森県	-	-	-	-	-
岩手県	-	-	-	-	-
宮城県	4	0.33	-	-	1
秋田県	-	-	-	-	6
山形県	-	-	-	-	-
福島県	-	-	-	-	14
茨城県	-	-	-	-	-
栃木県	-	-	-	-	7
群馬県	-	-	-	-	-
埼玉県	-	-	-	-	9
千葉県	-	-	-	-	3
東京都	-	-	-	-	11
神奈川県	-	-	-	-	6
新潟県	1	0.09	-	-	-
富山県	-	-	-	-	-
石川県	-	-	-	-	5
福井県	-	-	-	-	-
山梨県	-	-	-	-	-
長野県	-	-	-	-	-
岐阜県	-	-	-	-	1
静岡県	1	0.10	-	-	2
愛知県	-	-	-	-	3
三重県	-	-	-	-	-
滋賀県	-	-	-	-	-
京都府	-	-	-	-	2
大阪府	-	-	-	-	9
兵庫県	-	-	-	-	4
奈良県	-	-	-	-	-
和歌山県	-	-	-	-	-
鳥取県	-	-	-	-	-
島根県	-	-	-	-	-
岡山県	2	0.40	-	-	1
広島県	-	-	-	-	7
山口県	-	-	-	-	11
徳島県	-	-	-	-	1
香川県	-	-	-	-	4
愛媛県	-	-	-	-	5
高知県	-	-	-	-	1
福岡県	-	-	-	-	28
佐賀県	-	-	-	-	-
長崎県	-	-	-	-	3
熊本県	-	-	-	-	13
大分県	-	-	-	-	-
宮崎県	-	-	-	-	9
鹿児島県	-	-	-	-	1
沖縄県	-	-	-	-	1

獣医師が届出を行う感染症と対象動物

注) 報告数は感染実験等の学術的研究による発生を除く。

報告数・累積報告数, 疾病・都道府県別

2006年43週

	エボラ出血熱		マールブルグ病		ペスト		重症急性呼吸器症候群 (SARS)						細菌性赤痢		ウエストナイル熱		エキノコックス症	
	サル		サル		プレーリードッグ	イタチアナグマ		タヌキ		ハクビシン		サル		鳥類		犬		
	報告数	累積	報告数	累積	報告数	累積	報告数	累積	報告数	累積	報告数	累積	報告数	累積	報告数	累積	報告数	累積
総 数	-	-	-	-	-	-	-	-	-	-	-	1	34	-	-	-	-	
北海道	-	-	-	-	-	-	-	-	-	-	-	-	-	-	-	-	-	
青森県	-	-	-	-	-	-	-	-	-	-	-	-	-	-	-	-	-	
岩手県	-	-	-	-	-	-	-	-	-	-	-	-	-	-	-	-	-	
宮城県	-	-	-	-	-	-	-	-	-	-	-	-	-	-	-	-	-	
秋田県	-	-	-	-	-	-	-	-	-	-	-	-	-	-	-	-	-	
山形県	-	-	-	-	-	-	-	-	-	-	-	-	-	-	-	-	-	
福島県	-	-	-	-	-	-	-	-	-	-	-	-	-	-	-	-	-	
茨城県	-	-	-	-	-	-	-	-	-	-	-	1	17	-	-	-	-	
栃木県	-	-	-	-	-	-	-	-	-	-	-	-	-	-	-	-	-	
群馬県	-	-	-	-	-	-	-	-	-	-	-	-	-	-	-	-	-	
埼玉県	-	-	-	-	-	-	-	-	-	-	-	-	-	-	-	-	-	
千葉県	-	-	-	-	-	-	-	-	-	-	-	-	11	-	-	-	-	
東京都	-	-	-	-	-	-	-	-	-	-	-	-	-	-	-	-	-	
神奈川県	-	-	-	-	-	-	-	-	-	-	-	-	-	-	-	-	-	
新潟県	-	-	-	-	-	-	-	-	-	-	-	-	-	-	-	-	-	
富山県	-	-	-	-	-	-	-	-	-	-	-	-	-	-	-	-	-	
石川県	-	-	-	-	-	-	-	-	-	-	-	-	-	-	-	-	-	
福井県	-	-	-	-	-	-	-	-	-	-	-	-	-	-	-	-	-	
山梨県	-	-	-	-	-	-	-	-	-	-	-	-	2	-	-	-	-	
長野県	-	-	-	-	-	-	-	-	-	-	-	-	1	-	-	-	-	
岐阜県	-	-	-	-	-	-	-	-	-	-	-	-	-	-	-	-	-	
静岡県	-	-	-	-	-	-	-	-	-	-	-	-	-	-	-	-	-	
愛知県	-	-	-	-	-	-	-	-	-	-	-	-	-	-	-	-	-	
三重県	-	-	-	-	-	-	-	-	-	-	-	-	-	-	-	-	-	
滋賀県	-	-	-	-	-	-	-	-	-	-	-	-	-	-	-	-	-	
京都府	-	-	-	-	-	-	-	-	-	-	-	-	-	-	-	-	-	
大阪府	-	-	-	-	-	-	-	-	-	-	-	-	-	-	-	-	-	
兵庫県	-	-	-	-	-	-	-	-	-	-	-	-	-	-	-	-	-	
奈良県	-	-	-	-	-	-	-	-	-	-	-	-	-	-	-	-	-	
和歌山県	-	-	-	-	-	-	-	-	-	-	-	-	-	-	-	-	-	
鳥取県	-	-	-	-	-	-	-	-	-	-	-	-	-	-	-	-	-	
島根県	-	-	-	-	-	-	-	-	-	-	-	-	-	-	-	-	-	
岡山県	-	-	-	-	-	-	-	-	-	-	-	-	-	-	-	-	-	
広島県	-	-	-	-	-	-	-	-	-	-	-	-	-	-	-	-	-	
山口県	-	-	-	-	-	-	-	-	-	-	-	-	-	-	-	-	-	
徳島県	-	-	-	-	-	-	-	-	-	-	-	-	-	-	-	-	-	
香川県	-	-	-	-	-	-	-	-	-	-	-	-	-	-	-	-	-	
愛媛県	-	-	-	-	-	-	-	-	-	-	-	-	-	-	-	-	-	
高知県	-	-	-	-	-	-	-	-	-	-	-	-	-	-	-	-	-	
福岡県	-	-	-	-	-	-	-	-	-	-	-	-	-	-	-	-	-	
佐賀県	-	-	-	-	-	-	-	-	-	-	-	-	-	-	-	-	-	
長崎県	-	-	-	-	-	-	-	-	-	-	-	-	-	-	-	-	-	
熊本県	-	-	-	-	-	-	-	-	-	-	-	-	-	-	-	-	-	
大分県	-	-	-	-	-	-	-	-	-	-	-	-	-	-	-	-	-	
宮崎県	-	-	-	-	-	-	-	-	-	-	-	-	-	-	-	-	-	
鹿児島県	-	-	-	-	-	-	-	-	-	-	-	-	3	-	-	-	-	
沖縄県	-	-	-	-	-	-	-	-	-	-	-	-	-	-	-	-	-	

報告数・累積報告数, 疾病・都道府県別 2006年43週

	インフルエンザ(H5N1)	
	鳥類	
	報告数	累積
総 数	-	-
北海道	-	-
青森県	-	-
岩手県	-	-
宮城県	-	-
秋田県	-	-
山形県	-	-
福島県	-	-
茨城県	-	-
栃木県	-	-
群馬県	-	-
埼玉県	-	-
千葉県	-	-
東京都	-	-
神奈川県	-	-
新潟県	-	-
富山県	-	-
石川県	-	-
福井県	-	-
山梨県	-	-
長野県	-	-
岐阜県	-	-
静岡県	-	-
愛知県	-	-
三重県	-	-
滋賀県	-	-
京都府	-	-
大阪府	-	-
兵庫県	-	-
奈良県	-	-
和歌山県	-	-
鳥取県	-	-
島根県	-	-
岡山県	-	-
広島県	-	-
山口県	-	-
徳島県	-	-
香川県	-	-
愛媛県	-	-
高知県	-	-
福岡県	-	-
佐賀県	-	-
長崎県	-	-
熊本県	-	-
大分県	-	-
宮崎県	-	-
鹿児島県	-	-
沖縄県	-	-

感染症週報 第8巻 第43号 2006年11月10日発行
 発行：国立感染症研究所
 厚生労働省健康局結核感染症課
 厚生労働省大臣官房統計情報部
 事務局：国立感染症研究所感染症情報センター
 〒162-8640東京都新宿区戸山1-23-1
 T E L : 03-5285-1111
 F A X : 03-5285-1129
 U R L : <http://idsc.nih.go.jp/index-j.html>
 < 国立感染症研究所 感染症情報センター >
<http://www.mhlw.go.jp/>
 < 厚生労働省 >
<http://www.forth.go.jp/>
 < 旅行者のための海外感染症情報(厚生労働省検疫所) >

本週報は、感染症新法に基づくものであり、全国の医療従事者、定点医療機関、保健所、保健所設置市、特別区、都道府県、地方衛生研究所、検疫所の皆様のご協力を得て、国立感染症研究所感染症情報センターにおいて編集したものです。

また、本週報は速報性を重視しておりますので、今後調査などの結果に応じて、若干の変更が生じることがありますが、その場合には週報上にて訂正させていただきます。

「感染症の話」及び「読者のコーナー」の回答欄の内容に関する責は、それぞれの執筆者及び回答者に属しますが、内容に関するご質問、ご意見については事務局でお受けいたします。

なお、週報の内容について、学術的研究、あるいは公衆衛生活動にかかわる業務以外の目的においては、無断転載を禁じます。