

マークをクリックするとそのページを見ることができます



発生動向総覧
P.2-4

< 第45週 > A群溶血性レンサ球菌咽頭炎の定点当たり報告数は第42週以降、増加が続いており、過去5年間の同時期と比較してかなり多い / その他最新動向



注目すべき感染症
P.5-7

< 感染性胃腸炎 >
第45週の定点当たり報告数は11.2であり、第44週よりも大きく増加しているが、過去5年間の同時期と比較してもかなり多い



病原体情報
P.8-10

インフルエンザウイルス 2006/07シーズン / 感染性胃腸炎関連ウイルス 2006/07シーズン / ヒトから検出されているVero毒素産生性大腸菌 2006年



速報

< 今週は該当記事はありません >



海外感染症情報

< 今週は該当記事はありません >



感染症の話
P.11

< 今週はお休みです >



読者のコーナー
< 今週は該当記事は
ありません >



グラフ総覧(45週)
P.12-18



45週のデータ
P.19-30



発生動向総覧

2006年4月からの報告システムの変更に伴い、疾病の並び順を一部変更しました。

< 第45週コメント > 11月16日集計分

全数報告の感染症

注意:これは当該週に診断された報告症例の集計です。しかし、迅速に情報還元するために期日を決めて集計を行いますので、当該週に診断された症例の報告が集計の期日以降に届くこともあります。それらについては発生動向総覧では扱いませんが、翌週あるいはそれ以降に、巻末の表の累積数に加えられることとなります。宜しく御理解下さい。

感染経路、感染原因、感染地域については、確定あるいは推定として記載されていたものを示します。

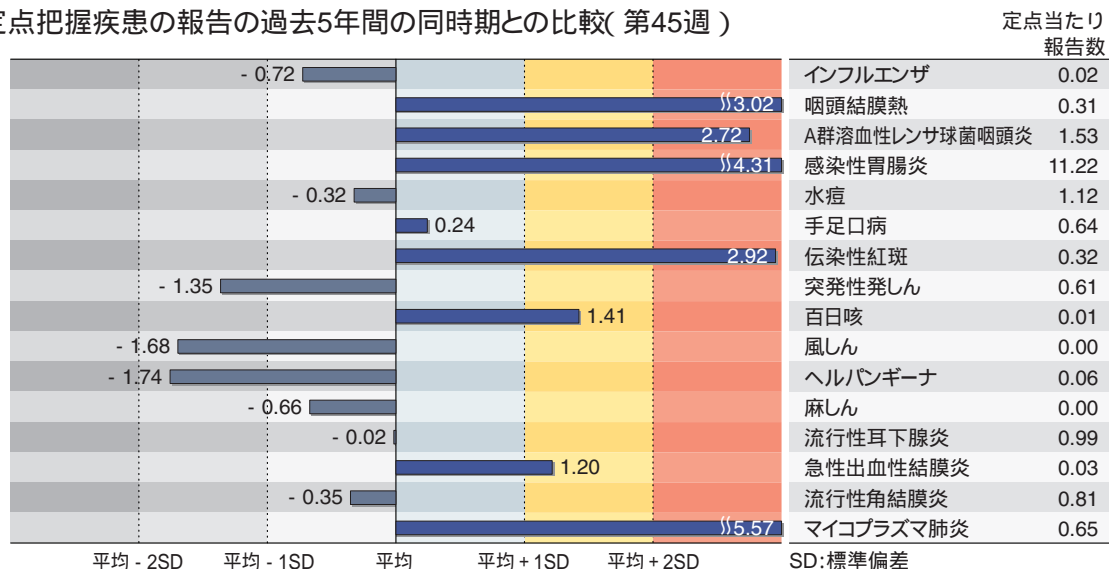
- 1類感染症: 報告なし
- 2類感染症: 細菌性赤痢 5例
(感染地域: 大阪府2例、ベトナム1例、ネパール1例、エジプト1例)
腸チフス 2例(インド1例、疑似症1例)
- 3類感染症: 腸管出血性大腸菌感染症 35例(うち有症者27例、HUS 2例)
感染地域: 国内34例、ブラジル1例
国内の多い感染地: 兵庫県(4例)、北海道(3例)、静岡県(3例)、岡山県(3例)
年齢群: 10歳未満(13例)、10代(1例)、20代(10例)、30代(3例)、40代(1例)、50代(6例)、60代(1例)
血清型・毒素型: O157 VT1・VT2(12例)、O157 VT2(12例)、O157 VT不明(3例)、O26 VT1(3例)、O91 VT1(1例)、O121 VT2(1例)、その他/不明(3例)
- 4類感染症: E型肝炎 1例(感染地域: 愛知県、感染源: 豚生肉・生レバー)
つつが虫病 15例(感染地域: 神奈川県4例、福島県3例、岐阜県3例、青森県1例、秋田県1例、山形県1例、千葉県1例、佐賀県1例)
日本紅斑熱 1例(感染地域: 和歌山県)
レジオネラ症 4例(病型: 肺炎型3例、ポンティアック型1例)
年齢群: 10代1例、40代1例、60代1例、70代1例
感染地域: 京都府2例(うち1例は大衆浴場)、群馬県1例、新潟県1例
レプトスピラ症 3例(感染地域: 新潟県2例、宮崎県1例)
- 5類感染症: アメーバ赤痢 8例(腸管アメーバ症6例、腸管外アメーバ症2例)
感染地域: 国内3例、インドネシア2例、スイス1例、不明2例
感染経路: 経口5例、不明3例
- ウイルス性肝炎 7例
B型6例(感染経路: 性的接触5例、異性間3例、不明2例、不明1例)
C型1例(感染経路: 不明)
- クロイツフェルト・ヤコブ病 2例(ともに孤発性プリオン病古典型)
- 劇症型溶血性レンサ球菌感染症 1例(血清群: A群、60代)
- 後天性免疫不全症候群 12例(無症候10例、AIDS 2例)
感染地域: 国内10例、国外2例(ミャンマー1例、不明1例)
感染経路: 性的接触10例(異性間1例、同性間8例、異性間/同性間1例)、血液製剤/性的接触1例、不明1例
- ジアルジア症 1例(感染地域: 国内)
- 梅毒 6例(早期顕症I期2例、早期顕症II期2例、無症候2例)
- バンコマイシン耐性腸球菌感染症 2例
(遺伝子型: VanA 1例__菌検出検体: 血液、便、
遺伝子型: VanC 1例__菌検出検体: 血液)

(補)他に報告遅れとして、細菌性赤痢10例(感染地域: 大阪府9例、三重県1例)、E型肝炎1例(感染地域: 東京都、感染源: 豚生レバー)、コクシジオイデス症1例(感染地域: 米国)、デング熱1例(病型: デング出血熱、感染地域: フィリピン)、急性脳炎1例(インフルエンザウイルス)、バンコマイシン耐性腸球菌感染症2例(遺伝子型: VanA 1例__菌検出検体: 血液、遺伝子型: VanC 1例__菌検出検体: 胆汁)などの報告があった。

定点把握の対象となる5類感染症

全国の指定された医療機関(定点)から報告され、疾患により小児科定点(約3,000カ所)、インフルエンザ(小児科・内科)定点(約5,000カ所)、眼科定点(約600カ所)、基幹定点(約500カ所)に分かれています。また、定点当たり報告数は、報告数/定点医療機関数です。

定点把握疾患の報告の過去5年間の同時期との比較(第45週)



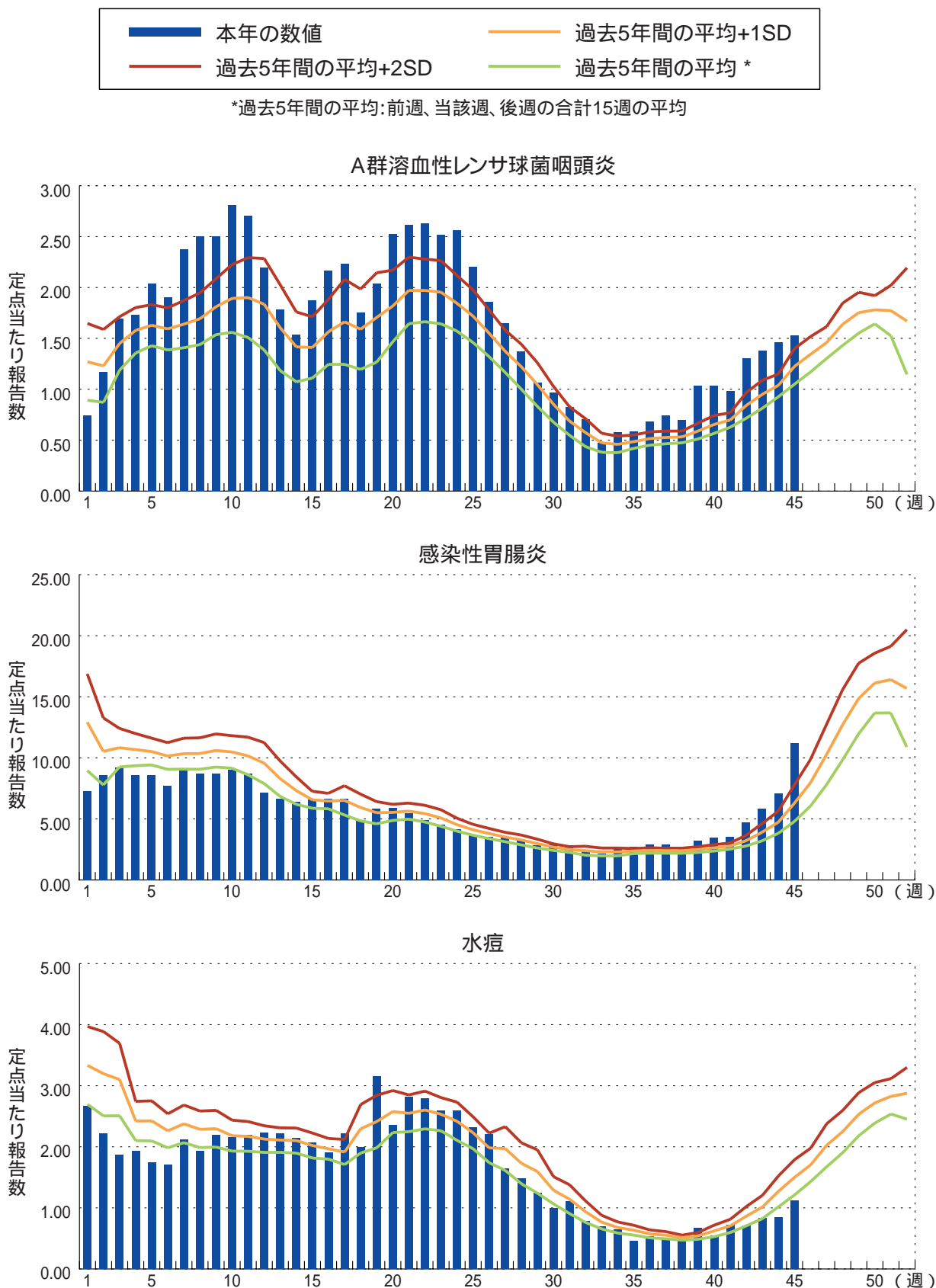
当該週と過去5年間の平均(過去5年間の前週、当該週、後週の合計15週の平均)との差をグラフ上に表現した。

インフルエンザ : 定点当たり報告数は増加した。都道府県別では沖縄県(0.21)、広島県(0.12)、宮崎県(0.12)、鳥取県(0.07)が多い。

小児科定点報告疾患 : RSウイルス感染症は302例の報告があり、報告数は増加した。年齢別では、1歳以下の報告数が全体の75%を占めている。咽頭結膜熱の定点当たり報告数は第42週以降、増加が続いており、過去5年間の同時期(前週、当該週、後週)と比較してかなり多い状態が続いている。都道府県別では三重県(0.93)、石川県(0.90)、長野県(0.87)が多い。A群溶血性レンサ球菌咽頭炎の定点当たり報告数は第42週以降、増加が続いており、過去5年間の同時期と比較してかなり多い状態が続いている。都道府県別では鳥取県(4.2)、北海道(3.2)、大分県(2.8)が多い。感染性胃腸炎の定点当たり報告数は第39週以降、増加が続いており、過去5年間の同時期と比較してかなり多い状態が続いている。都道府県別では大分県(22.2)、宮崎県(22.2)、岡山県(20.4)、佐賀県(19.8)が多い。水痘の定点当たり報告数は3週連続して増加した。都道府県別では宮城県(2.3)、宮崎県(2.2)、福井県(2.2)、北海道(2.2)が多い。手足口病の定点当たり報告数は第42週以降、減少が続いている。都道府県別では山形県(3.1)、長野県(1.6)、秋田県(1.3)が多い。伝染性紅斑の定点当たり報告数は第40週以降、増加が続いており、過去5年間の同時期と比較してかなり多い状態が続いている。都道府県別では宮城県(0.70)、愛媛県(0.65)、埼玉県(0.64)が多い。百日咳の定点当たり報告数は減少したが、過去5年間の同時期と比較してやや多い。都道府県別では栃木県(0.09)、福井県(0.09)、沖縄県(0.09)、千葉県(0.08)が多い。風しんの定点当たり報告数は微減した。都道府県別では、宮城県(0.02)、群馬県(0.02)、茨城県(0.01)、埼玉県(0.01)、千葉県(0.01)から各1例ずつの報告であった。ヘルパンギーナの定点当たり報告数は減少した。都道府県別では宮城県(0.52)、岩手県(0.18)、熊本県(0.15)、沖縄県(0.15)が多い。麻しんの定点当たり報告数は増加した。都道府県別では、沖縄県0.06(2例)、愛知県0.05(9例)、茨城県0.01(1例)、東京都0.01(1例)の報告であった。流行性耳下腺炎の定点当たり報告数は増加した。都道府県別では新潟県(3.5)、長野県(2.5)、島根県(2.2)が多い。

基幹定点報告疾患 : マイコプラズマ肺炎の定点当たり報告数は増加し、過去5年間の同時期と比較してかなり多い状態が続いている。都道府県別では埼玉県(3.2)、沖縄県(2.4)、大阪府(2.4)が多い。

図. 主要定点把握疾患の過去5年間との週別比較(2006年第1 ~ 45週)
 青のバーで示す本年の定点当たり報告数が赤のラインを超えているときには、過去5年間の週と比較してかなり多いことを示す。





注目すべき感染症

感染性胃腸炎

感染性胃腸炎は、多種多様の病原体による疾患を包含する症候群である。現在、5類感染症定点把握疾患に規定されており、全国約3,000カ所の小児科定点医療機関から週単位で報告がなされている。例年、報告が増加するのは冬季であり、その大半はノロウイルスやロタウイルス等のウイルスによるものと推測される(IASR, Vol. 24. No. 12. p321-322)。

感染症発生動向調査からは、感染性胃腸炎の定点当たり報告数は例年第33週前後(8月下旬頃)に最低値となり、その後、第41週前後(10月中旬頃)より急激に増加し、第51週前後(12月下旬頃)にピークを迎え、その後冬季の流行が続く(図1)。2000年以降の年間報告数をみると、例年90万人前後であり(図2)、小児科定点疾患の中では最も多い(感染症情報センターホームページ <http://idsc.nih.go.jp/idwr/ydata/report-Jb.html> 参照)。また、感染性胃腸炎は小児に限定されるものではなく、高齢者施設や入院施設においても集団感染例が度々報告されており、国内全体では相当数の発生があるものと推測される。

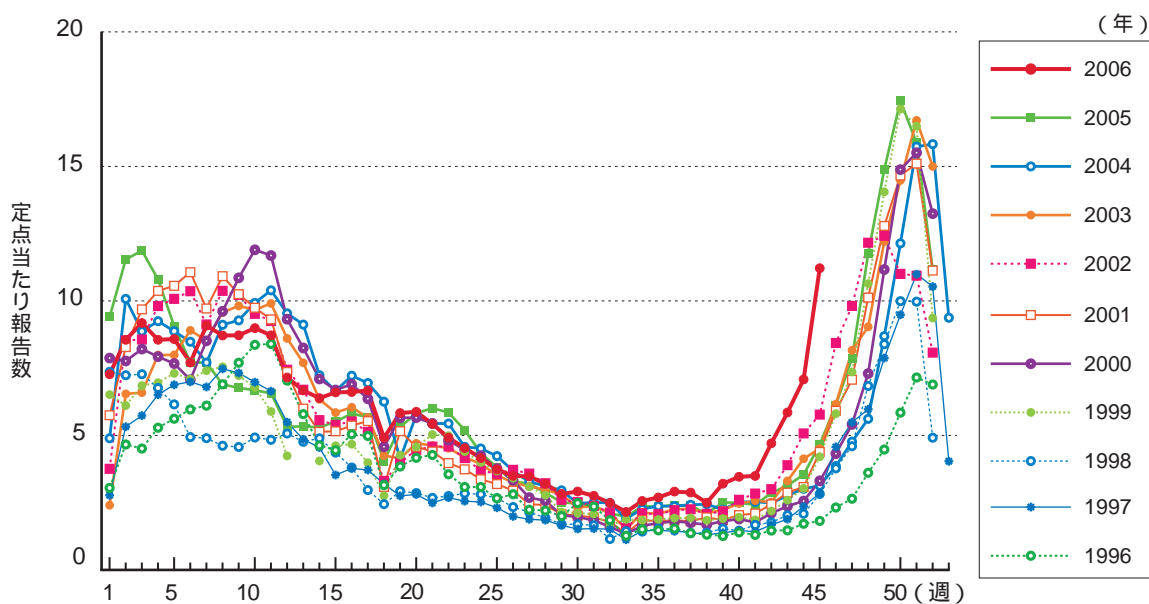


図1. 感染性胃腸炎の年別・週別発生状況(1996年 ~ 2006年第45週)

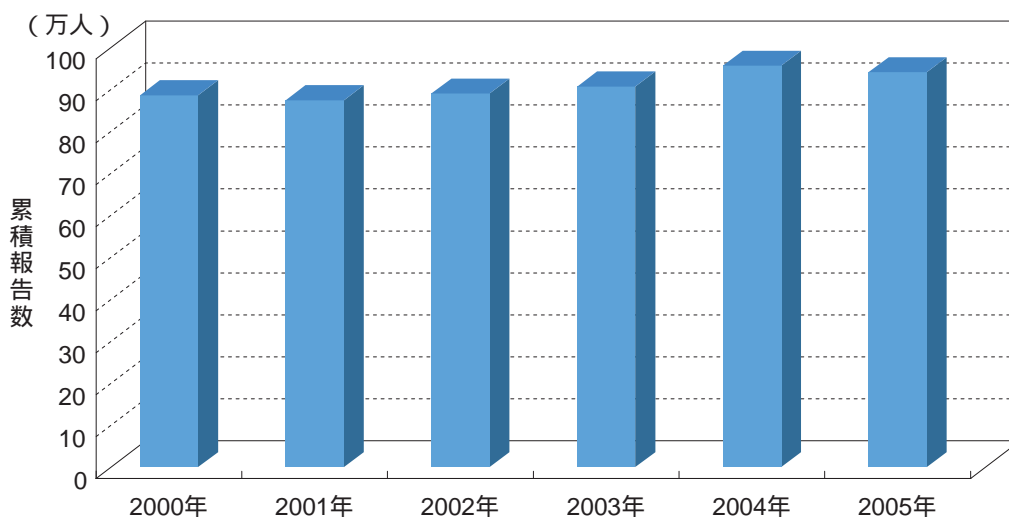


図2. 感染性胃腸炎の年別発生状況(2000 ~ 2005年)

2006年第45週の定点当たり報告数は11.2(報告数33,738)であり、第44週の7.1より大きく増加しているが、過去5年間の同時期(前週、当該週、後週)と比較してもかなり多い状態が続いている(図1)。都道府県別では大分県(22.2)、宮崎県(22.2)、岡山県(20.4)、佐賀県(19.8)、島根県(18.4)、三重県(18.3)、富山県(18.2)が多く、全国平均(11.2)を上回っているのは西日本に多い(図3)。2006年も例年と同様に、第33週の定点当たり報告数が最低値(2.2)となっているが、その後の第34 ~ 45週の定点当たり累積報告数(全国平均52.0)を都道府県別にみると、熊本県(112.9)、大分県(107.5)、福井県(102.5)、宮崎県(97.0)、鳥取県(94.1)、島根県(90.1)、三重県(87.7)の順であり、やはり西日本が中心である(図4)。

現在の感染性胃腸炎の主な病原体はノロウイルスと考えられるが、その感染経路としては経口感染、接触感染、飛沫感染がある。もちろん、牡蠣等の生食には気をつけるべきであるが、他に調理、配膳、食事前の流水・石鹸による手洗いや、吐物、下痢便に対する迅速で適切な処理が重要である。

本年における感染性胃腸炎の発生は例年と比べて流行の立ち上がりが早く、今後更に大きく増加してくるものと予想され、その発生動向の推移には注意深い観察が必要である。

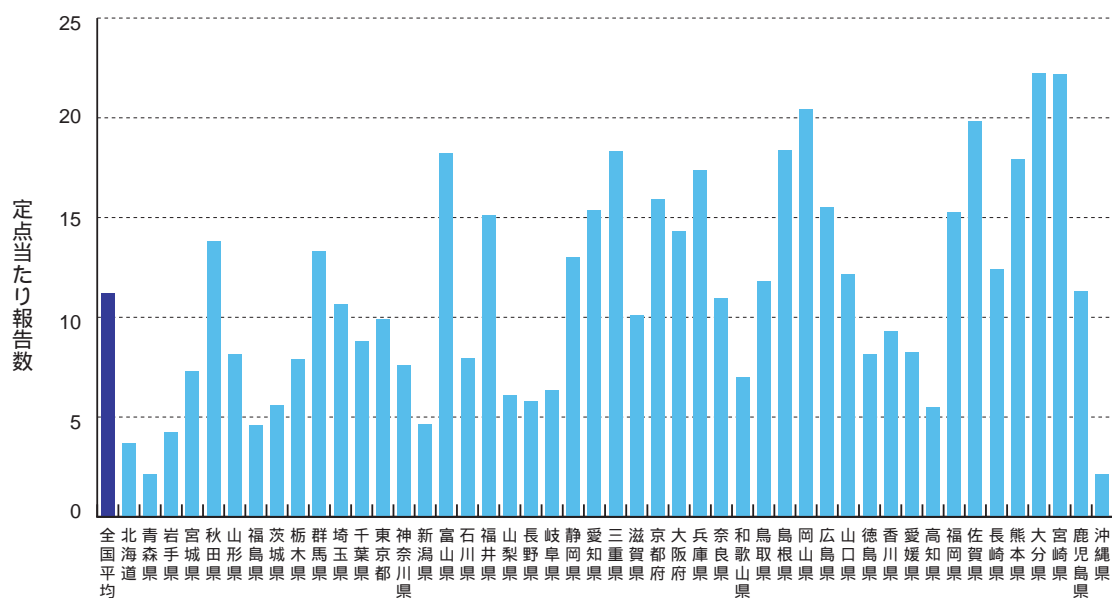


図3. 感染性胃腸炎の都道府県別報告状況(2006年第45週)

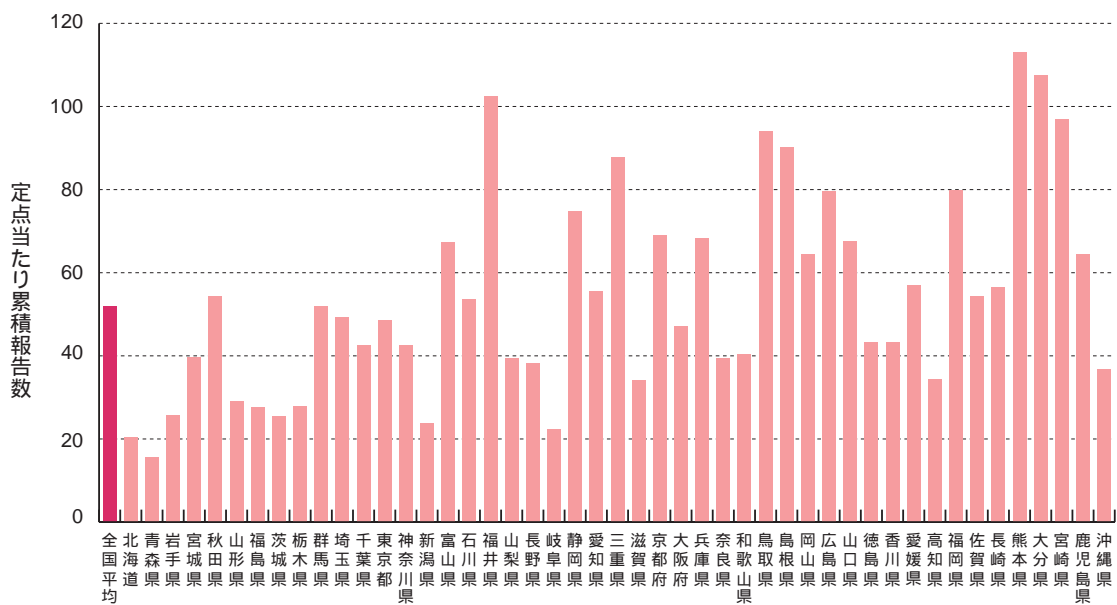


図4. 感染性胃腸炎の都道府県別報告状況(2006年第34 ~ 45週)



病原体情報

* グラフはIASRホームページ(<http://idsc.nih.go.jp/iasr/index-j.html>)からの引用です。

各都道府県市の地方衛生研究所(地研)からの検出報告です。週別の報告数は、病原体が分離・検出された検体の採取日による週ごとの報告数です。地域別の報告数は、その地域に所在する地研からの総報告数を都道府県別に示しています。

(2006年11月16日現在報告分)

インフルエンザウイルス 2006/07シーズン

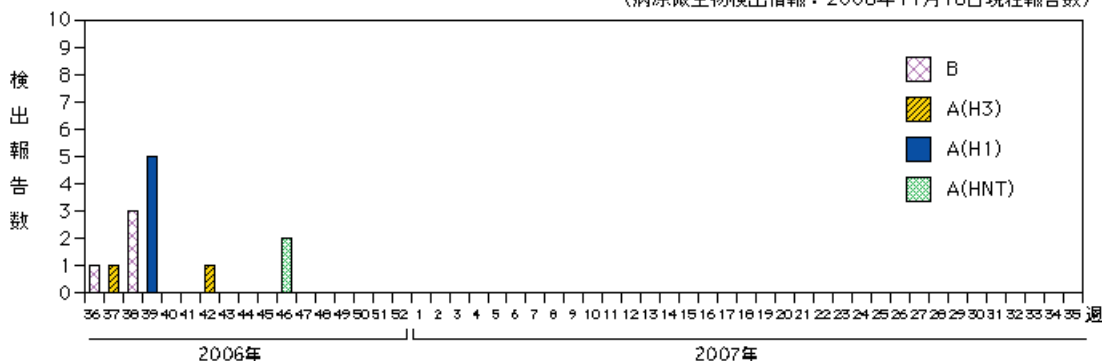
第36週に富山県でタイから帰国した小児からB型が分離され、第37週に兵庫県でフィリピンから帰国した成人からAH3亜型がPCRで検出された。また、第38週に滋賀県で1件、広島県で2件、B型が分離され、広島県では地域での小流行が報告された。

第39週には大阪府で香港から帰国した母親から感染した小児から2件、岡山県で中国から帰国した父親から感染した小児などから3件、計5件のAH1亜型(分離4件、PCR検出1件)が報告されている。

第42週には埼玉県で幼稚園集団発生例からAH3亜型1件が分離され、第46週に山梨県で家族内発生例からA型2件がイムノクロマト法で検出されている。

週別インフルエンザウイルス分離・検出報告数、2006/07シーズン

(病原微生物検出情報：2006年11月16日現在報告数)



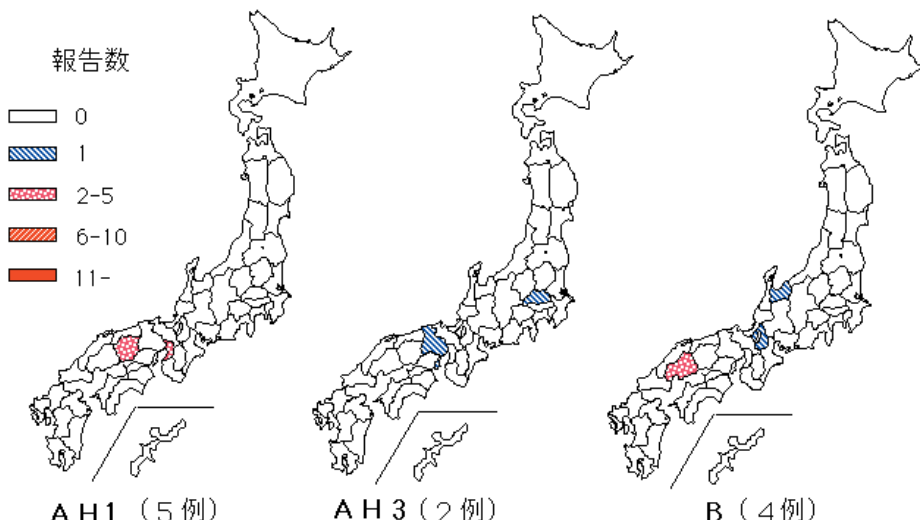
各都道府県市の地方衛生研究所からの分離/検出報告を図に示した。



Infectious Agents Surveillance Report

都道府県別インフルエンザウイルス分離・検出報告状況、2006/07シーズン

(病原微生物検出情報：2006年11月16日現在報告数)



各都道府県市の地方衛生研究所からの分離/検出報告を図に示した。

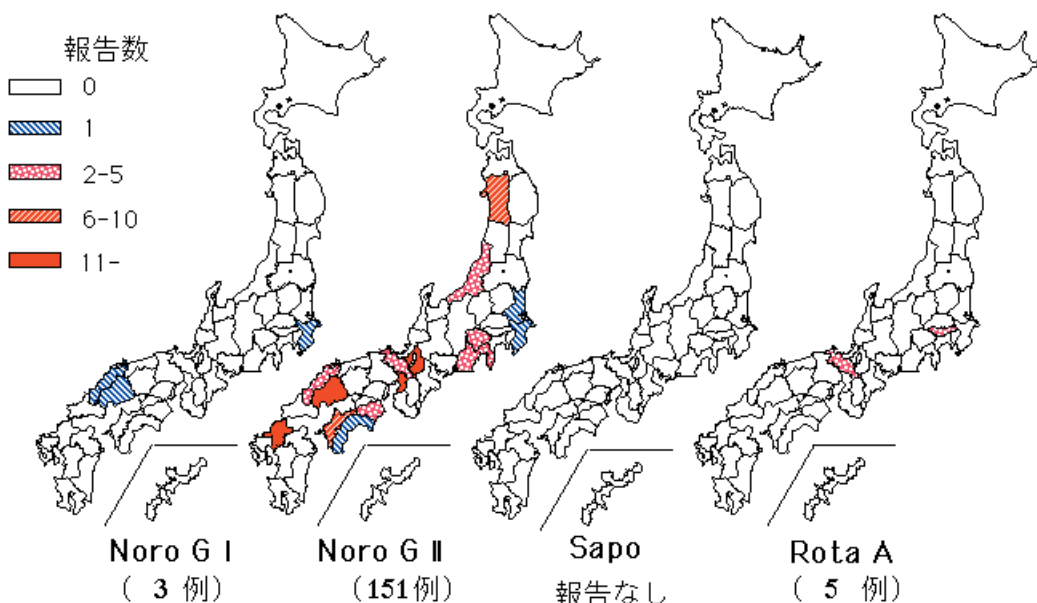


感染性胃腸炎関連ウイルス 2006/07シーズン

ノロウイルスgenogroup IIが増加している。genogroup IIは滋賀県、大阪府、広島県、福岡県など15府県から計151件が報告され、genogroup Iは千葉県、島根県、広島県から計3件、A群ロタウイルスは東京都と京都府から計5件報告されている。

また、10月以降、genogroup IIによる施設内集団感染、食中毒などの集団発生の報告が増加しており、9～10月に発生した26事例中、ノロウイルスの遺伝子型別まで実施された12事例はすべてGII/4と報告されている。

都道府県別ノロウイルス、サポウイルス、ロタウイルス検出報告状況、2006/07シーズン
(病原微生物検出情報：2006年11月16日現在報告数)

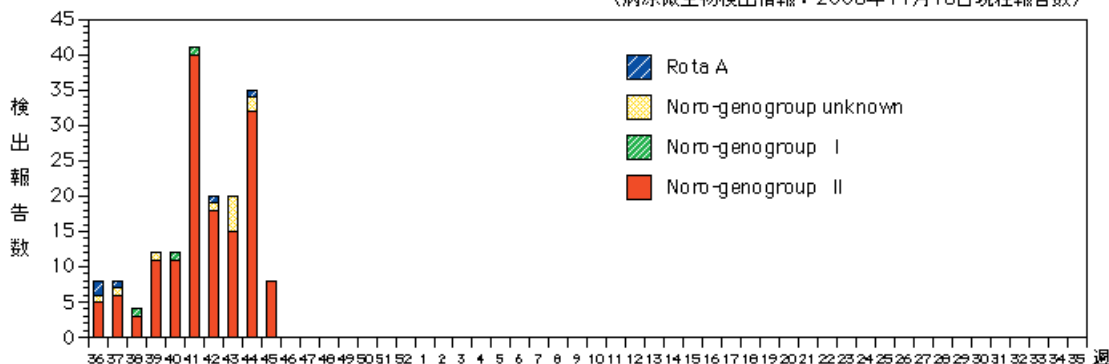


各都道府県市の地方衛生研究所からの検出報告を図に示した。



週別ノロウイルス&ロタウイルスの検出報告数、2006/07シーズン

(病原微生物検出情報：2006年11月16日現在報告数)



各都道府県市の地方衛生研究所からの検出報告を図に示した。

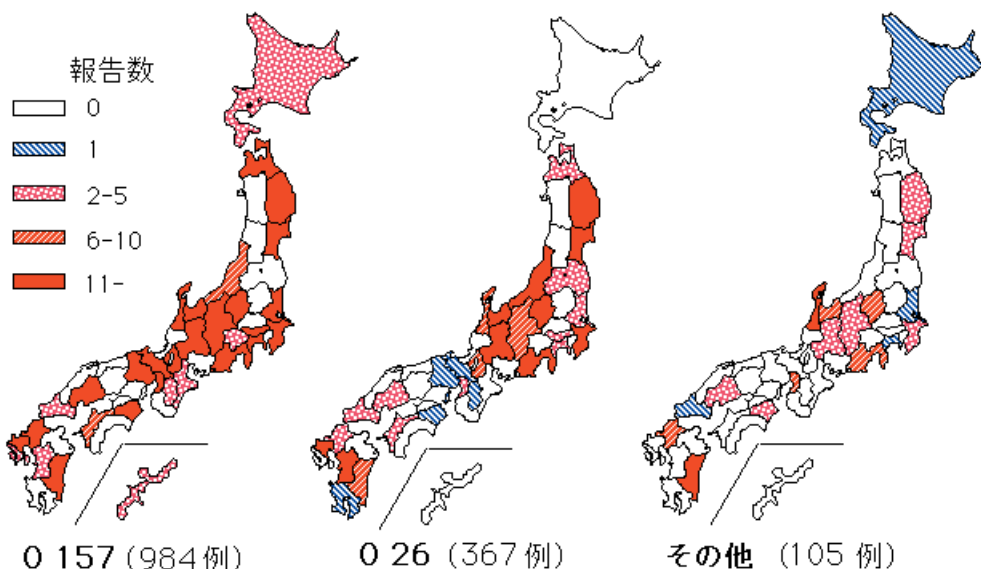


ヒトから検出されているVero毒素産生性大腸菌 2006年

2006年の検出総数は1,456件で、O157が984件、O26が367件、その他の血清型が105件報告されている。第35週をピークとして報告は減少している。

都道府県別Vero毒素産生性大腸菌分離報告状況、2006年

(病原微生物検出情報：2006年11月16日現在報告数)



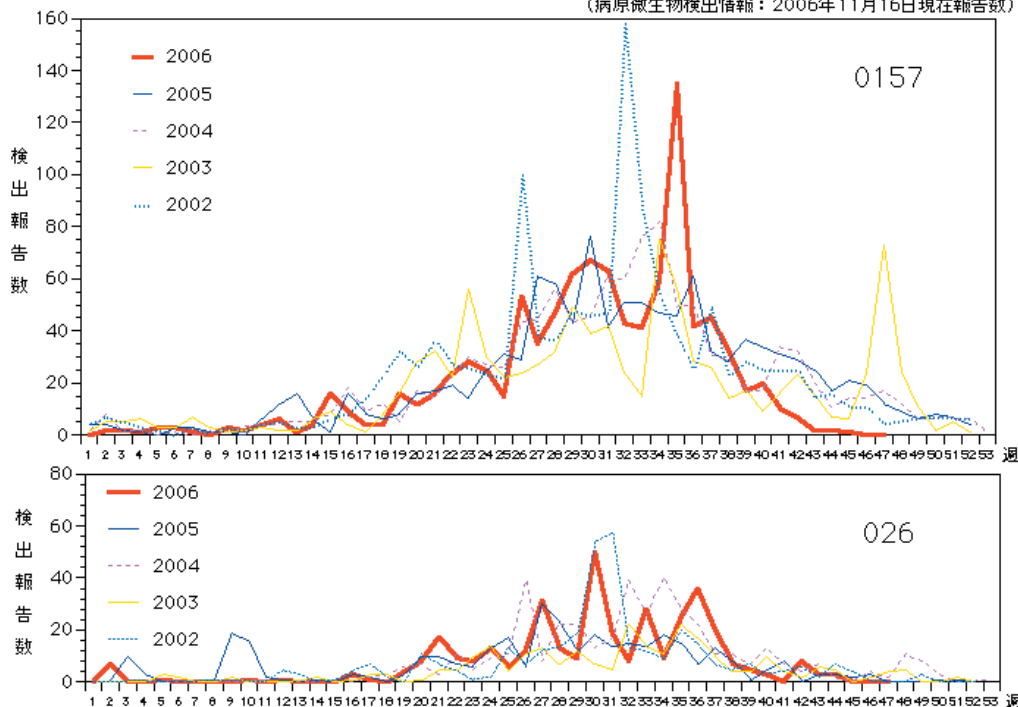
各都道府県市の地方衛生研究所からの分離報告を図に示した。



Infectious Agents Surveillance Report

O157, O26 週別分離報告数、過去4年間との比較 2002～2006年

(病原微生物検出情報：2006年11月16日現在報告数)



各都道府県市の地方衛生研究所からの分離報告を図に示した。



Infectious Agents Surveillance Report



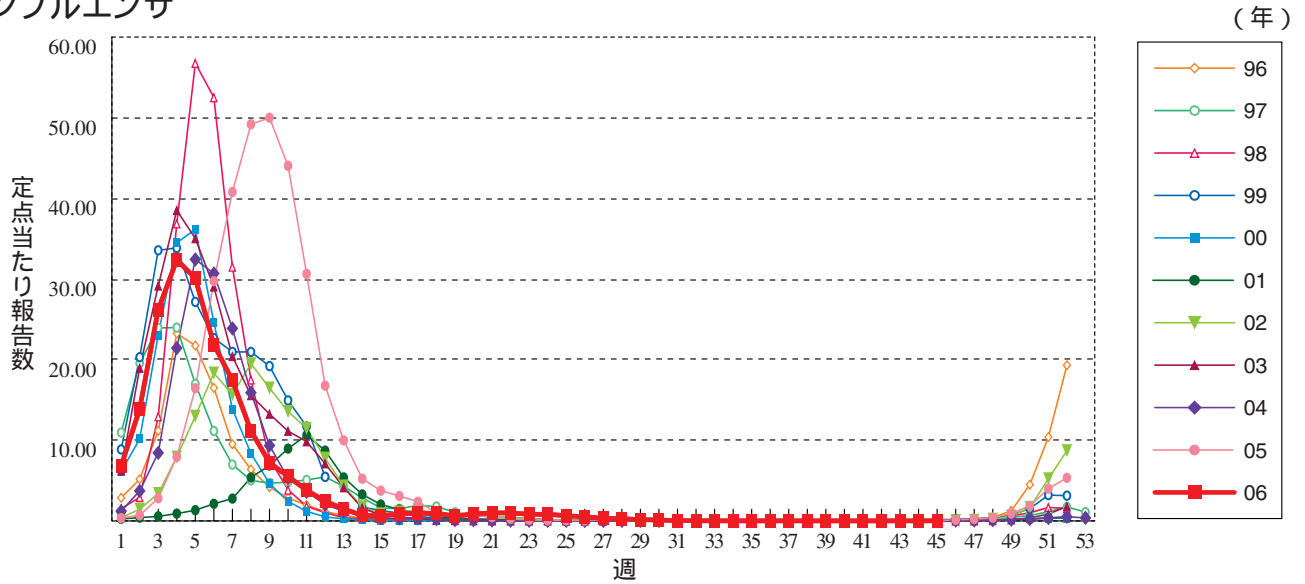
感染症の話

今週はお休みさせていただきます。
「感染症の話」過去の掲載分については
<http://idsc.nih.go.jp/idwr/kansen/index.html>
でご覧いただけます。

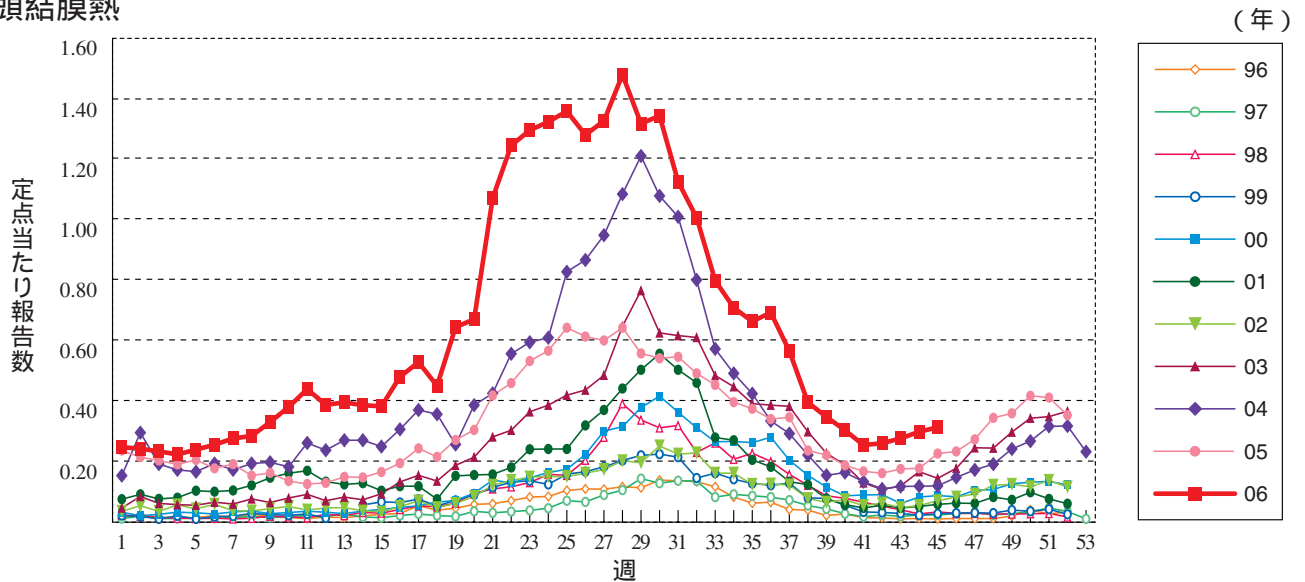


グラフ総覧(45週)

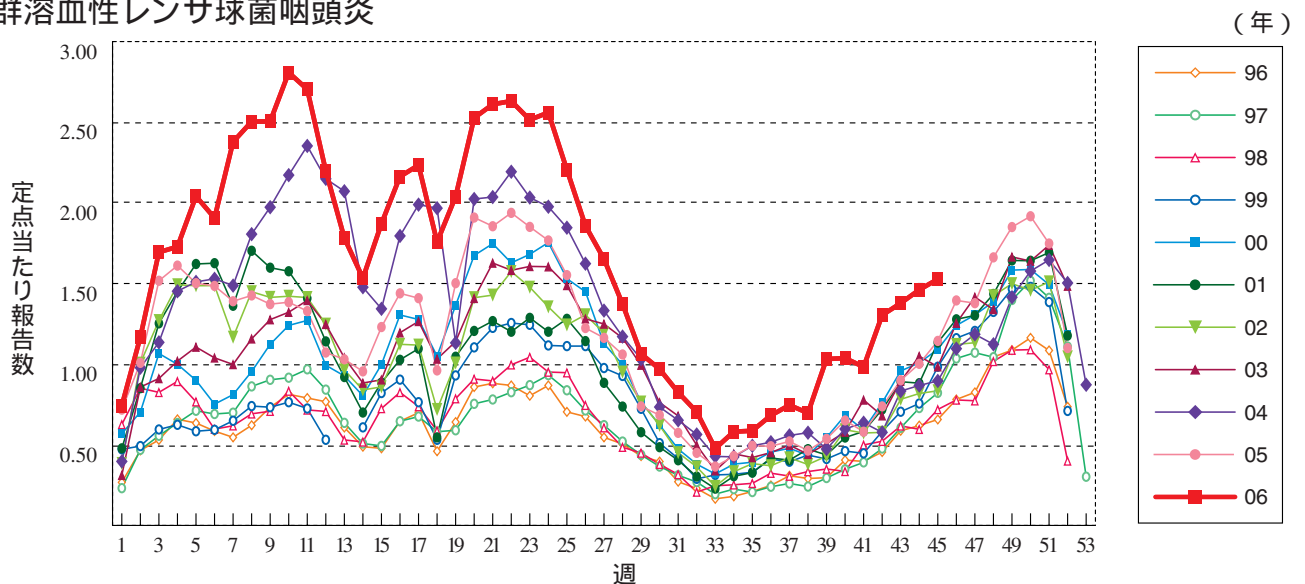
インフルエンザ



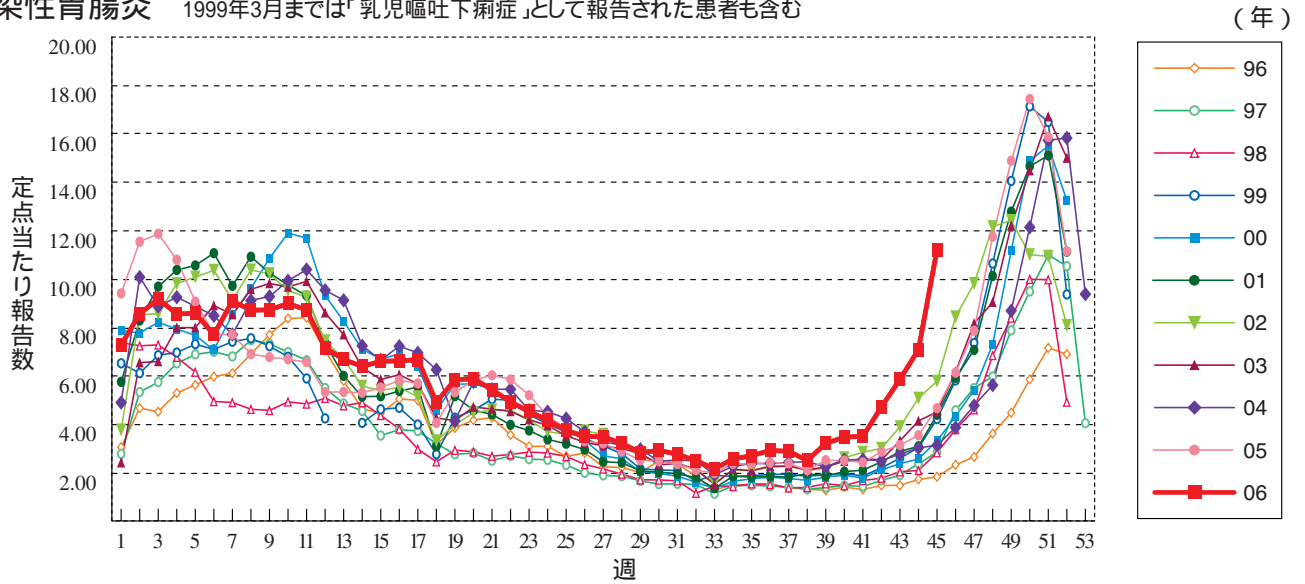
咽頭結膜熱



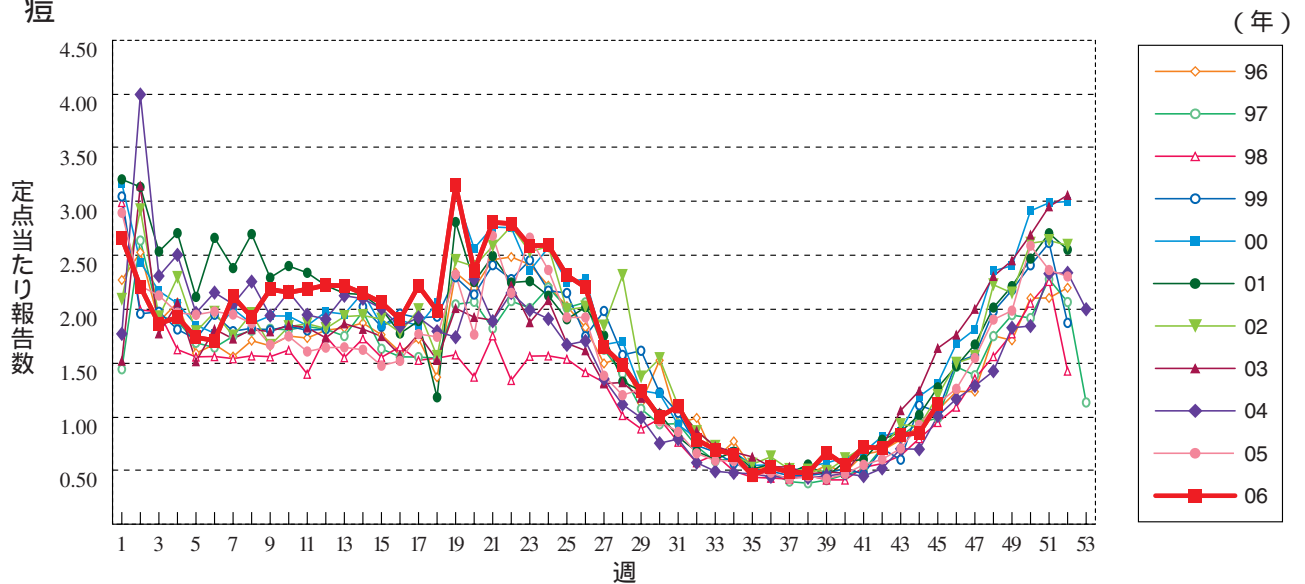
A群溶血性レンサ球菌咽頭炎



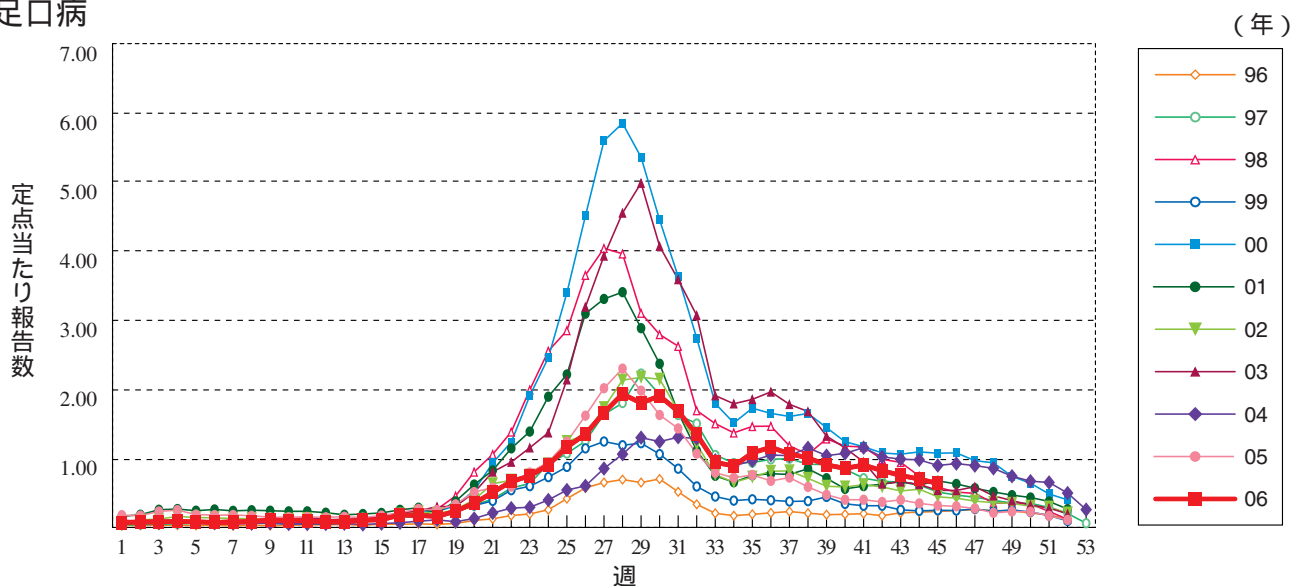
感染性胃腸炎 1999年3月までは「乳児嘔吐下痢症」として報告された患者も含む



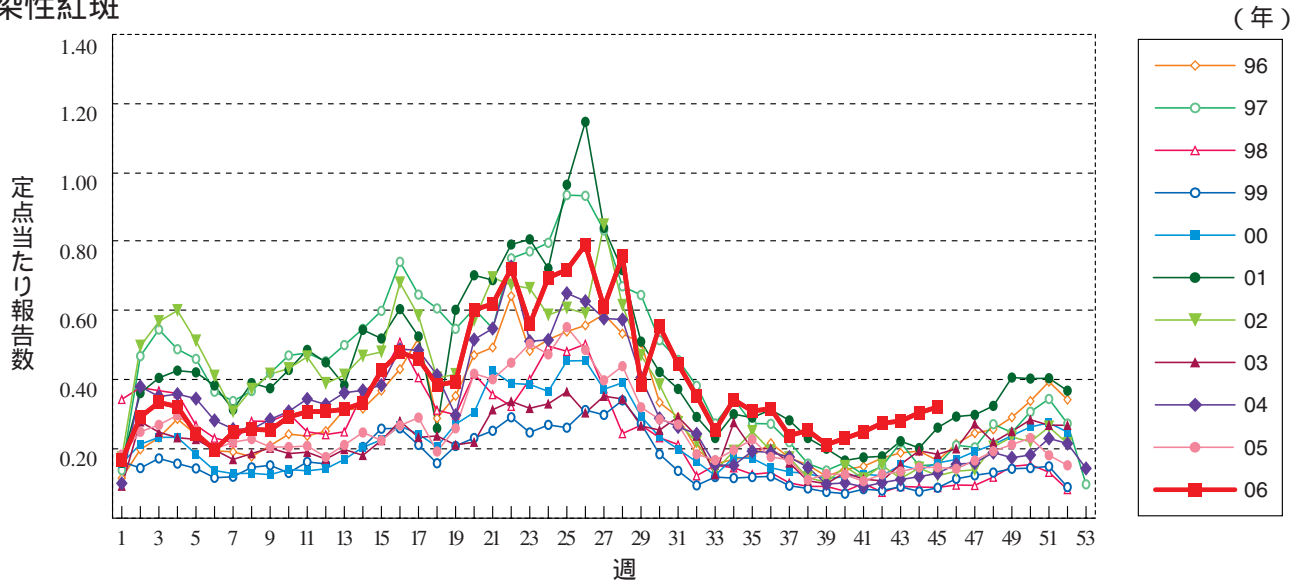
水痘



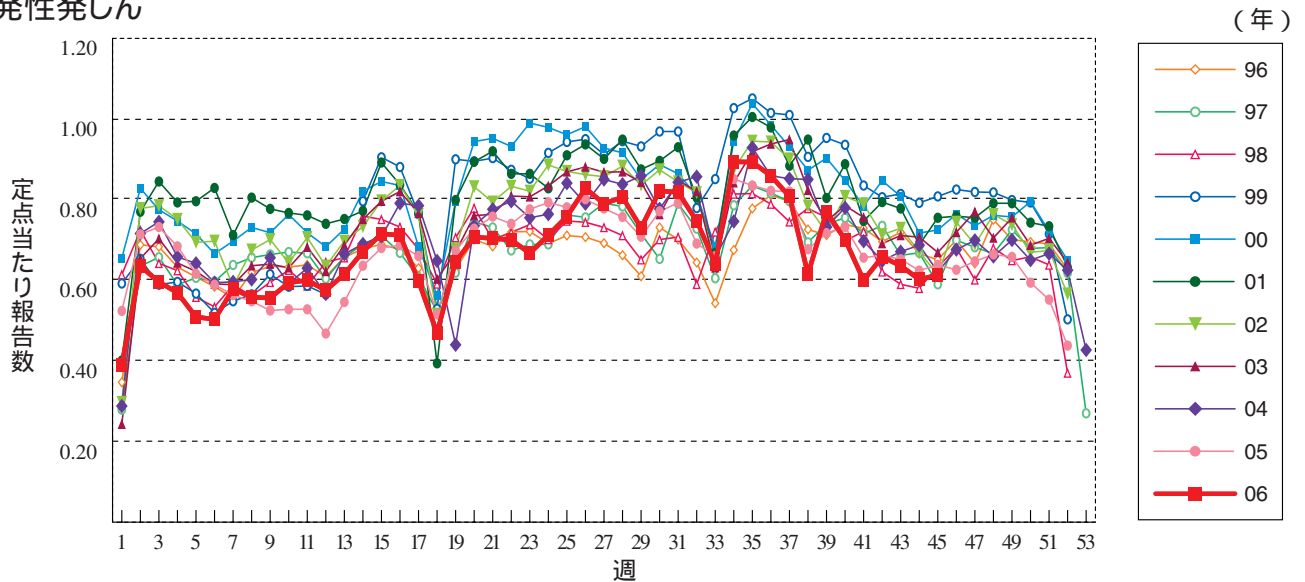
手足口病



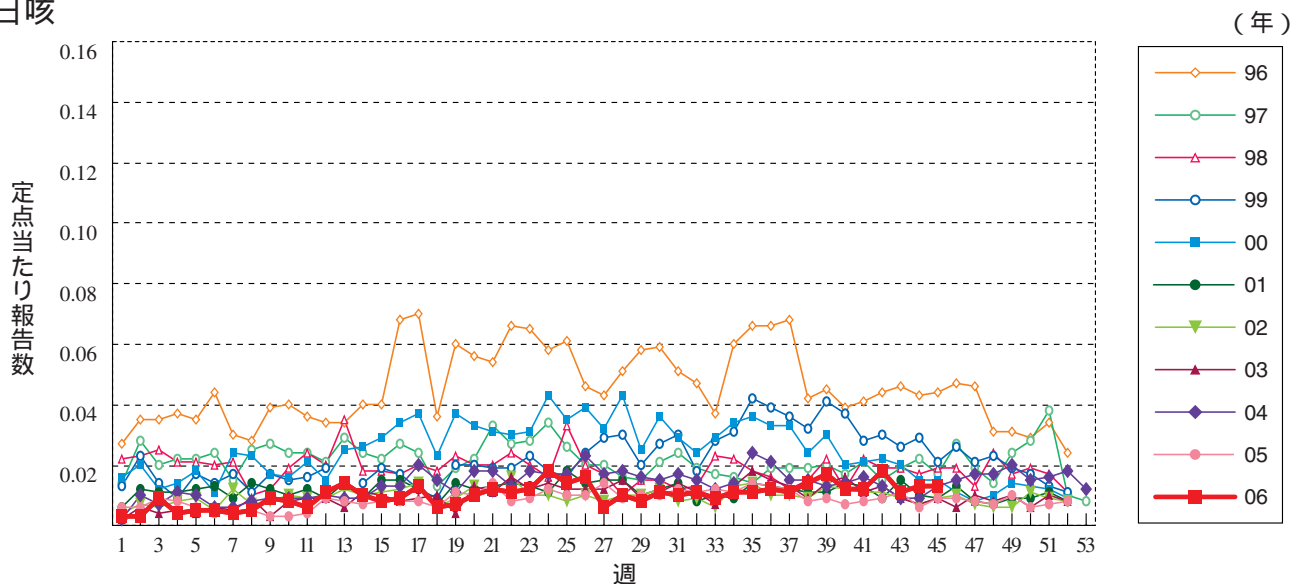
伝染性紅斑



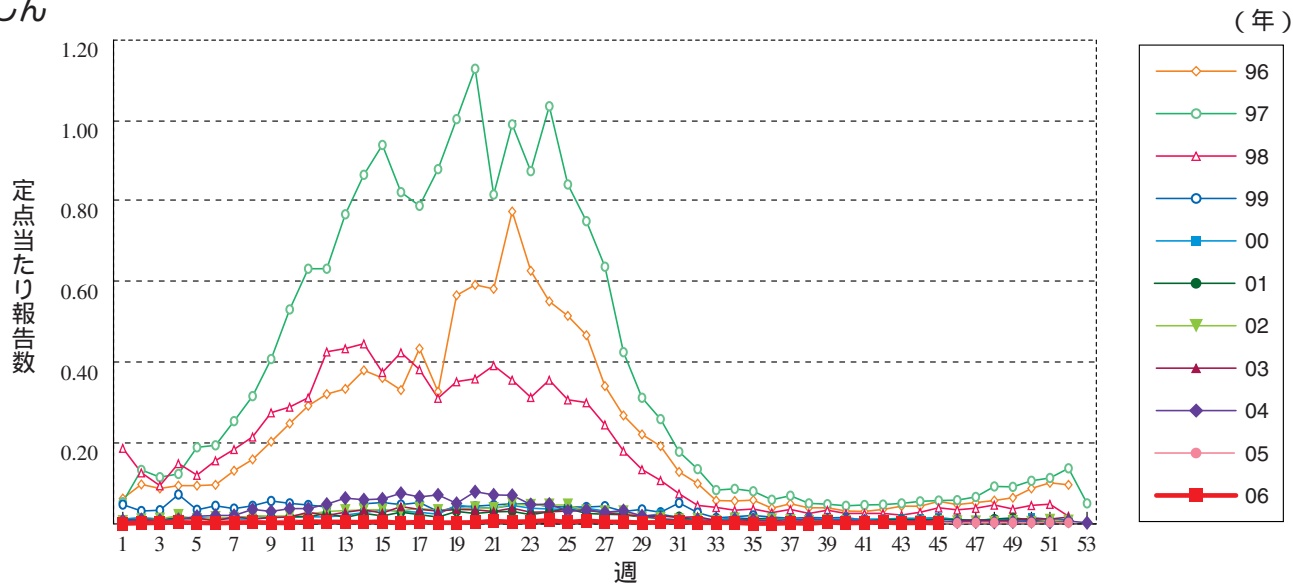
突発性発しん



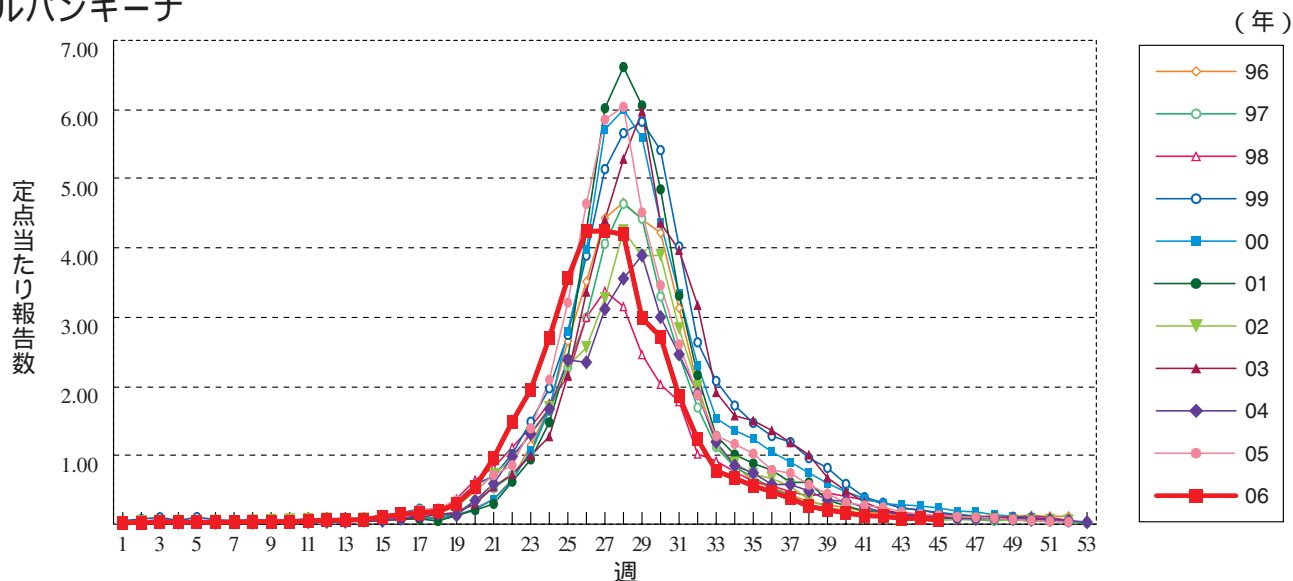
百日咳



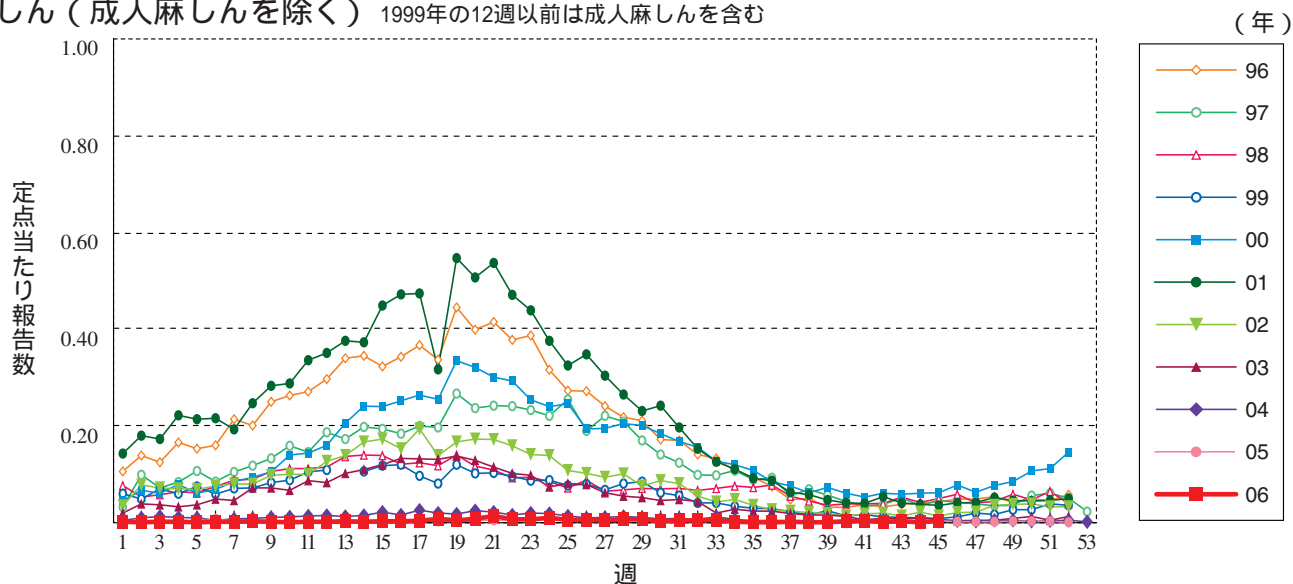
風しん



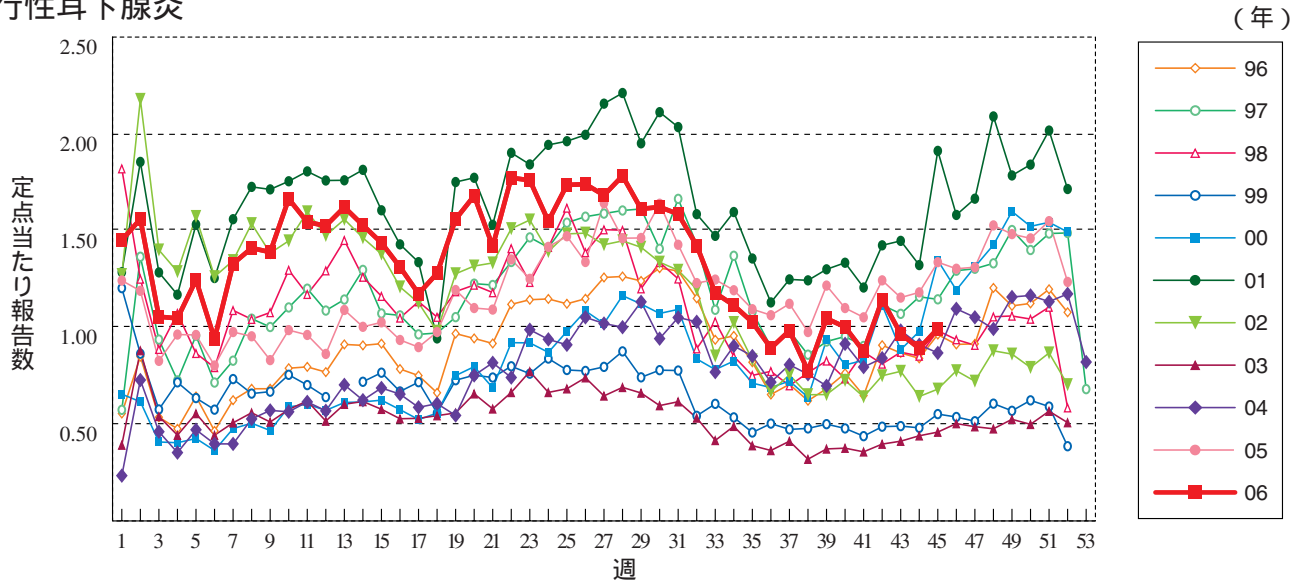
ヘルパンギーナ



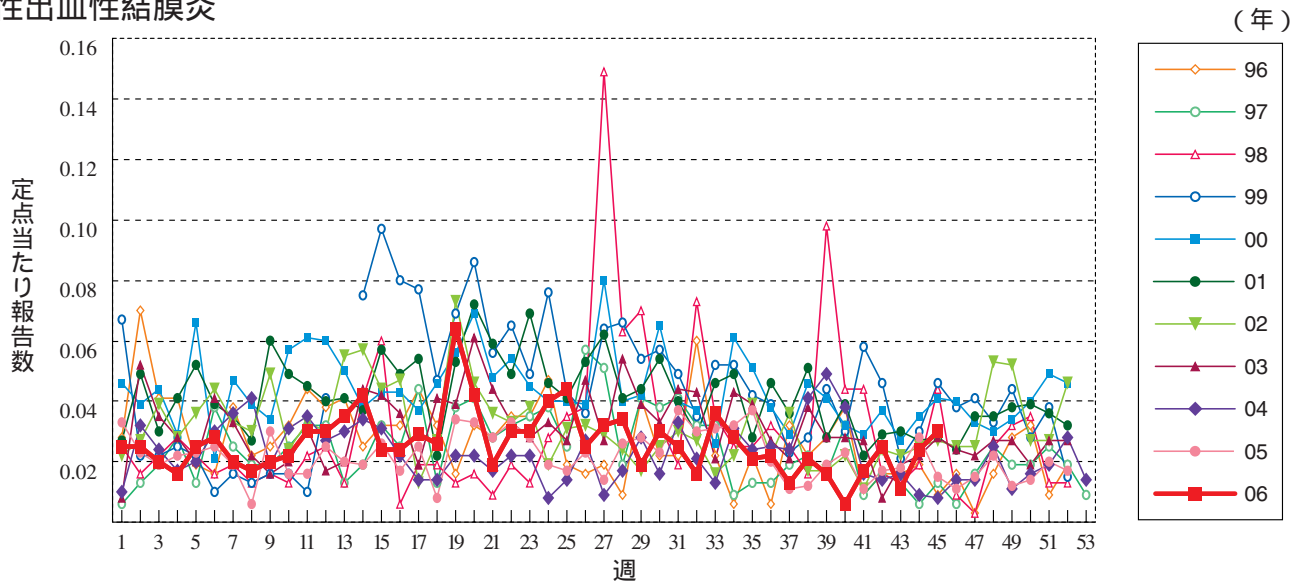
麻しん (成人麻しんを除く) 1999年の12週以前は成人麻しんを含む



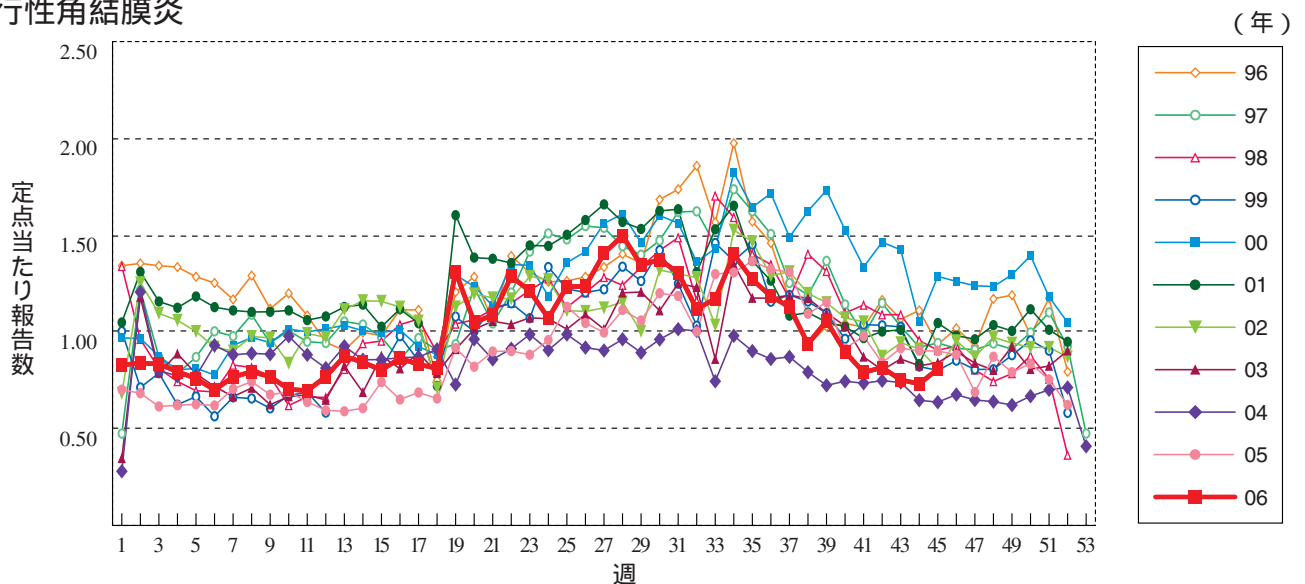
流行性耳下腺炎



急性出血性結膜炎

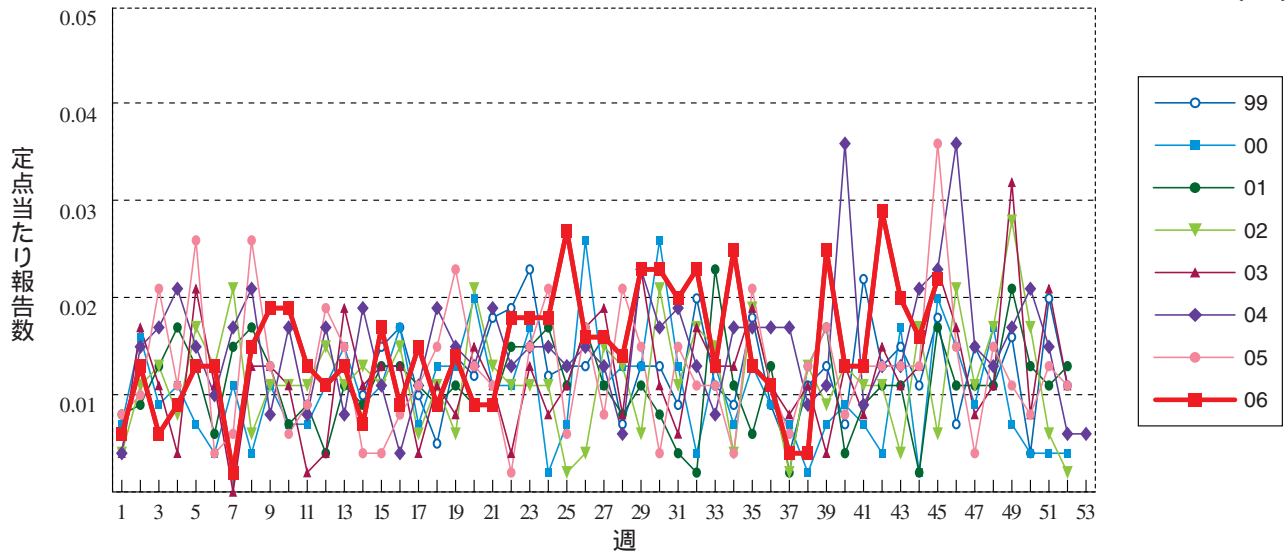


流行性角結膜炎



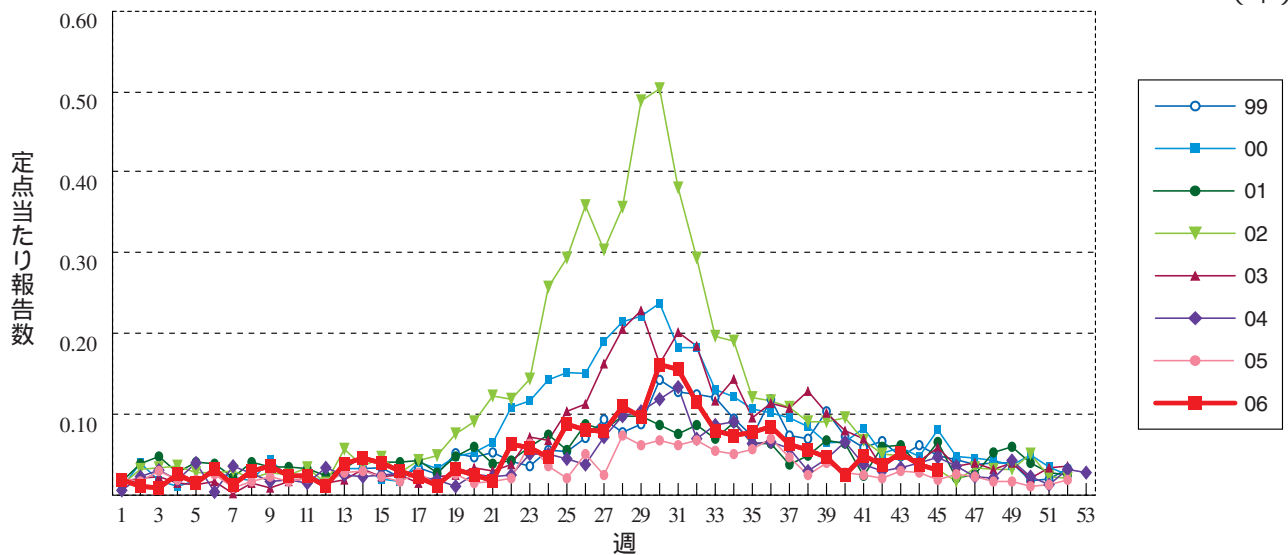
細菌性髄膜炎

(年)



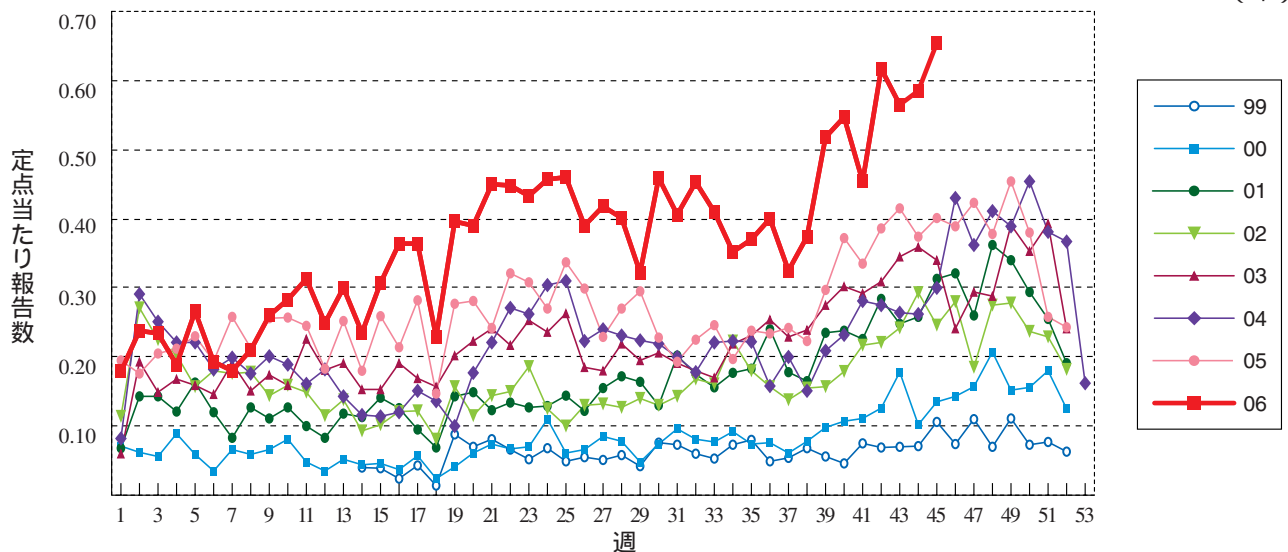
無菌性髄膜炎

(年)



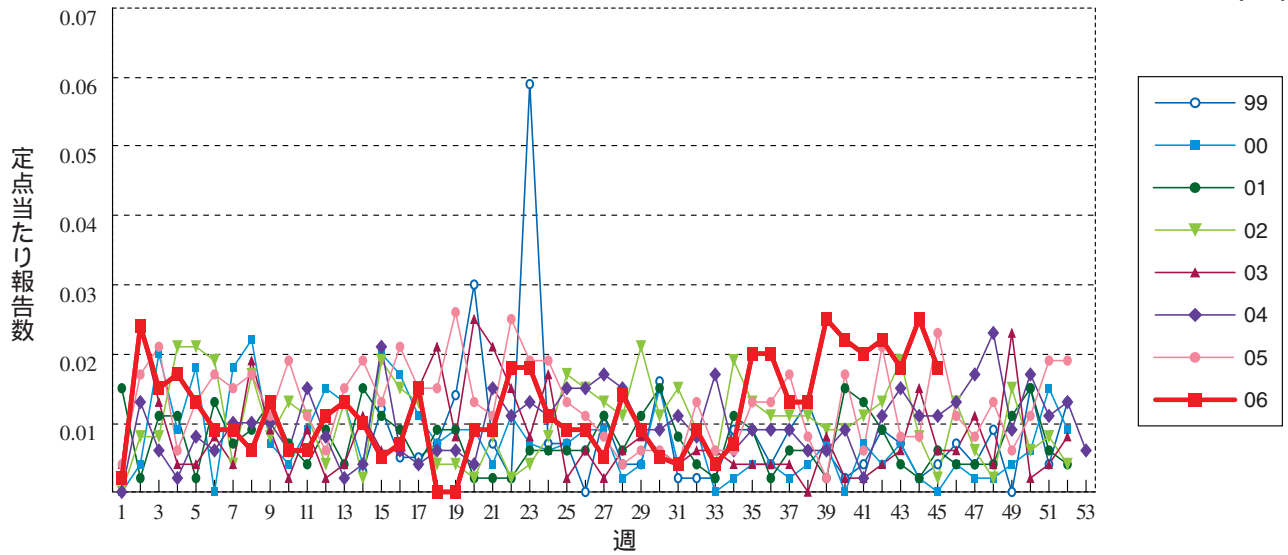
マイコプラズマ肺炎

(年)



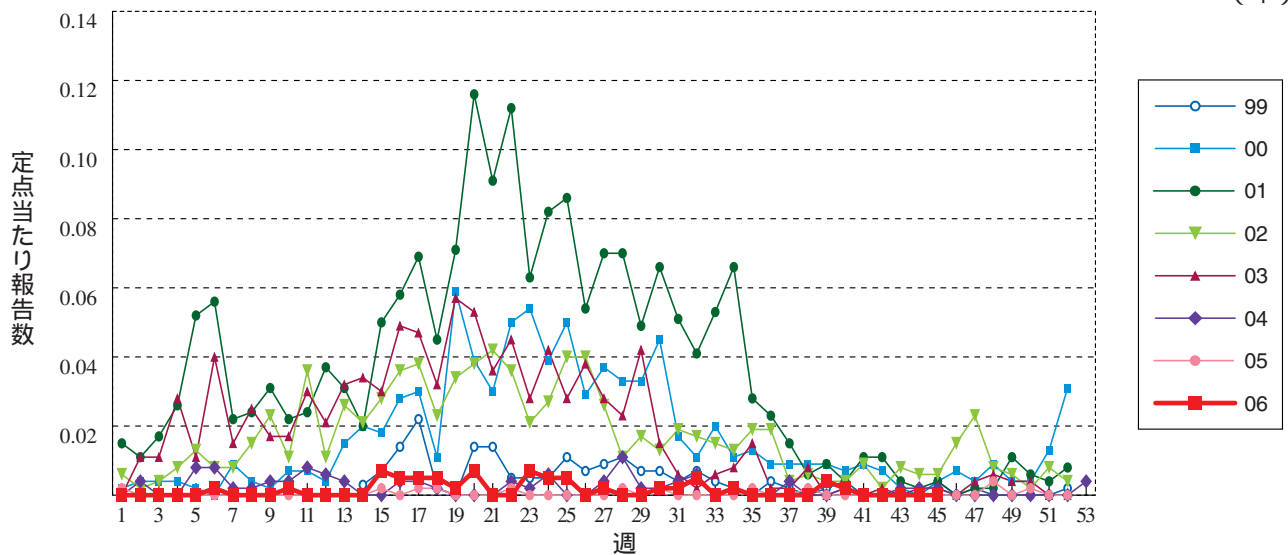
クラミジア肺炎 (オウム病を除く)

(年)



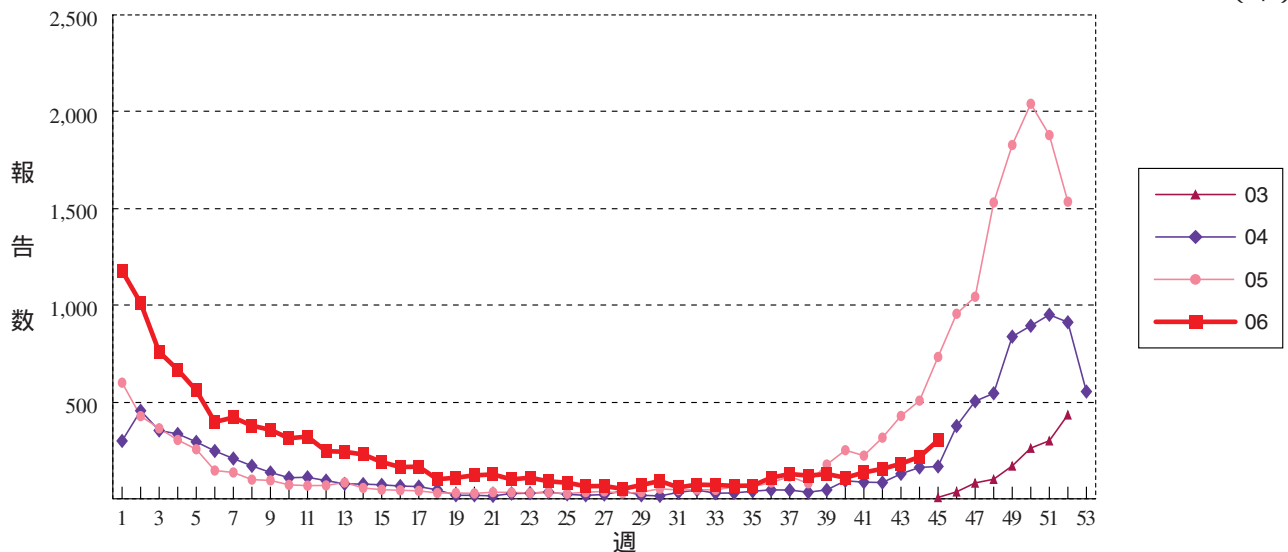
成人麻疹

(年)



RSウイルス感染症 定ポイントあたり報告数ではなく、報告数を示しています。

(年)





45週のデータ

注1)表中の報告数は11月16日集計分であり、その後の報告は次週以降の累積に反映されます。
 2006年4月からの報告システムの変更に伴い、疾病の並び順を一部変更しました。
 注2)また報告システム変更の影響により、ここの「累積」においては漏れている報告例もありますが、近いうちにそれらも反映する予定です。
 *病原体がSARSコロナウイルスであるものに限る。

報告数・累積報告数、疾病・都道府県別

2006年45週

	エボラ出血熱		クリミア・コンゴ出血熱		重症急性呼吸器症候群*		痘 そう		ペスト		マールブルグ病		ラッサ熱		急性灰白髄炎		コレラ		
	報告数	累積	報告数	累積	報告数	累積	報告数	累積	報告数	累積	報告数	累積	報告数	累積	報告数	累積	報告数	累積	
総 数	-	-	-	-	-	-	-	-	-	-	-	-	-	-	-	-	-	-	46
北海道	-	-	-	-	-	-	-	-	-	-	-	-	-	-	-	-	-	-	-
青森県	-	-	-	-	-	-	-	-	-	-	-	-	-	-	-	-	-	-	1
岩手県	-	-	-	-	-	-	-	-	-	-	-	-	-	-	-	-	-	-	-
宮城県	-	-	-	-	-	-	-	-	-	-	-	-	-	-	-	-	-	-	1
秋田県	-	-	-	-	-	-	-	-	-	-	-	-	-	-	-	-	-	-	-
山形県	-	-	-	-	-	-	-	-	-	-	-	-	-	-	-	-	-	-	-
福島県	-	-	-	-	-	-	-	-	-	-	-	-	-	-	-	-	-	-	-
茨城県	-	-	-	-	-	-	-	-	-	-	-	-	-	-	-	-	-	-	1
栃木県	-	-	-	-	-	-	-	-	-	-	-	-	-	-	-	-	-	-	-
群馬県	-	-	-	-	-	-	-	-	-	-	-	-	-	-	-	-	-	-	-
埼玉県	-	-	-	-	-	-	-	-	-	-	-	-	-	-	-	-	-	-	3
千葉県	-	-	-	-	-	-	-	-	-	-	-	-	-	-	-	-	-	-	5
東京都	-	-	-	-	-	-	-	-	-	-	-	-	-	-	-	-	-	-	8
神奈川県	-	-	-	-	-	-	-	-	-	-	-	-	-	-	-	-	-	-	5
新潟県	-	-	-	-	-	-	-	-	-	-	-	-	-	-	-	-	-	-	1
富山県	-	-	-	-	-	-	-	-	-	-	-	-	-	-	-	-	-	-	5
石川県	-	-	-	-	-	-	-	-	-	-	-	-	-	-	-	-	-	-	-
福井県	-	-	-	-	-	-	-	-	-	-	-	-	-	-	-	-	-	-	-
山梨県	-	-	-	-	-	-	-	-	-	-	-	-	-	-	-	-	-	-	-
長野県	-	-	-	-	-	-	-	-	-	-	-	-	-	-	-	-	-	-	1
岐阜県	-	-	-	-	-	-	-	-	-	-	-	-	-	-	-	-	-	-	-
静岡県	-	-	-	-	-	-	-	-	-	-	-	-	-	-	-	-	-	-	1
愛知県	-	-	-	-	-	-	-	-	-	-	-	-	-	-	-	-	-	-	4
三重県	-	-	-	-	-	-	-	-	-	-	-	-	-	-	-	-	-	-	-
滋賀県	-	-	-	-	-	-	-	-	-	-	-	-	-	-	-	-	-	-	1
京都府	-	-	-	-	-	-	-	-	-	-	-	-	-	-	-	-	-	-	-
大阪府	-	-	-	-	-	-	-	-	-	-	-	-	-	-	-	-	-	-	1
兵庫県	-	-	-	-	-	-	-	-	-	-	-	-	-	-	-	-	-	-	-
奈良県	-	-	-	-	-	-	-	-	-	-	-	-	-	-	-	-	-	-	-
和歌山県	-	-	-	-	-	-	-	-	-	-	-	-	-	-	-	-	-	-	-
鳥取県	-	-	-	-	-	-	-	-	-	-	-	-	-	-	-	-	-	-	2
島根県	-	-	-	-	-	-	-	-	-	-	-	-	-	-	-	-	-	-	-
岡山県	-	-	-	-	-	-	-	-	-	-	-	-	-	-	-	-	-	-	-
広島県	-	-	-	-	-	-	-	-	-	-	-	-	-	-	-	-	-	-	1
山口県	-	-	-	-	-	-	-	-	-	-	-	-	-	-	-	-	-	-	1
徳島県	-	-	-	-	-	-	-	-	-	-	-	-	-	-	-	-	-	-	-
香川県	-	-	-	-	-	-	-	-	-	-	-	-	-	-	-	-	-	-	-
愛媛県	-	-	-	-	-	-	-	-	-	-	-	-	-	-	-	-	-	-	-
高知県	-	-	-	-	-	-	-	-	-	-	-	-	-	-	-	-	-	-	-
福岡県	-	-	-	-	-	-	-	-	-	-	-	-	-	-	-	-	-	-	2
佐賀県	-	-	-	-	-	-	-	-	-	-	-	-	-	-	-	-	-	-	-
長崎県	-	-	-	-	-	-	-	-	-	-	-	-	-	-	-	-	-	-	1
熊本県	-	-	-	-	-	-	-	-	-	-	-	-	-	-	-	-	-	-	-
大分県	-	-	-	-	-	-	-	-	-	-	-	-	-	-	-	-	-	-	-
宮崎県	-	-	-	-	-	-	-	-	-	-	-	-	-	-	-	-	-	-	-
鹿児島県	-	-	-	-	-	-	-	-	-	-	-	-	-	-	-	-	-	-	-
沖縄県	-	-	-	-	-	-	-	-	-	-	-	-	-	-	-	-	-	-	1

報告数・累積報告数, 疾病・都道府県別

2006年45週

	細菌性赤痢		ジフテリア		腸チフス		パラチフス		腸管出血性大腸菌感染症		E型肝炎		ウエストナイル熱 (ウエストナイル脳炎を含む)		A型肝炎		エキノコックス症	
	報告数	累積	報告数	累積	報告数	累積	報告数	累積	報告数	累積	報告数	累積	報告数	累積	報告数	累積	報告数	累積
総 数	5	435	-	-	2	66	-	22	35	3575	1	59	-	-	-	300	-	18
北海道	-	2	-	-	-	2	-	-	3	76	-	17	-	-	-	13	-	17
青森県	-	3	-	-	-	-	-	-	-	53	-	-	-	-	-	2	-	-
岩手県	-	-	-	-	-	-	-	-	1	83	-	-	-	-	-	-	-	-
宮城県	-	8	-	-	-	-	-	-	2	49	-	2	-	-	-	4	-	-
秋田県	-	2	-	-	-	-	-	-	-	78	-	-	-	-	-	3	-	-
山形県	-	2	-	-	-	-	-	-	-	43	-	-	-	-	-	1	-	-
福島県	-	1	-	-	-	-	-	-	-	58	-	-	-	-	-	-	-	-
茨城県	-	5	-	-	-	1	-	-	-	31	-	1	-	-	-	2	-	-
栃木県	-	4	-	-	-	1	-	-	-	15	-	2	-	-	-	1	-	-
群馬県	1	2	-	-	-	-	-	-	-	125	-	1	-	-	-	-	-	-
埼玉県	1	11	-	-	-	5	-	1	-	88	-	-	-	-	-	11	-	-
千葉県	-	65	-	-	-	5	-	1	3	122	-	1	-	-	-	3	-	-
東京都	-	56	-	-	-	17	-	11	3	247	-	4	-	-	-	26	-	-
神奈川県	-	23	-	-	1	9	-	1	1	186	-	7	-	-	-	11	-	-
新潟県	-	10	-	-	-	1	-	-	-	34	-	2	-	-	-	16	-	-
富山県	-	2	-	-	-	-	-	-	-	117	-	1	-	-	-	2	-	-
石川県	-	16	-	-	-	-	-	-	1	69	-	-	-	-	-	2	-	-
福井県	-	-	-	-	-	1	-	-	1	37	-	-	-	-	-	-	-	-
山梨県	-	1	-	-	-	-	-	-	-	4	-	-	-	-	-	-	-	-
長野県	-	6	-	-	-	1	-	2	1	36	-	3	-	-	-	3	-	-
岐阜県	-	1	-	-	-	2	-	-	-	106	-	-	-	-	-	9	-	-
静岡県	-	5	-	-	-	1	-	-	3	101	-	-	-	-	-	8	-	-
愛知県	-	29	-	-	-	5	-	3	1	190	1	4	-	-	-	19	-	-
三重県	-	3	-	-	-	-	-	-	-	32	-	-	-	-	-	2	-	1
滋賀県	-	4	-	-	-	-	-	-	-	51	-	1	-	-	-	21	-	-
京都府	-	3	-	-	-	1	-	-	-	76	-	3	-	-	-	9	-	-
大阪府	3	101	-	-	-	6	-	2	-	237	-	-	-	-	-	46	-	-
兵庫県	-	15	-	-	-	1	-	1	4	156	-	1	-	-	-	18	-	-
奈良県	-	3	-	-	-	-	-	-	1	27	-	-	-	-	-	2	-	-
和歌山県	-	-	-	-	-	-	-	-	-	18	-	-	-	-	-	1	-	-
鳥取県	-	2	-	-	-	-	-	-	-	24	-	-	-	-	-	-	-	-
島根県	-	-	-	-	-	-	-	-	-	9	-	-	-	-	-	1	-	-
岡山県	-	1	-	-	-	-	-	-	3	121	-	1	-	-	-	15	-	-
広島県	-	4	-	-	-	-	-	-	-	95	-	1	-	-	-	8	-	-
山口県	-	1	-	-	-	-	-	-	-	39	-	1	-	-	-	5	-	-
徳島県	-	-	-	-	-	-	-	-	2	48	-	-	-	-	-	1	-	-
香川県	-	-	-	-	-	-	-	-	-	15	-	-	-	-	-	1	-	-
愛媛県	-	6	-	-	-	2	-	-	-	16	-	-	-	-	-	4	-	-
高知県	-	2	-	-	-	1	-	-	-	3	-	-	-	-	-	3	-	-
福岡県	-	26	-	-	-	2	-	-	3	197	-	1	-	-	-	8	-	-
佐賀県	-	-	-	-	-	-	-	-	-	86	-	-	-	-	-	2	-	-
長崎県	-	-	-	-	-	1	-	-	-	59	-	-	-	-	-	8	-	-
熊本県	-	4	-	-	1	1	-	-	-	81	-	5	-	-	-	3	-	-
大分県	-	-	-	-	-	-	-	-	-	29	-	-	-	-	-	1	-	-
宮崎県	-	1	-	-	-	-	-	-	2	123	-	-	-	-	-	2	-	-
鹿児島県	-	1	-	-	-	-	-	-	-	62	-	-	-	-	-	2	-	-
沖縄県	-	4	-	-	-	-	-	-	-	23	-	-	-	-	-	1	-	-

報告数・累積報告数, 疾病・都道府県別

2006年45週

	黄熱		オウム病		回帰熱		Q熱		狂犬病		高病原性鳥インフルエンザ		コクシジオイデス症		サル痘		腎症候性出血熱	
	報告数	累積	報告数	累積	報告数	累積	報告数	累積	報告数	累積	報告数	累積	報告数	累積	報告数	累積	報告数	累積
総数	-	-	-	19	-	-	-	1	-	-	-	-	-	2	-	-	-	-
北海道	-	-	-	-	-	-	-	-	-	-	-	-	-	-	-	-	-	-
青森県	-	-	-	-	-	-	-	-	-	-	-	-	-	-	-	-	-	-
岩手県	-	-	-	1	-	-	-	-	-	-	-	-	-	-	-	-	-	-
宮城県	-	-	-	1	-	-	-	-	-	-	-	-	-	-	-	-	-	-
秋田県	-	-	-	-	-	-	-	-	-	-	-	-	-	-	-	-	-	-
山形県	-	-	-	-	-	-	-	-	-	-	-	-	-	-	-	-	-	-
福島県	-	-	-	1	-	-	-	-	-	-	-	-	-	-	-	-	-	-
茨城県	-	-	-	-	-	-	-	-	-	-	-	-	-	-	-	-	-	-
栃木県	-	-	-	-	-	-	-	-	-	-	-	-	-	-	-	-	-	-
群馬県	-	-	-	-	-	-	-	-	-	-	-	-	-	1	-	-	-	-
埼玉県	-	-	-	2	-	-	-	-	-	-	-	-	-	-	-	-	-	-
千葉県	-	-	-	-	-	-	-	-	-	-	-	-	-	-	-	-	-	-
東京都	-	-	-	4	-	-	-	-	-	-	-	-	-	1	-	-	-	-
神奈川県	-	-	-	-	-	-	-	-	-	-	-	-	-	-	-	-	-	-
新潟県	-	-	-	-	-	-	-	-	-	-	-	-	-	-	-	-	-	-
富山県	-	-	-	-	-	-	-	-	-	-	-	-	-	-	-	-	-	-
石川県	-	-	-	1	-	-	-	-	-	-	-	-	-	-	-	-	-	-
福井県	-	-	-	-	-	-	-	-	-	-	-	-	-	-	-	-	-	-
山梨県	-	-	-	-	-	-	-	-	-	-	-	-	-	-	-	-	-	-
長野県	-	-	-	-	-	-	-	-	-	-	-	-	-	-	-	-	-	-
岐阜県	-	-	-	2	-	-	-	-	-	-	-	-	-	-	-	-	-	-
静岡県	-	-	-	-	-	-	-	-	-	-	-	-	-	-	-	-	-	-
愛知県	-	-	-	-	-	-	-	-	-	-	-	-	-	-	-	-	-	-
三重県	-	-	-	-	-	-	-	-	-	-	-	-	-	-	-	-	-	-
滋賀県	-	-	-	-	-	-	-	-	-	-	-	-	-	-	-	-	-	-
京都府	-	-	-	-	-	-	-	-	-	-	-	-	-	-	-	-	-	-
大阪府	-	-	-	1	-	-	-	-	-	-	-	-	-	-	-	-	-	-
兵庫県	-	-	-	2	-	-	-	-	-	-	-	-	-	-	-	-	-	-
奈良県	-	-	-	1	-	-	-	-	-	-	-	-	-	-	-	-	-	-
和歌山県	-	-	-	-	-	-	-	-	-	-	-	-	-	-	-	-	-	-
鳥取県	-	-	-	-	-	-	-	-	-	-	-	-	-	-	-	-	-	-
島根県	-	-	-	-	-	-	-	-	-	-	-	-	-	-	-	-	-	-
岡山県	-	-	-	-	-	-	-	-	-	-	-	-	-	-	-	-	-	-
広島県	-	-	-	-	-	-	-	-	-	-	-	-	-	-	-	-	-	-
山口県	-	-	-	-	-	-	-	-	-	-	-	-	-	-	-	-	-	-
徳島県	-	-	-	-	-	-	-	-	-	-	-	-	-	-	-	-	-	-
香川県	-	-	-	3	-	-	-	1	-	-	-	-	-	-	-	-	-	-
愛媛県	-	-	-	-	-	-	-	-	-	-	-	-	-	-	-	-	-	-
高知県	-	-	-	-	-	-	-	-	-	-	-	-	-	-	-	-	-	-
福岡県	-	-	-	-	-	-	-	-	-	-	-	-	-	-	-	-	-	-
佐賀県	-	-	-	-	-	-	-	-	-	-	-	-	-	-	-	-	-	-
長崎県	-	-	-	-	-	-	-	-	-	-	-	-	-	-	-	-	-	-
熊本県	-	-	-	-	-	-	-	-	-	-	-	-	-	-	-	-	-	-
大分県	-	-	-	-	-	-	-	-	-	-	-	-	-	-	-	-	-	-
宮崎県	-	-	-	-	-	-	-	-	-	-	-	-	-	-	-	-	-	-
鹿児島県	-	-	-	-	-	-	-	-	-	-	-	-	-	-	-	-	-	-
沖縄県	-	-	-	-	-	-	-	-	-	-	-	-	-	-	-	-	-	-

報告数・累積報告数, 疾病・都道府県別

2006年45週

	炭 疽		つつが虫病		デング熱		ニパウイルス 感染症		日本紅斑熱		日本脳炎		ハンタウイルス 肺症候群		Bウイルス病		ブルセラ症	
	報告数	累積	報告数	累積	報告数	累積	報告数	累積	報告数	累積	報告数	累積	報告数	累積	報告数	累積	報告数	累積
総 数	-	-	15	212	-	50	-	-	1	41	-	7	-	-	-	-	-	5
北海道	-	-	-	-	-	1	-	-	-	-	-	-	-	-	-	-	-	1
青森県	-	-	1	21	-	-	-	-	-	-	-	-	-	-	-	-	-	-
岩手県	-	-	-	5	-	-	-	-	-	-	-	-	-	-	-	-	-	-
宮城県	-	-	-	4	-	-	-	-	-	-	-	-	-	-	-	-	-	1
秋田県	-	-	1	39	-	-	-	-	-	-	-	-	-	-	-	-	-	-
山形県	-	-	1	17	-	-	-	-	-	-	-	-	-	-	-	-	-	-
福島県	-	-	3	29	-	-	-	-	-	-	-	-	-	-	-	-	-	-
茨城県	-	-	-	2	-	-	-	-	-	-	-	-	-	-	-	-	-	-
栃木県	-	-	-	-	-	-	-	-	-	-	-	-	-	-	-	-	-	-
群馬県	-	-	-	2	-	-	-	-	-	-	-	-	-	-	-	-	-	-
埼玉県	-	-	-	-	-	1	-	-	-	-	-	-	-	-	-	-	-	-
千葉県	-	-	1	5	-	8	-	-	-	-	-	-	-	-	-	-	-	-
東京都	-	-	-	-	-	14	-	-	-	-	-	-	-	-	-	-	-	1
神奈川県	-	-	4	5	-	7	-	-	-	-	-	-	-	-	-	-	-	-
新潟県	-	-	-	32	-	1	-	-	-	-	-	-	-	-	-	-	-	-
富山県	-	-	-	1	-	-	-	-	-	-	-	-	-	-	-	-	-	-
石川県	-	-	-	-	-	-	-	-	-	-	-	-	-	-	-	-	-	-
福井県	-	-	-	-	-	-	-	-	-	-	-	-	-	-	-	-	-	-
山梨県	-	-	-	-	-	-	-	-	-	-	-	-	-	-	-	-	-	-
長野県	-	-	-	9	-	2	-	-	-	-	-	-	-	-	-	-	-	2
岐阜県	-	-	3	7	-	-	-	-	-	-	-	-	-	-	-	-	-	-
静岡県	-	-	-	1	-	2	-	-	-	-	-	-	-	-	-	-	-	-
愛知県	-	-	-	3	-	4	-	-	-	-	-	-	-	-	-	-	-	-
三重県	-	-	-	-	-	-	-	-	-	1	-	-	-	-	-	-	-	-
滋賀県	-	-	-	-	-	-	-	-	-	-	-	-	-	-	-	-	-	-
京都府	-	-	-	-	-	1	-	-	-	-	-	-	-	-	-	-	-	-
大阪府	-	-	-	-	-	2	-	-	-	-	-	-	-	-	-	-	-	-
兵庫県	-	-	-	-	-	1	-	-	-	1	-	-	-	-	-	-	-	-
奈良県	-	-	-	-	-	-	-	-	-	-	-	-	-	-	-	-	-	-
和歌山県	-	-	-	2	-	-	-	-	1	7	-	-	-	-	-	-	-	-
鳥取県	-	-	-	3	-	-	-	-	-	-	-	-	-	-	-	-	-	-
島根県	-	-	-	3	-	-	-	-	-	3	-	-	-	-	-	-	-	-
岡山県	-	-	-	2	-	1	-	-	-	-	-	-	-	-	-	-	-	-
広島県	-	-	-	4	-	-	-	-	-	1	-	1	-	-	-	-	-	-
山口県	-	-	-	-	-	-	-	-	-	-	-	-	-	-	-	-	-	-
徳島県	-	-	-	-	-	-	-	-	-	1	-	-	-	-	-	-	-	-
香川県	-	-	-	-	-	-	-	-	-	-	-	-	-	-	-	-	-	-
愛媛県	-	-	-	1	-	-	-	-	-	8	-	-	-	-	-	-	-	-
高知県	-	-	-	-	-	-	-	-	-	3	-	1	-	-	-	-	-	-
福岡県	-	-	-	1	-	1	-	-	-	-	-	2	-	-	-	-	-	-
佐賀県	-	-	1	2	-	1	-	-	-	-	-	-	-	-	-	-	-	-
長崎県	-	-	-	2	-	-	-	-	-	2	-	-	-	-	-	-	-	-
熊本県	-	-	-	3	-	2	-	-	-	-	-	3	-	-	-	-	-	-
大分県	-	-	-	1	-	-	-	-	-	-	-	-	-	-	-	-	-	-
宮崎県	-	-	-	3	-	-	-	-	-	1	-	-	-	-	-	-	-	-
鹿児島県	-	-	-	3	-	-	-	-	-	13	-	-	-	-	-	-	-	-
沖縄県	-	-	-	-	-	1	-	-	-	-	-	-	-	-	-	-	-	-

報告数・累積報告数, 疾病・都道府県別

2006年45週

	発しんチフス		ポツリヌス症		マラリア		野 兎 病		ライム病		リッサウイルス 感染症		レジオネラ症		レプトスピラ症		アメーバ赤痢	
	報告数	累積	報告数	累積	報告数	累積	報告数	累積	報告数	累積	報告数	累積	報告数	累積	報告数	累積	報告数	累積
総 数	-	-	-	2	-	54	-	-	-	11	-	-	4	439	3	23	8	645
北海道	-	-	-	-	-	-	-	-	-	2	-	-	-	16	-	-	2	23
青森県	-	-	-	-	-	1	-	-	-	-	-	-	-	1	-	-	-	1
岩手県	-	-	-	-	-	1	-	-	-	-	-	-	-	5	-	-	-	2
宮城県	-	-	-	1	-	-	-	-	-	-	-	-	-	9	-	-	1	12
秋田県	-	-	-	-	-	2	-	-	-	-	-	-	-	1	-	-	-	1
山形県	-	-	-	-	-	-	-	-	-	-	-	-	-	7	-	-	-	1
福島県	-	-	-	-	-	-	-	-	-	-	-	-	-	4	-	-	-	6
茨城県	-	-	-	-	-	2	-	-	-	-	-	-	-	10	-	-	-	7
栃木県	-	-	-	-	-	1	-	-	-	-	-	-	-	9	-	-	-	4
群馬県	-	-	-	-	-	-	-	-	-	-	-	-	1	6	-	-	-	3
埼玉県	-	-	-	-	-	1	-	-	-	1	-	-	-	17	-	-	-	24
千葉県	-	-	-	-	-	4	-	-	-	-	-	-	-	13	-	-	-	32
東京都	-	-	-	-	-	12	-	-	-	2	-	-	-	51	-	4	1	161
神奈川県	-	-	-	-	-	8	-	-	-	1	-	-	-	23	-	-	-	65
新潟県	-	-	-	-	-	4	-	-	-	1	-	-	1	26	2	2	-	1
富山県	-	-	-	-	-	-	-	-	-	1	-	-	-	19	-	-	-	-
石川県	-	-	-	-	-	-	-	-	-	-	-	-	-	5	-	-	-	4
福井県	-	-	-	-	-	-	-	-	-	-	-	-	-	3	-	-	-	1
山梨県	-	-	-	-	-	1	-	-	-	-	-	-	-	2	-	-	1	3
長野県	-	-	-	-	-	-	-	-	-	-	-	-	-	7	-	-	-	6
岐阜県	-	-	-	-	-	-	-	-	-	1	-	-	-	13	-	-	-	7
静岡県	-	-	-	-	-	1	-	-	-	-	-	-	-	13	-	-	-	14
愛知県	-	-	-	-	-	3	-	-	-	-	-	-	-	39	-	-	-	45
三重県	-	-	-	-	-	-	-	-	-	1	-	-	-	6	-	-	1	9
滋賀県	-	-	-	-	-	-	-	-	-	-	-	-	-	11	-	-	-	6
京都府	-	-	-	-	-	1	-	-	-	-	-	-	2	9	-	-	-	21
大阪府	-	-	-	1	-	3	-	-	-	-	-	-	-	24	-	1	-	77
兵庫県	-	-	-	-	-	3	-	-	-	-	-	-	-	17	-	1	1	36
奈良県	-	-	-	-	-	-	-	-	-	-	-	-	-	4	-	-	1	8
和歌山県	-	-	-	-	-	-	-	-	-	-	-	-	-	5	-	-	-	5
鳥取県	-	-	-	-	-	1	-	-	-	-	-	-	-	1	-	-	-	-
島根県	-	-	-	-	-	-	-	-	-	-	-	-	-	5	-	-	-	1
岡山県	-	-	-	-	-	-	-	-	-	-	-	-	-	6	-	-	-	4
広島県	-	-	-	-	-	-	-	-	-	-	-	-	-	10	-	-	-	8
山口県	-	-	-	-	-	-	-	-	-	-	-	-	-	7	-	-	-	4
徳島県	-	-	-	-	-	-	-	-	-	-	-	-	-	-	-	-	-	4
香川県	-	-	-	-	-	-	-	-	-	-	-	-	-	3	-	-	-	3
愛媛県	-	-	-	-	-	-	-	-	-	-	-	-	-	2	-	-	-	4
高知県	-	-	-	-	-	2	-	-	-	-	-	-	-	-	-	-	-	2
福岡県	-	-	-	-	-	-	-	-	-	1	-	-	-	10	-	-	-	11
佐賀県	-	-	-	-	-	1	-	-	-	-	-	-	-	2	-	-	-	3
長崎県	-	-	-	-	-	1	-	-	-	-	-	-	-	-	-	-	-	1
熊本県	-	-	-	-	-	1	-	-	-	-	-	-	-	8	-	1	-	7
大分県	-	-	-	-	-	-	-	-	-	-	-	-	-	1	-	-	-	1
宮崎県	-	-	-	-	-	-	-	-	-	-	-	-	-	3	1	8	-	3
鹿児島県	-	-	-	-	-	-	-	-	-	-	-	-	-	2	-	2	-	3
沖縄県	-	-	-	-	-	-	-	-	-	-	-	-	-	4	-	4	-	1

*E型肝炎およびA型肝炎を除く。
 **ウエストナイル脳炎および日本脳炎を除く。

報告数・累積報告数, 疾病・都道府県別

2006年45週

	ウイルス性肝炎*		急性脳炎**		クリプトスポリジウム症		クロイツフェルト・ヤコブ病		劇症型溶血性レンサ球菌感染症		後天性免疫不全症候群		ジアルジア症		髄膜炎菌性髄膜炎		先天性風しん症候群	
	報告数	累積	報告数	累積	報告数	累積	報告数	累積	報告数	累積	報告数	累積	報告数	累積	報告数	累積	報告数	累積
総 数	7	246	-	139	-	15	2	150	1	96	12	1135	1	79	-	12	-	-
北海道	-	4	-	8	-	3	-	7	-	6	-	25	-	1	-	-	-	-
青森県	-	2	-	1	-	-	-	-	-	-	-	5	-	-	-	-	-	-
岩手県	-	-	-	1	-	-	-	1	-	-	-	1	-	-	-	-	-	-
宮城県	1	14	-	-	-	-	-	1	-	-	1	12	-	-	-	1	-	-
秋田県	-	1	-	-	-	-	-	2	-	1	-	2	-	-	-	-	-	-
山形県	-	-	-	1	-	-	-	-	-	1	-	3	-	-	-	1	-	-
福島県	-	3	-	2	-	-	-	2	-	2	-	8	-	-	-	-	-	-
茨城県	-	3	-	7	-	-	-	1	-	2	-	27	-	1	-	-	-	-
栃木県	-	2	-	5	-	-	-	2	-	-	1	27	-	-	-	-	-	-
群馬県	-	1	-	1	-	-	-	4	-	4	-	11	-	-	-	-	-	-
埼玉県	-	4	-	7	-	-	-	5	-	3	1	32	-	2	-	1	-	-
千葉県	-	4	-	16	-	1	-	4	-	7	-	45	-	2	-	-	-	-
東京都	-	31	-	6	-	5	-	18	-	13	7	374	1	26	-	1	-	-
神奈川県	-	10	-	4	-	1	-	7	-	5	-	66	-	10	-	3	-	-
新潟県	-	-	-	4	-	-	-	6	-	1	-	3	-	-	-	-	-	-
富山県	-	3	-	1	-	-	-	3	-	1	-	3	-	-	-	-	-	-
石川県	1	2	-	4	-	1	-	2	-	2	-	6	-	-	-	-	-	-
福井県	-	-	-	-	-	-	-	-	-	-	-	3	-	1	-	-	-	-
山梨県	-	4	-	2	-	-	-	4	-	-	-	6	-	2	-	-	-	-
長野県	-	8	-	-	-	-	1	5	-	1	-	24	-	-	-	1	-	-
岐阜県	-	3	-	1	-	-	-	1	-	-	-	12	-	-	-	-	-	-
静岡県	-	5	-	2	-	-	-	5	-	5	-	26	-	1	-	-	-	-
愛知県	-	8	-	9	-	-	1	8	-	8	-	87	-	2	-	1	-	-
三重県	-	12	-	3	-	-	-	3	-	1	-	13	-	-	-	-	-	-
滋賀県	-	-	-	1	-	-	-	-	-	5	-	8	-	1	-	-	-	-
京都府	-	14	-	-	-	-	-	5	-	2	-	26	-	2	-	-	-	-
大阪府	2	25	-	10	-	2	-	11	1	6	-	129	-	11	-	1	-	-
兵庫県	1	24	-	4	-	-	-	5	-	7	-	45	-	2	-	-	-	-
奈良県	-	7	-	1	-	-	-	-	-	2	-	12	-	3	-	-	-	-
和歌山県	-	-	-	1	-	1	-	-	-	1	-	1	-	1	-	-	-	-
鳥取県	-	-	-	-	-	-	-	1	-	2	-	3	-	-	-	-	-	-
島根県	-	1	-	-	-	-	-	2	-	1	-	1	-	-	-	-	-	-
岡山県	-	7	-	3	-	-	-	4	-	1	-	7	-	2	-	-	-	-
広島県	1	10	-	11	-	-	-	4	-	1	-	10	-	2	-	-	-	-
山口県	-	2	-	2	-	-	-	4	-	1	1	5	-	-	-	-	-	-
徳島県	-	-	-	-	-	-	-	1	-	-	-	-	-	-	-	-	-	-
香川県	-	-	-	1	-	-	-	-	-	1	-	4	-	-	-	-	-	-
愛媛県	-	4	-	1	-	1	-	3	-	-	-	6	-	-	-	-	-	-
高知県	-	3	-	1	-	-	-	-	-	-	-	3	-	-	-	-	-	-
福岡県	1	13	-	9	-	-	-	7	-	-	1	32	-	4	-	1	-	-
佐賀県	-	-	-	-	-	-	-	2	-	1	-	-	-	-	-	-	-	-
長崎県	-	-	-	-	-	-	-	1	-	1	-	1	-	1	-	1	-	-
熊本県	-	-	-	2	-	-	-	1	-	1	-	4	-	-	-	-	-	-
大分県	-	-	-	1	-	-	-	1	-	-	-	-	-	-	-	-	-	-
宮崎県	-	10	-	-	-	-	-	3	-	-	-	3	-	1	-	-	-	-
鹿児島県	-	-	-	4	-	-	-	2	-	-	-	4	-	-	-	-	-	-
沖縄県	-	2	-	2	-	-	-	2	-	-	-	10	-	1	-	-	-	-

報告数・累積報告数, 疾病・都道府県別

2006年45週

	梅 毒		破 傷 風		バンコマイシン耐性 黄色ブドウ球菌感染症		バンコマイシン耐性 腸球菌感染症		インフルエンザ (H5N1)	
	報告数	累積	報告数	累積	報告数	累積	報告数	累積	報告数	累積
総 数	6	538	-	103	-	-	2	63	-	-
北海道	-	8	-	5	-	-	-	2	-	-
青森県	-	3	-	-	-	-	-	1	-	-
岩手県	-	5	-	1	-	-	-	1	-	-
宮城県	-	15	-	-	-	-	-	1	-	-
秋田県	-	3	-	-	-	-	-	-	-	-
山形県	-	6	-	-	-	-	-	1	-	-
福島県	-	2	-	1	-	-	-	-	-	-
茨城県	-	5	-	1	-	-	-	-	-	-
栃木県	-	6	-	2	-	-	-	-	-	-
群馬県	-	8	-	2	-	-	-	-	-	-
埼玉県	1	8	-	6	-	-	-	2	-	-
千葉県	-	15	-	7	-	-	-	2	-	-
東京都	3	115	-	7	-	-	2	16	-	-
神奈川県	1	17	-	5	-	-	-	7	-	-
新潟県	1	6	-	3	-	-	-	2	-	-
富山県	-	3	-	-	-	-	-	1	-	-
石川県	-	1	-	1	-	-	-	-	-	-
福井県	-	2	-	-	-	-	-	-	-	-
山梨県	-	1	-	3	-	-	-	-	-	-
長野県	-	8	-	-	-	-	-	1	-	-
岐阜県	-	3	-	1	-	-	-	5	-	-
静岡県	-	12	-	2	-	-	-	4	-	-
愛知県	-	39	-	5	-	-	-	-	-	-
三重県	-	5	-	-	-	-	-	-	-	-
滋賀県	-	4	-	-	-	-	-	-	-	-
京都府	-	6	-	1	-	-	-	3	-	-
大阪府	-	32	-	3	-	-	-	4	-	-
兵庫県	-	21	-	3	-	-	-	1	-	-
奈良県	-	2	-	-	-	-	-	-	-	-
和歌山県	-	3	-	1	-	-	-	-	-	-
鳥取県	-	1	-	1	-	-	-	1	-	-
島根県	-	-	-	-	-	-	-	1	-	-
岡山県	-	3	-	5	-	-	-	2	-	-
広島県	-	7	-	3	-	-	-	-	-	-
山口県	-	9	-	2	-	-	-	-	-	-
徳島県	-	3	-	1	-	-	-	-	-	-
香川県	-	12	-	-	-	-	-	-	-	-
愛媛県	-	3	-	1	-	-	-	-	-	-
高知県	-	26	-	1	-	-	-	-	-	-
福岡県	-	26	-	-	-	-	-	2	-	-
佐賀県	-	3	-	1	-	-	-	-	-	-
長崎県	-	8	-	2	-	-	-	-	-	-
熊本県	-	36	-	5	-	-	-	1	-	-
大分県	-	6	-	3	-	-	-	2	-	-
宮崎県	-	7	-	6	-	-	-	-	-	-
鹿児島県	-	18	-	8	-	-	-	-	-	-
沖縄県	-	6	-	4	-	-	-	-	-	-

*高病原性鳥インフルエンザを除く。

報告数・定点当り報告数, 疾病・都道府県別

2006年45週

	インフルエンザ*		咽頭結膜熱		A群溶血性 レンサ球菌咽頭炎		感染性胃腸炎		水痘		手足口病		伝染性紅斑		突発性発しん		百日咳	
	報告数	定点当り	報告数	定点当り	報告数	定点当り	報告数	定点当り	報告数	定点当り	報告数	定点当り	報告数	定点当り	報告数	定点当り	報告数	定点当り
総数	74	0.02	945	0.31	4592	1.53	33738	11.22	3364	1.12	1920	0.64	969	0.32	1843	0.61	39	0.01
北海道	1	0.00	121	0.85	456	3.19	527	3.69	308	2.15	135	0.94	37	0.26	57	0.40	-	-
青森県	-	-	2	0.05	60	1.43	89	2.12	72	1.71	15	0.36	11	0.26	24	0.57	-	-
岩手県	-	-	1	0.03	37	0.95	165	4.23	67	1.72	24	0.62	15	0.38	17	0.44	-	-
宮城県	2	0.02	11	0.18	89	1.46	444	7.28	138	2.26	27	0.44	43	0.70	54	0.89	-	-
秋田県	-	-	30	0.86	38	1.09	483	13.80	58	1.66	44	1.26	5	0.14	18	0.51	-	-
山形県	-	-	24	0.80	72	2.40	245	8.17	51	1.70	93	3.10	5	0.17	17	0.57	-	-
福島県	1	0.01	35	0.73	100	2.08	221	4.60	62	1.29	33	0.69	13	0.27	29	0.60	-	-
茨城県	3	0.05	23	0.31	121	1.61	418	5.57	57	0.76	43	0.57	20	0.27	24	0.32	-	-
栃木県	-	-	5	0.11	43	0.93	364	7.91	58	1.26	8	0.17	22	0.48	28	0.61	4	0.09
群馬県	1	0.01	33	0.53	117	1.89	824	13.29	82	1.32	64	1.03	14	0.23	40	0.65	-	-
埼玉県	3	0.01	51	0.32	239	1.48	1711	10.63	234	1.45	161	1.00	103	0.64	90	0.56	1	0.01
千葉県	2	0.01	19	0.16	181	1.51	1056	8.80	142	1.18	104	0.87	40	0.33	78	0.65	9	0.08
東京都	-	-	24	0.17	215	1.52	1394	9.89	116	0.82	61	0.43	57	0.40	92	0.65	1	0.01
神奈川県	4	0.01	26	0.13	303	1.50	1530	7.57	176	0.87	173	0.86	84	0.42	134	0.66	-	-
新潟県	1	0.01	24	0.39	135	2.21	282	4.62	59	0.97	67	1.10	7	0.11	40	0.66	-	-
富山県	-	-	22	0.76	62	2.14	528	18.21	20	0.69	28	0.97	16	0.55	16	0.55	-	-
石川県	-	-	26	0.90	60	2.07	230	7.93	28	0.97	25	0.86	13	0.45	19	0.66	-	-
福井県	-	-	1	0.05	48	2.18	332	15.09	49	2.23	4	0.18	10	0.45	14	0.64	2	0.09
山梨県	-	-	2	0.08	14	0.58	146	6.08	20	0.83	19	0.79	-	-	9	0.38	-	-
長野県	1	0.01	48	0.87	85	1.55	318	5.78	92	1.67	88	1.60	16	0.29	23	0.42	-	-
岐阜県	-	-	9	0.17	35	0.66	336	6.34	52	0.98	3	0.06	30	0.57	25	0.47	-	-
静岡県	-	-	17	0.20	146	1.70	1119	13.01	72	0.84	27	0.31	41	0.48	65	0.76	1	0.01
愛知県	3	0.02	29	0.16	203	1.12	2793	15.35	116	0.64	38	0.21	79	0.43	94	0.52	5	0.03
三重県	-	-	42	0.93	70	1.56	825	18.33	54	1.20	41	0.91	8	0.18	49	1.09	-	-
滋賀県	-	-	19	0.59	16	0.50	323	10.09	33	1.03	10	0.31	6	0.19	16	0.50	1	0.03
京都府	5	0.04	7	0.09	70	0.95	1177	15.91	102	1.38	28	0.38	38	0.51	22	0.30	-	-
大阪府	2	0.01	49	0.26	318	1.72	2646	14.30	180	0.97	133	0.72	33	0.18	134	0.72	2	0.01
兵庫県	2	0.01	22	0.17	133	1.04	2221	17.35	129	1.01	56	0.44	26	0.20	93	0.73	1	0.01
奈良県	1	0.02	16	0.46	26	0.74	383	10.94	26	0.74	9	0.26	12	0.34	13	0.37	-	-
和歌山県	-	-	9	0.29	17	0.55	216	6.97	37	1.19	24	0.77	9	0.29	17	0.55	1	0.03
鳥取県	2	0.07	16	0.84	80	4.21	224	11.79	12	0.63	10	0.53	9	0.47	13	0.68	-	-
島根県	-	-	17	0.74	28	1.22	423	18.39	33	1.43	24	1.04	4	0.17	9	0.39	-	-
岡山県	-	-	8	0.15	32	0.59	1102	20.41	57	1.06	6	0.11	7	0.13	17	0.31	-	-
広島県	14	0.12	34	0.47	107	1.49	1116	15.50	45	0.63	2	0.03	20	0.28	40	0.56	1	0.01
山口県	-	-	1	0.02	95	1.94	596	12.16	21	0.43	3	0.06	22	0.45	47	0.96	-	-
徳島県	-	-	2	0.11	11	0.61	147	8.17	11	0.61	8	0.44	4	0.22	10	0.56	-	-
香川県	-	-	3	0.09	11	0.34	298	9.31	18	0.56	1	0.03	9	0.28	20	0.63	-	-
愛媛県	-	-	2	0.05	62	1.68	305	8.24	32	0.86	26	0.70	24	0.65	37	1.00	-	-
高知県	-	-	7	0.23	72	2.40	164	5.47	19	0.63	7	0.23	-	-	14	0.47	-	-
福岡県	1	0.01	18	0.15	212	1.77	1831	15.26	109	0.91	76	0.63	17	0.14	90	0.75	5	0.04
佐賀県	-	-	4	0.17	28	1.22	456	19.83	11	0.48	13	0.57	1	0.04	29	1.26	-	-
長崎県	-	-	26	0.59	30	0.68	545	12.39	20	0.45	20	0.45	8	0.18	20	0.45	-	-
熊本県	2	0.03	7	0.15	92	1.92	860	17.92	43	0.90	9	0.19	3	0.06	35	0.73	-	-
大分県	3	0.05	19	0.53	99	2.75	800	22.22	62	1.72	43	1.19	7	0.19	26	0.72	1	0.03
宮崎県	7	0.12	19	0.51	86	2.32	820	22.16	83	2.24	24	0.65	10	0.27	40	1.08	1	0.03
鹿児島県	1	0.01	13	0.23	31	0.55	633	11.30	60	1.07	45	0.80	10	0.18	23	0.41	-	-
沖縄県	12	0.21	2	0.06	7	0.21	72	2.12	38	1.12	18	0.53	1	0.03	22	0.65	3	0.09

*髄膜炎菌性髄膜炎は除く。

報告数・定点当り報告数, 疾病・都道府県別

2006年45週

	風しん		ヘルパンギーナ		麻しん (成人麻しんを除く)		流行性耳下腺炎		急性出血性 結膜炎		流行性角結膜炎		細菌性髄膜炎*		無菌性髄膜炎		マイコプラズマ 肺炎	
	報告数	定点当り	報告数	定点当り	報告数	定点当り	報告数	定点当り	報告数	定点当り	報告数	定点当り	報告数	定点当り	報告数	定点当り	報告数	定点当り
総 数	5	0.00	184	0.06	13	0.00	2989	0.99	19	0.03	514	0.81	10	0.02	14	0.03	293	0.65
北海道	-	-	5	0.03	-	-	251	1.76	-	-	24	0.83	-	-	-	-	2	0.10
青森県	-	-	3	0.07	-	-	90	2.14	-	-	3	0.27	-	-	-	-	2	0.33
岩手県	-	-	7	0.18	-	-	62	1.59	-	-	18	1.50	-	-	-	-	16	0.80
宮城県	1	0.02	32	0.52	-	-	75	1.23	1	0.08	2	0.17	3	0.25	-	-	10	0.83
秋田県	-	-	2	0.06	-	-	12	0.34	-	-	34	4.86	-	-	-	-	2	0.25
山形県	-	-	-	-	-	-	19	0.63	-	-	-	-	-	-	-	-	15	1.50
福島県	-	-	5	0.10	-	-	59	1.23	-	-	22	1.83	-	-	-	-	5	0.83
茨城県	1	0.01	-	-	1	0.01	30	0.40	-	-	27	1.93	-	-	-	-	9	1.29
栃木県	-	-	2	0.04	-	-	58	1.26	-	-	13	1.08	-	-	-	-	6	0.86
群馬県	1	0.02	8	0.13	-	-	88	1.42	-	-	25	1.79	-	-	-	-	17	2.13
埼玉県	1	0.01	12	0.07	-	-	103	0.64	3	0.08	23	0.59	-	-	-	-	29	3.22
千葉県	1	0.01	4	0.03	-	-	72	0.60	2	0.06	26	0.81	-	-	-	-	4	0.44
東京都	-	-	9	0.06	1	0.01	68	0.48	-	-	13	0.93	-	-	2	0.08	14	0.58
神奈川県	-	-	16	0.08	-	-	120	0.59	2	0.05	28	0.68	-	-	-	-	3	0.38
新潟県	-	-	3	0.05	-	-	213	3.49	-	-	11	1.10	-	-	-	-	9	0.82
富山県	-	-	1	0.03	-	-	25	0.86	-	-	3	0.43	-	-	-	-	5	1.00
石川県	-	-	-	-	-	-	12	0.41	-	-	3	0.43	-	-	-	-	3	0.60
福井県	-	-	-	-	-	-	1	0.05	-	-	2	0.67	-	-	2	0.33	3	0.50
山梨県	-	-	-	-	-	-	20	0.83	1	0.11	4	0.44	-	-	-	-	7	0.70
長野県	-	-	-	-	-	-	135	2.45	1	0.09	5	0.45	-	-	-	-	4	0.36
岐阜県	-	-	-	-	-	-	49	0.92	-	-	5	0.50	-	-	-	-	3	0.60
静岡県	-	-	3	0.03	-	-	76	0.88	-	-	8	0.40	-	-	1	0.10	9	0.90
愛知県	-	-	12	0.07	9	0.05	121	0.66	-	-	6	0.18	1	0.08	-	-	9	0.69
三重県	-	-	-	-	-	-	77	1.71	-	-	-	-	-	-	-	-	2	0.22
滋賀県	-	-	-	-	-	-	15	0.47	-	-	1	0.14	-	-	-	-	1	0.14
京都府	-	-	4	0.05	-	-	63	0.85	-	-	18	1.00	-	-	1	0.14	3	0.43
大阪府	-	-	12	0.06	-	-	164	0.89	1	0.02	32	0.70	-	-	1	0.09	26	2.36
兵庫県	-	-	6	0.05	-	-	201	1.57	-	-	19	0.54	1	0.08	-	-	3	0.25
奈良県	-	-	-	-	-	-	16	0.46	-	-	1	0.11	-	-	2	0.33	1	0.17
和歌山県	-	-	2	0.06	-	-	24	0.77	2	0.50	2	0.50	-	-	2	0.18	3	0.27
鳥取県	-	-	-	-	-	-	8	0.42	-	-	-	-	-	-	-	-	3	0.60
島根県	-	-	-	-	-	-	50	2.17	-	-	-	-	-	-	-	-	1	0.13
岡山県	-	-	1	0.02	-	-	67	1.24	-	-	21	1.75	1	0.20	-	-	2	0.40
広島県	-	-	6	0.08	-	-	8	0.11	1	0.05	6	0.32	-	-	-	-	6	0.29
山口県	-	-	3	0.06	-	-	38	0.78	-	-	6	0.67	-	-	-	-	3	0.33
徳島県	-	-	-	-	-	-	23	1.28	-	-	2	0.50	-	-	-	-	-	-
香川県	-	-	-	-	-	-	16	0.50	-	-	2	0.67	-	-	-	-	-	-
愛媛県	-	-	1	0.03	-	-	14	0.38	-	-	25	3.13	-	-	-	-	13	2.17
高知県	-	-	2	0.07	-	-	41	1.37	-	-	5	1.67	-	-	1	0.14	1	0.14
福岡県	-	-	5	0.04	-	-	105	0.88	2	0.08	22	0.85	1	0.07	1	0.07	1	0.07
佐賀県	-	-	1	0.04	-	-	6	0.26	-	-	2	0.50	-	-	-	-	5	0.83
長崎県	-	-	3	0.07	-	-	9	0.20	2	0.25	3	0.38	-	-	-	-	4	0.36
熊本県	-	-	7	0.15	-	-	18	0.38	-	-	12	1.33	-	-	1	0.07	3	0.20
大分県	-	-	2	0.06	-	-	77	2.14	-	-	5	1.00	1	0.09	-	-	3	0.27
宮崎県	-	-	-	-	-	-	60	1.62	-	-	13	3.25	1	0.14	-	-	1	0.14
鹿児島県	-	-	-	-	-	-	98	1.75	-	-	3	0.43	1	0.08	-	-	5	0.42
沖縄県	-	-	5	0.15	2	0.06	32	0.94	1	0.10	9	0.90	-	-	-	-	17	2.43

報告数・定点当り報告数, 疾病・都道府県別 2006年45週

	クラミジア肺炎 (オウム病を除く)		成人麻しん		RSウイルス 感染症
	報告数	定点当り	報告数	定点当り	
総 数	8	0.02	-	-	302
北海道	-	-	-	-	30
青森県	-	-	-	-	1
岩手県	-	-	-	-	-
宮城県	-	-	-	-	8
秋田県	-	-	-	-	2
山形県	-	-	-	-	1
福島県	-	-	-	-	12
茨城県	-	-	-	-	1
栃木県	-	-	-	-	13
群馬県	-	-	-	-	4
埼玉県	1	0.11	-	-	7
千葉県	1	0.11	-	-	4
東京都	4	0.17	-	-	8
神奈川県	-	-	-	-	19
新潟県	1	0.09	-	-	1
富山県	-	-	-	-	1
石川県	-	-	-	-	3
福井県	-	-	-	-	1
山梨県	-	-	-	-	-
長野県	-	-	-	-	-
岐阜県	-	-	-	-	-
静岡県	-	-	-	-	-
愛知県	-	-	-	-	6
三重県	-	-	-	-	-
滋賀県	-	-	-	-	2
京都府	-	-	-	-	2
大阪府	-	-	-	-	45
兵庫県	-	-	-	-	14
奈良県	-	-	-	-	-
和歌山県	-	-	-	-	3
鳥取県	-	-	-	-	1
島根県	-	-	-	-	-
岡山県	-	-	-	-	3
広島県	-	-	-	-	10
山口県	-	-	-	-	23
徳島県	-	-	-	-	4
香川県	-	-	-	-	6
愛媛県	-	-	-	-	4
高知県	-	-	-	-	-
福岡県	-	-	-	-	45
佐賀県	-	-	-	-	-
長崎県	-	-	-	-	-
熊本県	-	-	-	-	5
大分県	-	-	-	-	-
宮崎県	-	-	-	-	11
鹿児島県	1	0.08	-	-	-
沖縄県	-	-	-	-	2

獣医師が届出を行う感染症と対象動物

注) 報告数は感染実験等の学術的研究による発生を除く。

報告数・累積報告数, 疾病・都道府県別

2006年45週

	エボラ出血熱		マールブルグ病		ペスト		重症急性呼吸器症候群 (SARS)						細菌性赤痢		ウエストナイル熱		エキノコックス症	
	サル		サル		プレーリードッグ	イタチアナグマ		タヌキ		ハクビシン		サル		鳥類		犬		
	報告数	累積	報告数	累積	報告数	累積	報告数	累積	報告数	累積	報告数	累積	報告数	累積	報告数	累積	報告数	累積
総 数	-	-	-	-	-	-	-	-	-	-	-	3	39	-	-	-	-	
北海道	-	-	-	-	-	-	-	-	-	-	-	-	-	-	-	-	-	
青森県	-	-	-	-	-	-	-	-	-	-	-	-	-	-	-	-	-	
岩手県	-	-	-	-	-	-	-	-	-	-	-	-	-	-	-	-	-	
宮城県	-	-	-	-	-	-	-	-	-	-	-	-	-	-	-	-	-	
秋田県	-	-	-	-	-	-	-	-	-	-	-	-	-	-	-	-	-	
山形県	-	-	-	-	-	-	-	-	-	-	-	-	-	-	-	-	-	
福島県	-	-	-	-	-	-	-	-	-	-	-	-	-	-	-	-	-	
茨城県	-	-	-	-	-	-	-	-	-	-	-	-	17	-	-	-	-	
栃木県	-	-	-	-	-	-	-	-	-	-	-	-	-	-	-	-	-	
群馬県	-	-	-	-	-	-	-	-	-	-	-	-	-	-	-	-	-	
埼玉県	-	-	-	-	-	-	-	-	-	-	-	-	-	-	-	-	-	
千葉県	-	-	-	-	-	-	-	-	-	-	-	-	13	-	-	-	-	
東京都	-	-	-	-	-	-	-	-	-	-	-	-	-	-	-	-	-	
神奈川県	-	-	-	-	-	-	-	-	-	-	-	-	-	-	-	-	-	
新潟県	-	-	-	-	-	-	-	-	-	-	-	-	-	-	-	-	-	
富山県	-	-	-	-	-	-	-	-	-	-	-	-	-	-	-	-	-	
石川県	-	-	-	-	-	-	-	-	-	-	-	-	-	-	-	-	-	
福井県	-	-	-	-	-	-	-	-	-	-	-	-	-	-	-	-	-	
山梨県	-	-	-	-	-	-	-	-	-	-	-	-	2	-	-	-	-	
長野県	-	-	-	-	-	-	-	-	-	-	-	3	4	-	-	-	-	
岐阜県	-	-	-	-	-	-	-	-	-	-	-	-	-	-	-	-	-	
静岡県	-	-	-	-	-	-	-	-	-	-	-	-	-	-	-	-	-	
愛知県	-	-	-	-	-	-	-	-	-	-	-	-	-	-	-	-	-	
三重県	-	-	-	-	-	-	-	-	-	-	-	-	-	-	-	-	-	
滋賀県	-	-	-	-	-	-	-	-	-	-	-	-	-	-	-	-	-	
京都府	-	-	-	-	-	-	-	-	-	-	-	-	-	-	-	-	-	
大阪府	-	-	-	-	-	-	-	-	-	-	-	-	-	-	-	-	-	
兵庫県	-	-	-	-	-	-	-	-	-	-	-	-	-	-	-	-	-	
奈良県	-	-	-	-	-	-	-	-	-	-	-	-	-	-	-	-	-	
和歌山県	-	-	-	-	-	-	-	-	-	-	-	-	-	-	-	-	-	
鳥取県	-	-	-	-	-	-	-	-	-	-	-	-	-	-	-	-	-	
島根県	-	-	-	-	-	-	-	-	-	-	-	-	-	-	-	-	-	
岡山県	-	-	-	-	-	-	-	-	-	-	-	-	-	-	-	-	-	
広島県	-	-	-	-	-	-	-	-	-	-	-	-	-	-	-	-	-	
山口県	-	-	-	-	-	-	-	-	-	-	-	-	-	-	-	-	-	
徳島県	-	-	-	-	-	-	-	-	-	-	-	-	-	-	-	-	-	
香川県	-	-	-	-	-	-	-	-	-	-	-	-	-	-	-	-	-	
愛媛県	-	-	-	-	-	-	-	-	-	-	-	-	-	-	-	-	-	
高知県	-	-	-	-	-	-	-	-	-	-	-	-	-	-	-	-	-	
福岡県	-	-	-	-	-	-	-	-	-	-	-	-	-	-	-	-	-	
佐賀県	-	-	-	-	-	-	-	-	-	-	-	-	-	-	-	-	-	
長崎県	-	-	-	-	-	-	-	-	-	-	-	-	-	-	-	-	-	
熊本県	-	-	-	-	-	-	-	-	-	-	-	-	-	-	-	-	-	
大分県	-	-	-	-	-	-	-	-	-	-	-	-	-	-	-	-	-	
宮崎県	-	-	-	-	-	-	-	-	-	-	-	-	-	-	-	-	-	
鹿児島県	-	-	-	-	-	-	-	-	-	-	-	-	3	-	-	-	-	
沖縄県	-	-	-	-	-	-	-	-	-	-	-	-	-	-	-	-	-	

報告数・累積報告数, 疾病・都道府県別 2006年45週

	インフルエンザ(H5N1)	
	鳥類	
	報告数	累積
総 数	-	-
北海道	-	-
青森県	-	-
岩手県	-	-
宮城県	-	-
秋田県	-	-
山形県	-	-
福島県	-	-
茨城県	-	-
栃木県	-	-
群馬県	-	-
埼玉県	-	-
千葉県	-	-
東京都	-	-
神奈川県	-	-
新潟県	-	-
富山県	-	-
石川県	-	-
福井県	-	-
山梨県	-	-
長野県	-	-
岐阜県	-	-
静岡県	-	-
愛知県	-	-
三重県	-	-
滋賀県	-	-
京都府	-	-
大阪府	-	-
兵庫県	-	-
奈良県	-	-
和歌山県	-	-
鳥取県	-	-
島根県	-	-
岡山県	-	-
広島県	-	-
山口県	-	-
徳島県	-	-
香川県	-	-
愛媛県	-	-
高知県	-	-
福岡県	-	-
佐賀県	-	-
長崎県	-	-
熊本県	-	-
大分県	-	-
宮崎県	-	-
鹿児島県	-	-
沖縄県	-	-

感染症週報 第8巻 第45号 2006年11月27日発行
 発行：国立感染症研究所
 厚生労働省健康局結核感染症課
 厚生労働省大臣官房統計情報部
 事務局：国立感染症研究所感染症情報センター
 〒162-8640東京都新宿区戸山1-23-1
 T E L : 03-5285-1111
 F A X : 03-5285-1129
 U R L : <http://idsc.nih.go.jp/index-j.html>
 < 国立感染症研究所 感染症情報センター >
<http://www.mhlw.go.jp/>
 < 厚生労働省 >
<http://www.forth.go.jp/>
 < 旅行者のための海外感染症情報(厚生労働省検疫所) >

本週報は、感染症新法に基づくものであり、全国の医療従事者、定点医療機関、保健所、保健所設置市、特別区、都道府県、地方衛生研究所、検疫所の皆様のご協力を得て、国立感染症研究所感染症情報センターにおいて編集したものです。

また、本週報は速報性を重視しておりますので、今後調査などの結果に応じて、若干の変更が生じることがありますが、その場合には週報上にて訂正させていただきます。

「感染症の話」及び「読者のコーナー」の回答欄の内容に関する責は、それぞれの執筆者及び回答者に属しますが、内容に関するご質問、ご意見については事務局でお受けいたします。

なお、週報の内容について、学術的研究、あるいは公衆衛生活動にかかわる業務以外の目的においては、無断転載を禁じます。