

マークをクリックするとそのページを見ることができます



発生動向総覧
P.2-4

< 第48週 > A群溶血性レンサ球菌咽頭炎の定点当たり報告数は第42週以降、増加が続いており、過去5年間の同時期と比較してもかなり多い / その他最新動向



注目すべき感染症
P.5-6

< 感染性胃腸炎 >
第48週の定点当たり報告数は21.8であり、1981年以来の最高値であった第47週の値を更に上回った



病原体情報
P.7-9

インフルエンザウイルス 2006/07シーズン / 感染性胃腸炎関連ウイルス 2006/07シーズン



速報
P.10

腸管出血性大腸菌O26集団感染事例 - 新潟市



海外感染症情報

< 今週は該当記事はありません >



感染症の話
P.11

< 今週はお休みです >



読者のコーナー
< 今週は該当記事はありません >



グラフ総覧(48週)
P.12-18



48週のデータ
P.19-30



発生動向総覧

2006年4月からの報告システムの変更に伴い、疾病の並び順を一部変更しました。

< 第48週コメント > 12月7日集計分

全数報告の感染症

注意:これは当該週に診断された報告症例の集計です。しかし、迅速に情報還元するために期日を決めて集計を行いますので、当該週に診断された症例の報告が集計の期日以降に届くこともあります。それらについては発生動向総覧では扱いませんが、翌週あるいはそれ以降に、巻末の表の累積数に加えられることとなります。宜しく御理解下さい。

感染経路、感染原因、感染地域については、確定あるいは推定として記載されていたものを示します。

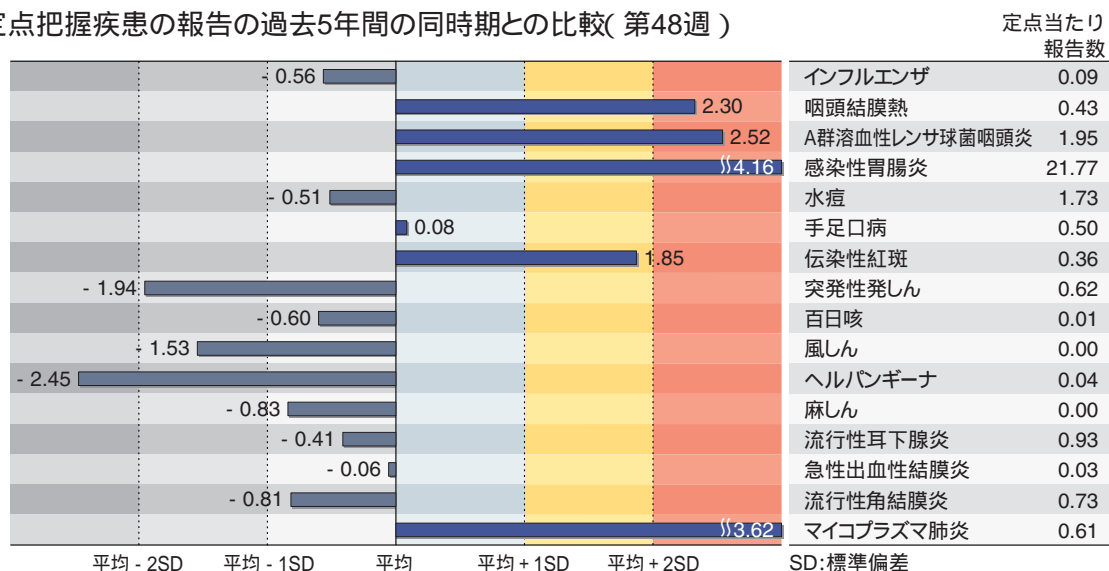
- 1類感染症: 報告なし
- 2類感染症: 細菌性赤痢 12例(感染地域: インド3例、エジプト3例、カンボジア2例、インドネシア1例、フィリピン1例、ミャンマー1例、カタール1例)
腸チフス 1例(疑似症)
パラチフス 1例(感染地域: セネガル)
- 3類感染症: 腸管出血性大腸菌感染症 32例(うち有症者23例、HUSなし)
感染地域: 国内31例、中国1例
国内の多い感染地: 広島県7例、静岡県5例
年齢群: 10歳未満(16例)、10代(3例)、20代(3例)、30代(4例)、40代(3例)、50代(2例)、60代(1例)
血清型・毒素型: O157 VT1・VT2(12例)、O157 VT2(9例)、O26 VT1(6例)、O103 VT1(1例)、その他/不明(4例)
- 4類感染症: E型肝炎 1例(感染地域: 中国. 感染源: 不明)
A型肝炎 2例(感染地域: 東京都1例、広島県1例)
つつが虫病 17例
(感染地域: 千葉県5例、福島県3例、鹿児島県3例、長崎県2例、神奈川県1例、石川県1例、静岡県1例、広島県1例)
マラリア 1例(三日熱__感染地域: タイ/パプアニューギニア)
レジオネラ症 10例(すべて肺炎型. うち1例死亡)
年齢群: 3歳1例、40代1例、60代3例、70歳以上5例
感染地域: 北海道1例、宮城県1例(温泉)、群馬県1例、埼玉県1例、神奈川県1例、新潟県1例、富山県1例、長野県1例(温泉)、大阪府1例、長崎県1例
- 5類感染症: アメーバ赤痢 6例(腸管アメーバ症3例、腸管外アメーバ症3例)
感染地域: 国内5例、シンガポール1例
感染経路: 経口2例、性的接触(異性間・同性間不明)2例、不明2例
ウイルス性肝炎 3例
B型2例__感染経路: とともに性的接触(とともに異性間)
C型1例__感染経路: 不明
急性脳炎 1例(病原体不明、30代)
後天性免疫不全症候群 11例(無症候4例、AIDS 5例、その他2例)
感染地域: 国内9例、国外(国不明)2例
感染経路: 性的接触10例(異性間4例、同性間4例、異性間/同性間1例、異性間・同性間不明1例)、不明1例
梅毒 3例(早期顕症1期2例、無症候1例)
破傷風 1例(70代)
バンコマイシン耐性腸球菌感染症 4例
(遺伝子型: VanC 2例__菌検出検体: とともに血液、遺伝子型不明2例__菌検出検体: 胆汁1例、尿1例)

(補)他にレジオネラ症1例、クリプトスポリジウム症1例の報告があったが削除予定。また報告遅れとして、細菌性赤痢3例(感染地域: 神奈川県1例、三重県1例、国内(都道府県不明)1例)などの報告があった。

定点把握の対象となる5類感染症

全国の指定された医療機関(定点)から報告され、疾患により小児科定点(約3,000カ所)、インフルエンザ(小児科・内科)定点(約5,000カ所)、眼科定点(約600カ所)、基幹定点(約500カ所)に分かれています。また、定点当たり報告数は、報告数/定点医療機関数です。

定点把握疾患の報告の過去5年間の同時期との比較(第48週)



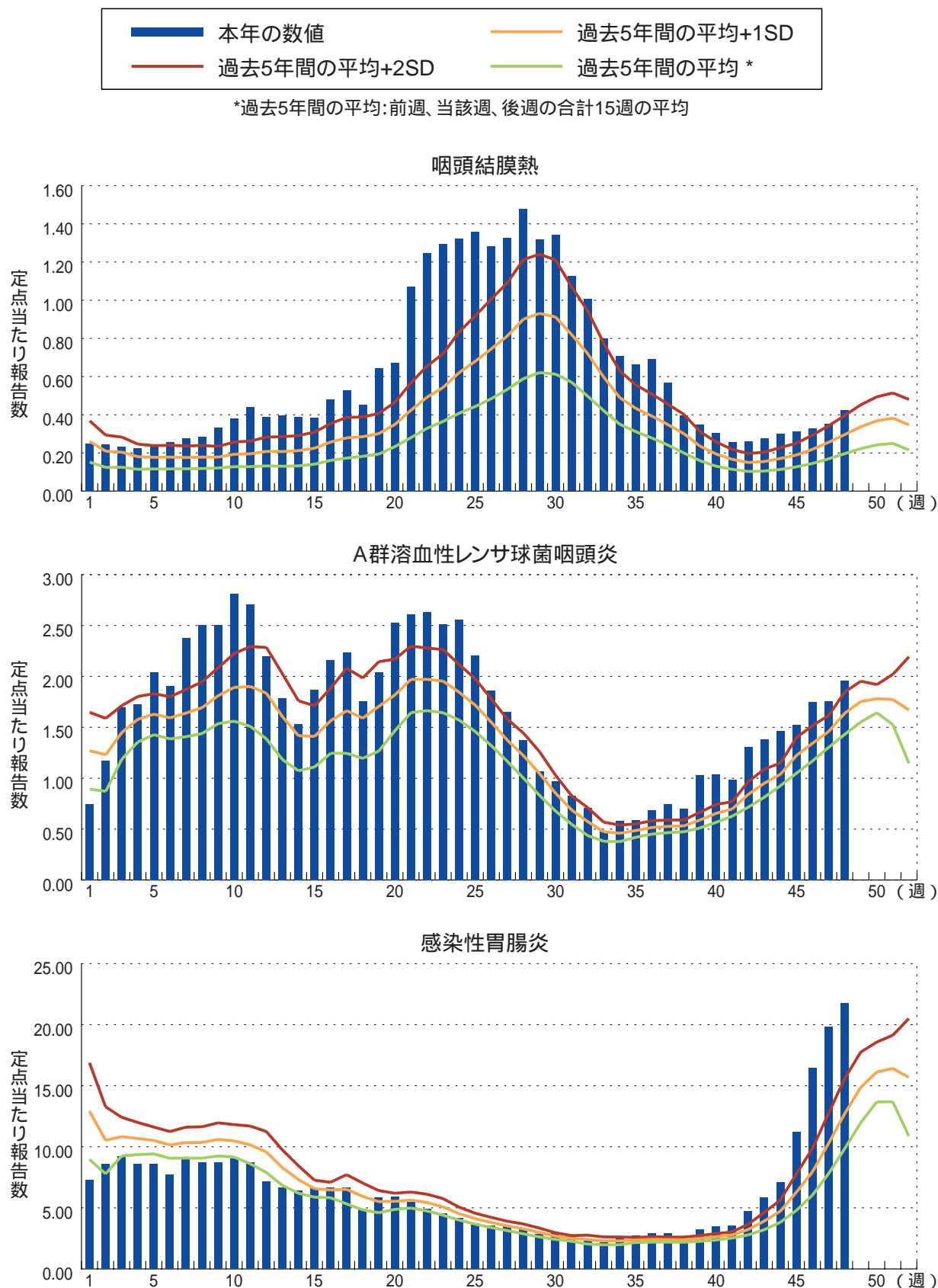
当該週と過去5年間の平均(過去5年間の前週、当該週、後週の合計15週の平均)との差をグラフ上に表現した。

インフルエンザ : 定点当たり報告数は第46週以降増加が続いている。都道府県別では宮崎県(1.97)、沖縄県(0.67)、広島県(0.51)、岐阜県(0.44)が多い。

小児科定点報告疾患 : RSウイルス感染症は1,084例の報告があり、報告数は増加した。年齢別では、1歳以下の報告数が全体の73%を占めている。咽頭結膜熱の定点当たり報告数は第42週以降、増加が続いており、過去5年間の同時期(前週、当該週、後週)と比較してもかなり多い状態が続いている。都道府県別では北海道(1.8)、富山県(1.1)、秋田県(1.1)、大分県(1.0)が多い。A群溶血性レンサ球菌咽頭炎の定点当たり報告数は第42週以降、増加が続いており、過去5年間の同時期と比較してもかなり多い状態が続いている。都道府県別では北海道(4.5)、新潟県(3.5)、鳥取県(3.2)、宮崎県(3.1)が多い。感染性胃腸炎の定点当たり報告数は第39週以降、増加が続いており、過去5年間の同時期と比較してもかなり多い状態が続いている。都道府県別では福井県(45.2)、富山県(43.2)、群馬県(32.8)、埼玉県(32.2)、三重県(31.2)、愛媛県(30.1)が多い。水痘の定点当たり報告数は第43週より増加が続いている。都道府県別では島根県(3.5)、福井県(3.3)、山形県(3.2)、石川県(3.1)が多い。手足口病の定点当たり報告数は第42週以降、減少が続いている。都道府県別では山形県(3.2)、大分県(2.3)、秋田県(1.4)が多い。伝染性紅斑の定点当たり報告数は増加し、過去5年間の同時期と比較してもやや多い。都道府県別では宮城県(0.92)、栃木県(0.85)、岩手県(0.74)が多い。百日咳の定点当たり報告数は増加した。都道府県別では広島県(0.06)、愛知県(0.03)、和歌山県(0.03)、沖縄県(0.03)が多い。風しんの定点当たり報告数は微減した。都道府県別では、千葉県、愛知県、長崎県から各1例の報告であった。ヘルパンギーナの定点当たり報告数は横ばいであった。都道府県別では宮城県(0.36)、岩手県(0.15)、栃木県(0.11)が多い。麻しんの定点当たり報告数は増加した。都道府県別では、埼玉県4例(0.02)、岡山県(0.02)、神奈川県(0.01)、愛知県(0.01)、広島県(0.01)各1例の報告であった。流行性耳下腺炎の定点当たり報告数は増加した。都道府県別では新潟県(3.1)、青森県(2.6)、大分県(2.5)が多い。

基幹定点報告疾患 : マイコプラズマ肺炎の定点当たり報告数は増加し、過去5年間の同時期と比較してもかなり多い状態が続いている。都道府県別では沖縄県(2.7)、埼玉県(2.0)、群馬県(1.8)、新潟県(1.7)が多い。成人麻しんは、東京都、神奈川県から各1例の報告があった。

図. 主要定点把握疾患の過去5年間との週別比較(2006年第1~48週)
 青のバーで示す本年の定点当たり報告数が赤のラインを超えているときには、過去5年間の週と比較してかなり多いことを示す。





注目すべき感染症

感染性胃腸炎

感染性胃腸炎は多種多様の病原体による疾患を包含する症候群名であり、全国約3,000カ所の小児科定点から毎週報告がなされている。発生が増加するのは主に冬季であり、その大半はノロウイルスやロタウイルス等のウイルスが原因であると推測されている(IASR, Vol 24. No 12. p321-322)。例年、感染症発生動向調査による報告のピークは12月中旬以降となることが多く(図1)。その時期の報告、特に集団発生例の多くはノロウイルスによるものと推測される(感染症情報センターホームページ <http://idsc.nih.go.jp/iasr/prompt/graph-kj.html>)。

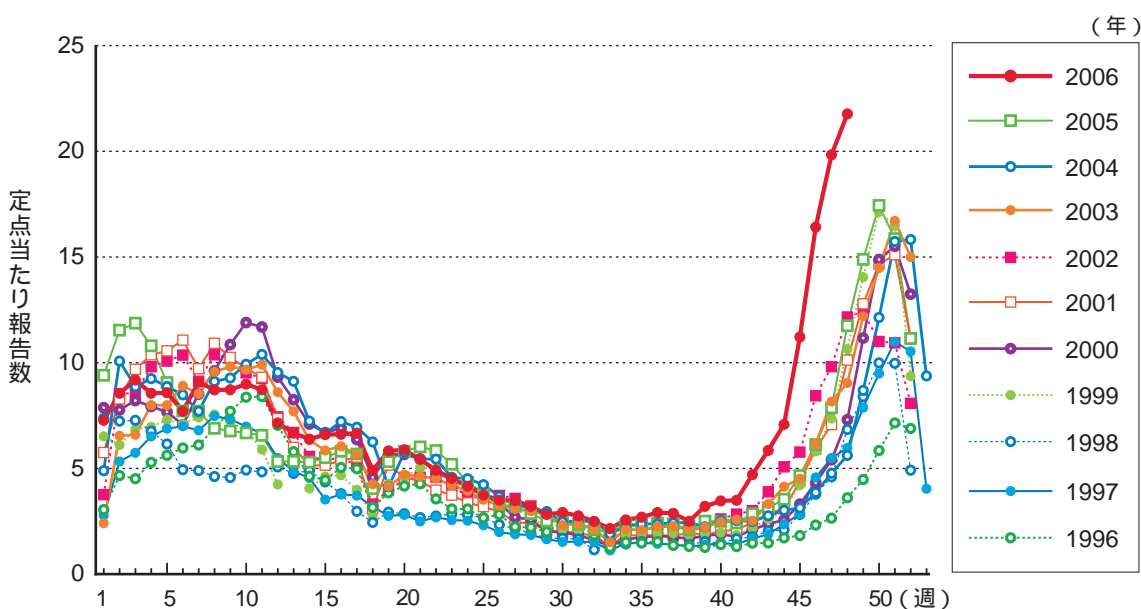


図1. 感染性胃腸炎の年別・週別発生状況(1996年 ~ 2006年第48週)

ノロウイルスでは牡蠣の生食による食中毒が知られているが、感染している調理従事者や配膳者によって食材にウイルスが付着し、それらを食することで起こる集団食中毒や、感染者に直接的もしくは間接的に接触することによる感染経路も存在する。また、患者の吐物や下痢便は強力な感染源である。実際、これまでの集団生活施設等での集団発生では、吐物・下痢便の拭き取りや消毒、あるいはそれらの付着した衣類の洗浄を適切に行わなかったためと考えられる例がある(消毒剤の種類と濃度については、厚生労働省ホームページ <http://www.mhlw.go.jp/topics/syokuchu/kanren/yobou/dl/040204-1.pdf>「ノロウイルスに関するQ&A」Q17及びQ20)。したがって、ノロウイルスのヒト - ヒト感染の予防には、流水・石けんによる手洗いの励行、吐物・下痢便の適切な処理、更には病院や集団生活施設においては、可能な限り発病者との接触を避けることが重要である。

2006年第48週の感染性胃腸炎の定点当たり報告数は21.8(報告数65,638)であり、1981年以來の最高値であった第47週の値を更に上回った。都道府県別では福井県(45.2)、富山県(43.2)、群馬県(32.8)、埼玉県(32.2)、三重県(31.2)、愛媛県(30.1)、宮崎県(29.8)、滋賀県(29.6)、山口県(27.3)、大分県(26.8)の順となっている。当初は西日本を中心に患者発生が増加がみられていたが、最近では中部地域や関東地域での流行も大きくなりつつある(図2)。

例年、感染性胃腸炎の発生のピークは第50 ~ 51週前後であるので、今後も更に報告が増加する可能性が高いと考えられる。今後とも、感染性胃腸炎の発生動向にはより注意深い観察が必要である。

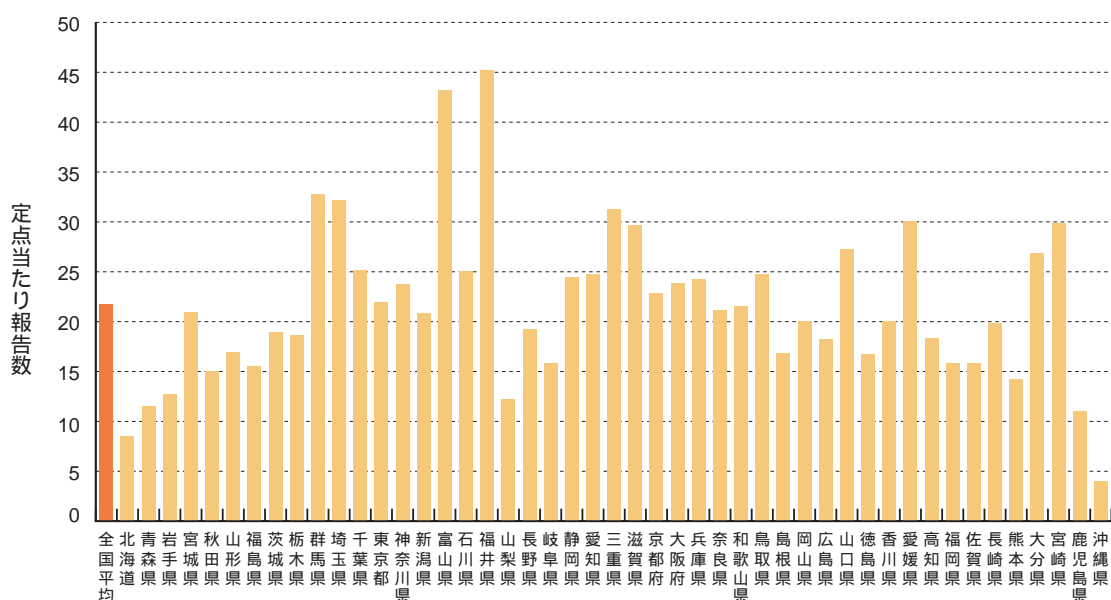


図2. 感染性胃腸炎の都道府県別報告状況(2006年第48週)



病原体情報

* グラフはIASRホームページ(<http://idsc.nih.go.jp/iasr/index-j.html>)からの引用です。

各都道府県市の地方衛生研究所(地研)からの検出報告です。週別の報告数は、病原体が分離・検出された検体の採取日による週ごとの報告数です。地域別の報告数は、その地域に所在する地研からの総報告数を都道府県別に示しています。

(2006年12月7日現在報告分)

インフルエンザウイルス 2006/07シーズン

AH1亜型12件、AH3亜型2件、B型16件が報告されている。

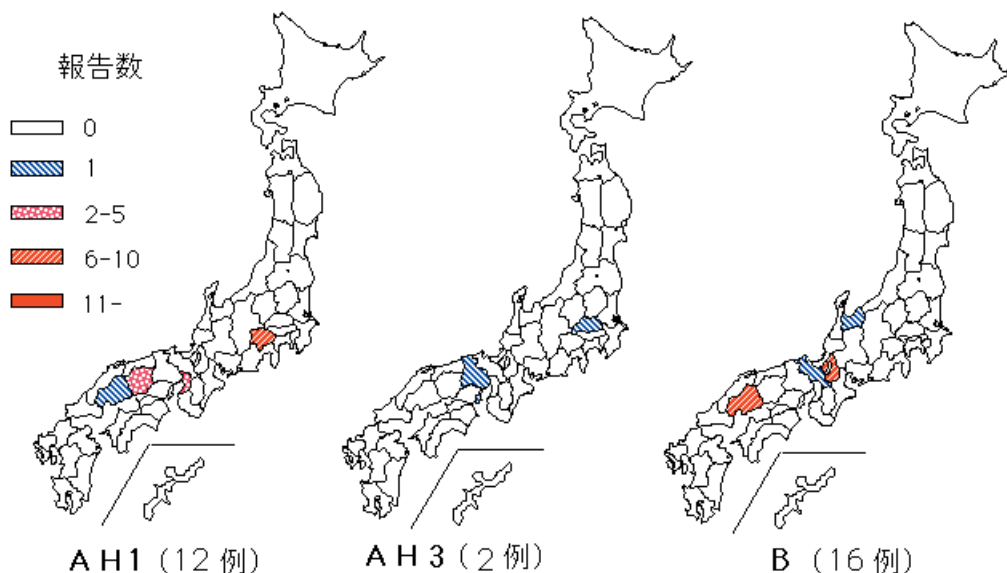
AH1亜型は第39週に大阪府で香港から帰国した母親から感染した小児から2件、岡山県で中国から帰国した父親から感染した小児などから3件、計5件(分離4件、PCR検出1件)が報告された後、第45週に広島県で1件、第46週に山梨県で家族内発生例から4件(前号「速報」参照) 第47週に引き続き山梨県で2件の分離が報告されている。

AH3亜型は第37週に兵庫県でフィリピンから帰国した成人から1件PCRで検出され、第42週に埼玉県で幼稚園集団発生例から1件の分離が報告されている。

B型は第36週に富山県でタイから帰国した小児から1件、第38週に滋賀県で1件と広島県の地域小流行から2件分離された後、第43週に京都府で1件、第44週に広島県で1件、第45週に滋賀県の小学校集団発生例から5件、第46 ~ 48週に再び広島県の地域流行から5件が分離されている。

都道府県別インフルエンザウイルス分離・検出報告状況、2006/07シーズン

(病原微生物検出情報 : 2006年12月7日現在報告数)



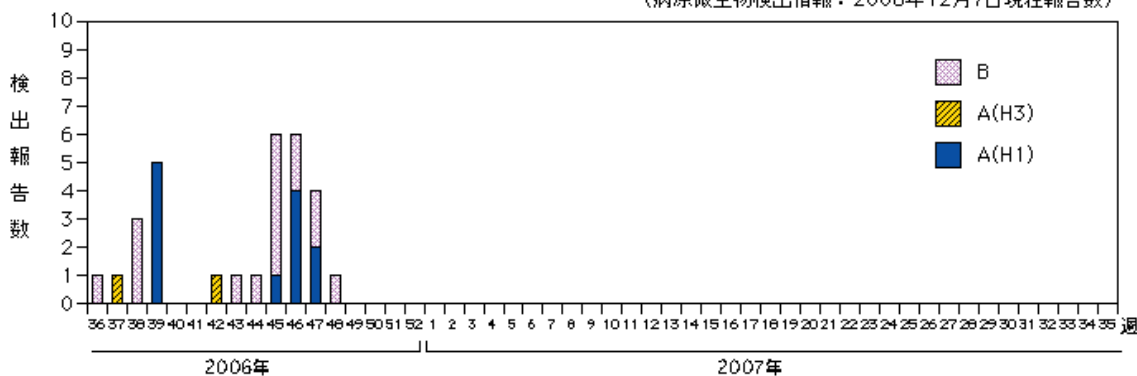
各都道府県市の地方衛生研究所からの分離/検出報告を図に示した。

IASR

Infectious Agents Surveillance Report

週別インフルエンザウイルス分離・検出報告数、2006/07シーズン

(病原微生物検出情報: 2006年12月7日現在報告数)



各都道府県市の地方衛生研究所からの分離/検出報告を図に示した。 **IASR** Infectious Agents Surveillance Report

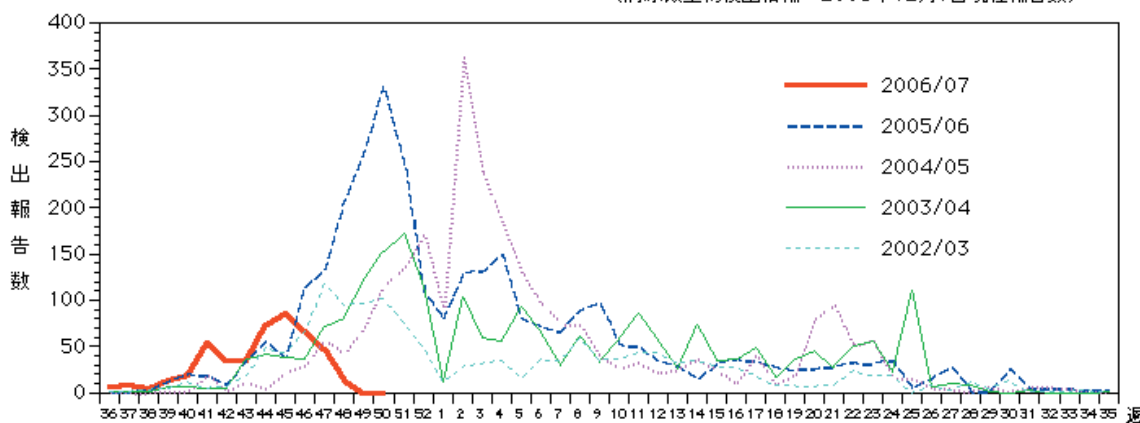
感染性胃腸炎関連ウイルス 2006/07シーズン

例年に比べ立ち上がり早く、ノロウイルスgenogroup IIが増加している。genogroup IIは大阪府、滋賀県、秋田県、愛媛県、福岡県、広島県、徳島県、千葉県、群馬県、新潟県など20府県から計430件が報告され、genogroup Iは千葉県、島根県、広島県から計3件、サポウイルスは熊本県、高知県から計4件、A群ロタウイルスは東京都と京都府から計7件報告されている。

また、genogroup IIによる施設内集団感染、食中毒などの集団発生の報告が増加しており、9～11月に47事例が報告されている(1事例ではgenogroup IとIIを検出)。このうち、ノロウイルスの遺伝子型別まで実施された14事例はすべてGII/4と報告されている。

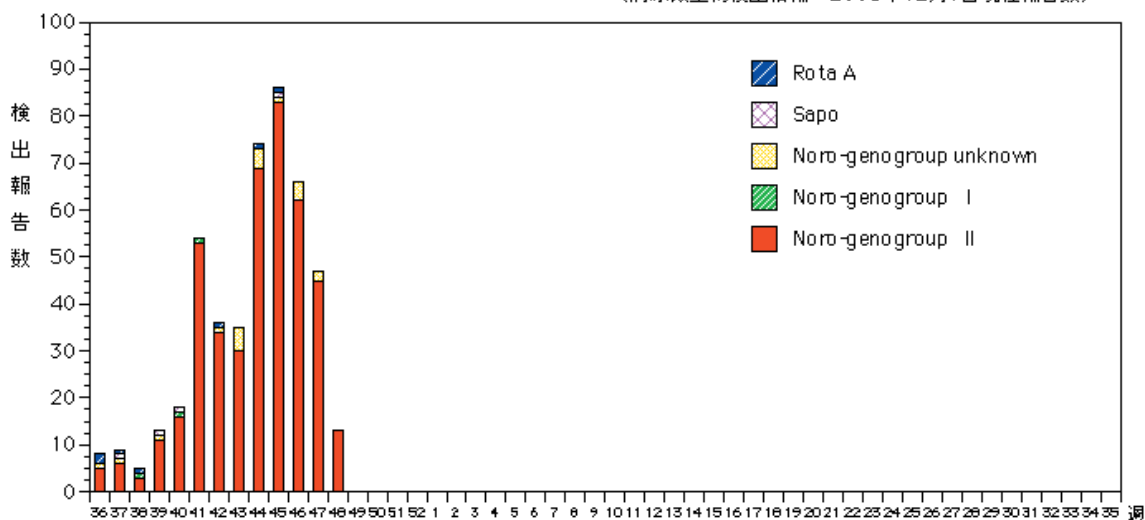
週別SRSV(ノロウイルス、サポウイルス)検出報告数、過去4シーズンとの比較、2002/03-2006/07シーズン

(病原微生物検出情報: 2006年12月7日現在報告数)



各都道府県市の地方衛生研究所からの検出報告を図に示した。 **IASR** Infectious Agents Surveillance Report

週別SRSV&ロタウイルスの検出報告数、2006/07シーズン(病原微生物検出情報：2006年12月7日現在報告数)



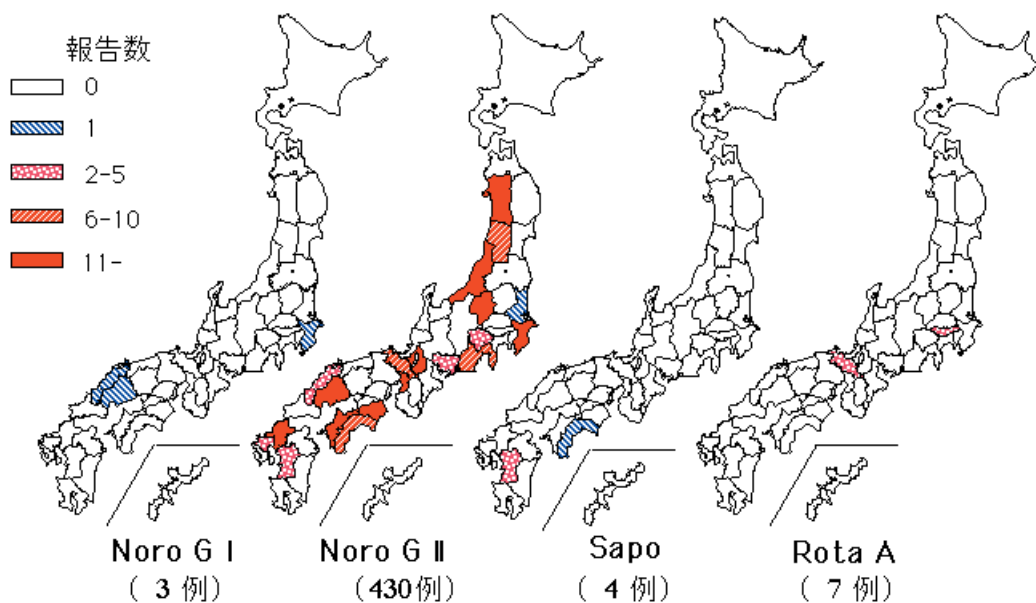
各都道府県市の地方衛生研究所からの検出報告を図に示した。



Infectious Agents Surveillance Report

都道府県別ノロウイルス、サポウイルス、ロタウイルス検出報告状況、2006/07シーズン

(病原微生物検出情報：2006年12月7日現在報告数)



各都道府県市の地方衛生研究所からの検出報告を図に示した。



Infectious Agents Surveillance Report



腸管出血性大腸菌O26集団感染事例 - 新潟市

散発事例として届出のあった2事例に端を発した、腸管出血性大腸菌(EHEC)O26集団感染事例について報告する。

2006年9月2日、市内医療機関より、O26 VT1患者1名ずつ2事例(症例A、B)の発生届けがあった。保健所はそれぞれの家庭内ふきとり、家族・接触者の採便や疫学調査を開始した。患者の喫食調査から、8月26日に共通の焼肉店(A店)を利用していることが判明し、当該施設のふきとり・食品の検査、および従業員の検便を実施した。

これらの検査結果で、焼肉店の食品(ギアラ)1件と調理従事者の便、そして症例Aと同行喫食した4名(症例C、D、E、F)がO26陽性であったことから、保健所は集団感染を疑い、感染拡大を防止するため、9月6・7日に電話相談窓口を開設した。他の7名(症例G、H、I、J、K、L、M)はこの電話相談で検便を実施したもので、症状は無いが、有っても軽症であった。症例G、H、Mは8月26日にA店で喫食し、症例I、J、K、Lは同日A店から購入した食品を自宅で喫食した1グループのうちの4名であった。また、これらの接触者についても検便を行った。症例IとJ、KとLは兄弟で、B保育園とC保育園に通園していたことから、これらの保育園の園児・職員の検便を行った結果、B園園児1名(症例N)から当該菌が検出された。さらに9月20日には、家族への二次感染も判明した(症例O)。本事例の感染者数は、発端症例2名と調理従事者1名を含む16名となった。また、O26が検出された食品(ギアラ)は、曝露日と考えられる8月26日の残品ではなく、その後8月31日に購入し、施設内で細片調理したものであった。

細菌検査は合計で便471件、ふきとり40件、A店で焼肉として提供していた食品10件について実施した。分離培地はCT加ラムノースマッコンキー培地を使用し、食品についてはノボビオシン加mEC培地で増菌培養したのち、分離培養を行った。ほとんどの便で当該菌が分離培地に優位に集落を形成したが、症例MとOでは常在菌と混在し、しかも18時間培養では微小集落で、通常の大サイズの集落には24時間以上の培養が必要であった。食品は10gを増菌培地を使って10倍試料液を作製して直接分離培養を試みたが、集落の形成はみられず、増菌後のギアラのみから当該菌が検出された。

食品と便から分離された菌株のPFGEの結果は、症例Mの便と食品(ギアラ)由来株が他の株と1バンド異なるパターンであったが、すべて同一起源に由来するものと考えられた。

以上の結果より、8月26日にA店で提供された食品が感染源と考えられた。しかし、感染経路については、保存中のギアラや調理従事者がO26陽性であったことで、施設内の二次汚染が示唆されたが、特定できなかった。なお、8月26日以外の他日での感染者はみられなかった。

EHEC感染症においては家族などへの二次感染が多いことが特徴であり、本事例においても2名の二次感染者があった。さらに、治療後の再排菌もあり、経過は約1カ月に及んだが、この感染者の陰性を確認し終息となった。

最後に、PFGEによる解析を実施していただいた新潟県保健環境科学研究所の細菌科の皆様へ感謝いたします。

新潟市衛生試験所
新潟市保健所

(IASR 2006年12月号掲載予定記事より抜粋、詳細は同号参照)

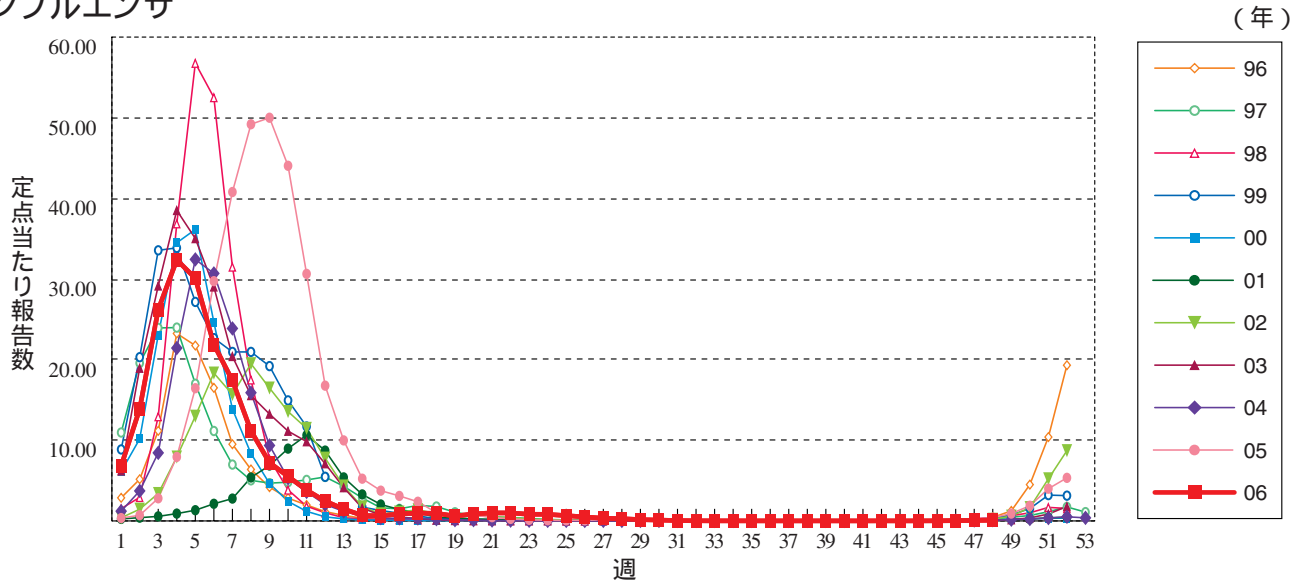


感染症の話

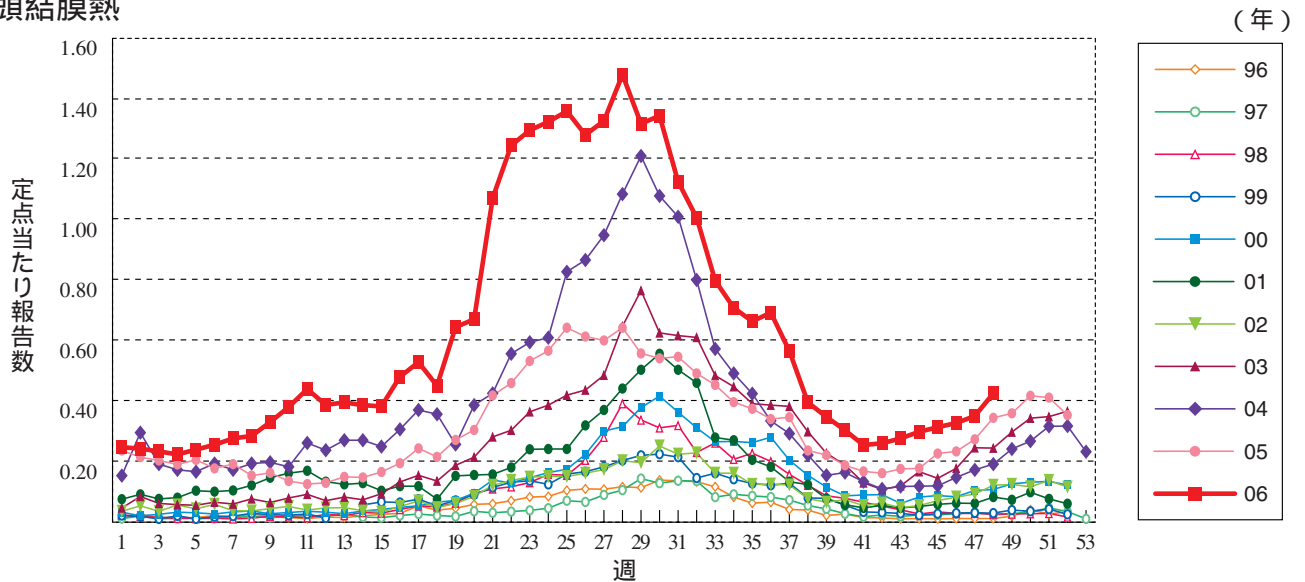
今週はお休みさせていただきます。
「感染症の話」過去の掲載分については
<http://idsc.nih.go.jp/idwr/kansen/index.html>
でご覧いただけます。

グラフ総覧(48週)

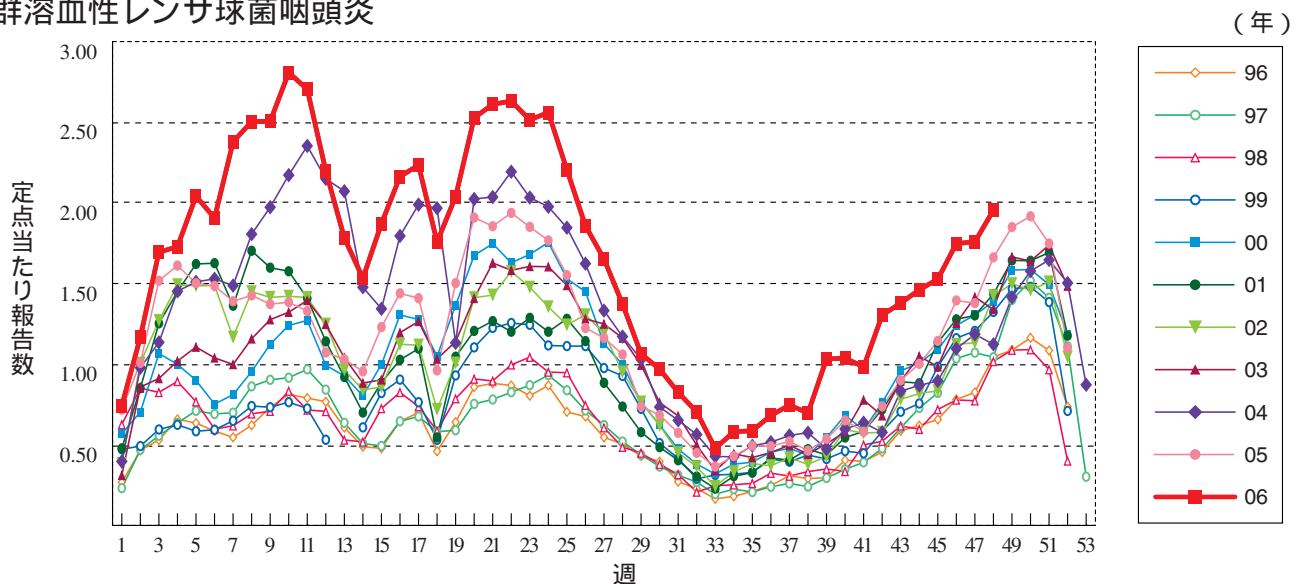
インフルエンザ



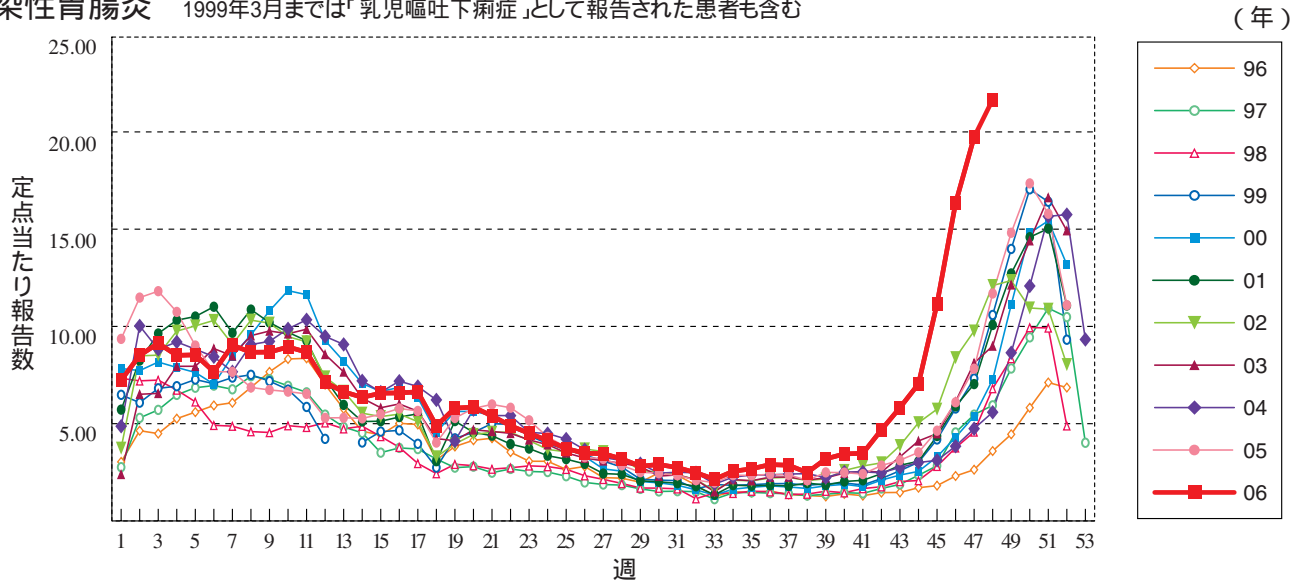
咽頭結膜熱



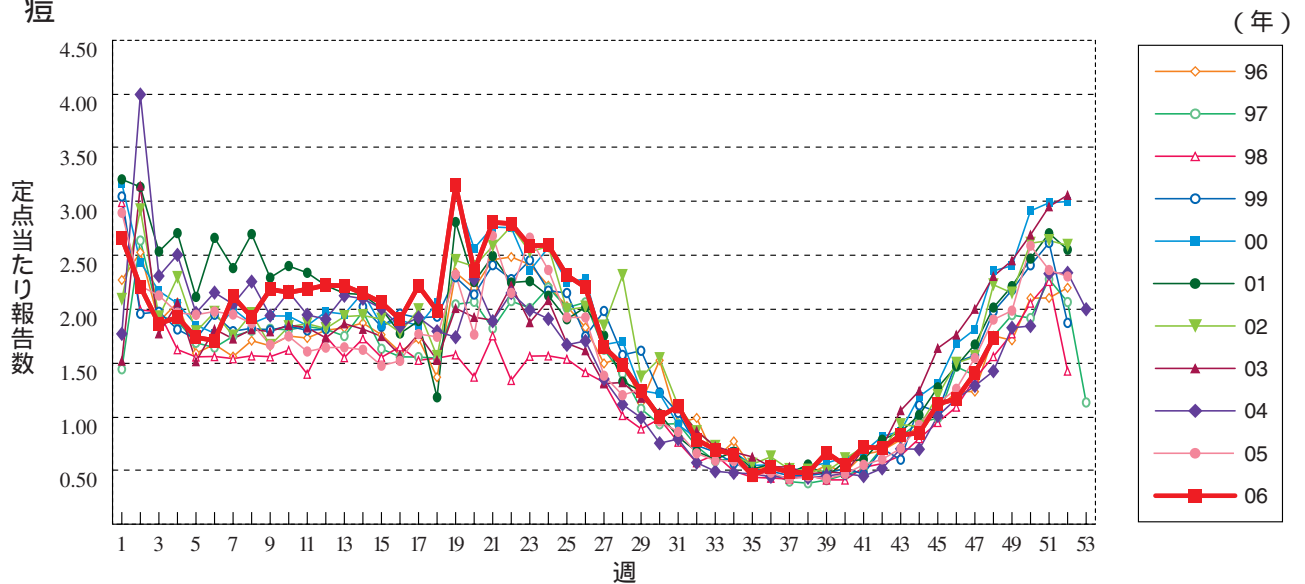
A群溶血性レンサ球菌咽頭炎



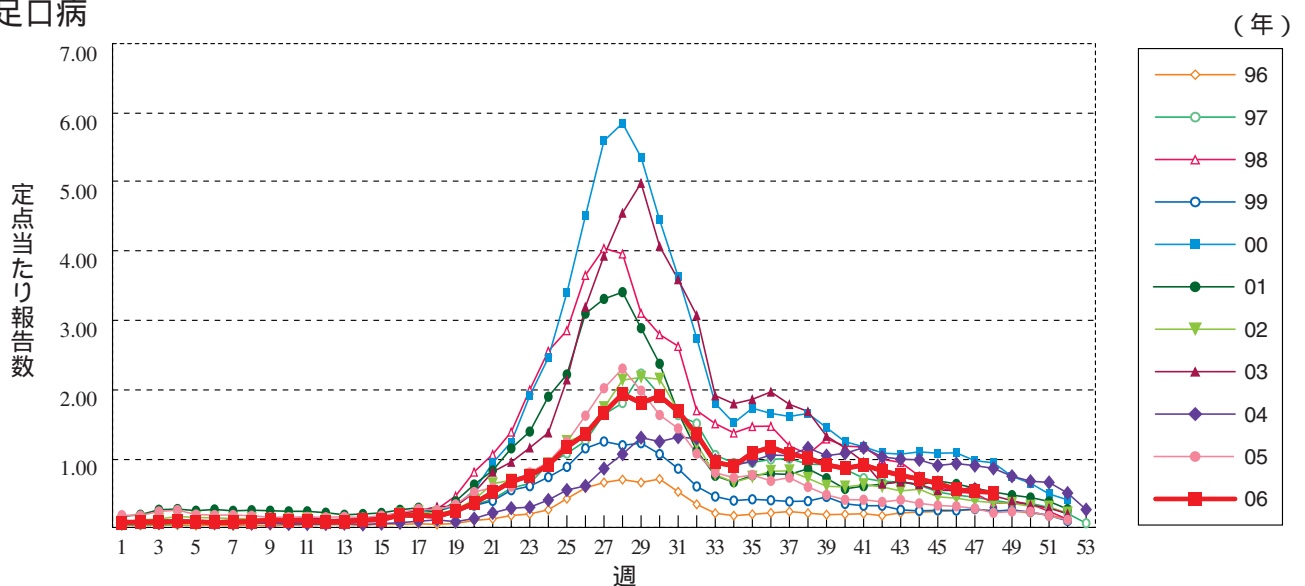
感染性胃腸炎 1999年3月までは「乳児嘔吐下痢症」として報告された患者も含む



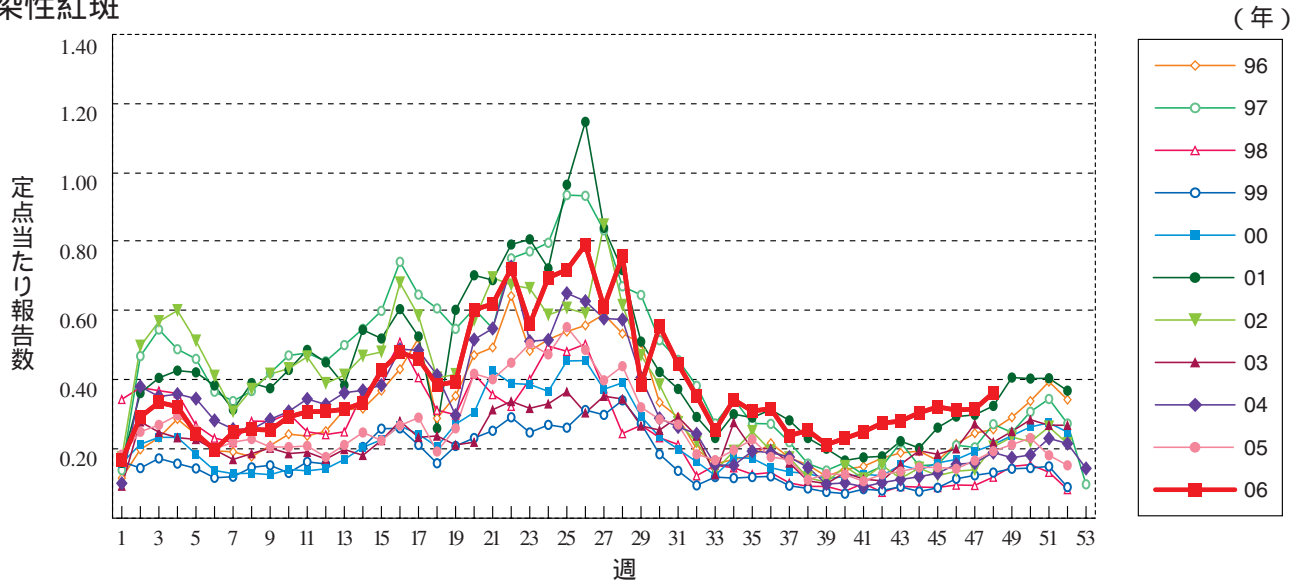
水痘



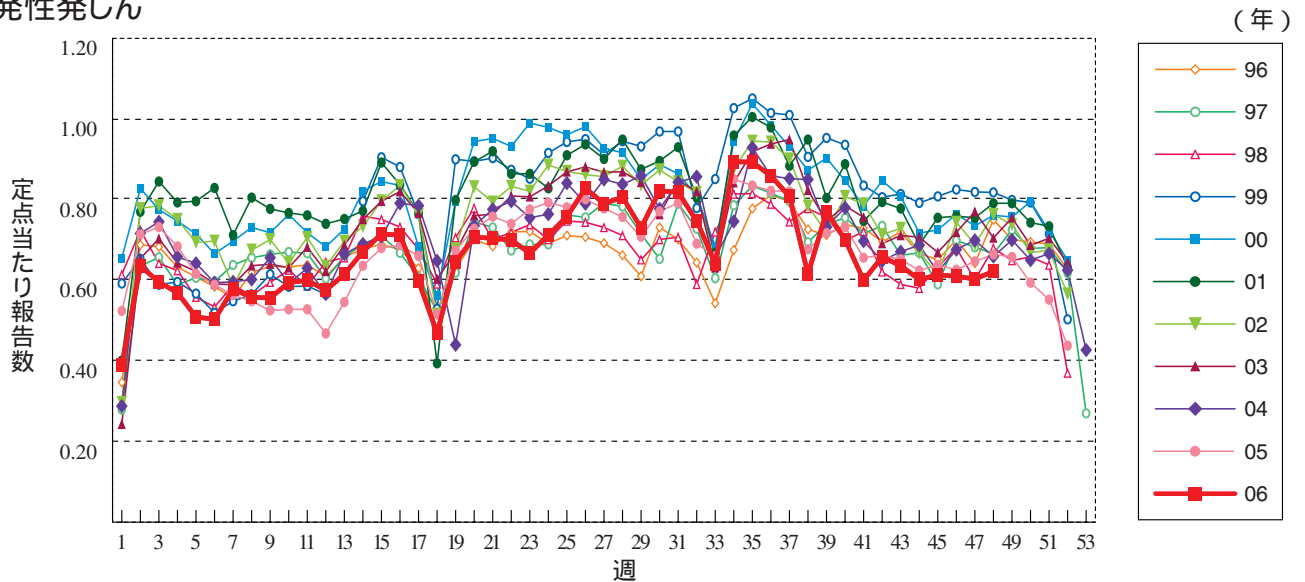
手足口病



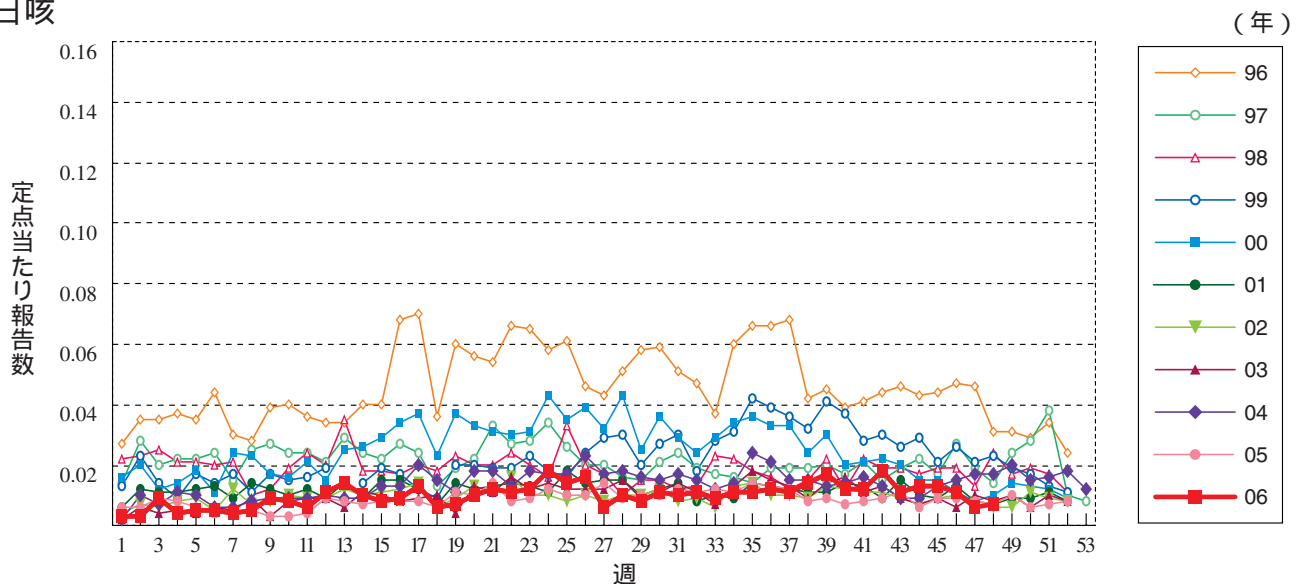
伝染性紅斑



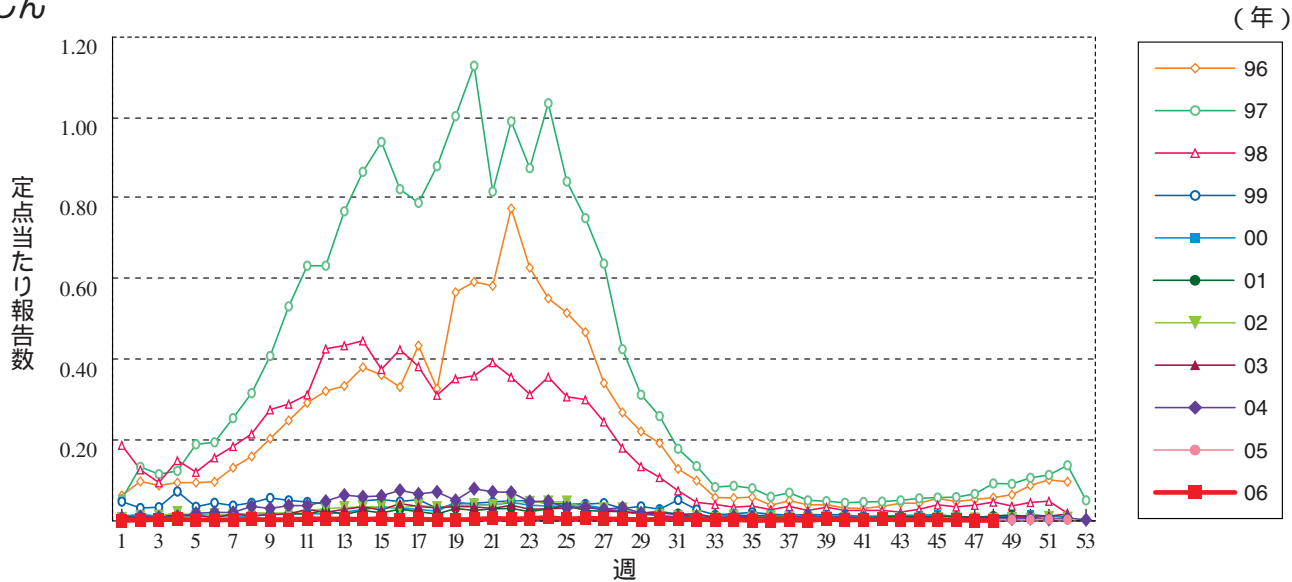
突発性発しん



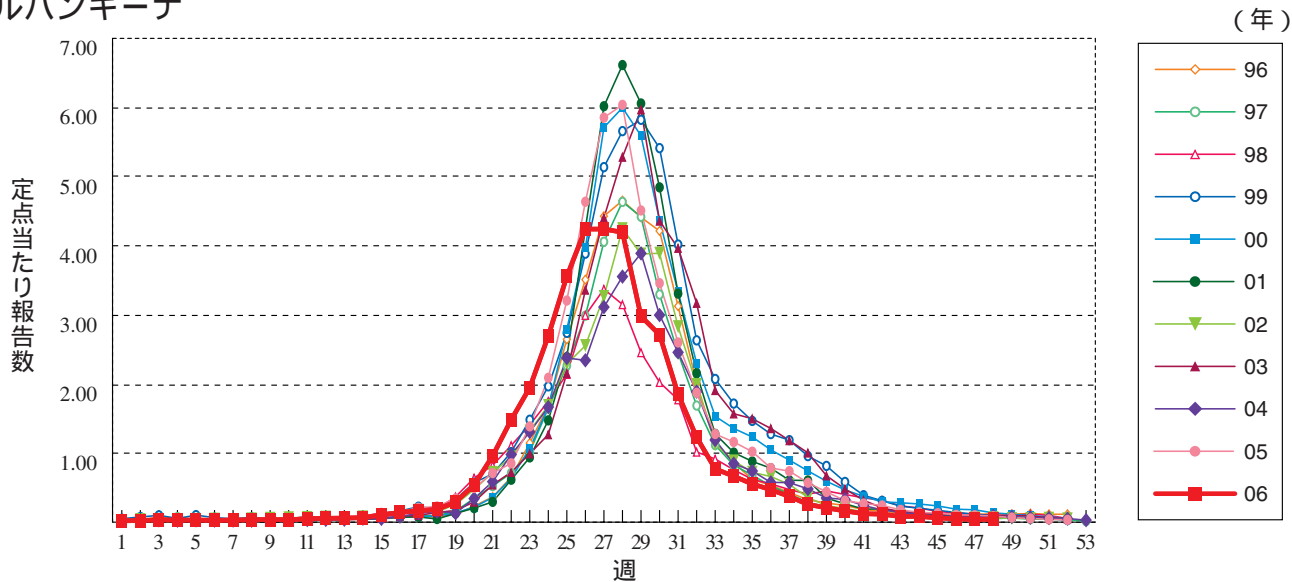
百日咳



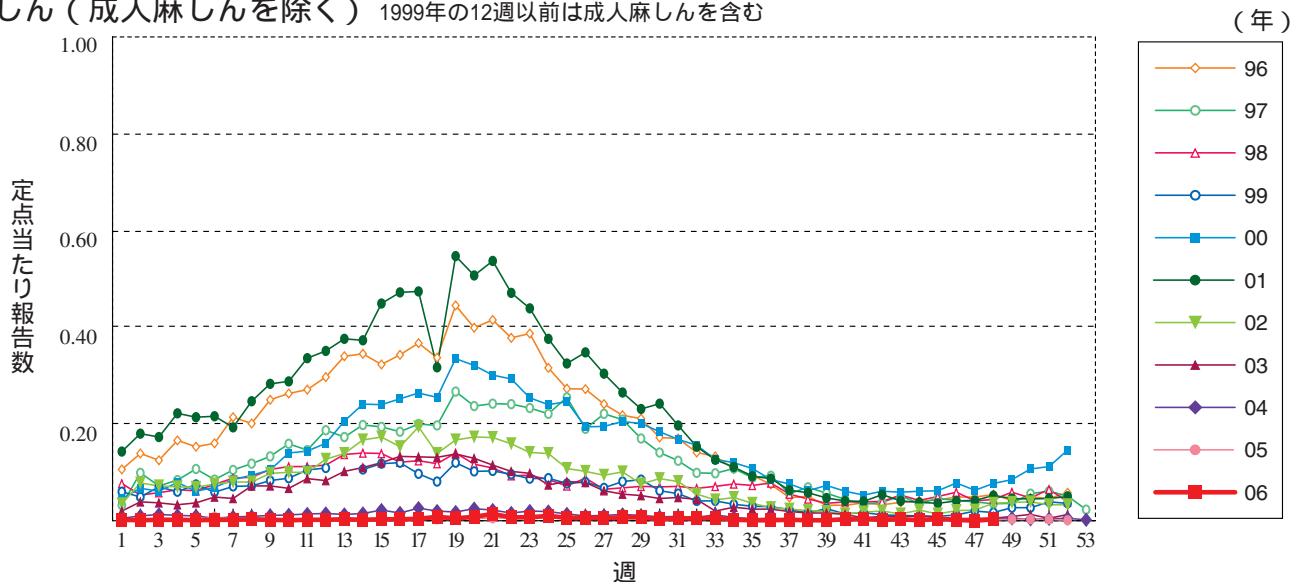
風しん



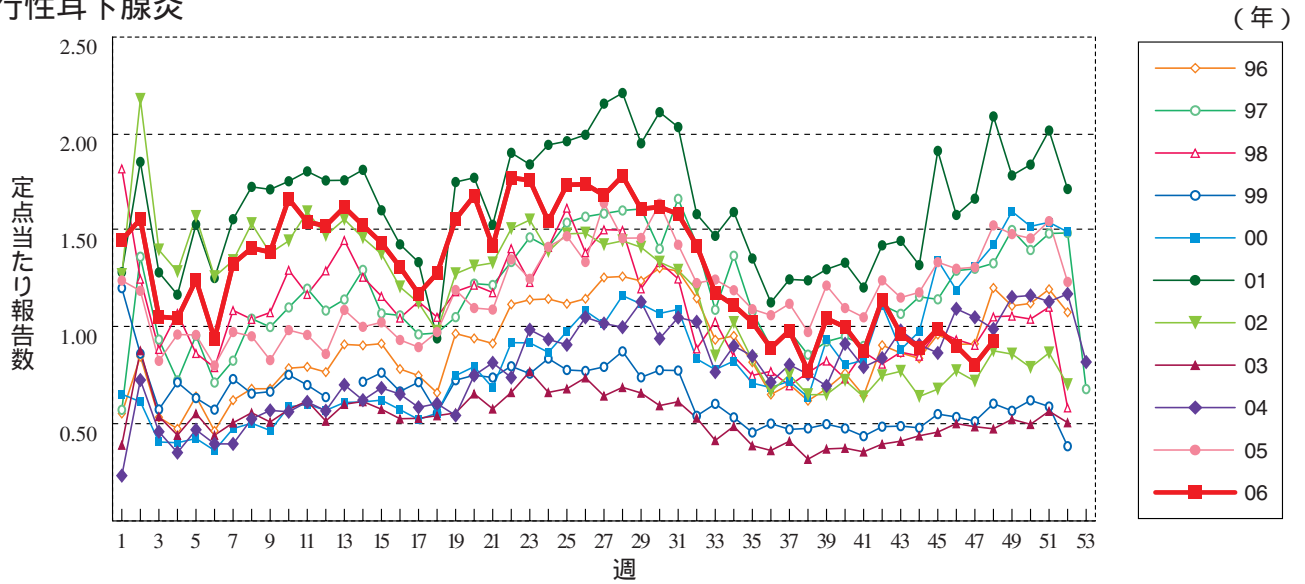
ヘルパンギーナ



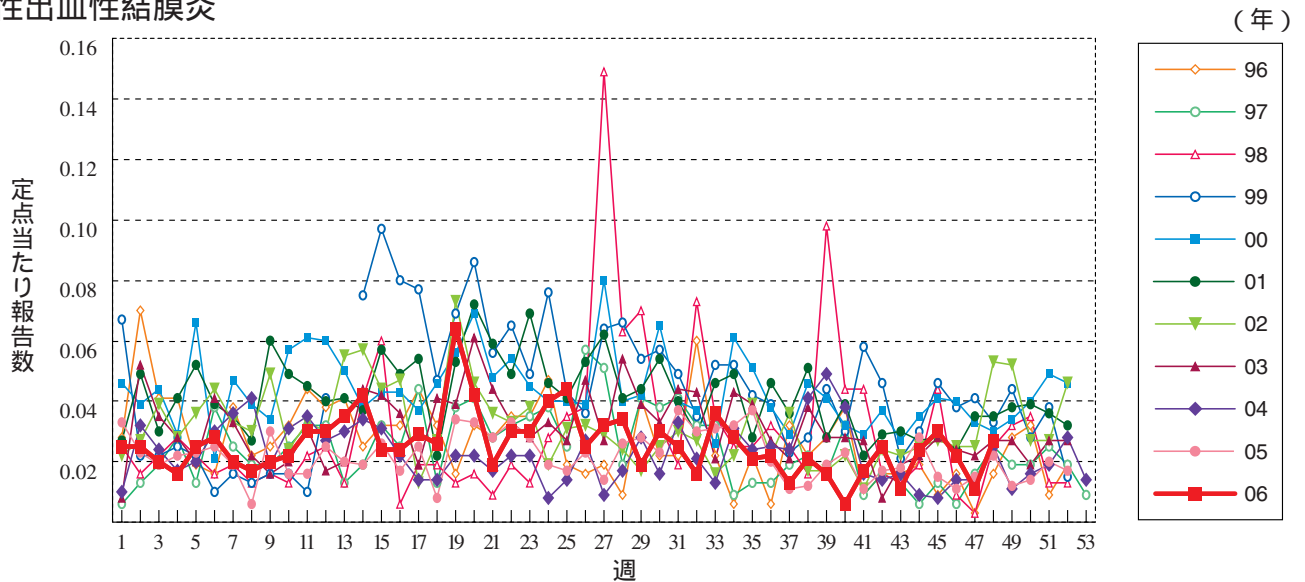
麻しん (成人麻しんを除く) 1999年の12週以前は成人麻しんを含む



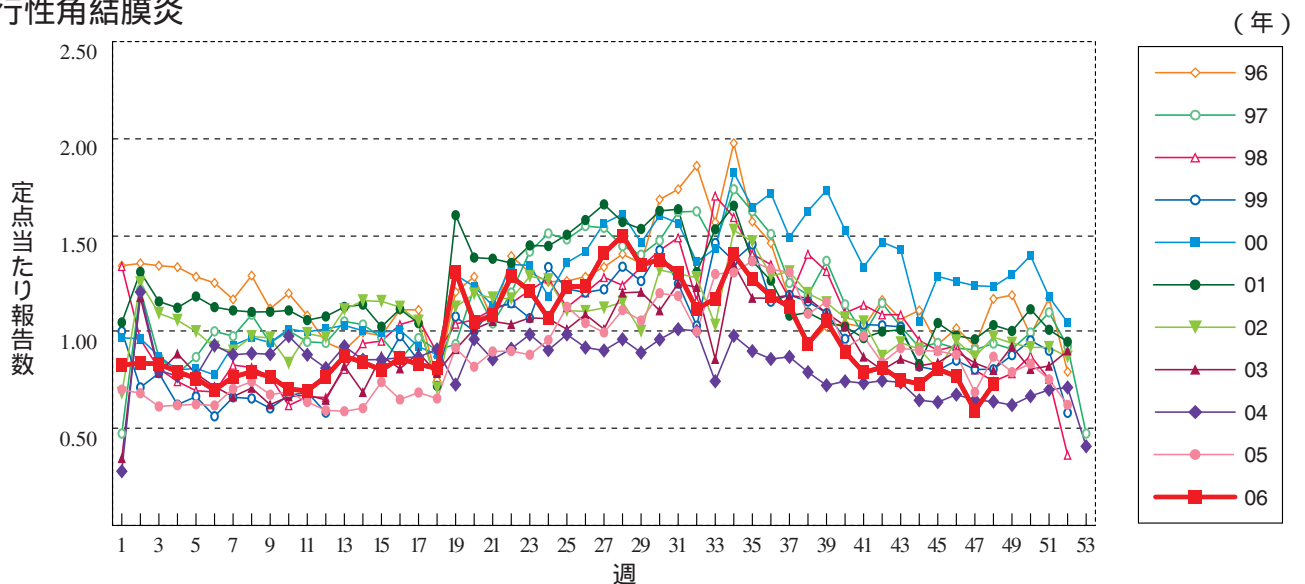
流行性耳下腺炎



急性出血性結膜炎

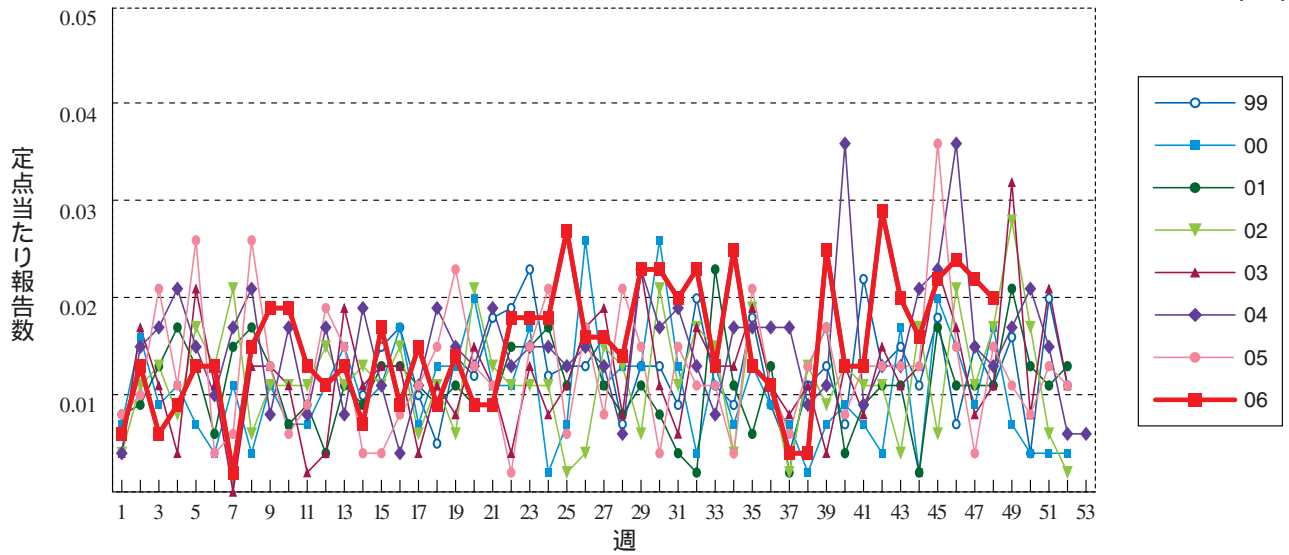


流行性角結膜炎



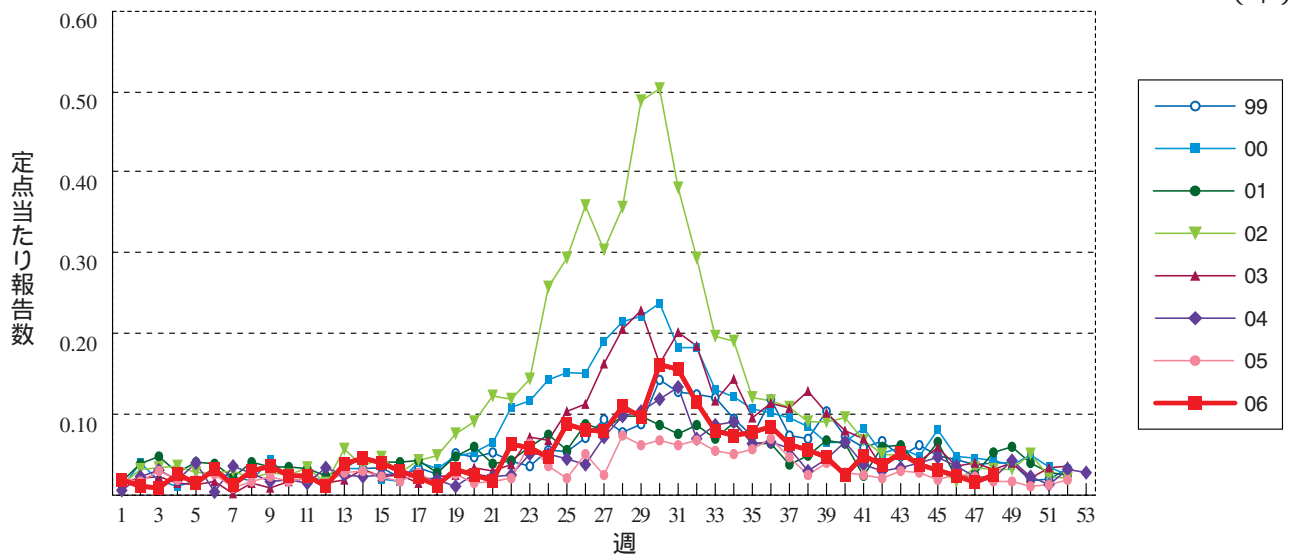
細菌性髄膜炎

(年)



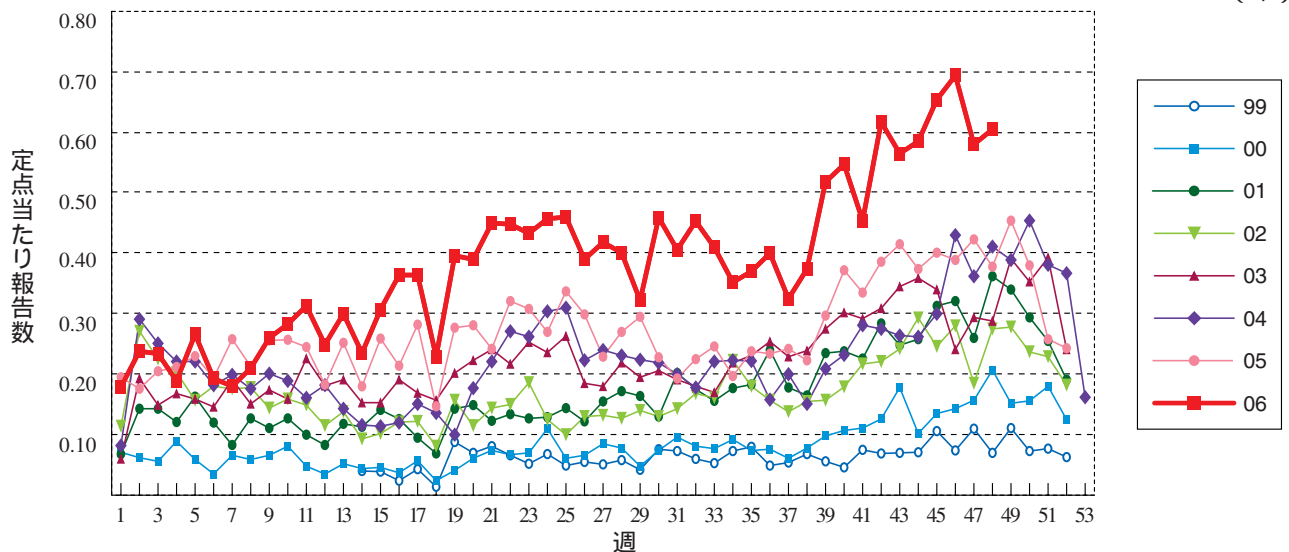
無菌性髄膜炎

(年)



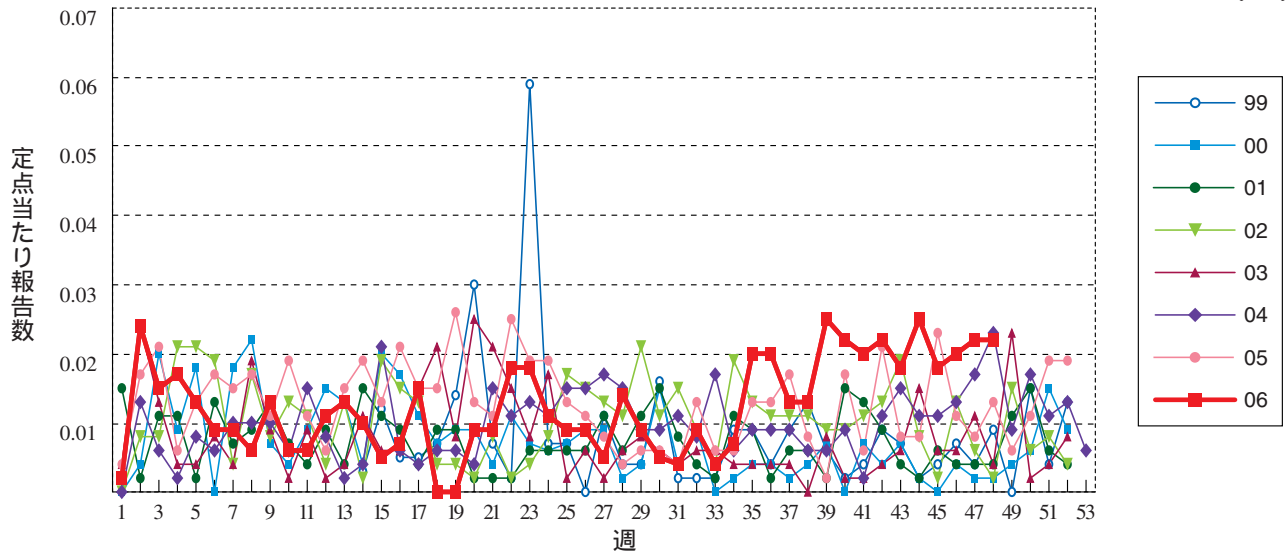
マイコプラズマ肺炎

(年)



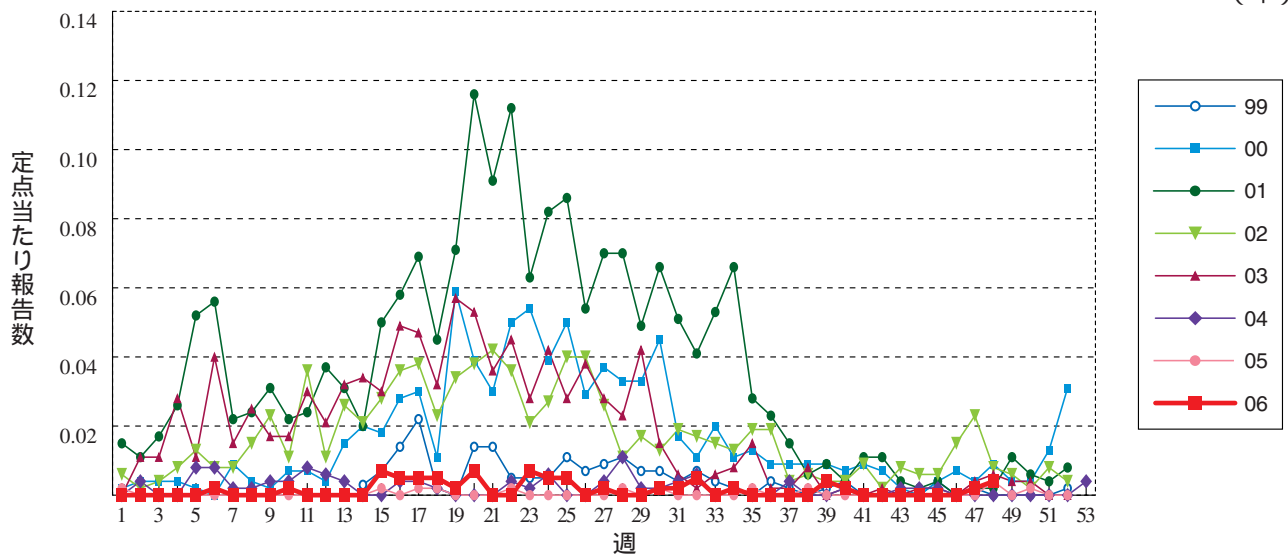
クラミジア肺炎 (オウム病を除く)

(年)



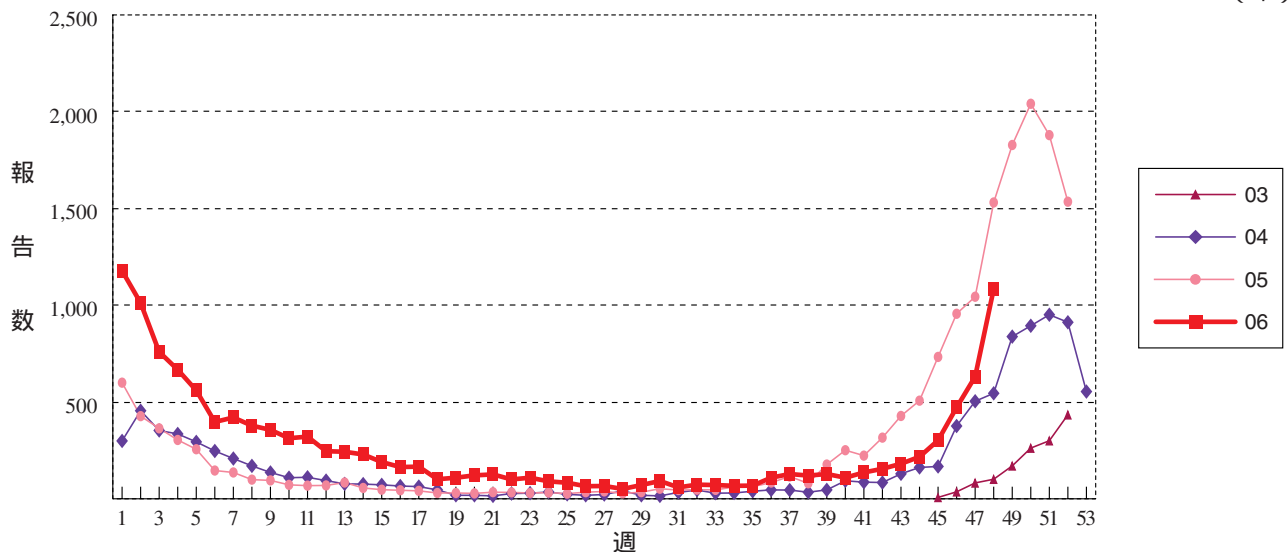
成人麻疹

(年)



RSウイルス感染症 定ポイントあたり報告数ではなく、報告数を示しています。

(年)





48週のデータ

注1)表中の報告数は12月7日集計分であり、その後の報告は次週以降の累積に反映されます。
 2006年4月からの報告システムの変更に伴い、疾病の並び順を一部変更しました。
 注2)また報告システム変更の影響により、この「累積」においては漏れている報告例もありますが、近いうちにそれらも反映する予定です。
 *病原体がSARSコロナウイルスであるものに限る。

報告数・累積報告数、疾病・都道府県別

2006年48週

	エボラ出血熱		クリミア・コンゴ出血熱		重症急性呼吸器症候群*		痘 そう		ペスト		マールブルグ病		ラッサ熱		急性灰白髄炎		コレラ		
	報告数	累積	報告数	累積	報告数	累積	報告数	累積	報告数	累積	報告数	累積	報告数	累積	報告数	累積	報告数	累積	
総 数	-	-	-	-	-	-	-	-	-	-	-	-	-	-	-	-	-	-	46
北海道	-	-	-	-	-	-	-	-	-	-	-	-	-	-	-	-	-	-	-
青森県	-	-	-	-	-	-	-	-	-	-	-	-	-	-	-	-	-	-	1
岩手県	-	-	-	-	-	-	-	-	-	-	-	-	-	-	-	-	-	-	-
宮城県	-	-	-	-	-	-	-	-	-	-	-	-	-	-	-	-	-	-	1
秋田県	-	-	-	-	-	-	-	-	-	-	-	-	-	-	-	-	-	-	-
山形県	-	-	-	-	-	-	-	-	-	-	-	-	-	-	-	-	-	-	-
福島県	-	-	-	-	-	-	-	-	-	-	-	-	-	-	-	-	-	-	-
茨城県	-	-	-	-	-	-	-	-	-	-	-	-	-	-	-	-	-	-	1
栃木県	-	-	-	-	-	-	-	-	-	-	-	-	-	-	-	-	-	-	-
群馬県	-	-	-	-	-	-	-	-	-	-	-	-	-	-	-	-	-	-	-
埼玉県	-	-	-	-	-	-	-	-	-	-	-	-	-	-	-	-	-	-	3
千葉県	-	-	-	-	-	-	-	-	-	-	-	-	-	-	-	-	-	-	5
東京都	-	-	-	-	-	-	-	-	-	-	-	-	-	-	-	-	-	-	8
神奈川県	-	-	-	-	-	-	-	-	-	-	-	-	-	-	-	-	-	-	5
新潟県	-	-	-	-	-	-	-	-	-	-	-	-	-	-	-	-	-	-	1
富山県	-	-	-	-	-	-	-	-	-	-	-	-	-	-	-	-	-	-	5
石川県	-	-	-	-	-	-	-	-	-	-	-	-	-	-	-	-	-	-	-
福井県	-	-	-	-	-	-	-	-	-	-	-	-	-	-	-	-	-	-	-
山梨県	-	-	-	-	-	-	-	-	-	-	-	-	-	-	-	-	-	-	-
長野県	-	-	-	-	-	-	-	-	-	-	-	-	-	-	-	-	-	-	1
岐阜県	-	-	-	-	-	-	-	-	-	-	-	-	-	-	-	-	-	-	-
静岡県	-	-	-	-	-	-	-	-	-	-	-	-	-	-	-	-	-	-	1
愛知県	-	-	-	-	-	-	-	-	-	-	-	-	-	-	-	-	-	-	4
三重県	-	-	-	-	-	-	-	-	-	-	-	-	-	-	-	-	-	-	-
滋賀県	-	-	-	-	-	-	-	-	-	-	-	-	-	-	-	-	-	-	1
京都府	-	-	-	-	-	-	-	-	-	-	-	-	-	-	-	-	-	-	-
大阪府	-	-	-	-	-	-	-	-	-	-	-	-	-	-	-	-	-	-	1
兵庫県	-	-	-	-	-	-	-	-	-	-	-	-	-	-	-	-	-	-	-
奈良県	-	-	-	-	-	-	-	-	-	-	-	-	-	-	-	-	-	-	-
和歌山県	-	-	-	-	-	-	-	-	-	-	-	-	-	-	-	-	-	-	-
鳥取県	-	-	-	-	-	-	-	-	-	-	-	-	-	-	-	-	-	-	2
島根県	-	-	-	-	-	-	-	-	-	-	-	-	-	-	-	-	-	-	-
岡山県	-	-	-	-	-	-	-	-	-	-	-	-	-	-	-	-	-	-	-
広島県	-	-	-	-	-	-	-	-	-	-	-	-	-	-	-	-	-	-	1
山口県	-	-	-	-	-	-	-	-	-	-	-	-	-	-	-	-	-	-	1
徳島県	-	-	-	-	-	-	-	-	-	-	-	-	-	-	-	-	-	-	-
香川県	-	-	-	-	-	-	-	-	-	-	-	-	-	-	-	-	-	-	-
愛媛県	-	-	-	-	-	-	-	-	-	-	-	-	-	-	-	-	-	-	-
高知県	-	-	-	-	-	-	-	-	-	-	-	-	-	-	-	-	-	-	-
福岡県	-	-	-	-	-	-	-	-	-	-	-	-	-	-	-	-	-	-	2
佐賀県	-	-	-	-	-	-	-	-	-	-	-	-	-	-	-	-	-	-	-
長崎県	-	-	-	-	-	-	-	-	-	-	-	-	-	-	-	-	-	-	1
熊本県	-	-	-	-	-	-	-	-	-	-	-	-	-	-	-	-	-	-	-
大分県	-	-	-	-	-	-	-	-	-	-	-	-	-	-	-	-	-	-	-
宮崎県	-	-	-	-	-	-	-	-	-	-	-	-	-	-	-	-	-	-	-
鹿児島県	-	-	-	-	-	-	-	-	-	-	-	-	-	-	-	-	-	-	-
沖縄県	-	-	-	-	-	-	-	-	-	-	-	-	-	-	-	-	-	-	1

報告数・累積報告数, 疾病・都道府県別

2006年48週

	細菌性赤痢		ジフテリア		腸チフス		パラチフス		腸管出血性大腸菌感染症		E型肝炎		ウエストナイル熱 (ウエストナイル脳炎を含む)		A型肝炎		エキノコックス症	
	報告数	累積	報告数	累積	報告数	累積	報告数	累積	報告数	累積	報告数	累積	報告数	累積	報告数	累積	報告数	累積
総 数	12	457	-	-	1	68	1	23	32	3720	1	62	-	-	2	307	-	20
北海道	-	2	-	-	-	3	-	-	1	79	-	18	-	-	-	13	-	19
青森県	-	3	-	-	-	-	-	-	-	53	-	-	-	-	-	2	-	-
岩手県	2	2	-	-	-	-	-	-	-	88	-	-	-	-	-	-	-	-
宮城県	-	8	-	-	-	-	-	-	-	50	-	2	-	-	-	4	-	-
秋田県	-	2	-	-	-	-	-	-	-	78	-	-	-	-	-	3	-	-
山形県	-	2	-	-	-	-	-	-	-	43	-	-	-	-	-	1	-	-
福島県	-	1	-	-	-	-	-	-	-	58	-	-	-	-	-	-	-	-
茨城県	-	6	-	-	-	1	-	-	1	32	-	1	-	-	-	3	-	-
栃木県	-	4	-	-	-	1	-	-	-	17	-	2	-	-	-	1	-	-
群馬県	1	3	-	-	-	-	-	-	-	126	-	1	-	-	-	-	-	-
埼玉県	-	12	-	-	-	5	-	1	1	89	-	-	-	-	-	11	-	-
千葉県	2	67	-	-	-	5	1	2	-	127	-	1	-	-	-	3	-	-
東京都	1	60	-	-	-	17	-	11	1	260	-	4	-	-	1	27	-	-
神奈川県	-	24	-	-	1	10	-	1	1	205	-	7	-	-	-	11	-	-
新潟県	-	11	-	-	-	1	-	-	-	34	-	2	-	-	-	17	-	-
富山県	-	2	-	-	-	-	-	-	-	117	-	1	-	-	-	2	-	-
石川県	-	16	-	-	-	-	-	-	-	70	-	-	-	-	-	2	-	-
福井県	-	-	-	-	-	1	-	-	1	38	-	-	-	-	-	-	-	-
山梨県	-	1	-	-	-	-	-	-	-	4	-	-	-	-	-	-	-	-
長野県	-	6	-	-	-	1	-	2	-	37	-	3	-	-	-	3	-	-
岐阜県	-	1	-	-	-	2	-	-	-	109	-	-	-	-	-	9	-	-
静岡県	-	5	-	-	-	1	-	-	5	107	-	-	-	-	-	8	-	-
愛知県	-	29	-	-	-	5	-	3	-	196	-	5	-	-	-	19	-	-
三重県	-	3	-	-	-	-	-	-	-	32	-	-	-	-	-	2	-	1
滋賀県	-	4	-	-	-	-	-	-	-	52	1	2	-	-	-	21	-	-
京都府	1	4	-	-	-	1	-	-	-	77	-	3	-	-	-	9	-	-
大阪府	4	106	-	-	-	6	-	2	1	241	-	-	-	-	-	47	-	-
兵庫県	-	15	-	-	-	1	-	1	1	158	-	1	-	-	-	19	-	-
奈良県	-	3	-	-	-	-	-	-	-	28	-	-	-	-	-	2	-	-
和歌山県	-	-	-	-	-	-	-	-	-	18	-	-	-	-	-	1	-	-
鳥取県	-	2	-	-	-	-	-	-	1	28	-	-	-	-	-	-	-	-
島根県	-	-	-	-	-	-	-	-	-	9	-	-	-	-	-	1	-	-
岡山県	-	1	-	-	-	-	-	-	-	129	-	1	-	-	-	15	-	-
広島県	-	4	-	-	-	-	-	-	7	102	-	1	-	-	1	10	-	-
山口県	-	1	-	-	-	-	-	-	-	40	-	1	-	-	-	5	-	-
徳島県	-	-	-	-	-	-	-	-	-	49	-	-	-	-	-	1	-	-
香川県	-	-	-	-	-	-	-	-	-	20	-	-	-	-	-	1	-	-
愛媛県	-	6	-	-	-	2	-	-	-	16	-	-	-	-	-	4	-	-
高知県	-	2	-	-	-	1	-	-	-	3	-	-	-	-	-	3	-	-
福岡県	-	28	-	-	-	2	-	-	5	208	-	1	-	-	-	8	-	-
佐賀県	-	-	-	-	-	-	-	-	1	92	-	-	-	-	-	2	-	-
長崎県	-	-	-	-	-	1	-	-	1	61	-	-	-	-	-	8	-	-
熊本県	1	5	-	-	-	1	-	-	2	83	-	5	-	-	-	3	-	-
大分県	-	-	-	-	-	-	-	-	-	32	-	-	-	-	-	1	-	-
宮崎県	-	1	-	-	-	-	-	-	1	131	-	-	-	-	-	2	-	-
鹿児島県	-	1	-	-	-	-	-	-	-	68	-	-	-	-	-	2	-	-
沖縄県	-	4	-	-	-	-	-	-	1	26	-	-	-	-	-	1	-	-

報告数・累積報告数, 疾病・都道府県別

2006年48週

	黄熱		オウム病		回帰熱		Q熱		狂犬病		高病原性鳥インフルエンザ		コクシジオイデス症		サル痘		腎症候性出血熱	
	報告数	累積	報告数	累積	報告数	累積	報告数	累積	報告数	累積	報告数	累積	報告数	累積	報告数	累積	報告数	累積
総数	-	-	-	21	-	-	-	2	-	2	-	-	-	2	-	-	-	-
北海道	-	-	-	-	-	-	-	-	-	-	-	-	-	-	-	-	-	-
青森県	-	-	-	-	-	-	-	-	-	-	-	-	-	-	-	-	-	-
岩手県	-	-	-	1	-	-	-	-	-	-	-	-	-	-	-	-	-	-
宮城県	-	-	-	1	-	-	-	-	-	-	-	-	-	-	-	-	-	-
秋田県	-	-	-	-	-	-	-	-	-	-	-	-	-	-	-	-	-	-
山形県	-	-	-	-	-	-	-	-	-	-	-	-	-	-	-	-	-	-
福島県	-	-	-	1	-	-	-	-	-	-	-	-	-	-	-	-	-	-
茨城県	-	-	-	-	-	-	-	-	-	-	-	-	-	-	-	-	-	-
栃木県	-	-	-	1	-	-	-	-	-	-	-	-	-	-	-	-	-	-
群馬県	-	-	-	-	-	-	-	-	-	-	-	-	-	1	-	-	-	-
埼玉県	-	-	-	2	-	-	-	-	-	-	-	-	-	-	-	-	-	-
千葉県	-	-	-	1	-	-	-	-	-	-	-	-	-	-	-	-	-	-
東京都	-	-	-	4	-	-	-	-	-	-	-	-	-	1	-	-	-	-
神奈川県	-	-	-	-	-	-	-	-	-	1	-	-	-	-	-	-	-	-
新潟県	-	-	-	-	-	-	-	-	-	-	-	-	-	-	-	-	-	-
富山県	-	-	-	-	-	-	-	-	-	-	-	-	-	-	-	-	-	-
石川県	-	-	-	1	-	-	-	-	-	-	-	-	-	-	-	-	-	-
福井県	-	-	-	-	-	-	-	-	-	-	-	-	-	-	-	-	-	-
山梨県	-	-	-	-	-	-	-	-	-	-	-	-	-	-	-	-	-	-
長野県	-	-	-	-	-	-	-	-	-	-	-	-	-	-	-	-	-	-
岐阜県	-	-	-	2	-	-	-	-	-	-	-	-	-	-	-	-	-	-
静岡県	-	-	-	-	-	-	-	-	-	-	-	-	-	-	-	-	-	-
愛知県	-	-	-	-	-	-	-	-	-	-	-	-	-	-	-	-	-	-
三重県	-	-	-	-	-	-	-	-	-	-	-	-	-	-	-	-	-	-
滋賀県	-	-	-	-	-	-	-	-	-	-	-	-	-	-	-	-	-	-
京都府	-	-	-	-	-	-	-	-	-	1	-	-	-	-	-	-	-	-
大阪府	-	-	-	1	-	-	-	-	-	-	-	-	-	-	-	-	-	-
兵庫県	-	-	-	2	-	-	-	-	-	-	-	-	-	-	-	-	-	-
奈良県	-	-	-	1	-	-	-	-	-	-	-	-	-	-	-	-	-	-
和歌山県	-	-	-	-	-	-	-	-	-	-	-	-	-	-	-	-	-	-
鳥取県	-	-	-	-	-	-	-	-	-	-	-	-	-	-	-	-	-	-
島根県	-	-	-	-	-	-	-	-	-	-	-	-	-	-	-	-	-	-
岡山県	-	-	-	-	-	-	-	-	-	-	-	-	-	-	-	-	-	-
広島県	-	-	-	-	-	-	-	-	-	-	-	-	-	-	-	-	-	-
山口県	-	-	-	-	-	-	-	-	-	-	-	-	-	-	-	-	-	-
徳島県	-	-	-	-	-	-	-	-	-	-	-	-	-	-	-	-	-	-
香川県	-	-	-	3	-	-	-	2	-	-	-	-	-	-	-	-	-	-
愛媛県	-	-	-	-	-	-	-	-	-	-	-	-	-	-	-	-	-	-
高知県	-	-	-	-	-	-	-	-	-	-	-	-	-	-	-	-	-	-
福岡県	-	-	-	-	-	-	-	-	-	-	-	-	-	-	-	-	-	-
佐賀県	-	-	-	-	-	-	-	-	-	-	-	-	-	-	-	-	-	-
長崎県	-	-	-	-	-	-	-	-	-	-	-	-	-	-	-	-	-	-
熊本県	-	-	-	-	-	-	-	-	-	-	-	-	-	-	-	-	-	-
大分県	-	-	-	-	-	-	-	-	-	-	-	-	-	-	-	-	-	-
宮崎県	-	-	-	-	-	-	-	-	-	-	-	-	-	-	-	-	-	-
鹿児島県	-	-	-	-	-	-	-	-	-	-	-	-	-	-	-	-	-	-
沖縄県	-	-	-	-	-	-	-	-	-	-	-	-	-	-	-	-	-	-

報告数・累積報告数, 疾病・都道府県別

2006年48週

	炭 疽		つつが虫病		デング熱		ニパウイルス感染症		日本紅斑熱		日本脳炎		ハンタウイルス肺症候群		Bウイルス病		ブルセラ症	
	報告数	累積	報告数	累積	報告数	累積	報告数	累積	報告数	累積	報告数	累積	報告数	累積	報告数	累積	報告数	累積
総 数	-	-	17	294	-	53	-	-	-	44	-	7	-	-	-	-	-	5
北海道	-	-	-	-	-	1	-	-	-	-	-	-	-	-	-	-	-	1
青森県	-	-	-	25	-	-	-	-	-	-	-	-	-	-	-	-	-	-
岩手県	-	-	-	5	-	-	-	-	-	-	-	-	-	-	-	-	-	-
宮城県	-	-	-	4	-	-	-	-	-	-	-	-	-	-	-	-	-	1
秋田県	-	-	-	39	-	-	-	-	-	-	-	-	-	-	-	-	-	-
山形県	-	-	-	17	-	-	-	-	-	-	-	-	-	-	-	-	-	-
福島県	-	-	3	41	-	-	-	-	-	-	-	-	-	-	-	-	-	-
茨城県	-	-	-	2	-	-	-	-	-	-	-	-	-	-	-	-	-	-
栃木県	-	-	-	-	-	-	-	-	-	-	-	-	-	-	-	-	-	-
群馬県	-	-	-	4	-	-	-	-	-	-	-	-	-	-	-	-	-	-
埼玉県	-	-	-	-	-	1	-	-	-	-	-	-	-	-	-	-	-	-
千葉県	-	-	5	18	-	8	-	-	-	-	-	-	-	-	-	-	-	-
東京都	-	-	-	-	-	16	-	-	-	-	-	-	-	-	-	-	-	1
神奈川県	-	-	1	12	-	7	-	-	-	-	-	-	-	-	-	-	-	-
新潟県	-	-	-	34	-	1	-	-	-	-	-	-	-	-	-	-	-	-
富山県	-	-	-	4	-	-	-	-	-	-	-	-	-	-	-	-	-	-
石川県	-	-	1	1	-	-	-	-	-	-	-	-	-	-	-	-	-	-
福井県	-	-	-	-	-	-	-	-	-	-	-	-	-	-	-	-	-	-
山梨県	-	-	-	-	-	-	-	-	-	-	-	-	-	-	-	-	-	-
長野県	-	-	-	9	-	2	-	-	-	-	-	-	-	-	-	-	-	2
岐阜県	-	-	-	8	-	-	-	-	-	-	-	-	-	-	-	-	-	-
静岡県	-	-	1	5	-	2	-	-	-	-	-	-	-	-	-	-	-	-
愛知県	-	-	-	3	-	5	-	-	-	-	-	-	-	-	-	-	-	-
三重県	-	-	-	1	-	-	-	-	-	1	-	-	-	-	-	-	-	-
滋賀県	-	-	-	-	-	-	-	-	-	-	-	-	-	-	-	-	-	-
京都府	-	-	-	-	-	1	-	-	-	-	-	-	-	-	-	-	-	-
大阪府	-	-	-	-	-	2	-	-	-	1	-	-	-	-	-	-	-	-
兵庫県	-	-	-	-	-	1	-	-	-	1	-	-	-	-	-	-	-	-
奈良県	-	-	-	-	-	-	-	-	-	-	-	-	-	-	-	-	-	-
和歌山県	-	-	-	2	-	-	-	-	-	7	-	-	-	-	-	-	-	-
鳥取県	-	-	-	5	-	-	-	-	-	-	-	-	-	-	-	-	-	-
島根県	-	-	-	4	-	-	-	-	-	3	-	-	-	-	-	-	-	-
岡山県	-	-	-	3	-	1	-	-	-	-	-	-	-	-	-	-	-	-
広島県	-	-	1	8	-	-	-	-	-	1	-	1	-	-	-	-	-	-
山口県	-	-	-	-	-	-	-	-	-	-	-	-	-	-	-	-	-	-
徳島県	-	-	-	-	-	-	-	-	-	1	-	-	-	-	-	-	-	-
香川県	-	-	-	-	-	-	-	-	-	-	-	-	-	-	-	-	-	-
愛媛県	-	-	-	1	-	-	-	-	-	8	-	-	-	-	-	-	-	-
高知県	-	-	-	3	-	-	-	-	-	3	-	1	-	-	-	-	-	-
福岡県	-	-	-	2	-	1	-	-	-	-	-	2	-	-	-	-	-	-
佐賀県	-	-	-	3	-	1	-	-	-	-	-	-	-	-	-	-	-	-
長崎県	-	-	2	7	-	-	-	-	-	2	-	-	-	-	-	-	-	-
熊本県	-	-	-	4	-	2	-	-	-	2	-	3	-	-	-	-	-	-
大分県	-	-	-	5	-	-	-	-	-	-	-	-	-	-	-	-	-	-
宮崎県	-	-	-	4	-	-	-	-	-	1	-	-	-	-	-	-	-	-
鹿児島県	-	-	3	11	-	-	-	-	-	13	-	-	-	-	-	-	-	-
沖縄県	-	-	-	-	-	1	-	-	-	-	-	-	-	-	-	-	-	-

報告数・累積報告数, 疾病・都道府県別

2006年48週

	発しんチフス		ポツリヌス症		マラリア		野 兎 病		ライム病		リッサウイルス 感染症		レジオネラ症		レプトスピラ症		アメーバ赤痢	
	報告数	累積	報告数	累積	報告数	累積	報告数	累積	報告数	累積	報告数	累積	報告数	累積	報告数	累積	報告数	累積
総 数	-	-	-	2	1	58	-	-	-	12	-	-	11	472	-	23	6	684
北海道	-	-	-	-	-	-	-	-	-	3	-	-	1	20	-	-	-	24
青森県	-	-	-	-	-	1	-	-	-	-	-	-	-	1	-	-	-	1
岩手県	-	-	-	-	-	1	-	-	-	-	-	-	-	6	-	-	-	2
宮城県	-	-	-	1	-	-	-	-	-	-	-	-	1	10	-	-	1	13
秋田県	-	-	-	-	-	2	-	-	-	-	-	-	-	1	-	-	-	1
山形県	-	-	-	-	-	-	-	-	-	-	-	-	-	8	-	-	-	1
福島県	-	-	-	-	-	-	-	-	-	-	-	-	-	4	-	-	-	6
茨城県	-	-	-	-	-	2	-	-	-	-	-	-	-	10	-	-	-	8
栃木県	-	-	-	-	-	2	-	-	-	-	-	-	-	10	-	-	-	4
群馬県	-	-	-	-	-	-	-	-	-	-	-	-	1	7	-	-	-	3
埼玉県	-	-	-	-	-	2	-	-	-	1	-	-	1	19	-	-	1	25
千葉県	-	-	-	-	-	4	-	-	-	-	-	-	-	14	-	-	2	35
東京都	-	-	-	-	-	13	-	-	-	2	-	-	-	52	-	4	-	168
神奈川県	-	-	-	-	-	8	-	-	-	1	-	-	2	25	-	-	-	69
新潟県	-	-	-	-	-	4	-	-	-	1	-	-	1	29	-	2	-	1
富山県	-	-	-	-	-	-	-	-	-	1	-	-	1	22	-	-	-	-
石川県	-	-	-	-	-	-	-	-	-	-	-	-	-	5	-	-	-	4
福井県	-	-	-	-	-	-	-	-	-	-	-	-	-	3	-	-	-	1
山梨県	-	-	-	-	-	1	-	-	-	-	-	-	-	2	-	-	-	3
長野県	-	-	-	-	-	-	-	-	-	-	-	-	-	10	-	-	-	7
岐阜県	-	-	-	-	-	-	-	-	-	1	-	-	-	13	-	-	-	7
静岡県	-	-	-	-	-	1	-	-	-	-	-	-	-	13	-	-	-	18
愛知県	-	-	-	-	-	3	-	-	-	-	-	-	1	42	-	-	-	46
三重県	-	-	-	-	-	-	-	-	-	1	-	-	-	6	-	-	-	9
滋賀県	-	-	-	-	-	-	-	-	-	-	-	-	-	11	-	-	-	7
京都府	-	-	-	-	-	1	-	-	-	-	-	-	-	9	-	-	-	23
大阪府	-	-	-	1	-	3	-	-	-	-	-	-	1	26	-	1	-	79
兵庫県	-	-	-	-	-	3	-	-	-	-	-	-	-	17	-	1	2	41
奈良県	-	-	-	-	-	-	-	-	-	-	-	-	-	4	-	-	-	8
和歌山県	-	-	-	-	-	-	-	-	-	-	-	-	-	5	-	-	-	5
鳥取県	-	-	-	-	-	1	-	-	-	-	-	-	-	1	-	-	-	-
島根県	-	-	-	-	-	-	-	-	-	-	-	-	-	5	-	-	-	1
岡山県	-	-	-	-	-	-	-	-	-	-	-	-	-	6	-	-	-	5
広島県	-	-	-	-	-	-	-	-	-	-	-	-	-	11	-	-	-	8
山口県	-	-	-	-	-	-	-	-	-	-	-	-	-	7	-	-	-	4
徳島県	-	-	-	-	-	-	-	-	-	-	-	-	-	-	-	-	-	5
香川県	-	-	-	-	-	-	-	-	-	-	-	-	-	3	-	-	-	3
愛媛県	-	-	-	-	-	-	-	-	-	-	-	-	-	2	-	-	-	4
高知県	-	-	-	-	-	2	-	-	-	-	-	-	-	-	-	-	-	2
福岡県	-	-	-	-	1	1	-	-	-	1	-	-	-	10	-	-	-	13
佐賀県	-	-	-	-	-	1	-	-	-	-	-	-	-	2	-	-	-	3
長崎県	-	-	-	-	-	1	-	-	-	-	-	-	1	2	-	-	-	1
熊本県	-	-	-	-	-	1	-	-	-	-	-	-	-	8	-	1	-	7
大分県	-	-	-	-	-	-	-	-	-	-	-	-	-	1	-	-	-	1
宮崎県	-	-	-	-	-	-	-	-	-	-	-	-	-	4	-	8	-	3
鹿児島県	-	-	-	-	-	-	-	-	-	-	-	-	-	2	-	2	-	3
沖縄県	-	-	-	-	-	-	-	-	-	-	-	-	-	4	-	4	-	2

*E型肝炎およびA型肝炎を除く。
 **ウエストナイル脳炎および日本脳炎を除く。

報告数・累積報告数, 疾病・都道府県別

2006年48週

	ウイルス性肝炎*		急性脳炎**		クリプトスポリジウム症		クロイツフェルト・ヤコブ病		劇症型溶血性レンサ球菌感染症		後天性免疫不全症候群		ジアルジア症		髄膜炎菌性髄膜炎		先天性風しん症候群	
	報告数	累積	報告数	累積	報告数	累積	報告数	累積	報告数	累積	報告数	累積	報告数	累積	報告数	累積	報告数	累積
総 数	3	261	1	147	1	16	-	157	-	98	11	1197	-	81	-	13	-	-
北海道	-	4	-	8	-	3	-	7	-	7	-	26	-	1	-	-	-	-
青森県	-	2	1	3	-	-	-	-	-	-	-	5	-	-	-	-	-	-
岩手県	-	-	-	1	-	-	-	1	-	-	-	2	-	-	-	-	-	-
宮城県	-	14	-	-	-	-	-	1	-	-	-	12	-	-	-	1	-	-
秋田県	-	1	-	-	-	-	-	2	-	1	-	2	-	-	-	-	-	-
山形県	-	-	-	1	-	-	-	-	-	1	-	4	-	-	-	1	-	-
福島県	-	3	-	2	-	-	-	2	-	2	1	9	-	-	-	-	-	-
茨城県	-	3	-	7	-	-	-	1	-	2	1	29	-	1	-	-	-	-
栃木県	-	2	-	5	-	-	-	2	-	-	-	31	-	-	-	-	-	-
群馬県	-	1	-	1	-	-	-	4	-	4	-	12	-	-	-	-	-	-
埼玉県	-	4	-	8	-	-	-	5	-	3	-	32	-	2	-	1	-	-
千葉県	-	4	-	16	-	1	-	4	-	8	1	46	-	2	-	-	-	-
東京都	-	34	-	6	-	5	-	19	-	13	2	397	-	27	-	1	-	-
神奈川県	1	14	-	4	-	1	-	9	-	5	-	68	-	10	-	3	-	-
新潟県	-	2	-	5	-	-	-	6	-	1	-	4	-	-	-	-	-	-
富山県	-	3	-	1	-	-	-	3	-	1	-	3	-	-	-	-	-	-
石川県	-	2	-	4	-	1	-	2	-	2	-	7	-	-	-	-	-	-
福井県	-	-	-	-	-	-	-	-	-	-	-	3	-	1	-	-	-	-
山梨県	1	6	-	2	-	-	-	4	-	-	-	6	-	2	-	-	-	-
長野県	-	8	-	1	-	-	-	5	-	1	1	25	-	-	-	1	-	-
岐阜県	-	3	-	1	-	-	-	2	-	-	-	12	-	-	-	-	-	-
静岡県	-	5	-	4	-	-	-	6	-	5	1	30	-	1	-	-	-	-
愛知県	-	8	-	10	-	-	-	8	-	8	1	90	-	2	-	1	-	-
三重県	-	12	-	3	-	-	-	3	-	1	-	13	-	-	-	-	-	-
滋賀県	-	-	-	1	-	-	-	-	-	5	-	8	-	1	-	-	-	-
京都府	-	14	-	-	-	-	-	7	-	2	-	29	-	2	-	1	-	-
大阪府	-	27	-	10	-	2	-	11	-	6	-	135	-	12	-	1	-	-
兵庫県	-	24	-	4	-	-	-	5	-	7	-	46	-	2	-	-	-	-
奈良県	1	8	-	1	-	-	-	-	-	2	1	13	-	3	-	-	-	-
和歌山県	-	-	-	1	1	2	-	-	-	1	-	1	-	1	-	-	-	-
鳥取県	-	-	-	-	-	-	-	1	-	2	-	3	-	-	-	-	-	-
島根県	-	1	-	-	-	-	-	2	-	1	-	1	-	-	-	-	-	-
岡山県	-	7	-	3	-	-	-	4	-	1	-	7	-	2	-	-	-	-
広島県	-	10	-	11	-	-	-	4	-	1	-	10	-	2	-	-	-	-
山口県	-	2	-	2	-	-	-	4	-	1	-	5	-	-	-	-	-	-
徳島県	-	-	-	-	-	-	-	1	-	-	-	-	-	-	-	-	-	-
香川県	-	-	-	1	-	-	-	-	-	1	-	4	-	-	-	-	-	-
愛媛県	-	4	-	1	-	1	-	3	-	-	-	6	-	-	-	-	-	-
高知県	-	4	-	1	-	-	-	-	-	-	-	3	-	-	-	-	-	-
福岡県	-	12	-	9	-	-	-	7	-	-	1	34	-	4	-	1	-	-
佐賀県	-	1	-	-	-	-	-	2	-	1	-	-	-	-	-	-	-	-
長崎県	-	-	-	-	-	-	-	1	-	1	-	1	-	1	-	1	-	-
熊本県	-	-	-	2	-	-	-	1	-	1	-	4	-	-	-	-	-	-
大分県	-	-	-	1	-	-	-	1	-	-	-	1	-	-	-	-	-	-
宮崎県	-	10	-	-	-	-	-	3	-	-	-	3	-	1	-	-	-	-
鹿児島県	-	-	-	4	-	-	-	2	-	-	1	5	-	-	-	-	-	-
沖縄県	-	2	-	2	-	-	-	2	-	-	-	10	-	1	-	-	-	-

報告数・累積報告数, 疾病・都道府県別

2006年48週

	梅 毒		破 傷 風		バンコマイシン耐性 黄色ブドウ球菌感染症		バンコマイシン耐性 腸球菌感染症		インフルエンザ (H5N1)	
	報告数	累積	報告数	累積	報告数	累積	報告数	累積	報告数	累積
総 数	3	568	1	109	-	-	4	71	-	-
北海道	-	8	-	6	-	-	-	2	-	-
青森県	-	3	-	-	-	-	1	2	-	-
岩手県	-	5	-	1	-	-	-	1	-	-
宮城県	-	16	-	1	-	-	-	1	-	-
秋田県	-	4	-	-	-	-	-	-	-	-
山形県	-	6	-	-	-	-	-	1	-	-
福島県	-	2	-	1	-	-	-	-	-	-
茨城県	-	5	-	1	-	-	-	-	-	-
栃木県	-	6	-	2	-	-	-	-	-	-
群馬県	-	8	1	3	-	-	-	-	-	-
埼玉県	-	8	-	6	-	-	-	2	-	-
千葉県	-	16	-	7	-	-	-	3	-	-
東京都	-	120	-	7	-	-	-	17	-	-
神奈川県	1	18	-	5	-	-	3	11	-	-
新潟県	-	6	-	3	-	-	-	2	-	-
富山県	-	4	-	-	-	-	-	1	-	-
石川県	-	1	-	1	-	-	-	-	-	-
福井県	-	2	-	-	-	-	-	-	-	-
山梨県	-	1	-	3	-	-	-	-	-	-
長野県	-	10	-	-	-	-	-	1	-	-
岐阜県	-	5	-	1	-	-	-	5	-	-
静岡県	-	12	-	2	-	-	-	5	-	-
愛知県	-	40	-	5	-	-	-	-	-	-
三重県	1	6	-	-	-	-	-	-	-	-
滋賀県	-	4	-	-	-	-	-	-	-	-
京都府	-	7	-	1	-	-	-	3	-	-
大阪府	-	34	-	4	-	-	-	4	-	-
兵庫県	-	22	-	3	-	-	-	1	-	-
奈良県	-	2	-	-	-	-	-	-	-	-
和歌山県	-	3	-	1	-	-	-	-	-	-
鳥取県	-	1	-	1	-	-	-	1	-	-
島根県	-	1	-	-	-	-	-	1	-	-
岡山県	-	3	-	5	-	-	-	2	-	-
広島県	-	7	-	3	-	-	-	-	-	-
山口県	-	9	-	2	-	-	-	-	-	-
徳島県	-	5	-	1	-	-	-	-	-	-
香川県	-	12	-	-	-	-	-	-	-	-
愛媛県	-	4	-	1	-	-	-	-	-	-
高知県	-	26	-	1	-	-	-	-	-	-
福岡県	1	29	-	-	-	-	-	2	-	-
佐賀県	-	3	-	2	-	-	-	-	-	-
長崎県	-	8	-	2	-	-	-	-	-	-
熊本県	-	38	-	5	-	-	-	1	-	-
大分県	-	6	-	3	-	-	-	2	-	-
宮崎県	-	7	-	7	-	-	-	-	-	-
鹿児島県	-	19	-	8	-	-	-	-	-	-
沖縄県	-	6	-	4	-	-	-	-	-	-

*高病原性鳥インフルエンザを除く。

報告数・定点当り報告数, 疾病・都道府県別

2006年48週

	インフルエンザ*		咽頭結膜熱		A群溶血性 レンサ球菌咽頭炎		感染性胃腸炎		水痘		手足口病		伝染性紅斑		突発性発しん		百日咳	
	報告数	定点当り	報告数	定点当り	報告数	定点当り	報告数	定点当り	報告数	定点当り	報告数	定点当り	報告数	定点当り	報告数	定点当り	報告数	定点当り
総数	387	0.09	1284	0.43	5893	1.95	65638	21.77	5211	1.73	1516	0.50	1093	0.36	1875	0.62	22	0.01
北海道	3	0.01	258	1.80	639	4.47	1223	8.55	413	2.89	118	0.83	58	0.41	57	0.40	-	-
青森県	1	0.02	17	0.40	71	1.69	482	11.48	72	1.71	8	0.19	10	0.24	15	0.36	-	-
岩手県	-	-	3	0.08	38	0.97	497	12.74	57	1.46	22	0.56	29	0.74	21	0.54	-	-
宮城県	2	0.02	15	0.25	106	1.74	1280	20.98	165	2.70	16	0.26	56	0.92	60	0.98	-	-
秋田県	-	-	37	1.06	55	1.57	526	15.03	68	1.94	48	1.37	16	0.46	16	0.46	-	-
山形県	-	-	22	0.73	91	3.03	508	16.93	95	3.17	97	3.23	9	0.30	19	0.63	-	-
福島県	1	0.01	28	0.58	130	2.71	744	15.50	110	2.29	41	0.85	6	0.13	31	0.65	-	-
茨城県	2	0.03	19	0.25	183	2.44	1416	18.88	95	1.27	43	0.57	18	0.24	21	0.28	-	-
栃木県	-	-	8	0.17	116	2.52	855	18.59	46	1.00	4	0.09	39	0.85	25	0.54	-	-
群馬県	3	0.03	23	0.37	111	1.79	2034	32.81	152	2.45	15	0.24	11	0.18	41	0.66	-	-
埼玉県	2	0.01	77	0.48	298	1.84	5216	32.20	297	1.83	91	0.56	105	0.65	140	0.86	-	-
千葉県	12	0.06	34	0.27	215	1.73	3112	25.10	165	1.33	59	0.48	31	0.25	86	0.69	2	0.02
東京都	1	0.01	37	0.26	200	1.41	3108	21.89	153	1.08	65	0.46	54	0.38	80	0.56	1	0.01
神奈川県	4	0.01	38	0.19	468	2.39	4651	23.73	269	1.37	89	0.45	71	0.36	131	0.67	-	-
新潟県	1	0.01	38	0.62	211	3.46	1268	20.79	113	1.85	37	0.61	15	0.25	36	0.59	-	-
富山県	2	0.04	31	1.07	76	2.62	1252	43.17	32	1.10	24	0.83	13	0.45	18	0.62	-	-
石川県	-	-	25	0.86	56	1.93	725	25.00	91	3.14	14	0.48	15	0.52	16	0.55	-	-
福井県	7	0.22	10	0.45	43	1.95	994	45.18	72	3.27	4	0.18	11	0.50	21	0.95	-	-
山梨県	2	0.05	4	0.17	37	1.54	293	12.21	20	0.83	17	0.71	4	0.17	14	0.58	-	-
長野県	4	0.05	47	0.85	93	1.69	1058	19.24	94	1.71	52	0.95	19	0.35	25	0.45	-	-
岐阜県	34	0.44	15	0.28	43	0.81	839	15.83	71	1.34	9	0.17	29	0.55	18	0.34	1	0.02
静岡県	6	0.05	24	0.28	199	2.31	2099	24.41	107	1.24	25	0.29	37	0.43	66	0.77	-	-
愛知県	18	0.09	71	0.39	311	1.71	4510	24.78	248	1.36	51	0.28	112	0.62	116	0.64	5	0.03
三重県	1	0.01	41	0.91	67	1.49	1405	31.22	94	2.09	53	1.18	9	0.20	32	0.71	-	-
滋賀県	5	0.09	4	0.13	16	0.50	948	29.63	75	2.34	5	0.16	9	0.28	10	0.31	-	-
京都府	19	0.16	6	0.08	69	0.92	1712	22.83	128	1.71	16	0.21	40	0.53	26	0.35	-	-
大阪府	10	0.05	42	0.22	395	2.09	4500	23.81	263	1.39	101	0.53	39	0.21	108	0.57	4	0.02
兵庫県	4	0.02	17	0.13	189	1.47	3134	24.29	222	1.72	33	0.26	62	0.48	52	0.40	-	-
奈良県	-	-	8	0.23	31	0.89	738	21.09	56	1.60	6	0.17	10	0.29	17	0.49	-	-
和歌山県	1	0.02	9	0.29	36	1.16	668	21.55	92	2.97	16	0.52	5	0.16	14	0.45	1	0.03
鳥取県	-	-	6	0.32	61	3.21	471	24.79	40	2.11	6	0.32	4	0.21	14	0.74	-	-
島根県	-	-	13	0.57	43	1.87	387	16.83	80	3.48	25	1.09	2	0.09	10	0.43	-	-
岡山県	1	0.01	17	0.31	34	0.63	1080	20.00	82	1.52	1	0.02	11	0.20	32	0.59	1	0.02
広島県	59	0.51	32	0.44	116	1.61	1310	18.19	123	1.71	-	-	9	0.13	40	0.56	4	0.06
山口県	1	0.01	6	0.12	128	2.61	1336	27.27	50	1.02	4	0.08	14	0.29	55	1.12	-	-
徳島県	-	-	12	0.63	21	1.11	318	16.74	13	0.68	3	0.16	3	0.16	16	0.84	-	-
香川県	-	-	7	0.22	34	1.06	641	20.03	47	1.47	6	0.19	14	0.44	17	0.53	-	-
愛媛県	1	0.02	9	0.24	68	1.84	1113	30.08	86	2.32	22	0.59	20	0.54	36	0.97	-	-
高知県	2	0.04	1	0.03	66	2.20	550	18.33	33	1.10	3	0.10	1	0.03	14	0.47	-	-
福岡県	3	0.02	25	0.21	268	2.23	1902	15.85	202	1.68	69	0.58	17	0.14	102	0.85	-	-
佐賀県	-	-	12	0.52	27	1.17	363	15.78	39	1.70	11	0.48	1	0.04	27	1.17	-	-
長崎県	-	-	42	0.95	32	0.73	872	19.82	36	0.82	21	0.48	11	0.25	18	0.41	1	0.02
熊本県	-	-	16	0.33	119	2.48	681	14.19	100	2.08	20	0.42	8	0.17	34	0.71	1	0.02
大分県	15	0.26	36	1.00	99	2.75	965	26.81	104	2.89	84	2.33	9	0.25	48	1.33	-	-
宮崎県	118	1.97	20	0.54	114	3.08	1103	29.81	95	2.57	18	0.49	16	0.43	43	1.16	-	-
鹿児島県	3	0.03	20	0.36	44	0.79	615	10.98	97	1.73	31	0.55	8	0.14	20	0.36	-	-
沖縄県	39	0.67	2	0.06	26	0.76	136	4.00	49	1.44	13	0.38	3	0.09	17	0.50	1	0.03

*髄膜炎菌性髄膜炎は除く。

報告数・定点当り報告数, 疾病・都道府県別

2006年48週

	風しん		ヘルパンギーナ		麻しん (成人麻しんを除く)		流行性耳下腺炎		急性出血性 結膜炎		流行性角結膜炎		細菌性髄膜炎*		無菌性髄膜炎		マイコプラズマ 肺炎	
	報告数	定点当り	報告数	定点当り	報告数	定点当り	報告数	定点当り	報告数	定点当り	報告数	定点当り	報告数	定点当り	報告数	定点当り	報告数	定点当り
総 数	3	0.00	133	0.04	8	0.00	2804	0.93	17	0.03	463	0.73	9	0.02	11	0.02	270	0.61
北海道	-	-	2	0.01	-	-	204	1.43	-	-	22	0.76	-	-	-	-	2	0.10
青森県	-	-	-	-	-	-	111	2.64	-	-	17	1.55	-	-	-	-	7	1.17
岩手県	-	-	6	0.15	-	-	79	2.03	-	-	13	1.08	-	-	-	-	19	0.95
宮城県	-	-	22	0.36	-	-	80	1.31	4	0.33	3	0.25	-	-	-	-	9	0.75
秋田県	-	-	-	-	-	-	16	0.46	-	-	8	1.14	-	-	-	-	2	0.25
山形県	-	-	-	-	-	-	19	0.63	-	-	2	0.25	-	-	1	0.10	8	0.80
福島県	-	-	4	0.08	-	-	52	1.08	-	-	16	1.33	-	-	-	-	2	0.33
茨城県	-	-	3	0.04	-	-	23	0.31	1	0.07	23	1.53	-	-	-	-	6	0.86
栃木県	-	-	5	0.11	-	-	64	1.39	-	-	17	1.42	-	-	-	-	8	1.14
群馬県	-	-	6	0.10	-	-	92	1.48	-	-	20	1.43	1	0.13	-	-	14	1.75
埼玉県	-	-	5	0.03	4	0.02	95	0.59	1	0.03	24	0.62	-	-	-	-	18	2.00
千葉県	1	0.01	9	0.07	-	-	52	0.42	-	-	15	0.48	-	-	-	-	1	0.13
東京都	-	-	6	0.04	-	-	74	0.52	-	-	15	1.07	-	-	3	0.13	6	0.25
神奈川県	-	-	6	0.03	1	0.01	83	0.42	-	-	31	0.74	2	0.25	-	-	7	0.88
新潟県	-	-	1	0.02	-	-	191	3.13	-	-	10	1.00	2	0.18	-	-	19	1.73
富山県	-	-	-	-	-	-	22	0.76	-	-	7	1.00	-	-	-	-	4	0.80
石川県	-	-	1	0.03	-	-	5	0.17	-	-	3	0.43	-	-	-	-	4	0.80
福井県	-	-	-	-	-	-	3	0.14	-	-	1	0.33	-	-	-	-	1	0.17
山梨県	-	-	2	0.08	-	-	18	0.75	1	0.11	4	0.44	-	-	-	-	8	0.80
長野県	-	-	2	0.04	-	-	110	2.00	-	-	10	0.91	-	-	-	-	2	0.18
岐阜県	-	-	-	-	-	-	18	0.34	-	-	1	0.10	-	-	-	-	5	1.00
静岡県	-	-	6	0.07	-	-	79	0.92	-	-	12	0.60	-	-	-	-	8	0.80
愛知県	1	0.01	12	0.07	1	0.01	120	0.66	-	-	18	0.51	-	-	-	-	5	0.38
三重県	-	-	1	0.02	-	-	72	1.60	-	-	1	0.08	-	-	-	-	4	0.44
滋賀県	-	-	1	0.03	-	-	18	0.56	-	-	3	0.43	-	-	-	-	-	-
京都府	-	-	2	0.03	-	-	42	0.56	-	-	11	0.61	-	-	-	-	4	0.57
大阪府	-	-	7	0.04	-	-	152	0.80	1	0.02	17	0.40	1	0.08	-	-	18	1.50
兵庫県	-	-	2	0.02	-	-	180	1.40	1	0.03	17	0.49	-	-	-	-	1	0.10
奈良県	-	-	-	-	-	-	6	0.17	-	-	-	-	-	-	1	0.17	2	0.33
和歌山県	-	-	1	0.03	-	-	32	1.03	-	-	3	0.75	1	0.09	2	0.18	2	0.18
鳥取県	-	-	1	0.05	-	-	9	0.47	-	-	-	-	-	-	-	-	2	0.40
島根県	-	-	1	0.04	-	-	49	2.13	-	-	-	-	-	-	-	-	3	0.38
岡山県	-	-	-	-	1	0.02	66	1.22	-	-	19	1.58	-	-	-	-	7	1.40
広島県	-	-	4	0.06	1	0.01	17	0.24	2	0.11	14	0.74	1	0.05	-	-	7	0.33
山口県	-	-	-	-	-	-	45	0.92	-	-	6	0.67	-	-	-	-	3	0.33
徳島県	-	-	1	0.05	-	-	24	1.26	-	-	3	0.75	-	-	-	-	-	-
香川県	-	-	2	0.06	-	-	14	0.44	1	0.33	3	1.00	-	-	-	-	-	-
愛媛県	-	-	2	0.05	-	-	18	0.49	-	-	17	2.13	-	-	-	-	8	1.33
高知県	-	-	1	0.03	-	-	28	0.93	-	-	3	1.00	-	-	1	0.14	3	0.43
福岡県	-	-	2	0.02	-	-	89	0.74	1	0.04	15	0.58	-	-	-	-	10	0.67
佐賀県	-	-	-	-	-	-	8	0.35	-	-	2	0.50	-	-	-	-	3	0.50
長崎県	1	0.02	-	-	-	-	11	0.25	2	0.25	4	0.50	1	0.08	-	-	1	0.08
熊本県	-	-	4	0.08	-	-	21	0.44	-	-	10	1.11	-	-	-	-	1	0.07
大分県	-	-	-	-	-	-	89	2.47	-	-	1	0.20	-	-	1	0.09	3	0.27
宮崎県	-	-	-	-	-	-	59	1.59	2	0.50	8	2.00	-	-	-	-	2	0.29
鹿児島県	-	-	1	0.02	-	-	96	1.71	-	-	5	0.71	-	-	-	-	2	0.17
沖縄県	-	-	2	0.06	-	-	49	1.44	-	-	9	0.90	-	-	2	0.29	19	2.71

報告数・定点当り報告数, 疾病・都道府県別 2006年48週

	クラミジア肺炎 (オウム病を除く)		成人麻しん		RSウイルス 感染症
	報告数	定点当り	報告数	定点当り	
総 数	10	0.02	2	0.00	1084
北海道	-	-	-	-	123
青森県	-	-	-	-	-
岩手県	-	-	-	-	9
宮城県	3	0.25	-	-	17
秋田県	-	-	-	-	13
山形県	1	0.10	-	-	2
福島県	-	-	-	-	56
茨城県	-	-	-	-	7
栃木県	-	-	-	-	71
群馬県	-	-	-	-	22
埼玉県	1	0.11	-	-	40
千葉県	-	-	-	-	15
東京都	1	0.04	1	0.04	41
神奈川県	-	-	1	0.13	67
新潟県	2	0.18	-	-	-
富山県	-	-	-	-	6
石川県	-	-	-	-	5
福井県	-	-	-	-	1
山梨県	-	-	-	-	-
長野県	-	-	-	-	5
岐阜県	-	-	-	-	4
静岡県	-	-	-	-	13
愛知県	-	-	-	-	40
三重県	-	-	-	-	2
滋賀県	-	-	-	-	1
京都府	-	-	-	-	3
大阪府	-	-	-	-	94
兵庫県	-	-	-	-	17
奈良県	-	-	-	-	8
和歌山県	-	-	-	-	30
鳥取県	-	-	-	-	4
島根県	-	-	-	-	12
岡山県	-	-	-	-	17
広島県	-	-	-	-	34
山口県	-	-	-	-	68
徳島県	-	-	-	-	4
香川県	-	-	-	-	33
愛媛県	-	-	-	-	7
高知県	-	-	-	-	-
福岡県	1	0.07	-	-	98
佐賀県	-	-	-	-	2
長崎県	-	-	-	-	3
熊本県	-	-	-	-	30
大分県	-	-	-	-	11
宮崎県	-	-	-	-	41
鹿児島県	1	0.08	-	-	-
沖縄県	-	-	-	-	8

獣医師が届出を行う感染症と対象動物

注 報告数は感染実験等の学術的研究による発生を除く。

報告数・累積報告数, 疾病・都道府県別

2006年48週

	エボラ出血熱		マールブルグ病		ペスト		重症急性呼吸器症候群 (SARS)						細菌性赤痢		ウエストナイル熱		エキノコックス症	
	サル		サル		プレーリードッグ	イタチアナグマ		タヌキ		ハクビシン		サル		鳥類		犬		
	報告数	累積	報告数	累積	報告数	累積	報告数	累積	報告数	累積	報告数	累積	報告数	累積	報告数	累積	報告数	累積
総 数	-	-	-	-	-	-	-	-	-	-	-	-	39	-	-	-	1	
北海道	-	-	-	-	-	-	-	-	-	-	-	-	-	-	-	-	1	
青森県	-	-	-	-	-	-	-	-	-	-	-	-	-	-	-	-	-	
岩手県	-	-	-	-	-	-	-	-	-	-	-	-	-	-	-	-	-	
宮城県	-	-	-	-	-	-	-	-	-	-	-	-	-	-	-	-	-	
秋田県	-	-	-	-	-	-	-	-	-	-	-	-	-	-	-	-	-	
山形県	-	-	-	-	-	-	-	-	-	-	-	-	-	-	-	-	-	
福島県	-	-	-	-	-	-	-	-	-	-	-	-	-	-	-	-	-	
茨城県	-	-	-	-	-	-	-	-	-	-	-	-	17	-	-	-	-	
栃木県	-	-	-	-	-	-	-	-	-	-	-	-	-	-	-	-	-	
群馬県	-	-	-	-	-	-	-	-	-	-	-	-	-	-	-	-	-	
埼玉県	-	-	-	-	-	-	-	-	-	-	-	-	-	-	-	-	-	
千葉県	-	-	-	-	-	-	-	-	-	-	-	-	13	-	-	-	-	
東京都	-	-	-	-	-	-	-	-	-	-	-	-	-	-	-	-	-	
神奈川県	-	-	-	-	-	-	-	-	-	-	-	-	-	-	-	-	-	
新潟県	-	-	-	-	-	-	-	-	-	-	-	-	-	-	-	-	-	
富山県	-	-	-	-	-	-	-	-	-	-	-	-	-	-	-	-	-	
石川県	-	-	-	-	-	-	-	-	-	-	-	-	-	-	-	-	-	
福井県	-	-	-	-	-	-	-	-	-	-	-	-	-	-	-	-	-	
山梨県	-	-	-	-	-	-	-	-	-	-	-	-	2	-	-	-	-	
長野県	-	-	-	-	-	-	-	-	-	-	-	-	4	-	-	-	-	
岐阜県	-	-	-	-	-	-	-	-	-	-	-	-	-	-	-	-	-	
静岡県	-	-	-	-	-	-	-	-	-	-	-	-	-	-	-	-	-	
愛知県	-	-	-	-	-	-	-	-	-	-	-	-	-	-	-	-	-	
三重県	-	-	-	-	-	-	-	-	-	-	-	-	-	-	-	-	-	
滋賀県	-	-	-	-	-	-	-	-	-	-	-	-	-	-	-	-	-	
京都府	-	-	-	-	-	-	-	-	-	-	-	-	-	-	-	-	-	
大阪府	-	-	-	-	-	-	-	-	-	-	-	-	-	-	-	-	-	
兵庫県	-	-	-	-	-	-	-	-	-	-	-	-	-	-	-	-	-	
奈良県	-	-	-	-	-	-	-	-	-	-	-	-	-	-	-	-	-	
和歌山県	-	-	-	-	-	-	-	-	-	-	-	-	-	-	-	-	-	
鳥取県	-	-	-	-	-	-	-	-	-	-	-	-	-	-	-	-	-	
島根県	-	-	-	-	-	-	-	-	-	-	-	-	-	-	-	-	-	
岡山県	-	-	-	-	-	-	-	-	-	-	-	-	-	-	-	-	-	
広島県	-	-	-	-	-	-	-	-	-	-	-	-	-	-	-	-	-	
山口県	-	-	-	-	-	-	-	-	-	-	-	-	-	-	-	-	-	
徳島県	-	-	-	-	-	-	-	-	-	-	-	-	-	-	-	-	-	
香川県	-	-	-	-	-	-	-	-	-	-	-	-	-	-	-	-	-	
愛媛県	-	-	-	-	-	-	-	-	-	-	-	-	-	-	-	-	-	
高知県	-	-	-	-	-	-	-	-	-	-	-	-	-	-	-	-	-	
福岡県	-	-	-	-	-	-	-	-	-	-	-	-	-	-	-	-	-	
佐賀県	-	-	-	-	-	-	-	-	-	-	-	-	-	-	-	-	-	
長崎県	-	-	-	-	-	-	-	-	-	-	-	-	-	-	-	-	-	
熊本県	-	-	-	-	-	-	-	-	-	-	-	-	-	-	-	-	-	
大分県	-	-	-	-	-	-	-	-	-	-	-	-	-	-	-	-	-	
宮崎県	-	-	-	-	-	-	-	-	-	-	-	-	-	-	-	-	-	
鹿児島県	-	-	-	-	-	-	-	-	-	-	-	-	3	-	-	-	-	
沖縄県	-	-	-	-	-	-	-	-	-	-	-	-	-	-	-	-	-	

報告数・累積報告数, 疾病・都道府県別 2006年48週

	インフルエンザ(H5N1)	
	鳥類	
	報告数	累積
総 数	-	-
北海道	-	-
青森県	-	-
岩手県	-	-
宮城県	-	-
秋田県	-	-
山形県	-	-
福島県	-	-
茨城県	-	-
栃木県	-	-
群馬県	-	-
埼玉県	-	-
千葉県	-	-
東京都	-	-
神奈川県	-	-
新潟県	-	-
富山県	-	-
石川県	-	-
福井県	-	-
山梨県	-	-
長野県	-	-
岐阜県	-	-
静岡県	-	-
愛知県	-	-
三重県	-	-
滋賀県	-	-
京都府	-	-
大阪府	-	-
兵庫県	-	-
奈良県	-	-
和歌山県	-	-
鳥取県	-	-
島根県	-	-
岡山県	-	-
広島県	-	-
山口県	-	-
徳島県	-	-
香川県	-	-
愛媛県	-	-
高知県	-	-
福岡県	-	-
佐賀県	-	-
長崎県	-	-
熊本県	-	-
大分県	-	-
宮崎県	-	-
鹿児島県	-	-
沖縄県	-	-

感染症週報 第8巻 第48号 2006年12月15日発行
 発行：国立感染症研究所
 厚生労働省健康局結核感染症課
 厚生労働省大臣官房統計情報部
 事務局：国立感染症研究所感染症情報センター
 〒162-8640東京都新宿区戸山1-23-1
 T E L : 03-5285-1111
 F A X : 03-5285-1129
 U R L : <http://idsc.nih.go.jp/index-j.html>
 < 国立感染症研究所 感染症情報センター >
<http://www.mhlw.go.jp/>
 < 厚生労働省 >
<http://www.forth.go.jp/>
 < 旅行者のための海外感染症情報(厚生労働省検疫所) >

本週報は、感染症新法に基づくものであり、全国の医療従事者、定点医療機関、保健所、保健所設置市、特別区、都道府県、地方衛生研究所、検疫所の皆様のご協力を得て、国立感染症研究所感染症情報センターにおいて編集したものです。

また、本週報は速報性を重視しておりますので、今後調査などの結果に応じて、若干の変更が生じることがありますが、その場合には週報上にて訂正させていただきます。

「感染症の話」及び「読者のコーナー」の回答欄の内容に関する責は、それぞれの執筆者及び回答者に属しますが、内容に関するご質問、ご意見については事務局でお受けいたします。

なお、週報の内容について、学術的研究、あるいは公衆衛生活動にかかわる業務以外の目的においては、無断転載を禁じます。