

マークをクリックするとそのページを見ることができます



発生動向総覧  
P.2-6

< 第1・2週 > 第2週のマイコプラズマ肺炎の定点当たり報告数は増加し、過去5年間の同時期と比較してもかなり多い状態が続いている / その他最新動向



注目すべき感染症  
P.7-8

< インフルエンザ >  
第2週の定点当たり報告数( 0.37 )は流行開始の指標である1.0に達してなく、全国的な流行には至っていない



病原体情報  
P.9-12

インフルエンザウイルス 2006/07シーズン / 感染性胃腸炎関連ウイルス 2006/07シーズン



速報  
P.13-14

保育施設におけるESBL産生性細菌性赤痢の集団発生事例 - 堺市



海外感染症情報  
P.15-16

インドネシアでの鳥インフルエンザ流行状況 / エジプトでの鳥インフルエンザ流行状況



感染症の話  
P.17

< 今週はお休みです >



読者のコーナー  
< 今週は該当記事はありません >



グラフ総覧( 2週 )  
P.18-24



1週の詳細  
P.25-36



2週の詳細  
P.37-48



## 発生動向総覧

2006年4月からの報告システムの変更に伴い、疾病の並び順を一部変更しました。  
 \* 第1週は年末年始の医療機関休業の影響を受けることから、報告数も通常より少なくなる。そのため、本号は第1~2週合併号とする。

### < 第1週コメント > 1月12日集計分

#### 全数報告の感染症

注意:これは当該週に診断された報告症例の集計です。しかし、迅速に情報還元するために期日を決めて集計を行いますので、当該週に診断された症例の報告が集計の期日以降に届くこともあります。それらについては発生動向総覧では扱いませんが、翌週あるいはそれ以降に、巻末の表の累積数に加えられることとなります。宜しく御理解下さい。

感染経路、感染原因、感染地域については、確定あるいは推定として記載されていたものを示します。

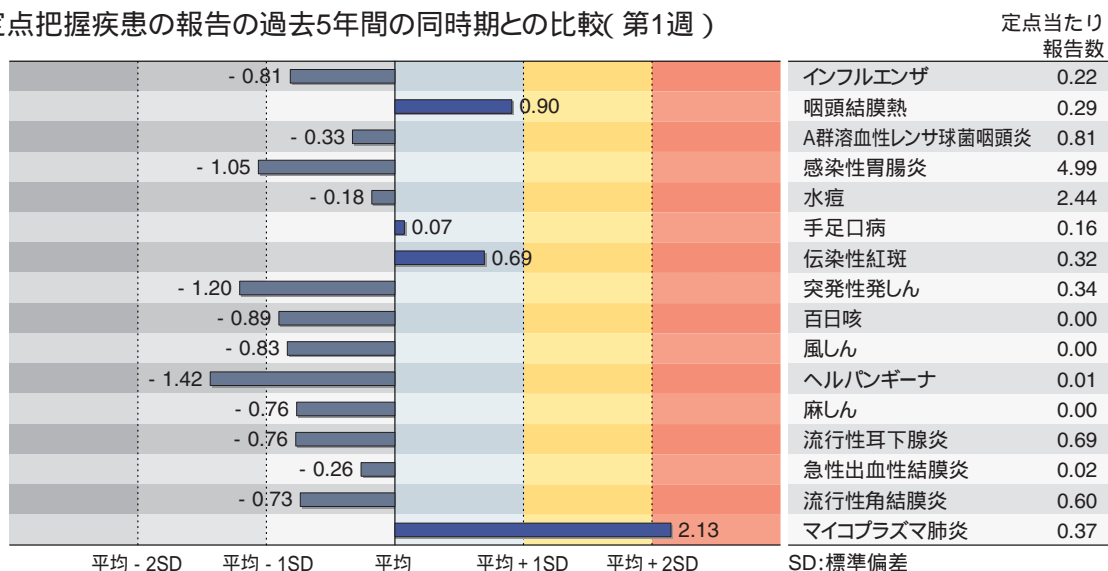
- 1類感染症: 報告なし
- 2類感染症: 細菌性赤痢 7例  
 ( 感染地域: 愛知県1例、エジプト3例、タイ2例、疑似症1例 )
- 3類感染症: 腸管出血性大腸菌感染症 3例( うち有症者2例、HUS無し )  
 感染地域: すべて国内  
 国内の多い感染地: 熊本県2例  
 年齢群: 10歳未満( 2例 )、60代( 1例 )  
 血清型・毒素型: O157 VT1・VT2( 2例 )、O157 VT1( 1例 )
- 4類感染症: つつが虫病 9例  
 ( 感染地域: 和歌山県6例、福島県1例、福井県1例、鹿児島県1例 )  
 レジオネラ症 1例( 肺炎型、60代、感染地域: 岐阜県 )
- 5類感染症: アメーバ赤痢 2例( とともに腸管アメーバ症 )  
 感染地域: 国内1例、中国1例  
 感染経路: とともに経口  
 クロイツフェルト・ヤコブ病 1例( 孤発性プリオン病古典型 )  
 劇症型溶血性レンサ球菌感染症 1例( 血清群: A群、60代 )  
 後天性免疫不全症候群 3例( 無症候2例、AIDS 1例 )  
 感染地域: 国内2例、国内・国外不明1例  
 感染経路: 性的接触( 異性間 )2例、不明1例  
 破傷風 1例( 80代 )  
 バンコマイシン耐性腸球菌感染症 1例  
 ( 遺伝子型: VanC\_\_菌検出検体: 血液 )

( 補 )他に報告遅れとして、劇症型溶血性レンサ球菌感染症1例( 60代、血清群: B群 )などの報告があった。

## 定点把握の対象となる5類感染症

全国の指定された医療機関(定点)から報告され、疾患により小児科定点(約3,000カ所)、インフルエンザ(小児科・内科)定点(約5,000カ所)、眼科定点(約600カ所)、基幹定点(約500カ所)に分かれています。また、定点当たり報告数は、報告数/定点医療機関数です。

定点把握疾患の報告の過去5年間の同時期との比較(第1週)



当該週と過去5年間の平均(過去5年間の前週、当該週、後週の合計15週の平均)との差をグラフ上に表現した。

**インフルエンザ**: 定点当たり報告数は減少した。都道府県別では宮崎県(2.03)、岐阜県(1.22)、沖縄県(0.84)、愛知県(0.70)が多い。

**小児科定点報告疾患**: RSウイルス感染症は2,381例の報告があり、報告数は減少した。年齢別では、1歳以下の報告数が全体の79%を占めている。咽頭結膜熱の定点当たり報告数は減少した。都道府県別では富山県(0.93)、秋田県(0.85)、山形県(0.83)、石川県(0.83)が多い。A群溶血性レンサ球菌咽頭炎の定点当たり報告数は3週連続して減少した。都道府県別では鳥取県(3.4)、富山県(1.7)、宮崎県(1.6)が多い。感染性胃腸炎の定点当たり報告数は3週連続で減少した。都道府県別では福井県(11.0)、徳島県(10.2)、宮城県(10.2)が多い。水痘の定点当たり報告数は減少した。都道府県別では宮崎県(5.3)、佐賀県(4.9)、大分県(4.8)が多い。手足口病の定点当たり報告数は3週連続で減少した。都道府県別では大分県(1.08)、長崎県(0.68)、宮崎県(0.67)が多い。伝染性紅斑の定点当たり報告数は減少した。都道府県別では富山県(1.10)、宮城県(1.00)、石川県(0.76)が多い。百日咳の定点当たり報告数は減少した。都道府県別では大分県(0.03)、沖縄県(0.03)が多い。風しんの定点当たり報告数は横ばいであった。都道府県別では宮崎県(0.06)、沖縄県(0.06)が多い。ヘルパンギーナの定点当たり報告数は減少した。都道府県別では岩手県(0.05)、宮城県(0.05)、岡山県(0.04)が多い。麻しんの定点当たり報告数は横ばいであった。都道府県別では埼玉県(0.03)、群馬県(0.02)、岡山県(0.02)が多い。流行性耳下腺炎の定点当たり報告数は第49週以降、減少が続いている。都道府県別では青森県(2.2)、新潟県(2.2)、宮崎県(2.0)が多い。

**基幹定点報告疾患**: マイコプラズマ肺炎の定点当たり報告数は2週連続で減少したが、過去5年間の同時期(前週、当該週、後週)と比較してかなり多い状態が続いている。都道府県別では沖縄県(2.7)、大阪府(1.8)、静岡県(1.3)が多い。成人麻しんは神奈川県から1例の報告があった。

## <第2週コメント> 1月18日集計分

### 全数報告の感染症

注意:これは当該週に診断された報告症例の集計です。しかし、迅速に情報還元するために期日を決めて集計を行いますので、当該週に診断された症例の報告が集計の期日以降に届くこともあります。それらについては発生動向総覧では扱いませんが、翌週あるいはそれ以降に、巻末の表の累積数に加えられることとなります。宜しく御理解下さい。

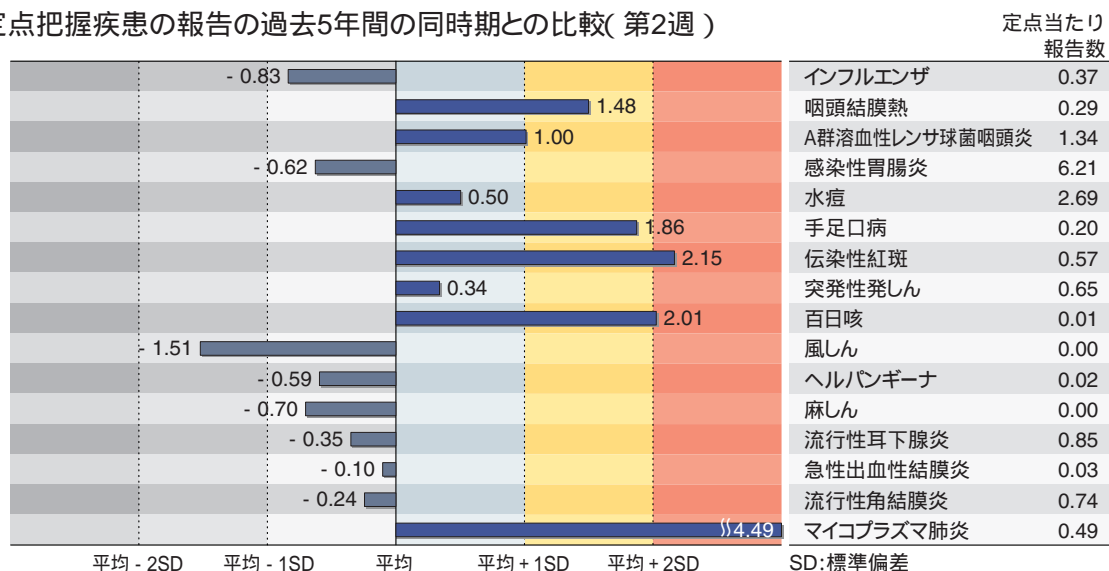
感染経路、感染原因、感染地域については、確定あるいは推定として記載されていたものを示します。

- 1類感染症:報告なし
- 2類感染症:コレラ 1例(感染地域:青森県)
  - 細菌性赤痢 14例(感染地域:大阪府1例、インド5例、インドネシア2例、エジプト2例、セネガル2例、中国1例、カンボジア/ラオス1例)
  - 腸チフス 1例(感染地域:国内(都道府県不明))
- 3類感染症:腸管出血性大腸菌感染症 24例(うち有症者12例、HUS 1例)
  - 感染地域:すべて国内
  - 国内の多い感染地:熊本県9例、宮城県5例
  - 年齢群:10歳未満(5例)、10代(8例)、20代(1例)、30代(4例)、40代(4例)、50代(1例)、60代(1例)
  - 血清型・毒素型:O157 VT1・VT2(20例)、O157 VT1(1例)、O157 VT2(1例)、O26 VT1(2例)
- 4類感染症:A型肝炎 4例(感染地域:長崎県2例、宮城県1例、大分県1例)
  - オウム病 1例(感染地域:静岡県、感染源:ハト)
  - つつが虫病 3例(感染地域:千葉県2例、鹿児島1例)
  - デング熱 1例(感染地域:ラオス)
  - レジオネラ症 10例(すべて肺炎型)
    - 年齢群:40代1例、50代1例、60代4例、70代2例、80代2例
    - 感染地域:新潟県2例、大阪府2例、北海道1例、長野県1例(温泉)、岡山県1例、福岡県1例、国内(都道府県不明)1例、東京/タイ1例
- 5類感染症:アメーバ赤痢 15例
  - (腸管アメーバ症11例、腸管外アメーバ症3例、腸管・腸管外アメーバ症1例)
  - 感染経路:経口2例、性的接触(同性間)1例、その他1例、経口/性的接触(同性間・異性間不明)1例、不明10例
  - ウイルス性肝炎 2例(ともにB型\_\_感染経路:ともに性的接触(異性間))
  - クロイツフェルト・ヤコブ病 1例(孤発性プリオン病古典型)
  - 劇症型溶血性レンサ球菌感染症 1例(30代、血清群:G群、死亡)
  - 後天性免疫不全症候群 13例(無症候9例、AIDS 3例、その他1例)
    - 感染地域:国内9例、国外(国不明)1例、国内・国外不明3例
    - 感染経路:性的接触11例(異性間3例、同性間8例)、不明2例
  - ジアルジア症 2例(感染地域:ともに国内)
  - 梅毒 4例(早期顕症1期1例、早期顕症II期2例、晩期顕症1例)
- (補)他に梅毒(無症候)1例の報告があったが、削除予定。また報告遅れとして、細菌性赤痢3例(感染地域:カンボジア1例、インド1例、疑似症1例)、クリプトスポリジウム症1例(感染地域:国内)、劇症型溶血性レンサ球菌感染症1例(40代、血清群:不明)、バンコマイシン耐性腸球菌感染症2例(遺伝子型:ともに*VanC*、菌検出検体:ともに血液)などの報告があった。

## 定点把握の対象となる5類感染症

全国の指定された医療機関(定点)から報告され、疾患により小児科定点(約3,000カ所)、インフルエンザ(小児科・内科)定点(約5,000カ所)、眼科定点(約600カ所)、基幹定点(約500カ所)に分かれています。また、定点当たり報告数は、報告数/定点医療機関数です。

定点把握疾患の報告の過去5年間の同時期との比較(第2週)



当該週と過去5年間の平均(過去5年間の前週、当該週、後週の合計15週の平均)との差をグラフ上に表現した。

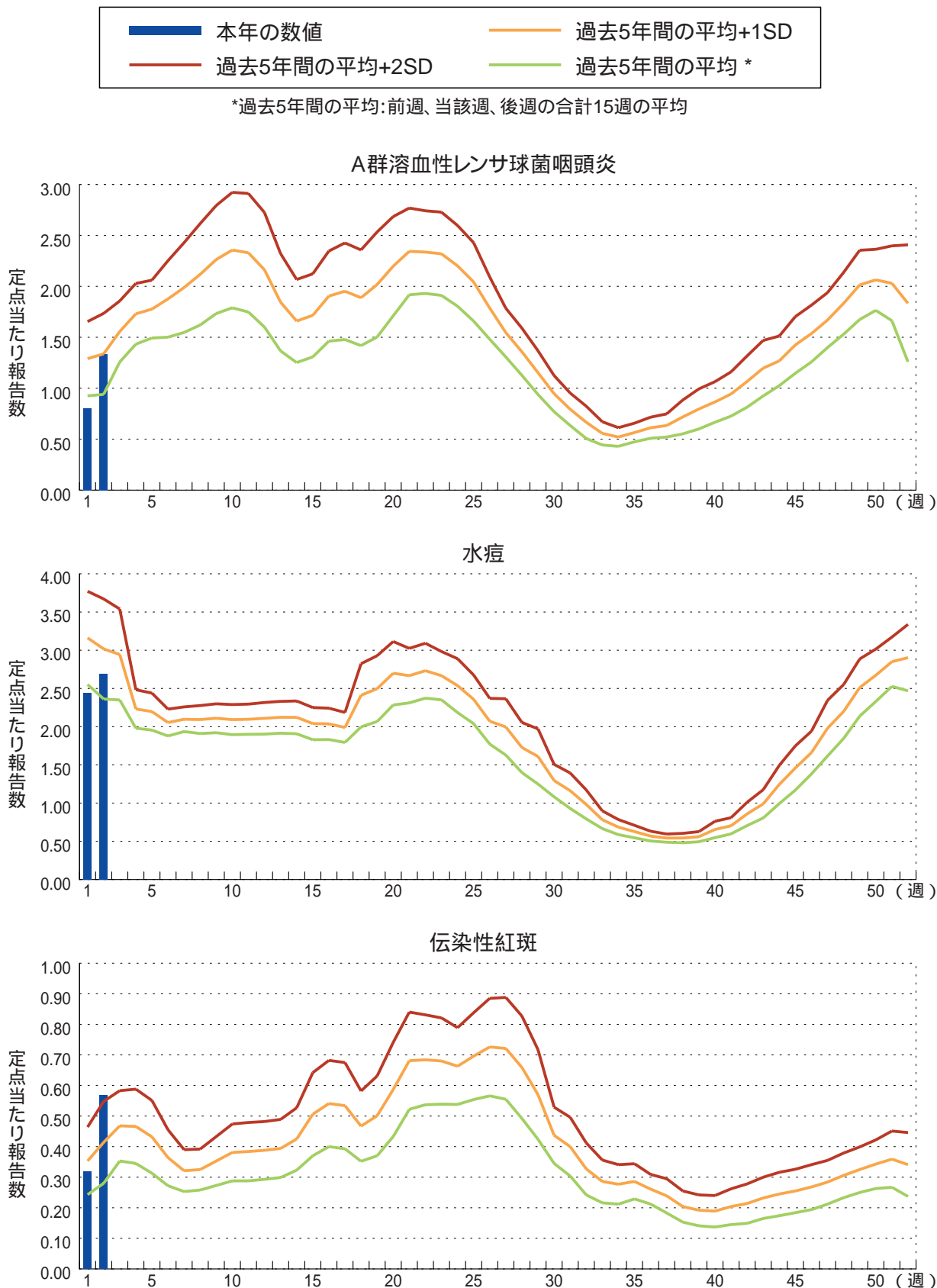
**インフルエンザ**: 定点当たり報告数は増加した。都道府県別では岐阜県(1.53)、宮崎県(1.24)、滋賀県(1.11)、愛知県(0.92)が多い。

**小児科定点報告疾患**: RSウイルス感染症は2,688例の報告があり、報告数は増加した。年齢別では、1歳以下の報告数が全体の80%を占めている。咽頭結膜熱の定点当たり報告数は横ばいであったが、過去5年間の同時期(前週、当該週、後週)と比較してやや多い。都道府県別では石川県(0.93)、山形県(0.70)、北海道(0.69)、富山県(0.69)が多い。A群溶血性レンサ球菌咽頭炎の定点当たり報告数は増加し、過去5年間の同時期と比較してもやや多い。都道府県別では鳥取県(3.5)、富山県(3.3)、愛媛県(3.0)、石川県(2.6)が多い。感染性胃腸炎の定点当たり報告数は増加した。都道府県別では福井県(12.8)、高知県(10.6)、大分県(10.1)、福島県(10.1)が多い。水痘の定点当たり報告数は増加した。都道府県別では宮崎県(5.3)、大分県(4.9)、福井県(4.9)、鳥取県(4.4)が多い。手足口病の定点当たり報告数は増加し、過去5年間の同時期と比較してもやや多い。都道府県別では宮崎県(1.14)、佐賀県(1.00)、長崎県(0.91)が多い。伝染性紅斑の定点当たり報告数は増加し、過去5年間の同時期と比較してもかなり多い。都道府県別では富山県(2.1)、石川県(1.6)、宮城県(1.4)、北海道(1.0)、岩手県(1.0)が多い。百日咳の定点当たり報告数は増加し、過去5年間の同時期と比較してもかなり多い。都道府県別では長野県(0.07)、岩手県(0.05)、兵庫県(0.05)が多い。風しんの定点当たり報告数は減少した。都道府県別では千葉県、東京都、沖縄県から各1例の報告であった。ヘルパンギーナの定点当たり報告数は増加した。都道府県別では岡山県(0.13)、佐賀県(0.09)が多い。麻疹の定点当たり報告数は増加した。都道府県別では岐阜県(0.04)、埼玉県(0.03)が多い。流行性耳下腺炎の定点当たり報告数は増加した。都道府県別では新潟県(3.4)、宮崎県(2.5)、島根県(2.0)が多い。

**基幹定点報告疾患**: マイコプラズマ肺炎の定点当たり報告数は増加し、過去5年間の同時期と比較してもかなり多い状態が続いている。都道府県別では沖縄県(2.0)、群馬県(1.8)、愛媛県(1.5)が多い。成人麻疹は埼玉県から1例の報告があった。



図. 主要定点把握疾患の過去5年間との週別比較(2007年第1~2週)  
 青のバーで示す本年の定点当たり報告数が赤のラインを超えているときには、過去5年間の週と比較してかなり多いことを示す。





# 注目すべき感染症

## インフルエンザ

インフルエンザは、インフルエンザウイルスを病原体とする急性の呼吸器感染症である。感染を受けてから1～3日の潜伏期間を経て、突然に発熱(38 以上の高熱)、頭痛、全身倦怠感、筋肉痛・関節痛などが出現し、鼻水・咳などの呼吸器症状が続く。通常は1週間前後の経過で軽快するが、いわゆる「かぜ」と比べて全身症状が強い。高齢者では超過死亡の多くを占める二次性の細菌性肺炎、小児では発症率は低いものの生命に関わる可能性のあるインフルエンザ脳症等の合併症が知られている。

温帯地域およびそれより高緯度の国々では、インフルエンザの流行は毎年冬季にみられており、日本を含めた北半球の温帯地域では1～2月頃に、南半球では7～8月頃に流行のピークとなる。わが国では、例年12月下旬～1月から全国的な流行が始まり、1～3月頃に患者数が最大となり、4～5月頃に減少するが、最近では、春季から夏季にかけて地域的な流行がみられることもある。

感染症発生動向調査によると、第2週の定点当たり報告数は0.37(報告数1,700)であった(図1)。都道府県別では、岐阜県(1.53)、宮崎県(1.24)、滋賀県(1.11)、愛知県(0.92)、福島県(0.88)、大分県(0.88)、沖縄県(0.86)が多い。第36週以降これまでに全国の衛生研究所から報告されたインフルエンザウイルスの分離報告では、B型43%(報告数33)、AH3亜型(A香港型)39%(30)、AH1亜型(Aソ連型)18%(14)の順となっている(図2)。今シーズン当初はB型の分離が多かったが、12月後半からはAH3亜型の割合が増加してきている(図3)。

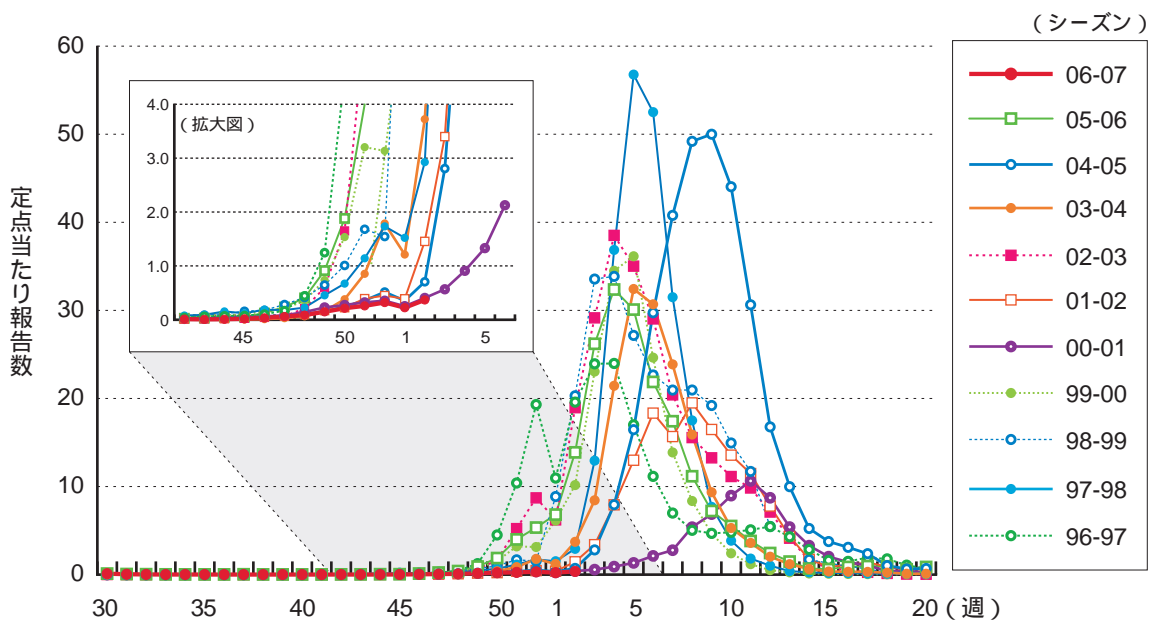


図1. インフルエンザのシーズン別・週別発生状況(1996年第30週～2007年第2週)

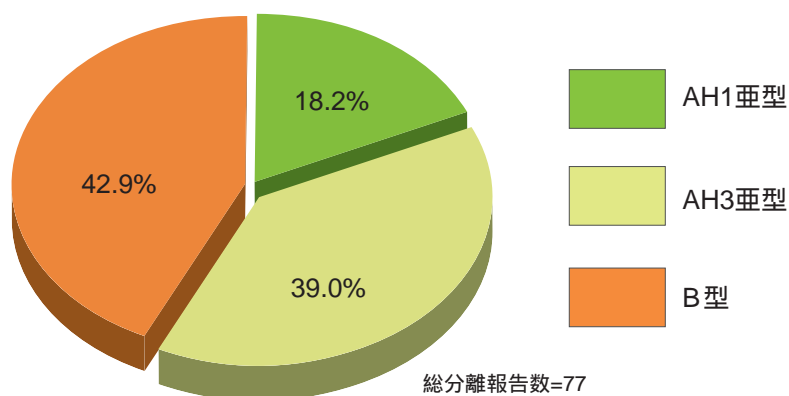


図2. 2006/07シーズンにおけるインフルエンザウイルスの分離状況 (2006年第36週~2007年第2週)

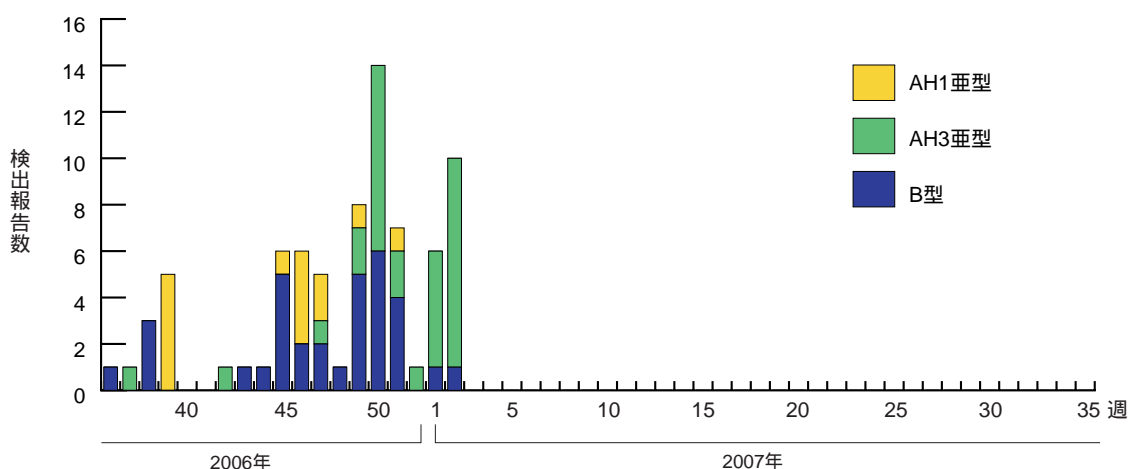


図3. 2006/07シーズンにおける週別インフルエンザウイルスの分離状況 (感染症情報センターホームページ <http://idsc.nih.go.jp/iasr/prompt/graph-kj.html> より)

インフルエンザの第2週の定点当たり報告数(0.37)は流行開始の指標である1.0に達してなく、全国的な流行には至っていないが、今シーズンでは最も高い値となっており、流行開始は近づいているものと考えられる。今後のインフルエンザの発生動向には、注意深い観察が必要である。





## 病原体情報

\* グラフはIASRホームページ( <http://idsc.nih.go.jp/iasr/index-j.html> )からの引用です。

各都道府県市の地方衛生研究所(地研)からの検出報告です。週別の報告数は、病原体が分離・検出された検体の採取日による週ごとの報告数です。地域別の報告数は、その地域に所在する地研からの総報告数を都道府県別に示しています。

(2007年1月18日現在報告分)

### インフルエンザウイルス 2006/07シーズン

例年に比べて立ち上がりが遅いが、2007年に入ってからAH3亜型が増加している。

第36週からの累計ではAH1亜型14件、AH3亜型31件、B型33件が報告されている(PCRによる検出のAH1亜型1件、AH3亜型3件を含む)。

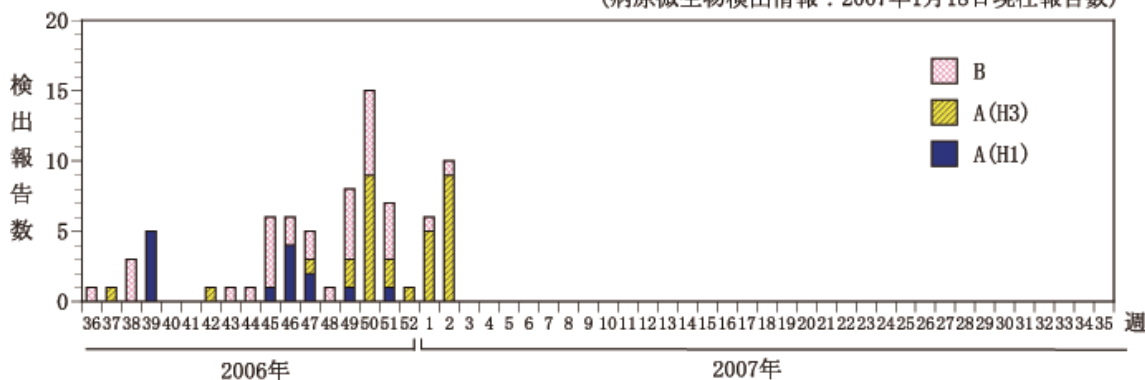
AH1亜型: 第39週大阪府2件、岡山県3件、第45週広島県1件、第46週山梨県4件、第47週山梨県2件、第49週広島県1件、第51週広島県1件。

AH3亜型: 第37週兵庫県1件、第42週埼玉県1件、第47週愛知県1件、第49週北海道、神奈川県各1件、第50週福岡県3件、広島県2件、埼玉県、千葉県、神奈川県、長野県各1件、第51週北海道2件、第52週北海道1件、2007年第1週大阪府3件、三重県1件、福岡県1件、第2週大阪府4件、神奈川県2件、北海道、三重県、兵庫県各1件。保育所、小学校での集団発生例も報告されている。

B型: 第36週富山県1件、第38週広島県2件、滋賀県1件、第43週京都府1件、第44週広島県1件、第45週滋賀県5件、第46~48週広島県5件、第49週福井県、兵庫県各2件、愛知県1件、第50週広島県4件、福井県2件、第51週広島県3件、福井県1件、2007年第1週兵庫県1件、第2週三重県1件。小学校、中学校、高校での集団発生例も報告されている。

週別インフルエンザウイルス分離・検出報告数、2006/07シーズン

(病原微生物検出情報: 2007年1月18日現在報告数)

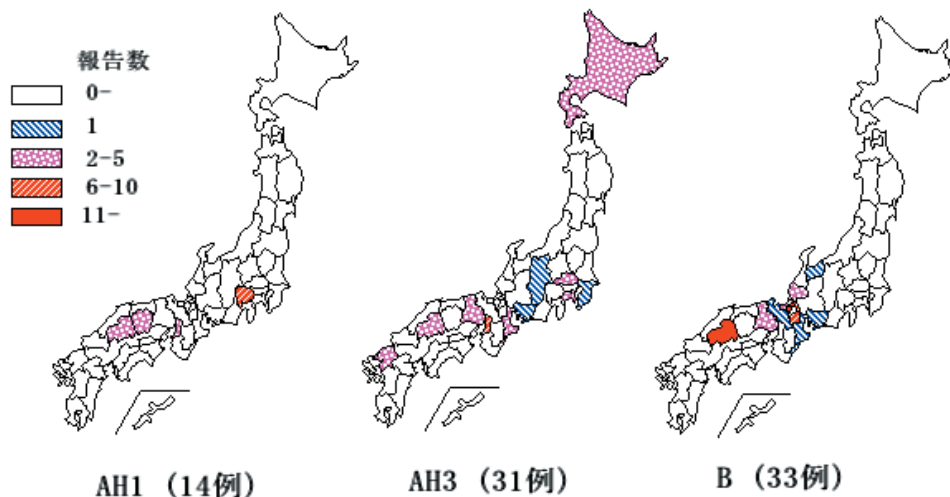


各都道府県市の地方衛生研究所からの分離/検出報告を図に示した



Infectious Agents Surveillance Report

都道府県別インフルエンザウイルス分離・検出報告状況、2006/07シーズン  
 (病原微生物検出情報：2007年1月18日現在報告数)



\* 各都道府県市の地方衛生研究所からの分離/検出報告を図に示した



Infectious Agents Surveillance Report

### 感染性胃腸炎関連ウイルス 2006/07シーズン

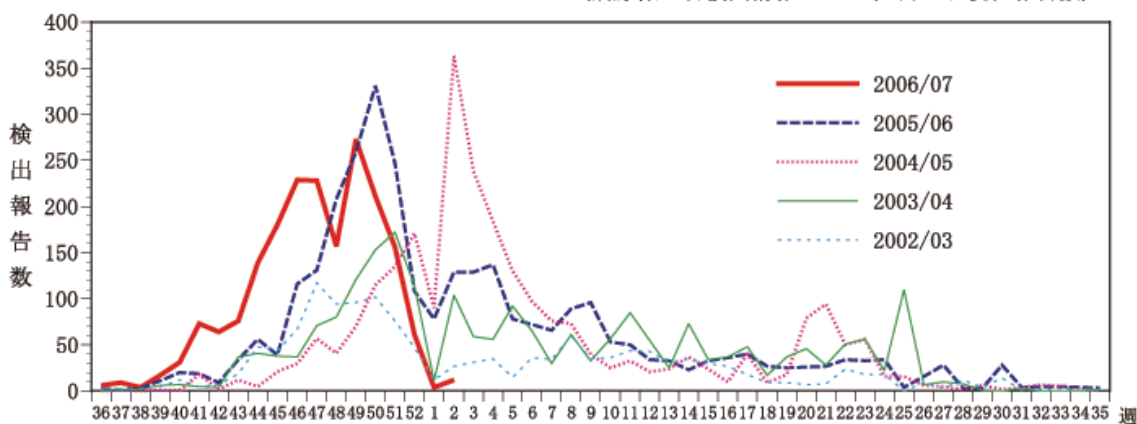
例年より早く2006年第41週より増加が始まり、第36週からの累計ではノロウイルスgenogroup IIが1,781件、genogroup Iが21件、サポウイルスが37件、A群ロタウイルスが22件報告されており、ノロウイルスgenogroup IIが大勢を占めている。

ノロウイルスgenogroup IIは大阪府243件、神奈川県207件、岩手県175件、滋賀県169件をはじめ、高知県、広島県、愛媛県、岡山県、秋田県、香川県、福岡県など、36府県から報告され、genogroup Iは香川県10件、大阪府2件、青森県、宮城県、栃木県、千葉県、神奈川県、島根県、広島県、長崎県、熊本県から各1件、サポウイルスは熊本県10件、高知県9件、神奈川県5件、千葉県、岡山県、愛媛県各3件、青森県2件、埼玉県、島根県から各1件、A群ロタウイルスは東京都6件、京都府、徳島県各3件、千葉県、山梨県、熊本県各2件、神奈川県、静岡県、滋賀県、香川県各1件が報告されている。

また、genogroup IIによる施設内感染、食中毒などの集団発生の報告が増加しており、これまでに9月に5事例、10月に57事例、11月に194事例、12月に132事例、計388事例が報告されている(このうち10月の1事例、11月の1事例、12月の2事例ではgenogroup IとIIを検出)。

検出されたgenogroup IIのノロウイルスについて、さらに遺伝子型別まで実施された77事例中74事例はGII/4と報告されている(他には10月にGII/9が1事例、11月にGII/2とGII/6が各1事例)。また、10月の1事例、12月の2事例ではgenogroup Iが検出され、11月の5事例のgenogroupは不明である(<http://idsc.nih.go.jp/iasr/noro.html>)。

週別S R S V(ノロウイルス、サポウイルス) 検出報告数、過去4シーズンとの比較、2002/03-2006/07シーズン  
(病原微生物検出情報：2007年1月18日現在報告数)

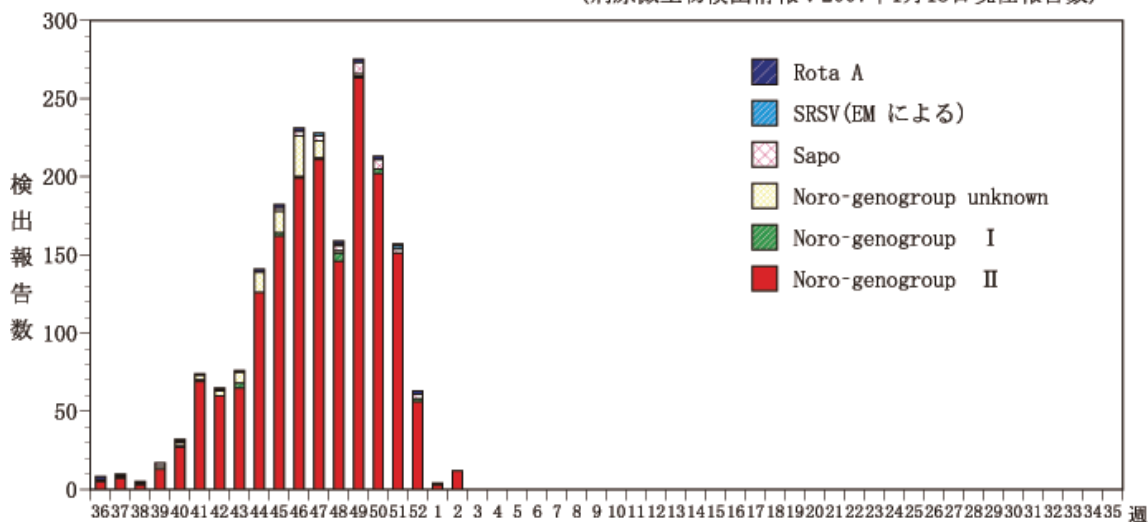


各都道府県市の地方衛生研究所からの検出報告を図に示した。



週別SRSV& ロタウイルスの検出報告数、2006/07シーズン

(病原微生物検出情報：2007年1月18日現在報告数)



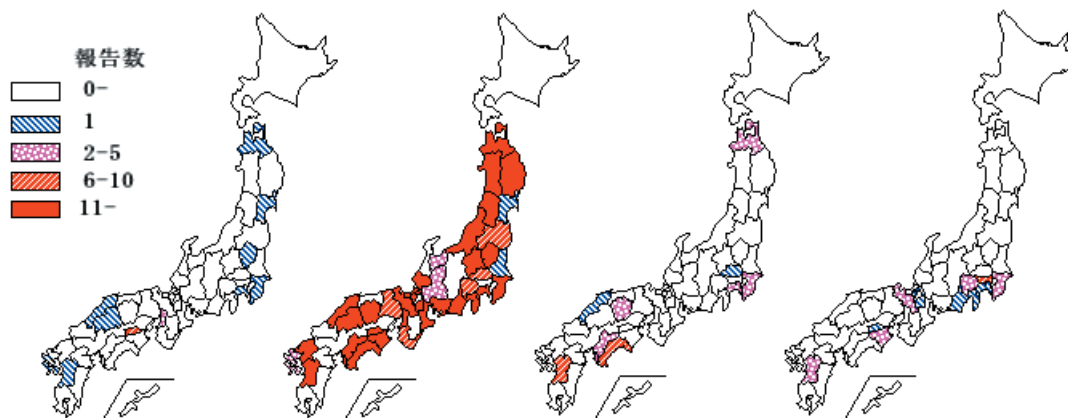
各都道府県市の地方衛生研究所からの検出報告を図に示した



Infectious Agents Surveillance Report

都道府県別ノロウイルス、サポウイルス、ロタウイルス検出報告状況、2006/07シーズン

(病原微生物検出情報：2007年1月18日現在報告数)



Noro GI (21例) Noro GII (1781例) Sapo (37例) Rota A (22例)

\*各都道府県市の地方衛生研究所からの分離/検出報告を図に示した



Infectious Agents Surveillance Report



## 保育施設におけるESBL産生性細菌性赤痢の集団発生事例 - 堺市

2006年10月下旬に認可外保育施設で、細菌性赤痢の集団発生があり、extended-spectrum-lactamase(ESBL)産生性が確認されたので、その概要を報告する。

10月26日、市内A医療機関から3歳男児の細菌性赤痢の発生届が出された。27日には、B医療機関から3歳男児、C医療機関から4歳女児の発生届が出された。3名とも同一の市内認可外保育施設に通園していたため、保健所が10月13～27日の期間の園児の健康状況等の調査を行ったところ、届出患児以外にも発熱・下痢等の症状を呈する園児が10名認められた。23日には、届出患児を含めて13名欠席していたことも判明した。当該保育施設に対する感染防止等の指導と併せて、27日より対象者(園児29名、職員6名、家族46名)の検便を実施した。給食は当該保育施設で調理されていたため、最初の患児の発症日10月22日から逆算し、18～21日の給食を疑ったが、保存されていた検食はなかった。その後、陰性が確認される12月6日までに、総検体数128件の細菌検査を実施した。

細菌検査の最終結果は、患児を含め園児10名、保護者3名の合計13名から菌が検出された。27日に行った調理室のふきとり10検体、ろ過水1検体はすべて陰性であった。

検出された13菌株はすべて *Shigella sonnei* 1相で定型的な生化学的性状を示し、PCR法により *invE* および *ipaH* の保有を確認した。制限酵素 *Xba*I 処理によるパルスフィールド・ゲル電気泳動(PFGE)パターンについて、Fingerprinting II(BIO-RAD)による解析の結果、1株以外は相互に100%の相同性を示し、その1株も他の株と97.44%の相同性を示した。

薬剤感受性試験(KB法)では、すべての菌株は12薬剤中6薬剤(ABPC、CTX、SM、TC、NA、ST)に耐性を示す多剤耐性菌であった(KM、GM、CP、CPFX、NFLX、FOMIには感受性)。CTX耐性を示すためESBL産生菌であることを疑い、Clinical Laboratory Standards Institute(CLSI)の提示に準じて、ラクタマーゼ阻害効果のあるクラブラン酸(CVA)添加感受性ディスクを併用したダブルディスク法により、酵素活性阻害の有無を確認した。ディスクはCTX、CTX/CVAおよびCAZ、CAZ/CVAを使用し、CVA入りディスクに阻止円の拡大が認められた。この結果からESBL産生性が確認された。

ESBL産生菌については、1983年に第三世代セフェム系薬剤に耐性を示した *Klebsiella pneumoniae* が初めて報告され、以降、世界的に臨床材料から分離されるようになり、その拡大が問題視されている。ESBL産生性が腸内細菌科の菌種に拡大しつつあるなか、*Shigella* 属における報告はまだまれであるが、ESBL産生性の *S. sonnei* による国内初めての症例報告がなされている(IASR 27: 264-265, 2006)。

今回のESBL産生性 *S. sonnei* 集団感染事例では、保護者および職員全員に最近の海外渡航歴はなく、保存されていた検食も無かったこと、施設のふきとり検体が陰性であったこと等から、感染経路の特定には至らなかった。また、保護者3名は患児より3日以上遅れて発症している点から、二次感染と考えられた。

赤痢菌は微量の菌により感染が成立するため、二次感染による感染の拡大が起こりやすいと考えられている。予防対策は陽性者の早期治療、排菌していないことの確認検査である。今回の事例では、11月24日に対象者全員の排菌陰性確認を行い、さらに12月4日には園児と陽性であった保護者の陰性確認を行った。



11月7日以降に新たな感染者の発生はなく、保健所健康危機管理対策本部にて集団発生事例は終息したと判断された。

堺市衛生研究所

下迫純子 山内昌弘 横田正春 中村 武 大中隆史 田中智之

堺市保健所

藤井史敏 松本恵美子 柴田仙子 福田雅一

( IASR 2007年2月号掲載予定記事より抜粋、詳細は同号参照 )



## 海外感染症情報

\* 関連の情報やさらに詳しい情報については、FORTHホームページ( <http://www.forth.go.jp/> )をご覧ください。

### インドネシアでの鳥インフルエンザ流行状況

WHO/EPR 2007年1月22日 - 更新4

インドネシア保健省は、新たなH5N1型鳥インフルエンザウイルス感染患者1名を発表した。

患者はWest Java州の26歳女性で、1月11日に発症し、19日に病院で死亡した。患者の感染源に関する初期の調査では、患者が発症する数日前に病気のニワトリの屠殺に関与していたことが分かった。

インドネシアで診断が確定された患者80名のうち、62名が死亡している。

### エジプトでの鳥インフルエンザ流行状況

WHO/EPR 2007年1月18日 - 更新

エジプトで、H5N1型鳥インフルエンザウイルスの感染が報告されていた2人の患者から、検査上、オセルタミビル感受性の中等度低下に関連する遺伝子変異を有するウイルスが検出された。2人の患者は、ウイルス陽性となった検体が採取される2日前から、オセルタミビルによる治療を受けていた。

検体が採取された2人の患者は、エジプトGharbiyah県の16歳の少女と26歳男性である。彼らは姪と叔父の関係で、同じ家に住んでいた。少女は2006年12月19日に入院し、男性は12月17日に入院した。2名に対し、12月21日にオセルタミビル1日2錠の処方開始された。2名は12月23日に紹介先の病院に転院した。これまでに検査された検体は、2名から12月23日に採取されたものである。少女は12月25日に、男性は12月28日に死亡した。

エジプト保健人口省とWHOは、今回およびその他全てのH5N1型鳥インフルエンザウイルスの調査において、緊密な協力を行っている。初めにH5N1型鳥インフルエンザウイルス感染の診断がなされたのは、エジプト政府当局のモニタリングと、カイロ中央公衆衛生研究所での迅速なウイルス学的解析によるものである。確定検査と遺伝子解析はNAMRU-3と、米国アトランタおよび英国ロンドンの2カ所のWHO協力センターが行った。

現在のところ、エジプトおよび世界各地でオセルタミビル耐性が拡大していることを示す証拠はない。WHOは、2006年6月に出されたH5N1型鳥インフルエンザウイルス感染患者の抗ウイルス薬治療に関する指針の変更は行っていない。その理由は、これらの変異による耐性が臨床上どの程度であるかが十分に分かっていないからである。今回の検査結果は、感受性低下のレベルは中等度であることを示唆している。この変異は、2005年ベトナムにおいて1例で確認されたことがある。これらの変異がヒトの間での感染力に関して変化を生じていることは知られていない。このようなことから、現在の公衆衛生上の影響は大きいものではない。このためにフェーズレベルを変更する必要性はない。WHOのパンデミック警戒レベルは3のままである。

エジプト政府当局、WHOおよびその協力センターは今後も、進行中の調査や解析からの情報が入り次第、ただちに人々に公表する。

WHO/EPR 2007年1月22日

エジプト保健人口省は、新たなH5N1型鳥インフルエンザウイルス感染患者1名を発表した。この症例は、エジプト中央公衆衛生研究所およびNAMRU-3(US Naval Medical Research Unit No.3)にて確定された。

患者はBeni Sweif Governateの27歳女性で、2007年1月9日に発症し、19日に病院で死亡した。初期の調査において、発症の数日前に女性の家で家禽が病気になったり、死亡していたことがわかった。

これまでにエジプトで診断が確定された患者19名のうち、11名が死亡している。



## 感染症の話

\*\*\*\*\*

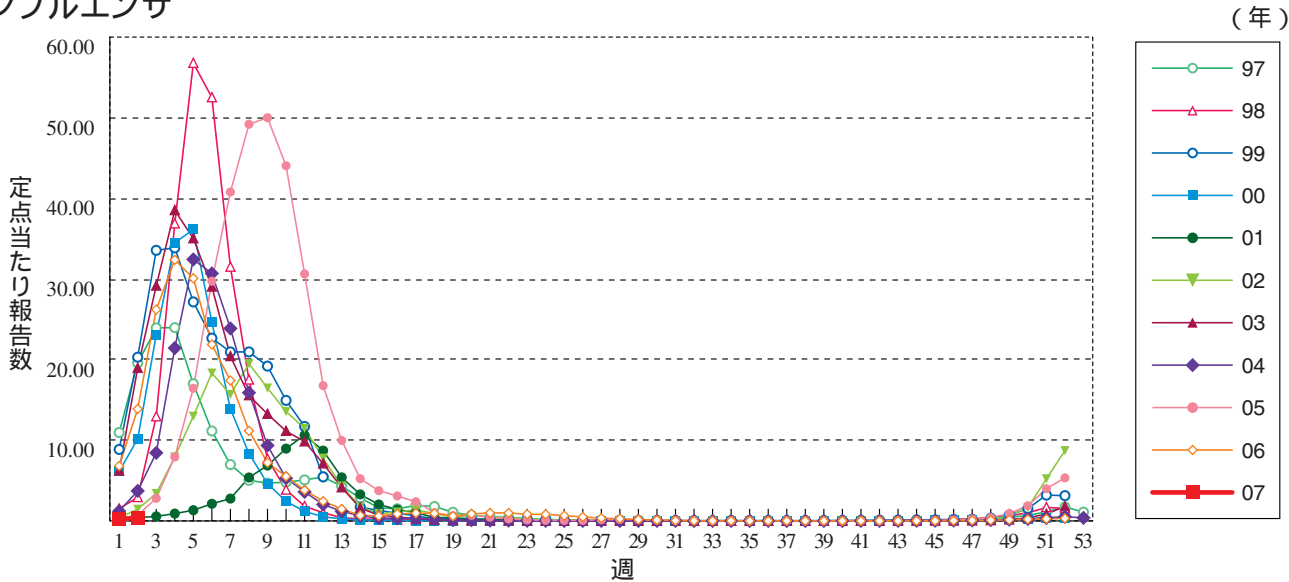
今週はお休みさせていただきます。  
「感染症の話」過去の掲載分については  
<http://idsc.nih.go.jp/idwr/kansen/index.html>  
でご覧いただけます。

\*\*\*\*\*

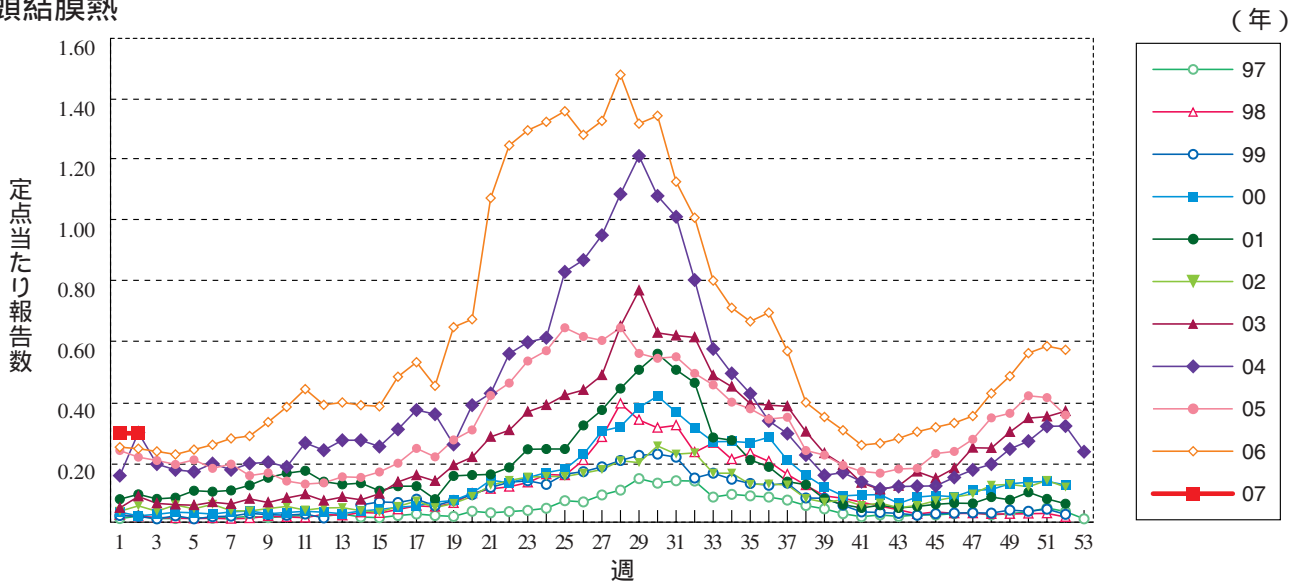


**グラフ総覧(2週)**

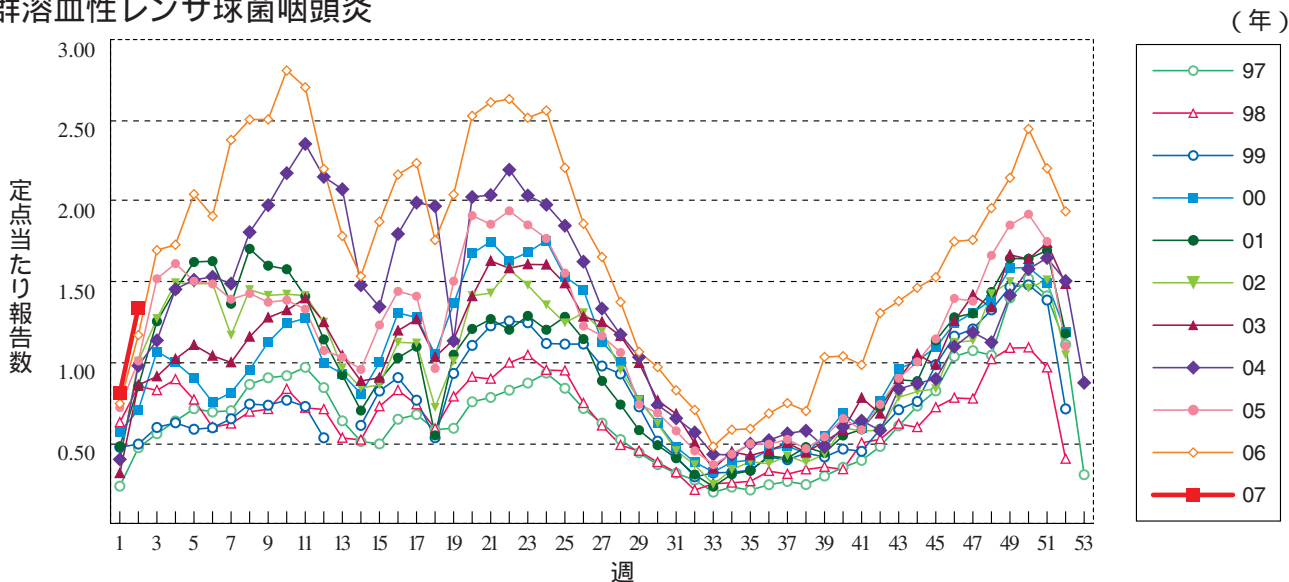
**インフルエンザ**



**咽頭結膜熱**

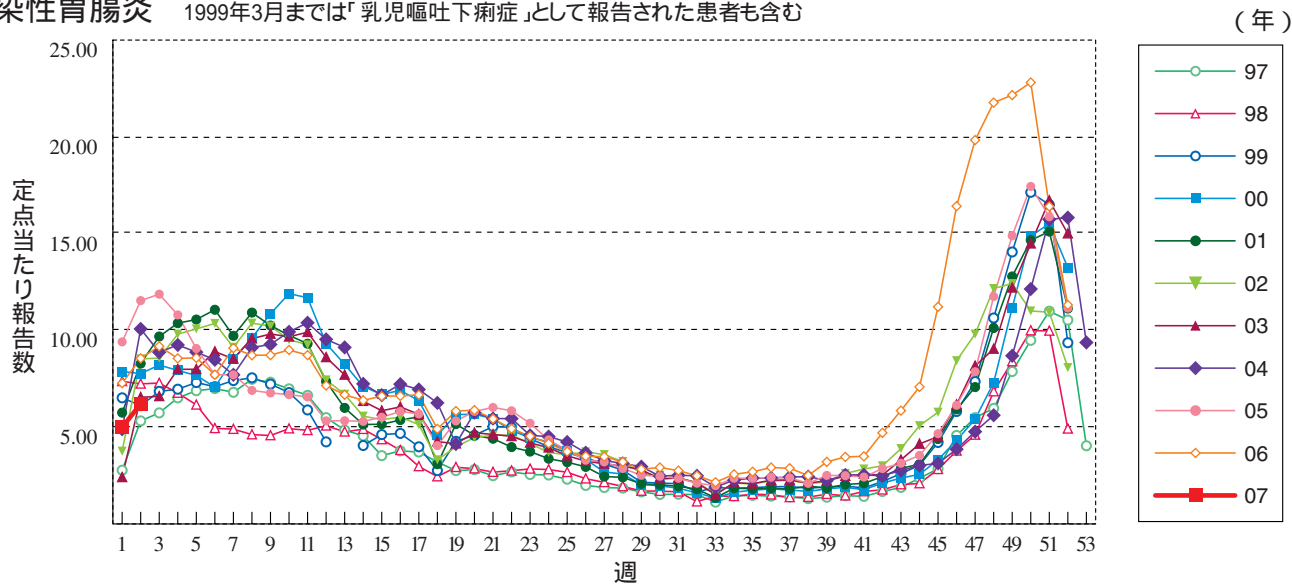


**A群溶血性レンサ球菌咽頭炎**

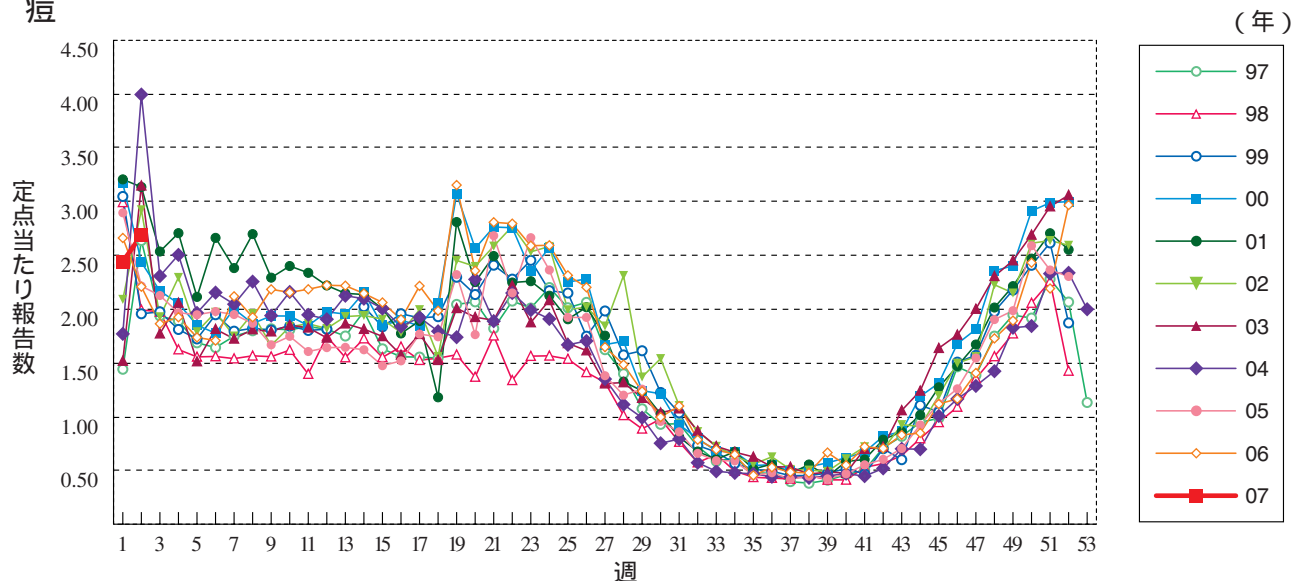




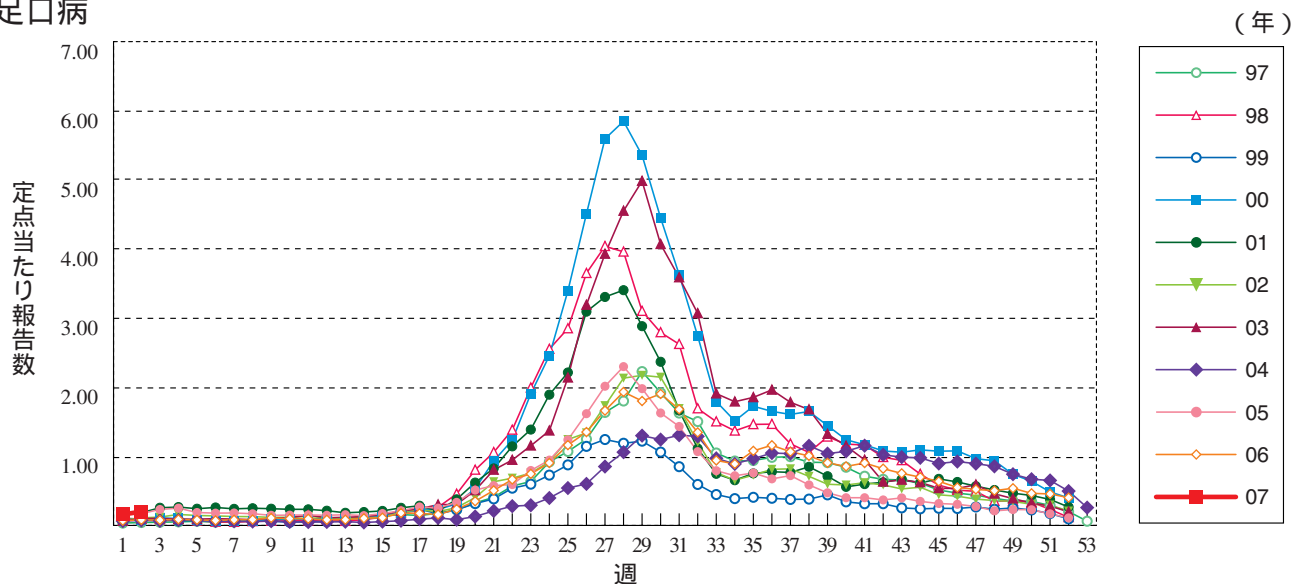
**感染性胃腸炎** 1999年3月までは「乳児嘔吐下痢症」として報告された患者も含む



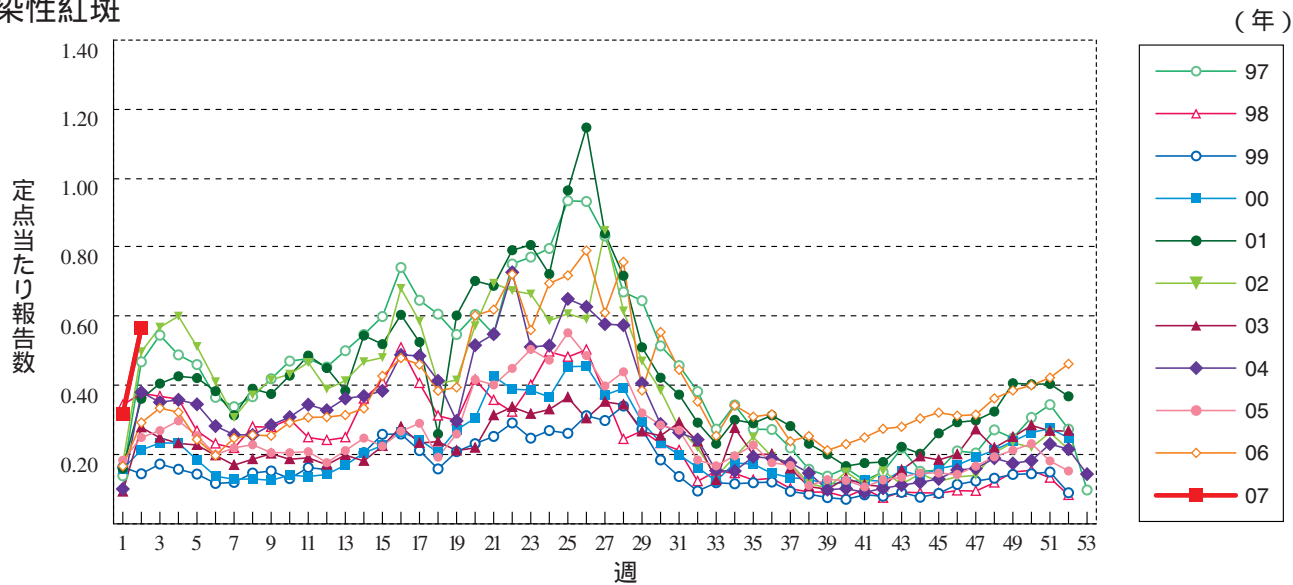
**水痘**



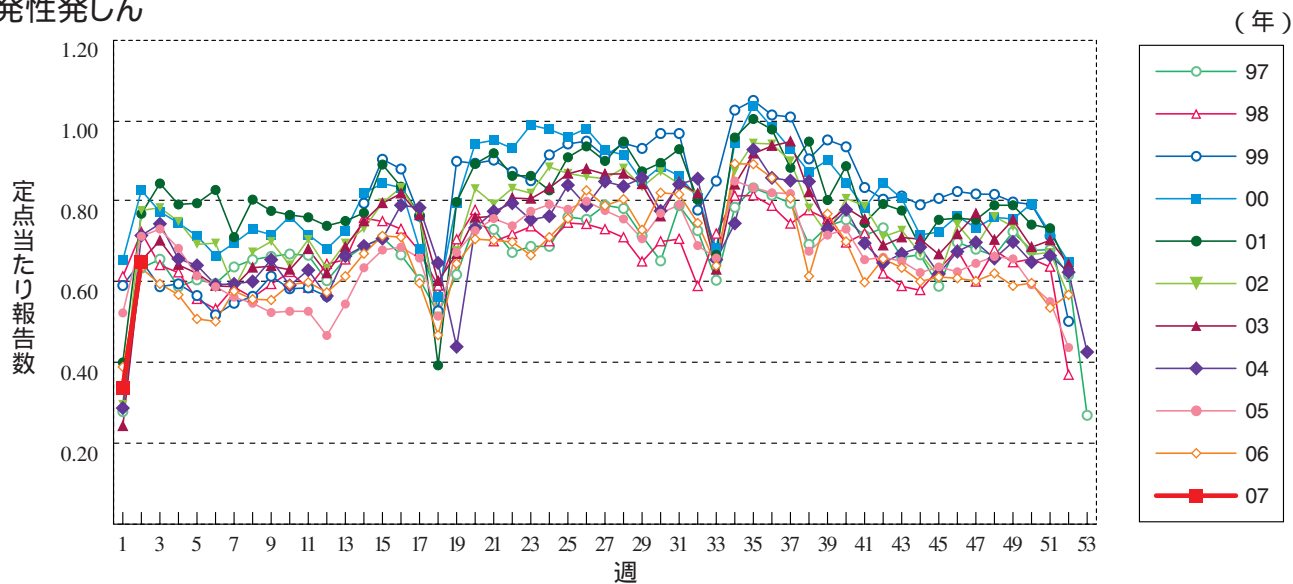
**手足口病**



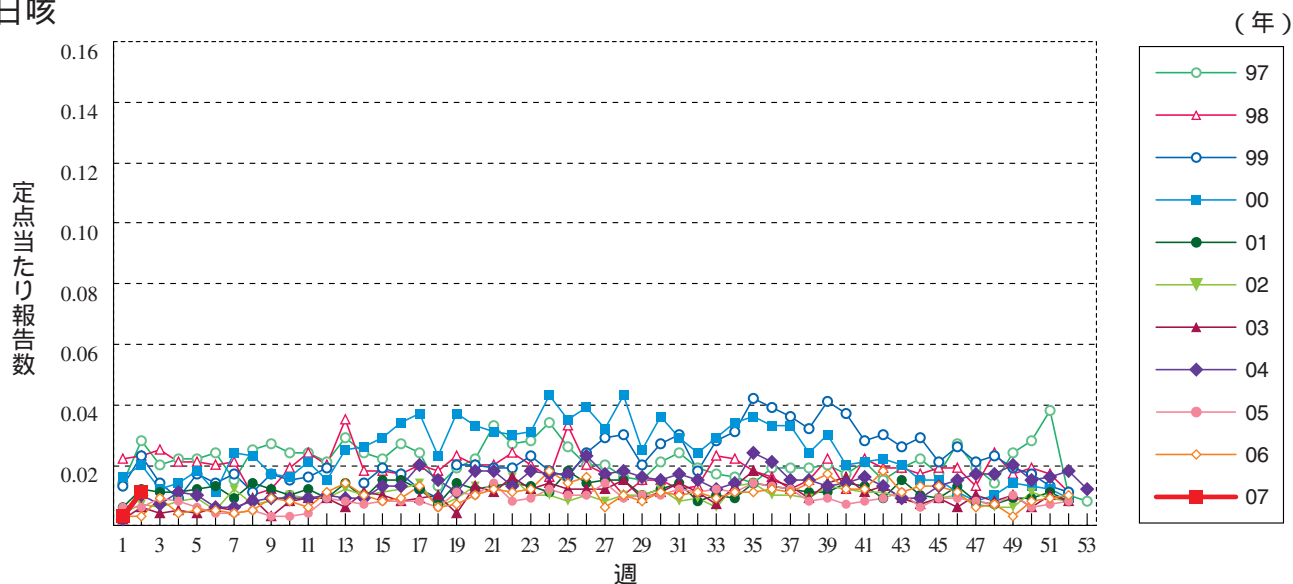
伝染性紅斑



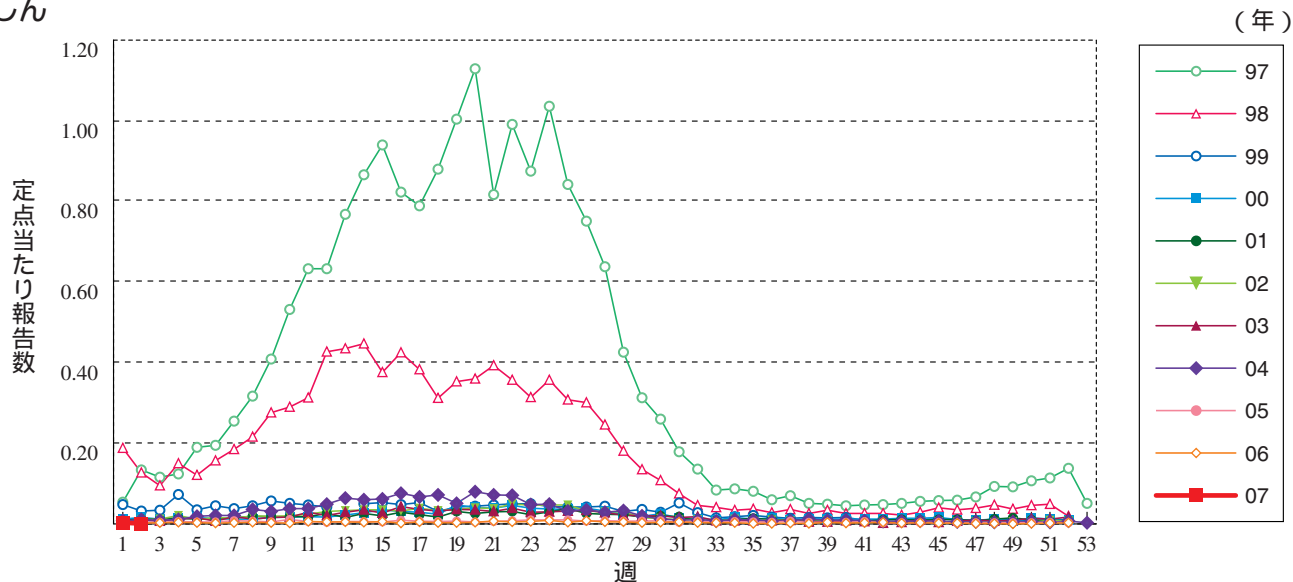
突発性発しん



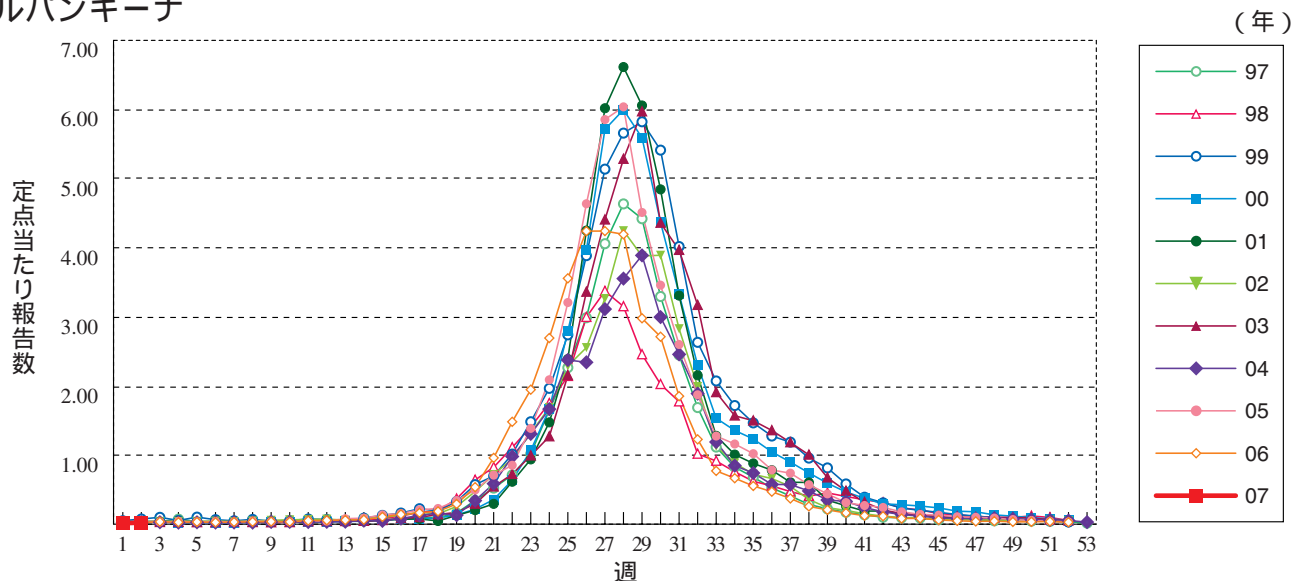
百日咳



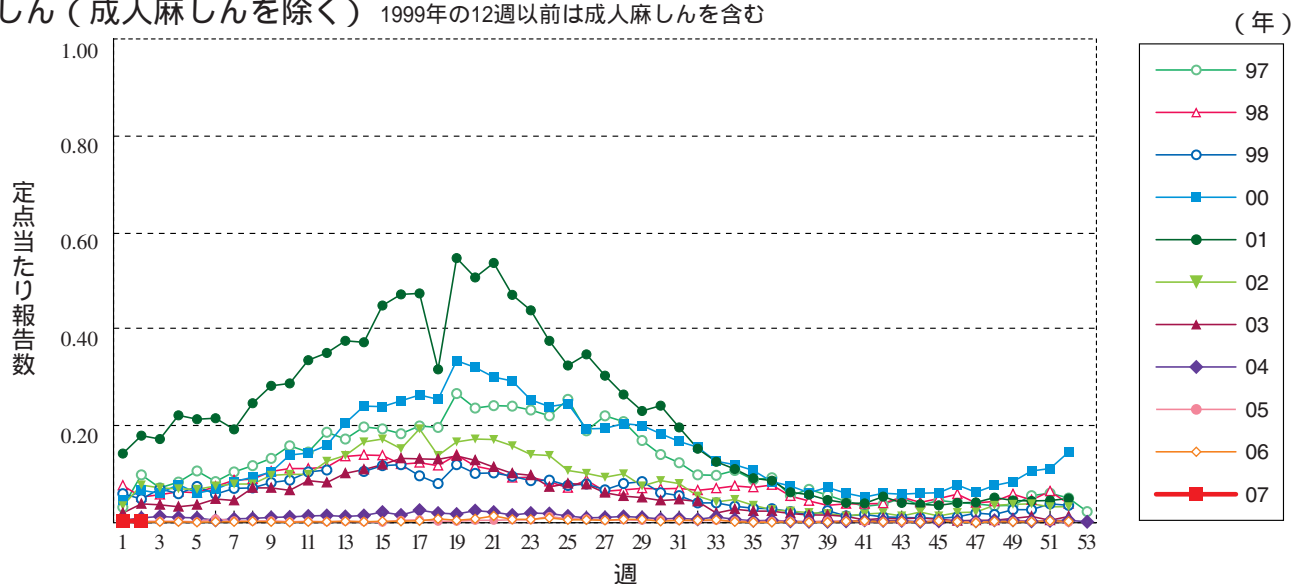
### 風しん



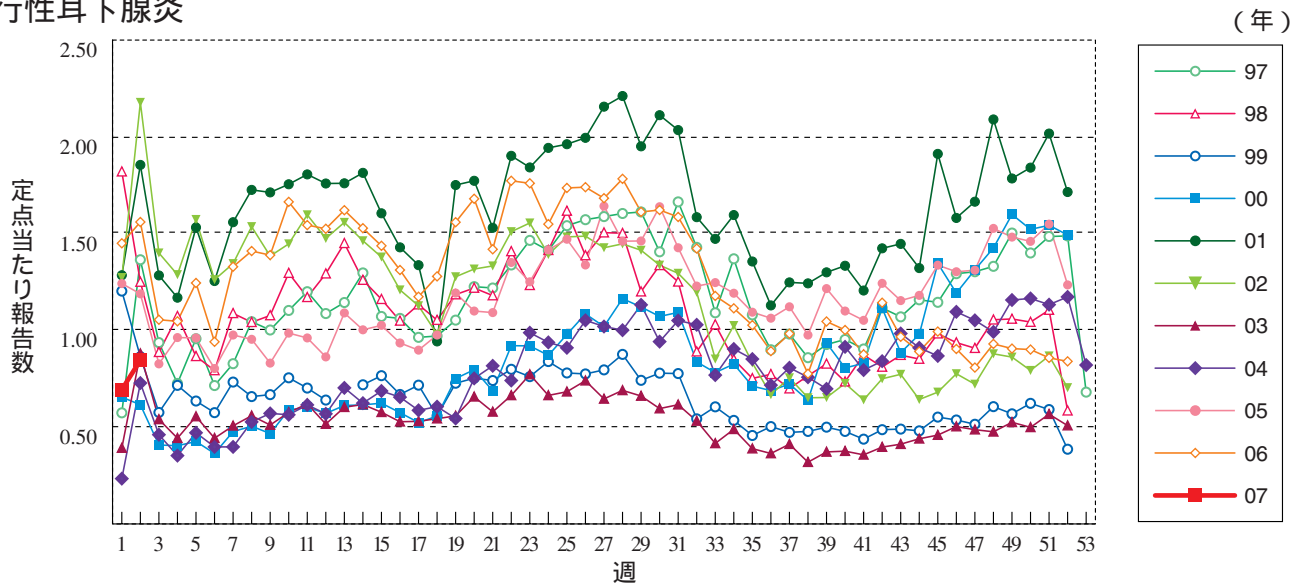
### ヘルパンギーナ



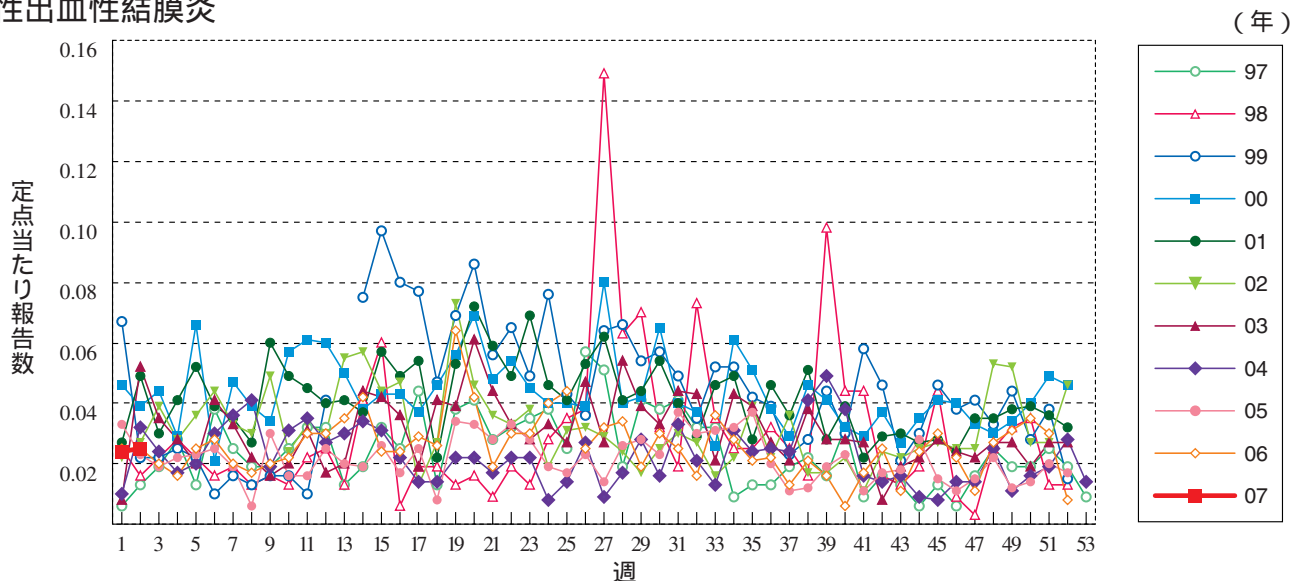
### 麻しん (成人麻しんを除く) 1999年の12週以前は成人麻しんを含む



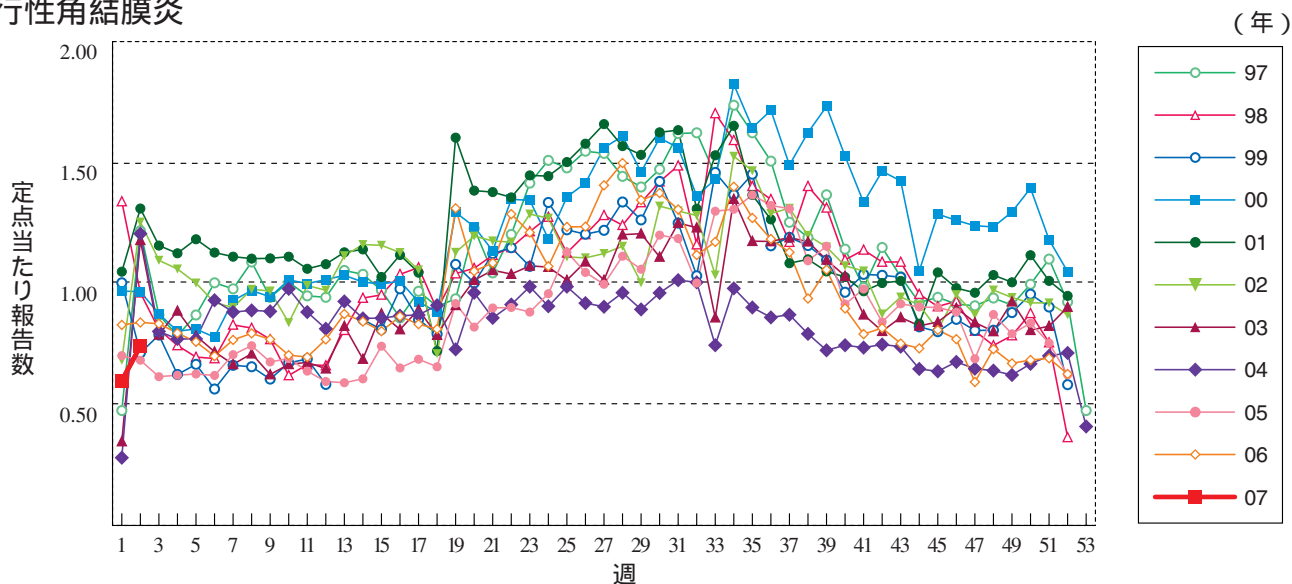
流行性耳下腺炎



急性出血性結膜炎

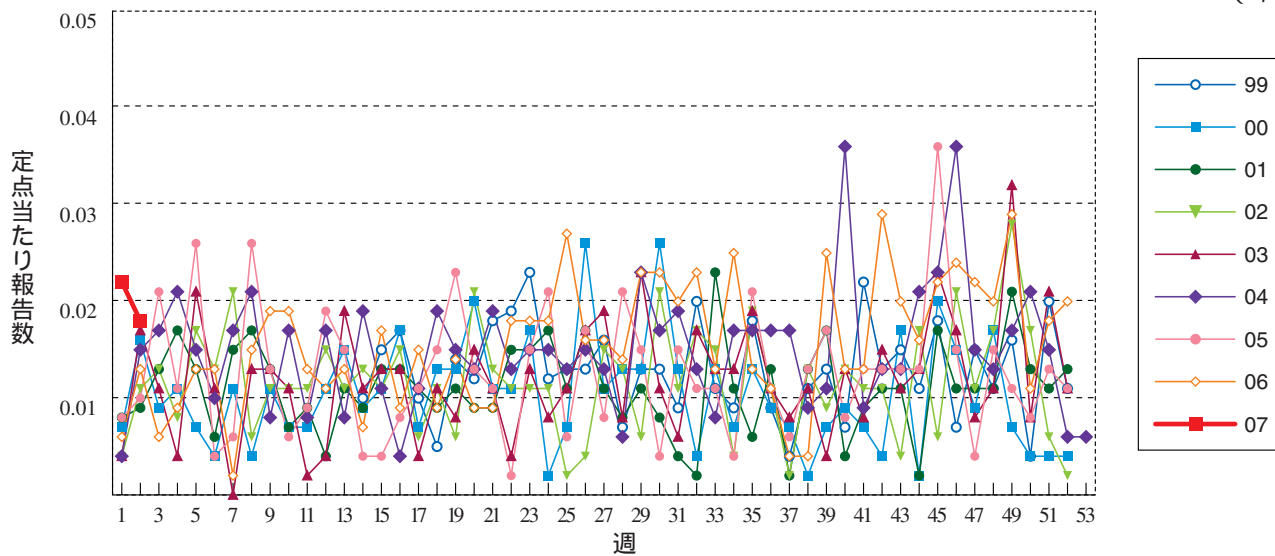


流行性角結膜炎



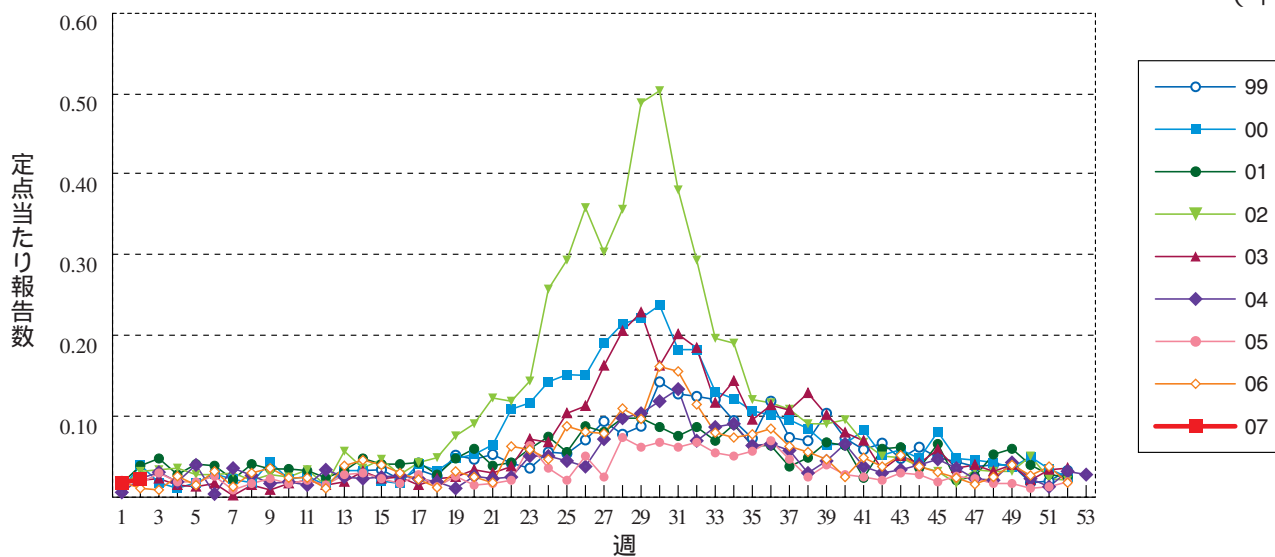
細菌性髄膜炎

(年)



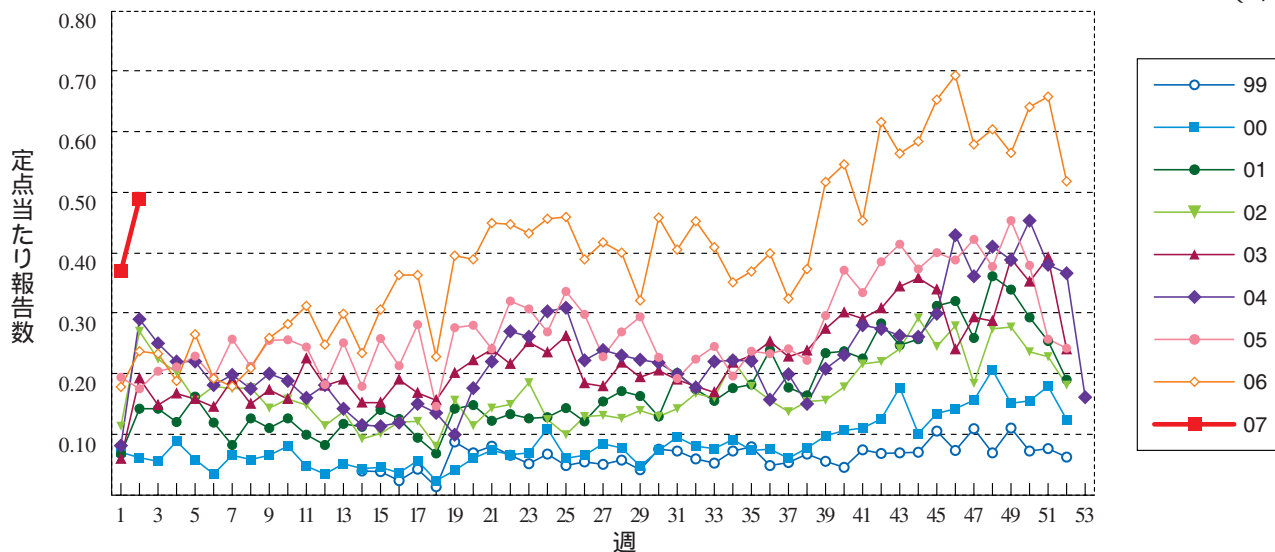
無菌性髄膜炎

(年)



マイコプラズマ肺炎

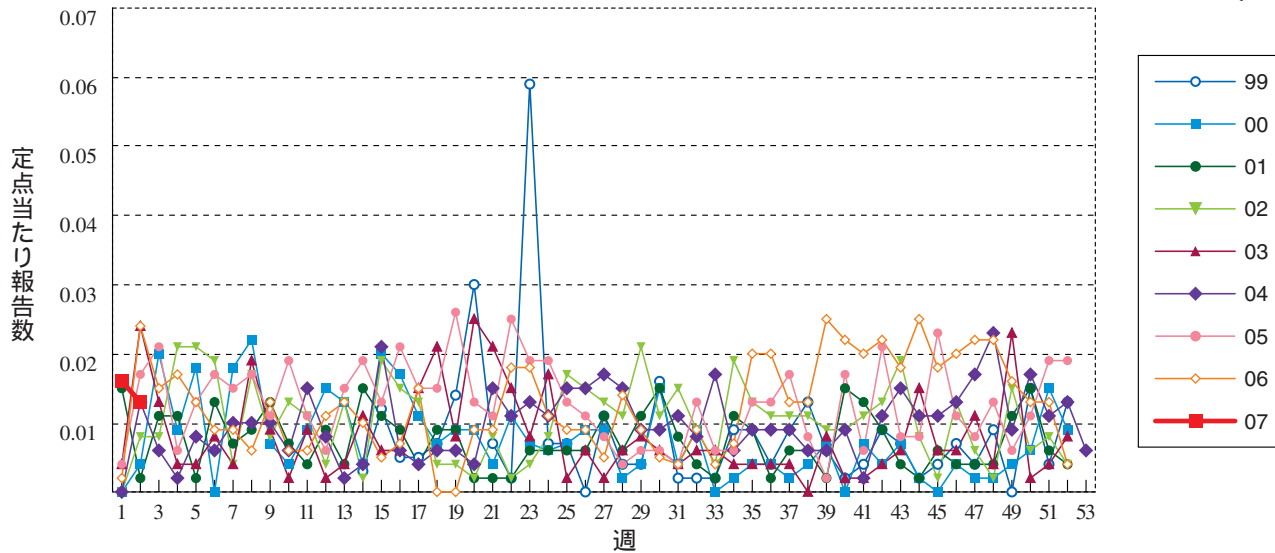
(年)





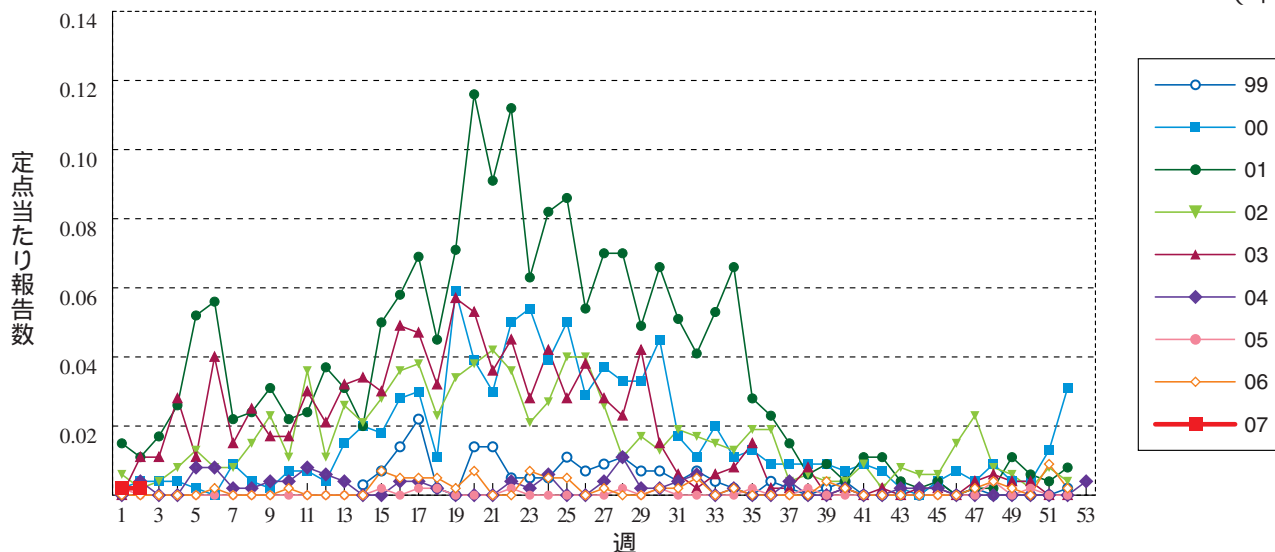
クラミジア肺炎 (オウム病を除く)

(年)



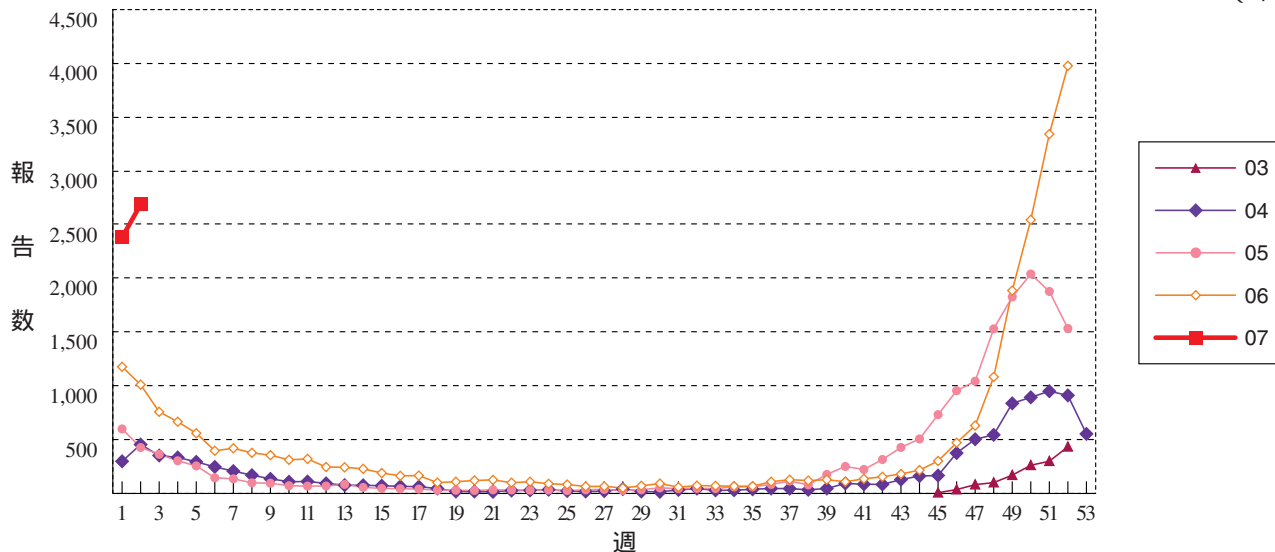
成人麻しん

(年)



RSウイルス感染症 定点当たり報告数ではなく、報告数を示しています。

(年)





## 1週間のデータ

注1)表中の報告数は1月12日集計分であり、その後の報告は次週以降の累積に反映されます。

2006年4月からの報告システムの変更に伴い、疾病の並び順を一部変更しました。

注2)また報告システム変更の影響により、ここの「累積」においては漏れている報告例もありますが、近いうちにそれらも反映する予定です。

\*病原体がSARSコロナウイルスであるものに限る。

報告数・累積報告数、疾病・都道府県別

2007年1週

	エボラ出血熱		クリミア・コンゴ出血熱		重症急性呼吸器症候群*		痘 そう		ペスト		マールブルグ病		ラッサ熱		急性灰白髄炎		コレラ	
	報告数	累積	報告数	累積	報告数	累積	報告数	累積	報告数	累積	報告数	累積	報告数	累積	報告数	累積	報告数	累積
総 数	-	-	-	-	-	-	-	-	-	-	-	-	-	-	-	-	-	-
北海道	-	-	-	-	-	-	-	-	-	-	-	-	-	-	-	-	-	-
青森県	-	-	-	-	-	-	-	-	-	-	-	-	-	-	-	-	-	-
岩手県	-	-	-	-	-	-	-	-	-	-	-	-	-	-	-	-	-	-
宮城県	-	-	-	-	-	-	-	-	-	-	-	-	-	-	-	-	-	-
秋田県	-	-	-	-	-	-	-	-	-	-	-	-	-	-	-	-	-	-
山形県	-	-	-	-	-	-	-	-	-	-	-	-	-	-	-	-	-	-
福島県	-	-	-	-	-	-	-	-	-	-	-	-	-	-	-	-	-	-
茨城県	-	-	-	-	-	-	-	-	-	-	-	-	-	-	-	-	-	-
栃木県	-	-	-	-	-	-	-	-	-	-	-	-	-	-	-	-	-	-
群馬県	-	-	-	-	-	-	-	-	-	-	-	-	-	-	-	-	-	-
埼玉県	-	-	-	-	-	-	-	-	-	-	-	-	-	-	-	-	-	-
千葉県	-	-	-	-	-	-	-	-	-	-	-	-	-	-	-	-	-	-
東京都	-	-	-	-	-	-	-	-	-	-	-	-	-	-	-	-	-	-
神奈川県	-	-	-	-	-	-	-	-	-	-	-	-	-	-	-	-	-	-
新潟県	-	-	-	-	-	-	-	-	-	-	-	-	-	-	-	-	-	-
富山県	-	-	-	-	-	-	-	-	-	-	-	-	-	-	-	-	-	-
石川県	-	-	-	-	-	-	-	-	-	-	-	-	-	-	-	-	-	-
福井県	-	-	-	-	-	-	-	-	-	-	-	-	-	-	-	-	-	-
山梨県	-	-	-	-	-	-	-	-	-	-	-	-	-	-	-	-	-	-
長野県	-	-	-	-	-	-	-	-	-	-	-	-	-	-	-	-	-	-
岐阜県	-	-	-	-	-	-	-	-	-	-	-	-	-	-	-	-	-	-
静岡県	-	-	-	-	-	-	-	-	-	-	-	-	-	-	-	-	-	-
愛知県	-	-	-	-	-	-	-	-	-	-	-	-	-	-	-	-	-	-
三重県	-	-	-	-	-	-	-	-	-	-	-	-	-	-	-	-	-	-
滋賀県	-	-	-	-	-	-	-	-	-	-	-	-	-	-	-	-	-	-
京都府	-	-	-	-	-	-	-	-	-	-	-	-	-	-	-	-	-	-
大阪府	-	-	-	-	-	-	-	-	-	-	-	-	-	-	-	-	-	-
兵庫県	-	-	-	-	-	-	-	-	-	-	-	-	-	-	-	-	-	-
奈良県	-	-	-	-	-	-	-	-	-	-	-	-	-	-	-	-	-	-
和歌山県	-	-	-	-	-	-	-	-	-	-	-	-	-	-	-	-	-	-
鳥取県	-	-	-	-	-	-	-	-	-	-	-	-	-	-	-	-	-	-
島根県	-	-	-	-	-	-	-	-	-	-	-	-	-	-	-	-	-	-
岡山県	-	-	-	-	-	-	-	-	-	-	-	-	-	-	-	-	-	-
広島県	-	-	-	-	-	-	-	-	-	-	-	-	-	-	-	-	-	-
山口県	-	-	-	-	-	-	-	-	-	-	-	-	-	-	-	-	-	-
徳島県	-	-	-	-	-	-	-	-	-	-	-	-	-	-	-	-	-	-
香川県	-	-	-	-	-	-	-	-	-	-	-	-	-	-	-	-	-	-
愛媛県	-	-	-	-	-	-	-	-	-	-	-	-	-	-	-	-	-	-
高知県	-	-	-	-	-	-	-	-	-	-	-	-	-	-	-	-	-	-
福岡県	-	-	-	-	-	-	-	-	-	-	-	-	-	-	-	-	-	-
佐賀県	-	-	-	-	-	-	-	-	-	-	-	-	-	-	-	-	-	-
長崎県	-	-	-	-	-	-	-	-	-	-	-	-	-	-	-	-	-	-
熊本県	-	-	-	-	-	-	-	-	-	-	-	-	-	-	-	-	-	-
大分県	-	-	-	-	-	-	-	-	-	-	-	-	-	-	-	-	-	-
宮崎県	-	-	-	-	-	-	-	-	-	-	-	-	-	-	-	-	-	-
鹿児島県	-	-	-	-	-	-	-	-	-	-	-	-	-	-	-	-	-	-
沖縄県	-	-	-	-	-	-	-	-	-	-	-	-	-	-	-	-	-	-

報告数・累積報告数, 疾病・都道府県別

2007年1週

	細菌性赤痢		ジフテリア		腸チフス		パラチフス		腸管出血性大腸菌感染症		E型肝炎		ウエストナイル熱 (ウエストナイル脳炎を含む)		A型肝炎		エキノコックス症	
	報告数	累積	報告数	累積	報告数	累積	報告数	累積	報告数	累積	報告数	累積	報告数	累積	報告数	累積	報告数	累積
総 数	7	7	-	-	-	-	-	-	3	3	-	-	-	-	-	-	-	-
北海道	-	-	-	-	-	-	-	-	-	-	-	-	-	-	-	-	-	-
青森県	-	-	-	-	-	-	-	-	-	-	-	-	-	-	-	-	-	-
岩手県	-	-	-	-	-	-	-	-	-	-	-	-	-	-	-	-	-	-
宮城県	-	-	-	-	-	-	-	-	-	-	-	-	-	-	-	-	-	-
秋田県	-	-	-	-	-	-	-	-	-	-	-	-	-	-	-	-	-	-
山形県	-	-	-	-	-	-	-	-	-	-	-	-	-	-	-	-	-	-
福島県	-	-	-	-	-	-	-	-	-	-	-	-	-	-	-	-	-	-
茨城県	-	-	-	-	-	-	-	-	-	-	-	-	-	-	-	-	-	-
栃木県	-	-	-	-	-	-	-	-	-	-	-	-	-	-	-	-	-	-
群馬県	-	-	-	-	-	-	-	-	-	-	-	-	-	-	-	-	-	-
埼玉県	-	-	-	-	-	-	-	-	-	-	-	-	-	-	-	-	-	-
千葉県	-	-	-	-	-	-	-	-	-	-	-	-	-	-	-	-	-	-
東京都	-	-	-	-	-	-	-	-	-	-	-	-	-	-	-	-	-	-
神奈川県	-	-	-	-	-	-	-	-	-	-	-	-	-	-	-	-	-	-
新潟県	-	-	-	-	-	-	-	-	-	-	-	-	-	-	-	-	-	-
富山県	-	-	-	-	-	-	-	-	-	-	-	-	-	-	-	-	-	-
石川県	-	-	-	-	-	-	-	-	-	-	-	-	-	-	-	-	-	-
福井県	-	-	-	-	-	-	-	-	-	-	-	-	-	-	-	-	-	-
山梨県	1	1	-	-	-	-	-	-	-	-	-	-	-	-	-	-	-	-
長野県	-	-	-	-	-	-	-	-	-	-	-	-	-	-	-	-	-	-
岐阜県	-	-	-	-	-	-	-	-	-	-	-	-	-	-	-	-	-	-
静岡県	-	-	-	-	-	-	-	-	-	-	-	-	-	-	-	-	-	-
愛知県	1	1	-	-	-	-	-	-	-	-	-	-	-	-	-	-	-	-
三重県	-	-	-	-	-	-	-	-	-	-	-	-	-	-	-	-	-	-
滋賀県	-	-	-	-	-	-	-	-	-	-	-	-	-	-	-	-	-	-
京都府	-	-	-	-	-	-	-	-	-	-	-	-	-	-	-	-	-	-
大阪府	5	5	-	-	-	-	-	-	-	-	-	-	-	-	-	-	-	-
兵庫県	-	-	-	-	-	-	-	-	-	-	-	-	-	-	-	-	-	-
奈良県	-	-	-	-	-	-	-	-	-	-	-	-	-	-	-	-	-	-
和歌山県	-	-	-	-	-	-	-	-	-	-	-	-	-	-	-	-	-	-
鳥取県	-	-	-	-	-	-	-	-	-	-	-	-	-	-	-	-	-	-
島根県	-	-	-	-	-	-	-	-	-	-	-	-	-	-	-	-	-	-
岡山県	-	-	-	-	-	-	-	-	-	-	-	-	-	-	-	-	-	-
広島県	-	-	-	-	-	-	-	-	-	-	-	-	-	-	-	-	-	-
山口県	-	-	-	-	-	-	-	-	-	-	-	-	-	-	-	-	-	-
徳島県	-	-	-	-	-	-	-	-	-	-	-	-	-	-	-	-	-	-
香川県	-	-	-	-	-	-	-	-	-	-	-	-	-	-	-	-	-	-
愛媛県	-	-	-	-	-	-	-	-	-	-	-	-	-	-	-	-	-	-
高知県	-	-	-	-	-	-	-	-	-	-	-	-	-	-	-	-	-	-
福岡県	-	-	-	-	-	-	-	-	1	1	-	-	-	-	-	-	-	-
佐賀県	-	-	-	-	-	-	-	-	-	-	-	-	-	-	-	-	-	-
長崎県	-	-	-	-	-	-	-	-	-	-	-	-	-	-	-	-	-	-
熊本県	-	-	-	-	-	-	-	-	2	2	-	-	-	-	-	-	-	-
大分県	-	-	-	-	-	-	-	-	-	-	-	-	-	-	-	-	-	-
宮崎県	-	-	-	-	-	-	-	-	-	-	-	-	-	-	-	-	-	-
鹿児島県	-	-	-	-	-	-	-	-	-	-	-	-	-	-	-	-	-	-
沖縄県	-	-	-	-	-	-	-	-	-	-	-	-	-	-	-	-	-	-

報告数・累積報告数, 疾病・都道府県別

2007年1週

	黄熱		オウム病		回帰熱		Q熱		狂犬病		高病原性鳥インフルエンザ		コクシジオイデス症		サル痘		腎症候性出血熱	
	報告数	累積	報告数	累積	報告数	累積	報告数	累積	報告数	累積	報告数	累積	報告数	累積	報告数	累積	報告数	累積
総数	-	-	-	-	-	-	-	-	-	-	-	-	-	-	-	-	-	-
北海道	-	-	-	-	-	-	-	-	-	-	-	-	-	-	-	-	-	-
青森県	-	-	-	-	-	-	-	-	-	-	-	-	-	-	-	-	-	-
岩手県	-	-	-	-	-	-	-	-	-	-	-	-	-	-	-	-	-	-
宮城県	-	-	-	-	-	-	-	-	-	-	-	-	-	-	-	-	-	-
秋田県	-	-	-	-	-	-	-	-	-	-	-	-	-	-	-	-	-	-
山形県	-	-	-	-	-	-	-	-	-	-	-	-	-	-	-	-	-	-
福島県	-	-	-	-	-	-	-	-	-	-	-	-	-	-	-	-	-	-
茨城県	-	-	-	-	-	-	-	-	-	-	-	-	-	-	-	-	-	-
栃木県	-	-	-	-	-	-	-	-	-	-	-	-	-	-	-	-	-	-
群馬県	-	-	-	-	-	-	-	-	-	-	-	-	-	-	-	-	-	-
埼玉県	-	-	-	-	-	-	-	-	-	-	-	-	-	-	-	-	-	-
千葉県	-	-	-	-	-	-	-	-	-	-	-	-	-	-	-	-	-	-
東京都	-	-	-	-	-	-	-	-	-	-	-	-	-	-	-	-	-	-
神奈川県	-	-	-	-	-	-	-	-	-	-	-	-	-	-	-	-	-	-
新潟県	-	-	-	-	-	-	-	-	-	-	-	-	-	-	-	-	-	-
富山県	-	-	-	-	-	-	-	-	-	-	-	-	-	-	-	-	-	-
石川県	-	-	-	-	-	-	-	-	-	-	-	-	-	-	-	-	-	-
福井県	-	-	-	-	-	-	-	-	-	-	-	-	-	-	-	-	-	-
山梨県	-	-	-	-	-	-	-	-	-	-	-	-	-	-	-	-	-	-
長野県	-	-	-	-	-	-	-	-	-	-	-	-	-	-	-	-	-	-
岐阜県	-	-	-	-	-	-	-	-	-	-	-	-	-	-	-	-	-	-
静岡県	-	-	-	-	-	-	-	-	-	-	-	-	-	-	-	-	-	-
愛知県	-	-	-	-	-	-	-	-	-	-	-	-	-	-	-	-	-	-
三重県	-	-	-	-	-	-	-	-	-	-	-	-	-	-	-	-	-	-
滋賀県	-	-	-	-	-	-	-	-	-	-	-	-	-	-	-	-	-	-
京都府	-	-	-	-	-	-	-	-	-	-	-	-	-	-	-	-	-	-
大阪府	-	-	-	-	-	-	-	-	-	-	-	-	-	-	-	-	-	-
兵庫県	-	-	-	-	-	-	-	-	-	-	-	-	-	-	-	-	-	-
奈良県	-	-	-	-	-	-	-	-	-	-	-	-	-	-	-	-	-	-
和歌山県	-	-	-	-	-	-	-	-	-	-	-	-	-	-	-	-	-	-
鳥取県	-	-	-	-	-	-	-	-	-	-	-	-	-	-	-	-	-	-
島根県	-	-	-	-	-	-	-	-	-	-	-	-	-	-	-	-	-	-
岡山県	-	-	-	-	-	-	-	-	-	-	-	-	-	-	-	-	-	-
広島県	-	-	-	-	-	-	-	-	-	-	-	-	-	-	-	-	-	-
山口県	-	-	-	-	-	-	-	-	-	-	-	-	-	-	-	-	-	-
徳島県	-	-	-	-	-	-	-	-	-	-	-	-	-	-	-	-	-	-
香川県	-	-	-	-	-	-	-	-	-	-	-	-	-	-	-	-	-	-
愛媛県	-	-	-	-	-	-	-	-	-	-	-	-	-	-	-	-	-	-
高知県	-	-	-	-	-	-	-	-	-	-	-	-	-	-	-	-	-	-
福岡県	-	-	-	-	-	-	-	-	-	-	-	-	-	-	-	-	-	-
佐賀県	-	-	-	-	-	-	-	-	-	-	-	-	-	-	-	-	-	-
長崎県	-	-	-	-	-	-	-	-	-	-	-	-	-	-	-	-	-	-
熊本県	-	-	-	-	-	-	-	-	-	-	-	-	-	-	-	-	-	-
大分県	-	-	-	-	-	-	-	-	-	-	-	-	-	-	-	-	-	-
宮崎県	-	-	-	-	-	-	-	-	-	-	-	-	-	-	-	-	-	-
鹿児島県	-	-	-	-	-	-	-	-	-	-	-	-	-	-	-	-	-	-
沖縄県	-	-	-	-	-	-	-	-	-	-	-	-	-	-	-	-	-	-

報告数・累積報告数, 疾病・都道府県別

2007年1週

	炭 疽		つつが虫病		デング熱		ニパウイルス 感染症		日本紅斑熱		日本脳炎		ハンタウイルス 肺症候群		Bウイルス病		ブルセラ症			
	報告数	累積	報告数	累積	報告数	累積	報告数	累積	報告数	累積	報告数	累積	報告数	累積	報告数	累積	報告数	累積		
総 数	-	-	9	9	-	-	-	-	-	-	-	-	-	-	-	-	-	-	-	-
北海道	-	-	-	-	-	-	-	-	-	-	-	-	-	-	-	-	-	-	-	-
青森県	-	-	-	-	-	-	-	-	-	-	-	-	-	-	-	-	-	-	-	-
岩手県	-	-	-	-	-	-	-	-	-	-	-	-	-	-	-	-	-	-	-	-
宮城県	-	-	-	-	-	-	-	-	-	-	-	-	-	-	-	-	-	-	-	-
秋田県	-	-	-	-	-	-	-	-	-	-	-	-	-	-	-	-	-	-	-	-
山形県	-	-	-	-	-	-	-	-	-	-	-	-	-	-	-	-	-	-	-	-
福島県	-	-	1	1	-	-	-	-	-	-	-	-	-	-	-	-	-	-	-	-
茨城県	-	-	-	-	-	-	-	-	-	-	-	-	-	-	-	-	-	-	-	-
栃木県	-	-	-	-	-	-	-	-	-	-	-	-	-	-	-	-	-	-	-	-
群馬県	-	-	-	-	-	-	-	-	-	-	-	-	-	-	-	-	-	-	-	-
埼玉県	-	-	-	-	-	-	-	-	-	-	-	-	-	-	-	-	-	-	-	-
千葉県	-	-	-	-	-	-	-	-	-	-	-	-	-	-	-	-	-	-	-	-
東京都	-	-	-	-	-	-	-	-	-	-	-	-	-	-	-	-	-	-	-	-
神奈川県	-	-	-	-	-	-	-	-	-	-	-	-	-	-	-	-	-	-	-	-
新潟県	-	-	-	-	-	-	-	-	-	-	-	-	-	-	-	-	-	-	-	-
富山県	-	-	-	-	-	-	-	-	-	-	-	-	-	-	-	-	-	-	-	-
石川県	-	-	-	-	-	-	-	-	-	-	-	-	-	-	-	-	-	-	-	-
福井県	-	-	1	1	-	-	-	-	-	-	-	-	-	-	-	-	-	-	-	-
山梨県	-	-	-	-	-	-	-	-	-	-	-	-	-	-	-	-	-	-	-	-
長野県	-	-	-	-	-	-	-	-	-	-	-	-	-	-	-	-	-	-	-	-
岐阜県	-	-	-	-	-	-	-	-	-	-	-	-	-	-	-	-	-	-	-	-
静岡県	-	-	-	-	-	-	-	-	-	-	-	-	-	-	-	-	-	-	-	-
愛知県	-	-	-	-	-	-	-	-	-	-	-	-	-	-	-	-	-	-	-	-
三重県	-	-	-	-	-	-	-	-	-	-	-	-	-	-	-	-	-	-	-	-
滋賀県	-	-	-	-	-	-	-	-	-	-	-	-	-	-	-	-	-	-	-	-
京都府	-	-	-	-	-	-	-	-	-	-	-	-	-	-	-	-	-	-	-	-
大阪府	-	-	-	-	-	-	-	-	-	-	-	-	-	-	-	-	-	-	-	-
兵庫県	-	-	-	-	-	-	-	-	-	-	-	-	-	-	-	-	-	-	-	-
奈良県	-	-	-	-	-	-	-	-	-	-	-	-	-	-	-	-	-	-	-	-
和歌山県	-	-	6	6	-	-	-	-	-	-	-	-	-	-	-	-	-	-	-	-
鳥取県	-	-	-	-	-	-	-	-	-	-	-	-	-	-	-	-	-	-	-	-
島根県	-	-	-	-	-	-	-	-	-	-	-	-	-	-	-	-	-	-	-	-
岡山県	-	-	-	-	-	-	-	-	-	-	-	-	-	-	-	-	-	-	-	-
広島県	-	-	-	-	-	-	-	-	-	-	-	-	-	-	-	-	-	-	-	-
山口県	-	-	-	-	-	-	-	-	-	-	-	-	-	-	-	-	-	-	-	-
徳島県	-	-	-	-	-	-	-	-	-	-	-	-	-	-	-	-	-	-	-	-
香川県	-	-	-	-	-	-	-	-	-	-	-	-	-	-	-	-	-	-	-	-
愛媛県	-	-	-	-	-	-	-	-	-	-	-	-	-	-	-	-	-	-	-	-
高知県	-	-	-	-	-	-	-	-	-	-	-	-	-	-	-	-	-	-	-	-
福岡県	-	-	-	-	-	-	-	-	-	-	-	-	-	-	-	-	-	-	-	-
佐賀県	-	-	-	-	-	-	-	-	-	-	-	-	-	-	-	-	-	-	-	-
長崎県	-	-	-	-	-	-	-	-	-	-	-	-	-	-	-	-	-	-	-	-
熊本県	-	-	-	-	-	-	-	-	-	-	-	-	-	-	-	-	-	-	-	-
大分県	-	-	-	-	-	-	-	-	-	-	-	-	-	-	-	-	-	-	-	-
宮崎県	-	-	-	-	-	-	-	-	-	-	-	-	-	-	-	-	-	-	-	-
鹿児島県	-	-	1	1	-	-	-	-	-	-	-	-	-	-	-	-	-	-	-	-
沖縄県	-	-	-	-	-	-	-	-	-	-	-	-	-	-	-	-	-	-	-	-

報告数・累積報告数, 疾病・都道府県別

2007年1週

	発しんチフス		ポツリヌス症		マラリア		野 兎 病		ライム病		リッサウイルス感染症		レジオネラ症		レプトスピラ症		アメーバ赤痢	
	報告数	累積	報告数	累積	報告数	累積	報告数	累積	報告数	累積	報告数	累積	報告数	累積	報告数	累積	報告数	累積
総 数	-	-	-	-	-	-	-	-	-	-	-	-	1	1	-	-	2	2
北海道	-	-	-	-	-	-	-	-	-	-	-	-	-	-	-	-	-	-
青森県	-	-	-	-	-	-	-	-	-	-	-	-	-	-	-	-	-	-
岩手県	-	-	-	-	-	-	-	-	-	-	-	-	-	-	-	-	-	-
宮城県	-	-	-	-	-	-	-	-	-	-	-	-	-	-	-	-	1	1
秋田県	-	-	-	-	-	-	-	-	-	-	-	-	-	-	-	-	-	-
山形県	-	-	-	-	-	-	-	-	-	-	-	-	-	-	-	-	-	-
福島県	-	-	-	-	-	-	-	-	-	-	-	-	-	-	-	-	-	-
茨城県	-	-	-	-	-	-	-	-	-	-	-	-	-	-	-	-	-	-
栃木県	-	-	-	-	-	-	-	-	-	-	-	-	-	-	-	-	1	1
群馬県	-	-	-	-	-	-	-	-	-	-	-	-	-	-	-	-	-	-
埼玉県	-	-	-	-	-	-	-	-	-	-	-	-	-	-	-	-	-	-
千葉県	-	-	-	-	-	-	-	-	-	-	-	-	-	-	-	-	-	-
東京都	-	-	-	-	-	-	-	-	-	-	-	-	-	-	-	-	-	-
神奈川県	-	-	-	-	-	-	-	-	-	-	-	-	-	-	-	-	-	-
新潟県	-	-	-	-	-	-	-	-	-	-	-	-	-	-	-	-	-	-
富山県	-	-	-	-	-	-	-	-	-	-	-	-	-	-	-	-	-	-
石川県	-	-	-	-	-	-	-	-	-	-	-	-	-	-	-	-	-	-
福井県	-	-	-	-	-	-	-	-	-	-	-	-	-	-	-	-	-	-
山梨県	-	-	-	-	-	-	-	-	-	-	-	-	-	-	-	-	-	-
長野県	-	-	-	-	-	-	-	-	-	-	-	-	-	-	-	-	-	-
岐阜県	-	-	-	-	-	-	-	-	-	-	-	-	1	1	-	-	-	-
静岡県	-	-	-	-	-	-	-	-	-	-	-	-	-	-	-	-	-	-
愛知県	-	-	-	-	-	-	-	-	-	-	-	-	-	-	-	-	-	-
三重県	-	-	-	-	-	-	-	-	-	-	-	-	-	-	-	-	-	-
滋賀県	-	-	-	-	-	-	-	-	-	-	-	-	-	-	-	-	-	-
京都府	-	-	-	-	-	-	-	-	-	-	-	-	-	-	-	-	-	-
大阪府	-	-	-	-	-	-	-	-	-	-	-	-	-	-	-	-	-	-
兵庫県	-	-	-	-	-	-	-	-	-	-	-	-	-	-	-	-	-	-
奈良県	-	-	-	-	-	-	-	-	-	-	-	-	-	-	-	-	-	-
和歌山県	-	-	-	-	-	-	-	-	-	-	-	-	-	-	-	-	-	-
鳥取県	-	-	-	-	-	-	-	-	-	-	-	-	-	-	-	-	-	-
島根県	-	-	-	-	-	-	-	-	-	-	-	-	-	-	-	-	-	-
岡山県	-	-	-	-	-	-	-	-	-	-	-	-	-	-	-	-	-	-
広島県	-	-	-	-	-	-	-	-	-	-	-	-	-	-	-	-	-	-
山口県	-	-	-	-	-	-	-	-	-	-	-	-	-	-	-	-	-	-
徳島県	-	-	-	-	-	-	-	-	-	-	-	-	-	-	-	-	-	-
香川県	-	-	-	-	-	-	-	-	-	-	-	-	-	-	-	-	-	-
愛媛県	-	-	-	-	-	-	-	-	-	-	-	-	-	-	-	-	-	-
高知県	-	-	-	-	-	-	-	-	-	-	-	-	-	-	-	-	-	-
福岡県	-	-	-	-	-	-	-	-	-	-	-	-	-	-	-	-	-	-
佐賀県	-	-	-	-	-	-	-	-	-	-	-	-	-	-	-	-	-	-
長崎県	-	-	-	-	-	-	-	-	-	-	-	-	-	-	-	-	-	-
熊本県	-	-	-	-	-	-	-	-	-	-	-	-	-	-	-	-	-	-
大分県	-	-	-	-	-	-	-	-	-	-	-	-	-	-	-	-	-	-
宮崎県	-	-	-	-	-	-	-	-	-	-	-	-	-	-	-	-	-	-
鹿児島県	-	-	-	-	-	-	-	-	-	-	-	-	-	-	-	-	-	-
沖縄県	-	-	-	-	-	-	-	-	-	-	-	-	-	-	-	-	-	-



\*E型肝炎およびA型肝炎を除く。  
 \*\*ウエストナイル脳炎および日本脳炎を除く。

報告数・累積報告数, 疾病・都道府県別

2007年1週

	ウイルス性肝炎*		急性脳炎**		クリプトスポリジウム症		クロイツフェルト・ヤコブ病		劇症型溶血性レンサ球菌感染症		後天性免疫不全症候群		ジアルジア症		髄膜炎菌性髄膜炎		先天性風しん症候群	
	報告数	累積	報告数	累積	報告数	累積	報告数	累積	報告数	累積	報告数	累積	報告数	累積	報告数	累積	報告数	累積
総 数	-	-	-	-	-	-	1	1	1	1	3	3	-	-	-	-	-	-
北海道	-	-	-	-	-	-	-	-	1	1	-	-	-	-	-	-	-	-
青森県	-	-	-	-	-	-	-	-	-	-	-	-	-	-	-	-	-	-
岩手県	-	-	-	-	-	-	-	-	-	-	-	-	-	-	-	-	-	-
宮城県	-	-	-	-	-	-	-	-	-	-	-	-	-	-	-	-	-	-
秋田県	-	-	-	-	-	-	-	-	-	-	-	-	-	-	-	-	-	-
山形県	-	-	-	-	-	-	-	-	-	-	-	-	-	-	-	-	-	-
福島県	-	-	-	-	-	-	-	-	-	-	-	-	-	-	-	-	-	-
茨城県	-	-	-	-	-	-	-	-	-	-	-	-	-	-	-	-	-	-
栃木県	-	-	-	-	-	-	-	-	-	-	-	-	-	-	-	-	-	-
群馬県	-	-	-	-	-	-	-	-	-	-	-	-	-	-	-	-	-	-
埼玉県	-	-	-	-	-	-	-	-	-	-	-	-	-	-	-	-	-	-
千葉県	-	-	-	-	-	-	-	-	-	-	-	-	-	-	-	-	-	-
東京都	-	-	-	-	-	-	-	-	-	-	-	-	-	-	-	-	-	-
神奈川県	-	-	-	-	-	-	-	-	-	-	-	-	-	-	-	-	-	-
新潟県	-	-	-	-	-	-	-	-	-	-	-	-	-	-	-	-	-	-
富山県	-	-	-	-	-	-	-	-	-	-	-	-	-	-	-	-	-	-
石川県	-	-	-	-	-	-	-	-	-	-	-	-	-	-	-	-	-	-
福井県	-	-	-	-	-	-	-	-	-	-	-	-	-	-	-	-	-	-
山梨県	-	-	-	-	-	-	-	-	-	-	-	-	-	-	-	-	-	-
長野県	-	-	-	-	-	-	-	-	-	-	-	-	-	-	-	-	-	-
岐阜県	-	-	-	-	-	-	-	-	-	-	-	-	-	-	-	-	-	-
静岡県	-	-	-	-	-	-	-	-	-	-	1	1	-	-	-	-	-	-
愛知県	-	-	-	-	-	-	-	-	-	-	-	-	-	-	-	-	-	-
三重県	-	-	-	-	-	-	-	-	-	-	-	-	-	-	-	-	-	-
滋賀県	-	-	-	-	-	-	-	-	-	-	-	-	-	-	-	-	-	-
京都府	-	-	-	-	-	-	-	-	-	-	-	-	-	-	-	-	-	-
大阪府	-	-	-	-	-	-	-	-	-	-	-	-	-	-	-	-	-	-
兵庫県	-	-	-	-	-	-	-	-	-	-	-	-	-	-	-	-	-	-
奈良県	-	-	-	-	-	-	-	-	-	-	-	-	-	-	-	-	-	-
和歌山県	-	-	-	-	-	-	1	1	-	-	-	-	-	-	-	-	-	-
鳥取県	-	-	-	-	-	-	-	-	-	-	-	-	-	-	-	-	-	-
島根県	-	-	-	-	-	-	-	-	-	-	-	-	-	-	-	-	-	-
岡山県	-	-	-	-	-	-	-	-	-	-	-	-	-	-	-	-	-	-
広島県	-	-	-	-	-	-	-	-	-	-	-	-	-	-	-	-	-	-
山口県	-	-	-	-	-	-	-	-	-	-	-	-	-	-	-	-	-	-
徳島県	-	-	-	-	-	-	-	-	-	-	-	-	-	-	-	-	-	-
香川県	-	-	-	-	-	-	-	-	-	-	-	-	-	-	-	-	-	-
愛媛県	-	-	-	-	-	-	-	-	-	-	-	-	-	-	-	-	-	-
高知県	-	-	-	-	-	-	-	-	-	-	-	-	-	-	-	-	-	-
福岡県	-	-	-	-	-	-	-	-	-	-	-	-	-	-	-	-	-	-
佐賀県	-	-	-	-	-	-	-	-	-	-	-	-	-	-	-	-	-	-
長崎県	-	-	-	-	-	-	-	-	-	-	-	-	-	-	-	-	-	-
熊本県	-	-	-	-	-	-	-	-	-	-	1	1	-	-	-	-	-	-
大分県	-	-	-	-	-	-	-	-	-	-	-	-	-	-	-	-	-	-
宮崎県	-	-	-	-	-	-	-	-	-	-	-	-	-	-	-	-	-	-
鹿児島県	-	-	-	-	-	-	-	-	-	-	-	-	-	-	-	-	-	-
沖縄県	-	-	-	-	-	-	-	-	-	-	1	1	-	-	-	-	-	-

報告数・累積報告数, 疾病・都道府県別

2007年1週

	梅 毒		破 傷 風		バンコマイシン耐性 黄色ブドウ球菌感染症		バンコマイシン耐性 腸球菌感染症		インフルエンザ (H5N1)	
	報告数	累積	報告数	累積	報告数	累積	報告数	累積	報告数	累積
総 数	-	-	1	1	-	-	1	1	-	-
北海道	-	-	-	-	-	-	-	-	-	-
青森県	-	-	-	-	-	-	-	-	-	-
岩手県	-	-	-	-	-	-	-	-	-	-
宮城県	-	-	-	-	-	-	-	-	-	-
秋田県	-	-	-	-	-	-	-	-	-	-
山形県	-	-	-	-	-	-	-	-	-	-
福島県	-	-	-	-	-	-	-	-	-	-
茨城県	-	-	-	-	-	-	-	-	-	-
栃木県	-	-	-	-	-	-	-	-	-	-
群馬県	-	-	-	-	-	-	-	-	-	-
埼玉県	-	-	-	-	-	-	-	-	-	-
千葉県	-	-	-	-	-	-	-	-	-	-
東京都	-	-	-	-	-	-	-	-	-	-
神奈川県	-	-	-	-	-	-	-	-	-	-
新潟県	-	-	-	-	-	-	-	-	-	-
富山県	-	-	-	-	-	-	-	-	-	-
石川県	-	-	-	-	-	-	-	-	-	-
福井県	-	-	-	-	-	-	-	-	-	-
山梨県	-	-	-	-	-	-	-	-	-	-
長野県	-	-	-	-	-	-	-	-	-	-
岐阜県	-	-	-	-	-	-	-	-	-	-
静岡県	-	-	-	-	-	-	-	-	-	-
愛知県	-	-	-	-	-	-	-	-	-	-
三重県	-	-	-	-	-	-	-	-	-	-
滋賀県	-	-	-	-	-	-	-	-	-	-
京都府	-	-	-	-	-	-	-	-	-	-
大阪府	-	-	-	-	-	-	-	-	-	-
兵庫県	-	-	-	-	-	-	1	1	-	-
奈良県	-	-	-	-	-	-	-	-	-	-
和歌山県	-	-	-	-	-	-	-	-	-	-
鳥取県	-	-	-	-	-	-	-	-	-	-
島根県	-	-	-	-	-	-	-	-	-	-
岡山県	-	-	-	-	-	-	-	-	-	-
広島県	-	-	-	-	-	-	-	-	-	-
山口県	-	-	-	-	-	-	-	-	-	-
徳島県	-	-	-	-	-	-	-	-	-	-
香川県	-	-	-	-	-	-	-	-	-	-
愛媛県	-	-	-	-	-	-	-	-	-	-
高知県	-	-	-	-	-	-	-	-	-	-
福岡県	-	-	-	-	-	-	-	-	-	-
佐賀県	-	-	-	-	-	-	-	-	-	-
長崎県	-	-	-	-	-	-	-	-	-	-
熊本県	-	-	1	1	-	-	-	-	-	-
大分県	-	-	-	-	-	-	-	-	-	-
宮崎県	-	-	-	-	-	-	-	-	-	-
鹿児島県	-	-	-	-	-	-	-	-	-	-
沖縄県	-	-	-	-	-	-	-	-	-	-

\*高病原性鳥インフルエンザを除く。

報告数・定点当り報告数, 疾病・都道府県別

2007年1週

	インフルエンザ*		咽頭結膜熱		A群溶血性 レンサ球菌咽頭炎		感染性胃腸炎		水痘		手足口病		伝染性紅斑		突発性発しん		百日咳	
	報告数	定点当り	報告数	定点当り	報告数	定点当り	報告数	定点当り	報告数	定点当り	報告数	定点当り	報告数	定点当り	報告数	定点当り	報告数	定点当り
総数	1010	0.22	871	0.29	2386	0.81	14774	4.99	7232	2.44	470	0.16	944	0.32	1001	0.34	9	0.00
北海道	25	0.11	100	0.70	147	1.03	336	2.35	356	2.49	30	0.21	89	0.62	40	0.28	-	-
青森県	1	0.02	28	0.67	40	0.95	157	3.74	100	2.38	5	0.12	5	0.12	6	0.14	1	0.02
岩手県	3	0.05	2	0.05	11	0.28	219	5.62	108	2.77	8	0.21	27	0.69	6	0.15	-	-
宮城県	7	0.07	9	0.15	59	0.97	621	10.18	222	3.64	-	-	61	1.00	27	0.44	-	-
秋田県	4	0.07	29	0.85	49	1.44	156	4.59	99	2.91	7	0.21	15	0.44	10	0.29	-	-
山形県	4	0.08	25	0.83	28	0.93	116	3.87	111	3.70	12	0.40	6	0.20	12	0.40	-	-
福島県	35	0.44	13	0.27	53	1.10	424	8.83	132	2.75	6	0.13	9	0.19	32	0.67	-	-
茨城県	18	0.27	24	0.32	69	0.93	379	5.12	169	2.28	8	0.11	9	0.12	19	0.26	-	-
栃木県	13	0.18	4	0.09	30	0.64	147	3.13	88	1.87	3	0.06	17	0.36	10	0.21	1	0.02
群馬県	4	0.04	15	0.24	61	0.98	337	5.44	251	4.05	7	0.11	25	0.40	32	0.52	1	0.02
埼玉県	17	0.07	40	0.25	90	0.57	630	3.99	398	2.52	26	0.16	54	0.34	37	0.23	-	-
千葉県	27	0.15	18	0.16	75	0.65	716	6.23	206	1.79	13	0.11	37	0.32	34	0.30	-	-
東京都	13	0.05	14	0.10	60	0.44	471	3.44	205	1.50	5	0.04	34	0.25	31	0.23	-	-
神奈川県	19	0.07	15	0.08	86	0.48	790	4.39	368	2.04	13	0.07	26	0.14	52	0.29	-	-
新潟県	2	0.02	21	0.34	50	0.82	270	4.43	126	2.07	4	0.07	13	0.21	18	0.30	1	0.02
富山県	3	0.06	27	0.93	49	1.69	186	6.41	65	2.24	11	0.38	32	1.10	13	0.45	-	-
石川県	3	0.06	24	0.83	25	0.86	212	7.31	72	2.48	3	0.10	22	0.76	8	0.28	-	-
福井県	6	0.19	7	0.32	12	0.55	242	11.00	41	1.86	3	0.14	11	0.50	6	0.27	-	-
山梨県	6	0.15	-	-	26	1.08	103	4.29	39	1.63	3	0.13	9	0.38	7	0.29	-	-
長野県	52	0.60	25	0.46	60	1.11	429	7.94	131	2.43	6	0.11	28	0.52	25	0.46	-	-
岐阜県	95	1.22	6	0.11	13	0.25	111	2.09	106	2.00	2	0.04	16	0.30	5	0.09	-	-
静岡県	12	0.10	15	0.17	93	1.08	452	5.26	144	1.67	12	0.14	46	0.53	42	0.49	1	0.01
愛知県	136	0.70	61	0.34	131	0.72	586	3.22	320	1.76	18	0.10	86	0.47	49	0.27	1	0.01
三重県	12	0.16	14	0.31	42	0.93	286	6.36	116	2.58	12	0.27	13	0.29	20	0.44	-	-
滋賀県	15	0.28	3	0.09	12	0.38	158	4.94	121	3.78	5	0.16	23	0.72	4	0.13	-	-
京都府	19	0.15	2	0.03	55	0.73	223	2.97	99	1.32	5	0.07	15	0.20	13	0.17	-	-
大阪府	42	0.22	28	0.16	180	1.05	731	4.27	405	2.37	10	0.06	30	0.18	65	0.38	1	0.01
兵庫県	32	0.16	18	0.14	71	0.55	495	3.84	308	2.39	9	0.07	21	0.16	51	0.40	-	-
奈良県	2	0.04	7	0.20	11	0.31	93	2.66	57	1.63	2	0.06	7	0.20	5	0.14	-	-
和歌山県	1	0.02	12	0.39	14	0.45	135	4.35	147	4.74	3	0.10	12	0.39	13	0.42	-	-
鳥取県	3	0.10	8	0.42	65	3.42	154	8.11	59	3.11	6	0.32	6	0.32	5	0.26	-	-
島根県	3	0.09	11	0.48	23	1.00	129	5.61	109	4.74	10	0.43	6	0.26	14	0.61	-	-
岡山県	4	0.05	10	0.19	10	0.19	262	4.85	156	2.89	6	0.11	9	0.17	11	0.20	-	-
広島県	30	0.26	39	0.54	71	0.99	439	6.10	89	1.24	-	-	5	0.07	22	0.31	-	-
山口県	9	0.13	7	0.14	61	1.24	395	8.06	65	1.33	3	0.06	17	0.35	26	0.53	-	-
徳島県	2	0.05	1	0.05	25	1.14	225	10.23	55	2.50	-	-	7	0.32	11	0.50	-	-
香川県	1	0.02	2	0.07	12	0.40	160	5.33	132	4.40	1	0.03	11	0.37	9	0.30	-	-
愛媛県	4	0.07	2	0.05	38	1.03	276	7.46	129	3.49	5	0.14	15	0.41	15	0.41	-	-
高知県	3	0.06	4	0.13	25	0.83	240	8.00	33	1.10	3	0.10	1	0.03	10	0.33	-	-
福岡県	84	0.42	34	0.29	102	0.86	648	5.45	308	2.59	42	0.35	17	0.14	58	0.49	-	-
佐賀県	5	0.13	14	0.61	24	1.04	103	4.48	112	4.87	10	0.43	-	-	13	0.57	-	-
長崎県	20	0.29	29	0.66	21	0.48	219	4.98	73	1.66	30	0.68	5	0.11	18	0.41	-	-
熊本県	8	0.10	29	0.60	47	0.98	248	5.17	162	3.38	13	0.27	5	0.10	17	0.35	-	-
大分県	33	0.57	21	0.58	55	1.53	340	9.44	174	4.83	39	1.08	12	0.33	25	0.69	1	0.03
宮崎県	120	2.03	23	0.64	56	1.56	289	8.03	190	5.28	24	0.67	19	0.53	29	0.81	-	-
鹿児島県	4	0.04	30	0.54	38	0.68	304	5.43	176	3.14	22	0.39	11	0.20	16	0.29	-	-
沖縄県	49	0.84	1	0.03	11	0.32	132	3.88	100	2.94	5	0.15	-	-	10	0.29	1	0.03

\*髄膜炎菌性髄膜炎は除く。

報告数・定点当り報告数, 疾病・都道府県別

2007年1週

	風しん		ヘルパンギーナ		麻しん (成人麻しんを除く)		流行性耳下腺炎		急性出血性 結膜炎		流行性角結膜炎		細菌性髄膜炎*		無菌性髄膜炎		マイコプラズマ 肺炎	
	報告数	定点当り	報告数	定点当り	報告数	定点当り	報告数	定点当り	報告数	定点当り	報告数	定点当り	報告数	定点当り	報告数	定点当り	報告数	定点当り
総 数	10	0.00	37	0.01	8	0.00	2054	0.69	15	0.02	374	0.60	10	0.02	8	0.02	167	0.37
北海道	1	0.01	2	0.01	-	-	83	0.58	-	-	11	0.38	-	-	-	-	1	0.05
青森県	-	-	1	0.02	-	-	91	2.17	-	-	10	0.91	-	-	-	-	6	1.00
岩手県	-	-	2	0.05	-	-	73	1.87	-	-	5	0.42	-	-	-	-	11	0.55
宮城県	-	-	3	0.05	-	-	85	1.39	4	0.33	2	0.17	-	-	-	-	6	0.50
秋田県	-	-	-	-	-	-	28	0.82	-	-	3	0.43	-	-	-	-	1	0.13
山形県	-	-	1	0.03	-	-	7	0.23	1	0.13	3	0.38	-	-	2	0.20	-	-
福島県	-	-	-	-	-	-	31	0.65	-	-	11	0.92	-	-	-	-	1	0.17
茨城県	-	-	-	-	-	-	21	0.28	-	-	15	1.15	-	-	-	-	7	0.78
栃木県	-	-	-	-	-	-	59	1.26	-	-	8	0.67	-	-	-	-	5	0.71
群馬県	1	0.02	2	0.03	1	0.02	77	1.24	-	-	14	1.00	-	-	-	-	8	1.00
埼玉県	-	-	2	0.01	4	0.03	68	0.43	1	0.03	24	0.60	-	-	-	-	5	0.56
千葉県	-	-	2	0.02	1	0.01	39	0.34	-	-	7	0.23	-	-	-	-	1	0.11
東京都	2	0.01	-	-	-	-	35	0.26	-	-	9	0.64	1	0.04	-	-	-	-
神奈川県	-	-	1	0.01	1	0.01	36	0.20	1	0.03	33	0.89	-	-	-	-	-	-
新潟県	-	-	-	-	-	-	131	2.15	-	-	6	0.60	-	-	-	-	12	1.09
富山県	-	-	-	-	-	-	17	0.59	-	-	3	0.43	-	-	-	-	-	-
石川県	-	-	-	-	-	-	3	0.10	-	-	2	0.29	-	-	-	-	1	0.20
福井県	-	-	-	-	-	-	2	0.09	-	-	-	-	-	-	-	-	3	0.50
山梨県	-	-	-	-	-	-	11	0.46	-	-	7	0.78	-	-	-	-	4	0.40
長野県	-	-	1	0.02	-	-	65	1.20	-	-	8	0.73	-	-	-	-	4	0.36
岐阜県	-	-	1	0.02	-	-	12	0.23	-	-	4	0.40	-	-	2	0.40	4	0.80
静岡県	-	-	1	0.01	-	-	48	0.56	-	-	12	0.60	-	-	-	-	13	1.30
愛知県	-	-	2	0.01	-	-	80	0.44	-	-	11	0.32	-	-	-	-	5	0.38
三重県	-	-	1	0.02	-	-	63	1.40	1	0.08	1	0.08	1	0.11	-	-	-	-
滋賀県	-	-	-	-	-	-	16	0.50	-	-	2	0.29	-	-	-	-	2	0.29
京都府	-	-	-	-	-	-	29	0.39	-	-	13	0.72	-	-	-	-	1	0.14
大阪府	-	-	5	0.03	-	-	107	0.63	1	0.03	13	0.33	-	-	-	-	20	1.82
兵庫県	-	-	-	-	-	-	138	1.07	-	-	12	0.34	2	0.18	1	0.09	-	-
奈良県	-	-	-	-	-	-	11	0.31	-	-	-	-	1	0.17	-	-	1	0.17
和歌山県	-	-	-	-	-	-	25	0.81	-	-	-	-	-	-	1	0.09	2	0.18
鳥取県	-	-	-	-	-	-	19	1.00	-	-	-	-	-	-	-	-	3	0.60
島根県	-	-	-	-	-	-	20	0.87	-	-	-	-	-	-	-	-	2	0.25
岡山県	-	-	2	0.04	1	0.02	40	0.74	-	-	10	0.83	-	-	-	-	1	0.20
広島県	1	0.01	-	-	-	-	25	0.35	1	0.05	15	0.79	-	-	-	-	7	0.33
山口県	-	-	-	-	-	-	20	0.41	-	-	7	0.78	1	0.11	-	-	3	0.33
徳島県	-	-	-	-	-	-	22	1.00	-	-	1	0.33	-	-	-	-	-	-
香川県	-	-	-	-	-	-	21	0.70	-	-	-	-	-	-	-	-	-	-
愛媛県	-	-	1	0.03	-	-	22	0.59	1	0.13	21	2.63	-	-	-	-	1	0.17
高知県	-	-	1	0.03	-	-	29	0.97	-	-	7	2.33	1	0.14	-	-	3	0.43
福岡県	-	-	3	0.03	-	-	88	0.74	1	0.04	10	0.38	1	0.07	-	-	2	0.13
佐賀県	-	-	-	-	-	-	6	0.26	-	-	3	0.75	-	-	1	0.17	2	0.33
長崎県	-	-	-	-	-	-	4	0.09	1	0.13	10	1.25	-	-	-	-	-	-
熊本県	-	-	1	0.02	-	-	19	0.40	-	-	20	2.22	-	-	-	-	-	-
大分県	-	-	1	0.03	-	-	63	1.75	-	-	2	0.40	-	-	-	-	-	-
宮崎県	2	0.06	1	0.03	-	-	72	2.00	1	0.17	10	1.67	1	0.14	-	-	-	-
鹿児島県	1	0.02	-	-	-	-	69	1.23	1	0.14	7	1.00	-	-	-	-	-	-
沖縄県	2	0.06	-	-	-	-	24	0.71	-	-	2	0.20	1	0.14	1	0.14	19	2.71

報告数・定点当り報告数, 疾病・都道府県別 2007年1週

	クラミジア肺炎 (オウム病を除く)		成人麻しん		RSウイルス 感染症
	報告数	定点当り	報告数	定点当り	
総 数	7	0.02	1	0.00	2381
北海道	-	-	-	-	88
青森県	-	-	-	-	40
岩手県	-	-	-	-	4
宮城県	2	0.17	-	-	33
秋田県	-	-	-	-	31
山形県	-	-	-	-	11
福島県	-	-	-	-	90
茨城県	-	-	-	-	12
栃木県	-	-	-	-	53
群馬県	-	-	-	-	20
埼玉県	-	-	-	-	78
千葉県	-	-	-	-	37
東京都	-	-	-	-	72
神奈川県	-	-	1	0.11	47
新潟県	4	0.36	-	-	50
富山県	-	-	-	-	2
石川県	-	-	-	-	22
福井県	-	-	-	-	16
山梨県	-	-	-	-	-
長野県	-	-	-	-	12
岐阜県	-	-	-	-	32
静岡県	-	-	-	-	92
愛知県	-	-	-	-	195
三重県	-	-	-	-	41
滋賀県	-	-	-	-	20
京都府	-	-	-	-	22
大阪府	-	-	-	-	291
兵庫県	-	-	-	-	87
奈良県	-	-	-	-	23
和歌山県	-	-	-	-	29
鳥取県	-	-	-	-	7
島根県	-	-	-	-	30
岡山県	-	-	-	-	34
広島県	-	-	-	-	159
山口県	-	-	-	-	71
徳島県	-	-	-	-	28
香川県	-	-	-	-	58
愛媛県	-	-	-	-	21
高知県	-	-	-	-	37
福岡県	1	0.07	-	-	137
佐賀県	-	-	-	-	9
長崎県	-	-	-	-	37
熊本県	-	-	-	-	75
大分県	-	-	-	-	31
宮崎県	-	-	-	-	65
鹿児島県	-	-	-	-	29
沖縄県	-	-	-	-	3

## 獣医師が届出を行う感染症と対象動物

注) 報告数は感染実験等の学術的研究による発生を除く。

報告数・累積報告数, 疾病・都道府県別

2007年1週

	エボラ出血熱		マールブルグ病		ペスト		重症急性呼吸器症候群 (SARS)						細菌性赤痢		ウエストナイル熱		エキノコックス症	
	サル		サル		プレーリードッグ	イタチアナグマ		タヌキ		ハクビシン		サル		鳥類		犬		
	報告数	累積	報告数	累積	報告数	累積	報告数	累積	報告数	累積	報告数	累積	報告数	累積	報告数	累積	報告数	累積
総 数	-	-	-	-	-	-	-	-	-	-	-	-	-	-	-	-	-	-
北海道	-	-	-	-	-	-	-	-	-	-	-	-	-	-	-	-	-	-
青森県	-	-	-	-	-	-	-	-	-	-	-	-	-	-	-	-	-	-
岩手県	-	-	-	-	-	-	-	-	-	-	-	-	-	-	-	-	-	-
宮城県	-	-	-	-	-	-	-	-	-	-	-	-	-	-	-	-	-	-
秋田県	-	-	-	-	-	-	-	-	-	-	-	-	-	-	-	-	-	-
山形県	-	-	-	-	-	-	-	-	-	-	-	-	-	-	-	-	-	-
福島県	-	-	-	-	-	-	-	-	-	-	-	-	-	-	-	-	-	-
茨城県	-	-	-	-	-	-	-	-	-	-	-	-	-	-	-	-	-	-
栃木県	-	-	-	-	-	-	-	-	-	-	-	-	-	-	-	-	-	-
群馬県	-	-	-	-	-	-	-	-	-	-	-	-	-	-	-	-	-	-
埼玉県	-	-	-	-	-	-	-	-	-	-	-	-	-	-	-	-	-	-
千葉県	-	-	-	-	-	-	-	-	-	-	-	-	-	-	-	-	-	-
東京都	-	-	-	-	-	-	-	-	-	-	-	-	-	-	-	-	-	-
神奈川県	-	-	-	-	-	-	-	-	-	-	-	-	-	-	-	-	-	-
新潟県	-	-	-	-	-	-	-	-	-	-	-	-	-	-	-	-	-	-
富山県	-	-	-	-	-	-	-	-	-	-	-	-	-	-	-	-	-	-
石川県	-	-	-	-	-	-	-	-	-	-	-	-	-	-	-	-	-	-
福井県	-	-	-	-	-	-	-	-	-	-	-	-	-	-	-	-	-	-
山梨県	-	-	-	-	-	-	-	-	-	-	-	-	-	-	-	-	-	-
長野県	-	-	-	-	-	-	-	-	-	-	-	-	-	-	-	-	-	-
岐阜県	-	-	-	-	-	-	-	-	-	-	-	-	-	-	-	-	-	-
静岡県	-	-	-	-	-	-	-	-	-	-	-	-	-	-	-	-	-	-
愛知県	-	-	-	-	-	-	-	-	-	-	-	-	-	-	-	-	-	-
三重県	-	-	-	-	-	-	-	-	-	-	-	-	-	-	-	-	-	-
滋賀県	-	-	-	-	-	-	-	-	-	-	-	-	-	-	-	-	-	-
京都府	-	-	-	-	-	-	-	-	-	-	-	-	-	-	-	-	-	-
大阪府	-	-	-	-	-	-	-	-	-	-	-	-	-	-	-	-	-	-
兵庫県	-	-	-	-	-	-	-	-	-	-	-	-	-	-	-	-	-	-
奈良県	-	-	-	-	-	-	-	-	-	-	-	-	-	-	-	-	-	-
和歌山県	-	-	-	-	-	-	-	-	-	-	-	-	-	-	-	-	-	-
鳥取県	-	-	-	-	-	-	-	-	-	-	-	-	-	-	-	-	-	-
島根県	-	-	-	-	-	-	-	-	-	-	-	-	-	-	-	-	-	-
岡山県	-	-	-	-	-	-	-	-	-	-	-	-	-	-	-	-	-	-
広島県	-	-	-	-	-	-	-	-	-	-	-	-	-	-	-	-	-	-
山口県	-	-	-	-	-	-	-	-	-	-	-	-	-	-	-	-	-	-
徳島県	-	-	-	-	-	-	-	-	-	-	-	-	-	-	-	-	-	-
香川県	-	-	-	-	-	-	-	-	-	-	-	-	-	-	-	-	-	-
愛媛県	-	-	-	-	-	-	-	-	-	-	-	-	-	-	-	-	-	-
高知県	-	-	-	-	-	-	-	-	-	-	-	-	-	-	-	-	-	-
福岡県	-	-	-	-	-	-	-	-	-	-	-	-	-	-	-	-	-	-
佐賀県	-	-	-	-	-	-	-	-	-	-	-	-	-	-	-	-	-	-
長崎県	-	-	-	-	-	-	-	-	-	-	-	-	-	-	-	-	-	-
熊本県	-	-	-	-	-	-	-	-	-	-	-	-	-	-	-	-	-	-
大分県	-	-	-	-	-	-	-	-	-	-	-	-	-	-	-	-	-	-
宮崎県	-	-	-	-	-	-	-	-	-	-	-	-	-	-	-	-	-	-
鹿児島県	-	-	-	-	-	-	-	-	-	-	-	-	-	-	-	-	-	-
沖縄県	-	-	-	-	-	-	-	-	-	-	-	-	-	-	-	-	-	-



報告数・累積報告数, 疾病・都道府県別 2007年1週

	インフルエンザ(H5N1)	
	鳥類	
	報告数	累積
総数	-	-
北海道	-	-
青森県	-	-
岩手県	-	-
宮城県	-	-
秋田県	-	-
山形県	-	-
福島県	-	-
茨城県	-	-
栃木県	-	-
群馬県	-	-
埼玉県	-	-
千葉県	-	-
東京都	-	-
神奈川県	-	-
新潟県	-	-
富山県	-	-
石川県	-	-
福井県	-	-
山梨県	-	-
長野県	-	-
岐阜県	-	-
静岡県	-	-
愛知県	-	-
三重県	-	-
滋賀県	-	-
京都府	-	-
大阪府	-	-
兵庫県	-	-
奈良県	-	-
和歌山県	-	-
鳥取県	-	-
島根県	-	-
岡山県	-	-
広島県	-	-
山口県	-	-
徳島県	-	-
香川県	-	-
愛媛県	-	-
高知県	-	-
福岡県	-	-
佐賀県	-	-
長崎県	-	-
熊本県	-	-
大分県	-	-
宮崎県	-	-
鹿児島県	-	-
沖縄県	-	-



## 2週間のデータ

注1)表中の報告数は1月18日集計分であり、その後の報告は次週以降の累積に反映されます。

2006年4月からの報告システムの変更に伴い、疾病の並び順を一部変更しました。

注2)また報告システム変更の影響により、この「累積」においては漏れている報告例もありますが、近いうちにそれらも反映する予定です。

\*病原体がSARSコロナウイルスであるものに限る。

報告数・累積報告数、疾病・都道府県別

2007年2週

	エボラ出血熱		クリミア・コンゴ出血熱		重症急性呼吸器症候群*		痘 そう		ペスト		マールブルグ病		ラッサ熱		急性灰白髄炎		コレラ	
	報告数	累積	報告数	累積	報告数	累積	報告数	累積	報告数	累積	報告数	累積	報告数	累積	報告数	累積	報告数	累積
総 数	-	-	-	-	-	-	-	-	-	-	-	-	-	-	-	-	1	1
北海道	-	-	-	-	-	-	-	-	-	-	-	-	-	-	-	-	-	-
青森県	-	-	-	-	-	-	-	-	-	-	-	-	-	-	-	-	1	1
岩手県	-	-	-	-	-	-	-	-	-	-	-	-	-	-	-	-	-	-
宮城県	-	-	-	-	-	-	-	-	-	-	-	-	-	-	-	-	-	-
秋田県	-	-	-	-	-	-	-	-	-	-	-	-	-	-	-	-	-	-
山形県	-	-	-	-	-	-	-	-	-	-	-	-	-	-	-	-	-	-
福島県	-	-	-	-	-	-	-	-	-	-	-	-	-	-	-	-	-	-
茨城県	-	-	-	-	-	-	-	-	-	-	-	-	-	-	-	-	-	-
栃木県	-	-	-	-	-	-	-	-	-	-	-	-	-	-	-	-	-	-
群馬県	-	-	-	-	-	-	-	-	-	-	-	-	-	-	-	-	-	-
埼玉県	-	-	-	-	-	-	-	-	-	-	-	-	-	-	-	-	-	-
千葉県	-	-	-	-	-	-	-	-	-	-	-	-	-	-	-	-	-	-
東京都	-	-	-	-	-	-	-	-	-	-	-	-	-	-	-	-	-	-
神奈川県	-	-	-	-	-	-	-	-	-	-	-	-	-	-	-	-	-	-
新潟県	-	-	-	-	-	-	-	-	-	-	-	-	-	-	-	-	-	-
富山県	-	-	-	-	-	-	-	-	-	-	-	-	-	-	-	-	-	-
石川県	-	-	-	-	-	-	-	-	-	-	-	-	-	-	-	-	-	-
福井県	-	-	-	-	-	-	-	-	-	-	-	-	-	-	-	-	-	-
山梨県	-	-	-	-	-	-	-	-	-	-	-	-	-	-	-	-	-	-
長野県	-	-	-	-	-	-	-	-	-	-	-	-	-	-	-	-	-	-
岐阜県	-	-	-	-	-	-	-	-	-	-	-	-	-	-	-	-	-	-
静岡県	-	-	-	-	-	-	-	-	-	-	-	-	-	-	-	-	-	-
愛知県	-	-	-	-	-	-	-	-	-	-	-	-	-	-	-	-	-	-
三重県	-	-	-	-	-	-	-	-	-	-	-	-	-	-	-	-	-	-
滋賀県	-	-	-	-	-	-	-	-	-	-	-	-	-	-	-	-	-	-
京都府	-	-	-	-	-	-	-	-	-	-	-	-	-	-	-	-	-	-
大阪府	-	-	-	-	-	-	-	-	-	-	-	-	-	-	-	-	-	-
兵庫県	-	-	-	-	-	-	-	-	-	-	-	-	-	-	-	-	-	-
奈良県	-	-	-	-	-	-	-	-	-	-	-	-	-	-	-	-	-	-
和歌山県	-	-	-	-	-	-	-	-	-	-	-	-	-	-	-	-	-	-
鳥取県	-	-	-	-	-	-	-	-	-	-	-	-	-	-	-	-	-	-
島根県	-	-	-	-	-	-	-	-	-	-	-	-	-	-	-	-	-	-
岡山県	-	-	-	-	-	-	-	-	-	-	-	-	-	-	-	-	-	-
広島県	-	-	-	-	-	-	-	-	-	-	-	-	-	-	-	-	-	-
山口県	-	-	-	-	-	-	-	-	-	-	-	-	-	-	-	-	-	-
徳島県	-	-	-	-	-	-	-	-	-	-	-	-	-	-	-	-	-	-
香川県	-	-	-	-	-	-	-	-	-	-	-	-	-	-	-	-	-	-
愛媛県	-	-	-	-	-	-	-	-	-	-	-	-	-	-	-	-	-	-
高知県	-	-	-	-	-	-	-	-	-	-	-	-	-	-	-	-	-	-
福岡県	-	-	-	-	-	-	-	-	-	-	-	-	-	-	-	-	-	-
佐賀県	-	-	-	-	-	-	-	-	-	-	-	-	-	-	-	-	-	-
長崎県	-	-	-	-	-	-	-	-	-	-	-	-	-	-	-	-	-	-
熊本県	-	-	-	-	-	-	-	-	-	-	-	-	-	-	-	-	-	-
大分県	-	-	-	-	-	-	-	-	-	-	-	-	-	-	-	-	-	-
宮崎県	-	-	-	-	-	-	-	-	-	-	-	-	-	-	-	-	-	-
鹿児島県	-	-	-	-	-	-	-	-	-	-	-	-	-	-	-	-	-	-
沖縄県	-	-	-	-	-	-	-	-	-	-	-	-	-	-	-	-	-	-

報告数・累積報告数, 疾病・都道府県別

2007年2週

	細菌性赤痢		ジフテリア		腸チフス		パラチフス		腸管出血性大腸菌感染症		E型肝炎		ウエストナイル熱 (ウエストナイル脳炎を含む)		A型肝炎		エキノコックス症	
	報告数	累積	報告数	累積	報告数	累積	報告数	累積	報告数	累積	報告数	累積	報告数	累積	報告数	累積	報告数	累積
総 数	14	21	-	-	1	1	-	-	24	30	-	-	-	-	4	4	-	-
北海道	-	-	-	-	-	-	-	-	-	-	-	-	-	-	-	-	-	-
青森県	-	-	-	-	-	-	-	-	-	-	-	-	-	-	-	-	-	-
岩手県	-	-	-	-	-	-	-	-	-	-	-	-	-	-	-	-	-	-
宮城県	1	1	-	-	-	-	-	-	5	5	-	-	-	-	1	1	-	-
秋田県	-	-	-	-	-	-	-	-	-	-	-	-	-	-	-	-	-	-
山形県	-	-	-	-	-	-	-	-	-	-	-	-	-	-	-	-	-	-
福島県	-	-	-	-	1	1	-	-	-	-	-	-	-	-	-	-	-	-
茨城県	-	-	-	-	-	-	-	-	-	-	-	-	-	-	-	-	-	-
栃木県	-	-	-	-	-	-	-	-	-	-	-	-	-	-	-	-	-	-
群馬県	-	-	-	-	-	-	-	-	-	-	-	-	-	-	-	-	-	-
埼玉県	-	-	-	-	-	-	-	-	-	-	-	-	-	-	-	-	-	-
千葉県	2	2	-	-	-	-	-	-	1	1	-	-	-	-	-	-	-	-
東京都	3	3	-	-	-	-	-	-	-	-	-	-	-	-	-	-	-	-
神奈川県	-	-	-	-	-	-	-	-	-	-	-	-	-	-	-	-	-	-
新潟県	-	-	-	-	-	-	-	-	-	-	-	-	-	-	-	-	-	-
富山県	-	-	-	-	-	-	-	-	-	-	-	-	-	-	-	-	-	-
石川県	-	-	-	-	-	-	-	-	-	-	-	-	-	-	-	-	-	-
福井県	-	-	-	-	-	-	-	-	-	-	-	-	-	-	-	-	-	-
山梨県	-	1	-	-	-	-	-	-	-	-	-	-	-	-	-	-	-	-
長野県	-	-	-	-	-	-	-	-	-	-	-	-	-	-	-	-	-	-
岐阜県	-	-	-	-	-	-	-	-	1	3	-	-	-	-	-	-	-	-
静岡県	-	-	-	-	-	-	-	-	1	1	-	-	-	-	-	-	-	-
愛知県	-	1	-	-	-	-	-	-	1	1	-	-	-	-	-	-	-	-
三重県	-	-	-	-	-	-	-	-	-	-	-	-	-	-	-	-	-	-
滋賀県	-	-	-	-	-	-	-	-	-	-	-	-	-	-	-	-	-	-
京都府	-	-	-	-	-	-	-	-	1	1	-	-	-	-	-	-	-	-
大阪府	6	11	-	-	-	-	-	-	-	-	-	-	-	-	-	-	-	-
兵庫県	2	2	-	-	-	-	-	-	-	-	-	-	-	-	-	-	-	-
奈良県	-	-	-	-	-	-	-	-	-	-	-	-	-	-	-	-	-	-
和歌山県	-	-	-	-	-	-	-	-	-	-	-	-	-	-	-	-	-	-
鳥取県	-	-	-	-	-	-	-	-	2	2	-	-	-	-	-	-	-	-
島根県	-	-	-	-	-	-	-	-	-	-	-	-	-	-	-	-	-	-
岡山県	-	-	-	-	-	-	-	-	-	1	-	-	-	-	-	-	-	-
広島県	-	-	-	-	-	-	-	-	2	2	-	-	-	-	-	-	-	-
山口県	-	-	-	-	-	-	-	-	-	-	-	-	-	-	-	-	-	-
徳島県	-	-	-	-	-	-	-	-	-	-	-	-	-	-	-	-	-	-
香川県	-	-	-	-	-	-	-	-	-	-	-	-	-	-	-	-	-	-
愛媛県	-	-	-	-	-	-	-	-	-	-	-	-	-	-	-	-	-	-
高知県	-	-	-	-	-	-	-	-	-	-	-	-	-	-	-	-	-	-
福岡県	-	-	-	-	-	-	-	-	1	2	-	-	-	-	-	-	-	-
佐賀県	-	-	-	-	-	-	-	-	-	-	-	-	-	-	-	-	-	-
長崎県	-	-	-	-	-	-	-	-	-	-	-	-	-	2	2	-	-	-
熊本県	-	-	-	-	-	-	-	-	8	10	-	-	-	-	-	-	-	-
大分県	-	-	-	-	-	-	-	-	-	-	-	-	-	1	1	-	-	-
宮崎県	-	-	-	-	-	-	-	-	-	-	-	-	-	-	-	-	-	-
鹿児島県	-	-	-	-	-	-	-	-	1	1	-	-	-	-	-	-	-	-
沖縄県	-	-	-	-	-	-	-	-	-	-	-	-	-	-	-	-	-	-

報告数・累積報告数, 疾病・都道府県別

2007年2週

	黄熱		オウム病		回帰熱		Q熱		狂犬病		高病原性鳥インフルエンザ		コクシジオイデス症		サル痘		腎症候性出血熱	
	報告数	累積	報告数	累積	報告数	累積	報告数	累積	報告数	累積	報告数	累積	報告数	累積	報告数	累積	報告数	累積
総数	-	-	1	1	-	-	-	-	-	-	-	-	-	-	-	-	-	-
北海道	-	-	-	-	-	-	-	-	-	-	-	-	-	-	-	-	-	-
青森県	-	-	-	-	-	-	-	-	-	-	-	-	-	-	-	-	-	-
岩手県	-	-	-	-	-	-	-	-	-	-	-	-	-	-	-	-	-	-
宮城県	-	-	-	-	-	-	-	-	-	-	-	-	-	-	-	-	-	-
秋田県	-	-	-	-	-	-	-	-	-	-	-	-	-	-	-	-	-	-
山形県	-	-	-	-	-	-	-	-	-	-	-	-	-	-	-	-	-	-
福島県	-	-	-	-	-	-	-	-	-	-	-	-	-	-	-	-	-	-
茨城県	-	-	-	-	-	-	-	-	-	-	-	-	-	-	-	-	-	-
栃木県	-	-	-	-	-	-	-	-	-	-	-	-	-	-	-	-	-	-
群馬県	-	-	-	-	-	-	-	-	-	-	-	-	-	-	-	-	-	-
埼玉県	-	-	-	-	-	-	-	-	-	-	-	-	-	-	-	-	-	-
千葉県	-	-	-	-	-	-	-	-	-	-	-	-	-	-	-	-	-	-
東京都	-	-	-	-	-	-	-	-	-	-	-	-	-	-	-	-	-	-
神奈川県	-	-	-	-	-	-	-	-	-	-	-	-	-	-	-	-	-	-
新潟県	-	-	-	-	-	-	-	-	-	-	-	-	-	-	-	-	-	-
富山県	-	-	-	-	-	-	-	-	-	-	-	-	-	-	-	-	-	-
石川県	-	-	-	-	-	-	-	-	-	-	-	-	-	-	-	-	-	-
福井県	-	-	-	-	-	-	-	-	-	-	-	-	-	-	-	-	-	-
山梨県	-	-	-	-	-	-	-	-	-	-	-	-	-	-	-	-	-	-
長野県	-	-	-	-	-	-	-	-	-	-	-	-	-	-	-	-	-	-
岐阜県	-	-	-	-	-	-	-	-	-	-	-	-	-	-	-	-	-	-
静岡県	-	-	1	1	-	-	-	-	-	-	-	-	-	-	-	-	-	-
愛知県	-	-	-	-	-	-	-	-	-	-	-	-	-	-	-	-	-	-
三重県	-	-	-	-	-	-	-	-	-	-	-	-	-	-	-	-	-	-
滋賀県	-	-	-	-	-	-	-	-	-	-	-	-	-	-	-	-	-	-
京都府	-	-	-	-	-	-	-	-	-	-	-	-	-	-	-	-	-	-
大阪府	-	-	-	-	-	-	-	-	-	-	-	-	-	-	-	-	-	-
兵庫県	-	-	-	-	-	-	-	-	-	-	-	-	-	-	-	-	-	-
奈良県	-	-	-	-	-	-	-	-	-	-	-	-	-	-	-	-	-	-
和歌山県	-	-	-	-	-	-	-	-	-	-	-	-	-	-	-	-	-	-
鳥取県	-	-	-	-	-	-	-	-	-	-	-	-	-	-	-	-	-	-
島根県	-	-	-	-	-	-	-	-	-	-	-	-	-	-	-	-	-	-
岡山県	-	-	-	-	-	-	-	-	-	-	-	-	-	-	-	-	-	-
広島県	-	-	-	-	-	-	-	-	-	-	-	-	-	-	-	-	-	-
山口県	-	-	-	-	-	-	-	-	-	-	-	-	-	-	-	-	-	-
徳島県	-	-	-	-	-	-	-	-	-	-	-	-	-	-	-	-	-	-
香川県	-	-	-	-	-	-	-	-	-	-	-	-	-	-	-	-	-	-
愛媛県	-	-	-	-	-	-	-	-	-	-	-	-	-	-	-	-	-	-
高知県	-	-	-	-	-	-	-	-	-	-	-	-	-	-	-	-	-	-
福岡県	-	-	-	-	-	-	-	-	-	-	-	-	-	-	-	-	-	-
佐賀県	-	-	-	-	-	-	-	-	-	-	-	-	-	-	-	-	-	-
長崎県	-	-	-	-	-	-	-	-	-	-	-	-	-	-	-	-	-	-
熊本県	-	-	-	-	-	-	-	-	-	-	-	-	-	-	-	-	-	-
大分県	-	-	-	-	-	-	-	-	-	-	-	-	-	-	-	-	-	-
宮崎県	-	-	-	-	-	-	-	-	-	-	-	-	-	-	-	-	-	-
鹿児島県	-	-	-	-	-	-	-	-	-	-	-	-	-	-	-	-	-	-
沖縄県	-	-	-	-	-	-	-	-	-	-	-	-	-	-	-	-	-	-

報告数・累積報告数, 疾病・都道府県別

2007年2週

	炭 疽		つつが虫病		デング熱		ニパウイルス 感染症		日本紅斑熱		日本脳炎		ハンタウイルス 肺症候群		Bウイルス病		ブルセラ症			
	報告数	累積	報告数	累積	報告数	累積	報告数	累積	報告数	累積	報告数	累積	報告数	累積	報告数	累積	報告数	累積		
総 数	-	-	3	12	1	1	-	-	-	-	-	-	-	-	-	-	-	-	-	-
北海道	-	-	-	-	-	-	-	-	-	-	-	-	-	-	-	-	-	-	-	-
青森県	-	-	-	-	-	-	-	-	-	-	-	-	-	-	-	-	-	-	-	-
岩手県	-	-	-	-	-	-	-	-	-	-	-	-	-	-	-	-	-	-	-	-
宮城県	-	-	-	-	-	-	-	-	-	-	-	-	-	-	-	-	-	-	-	-
秋田県	-	-	-	-	-	-	-	-	-	-	-	-	-	-	-	-	-	-	-	-
山形県	-	-	-	-	-	-	-	-	-	-	-	-	-	-	-	-	-	-	-	-
福島県	-	-	-	1	-	-	-	-	-	-	-	-	-	-	-	-	-	-	-	-
茨城県	-	-	-	-	-	-	-	-	-	-	-	-	-	-	-	-	-	-	-	-
栃木県	-	-	-	-	-	-	-	-	-	-	-	-	-	-	-	-	-	-	-	-
群馬県	-	-	-	-	-	-	-	-	-	-	-	-	-	-	-	-	-	-	-	-
埼玉県	-	-	-	-	-	-	-	-	-	-	-	-	-	-	-	-	-	-	-	-
千葉県	-	-	2	2	-	-	-	-	-	-	-	-	-	-	-	-	-	-	-	-
東京都	-	-	-	-	-	-	-	-	-	-	-	-	-	-	-	-	-	-	-	-
神奈川県	-	-	-	-	-	-	-	-	-	-	-	-	-	-	-	-	-	-	-	-
新潟県	-	-	-	-	-	-	-	-	-	-	-	-	-	-	-	-	-	-	-	-
富山県	-	-	-	-	-	-	-	-	-	-	-	-	-	-	-	-	-	-	-	-
石川県	-	-	-	-	-	-	-	-	-	-	-	-	-	-	-	-	-	-	-	-
福井県	-	-	-	1	-	-	-	-	-	-	-	-	-	-	-	-	-	-	-	-
山梨県	-	-	-	-	-	-	-	-	-	-	-	-	-	-	-	-	-	-	-	-
長野県	-	-	-	-	-	-	-	-	-	-	-	-	-	-	-	-	-	-	-	-
岐阜県	-	-	-	-	-	-	-	-	-	-	-	-	-	-	-	-	-	-	-	-
静岡県	-	-	-	-	-	-	-	-	-	-	-	-	-	-	-	-	-	-	-	-
愛知県	-	-	-	-	-	-	-	-	-	-	-	-	-	-	-	-	-	-	-	-
三重県	-	-	-	-	-	-	-	-	-	-	-	-	-	-	-	-	-	-	-	-
滋賀県	-	-	-	-	-	-	-	-	-	-	-	-	-	-	-	-	-	-	-	-
京都府	-	-	-	-	-	-	-	-	-	-	-	-	-	-	-	-	-	-	-	-
大阪府	-	-	-	-	-	-	-	-	-	-	-	-	-	-	-	-	-	-	-	-
兵庫県	-	-	-	-	-	-	-	-	-	-	-	-	-	-	-	-	-	-	-	-
奈良県	-	-	-	-	-	-	-	-	-	-	-	-	-	-	-	-	-	-	-	-
和歌山県	-	-	-	6	-	-	-	-	-	-	-	-	-	-	-	-	-	-	-	-
鳥取県	-	-	-	-	-	-	-	-	-	-	-	-	-	-	-	-	-	-	-	-
島根県	-	-	-	-	-	-	-	-	-	-	-	-	-	-	-	-	-	-	-	-
岡山県	-	-	-	-	-	-	-	-	-	-	-	-	-	-	-	-	-	-	-	-
広島県	-	-	-	-	-	-	-	-	-	-	-	-	-	-	-	-	-	-	-	-
山口県	-	-	-	-	-	-	-	-	-	-	-	-	-	-	-	-	-	-	-	-
徳島県	-	-	-	-	-	-	-	-	-	-	-	-	-	-	-	-	-	-	-	-
香川県	-	-	-	-	-	-	-	-	-	-	-	-	-	-	-	-	-	-	-	-
愛媛県	-	-	-	-	-	-	-	-	-	-	-	-	-	-	-	-	-	-	-	-
高知県	-	-	-	-	-	-	-	-	-	-	-	-	-	-	-	-	-	-	-	-
福岡県	-	-	-	-	1	1	-	-	-	-	-	-	-	-	-	-	-	-	-	-
佐賀県	-	-	-	-	-	-	-	-	-	-	-	-	-	-	-	-	-	-	-	-
長崎県	-	-	-	-	-	-	-	-	-	-	-	-	-	-	-	-	-	-	-	-
熊本県	-	-	-	-	-	-	-	-	-	-	-	-	-	-	-	-	-	-	-	-
大分県	-	-	-	-	-	-	-	-	-	-	-	-	-	-	-	-	-	-	-	-
宮崎県	-	-	-	-	-	-	-	-	-	-	-	-	-	-	-	-	-	-	-	-
鹿児島県	-	-	1	2	-	-	-	-	-	-	-	-	-	-	-	-	-	-	-	-
沖縄県	-	-	-	-	-	-	-	-	-	-	-	-	-	-	-	-	-	-	-	-

報告数・累積報告数, 疾病・都道府県別

2007年2週

	発しんチフス		ポツリヌス症		マラリア		野 兎 病		ライム病		リッサウイルス感染症		レジオネラ症		レプトスピラ症		アメーバ赤痢	
	報告数	累積	報告数	累積	報告数	累積	報告数	累積	報告数	累積	報告数	累積	報告数	累積	報告数	累積	報告数	累積
総 数	-	-	-	-	-	-	-	-	-	-	-	-	10	12	-	-	15	20
北海道	-	-	-	-	-	-	-	-	-	-	-	-	1	1	-	-	-	-
青森県	-	-	-	-	-	-	-	-	-	-	-	-	-	-	-	-	-	-
岩手県	-	-	-	-	-	-	-	-	-	-	-	-	-	-	-	-	-	-
宮城県	-	-	-	-	-	-	-	-	-	-	-	-	-	-	-	-	-	1
秋田県	-	-	-	-	-	-	-	-	-	-	-	-	-	-	-	-	-	-
山形県	-	-	-	-	-	-	-	-	-	-	-	-	-	-	-	-	-	-
福島県	-	-	-	-	-	-	-	-	-	-	-	1	1	-	-	-	-	-
茨城県	-	-	-	-	-	-	-	-	-	-	-	-	-	-	-	-	-	-
栃木県	-	-	-	-	-	-	-	-	-	-	-	-	-	-	-	-	-	1
群馬県	-	-	-	-	-	-	-	-	-	-	-	-	-	-	-	-	1	1
埼玉県	-	-	-	-	-	-	-	-	-	-	-	-	1	-	-	-	-	-
千葉県	-	-	-	-	-	-	-	-	-	-	-	1	1	-	-	-	-	-
東京都	-	-	-	-	-	-	-	-	-	-	-	1	1	-	-	-	6	7
神奈川県	-	-	-	-	-	-	-	-	-	-	-	-	-	-	-	-	2	2
新潟県	-	-	-	-	-	-	-	-	-	-	-	2	2	-	-	-	-	-
富山県	-	-	-	-	-	-	-	-	-	-	-	-	-	-	-	-	-	-
石川県	-	-	-	-	-	-	-	-	-	-	-	-	-	-	-	-	-	-
福井県	-	-	-	-	-	-	-	-	-	-	-	-	-	-	-	-	-	-
山梨県	-	-	-	-	-	-	-	-	-	-	-	-	-	-	-	-	-	-
長野県	-	-	-	-	-	-	-	-	-	-	-	-	-	-	-	-	1	1
岐阜県	-	-	-	-	-	-	-	-	-	-	-	-	1	-	-	-	1	1
静岡県	-	-	-	-	-	-	-	-	-	-	-	-	-	-	-	-	-	1
愛知県	-	-	-	-	-	-	-	-	-	-	-	-	-	-	-	-	-	1
三重県	-	-	-	-	-	-	-	-	-	-	-	-	-	-	-	-	-	-
滋賀県	-	-	-	-	-	-	-	-	-	-	-	-	-	-	-	-	1	1
京都府	-	-	-	-	-	-	-	-	-	-	-	-	-	-	-	-	-	-
大阪府	-	-	-	-	-	-	-	-	-	-	-	2	2	-	-	-	1	1
兵庫県	-	-	-	-	-	-	-	-	-	-	-	-	-	-	-	-	-	-
奈良県	-	-	-	-	-	-	-	-	-	-	-	-	-	-	-	-	-	-
和歌山県	-	-	-	-	-	-	-	-	-	-	-	-	-	-	-	-	-	-
鳥取県	-	-	-	-	-	-	-	-	-	-	-	-	-	-	-	-	-	-
島根県	-	-	-	-	-	-	-	-	-	-	-	-	-	-	-	-	-	-
岡山県	-	-	-	-	-	-	-	-	-	-	-	1	1	-	-	-	1	1
広島県	-	-	-	-	-	-	-	-	-	-	-	-	-	-	-	-	-	-
山口県	-	-	-	-	-	-	-	-	-	-	-	-	-	-	-	-	-	-
徳島県	-	-	-	-	-	-	-	-	-	-	-	-	-	-	-	-	-	-
香川県	-	-	-	-	-	-	-	-	-	-	-	-	-	-	-	-	-	-
愛媛県	-	-	-	-	-	-	-	-	-	-	-	-	-	-	-	-	-	-
高知県	-	-	-	-	-	-	-	-	-	-	-	-	-	-	-	-	-	-
福岡県	-	-	-	-	-	-	-	-	-	-	-	1	1	-	-	-	1	1
佐賀県	-	-	-	-	-	-	-	-	-	-	-	-	-	-	-	-	-	-
長崎県	-	-	-	-	-	-	-	-	-	-	-	-	-	-	-	-	-	-
熊本県	-	-	-	-	-	-	-	-	-	-	-	-	-	-	-	-	-	-
大分県	-	-	-	-	-	-	-	-	-	-	-	-	-	-	-	-	-	-
宮崎県	-	-	-	-	-	-	-	-	-	-	-	-	-	-	-	-	-	-
鹿児島県	-	-	-	-	-	-	-	-	-	-	-	-	-	-	-	-	-	-
沖縄県	-	-	-	-	-	-	-	-	-	-	-	-	-	-	-	-	-	-



\*E型肝炎およびA型肝炎を除く。  
 \*\*ウエストナイル脳炎および日本脳炎を除く。

報告数・累積報告数, 疾病・都道府県別

2007年2週

	ウイルス性肝炎*		急性脳炎**		クリプトスポリジウム症		クロイツフェルト・ヤコブ病		劇症型溶血性レンサ球菌感染症		後天性免疫不全症候群		ジアルジア症		髄膜炎菌性髄膜炎		先天性風しん症候群	
	報告数	累積	報告数	累積	報告数	累積	報告数	累積	報告数	累積	報告数	累積	報告数	累積	報告数	累積	報告数	累積
総 数	2	2	-	-	-	-	1	2	1	3	13	23	2	3	-	-	-	-
北海道	-	-	-	-	-	-	-	-	1	-	-	-	-	-	-	-	-	-
青森県	-	-	-	-	-	-	-	-	-	-	-	-	-	-	-	-	-	-
岩手県	-	-	-	-	-	-	-	-	-	-	-	-	-	-	-	-	-	-
宮城県	-	-	-	-	-	-	-	-	-	-	-	-	-	-	-	-	-	-
秋田県	-	-	-	-	-	-	-	-	-	-	-	-	-	-	-	-	-	-
山形県	-	-	-	-	-	-	-	-	-	-	-	-	-	-	-	-	-	-
福島県	-	-	-	-	-	-	-	-	-	1	1	-	-	-	-	-	-	-
茨城県	-	-	-	-	-	-	-	-	1	-	-	-	-	-	-	-	-	-
栃木県	-	-	-	-	-	-	-	-	-	1	1	-	-	-	-	-	-	-
群馬県	-	-	-	-	-	-	-	-	-	-	-	-	-	-	-	-	-	-
埼玉県	-	-	-	-	-	-	-	-	-	-	-	-	-	-	-	-	-	-
千葉県	-	-	-	-	-	-	-	-	-	1	1	-	-	-	-	-	-	-
東京都	-	-	-	-	-	-	-	-	-	1	4	1	1	-	-	-	-	-
神奈川県	-	-	-	-	-	-	-	-	-	3	3	-	1	-	-	-	-	-
新潟県	-	-	-	-	-	-	-	-	-	-	-	-	-	-	-	-	-	-
富山県	-	-	-	-	-	-	-	-	-	-	-	-	-	-	-	-	-	-
石川県	-	-	-	-	-	-	-	-	-	-	-	-	-	-	-	-	-	-
福井県	-	-	-	-	-	-	-	-	-	-	-	-	-	-	-	-	-	-
山梨県	-	-	-	-	-	-	-	-	-	-	-	-	-	-	-	-	-	-
長野県	-	-	-	-	-	-	-	-	-	-	-	-	-	-	-	-	-	-
岐阜県	-	-	-	-	-	-	-	-	-	-	-	-	-	-	-	-	-	-
静岡県	-	-	-	-	-	-	-	-	-	1	2	-	-	-	-	-	-	-
愛知県	-	-	-	-	-	-	-	1	1	1	2	-	-	-	-	-	-	-
三重県	-	-	-	-	-	-	-	-	-	-	-	-	-	-	-	-	-	-
滋賀県	-	-	-	-	-	-	-	-	-	-	-	-	-	-	-	-	-	-
京都府	-	-	-	-	-	-	-	-	-	-	-	-	-	-	-	-	-	-
大阪府	-	-	-	-	-	-	-	-	-	4	6	1	1	-	-	-	-	-
兵庫県	1	1	-	-	-	-	-	-	-	-	1	-	-	-	-	-	-	-
奈良県	-	-	-	-	-	-	-	-	-	-	-	-	-	-	-	-	-	-
和歌山県	-	-	-	-	-	-	1	-	-	-	-	-	-	-	-	-	-	-
鳥取県	-	-	-	-	-	-	-	-	-	-	-	-	-	-	-	-	-	-
島根県	-	-	-	-	-	-	-	-	-	-	-	-	-	-	-	-	-	-
岡山県	-	-	-	-	-	-	-	-	-	-	-	-	-	-	-	-	-	-
広島県	-	-	-	-	-	-	-	-	-	-	-	-	-	-	-	-	-	-
山口県	-	-	-	-	-	-	-	-	-	-	-	-	-	-	-	-	-	-
徳島県	-	-	-	-	-	-	-	-	-	-	-	-	-	-	-	-	-	-
香川県	-	-	-	-	-	-	-	-	-	-	-	-	-	-	-	-	-	-
愛媛県	-	-	-	-	-	-	-	-	-	-	-	-	-	-	-	-	-	-
高知県	1	1	-	-	-	-	1	1	-	-	-	-	-	-	-	-	-	-
福岡県	-	-	-	-	-	-	-	-	-	-	-	-	-	-	-	-	-	-
佐賀県	-	-	-	-	-	-	-	-	-	-	-	-	-	-	-	-	-	-
長崎県	-	-	-	-	-	-	-	-	-	-	-	-	-	-	-	-	-	-
熊本県	-	-	-	-	-	-	-	-	-	-	1	-	-	-	-	-	-	-
大分県	-	-	-	-	-	-	-	-	-	-	-	-	-	-	-	-	-	-
宮崎県	-	-	-	-	-	-	-	-	-	-	-	-	-	-	-	-	-	-
鹿児島県	-	-	-	-	-	-	-	-	-	-	-	-	-	-	-	-	-	-
沖縄県	-	-	-	-	-	-	-	-	-	-	1	-	-	-	-	-	-	-

報告数・累積報告数, 疾病・都道府県別

2007年2週

	梅 毒		破 傷 風		バンコマイシン耐性 黄色ブドウ球菌感染症		バンコマイシン耐性 腸球菌感染症		インフルエンザ (H5N1)	
	報告数	累積	報告数	累積	報告数	累積	報告数	累積	報告数	累積
総 数	5	7	-	1	-	-	-	2	-	-
北海道	-	-	-	-	-	-	-	-	-	-
青森県	-	-	-	-	-	-	-	-	-	-
岩手県	-	-	-	-	-	-	-	-	-	-
宮城県	-	-	-	-	-	-	-	-	-	-
秋田県	-	-	-	-	-	-	-	-	-	-
山形県	-	1	-	-	-	-	-	-	-	-
福島県	-	-	-	-	-	-	-	-	-	-
茨城県	-	-	-	-	-	-	-	-	-	-
栃木県	-	-	-	-	-	-	-	-	-	-
群馬県	-	-	-	-	-	-	-	-	-	-
埼玉県	1	1	-	-	-	-	-	-	-	-
千葉県	-	-	-	-	-	-	-	-	-	-
東京都	-	-	-	-	-	-	-	1	-	-
神奈川県	-	1	-	-	-	-	-	-	-	-
新潟県	-	-	-	-	-	-	-	-	-	-
富山県	-	-	-	-	-	-	-	-	-	-
石川県	-	-	-	-	-	-	-	-	-	-
福井県	-	-	-	-	-	-	-	-	-	-
山梨県	-	-	-	-	-	-	-	-	-	-
長野県	-	-	-	-	-	-	-	-	-	-
岐阜県	-	-	-	-	-	-	-	-	-	-
静岡県	-	-	-	-	-	-	-	-	-	-
愛知県	-	-	-	-	-	-	-	-	-	-
三重県	-	-	-	-	-	-	-	-	-	-
滋賀県	-	-	-	-	-	-	-	-	-	-
京都府	1	1	-	-	-	-	-	-	-	-
大阪府	1	1	-	-	-	-	-	-	-	-
兵庫県	-	-	-	-	-	-	-	1	-	-
奈良県	-	-	-	-	-	-	-	-	-	-
和歌山県	-	-	-	-	-	-	-	-	-	-
鳥取県	-	-	-	-	-	-	-	-	-	-
島根県	-	-	-	-	-	-	-	-	-	-
岡山県	-	-	-	-	-	-	-	-	-	-
広島県	2	2	-	-	-	-	-	-	-	-
山口県	-	-	-	-	-	-	-	-	-	-
徳島県	-	-	-	-	-	-	-	-	-	-
香川県	-	-	-	-	-	-	-	-	-	-
愛媛県	-	-	-	-	-	-	-	-	-	-
高知県	-	-	-	-	-	-	-	-	-	-
福岡県	-	-	-	-	-	-	-	-	-	-
佐賀県	-	-	-	-	-	-	-	-	-	-
長崎県	-	-	-	-	-	-	-	-	-	-
熊本県	-	-	-	1	-	-	-	-	-	-
大分県	-	-	-	-	-	-	-	-	-	-
宮崎県	-	-	-	-	-	-	-	-	-	-
鹿児島県	-	-	-	-	-	-	-	-	-	-
沖縄県	-	-	-	-	-	-	-	-	-	-

\*高病原性鳥インフルエンザを除く。

報告数・定点当り報告数, 疾病・都道府県別

2007年2週

	インフルエンザ*		咽頭結膜熱		A群溶血性 レンサ球菌咽頭炎		感染性胃腸炎		水痘		手足口病		伝染性紅斑		突発性発しん		百日咳	
	報告数	定点当り	報告数	定点当り	報告数	定点当り	報告数	定点当り	報告数	定点当り	報告数	定点当り	報告数	定点当り	報告数	定点当り	報告数	定点当り
総数	1700	0.37	887	0.29	4040	1.34	18744	6.21	8116	2.69	600	0.20	1713	0.57	1965	0.65	32	0.01
北海道	58	0.26	98	0.69	257	1.80	344	2.41	346	2.42	13	0.09	149	1.04	76	0.53	-	-
青森県	1	0.02	16	0.38	52	1.24	192	4.57	93	2.21	9	0.21	13	0.31	15	0.36	-	-
岩手県	9	0.14	1	0.03	31	0.79	210	5.38	92	2.36	11	0.28	39	1.00	16	0.41	2	0.05
宮城県	18	0.18	16	0.26	91	1.49	544	8.92	202	3.31	9	0.15	87	1.43	35	0.57	2	0.03
秋田県	4	0.07	16	0.46	31	0.89	181	5.17	102	2.91	4	0.11	16	0.46	19	0.54	-	-
山形県	18	0.38	21	0.70	55	1.83	158	5.27	112	3.73	10	0.33	17	0.57	18	0.60	1	0.03
福島県	70	0.88	5	0.10	71	1.48	484	10.08	144	3.00	14	0.29	10	0.21	33	0.69	-	-
茨城県	43	0.62	13	0.17	119	1.59	436	5.81	160	2.13	13	0.17	19	0.25	21	0.28	1	0.01
栃木県	15	0.20	9	0.19	45	0.96	163	3.47	117	2.49	5	0.11	43	0.91	32	0.68	2	0.04
群馬県	14	0.14	23	0.37	92	1.48	353	5.69	211	3.40	8	0.13	36	0.58	32	0.52	-	-
埼玉県	45	0.18	55	0.35	187	1.18	1074	6.75	477	3.00	23	0.14	144	0.91	106	0.67	-	-
千葉県	74	0.37	26	0.20	188	1.46	867	6.72	370	2.87	16	0.12	58	0.45	74	0.57	5	0.04
東京都	36	0.13	30	0.21	142	1.01	823	5.88	269	1.92	13	0.09	83	0.59	73	0.52	-	-
神奈川県	58	0.19	33	0.16	233	1.16	1377	6.85	502	2.50	25	0.12	97	0.48	145	0.72	1	0.00
新潟県	16	0.17	22	0.36	145	2.38	509	8.34	151	2.48	13	0.21	22	0.36	46	0.75	-	-
富山県	7	0.15	20	0.69	95	3.28	242	8.34	52	1.79	7	0.24	60	2.07	17	0.59	-	-
石川県	2	0.04	27	0.93	75	2.59	230	7.93	90	3.10	1	0.03	47	1.62	19	0.66	1	0.03
福井県	9	0.28	7	0.32	41	1.86	282	12.82	108	4.91	1	0.05	12	0.55	19	0.86	-	-
山梨県	9	0.23	1	0.04	22	0.92	128	5.33	23	0.96	6	0.25	8	0.33	8	0.33	-	-
長野県	36	0.41	27	0.49	83	1.51	357	6.49	149	2.71	6	0.11	39	0.71	33	0.60	4	0.07
岐阜県	124	1.53	11	0.21	31	0.58	166	3.13	122	2.30	5	0.09	36	0.68	32	0.60	-	-
静岡県	60	0.50	22	0.26	118	1.37	589	6.85	225	2.62	6	0.07	61	0.71	78	0.91	-	-
愛知県	179	0.92	56	0.31	220	1.21	831	4.57	390	2.14	20	0.11	172	0.95	121	0.66	-	-
三重県	36	0.49	12	0.27	61	1.36	266	5.91	124	2.76	24	0.53	16	0.36	30	0.67	-	-
滋賀県	59	1.11	4	0.13	24	0.75	164	5.13	93	2.91	4	0.13	18	0.56	9	0.28	-	-
京都府	54	0.46	5	0.07	53	0.72	317	4.28	143	1.93	5	0.07	35	0.47	32	0.43	1	0.01
大阪府	152	0.66	44	0.23	213	1.13	988	5.26	430	2.29	36	0.19	62	0.33	122	0.65	1	0.01
兵庫県	41	0.21	23	0.18	129	1.00	776	6.02	354	2.74	11	0.09	53	0.41	92	0.71	6	0.05
奈良県	9	0.18	8	0.23	21	0.60	152	4.34	98	2.80	7	0.20	20	0.57	12	0.34	-	-
和歌山県	8	0.16	9	0.29	24	0.77	149	4.81	130	4.19	4	0.13	10	0.32	29	0.94	-	-
鳥取県	5	0.17	11	0.58	67	3.53	170	8.95	83	4.37	1	0.05	9	0.47	13	0.68	-	-
島根県	7	0.18	10	0.43	34	1.48	184	8.00	87	3.78	8	0.35	8	0.35	21	0.91	-	-
岡山県	9	0.11	10	0.19	35	0.65	258	4.78	148	2.74	8	0.15	11	0.20	23	0.43	-	-
広島県	34	0.30	47	0.65	80	1.11	478	6.64	136	1.89	9	0.13	15	0.21	34	0.47	-	-
山口県	19	0.27	18	0.37	124	2.53	468	9.55	113	2.31	-	-	31	0.63	29	0.59	-	-
徳島県	5	0.12	7	0.32	29	1.32	175	7.95	40	1.82	-	-	7	0.32	18	0.82	-	-
香川県	1	0.02	4	0.13	39	1.30	212	7.07	95	3.17	1	0.03	15	0.50	22	0.73	-	-
愛媛県	8	0.13	3	0.08	109	2.95	359	9.70	113	3.05	5	0.14	28	0.76	34	0.92	-	-
高知県	5	0.10	4	0.13	33	1.10	318	10.60	67	2.23	2	0.07	1	0.03	12	0.40	-	-
福岡県	84	0.42	37	0.31	186	1.55	931	7.76	397	3.31	47	0.39	36	0.30	135	1.13	3	0.03
佐賀県	15	0.38	7	0.30	40	1.74	111	4.83	66	2.87	23	1.00	-	-	24	1.04	-	-
長崎県	23	0.33	13	0.30	27	0.61	250	5.68	101	2.30	40	0.91	6	0.14	28	0.64	-	-
熊本県	31	0.39	15	0.31	79	1.65	306	6.38	145	3.02	17	0.35	7	0.15	48	1.00	-	-
大分県	51	0.88	11	0.31	73	2.03	365	10.14	176	4.89	28	0.78	20	0.56	40	1.11	-	-
宮崎県	73	1.24	11	0.31	64	1.78	320	8.89	191	5.31	41	1.14	24	0.67	41	1.14	-	-
鹿児島県	16	0.17	19	0.34	54	0.96	356	6.36	214	3.82	32	0.57	10	0.18	30	0.54	1	0.02
沖縄県	50	0.86	-	-	18	0.53	131	3.85	65	1.91	9	0.26	3	0.09	19	0.56	1	0.03

\*髄膜炎菌性髄膜炎は除く。

報告数・定点当り報告数, 疾病・都道府県別

2007年2週

	風しん		ヘルパンギーナ		麻しん (成人麻しんを除く)		流行性耳下腺炎		急性出血性 結膜炎		流行性角結膜炎		細菌性髄膜炎*		無菌性髄膜炎		マイコプラズマ 肺炎	
	報告数	定点当り	報告数	定点当り	報告数	定点当り	報告数	定点当り	報告数	定点当り	報告数	定点当り	報告数	定点当り	報告数	定点当り	報告数	定点当り
総 数	3	0.00	68	0.02	11	0.00	2555	0.85	16	0.03	472	0.74	8	0.02	10	0.02	220	0.49
北海道	-	-	1	0.01	1	0.01	114	0.80	-	-	20	0.69	-	-	-	-	-	-
青森県	-	-	-	-	-	-	67	1.60	-	-	10	0.91	-	-	-	-	6	1.00
岩手県	-	-	2	0.05	-	-	54	1.38	-	-	14	1.17	-	-	-	-	9	0.45
宮城県	-	-	5	0.08	-	-	79	1.30	5	0.42	2	0.17	-	-	-	-	6	0.50
秋田県	-	-	1	0.03	-	-	52	1.49	-	-	2	0.29	-	-	-	-	1	0.13
山形県	-	-	-	-	-	-	10	0.33	-	-	2	0.25	-	-	-	-	8	0.80
福島県	-	-	2	0.04	-	-	47	0.98	-	-	7	0.58	-	-	-	-	4	0.57
茨城県	-	-	-	-	1	0.01	15	0.20	-	-	33	2.20	-	-	-	-	6	0.75
栃木県	-	-	1	0.02	-	-	62	1.32	-	-	13	1.08	-	-	-	-	5	0.71
群馬県	-	-	1	0.02	-	-	73	1.18	-	-	21	1.50	1	0.13	-	-	14	1.75
埼玉県	-	-	5	0.03	4	0.03	74	0.47	-	-	44	1.10	-	-	-	-	13	1.44
千葉県	1	0.01	2	0.02	1	0.01	63	0.49	-	-	22	0.65	-	-	-	-	3	0.33
東京都	1	0.01	1	0.01	-	-	44	0.31	-	-	12	0.92	-	-	-	-	5	0.23
神奈川県	-	-	1	0.00	-	-	83	0.41	3	0.08	20	0.50	-	-	1	0.13	2	0.25
新潟県	-	-	-	-	-	-	207	3.39	-	-	6	0.60	-	-	-	-	14	1.27
富山県	-	-	-	-	-	-	33	1.14	-	-	5	0.71	-	-	-	-	4	0.80
石川県	-	-	-	-	-	-	15	0.52	-	-	2	0.29	-	-	1	0.20	-	-
福井県	-	-	-	-	-	-	1	0.05	-	-	1	0.33	-	-	-	-	-	-
山梨県	-	-	-	-	-	-	16	0.67	-	-	2	0.22	-	-	-	-	4	0.40
長野県	-	-	-	-	-	-	79	1.44	1	0.09	6	0.55	-	-	-	-	3	0.27
岐阜県	-	-	3	0.06	2	0.04	18	0.34	-	-	5	0.50	-	-	1	0.20	4	0.80
静岡県	-	-	-	-	-	-	70	0.81	-	-	15	0.75	3	0.30	-	-	10	1.00
愛知県	-	-	2	0.01	2	0.01	102	0.56	-	-	10	0.29	-	-	-	-	10	0.77
三重県	-	-	1	0.02	-	-	71	1.58	-	-	-	-	-	-	1	0.11	1	0.11
滋賀県	-	-	-	-	-	-	15	0.47	-	-	3	0.43	-	-	-	-	4	0.57
京都府	-	-	1	0.01	-	-	28	0.38	-	-	12	0.67	-	-	-	-	-	-
大阪府	-	-	4	0.02	-	-	148	0.79	1	0.02	19	0.44	-	-	-	-	13	1.00
兵庫県	-	-	-	-	-	-	177	1.37	-	-	20	0.57	-	-	1	0.09	3	0.27
奈良県	-	-	1	0.03	-	-	7	0.20	-	-	2	0.22	-	-	1	0.17	-	-
和歌山県	-	-	-	-	-	-	21	0.68	-	-	-	-	-	-	-	-	4	0.36
鳥取県	-	-	-	-	-	-	18	0.95	-	-	2	0.67	1	0.20	-	-	5	1.00
島根県	-	-	-	-	-	-	47	2.04	-	-	-	-	-	-	-	-	-	-
岡山県	-	-	7	0.13	-	-	63	1.17	-	-	5	0.42	-	-	-	-	5	1.00
広島県	-	-	3	0.04	-	-	33	0.46	-	-	16	0.84	1	0.05	-	-	10	0.48
山口県	-	-	2	0.04	-	-	22	0.45	1	0.11	3	0.33	-	-	-	-	6	0.67
徳島県	-	-	-	-	-	-	21	0.95	-	-	1	0.25	-	-	-	-	-	-
香川県	-	-	-	-	-	-	17	0.57	1	0.33	3	1.00	-	-	-	-	-	-
愛媛県	-	-	3	0.08	-	-	25	0.68	-	-	23	2.88	-	-	-	-	9	1.50
高知県	-	-	-	-	-	-	38	1.27	-	-	3	1.00	-	-	-	-	1	0.14
福岡県	-	-	9	0.08	-	-	140	1.17	-	-	23	0.88	1	0.07	-	-	1	0.07
佐賀県	-	-	2	0.09	-	-	1	0.04	-	-	3	0.75	-	-	-	-	7	1.17
長崎県	-	-	2	0.05	-	-	9	0.20	2	0.25	12	1.50	-	-	1	0.08	1	0.08
熊本県	-	-	4	0.08	-	-	16	0.33	1	0.11	12	1.33	-	-	-	-	-	-
大分県	-	-	1	0.03	-	-	59	1.64	-	-	2	0.40	-	-	-	-	2	0.18
宮崎県	-	-	-	-	-	-	91	2.53	-	-	6	1.00	-	-	-	-	1	0.17
鹿児島県	-	-	-	-	-	-	86	1.54	-	-	8	1.14	1	0.08	-	-	2	0.17
沖縄県	1	0.03	1	0.03	-	-	24	0.71	1	0.10	20	2.00	-	-	3	0.43	14	2.00

報告数・定点当り報告数, 疾病・都道府県別 2007年2週

	クラミジア肺炎 (オウム病を除く)		成人麻しん		RSウイルス 感染症
	報告数	定点当り	報告数	定点当り	
総 数	6	0.01	1	0.00	2688
北海道	-	-	-	-	104
青森県	-	-	-	-	17
岩手県	1	0.05	-	-	6
宮城県	1	0.08	-	-	32
秋田県	-	-	-	-	33
山形県	-	-	-	-	24
福島県	-	-	-	-	62
茨城県	-	-	-	-	17
栃木県	-	-	-	-	31
群馬県	-	-	-	-	36
埼玉県	2	0.22	1	0.11	85
千葉県	-	-	-	-	31
東京都	-	-	-	-	68
神奈川県	-	-	-	-	74
新潟県	1	0.09	-	-	61
富山県	-	-	-	-	13
石川県	-	-	-	-	31
福井県	-	-	-	-	25
山梨県	-	-	-	-	2
長野県	-	-	-	-	12
岐阜県	-	-	-	-	58
静岡県	-	-	-	-	124
愛知県	-	-	-	-	235
三重県	-	-	-	-	56
滋賀県	-	-	-	-	10
京都府	-	-	-	-	16
大阪府	-	-	-	-	311
兵庫県	-	-	-	-	141
奈良県	-	-	-	-	17
和歌山県	-	-	-	-	49
鳥取県	-	-	-	-	11
島根県	-	-	-	-	19
岡山県	-	-	-	-	73
広島県	-	-	-	-	113
山口県	-	-	-	-	93
徳島県	-	-	-	-	25
香川県	-	-	-	-	45
愛媛県	-	-	-	-	47
高知県	-	-	-	-	27
福岡県	1	0.07	-	-	168
佐賀県	-	-	-	-	28
長崎県	-	-	-	-	43
熊本県	-	-	-	-	64
大分県	-	-	-	-	18
宮崎県	-	-	-	-	68
鹿児島県	-	-	-	-	59
沖縄県	-	-	-	-	6

## 獣医師が届出を行う感染症と対象動物

注) 報告数は感染実験等の学術的研究による発生を除く。

報告数・累積報告数, 疾病・都道府県別

2007年2週

	エボラ出血熱		マールブルグ病		ペスト		重症急性呼吸器症候群 (SARS)						細菌性赤痢		ウエストナイル熱		エキノコックス症	
	サル		サル		プレーリードッグ	イタチアナグマ		タヌキ		ハクビシン		サル		鳥類		犬		
	報告数	累積	報告数	累積	報告数	累積	報告数	累積	報告数	累積	報告数	累積	報告数	累積	報告数	累積	報告数	累積
総 数	-	-	-	-	-	-	-	-	-	-	-	-	-	-	-	-	-	-
北海道	-	-	-	-	-	-	-	-	-	-	-	-	-	-	-	-	-	-
青森県	-	-	-	-	-	-	-	-	-	-	-	-	-	-	-	-	-	-
岩手県	-	-	-	-	-	-	-	-	-	-	-	-	-	-	-	-	-	-
宮城県	-	-	-	-	-	-	-	-	-	-	-	-	-	-	-	-	-	-
秋田県	-	-	-	-	-	-	-	-	-	-	-	-	-	-	-	-	-	-
山形県	-	-	-	-	-	-	-	-	-	-	-	-	-	-	-	-	-	-
福島県	-	-	-	-	-	-	-	-	-	-	-	-	-	-	-	-	-	-
茨城県	-	-	-	-	-	-	-	-	-	-	-	-	-	-	-	-	-	-
栃木県	-	-	-	-	-	-	-	-	-	-	-	-	-	-	-	-	-	-
群馬県	-	-	-	-	-	-	-	-	-	-	-	-	-	-	-	-	-	-
埼玉県	-	-	-	-	-	-	-	-	-	-	-	-	-	-	-	-	-	-
千葉県	-	-	-	-	-	-	-	-	-	-	-	-	-	-	-	-	-	-
東京都	-	-	-	-	-	-	-	-	-	-	-	-	-	-	-	-	-	-
神奈川県	-	-	-	-	-	-	-	-	-	-	-	-	-	-	-	-	-	-
新潟県	-	-	-	-	-	-	-	-	-	-	-	-	-	-	-	-	-	-
富山県	-	-	-	-	-	-	-	-	-	-	-	-	-	-	-	-	-	-
石川県	-	-	-	-	-	-	-	-	-	-	-	-	-	-	-	-	-	-
福井県	-	-	-	-	-	-	-	-	-	-	-	-	-	-	-	-	-	-
山梨県	-	-	-	-	-	-	-	-	-	-	-	-	-	-	-	-	-	-
長野県	-	-	-	-	-	-	-	-	-	-	-	-	-	-	-	-	-	-
岐阜県	-	-	-	-	-	-	-	-	-	-	-	-	-	-	-	-	-	-
静岡県	-	-	-	-	-	-	-	-	-	-	-	-	-	-	-	-	-	-
愛知県	-	-	-	-	-	-	-	-	-	-	-	-	-	-	-	-	-	-
三重県	-	-	-	-	-	-	-	-	-	-	-	-	-	-	-	-	-	-
滋賀県	-	-	-	-	-	-	-	-	-	-	-	-	-	-	-	-	-	-
京都府	-	-	-	-	-	-	-	-	-	-	-	-	-	-	-	-	-	-
大阪府	-	-	-	-	-	-	-	-	-	-	-	-	-	-	-	-	-	-
兵庫県	-	-	-	-	-	-	-	-	-	-	-	-	-	-	-	-	-	-
奈良県	-	-	-	-	-	-	-	-	-	-	-	-	-	-	-	-	-	-
和歌山県	-	-	-	-	-	-	-	-	-	-	-	-	-	-	-	-	-	-
鳥取県	-	-	-	-	-	-	-	-	-	-	-	-	-	-	-	-	-	-
島根県	-	-	-	-	-	-	-	-	-	-	-	-	-	-	-	-	-	-
岡山県	-	-	-	-	-	-	-	-	-	-	-	-	-	-	-	-	-	-
広島県	-	-	-	-	-	-	-	-	-	-	-	-	-	-	-	-	-	-
山口県	-	-	-	-	-	-	-	-	-	-	-	-	-	-	-	-	-	-
徳島県	-	-	-	-	-	-	-	-	-	-	-	-	-	-	-	-	-	-
香川県	-	-	-	-	-	-	-	-	-	-	-	-	-	-	-	-	-	-
愛媛県	-	-	-	-	-	-	-	-	-	-	-	-	-	-	-	-	-	-
高知県	-	-	-	-	-	-	-	-	-	-	-	-	-	-	-	-	-	-
福岡県	-	-	-	-	-	-	-	-	-	-	-	-	-	-	-	-	-	-
佐賀県	-	-	-	-	-	-	-	-	-	-	-	-	-	-	-	-	-	-
長崎県	-	-	-	-	-	-	-	-	-	-	-	-	-	-	-	-	-	-
熊本県	-	-	-	-	-	-	-	-	-	-	-	-	-	-	-	-	-	-
大分県	-	-	-	-	-	-	-	-	-	-	-	-	-	-	-	-	-	-
宮崎県	-	-	-	-	-	-	-	-	-	-	-	-	-	-	-	-	-	-
鹿児島県	-	-	-	-	-	-	-	-	-	-	-	-	-	-	-	-	-	-
沖縄県	-	-	-	-	-	-	-	-	-	-	-	-	-	-	-	-	-	-



報告数・累積報告数, 疾病・都道府県別 2007年2週

	インフルエンザ(H5N1)	
	鳥類	
	報告数	累積
総数	1	1
北海道	-	-
青森県	-	-
岩手県	-	-
宮城県	-	-
秋田県	-	-
山形県	-	-
福島県	-	-
茨城県	-	-
栃木県	-	-
群馬県	-	-
埼玉県	-	-
千葉県	-	-
東京都	-	-
神奈川県	-	-
新潟県	-	-
富山県	-	-
石川県	-	-
福井県	-	-
山梨県	-	-
長野県	-	-
岐阜県	-	-
静岡県	-	-
愛知県	-	-
三重県	-	-
滋賀県	-	-
京都府	-	-
大阪府	-	-
兵庫県	-	-
奈良県	-	-
和歌山県	-	-
鳥取県	-	-
島根県	-	-
岡山県	-	-
広島県	-	-
山口県	-	-
徳島県	-	-
香川県	-	-
愛媛県	-	-
高知県	-	-
福岡県	-	-
佐賀県	-	-
長崎県	-	-
熊本県	-	-
大分県	-	-
宮崎県	1	1
鹿児島県	-	-
沖縄県	-	-

感染症週報 第9巻 第1・2合併号 2007年1月26日発行

発行：国立感染症研究所  
 厚生労働省健康局結核感染症課  
 厚生労働省大臣官房統計情報部  
 事務局：国立感染症研究所感染症情報センター  
 〒162-8640東京都新宿区戸山1-23-1  
 T E L : 03-5285-1111  
 F A X : 03-5285-1129  
 U R L : <http://idsc.nih.go.jp/index-j.html>  
 <国立感染症研究所 感染症情報センター>  
<http://www.mhlw.go.jp/>  
 <厚生労働省>  
<http://www.forth.go.jp/>  
 <旅行者のための海外感染症情報(厚生労働省検疫所)>

本週報は、感染症新法に基づくものであり、全国の医療従事者、定点医療機関、保健所、保健所設置市、特別区、都道府県、地方衛生研究所、検疫所の皆様のご協力を得て、国立感染症研究所感染症情報センターにおいて編集したものです。

また、本週報は速報性を重視しておりますので、今後調査などの結果に応じて、若干の変更が生じることがありますが、その場合には週報上にて訂正させていただきます。

「感染症の話」及び「読者のコーナー」の回答欄の内容に関する責は、それぞれの執筆者及び回答者に属しますが、内容に関するご質問、ご意見については事務局でお受けいたします。

なお、週報の内容について、学術的研究、あるいは公衆衛生活動にかかわる業務以外の目的においては、無断転載を禁じます。