

マークをクリックするとそのページを見ることができます



発生動向総覧
P.2-4

< 第23週 > 伝染性紅斑の定点当たり報告数は増加し、過去5年間の同時期と比較してかなり多い / その他最新動向



注目すべき感染症
P.5-10

< 麻しん >
第23週の報告数は204例で、前週の第22週と同じであった



病原体情報
P.11-14

麻疹ウイルス 2007年 / ヒトから検出されているVero毒素産生性大腸菌 2007年 / インフルエンザウイルス 2006/07シーズン



速報
P.15-16

焼肉店が原因施設と疑われた腸管出血性大腸菌O157食中毒事例 - 群馬県



海外感染症情報
P.17

インドネシアでの鳥インフルエンザ流行状況 / エジプトでの鳥インフルエンザ流行状況



感染症の話
P.18

< 今週はお休みです >



読者のコーナー
< 今週は該当記事はありません >



グラフ総覧(23週)
P.19-25



23週のデータ
P.26-38



発生動向総覧

2007年4月からの法改正に伴い、疾病の追加および並び順を一部変更しました。

< 第23週コメント > 6月13日集計分

全数報告の感染症

注意:これは当該週に診断された報告症例の集計です。しかし、迅速に情報還元するために期日を決めて集計を行いますので、当該週に診断された症例の報告が集計の期日以降に届くこともあります。それらについては一部を除いて発生動向総覧では扱いませんが、翌週あるいはそれ以降に、巻末の表の累積数に加えられることとなります。

感染経路、感染原因、感染地域については、確定あるいは推定として記載されていたものを示します。

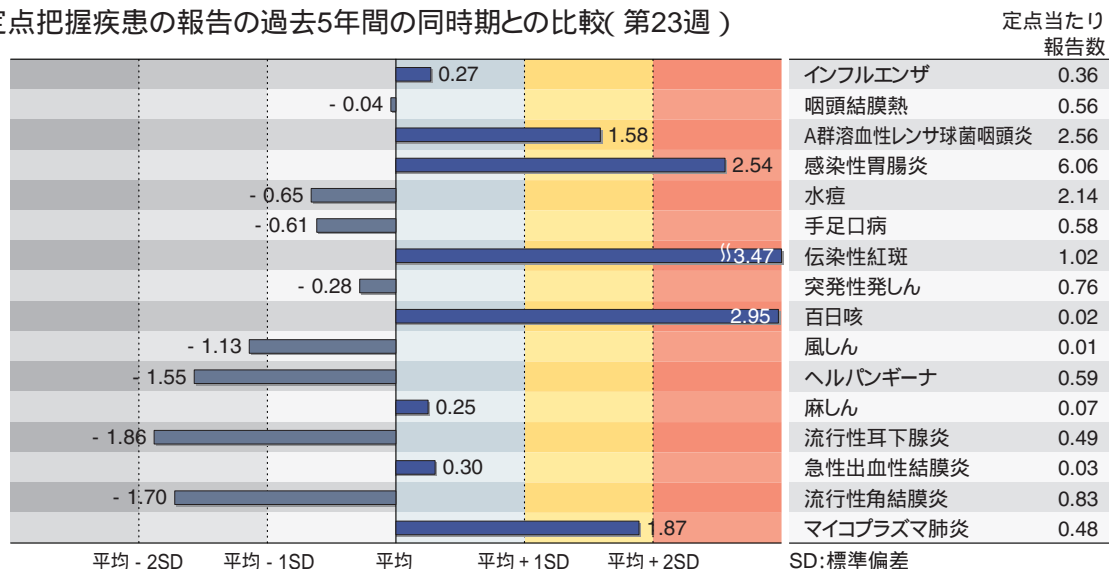
- 1類感染症: 報告なし
- 2類感染症: 結核 193例
- 3類感染症: 細菌性赤痢 20例(感染地域: 埼玉県10例*、青森県1例、秋田県1例、東京都1例、神奈川県1例、長野県1例、愛媛県1例、インド1例、フィリピン1例、ベトナム1例、エジプト1例)
*知的障害者施設における集団発生
- 腸管出血性大腸菌 153例(うち有症者76例、HUSなし)
感染地域: すべて国内
国内の多い感染地域: 東京都79例*、大分県11例**、兵庫県6例、大阪府6例
*第22週に続き学校の学生食堂における食中毒例を含む。
**第22週に続き幼稚園に関連した集団例を含む。
- 年齢群: 10歳未満(34例) 10代(54例) 20代(36例) 30代(9例) 40代(8例) 50代(4例) 60代(4例) 70歳以上(4例)
- 血清型・毒素型: O157 VT2(89例)、O157 VT1・VT2(28例)、O111 VT1・VT2(12例)、O26 VT1(11例)、O121 VT2(4例)、O157 VT1(2例)、O91 VT1(1例)、O111 VT1(1例)、O26 VT1・VT2(1例)、その他/不明(4例)
- 4類感染症: A型肝炎 2例(感染地域: 三重県1例、中国1例)
オウム病 1例(感染地域: 神奈川県、感染源: インコ)
つつが虫病 3例(感染地域: 福島県2例、秋田県1例)
デング熱 1例(感染地域: インドネシア)
日本紅斑熱 1例(感染地域: 宮崎県)
レジオネラ症 12例(すべて肺炎型)
年齢群: 30代1例、40代1例、60代4例、70代4例、80代2例
感染地域: 福島県2例(うち1例温泉)、埼玉県2例、広島県2例、京都府1例、大阪府1例、兵庫県1例、福岡県1例、大分県1例(温泉)、国内(都道府県不明)1例
- 5類感染症: アメーバ赤痢 3例(腸管アメーバ症2例、腸管外アメーバ症1例)
感染地域: すべて国内
感染経路: 経口2例、性的接触(異性間)1例
- ウイルス性肝炎 2例
B型1例__感染経路: 性的接触(異性間)
C型1例__感染経路: 母子感染
- 急性脳炎 3例(すべて病原体不明(6歳、10代、70代、うち1例死亡))
クリプトスポリジウム症 1例(感染地域: 広島県)
クロイツフェルト・ヤコブ病 1例(孤発性プリオン病古典型)
劇症型溶血性レンサ球菌感染症 1例(80代)
後天性免疫不全症候群 17例(AIDS 3例、無症候13例、その他1例)
感染地域: すべて国内
感染経路: 性的接触15例(異性間2例、同性間13例)、不明2例
梅毒 6例(早期顕症1期1例、早期顕症II期3例、無症候2例)
破傷風 1例(80代)

(補)他に、腸管出血性大腸菌感染症1例の報告があったが、削除予定。また報告遅れとして、E型肝炎1例(感染地域(感染源): 愛知県(いのしし燻製肉))、急性脳炎3例(すべて病原体不明(2歳、9歳、10代))、劇症型溶血性レンサ球菌感染症1例(40代)などの報告があった。

定点把握の対象となる5類感染症

全国の指定された医療機関(定点)から報告され、疾患により小児科定点(約3,000カ所)、インフルエンザ(小児科・内科)定点(約5,000カ所)、眼科定点(約600カ所)、基幹定点(約500カ所)に分かれています。また、定点当たり報告数は、報告数/定点医療機関数です。

定点把握疾患の報告の過去5年間の同時期との比較(第23週)



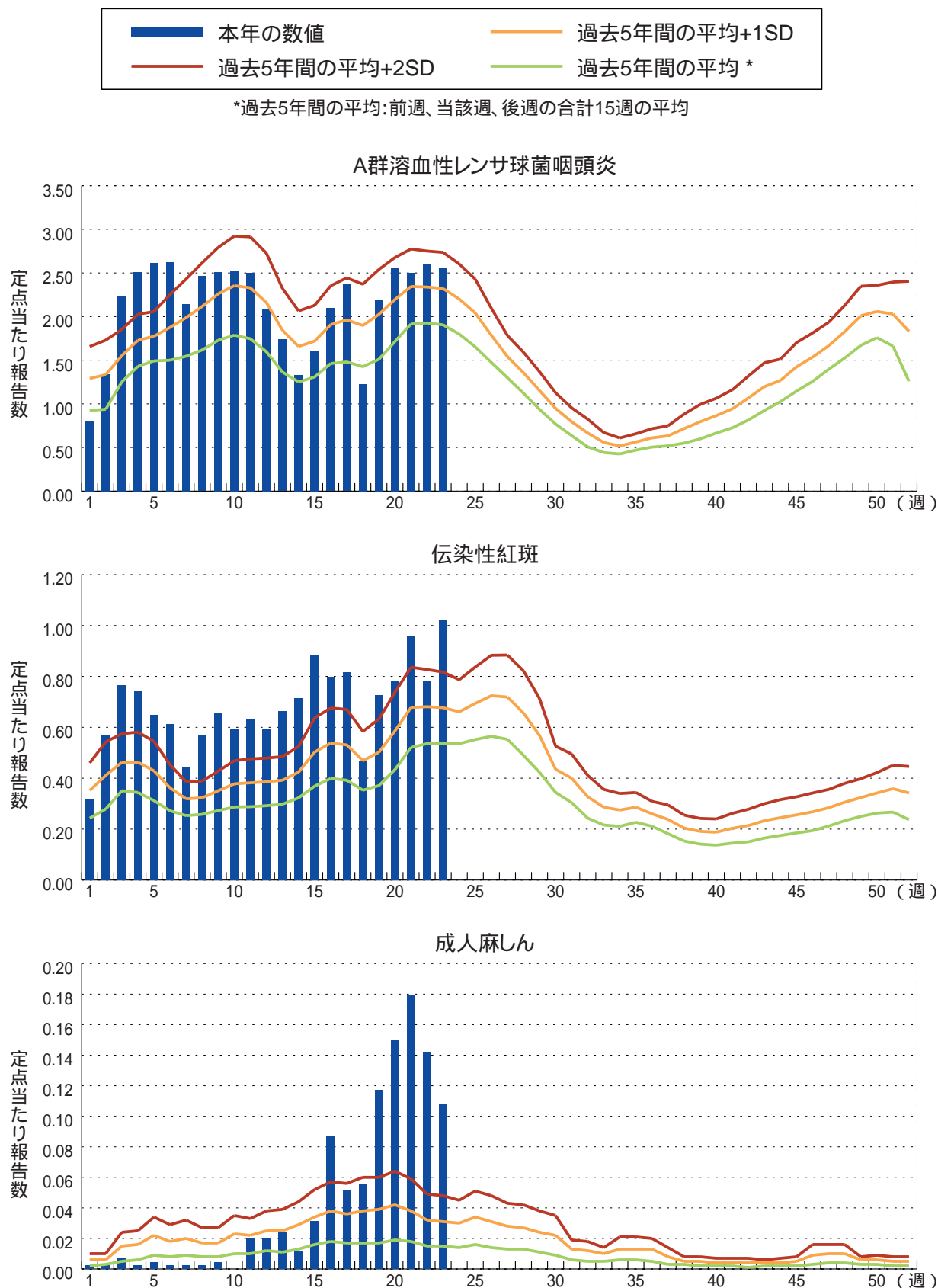
当該週と過去5年間の平均(過去5年間の前週、当該週、後週の合計15週の平均)との差をグラフ上に表現した。

インフルエンザ: 定点当たり報告数は第12週以降減少が続いている。都道府県別では沖縄県(7.4)、鹿児島県(1.6)、秋田県(1.4)、宮城県(1.4)が多い。

小児科定点報告疾患: RSウイルス感染症は254例の報告があり、報告数は増加した。年齢別では、1歳以下の報告数が全体の約74%を占めている。咽頭結膜熱の定点当たり報告数は増加した。都道府県別では富山県(2.1)、山形県(1.6)、島根県(1.3)、青森県(1.3)が多い。A群溶血性レンサ球菌咽頭炎の定点当たり報告数は減少したが、過去5年間の同時期(前週、当該週、後週)と比較してやや多い。都道府県別では埼玉県(4.4)、富山県(4.4)、山形県(4.0)、宮崎県(3.9)が多い。感染性胃腸炎の定点当たり報告数は3週連続で減少したが、過去5年間の同時期と比較してかなり多い。都道府県別では滋賀県(10.4)、福井県(9.8)、大分県(9.7)、三重県(9.7)が多い。水痘の定点当たり報告数は減少した。都道府県別では宮崎県(3.8)、三重県(3.2)、福井県(3.1)が多い。手足口病の定点当たり報告数は第19週以降増加が続いている。都道府県別では熊本県(3.5)、宮崎県(2.7)、佐賀県(2.7)が多い。伝染性紅斑の定点当たり報告数は増加し、過去5年間の同時期と比較してかなり多い。都道府県別では長野県(4.4)、富山県(2.8)、石川県(2.7)、新潟県(2.6)が多い。百日咳の定点当たり報告数は2週連続で増加し、過去5年間の同時期と比較してかなり多い。都道府県別では徳島県(0.13)、栃木県(0.09)、千葉県(0.08)が多い。風しんの報告数は増加した。都道府県別では埼玉県3例、栃木県、千葉県、神奈川県、兵庫県から各2例、茨城県、東京都、静岡県、愛知県、滋賀県、京都府、大阪府、広島県から各1例の順であった。ヘルパンギーナの定点当たり報告数は第19週以降増加が続いている。都道府県別では宮崎県(3.8)、山口県(2.8)、佐賀県(2.0)が多い。麻しんの報告数は横ばいであり、30都道府県から204例の報告があった。都道府県別では千葉県48例、神奈川県28例、埼玉県25例、北海道16例、東京都13例、大阪府10例、宮城県8例、広島県、福岡県から各7例、栃木県、山梨県から各5例、香川県から4例、愛知県、岡山県から各3例、岩手県、福島県、新潟県、長野県、兵庫県、佐賀県から各2例の順であった。流行性耳下腺炎の定点当たり報告数は減少した。都道府県別では高知県(1.3)、新潟県(1.1)、富山県(1.0)、三重県(1.0)が多い。

基幹定点報告疾患: マイコプラズマ肺炎の定点当たり報告数は増加し、過去5年間の同時期と比較してやや多い。都道府県別では沖縄県(2.3)、群馬県(1.9)、岡山県(1.4)が多い。成人麻しんの報告数は2週連続で減少し、20都道府県から50例の報告があった。都道府県別では、東京都17例、神奈川県5例、宮城県4例、山形県、新潟県から各3例、千葉県、兵庫県、広島県から各2例、北海道、岩手県、福島県、石川県、福井県、山梨県、静岡県、愛知県、鳥取県、島根県、愛媛県、佐賀県から各1例の報告があった。

図. 主要定点把握疾患の過去5年間との週別比較(2007年第1～23週)
 青のバーで示す本年の定点当たり報告数が赤のラインを超えているときには、過去5年間の週と比較してかなり多いことを示す。





注目すべき感染症

麻疹

感染症発生動向調査によると、全国約3,000カ所の小児科定点からの麻疹の報告数は、2007年第23週は30都道府県から204例(定点当たり報告数0.068)の報告があり、前週の第22週と同じであった(図1)。都道府県別では千葉県48例、神奈川県28例、埼玉県25例、北海道16例、東京都13例、大阪府10例、宮城県8例、広島県、福岡県から各7例、栃木県、山梨県から各5例、香川県から4例、愛知県、岡山県から各3例、岩手県、福島県、新潟県、長野県、兵庫県、佐賀県から各2例の順であり、南関東地域(千葉県、埼玉県、神奈川県、東京都)からの報告数は114例と前週より減少しているものの、千葉県のみは増加が続いている(図2)。2007年第1～23週までの小児科定点からの累積報告数は1,529例(定点当たり報告数0.51)であり、都道府県別では埼玉県274例、千葉県259例、東京都208例、神奈川県152例、北海道87例、大阪府62例、栃木県57例、宮城県51例、広島県38例、山梨県35例、茨城県32例、福岡県27例、愛知県、鹿児島県から各24例、長野県23例、香川県21例、兵庫県19例、徳島県18例、岡山県17例、群馬県12例の順となっている(図3)。累積報告数の年齢別割合では、0～4歳の報告割合は37.1%と例年(55～67%)と比べて低く、10～14歳の報告割合は30.7%と例年(5～15%)より高い(図4)。

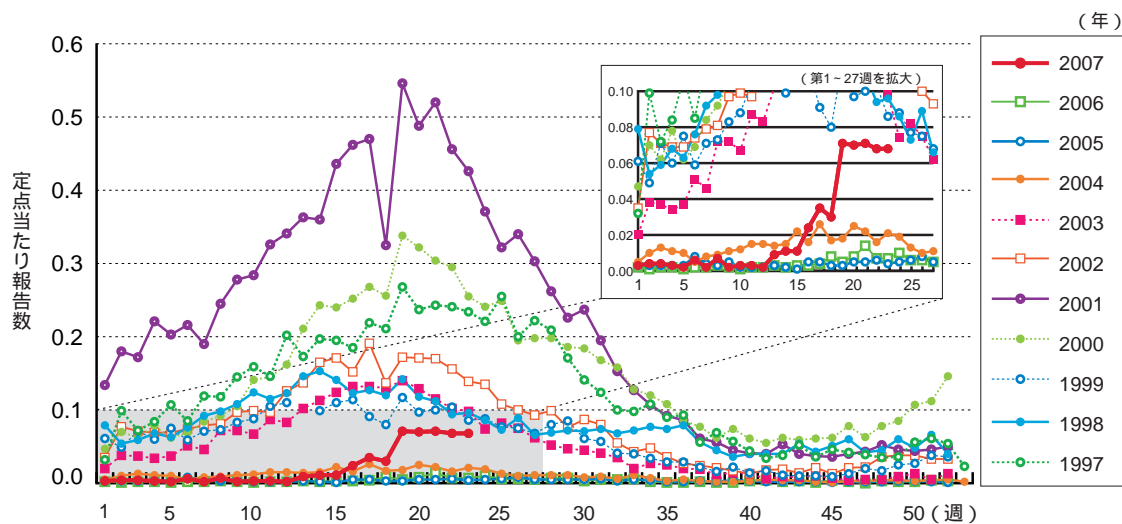


図1. 麻疹の年別・週別発生状況(1997年～2007年第23週)

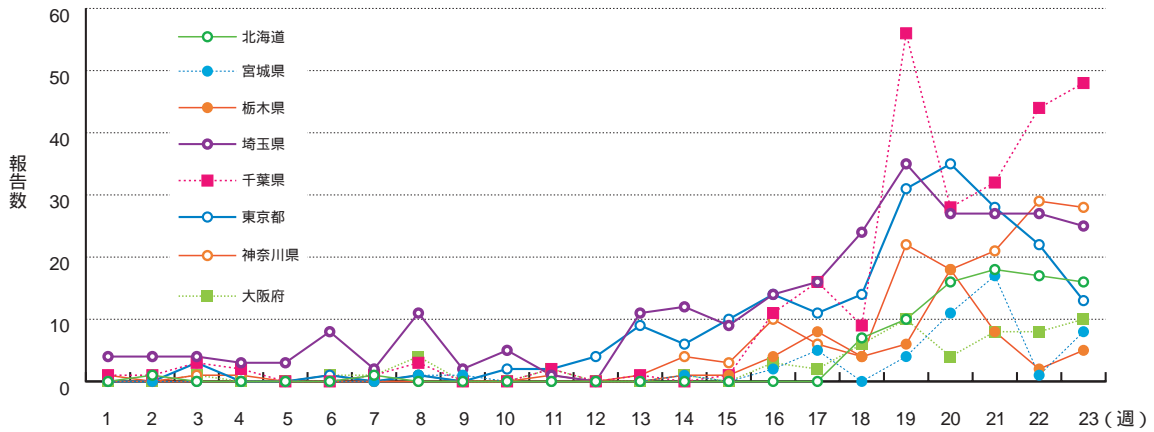


図2. 主要都道府県における麻しんの報告の週別推移(2007年第1～23週)

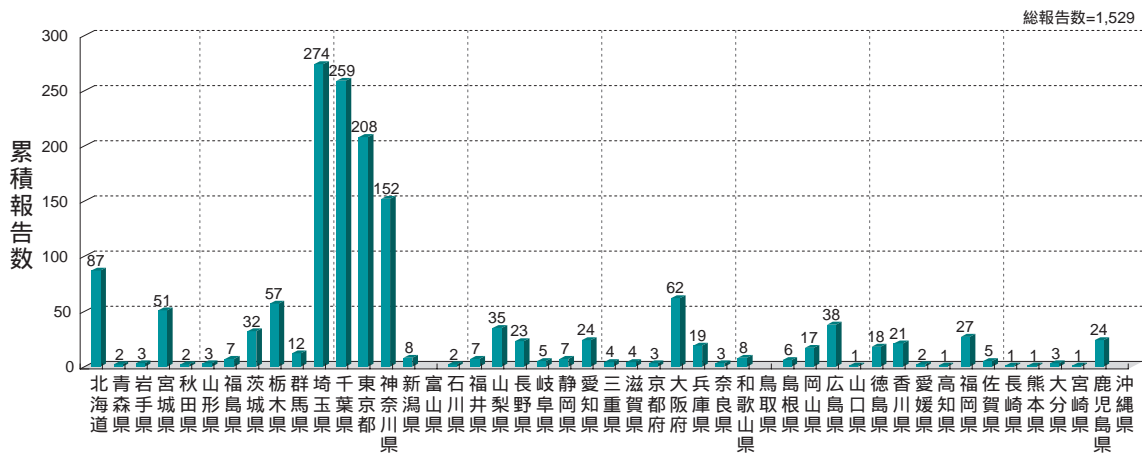


図3. 麻しんの都道府県別累積報告状況(2007年第1～23週)

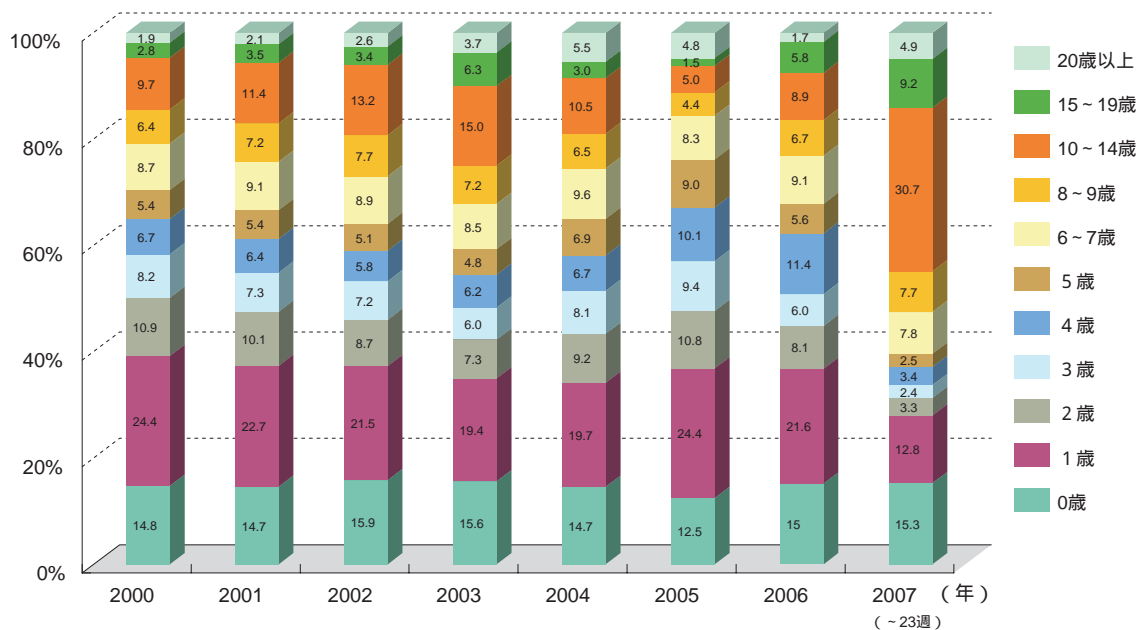


図4. 麻しんの報告症例の年別・年齢群別割合(2000年 ~ 2007年第23週)

全国約450カ所の基幹定点からの成人麻しん(届出対象は15歳以上)の2007年第23週の報告数は20都道府県から50例(定点当たり報告数0.108)となり、2週連続で減少した(図5)。都道府県別では、東京都17例、神奈川県5例、宮城県4例、山形県、新潟県から各3例、千葉県、兵庫県、広島県から各2例、北海道、岩手県、福島県、石川県、福井県、山梨県、静岡県、愛知県、鳥取県、島根県、愛媛県、佐賀県から各1例の報告があった。2007年第1 ~ 23週までの累積報告数は525例(定点当たり報告数1.15)であり、都道府県別では東京都183例、神奈川県71例、宮城県53例、埼玉県36例、北海道16例、千葉県13例、山形県、長野県、広島県から各11例、新潟県10例、福島県、茨城県、群馬県、石川県から各9例、大阪府8例、岩手県、島根県から各7例、山梨県6例の順である(図6)。東京都、神奈川県、宮城県、埼玉県、北海道の上位5都道府県からの報告数は減少している(図7)。累積報告数の年齢別割合では、20 ~ 24歳(31.0%)、25 ~ 29歳(23.8%)、15 ~ 19歳(23.6%)の順であり、34歳以下で全報告数の約90%を占めている(図8)。

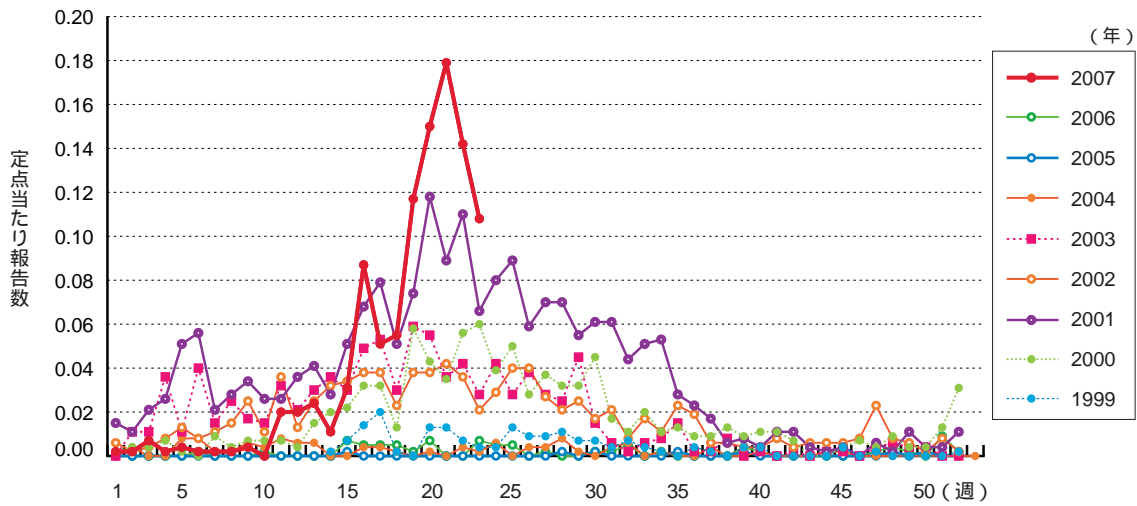


図5. 成人麻しんの年別・週別発生状況(1999年第14週 ~ 2007年第23週)

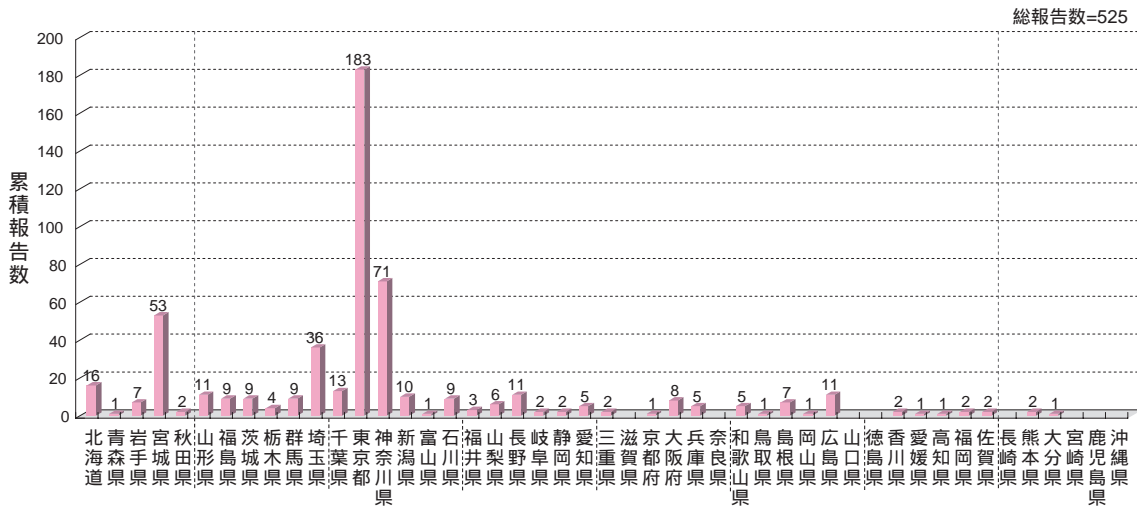


図6. 成人麻しんの都道府県別累積報告状況 (2007年第1 ~ 23週)

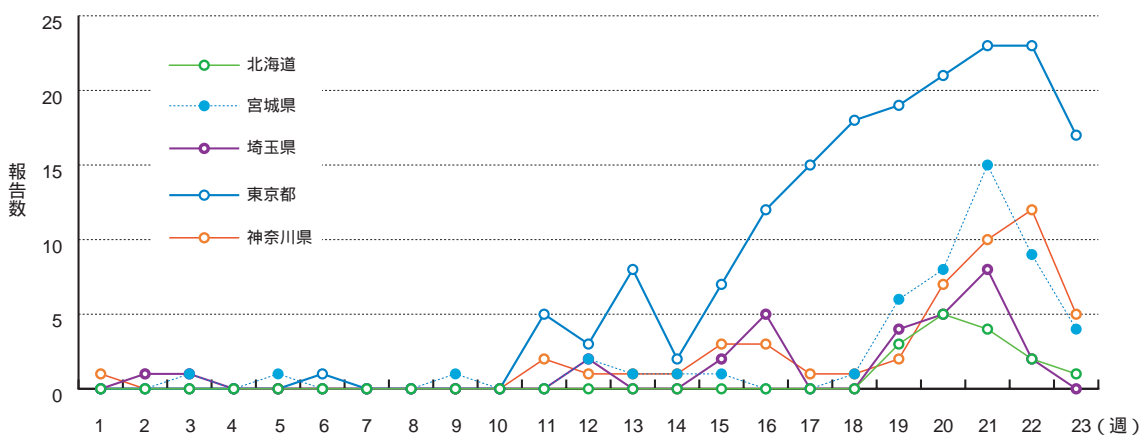


図7. 主要都道府県における成人麻しんの報告の週別推移(2007年第1 ~ 23週)

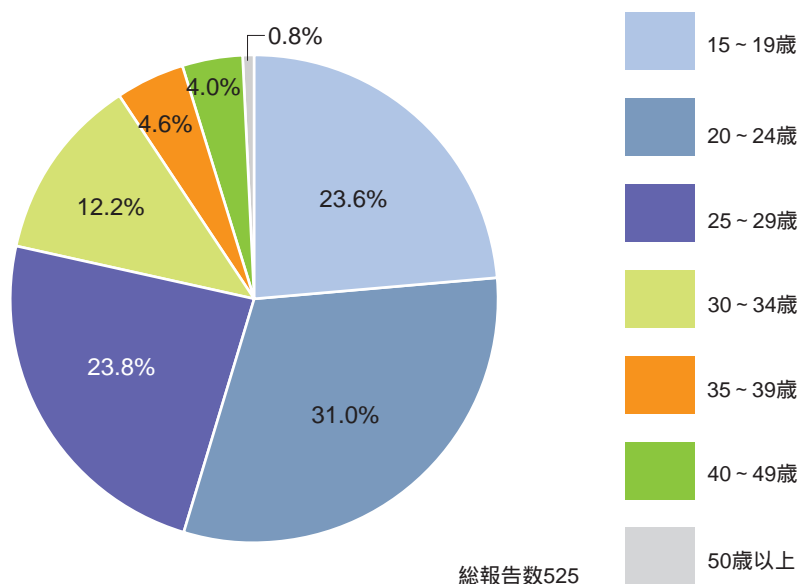


図8. 成人麻しんの報告症例の年齢群別割合(2007年第1週 ~ 23週)

麻疹の重篤な合併症である麻疹脳炎の発生は、第23週は新たな報告はみられていないが、2007年第1週以降これまでに3例(10代1例、20代2例)の発生報告があった。

全国の衛生研究所における麻疹ウイルスの分離・検出状況をみると、2007年2月~6月に山形県、茨城県、群馬県、埼玉県、千葉県、東京都、神奈川県、石川県、山梨県、大阪府、兵庫県、島根県、福岡県、佐賀県、沖縄県の15都府県から計142件の報告がされている。そのうちウイルスの遺伝子型別が実施された82件中80件はD5型が検出されており、残りの2件はワクチン接種約2週間後に採取された検体からPCRでA型が検出されている(本号11 ~ 12ページ病原体情報参照、最新の報告数は感染症情報センターホームページ: <https://hasseidoko.mhlw.go.jp/Byogentai/Pdf/data61j.pdf>に掲載)。

第23週までの小児科定点からの麻疹および基幹定点からの成人麻疹の発生報告数をみると、小児科定点からの麻疹の報告数は第19週以降はほぼ横ばい状態が続いているが、成人麻疹の報告数は2週間連続して減少している。成人麻疹の発生報告数は、東京都をはじめとする南関東地域においても減少傾向にあるが、小児科定点からの麻疹の報告数は千葉県ではまだ増加が続いている。麻疹及び成人麻疹の発生動向は依然として注意が必要である。

今回の日本国内における麻疹の流行は、10代、20代の年齢層における発生報告例が多いことが特徴であり、これは1978年に麻疹ワクチンが定期接種となり、大半が麻疹ワクチンを1回接種していることに加えて、麻疹ワクチンの接種から比較的長い年月が経過している世代において麻疹の流行がみられていることを示している。この流行形態は、既に麻疹が国内から排除された米国や韓国においても、麻疹関連ワクチン(麻疹ワクチン、麻疹・風疹・おたふくかぜ混合ワクチン等)の接種者の多くが1回接種者であった時期に一時的にみられている。2001年のように、発病者の大半が乳幼児であった大きな麻疹の流行は2度と招くべきではなく、そのためには現在の麻疹関連ワクチン(麻疹・風疹混合ワクチンもしくは麻疹ワクチン)定期接種対象者に対するより積極的なワクチンの接種勧奨と高い接種率の維持が必要であることはいうまでもない。しかしながら今回と同様の流行が繰り返されないためには、大半が麻疹ワクチンを1回接種している世代に対する麻疹感受性者対策、学校や施設等における麻疹発生時の積極的な対応、その対応の迅速で円滑な実施のために重要な麻疹発生例の全数把握の実現等の新たな対策が必要であると思われる。

以下に、麻疹関連情報として感染症情報センターのホームページに掲載されている主な項目とそのURLを挙げる。麻疹対策として活用いただければ幸いである。

麻疹(はしか): <http://idsc.nih.go.jp/disease/measles/index.html>

緊急情報

関連情報(注目すべき感染症/速報「麻疹」、施設別発生状況(学校欠席者数) 医療機関での麻疹の対応について、保育園・幼稚園・学校等での麻疹患者発生時の対応マニュアル)

国内情報(麻疹の現状と今後の麻疹対策について、我が国の健常人における麻疹PA抗体保有率、病原微生物検出情報 [IASR] 麻疹特集、ウイルス検出状況他)

Q&A : <http://idsc.nih.go.jp/disease/measles/QA.html>

麻疹発生DB(データベース): <http://idsc.nih.go.jp/disease/measles/meas-db.html>

予防接種の話「麻疹」: <http://idsc.nih.go.jp/vaccine/b-measles.html>

年齢別麻疹、風疹、MMRワクチン接種率: <http://idsc.nih.go.jp/vaccine/atopics/atpcs001.html>

感染症の話「麻疹」: http://idsc.nih.go.jp/idwr/kansen/k03/k03_03/k03_03.html

「麻疹・風疹ワクチンなぜ2回接種なの?」ポスター: <http://idsc.nih.go.jp/vaccine/cpn01.html>

「麻疹風疹混合ワクチンを1歳のお誕生日のプレゼントにしましょう」ポスター:

<http://idsc.nih.go.jp/vaccine/cpn04.html>

「小学校入学準備に2回目の麻疹・風疹ワクチンを!」ポスター:

<http://idsc.nih.go.jp/vaccine/cpn07.html>

2006年度第2期麻疹・風疹ワクチン接種に関する全国調査 - 2006年10月1日現在中間評価 - :

<http://idsc.nih.go.jp/iasr/rapid/pr3252.html>



病原体情報

* グラフはIASRホームページ(<http://idsc.nih.go.jp/iasr/index-j.html>)からの引用です。

各都道府県市の地方衛生研究所(地研)からの検出報告です。週別の報告数は、病原体が分離・検出された検体の採取日による週ごとの報告数です。地域別の報告数は、その地域に所在する地研からの総報告数を都道府県別に示しています。

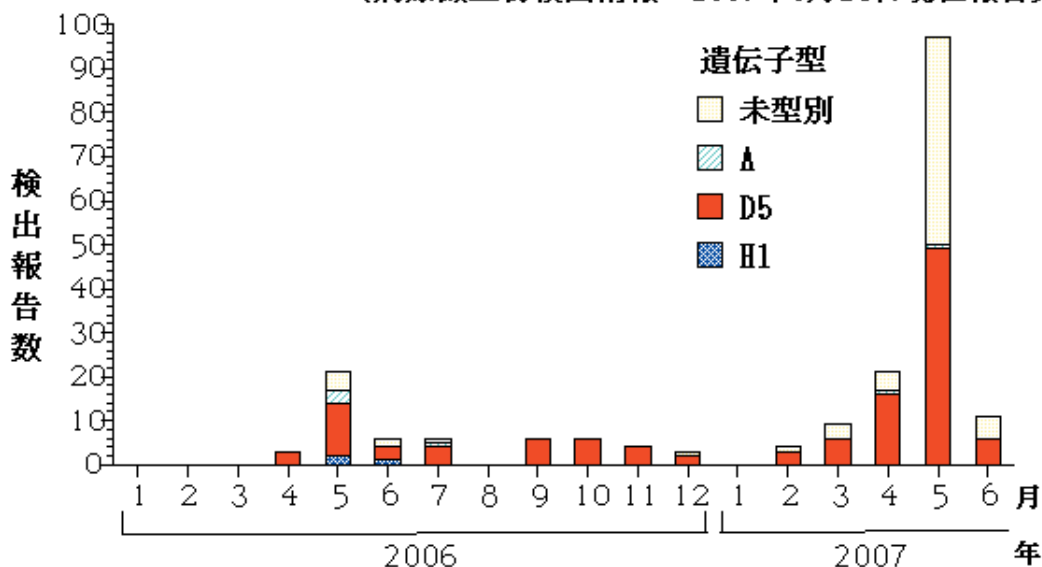
(2007年6月14日現在報告分)

麻疹ウイルス 2007年

2007年2～6月に麻疹ウイルスの分離・検出報告が増加しており、山形県、茨城県、群馬県、埼玉県、千葉県、東京都、神奈川県、石川県、山梨県、大阪府、兵庫県、島根県、福岡県、佐賀県、沖縄県の15都府県から計142件報告がされている。このうち、遺伝子型別まで実施された82件中80件ではD5型が検出されている(他はA型2件)。

D5型は2006年4～7月に千葉県(13件)と茨城県(9件)、9～12月に沖縄県(18件)から報告されていた。

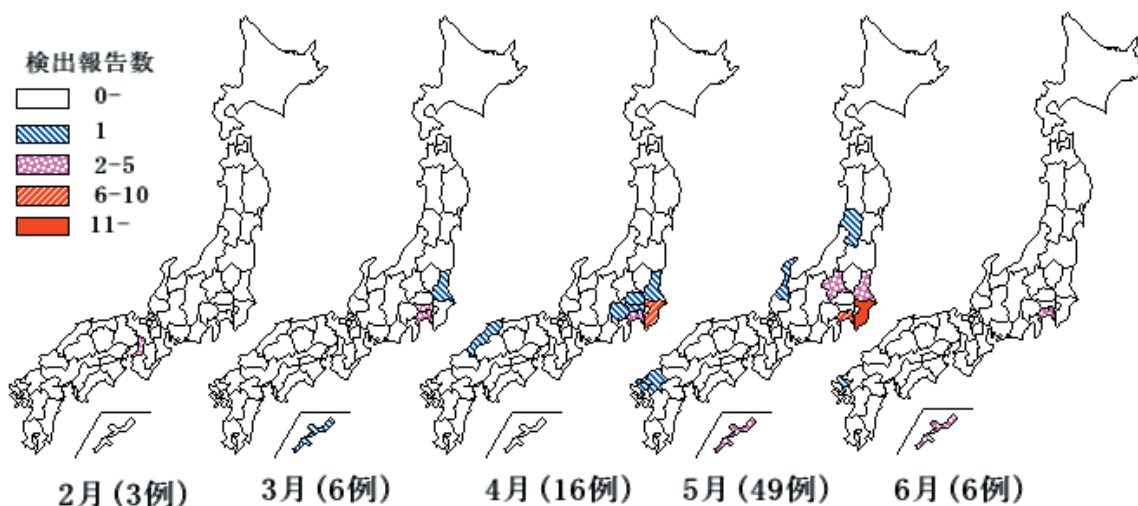
月別麻疹ウイルス分離・検出報告数、2006年1月～2007年6月
(病原微生物検出情報：2007年6月14日現在報告数)



*各都道府県市の地方衛生研究所からの分離/検出報告を因に示した



月別都道府県別麻疹ウイルスD5型分離・検出報告状況、2007年
(病原微生物検出情報：2007年6月14日現在報告数)



* 各都道府県市の地方衛生研究所からの分離/検出報告を図に示した



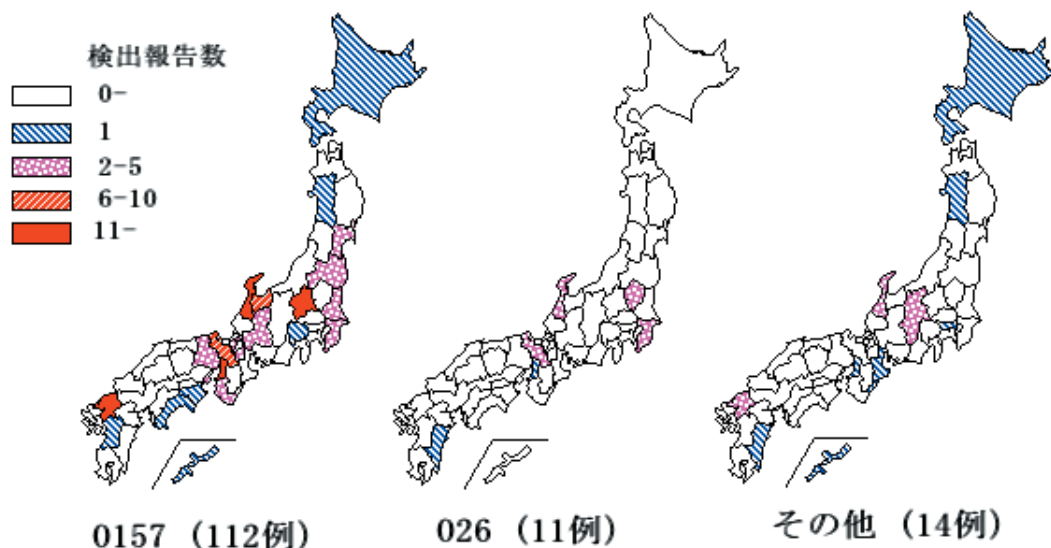
ヒトから検出されているVero毒素産生性大腸菌 2007年

2007年の検出総数は137件で、O157が112件、O26が11件、その他の血清型が14件報告されている。

O157は大阪府22件、福岡県16件、群馬県14件、石川県12件、富山県8件、京都府7件、宮城県、千葉県各5件、滋賀県4件、茨城県、和歌山県各3件など21道府県から、O26は千葉県3件、栃木県、石川県、京都府各2件など6道府県から、その他の血清型は福岡県3件、石川県、長野県各2件など10都道府県から報告されている。

第5～6週に京都府から保育所でのO157:H7による集団発生事例1件、第14週に石川県から飲食店でのO157:H7による集団発生事例2件、第19～20週に群馬県から飲食店でのO157:H7による集団発生事例1件(本号15～16ページ「速報」参照)が報告されている。

都道府県別Vero毒素産生性大腸菌分離報告状況、2007年
(病原微生物検出情報：2007年6月14日現在報告数)

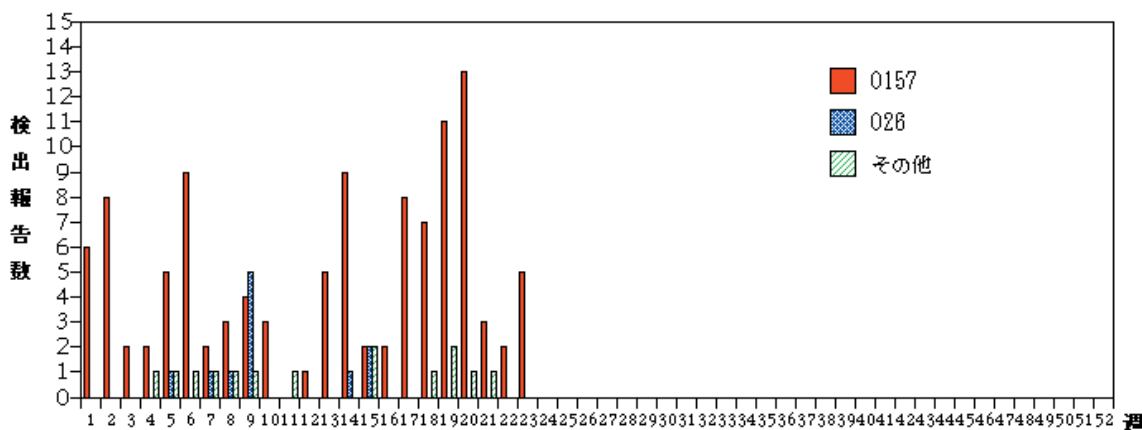


*各都道府県市の地方衛生研究所からの分離/検出報告を図に示した



Infectious Agents Surveillance Report

週別Vero毒素産生性大腸菌分離報告数、2007年 (病原微生物検出情報：2007年6月14日現在報告数)



*各都道府県市の地方衛生研究所からの分離/報告を図に示した

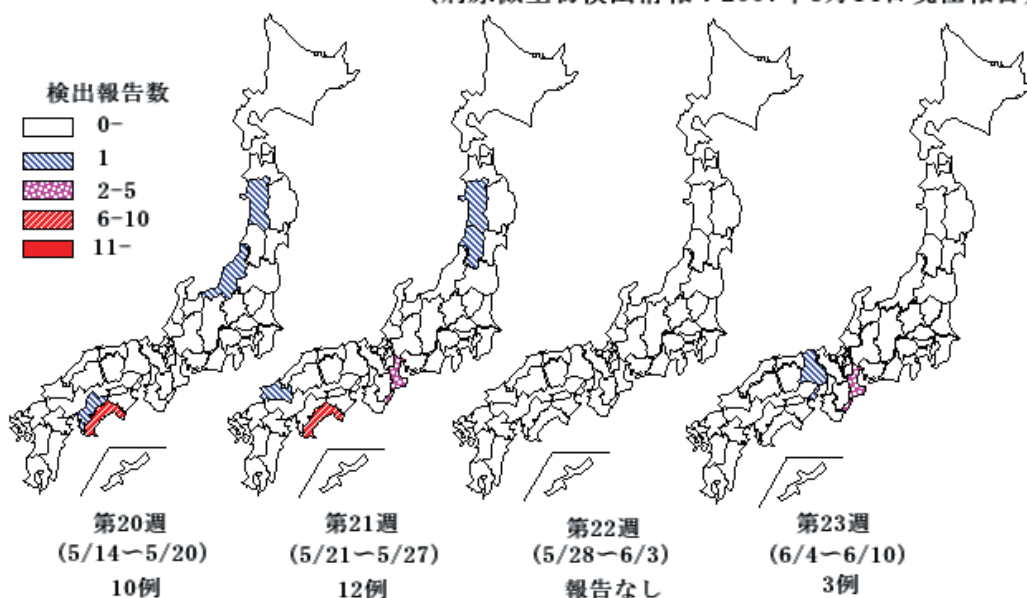


Infectious Agents Surveillance Report

インフルエンザウイルス 2006/07シーズン

2007年第9週をピークに報告は減少しているが、AH1亜型が第23週に三重県で2件、兵庫県で1件検出されている。直近の4週間(第20～23週)では、AH1亜型が8県から25件、AH3亜型が4県から5件、B型が4道府県から10件報告されている。

都道府県別インフルエンザウイルスAH1亜型分離・検出報告状況、2006/07シーズン
(病原微生物検出情報：2007年6月14日現在報告数)



*各都道府県市の地方衛生研究所からの分離/検出報告を図に示した





焼肉店が原因施設と疑われた腸管出血性大腸菌O157食中毒事例 - 群馬県

2007年5月、群馬県内の飲食店を原因施設とした腸管出血性大腸菌(EHEC)O157による食中毒事件が発生したので、その概要を報告する。

千葉県に在住する1グループ6名のうち、2名からEHEC O157が分離され、所管する保健所に患者発生届出がなされた。このグループの喫食状況調査から、4月29日に群馬県内のK焼肉店を利用していたことが判明した(5月11日: 群馬県へ感染症原因調査依頼)。さらに、5月10日~15日にかけて、群馬県在住の4グループの4名について、EHEC患者発生届が各々を所轄する保健所へ提出された。3名は有症者、1名は無症状であったが、健康診断の検便検査によりEHECが分離された。

届出に伴う状況調査では、4グループは5月2日~5月6日の間にK焼肉店を利用していた。千葉県の1グループおよび群馬県の4グループの共通利用施設は同店のみであることから、K焼肉店を感染原因施設と推定した。当該施設では4月29日~5月6日の間に568名の利用者があった。今回の事件で、発症または菌分離が確認されたのは、5グループ総数31名(群馬県内4グループ25名、千葉県1グループ6名)のうち、計10名(発症者5名、無症状保菌者5名)であった。分離株はすべてO157:H7 Vero毒素(VT)1&2産生株であった。発症者5名の主な臨床症状は、腹痛、下痢、嘔吐、発熱であり、そのうち2名には血便も見られた。原因食品調査では、この間の提供食(保存品)は無く、参考品として同施設内で保有していた食材(ユッケ用生牛肉)1検体、ふきとり5検体、従事者便5検体について食中毒原因菌検索を実施したが、本菌を含む食中毒原因菌は検出されなかった。当該施設を所管する保健所では、複数のグループからO157 VT1&2産生株が分離されたこと、利用したグループ間では事前に感染を疑う接触がないこと、共通の喫食場所はK焼肉店のみであること等の疫学調査から、同店が提供した食事を原因とする集団食中毒事件と断定した。

本事件で5グループから分離されたO157の6株について、薬剤感受性試験およびパルスフィールド・ゲル電気泳動(PFGE)による遺伝子解析を実施した。供試した6株は薬剤感受性試験の結果がすべて同じで、12薬剤(ABPC、PIP、CMZ、SM、KM、GM、TC、CP、FOM、NA、OFLXおよびST合剤)に感受性を示した。また、制限酵素XbaIを用いたPFGE解析でも供試6株はすべてDNA切断パターンが一致した。以上のことから、これら6株は同一起源のO157である可能性が示唆された。

EHEC O157による集団食中毒や感染事例は、牛肉やその加工品であるユッケ(生食)などが感染原因として疑われる場合が多いが、生食用の場合には生食用食肉等安全性確保について(平成10年9月11日付け 生衛発第1358号 厚生省生活衛生局長通知)に基づいて「生食用」と表示のあるものの提供が求められる。本来ユッケには生食用の牛のモモ肉が使われるが、本事件では生食用以外の牛のモモ肉を代用し、提供していたことも判明した。こうした不適切な取り扱いから複数のグループに感染が拡大した可能性も否定できない。

EHEC O157は病原性が高く、少量の菌の摂取により、汚染された食品が感染原因となることや、人 人感染なども起こり得る。したがって、本菌の感染予防には、生食や加熱不十分な肉類の摂食のみならず、調理器具などの衛生管理も徹底する必要がある。今後は飲食店などに対し、生食用食肉の衛生基準等について理解を求めるとともに指導強化を図り、消費者を対象

に生肉を食することの微生物レベルの危険性について啓発することが、食肉が媒介する集団食中毒や感染事例の予防対策に極めて重要であると考えられた。

最後に、本事件に関連する菌株を分与いただいた千葉県衛生研究所の担当者の方々に感謝いたします。

群馬県衛生環境研究所

黒澤 肇 石岡大成 白石直美 藤田雅弘 森田幸雄 小畑 敏 加藤政彦
小澤邦壽

渋川保健福祉事務所

清水みどり 高橋ふさ子 岡田直子 川合修三 水上憲一

群馬県食品監視課

間渕 徹 鷲尾和美 町田 護 小倉洋裕 長井 章

国立感染症研究所感染症情報センター第六室

木村博一

(IASR 2007年7月号掲載予定記事より抜粋、詳細は同号参照)



海外感染症情報

* 関連の情報やさらに詳しい情報については、FORTHホームページ(<http://www.forth.go.jp/>)をご覧ください。

インドネシアでの鳥インフルエンザ流行状況

WHO/EPR 2007年6月15日 更新10

インドネシア保健省は新たな鳥インフルエンザウイルスA/H5N1型感染患者1名を報告した。Riau州の26歳男性が6月3日に発症し、6月6日に入院、6月12日に病院で死亡した。男性の感染源に関する調査では、病鳥および死んだ家禽からの曝露が示唆されている。

インドネシアでは、現在までに感染が確認された100名のうち80名が死亡している。

エジプトでの鳥インフルエンザ流行状況

WHO/EPR 2007年6月12日 更新17

エジプト保健人口省は、新たな鳥インフルエンザウイルスA/H5N1型感染患者1名を確認した。患者はエジプト中央公衆衛生研究所およびWHOのH5委託研究所である米国海軍医学研究所 Unit No.3(NAMRU-3)での検査により確認された。

患者は、Qena行政地区の4歳女児で、6月7日に発症し、6月10日に入院した。女児は現在治療中で、病状は安定している。女児の感染源に関する初期調査では、死んだ家禽からの曝露が示唆されている。

エジプトでは、現在までに感染が確認された36名の患者のうち15名が死亡している。

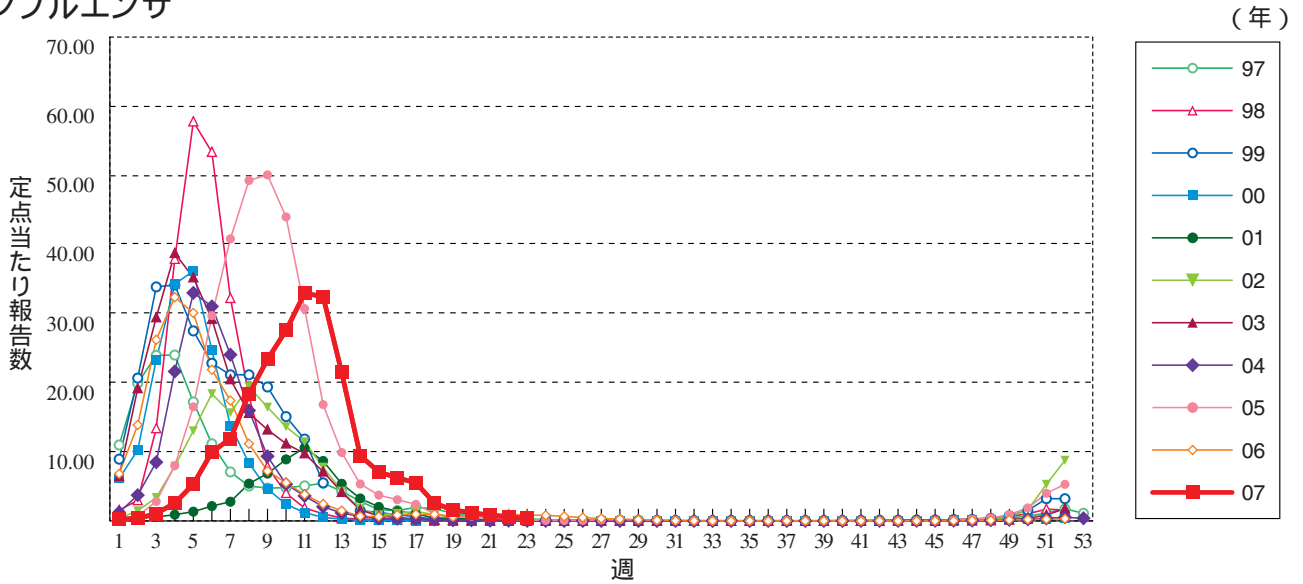


感染症の話

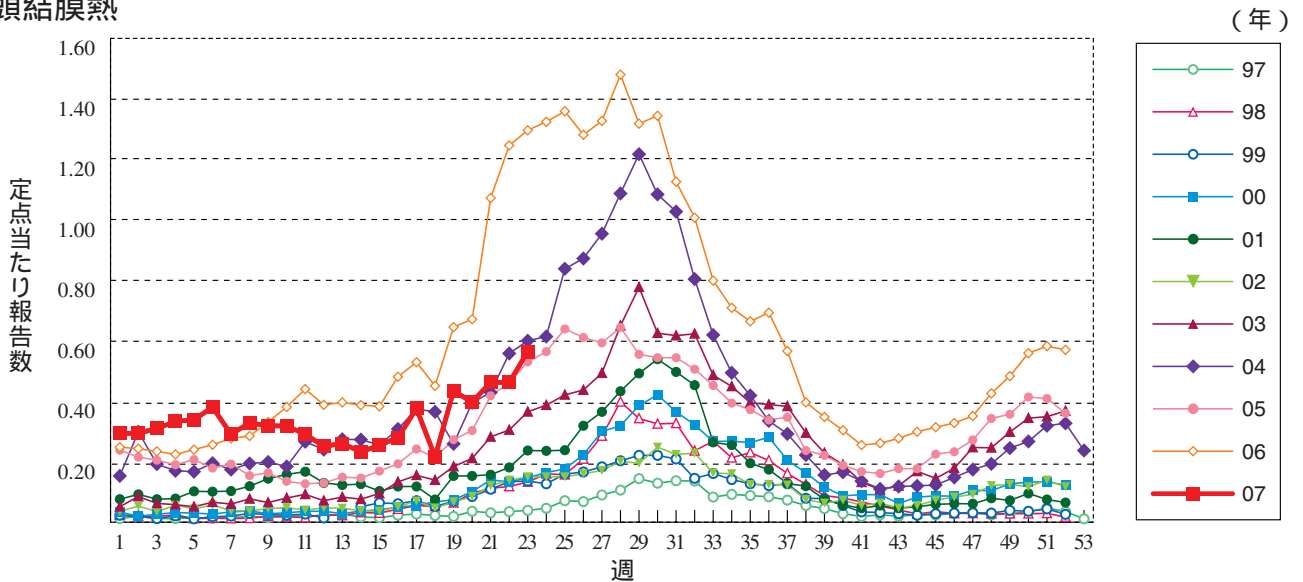
今週はお休みさせていただきます。
「感染症の話」過去の掲載分については
<http://idsc.nih.go.jp/idwr/kansen/index.html>
でご覧いただけます。

グラフ総覧(23週)

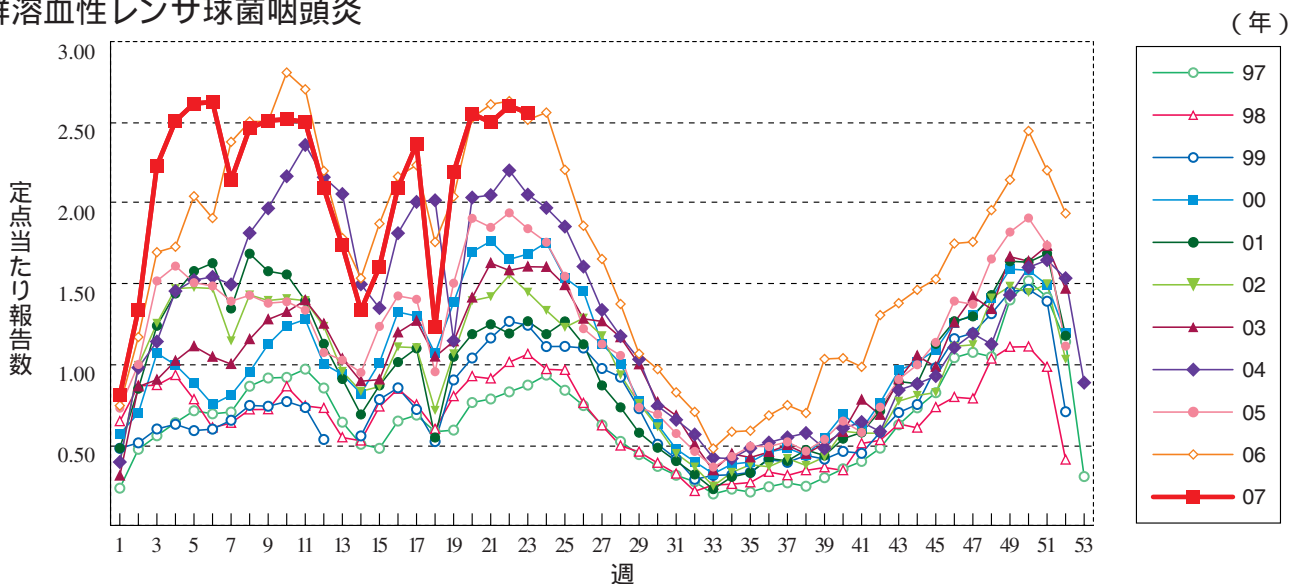
インフルエンザ



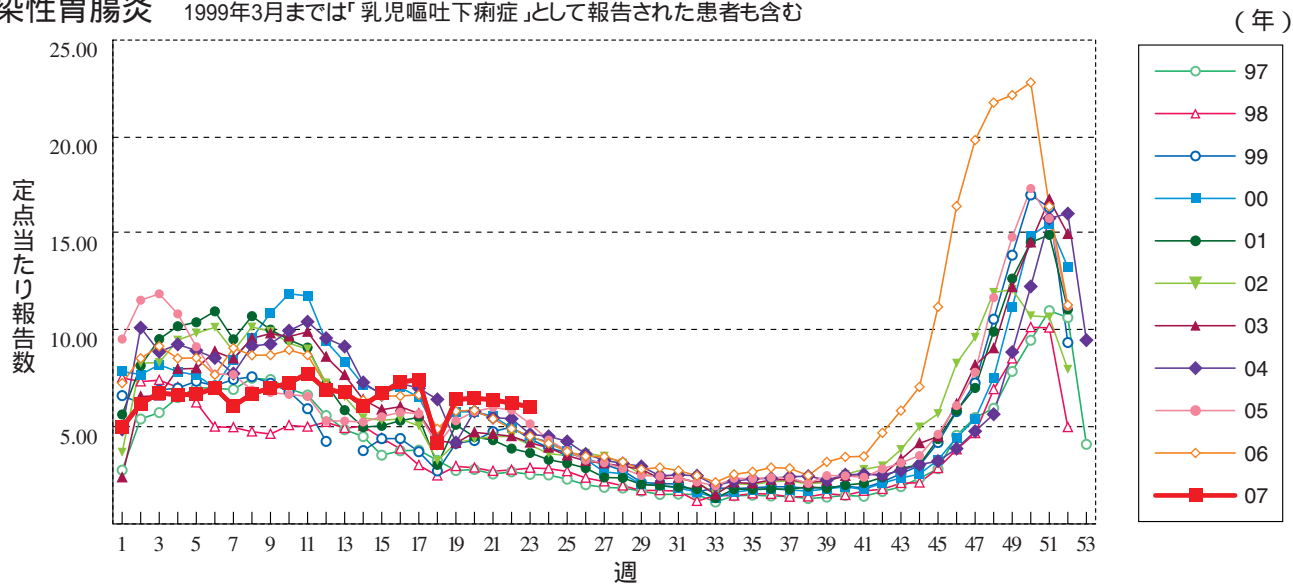
咽頭結膜熱



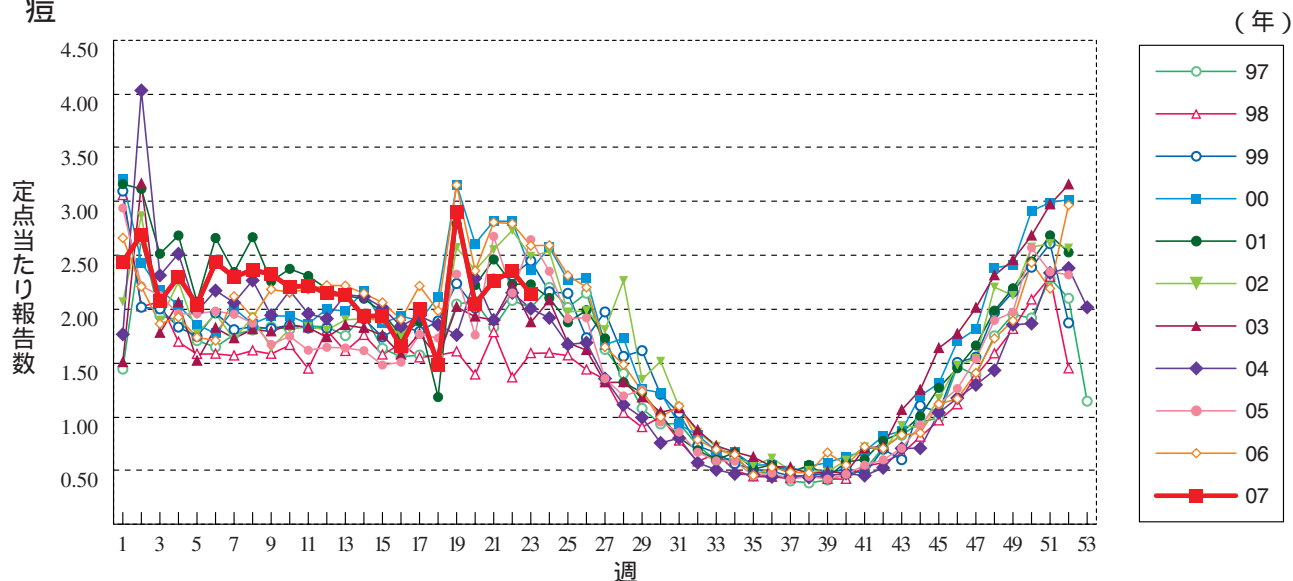
A群溶血性レンサ球菌咽頭炎



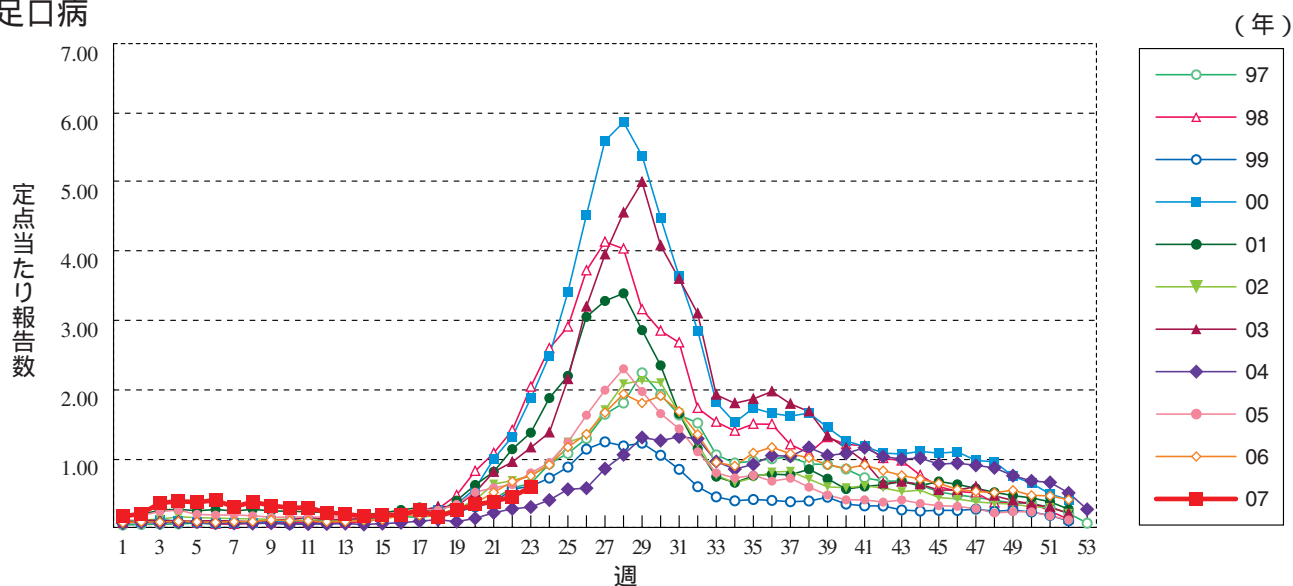
感染性胃腸炎 1999年3月までは「乳児嘔吐下痢症」として報告された患者も含む



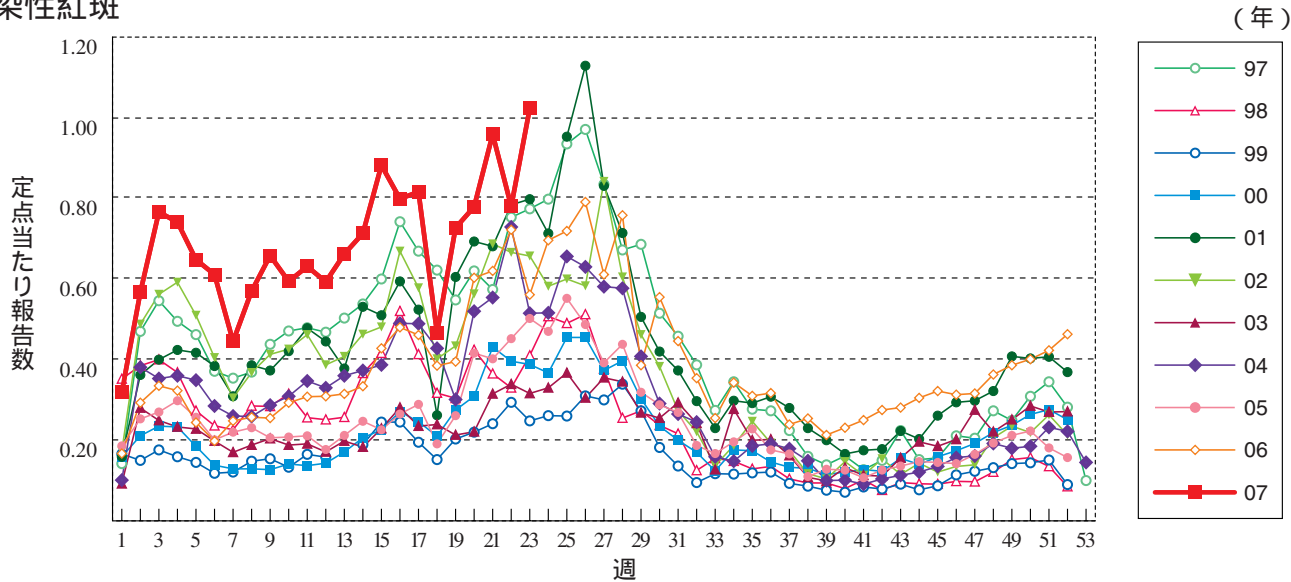
水痘



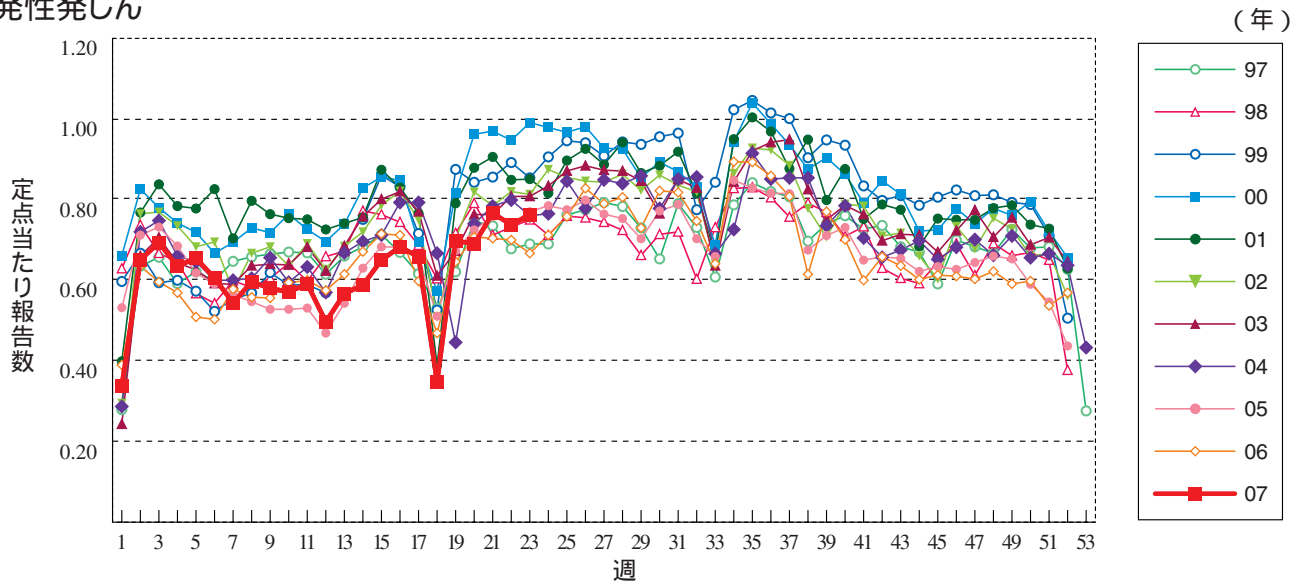
手足口病



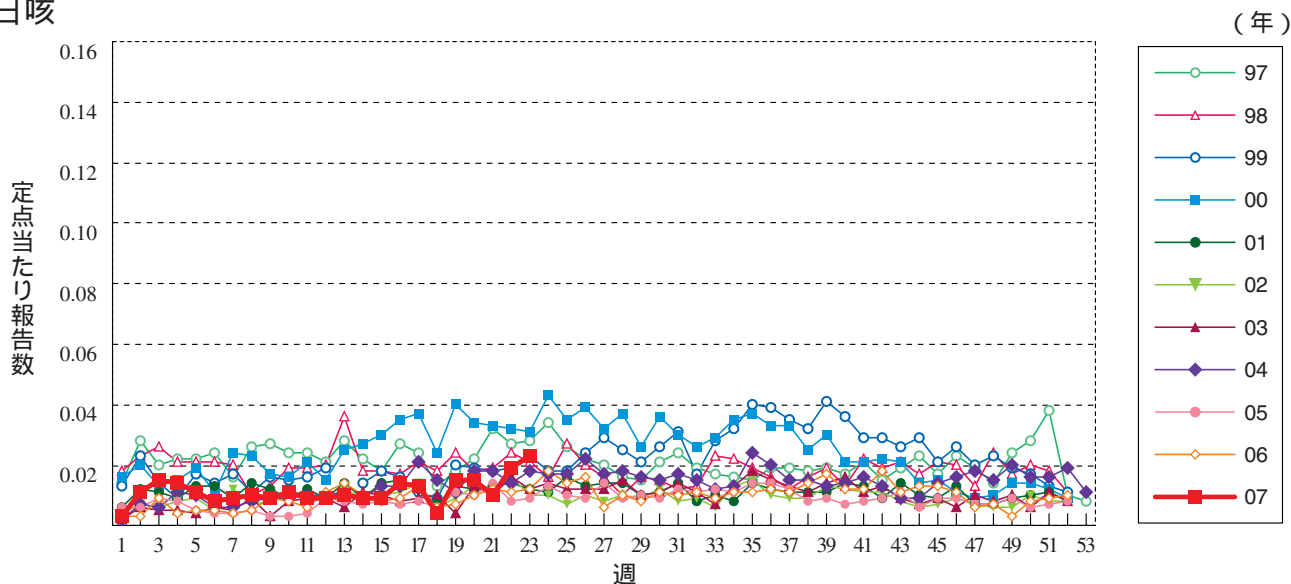
伝染性紅斑



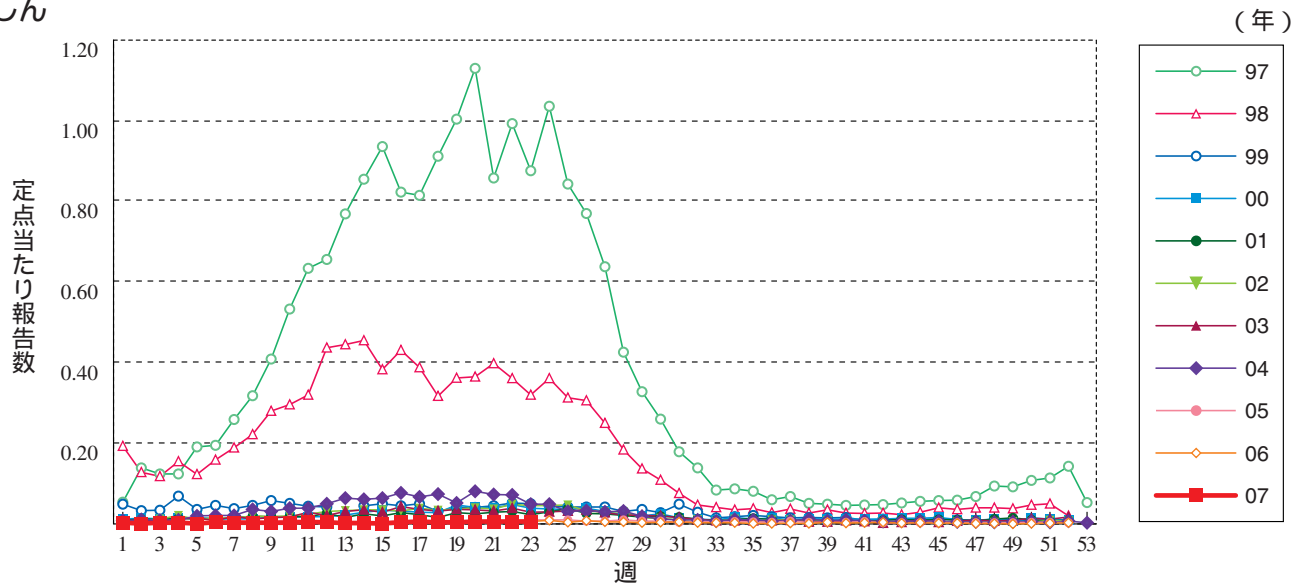
突発性発しん



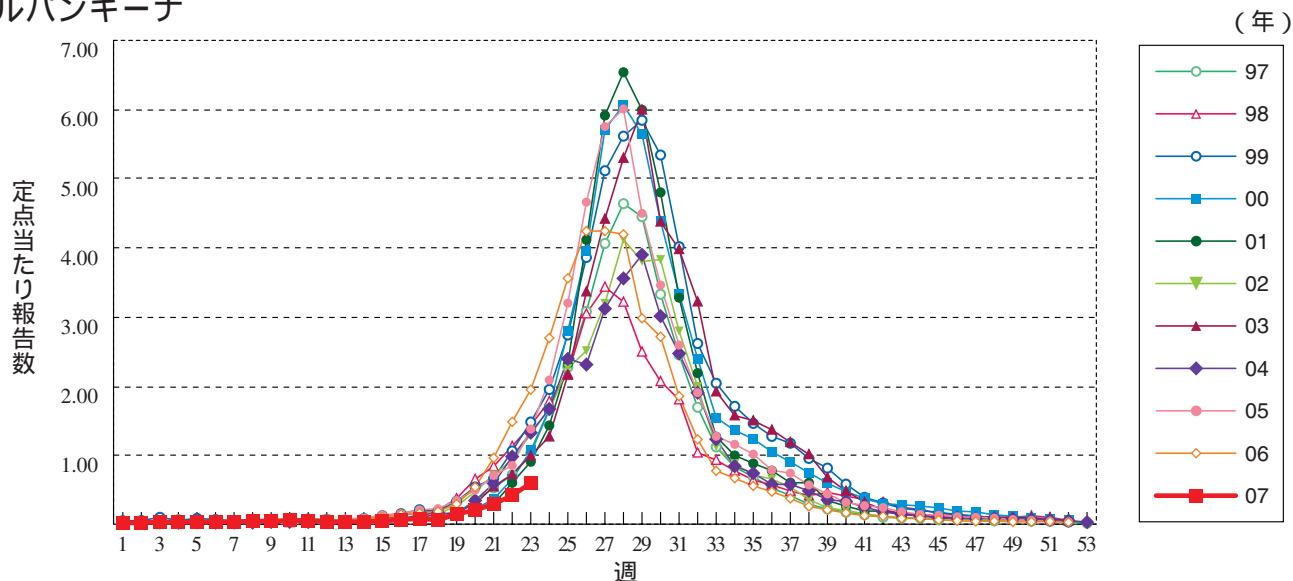
百日咳



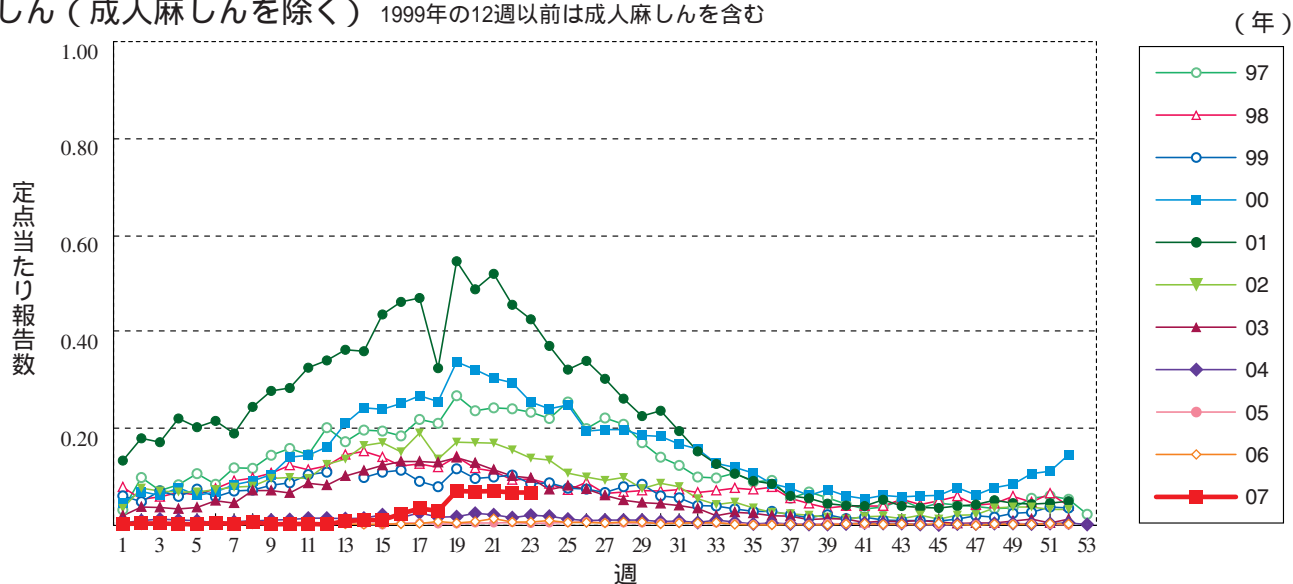
風しん



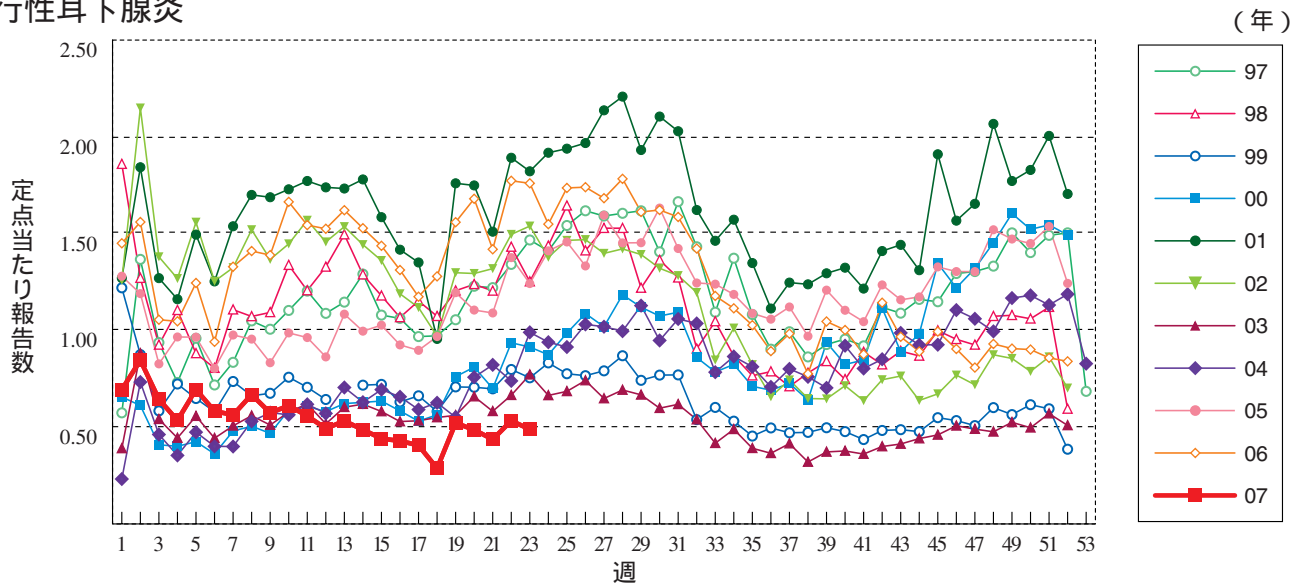
ヘルパンギーナ



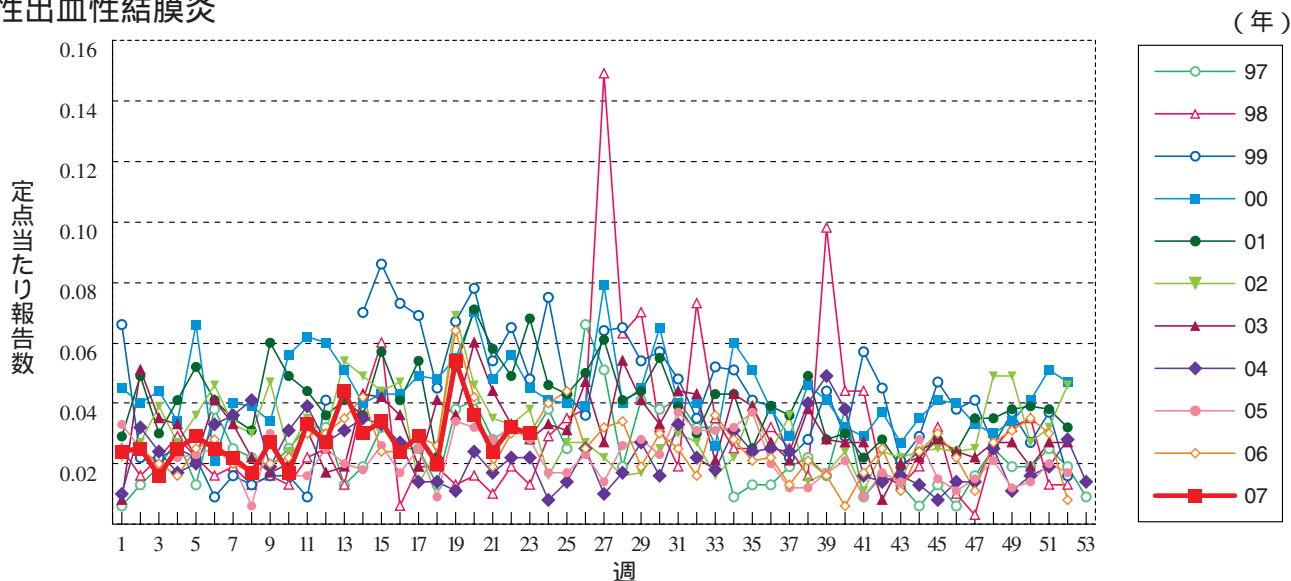
麻しん (成人麻しんを除く) 1999年の12週以前は成人麻しんを含む



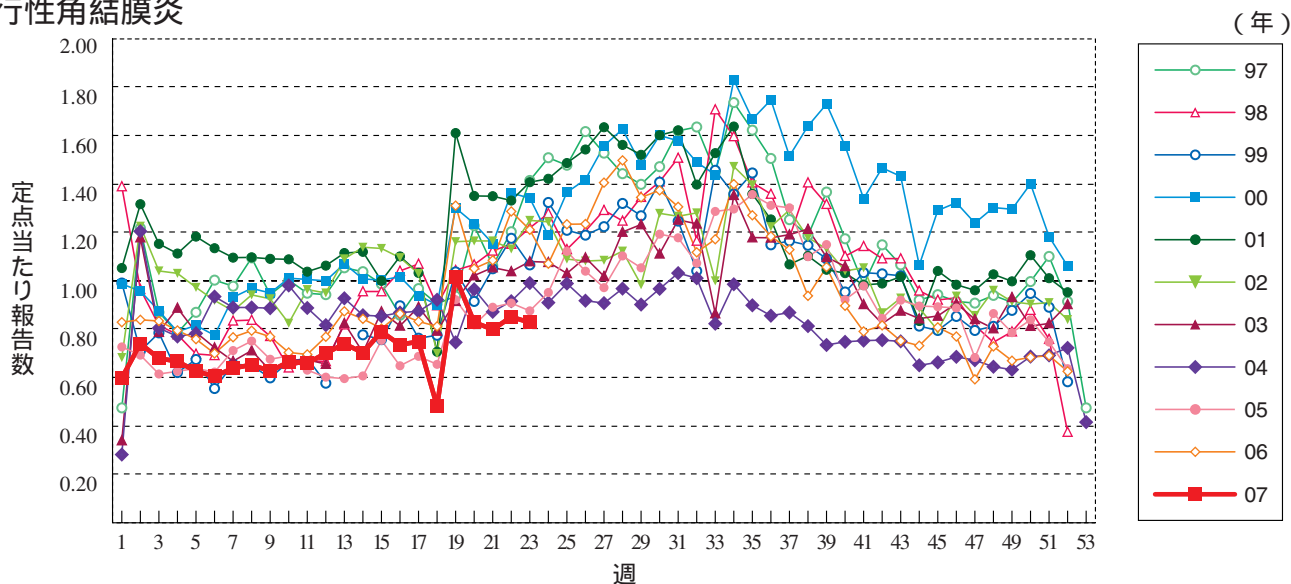
流行性耳下腺炎



急性出血性結膜炎

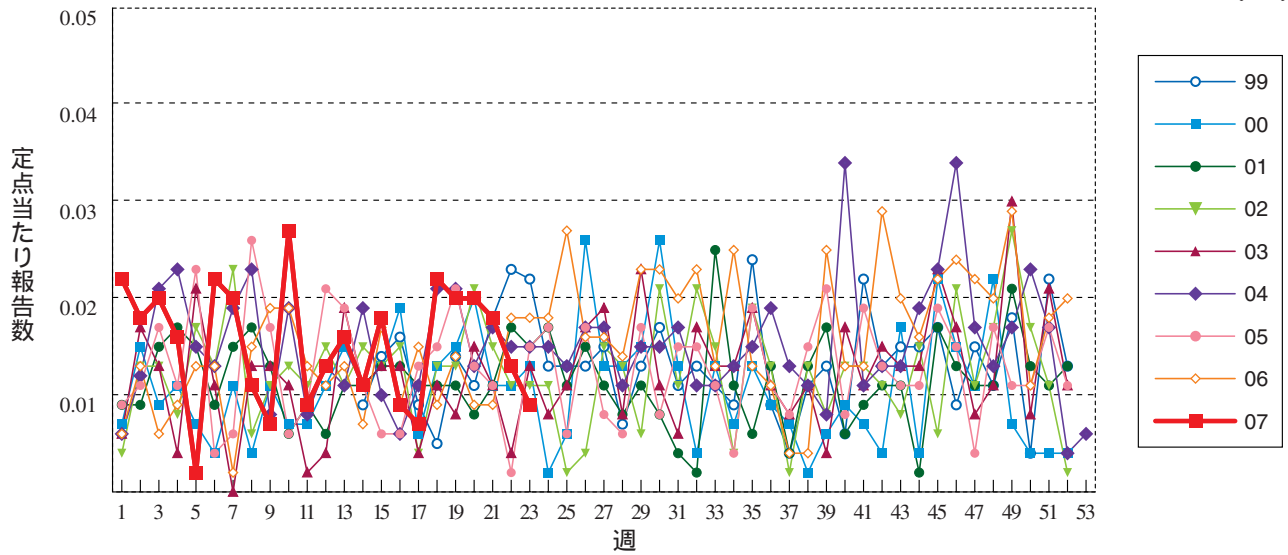


流行性角結膜炎



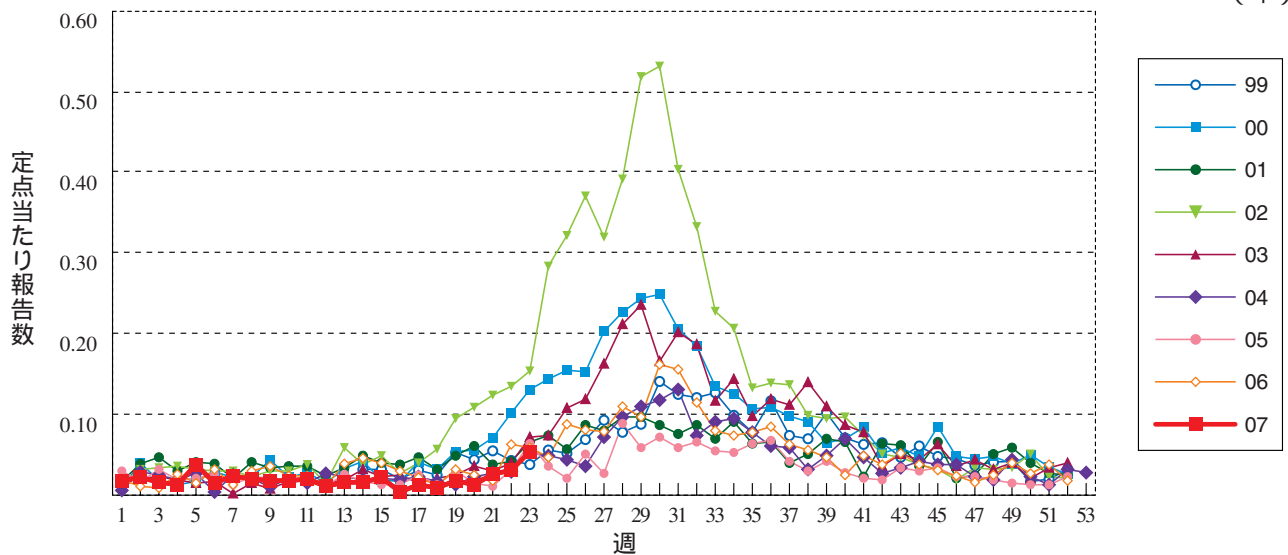
細菌性髄膜炎

(年)



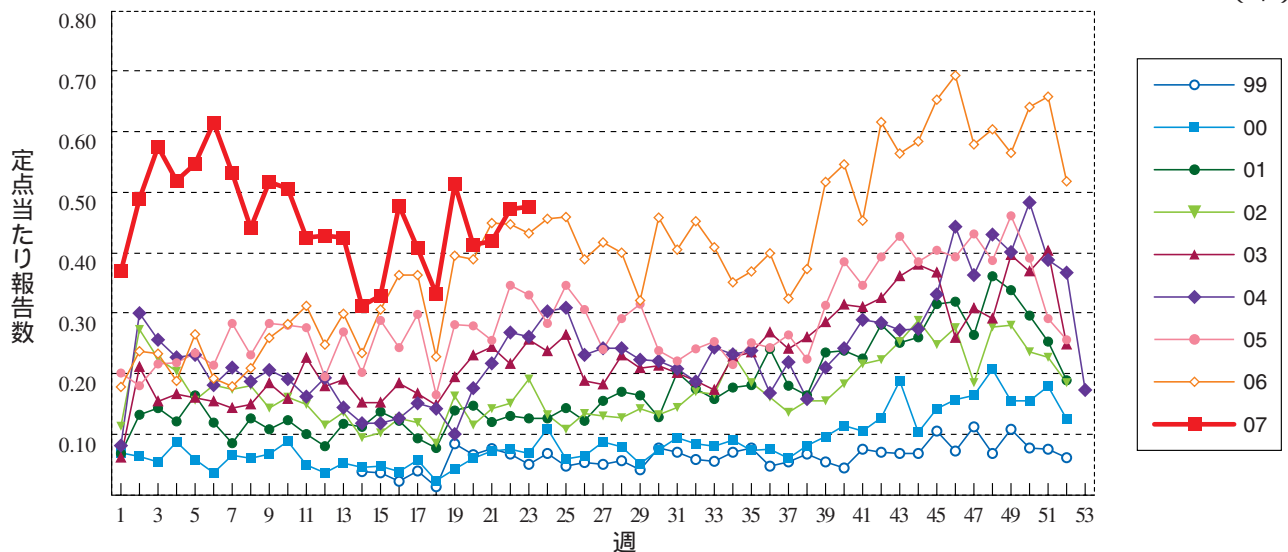
無菌性髄膜炎

(年)

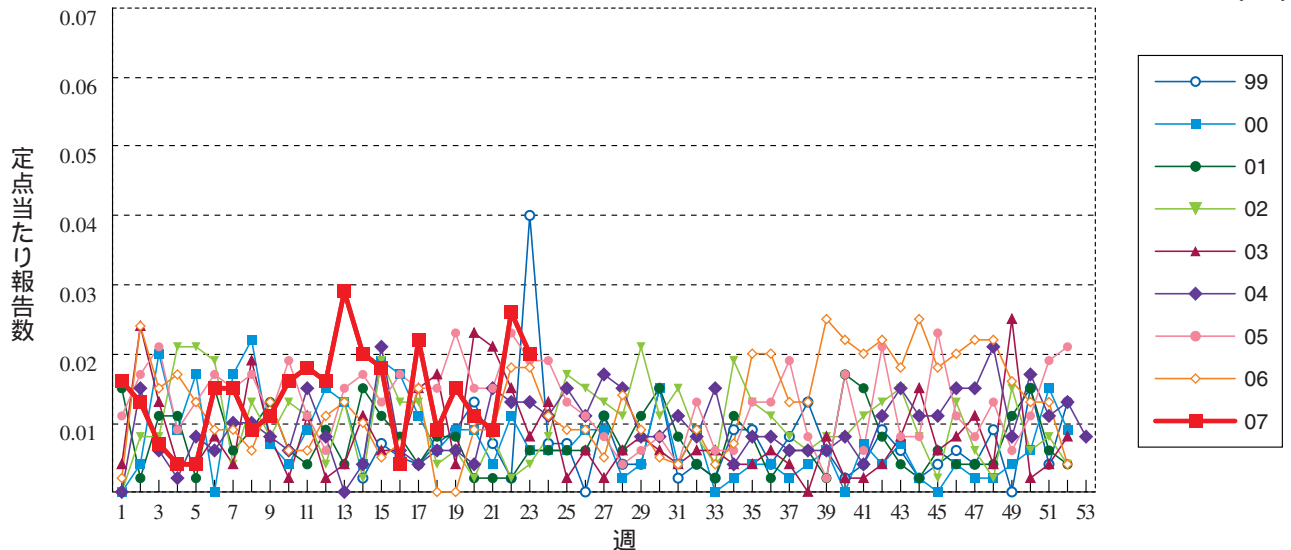


マイコプラズマ肺炎

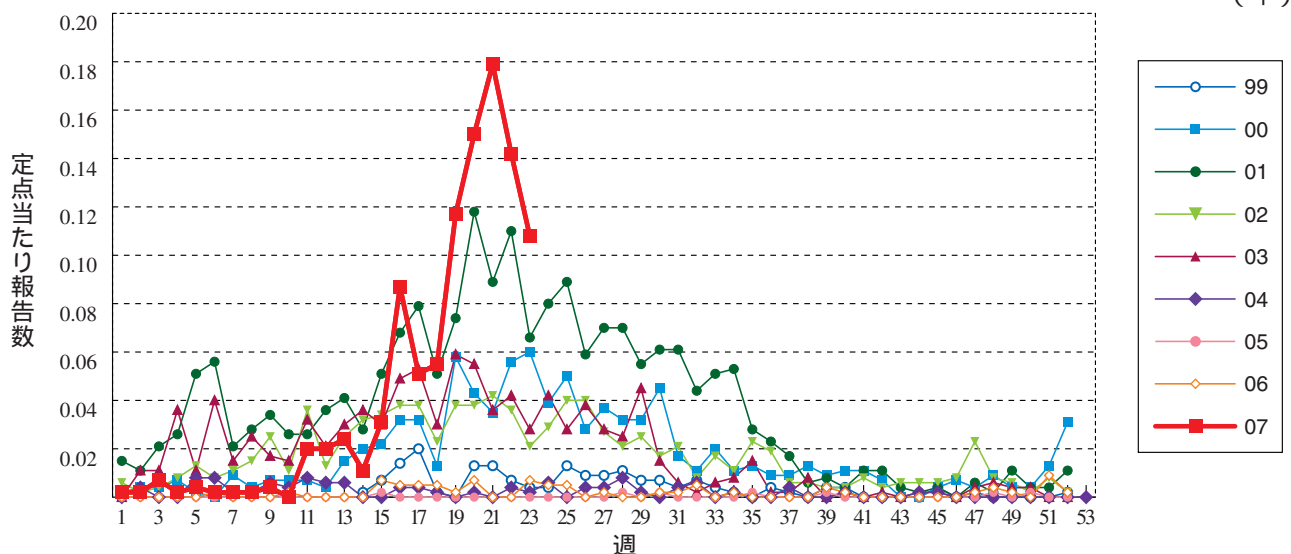
(年)



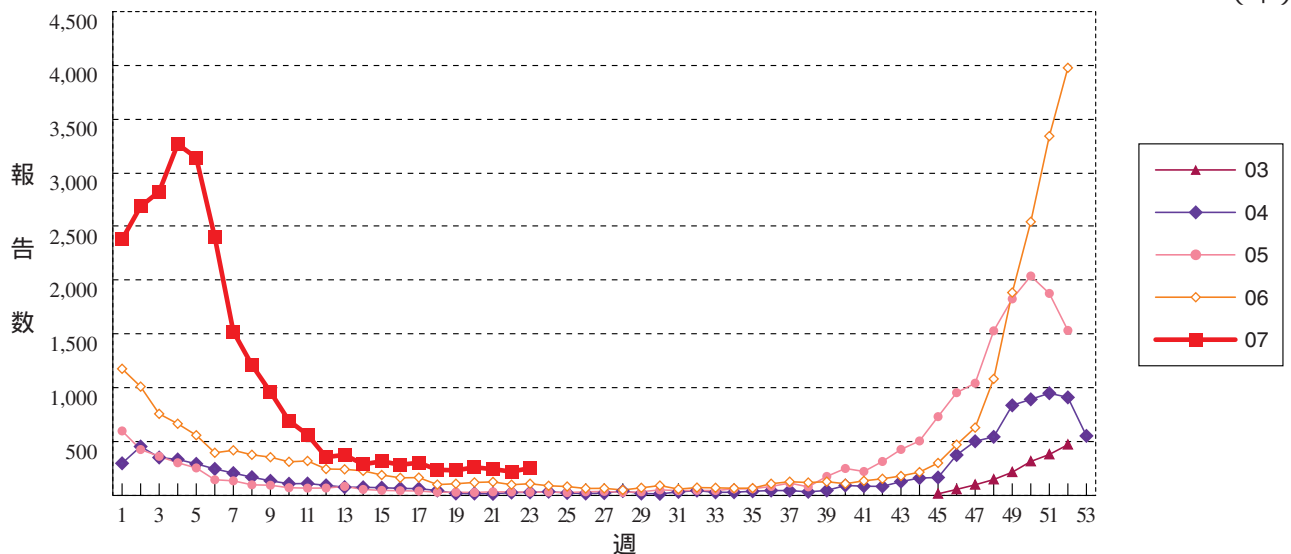
クラミジア肺炎 (オウム病を除く)



成人麻しん



RSウイルス感染症 定点当たり報告数ではなく、報告数を示しています。





23週のデータ

注1) 表中の報告数は6月13日集計分であり、その後の報告は次週以降の累積に反映されます。
2007年4月からの法改正に伴い、疾病の追加および並び順を一部変更しました。

*累積は2007年4月1日以降の報告数である。

報告数・累積報告数、疾病・都道府県別

2007年23週

	エボラ出血熱		クリミア・コンゴ出血熱		痘 そう		南米出血熱		ペスト		マールブルグ病		ラッサ熱		急性灰白髄炎		結 核*	
	報告数	累積	報告数	累積	報告数	累積	報告数	累積	報告数	累積	報告数	累積	報告数	累積	報告数	累積	報告数	累積
総 数	-	-	-	-	-	-	-	-	-	-	-	-	-	-	-	-	193	3112
北海道	-	-	-	-	-	-	-	-	-	-	-	-	-	-	-	-	3	82
青森県	-	-	-	-	-	-	-	-	-	-	-	-	-	-	-	-	2	47
岩手県	-	-	-	-	-	-	-	-	-	-	-	-	-	-	-	-	2	17
宮城県	-	-	-	-	-	-	-	-	-	-	-	-	-	-	-	-	1	54
秋田県	-	-	-	-	-	-	-	-	-	-	-	-	-	-	-	-	-	13
山形県	-	-	-	-	-	-	-	-	-	-	-	-	-	-	-	-	1	18
福島県	-	-	-	-	-	-	-	-	-	-	-	-	-	-	-	-	1	28
茨城県	-	-	-	-	-	-	-	-	-	-	-	-	-	-	-	-	1	68
栃木県	-	-	-	-	-	-	-	-	-	-	-	-	-	-	-	-	2	45
群馬県	-	-	-	-	-	-	-	-	-	-	-	-	-	-	-	-	5	48
埼玉県	-	-	-	-	-	-	-	-	-	-	-	-	-	-	-	-	15	158
千葉県	-	-	-	-	-	-	-	-	-	-	-	-	-	-	-	-	16	240
東京都	-	-	-	-	-	-	-	-	-	-	-	-	-	-	-	-	-	1
神奈川県	-	-	-	-	-	-	-	-	-	-	-	-	-	-	-	-	18	294
新潟県	-	-	-	-	-	-	-	-	-	-	-	-	-	-	-	-	1	49
富山県	-	-	-	-	-	-	-	-	-	-	-	-	-	-	-	-	5	38
石川県	-	-	-	-	-	-	-	-	-	-	-	-	-	-	-	-	2	46
福井県	-	-	-	-	-	-	-	-	-	-	-	-	-	-	-	-	-	25
山梨県	-	-	-	-	-	-	-	-	-	-	-	-	-	-	-	-	-	-
長野県	-	-	-	-	-	-	-	-	-	-	-	-	-	-	-	-	5	56
岐阜県	-	-	-	-	-	-	-	-	-	-	-	-	-	-	-	-	6	100
静岡県	-	-	-	-	-	-	-	-	-	-	-	-	-	-	-	-	1	47
愛知県	-	-	-	-	-	-	-	-	-	-	-	-	-	-	-	-	11	298
三重県	-	-	-	-	-	-	-	-	-	-	-	-	-	-	-	-	3	83
滋賀県	-	-	-	-	-	-	-	-	-	-	-	-	-	-	-	-	4	46
京都府	-	-	-	-	-	-	-	-	-	-	-	-	-	-	-	-	5	112
大阪府	-	-	-	-	-	-	-	-	-	-	-	-	-	-	-	-	-	37
兵庫県	-	-	-	-	-	-	-	-	-	-	-	-	-	-	-	-	13	116
奈良県	-	-	-	-	-	-	-	-	-	-	-	-	-	-	-	-	1	53
和歌山県	-	-	-	-	-	-	-	-	-	-	-	-	-	-	-	-	1	23
鳥取県	-	-	-	-	-	-	-	-	-	-	-	-	-	-	-	-	1	12
島根県	-	-	-	-	-	-	-	-	-	-	-	-	-	-	-	-	1	19
岡山県	-	-	-	-	-	-	-	-	-	-	-	-	-	-	-	-	-	-
広島県	-	-	-	-	-	-	-	-	-	-	-	-	-	-	-	-	9	108
山口県	-	-	-	-	-	-	-	-	-	-	-	-	-	-	-	-	3	44
徳島県	-	-	-	-	-	-	-	-	-	-	-	-	-	-	-	-	3	42
香川県	-	-	-	-	-	-	-	-	-	-	-	-	-	-	-	-	-	14
愛媛県	-	-	-	-	-	-	-	-	-	-	-	-	-	-	-	-	3	60
高知県	-	-	-	-	-	-	-	-	-	-	-	-	-	-	-	-	1	32
福岡県	-	-	-	-	-	-	-	-	-	-	-	-	-	-	-	-	20	252
佐賀県	-	-	-	-	-	-	-	-	-	-	-	-	-	-	-	-	6	37
長崎県	-	-	-	-	-	-	-	-	-	-	-	-	-	-	-	-	3	52
熊本県	-	-	-	-	-	-	-	-	-	-	-	-	-	-	-	-	1	35
大分県	-	-	-	-	-	-	-	-	-	-	-	-	-	-	-	-	5	35
宮崎県	-	-	-	-	-	-	-	-	-	-	-	-	-	-	-	-	4	47
鹿児島県	-	-	-	-	-	-	-	-	-	-	-	-	-	-	-	-	8	69
沖縄県	-	-	-	-	-	-	-	-	-	-	-	-	-	-	-	-	-	12

*病原体がSARSコロナウイルスであるものに限る。

報告数・累積報告数, 疾病・都道府県別

2007年23週

	ジフテリア		重症急性 呼吸器症候群*		コレラ		細菌性赤痢		腸管出血性 大腸菌感染症		腸チフス		バラチフス		E型肝炎		ウエストナイル熱 (ウエストナイル脳炎を含む)	
	報告数	累積	報告数	累積	報告数	累積	報告数	累積	報告数	累積	報告数	累積	報告数	累積	報告数	累積	報告数	累積
総 数	-	-	-	-	-	8	20	218	154	687	-	16	-	7	-	26	-	-
北海道	-	-	-	-	-	-	-	2	1	7	-	1	-	-	-	5	-	-
青森県	-	-	-	-	-	1	1	2	-	4	-	-	-	-	-	-	-	-
岩手県	-	-	-	-	-	-	-	-	2	3	-	-	-	-	-	-	-	-
宮城県	-	-	-	-	-	-	-	1	-	7	-	1	-	-	-	2	-	-
秋田県	-	-	-	-	-	-	1	3	-	3	-	-	-	-	-	-	-	-
山形県	-	-	-	-	-	-	-	2	-	3	-	-	-	-	-	-	-	-
福島県	-	-	-	-	-	-	-	1	1	3	-	2	-	1	-	-	-	-
茨城県	-	-	-	-	-	-	-	3	1	7	-	-	-	-	-	-	-	-
栃木県	-	-	-	-	-	-	-	1	-	4	-	-	-	-	-	1	-	-
群馬県	-	-	-	-	-	-	1	1	-	16	-	-	-	-	-	1	-	-
埼玉県	-	-	-	-	-	2	10	25	2	15	-	1	-	-	-	-	-	-
千葉県	-	-	-	-	-	1	-	29	1	31	-	-	-	1	-	-	-	-
東京都	-	-	-	-	-	2	1	33	71	153	-	4	-	2	-	1	-	-
神奈川県	-	-	-	-	-	-	2	8	11	21	-	-	-	1	-	1	-	-
新潟県	-	-	-	-	-	-	-	1	-	4	-	1	-	-	-	-	-	-
富山県	-	-	-	-	-	-	-	-	5	8	-	-	-	-	-	-	-	-
石川県	-	-	-	-	-	-	-	-	4	36	-	-	-	-	-	-	-	-
福井県	-	-	-	-	-	-	-	1	2	17	-	-	-	-	-	-	-	-
山梨県	-	-	-	-	-	-	-	1	-	4	-	-	-	-	-	-	-	-
長野県	-	-	-	-	-	-	1	6	-	6	-	-	-	-	-	-	-	-
岐阜県	-	-	-	-	-	-	-	-	4	9	-	-	-	-	-	-	-	-
静岡県	-	-	-	-	-	-	1	10	-	5	-	-	-	-	-	3	-	-
愛知県	-	-	-	-	-	-	-	15	2	19	-	-	-	-	-	7	-	-
三重県	-	-	-	-	-	-	-	1	-	3	-	1	-	-	-	3	-	-
滋賀県	-	-	-	-	-	-	-	1	1	9	-	-	-	-	-	-	-	-
京都府	-	-	-	-	-	-	-	4	-	12	-	-	-	-	-	-	-	-
大阪府	-	-	-	-	-	1	-	44	5	38	-	3	-	1	-	-	-	-
兵庫県	-	-	-	-	-	1	-	3	9	24	-	2	-	-	-	-	-	-
奈良県	-	-	-	-	-	-	-	1	-	10	-	-	-	1	-	2	-	-
和歌山県	-	-	-	-	-	-	-	2	-	5	-	-	-	-	-	-	-	-
鳥取県	-	-	-	-	-	-	-	-	2	13	-	-	-	-	-	-	-	-
島根県	-	-	-	-	-	-	-	-	-	1	-	-	-	-	-	-	-	-
岡山県	-	-	-	-	-	-	-	-	-	6	-	-	-	-	-	-	-	-
広島県	-	-	-	-	-	-	-	6	1	26	-	-	-	-	-	-	-	-
山口県	-	-	-	-	-	-	-	3	3	10	-	-	-	-	-	-	-	-
徳島県	-	-	-	-	-	-	-	-	-	1	-	-	-	-	-	-	-	-
香川県	-	-	-	-	-	-	-	-	-	2	-	-	-	-	-	-	-	-
愛媛県	-	-	-	-	-	-	1	3	3	7	-	-	-	-	-	-	-	-
高知県	-	-	-	-	-	-	-	-	-	2	-	-	-	-	-	-	-	-
福岡県	-	-	-	-	-	-	1	3	4	52	-	-	-	-	-	-	-	-
佐賀県	-	-	-	-	-	-	-	1	-	10	-	-	-	-	-	-	-	-
長崎県	-	-	-	-	-	-	-	1	3	5	-	-	-	-	-	-	-	-
熊本県	-	-	-	-	-	-	-	-	1	16	-	-	-	-	-	-	-	-
大分県	-	-	-	-	-	-	-	-	12	35	-	-	-	-	-	-	-	-
宮崎県	-	-	-	-	-	-	-	-	-	5	-	-	-	-	-	-	-	-
鹿児島県	-	-	-	-	-	-	-	-	1	6	-	-	-	-	-	-	-	-
沖縄県	-	-	-	-	-	-	-	-	2	4	-	-	-	-	-	-	-	-

報告数・累積報告数, 疾病・都道府県別

2007年23週

	A型肝炎		エキノコックス症		黄熱		オウム病		オムスク出血熱		回帰熱		キャサナル森林病		Q熱		狂犬病	
	報告数	累積	報告数	累積	報告数	累積	報告数	累積	報告数	累積	報告数	累積	報告数	累積	報告数	累積	報告数	累積
総数	2	80	-	6	-	-	1	11	-	-	-	-	-	-	-	3	-	-
北海道	-	-	-	5	-	-	-	-	-	-	-	-	-	-	-	-	-	-
青森県	-	1	-	-	-	-	-	-	-	-	-	-	-	-	-	-	-	-
岩手県	-	2	-	-	-	-	-	-	-	-	-	-	-	-	-	-	-	-
宮城県	-	5	-	-	-	-	-	-	-	-	-	-	-	-	-	-	-	-
秋田県	-	-	-	-	-	-	-	-	-	-	-	-	-	-	-	-	-	-
山形県	-	-	-	-	-	-	-	-	-	-	-	-	-	-	-	-	-	-
福島県	-	2	-	-	-	-	-	-	-	-	-	-	-	-	-	-	-	-
茨城県	-	1	-	-	-	-	1	1	-	-	-	-	-	-	-	-	-	-
栃木県	-	-	-	-	-	-	-	-	-	-	-	-	-	-	-	-	-	-
群馬県	-	2	-	-	-	-	-	-	-	-	-	-	-	-	-	-	-	-
埼玉県	-	1	-	-	-	-	-	-	-	-	-	-	-	-	-	-	-	-
千葉県	-	1	-	-	-	-	-	-	-	-	-	-	-	-	-	-	-	-
東京都	-	14	-	1	-	-	1	1	-	-	-	-	-	-	-	-	-	-
神奈川県	-	7	-	-	-	-	1	2	-	-	-	-	-	-	-	-	-	-
新潟県	-	2	-	-	-	-	-	-	-	-	-	-	-	-	-	-	-	-
富山県	-	-	-	-	-	-	-	-	-	-	-	-	-	-	-	-	-	-
石川県	-	2	-	-	-	-	-	-	-	-	-	-	-	-	-	-	-	-
福井県	-	-	-	-	-	-	-	-	-	-	-	-	-	-	-	-	-	-
山梨県	-	-	-	-	-	-	-	-	-	-	-	-	-	-	-	-	-	-
長野県	-	-	-	-	-	-	-	-	-	-	-	-	-	-	-	-	-	-
岐阜県	-	-	-	-	-	-	-	-	-	-	-	-	-	-	-	-	-	-
静岡県	-	1	-	-	-	-	-	2	-	-	-	-	-	-	-	-	-	-
愛知県	-	4	-	-	-	-	-	1	-	-	-	-	-	-	-	-	-	-
三重県	1	2	-	-	-	-	-	-	-	-	-	-	-	-	-	-	-	-
滋賀県	-	-	-	-	-	-	-	-	-	-	-	-	-	-	-	-	-	-
京都府	1	4	-	-	-	-	-	1	-	-	-	-	-	-	-	-	-	-
大阪府	-	5	-	-	-	-	-	1	-	-	-	-	-	-	-	-	-	-
兵庫県	-	6	-	-	-	-	-	1	-	-	-	-	-	-	-	-	-	-
奈良県	-	1	-	-	-	-	-	-	-	-	-	-	-	-	-	-	-	-
和歌山県	-	-	-	-	-	-	-	-	-	-	-	-	-	-	-	-	-	-
鳥取県	-	-	-	-	-	-	-	-	-	-	-	-	-	-	-	-	-	-
島根県	-	1	-	-	-	-	-	-	-	-	-	-	-	-	-	-	-	-
岡山県	-	3	-	-	-	-	-	1	-	-	-	-	-	-	-	-	-	-
広島県	-	1	-	-	-	-	-	-	-	-	-	-	-	-	-	-	-	-
山口県	-	-	-	-	-	-	-	-	-	-	-	-	-	-	-	-	-	-
徳島県	-	-	-	-	-	-	-	-	-	-	-	-	-	-	-	-	-	-
香川県	-	-	-	-	-	-	-	-	-	-	-	-	-	-	-	3	-	-
愛媛県	-	1	-	-	-	-	-	-	-	-	-	-	-	-	-	-	-	-
高知県	-	-	-	-	-	-	-	-	-	-	-	-	-	-	-	-	-	-
福岡県	-	2	-	-	-	-	-	-	-	-	-	-	-	-	-	-	-	-
佐賀県	-	1	-	-	-	-	-	-	-	-	-	-	-	-	-	-	-	-
長崎県	-	6	-	-	-	-	-	-	-	-	-	-	-	-	-	-	-	-
熊本県	-	1	-	-	-	-	-	-	-	-	-	-	-	-	-	-	-	-
大分県	-	1	-	-	-	-	-	-	-	-	-	-	-	-	-	-	-	-
宮崎県	-	-	-	-	-	-	-	-	-	-	-	-	-	-	-	-	-	-
鹿児島県	-	-	-	-	-	-	-	-	-	-	-	-	-	-	-	-	-	-
沖縄県	-	-	-	-	-	-	-	-	-	-	-	-	-	-	-	-	-	-

報告数・累積報告数, 疾病・都道府県別

2007年23週

	コクシジ オイデス症		サル痘		腎症候性出血熱		西部ウマ脳炎		ダニ媒介脳炎		炭疽		つつが虫病		デング熱		東部ウマ脳炎	
	報告数	累積	報告数	累積	報告数	累積	報告数	累積	報告数	累積	報告数	累積	報告数	累積	報告数	累積	報告数	累積
総数	-	2	-	-	-	-	-	-	-	-	-	-	3	74	1	23	-	-
北海道	-	-	-	-	-	-	-	-	-	-	-	-	-	-	-	-	-	-
青森県	-	-	-	-	-	-	-	-	-	-	-	-	-	3	-	-	-	-
岩手県	-	-	-	-	-	-	-	-	-	-	-	-	-	1	-	-	-	-
宮城県	-	-	-	-	-	-	-	-	-	-	-	-	-	2	-	1	-	-
秋田県	-	-	-	-	-	-	-	-	-	-	-	-	1	8	-	-	-	-
山形県	-	-	-	-	-	-	-	-	-	-	-	-	-	4	-	-	-	-
福島県	-	-	-	-	-	-	-	-	-	-	-	-	2	12	-	-	-	-
茨城県	-	-	-	-	-	-	-	-	-	-	-	-	-	-	-	-	-	-
栃木県	-	-	-	-	-	-	-	-	-	-	-	-	-	1	-	-	-	-
群馬県	-	-	-	-	-	-	-	-	-	-	-	-	-	2	-	-	-	-
埼玉県	-	-	-	-	-	-	-	-	-	-	-	-	-	-	-	-	-	-
千葉県	-	1	-	-	-	-	-	-	-	-	-	-	-	3	-	2	-	-
東京都	-	1	-	-	-	-	-	-	-	-	-	-	-	2	-	2	-	-
神奈川県	-	-	-	-	-	-	-	-	-	-	-	-	-	-	-	1	-	-
新潟県	-	-	-	-	-	-	-	-	-	-	-	-	-	2	-	-	-	-
富山県	-	-	-	-	-	-	-	-	-	-	-	-	-	-	-	-	-	-
石川県	-	-	-	-	-	-	-	-	-	-	-	-	-	-	-	1	-	-
福井県	-	-	-	-	-	-	-	-	-	-	-	-	-	1	-	-	-	-
山梨県	-	-	-	-	-	-	-	-	-	-	-	-	-	-	-	-	-	-
長野県	-	-	-	-	-	-	-	-	-	-	-	-	-	2	-	-	-	-
岐阜県	-	-	-	-	-	-	-	-	-	-	-	-	-	2	-	-	-	-
静岡県	-	-	-	-	-	-	-	-	-	-	-	-	-	1	-	-	-	-
愛知県	-	-	-	-	-	-	-	-	-	-	-	-	-	1	-	2	-	-
三重県	-	-	-	-	-	-	-	-	-	-	-	-	-	-	-	-	-	-
滋賀県	-	-	-	-	-	-	-	-	-	-	-	-	-	-	-	1	-	-
京都府	-	-	-	-	-	-	-	-	-	-	-	-	-	-	-	1	-	-
大阪府	-	-	-	-	-	-	-	-	-	-	-	-	-	-	-	2	-	-
兵庫県	-	-	-	-	-	-	-	-	-	-	-	-	-	-	1	3	-	-
奈良県	-	-	-	-	-	-	-	-	-	-	-	-	-	-	-	1	-	-
和歌山県	-	-	-	-	-	-	-	-	-	-	-	-	-	9	-	1	-	-
鳥取県	-	-	-	-	-	-	-	-	-	-	-	-	-	-	-	-	-	-
島根県	-	-	-	-	-	-	-	-	-	-	-	-	-	1	-	-	-	-
岡山県	-	-	-	-	-	-	-	-	-	-	-	-	-	-	-	1	-	-
広島県	-	-	-	-	-	-	-	-	-	-	-	-	-	5	-	-	-	-
山口県	-	-	-	-	-	-	-	-	-	-	-	-	-	-	-	1	-	-
徳島県	-	-	-	-	-	-	-	-	-	-	-	-	-	-	-	-	-	-
香川県	-	-	-	-	-	-	-	-	-	-	-	-	-	-	-	-	-	-
愛媛県	-	-	-	-	-	-	-	-	-	-	-	-	-	-	-	-	-	-
高知県	-	-	-	-	-	-	-	-	-	-	-	-	-	-	-	-	-	-
福岡県	-	-	-	-	-	-	-	-	-	-	-	-	-	-	-	1	-	-
佐賀県	-	-	-	-	-	-	-	-	-	-	-	-	-	-	-	-	-	-
長崎県	-	-	-	-	-	-	-	-	-	-	-	-	-	-	-	-	-	-
熊本県	-	-	-	-	-	-	-	-	-	-	-	-	-	1	-	1	-	-
大分県	-	-	-	-	-	-	-	-	-	-	-	-	-	-	-	-	-	-
宮崎県	-	-	-	-	-	-	-	-	-	-	-	-	-	2	-	-	-	-
鹿児島県	-	-	-	-	-	-	-	-	-	-	-	-	-	9	-	-	-	-
沖縄県	-	-	-	-	-	-	-	-	-	-	-	-	-	-	-	1	-	-

報告数・累積報告数, 疾病・都道府県別

2007年23週

	鳥インフルエンザ		ニパウイルス感染症		日本紅斑熱		日本脳炎		ハンタウイルス肺症候群		Bウイルス病		鼻 疽		ブルセラ症		ベネズエラウマ脳炎	
	報告数	累積	報告数	累積	報告数	累積	報告数	累積	報告数	累積	報告数	累積	報告数	累積	報告数	累積	報告数	累積
総 数	-	-	-	-	1	8	-	1	-	-	-	-	-	-	-	1	-	-
北海道	-	-	-	-	-	-	-	-	-	-	-	-	-	-	-	-	-	-
青森県	-	-	-	-	-	-	-	-	-	-	-	-	-	-	-	-	-	-
岩手県	-	-	-	-	-	-	-	-	-	-	-	-	-	-	-	-	-	-
宮城県	-	-	-	-	-	-	-	-	-	-	-	-	-	-	-	-	-	-
秋田県	-	-	-	-	-	-	-	-	-	-	-	-	-	-	-	-	-	-
山形県	-	-	-	-	-	-	-	-	-	-	-	-	-	-	-	-	-	-
福島県	-	-	-	-	-	-	-	-	-	-	-	-	-	-	-	-	-	-
茨城県	-	-	-	-	-	-	-	-	-	-	-	-	-	-	-	-	-	-
栃木県	-	-	-	-	-	-	-	-	-	-	-	-	-	-	-	-	-	-
群馬県	-	-	-	-	-	-	-	-	-	-	-	-	-	-	-	-	-	-
埼玉県	-	-	-	-	-	-	-	-	-	-	-	-	-	-	-	-	-	-
千葉県	-	-	-	-	-	-	-	-	-	-	-	-	-	-	-	-	-	-
東京都	-	-	-	-	-	-	-	-	-	-	-	-	-	-	-	-	-	-
神奈川県	-	-	-	-	-	-	-	-	-	-	-	-	-	-	-	-	-	-
新潟県	-	-	-	-	-	-	-	-	-	-	-	-	-	-	-	-	-	-
富山県	-	-	-	-	-	-	-	-	-	-	-	-	-	-	-	-	-	-
石川県	-	-	-	-	-	-	-	-	-	-	-	-	-	-	-	-	-	-
福井県	-	-	-	-	-	-	-	-	-	-	-	-	-	-	-	-	-	-
山梨県	-	-	-	-	-	-	-	-	-	-	-	-	-	-	-	-	-	-
長野県	-	-	-	-	-	-	-	-	-	-	-	-	-	-	-	-	-	-
岐阜県	-	-	-	-	-	-	-	-	-	-	-	-	-	-	-	-	-	-
静岡県	-	-	-	-	-	-	-	-	-	-	-	-	-	-	-	-	-	-
愛知県	-	-	-	-	-	-	-	-	-	-	-	-	-	-	-	-	-	-
三重県	-	-	-	-	-	-	-	-	-	-	-	-	-	-	-	-	-	-
滋賀県	-	-	-	-	-	-	-	-	-	-	-	-	-	-	-	-	-	-
京都府	-	-	-	-	-	-	-	-	-	-	-	-	-	-	-	-	-	-
大阪府	-	-	-	-	-	-	-	-	-	-	-	-	-	-	-	1	-	-
兵庫県	-	-	-	-	-	-	-	-	-	-	-	-	-	-	-	-	-	-
奈良県	-	-	-	-	-	-	-	-	-	-	-	-	-	-	-	-	-	-
和歌山県	-	-	-	-	-	2	-	-	-	-	-	-	-	-	-	-	-	-
鳥取県	-	-	-	-	-	-	-	-	-	-	-	-	-	-	-	-	-	-
島根県	-	-	-	-	-	1	-	-	-	-	-	-	-	-	-	-	-	-
岡山県	-	-	-	-	-	-	-	-	-	-	-	-	-	-	-	-	-	-
広島県	-	-	-	-	-	-	-	1	-	-	-	-	-	-	-	-	-	-
山口県	-	-	-	-	-	-	-	-	-	-	-	-	-	-	-	-	-	-
徳島県	-	-	-	-	-	-	-	-	-	-	-	-	-	-	-	-	-	-
香川県	-	-	-	-	-	-	-	-	-	-	-	-	-	-	-	-	-	-
愛媛県	-	-	-	-	-	1	-	-	-	-	-	-	-	-	-	-	-	-
高知県	-	-	-	-	-	-	-	-	-	-	-	-	-	-	-	-	-	-
福岡県	-	-	-	-	-	-	-	-	-	-	-	-	-	-	-	-	-	-
佐賀県	-	-	-	-	-	-	-	-	-	-	-	-	-	-	-	-	-	-
長崎県	-	-	-	-	-	-	-	-	-	-	-	-	-	-	-	-	-	-
熊本県	-	-	-	-	-	-	-	-	-	-	-	-	-	-	-	-	-	-
大分県	-	-	-	-	-	-	-	-	-	-	-	-	-	-	-	-	-	-
宮崎県	-	-	-	-	1	1	-	-	-	-	-	-	-	-	-	-	-	-
鹿児島県	-	-	-	-	-	3	-	-	-	-	-	-	-	-	-	-	-	-
沖縄県	-	-	-	-	-	-	-	-	-	-	-	-	-	-	-	-	-	-

報告数・累積報告数, 疾病・都道府県別

2007年23週

	ヘンドラウイルス感染症		発しんチフス		ポツリヌス症		マラリア		野 兎 病		ライム病		リッサウイルス感染症		リフトバレー熱		類 鼻 疽	
	報告数	累積	報告数	累積	報告数	累積	報告数	累積	報告数	累積	報告数	累積	報告数	累積	報告数	累積	報告数	累積
総 数	-	-	-	-	-	2	-	18	-	-	-	-	-	-	-	-	-	-
北海道	-	-	-	-	-	-	-	1	-	-	-	-	-	-	-	-	-	-
青森県	-	-	-	-	-	-	-	-	-	-	-	-	-	-	-	-	-	-
岩手県	-	-	-	-	-	2	-	-	-	-	-	-	-	-	-	-	-	-
宮城県	-	-	-	-	-	-	-	-	-	-	-	-	-	-	-	-	-	-
秋田県	-	-	-	-	-	-	-	-	-	-	-	-	-	-	-	-	-	-
山形県	-	-	-	-	-	-	-	-	-	-	-	-	-	-	-	-	-	-
福島県	-	-	-	-	-	-	-	-	-	-	-	-	-	-	-	-	-	-
茨城県	-	-	-	-	-	-	-	1	-	-	-	-	-	-	-	-	-	-
栃木県	-	-	-	-	-	-	-	-	-	-	-	-	-	-	-	-	-	-
群馬県	-	-	-	-	-	-	-	-	-	-	-	-	-	-	-	-	-	-
埼玉県	-	-	-	-	-	-	-	-	-	-	-	-	-	-	-	-	-	-
千葉県	-	-	-	-	-	-	-	-	-	-	-	-	-	-	-	-	-	-
東京都	-	-	-	-	-	-	-	9	-	-	-	-	-	-	-	-	-	-
神奈川県	-	-	-	-	-	-	-	2	-	-	-	-	-	-	-	-	-	-
新潟県	-	-	-	-	-	-	-	-	-	-	-	-	-	-	-	-	-	-
富山県	-	-	-	-	-	-	-	-	-	-	-	-	-	-	-	-	-	-
石川県	-	-	-	-	-	-	-	-	-	-	-	-	-	-	-	-	-	-
福井県	-	-	-	-	-	-	-	-	-	-	-	-	-	-	-	-	-	-
山梨県	-	-	-	-	-	-	-	-	-	-	-	-	-	-	-	-	-	-
長野県	-	-	-	-	-	-	-	-	-	-	-	-	-	-	-	-	-	-
岐阜県	-	-	-	-	-	-	-	-	-	-	-	-	-	-	-	-	-	-
静岡県	-	-	-	-	-	-	-	-	-	-	-	-	-	-	-	-	-	-
愛知県	-	-	-	-	-	-	-	-	-	-	-	-	-	-	-	-	-	-
三重県	-	-	-	-	-	-	-	-	-	-	-	-	-	-	-	-	-	-
滋賀県	-	-	-	-	-	-	-	-	-	-	-	-	-	-	-	-	-	-
京都府	-	-	-	-	-	-	-	1	-	-	-	-	-	-	-	-	-	-
大阪府	-	-	-	-	-	-	-	3	-	-	-	-	-	-	-	-	-	-
兵庫県	-	-	-	-	-	-	-	-	-	-	-	-	-	-	-	-	-	-
奈良県	-	-	-	-	-	-	-	-	-	-	-	-	-	-	-	-	-	-
和歌山県	-	-	-	-	-	-	-	-	-	-	-	-	-	-	-	-	-	-
鳥取県	-	-	-	-	-	-	-	-	-	-	-	-	-	-	-	-	-	-
島根県	-	-	-	-	-	-	-	-	-	-	-	-	-	-	-	-	-	-
岡山県	-	-	-	-	-	-	-	-	-	-	-	-	-	-	-	-	-	-
広島県	-	-	-	-	-	-	-	1	-	-	-	-	-	-	-	-	-	-
山口県	-	-	-	-	-	-	-	-	-	-	-	-	-	-	-	-	-	-
徳島県	-	-	-	-	-	-	-	-	-	-	-	-	-	-	-	-	-	-
香川県	-	-	-	-	-	-	-	-	-	-	-	-	-	-	-	-	-	-
愛媛県	-	-	-	-	-	-	-	-	-	-	-	-	-	-	-	-	-	-
高知県	-	-	-	-	-	-	-	-	-	-	-	-	-	-	-	-	-	-
福岡県	-	-	-	-	-	-	-	-	-	-	-	-	-	-	-	-	-	-
佐賀県	-	-	-	-	-	-	-	-	-	-	-	-	-	-	-	-	-	-
長崎県	-	-	-	-	-	-	-	-	-	-	-	-	-	-	-	-	-	-
熊本県	-	-	-	-	-	-	-	-	-	-	-	-	-	-	-	-	-	-
大分県	-	-	-	-	-	-	-	-	-	-	-	-	-	-	-	-	-	-
宮崎県	-	-	-	-	-	-	-	-	-	-	-	-	-	-	-	-	-	-
鹿児島県	-	-	-	-	-	-	-	-	-	-	-	-	-	-	-	-	-	-
沖縄県	-	-	-	-	-	-	-	-	-	-	-	-	-	-	-	-	-	-

*E型肝炎およびA型肝炎を除く。

**ウエストナイル脳炎、西部ウマ脳炎、ダニ媒介脳炎、東部ウマ脳炎、日本脳炎、ペネズエラウマ脳炎およびリフトバレー熱を除く。

報告数・累積報告数、疾病・都道府県別

2007年23週

	レジオネラ症		レプトスピラ症		ロッキー山 紅斑熱		アメーバ赤痢		ウイルス性肝炎*		急性脳炎**		クリプト スポリジウム症		クロイツフェルト ・ヤコブ病		劇症型溶血性 レンサ球菌感染症	
	報告数	累積	報告数	累積	報告数	累積	報告数	累積	報告数	累積	報告数	累積	報告数	累積	報告数	累積	報告数	累積
総 数	12	181	-	3	-	-	3	317	2	80	3	107	1	4	1	68	1	47
北海道	-	12	-	-	-	-	-	6	-	4	-	2	-	-	-	2	-	5
青森県	-	-	-	-	-	-	-	-	-	1	-	1	-	-	-	1	-	-
岩手県	-	-	-	-	-	-	-	-	-	1	-	-	-	-	-	-	-	-
宮城県	-	4	-	-	-	-	-	15	-	2	-	2	-	-	-	-	-	1
秋田県	-	1	-	-	-	-	-	1	-	1	-	-	-	-	-	-	-	1
山形県	-	4	-	-	-	-	-	1	-	1	-	2	-	-	-	-	-	2
福島県	2	4	-	-	-	-	-	4	-	-	-	1	-	-	-	1	-	-
茨城県	-	5	-	-	-	-	-	6	1	1	-	6	-	-	-	1	-	2
栃木県	-	-	-	-	-	-	-	4	-	2	-	-	-	-	-	-	-	-
群馬県	-	1	-	-	-	-	-	3	-	2	-	1	-	-	-	3	-	-
埼玉県	2	8	-	-	-	-	-	11	-	-	-	6	-	-	-	1	1	3
千葉県	-	8	-	-	-	-	-	8	-	-	-	13	-	-	-	3	-	1
東京都	-	11	-	2	-	-	2	65	-	16	1	5	-	-	-	5	-	3
神奈川県	-	13	-	-	-	-	-	38	-	2	-	2	-	1	-	4	-	5
新潟県	-	4	-	1	-	-	-	-	-	-	-	2	-	1	-	4	-	1
富山県	-	5	-	-	-	-	-	2	-	2	-	1	-	-	-	1	-	1
石川県	-	2	-	-	-	-	-	2	-	-	-	1	-	-	-	1	-	-
福井県	-	1	-	-	-	-	-	2	-	1	-	-	-	-	-	-	-	-
山梨県	-	-	-	-	-	-	-	1	-	1	-	-	-	-	-	-	-	-
長野県	-	3	-	-	-	-	-	5	-	-	-	3	-	-	-	-	-	1
岐阜県	-	10	-	-	-	-	-	1	-	1	-	-	-	-	-	2	-	-
静岡県	-	12	-	-	-	-	1	13	-	1	-	1	-	-	-	1	-	-
愛知県	-	13	-	-	-	-	-	19	-	3	-	1	-	-	-	3	-	4
三重県	-	3	-	-	-	-	-	4	-	1	-	1	-	-	-	1	-	-
滋賀県	-	1	-	-	-	-	-	7	-	1	-	1	-	-	-	2	-	-
京都府	1	6	-	-	-	-	-	11	-	2	-	2	-	-	-	2	-	-
大阪府	1	11	-	-	-	-	-	32	-	11	-	16	-	-	-	3	-	3
兵庫県	1	5	-	-	-	-	-	19	-	6	-	4	-	-	-	3	-	2
奈良県	-	-	-	-	-	-	-	5	-	1	-	-	-	-	-	-	-	1
和歌山県	-	2	-	-	-	-	-	3	-	-	-	2	-	-	-	2	-	-
鳥取県	-	2	-	-	-	-	-	1	-	-	-	-	-	-	-	-	-	-
島根県	-	-	-	-	-	-	-	-	-	-	-	-	-	-	-	1	-	2
岡山県	-	3	-	-	-	-	-	1	-	3	-	-	-	-	-	1	-	-
広島県	3	8	-	-	-	-	-	3	-	3	1	2	1	1	-	3	-	2
山口県	-	2	-	-	-	-	-	3	-	-	-	5	-	-	-	2	-	-
徳島県	-	1	-	-	-	-	-	-	1	1	-	-	-	-	-	-	-	-
香川県	-	-	-	-	-	-	-	-	-	-	-	-	-	-	-	-	-	1
愛媛県	-	-	-	-	-	-	-	1	-	1	-	1	-	-	1	4	-	-
高知県	-	-	-	-	-	-	-	1	-	3	-	-	-	-	-	3	-	-
福岡県	1	6	-	-	-	-	-	10	-	5	-	5	-	1	-	2	-	2
佐賀県	1	2	-	-	-	-	-	1	-	-	-	-	-	-	-	3	-	1
長崎県	-	1	-	-	-	-	-	2	-	-	-	1	-	-	-	-	-	-
熊本県	-	3	-	-	-	-	-	1	-	-	-	-	-	-	-	1	-	-
大分県	-	2	-	-	-	-	-	2	-	-	-	-	-	-	-	-	-	-
宮崎県	-	-	-	-	-	-	-	1	-	-	-	12	-	-	-	1	-	-
鹿児島県	-	2	-	-	-	-	-	2	-	-	1	5	-	-	-	1	-	2
沖縄県	-	-	-	-	-	-	-	-	-	-	-	-	-	-	-	-	-	1

報告数・累積報告数, 疾病・都道府県別

2007年23週

	後天性免疫不全 症候群		ジアルジア症		髄膜炎菌性 髄膜炎		先天性風しん 症候群		梅 毒		破 傷 風		バンコマイシン耐性 黄色ブドウ球菌感染症		バンコマイシン耐性 腸球菌感染症		インフルエンザ (H5N1)	
	報告数	累積	報告数	累積	報告数	累積	報告数	累積	報告数	累積	報告数	累積	報告数	累積	報告数	累積	報告数	累積
総 数	17	581	-	19	-	10	-	-	6	242	1	32	-	-	-	31	-	-
北海道	-	7	-	-	-	-	-	-	-	4	-	-	-	-	-	1	-	-
青森県	-	1	-	-	-	-	-	-	-	1	-	-	-	-	-	1	-	-
岩手県	-	2	-	-	-	-	-	-	-	-	-	2	-	-	-	-	-	-
宮城県	-	5	-	-	-	1	-	-	-	2	-	1	-	-	-	-	-	-
秋田県	-	5	-	-	-	-	-	-	-	-	-	-	-	-	-	-	-	-
山形県	-	3	-	-	-	1	-	-	-	2	-	1	-	-	-	-	-	-
福島県	-	3	-	-	-	-	-	-	-	3	-	-	-	-	-	2	-	-
茨城県	-	6	-	-	-	-	-	-	-	8	-	1	-	-	-	-	-	-
栃木県	2	11	-	-	-	-	-	-	-	1	-	1	-	-	-	-	-	-
群馬県	-	10	-	-	-	1	-	-	-	3	1	2	-	-	-	-	-	-
埼玉県	1	11	-	-	-	-	-	-	-	9	-	1	-	-	-	1	-	-
千葉県	-	18	-	1	-	1	-	-	-	7	-	2	-	-	-	-	-	-
東京都	2	193	-	7	-	1	-	-	2	53	-	-	-	-	-	7	-	-
神奈川県	-	41	-	5	-	-	-	-	1	12	-	2	-	-	-	8	-	-
新潟県	-	1	-	-	-	-	-	-	-	2	-	2	-	-	-	-	-	-
富山県	-	-	-	-	-	-	-	-	-	1	-	-	-	-	-	-	-	-
石川県	-	2	-	-	-	-	-	-	-	-	-	-	-	-	-	-	-	-
福井県	-	1	-	-	-	-	-	-	-	-	-	-	-	-	-	-	-	-
山梨県	-	3	-	-	-	-	-	-	-	-	-	-	-	-	-	1	-	-
長野県	2	9	-	-	-	-	-	-	-	5	-	-	-	-	-	1	-	-
岐阜県	-	5	-	-	-	-	-	-	-	5	-	1	-	-	-	2	-	-
静岡県	1	20	-	-	-	-	-	-	-	5	-	1	-	-	-	1	-	-
愛知県	4	64	-	-	-	1	-	-	1	24	-	-	-	-	-	2	-	-
三重県	-	4	-	-	-	-	-	-	1	8	-	-	-	-	-	-	-	-
滋賀県	-	5	-	-	-	-	-	-	-	-	-	-	-	-	-	-	-	-
京都府	-	10	-	1	-	-	-	-	-	6	-	1	-	-	-	-	-	-
大阪府	2	74	-	4	-	-	-	-	-	12	-	1	-	-	-	1	-	-
兵庫県	1	7	-	-	-	1	-	-	-	3	-	-	-	-	-	2	-	-
奈良県	-	5	-	-	-	-	-	-	-	-	-	1	-	-	-	-	-	-
和歌山県	-	3	-	-	-	1	-	-	-	-	-	-	-	-	-	-	-	-
鳥取県	-	-	-	-	-	-	-	-	-	-	-	-	-	-	-	-	-	-
島根県	-	-	-	-	-	-	-	-	-	1	-	-	-	-	-	-	-	-
岡山県	-	3	-	-	-	-	-	-	-	2	-	-	-	-	-	-	-	-
広島県	-	7	-	-	-	-	-	-	-	4	-	-	-	-	-	-	-	-
山口県	-	2	-	-	-	-	-	-	-	5	-	-	-	-	-	-	-	-
徳島県	-	-	-	1	-	-	-	-	-	-	-	-	-	-	-	-	-	-
香川県	-	3	-	-	-	-	-	-	-	3	-	-	-	-	-	-	-	-
愛媛県	-	1	-	-	-	-	-	-	-	2	-	-	-	-	-	-	-	-
高知県	-	2	-	-	-	-	-	-	-	2	-	-	-	-	-	-	-	-
福岡県	-	11	-	-	-	-	-	-	-	15	-	-	-	-	-	1	-	-
佐賀県	-	-	-	-	-	-	-	-	-	1	-	-	-	-	-	-	-	-
長崎県	1	3	-	-	-	-	-	-	-	4	-	4	-	-	-	-	-	-
熊本県	-	4	-	-	-	-	-	-	-	15	-	3	-	-	-	-	-	-
大分県	-	-	-	-	-	-	-	-	-	1	-	1	-	-	-	-	-	-
宮崎県	1	2	-	-	-	1	-	-	-	5	-	2	-	-	-	-	-	-
鹿児島県	-	2	-	-	-	-	-	-	1	5	-	1	-	-	-	-	-	-
沖縄県	-	12	-	-	-	1	-	-	-	1	-	1	-	-	-	-	-	-

*高病原性鳥インフルエンザを除く。

報告数・定点当り報告数, 疾病・都道府県別

2007年23週

	インフルエンザ*		咽頭結膜熱		A群溶血性 レンサ球菌咽頭炎		感染性胃腸炎		水痘		手足口病		伝染性紅斑		突発性発しん		百日咳	
	報告数	定点当り	報告数	定点当り	報告数	定点当り	報告数	定点当り	報告数	定点当り	報告数	定点当り	報告数	定点当り	報告数	定点当り	報告数	定点当り
総数	1669	0.36	1701	0.56	7726	2.56	18285	6.06	6469	2.14	1747	0.58	3088	1.02	2299	0.76	70	0.02
北海道	174	0.77	66	0.46	440	3.10	466	3.28	363	2.56	6	0.04	179	1.26	62	0.44	-	-
青森県	66	1.02	53	1.26	69	1.64	136	3.24	46	1.10	6	0.14	10	0.24	36	0.86	-	-
岩手県	82	1.30	16	0.41	52	1.33	134	3.44	55	1.41	19	0.49	79	2.03	15	0.38	1	0.03
宮城県	132	1.38	52	0.87	139	2.32	448	7.47	134	2.23	8	0.13	143	2.38	54	0.90	1	0.02
秋田県	77	1.40	16	0.46	82	2.34	106	3.03	33	0.94	9	0.26	45	1.29	15	0.43	2	0.06
山形県	31	0.65	47	1.57	119	3.97	193	6.43	62	2.07	32	1.07	43	1.43	23	0.77	-	-
福島県	38	0.48	32	0.67	99	2.06	309	6.44	114	2.38	80	1.67	33	0.69	48	1.00	1	0.02
茨城県	3	0.03	27	0.36	254	3.39	272	3.63	127	1.69	69	0.92	16	0.21	29	0.39	1	0.01
栃木県	2	0.03	6	0.13	145	3.09	112	2.38	68	1.45	17	0.36	95	2.02	39	0.83	4	0.09
群馬県	6	0.06	24	0.39	215	3.52	281	4.61	102	1.67	10	0.16	104	1.70	44	0.72	2	0.03
埼玉県	-	-	110	0.71	687	4.40	1354	8.68	359	2.30	64	0.41	164	1.05	150	0.96	1	0.01
千葉県	1	0.01	71	0.56	360	2.83	844	6.65	292	2.30	95	0.75	177	1.39	106	0.83	10	0.08
東京都	8	0.03	141	0.95	386	2.61	1029	6.95	246	1.66	44	0.30	81	0.55	126	0.85	2	0.01
神奈川県	2	0.01	72	0.36	545	2.74	1292	6.49	443	2.23	69	0.35	154	0.77	198	0.99	2	0.01
新潟県	7	0.07	58	0.95	185	3.03	307	5.03	160	2.62	10	0.16	159	2.61	42	0.69	-	-
富山県	-	-	59	2.11	122	4.36	155	5.54	83	2.96	19	0.68	77	2.75	23	0.82	-	-
石川県	6	0.13	26	0.90	66	2.28	182	6.28	65	2.24	1	0.03	77	2.66	21	0.72	-	-
福井県	5	0.16	18	0.82	81	3.68	215	9.77	69	3.14	15	0.68	47	2.14	14	0.64	1	0.05
山梨県	3	0.08	1	0.04	71	2.96	73	3.04	13	0.54	6	0.25	19	0.79	7	0.29	-	-
長野県	4	0.05	21	0.38	150	2.73	430	7.82	165	3.00	23	0.42	239	4.35	36	0.65	1	0.02
岐阜県	2	0.02	32	0.60	46	0.87	226	4.26	98	1.85	4	0.08	60	1.13	25	0.47	1	0.02
静岡県	39	0.32	21	0.24	284	3.30	515	5.99	237	2.76	27	0.31	120	1.40	64	0.74	1	0.01
愛知県	20	0.10	85	0.47	407	2.25	1268	7.01	487	2.69	39	0.22	134	0.74	131	0.72	-	-
三重県	22	0.30	36	0.80	148	3.29	437	9.71	146	3.24	19	0.42	66	1.47	45	1.00	-	-
滋賀県	1	0.02	20	0.63	64	2.00	334	10.44	84	2.63	7	0.22	35	1.09	15	0.47	2	0.06
京都府	27	0.22	11	0.15	98	1.32	451	6.09	114	1.54	19	0.26	31	0.42	31	0.42	-	-
大阪府	21	0.09	84	0.44	487	2.55	1384	7.25	392	2.05	82	0.43	154	0.81	146	0.76	11	0.06
兵庫県	32	0.16	72	0.56	266	2.06	1000	7.75	313	2.43	49	0.38	98	0.76	71	0.55	7	0.05
奈良県	2	0.05	13	0.37	47	1.34	214	6.11	41	1.17	-	-	52	1.49	19	0.54	-	-
和歌山県	7	0.14	14	0.45	51	1.65	162	5.23	59	1.90	30	0.97	26	0.84	30	0.97	-	-
鳥取県	18	0.62	16	0.84	62	3.26	183	9.63	26	1.37	6	0.32	6	0.32	12	0.63	-	-
島根県	-	-	29	1.32	58	2.64	134	6.09	55	2.50	27	1.23	6	0.27	18	0.82	-	-
岡山県	11	0.14	21	0.39	58	1.07	282	5.22	82	1.52	12	0.22	12	0.22	19	0.35	1	0.02
広島県	10	0.09	65	0.90	145	2.01	328	4.56	126	1.75	33	0.46	18	0.25	48	0.67	5	0.07
山口県	13	0.19	46	0.94	126	2.57	229	4.67	108	2.20	48	0.98	51	1.04	59	1.20	1	0.02
徳島県	11	0.28	13	0.54	44	1.83	129	5.38	38	1.58	1	0.04	15	0.63	15	0.63	3	0.13
香川県	22	0.46	15	0.52	49	1.69	138	4.76	24	0.83	15	0.52	13	0.45	21	0.72	2	0.07
愛媛県	21	0.34	11	0.30	81	2.19	307	8.30	100	2.70	1	0.03	62	1.68	43	1.16	1	0.03
高知県	16	0.33	14	0.47	47	1.57	267	8.90	65	2.17	1	0.03	57	1.90	14	0.47	-	-
福岡県	25	0.13	53	0.44	320	2.67	640	5.33	330	2.75	180	1.50	61	0.51	134	1.12	4	0.03
佐賀県	2	0.05	10	0.43	47	2.04	69	3.00	42	1.83	61	2.65	6	0.26	22	0.96	-	-
長崎県	11	0.16	18	0.41	36	0.82	227	5.16	88	2.00	73	1.66	5	0.11	29	0.66	-	-
熊本県	79	0.99	14	0.29	99	2.06	230	4.79	75	1.56	169	3.52	9	0.19	48	1.00	1	0.02
大分県	-	-	19	0.53	55	1.53	350	9.72	58	1.61	40	1.11	17	0.47	52	1.44	-	-
宮崎県	29	0.49	16	0.44	139	3.86	262	7.28	135	3.75	97	2.69	14	0.39	46	1.28	1	0.03
鹿児島県	152	1.63	37	0.66	165	2.95	155	2.77	82	1.46	100	1.79	15	0.27	32	0.57	-	-
沖縄県	429	7.40	-	-	30	0.88	26	0.76	65	1.91	5	0.15	4	0.12	22	0.65	-	-

*髄膜炎菌性髄膜炎は除く。

報告数・定点当り報告数, 疾病・都道府県別

2007年23週

	風しん		ヘルパンギーナ		麻しん (成人麻しんを除く)		流行性耳下腺炎		急性出血性 結膜炎		流行性角結膜炎		細菌性髄膜炎*		無菌性髄膜炎		マイコプラズマ 肺炎	
	報告数	定点当り	報告数	定点当り	報告数	定点当り	報告数	定点当り	報告数	定点当り	報告数	定点当り	報告数	定点当り	報告数	定点当り	報告数	定点当り
総数	19	0.01	1792	0.59	204	0.07	1475	0.49	20	0.03	552	0.83	4	0.01	25	0.05	220	0.48
北海道	-	-	14	0.10	16	0.11	41	0.29	-	-	16	0.55	-	-	-	-	12	0.52
青森県	-	-	32	0.76	-	-	25	0.60	-	-	9	0.82	-	-	-	-	7	1.17
岩手県	-	-	17	0.44	2	0.05	31	0.79	-	-	17	1.42	-	-	-	-	15	0.75
宮城県	-	-	6	0.10	8	0.13	34	0.57	-	-	5	0.42	-	-	-	-	14	1.17
秋田県	-	-	13	0.37	-	-	23	0.66	-	-	1	0.14	-	-	1	0.13	-	-
山形県	-	-	-	-	1	0.03	6	0.20	-	-	8	1.00	-	-	-	-	4	0.40
福島県	-	-	20	0.42	2	0.04	26	0.54	-	-	22	1.83	-	-	-	-	5	0.71
茨城県	1	0.01	20	0.27	1	0.01	24	0.32	-	-	19	1.12	-	-	-	-	9	0.69
栃木県	2	0.04	3	0.06	5	0.11	42	0.89	-	-	17	1.42	-	-	-	-	4	0.57
群馬県	-	-	13	0.21	-	-	50	0.82	-	-	26	1.86	-	-	1	0.13	15	1.88
埼玉県	3	0.02	27	0.17	25	0.16	54	0.35	1	0.02	36	0.86	-	-	-	-	6	0.67
千葉県	2	0.02	10	0.08	48	0.38	49	0.39	3	0.09	27	0.84	1	0.11	-	-	-	-
東京都	1	0.01	64	0.43	13	0.09	57	0.39	4	0.10	28	0.72	-	-	-	-	10	0.42
神奈川県	2	0.01	55	0.28	28	0.14	64	0.32	-	-	65	1.63	-	-	-	-	-	-
新潟県	-	-	8	0.13	2	0.03	69	1.13	-	-	8	0.80	-	-	-	-	6	0.50
富山県	-	-	14	0.50	-	-	29	1.04	-	-	2	0.29	-	-	-	-	4	0.80
石川県	-	-	3	0.10	-	-	3	0.10	-	-	4	0.57	-	-	-	-	2	0.40
福井県	-	-	39	1.77	-	-	-	-	-	-	1	0.33	-	-	-	-	2	0.33
山梨県	-	-	3	0.13	5	0.21	5	0.21	-	-	19	2.11	-	-	-	-	-	-
長野県	-	-	62	1.13	2	0.04	15	0.27	-	-	4	0.36	-	-	-	-	10	0.91
岐阜県	-	-	12	0.23	-	-	12	0.23	-	-	6	0.55	-	-	3	0.60	2	0.40
静岡県	1	0.01	18	0.21	1	0.01	38	0.44	-	-	11	0.55	-	-	-	-	7	0.78
愛知県	1	0.01	98	0.54	3	0.02	66	0.36	2	0.06	13	0.39	1	0.07	1	0.07	18	1.29
三重県	-	-	26	0.58	1	0.02	45	1.00	-	-	5	0.42	-	-	-	-	2	0.22
滋賀県	1	0.03	23	0.72	1	0.03	16	0.50	-	-	4	0.57	-	-	-	-	1	0.14
京都府	1	0.01	23	0.31	-	-	24	0.32	-	-	12	0.67	-	-	-	-	1	0.14
大阪府	1	0.01	70	0.37	10	0.05	95	0.50	-	-	16	0.36	-	-	-	-	11	0.79
兵庫県	2	0.02	47	0.36	2	0.02	94	0.73	-	-	17	0.49	-	-	3	0.25	-	-
奈良県	-	-	5	0.14	1	0.03	14	0.40	-	-	7	0.78	-	-	-	-	-	-
和歌山県	-	-	5	0.16	-	-	24	0.77	-	-	-	-	1	0.09	2	0.18	2	0.18
鳥取県	-	-	25	1.32	-	-	15	0.79	-	-	2	0.67	-	-	-	-	-	-
島根県	-	-	33	1.50	-	-	7	0.32	-	-	-	-	-	-	-	-	-	-
岡山県	-	-	10	0.19	3	0.06	22	0.41	-	-	17	1.42	-	-	-	-	7	1.40
広島県	1	0.01	126	1.75	7	0.10	25	0.35	1	0.05	20	1.05	1	0.05	2	0.10	9	0.43
山口県	-	-	136	2.78	-	-	16	0.33	3	0.33	3	0.33	-	-	-	-	3	0.33
徳島県	-	-	14	0.58	1	0.04	2	0.08	-	-	2	0.50	-	-	-	-	-	-
香川県	-	-	56	1.93	4	0.14	13	0.45	-	-	-	-	-	-	-	-	-	-
愛媛県	-	-	39	1.05	1	0.03	28	0.76	1	0.13	12	1.50	-	-	-	-	2	0.33
高知県	-	-	26	0.87	1	0.03	39	1.30	-	-	6	2.00	-	-	1	0.14	-	-
福岡県	-	-	165	1.38	7	0.06	95	0.79	1	0.04	15	0.58	-	-	-	-	3	0.21
佐賀県	-	-	45	1.96	2	0.09	4	0.17	-	-	1	0.25	-	-	-	-	5	0.83
長崎県	-	-	85	1.93	-	-	20	0.45	4	0.50	4	0.50	-	-	2	0.17	2	0.17
熊本県	-	-	59	1.23	-	-	12	0.25	-	-	22	2.44	-	-	6	0.40	1	0.07
大分県	-	-	27	0.75	-	-	35	0.97	-	-	2	0.40	-	-	-	-	1	0.09
宮崎県	-	-	135	3.75	-	-	34	0.94	-	-	9	1.50	-	-	-	-	1	0.14
鹿児島県	-	-	33	0.59	1	0.02	24	0.43	-	-	7	1.00	-	-	-	-	1	0.08
沖縄県	-	-	28	0.82	-	-	9	0.26	-	-	5	0.50	-	-	3	0.43	16	2.29

報告数・定点当り報告数, 疾病・都道府県別 2007年23週

	クラミジア肺炎 (オウム病を除く)		成人麻しん		RSウイルス 感染症
	報告数	定点当り	報告数	定点当り	報告数
総 数	9	0.02	50	0.11	254
北海道	-	-	1	0.04	32
青森県	-	-	-	-	1
岩手県	-	-	1	0.05	8
宮城県	1	0.08	4	0.33	4
秋田県	-	-	-	-	2
山形県	-	-	3	0.30	9
福島県	-	-	1	0.14	29
茨城県	-	-	-	-	3
栃木県	1	0.14	-	-	2
群馬県	-	-	-	-	-
埼玉県	1	0.11	-	-	5
千葉県	-	-	2	0.22	3
東京都	1	0.04	17	0.71	12
神奈川県	-	-	5	0.56	11
新潟県	1	0.08	3	0.25	1
富山県	-	-	-	-	-
石川県	-	-	1	0.20	1
福井県	-	-	1	0.17	1
山梨県	1	0.10	1	0.10	-
長野県	-	-	-	-	-
岐阜県	-	-	-	-	1
静岡県	-	-	1	0.11	-
愛知県	3	0.21	1	0.07	3
三重県	-	-	-	-	3
滋賀県	-	-	-	-	1
京都府	-	-	-	-	-
大阪府	-	-	-	-	34
兵庫県	-	-	2	0.17	7
奈良県	-	-	-	-	1
和歌山県	-	-	-	-	-
鳥取県	-	-	1	0.20	-
島根県	-	-	1	0.13	-
岡山県	-	-	-	-	17
広島県	-	-	2	0.10	5
山口県	-	-	-	-	1
徳島県	-	-	-	-	1
香川県	-	-	-	-	1
愛媛県	-	-	1	0.17	-
高知県	-	-	-	-	-
福岡県	-	-	-	-	13
佐賀県	-	-	1	0.17	-
長崎県	-	-	-	-	-
熊本県	-	-	-	-	2
大分県	-	-	-	-	2
宮崎県	-	-	-	-	5
鹿児島県	-	-	-	-	7
沖縄県	-	-	-	-	26

獣医師が届出を行う感染症と対象動物

注) 報告数は感染実験等の学術的研究による発生を除く。

報告数・累積報告数, 疾病・都道府県別

2007年23週

	エボラ出血熱		マールブルグ病		ペスト		重症急性呼吸器症候群 (SARS)						細菌性赤痢		ウエストナイル熱		エキノコックス症	
	サル		サル		プレーリードッグ	イタチアナグマ		タヌキ		ハクビシン		サル		鳥類		犬		
	報告数	累積	報告数	累積	報告数	累積	報告数	累積	報告数	累積	報告数	累積	報告数	累積	報告数	累積	報告数	累積
総 数	-	-	-	-	-	-	-	-	-	-	-	-	9	-	-	-	-	
北海道	-	-	-	-	-	-	-	-	-	-	-	-	-	-	-	-	-	
青森県	-	-	-	-	-	-	-	-	-	-	-	-	-	-	-	-	-	
岩手県	-	-	-	-	-	-	-	-	-	-	-	-	-	-	-	-	-	
宮城県	-	-	-	-	-	-	-	-	-	-	-	-	-	-	-	-	-	
秋田県	-	-	-	-	-	-	-	-	-	-	-	-	-	-	-	-	-	
山形県	-	-	-	-	-	-	-	-	-	-	-	-	-	-	-	-	-	
福島県	-	-	-	-	-	-	-	-	-	-	-	-	-	-	-	-	-	
茨城県	-	-	-	-	-	-	-	-	-	-	-	-	7	-	-	-	-	
栃木県	-	-	-	-	-	-	-	-	-	-	-	-	-	-	-	-	-	
群馬県	-	-	-	-	-	-	-	-	-	-	-	-	-	-	-	-	-	
埼玉県	-	-	-	-	-	-	-	-	-	-	-	-	-	-	-	-	-	
千葉県	-	-	-	-	-	-	-	-	-	-	-	-	2	-	-	-	-	
東京都	-	-	-	-	-	-	-	-	-	-	-	-	-	-	-	-	-	
神奈川県	-	-	-	-	-	-	-	-	-	-	-	-	-	-	-	-	-	
新潟県	-	-	-	-	-	-	-	-	-	-	-	-	-	-	-	-	-	
富山県	-	-	-	-	-	-	-	-	-	-	-	-	-	-	-	-	-	
石川県	-	-	-	-	-	-	-	-	-	-	-	-	-	-	-	-	-	
福井県	-	-	-	-	-	-	-	-	-	-	-	-	-	-	-	-	-	
山梨県	-	-	-	-	-	-	-	-	-	-	-	-	-	-	-	-	-	
長野県	-	-	-	-	-	-	-	-	-	-	-	-	-	-	-	-	-	
岐阜県	-	-	-	-	-	-	-	-	-	-	-	-	-	-	-	-	-	
静岡県	-	-	-	-	-	-	-	-	-	-	-	-	-	-	-	-	-	
愛知県	-	-	-	-	-	-	-	-	-	-	-	-	-	-	-	-	-	
三重県	-	-	-	-	-	-	-	-	-	-	-	-	-	-	-	-	-	
滋賀県	-	-	-	-	-	-	-	-	-	-	-	-	-	-	-	-	-	
京都府	-	-	-	-	-	-	-	-	-	-	-	-	-	-	-	-	-	
大阪府	-	-	-	-	-	-	-	-	-	-	-	-	-	-	-	-	-	
兵庫県	-	-	-	-	-	-	-	-	-	-	-	-	-	-	-	-	-	
奈良県	-	-	-	-	-	-	-	-	-	-	-	-	-	-	-	-	-	
和歌山県	-	-	-	-	-	-	-	-	-	-	-	-	-	-	-	-	-	
鳥取県	-	-	-	-	-	-	-	-	-	-	-	-	-	-	-	-	-	
島根県	-	-	-	-	-	-	-	-	-	-	-	-	-	-	-	-	-	
岡山県	-	-	-	-	-	-	-	-	-	-	-	-	-	-	-	-	-	
広島県	-	-	-	-	-	-	-	-	-	-	-	-	-	-	-	-	-	
山口県	-	-	-	-	-	-	-	-	-	-	-	-	-	-	-	-	-	
徳島県	-	-	-	-	-	-	-	-	-	-	-	-	-	-	-	-	-	
香川県	-	-	-	-	-	-	-	-	-	-	-	-	-	-	-	-	-	
愛媛県	-	-	-	-	-	-	-	-	-	-	-	-	-	-	-	-	-	
高知県	-	-	-	-	-	-	-	-	-	-	-	-	-	-	-	-	-	
福岡県	-	-	-	-	-	-	-	-	-	-	-	-	-	-	-	-	-	
佐賀県	-	-	-	-	-	-	-	-	-	-	-	-	-	-	-	-	-	
長崎県	-	-	-	-	-	-	-	-	-	-	-	-	-	-	-	-	-	
熊本県	-	-	-	-	-	-	-	-	-	-	-	-	-	-	-	-	-	
大分県	-	-	-	-	-	-	-	-	-	-	-	-	-	-	-	-	-	
宮崎県	-	-	-	-	-	-	-	-	-	-	-	-	-	-	-	-	-	
鹿児島県	-	-	-	-	-	-	-	-	-	-	-	-	-	-	-	-	-	
沖縄県	-	-	-	-	-	-	-	-	-	-	-	-	-	-	-	-	-	

報告数・累積報告数, 疾病・都道府県別 2007年23週

	インフルエンザ(H5N1)	
	鳥類	
	報告数	累積
総数	-	5
北海道	-	-
青森県	-	-
岩手県	-	-
宮城県	-	-
秋田県	-	-
山形県	-	-
福島県	-	-
茨城県	-	-
栃木県	-	-
群馬県	-	-
埼玉県	-	-
千葉県	-	-
東京都	-	-
神奈川県	-	-
新潟県	-	-
富山県	-	-
石川県	-	-
福井県	-	-
山梨県	-	-
長野県	-	-
岐阜県	-	-
静岡県	-	-
愛知県	-	-
三重県	-	-
滋賀県	-	-
京都府	-	-
大阪府	-	-
兵庫県	-	-
奈良県	-	-
和歌山県	-	-
鳥取県	-	-
島根県	-	-
岡山県	-	1
広島県	-	-
山口県	-	-
徳島県	-	-
香川県	-	-
愛媛県	-	-
高知県	-	-
福岡県	-	-
佐賀県	-	-
長崎県	-	-
熊本県	-	1
大分県	-	-
宮崎県	-	3
鹿児島県	-	-
沖縄県	-	-

感染症週報 第9巻 第23号 2007年6月22日発行
 発行：国立感染症研究所
 厚生労働省健康局結核感染症課
 厚生労働省大臣官房統計情報部
 事務局：国立感染症研究所感染症情報センター
 〒162-8640東京都新宿区戸山1-23-1
 T E L : 03-5285-1111
 F A X : 03-5285-1129
 U R L : <http://idsc.nih.go.jp/index-j.html>
 <国立感染症研究所 感染症情報センター>
<http://www.mhlw.go.jp/>
 <厚生労働省>
<http://www.forth.go.jp/>
 <旅行者のための海外感染症情報(厚生労働省検疫所)>

本週報は、感染症新法に基づくものであり、全国の医療従事者、定点医療機関、保健所、保健所設置市、特別区、都道府県、地方衛生研究所、検疫所の皆様のご協力を得て、国立感染症研究所感染症情報センターにおいて編集したものです。

また、本週報は速報性を重視しておりますので、今後調査などの結果に応じて、若干の変更が生じることがありますが、その場合には週報上にて訂正させていただきます。

「感染症の話」及び「読者のコーナー」の回答欄の内容に関する責は、それぞれの執筆者及び回答者に属しますが、内容に関するご質問、ご意見については事務局でお受けいたします。

なお、週報の内容について、学術的研究、あるいは公衆衛生活動にかかわる業務以外の目的においては、無断転載を禁じます。