

マークをクリックするとそのページを見ることができます



発生動向総覧  
P.2-4

< 第26週 > 伝染性紅斑の定点当たり報告数は増加し、過去5年間の同時期と比較してかなり多い / その他最新動向



注目すべき感染症  
P.5-7

< 手足口病 >  
2007年では第19週以降増加が継続している



病原体情報  
P.8-11

ヒトから検出されているVero毒素産生性大腸菌 2007年 / 麻疹ウイルス 2007年 / 無菌性髄膜炎患者から検出されているウイルス 2007年



速報

< 該当記事はありません >



海外感染症情報

< 該当記事はありません >



感染症の話  
P.12

< 今週はお休みです >



読者のコーナー  
< 今週は該当記事は  
ありません >



グラフ総覧(26週)  
P.13-19



26週のデータ  
P.20-32



# 発生動向総覧

2007年4月からの法改正に伴い、疾病の追加および並び順を一部変更しました。

## <第26週コメント> 7月4日集計分

### 全数報告の感染症

注意:これは当該週に診断された報告症例の集計です。しかし、迅速に情報還元するために期日を決めて集計を行いますので、当該週に診断された症例の報告が集計の期日以降に届くこともあります。それらについては一部を除いて発生動向総覧では扱いませんが、翌週あるいはそれ以降に、巻末の表の累積数に加えられることとなります。

感染経路、感染原因、感染地域については、確定あるいは推定として記載されていたものを示します。

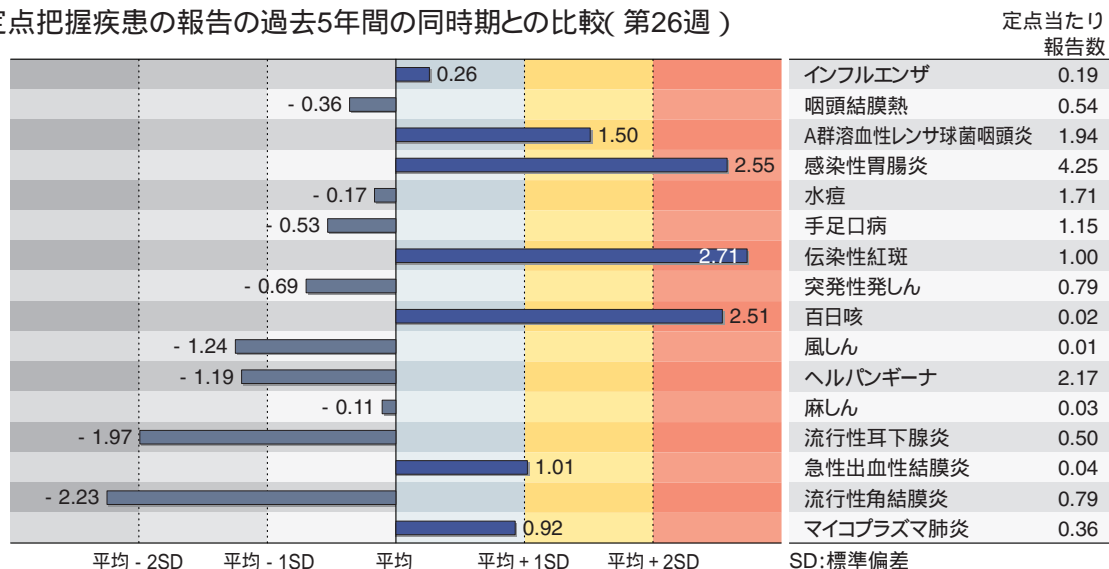
- 1類感染症: 報告なし
- 2類感染症: 結核 242例
- 3類感染症: 細菌性赤痢 5例
  - (感染地域: 埼玉県3例\*、静岡県1例、インド/タイ1例)
  - \* 第23～25週に続く知的障害者更正施設における集団発生
  - 腸管出血性大腸菌 89例(うち有症者65例、うちHUS 2例)
  - 感染地域: すべて国内
  - 国内の多い感染地域: 大阪府7例、東京都6例、石川県6例、兵庫県6例、長崎県6例
  - 年齢群: 10歳未満(21例)、10代(14例)、20代(19例)、30代(8例)、40代(1例)、50代(9例)、60代(9例)、70歳以上(8例)
  - 血清型・毒素型: O157 VT1・VT2(40例)、O157 VT2(17例)、O26 VT1(11例)、O157 VT1(7例)、O121 VT2(4例)、O103 VT1(2例)、O91 VT1(1例)、O111 VT1(1例)、O111 VT1・VT2(1例)、その他/不明(5例)
- 4類感染症: A型肝炎 1例(感染地域: 石川県)
- オウム病 2例
  - [感染地域: 福島県1例(感染源: インコ)、群馬県1例(感染源: 不明)]
  - 日本紅斑熱 1例(感染地域: 熊本県)
  - マラリア 1例(熱帯熱1例、感染地域: ナイジェリア)
  - ライム病 1例(感染地域: 北海道)
  - レジオネラ症 13例(肺炎型11例、ポンティアック型2例)
  - 年齢群: 40代1例、50代2例、60代2例、70代7例、90代1例
  - 感染地域: 広島県2例、兵庫県2例(うち1例温泉)、山形県1例(温泉)、茨城県1例、静岡県1例(温泉)、神奈川県1例、新潟県1例(温泉)、京都府1例、大分県1例、国内(都道府県不明)2例
- 5類感染症: アメーバ赤痢 7例(腸管アメーバ症6例、腸管外アメーバ症1例)
  - 感染地域: 国内5例、タイ1例、カンボジア1例
  - 感染経路: 経口3例、経口/性的接触(同性間)1例、不明3例
  - ウイルス性肝炎 3例
    - B型2例\_\_感染経路: 性的接触(異性間)1例、不明1例
    - サイロメガロウイルス1例
  - 急性脳炎 3例[すべて病原体不明(0歳2例、1歳1例)]
  - クロイツフェルト・ヤコブ病 3例
    - (孤発性プリオン病古典型2例、遺伝性プリオン病家族性1例)
  - 劇症型溶血性レンサ球菌感染症 1例(30代)
  - 後天性免疫不全症候群 13例(無症候11例、その他2例)
    - 感染地域: 国内12例、ミャンマー1例
    - 感染経路: 性的接触12例(異性間4例、同性間7例、異性間・同性間1例)、不明1例
  - ジアルジア症 2例(感染地域: とともに国内)
  - 梅毒 8例(早期顕症1期4例、早期顕症II期3例、無症候1例)
  - 破傷風 2例(ともに70代)
  - バンコマイシン耐性腸球菌感染症 1例
    - (遺伝子型: VanC 1例\_\_菌検出検体: 胆汁)

(補)他に梅毒1例の報告があったが削除予定。また報告遅れとして、細菌性赤痢1例(感染地域: 国内(都道府県不明))、急性脳炎3例(単純ヘルペスウイルス2例(20代、70代)、HHV6 1例(1歳))、劇症型溶血性レンサ球菌感染症1例(50代、死亡)などの報告があった。

## 定点把握の対象となる5類感染症

全国の指定された医療機関(定点)から報告され、疾患により小児科定点(約3,000カ所)、インフルエンザ(小児科・内科)定点(約5,000カ所)、眼科定点(約600カ所)、基幹定点(約500カ所)に分かれています。また、定点当たり報告数は、報告数/定点医療機関数です。

定点把握疾患の報告の過去5年間の同時期との比較(第26週)



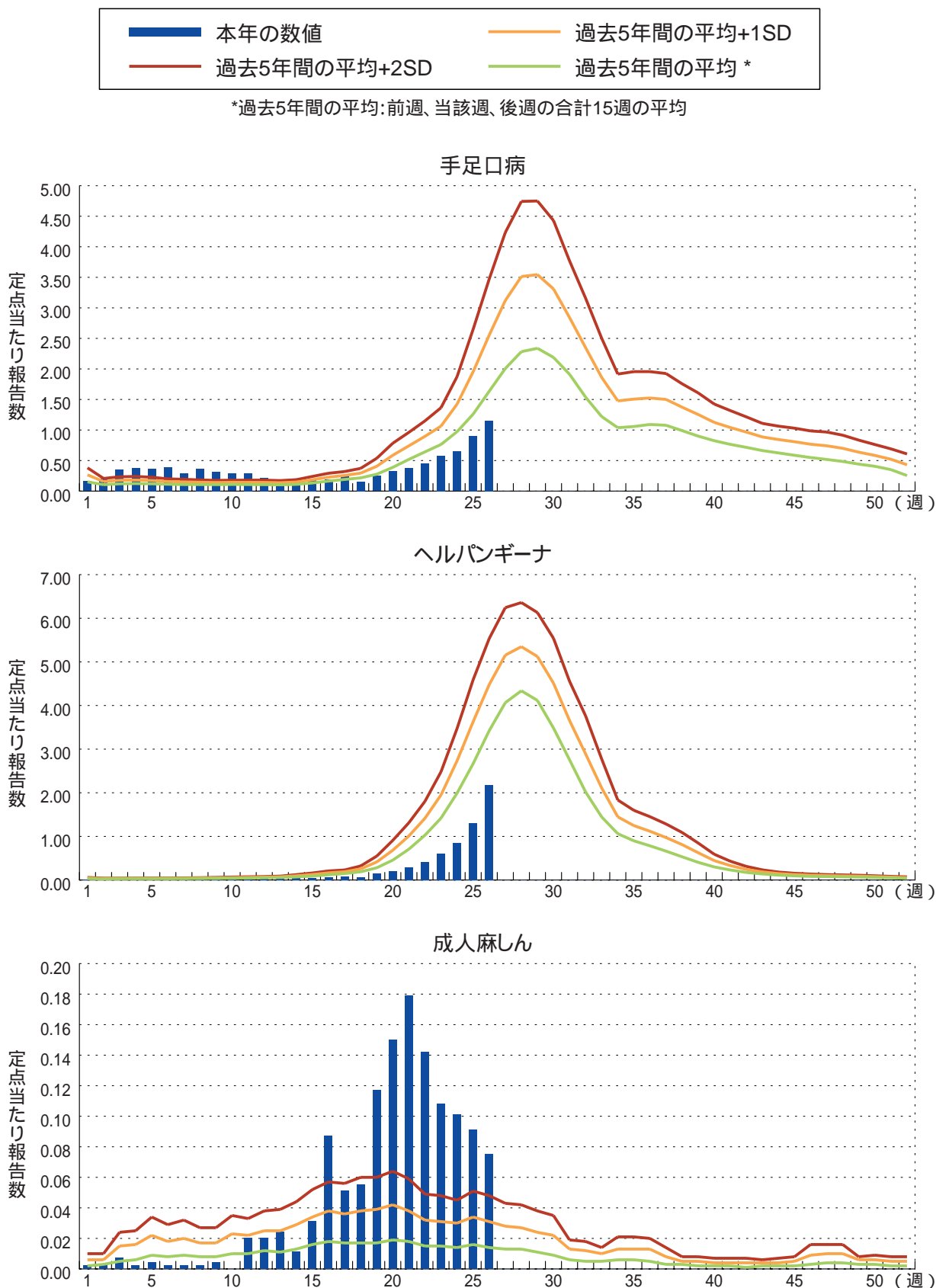
当該週と過去5年間の平均(過去5年間の前週、当該週、後週の合計15週の平均)との差をグラフ上に表現した。

**インフルエンザ**: 定点当たり報告数は第12週以降減少が続いている。都道府県別では沖縄県(11.05)、福島県(0.55)、秋田県(0.24)が多い。

**小児科定点報告疾患**: RSウイルス感染症は177例の報告があり、報告数は減少した。年齢別では、1歳以下の報告数が全体の約69%を占めている。咽頭結膜熱の定点当たり報告数は3週連続で減少した。都道府県別では富山県(1.4)、広島県(1.2)、滋賀県(1.0)、山形県(1.0)が多い。A群溶血性レンサ球菌咽頭炎の定点当たり報告数は第23週以降減少が続いているが、過去5年間の同時期(前週、当該週、後週)と比較してやや多い。都道府県別では富山県(4.6)、宮崎県(3.4)、茨城県(3.2)、三重県(3.2)が多い。感染性胃腸炎の定点当たり報告数は第21週以降減少が続いているが、過去5年間の同時期と比較してかなり多い。都道府県別では大分県(11.8)、三重県(7.2)、福井県(7.1)、鳥取県(6.2)が多い。水痘の定点当たり報告数は2週連続で減少した。都道府県別では長野県(2.9)、滋賀県(2.6)、富山県(2.6)が多い。手足口病の定点当たり報告数は第19週以降増加が続いている。都道府県別では熊本県(7.6)、福島県(4.3)、佐賀県(4.1)、福岡県(3.8)が多い。伝染性紅斑の定点当たり報告数は増加し、過去5年間の同時期と比較してかなり多い。都道府県別では長野県(4.4)、高知県(3.0)、宮城県(2.3)、石川県(2.2)が多い。百日咳の定点当たり報告数は減少したが、過去5年間の同時期と比較してかなり多い。都道府県別では山口県(0.14)、秋田県(0.09)、徳島県(0.07)が多い。風しんの報告数は16例と減少した。都道府県別では兵庫県5例、大阪府3例、新潟県、静岡県から各2例、北海道、栃木県、千葉県、鹿児島県から各1例の順であった。ヘルパンギーナの定点当たり報告数は第19週以降増加が続いている。都道府県別では宮崎県(9.2)、鳥取県(8.9)、山口県(7.5)、福井県(7.3)が多い。麻疹の報告数は3週連続で減少し、18都道府県から106例の報告があった。都道府県別では大阪府13例、北海道13例、東京都12例、千葉県11例、神奈川県、福岡県から各10例、埼玉県8例、宮城県、愛知県から各5例、山梨県4例、岡山県、広島県、大分県から各3例、福島県2例、岩手県、静岡県、兵庫県、徳島県から各1例の順であった。流行性耳下腺炎の定点当たり報告数は横ばいであった。都道府県別では大分県(1.47)、宮崎県(1.08)、青森県(0.95)が多い。

**基幹定点報告疾患**: マイコプラズマ肺炎の定点当たり報告数は減少した。都道府県別では福島県(2.1)、沖縄県(1.9)、宮城県(1.8)が多い。成人麻疹の報告数は第22週以降減少が続いており、17都道府県から35例の報告があった。都道府県別では、東京都10例、宮城県、神奈川県、新潟県、大阪府から各3例、山形県2例、北海道、青森県、岩手県、栃木県、千葉県、石川県、山梨県、鳥取県、広島県、福岡県、宮崎県から各1例の報告があった。

図. 主要定点把握疾患の過去5年間との週別比較(2007年第1～26週)  
 青のバーで示す本年の定点当たり報告数が赤のラインを超えているときには、過去5年間の週と比較してかなり多いことを示す。





## 注目すべき感染症

### 手足口病

手足口病(hand, foot, and mouth disease : HFMD)は、口腔粘膜および手や足などに現れる水疱性の発疹を主症状とした急性ウイルス性感染症であり、乳幼児を中心に夏季に流行する疾患である。病原ウイルスは主にコクサッキーA16( CA16 )、エンテロウイルス71( EV71 )であるが、その他コクサッキーA9やA10などのエンテロウイルスによっても類似の症状を呈することがある。

臨床的特徴であるが、感染から3～5日の潜伏期間の後に、口腔粘膜、手掌、足底や足背などの四肢末端に2～3 mmの水疱性発疹が出現する。発熱は約3分の1に認められるが軽度であり、高熱が続くことは通常はない。本症は基本的には数日間の内に治癒する予後良好の疾患である。しかしながら、まれではあるが髄膜炎、小脳失調症、脳炎などの中枢神経感染症症状などのほか、心筋炎、急性弛緩性麻痺などの多彩な臨床症状を呈することがある。特にEV71に感染した場合は、髄膜炎、脳炎などの中枢神経性の合併症を引き起こす割合が比較的高いことが明らかとなってきたので、EV71が流行しているシーズンは、手足口病発症児の経過を注意深く観察し、合併症に対する警戒を行う必要がある。

感染経路は飛沫感染、接触感染、糞口感染であり、保育園や幼稚園などの乳幼児施設における感染予防は手洗いの励行と排泄物の適正な処理が基本となる。本疾患は主症状が回復した後も比較的長期間に渡って児の便などからウイルスが排泄されることがあるが、基本的には軽症疾患であることを踏まえ、回復した児に対して長期間の欠席を求めることは現実的ではない。

感染症発生動向調査によると、全国約3,000カ所の小児科定点医療機関からの定点当たり報告数は、2007年では第19週以降増加が継続しているものの、2005年および2006年の水準を下回った状態が続いている(図1)。第26週までの定点当たり累積報告数(全国平均では9.41、総患者報告数28,348)をみると、宮崎県(63.9)、熊本県(50.5)、佐賀県(46.3)、長崎県(38.9)、鹿児島県(36.3)、福岡県(26.0)、大分県(22.4)、福島県(19.2)の順であり、九州地域を中心に流行がみられている(図2)。累積報告数の年齢別割合をみると、発生報告の中心が5歳以下の乳幼児であることは例年と同様であるが、2007年は特に0～3歳の報告割合が71.8%(第26週現在)と多くなっている(図3)。第26週までの手足口病由来ウイルス分離・検出報告件数は59件であり、CA16が40.7%(24件)と最多を占め、次いでEV71(32.2%、19件)、CA9(3.4%、2件)の順となっている(図4)。2003年以降の手足口病由来ウイルス分離・検出状況をみると、EV71の報告割合は、2003年、2006年よりは低いものの、2004年、2005年の報告割合を上回っている(図5)。手足口病の流行は間もなくピークを迎えるものと予想されるが、今後ともその発生数の推移やEV71の分離・検出状況には注意が必要である。

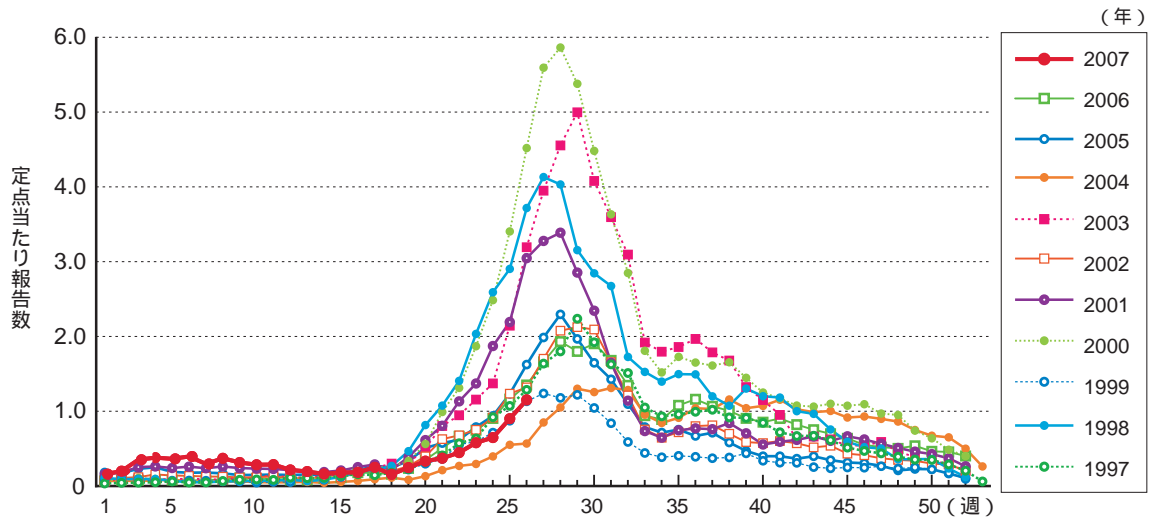


図1. 手足口病の年別・週別発生状況( 1997年 ~ 2007年第26週 )

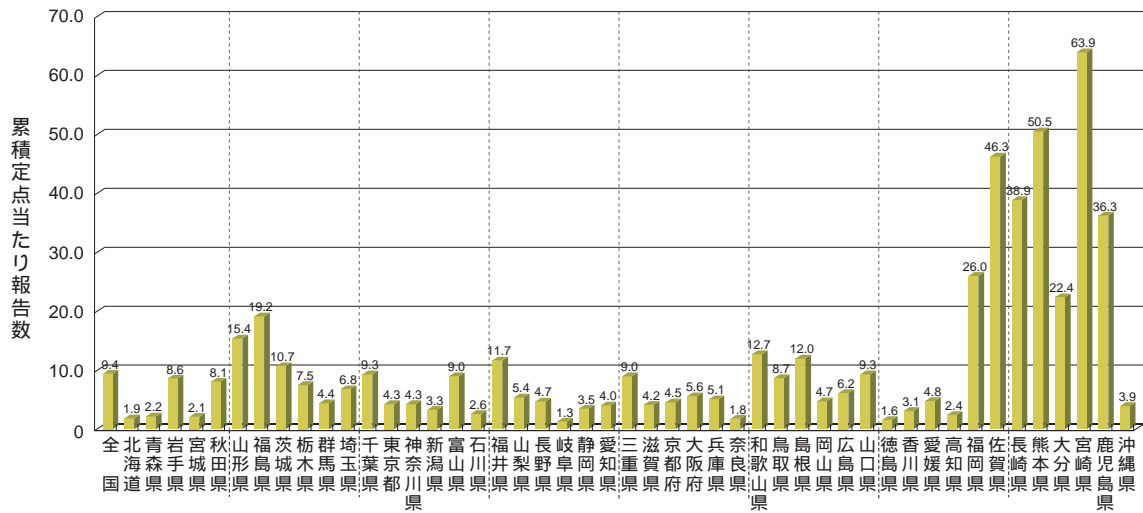


図2. 手足口病の都道府県別累積報告状況( 2007年第1 ~ 26週 )

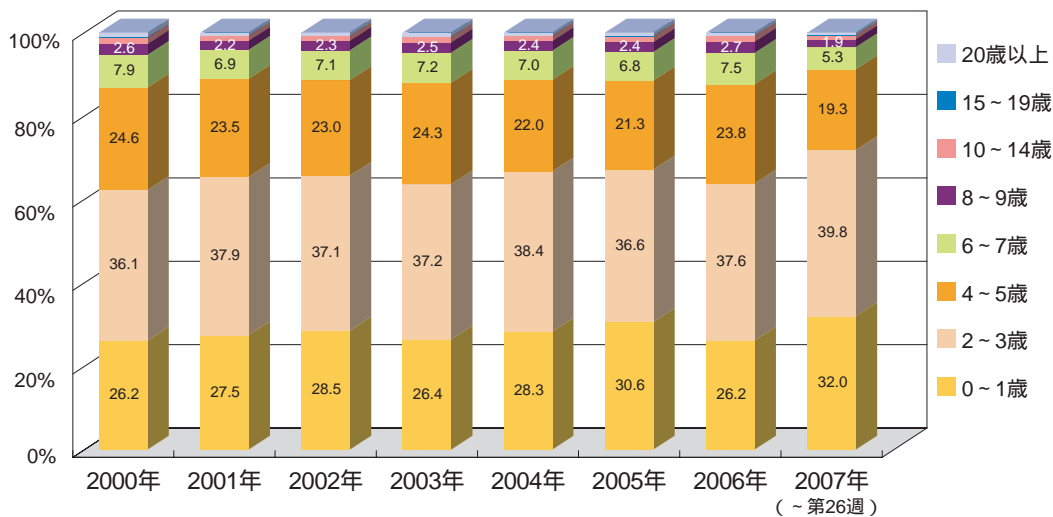


図3. 手足口病の報告症例の年別・年齢群別割合(2000～2007年第26週)

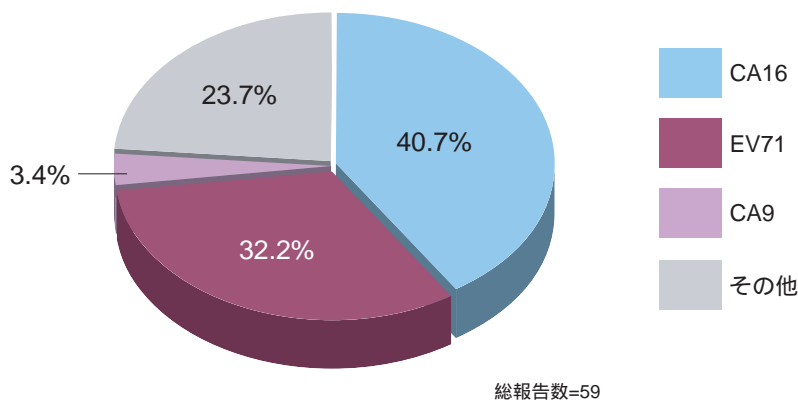


図4. 手足口病由来ウイルスの分離・検出状況(2007年第1～26週)

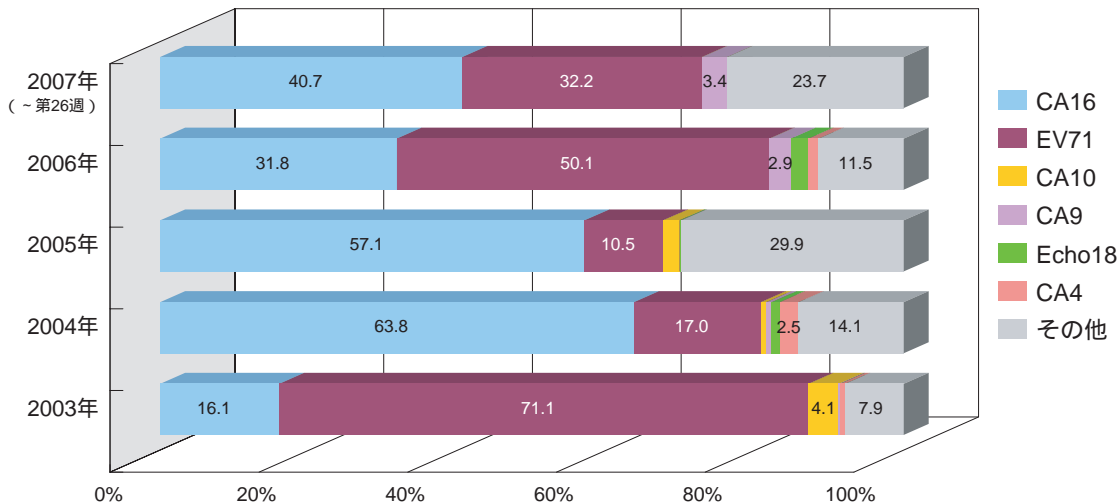


図5. 手足口病由来ウイルスの年別の分離・検出状況(2003～2007年第26週)



## 病原体情報

\* グラフはIASRホームページ( <http://idsc.nih.go.jp/iasr/index-j.html> )からの引用です。

各都道府県市の地方衛生研究所(地研)からの検出報告です。週別の報告数は、病原体が分離・検出された検体の採取日による週ごとの報告数です。地域別の報告数は、その地域に所在する地研からの総報告数を都道府県別に示しています。

(2007年7月5日現在報告分)

### ヒトから検出されているVero毒素産生性大腸菌 2007年

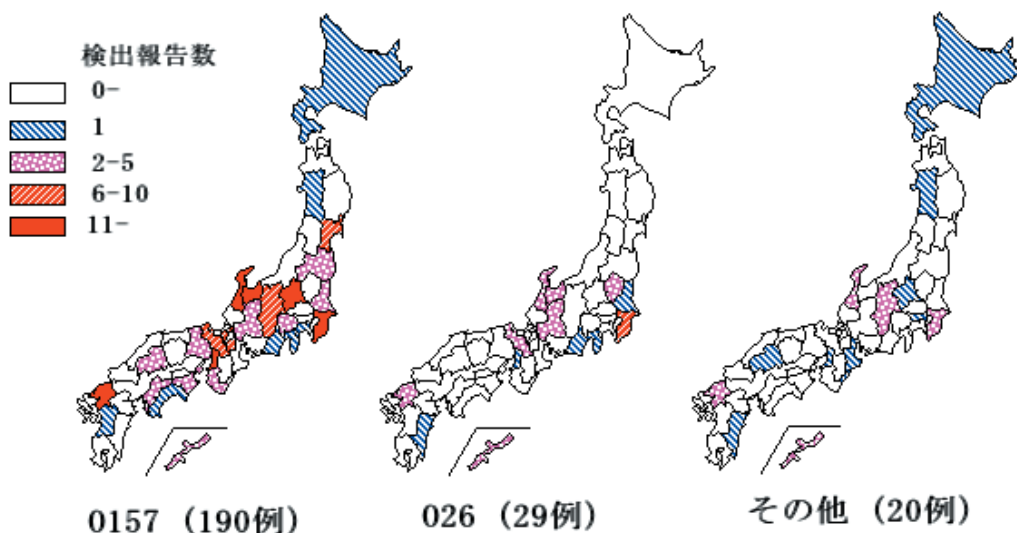
2007年の検出総数は239件で、O157が190件、O26が29件、その他の血清型が20件報告されている。

O157は千葉県、石川県各25件、大阪府23件、群馬県、福岡県各19件、富山県15件、宮城県、滋賀県、各8件、京都府7件、長野県6件など26道府県から、O26は千葉県8件、岐阜県4件、福岡県3件、栃木県、富山県、石川県、京都府、沖縄県各2件など12府県から、その他の血清型は千葉県、福岡県各3件、石川県、長野県、沖縄県各2件など13都道府県から報告されている。

集団発生事例として、第5～6週に京都府から保育所でのO157:H7による1事例、第14週に石川県から飲食店でのO157:H7による2事例、第19～20週に群馬県から飲食店でのO157:H7による1事例、第20～21週に東京都から学生食堂でのO157による1事例、第25～26週に富山県から飲食店でのO157:H7による1事例が報告されている。

### 都道府県別Vero毒素産生性大腸菌分離報告状況、2007年

(病原微生物検出情報：2007年7月5日現在報告数)



\* 各都道府県市の地方衛生研究所からの分離/検出報告を図に示した

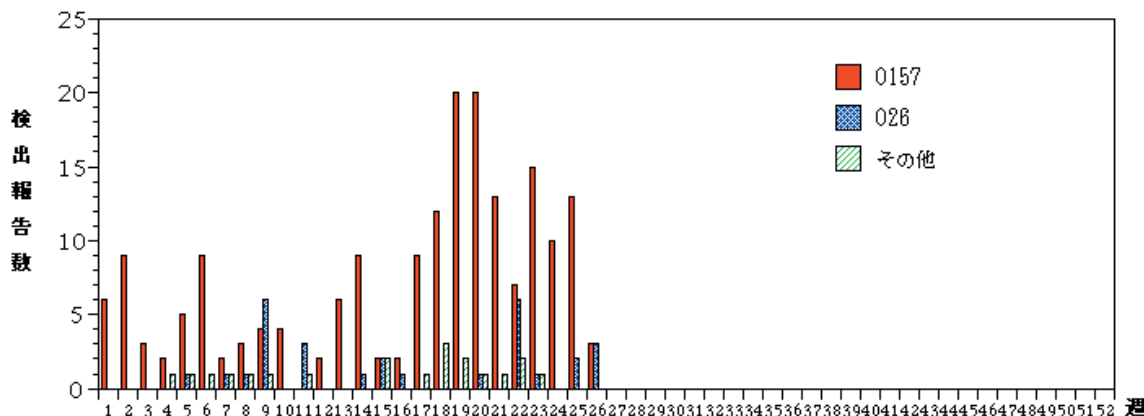


Infectious Agents Surveillance Report



週別Vero毒素産生性大腸菌分離報告数、2007年

(病原微生物検出情報：2007年7月5日現在報告数)



\*各都道府県市の地方衛生研究所からの分離/報告を図に示した



Infectious Agents Surveillance Report

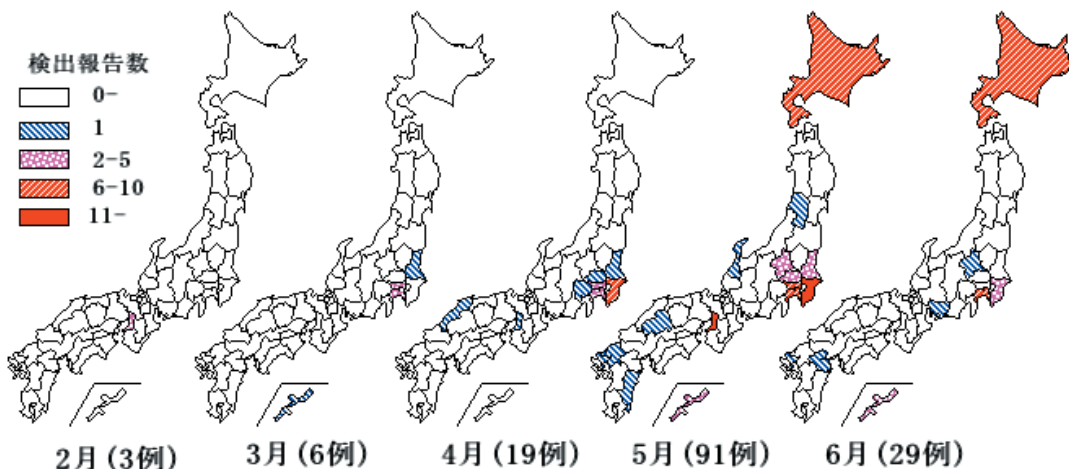
### 麻疹ウイルス 2007年

2007年2～7月に北海道、秋田県、山形県、茨城県、群馬県、埼玉県、千葉県、東京都、神奈川県、石川県、山梨県、愛知県、大阪府、兵庫県、島根県、広島県、福岡県、佐賀県、熊本県、大分県、宮崎県、沖縄県の22都道府県から麻疹ウイルスの分離・検出が228件報告されている。遺伝子型別まで実施された153件中148件ではD5型が検出されており、他にはA型4件(ワクチン接種後2週間以内に採取された検体から)とH1型1件(中国から帰国して5日後に発症した患者から)が検出されている。

D5型は2006年4～7月に千葉県と茨城県、9～12月に沖縄県から報告されていた。

月別都道府県別麻疹ウイルスD5型分離・検出報告状況、2007年

(病原微生物検出情報：2007年7月5日現在報告数)

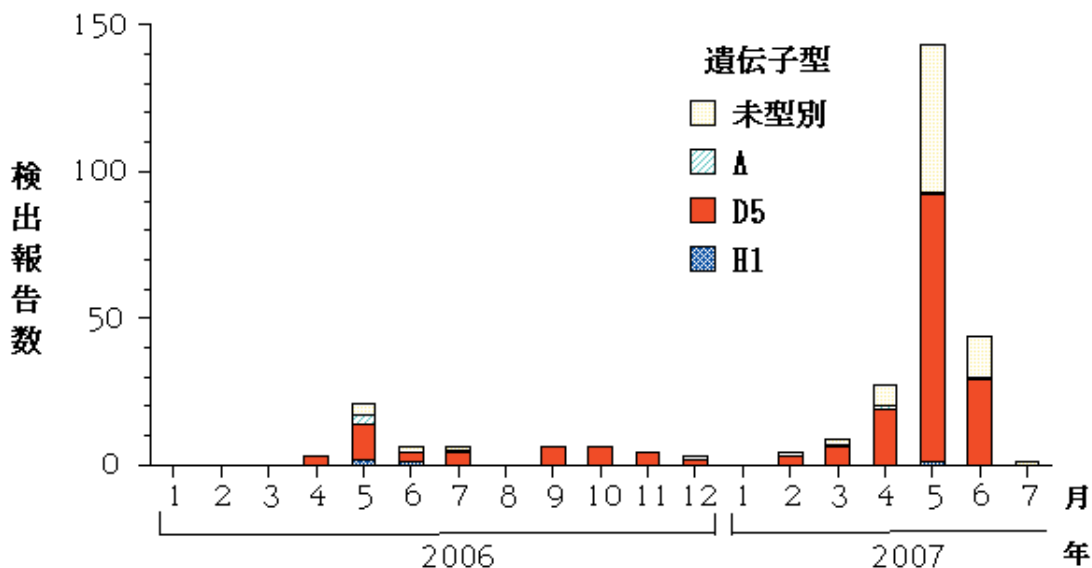


\*各都道府県市の地方衛生研究所からの分離/検出報告を図に示した



Infectious Agents Surveillance Report

月別麻疹ウイルス分離・検出報告数、2006年1月～2007年7月  
(病原微生物検出情報：2007年7月5日現在報告数)



\*各都道府県市の地方衛生研究所からの分離/検出報告を図に示した



Infectious Agents Surveillance Report

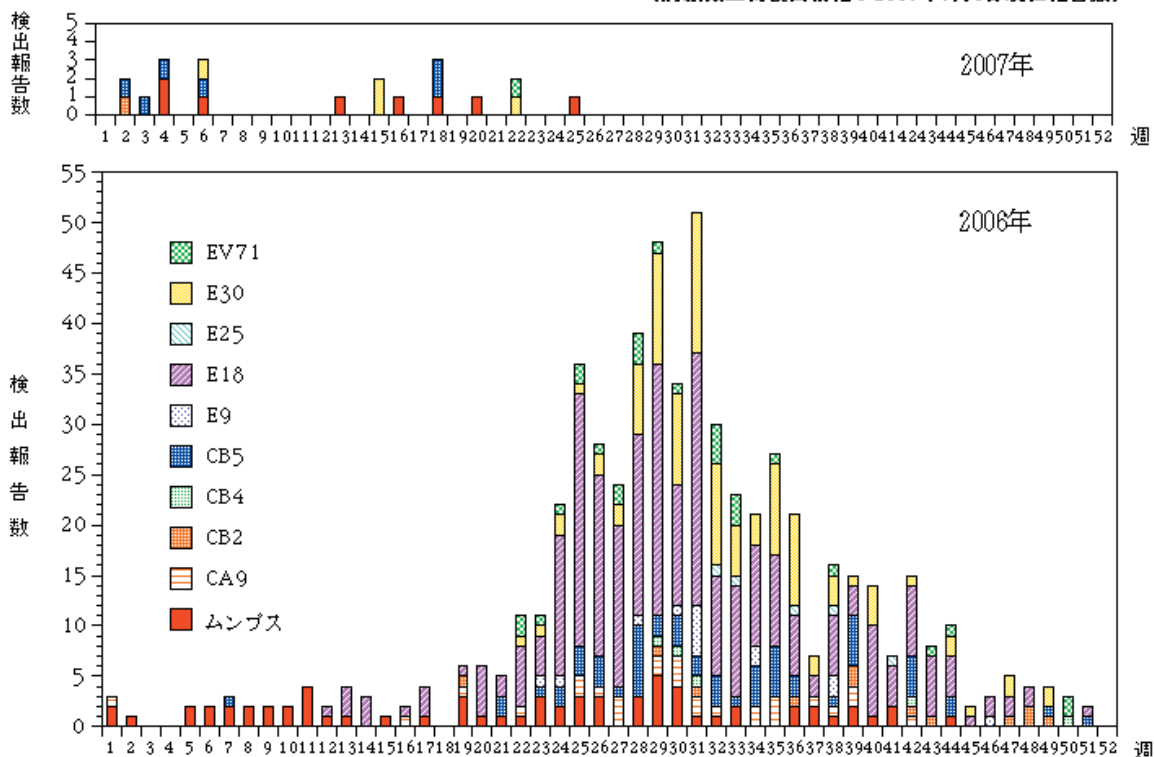
### 無菌性髄膜炎患者から検出されているウイルス 2007年

2006年には第24週以降検出報告が増加し、エンテロウイルス564件、ムンプスウイルス67件、その他のウイルス40件、計671件の検出が報告され、エンテロウイルスの内訳ではエコーウイルス(E)18(277件)、E30(104件)、コクサッキーウイルス(C)B5(56件)、CA9(28件)、エンテロウイルス71(EV71)(27件)、E9(14件)、CB2(12件)、CB4(5件)、E25(5件)などであった。

2007年はムンプスウイルス8件、CB5が6件、E30が4件、CB2、エンテロウイルス71各1件の検出が報告されている。

週別無菌性髄膜炎患者からの主なウイルス分離・検出報告数、2007年

(病原微生物検出情報：2007年7月5日現在報告数)

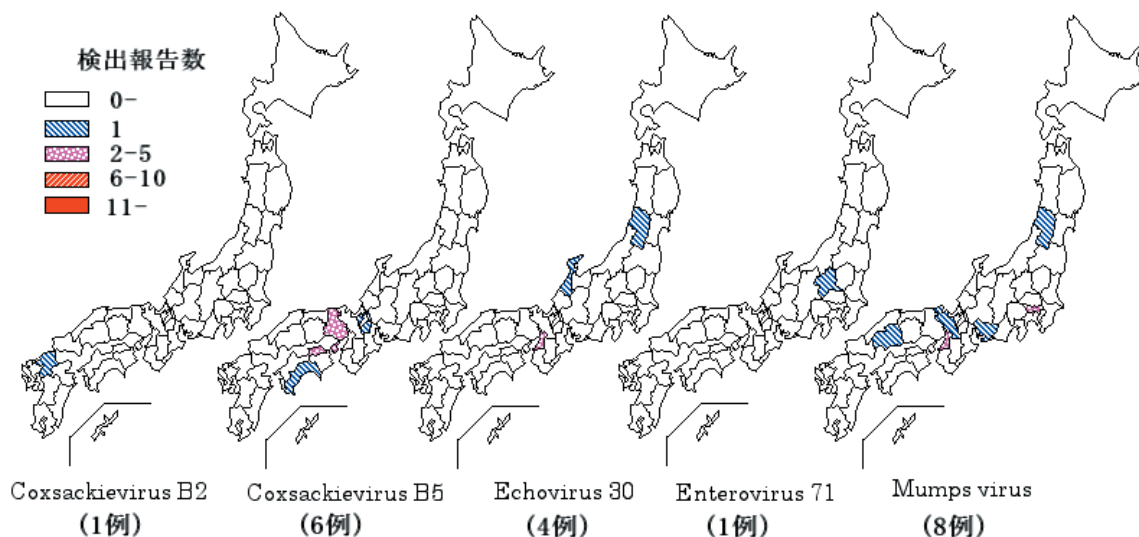


\*各都道府県市の地方衛生研究所からの分離/検出報告を図に示した



都道府県別無菌性髄膜炎患者からの主なウイルス分離・検出報告状況、2007年

(病原微生物検出情報：2007年7月5日現在報告数)



\*各都道府県市の地方衛生研究所からの分離/検出報告を図に示した





## 感染症の話

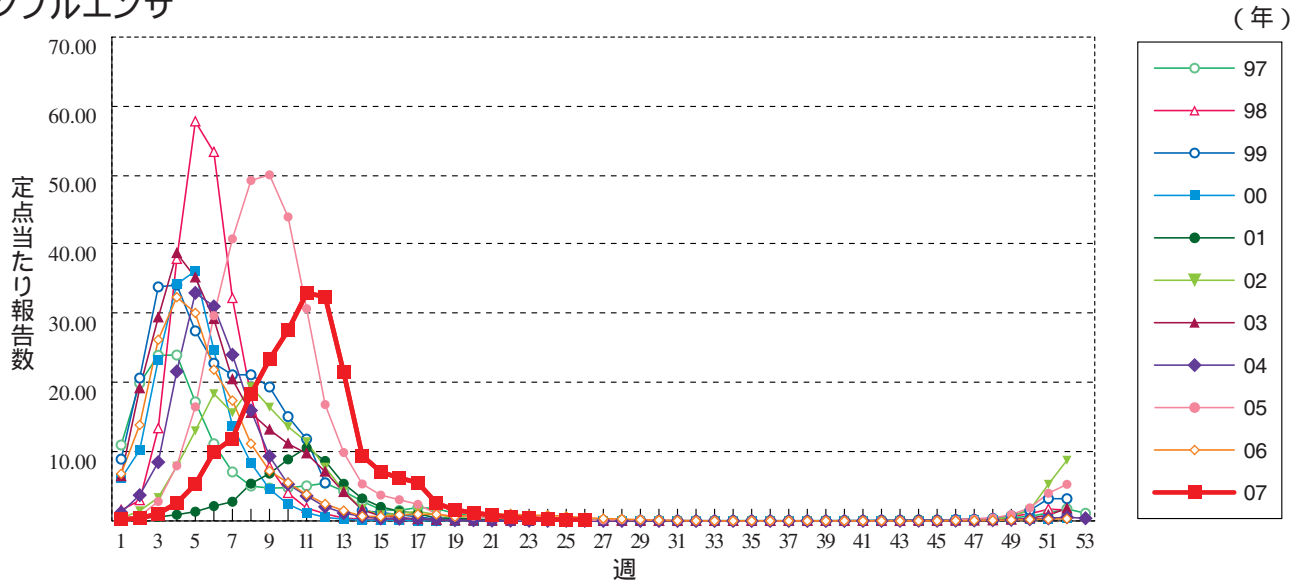
\*\*\*\*\*

今週はお休みさせていただきます。  
「感染症の話」過去の掲載分については  
<http://idsc.nih.go.jp/idwr/kansen/index.html>  
でご覧いただけます。

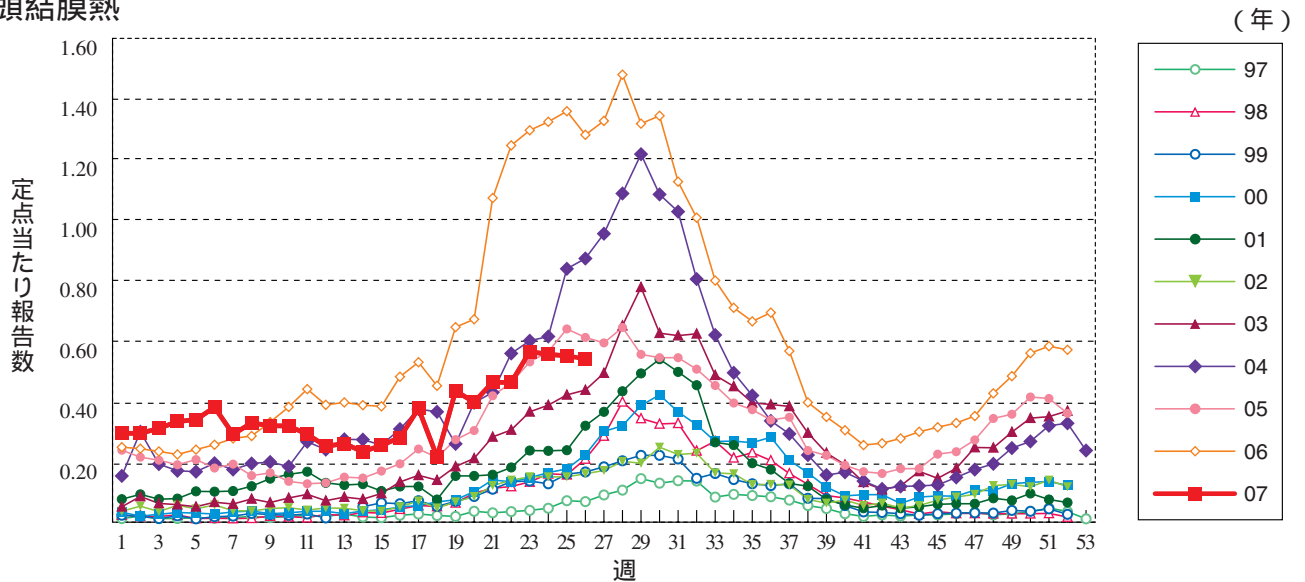
\*\*\*\*\*

**グラフ総覧(26週)**

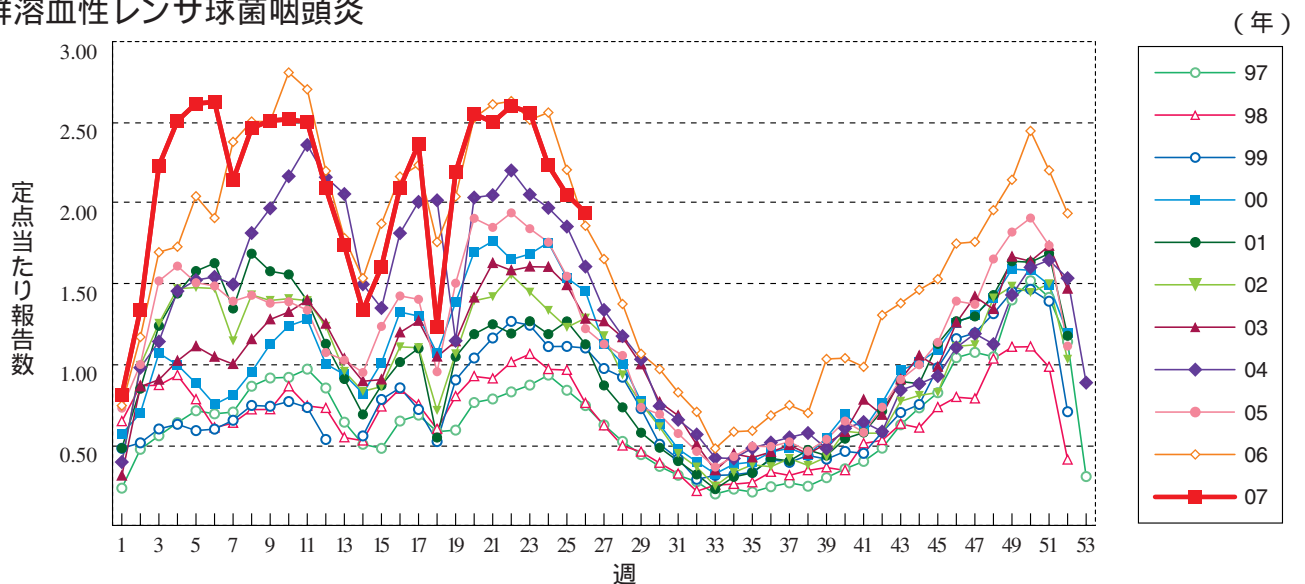
**インフルエンザ**



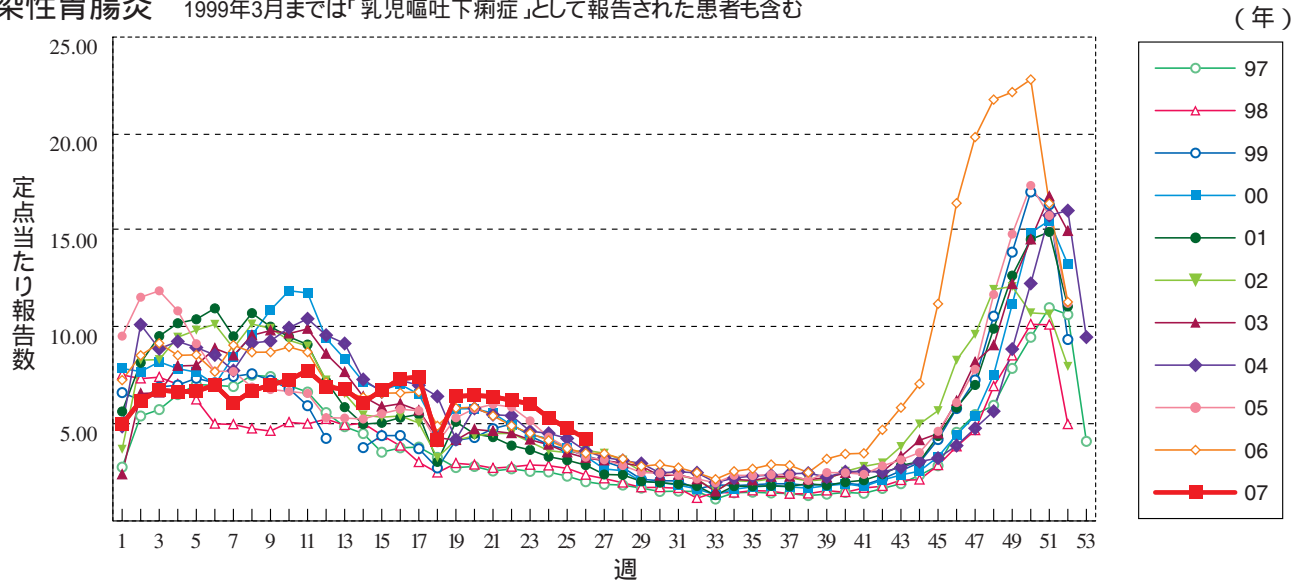
**咽頭結膜熱**



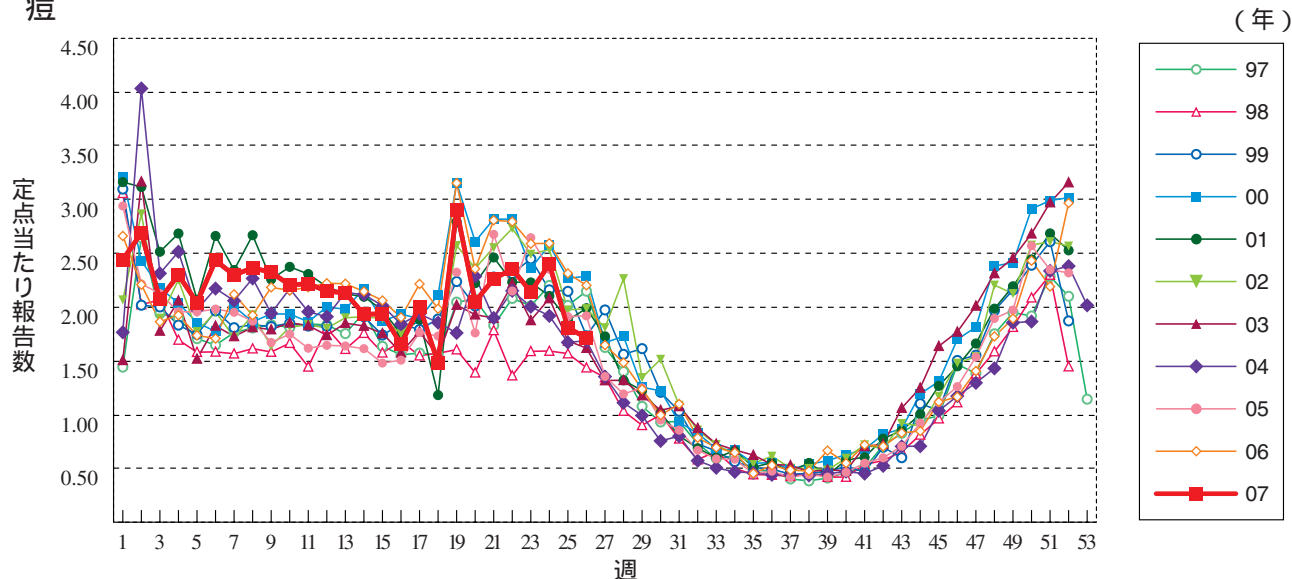
**A群溶血性レンサ球菌咽頭炎**



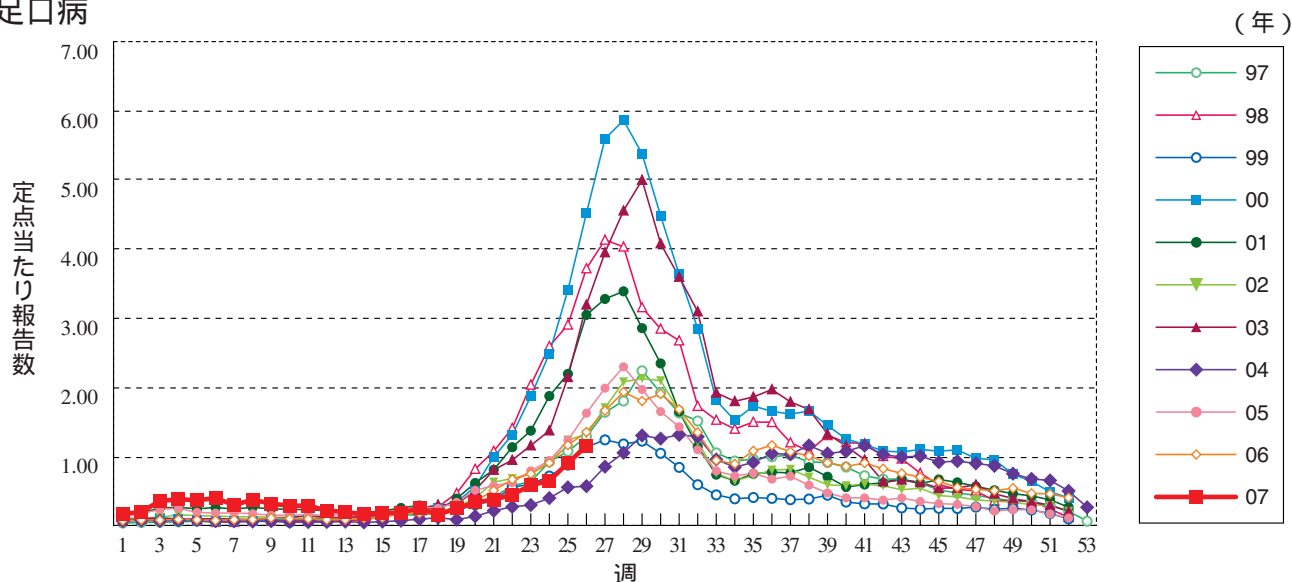
**感染性胃腸炎** 1999年3月までは「乳児嘔吐下痢症」として報告された患者も含む



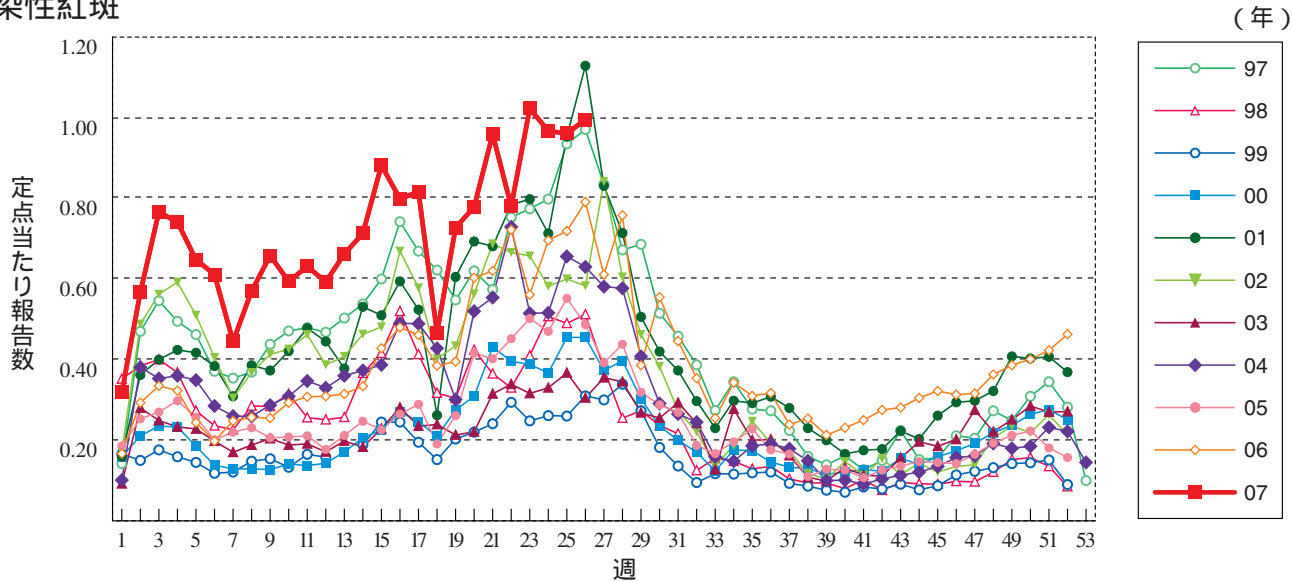
**水痘**



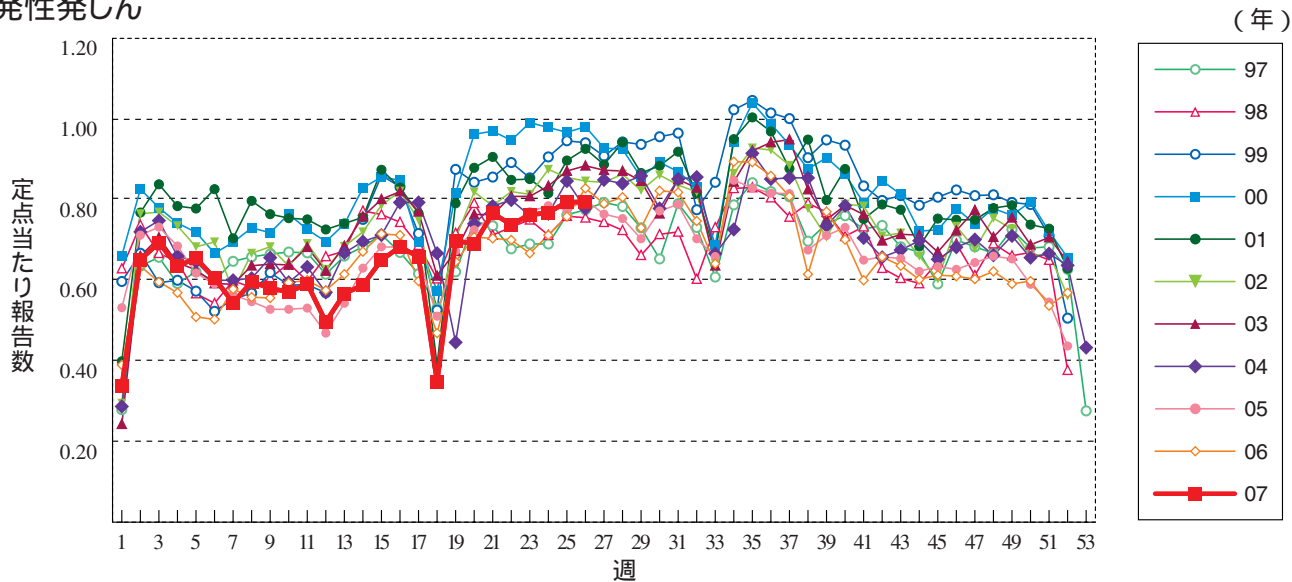
**手足口病**



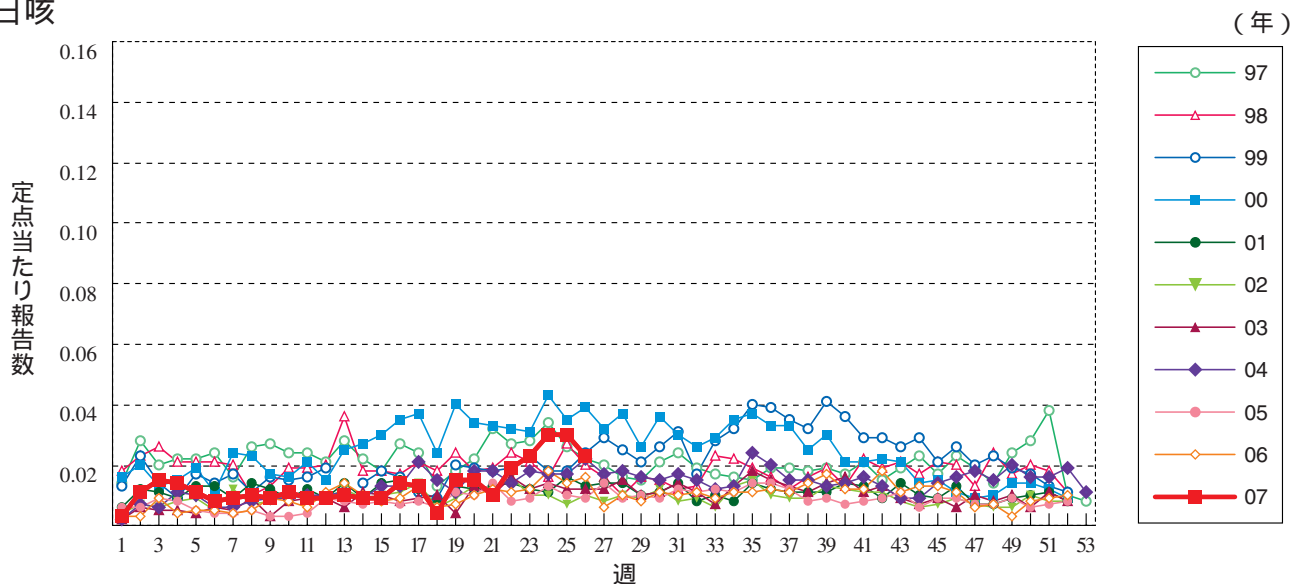
伝染性紅斑



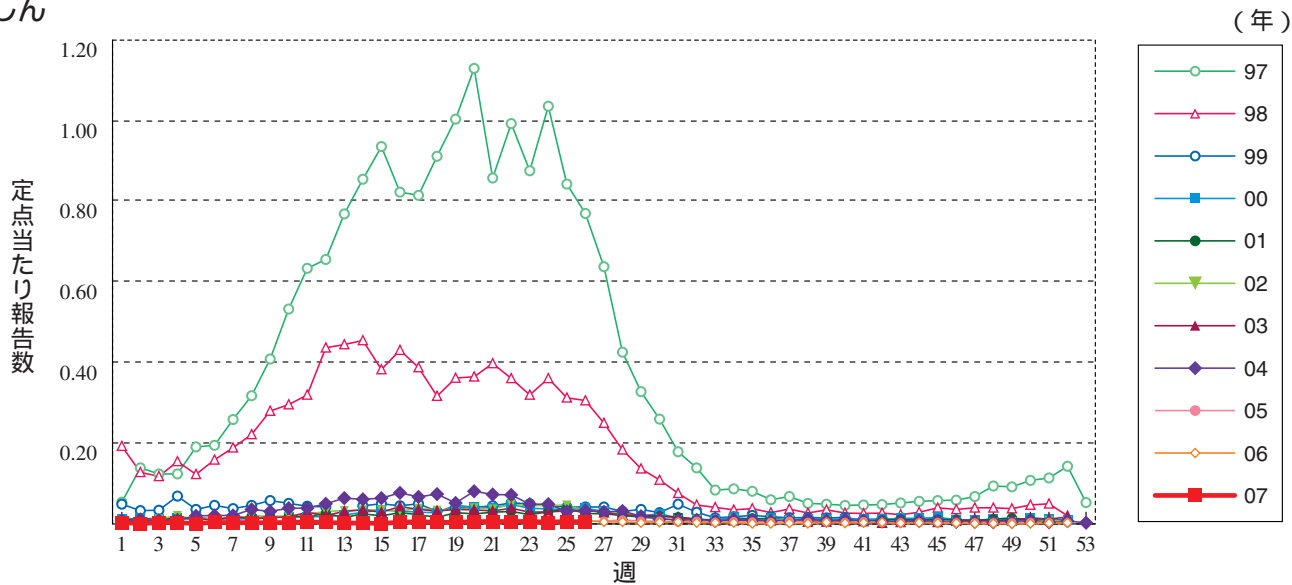
突発性発しん



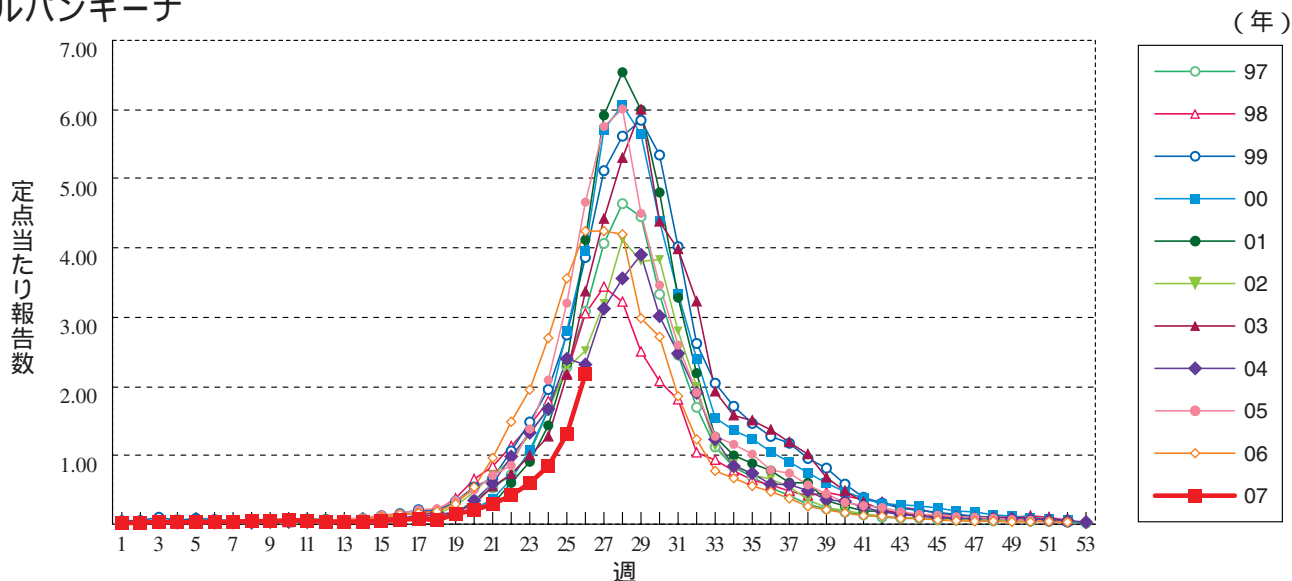
百日咳



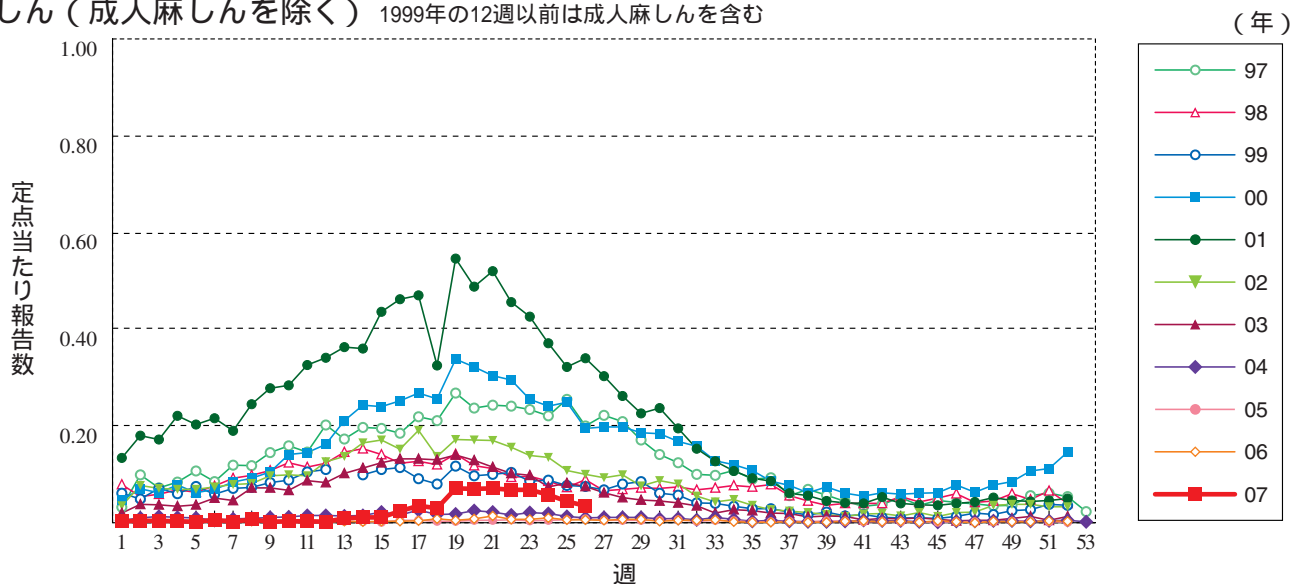
風しん



ヘルパンギーナ

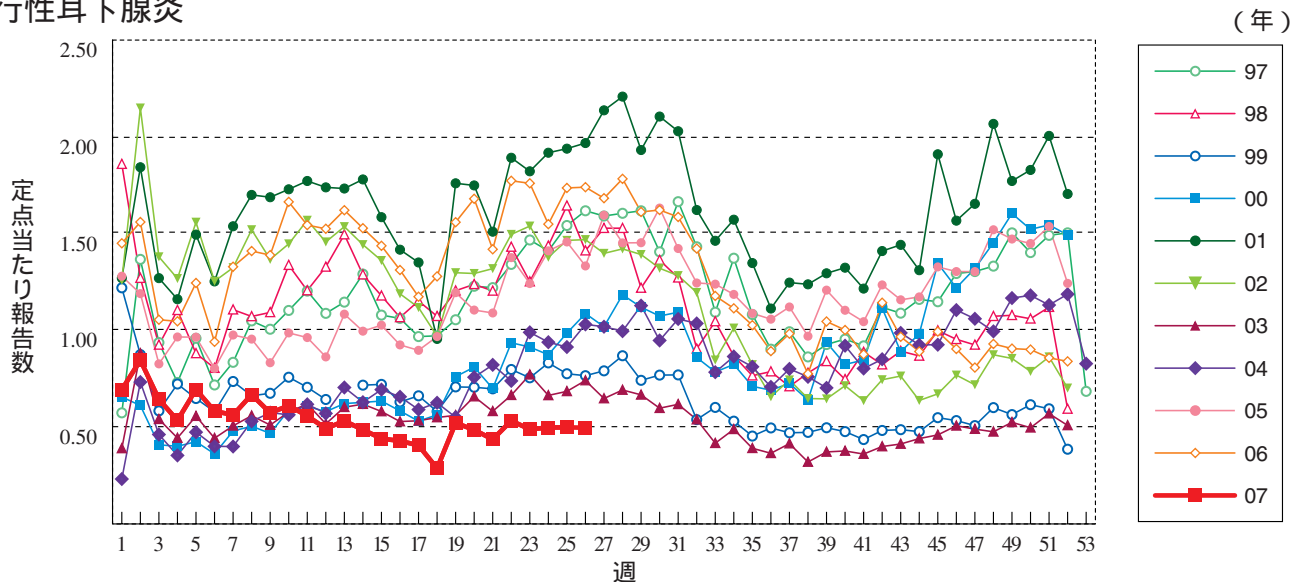


麻しん (成人麻しんを除く) 1999年の12週以前は成人麻しんを含む

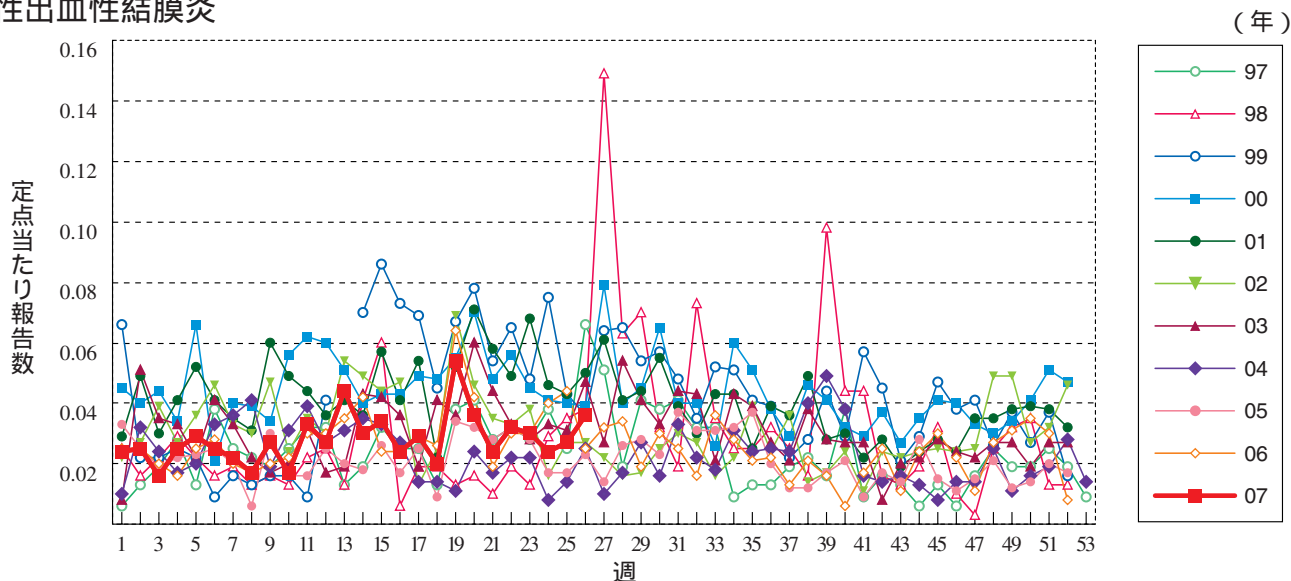




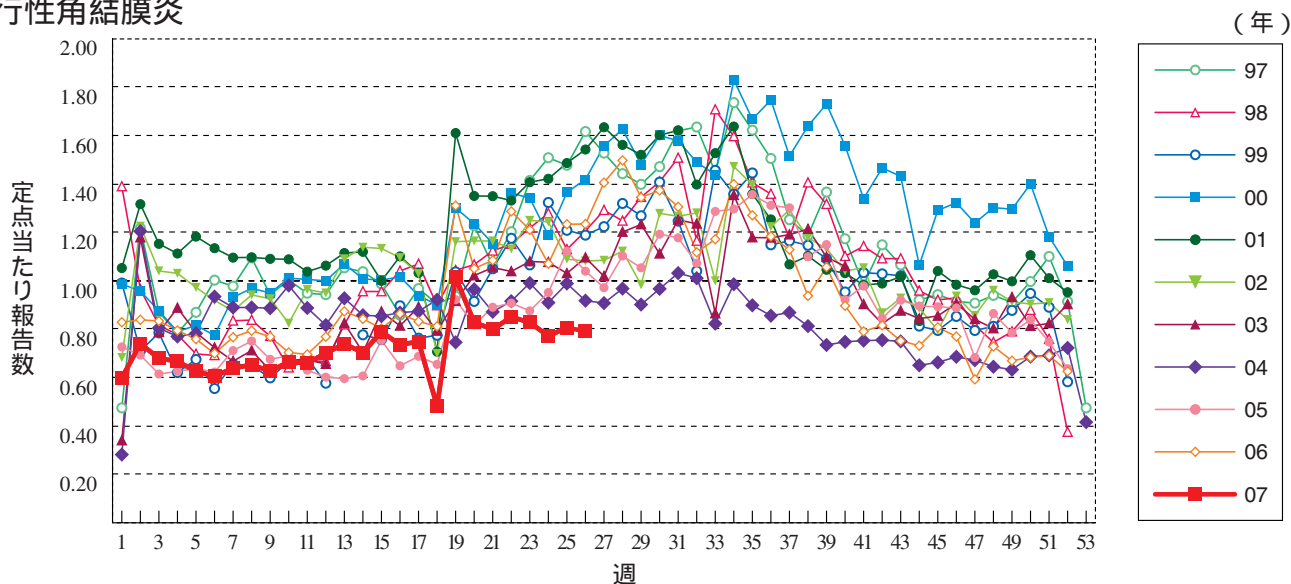
流行性耳下腺炎



急性出血性結膜炎

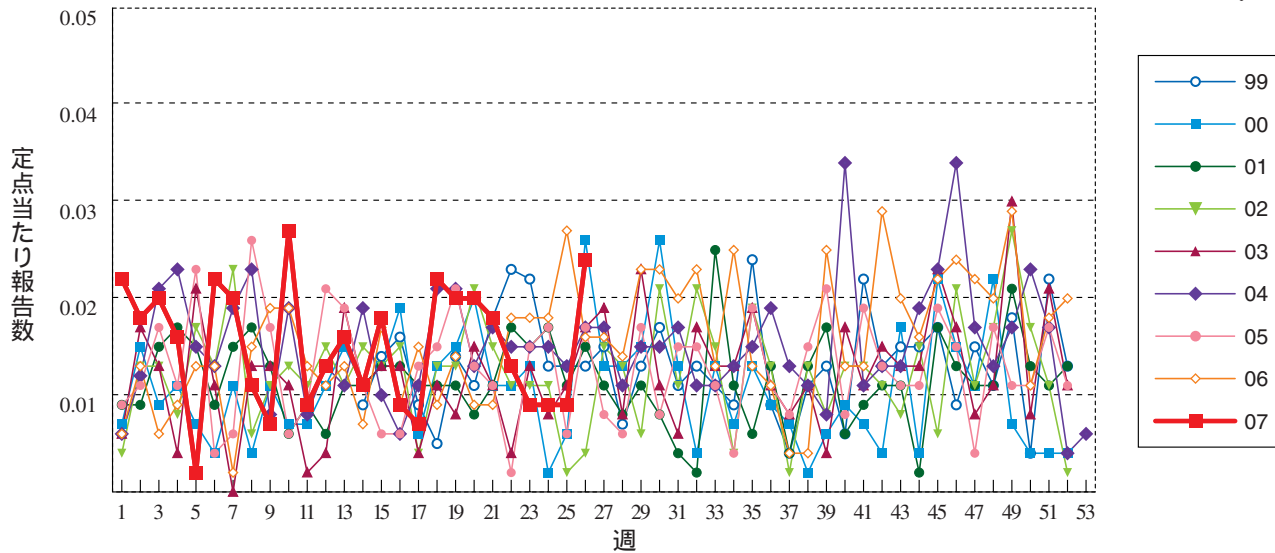


流行性角結膜炎



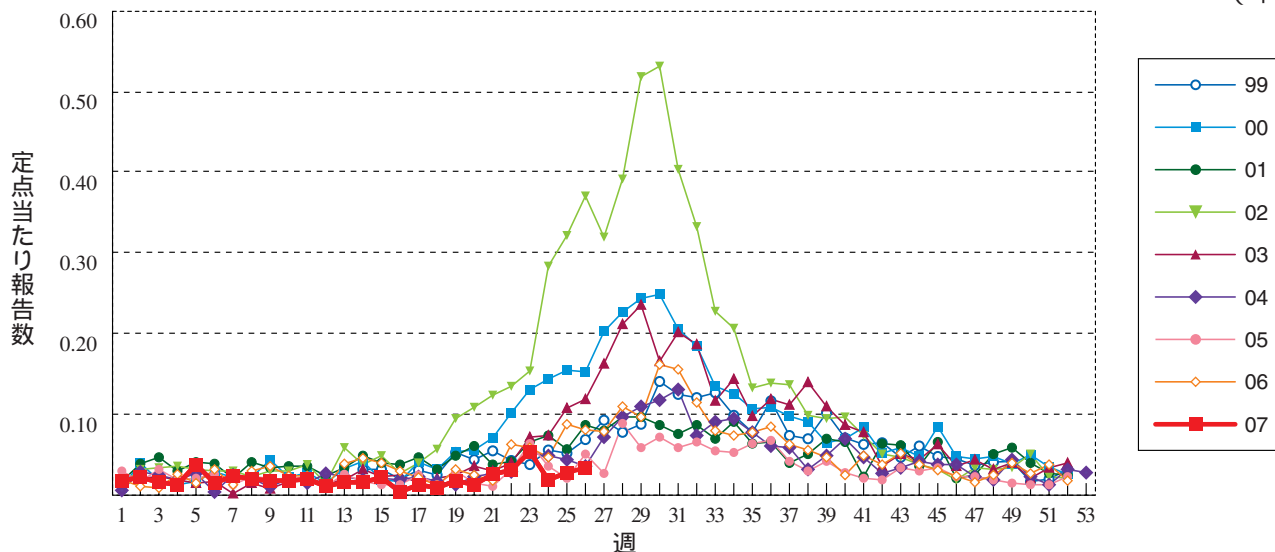
細菌性髄膜炎

(年)



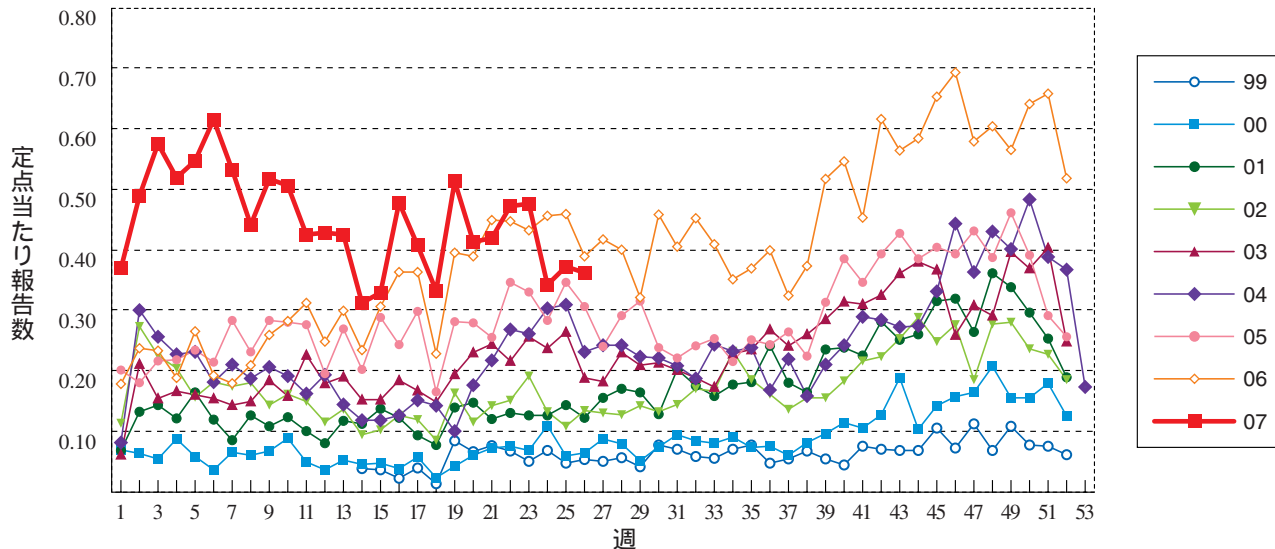
無菌性髄膜炎

(年)

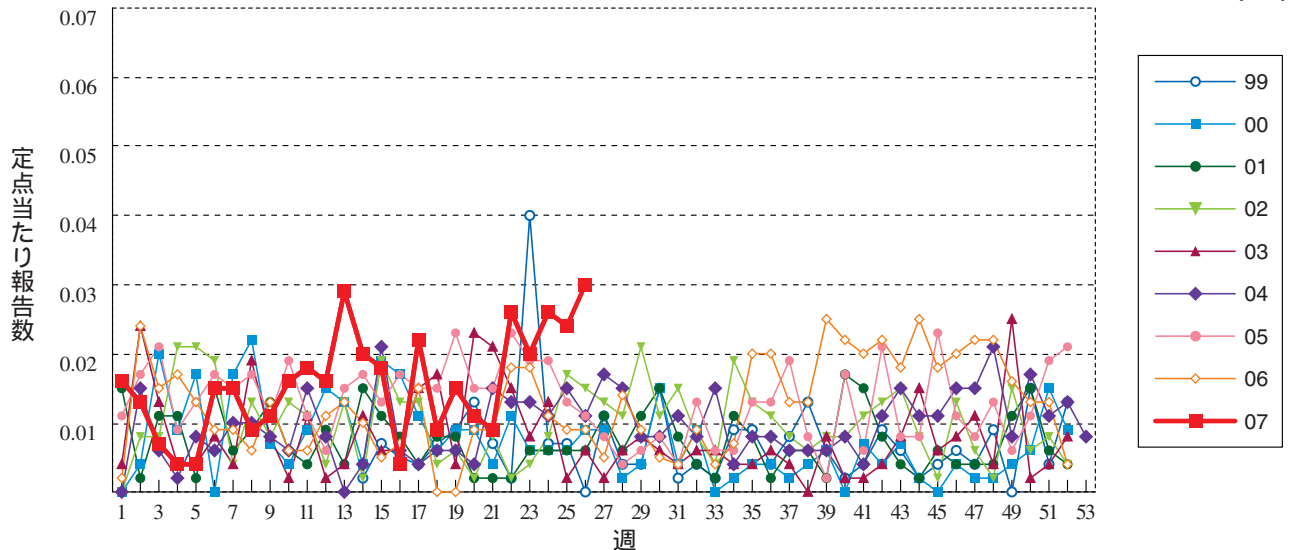


マイコプラズマ肺炎

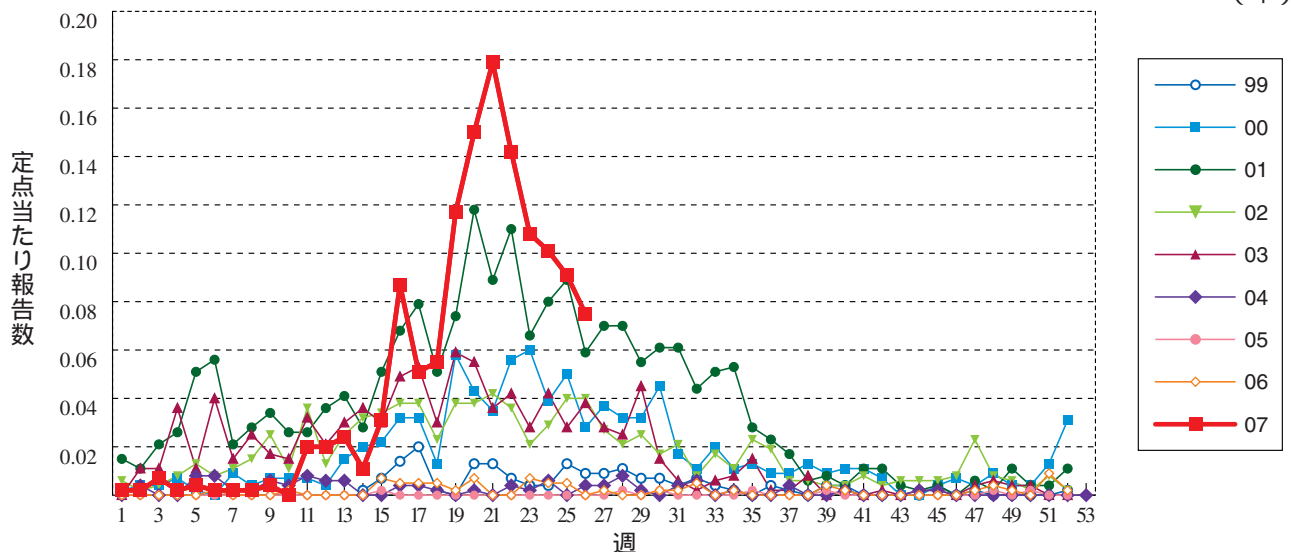
(年)



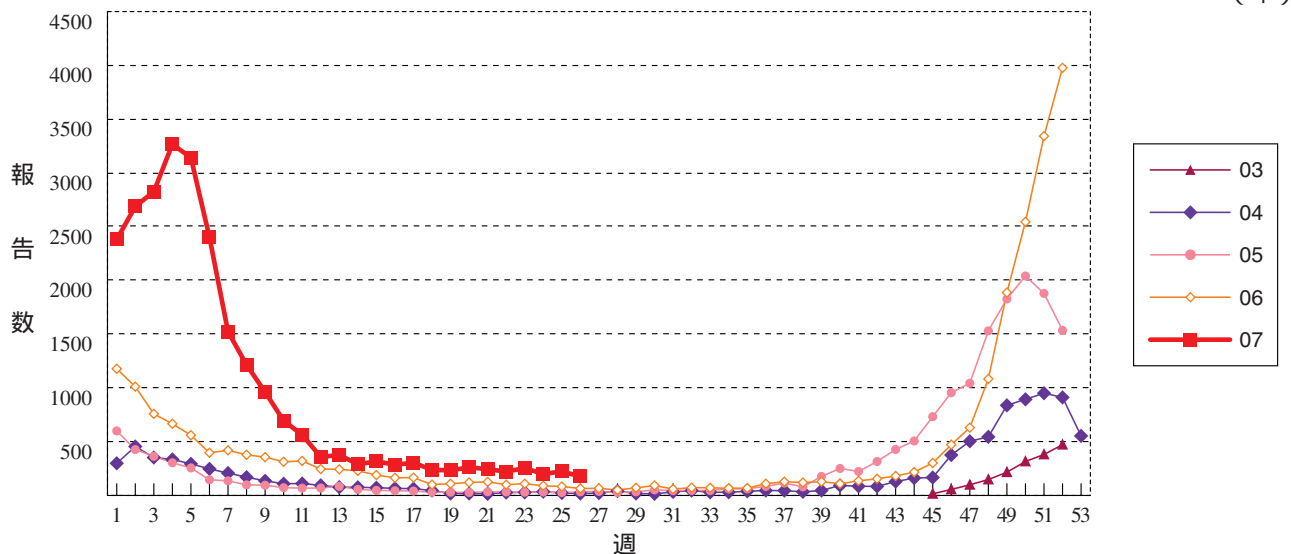
クラミジア肺炎 (オウム病を除く)



成人麻しん



RSウイルス感染症 定点当たり報告数ではなく、報告数を示しています。





**26週のデータ**

注1) 表中の報告数は7月4日集計分であり、その後の報告は次週以降の累積に反映されます。  
2007年4月からの法改正に伴い、疾病の追加および並び順を一部変更しました。

\*累積は2007年4月1日以降の報告数である。

報告数・累積報告数、疾病・都道府県別

2007年26週

	エボラ出血熱		クリミア・コンゴ出血熱		痘 そう		南米出血熱		ペスト		マールブルグ病		ラッサ熱		急性灰白髄炎		結 核*	
	報告数	累積	報告数	累積	報告数	累積	報告数	累積	報告数	累積	報告数	累積	報告数	累積	報告数	累積	報告数	累積
総 数	-	-	-	-	-	-	-	-	-	-	-	-	-	-	-	-	242	4515
北海道	-	-	-	-	-	-	-	-	-	-	-	-	-	-	-	-	8	119
青森県	-	-	-	-	-	-	-	-	-	-	-	-	-	-	-	-	-	64
岩手県	-	-	-	-	-	-	-	-	-	-	-	-	-	-	-	-	4	29
宮城県	-	-	-	-	-	-	-	-	-	-	-	-	-	-	-	-	3	68
秋田県	-	-	-	-	-	-	-	-	-	-	-	-	-	-	-	-	3	34
山形県	-	-	-	-	-	-	-	-	-	-	-	-	-	-	-	-	4	27
福島県	-	-	-	-	-	-	-	-	-	-	-	-	-	-	-	-	2	50
茨城県	-	-	-	-	-	-	-	-	-	-	-	-	-	-	-	-	3	111
栃木県	-	-	-	-	-	-	-	-	-	-	-	-	-	-	-	-	7	77
群馬県	-	-	-	-	-	-	-	-	-	-	-	-	-	-	-	-	-	55
埼玉県	-	-	-	-	-	-	-	-	-	-	-	-	-	-	-	-	13	213
千葉県	-	-	-	-	-	-	-	-	-	-	-	-	-	-	-	-	16	344
東京都	-	-	-	-	-	-	-	-	-	-	-	-	-	-	-	-	-	1
神奈川県	-	-	-	-	-	-	-	-	-	-	-	-	-	-	-	-	21	415
新潟県	-	-	-	-	-	-	-	-	-	-	-	-	-	-	-	-	6	90
富山県	-	-	-	-	-	-	-	-	-	-	-	-	-	-	-	-	2	48
石川県	-	-	-	-	-	-	-	-	-	-	-	-	-	-	-	-	3	53
福井県	-	-	-	-	-	-	-	-	-	-	-	-	-	-	-	-	1	27
山梨県	-	-	-	-	-	-	-	-	-	-	-	-	-	-	-	-	2	10
長野県	-	-	-	-	-	-	-	-	-	-	-	-	-	-	-	-	4	68
岐阜県	-	-	-	-	-	-	-	-	-	-	-	-	-	-	-	-	7	136
静岡県	-	-	-	-	-	-	-	-	-	-	-	-	-	-	-	-	3	82
愛知県	-	-	-	-	-	-	-	-	-	-	-	-	-	-	-	-	9	395
三重県	-	-	-	-	-	-	-	-	-	-	-	-	-	-	-	-	7	101
滋賀県	-	-	-	-	-	-	-	-	-	-	-	-	-	-	-	-	5	62
京都府	-	-	-	-	-	-	-	-	-	-	-	-	-	-	-	-	10	167
大阪府	-	-	-	-	-	-	-	-	-	-	-	-	-	-	-	-	-	52
兵庫県	-	-	-	-	-	-	-	-	-	-	-	-	-	-	-	-	13	199
奈良県	-	-	-	-	-	-	-	-	-	-	-	-	-	-	-	-	-	63
和歌山県	-	-	-	-	-	-	-	-	-	-	-	-	-	-	-	-	-	32
鳥取県	-	-	-	-	-	-	-	-	-	-	-	-	-	-	-	-	-	18
島根県	-	-	-	-	-	-	-	-	-	-	-	-	-	-	-	-	3	24
岡山県	-	-	-	-	-	-	-	-	-	-	-	-	-	-	-	-	-	85
広島県	-	-	-	-	-	-	-	-	-	-	-	-	-	-	-	-	10	144
山口県	-	-	-	-	-	-	-	-	-	-	-	-	-	-	-	-	4	78
徳島県	-	-	-	-	-	-	-	-	-	-	-	-	-	-	-	-	1	52
香川県	-	-	-	-	-	-	-	-	-	-	-	-	-	-	-	-	-	19
愛媛県	-	-	-	-	-	-	-	-	-	-	-	-	-	-	-	-	5	88
高知県	-	-	-	-	-	-	-	-	-	-	-	-	-	-	-	-	1	38
福岡県	-	-	-	-	-	-	-	-	-	-	-	-	-	-	-	-	30	355
佐賀県	-	-	-	-	-	-	-	-	-	-	-	-	-	-	-	-	3	46
長崎県	-	-	-	-	-	-	-	-	-	-	-	-	-	-	-	-	7	79
熊本県	-	-	-	-	-	-	-	-	-	-	-	-	-	-	-	-	6	59
大分県	-	-	-	-	-	-	-	-	-	-	-	-	-	-	-	-	1	46
宮崎県	-	-	-	-	-	-	-	-	-	-	-	-	-	-	-	-	4	65
鹿児島県	-	-	-	-	-	-	-	-	-	-	-	-	-	-	-	-	11	109
沖縄県	-	-	-	-	-	-	-	-	-	-	-	-	-	-	-	-	-	18

\*病原体がSARSコロナウイルスであるものに限る。

報告数・累積報告数, 疾病・都道府県別

2007年26週

	ジフテリア		重症急性 呼吸器症候群*		コレラ		細菌性赤痢		腸管出血性 大腸菌感染症		腸チフス		バラチフス		E型肝炎		ウエストナイル熱 (ウエストナイル脳炎を含む)	
	報告数	累積	報告数	累積	報告数	累積	報告数	累積	報告数	累積	報告数	累積	報告数	累積	報告数	累積	報告数	累積
総 数	-	-	-	-	-	8	5	250	89	1030	-	17	-	8	-	29	-	-
北海道	-	-	-	-	-	-	-	2	2	10	-	1	-	-	-	5	-	-
青森県	-	-	-	-	-	1	-	2	-	5	-	-	-	-	-	-	-	-
岩手県	-	-	-	-	-	-	-	-	1	9	-	-	-	-	-	-	-	-
宮城県	-	-	-	-	-	-	-	1	4	14	-	1	-	-	-	2	-	-
秋田県	-	-	-	-	-	-	-	3	-	4	-	-	-	-	-	-	-	-
山形県	-	-	-	-	-	-	-	2	-	4	-	-	-	-	-	-	-	-
福島県	-	-	-	-	-	-	-	1	-	3	-	2	-	1	-	-	-	-
茨城県	-	-	-	-	-	-	-	3	1	10	-	-	-	-	-	-	-	-
栃木県	-	-	-	-	-	-	-	1	1	7	-	-	-	-	-	1	-	-
群馬県	-	-	-	-	-	-	-	2	2	23	-	-	-	-	-	1	-	-
埼玉県	-	-	-	-	-	2	3	37	5	30	-	1	-	-	-	-	-	-
千葉県	-	-	-	-	-	1	-	30	7	47	-	-	-	1	-	-	-	-
東京都	-	-	-	-	-	2	1	36	6	223	-	4	-	2	-	1	-	-
神奈川県	-	-	-	-	-	-	-	11	1	32	-	-	-	1	-	1	-	-
新潟県	-	-	-	-	-	-	-	1	-	13	-	1	-	-	-	1	-	-
富山県	-	-	-	-	-	-	-	-	3	18	-	-	-	1	-	-	-	-
石川県	-	-	-	-	-	-	-	-	6	51	-	-	-	-	-	-	-	-
福井県	-	-	-	-	-	-	-	1	-	17	-	-	-	-	-	-	-	-
山梨県	-	-	-	-	-	-	-	1	1	5	-	-	-	-	-	-	-	-
長野県	-	-	-	-	-	-	-	6	3	18	-	-	-	-	-	-	-	-
岐阜県	-	-	-	-	-	-	-	1	-	11	-	-	-	-	-	-	-	-
静岡県	-	-	-	-	-	-	1	11	1	11	-	-	-	-	-	3	-	-
愛知県	-	-	-	-	-	-	-	20	3	27	-	1	-	-	-	7	-	-
三重県	-	-	-	-	-	-	-	1	-	4	-	1	-	-	-	4	-	-
滋賀県	-	-	-	-	-	-	-	1	2	13	-	-	-	-	-	-	-	-
京都府	-	-	-	-	-	-	-	4	3	17	-	-	-	-	-	-	-	-
大阪府	-	-	-	-	-	1	-	46	6	61	-	3	-	1	-	1	-	-
兵庫県	-	-	-	-	-	1	-	3	6	35	-	2	-	-	-	-	-	-
奈良県	-	-	-	-	-	-	-	1	1	13	-	-	-	1	-	2	-	-
和歌山県	-	-	-	-	-	-	-	2	-	5	-	-	-	-	-	-	-	-
鳥取県	-	-	-	-	-	-	-	-	-	16	-	-	-	-	-	-	-	-
島根県	-	-	-	-	-	-	-	-	1	1	-	-	-	-	-	-	-	-
岡山県	-	-	-	-	-	-	-	2	-	16	-	-	-	-	-	-	-	-
広島県	-	-	-	-	-	-	-	6	2	34	-	-	-	-	-	-	-	-
山口県	-	-	-	-	-	-	-	3	1	18	-	-	-	-	-	-	-	-
徳島県	-	-	-	-	-	-	-	-	1	2	-	-	-	-	-	-	-	-
香川県	-	-	-	-	-	-	-	1	-	2	-	-	-	-	-	-	-	-
愛媛県	-	-	-	-	-	-	-	3	-	8	-	-	-	-	-	-	-	-
高知県	-	-	-	-	-	-	-	-	-	2	-	-	-	-	-	-	-	-
福岡県	-	-	-	-	-	-	-	3	4	61	-	-	-	-	-	-	-	-
佐賀県	-	-	-	-	-	-	-	1	1	12	-	-	-	-	-	-	-	-
長崎県	-	-	-	-	-	-	-	1	6	15	-	-	-	-	-	-	-	-
熊本県	-	-	-	-	-	-	-	-	1	20	-	-	-	-	-	-	-	-
大分県	-	-	-	-	-	-	-	-	1	41	-	-	-	-	-	-	-	-
宮崎県	-	-	-	-	-	-	-	-	-	3	22	-	-	-	-	-	-	-
鹿児島県	-	-	-	-	-	-	-	-	-	3	14	-	-	-	-	-	-	-
沖縄県	-	-	-	-	-	-	-	-	-	6	-	-	-	-	-	-	-	-

報告数・累積報告数, 疾病・都道府県別

2007年26週

	A型肝炎		エキノコックス症		黄熱		オウム病		オムスク出血熱		回帰熱		キャサナル森林病		Q熱		狂犬病	
	報告数	累積	報告数	累積	報告数	累積	報告数	累積	報告数	累積	報告数	累積	報告数	累積	報告数	累積	報告数	累積
総数	1	84	-	7	-	-	2	15	-	-	-	-	-	-	3	-	-	-
北海道	-	1	-	6	-	-	-	1	-	-	-	-	-	-	-	-	-	-
青森県	-	1	-	-	-	-	-	-	-	-	-	-	-	-	-	-	-	-
岩手県	-	2	-	-	-	-	-	-	-	-	-	-	-	-	-	-	-	-
宮城県	-	5	-	-	-	-	-	-	-	-	-	-	-	-	-	-	-	-
秋田県	-	-	-	-	-	-	-	-	-	-	-	-	-	-	-	-	-	-
山形県	-	-	-	-	-	-	-	-	-	-	-	-	-	-	-	-	-	-
福島県	-	2	-	-	-	-	1	1	-	-	-	-	-	-	-	-	-	-
茨城県	-	1	-	-	-	-	-	1	-	-	-	-	-	-	-	-	-	-
栃木県	-	-	-	-	-	-	-	-	-	-	-	-	-	-	-	-	-	-
群馬県	-	2	-	-	-	-	1	1	-	-	-	-	-	-	-	-	-	-
埼玉県	-	1	-	-	-	-	-	-	-	-	-	-	-	-	-	-	-	-
千葉県	-	2	-	-	-	-	-	-	-	-	-	-	-	-	-	-	-	-
東京都	-	14	-	1	-	-	-	1	-	-	-	-	-	-	-	-	-	-
神奈川県	-	7	-	-	-	-	-	3	-	-	-	-	-	-	-	-	-	-
新潟県	-	2	-	-	-	-	-	-	-	-	-	-	-	-	-	-	-	-
富山県	-	-	-	-	-	-	-	-	-	-	-	-	-	-	-	-	-	-
石川県	1	3	-	-	-	-	-	-	-	-	-	-	-	-	-	-	-	-
福井県	-	-	-	-	-	-	-	-	-	-	-	-	-	-	-	-	-	-
山梨県	-	-	-	-	-	-	-	-	-	-	-	-	-	-	-	-	-	-
長野県	-	-	-	-	-	-	-	-	-	-	-	-	-	-	-	-	-	-
岐阜県	-	-	-	-	-	-	-	-	-	-	-	-	-	-	-	-	-	-
静岡県	-	1	-	-	-	-	-	2	-	-	-	-	-	-	-	-	-	-
愛知県	-	4	-	-	-	-	-	-	-	-	-	-	-	-	-	-	-	-
三重県	-	2	-	-	-	-	-	-	-	-	-	-	-	-	-	-	-	-
滋賀県	-	-	-	-	-	-	-	-	-	-	-	-	-	-	-	-	-	-
京都府	-	4	-	-	-	-	-	1	-	-	-	-	-	-	-	-	-	-
大阪府	-	5	-	-	-	-	-	1	-	-	-	-	-	-	-	-	-	-
兵庫県	-	6	-	-	-	-	-	1	-	-	-	-	-	-	-	-	-	-
奈良県	-	1	-	-	-	-	-	-	-	-	-	-	-	-	-	-	-	-
和歌山県	-	-	-	-	-	-	-	-	-	-	-	-	-	-	-	-	-	-
鳥取県	-	-	-	-	-	-	-	-	-	-	-	-	-	-	-	-	-	-
島根県	-	1	-	-	-	-	-	-	-	-	-	-	-	-	-	-	-	-
岡山県	-	4	-	-	-	-	-	1	-	-	-	-	-	-	-	-	-	-
広島県	-	1	-	-	-	-	-	-	-	-	-	-	-	-	-	-	-	-
山口県	-	-	-	-	-	-	-	-	-	-	-	-	-	-	-	-	-	-
徳島県	-	-	-	-	-	-	-	-	-	-	-	-	-	-	-	-	-	-
香川県	-	-	-	-	-	-	-	-	-	-	-	-	-	-	3	-	-	-
愛媛県	-	1	-	-	-	-	-	-	-	-	-	-	-	-	-	-	-	-
高知県	-	-	-	-	-	-	-	-	-	-	-	-	-	-	-	-	-	-
福岡県	-	2	-	-	-	-	-	1	-	-	-	-	-	-	-	-	-	-
佐賀県	-	1	-	-	-	-	-	-	-	-	-	-	-	-	-	-	-	-
長崎県	-	6	-	-	-	-	-	-	-	-	-	-	-	-	-	-	-	-
熊本県	-	1	-	-	-	-	-	-	-	-	-	-	-	-	-	-	-	-
大分県	-	1	-	-	-	-	-	-	-	-	-	-	-	-	-	-	-	-
宮崎県	-	-	-	-	-	-	-	-	-	-	-	-	-	-	-	-	-	-
鹿児島県	-	-	-	-	-	-	-	-	-	-	-	-	-	-	-	-	-	-
沖縄県	-	-	-	-	-	-	-	-	-	-	-	-	-	-	-	-	-	-

報告数・累積報告数, 疾病・都道府県別

2007年26週

	コクシジ オイデス症		サル痘		腎症候性出血熱		西部ウマ脳炎		ダニ媒介脳炎		炭疽		つつが虫病		デング熱		東部ウマ脳炎	
	報告数	累積	報告数	累積	報告数	累積	報告数	累積	報告数	累積	報告数	累積	報告数	累積	報告数	累積	報告数	累積
総数	-	2	-	-	-	-	-	-	-	-	-	-	-	84	-	28	-	-
北海道	-	-	-	-	-	-	-	-	-	-	-	-	-	-	-	-	-	-
青森県	-	-	-	-	-	-	-	-	-	-	-	-	-	6	-	-	-	-
岩手県	-	-	-	-	-	-	-	-	-	-	-	-	-	1	-	-	-	-
宮城県	-	-	-	-	-	-	-	-	-	-	-	-	-	2	-	1	-	-
秋田県	-	-	-	-	-	-	-	-	-	-	-	-	-	7	-	-	-	-
山形県	-	-	-	-	-	-	-	-	-	-	-	-	-	5	-	-	-	-
福島県	-	-	-	-	-	-	-	-	-	-	-	-	-	13	-	-	-	-
茨城県	-	-	-	-	-	-	-	-	-	-	-	-	-	-	-	-	-	-
栃木県	-	-	-	-	-	-	-	-	-	-	-	-	-	1	-	-	-	-
群馬県	-	-	-	-	-	-	-	-	-	-	-	-	-	2	-	-	-	-
埼玉県	-	-	-	-	-	-	-	-	-	-	-	-	-	-	-	-	-	-
千葉県	-	1	-	-	-	-	-	-	-	-	-	-	-	3	-	2	-	-
東京都	-	1	-	-	-	-	-	-	-	-	-	-	-	2	-	5	-	-
神奈川県	-	-	-	-	-	-	-	-	-	-	-	-	-	-	-	1	-	-
新潟県	-	-	-	-	-	-	-	-	-	-	-	-	-	5	-	-	-	-
富山県	-	-	-	-	-	-	-	-	-	-	-	-	-	-	-	-	-	-
石川県	-	-	-	-	-	-	-	-	-	-	-	-	-	-	-	1	-	-
福井県	-	-	-	-	-	-	-	-	-	-	-	-	-	1	-	-	-	-
山梨県	-	-	-	-	-	-	-	-	-	-	-	-	-	-	-	-	-	-
長野県	-	-	-	-	-	-	-	-	-	-	-	-	-	3	-	-	-	-
岐阜県	-	-	-	-	-	-	-	-	-	-	-	-	-	2	-	-	-	-
静岡県	-	-	-	-	-	-	-	-	-	-	-	-	-	1	-	1	-	-
愛知県	-	-	-	-	-	-	-	-	-	-	-	-	-	1	-	2	-	-
三重県	-	-	-	-	-	-	-	-	-	-	-	-	-	-	-	-	-	-
滋賀県	-	-	-	-	-	-	-	-	-	-	-	-	-	-	-	1	-	-
京都府	-	-	-	-	-	-	-	-	-	-	-	-	-	-	-	1	-	-
大阪府	-	-	-	-	-	-	-	-	-	-	-	-	-	-	-	2	-	-
兵庫県	-	-	-	-	-	-	-	-	-	-	-	-	-	1	-	3	-	-
奈良県	-	-	-	-	-	-	-	-	-	-	-	-	-	-	-	1	-	-
和歌山県	-	-	-	-	-	-	-	-	-	-	-	-	-	9	-	1	-	-
鳥取県	-	-	-	-	-	-	-	-	-	-	-	-	-	-	-	-	-	-
島根県	-	-	-	-	-	-	-	-	-	-	-	-	-	1	-	-	-	-
岡山県	-	-	-	-	-	-	-	-	-	-	-	-	-	-	-	1	-	-
広島県	-	-	-	-	-	-	-	-	-	-	-	-	-	5	-	-	-	-
山口県	-	-	-	-	-	-	-	-	-	-	-	-	-	-	-	1	-	-
徳島県	-	-	-	-	-	-	-	-	-	-	-	-	-	-	-	-	-	-
香川県	-	-	-	-	-	-	-	-	-	-	-	-	-	-	-	-	-	-
愛媛県	-	-	-	-	-	-	-	-	-	-	-	-	-	-	-	-	-	-
高知県	-	-	-	-	-	-	-	-	-	-	-	-	-	-	-	-	-	-
福岡県	-	-	-	-	-	-	-	-	-	-	-	-	-	-	-	1	-	-
佐賀県	-	-	-	-	-	-	-	-	-	-	-	-	-	-	-	-	-	-
長崎県	-	-	-	-	-	-	-	-	-	-	-	-	-	-	-	-	-	-
熊本県	-	-	-	-	-	-	-	-	-	-	-	-	-	2	-	1	-	-
大分県	-	-	-	-	-	-	-	-	-	-	-	-	-	-	-	1	-	-
宮崎県	-	-	-	-	-	-	-	-	-	-	-	-	-	2	-	-	-	-
鹿児島県	-	-	-	-	-	-	-	-	-	-	-	-	-	9	-	-	-	-
沖縄県	-	-	-	-	-	-	-	-	-	-	-	-	-	-	-	1	-	-

報告数・累積報告数, 疾病・都道府県別

2007年26週

	鳥インフルエンザ		ニパウイルス感染症		日本紅斑熱		日本脳炎		ハンタウイルス肺症候群		Bウイルス病		鼻 疽		ブルセラ症		ベネズエラウマ脳炎	
	報告数	累積	報告数	累積	報告数	累積	報告数	累積	報告数	累積	報告数	累積	報告数	累積	報告数	累積	報告数	累積
総 数	-	-	-	-	1	10	-	1	-	-	-	-	-	-	-	1	-	-
北海道	-	-	-	-	-	-	-	-	-	-	-	-	-	-	-	-	-	-
青森県	-	-	-	-	-	-	-	-	-	-	-	-	-	-	-	-	-	-
岩手県	-	-	-	-	-	-	-	-	-	-	-	-	-	-	-	-	-	-
宮城県	-	-	-	-	-	-	-	-	-	-	-	-	-	-	-	-	-	-
秋田県	-	-	-	-	-	-	-	-	-	-	-	-	-	-	-	-	-	-
山形県	-	-	-	-	-	-	-	-	-	-	-	-	-	-	-	-	-	-
福島県	-	-	-	-	-	-	-	-	-	-	-	-	-	-	-	-	-	-
茨城県	-	-	-	-	-	-	-	-	-	-	-	-	-	-	-	-	-	-
栃木県	-	-	-	-	-	-	-	-	-	-	-	-	-	-	-	-	-	-
群馬県	-	-	-	-	-	-	-	-	-	-	-	-	-	-	-	-	-	-
埼玉県	-	-	-	-	-	-	-	-	-	-	-	-	-	-	-	-	-	-
千葉県	-	-	-	-	-	-	-	-	-	-	-	-	-	-	-	-	-	-
東京都	-	-	-	-	-	-	-	-	-	-	-	-	-	-	-	-	-	-
神奈川県	-	-	-	-	-	-	-	-	-	-	-	-	-	-	-	-	-	-
新潟県	-	-	-	-	-	-	-	-	-	-	-	-	-	-	-	-	-	-
富山県	-	-	-	-	-	-	-	-	-	-	-	-	-	-	-	-	-	-
石川県	-	-	-	-	-	-	-	-	-	-	-	-	-	-	-	-	-	-
福井県	-	-	-	-	-	-	-	-	-	-	-	-	-	-	-	-	-	-
山梨県	-	-	-	-	-	-	-	-	-	-	-	-	-	-	-	-	-	-
長野県	-	-	-	-	-	-	-	-	-	-	-	-	-	-	-	-	-	-
岐阜県	-	-	-	-	-	-	-	-	-	-	-	-	-	-	-	-	-	-
静岡県	-	-	-	-	-	-	-	-	-	-	-	-	-	-	-	-	-	-
愛知県	-	-	-	-	-	-	-	-	-	-	-	-	-	-	-	-	-	-
三重県	-	-	-	-	-	-	-	-	-	-	-	-	-	-	-	-	-	-
滋賀県	-	-	-	-	-	-	-	-	-	-	-	-	-	-	-	-	-	-
京都府	-	-	-	-	-	-	-	-	-	-	-	-	-	-	-	-	-	-
大阪府	-	-	-	-	-	-	-	-	-	-	-	-	-	-	-	1	-	-
兵庫県	-	-	-	-	-	-	-	-	-	-	-	-	-	-	-	-	-	-
奈良県	-	-	-	-	-	-	-	-	-	-	-	-	-	-	-	-	-	-
和歌山県	-	-	-	-	-	2	-	-	-	-	-	-	-	-	-	-	-	-
鳥取県	-	-	-	-	-	-	-	-	-	-	-	-	-	-	-	-	-	-
島根県	-	-	-	-	-	1	-	-	-	-	-	-	-	-	-	-	-	-
岡山県	-	-	-	-	-	-	-	-	-	-	-	-	-	-	-	-	-	-
広島県	-	-	-	-	-	1	-	1	-	-	-	-	-	-	-	-	-	-
山口県	-	-	-	-	-	-	-	-	-	-	-	-	-	-	-	-	-	-
徳島県	-	-	-	-	-	-	-	-	-	-	-	-	-	-	-	-	-	-
香川県	-	-	-	-	-	-	-	-	-	-	-	-	-	-	-	-	-	-
愛媛県	-	-	-	-	-	1	-	-	-	-	-	-	-	-	-	-	-	-
高知県	-	-	-	-	-	-	-	-	-	-	-	-	-	-	-	-	-	-
福岡県	-	-	-	-	-	-	-	-	-	-	-	-	-	-	-	-	-	-
佐賀県	-	-	-	-	-	-	-	-	-	-	-	-	-	-	-	-	-	-
長崎県	-	-	-	-	-	-	-	-	-	-	-	-	-	-	-	-	-	-
熊本県	-	-	-	-	1	1	-	-	-	-	-	-	-	-	-	-	-	-
大分県	-	-	-	-	-	-	-	-	-	-	-	-	-	-	-	-	-	-
宮崎県	-	-	-	-	-	1	-	-	-	-	-	-	-	-	-	-	-	-
鹿児島県	-	-	-	-	-	3	-	-	-	-	-	-	-	-	-	-	-	-
沖縄県	-	-	-	-	-	-	-	-	-	-	-	-	-	-	-	-	-	-



報告数・累積報告数, 疾病・都道府県別

2007年26週

	ヘンドラウイルス感染症		発しんチフス		ポツリヌス症		マラリア		野 兎 病		ライム病		リッサウイルス感染症		リフトバレー熱		類 鼻 疽	
	報告数	累積	報告数	累積	報告数	累積	報告数	累積	報告数	累積	報告数	累積	報告数	累積	報告数	累積	報告数	累積
総 数	-	-	-	-	-	2	1	22	-	-	1	2	-	-	-	-	-	-
北海道	-	-	-	-	-	-	-	1	-	-	1	1	-	-	-	-	-	-
青森県	-	-	-	-	-	-	-	-	-	-	-	-	-	-	-	-	-	-
岩手県	-	-	-	-	-	2	-	-	-	-	-	-	-	-	-	-	-	-
宮城県	-	-	-	-	-	-	-	-	-	-	-	-	-	-	-	-	-	-
秋田県	-	-	-	-	-	-	-	-	-	-	-	-	-	-	-	-	-	-
山形県	-	-	-	-	-	-	-	-	-	-	-	-	-	-	-	-	-	-
福島県	-	-	-	-	-	-	-	-	-	-	-	-	-	-	-	-	-	-
茨城県	-	-	-	-	-	-	-	1	-	-	-	1	-	-	-	-	-	-
栃木県	-	-	-	-	-	-	-	-	-	-	-	-	-	-	-	-	-	-
群馬県	-	-	-	-	-	-	-	-	-	-	-	-	-	-	-	-	-	-
埼玉県	-	-	-	-	-	-	-	-	-	-	-	-	-	-	-	-	-	-
千葉県	-	-	-	-	-	-	-	1	-	-	-	-	-	-	-	-	-	-
東京都	-	-	-	-	-	-	1	11	-	-	-	-	-	-	-	-	-	-
神奈川県	-	-	-	-	-	-	-	2	-	-	-	-	-	-	-	-	-	-
新潟県	-	-	-	-	-	-	-	-	-	-	-	-	-	-	-	-	-	-
富山県	-	-	-	-	-	-	-	-	-	-	-	-	-	-	-	-	-	-
石川県	-	-	-	-	-	-	-	-	-	-	-	-	-	-	-	-	-	-
福井県	-	-	-	-	-	-	-	-	-	-	-	-	-	-	-	-	-	-
山梨県	-	-	-	-	-	-	-	-	-	-	-	-	-	-	-	-	-	-
長野県	-	-	-	-	-	-	-	-	-	-	-	-	-	-	-	-	-	-
岐阜県	-	-	-	-	-	-	-	-	-	-	-	-	-	-	-	-	-	-
静岡県	-	-	-	-	-	-	-	-	-	-	-	-	-	-	-	-	-	-
愛知県	-	-	-	-	-	-	-	-	-	-	-	-	-	-	-	-	-	-
三重県	-	-	-	-	-	-	-	-	-	-	-	-	-	-	-	-	-	-
滋賀県	-	-	-	-	-	-	-	1	-	-	-	-	-	-	-	-	-	-
京都府	-	-	-	-	-	-	-	1	-	-	-	-	-	-	-	-	-	-
大阪府	-	-	-	-	-	-	-	3	-	-	-	-	-	-	-	-	-	-
兵庫県	-	-	-	-	-	-	-	-	-	-	-	-	-	-	-	-	-	-
奈良県	-	-	-	-	-	-	-	-	-	-	-	-	-	-	-	-	-	-
和歌山県	-	-	-	-	-	-	-	-	-	-	-	-	-	-	-	-	-	-
鳥取県	-	-	-	-	-	-	-	-	-	-	-	-	-	-	-	-	-	-
島根県	-	-	-	-	-	-	-	-	-	-	-	-	-	-	-	-	-	-
岡山県	-	-	-	-	-	-	-	-	-	-	-	-	-	-	-	-	-	-
広島県	-	-	-	-	-	-	-	1	-	-	-	-	-	-	-	-	-	-
山口県	-	-	-	-	-	-	-	-	-	-	-	-	-	-	-	-	-	-
徳島県	-	-	-	-	-	-	-	-	-	-	-	-	-	-	-	-	-	-
香川県	-	-	-	-	-	-	-	-	-	-	-	-	-	-	-	-	-	-
愛媛県	-	-	-	-	-	-	-	-	-	-	-	-	-	-	-	-	-	-
高知県	-	-	-	-	-	-	-	-	-	-	-	-	-	-	-	-	-	-
福岡県	-	-	-	-	-	-	-	-	-	-	-	-	-	-	-	-	-	-
佐賀県	-	-	-	-	-	-	-	-	-	-	-	-	-	-	-	-	-	-
長崎県	-	-	-	-	-	-	-	-	-	-	-	-	-	-	-	-	-	-
熊本県	-	-	-	-	-	-	-	-	-	-	-	-	-	-	-	-	-	-
大分県	-	-	-	-	-	-	-	-	-	-	-	-	-	-	-	-	-	-
宮崎県	-	-	-	-	-	-	-	-	-	-	-	-	-	-	-	-	-	-
鹿児島県	-	-	-	-	-	-	-	-	-	-	-	-	-	-	-	-	-	-
沖縄県	-	-	-	-	-	-	-	-	-	-	-	-	-	-	-	-	-	-

\*E型肝炎およびA型肝炎を除く。

\*\*ウエストナイル脳炎、西部ウマ脳炎、ダニ媒介脳炎、東部ウマ脳炎、日本脳炎、ペネズエラウマ脳炎およびリフトバレー熱を除く。

報告数・累積報告数、疾病・都道府県別

2007年26週

	レジオネラ症		レプトスピラ症		ロッキー山 紅斑熱		アメーバ赤痢		ウイルス性肝炎*		急性脳炎**		クリプト スポリジウム症		クロイツフェルト ・ヤコブ病		劇症型溶血性 レンサ球菌感染症	
	報告数	累積	報告数	累積	報告数	累積	報告数	累積	報告数	累積	報告数	累積	報告数	累積	報告数	累積	報告数	累積
総 数	13	232	-	3	-	-	7	381	3	94	3	120	-	4	3	80	1	53
北海道	-	13	-	-	-	-	-	8	-	5	-	2	-	-	-	2	-	5
青森県	-	1	-	-	-	-	-	-	-	1	-	1	-	-	-	1	-	-
岩手県	-	1	-	-	-	-	-	-	-	1	-	-	-	-	-	-	-	-
宮城県	-	6	-	-	-	-	-	16	-	2	-	2	-	-	-	-	-	2
秋田県	-	1	-	-	-	-	-	1	-	1	-	-	-	-	-	-	-	1
山形県	1	5	-	-	-	-	-	1	-	1	-	2	-	-	-	-	-	2
福島県	-	4	-	-	-	-	-	4	-	1	-	1	-	-	-	1	-	-
茨城県	1	6	-	-	-	-	-	6	-	1	-	7	-	-	-	1	-	2
栃木県	-	1	-	-	-	-	-	4	-	2	-	-	-	-	-	-	-	-
群馬県	-	3	-	-	-	-	-	3	1	4	-	1	-	-	-	3	-	-
埼玉県	-	8	-	-	-	-	-	12	-	-	1	7	-	-	-	2	-	3
千葉県	-	9	-	-	-	-	1	13	-	-	-	13	-	-	-	3	-	1
東京都	1	16	-	2	-	-	3	81	-	16	-	6	-	-	-	6	-	3
神奈川県	1	18	-	-	-	-	1	45	-	2	-	3	-	1	-	4	-	6
新潟県	1	7	-	1	-	-	-	1	-	-	-	2	-	1	1	5	-	1
富山県	-	6	-	-	-	-	-	2	-	2	-	1	-	-	-	1	-	1
石川県	-	5	-	-	-	-	-	3	-	-	-	2	-	-	-	1	-	-
福井県	-	1	-	-	-	-	-	2	-	1	-	-	-	-	-	-	-	-
山梨県	-	-	-	-	-	-	-	1	-	2	-	-	-	-	-	-	-	-
長野県	-	4	-	-	-	-	-	6	-	-	-	3	-	-	-	-	-	1
岐阜県	-	11	-	-	-	-	-	2	-	1	-	-	-	-	-	2	-	-
静岡県	1	14	-	-	-	-	-	13	-	1	-	1	-	-	-	2	-	-
愛知県	1	15	-	-	-	-	-	20	-	3	-	1	-	-	-	5	-	4
三重県	-	3	-	-	-	-	-	5	-	2	-	1	-	-	-	1	-	-
滋賀県	-	3	-	-	-	-	-	7	-	1	-	1	-	-	-	3	-	-
京都府	1	7	-	-	-	-	-	12	-	2	1	4	-	-	-	3	-	-
大阪府	-	13	-	-	-	-	-	39	-	12	-	19	-	-	-	3	-	3
兵庫県	1	8	-	-	-	-	-	20	-	6	-	4	-	-	-	4	-	2
奈良県	-	-	-	-	-	-	-	5	-	1	-	-	-	-	-	-	-	1
和歌山県	-	2	-	-	-	-	-	3	-	-	-	2	-	-	-	2	-	-
鳥取県	-	3	-	-	-	-	-	1	-	-	-	-	-	-	-	-	-	-
島根県	-	-	-	-	-	-	-	-	-	-	-	-	-	-	-	1	-	2
岡山県	-	3	-	-	-	-	-	5	-	5	-	1	-	-	-	1	-	2
広島県	2	10	-	-	-	-	-	6	1	5	-	2	-	1	-	3	-	2
山口県	1	4	-	-	-	-	-	3	-	-	-	5	-	-	-	2	-	-
徳島県	-	1	-	-	-	-	-	-	-	1	-	-	-	-	-	-	-	-
香川県	-	-	-	-	-	-	-	1	-	-	-	1	-	-	-	-	-	1
愛媛県	-	1	-	-	-	-	1	2	-	1	-	1	-	-	1	5	-	-
高知県	-	-	-	-	-	-	-	1	1	4	-	-	-	-	-	3	1	1
福岡県	-	6	-	-	-	-	1	15	-	6	1	6	-	1	-	3	-	2
佐賀県	-	2	-	-	-	-	-	1	-	-	-	-	-	-	1	4	-	1
長崎県	-	2	-	-	-	-	-	2	-	-	-	1	-	-	-	-	-	-
熊本県	-	4	-	-	-	-	-	3	-	1	-	-	-	-	-	1	-	-
大分県	1	3	-	-	-	-	-	2	-	-	-	-	-	-	-	-	-	-
宮崎県	-	-	-	-	-	-	-	1	-	-	-	12	-	-	-	1	-	-
鹿児島県	-	2	-	-	-	-	-	2	-	-	-	5	-	-	-	1	-	3
沖縄県	-	-	-	-	-	-	-	1	-	-	-	-	-	-	-	-	-	1

報告数・累積報告数, 疾病・都道府県別

2007年26週

	後天性免疫不全症候群		ジアルジア症		髄膜炎菌性髄膜炎		先天性風しん症候群		梅毒		破傷風		バンコマイシン耐性黄色ブドウ球菌感染症		バンコマイシン耐性腸球菌感染症		インフルエンザ(H5N1)	
	報告数	累積	報告数	累積	報告数	累積	報告数	累積	報告数	累積	報告数	累積	報告数	累積	報告数	累積	報告数	累積
総数	13	678	2	23	-	11	-	-	9	290	2	40	-	-	1	36	-	-
北海道	1	10	-	1	-	-	-	-	-	4	-	-	-	-	-	1	-	-
青森県	-	1	-	-	-	-	-	-	-	1	-	-	-	-	-	1	-	-
岩手県	-	3	-	-	-	-	-	-	-	-	-	2	-	-	-	-	-	-
宮城県	-	5	-	-	-	1	-	-	-	5	-	1	-	-	-	-	-	-
秋田県	-	5	-	-	-	-	-	-	-	-	-	1	-	-	-	-	-	-
山形県	-	3	-	-	-	1	-	-	-	3	-	1	-	-	-	-	-	-
福島県	-	4	-	-	-	-	-	-	1	4	-	-	-	-	-	2	-	-
茨城県	-	6	-	-	-	-	-	-	-	9	-	1	-	-	-	1	-	-
栃木県	-	12	-	-	-	-	-	-	-	1	-	1	-	-	-	-	-	-
群馬県	-	11	-	-	-	1	-	-	-	3	-	2	-	-	-	-	-	-
埼玉県	-	13	-	-	-	-	-	-	-	9	-	1	-	-	-	1	-	-
千葉県	1	21	-	2	-	1	-	-	-	9	1	3	-	-	-	-	-	-
東京都	2	219	1	8	-	1	-	-	3	60	-	1	-	-	-	8	-	-
神奈川県	1	48	-	5	-	-	-	-	-	17	-	2	-	-	1	10	-	-
新潟県	-	1	-	-	-	-	-	-	1	3	-	2	-	-	-	-	-	-
富山県	-	-	-	-	-	-	-	-	-	1	-	-	-	-	-	-	-	-
石川県	2	4	-	-	-	-	-	-	-	-	-	-	-	-	-	-	-	-
福井県	-	1	-	-	-	-	-	-	-	-	-	-	-	-	-	-	-	-
山梨県	-	4	-	-	-	-	-	-	1	1	-	-	-	-	-	1	-	-
長野県	-	10	-	-	-	-	-	-	-	7	1	1	-	-	-	1	-	-
岐阜県	1	7	-	-	-	-	-	-	-	7	-	1	-	-	-	2	-	-
静岡県	1	22	-	-	-	-	-	-	-	5	-	2	-	-	-	1	-	-
愛知県	-	70	-	-	-	1	-	-	-	27	-	-	-	-	-	2	-	-
三重県	-	6	-	-	-	-	-	-	-	8	-	-	-	-	-	-	-	-
滋賀県	1	6	-	-	-	-	-	-	-	-	-	-	-	-	-	-	-	-
京都府	-	10	-	1	-	-	-	-	-	6	-	2	-	-	-	1	-	-
大阪府	-	93	-	4	-	-	-	-	-	15	-	1	-	-	-	1	-	-
兵庫県	1	9	-	-	-	1	-	-	-	5	-	-	-	-	-	2	-	-
奈良県	-	6	-	-	-	-	-	-	-	-	-	1	-	-	-	-	-	-
和歌山県	-	3	-	-	-	1	-	-	-	-	-	-	-	-	-	-	-	-
鳥取県	-	-	-	-	-	-	-	-	-	-	-	-	-	-	-	-	-	-
島根県	-	-	-	-	-	-	-	-	-	1	-	-	-	-	-	-	-	-
岡山県	-	3	-	-	-	-	-	-	-	4	-	-	-	-	-	-	-	-
広島県	-	7	1	1	-	-	-	-	-	4	-	-	-	-	-	-	-	-
山口県	-	2	-	-	-	-	-	-	-	5	-	-	-	-	-	-	-	-
徳島県	-	-	-	1	-	-	-	-	-	-	-	-	-	-	-	-	-	-
香川県	-	3	-	-	-	-	-	-	-	3	-	-	-	-	-	-	-	-
愛媛県	1	4	-	-	-	-	-	-	-	3	-	-	-	-	-	-	-	-
高知県	-	2	-	-	-	-	-	-	-	2	-	-	-	-	-	-	-	-
福岡県	1	18	-	-	-	1	-	-	2	19	-	1	-	-	-	1	-	-
佐賀県	-	-	-	-	-	-	-	-	-	1	-	-	-	-	-	-	-	-
長崎県	-	3	-	-	-	-	-	-	-	4	-	4	-	-	-	-	-	-
熊本県	-	4	-	-	-	-	-	-	1	20	-	3	-	-	-	-	-	-
大分県	-	-	-	-	-	-	-	-	-	1	-	1	-	-	-	-	-	-
宮崎県	-	3	-	-	-	1	-	-	-	5	-	3	-	-	-	-	-	-
鹿児島県	-	3	-	-	-	-	-	-	-	5	-	1	-	-	-	-	-	-
沖縄県	-	13	-	-	-	1	-	-	-	3	-	1	-	-	-	-	-	-

\*高病原性鳥インフルエンザを除く。

報告数・定点当り報告数, 疾病・都道府県別

2007年26週

	インフルエンザ*		咽頭結膜熱		A群溶血性 レンサ球菌咽頭炎		感染性胃腸炎		水痘		手足口病		伝染性紅斑		突発性発しん		百日咳	
	報告数	定点当り	報告数	定点当り	報告数	定点当り	報告数	定点当り	報告数	定点当り	報告数	定点当り	報告数	定点当り	報告数	定点当り	報告数	定点当り
総数	869	0.19	1638	0.54	5880	1.94	12878	4.25	5198	1.71	3491	1.15	3017	1.00	2408	0.79	71	0.02
北海道	21	0.09	63	0.44	331	2.33	258	1.82	262	1.85	4	0.03	178	1.25	77	0.54	1	0.01
青森県	15	0.23	35	0.83	38	0.90	56	1.33	44	1.05	5	0.12	11	0.26	21	0.50	1	0.02
岩手県	9	0.14	23	0.59	38	0.97	101	2.59	36	0.92	32	0.82	80	2.05	8	0.21	-	-
宮城県	18	0.19	51	0.85	120	2.00	295	4.92	107	1.78	6	0.10	136	2.27	52	0.87	-	-
秋田県	13	0.24	9	0.26	74	2.11	75	2.14	21	0.60	60	1.71	48	1.37	21	0.60	3	0.09
山形県	-	-	29	0.97	89	2.97	114	3.80	53	1.77	60	2.00	34	1.13	33	1.10	-	-
福島県	44	0.55	18	0.38	86	1.79	174	3.63	96	2.00	208	4.33	29	0.60	27	0.56	2	0.04
茨城県	6	0.05	27	0.36	234	3.16	181	2.45	87	1.18	95	1.28	18	0.24	33	0.45	-	-
栃木県	-	-	6	0.13	98	2.09	71	1.51	55	1.17	60	1.28	56	1.19	27	0.57	2	0.04
群馬県	-	-	22	0.36	146	2.39	255	4.18	72	1.18	19	0.31	107	1.75	50	0.82	-	-
埼玉県	1	0.00	127	0.80	494	3.13	898	5.68	340	2.15	136	0.86	124	0.78	149	0.94	2	0.01
千葉県	1	0.01	54	0.42	266	2.06	573	4.44	211	1.64	214	1.66	164	1.27	112	0.87	7	0.05
東京都	3	0.01	108	0.72	288	1.93	714	4.79	213	1.43	107	0.72	116	0.78	133	0.89	3	0.02
神奈川県	4	0.01	83	0.42	434	2.18	875	4.40	369	1.85	129	0.65	176	0.88	202	1.02	10	0.05
新潟県	1	0.01	46	0.75	117	1.92	190	3.11	140	2.30	34	0.56	125	2.05	29	0.48	1	0.02
富山県	-	-	40	1.38	133	4.59	117	4.03	74	2.55	34	1.17	45	1.55	26	0.90	-	-
石川県	1	0.02	20	0.69	51	1.76	151	5.21	45	1.55	12	0.41	64	2.21	16	0.55	-	-
福井県	-	-	13	0.59	48	2.18	156	7.09	50	2.27	23	1.05	45	2.05	18	0.82	-	-
山梨県	-	-	14	0.58	31	1.29	47	1.96	21	0.88	20	0.83	23	0.96	10	0.42	-	-
長野県	1	0.01	28	0.51	91	1.65	260	4.73	158	2.87	27	0.49	241	4.38	30	0.55	-	-
岐阜県	6	0.07	25	0.47	41	0.77	143	2.70	75	1.42	4	0.08	35	0.66	16	0.30	-	-
静岡県	2	0.02	36	0.42	218	2.53	488	5.67	157	1.83	35	0.41	92	1.07	77	0.90	2	0.02
愛知県	-	-	100	0.55	351	1.94	786	4.34	363	2.01	110	0.61	157	0.87	142	0.78	3	0.02
三重県	9	0.12	20	0.44	142	3.16	324	7.20	77	1.71	30	0.67	50	1.11	46	1.02	1	0.02
滋賀県	-	-	33	1.03	40	1.25	174	5.44	83	2.59	23	0.72	29	0.91	24	0.75	-	-
京都府	4	0.03	23	0.31	76	1.01	336	4.48	109	1.45	22	0.29	23	0.31	49	0.65	2	0.03
大阪府	3	0.01	104	0.54	390	2.03	992	5.17	346	1.80	164	0.85	177	0.92	150	0.78	8	0.04
兵庫県	2	0.01	70	0.55	135	1.05	662	5.17	275	2.15	99	0.77	81	0.63	86	0.67	-	-
奈良県	-	-	27	0.77	38	1.09	117	3.34	38	1.09	4	0.11	54	1.54	21	0.60	-	-
和歌山県	-	-	8	0.26	31	1.00	103	3.32	46	1.48	105	3.39	18	0.58	21	0.68	-	-
鳥取県	-	-	8	0.42	54	2.84	118	6.21	45	2.37	27	1.42	14	0.74	13	0.68	-	-
島根県	-	-	14	0.61	40	1.74	120	5.22	27	1.17	46	2.00	5	0.22	29	1.26	-	-
岡山県	1	0.01	21	0.39	53	0.98	231	4.28	78	1.44	5	0.09	14	0.26	27	0.50	1	0.02
広島県	1	0.01	87	1.21	96	1.33	230	3.19	111	1.54	65	0.90	31	0.43	64	0.89	1	0.01
山口県	-	-	25	0.51	98	2.00	231	4.71	68	1.39	73	1.49	57	1.16	46	0.94	7	0.14
徳島県	-	-	2	0.07	42	1.40	54	1.80	29	0.97	7	0.23	19	0.63	17	0.57	2	0.07
香川県	6	0.13	18	0.62	30	1.03	93	3.21	20	0.69	5	0.17	37	1.28	26	0.90	1	0.03
愛媛県	2	0.03	11	0.30	65	1.76	204	5.51	85	2.30	22	0.59	57	1.54	42	1.14	-	-
高知県	1	0.02	19	0.63	15	0.50	109	3.63	57	1.90	5	0.17	91	3.03	23	0.77	-	-
福岡県	9	0.05	66	0.55	224	1.87	572	4.77	267	2.23	453	3.78	66	0.55	135	1.13	6	0.05
佐賀県	-	-	9	0.39	33	1.43	38	1.65	44	1.91	95	4.13	12	0.52	32	1.39	-	-
長崎県	3	0.04	21	0.48	28	0.64	196	4.45	45	1.02	111	2.52	11	0.25	44	1.00	2	0.05
熊本県	10	0.13	21	0.44	74	1.54	199	4.15	64	1.33	365	7.60	6	0.13	52	1.08	-	-
大分県	-	-	14	0.39	71	1.97	426	11.83	52	1.44	43	1.19	23	0.64	40	1.11	1	0.03
宮崎県	11	0.19	16	0.44	121	3.36	169	4.69	88	2.44	134	3.72	15	0.42	61	1.69	-	-
鹿児島県	20	0.22	18	0.32	136	2.43	169	3.02	51	0.91	153	2.73	17	0.30	38	0.68	-	-
沖縄県	641	11.05	6	0.18	31	0.91	33	0.97	44	1.29	1	0.03	6	0.18	13	0.38	2	0.06

\*髄膜炎菌性髄膜炎は除く。

報告数・定点当り報告数, 疾病・都道府県別

2007年26週

	風しん		ヘルパンギーナ		麻しん (成人麻しんを除く)		流行性耳下腺炎		急性出血性 結膜炎		流行性角結膜炎		細菌性髄膜炎*		無菌性髄膜炎		マイコプラズマ 肺炎	
	報告数	定点当り	報告数	定点当り	報告数	定点当り	報告数	定点当り	報告数	定点当り	報告数	定点当り	報告数	定点当り	報告数	定点当り	報告数	定点当り
総 数	16	0.01	6572	2.17	106	0.03	1506	0.50	24	0.04	525	0.79	11	0.02	16	0.03	169	0.36
北海道	1	0.01	32	0.23	13	0.09	33	0.23	-	-	18	0.62	-	-	-	-	6	0.26
青森県	-	-	94	2.24	-	-	40	0.95	-	-	2	0.18	-	-	-	-	5	0.83
岩手県	-	-	13	0.33	1	0.03	33	0.85	-	-	11	0.92	-	-	-	-	6	0.30
宮城県	-	-	43	0.72	5	0.08	32	0.53	5	0.42	5	0.42	1	0.08	-	-	21	1.75
秋田県	-	-	41	1.17	-	-	21	0.60	-	-	3	0.43	-	-	-	-	-	-
山形県	-	-	24	0.80	-	-	11	0.37	-	-	2	0.25	1	0.10	-	-	7	0.70
福島県	-	-	35	0.73	2	0.04	37	0.77	-	-	15	1.25	-	-	-	-	15	2.14
茨城県	-	-	79	1.07	-	-	20	0.27	1	0.06	28	1.75	-	-	-	-	9	0.75
栃木県	1	0.02	67	1.43	-	-	33	0.70	-	-	13	1.08	-	-	-	-	11	1.57
群馬県	-	-	46	0.75	-	-	44	0.72	-	-	19	1.36	-	-	2	0.25	10	1.25
埼玉県	-	-	123	0.78	8	0.05	53	0.34	3	0.07	37	0.88	-	-	-	-	2	0.22
千葉県	1	0.01	89	0.69	11	0.09	74	0.57	2	0.06	56	1.70	-	-	-	-	-	-
東京都	-	-	212	1.42	12	0.08	72	0.48	5	0.14	17	0.46	4	0.16	2	0.08	1	0.04
神奈川県	-	-	327	1.64	10	0.05	85	0.43	3	0.08	56	1.40	-	-	2	0.22	2	0.22
新潟県	2	0.03	52	0.85	-	-	47	0.77	-	-	6	0.60	-	-	-	-	5	0.42
富山県	-	-	102	3.52	-	-	17	0.59	-	-	4	0.57	-	-	-	-	3	0.60
石川県	-	-	49	1.69	-	-	4	0.14	-	-	6	0.86	-	-	-	-	1	0.20
福井県	-	-	160	7.27	-	-	10	0.45	-	-	-	-	-	-	-	-	3	0.50
山梨県	-	-	7	0.29	4	0.17	9	0.38	-	-	7	0.78	-	-	-	-	-	-
長野県	-	-	36	0.65	-	-	20	0.36	-	-	2	0.18	-	-	-	-	2	0.18
岐阜県	-	-	76	1.43	-	-	9	0.17	-	-	6	0.55	1	0.20	-	-	4	0.80
静岡県	2	0.02	122	1.42	1	0.01	38	0.44	-	-	13	0.65	-	-	-	-	6	0.67
愛知県	-	-	516	2.85	5	0.03	70	0.39	-	-	16	0.48	-	-	-	-	9	0.60
三重県	-	-	186	4.13	-	-	37	0.82	-	-	1	0.08	-	-	1	0.11	3	0.33
滋賀県	-	-	68	2.13	-	-	28	0.88	2	0.29	-	-	-	-	1	0.14	-	-
京都府	-	-	91	1.21	-	-	28	0.37	-	-	7	0.39	-	-	-	-	-	-
大阪府	3	0.02	384	2.00	13	0.07	104	0.54	1	0.02	13	0.30	2	0.13	1	0.07	2	0.13
兵庫県	5	0.04	377	2.95	1	0.01	83	0.65	-	-	23	0.66	-	-	1	0.08	-	-
奈良県	-	-	24	0.69	-	-	10	0.29	-	-	3	0.33	-	-	-	-	1	0.17
和歌山県	-	-	20	0.65	-	-	10	0.32	-	-	1	0.25	-	-	-	-	2	0.18
鳥取県	-	-	169	8.89	-	-	7	0.37	-	-	-	-	-	-	-	-	1	0.20
島根県	-	-	98	4.26	-	-	6	0.26	-	-	-	-	-	-	-	-	-	-
岡山県	-	-	70	1.30	3	0.06	42	0.78	-	-	26	2.17	-	-	-	-	4	0.80
広島県	-	-	233	3.24	3	0.04	12	0.17	1	0.05	12	0.63	-	-	-	-	3	0.14
山口県	-	-	367	7.49	-	-	18	0.37	-	-	5	0.56	-	-	-	-	2	0.22
徳島県	-	-	90	3.00	1	0.03	7	0.23	-	-	2	0.50	-	-	-	-	-	-
香川県	-	-	138	4.76	-	-	8	0.28	-	-	2	0.67	-	-	-	-	-	-
愛媛県	-	-	154	4.16	-	-	24	0.65	-	-	20	2.50	-	-	-	-	-	-
高知県	-	-	35	1.17	-	-	28	0.93	-	-	6	2.00	-	-	-	-	1	0.14
福岡県	-	-	590	4.92	10	0.08	73	0.61	-	-	16	0.62	-	-	-	-	-	-
佐賀県	-	-	99	4.30	-	-	6	0.26	-	-	-	-	-	-	-	-	7	1.17
長崎県	-	-	127	2.89	-	-	26	0.59	-	-	6	0.75	-	-	-	-	-	-
熊本県	-	-	228	4.75	-	-	15	0.31	-	-	17	1.89	-	-	1	0.07	-	-
大分県	-	-	120	3.33	3	0.08	53	1.47	-	-	2	0.40	-	-	-	-	-	-
宮崎県	-	-	330	9.17	-	-	39	1.08	-	-	7	1.17	1	0.14	1	0.14	1	0.14
鹿児島県	1	0.02	207	3.70	-	-	22	0.39	-	-	9	1.29	-	-	-	-	1	0.08
沖縄県	-	-	22	0.65	-	-	8	0.24	1	0.10	5	0.50	1	0.14	4	0.57	13	1.86

報告数・定点当り報告数, 疾病・都道府県別 2007年26週

	クラミジア肺炎 (オウム病を除く)		成人麻しん		RSウイルス 感染症
	報告数	定点当り	報告数	定点当り	報告数
総 数	14	0.03	35	0.08	177
北海道	-	-	1	0.04	17
青森県	-	-	1	0.17	-
岩手県	-	-	1	0.05	5
宮城県	-	-	3	0.25	2
秋田県	-	-	-	-	1
山形県	1	0.10	2	0.20	1
福島県	1	0.14	-	-	32
茨城県	-	-	-	-	7
栃木県	-	-	1	0.14	2
群馬県	-	-	-	-	-
埼玉県	-	-	-	-	2
千葉県	-	-	1	0.11	1
東京都	1	0.04	10	0.40	5
神奈川県	-	-	3	0.33	2
新潟県	8	0.67	3	0.25	1
富山県	-	-	-	-	2
石川県	-	-	1	0.20	-
福井県	-	-	-	-	1
山梨県	-	-	1	0.10	-
長野県	-	-	-	-	-
岐阜県	-	-	-	-	3
静岡県	-	-	-	-	-
愛知県	2	0.13	-	-	7
三重県	-	-	-	-	2
滋賀県	-	-	-	-	-
京都府	-	-	-	-	-
大阪府	-	-	3	0.20	32
兵庫県	-	-	-	-	2
奈良県	-	-	-	-	-
和歌山県	-	-	-	-	-
鳥取県	-	-	1	0.20	-
島根県	-	-	-	-	-
岡山県	1	0.20	-	-	8
広島県	-	-	1	0.05	5
山口県	-	-	-	-	3
徳島県	-	-	-	-	-
香川県	-	-	-	-	-
愛媛県	-	-	-	-	-
高知県	-	-	-	-	-
福岡県	-	-	1	0.07	5
佐賀県	-	-	-	-	-
長崎県	-	-	-	-	-
熊本県	-	-	-	-	1
大分県	-	-	-	-	1
宮崎県	-	-	1	0.14	1
鹿児島県	-	-	-	-	2
沖縄県	-	-	-	-	24

## 獣医師が届出を行う感染症と対象動物

注) 報告数は感染実験等の学術的研究による発生を除く。

報告数・累積報告数, 疾病・都道府県別

2007年26週

	エボラ出血熱		マールブルグ病		ペスト		重症急性呼吸器症候群 (SARS)						細菌性赤痢		ウエストナイル熱		エキノコックス症	
	サル		サル		プレーリードッグ	イタチアナグマ		タヌキ		ハクビシン		サル		鳥類		犬		
	報告数	累積	報告数	累積	報告数	累積	報告数	累積	報告数	累積	報告数	累積	報告数	累積	報告数	累積	報告数	累積
総 数	-	-	-	-	-	-	-	-	-	-	-	2	12	-	-	-	-	
北海道	-	-	-	-	-	-	-	-	-	-	-	-	-	-	-	-	-	
青森県	-	-	-	-	-	-	-	-	-	-	-	-	-	-	-	-	-	
岩手県	-	-	-	-	-	-	-	-	-	-	-	-	-	-	-	-	-	
宮城県	-	-	-	-	-	-	-	-	-	-	-	-	-	-	-	-	-	
秋田県	-	-	-	-	-	-	-	-	-	-	-	-	-	-	-	-	-	
山形県	-	-	-	-	-	-	-	-	-	-	-	-	-	-	-	-	-	
福島県	-	-	-	-	-	-	-	-	-	-	-	-	-	-	-	-	-	
茨城県	-	-	-	-	-	-	-	-	-	-	-	-	8	-	-	-	-	
栃木県	-	-	-	-	-	-	-	-	-	-	-	-	-	-	-	-	-	
群馬県	-	-	-	-	-	-	-	-	-	-	-	-	-	-	-	-	-	
埼玉県	-	-	-	-	-	-	-	-	-	-	-	-	-	-	-	-	-	
千葉県	-	-	-	-	-	-	-	-	-	-	-	2	-	-	-	-	-	
東京都	-	-	-	-	-	-	-	-	-	-	-	-	-	-	-	-	-	
神奈川県	-	-	-	-	-	-	-	-	-	-	-	-	-	-	-	-	-	
新潟県	-	-	-	-	-	-	-	-	-	-	-	-	-	-	-	-	-	
富山県	-	-	-	-	-	-	-	-	-	-	-	-	-	-	-	-	-	
石川県	-	-	-	-	-	-	-	-	-	-	-	-	-	-	-	-	-	
福井県	-	-	-	-	-	-	-	-	-	-	-	-	-	-	-	-	-	
山梨県	-	-	-	-	-	-	-	-	-	-	-	-	-	-	-	-	-	
長野県	-	-	-	-	-	-	-	-	-	-	-	-	-	-	-	-	-	
岐阜県	-	-	-	-	-	-	-	-	-	-	-	-	-	-	-	-	-	
静岡県	-	-	-	-	-	-	-	-	-	-	-	-	-	-	-	-	-	
愛知県	-	-	-	-	-	-	-	-	-	-	-	-	-	-	-	-	-	
三重県	-	-	-	-	-	-	-	-	-	-	-	-	-	-	-	-	-	
滋賀県	-	-	-	-	-	-	-	-	-	-	-	-	-	-	-	-	-	
京都府	-	-	-	-	-	-	-	-	-	-	-	-	-	-	-	-	-	
大阪府	-	-	-	-	-	-	-	-	-	-	-	-	-	-	-	-	-	
兵庫県	-	-	-	-	-	-	-	-	-	-	-	-	-	-	-	-	-	
奈良県	-	-	-	-	-	-	-	-	-	-	-	-	-	-	-	-	-	
和歌山県	-	-	-	-	-	-	-	-	-	-	-	-	-	-	-	-	-	
鳥取県	-	-	-	-	-	-	-	-	-	-	-	-	-	-	-	-	-	
島根県	-	-	-	-	-	-	-	-	-	-	-	-	-	-	-	-	-	
岡山県	-	-	-	-	-	-	-	-	-	-	-	-	-	-	-	-	-	
広島県	-	-	-	-	-	-	-	-	-	-	-	-	-	-	-	-	-	
山口県	-	-	-	-	-	-	-	-	-	-	-	-	-	-	-	-	-	
徳島県	-	-	-	-	-	-	-	-	-	-	-	-	-	-	-	-	-	
香川県	-	-	-	-	-	-	-	-	-	-	-	-	-	-	-	-	-	
愛媛県	-	-	-	-	-	-	-	-	-	-	-	-	-	-	-	-	-	
高知県	-	-	-	-	-	-	-	-	-	-	-	-	-	-	-	-	-	
福岡県	-	-	-	-	-	-	-	-	-	-	-	-	-	-	-	-	-	
佐賀県	-	-	-	-	-	-	-	-	-	-	-	-	-	-	-	-	-	
長崎県	-	-	-	-	-	-	-	-	-	-	-	-	-	-	-	-	-	
熊本県	-	-	-	-	-	-	-	-	-	-	-	-	-	-	-	-	-	
大分県	-	-	-	-	-	-	-	-	-	-	-	-	-	-	-	-	-	
宮崎県	-	-	-	-	-	-	-	-	-	-	-	-	-	-	-	-	-	
鹿児島県	-	-	-	-	-	-	-	-	-	-	-	2	2	-	-	-	-	
沖縄県	-	-	-	-	-	-	-	-	-	-	-	-	-	-	-	-	-	

報告数・累積報告数, 疾病・都道府県別 2007年26週

	インフルエンザ(H5N1)	
	鳥類	
	報告数	累積
総 数	-	5
北海道	-	-
青森県	-	-
岩手県	-	-
宮城県	-	-
秋田県	-	-
山形県	-	-
福島県	-	-
茨城県	-	-
栃木県	-	-
群馬県	-	-
埼玉県	-	-
千葉県	-	-
東京都	-	-
神奈川県	-	-
新潟県	-	-
富山県	-	-
石川県	-	-
福井県	-	-
山梨県	-	-
長野県	-	-
岐阜県	-	-
静岡県	-	-
愛知県	-	-
三重県	-	-
滋賀県	-	-
京都府	-	-
大阪府	-	-
兵庫県	-	-
奈良県	-	-
和歌山県	-	-
鳥取県	-	-
島根県	-	-
岡山県	-	1
広島県	-	-
山口県	-	-
徳島県	-	-
香川県	-	-
愛媛県	-	-
高知県	-	-
福岡県	-	-
佐賀県	-	-
長崎県	-	-
熊本県	-	1
大分県	-	-
宮崎県	-	3
鹿児島県	-	-
沖縄県	-	-

感染症週報 第9巻 第26号 2007年7月13日発行  
 発行：国立感染症研究所  
 厚生労働省健康局結核感染症課  
 厚生労働省大臣官房統計情報部  
 事務局：国立感染症研究所感染症情報センター  
 〒162-8640東京都新宿区戸山1-23-1  
 T E L : 03-5285-1111  
 F A X : 03-5285-1129  
 U R L : <http://idsc.nih.go.jp/index-j.html>  
 <国立感染症研究所 感染症情報センター>  
<http://www.mhlw.go.jp/>  
 <厚生労働省>  
<http://www.forth.go.jp/>  
 <旅行者のための海外感染症情報(厚生労働省検疫所)>

本週報は、感染症新法に基づくものであり、全国の医療従事者、定点医療機関、保健所、保健所設置市、特別区、都道府県、地方衛生研究所、検疫所の皆様のご協力を得て、国立感染症研究所感染症情報センターにおいて編集したものです。

また、本週報は速報性を重視しておりますので、今後調査などの結果に応じて、若干の変更が生じることがありますが、その場合には週報上にて訂正させていただきます。

「感染症の話」及び「読者のコーナー」の回答欄の内容に関する責は、それぞれの執筆者及び回答者に属しますが、内容に関するご質問、ご意見については事務局でお受けいたします。

なお、週報の内容について、学術的研究、あるいは公衆衛生活動にかかわる業務以外の目的においては、無断転載を禁じます。