

マークをクリックするとそのページを見ることができます



発生動向総覧  
P.2-5

< 第5週 > 麻しんの報告数は436例で、神奈川県、福岡県、北海道の順に報告が多かった / その他最新動向



注目すべき感染症  
P.6-8

< インフルエンザ >  
第5週の定点当たり報告数は17.62と第2週以降増加が続いている



病原体情報  
P.9-12

インフルエンザウイルス 2007/08シーズン / 感染性胃腸炎関連ウイルス 2007/08シーズン



速報

< 今週は該当記事はありません >



海外感染症情報  
P.13

インドネシアでの鳥インフルエンザ流行状況 / ブラジルでの黄熱の流行



感染症の話  
P.14

< 今週はお休みです >



読者のコーナー  
< 今週は該当記事はありません >



グラフ総覧(5週)  
P.15-20



5週のデータ  
P.21-33



# 発生動向総覧

2008年1月からの省令改正に伴い、疾病の追加および並び順を一部変更しました。

## < 第5週コメント > 2月6日集計分

### 全数報告の感染症

注意: これは当該週に診断された報告症例の集計です。しかし、迅速に情報還元するために期日を決めて集計を行いますので、当該週に診断された症例の報告が集計の期日以降に届くこともあります。それらについては一部を除いて発生動向総覧では扱いませんが、翌週あるいはそれ以降に、巻末の表の累積数に加えられることになります。

感染経路、感染原因、感染地域については、確定あるいは推定として記載されていたものを示します。

#### 1類感染症

報告なし

#### 2類感染症

結核307例

#### 3類感染症

細菌性赤痢3例 感染地域: エジプト1例、ネパール1例、ベトナム/カンボジア1例

腸管出血性大腸菌感染症7例(うち有症者4例、HUSなし)

感染地域: 東京都1例、福井県1例、愛知県1例、滋賀県1例、兵庫県1例、福岡県1例、国内(都道府県不明)1例

年齢群: 10歳未満(3例) 10代(1例) 20代(1例) 30代(2例)

血清型・毒素型: O157 VT1・VT2(2例) O157 VT2(2例) O26 VT1(1例) O153 VT2(1例) その他・不明(1例)

パラチフス1例 感染地域: インド

#### 4類感染症

A型肝炎4例 感染地域: 宮城県1例、栃木県1例、埼玉県1例、インド1例

つつが虫病3例 感染地域: 千葉県1例、和歌山県1例、鹿児島県1例

マラリア1例 熱帯熱\_感染地域: バングラデシュ

レジオネラ症23例(肺炎型22例、ポンティアック型1例)

感染地域: 広島県3例、東京都2例(うち1例温泉) 神奈川県2例(うち1例温泉) 兵庫県2例、北海道1例、岩手県1例、福島県1例(温泉) 茨城県1例、群馬県1例(温泉) 長野県1例、愛知県1例、京都府1例、大阪府1例(温泉) 奈良県1例、鹿児島県1例、国内(都道府県不明)3例

年齢群: 30代(1例) 40代(3例) 50代(4例) 60代(3例) 70代(5例) 80代(5例) 90代(2例)

#### 5類感染症

アメーバ赤痢12例(腸管アメーバ症9例、腸管外アメーバ症3例)

感染地域: 千葉県1例、三重県1例、京都府1例、広島県1例、熊本県1例、宮崎県1例、国内(都道府県不明)4例、中国/タイ1例、国外(国不明)1例

感染経路: 性的接触3例(異性間1例、同性間2例) その他1例、不明8例

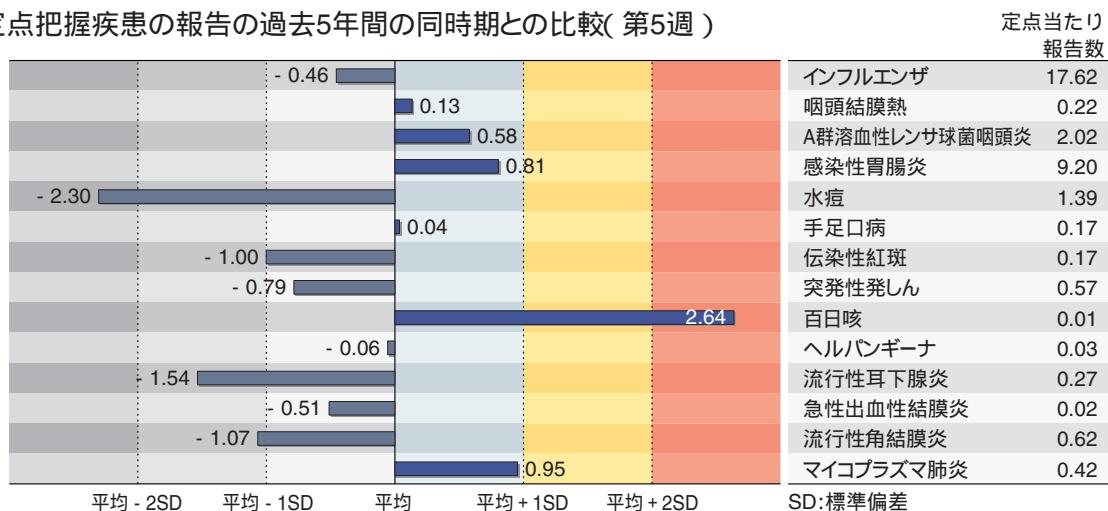
- ウイルス性肝炎4例 B型肝炎3例\_\_感染経路: 性的接触2例(異性間1例、同性間1例) 不明1例  
C型肝炎1例\_\_感染経路: 針刺し事故
- 急性脳炎5例 A型インフルエンザウイルス1例\_\_年齢群: 6歳  
インフルエンザウイルス型不明1例\_\_年齢群: 6歳  
アデノウイルス1例\_\_年齢群: 2歳  
病原体不明2例\_\_年齢群: 40代(1例)、60代(1例)
- クロイツフェルト・ヤコブ病1例(孤発性プリオン病古典型)
- 劇症型溶血性レンサ球菌感染症1例  
年齢群: 80代
- 後天性免疫不全症候群18例( AIDS 4例、無症候14例)  
感染地域: 国内17例、アルゼンチン1例  
感染経路: 性的接触13例(異性間4例、同性間9例)、ピアスの穴あけ器の共用1例、不明4例
- ジアルジア症2例 感染地域: 国内1例、アフリカ1例
- 梅毒5例( 早期顕症II期1例、無症候4例)
- バンコマイシン耐性腸球菌感染症2例  
遺伝子型*VanC* 1例\_\_菌検出検体: 血液  
遺伝子型不明1例\_\_菌検出検体: 血液
- 風しん8例( 検査診断例6例、臨床診断例2例)  
感染地域: 神奈川県2例、大阪府2例、東京都1例、兵庫県1例、愛媛県1例、フィリピン1例  
年齢群: 10～14歳(3例)、20～24歳(1例)、25～29歳(2例)、30～34歳(1例)、50代(1例)
- 麻しん436例〔麻しん( 検査診断例93例、臨床診断例326例)、修飾麻しん( 検査診断例)17例〕  
感染地域: 国内432例、ギニア1例、国外(国不明)1例、国内・国外不明2例  
国内の多い感染地域: 神奈川県131例、北海道65例、福岡県65例、秋田県33例、東京都28例  
年齢群: 0歳(10例)、1歳(14例)、2歳(6例)、3歳(6例)、4歳(1例)、5～9歳(26例)、10～14歳(119例)、15～19歳(118例)、20～24歳(69例)、25～29歳(37例)、30～34歳(13例)、35～39歳(8例)、40代(6例)、50代(2例)、60代(1例)  
累積報告数: 1,164例〔麻しん( 検査診断例295例、臨床診断例812例)、修飾麻しん( 検査診断例)57例〕

( 補 )他に2008年第4週までに診断されたものの報告遅れとして、細菌性赤痢2例( 感染地域: 東京都1例、インド1例)、エキノコックス症1例( 単包条虫\_\_感染地域: 英国)、レジオネラ症1例( 感染地域: 静岡県( 温泉 ))、急性脳炎6例〔A型インフルエンザウイルス1例( 6歳)、インフルエンザウイルス型不明1例( 2歳)、単純ヘルペスウイルス1例( 50代)、マイコプラズマ肺炎1例( 6歳)、病原体不明2例( 0歳、40代)〕、バンコマイシン耐性腸球菌感染症1例( 遺伝子型: *VanA*\_\_菌検出検体: 髄液)などの報告があった。

## 定点把握の対象となる5類感染症

全国の指定された医療機関(定点)から報告され、疾患により小児科定点(約3,000カ所)、インフルエンザ(小児科・内科)定点(約5,000カ所)、眼科定点(約600カ所)、基幹定点(約500カ所)に分かれています。また、定点当たり報告数は、報告数/定点医療機関数です。

定点把握疾患の報告の過去5年間の同時期との比較(第5週)



当該週と過去5年間の平均(過去5年間の前週、当該週、後週の合計15週の平均)との差をグラフ上に表現した。

### インフルエンザ

定点当たり報告数は第2週以降増加が続いている。都道府県別では三重県(41.7)、岩手県(38.5)、高知県(35.0)、福井県(34.8)、熊本県(34.4)、愛知県(32.7)、石川県(32.5)、大分県(32.1)が多い。

### 小児科定点報告疾患

RSウイルス感染症は1,386例の報告があり、報告数は減少した。年齢別では1歳以下の報告数が全体の約75%を占めている。

咽頭結膜熱の定点当たり報告数は2週連続で増加した。都道府県別では石川県(0.59)、秋田県(0.54)、福岡県(0.51)が多い。

A群溶血性レンサ球菌咽頭炎の定点当たり報告数は第2週以降増加が続いている。都道府県別では富山県(4.3)、茨城県(4.0)、山形県(3.9)が多い。

感染性胃腸炎の定点当たり報告数は微増した。都道府県別では宮崎県(15.5)、鳥取県(14.6)、大分県(13.5)、島根県(13.2)、福井県(13.1)が多い。

水痘の定点当たり報告数は減少した。都道府県別では宮崎県(2.6)、新潟県(2.5)、福岡県(2.5)が多い。

手足口病の定点当たり報告数は微減した。都道府県別では鳥取県(1.42)、大分県(0.92)、沖縄県(0.88)が多い。

伝染性紅斑の定点当たり報告数は横ばいであった。都道府県別では新潟県(0.89)、山形県(0.73)、大分県(0.64)が多い。

百日咳の定点当たり報告数は減少したが、過去5年間の同時期(前週、当該週、後週)と比較してかなり多い。都道府県別では福井県(0.09)、徳島県(0.08)、香川県(0.07)、福岡県(0.07)が多い。

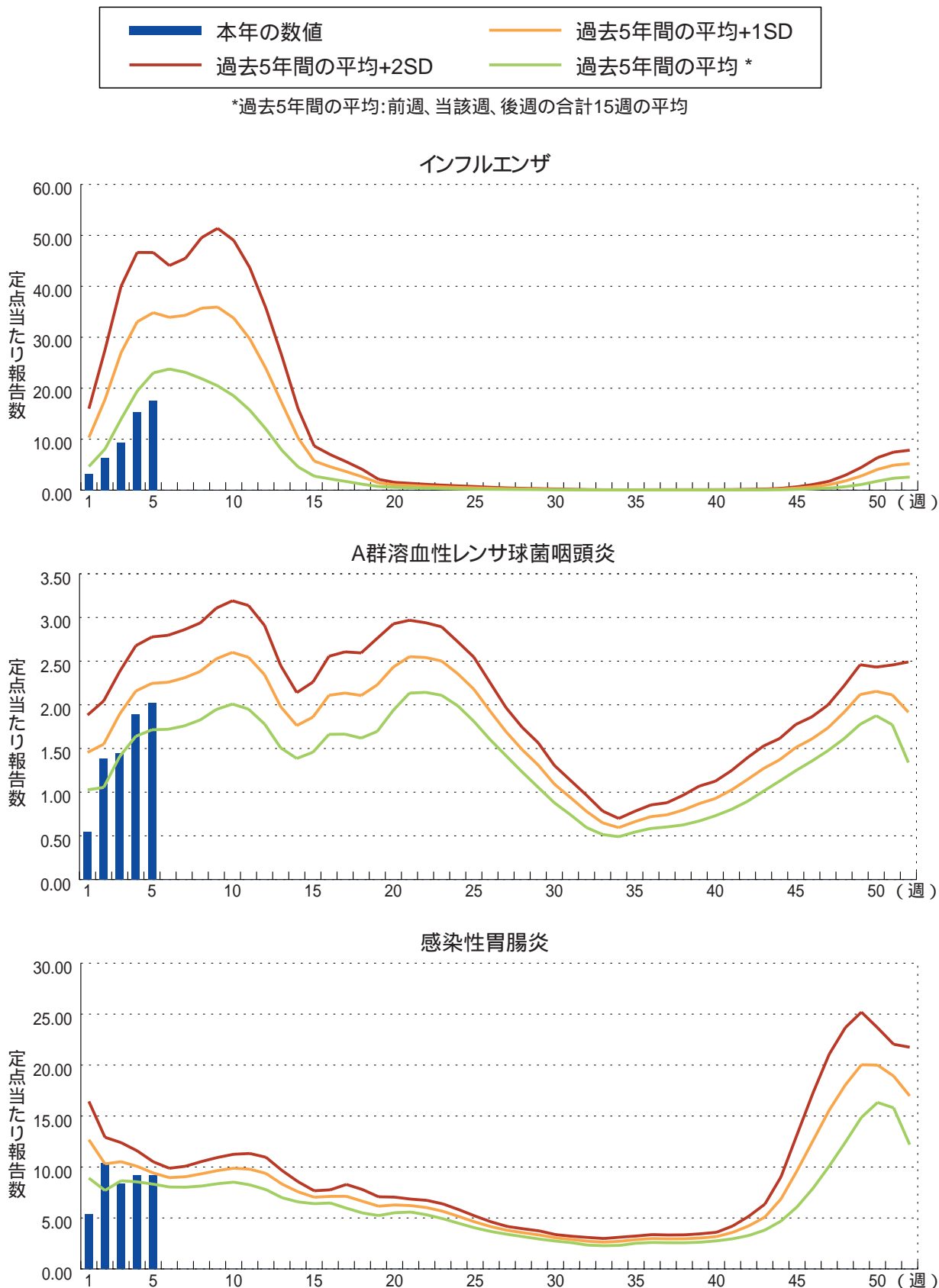
ヘルパンギーナの定点当たり報告数は横ばいであった。都道府県別では三重県(0.18)、熊本県(0.17)、栃木県(0.11)が多い。

流行性耳下腺炎の定点当たり報告数は増加した。都道府県別では秋田県(1.20)、宮崎県(1.03)、高知県(1.00)が多い。

### 基幹定点報告疾患

マイコプラズマ肺炎の定点当たり報告数は2週連続で増加した。都道府県別では宮城県(2.8)、沖縄県(2.7)、福島県(2.3)が多い。

図. 主要定点把握疾患の過去5年間との週別比較(2008年第1～5週)  
 青のバーで示す本年の定点当たり報告数が赤のラインを超えているときには、過去5年間の週と比較してかなり多いことを示す。





# 注目すべき感染症

## インフルエンザ

インフルエンザ( Influenza )は、インフルエンザウイルスを病原体とする急性の呼吸器感染症である。1～3日間の潜伏期間を経て、突然に発熱( 38 以上の高熱 )、頭痛、全身倦怠感、筋肉痛・関節痛などが出現し、鼻水・咳などの呼吸器症状がこれに続く。通常は1週間前後の経過で軽快するが、いわゆる「かぜ」と比べて全身症状が強いのが特徴である。温帯地域より緯度の高い国々での流行は冬季にあり、北半球では1～2月頃、南半球では7～8月頃が流行のピークとなる。また、熱帯・亜熱帯地域では、雨季を中心としてインフルエンザが発生する。わが国のインフルエンザの発生は、11月下旬から12月上旬頃に始まり、翌年の1～3月頃に患者数が増加し、4～5月にかけて減少していくパターンを示すが、最近では沖縄県で、3シーズン連続して夏季の流行が認められた。流行の程度とピークの時期はその年によって異なる。

感染症発生動向調査によると、2008年第5週のインフルエンザ定点当たり報告数は17.62( 報告数84,205 )と第2週以降増加が続いている( 図1 )。都道府県別では三重県( 41.7 )、岩手県( 38.5 )、高知県( 35.0 )、福井県( 34.8 )、熊本県( 34.4 )、愛知県( 32.7 )、石川県( 32.5 )、大分県( 32.1 )、宮崎県( 31.7 )の順となっている。特に中部、四国、九州の各地域において報告数の多い県が目立っている( 図2 )。シーズン開始の2007年第36週から2008年第5週までの定点当たり累積報告数は80.5( 累積報告数380,185 )であり、年齢別では5～9歳39.6%、0～4歳23.5%、10～14歳13.3%、30～39歳8.1%の順となっている( 図3 )。2007年第36週以降のインフルエンザウイルスの分離・検出報告数は宮崎県を除く46都道府県から1,705件で、内訳はAH1亜型1,573件( 92.3% )、AH3亜型109件( 6.4% )、B型23件( 1.3% )となっており、流行の主流がAH1亜型である状態が続いている( 図4 )。

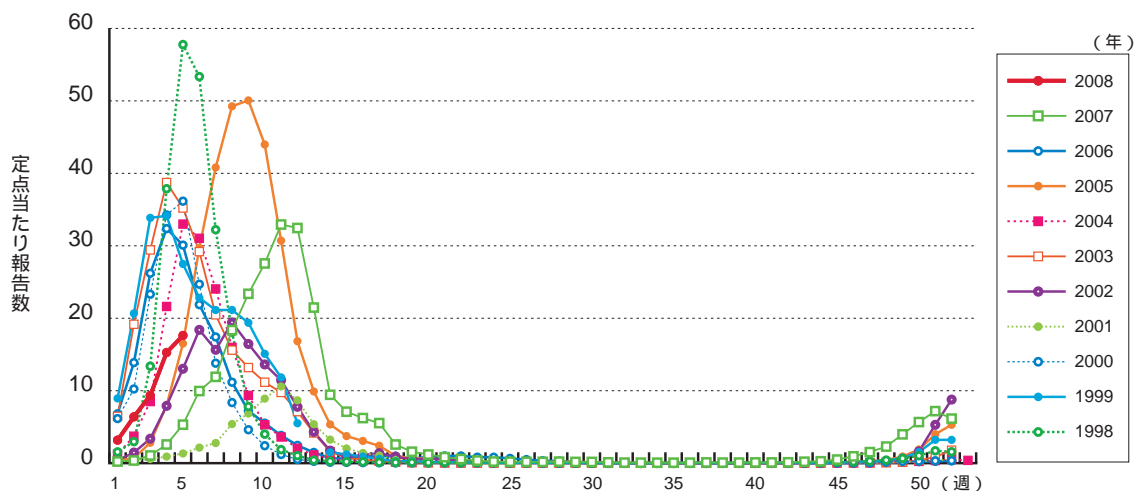


図1. インフルエンザの年別・週別発生状況( 1998年～2008年第5週 )

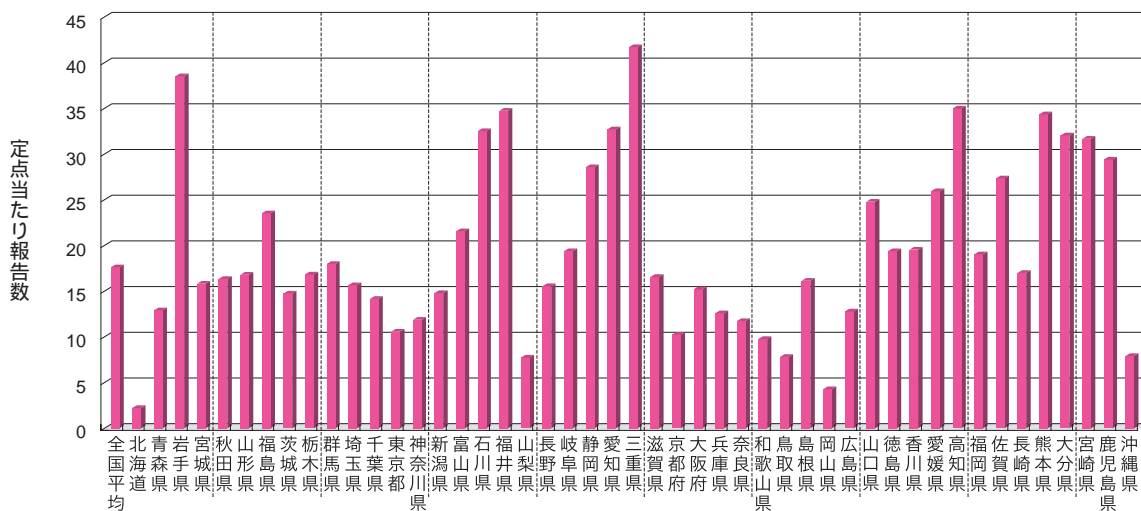


図2. インフルエンザの都道府県別報告状況(2008年第5週)

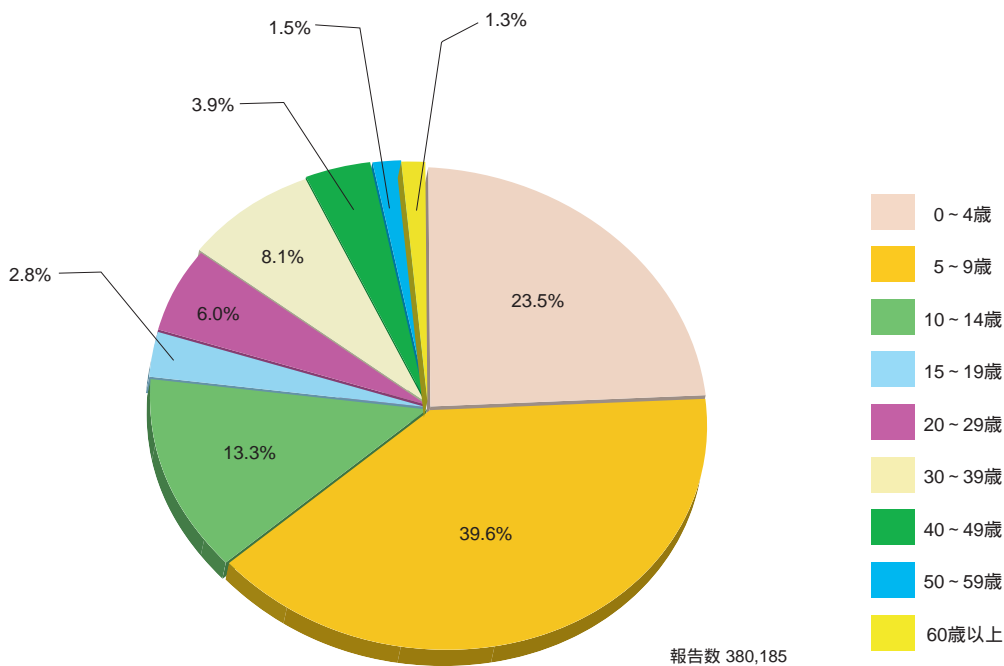


図3. 2007/08シーズンのインフルエンザ累積報告数の年齢群別割合 (2007年第36週～2008年第5週)

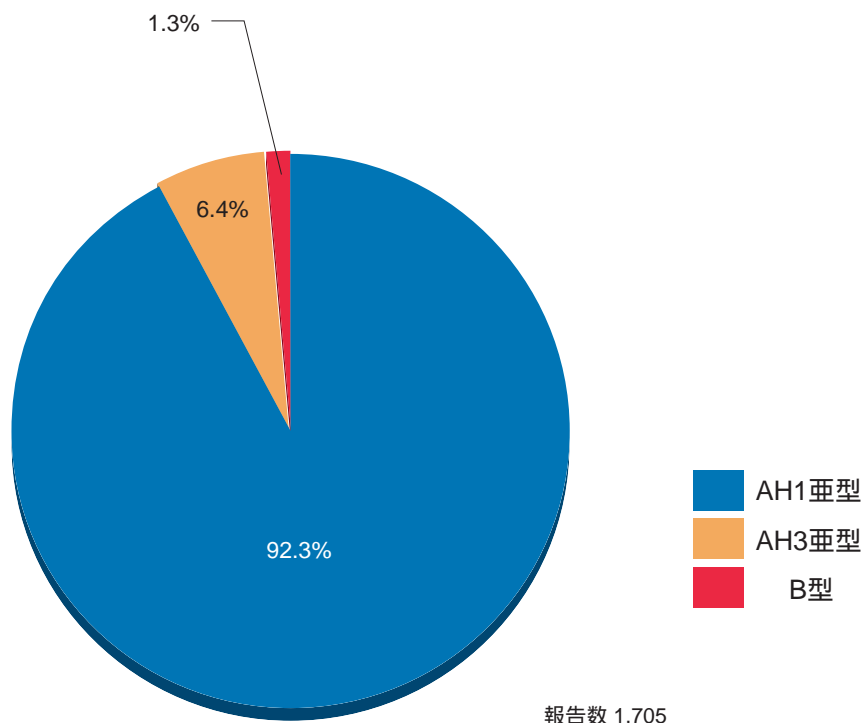


図4. インフルエンザウイルス型別分離・検出報告割合( 2007年第36週 ~ 2008年第5週 )  
 ( 病原微生物検出情報 : 2008年2月7日現在報告数 )

2008年第5週の定点当たり報告数は17.6( 報告数84,205 )となり、今シーズンの最高値であった前週の報告数を更に上回った( 図1 )。まだ全国の多くの地域で患者発生数の増加がみられており、インフルエンザの発生動向には引き続き注意深い観察が必要である。インフルエンザの流行地域ではその流行情報に注意し、インフルエンザが疑われる症状を呈した場合は、速やかに医療機関を受診して医師の診断と適切な治療を受けることと、マスク着用などの咳エチケットをはじめとした周囲への感染拡大防止策を取ることが重要である。





## 病原体情報

\* グラフはIASRホームページ( <http://idsc.nih.go.jp/iasr/index-j.html> )からの引用です。

各都道府県市の地方衛生研究所(地研)からの検出報告です。週別の報告数は、病原体が分離・検出された検体の採取日による週ごとの報告数です。地域別の報告数は、その地域に所在する地研からの総報告数を都道府県別に示しています。

(2008年2月7日現在報告分)

### インフルエンザウイルス 2007/08シーズン

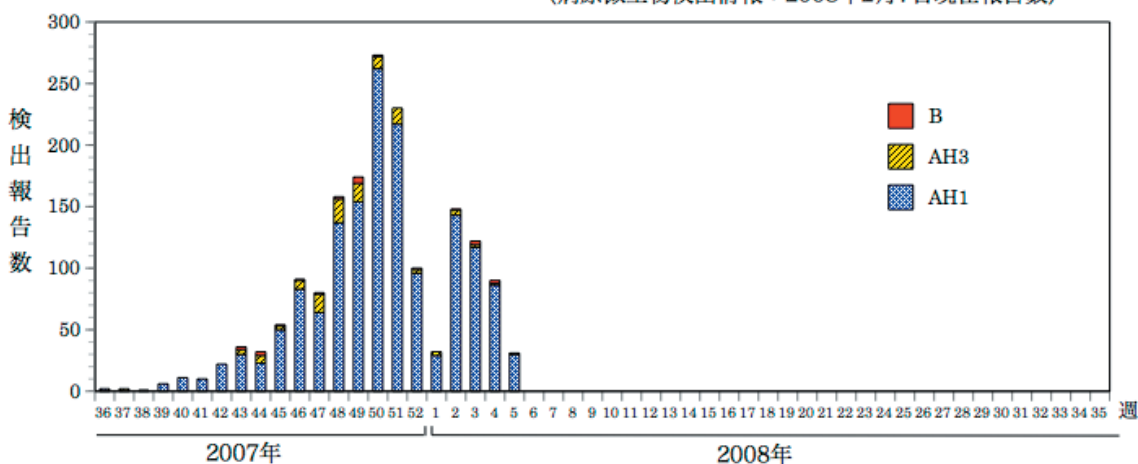
2007/08シーズンはAH1亜型の分離・検出が増加しており、2007年第36週～2008年第5週までに44都道府県から1,573件が報告されている(分離が1,506件、PCRのみでの検出が67件)。直近の第2～5週の4週間では、神奈川県52件、宮城県42件、岐阜県29件、富山県26件、長野県23件、三重県22件、福井県18件、兵庫県17件、愛知県、山口県、高知県各14件、岩手県、大阪府、島根県各12件など28道府県から計376件が報告されている。

AH3亜型は富山県から78件、その他15都道府県から31件、計109件の分離・検出が報告されている。直近の第2～5週の4週間では、第2週に大阪府1件(中国から帰国)、第2～3週に富山県4件、第4週に北海道、広島県各1件の分離が報告され、第2週に東京都からPCRでの検出1件が報告されている。

B型は14都道府県から山形系統15件、ビクトリア系統7件、計22件の分離とPCRでの検出1件が報告されている。直近の第2～5週の4週間では、第2週に大阪府(中国から帰国)から1件、第3週に広島県、高知県、福岡県から各1件、第4週に宮城県から2件の山形系統株の分離が報告されている。

週別インフルエンザウイルス分離・検出報告数、2007/08シーズン

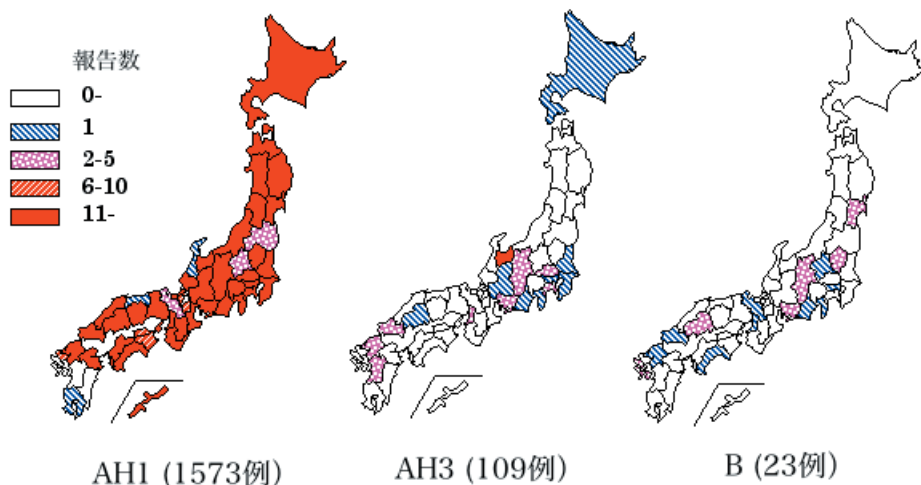
(病原微生物検出情報：2008年2月7日現在報告数)



\* 各都道府県市の地方衛生研究所からの分離/検出報告を図に示した



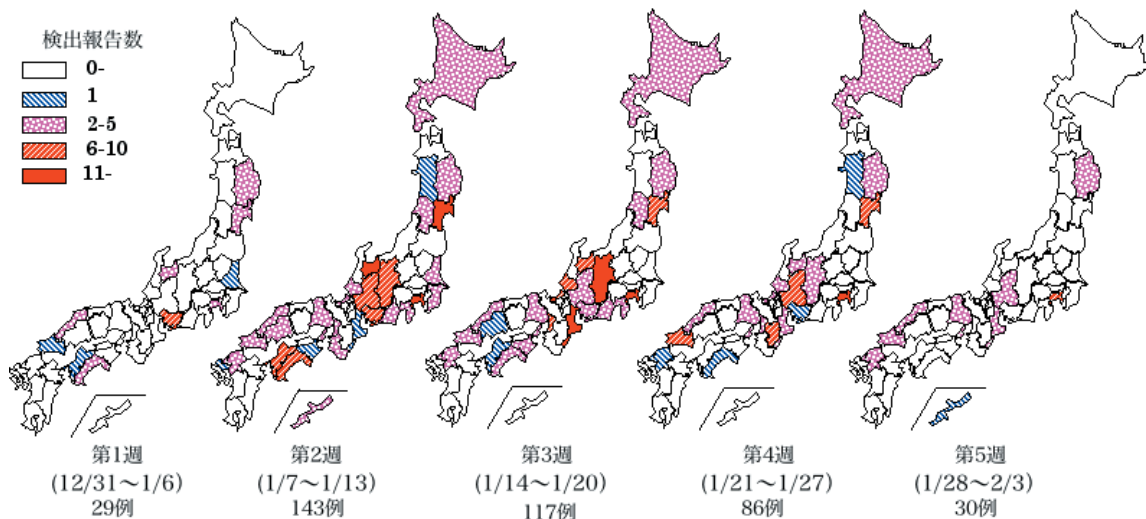
都道府県別インフルエンザウイルス分離・検出報告状況、2007/08シーズン  
(病原微生物検出情報：2008年2月7日現在報告数)



\*各都道府県市の地方衛生研究所からの分離/検出報告を図に示した



週別都道府県別インフルエンザウイルスAH1亜型分離・検出報告状況、2007/08シーズン  
(病原微生物検出情報：2008年2月7日現在報告数)



\*各都道府県市の地方衛生研究所からの分離/検出報告を図に示した



### 感染性胃腸炎関連ウイルス 2007/08シーズン

2007/08シーズンはノロウイルスgenogroup IIとサポウイルスの検出が増加している。2007年第36週～2008年第5週までにノロウイルスgenogroup I 39件、ノロウイルスgenogroup II 1,052件、サポウイルス177件の検出が報告されている。

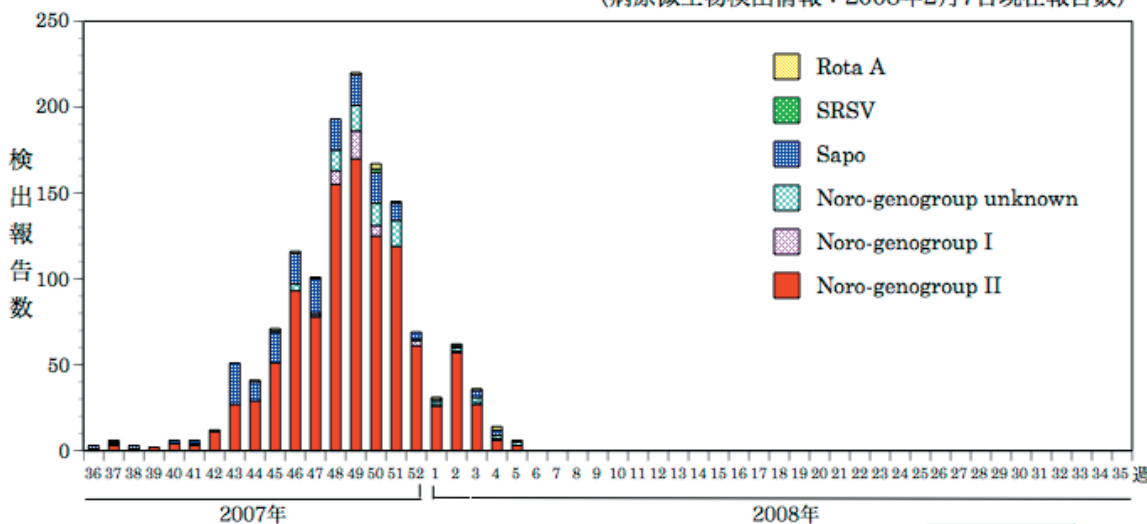
ノロウイルスgenogroup IIの検出は大阪府159件、滋賀県115件、熊本県86件、神奈川県82件、福岡県52件、高知県50件、千葉県48件、愛媛県41件、秋田県39件、鹿児島県37件、山形県28件、京都府27件、東京都26件など37都道府県から、サポウイルスの検出は熊本県51件、高知県36件、愛媛県33件、和歌山県12件、大阪府10件、三重県、福岡県各8件など17都道府県から報告され、ノロウイルスgenogroup IIは大阪府28件、神奈川県3件、京都府、熊本県各2件、三重県、愛媛県、高知県、佐賀県各1件の検出が報告されている。

また、ノロウイルスgenogroup IIによる集団感染183事例(うち2事例ではgenogroup IとIIを検出) genogroup I 10事例(うち6事例はGI/4) genogroup不明25事例、計218事例が報告されている。genogroup IIの遺伝子型別まで実施された57事例中47事例ではGII/4、9事例ではGII/3、1事例ではGII/6が検出されている。推定感染経路は老人施設、病院、福祉施設、保育所、小学校、宿舎、ホテル、宴会場などでの人 人感染が疑われる胃腸炎集団発生が110事例、食中毒および有症苦情が77事例、海外旅行での集団感染が1事例、その他・詳細不明30事例である (<http://idsc.nih.go.jp/iasr/noro.html>)

この他、A群ロタウイルスの検出が6都道府県から14件報告されており、直近の第2～5週では新潟県からG3型3件、G9型1件の検出が報告されている。

週別ノロウイルス、サポウイルス、ロタウイルス検出報告数、2007/08シーズン

(病原微生物検出情報：2008年2月7日現在報告数)

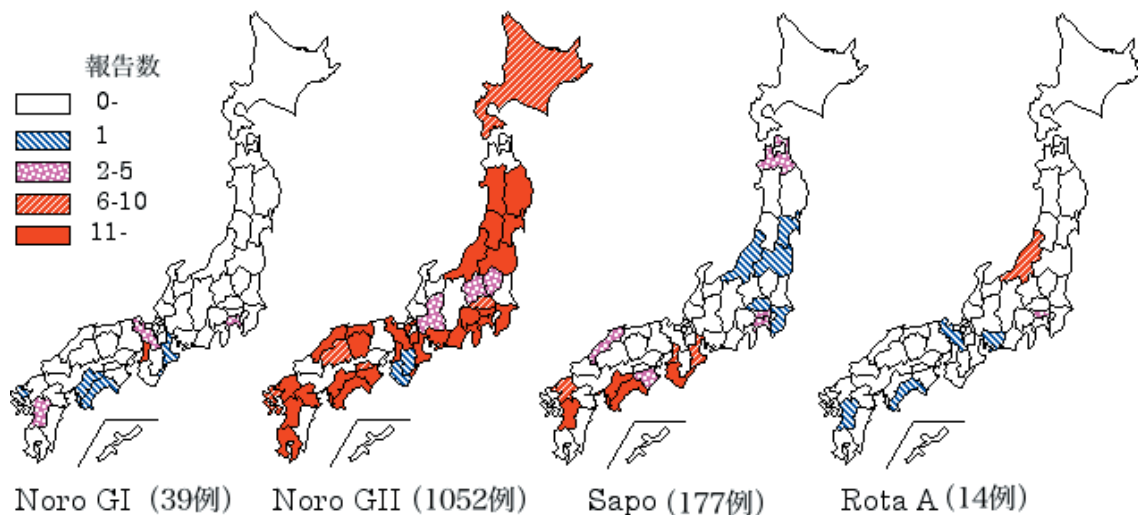


\*各都道府県市の地方衛生研究所からの検出報告を図に示した



都道府県別ノロウイルス、サポウイルス、ロタウイルス検出報告状況、2007/08シーズン

(病原微生物検出情報：2008年2月7日現在報告数)



\* 各都道府県市の地方衛生研究所からの検出報告を図に示した





## 海外感染症情報

\* 関連の情報やさらに詳しい情報については、FORTHホームページ( <http://www.forth.go.jp/> )をご覧ください。

### インドネシアでの鳥インフルエンザ流行状況

WHO/EPR 2008年2月5日 - 更新38

インドネシア保健省は、鳥インフルエンザウイルスA/H5N1亜型の新たな感染患者2名を報告した。

1例目は、Banten州Tangerang市の29歳の女性で、1月22日に発症、1月28日に入院、2月2日に死亡した。患者の感染源の調査は、現在進行中である。

2例目は、Jakarta州West Jakartaの38歳の女性で、2008年1月23日に発症、1月26日に入院、現在危篤状態である。この患者の感染源の調査は、現在進行中である。

インドネシアでは、これまでに感染が確認された患者126名のうち、103名が死亡している。

### ブラジルでの黄熱の流行

WHO/EPR 2008年2月5日

2月1日までにブラジル保健省は、死亡者13名を含む黄熱患者48名を報告した。これらの患者のうち23名が検査で確定診断された。確定診断された患者は、Goias, Distrito Federal, Mato Grosso do Solの3州から報告された。最初の確定患者は、2007年12月17日に発生した。患者21名はこれまでに黄熱ワクチンを接種したことがなく、他の2名は、接種後20年以上が経過していた。

今回の黄熱の流行は、2007年4月に始まりその後80自治体に拡大しているサルでの流行に引き続いて発生した。2007年12月から2008年1月の間にも、動物での感染事例数増加が観察され、この期間に新たに動物症例が確認された自治体は23カ所以上に達した。

ブラジル政府は、今回の流行に対応して国内の需要を満たすため、WHOから事前承認された黄熱ワクチンメーカー3社中の1社であり、ブラジルに本社のあるBio-Manguinhos社からの黄熱ワクチンの国外輸出を一時停止している。

1月18日に、ブラジル保健省は、緊急ワクチン接種キャンペーンを実施するのに必要な国内の黄熱ワクチン備蓄レベルを確保するために、「黄熱に対するワクチン供給の国際調整グループ」( YF-ICG )によって管理されている世界緊急時備蓄から、追加のワクチン400万回接種分の借用要請を提出した。

最も患者発生が多い州で住民約700万人を対象にした同接種キャンペーンは、2月前半に実施される予定である。ICGと国連児童基金( UNICEF )の供給部門間で調整された対策活動により、要請されたワクチン400万回接種分は、2月初旬にブラジルに到着した。黄熱緊急時備蓄は、GAVI Allianceによって資金提供され、YF-ICGによって管理されている。YF-ICGは、UNICEF、国境なき医師団( MSF )、国際赤十字社( IFRC )、およびその事務局となっているWHOの代表者から構成されている。



## 感染症の話

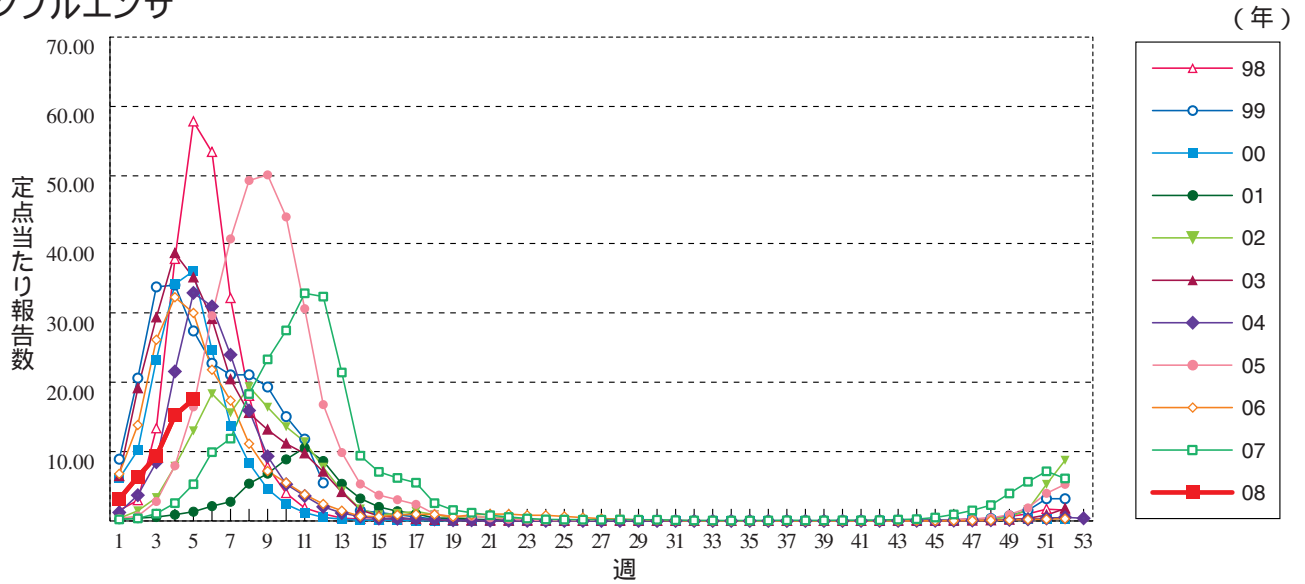
\*\*\*\*\*

今週はお休みさせていただきます。  
「感染症の話」過去の掲載分については  
<http://idsc.nih.go.jp/idwr/kansen/index.html>  
でご覧いただけます。

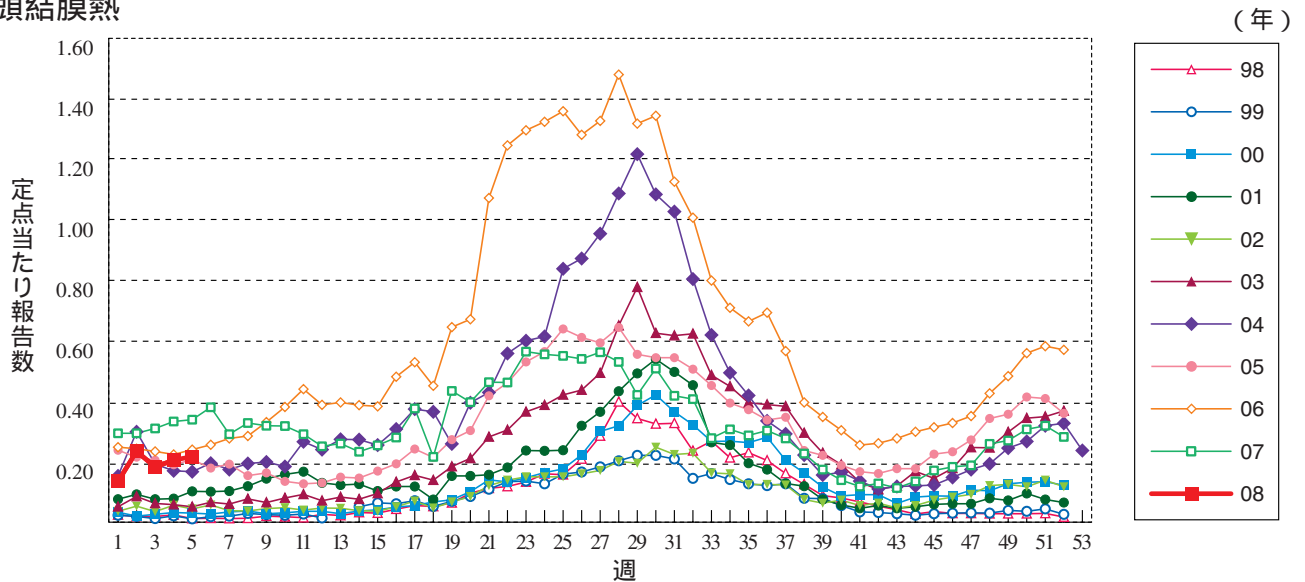
\*\*\*\*\*

**グラフ総覧(5週)**

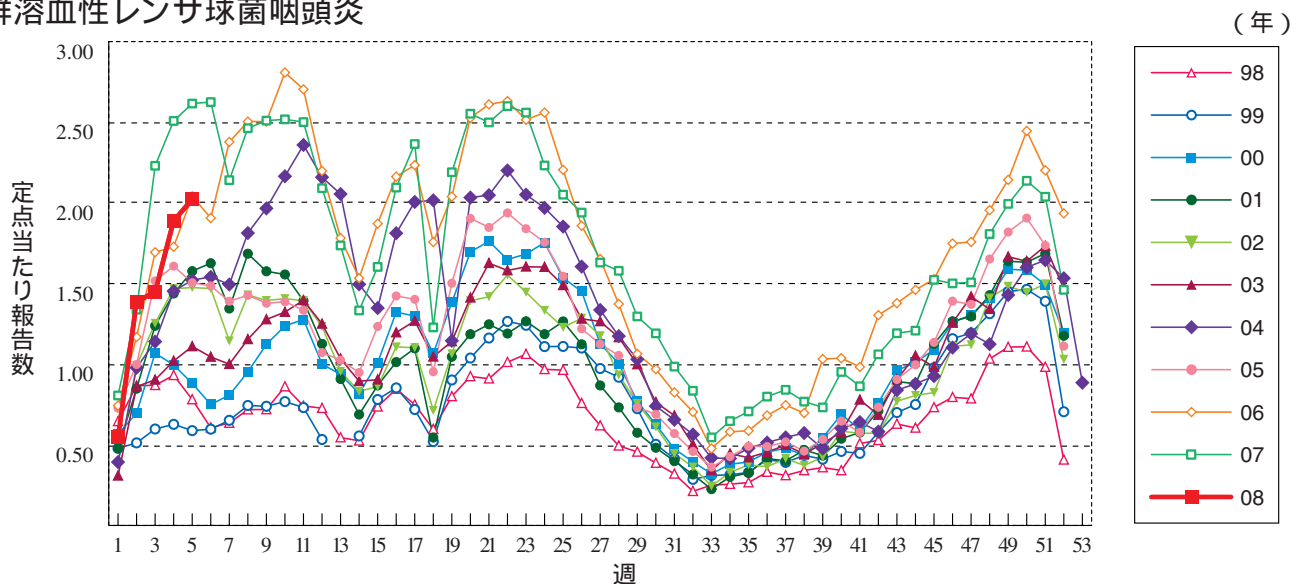
**インフルエンザ**



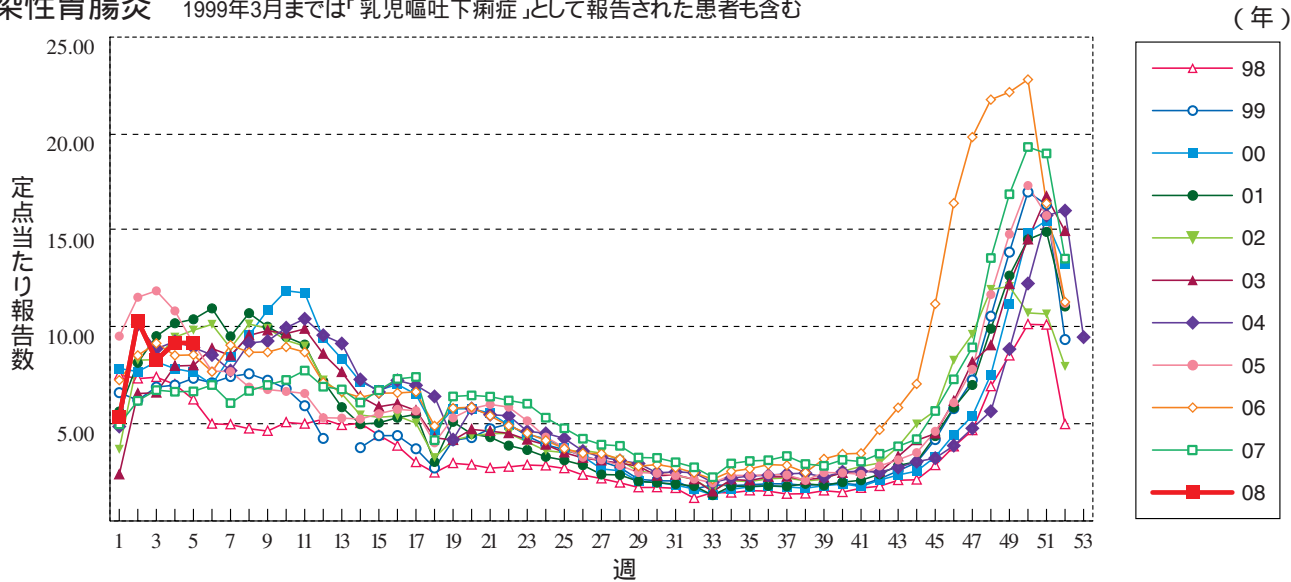
**咽頭結膜熱**



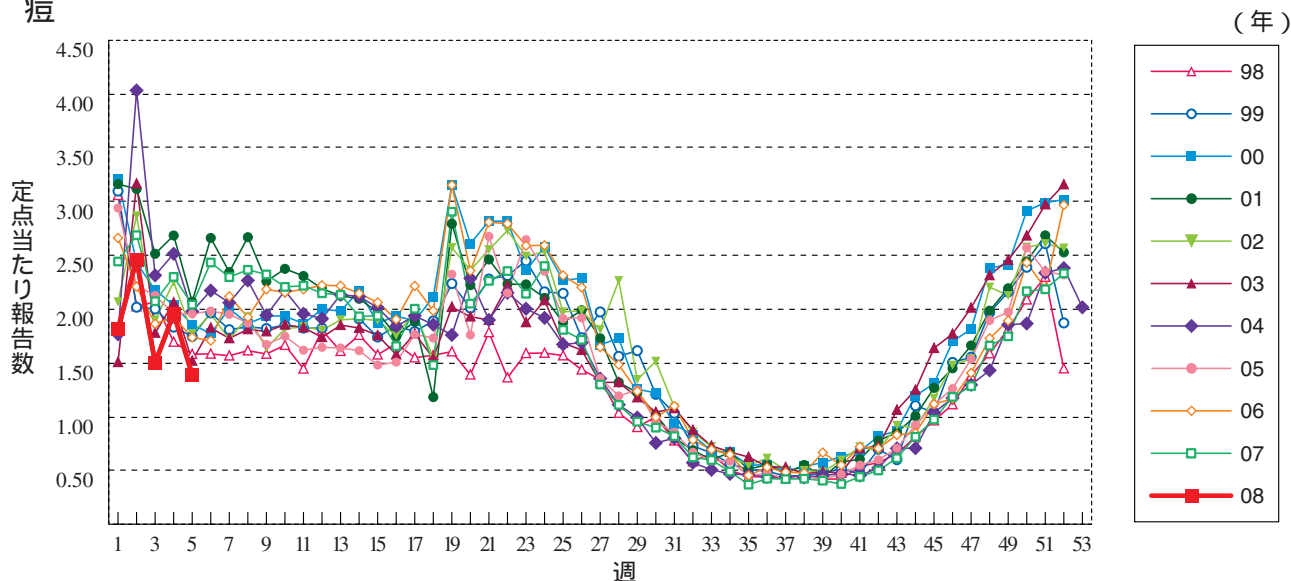
**A群溶血性レンサ球菌咽頭炎**



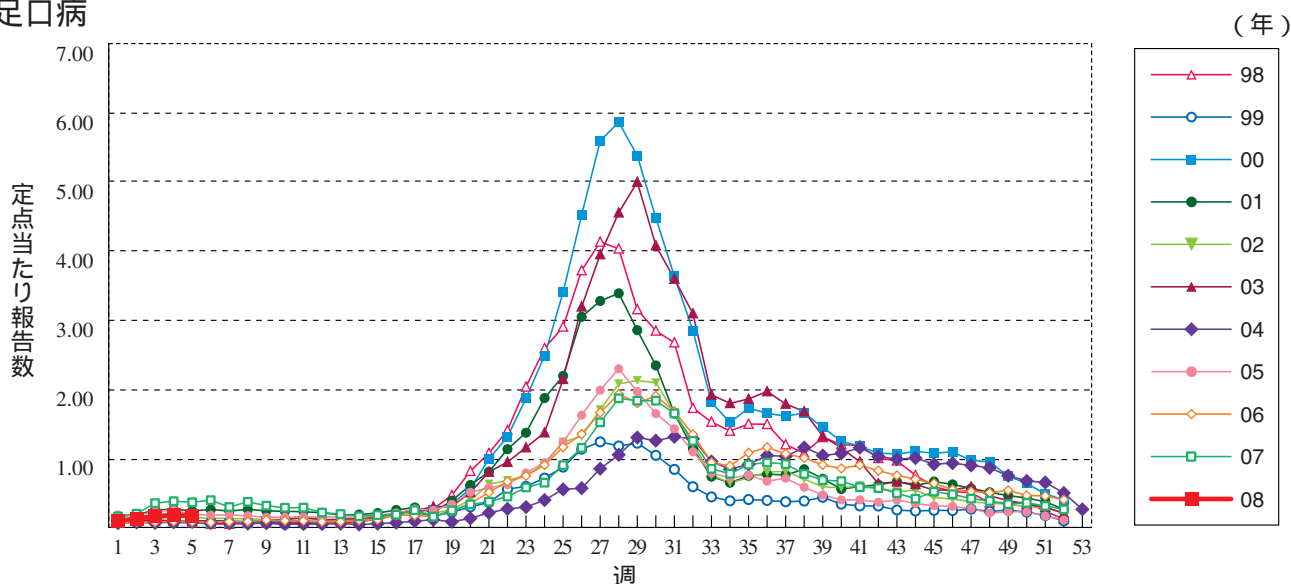
**感染性胃腸炎** 1999年3月までは「乳児嘔吐下痢症」として報告された患者も含む



**水痘**

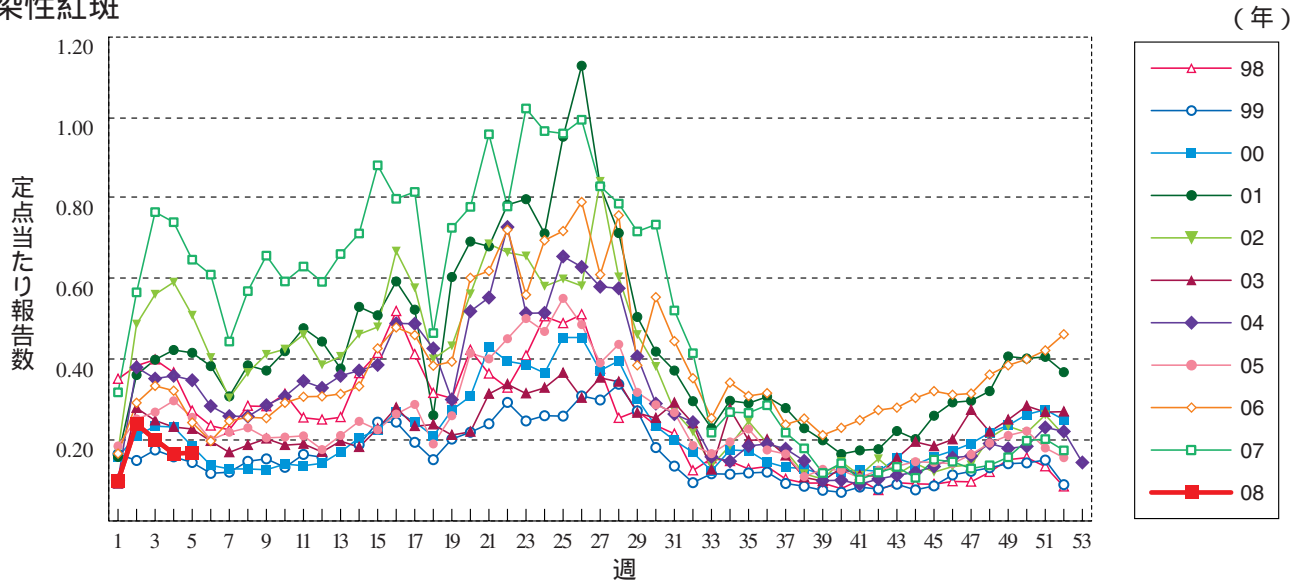


**手足口病**

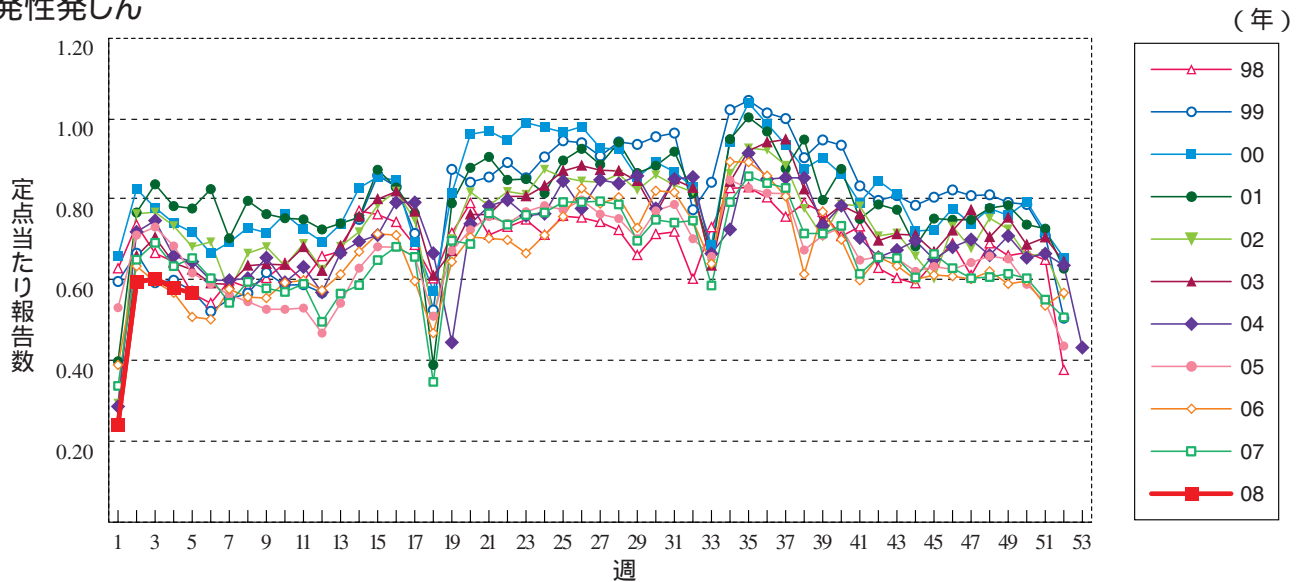




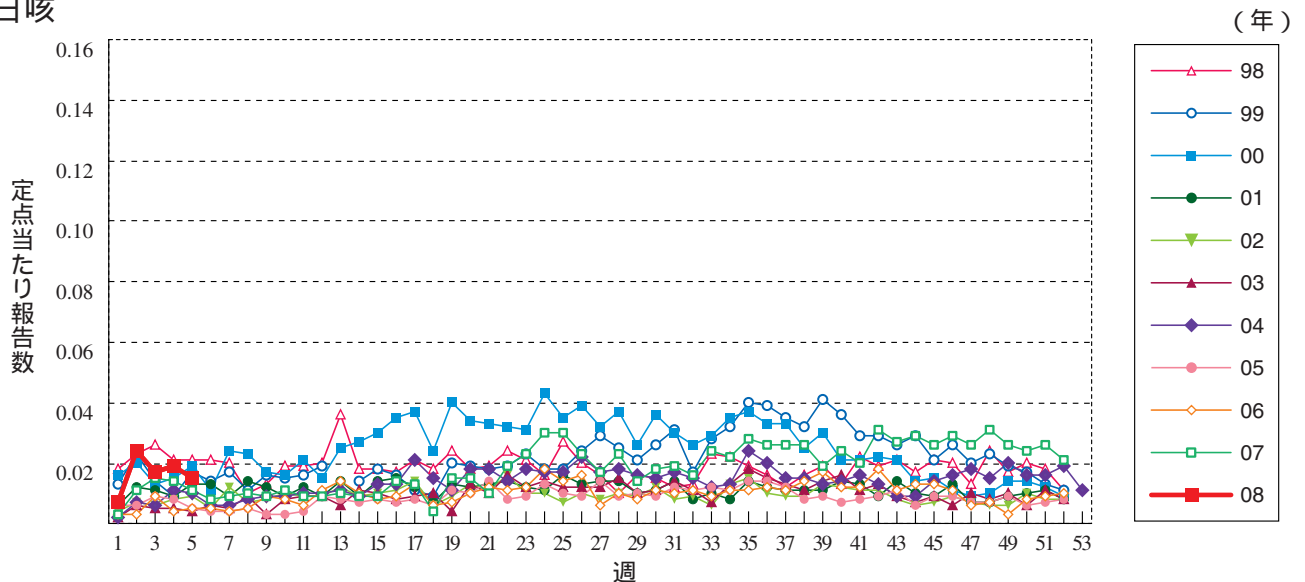
伝染性紅斑



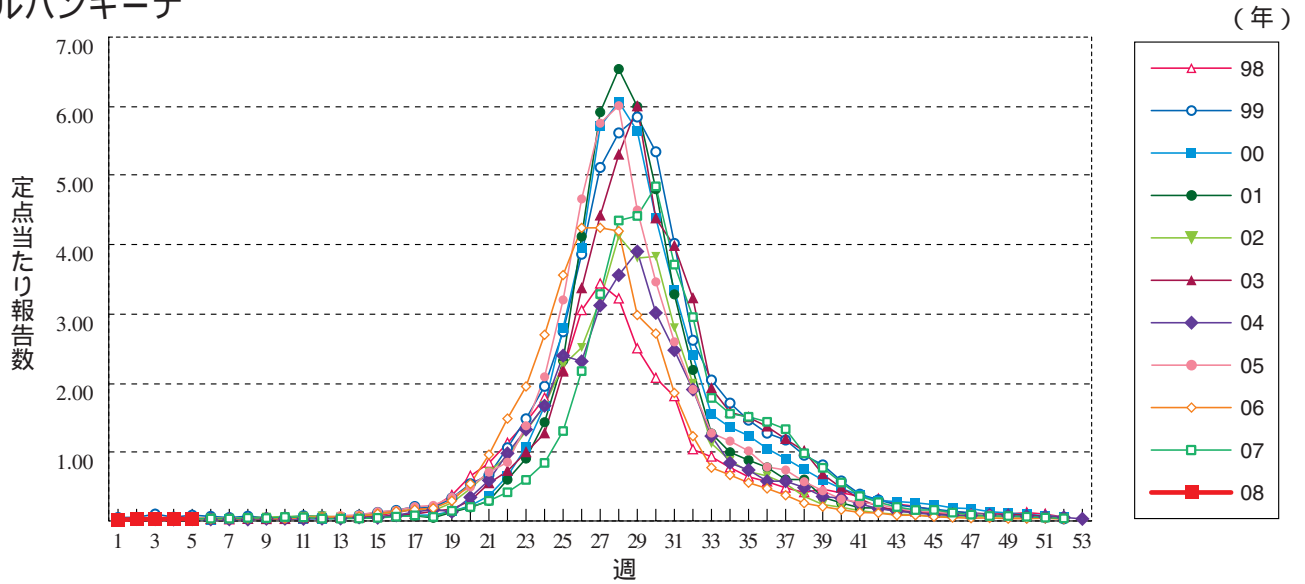
突発性発しん



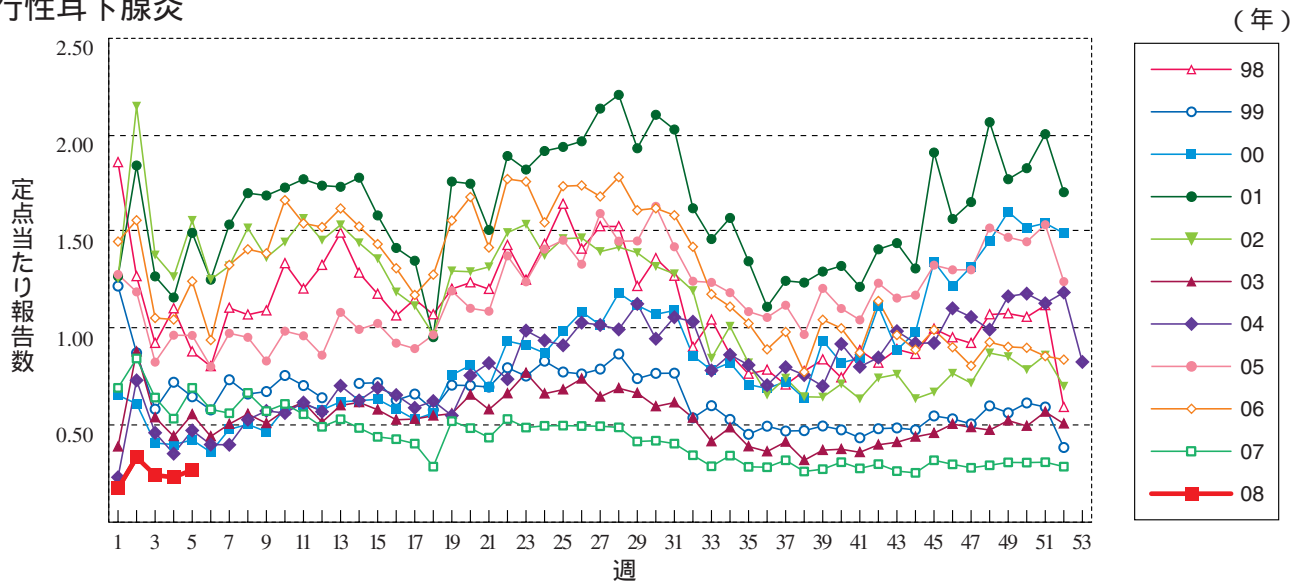
百日咳



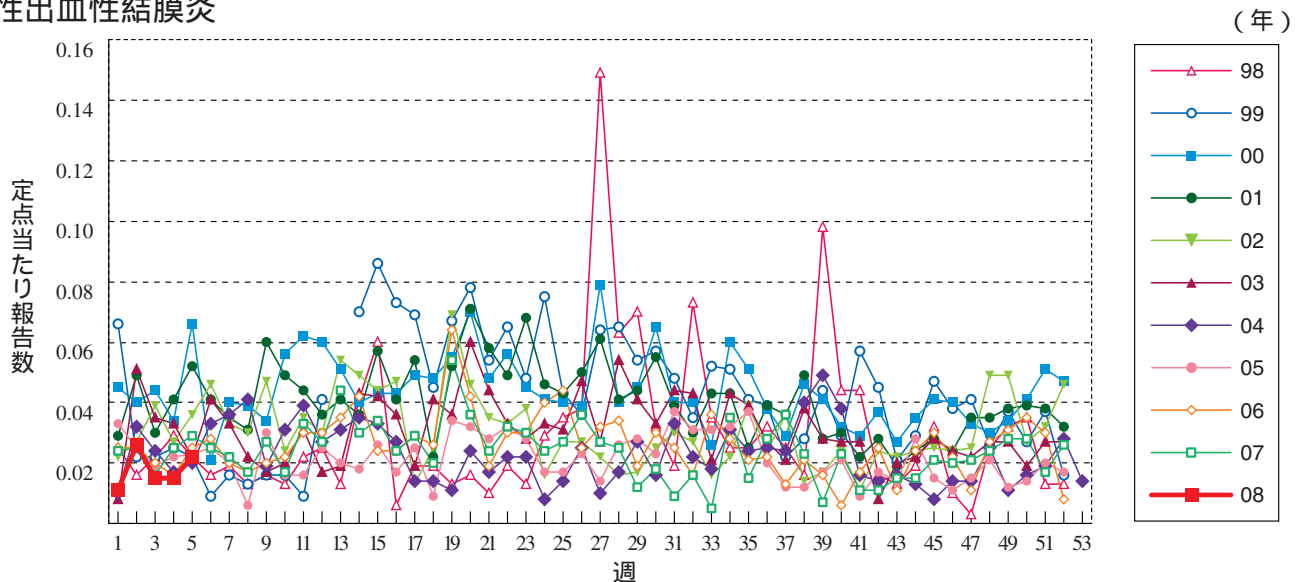
### ヘルパンギーナ



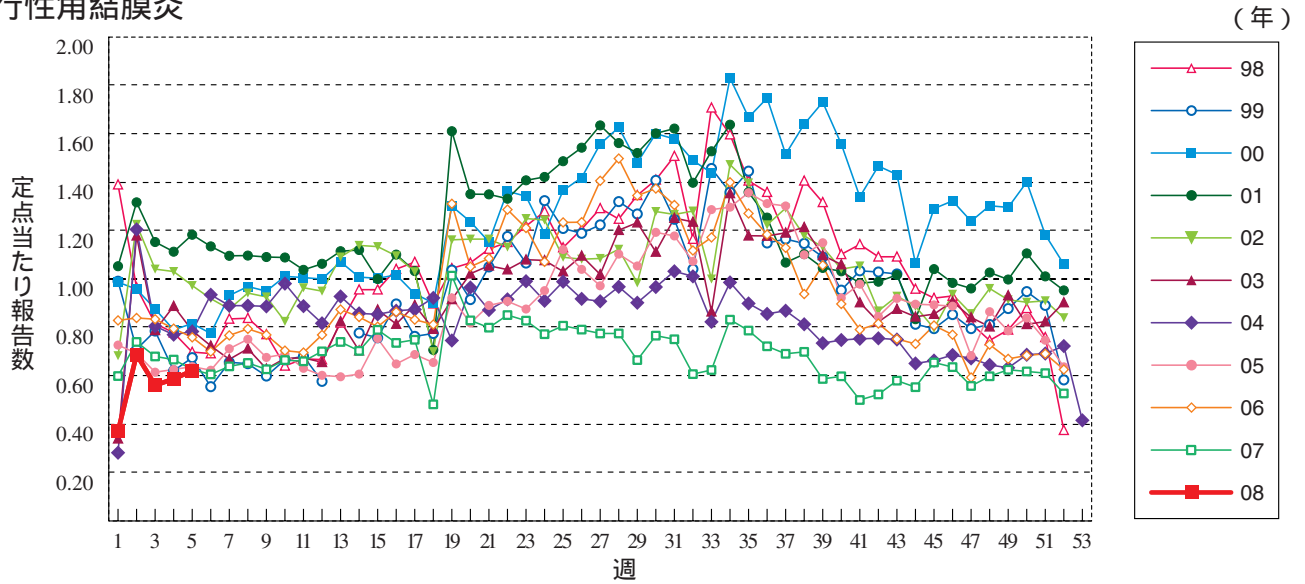
### 流行性耳下腺炎



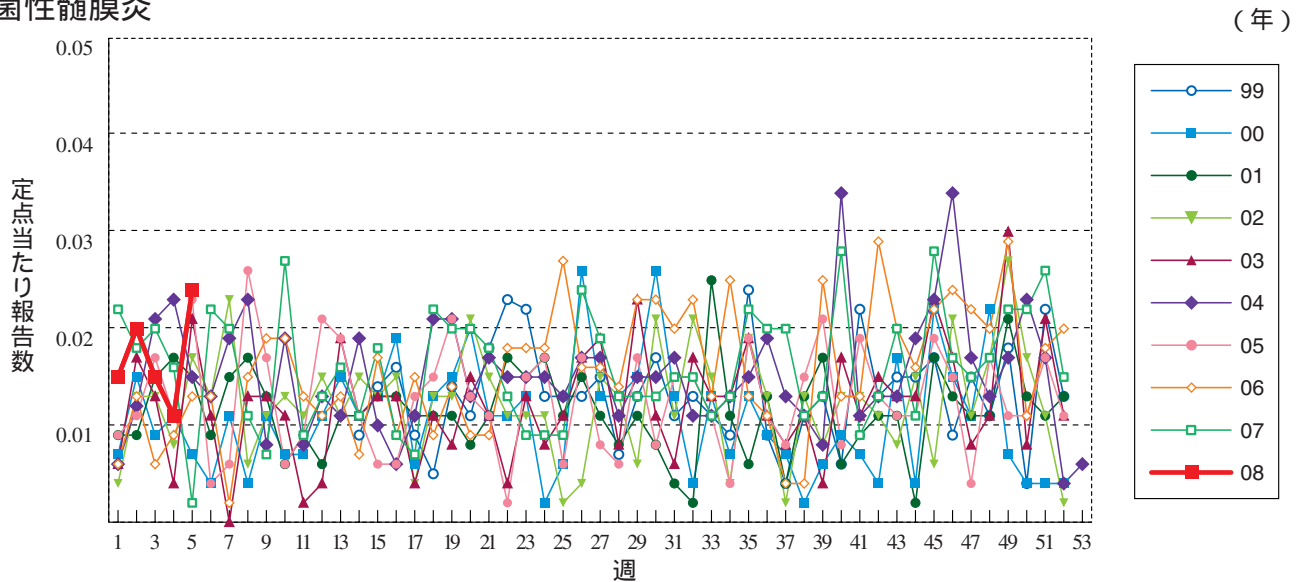
### 急性出血性結膜炎



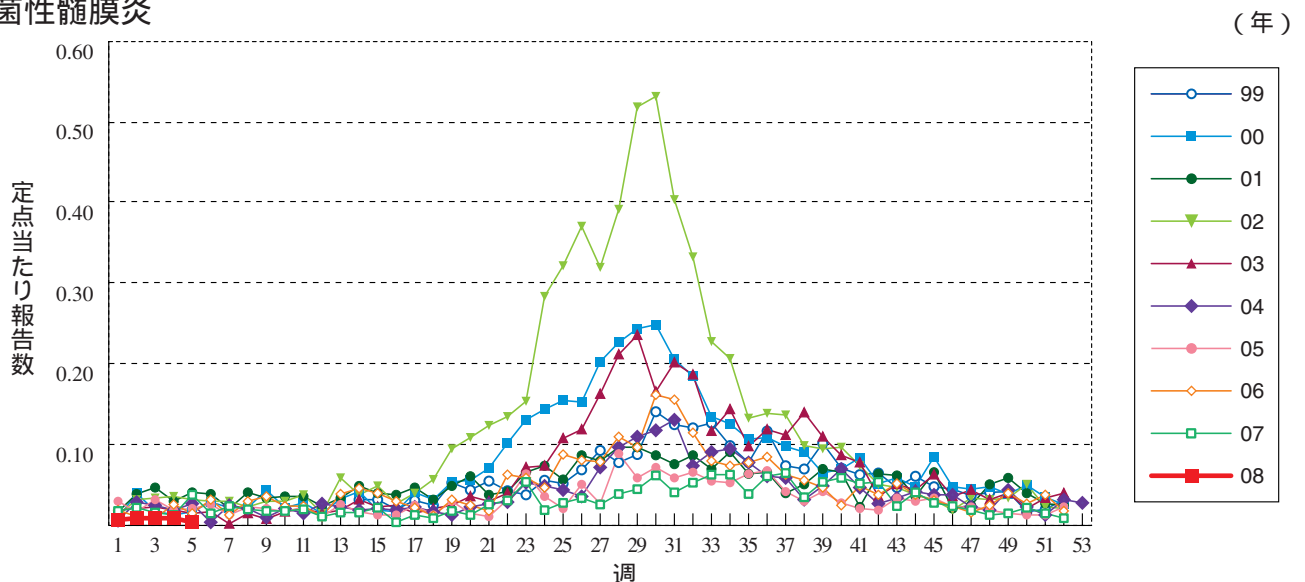
流行性角結膜炎



細菌性髄膜炎

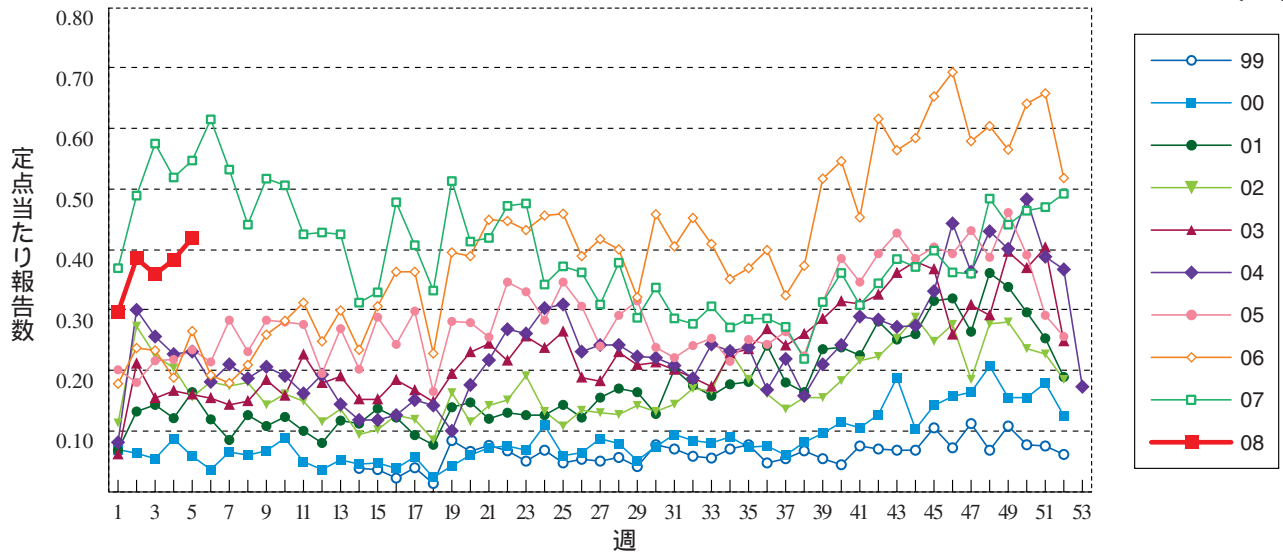


無菌性髄膜炎



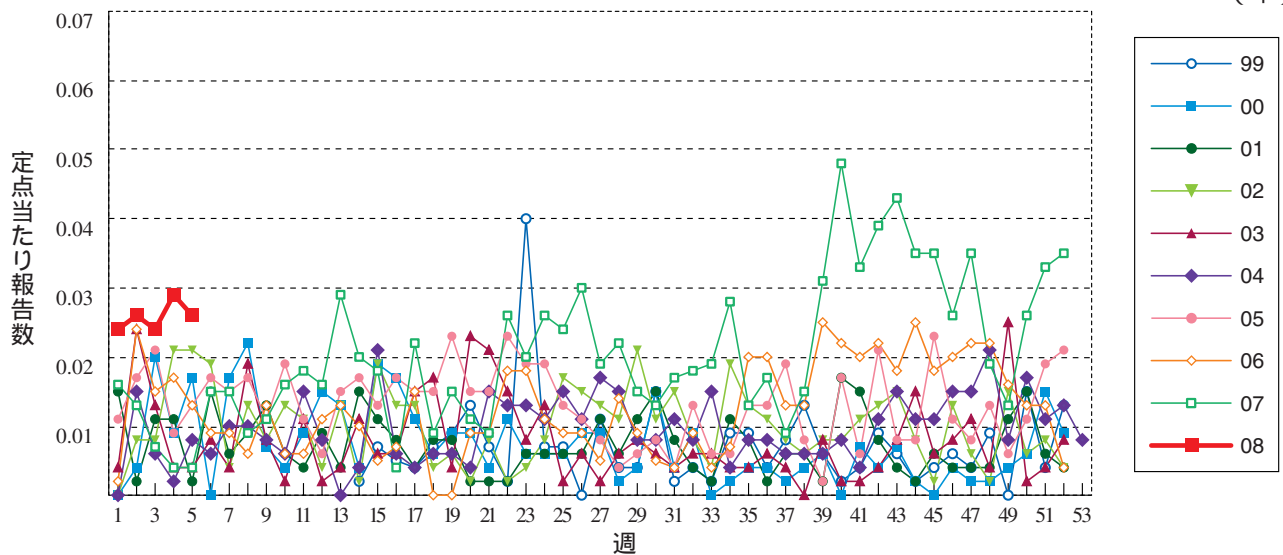
マイコプラズマ肺炎

(年)



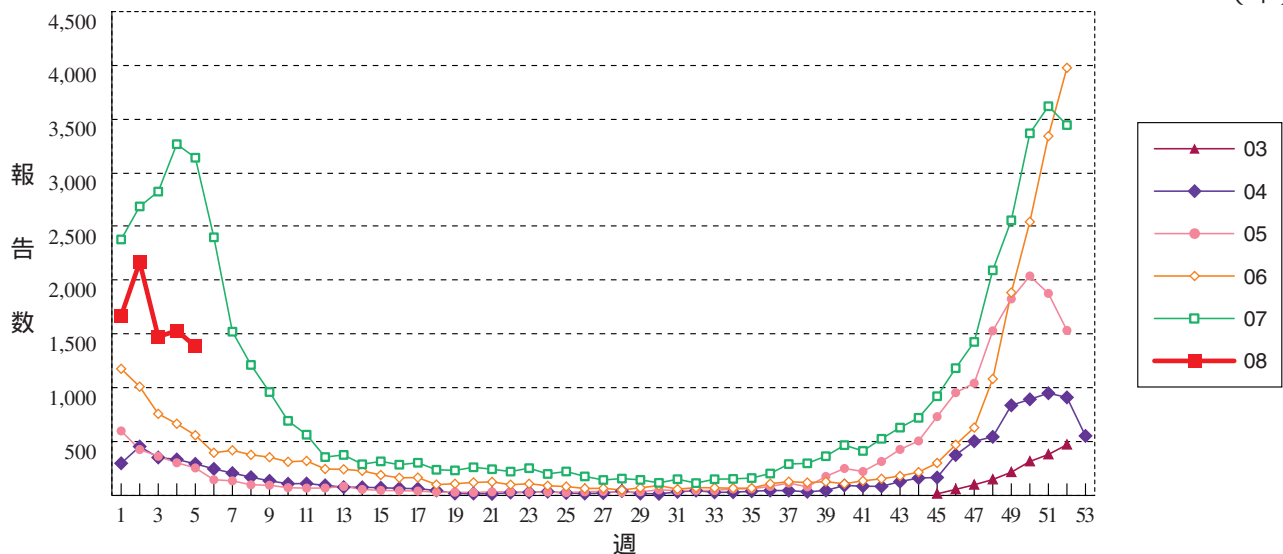
クラミジア肺炎 (オウム病を除く)

(年)



RSウイルス感染症 定ポイントあたり報告数ではなく、報告数を示しています。

(年)





**5週**のデータ

注) 表中の報告数は2月6日集計分であり、その後の報告は次週以降の累積に反映されます。  
2008年1月からの省令改正に伴い、疾病の追加および並び順を一部変更しました。

報告数・累積報告数、疾病・都道府県別

2008年5週

	エボラ出血熱		クリミア・コンゴ出血熱		痘 そう		南米出血熱		ペスト		マールブルグ病		ラッサ熱		急性灰白髄炎		結 核	
	報告数	累積	報告数	累積	報告数	累積	報告数	累積	報告数	累積	報告数	累積	報告数	累積	報告数	累積	報告数	累積
総 数	-	-	-	-	-	-	-	-	-	-	-	-	-	-	-	-	307	1643
北海道	-	-	-	-	-	-	-	-	-	-	-	-	-	-	-	-	10	38
青森県	-	-	-	-	-	-	-	-	-	-	-	-	-	-	-	-	12	30
岩手県	-	-	-	-	-	-	-	-	-	-	-	-	-	-	-	-	2	9
宮城県	-	-	-	-	-	-	-	-	-	-	-	-	-	-	-	-	10	35
秋田県	-	-	-	-	-	-	-	-	-	-	-	-	-	-	-	-	1	10
山形県	-	-	-	-	-	-	-	-	-	-	-	-	-	-	-	-	3	18
福島県	-	-	-	-	-	-	-	-	-	-	-	-	-	-	-	-	2	27
茨城県	-	-	-	-	-	-	-	-	-	-	-	-	-	-	-	-	4	22
栃木県	-	-	-	-	-	-	-	-	-	-	-	-	-	-	-	-	4	20
群馬県	-	-	-	-	-	-	-	-	-	-	-	-	-	-	-	-	2	20
埼玉県	-	-	-	-	-	-	-	-	-	-	-	-	-	-	-	-	14	84
千葉県	-	-	-	-	-	-	-	-	-	-	-	-	-	-	-	-	25	95
東京都	-	-	-	-	-	-	-	-	-	-	-	-	-	-	-	-	39	276
神奈川県	-	-	-	-	-	-	-	-	-	-	-	-	-	-	-	-	23	116
新潟県	-	-	-	-	-	-	-	-	-	-	-	-	-	-	-	-	6	24
富山県	-	-	-	-	-	-	-	-	-	-	-	-	-	-	-	-	1	15
石川県	-	-	-	-	-	-	-	-	-	-	-	-	-	-	-	-	2	8
福井県	-	-	-	-	-	-	-	-	-	-	-	-	-	-	-	-	3	10
山梨県	-	-	-	-	-	-	-	-	-	-	-	-	-	-	-	-	-	-
長野県	-	-	-	-	-	-	-	-	-	-	-	-	-	-	-	-	6	22
岐阜県	-	-	-	-	-	-	-	-	-	-	-	-	-	-	-	-	7	19
静岡県	-	-	-	-	-	-	-	-	-	-	-	-	-	-	-	-	4	29
愛知県	-	-	-	-	-	-	-	-	-	-	-	-	-	-	-	-	22	128
三重県	-	-	-	-	-	-	-	-	-	-	-	-	-	-	-	-	4	23
滋賀県	-	-	-	-	-	-	-	-	-	-	-	-	-	-	-	-	5	16
京都府	-	-	-	-	-	-	-	-	-	-	-	-	-	-	-	-	8	51
大阪府	-	-	-	-	-	-	-	-	-	-	-	-	-	-	-	-	4	59
兵庫県	-	-	-	-	-	-	-	-	-	-	-	-	-	-	-	-	12	56
奈良県	-	-	-	-	-	-	-	-	-	-	-	-	-	-	-	-	4	23
和歌山県	-	-	-	-	-	-	-	-	-	-	-	-	-	-	-	-	2	19
鳥取県	-	-	-	-	-	-	-	-	-	-	-	-	-	-	-	-	-	6
島根県	-	-	-	-	-	-	-	-	-	-	-	-	-	-	-	-	3	9
岡山県	-	-	-	-	-	-	-	-	-	-	-	-	-	-	-	-	-	1
広島県	-	-	-	-	-	-	-	-	-	-	-	-	-	-	-	-	10	41
山口県	-	-	-	-	-	-	-	-	-	-	-	-	-	-	-	-	3	19
徳島県	-	-	-	-	-	-	-	-	-	-	-	-	-	-	-	-	2	11
香川県	-	-	-	-	-	-	-	-	-	-	-	-	-	-	-	-	-	1
愛媛県	-	-	-	-	-	-	-	-	-	-	-	-	-	-	-	-	9	17
高知県	-	-	-	-	-	-	-	-	-	-	-	-	-	-	-	-	9	15
福岡県	-	-	-	-	-	-	-	-	-	-	-	-	-	-	-	-	12	79
佐賀県	-	-	-	-	-	-	-	-	-	-	-	-	-	-	-	-	2	17
長崎県	-	-	-	-	-	-	-	-	-	-	-	-	-	-	-	-	6	24
熊本県	-	-	-	-	-	-	-	-	-	-	-	-	-	-	-	-	-	3
大分県	-	-	-	-	-	-	-	-	-	-	-	-	-	-	-	-	3	16
宮崎県	-	-	-	-	-	-	-	-	-	-	-	-	-	-	-	-	2	59
鹿児島県	-	-	-	-	-	-	-	-	-	-	-	-	-	-	-	-	5	21
沖縄県	-	-	-	-	-	-	-	-	-	-	-	-	-	-	-	-	-	2

\*病原体がSARSコロナウイルスであるものに限る。

報告数・累積報告数, 疾病・都道府県別

2008年5週

	ジフテリア		重症急性呼吸器症候群*		コレラ		細菌性赤痢		腸管出血性大腸菌感染症		腸チフス		パラチフス		E型肝炎		ウエストナイル熱 (ウエストナイル脳炎を含む)	
	報告数	累積	報告数	累積	報告数	累積	報告数	累積	報告数	累積	報告数	累積	報告数	累積	報告数	累積	報告数	累積
総 数	-	-	-	-	-	1	3	34	7	63	-	3	1	2	-	3	-	-
北海道	-	-	-	-	-	-	-	-	-	1	-	-	-	-	-	1	-	-
青森県	-	-	-	-	-	-	-	-	-	-	-	-	-	-	-	-	-	-
岩手県	-	-	-	-	-	-	-	-	-	-	-	-	-	-	-	-	-	-
宮城県	-	-	-	-	-	-	-	4	-	-	-	-	-	-	-	-	-	-
秋田県	-	-	-	-	-	-	-	-	-	2	-	-	-	-	-	-	-	-
山形県	-	-	-	-	-	-	-	-	-	-	-	-	-	-	-	-	-	-
福島県	-	-	-	-	-	-	-	-	-	-	-	-	-	-	-	-	-	-
茨城県	-	-	-	-	-	-	-	1	-	-	-	-	-	-	-	-	-	-
栃木県	-	-	-	-	-	-	-	-	-	-	-	-	-	-	-	-	-	-
群馬県	-	-	-	-	-	-	-	-	-	-	-	-	-	-	-	-	-	-
埼玉県	-	-	-	-	-	-	1	1	-	2	-	-	-	-	-	-	-	-
千葉県	-	-	-	-	-	-	-	3	1	3	-	-	-	1	-	-	-	-
東京都	-	-	-	-	-	-	1	9	1	3	-	2	-	-	-	1	-	-
神奈川県	-	-	-	-	-	1	-	1	-	2	-	1	-	-	-	-	-	-
新潟県	-	-	-	-	-	-	-	-	-	-	-	-	-	-	-	-	-	-
富山県	-	-	-	-	-	-	-	-	-	-	-	-	-	-	-	-	-	-
石川県	-	-	-	-	-	-	-	1	-	-	-	-	-	-	-	-	-	-
福井県	-	-	-	-	-	-	-	-	1	2	-	-	-	-	-	-	-	-
山梨県	-	-	-	-	-	-	-	-	-	-	-	-	-	-	-	-	-	-
長野県	-	-	-	-	-	-	-	-	-	2	-	-	-	-	-	-	-	-
岐阜県	-	-	-	-	-	-	-	-	-	-	-	-	-	-	-	-	-	-
静岡県	-	-	-	-	-	-	-	-	-	1	-	-	1	1	-	-	-	-
愛知県	-	-	-	-	-	-	-	4	1	2	-	-	-	-	-	-	-	-
三重県	-	-	-	-	-	-	-	-	-	2	-	-	-	-	-	-	-	-
滋賀県	-	-	-	-	-	-	-	-	1	1	-	-	-	-	-	-	-	-
京都府	-	-	-	-	-	-	-	1	-	2	-	-	-	-	-	-	-	-
大阪府	-	-	-	-	-	-	-	2	-	10	-	-	-	-	-	-	-	-
兵庫県	-	-	-	-	-	-	-	2	1	1	-	-	-	-	-	-	-	-
奈良県	-	-	-	-	-	-	-	-	-	3	-	-	-	-	-	-	-	-
和歌山県	-	-	-	-	-	-	-	1	-	-	-	-	-	-	-	-	-	-
鳥取県	-	-	-	-	-	-	-	-	-	-	-	-	-	-	-	-	-	-
島根県	-	-	-	-	-	-	-	-	-	-	-	-	-	-	-	-	-	-
岡山県	-	-	-	-	-	-	-	-	-	6	-	-	-	-	-	-	-	-
広島県	-	-	-	-	-	-	-	1	-	1	-	-	-	-	-	-	-	-
山口県	-	-	-	-	-	-	-	-	-	-	-	-	-	-	-	-	-	-
徳島県	-	-	-	-	-	-	-	-	-	-	-	-	-	-	-	-	-	-
香川県	-	-	-	-	-	-	-	-	-	1	-	-	-	-	-	-	-	-
愛媛県	-	-	-	-	-	-	1	1	-	-	-	-	-	-	-	-	-	-
高知県	-	-	-	-	-	-	-	-	-	-	-	-	-	-	-	-	-	-
福岡県	-	-	-	-	-	-	-	1	1	10	-	-	-	-	-	-	-	-
佐賀県	-	-	-	-	-	-	-	-	-	1	-	-	-	-	-	-	-	-
長崎県	-	-	-	-	-	-	-	-	-	-	-	-	-	-	-	1	-	-
熊本県	-	-	-	-	-	-	-	-	-	3	-	-	-	-	-	-	-	-
大分県	-	-	-	-	-	-	-	-	-	-	-	-	-	-	-	-	-	-
宮崎県	-	-	-	-	-	-	-	1	-	2	-	-	-	-	-	-	-	-
鹿児島県	-	-	-	-	-	-	-	-	-	-	-	-	-	-	-	-	-	-
沖縄県	-	-	-	-	-	-	-	-	-	-	-	-	-	-	-	-	-	-

報告数・累積報告数, 疾病・都道府県別

2008年5週

	A型肝炎		エキノコックス症		黄熱		オウム病		オムスク出血熱		回帰熱		キャサナル森林病		Q熱		狂犬病	
	報告数	累積	報告数	累積	報告数	累積	報告数	累積	報告数	累積	報告数	累積	報告数	累積	報告数	累積	報告数	累積
総数	4	21	-	1	-	-	-	-	-	-	-	-	-	-	-	-	-	-
北海道	-	1	-	-	-	-	-	-	-	-	-	-	-	-	-	-	-	-
青森県	-	-	-	-	-	-	-	-	-	-	-	-	-	-	-	-	-	-
岩手県	-	-	-	-	-	-	-	-	-	-	-	-	-	-	-	-	-	-
宮城県	1	7	-	-	-	-	-	-	-	-	-	-	-	-	-	-	-	-
秋田県	-	-	-	-	-	-	-	-	-	-	-	-	-	-	-	-	-	-
山形県	-	-	-	-	-	-	-	-	-	-	-	-	-	-	-	-	-	-
福島県	-	-	-	-	-	-	-	-	-	-	-	-	-	-	-	-	-	-
茨城県	-	-	-	-	-	-	-	-	-	-	-	-	-	-	-	-	-	-
栃木県	1	1	-	-	-	-	-	-	-	-	-	-	-	-	-	-	-	-
群馬県	-	-	-	-	-	-	-	-	-	-	-	-	-	-	-	-	-	-
埼玉県	1	3	-	-	-	-	-	-	-	-	-	-	-	-	-	-	-	-
千葉県	-	-	-	-	-	-	-	-	-	-	-	-	-	-	-	-	-	-
東京都	1	3	-	-	-	-	-	-	-	-	-	-	-	-	-	-	-	-
神奈川県	-	1	-	-	-	-	-	-	-	-	-	-	-	-	-	-	-	-
新潟県	-	-	-	-	-	-	-	-	-	-	-	-	-	-	-	-	-	-
富山県	-	-	-	-	-	-	-	-	-	-	-	-	-	-	-	-	-	-
石川県	-	-	-	-	-	-	-	-	-	-	-	-	-	-	-	-	-	-
福井県	-	-	-	-	-	-	-	-	-	-	-	-	-	-	-	-	-	-
山梨県	-	-	-	-	-	-	-	-	-	-	-	-	-	-	-	-	-	-
長野県	-	-	-	-	-	-	-	-	-	-	-	-	-	-	-	-	-	-
岐阜県	-	-	-	-	-	-	-	-	-	-	-	-	-	-	-	-	-	-
静岡県	-	1	-	-	-	-	-	-	-	-	-	-	-	-	-	-	-	-
愛知県	-	1	-	-	-	-	-	-	-	-	-	-	-	-	-	-	-	-
三重県	-	-	-	-	-	-	-	-	-	-	-	-	-	-	-	-	-	-
滋賀県	-	-	-	-	-	-	-	-	-	-	-	-	-	-	-	-	-	-
京都府	-	-	-	-	-	-	-	-	-	-	-	-	-	-	-	-	-	-
大阪府	-	-	-	-	-	-	-	-	-	-	-	-	-	-	-	-	-	-
兵庫県	-	-	-	-	-	-	-	-	-	-	-	-	-	-	-	-	-	-
奈良県	-	-	-	-	-	-	-	-	-	-	-	-	-	-	-	-	-	-
和歌山県	-	-	-	-	-	-	-	-	-	-	-	-	-	-	-	-	-	-
鳥取県	-	-	-	-	-	-	-	-	-	-	-	-	-	-	-	-	-	-
島根県	-	-	-	-	-	-	-	-	-	-	-	-	-	-	-	-	-	-
岡山県	-	-	-	-	-	-	-	-	-	-	-	-	-	-	-	-	-	-
広島県	-	2	-	-	-	-	-	-	-	-	-	-	-	-	-	-	-	-
山口県	-	-	-	-	-	-	-	-	-	-	-	-	-	-	-	-	-	-
徳島県	-	-	-	-	-	-	-	-	-	-	-	-	-	-	-	-	-	-
香川県	-	-	-	-	-	-	-	-	-	-	-	-	-	-	-	-	-	-
愛媛県	-	-	-	-	-	-	-	-	-	-	-	-	-	-	-	-	-	-
高知県	-	-	-	-	-	-	-	-	-	-	-	-	-	-	-	-	-	-
福岡県	-	1	-	-	-	-	-	-	-	-	-	-	-	-	-	-	-	-
佐賀県	-	-	-	-	-	-	-	-	-	-	-	-	-	-	-	-	-	-
長崎県	-	-	-	-	-	-	-	-	-	-	-	-	-	-	-	-	-	-
熊本県	-	-	-	-	-	-	-	-	-	-	-	-	-	-	-	-	-	-
大分県	-	-	-	-	-	-	-	-	-	-	-	-	-	-	-	-	-	-
宮崎県	-	-	-	-	-	-	-	-	-	-	-	-	-	-	-	-	-	-
鹿児島県	-	-	-	-	-	-	-	-	-	-	-	-	-	-	-	-	-	-
沖縄県	-	-	-	1	-	-	-	-	-	-	-	-	-	-	-	-	-	-

報告数・累積報告数, 疾病・都道府県別

2008年5週

	コクシジ オイデス症		サル痘		腎症候性出血熱		西部ウマ脳炎		ダニ媒介脳炎		炭疽		つつが虫病		デング熱		東部ウマ脳炎	
	報告数	累積	報告数	累積	報告数	累積	報告数	累積	報告数	累積	報告数	累積	報告数	累積	報告数	累積	報告数	累積
総数	-	-	-	-	-	-	-	-	-	-	-	-	3	29	-	6	-	-
北海道	-	-	-	-	-	-	-	-	-	-	-	-	-	-	-	-	-	-
青森県	-	-	-	-	-	-	-	-	-	-	-	-	-	-	-	-	-	-
岩手県	-	-	-	-	-	-	-	-	-	-	-	-	-	-	-	-	-	-
宮城県	-	-	-	-	-	-	-	-	-	-	-	-	-	-	-	-	-	-
秋田県	-	-	-	-	-	-	-	-	-	-	-	-	-	-	-	-	-	-
山形県	-	-	-	-	-	-	-	-	-	-	-	-	-	-	-	-	-	-
福島県	-	-	-	-	-	-	-	-	-	-	-	-	-	-	-	-	-	-
茨城県	-	-	-	-	-	-	-	-	-	-	-	-	-	-	-	-	-	-
栃木県	-	-	-	-	-	-	-	-	-	-	-	-	1	-	-	-	-	-
群馬県	-	-	-	-	-	-	-	-	-	-	-	-	1	-	-	-	-	-
埼玉県	-	-	-	-	-	-	-	-	-	-	-	-	-	-	-	-	-	-
千葉県	-	-	-	-	-	-	-	-	-	-	-	-	1	5	-	-	-	-
東京都	-	-	-	-	-	-	-	-	-	-	-	-	-	3	-	2	-	-
神奈川県	-	-	-	-	-	-	-	-	-	-	-	-	-	-	-	1	-	-
新潟県	-	-	-	-	-	-	-	-	-	-	-	-	-	-	-	1	-	-
富山県	-	-	-	-	-	-	-	-	-	-	-	-	-	-	-	-	-	-
石川県	-	-	-	-	-	-	-	-	-	-	-	-	-	-	-	-	-	-
福井県	-	-	-	-	-	-	-	-	-	-	-	-	-	-	-	-	-	-
山梨県	-	-	-	-	-	-	-	-	-	-	-	-	-	-	-	-	-	-
長野県	-	-	-	-	-	-	-	-	-	-	-	-	-	-	-	-	-	-
岐阜県	-	-	-	-	-	-	-	-	-	-	-	-	-	-	-	-	-	-
静岡県	-	-	-	-	-	-	-	-	-	-	-	-	-	-	-	-	-	-
愛知県	-	-	-	-	-	-	-	-	-	-	-	-	-	2	-	-	-	-
三重県	-	-	-	-	-	-	-	-	-	-	-	-	-	-	-	-	-	-
滋賀県	-	-	-	-	-	-	-	-	-	-	-	-	-	-	-	-	-	-
京都府	-	-	-	-	-	-	-	-	-	-	-	-	-	-	-	1	-	-
大阪府	-	-	-	-	-	-	-	-	-	-	-	-	-	-	-	-	-	-
兵庫県	-	-	-	-	-	-	-	-	-	-	-	-	-	-	-	-	-	-
奈良県	-	-	-	-	-	-	-	-	-	-	-	-	-	-	-	-	-	-
和歌山県	-	-	-	-	-	-	-	-	-	-	-	-	1	1	-	-	-	-
鳥取県	-	-	-	-	-	-	-	-	-	-	-	-	-	-	-	-	-	-
島根県	-	-	-	-	-	-	-	-	-	-	-	-	-	-	-	-	-	-
岡山県	-	-	-	-	-	-	-	-	-	-	-	-	-	-	-	-	-	-
広島県	-	-	-	-	-	-	-	-	-	-	-	-	-	-	-	-	-	-
山口県	-	-	-	-	-	-	-	-	-	-	-	-	-	-	-	-	-	-
徳島県	-	-	-	-	-	-	-	-	-	-	-	-	-	-	-	-	-	-
香川県	-	-	-	-	-	-	-	-	-	-	-	-	-	-	-	-	-	-
愛媛県	-	-	-	-	-	-	-	-	-	-	-	-	-	-	-	-	-	-
高知県	-	-	-	-	-	-	-	-	-	-	-	-	-	-	-	-	-	-
福岡県	-	-	-	-	-	-	-	-	-	-	-	-	-	-	-	1	-	-
佐賀県	-	-	-	-	-	-	-	-	-	-	-	-	-	-	-	-	-	-
長崎県	-	-	-	-	-	-	-	-	-	-	-	-	-	-	-	-	-	-
熊本県	-	-	-	-	-	-	-	-	-	-	-	-	-	-	-	-	-	-
大分県	-	-	-	-	-	-	-	-	-	-	-	-	-	-	-	-	-	-
宮崎県	-	-	-	-	-	-	-	-	-	-	-	-	-	4	-	-	-	-
鹿児島県	-	-	-	-	-	-	-	-	-	-	-	-	1	12	-	-	-	-
沖縄県	-	-	-	-	-	-	-	-	-	-	-	-	-	-	-	-	-	-



報告数・累積報告数, 疾病・都道府県別

2008年5週

	鳥インフルエンザ		ニパウイルス感染症		日本紅斑熱		日本脳炎		ハンタウイルス肺症候群		Bウイルス病		鼻 疽		ブルセラ症		ベネズエラウマ脳炎	
	報告数	累積	報告数	累積	報告数	累積	報告数	累積	報告数	累積	報告数	累積	報告数	累積	報告数	累積	報告数	累積
総 数	-	-	-	-	-	1	-	-	-	-	-	-	-	-	-	-	-	-
北海道	-	-	-	-	-	-	-	-	-	-	-	-	-	-	-	-	-	-
青森県	-	-	-	-	-	-	-	-	-	-	-	-	-	-	-	-	-	-
岩手県	-	-	-	-	-	-	-	-	-	-	-	-	-	-	-	-	-	-
宮城県	-	-	-	-	-	-	-	-	-	-	-	-	-	-	-	-	-	-
秋田県	-	-	-	-	-	-	-	-	-	-	-	-	-	-	-	-	-	-
山形県	-	-	-	-	-	-	-	-	-	-	-	-	-	-	-	-	-	-
福島県	-	-	-	-	-	-	-	-	-	-	-	-	-	-	-	-	-	-
茨城県	-	-	-	-	-	-	-	-	-	-	-	-	-	-	-	-	-	-
栃木県	-	-	-	-	-	-	-	-	-	-	-	-	-	-	-	-	-	-
群馬県	-	-	-	-	-	-	-	-	-	-	-	-	-	-	-	-	-	-
埼玉県	-	-	-	-	-	-	-	-	-	-	-	-	-	-	-	-	-	-
千葉県	-	-	-	-	-	-	-	-	-	-	-	-	-	-	-	-	-	-
東京都	-	-	-	-	-	-	-	-	-	-	-	-	-	-	-	-	-	-
神奈川県	-	-	-	-	-	-	-	-	-	-	-	-	-	-	-	-	-	-
新潟県	-	-	-	-	-	-	-	-	-	-	-	-	-	-	-	-	-	-
富山県	-	-	-	-	-	-	-	-	-	-	-	-	-	-	-	-	-	-
石川県	-	-	-	-	-	-	-	-	-	-	-	-	-	-	-	-	-	-
福井県	-	-	-	-	-	-	-	-	-	-	-	-	-	-	-	-	-	-
山梨県	-	-	-	-	-	-	-	-	-	-	-	-	-	-	-	-	-	-
長野県	-	-	-	-	-	-	-	-	-	-	-	-	-	-	-	-	-	-
岐阜県	-	-	-	-	-	-	-	-	-	-	-	-	-	-	-	-	-	-
静岡県	-	-	-	-	-	-	-	-	-	-	-	-	-	-	-	-	-	-
愛知県	-	-	-	-	-	-	-	-	-	-	-	-	-	-	-	-	-	-
三重県	-	-	-	-	-	-	-	-	-	-	-	-	-	-	-	-	-	-
滋賀県	-	-	-	-	-	-	-	-	-	-	-	-	-	-	-	-	-	-
京都府	-	-	-	-	-	-	-	-	-	-	-	-	-	-	-	-	-	-
大阪府	-	-	-	-	-	-	-	-	-	-	-	-	-	-	-	-	-	-
兵庫県	-	-	-	-	-	-	-	-	-	-	-	-	-	-	-	-	-	-
奈良県	-	-	-	-	-	-	-	-	-	-	-	-	-	-	-	-	-	-
和歌山県	-	-	-	-	-	-	-	-	-	-	-	-	-	-	-	-	-	-
鳥取県	-	-	-	-	-	-	-	-	-	-	-	-	-	-	-	-	-	-
島根県	-	-	-	-	-	-	-	-	-	-	-	-	-	-	-	-	-	-
岡山県	-	-	-	-	-	-	-	-	-	-	-	-	-	-	-	-	-	-
広島県	-	-	-	-	-	-	-	-	-	-	-	-	-	-	-	-	-	-
山口県	-	-	-	-	-	-	-	-	-	-	-	-	-	-	-	-	-	-
徳島県	-	-	-	-	-	-	-	-	-	-	-	-	-	-	-	-	-	-
香川県	-	-	-	-	-	-	-	-	-	-	-	-	-	-	-	-	-	-
愛媛県	-	-	-	-	-	-	-	-	-	-	-	-	-	-	-	-	-	-
高知県	-	-	-	-	-	-	-	-	-	-	-	-	-	-	-	-	-	-
福岡県	-	-	-	-	-	-	-	-	-	-	-	-	-	-	-	-	-	-
佐賀県	-	-	-	-	-	-	-	-	-	-	-	-	-	-	-	-	-	-
長崎県	-	-	-	-	-	-	-	-	-	-	-	-	-	-	-	-	-	-
熊本県	-	-	-	-	-	1	-	-	-	-	-	-	-	-	-	-	-	-
大分県	-	-	-	-	-	-	-	-	-	-	-	-	-	-	-	-	-	-
宮崎県	-	-	-	-	-	-	-	-	-	-	-	-	-	-	-	-	-	-
鹿児島県	-	-	-	-	-	-	-	-	-	-	-	-	-	-	-	-	-	-
沖縄県	-	-	-	-	-	-	-	-	-	-	-	-	-	-	-	-	-	-

報告数・累積報告数, 疾病・都道府県別

2008年5週

	ヘンドラウイルス感染症		発しんチフス		ポツリヌス症		マラリア		野 兎 病		ライム病		リッサウイルス感染症		リフトバレー熱		類 鼻 疽	
	報告数	累積	報告数	累積	報告数	累積	報告数	累積	報告数	累積	報告数	累積	報告数	累積	報告数	累積	報告数	累積
総 数	-	-	-	-	-	-	1	3	-	-	-	-	-	-	-	-	-	-
北海道	-	-	-	-	-	-	-	-	-	-	-	-	-	-	-	-	-	-
青森県	-	-	-	-	-	-	-	-	-	-	-	-	-	-	-	-	-	-
岩手県	-	-	-	-	-	-	-	-	-	-	-	-	-	-	-	-	-	-
宮城県	-	-	-	-	-	-	-	-	-	-	-	-	-	-	-	-	-	-
秋田県	-	-	-	-	-	-	-	-	-	-	-	-	-	-	-	-	-	-
山形県	-	-	-	-	-	-	-	-	-	-	-	-	-	-	-	-	-	-
福島県	-	-	-	-	-	-	-	-	-	-	-	-	-	-	-	-	-	-
茨城県	-	-	-	-	-	-	-	-	-	-	-	-	-	-	-	-	-	-
栃木県	-	-	-	-	-	-	-	-	-	-	-	-	-	-	-	-	-	-
群馬県	-	-	-	-	-	-	-	-	-	-	-	-	-	-	-	-	-	-
埼玉県	-	-	-	-	-	-	-	-	-	-	-	-	-	-	-	-	-	-
千葉県	-	-	-	-	-	-	-	-	-	-	-	-	-	-	-	-	-	-
東京都	-	-	-	-	-	-	-	2	-	-	-	-	-	-	-	-	-	-
神奈川県	-	-	-	-	-	-	1	1	-	-	-	-	-	-	-	-	-	-
新潟県	-	-	-	-	-	-	-	-	-	-	-	-	-	-	-	-	-	-
富山県	-	-	-	-	-	-	-	-	-	-	-	-	-	-	-	-	-	-
石川県	-	-	-	-	-	-	-	-	-	-	-	-	-	-	-	-	-	-
福井県	-	-	-	-	-	-	-	-	-	-	-	-	-	-	-	-	-	-
山梨県	-	-	-	-	-	-	-	-	-	-	-	-	-	-	-	-	-	-
長野県	-	-	-	-	-	-	-	-	-	-	-	-	-	-	-	-	-	-
岐阜県	-	-	-	-	-	-	-	-	-	-	-	-	-	-	-	-	-	-
静岡県	-	-	-	-	-	-	-	-	-	-	-	-	-	-	-	-	-	-
愛知県	-	-	-	-	-	-	-	-	-	-	-	-	-	-	-	-	-	-
三重県	-	-	-	-	-	-	-	-	-	-	-	-	-	-	-	-	-	-
滋賀県	-	-	-	-	-	-	-	-	-	-	-	-	-	-	-	-	-	-
京都府	-	-	-	-	-	-	-	-	-	-	-	-	-	-	-	-	-	-
大阪府	-	-	-	-	-	-	-	-	-	-	-	-	-	-	-	-	-	-
兵庫県	-	-	-	-	-	-	-	-	-	-	-	-	-	-	-	-	-	-
奈良県	-	-	-	-	-	-	-	-	-	-	-	-	-	-	-	-	-	-
和歌山県	-	-	-	-	-	-	-	-	-	-	-	-	-	-	-	-	-	-
鳥取県	-	-	-	-	-	-	-	-	-	-	-	-	-	-	-	-	-	-
島根県	-	-	-	-	-	-	-	-	-	-	-	-	-	-	-	-	-	-
岡山県	-	-	-	-	-	-	-	-	-	-	-	-	-	-	-	-	-	-
広島県	-	-	-	-	-	-	-	-	-	-	-	-	-	-	-	-	-	-
山口県	-	-	-	-	-	-	-	-	-	-	-	-	-	-	-	-	-	-
徳島県	-	-	-	-	-	-	-	-	-	-	-	-	-	-	-	-	-	-
香川県	-	-	-	-	-	-	-	-	-	-	-	-	-	-	-	-	-	-
愛媛県	-	-	-	-	-	-	-	-	-	-	-	-	-	-	-	-	-	-
高知県	-	-	-	-	-	-	-	-	-	-	-	-	-	-	-	-	-	-
福岡県	-	-	-	-	-	-	-	-	-	-	-	-	-	-	-	-	-	-
佐賀県	-	-	-	-	-	-	-	-	-	-	-	-	-	-	-	-	-	-
長崎県	-	-	-	-	-	-	-	-	-	-	-	-	-	-	-	-	-	-
熊本県	-	-	-	-	-	-	-	-	-	-	-	-	-	-	-	-	-	-
大分県	-	-	-	-	-	-	-	-	-	-	-	-	-	-	-	-	-	-
宮崎県	-	-	-	-	-	-	-	-	-	-	-	-	-	-	-	-	-	-
鹿児島県	-	-	-	-	-	-	-	-	-	-	-	-	-	-	-	-	-	-
沖縄県	-	-	-	-	-	-	-	-	-	-	-	-	-	-	-	-	-	-

\*E型肝炎およびA型肝炎を除く。

\*\*ウエストナイル脳炎、西部ウマ脳炎、ダニ媒介脳炎、東部ウマ脳炎、日本脳炎、ペネズエラウマ脳炎およびリフトバレー熱を除く。

報告数・累積報告数、疾病・都道府県別

2008年5週

	レジオネラ症		レプトスピラ症		ロッキー山 紅斑熱		アメーバ赤痢		ウイルス性肝炎*		急性脳炎**		クリプト スポリジウム症		クロイツフェルト ・ヤコブ病		劇症型溶血性 レンサ球菌感染症	
	報告数	累積	報告数	累積	報告数	累積	報告数	累積	報告数	累積	報告数	累積	報告数	累積	報告数	累積	報告数	累積
総 数	23	75	-	-	-	-	12	62	4	21	5	25	-	-	1	9	1	10
北海道	1	2	-	-	-	-	-	2	-	-	-	2	-	-	-	-	-	-
青森県	-	-	-	-	-	-	-	-	-	1	-	-	-	-	-	1	-	-
岩手県	1	1	-	-	-	-	-	-	-	-	-	-	-	-	-	-	-	-
宮城県	1	1	-	-	-	-	-	-	-	-	-	-	-	-	-	-	-	-
秋田県	-	1	-	-	-	-	-	1	-	-	-	-	-	-	-	-	-	-
山形県	-	2	-	-	-	-	-	-	-	-	-	-	-	-	-	-	-	-
福島県	1	1	-	-	-	-	-	1	-	-	-	1	-	-	-	-	-	-
茨城県	1	2	-	-	-	-	-	1	-	-	-	1	-	-	-	-	-	-
栃木県	-	-	-	-	-	-	-	1	-	-	-	-	-	-	-	-	-	1
群馬県	1	1	-	-	-	-	-	-	-	1	-	-	-	-	-	-	-	-
埼玉県	-	3	-	-	-	-	-	1	-	2	-	1	-	-	-	-	-	-
千葉県	-	1	-	-	-	-	1	2	-	-	-	1	-	-	-	-	1	1
東京都	5	9	-	-	-	-	2	15	2	2	-	3	-	-	-	-	-	3
神奈川県	1	3	-	-	-	-	3	10	-	1	-	-	-	-	-	2	-	-
新潟県	-	5	-	-	-	-	-	-	-	-	-	-	-	-	-	-	-	-
富山県	-	-	-	-	-	-	-	-	1	1	-	-	-	-	-	-	-	-
石川県	-	-	-	-	-	-	-	-	-	-	-	-	-	-	1	-	-	-
福井県	-	1	-	-	-	-	-	-	-	-	-	-	-	-	-	-	-	-
山梨県	-	-	-	-	-	-	-	-	-	-	-	-	-	-	-	-	-	-
長野県	1	3	-	-	-	-	-	-	-	1	-	-	-	-	-	-	-	-
岐阜県	-	-	-	-	-	-	-	1	-	-	-	-	-	-	-	-	-	-
静岡県	-	1	-	-	-	-	-	1	-	-	-	-	-	-	-	2	-	-
愛知県	1	3	-	-	-	-	-	5	-	2	-	3	-	-	-	-	-	-
三重県	-	-	-	-	-	-	1	1	-	-	-	-	-	-	-	-	-	-
滋賀県	-	2	-	-	-	-	-	-	1	1	-	-	-	-	-	-	-	-
京都府	1	6	-	-	-	-	1	2	-	-	-	-	-	-	-	-	-	-
大阪府	1	9	-	-	-	-	-	8	-	3	2	2	-	-	-	-	-	2
兵庫県	2	6	-	-	-	-	1	3	-	-	-	-	-	-	-	-	-	2
奈良県	1	1	-	-	-	-	-	1	-	-	-	-	-	-	-	-	-	-
和歌山県	-	-	-	-	-	-	-	1	-	-	-	-	-	-	-	-	-	-
鳥取県	-	-	-	-	-	-	-	-	-	-	-	-	-	-	-	-	-	-
島根県	-	-	-	-	-	-	-	-	-	-	-	-	-	-	-	-	-	-
岡山県	-	2	-	-	-	-	-	-	-	-	-	1	-	-	-	-	-	-
広島県	3	4	-	-	-	-	1	2	-	1	-	-	-	-	1	-	-	-
山口県	-	-	-	-	-	-	-	-	-	-	-	1	-	-	1	-	-	-
徳島県	-	-	-	-	-	-	-	-	-	-	-	-	-	-	-	-	-	-
香川県	-	-	-	-	-	-	-	-	-	-	-	-	-	-	-	-	-	-
愛媛県	-	-	-	-	-	-	-	-	-	1	-	-	-	-	-	-	-	-
高知県	-	-	-	-	-	-	-	-	-	1	-	-	-	-	-	-	-	-
福岡県	-	3	-	-	-	-	-	1	-	2	1	3	-	-	-	-	-	-
佐賀県	-	-	-	-	-	-	-	-	-	-	-	-	-	-	-	-	-	-
長崎県	-	-	-	-	-	-	-	-	-	-	-	1	-	-	-	-	-	-
熊本県	-	-	-	-	-	-	1	1	-	-	2	2	-	-	-	-	-	-
大分県	-	-	-	-	-	-	-	-	-	-	-	-	-	-	1	1	-	-
宮崎県	-	-	-	-	-	-	1	1	-	1	-	1	-	-	-	-	-	-
鹿児島県	1	2	-	-	-	-	-	-	-	-	-	2	-	-	-	-	-	1
沖縄県	-	-	-	-	-	-	-	-	-	-	-	-	-	-	-	-	-	-

報告数・累積報告数, 疾病・都道府県別

2008年5週

	後天性免疫不全 症候群		ジアルジア症		髄膜炎菌性 髄膜炎		先天性風しん 症候群		梅 毒		破 傷 風		バンコマイシン耐性 黄色ブドウ球菌感染症		バンコマイシン耐性 腸球菌感染症		風 し ん	
	報告数	累積	報告数	累積	報告数	累積	報告数	累積	報告数	累積	報告数	累積	報告数	累積	報告数	累積	報告数	累積
総 数	18	89	2	6	-	1	-	-	5	45	-	5	-	-	2	6	8	36
北海道	-	1	-	-	-	-	-	-	-	2	-	-	-	-	-	-	-	-
青森県	-	-	-	-	-	-	-	-	-	-	-	-	-	-	-	-	-	1
岩手県	-	-	-	-	-	-	-	-	-	-	-	-	-	-	-	-	-	-
宮城県	1	1	-	-	-	-	-	-	-	1	-	-	-	-	-	-	-	1
秋田県	-	-	-	-	-	-	-	-	-	-	-	-	-	-	-	-	-	1
山形県	-	-	-	-	-	-	-	-	-	1	-	-	-	-	-	-	-	-
福島県	-	-	-	-	-	-	-	-	-	-	-	-	-	-	-	-	-	-
茨城県	-	-	-	-	-	-	-	-	-	-	-	-	-	-	-	-	-	-
栃木県	-	1	-	-	-	-	-	-	-	-	-	-	-	-	-	-	-	-
群馬県	-	-	-	-	-	-	-	-	-	-	-	-	-	-	-	-	-	-
埼玉県	2	3	-	-	-	-	-	-	1	2	-	-	-	-	1	3	-	1
千葉県	-	2	-	2	-	-	-	-	-	-	-	-	-	-	-	-	-	-
東京都	7	41	1	2	-	-	-	-	-	8	-	2	-	-	1	1	1	4
神奈川県	1	4	-	1	-	-	-	-	1	2	-	-	-	-	-	-	2	6
新潟県	-	-	-	-	-	-	-	-	-	2	-	-	-	-	-	-	-	-
富山県	-	-	-	-	-	-	-	-	1	1	-	-	-	-	-	-	-	-
石川県	-	1	1	1	-	-	-	-	-	-	-	-	-	-	-	-	-	-
福井県	-	-	-	-	-	-	-	-	-	-	-	-	-	-	-	-	-	-
山梨県	-	-	-	-	-	-	-	-	-	-	-	-	-	-	-	-	-	-
長野県	-	-	-	-	-	-	-	-	1	2	-	-	-	-	-	-	-	2
岐阜県	-	-	-	-	-	-	-	-	-	-	-	-	-	-	-	-	-	-
静岡県	1	3	-	-	-	-	-	-	-	2	-	-	-	-	1	-	-	1
愛知県	2	11	-	-	-	-	-	-	1	6	-	-	-	-	-	-	-	1
三重県	-	-	-	-	-	-	-	-	-	-	-	-	-	-	-	-	-	-
滋賀県	-	-	-	-	-	-	-	-	-	-	-	-	-	-	-	-	-	-
京都府	1	1	-	-	-	-	-	-	-	-	-	-	-	-	-	-	-	-
大阪府	1	6	-	-	-	-	-	-	-	3	-	-	-	-	-	-	2	2
兵庫県	-	1	-	-	-	-	-	-	-	3	-	-	-	-	-	-	2	4
奈良県	-	-	-	-	-	-	-	-	-	-	-	-	-	-	-	-	-	-
和歌山県	1	1	-	-	-	1	-	-	-	-	-	-	-	-	-	-	-	1
鳥取県	-	-	-	-	-	-	-	-	-	-	-	-	-	-	-	-	-	-
島根県	-	-	-	-	-	-	-	-	-	1	-	-	-	-	-	-	-	-
岡山県	-	-	-	-	-	-	-	-	-	1	-	-	-	-	-	-	-	1
広島県	-	-	-	-	-	-	-	-	-	-	-	-	-	-	-	-	-	1
山口県	-	-	-	-	-	-	-	-	-	-	-	-	-	-	-	-	-	-
徳島県	-	-	-	-	-	-	-	-	-	-	-	-	-	-	-	-	-	-
香川県	-	-	-	-	-	-	-	-	-	-	-	-	-	-	-	-	-	-
愛媛県	-	1	-	-	-	-	-	-	-	-	-	-	-	-	-	-	1	1
高知県	-	-	-	-	-	-	-	-	-	-	-	-	-	-	-	-	-	-
福岡県	1	6	-	-	-	-	-	-	-	4	-	-	-	-	1	-	-	5
佐賀県	-	-	-	-	-	-	-	-	-	1	-	-	-	-	-	-	-	-
長崎県	-	1	-	-	-	-	-	-	-	-	-	-	-	-	-	-	-	-
熊本県	-	-	-	-	-	-	-	-	-	2	-	-	-	-	-	-	-	-
大分県	-	1	-	-	-	-	-	-	-	-	-	-	-	-	-	-	-	-
宮崎県	-	-	-	-	-	-	-	-	-	-	-	1	-	-	-	-	-	1
鹿児島県	-	1	-	-	-	-	-	-	-	1	-	1	-	-	-	-	-	2
沖縄県	-	2	-	-	-	-	-	-	-	-	-	1	-	-	-	-	-	-

報告数・累積報告数, 疾病・都道府県別 2008年5週

	麻しん		インフルエンザ (H5N1)	
	報告数	累積	報告数	累積
総 数	436	1164	-	-
北海道	66	118	-	-
青森県	8	19	-	-
岩手県	-	1	-	-
宮城県	-	-	-	-
秋田県	34	97	-	-
山形県	-	2	-	-
福島県	3	7	-	-
茨城県	2	8	-	-
栃木県	2	3	-	-
群馬県	8	8	-	-
埼玉県	12	22	-	-
千葉県	7	23	-	-
東京都	30	97	-	-
神奈川県	142	436	-	-
新潟県	-	-	-	-
富山県	-	2	-	-
石川県	-	3	-	-
福井県	-	-	-	-
山梨県	-	-	-	-
長野県	4	15	-	-
岐阜県	1	1	-	-
静岡県	-	8	-	-
愛知県	1	3	-	-
三重県	1	2	-	-
滋賀県	-	-	-	-
京都府	2	2	-	-
大阪府	12	25	-	-
兵庫県	4	24	-	-
奈良県	1	1	-	-
和歌山県	1	1	-	-
鳥取県	1	2	-	-
島根県	-	1	-	-
岡山県	-	1	-	-
広島県	3	5	-	-
山口県	4	4	-	-
徳島県	-	-	-	-
香川県	-	1	-	-
愛媛県	1	2	-	-
高知県	-	-	-	-
福岡県	73	176	-	-
佐賀県	-	2	-	-
長崎県	-	1	-	-
熊本県	3	4	-	-
大分県	9	36	-	-
宮崎県	-	-	-	-
鹿児島県	1	1	-	-
沖縄県	-	-	-	-

\*高病原性鳥インフルエンザを除く。

報告数・定点当り報告数, 疾病・都道府県別

2008年5週

	インフルエンザ*		咽頭結膜熱		A群溶血性 レンサ球菌咽頭炎		感染性胃腸炎		水痘		手足口病		伝染性紅斑		突発性発しん		百日咳	
	報告数	定点当り	報告数	定点当り	報告数	定点当り	報告数	定点当り	報告数	定点当り	報告数	定点当り	報告数	定点当り	報告数	定点当り	報告数	定点当り
総数	84205	17.62	656	0.22	6116	2.02	27825	9.20	4205	1.39	517	0.17	510	0.17	1719	0.57	45	0.01
北海道	509	2.23	39	0.27	426	2.98	422	2.95	161	1.13	2	0.01	47	0.33	58	0.41	2	0.01
青森県	827	12.92	16	0.39	64	1.56	267	6.51	53	1.29	5	0.12	2	0.05	12	0.29	-	-
岩手県	2427	38.52	4	0.10	59	1.51	312	8.00	43	1.10	2	0.05	17	0.44	9	0.23	-	-
宮城県	1521	15.84	11	0.18	143	2.38	721	12.02	118	1.97	3	0.05	12	0.20	46	0.77	-	-
秋田県	899	16.35	19	0.54	66	1.89	230	6.57	34	0.97	-	-	14	0.40	20	0.57	-	-
山形県	807	16.81	10	0.33	118	3.93	229	7.63	57	1.90	6	0.20	22	0.73	26	0.87	-	-
福島県	1883	23.54	8	0.17	169	3.52	440	9.17	85	1.77	3	0.06	13	0.27	31	0.65	-	-
茨城県	1770	14.75	10	0.13	297	3.96	602	8.03	77	1.03	7	0.09	2	0.03	22	0.29	1	0.01
栃木県	1229	16.84	1	0.02	93	1.98	345	7.34	55	1.17	1	0.02	6	0.13	25	0.53	-	-
群馬県	1800	18.00	6	0.10	88	1.42	756	12.19	54	0.87	1	0.02	5	0.08	34	0.55	-	-
埼玉県	3853	15.66	33	0.21	494	3.15	1891	12.04	191	1.22	6	0.04	16	0.10	118	0.75	-	-
千葉県	2904	14.17	15	0.12	341	2.66	1541	12.04	173	1.35	6	0.05	10	0.08	68	0.53	5	0.04
東京都	3052	10.60	25	0.17	277	1.85	1499	9.99	159	1.06	9	0.06	27	0.18	79	0.53	2	0.01
神奈川県	3747	11.90	12	0.06	426	2.15	1819	9.19	216	1.09	14	0.07	33	0.17	147	0.74	1	0.01
新潟県	1421	14.80	24	0.39	187	3.07	738	12.10	154	2.52	7	0.11	54	0.89	39	0.64	1	0.02
富山県	1036	21.58	9	0.31	124	4.28	359	12.38	34	1.17	2	0.07	3	0.10	13	0.45	-	-
石川県	1561	32.52	17	0.59	110	3.79	274	9.45	47	1.62	2	0.07	1	0.03	9	0.31	1	0.03
福井県	1112	34.75	7	0.32	49	2.23	288	13.09	32	1.45	-	-	8	0.36	11	0.50	2	0.09
山梨県	310	7.75	-	-	31	1.29	241	10.04	20	0.83	1	0.04	-	-	4	0.17	-	-
長野県	1369	15.56	14	0.25	96	1.75	534	9.71	123	2.24	9	0.16	10	0.18	26	0.47	-	-
岐阜県	1688	19.40	6	0.11	34	0.64	226	4.26	43	0.81	5	0.09	5	0.09	25	0.47	3	0.06
静岡県	3828	28.57	2	0.02	125	1.45	983	11.43	117	1.36	2	0.02	4	0.05	58	0.67	1	0.01
愛知県	6347	32.72	19	0.10	347	1.92	1248	6.90	199	1.10	31	0.17	10	0.06	117	0.65	3	0.02
三重県	3045	41.71	7	0.16	76	1.69	484	10.76	72	1.60	6	0.13	12	0.27	18	0.40	-	-
滋賀県	878	16.57	2	0.06	37	1.16	331	10.34	39	1.22	4	0.13	5	0.16	17	0.53	-	-
京都府	1262	10.26	7	0.09	55	0.74	566	7.65	74	1.00	28	0.38	3	0.04	28	0.38	1	0.01
大阪府	4418	15.23	61	0.32	284	1.47	1229	6.37	243	1.26	31	0.16	22	0.11	100	0.52	5	0.03
兵庫県	2507	12.60	24	0.19	153	1.19	1084	8.40	164	1.27	14	0.11	11	0.09	63	0.49	-	-
奈良県	646	11.75	7	0.20	18	0.51	243	6.94	49	1.40	7	0.20	-	-	9	0.26	-	-
和歌山県	489	9.78	5	0.16	49	1.58	227	7.32	39	1.26	-	-	7	0.23	18	0.58	-	-
鳥取県	227	7.83	3	0.16	52	2.74	277	14.58	45	2.37	27	1.42	5	0.26	10	0.53	-	-
島根県	614	16.16	9	0.39	23	1.00	303	13.17	23	1.00	1	0.04	1	0.04	15	0.65	1	0.04
岡山県	361	4.30	9	0.17	45	0.83	656	12.15	46	0.85	2	0.04	26	0.48	21	0.39	-	-
広島県	1472	12.80	19	0.26	93	1.29	925	12.85	78	1.08	17	0.24	6	0.08	31	0.43	1	0.01
山口県	1736	24.80	20	0.41	131	2.67	570	11.63	82	1.67	16	0.33	2	0.04	37	0.76	1	0.02
徳島県	795	19.39	1	0.04	33	1.38	222	9.25	35	1.46	6	0.25	2	0.08	10	0.42	2	0.08
香川県	920	19.57	7	0.25	11	0.39	209	7.46	46	1.64	8	0.29	12	0.43	11	0.39	2	0.07
愛媛県	1583	25.95	8	0.22	68	1.84	425	11.49	56	1.51	31	0.84	3	0.08	32	0.86	-	-
高知県	1680	35.00	14	0.47	19	0.63	234	7.80	32	1.07	6	0.20	9	0.30	9	0.30	-	-
福岡県	3770	19.04	61	0.51	315	2.63	1218	10.15	295	2.46	19	0.16	12	0.10	108	0.90	8	0.07
佐賀県	1067	27.36	8	0.35	76	3.30	207	9.00	37	1.61	5	0.22	1	0.04	27	1.17	1	0.04
長崎県	1191	17.01	13	0.30	52	1.18	437	9.93	66	1.50	6	0.14	2	0.05	24	0.55	-	-
熊本県	2749	34.36	15	0.31	71	1.48	492	10.25	79	1.65	33	0.69	5	0.10	43	0.90	-	-
大分県	1859	32.05	16	0.44	76	2.11	485	13.47	74	2.06	33	0.92	23	0.64	25	0.69	-	-
宮崎県	1870	31.69	14	0.39	83	2.31	558	15.50	92	2.56	17	0.47	6	0.17	33	0.92	1	0.03
鹿児島県	2707	29.42	15	0.27	104	1.89	315	5.73	118	2.15	46	0.84	11	0.20	18	0.33	-	-
沖縄県	459	7.91	4	0.12	28	0.82	163	4.79	76	2.24	30	0.88	3	0.09	15	0.44	-	-

\*髄膜炎菌性髄膜炎は除く。

報告数・定点当り報告数, 疾病・都道府県別

2008年5週

	ヘルパンギーナ		流行性耳下腺炎		急性出血性結膜炎		流行性角結膜炎		細菌性髄膜炎*		無菌性髄膜炎		マイコプラズマ肺炎		クラミジア肺炎 (オウム病を除く)		RSウイルス感染症
	報告数	定点当り	報告数	定点当り	報告数	定点当り	報告数	定点当り	報告数	定点当り	報告数	定点当り	報告数	定点当り	報告数	定点当り	報告数
総数	89	0.03	817	0.27	15	0.02	418	0.62	11	0.02	2	0.00	193	0.42	12	0.03	1386
北海道	1	0.01	16	0.11	-	-	20	0.69	1	0.04	-	-	2	0.09	-	-	128
青森県	-	-	3	0.07	-	-	4	0.36	-	-	-	-	4	0.67	-	-	17
岩手県	1	0.03	4	0.10	-	-	3	0.25	-	-	-	-	12	0.60	1	0.05	9
宮城県	2	0.03	11	0.18	-	-	-	-	-	-	-	-	33	2.75	-	-	20
秋田県	-	-	42	1.20	-	-	1	0.14	-	-	-	-	3	0.38	-	-	30
山形県	2	0.07	14	0.47	-	-	-	-	1	0.10	-	-	8	0.80	-	-	23
福島県	1	0.02	1	0.02	-	-	8	0.67	-	-	-	-	16	2.29	1	0.14	66
茨城県	-	-	8	0.11	1	0.06	45	2.65	-	-	-	-	2	0.15	-	-	4
栃木県	5	0.11	20	0.43	1	0.08	11	0.92	-	-	-	-	1	0.14	-	-	13
群馬県	1	0.02	60	0.97	-	-	23	1.64	-	-	1	0.13	7	0.88	-	-	13
埼玉県	10	0.06	25	0.16	1	0.02	21	0.50	-	-	-	-	8	0.89	-	-	24
千葉県	-	-	41	0.32	2	0.06	24	0.75	2	0.22	-	-	-	-	1	0.11	15
東京都	3	0.02	32	0.21	3	0.08	16	0.41	-	-	-	-	2	0.09	-	-	16
神奈川県	4	0.02	24	0.12	-	-	32	0.80	-	-	-	-	2	0.25	-	-	35
新潟県	2	0.03	27	0.44	-	-	8	0.73	-	-	-	-	4	0.33	4	0.33	27
富山県	-	-	6	0.21	-	-	1	0.14	-	-	-	-	2	0.40	-	-	2
石川県	-	-	2	0.07	-	-	-	-	-	-	-	-	2	0.40	-	-	13
福井県	1	0.05	18	0.82	-	-	2	0.67	1	0.17	-	-	-	-	-	-	6
山梨県	-	-	2	0.08	-	-	2	0.22	-	-	-	-	1	0.10	-	-	3
長野県	1	0.02	11	0.20	-	-	2	0.18	-	-	-	-	4	0.36	-	-	22
岐阜県	-	-	30	0.57	-	-	4	0.36	-	-	-	-	4	0.80	-	-	14
静岡県	1	0.01	25	0.29	-	-	8	0.40	2	0.22	-	-	1	0.11	1	0.11	58
愛知県	5	0.03	76	0.42	1	0.03	4	0.12	-	-	-	-	4	0.27	2	0.13	42
三重県	8	0.18	8	0.18	-	-	2	0.17	-	-	-	-	3	0.33	-	-	21
滋賀県	2	0.06	19	0.59	-	-	1	0.14	-	-	-	-	2	0.29	-	-	6
京都府	4	0.05	19	0.26	-	-	19	1.06	-	-	-	-	-	-	-	-	4
大阪府	4	0.02	23	0.12	3	0.06	14	0.28	-	-	1	0.08	16	1.23	1	0.08	110
兵庫県	3	0.02	43	0.33	-	-	15	0.43	-	-	-	-	-	-	-	-	80
奈良県	-	-	4	0.11	-	-	2	0.22	-	-	-	-	-	-	-	-	5
和歌山県	-	-	5	0.16	-	-	2	0.50	1	0.09	-	-	4	0.36	-	-	30
鳥取県	-	-	1	0.05	-	-	3	1.00	-	-	-	-	1	0.20	-	-	11
島根県	-	-	2	0.09	-	-	1	0.33	-	-	-	-	-	-	-	-	19
岡山県	-	-	8	0.15	-	-	6	0.50	-	-	-	-	-	-	-	-	51
広島県	2	0.03	11	0.15	-	-	16	0.84	-	-	-	-	9	0.43	-	-	97
山口県	-	-	16	0.33	-	-	2	0.22	-	-	-	-	3	0.33	-	-	112
徳島県	-	-	3	0.13	-	-	-	-	-	-	-	-	-	-	-	-	6
香川県	2	0.07	3	0.11	-	-	-	-	-	-	-	-	-	-	-	-	11
愛媛県	-	-	4	0.11	-	-	15	1.88	1	0.17	-	-	1	0.17	-	-	18
高知県	-	-	30	1.00	1	0.33	4	1.33	-	-	-	-	-	-	1	0.14	23
福岡県	7	0.06	41	0.34	1	0.04	29	1.12	-	-	-	-	-	-	-	-	61
佐賀県	-	-	18	0.78	-	-	-	-	-	-	-	-	3	0.50	-	-	9
長崎県	-	-	7	0.16	1	0.13	5	0.63	-	-	-	-	1	0.08	-	-	12
熊本県	8	0.17	4	0.08	-	-	12	1.33	-	-	-	-	3	0.20	-	-	31
大分県	3	0.08	6	0.17	-	-	4	0.80	-	-	-	-	-	-	-	-	11
宮崎県	3	0.08	37	1.03	-	-	10	1.67	1	0.14	-	-	-	-	-	-	17
鹿児島県	3	0.05	4	0.07	-	-	5	0.71	-	-	-	-	6	0.50	-	-	37
沖縄県	-	-	3	0.09	-	-	12	1.20	1	0.14	-	-	19	2.71	-	-	4

**獣医師が届出を行う感染症と対象動物**

注 報告数は感染実験等の学術的研究による発生を除く。

報告数・累積報告数, 疾病・都道府県別

2008年5週

	エボラ出血熱		マールブルグ病		ペスト		重症急性呼吸器症候群 (SARS)						結核		細菌性赤痢		ウエストナイル熱	
	サル		サル		プレーリードッグ		イタチアナグマ		タヌキ		ハクビシン		サル		サル		鳥類	
	報告数	累積	報告数	累積	報告数	累積	報告数	累積	報告数	累積	報告数	累積	報告数	累積	報告数	累積	報告数	累積
総数	-	-	-	-	-	-	-	-	-	-	-	-	-	-	-	-	-	-
北海道	-	-	-	-	-	-	-	-	-	-	-	-	-	-	-	-	-	-
青森県	-	-	-	-	-	-	-	-	-	-	-	-	-	-	-	-	-	-
岩手県	-	-	-	-	-	-	-	-	-	-	-	-	-	-	-	-	-	-
宮城県	-	-	-	-	-	-	-	-	-	-	-	-	-	-	-	-	-	-
秋田県	-	-	-	-	-	-	-	-	-	-	-	-	-	-	-	-	-	-
山形県	-	-	-	-	-	-	-	-	-	-	-	-	-	-	-	-	-	-
福島県	-	-	-	-	-	-	-	-	-	-	-	-	-	-	-	-	-	-
茨城県	-	-	-	-	-	-	-	-	-	-	-	-	-	-	-	-	-	-
栃木県	-	-	-	-	-	-	-	-	-	-	-	-	-	-	-	-	-	-
群馬県	-	-	-	-	-	-	-	-	-	-	-	-	-	-	-	-	-	-
埼玉県	-	-	-	-	-	-	-	-	-	-	-	-	-	-	-	-	-	-
千葉県	-	-	-	-	-	-	-	-	-	-	-	-	-	-	-	-	-	-
東京都	-	-	-	-	-	-	-	-	-	-	-	-	-	-	-	-	-	-
神奈川県	-	-	-	-	-	-	-	-	-	-	-	-	-	-	-	-	-	-
新潟県	-	-	-	-	-	-	-	-	-	-	-	-	-	-	-	-	-	-
富山県	-	-	-	-	-	-	-	-	-	-	-	-	-	-	-	-	-	-
石川県	-	-	-	-	-	-	-	-	-	-	-	-	-	-	-	-	-	-
福井県	-	-	-	-	-	-	-	-	-	-	-	-	-	-	-	-	-	-
山梨県	-	-	-	-	-	-	-	-	-	-	-	-	-	-	-	-	-	-
長野県	-	-	-	-	-	-	-	-	-	-	-	-	-	-	-	-	-	-
岐阜県	-	-	-	-	-	-	-	-	-	-	-	-	-	-	-	-	-	-
静岡県	-	-	-	-	-	-	-	-	-	-	-	-	-	-	-	-	-	-
愛知県	-	-	-	-	-	-	-	-	-	-	-	-	-	-	-	-	-	-
三重県	-	-	-	-	-	-	-	-	-	-	-	-	-	-	-	-	-	-
滋賀県	-	-	-	-	-	-	-	-	-	-	-	-	-	-	-	-	-	-
京都府	-	-	-	-	-	-	-	-	-	-	-	-	-	-	-	-	-	-
大阪府	-	-	-	-	-	-	-	-	-	-	-	-	-	-	-	-	-	-
兵庫県	-	-	-	-	-	-	-	-	-	-	-	-	-	-	-	-	-	-
奈良県	-	-	-	-	-	-	-	-	-	-	-	-	-	-	-	-	-	-
和歌山県	-	-	-	-	-	-	-	-	-	-	-	-	-	-	-	-	-	-
鳥取県	-	-	-	-	-	-	-	-	-	-	-	-	-	-	-	-	-	-
島根県	-	-	-	-	-	-	-	-	-	-	-	-	-	-	-	-	-	-
岡山県	-	-	-	-	-	-	-	-	-	-	-	-	-	-	-	-	-	-
広島県	-	-	-	-	-	-	-	-	-	-	-	-	-	-	-	-	-	-
山口県	-	-	-	-	-	-	-	-	-	-	-	-	-	-	-	-	-	-
徳島県	-	-	-	-	-	-	-	-	-	-	-	-	-	-	-	-	-	-
香川県	-	-	-	-	-	-	-	-	-	-	-	-	-	-	-	-	-	-
愛媛県	-	-	-	-	-	-	-	-	-	-	-	-	-	-	-	-	-	-
高知県	-	-	-	-	-	-	-	-	-	-	-	-	-	-	-	-	-	-
福岡県	-	-	-	-	-	-	-	-	-	-	-	-	-	-	-	-	-	-
佐賀県	-	-	-	-	-	-	-	-	-	-	-	-	-	-	-	-	-	-
長崎県	-	-	-	-	-	-	-	-	-	-	-	-	-	-	-	-	-	-
熊本県	-	-	-	-	-	-	-	-	-	-	-	-	-	-	-	-	-	-
大分県	-	-	-	-	-	-	-	-	-	-	-	-	-	-	-	-	-	-
宮崎県	-	-	-	-	-	-	-	-	-	-	-	-	-	-	-	-	-	-
鹿児島県	-	-	-	-	-	-	-	-	-	-	-	-	-	-	-	-	-	-
沖縄県	-	-	-	-	-	-	-	-	-	-	-	-	-	-	-	-	-	-



報告数・累積報告数, 疾病・都道府県別 2008年5週

	エキノコックス症		インフルエンザ(H5N1)	
	犬		鳥類	
	報告数	累積	報告数	累積
総 数	-	-	-	-
北海道	-	-	-	-
青森県	-	-	-	-
岩手県	-	-	-	-
宮城県	-	-	-	-
秋田県	-	-	-	-
山形県	-	-	-	-
福島県	-	-	-	-
茨城県	-	-	-	-
栃木県	-	-	-	-
群馬県	-	-	-	-
埼玉県	-	-	-	-
千葉県	-	-	-	-
東京都	-	-	-	-
神奈川県	-	-	-	-
新潟県	-	-	-	-
富山県	-	-	-	-
石川県	-	-	-	-
福井県	-	-	-	-
山梨県	-	-	-	-
長野県	-	-	-	-
岐阜県	-	-	-	-
静岡県	-	-	-	-
愛知県	-	-	-	-
三重県	-	-	-	-
滋賀県	-	-	-	-
京都府	-	-	-	-
大阪府	-	-	-	-
兵庫県	-	-	-	-
奈良県	-	-	-	-
和歌山県	-	-	-	-
鳥取県	-	-	-	-
島根県	-	-	-	-
岡山県	-	-	-	-
広島県	-	-	-	-
山口県	-	-	-	-
徳島県	-	-	-	-
香川県	-	-	-	-
愛媛県	-	-	-	-
高知県	-	-	-	-
福岡県	-	-	-	-
佐賀県	-	-	-	-
長崎県	-	-	-	-
熊本県	-	-	-	-
大分県	-	-	-	-
宮崎県	-	-	-	-
鹿児島県	-	-	-	-
沖縄県	-	-	-	-

感染症週報 第10巻 第5号 2008年2月18日発行  
 発行：国立感染症研究所  
 厚生労働省健康局結核感染症課  
 厚生労働省大臣官房統計情報部  
 事務局：国立感染症研究所感染症情報センター  
 〒162-8640東京都新宿区戸山1-23-1  
 T E L : 03-5285-1111  
 F A X : 03-5285-1129  
 U R L : <http://idsc.nih.go.jp/index-j.html>  
 < 国立感染症研究所 感染症情報センター >  
<http://www.mhlw.go.jp/>  
 < 厚生労働省 >  
<http://www.forth.go.jp/>  
 < 旅行者のための海外感染症情報(厚生労働省検疫所) >

本週報は、感染症新法に基づくものであり、全国の医療従事者、定点医療機関、保健所、保健所設置市、特別区、都道府県、地方衛生研究所、検疫所の皆様のご協力を得て、国立感染症研究所感染症情報センターにおいて編集したものです。

また、本週報は速報性を重視しておりますので、今後調査などの結果に応じて、若干の変更が生じることがありますが、その場合には週報上にて訂正させていただきます。

「感染症の話」及び「読者のコーナー」の回答欄の内容に関する責は、それぞれの執筆者及び回答者に属しますが、内容に関するご質問、ご意見については事務局でお受けいたします。

なお、週報の内容について、学術的研究、あるいは公衆衛生活動にかかわる業務以外の目的においては、無断転載を禁じます。