

マークをクリックするとそのページを見ることができます



発生動向総覧  
P.2-5

< 第6週 > 感染性胃腸炎の定点当たり報告数は微増し、過去5年間の同時期と比較してやや多い / その他最新動向



注目すべき感染症  
P.6-11

< 麻しん >

第6週の報告数は314例で、神奈川県、北海道、福岡県の順に報告が多かった



病原体情報  
P.12-15

インフルエンザウイルス 2007/08シーズン / 感染性胃腸炎関連ウイルス 2007/08シーズン



速報

< 今週は該当記事はありません >



海外感染症情報  
P.16

インドネシアでの鳥インフルエンザ流行状況 / ベトナムでの鳥インフルエンザ流行状況



感染症の話  
P.17

< 今週はお休みです >



読者のコーナー  
< 今週は該当記事はありません >



グラフ総覧(6週)  
P.18-23



6週のデータ  
P.24-36



# 発生動向総覧

2008年1月からの省令改正に伴い、疾病の追加および並び順を一部変更しました。

## < 第6週コメント > 2月14日集計分

### 全数報告の感染症

注意: これは当該週に診断された報告症例の集計です。しかし、迅速に情報還元するために期日を決めて集計を行いますので、当該週に診断された症例の報告が集計の期日以降に届くこともあります。それらについては一部を除いて発生動向総覧では扱いませんが、翌週あるいはそれ以降に、巻末の表の累積数に加えられることになります。

感染経路、感染原因、感染地域については、確定あるいは推定として記載されていたものを示します。

#### 1類感染症

報告なし

#### 2類感染症

結核258例

#### 3類感染症

細菌性赤痢4例 感染地域: 大阪府1例、インド2例、ベトナム1例

腸管出血性大腸菌感染症8例(うち有症者2例、HUSなし)

感染地域: 愛知県2例、福井県1例、大阪府1例、福岡県1例、佐賀県1例、鹿児島県1例、国内(都道府県不明)1例

年齢群: 10歳未満(1例) 20代(4例) 50代(3例)

血清型・毒素型: O157 VT2(3例) O26 VT1(2例) O91 VT1(2例) その他・不明(1例)

腸チフス1例 感染地域: インド

#### 4類感染症

A型肝炎1例 感染地域: 神奈川県

つつが虫病3例 感染地域: 東京都1例、宮崎県1例、鹿児島県1例

デング熱1例 感染地域: ソロモン諸島

マラリア1例(死亡) 熱帯熱\_\_感染地域: 西アフリカ

レジオネラ症12例(肺炎型12例)

感染地域: 埼玉県3例、千葉県1例、新潟県1例、長野県1例(温泉) 岐阜県1例、京都府1例、広島県1例、高知県1例、福岡県1例、国内(都道府県不明)1例(温泉)

年齢群: 2歳(1例) 20代(1例) 30代(2例) 50代(2例) 70代(4例) 80代(1例) 90代(1例)

#### 5類感染症

アメーバ赤痢8例(腸管アメーバ症4例、腸管外アメーバ症4例)

感染地域: 兵庫県2例、国内(都道府県不明)6例、エジプト1例

感染経路: 経口感染3例、性的接触1例(異性間・同性間不明) 経口/性的接触1例、不明3例

ウイルス性肝炎2例 B型肝炎2例\_\_感染経路: 性的接触2例(異性間1例、同性間1例)

クロイツフェルト・ヤコブ病2例(孤発性プリオン病古典型1例、孤発性プリオン病その他1例)

劇症型溶血性レンサ球菌感染症2例

年齢群: 70代(2例)

後天性免疫不全症候群17例( AIDS 4例、無症候13例 )

感染地域: 国内13例、タイ2例、ウガンダ1例、国内・国外不明1例

感染経路: 性的接触16例( 異性間5例、同性間9例、異性間/同性間1例、異性間・同性間不明1例 )、不明1例

梅毒9例( 先天梅毒1例、早期顕症I期1例、早期顕症II期2例、晩期顕性1例、無症候4例 )

風しん10例( 検査診断例7例、臨床診断例3例 )

感染地域: 宮城県2例、東京都1例、神奈川県1例、大阪府1例、兵庫県1例、国内( 都道府県不明 )4例

年齢群: 2歳( 1例 )、10～14歳( 1例 )、30～34歳( 2例 )、35～39歳( 4例 )、50代( 1例 )、70代( 1例 )

麻しん314例( 麻しん( 検査診断例66例、臨床診断例218例 )、修飾麻しん( 検査診断例 )30例 )

感染地域: 国内314例

国内の多い感染地域: 神奈川県107例、北海道37例、福岡県31例、東京都21例、大阪府18例

年齢群: 0歳( 14例 )、1歳( 11例 )、2歳( 4例 )、3歳( 3例 )、4歳( 9例 )、5～9歳( 36例 )、10～14歳( 70例 )、15～19歳( 79例 )、20～24歳( 33例 )、25～29歳( 25例 )、30～34歳( 12例 )、35～39歳( 7例 )、40代( 7例 )、50代( 2例 )、60代( 1例 )、80代( 1例 )

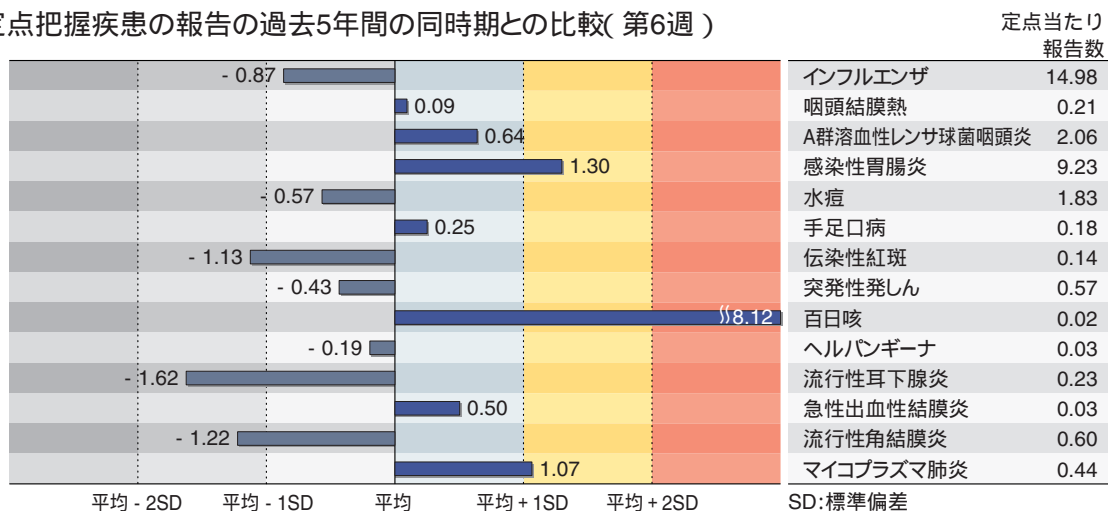
累積報告数: 1,556例( 麻しん( 検査診断例397例、臨床診断例1,064例 )、修飾麻しん( 検査診断例 )95例 )

( 補 )他に2008年第5週までに診断されたものの報告遅れとして、E型肝炎1例( 感染地域: 北海道 )、エキノコックス症1例( 多包条虫\_\_感染地域: 北海道 )、急性脳炎2例( 麻しんウイルス1例( 20代 )、病原体不明1例( 60代 ) )、などの報告があった。

## 定点把握の対象となる5類感染症

全国の指定された医療機関(定点)から報告され、疾患により小児科定点(約3,000カ所)、インフルエンザ(小児科・内科)定点(約5,000カ所)、眼科定点(約600カ所)、基幹定点(約500カ所)に分かれています。また、定点当たり報告数は、報告数/定点医療機関数です。

定点把握疾患の報告の過去5年間の同時期との比較(第6週)



当該週と過去5年間の平均(過去5年間の前週、当該週、後週の合計15週の平均)との差をグラフ上に表現した。

### インフルエンザ

定点当たり報告数は減少した。都道府県別では大分県(38.0)、熊本県(36.8)、宮崎県(32.5)、石川県(29.8)、福井県(29.7)、岩手県(29.1)、鹿児島県(27.8)が多い。

#### 小児科定点報告疾患

RSウイルス感染症は1,097例の報告があり、報告数は2週連続で減少した。年齢別では1歳以下の報告数が全体の約75%を占めている。

咽頭結膜熱の定点当たり報告数は微減した。都道府県別では奈良県(0.60)、長崎県(0.55)、青森県(0.48)が多い。

A群溶血性レンサ球菌咽頭炎の定点当たり報告数は第2週以降増加が続いている。都道府県別では石川県(4.6)、福島県(3.6)、富山県(3.6)が多い。

感染性胃腸炎の定点当たり報告数は微増し、過去5年間の同時期(前週、当該週、後週)と比較してやや多い。都道府県別では宮崎県(18.5)、鳥取県(17.9)、福井県(14.3)、群馬県(13.9)、大分県(13.4)が多い。

水痘の定点当たり報告数は増加した。都道府県別では沖縄県(3.9)、宮崎県(3.4)、福岡県(3.4)が多い。

手足口病の定点当たり報告数は微増した。都道府県別では鳥取県(1.53)、沖縄県(1.06)、鹿児島県(0.85)が多い。

伝染性紅斑の定点当たり報告数は減少した。都道府県別では大分県(0.72)、新潟県(0.64)、岩手県(0.54)、秋田県(0.54)が多い。

百日咳の定点当たり報告数は増加し、過去5年間の同時期と比較してかなり多い。都道府県別では福井県(0.23)、広島県(0.13)、千葉県(0.10)が多い。

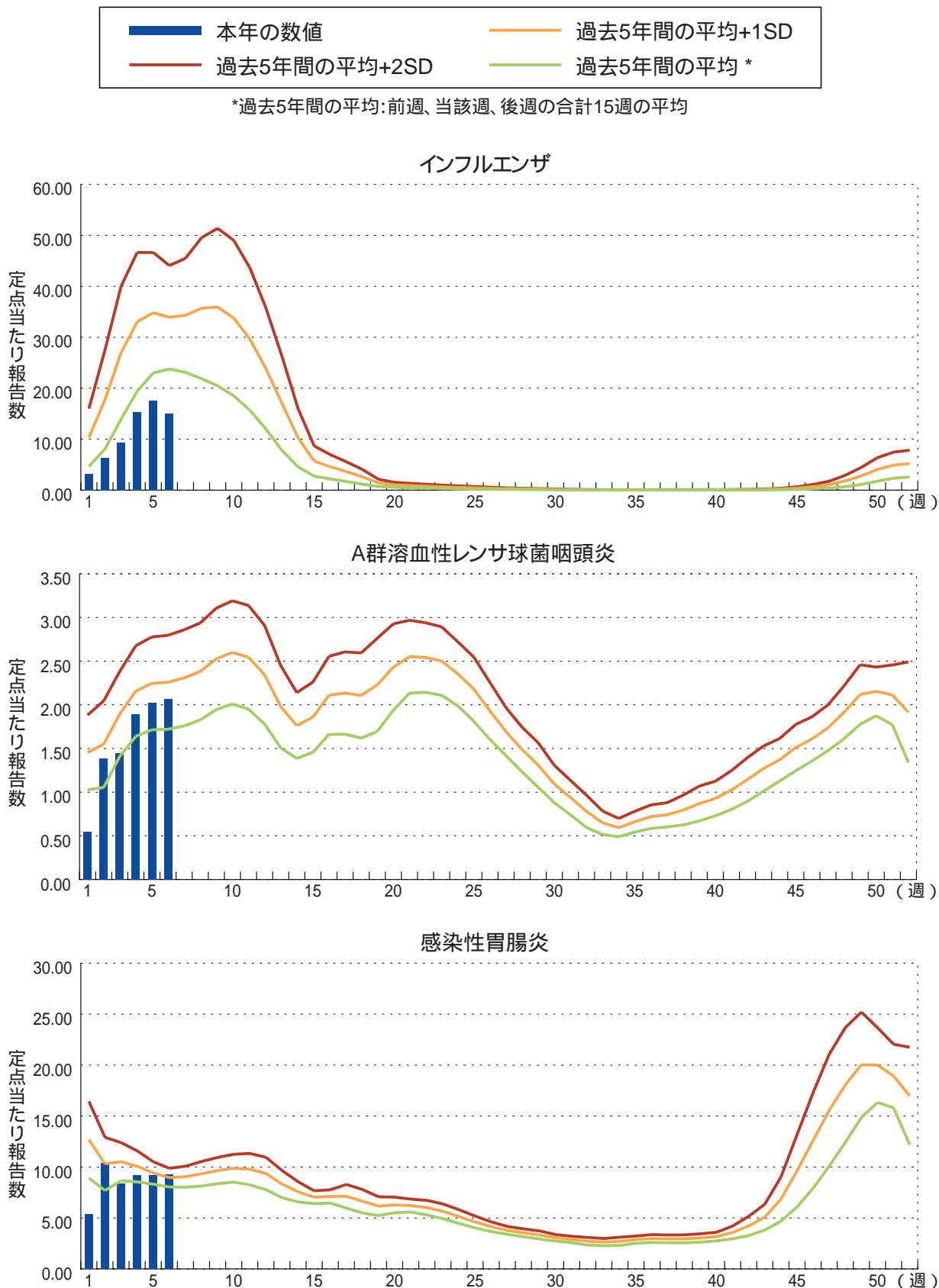
ヘルパンギーナの定点当たり報告数は横ばいであった。都道府県別では大分県(0.17)、和歌山県(0.16)、福岡県(0.10)が多い。

流行性耳下腺炎の定点当たり報告数は減少した。都道府県別では秋田県(1.11)、佐賀県(0.96)、高知県(0.77)が多い。

#### 基幹定点報告疾患

マイコプラズマ肺炎の定点当たり報告数は3週連続で増加し、過去5年間の同時期と比較してやや多い。都道府県別では沖縄県(4.1)、福島県(2.7)、宮城県(2.1)が多い。

図. 主要定点把握疾患の過去5年間との週別比較(2008年第1～6週)  
 青のバーで示す本年の定点当たり報告数が赤のラインを超えているときには、過去5年間の週と比較してかなり多いことを示す。





# 注目すべき感染症

## 麻疹

麻疹は「はしか」とも呼ばれているが、麻疹ウイルス( *Paramyxovirus*科 *Morbillivirus*属 )によって引き起こされる感染症で、39 前後の高熱と耳介後部から始まって体の下方へと広がる赤い発疹を特徴とする全身性疾患である。空気感染( 飛沫核感染 )、飛沫感染、接触感染と様々な感染経路を示し、その感染力は極めて強い上に、罹患者の約3割が合併症を併発し、そのおよそ半数が肺炎である。まれに急性脳炎を発症し、精神発達遅滞等の重篤な後遺症が残るか又は死亡することがある。さらに、よりまれではあるが、亜急性硬化性全脳炎という特殊な脳炎を発症することがあり、この脳炎を発症した場合には、多くは智能障害や運動障害が進行した後、数年以内に死亡する。

2008年の1月1日から開始された麻疹の全数把握調査によると、第6週( 2月4 ~ 10日診断のもの )の麻疹患者発生報告数は2月14日現在で21都道府県から314例あり、都道府県別では神奈川県123例、北海道37例、福岡県34例、東京都20例、埼玉県19例、大阪府18例、千葉県12例、秋田県11例の順となっている( 図1、図2 )。なお報告数は、今後報告遅れのものを含めて更に増加する可能性がある。

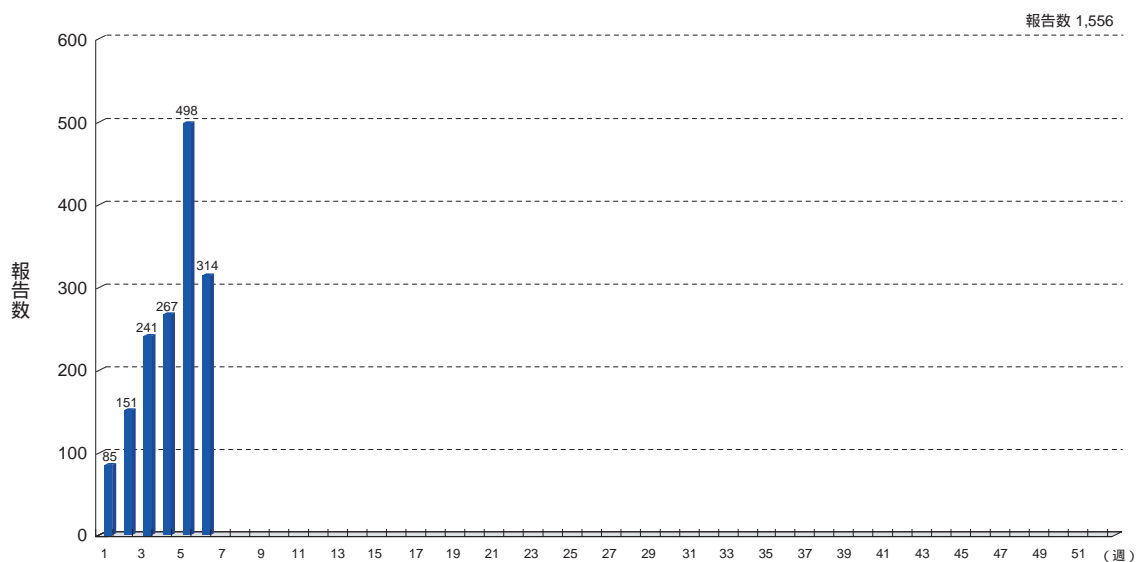


図1. 麻疹報告数の週別推移( 2008年第1 ~ 6週 )



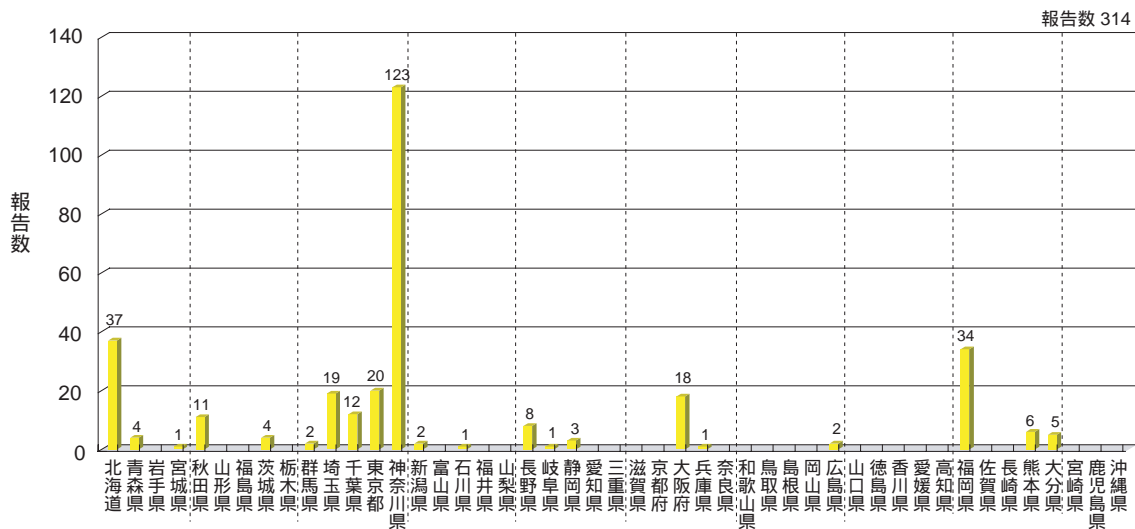


図2. 麻しんの都道府県別報告状況(2008年第6週)

第1週から6週までの累積報告数は40都道府県から1,556例であり、都道府県別では神奈川県595例、福岡県212例、北海道164例、東京都125例、秋田県110例、埼玉県45例、大分県44例、大阪府43例の順となっている(図3)。第1週以降これまで神奈川県からの報告数が突出した状態が続いているが、福岡県、北海道、東京都、秋田県も100例を超えており、また埼玉県や大阪府からの報告数の増加もみられてきている。累積報告数を病型別にみると、臨床診断例1,064例(68.4%)、検査診断例397例(25.5%)、修飾麻しん(検査診断例)95例(6.1%)と臨床診断例が最も多くを占めている(図4)。

年齢群別では10～14歳385例(24.7%)、15～19歳381例(24.5%)、0～4歳195例(12.5%)、20～24歳182例(11.7%)、25～29歳138例(8.9%)、5～9歳127例(8.2%)の順となっている。10代の割合が49.2%とほぼ半数近くを占めており、29歳以下では90.5%、39歳以下では97.5%となっている(図5)。各年齢別の報告数では、14歳115例、13歳108例、15歳102例の順であり、14歳前後の年齢を中心に麻しんの発生がみられている(図6)。

麻しん含有ワクチンの接種歴別の報告数は、全体では、接種歴なし810例(52.1%)、1回接種325例(20.9%)、2回接種12例(0.8%)、接種歴不明409例(26.3%)となっており、接種歴なしが過半数を占めている状態が続いている(図7)。年齢別にみると、10代までは麻しん報告例中の多数がワクチン接種歴なしであるが、20代以降では接種歴不明者の方が多い(図6)。

2008年において麻しんを原因とする急性脳炎は1例(第4週;20代の男性)報告されている。この他、麻しん報告例中2例(第4週;10代の女性、第5週;30代の男性)に脳炎合併と記載されており、今後2例共に急性脳炎としても届出予定である。

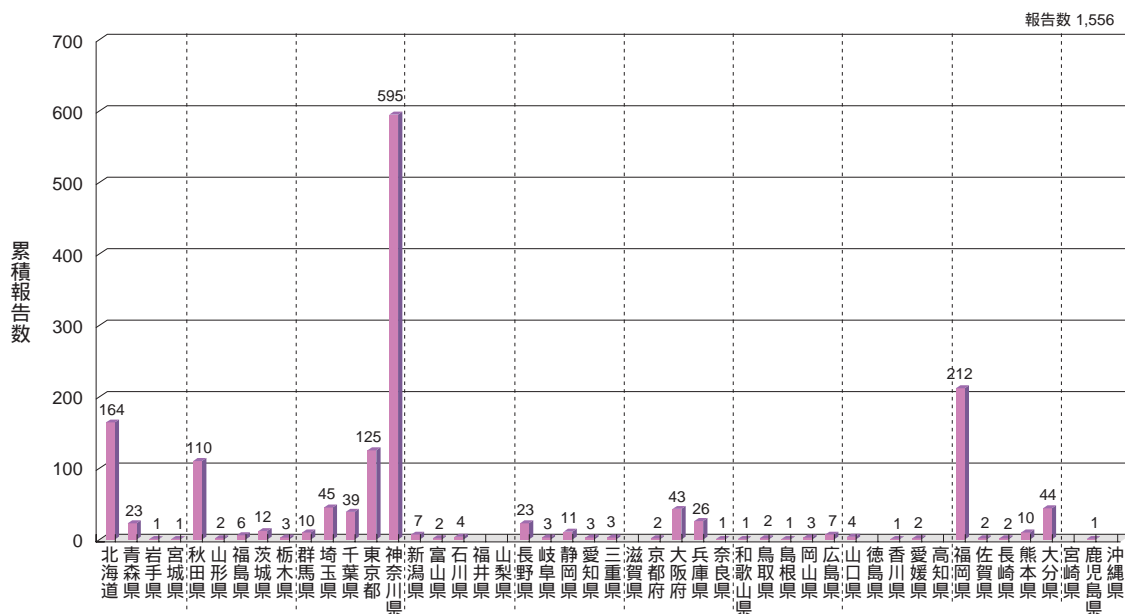


図3. 麻しんの都道府県別累積報告状況( 2008年第1 ~ 6週 )

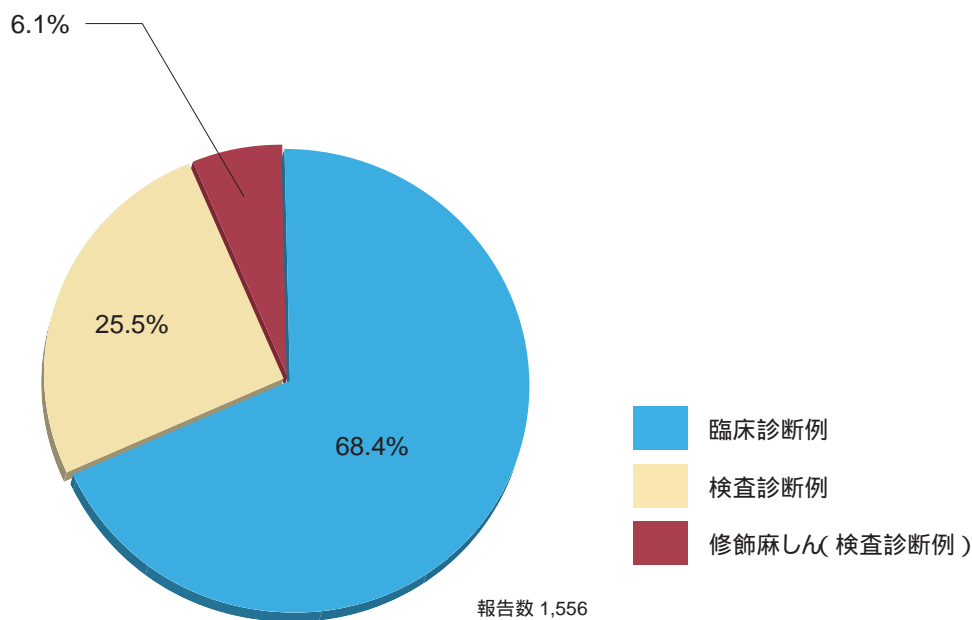


図4. 麻しん累積報告数の病型分類別割合( 2008年第1 ~ 6週 )



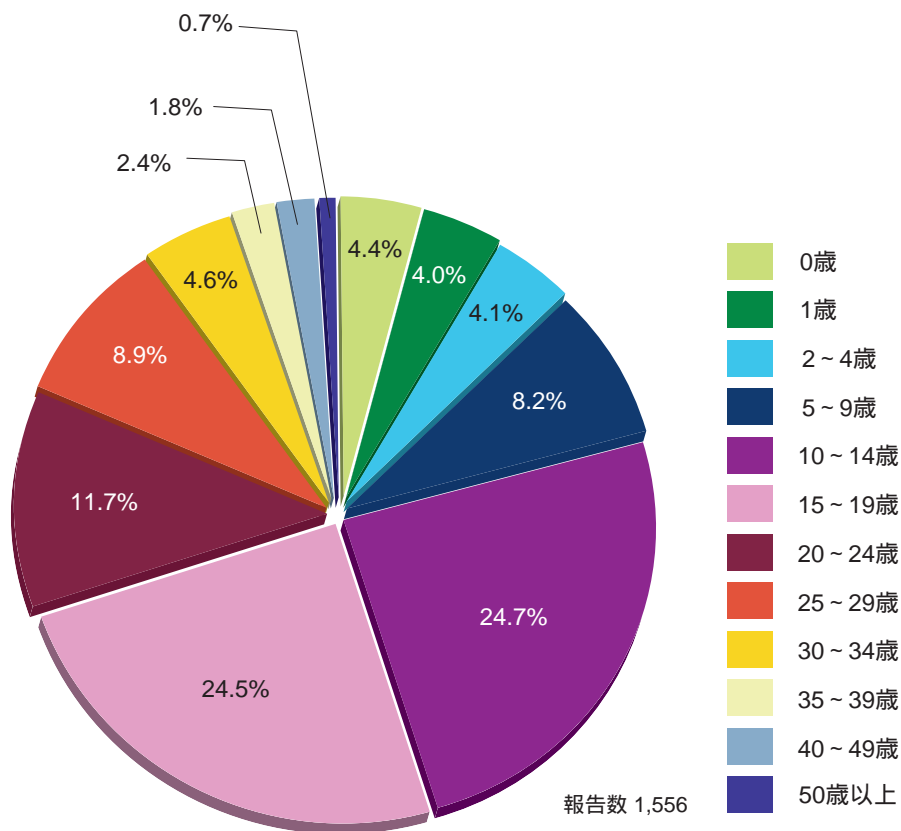


図5. 麻疹累積報告数の年齢群別割合(2008年第1～6週)

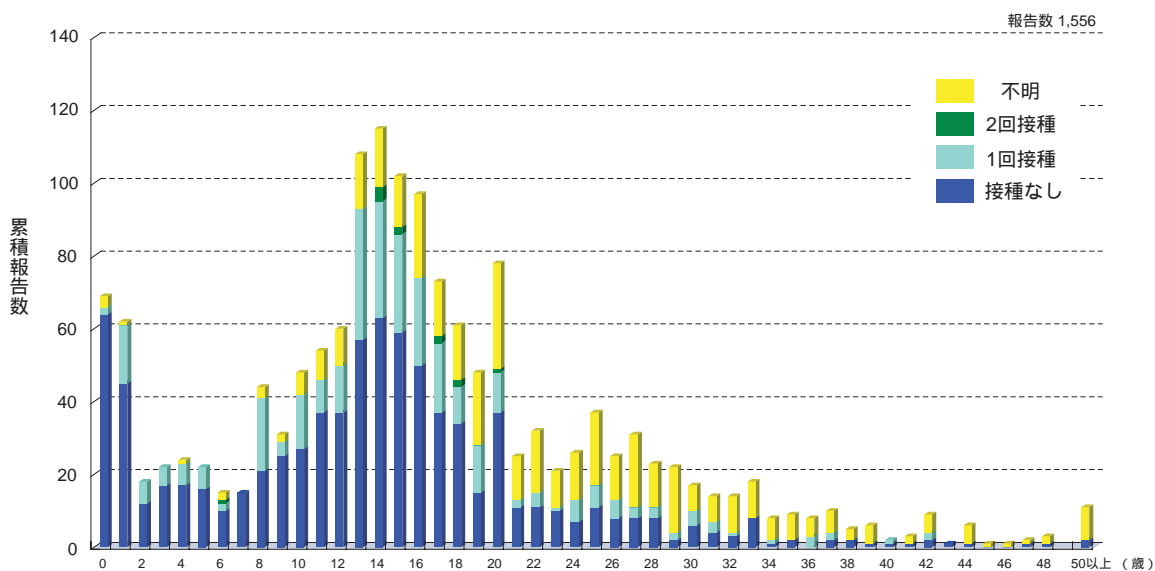


図6. 麻疹累積報告数のワクチン接種歴別年齢別分布(2008年第1～6週)

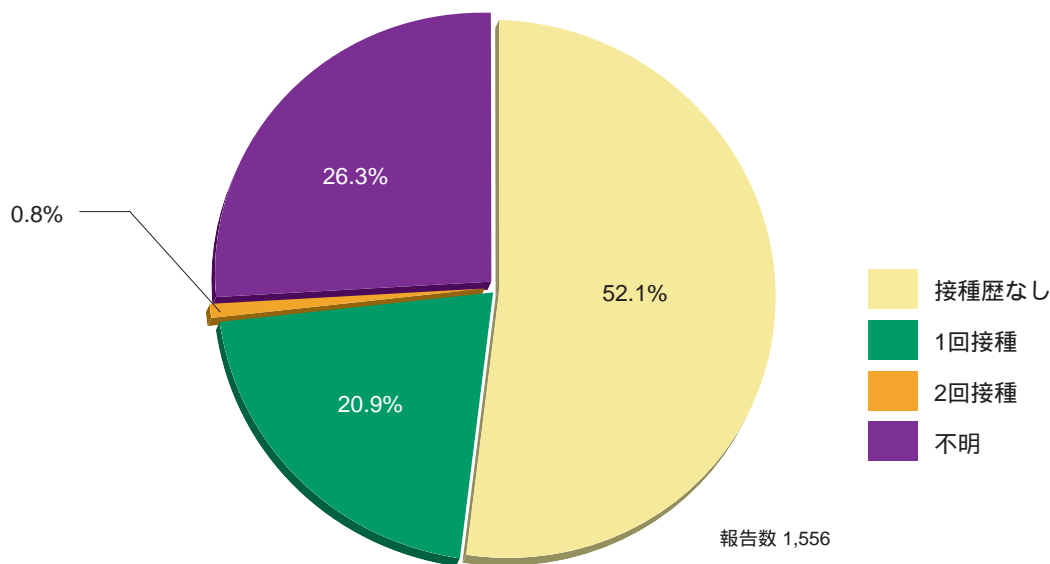


図7. 麻疹累積報告数のワクチン接種歴別割合( 2008年第1 ~ 6週 )

2008年第1週以降の麻疹の報告状況を見ると、神奈川県からの麻疹累積報告数( 595例、全国の累積報告数1,556例の38.2% )が突出した状態が続いているが、福岡県、秋田県、東京都、大分県、北海道等の他地域からの報告数の割合も増加傾向にある。加えて、2007年に麻疹の流行がみられた埼玉県、千葉県、大阪府においても第5週以降に報告数の増加がみられている。いくつかの自治体や学校、大学等においては、既に麻疹の流行を抑制または予防するための対策がとられつつあるものの、麻疹の流行が本格化するのは例年春季から夏季にかけてであり、現状のままでは、昨年と同様3月から4月にかけて麻疹の流行が更に拡大する可能性が高い。

日本を含むWHO西太平洋地域では、2012年が麻疹排除( elimination )の目標年として設定され、国際的な責務として各国に対策が求められている。我が国における対策としては、( 1 )積極的な感受性者対策、すなわち95%以上の予防接種率の達成・維持のための取り組み《1歳代( 第1期 )、小学校就学前1年間( 第2期 )、さらに2008年4月1日より5年間の期限付きで実施される、中学校1年生相当世代( 第3期 )、高校3年生相当世代( 第4期 )への定期接種としての予防接種計画》、( 2 )2008年1月1日からの全数把握制度による麻疹サーベイランス、( 3 )麻疹発生時の迅速な対応、が対策の三本柱として実施されつつある。これらを可能な限り円滑に導入・実施することを目的として、国は「国の麻疹対策推進会議」を設置し、「都道府県を主体とした麻疹対策会議」の設立等をはじめとした都道府県レベルの活動支援を実践することとしている。2月12日には、第1回の国の麻疹対策推進会議が開催された。また2月中旬から全国各地で麻疹対策の情報を伝達することを主な目的とした麻疹対策ブロック会議が開催されている。麻疹排除のためには、関係各機関との意思統一とより一層の連携が重要である。

以下に、麻疹関連情報として感染症情報センターのホームページに掲載されている主な項目とそのURLを挙げる。麻疹対策として活用いただければ幸いです。

麻疹(はしか): <http://idsc.nih.go.jp/disease/measles/index.html>

緊急情報「2012年麻疹排除(Elimination)に向けて」

「麻疹」の届出基準・届出様式、「風疹」の届出基準・届出様式、ポスター

2008年4月1日以降の予防接種スケジュール

2008～2012年度麻疹・風疹の定期予防接種対象者

対策・ガイドラインなど

麻疹の現状と今後の麻疹対策について

都道府県における麻疹対策会議のガイドライン(案)

麻疹排除に向けた積極的疫学調査ガイドライン 第二版

医師による麻疹届出ガイドライン 第二版

医療機関での麻疹対応ガイドライン 第二版

保育所・幼稚園・学校等における麻疹対応ガイドライン 第二版

国内情報

注目すべき感染症/速報

麻疹発生状況(速報グラフ)

病原微生物検出情報 IASR【麻疹特集・速報、ウイルス分離・検出状況他】

平成19年度定期の予防接種(麻疹風疹第2期)の実施状況の調査結果について(第1報)

わが国の健常人における麻疹PA抗体保有率

関連情報

予防接種法施行令の一部を改正する政令の一部を改正する政令及び予防接種法施行規則及び予防接種実施規則の一部を改正する省令

麻疹に関する特定感染症予防指針

Q&A: <http://idsc.nih.go.jp/disease/measles/QA.html>

予防接種の話「麻疹」: <http://idsc.nih.go.jp/vaccine/b-measles.html>

年齢別麻疹、風疹、MMRワクチン接種率: <http://idsc.nih.go.jp/vaccine/atopics/atpcs001.html>

感染症の話「麻疹」: [http://idsc.nih.go.jp/idwr/kansen/k03/k03\\_03/k03\\_03.html](http://idsc.nih.go.jp/idwr/kansen/k03/k03_03/k03_03.html)

麻疹発生DB(データベース): <http://idsc.nih.go.jp/disease/measles/meas-db.html>

「麻疹・風疹ワクチンなぜ2回接種なの?」ポスター: <http://idsc.nih.go.jp/vaccine/cpn01.html>

「麻疹風疹混合ワクチンを1歳のお誕生日のプレゼントにしましょう」ポスター:

<http://idsc.nih.go.jp/vaccine/cpn04.html>

「小学校入学準備に2回目の麻疹・風疹ワクチンを!」ポスター:

<http://idsc.nih.go.jp/vaccine/cpn07.html>



## 病原体情報

\* グラフはIASRホームページ( <http://idsc.nih.go.jp/iasr/index-j.html> )からの引用です。

各都道府県市の地方衛生研究所( 地研 )からの検出報告です。週別の報告数は、病原体が分離・検出された検体の採取日による週ごとの報告数です。地域別の報告数は、その地域に所在する地研からの総報告数を都道府県別に示しています。

( 2008年2月14日現在報告分 )

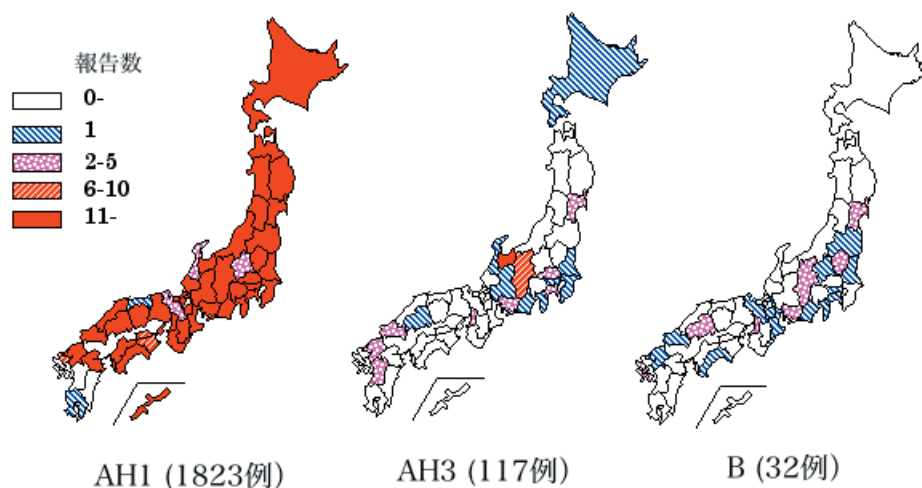
### インフルエンザウイルス 2007/08シーズン

2007/08シーズンはAH1亜型の分離・検出が増加しており、2007年第36週～2008年第6週までに44都道府県から1,823件が報告されている( 分離が1,749件、PCRのみでの検出が74件 )。直近の第3～6週の4週間では、神奈川県50件、長野県37件、宮城県35件、福岡県30件、福井県29件、大阪府28件、富山県25件、三重県21件、岐阜県20件、兵庫県17件、山口県14件、岩手県11件、山形県、島根県各10件など30道府県から計402件が報告されている( 第5週にインドネシアからの帰国者1件を含む )。

AH3亜型は富山県から79件、その他17都道府県から38件、計117件の分離・検出が報告されている。直近の第3～6週の4週間では、第3～4週に富山県3件、第4週に長野県2件、北海道、広島県、福岡県各1件、第5週に宮城県2件、神奈川県、岐阜県各1件の分離が報告されている。

B型は19都道府県から山形系統20件、ビクトリア系統9件、不明( PCRでの型別 )2件、計31件の分離が報告されている。直近の第3～6週の4週間では、第3週に茨城県、神奈川県、広島県、高知県、福岡県から各1件、第4週に宮城県から2件、大阪府から1件、第6週に三重県から1件の山形系統の分離が、第5週に滋賀県と大阪府から各1件のビクトリア系統の分離が報告されている。この他に第5週に韓国からの帰国者からPCRでの検出1件が報告されている。

都道府県別インフルエンザウイルス分離・検出報告状況、2007/08シーズン  
( 病原微生物検出情報：2008年2月14日現在報告数 )

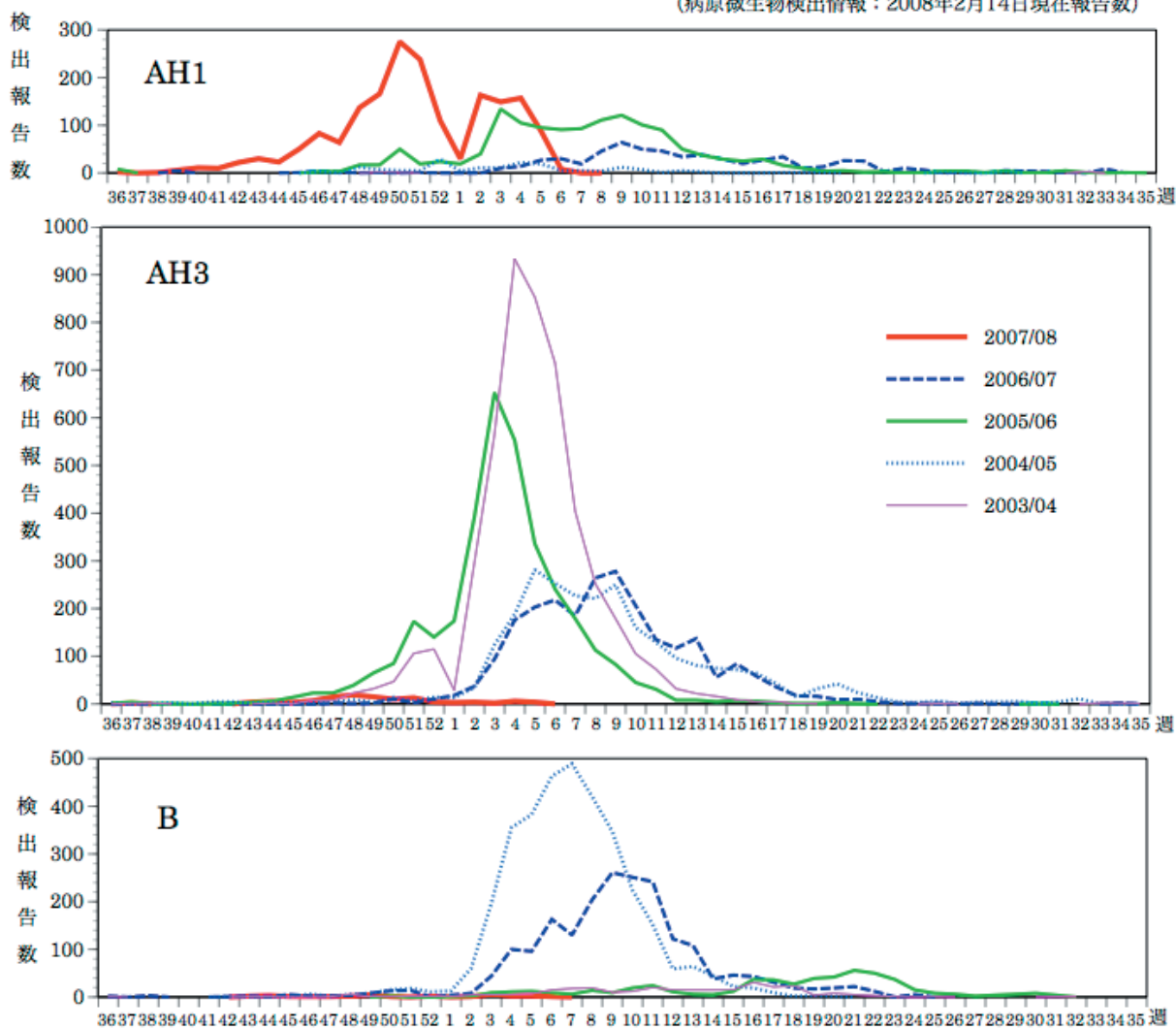


\* 各都道府県市の地方衛生研究所からの分離/検出報告を図に示した



週別型別インフルエンザウイルス分離・検出報告数、2003/04～2007/08シーズン

(病原微生物検出情報：2008年2月14日現在報告数)

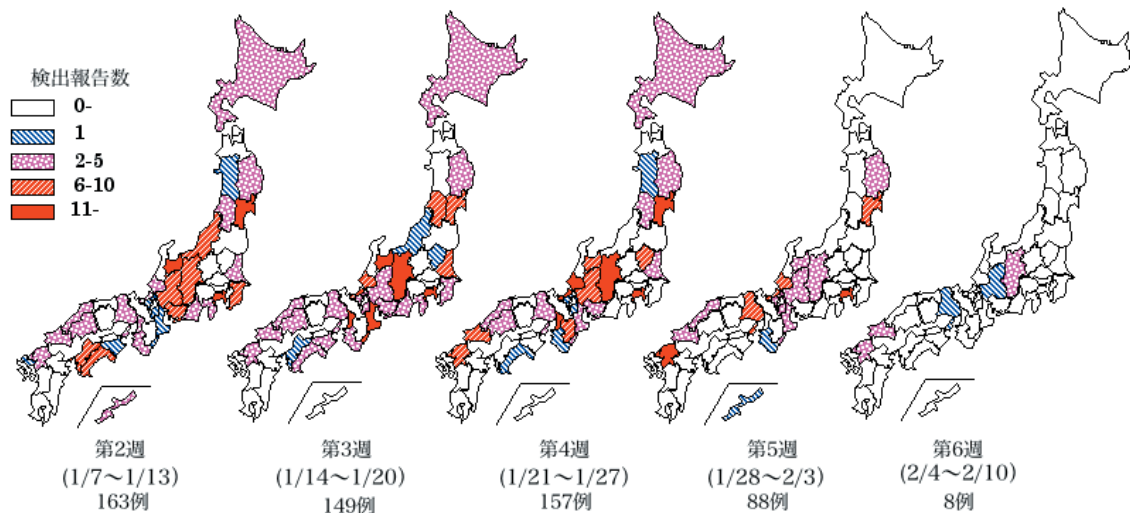


\* 各都道府県市の地方衛生研究所からの分離/検出報告を図に示した



Infectious Agents Surveillance Report

週別都道府県別インフルエンザウイルスAH1亜型分離・検出報告状況、2007/08シーズン  
(病原微生物検出情報：2008年2月14日現在報告数)



\* 各都道府県市の地方衛生研究所からの分離/検出報告を図に示した



### 感染性胃腸炎関連ウイルス 2007/08シーズン

2007/08シーズンはノロウイルスgenogroup IIとサポウイルスの検出が増加している。2007年第36週～2008年第6週までにノロウイルスgenogroup I 43件、ノロウイルスgenogroup II 1,127件、サポウイルス183件の検出が報告されている。

ノロウイルスgenogroup IIの検出は大阪府203件、滋賀県115件、熊本県86件、神奈川県82件、福岡県52件、高知県50件、千葉県49件、愛媛県41件、秋田県39件、鹿児島県37件、山形県29件、京都府28件、東京都26件など37都道府県から、サポウイルスの検出は熊本県56件、高知県36件、愛媛県33件、和歌山県12件、大阪府10件、三重県、福岡県各8件など17都道府県から報告され、ノロウイルスgenogroup Iは大阪府32件、神奈川県3件、京都府、熊本県各2件、三重県、愛媛県、高知県、佐賀県各1件の検出が報告されている。

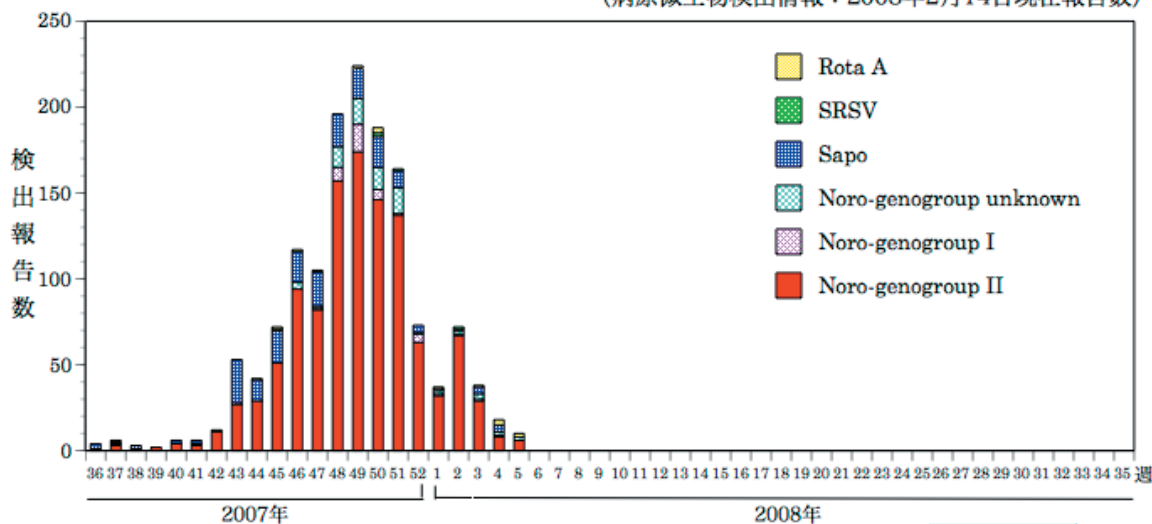
また、ノロウイルスgenogroup IIによる集団感染199事例(うち4事例ではgenogroup IとIIを検出)、genogroup I 10事例(うち6事例はGI/4)、genogroup不明25事例、計234事例が報告されている。genogroup IIの遺伝子型別まで実施された75事例中61事例ではGII/4、12事例ではGII/3、1事例ではGII/2、1事例ではGII/6が検出されている。推定感染経路は老人施設、病院、福祉施設、保育所、小学校、宿舎、ホテル、宴会場などでの人-人感染が疑われる胃腸炎集団発生が111事例、食中毒および有症苦情が79事例、海外旅行での集団感染が1事例、その他・詳細不明43事例である(<http://idsc.nih.go.jp/iasr/noro.html>)。

この他、A群ロタウイルスの検出が7都道府県から16件報告されており、直近の第3～6週では新潟県からG3型4件、G9型1件、福岡県から型不明1件が報告されている。



週別ノロウイルス、サポウイルス、ロタウイルス検出報告数、2007/08シーズン

(病原微生物検出情報：2008年2月14日現在報告数)



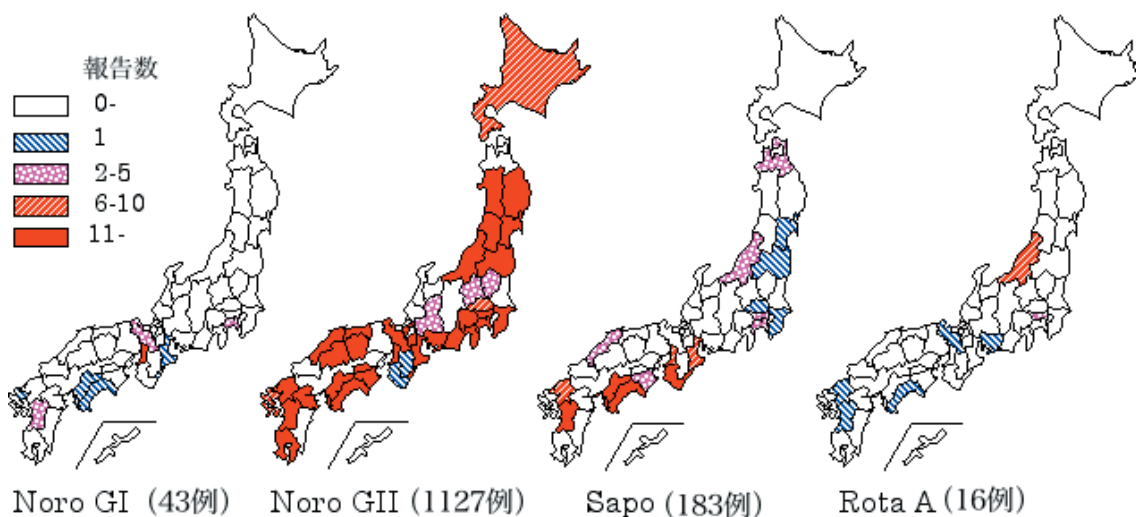
\*各都道府県市の地方衛生研究所からの検出報告を図に示した



Infectious Agents Surveillance Report

都道府県別ノロウイルス、サポウイルス、ロタウイルス検出報告状況、2007/08シーズン

(病原微生物検出情報：2008年2月14日現在報告数)



\*各都道府県市の地方衛生研究所からの検出報告を図に示した



Infectious Agents Surveillance Report





## 海外感染症情報

\* 関連の情報やさらに詳しい情報については、FORTHホームページ( <http://www.forth.go.jp/> )をご覧ください。

### インドネシアでの鳥インフルエンザ流行状況

WHO/EPR 2008年2月12日 - 更新39

インドネシア保健省は、鳥インフルエンザウイルスA/H5N1亜型の新たな感染患者1名を報告した。

Jakarta州West Jakartaの15歳の女性が2月2日に発症、2月8日に入院し、現在も入院中であるが重体となっている。この患者は、以前に診断が確定されたJakarta州West Jakartaの38歳女性の娘である。母親は、1月23日に発症した。

今回の患者の感染源に関する調査は現在行われている。患者は、1月27日から28日に発病中の母親への曝露があり、また鶏や他の鳥類が見つかった場所で過ごしていた。これらの鳥類から検体が採取され、感染源であるかどうかを決定するために検査が行われている。

インドネシアでは、これまでに感染が確認された患者127名のうち、103名が死亡している。

### ベトナムでの鳥インフルエンザ流行状況

WHO/EPR 2008年2月15日 - 更新2

ベトナム保健省は、鳥インフルエンザウイルスA/H5N1亜型の新たな感染患者1名を報告した。患者は、国立衛生疫学研究所( NIHE )で確認された。

Hai Duong省Gia Loc地区の40歳男性が2月2日に発症、2月8日に入院し、2月13日に死亡した。患者は、発症前に病鳥や死んだ家禽との接触があった。保健省および地方保健部門が制圧対策を行い、濃厚接触者が特定された。全員が健康を維持しており、監視が続けられている。

ベトナムでは、これまでに感染が確認された患者103名のうち、49名が死亡している。



## 感染症の話

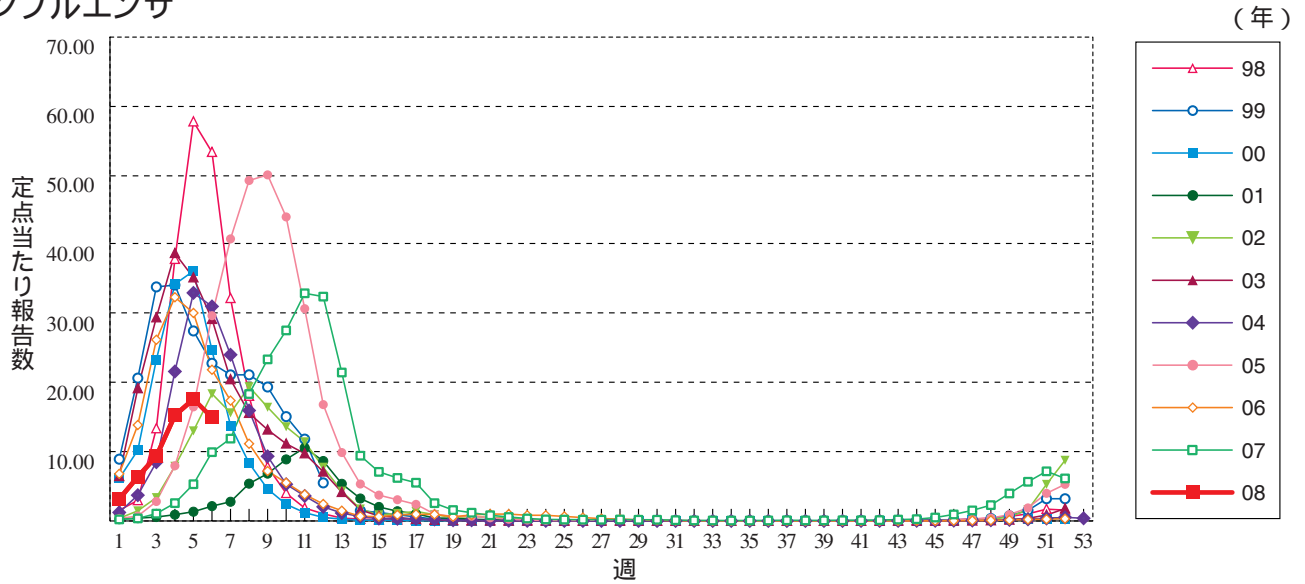
\*\*\*\*\*

今週はお休みさせていただきます。  
「感染症の話」過去の掲載分については  
<http://idsc.nih.go.jp/idwr/kansen/index.html>  
でご覧いただけます。

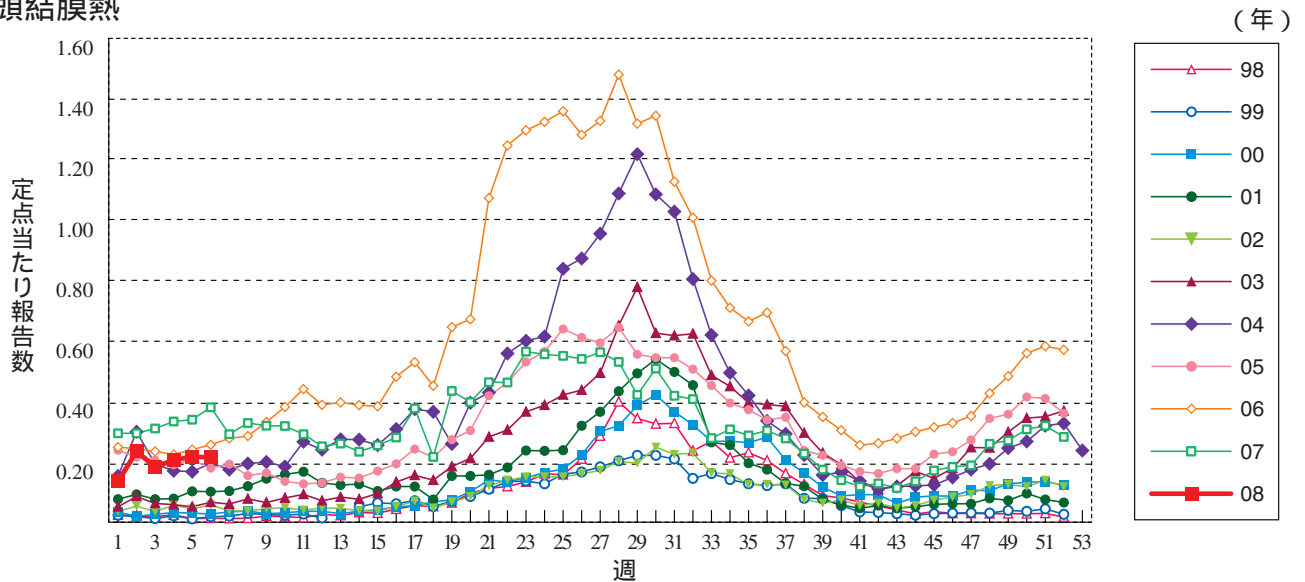
\*\*\*\*\*

**グラフ総覧(6週)**

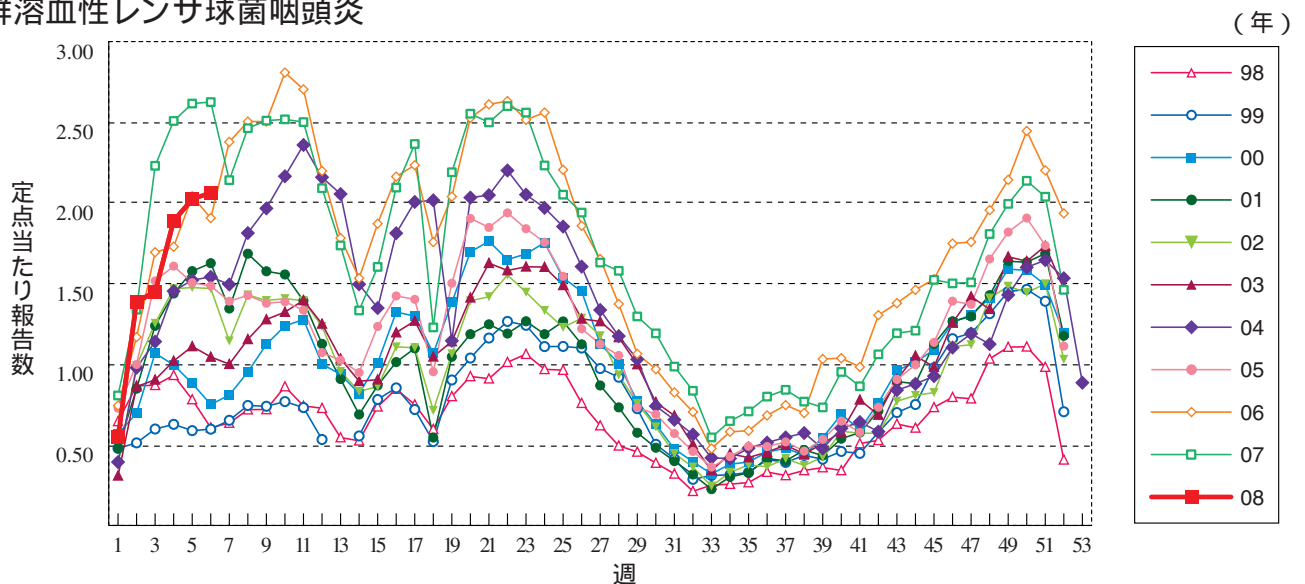
**インフルエンザ**



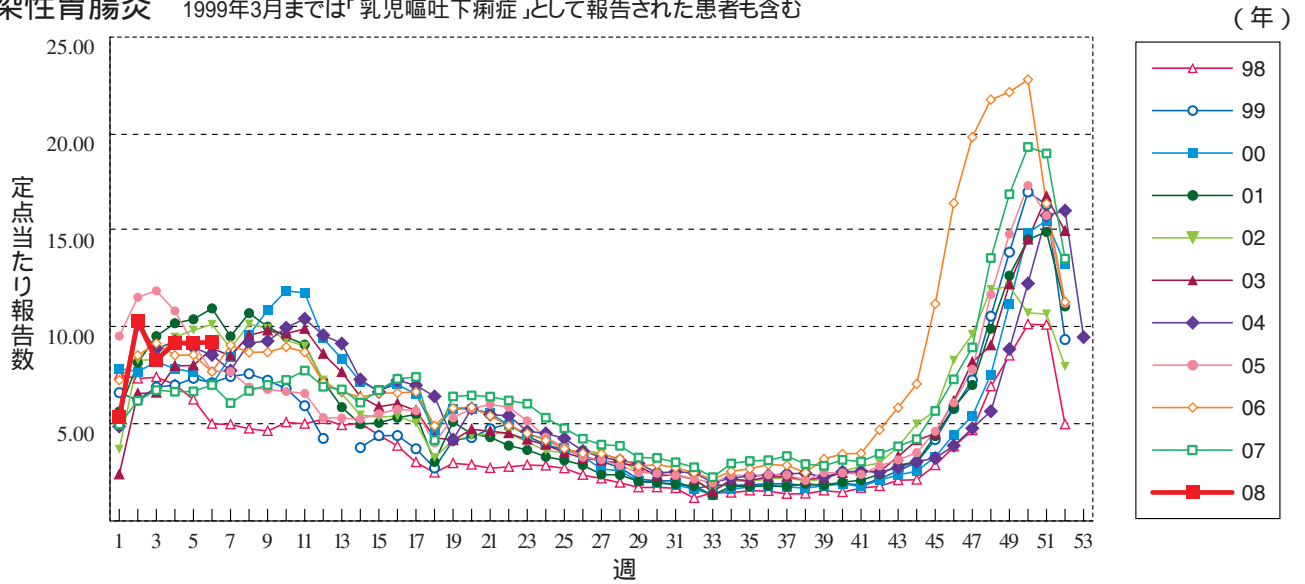
**咽頭結膜熱**



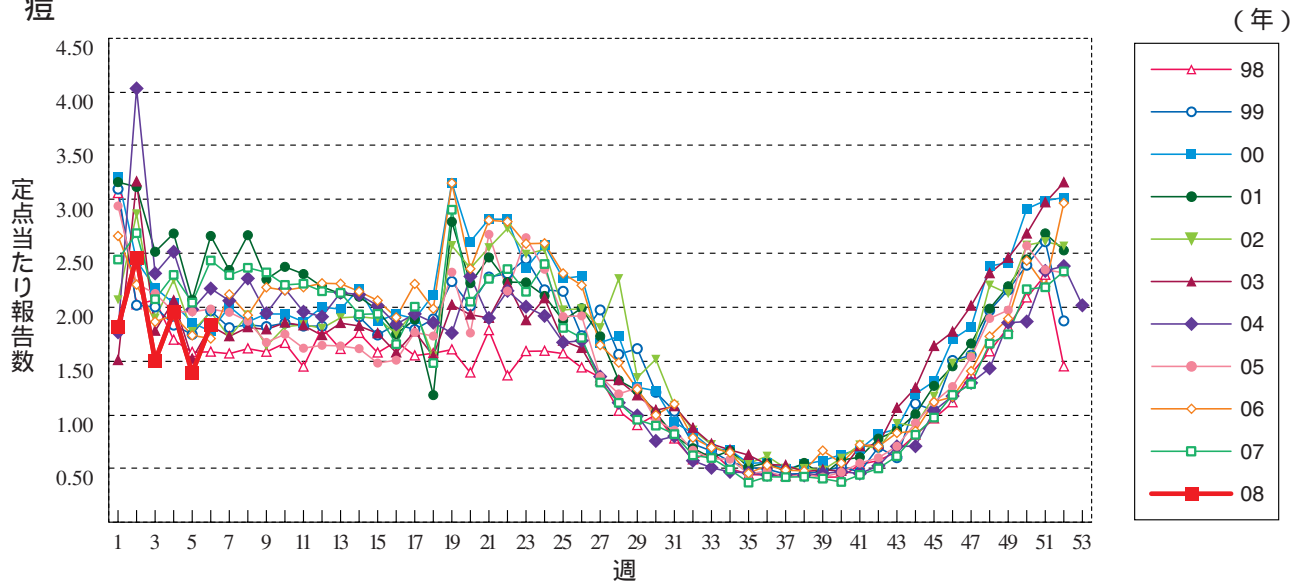
**A群溶血性レンサ球菌咽頭炎**



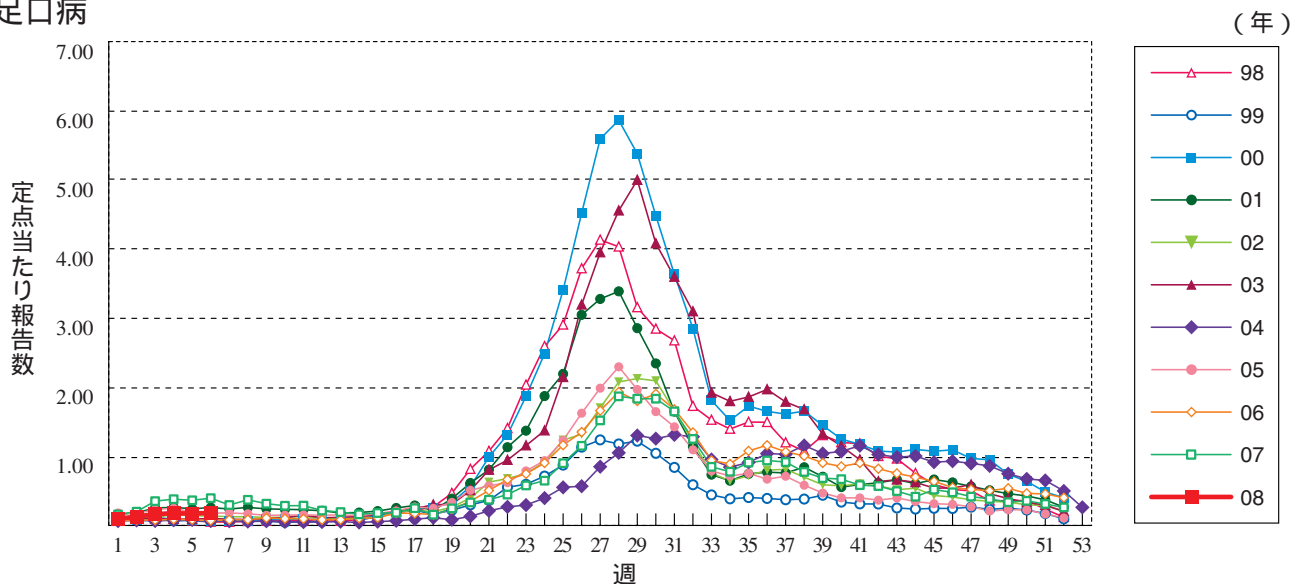
**感染性胃腸炎** 1999年3月までは「乳児嘔吐下痢症」として報告された患者も含む



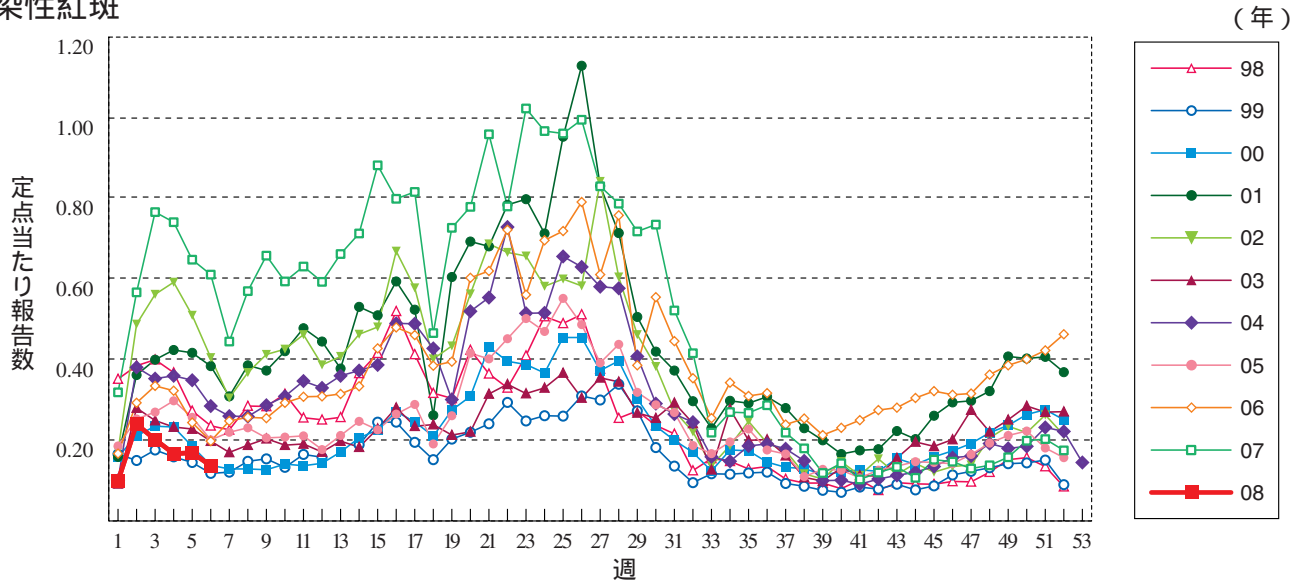
**水痘**



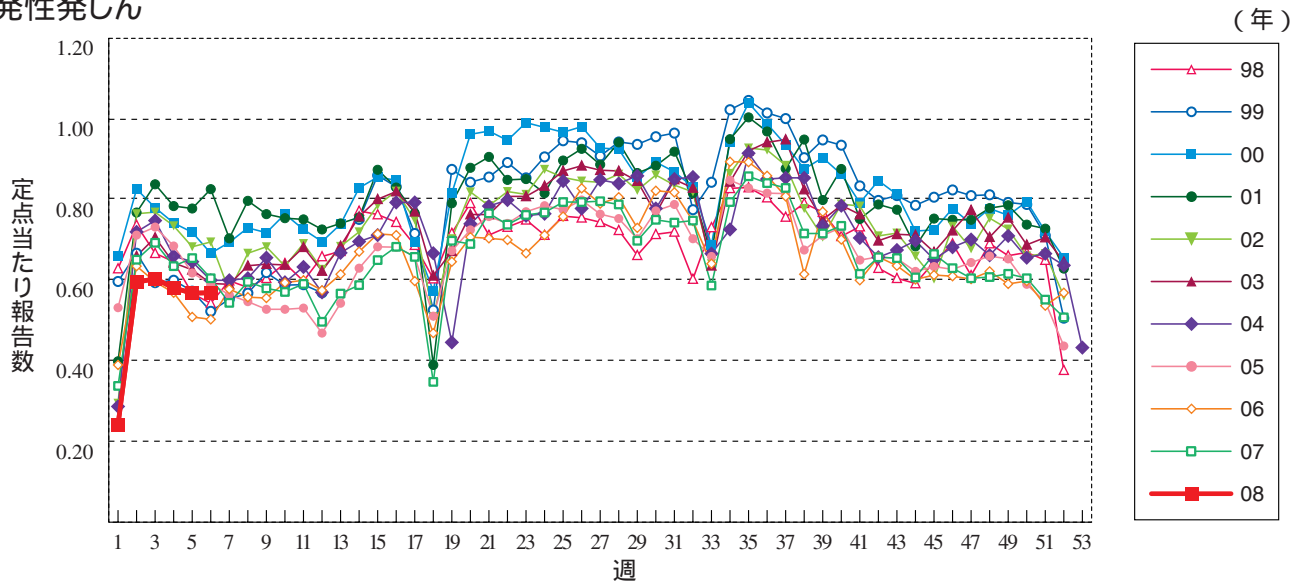
**手足口病**



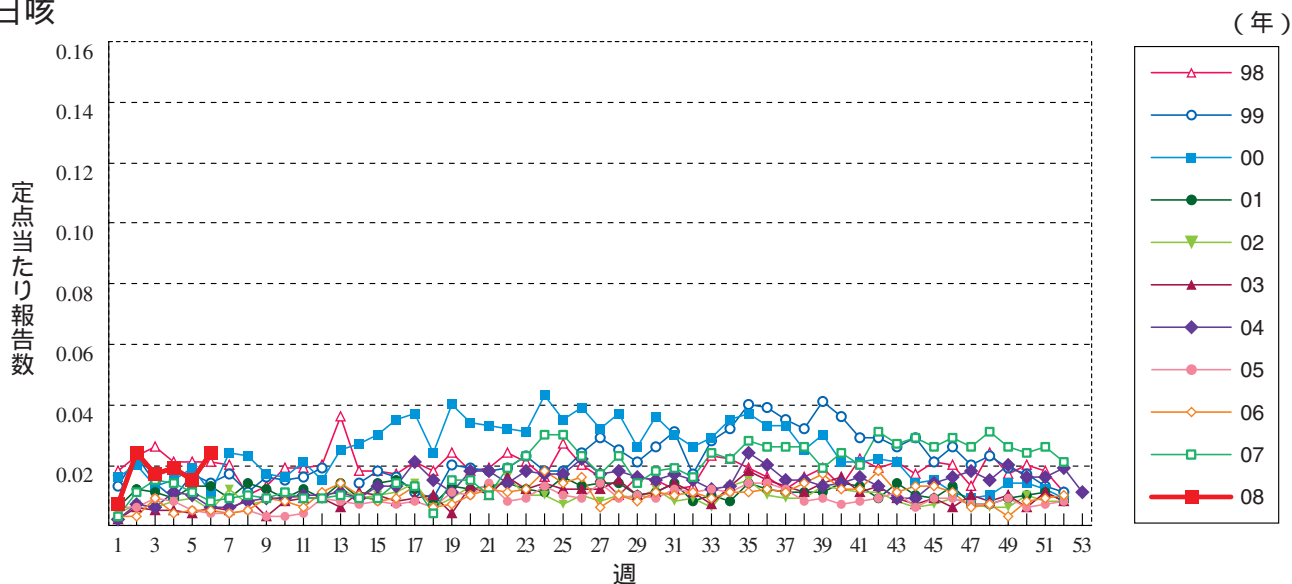
伝染性紅斑



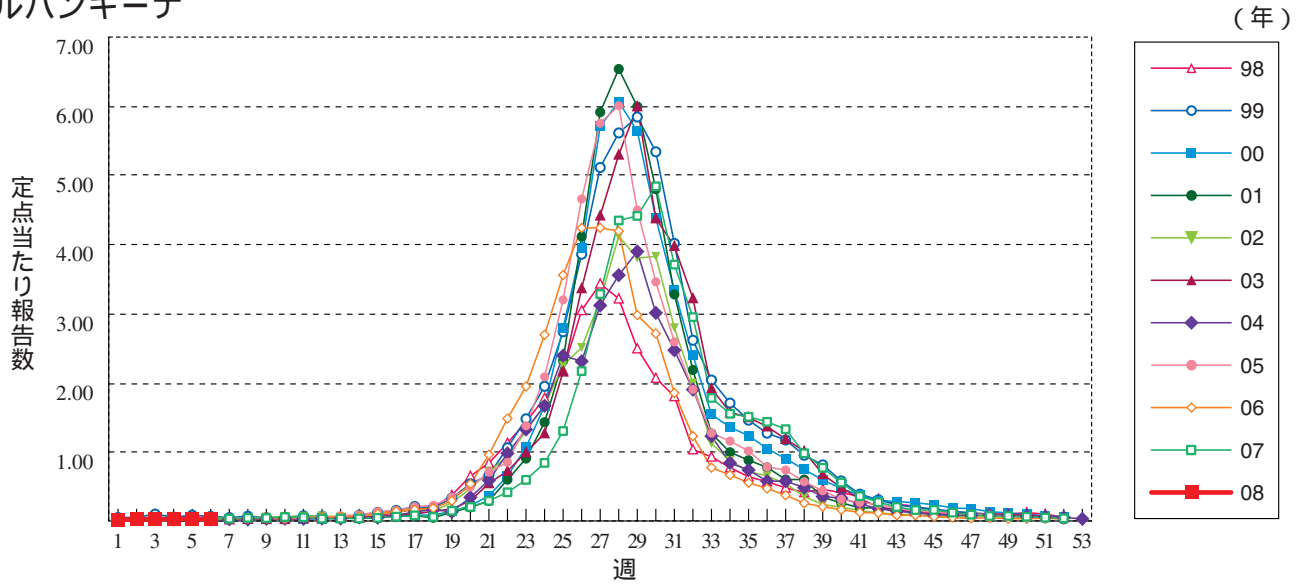
突発性発しん



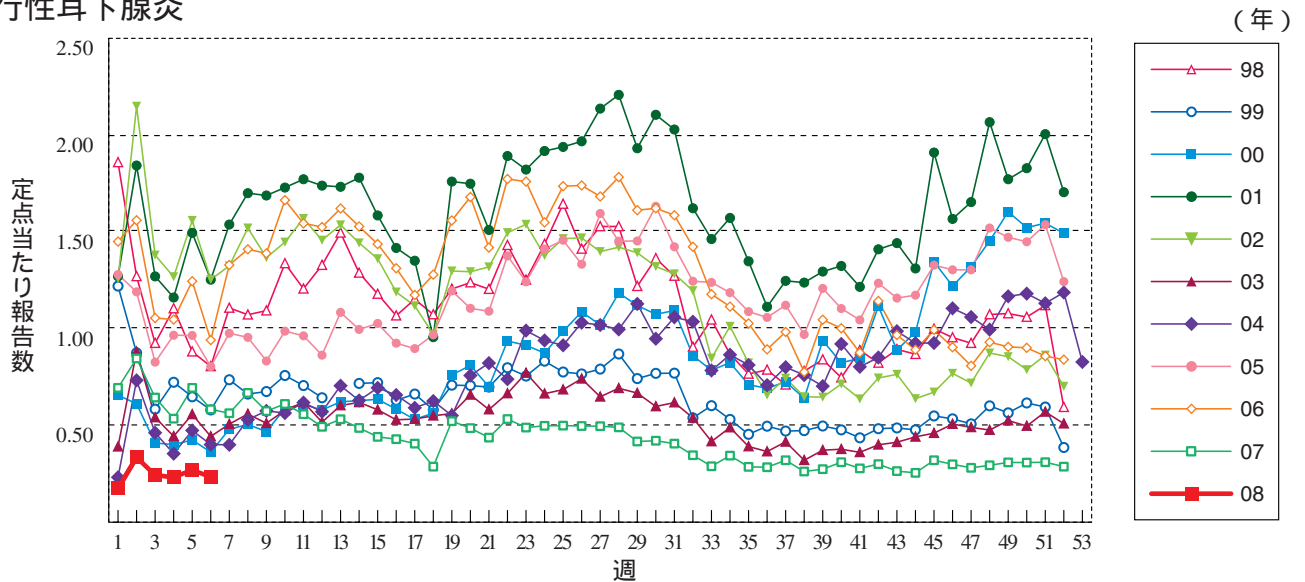
百日咳



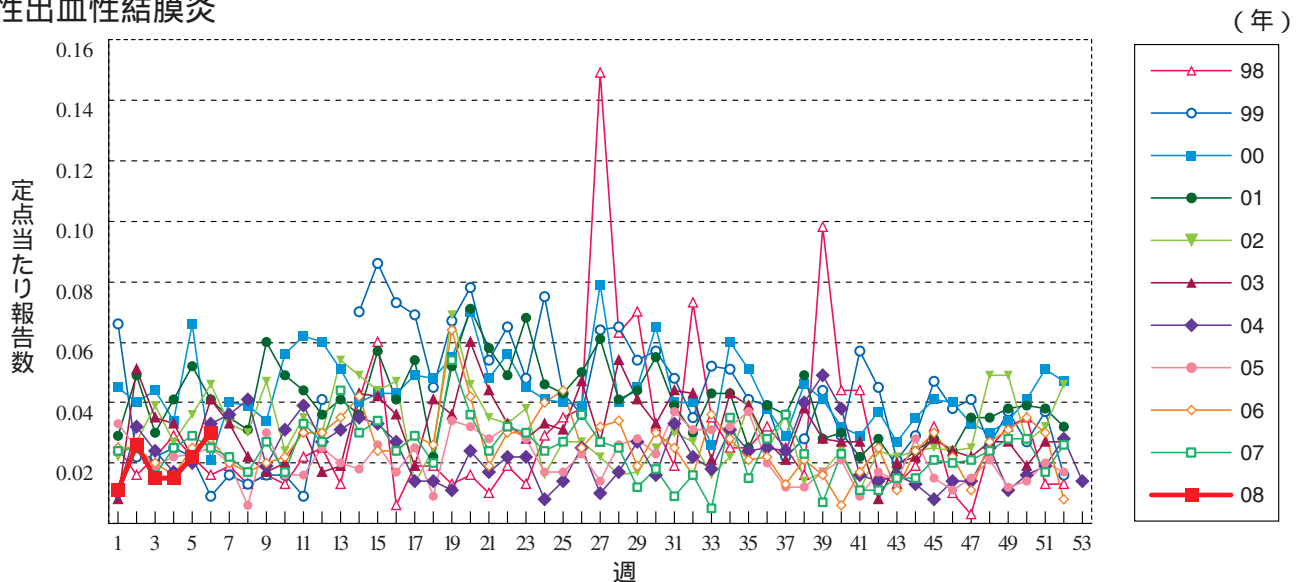
ヘルパンギーナ



流行性耳下腺炎

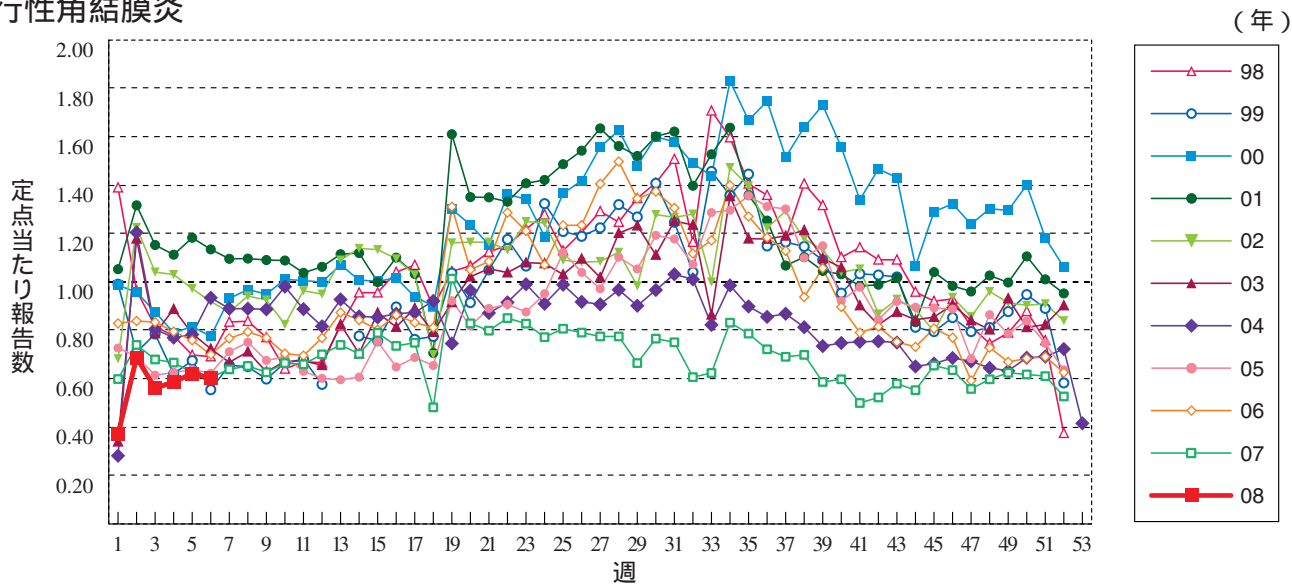


急性出血性結膜炎

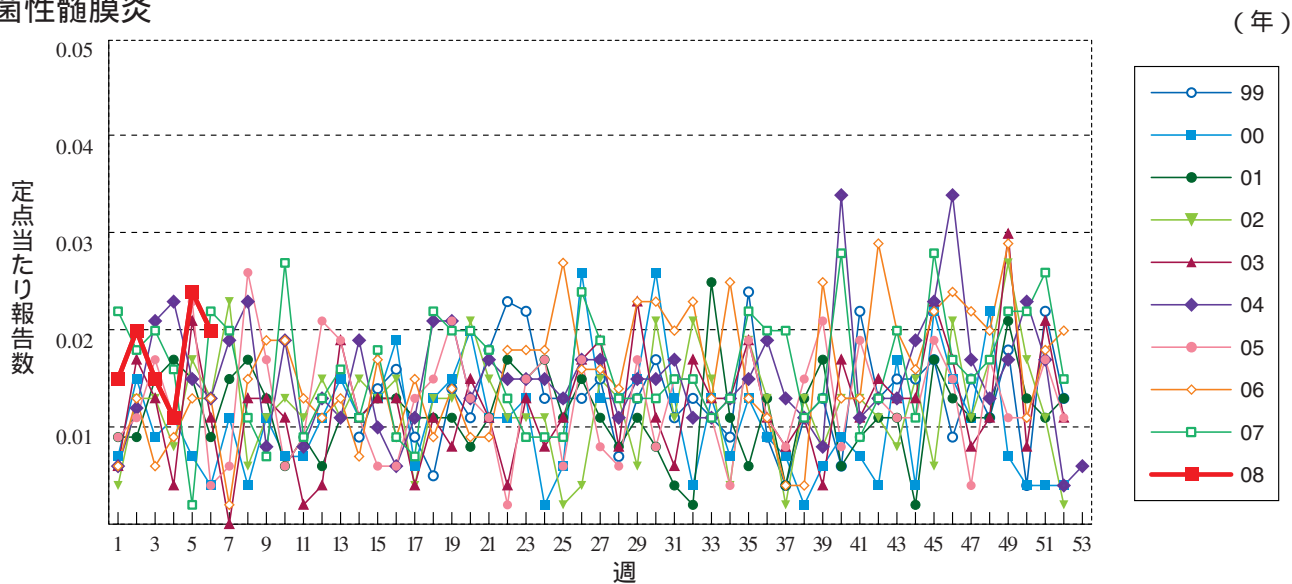




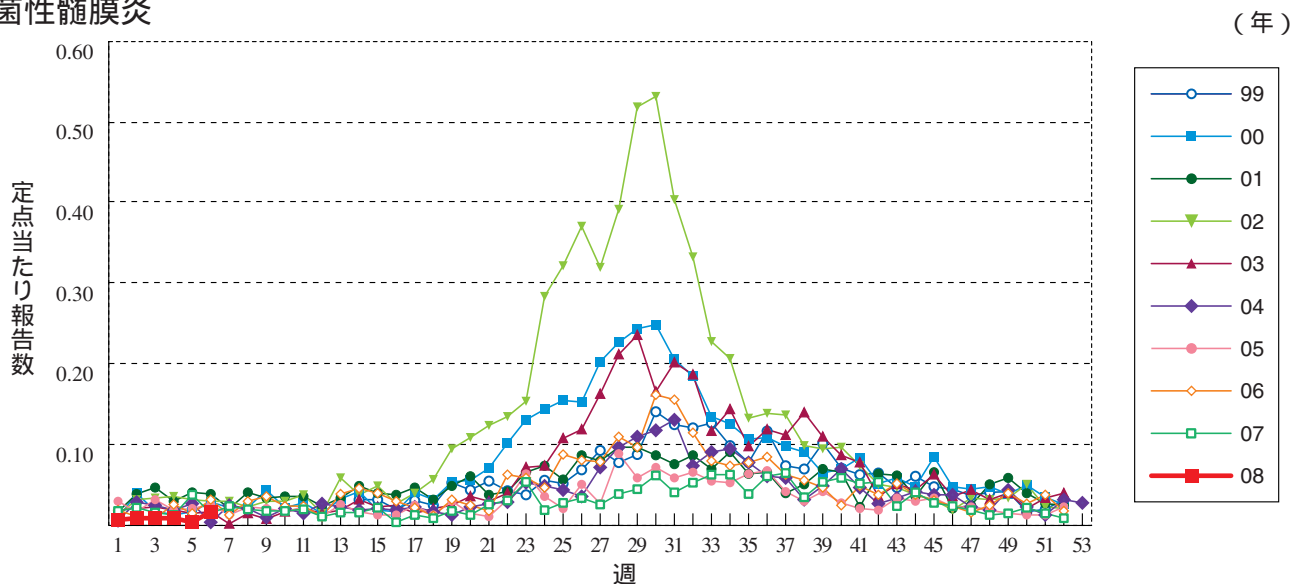
流行性角結膜炎



細菌性髄膜炎



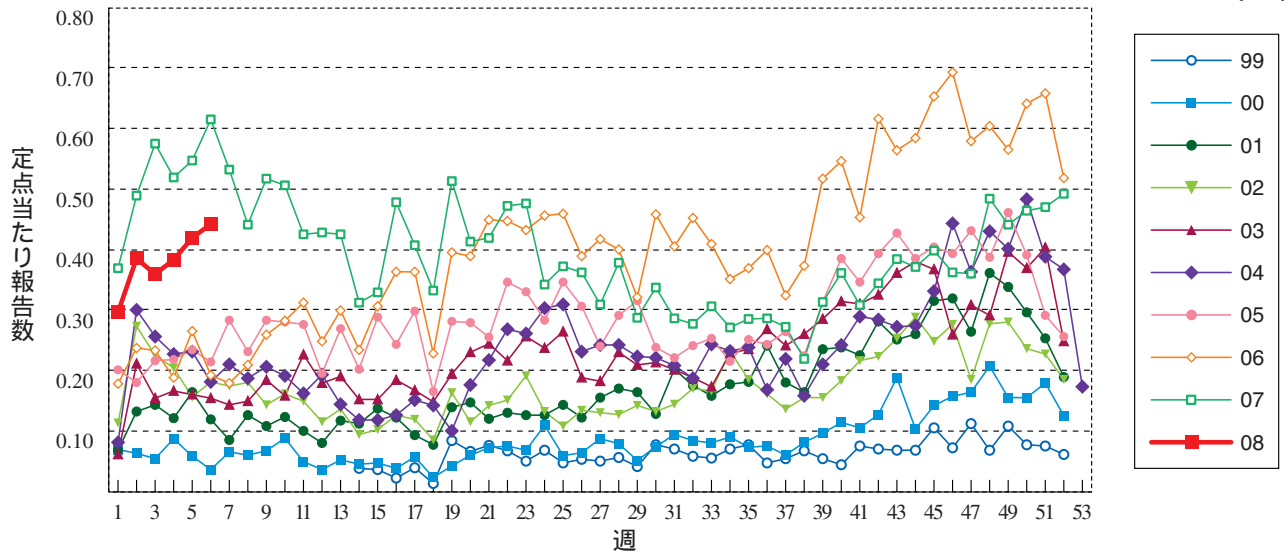
無菌性髄膜炎





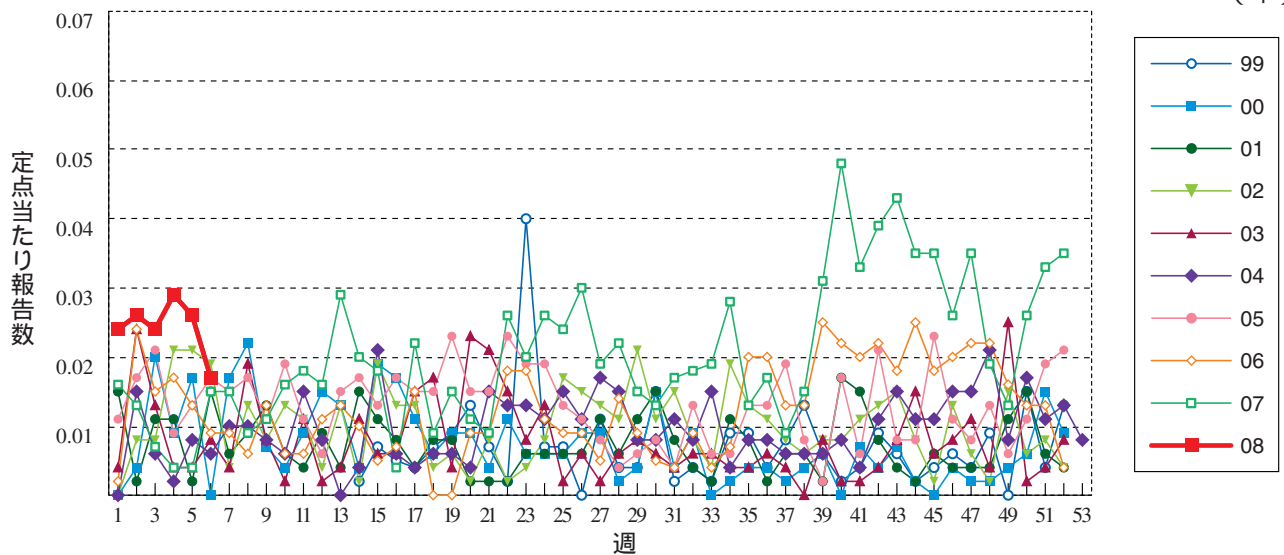
マイコプラズマ肺炎

(年)



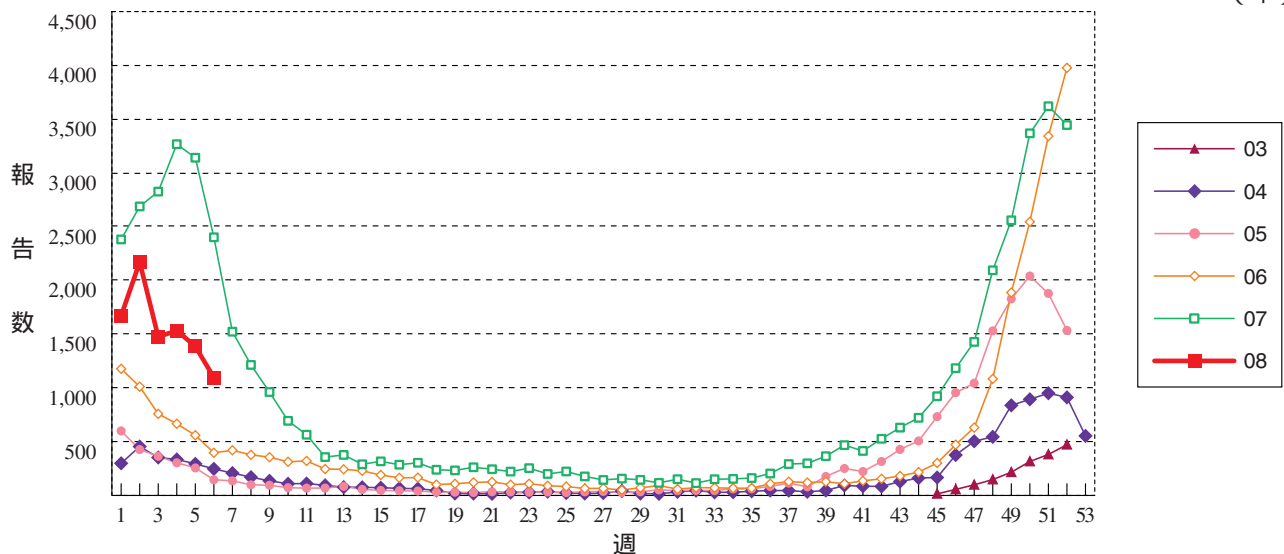
クラミジア肺炎 (オウム病を除く)

(年)



RSウイルス感染症 定ポイントあたり報告数ではなく、報告数を示しています。

(年)





**6週**のデータ

注) 表中の報告数は2月14日集計分であり、その後の報告は次週以降の累積に反映されます。  
2008年1月からの省令改正に伴い、疾病の追加および並び順を一部変更しました。

報告数・累積報告数、疾病・都道府県別

2008年6週

	エボラ出血熱		クリミア・コンゴ出血熱		痘 そう		南米出血熱		ペスト		マールブルグ病		ラッサ熱		急性灰白髄炎		結 核	
	報告数	累積	報告数	累積	報告数	累積	報告数	累積	報告数	累積	報告数	累積	報告数	累積	報告数	累積	報告数	累積
総 数	-	-	-	-	-	-	-	-	-	-	-	-	-	-	-	-	258	2092
北海道	-	-	-	-	-	-	-	-	-	-	-	-	-	-	-	-	7	54
青森県	-	-	-	-	-	-	-	-	-	-	-	-	-	-	-	-	5	36
岩手県	-	-	-	-	-	-	-	-	-	-	-	-	-	-	-	-	-	9
宮城県	-	-	-	-	-	-	-	-	-	-	-	-	-	-	-	-	4	41
秋田県	-	-	-	-	-	-	-	-	-	-	-	-	-	-	-	-	2	17
山形県	-	-	-	-	-	-	-	-	-	-	-	-	-	-	-	-	2	23
福島県	-	-	-	-	-	-	-	-	-	-	-	-	-	-	-	-	1	29
茨城県	-	-	-	-	-	-	-	-	-	-	-	-	-	-	-	-	7	31
栃木県	-	-	-	-	-	-	-	-	-	-	-	-	-	-	-	-	2	29
群馬県	-	-	-	-	-	-	-	-	-	-	-	-	-	-	-	-	2	28
埼玉県	-	-	-	-	-	-	-	-	-	-	-	-	-	-	-	-	6	100
千葉県	-	-	-	-	-	-	-	-	-	-	-	-	-	-	-	-	24	124
東京都	-	-	-	-	-	-	-	-	-	-	-	-	-	-	-	-	44	330
神奈川県	-	-	-	-	-	-	-	-	-	-	-	-	-	-	-	-	11	137
新潟県	-	-	-	-	-	-	-	-	-	-	-	-	-	-	-	-	3	35
富山県	-	-	-	-	-	-	-	-	-	-	-	-	-	-	-	-	-	25
石川県	-	-	-	-	-	-	-	-	-	-	-	-	-	-	-	-	2	10
福井県	-	-	-	-	-	-	-	-	-	-	-	-	-	-	-	-	2	14
山梨県	-	-	-	-	-	-	-	-	-	-	-	-	-	-	-	-	-	-
長野県	-	-	-	-	-	-	-	-	-	-	-	-	-	-	-	-	3	26
岐阜県	-	-	-	-	-	-	-	-	-	-	-	-	-	-	-	-	6	26
静岡県	-	-	-	-	-	-	-	-	-	-	-	-	-	-	-	-	6	44
愛知県	-	-	-	-	-	-	-	-	-	-	-	-	-	-	-	-	22	156
三重県	-	-	-	-	-	-	-	-	-	-	-	-	-	-	-	-	5	28
滋賀県	-	-	-	-	-	-	-	-	-	-	-	-	-	-	-	-	3	22
京都府	-	-	-	-	-	-	-	-	-	-	-	-	-	-	-	-	5	63
大阪府	-	-	-	-	-	-	-	-	-	-	-	-	-	-	-	-	8	85
兵庫県	-	-	-	-	-	-	-	-	-	-	-	-	-	-	-	-	9	65
奈良県	-	-	-	-	-	-	-	-	-	-	-	-	-	-	-	-	1	28
和歌山県	-	-	-	-	-	-	-	-	-	-	-	-	-	-	-	-	1	27
鳥取県	-	-	-	-	-	-	-	-	-	-	-	-	-	-	-	-	1	7
島根県	-	-	-	-	-	-	-	-	-	-	-	-	-	-	-	-	3	13
岡山県	-	-	-	-	-	-	-	-	-	-	-	-	-	-	-	-	-	3
広島県	-	-	-	-	-	-	-	-	-	-	-	-	-	-	-	-	14	58
山口県	-	-	-	-	-	-	-	-	-	-	-	-	-	-	-	-	4	23
徳島県	-	-	-	-	-	-	-	-	-	-	-	-	-	-	-	-	1	19
香川県	-	-	-	-	-	-	-	-	-	-	-	-	-	-	-	-	-	1
愛媛県	-	-	-	-	-	-	-	-	-	-	-	-	-	-	-	-	3	21
高知県	-	-	-	-	-	-	-	-	-	-	-	-	-	-	-	-	2	18
福岡県	-	-	-	-	-	-	-	-	-	-	-	-	-	-	-	-	16	101
佐賀県	-	-	-	-	-	-	-	-	-	-	-	-	-	-	-	-	5	23
長崎県	-	-	-	-	-	-	-	-	-	-	-	-	-	-	-	-	3	32
熊本県	-	-	-	-	-	-	-	-	-	-	-	-	-	-	-	-	-	17
大分県	-	-	-	-	-	-	-	-	-	-	-	-	-	-	-	-	3	20
宮崎県	-	-	-	-	-	-	-	-	-	-	-	-	-	-	-	-	2	60
鹿児島県	-	-	-	-	-	-	-	-	-	-	-	-	-	-	-	-	8	29
沖縄県	-	-	-	-	-	-	-	-	-	-	-	-	-	-	-	-	-	5

\*病原体がSARSコロナウイルスであるものに限る。

報告数・累積報告数, 疾病・都道府県別

2008年6週

	ジフテリア		重症急性呼吸器症候群*		コレラ		細菌性赤痢		腸管出血性大腸菌感染症		腸チフス		バラチフス		E型肝炎		ウエストナイル熱 (ウエストナイル脳炎を含む)	
	報告数	累積	報告数	累積	報告数	累積	報告数	累積	報告数	累積	報告数	累積	報告数	累積	報告数	累積	報告数	累積
総 数	-	-	-	-	-	1	4	38	8	75	1	4	-	2	-	4	-	-
北海道	-	-	-	-	-	-	-	-	-	1	-	-	-	-	-	2	-	-
青森県	-	-	-	-	-	-	-	-	-	-	-	-	-	-	-	-	-	-
岩手県	-	-	-	-	-	-	-	-	-	-	-	-	-	-	-	-	-	-
宮城県	-	-	-	-	-	-	4	-	-	-	-	-	-	-	-	-	-	-
秋田県	-	-	-	-	-	-	-	-	-	2	-	-	-	-	-	-	-	-
山形県	-	-	-	-	-	-	-	-	-	-	-	-	-	-	-	-	-	-
福島県	-	-	-	-	-	-	-	-	-	-	-	-	-	-	-	-	-	-
茨城県	-	-	-	-	-	-	1	-	-	-	-	-	-	-	-	-	-	-
栃木県	-	-	-	-	-	-	-	-	-	-	-	-	-	-	-	-	-	-
群馬県	-	-	-	-	-	-	-	-	-	-	-	-	-	-	-	-	-	-
埼玉県	-	-	-	-	-	-	1	-	2	-	-	-	-	-	-	-	-	-
千葉県	-	-	-	-	-	-	3	-	3	-	-	-	1	-	-	-	-	-
東京都	-	-	-	-	-	-	9	-	3	-	2	-	-	-	1	-	-	-
神奈川県	-	-	-	-	-	1	-	1	-	2	-	1	-	-	-	-	-	-
新潟県	-	-	-	-	-	-	-	-	-	-	-	-	-	-	-	-	-	-
富山県	-	-	-	-	-	-	-	-	-	-	-	-	-	-	-	-	-	-
石川県	-	-	-	-	-	-	1	-	-	-	-	-	-	-	-	-	-	-
福井県	-	-	-	-	-	-	-	-	1	3	-	-	-	-	-	-	-	-
山梨県	-	-	-	-	-	-	-	-	-	-	-	-	-	-	-	-	-	-
長野県	-	-	-	-	-	-	-	-	-	2	-	-	-	-	-	-	-	-
岐阜県	-	-	-	-	-	-	-	-	-	-	-	-	-	-	-	-	-	-
静岡県	-	-	-	-	-	-	-	-	-	2	-	-	-	1	-	-	-	-
愛知県	-	-	-	-	-	-	4	2	5	-	-	-	-	-	-	-	-	-
三重県	-	-	-	-	-	-	-	-	2	-	-	-	-	-	-	-	-	-
滋賀県	-	-	-	-	-	-	-	-	2	-	-	-	-	-	-	-	-	-
京都府	-	-	-	-	-	-	1	-	2	1	1	-	-	-	-	-	-	-
大阪府	-	-	-	-	-	-	1	3	1	11	-	-	-	-	-	-	-	-
兵庫県	-	-	-	-	-	-	2	1	2	-	-	-	-	-	-	-	-	-
奈良県	-	-	-	-	-	-	-	-	3	-	-	-	-	-	-	-	-	-
和歌山県	-	-	-	-	-	-	1	-	-	-	-	-	-	-	-	-	-	-
鳥取県	-	-	-	-	-	-	-	-	-	-	-	-	-	-	-	-	-	-
島根県	-	-	-	-	-	-	-	-	-	-	-	-	-	-	-	-	-	-
岡山県	-	-	-	-	-	-	-	-	6	-	-	-	-	-	-	-	-	-
広島県	-	-	-	-	-	-	1	2	1	1	-	-	-	-	-	-	-	-
山口県	-	-	-	-	-	-	-	-	-	-	-	-	-	-	-	-	-	-
徳島県	-	-	-	-	-	-	-	-	-	-	-	-	-	-	-	-	-	-
香川県	-	-	-	-	-	-	-	-	1	-	-	-	-	-	-	-	-	-
愛媛県	-	-	-	-	-	-	1	-	-	-	-	-	-	-	-	-	-	-
高知県	-	-	-	-	-	-	-	-	-	-	-	-	-	-	-	-	-	-
福岡県	-	-	-	-	-	-	1	2	1	12	-	-	-	-	-	-	-	-
佐賀県	-	-	-	-	-	-	-	-	1	2	-	-	-	-	-	-	-	-
長崎県	-	-	-	-	-	-	-	-	-	-	-	-	-	-	-	1	-	-
熊本県	-	-	-	-	-	-	-	-	3	-	-	-	-	-	-	-	-	-
大分県	-	-	-	-	-	-	1	1	-	-	-	-	-	-	-	-	-	-
宮崎県	-	-	-	-	-	-	1	-	2	-	-	-	-	-	-	-	-	-
鹿児島県	-	-	-	-	-	-	-	-	1	1	-	-	-	-	-	-	-	-
沖縄県	-	-	-	-	-	-	-	-	-	-	-	-	-	-	-	-	-	-

報告数・累積報告数, 疾病・都道府県別

2008年6週

	A型肝炎		エキノコックス症		黄熱		オウム病		オムスク出血熱		回帰熱		キャサヌル森林病		Q熱		狂犬病	
	報告数	累積	報告数	累積	報告数	累積	報告数	累積	報告数	累積	報告数	累積	報告数	累積	報告数	累積	報告数	累積
総数	1	22	-	2	-	-	-	-	-	-	-	-	-	-	-	-	-	-
北海道	-	1	-	1	-	-	-	-	-	-	-	-	-	-	-	-	-	-
青森県	-	-	-	-	-	-	-	-	-	-	-	-	-	-	-	-	-	-
岩手県	-	-	-	-	-	-	-	-	-	-	-	-	-	-	-	-	-	-
宮城県	-	7	-	-	-	-	-	-	-	-	-	-	-	-	-	-	-	-
秋田県	-	-	-	-	-	-	-	-	-	-	-	-	-	-	-	-	-	-
山形県	-	-	-	-	-	-	-	-	-	-	-	-	-	-	-	-	-	-
福島県	-	-	-	-	-	-	-	-	-	-	-	-	-	-	-	-	-	-
茨城県	-	-	-	-	-	-	-	-	-	-	-	-	-	-	-	-	-	-
栃木県	-	1	-	-	-	-	-	-	-	-	-	-	-	-	-	-	-	-
群馬県	-	-	-	-	-	-	-	-	-	-	-	-	-	-	-	-	-	-
埼玉県	-	3	-	-	-	-	-	-	-	-	-	-	-	-	-	-	-	-
千葉県	-	-	-	-	-	-	-	-	-	-	-	-	-	-	-	-	-	-
東京都	-	3	-	-	-	-	-	-	-	-	-	-	-	-	-	-	-	-
神奈川県	1	2	-	-	-	-	-	-	-	-	-	-	-	-	-	-	-	-
新潟県	-	-	-	-	-	-	-	-	-	-	-	-	-	-	-	-	-	-
富山県	-	-	-	-	-	-	-	-	-	-	-	-	-	-	-	-	-	-
石川県	-	-	-	-	-	-	-	-	-	-	-	-	-	-	-	-	-	-
福井県	-	-	-	-	-	-	-	-	-	-	-	-	-	-	-	-	-	-
山梨県	-	-	-	-	-	-	-	-	-	-	-	-	-	-	-	-	-	-
長野県	-	-	-	-	-	-	-	-	-	-	-	-	-	-	-	-	-	-
岐阜県	-	-	-	-	-	-	-	-	-	-	-	-	-	-	-	-	-	-
静岡県	-	1	-	-	-	-	-	-	-	-	-	-	-	-	-	-	-	-
愛知県	-	1	-	-	-	-	-	-	-	-	-	-	-	-	-	-	-	-
三重県	-	-	-	-	-	-	-	-	-	-	-	-	-	-	-	-	-	-
滋賀県	-	-	-	-	-	-	-	-	-	-	-	-	-	-	-	-	-	-
京都府	-	-	-	-	-	-	-	-	-	-	-	-	-	-	-	-	-	-
大阪府	-	-	-	-	-	-	-	-	-	-	-	-	-	-	-	-	-	-
兵庫県	-	-	-	-	-	-	-	-	-	-	-	-	-	-	-	-	-	-
奈良県	-	-	-	-	-	-	-	-	-	-	-	-	-	-	-	-	-	-
和歌山県	-	-	-	-	-	-	-	-	-	-	-	-	-	-	-	-	-	-
鳥取県	-	-	-	-	-	-	-	-	-	-	-	-	-	-	-	-	-	-
島根県	-	-	-	-	-	-	-	-	-	-	-	-	-	-	-	-	-	-
岡山県	-	-	-	-	-	-	-	-	-	-	-	-	-	-	-	-	-	-
広島県	-	2	-	-	-	-	-	-	-	-	-	-	-	-	-	-	-	-
山口県	-	-	-	-	-	-	-	-	-	-	-	-	-	-	-	-	-	-
徳島県	-	-	-	-	-	-	-	-	-	-	-	-	-	-	-	-	-	-
香川県	-	-	-	-	-	-	-	-	-	-	-	-	-	-	-	-	-	-
愛媛県	-	-	-	-	-	-	-	-	-	-	-	-	-	-	-	-	-	-
高知県	-	-	-	-	-	-	-	-	-	-	-	-	-	-	-	-	-	-
福岡県	-	1	-	-	-	-	-	-	-	-	-	-	-	-	-	-	-	-
佐賀県	-	-	-	-	-	-	-	-	-	-	-	-	-	-	-	-	-	-
長崎県	-	-	-	-	-	-	-	-	-	-	-	-	-	-	-	-	-	-
熊本県	-	-	-	-	-	-	-	-	-	-	-	-	-	-	-	-	-	-
大分県	-	-	-	-	-	-	-	-	-	-	-	-	-	-	-	-	-	-
宮崎県	-	-	-	-	-	-	-	-	-	-	-	-	-	-	-	-	-	-
鹿児島県	-	-	-	-	-	-	-	-	-	-	-	-	-	-	-	-	-	-
沖縄県	-	-	-	1	-	-	-	-	-	-	-	-	-	-	-	-	-	-

報告数・累積報告数, 疾病・都道府県別

2008年6週

	コクシジ オイデス症		サル痘		腎症候性出血熱		西部ウマ脳炎		ダニ媒介脳炎		炭疽		つつが虫病		デング熱		東部ウマ脳炎	
	報告数	累積	報告数	累積	報告数	累積	報告数	累積	報告数	累積	報告数	累積	報告数	累積	報告数	累積	報告数	累積
総数	-	-	-	-	-	-	-	-	-	-	-	-	3	34	1	7	-	-
北海道	-	-	-	-	-	-	-	-	-	-	-	-	-	-	-	-	-	-
青森県	-	-	-	-	-	-	-	-	-	-	-	-	-	-	-	-	-	-
岩手県	-	-	-	-	-	-	-	-	-	-	-	-	-	-	-	-	-	-
宮城県	-	-	-	-	-	-	-	-	-	-	-	-	-	-	-	-	-	-
秋田県	-	-	-	-	-	-	-	-	-	-	-	-	-	-	-	-	-	-
山形県	-	-	-	-	-	-	-	-	-	-	-	-	-	-	-	-	-	-
福島県	-	-	-	-	-	-	-	-	-	-	-	-	-	-	-	-	-	-
茨城県	-	-	-	-	-	-	-	-	-	-	-	-	-	-	-	-	-	-
栃木県	-	-	-	-	-	-	-	-	-	-	-	-	1	-	-	-	-	-
群馬県	-	-	-	-	-	-	-	-	-	-	-	-	1	-	-	-	-	-
埼玉県	-	-	-	-	-	-	-	-	-	-	-	-	-	-	-	-	-	-
千葉県	-	-	-	-	-	-	-	-	-	-	-	-	5	-	-	-	-	-
東京都	-	-	-	-	-	-	-	-	-	-	-	-	1	4	1	3	-	-
神奈川県	-	-	-	-	-	-	-	-	-	-	-	-	-	-	-	1	-	-
新潟県	-	-	-	-	-	-	-	-	-	-	-	-	-	-	-	1	-	-
富山県	-	-	-	-	-	-	-	-	-	-	-	-	-	-	-	-	-	-
石川県	-	-	-	-	-	-	-	-	-	-	-	-	-	-	-	-	-	-
福井県	-	-	-	-	-	-	-	-	-	-	-	-	-	-	-	-	-	-
山梨県	-	-	-	-	-	-	-	-	-	-	-	-	-	-	-	-	-	-
長野県	-	-	-	-	-	-	-	-	-	-	-	-	-	-	-	-	-	-
岐阜県	-	-	-	-	-	-	-	-	-	-	-	-	-	-	-	-	-	-
静岡県	-	-	-	-	-	-	-	-	-	-	-	-	-	-	-	-	-	-
愛知県	-	-	-	-	-	-	-	-	-	-	-	-	2	-	-	-	-	-
三重県	-	-	-	-	-	-	-	-	-	-	-	-	-	-	-	-	-	-
滋賀県	-	-	-	-	-	-	-	-	-	-	-	-	-	-	-	-	-	-
京都府	-	-	-	-	-	-	-	-	-	-	-	-	-	-	-	1	-	-
大阪府	-	-	-	-	-	-	-	-	-	-	-	-	-	-	-	-	-	-
兵庫県	-	-	-	-	-	-	-	-	-	-	-	-	-	-	-	-	-	-
奈良県	-	-	-	-	-	-	-	-	-	-	-	-	-	-	-	-	-	-
和歌山県	-	-	-	-	-	-	-	-	-	-	-	-	1	-	-	-	-	-
鳥取県	-	-	-	-	-	-	-	-	-	-	-	-	-	-	-	-	-	-
島根県	-	-	-	-	-	-	-	-	-	-	-	-	-	-	-	-	-	-
岡山県	-	-	-	-	-	-	-	-	-	-	-	-	-	-	-	-	-	-
広島県	-	-	-	-	-	-	-	-	-	-	-	-	-	-	-	-	-	-
山口県	-	-	-	-	-	-	-	-	-	-	-	-	-	-	-	-	-	-
徳島県	-	-	-	-	-	-	-	-	-	-	-	-	-	-	-	-	-	-
香川県	-	-	-	-	-	-	-	-	-	-	-	-	-	-	-	-	-	-
愛媛県	-	-	-	-	-	-	-	-	-	-	-	-	-	-	-	-	-	-
高知県	-	-	-	-	-	-	-	-	-	-	-	-	-	-	-	-	-	-
福岡県	-	-	-	-	-	-	-	-	-	-	-	-	-	-	-	1	-	-
佐賀県	-	-	-	-	-	-	-	-	-	-	-	-	-	-	-	-	-	-
長崎県	-	-	-	-	-	-	-	-	-	-	-	-	-	-	-	-	-	-
熊本県	-	-	-	-	-	-	-	-	-	-	-	-	-	-	-	-	-	-
大分県	-	-	-	-	-	-	-	-	-	-	-	-	-	-	-	-	-	-
宮崎県	-	-	-	-	-	-	-	-	-	-	-	-	1	7	-	-	-	-
鹿児島県	-	-	-	-	-	-	-	-	-	-	-	-	1	13	-	-	-	-
沖縄県	-	-	-	-	-	-	-	-	-	-	-	-	-	-	-	-	-	-

報告数・累積報告数, 疾病・都道府県別

2008年6週

	鳥インフルエンザ		ニパウイルス感染症		日本紅斑熱		日本脳炎		ハンタウイルス肺症候群		Bウイルス病		鼻 疽		ブルセラ症		ベネズエラウマ脳炎	
	報告数	累積	報告数	累積	報告数	累積	報告数	累積	報告数	累積	報告数	累積	報告数	累積	報告数	累積	報告数	累積
総 数	-	-	-	-	-	1	-	-	-	-	-	-	-	-	-	-	-	-
北海道	-	-	-	-	-	-	-	-	-	-	-	-	-	-	-	-	-	-
青森県	-	-	-	-	-	-	-	-	-	-	-	-	-	-	-	-	-	-
岩手県	-	-	-	-	-	-	-	-	-	-	-	-	-	-	-	-	-	-
宮城県	-	-	-	-	-	-	-	-	-	-	-	-	-	-	-	-	-	-
秋田県	-	-	-	-	-	-	-	-	-	-	-	-	-	-	-	-	-	-
山形県	-	-	-	-	-	-	-	-	-	-	-	-	-	-	-	-	-	-
福島県	-	-	-	-	-	-	-	-	-	-	-	-	-	-	-	-	-	-
茨城県	-	-	-	-	-	-	-	-	-	-	-	-	-	-	-	-	-	-
栃木県	-	-	-	-	-	-	-	-	-	-	-	-	-	-	-	-	-	-
群馬県	-	-	-	-	-	-	-	-	-	-	-	-	-	-	-	-	-	-
埼玉県	-	-	-	-	-	-	-	-	-	-	-	-	-	-	-	-	-	-
千葉県	-	-	-	-	-	-	-	-	-	-	-	-	-	-	-	-	-	-
東京都	-	-	-	-	-	-	-	-	-	-	-	-	-	-	-	-	-	-
神奈川県	-	-	-	-	-	-	-	-	-	-	-	-	-	-	-	-	-	-
新潟県	-	-	-	-	-	-	-	-	-	-	-	-	-	-	-	-	-	-
富山県	-	-	-	-	-	-	-	-	-	-	-	-	-	-	-	-	-	-
石川県	-	-	-	-	-	-	-	-	-	-	-	-	-	-	-	-	-	-
福井県	-	-	-	-	-	-	-	-	-	-	-	-	-	-	-	-	-	-
山梨県	-	-	-	-	-	-	-	-	-	-	-	-	-	-	-	-	-	-
長野県	-	-	-	-	-	-	-	-	-	-	-	-	-	-	-	-	-	-
岐阜県	-	-	-	-	-	-	-	-	-	-	-	-	-	-	-	-	-	-
静岡県	-	-	-	-	-	-	-	-	-	-	-	-	-	-	-	-	-	-
愛知県	-	-	-	-	-	-	-	-	-	-	-	-	-	-	-	-	-	-
三重県	-	-	-	-	-	-	-	-	-	-	-	-	-	-	-	-	-	-
滋賀県	-	-	-	-	-	-	-	-	-	-	-	-	-	-	-	-	-	-
京都府	-	-	-	-	-	-	-	-	-	-	-	-	-	-	-	-	-	-
大阪府	-	-	-	-	-	-	-	-	-	-	-	-	-	-	-	-	-	-
兵庫県	-	-	-	-	-	-	-	-	-	-	-	-	-	-	-	-	-	-
奈良県	-	-	-	-	-	-	-	-	-	-	-	-	-	-	-	-	-	-
和歌山県	-	-	-	-	-	-	-	-	-	-	-	-	-	-	-	-	-	-
鳥取県	-	-	-	-	-	-	-	-	-	-	-	-	-	-	-	-	-	-
島根県	-	-	-	-	-	-	-	-	-	-	-	-	-	-	-	-	-	-
岡山県	-	-	-	-	-	-	-	-	-	-	-	-	-	-	-	-	-	-
広島県	-	-	-	-	-	-	-	-	-	-	-	-	-	-	-	-	-	-
山口県	-	-	-	-	-	-	-	-	-	-	-	-	-	-	-	-	-	-
徳島県	-	-	-	-	-	-	-	-	-	-	-	-	-	-	-	-	-	-
香川県	-	-	-	-	-	-	-	-	-	-	-	-	-	-	-	-	-	-
愛媛県	-	-	-	-	-	-	-	-	-	-	-	-	-	-	-	-	-	-
高知県	-	-	-	-	-	-	-	-	-	-	-	-	-	-	-	-	-	-
福岡県	-	-	-	-	-	-	-	-	-	-	-	-	-	-	-	-	-	-
佐賀県	-	-	-	-	-	-	-	-	-	-	-	-	-	-	-	-	-	-
長崎県	-	-	-	-	-	-	-	-	-	-	-	-	-	-	-	-	-	-
熊本県	-	-	-	-	-	1	-	-	-	-	-	-	-	-	-	-	-	-
大分県	-	-	-	-	-	-	-	-	-	-	-	-	-	-	-	-	-	-
宮崎県	-	-	-	-	-	-	-	-	-	-	-	-	-	-	-	-	-	-
鹿児島県	-	-	-	-	-	-	-	-	-	-	-	-	-	-	-	-	-	-
沖縄県	-	-	-	-	-	-	-	-	-	-	-	-	-	-	-	-	-	-

報告数・累積報告数，疾病・都道府県別

2008年6週

	ヘンドラウイルス感染症		発しんチフス		ポツリヌス症		マラリア		野 兎 病		ライム病		リッサウイルス感染症		リフトバレー熱		類 鼻 疽	
	報告数	累積	報告数	累積	報告数	累積	報告数	累積	報告数	累積	報告数	累積	報告数	累積	報告数	累積	報告数	累積
総 数	-	-	-	-	-	-	1	4	-	-	-	-	-	-	-	-	-	-
北海道	-	-	-	-	-	-	-	-	-	-	-	-	-	-	-	-	-	-
青森県	-	-	-	-	-	-	-	-	-	-	-	-	-	-	-	-	-	-
岩手県	-	-	-	-	-	-	-	-	-	-	-	-	-	-	-	-	-	-
宮城県	-	-	-	-	-	-	-	-	-	-	-	-	-	-	-	-	-	-
秋田県	-	-	-	-	-	-	-	-	-	-	-	-	-	-	-	-	-	-
山形県	-	-	-	-	-	-	-	-	-	-	-	-	-	-	-	-	-	-
福島県	-	-	-	-	-	-	-	-	-	-	-	-	-	-	-	-	-	-
茨城県	-	-	-	-	-	-	-	-	-	-	-	-	-	-	-	-	-	-
栃木県	-	-	-	-	-	-	-	-	-	-	-	-	-	-	-	-	-	-
群馬県	-	-	-	-	-	-	-	-	-	-	-	-	-	-	-	-	-	-
埼玉県	-	-	-	-	-	-	-	-	-	-	-	-	-	-	-	-	-	-
千葉県	-	-	-	-	-	-	-	-	-	-	-	-	-	-	-	-	-	-
東京都	-	-	-	-	-	-	-	2	-	-	-	-	-	-	-	-	-	-
神奈川県	-	-	-	-	-	-	-	1	-	-	-	-	-	-	-	-	-	-
新潟県	-	-	-	-	-	-	-	-	-	-	-	-	-	-	-	-	-	-
富山県	-	-	-	-	-	-	-	-	-	-	-	-	-	-	-	-	-	-
石川県	-	-	-	-	-	-	-	-	-	-	-	-	-	-	-	-	-	-
福井県	-	-	-	-	-	-	-	-	-	-	-	-	-	-	-	-	-	-
山梨県	-	-	-	-	-	-	-	-	-	-	-	-	-	-	-	-	-	-
長野県	-	-	-	-	-	-	-	-	-	-	-	-	-	-	-	-	-	-
岐阜県	-	-	-	-	-	-	-	-	-	-	-	-	-	-	-	-	-	-
静岡県	-	-	-	-	-	-	-	-	-	-	-	-	-	-	-	-	-	-
愛知県	-	-	-	-	-	-	1	1	-	-	-	-	-	-	-	-	-	-
三重県	-	-	-	-	-	-	-	-	-	-	-	-	-	-	-	-	-	-
滋賀県	-	-	-	-	-	-	-	-	-	-	-	-	-	-	-	-	-	-
京都府	-	-	-	-	-	-	-	-	-	-	-	-	-	-	-	-	-	-
大阪府	-	-	-	-	-	-	-	-	-	-	-	-	-	-	-	-	-	-
兵庫県	-	-	-	-	-	-	-	-	-	-	-	-	-	-	-	-	-	-
奈良県	-	-	-	-	-	-	-	-	-	-	-	-	-	-	-	-	-	-
和歌山県	-	-	-	-	-	-	-	-	-	-	-	-	-	-	-	-	-	-
鳥取県	-	-	-	-	-	-	-	-	-	-	-	-	-	-	-	-	-	-
島根県	-	-	-	-	-	-	-	-	-	-	-	-	-	-	-	-	-	-
岡山県	-	-	-	-	-	-	-	-	-	-	-	-	-	-	-	-	-	-
広島県	-	-	-	-	-	-	-	-	-	-	-	-	-	-	-	-	-	-
山口県	-	-	-	-	-	-	-	-	-	-	-	-	-	-	-	-	-	-
徳島県	-	-	-	-	-	-	-	-	-	-	-	-	-	-	-	-	-	-
香川県	-	-	-	-	-	-	-	-	-	-	-	-	-	-	-	-	-	-
愛媛県	-	-	-	-	-	-	-	-	-	-	-	-	-	-	-	-	-	-
高知県	-	-	-	-	-	-	-	-	-	-	-	-	-	-	-	-	-	-
福岡県	-	-	-	-	-	-	-	-	-	-	-	-	-	-	-	-	-	-
佐賀県	-	-	-	-	-	-	-	-	-	-	-	-	-	-	-	-	-	-
長崎県	-	-	-	-	-	-	-	-	-	-	-	-	-	-	-	-	-	-
熊本県	-	-	-	-	-	-	-	-	-	-	-	-	-	-	-	-	-	-
大分県	-	-	-	-	-	-	-	-	-	-	-	-	-	-	-	-	-	-
宮崎県	-	-	-	-	-	-	-	-	-	-	-	-	-	-	-	-	-	-
鹿児島県	-	-	-	-	-	-	-	-	-	-	-	-	-	-	-	-	-	-
沖縄県	-	-	-	-	-	-	-	-	-	-	-	-	-	-	-	-	-	-



\*E型肝炎およびA型肝炎を除く。

\*\*ウエストナイル脳炎、西部ウマ脳炎、ダニ媒介脳炎、東部ウマ脳炎、日本脳炎、ペネズエラウマ脳炎およびリフトバレー熱を除く。

報告数・累積報告数、疾病・都道府県別

2008年6週

	レジオネラ症		レプトスピラ症		ロッキー山 紅斑熱		アメーバ赤痢		ウイルス性肝炎*		急性脳炎**		クリプト スポリジウム症		クロイツフェルト ・ヤコブ病		劇症型溶血性 レンサ球菌感染症	
	報告数	累積	報告数	累積	報告数	累積	報告数	累積	報告数	累積	報告数	累積	報告数	累積	報告数	累積	報告数	累積
総 数	12	89	-	-	-	-	8	76	2	25	-	27	-	-	2	12	2	12
北海道	-	2	-	-	-	-	-	2	-	-	-	2	-	-	-	-	-	-
青森県	-	-	-	-	-	-	-	-	-	1	-	-	-	-	-	1	-	-
岩手県	-	1	-	-	-	-	-	-	-	-	-	-	-	-	-	1	-	-
宮城県	-	1	-	-	-	-	-	-	-	-	-	-	-	-	-	-	-	-
秋田県	-	1	-	-	-	-	-	1	-	-	-	-	-	-	-	-	-	-
山形県	-	2	-	-	-	-	-	-	-	-	-	-	-	-	-	-	-	-
福島県	-	1	-	-	-	-	-	1	-	-	-	1	-	-	-	-	-	-
茨城県	-	2	-	-	-	-	-	1	-	-	-	1	-	-	-	-	-	-
栃木県	-	-	-	-	-	-	-	1	-	-	-	-	-	-	-	-	-	1
群馬県	-	1	-	-	-	-	-	-	1	2	-	-	-	-	-	-	-	-
埼玉県	3	7	-	-	-	-	-	1	-	2	-	1	-	-	-	-	-	-
千葉県	1	2	-	-	-	-	1	3	-	-	-	1	-	-	-	-	-	1
東京都	1	10	-	-	-	-	3	18	1	3	-	4	-	-	-	-	-	3
神奈川県	-	3	-	-	-	-	1	14	-	1	-	1	-	-	-	2	-	-
新潟県	1	6	-	-	-	-	-	-	-	-	-	-	-	-	-	-	-	-
富山県	-	-	-	-	-	-	-	-	-	1	-	-	-	-	-	-	-	-
石川県	-	-	-	-	-	-	-	-	-	-	-	-	-	-	-	1	-	-
福井県	-	1	-	-	-	-	-	-	-	-	-	-	-	-	-	-	-	-
山梨県	-	-	-	-	-	-	-	-	-	-	-	-	-	-	-	-	-	-
長野県	1	4	-	-	-	-	-	-	-	1	-	-	-	-	-	-	-	1
岐阜県	1	1	-	-	-	-	-	1	-	-	-	-	-	-	-	-	-	-
静岡県	-	1	-	-	-	-	-	1	-	-	-	-	-	-	-	2	-	-
愛知県	-	3	-	-	-	-	1	8	-	2	-	3	-	-	-	-	-	-
三重県	-	-	-	-	-	-	-	1	-	1	-	-	-	-	2	2	-	-
滋賀県	-	2	-	-	-	-	-	-	-	1	-	-	-	-	-	-	-	-
京都府	1	7	-	-	-	-	-	2	-	-	-	-	-	-	-	-	-	-
大阪府	-	9	-	-	-	-	-	8	-	3	-	2	-	-	-	-	-	2
兵庫県	-	6	-	-	-	-	2	6	-	-	-	-	-	-	-	-	-	2
奈良県	-	1	-	-	-	-	-	1	-	-	-	-	-	-	-	-	-	-
和歌山県	-	-	-	-	-	-	-	1	-	-	-	-	-	-	-	-	-	-
鳥取県	-	-	-	-	-	-	-	-	-	-	-	-	-	-	-	-	-	-
島根県	-	-	-	-	-	-	-	-	-	-	-	-	-	-	-	-	-	-
岡山県	-	3	-	-	-	-	-	-	-	-	-	1	-	-	-	-	-	-
広島県	1	5	-	-	-	-	-	2	-	2	-	-	-	-	-	1	-	-
山口県	-	-	-	-	-	-	-	-	-	-	-	1	-	-	-	1	-	-
徳島県	-	-	-	-	-	-	-	-	-	-	-	-	-	-	-	-	-	-
香川県	-	-	-	-	-	-	-	-	-	-	-	-	-	-	-	-	-	-
愛媛県	-	-	-	-	-	-	-	-	-	1	-	-	-	-	-	-	-	-
高知県	1	1	-	-	-	-	-	-	-	1	-	-	-	-	-	-	-	-
福岡県	1	4	-	-	-	-	-	1	-	2	-	3	-	-	-	-	-	-
佐賀県	-	-	-	-	-	-	-	-	-	-	-	-	-	-	-	-	-	-
長崎県	-	-	-	-	-	-	-	-	-	-	-	1	-	-	-	-	-	-
熊本県	-	-	-	-	-	-	-	1	-	-	-	2	-	-	-	-	-	-
大分県	-	-	-	-	-	-	-	-	-	-	-	-	-	-	-	1	-	-
宮崎県	-	-	-	-	-	-	-	1	-	1	-	1	-	-	-	-	1	1
鹿児島県	-	2	-	-	-	-	-	-	-	-	-	2	-	-	-	-	-	1
沖縄県	-	-	-	-	-	-	-	-	-	-	-	-	-	-	-	-	-	-

報告数・累積報告数, 疾病・都道府県別

2008年6週

	後天性免疫不全症候群		ジアルジア症		髄膜炎菌性髄膜炎		先天性風しん症候群		梅毒		破傷風		バンコマイシン耐性黄色ブドウ球菌感染症		バンコマイシン耐性腸球菌感染症		風しん	
	報告数	累積	報告数	累積	報告数	累積	報告数	累積	報告数	累積	報告数	累積	報告数	累積	報告数	累積	報告数	累積
総数	17	115	-	6	-	1	-	-	9	62	-	5	-	-	-	6	10	50
北海道	-	2	-	-	-	-	-	-	1	3	-	-	-	-	-	-	-	-
青森県	-	-	-	-	-	-	-	-	-	-	-	-	-	-	-	-	-	1
岩手県	-	-	-	-	-	-	-	-	-	-	-	-	-	-	-	-	-	-
宮城県	-	1	-	-	-	-	-	-	1	2	-	-	-	-	-	-	2	3
秋田県	-	-	-	-	-	-	-	-	-	-	-	-	-	-	-	-	-	1
山形県	1	1	-	-	-	-	-	-	-	1	-	-	-	-	-	-	-	-
福島県	-	-	-	-	-	-	-	-	-	-	-	-	-	-	-	-	-	-
茨城県	-	-	-	-	-	-	-	-	-	-	-	-	-	-	-	-	-	-
栃木県	-	1	-	-	-	-	-	-	-	-	-	-	-	-	-	-	-	-
群馬県	-	-	-	-	-	-	-	-	-	-	-	-	-	-	-	-	-	-
埼玉県	-	3	-	-	-	-	-	-	-	2	-	-	-	-	-	3	-	1
千葉県	1	3	-	2	-	-	-	-	1	3	-	-	-	-	-	-	-	-
東京都	4	52	-	2	-	-	-	-	1	9	-	2	-	-	-	1	1	5
神奈川県	1	6	-	1	-	-	-	-	1	3	-	-	-	-	-	-	3	8
新潟県	1	1	-	-	-	-	-	-	-	2	-	-	-	-	-	-	-	-
富山県	-	-	-	-	-	-	-	-	-	1	-	-	-	-	-	-	-	2
石川県	-	1	-	1	-	-	-	-	-	-	-	-	-	-	-	-	-	-
福井県	-	-	-	-	-	-	-	-	-	-	-	-	-	-	-	-	-	-
山梨県	-	-	-	-	-	-	-	-	-	-	-	-	-	-	-	-	-	-
長野県	-	-	-	-	-	-	-	-	-	2	-	-	-	-	-	-	-	3
岐阜県	1	1	-	-	-	-	-	-	-	1	-	-	-	-	-	-	-	-
静岡県	-	3	-	-	-	-	-	-	-	3	-	-	-	-	-	1	-	1
愛知県	-	11	-	-	-	-	-	-	-	6	-	-	-	-	-	-	-	1
三重県	-	-	-	-	-	-	-	-	-	-	-	-	-	-	-	-	-	-
滋賀県	-	-	-	-	-	-	-	-	-	-	-	-	-	-	-	-	-	-
京都府	-	1	-	-	-	-	-	-	-	-	-	-	-	-	-	-	-	-
大阪府	5	11	-	-	-	-	-	-	-	4	-	-	-	-	-	-	2	4
兵庫県	-	1	-	-	-	-	-	-	-	3	-	-	-	-	-	-	1	6
奈良県	-	-	-	-	-	-	-	-	-	-	-	-	-	-	-	-	-	-
和歌山県	-	1	-	-	-	1	-	-	-	-	-	-	-	-	-	-	-	1
鳥取県	-	-	-	-	-	-	-	-	-	-	-	-	-	-	-	-	-	-
島根県	-	-	-	-	-	-	-	-	-	1	-	-	-	-	-	-	-	-
岡山県	-	-	-	-	-	-	-	-	-	1	-	-	-	-	-	-	-	1
広島県	-	-	-	-	-	-	-	-	-	-	-	-	-	-	-	-	1	3
山口県	-	-	-	-	-	-	-	-	-	-	-	-	-	-	-	-	-	-
徳島県	-	-	-	-	-	-	-	-	-	-	-	-	-	-	-	-	-	-
香川県	-	-	-	-	-	-	-	-	-	-	-	-	-	-	-	-	-	-
愛媛県	-	1	-	-	-	-	-	-	-	-	-	-	-	-	-	-	-	1
高知県	-	-	-	-	-	-	-	-	-	-	-	-	-	-	-	-	-	-
福岡県	2	8	-	-	-	-	-	-	2	7	-	-	-	-	-	1	-	5
佐賀県	-	-	-	-	-	-	-	-	-	1	-	-	-	-	-	-	-	-
長崎県	-	1	-	-	-	-	-	-	-	-	-	-	-	-	-	-	-	-
熊本県	1	1	-	-	-	-	-	-	2	4	-	-	-	-	-	-	-	-
大分県	-	1	-	-	-	-	-	-	-	-	-	-	-	-	-	-	-	-
宮崎県	-	-	-	-	-	-	-	-	-	-	-	1	-	-	-	-	-	1
鹿児島県	-	1	-	-	-	-	-	-	-	1	-	1	-	-	-	-	-	2
沖縄県	-	2	-	-	-	-	-	-	-	2	-	1	-	-	-	-	-	-

報告数・累積報告数，疾病・都道府県別 2008年6週

	麻しん		インフルエンザ (H5N1)	
	報告数	累積	報告数	累積
総 数	314	1556	-	-
北海道	37	164	-	-
青森県	4	23	-	-
岩手県	-	1	-	-
宮城県	1	1	-	-
秋田県	11	110	-	-
山形県	-	2	-	-
福島県	-	6	-	-
茨城県	4	12	-	-
栃木県	-	3	-	-
群馬県	2	10	-	-
埼玉県	19	45	-	-
千葉県	12	39	-	-
東京都	20	125	-	-
神奈川県	123	595	-	-
新潟県	2	7	-	-
富山県	-	2	-	-
石川県	1	4	-	-
福井県	-	-	-	-
山梨県	-	-	-	-
長野県	8	23	-	-
岐阜県	1	3	-	-
静岡県	3	11	-	-
愛知県	-	3	-	-
三重県	-	3	-	-
滋賀県	-	-	-	-
京都府	-	2	-	-
大阪府	18	43	-	-
兵庫県	1	26	-	-
奈良県	-	1	-	-
和歌山県	-	1	-	-
鳥取県	-	2	-	-
島根県	-	1	-	-
岡山県	-	3	-	-
広島県	2	7	-	-
山口県	-	4	-	-
徳島県	-	-	-	-
香川県	-	1	-	-
愛媛県	-	2	-	-
高知県	-	-	-	-
福岡県	34	212	-	-
佐賀県	-	2	-	-
長崎県	-	2	-	-
熊本県	6	10	-	-
大分県	5	44	-	-
宮崎県	-	-	-	-
鹿児島県	-	1	-	-
沖縄県	-	-	-	-

\*高病原性鳥インフルエンザを除く。

報告数・定点当り報告数, 疾病・都道府県別

2008年6週

	インフルエンザ*		咽頭結膜熱		A群溶血性 レンサ球菌咽頭炎		感染性胃腸炎		水痘		手足口病		伝染性紅斑		突発性発しん		百日咳	
	報告数	定点当り	報告数	定点当り	報告数	定点当り	報告数	定点当り	報告数	定点当り	報告数	定点当り	報告数	定点当り	報告数	定点当り	報告数	定点当り
総数	70867	14.98	642	0.21	6188	2.06	27677	9.23	5491	1.83	549	0.18	410	0.14	1706	0.57	71	0.02
北海道	447	1.96	23	0.16	483	3.38	500	3.50	191	1.34	3	0.02	36	0.25	45	0.31	2	0.01
青森県	672	10.34	20	0.48	45	1.07	254	6.05	66	1.57	2	0.05	6	0.14	19	0.45	-	-
岩手県	1835	29.13	2	0.05	71	1.82	274	7.03	56	1.44	8	0.21	21	0.54	13	0.33	-	-
宮城県	1356	14.13	4	0.07	137	2.28	684	11.40	112	1.87	5	0.08	12	0.20	45	0.75	-	-
秋田県	824	14.98	12	0.34	72	2.06	241	6.89	41	1.17	1	0.03	19	0.54	14	0.40	-	-
山形県	712	14.83	7	0.23	104	3.47	268	8.93	51	1.70	5	0.17	13	0.43	29	0.97	-	-
福島県	1851	23.14	12	0.25	172	3.58	453	9.44	89	1.85	3	0.06	10	0.21	26	0.54	1	0.02
茨城県	1434	11.95	4	0.05	231	3.08	615	8.20	82	1.09	3	0.04	4	0.05	19	0.25	5	0.07
栃木県	1018	13.95	3	0.06	112	2.38	339	7.21	90	1.91	3	0.06	6	0.13	27	0.57	4	0.09
群馬県	1546	15.46	6	0.10	105	1.69	863	13.92	53	0.85	4	0.06	6	0.10	32	0.52	-	-
埼玉県	3011	12.55	28	0.18	509	3.31	1928	12.52	215	1.40	6	0.04	13	0.08	99	0.64	4	0.03
千葉県	1954	10.62	22	0.19	373	3.24	1339	11.64	227	1.97	7	0.06	14	0.12	59	0.51	12	0.10
東京都	2370	8.26	39	0.26	361	2.42	1589	10.66	176	1.18	10	0.07	22	0.15	105	0.70	2	0.01
神奈川県	2997	9.61	11	0.06	388	1.94	1938	9.69	310	1.55	8	0.04	20	0.10	135	0.68	-	-
新潟県	1829	19.05	26	0.43	194	3.18	732	12.00	191	3.13	10	0.16	39	0.64	48	0.79	2	0.03
富山県	888	18.50	10	0.34	103	3.55	386	13.31	47	1.62	5	0.17	-	-	16	0.55	-	-
石川県	1430	29.79	10	0.34	132	4.55	299	10.31	90	3.10	3	0.10	3	0.10	14	0.48	-	-
福井県	950	29.69	6	0.27	35	1.59	315	14.32	70	3.18	-	-	5	0.23	7	0.32	5	0.23
山梨県	228	5.70	1	0.04	23	0.96	176	7.33	29	1.21	-	-	2	0.08	9	0.38	-	-
長野県	1351	15.35	11	0.20	140	2.55	513	9.33	118	2.15	21	0.38	7	0.13	23	0.42	-	-
岐阜県	1368	15.72	16	0.30	39	0.74	270	5.09	67	1.26	2	0.04	1	0.02	24	0.45	4	0.08
静岡県	2681	20.62	13	0.15	143	1.66	925	10.76	183	2.13	3	0.03	12	0.14	48	0.56	1	0.01
愛知県	4462	23.00	17	0.09	304	1.68	1310	7.24	262	1.45	25	0.14	8	0.04	105	0.58	2	0.01
三重県	1719	23.55	14	0.31	87	1.93	401	8.91	81	1.80	9	0.20	9	0.20	18	0.40	-	-
滋賀県	895	16.89	1	0.03	35	1.09	295	9.22	57	1.78	1	0.03	3	0.09	10	0.31	-	-
京都府	1037	8.36	3	0.04	64	0.85	454	6.05	63	0.84	26	0.35	3	0.04	33	0.44	-	-
大阪府	3181	11.53	61	0.34	257	1.42	1126	6.22	309	1.71	40	0.22	10	0.06	99	0.55	6	0.03
兵庫県	1851	9.30	22	0.17	187	1.45	1056	8.19	224	1.74	12	0.09	11	0.09	68	0.53	4	0.03
奈良県	496	9.02	21	0.60	29	0.83	212	6.06	54	1.54	2	0.06	2	0.06	12	0.34	1	0.03
和歌山県	391	7.82	4	0.13	33	1.06	233	7.52	70	2.26	2	0.06	8	0.26	15	0.48	-	-
鳥取県	254	8.76	3	0.16	63	3.32	340	17.89	54	2.84	29	1.53	4	0.21	13	0.68	-	-
島根県	727	19.13	7	0.30	25	1.09	236	10.26	40	1.74	9	0.39	2	0.09	22	0.96	-	-
岡山県	393	4.68	6	0.11	37	0.69	672	12.44	65	1.20	6	0.11	10	0.19	28	0.52	-	-
広島県	1385	12.04	27	0.38	108	1.50	869	12.07	93	1.29	31	0.43	6	0.08	32	0.44	9	0.13
山口県	1277	18.24	18	0.37	138	2.82	547	11.16	89	1.82	12	0.24	2	0.04	33	0.67	3	0.06
徳島県	469	11.17	4	0.17	32	1.39	169	7.35	58	2.52	5	0.22	2	0.09	13	0.57	-	-
香川県	609	12.96	8	0.29	52	1.86	142	5.07	47	1.68	14	0.50	4	0.14	15	0.54	-	-
愛媛県	1227	20.11	2	0.05	60	1.62	395	10.68	89	2.41	17	0.46	4	0.11	36	0.97	-	-
高知県	1278	26.63	6	0.20	17	0.57	203	6.77	42	1.40	4	0.13	5	0.17	14	0.47	-	-
福岡県	3787	19.13	40	0.33	291	2.43	1395	11.63	404	3.37	28	0.23	8	0.07	98	0.82	4	0.03
佐賀県	1040	26.67	10	0.43	53	2.30	209	9.09	52	2.26	4	0.17	-	-	18	0.78	-	-
長崎県	1396	19.94	24	0.55	63	1.43	358	8.14	135	3.07	8	0.18	2	0.05	23	0.52	-	-
熊本県	2942	36.78	13	0.27	55	1.15	470	9.79	131	2.73	39	0.81	2	0.04	33	0.69	-	-
大分県	2204	38.00	12	0.33	49	1.36	483	13.42	108	3.00	23	0.64	26	0.72	39	1.08	-	-
宮崎県	1917	32.49	9	0.25	65	1.81	667	18.53	123	3.42	8	0.22	4	0.11	40	1.11	-	-
鹿児島県	2561	27.84	22	0.40	90	1.64	394	7.16	154	2.80	47	0.85	2	0.04	27	0.49	-	-
沖縄県	617	10.64	2	0.06	22	0.65	140	4.12	133	3.91	36	1.06	2	0.06	6	0.18	-	-

\*髄膜炎菌性髄膜炎は除く。

報告数・定点当り報告数, 疾病・都道府県別

2008年6週

	ヘルパンギーナ		流行性耳下腺炎		急性出血性結膜炎		流行性角結膜炎		細菌性髄膜炎*		無菌性髄膜炎		マイコプラズマ肺炎		クラミジア肺炎(オウム病を除く)		RSウイルス感染症
	報告数	定点当り	報告数	定点当り	報告数	定点当り	報告数	定点当り	報告数	定点当り	報告数	定点当り	報告数	定点当り	報告数	定点当り	報告数
総数	88	0.03	700	0.23	20	0.03	402	0.60	9	0.02	8	0.02	204	0.44	8	0.02	1097
北海道	2	0.01	17	0.12	2	0.07	16	0.55	-	-	-	-	3	0.13	-	-	127
青森県	1	0.02	2	0.05	-	-	3	0.27	-	-	-	-	7	1.17	-	-	19
岩手県	3	0.08	5	0.13	-	-	3	0.25	-	-	-	-	10	0.50	-	-	1
宮城県	5	0.08	10	0.17	-	-	1	0.08	1	0.08	-	-	25	2.08	-	-	20
秋田県	-	-	39	1.11	-	-	1	0.14	-	-	-	-	-	-	-	-	27
山形県	1	0.03	9	0.30	-	-	1	0.13	-	-	-	-	10	1.00	-	-	17
福島県	2	0.04	7	0.15	-	-	15	1.25	-	-	1	0.14	19	2.71	-	-	49
茨城県	-	-	4	0.05	1	0.06	25	1.47	-	-	-	-	3	0.23	-	-	7
栃木県	4	0.09	14	0.30	-	-	11	0.92	-	-	-	-	6	0.86	-	-	6
群馬県	3	0.05	28	0.45	-	-	26	1.86	-	-	1	0.13	-	-	-	-	4
埼玉県	8	0.05	21	0.14	1	0.02	17	0.40	-	-	-	-	6	0.67	-	-	31
千葉県	2	0.02	38	0.33	2	0.07	22	0.76	-	-	1	0.11	-	-	-	-	9
東京都	3	0.02	29	0.19	2	0.05	16	0.41	-	-	-	-	6	0.26	-	-	23
神奈川県	7	0.04	33	0.17	1	0.03	40	1.03	1	0.13	-	-	6	0.75	-	-	29
新潟県	1	0.02	22	0.36	-	-	9	0.82	-	-	-	-	4	0.33	2	0.17	13
富山県	-	-	2	0.07	-	-	3	0.43	-	-	-	-	6	1.20	-	-	3
石川県	-	-	3	0.10	-	-	2	0.29	-	-	-	-	3	0.60	-	-	5
福井県	-	-	11	0.50	-	-	1	0.33	-	-	-	-	2	0.33	-	-	4
山梨県	-	-	-	-	-	-	4	0.44	-	-	-	-	-	-	-	-	2
長野県	-	-	12	0.22	-	-	6	0.55	-	-	-	-	-	-	-	-	13
岐阜県	1	0.02	16	0.30	-	-	4	0.36	-	-	1	0.20	-	-	-	-	11
静岡県	-	-	19	0.22	-	-	11	0.55	-	-	-	-	2	0.22	-	-	51
愛知県	2	0.01	52	0.29	1	0.03	7	0.22	1	0.07	-	-	16	1.07	6	0.40	35
三重県	-	-	10	0.22	-	-	2	0.17	-	-	-	-	1	0.11	-	-	10
滋賀県	-	-	13	0.41	-	-	4	0.57	-	-	-	-	2	0.29	-	-	6
京都府	2	0.03	10	0.13	-	-	5	0.28	-	-	-	-	1	0.14	-	-	3
大阪府	9	0.05	23	0.13	2	0.04	15	0.31	1	0.07	-	-	3	0.21	-	-	53
兵庫県	1	0.01	46	0.36	1	0.03	15	0.43	-	-	1	0.10	1	0.10	-	-	68
奈良県	-	-	4	0.11	-	-	3	0.33	-	-	-	-	2	0.33	-	-	4
和歌山県	5	0.16	9	0.29	-	-	1	0.25	-	-	-	-	5	0.45	-	-	25
鳥取県	1	0.05	1	0.05	1	0.33	2	0.67	-	-	-	-	-	-	-	-	12
島根県	1	0.04	-	-	-	-	-	-	-	-	1	0.13	-	-	-	-	18
岡山県	-	-	15	0.28	-	-	6	0.50	1	0.20	-	-	-	-	-	-	27
広島県	1	0.01	12	0.17	1	0.05	23	1.21	-	-	-	-	8	0.38	-	-	88
山口県	-	-	8	0.16	-	-	2	0.22	-	-	-	-	-	-	-	-	75
徳島県	-	-	2	0.09	-	-	-	-	-	-	-	-	-	-	-	-	5
香川県	-	-	3	0.11	-	-	-	-	-	-	-	-	-	-	-	-	12
愛媛県	-	-	6	0.16	-	-	12	1.50	-	-	-	-	2	0.33	-	-	10
高知県	-	-	23	0.77	-	-	4	1.33	-	-	-	-	1	0.14	-	-	31
福岡県	12	0.10	49	0.41	1	0.04	17	0.65	1	0.07	-	-	2	0.14	-	-	51
佐賀県	-	-	22	0.96	-	-	-	-	-	-	1	0.17	6	1.00	-	-	6
長崎県	1	0.02	11	0.25	4	0.50	14	1.75	-	-	-	-	-	-	-	-	8
熊本県	3	0.06	7	0.15	-	-	10	1.11	1	0.07	1	0.07	-	-	-	-	22
大分県	6	0.17	8	0.22	-	-	4	0.80	-	-	-	-	-	-	-	-	10
宮崎県	1	0.03	19	0.53	-	-	12	2.00	1	0.14	-	-	-	-	-	-	9
鹿児島県	-	-	1	0.02	-	-	1	0.14	1	0.08	-	-	7	0.58	-	-	26
沖縄県	-	-	5	0.15	-	-	6	0.60	-	-	-	-	29	4.14	-	-	12

**獣医師が届出を行う感染症と対象動物**

注 報告数は感染実験等の学術的研究による発生を除く。

報告数・累積報告数, 疾病・都道府県別

2008年6週

	エボラ出血熱		マールブルグ病		ペスト		重症急性呼吸器症候群 (SARS)						結核		細菌性赤痢		ウエストナイル熱	
	サル		サル		プレーリードッグ		イタチアナグマ		タヌキ		ハクビシン		サル		サル		鳥類	
	報告数	累積	報告数	累積	報告数	累積	報告数	累積	報告数	累積	報告数	累積	報告数	累積	報告数	累積	報告数	累積
総数	-	-	-	-	-	-	-	-	-	-	-	-	-	-	-	-	-	-
北海道	-	-	-	-	-	-	-	-	-	-	-	-	-	-	-	-	-	-
青森県	-	-	-	-	-	-	-	-	-	-	-	-	-	-	-	-	-	-
岩手県	-	-	-	-	-	-	-	-	-	-	-	-	-	-	-	-	-	-
宮城県	-	-	-	-	-	-	-	-	-	-	-	-	-	-	-	-	-	-
秋田県	-	-	-	-	-	-	-	-	-	-	-	-	-	-	-	-	-	-
山形県	-	-	-	-	-	-	-	-	-	-	-	-	-	-	-	-	-	-
福島県	-	-	-	-	-	-	-	-	-	-	-	-	-	-	-	-	-	-
茨城県	-	-	-	-	-	-	-	-	-	-	-	-	-	-	-	-	-	-
栃木県	-	-	-	-	-	-	-	-	-	-	-	-	-	-	-	-	-	-
群馬県	-	-	-	-	-	-	-	-	-	-	-	-	-	-	-	-	-	-
埼玉県	-	-	-	-	-	-	-	-	-	-	-	-	-	-	-	-	-	-
千葉県	-	-	-	-	-	-	-	-	-	-	-	-	-	-	-	-	-	-
東京都	-	-	-	-	-	-	-	-	-	-	-	-	-	-	-	-	-	-
神奈川県	-	-	-	-	-	-	-	-	-	-	-	-	-	-	-	-	-	-
新潟県	-	-	-	-	-	-	-	-	-	-	-	-	-	-	-	-	-	-
富山県	-	-	-	-	-	-	-	-	-	-	-	-	-	-	-	-	-	-
石川県	-	-	-	-	-	-	-	-	-	-	-	-	-	-	-	-	-	-
福井県	-	-	-	-	-	-	-	-	-	-	-	-	-	-	-	-	-	-
山梨県	-	-	-	-	-	-	-	-	-	-	-	-	-	-	-	-	-	-
長野県	-	-	-	-	-	-	-	-	-	-	-	-	-	-	-	-	-	-
岐阜県	-	-	-	-	-	-	-	-	-	-	-	-	-	-	-	-	-	-
静岡県	-	-	-	-	-	-	-	-	-	-	-	-	-	-	-	-	-	-
愛知県	-	-	-	-	-	-	-	-	-	-	-	-	-	-	-	-	-	-
三重県	-	-	-	-	-	-	-	-	-	-	-	-	-	-	-	-	-	-
滋賀県	-	-	-	-	-	-	-	-	-	-	-	-	-	-	-	-	-	-
京都府	-	-	-	-	-	-	-	-	-	-	-	-	-	-	-	-	-	-
大阪府	-	-	-	-	-	-	-	-	-	-	-	-	-	-	-	-	-	-
兵庫県	-	-	-	-	-	-	-	-	-	-	-	-	-	-	-	-	-	-
奈良県	-	-	-	-	-	-	-	-	-	-	-	-	-	-	-	-	-	-
和歌山県	-	-	-	-	-	-	-	-	-	-	-	-	-	-	-	-	-	-
鳥取県	-	-	-	-	-	-	-	-	-	-	-	-	-	-	-	-	-	-
島根県	-	-	-	-	-	-	-	-	-	-	-	-	-	-	-	-	-	-
岡山県	-	-	-	-	-	-	-	-	-	-	-	-	-	-	-	-	-	-
広島県	-	-	-	-	-	-	-	-	-	-	-	-	-	-	-	-	-	-
山口県	-	-	-	-	-	-	-	-	-	-	-	-	-	-	-	-	-	-
徳島県	-	-	-	-	-	-	-	-	-	-	-	-	-	-	-	-	-	-
香川県	-	-	-	-	-	-	-	-	-	-	-	-	-	-	-	-	-	-
愛媛県	-	-	-	-	-	-	-	-	-	-	-	-	-	-	-	-	-	-
高知県	-	-	-	-	-	-	-	-	-	-	-	-	-	-	-	-	-	-
福岡県	-	-	-	-	-	-	-	-	-	-	-	-	-	-	-	-	-	-
佐賀県	-	-	-	-	-	-	-	-	-	-	-	-	-	-	-	-	-	-
長崎県	-	-	-	-	-	-	-	-	-	-	-	-	-	-	-	-	-	-
熊本県	-	-	-	-	-	-	-	-	-	-	-	-	-	-	-	-	-	-
大分県	-	-	-	-	-	-	-	-	-	-	-	-	-	-	-	-	-	-
宮崎県	-	-	-	-	-	-	-	-	-	-	-	-	-	-	-	-	-	-
鹿児島県	-	-	-	-	-	-	-	-	-	-	-	-	-	-	-	-	-	-
沖縄県	-	-	-	-	-	-	-	-	-	-	-	-	-	-	-	-	-	-

報告数・累積報告数, 疾病・都道府県別 2008年6週

	エキノコックス症		インフルエンザ(H5N1)	
	犬		鳥類	
	報告数	累積	報告数	累積
総 数	-	-	-	-
北海道	-	-	-	-
青森県	-	-	-	-
岩手県	-	-	-	-
宮城県	-	-	-	-
秋田県	-	-	-	-
山形県	-	-	-	-
福島県	-	-	-	-
茨城県	-	-	-	-
栃木県	-	-	-	-
群馬県	-	-	-	-
埼玉県	-	-	-	-
千葉県	-	-	-	-
東京都	-	-	-	-
神奈川県	-	-	-	-
新潟県	-	-	-	-
富山県	-	-	-	-
石川県	-	-	-	-
福井県	-	-	-	-
山梨県	-	-	-	-
長野県	-	-	-	-
岐阜県	-	-	-	-
静岡県	-	-	-	-
愛知県	-	-	-	-
三重県	-	-	-	-
滋賀県	-	-	-	-
京都府	-	-	-	-
大阪府	-	-	-	-
兵庫県	-	-	-	-
奈良県	-	-	-	-
和歌山県	-	-	-	-
鳥取県	-	-	-	-
島根県	-	-	-	-
岡山県	-	-	-	-
広島県	-	-	-	-
山口県	-	-	-	-
徳島県	-	-	-	-
香川県	-	-	-	-
愛媛県	-	-	-	-
高知県	-	-	-	-
福岡県	-	-	-	-
佐賀県	-	-	-	-
長崎県	-	-	-	-
熊本県	-	-	-	-
大分県	-	-	-	-
宮崎県	-	-	-	-
鹿児島県	-	-	-	-
沖縄県	-	-	-	-

感染症週報 第10巻 第6号 2008年2月22日発行  
 発行：国立感染症研究所  
 厚生労働省健康局結核感染症課  
 厚生労働省大臣官房統計情報部  
 事務局：国立感染症研究所感染症情報センター  
 〒162-8640東京都新宿区戸山1-23-1  
 T E L : 03-5285-1111  
 F A X : 03-5285-1129  
 U R L : <http://idsc.nih.go.jp/index-j.html>  
 < 国立感染症研究所 感染症情報センター >  
<http://www.mhlw.go.jp/>  
 < 厚生労働省 >  
<http://www.forth.go.jp/>  
 < 旅行者のための海外感染症情報(厚生労働省検疫所) >

本週報は、感染症新法に基づくものであり、全国の医療従事者、定点医療機関、保健所、保健所設置市、特別区、都道府県、地方衛生研究所、検疫所の皆様のご協力を得て、国立感染症研究所感染症情報センターにおいて編集したものです。

また、本週報は速報性を重視しておりますので、今後調査などの結果に応じて、若干の変更が生じることがありますが、その場合には週報上にて訂正させていただきます。

「感染症の話」及び「読者のコーナー」の回答欄の内容に関する責は、それぞれの執筆者及び回答者に属しますが、内容に関するご質問、ご意見については事務局でお受けいたします。

なお、週報の内容について、学術的研究、あるいは公衆衛生活動にかかわる業務以外の目的においては、無断転載を禁じます。