

マークをクリックするとそのページを見ることができます



発生動向総覧
P.2-5

< 第14週 > 百日咳の定点当たり報告数は2週連続で増加し、過去5年間の同時期と比較してかなり多い / その他最新動向



注目すべき感染症

< 今週は該当記事はありません >



病原体情報
P.6-9

ヒトから検出されているVero毒素産生性大腸菌 2008年 / 麻疹ウイルス 2008年 / インフルエンザウイルス 2007/08シーズン



速報

< 今週は該当記事はありません >



海外感染症情報
P.10

鳥インフルエンザ - エジプトにおける状況 / ブラジルにおける Dengue 熱/Dengue 出血熱流行状況



感染症の話
P.11

< 今週はお休みです >



読者のコーナー
< 今週は該当記事はありません >



グラフ総覧(14週)
P.12-17



14週のデータ
P.18-30



発生動向総覧

2008年1月からの省令改正に伴い、疾病の追加および並び順を一部変更しました。

< 第14週コメント > 4月9日集計分

全数報告の感染症

注意: これは当該週に診断された報告症例の集計です。しかし、迅速に情報還元するために期日を決めて集計を行いますので、当該週に診断された症例の報告が集計の期日以降に届くこともあります。それらについては一部を除いて発生動向総覧では扱いませんが、翌週あるいはそれ以降に、巻末の表の累積数に加えられることになります。

感染経路、感染原因、感染地域については、確定あるいは推定として記載されていたものを示します。

1類感染症

報告なし

2類感染症

結核242例

3類感染症

コレラ1例

感染地域: 埼玉県

細菌性赤痢2例

感染地域: インド2例

腸管出血性大腸菌感染症16例(有症者10例、HUSなし)

感染地域: 福井県2例、愛知県2例、三重県2例、鹿児島県2例、北海道1例、千葉県1例、石川県1例、静岡県1例、大阪府1例、鳥取県1例、広島県1例、タイ1例

年齢群: 2歳(1例) 3歳(1例) 4歳(1例) 8歳(1例) 10代(1例) 20代(4例) 30代(1例) 40代(1例) 50代(2例) 60代(2例) 70代(1例)

血清型・毒素型: O157 VT1・VT2(4例) O26 VT1(3例) O157 VT2(3例) O6 VT1(1例) O26 VT1・VT2(1例) O128 VT1(1例) 不詳(3例)

4類感染症

E型肝炎1例

感染地域: 北海道

感染源: 不明

A型肝炎2例

感染地域: 静岡県1例、三重県1例

デング熱1例

感染地域: タイ

レジオネラ症10例(肺炎型8例、ポンティアック型2例)

感染地域: 茨城県1例、埼玉県1例、神奈川県1例、静岡県1例、岐阜県1例、兵庫県1例、奈良県1例(温泉) 鳥取県1例、岡山県1例、国内(都道府県不明)1例

年齢群: 50代(1例) 60代(3例) 70代(2例) 80代(4例)

5類感染症

アメーバ赤痢9例(腸管アメーバ症7例、腸管外アメーバ症2例)

感染地域: 大阪府2例、秋田県1例、栃木県1例、長崎県1例、宮崎県1例、国内(都道府県不明)3例

感染経路: 経口感染3例、性的接触3例(異性間1例、同性間1例、異性間・同性間不明1例) 不明3例

ウイルス性肝炎4例 B型肝炎4例__感染経路: 性的接触3例(同性間1例、異性間・同性間不明2例)、不明1例

クロイツフェルト・ヤコブ病1例(孤発性プリオン病古典型)

後天性免疫不全症候群14例(無症候13例、その他1例)

感染地域: 国内13例、ブラジル1例

感染経路: 性的接触13例(異性間4例、同性間9例)、不明1例

ジアルジア症1例 感染地域: 国内(都道府県不明)1例

梅毒3例(早期顕II期2例、無症候1例)

風しん5例(検査診断例1例、臨床診断例4例)

感染地域: 静岡県2例、埼玉県1例、広島県1例、福岡県1例

年齢群: 5歳(1例)、8歳(1例)、15～19歳(1例)、35～39歳(1例)、50代(1例)

麻しん221例〔麻しん(検査診断例53例、臨床診断例147例)、修飾麻しん(検査診断例21例)〕

感染地域: 国内221例

国内の多い感染地域: 神奈川県63例、北海道34例、東京都26例、福岡県19例、千葉県12例、大阪府12例

年齢群: 0歳(14例)、1歳(10例)、2歳(6例)、3歳(1例)、4歳(4例)、5～9歳(23例)、10～14歳(38例)、15～19歳(43例)、20～24歳(23例)、25～29歳(31例)、30～34歳(14例)、35～39歳(7例)、40代(6例)、50代(1例)

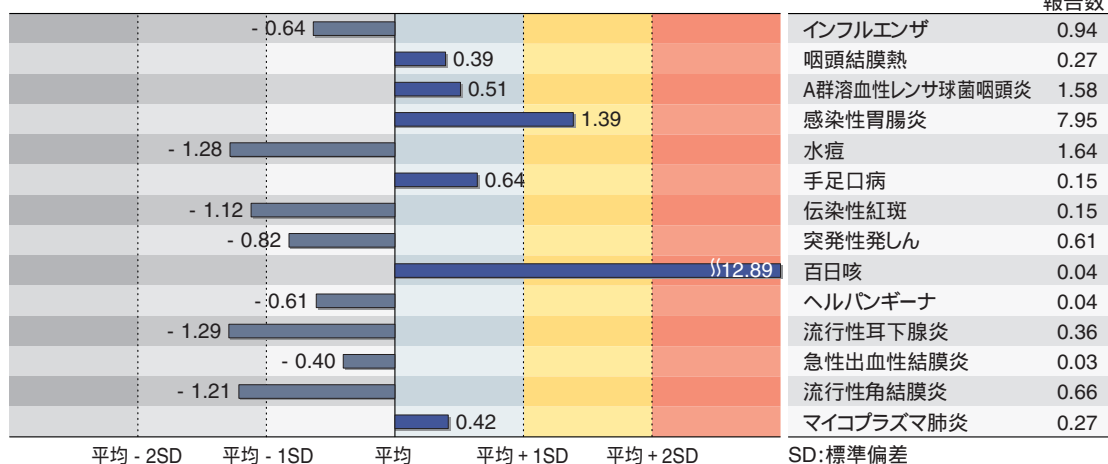
累積報告数: 5,421例〔麻しん(検査診断例1,476例、臨床診断例3,498例)、修飾麻しん(検査診断例447例)〕

(補)他に2008年第13週までに診断されたものの報告遅れとして、エキノコックス症1例(多包条虫__感染地域: 北海道)、オウム病1例(感染地域: 福岡県__感染源: インコ)、デング熱1例(感染地域: インドネシア)、マラリア1例(熱帯熱__感染地域: ギニア/セネガル)、急性脳炎3例(ロタウイルス1例(1歳)、A型インフルエンザウイルス1例(78歳)、病原体不明1例(5歳))、劇症型溶血性レンサ球菌感染症2例(50代1例(死亡)、70代1例(死亡))、風しん4例(検査診断例3例、臨床診断例1例、感染地域: 神奈川県1例、岡山県1例、長崎県1例、国内(都道府県不明)1例、年齢群: 1歳(1例)、20～24歳(2例)、35～39歳(1例))などの報告があった。

定点把握の対象となる5類感染症

全国の指定された医療機関(定点)から報告され、疾患により小児科定点(約3,000カ所)、インフルエンザ(小児科・内科)定点(約5,000カ所)、眼科定点(約600カ所)、基幹定点(約500カ所)に分かれています。また、定点当たり報告数は、報告数/定点医療機関数です。

定点把握疾患の報告の過去5年間の同時期との比較(第14週)



当該週と過去5年間の平均(過去5年間の前週、当該週、後週の合計15週の平均)との差をグラフ上に表現した。

インフルエンザ

定点当たり報告数は第6週以降減少が続いている。都道府県別では沖縄県(8.8)、佐賀県(4.2)、長崎県(3.0)、宮崎県(2.7)、福岡県(2.2)が多い。

小児科定点報告疾患

RSウイルス感染症は279例の報告があり、報告数は減少した。年齢別では1歳以下の報告数が全体の約81%を占めている。

咽頭結膜熱の定点当たり報告数は減少した。都道府県別では佐賀県(0.87)、青森県(0.55)、石川県(0.55)、長崎県(0.55)が多い。

A群溶血性レンサ球菌咽頭炎の定点当たり報告数は3週連続で減少した。都道府県別では鳥取県(3.2)、宮崎県(3.0)、富山県(2.8)が多い。

感染性胃腸炎の定点当たり報告数は3週連続で減少したが、過去5年間の同時期(前週、当該週、後週)と比較してやや多い。都道府県別では宮崎県(15.1)、福井県(14.3)、大分県(14.1)、石川県(13.3)が多い。

水痘の定点当たり報告数は減少した。都道府県別では沖縄県(4.2)、愛媛県(3.2)、福井県(2.9)が多い。

手足口病の定点当たり報告数は減少した。都道府県別では宮崎県(1.47)、鳥取県(1.21)、鹿児島県(0.66)が多い。

伝染性紅斑の定点当たり報告数は2週連続で増加した。都道府県別では新潟県(0.82)、岩手県(0.63)、大分県(0.56)が多い。

百日咳の定点当たり報告数は2週連続で増加し、過去5年間の同時期と比較してかなり多い。都道府県別では福井県(0.23)、千葉県(0.21)、岐阜県(0.13)、島根県(0.13)が多い。

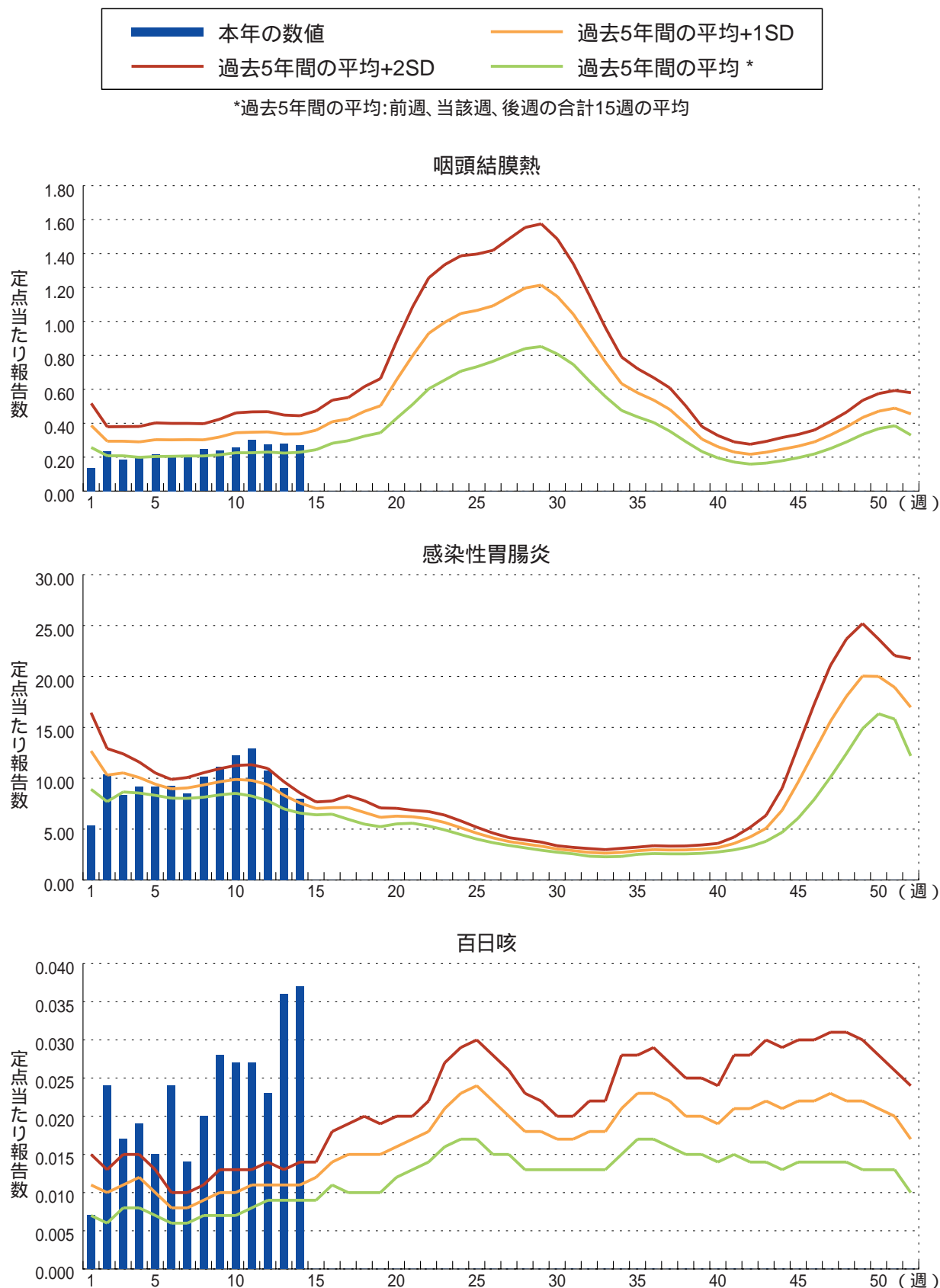
ヘルパンギーナの定点当たり報告数は横ばいであった。都道府県別では熊本県(0.31)、大分県(0.28)、山口県(0.27)が多い。

流行性耳下腺炎の定点当たり報告数は2週連続で増加した。都道府県別では秋田県(1.94)、佐賀県(1.70)、高知県(1.20)が多い。

基幹定点報告疾患

マイコプラズマ肺炎の定点当たり報告数は減少した。都道府県別では福島県(2.43)、沖縄県(2.29)、群馬県(1.25)が多い。

図. 主要定点把握疾患の過去5年間との週別比較(2008年第1～14週)
 青のバーで示す本年の定点当たり報告数が赤のラインを超えているときには、過去5年間の週と比較してかなり多いことを示す。





病原体情報

* グラフはIASRホームページ(<http://idsc.nih.go.jp/iasr/index-j.html>)からの引用です。

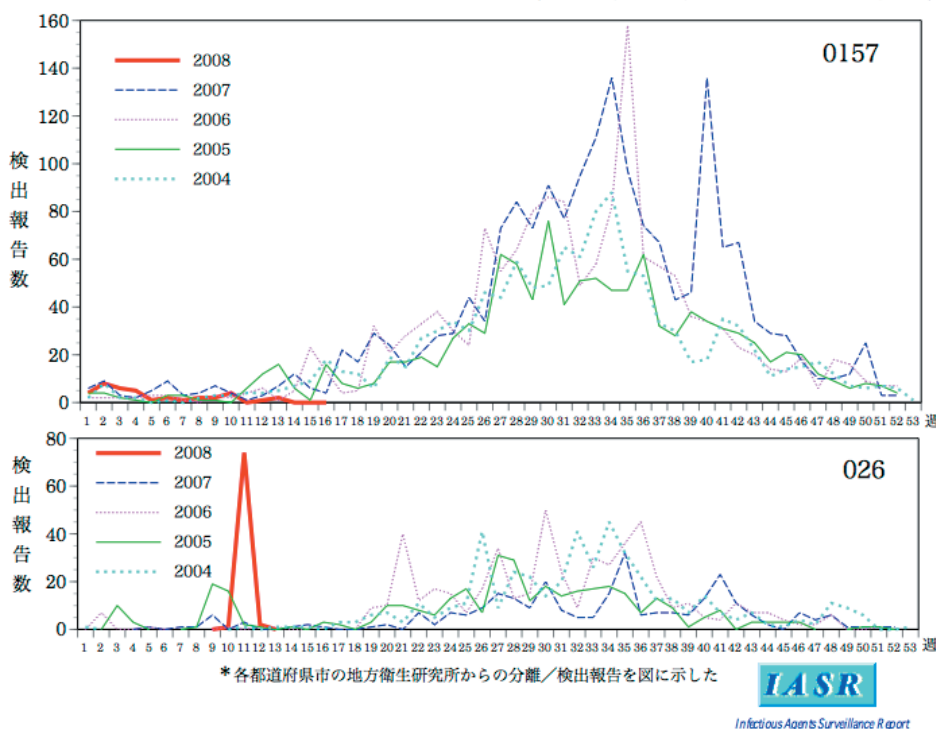
各都道府県市の地方衛生研究所(地研)からの検出報告です。週別の報告数は、病原体が分離・検出された検体の採取日による週ごとの報告数です。地域別の報告数は、その地域に所在する地研からの総報告数を都道府県別に示しています。

(2008年4月10日現在報告分)

ヒトから検出されているVero毒素産生性大腸菌 2008年

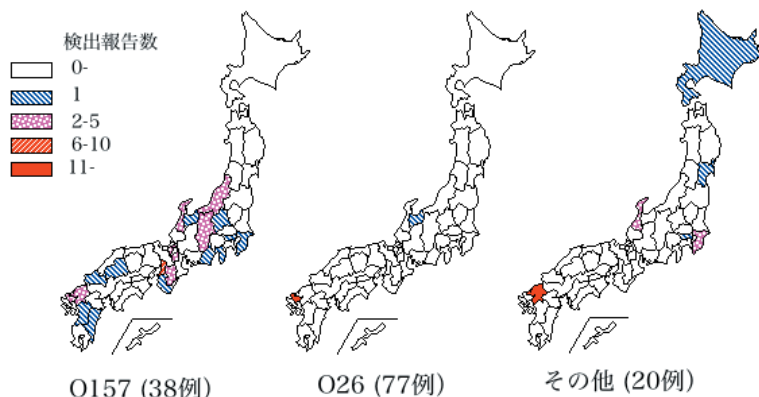
2008年第10～12週に佐賀県でオーストラリアへ修学旅行に行った集団とその家族からO26が76件検出されている。第12週に富山県でもオーストラリア、メキシコ、米国への渡航者1例からO26が検出されている。第1～13週までの検出総数は135件で、O157が18都府県から38件、O26が2県から77件、その他の血清型が6都道府県から20件報告されている。

O157, O26週別分離報告数、年別比較 2004～2008年 (病原微生物検出情報: 2008年4月10日現在報告数)



都道府県別Vero毒素産生性大腸菌分離報告状況、2008年

(病原微生物検出情報: 2008年4月10日現在報告数)



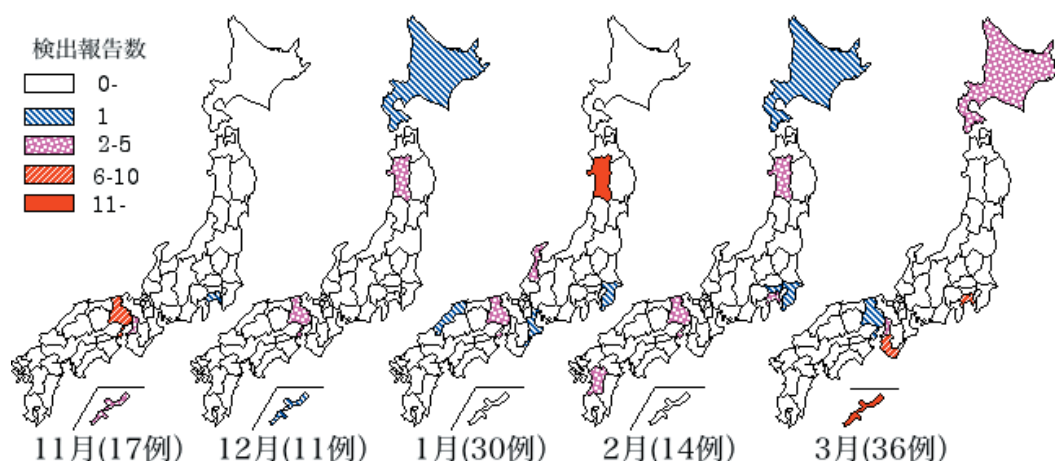
* 各都道府県市の地方衛生研究所からの分離/検出報告を図に示した



麻疹ウイルス 2008年

2008年に入って秋田県25件、沖縄県16件、神奈川県9件、兵庫県8件、和歌山県6件、大阪府4件、北海道3件、千葉県、石川県、熊本県各2件、東京都、三重県、島根県各1件、計80件の麻疹ウイルスの分離・検出が報告されている。このうち、遺伝子型別まで実施された52件中51件ではD5型が検出されており、他にはA型1件(ワクチン接種後2週間以内に採取された検体から)が検出されている(<http://idsc.nih.go.jp/iasr/measles.html>)。

月別都道府県別麻疹ウイルス分離・検出報告状況、2007年11月～2008年3月
(病原微生物検出情報：2008年4月10日現在報告数)

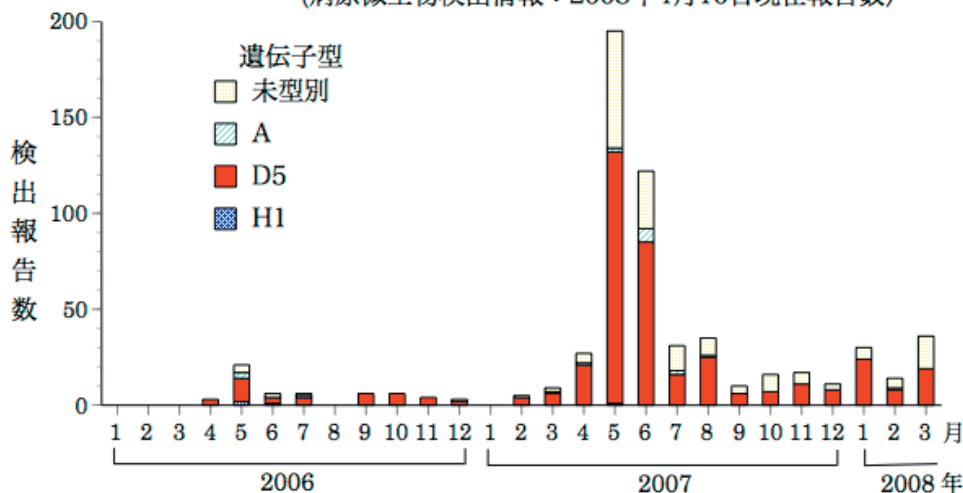


*各都道府県市の地方衛生研究所からの分離/検出報告を図に示した



月別麻疹ウイルス分離・検出報告数、2006年1月～2008年3月

(病原微生物検出情報：2008年4月10日現在報告数)



*各都道府県市の地方衛生研究所からの分離/検出報告を図に示した



インフルエンザウイルス 2007/08シーズン

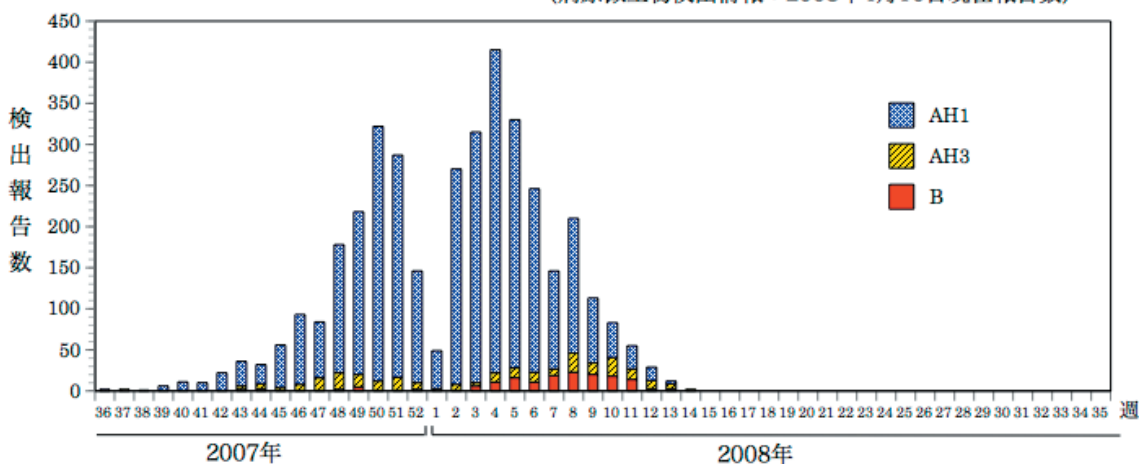
2007/08シーズンはAH1亜型が大部分を占めている。2007年第36週～2008年第14週までに、第50週と第4週をピークに47都道府県から3,362件が報告されている(分離が3,171件、PCRのみでの検出が191件)。直近の第11～14週の4週間では、長野県11件、岩手県6件、島根県5件、兵庫県4件、神奈川県3件など19道府県から計47件が報告されている。

AH3亜型は2007年末まではほとんどが富山県からの報告であったが、2008年に入ってから各地から散発的に報告されている。2007年第36週～2008年第14週までに、富山県から85件、その他33都道府県から170件、計255件の分離・検出が報告されている。直近の第11～14週の4週間では、北海道、兵庫県、福岡県各5件、富山県4件、長野県、島根県各2件など、13道県から計31件が報告されている。

B型は37都道府県から山形系統108件、ビクトリア系統37件、不明(PCRでの型別)5件、計150件の分離とPCRでの検出14件が報告されている。直近の第11～14週の4週間では、富山県3件、群馬県2件、北海道、神奈川県、山梨県、兵庫県、島根県、岡山県、福岡県、沖縄県各1件、計13件の山形系統の分離が報告されている。一方、ビクトリア系統の分離が第11週に高知県2件、茨城県1件、第12～13週に愛媛県2件、計5件報告されている。

週別インフルエンザウイルス分離・検出報告数、2007/08シーズン

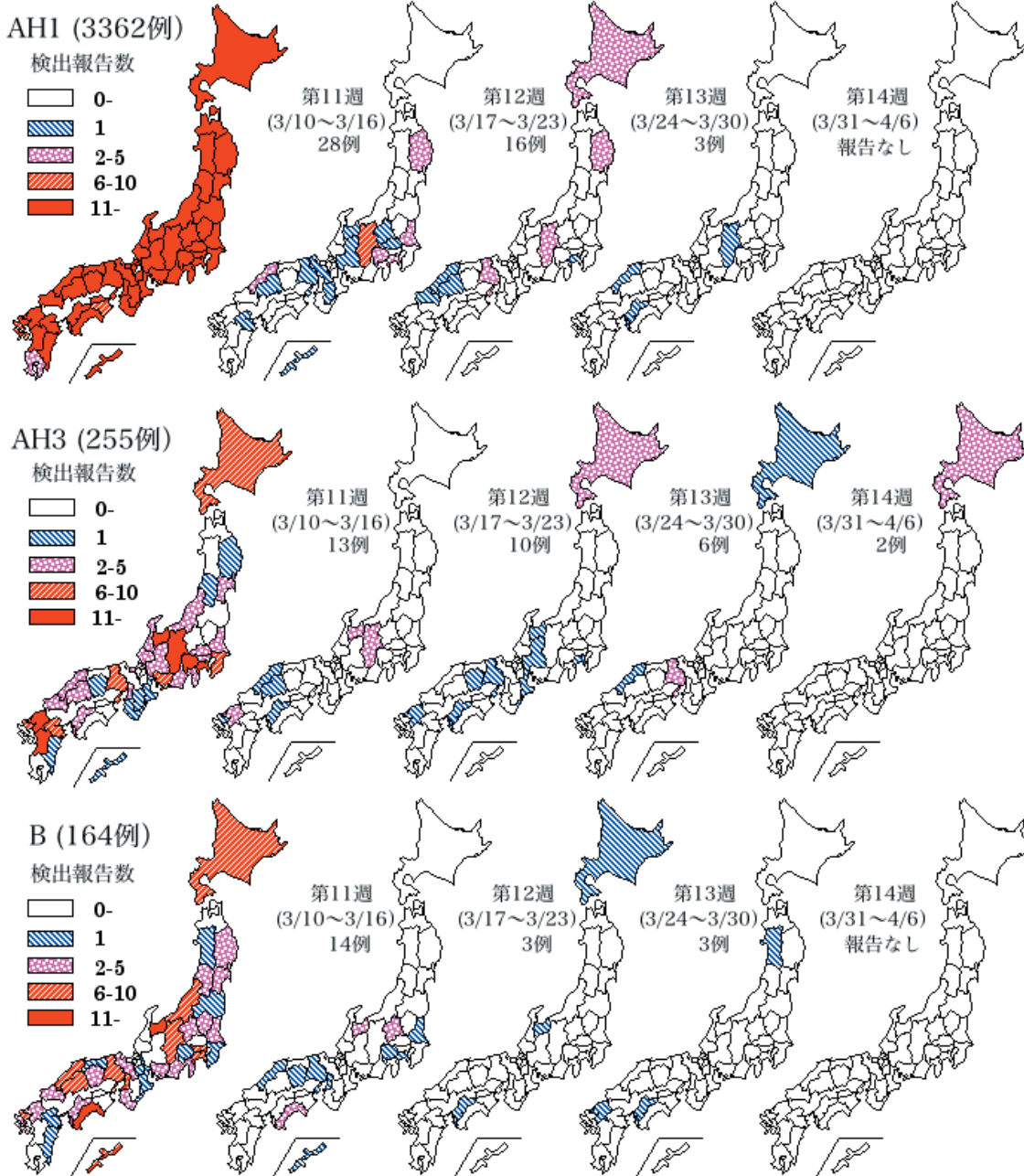
(病原微生物検出情報：2008年4月10日現在報告数)



* 各都道府県市の地方衛生研究所からの分離/検出報告を図に示した



都道府県別インフルエンザウイルス分離・検出報告状況、2007/08シーズン
(病原微生物検出情報：2008年4月10日現在報告数)



* 各都道府県市の地方衛生研究所からの分離/検出報告を図に示した





海外感染症情報

鳥インフルエンザ - エジプトにおける状況

WHO/EPR 2008年4月8日 - 更新8

エジプト保健・人口省は、鳥インフルエンザウイルスA/H5N1亜型感染の新たなヒト症例を発表した。

症例はBehara行政地区Kafr El-Dawar地区の19歳男性である。男性は3月30日に発症、3月31日入院し、4月4日に死亡した。症例は中央公衆衛生研究所およびカイロにあるアメリカ海軍医学研究ユニット(NAMRU-3)によってA/H5N1亜型に感染していると確認された。

症例の感染源に関する調査によると、病鳥や死鳥との接触歴があることが示唆されている。

エジプトでこれまでに確認された48例のうち、21例が死亡している。

ブラジルにおけるデング熱/デング出血熱流行状況

WER/EPR 2008年4月10日

ブラジル健康当局は、2008年3月28日現在、120,570例のデング熱患者の発生があったと報告した。このうち、デング出血熱患者は647例、死亡者48例である。

2008年4月2日、リオデジャネイロ州当局は、57,010例のデング熱患者を報告した。このうち、デング熱が原因で死亡したと確認された例は67例、原因確認中の死亡者は58例だった。リオデジャネイロでは、2002年にデングウイルス3型を主体とした流行があり、以降5年間は主に3型が流行していたが、現在は2型の再流行が見られている。この結果、小児の重症例が増加しており、これまでのところ死亡者の50%が0～13歳の小児である。

ブラジル保健省は、必要な対策を実施し、また優先的に介入すべき地域を特定するため健康監視情報センター(Centro de Informações Estratégicas em Vigilância em Saúde : CIEVS)のリオデジャネイロ支所と、協力して活動している。ブラジル保健省は、患者の診療と検査診断を含む患者管理を支援するため、すでに保健医療の専門家をリオデジャネイロの国立病院へ派遣した。

さらに、地域で介入活動を援助するため、公衆衛生と緊急対策の専門家が補充された。媒介蚊対策が州全域、特にリオデジャネイロ市で実施された。消防、軍隊、保健省(Fundacao Nacional de Saude, MoH)の健康調査官がこれらの活動を援助している。

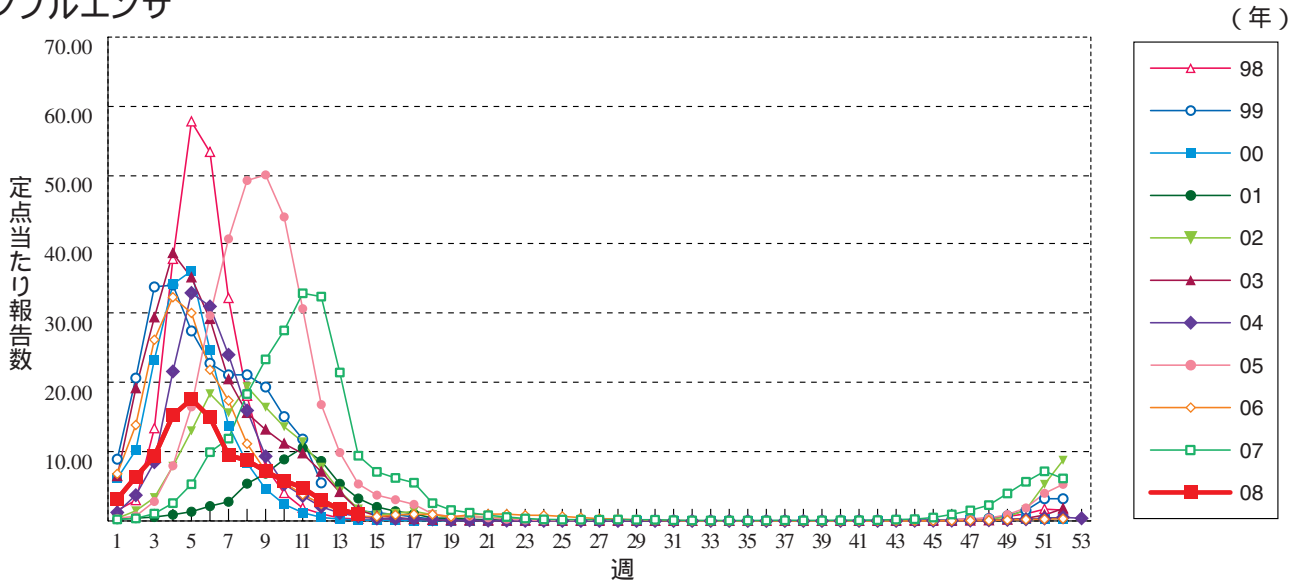


感染症の話

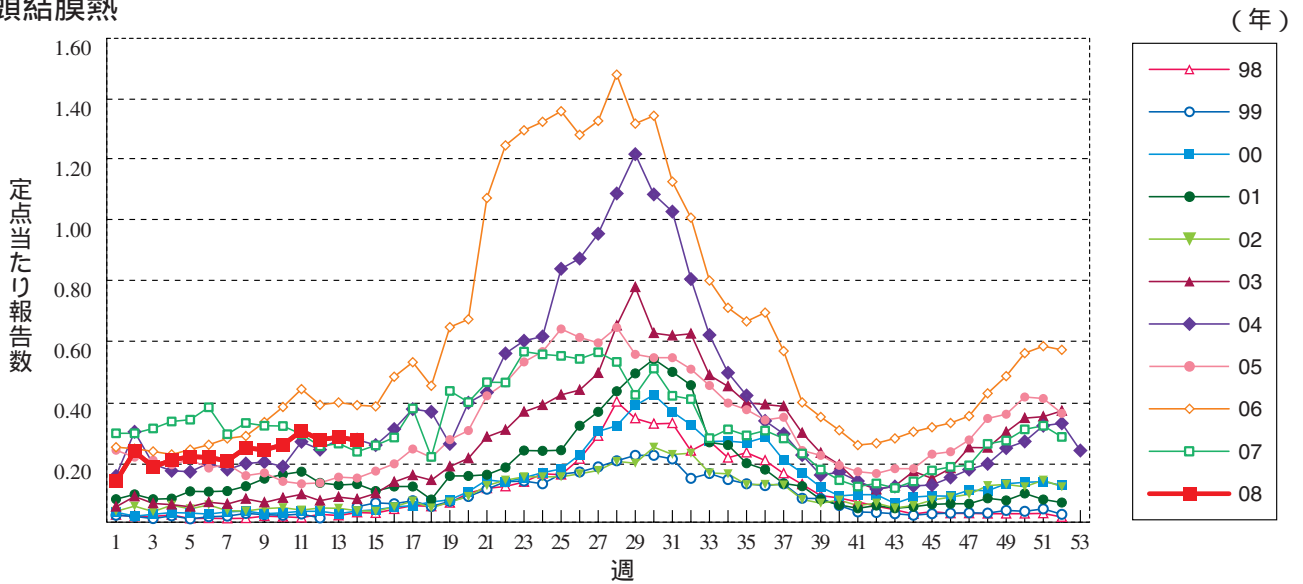
今週はお休みさせていただきます。
「感染症の話」過去の掲載分については
<http://idsc.nih.go.jp/idwr/kansen/index.html>
でご覧いただけます。

グラフ総覧(14週)

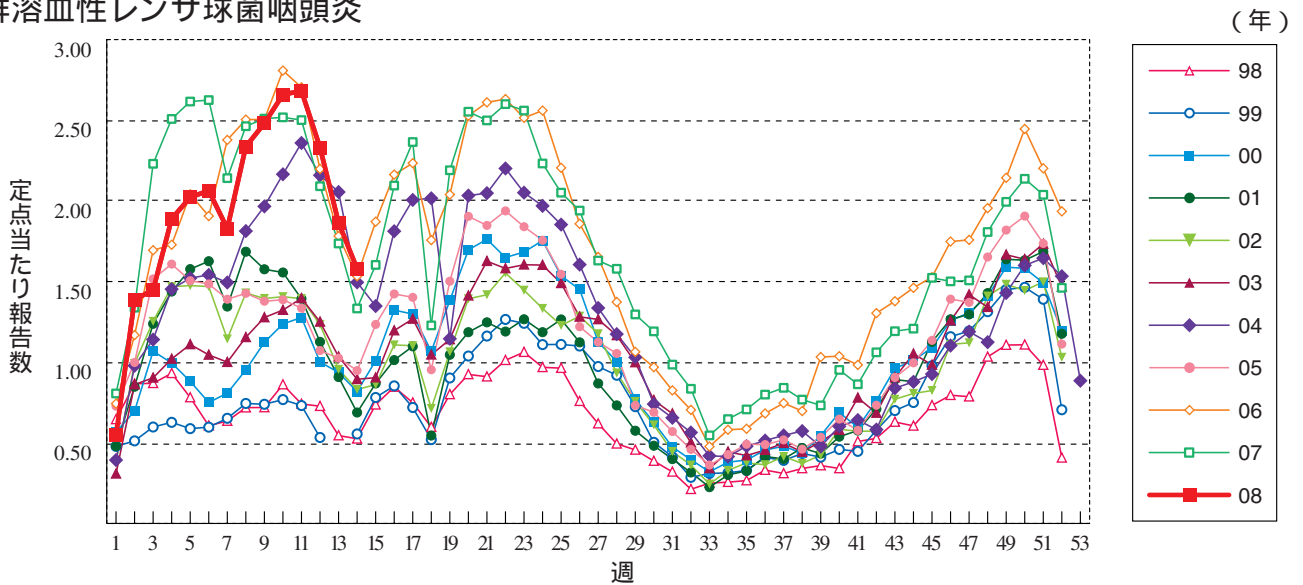
インフルエンザ



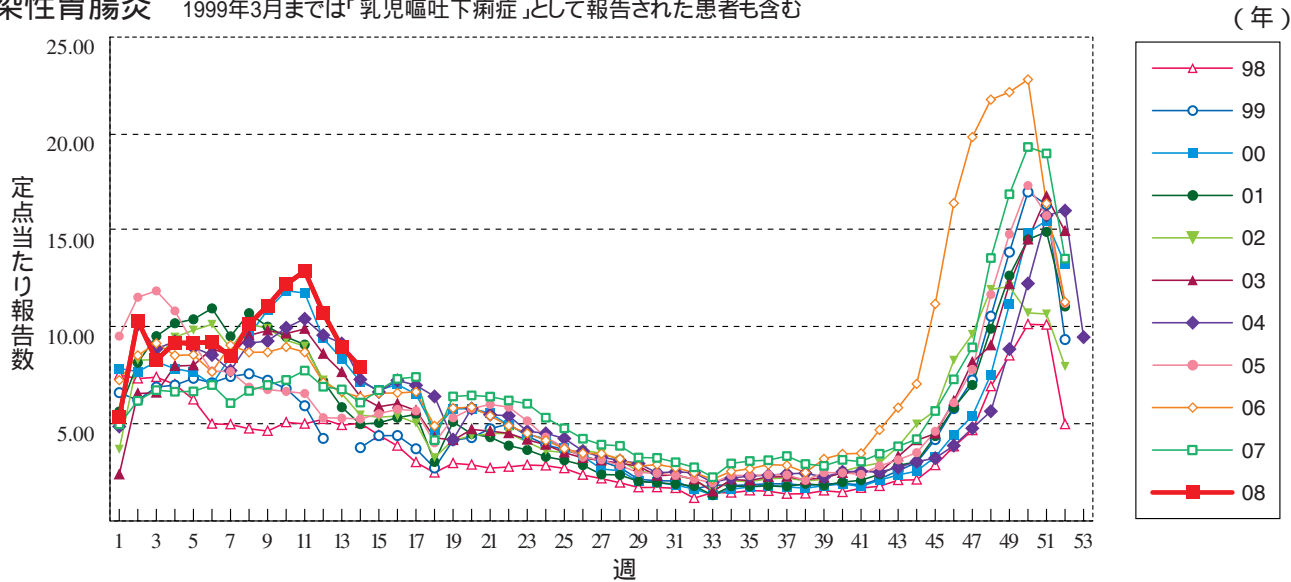
咽頭結膜熱



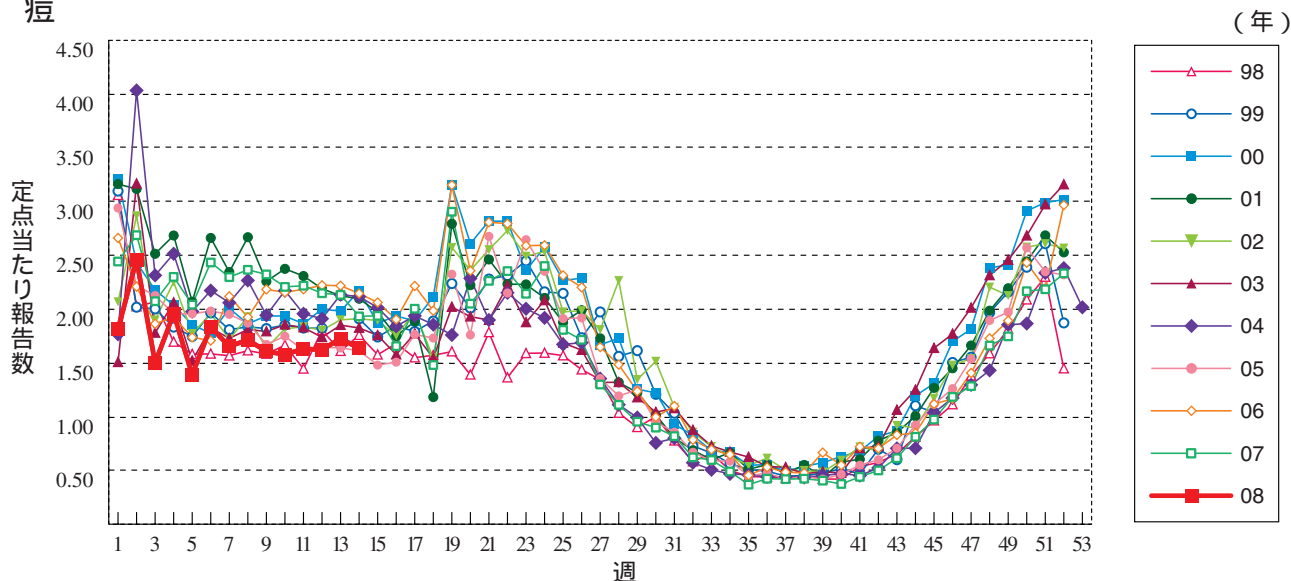
A群溶血性レンサ球菌咽頭炎



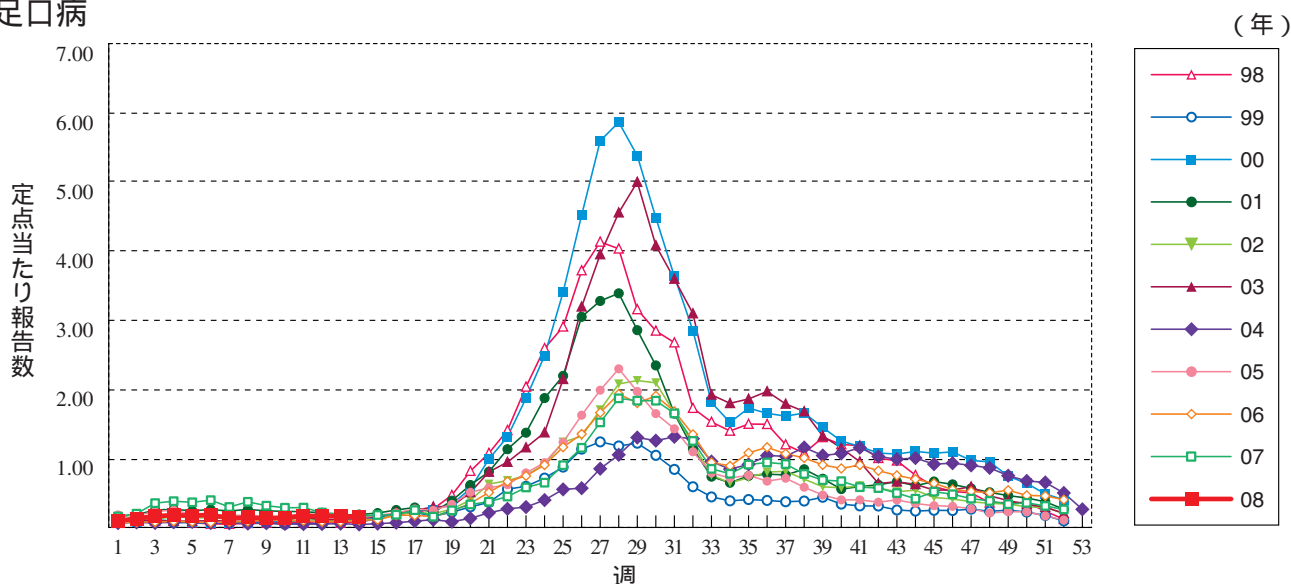
感染性胃腸炎 1999年3月までは「乳児嘔吐下痢症」として報告された患者も含む



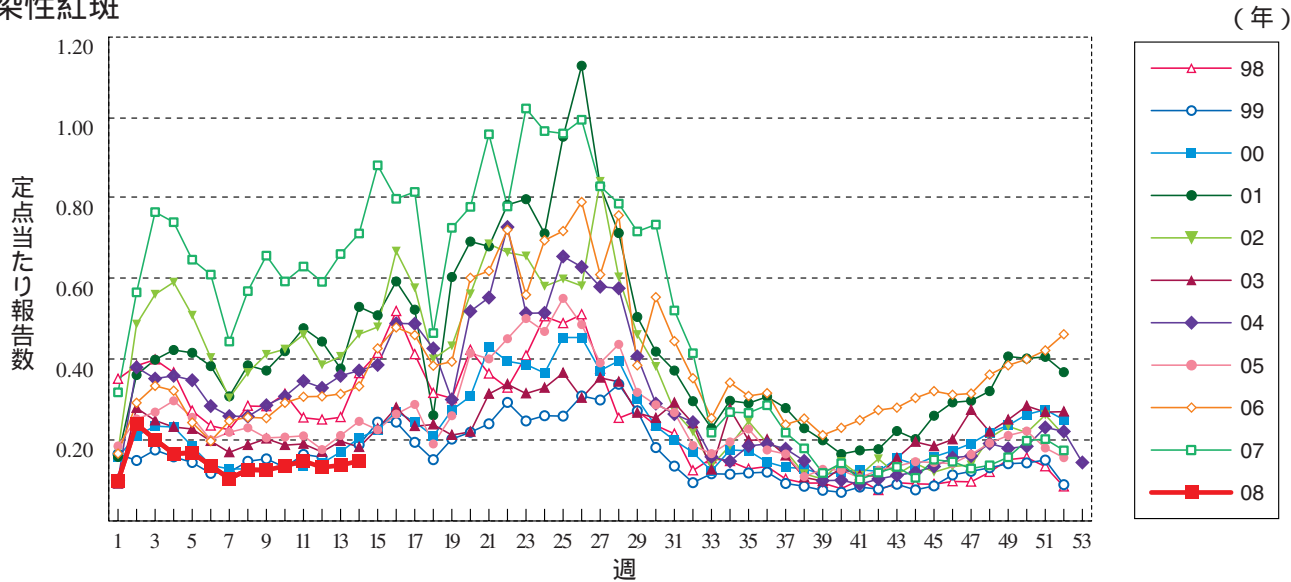
水痘



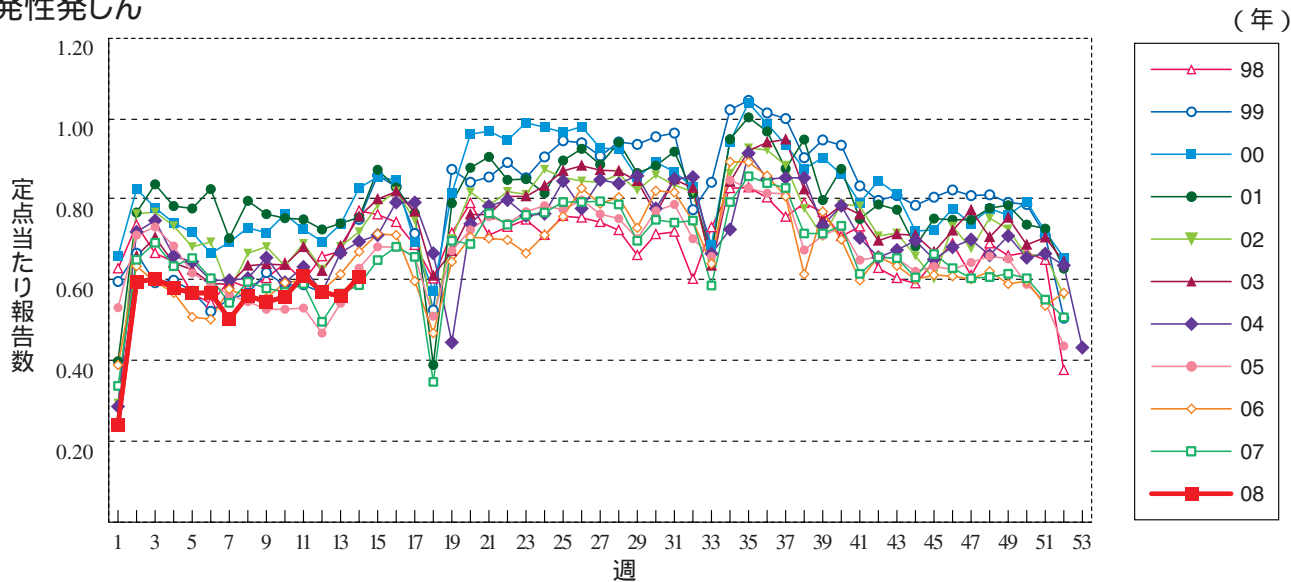
手足口病



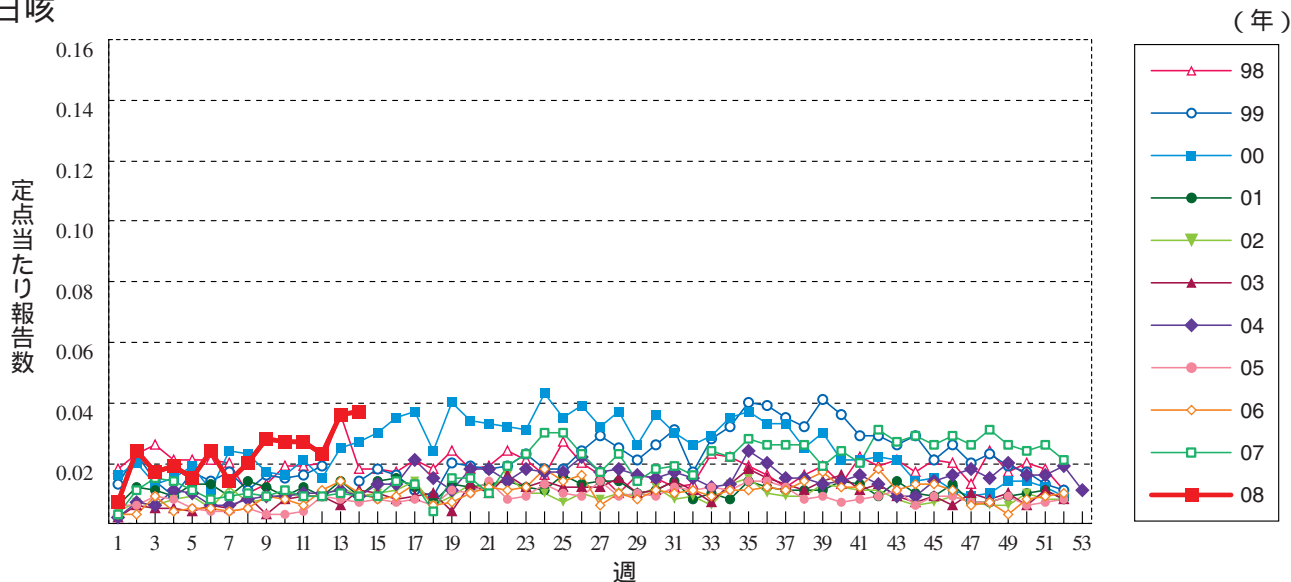
伝染性紅斑



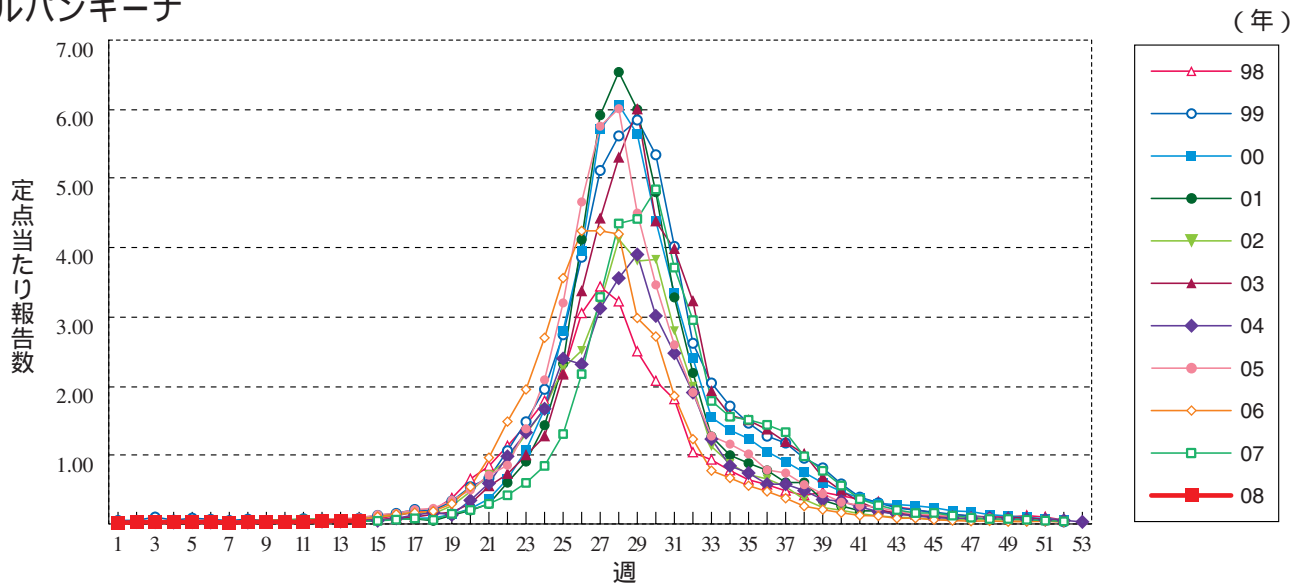
突発性発しん



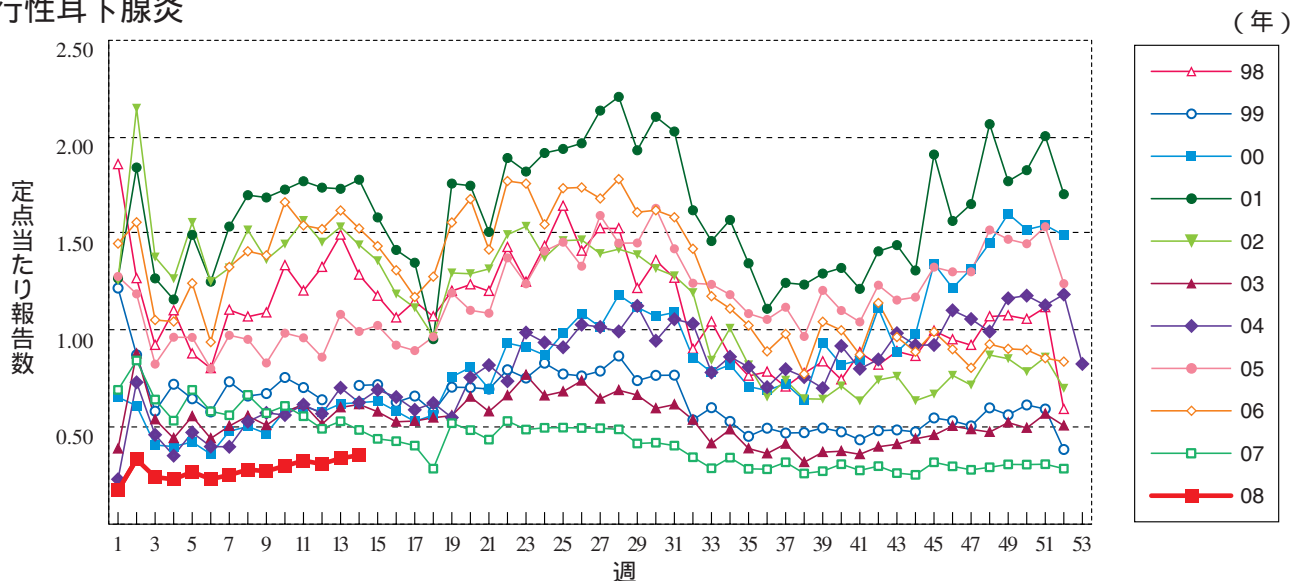
百日咳



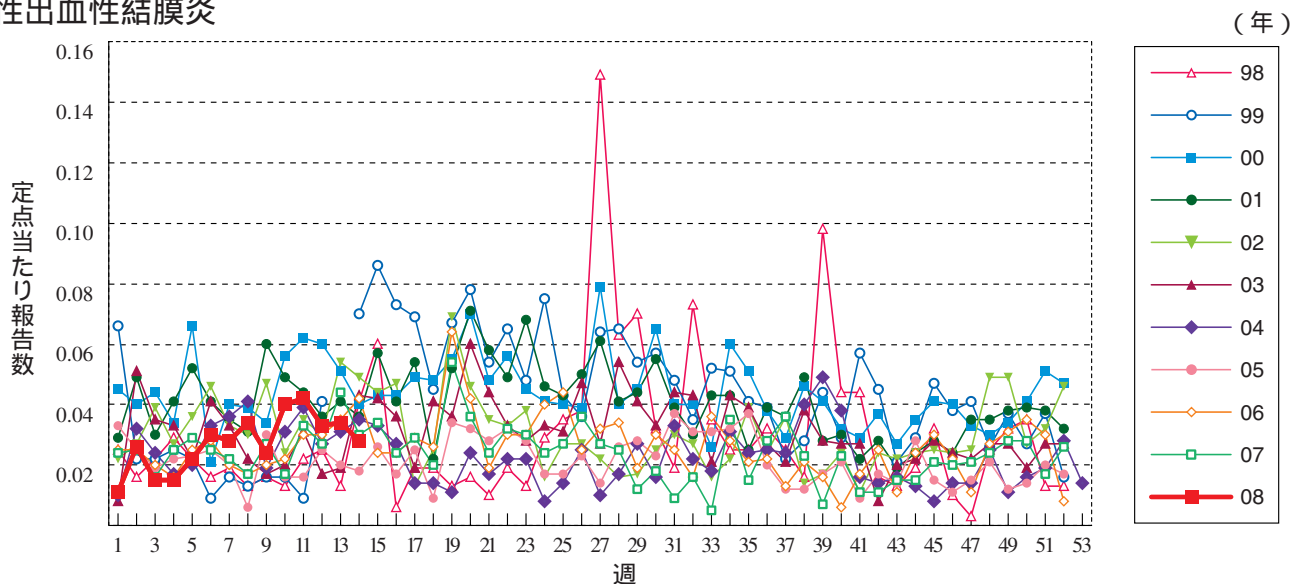
ヘルパンギーナ



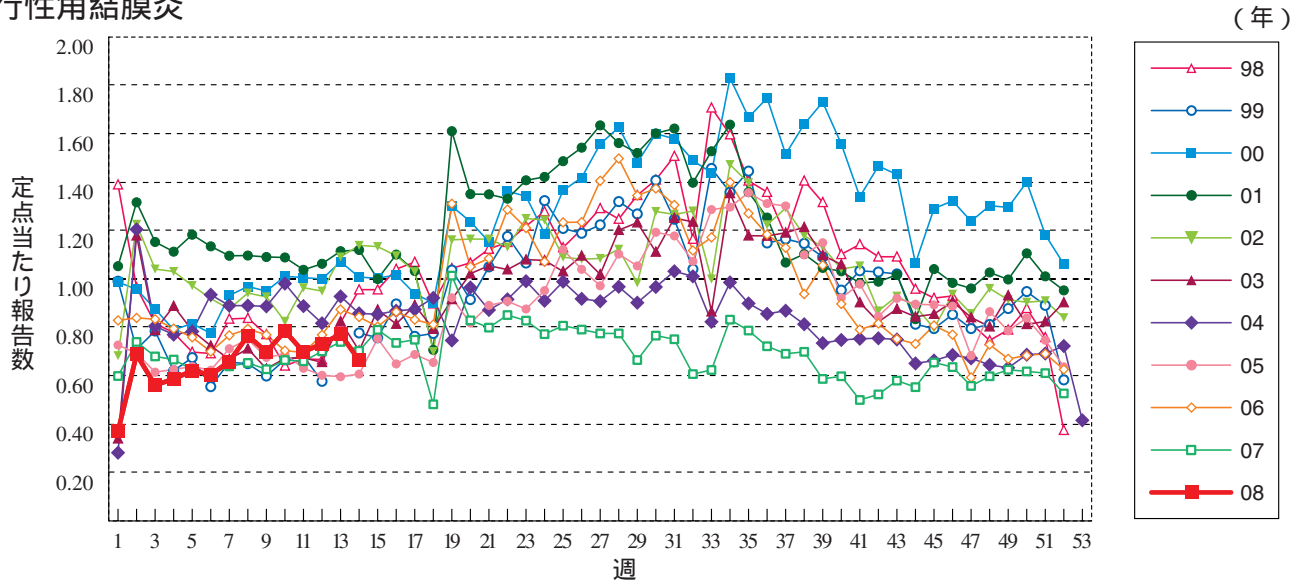
流行性耳下腺炎



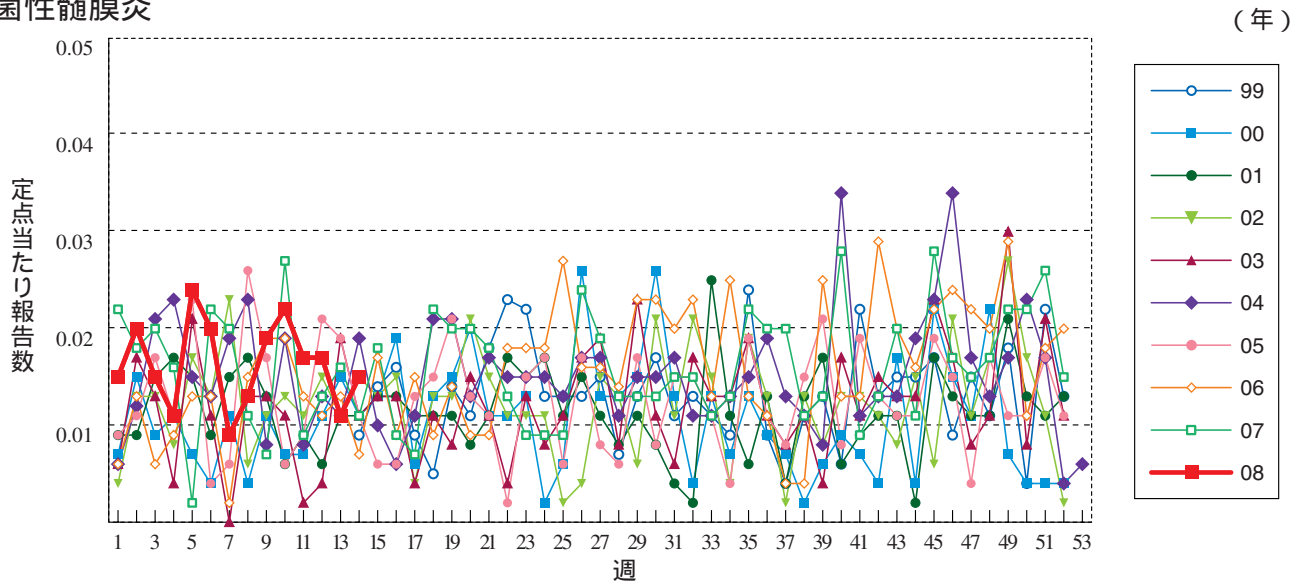
急性出血性結膜炎



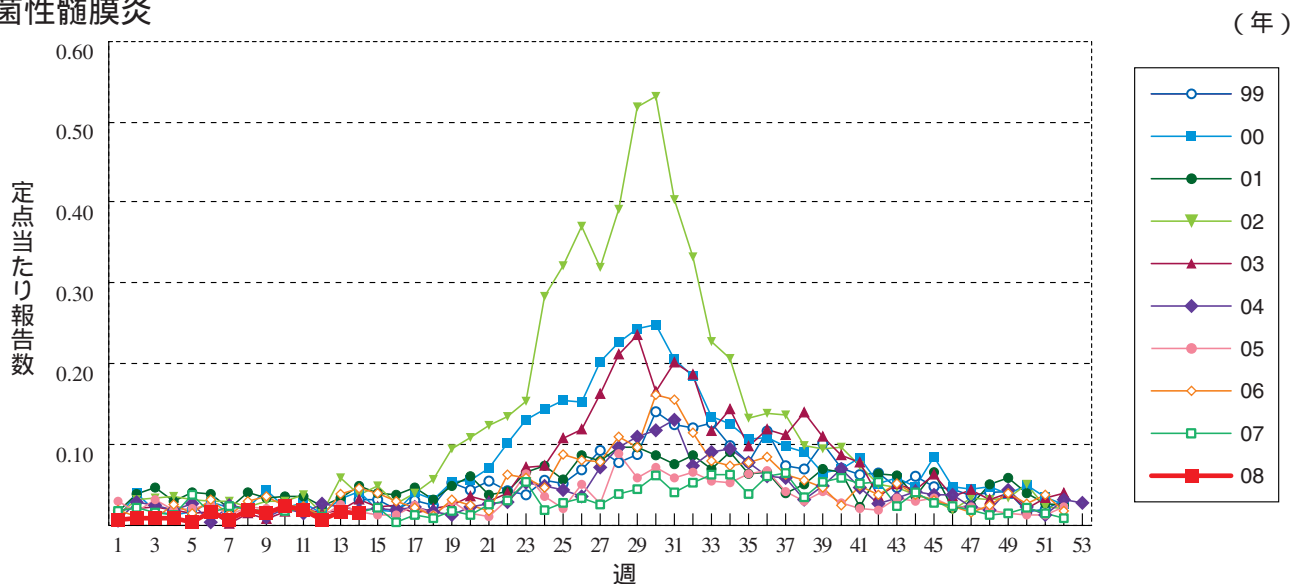
流行性角結膜炎



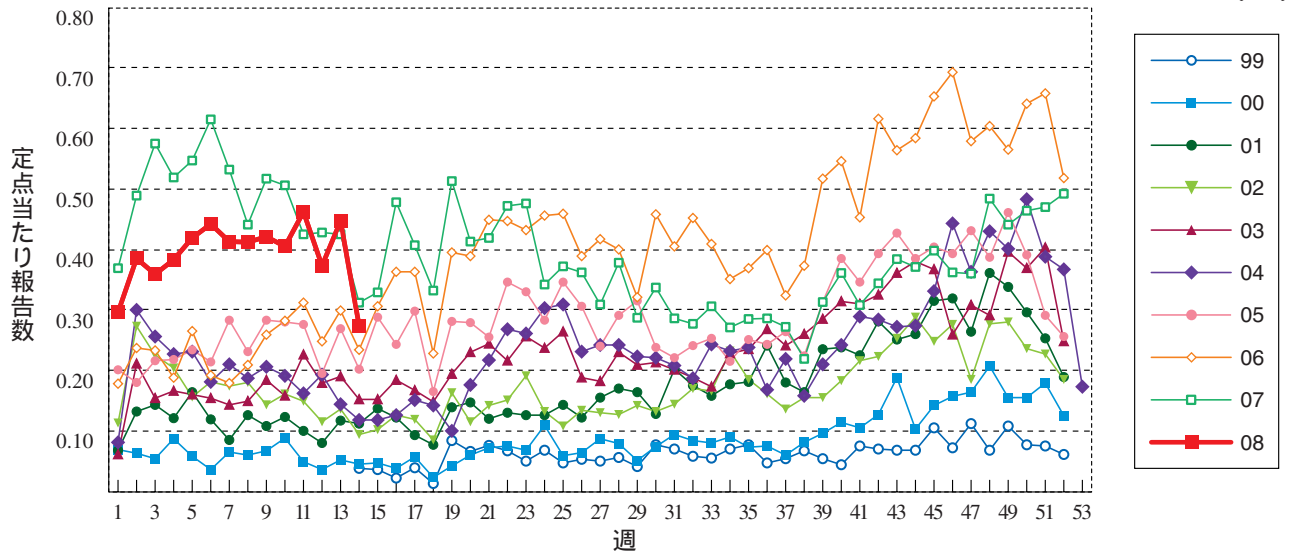
細菌性髄膜炎



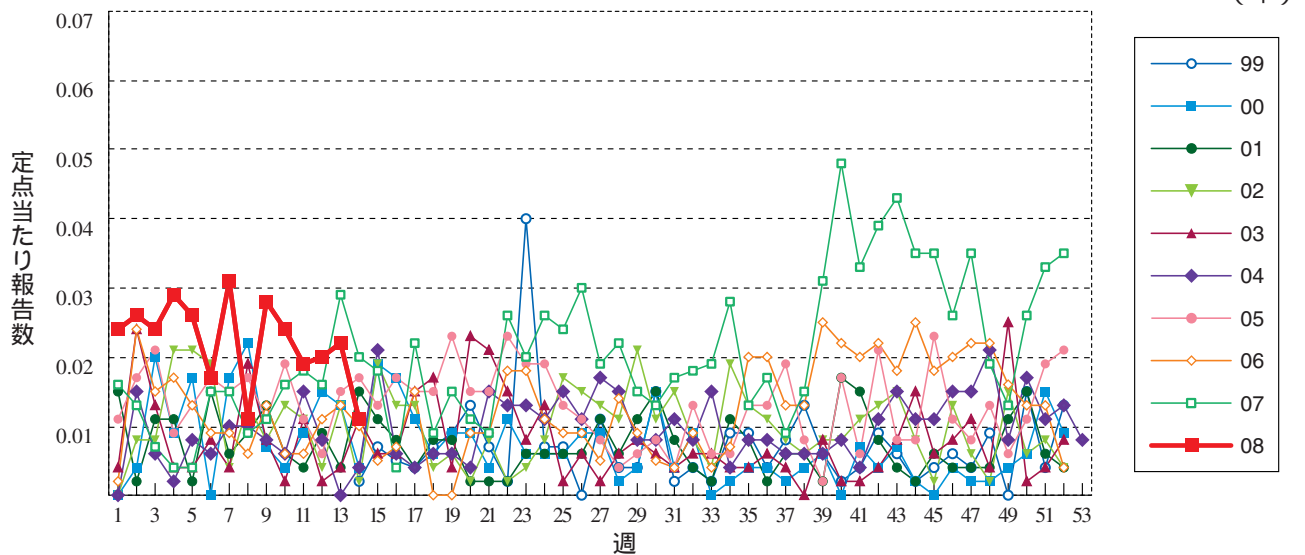
無菌性髄膜炎



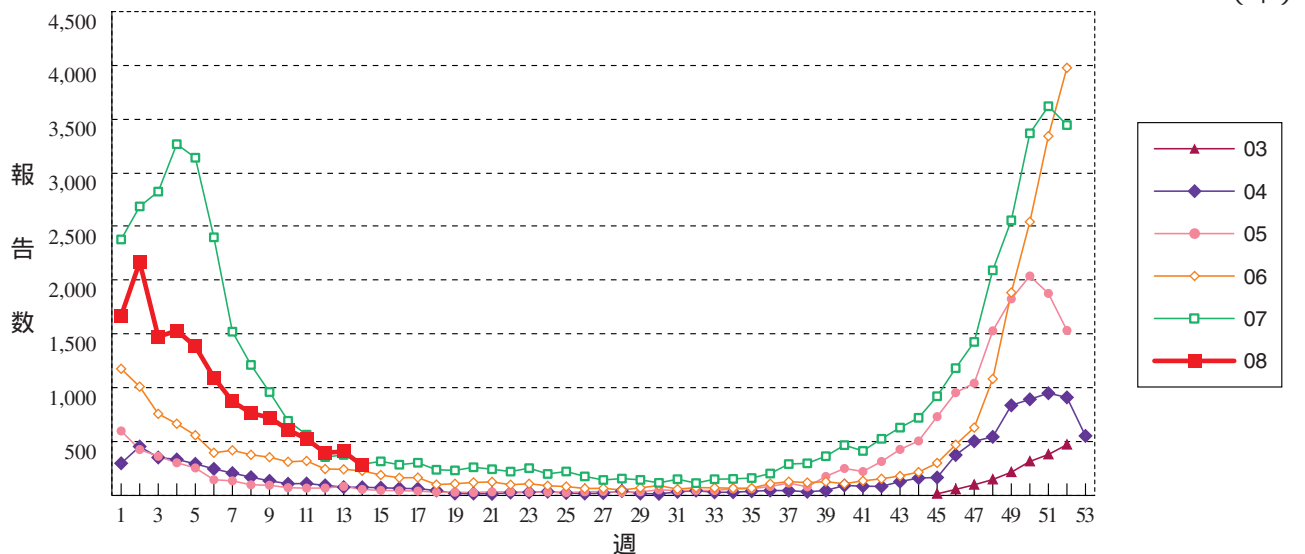
マイコプラズマ肺炎



クラミジア肺炎 (オウム病を除く)



RSウイルス感染症 定ポイントあたり報告数ではなく、報告数を示しています。





14週 of データ

注) 表中の報告数は4月9日集計分であり、その後の報告は次週以降の累積に反映されます。
2008年1月からの省令改正に伴い、疾病の追加および並び順を一部変更しました。

報告数・累積報告数、疾病・都道府県別

2008年14週

	エボラ出血熱		クリミア・コンゴ出血熱		痘 瘡		南米出血熱		ペスト		マールブルグ病		ラッサ熱		急性灰白髄炎		結 核	
	報告数	累積	報告数	累積	報告数	累積	報告数	累積	報告数	累積	報告数	累積	報告数	累積	報告数	累積	報告数	累積
総 数	-	-	-	-	-	-	-	-	-	-	-	-	-	-	-	1	242	5829
北海道	-	-	-	-	-	-	-	-	-	-	-	-	-	-	-	1	8	164
青森県	-	-	-	-	-	-	-	-	-	-	-	-	-	-	-	-	4	91
岩手県	-	-	-	-	-	-	-	-	-	-	-	-	-	-	-	-	2	37
宮城県	-	-	-	-	-	-	-	-	-	-	-	-	-	-	-	-	-	97
秋田県	-	-	-	-	-	-	-	-	-	-	-	-	-	-	-	-	1	44
山形県	-	-	-	-	-	-	-	-	-	-	-	-	-	-	-	-	-	51
福島県	-	-	-	-	-	-	-	-	-	-	-	-	-	-	-	-	7	66
茨城県	-	-	-	-	-	-	-	-	-	-	-	-	-	-	-	-	2	115
栃木県	-	-	-	-	-	-	-	-	-	-	-	-	-	-	-	-	-	75
群馬県	-	-	-	-	-	-	-	-	-	-	-	-	-	-	-	-	-	59
埼玉県	-	-	-	-	-	-	-	-	-	-	-	-	-	-	-	-	16	285
千葉県	-	-	-	-	-	-	-	-	-	-	-	-	-	-	-	-	18	343
東京都	-	-	-	-	-	-	-	-	-	-	-	-	-	-	-	-	39	913
神奈川県	-	-	-	-	-	-	-	-	-	-	-	-	-	-	-	-	12	294
新潟県	-	-	-	-	-	-	-	-	-	-	-	-	-	-	-	-	2	95
富山県	-	-	-	-	-	-	-	-	-	-	-	-	-	-	-	-	1	57
石川県	-	-	-	-	-	-	-	-	-	-	-	-	-	-	-	-	3	41
福井県	-	-	-	-	-	-	-	-	-	-	-	-	-	-	-	-	1	32
山梨県	-	-	-	-	-	-	-	-	-	-	-	-	-	-	-	-	-	25
長野県	-	-	-	-	-	-	-	-	-	-	-	-	-	-	-	-	5	66
岐阜県	-	-	-	-	-	-	-	-	-	-	-	-	-	-	-	-	3	96
静岡県	-	-	-	-	-	-	-	-	-	-	-	-	-	-	-	-	9	122
愛知県	-	-	-	-	-	-	-	-	-	-	-	-	-	-	-	-	23	474
三重県	-	-	-	-	-	-	-	-	-	-	-	-	-	-	-	-	5	94
滋賀県	-	-	-	-	-	-	-	-	-	-	-	-	-	-	-	-	5	62
京都府	-	-	-	-	-	-	-	-	-	-	-	-	-	-	-	-	6	133
大阪府	-	-	-	-	-	-	-	-	-	-	-	-	-	-	-	-	4	283
兵庫県	-	-	-	-	-	-	-	-	-	-	-	-	-	-	-	-	16	226
奈良県	-	-	-	-	-	-	-	-	-	-	-	-	-	-	-	-	1	77
和歌山県	-	-	-	-	-	-	-	-	-	-	-	-	-	-	-	-	1	63
鳥取県	-	-	-	-	-	-	-	-	-	-	-	-	-	-	-	-	-	21
島根県	-	-	-	-	-	-	-	-	-	-	-	-	-	-	-	-	1	30
岡山県	-	-	-	-	-	-	-	-	-	-	-	-	-	-	-	-	1	49
広島県	-	-	-	-	-	-	-	-	-	-	-	-	-	-	-	-	3	132
山口県	-	-	-	-	-	-	-	-	-	-	-	-	-	-	-	-	1	70
徳島県	-	-	-	-	-	-	-	-	-	-	-	-	-	-	-	-	2	45
香川県	-	-	-	-	-	-	-	-	-	-	-	-	-	-	-	-	1	25
愛媛県	-	-	-	-	-	-	-	-	-	-	-	-	-	-	-	-	2	70
高知県	-	-	-	-	-	-	-	-	-	-	-	-	-	-	-	-	-	41
福岡県	-	-	-	-	-	-	-	-	-	-	-	-	-	-	-	-	21	294
佐賀県	-	-	-	-	-	-	-	-	-	-	-	-	-	-	-	-	2	44
長崎県	-	-	-	-	-	-	-	-	-	-	-	-	-	-	-	-	4	82
熊本県	-	-	-	-	-	-	-	-	-	-	-	-	-	-	-	-	-	51
大分県	-	-	-	-	-	-	-	-	-	-	-	-	-	-	-	-	1	66
宮崎県	-	-	-	-	-	-	-	-	-	-	-	-	-	-	-	-	2	90
鹿児島県	-	-	-	-	-	-	-	-	-	-	-	-	-	-	-	-	7	102
沖縄県	-	-	-	-	-	-	-	-	-	-	-	-	-	-	-	-	-	37

*病原体がSARSコロナウイルスであるものに限る。

報告数・累積報告数, 疾病・都道府県別

2008年14週

	ジフテリア		重症急性 呼吸器症候群*		コレラ		細菌性赤痢		腸管出血性 大腸菌感染症		腸チフス		パラチフス		E型肝炎		ウエストナイル熱 (ウエストナイル脳炎を含む)	
	報告数	累積	報告数	累積	報告数	累積	報告数	累積	報告数	累積	報告数	累積	報告数	累積	報告数	累積	報告数	累積
総 数	-	-	-	-	1	7	2	77	16	259	-	13	-	6	1	13	-	-
北海道	-	-	-	-	-	-	1	2	1	6	-	2	-	-	1	5	-	-
青森県	-	-	-	-	-	-	-	-	-	-	-	-	-	-	-	1	-	-
岩手県	-	-	-	-	-	-	-	-	-	-	-	-	-	-	-	-	-	-
宮城県	-	-	-	-	-	-	-	5	-	3	-	-	-	-	-	-	-	-
秋田県	-	-	-	-	-	-	-	-	-	2	-	-	-	-	-	-	-	-
山形県	-	-	-	-	-	-	-	-	-	-	-	-	-	-	-	-	-	-
福島県	-	-	-	-	-	-	-	-	1	1	-	-	-	-	-	-	-	-
茨城県	-	-	-	-	-	-	-	2	-	2	-	-	-	-	-	-	-	-
栃木県	-	-	-	-	-	-	-	-	-	-	-	-	-	-	-	-	-	-
群馬県	-	-	-	-	-	-	-	1	-	1	-	-	-	-	-	-	-	-
埼玉県	-	-	-	-	1	2	-	1	-	3	-	2	-	1	-	1	-	-
千葉県	-	-	-	-	-	-	-	9	1	7	-	-	-	1	-	-	-	-
東京都	-	-	-	-	-	-	-	17	-	12	-	3	-	-	-	2	-	-
神奈川県	-	-	-	-	-	1	-	1	-	3	-	1	-	1	-	-	-	-
新潟県	-	-	-	-	-	-	-	1	-	4	-	-	-	-	-	-	-	-
富山県	-	-	-	-	-	-	-	6	-	2	-	-	-	-	-	-	-	-
石川県	-	-	-	-	-	-	-	1	1	6	-	-	-	-	-	-	-	-
福井県	-	-	-	-	-	-	-	-	2	6	-	-	-	-	-	-	-	-
山梨県	-	-	-	-	-	-	-	-	-	-	-	-	-	-	-	-	-	-
長野県	-	-	-	-	-	4	-	-	-	4	-	-	-	-	-	1	-	-
岐阜県	-	-	-	-	-	-	-	-	-	1	-	-	-	-	-	-	-	-
静岡県	-	-	-	-	-	-	-	-	1	5	-	1	-	1	-	1	-	-
愛知県	-	-	-	-	-	-	-	7	2	10	-	-	-	1	-	1	-	-
三重県	-	-	-	-	-	-	-	-	2	4	-	-	-	-	-	-	-	-
滋賀県	-	-	-	-	-	-	-	-	-	2	-	-	-	-	-	-	-	-
京都府	-	-	-	-	-	-	-	1	-	6	-	2	-	-	-	-	-	-
大阪府	-	-	-	-	-	-	-	5	1	20	-	-	-	1	-	-	-	-
兵庫県	-	-	-	-	-	-	1	5	-	9	-	1	-	-	-	-	-	-
奈良県	-	-	-	-	-	-	-	-	-	4	-	-	-	-	-	-	-	-
和歌山県	-	-	-	-	-	-	-	1	-	3	-	-	-	-	-	-	-	-
鳥取県	-	-	-	-	-	-	-	-	1	1	-	-	-	-	-	-	-	-
島根県	-	-	-	-	-	-	-	-	-	4	-	1	-	-	-	-	-	-
岡山県	-	-	-	-	-	-	-	-	-	6	-	-	-	-	-	-	-	-
広島県	-	-	-	-	-	-	2	1	4	-	-	-	-	-	-	-	-	-
山口県	-	-	-	-	-	-	-	1	-	1	-	-	-	-	-	-	-	-
徳島県	-	-	-	-	-	-	-	-	-	-	-	-	-	-	-	-	-	-
香川県	-	-	-	-	-	-	-	-	-	1	-	-	-	-	-	-	-	-
愛媛県	-	-	-	-	-	-	-	1	-	-	-	-	-	-	-	-	-	-
高知県	-	-	-	-	-	-	-	-	-	-	-	-	-	-	-	-	-	-
福岡県	-	-	-	-	-	-	-	4	-	19	-	-	-	-	-	-	-	-
佐賀県	-	-	-	-	-	-	-	-	-	78	-	-	-	-	-	-	-	-
長崎県	-	-	-	-	-	-	-	1	-	-	-	-	-	-	-	1	-	-
熊本県	-	-	-	-	-	-	-	-	-	3	-	-	-	-	-	-	-	-
大分県	-	-	-	-	-	-	-	1	-	10	-	-	-	-	-	-	-	-
宮崎県	-	-	-	-	-	-	-	1	-	3	-	-	-	-	-	-	-	-
鹿児島県	-	-	-	-	-	-	-	-	2	3	-	-	-	-	-	-	-	-
沖縄県	-	-	-	-	-	-	-	1	-	-	-	-	-	-	-	-	-	-

報告数・累積報告数, 疾病・都道府県別

2008年14週

	A型肝炎		エキノコックス症		黄熱		オウム病		オムスク出血熱		回帰熱		キャサヌル森林病		Q熱		狂犬病	
	報告数	累積	報告数	累積	報告数	累積	報告数	累積	報告数	累積	報告数	累積	報告数	累積	報告数	累積	報告数	累積
総数	2	52	-	5	-	-	-	1	-	-	-	-	-	-	-	1	-	-
北海道	-	1	-	4	-	-	-	-	-	-	-	-	-	-	-	-	-	-
青森県	-	-	-	-	-	-	-	-	-	-	-	-	-	-	-	-	-	-
岩手県	-	-	-	-	-	-	-	-	-	-	-	-	-	-	-	-	-	-
宮城県	-	7	-	-	-	-	-	-	-	-	-	-	-	-	-	1	-	-
秋田県	-	1	-	-	-	-	-	-	-	-	-	-	-	-	-	-	-	-
山形県	-	-	-	-	-	-	-	-	-	-	-	-	-	-	-	-	-	-
福島県	-	-	-	-	-	-	-	-	-	-	-	-	-	-	-	-	-	-
茨城県	-	1	-	-	-	-	-	-	-	-	-	-	-	-	-	-	-	-
栃木県	-	2	-	-	-	-	-	-	-	-	-	-	-	-	-	-	-	-
群馬県	-	2	-	-	-	-	-	-	-	-	-	-	-	-	-	-	-	-
埼玉県	-	4	-	-	-	-	-	-	-	-	-	-	-	-	-	-	-	-
千葉県	-	1	-	-	-	-	-	-	-	-	-	-	-	-	-	-	-	-
東京都	-	8	-	-	-	-	-	-	-	-	-	-	-	-	-	-	-	-
神奈川県	-	6	-	-	-	-	-	-	-	-	-	-	-	-	-	-	-	-
新潟県	-	-	-	-	-	-	-	-	-	-	-	-	-	-	-	-	-	-
富山県	-	-	-	-	-	-	-	-	-	-	-	-	-	-	-	-	-	-
石川県	-	-	-	-	-	-	-	-	-	-	-	-	-	-	-	-	-	-
福井県	-	-	-	-	-	-	-	-	-	-	-	-	-	-	-	-	-	-
山梨県	-	-	-	-	-	-	-	-	-	-	-	-	-	-	-	-	-	-
長野県	-	-	-	-	-	-	-	-	-	-	-	-	-	-	-	-	-	-
岐阜県	-	-	-	-	-	-	-	-	-	-	-	-	-	-	-	-	-	-
静岡県	1	3	-	-	-	-	-	-	-	-	-	-	-	-	-	-	-	-
愛知県	-	1	-	-	-	-	-	-	-	-	-	-	-	-	-	-	-	-
三重県	1	1	-	-	-	-	-	-	-	-	-	-	-	-	-	-	-	-
滋賀県	-	-	-	-	-	-	-	-	-	-	-	-	-	-	-	-	-	-
京都府	-	1	-	-	-	-	-	-	-	-	-	-	-	-	-	-	-	-
大阪府	-	3	-	-	-	-	-	-	-	-	-	-	-	-	-	-	-	-
兵庫県	-	4	-	-	-	-	-	-	-	-	-	-	-	-	-	-	-	-
奈良県	-	1	-	-	-	-	-	-	-	-	-	-	-	-	-	-	-	-
和歌山県	-	-	-	-	-	-	-	-	-	-	-	-	-	-	-	-	-	-
鳥取県	-	-	-	-	-	-	-	-	-	-	-	-	-	-	-	-	-	-
島根県	-	-	-	-	-	-	-	-	-	-	-	-	-	-	-	-	-	-
岡山県	-	1	-	-	-	-	-	-	-	-	-	-	-	-	-	-	-	-
広島県	-	2	-	-	-	-	-	-	-	-	-	-	-	-	-	-	-	-
山口県	-	-	-	-	-	-	-	-	-	-	-	-	-	-	-	-	-	-
徳島県	-	-	-	-	-	-	-	-	-	-	-	-	-	-	-	-	-	-
香川県	-	-	-	-	-	-	-	-	-	-	-	-	-	-	-	-	-	-
愛媛県	-	-	-	-	-	-	-	-	-	-	-	-	-	-	-	-	-	-
高知県	-	-	-	-	-	-	-	-	-	-	-	-	-	-	-	-	-	-
福岡県	-	1	-	-	-	-	-	1	-	-	-	-	-	-	-	-	-	-
佐賀県	-	-	-	-	-	-	-	-	-	-	-	-	-	-	-	-	-	-
長崎県	-	1	-	-	-	-	-	-	-	-	-	-	-	-	-	-	-	-
熊本県	-	-	-	-	-	-	-	-	-	-	-	-	-	-	-	-	-	-
大分県	-	-	-	-	-	-	-	-	-	-	-	-	-	-	-	-	-	-
宮崎県	-	-	-	-	-	-	-	-	-	-	-	-	-	-	-	-	-	-
鹿児島県	-	-	-	-	-	-	-	-	-	-	-	-	-	-	-	-	-	-
沖縄県	-	-	-	1	-	-	-	-	-	-	-	-	-	-	-	-	-	-

報告数・累積報告数, 疾病・都道府県別

2008年14週

	コクシジ オイデス症		サル痘		腎症候性出血熱		西部ウマ脳炎		ダニ媒介脳炎		炭疽		つつが虫病		デング熱		東部ウマ脳炎		
	報告数	累積	報告数	累積	報告数	累積	報告数	累積	報告数	累積	報告数	累積	報告数	累積	報告数	累積	報告数	累積	
総数	-	-	-	-	-	-	-	-	-	-	-	-	38	1	15	-	-	-	-
北海道	-	-	-	-	-	-	-	-	-	-	-	-	-	-	-	-	-	-	-
青森県	-	-	-	-	-	-	-	-	-	-	-	-	-	-	-	-	-	-	-
岩手県	-	-	-	-	-	-	-	-	-	-	-	-	-	-	-	-	-	-	-
宮城県	-	-	-	-	-	-	-	-	-	-	-	-	-	-	-	-	-	-	-
秋田県	-	-	-	-	-	-	-	-	-	-	-	-	-	-	-	-	-	-	-
山形県	-	-	-	-	-	-	-	-	-	-	-	-	-	-	-	-	-	-	-
福島県	-	-	-	-	-	-	-	-	-	-	-	-	1	-	2	-	-	-	-
茨城県	-	-	-	-	-	-	-	-	-	-	-	-	-	-	-	-	-	-	-
栃木県	-	-	-	-	-	-	-	-	-	-	-	-	1	-	-	-	-	-	-
群馬県	-	-	-	-	-	-	-	-	-	-	-	-	1	-	-	-	-	-	-
埼玉県	-	-	-	-	-	-	-	-	-	-	-	-	-	-	-	-	-	-	-
千葉県	-	-	-	-	-	-	-	-	-	-	-	-	6	-	-	-	-	-	-
東京都	-	-	-	-	-	-	-	-	-	-	-	-	4	1	6	-	-	-	-
神奈川県	-	-	-	-	-	-	-	-	-	-	-	-	-	-	1	-	-	-	-
新潟県	-	-	-	-	-	-	-	-	-	-	-	-	-	-	1	-	-	-	-
富山県	-	-	-	-	-	-	-	-	-	-	-	-	-	-	-	-	-	-	-
石川県	-	-	-	-	-	-	-	-	-	-	-	-	-	-	-	-	-	-	-
福井県	-	-	-	-	-	-	-	-	-	-	-	-	-	-	-	-	-	-	-
山梨県	-	-	-	-	-	-	-	-	-	-	-	-	-	-	-	-	-	-	-
長野県	-	-	-	-	-	-	-	-	-	-	-	-	-	-	-	-	-	-	-
岐阜県	-	-	-	-	-	-	-	-	-	-	-	-	-	-	-	-	-	-	-
静岡県	-	-	-	-	-	-	-	-	-	-	-	-	-	-	-	-	-	-	-
愛知県	-	-	-	-	-	-	-	-	-	-	-	-	3	-	1	-	-	-	-
三重県	-	-	-	-	-	-	-	-	-	-	-	-	-	-	-	-	-	-	-
滋賀県	-	-	-	-	-	-	-	-	-	-	-	-	-	-	1	-	-	-	-
京都府	-	-	-	-	-	-	-	-	-	-	-	-	-	-	1	-	-	-	-
大阪府	-	-	-	-	-	-	-	-	-	-	-	-	-	-	1	-	-	-	-
兵庫県	-	-	-	-	-	-	-	-	-	-	-	-	-	-	-	-	-	-	-
奈良県	-	-	-	-	-	-	-	-	-	-	-	-	-	-	-	-	-	-	-
和歌山県	-	-	-	-	-	-	-	-	-	-	-	-	1	-	-	-	-	-	-
鳥取県	-	-	-	-	-	-	-	-	-	-	-	-	-	-	-	-	-	-	-
島根県	-	-	-	-	-	-	-	-	-	-	-	-	-	-	-	-	-	-	-
岡山県	-	-	-	-	-	-	-	-	-	-	-	-	-	-	-	-	-	-	-
広島県	-	-	-	-	-	-	-	-	-	-	-	-	-	-	-	-	-	-	-
山口県	-	-	-	-	-	-	-	-	-	-	-	-	-	-	-	-	-	-	-
徳島県	-	-	-	-	-	-	-	-	-	-	-	-	-	-	-	-	-	-	-
香川県	-	-	-	-	-	-	-	-	-	-	-	-	-	-	-	-	-	-	-
愛媛県	-	-	-	-	-	-	-	-	-	-	-	-	-	-	-	-	-	-	-
高知県	-	-	-	-	-	-	-	-	-	-	-	-	-	-	-	-	-	-	-
福岡県	-	-	-	-	-	-	-	-	-	-	-	-	-	-	1	-	-	-	-
佐賀県	-	-	-	-	-	-	-	-	-	-	-	-	-	-	-	-	-	-	-
長崎県	-	-	-	-	-	-	-	-	-	-	-	-	-	-	-	-	-	-	-
熊本県	-	-	-	-	-	-	-	-	-	-	-	-	-	-	-	-	-	-	-
大分県	-	-	-	-	-	-	-	-	-	-	-	-	-	-	-	-	-	-	-
宮崎県	-	-	-	-	-	-	-	-	-	-	-	-	7	-	-	-	-	-	-
鹿児島県	-	-	-	-	-	-	-	-	-	-	-	-	14	-	-	-	-	-	-
沖縄県	-	-	-	-	-	-	-	-	-	-	-	-	-	-	-	-	-	-	-

報告数・累積報告数, 疾病・都道府県別

2008年14週

	鳥インフルエンザ		ニパウイルス感染症		日本紅斑熱		日本脳炎		ハンタウイルス肺症候群		Bウイルス病		鼻 疽		ブルセラ症		ベネズエラウマ脳炎	
	報告数	累積	報告数	累積	報告数	累積	報告数	累積	報告数	累積	報告数	累積	報告数	累積	報告数	累積	報告数	累積
総 数	-	-	-	-	-	1	-	-	-	-	-	-	-	-	-	-	-	-
北海道	-	-	-	-	-	-	-	-	-	-	-	-	-	-	-	-	-	-
青森県	-	-	-	-	-	-	-	-	-	-	-	-	-	-	-	-	-	-
岩手県	-	-	-	-	-	-	-	-	-	-	-	-	-	-	-	-	-	-
宮城県	-	-	-	-	-	-	-	-	-	-	-	-	-	-	-	-	-	-
秋田県	-	-	-	-	-	-	-	-	-	-	-	-	-	-	-	-	-	-
山形県	-	-	-	-	-	-	-	-	-	-	-	-	-	-	-	-	-	-
福島県	-	-	-	-	-	-	-	-	-	-	-	-	-	-	-	-	-	-
茨城県	-	-	-	-	-	-	-	-	-	-	-	-	-	-	-	-	-	-
栃木県	-	-	-	-	-	-	-	-	-	-	-	-	-	-	-	-	-	-
群馬県	-	-	-	-	-	-	-	-	-	-	-	-	-	-	-	-	-	-
埼玉県	-	-	-	-	-	-	-	-	-	-	-	-	-	-	-	-	-	-
千葉県	-	-	-	-	-	-	-	-	-	-	-	-	-	-	-	-	-	-
東京都	-	-	-	-	-	-	-	-	-	-	-	-	-	-	-	-	-	-
神奈川県	-	-	-	-	-	-	-	-	-	-	-	-	-	-	-	-	-	-
新潟県	-	-	-	-	-	-	-	-	-	-	-	-	-	-	-	-	-	-
富山県	-	-	-	-	-	-	-	-	-	-	-	-	-	-	-	-	-	-
石川県	-	-	-	-	-	-	-	-	-	-	-	-	-	-	-	-	-	-
福井県	-	-	-	-	-	-	-	-	-	-	-	-	-	-	-	-	-	-
山梨県	-	-	-	-	-	-	-	-	-	-	-	-	-	-	-	-	-	-
長野県	-	-	-	-	-	-	-	-	-	-	-	-	-	-	-	-	-	-
岐阜県	-	-	-	-	-	-	-	-	-	-	-	-	-	-	-	-	-	-
静岡県	-	-	-	-	-	-	-	-	-	-	-	-	-	-	-	-	-	-
愛知県	-	-	-	-	-	-	-	-	-	-	-	-	-	-	-	-	-	-
三重県	-	-	-	-	-	-	-	-	-	-	-	-	-	-	-	-	-	-
滋賀県	-	-	-	-	-	-	-	-	-	-	-	-	-	-	-	-	-	-
京都府	-	-	-	-	-	-	-	-	-	-	-	-	-	-	-	-	-	-
大阪府	-	-	-	-	-	-	-	-	-	-	-	-	-	-	-	-	-	-
兵庫県	-	-	-	-	-	-	-	-	-	-	-	-	-	-	-	-	-	-
奈良県	-	-	-	-	-	-	-	-	-	-	-	-	-	-	-	-	-	-
和歌山県	-	-	-	-	-	-	-	-	-	-	-	-	-	-	-	-	-	-
鳥取県	-	-	-	-	-	-	-	-	-	-	-	-	-	-	-	-	-	-
島根県	-	-	-	-	-	-	-	-	-	-	-	-	-	-	-	-	-	-
岡山県	-	-	-	-	-	-	-	-	-	-	-	-	-	-	-	-	-	-
広島県	-	-	-	-	-	-	-	-	-	-	-	-	-	-	-	-	-	-
山口県	-	-	-	-	-	-	-	-	-	-	-	-	-	-	-	-	-	-
徳島県	-	-	-	-	-	-	-	-	-	-	-	-	-	-	-	-	-	-
香川県	-	-	-	-	-	-	-	-	-	-	-	-	-	-	-	-	-	-
愛媛県	-	-	-	-	-	-	-	-	-	-	-	-	-	-	-	-	-	-
高知県	-	-	-	-	-	-	-	-	-	-	-	-	-	-	-	-	-	-
福岡県	-	-	-	-	-	-	-	-	-	-	-	-	-	-	-	-	-	-
佐賀県	-	-	-	-	-	-	-	-	-	-	-	-	-	-	-	-	-	-
長崎県	-	-	-	-	-	-	-	-	-	-	-	-	-	-	-	-	-	-
熊本県	-	-	-	-	-	1	-	-	-	-	-	-	-	-	-	-	-	-
大分県	-	-	-	-	-	-	-	-	-	-	-	-	-	-	-	-	-	-
宮崎県	-	-	-	-	-	-	-	-	-	-	-	-	-	-	-	-	-	-
鹿児島県	-	-	-	-	-	-	-	-	-	-	-	-	-	-	-	-	-	-
沖縄県	-	-	-	-	-	-	-	-	-	-	-	-	-	-	-	-	-	-

報告数・累積報告数, 疾病・都道府県別

2008年14週

	ヘンドラウイルス感染症		発しんチフス		ポツリヌス症		マラリア		野 兎 病		ライム病		リッサウイルス感染症		リフトバレー熱		類 鼻 疽	
	報告数	累積	報告数	累積	報告数	累積	報告数	累積	報告数	累積	報告数	累積	報告数	累積	報告数	累積	報告数	累積
総 数	-	-	-	-	-	-	10	-	2	-	1	-	-	-	-	-	-	-
北海道	-	-	-	-	-	-	-	-	-	-	-	-	-	-	-	-	-	-
青森県	-	-	-	-	-	-	-	-	-	-	-	-	-	-	-	-	-	-
岩手県	-	-	-	-	-	-	-	-	-	-	-	-	-	-	-	-	-	-
宮城県	-	-	-	-	-	-	-	-	-	-	-	-	-	-	-	-	-	-
秋田県	-	-	-	-	-	-	-	-	-	-	-	-	-	-	-	-	-	-
山形県	-	-	-	-	-	-	-	-	-	-	-	-	-	-	-	-	-	-
福島県	-	-	-	-	-	-	-	-	1	-	-	-	-	-	-	-	-	-
茨城県	-	-	-	-	-	-	-	-	-	-	1	-	-	-	-	-	-	-
栃木県	-	-	-	-	-	-	-	-	-	-	-	-	-	-	-	-	-	-
群馬県	-	-	-	-	-	-	-	-	-	-	-	-	-	-	-	-	-	-
埼玉県	-	-	-	-	-	-	-	-	-	-	-	-	-	-	-	-	-	-
千葉県	-	-	-	-	-	-	-	-	1	-	-	-	-	-	-	-	-	-
東京都	-	-	-	-	-	-	4	-	-	-	-	-	-	-	-	-	-	-
神奈川県	-	-	-	-	-	-	3	-	-	-	-	-	-	-	-	-	-	-
新潟県	-	-	-	-	-	-	-	-	-	-	-	-	-	-	-	-	-	-
富山県	-	-	-	-	-	-	-	-	-	-	-	-	-	-	-	-	-	-
石川県	-	-	-	-	-	-	-	-	-	-	-	-	-	-	-	-	-	-
福井県	-	-	-	-	-	-	-	-	-	-	-	-	-	-	-	-	-	-
山梨県	-	-	-	-	-	-	-	-	-	-	-	-	-	-	-	-	-	-
長野県	-	-	-	-	-	-	-	-	-	-	-	-	-	-	-	-	-	-
岐阜県	-	-	-	-	-	-	-	-	-	-	-	-	-	-	-	-	-	-
静岡県	-	-	-	-	-	-	-	-	-	-	-	-	-	-	-	-	-	-
愛知県	-	-	-	-	-	-	1	-	-	-	-	-	-	-	-	-	-	-
三重県	-	-	-	-	-	-	-	-	-	-	-	-	-	-	-	-	-	-
滋賀県	-	-	-	-	-	-	1	-	-	-	-	-	-	-	-	-	-	-
京都府	-	-	-	-	-	-	-	-	-	-	-	-	-	-	-	-	-	-
大阪府	-	-	-	-	-	-	-	-	-	-	-	-	-	-	-	-	-	-
兵庫県	-	-	-	-	-	-	-	-	-	-	-	-	-	-	-	-	-	-
奈良県	-	-	-	-	-	-	-	-	-	-	-	-	-	-	-	-	-	-
和歌山県	-	-	-	-	-	-	-	-	-	-	-	-	-	-	-	-	-	-
鳥取県	-	-	-	-	-	-	-	-	-	-	-	-	-	-	-	-	-	-
島根県	-	-	-	-	-	-	-	-	-	-	-	-	-	-	-	-	-	-
岡山県	-	-	-	-	-	-	-	-	-	-	-	-	-	-	-	-	-	-
広島県	-	-	-	-	-	-	-	-	-	-	-	-	-	-	-	-	-	-
山口県	-	-	-	-	-	-	-	-	-	-	-	-	-	-	-	-	-	-
徳島県	-	-	-	-	-	-	-	-	-	-	-	-	-	-	-	-	-	-
香川県	-	-	-	-	-	-	-	-	-	-	-	-	-	-	-	-	-	-
愛媛県	-	-	-	-	-	-	-	-	-	-	-	-	-	-	-	-	-	-
高知県	-	-	-	-	-	-	-	-	-	-	-	-	-	-	-	-	-	-
福岡県	-	-	-	-	-	-	-	-	-	-	-	-	-	-	-	-	-	-
佐賀県	-	-	-	-	-	-	-	-	-	-	-	-	-	-	-	-	-	-
長崎県	-	-	-	-	-	-	-	-	-	-	-	-	-	-	-	-	-	-
熊本県	-	-	-	-	-	-	-	-	-	-	-	-	-	-	-	-	-	-
大分県	-	-	-	-	-	-	-	-	-	-	-	-	-	-	-	-	-	-
宮崎県	-	-	-	-	-	-	-	-	-	-	-	-	-	-	-	-	-	-
鹿児島県	-	-	-	-	-	-	-	-	-	-	-	-	-	-	-	-	-	-
沖縄県	-	-	-	-	-	-	1	-	-	-	-	-	-	-	-	-	-	-

*E型肝炎およびA型肝炎を除く。

**ウエストナイル脳炎、西部ウマ脳炎、ダニ媒介脳炎、東部ウマ脳炎、日本脳炎、ペネズエラウマ脳炎およびリフトバレー熱を除く。

報告数・累積報告数、疾病・都道府県別

2008年14週

	レジオネラ症		レプトスピラ症		ロッキー山 紅斑熱		アメーバ赤痢		ウイルス性肝炎*		急性脳炎**		クリプト スポリジウム症		クロイツフェルト ・ヤコブ病		劇症型溶血性 レンサ球菌感染症	
	報告数	累積	報告数	累積	報告数	累積	報告数	累積	報告数	累積	報告数	累積	報告数	累積	報告数	累積	報告数	累積
総 数	10	195	-	-	-	-	9	206	4	52	-	63	-	-	1	33	-	35
北海道	-	5	-	-	-	-	-	5	-	-	-	6	-	-	-	-	-	-
青森県	-	1	-	-	-	-	-	2	-	1	-	-	-	-	-	1	-	1
岩手県	-	2	-	-	-	-	-	-	-	-	-	-	-	-	-	2	-	1
宮城県	-	1	-	-	-	-	-	-	1	1	-	1	-	-	-	1	-	-
秋田県	-	1	-	-	-	-	1	2	-	-	-	-	-	-	-	1	-	-
山形県	-	3	-	-	-	-	-	-	-	-	-	1	-	-	-	-	-	-
福島県	-	2	-	-	-	-	-	2	-	-	-	2	-	-	-	-	-	-
茨城県	1	3	-	-	-	-	-	3	-	-	-	2	-	-	-	-	-	-
栃木県	-	1	-	-	-	-	1	4	-	-	-	1	-	-	-	-	-	1
群馬県	-	3	-	-	-	-	-	3	-	4	-	2	-	-	-	-	-	-
埼玉県	1	17	-	-	-	-	-	8	-	2	-	3	-	-	-	1	-	-
千葉県	-	6	-	-	-	-	-	9	1	2	-	3	-	-	1	2	-	2
東京都	-	17	-	-	-	-	1	41	1	7	-	4	-	-	-	2	-	8
神奈川県	2	13	-	-	-	-	1	25	-	2	-	3	-	-	-	5	-	2
新潟県	-	9	-	-	-	-	-	-	-	-	-	-	-	-	-	-	-	-
富山県	-	1	-	-	-	-	-	-	-	1	-	-	-	-	-	-	-	1
石川県	-	1	-	-	-	-	-	-	-	-	-	-	-	-	-	1	-	-
福井県	-	2	-	-	-	-	-	1	-	-	-	-	-	-	-	-	-	-
山梨県	-	-	-	-	-	-	-	-	-	-	-	1	-	-	-	-	-	1
長野県	-	6	-	-	-	-	-	1	-	1	-	-	-	-	-	-	-	1
岐阜県	1	3	-	-	-	-	-	2	-	-	-	1	-	-	-	-	-	-
静岡県	-	3	-	-	-	-	-	5	-	-	-	-	-	-	-	3	-	-
愛知県	-	12	-	-	-	-	-	20	-	4	-	4	-	-	-	-	-	2
三重県	-	3	-	-	-	-	-	3	-	1	-	-	-	-	-	2	-	1
滋賀県	-	2	-	-	-	-	-	1	-	1	-	-	-	-	-	-	-	1
京都府	-	10	-	-	-	-	-	8	-	1	-	-	-	-	-	-	-	-
大阪府	-	19	-	-	-	-	2	26	-	5	-	12	-	-	-	3	-	3
兵庫県	1	12	-	-	-	-	-	12	-	1	-	2	-	-	-	1	-	4
奈良県	2	3	-	-	-	-	-	1	-	1	-	-	-	-	-	1	-	-
和歌山県	-	-	-	-	-	-	-	2	-	1	-	-	-	-	-	-	-	-
鳥取県	1	4	-	-	-	-	-	-	-	-	-	-	-	-	-	-	-	-
島根県	-	1	-	-	-	-	-	-	-	-	-	-	-	-	-	-	-	-
岡山県	1	6	-	-	-	-	-	2	-	3	-	3	-	-	-	1	-	-
広島県	-	8	-	-	-	-	-	3	1	4	-	-	-	-	-	1	-	-
山口県	-	2	-	-	-	-	-	3	-	-	-	1	-	-	-	1	-	-
徳島県	-	1	-	-	-	-	-	-	-	-	-	-	-	-	-	-	-	-
香川県	-	1	-	-	-	-	-	-	-	-	-	-	-	-	-	-	-	-
愛媛県	-	1	-	-	-	-	-	1	-	2	-	-	-	-	-	-	-	1
高知県	-	1	-	-	-	-	-	-	-	1	-	1	-	-	-	-	-	-
福岡県	-	4	-	-	-	-	-	6	-	2	-	3	-	-	-	1	-	1
佐賀県	-	-	-	-	-	-	1	1	-	-	-	-	-	-	-	-	-	-
長崎県	-	-	-	-	-	-	1	1	-	-	-	2	-	-	-	-	-	-
熊本県	-	1	-	-	-	-	-	1	-	-	-	2	-	-	-	-	-	1
大分県	-	-	-	-	-	-	-	-	-	1	-	-	-	-	-	1	-	-
宮崎県	-	-	-	-	-	-	1	2	-	3	-	1	-	-	-	1	-	2
鹿児島県	-	3	-	-	-	-	-	-	-	-	-	2	-	-	-	1	-	1
沖縄県	-	1	-	-	-	-	-	-	-	-	-	-	-	-	-	-	-	-

報告数・累積報告数, 疾病・都道府県別

2008年14週

	後天性免疫不全 症候群		ジアルジア症		髄膜炎菌性 髄膜炎		先天性風しん 症候群		梅 毒		破 傷 風		バンコマイシン耐性 黄色ブドウ球菌感染症		バンコマイシン耐性 腸球菌感染症		風 し ん	
	報告数	累積	報告数	累積	報告数	累積	報告数	累積	報告数	累積	報告数	累積	報告数	累積	報告数	累積	報告数	累積
総 数	14	351	1	20	-	5	-	-	3	181	-	14	-	-	-	15	5	117
北海道	-	5	-	-	-	1	-	-	-	4	-	2	-	-	-	1	-	4
青森県	-	2	-	-	-	-	-	-	-	-	-	-	-	-	-	-	-	1
岩手県	-	1	-	-	-	-	-	-	-	-	-	-	-	-	-	-	-	-
宮城県	-	1	-	-	-	-	-	-	-	3	-	-	-	-	-	-	-	3
秋田県	-	-	-	-	-	-	-	-	-	-	-	-	-	-	-	-	-	1
山形県	-	1	-	-	-	-	-	-	-	1	-	-	-	-	-	-	-	-
福島県	1	1	-	-	-	-	-	-	-	-	-	-	-	-	-	-	-	-
茨城県	-	6	-	-	-	-	-	-	-	-	-	1	-	-	-	-	-	-
栃木県	-	2	-	-	-	-	-	-	-	1	-	-	-	-	-	-	-	3
群馬県	-	5	-	-	-	-	-	-	-	1	-	-	-	-	-	-	-	1
埼玉県	2	9	-	-	-	-	-	-	-	4	-	1	-	-	-	3	1	3
千葉県	-	13	-	3	-	-	-	-	-	7	-	-	-	-	-	-	-	3
東京都	3	136	1	6	-	-	-	-	1	40	-	2	-	-	-	3	-	13
神奈川県	-	17	-	3	-	-	-	-	-	6	-	1	-	-	-	-	-	13
新潟県	-	1	-	-	-	-	-	-	-	2	-	-	-	-	-	1	-	-
富山県	-	1	-	-	-	-	-	-	-	2	-	-	-	-	-	-	-	3
石川県	-	5	-	1	-	-	-	-	-	-	-	-	-	-	-	-	-	-
福井県	-	2	-	1	-	-	-	-	-	-	-	-	-	-	-	-	-	-
山梨県	-	2	-	-	-	-	-	-	-	-	-	-	-	-	-	-	-	-
長野県	-	1	-	-	-	-	-	-	-	4	-	1	-	-	-	1	-	5
岐阜県	-	3	-	1	-	-	-	-	-	4	-	-	-	-	-	-	-	1
静岡県	1	8	-	-	-	-	-	-	-	12	-	-	-	-	-	1	2	8
愛知県	1	26	-	1	-	-	-	-	-	19	-	-	-	-	-	1	-	1
三重県	-	1	-	-	-	-	-	-	-	2	-	-	-	-	-	-	-	-
滋賀県	-	3	-	1	-	-	-	-	-	1	-	-	-	-	-	-	-	-
京都府	1	6	-	-	-	-	-	-	-	1	-	-	-	-	-	-	-	-
大阪府	2	42	-	1	-	1	-	-	-	14	-	-	-	-	-	-	-	6
兵庫県	-	9	-	-	-	-	-	-	-	5	-	-	-	-	-	-	-	12
奈良県	-	1	-	-	-	-	-	-	-	-	-	-	-	-	-	-	-	1
和歌山県	-	3	-	-	-	1	-	-	-	1	-	-	-	-	-	-	-	1
鳥取県	-	-	-	-	-	-	-	-	-	-	-	-	-	-	-	-	-	-
島根県	-	-	-	-	-	-	-	-	-	1	-	-	-	-	-	-	-	-
岡山県	-	1	-	-	-	-	-	-	-	1	-	-	-	-	-	1	-	9
広島県	1	2	-	1	-	-	-	-	1	2	-	-	-	-	-	-	1	8
山口県	1	2	-	-	-	-	-	-	-	3	-	-	-	-	-	1	-	-
徳島県	-	-	-	-	-	-	-	-	-	-	-	-	-	-	-	-	-	-
香川県	-	1	-	-	-	-	-	-	-	1	-	-	-	-	-	-	-	-
愛媛県	-	1	-	-	-	-	-	-	-	2	-	1	-	-	-	-	-	1
高知県	-	2	-	-	-	-	-	-	-	-	-	1	-	-	-	-	-	-
福岡県	1	12	-	1	-	-	-	-	1	19	-	-	-	-	-	2	1	11
佐賀県	-	-	-	-	-	-	-	-	-	1	-	-	-	-	-	-	-	-
長崎県	-	4	-	-	-	1	-	-	-	-	-	1	-	-	-	-	-	1
熊本県	-	6	-	-	-	-	-	-	-	10	-	-	-	-	-	-	-	-
大分県	-	1	-	-	-	-	-	-	-	-	-	-	-	-	-	-	-	1
宮崎県	-	-	-	-	-	-	-	-	-	2	-	1	-	-	-	-	-	1
鹿児島県	-	2	-	-	-	1	-	-	-	2	-	1	-	-	-	-	-	2
沖縄県	-	4	-	-	-	-	-	-	-	3	-	1	-	-	-	-	-	-

報告数・累積報告数, 疾病・都道府県別 2008年14週

	麻しん		インフルエンザ (H5N1)	
	報告数	累積	報告数	累積
総数	221	5421	-	-
北海道	34	496	-	-
青森県	1	41	-	-
岩手県	-	2	-	-
宮城県	1	8	-	-
秋田県	-	150	-	-
山形県	-	8	-	-
福島県	1	9	-	-
茨城県	3	45	-	-
栃木県	-	9	-	-
群馬県	3	41	-	-
埼玉県	7	214	-	-
千葉県	13	272	-	-
東京都	26	647	-	-
神奈川県	68	2085	-	-
新潟県	-	31	-	-
富山県	-	4	-	-
石川県	-	7	-	-
福井県	-	5	-	-
山梨県	-	4	-	-
長野県	-	46	-	-
岐阜県	-	10	-	-
静岡県	2	65	-	-
愛知県	1	72	-	-
三重県	-	6	-	-
滋賀県	-	1	-	-
京都府	3	29	-	-
大阪府	12	140	-	-
兵庫県	3	53	-	-
奈良県	-	2	-	-
和歌山県	4	24	-	-
鳥取県	-	2	-	-
島根県	1	4	-	-
岡山県	6	35	-	-
広島県	7	96	-	-
山口県	1	11	-	-
徳島県	-	1	-	-
香川県	-	1	-	-
愛媛県	-	7	-	-
高知県	-	-	-	-
福岡県	21	531	-	-
佐賀県	-	2	-	-
長崎県	2	26	-	-
熊本県	-	73	-	-
大分県	-	73	-	-
宮崎県	-	4	-	-
鹿児島県	1	16	-	-
沖縄県	-	13	-	-

*高病原性鳥インフルエンザを除く。

報告数・定点当り報告数, 疾病・都道府県別

2008年14週

	インフルエンザ*		咽頭結膜熱		A群溶血性 レンサ球菌咽頭炎		感染性胃腸炎		水痘		手足口病		伝染性紅斑		突発性発しん		百日咳	
	報告数	定点当り	報告数	定点当り	報告数	定点当り	報告数	定点当り	報告数	定点当り	報告数	定点当り	報告数	定点当り	報告数	定点当り	報告数	定点当り
総数	4435	0.94	817	0.27	4755	1.58	23936	7.95	4927	1.64	465	0.15	448	0.15	1831	0.61	111	0.04
北海道	54	0.24	38	0.27	305	2.13	407	2.85	244	1.71	5	0.03	46	0.32	80	0.56	1	0.01
青森県	5	0.08	23	0.55	74	1.76	211	5.02	78	1.86	4	0.10	9	0.21	18	0.43	3	0.07
岩手県	10	0.16	6	0.15	100	2.50	153	3.83	46	1.15	1	0.03	25	0.63	17	0.43	-	-
宮城県	91	0.95	4	0.07	93	1.55	557	9.28	131	2.18	2	0.03	11	0.18	42	0.70	-	-
秋田県	23	0.42	18	0.51	91	2.60	252	7.20	29	0.83	-	-	4	0.11	14	0.40	2	0.06
山形県	32	0.67	6	0.20	75	2.50	337	11.23	37	1.23	-	-	8	0.27	15	0.50	-	-
福島県	95	1.19	11	0.23	88	1.83	327	6.81	52	1.08	-	-	5	0.10	32	0.67	-	-
茨城県	81	0.68	9	0.12	171	2.28	385	5.13	87	1.16	4	0.05	5	0.07	24	0.32	1	0.01
栃木県	34	0.45	1	0.02	62	1.29	217	4.52	82	1.71	1	0.02	11	0.23	28	0.58	1	0.02
群馬県	59	0.59	12	0.19	81	1.31	459	7.40	69	1.11	5	0.08	5	0.08	34	0.55	1	0.02
埼玉県	133	0.55	28	0.18	313	2.01	1247	7.99	269	1.72	12	0.08	23	0.15	112	0.72	11	0.07
千葉県	117	0.58	12	0.10	262	2.08	957	7.60	258	2.05	3	0.02	11	0.09	75	0.60	27	0.21
東京都	121	0.43	26	0.17	190	1.28	1151	7.72	177	1.19	4	0.03	24	0.16	92	0.62	6	0.04
神奈川県	139	0.47	33	0.17	299	1.52	1431	7.26	260	1.32	8	0.04	33	0.17	134	0.68	3	0.02
新潟県	162	1.71	19	0.32	157	2.62	515	8.58	113	1.88	1	0.02	49	0.82	30	0.50	3	0.05
富山県	45	0.94	9	0.31	81	2.79	313	10.79	31	1.07	-	-	1	0.03	21	0.72	-	-
石川県	25	0.52	16	0.55	77	2.66	386	13.31	41	1.41	-	-	3	0.10	13	0.45	-	-
福井県	19	0.59	5	0.23	51	2.32	315	14.32	64	2.91	-	-	5	0.23	17	0.77	5	0.23
山梨県	20	0.50	2	0.08	35	1.46	142	5.92	21	0.88	-	-	-	-	2	0.08	1	0.04
長野県	131	1.52	5	0.09	75	1.39	412	7.63	89	1.65	5	0.09	5	0.09	25	0.46	1	0.02
岐阜県	60	0.70	26	0.50	37	0.71	186	3.58	54	1.04	-	-	2	0.04	30	0.58	7	0.13
静岡県	85	0.67	11	0.13	116	1.35	565	6.57	132	1.53	8	0.09	3	0.03	55	0.64	2	0.02
愛知県	201	1.04	52	0.29	316	1.75	1441	7.96	246	1.36	22	0.12	13	0.07	132	0.73	1	0.01
三重県	24	0.33	15	0.33	78	1.73	536	11.91	76	1.69	21	0.47	4	0.09	31	0.69	-	-
滋賀県	23	0.43	7	0.22	27	0.84	285	8.91	48	1.50	1	0.03	-	-	14	0.44	-	-
京都府	52	0.42	8	0.11	74	0.99	526	7.01	81	1.08	19	0.25	4	0.05	20	0.27	1	0.01
大阪府	104	0.39	90	0.48	242	1.29	1572	8.36	309	1.64	45	0.24	12	0.06	110	0.59	4	0.02
兵庫県	116	0.58	46	0.36	104	0.81	1017	7.88	195	1.51	11	0.09	9	0.07	70	0.54	4	0.03
奈良県	37	0.67	11	0.31	37	1.06	352	10.06	42	1.20	3	0.09	4	0.11	16	0.46	-	-
和歌山県	10	0.20	10	0.32	30	0.97	188	6.06	55	1.77	-	-	1	0.03	20	0.65	2	0.06
鳥取県	30	1.03	3	0.16	61	3.21	180	9.47	34	1.79	23	1.21	1	0.05	13	0.68	-	-
島根県	29	0.76	10	0.43	25	1.09	245	10.65	41	1.78	5	0.22	3	0.13	17	0.74	3	0.13
岡山県	57	0.68	18	0.33	39	0.72	363	6.72	48	0.89	14	0.26	21	0.39	20	0.37	-	-
広島県	157	1.37	33	0.46	71	0.99	582	8.08	100	1.39	29	0.40	11	0.15	46	0.64	6	0.08
山口県	94	1.34	26	0.53	114	2.33	491	10.02	102	2.08	29	0.59	9	0.18	39	0.80	4	0.08
徳島県	18	0.47	4	0.17	33	1.43	272	11.83	56	2.43	15	0.65	1	0.04	19	0.83	-	-
香川県	19	0.40	7	0.25	10	0.36	282	10.07	46	1.64	11	0.39	-	-	21	0.75	-	-
愛媛県	117	1.92	5	0.14	51	1.38	416	11.24	118	3.19	13	0.35	13	0.35	28	0.76	-	-
高知県	83	1.73	3	0.10	19	0.63	248	8.27	65	2.17	1	0.03	9	0.30	5	0.17	-	-
福岡県	429	2.17	40	0.33	179	1.49	1085	9.04	297	2.48	15	0.13	9	0.08	118	0.98	10	0.08
佐賀県	165	4.23	20	0.87	50	2.17	138	6.00	41	1.78	4	0.17	-	-	23	1.00	-	-
長崎県	210	3.00	24	0.55	35	0.80	388	8.82	95	2.16	2	0.05	-	-	21	0.48	1	0.02
熊本県	90	1.13	11	0.23	56	1.17	576	12.00	92	1.92	7	0.15	2	0.04	29	0.60	-	-
大分県	63	1.09	14	0.39	75	2.08	507	14.08	57	1.58	16	0.44	20	0.56	30	0.83	-	-
宮崎県	158	2.68	10	0.28	107	2.97	543	15.08	76	2.11	53	1.47	6	0.17	37	1.03	-	-
鹿児島県	95	1.04	28	0.53	73	1.38	648	12.23	102	1.92	35	0.66	5	0.09	24	0.45	-	-
沖縄県	513	8.84	2	0.06	16	0.47	130	3.82	141	4.15	8	0.24	3	0.09	18	0.53	-	-

*髄膜炎菌性髄膜炎は除く。

報告数・定点当り報告数, 疾病・都道府県別

2008年14週

	ヘルパンギーナ		流行性耳下腺炎		急性出血性結膜炎		流行性角結膜炎		細菌性髄膜炎*		無菌性髄膜炎		マイコプラズマ肺炎		クラミジア肺炎(オウム病を除く)		RSウイルス感染症
	報告数	定点当り	報告数	定点当り	報告数	定点当り	報告数	定点当り	報告数	定点当り	報告数	定点当り	報告数	定点当り	報告数	定点当り	報告数
総数	134	0.04	1071	0.36	19	0.03	447	0.66	7	0.02	7	0.02	125	0.27	5	0.01	279
北海道	2	0.01	16	0.11	-	-	12	0.41	1	0.04	-	-	3	0.13	-	-	22
青森県	1	0.02	4	0.10	-	-	1	0.09	-	-	-	-	5	0.83	-	-	1
岩手県	5	0.13	5	0.13	-	-	5	0.36	-	-	-	-	5	0.25	1	0.05	2
宮城県	1	0.02	8	0.13	1	0.08	5	0.42	-	-	-	-	13	1.08	-	-	2
秋田県	-	-	68	1.94	-	-	6	0.86	-	-	-	-	-	-	-	-	8
山形県	-	-	23	0.77	-	-	2	0.25	-	-	-	-	5	0.50	-	-	-
福島県	1	0.02	3	0.06	-	-	14	1.17	-	-	-	-	17	2.43	1	0.14	23
茨城県	-	-	3	0.04	3	0.18	30	1.76	-	-	-	-	1	0.08	-	-	1
栃木県	9	0.19	9	0.19	-	-	14	1.17	-	-	-	-	-	-	-	-	-
群馬県	1	0.02	62	1.00	-	-	18	1.29	-	-	-	-	10	1.25	-	-	1
埼玉県	10	0.06	38	0.24	2	0.05	23	0.55	-	-	-	-	-	-	-	-	2
千葉県	3	0.02	46	0.37	-	-	39	1.39	-	-	-	-	-	-	-	-	3
東京都	1	0.01	42	0.28	1	0.03	12	0.32	-	-	1	0.05	3	0.14	-	-	6
神奈川県	6	0.03	33	0.17	1	0.02	38	0.93	2	0.29	-	-	1	0.14	-	-	8
新潟県	-	-	46	0.77	-	-	7	0.64	-	-	-	-	1	0.08	1	0.08	6
富山県	-	-	6	0.21	-	-	7	1.00	-	-	-	-	2	0.40	-	-	2
石川県	-	-	-	-	-	-	-	-	-	-	-	-	3	0.60	-	-	10
福井県	1	0.05	8	0.36	-	-	2	0.67	1	0.17	-	-	-	-	-	-	-
山梨県	-	-	2	0.08	-	-	5	0.56	-	-	-	-	1	0.10	-	-	-
長野県	1	0.02	23	0.43	-	-	5	0.45	-	-	-	-	-	-	-	-	-
岐阜県	1	0.02	59	1.13	-	-	4	0.36	-	-	-	-	1	0.20	-	-	4
静岡県	-	-	16	0.19	1	0.05	6	0.30	-	-	-	-	5	0.56	-	-	4
愛知県	4	0.02	93	0.51	3	0.09	10	0.30	1	0.07	-	-	3	0.21	1	0.07	5
三重県	7	0.16	9	0.20	-	-	-	-	-	-	-	-	-	-	-	-	5
滋賀県	-	-	16	0.50	-	-	-	-	-	-	-	-	1	0.14	-	-	3
京都府	4	0.05	29	0.39	-	-	5	0.29	-	-	-	-	-	-	-	-	1
大阪府	3	0.02	52	0.28	-	-	21	0.40	-	-	-	-	11	1.00	-	-	35
兵庫県	2	0.02	59	0.46	1	0.03	24	0.69	-	-	-	-	1	0.10	-	-	24
奈良県	1	0.03	13	0.37	-	-	2	0.22	-	-	1	0.17	1	0.17	-	-	1
和歌山県	-	-	4	0.13	1	0.25	3	0.75	-	-	-	-	-	-	-	-	3
鳥取県	1	0.05	-	-	-	-	1	0.33	-	-	-	-	-	-	-	-	-
島根県	-	-	1	0.04	-	-	-	-	-	-	-	-	-	-	-	-	5
岡山県	-	-	24	0.44	-	-	-	-	-	-	-	-	3	0.60	-	-	4
広島県	2	0.03	12	0.17	1	0.05	15	0.79	1	0.05	1	0.05	2	0.10	-	-	11
山口県	13	0.27	12	0.24	-	-	8	0.89	-	-	-	-	-	-	-	-	18
徳島県	-	-	2	0.09	-	-	1	0.25	-	-	-	-	-	-	-	-	-
香川県	1	0.04	3	0.11	-	-	2	0.67	-	-	-	-	-	-	-	-	6
愛媛県	3	0.08	12	0.32	-	-	27	3.38	-	-	-	-	2	0.33	-	-	7
高知県	-	-	36	1.20	-	-	2	0.67	-	-	-	-	1	0.14	-	-	13
福岡県	17	0.14	85	0.71	4	0.15	19	0.73	-	-	-	-	1	0.07	-	-	11
佐賀県	1	0.04	39	1.70	-	-	-	-	-	-	-	-	1	0.17	-	-	-
長崎県	-	-	4	0.09	-	-	9	1.13	-	-	-	-	1	0.08	-	-	2
熊本県	15	0.31	15	0.31	-	-	18	2.00	-	-	-	-	2	0.13	-	-	10
大分県	10	0.28	4	0.11	-	-	8	1.60	-	-	-	-	-	-	-	-	1
宮崎県	-	-	25	0.69	-	-	5	0.83	-	-	-	-	-	-	-	-	5
鹿児島県	7	0.13	2	0.04	-	-	6	0.86	1	0.08	-	-	3	0.25	-	-	1
沖縄県	-	-	-	-	-	-	6	0.60	-	-	4	0.57	16	2.29	1	0.14	3

獣医師が届出を行う感染症と対象動物

注) 報告数は感染実験等の学術的研究による発生を除く。

報告数・累積報告数, 疾病・都道府県別

2008年14週

	エボラ出血熱		マールブルグ病		ペスト		重症急性呼吸器症候群 (SARS)						結核		細菌性赤痢		ウエストナイル熱	
	サル		サル		プレーリードッグ	イタチアナグマ		タヌキ		ハクビシン		サル		サル		鳥類		
	報告数	累積	報告数	累積	報告数	累積	報告数	累積	報告数	累積	報告数	累積	報告数	累積	報告数	累積	報告数	累積
総数	-	-	-	-	-	-	-	-	-	-	-	-	-	-	-	1	-	-
北海道	-	-	-	-	-	-	-	-	-	-	-	-	-	-	-	-	-	-
青森県	-	-	-	-	-	-	-	-	-	-	-	-	-	-	-	-	-	-
岩手県	-	-	-	-	-	-	-	-	-	-	-	-	-	-	-	-	-	-
宮城県	-	-	-	-	-	-	-	-	-	-	-	-	-	-	-	-	-	-
秋田県	-	-	-	-	-	-	-	-	-	-	-	-	-	-	-	-	-	-
山形県	-	-	-	-	-	-	-	-	-	-	-	-	-	-	-	-	-	-
福島県	-	-	-	-	-	-	-	-	-	-	-	-	-	-	-	-	-	-
茨城県	-	-	-	-	-	-	-	-	-	-	-	-	-	-	-	-	-	-
栃木県	-	-	-	-	-	-	-	-	-	-	-	-	-	-	-	-	-	-
群馬県	-	-	-	-	-	-	-	-	-	-	-	-	-	-	-	-	-	-
埼玉県	-	-	-	-	-	-	-	-	-	-	-	-	-	-	-	-	-	-
千葉県	-	-	-	-	-	-	-	-	-	-	-	-	-	-	-	-	-	-
東京都	-	-	-	-	-	-	-	-	-	-	-	-	-	-	-	-	-	-
神奈川県	-	-	-	-	-	-	-	-	-	-	-	-	-	-	-	-	-	-
新潟県	-	-	-	-	-	-	-	-	-	-	-	-	-	-	-	-	-	-
富山県	-	-	-	-	-	-	-	-	-	-	-	-	-	-	-	-	-	-
石川県	-	-	-	-	-	-	-	-	-	-	-	-	-	-	-	-	-	-
福井県	-	-	-	-	-	-	-	-	-	-	-	-	-	-	-	-	-	-
山梨県	-	-	-	-	-	-	-	-	-	-	-	-	-	-	-	-	-	-
長野県	-	-	-	-	-	-	-	-	-	-	-	-	-	-	-	1	-	-
岐阜県	-	-	-	-	-	-	-	-	-	-	-	-	-	-	-	-	-	-
静岡県	-	-	-	-	-	-	-	-	-	-	-	-	-	-	-	-	-	-
愛知県	-	-	-	-	-	-	-	-	-	-	-	-	-	-	-	-	-	-
三重県	-	-	-	-	-	-	-	-	-	-	-	-	-	-	-	-	-	-
滋賀県	-	-	-	-	-	-	-	-	-	-	-	-	-	-	-	-	-	-
京都府	-	-	-	-	-	-	-	-	-	-	-	-	-	-	-	-	-	-
大阪府	-	-	-	-	-	-	-	-	-	-	-	-	-	-	-	-	-	-
兵庫県	-	-	-	-	-	-	-	-	-	-	-	-	-	-	-	-	-	-
奈良県	-	-	-	-	-	-	-	-	-	-	-	-	-	-	-	-	-	-
和歌山県	-	-	-	-	-	-	-	-	-	-	-	-	-	-	-	-	-	-
鳥取県	-	-	-	-	-	-	-	-	-	-	-	-	-	-	-	-	-	-
島根県	-	-	-	-	-	-	-	-	-	-	-	-	-	-	-	-	-	-
岡山県	-	-	-	-	-	-	-	-	-	-	-	-	-	-	-	-	-	-
広島県	-	-	-	-	-	-	-	-	-	-	-	-	-	-	-	-	-	-
山口県	-	-	-	-	-	-	-	-	-	-	-	-	-	-	-	-	-	-
徳島県	-	-	-	-	-	-	-	-	-	-	-	-	-	-	-	-	-	-
香川県	-	-	-	-	-	-	-	-	-	-	-	-	-	-	-	-	-	-
愛媛県	-	-	-	-	-	-	-	-	-	-	-	-	-	-	-	-	-	-
高知県	-	-	-	-	-	-	-	-	-	-	-	-	-	-	-	-	-	-
福岡県	-	-	-	-	-	-	-	-	-	-	-	-	-	-	-	-	-	-
佐賀県	-	-	-	-	-	-	-	-	-	-	-	-	-	-	-	-	-	-
長崎県	-	-	-	-	-	-	-	-	-	-	-	-	-	-	-	-	-	-
熊本県	-	-	-	-	-	-	-	-	-	-	-	-	-	-	-	-	-	-
大分県	-	-	-	-	-	-	-	-	-	-	-	-	-	-	-	-	-	-
宮崎県	-	-	-	-	-	-	-	-	-	-	-	-	-	-	-	-	-	-
鹿児島県	-	-	-	-	-	-	-	-	-	-	-	-	-	-	-	-	-	-
沖縄県	-	-	-	-	-	-	-	-	-	-	-	-	-	-	-	-	-	-

報告数・累積報告数，疾病・都道府県別 2008年14週

	エキノコックス症		インフルエンザ(H5N1)	
	犬	鳥類	報告数	累積
総 数	-	-	-	-
北海道	-	-	-	-
青森県	-	-	-	-
岩手県	-	-	-	-
宮城県	-	-	-	-
秋田県	-	-	-	-
山形県	-	-	-	-
福島県	-	-	-	-
茨城県	-	-	-	-
栃木県	-	-	-	-
群馬県	-	-	-	-
埼玉県	-	-	-	-
千葉県	-	-	-	-
東京都	-	-	-	-
神奈川県	-	-	-	-
新潟県	-	-	-	-
富山県	-	-	-	-
石川県	-	-	-	-
福井県	-	-	-	-
山梨県	-	-	-	-
長野県	-	-	-	-
岐阜県	-	-	-	-
静岡県	-	-	-	-
愛知県	-	-	-	-
三重県	-	-	-	-
滋賀県	-	-	-	-
京都府	-	-	-	-
大阪府	-	-	-	-
兵庫県	-	-	-	-
奈良県	-	-	-	-
和歌山県	-	-	-	-
鳥取県	-	-	-	-
島根県	-	-	-	-
岡山県	-	-	-	-
広島県	-	-	-	-
山口県	-	-	-	-
徳島県	-	-	-	-
香川県	-	-	-	-
愛媛県	-	-	-	-
高知県	-	-	-	-
福岡県	-	-	-	-
佐賀県	-	-	-	-
長崎県	-	-	-	-
熊本県	-	-	-	-
大分県	-	-	-	-
宮崎県	-	-	-	-
鹿児島県	-	-	-	-
沖縄県	-	-	-	-

感染症週報 第10巻 第14号 2008年4月18日発行
 発行：国立感染症研究所
 厚生労働省健康局結核感染症課
 厚生労働省大臣官房統計情報部
 事務局：国立感染症研究所感染症情報センター
 〒162-8640東京都新宿区戸山1-23-1
 T E L : 03-5285-1111
 F A X : 03-5285-1129
 U R L : <http://idsc.nih.go.jp/index-j.html>
 < 国立感染症研究所 感染症情報センター >
<http://www.mhlw.go.jp/>
 < 厚生労働省 >
<http://www.forth.go.jp/>
 < 旅行者のための海外感染症情報(厚生労働省検疫所) >

本週報は、感染症新法に基づくものであり、全国の医療従事者、定点医療機関、保健所、保健所設置市、特別区、都道府県、地方衛生研究所、検疫所の皆様のご協力を得て、国立感染症研究所感染症情報センターにおいて編集したものです。

また、本週報は速報性を重視しておりますので、今後調査などの結果に応じて、若干の変更が生じることがありますが、その場合には週報上にて訂正させていただきます。

「感染症の話」及び「読者のコーナー」の回答欄の内容に関する責は、それぞれの執筆者及び回答者に属しますが、内容に関するご質問、ご意見については事務局でお受けいたします。

なお、週報の内容について、学術的研究、あるいは公衆衛生活動にかかわる業務以外の目的においては、無断転載を禁じます。