

マークをクリックするとそのページを見ることができます



発生動向総覧
P.2-8

< 第18・19週 > 百日咳の定点当たり報告数は第18、19週と2週連続で減少したが、過去5年間の同時期と比較してかなり多い / その他最新動向



注目すべき感染症

< 今週は該当記事はありません >



病原体情報
P.9-12

ヒトから検出されているVero毒素産生性大腸菌 2008年 / インフルエンザウイルス 2007/08シーズン / 感染性胃腸炎関連ウイルス 2007/08シーズン



速報
P.13-15

2007/08シーズン末にAH3亜型が分離されたインフルエンザ脳症患者 - 大阪府 / 日本のAIDS患者・HIV感染者の状況



海外感染症情報
P.16

中央アフリカ共和国における黄熱流行状況



感染症の話
P.17

< 今週はお休みです >



読者のコーナー
< 今週は該当記事はありません >



グラフ総覧(19週)
P.18-23



18週のデータ
P.24-36



19週のデータ
P.37-49



発生動向総覧

2008年1月からの省令改正に伴い、疾病の追加および並び順を一部変更しました。

< 第18週コメント > 5月8日集計分

全数報告の感染症

注意：これは当該週に診断された報告症例の集計です。しかし、迅速に情報還元するために期日を決めて集計を行いますので、当該週に診断された症例の報告が集計の期日以降に届くこともあります。それらについては一部を除いて発生動向総覧では扱いませんが、翌週あるいはそれ以降に、巻末の表の累積数に加えられることになります。

感染経路、感染原因、感染地域については、確定あるいは推定として記載されていたものを示します。

1類感染症

報告なし

2類感染症

結核249例

3類感染症

コレラ1例

感染地域：千葉県

細菌性赤痢5例

感染地域：秋田県1例、カンボジア1例、インドネシア1例、インド1例、
バヌアツ1例

腸管出血性大腸菌感染症25例(有症者22例、HUS 1例)

感染地域：熊本県4例、東京都3例、新潟県2例、富山県2例、愛知県2例、愛媛県2例、宮城県1例、山形県1例、石川県1例、岐阜県1例、静岡県1例、滋賀県1例、奈良県1例、香川県1例、国内(都道府県不明)2例

年齢群：2歳(2例) 3歳(4例) 4歳(1例) 6歳(1例) 7歳(1例) 9歳(1例) 10代(2例) 20代(6例) 30代(2例) 50代(3例) 60代(1例) 70代(1例)

血清型・毒素型：O157 VT1・VT2(15例) O26 VT1(2例) O121 VT2(2例) O111 VT1・VT2(1例) O111 VT2(1例) O157 VT1(1例) O157 VT2(1例) O103 VT1(1例) 不明(1例)

パラチフス2例

感染地域：インド2例(うち1例はジアルジア症との重複感染)

4類感染症

E型肝炎1例

感染地域：アジア(国不明)

感染源：不明

A型肝炎2例

感染地域：東京都1例、神奈川県1例

つつが虫病2例

感染地域：鳥取県1例、山口県1例

レジオネラ症12例(肺炎型11例、ポンティアック型1例)

感染地域：広島県3例、埼玉県2例、北海道1例、群馬県1例、長野県1例、岐阜県1例、静岡県1例、長崎県1例、国内(都道府県不明)1例

年齢群：30代(1例) 40代(1例) 50代(3例) 60代(3例) 70代(3例) 90代(1例)

5類感染症

アメーバ赤痢5例(腸管アメーバ症5例)
 感染地域:埼玉県1例、大阪府1例、広島県1例、福岡県1例、東南アジア(国不明)1例
 感染経路:経口感染1例、性的接触1例(同性間)、不明3例

ウイルス性肝炎2例 B型肝炎2例__感染経路:性的接触(異性間)1例、不明1例

急性脳炎1例 ロタウイルス__年齢群:2歳

クロイツフェルト・ヤコブ病3例(孤発性プリオン病古典型3例)

劇症型溶血性レンサ球菌感染症2例
 年齢群:80代(2例、うち死亡1例)

後天性免疫不全症候群13例(無症候10例、AIDS 2例、その他1例)
 感染地域:国内12例、フィリピン1例
 感染経路:性的接触12例(異性間2例、同性間9例、異性間・同性間不明1例)、不明1例

ジアルジア症2例 感染地域:インド2例

梅毒10例(早期顕症I期1例、早期顕症II期3例、晩期顕症1例、無症候5例)

破傷風2例 年齢群:50代(1例)、70代(1例)

風しん4例(検査診断例1例、臨床診断例3例)
 感染地域:長野県2例、大阪府1例、長野/中国1例
 年齢群:10~14歳(1例)、20~24歳(3例)

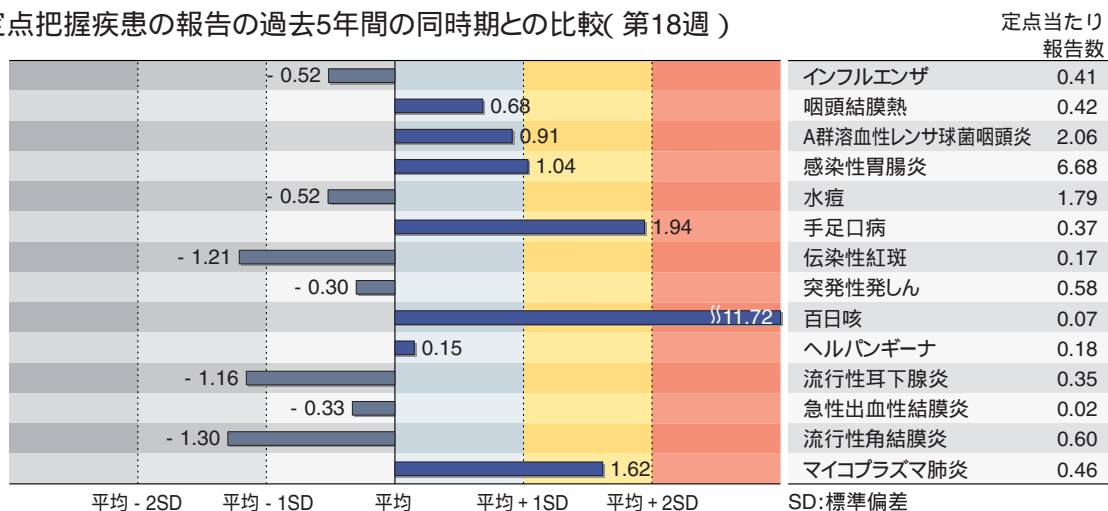
麻しん287例(麻しん(検査診断例62例、臨床診断例209例)、修飾麻しん(検査診断例16例))
 感染地域:国内287例
 国内の多い感染地域:北海道72例、神奈川県63例、東京都29例、愛知県17例、千葉県15例、大阪府13例
 年齢群:0歳(19例)、1歳(12例)、2歳(4例)、3歳(3例)、4歳(4例)、5~9歳(31例)、10~14歳(49例)、15~19歳(77例)、20~24歳(39例)、25~29歳(22例)、30~34歳(15例)、35~39歳(5例)、40代(6例)、50代(1例)
 累積報告数:7,179例(麻しん(検査診断例1,972例、臨床診断例4,639例)、修飾麻しん(検査診断例568例))

(補)他に2008年第17週までに診断されたものの報告遅れとして、細菌性赤痢1例(感染地域:インド)、腸チフス1例(感染地域:インド)、E型肝炎1例(感染地域:東京都、感染源:豚レバー)、Q熱1例(感染地域:神奈川県、感染源:野良猫)、デング熱1例(感染地域:マレーシア)、日本紅斑熱1例(感染地域:高知県)、ライム病1例(感染地域:福岡県)、レジオネラ症1例(感染地域:宮城県(温泉))、急性脳炎1例(病原体不明(28歳))、劇症型溶血性レンサ球菌感染症2例(40代(1例)、80代(1例))、バンコマイシン耐性腸球菌感染症3例(VanA 1例__菌検出検体:尿、遺伝子型:VanC 2例__菌検出検体:血液1例、創面1例)、風しん5例(検査診断例2例、臨床診断例3例、感染地域:東京都2例、北海道1例、大阪府1例、福岡県1例、年齢群:4歳(1例)、6歳(1例)、7歳(1例)、15~19歳(1例)、25~29歳(1例))などの報告があった。

定点把握の対象となる5類感染症

全国の指定された医療機関(定点)から報告され、疾患により小児科定点(約3,000カ所)、インフルエンザ(小児科・内科)定点(約5,000カ所)、眼科定点(約600カ所)、基幹定点(約500カ所)に分かれています。また、定点当たり報告数は、報告数/定点医療機関数です。

定点把握疾患の報告の過去5年間の同時期との比較(第18週)



当該週と過去5年間の平均(過去5年間の前週、当該週、後週の合計15週の平均)との差をグラフ上に表現した。

インフルエンザ

定点当たり報告数は第6週以降減少が続いている。都道府県別では沖縄県(5.76)、佐賀県(1.74)、福島県(0.85)、新潟県(0.85)が多い。

小児科定点報告疾患

RSウイルス感染症は170例の報告があり、報告数は第14週以降減少が続いている。年齢別では1歳以下の報告数が全体の約78%を占めている。

咽頭結膜熱の定点当たり報告数は横ばいであった。都道府県別では長崎県(1.16)、石川県(0.93)、福井県(0.91)、大阪府(0.91)が多い。

A群溶血性レンサ球菌咽頭炎の定点当たり報告数は減少した。都道府県別では鳥取県(4.2)、富山県(3.8)、新潟県(3.4)、山口県(3.4)が多い。

感染性胃腸炎の定点当たり報告数は2週連続で減少したが、過去5年間の同時期(前週、当該週、後週)と比較してやや多い。都道府県別では福井県(13.8)、山形県(12.1)、徳島県(11.5)が多い。

水痘の定点当たり報告数は3週連続で増加した。都道府県別では沖縄県(4.0)、佐賀県(2.8)、高知県(2.7)が多い。

手足口病の定点当たり報告数は第15週以降増加が続いており、過去5年間の同時期と比較してやや多い。都道府県別では宮崎県(4.36)、長崎県(1.82)、鹿児島県(1.77)、鳥取県(1.58)が多い。

伝染性紅斑の定点当たり報告数は減少した。都道府県別では新潟県(0.78)、大分県(0.78)、岩手県(0.68)が多い。

百日咳の定点当たり報告数は減少したが、過去5年間の同時期と比較してかなり多い。都道府県別では広島県(0.28)、愛媛県(0.22)、秋田県(0.20)が多い。

ヘルパンギーナの定点当たり報告数は第15週以降増加が続いている。都道府県別では熊本県(1.56)、山口県(1.18)、大分県(1.00)が多い。

流行性耳下腺炎の定点当たり報告数は増加した。都道府県別では佐賀県(1.74)、宮崎県(1.58)、群馬県(1.53)が多い。

基幹定点報告疾患

マイコプラズマ肺炎の定点当たり報告数は2週連続で増加し、過去5年間の同時期と比較してやや多い。都道府県別では沖縄県(3.43)、福島県(3.00)、群馬県(2.25)が多い。

<第19週コメント> 5月14日集計分

全数報告の感染症

注意: これは当該週に診断された報告症例の集計です。しかし、迅速に情報還元するために期日を決めて集計を行いますので、当該週に診断された症例の報告が集計の期日以降に届くこともあります。それらについては一部を除いて発生動向総覧では扱いませんが、翌週あるいはそれ以降に、巻末の表の累積数に加えられることになります。

感染経路、感染原因、感染地域については、確定あるいは推定として記載されていたものを示します。

1類感染症

報告なし

2類感染症

結核159例

3類感染症

細菌性赤痢1例 感染地域: インド

腸管出血性大腸菌感染症24例(有症者17例、HUSなし)

感染地域: 岐阜県6例、山形県2例、群馬県2例、広島県2例、福岡県2例、新潟県1例、千葉県1例、神奈川県1例、石川県1例、大阪府1例、鳥取県1例、香川県1例、国内(都道府県不明)3例

年齢群: 1歳(1例)、5歳(1例)、6歳(1例)、7歳(1例)、8歳(2例)、10代(4例)、20代(3例)、30代(4例)、40代(2例)、50代(1例)、60代(1例)、70代(3例)

血清型・毒素型: O157 VT1・VT2(17例)、O26 VT1(2例)、O103 VT1(2例)、O157 VT2(2例)、O165 VT1・VT2(1例)

4類感染症

A型肝炎2例 感染地域: 鹿児島県1例、フィリピン1例

つつが虫病2例 感染地域: 福島県1例、鹿児島県1例

デング熱1例(デング出血熱)

感染地域: シンガポール

レジオネラ症6例(肺炎型5例、ポンティアック型1例)

感染地域: 宮城県1例、茨城県1例、富山県1例、岐阜県1例、静岡県1例、国内(都道府県不明)1例

年齢群: 50代(1例)、60代(2例)、70代(1例)、80代(2例)

5類感染症

アメーバ赤痢4例(腸管アメーバ症4例)

感染地域: 大阪府2例、宮城県1例、国内(都道府県不明)1例

感染経路: 性的接触2例(異性間1例、同性間1例)、不明2例

ウイルス性肝炎3例 B型肝炎2例__感染経路: 性的接触(異性間)1例、不明1例

C型肝炎1例__感染経路: 刺青

劇症型溶血性レンサ球菌感染症2例

年齢群: 40代(1例)、70代(1例)

後天性免疫不全症候群10例(無症候7例、AIDS 3例)

感染地域:国内7例、国外(国不明)1例、国内・国外不明2例

感染経路:性的接触6例(異性間1例、同性間5例) 静注薬物使用
2例、不明2例

梅毒5例(早期顕症I期1例、早期顕症II期1例、晩期顕症1例、無症候2例)

破傷風3例 年齢群:50代(1例) 70代(1例) 80代(1例)

バンコマイシン耐性腸球菌感染症1例(遺伝子型:VanC__菌検出検体:血液)

風しん2例(検査診断例1例、臨床診断例1例)

感染地域:埼玉県1例、神奈川県1例

年齢群:8歳(1例) 15～19歳(1例)

麻しん237例〔麻しん(検査診断例41例、臨床診断例182例) 修飾麻しん(検査診断例14例)〕

感染地域:国内237例

国内の多い感染地域:神奈川県52例、北海道38例、東京都23例、
千葉県16例、静岡県16例、岡山県16例、大
阪府12例、埼玉県11例、福岡県10例

年齢群:0歳(17例) 1歳(20例) 2歳(6例) 3歳(2例) 4歳(4例) 5～9歳(20例) 10～14歳(46例) 15～19歳(70例) 20～24歳(19例) 25～29歳(14例) 30～34歳(11例) 35～39歳(4例) 40代(3例) 50代(1例)

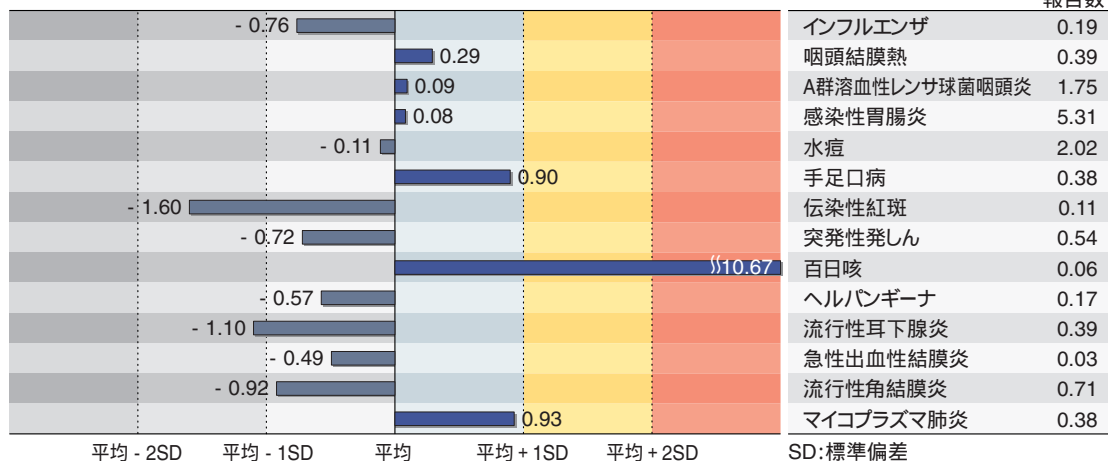
累積報告数:7,544例〔麻しん(検査診断例2,049例、臨床診断例4,901例) 修飾麻しん(検査診断例594例)〕

(補)他に2008年第18週までに診断されたものの報告遅れとして、細菌性赤痢1例(感染地域:インド/ネパール) パラチフス1例(感染地域:インド) 日本紅斑熱1例(感染地域:鹿児島県) 急性脳炎2例〔単純ヘルペスウイルス1例(1歳) 病原体不明1例(0歳)〕 劇症型溶血性レンサ球菌感染症1例(70代) 風しん3例〔検査診断例1例、臨床診断例2例 感染地域:埼玉県1例、神奈川県1例、愛知県1例 年齢群:20～24歳(1例) 25～29歳(1例) 50代(1例)〕などの報告があった。

定点把握の対象となる5類感染症

全国の指定された医療機関(定点)から報告され、疾患により小児科定点(約3,000カ所)、インフルエンザ(小児科・内科)定点(約5,000カ所)、眼科定点(約600カ所)、基幹定点(約500カ所)に分かれています。また、定点当たり報告数は、報告数/定点医療機関数です。

定点把握疾患の報告の過去5年間の同時期との比較(第19週)



当該週と過去5年間の平均(過去5年間の前週、当該週、後週の合計15週の平均)との差をグラフ上に表現した。

インフルエンザ

定点当たり報告数は第6週以降減少が続いている。都道府県別では沖縄県(3.86)、富山県(0.48)、福島県(0.38)、福岡県(0.33)が多い。

小児科定点報告疾患

RSウイルス感染症は123例の報告があり、報告数は第14週以降減少が続いている。年齢別では1歳以下の報告数が全体の約78%を占めている。

咽頭結膜熱の定点当たり報告数は減少した。都道府県別では大分県(1.22)、大阪府(0.80)、宮崎県(0.80)が多い。

A群溶血性レンサ球菌咽頭炎の定点当たり報告数は2週連続で減少した。都道府県別では新潟県(2.92)、山形県(2.90)、鳥取県(2.79)が多い。

感染性胃腸炎の定点当たり報告数は3週連続で減少した。都道府県別では福井県(12.0)、滋賀県(10.4)、大分県(8.6)が多い。

水痘の定点当たり報告数は16週以降増加が続いている。都道府県別では沖縄県(4.0)、高知県(3.2)、宮崎県(3.2)が多い。

手足口病の定点当たり報告数は第15週以降増加が続いている。都道府県別では宮崎県(4.8)、長崎県(2.3)、鹿児島県(1.9)、山口県(1.1)が多い。

伝染性紅斑の定点当たり報告数は2週連続で減少した。都道府県別では大分県(0.67)、岡山県(0.44)、新潟県(0.43)が多い。

百日咳の定点当たり報告数は2週連続で減少したが、過去5年間の同時期と比較してかなり多い。都道府県別では広島県(0.32)、愛媛県(0.24)、千葉県(0.13)、新潟県(0.13)が多い。

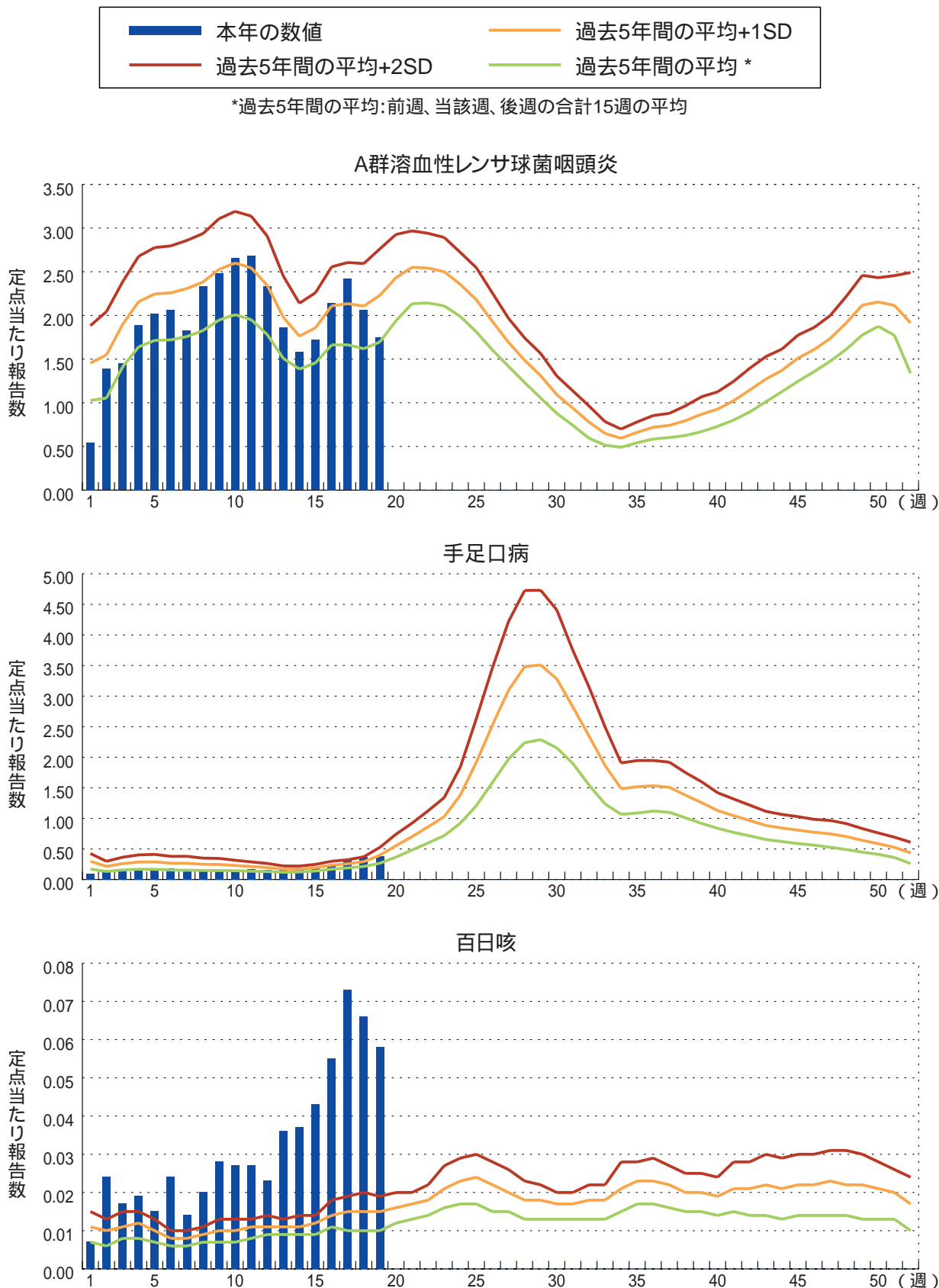
ヘルパンギーナの定点当たり報告数は減少した。都道府県別では熊本県(1.31)、大分県(1.08)、山口県(0.88)が多い。

流行性耳下腺炎の定点当たり報告数は2週連続で増加した。都道府県別では佐賀県(2.65)、岐阜県(1.62)、宮崎県(1.49)が多い。

基幹定点報告疾患

マイコプラズマ肺炎の定点当たり報告数は減少した。都道府県別では福島県(3.00)、沖縄県(2.43)、青森県(2.00)が多い。

図. 主要定点把握疾患の過去5年間との週別比較(2008年第1~19週)
 青のバーで示す本年の定点当たり報告数が赤のラインを超えているときには、過去5年間の週と比較してかなり多いことを示す。





病原体情報

* グラフはIASRホームページ(<http://idsc.nih.go.jp/iasr/index-j.html>)からの引用です。

各都道府県市の地方衛生研究所(地研)からの検出報告です。週別の報告数は、病原体が分離・検出された検体の採取日による週ごとの報告数です。地域別の報告数は、その地域に所在する地研からの総報告数を都道府県別に示しています。

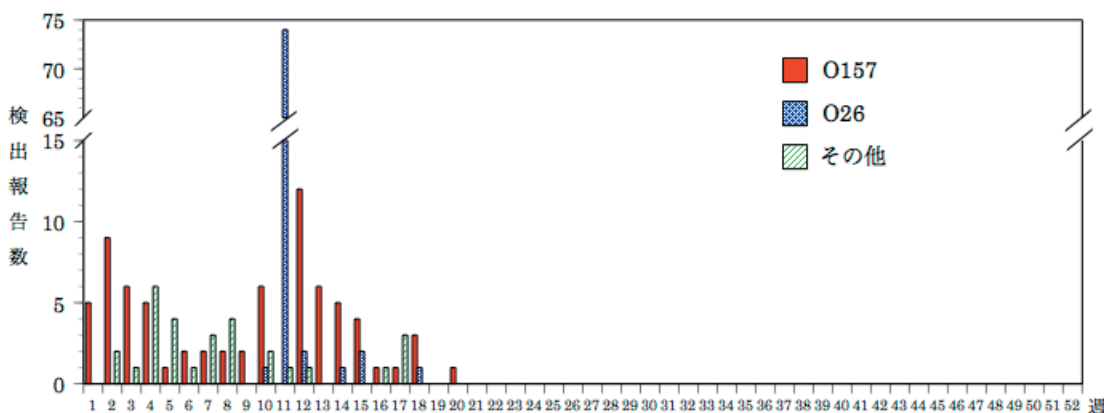
(2008年5月15日現在報告分)

ヒトから検出されているVero毒素産生性大腸菌 2008年

2008年の検出総数は183件で、O157が73件、O26が81件、その他の血清型が29件報告されている。O157は大阪府16件、大分県9件、福岡県6件、富山県、愛媛県各5件、石川県、奈良県、島根県各4件など22都府県から、O26は佐賀県76件など5都府県から、その他の血清型は福岡県12件、東京都4件など10都道府県から報告されている。

このうち、集団発生事例では2008年第10~12週に佐賀県でオーストラリアへ修学旅行に行った集団とその家族からO26が76件検出され、第10~13週に大分県で9件、第12~13週に島根県で3件、保育園児と家族からO157が検出されている。

週別Vero毒素産生性大腸菌分離報告数、2008年 (病原微生物検出情報: 2008年5月15日現在報告数)

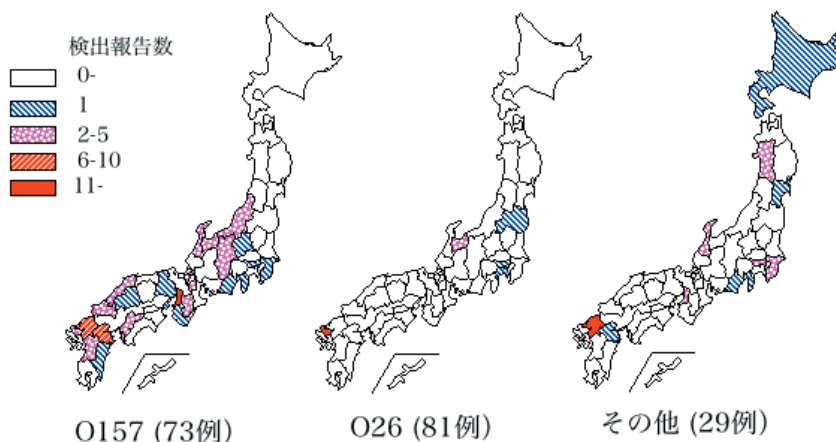


* 各都道府県市の地方衛生研究所からの分離/検出報告を図に示した



都道府県別Vero毒素産生性大腸菌分離報告状況、2008年

(病原微生物検出情報: 2008年5月15日現在報告数)



* 各都道府県市の地方衛生研究所からの分離/検出報告を図に示した



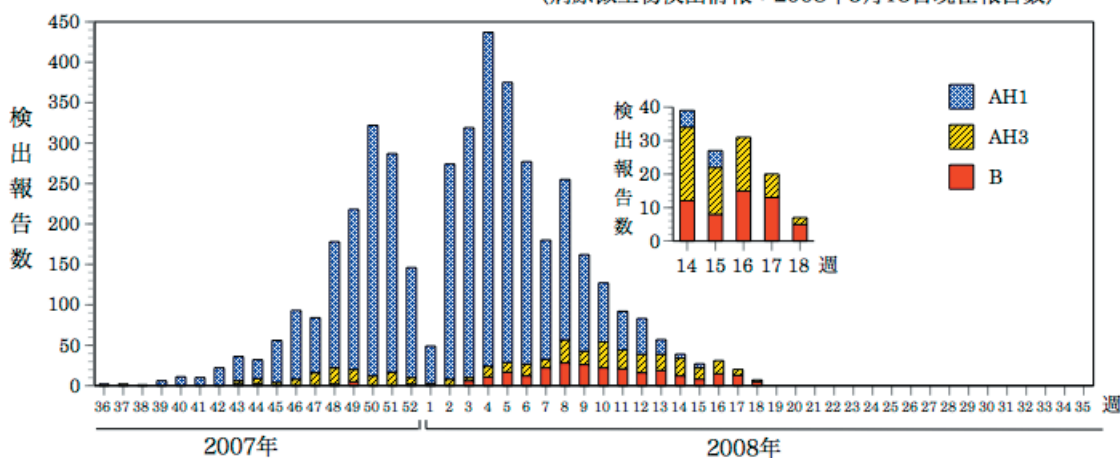
インフルエンザウイルス 2007/08シーズン

2007/08シーズンはAH1亜型が第50週と第4週をピークに47都道府県から3,667件、AH3亜型が38都道府県から377件、B型が39都道府県から273件の分離・検出が報告されている。

直近の第15~18週の4週間の分離・検出では、B型が富山県19件、山形県10件、島根県5件など、8県から計41件(山形系統35件、ビクトリア系統6件)と最も多く、次いでAH3亜型が富山県9件、千葉県7件、神奈川県5件など、13道府県から計39件が報告されている(本号13ページ「速報」参照)。AH1亜型は第15週に広島県2件、神奈川県、兵庫県、福岡県各1件、計5件が報告され、第16週以降は報告されていない。

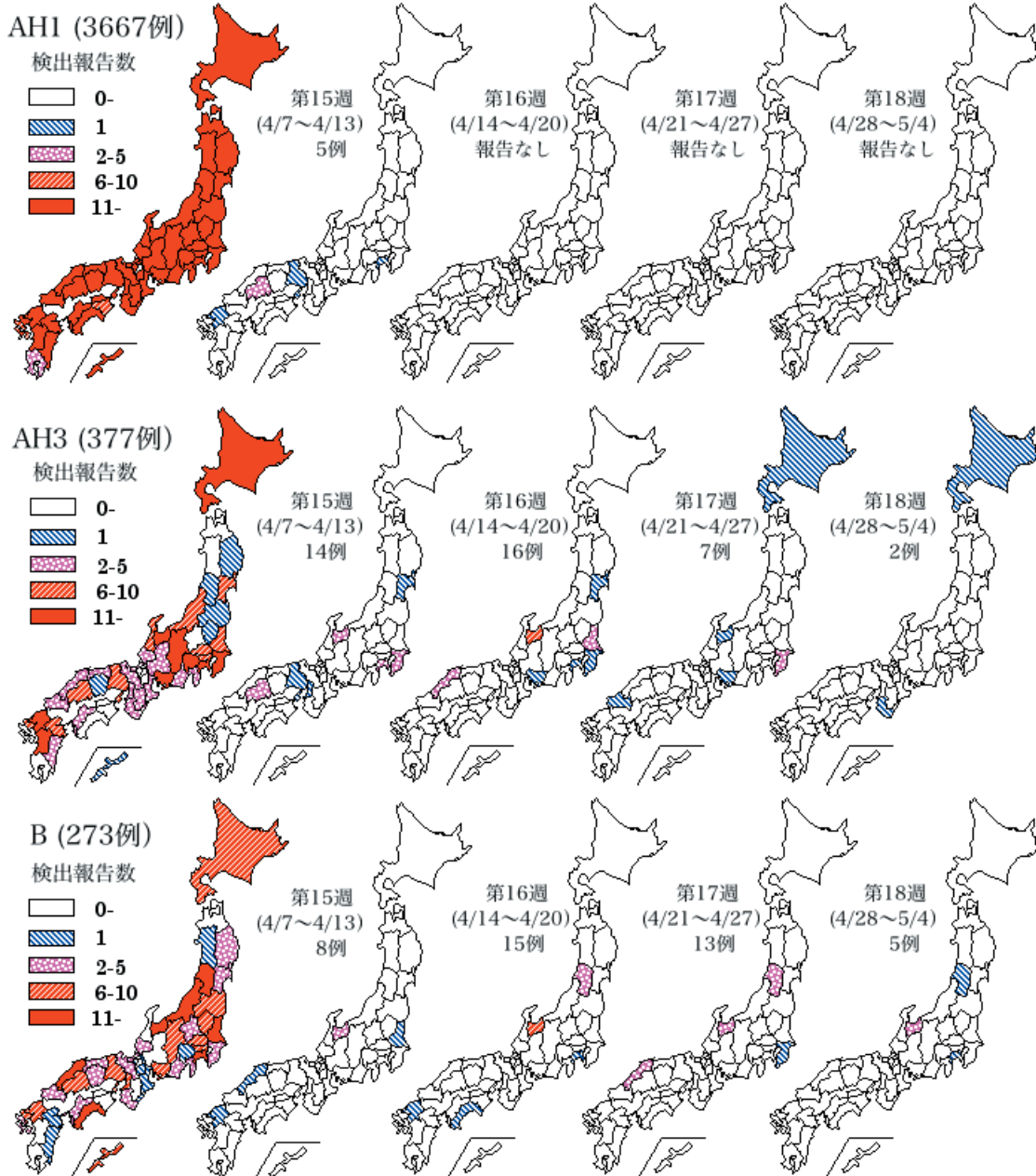
週別インフルエンザウイルス分離・検出報告数、2007/08シーズン

(病原微生物検出情報：2008年5月15日現在報告数)



* 各都道府県市の地方衛生研究所からの分離/検出報告を図に示した

都道府県別インフルエンザウイルス分離・検出報告状況、2007/08シーズン
(病原微生物検出情報：2008年5月15日現在報告数)



* 各都道府県市の地方衛生研究所からの分離/検出報告を図に示した





2007/08シーズン末にAH3亜型が分離されたインフルエンザ脳症患者 - 大阪府

大阪府内の病原体検査定点病院において2008年第15週(4/7～4/13)に採取された検体から、AH3亜型インフルエンザウイルスを分離したので概要を報告する。

患者は5歳の男児で、2008年4月6日に発病し、咳と発熱(39 台)を認めた。4月7日に医療機関を受診し、迅速診断キットにてA型インフルエンザ陽性となった。意識障害を呈し、CT、MRIで異常は認められなかったが、高振幅徐波が高頻度に混入した脳波所見と合わせてインフルエンザ脳症と診断された。治療により現在は回復している。

4月7日に検体が採取され、大阪府立公衆衛生研究所に搬入された。MDCK細胞を用いたウイルス分離の結果、継代2代目でインフルエンザ様のCPEを認めたため、その培養上清を用いて国立感染症研究所から配布された2007/08シーズンのインフルエンザウイルス同定キットと0.7%ヒトO型赤血球を用いた赤血球凝集抑制(HI)試験を実施した。その結果、分離ウイルスは、A/Hiroshima(広島)Y52/2005(H3N2)型(ホモ価1,280)抗血清に対してHI価320、B/Malaysia/2506/2004(同2,560)抗血清に対してHI価20、A/Solomon Islands/3/2006(H1N1)型(同640)、B/Shanghai(上海)Y361/2002(同2,560)の各抗血清に対してHI価<10を示し、AH3亜型インフルエンザウイルスと同定された。

当所ではこれまでにAH1亜型が57株、B型(ビクトリア系統)2株が分離されており、今回分離された株は2007/08シーズン最初のAH3亜型である。大阪では今シーズンの流行は終息したと考えられるが、今後のインフルエンザ発生動向に注目したい。

大阪府立公衆衛生研究所感染症部

廣井 聡 森川佐依子 加瀬哲男 宮川広実 高橋和郎

市立枚方市民病院小児科

原 啓太 田邊卓也

(IASR 2008年6月号掲載予定記事より抜粋、詳細は同号参照)

日本のAIDS患者・HIV感染者の状況

厚生労働省健康局疾病対策課
平成20年5月20日

エイズ動向委員会委員長コメント(要旨)

【平成20年第1四半期】

1. 今回の報告期間は平成19年12月31日から平成20年3月30日までの約3カ月である。法定報告に基づく新規HIV感染者報告数は251件(うち男性236件、女性15件。前回報告277件、前年同時期227件)で、過去4位である。
一方、新規AIDS患者報告数は94件(うち男性82件、女性12件。前回報告95件、前年同時期81件)で過去9位である。
2. 感染経路別に見ると、新規HIV感染者では同性間性的接触によるものが165件(全HIV感染者報告数の約66%)と最も多く、そのうち159件が日本国籍男性であった。
また、異性間性的接触による新規感染者報告数は55件(全HIV感染者報告数の約22%、うち男性43件、女性12件)である。
一方、新規AIDS患者では同性間性的接触によるものが44件(全AIDS患者報告数の約47%)、異性間性的接触によるものが28件(全AIDS患者報告数の約30%、うち男性20件、女性8件)である。
年齢別では、新規HIV感染者、新規AIDS患者ともに20～50代に広がりを見せているが、HIV感染者では、特に20～30代が突出している。
要約すると、感染者・患者とも約90%を男性が占め、その中でも同性間性的接触による感染が約65%を占めている。
3. 平成20年1月～3月末までの保健所におけるHIV抗体検査件数は34,731件、自治体が実施する保健所以外の検査件数は6,699件、保健所等における相談件数は55,507件となっており、いずれも前年同時期より大幅に増加した。
4. 平成20年1月から3月までの献血件数(速報値)は1,239,315件(昨年同時期速報値1,222,911件)で、そのうちHIV抗体・核酸増幅検査陽性件数は28件(昨年同時期速報値19件)であった。10万件当たりの陽性件数は2.259件(昨年同時期速報値1.554件)で、前年より増加した。
5. 検査・相談件数を見ると、HIV検査普及週間、世界エイズデー以外の時期にも、高い水準で推移している。利用者の利便性に配慮した検査・相談事業による検査体制の整備について、一定の成果が認められる。一方で、検査・相談件数が減少に転じている自治体もあり、今後も全国的に検査・相談件数の増加傾向が持続するのか注視していく必要がある。

6. 各自治体においては保健所等を中心に、HIV検査普及週間を利用し、さらに利用者の利便性(夜間・休日等)に配慮した検査・相談事業を推進し、予防に関する普及啓発に努めることが重要であり、HIV感染の早期発見による適切な治療の促進と感染拡大の抑制に努める必要がある。

また、国民はHIV・AIDSについての理解を深め、身近な問題として積極的に予防に努めるべきである。早期発見は、個人においては早期治療、社会においては感染の拡大防止に結びつくので、HIV抗体検査の機会を積極的に利用していただきたい。



海外感染症情報

中央アフリカ共和国における黄熱流行状況

WHO/EPR 2008年5月20日

中央アフリカ共和国保健省は、5月15日現在、黄熱の検査確定患者2例がOuham-Pendé州 Bozoum地区で発生したことを報告した。保健省は、疫学調査を実施している。

保健省は、集団発生対応として、64,391接種分の黄熱ワクチンの提供を「黄熱に対するワクチン供給の国際調整グループ(YF-ICG)」へ要請した。接種対象者は55,035人と推計されている。保健省は、2008年5月26日から3日間のBozoum地区での接種実施を計画している。

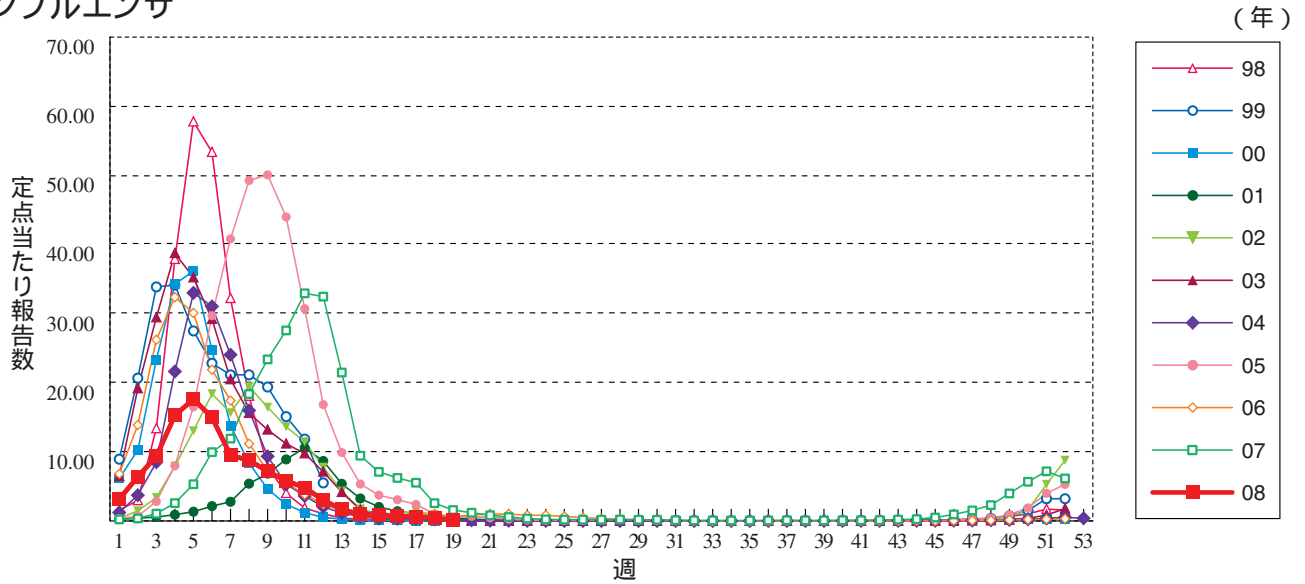


感染症の話

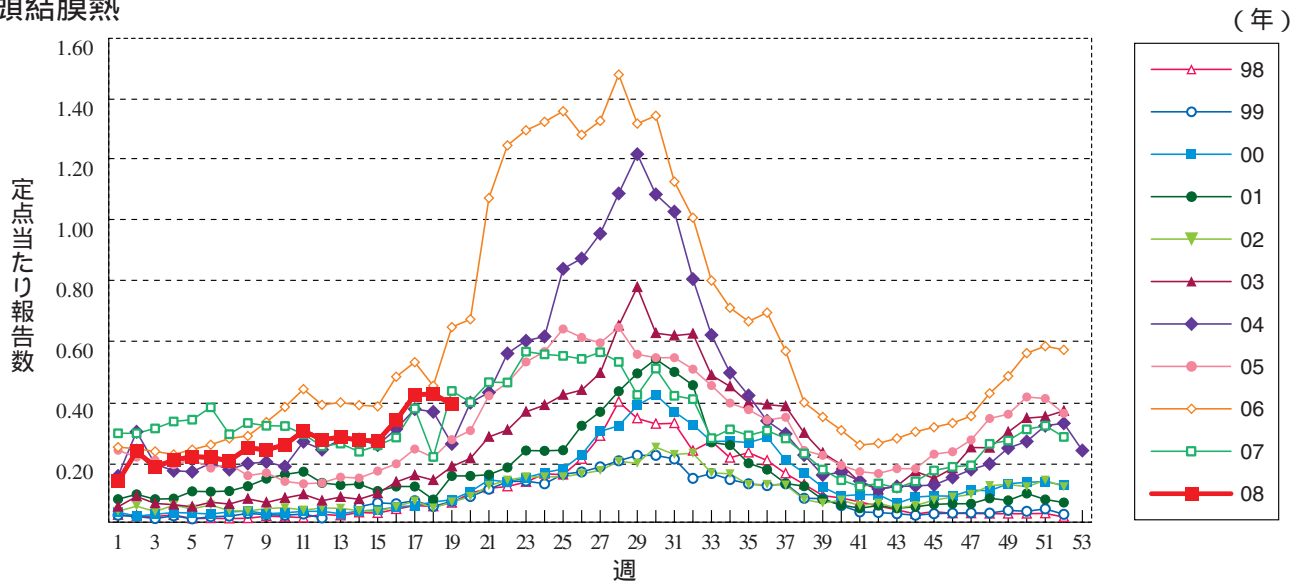
今週はお休みさせていただきます。
「感染症の話」過去の掲載分については
<http://idsc.nih.go.jp/idwr/kansen/index.html>
でご覧いただけます。

グラフ総覧(19週)

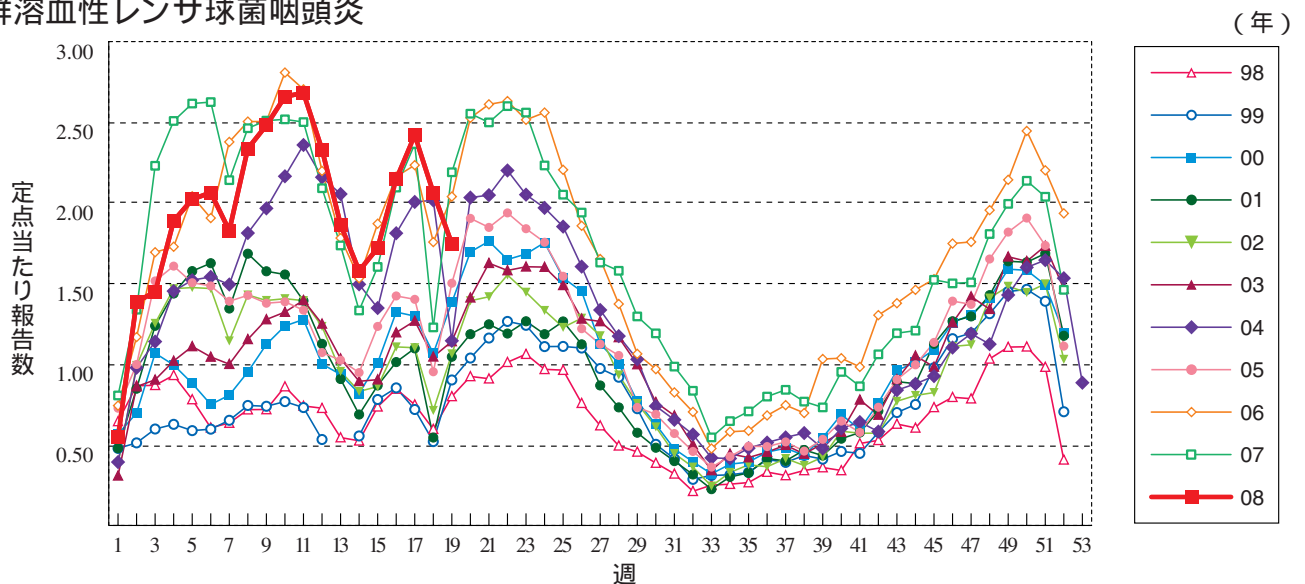
インフルエンザ



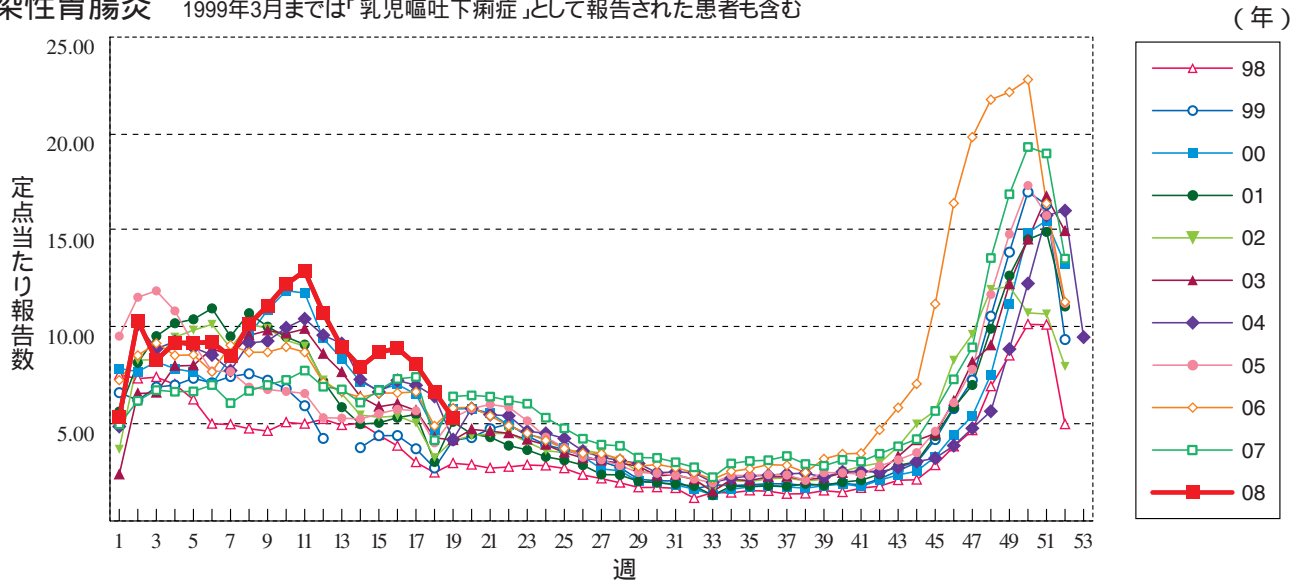
咽頭結膜熱



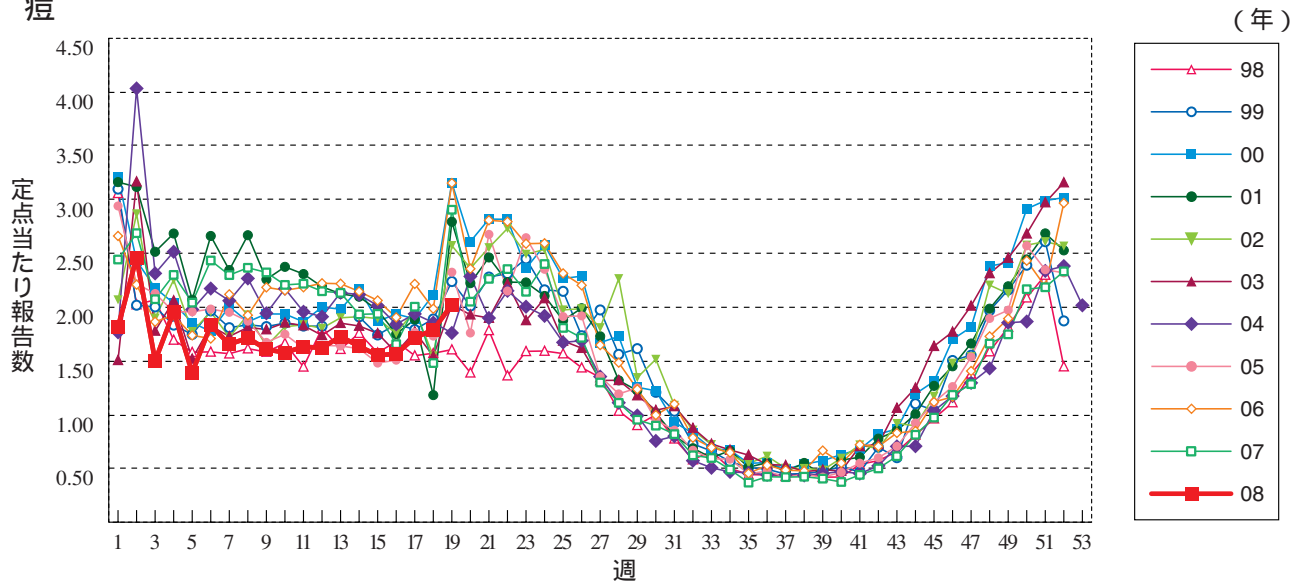
A群溶血性レンサ球菌咽頭炎



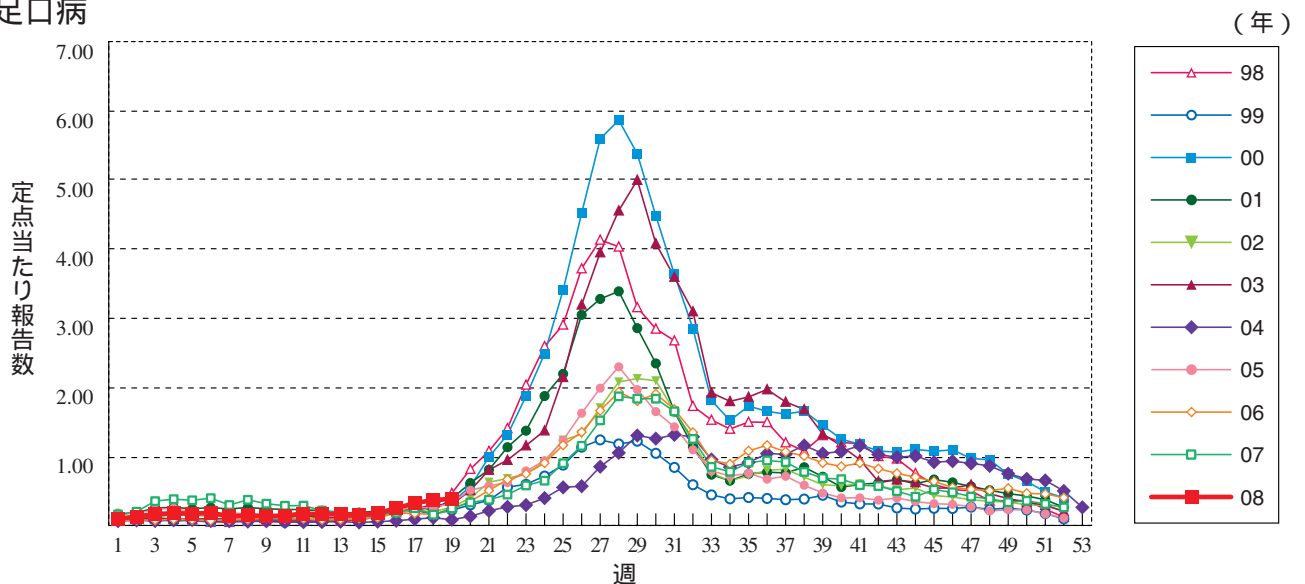
感染性胃腸炎 1999年3月までは「乳児嘔吐下痢症」として報告された患者も含む



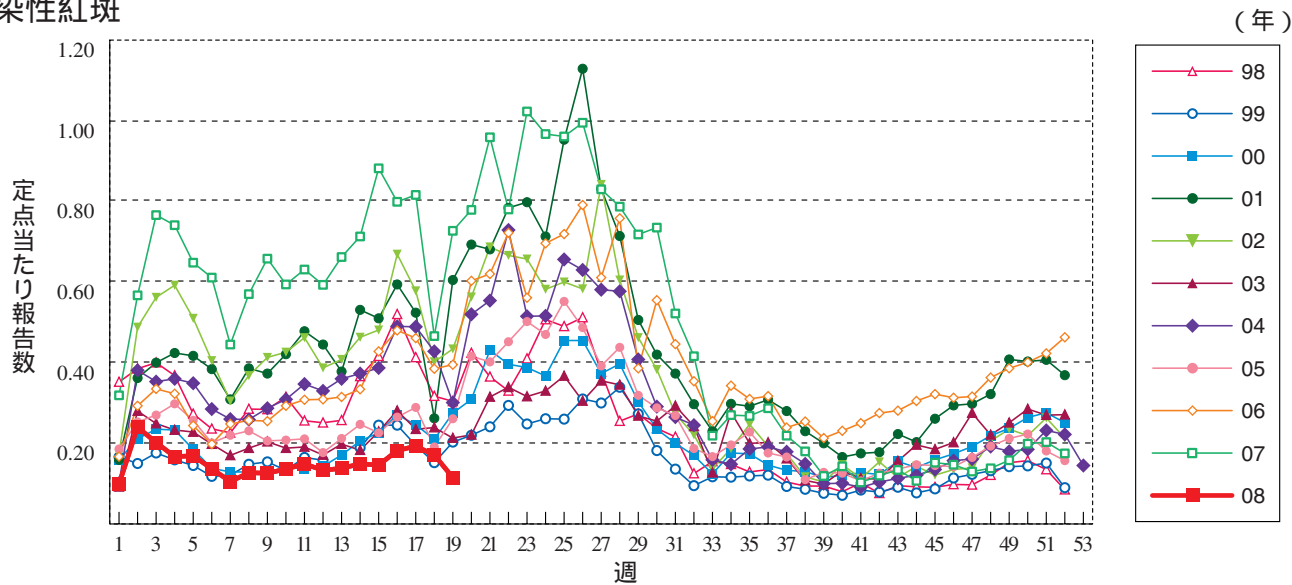
水痘



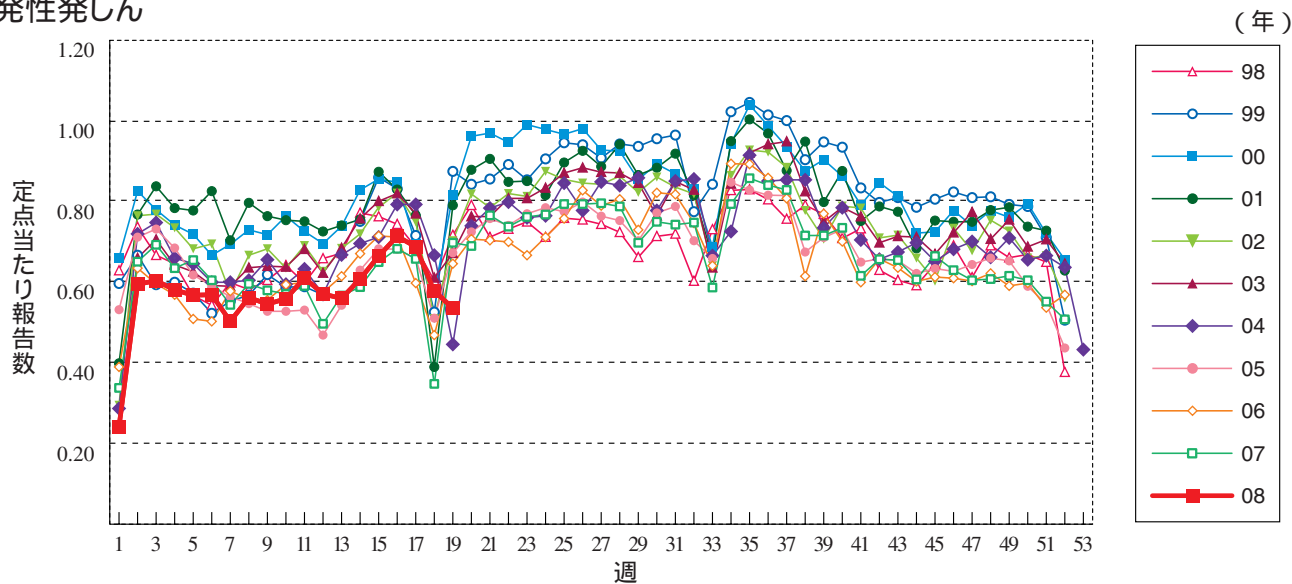
手足口病



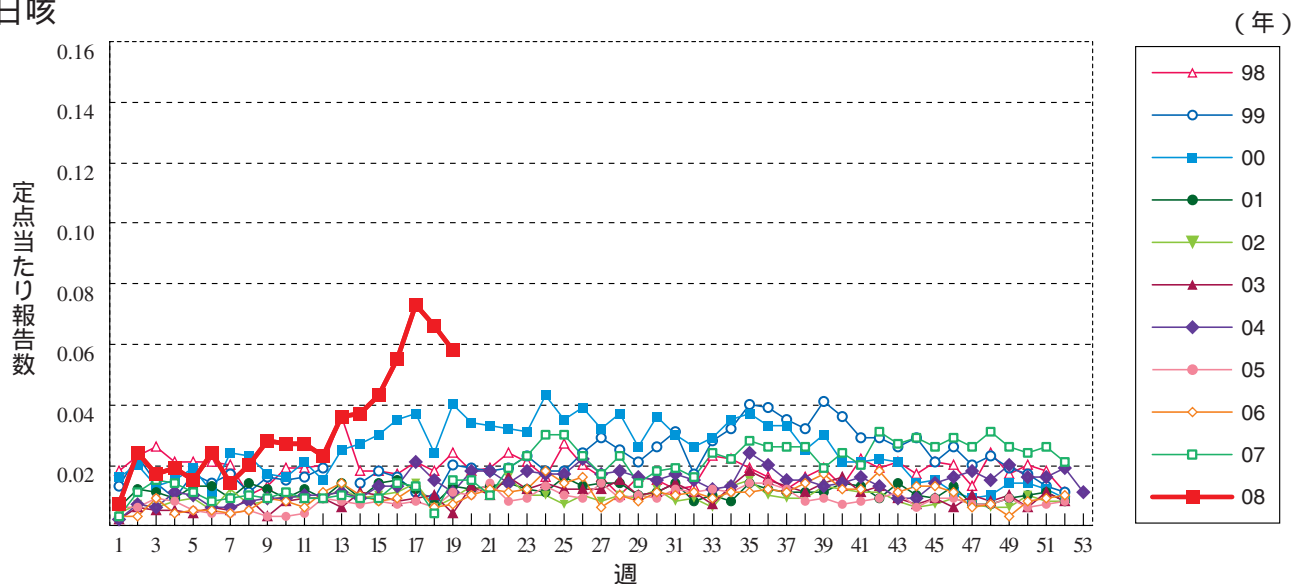
伝染性紅斑



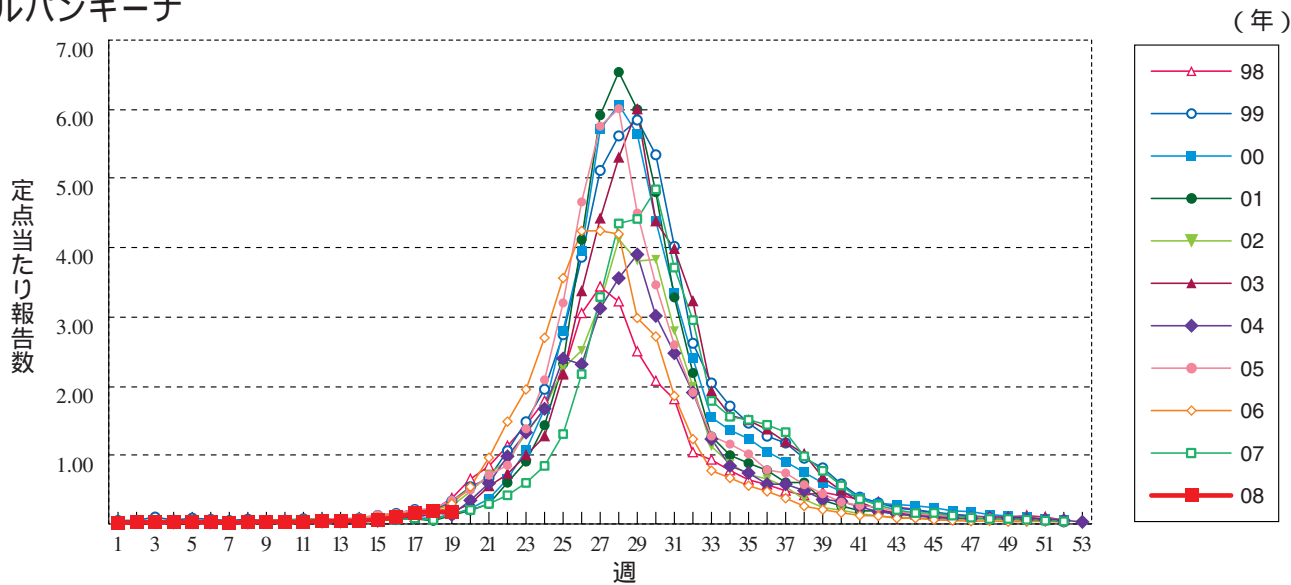
突発性発しん



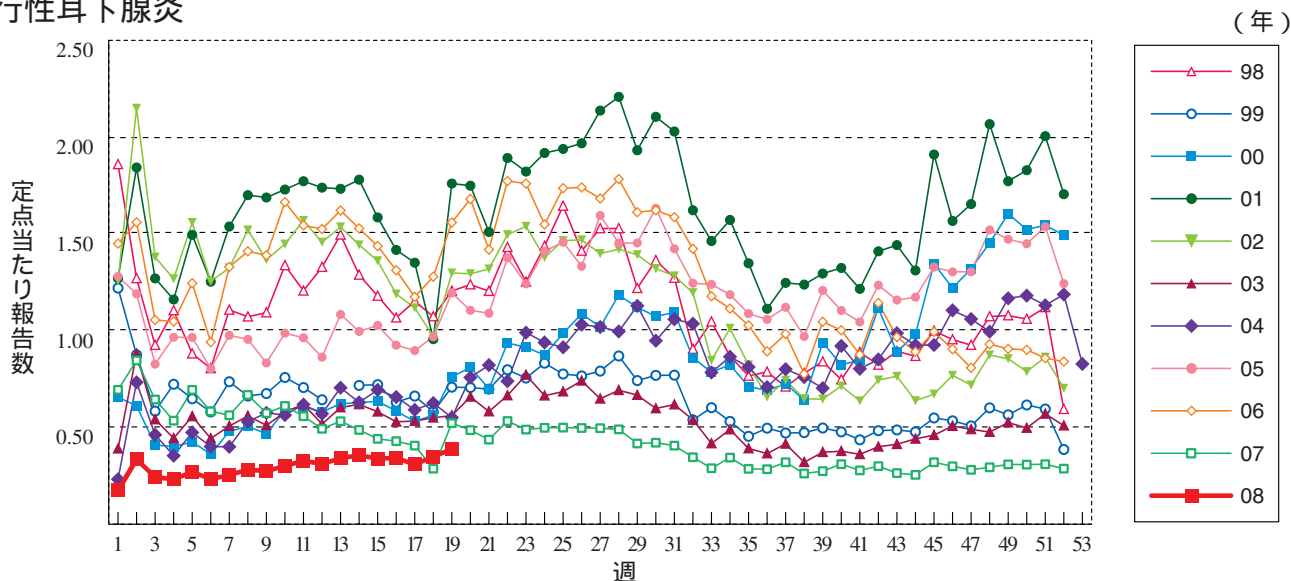
百日咳



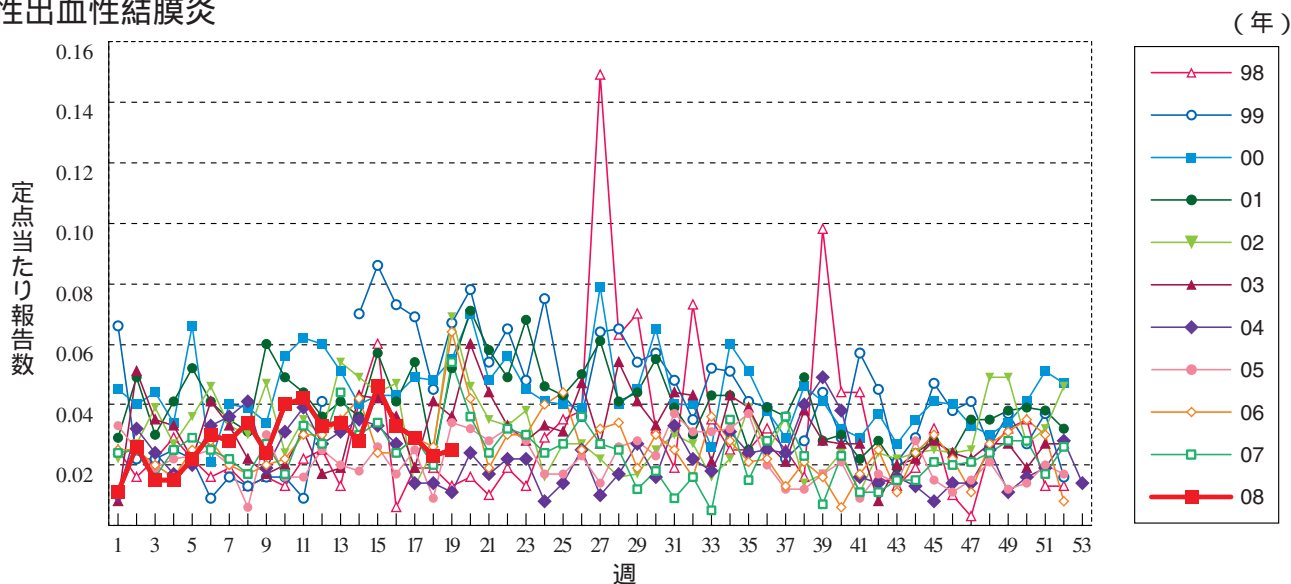
ヘルパンギーナ



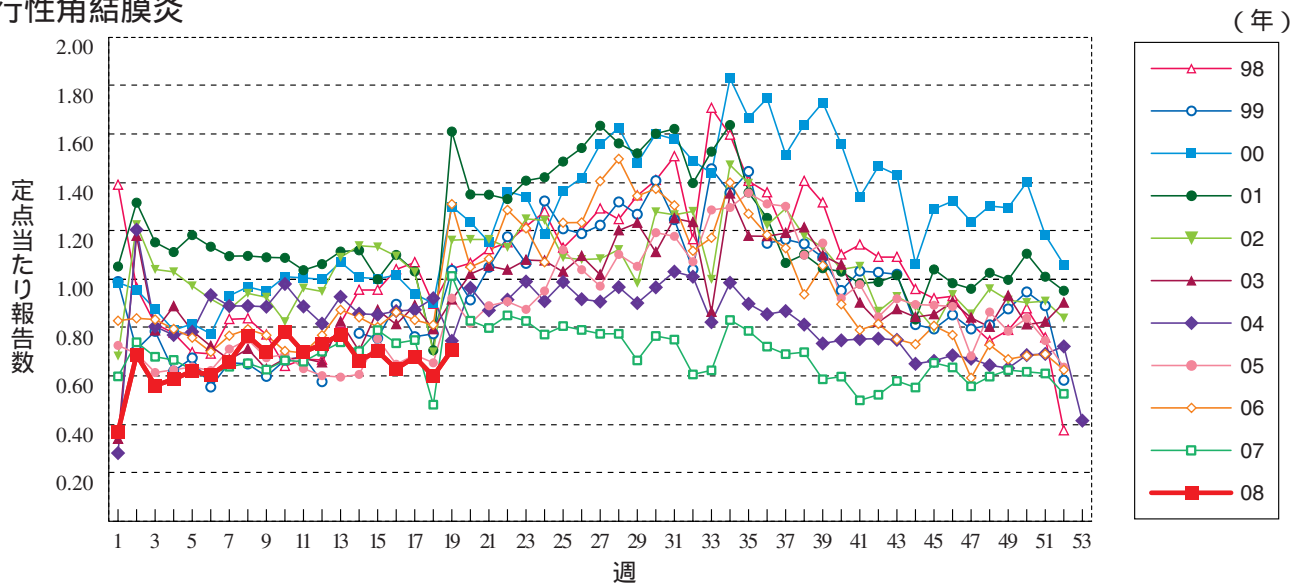
流行性耳下腺炎



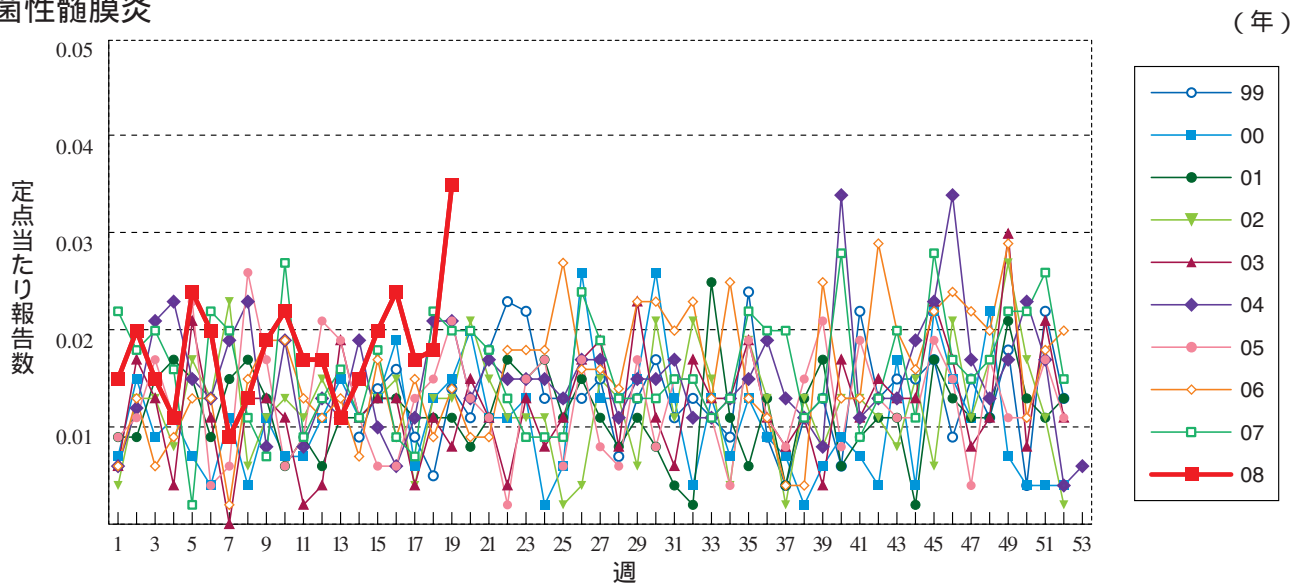
急性出血性結膜炎



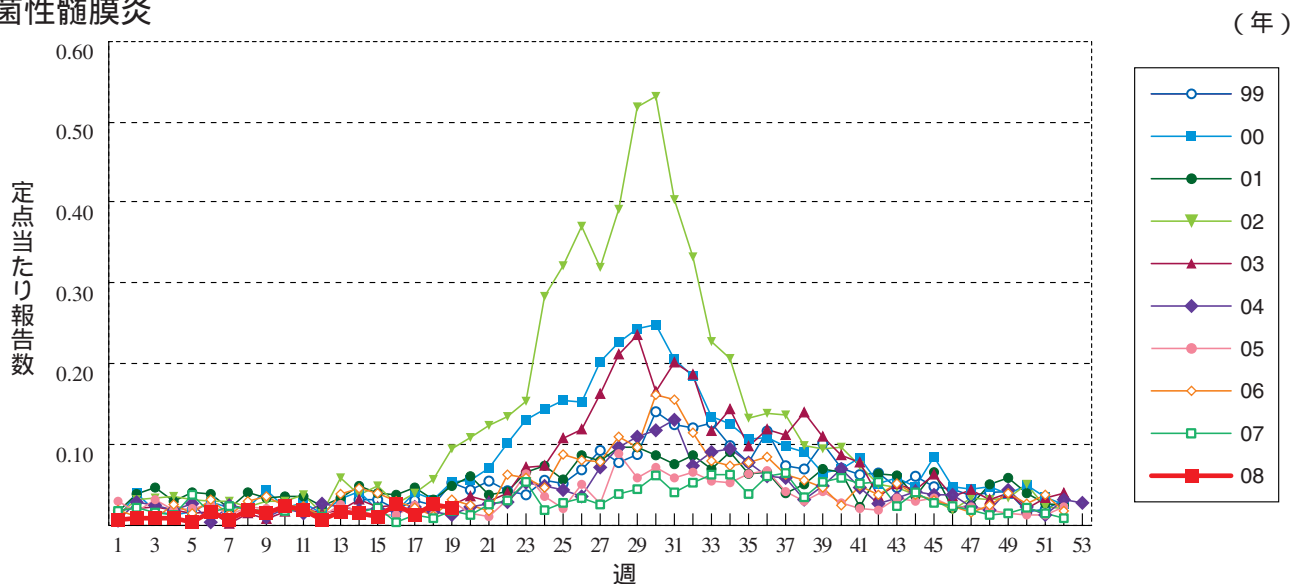
流行性角結膜炎



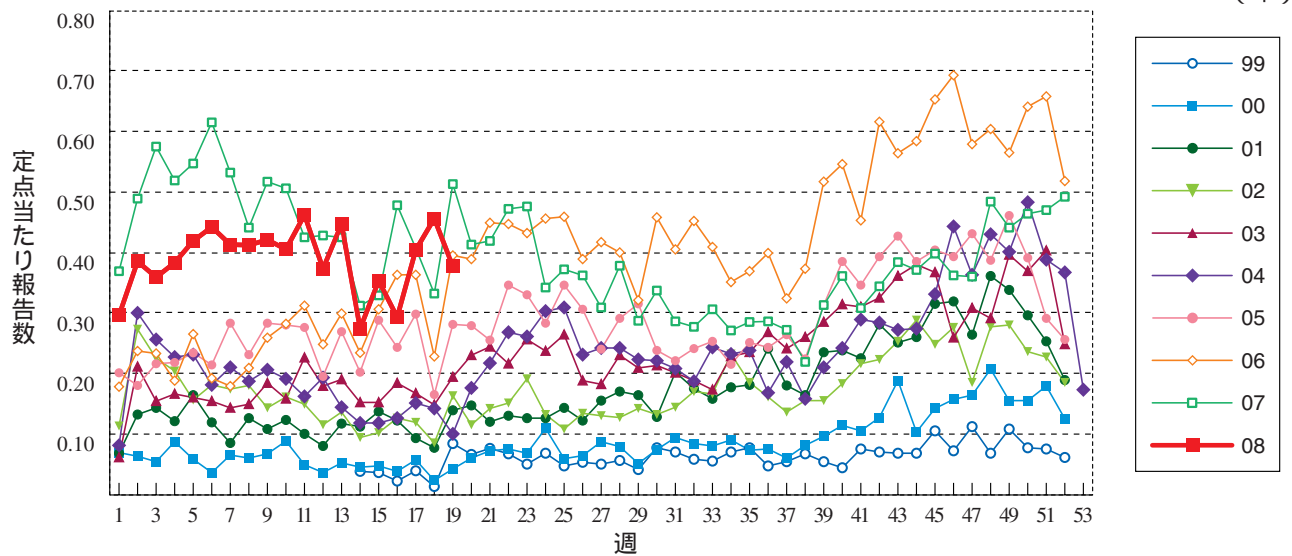
細菌性髄膜炎



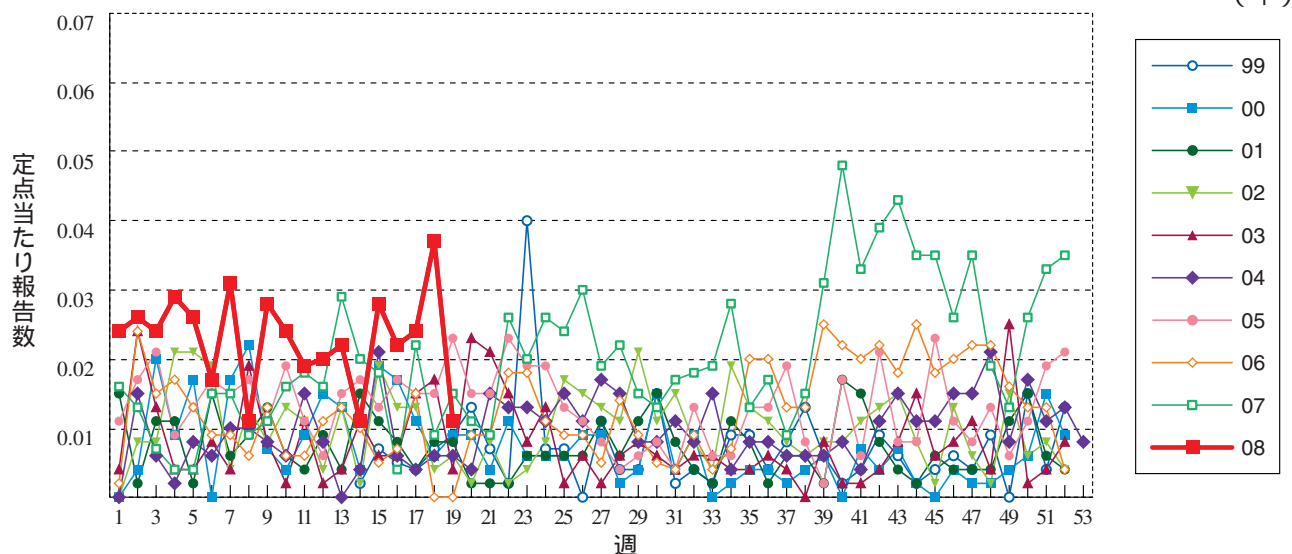
無菌性髄膜炎



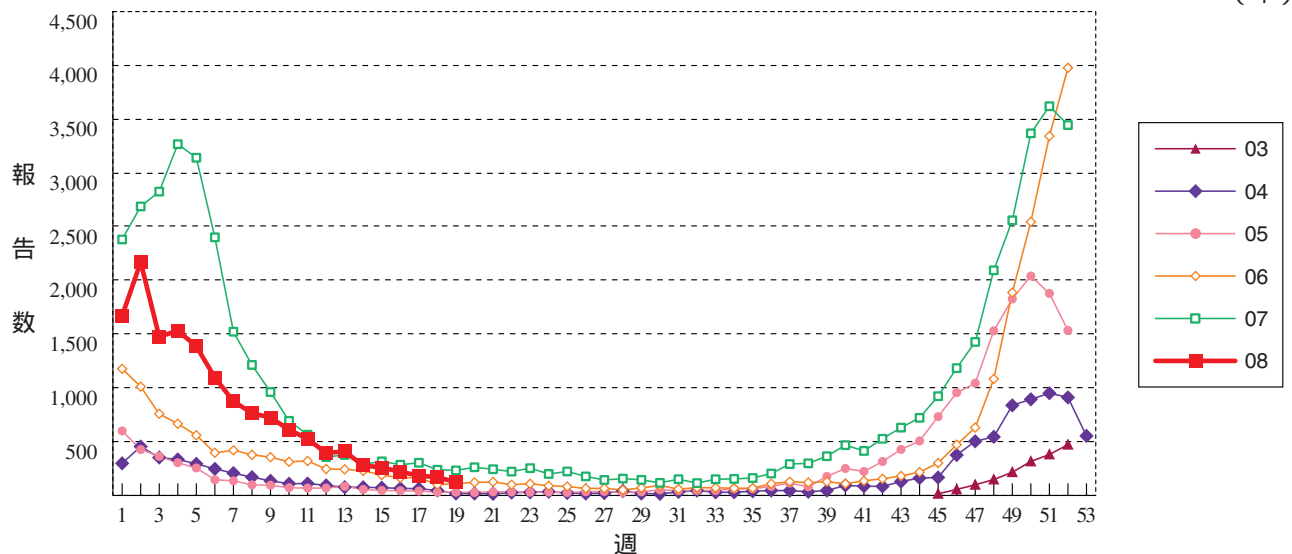
マイコプラズマ肺炎



クラミジア肺炎 (オウム病を除く)



RSウイルス感染症 定ポイントあたり報告数ではなく、報告数を示しています。





18週のデータ

注)表中の報告数は5月8日集計分であり、その後の報告は次週以降の累積に反映されます。
2008年1月からの省令改正に伴い、疾病の追加および並び順を一部変更しました。

報告数・累積報告数、疾病・都道府県別

2008年18週

	エボラ出血熱		クリミア・コンゴ出血熱		痘 瘡		南米出血熱		ペ ー ス ト		マールブルグ病		ラッサ熱		急性灰白髄炎		結 核	
	報告数	累積	報告数	累積	報告数	累積	報告数	累積	報告数	累積	報告数	累積	報告数	累積	報告数	累積	報告数	累積
総 数	-	-	-	-	-	-	-	-	-	-	-	-	-	-	-	1	249	7835
北海道	-	-	-	-	-	-	-	-	-	-	-	-	-	-	-	1	4	212
青森県	-	-	-	-	-	-	-	-	-	-	-	-	-	-	-	-	5	156
岩手県	-	-	-	-	-	-	-	-	-	-	-	-	-	-	-	-	3	48
宮城県	-	-	-	-	-	-	-	-	-	-	-	-	-	-	-	-	5	126
秋田県	-	-	-	-	-	-	-	-	-	-	-	-	-	-	-	-	4	61
山形県	-	-	-	-	-	-	-	-	-	-	-	-	-	-	-	-	3	66
福島県	-	-	-	-	-	-	-	-	-	-	-	-	-	-	-	-	5	81
茨城県	-	-	-	-	-	-	-	-	-	-	-	-	-	-	-	-	1	132
栃木県	-	-	-	-	-	-	-	-	-	-	-	-	-	-	-	-	1	96
群馬県	-	-	-	-	-	-	-	-	-	-	-	-	-	-	-	-	-	72
埼玉県	-	-	-	-	-	-	-	-	-	-	-	-	-	-	-	-	13	393
千葉県	-	-	-	-	-	-	-	-	-	-	-	-	-	-	-	-	11	425
東京都	-	-	-	-	-	-	-	-	-	-	-	-	-	-	-	-	49	1254
神奈川県	-	-	-	-	-	-	-	-	-	-	-	-	-	-	-	-	17	384
新潟県	-	-	-	-	-	-	-	-	-	-	-	-	-	-	-	-	2	114
富山県	-	-	-	-	-	-	-	-	-	-	-	-	-	-	-	-	-	74
石川県	-	-	-	-	-	-	-	-	-	-	-	-	-	-	-	-	3	55
福井県	-	-	-	-	-	-	-	-	-	-	-	-	-	-	-	-	7	58
山梨県	-	-	-	-	-	-	-	-	-	-	-	-	-	-	-	-	-	27
長野県	-	-	-	-	-	-	-	-	-	-	-	-	-	-	-	-	4	91
岐阜県	-	-	-	-	-	-	-	-	-	-	-	-	-	-	-	-	5	142
静岡県	-	-	-	-	-	-	-	-	-	-	-	-	-	-	-	-	3	166
愛知県	-	-	-	-	-	-	-	-	-	-	-	-	-	-	-	-	13	615
三重県	-	-	-	-	-	-	-	-	-	-	-	-	-	-	-	-	7	119
滋賀県	-	-	-	-	-	-	-	-	-	-	-	-	-	-	-	-	7	86
京都府	-	-	-	-	-	-	-	-	-	-	-	-	-	-	-	-	4	175
大阪府	-	-	-	-	-	-	-	-	-	-	-	-	-	-	-	-	4	472
兵庫県	-	-	-	-	-	-	-	-	-	-	-	-	-	-	-	-	7	299
奈良県	-	-	-	-	-	-	-	-	-	-	-	-	-	-	-	-	3	109
和歌山県	-	-	-	-	-	-	-	-	-	-	-	-	-	-	-	-	5	86
鳥取県	-	-	-	-	-	-	-	-	-	-	-	-	-	-	-	-	-	31
島根県	-	-	-	-	-	-	-	-	-	-	-	-	-	-	-	-	3	37
岡山県	-	-	-	-	-	-	-	-	-	-	-	-	-	-	-	-	-	62
広島県	-	-	-	-	-	-	-	-	-	-	-	-	-	-	-	-	8	173
山口県	-	-	-	-	-	-	-	-	-	-	-	-	-	-	-	-	3	84
徳島県	-	-	-	-	-	-	-	-	-	-	-	-	-	-	-	-	1	55
香川県	-	-	-	-	-	-	-	-	-	-	-	-	-	-	-	-	-	39
愛媛県	-	-	-	-	-	-	-	-	-	-	-	-	-	-	-	-	1	90
高知県	-	-	-	-	-	-	-	-	-	-	-	-	-	-	-	-	3	52
福岡県	-	-	-	-	-	-	-	-	-	-	-	-	-	-	-	-	19	382
佐賀県	-	-	-	-	-	-	-	-	-	-	-	-	-	-	-	-	1	57
長崎県	-	-	-	-	-	-	-	-	-	-	-	-	-	-	-	-	9	121
熊本県	-	-	-	-	-	-	-	-	-	-	-	-	-	-	-	-	-	76
大分県	-	-	-	-	-	-	-	-	-	-	-	-	-	-	-	-	-	82
宮崎県	-	-	-	-	-	-	-	-	-	-	-	-	-	-	-	-	5	101
鹿児島県	-	-	-	-	-	-	-	-	-	-	-	-	-	-	-	-	1	130
沖縄県	-	-	-	-	-	-	-	-	-	-	-	-	-	-	-	-	-	69

*病原体がSARSコロナウイルスであるものに限る。

報告数・累積報告数, 疾病・都道府県別

2008年18週

	ジフテリア		重症急性 呼吸器症候群*		コレラ		細菌性赤痢		腸管出血性 大腸菌感染症		腸チフス		パラチフス		E型肝炎		ウエストナイル熱 (ウエストナイル脳炎を含む)	
	報告数	累積	報告数	累積	報告数	累積	報告数	累積	報告数	累積	報告数	累積	報告数	累積	報告数	累積	報告数	累積
総 数	-	-	-	-	1	17	5	93	25	338	-	17	2	14	1	18	-	-
北海道	-	-	-	-	-	-	2	4	-	6	-	2	-	-	-	7	-	-
青森県	-	-	-	-	-	-	-	-	-	-	-	-	-	-	-	1	-	-
岩手県	-	-	-	-	-	-	-	-	-	-	-	-	-	-	-	-	-	-
宮城県	-	-	-	-	-	-	-	5	1	4	-	-	-	-	-	-	-	-
秋田県	-	-	-	-	-	-	1	1	-	4	-	-	-	-	-	-	-	-
山形県	-	-	-	-	-	-	-	-	1	1	-	-	-	-	-	-	-	-
福島県	-	-	-	-	-	-	-	-	-	1	-	-	-	-	-	-	-	-
茨城県	-	-	-	-	-	-	-	2	-	2	-	-	-	-	-	-	-	-
栃木県	-	-	-	-	-	-	-	-	-	-	-	-	-	-	-	-	-	-
群馬県	-	-	-	-	-	-	-	1	-	2	-	-	-	-	-	-	-	-
埼玉県	-	-	-	-	-	8	-	3	-	5	-	2	-	1	-	1	-	-
千葉県	-	-	-	-	1	1	1	10	-	7	-	-	1	2	-	-	-	-
東京都	-	-	-	-	-	2	-	18	3	21	-	4	1	2	-	4	-	-
神奈川県	-	-	-	-	-	1	1	3	-	5	-	2	-	3	1	1	-	-
新潟県	-	-	-	-	-	-	-	1	2	6	-	-	-	-	-	-	-	-
富山県	-	-	-	-	-	-	-	6	2	6	-	-	-	-	-	-	-	-
石川県	-	-	-	-	-	-	-	1	2	8	-	-	-	-	-	-	-	-
福井県	-	-	-	-	-	-	-	-	-	9	-	-	-	-	-	-	-	-
山梨県	-	-	-	-	-	-	-	-	-	-	-	-	-	-	-	-	-	-
長野県	-	-	-	-	-	4	-	1	-	4	-	-	-	-	-	1	-	-
岐阜県	-	-	-	-	-	-	-	-	1	3	-	-	-	-	-	-	-	-
静岡県	-	-	-	-	-	1	-	-	1	8	-	1	-	1	-	1	-	-
愛知県	-	-	-	-	-	-	-	8	2	12	-	-	-	1	-	1	-	-
三重県	-	-	-	-	-	-	-	-	-	6	-	-	-	-	-	-	-	-
滋賀県	-	-	-	-	-	-	-	-	2	6	-	-	-	-	-	-	-	-
京都府	-	-	-	-	-	-	-	2	-	7	-	3	-	2	-	-	-	-
大阪府	-	-	-	-	-	-	-	5	-	27	-	-	-	2	-	-	-	-
兵庫県	-	-	-	-	-	-	-	5	-	10	-	1	-	-	-	-	-	-
奈良県	-	-	-	-	-	-	-	-	1	5	-	-	-	-	-	-	-	-
和歌山県	-	-	-	-	-	-	-	1	-	3	-	1	-	-	-	-	-	-
鳥取県	-	-	-	-	-	-	-	-	-	1	-	-	-	-	-	-	-	-
島根県	-	-	-	-	-	-	-	-	-	4	-	1	-	-	-	-	-	-
岡山県	-	-	-	-	-	-	-	-	-	12	-	-	-	-	-	-	-	-
広島県	-	-	-	-	-	-	-	2	-	4	-	-	-	-	-	-	-	-
山口県	-	-	-	-	-	-	-	1	-	2	-	-	-	-	-	-	-	-
徳島県	-	-	-	-	-	-	-	-	-	-	-	-	-	-	-	-	-	-
香川県	-	-	-	-	-	-	-	-	1	2	-	-	-	-	-	-	-	-
愛媛県	-	-	-	-	-	-	-	1	2	12	-	-	-	-	-	-	-	-
高知県	-	-	-	-	-	-	-	-	-	-	-	-	-	-	-	-	-	-
福岡県	-	-	-	-	-	-	-	6	-	22	-	-	-	-	-	-	-	-
佐賀県	-	-	-	-	-	-	-	-	-	78	-	-	-	-	-	-	-	-
長崎県	-	-	-	-	-	-	-	3	-	-	-	-	-	-	-	1	-	-
熊本県	-	-	-	-	-	-	-	-	4	7	-	-	-	-	-	-	-	-
大分県	-	-	-	-	-	-	-	1	-	10	-	-	-	-	-	-	-	-
宮崎県	-	-	-	-	-	-	-	1	-	3	-	-	-	-	-	-	-	-
鹿児島県	-	-	-	-	-	-	-	-	-	3	-	-	-	-	-	-	-	-
沖縄県	-	-	-	-	-	-	-	1	-	-	-	-	-	-	-	-	-	-

報告数・累積報告数, 疾病・都道府県別

2008年18週

	A型肝炎		エキノコックス症		黄熱		オウム病		オムスク出血熱		回帰熱		キャサナル森林病		Q熱		狂犬病	
	報告数	累積	報告数	累積	報告数	累積	報告数	累積	報告数	累積	報告数	累積	報告数	累積	報告数	累積	報告数	累積
総数	2	60	-	5	-	-	-	-	-	-	-	-	-	-	2	-	-	-
北海道	-	1	-	4	-	-	-	-	-	-	-	-	-	-	-	-	-	-
青森県	-	-	-	-	-	-	-	-	-	-	-	-	-	-	-	-	-	-
岩手県	-	-	-	-	-	-	-	-	-	-	-	-	-	-	-	-	-	-
宮城県	-	7	-	-	-	-	-	-	-	-	-	-	-	-	1	-	-	-
秋田県	-	1	-	-	-	-	-	-	-	-	-	-	-	-	-	-	-	-
山形県	-	-	-	-	-	-	-	-	-	-	-	-	-	-	-	-	-	-
福島県	-	-	-	-	-	-	-	-	-	-	-	-	-	-	-	-	-	-
茨城県	-	2	-	-	-	-	-	-	-	-	-	-	-	-	-	-	-	-
栃木県	-	2	-	-	-	-	-	-	-	-	-	-	-	-	-	-	-	-
群馬県	-	2	-	-	-	-	-	-	-	-	-	-	-	-	-	-	-	-
埼玉県	-	5	-	-	-	-	-	-	-	-	-	-	-	-	-	-	-	-
千葉県	-	1	-	-	-	-	-	-	-	-	-	-	-	-	-	-	-	-
東京都	1	10	-	-	-	-	-	-	-	-	-	-	-	-	1	-	-	-
神奈川県	1	8	-	-	-	-	-	-	-	-	-	-	-	-	-	-	-	-
新潟県	-	1	-	-	-	-	-	-	-	-	-	-	-	-	-	-	-	-
富山県	-	-	-	-	-	-	-	-	-	-	-	-	-	-	-	-	-	-
石川県	-	-	-	-	-	-	-	-	-	-	-	-	-	-	-	-	-	-
福井県	-	-	-	-	-	-	-	-	-	-	-	-	-	-	-	-	-	-
山梨県	-	-	-	-	-	-	-	-	-	-	-	-	-	-	-	-	-	-
長野県	-	-	-	-	-	-	-	-	-	-	-	-	-	-	-	-	-	-
岐阜県	-	-	-	-	-	-	-	-	-	-	-	-	-	-	-	-	-	-
静岡県	-	3	-	-	-	-	-	-	-	-	-	-	-	-	-	-	-	-
愛知県	-	1	-	-	-	-	-	-	-	-	-	-	-	-	-	-	-	-
三重県	-	1	-	-	-	-	-	-	-	-	-	-	-	-	-	-	-	-
滋賀県	-	-	-	-	-	-	-	-	-	-	-	-	-	-	-	-	-	-
京都府	-	1	-	-	-	-	-	-	-	-	-	-	-	-	-	-	-	-
大阪府	-	3	-	-	-	-	-	-	-	-	-	-	-	-	-	-	-	-
兵庫県	-	4	-	-	-	-	-	-	-	-	-	-	-	-	-	-	-	-
奈良県	-	1	-	-	-	-	-	-	-	-	-	-	-	-	-	-	-	-
和歌山県	-	-	-	-	-	-	-	-	-	-	-	-	-	-	-	-	-	-
鳥取県	-	-	-	-	-	-	-	-	-	-	-	-	-	-	-	-	-	-
島根県	-	-	-	-	-	-	-	-	-	-	-	-	-	-	-	-	-	-
岡山県	-	1	-	-	-	-	-	-	-	-	-	-	-	-	-	-	-	-
広島県	-	2	-	-	-	-	-	-	-	-	-	-	-	-	-	-	-	-
山口県	-	-	-	-	-	-	-	-	-	-	-	-	-	-	-	-	-	-
徳島県	-	-	-	-	-	-	-	-	-	-	-	-	-	-	-	-	-	-
香川県	-	-	-	-	-	-	-	-	-	-	-	-	-	-	-	-	-	-
愛媛県	-	-	-	-	-	-	-	-	-	-	-	-	-	-	-	-	-	-
高知県	-	-	-	-	-	-	-	-	-	-	-	-	-	-	-	-	-	-
福岡県	-	2	-	-	-	-	-	-	-	-	-	-	-	-	-	-	-	-
佐賀県	-	-	-	-	-	-	-	-	-	-	-	-	-	-	-	-	-	-
長崎県	-	1	-	-	-	-	-	-	-	-	-	-	-	-	-	-	-	-
熊本県	-	-	-	-	-	-	-	-	-	-	-	-	-	-	-	-	-	-
大分県	-	-	-	-	-	-	-	-	-	-	-	-	-	-	-	-	-	-
宮崎県	-	-	-	-	-	-	-	-	-	-	-	-	-	-	-	-	-	-
鹿児島県	-	-	-	-	-	-	-	-	-	-	-	-	-	-	-	-	-	-
沖縄県	-	-	-	1	-	-	-	-	-	-	-	-	-	-	-	-	-	-

報告数・累積報告数, 疾病・都道府県別

2008年18週

	コクシジ オイデス症		サル痘		腎症候性出血熱		西部ウマ脳炎		ダニ媒介脳炎		炭疽		つつが虫病		デング熱		東部ウマ脳炎	
	報告数	累積	報告数	累積	報告数	累積	報告数	累積	報告数	累積	報告数	累積	報告数	累積	報告数	累積	報告数	累積
総数	-	-	-	-	-	-	-	-	-	-	-	-	2	55	-	18	-	-
北海道	-	-	-	-	-	-	-	-	-	-	-	-	-	-	-	-	-	-
青森県	-	-	-	-	-	-	-	-	-	-	-	-	-	-	-	-	-	-
岩手県	-	-	-	-	-	-	-	-	-	-	-	-	-	-	-	-	-	-
宮城県	-	-	-	-	-	-	-	-	-	-	-	-	-	-	-	-	-	-
秋田県	-	-	-	-	-	-	-	-	-	-	-	-	2	-	-	-	-	-
山形県	-	-	-	-	-	-	-	-	-	-	-	-	1	-	-	-	-	-
福島県	-	-	-	-	-	-	-	-	-	-	-	-	7	-	2	-	-	-
茨城県	-	-	-	-	-	-	-	-	-	-	-	-	-	-	-	-	-	-
栃木県	-	-	-	-	-	-	-	-	-	-	-	-	1	-	-	-	-	-
群馬県	-	-	-	-	-	-	-	-	-	-	-	-	1	-	-	-	-	-
埼玉県	-	-	-	-	-	-	-	-	-	-	-	-	-	-	-	-	-	-
千葉県	-	-	-	-	-	-	-	-	-	-	-	-	6	-	-	-	-	-
東京都	-	-	-	-	-	-	-	-	-	-	-	-	4	-	6	-	-	-
神奈川県	-	-	-	-	-	-	-	-	-	-	-	-	-	-	1	-	-	-
新潟県	-	-	-	-	-	-	-	-	-	-	-	-	-	-	1	-	-	-
富山県	-	-	-	-	-	-	-	-	-	-	-	-	-	-	-	-	-	-
石川県	-	-	-	-	-	-	-	-	-	-	-	-	-	-	-	-	-	-
福井県	-	-	-	-	-	-	-	-	-	-	-	-	-	-	-	-	-	-
山梨県	-	-	-	-	-	-	-	-	-	-	-	-	-	-	-	-	-	-
長野県	-	-	-	-	-	-	-	-	-	-	-	-	-	-	-	-	-	-
岐阜県	-	-	-	-	-	-	-	-	-	-	-	-	-	-	-	-	-	-
静岡県	-	-	-	-	-	-	-	-	-	-	-	-	-	-	1	-	-	-
愛知県	-	-	-	-	-	-	-	-	-	-	-	-	3	-	3	-	-	-
三重県	-	-	-	-	-	-	-	-	-	-	-	-	-	-	-	-	-	-
滋賀県	-	-	-	-	-	-	-	-	-	-	-	-	-	-	1	-	-	-
京都府	-	-	-	-	-	-	-	-	-	-	-	-	-	-	1	-	-	-
大阪府	-	-	-	-	-	-	-	-	-	-	-	-	-	-	1	-	-	-
兵庫県	-	-	-	-	-	-	-	-	-	-	-	-	-	-	-	-	-	-
奈良県	-	-	-	-	-	-	-	-	-	-	-	-	-	-	-	-	-	-
和歌山県	-	-	-	-	-	-	-	-	-	-	-	-	1	-	-	-	-	-
鳥取県	-	-	-	-	-	-	-	-	-	-	-	-	1	1	-	-	-	-
島根県	-	-	-	-	-	-	-	-	-	-	-	-	1	-	-	-	-	-
岡山県	-	-	-	-	-	-	-	-	-	-	-	-	-	-	-	-	-	-
広島県	-	-	-	-	-	-	-	-	-	-	-	-	4	-	-	-	-	-
山口県	-	-	-	-	-	-	-	-	-	-	-	-	1	1	-	-	-	-
徳島県	-	-	-	-	-	-	-	-	-	-	-	-	-	-	-	-	-	-
香川県	-	-	-	-	-	-	-	-	-	-	-	-	-	-	-	-	-	-
愛媛県	-	-	-	-	-	-	-	-	-	-	-	-	-	-	-	-	-	-
高知県	-	-	-	-	-	-	-	-	-	-	-	-	-	-	-	-	-	-
福岡県	-	-	-	-	-	-	-	-	-	-	-	-	-	-	1	-	-	-
佐賀県	-	-	-	-	-	-	-	-	-	-	-	-	-	-	-	-	-	-
長崎県	-	-	-	-	-	-	-	-	-	-	-	-	-	-	-	-	-	-
熊本県	-	-	-	-	-	-	-	-	-	-	-	-	-	-	-	-	-	-
大分県	-	-	-	-	-	-	-	-	-	-	-	-	-	-	-	-	-	-
宮崎県	-	-	-	-	-	-	-	-	-	-	-	-	7	-	-	-	-	-
鹿児島県	-	-	-	-	-	-	-	-	-	-	-	-	15	-	-	-	-	-
沖縄県	-	-	-	-	-	-	-	-	-	-	-	-	-	-	-	-	-	-

報告数・累積報告数，疾病・都道府県別

2008年18週

	鳥インフルエンザ		ニパウイルス感染症		日本紅斑熱		日本脳炎		ハンタウイルス肺症候群		Bウイルス病		鼻 疽		ブルセラ症		ベネズエラウマ脳炎	
	報告数	累積	報告数	累積	報告数	累積	報告数	累積	報告数	累積	報告数	累積	報告数	累積	報告数	累積	報告数	累積
総 数	-	-	-	-	-	3	-	-	-	-	-	-	-	-	-	-	-	-
北海道	-	-	-	-	-	-	-	-	-	-	-	-	-	-	-	-	-	-
青森県	-	-	-	-	-	-	-	-	-	-	-	-	-	-	-	-	-	-
岩手県	-	-	-	-	-	-	-	-	-	-	-	-	-	-	-	-	-	-
宮城県	-	-	-	-	-	-	-	-	-	-	-	-	-	-	-	-	-	-
秋田県	-	-	-	-	-	-	-	-	-	-	-	-	-	-	-	-	-	-
山形県	-	-	-	-	-	-	-	-	-	-	-	-	-	-	-	-	-	-
福島県	-	-	-	-	-	-	-	-	-	-	-	-	-	-	-	-	-	-
茨城県	-	-	-	-	-	-	-	-	-	-	-	-	-	-	-	-	-	-
栃木県	-	-	-	-	-	-	-	-	-	-	-	-	-	-	-	-	-	-
群馬県	-	-	-	-	-	-	-	-	-	-	-	-	-	-	-	-	-	-
埼玉県	-	-	-	-	-	-	-	-	-	-	-	-	-	-	-	-	-	-
千葉県	-	-	-	-	-	-	-	-	-	-	-	-	-	-	-	-	-	-
東京都	-	-	-	-	-	-	-	-	-	-	-	-	-	-	-	-	-	-
神奈川県	-	-	-	-	-	-	-	-	-	-	-	-	-	-	-	-	-	-
新潟県	-	-	-	-	-	-	-	-	-	-	-	-	-	-	-	-	-	-
富山県	-	-	-	-	-	-	-	-	-	-	-	-	-	-	-	-	-	-
石川県	-	-	-	-	-	-	-	-	-	-	-	-	-	-	-	-	-	-
福井県	-	-	-	-	-	-	-	-	-	-	-	-	-	-	-	-	-	-
山梨県	-	-	-	-	-	-	-	-	-	-	-	-	-	-	-	-	-	-
長野県	-	-	-	-	-	-	-	-	-	-	-	-	-	-	-	-	-	-
岐阜県	-	-	-	-	-	-	-	-	-	-	-	-	-	-	-	-	-	-
静岡県	-	-	-	-	-	-	-	-	-	-	-	-	-	-	-	-	-	-
愛知県	-	-	-	-	-	-	-	-	-	-	-	-	-	-	-	-	-	-
三重県	-	-	-	-	-	1	-	-	-	-	-	-	-	-	-	-	-	-
滋賀県	-	-	-	-	-	-	-	-	-	-	-	-	-	-	-	-	-	-
京都府	-	-	-	-	-	-	-	-	-	-	-	-	-	-	-	-	-	-
大阪府	-	-	-	-	-	1	-	-	-	-	-	-	-	-	-	-	-	-
兵庫県	-	-	-	-	-	-	-	-	-	-	-	-	-	-	-	-	-	-
奈良県	-	-	-	-	-	-	-	-	-	-	-	-	-	-	-	-	-	-
和歌山県	-	-	-	-	-	-	-	-	-	-	-	-	-	-	-	-	-	-
鳥取県	-	-	-	-	-	-	-	-	-	-	-	-	-	-	-	-	-	-
島根県	-	-	-	-	-	-	-	-	-	-	-	-	-	-	-	-	-	-
岡山県	-	-	-	-	-	-	-	-	-	-	-	-	-	-	-	-	-	-
広島県	-	-	-	-	-	-	-	-	-	-	-	-	-	-	-	-	-	-
山口県	-	-	-	-	-	-	-	-	-	-	-	-	-	-	-	-	-	-
徳島県	-	-	-	-	-	-	-	-	-	-	-	-	-	-	-	-	-	-
香川県	-	-	-	-	-	-	-	-	-	-	-	-	-	-	-	-	-	-
愛媛県	-	-	-	-	-	-	-	-	-	-	-	-	-	-	-	-	-	-
高知県	-	-	-	-	-	-	-	-	-	-	-	-	-	-	-	-	-	-
福岡県	-	-	-	-	-	-	-	-	-	-	-	-	-	-	-	-	-	-
佐賀県	-	-	-	-	-	-	-	-	-	-	-	-	-	-	-	-	-	-
長崎県	-	-	-	-	-	-	-	-	-	-	-	-	-	-	-	-	-	-
熊本県	-	-	-	-	-	1	-	-	-	-	-	-	-	-	-	-	-	-
大分県	-	-	-	-	-	-	-	-	-	-	-	-	-	-	-	-	-	-
宮崎県	-	-	-	-	-	-	-	-	-	-	-	-	-	-	-	-	-	-
鹿児島県	-	-	-	-	-	-	-	-	-	-	-	-	-	-	-	-	-	-
沖縄県	-	-	-	-	-	-	-	-	-	-	-	-	-	-	-	-	-	-

報告数・累積報告数，疾病・都道府県別

2008年18週

	ヘンドラウイルス感染症		発しんチフス		ポツリヌス症		マラリア		野 兎 病		ライム病		リッサウイルス感染症		リフトバレー熱		類 鼻 疽	
	報告数	累積	報告数	累積	報告数	累積	報告数	累積	報告数	累積	報告数	累積	報告数	累積	報告数	累積	報告数	累積
総 数	-	-	-	-	-	-	11	-	2	-	1	-	-	-	-	-	-	-
北海道	-	-	-	-	-	-	-	-	-	-	-	-	-	-	-	-	-	-
青森県	-	-	-	-	-	-	-	-	-	-	-	-	-	-	-	-	-	-
岩手県	-	-	-	-	-	-	-	-	-	-	-	-	-	-	-	-	-	-
宮城県	-	-	-	-	-	-	-	-	-	-	-	-	-	-	-	-	-	-
秋田県	-	-	-	-	-	-	-	-	-	-	-	-	-	-	-	-	-	-
山形県	-	-	-	-	-	-	-	-	-	-	-	-	-	-	-	-	-	-
福島県	-	-	-	-	-	-	-	-	1	-	-	-	-	-	-	-	-	-
茨城県	-	-	-	-	-	-	-	-	-	-	1	-	-	-	-	-	-	-
栃木県	-	-	-	-	-	-	-	-	-	-	-	-	-	-	-	-	-	-
群馬県	-	-	-	-	-	-	-	-	-	-	-	-	-	-	-	-	-	-
埼玉県	-	-	-	-	-	-	-	-	-	-	-	-	-	-	-	-	-	-
千葉県	-	-	-	-	-	-	-	-	1	-	-	-	-	-	-	-	-	-
東京都	-	-	-	-	-	-	5	-	-	-	-	-	-	-	-	-	-	-
神奈川県	-	-	-	-	-	-	3	-	-	-	-	-	-	-	-	-	-	-
新潟県	-	-	-	-	-	-	-	-	-	-	-	-	-	-	-	-	-	-
富山県	-	-	-	-	-	-	-	-	-	-	-	-	-	-	-	-	-	-
石川県	-	-	-	-	-	-	-	-	-	-	-	-	-	-	-	-	-	-
福井県	-	-	-	-	-	-	-	-	-	-	-	-	-	-	-	-	-	-
山梨県	-	-	-	-	-	-	-	-	-	-	-	-	-	-	-	-	-	-
長野県	-	-	-	-	-	-	-	-	-	-	-	-	-	-	-	-	-	-
岐阜県	-	-	-	-	-	-	-	-	-	-	-	-	-	-	-	-	-	-
静岡県	-	-	-	-	-	-	-	-	-	-	-	-	-	-	-	-	-	-
愛知県	-	-	-	-	-	-	1	-	-	-	-	-	-	-	-	-	-	-
三重県	-	-	-	-	-	-	-	-	-	-	-	-	-	-	-	-	-	-
滋賀県	-	-	-	-	-	-	1	-	-	-	-	-	-	-	-	-	-	-
京都府	-	-	-	-	-	-	-	-	-	-	-	-	-	-	-	-	-	-
大阪府	-	-	-	-	-	-	-	-	-	-	-	-	-	-	-	-	-	-
兵庫県	-	-	-	-	-	-	-	-	-	-	-	-	-	-	-	-	-	-
奈良県	-	-	-	-	-	-	-	-	-	-	-	-	-	-	-	-	-	-
和歌山県	-	-	-	-	-	-	-	-	-	-	-	-	-	-	-	-	-	-
鳥取県	-	-	-	-	-	-	-	-	-	-	-	-	-	-	-	-	-	-
島根県	-	-	-	-	-	-	-	-	-	-	-	-	-	-	-	-	-	-
岡山県	-	-	-	-	-	-	-	-	-	-	-	-	-	-	-	-	-	-
広島県	-	-	-	-	-	-	-	-	-	-	-	-	-	-	-	-	-	-
山口県	-	-	-	-	-	-	-	-	-	-	-	-	-	-	-	-	-	-
徳島県	-	-	-	-	-	-	-	-	-	-	-	-	-	-	-	-	-	-
香川県	-	-	-	-	-	-	-	-	-	-	-	-	-	-	-	-	-	-
愛媛県	-	-	-	-	-	-	-	-	-	-	-	-	-	-	-	-	-	-
高知県	-	-	-	-	-	-	-	-	-	-	-	-	-	-	-	-	-	-
福岡県	-	-	-	-	-	-	-	-	-	-	-	-	-	-	-	-	-	-
佐賀県	-	-	-	-	-	-	-	-	-	-	-	-	-	-	-	-	-	-
長崎県	-	-	-	-	-	-	-	-	-	-	-	-	-	-	-	-	-	-
熊本県	-	-	-	-	-	-	-	-	-	-	-	-	-	-	-	-	-	-
大分県	-	-	-	-	-	-	-	-	-	-	-	-	-	-	-	-	-	-
宮崎県	-	-	-	-	-	-	-	-	-	-	-	-	-	-	-	-	-	-
鹿児島県	-	-	-	-	-	-	-	-	-	-	-	-	-	-	-	-	-	-
沖縄県	-	-	-	-	-	-	1	-	-	-	-	-	-	-	-	-	-	-

*E型肝炎およびA型肝炎を除く。

**ウエストナイル脳炎、西部ウマ脳炎、ダニ媒介脳炎、東部ウマ脳炎、日本脳炎、ペネズエラウマ脳炎およびリフトバレー熱を除く。

報告数・累積報告数、疾病・都道府県別

2008年18週

	レジオネラ症		レプトスピラ症		ロッキー山 紅斑熱		アメーバ赤痢		ウイルス性肝炎*		急性脳炎**		クリプト スポリジウム症		クロイツフェルト ・ヤコブ病		劇症型溶血性 レンサ球菌感染症	
	報告数	累積	報告数	累積	報告数	累積	報告数	累積	報告数	累積	報告数	累積	報告数	累積	報告数	累積	報告数	累積
総 数	12	249	-	-	-	-	5	277	2	70	1	75	-	2	3	47	2	46
北海道	1	6	-	-	-	-	-	6	-	-	6	-	-	-	-	-	-	1
青森県	-	1	-	-	-	-	-	3	-	1	-	-	-	-	-	1	-	1
岩手県	-	3	-	-	-	-	-	1	-	-	-	-	-	-	-	2	-	1
宮城県	-	3	-	-	-	-	1	1	-	1	-	1	-	-	-	1	-	-
秋田県	-	1	-	-	-	-	-	2	-	-	-	-	-	-	-	1	-	-
山形県	-	3	-	-	-	-	-	-	-	-	-	1	-	-	-	-	-	-
福島県	-	3	-	-	-	-	-	3	-	-	-	2	-	-	-	-	-	-
茨城県	-	3	-	-	-	-	-	3	-	1	-	3	-	-	-	-	1	1
栃木県	-	1	-	-	-	-	-	4	-	-	-	1	-	-	-	-	-	1
群馬県	1	4	-	-	-	-	-	3	-	4	-	2	-	-	-	-	-	-
埼玉県	2	20	-	-	-	-	1	11	-	2	-	3	-	-	-	1	-	-
千葉県	-	7	-	-	-	-	-	11	-	2	-	3	-	-	-	2	-	2
東京都	-	23	-	-	-	-	-	56	1	10	-	4	-	2	1	5	1	10
神奈川県	-	14	-	-	-	-	-	30	-	3	-	3	-	-	1	6	-	2
新潟県	-	9	-	-	-	-	-	1	-	-	-	-	-	-	-	-	-	1
富山県	-	2	-	-	-	-	-	-	-	1	-	-	-	-	-	-	-	1
石川県	-	1	-	-	-	-	-	-	-	-	-	-	-	-	-	2	-	-
福井県	-	3	-	-	-	-	-	1	-	-	-	-	-	-	-	-	-	-
山梨県	-	-	-	-	-	-	-	-	-	-	-	1	-	-	-	-	-	1
長野県	1	10	-	-	-	-	-	4	-	1	-	1	-	-	-	1	-	2
岐阜県	1	4	-	-	-	-	-	3	-	-	-	1	-	-	-	-	-	-
静岡県	1	5	-	-	-	-	-	7	-	-	-	-	-	-	-	3	-	-
愛知県	1	18	-	-	-	-	-	24	-	4	-	5	-	-	1	2	-	2
三重県	-	4	-	-	-	-	-	4	-	2	-	-	-	-	-	2	-	1
滋賀県	-	2	-	-	-	-	-	1	-	2	-	-	-	-	-	-	-	1
京都府	-	11	-	-	-	-	-	10	-	1	-	1	-	-	-	-	-	-
大阪府	-	23	-	-	-	-	1	33	-	8	1	15	-	-	-	5	-	4
兵庫県	-	15	-	-	-	-	-	16	1	3	-	2	-	-	-	2	-	4
奈良県	-	3	-	-	-	-	-	4	-	2	-	-	-	-	-	1	-	-
和歌山県	-	1	-	-	-	-	-	3	-	1	-	-	-	-	-	-	-	-
鳥取県	-	4	-	-	-	-	-	-	-	-	-	-	-	-	-	-	-	-
島根県	-	1	-	-	-	-	-	-	-	-	-	-	-	-	-	-	-	-
岡山県	-	7	-	-	-	-	-	2	-	3	-	3	-	-	-	2	-	-
広島県	3	11	-	-	-	-	1	5	-	6	-	1	-	-	-	1	-	2
山口県	-	2	-	-	-	-	-	4	-	-	-	1	-	-	-	1	-	-
徳島県	-	1	-	-	-	-	-	-	-	-	-	-	-	-	-	-	-	1
香川県	-	3	-	-	-	-	-	2	-	-	-	1	-	-	-	-	-	-
愛媛県	-	1	-	-	-	-	-	1	-	2	-	-	-	-	-	-	-	1
高知県	-	2	-	-	-	-	-	-	-	1	-	2	-	-	-	-	-	-
福岡県	-	5	-	-	-	-	1	12	-	5	-	3	-	-	-	2	-	1
佐賀県	-	-	-	-	-	-	-	1	-	-	-	-	-	-	-	-	-	-
長崎県	1	1	-	-	-	-	-	2	-	-	-	3	-	-	-	-	-	1
熊本県	-	1	-	-	-	-	-	1	-	-	-	3	-	-	-	1	-	1
大分県	-	2	-	-	-	-	-	-	-	1	-	-	-	-	-	1	-	-
宮崎県	-	-	-	-	-	-	-	2	-	3	-	1	-	-	-	1	-	2
鹿児島県	-	4	-	-	-	-	-	-	-	-	-	2	-	-	-	1	-	1
沖縄県	-	1	-	-	-	-	-	-	-	-	-	-	-	-	-	-	-	-

報告数・累積報告数, 疾病・都道府県別

2008年18週

	後天性免疫不全症候群		ジアルジア症		髄膜炎菌性髄膜炎		先天性風しん症候群		梅毒		破傷風		バンコマイシン耐性黄色ブドウ球菌感染症		バンコマイシン耐性腸球菌感染症		風しん	
	報告数	累積	報告数	累積	報告数	累積	報告数	累積	報告数	累積	報告数	累積	報告数	累積	報告数	累積	報告数	累積
総数	13	471	2	27	-	5	-	-	10	234	2	22	-	-	-	24	4	155
北海道	-	8	-	-	-	1	-	-	-	6	-	2	-	-	-	3	-	6
青森県	-	2	-	-	-	-	-	-	-	-	-	-	-	-	-	-	-	1
岩手県	-	1	-	-	-	-	-	-	-	1	-	1	-	-	-	-	-	-
宮城県	-	1	-	-	-	-	-	-	-	3	-	-	-	-	-	-	-	3
秋田県	-	-	-	-	-	-	-	-	-	-	-	-	-	-	-	-	-	1
山形県	-	1	-	-	-	-	-	-	-	1	-	-	-	-	-	-	-	-
福島県	-	1	-	-	-	-	-	-	-	-	-	-	-	-	-	-	-	1
茨城県	-	6	-	-	-	-	-	-	1	1	-	1	-	-	-	-	-	-
栃木県	1	4	-	-	-	-	-	-	-	1	-	-	-	-	-	1	-	3
群馬県	-	5	-	-	-	-	-	-	1	2	-	-	-	-	-	-	-	1
埼玉県	-	11	-	-	-	-	-	-	-	4	-	1	-	-	-	3	-	4
千葉県	-	20	2	5	-	-	-	-	1	10	-	-	-	-	-	-	-	3
東京都	9	190	-	9	-	-	-	-	1	54	-	2	-	-	-	4	-	22
神奈川県	-	24	-	3	-	-	-	-	-	10	-	1	-	-	-	1	-	17
新潟県	-	2	-	-	-	-	-	-	-	2	-	-	-	-	-	1	-	-
富山県	-	1	-	-	-	-	-	-	-	4	-	-	-	-	-	-	-	3
石川県	-	5	-	1	-	-	-	-	-	-	-	-	-	-	-	-	-	-
福井県	-	2	-	1	-	-	-	-	-	-	-	-	-	-	-	-	-	-
山梨県	-	2	-	-	-	-	-	-	-	-	-	-	-	-	-	-	-	-
長野県	-	1	-	-	-	-	-	-	-	4	2	3	-	-	-	1	3	9
岐阜県	-	3	-	1	-	-	-	-	-	5	-	-	-	-	-	1	-	1
静岡県	-	8	-	-	-	-	-	-	-	12	-	1	-	-	-	2	-	11
愛知県	-	33	-	1	-	-	-	-	-	24	-	2	-	-	-	2	-	2
三重県	-	1	-	-	-	-	-	-	-	5	-	-	-	-	-	-	-	2
滋賀県	-	4	-	1	-	-	-	-	-	1	-	1	-	-	-	-	-	-
京都府	-	6	-	-	-	-	-	-	-	1	-	-	-	-	-	-	-	1
大阪府	2	56	-	3	-	1	-	-	1	16	-	-	-	-	-	-	1	9
兵庫県	1	11	-	-	-	-	-	-	-	6	-	-	-	-	-	1	-	12
奈良県	-	2	-	-	-	-	-	-	-	-	-	-	-	-	-	-	-	1
和歌山県	-	3	-	-	-	1	-	-	-	1	-	-	-	-	-	-	-	1
鳥取県	-	-	-	-	-	-	-	-	-	-	-	-	-	-	-	-	-	-
島根県	-	-	-	-	-	-	-	-	-	1	-	-	-	-	-	-	-	-
岡山県	-	3	-	-	-	-	-	-	-	2	-	-	-	-	-	1	-	10
広島県	-	3	-	1	-	-	-	-	-	2	-	-	-	-	-	-	-	9
山口県	-	2	-	-	-	-	-	-	-	3	-	-	-	-	-	1	-	-
徳島県	-	-	-	-	-	-	-	-	-	-	-	-	-	-	-	-	-	1
香川県	-	8	-	-	-	-	-	-	-	2	-	-	-	-	-	-	-	1
愛媛県	-	2	-	-	-	-	-	-	-	2	-	1	-	-	-	-	-	1
高知県	-	2	-	-	-	-	-	-	-	-	-	2	-	-	-	-	-	-
福岡県	-	15	-	1	-	-	-	-	3	26	-	-	-	-	-	2	-	13
佐賀県	-	1	-	-	-	-	-	-	-	1	-	-	-	-	-	-	-	-
長崎県	-	5	-	-	-	1	-	-	-	-	-	1	-	-	-	-	-	2
熊本県	-	7	-	-	-	-	-	-	2	13	-	-	-	-	-	-	-	-
大分県	-	2	-	-	-	-	-	-	-	1	-	-	-	-	-	-	-	1
宮崎県	-	-	-	-	-	-	-	-	-	2	-	1	-	-	-	-	-	1
鹿児島県	-	2	-	-	-	1	-	-	-	2	-	1	-	-	-	-	-	2
沖縄県	-	5	-	-	-	-	-	-	-	3	-	1	-	-	-	-	-	-

報告数・累積報告数, 疾病・都道府県別 2008年18週

	麻しん		インフルエンザ (H5N1)	
	報告数	累積	報告数	累積
総 数	287	7179	-	-
北海道	72	867	-	-
青森県	-	44	-	-
岩手県	-	2	-	-
宮城県	2	12	-	-
秋田県	1	155	-	-
山形県	1	13	-	-
福島県	-	12	-	-
茨城県	2	58	-	-
栃木県	2	18	-	-
群馬県	2	60	-	-
埼玉県	7	249	-	-
千葉県	15	364	-	-
東京都	32	812	-	-
神奈川県	66	2707	-	-
新潟県	-	36	-	-
富山県	1	5	-	-
石川県	-	7	-	-
福井県	-	5	-	-
山梨県	-	7	-	-
長野県	-	48	-	-
岐阜県	1	11	-	-
静岡県	15	98	-	-
愛知県	17	139	-	-
三重県	-	6	-	-
滋賀県	1	6	-	-
京都府	3	46	-	-
大阪府	13	209	-	-
兵庫県	2	71	-	-
奈良県	2	4	-	-
和歌山県	-	32	-	-
鳥取県	-	4	-	-
島根県	-	4	-	-
岡山県	6	56	-	-
広島県	4	132	-	-
山口県	1	17	-	-
徳島県	-	1	-	-
香川県	-	2	-	-
愛媛県	-	9	-	-
高知県	3	3	-	-
福岡県	11	615	-	-
佐賀県	1	3	-	-
長崎県	-	28	-	-
熊本県	2	78	-	-
大分県	-	79	-	-
宮崎県	-	4	-	-
鹿児島県	1	19	-	-
沖縄県	1	22	-	-

*高病原性鳥インフルエンザを除く。

報告数・定点当り報告数, 疾病・都道府県別

2008年18週

	インフルエンザ*		咽頭結膜熱		A群溶血性 レンサ球菌咽頭炎		感染性胃腸炎		水 痘		手足口病		伝染性紅斑		突発性発しん		百 日 咳	
	報告数	定点当り	報告数	定点当り	報告数	定点当り	報告数	定点当り	報告数	定点当り	報告数	定点当り	報告数	定点当り	報告数	定点当り	報告数	定点当り
総 数	1875	0.41	1246	0.42	6067	2.06	19635	6.68	5256	1.79	1081	0.37	504	0.17	1698	0.58	193	0.07
北海道	22	0.10	47	0.33	388	2.75	439	3.11	195	1.38	3	0.02	22	0.16	56	0.40	6	0.04
青森県	13	0.20	19	0.45	72	1.71	237	5.64	50	1.19	-	-	5	0.12	16	0.38	-	-
岩手県	2	0.03	2	0.05	92	2.30	110	2.75	44	1.10	-	-	27	0.68	15	0.38	-	-
宮城県	59	0.61	14	0.23	116	1.93	498	8.30	107	1.78	-	-	22	0.37	35	0.58	-	-
秋田県	9	0.16	14	0.40	103	2.94	304	8.69	27	0.77	1	0.03	14	0.40	10	0.29	7	0.20
山形県	23	0.48	11	0.37	90	3.00	362	12.07	56	1.87	10	0.33	11	0.37	23	0.77	-	-
福島県	68	0.85	12	0.25	119	2.48	209	4.35	76	1.58	1	0.02	13	0.27	32	0.67	1	0.02
茨城県	26	0.22	16	0.21	194	2.59	243	3.24	131	1.75	2	0.03	19	0.25	26	0.35	2	0.03
栃木県	17	0.22	4	0.08	108	2.25	115	2.40	75	1.56	9	0.19	10	0.21	23	0.48	3	0.06
群馬県	22	0.22	22	0.35	121	1.95	338	5.45	113	1.82	5	0.08	17	0.27	44	0.71	3	0.05
埼玉県	80	0.36	52	0.37	370	2.61	819	5.77	271	1.91	16	0.11	32	0.23	91	0.64	13	0.09
千葉県	45	0.26	30	0.26	339	2.95	677	5.89	298	2.59	11	0.10	19	0.17	72	0.63	19	0.17
東京都	93	0.34	58	0.41	312	2.20	787	5.54	203	1.43	16	0.11	17	0.12	74	0.52	7	0.05
神奈川県	53	0.19	23	0.13	399	2.23	994	5.55	248	1.39	16	0.09	27	0.15	115	0.64	8	0.04
新潟県	79	0.85	43	0.72	205	3.42	557	9.28	147	2.45	10	0.17	47	0.78	47	0.78	5	0.08
富山県	30	0.63	8	0.28	109	3.76	279	9.62	45	1.55	8	0.28	1	0.03	13	0.45	-	-
石川県	13	0.27	27	0.93	76	2.62	308	10.62	57	1.97	8	0.28	-	-	14	0.48	1	0.03
福井県	5	0.16	20	0.91	59	2.68	304	13.82	53	2.41	1	0.05	1	0.05	21	0.95	4	0.18
山梨県	6	0.15	2	0.08	27	1.13	90	3.75	14	0.58	-	-	-	-	7	0.29	-	-
長野県	50	0.58	7	0.13	135	2.50	446	8.26	122	2.26	3	0.06	2	0.04	27	0.50	4	0.07
岐阜県	36	0.43	18	0.35	45	0.87	168	3.23	50	0.96	1	0.02	2	0.04	16	0.31	4	0.08
静岡県	18	0.15	20	0.23	146	1.70	432	5.02	110	1.28	17	0.20	6	0.07	57	0.66	8	0.09
愛知県	63	0.32	73	0.40	435	2.40	965	5.33	276	1.52	52	0.29	15	0.08	114	0.63	8	0.04
三重県	14	0.19	20	0.44	82	1.82	401	8.91	81	1.80	32	0.71	-	-	26	0.58	-	-
滋賀県	6	0.11	11	0.33	57	1.73	349	10.58	69	2.09	9	0.27	1	0.03	14	0.42	5	0.15
京都府	27	0.23	18	0.25	136	1.89	513	7.13	65	0.90	26	0.36	-	-	34	0.47	2	0.03
大阪府	104	0.47	153	0.91	359	2.14	1456	8.67	387	2.30	129	0.77	6	0.04	102	0.61	9	0.05
兵庫県	49	0.25	99	0.77	125	0.97	1033	8.01	189	1.47	36	0.28	11	0.09	70	0.54	8	0.06
奈良県	4	0.07	17	0.49	47	1.34	263	7.51	56	1.60	10	0.29	7	0.20	16	0.46	4	0.11
和歌山県	2	0.04	3	0.10	20	0.65	193	6.23	59	1.90	-	-	5	0.16	21	0.68	-	-
鳥取県	6	0.21	2	0.11	80	4.21	165	8.68	34	1.79	30	1.58	6	0.32	5	0.26	-	-
島根県	12	0.32	15	0.65	30	1.30	226	9.83	36	1.57	21	0.91	5	0.22	13	0.57	-	-
岡山県	44	0.52	21	0.39	41	0.76	438	8.11	96	1.78	17	0.31	32	0.59	30	0.56	4	0.07
広島県	73	0.63	61	0.85	113	1.57	410	5.69	131	1.82	45	0.63	14	0.19	43	0.60	20	0.28
山口県	19	0.27	25	0.50	169	3.38	466	9.32	108	2.16	46	0.92	2	0.04	30	0.60	7	0.14
徳島県	6	0.16	11	0.48	30	1.30	265	11.52	58	2.52	16	0.70	4	0.17	9	0.39	3	0.13
香川県	11	0.23	4	0.14	21	0.75	284	10.14	54	1.93	22	0.79	2	0.07	11	0.39	-	-
愛媛県	22	0.36	20	0.54	58	1.57	383	10.35	80	2.16	28	0.76	5	0.14	36	0.97	8	0.22
高知県	22	0.46	10	0.33	19	0.63	230	7.67	80	2.67	5	0.17	8	0.27	10	0.33	1	0.03
福岡県	89	0.45	57	0.48	228	1.90	702	5.85	258	2.15	13	0.11	7	0.06	74	0.62	11	0.09
佐賀県	68	1.74	11	0.48	52	2.26	118	5.13	64	2.78	16	0.70	-	-	30	1.30	-	-
長崎県	42	0.60	51	1.16	35	0.80	362	8.23	82	1.86	80	1.82	-	-	23	0.52	-	-
熊本県	13	0.16	20	0.42	59	1.23	352	7.33	111	2.31	15	0.31	6	0.13	43	0.90	1	0.02
大分県	13	0.22	23	0.64	83	2.31	394	10.94	67	1.86	32	0.89	28	0.78	28	0.78	1	0.03
宮崎県	43	0.73	28	0.78	94	2.61	367	10.19	90	2.50	157	4.36	5	0.14	35	0.97	2	0.06
鹿児島県	20	0.22	23	0.43	57	1.08	455	8.58	98	1.85	94	1.77	14	0.26	21	0.40	2	0.04
沖縄県	334	5.76	1	0.03	12	0.35	129	3.79	135	3.97	12	0.35	7	0.21	26	0.76	2	0.06

*髄膜炎菌性髄膜炎は除く。

報告数・定点当り報告数, 疾病・都道府県別

2008年18週

	ヘルパンギーナ		流行性耳下腺炎		急性出血性結膜炎		流行性角結膜炎		細菌性髄膜炎*		無菌性髄膜炎		マイコプラズマ肺炎		クラミジア肺炎(オウム病を除く)		RSウイルス感染症
	報告数	定点当り	報告数	定点当り	報告数	定点当り	報告数	定点当り	報告数	定点当り	報告数	定点当り	報告数	定点当り	報告数	定点当り	報告数
総数	531	0.18	1023	0.35	15	0.02	388	0.60	8	0.02	12	0.03	209	0.46	17	0.04	170
北海道	2	0.01	8	0.06	1	0.03	15	0.52	-	-	-	-	2	0.09	-	-	16
青森県	3	0.07	6	0.14	-	-	3	0.27	-	-	-	-	12	2.00	-	-	4
岩手県	9	0.23	6	0.15	-	-	18	1.29	-	-	-	-	5	0.25	-	-	2
宮城県	4	0.07	14	0.23	-	-	-	-	-	-	1	0.08	18	1.50	-	-	2
秋田県	6	0.17	30	0.86	-	-	1	0.14	-	-	-	-	-	-	-	-	1
山形県	3	0.10	23	0.77	-	-	1	0.13	-	-	-	-	3	0.30	-	-	1
福島県	6	0.13	1	0.02	-	-	5	0.42	-	-	-	-	21	3.00	3	0.43	8
茨城県	1	0.01	6	0.08	1	0.06	18	1.06	-	-	-	-	6	0.46	-	-	2
栃木県	8	0.17	7	0.15	-	-	19	1.58	-	-	-	-	6	0.86	-	-	-
群馬県	25	0.40	95	1.53	-	-	17	1.31	-	-	1	0.13	18	2.25	-	-	-
埼玉県	5	0.04	50	0.35	-	-	27	0.69	-	-	-	-	7	0.78	5	0.56	1
千葉県	8	0.07	29	0.25	1	0.04	17	0.61	-	-	-	-	1	0.13	-	-	-
東京都	7	0.05	62	0.44	3	0.08	20	0.54	-	-	-	-	6	0.26	2	0.09	6
神奈川県	10	0.06	23	0.13	1	0.03	20	0.56	-	-	3	0.43	-	-	-	-	4
新潟県	2	0.03	38	0.63	-	-	15	1.36	-	-	-	-	4	0.33	3	0.25	1
富山県	2	0.07	6	0.21	-	-	-	-	-	-	-	-	10	2.00	-	-	1
石川県	2	0.07	3	0.10	-	-	-	-	-	-	-	-	1	0.20	-	-	3
福井県	12	0.55	7	0.32	-	-	-	-	-	-	-	-	3	0.50	-	-	-
山梨県	-	-	-	-	-	-	4	0.44	-	-	-	-	4	0.40	-	-	-
長野県	1	0.02	8	0.15	1	0.09	3	0.27	-	-	-	-	1	0.09	-	-	2
岐阜県	3	0.06	51	0.98	-	-	5	0.45	1	0.20	-	-	-	-	-	-	2
静岡県	3	0.03	24	0.28	-	-	9	0.45	-	-	-	-	8	0.89	-	-	5
愛知県	13	0.07	81	0.45	-	-	7	0.21	1	0.07	1	0.07	3	0.20	4	0.27	5
三重県	11	0.24	12	0.27	-	-	2	0.17	-	-	-	-	3	0.33	-	-	1
滋賀県	2	0.06	33	1.00	-	-	1	0.13	-	-	-	-	1	0.14	-	-	-
京都府	7	0.10	13	0.18	-	-	11	0.65	-	-	-	-	-	-	-	-	-
大阪府	13	0.08	50	0.30	1	0.03	9	0.25	1	0.09	1	0.09	5	0.45	-	-	23
兵庫県	11	0.09	37	0.29	-	-	16	0.46	2	0.18	1	0.09	-	-	-	-	13
奈良県	1	0.03	9	0.26	-	-	4	0.44	-	-	-	-	-	-	-	-	-
和歌山県	2	0.06	2	0.06	-	-	-	-	-	-	-	-	1	0.09	-	-	11
鳥取県	2	0.11	1	0.05	-	-	-	-	-	-	-	-	2	0.40	-	-	1
島根県	15	0.65	1	0.04	-	-	-	-	-	-	1	0.13	1	0.13	-	-	1
岡山県	2	0.04	15	0.28	-	-	6	0.50	-	-	-	-	1	0.20	-	-	7
広島県	7	0.10	14	0.19	-	-	28	1.47	1	0.05	-	-	15	0.71	-	-	2
山口県	59	1.18	14	0.28	-	-	8	0.89	-	-	-	-	3	0.33	-	-	7
徳島県	4	0.17	1	0.04	-	-	-	-	-	-	-	-	-	-	-	-	-
香川県	6	0.21	5	0.18	-	-	-	-	-	-	-	-	-	-	-	-	1
愛媛県	15	0.41	22	0.59	-	-	16	2.00	-	-	-	-	-	-	-	-	3
高知県	4	0.13	24	0.80	-	-	2	0.67	-	-	-	-	4	0.57	-	-	4
福岡県	59	0.49	41	0.34	1	0.04	19	0.73	1	0.07	-	-	2	0.13	-	-	12
佐賀県	18	0.78	40	1.74	-	-	-	-	-	-	1	0.17	5	0.83	-	-	-
長崎県	14	0.32	4	0.09	3	0.38	1	0.13	-	-	-	-	1	0.08	-	-	-
熊本県	75	1.56	38	0.79	1	0.11	13	1.44	-	-	-	-	1	0.07	-	-	3
大分県	36	1.00	7	0.19	-	-	6	1.20	-	-	-	-	-	-	-	-	-
宮崎県	15	0.42	57	1.58	1	0.17	16	2.67	-	-	-	-	-	-	-	-	1
鹿児島県	17	0.32	4	0.08	-	-	3	0.43	-	-	-	-	1	0.08	-	-	1
沖縄県	1	0.03	1	0.03	-	-	3	0.30	1	0.14	2	0.29	24	3.43	-	-	13

獣医師が届出を行う感染症と対象動物

注) 報告数は感染実験等の学術的研究による発生を除く。

報告数・累積報告数, 疾病・都道府県別

2008年18週

	エボラ出血熱		マールブルグ病		ペスト		重症急性呼吸器症候群 (SARS)						結核		細菌性赤痢		ウエストナイル熱	
	サル		サル		プレーリードッグ		イタチアナグマ		タヌキ		ハクビシン		サル		サル		鳥類	
	報告数	累積	報告数	累積	報告数	累積	報告数	累積	報告数	累積	報告数	累積	報告数	累積	報告数	累積	報告数	累積
総数	-	-	-	-	-	-	-	-	-	-	-	-	-	-	-	10	-	-
北海道	-	-	-	-	-	-	-	-	-	-	-	-	-	-	-	-	-	-
青森県	-	-	-	-	-	-	-	-	-	-	-	-	-	-	-	-	-	-
岩手県	-	-	-	-	-	-	-	-	-	-	-	-	-	-	-	-	-	-
宮城県	-	-	-	-	-	-	-	-	-	-	-	-	-	-	-	-	-	-
秋田県	-	-	-	-	-	-	-	-	-	-	-	-	-	-	-	-	-	-
山形県	-	-	-	-	-	-	-	-	-	-	-	-	-	-	-	-	-	-
福島県	-	-	-	-	-	-	-	-	-	-	-	-	-	-	-	-	-	-
茨城県	-	-	-	-	-	-	-	-	-	-	-	-	-	-	-	9	-	-
栃木県	-	-	-	-	-	-	-	-	-	-	-	-	-	-	-	-	-	-
群馬県	-	-	-	-	-	-	-	-	-	-	-	-	-	-	-	-	-	-
埼玉県	-	-	-	-	-	-	-	-	-	-	-	-	-	-	-	-	-	-
千葉県	-	-	-	-	-	-	-	-	-	-	-	-	-	-	-	-	-	-
東京都	-	-	-	-	-	-	-	-	-	-	-	-	-	-	-	-	-	-
神奈川県	-	-	-	-	-	-	-	-	-	-	-	-	-	-	-	-	-	-
新潟県	-	-	-	-	-	-	-	-	-	-	-	-	-	-	-	-	-	-
富山県	-	-	-	-	-	-	-	-	-	-	-	-	-	-	-	-	-	-
石川県	-	-	-	-	-	-	-	-	-	-	-	-	-	-	-	-	-	-
福井県	-	-	-	-	-	-	-	-	-	-	-	-	-	-	-	-	-	-
山梨県	-	-	-	-	-	-	-	-	-	-	-	-	-	-	-	-	-	-
長野県	-	-	-	-	-	-	-	-	-	-	-	-	-	-	-	1	-	-
岐阜県	-	-	-	-	-	-	-	-	-	-	-	-	-	-	-	-	-	-
静岡県	-	-	-	-	-	-	-	-	-	-	-	-	-	-	-	-	-	-
愛知県	-	-	-	-	-	-	-	-	-	-	-	-	-	-	-	-	-	-
三重県	-	-	-	-	-	-	-	-	-	-	-	-	-	-	-	-	-	-
滋賀県	-	-	-	-	-	-	-	-	-	-	-	-	-	-	-	-	-	-
京都府	-	-	-	-	-	-	-	-	-	-	-	-	-	-	-	-	-	-
大阪府	-	-	-	-	-	-	-	-	-	-	-	-	-	-	-	-	-	-
兵庫県	-	-	-	-	-	-	-	-	-	-	-	-	-	-	-	-	-	-
奈良県	-	-	-	-	-	-	-	-	-	-	-	-	-	-	-	-	-	-
和歌山県	-	-	-	-	-	-	-	-	-	-	-	-	-	-	-	-	-	-
鳥取県	-	-	-	-	-	-	-	-	-	-	-	-	-	-	-	-	-	-
島根県	-	-	-	-	-	-	-	-	-	-	-	-	-	-	-	-	-	-
岡山県	-	-	-	-	-	-	-	-	-	-	-	-	-	-	-	-	-	-
広島県	-	-	-	-	-	-	-	-	-	-	-	-	-	-	-	-	-	-
山口県	-	-	-	-	-	-	-	-	-	-	-	-	-	-	-	-	-	-
徳島県	-	-	-	-	-	-	-	-	-	-	-	-	-	-	-	-	-	-
香川県	-	-	-	-	-	-	-	-	-	-	-	-	-	-	-	-	-	-
愛媛県	-	-	-	-	-	-	-	-	-	-	-	-	-	-	-	-	-	-
高知県	-	-	-	-	-	-	-	-	-	-	-	-	-	-	-	-	-	-
福岡県	-	-	-	-	-	-	-	-	-	-	-	-	-	-	-	-	-	-
佐賀県	-	-	-	-	-	-	-	-	-	-	-	-	-	-	-	-	-	-
長崎県	-	-	-	-	-	-	-	-	-	-	-	-	-	-	-	-	-	-
熊本県	-	-	-	-	-	-	-	-	-	-	-	-	-	-	-	-	-	-
大分県	-	-	-	-	-	-	-	-	-	-	-	-	-	-	-	-	-	-
宮崎県	-	-	-	-	-	-	-	-	-	-	-	-	-	-	-	-	-	-
鹿児島県	-	-	-	-	-	-	-	-	-	-	-	-	-	-	-	-	-	-
沖縄県	-	-	-	-	-	-	-	-	-	-	-	-	-	-	-	-	-	-

報告数・累積報告数，疾病・都道府県別 2008年18週

	エキノコックス症		インフルエンザ(H5N1)	
	犬		鳥類	
	報告数	累積	報告数	累積
総 数	-	-	2	2
北海道	-	-	1	1
青森県	-	-	-	-
岩手県	-	-	-	-
宮城県	-	-	-	-
秋田県	-	-	1	1
山形県	-	-	-	-
福島県	-	-	-	-
茨城県	-	-	-	-
栃木県	-	-	-	-
群馬県	-	-	-	-
埼玉県	-	-	-	-
千葉県	-	-	-	-
東京都	-	-	-	-
神奈川県	-	-	-	-
新潟県	-	-	-	-
富山県	-	-	-	-
石川県	-	-	-	-
福井県	-	-	-	-
山梨県	-	-	-	-
長野県	-	-	-	-
岐阜県	-	-	-	-
静岡県	-	-	-	-
愛知県	-	-	-	-
三重県	-	-	-	-
滋賀県	-	-	-	-
京都府	-	-	-	-
大阪府	-	-	-	-
兵庫県	-	-	-	-
奈良県	-	-	-	-
和歌山県	-	-	-	-
鳥取県	-	-	-	-
島根県	-	-	-	-
岡山県	-	-	-	-
広島県	-	-	-	-
山口県	-	-	-	-
徳島県	-	-	-	-
香川県	-	-	-	-
愛媛県	-	-	-	-
高知県	-	-	-	-
福岡県	-	-	-	-
佐賀県	-	-	-	-
長崎県	-	-	-	-
熊本県	-	-	-	-
大分県	-	-	-	-
宮崎県	-	-	-	-
鹿児島県	-	-	-	-
沖縄県	-	-	-	-



19週のデータ

注) 表中の報告数は5月14日集計分であり、その後の報告は次週以降の累積に反映されます。
2008年1月からの省令改正に伴い、疾病の追加および並び順を一部変更しました。

報告数・累積報告数、疾病・都道府県別

2008年19週

	エボラ出血熱		クリミア・コンゴ出血熱		痘 そう		南米出血熱		ペスト		マールブルグ病		ラッサ熱		急性灰白髄炎		結 核	
	報告数	累積	報告数	累積	報告数	累積	報告数	累積	報告数	累積	報告数	累積	報告数	累積	報告数	累積	報告数	累積
総 数	-	-	-	-	-	-	-	-	-	-	-	-	-	-	-	1	159	8250
北海道	-	-	-	-	-	-	-	-	-	-	-	-	-	-	-	1	3	218
青森県	-	-	-	-	-	-	-	-	-	-	-	-	-	-	-	-	9	178
岩手県	-	-	-	-	-	-	-	-	-	-	-	-	-	-	-	-	2	50
宮城県	-	-	-	-	-	-	-	-	-	-	-	-	-	-	-	-	5	131
秋田県	-	-	-	-	-	-	-	-	-	-	-	-	-	-	-	-	-	69
山形県	-	-	-	-	-	-	-	-	-	-	-	-	-	-	-	-	2	68
福島県	-	-	-	-	-	-	-	-	-	-	-	-	-	-	-	-	2	83
茨城県	-	-	-	-	-	-	-	-	-	-	-	-	-	-	-	-	2	134
栃木県	-	-	-	-	-	-	-	-	-	-	-	-	-	-	-	-	-	104
群馬県	-	-	-	-	-	-	-	-	-	-	-	-	-	-	-	-	-	74
埼玉県	-	-	-	-	-	-	-	-	-	-	-	-	-	-	-	-	6	410
千葉県	-	-	-	-	-	-	-	-	-	-	-	-	-	-	-	-	19	457
東京都	-	-	-	-	-	-	-	-	-	-	-	-	-	-	-	-	21	1306
神奈川県	-	-	-	-	-	-	-	-	-	-	-	-	-	-	-	-	8	399
新潟県	-	-	-	-	-	-	-	-	-	-	-	-	-	-	-	-	1	118
富山県	-	-	-	-	-	-	-	-	-	-	-	-	-	-	-	-	1	75
石川県	-	-	-	-	-	-	-	-	-	-	-	-	-	-	-	-	3	57
福井県	-	-	-	-	-	-	-	-	-	-	-	-	-	-	-	-	-	58
山梨県	-	-	-	-	-	-	-	-	-	-	-	-	-	-	-	-	-	27
長野県	-	-	-	-	-	-	-	-	-	-	-	-	-	-	-	-	1	96
岐阜県	-	-	-	-	-	-	-	-	-	-	-	-	-	-	-	-	3	148
静岡県	-	-	-	-	-	-	-	-	-	-	-	-	-	-	-	-	3	169
愛知県	-	-	-	-	-	-	-	-	-	-	-	-	-	-	-	-	3	631
三重県	-	-	-	-	-	-	-	-	-	-	-	-	-	-	-	-	4	123
滋賀県	-	-	-	-	-	-	-	-	-	-	-	-	-	-	-	-	2	90
京都府	-	-	-	-	-	-	-	-	-	-	-	-	-	-	-	-	4	193
大阪府	-	-	-	-	-	-	-	-	-	-	-	-	-	-	-	-	3	504
兵庫県	-	-	-	-	-	-	-	-	-	-	-	-	-	-	-	-	7	317
奈良県	-	-	-	-	-	-	-	-	-	-	-	-	-	-	-	-	2	113
和歌山県	-	-	-	-	-	-	-	-	-	-	-	-	-	-	-	-	3	104
鳥取県	-	-	-	-	-	-	-	-	-	-	-	-	-	-	-	-	1	33
島根県	-	-	-	-	-	-	-	-	-	-	-	-	-	-	-	-	-	38
岡山県	-	-	-	-	-	-	-	-	-	-	-	-	-	-	-	-	1	89
広島県	-	-	-	-	-	-	-	-	-	-	-	-	-	-	-	-	11	190
山口県	-	-	-	-	-	-	-	-	-	-	-	-	-	-	-	-	1	90
徳島県	-	-	-	-	-	-	-	-	-	-	-	-	-	-	-	-	-	57
香川県	-	-	-	-	-	-	-	-	-	-	-	-	-	-	-	-	-	43
愛媛県	-	-	-	-	-	-	-	-	-	-	-	-	-	-	-	-	1	92
高知県	-	-	-	-	-	-	-	-	-	-	-	-	-	-	-	-	-	52
福岡県	-	-	-	-	-	-	-	-	-	-	-	-	-	-	-	-	13	403
佐賀県	-	-	-	-	-	-	-	-	-	-	-	-	-	-	-	-	2	60
長崎県	-	-	-	-	-	-	-	-	-	-	-	-	-	-	-	-	3	132
熊本県	-	-	-	-	-	-	-	-	-	-	-	-	-	-	-	-	-	76
大分県	-	-	-	-	-	-	-	-	-	-	-	-	-	-	-	-	-	83
宮崎県	-	-	-	-	-	-	-	-	-	-	-	-	-	-	-	-	6	107
鹿児島県	-	-	-	-	-	-	-	-	-	-	-	-	-	-	-	-	1	131
沖縄県	-	-	-	-	-	-	-	-	-	-	-	-	-	-	-	-	-	70

*病原体がSARSコロナウイルスであるものに限る。

報告数・累積報告数, 疾病・都道府県別

2008年19週

	ジフテリア		重症急性呼吸器症候群*		コレラ		細菌性赤痢		腸管出血性大腸菌感染症		腸チフス		パラチフス		E型肝炎		ウエストナイル熱 (ウエストナイル脳炎を含む)	
	報告数	累積	報告数	累積	報告数	累積	報告数	累積	報告数	累積	報告数	累積	報告数	累積	報告数	累積	報告数	累積
総 数	-	-	-	-	-	17	1	95	24	366	-	17	-	15	-	18	-	-
北海道	-	-	-	-	-	-	-	4	-	6	-	2	-	-	-	7	-	-
青森県	-	-	-	-	-	-	-	-	-	-	-	-	-	-	-	1	-	-
岩手県	-	-	-	-	-	-	-	-	-	-	-	-	-	-	-	-	-	-
宮城県	-	-	-	-	-	-	-	5	-	4	-	-	-	-	-	-	-	-
秋田県	-	-	-	-	-	-	-	1	-	4	-	-	-	-	-	-	-	-
山形県	-	-	-	-	-	-	-	-	2	3	-	-	-	-	-	-	-	-
福島県	-	-	-	-	-	-	-	-	-	1	-	-	-	-	-	-	-	-
茨城県	-	-	-	-	-	-	-	2	-	2	-	-	-	-	-	-	-	-
栃木県	-	-	-	-	-	-	-	-	-	-	-	-	-	-	-	-	-	-
群馬県	-	-	-	-	-	-	-	1	2	4	-	-	-	-	-	-	-	-
埼玉県	-	-	-	-	-	8	-	3	-	5	-	2	-	1	-	1	-	-
千葉県	-	-	-	-	-	1	-	10	1	8	-	-	-	2	-	-	-	-
東京都	-	-	-	-	-	2	1	19	1	22	-	4	-	2	-	4	-	-
神奈川県	-	-	-	-	-	1	-	3	2	8	-	2	-	3	-	1	-	-
新潟県	-	-	-	-	-	-	-	1	1	7	-	-	-	-	-	-	-	-
富山県	-	-	-	-	-	-	-	6	-	6	-	-	-	-	-	-	-	-
石川県	-	-	-	-	-	-	-	1	1	9	-	-	-	-	-	-	-	-
福井県	-	-	-	-	-	-	-	-	-	9	-	-	-	-	-	-	-	-
山梨県	-	-	-	-	-	-	-	-	-	-	-	-	-	-	-	-	-	-
長野県	-	-	-	-	-	4	-	1	-	4	-	-	-	-	-	1	-	-
岐阜県	-	-	-	-	-	-	-	-	6	9	-	-	-	-	-	-	-	-
静岡県	-	-	-	-	-	1	-	-	-	8	-	1	-	1	-	1	-	-
愛知県	-	-	-	-	-	-	-	8	-	12	-	-	-	1	-	1	-	-
三重県	-	-	-	-	-	-	-	-	-	6	-	-	-	-	-	-	-	-
滋賀県	-	-	-	-	-	-	-	-	-	6	-	-	-	-	-	-	-	-
京都府	-	-	-	-	-	-	-	2	-	7	-	3	-	3	-	-	-	-
大阪府	-	-	-	-	-	-	-	6	-	28	-	-	-	2	-	-	-	-
兵庫県	-	-	-	-	-	-	-	5	-	10	-	1	-	-	-	-	-	-
奈良県	-	-	-	-	-	-	-	-	-	5	-	-	-	-	-	-	-	-
和歌山県	-	-	-	-	-	-	-	1	1	4	-	1	-	-	-	-	-	-
鳥取県	-	-	-	-	-	-	-	-	1	2	-	-	-	-	-	-	-	-
島根県	-	-	-	-	-	-	-	-	-	4	-	1	-	-	-	-	-	-
岡山県	-	-	-	-	-	-	-	-	-	11	-	-	-	-	-	-	-	-
広島県	-	-	-	-	-	-	-	2	2	6	-	-	-	-	-	-	-	-
山口県	-	-	-	-	-	-	-	1	-	2	-	-	-	-	-	-	-	-
徳島県	-	-	-	-	-	-	-	-	-	-	-	-	-	-	-	-	-	-
香川県	-	-	-	-	-	-	-	-	1	6	-	-	-	-	-	-	-	-
愛媛県	-	-	-	-	-	-	-	1	-	12	-	-	-	-	-	-	-	-
高知県	-	-	-	-	-	-	-	-	-	-	-	-	-	-	-	-	-	-
福岡県	-	-	-	-	-	-	-	6	3	25	-	-	-	-	-	-	-	-
佐賀県	-	-	-	-	-	-	-	-	-	78	-	-	-	-	-	-	-	-
長崎県	-	-	-	-	-	-	-	3	-	-	-	-	-	-	-	1	-	-
熊本県	-	-	-	-	-	-	-	-	-	7	-	-	-	-	-	-	-	-
大分県	-	-	-	-	-	-	-	1	-	10	-	-	-	-	-	-	-	-
宮崎県	-	-	-	-	-	-	-	1	-	3	-	-	-	-	-	-	-	-
鹿児島県	-	-	-	-	-	-	-	-	-	3	-	-	-	-	-	-	-	-
沖縄県	-	-	-	-	-	-	-	1	-	-	-	-	-	-	-	-	-	-

報告数・累積報告数, 疾病・都道府県別

2008年19週

	A型肝炎		エキノコックス症		黄熱		オウム病		オムスク出血熱		回帰熱		キャサナル森林病		Q熱		狂犬病	
	報告数	累積	報告数	累積	報告数	累積	報告数	累積	報告数	累積	報告数	累積	報告数	累積	報告数	累積	報告数	累積
総数	2	63	-	5	-	-	-	-	-	-	-	-	-	-	2	-	-	-
北海道	-	1	-	4	-	-	-	-	-	-	-	-	-	-	-	-	-	-
青森県	-	-	-	-	-	-	-	-	-	-	-	-	-	-	-	-	-	-
岩手県	-	-	-	-	-	-	-	-	-	-	-	-	-	-	-	-	-	-
宮城県	-	7	-	-	-	-	-	-	-	-	-	-	-	-	1	-	-	-
秋田県	-	1	-	-	-	-	-	-	-	-	-	-	-	-	-	-	-	-
山形県	-	-	-	-	-	-	-	-	-	-	-	-	-	-	-	-	-	-
福島県	1	1	-	-	-	-	-	-	-	-	-	-	-	-	-	-	-	-
茨城県	-	2	-	-	-	-	-	-	-	-	-	-	-	-	-	-	-	-
栃木県	-	2	-	-	-	-	-	-	-	-	-	-	-	-	-	-	-	-
群馬県	-	2	-	-	-	-	-	-	-	-	-	-	-	-	-	-	-	-
埼玉県	-	5	-	-	-	-	-	-	-	-	-	-	-	-	-	-	-	-
千葉県	-	1	-	-	-	-	-	-	-	-	-	-	-	-	-	-	-	-
東京都	-	10	-	-	-	-	-	-	-	-	-	-	-	-	1	-	-	-
神奈川県	-	8	-	-	-	-	-	-	-	-	-	-	-	-	-	-	-	-
新潟県	-	1	-	-	-	-	-	-	-	-	-	-	-	-	-	-	-	-
富山県	-	-	-	-	-	-	-	-	-	-	-	-	-	-	-	-	-	-
石川県	-	-	-	-	-	-	-	-	-	-	-	-	-	-	-	-	-	-
福井県	-	-	-	-	-	-	-	-	-	-	-	-	-	-	-	-	-	-
山梨県	-	-	-	-	-	-	-	-	-	-	-	-	-	-	-	-	-	-
長野県	-	-	-	-	-	-	-	-	-	-	-	-	-	-	-	-	-	-
岐阜県	-	-	-	-	-	-	-	-	-	-	-	-	-	-	-	-	-	-
静岡県	-	3	-	-	-	-	-	-	-	-	-	-	-	-	-	-	-	-
愛知県	-	1	-	-	-	-	-	-	-	-	-	-	-	-	-	-	-	-
三重県	-	1	-	-	-	-	-	-	-	-	-	-	-	-	-	-	-	-
滋賀県	-	-	-	-	-	-	-	-	-	-	-	-	-	-	-	-	-	-
京都府	-	1	-	-	-	-	-	-	-	-	-	-	-	-	-	-	-	-
大阪府	-	4	-	-	-	-	-	-	-	-	-	-	-	-	-	-	-	-
兵庫県	-	4	-	-	-	-	-	-	-	-	-	-	-	-	-	-	-	-
奈良県	-	1	-	-	-	-	-	-	-	-	-	-	-	-	-	-	-	-
和歌山県	-	-	-	-	-	-	-	-	-	-	-	-	-	-	-	-	-	-
鳥取県	-	-	-	-	-	-	-	-	-	-	-	-	-	-	-	-	-	-
島根県	-	-	-	-	-	-	-	-	-	-	-	-	-	-	-	-	-	-
岡山県	-	1	-	-	-	-	-	-	-	-	-	-	-	-	-	-	-	-
広島県	-	2	-	-	-	-	-	-	-	-	-	-	-	-	-	-	-	-
山口県	-	-	-	-	-	-	-	-	-	-	-	-	-	-	-	-	-	-
徳島県	-	-	-	-	-	-	-	-	-	-	-	-	-	-	-	-	-	-
香川県	-	-	-	-	-	-	-	-	-	-	-	-	-	-	-	-	-	-
愛媛県	-	-	-	-	-	-	-	-	-	-	-	-	-	-	-	-	-	-
高知県	-	-	-	-	-	-	-	-	-	-	-	-	-	-	-	-	-	-
福岡県	-	2	-	-	-	-	-	-	-	-	-	-	-	-	-	-	-	-
佐賀県	-	-	-	-	-	-	-	-	-	-	-	-	-	-	-	-	-	-
長崎県	-	1	-	-	-	-	-	-	-	-	-	-	-	-	-	-	-	-
熊本県	-	-	-	-	-	-	-	-	-	-	-	-	-	-	-	-	-	-
大分県	-	-	-	-	-	-	-	-	-	-	-	-	-	-	-	-	-	-
宮崎県	-	-	-	-	-	-	-	-	-	-	-	-	-	-	-	-	-	-
鹿児島県	1	1	-	-	-	-	-	-	-	-	-	-	-	-	-	-	-	-
沖縄県	-	-	-	1	-	-	-	-	-	-	-	-	-	-	-	-	-	-

報告数・累積報告数, 疾病・都道府県別

2008年19週

	コクシジ オイデス症		サル痘		腎症候性出血熱		西部ウマ脳炎		ダニ媒介脳炎		炭疽		つつが虫病		デング熱		東部ウマ脳炎	
	報告数	累積	報告数	累積	報告数	累積	報告数	累積	報告数	累積	報告数	累積	報告数	累積	報告数	累積	報告数	累積
総数	-	-	-	-	-	-	-	-	-	-	-	-	2	59	1	19	-	-
北海道	-	-	-	-	-	-	-	-	-	-	-	-	-	-	-	-	-	-
青森県	-	-	-	-	-	-	-	-	-	-	-	-	-	-	-	-	-	-
岩手県	-	-	-	-	-	-	-	-	-	-	-	-	-	-	-	-	-	-
宮城県	-	-	-	-	-	-	-	-	-	-	-	-	-	-	-	-	-	-
秋田県	-	-	-	-	-	-	-	-	-	-	-	-	3	-	-	-	-	-
山形県	-	-	-	-	-	-	-	-	-	-	-	-	1	-	-	-	-	-
福島県	-	-	-	-	-	-	-	-	-	-	-	-	1	9	-	2	-	-
茨城県	-	-	-	-	-	-	-	-	-	-	-	-	-	-	-	-	-	-
栃木県	-	-	-	-	-	-	-	-	-	-	-	-	1	-	-	-	-	-
群馬県	-	-	-	-	-	-	-	-	-	-	-	-	1	-	-	-	-	-
埼玉県	-	-	-	-	-	-	-	-	-	-	-	-	-	-	-	-	-	-
千葉県	-	-	-	-	-	-	-	-	-	-	-	-	6	1	1	-	-	-
東京都	-	-	-	-	-	-	-	-	-	-	-	-	4	-	6	-	-	-
神奈川県	-	-	-	-	-	-	-	-	-	-	-	-	-	-	1	-	-	-
新潟県	-	-	-	-	-	-	-	-	-	-	-	-	-	-	1	-	-	-
富山県	-	-	-	-	-	-	-	-	-	-	-	-	-	-	-	-	-	-
石川県	-	-	-	-	-	-	-	-	-	-	-	-	-	-	-	-	-	-
福井県	-	-	-	-	-	-	-	-	-	-	-	-	-	-	-	-	-	-
山梨県	-	-	-	-	-	-	-	-	-	-	-	-	-	-	-	-	-	-
長野県	-	-	-	-	-	-	-	-	-	-	-	-	-	-	-	-	-	-
岐阜県	-	-	-	-	-	-	-	-	-	-	-	-	-	-	-	-	-	-
静岡県	-	-	-	-	-	-	-	-	-	-	-	-	-	-	1	-	-	-
愛知県	-	-	-	-	-	-	-	-	-	-	-	-	3	-	3	-	-	-
三重県	-	-	-	-	-	-	-	-	-	-	-	-	-	-	-	-	-	-
滋賀県	-	-	-	-	-	-	-	-	-	-	-	-	-	-	1	-	-	-
京都府	-	-	-	-	-	-	-	-	-	-	-	-	-	-	1	-	-	-
大阪府	-	-	-	-	-	-	-	-	-	-	-	-	-	-	1	-	-	-
兵庫県	-	-	-	-	-	-	-	-	-	-	-	-	-	-	-	-	-	-
奈良県	-	-	-	-	-	-	-	-	-	-	-	-	-	-	-	-	-	-
和歌山県	-	-	-	-	-	-	-	-	-	-	-	-	1	-	-	-	-	-
鳥取県	-	-	-	-	-	-	-	-	-	-	-	-	1	-	-	-	-	-
島根県	-	-	-	-	-	-	-	-	-	-	-	-	1	-	-	-	-	-
岡山県	-	-	-	-	-	-	-	-	-	-	-	-	-	-	-	-	-	-
広島県	-	-	-	-	-	-	-	-	-	-	-	-	4	-	-	-	-	-
山口県	-	-	-	-	-	-	-	-	-	-	-	-	1	-	-	-	-	-
徳島県	-	-	-	-	-	-	-	-	-	-	-	-	-	-	-	-	-	-
香川県	-	-	-	-	-	-	-	-	-	-	-	-	-	-	-	-	-	-
愛媛県	-	-	-	-	-	-	-	-	-	-	-	-	-	-	-	-	-	-
高知県	-	-	-	-	-	-	-	-	-	-	-	-	-	-	-	-	-	-
福岡県	-	-	-	-	-	-	-	-	-	-	-	-	-	-	1	-	-	-
佐賀県	-	-	-	-	-	-	-	-	-	-	-	-	-	-	-	-	-	-
長崎県	-	-	-	-	-	-	-	-	-	-	-	-	-	-	-	-	-	-
熊本県	-	-	-	-	-	-	-	-	-	-	-	-	-	-	-	-	-	-
大分県	-	-	-	-	-	-	-	-	-	-	-	-	-	-	-	-	-	-
宮崎県	-	-	-	-	-	-	-	-	-	-	-	-	7	-	-	-	-	-
鹿児島県	-	-	-	-	-	-	-	-	-	-	-	-	1	16	-	-	-	-
沖縄県	-	-	-	-	-	-	-	-	-	-	-	-	-	-	-	-	-	-

報告数・累積報告数，疾病・都道府県別

2008年19週

	鳥インフルエンザ		ニパウイルス感染症		日本紅斑熱		日本脳炎		ハンタウイルス肺症候群		Bウイルス病		鼻 疽		ブルセラ症		ベネズエラウマ脳炎	
	報告数	累積	報告数	累積	報告数	累積	報告数	累積	報告数	累積	報告数	累積	報告数	累積	報告数	累積	報告数	累積
総 数	-	-	-	-	-	4	-	-	-	-	-	-	-	-	-	-	-	-
北海道	-	-	-	-	-	-	-	-	-	-	-	-	-	-	-	-	-	-
青森県	-	-	-	-	-	-	-	-	-	-	-	-	-	-	-	-	-	-
岩手県	-	-	-	-	-	-	-	-	-	-	-	-	-	-	-	-	-	-
宮城県	-	-	-	-	-	-	-	-	-	-	-	-	-	-	-	-	-	-
秋田県	-	-	-	-	-	-	-	-	-	-	-	-	-	-	-	-	-	-
山形県	-	-	-	-	-	-	-	-	-	-	-	-	-	-	-	-	-	-
福島県	-	-	-	-	-	-	-	-	-	-	-	-	-	-	-	-	-	-
茨城県	-	-	-	-	-	-	-	-	-	-	-	-	-	-	-	-	-	-
栃木県	-	-	-	-	-	-	-	-	-	-	-	-	-	-	-	-	-	-
群馬県	-	-	-	-	-	-	-	-	-	-	-	-	-	-	-	-	-	-
埼玉県	-	-	-	-	-	-	-	-	-	-	-	-	-	-	-	-	-	-
千葉県	-	-	-	-	-	-	-	-	-	-	-	-	-	-	-	-	-	-
東京都	-	-	-	-	-	-	-	-	-	-	-	-	-	-	-	-	-	-
神奈川県	-	-	-	-	-	-	-	-	-	-	-	-	-	-	-	-	-	-
新潟県	-	-	-	-	-	-	-	-	-	-	-	-	-	-	-	-	-	-
富山県	-	-	-	-	-	-	-	-	-	-	-	-	-	-	-	-	-	-
石川県	-	-	-	-	-	-	-	-	-	-	-	-	-	-	-	-	-	-
福井県	-	-	-	-	-	-	-	-	-	-	-	-	-	-	-	-	-	-
山梨県	-	-	-	-	-	-	-	-	-	-	-	-	-	-	-	-	-	-
長野県	-	-	-	-	-	-	-	-	-	-	-	-	-	-	-	-	-	-
岐阜県	-	-	-	-	-	-	-	-	-	-	-	-	-	-	-	-	-	-
静岡県	-	-	-	-	-	-	-	-	-	-	-	-	-	-	-	-	-	-
愛知県	-	-	-	-	-	-	-	-	-	-	-	-	-	-	-	-	-	-
三重県	-	-	-	-	-	1	-	-	-	-	-	-	-	-	-	-	-	-
滋賀県	-	-	-	-	-	-	-	-	-	-	-	-	-	-	-	-	-	-
京都府	-	-	-	-	-	-	-	-	-	-	-	-	-	-	-	-	-	-
大阪府	-	-	-	-	-	1	-	-	-	-	-	-	-	-	-	-	-	-
兵庫県	-	-	-	-	-	-	-	-	-	-	-	-	-	-	-	-	-	-
奈良県	-	-	-	-	-	-	-	-	-	-	-	-	-	-	-	-	-	-
和歌山県	-	-	-	-	-	-	-	-	-	-	-	-	-	-	-	-	-	-
鳥取県	-	-	-	-	-	-	-	-	-	-	-	-	-	-	-	-	-	-
島根県	-	-	-	-	-	-	-	-	-	-	-	-	-	-	-	-	-	-
岡山県	-	-	-	-	-	-	-	-	-	-	-	-	-	-	-	-	-	-
広島県	-	-	-	-	-	-	-	-	-	-	-	-	-	-	-	-	-	-
山口県	-	-	-	-	-	-	-	-	-	-	-	-	-	-	-	-	-	-
徳島県	-	-	-	-	-	-	-	-	-	-	-	-	-	-	-	-	-	-
香川県	-	-	-	-	-	-	-	-	-	-	-	-	-	-	-	-	-	-
愛媛県	-	-	-	-	-	-	-	-	-	-	-	-	-	-	-	-	-	-
高知県	-	-	-	-	-	-	-	-	-	-	-	-	-	-	-	-	-	-
福岡県	-	-	-	-	-	-	-	-	-	-	-	-	-	-	-	-	-	-
佐賀県	-	-	-	-	-	-	-	-	-	-	-	-	-	-	-	-	-	-
長崎県	-	-	-	-	-	-	-	-	-	-	-	-	-	-	-	-	-	-
熊本県	-	-	-	-	-	1	-	-	-	-	-	-	-	-	-	-	-	-
大分県	-	-	-	-	-	-	-	-	-	-	-	-	-	-	-	-	-	-
宮崎県	-	-	-	-	-	-	-	-	-	-	-	-	-	-	-	-	-	-
鹿児島県	-	-	-	-	-	1	-	-	-	-	-	-	-	-	-	-	-	-
沖縄県	-	-	-	-	-	-	-	-	-	-	-	-	-	-	-	-	-	-

報告数・累積報告数，疾病・都道府県別

2008年19週

	ヘンドラウイルス感染症		発しんチフス		ポツリヌス症		マラリア		野 兎 病		ライム病		リッサウイルス感染症		リフトバレー熱		類 鼻 疽	
	報告数	累積	報告数	累積	報告数	累積	報告数	累積	報告数	累積	報告数	累積	報告数	累積	報告数	累積	報告数	累積
総 数	-	-	-	-	-	-	11	-	2	-	1	-	-	-	-	-	-	-
北海道	-	-	-	-	-	-	-	-	-	-	-	-	-	-	-	-	-	-
青森県	-	-	-	-	-	-	-	-	-	-	-	-	-	-	-	-	-	-
岩手県	-	-	-	-	-	-	-	-	-	-	-	-	-	-	-	-	-	-
宮城県	-	-	-	-	-	-	-	-	-	-	-	-	-	-	-	-	-	-
秋田県	-	-	-	-	-	-	-	-	-	-	-	-	-	-	-	-	-	-
山形県	-	-	-	-	-	-	-	-	-	-	-	-	-	-	-	-	-	-
福島県	-	-	-	-	-	-	-	-	1	-	-	-	-	-	-	-	-	-
茨城県	-	-	-	-	-	-	-	-	-	-	1	-	-	-	-	-	-	-
栃木県	-	-	-	-	-	-	-	-	-	-	-	-	-	-	-	-	-	-
群馬県	-	-	-	-	-	-	-	-	-	-	-	-	-	-	-	-	-	-
埼玉県	-	-	-	-	-	-	-	-	-	-	-	-	-	-	-	-	-	-
千葉県	-	-	-	-	-	-	-	-	1	-	-	-	-	-	-	-	-	-
東京都	-	-	-	-	-	-	5	-	-	-	-	-	-	-	-	-	-	-
神奈川県	-	-	-	-	-	-	3	-	-	-	-	-	-	-	-	-	-	-
新潟県	-	-	-	-	-	-	-	-	-	-	-	-	-	-	-	-	-	-
富山県	-	-	-	-	-	-	-	-	-	-	-	-	-	-	-	-	-	-
石川県	-	-	-	-	-	-	-	-	-	-	-	-	-	-	-	-	-	-
福井県	-	-	-	-	-	-	-	-	-	-	-	-	-	-	-	-	-	-
山梨県	-	-	-	-	-	-	-	-	-	-	-	-	-	-	-	-	-	-
長野県	-	-	-	-	-	-	-	-	-	-	-	-	-	-	-	-	-	-
岐阜県	-	-	-	-	-	-	-	-	-	-	-	-	-	-	-	-	-	-
静岡県	-	-	-	-	-	-	-	-	-	-	-	-	-	-	-	-	-	-
愛知県	-	-	-	-	-	-	1	-	-	-	-	-	-	-	-	-	-	-
三重県	-	-	-	-	-	-	-	-	-	-	-	-	-	-	-	-	-	-
滋賀県	-	-	-	-	-	-	1	-	-	-	-	-	-	-	-	-	-	-
京都府	-	-	-	-	-	-	-	-	-	-	-	-	-	-	-	-	-	-
大阪府	-	-	-	-	-	-	-	-	-	-	-	-	-	-	-	-	-	-
兵庫県	-	-	-	-	-	-	-	-	-	-	-	-	-	-	-	-	-	-
奈良県	-	-	-	-	-	-	-	-	-	-	-	-	-	-	-	-	-	-
和歌山県	-	-	-	-	-	-	-	-	-	-	-	-	-	-	-	-	-	-
鳥取県	-	-	-	-	-	-	-	-	-	-	-	-	-	-	-	-	-	-
島根県	-	-	-	-	-	-	-	-	-	-	-	-	-	-	-	-	-	-
岡山県	-	-	-	-	-	-	-	-	-	-	-	-	-	-	-	-	-	-
広島県	-	-	-	-	-	-	-	-	-	-	-	-	-	-	-	-	-	-
山口県	-	-	-	-	-	-	-	-	-	-	-	-	-	-	-	-	-	-
徳島県	-	-	-	-	-	-	-	-	-	-	-	-	-	-	-	-	-	-
香川県	-	-	-	-	-	-	-	-	-	-	-	-	-	-	-	-	-	-
愛媛県	-	-	-	-	-	-	-	-	-	-	-	-	-	-	-	-	-	-
高知県	-	-	-	-	-	-	-	-	-	-	-	-	-	-	-	-	-	-
福岡県	-	-	-	-	-	-	-	-	-	-	-	-	-	-	-	-	-	-
佐賀県	-	-	-	-	-	-	-	-	-	-	-	-	-	-	-	-	-	-
長崎県	-	-	-	-	-	-	-	-	-	-	-	-	-	-	-	-	-	-
熊本県	-	-	-	-	-	-	-	-	-	-	-	-	-	-	-	-	-	-
大分県	-	-	-	-	-	-	-	-	-	-	-	-	-	-	-	-	-	-
宮崎県	-	-	-	-	-	-	-	-	-	-	-	-	-	-	-	-	-	-
鹿児島県	-	-	-	-	-	-	-	-	-	-	-	-	-	-	-	-	-	-
沖縄県	-	-	-	-	-	-	1	-	-	-	-	-	-	-	-	-	-	-

*E型肝炎およびA型肝炎を除く。

**ウエストナイル脳炎、西部ウマ脳炎、ダニ媒介脳炎、東部ウマ脳炎、日本脳炎、ペネズエラウマ脳炎およびリフトバレー熱を除く。

報告数・累積報告数、疾病・都道府県別

2008年19週

	レジオネラ症		レプトスピラ症		ロッキー山 紅斑熱		アメーバ赤痢		ウイルス性肝炎*		急性脳炎**		クリプト スポリジウム症		クロイツフェルト ・ヤコブ病		劇症型溶血性 レンサ球菌感染症	
	報告数	累積	報告数	累積	報告数	累積	報告数	累積	報告数	累積	報告数	累積	報告数	累積	報告数	累積	報告数	累積
総 数	6	260	-	-	-	-	4	286	3	74	-	77	-	2	-	48	2	49
北海道	-	6	-	-	-	-	-	6	-	-	-	6	-	-	-	-	-	1
青森県	-	1	-	-	-	-	-	3	-	1	-	-	-	-	-	1	-	1
岩手県	-	3	-	-	-	-	-	1	-	-	-	-	-	-	-	2	-	1
宮城県	1	4	-	-	-	-	1	2	-	1	-	1	-	-	-	1	-	-
秋田県	-	1	-	-	-	-	-	2	-	-	-	-	-	-	-	1	-	-
山形県	-	3	-	-	-	-	-	-	-	-	-	1	-	-	-	-	-	-
福島県	1	4	-	-	-	-	-	3	-	-	-	2	-	-	-	-	-	-
茨城県	-	3	-	-	-	-	-	3	-	1	-	3	-	-	-	-	-	1
栃木県	-	1	-	-	-	-	-	4	-	-	-	1	-	-	-	-	-	1
群馬県	-	4	-	-	-	-	-	3	-	4	-	2	-	-	-	-	-	-
埼玉県	-	20	-	-	-	-	-	11	-	2	-	3	-	-	-	1	1	1
千葉県	-	7	-	-	-	-	-	11	-	2	-	3	-	-	-	2	-	2
東京都	-	24	-	-	-	-	1	58	-	10	-	4	-	2	-	5	-	10
神奈川県	-	14	-	-	-	-	-	30	-	3	-	3	-	-	-	6	-	3
新潟県	-	9	-	-	-	-	-	2	-	-	-	-	-	-	-	-	-	1
富山県	1	3	-	-	-	-	-	-	-	1	-	-	-	-	-	-	-	1
石川県	-	1	-	-	-	-	-	-	-	-	-	-	-	-	-	2	-	-
福井県	-	3	-	-	-	-	-	1	-	-	-	-	-	-	-	-	-	-
山梨県	-	-	-	-	-	-	-	-	-	-	-	1	-	-	-	-	-	1
長野県	-	10	-	-	-	-	-	4	-	1	-	1	-	-	-	1	-	2
岐阜県	1	6	-	-	-	-	-	3	-	-	-	1	-	-	-	-	-	-
静岡県	1	6	-	-	-	-	-	7	-	-	-	-	-	-	-	3	-	-
愛知県	1	19	-	-	-	-	-	24	-	4	-	5	-	-	-	2	-	2
三重県	-	4	-	-	-	-	-	4	-	2	-	-	-	-	-	2	-	1
滋賀県	-	2	-	-	-	-	-	2	-	2	-	-	-	-	-	-	-	1
京都府	-	11	-	-	-	-	-	10	-	1	-	1	-	-	-	-	-	-
大阪府	-	24	-	-	-	-	2	36	-	9	-	16	-	-	-	5	1	5
兵庫県	-	15	-	-	-	-	-	16	2	5	-	2	-	-	-	2	-	4
奈良県	-	3	-	-	-	-	-	4	-	2	-	-	-	-	-	1	-	-
和歌山県	-	1	-	-	-	-	-	3	-	1	-	-	-	-	-	-	-	-
鳥取県	-	4	-	-	-	-	-	-	-	-	-	-	-	-	-	-	-	-
島根県	-	1	-	-	-	-	-	-	-	-	-	-	-	-	-	-	-	-
岡山県	-	7	-	-	-	-	-	3	-	3	-	3	-	-	-	2	-	-
広島県	-	12	-	-	-	-	-	5	-	6	-	1	-	-	-	1	-	2
山口県	-	2	-	-	-	-	-	4	-	-	-	1	-	-	-	1	-	-
徳島県	-	1	-	-	-	-	-	-	-	-	-	-	-	-	-	-	-	1
香川県	-	3	-	-	-	-	-	2	-	-	-	1	-	-	-	-	-	-
愛媛県	-	1	-	-	-	-	-	1	-	2	-	-	-	-	-	-	-	1
高知県	-	2	-	-	-	-	-	-	1	2	-	2	-	-	-	-	-	-
福岡県	-	5	-	-	-	-	-	12	-	5	-	3	-	-	-	2	-	1
佐賀県	-	-	-	-	-	-	-	1	-	-	-	-	-	-	-	-	-	-
長崎県	-	1	-	-	-	-	-	2	-	-	-	3	-	-	-	1	-	1
熊本県	-	1	-	-	-	-	-	1	-	-	-	3	-	-	-	1	-	1
大分県	-	2	-	-	-	-	-	-	-	1	-	-	-	-	-	1	-	-
宮崎県	-	-	-	-	-	-	-	2	-	3	-	1	-	-	-	1	-	2
鹿児島県	-	4	-	-	-	-	-	-	-	-	-	3	-	-	-	1	-	1
沖縄県	-	2	-	-	-	-	-	-	-	-	-	-	-	-	-	-	-	-

報告数・累積報告数, 疾病・都道府県別

2008年19週

	後天性免疫不全症候群		ジアルジア症		髄膜炎菌性髄膜炎		先天性風しん症候群		梅毒		破傷風		バンコマイシン耐性黄色ブドウ球菌感染症		バンコマイシン耐性腸球菌感染症		風しん	
	報告数	累積	報告数	累積	報告数	累積	報告数	累積	報告数	累積	報告数	累積	報告数	累積	報告数	累積	報告数	累積
総数	10	495	-	30	-	5	-	-	5	248	3	25	-	-	1	25	2	160
北海道	1	9	-	-	-	1	-	-	-	6	-	2	-	-	-	3	-	6
青森県	-	2	-	-	-	-	-	-	-	-	1	1	-	-	-	-	-	1
岩手県	-	1	-	-	-	-	-	-	-	1	-	1	-	-	-	-	-	-
宮城県	-	1	-	-	-	-	-	-	-	3	-	-	-	-	-	-	-	3
秋田県	-	-	-	-	-	-	-	-	-	-	-	-	-	-	-	-	-	1
山形県	-	1	-	-	-	-	-	-	-	1	1	1	-	-	-	-	-	-
福島県	-	1	-	-	-	-	-	-	-	-	-	-	-	-	-	-	-	1
茨城県	-	6	-	-	-	-	-	-	-	1	-	1	-	-	-	-	-	-
栃木県	-	5	-	-	-	-	-	-	-	1	-	-	-	-	-	1	-	3
群馬県	-	5	-	-	-	-	-	-	2	4	-	-	-	-	-	-	-	1
埼玉県	1	12	-	-	-	-	-	-	-	8	-	1	-	-	-	3	1	6
千葉県	-	20	-	5	-	-	-	-	-	10	-	-	-	-	-	-	-	3
東京都	1	192	-	10	-	-	-	-	-	57	-	2	-	-	1	5	-	22
神奈川県	2	28	-	4	-	-	-	-	-	10	-	1	-	-	-	1	1	19
新潟県	-	2	-	-	-	-	-	-	-	2	-	-	-	-	-	1	-	-
富山県	-	1	-	-	-	-	-	-	-	4	-	-	-	-	-	-	-	3
石川県	-	5	-	1	-	-	-	-	-	-	-	-	-	-	-	-	-	-
福井県	-	2	-	1	-	-	-	-	-	-	-	-	-	-	-	-	-	-
山梨県	-	2	-	-	-	-	-	-	-	-	-	-	-	-	-	-	-	-
長野県	-	1	-	-	-	-	-	-	-	4	-	3	-	-	-	1	-	9
岐阜県	-	3	-	1	-	-	-	-	-	5	-	-	-	-	-	1	-	1
静岡県	-	9	-	-	-	-	-	-	1	13	-	1	-	-	-	2	-	11
愛知県	1	35	-	1	-	-	-	-	-	24	-	2	-	-	-	2	-	3
三重県	-	1	-	-	-	-	-	-	-	5	-	-	-	-	-	-	-	2
滋賀県	-	4	-	1	-	-	-	-	-	1	-	1	-	-	-	-	-	-
京都府	-	8	-	-	-	-	-	-	-	1	-	-	-	-	-	-	-	1
大阪府	3	61	-	3	-	1	-	-	-	16	-	-	-	-	-	-	-	9
兵庫県	-	11	-	-	-	-	-	-	1	7	-	-	-	-	-	1	-	12
奈良県	-	2	-	-	-	-	-	-	-	-	-	-	-	-	-	-	-	1
和歌山県	-	3	-	-	-	1	-	-	-	1	-	-	-	-	-	-	-	1
鳥取県	-	-	-	1	-	-	-	-	-	-	-	-	-	-	-	-	-	-
島根県	-	-	-	-	-	-	-	-	-	1	-	-	-	-	-	-	-	-
岡山県	-	4	-	-	-	-	-	-	-	2	-	-	-	-	-	1	-	10
広島県	-	3	-	1	-	-	-	-	-	2	-	-	-	-	-	-	-	9
山口県	-	2	-	-	-	-	-	-	-	4	-	-	-	-	-	1	-	-
徳島県	-	-	-	-	-	-	-	-	-	-	-	-	-	-	-	-	-	1
香川県	-	8	-	-	-	-	-	-	-	2	-	-	-	-	-	-	-	1
愛媛県	-	3	-	-	-	-	-	-	1	3	-	1	-	-	-	-	-	1
高知県	-	2	-	-	-	-	-	-	-	-	-	2	-	-	-	-	-	-
福岡県	-	16	-	1	-	-	-	-	-	26	-	-	-	-	-	2	-	13
佐賀県	-	1	-	-	-	-	-	-	-	1	-	-	-	-	-	-	-	-
長崎県	-	5	-	-	-	1	-	-	-	-	-	1	-	-	-	-	-	2
熊本県	-	8	-	-	-	-	-	-	-	14	1	1	-	-	-	-	-	-
大分県	-	2	-	-	-	-	-	-	-	1	-	-	-	-	-	-	-	1
宮崎県	-	-	-	-	-	-	-	-	-	2	-	1	-	-	-	-	-	1
鹿児島県	1	3	-	-	-	1	-	-	-	2	-	1	-	-	-	-	-	2
沖縄県	-	5	-	-	-	-	-	-	-	3	-	1	-	-	-	-	-	-

報告数・累積報告数, 疾病・都道府県別 2008年19週

	麻しん		インフルエンザ (H5N1)	
	報告数	累積	報告数	累積
総 数	237	7544	-	-
北海道	38	926	-	-
青森県	1	45	-	-
岩手県	1	4	-	-
宮城県	1	13	-	-
秋田県	-	155	-	-
山形県	-	13	-	-
福島県	3	15	-	-
茨城県	1	61	-	-
栃木県	2	21	-	-
群馬県	6	67	-	-
埼玉県	14	267	-	-
千葉県	17	382	-	-
東京都	21	845	-	-
神奈川県	58	2837	-	-
新潟県	-	35	-	-
富山県	-	5	-	-
石川県	1	7	-	-
福井県	-	5	-	-
山梨県	-	7	-	-
長野県	-	48	-	-
岐阜県	-	11	-	-
静岡県	16	117	-	-
愛知県	8	149	-	-
三重県	-	6	-	-
滋賀県	-	6	-	-
京都府	-	46	-	-
大阪府	12	226	-	-
兵庫県	2	73	-	-
奈良県	-	4	-	-
和歌山県	-	32	-	-
鳥取県	-	5	-	-
島根県	-	4	-	-
岡山県	18	76	-	-
広島県	4	136	-	-
山口県	-	17	-	-
徳島県	-	1	-	-
香川県	-	4	-	-
愛媛県	1	10	-	-
高知県	-	3	-	-
福岡県	10	624	-	-
佐賀県	-	3	-	-
長崎県	-	28	-	-
熊本県	2	81	-	-
大分県	-	79	-	-
宮崎県	-	4	-	-
鹿児島県	-	19	-	-
沖縄県	-	22	-	-

*高病原性鳥インフルエンザを除く。

報告数・定点当り報告数, 疾病・都道府県別

2008年19週

	インフルエンザ*		咽頭結膜熱		A群溶血性 レンサ球菌咽頭炎		感染性胃腸炎		水 痘		手足口病		伝染性紅斑		突発性発しん		百 日 咳	
	報告数	定点当り	報告数	定点当り	報告数	定点当り	報告数	定点当り	報告数	定点当り	報告数	定点当り	報告数	定点当り	報告数	定点当り	報告数	定点当り
総 数	870	0.19	1175	0.39	5260	1.75	15994	5.31	6092	2.02	1156	0.38	346	0.11	1613	0.54	174	0.06
北海道	20	0.09	43	0.30	274	1.94	379	2.69	223	1.58	7	0.05	12	0.09	36	0.26	3	0.02
青森県	5	0.08	17	0.40	54	1.29	166	3.95	77	1.83	1	0.02	2	0.05	21	0.50	1	0.02
岩手県	1	0.02	4	0.10	68	1.70	99	2.48	75	1.88	-	-	8	0.20	5	0.13	-	-
宮城県	21	0.22	7	0.12	117	1.95	412	6.87	98	1.63	5	0.08	3	0.05	34	0.57	-	-
秋田県	4	0.07	10	0.29	73	2.09	208	5.94	41	1.17	1	0.03	8	0.23	12	0.34	4	0.11
山形県	12	0.25	9	0.30	87	2.90	215	7.17	41	1.37	-	-	3	0.10	15	0.50	-	-
福島県	30	0.38	12	0.25	65	1.35	184	3.83	80	1.67	1	0.02	4	0.08	32	0.67	3	0.06
茨城県	11	0.09	17	0.23	191	2.55	213	2.84	115	1.53	8	0.11	10	0.13	32	0.43	-	-
栃木県	10	0.13	4	0.09	105	2.23	95	2.02	90	1.91	17	0.36	1	0.02	30	0.64	3	0.06
群馬県	5	0.05	33	0.53	82	1.32	266	4.29	91	1.47	5	0.08	9	0.15	46	0.74	1	0.02
埼玉県	30	0.12	60	0.39	351	2.26	743	4.79	334	2.15	19	0.12	29	0.19	87	0.56	13	0.08
千葉県	30	0.16	36	0.29	335	2.66	542	4.30	338	2.68	16	0.13	18	0.14	67	0.53	16	0.13
東京都	19	0.07	57	0.39	250	1.69	744	5.03	250	1.69	16	0.11	15	0.10	81	0.55	6	0.04
神奈川県	37	0.12	43	0.21	378	1.87	852	4.22	323	1.60	14	0.07	22	0.11	111	0.55	5	0.02
新潟県	10	0.11	36	0.60	175	2.92	319	5.32	185	3.08	9	0.15	26	0.43	41	0.68	8	0.13
富山県	23	0.48	14	0.48	72	2.48	237	8.17	63	2.17	8	0.28	1	0.03	20	0.69	-	-
石川県	5	0.10	11	0.38	60	2.07	224	7.72	66	2.28	11	0.38	2	0.07	17	0.59	-	-
福井県	2	0.06	7	0.32	41	1.86	264	12.00	69	3.14	1	0.05	4	0.18	11	0.50	1	0.05
山梨県	1	0.03	6	0.25	30	1.25	82	3.42	30	1.25	1	0.04	3	0.13	8	0.33	-	-
長野県	18	0.21	8	0.15	120	2.22	392	7.26	115	2.13	4	0.07	3	0.06	13	0.24	-	-
岐阜県	7	0.08	13	0.25	35	0.66	133	2.51	102	1.92	1	0.02	4	0.08	24	0.45	6	0.11
静岡県	15	0.12	18	0.21	121	1.41	403	4.69	150	1.74	25	0.29	9	0.10	55	0.64	6	0.07
愛知県	37	0.19	75	0.41	368	2.02	760	4.18	330	1.81	79	0.43	10	0.05	124	0.68	14	0.08
三重県	1	0.01	18	0.40	75	1.67	332	7.38	83	1.84	28	0.62	3	0.07	24	0.53	-	-
滋賀県	7	0.13	13	0.39	39	1.18	343	10.39	70	2.12	10	0.30	4	0.12	14	0.42	1	0.03
京都府	12	0.10	23	0.32	120	1.64	431	5.90	82	1.12	26	0.36	1	0.01	22	0.30	-	-
大阪府	43	0.15	148	0.80	323	1.74	1363	7.33	396	2.13	99	0.53	13	0.07	101	0.54	8	0.04
兵庫県	29	0.15	59	0.46	135	1.05	775	6.01	200	1.55	46	0.36	12	0.09	69	0.53	8	0.06
奈良県	3	0.11	14	0.40	36	1.03	198	5.66	65	1.86	11	0.31	4	0.11	10	0.29	-	-
和歌山県	3	0.06	4	0.13	21	0.68	154	4.97	85	2.74	1	0.03	4	0.13	11	0.35	-	-
鳥取県	3	0.10	1	0.05	53	2.79	148	7.79	29	1.53	15	0.79	3	0.16	9	0.47	2	0.11
島根県	2	0.05	7	0.30	26	1.13	171	7.43	58	2.52	7	0.30	3	0.13	14	0.61	1	0.04
岡山県	20	0.24	31	0.57	39	0.72	344	6.37	100	1.85	18	0.33	24	0.44	31	0.57	1	0.02
広島県	21	0.18	45	0.63	105	1.46	309	4.29	127	1.76	45	0.63	9	0.13	30	0.42	23	0.32
山口県	6	0.08	33	0.66	131	2.62	340	6.80	138	2.76	56	1.12	1	0.02	32	0.64	5	0.10
徳島県	1	0.03	16	0.70	28	1.22	170	7.39	67	2.91	11	0.48	3	0.13	14	0.61	-	-
香川県	11	0.23	4	0.14	25	0.89	231	8.25	68	2.43	18	0.64	1	0.04	15	0.54	1	0.04
愛媛県	12	0.20	7	0.19	55	1.49	265	7.16	68	1.84	34	0.92	-	-	38	1.03	9	0.24
高知県	5	0.10	9	0.30	28	0.93	197	6.57	96	3.20	11	0.37	4	0.13	12	0.40	1	0.03
福岡県	65	0.33	50	0.42	224	1.87	666	5.55	342	2.85	26	0.22	9	0.08	72	0.60	13	0.11
佐賀県	12	0.31	11	0.48	47	2.04	113	4.91	61	2.65	16	0.70	1	0.04	16	0.70	-	-
長崎県	13	0.19	24	0.55	31	0.70	264	6.00	88	2.00	103	2.34	3	0.07	20	0.45	-	-
熊本県	7	0.09	12	0.25	64	1.33	270	5.63	126	2.63	13	0.27	5	0.10	41	0.85	-	-
大分県	2	0.03	44	1.22	69	1.92	310	8.61	94	2.61	33	0.92	24	0.67	28	0.78	3	0.08
宮崎県	11	0.19	28	0.80	77	2.20	264	7.54	112	3.20	169	4.83	5	0.14	29	0.83	3	0.09
鹿児島県	4	0.04	32	0.60	52	0.98	313	5.91	114	2.15	102	1.92	3	0.06	23	0.43	1	0.02
沖縄県	224	3.86	2	0.06	5	0.15	91	2.68	137	4.03	9	0.26	1	0.03	16	0.47	4	0.12

*髄膜炎菌性髄膜炎は除く。

報告数・定点当り報告数, 疾病・都道府県別

2008年19週

	ヘルパンギーナ		流行性耳下腺炎		急性出血性結膜炎		流行性角結膜炎		細菌性髄膜炎*		無菌性髄膜炎		マイコプラズマ肺炎		クラミジア肺炎(オウム病を除く)		RSウイルス感染症
	報告数	定点当り	報告数	定点当り	報告数	定点当り	報告数	定点当り	報告数	定点当り	報告数	定点当り	報告数	定点当り	報告数	定点当り	報告数
総数	515	0.17	1171	0.39	17	0.03	478	0.71	16	0.03	10	0.02	174	0.38	5	0.01	123
北海道	3	0.02	14	0.10	-	-	14	0.48	-	-	-	-	2	0.09	-	-	14
青森県	2	0.05	6	0.14	-	-	9	0.82	-	-	-	-	12	2.00	-	-	-
岩手県	6	0.15	5	0.13	-	-	12	0.86	-	-	-	-	13	0.65	-	-	3
宮城県	3	0.05	12	0.20	1	0.08	3	0.25	-	-	-	-	16	1.33	-	-	1
秋田県	13	0.37	41	1.17	-	-	2	0.29	-	-	-	-	-	-	-	-	1
山形県	1	0.03	17	0.57	-	-	2	0.25	-	-	-	-	8	0.80	-	-	-
福島県	1	0.02	13	0.27	-	-	2	0.17	-	-	-	-	21	3.00	1	0.14	22
茨城県	2	0.03	8	0.11	2	0.12	22	1.29	1	0.08	-	-	-	-	-	-	2
栃木県	14	0.30	6	0.13	-	-	22	1.83	-	-	-	-	6	0.86	-	-	-
群馬県	13	0.21	74	1.19	-	-	25	1.79	-	-	-	-	13	1.63	-	-	-
埼玉県	11	0.07	48	0.31	1	0.02	28	0.67	1	0.11	-	-	7	0.78	-	-	-
千葉県	8	0.06	50	0.40	3	0.09	26	0.81	1	0.13	1	0.13	1	0.13	-	-	3
東京都	8	0.05	48	0.32	1	0.03	20	0.53	1	0.04	-	-	2	0.08	-	-	2
神奈川県	14	0.07	33	0.16	1	0.02	38	0.90	1	0.14	3	0.43	1	0.14	-	-	-
新潟県	-	-	40	0.67	-	-	5	0.45	-	-	-	-	2	0.17	1	0.08	4
富山県	4	0.14	7	0.24	-	-	2	0.29	-	-	-	-	3	0.60	-	-	-
石川県	3	0.10	5	0.17	-	-	-	-	-	-	-	-	-	-	-	-	-
福井県	7	0.32	10	0.45	-	-	2	0.67	-	-	-	-	5	0.83	-	-	1
山梨県	-	-	-	-	-	-	10	1.11	-	-	-	-	-	-	-	-	1
長野県	1	0.02	21	0.39	-	-	3	0.27	-	-	1	0.09	3	0.27	-	-	1
岐阜県	4	0.08	86	1.62	-	-	6	0.60	1	0.20	-	-	5	1.00	-	-	2
静岡県	12	0.14	40	0.47	1	0.05	16	0.80	1	0.10	-	-	3	0.30	-	-	2
愛知県	14	0.08	80	0.44	1	0.03	9	0.27	-	-	-	-	1	0.07	2	0.13	4
三重県	21	0.47	12	0.27	-	-	2	0.17	-	-	-	-	3	0.33	-	-	1
滋賀県	3	0.09	30	0.91	-	-	5	0.63	-	-	-	-	-	-	-	-	1
京都府	3	0.04	18	0.25	1	0.06	10	0.59	-	-	-	-	-	-	-	-	-
大阪府	19	0.10	57	0.31	1	0.02	24	0.48	-	-	-	-	10	0.77	-	-	20
兵庫県	13	0.10	51	0.40	-	-	30	0.86	1	0.10	-	-	-	-	-	-	8
奈良県	2	0.06	12	0.34	-	-	1	0.11	-	-	1	0.17	-	-	-	-	-
和歌山県	2	0.06	3	0.10	-	-	-	-	-	-	-	-	-	-	-	-	1
鳥取県	2	0.11	1	0.05	-	-	-	-	-	-	-	-	-	-	-	-	-
島根県	14	0.61	3	0.13	-	-	1	0.33	-	-	-	-	3	0.38	-	-	2
岡山県	11	0.20	21	0.39	-	-	19	1.58	-	-	-	-	-	-	1	0.20	7
広島県	4	0.06	16	0.22	-	-	16	0.84	-	-	-	-	11	0.52	-	-	3
山口県	44	0.88	15	0.30	-	-	8	0.89	2	0.22	-	-	-	-	-	-	2
徳島県	-	-	2	0.09	-	-	-	-	-	-	-	-	-	-	-	-	-
香川県	2	0.07	1	0.04	-	-	1	0.33	-	-	-	-	-	-	-	-	-
愛媛県	21	0.57	13	0.35	-	-	21	2.63	-	-	-	-	-	-	-	-	2
高知県	1	0.03	32	1.07	-	-	-	-	1	0.14	-	-	2	0.29	-	-	-
福岡県	56	0.47	56	0.47	2	0.08	14	0.54	1	0.07	-	-	1	0.07	-	-	4
佐賀県	3	0.13	61	2.65	-	-	1	0.25	-	-	1	0.17	2	0.33	-	-	-
長崎県	13	0.30	6	0.14	1	0.13	5	0.63	-	-	-	-	1	0.08	-	-	1
熊本県	63	1.31	25	0.52	-	-	10	1.11	1	0.07	1	0.07	-	-	-	-	2
大分県	39	1.08	8	0.22	1	0.20	4	0.80	-	-	1	0.09	-	-	-	-	-
宮崎県	12	0.34	52	1.49	-	-	9	1.50	-	-	-	-	-	-	-	-	-
鹿児島県	23	0.43	10	0.19	-	-	11	1.57	-	-	-	-	-	-	-	-	1
沖縄県	-	-	2	0.06	-	-	8	0.80	3	0.43	1	0.14	17	2.43	-	-	5

獣医師が届出を行う感染症と対象動物

注 報告数は感染実験等の学術的研究による発生を除く。

報告数・累積報告数、疾病・都道府県別

2008年19週

	エボラ出血熱		マールブルグ病		ペスト		重症急性呼吸器症候群 (SARS)						結核		細菌性赤痢		ウエストナイル熱	
	サル		サル		プレーリードッグ		イタチアナグマ		タヌキ		ハクビシン		サル		サル		鳥類	
	報告数	累積	報告数	累積	報告数	累積	報告数	累積	報告数	累積	報告数	累積	報告数	累積	報告数	累積	報告数	累積
総数	-	-	-	-	-	-	-	-	-	-	-	-	-	-	-	10	-	-
北海道	-	-	-	-	-	-	-	-	-	-	-	-	-	-	-	-	-	-
青森県	-	-	-	-	-	-	-	-	-	-	-	-	-	-	-	-	-	-
岩手県	-	-	-	-	-	-	-	-	-	-	-	-	-	-	-	-	-	-
宮城県	-	-	-	-	-	-	-	-	-	-	-	-	-	-	-	-	-	-
秋田県	-	-	-	-	-	-	-	-	-	-	-	-	-	-	-	-	-	-
山形県	-	-	-	-	-	-	-	-	-	-	-	-	-	-	-	-	-	-
福島県	-	-	-	-	-	-	-	-	-	-	-	-	-	-	-	-	-	-
茨城県	-	-	-	-	-	-	-	-	-	-	-	-	-	-	-	9	-	-
栃木県	-	-	-	-	-	-	-	-	-	-	-	-	-	-	-	-	-	-
群馬県	-	-	-	-	-	-	-	-	-	-	-	-	-	-	-	-	-	-
埼玉県	-	-	-	-	-	-	-	-	-	-	-	-	-	-	-	-	-	-
千葉県	-	-	-	-	-	-	-	-	-	-	-	-	-	-	-	-	-	-
東京都	-	-	-	-	-	-	-	-	-	-	-	-	-	-	-	-	-	-
神奈川県	-	-	-	-	-	-	-	-	-	-	-	-	-	-	-	-	-	-
新潟県	-	-	-	-	-	-	-	-	-	-	-	-	-	-	-	-	-	-
富山県	-	-	-	-	-	-	-	-	-	-	-	-	-	-	-	-	-	-
石川県	-	-	-	-	-	-	-	-	-	-	-	-	-	-	-	-	-	-
福井県	-	-	-	-	-	-	-	-	-	-	-	-	-	-	-	-	-	-
山梨県	-	-	-	-	-	-	-	-	-	-	-	-	-	-	-	-	-	-
長野県	-	-	-	-	-	-	-	-	-	-	-	-	-	-	-	1	-	-
岐阜県	-	-	-	-	-	-	-	-	-	-	-	-	-	-	-	-	-	-
静岡県	-	-	-	-	-	-	-	-	-	-	-	-	-	-	-	-	-	-
愛知県	-	-	-	-	-	-	-	-	-	-	-	-	-	-	-	-	-	-
三重県	-	-	-	-	-	-	-	-	-	-	-	-	-	-	-	-	-	-
滋賀県	-	-	-	-	-	-	-	-	-	-	-	-	-	-	-	-	-	-
京都府	-	-	-	-	-	-	-	-	-	-	-	-	-	-	-	-	-	-
大阪府	-	-	-	-	-	-	-	-	-	-	-	-	-	-	-	-	-	-
兵庫県	-	-	-	-	-	-	-	-	-	-	-	-	-	-	-	-	-	-
奈良県	-	-	-	-	-	-	-	-	-	-	-	-	-	-	-	-	-	-
和歌山県	-	-	-	-	-	-	-	-	-	-	-	-	-	-	-	-	-	-
鳥取県	-	-	-	-	-	-	-	-	-	-	-	-	-	-	-	-	-	-
島根県	-	-	-	-	-	-	-	-	-	-	-	-	-	-	-	-	-	-
岡山県	-	-	-	-	-	-	-	-	-	-	-	-	-	-	-	-	-	-
広島県	-	-	-	-	-	-	-	-	-	-	-	-	-	-	-	-	-	-
山口県	-	-	-	-	-	-	-	-	-	-	-	-	-	-	-	-	-	-
徳島県	-	-	-	-	-	-	-	-	-	-	-	-	-	-	-	-	-	-
香川県	-	-	-	-	-	-	-	-	-	-	-	-	-	-	-	-	-	-
愛媛県	-	-	-	-	-	-	-	-	-	-	-	-	-	-	-	-	-	-
高知県	-	-	-	-	-	-	-	-	-	-	-	-	-	-	-	-	-	-
福岡県	-	-	-	-	-	-	-	-	-	-	-	-	-	-	-	-	-	-
佐賀県	-	-	-	-	-	-	-	-	-	-	-	-	-	-	-	-	-	-
長崎県	-	-	-	-	-	-	-	-	-	-	-	-	-	-	-	-	-	-
熊本県	-	-	-	-	-	-	-	-	-	-	-	-	-	-	-	-	-	-
大分県	-	-	-	-	-	-	-	-	-	-	-	-	-	-	-	-	-	-
宮崎県	-	-	-	-	-	-	-	-	-	-	-	-	-	-	-	-	-	-
鹿児島県	-	-	-	-	-	-	-	-	-	-	-	-	-	-	-	-	-	-
沖縄県	-	-	-	-	-	-	-	-	-	-	-	-	-	-	-	-	-	-

報告数・累積報告数、疾病・都道府県別 2008年19週

	エキノコックス症		インフルエンザ(H5N1)	
	犬		鳥類	
	報告数	累積	報告数	累積
総 数	-	-	-	2
北海道	-	-	-	1
青森県	-	-	-	-
岩手県	-	-	-	-
宮城県	-	-	-	-
秋田県	-	-	-	1
山形県	-	-	-	-
福島県	-	-	-	-
茨城県	-	-	-	-
栃木県	-	-	-	-
群馬県	-	-	-	-
埼玉県	-	-	-	-
千葉県	-	-	-	-
東京都	-	-	-	-
神奈川県	-	-	-	-
新潟県	-	-	-	-
富山県	-	-	-	-
石川県	-	-	-	-
福井県	-	-	-	-
山梨県	-	-	-	-
長野県	-	-	-	-
岐阜県	-	-	-	-
静岡県	-	-	-	-
愛知県	-	-	-	-
三重県	-	-	-	-
滋賀県	-	-	-	-
京都府	-	-	-	-
大阪府	-	-	-	-
兵庫県	-	-	-	-
奈良県	-	-	-	-
和歌山県	-	-	-	-
鳥取県	-	-	-	-
島根県	-	-	-	-
岡山県	-	-	-	-
広島県	-	-	-	-
山口県	-	-	-	-
徳島県	-	-	-	-
香川県	-	-	-	-
愛媛県	-	-	-	-
高知県	-	-	-	-
福岡県	-	-	-	-
佐賀県	-	-	-	-
長崎県	-	-	-	-
熊本県	-	-	-	-
大分県	-	-	-	-
宮崎県	-	-	-	-
鹿児島県	-	-	-	-
沖縄県	-	-	-	-

感染症週報 第10巻 第18・19合併号 2008年5月23日発行
 発行：国立感染症研究所
 厚生労働省健康局結核感染症課
 厚生労働省大臣官房統計情報部
 事務局：国立感染症研究所感染症情報センター
 〒162-8640東京都新宿区戸山1-23-1
 T E L : 03-5285-1111
 F A X : 03-5285-1129
 U R L : <http://idsc.nih.go.jp/index-j.html>
 < 国立感染症研究所 感染症情報センター >
<http://www.mhlw.go.jp/>
 < 厚生労働省 >
<http://www.forth.go.jp/>
 < 旅行者のための海外感染症情報(厚生労働省検疫所) >

本週報は、感染症新法に基づくものであり、全国の医療従事者、定点医療機関、保健所、保健所設置市、特別区、都道府県、地方衛生研究所、検疫所の皆様のご協力を得て、国立感染症研究所感染症情報センターにおいて編集したものです。

また、本週報は速報性を重視しておりますので、今後調査などの結果に応じて、若干の変更が生じることがありますが、その場合には週報上にて訂正させていただきます。

「感染症の話」及び「読者のコーナー」の回答欄の内容に関する責は、それぞれの執筆者及び回答者に属しますが、内容に関するご質問、ご意見については事務局でお受けいたします。

なお、週報の内容について、学術的研究、あるいは公衆衛生活動にかかわる業務以外の目的においては、無断転載を禁じます。