

マークをクリックするとそのページを見ることができます



発生動向総覧
P.2-5

< 第25週 > 手足口病の定点当たり報告数は第15週以降増加が続いている / その他最新動向



注目すべき感染症
P.6-11

< 腸管出血性大腸菌感染症 > 第25週の報告数は132例で、累積報告数は843例であった
< 咽頭結膜熱 > 定点当たり報告数は第23週に一旦は減少がみられたものの、その後また増加が続いている



病原体情報
P.12-14

ヒトから検出されているVero毒素産生性大腸菌 2008年 / B群コクサッキーウイルス5型 2008年



速報
P.15-16

秋田県内市町村における第2期麻しん風しんワクチン接種率向上にむけた取り組みについて



海外感染症情報

< 今週は該当記事はありません >



感染症の話
P.17

< 今週はお休みです >



読者のコーナー
< 今週は該当記事はありません >



グラフ総覧(25週)
P.18-23



25週のデータ
P.24-36



発生動向総覧

2008年5月12日の法改正に伴い、疾病の名称および並び順を一部変更しました。

< 第25週コメント > 6月25日集計分

全数報告の感染症

注意：これは当該週に診断された報告症例の集計です。しかし、迅速に情報還元するために期日を決めて集計を行いますので、当該週に診断された症例の報告が集計の期日以降に届くこともあります。それらについては一部を除いて発生動向総覧では扱いませんが、翌週あるいはそれ以降に、巻末の表の累積数に加えられることになります。

感染経路、感染原因、感染地域については、確定あるいは推定として記載されていたものを示します。

1類感染症

報告なし

2類感染症

結核367例

3類感染症

細菌性赤痢5例

感染地域：東京都1例、インドネシア1例、バングラデシュ1例、フィリピン1例、パナマ1例

腸管出血性大腸菌感染症132例(有症者111例、HUS 1例)

感染地域：長崎県27例*、千葉県9例**、大阪府9例、東京都7例、京都府5例、熊本県5例、愛知県4例、兵庫県4例、宮城県3例、山形県3例、群馬県3例、神奈川県3例、鹿児島県3例、山梨県2例、長野県2例、岐阜県2例、静岡県2例、福岡県2例、北海道1例、青森県1例、福島県1例、栃木県1例、埼玉県1例、富山県1例、石川県1例、三重県1例、滋賀県1例、和歌山県1例、愛媛県1例、大分県1例、国内(都道府県不明)24例***、トルコ1例

*うち26例は第24週の5例とともに、同一施設内の集団発生、**うち5例は幼稚園での集団発生、***第24週の7例とともに、修学旅行に関連した集団発生

年齢群：0歳(1例) 1歳(3例) 2歳(4例) 3歳(4例) 4歳(9例) 5歳(5例) 6歳(1例) 7歳(1例) 8歳(3例) 9歳(1例) 10代(31例) 20代(21例) 30代(14例) 40代(14例) 50代(8例) 60代(5例) 70代(4例) 80代(2例) 90代(1例)

血清型・毒素型：O157 VT1・VT2(36例)、O111 VT1・VT2(33例)、O26 VT1(24例)、O157 VT2(13例)、O103 VT1(3例)、O111 VT1(3例)、O157 VT1(3例)、O121 VT2(2例)、O165 VT2(2例)、O26 VT1・VT2(1例)、O91 VT1(1例)、その他・不明(11例)

4類感染症

E型肝炎1例

感染地域：千葉県

感染源：不明

A型肝炎2例

感染地域：兵庫県1例、ボリビア1例

つつが虫病5例

感染地域：青森県3例、秋田県1例、東京都1例

デング熱1例

出血熱__感染地域：モルディブ

ブルセラ症1例

感染地域：埼玉県

感染源：飼い犬

レジオネラ症23例(肺炎型22例、ポンティアック型1例)
 感染地域: 長野県3例、岐阜県2例、静岡県2例、大阪府2例、兵庫県2例、北海道1例、宮城県1例、群馬県1例(温泉)、富山県1例、愛知県1例、滋賀県1例(温泉)、島根県1例、広島県1例、高知県1例、国内(都道府県不明)3例
 年齢群: 30代(2例)、40代(1例)、50代(7例)、60代(8例)、70代(2例)、80代(1例)、90代(2例)

レプトスピラ症1例 感染地域: 東京都
 感染源: ネズミ

5類感染症

アメーバ赤痢13例(腸管アメーバ症10例、腸管外アメーバ症2例、腸管及び腸管外アメーバ症1例)
 感染地域: 東京都2例、大阪府2例、北海道1例、埼玉県1例、神奈川県1例、石川県1例、長野県1例、京都府1例、広島県1例、国内(都道府県不明)2例
 感染経路: 性的接触5例(同性間4例、異性間1例)、経口感染1例、経口及び性的接触(異性間)1例、不明6例

ウイルス性肝炎1例 B型肝炎__感染経路: 性的接触(異性間)
 急性脳炎2例 単純ヘルペスウイルス1例__年齢群: 4歳
 病原体不明1例__年齢群: 0歳

劇症型溶血性レンサ球菌感染症1例
 年齢群: 50代(死亡)

後天性免疫不全症候群18例(無症候12例、その他1例、AIDS 5例)
 感染地域: 国内16例、タイ1例、ブラジル1例
 感染経路: 性的接触15例(異性間5例、同性間9例、異性/同性間1例)、不明3例

ジアルジア症1例 感染地域: 広島県

梅毒11例(早期顕症I期2例、早期顕症II期3例、晩期顕性1例、先天性梅毒1例、無症候4例)

破傷風5例 年齢群: 30代(1例)、60代(2例)、70代(1例)、80代(1例)

バンコマイシン耐性腸球菌感染症2例
 遺伝子型: VanB 1例__菌検出検体: 尿
 遺伝子型: VanC 1例__菌検出検体: 血液

風しん3例(臨床診断例3例)
 感染地域: 岩手県1例、千葉県1例、福岡県1例
 年齢群: 3歳(1例)、6歳(1例)、15~19歳(1例)

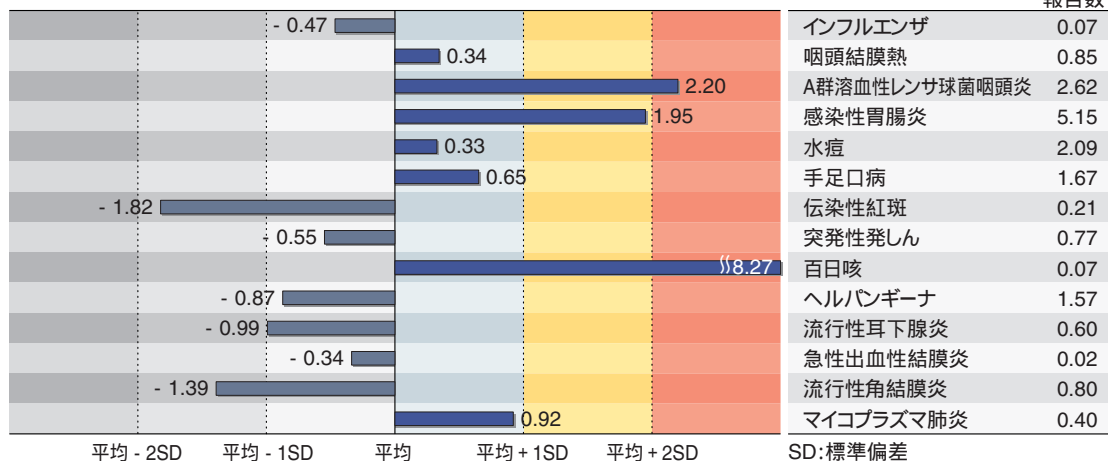
麻しん176例(麻しん(検査診断例33例、臨床診断例120例)、修飾麻しん(検査診断例23例))
 感染地域: 国内176例
 国内の多い感染地域: 千葉県62例、神奈川県26例、北海道14例、大阪府13例
 年齢群: 0歳(7例)、1歳(16例)、2歳(4例)、3歳(6例)、4歳(4例)、5~9歳(12例)、10~14歳(19例)、15~19歳(74例)、20~24歳(15例)、25~29歳(11例)、30~34歳(5例)、35~39歳(2例)、40代(1例)
 累積報告数: 9,631例(麻しん(検査診断例2,644例、臨床診断例6,169例)、修飾麻しん(検査診断例818例))

(補)他に2008年第24週までに診断されたものの報告遅れとして、細菌性赤痢1例(感染地域: カンボジア/ベトナム)、E型肝炎2例(感染地域(感染源): 北海道2例(豚肉1例、不明1例))、日本紅斑熱1例(感染地域: 高知県)、マラリア1例(熱帯熱__感染地域: ベナン)、急性脳炎3例(A型インフルエンザウイルス1例(8歳 . 死亡)、病原体不明2例(2歳、60代))、劇症型溶血性レンサ球菌感染症1例(50代)、風しん3例(臨床診断例3例 . 感染地域: 岩手県1例、福島県1例、神奈川県1例 . 年齢群: 1歳(1例)、6歳(1例)、7歳(1例))などの報告があった。

定点把握の対象となる5類感染症

全国の指定された医療機関(定点)から報告され、疾患により小児科定点(約3,000カ所)、インフルエンザ(小児科・内科)定点(約5,000カ所)、眼科定点(約600カ所)、基幹定点(約500カ所)に分かれています。また、定点当たり報告数は、報告数/定点医療機関数です。

定点把握疾患の報告の過去5年間の同時期との比較(第25週)



当該週と過去5年間の平均(過去5年間の前週、当該週、後週の合計15週の平均)との差をグラフ上に表現した。

インフルエンザ

定点当たり報告数は第22週以降減少が続いている。都道府県別では沖縄県(3.05)、福島県(0.20)、香川県(0.19)が多い。

小児科定点報告疾患

RSウイルス感染症は122例の報告があり、報告数は減少した。年齢別では1歳以下の報告数が全体の約71%を占めている。

咽頭結膜熱の定点当たり報告数は2週連続で増加した。都道府県別では鹿児島県(1.85)、大分県(1.58)、新潟県(1.52)、愛媛県(1.41)が多い。

A群溶血性レンサ球菌咽頭炎の定点当たり報告数は2週連続で減少したが、過去5年間の同時期(前週、当該週、後週)と比較してかなり多い。都道府県別では埼玉県(4.5)、千葉県(4.1)、長野県(4.1)、鳥取県(4.1)が多い。

感染性胃腸炎の定点当たり報告数は第22週以降減少が続いているが、過去5年間の同時期と比較してやや多い。都道府県別では大分県(8.5)、福井県(7.5)、長野県(7.3)が多い。

水痘の定点当たり報告数は減少した。都道府県別では長野県(3.7)、山形県(3.7)、新潟県(3.5)が多い。

手足口病の定点当たり報告数は第15週以降増加が続いている。都道府県別では宮崎県(14.9)、鹿児島県(6.8)、佐賀県(5.0)、三重県(4.4)、石川県(4.4)が多い。

伝染性紅斑の定点当たり報告数は増加した。都道府県別では新潟県(0.92)、大分県(0.72)、秋田県(0.57)が多い。

百日咳の定点当たり報告数は3週連続で減少したが、過去5年間の同時期と比較してかなり多い。都道府県別では千葉県(0.25)、愛媛県(0.22)、福岡県(0.18)が多い。

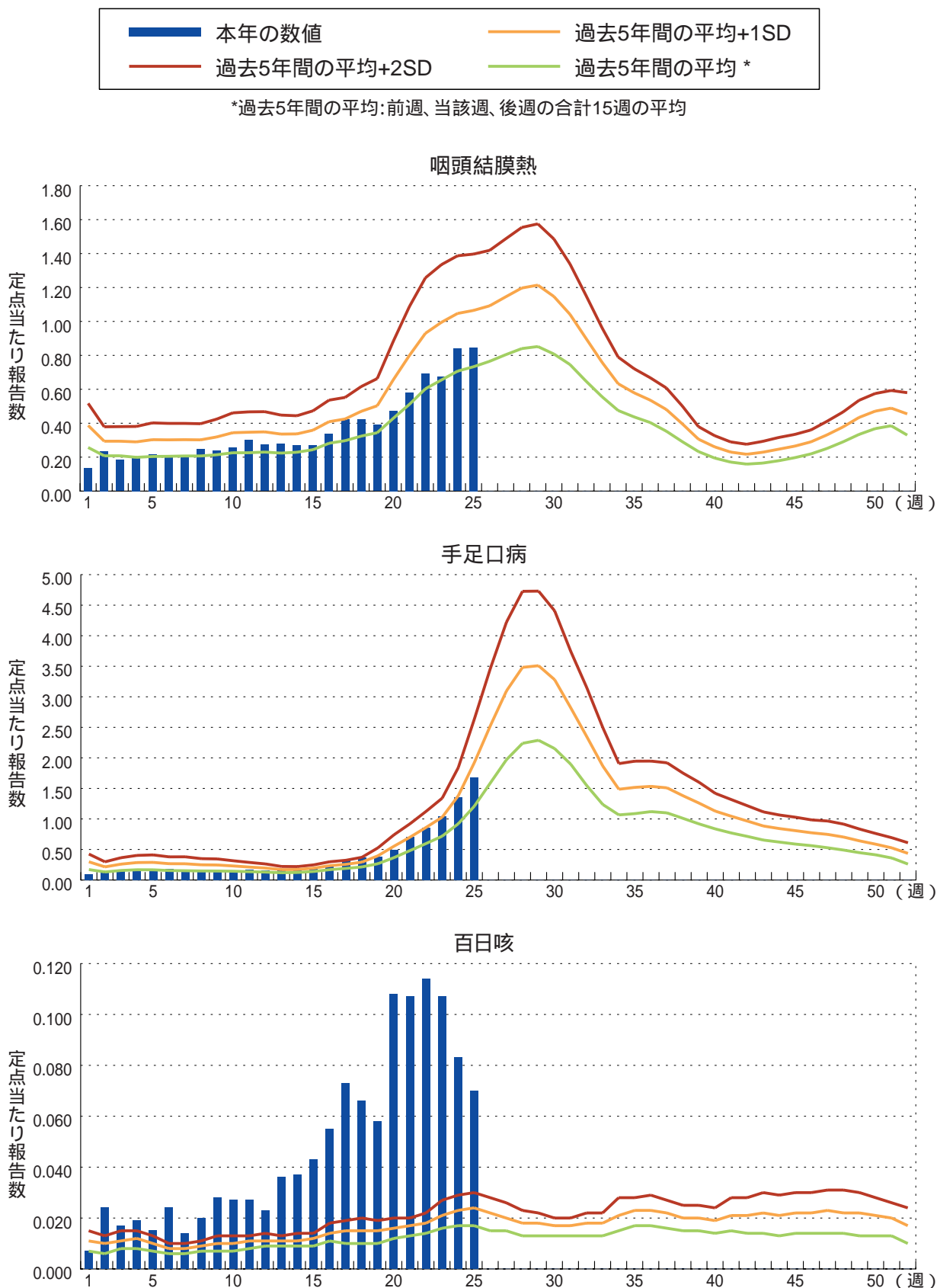
ヘルパンギーナの定点当たり報告数は第20週以降増加が続いている。都道府県別では愛媛県(8.5)、高知県(4.9)、佐賀県(3.8)が多い。

流行性耳下腺炎の定点当たり報告数は増加した。都道府県別では佐賀県(2.30)、宮崎県(2.17)、高知県(2.10)が多い。

基幹定点報告疾患

マイコプラズマ肺炎の定点当たり報告数は増加した。都道府県別では沖縄県(2.71)、福島県(2.00)、埼玉県(1.89)が多い。

図. 主要定点把握疾患の過去5年間との週別比較(2008年第1 ~ 25週)
 青のバーで示す本年の定点当たり報告数が赤のラインを超えているときには、過去5年間の週と比較してかなり多いことを示す。





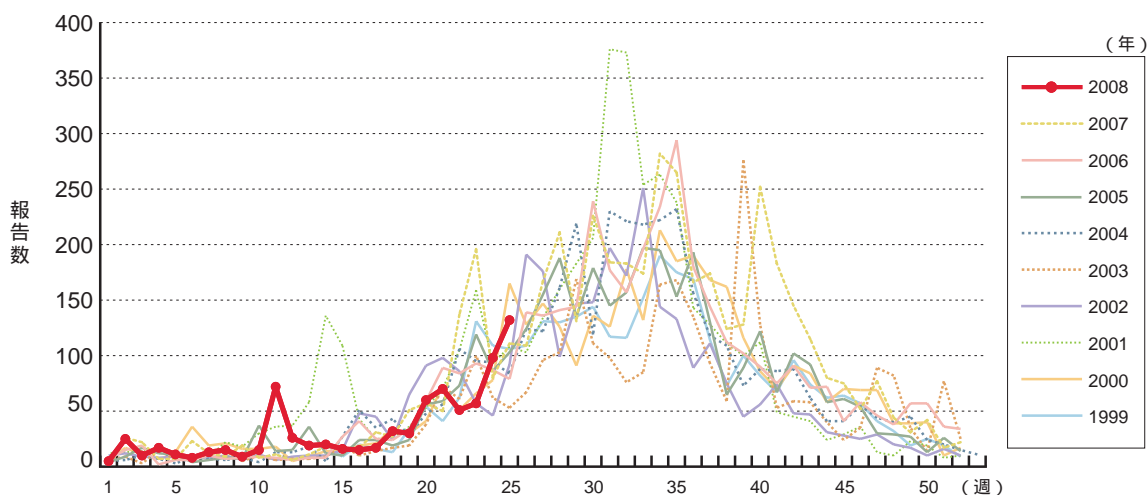
注目すべき感染症

腸管出血性大腸菌感染症

腸管出血性大腸菌感染症は、感染症法の3類感染症として、無症状病原体保有者を含む症例の報告が、診断した全ての医師に義務付けられている。無症状病原体保有者は、食品産業従事者などでの検便によって偶然発見される場合もあるが、届け出された患者と食事をともにした者や、接触者の調査などによって発見される場合が多い。届出の基準としては、大腸菌の分離・同定かつ分離菌におけるベロ毒素の確認が必要であるが、2006年4月からは、溶血性尿毒症症候群(HUS)発症例に限り、便からのベロ毒素の検出や血清抗体(O抗原凝集抗体あるいはベロ毒素抗体)の検出によって診断された場合も届け出の対象とされた。

2008年の腸管出血性大腸菌感染症報告数は、例年報告数の少ない第11週に一時的に増加した。これは佐賀県でオーストラリアへ修学旅行に行った高校生がO26 VT1に多数感染し、帰国した生徒から感染した家族の報告を含め、第10～13週にかけて計76例が報告されたものである(IDWR 第10巻 第20号「速報」参照)。その後第18週から徐々に増加し始め、第24週から急増して、第25週は132例であった(図)。本年第25週までの累積報告数843例は、2000年以降では2001年、2007年に次いで3番目に多い(2000年808例、2001年1,244例、2002年794例、2003年580例、2004年780例、2005年789例、2006年761例、2007年958例)。

図. 腸管出血性大腸菌感染症の年別・週別発生状況(1999年第14週 ~ 2008年第25週)



第25週に報告のあった132例は、有症状者が111例(84%)で、無症状病原体保有者が21例(16%)であった。都道府県別にみると、長崎県(27例)と神奈川県(23例)からの報告が多く、次いで千葉県と大阪府(各10例)、東京都(7例)、愛知県(6例)の順に多かった。長崎県では第24週から県内の医療機関の食堂における集団発生(O111 VT1・VT2)により、神奈川県では修学旅行に行った高校生の集団発生(O26 VT1)により報告が増加している。性別では男性60例、女性72例であり、年齢群別では0～9歳32例、10～19歳31例、20～29歳21例の順に多かった。

第1～25週の累積報告数843例についてみると、報告の多い都道府県は、佐賀県(79例)、神奈川県(56例)、大阪府(54例)、福岡県(48例)、東京都(44例)、愛知県(41例)であった。性別では男性378例、女性465例であり、年齢群別では0～9歳206例、10～19歳199例、20～29歳146例の順に多かった。

溶血性尿毒症症候群(HUS)は、第25週までに9例報告があった(表)。9例のうち2例は、菌の分離はされなかったが、血清抗体の検出により届け出られたものである。また、年齢は0～4歳が6例、5～9歳が1例、10代が2例となっており、全例が小児であった。2008年では第25週までに死亡例の報告はない。HUSなどの合併症や死亡については、届け出時点以降での発生が十分反映されていない可能性があり、発生があった場合の追加・修正報告を自治体に依頼している。

表. 溶血性尿毒症症候群(HUS)届出症例(n = 9)(2008年第1～25週)

診断週	都道府県	年齢	O血清群	推定される感染源
第2週	大阪府	2	O157	
第2週	大阪府	2	O157	肉のたたき
第8週	北海道	4	O157	
第16週	愛媛県	7	*	生レバー
第18週	愛媛県	10代	*	牛肝臓(非加熱)
第18週	新潟県	3	O157	
第21週	和歌山県	2	O157	
第24週	沖縄県	1	O157	刺身、野菜炒め、おじや
第25週	群馬県	10代	O157	ユッケ

* 血清抗体(O157 LPS抗体)の検出あり

本年第25週までに既に保育施設、学校等での集団発生が報告されている。特に、保育施設における集団発生は例年散見されており、日ごろからの注意として、オムツ交換時の手洗い、園児に対する排便後・食事前の手洗い指導の徹底が重要である。また、これからの季節は簡易プールなどの衛生管理にも注意を払う必要がある。動物との接触による感染と推定される事例も報告されているので、動物との接触後の手洗いにも気をつけたい。

近年、生レバーが感染源と見られる届出が多く認められており、特に小児などではレバーなど食品はよく加熱し生食は控える必要がある。食品の取り扱いには十分注意して食中毒の予防を徹底するとともに、手洗いの励行などにより、ヒトからヒトへの二次感染を予防することが大切である。

その他、最近では自治体をまたいだ広域発生事例も散見されており、食材・食品の流通の観点も併せ、事例調査における自治体間の連携がますます重要となってきている。

毎年本症が数多く発生する夏季を迎えるにあたり、今後の発生動向には注意が必要である。

(補)菌の検出状況については、<http://idsc.nih.go.jp/iasr/prompt/graph-lj.html>をご参照ください。

咽頭結膜熱

咽頭結膜熱は主にアデノウイルス3型(他に1、2、5、4、6、7型等でもみられる)に感染することによってみられる咽頭炎、結膜炎を主とする急性ウイルス性感染症である。発熱、咽頭炎(咽頭発赤、咽頭痛)、結膜炎(結膜充血、眼痛、流涙、眼脂)が3主症状であり、通常感染曝露からの潜伏期間は5~7日、有症状期間は3~5日といわれている。感染経路は主に飛沫感染、接触感染であるが、その感染力は強力であり、タオル、ドアの把手、エレベーターのボタン、階段の手すり等の患者が触れたものを触ることによっても感染する場合がある。また、本疾患は症状消失後も約1カ月間にわたって便中にウイルスが排出されるといわれており、更に感染後発病はしない無症候病原体保有者も存在するため、効果的な感染予防対策の実行は困難である。特に感染経験の乏しい小児の集団生活施設である保育園、幼稚園、小学校等では流行時期になると集団発生がみられることも珍しくはない。

感染症発生動向調査によると、全国約3,000カ所の小児科定点からの咽頭結膜熱の定点当たり報告数は、2008年は第23週に一旦は減少がみられたものの、その後また増加が続いている。第1~25週までの定点当たり累積報告数は9.18(累積報告数27,693)であり、過去10年間と比較しても最も報告数の多かった2006年(2006年第1~25週の定点当たり累積報告数は13.80)に次ぐ値となっている(図1)。第25週の定点当たり報告数は0.85(報告数2,561)であり、都道府県別では鹿児島県(1.85)、大分県(1.58)、新潟県(1.52)、愛媛県(1.41)、兵庫県(1.30)、埼玉県(1.19)の順となっている(図2)。定点当たり累積報告数は、都道府県別では大分県(16.53)、長崎県(16.45)、石川県(15.83)、新潟県(15.28)、大阪府(15.16)、山口県(14.88)の順となっている(図3)。咽頭結膜熱の患者報告数を年齢別でみると、例年5歳以下が全報告数の70%以上と発生の中心であり、7歳までで90%前後を占めているが、2008年は第25週までで2~3歳29.9%、0~1歳27.7%、4~5歳25.1%の順となっており、5歳以下で全体の80%を上回っている(図4、図5)。

第1週からこれまでに分離されたウイルス(総分離報告数77)では、アデノウイルス2型35.1%(分離報告数27)、3型27.3%(分離報告数21)、1型、5型共に7.8%(分離報告数6)の順となっている。まだ分離報告数は少ないものの、例年と異なって2型の報告割合が3型を上回っている(図6、図7)。

図1. 咽頭結膜熱の年別・週別発生状況(1998~2008年第25週)

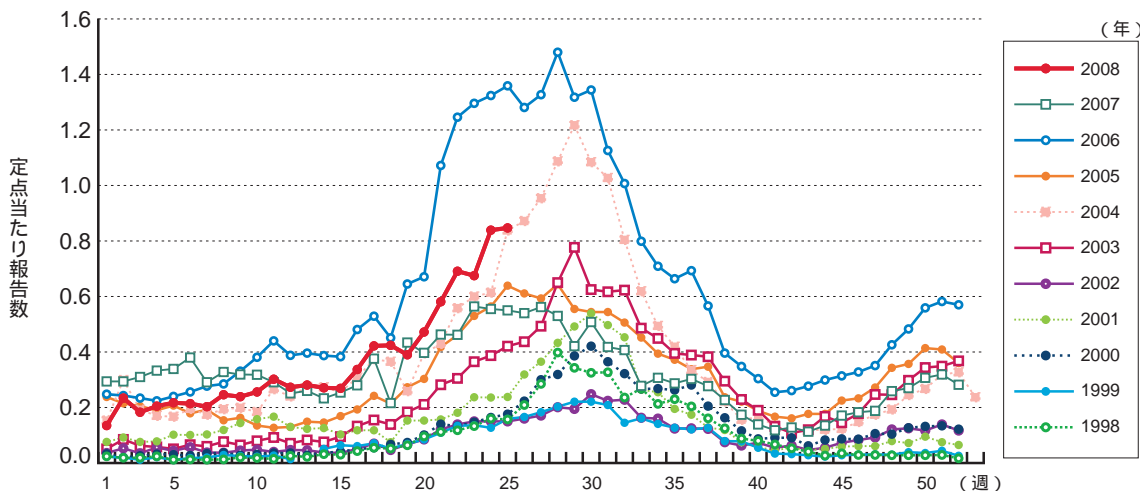


図2. 咽頭結膜熱の都道府県別報告状況(2008年第25週)

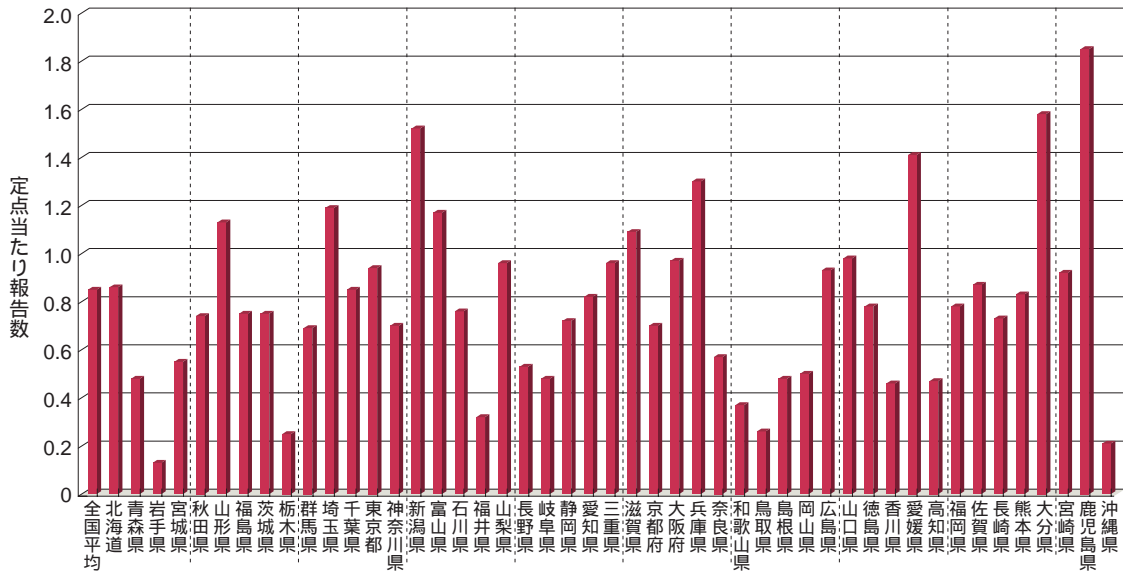


図3. 咽頭結膜熱の都道府県別累積報告状況(2008年第1 ~ 25週)

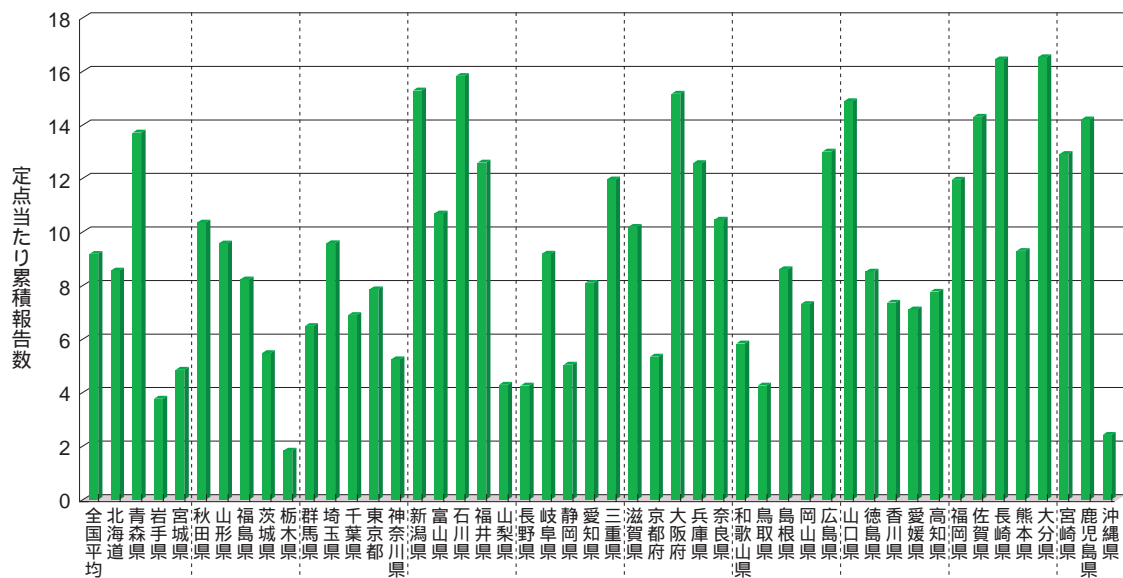


図4. 咽頭結膜熱の年別・年齢群別割合(2000年～2008年第25週)

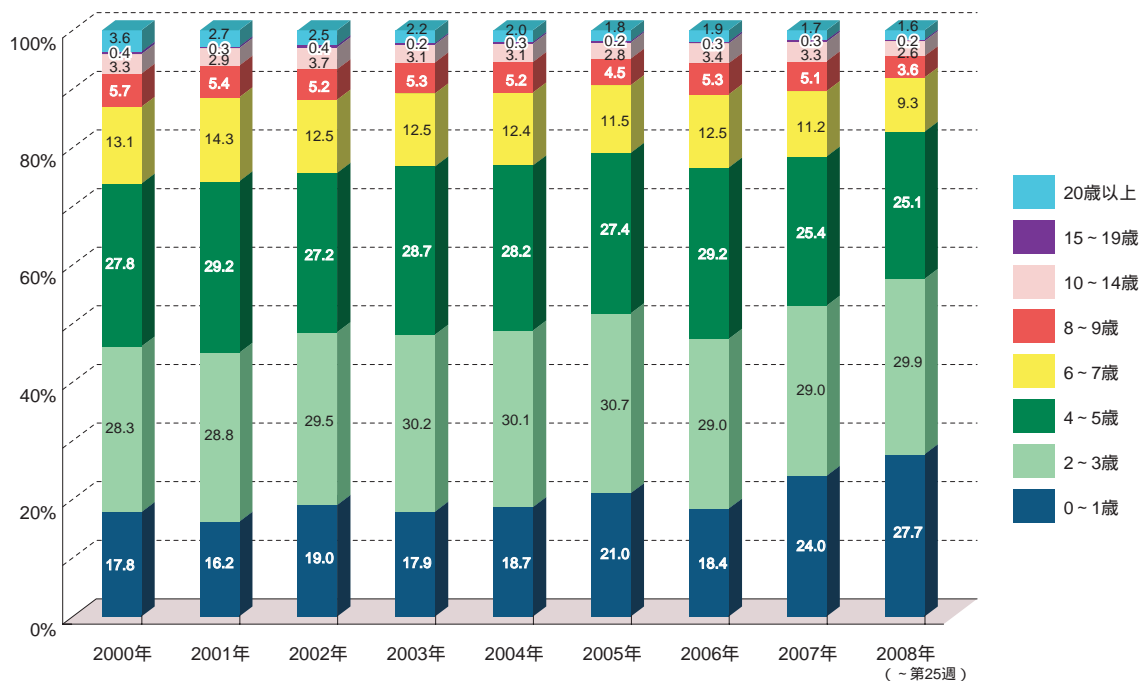


図5. 咽頭結膜熱累積報告数の年齢群別割合(2008年第1～25週)

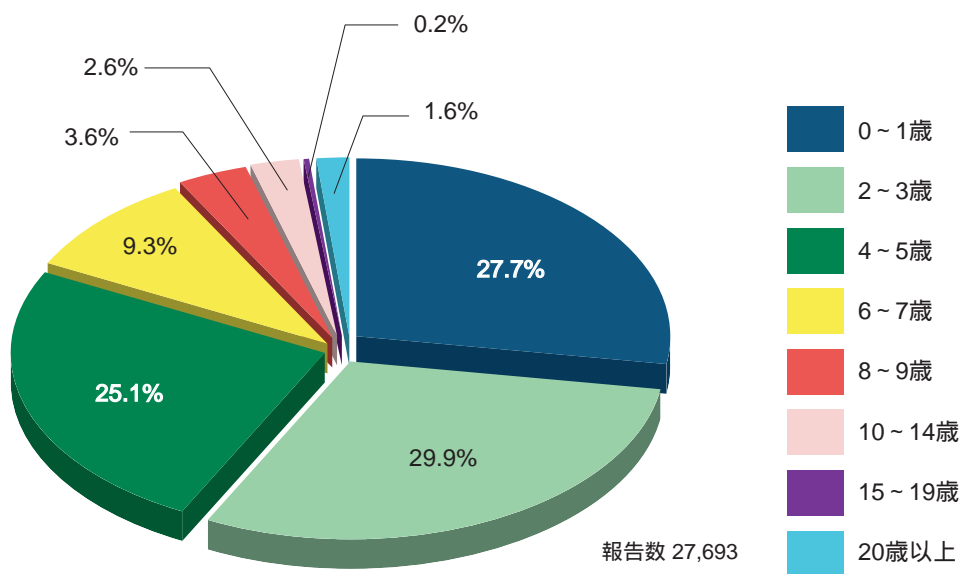
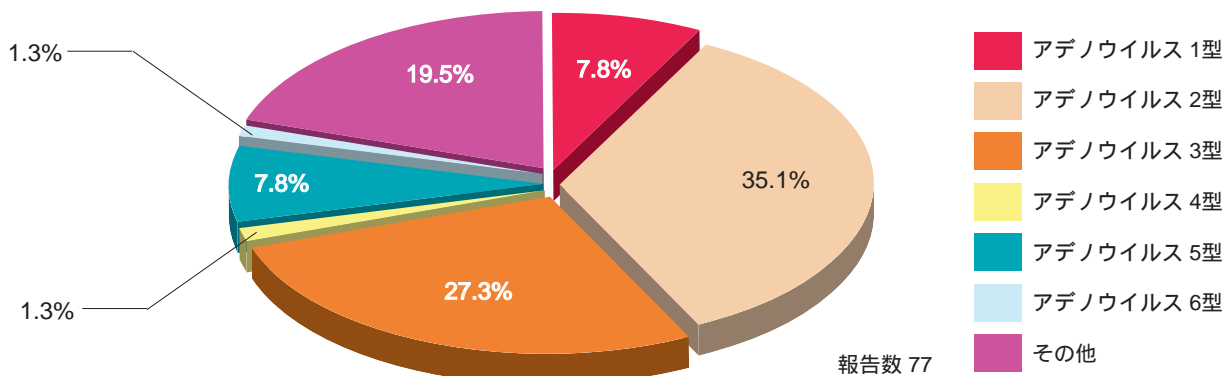
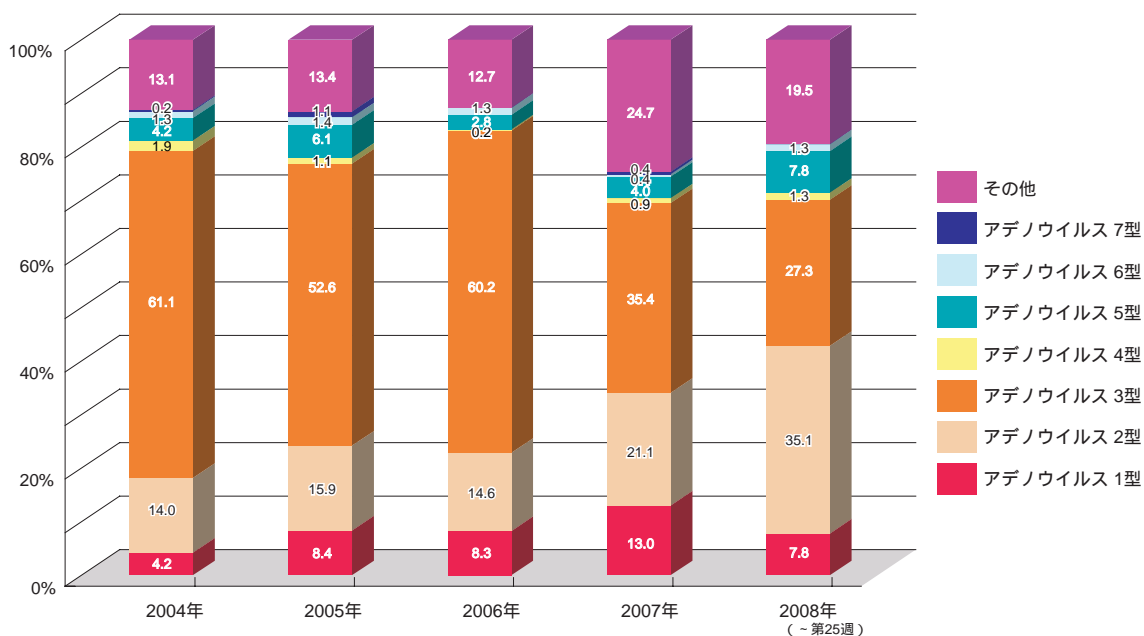


図6. 咽頭結膜熱分離ウイルスの型別割合 2008年



(病原微生物検出情報 : 2008年6月27日現在報告数)

図7. 咽頭結膜熱由来ウイルスの分離・検出状況(2004年 ~ 2008年第25週)



咽頭結膜熱の流行のピークは例年夏季休暇の始まる第29週前後であり、今しばらくは報告数の増加が継続するものと予想される。今後ともその発生動向には注意深い観察が必要である。



病原体情報

* グラフはIASRホームページ(<http://idsc.nih.go.jp/iasr/index-j.html>)からの引用です。

各都道府県市の地方衛生研究所(地研)からの検出報告です。週別の報告数は、病原体が分離・検出された検体の採取日による週ごとの報告数です。地域別の報告数は、その地域に所在する地研からの総報告数を都道府県別に示しています。

(2008年6月26日現在報告分)

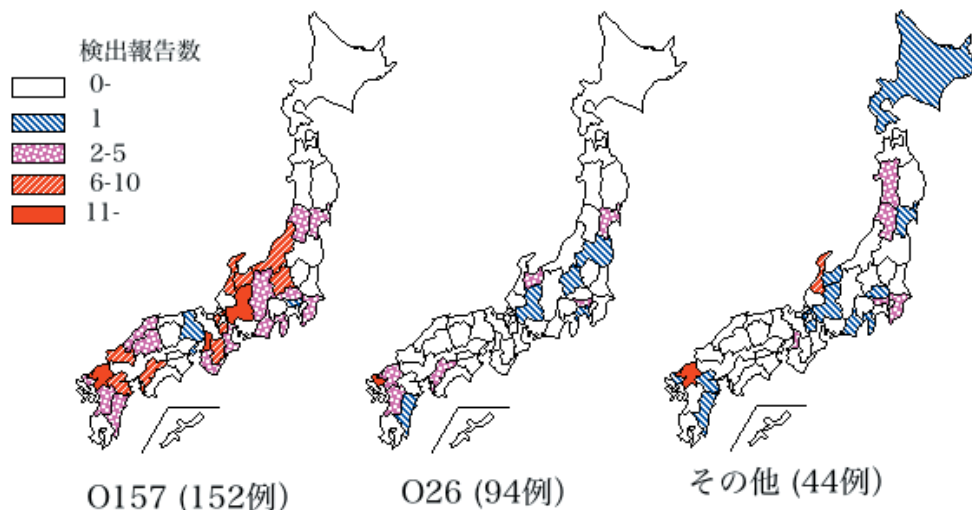
ヒトから検出されているVero毒素産生性大腸菌 2008年

2008年の検出総数は290件で、O157が152件、O26が94件、その他の血清型が44件報告されている。O157は毎週いろいろな地域からの報告が続いており、第25週までに岐阜県17件、大阪府15件、福岡県11件、奈良県10件、富山県、大分県各9件、群馬県、石川県、愛媛県各7件、新潟県、滋賀県、山口県各6件など27都府県から報告されている。O26は佐賀県76件など12都府県から、その他の血清型は福岡県16件、石川県6件など17都道府県から報告されている。

このうち、集団発生事例では2008年第10～12週に佐賀県でオーストラリアへ修学旅行に行った集団とその家族からO26が76件検出され、第10～13週に大分県で9件、第12～13週に島根県で3件、保育園児と家族からO157が検出されている。その他に福井県から飲食店での生レバー等の喫食を原因とするO157集団発生が報告されている。

都道府県別Vero毒素産生性大腸菌分離報告状況、2008年

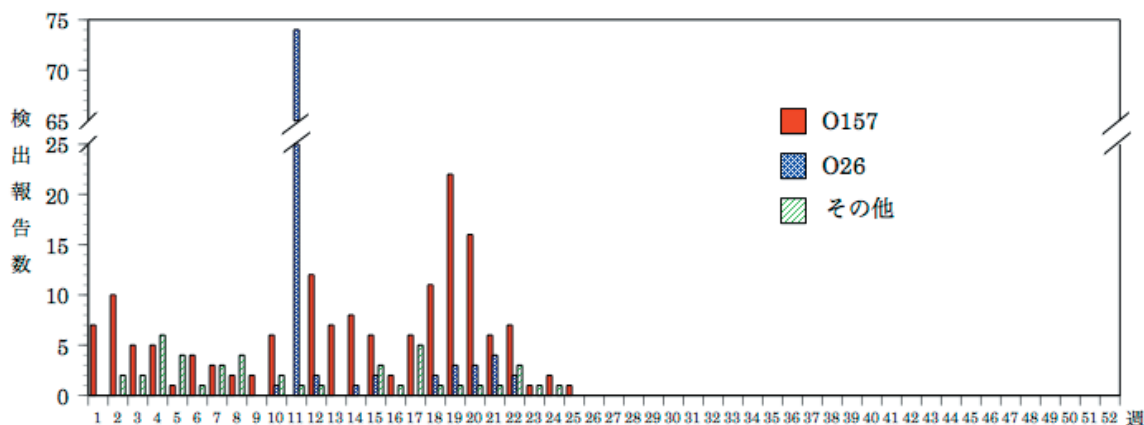
(病原微生物検出情報：2008年6月26日現在報告数)



* 各都道府県市の地方衛生研究所からの分離/検出報告を図に示した



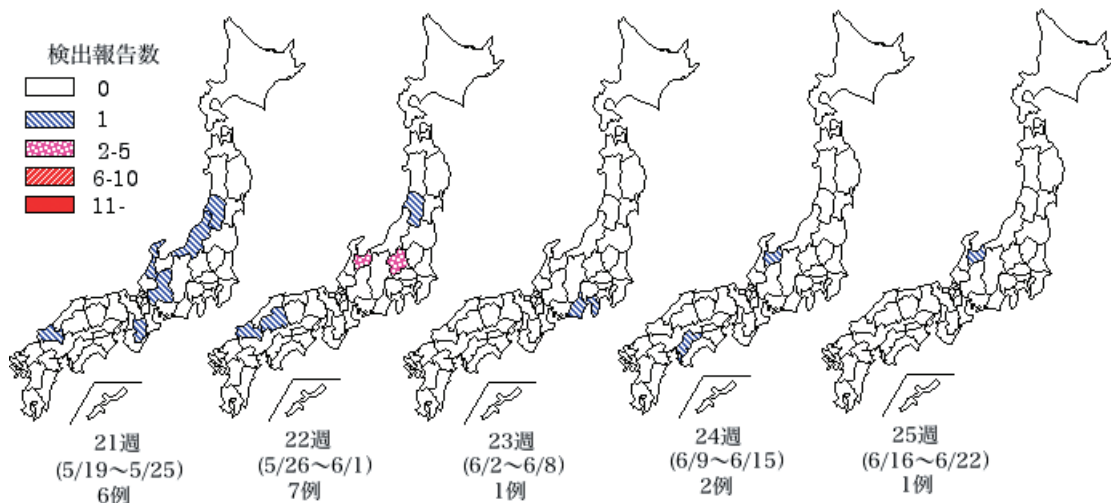
週別Vero毒素産生性大腸菌分離報告数、2008年 (病原微生物検出情報: 2008年6月26日現在報告数)



*各都道府県市の地方衛生研究所からの分離/検出報告を図に示した



週別都道府県別Vero毒素産生性大腸菌O157分離報告状況、2008年 (病原微生物検出情報: 2008年6月26日現在報告数)



*各都道府県市の地方衛生研究所からの分離/検出報告を図に示した

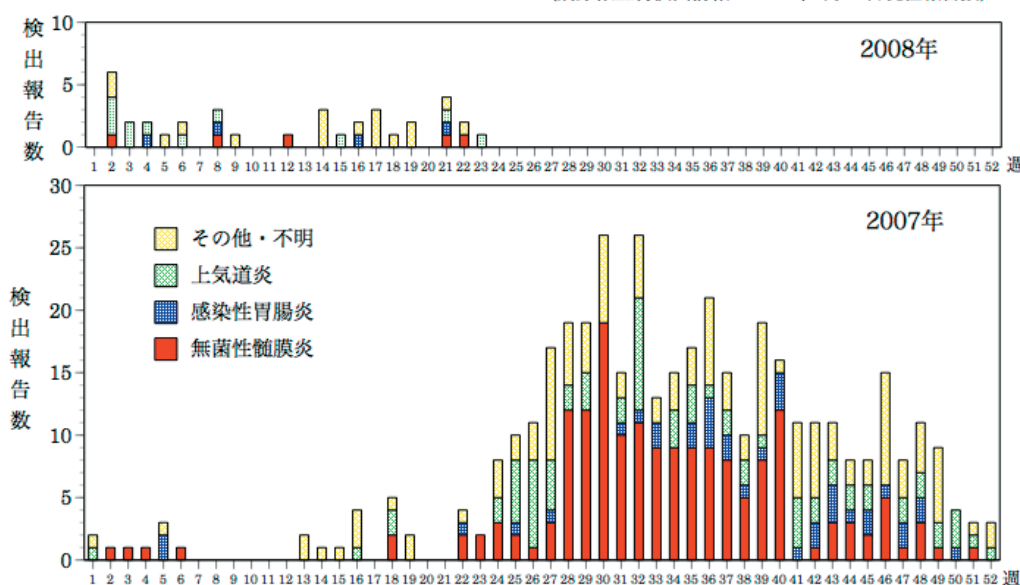


B群コクサッキーウイルス5型 2008年

2007年第24週以降報告が増加したB群コクサッキーウイルス(CB)5型が、2008年に入っても少数の検出が続いている。山形県9件、愛媛県7件、福岡県6件、三重県4件、大阪府3件、京都府2件など12都府県から計37件の検出が報告されている。検出例の診断名は無菌性髄膜炎5件、上気道炎11件、感染性胃腸炎、不明熱各4件、ヘルパンギーナ、インフルエンザ様/かぜ症候群各3件、下気道炎2件、発疹症1件、その他・不明4件が報告されている。

週別Coxsackievirus B5分離・検出報告数、2007&2008年

(病原微生物検出情報：2008年6月26日現在報告数)



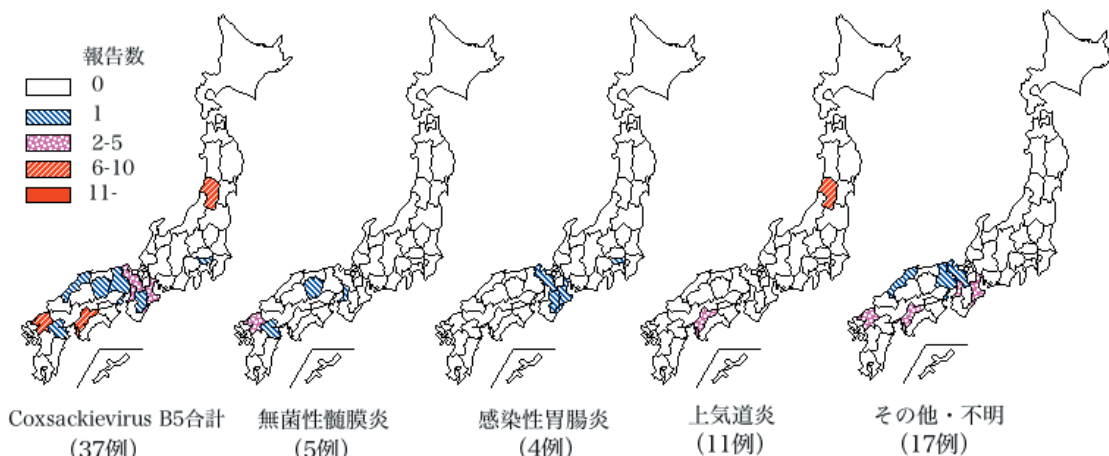
* 各都道府県市の地方衛生研究所からの分離/検出報告を図に示した



Infectious Agents Surveillance Report

都道府県別診断名別Coxsackievirus B5分離・検出報告状況、2008年

(病原微生物検出情報：2008年6月26日現在報告数)



* 各都道府県市の地方衛生研究所からの分離/検出報告を図に示した



Infectious Agents Surveillance Report



秋田県内市町村における第2期麻疹風しんワクチン接種率向上にむけた取り組みについて

1. はじめに

2007(平成19)年の秋田県の麻疹の流行は、全国同様、5月から拡大傾向にあり、5月28日から全数把握として発生状況の正確な把握に努めるとともに、市町村における緊急予防接種等の対策を図った。その結果、12月から県北部でアウトブレイクがあったものの、2008(平成20)年2月末には終息することができた(IASR 29 : 102-103,2008)。

このような麻疹発生状況がみられた本県の平成19年度第2期麻疹風しんワクチン接種率は95.8%となり、目標の95%を達成することができた。2006(平成18)年度が90.4%であったので、5.4ポイントの伸びであったが(<http://idsc.nih.go.jp/disease/measles/pdf02/080331b.pdf>) 今般、県内各市町村の取り組みについてまとめたので報告する。

2. 各市町村の取り組み状況について

平成19年度各市町村における第2期麻疹風しんワクチン接種率向上にむけた主な取り組みは表のとおりであるが、個別通知による接種勧奨、広報やホームページによる周知、未接種者の把握とその後の個別のハガキや電話による接種勧奨等である。

3. おわりに

平成19年9月30日時点(中間集計)での接種率は42.2%と低かったが、最終的に95%以上を達成できた。この要因としては、麻疹流行を踏まえた県・市町村の積極的な啓発により、接種対象となっている未就学児の父兄の意識が高まったこと、また、各市町村が実施した、未接種者の把握と個別のハガキ(通知)や電話による丁寧な接種勧奨等のきめ細かな対応が、接種率の向上につながったものと考えられる。麻疹の流行が年末から徐々に始まり春季にピークとなることを考慮し、今後は、可能な限りより早期の接種を考慮することも必要と考える。

県として、今後も95%以上の接種率が維持できるよう、市町村と連携し、引き続き対策を図っていきたい。

秋田県健康福祉部健康推進課 石井 淳

(IASR 2008年7月号掲載予定記事より抜粋、詳細は同号参照)

表. 2007(平成19)年度秋田県内各市町村における第2期麻しんワクチン接種率向上にむけた取り組み

市町村	2007(平成19)年度 接種対象者数(人)	2007(平成19)年度 接種率(%)	取り組み
1 秋田市	2,722	95.7	・広報2回、ホームページへの掲載 ・就学時健診時における接種動奨用パンフレットの配布 ・幼稚園、保育所に対象者保護者接種動奨用パンフレット配布依頼
2 能代市	503	96.6	・市広報等による動奨 ・幼稚園、保育所の協力を得て、対象者父兄にパンフレット配布 ・年度末に未接種者への電話による接種動奨
3 横手市	806	97.0	・年度初めに個別通知 ・保育所の協力によりチラシを配布 ・未接種者へ電話や通知で再度接種動奨
4 大館市	638	96.3	・7月時点の未接種者に対し、ハガキによる個別の接種動奨 ・10月の就学時健診の時点で、未接種者に対する個別の接種動奨 ・2008(平成20)年1月大館市の流行時、幼稚園保育所等に未接種者の把握および接種動奨
5 男鹿市	198	95.9	・12月末、2008(平成20)年2月末時点で未接種者へハガキで接種動奨 ・幼稚園、保育所の協力を得て、接種対象者にお知らせ配布 ・広報掲載
6 湯沢市	429	94.1	・未接種者に対するハガキでの受診動奨
7 鹿角市	282	92.1	・広報、ホームページへの掲載 ・就学時健診で、パンフレットにより接種動奨
8 由利本荘市	655	95.7	・個別通知 ・幼稚園、保育所への接種動奨依頼 ・未接種者への電話による接種動奨 ・地域医師会に受診時における接種動奨を依頼
9 潟上市	313	91.6	・接種動奨通知 ・未接種者への個別通知 ・幼稚園、保育所の協力により、未接種者への受診動奨
10 大仙市	698	95.8	・就学時健診時、チラシ配布 ・1～3月未接種者へ接種動奨
11 北秋田市	244	99.5	・個人通知を幼稚園、保育所を通じて配布 ・10月、就学時健診時、接種状況を把握し、未接種者に接種動奨
12 仙北市	230	99.1	・就学時健診で未接種者を把握し、未接種者に通知および電話による接種動奨 ・広報紙等による周知
13 にかほ市	261	98.8	・年度当初に個別通知 ・未接種者に対し、再度接種動奨通知
14 小坂町	52	94.2	・年度始めに対象者に通知 ・2008(平成20)年1月に未接種者へ通知および電話による接種動奨
15 上小阿仁村	9	100.0	・個別通知 ・保育所と連携し、接種の確認
16 藤里町	19	100.0	・個別通知 ・就学時健診の際、口答で接種動奨 ・2008(平成20)年3月、未接種者に対し、電話で再度接種動奨
17 三種町	130	94.6	・2008(平成20)年1月、未接種者に電話で連絡
18 八峰町	55	98.1	・未接種者、未罹患者の把握 ・定期接種対象期間の中間に再度接種動奨 ・お知らせ版・広報による早期接種の動奨
19 五城目町	64	92.1	・個別通知 ・就学時健診時における未接種者の把握と接種動奨 ・接種期間の中間時にワクチン接種の有無と接種動奨 ・広報掲載
20 八郎潟町	60	95.0	・未接種者に対し、年度中に接種動奨通知
21 井川町	42	97.6	・未接種者への通知 ・入学時説明会時接種動奨
22 大湯村	36	100.0	・2008(平成20)年1月、ハガキで接種動奨 ・2008(平成20)年3月、未接種者に対し、電話で再度接種動奨 ・広報掲載
23 美郷町	169	99.4	・幼稚園、保育所に対象者保護者接種動奨依頼 ・未接種者に対し、電話または通知で接種動奨
24 羽後町	118	94.9	・2008(平成20)年1月、未接種者に個別通知 ・広報掲載
25 東成瀬村	23	100.0	・個別通知

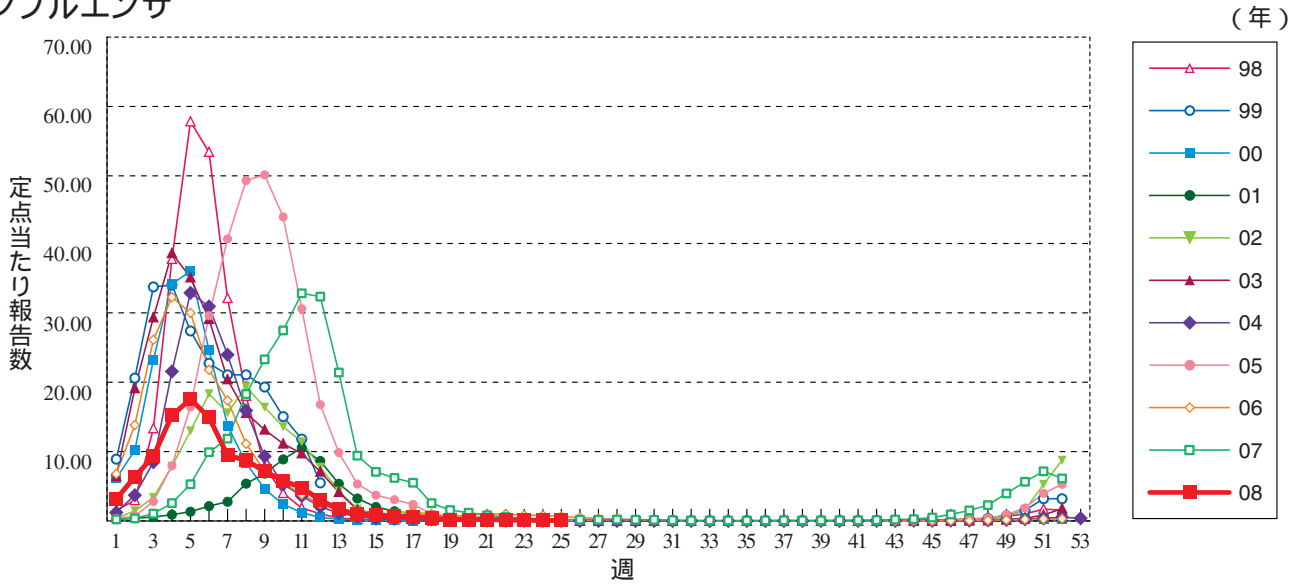


感染症の話

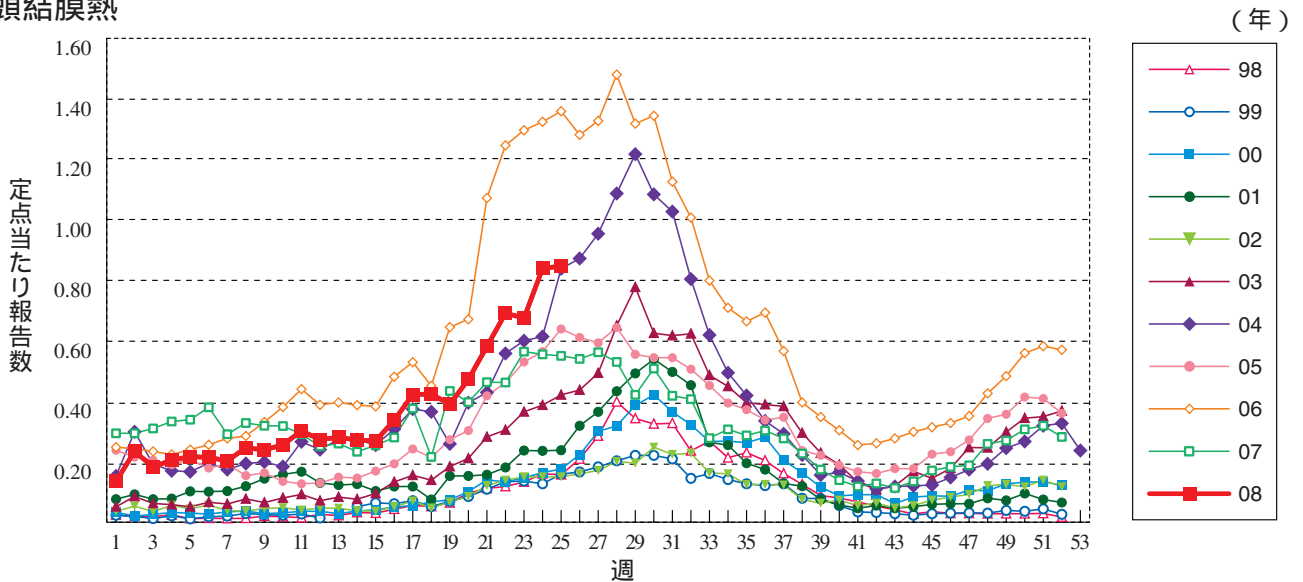
今週はお休みさせていただきます。
「感染症の話」過去の掲載分については
<http://idsc.nih.go.jp/idwr/kansen/index.html>
でご覧いただけます。

グラフ総覧(25週)

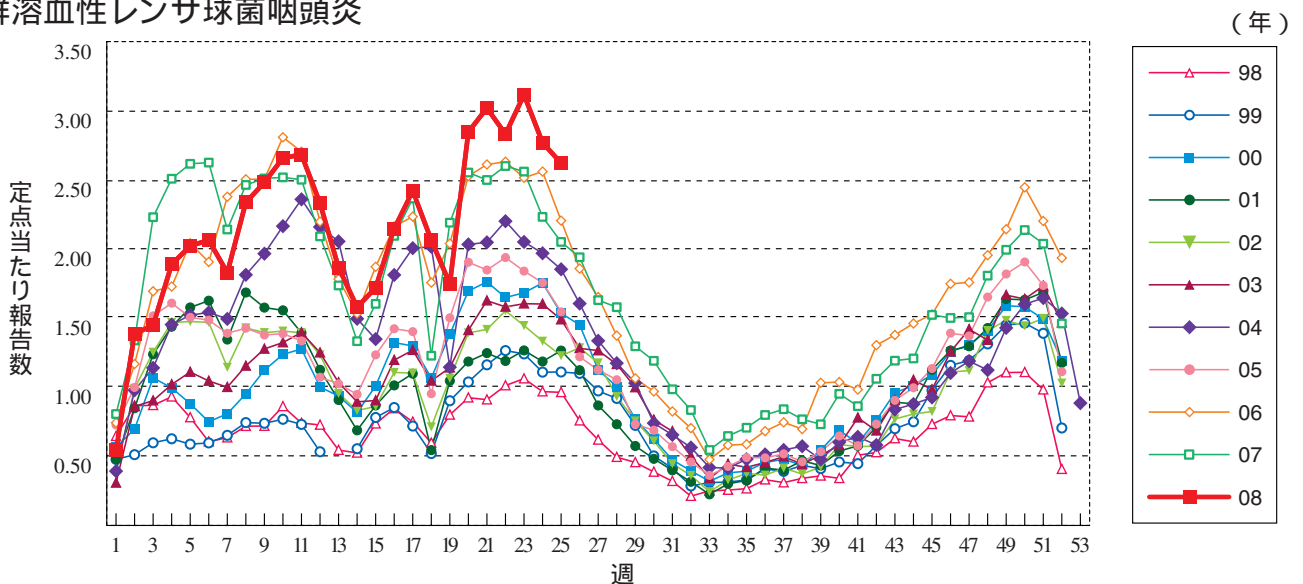
インフルエンザ



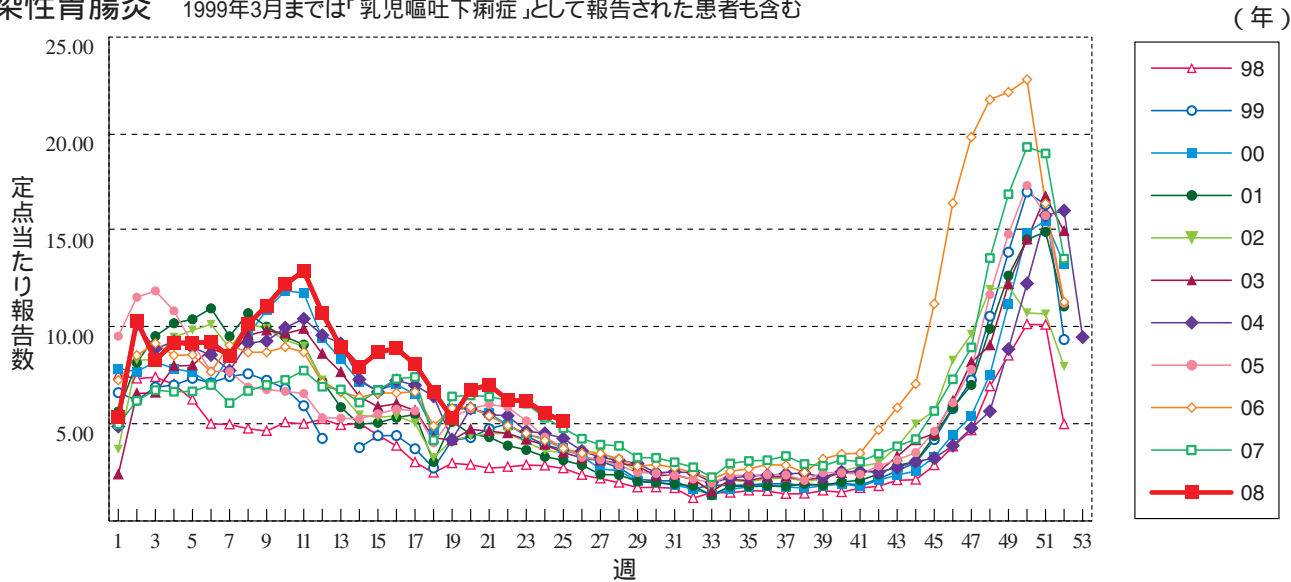
咽頭結膜熱



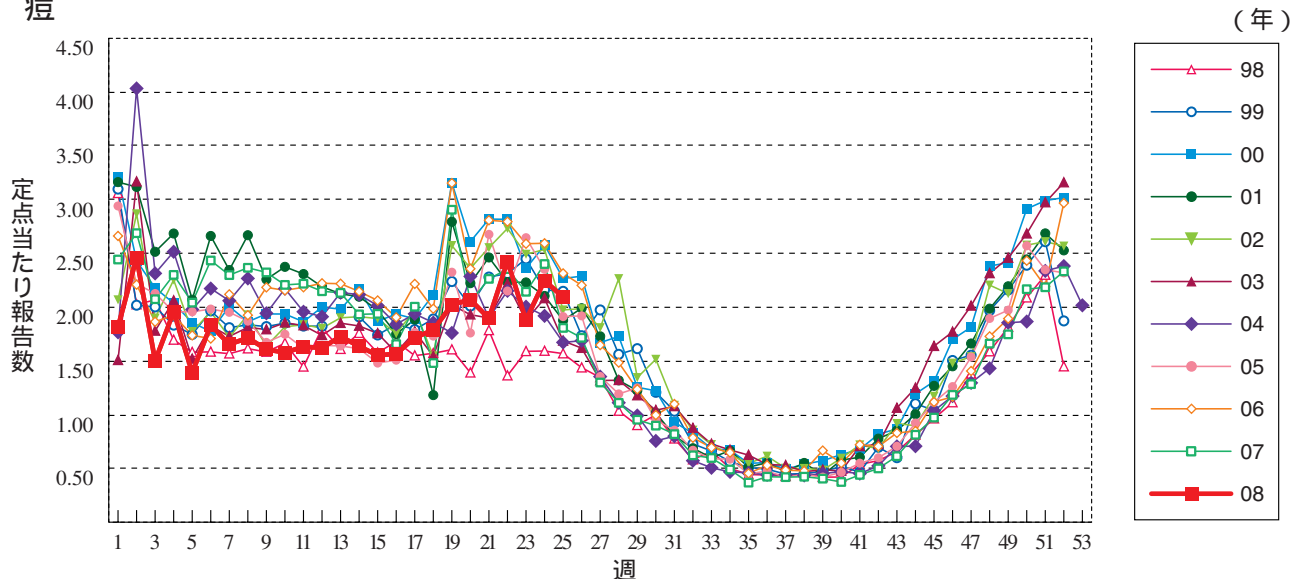
A群溶血性レンサ球菌咽頭炎



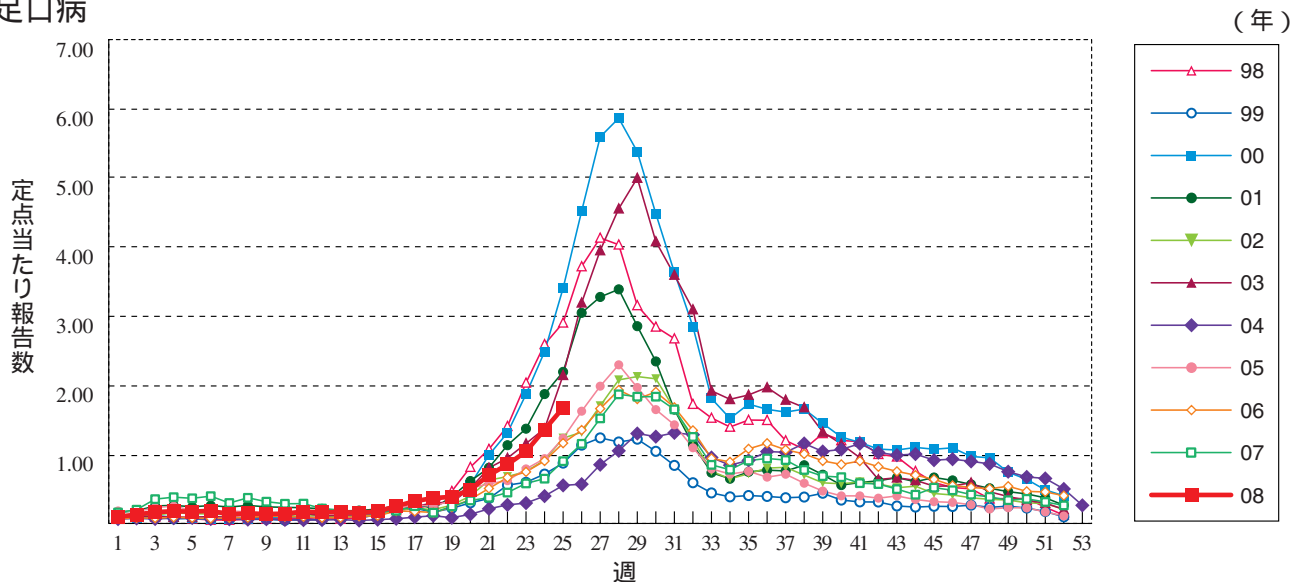
感染性胃腸炎 1999年3月までは「乳児嘔吐下痢症」として報告された患者も含む



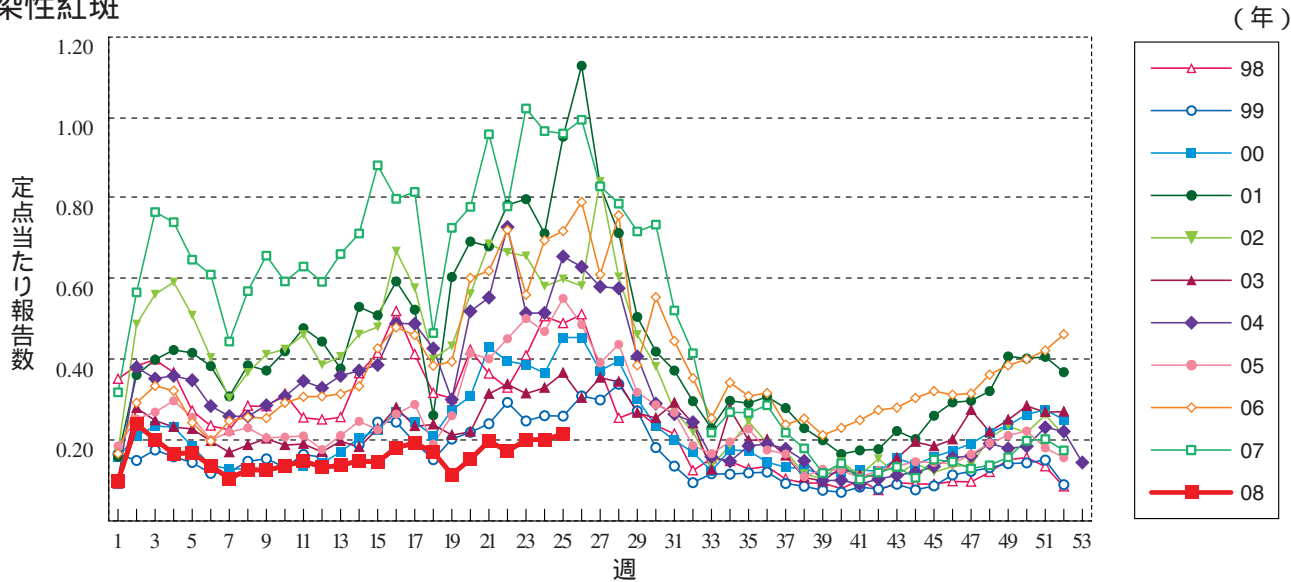
水痘



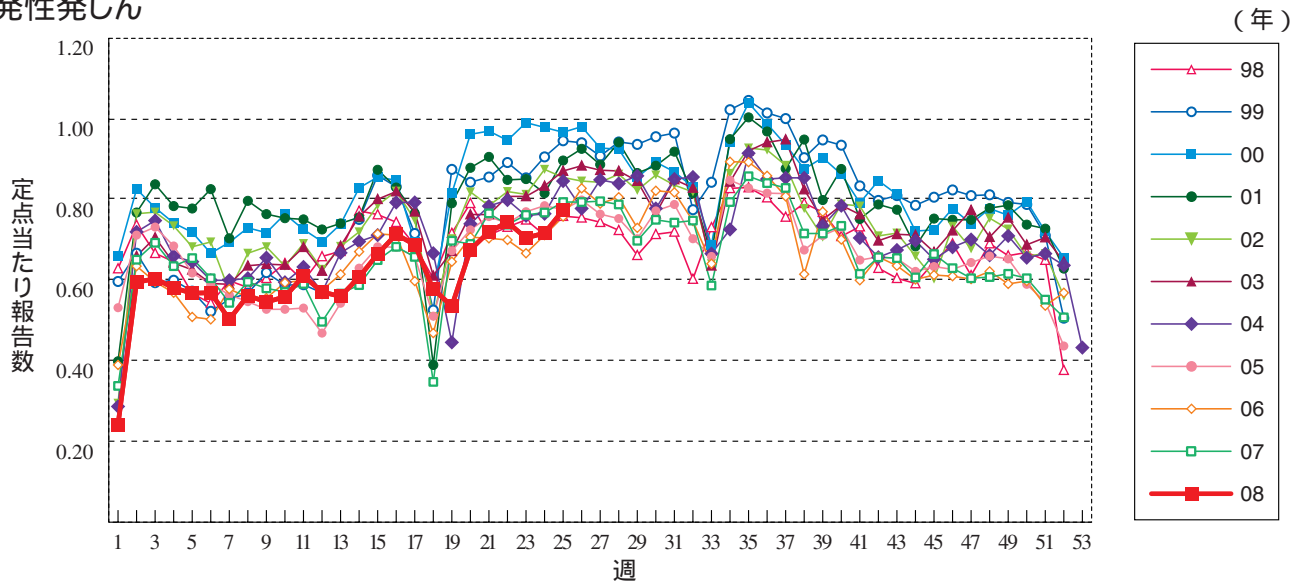
手足口病



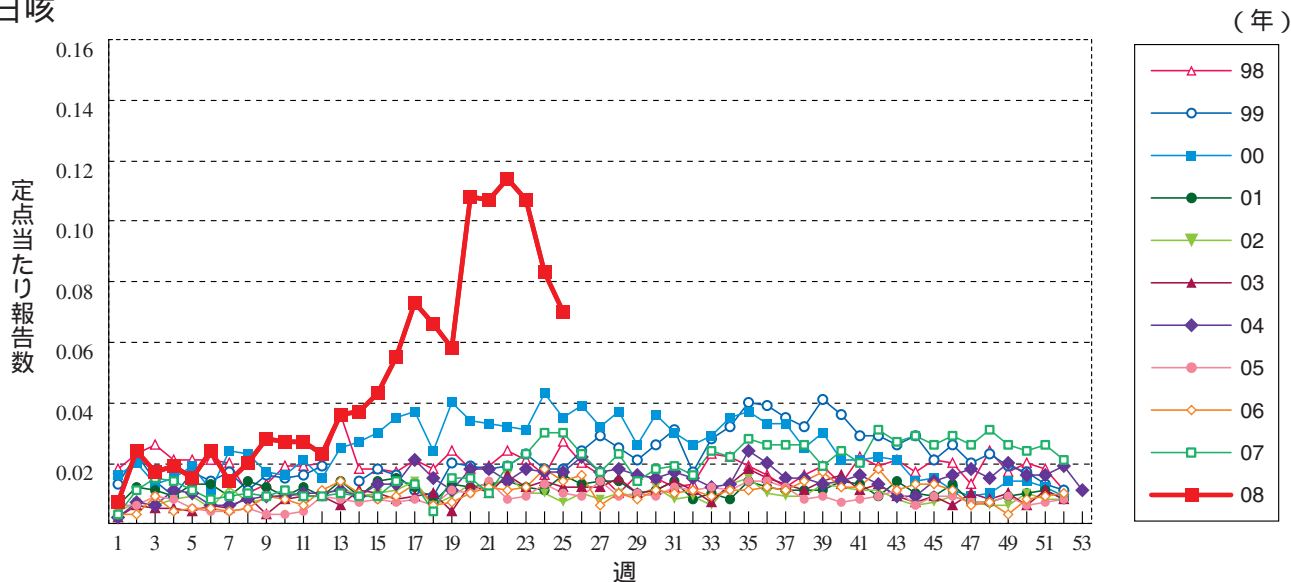
伝染性紅斑



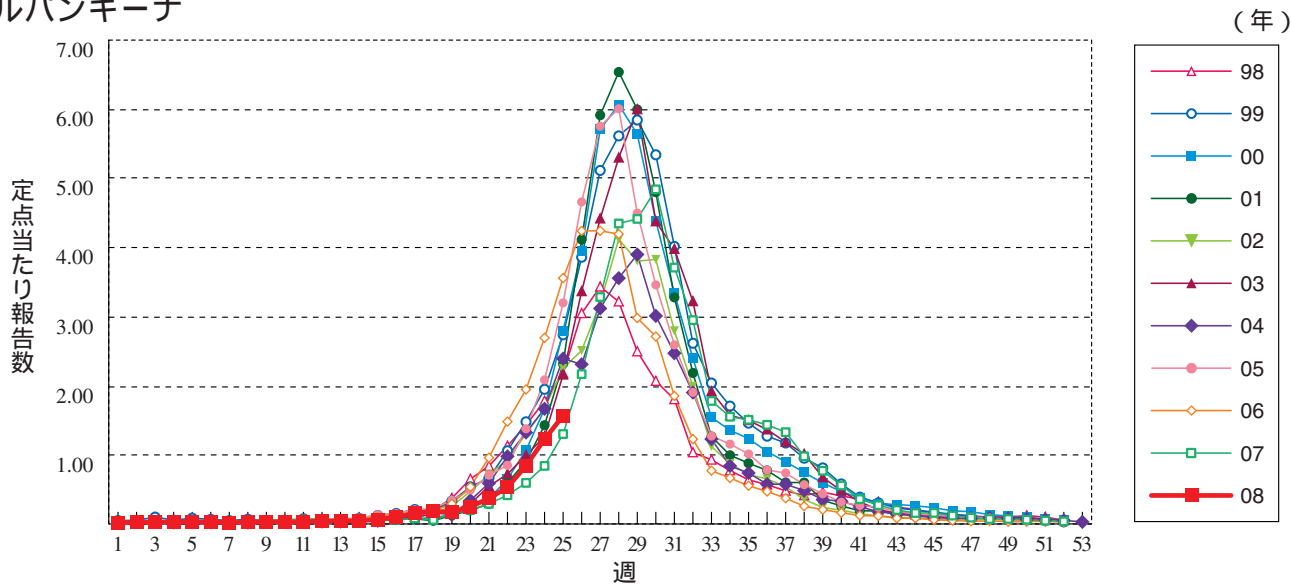
突発性発しん



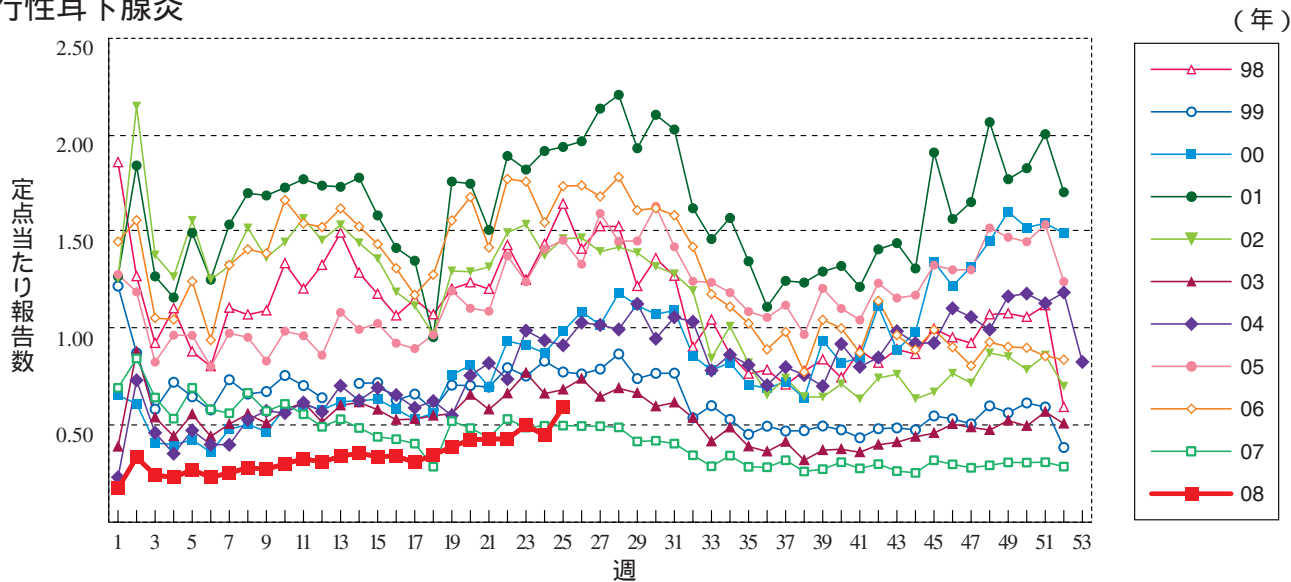
百日咳



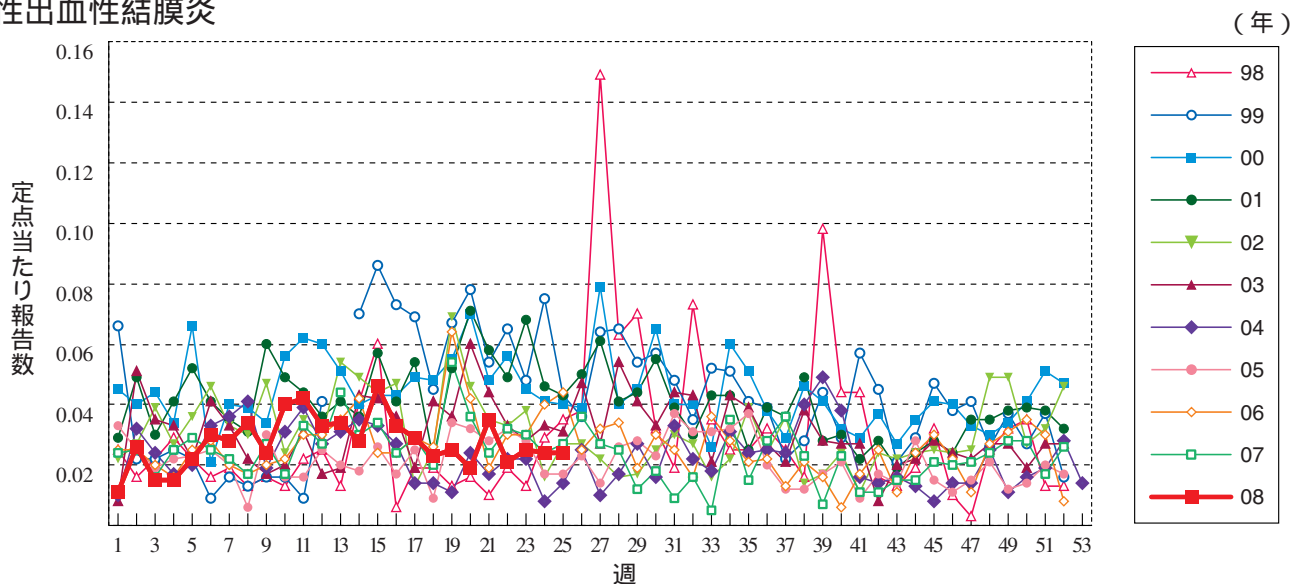
ヘルパンギーナ



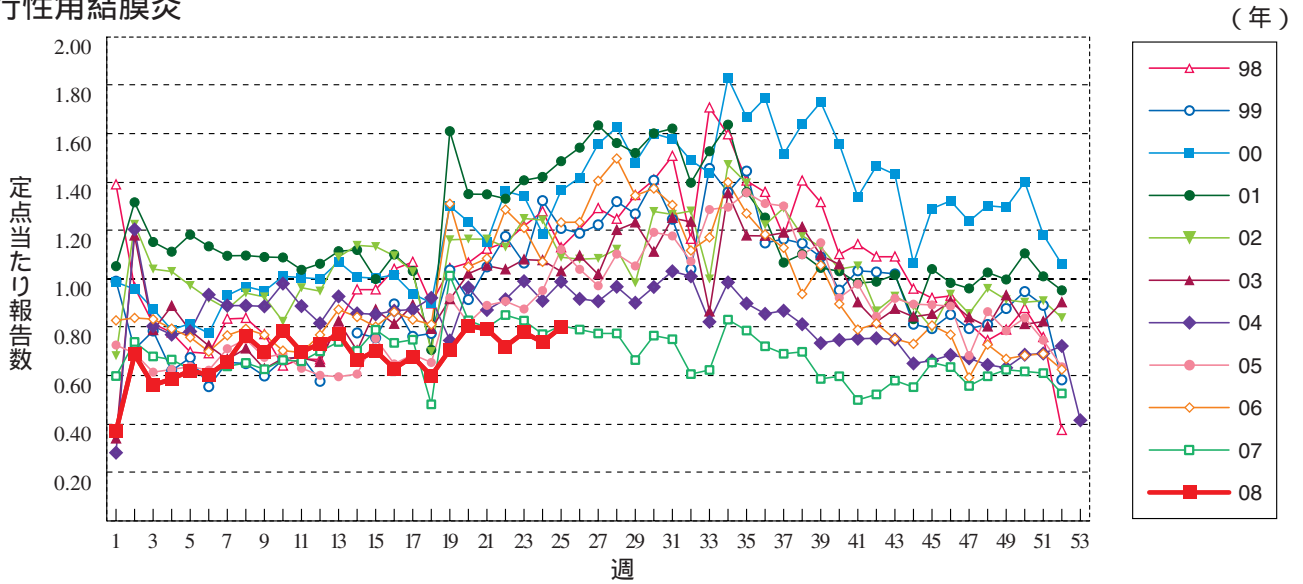
流行性耳下腺炎



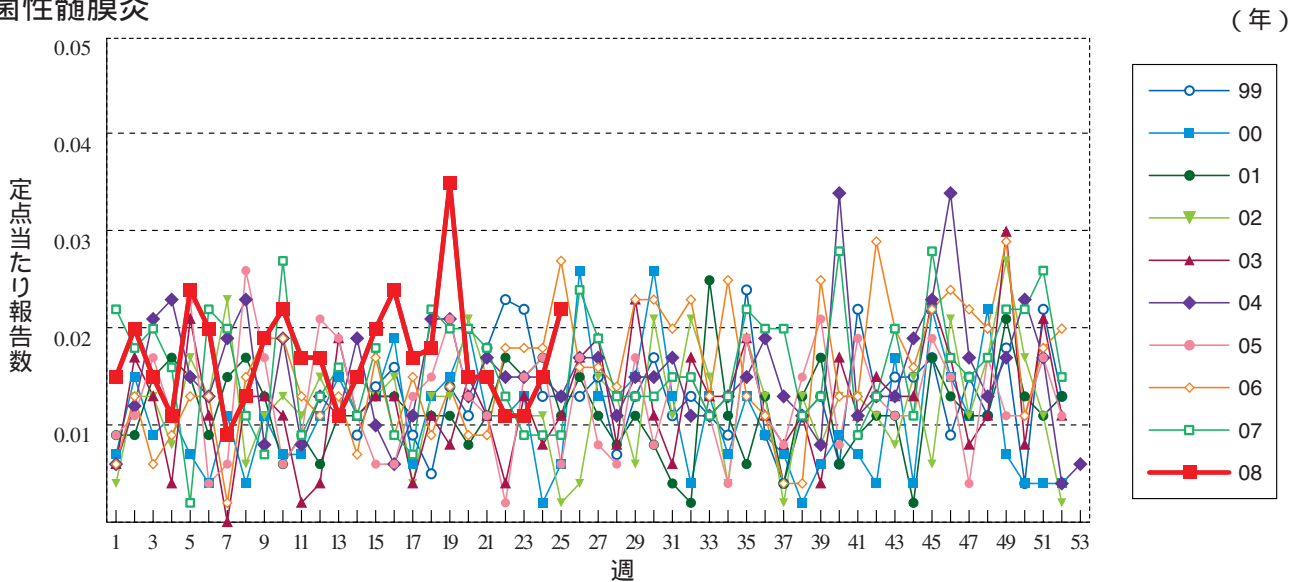
急性出血性結膜炎



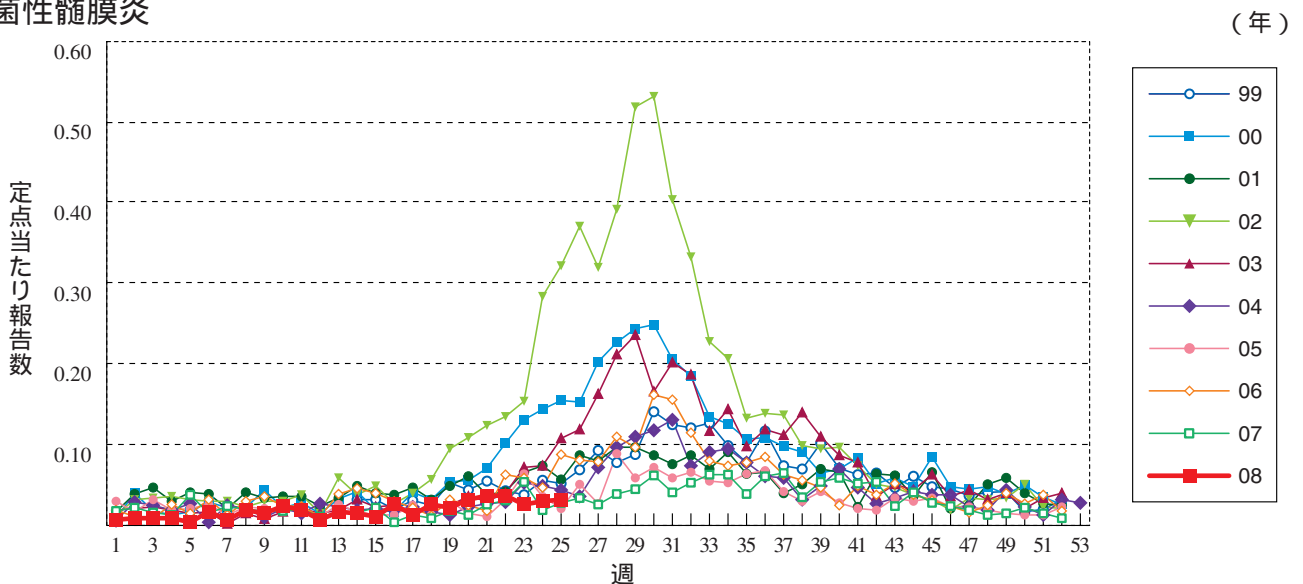
流行性角結膜炎



細菌性髄膜炎

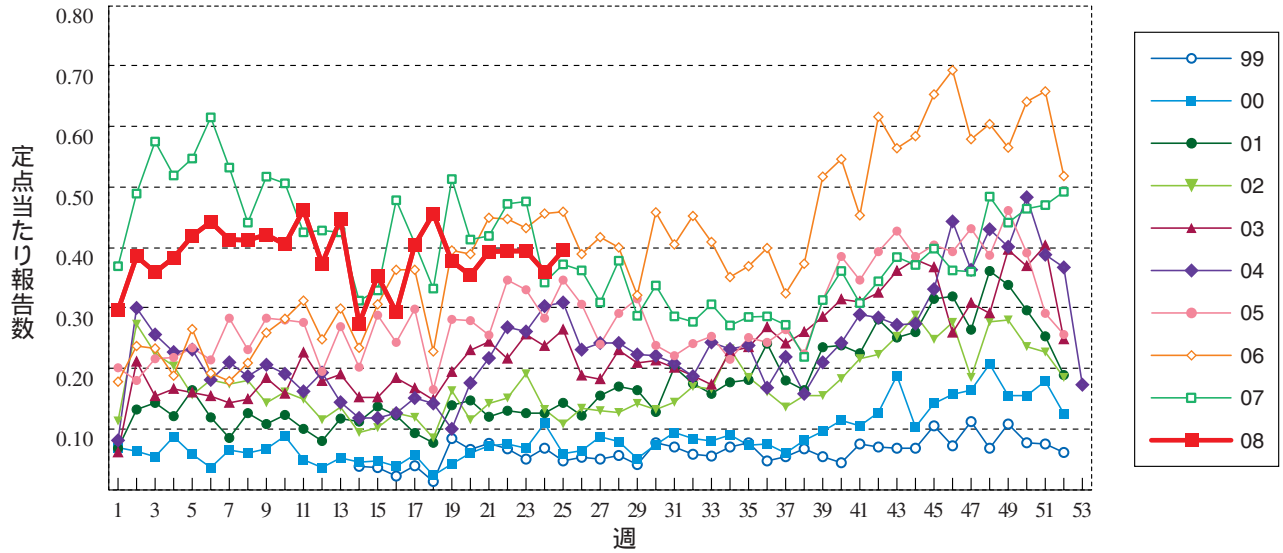


無菌性髄膜炎



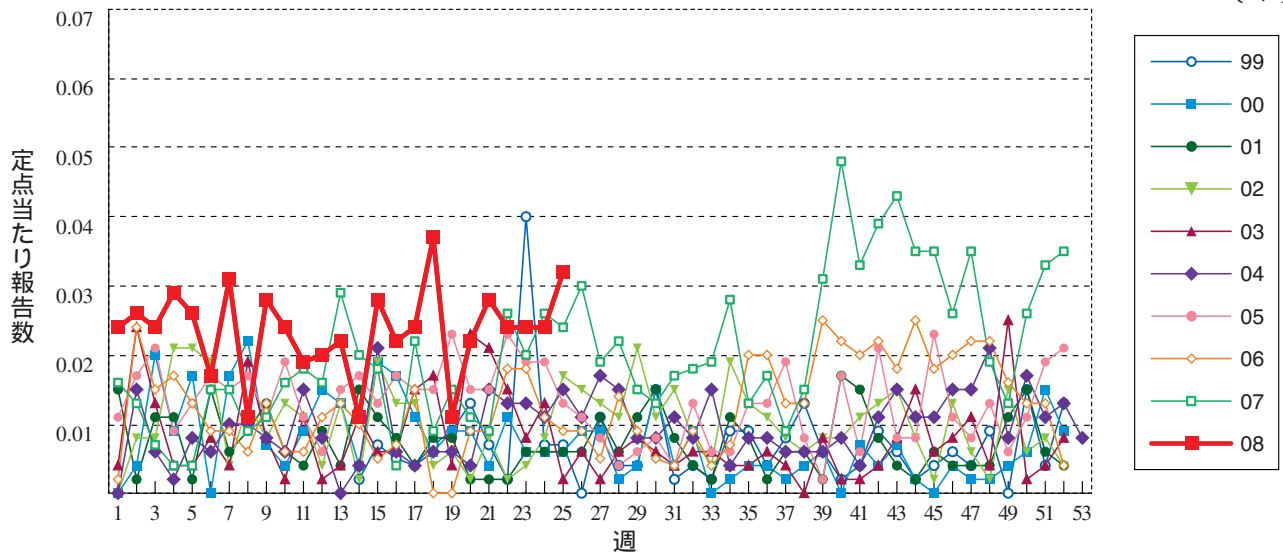
マイコプラズマ肺炎

(年)



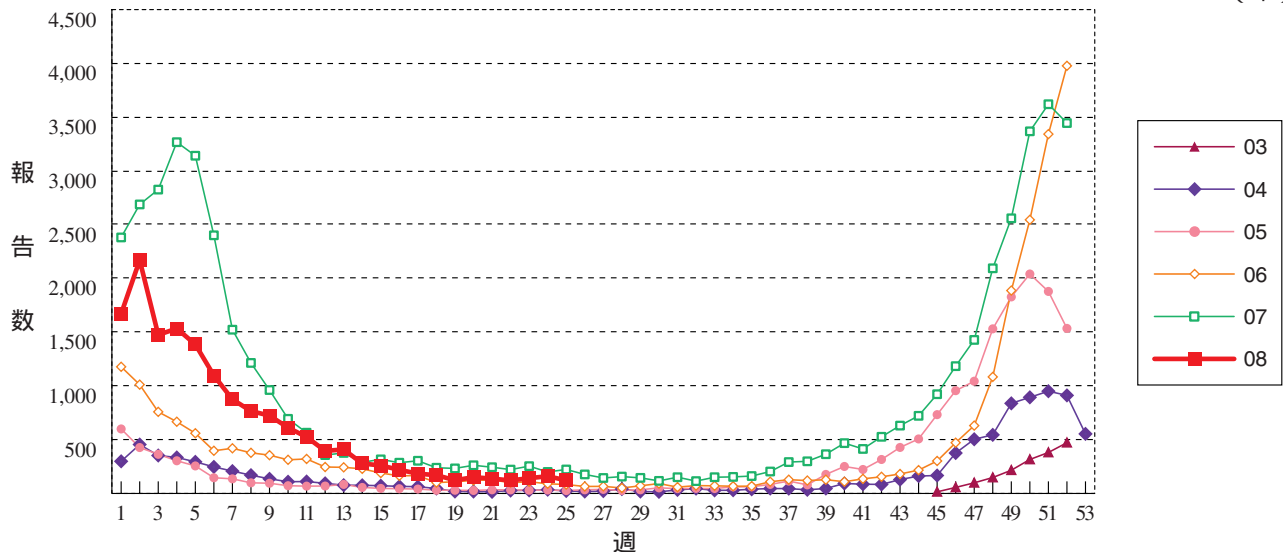
クラミジア肺炎 (オウム病を除く)

(年)



RSウイルス感染症 定ポイントあたり報告数ではなく、報告数を示しています。

(年)





25週のデータ

注) 表中の報告数は6月25日集計分であり、その後の報告は次週以降の累積に反映されます。
2008年5月12日の法改正に伴い、疾病の名称および並び順を一部変更しました。

報告数・累積報告数、疾病・都道府県別

2008年25週

	エボラ出血熱		クリミア・コンゴ出血熱		痘 そう		南米出血熱		ペスト		マールブルグ病		ラッサ熱		急性灰白髄炎		結 核	
	報告数	累積	報告数	累積	報告数	累積	報告数	累積	報告数	累積	報告数	累積	報告数	累積	報告数	累積	報告数	累積
総 数	-	-	-	-	-	-	-	-	-	-	-	-	-	-	-	1	367	11752
北海道	-	-	-	-	-	-	-	-	-	-	-	-	-	-	-	1	3	302
青森県	-	-	-	-	-	-	-	-	-	-	-	-	-	-	-	-	8	238
岩手県	-	-	-	-	-	-	-	-	-	-	-	-	-	-	-	-	8	84
宮城県	-	-	-	-	-	-	-	-	-	-	-	-	-	-	-	-	5	182
秋田県	-	-	-	-	-	-	-	-	-	-	-	-	-	-	-	-	1	81
山形県	-	-	-	-	-	-	-	-	-	-	-	-	-	-	-	-	2	104
福島県	-	-	-	-	-	-	-	-	-	-	-	-	-	-	-	-	9	118
茨城県	-	-	-	-	-	-	-	-	-	-	-	-	-	-	-	-	4	209
栃木県	-	-	-	-	-	-	-	-	-	-	-	-	-	-	-	-	2	144
群馬県	-	-	-	-	-	-	-	-	-	-	-	-	-	-	-	-	4	86
埼玉県	-	-	-	-	-	-	-	-	-	-	-	-	-	-	-	-	15	574
千葉県	-	-	-	-	-	-	-	-	-	-	-	-	-	-	-	-	25	657
東京都	-	-	-	-	-	-	-	-	-	-	-	-	-	-	-	-	49	1887
神奈川県	-	-	-	-	-	-	-	-	-	-	-	-	-	-	-	-	18	600
新潟県	-	-	-	-	-	-	-	-	-	-	-	-	-	-	-	-	2	145
富山県	-	-	-	-	-	-	-	-	-	-	-	-	-	-	-	-	4	96
石川県	-	-	-	-	-	-	-	-	-	-	-	-	-	-	-	-	5	83
福井県	-	-	-	-	-	-	-	-	-	-	-	-	-	-	-	-	-	68
山梨県	-	-	-	-	-	-	-	-	-	-	-	-	-	-	-	-	-	42
長野県	-	-	-	-	-	-	-	-	-	-	-	-	-	-	-	-	8	138
岐阜県	-	-	-	-	-	-	-	-	-	-	-	-	-	-	-	-	-	193
静岡県	-	-	-	-	-	-	-	-	-	-	-	-	-	-	-	-	42	288
愛知県	-	-	-	-	-	-	-	-	-	-	-	-	-	-	-	-	25	896
三重県	-	-	-	-	-	-	-	-	-	-	-	-	-	-	-	-	13	191
滋賀県	-	-	-	-	-	-	-	-	-	-	-	-	-	-	-	-	5	126
京都府	-	-	-	-	-	-	-	-	-	-	-	-	-	-	-	-	5	283
大阪府	-	-	-	-	-	-	-	-	-	-	-	-	-	-	-	-	10	701
兵庫県	-	-	-	-	-	-	-	-	-	-	-	-	-	-	-	-	21	438
奈良県	-	-	-	-	-	-	-	-	-	-	-	-	-	-	-	-	1	153
和歌山県	-	-	-	-	-	-	-	-	-	-	-	-	-	-	-	-	2	150
鳥取県	-	-	-	-	-	-	-	-	-	-	-	-	-	-	-	-	-	46
島根県	-	-	-	-	-	-	-	-	-	-	-	-	-	-	-	-	4	62
岡山県	-	-	-	-	-	-	-	-	-	-	-	-	-	-	-	-	-	127
広島県	-	-	-	-	-	-	-	-	-	-	-	-	-	-	-	-	14	270
山口県	-	-	-	-	-	-	-	-	-	-	-	-	-	-	-	-	5	134
徳島県	-	-	-	-	-	-	-	-	-	-	-	-	-	-	-	-	1	75
香川県	-	-	-	-	-	-	-	-	-	-	-	-	-	-	-	-	-	62
愛媛県	-	-	-	-	-	-	-	-	-	-	-	-	-	-	-	-	3	125
高知県	-	-	-	-	-	-	-	-	-	-	-	-	-	-	-	-	4	76
福岡県	-	-	-	-	-	-	-	-	-	-	-	-	-	-	-	-	16	558
佐賀県	-	-	-	-	-	-	-	-	-	-	-	-	-	-	-	-	3	76
長崎県	-	-	-	-	-	-	-	-	-	-	-	-	-	-	-	-	5	205
熊本県	-	-	-	-	-	-	-	-	-	-	-	-	-	-	-	-	-	131
大分県	-	-	-	-	-	-	-	-	-	-	-	-	-	-	-	-	2	125
宮崎県	-	-	-	-	-	-	-	-	-	-	-	-	-	-	-	-	4	138
鹿児島県	-	-	-	-	-	-	-	-	-	-	-	-	-	-	-	-	10	182
沖縄県	-	-	-	-	-	-	-	-	-	-	-	-	-	-	-	-	-	103

*病原体がSARSコロナウイルスであるものに限る。

報告数・累積報告数, 疾病・都道府県別

2008年25週

	ジフテリア		重症急性 呼吸器症候群*		鳥インフル エンザ (H5N1)		コレラ		細菌性赤痢		腸管出血性 大腸菌感染症		腸チフス		パラチフス		E型肝炎	
	報告数	累積	報告数	累積	報告数	累積	報告数	累積	報告数	累積	報告数	累積	報告数	累積	報告数	累積	報告数	累積
総 数	-	-	-	-	-	-	22		5	123	132	843	-	25	-	16	1	25
北海道	-	-	-	-	-	-	-	-	-	4	-	9	-	2	-	-	-	11
青森県	-	-	-	-	-	-	-	-	-	-	1	1	-	-	-	-	-	1
岩手県	-	-	-	-	-	-	-	-	-	-	-	4	-	-	-	-	-	-
宮城県	-	-	-	-	-	-	-	-	-	5	3	10	-	-	-	-	-	-
秋田県	-	-	-	-	-	-	-	-	-	1	-	4	-	-	-	-	-	-
山形県	-	-	-	-	-	-	-	-	-	-	3	9	-	-	-	-	-	-
福島県	-	-	-	-	-	-	-	-	-	1	1	2	-	-	-	-	-	-
茨城県	-	-	-	-	-	-	-	-	-	5	-	6	-	-	-	-	-	-
栃木県	-	-	-	-	-	-	-	-	-	-	1	2	-	-	-	-	-	-
群馬県	-	-	-	-	-	-	-	-	-	1	3	18	-	-	-	-	-	-
埼玉県	-	-	-	-	-	-	8		-	6	1	11	-	4	-	1	-	1
千葉県	-	-	-	-	-	-	1		-	11	10	27	-	-	-	2	1	1
東京都	-	-	-	-	-	-	2		1	25	7	44	-	6	-	3	-	5
神奈川県	-	-	-	-	-	-	2		2	9	23	56	-	2	-	3	-	1
新潟県	-	-	-	-	-	-	-		-	1	-	14	-	-	-	-	-	-
富山県	-	-	-	-	-	-	-		-	6	1	12	-	-	-	-	-	-
石川県	-	-	-	-	-	-	-		-	1	1	22	-	-	-	-	-	-
福井県	-	-	-	-	-	-	-		-	-	-	15	-	-	-	-	-	-
山梨県	-	-	-	-	-	-	-		-	-	2	2	-	-	-	-	-	-
長野県	-	-	-	-	-	-	4		-	1	2	12	-	-	-	-	-	1
岐阜県	-	-	-	-	-	-	-		-	-	2	36	-	-	-	-	-	-
静岡県	-	-	-	-	-	-	1		-	-	3	23	-	1	-	1	-	1
愛知県	-	-	-	-	-	-	-		-	9	6	41	-	1	-	1	-	1
三重県	-	-	-	-	-	-	-		-	-	1	9	-	1	-	-	-	-
滋賀県	-	-	-	-	-	-	-		-	-	1	9	-	-	-	-	-	-
京都府	-	-	-	-	-	-	-		-	2	5	34	-	3	-	3	-	-
大阪府	-	-	-	-	-	-	-		-	7	10	54	-	-	-	2	-	-
兵庫県	-	-	-	-	-	-	-		1	6	3	25	-	2	-	-	-	-
奈良県	-	-	-	-	-	-	-		-	-	1	17	-	-	-	-	-	-
和歌山県	-	-	-	-	-	-	-		-	1	1	8	-	1	-	-	-	1
鳥取県	-	-	-	-	-	-	-		-	-	-	4	-	-	-	-	-	-
島根県	-	-	-	-	-	-	-		-	-	-	4	-	1	-	-	-	-
岡山県	-	-	-	-	-	-	-		-	-	-	23	-	-	-	-	-	-
広島県	-	-	-	-	-	-	-		-	2	-	20	-	-	-	-	-	-
山口県	-	-	-	-	-	-	-		-	1	-	6	-	-	-	-	-	-
徳島県	-	-	-	-	-	-	-		-	-	-	2	-	-	-	-	-	-
香川県	-	-	-	-	-	-	-		-	-	-	8	-	-	-	-	-	-
愛媛県	-	-	-	-	-	-	-		-	1	1	17	-	-	-	-	-	-
高知県	-	-	-	-	-	-	-		-	-	-	-	-	-	-	-	-	-
福岡県	-	-	-	-	-	-	4		-	7	2	48	-	-	-	-	-	-
佐賀県	-	-	-	-	-	-	-		1	1	-	79	-	-	-	-	-	-
長崎県	-	-	-	-	-	-	-		-	6	27	38	-	1	-	-	-	1
熊本県	-	-	-	-	-	-	-		-	-	5	23	-	-	-	-	-	-
大分県	-	-	-	-	-	-	-		-	1	1	14	-	-	-	-	-	-
宮崎県	-	-	-	-	-	-	-		-	1	-	7	-	-	-	-	-	-
鹿児島県	-	-	-	-	-	-	-		-	-	4	12	-	-	-	-	-	-
沖縄県	-	-	-	-	-	-	-		-	1	-	2	-	-	-	-	-	-

報告数・累積報告数, 疾病・都道府県別

2008年25週

	ウエストナイル熱		A型肝炎		エキノコックス症		黄熱		オウム病		オムスク出血熱		回帰熱		キャサナル森林病		Q熱	
	報告数	累積	報告数	累積	報告数	累積	報告数	累積	報告数	累積	報告数	累積	報告数	累積	報告数	累積	報告数	累積
総数	-	-	2	84	-	6	-	-	-	4	-	-	-	-	-	-	-	2
北海道	-	-	-	1	-	5	-	-	-	-	-	-	-	-	-	-	-	-
青森県	-	-	-	-	-	-	-	-	-	-	-	-	-	-	-	-	-	-
岩手県	-	-	-	-	-	-	-	-	-	-	-	-	-	-	-	-	-	-
宮城県	-	-	-	7	-	-	-	-	-	2	-	-	-	-	-	-	-	1
秋田県	-	-	-	1	-	-	-	-	-	-	-	-	-	-	-	-	-	-
山形県	-	-	-	-	-	-	-	-	-	-	-	-	-	-	-	-	-	-
福島県	-	-	-	1	-	-	-	-	-	-	-	-	-	-	-	-	-	-
茨城県	-	-	-	2	-	-	-	-	-	-	-	-	-	-	-	-	-	-
栃木県	-	-	-	2	-	-	-	-	-	-	-	-	-	-	-	-	-	-
群馬県	-	-	-	5	-	-	-	-	-	-	-	-	-	-	-	-	-	-
埼玉県	-	-	-	5	-	-	-	-	-	-	-	-	-	-	-	-	-	-
千葉県	-	-	-	1	-	-	-	-	-	-	-	-	-	-	-	-	-	-
東京都	-	-	-	16	-	-	-	-	-	-	-	-	-	-	-	-	-	1
神奈川県	-	-	-	9	-	-	-	-	-	1	-	-	-	-	-	-	-	-
新潟県	-	-	-	2	-	-	-	-	-	-	-	-	-	-	-	-	-	-
富山県	-	-	-	-	-	-	-	-	-	-	-	-	-	-	-	-	-	-
石川県	-	-	-	-	-	-	-	-	-	-	-	-	-	-	-	-	-	-
福井県	-	-	-	-	-	-	-	-	-	-	-	-	-	-	-	-	-	-
山梨県	-	-	-	-	-	-	-	-	-	-	-	-	-	-	-	-	-	-
長野県	-	-	-	-	-	-	-	-	-	-	-	-	-	-	-	-	-	-
岐阜県	-	-	-	-	-	-	-	-	-	-	-	-	-	-	-	-	-	-
静岡県	-	-	-	3	-	-	-	-	-	-	-	-	-	-	-	-	-	-
愛知県	-	-	-	1	-	-	-	-	-	-	-	-	-	-	-	-	-	-
三重県	-	-	-	2	-	-	-	-	-	-	-	-	-	-	-	-	-	-
滋賀県	-	-	-	1	-	-	-	-	-	-	-	-	-	-	-	-	-	-
京都府	-	-	-	2	-	-	-	-	-	-	-	-	-	-	-	-	-	-
大阪府	-	-	-	4	-	-	-	-	-	-	-	-	-	-	-	-	-	-
兵庫県	-	-	1	7	-	-	-	-	-	-	-	-	-	-	-	-	-	-
奈良県	-	-	-	1	-	-	-	-	-	-	-	-	-	-	-	-	-	-
和歌山県	-	-	-	-	-	-	-	-	-	1	-	-	-	-	-	-	-	-
鳥取県	-	-	-	-	-	-	-	-	-	-	-	-	-	-	-	-	-	-
島根県	-	-	-	-	-	-	-	-	-	-	-	-	-	-	-	-	-	-
岡山県	-	-	-	1	-	-	-	-	-	-	-	-	-	-	-	-	-	-
広島県	-	-	-	3	-	-	-	-	-	-	-	-	-	-	-	-	-	-
山口県	-	-	-	1	-	-	-	-	-	-	-	-	-	-	-	-	-	-
徳島県	-	-	-	-	-	-	-	-	-	-	-	-	-	-	-	-	-	-
香川県	-	-	-	-	-	-	-	-	-	-	-	-	-	-	-	-	-	-
愛媛県	-	-	-	-	-	-	-	-	-	-	-	-	-	-	-	-	-	-
高知県	-	-	-	-	-	-	-	-	-	-	-	-	-	-	-	-	-	-
福岡県	-	-	-	2	-	-	-	-	-	-	-	-	-	-	-	-	-	-
佐賀県	-	-	-	-	-	-	-	-	-	-	-	-	-	-	-	-	-	-
長崎県	-	-	1	2	-	-	-	-	-	-	-	-	-	-	-	-	-	-
熊本県	-	-	-	-	-	-	-	-	-	-	-	-	-	-	-	-	-	-
大分県	-	-	-	-	-	-	-	-	-	-	-	-	-	-	-	-	-	-
宮崎県	-	-	-	-	-	-	-	-	-	-	-	-	-	-	-	-	-	-
鹿児島県	-	-	-	1	-	-	-	-	-	-	-	-	-	-	-	-	-	-
沖縄県	-	-	-	1	-	1	-	-	-	-	-	-	-	-	-	-	-	-

報告数・累積報告数, 疾病・都道府県別

2008年25週

	狂犬病		コクシジ オイデス症		サル痘		腎症候性出血熱		西部ウマ脳炎		ダニ媒介脳炎		炭疽		つつが虫病		デング熱	
	報告数	累積	報告数	累積	報告数	累積	報告数	累積	報告数	累積	報告数	累積	報告数	累積	報告数	累積	報告数	累積
総数	-	-	-	1	-	-	-	-	-	-	-	-	-	-	5	104	1	27
北海道	-	-	-	-	-	-	-	-	-	-	-	-	-	-	-	-	-	-
青森県	-	-	-	-	-	-	-	-	-	-	-	-	-	-	3	10	-	-
岩手県	-	-	-	-	-	-	-	-	-	-	-	-	-	-	-	1	-	-
宮城県	-	-	-	-	-	-	-	-	-	-	-	-	-	-	-	1	-	-
秋田県	-	-	-	-	-	-	-	-	-	-	-	-	-	-	1	10	-	-
山形県	-	-	-	-	-	-	-	-	-	-	-	-	-	-	-	6	-	-
福島県	-	-	-	-	-	-	-	-	-	-	-	-	-	-	-	19	-	2
茨城県	-	-	-	-	-	-	-	-	-	-	-	-	-	-	-	-	-	-
栃木県	-	-	-	-	-	-	-	-	-	-	-	-	-	-	-	1	-	1
群馬県	-	-	-	-	-	-	-	-	-	-	-	-	-	-	-	1	-	1
埼玉県	-	-	-	-	-	-	-	-	-	-	-	-	-	-	-	-	-	-
千葉県	-	-	-	1	-	-	-	-	-	-	-	-	-	-	-	6	-	1
東京都	-	-	-	-	-	-	-	-	-	-	-	-	-	-	1	5	1	9
神奈川県	-	-	-	-	-	-	-	-	-	-	-	-	-	-	-	-	-	1
新潟県	-	-	-	-	-	-	-	-	-	-	-	-	-	-	-	5	-	1
富山県	-	-	-	-	-	-	-	-	-	-	-	-	-	-	-	-	-	-
石川県	-	-	-	-	-	-	-	-	-	-	-	-	-	-	-	-	-	-
福井県	-	-	-	-	-	-	-	-	-	-	-	-	-	-	-	-	-	-
山梨県	-	-	-	-	-	-	-	-	-	-	-	-	-	-	-	-	-	-
長野県	-	-	-	-	-	-	-	-	-	-	-	-	-	-	-	1	-	1
岐阜県	-	-	-	-	-	-	-	-	-	-	-	-	-	-	-	1	-	-
静岡県	-	-	-	-	-	-	-	-	-	-	-	-	-	-	-	-	-	1
愛知県	-	-	-	-	-	-	-	-	-	-	-	-	-	-	-	3	-	3
三重県	-	-	-	-	-	-	-	-	-	-	-	-	-	-	-	-	-	-
滋賀県	-	-	-	-	-	-	-	-	-	-	-	-	-	-	-	-	-	1
京都府	-	-	-	-	-	-	-	-	-	-	-	-	-	-	-	-	-	1
大阪府	-	-	-	-	-	-	-	-	-	-	-	-	-	-	-	-	-	1
兵庫県	-	-	-	-	-	-	-	-	-	-	-	-	-	-	-	-	-	-
奈良県	-	-	-	-	-	-	-	-	-	-	-	-	-	-	-	-	-	-
和歌山県	-	-	-	-	-	-	-	-	-	-	-	-	-	-	-	1	-	-
鳥取県	-	-	-	-	-	-	-	-	-	-	-	-	-	-	-	1	-	-
島根県	-	-	-	-	-	-	-	-	-	-	-	-	-	-	-	2	-	-
岡山県	-	-	-	-	-	-	-	-	-	-	-	-	-	-	-	-	-	-
広島県	-	-	-	-	-	-	-	-	-	-	-	-	-	-	-	5	-	-
山口県	-	-	-	-	-	-	-	-	-	-	-	-	-	-	-	1	-	-
徳島県	-	-	-	-	-	-	-	-	-	-	-	-	-	-	-	-	-	-
香川県	-	-	-	-	-	-	-	-	-	-	-	-	-	-	-	-	-	-
愛媛県	-	-	-	-	-	-	-	-	-	-	-	-	-	-	-	-	-	-
高知県	-	-	-	-	-	-	-	-	-	-	-	-	-	-	-	-	-	-
福岡県	-	-	-	-	-	-	-	-	-	-	-	-	-	-	-	1	-	2
佐賀県	-	-	-	-	-	-	-	-	-	-	-	-	-	-	-	-	-	-
長崎県	-	-	-	-	-	-	-	-	-	-	-	-	-	-	-	-	-	-
熊本県	-	-	-	-	-	-	-	-	-	-	-	-	-	-	-	-	-	-
大分県	-	-	-	-	-	-	-	-	-	-	-	-	-	-	-	-	-	-
宮崎県	-	-	-	-	-	-	-	-	-	-	-	-	-	-	-	7	-	1
鹿児島県	-	-	-	-	-	-	-	-	-	-	-	-	-	-	-	16	-	-
沖縄県	-	-	-	-	-	-	-	-	-	-	-	-	-	-	-	-	-	-

*鳥インフルエンザ H5N1 を除く。

報告数・累積報告数，疾病・都道府県別

2008年25週

	東部ウマ脳炎		鳥インフルエンザ*		ニパウイルス感染症		日本紅斑熱		日本脳炎		ハンタウイルス肺症候群		Bウイルス病		鼻 疽		ブルセラ症	
	報告数	累積	報告数	累積	報告数	累積	報告数	累積	報告数	累積	報告数	累積	報告数	累積	報告数	累積	報告数	累積
総 数	-	-	-	-	-	-	14	-	-	-	-	-	-	-	-	-	1	1
北海道	-	-	-	-	-	-	-	-	-	-	-	-	-	-	-	-	-	-
青森県	-	-	-	-	-	-	-	-	-	-	-	-	-	-	-	-	-	-
岩手県	-	-	-	-	-	-	-	-	-	-	-	-	-	-	-	-	-	-
宮城県	-	-	-	-	-	-	-	-	-	-	-	-	-	-	-	-	-	-
秋田県	-	-	-	-	-	-	-	-	-	-	-	-	-	-	-	-	-	-
山形県	-	-	-	-	-	-	-	-	-	-	-	-	-	-	-	-	-	-
福島県	-	-	-	-	-	-	-	-	-	-	-	-	-	-	-	-	-	-
茨城県	-	-	-	-	-	-	-	-	-	-	-	-	-	-	-	-	-	-
栃木県	-	-	-	-	-	-	-	-	-	-	-	-	-	-	-	-	-	-
群馬県	-	-	-	-	-	-	-	-	-	-	-	-	-	-	-	-	-	-
埼玉県	-	-	-	-	-	-	-	-	-	-	-	-	-	-	-	-	1	1
千葉県	-	-	-	-	-	-	-	-	-	-	-	-	-	-	-	-	-	-
東京都	-	-	-	-	-	-	-	-	-	-	-	-	-	-	-	-	-	-
神奈川県	-	-	-	-	-	-	-	-	-	-	-	-	-	-	-	-	-	-
新潟県	-	-	-	-	-	-	-	-	-	-	-	-	-	-	-	-	-	-
富山県	-	-	-	-	-	-	-	-	-	-	-	-	-	-	-	-	-	-
石川県	-	-	-	-	-	-	-	-	-	-	-	-	-	-	-	-	-	-
福井県	-	-	-	-	-	-	-	-	-	-	-	-	-	-	-	-	-	-
山梨県	-	-	-	-	-	-	-	-	-	-	-	-	-	-	-	-	-	-
長野県	-	-	-	-	-	-	-	-	-	-	-	-	-	-	-	-	-	-
岐阜県	-	-	-	-	-	-	-	-	-	-	-	-	-	-	-	-	-	-
静岡県	-	-	-	-	-	-	-	-	-	-	-	-	-	-	-	-	-	-
愛知県	-	-	-	-	-	-	-	-	-	-	-	-	-	-	-	-	-	-
三重県	-	-	-	-	-	-	1	-	-	-	-	-	-	-	-	-	-	-
滋賀県	-	-	-	-	-	-	-	-	-	-	-	-	-	-	-	-	-	-
京都府	-	-	-	-	-	-	-	-	-	-	-	-	-	-	-	-	-	-
大阪府	-	-	-	-	-	-	1	-	-	-	-	-	-	-	-	-	-	-
兵庫県	-	-	-	-	-	-	-	-	-	-	-	-	-	-	-	-	-	-
奈良県	-	-	-	-	-	-	-	-	-	-	-	-	-	-	-	-	-	-
和歌山県	-	-	-	-	-	-	-	-	-	-	-	-	-	-	-	-	-	-
鳥取県	-	-	-	-	-	-	-	-	-	-	-	-	-	-	-	-	-	-
島根県	-	-	-	-	-	-	2	-	-	-	-	-	-	-	-	-	-	-
岡山県	-	-	-	-	-	-	-	-	-	-	-	-	-	-	-	-	-	-
広島県	-	-	-	-	-	-	2	-	-	-	-	-	-	-	-	-	-	-
山口県	-	-	-	-	-	-	-	-	-	-	-	-	-	-	-	-	-	-
徳島県	-	-	-	-	-	-	-	-	-	-	-	-	-	-	-	-	-	-
香川県	-	-	-	-	-	-	-	-	-	-	-	-	-	-	-	-	-	-
愛媛県	-	-	-	-	-	-	1	-	-	-	-	-	-	-	-	-	-	-
高知県	-	-	-	-	-	-	1	-	-	-	-	-	-	-	-	-	-	-
福岡県	-	-	-	-	-	-	-	-	-	-	-	-	-	-	-	-	-	-
佐賀県	-	-	-	-	-	-	-	-	-	-	-	-	-	-	-	-	-	-
長崎県	-	-	-	-	-	-	2	-	-	-	-	-	-	-	-	-	-	-
熊本県	-	-	-	-	-	-	1	-	-	-	-	-	-	-	-	-	-	-
大分県	-	-	-	-	-	-	-	-	-	-	-	-	-	-	-	-	-	-
宮崎県	-	-	-	-	-	-	-	-	-	-	-	-	-	-	-	-	-	-
鹿児島県	-	-	-	-	-	-	3	-	-	-	-	-	-	-	-	-	-	-
沖縄県	-	-	-	-	-	-	-	-	-	-	-	-	-	-	-	-	-	-

報告数・累積報告数，疾病・都道府県別

2008年25週

	ペネズエラ ウマ脳炎		ヘンドラウイルス 感染症		発しんチフス		ポツリヌス症		マラリア		野 兎 病		ライム病		リッサウイルス 感染症		リフトバレー熱	
	報告数	累積	報告数	累積	報告数	累積	報告数	累積	報告数	累積	報告数	累積	報告数	累積	報告数	累積	報告数	累積
総 数	-	-	-	-	-	-	-	-	17	-	2	-	3	-	-	-	-	-
北海道	-	-	-	-	-	-	-	-	-	-	-	-	-	-	-	-	-	-
青森県	-	-	-	-	-	-	-	-	-	-	-	-	-	-	-	-	-	-
岩手県	-	-	-	-	-	-	-	-	-	-	-	-	-	-	-	-	-	-
宮城県	-	-	-	-	-	-	-	-	-	-	-	-	-	-	-	-	-	-
秋田県	-	-	-	-	-	-	-	-	-	-	-	-	-	-	-	-	-	-
山形県	-	-	-	-	-	-	-	-	-	-	-	-	-	-	-	-	-	-
福島県	-	-	-	-	-	-	-	-	1	-	1	-	-	-	-	-	-	-
茨城県	-	-	-	-	-	-	-	-	-	-	-	-	1	-	-	-	-	-
栃木県	-	-	-	-	-	-	-	-	1	-	-	-	-	-	-	-	-	-
群馬県	-	-	-	-	-	-	-	-	-	-	-	-	-	-	-	-	-	-
埼玉県	-	-	-	-	-	-	-	-	-	-	-	-	-	-	-	-	-	-
千葉県	-	-	-	-	-	-	-	-	-	-	1	-	-	-	-	-	-	-
東京都	-	-	-	-	-	-	-	-	7	-	-	-	-	-	-	-	-	-
神奈川県	-	-	-	-	-	-	-	-	4	-	-	-	-	-	-	-	-	-
新潟県	-	-	-	-	-	-	-	-	-	-	-	-	-	-	-	-	-	-
富山県	-	-	-	-	-	-	-	-	-	-	-	-	-	-	-	-	-	-
石川県	-	-	-	-	-	-	-	-	-	-	-	-	-	-	-	-	-	-
福井県	-	-	-	-	-	-	-	-	-	-	-	-	-	-	-	-	-	-
山梨県	-	-	-	-	-	-	-	-	-	-	-	-	-	-	-	-	-	-
長野県	-	-	-	-	-	-	-	-	-	-	-	-	1	-	-	-	-	-
岐阜県	-	-	-	-	-	-	-	-	-	-	-	-	-	-	-	-	-	-
静岡県	-	-	-	-	-	-	-	-	-	-	-	-	-	-	-	-	-	-
愛知県	-	-	-	-	-	-	-	-	2	-	-	-	-	-	-	-	-	-
三重県	-	-	-	-	-	-	-	-	-	-	-	-	-	-	-	-	-	-
滋賀県	-	-	-	-	-	-	-	-	1	-	-	-	-	-	-	-	-	-
京都府	-	-	-	-	-	-	-	-	-	-	-	-	-	-	-	-	-	-
大阪府	-	-	-	-	-	-	-	-	-	-	-	-	-	-	-	-	-	-
兵庫県	-	-	-	-	-	-	-	-	-	-	-	-	-	-	-	-	-	-
奈良県	-	-	-	-	-	-	-	-	-	-	-	-	-	-	-	-	-	-
和歌山県	-	-	-	-	-	-	-	-	-	-	-	-	-	-	-	-	-	-
鳥取県	-	-	-	-	-	-	-	-	-	-	-	-	-	-	-	-	-	-
島根県	-	-	-	-	-	-	-	-	-	-	-	-	-	-	-	-	-	-
岡山県	-	-	-	-	-	-	-	-	-	-	-	-	-	-	-	-	-	-
広島県	-	-	-	-	-	-	-	-	-	-	-	-	-	-	-	-	-	-
山口県	-	-	-	-	-	-	-	-	-	-	-	-	-	-	-	-	-	-
徳島県	-	-	-	-	-	-	-	-	-	-	-	-	-	-	-	-	-	-
香川県	-	-	-	-	-	-	-	-	-	-	-	-	-	-	-	-	-	-
愛媛県	-	-	-	-	-	-	-	-	-	-	-	-	-	-	-	-	-	-
高知県	-	-	-	-	-	-	-	-	-	-	-	-	-	-	-	-	-	-
福岡県	-	-	-	-	-	-	-	-	-	-	-	-	1	-	-	-	-	-
佐賀県	-	-	-	-	-	-	-	-	-	-	-	-	-	-	-	-	-	-
長崎県	-	-	-	-	-	-	-	-	-	-	-	-	-	-	-	-	-	-
熊本県	-	-	-	-	-	-	-	-	-	-	-	-	-	-	-	-	-	-
大分県	-	-	-	-	-	-	-	-	-	-	-	-	-	-	-	-	-	-
宮崎県	-	-	-	-	-	-	-	-	-	-	-	-	-	-	-	-	-	-
鹿児島県	-	-	-	-	-	-	-	-	-	-	-	-	-	-	-	-	-	-
沖縄県	-	-	-	-	-	-	-	-	1	-	-	-	-	-	-	-	-	-

*E型肝炎およびA型肝炎を除く。

**ウエストナイル脳炎、西部ウマ脳炎、ダニ媒介脳炎、東部ウマ脳炎、日本脳炎、ペネズエラウマ脳炎およびリフトバレー熱を除く。

報告数・累積報告数、疾病・都道府県別

2008年25週

	類鼻疽		レジオネラ症		レプトスピラ症		ロッキー山 紅斑熱		アメーバ赤痢		ウイルス性肝炎*		急性脳炎**		クリプト スポリジウム症		クロイツフェルト ・ヤコブ病	
	報告数	累積	報告数	累積	報告数	累積	報告数	累積	報告数	累積	報告数	累積	報告数	累積	報告数	累積	報告数	累積
総 数	-	-	23	367	1	1	-	-	13	401	1	102	2	96	-	2	-	72
北海道	-	-	1	10	-	-	-	-	1	9	-	1	-	8	-	-	-	-
青森県	-	-	-	2	-	-	-	-	-	3	-	1	-	-	-	-	-	2
岩手県	-	-	-	3	-	-	-	-	-	2	-	-	-	-	-	-	-	2
宮城県	-	-	1	10	-	-	-	-	-	4	-	1	-	1	-	-	-	1
秋田県	-	-	-	1	-	-	-	-	-	2	-	-	-	-	-	-	-	1
山形県	-	-	-	4	-	-	-	-	-	1	-	-	-	2	-	-	-	-
福島県	-	-	-	5	-	-	-	-	-	4	-	-	-	2	-	-	-	-
茨城県	-	-	-	9	-	-	-	-	-	5	-	1	-	6	-	-	-	-
栃木県	-	-	-	1	-	-	-	-	-	4	-	-	-	1	-	-	-	1
群馬県	-	-	-	5	-	-	-	-	-	3	-	4	-	2	-	-	-	-
埼玉県	-	-	-	26	-	-	-	-	1	15	-	2	-	4	-	-	-	4
千葉県	-	-	1	9	-	-	-	-	-	17	-	2	-	3	-	-	-	2
東京都	-	-	3	34	-	-	-	-	2	83	-	13	-	5	-	2	-	9
神奈川県	-	-	-	16	1	1	-	-	1	41	-	5	-	4	-	-	-	8
新潟県	-	-	-	14	-	-	-	-	-	4	-	-	-	1	-	-	-	1
富山県	-	-	1	7	-	-	-	-	-	-	-	1	-	-	-	-	-	-
石川県	-	-	-	3	-	-	-	-	1	2	-	1	-	-	-	-	-	3
福井県	-	-	-	3	-	-	-	-	-	1	-	-	-	-	-	-	-	1
山梨県	-	-	-	2	-	-	-	-	-	1	-	-	-	1	-	-	-	-
長野県	-	-	3	16	-	-	-	-	1	8	-	3	-	1	-	-	-	1
岐阜県	-	-	2	9	-	-	-	-	-	5	-	-	-	1	-	-	-	-
静岡県	-	-	2	12	-	-	-	-	-	9	-	-	1	2	-	-	-	4
愛知県	-	-	1	24	-	-	-	-	1	29	-	5	-	6	-	-	-	3
三重県	-	-	-	4	-	-	-	-	-	5	-	3	-	-	-	-	-	2
滋賀県	-	-	1	3	-	-	-	-	-	3	-	3	-	-	-	-	-	-
京都府	-	-	-	15	-	-	-	-	1	14	-	2	-	1	-	-	-	-
大阪府	-	-	2	34	-	-	-	-	1	50	-	15	-	18	-	-	-	8
兵庫県	-	-	2	21	-	-	-	-	-	19	-	9	1	3	-	-	-	4
奈良県	-	-	-	3	-	-	-	-	2	7	-	2	-	-	-	-	-	1
和歌山県	-	-	-	2	-	-	-	-	-	3	-	1	-	-	-	-	-	-
鳥取県	-	-	-	4	-	-	-	-	-	1	-	-	-	-	-	-	-	-
島根県	-	-	1	2	-	-	-	-	-	-	-	-	-	-	-	-	-	-
岡山県	-	-	-	8	-	-	-	-	-	3	-	4	-	3	-	-	-	3
広島県	-	-	1	14	-	-	-	-	1	6	-	6	-	2	-	-	-	1
山口県	-	-	-	2	-	-	-	-	-	5	-	-	-	1	-	-	-	1
徳島県	-	-	-	1	-	-	-	-	-	-	-	-	-	-	-	-	-	-
香川県	-	-	-	3	-	-	-	-	-	3	-	-	-	1	-	-	-	-
愛媛県	-	-	-	2	-	-	-	-	-	4	-	2	-	-	-	-	-	-
高知県	-	-	1	5	-	-	-	-	-	-	-	3	-	2	-	-	-	-
福岡県	-	-	-	6	-	-	-	-	-	17	-	7	-	3	-	-	-	2
佐賀県	-	-	-	-	-	-	-	-	-	1	-	-	-	-	-	-	-	-
長崎県	-	-	-	1	-	-	-	-	-	3	-	-	-	3	-	-	-	2
熊本県	-	-	-	1	-	-	-	-	-	1	-	-	-	4	-	-	-	2
大分県	-	-	-	3	-	-	-	-	-	-	-	1	-	-	-	-	-	1
宮崎県	-	-	-	1	-	-	-	-	-	2	-	3	-	1	-	-	-	1
鹿児島県	-	-	-	4	-	-	-	-	-	1	-	-	-	3	-	-	-	1
沖縄県	-	-	-	3	-	-	-	-	-	1	1	1	-	1	-	-	-	-

報告数・累積報告数, 疾病・都道府県別

2008年25週

	劇症型溶血性 レンサ球菌感染症		後天性免疫不全 症候群		ジアルジア症		髄膜炎菌性 髄膜炎		先天性風しん 症候群		梅 毒		破 傷 風		バンコマイシン耐性 黄色ブドウ球菌感染症		バンコマイシン耐性 腸球菌感染症	
	報告数	累積	報告数	累積	報告数	累積	報告数	累積	報告数	累積	報告数	累積	報告数	累積	報告数	累積	報告数	累積
総 数	1	64	18	678	1	35	-	9	-	-	11	380	5	44	-	-	2	36
北海道	-	1	-	11	-	-	-	1	-	-	-	7	-	2	-	-	-	4
青森県	-	1	-	2	-	-	-	-	-	-	-	-	-	1	-	-	-	-
岩手県	-	1	1	3	-	-	-	-	-	-	-	2	-	1	-	-	-	-
宮城県	-	-	-	1	-	-	-	-	-	-	-	3	-	-	-	-	-	-
秋田県	-	-	-	-	-	-	-	-	-	-	-	1	1	1	-	-	-	-
山形県	-	-	-	1	-	-	-	-	-	-	-	2	-	2	-	-	-	-
福島県	-	-	-	1	-	-	-	-	-	-	-	-	-	-	-	-	-	-
茨城県	-	1	-	10	-	-	-	-	-	-	1	5	-	1	-	-	-	-
栃木県	-	2	-	8	-	-	-	-	-	-	-	3	1	2	-	-	-	1
群馬県	-	-	-	5	-	-	-	-	-	-	-	5	-	-	-	-	-	2
埼玉県	-	2	1	19	-	-	-	-	-	-	-	11	-	2	-	-	-	4
千葉県	-	2	-	25	-	5	-	1	-	-	1	15	-	-	-	-	-	-
東京都	-	12	1	248	-	12	-	2	-	-	4	92	-	2	-	-	-	8
神奈川県	-	4	1	39	-	5	-	-	-	-	-	13	-	3	-	-	1	3
新潟県	-	1	-	4	-	-	-	-	-	-	-	2	-	1	-	-	-	1
富山県	-	1	-	1	-	-	-	-	-	-	-	4	-	-	-	-	-	-
石川県	-	-	-	5	-	1	-	-	-	-	-	1	-	-	-	-	-	-
福井県	-	-	-	2	-	1	-	-	-	-	-	-	-	-	-	-	-	-
山梨県	-	1	-	2	-	-	-	-	-	-	-	-	-	-	-	-	-	-
長野県	-	2	-	1	-	-	-	-	-	-	-	4	-	3	-	-	-	1
岐阜県	-	-	-	4	-	1	-	-	-	-	-	6	-	1	-	-	-	1
静岡県	-	1	-	14	-	-	-	-	-	-	2	25	1	2	-	-	-	2
愛知県	-	4	3	53	-	1	-	-	-	-	-	32	-	4	-	-	1	2
三重県	-	2	-	2	-	-	-	-	-	-	-	6	-	-	-	-	-	-
滋賀県	-	1	1	6	-	1	-	-	-	-	-	1	-	2	-	-	-	-
京都府	-	-	-	13	-	-	-	-	-	-	-	2	-	-	-	-	-	-
大阪府	-	5	6	90	-	4	-	1	-	-	2	30	-	-	-	-	-	-
兵庫県	-	5	2	16	-	1	-	1	-	-	-	8	-	-	-	-	-	1
奈良県	-	-	-	2	-	-	-	-	-	-	-	-	-	-	-	-	-	-
和歌山県	-	1	-	3	-	-	-	1	-	-	-	1	-	-	-	-	-	-
鳥取県	-	-	-	1	-	-	-	-	-	-	-	-	-	-	-	-	-	-
島根県	-	-	-	-	-	-	-	-	-	-	-	1	-	-	-	-	-	-
岡山県	-	1	-	8	-	-	-	-	-	-	-	4	-	-	-	-	-	1
広島県	-	2	1	9	1	2	-	-	-	-	1	5	-	-	-	-	-	-
山口県	-	-	-	3	-	-	-	-	-	-	-	4	-	1	-	-	-	1
徳島県	-	1	-	1	-	-	-	-	-	-	-	-	-	-	-	-	-	-
香川県	-	-	-	8	-	-	-	-	-	-	-	2	-	-	-	-	-	-
愛媛県	-	1	-	5	-	-	-	-	-	-	-	4	-	1	-	-	-	-
高知県	-	-	-	3	-	-	-	-	-	-	-	3	1	3	-	-	-	-
福岡県	-	1	-	20	-	1	-	-	-	-	-	42	-	1	-	-	-	2
佐賀県	-	-	-	2	-	-	-	-	-	-	-	1	-	-	-	-	-	-
長崎県	-	1	-	5	-	-	-	1	-	-	-	2	-	2	-	-	-	1
熊本県	1	2	-	9	-	-	-	-	-	-	-	19	-	1	-	-	-	1
大分県	-	-	1	3	-	-	-	-	-	-	-	3	-	-	-	-	-	-
宮崎県	-	2	-	-	-	-	-	-	-	-	-	3	1	2	-	-	-	-
鹿児島県	-	3	-	4	-	-	-	1	-	-	-	3	-	2	-	-	-	-
沖縄県	-	-	-	6	-	-	-	-	-	-	-	3	-	1	-	-	-	-

報告数・累積報告数，疾病・都道府県別 2008年25週

	風しん		麻疹	
	報告数	累積	報告数	累積
総 数	3	216	176	9631
北海道	-	7	14	1344
青森県	-	1	-	59
岩手県	1	2	-	9
宮城県	-	3	-	17
秋田県	-	1	-	156
山形県	-	-	-	15
福島県	-	2	1	20
茨城県	-	2	2	75
栃木県	-	4	-	33
群馬県	-	1	-	76
埼玉県	-	7	7	345
千葉県	1	6	65	775
東京都	-	25	8	1024
神奈川県	-	24	36	3275
新潟県	-	-	-	36
富山県	-	3	-	7
石川県	-	-	-	7
福井県	-	-	-	12
山梨県	-	-	-	9
長野県	-	10	-	55
岐阜県	-	1	-	16
静岡県	-	16	10	209
愛知県	-	3	4	178
三重県	-	4	-	32
滋賀県	-	1	1	19
京都府	-	1	5	125
大阪府	-	13	13	319
兵庫県	-	13	3	92
奈良県	-	2	1	7
和歌山県	-	2	-	35
鳥取県	-	-	-	5
島根県	-	-	-	4
岡山県	-	12	-	123
広島県	-	12	-	143
山口県	-	-	-	17
徳島県	-	1	-	3
香川県	-	1	-	10
愛媛県	-	1	-	11
高知県	-	1	-	5
福岡県	1	19	3	656
佐賀県	-	-	-	6
長崎県	-	3	-	31
熊本県	-	6	1	87
大分県	-	2	1	89
宮崎県	-	1	-	8
鹿児島県	-	2	1	21
沖縄県	-	1	-	31

*鳥インフルエンザおよび新型インフルエンザ等感染症を除く。

報告数・定点当り報告数, 疾病・都道府県別

2008年25週

	インフルエンザ*		咽頭結膜熱		A群溶血性 レンサ球菌咽頭炎		感染性胃腸炎		水 痘		手足口病		伝染性紅斑		突発性発しん		百日咳	
	報告数	定点当り	報告数	定点当り	報告数	定点当り	報告数	定点当り	報告数	定点当り	報告数	定点当り	報告数	定点当り	報告数	定点当り	報告数	定点当り
総 数	315	0.07	2561	0.85	7922	2.62	15583	5.15	6332	2.09	5060	1.67	649	0.21	2341	0.77	213	0.07
北海道	25	0.11	122	0.86	388	2.73	362	2.55	280	1.97	28	0.20	25	0.18	47	0.33	3	0.02
青森県	3	0.05	20	0.48	79	1.88	121	2.88	105	2.50	3	0.07	8	0.19	14	0.33	-	-
岩手県	-	-	5	0.13	101	2.53	202	5.05	106	2.65	3	0.08	22	0.55	15	0.38	-	-
宮城県	2	0.02	33	0.55	181	3.02	375	6.25	127	2.12	19	0.32	9	0.15	48	0.80	1	0.02
秋田県	-	-	26	0.74	106	3.03	117	3.34	75	2.14	12	0.34	20	0.57	22	0.63	5	0.14
山形県	-	-	34	1.13	100	3.33	165	5.50	110	3.67	18	0.60	13	0.43	30	1.00	-	-
福島県	16	0.20	36	0.75	126	2.63	233	4.85	123	2.56	2	0.04	12	0.25	42	0.88	-	-
茨城県	-	-	56	0.75	282	3.76	366	4.88	163	2.17	22	0.29	20	0.27	47	0.63	2	0.03
栃木県	-	-	12	0.25	134	2.79	145	3.02	110	2.29	26	0.54	8	0.17	48	1.00	7	0.15
群馬県	-	-	43	0.69	121	1.95	364	5.87	122	1.97	109	1.76	21	0.34	46	0.74	7	0.11
埼玉県	2	0.01	184	1.19	699	4.51	1030	6.65	471	3.04	115	0.74	55	0.35	137	0.88	10	0.06
千葉県	11	0.06	107	0.85	514	4.08	688	5.46	408	3.24	78	0.62	30	0.24	92	0.73	31	0.25
東京都	11	0.04	141	0.94	407	2.71	927	6.18	291	1.94	137	0.91	33	0.22	113	0.75	9	0.06
神奈川県	3	0.01	142	0.70	668	3.31	1227	6.07	402	1.99	155	0.77	48	0.24	200	0.99	13	0.06
新潟県	6	0.06	91	1.52	234	3.90	265	4.42	208	3.47	92	1.53	55	0.92	48	0.80	3	0.05
富山県	-	-	34	1.17	90	3.10	144	4.97	39	1.34	74	2.55	1	0.03	8	0.28	-	-
石川県	1	0.02	22	0.76	58	2.00	155	5.34	29	1.00	128	4.41	3	0.10	16	0.55	2	0.07
福井県	-	-	7	0.32	51	2.32	164	7.45	52	2.36	9	0.41	2	0.09	19	0.86	3	0.14
山梨県	-	-	23	0.96	32	1.33	62	2.58	22	0.92	5	0.21	3	0.13	8	0.33	-	-
長野県	1	0.01	29	0.53	223	4.05	399	7.25	204	3.71	149	2.71	23	0.42	39	0.71	4	0.07
岐阜県	2	0.02	25	0.48	94	1.81	154	2.96	79	1.52	27	0.52	2	0.04	24	0.46	4	0.08
静岡県	1	0.01	62	0.72	186	2.16	434	5.05	141	1.64	122	1.42	12	0.14	81	0.94	4	0.05
愛知県	5	0.03	149	0.82	609	3.36	823	4.55	428	2.36	411	2.27	13	0.07	146	0.81	10	0.06
三重県	4	0.06	43	0.96	104	2.31	251	5.58	64	1.42	199	4.42	5	0.11	30	0.67	-	-
滋賀県	-	-	36	1.09	58	1.76	190	5.76	71	2.15	38	1.15	3	0.09	22	0.67	-	-
京都府	1	0.01	51	0.70	104	1.42	387	5.30	105	1.44	176	2.41	2	0.03	29	0.40	3	0.04
大阪府	15	0.06	188	0.97	532	2.76	991	5.13	322	1.67	322	1.67	33	0.17	145	0.75	13	0.07
兵庫県	5	0.03	168	1.30	212	1.64	719	5.57	236	1.83	173	1.34	14	0.11	83	0.64	7	0.05
奈良県	-	-	20	0.57	57	1.63	154	4.40	81	2.31	51	1.46	9	0.26	23	0.66	1	0.03
和歌山県	-	-	11	0.37	40	1.33	100	3.33	67	2.23	18	0.60	2	0.07	32	1.07	3	0.10
鳥取県	-	-	5	0.26	77	4.05	113	5.95	18	0.95	73	3.84	1	0.05	13	0.68	1	0.05
島根県	-	-	11	0.48	52	2.26	128	5.57	37	1.61	17	0.74	4	0.17	25	1.09	1	0.04
岡山県	-	-	27	0.50	75	1.39	279	5.17	105	1.94	68	1.26	26	0.48	29	0.54	4	0.07
広島県	1	0.01	67	0.93	123	1.71	333	4.63	124	1.72	189	2.63	27	0.38	49	0.68	8	0.11
山口県	-	-	49	0.98	151	3.02	268	5.36	111	2.22	125	2.50	5	0.10	47	0.94	6	0.12
徳島県	1	0.03	18	0.78	42	1.83	74	3.22	55	2.39	72	3.13	1	0.04	14	0.61	1	0.04
香川県	9	0.19	13	0.46	22	0.79	131	4.68	50	1.79	73	2.61	6	0.21	19	0.68	-	-
愛媛県	1	0.02	52	1.41	82	2.22	231	6.24	63	1.70	126	3.41	1	0.03	35	0.95	8	0.22
高知県	-	-	14	0.47	31	1.03	114	3.80	81	2.70	24	0.80	4	0.13	15	0.50	-	-
福岡県	-	-	94	0.78	257	2.14	724	6.03	259	2.16	133	1.11	16	0.13	138	1.15	21	0.18
佐賀県	-	-	20	0.87	40	1.74	61	2.65	38	1.65	114	4.96	-	-	34	1.48	1	0.04
長崎県	-	-	32	0.73	36	0.82	201	4.57	34	0.77	175	3.98	4	0.09	46	1.05	1	0.02
熊本県	-	-	40	0.83	40	0.83	287	5.98	75	1.56	87	1.81	-	-	59	1.23	7	0.15
大分県	3	0.05	57	1.58	114	3.17	307	8.53	76	2.11	123	3.42	26	0.72	66	1.83	1	0.03
宮崎県	9	0.15	33	0.92	124	3.44	252	7.00	60	1.67	536	14.89	5	0.14	55	1.53	3	0.08
鹿児島県	-	-	102	1.85	56	1.02	301	5.47	60	1.09	375	6.82	10	0.18	23	0.42	2	0.04
沖縄県	177	3.05	7	0.21	10	0.29	65	1.91	45	1.32	29	0.85	7	0.21	20	0.59	3	0.09

*髄膜炎菌性髄膜炎は除く。

報告数・定点当り報告数, 疾病・都道府県別

2008年25週

	ヘルパンギーナ		流行性耳下腺炎		急性出血性結膜炎		流行性角結膜炎		細菌性髄膜炎*		無菌性髄膜炎		マイコプラズマ肺炎		クラミジア肺炎		RSウイルス感染症	
	報告数	定点当り	報告数	定点当り	報告数	定点当り	報告数	定点当り	報告数	定点当り	報告数	定点当り	報告数	定点当り	報告数	定点当り	報告数	定点当り
総数	4738	1.57	1800	0.60	16	0.02	540	0.80	10	0.02	15	0.03	183	0.40	15	0.03	122	
北海道	17	0.12	27	0.19	-	-	21	0.72	-	-	-	-	3	0.13	-	-	12	
青森県	57	1.36	5	0.12	-	-	3	0.27	-	-	-	-	9	1.50	-	-	-	
岩手県	31	0.78	14	0.35	-	-	16	1.14	-	-	-	-	9	0.45	-	-	-	
宮城県	67	1.12	19	0.32	3	0.25	6	0.50	2	0.17	-	-	18	1.50	-	-	2	
秋田県	17	0.49	69	1.97	1	0.14	2	0.29	-	-	-	-	-	-	-	-	1	
山形県	43	1.43	21	0.70	-	-	4	0.50	1	0.10	2	0.20	3	0.30	-	-	1	
福島県	27	0.56	18	0.38	-	-	17	1.42	-	-	-	-	14	2.00	3	0.43	15	
茨城県	48	0.64	8	0.11	-	-	48	2.82	-	-	-	-	11	0.85	-	-	-	
栃木県	147	3.06	32	0.67	-	-	10	0.83	-	-	-	-	2	0.29	-	-	1	
群馬県	183	2.95	76	1.23	-	-	25	1.79	-	-	-	-	14	1.75	-	-	-	
埼玉県	287	1.85	95	0.61	-	-	16	0.39	-	-	-	-	17	1.89	3	0.33	2	
千葉県	185	1.47	102	0.81	-	-	26	0.79	-	-	-	-	-	-	-	-	-	
東京都	225	1.50	125	0.83	2	0.05	28	0.76	-	-	1	0.04	2	0.08	-	-	1	
神奈川県	217	1.07	78	0.39	2	0.05	66	1.53	-	-	-	-	-	-	-	-	3	
新潟県	2	0.03	24	0.40	-	-	8	0.73	-	-	-	-	3	0.25	6	0.50	-	
富山県	38	1.31	-	-	-	-	3	0.43	-	-	-	-	2	0.40	-	-	1	
石川県	99	3.41	3	0.10	-	-	4	0.57	-	-	-	-	3	0.60	-	-	-	
福井県	35	1.59	11	0.50	-	-	2	0.67	-	-	-	-	1	0.17	-	-	-	
山梨県	2	0.08	2	0.08	-	-	7	0.78	-	-	-	-	-	-	-	-	-	
長野県	118	2.15	16	0.29	-	-	11	1.00	-	-	-	-	1	0.09	-	-	5	
岐阜県	44	0.85	105	2.02	-	-	9	0.82	-	-	-	-	1	0.20	-	-	-	
静岡県	165	1.92	49	0.57	-	-	8	0.40	-	-	-	-	4	0.44	-	-	4	
愛知県	369	2.04	140	0.77	-	-	5	0.15	2	0.13	1	0.07	11	0.73	2	0.13	2	
三重県	126	2.80	9	0.20	-	-	2	0.17	-	-	-	-	1	0.11	-	-	-	
滋賀県	52	1.58	38	1.15	-	-	1	0.13	1	0.14	-	-	-	-	-	-	-	
京都府	68	0.93	20	0.27	3	0.17	10	0.56	-	-	-	-	-	-	-	-	-	
大阪府	175	0.91	96	0.50	1	0.02	19	0.40	-	-	1	0.08	4	0.31	-	-	26	
兵庫県	203	1.57	73	0.57	-	-	27	0.77	-	-	-	-	-	-	-	-	3	
奈良県	39	1.11	42	1.20	-	-	1	0.11	-	-	2	0.33	-	-	-	-	-	
和歌山県	24	0.80	4	0.13	-	-	1	0.25	-	-	-	-	3	0.27	-	-	9	
鳥取県	32	1.68	4	0.21	-	-	-	-	-	-	1	0.20	4	0.80	-	-	-	
島根県	21	0.91	1	0.04	-	-	-	-	1	0.13	1	0.13	2	0.25	-	-	-	
岡山県	108	2.00	24	0.44	-	-	11	0.92	-	-	1	0.20	-	-	1	0.20	2	
広島県	158	2.19	19	0.26	-	-	17	0.89	-	-	2	0.10	7	0.33	-	-	5	
山口県	135	2.70	19	0.38	-	-	11	1.22	-	-	-	-	3	0.33	-	-	2	
徳島県	45	1.96	6	0.26	-	-	1	0.25	-	-	-	-	-	-	-	-	-	
香川県	79	2.82	6	0.21	-	-	2	0.67	-	-	-	-	-	-	-	-	-	
愛媛県	316	8.54	31	0.84	-	-	11	1.38	1	0.17	-	-	2	0.33	-	-	1	
高知県	148	4.93	63	2.10	-	-	4	1.33	-	-	-	-	2	0.29	-	-	-	
福岡県	106	0.88	106	0.88	2	0.08	21	0.81	1	0.07	-	-	-	-	-	-	16	
佐賀県	87	3.78	53	2.30	-	-	-	-	-	-	-	-	4	0.67	-	-	-	
長崎県	76	1.73	10	0.23	1	0.13	9	1.13	-	-	1	0.08	1	0.08	-	-	2	
熊本県	70	1.46	31	0.65	-	-	10	1.11	-	-	-	-	-	-	-	-	-	
大分県	108	3.00	8	0.22	-	-	2	0.40	-	-	-	-	-	-	-	-	-	
宮崎県	80	2.22	78	2.17	-	-	9	1.50	-	-	-	-	1	0.14	-	-	-	
鹿児島県	48	0.87	9	0.16	-	-	9	1.29	-	-	1	0.08	2	0.17	-	-	-	
沖縄県	11	0.32	11	0.32	1	0.10	17	1.70	1	0.14	1	0.14	19	2.71	-	-	6	

獣医師が届出を行う感染症と対象動物

注 報告数は感染実験等の学術的研究による発生を除く。

報告数・累積報告数, 疾病・都道府県別

2008年25週

	エボラ出血熱		マールブルグ病		ペスト		重症急性呼吸器症候群(SARS)						結核		鳥インフルエンザ(H5N1)		細菌性赤痢	
	サル		サル		プレーリードッグ	イタチアナグマ		タヌキ		ハクビシン		サル		鳥類		サル		
	報告数	累積	報告数	累積	報告数	累積	報告数	累積	報告数	累積	報告数	累積	報告数	累積	報告数	累積	報告数	累積
総数	-	-	-	-	-	-	-	-	-	-	-	-	-	-	5	-	13	-
北海道	-	-	-	-	-	-	-	-	-	-	-	-	-	-	-	2	-	-
青森県	-	-	-	-	-	-	-	-	-	-	-	-	-	-	-	2	-	-
岩手県	-	-	-	-	-	-	-	-	-	-	-	-	-	-	-	-	-	-
宮城県	-	-	-	-	-	-	-	-	-	-	-	-	-	-	-	-	-	-
秋田県	-	-	-	-	-	-	-	-	-	-	-	-	-	-	-	1	-	-
山形県	-	-	-	-	-	-	-	-	-	-	-	-	-	-	-	-	-	-
福島県	-	-	-	-	-	-	-	-	-	-	-	-	-	-	-	-	-	-
茨城県	-	-	-	-	-	-	-	-	-	-	-	-	-	-	-	-	-	9
栃木県	-	-	-	-	-	-	-	-	-	-	-	-	-	-	-	-	-	-
群馬県	-	-	-	-	-	-	-	-	-	-	-	-	-	-	-	-	-	-
埼玉県	-	-	-	-	-	-	-	-	-	-	-	-	-	-	-	-	-	-
千葉県	-	-	-	-	-	-	-	-	-	-	-	-	-	-	-	-	-	-
東京都	-	-	-	-	-	-	-	-	-	-	-	-	-	-	-	-	-	-
神奈川県	-	-	-	-	-	-	-	-	-	-	-	-	-	-	-	-	-	-
新潟県	-	-	-	-	-	-	-	-	-	-	-	-	-	-	-	-	-	-
富山県	-	-	-	-	-	-	-	-	-	-	-	-	-	-	-	-	-	-
石川県	-	-	-	-	-	-	-	-	-	-	-	-	-	-	-	-	-	-
福井県	-	-	-	-	-	-	-	-	-	-	-	-	-	-	-	-	-	-
山梨県	-	-	-	-	-	-	-	-	-	-	-	-	-	-	-	-	-	-
長野県	-	-	-	-	-	-	-	-	-	-	-	-	-	-	-	-	-	1
岐阜県	-	-	-	-	-	-	-	-	-	-	-	-	-	-	-	-	-	-
静岡県	-	-	-	-	-	-	-	-	-	-	-	-	-	-	-	-	-	-
愛知県	-	-	-	-	-	-	-	-	-	-	-	-	-	-	-	-	-	-
三重県	-	-	-	-	-	-	-	-	-	-	-	-	-	-	-	-	-	-
滋賀県	-	-	-	-	-	-	-	-	-	-	-	-	-	-	-	-	-	-
京都府	-	-	-	-	-	-	-	-	-	-	-	-	-	-	-	-	-	-
大阪府	-	-	-	-	-	-	-	-	-	-	-	-	-	-	-	-	-	-
兵庫県	-	-	-	-	-	-	-	-	-	-	-	-	-	-	-	-	-	-
奈良県	-	-	-	-	-	-	-	-	-	-	-	-	-	-	-	-	-	-
和歌山県	-	-	-	-	-	-	-	-	-	-	-	-	-	-	-	-	-	-
鳥取県	-	-	-	-	-	-	-	-	-	-	-	-	-	-	-	-	-	-
島根県	-	-	-	-	-	-	-	-	-	-	-	-	-	-	-	-	-	-
岡山県	-	-	-	-	-	-	-	-	-	-	-	-	-	-	-	-	-	-
広島県	-	-	-	-	-	-	-	-	-	-	-	-	-	-	-	-	-	-
山口県	-	-	-	-	-	-	-	-	-	-	-	-	-	-	-	-	-	-
徳島県	-	-	-	-	-	-	-	-	-	-	-	-	-	-	-	-	-	-
香川県	-	-	-	-	-	-	-	-	-	-	-	-	-	-	-	-	-	-
愛媛県	-	-	-	-	-	-	-	-	-	-	-	-	-	-	-	-	-	-
高知県	-	-	-	-	-	-	-	-	-	-	-	-	-	-	-	-	-	-
福岡県	-	-	-	-	-	-	-	-	-	-	-	-	-	-	-	-	-	-
佐賀県	-	-	-	-	-	-	-	-	-	-	-	-	-	-	-	-	-	-
長崎県	-	-	-	-	-	-	-	-	-	-	-	-	-	-	-	-	-	-
熊本県	-	-	-	-	-	-	-	-	-	-	-	-	-	-	-	-	-	-
大分県	-	-	-	-	-	-	-	-	-	-	-	-	-	-	-	-	-	-
宮崎県	-	-	-	-	-	-	-	-	-	-	-	-	-	-	-	-	-	-
鹿児島県	-	-	-	-	-	-	-	-	-	-	-	-	-	-	-	-	-	3
沖縄県	-	-	-	-	-	-	-	-	-	-	-	-	-	-	-	-	-	-

報告数・累積報告数, 疾病・都道府県別 2008年25週

	ウエストナイル熱		エキノコックス症	
	鳥類		犬	
	報告数	累積	報告数	累積
総 数	-	-	-	-
北海道	-	-	-	-
青森県	-	-	-	-
岩手県	-	-	-	-
宮城県	-	-	-	-
秋田県	-	-	-	-
山形県	-	-	-	-
福島県	-	-	-	-
茨城県	-	-	-	-
栃木県	-	-	-	-
群馬県	-	-	-	-
埼玉県	-	-	-	-
千葉県	-	-	-	-
東京都	-	-	-	-
神奈川県	-	-	-	-
新潟県	-	-	-	-
富山県	-	-	-	-
石川県	-	-	-	-
福井県	-	-	-	-
山梨県	-	-	-	-
長野県	-	-	-	-
岐阜県	-	-	-	-
静岡県	-	-	-	-
愛知県	-	-	-	-
三重県	-	-	-	-
滋賀県	-	-	-	-
京都府	-	-	-	-
大阪府	-	-	-	-
兵庫県	-	-	-	-
奈良県	-	-	-	-
和歌山県	-	-	-	-
鳥取県	-	-	-	-
島根県	-	-	-	-
岡山県	-	-	-	-
広島県	-	-	-	-
山口県	-	-	-	-
徳島県	-	-	-	-
香川県	-	-	-	-
愛媛県	-	-	-	-
高知県	-	-	-	-
福岡県	-	-	-	-
佐賀県	-	-	-	-
長崎県	-	-	-	-
熊本県	-	-	-	-
大分県	-	-	-	-
宮崎県	-	-	-	-
鹿児島県	-	-	-	-
沖縄県	-	-	-	-

感染症週報 第10巻 第25号 2008年7月4日発行
 発行：国立感染症研究所

厚生労働省健康局結核感染症課
 厚生労働省大臣官房統計情報部

事務局：国立感染症研究所感染症情報センター

〒162-8640東京都新宿区戸山1-23-1

T E L : 03-5285-1111

F A X : 03-5285-1129

U R L : <http://idsc.nih.go.jp/index-j.html>

< 国立感染症研究所 感染症情報センター >

<http://www.mhlw.go.jp/>

< 厚生労働省 >

<http://www.forth.go.jp/>

< 旅行者のための海外感染症情報(厚生労働省検疫所) >

本週報は、感染症新法に基づくものであり、全国の医療従事者、定点医療機関、保健所、保健所設置市、特別区、都道府県、地方衛生研究所、検疫所の皆様のご協力を得て、国立感染症研究所感染症情報センターにおいて編集したものです。

また、本週報は速報性を重視しておりますので、今後調査などの結果に応じて、若干の変更が生じることがありますが、その場合には週報上にて訂正させていただきます。

「感染症の話」及び「読者のコーナー」の回答欄の内容に関する責は、それぞれの執筆者及び回答者に属しますが、内容に関するご質問、ご意見については事務局でお受けいたします。

なお、週報の内容について、学術的研究、あるいは公衆衛生活動にかかわる業務以外の目的においては、無断転載を禁じます。