

マークをクリックするとそのページを見ることができます



発生動向総覧
P.2-5

< 第26週 > 手足口病の定点当たり報告数は第15週以降増加が続いている / その他最新動向



注目すべき感染症
P.6-8

< ヘルパンギーナ >
第20週以降増加が続いており、第26週の定点当たり報告数は2.25となった



病原体情報
P.9-12

無菌性髄膜炎患者から検出されているウイルス 2008年 / インフルエンザウイルス 2007/08シーズン / ヒトから検出されている Vero毒素産生性大腸菌 2008年



速報
P.13-14

福井県の高いIMR第2期接種率はどのようにして達成されたか?



海外感染症情報

< 今週は該当記事はありません >



感染症の話
P.15

< 今週はお休みです >



読者のコーナー
< 今週は該当記事はありません >



グラフ総覧(26週)
P.16-21



26週のデータ
P.22-34



発生動向総覧

2008年5月12日の法改正に伴い、疾病の名称および並び順を一部変更しました。

< 第26週コメント > 7月2日集計分

全数報告の感染症

注意：これは当該週に診断された報告症例の集計です。しかし、迅速に情報還元するために期日を決めて集計を行いますので、当該週に診断された症例の報告が集計の期日以降に届くこともあります。それらについては一部を除いて発生動向総覧では扱いませんが、翌週あるいはそれ以降に、巻末の表の累積数に加えられることになります。

感染経路、感染原因、感染地域については、確定あるいは推定として記載されていたものを示します。

1類感染症

報告なし

2類感染症

結核324例

3類感染症

コレラ1例

感染地域：フィリピン

細菌性赤痢3例

感染地域：中国1例、エジプト1例、エジプト/トルコ1例

腸管出血性大腸菌感染症94例(有症者71例、HUS 3例)

感染地域：秋田県15例*、東京都10例、兵庫県6例、福岡県6例、熊本県6例**、千葉県5例、神奈川県3例、富山県3例***、静岡県3例、島根県3例、北海道2例、青森県2例、群馬県2例、埼玉県2例、岐阜県2例、愛知県2例、京都府2例、大阪府2例、鳥取県2例、広島県2例、宮城県1例、山形県1例、栃木県1例、石川県1例、長野県1例、山口県1例、愛媛県1例、佐賀県1例、長崎県1例、鹿児島県1例、国内(都道府県不明)2例、台湾/タイ1例、米国1例
* 宅配弁当関連の集団発生、** 第25週の1例とともに、幼稚園での集団発生、*** 保育園での集団発生

年齢群：0歳(1例)、1歳(1例)、2歳(5例)、3歳(3例)、4歳(7例)、5歳(2例)、6歳(1例)、7歳(2例)、8歳(2例)、9歳(1例)、10代(12例)、20代(16例)、30代(10例)、40代(7例)、50代(10例)、60代(1例)、70代(2例)、80代(9例)、90代(2例)

血清型・毒素型：O157 VT1・VT2(51例)、O157 VT2(14例)、O26 VT1(8例)、O111 VT1(7例)、O103 VT1(2例)、O111 VT1・VT2(2例)、O157 VT1(2例)、O121 VT2(1例)、その他・不明(7例)

4類感染症

E型肝炎2例

感染地域：千葉県1例(感染源：鹿肉)、国内(都道府県不明)1例(感染源：不明)

A型肝炎4例

感染地域：滋賀県1例、兵庫県1例、広島県1例、パキスタン1例

つつが虫病2例

感染地域：秋田県1例、山形県1例

デング熱1例

感染地域：コートジボワール

日本紅斑熱2例

感染地域：徳島県2例

レジオネラ症10例(肺炎型10例)

感染地域：東京都2例、大阪府2例、北海道1例、神奈川県1例、岐阜県1例、三重県1例、奈良県1例、鹿児島県1例

年齢群：30代(1例)、40代(2例)、50代(2例)、60代(2例)、70代(1例)、80代(2例)

5類感染症

アメーバ赤痢16例(腸管アメーバ症15例、腸管及び腸管外アメーバ症1例)

感染地域: 大阪府2例、福岡県2例、岩手県1例、山形県1例、福島県1例、静岡県1例、愛知県1例、兵庫県1例、熊本県1例、国内(都道府県不明)1例、中国1例、タイ1例、フィリピン1例、ミャンマー1例

感染経路: 性的接触3例(同性間2例、異性間・同性間不明1例)、経口感染7例、経口及び性的接触(異性間・同性間不明)1例、不明5例

ウイルス性肝炎1例

B型肝炎__感染経路: 不明

急性脳炎2例

単純ヘルペスウイルス1例__年齢群: 50代

病原体不明1例__年齢群: 10代

クロイツフェルト・ヤコブ病1例(孤発性プリオン病古典型)

後天性免疫不全症候群17例(無症候14例、その他2例、AIDS 1例)

感染地域: 国内15例、タイ1例、インドネシア1例

感染経路: 性的接触16例(異性間6例、同性間9例、異性/同性間1例)、不明1例

梅毒6例(早期顕症I期1例、早期顕症II期3例、晩期顕症1例、無症候1例)

破傷風2例

年齢群: 60代(1例)、80代(1例)

バンコマイシン耐性腸球菌感染症2例(遺伝子型: *VanB* 2例__菌検出検体: 便1例、褥瘡面1例)

風しん8例(臨床診断例2例、検査診断例6例)

感染地域: 神奈川県3例、千葉県2例、東京都1例、大阪府1例、熊本県1例

年齢群: 4歳(1例)、10~14歳(1例)、30~34歳(1例)、40代(4例)、50代(1例)

麻しん147例(麻しん(検査診断例36例、臨床診断例95例)、修飾麻しん(検査診断例16例))

感染地域: 国内147例

国内の多い感染地域: 千葉県51例、神奈川県25例、大阪府13例

年齢群: 0歳(6例)、1歳(8例)、2歳(1例)、3歳(2例)、4歳(2例)、5~9歳(13例)、10~14歳(16例)、15~19歳(48例)、20~24歳(10例)、25~29歳(19例)、30~34歳(10例)、35~39歳(2例)、40代(6例)、50代(2例)、60代(1例)、70代(1例)

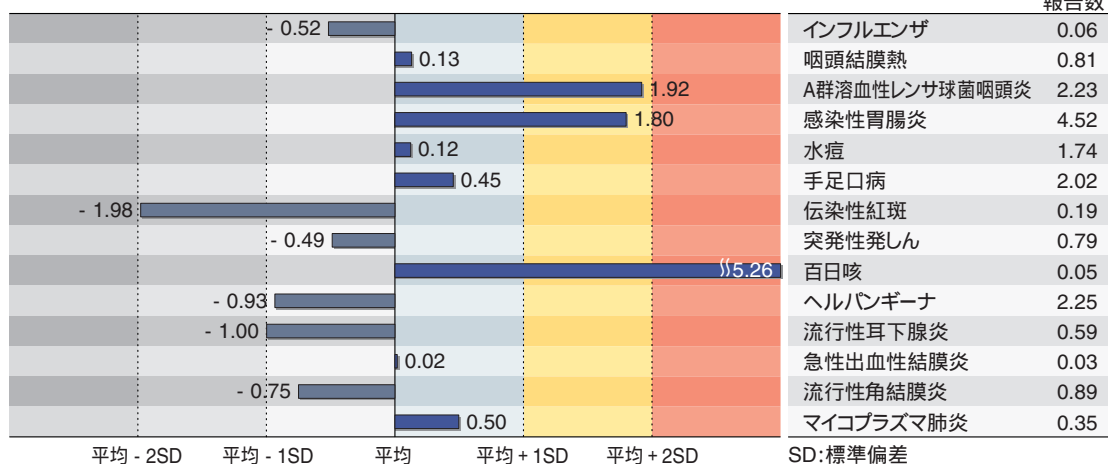
累積報告数: 9,860例(麻しん(検査診断例2,719例、臨床診断例6,299例)、修飾麻しん(検査診断例842例))

(補)他に2008年第25週までに診断されたものの報告遅れとして、細菌性赤痢1例(感染地域: パナマ)、マラリア2例(熱帯熱1例__感染地域: ベナン、三日熱1例__感染地域: パキスタン)、レジオネラ症2例(感染地域: 神奈川県1例(温泉)、長野県1例(温泉))、急性脳炎1例(ヒトヘルペスウイルス6型(1歳、死亡))、クリプトスポリジウム症1例(感染地域: 京都府)、バンコマイシン耐性腸球菌感染症1例(遺伝子型不明__菌検出検体: 便)、風しん4例(検査診断例1例、臨床診断例3例、感染地域: 東京都2例、神奈川県1例、福岡県1例、年齢群: 0歳(1例)、1歳(1例)、3歳(1例)、35~39歳(1例))などの報告があった。

定点把握の対象となる5類感染症

全国の指定された医療機関(定点)から報告され、疾患により小児科定点(約3,000カ所)、インフルエンザ(小児科・内科)定点(約5,000カ所)、眼科定点(約600カ所)、基幹定点(約500カ所)に分かれています。また、定点当たり報告数は、報告数/定点医療機関数です。

定点把握疾患の報告の過去5年間の同時期との比較(第26週)



当該週と過去5年間の平均(過去5年間の前週、当該週、後週の合計15週の平均)との差をグラフ上に表現した。

インフルエンザ

定点当たり報告数は第22週以降減少が続いている。都道府県別では沖縄県(2.55)、福島県(0.13)、北海道(0.09)が多い。

小児科定点報告疾患

RSウイルス感染症は155例の報告があり、報告数は増加した。年齢別では1歳以下の報告数が全体の約71%を占めている。

咽頭結膜熱の定点当たり報告数は減少した。都道府県別では新潟県(1.95)、鹿児島県(1.71)、愛媛県(1.30)、兵庫県(1.20)が多い。

A群溶血性レンサ球菌咽頭炎の定点当たり報告数は3週連続で減少したが、過去5年間の同時期(前週、当該週、後週)と比較してやや多い。都道府県別では鳥取県(4.4)、埼玉県(4.1)、千葉県(3.4)が多い。

感染性胃腸炎の定点当たり報告数は第22週以降減少が続いているが、過去5年間の同時期と比較してやや多い。都道府県別では大分県(7.8)、福井県(6.7)、熊本県(6.3)が多い。

水痘の定点当たり報告数は2週連続で減少した。都道府県別では長野県(3.9)、新潟県(2.9)、千葉県(2.6)、山口県(2.6)が多い。

手足口病の定点当たり報告数は第15週以降増加が続いている。都道府県別では宮崎県(14.0)、鹿児島県(8.3)、大分県(5.6)、石川県(5.2)、三重県(5.2)が多い。

伝染性紅斑の定点当たり報告数は減少した。都道府県別では大分県(0.75)、岩手県(0.58)、秋田県(0.54)が多い。

百日咳の定点当たり報告数は第23週以降減少が続いているが、過去5年間の同時期と比較してかなり多い。都道府県別では新潟県(0.15)、栃木県(0.13)、群馬県(0.13)、徳島県(0.13)が多い。

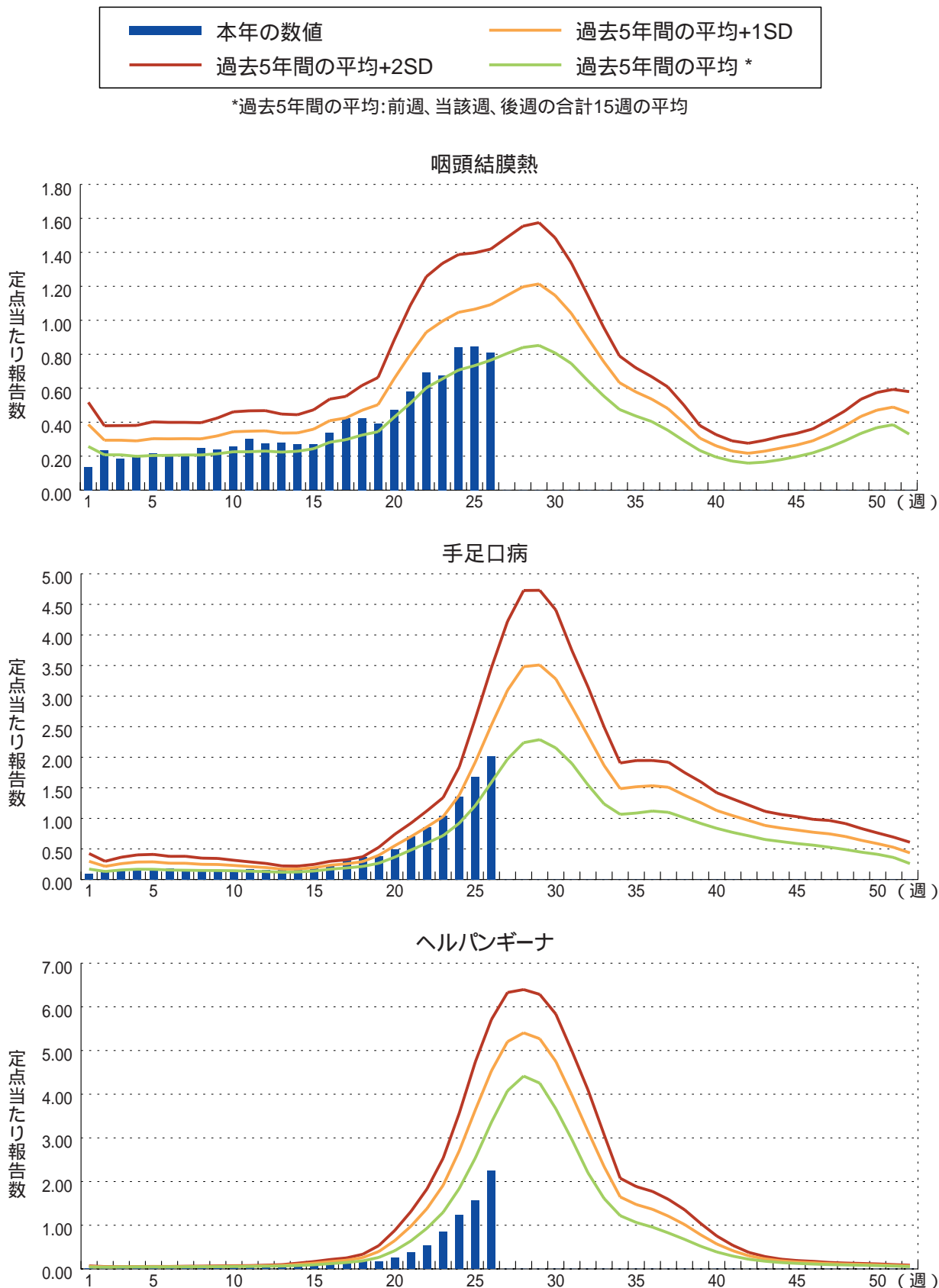
ヘルパンギーナの定点当たり報告数は第20週以降増加が続いている。都道府県別では愛媛県(9.7)、高知県(5.9)、群馬県(4.5)が多い。

流行性耳下腺炎の定点当たり報告数は横ばいであった。都道府県別では佐賀県(4.0)、宮崎県(2.4)、岐阜県(1.9)が多い。

基幹定点報告疾患

マイコプラズマ肺炎の定点当たり報告数は減少した。都道府県別では沖縄県(3.86)、埼玉県(1.22)、宮城県(1.17)が多い。

図. 主要定点把握疾患の過去5年間との週別比較(2008年第1 ~ 26週)
 青のバーで示す本年の定点当たり報告数が赤のラインを超えているときには、過去5年間の週と比較してかなり多いことを示す。





注目すべき感染症

ヘルパンギーナ

ヘルパンギーナ(Herpangina)は、発熱、口腔粘膜に現れる水疱性の発疹を特徴とした急性のウイルス感染症であり、乳幼児を中心に夏季に流行する疾患である。病原ウイルスは主にコクサッキーウイルスA群(CA2、CA4、CA5、CA6、CA8、CA10等)であるが、まれにコクサッキーウイルスB群、エコーウイルスによる場合もある。

感染から2～4日の潜伏期間の後に、突然の発熱に続いて咽頭痛が出現、咽頭の発赤とともに、主として軟口蓋から口蓋弓にかけての部位に直径1～2mm、場合により大きいものでは5mmほどの紅暈で囲まれた小水疱が出現する。小水疱はやがて破れて浅い潰瘍となる。発熱は2～4日間程度で解熱し、やや遅れて粘膜疹も消失する。大半は予後良好の疾患であるが、エンテロウイルス感染症の特徴として、まれに無菌性髄膜炎や急性心筋炎を合併する。発熱以外に頭痛、嘔吐等の症状や、心不全兆候の出現には十分に注意すべきである。

特異的な治療法はなく、発熱や頭痛に対する対症療法が中心となるが、時に脱水に対する治療が必要となることがある。急性期のみの登園・登校停止では厳密な流行阻止効果は期待できないことと、幼児期までに大半の者が罹患する疾患であり、大部分が軽症であることから、登園・登校については手足口病と同様に、流行阻止の目的というよりも患者本人の状態によって判断すべきである。

感染症発生動向調査では、全国約3,000カ所の小児科定点からの週毎の報告に基づいてヘルパンギーナの患者発生状況の分析を行っている。2008年のヘルパンギーナの報告数は、第20週以降増加が続いており、第26週の定点当たり報告数は2.25(報告数6,768)となった(図1)。都道府県別では愛媛県(9.70)、高知県(5.87)、群馬県(4.50)、佐賀県(4.30)、香川県(4.14)、三重県(4.07)の順となっている(図2)。第1～26週までの定点当たり累積報告数は8.12(累積報告数24,483)で、都道府県別では愛媛県(34.46)、石川県(23.90)、大分県(21.47)、熊本県(20.96)、高知県(20.40)、佐賀県(20.13)、山口県(19.55)の順となっており、流行地域は西日本に多くみられている(図3)。2000年以降の年間累積報告の年齢別割合をみると、1歳、2歳の報告割合が大きく、5歳以下が全報告数の90%前後を占めており、2008年もこれまでのところ4歳以下で全体の86.6%を、5歳以下で92.8%を占めている(図4、5)。

図1. ヘルパンギーナの年別・週別発生状況(1998～2008年第26週)

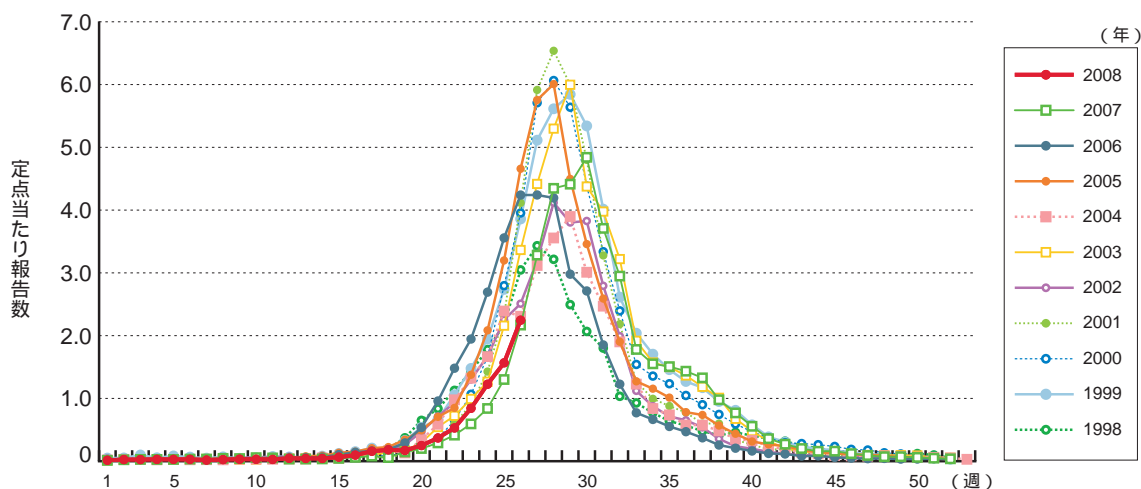


図2. ヘルパンギーナの都道府県別報告状況(2008年第26週)

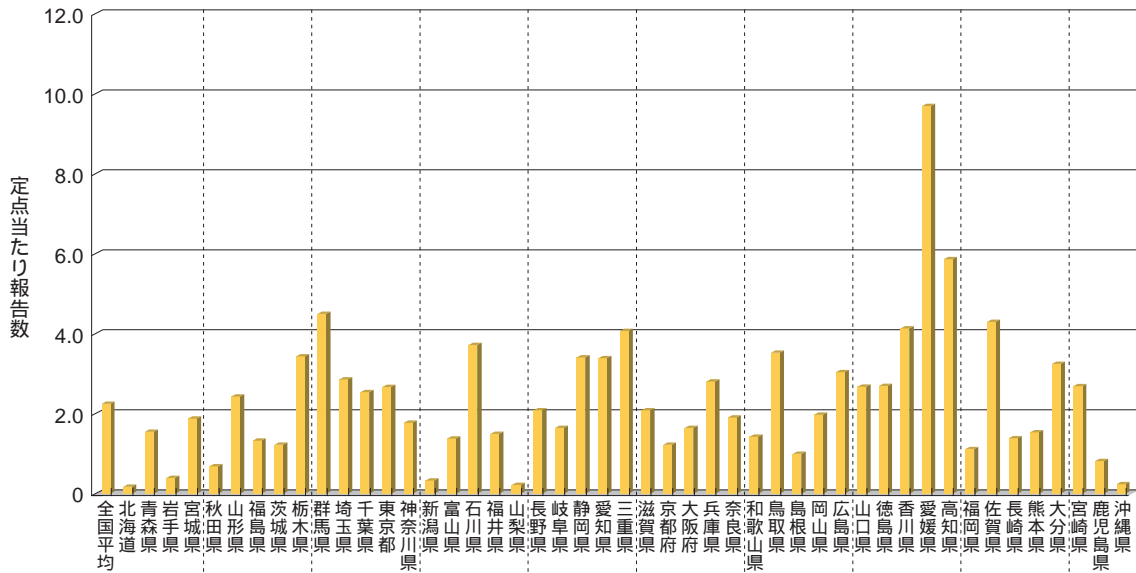


図3. ヘルパンギーナの都道府県別累積報告状況(2008年第1 ~ 26週)

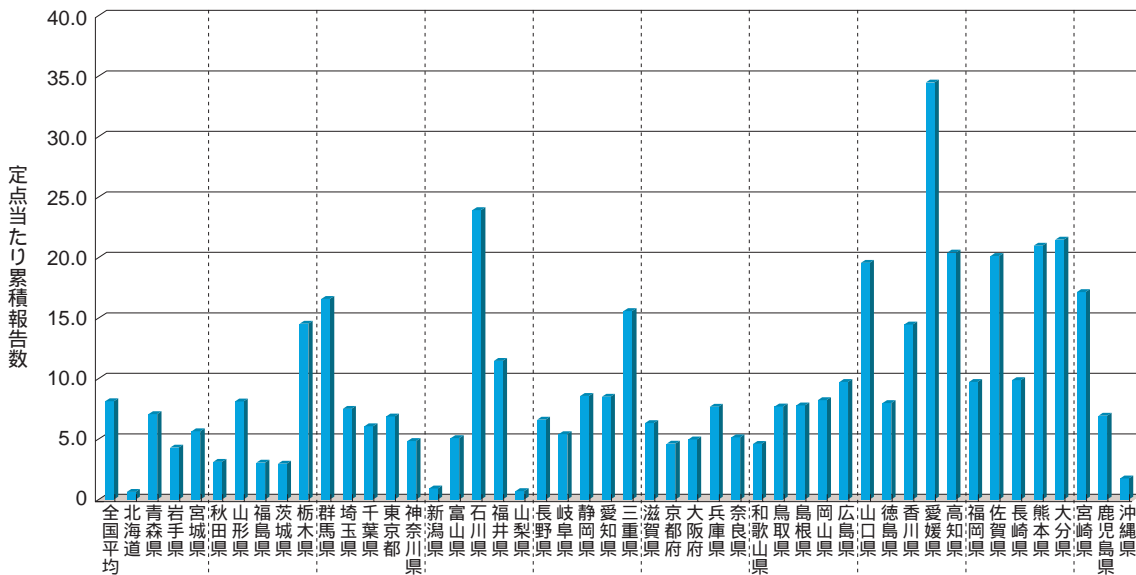


図4. ヘルパンギーナの年別・年齢群別割合(2000年～2008年第26週)

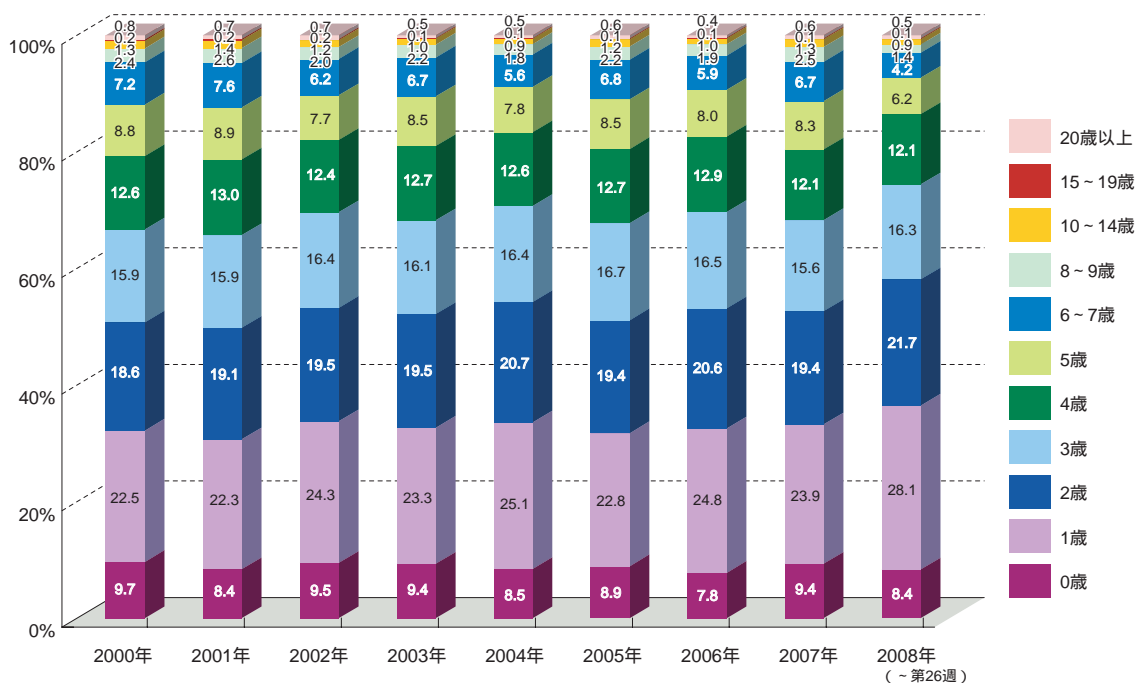
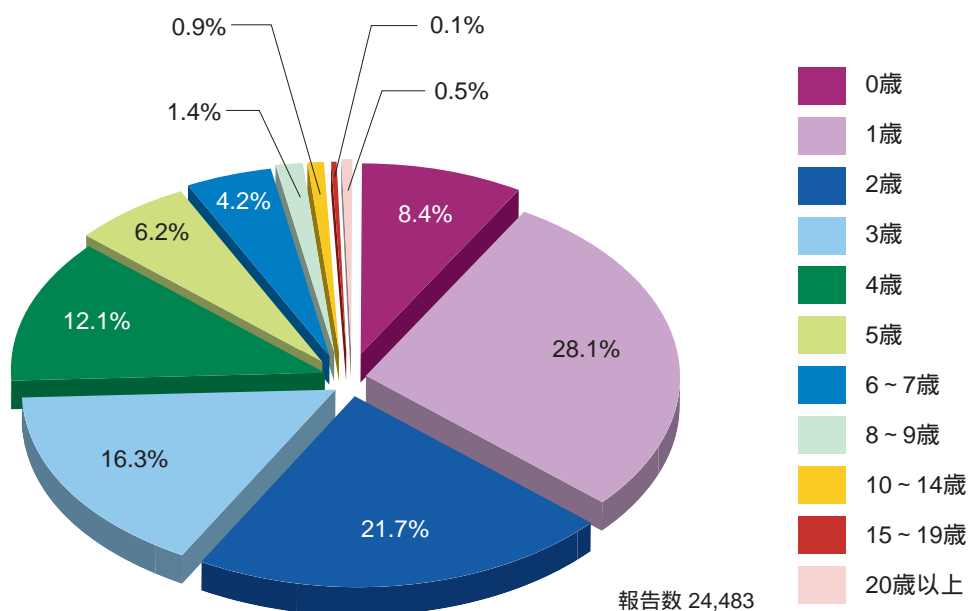


図5. ヘルパンギーナ累積報告数の年齢群別割合(2008年第1～26週)



ヘルパンギーナの流行のピークは夏季にあり、1998年から2007年までの過去10年間でのピークの週は第27週2回、第28週4回、第29週3回、第30週1回であった(図1)。ヘルパンギーナの流行は間もなくピークを迎えるものと予想され、その発生動向には注意が必要である。



病原体情報

* グラフはIASRホームページ(<http://idsc.nih.go.jp/iasr/index-j.html>)からの引用です。

各都道府県市の地方衛生研究所(地研)からの検出報告です。週別の報告数は、病原体が分離・検出された検体の採取日による週ごとの報告数です。地域別の報告数は、その地域に所在する地研からの総報告数を都道府県別に示しています。

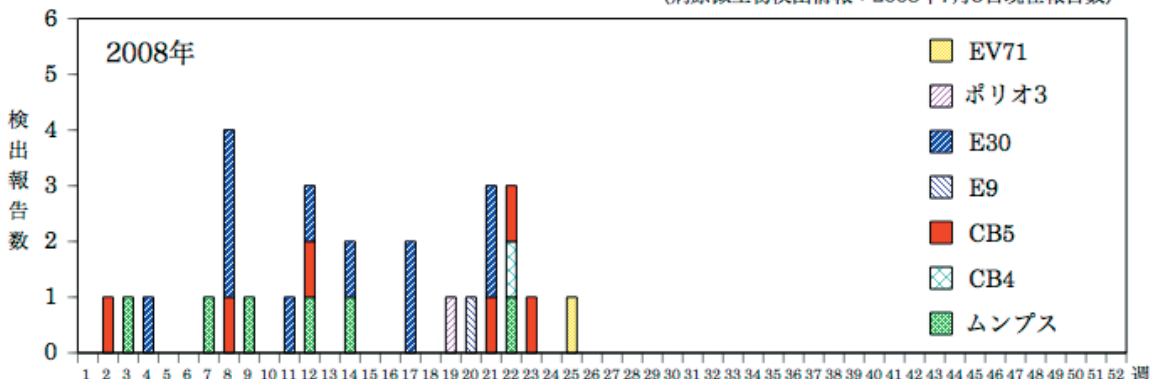
(2008年7月3日現在報告分)

無菌性髄膜炎患者から検出されているウイルス 2008年

2008年の分離・検出はまだ少ないが、第25週に大阪府でエンテロウイルス71型(EV71)1件が報告されている。その他には、エコーウイルス(E)30型が千葉県、福井県各3件、奈良県、鳥取県各2件、福岡県1件、計11件、B群コクサッキーウイルス(CB)5型が福岡県2件、大阪府、岡山県、高知県、大分県各1件、計6件、CB4が兵庫県1件、E9が大阪府1件、ポリオ3型が福岡県1件、ムンプスウイルスが埼玉県2件、秋田県、千葉県、京都府、高知県各1件、計6件報告されている。

週別無菌性髄膜炎患者からの主なウイルス分離・検出報告数、2008年

(病原微生物検出情報 : 2008年7月3日現在報告数)



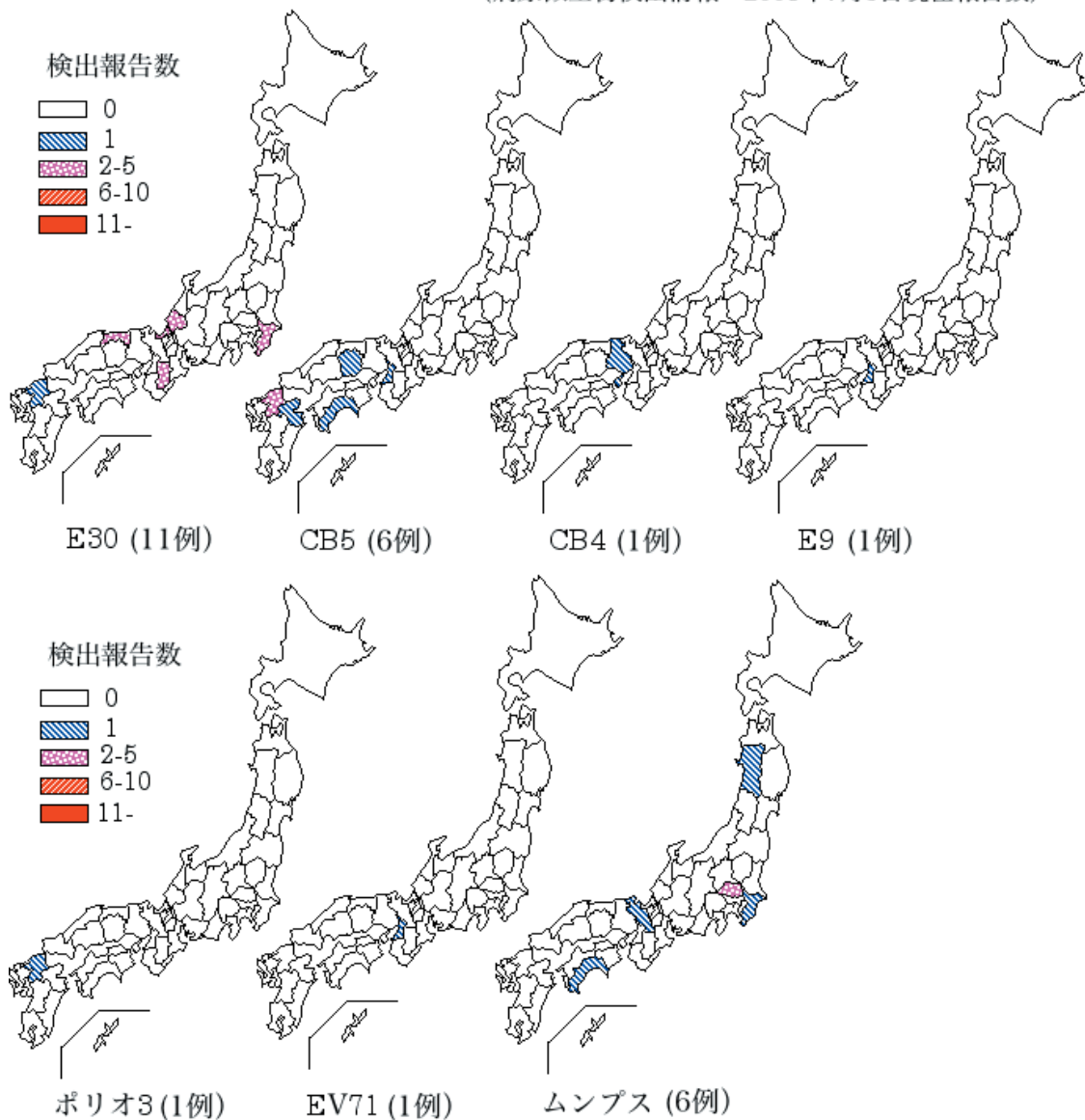
* 各都道府県市の地方衛生研究所からの分離/検出報告を図に示した



Infectious Agents Surveillance Report

都道府県別無菌性髄膜炎患者からの主なウイルス分離・検出報告状況、2008年

(病原微生物検出情報：2008年7月3日現在報告数)



* 各都道府県市の地方衛生研究所からの分離/検出報告を図に示した

IASR

Infectious Agents Surveillance Report

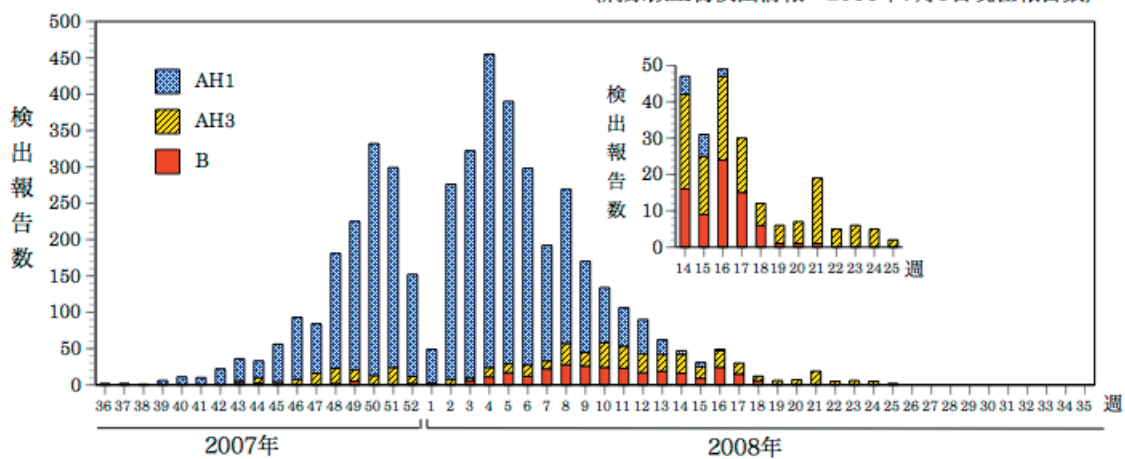
インフルエンザウイルス 2007/08シーズン

2007/08シーズンの分離・検出は、少数のAH3亜型の報告が続いており、直近の第22～25週の4週間では、北海道11件、青森県2件、埼玉県、神奈川県、愛知県、兵庫県、島根県各1件、計18件が報告されている。このうち、第25週の1件はタイからの帰国者から分離されている。

AH1亜型は第16週、B型は第21週に検出されたのが最後の報告となっている。

週別インフルエンザウイルス分離・検出報告数、2007/08シーズン

(病原微生物検出情報：2008年7月3日現在報告数)



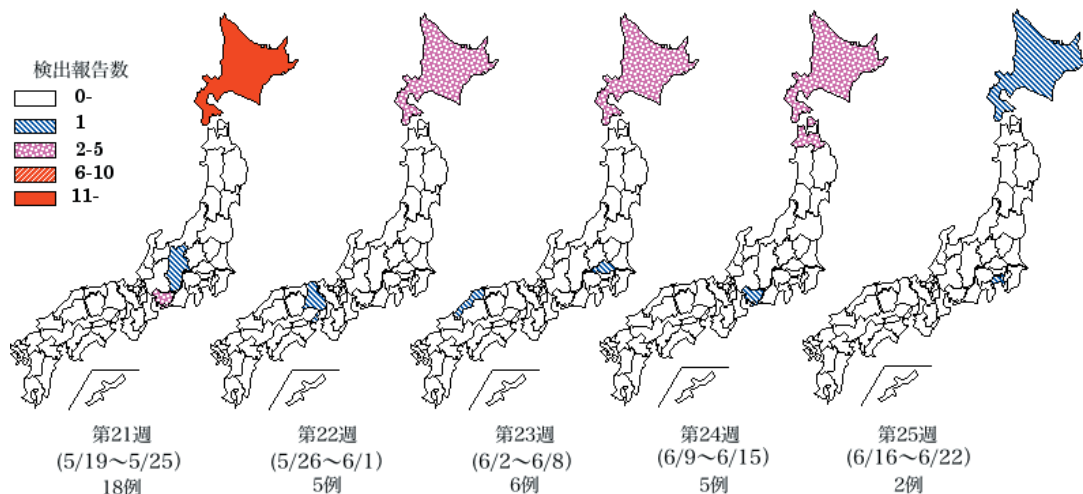
* 各都道府県市の地方衛生研究所からの分離/検出報告を図に示した

IASR

Infectious Agents Surveillance Report

週別都道府県別インフルエンザウイルスAH3亜型分離・検出報告状況、2007/08シーズン

(病原微生物検出情報：2008年7月3日現在報告数)



* 各都道府県市の地方衛生研究所からの分離/検出報告を図に示した

IASR

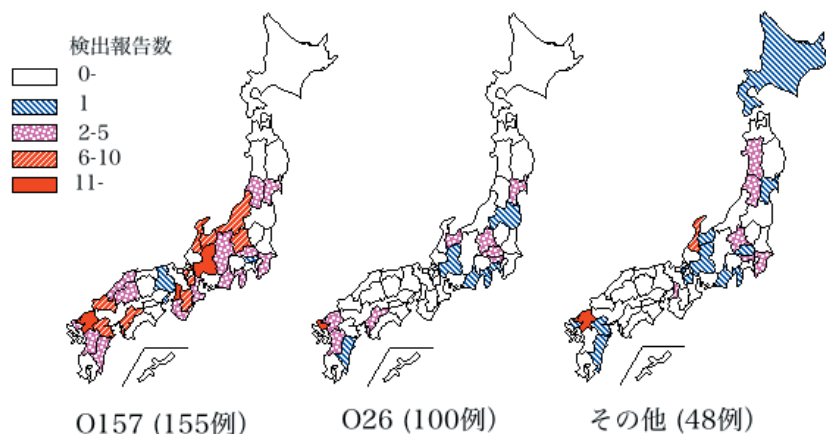
Infectious Agents Surveillance Report

ヒトから検出されているVero毒素産生性大腸菌 2008年

2008年の検出総数は303件で、O157が155件、O26が100件、その他の血清型が48件報告されている。O157は、第26週までに岐阜県17件、大阪府16件、福岡県11件、奈良県10件、富山県、大分県各9件、群馬県、石川県、愛媛県各7件、新潟県、滋賀県、山口県各6件など27都府県から報告されている。O26は佐賀県76件など14都県から、その他の血清型は福岡県16件、石川県6件など18都道府県から報告されている。

このうち、集団発生事例では2008年第10～12週に佐賀県でオーストラリアへ修学旅行に行った集団とその家族からO26が76件検出され、第10～13週に大分県で9件、第12～13週に島根県で3件、保育園児と家族からO157が検出されている。その他に福井県から飲食店での生レバー等の喫食を原因とするO157集団発生が報告されている。

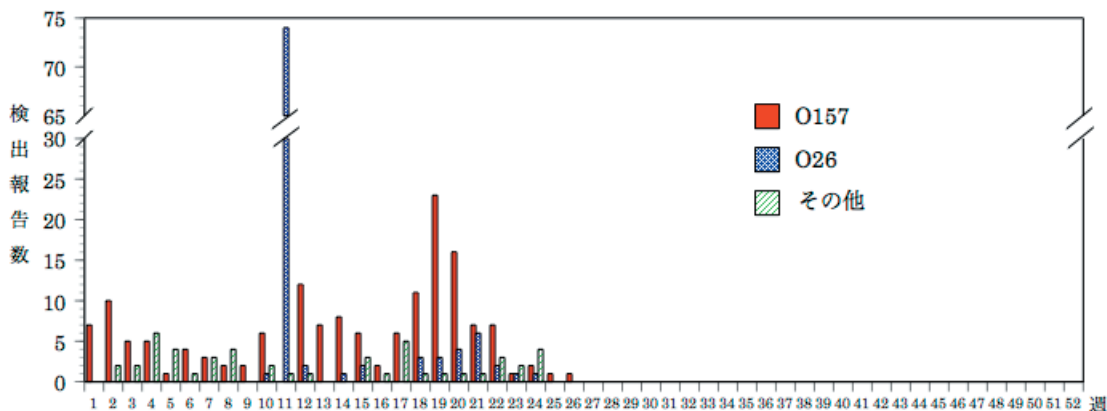
都道府県別Vero毒素産生性大腸菌分離報告状況、2008年
(病原微生物検出情報：2008年7月3日現在報告数)



* 各都道府県市の地方衛生研究所からの分離/検出報告を図に示した



週別Vero毒素産生性大腸菌分離報告数、2008年 (病原微生物検出情報：2008年7月3日現在報告数)



* 各都道府県市の地方衛生研究所からの分離/検出報告を図に示した





福井県の高いIMR第2期接種率はどのようにして達成されたか？

1. はじめに

福井県では2003(平成15)年度から予防接種の未接種者を把握するシステムが稼働しており、未接種者に対して、個別に勧奨することが可能となっている。

こうした取り組みの結果、福井県の2006(平成18)年度MR第2期接種率は91.4%で全国1位だった。2007(平成19)年度は94.4%に上昇したものの全国3位であった。また、福井県ではどの市町においても個別接種を行っており、接種率は92.7%以上となっている。

今回、福井県の高い接種率が維持されている要因について検討した。

2. 施策ごとの評価について

(1) 情報提供、広報等

初年度は新聞社にも働きかけて特集記事などを掲載してもらったり、市広報で呼びかけ、保育園や幼稚園の年長児にチラシも配ったが、その月に接種者数が増えるという傾向はなかった。つまり、不特定多数を対象にした広報の効果は限定的であった。

(2) 就学時健診

就学時健診の通知とともに、MR第2期の接種勧奨のチラシを送り、学校医にも指導を依頼したところ、その月の接種者数は増加したが、それでも接種者数の累積は60%にしか達しなかった。

(3) 個別勧奨

そこで、1月からは未接種者への個別勧奨をくり返し、ようやく3月末までに90%を超えることができた。

高い接種率を目指すために最も重要なのは、未接種者をいつでも容易に特定できるシステムが整備されていることである。

さまざまな勧奨チラシ、教育活動、マスコミを使った広報活動などは大切なものであり、一定の効果がある。しかし、このような不特定多数に向けた勧奨の効果には限界があり、さらに高い接種率を目指すには「のんびり」組や「うっかり」組に対する個別勧奨が不可欠であることがわかる。

3. 注目すべき福井県の取組み(未接種者把握システムの確立)

福井県では、県小児科医会の企画と県健康増進課の働きかけにより、乳幼児の定期予防接種済み状況が把握できるシステムが平成15年度から稼働しており、現在全市町で整備されている。

Aという子がBCGやDPT、MRなどをいつ受けたかがすぐにわかるシステムで、これを集計すれば年齢別、ワクチン別の接種率が随時正確にわかる。これは逆に、たとえばB市の3歳児でMR第1期をまだ受けていない人は何人いるか、それはどこの誰か、ということが随時わかるということであり、未接種者に対して郵送や電話などで個別勧奨することが可能である。

このようなシステムを県全体で確立しているのは福井県だけのようであるが、このシステムはなにも特別なものではない。定期の予防接種実施要領に明記された予防接種台帳の整備と管理をコンピュータ等で地道に正確にやっているだけである。

福井県も以前は予防接種台帳の管理が不十分であったり、住民基本台帳との連動がうまくいっていなかったため、時には接種率が100%を超えるという奇妙なデータも存在していたが、県小児科医会は正確な接種率を求める目的で市町と協力して現在の体制を作り上げた。その結果、各種ワクチンの未接種者を随時に特定できることとなり、現在の高い接種率を実現することが可能となったのである。

4. 考 察

現在、他県ではさまざまな予防接種率の算定法が試みられている。抽出サンプルに基づいた累積接種率算定(推計)や3歳児健診を利用した算定などがあるが、私ども福井県方式に慣れた者にとっては、なぜ今もこのように不正確な方法に頼り続けているのか理解に苦しむ。接種率算定の目的は接種率向上であるが、90%、95%という高い接種率を目指すには未接種者の特定が不可欠であるから、それにつながらない算定方法は今後は意義が少ないのではないかと考えられる。

大都市では転出入が多いために予防接種台帳の管理が繁雑になるが、住民基本台帳との連動ができていれば技術上の問題にすぎない。実際に姫路市では人口50万という大都市にもかかわらず、小児科医・岡藤輝夫氏の尽力によって見事な管理システムが稼働している。このようなシステムの必要性を最も良く理解しているのは小児科医であるから、小児科医が行政に根気よく働きかければ福井県方式が全国に完備されるのに時間がかからないと思われ、各県も同様の方式をとることが必要であると考ええる。

5. 最後に

福井県がMR第2期接種率で全国1位(平成19年度は3位)になったのは偶然ではない。未接種者(麻疹に限らず)を容易に把握できるシステムを整備したことがその理由である。

福井県小児科医会予防接種委員会委員長 橋本剛太郎
福井県健康福祉部健康増進課課長 一戸和成

(IASR 2008年7月号掲載予定記事より抜粋、詳細は同号参照)

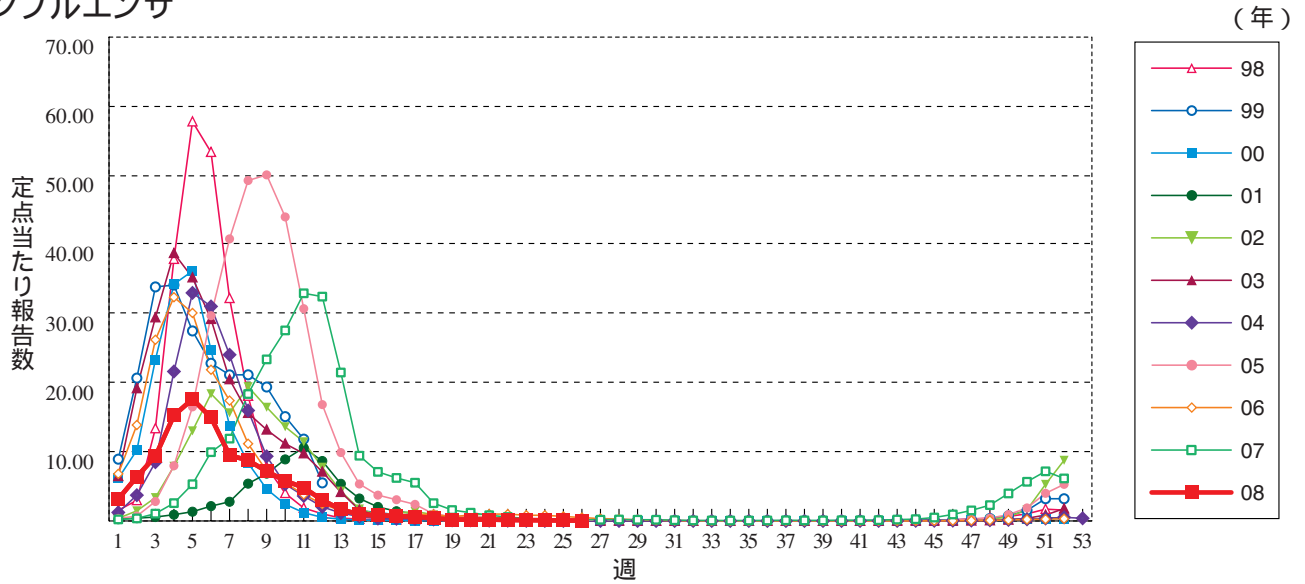


感染症の話

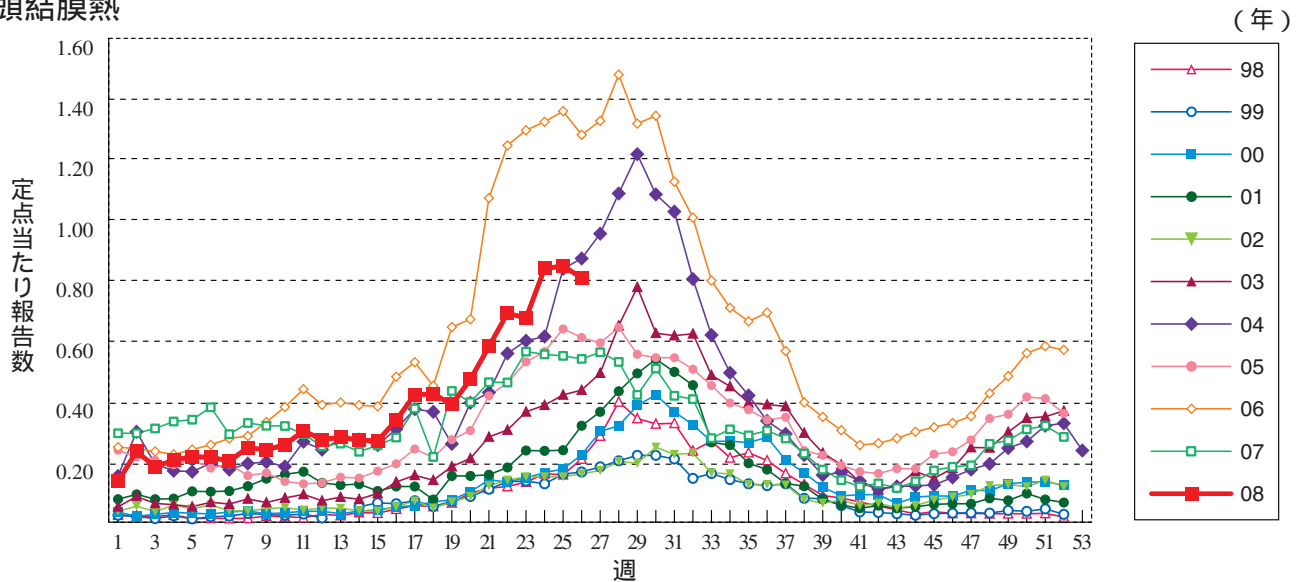
今週はお休みさせていただきます。
「感染症の話」過去の掲載分については
<http://idsc.nih.go.jp/idwr/kansen/index.html>
でご覧いただけます。

グラフ総覧(26週)

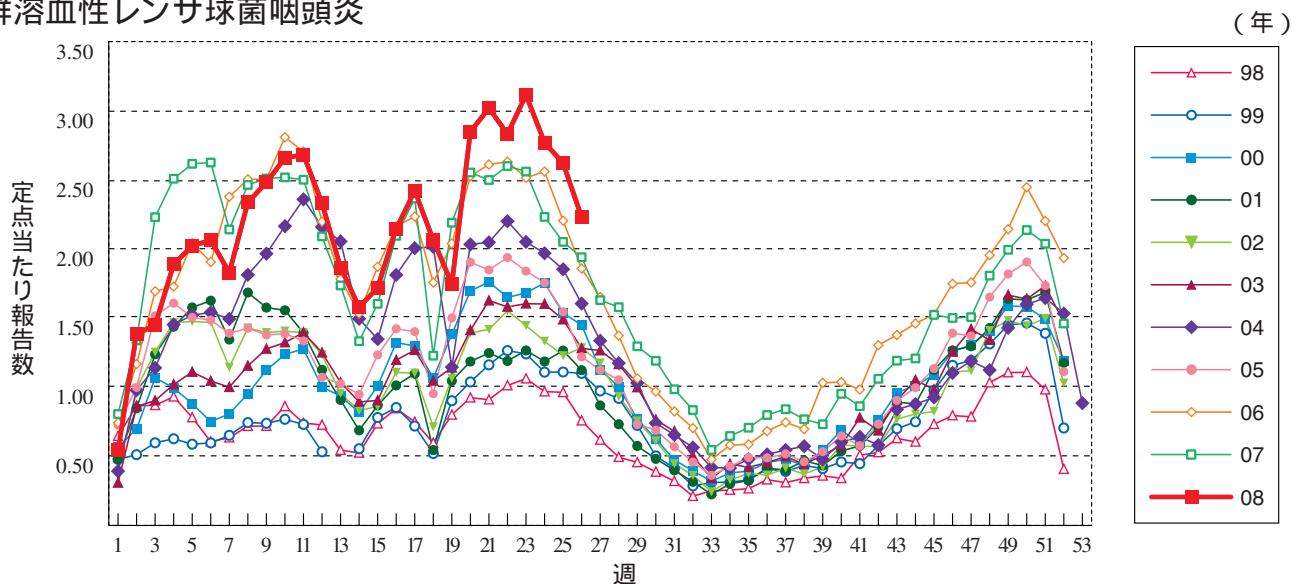
インフルエンザ



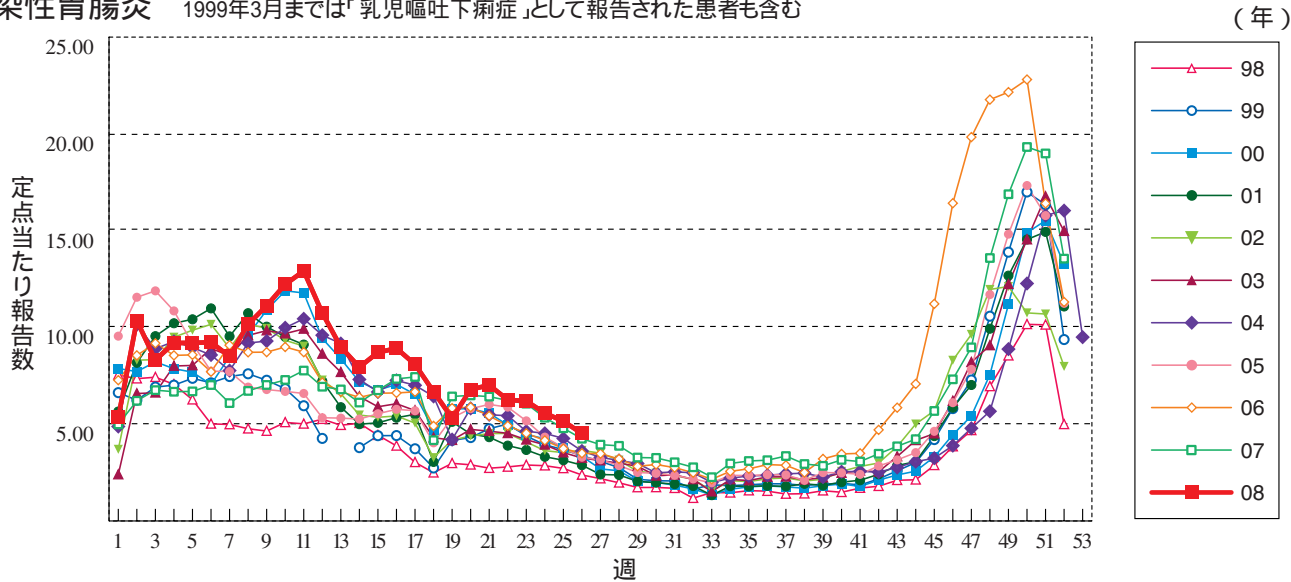
咽頭結膜熱



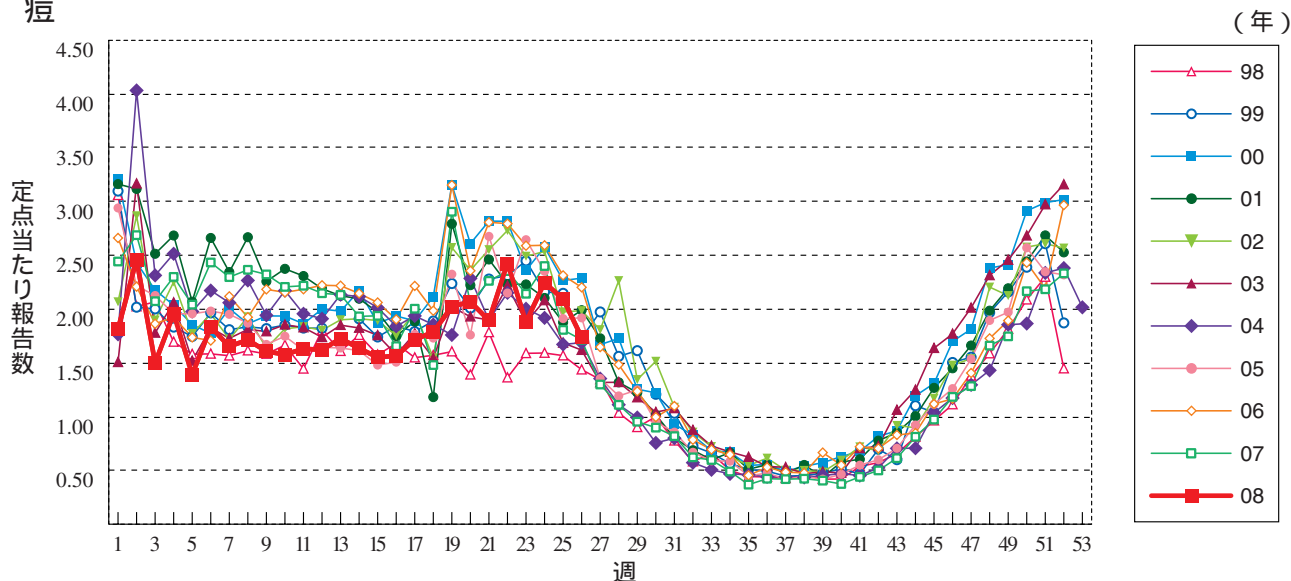
A群溶血性レンサ球菌咽頭炎



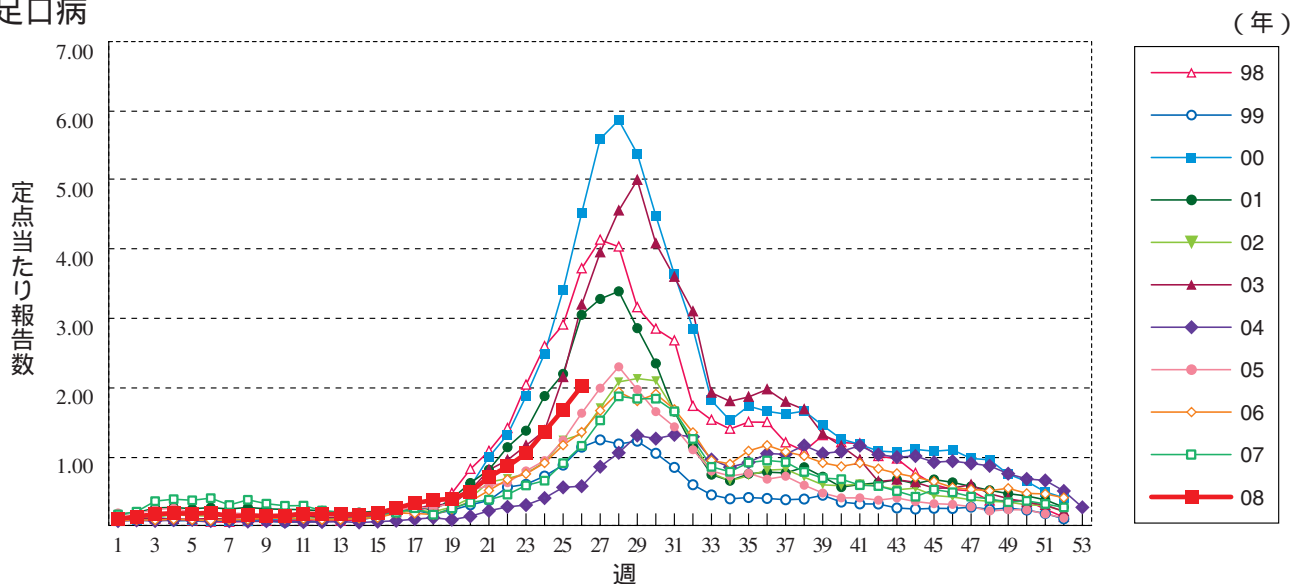
感染性胃腸炎 1999年3月までは「乳児嘔吐下痢症」として報告された患者も含む



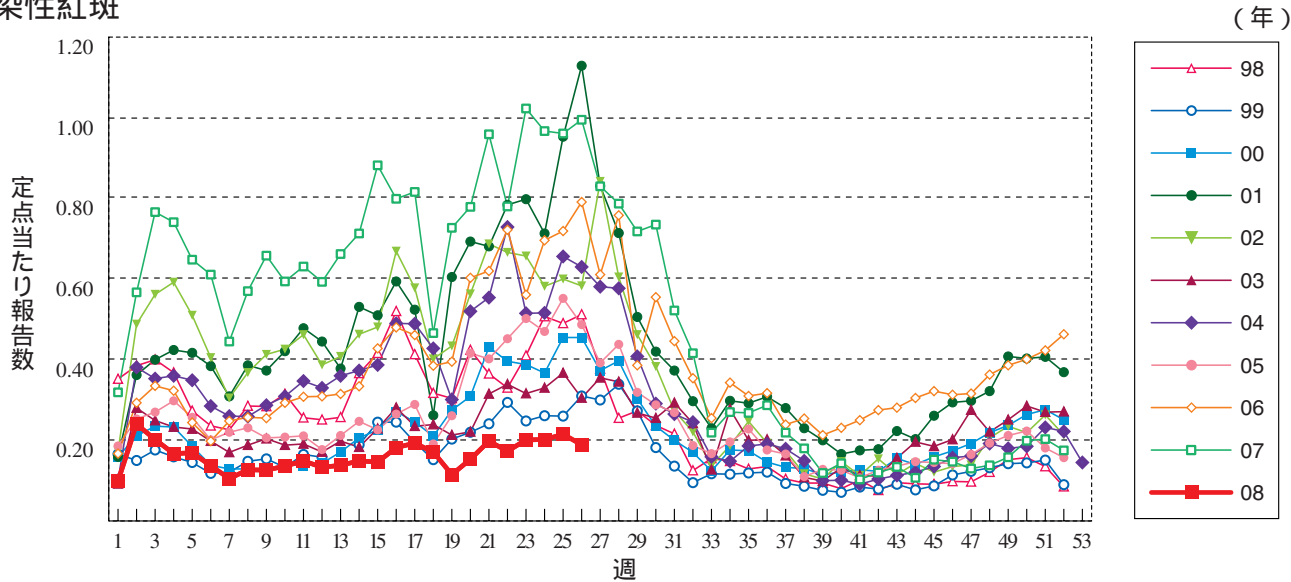
水痘



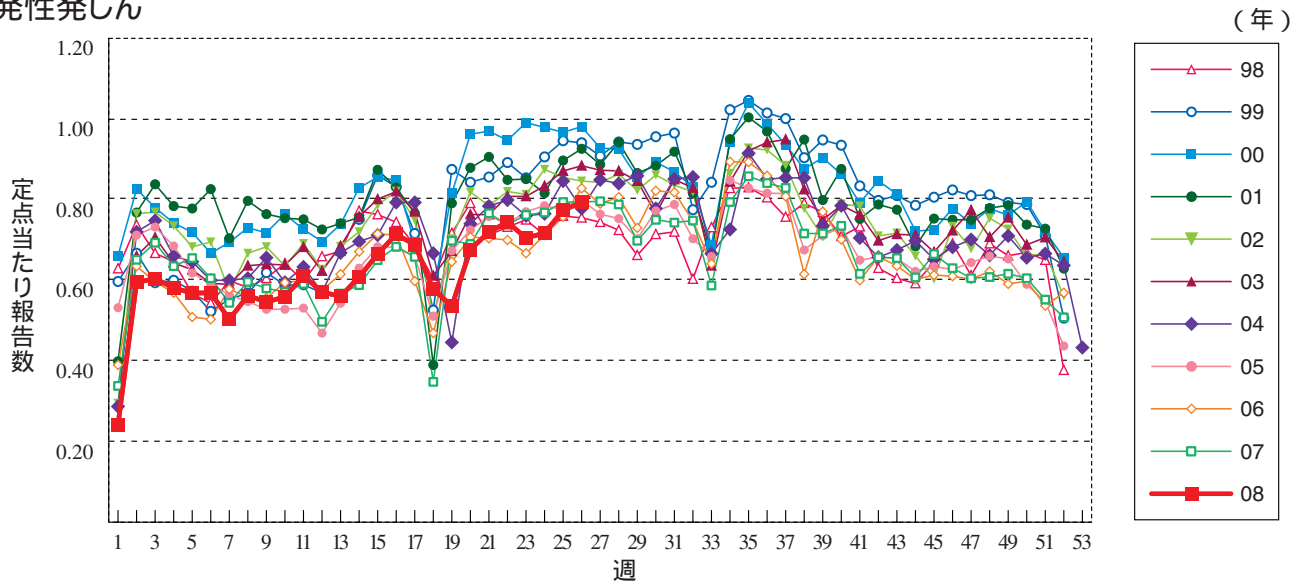
手足口病



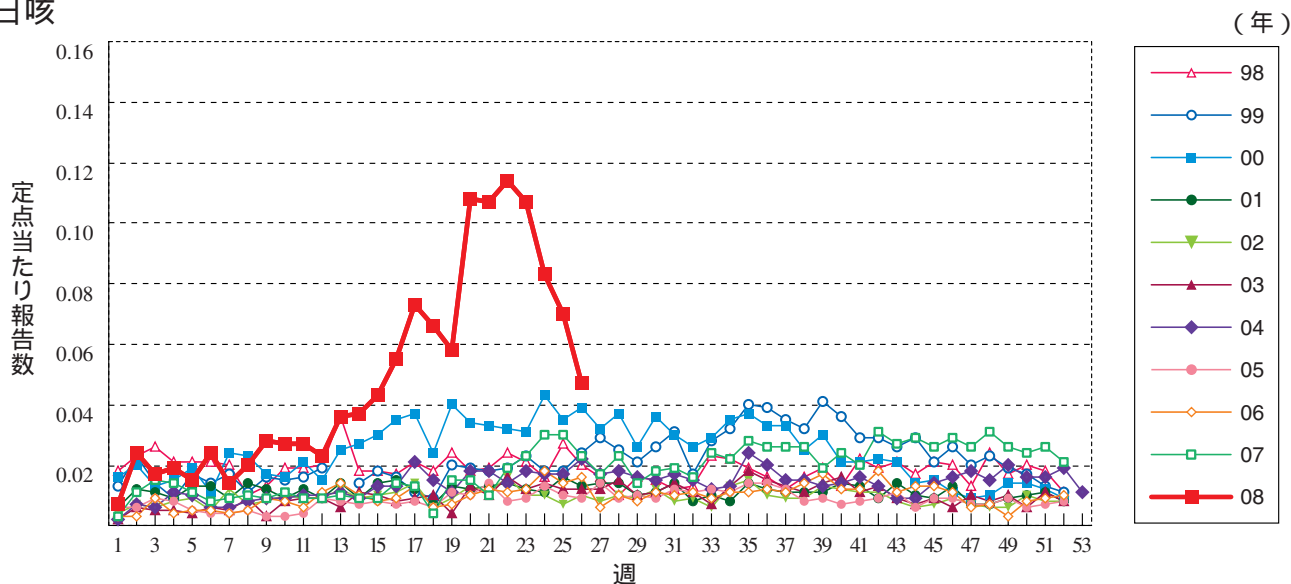
伝染性紅斑



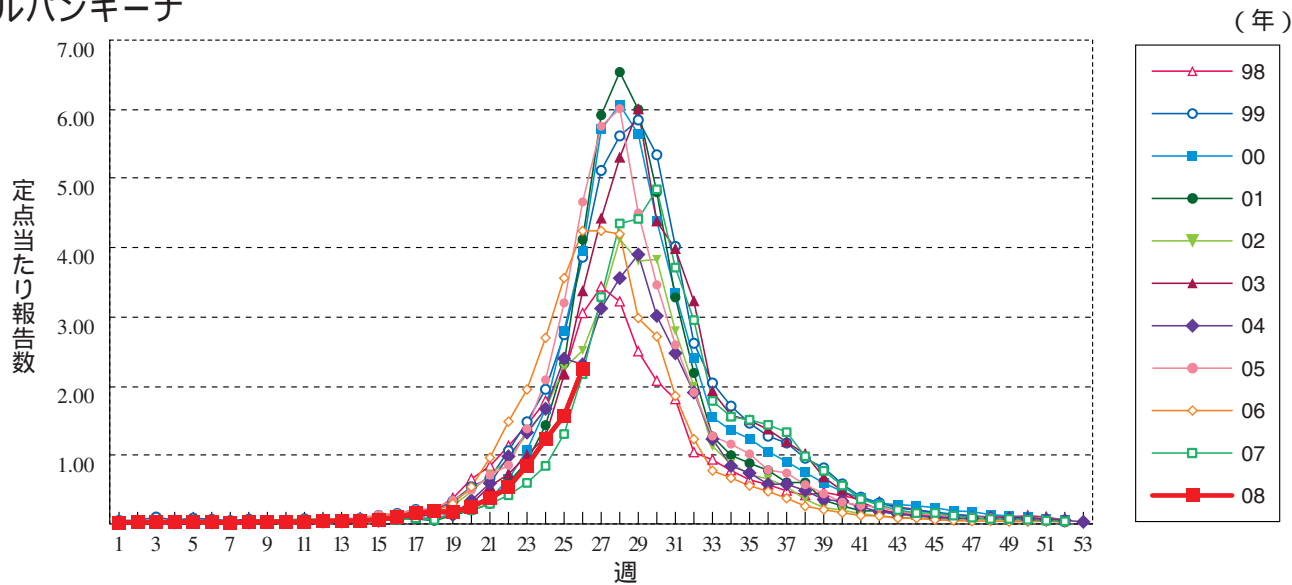
突発性発しん



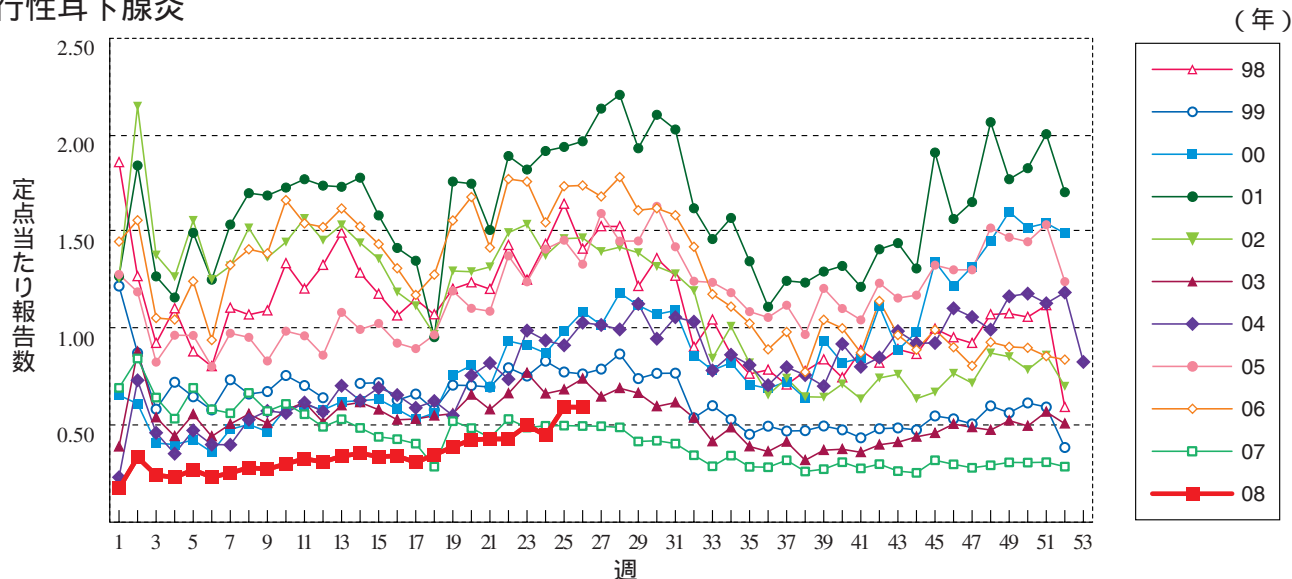
百日咳



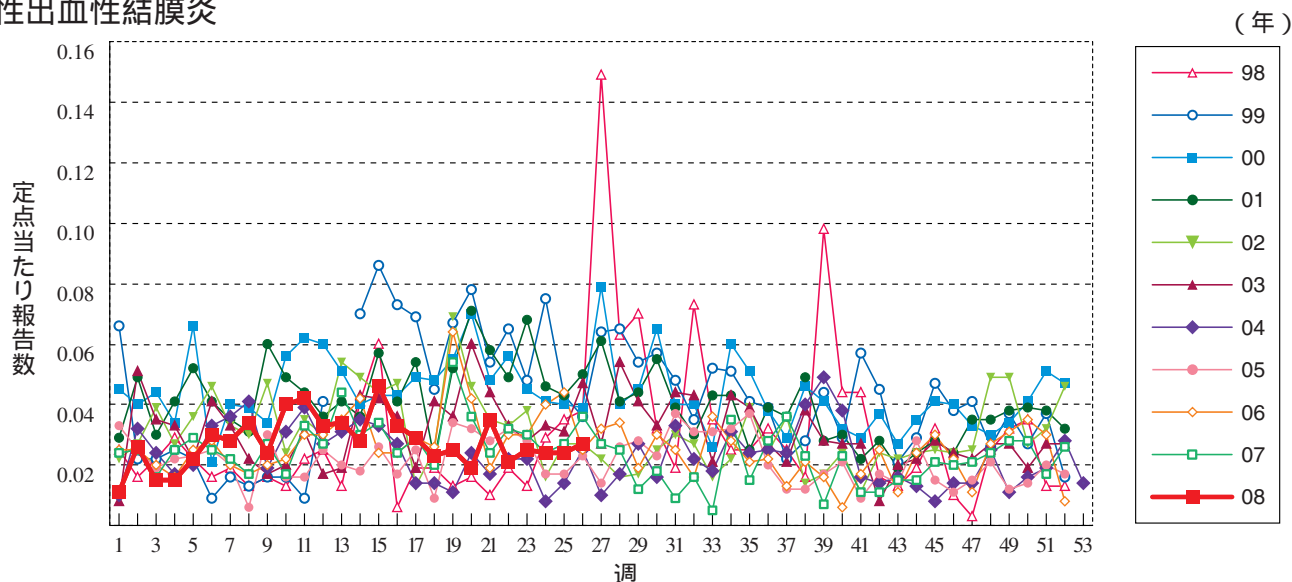
ヘルパンギーナ



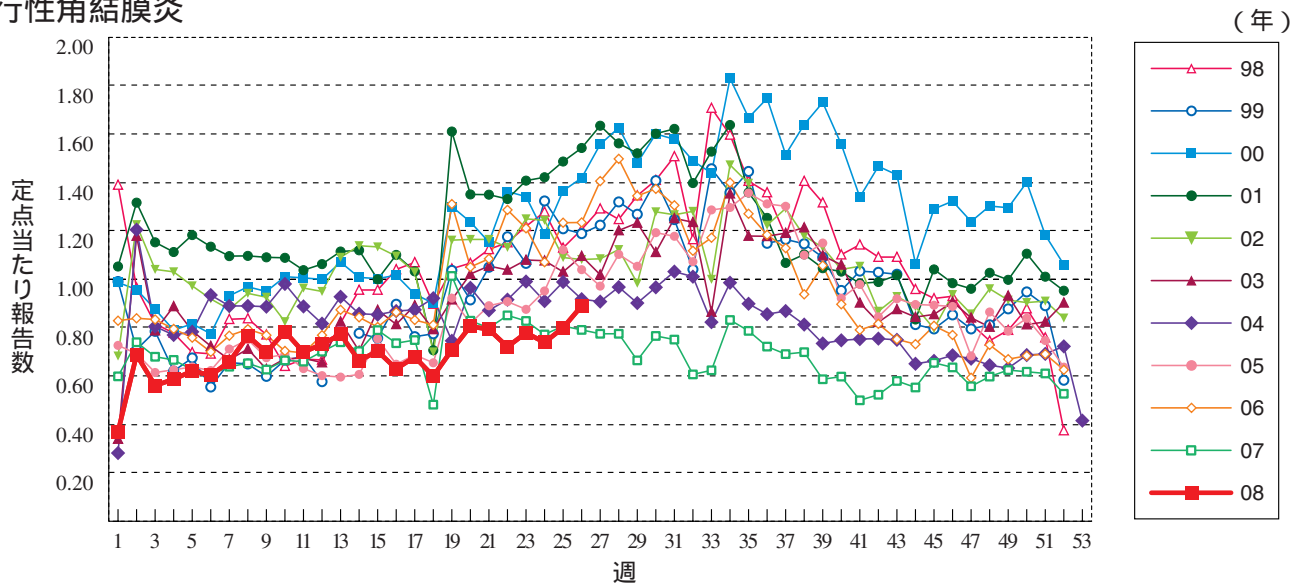
流行性耳下腺炎



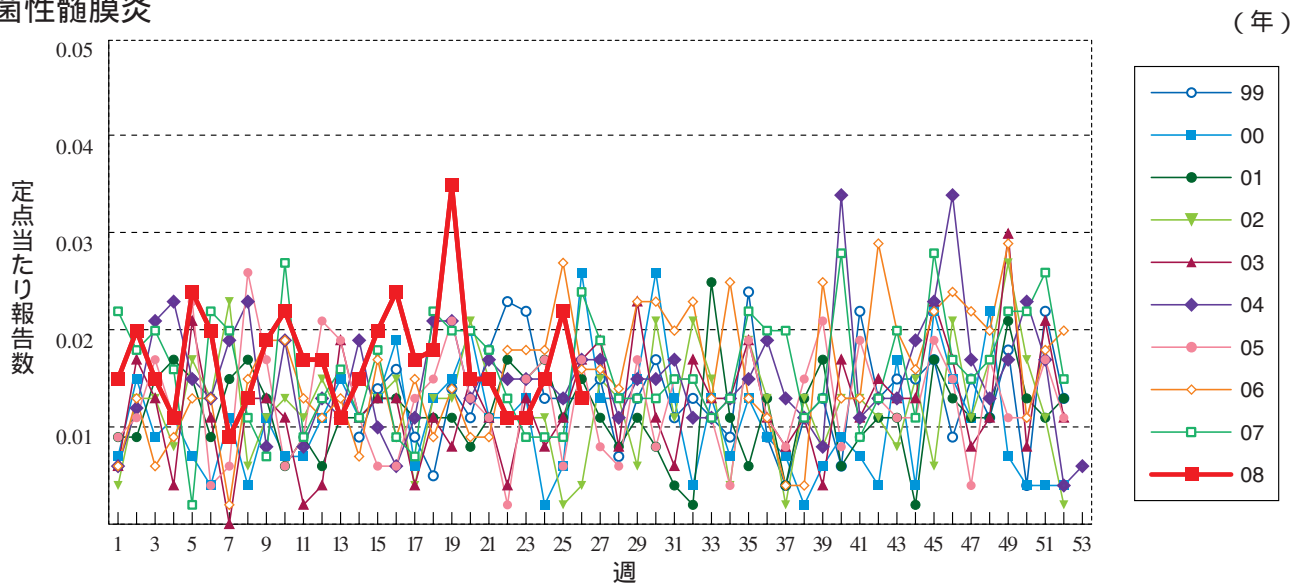
急性出血性結膜炎



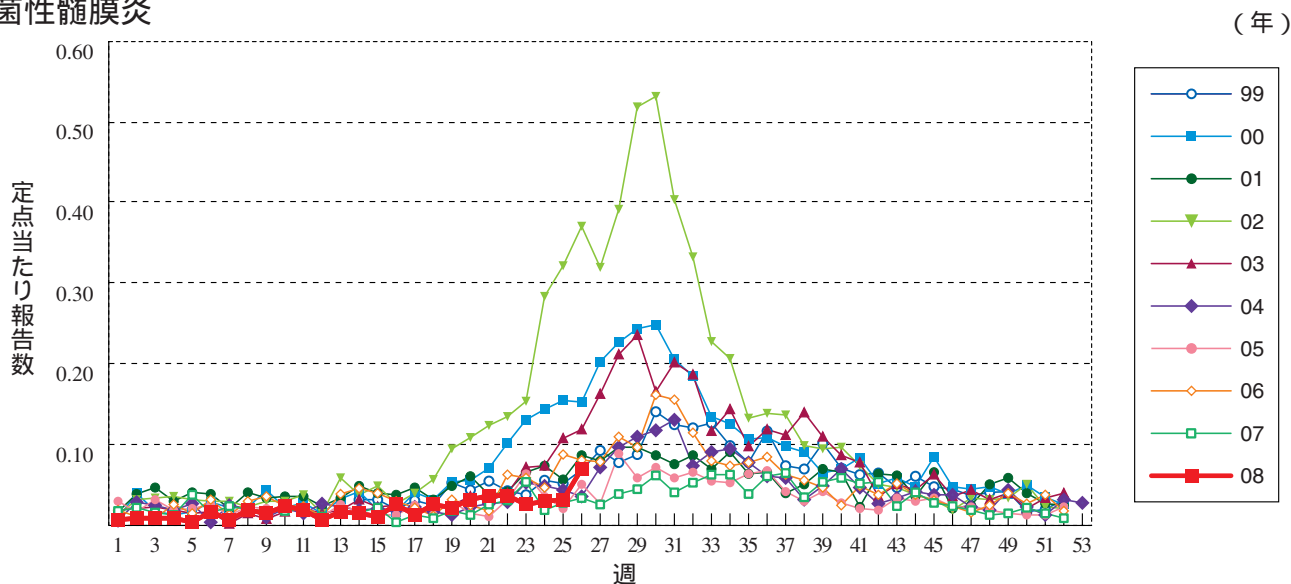
流行性角結膜炎



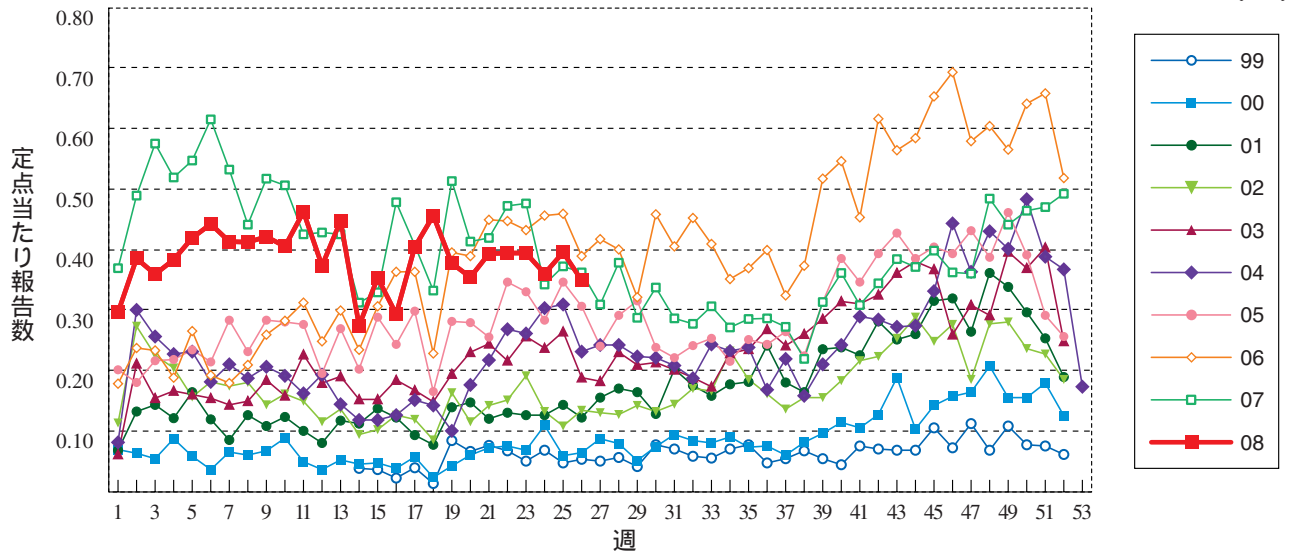
細菌性髄膜炎



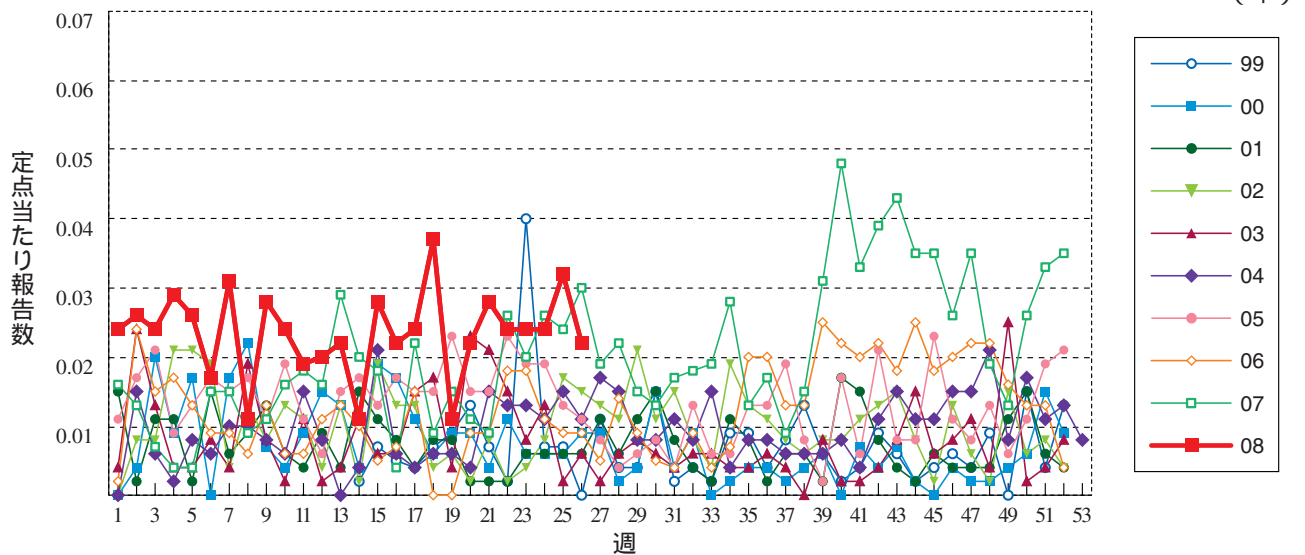
無菌性髄膜炎



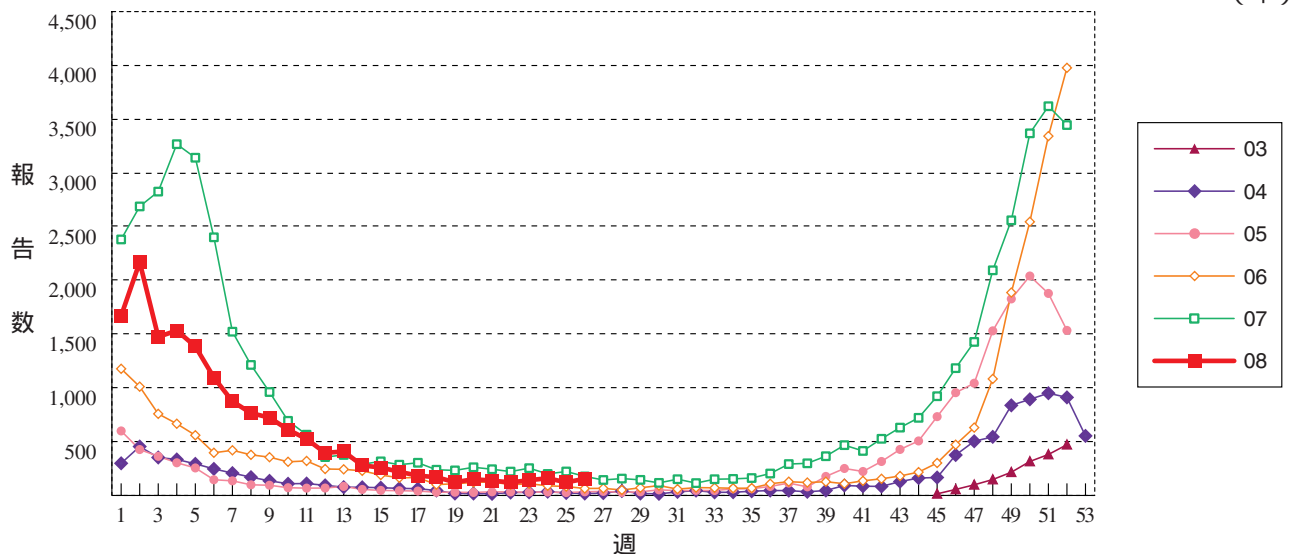
マイコプラズマ肺炎



クラミジア肺炎 (オウム病を除く)



RSウイルス感染症 定ポイントあたり報告数ではなく、報告数を示しています。





26週のデータ

注) 表中の報告数は7月2日集計分であり、その後の報告は次週以降の累積に反映されます。
2008年5月12日の法改正に伴い、疾病の名称および並び順を一部変更しました。

報告数・累積報告数、疾病・都道府県別

2008年26週

	エボラ出血熱		クリミア・コンゴ出血熱		痘 そう		南米出血熱		ペスト		マールブルグ病		ラッサ熱		急性灰白髄炎		結 核	
	報告数	累積	報告数	累積	報告数	累積	報告数	累積	報告数	累積	報告数	累積	報告数	累積	報告数	累積	報告数	累積
総 数	-	-	-	-	-	-	-	-	-	-	-	-	-	-	-	1	324	12352
北海道	-	-	-	-	-	-	-	-	-	-	-	-	-	-	-	1	5	317
青森県	-	-	-	-	-	-	-	-	-	-	-	-	-	-	-	-	12	250
岩手県	-	-	-	-	-	-	-	-	-	-	-	-	-	-	-	-	1	87
宮城県	-	-	-	-	-	-	-	-	-	-	-	-	-	-	-	-	6	190
秋田県	-	-	-	-	-	-	-	-	-	-	-	-	-	-	-	-	-	81
山形県	-	-	-	-	-	-	-	-	-	-	-	-	-	-	-	-	3	109
福島県	-	-	-	-	-	-	-	-	-	-	-	-	-	-	-	-	7	127
茨城県	-	-	-	-	-	-	-	-	-	-	-	-	-	-	-	-	5	217
栃木県	-	-	-	-	-	-	-	-	-	-	-	-	-	-	-	-	2	150
群馬県	-	-	-	-	-	-	-	-	-	-	-	-	-	-	-	-	3	92
埼玉県	-	-	-	-	-	-	-	-	-	-	-	-	-	-	-	-	10	598
千葉県	-	-	-	-	-	-	-	-	-	-	-	-	-	-	-	-	34	691
東京都	-	-	-	-	-	-	-	-	-	-	-	-	-	-	-	-	52	1975
神奈川県	-	-	-	-	-	-	-	-	-	-	-	-	-	-	-	-	16	630
新潟県	-	-	-	-	-	-	-	-	-	-	-	-	-	-	-	-	5	159
富山県	-	-	-	-	-	-	-	-	-	-	-	-	-	-	-	-	3	103
石川県	-	-	-	-	-	-	-	-	-	-	-	-	-	-	-	-	1	85
福井県	-	-	-	-	-	-	-	-	-	-	-	-	-	-	-	-	-	70
山梨県	-	-	-	-	-	-	-	-	-	-	-	-	-	-	-	-	-	42
長野県	-	-	-	-	-	-	-	-	-	-	-	-	-	-	-	-	8	146
岐阜県	-	-	-	-	-	-	-	-	-	-	-	-	-	-	-	-	6	215
静岡県	-	-	-	-	-	-	-	-	-	-	-	-	-	-	-	-	11	305
愛知県	-	-	-	-	-	-	-	-	-	-	-	-	-	-	-	-	22	943
三重県	-	-	-	-	-	-	-	-	-	-	-	-	-	-	-	-	9	200
滋賀県	-	-	-	-	-	-	-	-	-	-	-	-	-	-	-	-	7	134
京都府	-	-	-	-	-	-	-	-	-	-	-	-	-	-	-	-	3	291
大阪府	-	-	-	-	-	-	-	-	-	-	-	-	-	-	-	-	12	753
兵庫県	-	-	-	-	-	-	-	-	-	-	-	-	-	-	-	-	11	455
奈良県	-	-	-	-	-	-	-	-	-	-	-	-	-	-	-	-	1	156
和歌山県	-	-	-	-	-	-	-	-	-	-	-	-	-	-	-	-	5	159
鳥取県	-	-	-	-	-	-	-	-	-	-	-	-	-	-	-	-	-	47
島根県	-	-	-	-	-	-	-	-	-	-	-	-	-	-	-	-	4	67
岡山県	-	-	-	-	-	-	-	-	-	-	-	-	-	-	-	-	-	140
広島県	-	-	-	-	-	-	-	-	-	-	-	-	-	-	-	-	10	293
山口県	-	-	-	-	-	-	-	-	-	-	-	-	-	-	-	-	2	141
徳島県	-	-	-	-	-	-	-	-	-	-	-	-	-	-	-	-	2	77
香川県	-	-	-	-	-	-	-	-	-	-	-	-	-	-	-	-	1	65
愛媛県	-	-	-	-	-	-	-	-	-	-	-	-	-	-	-	-	5	131
高知県	-	-	-	-	-	-	-	-	-	-	-	-	-	-	-	-	2	78
福岡県	-	-	-	-	-	-	-	-	-	-	-	-	-	-	-	-	19	580
佐賀県	-	-	-	-	-	-	-	-	-	-	-	-	-	-	-	-	3	80
長崎県	-	-	-	-	-	-	-	-	-	-	-	-	-	-	-	-	2	212
熊本県	-	-	-	-	-	-	-	-	-	-	-	-	-	-	-	-	-	130
大分県	-	-	-	-	-	-	-	-	-	-	-	-	-	-	-	-	6	148
宮崎県	-	-	-	-	-	-	-	-	-	-	-	-	-	-	-	-	2	142
鹿児島県	-	-	-	-	-	-	-	-	-	-	-	-	-	-	-	-	6	188
沖縄県	-	-	-	-	-	-	-	-	-	-	-	-	-	-	-	-	-	103

*病原体がSARSコロナウイルスであるものに限る。

報告数・累積報告数, 疾病・都道府県別

2008年26週

	ジフテリア		重症急性呼吸器症候群*		鳥インフルエンザ (H5N1)		コレラ		細菌性赤痢		腸管出血性大腸菌感染症		腸チフス		パラチフス		E型肝炎	
	報告数	累積	報告数	累積	報告数	累積	報告数	累積	報告数	累積	報告数	累積	報告数	累積	報告数	累積	報告数	累積
総 数	-	-	-	-	-	-	1	23	3	127	94	946	-	25	-	16	2	27
北海道	-	-	-	-	-	-	-	-	-	4	2	12	-	2	-	-	-	11
青森県	-	-	-	-	-	-	-	-	-	-	2	3	-	-	-	-	-	1
岩手県	-	-	-	-	-	-	-	-	-	-	-	4	-	-	-	-	-	-
宮城県	-	-	-	-	-	-	-	-	-	5	1	12	-	-	-	-	-	-
秋田県	-	-	-	-	-	-	-	-	-	1	15	19	-	-	-	-	-	-
山形県	-	-	-	-	-	-	-	-	-	-	1	10	-	-	-	-	-	-
福島県	-	-	-	-	-	-	-	-	-	1	-	2	-	-	-	-	-	-
茨城県	-	-	-	-	-	-	-	-	1	6	-	6	-	-	-	-	-	-
栃木県	-	-	-	-	-	-	-	-	-	-	1	3	-	-	-	-	-	-
群馬県	-	-	-	-	-	-	-	-	-	1	2	20	-	-	-	-	1	1
埼玉県	-	-	-	-	-	-	-	8	-	6	2	13	-	4	-	1	-	1
千葉県	-	-	-	-	-	-	-	1	-	11	6	33	-	-	-	2	1	2
東京都	-	-	-	-	-	-	1	3	-	25	10	54	-	6	-	3	-	5
神奈川県	-	-	-	-	-	-	-	2	1	11	4	60	-	2	-	3	-	1
新潟県	-	-	-	-	-	-	-	-	-	1	-	14	-	-	-	-	-	-
富山県	-	-	-	-	-	-	-	-	-	6	3	15	-	-	-	-	-	-
石川県	-	-	-	-	-	-	-	-	-	1	1	23	-	-	-	-	-	-
福井県	-	-	-	-	-	-	-	-	-	-	-	16	-	-	-	-	-	-
山梨県	-	-	-	-	-	-	-	-	-	-	-	3	-	-	-	-	-	-
長野県	-	-	-	-	-	-	-	4	-	1	1	13	-	-	-	-	-	1
岐阜県	-	-	-	-	-	-	-	-	-	-	2	38	-	-	-	-	-	-
静岡県	-	-	-	-	-	-	-	1	-	-	3	27	-	1	-	1	-	1
愛知県	-	-	-	-	-	-	-	-	-	9	2	45	-	1	-	1	-	1
三重県	-	-	-	-	-	-	-	-	-	-	-	9	-	1	-	-	-	-
滋賀県	-	-	-	-	-	-	-	-	-	-	-	9	-	-	-	-	-	-
京都府	-	-	-	-	-	-	-	-	-	2	2	36	-	3	-	3	-	-
大阪府	-	-	-	-	-	-	-	-	-	7	2	55	-	-	-	2	-	-
兵庫県	-	-	-	-	-	-	-	-	-	6	8	33	-	2	-	-	-	-
奈良県	-	-	-	-	-	-	-	-	-	-	-	17	-	-	-	-	-	-
和歌山県	-	-	-	-	-	-	-	-	-	1	-	8	-	1	-	-	-	1
鳥取県	-	-	-	-	-	-	-	-	-	-	2	7	-	-	-	-	-	-
島根県	-	-	-	-	-	-	-	-	-	-	3	7	-	1	-	-	-	-
岡山県	-	-	-	-	-	-	-	-	-	-	-	24	-	-	-	-	-	-
広島県	-	-	-	-	-	-	-	-	-	2	2	22	-	-	-	-	-	-
山口県	-	-	-	-	-	-	-	-	-	1	1	7	-	-	-	-	-	-
徳島県	-	-	-	-	-	-	-	-	-	-	-	2	-	-	-	-	-	-
香川県	-	-	-	-	-	-	-	-	-	-	-	8	-	-	-	-	-	-
愛媛県	-	-	-	-	-	-	-	-	-	1	1	18	-	-	-	-	-	-
高知県	-	-	-	-	-	-	-	-	-	-	-	-	-	-	-	-	-	-
福岡県	-	-	-	-	-	-	-	4	1	8	6	54	-	-	-	-	-	-
佐賀県	-	-	-	-	-	-	-	-	-	1	1	80	-	-	-	-	-	-
長崎県	-	-	-	-	-	-	-	-	-	6	1	39	-	1	-	-	-	1
熊本県	-	-	-	-	-	-	-	-	-	-	6	29	-	-	-	-	-	-
大分県	-	-	-	-	-	-	-	-	-	1	-	15	-	-	-	-	-	-
宮崎県	-	-	-	-	-	-	-	-	-	1	-	7	-	-	-	-	-	-
鹿児島県	-	-	-	-	-	-	-	-	-	-	1	13	-	-	-	-	-	-
沖縄県	-	-	-	-	-	-	-	-	-	1	-	2	-	-	-	-	-	-

報告数・累積報告数, 疾病・都道府県別

2008年26週

	ウエストナイル熱		A型肝炎		エキノコックス症		黄熱		オウム病		オムスク出血熱		回帰熱		キャサナル森林病		Q熱	
	報告数	累積	報告数	累積	報告数	累積	報告数	累積	報告数	累積	報告数	累積	報告数	累積	報告数	累積	報告数	累積
総数	-	-	4	90	-	6	-	-	-	4	-	-	-	-	-	-	-	2
北海道	-	-	-	1	-	5	-	-	-	-	-	-	-	-	-	-	-	-
青森県	-	-	-	-	-	-	-	-	-	-	-	-	-	-	-	-	-	-
岩手県	-	-	-	-	-	-	-	-	-	-	-	-	-	-	-	-	-	-
宮城県	-	-	-	7	-	-	-	-	-	2	-	-	-	-	-	-	-	1
秋田県	-	-	-	1	-	-	-	-	-	-	-	-	-	-	-	-	-	-
山形県	-	-	-	-	-	-	-	-	-	-	-	-	-	-	-	-	-	-
福島県	-	-	-	1	-	-	-	-	-	-	-	-	-	-	-	-	-	-
茨城県	-	-	-	2	-	-	-	-	-	-	-	-	-	-	-	-	-	-
栃木県	-	-	-	2	-	-	-	-	-	-	-	-	-	-	-	-	-	-
群馬県	-	-	-	5	-	-	-	-	-	-	-	-	-	-	-	-	-	-
埼玉県	-	-	-	5	-	-	-	-	-	-	-	-	-	-	-	-	-	-
千葉県	-	-	-	1	-	-	-	-	-	-	-	-	-	-	-	-	-	-
東京都	-	-	-	16	-	-	-	-	-	-	-	-	-	-	-	-	-	1
神奈川県	-	-	-	9	-	-	-	-	-	1	-	-	-	-	-	-	-	-
新潟県	-	-	-	2	-	-	-	-	-	-	-	-	-	-	-	-	-	-
富山県	-	-	-	-	-	-	-	-	-	-	-	-	-	-	-	-	-	-
石川県	-	-	-	-	-	-	-	-	-	-	-	-	-	-	-	-	-	-
福井県	-	-	-	-	-	-	-	-	-	-	-	-	-	-	-	-	-	-
山梨県	-	-	-	-	-	-	-	-	-	-	-	-	-	-	-	-	-	-
長野県	-	-	-	-	-	-	-	-	-	-	-	-	-	-	-	-	-	-
岐阜県	-	-	-	-	-	-	-	-	-	-	-	-	-	-	-	-	-	-
静岡県	-	-	-	3	-	-	-	-	-	-	-	-	-	-	-	-	-	-
愛知県	-	-	-	2	-	-	-	-	-	-	-	-	-	-	-	-	-	-
三重県	-	-	-	2	-	-	-	-	-	-	-	-	-	-	-	-	-	-
滋賀県	-	-	1	2	-	-	-	-	-	-	-	-	-	-	-	-	-	-
京都府	-	-	-	2	-	-	-	-	-	-	-	-	-	-	-	-	-	-
大阪府	-	-	-	4	-	-	-	-	-	-	-	-	-	-	-	-	-	-
兵庫県	-	-	2	9	-	-	-	-	-	-	-	-	-	-	-	-	-	-
奈良県	-	-	-	1	-	-	-	-	-	-	-	-	-	-	-	-	-	-
和歌山県	-	-	-	-	-	-	-	-	-	1	-	-	-	-	-	-	-	-
鳥取県	-	-	-	-	-	-	-	-	-	-	-	-	-	-	-	-	-	-
島根県	-	-	-	-	-	-	-	-	-	-	-	-	-	-	-	-	-	-
岡山県	-	-	-	1	-	-	-	-	-	-	-	-	-	-	-	-	-	-
広島県	-	-	1	5	-	-	-	-	-	-	-	-	-	-	-	-	-	-
山口県	-	-	-	1	-	-	-	-	-	-	-	-	-	-	-	-	-	-
徳島県	-	-	-	-	-	-	-	-	-	-	-	-	-	-	-	-	-	-
香川県	-	-	-	-	-	-	-	-	-	-	-	-	-	-	-	-	-	-
愛媛県	-	-	-	-	-	-	-	-	-	-	-	-	-	-	-	-	-	-
高知県	-	-	-	-	-	-	-	-	-	-	-	-	-	-	-	-	-	-
福岡県	-	-	-	2	-	-	-	-	-	-	-	-	-	-	-	-	-	-
佐賀県	-	-	-	-	-	-	-	-	-	-	-	-	-	-	-	-	-	-
長崎県	-	-	-	2	-	-	-	-	-	-	-	-	-	-	-	-	-	-
熊本県	-	-	-	-	-	-	-	-	-	-	-	-	-	-	-	-	-	-
大分県	-	-	-	-	-	-	-	-	-	-	-	-	-	-	-	-	-	-
宮崎県	-	-	-	-	-	-	-	-	-	-	-	-	-	-	-	-	-	-
鹿児島県	-	-	-	1	-	-	-	-	-	-	-	-	-	-	-	-	-	-
沖縄県	-	-	-	1	-	1	-	-	-	-	-	-	-	-	-	-	-	-

報告数・累積報告数, 疾病・都道府県別

2008年26週

	狂犬病		コクシジ オイデス症		サル痘		腎症候性出血熱		西部ウマ脳炎		ダニ媒介脳炎		炭疽		つつが虫病		デング熱	
	報告数	累積	報告数	累積	報告数	累積	報告数	累積	報告数	累積	報告数	累積	報告数	累積	報告数	累積	報告数	累積
総数	-	-	-	1	-	-	-	-	-	-	-	-	-	-	2	115	1	28
北海道	-	-	-	-	-	-	-	-	-	-	-	-	-	-	-	-	-	-
青森県	-	-	-	-	-	-	-	-	-	-	-	-	-	-	-	10	-	-
岩手県	-	-	-	-	-	-	-	-	-	-	-	-	-	-	-	1	-	-
宮城県	-	-	-	-	-	-	-	-	-	-	-	-	-	-	-	1	-	-
秋田県	-	-	-	-	-	-	-	-	-	-	-	-	-	-	1	11	-	-
山形県	-	-	-	-	-	-	-	-	-	-	-	-	-	-	1	7	-	-
福島県	-	-	-	-	-	-	-	-	-	-	-	-	-	-	-	22	-	2
茨城県	-	-	-	-	-	-	-	-	-	-	-	-	-	-	-	-	-	-
栃木県	-	-	-	-	-	-	-	-	-	-	-	-	-	-	-	1	-	1
群馬県	-	-	-	-	-	-	-	-	-	-	-	-	-	-	-	1	-	1
埼玉県	-	-	-	-	-	-	-	-	-	-	-	-	-	-	-	-	-	-
千葉県	-	-	-	1	-	-	-	-	-	-	-	-	-	-	-	6	-	1
東京都	-	-	-	-	-	-	-	-	-	-	-	-	-	-	-	5	-	9
神奈川県	-	-	-	-	-	-	-	-	-	-	-	-	-	-	-	-	-	1
新潟県	-	-	-	-	-	-	-	-	-	-	-	-	-	-	-	10	-	1
富山県	-	-	-	-	-	-	-	-	-	-	-	-	-	-	-	-	-	-
石川県	-	-	-	-	-	-	-	-	-	-	-	-	-	-	-	-	-	-
福井県	-	-	-	-	-	-	-	-	-	-	-	-	-	-	-	-	-	-
山梨県	-	-	-	-	-	-	-	-	-	-	-	-	-	-	-	-	-	-
長野県	-	-	-	-	-	-	-	-	-	-	-	-	-	-	-	1	-	1
岐阜県	-	-	-	-	-	-	-	-	-	-	-	-	-	-	-	1	-	-
静岡県	-	-	-	-	-	-	-	-	-	-	-	-	-	-	-	-	-	1
愛知県	-	-	-	-	-	-	-	-	-	-	-	-	-	-	-	3	-	3
三重県	-	-	-	-	-	-	-	-	-	-	-	-	-	-	-	-	-	-
滋賀県	-	-	-	-	-	-	-	-	-	-	-	-	-	-	-	-	-	1
京都府	-	-	-	-	-	-	-	-	-	-	-	-	-	-	-	-	-	1
大阪府	-	-	-	-	-	-	-	-	-	-	-	-	-	-	-	-	-	1
兵庫県	-	-	-	-	-	-	-	-	-	-	-	-	-	-	-	-	-	-
奈良県	-	-	-	-	-	-	-	-	-	-	-	-	-	-	-	-	-	-
和歌山県	-	-	-	-	-	-	-	-	-	-	-	-	-	-	-	1	-	-
鳥取県	-	-	-	-	-	-	-	-	-	-	-	-	-	-	-	1	-	-
島根県	-	-	-	-	-	-	-	-	-	-	-	-	-	-	-	2	-	-
岡山県	-	-	-	-	-	-	-	-	-	-	-	-	-	-	-	-	-	-
広島県	-	-	-	-	-	-	-	-	-	-	-	-	-	-	-	5	-	-
山口県	-	-	-	-	-	-	-	-	-	-	-	-	-	-	-	1	-	-
徳島県	-	-	-	-	-	-	-	-	-	-	-	-	-	-	-	-	-	-
香川県	-	-	-	-	-	-	-	-	-	-	-	-	-	-	-	-	-	-
愛媛県	-	-	-	-	-	-	-	-	-	-	-	-	-	-	-	-	-	-
高知県	-	-	-	-	-	-	-	-	-	-	-	-	-	-	-	-	-	-
福岡県	-	-	-	-	-	-	-	-	-	-	-	-	-	-	-	1	-	2
佐賀県	-	-	-	-	-	-	-	-	-	-	-	-	-	-	-	1	-	-
長崎県	-	-	-	-	-	-	-	-	-	-	-	-	-	-	-	-	-	-
熊本県	-	-	-	-	-	-	-	-	-	-	-	-	-	-	-	-	1	1
大分県	-	-	-	-	-	-	-	-	-	-	-	-	-	-	-	-	-	-
宮崎県	-	-	-	-	-	-	-	-	-	-	-	-	-	-	-	7	-	1
鹿児島県	-	-	-	-	-	-	-	-	-	-	-	-	-	-	-	16	-	-
沖縄県	-	-	-	-	-	-	-	-	-	-	-	-	-	-	-	-	-	-

*鳥インフルエンザ H5N1 を除く。

報告数・累積報告数，疾病・都道府県別

2008年26週

	東部ウマ脳炎		鳥インフルエンザ*		ニパウイルス感染症		日本紅斑熱		日本脳炎		ハンタウイルス肺症候群		Bウイルス病		鼻 疽		ブルセラ症	
	報告数	累積	報告数	累積	報告数	累積	報告数	累積	報告数	累積	報告数	累積	報告数	累積	報告数	累積	報告数	累積
総 数	-	-	-	-	-	-	2	16	-	-	-	-	-	-	-	-	-	1
北海道	-	-	-	-	-	-	-	-	-	-	-	-	-	-	-	-	-	-
青森県	-	-	-	-	-	-	-	-	-	-	-	-	-	-	-	-	-	-
岩手県	-	-	-	-	-	-	-	-	-	-	-	-	-	-	-	-	-	-
宮城県	-	-	-	-	-	-	-	-	-	-	-	-	-	-	-	-	-	-
秋田県	-	-	-	-	-	-	-	-	-	-	-	-	-	-	-	-	-	-
山形県	-	-	-	-	-	-	-	-	-	-	-	-	-	-	-	-	-	-
福島県	-	-	-	-	-	-	-	-	-	-	-	-	-	-	-	-	-	-
茨城県	-	-	-	-	-	-	-	-	-	-	-	-	-	-	-	-	-	-
栃木県	-	-	-	-	-	-	-	-	-	-	-	-	-	-	-	-	-	-
群馬県	-	-	-	-	-	-	-	-	-	-	-	-	-	-	-	-	-	-
埼玉県	-	-	-	-	-	-	-	-	-	-	-	-	-	-	-	-	-	1
千葉県	-	-	-	-	-	-	-	-	-	-	-	-	-	-	-	-	-	-
東京都	-	-	-	-	-	-	-	-	-	-	-	-	-	-	-	-	-	-
神奈川県	-	-	-	-	-	-	-	-	-	-	-	-	-	-	-	-	-	-
新潟県	-	-	-	-	-	-	-	-	-	-	-	-	-	-	-	-	-	-
富山県	-	-	-	-	-	-	-	-	-	-	-	-	-	-	-	-	-	-
石川県	-	-	-	-	-	-	-	-	-	-	-	-	-	-	-	-	-	-
福井県	-	-	-	-	-	-	-	-	-	-	-	-	-	-	-	-	-	-
山梨県	-	-	-	-	-	-	-	-	-	-	-	-	-	-	-	-	-	-
長野県	-	-	-	-	-	-	-	-	-	-	-	-	-	-	-	-	-	-
岐阜県	-	-	-	-	-	-	-	-	-	-	-	-	-	-	-	-	-	-
静岡県	-	-	-	-	-	-	-	-	-	-	-	-	-	-	-	-	-	-
愛知県	-	-	-	-	-	-	-	-	-	-	-	-	-	-	-	-	-	-
三重県	-	-	-	-	-	-	1	-	-	-	-	-	-	-	-	-	-	-
滋賀県	-	-	-	-	-	-	-	-	-	-	-	-	-	-	-	-	-	-
京都府	-	-	-	-	-	-	-	-	-	-	-	-	-	-	-	-	-	-
大阪府	-	-	-	-	-	-	1	-	-	-	-	-	-	-	-	-	-	-
兵庫県	-	-	-	-	-	-	-	-	-	-	-	-	-	-	-	-	-	-
奈良県	-	-	-	-	-	-	-	-	-	-	-	-	-	-	-	-	-	-
和歌山県	-	-	-	-	-	-	-	-	-	-	-	-	-	-	-	-	-	-
鳥取県	-	-	-	-	-	-	-	-	-	-	-	-	-	-	-	-	-	-
島根県	-	-	-	-	-	-	2	-	-	-	-	-	-	-	-	-	-	-
岡山県	-	-	-	-	-	-	-	-	-	-	-	-	-	-	-	-	-	-
広島県	-	-	-	-	-	-	2	-	-	-	-	-	-	-	-	-	-	-
山口県	-	-	-	-	-	-	-	-	-	-	-	-	-	-	-	-	-	-
徳島県	-	-	-	-	-	-	2	2	-	-	-	-	-	-	-	-	-	-
香川県	-	-	-	-	-	-	-	-	-	-	-	-	-	-	-	-	-	-
愛媛県	-	-	-	-	-	-	1	-	-	-	-	-	-	-	-	-	-	-
高知県	-	-	-	-	-	-	1	-	-	-	-	-	-	-	-	-	-	-
福岡県	-	-	-	-	-	-	-	-	-	-	-	-	-	-	-	-	-	-
佐賀県	-	-	-	-	-	-	-	-	-	-	-	-	-	-	-	-	-	-
長崎県	-	-	-	-	-	-	2	-	-	-	-	-	-	-	-	-	-	-
熊本県	-	-	-	-	-	-	1	-	-	-	-	-	-	-	-	-	-	-
大分県	-	-	-	-	-	-	-	-	-	-	-	-	-	-	-	-	-	-
宮崎県	-	-	-	-	-	-	-	-	-	-	-	-	-	-	-	-	-	-
鹿児島県	-	-	-	-	-	-	3	-	-	-	-	-	-	-	-	-	-	-
沖縄県	-	-	-	-	-	-	-	-	-	-	-	-	-	-	-	-	-	-

報告数・累積報告数, 疾病・都道府県別

2008年26週

	ペネズエラ ウマ脳炎		ヘンドラウイルス 感染症		発しんチフス		ポツリヌス症		マラリア		野 兎 病		ライム病		リッサウイルス 感染症		リフトバレー熱	
	報告数	累積	報告数	累積	報告数	累積	報告数	累積	報告数	累積	報告数	累積	報告数	累積	報告数	累積	報告数	累積
総 数	-	-	-	-	-	-	-	-	19	-	2	-	3	-	-	-	-	-
北海道	-	-	-	-	-	-	-	-	-	-	-	-	-	-	-	-	-	-
青森県	-	-	-	-	-	-	-	-	-	-	-	-	-	-	-	-	-	-
岩手県	-	-	-	-	-	-	-	-	-	-	-	-	-	-	-	-	-	-
宮城県	-	-	-	-	-	-	-	-	-	-	-	-	-	-	-	-	-	-
秋田県	-	-	-	-	-	-	-	-	-	-	-	-	-	-	-	-	-	-
山形県	-	-	-	-	-	-	-	-	-	-	-	-	-	-	-	-	-	-
福島県	-	-	-	-	-	-	-	-	1	-	1	-	-	-	-	-	-	-
茨城県	-	-	-	-	-	-	-	-	-	-	-	-	1	-	-	-	-	-
栃木県	-	-	-	-	-	-	-	-	1	-	-	-	-	-	-	-	-	-
群馬県	-	-	-	-	-	-	-	-	-	-	-	-	-	-	-	-	-	-
埼玉県	-	-	-	-	-	-	-	-	-	-	-	-	-	-	-	-	-	-
千葉県	-	-	-	-	-	-	-	-	-	-	1	-	-	-	-	-	-	-
東京都	-	-	-	-	-	-	-	-	8	-	-	-	-	-	-	-	-	-
神奈川県	-	-	-	-	-	-	-	-	4	-	-	-	-	-	-	-	-	-
新潟県	-	-	-	-	-	-	-	-	-	-	-	-	-	-	-	-	-	-
富山県	-	-	-	-	-	-	-	-	-	-	-	-	-	-	-	-	-	-
石川県	-	-	-	-	-	-	-	-	-	-	-	-	-	-	-	-	-	-
福井県	-	-	-	-	-	-	-	-	-	-	-	-	-	-	-	-	-	-
山梨県	-	-	-	-	-	-	-	-	-	-	-	-	-	-	-	-	-	-
長野県	-	-	-	-	-	-	-	-	-	-	-	-	1	-	-	-	-	-
岐阜県	-	-	-	-	-	-	-	-	-	-	-	-	-	-	-	-	-	-
静岡県	-	-	-	-	-	-	-	-	-	-	-	-	-	-	-	-	-	-
愛知県	-	-	-	-	-	-	-	-	2	-	-	-	-	-	-	-	-	-
三重県	-	-	-	-	-	-	-	-	-	-	-	-	-	-	-	-	-	-
滋賀県	-	-	-	-	-	-	-	-	1	-	-	-	-	-	-	-	-	-
京都府	-	-	-	-	-	-	-	-	-	-	-	-	-	-	-	-	-	-
大阪府	-	-	-	-	-	-	-	-	-	-	-	-	-	-	-	-	-	-
兵庫県	-	-	-	-	-	-	-	-	-	-	-	-	-	-	-	-	-	-
奈良県	-	-	-	-	-	-	-	-	-	-	-	-	-	-	-	-	-	-
和歌山県	-	-	-	-	-	-	-	-	-	-	-	-	-	-	-	-	-	-
鳥取県	-	-	-	-	-	-	-	-	-	-	-	-	-	-	-	-	-	-
島根県	-	-	-	-	-	-	-	-	-	-	-	-	-	-	-	-	-	-
岡山県	-	-	-	-	-	-	-	-	-	-	-	-	-	-	-	-	-	-
広島県	-	-	-	-	-	-	-	-	-	-	-	-	-	-	-	-	-	-
山口県	-	-	-	-	-	-	-	-	-	-	-	-	-	-	-	-	-	-
徳島県	-	-	-	-	-	-	-	-	-	-	-	-	-	-	-	-	-	-
香川県	-	-	-	-	-	-	-	-	-	-	-	-	-	-	-	-	-	-
愛媛県	-	-	-	-	-	-	-	-	-	-	-	-	-	-	-	-	-	-
高知県	-	-	-	-	-	-	-	-	-	-	-	-	-	-	-	-	-	-
福岡県	-	-	-	-	-	-	-	-	1	-	-	-	1	-	-	-	-	-
佐賀県	-	-	-	-	-	-	-	-	-	-	-	-	-	-	-	-	-	-
長崎県	-	-	-	-	-	-	-	-	-	-	-	-	-	-	-	-	-	-
熊本県	-	-	-	-	-	-	-	-	-	-	-	-	-	-	-	-	-	-
大分県	-	-	-	-	-	-	-	-	-	-	-	-	-	-	-	-	-	-
宮崎県	-	-	-	-	-	-	-	-	-	-	-	-	-	-	-	-	-	-
鹿児島県	-	-	-	-	-	-	-	-	-	-	-	-	-	-	-	-	-	-
沖縄県	-	-	-	-	-	-	-	-	1	-	-	-	-	-	-	-	-	-

*E型肝炎およびA型肝炎を除く。

**ウエストナイル脳炎、西部ウマ脳炎、ダニ媒介脳炎、東部ウマ脳炎、日本脳炎、ペネズエラウマ脳炎およびリフトバレー熱を除く。

報告数・累積報告数、疾病・都道府県別

2008年26週

	類鼻疽		レジオネラ症		レプトスピラ症		ロッキー山紅斑熱		アメーバ赤痢		ウイルス性肝炎*		急性脳炎**		クリプトスポリジウム症		クロイツフェルト・ヤコブ病	
	報告数	累積	報告数	累積	報告数	累積	報告数	累積	報告数	累積	報告数	累積	報告数	累積	報告数	累積	報告数	累積
総数	-	-	10	386	-	1	-	-	16	419	1	107	2	99	-	3	1	74
北海道	-	-	1	13	-	-	-	-	1	10	-	1	-	8	-	-	-	-
青森県	-	-	-	2	-	-	-	-	-	3	-	1	-	-	-	-	-	2
岩手県	-	-	-	3	-	-	-	-	1	3	-	-	-	-	-	-	-	2
宮城県	-	-	-	10	-	-	-	-	-	4	-	1	-	1	-	-	-	1
秋田県	-	-	-	1	-	-	-	-	-	2	-	-	-	-	-	-	-	1
山形県	-	-	-	4	-	-	-	-	1	2	-	-	1	3	-	-	-	-
福島県	-	-	-	5	-	-	-	-	1	5	-	-	-	2	-	-	-	-
茨城県	-	-	-	9	-	-	-	-	-	5	-	1	-	6	-	-	-	-
栃木県	-	-	-	1	-	-	-	-	-	4	-	-	-	1	-	-	-	1
群馬県	-	-	-	6	-	-	-	-	-	3	-	4	-	2	-	-	-	-
埼玉県	-	-	-	26	-	-	-	-	-	15	-	2	-	4	-	-	-	4
千葉県	-	-	-	9	-	-	-	-	-	17	-	2	-	3	-	-	-	2
東京都	-	-	2	37	-	-	-	-	2	87	1	14	-	5	-	2	-	9
神奈川県	-	-	1	18	-	1	-	-	-	41	-	5	-	4	-	-	-	8
新潟県	-	-	-	15	-	-	-	-	-	4	-	-	-	1	-	-	-	1
富山県	-	-	-	7	-	-	-	-	1	1	-	1	-	-	-	-	-	-
石川県	-	-	-	3	-	-	-	-	-	2	-	1	-	-	-	-	-	3
福井県	-	-	-	3	-	-	-	-	-	1	-	-	-	-	-	-	-	1
山梨県	-	-	-	2	-	-	-	-	-	1	-	-	-	1	-	-	-	-
長野県	-	-	-	16	-	-	-	-	-	8	-	3	-	2	-	-	-	1
岐阜県	-	-	1	12	-	-	-	-	-	5	-	-	-	1	-	-	-	-
静岡県	-	-	-	12	-	-	-	-	1	10	-	-	-	2	-	-	-	4
愛知県	-	-	-	25	-	-	-	-	1	30	-	7	-	6	-	-	-	3
三重県	-	-	1	5	-	-	-	-	-	5	-	3	-	-	-	-	-	2
滋賀県	-	-	-	3	-	-	-	-	-	3	-	3	-	-	-	-	-	-
京都府	-	-	-	15	-	-	-	-	-	14	-	2	-	1	-	1	-	-
大阪府	-	-	2	36	-	-	-	-	2	52	-	15	1	19	-	-	-	8
兵庫県	-	-	-	21	-	-	-	-	2	21	-	10	-	3	-	-	-	4
奈良県	-	-	1	4	-	-	-	-	-	7	-	2	-	-	-	-	-	1
和歌山県	-	-	-	2	-	-	-	-	-	3	-	1	-	-	-	-	-	-
鳥取県	-	-	-	4	-	-	-	-	-	1	-	-	-	-	-	-	-	-
島根県	-	-	-	2	-	-	-	-	-	-	-	-	-	-	-	-	-	-
岡山県	-	-	-	8	-	-	-	-	-	3	-	4	-	3	-	-	-	4
広島県	-	-	-	14	-	-	-	-	-	6	-	6	-	2	-	-	-	1
山口県	-	-	-	2	-	-	-	-	-	5	-	-	-	1	-	-	-	1
徳島県	-	-	-	1	-	-	-	-	-	-	-	-	-	-	-	-	-	-
香川県	-	-	-	3	-	-	-	-	-	3	-	-	-	1	-	-	-	-
愛媛県	-	-	-	2	-	-	-	-	-	4	-	2	-	-	-	-	-	-
高知県	-	-	-	5	-	-	-	-	-	-	-	3	-	2	-	-	-	-
福岡県	-	-	-	6	-	-	-	-	1	18	-	8	-	3	-	-	1	3
佐賀県	-	-	-	-	-	-	-	-	-	1	-	-	-	-	-	-	-	-
長崎県	-	-	-	1	-	-	-	-	-	3	-	-	-	3	-	-	-	2
熊本県	-	-	-	1	-	-	-	-	2	3	-	-	-	4	-	-	-	2
大分県	-	-	-	3	-	-	-	-	-	-	-	1	-	-	-	-	-	1
宮崎県	-	-	-	1	-	-	-	-	-	2	-	3	-	1	-	-	-	1
鹿児島県	-	-	1	5	-	-	-	-	-	1	-	-	-	3	-	-	-	1
沖縄県	-	-	-	3	-	-	-	-	-	1	-	1	-	1	-	-	-	-

報告数・累積報告数, 疾病・都道府県別

2008年26週

	劇症型溶血性 レンサ球菌感染症		後天性免疫不全 症候群		ジアルジア症		髄膜炎菌性 髄膜炎		先天性風しん 症候群		梅 毒		破 傷 風		バンコマイシン耐性 黄色ブドウ球菌感染症		バンコマイシン耐性 腸球菌感染症	
	報告数	累積	報告数	累積	報告数	累積	報告数	累積	報告数	累積	報告数	累積	報告数	累積	報告数	累積	報告数	累積
総 数	-	64	17	708	-	36	-	9	-	-	6	392	2	48	-	-	2	38
北海道	-	1	-	12	-	-	-	1	-	-	-	7	-	3	-	-	-	4
青森県	-	1	-	2	-	-	-	-	-	-	-	-	-	1	-	-	-	-
岩手県	-	1	-	3	-	-	-	-	-	-	1	3	-	1	-	-	-	-
宮城県	-	-	1	2	-	-	-	-	-	-	1	4	-	-	-	-	-	-
秋田県	-	-	-	-	-	-	-	-	-	-	-	1	-	1	-	-	-	-
山形県	-	-	-	1	-	-	-	-	-	-	-	2	-	2	-	-	-	-
福島県	-	-	-	1	-	-	-	-	-	-	-	-	-	-	-	-	-	-
茨城県	-	1	-	8	-	-	-	-	-	-	-	6	-	2	-	-	-	-
栃木県	-	2	1	9	-	-	-	-	-	-	-	3	-	2	-	-	-	1
群馬県	-	-	1	6	-	-	-	-	-	-	-	5	-	-	-	-	-	2
埼玉県	-	2	-	19	-	-	-	-	-	-	-	12	-	2	-	-	-	4
千葉県	-	2	1	27	-	5	-	1	-	-	-	15	-	-	-	-	-	-
東京都	-	12	6	261	-	13	-	2	-	-	-	93	-	2	-	-	-	8
神奈川県	-	4	1	42	-	5	-	-	-	-	1	14	-	3	-	-	1	4
新潟県	-	1	-	4	-	-	-	-	-	-	-	2	-	1	-	-	-	1
富山県	-	1	-	1	-	-	-	-	-	-	-	4	-	-	-	-	-	-
石川県	-	-	1	6	-	1	-	-	-	-	-	1	-	-	-	-	-	-
福井県	-	-	-	2	-	1	-	-	-	-	-	-	-	-	-	-	-	-
山梨県	-	1	-	2	-	-	-	-	-	-	-	-	-	-	-	-	-	-
長野県	-	2	1	2	-	-	-	-	-	-	1	5	-	3	-	-	-	1
岐阜県	-	-	-	6	-	1	-	-	-	-	-	7	-	1	-	-	-	1
静岡県	-	1	-	14	-	-	-	-	-	-	-	25	-	2	-	-	-	2
愛知県	-	4	-	53	-	1	-	-	-	-	-	33	2	6	-	-	1	3
三重県	-	2	-	2	-	-	-	-	-	-	-	6	-	-	-	-	-	-
滋賀県	-	1	1	7	-	1	-	-	-	-	-	1	-	2	-	-	-	-
京都府	-	-	-	14	-	-	-	-	-	-	-	2	-	-	-	-	-	-
大阪府	-	5	1	91	-	4	-	1	-	-	-	30	-	-	-	-	-	-
兵庫県	-	5	1	17	-	1	-	1	-	-	-	9	-	-	-	-	-	1
奈良県	-	-	-	2	-	-	-	-	-	-	-	-	-	-	-	-	-	-
和歌山県	-	1	-	3	-	-	-	1	-	-	1	2	-	-	-	-	-	-
鳥取県	-	-	-	1	-	-	-	-	-	-	-	-	-	-	-	-	-	-
島根県	-	-	-	-	-	-	-	-	-	-	-	1	-	-	-	-	-	-
岡山県	-	1	-	8	-	-	-	-	-	-	-	4	-	-	-	-	-	1
広島県	-	2	-	9	-	2	-	-	-	-	-	5	-	-	-	-	-	-
山口県	-	-	-	3	-	-	-	-	-	-	-	4	-	1	-	-	-	1
徳島県	-	1	-	1	-	-	-	-	-	-	-	-	-	-	-	-	-	1
香川県	-	-	-	8	-	-	-	-	-	-	-	2	-	-	-	-	-	-
愛媛県	-	1	-	5	-	-	-	-	-	-	-	4	-	1	-	-	-	-
高知県	-	-	-	3	-	-	-	-	-	-	-	3	-	3	-	-	-	-
福岡県	-	1	-	21	-	1	-	-	-	-	-	42	-	1	-	-	-	2
佐賀県	-	-	-	2	-	-	-	-	-	-	-	1	-	-	-	-	-	-
長崎県	-	1	-	5	-	-	-	1	-	-	-	2	-	2	-	-	-	-
熊本県	-	2	-	9	-	-	-	-	-	-	-	19	-	1	-	-	-	1
大分県	-	-	-	3	-	-	-	-	-	-	-	3	-	-	-	-	-	-
宮崎県	-	2	-	-	-	-	-	-	-	-	1	4	-	2	-	-	-	-
鹿児島県	-	3	1	5	-	-	-	1	-	-	-	3	-	2	-	-	-	-
沖縄県	-	-	-	6	-	-	-	-	-	-	-	3	-	1	-	-	-	-

報告数・累積報告数，疾病・都道府県別 2008年26週

	風しん		麻疹	
	報告数	累積	報告数	累積
総 数	8	227	147	9860
北海道	-	7	9	1369
青森県	-	1	-	59
岩手県	-	2	-	9
宮城県	-	3	1	18
秋田県	-	1	-	156
山形県	-	-	-	15
福島県	-	2	-	21
茨城県	-	2	1	76
栃木県	-	4	1	34
群馬県	-	1	1	77
埼玉県	-	7	-	346
千葉県	2	8	53	840
東京都	-	27	8	1043
神奈川県	3	28	29	3316
新潟県	-	-	-	36
富山県	-	3	-	7
石川県	-	-	-	7
福井県	-	-	1	18
山梨県	-	-	-	9
長野県	1	11	1	55
岐阜県	-	1	-	17
静岡県	-	16	3	214
愛知県	-	3	3	182
三重県	-	4	-	41
滋賀県	-	1	6	25
京都府	-	1	8	143
大阪府	1	14	13	332
兵庫県	-	13	5	98
奈良県	-	2	2	9
和歌山県	-	2	-	35
鳥取県	-	-	-	5
島根県	-	-	-	4
岡山県	-	12	-	123
広島県	-	12	-	143
山口県	-	-	-	17
徳島県	-	1	-	3
香川県	-	1	-	10
愛媛県	-	1	-	11
高知県	-	1	-	5
福岡県	-	19	-	657
佐賀県	-	-	-	6
長崎県	-	3	1	32
熊本県	1	7	-	87
大分県	-	2	1	90
宮崎県	-	1	-	8
鹿児島県	-	2	-	21
沖縄県	-	1	-	31

*鳥インフルエンザおよび新型インフルエンザ等感染症を除く。

報告数・定点当り報告数, 疾病・都道府県別

2008年26週

	インフルエンザ*		咽頭結膜熱		A群溶血性 レンサ球菌咽頭炎		感染性胃腸炎		水 痘		手足口病		伝染性紅斑		突発性発しん		百日咳	
	報告数	定点当り	報告数	定点当り	報告数	定点当り	報告数	定点当り	報告数	定点当り	報告数	定点当り	報告数	定点当り	報告数	定点当り	報告数	定点当り
総 数	260	0.06	2433	0.81	6719	2.23	13616	4.52	5237	1.74	6073	2.02	569	0.19	2389	0.79	142	0.05
北海道	21	0.09	137	0.96	325	2.29	370	2.61	267	1.88	46	0.32	16	0.11	64	0.45	-	-
青森県	2	0.03	24	0.57	61	1.45	99	2.36	58	1.38	1	0.02	7	0.17	23	0.55	2	0.05
岩手県	-	-	7	0.18	116	2.90	106	2.65	74	1.85	6	0.15	23	0.58	21	0.53	-	-
宮城県	3	0.03	31	0.52	152	2.53	315	5.25	106	1.77	25	0.42	10	0.17	76	1.27	-	-
秋田県	-	-	20	0.57	97	2.77	116	3.31	57	1.63	14	0.40	19	0.54	14	0.40	-	-
山形県	-	-	18	0.60	89	2.97	143	4.77	70	2.33	39	1.30	14	0.47	29	0.97	1	0.03
福島県	10	0.13	42	0.88	104	2.17	198	4.13	102	2.13	1	0.02	18	0.38	33	0.69	1	0.02
茨城県	-	-	47	0.63	223	2.97	277	3.69	144	1.92	30	0.40	15	0.20	39	0.52	3	0.04
栃木県	2	0.03	16	0.33	86	1.79	108	2.25	96	2.00	40	0.83	8	0.17	42	0.88	6	0.13
群馬県	-	-	68	1.10	87	1.40	303	4.89	120	1.94	163	2.63	11	0.18	42	0.68	8	0.13
埼玉県	-	-	173	1.12	634	4.12	895	5.81	344	2.23	151	0.98	44	0.29	125	0.81	9	0.06
千葉県	14	0.07	113	0.89	433	3.41	678	5.34	326	2.57	101	0.80	38	0.30	86	0.68	13	0.10
東京都	20	0.07	98	0.67	370	2.52	792	5.39	226	1.54	133	0.90	37	0.25	120	0.82	11	0.07
神奈川県	3	0.01	164	0.81	578	2.86	988	4.89	362	1.79	219	1.08	47	0.23	187	0.93	8	0.04
新潟県	4	0.04	117	1.95	160	2.67	258	4.30	175	2.92	82	1.37	32	0.53	59	0.98	9	0.15
富山県	-	-	26	0.90	78	2.69	142	4.90	24	0.83	114	3.93	1	0.03	22	0.76	1	0.03
石川県	-	-	24	0.83	47	1.62	92	3.17	26	0.90	152	5.24	5	0.17	12	0.41	1	0.03
福井県	-	-	17	0.77	42	1.91	147	6.68	53	2.41	4	0.18	1	0.05	20	0.91	1	0.05
山梨県	-	-	14	0.61	16	0.70	73	3.17	23	1.00	3	0.13	3	0.13	4	0.17	-	-
長野県	2	0.02	22	0.40	156	2.84	315	5.73	214	3.89	175	3.18	13	0.24	30	0.55	2	0.04
岐阜県	5	0.06	26	0.50	44	0.85	148	2.85	78	1.50	40	0.77	6	0.12	23	0.44	1	0.02
静岡県	-	-	40	0.47	173	2.01	427	4.97	112	1.30	235	2.73	12	0.14	65	0.76	3	0.03
愛知県	1	0.01	126	0.70	423	2.34	694	3.83	268	1.48	524	2.90	15	0.08	145	0.80	17	0.09
三重県	2	0.03	33	0.73	91	2.02	211	4.69	70	1.56	233	5.18	2	0.04	39	0.87	3	0.07
滋賀県	-	-	23	0.70	58	1.76	167	5.06	45	1.36	62	1.88	1	0.03	32	0.97	-	-
京都府	3	0.03	33	0.46	88	1.24	242	3.41	90	1.27	164	2.31	6	0.08	47	0.66	-	-
大阪府	4	0.02	198	1.05	457	2.42	874	4.62	367	1.94	419	2.22	20	0.11	168	0.89	6	0.03
兵庫県	1	0.01	155	1.20	225	1.74	671	5.20	151	1.17	242	1.88	9	0.07	98	0.76	1	0.01
奈良県	-	-	26	0.74	25	0.71	153	4.37	53	1.51	75	2.14	6	0.17	20	0.57	-	-
和歌山県	-	-	15	0.50	40	1.33	118	3.93	49	1.63	12	0.40	1	0.03	32	1.07	1	0.03
鳥取県	-	-	3	0.16	84	4.42	93	4.89	8	0.42	47	2.47	3	0.16	12	0.63	-	-
島根県	1	0.03	7	0.30	38	1.65	124	5.39	30	1.30	20	0.87	5	0.22	26	1.13	1	0.04
岡山県	6	0.07	19	0.35	52	0.96	220	4.07	54	1.00	82	1.52	19	0.35	35	0.65	6	0.11
広島県	-	-	84	1.17	120	1.67	269	3.74	112	1.56	224	3.11	22	0.31	66	0.92	1	0.01
山口県	-	-	27	0.54	142	2.84	237	4.74	128	2.56	136	2.72	6	0.12	55	1.10	1	0.02
徳島県	-	-	27	1.17	28	1.22	61	2.65	40	1.74	86	3.74	-	-	18	0.78	3	0.13
香川県	-	-	15	0.54	24	0.86	119	4.25	23	0.82	91	3.25	3	0.11	25	0.89	2	0.07
愛媛県	-	-	48	1.30	57	1.54	224	6.05	67	1.81	121	3.27	6	0.16	52	1.41	1	0.03
高知県	-	-	16	0.53	38	1.27	92	3.07	48	1.60	24	0.80	5	0.17	9	0.30	-	-
福岡県	1	0.01	84	0.70	254	2.12	684	5.70	207	1.73	181	1.51	11	0.09	123	1.03	11	0.09
佐賀県	-	-	13	0.57	22	0.96	52	2.26	40	1.74	99	4.30	-	-	30	1.30	-	-
長崎県	-	-	29	0.66	43	0.98	189	4.30	59	1.34	163	3.70	-	-	33	0.75	1	0.02
熊本県	-	-	26	0.54	61	1.27	302	6.29	75	1.56	90	1.88	-	-	48	1.00	2	0.04
大分県	2	0.03	39	1.08	84	2.33	279	7.75	59	1.64	202	5.61	27	0.75	45	1.25	-	-
宮崎県	5	0.08	40	1.11	102	2.83	206	5.72	59	1.64	505	14.03	9	0.25	50	1.39	3	0.08
鹿児島県	-	-	94	1.71	82	1.49	278	5.05	60	1.09	455	8.27	11	0.20	30	0.55	-	-
沖縄県	148	2.55	9	0.26	10	0.29	67	1.97	18	0.53	42	1.24	2	0.06	15	0.44	2	0.06

*髄膜炎菌性髄膜炎は除く。

報告数・定点当り報告数, 疾病・都道府県別

2008年26週

	ヘルパンギーナ		流行性耳下腺炎		急性出血性結膜炎		流行性角結膜炎		細菌性髄膜炎*		無菌性髄膜炎		マイコプラズマ肺炎		クラミジア肺炎		RSウイルス感染症	
	報告数	定点当り	報告数	定点当り	報告数	定点当り	報告数	定点当り	報告数	定点当り	報告数	定点当り	報告数	定点当り	報告数	定点当り	報告数	定点当り
総数	6768	2.25	1789	0.59	18	0.03	597	0.89	6	0.01	32	0.07	161	0.35	10	0.02	155	
北海道	26	0.18	17	0.12	1	0.03	24	0.83	-	-	-	-	4	0.17	-	-	9	
青森県	65	1.55	4	0.10	-	-	7	0.64	-	-	-	-	5	0.83	-	-	-	
岩手県	16	0.40	11	0.28	-	-	13	0.93	-	-	-	-	11	0.55	-	-	4	
宮城県	113	1.88	29	0.48	6	0.50	1	0.08	1	0.08	1	0.08	14	1.17	-	-	1	
秋田県	24	0.69	39	1.11	-	-	1	0.14	-	-	-	-	-	-	-	-	2	
山形県	73	2.43	30	1.00	-	-	4	0.50	-	-	-	-	6	0.60	-	-	-	
福島県	64	1.33	7	0.15	-	-	15	1.25	-	-	-	-	7	1.00	1	0.14	16	
茨城県	92	1.23	13	0.17	1	0.06	40	2.35	-	-	-	-	7	0.54	-	-	-	
栃木県	165	3.44	28	0.58	-	-	16	1.33	-	-	1	0.14	5	0.71	-	-	2	
群馬県	279	4.50	88	1.42	-	-	18	1.29	-	-	-	-	7	0.88	-	-	-	
埼玉県	440	2.86	104	0.68	-	-	35	0.85	-	-	-	-	11	1.22	1	0.11	3	
千葉県	323	2.54	89	0.70	-	-	26	0.81	-	-	-	-	1	0.13	1	0.13	2	
東京都	393	2.67	115	0.78	2	0.05	35	0.92	1	0.04	1	0.04	3	0.13	-	-	-	
神奈川県	360	1.78	94	0.47	-	-	74	1.76	-	-	-	-	7	0.88	-	-	3	
新潟県	20	0.33	32	0.53	-	-	10	0.91	-	-	-	-	2	0.17	2	0.17	-	
富山県	40	1.38	1	0.03	-	-	6	0.86	-	-	1	0.20	2	0.40	-	-	-	
石川県	108	3.72	3	0.10	-	-	4	0.57	-	-	2	0.40	3	0.60	-	-	1	
福井県	33	1.50	21	0.95	-	-	-	-	-	-	-	-	2	0.33	-	-	-	
山梨県	5	0.22	3	0.13	-	-	5	0.56	-	-	1	0.10	-	-	-	-	-	
長野県	115	2.09	11	0.20	-	-	6	0.55	-	-	1	0.09	1	0.09	-	-	1	
岐阜県	86	1.65	97	1.87	-	-	7	0.64	-	-	1	0.20	-	-	-	-	-	
静岡県	293	3.41	42	0.49	-	-	23	1.15	-	-	-	-	6	0.67	-	-	4	
愛知県	614	3.39	118	0.65	-	-	11	0.34	1	0.07	2	0.13	4	0.27	4	0.27	2	
三重県	183	4.07	26	0.58	-	-	4	0.33	-	-	-	-	-	-	-	-	-	
滋賀県	69	2.09	53	1.61	-	-	2	0.25	-	-	1	0.14	-	-	-	-	-	
京都府	87	1.23	15	0.21	-	-	7	0.41	-	-	-	-	1	0.14	-	-	2	
大阪府	312	1.65	100	0.53	-	-	22	0.47	-	-	-	-	6	0.46	-	-	19	
兵庫県	362	2.81	68	0.53	2	0.06	27	0.77	-	-	2	0.20	-	-	-	-	4	
奈良県	67	1.91	37	1.06	1	0.11	3	0.33	-	-	1	0.17	1	0.17	-	-	-	
和歌山県	43	1.43	4	0.13	-	-	3	0.75	-	-	-	-	1	0.09	-	-	18	
鳥取県	67	3.53	2	0.11	-	-	-	-	-	-	-	-	-	-	-	-	1	
島根県	23	1.00	-	-	-	-	-	-	-	-	3	0.38	2	0.25	-	-	1	
岡山県	107	1.98	26	0.48	-	-	10	0.83	-	-	-	-	-	-	-	-	1	
広島県	219	3.04	16	0.22	1	0.05	26	1.37	1	0.05	2	0.10	4	0.19	-	-	7	
山口県	134	2.68	18	0.36	1	0.11	18	2.00	-	-	-	-	-	-	-	-	-	
徳島県	62	2.70	4	0.17	-	-	-	-	-	-	-	-	-	-	-	-	2	
香川県	116	4.14	4	0.14	2	0.67	3	1.00	-	-	-	-	-	-	-	-	-	
愛媛県	359	9.70	30	0.81	-	-	13	1.63	-	-	2	0.33	1	0.17	-	-	1	
高知県	176	5.87	53	1.77	-	-	2	0.67	-	-	1	0.14	2	0.29	1	0.14	-	
福岡県	134	1.12	103	0.86	-	-	26	1.00	-	-	1	0.07	2	0.13	-	-	18	
佐賀県	99	4.30	92	4.00	-	-	-	-	-	-	1	0.17	2	0.33	-	-	-	
長崎県	61	1.39	11	0.25	1	0.13	6	0.75	1	0.08	1	0.08	-	-	-	-	1	
熊本県	74	1.54	26	0.54	-	-	15	1.67	-	-	1	0.07	-	-	-	-	1	
大分県	117	3.25	7	0.19	-	-	2	0.40	-	-	-	-	1	0.09	-	-	-	
宮崎県	97	2.69	85	2.36	-	-	7	1.17	-	-	2	0.29	-	-	-	-	-	
鹿児島県	45	0.82	11	0.20	-	-	12	1.71	-	-	1	0.08	3	0.25	-	-	3	
沖縄県	8	0.24	2	0.06	-	-	8	0.80	1	0.14	2	0.29	27	3.86	-	-	26	

獣医師が届出を行う感染症と対象動物

注 報告数は感染実験等の学術的研究による発生を除く。

報告数・累積報告数, 疾病・都道府県別

2008年26週

	エボラ出血熱		マールブルグ病		ペスト		重症急性呼吸器症候群(SARS)						結核		鳥インフルエンザ(H5N1)		細菌性赤痢	
	サル		サル		プレーリードッグ	イタチアナグマ		タヌキ		ハクビシン		サル		鳥類		サル		
	報告数	累積	報告数	累積	報告数	累積	報告数	累積	報告数	累積	報告数	累積	報告数	累積	報告数	累積	報告数	累積
総数	-	-	-	-	-	-	-	-	-	-	-	-	-	-	5	-	13	-
北海道	-	-	-	-	-	-	-	-	-	-	-	-	-	-	-	2	-	-
青森県	-	-	-	-	-	-	-	-	-	-	-	-	-	-	-	2	-	-
岩手県	-	-	-	-	-	-	-	-	-	-	-	-	-	-	-	-	-	-
宮城県	-	-	-	-	-	-	-	-	-	-	-	-	-	-	-	-	-	-
秋田県	-	-	-	-	-	-	-	-	-	-	-	-	-	-	-	1	-	-
山形県	-	-	-	-	-	-	-	-	-	-	-	-	-	-	-	-	-	-
福島県	-	-	-	-	-	-	-	-	-	-	-	-	-	-	-	-	-	-
茨城県	-	-	-	-	-	-	-	-	-	-	-	-	-	-	-	-	-	9
栃木県	-	-	-	-	-	-	-	-	-	-	-	-	-	-	-	-	-	-
群馬県	-	-	-	-	-	-	-	-	-	-	-	-	-	-	-	-	-	-
埼玉県	-	-	-	-	-	-	-	-	-	-	-	-	-	-	-	-	-	-
千葉県	-	-	-	-	-	-	-	-	-	-	-	-	-	-	-	-	-	-
東京都	-	-	-	-	-	-	-	-	-	-	-	-	-	-	-	-	-	-
神奈川県	-	-	-	-	-	-	-	-	-	-	-	-	-	-	-	-	-	-
新潟県	-	-	-	-	-	-	-	-	-	-	-	-	-	-	-	-	-	-
富山県	-	-	-	-	-	-	-	-	-	-	-	-	-	-	-	-	-	-
石川県	-	-	-	-	-	-	-	-	-	-	-	-	-	-	-	-	-	-
福井県	-	-	-	-	-	-	-	-	-	-	-	-	-	-	-	-	-	-
山梨県	-	-	-	-	-	-	-	-	-	-	-	-	-	-	-	-	-	-
長野県	-	-	-	-	-	-	-	-	-	-	-	-	-	-	-	-	-	1
岐阜県	-	-	-	-	-	-	-	-	-	-	-	-	-	-	-	-	-	-
静岡県	-	-	-	-	-	-	-	-	-	-	-	-	-	-	-	-	-	-
愛知県	-	-	-	-	-	-	-	-	-	-	-	-	-	-	-	-	-	-
三重県	-	-	-	-	-	-	-	-	-	-	-	-	-	-	-	-	-	-
滋賀県	-	-	-	-	-	-	-	-	-	-	-	-	-	-	-	-	-	-
京都府	-	-	-	-	-	-	-	-	-	-	-	-	-	-	-	-	-	-
大阪府	-	-	-	-	-	-	-	-	-	-	-	-	-	-	-	-	-	-
兵庫県	-	-	-	-	-	-	-	-	-	-	-	-	-	-	-	-	-	-
奈良県	-	-	-	-	-	-	-	-	-	-	-	-	-	-	-	-	-	-
和歌山県	-	-	-	-	-	-	-	-	-	-	-	-	-	-	-	-	-	-
鳥取県	-	-	-	-	-	-	-	-	-	-	-	-	-	-	-	-	-	-
島根県	-	-	-	-	-	-	-	-	-	-	-	-	-	-	-	-	-	-
岡山県	-	-	-	-	-	-	-	-	-	-	-	-	-	-	-	-	-	-
広島県	-	-	-	-	-	-	-	-	-	-	-	-	-	-	-	-	-	-
山口県	-	-	-	-	-	-	-	-	-	-	-	-	-	-	-	-	-	-
徳島県	-	-	-	-	-	-	-	-	-	-	-	-	-	-	-	-	-	-
香川県	-	-	-	-	-	-	-	-	-	-	-	-	-	-	-	-	-	-
愛媛県	-	-	-	-	-	-	-	-	-	-	-	-	-	-	-	-	-	-
高知県	-	-	-	-	-	-	-	-	-	-	-	-	-	-	-	-	-	-
福岡県	-	-	-	-	-	-	-	-	-	-	-	-	-	-	-	-	-	-
佐賀県	-	-	-	-	-	-	-	-	-	-	-	-	-	-	-	-	-	-
長崎県	-	-	-	-	-	-	-	-	-	-	-	-	-	-	-	-	-	-
熊本県	-	-	-	-	-	-	-	-	-	-	-	-	-	-	-	-	-	-
大分県	-	-	-	-	-	-	-	-	-	-	-	-	-	-	-	-	-	-
宮崎県	-	-	-	-	-	-	-	-	-	-	-	-	-	-	-	-	-	-
鹿児島県	-	-	-	-	-	-	-	-	-	-	-	-	-	-	-	-	-	3
沖縄県	-	-	-	-	-	-	-	-	-	-	-	-	-	-	-	-	-	-

報告数・累積報告数, 疾病・都道府県別 2008年26週

	ウエストナイル熱		エキノコックス症	
	鳥類		犬	
	報告数	累積	報告数	累積
総 数	-	-	-	-
北海道	-	-	-	-
青森県	-	-	-	-
岩手県	-	-	-	-
宮城県	-	-	-	-
秋田県	-	-	-	-
山形県	-	-	-	-
福島県	-	-	-	-
茨城県	-	-	-	-
栃木県	-	-	-	-
群馬県	-	-	-	-
埼玉県	-	-	-	-
千葉県	-	-	-	-
東京都	-	-	-	-
神奈川県	-	-	-	-
新潟県	-	-	-	-
富山県	-	-	-	-
石川県	-	-	-	-
福井県	-	-	-	-
山梨県	-	-	-	-
長野県	-	-	-	-
岐阜県	-	-	-	-
静岡県	-	-	-	-
愛知県	-	-	-	-
三重県	-	-	-	-
滋賀県	-	-	-	-
京都府	-	-	-	-
大阪府	-	-	-	-
兵庫県	-	-	-	-
奈良県	-	-	-	-
和歌山県	-	-	-	-
鳥取県	-	-	-	-
島根県	-	-	-	-
岡山県	-	-	-	-
広島県	-	-	-	-
山口県	-	-	-	-
徳島県	-	-	-	-
香川県	-	-	-	-
愛媛県	-	-	-	-
高知県	-	-	-	-
福岡県	-	-	-	-
佐賀県	-	-	-	-
長崎県	-	-	-	-
熊本県	-	-	-	-
大分県	-	-	-	-
宮崎県	-	-	-	-
鹿児島県	-	-	-	-
沖縄県	-	-	-	-

感染症週報 第10巻 第26号 2008年7月11日発行
 発 行：国立感染症研究所
 厚生労働省健康局結核感染症課
 厚生労働省大臣官房統計情報部
 事務局：国立感染症研究所感染症情報センター
 〒162-8640東京都新宿区戸山1-23-1
 T E L : 03-5285-1111
 F A X : 03-5285-1129
 U R L : <http://idsc.nih.go.jp/index-j.html>
 < 国立感染症研究所 感染症情報センター >
<http://www.mhlw.go.jp/>
 < 厚生労働省 >
<http://www.forth.go.jp/>
 < 旅行者のための海外感染症情報(厚生労働省検疫所) >

本週報は、感染症新法に基づくものであり、全国の医療従事者、定点医療機関、保健所、保健所設置市、特別区、都道府県、地方衛生研究所、検疫所の皆様のご協力を得て、国立感染症研究所感染症情報センターにおいて編集したものです。

また、本週報は速報性を重視しておりますので、今後調査などの結果に応じて、若干の変更が生じることがありますが、その場合には週報上にて訂正させていただきます。

「感染症の話」及び「読者のコーナー」の回答欄の内容に関する責は、それぞれの執筆者及び回答者に属しますが、内容に関するご質問、ご意見については事務局でお受けいたします。

なお、週報の内容について、学術的研究、あるいは公衆衛生活動にかかわる業務以外の目的においては、無断転載を禁じます。