

マークをクリックするとそのページを見ることができます



発生動向総覧  
P.2-5

< 第41週 > A群溶血性レンサ球菌咽頭炎の定点当たり報告数は3週連続で増加し、過去5年間の同時期と比較してやや多い / その他最新動向



注目すべき感染症  
P.6-8

< RSウイルス感染症 >  
第41週の報告数は1,620例であり、増加傾向が継続している



病原体情報  
P.9-12

インフルエンザウイルス 2008/09シーズン / ヒトから検出されているVero毒素産生性大腸菌 2008年 / A群コクサッキーウイルス16型とエンテロウイルス71型 2008年



速報

< 今週は該当記事はありません >



海外感染症情報

< 今週は該当記事はありません >



感染症の話  
P.13

< 今週はお休みです >



読者のコーナー  
< 今週は該当記事は  
ありません >



グラフ総覧(41週)  
P.14-19



41週のデータ  
P.20-32



# 発生動向総覧

2008年5月12日の法改正に伴い、疾病の名称および並び順を一部変更しました。

## < 第41週コメント > 10月15日集計分

### 全数報告の感染症

注意：これは当該週に診断された報告症例の集計です。しかし、迅速に情報還元するために期日を決めて集計を行いますので、当該週に診断された症例の報告が集計の期日以降に届くこともあります。それらについては一部を除いて発生動向総覧では扱いませんが、翌週あるいはそれ以降に、巻末の表の累積数に加えられることになります。

感染経路、感染原因、感染地域については、確定あるいは推定として記載されていたものを示します。

#### 1類感染症

報告なし

#### 2類感染症

結核299例

#### 3類感染症

コレラ1例

感染地域：インド

細菌性赤痢4例

感染地域：埼玉県1例、中国1例、ベトナム1例、インドネシア1例

腸管出血性大腸菌感染症98例( 有症者56例、うちHUS 5例 )

感染地域：国内97例、アラブ首長国連邦1例

国内の多い感染地域：福岡県31例<sup>1)</sup>、埼玉県7例、千葉県6例、愛知県5例、東京都4例<sup>2)</sup>、秋田県3例、山形県3例、兵庫県3例、奈良県3例、広島県3例、香川県3例

集団発生：<sup>1)</sup>うち19例はバーベキューによる集団感染、

<sup>2)</sup>うち1例は保育園での集団発生に関連

年齢群：1歳( 1例 )、2歳( 9例 )、3歳( 4例 )、4歳( 3例 )、5歳( 3例 )、6歳( 1例 )、7歳( 6例 )、8歳( 1例 )、10代( 11例 )、20代( 20例 )、30代( 15例 )、40代( 4例 )、50代( 4例 )、60代( 9例 )、70代( 6例 )、90代( 1例 )

血清型・毒素型：O157 VT1・VT2( 49例 )、O157 VT2( 15例 )、O26 VT1( 7例 )、O157 VT1( 4例 )、O145 VT1( 3例 )、O103 VT1( 2例 )、O111 VT1・VT2( 2例 )、O91 VT1( 1例 )、O91 VT1・VT2( 1例 )、O111 VT1( 1例 )、O115 VT1( 1例 )、O165 VT2( 1例 )、その他・不明( 11例 )

累積報告数：3,695例( 有症者2,430例、うちHUS 72例、死亡7例 )

腸チフス3例

感染地域：国内( 都道府県不明 )1例、インド1例、台湾/インド/ネパール1例

#### 4類感染症

E型肝炎1例

感染地域：青森県

感染源：不明

A型肝炎2例

感染地域：兵庫県1例、韓国1例

オウム病1例

感染地域：山形県

感染源：ハト

デング熱2例

感染地域：フィリピン1例、香港/インド1例

マラリア1例 熱帯熱\_\_感染地域: マリ  
 レジオネラ症8例( 肺炎型7例、無症状病原体保有者1例 )  
 感染地域: 東京都3例、兵庫県2例、山形県1例、千葉県1例( 温泉 ) 富山県1例  
 年齢群: 50代( 4例 ) 60代( 1例 ) 70代( 2例 ) 90代( 1例 )  
 レプトスピラ症1例 感染地域: 沖縄県\_\_感染原因: 川

**5類感染症**

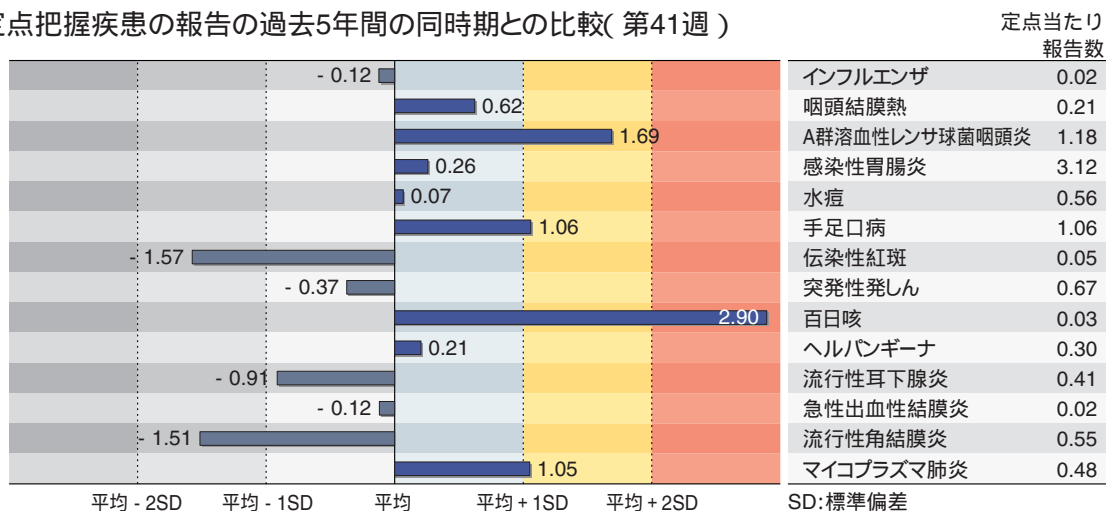
アメーバ赤痢7例( 腸管アメーバ症5例、腸管及び腸管外アメーバ症2例 )  
 感染地域: 群馬県1例、千葉県1例、国内( 都道府県不明 )2例、台湾1例、タイ/カンボジア1例、中国/タイ/米国1例  
 感染経路: 経口感染2例、性的接触1例( 異性間・同性間不明 ) 経口/性的接触( 異性/同性間 )1例、不明3例  
 ウイルス性肝炎4例 B型肝炎3例\_\_感染経路: 性的接触( 異性間 )1例、不明2例  
 C型肝炎1例\_\_感染経路: 性的接触( 異性間 )  
 急性脳炎2例 病原体不明2例\_\_年齢群: 4歳( 1例 ) 30代( 1例 )  
 クロイツフェルト・ヤコブ病1例  
 孤発性プリオン病古典型  
 劇症型溶血性レンサ球菌感染症1例  
 年齢群: 50代  
 後天性免疫不全症候群13例( AIDS 5例、無症候8例 )  
 感染地域: 国内12例、中国1例  
 感染経路: 性的接触9例( 異性間1例、同性間7例、異性間・同性間不明1例 ) 不明4例  
 ジアルジア症1例 感染地域: 長崎県  
 梅毒5例( 早期顕症I期1例、早期顕症II期1例、無症候3例 )  
 破傷風3例 年齢群: 30代( 1例 ) 60代( 1例 ) 70代( 1例 )  
 バンコマイシン耐性腸球菌感染症1例  
 遺伝子型: *VanC* \_\_菌検出検体: 腹水  
 風しん2例( 検査診断例1例、臨床診断例1例 )  
 感染地域: 東京都1例、山梨県1例  
 年齢群: 15 ~ 19歳( 1例 ) 30代( 1例 )  
 麻しん13例( 麻しん( 検査診断例3例、臨床診断例7例 ) 修飾麻しん( 検査診断例3例 ) )  
 感染地域: 国内12例、フィリピン1例  
 国内の感染地域: 神奈川県3例、東京都2例、埼玉県1例、千葉県1例、大阪府1例、兵庫県1例、都道府県不明3例  
 年齢群: 1歳( 1例 ) 2歳( 3例 ) 5 ~ 9歳( 3例 ) 15 ~ 19歳( 1例 ) 30 ~ 34歳( 3例 ) 35 ~ 39歳( 1例 ) 40代( 1例 )  
 累積報告数: 10,841例( 麻しん( 検査診断例3,117例、臨床診断例6,734例 ) 修飾麻しん( 検査診断例990例 ) )

( 補 )他に、細菌性赤痢1例の報告があったが削除予定。また、2008年第40週までに診断されたものの報告遅れとして、日本紅斑熱5例( 感染地域: 島根県3例、三重県1例、宮崎県1例 ) クリプトスポリジウム症1例( 感染地域: インド )などの報告があった。

## 定点把握の対象となる5類感染症

全国の指定された医療機関( 定点 )から報告され、疾患により小児科定点( 約3,000カ所 )、インフルエンザ( 小児科・内科 )定点( 約5,000カ所 )、眼科定点( 約600カ所 )、基幹定点( 約500カ所 )に分かれています。また、定点当たり報告数は、報告数/定点医療機関数です。

定点把握疾患の報告の過去5年間の同時期との比較( 第41週 )



当該週と過去5年間の平均( 過去5年間の前週、当該週、後週の合計15週の平均 )との差をグラフ上に表現した。

### インフルエンザ

定点当たり報告数は増加した。都道府県別では沖縄県( 0.41 )、栃木県( 0.21 )、佐賀県( 0.08 )が多い。

#### 小児科定点報告疾患

RSウイルス感染症は1,620例の報告があり、報告数は3週連続で増加した。年齢別では1歳以下の報告数が全体の約73%を占めている。

咽頭結膜熱の定点当たり報告数は増加した。都道府県別では新潟県( 0.64 )、愛媛県( 0.51 )、長崎県( 0.45 )が多い。

A群溶血性レンサ球菌咽頭炎の定点当たり報告数は3週連続で増加し、過去5年間の同時期( 前週、当該週、後週 )と比較してやや多い。都道府県別では北海道( 2.24 )、富山県( 2.24 )、大分県( 2.17 )が多い。

感染性胃腸炎の定点当たり報告数は2週連続で増加した。都道府県別では大分県( 6.3 )、島根県( 6.1 )、福井県( 6.0 )が多い。

水痘の定点当たり報告数は増加した。都道府県別では山形県( 1.93 )、岩手県( 1.08 )、島根県( 0.96 )が多い。

手足口病の定点当たり報告数は第37週以降減少が続いているが、過去5年間の同時期と比較してやや多い。都道府県別では熊本県( 3.0 )、青森県( 1.8 )、北海道( 1.8 )、新潟県( 1.8 )が多い。

伝染性紅斑の定点当たり報告数は2週連続で増加した。都道府県別では福島県( 0.46 )、広島県( 0.18 )、宮城県( 0.15 )が多い。

百日咳の定点当たり報告数は減少したが、過去5年間の同時期と比較してかなり多い。都道府県別では宮崎県( 0.14 )、栃木県( 0.13 )、千葉県( 0.09 )、福井県( 0.09 )、沖縄県( 0.09 )が多い。

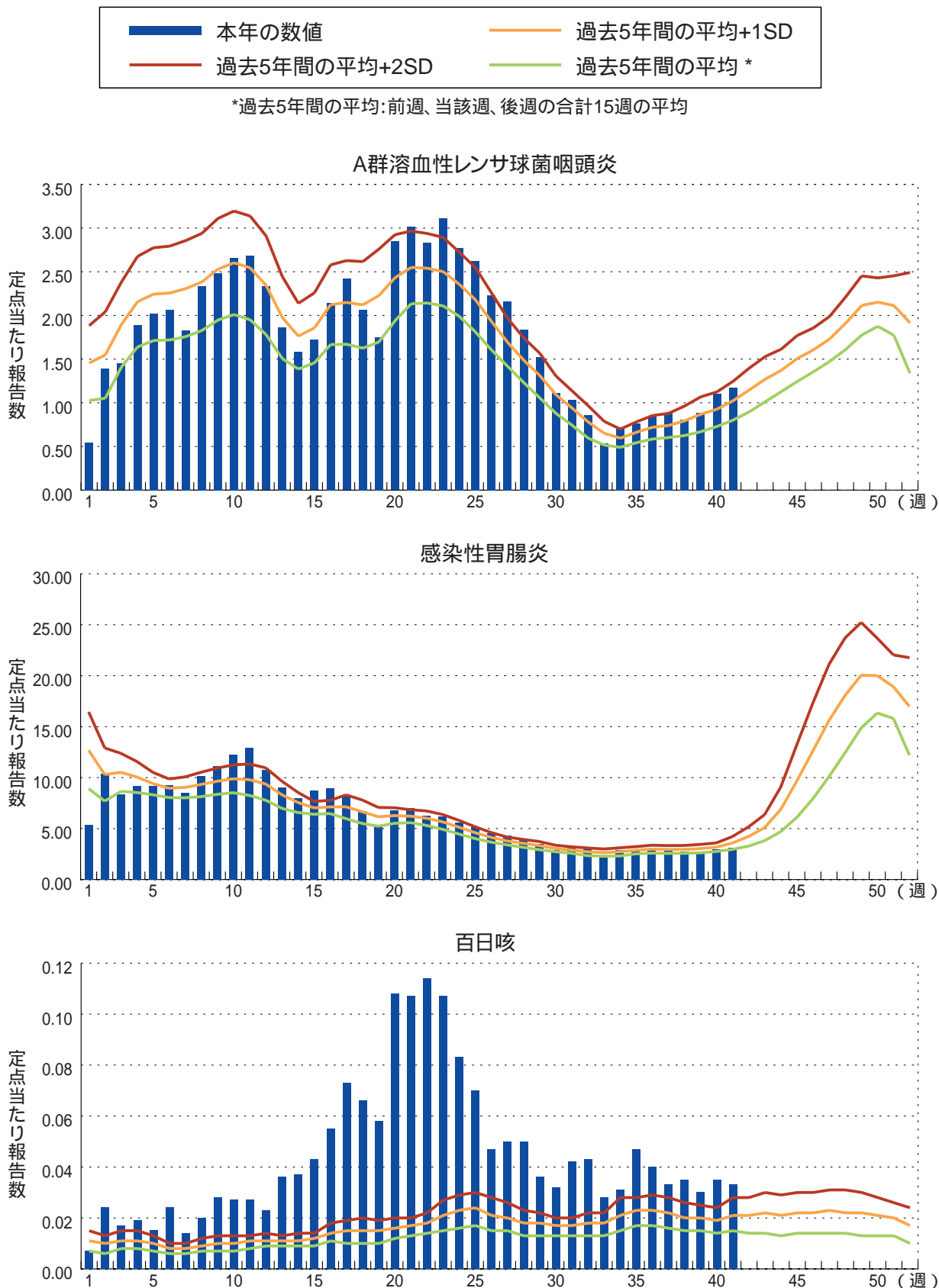
ヘルパンギーナの定点当たり報告数は第37週以降減少が続いている。都道府県別では佐賀県( 1.35 )、熊本県( 0.85 )、長野県( 0.65 )、和歌山県( 0.65 )が多い。

流行性耳下腺炎の定点当たり報告数は減少した。都道府県別では高知県( 1.70 )、宮崎県( 1.39 )、福井県( 1.32 )が多い。

#### 基幹定点報告疾患

マイコプラズマ肺炎の定点当たり報告数は2週連続で増加し、過去5年間の同時期と比較してやや多い。都道府県別では福島県( 3.9 )、沖縄県( 2.9 )、宮城県( 2.5 )が多い。

図. 主要定点把握疾患の過去5年間との週別比較( 2008年第1 ~ 41週 )  
 青のバーで示す本年の定点当たり報告数が赤のラインを超えているときには、過去5年間の週と比較してかなり多いことを示す。





# 注目すべき感染症

## RSウイルス感染症

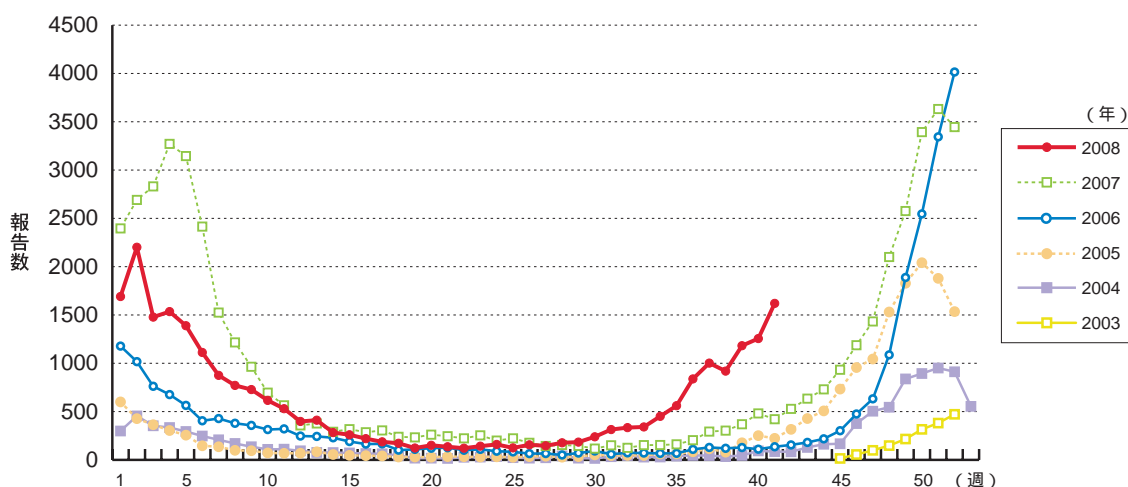
RSウイルス感染症( respiratory syncytial virus infection )は、病原体であるRSウイルスが感染者の鼻汁、喀痰などから接触感染、あるいは飛沫感染により伝播する呼吸器感染症である。年齢を問わず、生涯にわたり顕性感染を繰り返すが、乳幼児期においては非常に重要な疾患である。特に乳児期早期においては、母体からの移行抗体が存在するにもかかわらず、生後数週間～数カ月間の時期に下気道の炎症を中心とした重篤な症状を引き起こす。乳幼児の肺炎の約50%、細気管支炎の50～90%を占めるとの報告もある。また、低出生体重児や、心肺系の基礎疾患や免疫不全が存在する場合には重症化のリスクは高く、臨床上、公衆衛生上のインパクトは大きい。

RSウイルス感染症の発生動向については、感染症法改正( 2003年11月5日施行 )により対象疾患となり、全国約3,000の小児科定点医療機関から毎週報告がなされている。診断は臨床症状のみでは不可能であることから、届出基準としてウイルスの分離・同定、迅速診断キットによる抗原検出、血清抗体検出( 中和反応または補体結合反応 )による病原検査が必須とされている。しかし、臨床現場で最も簡便な迅速診断キット検査については、現在も保険適用が入院症例に限定されており、小児科定点医療機関の70%以上を占める病院以外の一般診療所では多くの症例が診断に至らずに報告されていないものと推察される。RSウイルス感染症の発生動向調査には大きな制約があり、現状を正確に反映しているとは必ずしも言えないが、年々その報告数は増加してきている。

感染症発生動向調査によると、2008年第41週の小児科定点からのRSウイルス感染症の報告数は1,620例であり、増加傾向が継続している( 図1 )。2008年第1週から第41週までの小児科定点医療機関からの累積報告数は25,577例であり、都道府県別でみると福岡県3,514例、大阪府2,451例、北海道1,774例、山口県1,240例、兵庫県1,219例、福島県1,097例の順となっており、特に福岡県や大阪府からの報告数が多い( 図2 )。累積報告数を年齢群別でみると、0歳児45.0%( 0～5カ月21.6%、6～11カ月23.4% )、1歳児30.9%、2歳児12.9%、3歳児5.9%、4歳児2.8%の順であり、1歳以下で全報告数の75%前後、4歳以下で全報告数の95%前後を占めていることは、2004年以降変わっていない( 図3、図4 )。

RSウイルス感染症の現状の発生動向調査結果には、前途のような制約があるものの、2008年

図1. RSウイルス感染症の年別・週別発生状況( 2003年第45週 ~ 2008年第41週 )



は患者報告数の立ち上がりの時期が例年と比べて早く、今後の発生動向にはより一層の注意が必要である。

図2. RSウイルス感染症の都道府県別累積報告状況( 2008年第1 ~ 41週 )

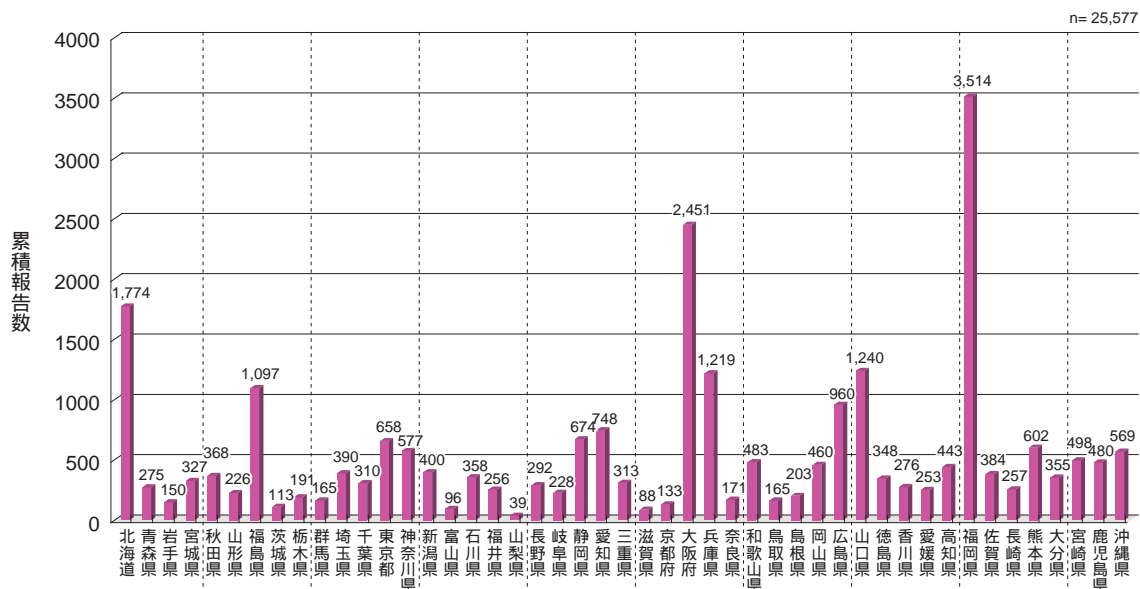


図3. RSウイルス感染症累積報告数の年齢群別割合( 2008年第1 ~ 41週 )

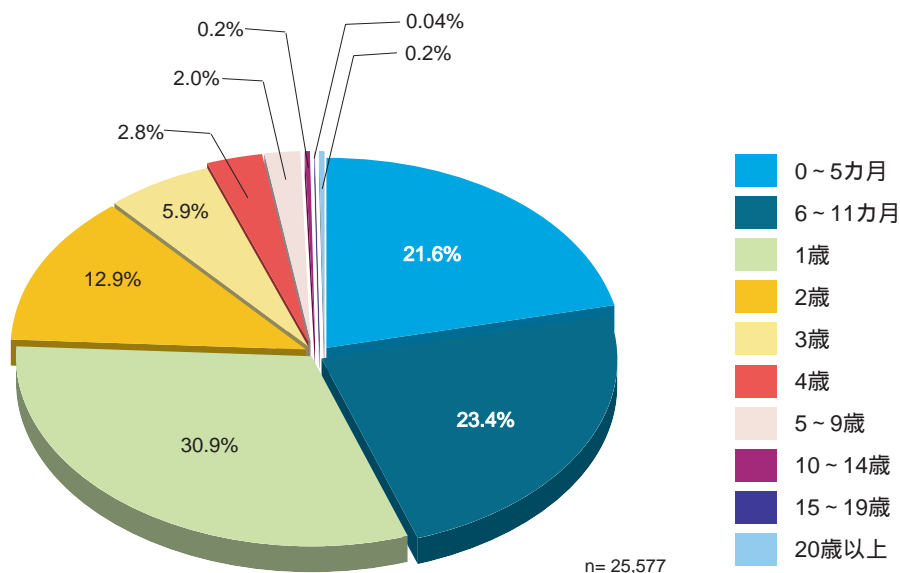
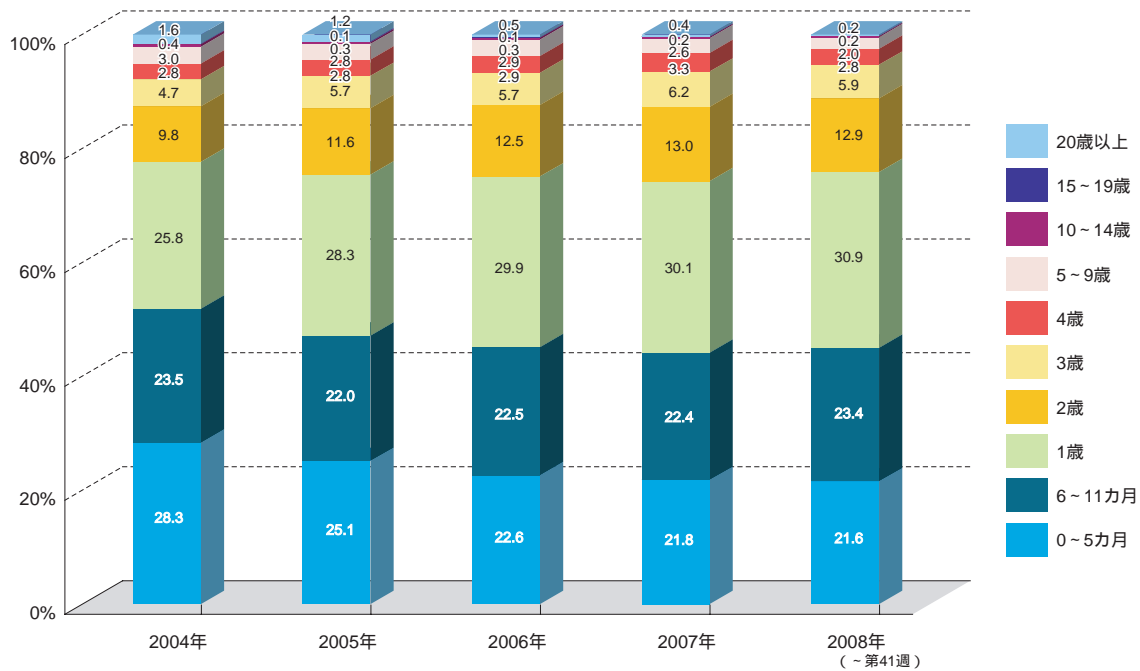


図4. RSウイルス感染症の年別・年齢群別割合( 2004年 ~ 2008年第41週 )







# 病原体情報

\* グラフはIASRホームページ( <http://idsc.nih.go.jp/iasr/index-j.html> )からの引用です。

各都道府県市の地方衛生研究所(地研)からの検出報告です。週別の報告数は、病原体が分離・検出された検体の採取日による週ごとの報告数です。地域別の報告数は、その地域に所在する地研からの総報告数を都道府県別に示しています。

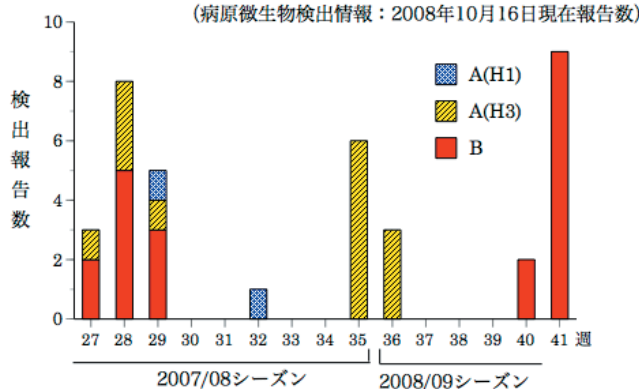
( 2008年10月16日現在報告分 )

## インフルエンザウイルス 2008/09シーズン

AH3亜型の分離・検出が2008/09シーズン直前の第35週に6件、2008/09シーズンに入った第36週に3件、計9件、B型が2008/09シーズン初めて第40週に2件、第41週に9件、計11件報告されている。AH3亜型は第35週にフィリピンからの帰国者(家族)から愛知県で2件、第35~36週に神奈川県での集団発生で成人から5件、第36週に栃木県の中学校での集団発生から2件の分離が報告され、B型は第40週に大阪府の小児科定点の散発例から2件、第41週に大阪府の小学校での集団発生から5件の分離と東京都の中学校での集団発生から4件のPCRでの検出が報告されている(いずれもビクトリア系統)。

インフルエンザの速報記事は <http://idsc.nih.go.jp/iasr/rapid/index-kv.html> を参照ください。

週別インフルエンザウイルス分離・検出報告数、2008年第27週~41週  
(病原微生物検出情報：2008年10月16日現在報告数)

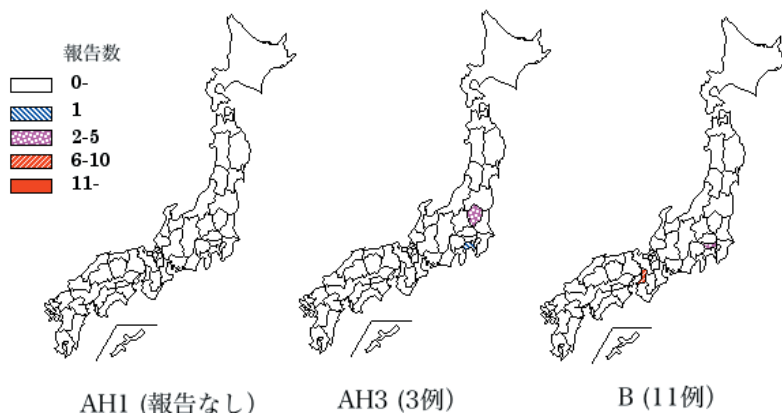


\*各都道府県市の地方衛生研究所からの分離/検出報告を図に示した



Infectious Agents Surveillance Report

都道府県別インフルエンザウイルス分離・検出報告状況、2008/09シーズン  
(病原微生物検出情報：2008年10月16日現在報告数)



\*各都道府県市の地方衛生研究所からの分離/検出報告を図に示した



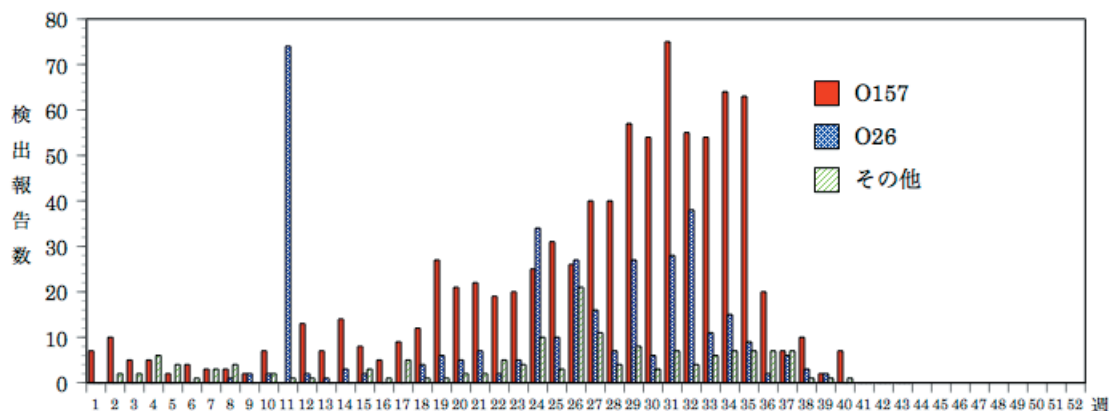
Infectious Agents Surveillance Report

### ヒトから検出されているVero毒素産生性大腸菌 2008年

2008年の検出総数は1,371件で、O157が855件、O26が358件、その他の血清型が158件報告されている。O157は大阪府96件、福岡県53件、岐阜県48件、石川県47件、群馬県43件、静岡県40件、滋賀県38件、富山県、兵庫県各33件、東京都、長野県各28件、山形県、千葉県各27件、佐賀県26件、三重県25件、山口県、愛媛県各24件、奈良県、広島県各22件など36都道府県から報告されている。O26は佐賀県80件、東京都56件、富山県37件、神奈川県26件、岩手県、静岡県各20件、山形県、新潟県各13件、群馬県、石川県各12件など27都道府県から、その他の血清型は山形県33件、福岡県18件、千葉県15件など24都道府県から報告されている。

直近の4週間に発生した集団事例では、第40週に北海道で高齢者共同生活施設における集団発生( 死亡例1を含む )からO157が検出されている。

週別Vero毒素産生性大腸菌分離報告数、2008年 (病原微生物検出情報：2008年10月16日現在報告数)

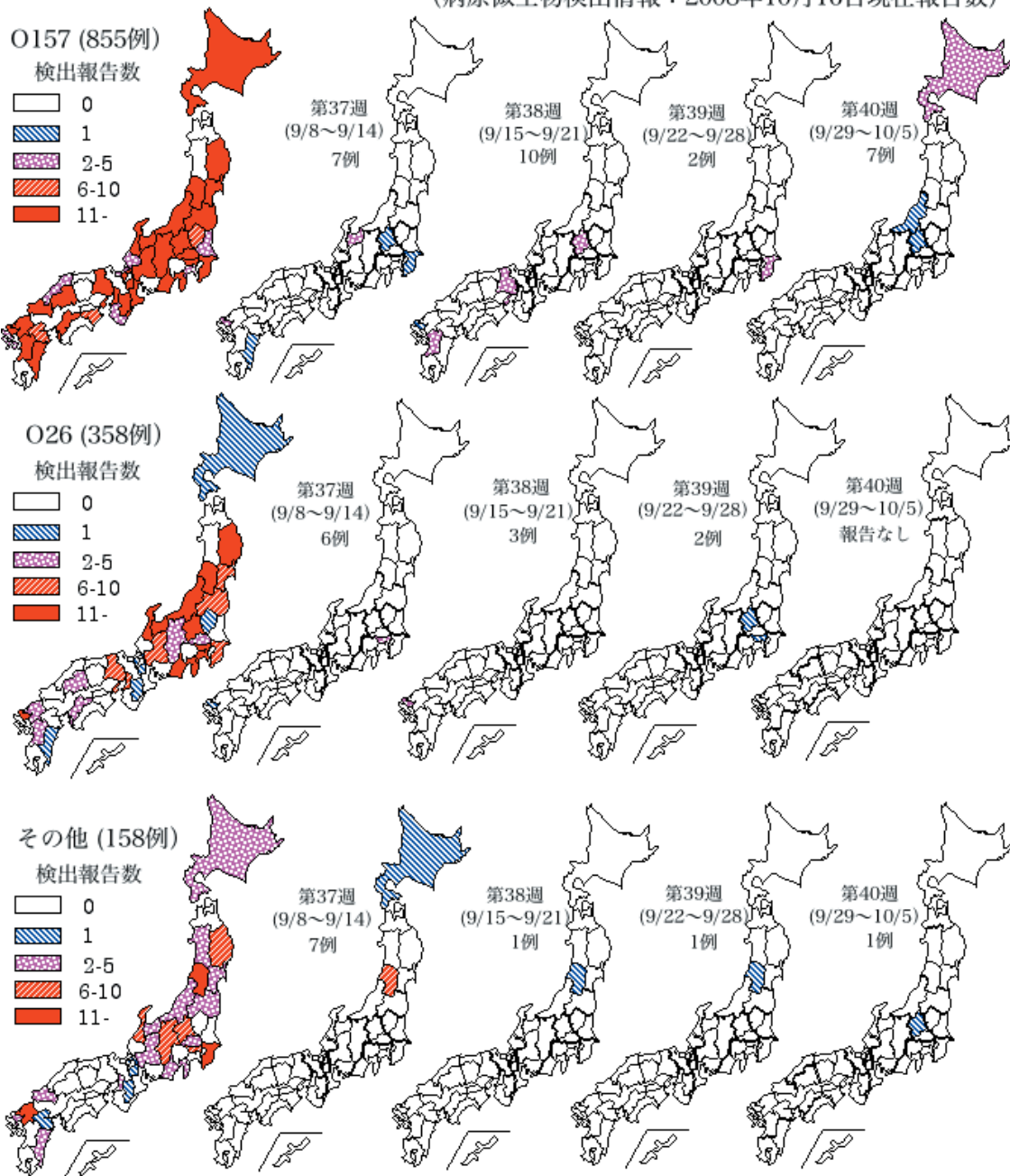


\* 各都道府県市の地方衛生研究所からの分離/検出報告を図に示した



週別都道府県別Vero毒素産生性大腸菌分離報告状況、2008年

(病原微生物検出情報：2008年10月16日現在報告数)



\* 各都道府県市の地方衛生研究所からの分離/検出報告を図に示した



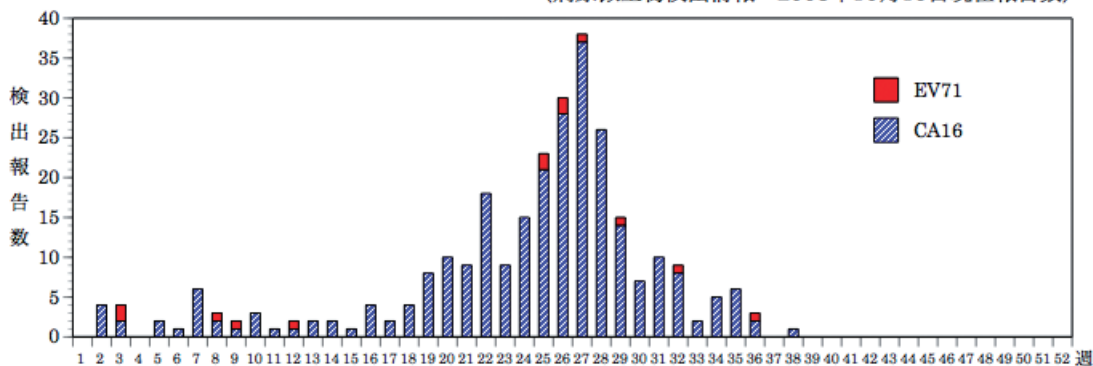
### A群コクサッキーウイルス16型とエンテロウイルス71型 2008年

第19週以降、A群コクサッキーウイルス(CA)16型の検出が増加しており、神奈川県、富山県各35件、愛知県33件、鳥取県27件、長野県26件、三重県19件、高知県13件、大阪府12件、石川県、奈良県、島根県、宮崎県各7件など29府県から計274件が報告されている。CA16検出例の診断名は手足口病248件、ヘルパンギーナ13件、無菌性髄膜炎、発疹症各4件、上気道炎3件、下気道炎、咽頭結膜熱各1件が報告されている。

一方、エンテロウイルス71型(EV71)の検出は第41週までに大阪府3件、三重県、京都府、鳥取県各2件、神奈川県、滋賀県、高知県、大分県各1件、計13件と少数にとどまっている。EV71検出例の診断名は無菌性髄膜炎(第25週)、急性脳炎(第26週)各1件が大阪府から報告され、その他には手足口病7件、かぜ症候群2件、ヘルパンギーナ、下気道炎各1件が報告されている。

週別エンテロウイルス71型&コクサッキーA16型分離・検出報告数、2008年

(病原微生物検出情報：2008年10月16日現在報告数)

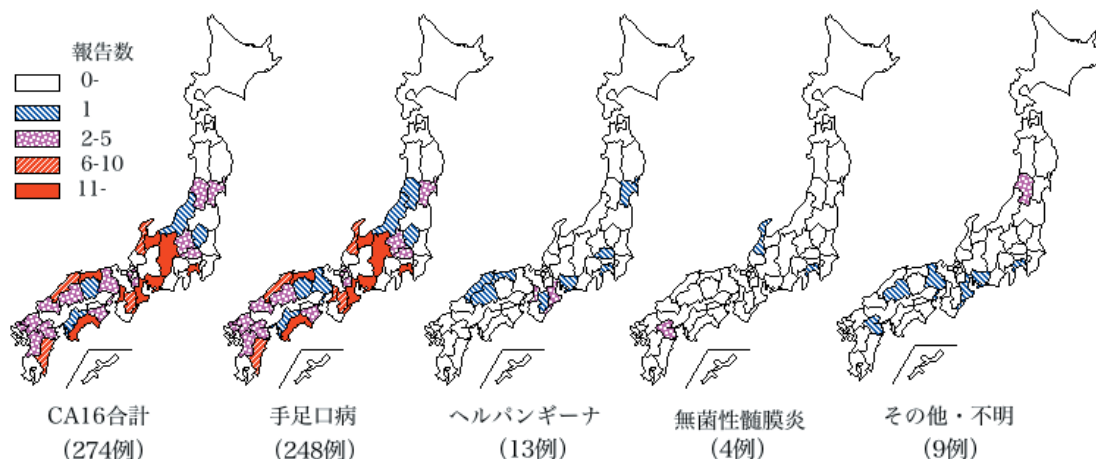


\*各都道府県市の地方衛生研究所からの分離/検出報告を図に示した。



都道府県別診断名別コクサッキーウイルスA16型分離・検出報告状況、2008年

(病原微生物検出情報：2008年10月16日現在報告数)



\*各都道府県市の地方衛生研究所からの分離/検出報告を図に示した





## 感染症の話

\*\*\*\*\*

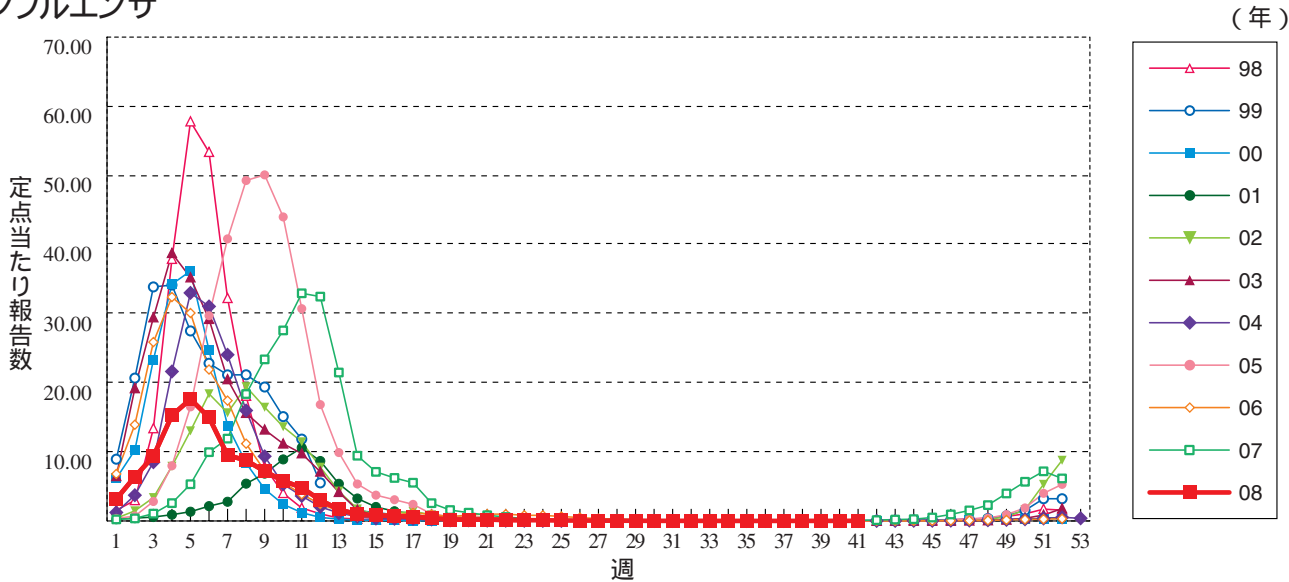
今週はお休みさせていただきます。  
「感染症の話」過去の掲載分については  
<http://idsc.nih.go.jp/idwr/kansen/index.html>  
でご覧いただけます。

\*\*\*\*\*

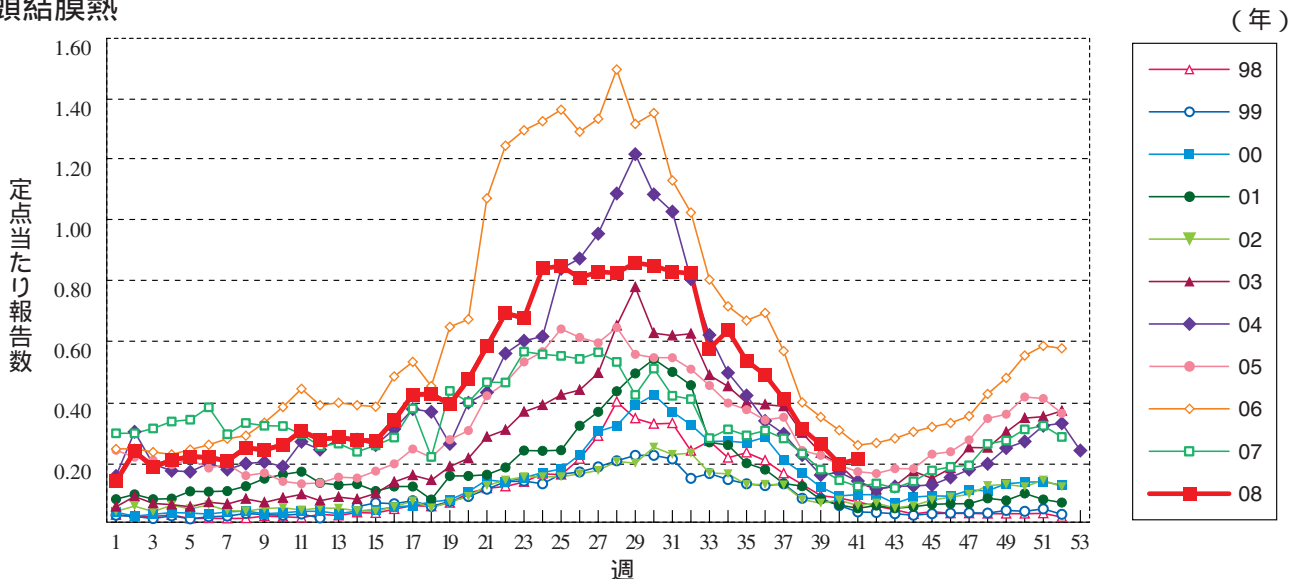


**グラフ総覧( 41週 )**

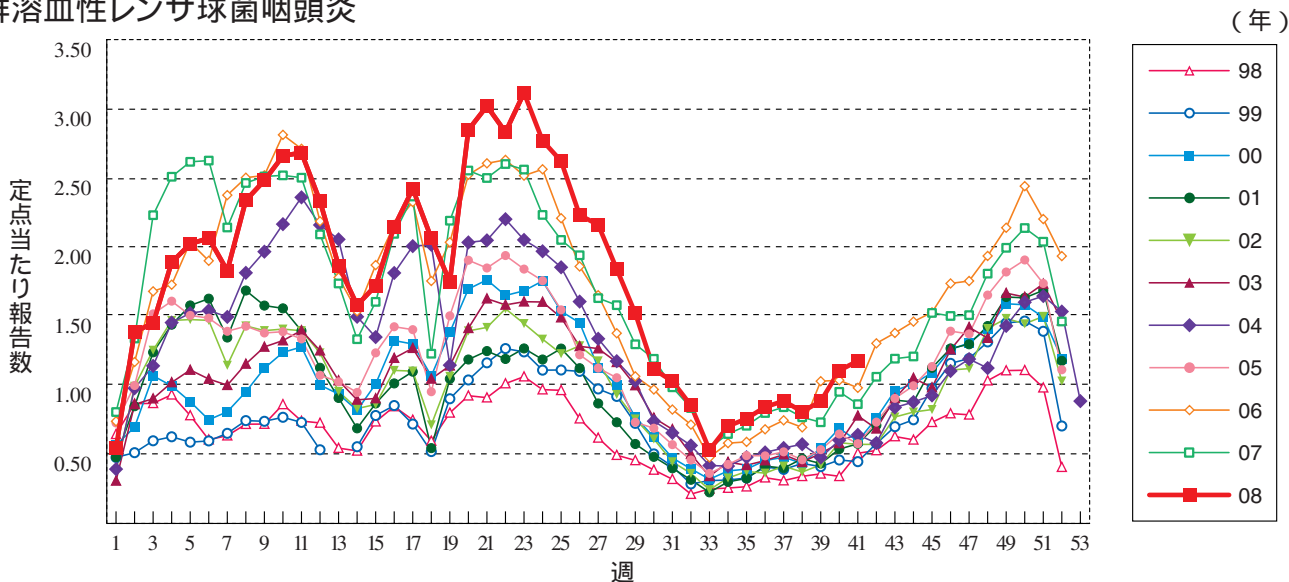
**インフルエンザ**



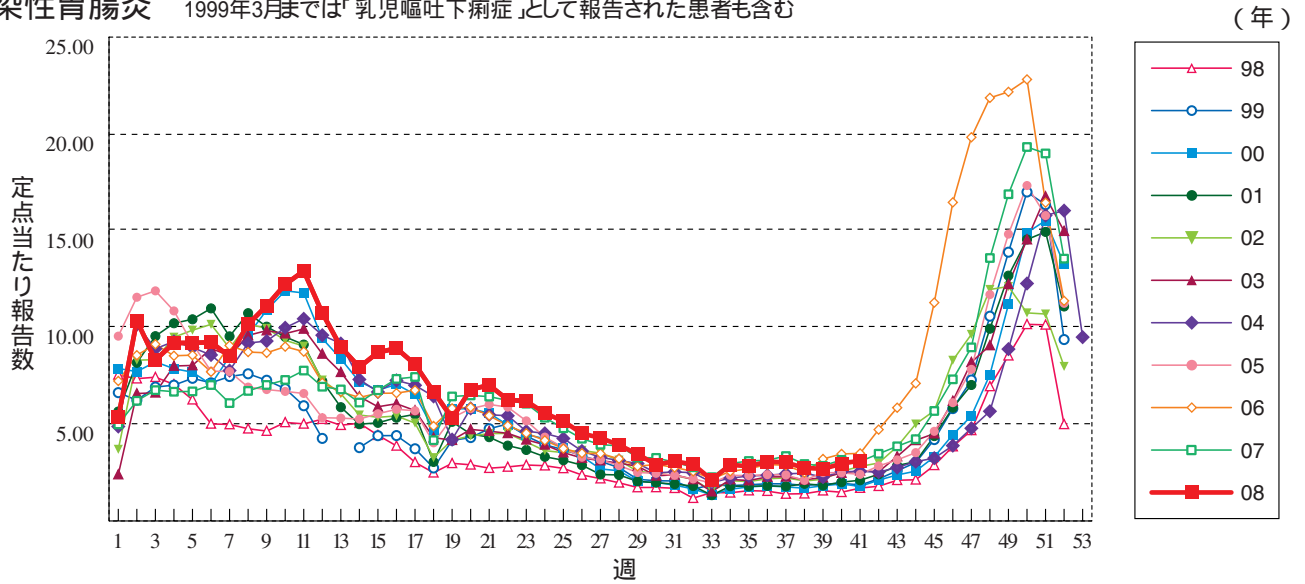
**咽頭結膜熱**



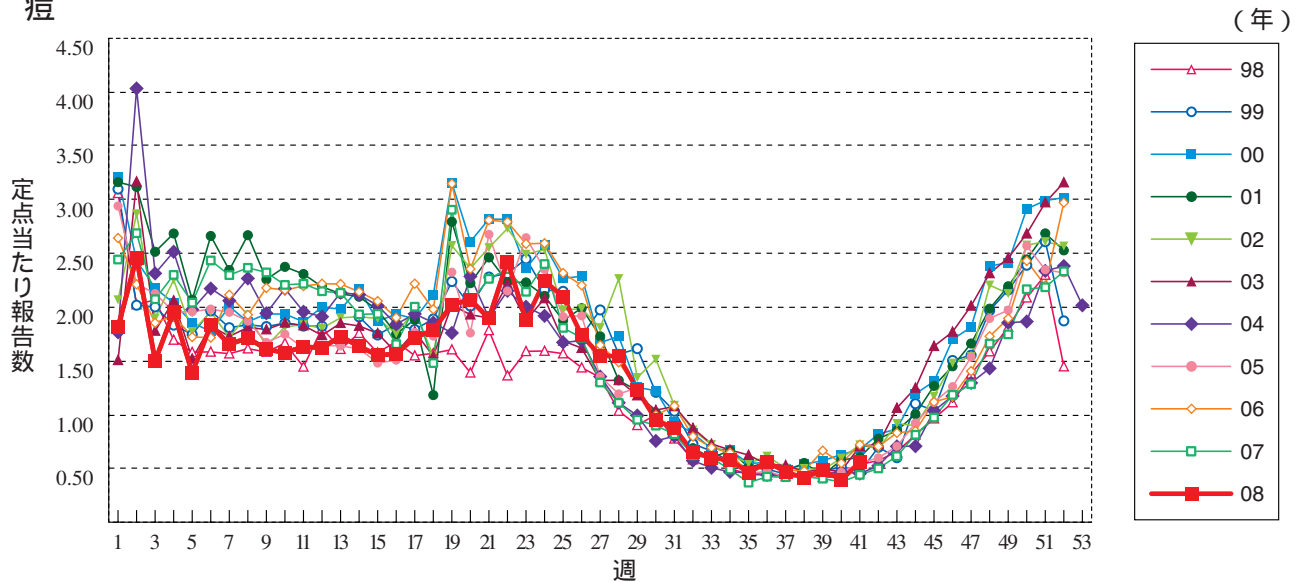
**A群溶血性レンサ球菌咽頭炎**



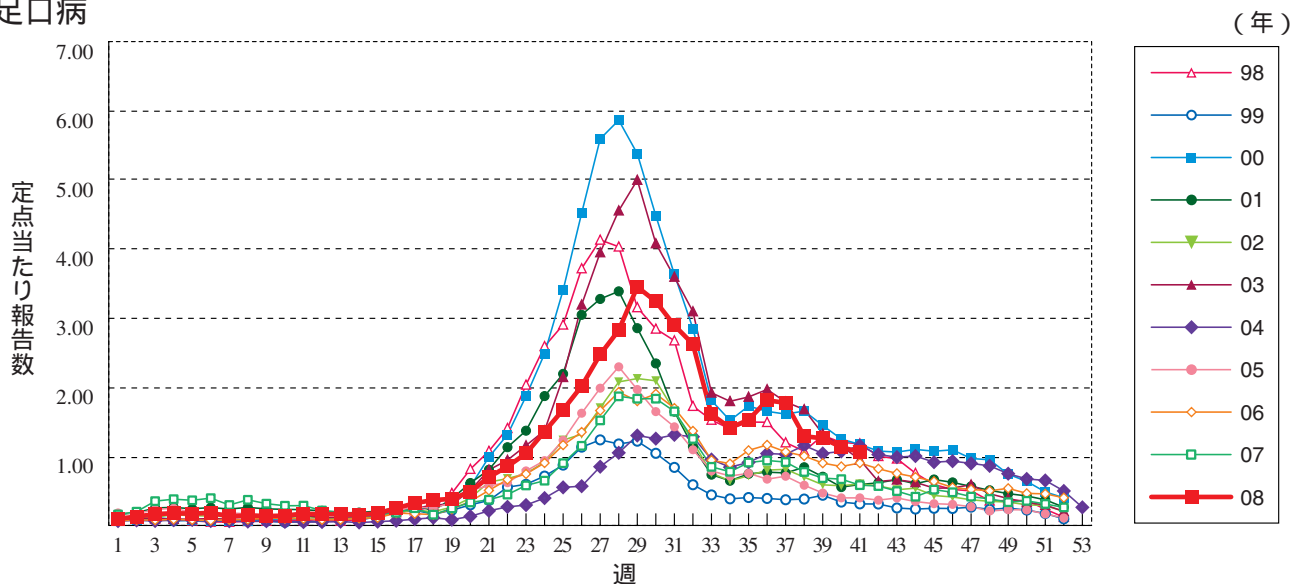
**感染性胃腸炎** 1999年3月までは「乳児嘔吐下痢症」として報告された患者も含む



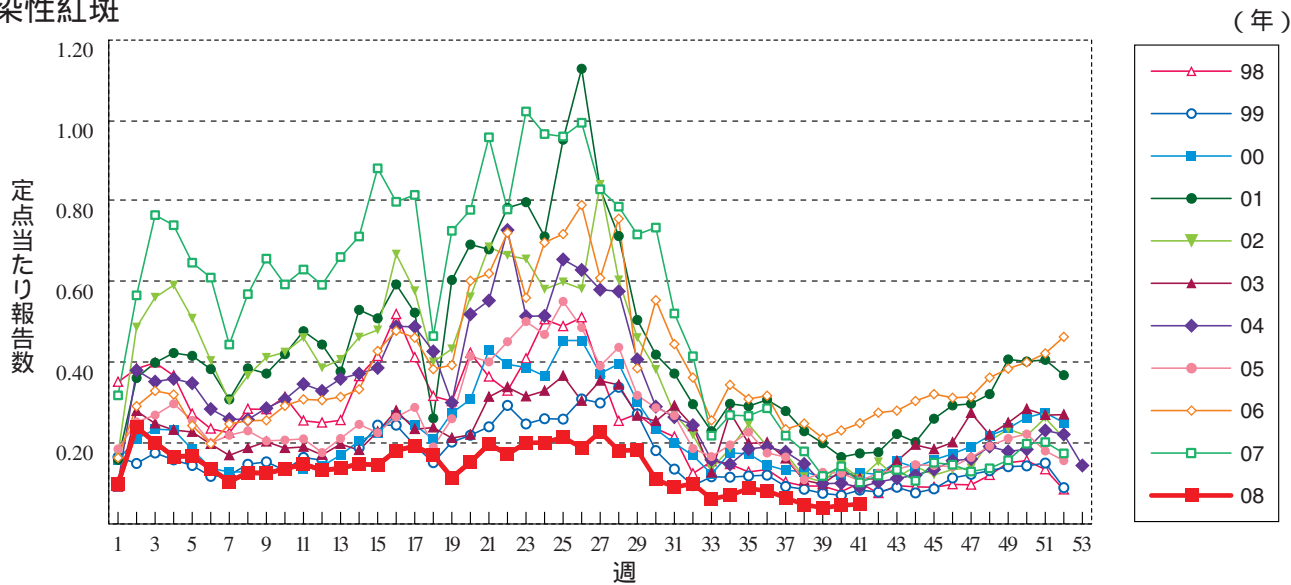
**水痘**



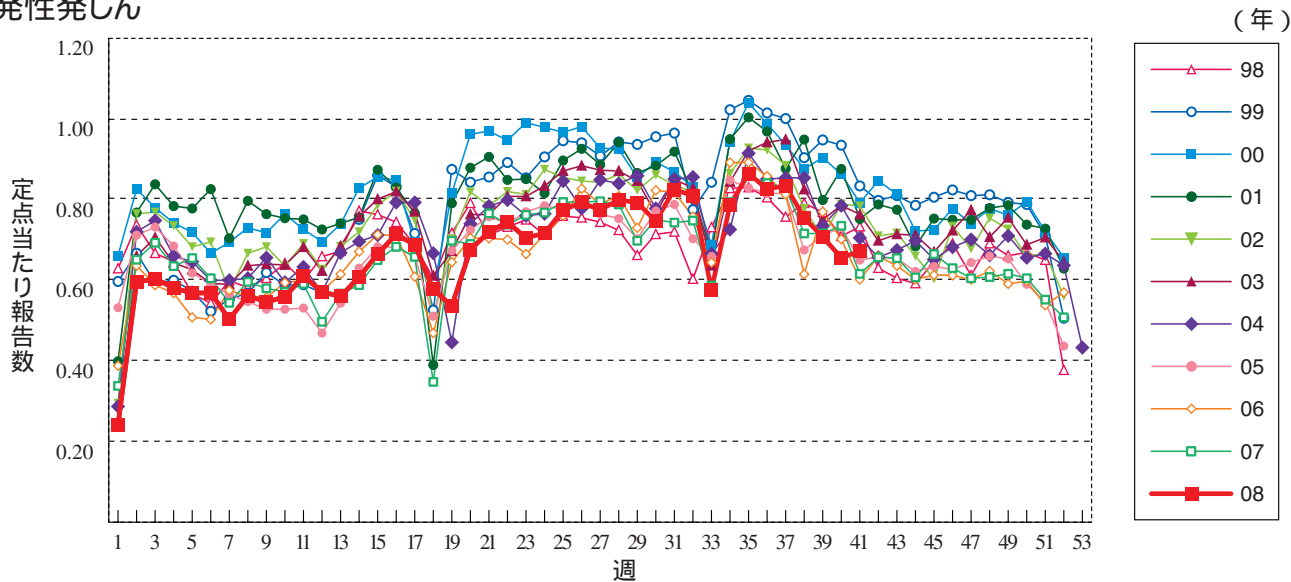
**手足口病**



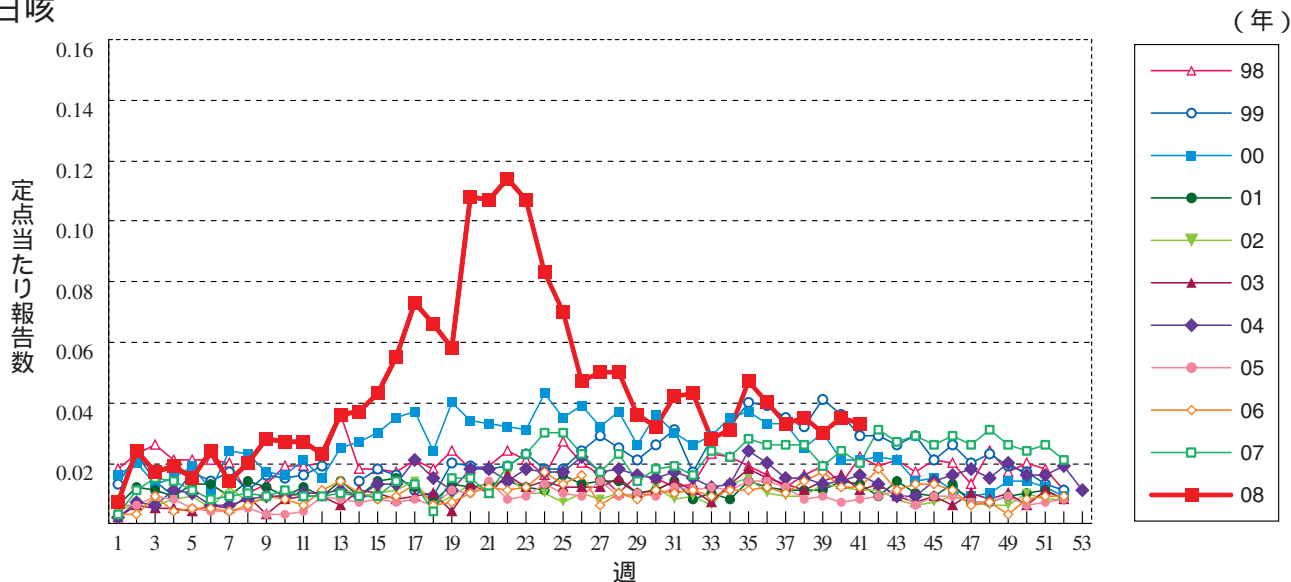
伝染性紅斑



突発性発しん

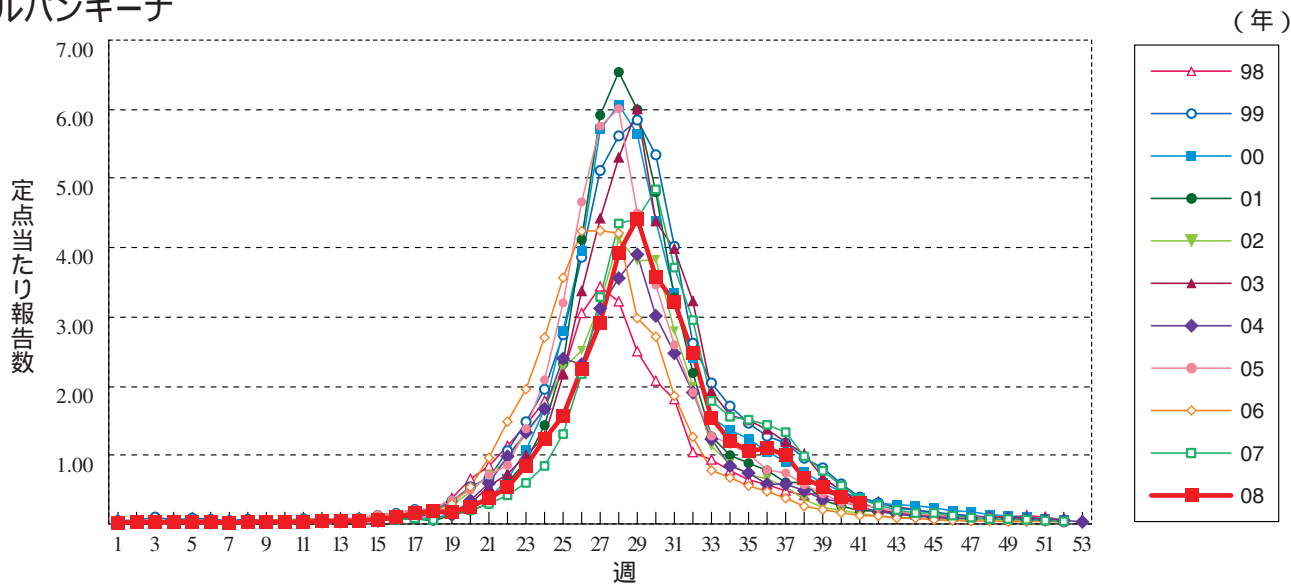


百日咳

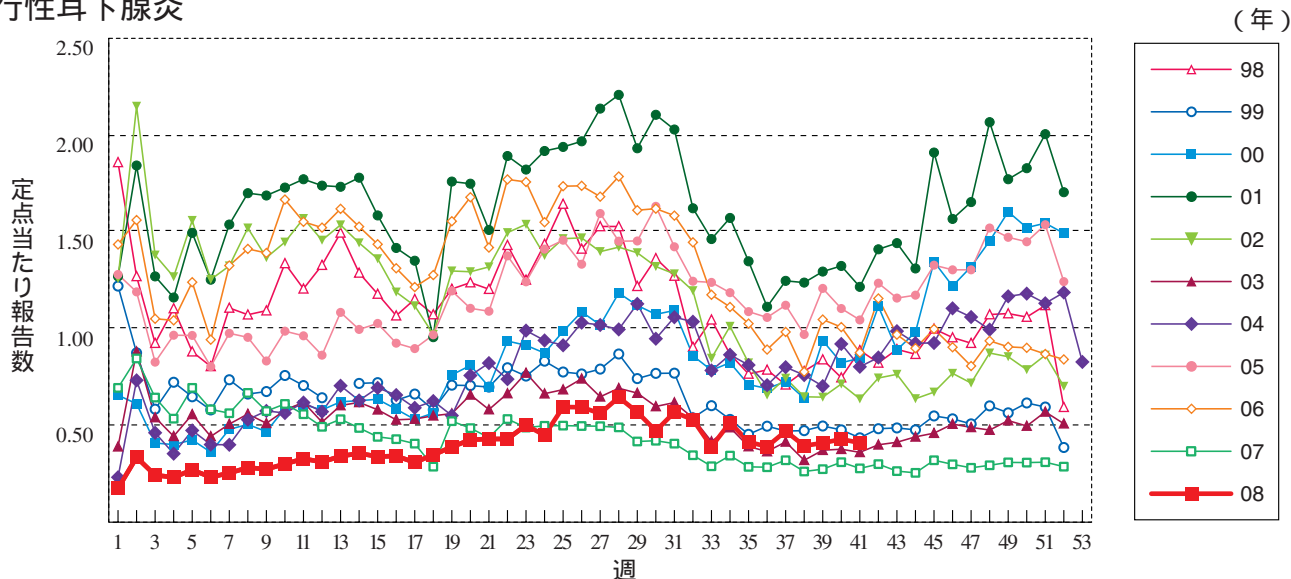




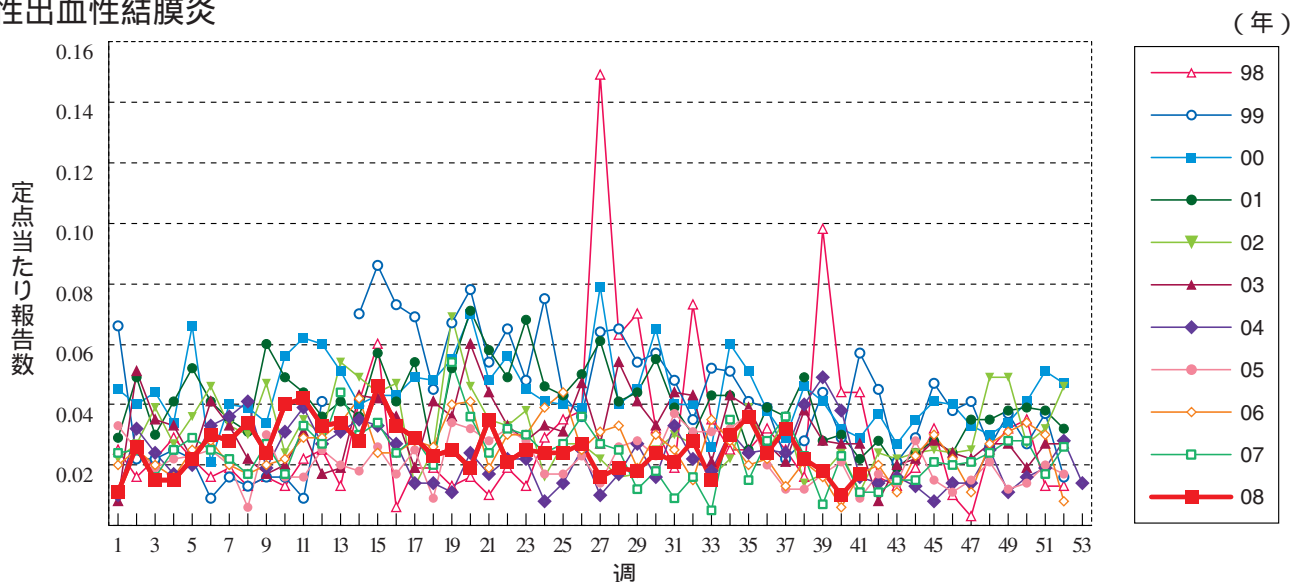
ヘルパンギーナ



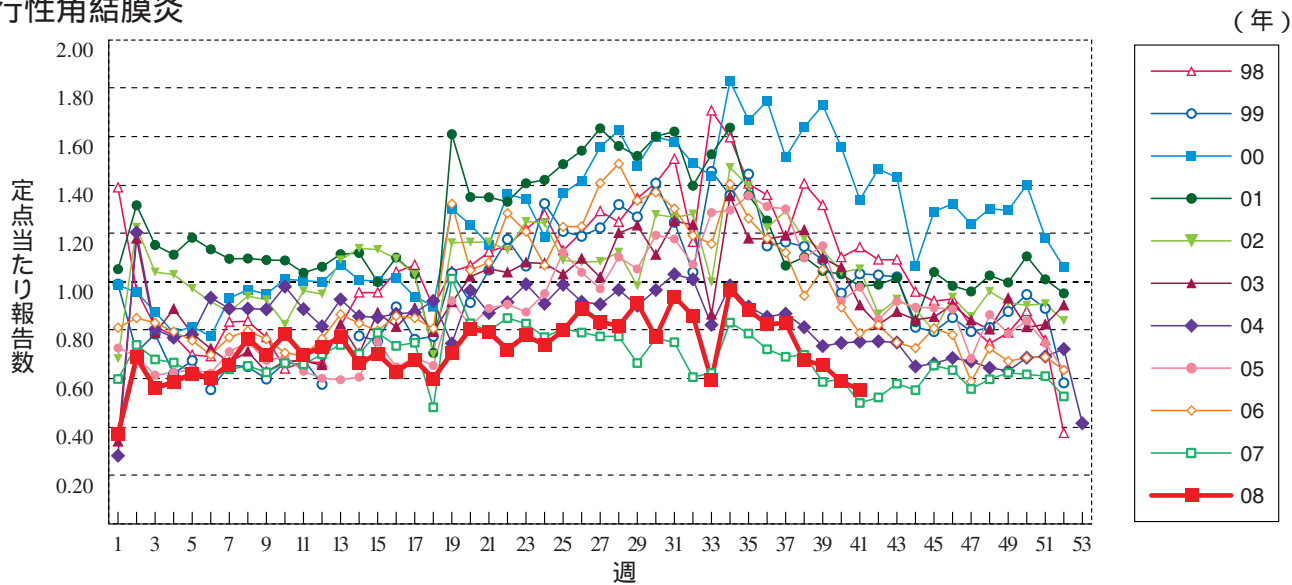
流行性耳下腺炎



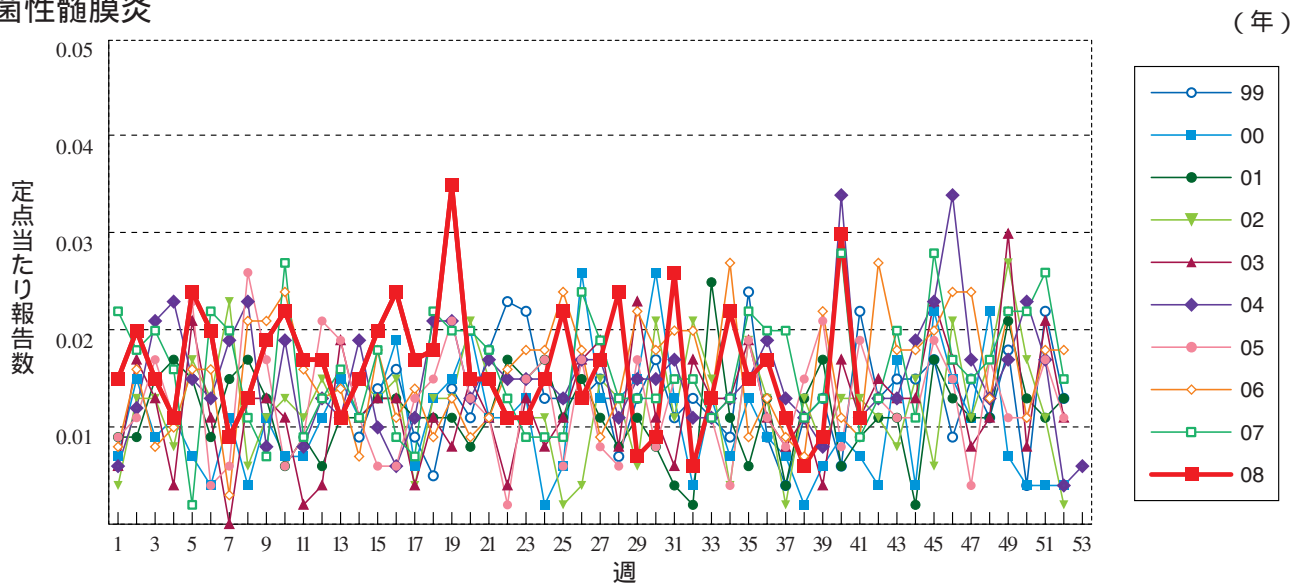
急性出血性結膜炎



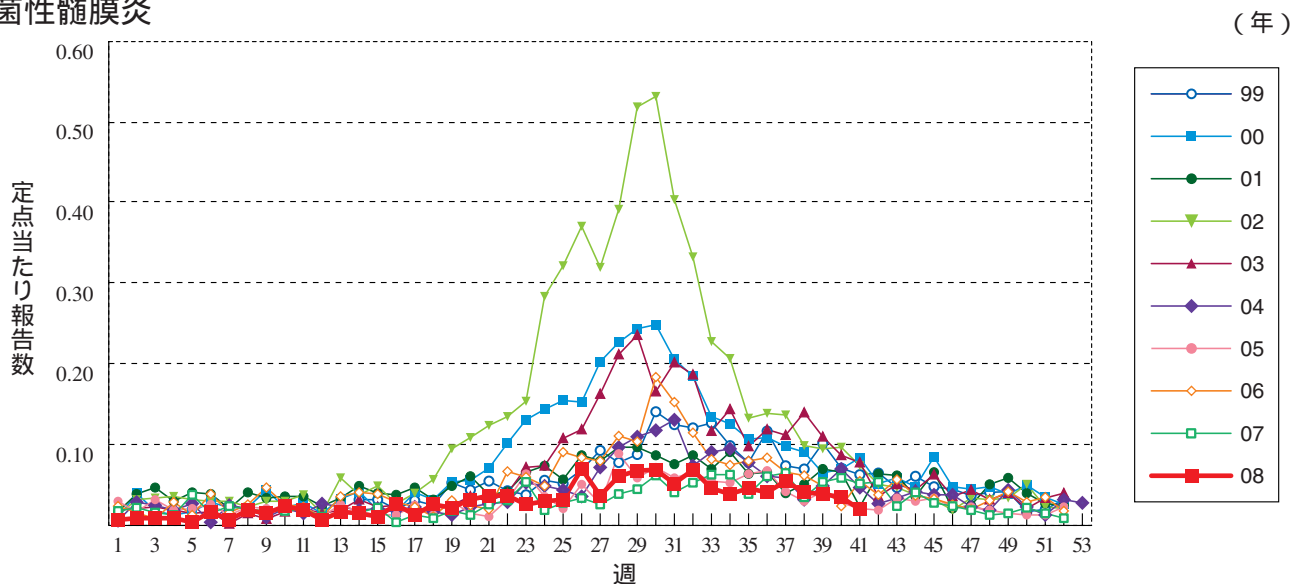
流行性角結膜炎



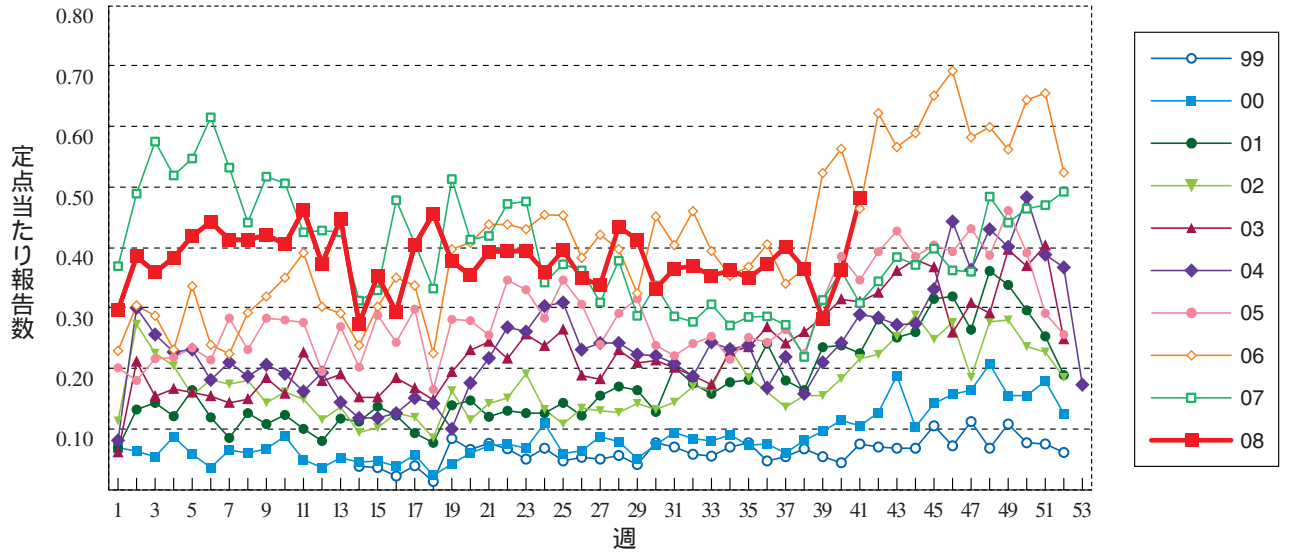
細菌性髄膜炎



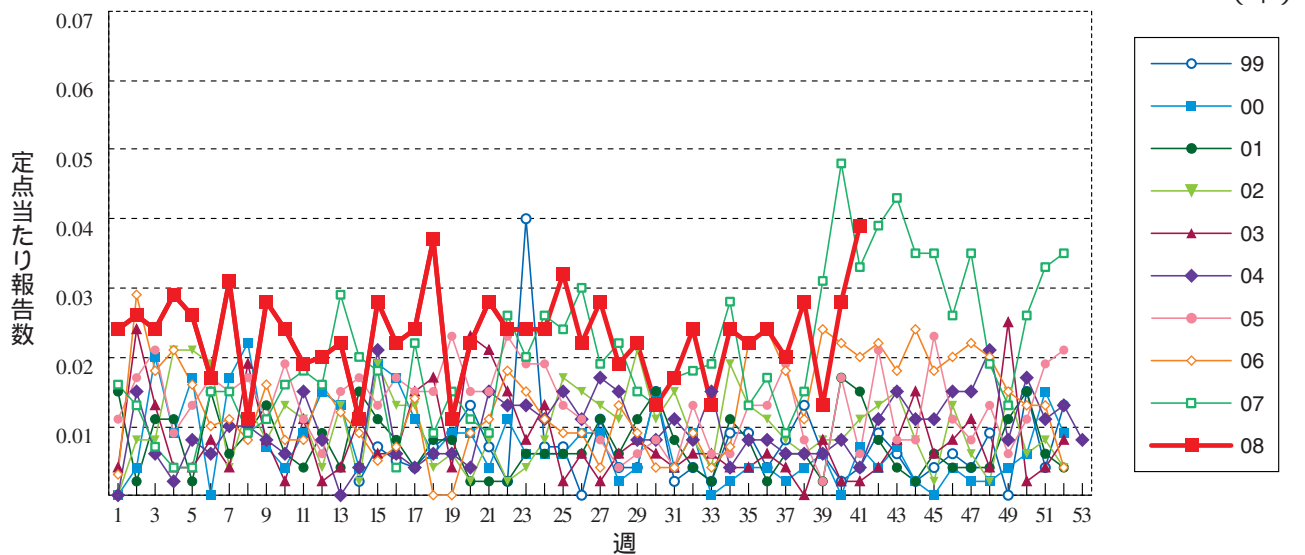
無菌性髄膜炎



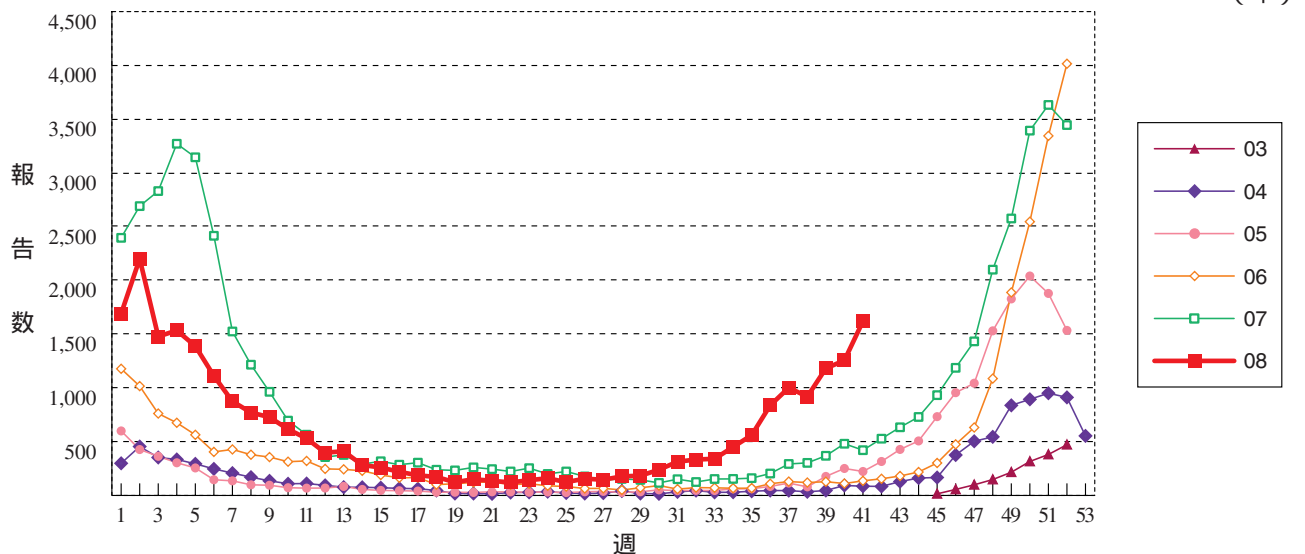
マイコプラズマ肺炎



クラミジア肺炎( オウム病を除く )



RSウイルス感染症 定点当たり報告数ではなく、報告数を示しています。





## 41週のデータ

注) 表中の報告数は10月15日集計分であり、その後の報告は次週以降の累積に反映されます。  
2008年5月12日の法改正に伴い、疾病の名称および並び順を一部変更しました。

報告数・累積報告数、疾病・都道府県別

2008年41週

	エボラ出血熱		クリミア・コンゴ出血熱		痘 そう		南米出血熱		ペスト		マールブルグ病		ラッサ熱		急性灰白髄炎		結 核	
	報告数	累積	報告数	累積	報告数	累積	報告数	累積	報告数	累積	報告数	累積	報告数	累積	報告数	累積	報告数	累積
総 数	-	-	-	-	-	-	-	-	-	-	-	-	-	-	-	1	299	21153
北海道	-	-	-	-	-	-	-	-	-	-	-	-	-	-	-	1	7	557
青森県	-	-	-	-	-	-	-	-	-	-	-	-	-	-	-	-	7	387
岩手県	-	-	-	-	-	-	-	-	-	-	-	-	-	-	-	-	3	173
宮城県	-	-	-	-	-	-	-	-	-	-	-	-	-	-	-	-	3	318
秋田県	-	-	-	-	-	-	-	-	-	-	-	-	-	-	-	-	-	121
山形県	-	-	-	-	-	-	-	-	-	-	-	-	-	-	-	-	15	196
福島県	-	-	-	-	-	-	-	-	-	-	-	-	-	-	-	-	12	245
茨城県	-	-	-	-	-	-	-	-	-	-	-	-	-	-	-	-	8	466
栃木県	-	-	-	-	-	-	-	-	-	-	-	-	-	-	-	-	3	252
群馬県	-	-	-	-	-	-	-	-	-	-	-	-	-	-	-	-	1	141
埼玉県	-	-	-	-	-	-	-	-	-	-	-	-	-	-	-	-	15	1038
千葉県	-	-	-	-	-	-	-	-	-	-	-	-	-	-	-	-	19	1104
東京都	-	-	-	-	-	-	-	-	-	-	-	-	-	-	-	-	38	3357
神奈川県	-	-	-	-	-	-	-	-	-	-	-	-	-	-	-	-	34	1132
新潟県	-	-	-	-	-	-	-	-	-	-	-	-	-	-	-	-	2	270
富山県	-	-	-	-	-	-	-	-	-	-	-	-	-	-	-	-	2	152
石川県	-	-	-	-	-	-	-	-	-	-	-	-	-	-	-	-	2	132
福井県	-	-	-	-	-	-	-	-	-	-	-	-	-	-	-	-	-	113
山梨県	-	-	-	-	-	-	-	-	-	-	-	-	-	-	-	-	-	55
長野県	-	-	-	-	-	-	-	-	-	-	-	-	-	-	-	-	3	206
岐阜県	-	-	-	-	-	-	-	-	-	-	-	-	-	-	-	-	3	352
静岡県	-	-	-	-	-	-	-	-	-	-	-	-	-	-	-	-	5	578
愛知県	-	-	-	-	-	-	-	-	-	-	-	-	-	-	-	-	12	1552
三重県	-	-	-	-	-	-	-	-	-	-	-	-	-	-	-	-	5	309
滋賀県	-	-	-	-	-	-	-	-	-	-	-	-	-	-	-	-	8	219
京都府	-	-	-	-	-	-	-	-	-	-	-	-	-	-	-	-	-	484
大阪府	-	-	-	-	-	-	-	-	-	-	-	-	-	-	-	-	11	1502
兵庫県	-	-	-	-	-	-	-	-	-	-	-	-	-	-	-	-	14	746
奈良県	-	-	-	-	-	-	-	-	-	-	-	-	-	-	-	-	2	290
和歌山県	-	-	-	-	-	-	-	-	-	-	-	-	-	-	-	-	4	243
鳥取県	-	-	-	-	-	-	-	-	-	-	-	-	-	-	-	-	1	80
島根県	-	-	-	-	-	-	-	-	-	-	-	-	-	-	-	-	5	117
岡山県	-	-	-	-	-	-	-	-	-	-	-	-	-	-	-	-	-	226
広島県	-	-	-	-	-	-	-	-	-	-	-	-	-	-	-	-	6	478
山口県	-	-	-	-	-	-	-	-	-	-	-	-	-	-	-	-	3	228
徳島県	-	-	-	-	-	-	-	-	-	-	-	-	-	-	-	-	2	165
香川県	-	-	-	-	-	-	-	-	-	-	-	-	-	-	-	-	1	153
愛媛県	-	-	-	-	-	-	-	-	-	-	-	-	-	-	-	-	6	195
高知県	-	-	-	-	-	-	-	-	-	-	-	-	-	-	-	-	3	123
福岡県	-	-	-	-	-	-	-	-	-	-	-	-	-	-	-	-	11	962
佐賀県	-	-	-	-	-	-	-	-	-	-	-	-	-	-	-	-	6	132
長崎県	-	-	-	-	-	-	-	-	-	-	-	-	-	-	-	-	5	320
熊本県	-	-	-	-	-	-	-	-	-	-	-	-	-	-	-	-	-	285
大分県	-	-	-	-	-	-	-	-	-	-	-	-	-	-	-	-	1	253
宮崎県	-	-	-	-	-	-	-	-	-	-	-	-	-	-	-	-	3	209
鹿児島県	-	-	-	-	-	-	-	-	-	-	-	-	-	-	-	-	8	310
沖縄県	-	-	-	-	-	-	-	-	-	-	-	-	-	-	-	-	-	227

\*病原体がSARSコロナウイルスであるものに限る。

報告数・累積報告数, 疾病・都道府県別

2008年41週

	ジフテリア		重症急性 呼吸器症候群*		鳥インフル エンザ (H5N1)		コレラ		細菌性赤痢		腸管出血性 大腸菌感染症		腸チフス		パラチフス		E型肝炎	
	報告数	累積	報告数	累積	報告数	累積	報告数	累積	報告数	累積	報告数	累積	報告数	累積	報告数	累積	報告数	累積
総 数	-	-	-	-	-	-	1	44	5	250	98	3695	3	46	-	25	1	35
北海道	-	-	-	-	-	-	-	-	-	6	1	98	-	2	-	-	-	13
青森県	-	-	-	-	-	-	-	-	-	-	-	15	-	-	-	-	1	2
岩手県	-	-	-	-	-	-	-	-	-	-	2	164	-	-	-	-	-	-
宮城県	-	-	-	-	-	-	-	4	-	8	2	78	-	-	-	-	-	1
秋田県	-	-	-	-	-	-	-	-	-	1	4	75	-	-	-	-	-	-
山形県	-	-	-	-	-	-	-	-	-	-	3	78	-	-	-	-	-	-
福島県	-	-	-	-	-	-	-	-	-	2	-	36	-	-	-	-	-	-
茨城県	-	-	-	-	-	-	-	-	-	7	-	27	-	-	-	-	-	-
栃木県	-	-	-	-	-	-	-	1	-	-	-	22	-	-	-	-	-	-
群馬県	-	-	-	-	-	-	-	-	-	1	1	68	-	-	-	-	-	1
埼玉県	-	-	-	-	-	-	-	13	1	11	7	122	-	5	-	1	-	1
千葉県	-	-	-	-	-	-	-	2	-	11	7	158	-	-	-	3	-	2
東京都	-	-	-	-	-	-	1	6	3	54	4	326	2	11	-	4	-	6
神奈川県	-	-	-	-	-	-	-	3	-	22	1	146	-	6	-	4	-	1
新潟県	-	-	-	-	-	-	-	-	-	2	-	39	-	-	-	-	-	-
富山県	-	-	-	-	-	-	-	2	-	6	-	74	-	-	-	-	-	-
石川県	-	-	-	-	-	-	-	1	-	1	-	92	-	-	-	-	-	-
福井県	-	-	-	-	-	-	-	-	-	-	1	75	-	-	-	-	-	-
山梨県	-	-	-	-	-	-	-	-	-	1	-	12	-	-	-	-	-	-
長野県	-	-	-	-	-	-	-	5	-	1	1	47	-	-	-	-	-	1
岐阜県	-	-	-	-	-	-	-	-	-	-	1	79	-	-	-	-	-	1
静岡県	-	-	-	-	-	-	-	1	1	3	1	89	-	2	-	3	-	2
愛知県	-	-	-	-	-	-	-	1	-	10	5	140	1	3	-	2	-	1
三重県	-	-	-	-	-	-	-	-	-	-	-	41	-	1	-	-	-	-
滋賀県	-	-	-	-	-	-	-	-	-	1	-	49	-	-	-	-	-	-
京都府	-	-	-	-	-	-	-	-	-	2	1	115	-	3	-	4	-	-
大阪府	-	-	-	-	-	-	-	1	-	19	4	227	-	3	-	2	-	-
兵庫県	-	-	-	-	-	-	-	-	-	6	3	122	-	5	-	-	-	-
奈良県	-	-	-	-	-	-	-	-	-	-	3	33	-	-	-	-	-	-
和歌山県	-	-	-	-	-	-	-	-	-	1	-	16	-	1	-	-	-	1
鳥取県	-	-	-	-	-	-	-	-	-	-	1	16	-	-	-	-	-	-
島根県	-	-	-	-	-	-	-	-	-	-	-	21	-	1	-	-	-	-
岡山県	-	-	-	-	-	-	-	-	-	-	-	86	-	-	-	-	-	-
広島県	-	-	-	-	-	-	-	-	-	3	4	103	-	-	-	-	-	-
山口県	-	-	-	-	-	-	-	-	-	1	-	29	-	-	-	-	-	-
徳島県	-	-	-	-	-	-	-	-	-	-	-	11	-	-	-	-	-	-
香川県	-	-	-	-	-	-	-	-	-	-	3	28	-	-	-	-	-	-
愛媛県	-	-	-	-	-	-	-	-	-	1	-	28	-	-	-	-	-	-
高知県	-	-	-	-	-	-	-	-	-	-	-	4	-	-	-	-	-	-
福岡県	-	-	-	-	-	-	-	4	-	47	32	225	-	2	-	-	-	-
佐賀県	-	-	-	-	-	-	-	-	-	6	2	112	-	-	-	-	-	-
長崎県	-	-	-	-	-	-	-	-	-	8	-	130	-	1	-	-	-	1
熊本県	-	-	-	-	-	-	-	-	-	1	2	85	-	-	-	-	-	-
大分県	-	-	-	-	-	-	-	-	-	1	2	26	-	-	-	-	-	1
宮崎県	-	-	-	-	-	-	-	-	-	1	-	37	-	-	-	1	-	-
鹿児島県	-	-	-	-	-	-	-	-	-	2	-	74	-	-	-	1	-	-
沖縄県	-	-	-	-	-	-	-	-	-	3	-	17	-	-	-	-	-	-

報告数・累積報告数，疾病・都道府県別

2008年41週

	ウエストナイル熱		A型肝炎		エキノコックス症		黄熱		オウム病		オムスク出血熱		回帰熱		キャサナル森林病		Q熱	
	報告数	累積	報告数	累積	報告数	累積	報告数	累積	報告数	累積	報告数	累積	報告数	累積	報告数	累積	報告数	累積
総数	-	-	2	147	-	12	-	-	1	7	-	-	-	-	-	-	-	3
北海道	-	-	-	6	-	10	-	-	-	-	-	-	-	-	-	-	-	-
青森県	-	-	-	-	-	-	-	-	-	-	-	-	-	-	-	-	-	-
岩手県	-	-	-	1	-	-	-	-	-	-	-	-	-	-	-	-	-	-
宮城県	-	-	-	8	-	-	-	-	-	2	-	-	-	-	-	-	-	1
秋田県	-	-	-	1	-	-	-	-	-	-	-	-	-	-	-	-	-	-
山形県	-	-	-	-	-	-	-	-	1	1	-	-	-	-	-	-	-	-
福島県	-	-	-	3	-	-	-	-	-	1	-	-	-	-	-	-	-	-
茨城県	-	-	-	2	-	-	-	-	-	-	-	-	-	-	-	-	-	-
栃木県	-	-	-	2	-	-	-	-	-	-	-	-	-	-	-	-	-	-
群馬県	-	-	-	5	-	-	-	-	-	-	-	-	-	-	-	-	-	-
埼玉県	-	-	-	6	-	-	-	-	-	-	-	-	-	-	-	-	-	-
千葉県	-	-	-	1	-	-	-	-	-	-	-	-	-	-	-	-	-	-
東京都	-	-	-	25	-	-	-	-	-	-	-	-	-	-	-	-	-	1
神奈川県	-	-	-	13	-	-	-	-	-	1	-	-	-	-	-	-	-	-
新潟県	-	-	-	2	-	-	-	-	-	-	-	-	-	-	-	-	-	-
富山県	-	-	-	-	-	-	-	-	-	-	-	-	-	-	-	-	-	-
石川県	-	-	-	-	-	-	-	-	-	-	-	-	-	-	-	-	-	-
福井県	-	-	-	-	-	-	-	-	-	-	-	-	-	-	-	-	-	-
山梨県	-	-	-	1	-	-	-	-	-	-	-	-	-	-	-	-	-	-
長野県	-	-	-	-	-	-	-	-	-	-	-	-	-	-	-	-	-	-
岐阜県	-	-	-	2	-	-	-	-	-	-	-	-	-	-	-	-	-	-
静岡県	-	-	-	6	-	-	-	-	-	-	-	-	-	-	-	-	-	-
愛知県	-	-	-	4	-	1	-	-	-	-	-	-	-	-	-	-	-	1
三重県	-	-	-	2	-	-	-	-	-	-	-	-	-	-	-	-	-	-
滋賀県	-	-	-	3	-	-	-	-	-	-	-	-	-	-	-	-	-	-
京都府	-	-	-	2	-	-	-	-	-	-	-	-	-	-	-	-	-	-
大阪府	-	-	1	8	-	-	-	-	-	-	-	-	-	-	-	-	-	-
兵庫県	-	-	1	13	-	-	-	-	-	-	-	-	-	-	-	-	-	-
奈良県	-	-	-	3	-	-	-	-	-	-	-	-	-	-	-	-	-	-
和歌山県	-	-	-	-	-	-	-	-	-	1	-	-	-	-	-	-	-	-
鳥取県	-	-	-	-	-	-	-	-	-	-	-	-	-	-	-	-	-	-
島根県	-	-	-	2	-	-	-	-	-	-	-	-	-	-	-	-	-	-
岡山県	-	-	-	1	-	-	-	-	-	-	-	-	-	-	-	-	-	-
広島県	-	-	-	8	-	-	-	-	-	-	-	-	-	-	-	-	-	-
山口県	-	-	-	3	-	-	-	-	-	-	-	-	-	-	-	-	-	-
徳島県	-	-	-	-	-	-	-	-	-	-	-	-	-	-	-	-	-	-
香川県	-	-	-	1	-	-	-	-	-	-	-	-	-	-	-	-	-	-
愛媛県	-	-	-	-	-	-	-	-	-	-	-	-	-	-	-	-	-	-
高知県	-	-	-	-	-	-	-	-	-	-	-	-	-	-	-	-	-	-
福岡県	-	-	-	6	-	-	-	-	-	-	-	-	-	-	-	-	-	-
佐賀県	-	-	-	1	-	-	-	-	-	-	-	-	-	-	-	-	-	-
長崎県	-	-	-	2	-	-	-	-	-	-	-	-	-	-	-	-	-	-
熊本県	-	-	-	1	-	-	-	-	-	-	-	-	-	-	-	-	-	-
大分県	-	-	-	-	-	-	-	-	-	-	-	-	-	-	-	-	-	-
宮崎県	-	-	-	-	-	-	-	-	-	1	-	-	-	-	-	-	-	-
鹿児島県	-	-	-	2	-	-	-	-	-	-	-	-	-	-	-	-	-	-
沖縄県	-	-	-	1	-	1	-	-	-	-	-	-	-	-	-	-	-	-

報告数・累積報告数, 疾病・都道府県別

2008年41週

	狂犬病		コクシジ オイデス症		サル痘		腎症候性出血熱		西部ウマ脳炎		ダニ媒介脳炎		炭疽		つつが虫病		デング熱	
	報告数	累積	報告数	累積	報告数	累積	報告数	累積	報告数	累積	報告数	累積	報告数	累積	報告数	累積	報告数	累積
総数	-	-	-	2	-	-	-	-	-	-	-	-	-	-	-	125	2	80
北海道	-	-	-	-	-	-	-	-	-	-	-	-	-	-	-	-	-	-
青森県	-	-	-	-	-	-	-	-	-	-	-	-	-	-	-	10	-	-
岩手県	-	-	-	-	-	-	-	-	-	-	-	-	-	-	-	2	-	-
宮城県	-	-	-	-	-	-	-	-	-	-	-	-	-	-	-	2	-	1
秋田県	-	-	-	-	-	-	-	-	-	-	-	-	-	-	-	12	-	-
山形県	-	-	-	-	-	-	-	-	-	-	-	-	-	-	-	7	-	-
福島県	-	-	-	-	-	-	-	-	-	-	-	-	-	-	-	22	-	3
茨城県	-	-	-	-	-	-	-	-	-	-	-	-	-	-	-	-	-	-
栃木県	-	-	-	-	-	-	-	-	-	-	-	-	-	-	-	1	-	1
群馬県	-	-	-	-	-	-	-	-	-	-	-	-	-	-	-	1	-	1
埼玉県	-	-	-	-	-	-	-	-	-	-	-	-	-	-	-	-	-	3
千葉県	-	-	-	1	-	-	-	-	-	-	-	-	-	-	-	6	-	2
東京都	-	-	-	-	-	-	-	-	-	-	-	-	-	-	-	5	-	25
神奈川県	-	-	-	-	-	-	-	-	-	-	-	-	-	-	-	-	-	6
新潟県	-	-	-	-	-	-	-	-	-	-	-	-	-	-	-	13	-	1
富山県	-	-	-	-	-	-	-	-	-	-	-	-	-	-	-	-	-	-
石川県	-	-	-	-	-	-	-	-	-	-	-	-	-	-	-	-	-	-
福井県	-	-	-	-	-	-	-	-	-	-	-	-	-	-	-	-	-	-
山梨県	-	-	-	-	-	-	-	-	-	-	-	-	-	-	-	-	-	1
長野県	-	-	-	-	-	-	-	-	-	-	-	-	-	-	-	1	-	1
岐阜県	-	-	-	-	-	-	-	-	-	-	-	-	-	-	-	1	-	1
静岡県	-	-	-	-	-	-	-	-	-	-	-	-	-	-	-	1	-	5
愛知県	-	-	-	-	-	-	-	-	-	-	-	-	-	-	-	3	1	8
三重県	-	-	-	-	-	-	-	-	-	-	-	-	-	-	-	-	-	1
滋賀県	-	-	-	1	-	-	-	-	-	-	-	-	-	-	-	-	-	1
京都府	-	-	-	-	-	-	-	-	-	-	-	-	-	-	-	-	-	3
大阪府	-	-	-	-	-	-	-	-	-	-	-	-	-	-	-	-	1	7
兵庫県	-	-	-	-	-	-	-	-	-	-	-	-	-	-	-	-	-	1
奈良県	-	-	-	-	-	-	-	-	-	-	-	-	-	-	-	-	-	-
和歌山県	-	-	-	-	-	-	-	-	-	-	-	-	-	-	-	1	-	-
鳥取県	-	-	-	-	-	-	-	-	-	-	-	-	-	-	-	1	-	1
島根県	-	-	-	-	-	-	-	-	-	-	-	-	-	-	-	2	-	-
岡山県	-	-	-	-	-	-	-	-	-	-	-	-	-	-	-	-	-	-
広島県	-	-	-	-	-	-	-	-	-	-	-	-	-	-	-	5	-	1
山口県	-	-	-	-	-	-	-	-	-	-	-	-	-	-	-	1	-	-
徳島県	-	-	-	-	-	-	-	-	-	-	-	-	-	-	-	-	-	-
香川県	-	-	-	-	-	-	-	-	-	-	-	-	-	-	-	-	-	-
愛媛県	-	-	-	-	-	-	-	-	-	-	-	-	-	-	-	-	-	-
高知県	-	-	-	-	-	-	-	-	-	-	-	-	-	-	-	-	-	-
福岡県	-	-	-	-	-	-	-	-	-	-	-	-	-	-	-	1	-	3
佐賀県	-	-	-	-	-	-	-	-	-	-	-	-	-	-	-	1	-	-
長崎県	-	-	-	-	-	-	-	-	-	-	-	-	-	-	-	2	-	-
熊本県	-	-	-	-	-	-	-	-	-	-	-	-	-	-	-	-	-	2
大分県	-	-	-	-	-	-	-	-	-	-	-	-	-	-	-	-	-	-
宮崎県	-	-	-	-	-	-	-	-	-	-	-	-	-	-	-	7	-	1
鹿児島県	-	-	-	-	-	-	-	-	-	-	-	-	-	-	-	16	-	-
沖縄県	-	-	-	-	-	-	-	-	-	-	-	-	-	-	-	1	-	-

\*鳥インフルエンザ H5N1 を除く。

報告数・累積報告数, 疾病・都道府県別

2008年41週

	東部ウマ脳炎		鳥インフルエンザ*		ニパウイルス感染症		日本紅斑熱		日本脳炎		ハンタウイルス肺症候群		Bウイルス病		鼻 疽		ブルセラ症	
	報告数	累積	報告数	累積	報告数	累積	報告数	累積	報告数	累積	報告数	累積	報告数	累積	報告数	累積	報告数	累積
総 数	-	-	-	-	-	-	-	71	-	2	-	-	-	-	-	-	-	4
北海道	-	-	-	-	-	-	-	-	-	-	-	-	-	-	-	-	-	-
青森県	-	-	-	-	-	-	-	-	-	-	-	-	-	-	-	-	-	-
岩手県	-	-	-	-	-	-	-	-	-	-	-	-	-	-	-	-	-	-
宮城県	-	-	-	-	-	-	-	1	-	-	-	-	-	-	-	-	-	-
秋田県	-	-	-	-	-	-	-	-	-	-	-	-	-	-	-	-	-	-
山形県	-	-	-	-	-	-	-	-	-	-	-	-	-	-	-	-	-	-
福島県	-	-	-	-	-	-	-	-	-	-	-	-	-	-	-	-	-	-
茨城県	-	-	-	-	-	-	-	-	-	1	-	-	-	-	-	-	-	-
栃木県	-	-	-	-	-	-	-	-	-	-	-	-	-	-	-	-	-	-
群馬県	-	-	-	-	-	-	-	-	-	-	-	-	-	-	-	-	-	-
埼玉県	-	-	-	-	-	-	-	-	-	-	-	-	-	-	-	-	-	1
千葉県	-	-	-	-	-	-	-	6	-	-	-	-	-	-	-	-	-	-
東京都	-	-	-	-	-	-	-	-	-	-	-	-	-	-	-	-	-	-
神奈川県	-	-	-	-	-	-	-	-	-	-	-	-	-	-	-	-	-	-
新潟県	-	-	-	-	-	-	-	-	-	-	-	-	-	-	-	-	-	-
富山県	-	-	-	-	-	-	-	-	-	-	-	-	-	-	-	-	-	-
石川県	-	-	-	-	-	-	-	-	-	-	-	-	-	-	-	-	-	-
福井県	-	-	-	-	-	-	-	-	-	-	-	-	-	-	-	-	-	-
山梨県	-	-	-	-	-	-	-	-	-	-	-	-	-	-	-	-	-	-
長野県	-	-	-	-	-	-	-	-	-	-	-	-	-	-	-	-	-	-
岐阜県	-	-	-	-	-	-	-	-	-	-	-	-	-	-	-	-	-	-
静岡県	-	-	-	-	-	-	-	-	-	-	-	-	-	-	-	-	-	1
愛知県	-	-	-	-	-	-	-	-	-	1	-	-	-	-	-	-	-	2
三重県	-	-	-	-	-	-	-	15	-	-	-	-	-	-	-	-	-	-
滋賀県	-	-	-	-	-	-	-	-	-	-	-	-	-	-	-	-	-	-
京都府	-	-	-	-	-	-	-	-	-	-	-	-	-	-	-	-	-	-
大阪府	-	-	-	-	-	-	-	1	-	-	-	-	-	-	-	-	-	-
兵庫県	-	-	-	-	-	-	-	-	-	-	-	-	-	-	-	-	-	-
奈良県	-	-	-	-	-	-	-	-	-	-	-	-	-	-	-	-	-	-
和歌山県	-	-	-	-	-	-	-	5	-	-	-	-	-	-	-	-	-	-
鳥取県	-	-	-	-	-	-	-	-	-	-	-	-	-	-	-	-	-	-
島根県	-	-	-	-	-	-	-	10	-	-	-	-	-	-	-	-	-	-
岡山県	-	-	-	-	-	-	-	-	-	-	-	-	-	-	-	-	-	-
広島県	-	-	-	-	-	-	-	4	-	-	-	-	-	-	-	-	-	-
山口県	-	-	-	-	-	-	-	-	-	-	-	-	-	-	-	-	-	-
徳島県	-	-	-	-	-	-	-	2	-	-	-	-	-	-	-	-	-	-
香川県	-	-	-	-	-	-	-	-	-	-	-	-	-	-	-	-	-	-
愛媛県	-	-	-	-	-	-	-	4	-	-	-	-	-	-	-	-	-	-
高知県	-	-	-	-	-	-	-	1	-	-	-	-	-	-	-	-	-	-
福岡県	-	-	-	-	-	-	-	-	-	-	-	-	-	-	-	-	-	-
佐賀県	-	-	-	-	-	-	-	-	-	-	-	-	-	-	-	-	-	-
長崎県	-	-	-	-	-	-	-	2	-	-	-	-	-	-	-	-	-	-
熊本県	-	-	-	-	-	-	-	4	-	-	-	-	-	-	-	-	-	-
大分県	-	-	-	-	-	-	-	-	-	-	-	-	-	-	-	-	-	-
宮崎県	-	-	-	-	-	-	-	7	-	-	-	-	-	-	-	-	-	-
鹿児島県	-	-	-	-	-	-	-	9	-	-	-	-	-	-	-	-	-	-
沖縄県	-	-	-	-	-	-	-	-	-	-	-	-	-	-	-	-	-	-



報告数・累積報告数, 疾病・都道府県別

2008年41週

	ペネズエラ ウマ脳炎		ヘンドラウイルス 感染症		発しんチフス		ポツリヌス症		マラリア		野 兎 病		ライム病		リッサウイルス 感染症		リフトバレー熱		
	報告数	累積	報告数	累積	報告数	累積	報告数	累積	報告数	累積	報告数	累積	報告数	累積	報告数	累積	報告数	累積	
総 数	-	-	-	-	-	-	2	1	43	-	4	-	4	-	-	-	-	-	-
北海道	-	-	-	-	-	-	-	-	-	-	-	-	-	-	-	-	-	-	-
青森県	-	-	-	-	-	-	-	-	-	-	2	-	-	-	-	-	-	-	-
岩手県	-	-	-	-	-	-	1	-	-	-	-	-	-	-	-	-	-	-	-
宮城県	-	-	-	-	-	-	-	-	1	-	-	-	-	-	-	-	-	-	-
秋田県	-	-	-	-	-	-	-	-	-	-	-	-	-	-	-	-	-	-	-
山形県	-	-	-	-	-	-	-	-	-	-	-	-	-	-	-	-	-	-	-
福島県	-	-	-	-	-	-	-	-	1	-	1	-	-	-	-	-	-	-	-
茨城県	-	-	-	-	-	-	-	-	1	-	-	-	1	-	-	-	-	-	-
栃木県	-	-	-	-	-	-	1	-	1	-	-	-	-	-	-	-	-	-	-
群馬県	-	-	-	-	-	-	-	-	-	-	-	-	-	-	-	-	-	-	-
埼玉県	-	-	-	-	-	-	-	-	-	-	-	-	-	-	-	-	-	-	-
千葉県	-	-	-	-	-	-	-	-	2	-	1	-	-	-	-	-	-	-	-
東京都	-	-	-	-	-	-	-	1	19	-	-	-	-	-	-	-	-	-	-
神奈川県	-	-	-	-	-	-	-	-	8	-	-	-	1	-	-	-	-	-	-
新潟県	-	-	-	-	-	-	-	-	-	-	-	-	-	-	-	-	-	-	-
富山県	-	-	-	-	-	-	-	-	1	-	-	-	-	-	-	-	-	-	-
石川県	-	-	-	-	-	-	-	-	-	-	-	-	-	-	-	-	-	-	-
福井県	-	-	-	-	-	-	-	-	-	-	-	-	-	-	-	-	-	-	-
山梨県	-	-	-	-	-	-	-	-	-	-	-	-	-	-	-	-	-	-	-
長野県	-	-	-	-	-	-	-	-	-	-	-	-	1	-	-	-	-	-	-
岐阜県	-	-	-	-	-	-	-	-	-	-	-	-	-	-	-	-	-	-	-
静岡県	-	-	-	-	-	-	-	-	-	-	-	-	-	-	-	-	-	-	-
愛知県	-	-	-	-	-	-	-	-	4	-	-	-	-	-	-	-	-	-	-
三重県	-	-	-	-	-	-	-	-	-	-	-	-	-	-	-	-	-	-	-
滋賀県	-	-	-	-	-	-	-	-	1	-	-	-	-	-	-	-	-	-	-
京都府	-	-	-	-	-	-	-	-	-	-	-	-	-	-	-	-	-	-	-
大阪府	-	-	-	-	-	-	-	-	-	-	-	-	-	-	-	-	-	-	-
兵庫県	-	-	-	-	-	-	-	-	-	-	-	-	-	-	-	-	-	-	-
奈良県	-	-	-	-	-	-	-	-	-	-	-	-	-	-	-	-	-	-	-
和歌山県	-	-	-	-	-	-	-	-	-	-	-	-	-	-	-	-	-	-	-
鳥取県	-	-	-	-	-	-	-	-	-	-	-	-	-	-	-	-	-	-	-
島根県	-	-	-	-	-	-	-	-	-	-	-	-	-	-	-	-	-	-	-
岡山県	-	-	-	-	-	-	-	-	1	-	-	-	-	-	-	-	-	-	-
広島県	-	-	-	-	-	-	-	-	-	-	-	-	-	-	-	-	-	-	-
山口県	-	-	-	-	-	-	-	-	-	-	-	-	-	-	-	-	-	-	-
徳島県	-	-	-	-	-	-	-	-	-	-	-	-	-	-	-	-	-	-	-
香川県	-	-	-	-	-	-	-	-	1	-	-	-	-	-	-	-	-	-	-
愛媛県	-	-	-	-	-	-	-	-	-	-	-	-	-	-	-	-	-	-	-
高知県	-	-	-	-	-	-	-	-	-	-	-	-	-	-	-	-	-	-	-
福岡県	-	-	-	-	-	-	-	-	1	-	-	-	1	-	-	-	-	-	-
佐賀県	-	-	-	-	-	-	-	-	-	-	-	-	-	-	-	-	-	-	-
長崎県	-	-	-	-	-	-	-	-	-	-	-	-	-	-	-	-	-	-	-
熊本県	-	-	-	-	-	-	-	-	-	-	-	-	-	-	-	-	-	-	-
大分県	-	-	-	-	-	-	-	-	-	-	-	-	-	-	-	-	-	-	-
宮崎県	-	-	-	-	-	-	-	-	-	-	-	-	-	-	-	-	-	-	-
鹿児島県	-	-	-	-	-	-	-	-	-	-	-	-	-	-	-	-	-	-	-
沖縄県	-	-	-	-	-	-	-	-	1	-	-	-	-	-	-	-	-	-	-

\*E型肝炎およびA型肝炎を除く。

\*\*ウエストナイル脳炎、西部ウマ脳炎、ダニ媒介脳炎、東部ウマ脳炎、日本脳炎、ペネズエラウマ脳炎およびリフトバレー熱を除く。

報告数・累積報告数、疾病・都道府県別

2008年41週

	類鼻疽		レジオネラ症		レプトスピラ症		ロッキー山紅斑熱		アメーバ赤痢		ウイルス性肝炎*		急性脳炎**		クリプトスポリジウム症		クロイツフェルト・ヤコブ病	
	報告数	累積	報告数	累積	報告数	累積	報告数	累積	報告数	累積	報告数	累積	報告数	累積	報告数	累積	報告数	累積
総数	-	-	8	701	1	23	-	-	7	666	4	181	2	149	-	8	1	118
北海道	-	-	-	21	-	-	-	-	-	16	-	2	-	9	-	-	-	3
青森県	-	-	-	2	-	-	-	-	-	4	-	3	-	1	-	-	-	3
岩手県	-	-	-	16	-	-	-	-	-	5	-	1	-	-	-	-	-	3
宮城県	-	-	-	25	-	-	-	-	-	9	1	4	-	1	-	1	-	1
秋田県	-	-	-	3	-	1	-	-	-	3	-	-	-	-	-	-	-	1
山形県	-	-	1	9	-	-	-	-	-	2	-	-	-	3	-	-	-	-
福島県	-	-	-	5	-	-	-	-	-	10	-	-	-	3	-	1	-	1
茨城県	-	-	-	19	-	1	-	-	-	8	-	2	-	7	-	-	-	2
栃木県	-	-	-	3	-	-	-	-	-	6	-	4	-	1	-	-	-	2
群馬県	-	-	-	8	-	-	-	-	-	8	-	6	-	2	-	-	-	-
埼玉県	-	-	-	37	-	-	-	-	-	21	-	3	-	4	-	-	-	7
千葉県	-	-	1	18	-	-	-	-	3	28	-	2	1	7	-	1	-	3
東京都	-	-	2	65	-	3	-	-	1	149	-	24	-	7	-	4	-	12
神奈川県	-	-	1	41	-	2	-	-	2	61	-	7	-	6	-	-	-	13
新潟県	-	-	-	26	-	-	-	-	-	8	-	1	-	4	-	-	-	2
富山県	-	-	1	16	-	-	-	-	-	4	-	1	-	2	-	-	-	-
石川県	-	-	-	10	-	-	-	-	-	7	-	1	-	-	-	-	-	3
福井県	-	-	-	3	-	-	-	-	-	2	-	-	-	-	-	-	-	2
山梨県	-	-	-	3	-	-	-	-	-	1	-	1	-	2	-	-	-	1
長野県	-	-	-	20	-	-	-	-	-	10	-	5	1	6	-	-	-	1
岐阜県	-	-	-	15	-	-	-	-	-	8	-	-	-	1	-	-	-	1
静岡県	-	-	-	29	-	1	-	-	-	15	-	1	-	3	-	-	-	8
愛知県	-	-	-	48	-	-	-	-	1	42	-	9	-	9	-	-	-	6
三重県	-	-	-	12	-	-	-	-	-	7	-	4	-	-	-	-	-	2
滋賀県	-	-	-	9	-	-	-	-	-	6	-	3	-	1	-	-	-	2
京都府	-	-	-	21	-	-	-	-	-	18	-	4	-	1	-	-	-	2
大阪府	-	-	-	60	-	-	-	-	-	81	-	25	-	26	-	1	-	9
兵庫県	-	-	2	34	-	-	-	-	-	31	-	14	-	7	-	-	1	5
奈良県	-	-	-	4	-	-	-	-	-	10	-	3	-	-	-	-	-	1
和歌山県	-	-	-	4	-	-	-	-	-	4	-	2	-	-	-	-	-	-
鳥取県	-	-	-	6	-	-	-	-	-	2	-	-	-	-	-	-	-	-
島根県	-	-	-	2	-	-	-	-	-	1	-	-	-	-	-	-	-	1
岡山県	-	-	-	19	-	-	-	-	-	4	-	8	-	7	-	-	-	4
広島県	-	-	-	22	-	-	-	-	-	12	3	12	-	3	-	-	-	1
山口県	-	-	-	4	-	-	-	-	-	6	-	1	-	1	-	-	-	2
徳島県	-	-	-	2	-	-	-	-	-	1	-	-	-	-	-	-	-	-
香川県	-	-	-	6	-	-	-	-	-	3	-	-	-	1	-	-	-	-
愛媛県	-	-	-	3	-	-	-	-	-	9	-	4	-	1	-	-	-	2
高知県	-	-	-	6	-	-	-	-	-	-	-	4	-	2	-	-	-	-
福岡県	-	-	-	17	-	-	-	-	-	25	-	11	-	3	-	-	-	3
佐賀県	-	-	-	3	-	-	-	-	-	2	-	-	-	-	-	-	-	1
長崎県	-	-	-	1	-	-	-	-	-	4	-	-	-	3	-	-	-	2
熊本県	-	-	-	3	-	-	-	-	-	6	-	-	-	6	-	-	-	2
大分県	-	-	-	4	-	-	-	-	-	-	-	3	-	-	-	-	-	1
宮崎県	-	-	-	3	-	1	-	-	-	2	-	5	-	1	-	-	-	1
鹿児島県	-	-	-	8	-	-	-	-	-	3	-	-	-	5	-	-	-	2
沖縄県	-	-	-	6	1	14	-	-	-	2	-	1	-	3	-	-	-	-

報告数・累積報告数, 疾病・都道府県別

2008年41週

	劇症型溶血性 レンサ球菌感染症		後天性免疫不全 症候群		ジアルジア症		髄膜炎菌性 髄膜炎		先天性風しん 症候群		梅毒		破傷風		バンコマイシン耐性 黄色ブドウ球菌感染症		バンコマイシン耐性 腸球菌感染症	
	報告数	累積	報告数	累積	報告数	累積	報告数	累積	報告数	累積	報告数	累積	報告数	累積	報告数	累積	報告数	累積
総数	1	98	13	1180	1	65	-	10	-	1	5	640	3	98	-	-	1	66
北海道	-	1	-	25	-	1	-	1	-	-	-	9	-	8	-	-	-	4
青森県	-	1	-	4	-	-	-	-	-	-	-	2	-	2	-	-	-	-
岩手県	-	2	-	5	-	-	-	-	-	-	-	3	-	2	-	-	-	-
宮城県	-	-	-	10	-	-	-	-	-	-	-	6	-	1	-	-	-	-
秋田県	-	-	-	-	-	-	-	-	-	-	-	2	-	2	-	-	-	-
山形県	-	-	-	2	-	-	-	-	-	-	-	5	-	2	-	-	-	-
福島県	-	1	-	3	-	-	-	-	-	-	-	2	-	-	-	-	-	1
茨城県	-	1	1	15	-	-	-	-	-	-	-	6	-	4	-	-	-	-
栃木県	-	2	-	17	-	-	-	-	-	-	-	6	-	3	-	-	-	1
群馬県	-	-	-	14	-	1	-	-	-	-	-	7	-	-	-	-	-	2
埼玉県	-	3	2	32	-	2	-	1	-	-	-	23	-	5	-	-	-	7
千葉県	-	2	-	38	-	6	-	1	-	-	-	20	-	7	-	-	-	1
東京都	-	17	2	408	-	19	-	2	-	-	3	151	-	5	-	-	-	10
神奈川県	-	4	2	64	-	10	-	-	-	1	-	22	1	5	-	-	-	7
新潟県	-	2	-	4	-	-	-	-	-	-	-	3	-	1	-	-	-	1
富山県	-	2	-	1	-	-	-	-	-	-	-	9	-	-	-	-	-	-
石川県	-	-	-	11	-	1	-	-	-	-	-	2	-	2	-	-	-	-
福井県	-	-	-	3	-	1	-	-	-	-	-	7	-	-	-	-	-	-
山梨県	-	1	-	2	-	-	-	-	-	-	-	-	-	-	-	-	-	-
長野県	-	6	-	10	-	-	-	-	-	-	-	7	-	3	-	-	-	1
岐阜県	-	-	-	11	-	2	-	-	-	-	-	10	-	2	-	-	-	2
静岡県	1	3	-	21	-	-	-	-	-	-	-	31	-	3	-	-	1	8
愛知県	-	8	2	93	-	1	-	-	-	-	-	53	1	10	-	-	-	5
三重県	-	3	-	7	-	-	-	-	-	-	-	9	-	-	-	-	-	-
滋賀県	-	1	-	11	-	1	-	-	-	-	-	1	-	5	-	-	-	-
京都府	-	-	-	19	-	1	-	-	-	-	-	5	-	1	-	-	-	-
大阪府	-	8	1	178	-	7	-	1	-	-	-	57	-	-	-	-	-	1
兵庫県	-	10	1	31	-	2	-	1	-	-	-	11	1	1	-	-	-	5
奈良県	-	-	-	4	-	-	-	-	-	-	-	-	-	-	-	-	-	-
和歌山県	-	1	-	4	-	-	-	1	-	-	-	4	-	-	-	-	-	-
鳥取県	-	-	-	1	-	-	-	-	-	-	-	-	-	-	-	-	-	-
島根県	-	-	-	-	-	-	-	-	-	-	-	1	-	1	-	-	-	-
岡山県	-	1	-	12	-	2	-	-	-	-	-	6	-	-	-	-	-	1
広島県	-	2	-	20	-	2	-	-	-	-	1	10	-	-	-	-	-	-
山口県	-	-	-	8	-	-	-	-	-	-	-	6	-	1	-	-	-	1
徳島県	-	1	-	2	-	-	-	-	-	-	-	1	-	1	-	-	-	1
香川県	-	-	-	10	-	-	-	-	-	-	-	7	-	-	-	-	-	-
愛媛県	-	1	-	6	-	-	-	-	-	-	-	8	-	1	-	-	-	-
高知県	-	-	-	3	-	1	-	-	-	-	-	4	-	3	-	-	-	1
福岡県	-	6	1	26	-	2	-	-	-	-	-	64	-	2	-	-	-	3
佐賀県	-	-	-	3	-	-	-	-	-	-	-	3	-	-	-	-	-	-
長崎県	-	1	-	5	1	1	-	1	-	-	-	3	-	3	-	-	-	-
熊本県	-	2	-	11	-	1	-	-	-	-	1	32	-	1	-	-	-	3
大分県	-	-	-	5	-	1	-	-	-	-	-	6	-	2	-	-	-	-
宮崎県	-	2	-	1	-	-	-	-	-	-	-	7	-	4	-	-	-	-
鹿児島県	-	3	1	8	-	-	-	1	-	-	-	5	-	3	-	-	-	-
沖縄県	-	-	-	12	-	-	-	-	-	-	-	4	-	2	-	-	-	-

報告数・累積報告数，疾病・都道府県別 2008年41週

	風しん		麻疹	
	報告数	累積	報告数	累積
総 数	2	279	13	10841
北海道	-	11	-	1451
青森県	-	1	-	62
岩手県	-	2	-	10
宮城県	-	4	-	22
秋田県	-	1	-	157
山形県	-	-	-	15
福島県	-	2	-	23
茨城県	-	5	-	95
栃木県	-	5	-	40
群馬県	-	1	-	83
埼玉県	-	8	2	381
千葉県	-	10	2	1038
東京都	1	40	1	1153
神奈川県	-	32	4	3526
新潟県	-	-	-	41
富山県	-	3	-	7
石川県	-	-	-	7
福井県	-	-	-	17
山梨県	1	1	-	27
長野県	-	13	-	59
岐阜県	-	1	-	18
静岡県	-	17	-	247
愛知県	-	3	1	191
三重県	-	5	-	43
滋賀県	-	2	-	38
京都府	-	2	-	193
大阪府	-	20	1	382
兵庫県	-	14	1	141
奈良県	-	2	-	12
和歌山県	-	2	-	36
鳥取県	-	-	-	6
島根県	-	4	-	4
岡山県	-	13	-	131
広島県	-	14	-	148
山口県	-	-	-	17
徳島県	-	1	-	3
香川県	-	1	-	10
愛媛県	-	1	1	42
高知県	-	1	-	5
福岡県	-	21	-	672
佐賀県	-	-	-	6
長崎県	-	3	-	32
熊本県	-	7	-	87
大分県	-	2	-	90
宮崎県	-	1	-	9
鹿児島県	-	2	-	24
沖縄県	-	1	-	40

\*鳥インフルエンザおよび新型インフルエンザ等感染症を除く。

報告数・定点当り報告数, 疾病・都道府県別

2008年41週

	インフルエンザ*		咽頭結膜熱		A群溶血性 レンサ球菌咽頭炎		感染性胃腸炎		水痘		手足口病		伝染性紅斑		突発性発しん		百日咳	
	報告数	定点当り	報告数	定点当り	報告数	定点当り	報告数	定点当り	報告数	定点当り	報告数	定点当り	報告数	定点当り	報告数	定点当り	報告数	定点当り
総数	113	0.02	620	0.21	3507	1.18	9303	3.12	1664	0.56	3161	1.06	147	0.05	2004	0.67	99	0.03
北海道	-	-	46	0.32	318	2.24	223	1.57	118	0.83	255	1.80	2	0.01	64	0.45	5	0.04
青森県	-	-	1	0.02	27	0.64	46	1.10	36	0.86	77	1.83	2	0.05	24	0.57	2	0.05
岩手県	-	-	-	-	35	0.88	59	1.48	43	1.08	41	1.03	3	0.08	16	0.40	-	-
宮城県	-	-	3	0.05	57	0.95	192	3.20	51	0.85	75	1.25	9	0.15	51	0.85	1	0.02
秋田県	-	-	3	0.09	48	1.45	77	2.33	24	0.73	48	1.45	1	0.03	21	0.64	-	-
山形県	-	-	-	-	35	1.17	99	3.30	58	1.93	23	0.77	3	0.10	24	0.80	1	0.03
福島県	-	-	15	0.31	56	1.17	135	2.81	17	0.35	55	1.15	22	0.46	36	0.75	2	0.04
茨城県	2	0.02	5	0.07	127	1.69	142	1.89	26	0.35	98	1.31	4	0.05	19	0.25	3	0.04
栃木県	16	0.21	1	0.02	53	1.10	75	1.56	25	0.52	20	0.42	1	0.02	39	0.81	6	0.13
群馬県	-	-	10	0.16	55	0.89	234	3.77	46	0.74	30	0.48	4	0.06	42	0.68	2	0.03
埼玉県	2	0.01	31	0.20	311	2.02	598	3.88	118	0.77	145	0.94	6	0.04	110	0.71	3	0.02
千葉県	2	0.01	13	0.11	179	1.53	280	2.39	74	0.63	110	0.94	7	0.06	75	0.64	10	0.09
東京都	19	0.07	24	0.16	208	1.42	527	3.61	73	0.50	178	1.22	10	0.07	100	0.68	1	0.01
神奈川県	7	0.02	15	0.08	243	1.23	592	3.01	108	0.55	297	1.51	17	0.09	158	0.80	10	0.05
新潟県	-	-	39	0.64	79	1.30	115	1.89	51	0.84	109	1.79	3	0.05	34	0.56	3	0.05
富山県	-	-	4	0.14	65	2.24	102	3.52	25	0.86	18	0.62	1	0.03	10	0.34	-	-
石川県	-	-	6	0.21	33	1.14	106	3.66	13	0.45	23	0.79	1	0.03	15	0.52	1	0.03
福井県	-	-	8	0.36	22	1.00	131	5.95	12	0.55	29	1.32	-	-	18	0.82	2	0.09
山梨県	-	-	1	0.04	12	0.52	34	1.48	7	0.30	3	0.13	-	-	7	0.30	-	-
長野県	-	-	6	0.11	62	1.13	186	3.38	25	0.45	77	1.40	1	0.02	34	0.62	2	0.04
岐阜県	2	0.02	11	0.21	30	0.57	122	2.30	24	0.45	61	1.15	-	-	25	0.47	-	-
静岡県	1	0.01	23	0.27	104	1.21	326	3.79	44	0.51	111	1.29	1	0.01	63	0.73	1	0.01
愛知県	2	0.01	27	0.15	246	1.37	514	2.87	97	0.54	181	1.01	3	0.02	128	0.72	6	0.03
三重県	3	0.04	15	0.33	58	1.29	174	3.87	29	0.64	49	1.09	1	0.02	41	0.91	-	-
滋賀県	3	0.06	7	0.21	14	0.42	136	4.12	11	0.33	18	0.55	-	-	12	0.36	-	-
京都府	-	-	15	0.22	63	0.91	229	3.32	30	0.43	37	0.54	1	0.01	36	0.52	1	0.01
大阪府	15	0.06	35	0.20	255	1.43	608	3.42	76	0.43	129	0.72	9	0.05	120	0.67	5	0.03
兵庫県	8	0.04	23	0.18	86	0.67	444	3.44	55	0.43	111	0.86	4	0.03	65	0.50	4	0.03
奈良県	-	-	7	0.20	15	0.43	102	2.91	13	0.37	27	0.77	1	0.03	17	0.49	1	0.03
和歌山県	-	-	6	0.19	15	0.48	52	1.68	9	0.29	8	0.26	-	-	29	0.94	-	-
鳥取県	-	-	3	0.16	38	2.00	72	3.79	3	0.16	4	0.21	2	0.11	10	0.53	-	-
島根県	-	-	5	0.22	22	0.96	140	6.09	22	0.96	13	0.57	1	0.04	14	0.61	-	-
岡山県	-	-	18	0.33	14	0.26	242	4.48	22	0.41	57	1.06	2	0.04	27	0.50	2	0.04
広島県	-	-	15	0.21	56	0.79	211	2.97	41	0.58	28	0.39	13	0.18	48	0.68	2	0.03
山口県	1	0.01	3	0.06	51	1.02	230	4.60	11	0.22	66	1.32	-	-	44	0.88	-	-
徳島県	-	-	3	0.13	13	0.57	28	1.22	6	0.26	2	0.09	-	-	20	0.87	-	-
香川県	1	0.02	9	0.32	6	0.21	99	3.54	4	0.14	10	0.36	-	-	9	0.32	1	0.04
愛媛県	1	0.02	19	0.51	28	0.76	133	3.59	16	0.43	51	1.38	-	-	36	0.97	1	0.03
高知県	-	-	6	0.20	17	0.57	62	2.07	12	0.40	49	1.63	-	-	15	0.50	-	-
福岡県	-	-	39	0.33	131	1.09	513	4.28	59	0.49	161	1.34	1	0.01	124	1.03	8	0.07
佐賀県	3	0.08	5	0.22	9	0.39	26	1.13	7	0.30	25	1.09	3	0.13	23	1.00	-	-
長崎県	-	-	20	0.45	31	0.70	78	1.77	15	0.34	42	0.95	-	-	28	0.64	1	0.02
熊本県	-	-	16	0.33	24	0.50	170	3.54	31	0.65	145	3.02	-	-	46	0.96	2	0.04
大分県	-	-	10	0.28	78	2.17	225	6.25	20	0.56	13	0.36	1	0.03	32	0.89	2	0.06
宮崎県	-	-	15	0.42	40	1.11	202	5.61	25	0.69	1	0.03	2	0.06	43	1.19	5	0.14
鹿児島県	1	0.01	21	0.38	34	0.62	159	2.89	13	0.24	30	0.55	2	0.04	38	0.69	-	-
沖縄県	24	0.41	13	0.38	4	0.12	53	1.56	19	0.56	21	0.62	3	0.09	14	0.41	3	0.09

\*髄膜炎菌性髄膜炎は除く。

報告数・定点当り報告数, 疾病・都道府県別

2008年41週

	ヘルパンギーナ		流行性耳下腺炎		急性出血性結膜炎		流行性角結膜炎		細菌性髄膜炎*		無菌性髄膜炎		マイコプラズマ肺炎		クラミジア肺炎		RSウイルス感染症
	報告数	定点当り	報告数	定点当り	報告数	定点当り	報告数	定点当り	報告数	定点当り	報告数	定点当り	報告数	定点当り	報告数	定点当り	報告数
総数	904	0.30	1224	0.41	11	0.02	367	0.55	5	0.01	9	0.02	222	0.48	18	0.04	1620
北海道	84	0.59	10	0.07	-	-	7	0.24	-	-	-	-	4	0.17	-	-	34
青森県	25	0.60	10	0.24	-	-	2	0.18	-	-	-	-	9	1.50	-	-	28
岩手県	15	0.38	10	0.25	-	-	5	0.36	-	-	-	-	10	0.50	-	-	5
宮城県	31	0.52	21	0.35	2	0.17	3	0.25	1	0.08	-	-	30	2.50	-	-	11
秋田県	13	0.39	11	0.33	-	-	2	0.29	-	-	-	-	-	-	-	-	5
山形県	19	0.63	25	0.83	-	-	1	0.13	-	-	-	-	2	0.20	1	0.10	5
福島県	26	0.54	10	0.21	-	-	8	0.67	-	-	-	-	27	3.86	3	0.43	25
茨城県	6	0.08	9	0.12	-	-	26	1.53	-	-	-	-	3	0.23	-	-	2
栃木県	5	0.10	13	0.27	-	-	9	0.75	-	-	-	-	4	0.57	-	-	5
群馬県	8	0.13	73	1.18	-	-	14	1.00	-	-	-	-	11	1.38	-	-	7
埼玉県	34	0.22	64	0.42	-	-	18	0.43	-	-	-	-	6	0.67	-	-	34
千葉県	21	0.18	37	0.32	1	0.03	29	0.94	-	-	-	-	3	0.38	-	-	31
東京都	37	0.25	78	0.53	1	0.03	18	0.49	1	0.04	-	-	2	0.09	-	-	87
神奈川県	67	0.34	47	0.24	1	0.03	23	0.59	-	-	-	-	2	0.25	-	-	37
新潟県	30	0.49	13	0.21	-	-	3	0.30	-	-	-	-	3	0.25	8	0.67	28
富山県	6	0.21	1	0.03	-	-	-	-	-	-	-	-	4	0.80	-	-	3
石川県	4	0.14	3	0.10	-	-	1	0.14	1	0.20	-	-	1	0.20	-	-	20
福井県	5	0.23	29	1.32	-	-	1	0.33	-	-	1	0.17	3	0.50	-	-	21
山梨県	4	0.17	1	0.04	-	-	6	0.67	-	-	-	-	2	0.20	-	-	1
長野県	36	0.65	9	0.16	-	-	2	0.18	-	-	2	0.18	1	0.09	-	-	5
岐阜県	7	0.13	57	1.08	-	-	2	0.18	-	-	-	-	1	0.20	-	-	12
静岡県	10	0.12	32	0.37	-	-	8	0.40	-	-	-	-	6	0.67	-	-	11
愛知県	12	0.07	124	0.69	-	-	18	0.55	-	-	-	-	12	0.80	4	0.27	52
三重県	10	0.22	16	0.36	-	-	1	0.08	-	-	-	-	1	0.11	1	0.11	28
滋賀県	8	0.24	18	0.55	-	-	2	0.25	-	-	1	0.14	3	0.43	-	-	2
京都府	7	0.10	16	0.23	-	-	10	0.63	-	-	-	-	1	0.14	-	-	7
大阪府	27	0.15	61	0.34	1	0.02	7	0.16	-	-	-	-	4	0.31	-	-	193
兵庫県	17	0.13	32	0.25	1	0.03	17	0.50	-	-	-	-	2	0.17	-	-	78
奈良県	7	0.20	8	0.23	-	-	2	0.22	-	-	-	-	-	-	-	-	12
和歌山県	20	0.65	10	0.32	3	0.75	1	0.25	-	-	-	-	1	0.09	-	-	9
鳥取県	2	0.11	1	0.05	-	-	1	0.33	-	-	-	-	4	0.80	-	-	-
島根県	9	0.39	2	0.09	-	-	3	1.00	-	-	-	-	4	0.50	-	-	4
岡山県	10	0.19	15	0.28	-	-	7	0.58	-	-	1	0.20	1	0.20	-	-	6
広島県	18	0.25	13	0.18	1	0.05	14	0.74	-	-	2	0.10	11	0.52	-	-	22
山口県	24	0.48	7	0.14	-	-	1	0.11	-	-	-	-	4	0.44	-	-	56
徳島県	1	0.04	2	0.09	-	-	-	-	-	-	-	-	-	-	-	-	21
香川県	10	0.36	9	0.32	-	-	1	0.33	-	-	-	-	-	-	-	-	21
愛媛県	5	0.14	29	0.78	-	-	12	1.50	-	-	-	-	11	1.83	-	-	22
高知県	4	0.13	51	1.70	-	-	1	0.33	-	-	-	-	1	0.14	-	-	14
福岡県	76	0.63	109	0.91	-	-	10	0.38	-	-	-	-	1	0.07	-	-	271
佐賀県	31	1.35	28	1.22	-	-	3	0.75	-	-	-	-	4	0.67	-	-	65
長崎県	19	0.43	13	0.30	-	-	8	1.00	1	0.08	-	-	1	0.08	-	-	24
熊本県	41	0.85	22	0.46	-	-	26	2.89	-	-	1	0.07	1	0.07	-	-	65
大分県	19	0.53	8	0.22	-	-	6	1.20	1	0.09	-	-	-	-	-	-	60
宮崎県	14	0.39	50	1.39	-	-	11	1.83	-	-	-	-	-	-	1	0.14	104
鹿児島県	9	0.16	6	0.11	-	-	6	0.86	-	-	-	-	1	0.08	-	-	63
沖縄県	11	0.32	11	0.32	-	-	11	1.10	-	-	1	0.14	20	2.86	-	-	4

## 獣医師が届出を行う感染症と対象動物

注 報告数は感染実験等の学術的研究による発生を除く。

報告数・累積報告数, 疾病・都道府県別

2008年41週

	エボラ出血熱		マールブルグ病		ペスト		重症急性呼吸器症候群( SARS )						結核		鳥インフルエンザ( H5N1 )		細菌性赤痢	
	サル		サル		プレーリードッグ	イタチアナグマ		タヌキ		ハクビシン		サル		鳥類		サル		
	報告数	累積	報告数	累積	報告数	累積	報告数	累積	報告数	累積	報告数	累積	報告数	累積	報告数	累積	報告数	累積
総数	-	-	-	-	-	-	-	-	-	-	-	-	-	-	5	-	27	-
北海道	-	-	-	-	-	-	-	-	-	-	-	-	-	-	-	2	-	-
青森県	-	-	-	-	-	-	-	-	-	-	-	-	-	-	-	2	-	-
岩手県	-	-	-	-	-	-	-	-	-	-	-	-	-	-	-	-	-	-
宮城県	-	-	-	-	-	-	-	-	-	-	-	-	-	-	-	-	-	-
秋田県	-	-	-	-	-	-	-	-	-	-	-	-	-	-	-	1	-	-
山形県	-	-	-	-	-	-	-	-	-	-	-	-	-	-	-	-	-	-
福島県	-	-	-	-	-	-	-	-	-	-	-	-	-	-	-	-	-	-
茨城県	-	-	-	-	-	-	-	-	-	-	-	-	-	-	-	-	-	18
栃木県	-	-	-	-	-	-	-	-	-	-	-	-	-	-	-	-	-	-
群馬県	-	-	-	-	-	-	-	-	-	-	-	-	-	-	-	-	-	-
埼玉県	-	-	-	-	-	-	-	-	-	-	-	-	-	-	-	-	-	-
千葉県	-	-	-	-	-	-	-	-	-	-	-	-	-	-	-	-	-	5
東京都	-	-	-	-	-	-	-	-	-	-	-	-	-	-	-	-	-	-
神奈川県	-	-	-	-	-	-	-	-	-	-	-	-	-	-	-	-	-	-
新潟県	-	-	-	-	-	-	-	-	-	-	-	-	-	-	-	-	-	-
富山県	-	-	-	-	-	-	-	-	-	-	-	-	-	-	-	-	-	-
石川県	-	-	-	-	-	-	-	-	-	-	-	-	-	-	-	-	-	-
福井県	-	-	-	-	-	-	-	-	-	-	-	-	-	-	-	-	-	-
山梨県	-	-	-	-	-	-	-	-	-	-	-	-	-	-	-	-	-	-
長野県	-	-	-	-	-	-	-	-	-	-	-	-	-	-	-	-	-	1
岐阜県	-	-	-	-	-	-	-	-	-	-	-	-	-	-	-	-	-	-
静岡県	-	-	-	-	-	-	-	-	-	-	-	-	-	-	-	-	-	-
愛知県	-	-	-	-	-	-	-	-	-	-	-	-	-	-	-	-	-	-
三重県	-	-	-	-	-	-	-	-	-	-	-	-	-	-	-	-	-	-
滋賀県	-	-	-	-	-	-	-	-	-	-	-	-	-	-	-	-	-	-
京都府	-	-	-	-	-	-	-	-	-	-	-	-	-	-	-	-	-	-
大阪府	-	-	-	-	-	-	-	-	-	-	-	-	-	-	-	-	-	-
兵庫県	-	-	-	-	-	-	-	-	-	-	-	-	-	-	-	-	-	-
奈良県	-	-	-	-	-	-	-	-	-	-	-	-	-	-	-	-	-	-
和歌山県	-	-	-	-	-	-	-	-	-	-	-	-	-	-	-	-	-	-
鳥取県	-	-	-	-	-	-	-	-	-	-	-	-	-	-	-	-	-	-
島根県	-	-	-	-	-	-	-	-	-	-	-	-	-	-	-	-	-	-
岡山県	-	-	-	-	-	-	-	-	-	-	-	-	-	-	-	-	-	-
広島県	-	-	-	-	-	-	-	-	-	-	-	-	-	-	-	-	-	-
山口県	-	-	-	-	-	-	-	-	-	-	-	-	-	-	-	-	-	-
徳島県	-	-	-	-	-	-	-	-	-	-	-	-	-	-	-	-	-	-
香川県	-	-	-	-	-	-	-	-	-	-	-	-	-	-	-	-	-	-
愛媛県	-	-	-	-	-	-	-	-	-	-	-	-	-	-	-	-	-	-
高知県	-	-	-	-	-	-	-	-	-	-	-	-	-	-	-	-	-	-
福岡県	-	-	-	-	-	-	-	-	-	-	-	-	-	-	-	-	-	-
佐賀県	-	-	-	-	-	-	-	-	-	-	-	-	-	-	-	-	-	-
長崎県	-	-	-	-	-	-	-	-	-	-	-	-	-	-	-	-	-	-
熊本県	-	-	-	-	-	-	-	-	-	-	-	-	-	-	-	-	-	-
大分県	-	-	-	-	-	-	-	-	-	-	-	-	-	-	-	-	-	-
宮崎県	-	-	-	-	-	-	-	-	-	-	-	-	-	-	-	-	-	-
鹿児島県	-	-	-	-	-	-	-	-	-	-	-	-	-	-	-	-	-	3
沖縄県	-	-	-	-	-	-	-	-	-	-	-	-	-	-	-	-	-	-

報告数・累積報告数, 疾病・都道府県別 2008年41週

	ウエストナイル熱		エキノコックス症	
	鳥類		犬	
	報告数	累積	報告数	累積
総 数	-	-	-	-
北海道	-	-	-	-
青森県	-	-	-	-
岩手県	-	-	-	-
宮城県	-	-	-	-
秋田県	-	-	-	-
山形県	-	-	-	-
福島県	-	-	-	-
茨城県	-	-	-	-
栃木県	-	-	-	-
群馬県	-	-	-	-
埼玉県	-	-	-	-
千葉県	-	-	-	-
東京都	-	-	-	-
神奈川県	-	-	-	-
新潟県	-	-	-	-
富山県	-	-	-	-
石川県	-	-	-	-
福井県	-	-	-	-
山梨県	-	-	-	-
長野県	-	-	-	-
岐阜県	-	-	-	-
静岡県	-	-	-	-
愛知県	-	-	-	-
三重県	-	-	-	-
滋賀県	-	-	-	-
京都府	-	-	-	-
大阪府	-	-	-	-
兵庫県	-	-	-	-
奈良県	-	-	-	-
和歌山県	-	-	-	-
鳥取県	-	-	-	-
島根県	-	-	-	-
岡山県	-	-	-	-
広島県	-	-	-	-
山口県	-	-	-	-
徳島県	-	-	-	-
香川県	-	-	-	-
愛媛県	-	-	-	-
高知県	-	-	-	-
福岡県	-	-	-	-
佐賀県	-	-	-	-
長崎県	-	-	-	-
熊本県	-	-	-	-
大分県	-	-	-	-
宮崎県	-	-	-	-
鹿児島県	-	-	-	-
沖縄県	-	-	-	-

感染症週報 第10巻 第41号 2008年10月24日発行  
 発行：国立感染症研究所

厚生労働省健康局結核感染症課  
 厚生労働省大臣官房統計情報部

事務局：国立感染症研究所感染症情報センター  
 〒162-8640東京都新宿区戸山1-23-1  
 T E L : 03-5285-1111  
 F A X : 03-5285-1129

U R L : <http://idsc.nih.go.jp/index-j.html>  
 < 国立感染症研究所 感染症情報センター >  
<http://www.mhlw.go.jp/>  
 < 厚生労働省 >  
<http://www.forth.go.jp/>  
 < 旅行者のための海外感染症情報(厚生労働省検疫所) >

本週報は、感染症新法に基づくものであり、全国の医療従事者、定点医療機関、保健所、保健所設置市、特別区、都道府県、地方衛生研究所、検疫所の皆様のご協力を得て、国立感染症研究所感染症情報センターにおいて編集したものです。

また、本週報は速報性を重視しておりますので、今後調査などの結果に応じて、若干の変更が生じることがありますが、その場合には週報上にて訂正させていただきます。

「感染症の話」及び「読者のコーナー」の回答欄の内容に関する責は、それぞれの執筆者及び回答者に属しますが、内容に関するご質問、ご意見については事務局でお受けいたします。

なお、週報の内容について、学術的研究、あるいは公衆衛生活動にかかわる業務以外の目的においては、無断転載を禁じます。