

マークをクリックするとそのページを見ることができます



発生動向総覧
P.2-5

< 第44週 > 百日咳の定点当たり報告数は2週連続で増加し、過去5年間の同時期と比較してかなり多い / その他最新動向



注目すべき感染症

< 今週は該当記事はありません >



病原体情報
P.6-7

インフルエンザウイルス 2008/09シーズン / 感染性胃腸炎関連ウイルス 2008/09シーズン



速報
P.8-9

集団かぜによる学級閉鎖事例から分離されたB型インフルエンザウイルス(Victoria系統) - 堺市 / 夏季に発生したノロウイルスを原因とする集団嘔吐下痢症事例 - 滋賀県



海外感染症情報

< 今週は該当記事はありません >



感染症の話
P.10

< 今週はお休みです >



読者のコーナー
< 今週は該当記事はありません >



グラフ総覧(44週)
P.11-16



44週のデータ
P.17-29



発生動向総覧

2008年5月12日の法改正に伴い、疾病の名称および並び順を一部変更しました。

< 第44週コメント > 11月5日集計分

全数報告の感染症

注意: これは当該週に診断された報告症例の集計です。しかし、迅速に情報還元するために期日を決めて集計を行いますので、当該週に診断された症例の報告が集計の期日以降に届くこともあります。それらについては一部を除いて発生動向総覧では扱いませんが、翌週あるいはそれ以降に、巻末の表の累積数に加えられることになります。

感染経路、感染原因、感染地域については、確定あるいは推定として記載されていたものを示します。

1類感染症

報告なし

2類感染症

結核298例

3類感染症

細菌性赤痢5例 感染地域: エジプト3例、ネパール1例、エジプト/カタール1例

腸管出血性大腸菌感染症62例(有症者40例)

感染地域: 国内61例、東京都/韓国1例

国内の多い感染地域: 佐賀県11例¹⁾、宮城県6例、岐阜県4例、
兵庫県4例、福岡県4例、青森県3例、栃木
県3例

集団発生: ¹⁾すべて保育園での集団発生に関連

年齢群: 0歳(1例)、1歳(2例)、2歳(1例)、3歳(4例)、4歳(4例)、
5歳(7例)、6歳(3例)、7歳(1例)、10代(9例)、20代(9例)、
30代(2例)、40代(6例)、50代(5例)、60代(3例)、70代
(3例)、80代(2例)

血清型・毒素型: O157 VT1・VT2(28例)、O157 VT2(14例)、
O26 VT1(7例)、O26 VT1・VT2(4例)、O103
VT1(1例)、O121 VT2(1例)、O145 VT1(1例)、
O146 VT1(1例)、その他・不明(5例)

累積報告数: 3,950例(有症者2,575例、うちHUS 77例、死亡7例)

4類感染症

A型肝炎1例

感染地域: 北海道

つつが虫病17例

感染地域: 福島県7例、岐阜県4例、群馬県2例、山形県1例、神奈
川県1例、富山県1例、熊本県1例

デング熱2例

感染地域: インドネシア1例、タイ/カンボジア/ベトナム1例

日本紅斑熱11例

感染地域: 兵庫県4例、和歌山県4例、高知県2例、愛媛県1例

マラリア2例

三日熱2例__感染地域: インド1例、アフガニスタン1例

レジオネラ症10例(肺炎型9例、ポンティアック型1例)

感染地域: 兵庫県2例、山形県1例、栃木県1例(温泉)、神奈川県
1例(温泉)、愛知県1例、三重県1例、山口県1例、熊本
県1例、国内(都道府県不明)1例

年齢群: 40代(2例)、50代(4例)、60代(1例)、70代(2例)、80代
(1例)

5類感染症

アメーバ赤痢11例(腸管アメーバ症9例、腸管外アメーバ症2例)

感染地域: 東京都2例、埼玉県1例、大阪府1例、岡山県1例、国内
(都道府県不明)4例、韓国1例、カンボジア1例

感染経路: 経口感染4例、性的接触4例(異性間2例、同性間1例、
異性間・同性間不明1例) 不明3例

クロイツフェルト・ヤコブ病1例

孤発性プリオン病古典型

後天性免疫不全症候群21例(AIDS 2例、無症候15例、その他4例)

感染地域: 国内21例

感染経路: 性的接触20例(異性間7例、同性間12例、異性/同性間
1例) 不明1例

梅毒7例(早期顕症I期1例、早期顕症II期3例、晩期顕症1例、無症候2例)

バンコマイシン耐性腸球菌感染症2例

遺伝子型: 不明2例__菌検出検体: 血液1例、尿1例

風しん2例(検査診断例)

感染地域: 埼玉県1例、国内(都道府県不明)1例

年齢群: 15 ~ 19歳(2例)

麻しん12例(麻しん(検査診断例6例、臨床診断例6例))

感染地域: 国内12例

国内の感染地域: 千葉県2例、山口県2例、北海道1例、埼玉県1
例、東京都1例、神奈川県1例、大阪府1例、福
岡県1例、佐賀県1例、熊本県1例

年齢群: 0歳(3例)、1歳(2例)、3歳(1例)、5 ~ 9歳(1例)、10 ~ 14
歳(2例)、20 ~ 24歳(2例)、80代(1例)

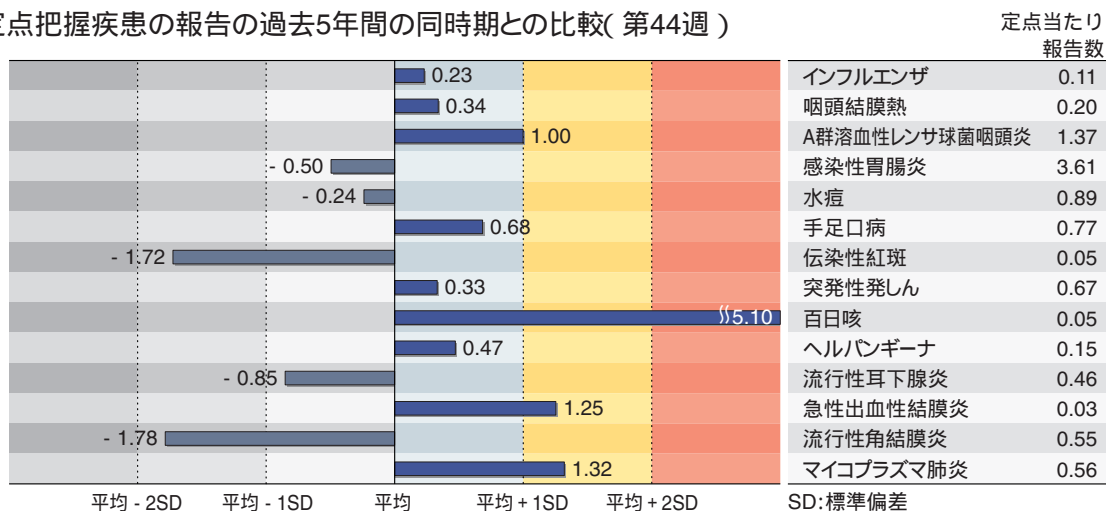
累積報告数: 10,887例(麻しん(検査診断例3,133例、臨床診断例
6,753例)、修飾麻しん(検査診断例1,001例))

(補) 2008年第43週までに診断されたものの報告遅れとして、細菌性赤痢1例(感染地域: エジプ
ト)、E型肝炎1例(感染地域(感染源): 北海道(不明))、エキノコックス症1例(多包条虫__感
染地域: 北海道)、デング熱1例(感染地域: インド)、日本紅斑熱4例(感染地域: 千葉県1例、
三重県1例、島根県1例、鹿児島県1例)、バンコマイシン耐性腸球菌感染症3例(遺伝子型:
VanC 1例__菌検出検体: 胆汁、遺伝子型: 不明2例__菌検出検体: 創部の膿1例、尿1例)
などの報告があった。

定点把握の対象となる5類感染症

全国の指定された医療機関(定点)から報告され、疾患により小児科定点(約3,000カ所)、インフルエンザ(小児科・内科)定点(約5,000カ所)、眼科定点(約600カ所)、基幹定点(約500カ所)に分かれています。また、定点当たり報告数は、報告数/定点医療機関数です。

定点把握疾患の報告の過去5年間の同時期との比較(第44週)



当該週と過去5年間の平均(過去5年間の前週、当該週、後週の合計15週の平均)との差をグラフ上に表現した。

インフルエンザ

定点当たり報告数は第41週以降増加が続いている。都道府県別では山梨県(1.53)、大阪府(0.78)、沖縄県(0.34)が多い。

小児科定点報告疾患

RSウイルス感染症は2,034例の報告があり、報告数は2週連続で増加した。年齢別では1歳以下の報告数が全体の約73%を占めている。

咽頭結膜熱の定点当たり報告数は減少した。都道府県別では徳島県(0.87)、北海道(0.49)、愛媛県(0.49)が多い。

A群溶血性レンサ球菌咽頭炎の定点当たり報告数は減少したが、過去5年間の同時期(前週、当該週、後週)と比較してやや多い。都道府県別では北海道(2.34)、鳥取県(2.21)、山形県(2.13)が多い。

感染性胃腸炎の定点当たり報告数は2週連続で増加した。都道府県別では福井県(6.6)、大分県(6.6)、福岡県(6.5)が多い。

水痘の定点当たり報告数は第41週以降増加が続いている。都道府県別では山形県(1.90)、新潟県(1.82)、福井県(1.73)が多い。

手足口病の定点当たり報告数は第37週以降減少が続いている。都道府県別では宮城県(1.70)、高知県(1.70)、熊本県(1.46)が多い。

伝染性紅斑の定点当たり報告数は横ばいであった。都道府県別では福島県(0.46)、宮城県(0.18)、東京都(0.18)が多い。

百日咳の定点当たり報告数は2週連続で増加し、過去5年間の同時期と比較してかなり多い。都道府県別では千葉県(0.24)、沖縄県(0.15)、広島県(0.11)、香川県(0.11)、大分県(0.11)が多い。

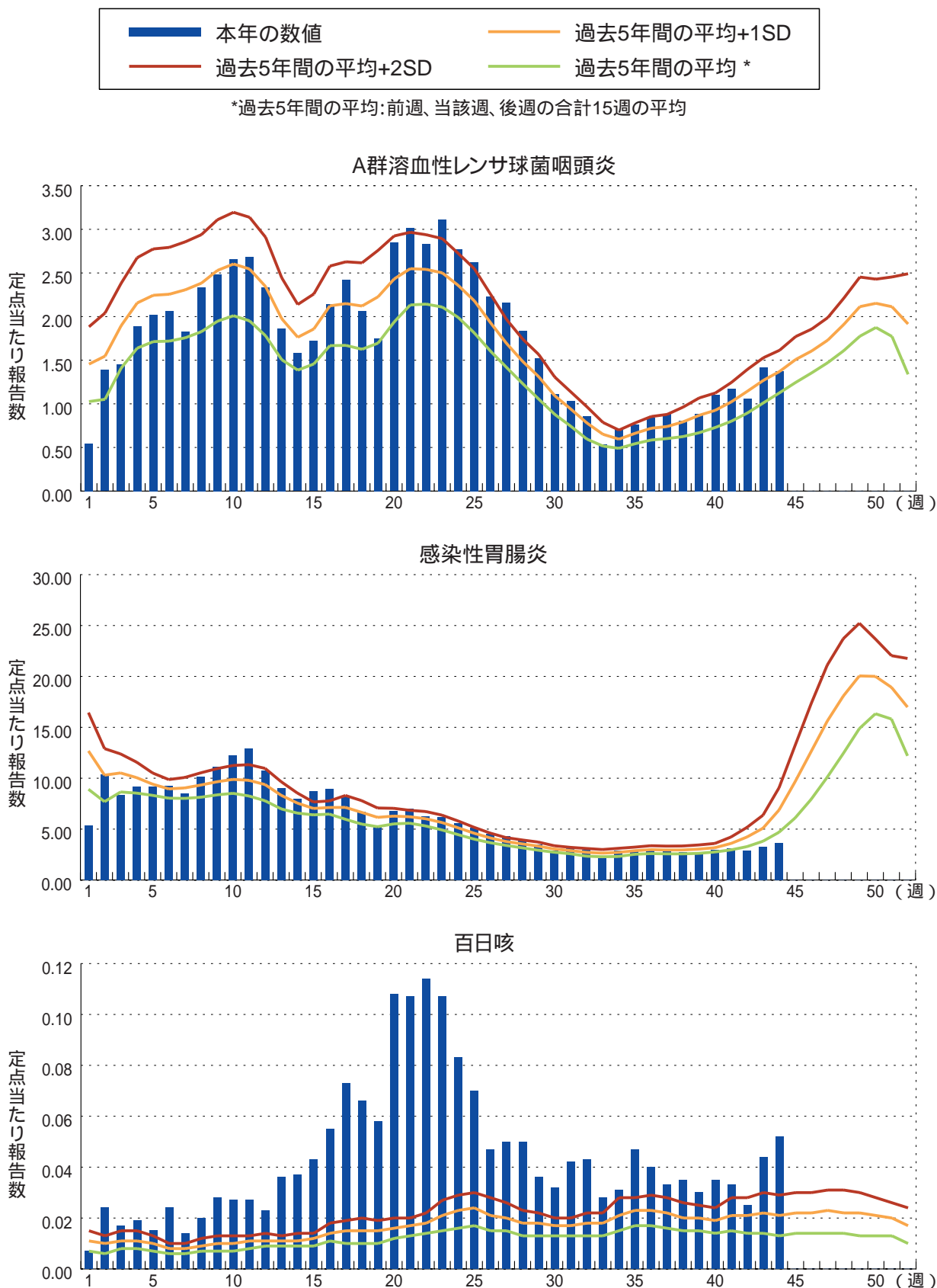
ヘルパンギーナの定点当たり報告数は第37週以降減少が続いている。都道府県別では佐賀県(1.00)、熊本県(0.48)、北海道(0.46)が多い。

流行性耳下腺炎の定点当たり報告数は減少した。都道府県別では高知県(2.13)、福岡県(1.41)、宮崎県(1.33)が多い。

基幹定点報告疾患

マイコプラズマ肺炎の定点当たり報告数は2週連続で増加し、過去5年間の同時期と比較してやや多い。都道府県別では福島県(5.4)、宮城県(2.0)、愛媛県(1.8)が多い。

図. 主要定点把握疾患の過去5年間との週別比較(2008年第1 ~ 44週)
 青のバーで示す本年の定点当たり報告数が赤のラインを超えているときには、過去5年間の週と比較してかなり多いことを示す。





病原体情報

* グラフはIASRホームページ(<http://idsc.nih.go.jp/iasr/index-j.html>)からの引用です。

各都道府県市の地方衛生研究所(地研)からの検出報告です。週別の報告数は、病原体が分離・検出された検体の採取日による週ごとの報告数です。地域別の報告数は、その地域に所在する地研からの総報告数を都道府県別に示しています。

(2008年11月6日現在報告分)

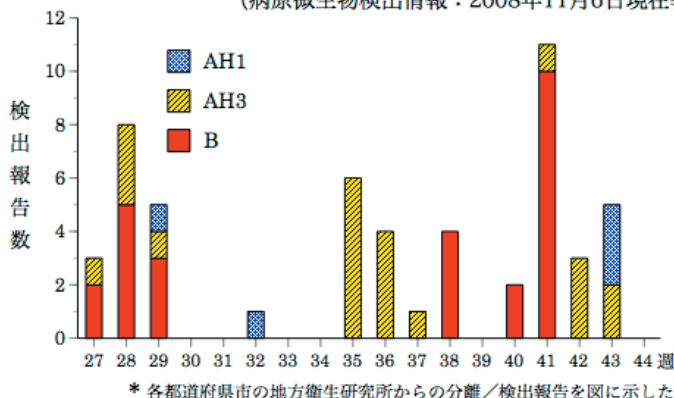
インフルエンザウイルス 2008/09シーズン

第43週にAH1亜型の初分離が3件報告された。AH3亜型の分離・検出が第36～37週に5件、第41～43週に6件、計11件、B型の分離・検出が第38週に4件、第40～41週に12件、計16件報告されている。

シーズン当初より集団発生からの分離・検出が相次いでおり、AH3亜型：第35～36週神奈川県、第36週栃木県の中学校、B型(ビクトリア系統)：第38週栃木県の中学校、第41週大阪府の小学校(本号8ページ「速報」参照)と東京都の中学校、AH1亜型：第43週山口県の幼稚園の事例が報告されている。

インフルエンザの速報記事は <http://idsc.nih.go.jp/iasr/rapid/index-kv.html> を参照ください。

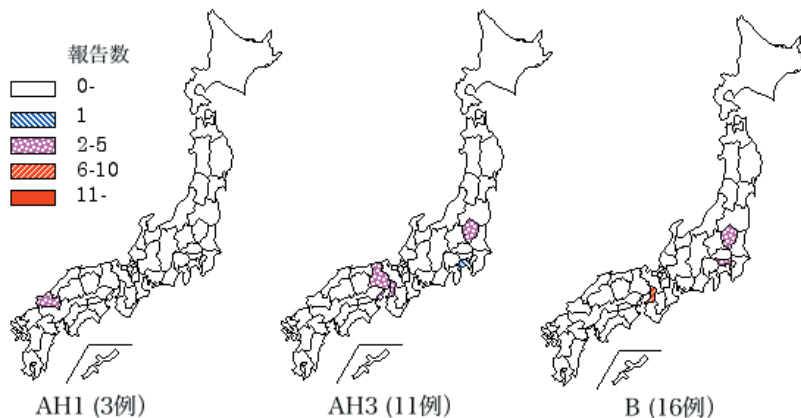
週別インフルエンザウイルス分離・検出報告数、2008年第27週～44週
(病原微生物検出情報：2008年11月6日現在報告数)



* 各都道府県市の地方衛生研究所からの分離/検出報告を図に示した



都道府県別インフルエンザウイルス分離・検出報告状況、2008/09シーズン
(病原微生物検出情報：2008年11月6日現在報告数)



* 各都道府県市の地方衛生研究所からの分離/検出報告を図に示した

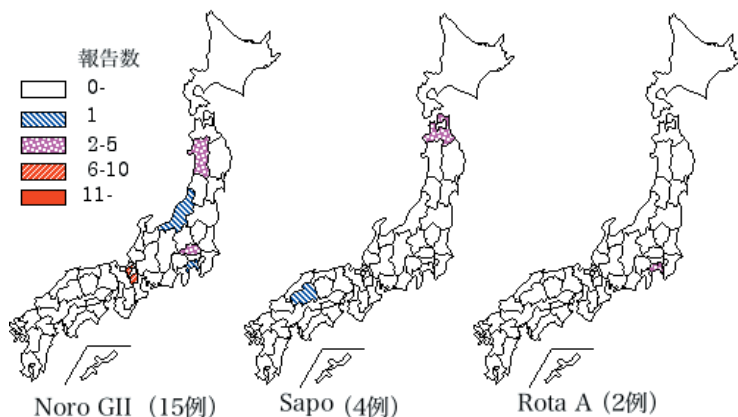


感染性胃腸炎関連ウイルス 2008/09シーズン

第44週までにノロウイルスgenogroup(G)II 15件、サポウイルス4件、A群ロタウイルス2件の検出が報告されている。

シーズン初めの第36週に滋賀県で集団発生からノロウイルスGII/6 7件(本号9ページ「速報」参照) 広島県でサポウイルス1件が検出され、第38週と第40週に神奈川県でA群ロタウイルス2件、第41週と第43週に青森県でサポウイルス3件、第42週に新潟県でノロウイルスGII/6 1件、第42~44週に秋田県で4件、第44週に埼玉県で2件、神奈川県で1件、ノロウイルスGIIが検出されている。この他に第37週に熊本県でアストロウイルス1件の検出が報告されている。

都道府県別ノロウイルス、サポウイルス、ロタウイルス検出報告状況、
2008/09シーズン (病原微生物検出情報：2008年11月6日現在報告数)



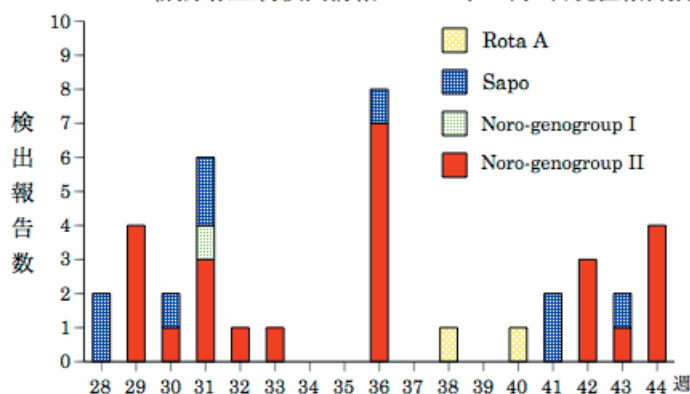
* 各都道府県市の地方衛生研究所からの検出報告を図に示した



Infectious Agents Surveillance Report

週別ノロウイルス、サポウイルス、ロタウイルス検出報告数、
2008年第28週~44週

(病原微生物検出情報：2008年11月6日現在報告数)



* 各都道府県市の地方衛生研究所からの検出報告を図に示した



Infectious Agents Surveillance Report



集団かぜによる学級閉鎖事例から分離されたB型インフルエンザウイルス(Victoria系統)- 堺市

2008年10月、大阪府堺市において2008/09シーズン初となる集団感染事例からB型インフルエンザウイルスが分離されたので報告する。

堺市内の東部に位置する小学校で発熱を主症状とする集団かぜが発生し、1クラスが学級閉鎖された。このクラスの欠席状況を見ると、在籍児童39名のうち、9月25日に1名の欠席(医療機関においてインフルエンザと診断)が認められたのを初発日とし、10月6日のピーク時には20名の欠席がみられた。

当所には、10月6日にかぜ様症状で欠席していた8名の鼻汁が搬入され、MDCK細胞にてウイルス分離を実施した。8検体のうち6検体において、MDCK初代培養で3～5日目からCPEが観察され、0.75%ヒトO型赤血球を用いた赤血球凝集(HA)試験では128～256倍を示した。そこで、ウイルス分離株について国立感染症研究所より配布された2007/08シーズン用インフルエンザウイルス同定キットを用いて、赤血球凝集抑制(HI)試験により型別を行った。分離された6株すべてで抗B/Malaysia/2506/2004血清(ホモ価5,120)に対してHI価160(1株のみ320)を示した。一方、抗A/Solomon Islands/3/2006(H1N1)血清(同320)、抗A/Hiroshima(広島)/52/2005(H3N2)血清(同640)、抗B/Shanghai(上海)/361/2002血清(同2,560)ではいずれもHI価<10であり、分離株はすべてVictoria系統のB型と判定された。

堺市感染症発生動向調査のインフルエンザ患者発生状況では、2007/08シーズンの立ち上がりは第43週(10/22～10/28)であったが、2008/09シーズンは第39週(9/22～9/28)と約1カ月早い立ち上りを示した。2007/08シーズンの検出状況ではB型は山形系統とVictoria系統が混在していたが、今シーズンはVictoria系統がまず分離された。この集団発生6日後に小児科定点依頼の検体からAH3亜型が複数分離され、現時点ではA型とB型インフルエンザが混在した流行状況である。今後も保健所や医療機関等と協力し、インフルエンザ流行の動向把握に努めていきたいと考えている。

堺市衛生研究所

内野清子 高橋幸三 三好龍也 松尾光子 狩山雅代 吉田永祥 田中智之

堺市保健所医療対策課

柴田仙子 寺田憲二 藤井史敏

堺市医師会

西垣正憲 金崎光治 片桐真二

(IASR 2008年12月号掲載予定記事より抜粋、詳細は同号参照)

夏季に発生したノロウイルスを原因とする集団嘔吐下痢症事例 - 滋賀県

滋賀県長浜保健所管内で夏季にノロウイルス(NV)を原因とする集団嘔吐下痢症事例が発生したので、その概要を報告する。

2008年9月2日、長浜保健所管内の飲食店を利用した4家族のうち、複数人が嘔吐・下痢などを呈しているとの連絡が保健所に入った。保健所が調査したところ、4家族は同じ集合住宅に住む友人同士であり、8月31日に同集合住宅近くの飲食店で一緒に昼食をとり、9月1日12:00～2日13:00にかけて4家族13人中3家族7人が発症していた。4家族の共通食事はこの飲食店でとった昼食のみであり、その前後における共通の夕食、行動等はなかった。

患者7名および調理従事者3名の糞便についてリアルタイムPCR法によりNVの検査を実施したところ、患者便7検体すべてでNV GIIが検出され、一方、調理従事者便からNVは検出されなかった。検出されたNVのCOG2F/G2-SKR増幅領域についてダイレクトシーケンスを行った結果、7検体の配列はすべて一致し、GII/6類似株に分類された。患者便7検体のうち、子供から採取された4検体についてはロタウイルスについても調べたが不検出であり、患者便および調理従事者便ともすべてにおいて食中毒原因菌は不検出であった。

保健所の調査の結果、患者7名のうち子供1名(1歳)が会食当日の3日前から下痢をしていたことが判明した。さらに、会食は近接した3テーブルで行われたが、発症者は中央のテーブルに着席した者に集中していた。この会食の間に何者かが嘔吐または下痢をして会食場所が汚染されたといった出来事は確認されていないことから、初発の子供を先行感染として会食時の何らかの接触により感染が広がったものと考えられた。これらのことに加え、調理従事者からはNVが検出されなかったこと、飲食店を利用した他のグループからの苦情がないことなどから食中毒としての断定に至らなかった。

滋賀県内では、6月にNVを原因とする集団感染事例が発生したが、それ以後のNV集団感染事例は確認されず、同様に、今回の事例後も集団感染は発生しておらず、本事例は夏季に単発的に発生した事例であった。NV感染の流行期は一般的に10月下旬頃からと言われているが、非流行期にも全国的に集団あるいは散発事例において検出報告があることから、今後のウイルスの動向に注目する必要がある。また、感染の条件を整えばいつでも集団感染が起こりうるため、手洗いの徹底など基本的な対策が、常日頃から重要であることを広く周知する必要がある。

滋賀県衛生科学センター微生物担当

田中千香子 大内好美 南 祐一 松本文美絵 藤田直樹

滋賀県長浜保健所健康衛生課

東野 浩 山田 悟 山田 強 秋山智子 徳地 治

(IASR 2008年12月号掲載予定記事より抜粋、詳細は同号参照)



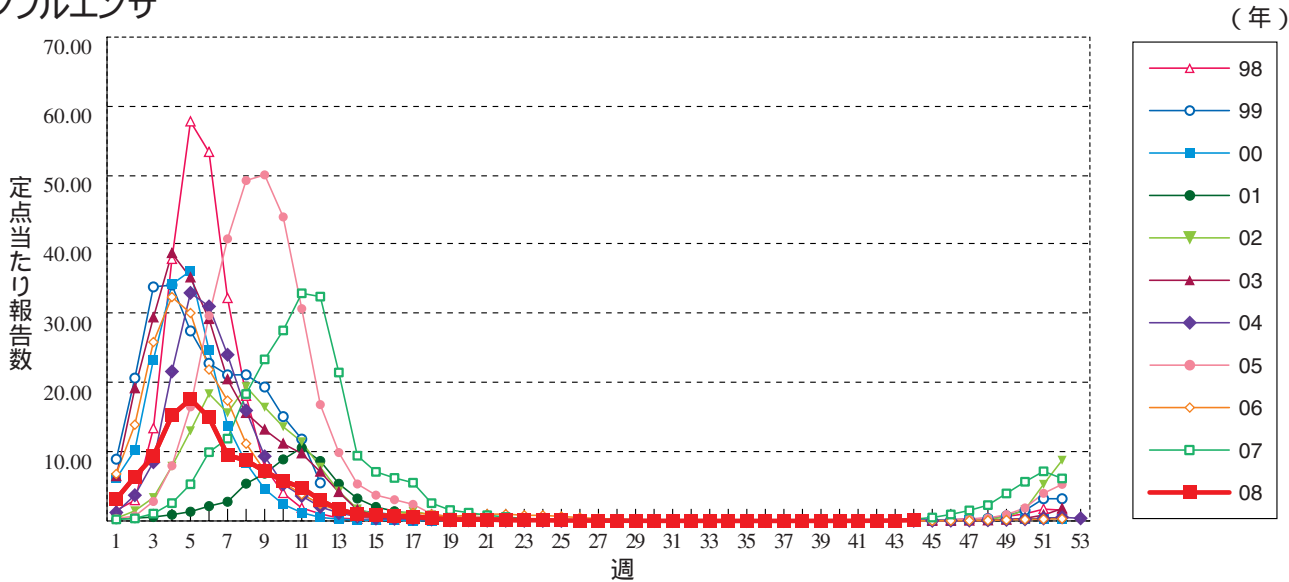
感染症の話

今週はお休みさせていただきます。
「感染症の話」過去の掲載分については
<http://idsc.nih.go.jp/idwr/kansen/index.html>
でご覧いただけます。

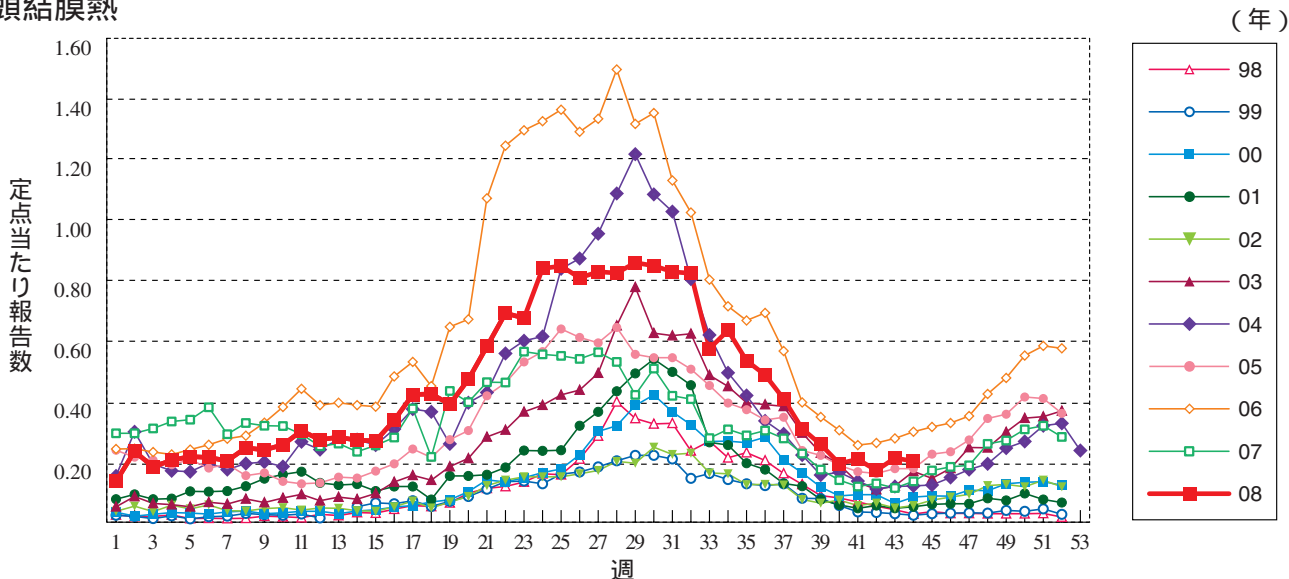


グラフ総覧(4 4 週)

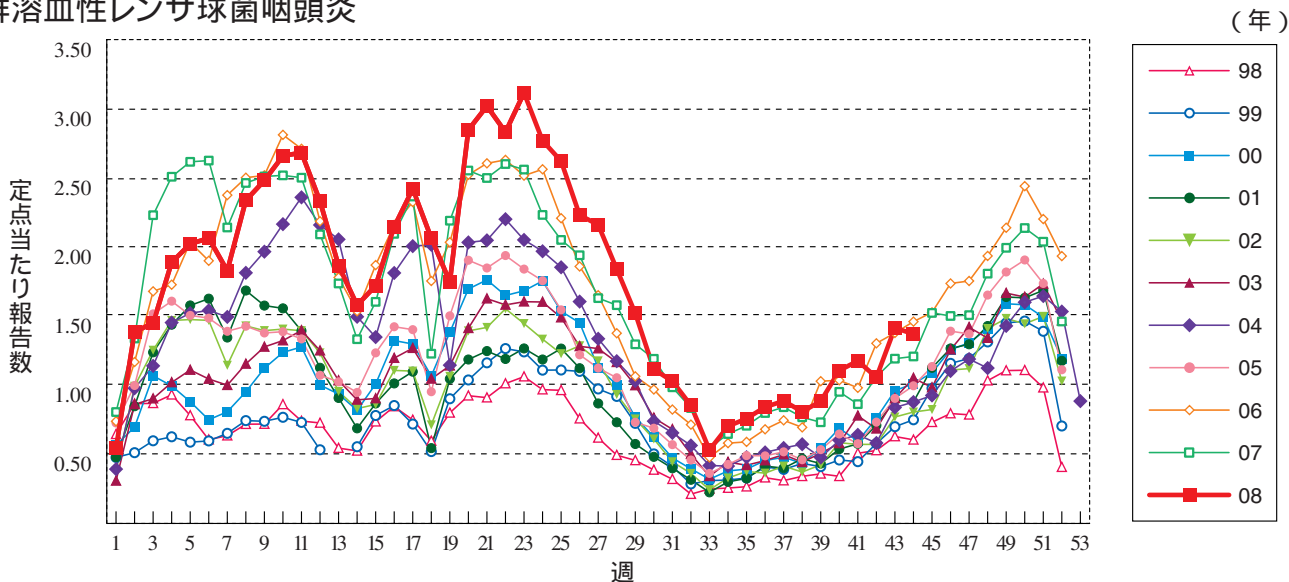
インフルエンザ



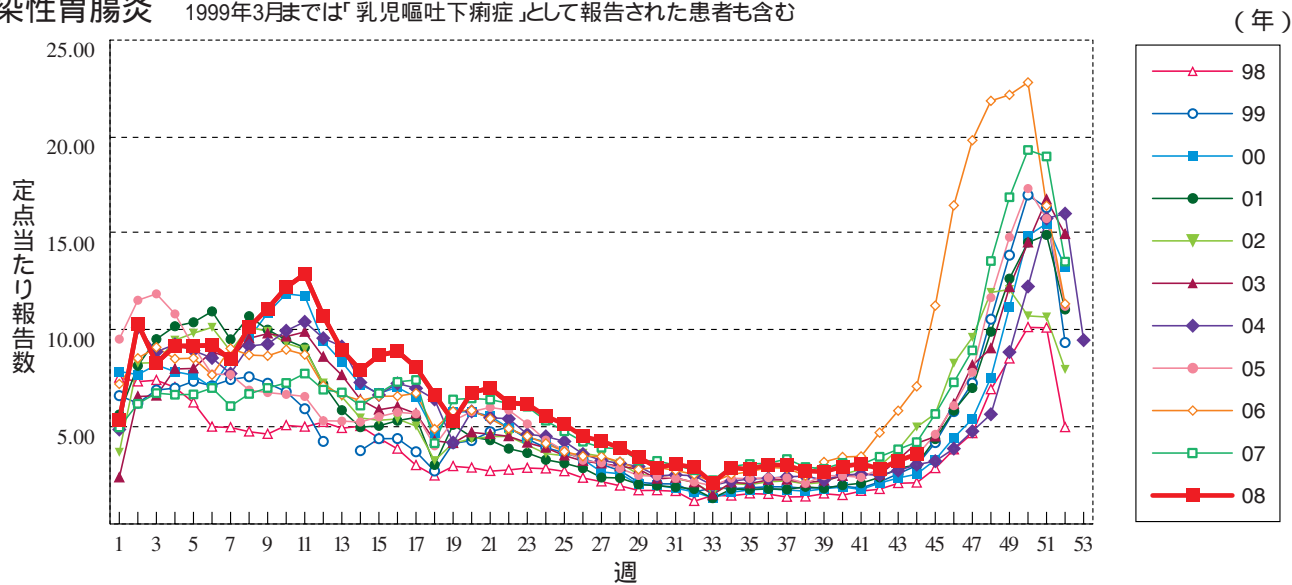
咽頭結膜熱



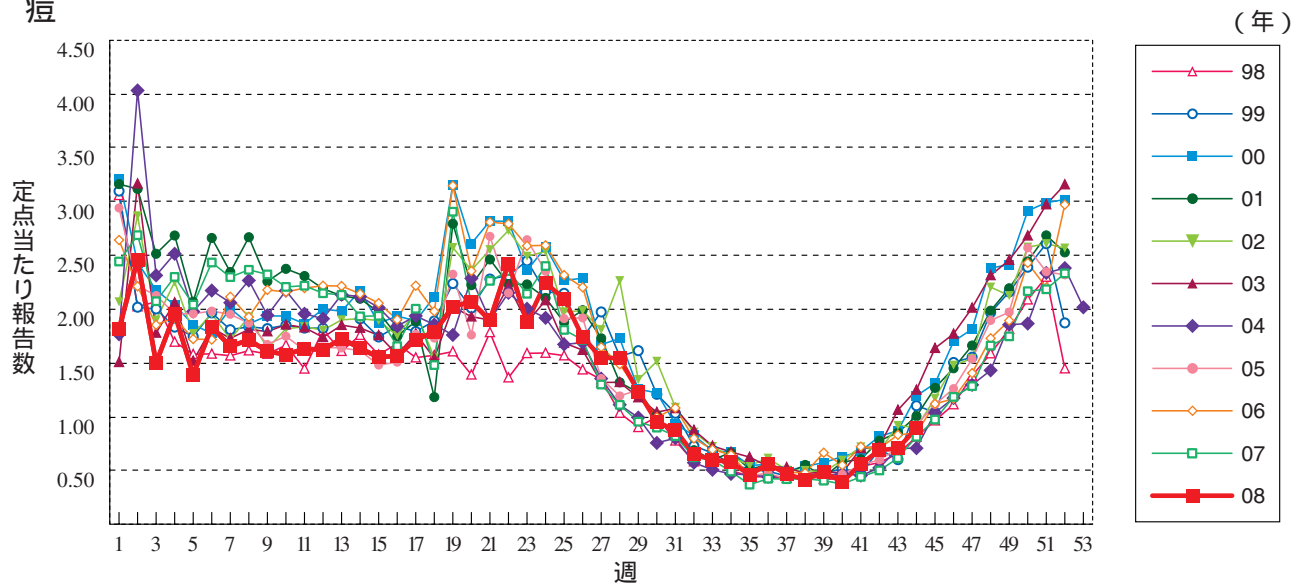
A群溶血性レンサ球菌咽頭炎



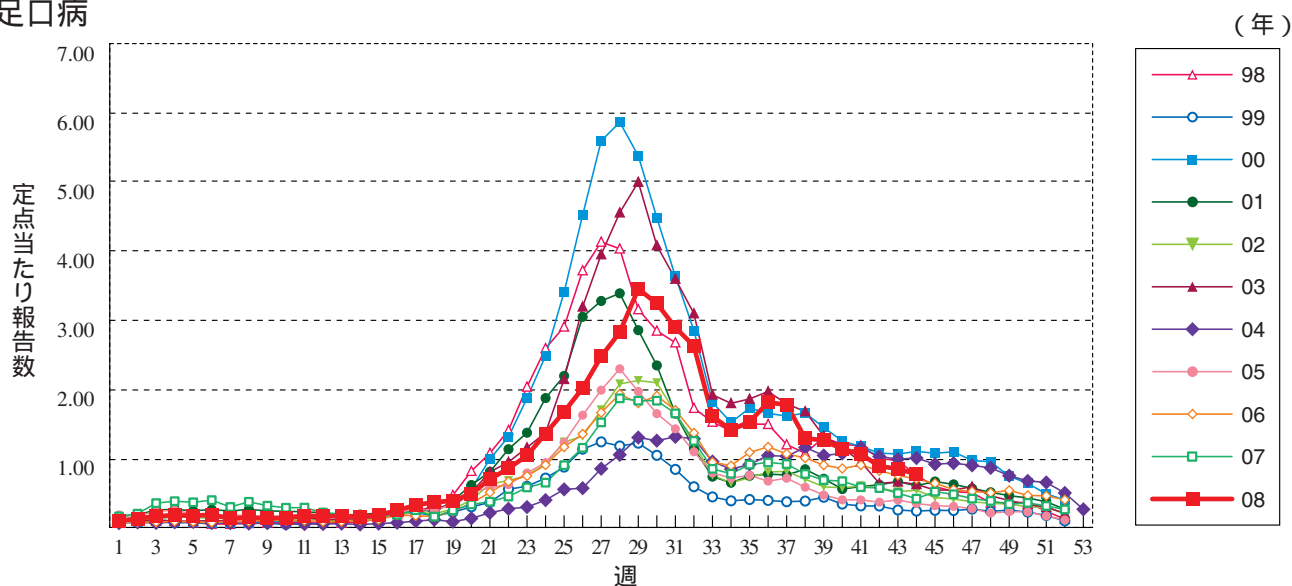
感染性胃腸炎 1999年3月までは「乳児嘔吐下痢症」として報告された患者も含む



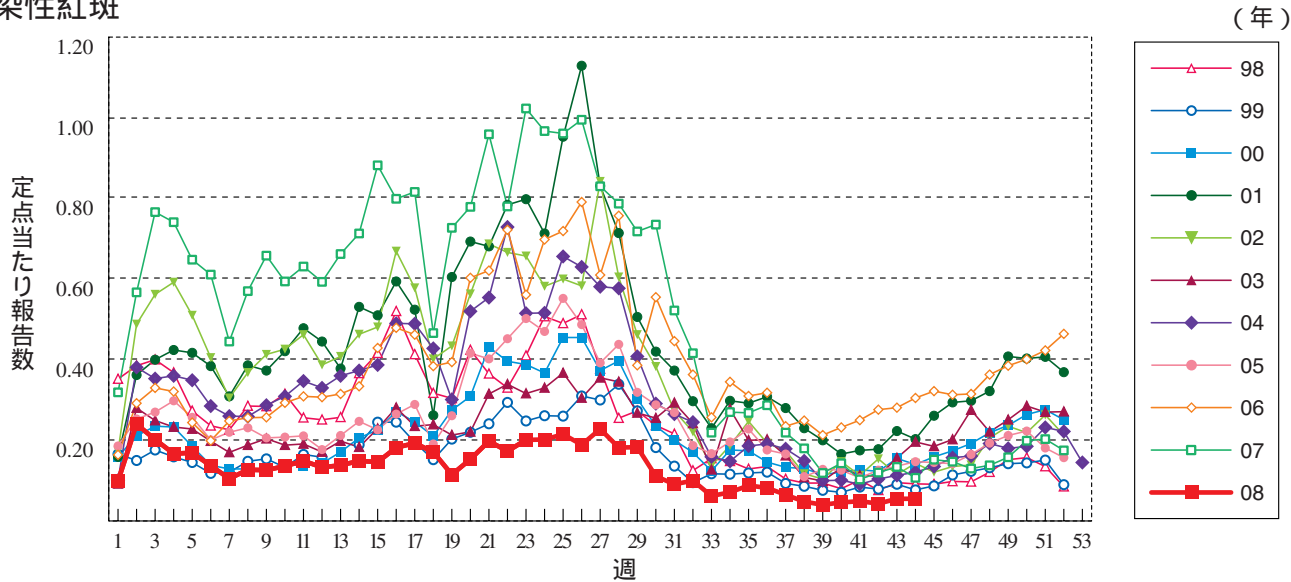
水痘



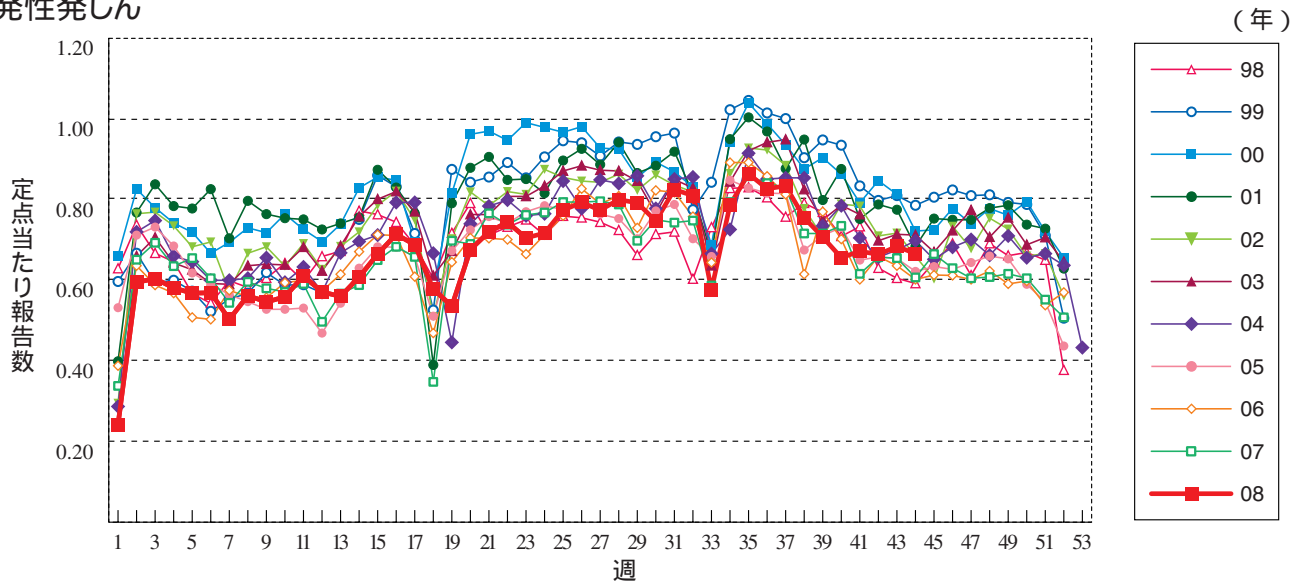
手足口病



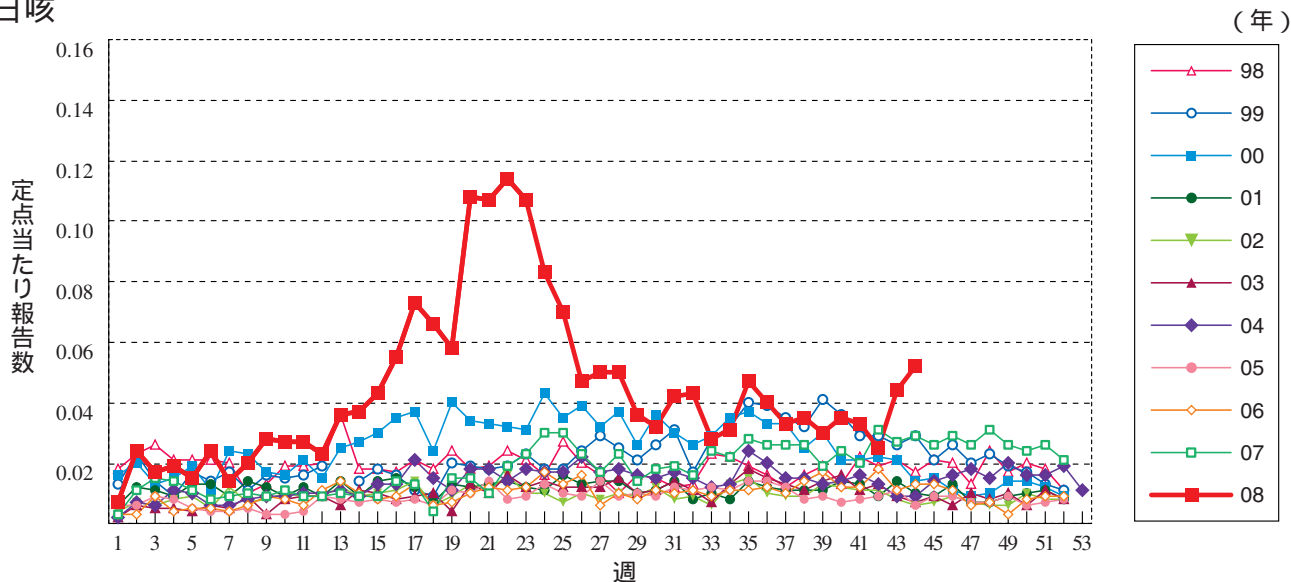
伝染性紅斑



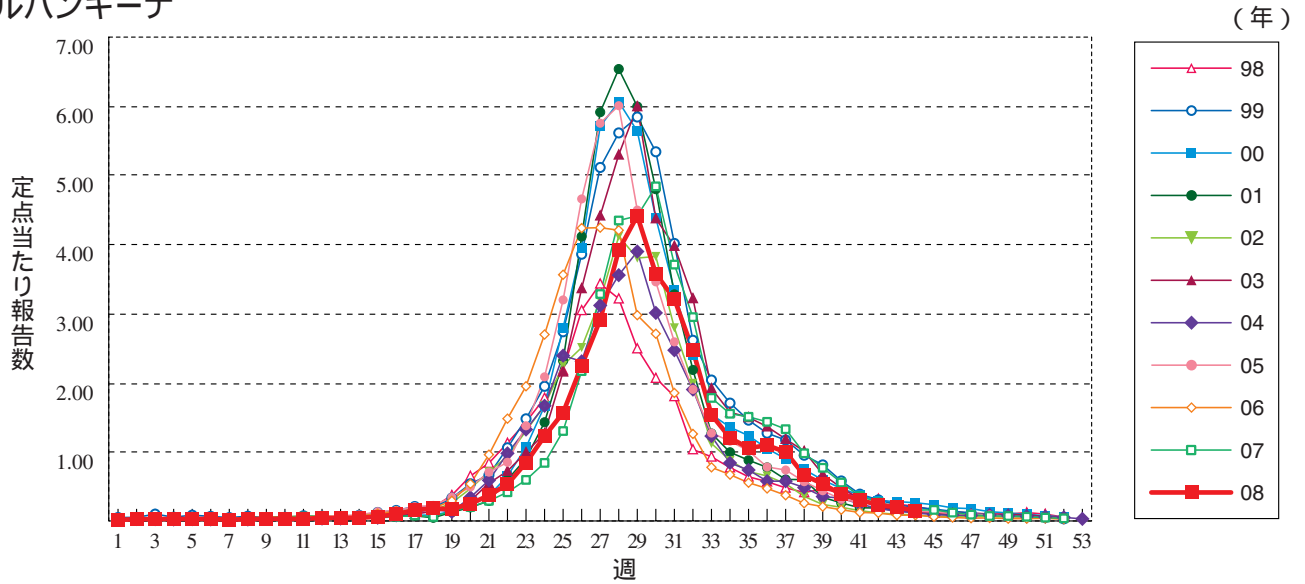
突発性発しん



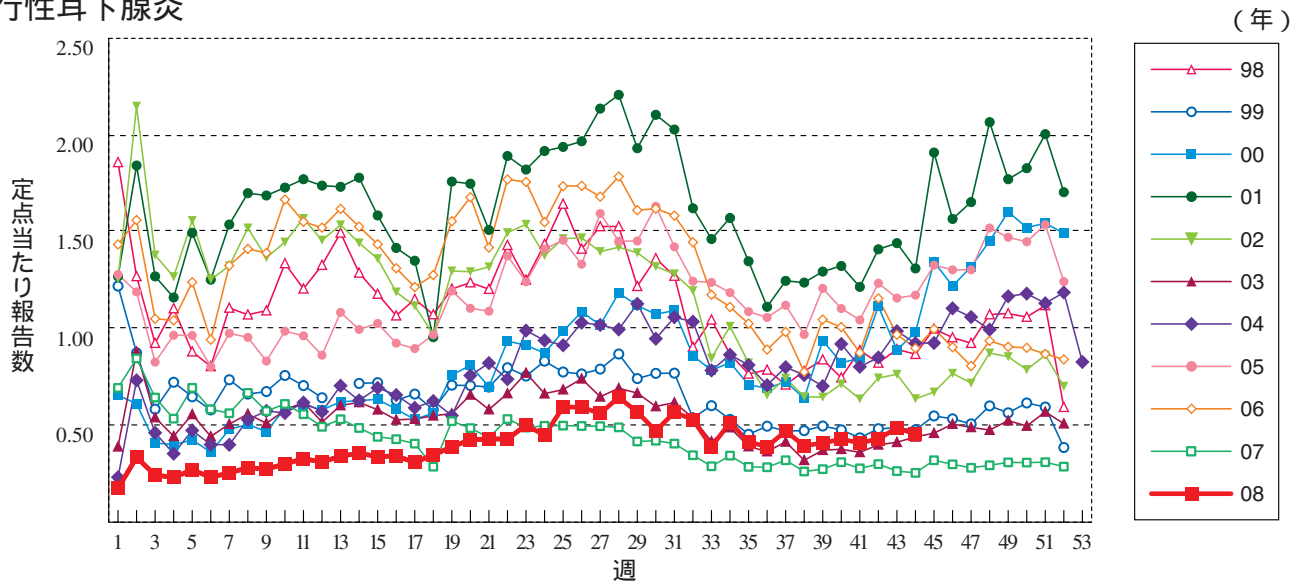
百日咳



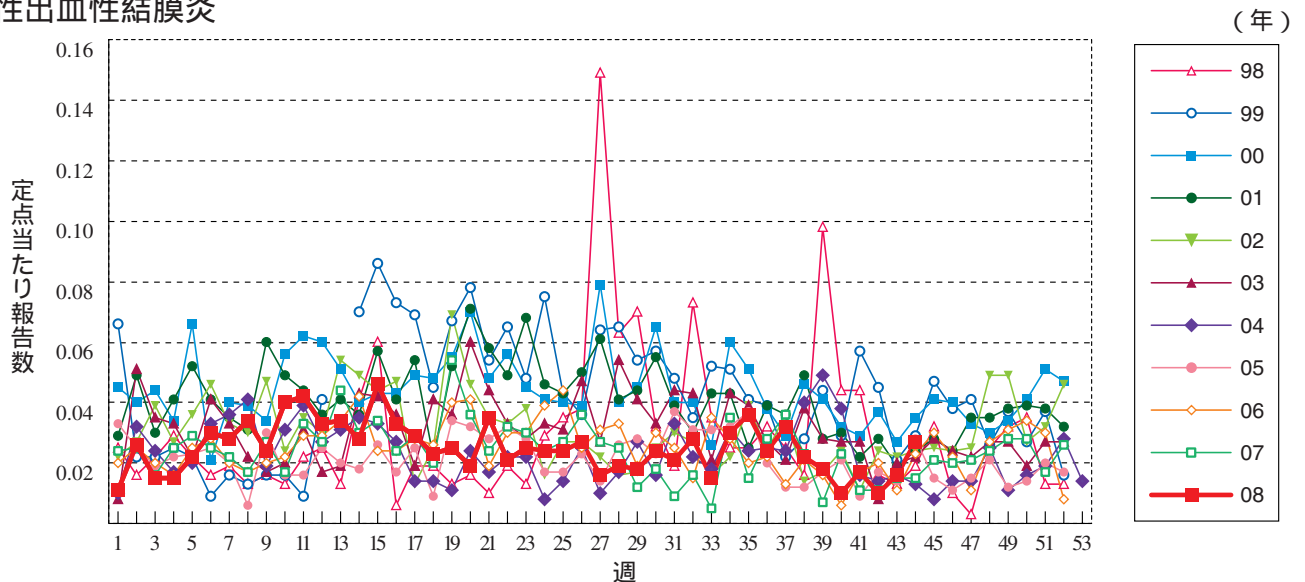
ヘルパンギーナ



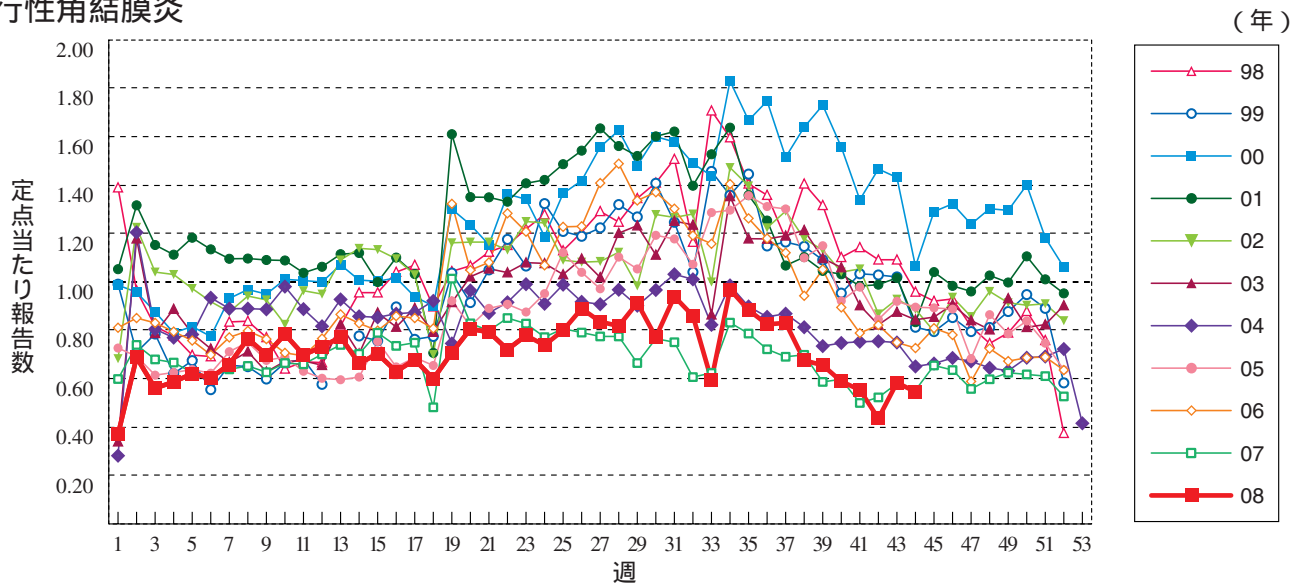
流行性耳下腺炎



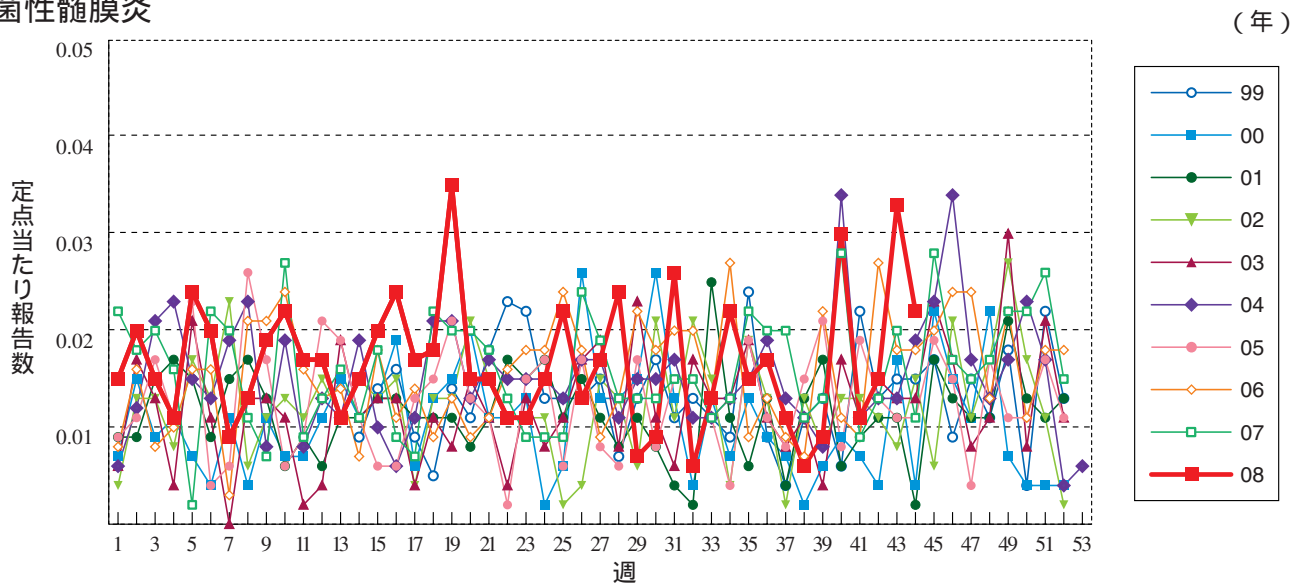
急性出血性結膜炎



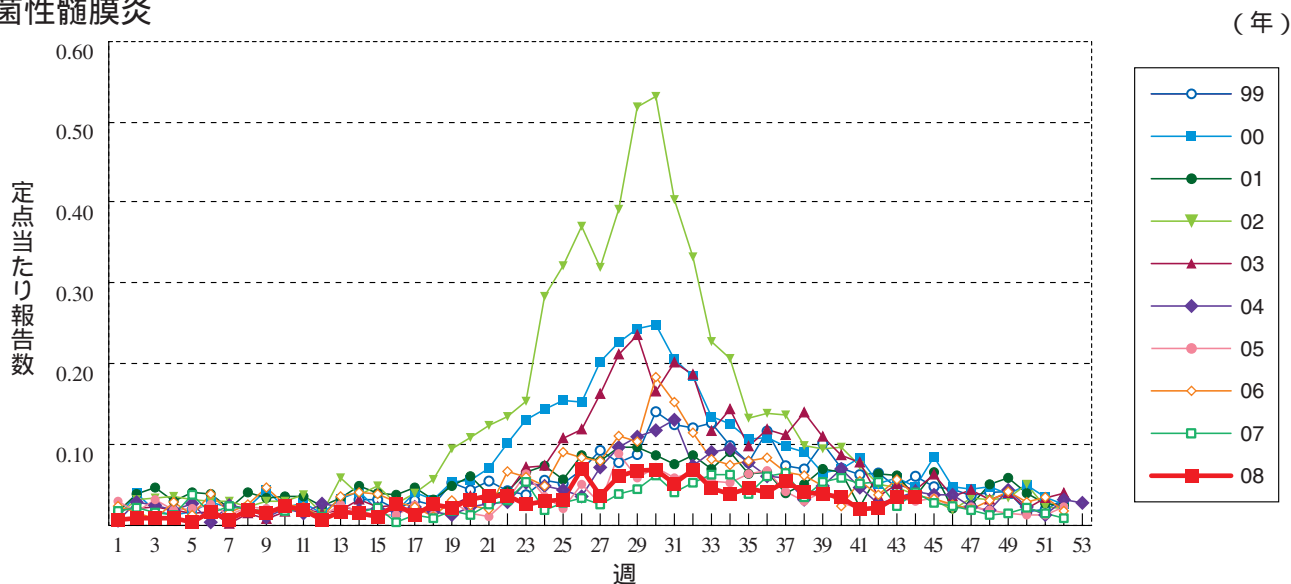
流行性角結膜炎



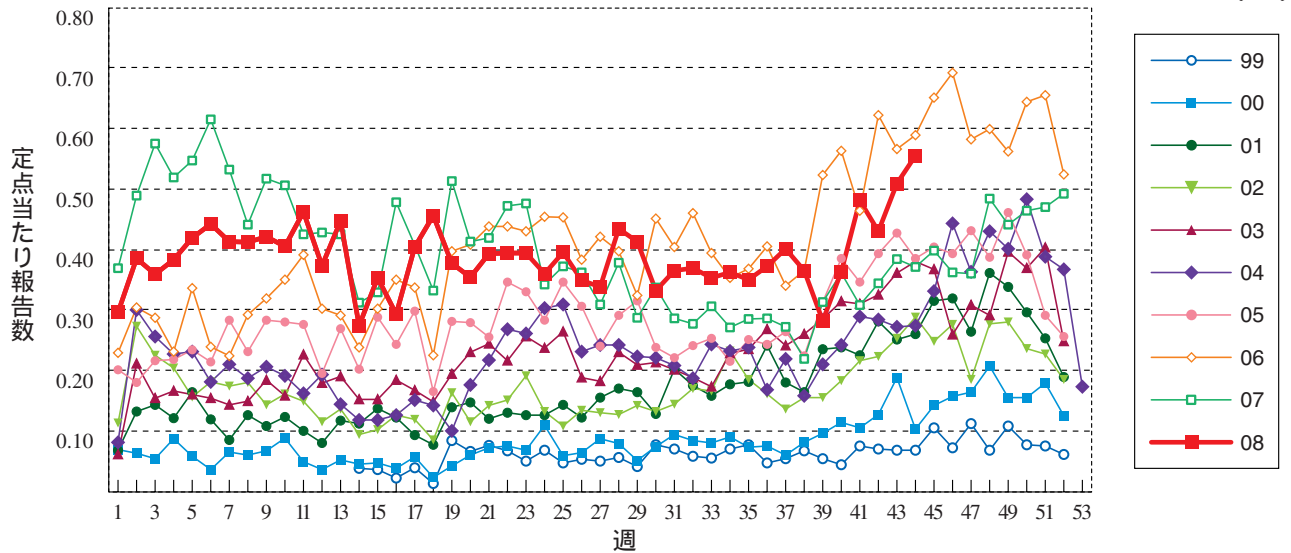
細菌性髄膜炎



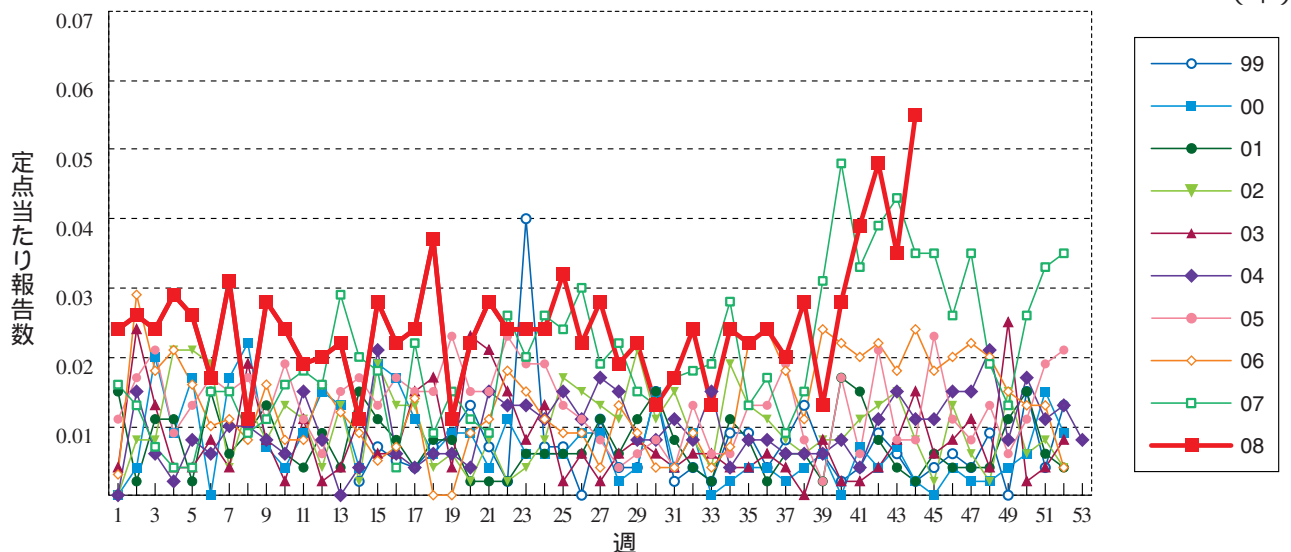
無菌性髄膜炎



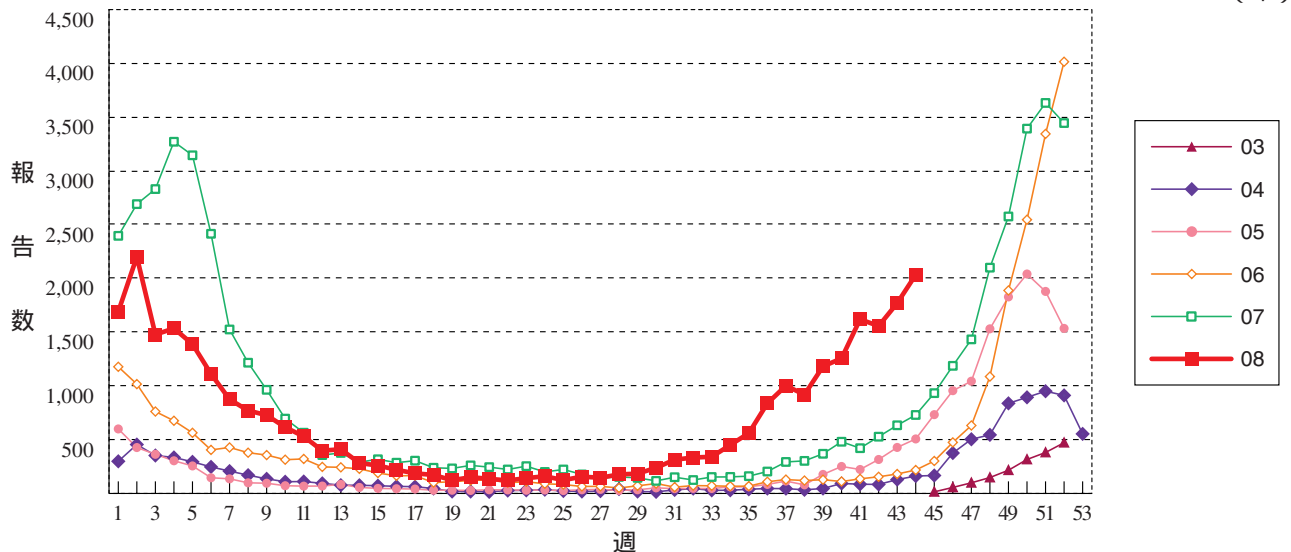
マイコプラズマ肺炎



クラミジア肺炎(オウム病を除く)



RSウイルス感染症 定点当たり報告数ではなく、報告数を示しています。





4 4 週 の データ

注 表中の報告数は11月5日集計分であり、その後の報告は次週以降の累積に反映されます。
2008年5月12日の法改正に伴い、疾病の名称および並び順を一部変更しました。

報告数・累積報告数、疾病・都道府県別

2008年44週

	エボラ出血熱		クリミア・コンゴ出血熱		痘 そう		南米出血熱		ペ ス ト		マールブルグ病		ラッサ熱		急性灰白髄炎		結 核	
	報告数	累積	報告数	累積	報告数	累積	報告数	累積	報告数	累積	報告数	累積	報告数	累積	報告数	累積	報告数	累積
総 数	-	-	-	-	-	-	-	-	-	-	-	-	-	-	-	1	298	22745
北海道	-	-	-	-	-	-	-	-	-	-	-	-	-	-	-	1	9	624
青森県	-	-	-	-	-	-	-	-	-	-	-	-	-	-	-	-	5	412
岩手県	-	-	-	-	-	-	-	-	-	-	-	-	-	-	-	-	2	181
宮城県	-	-	-	-	-	-	-	-	-	-	-	-	-	-	-	-	3	338
秋田県	-	-	-	-	-	-	-	-	-	-	-	-	-	-	-	-	-	127
山形県	-	-	-	-	-	-	-	-	-	-	-	-	-	-	-	-	5	221
福島県	-	-	-	-	-	-	-	-	-	-	-	-	-	-	-	-	17	271
茨城県	-	-	-	-	-	-	-	-	-	-	-	-	-	-	-	-	-	483
栃木県	-	-	-	-	-	-	-	-	-	-	-	-	-	-	-	-	-	258
群馬県	-	-	-	-	-	-	-	-	-	-	-	-	-	-	-	-	-	158
埼玉県	-	-	-	-	-	-	-	-	-	-	-	-	-	-	-	-	10	1102
千葉県	-	-	-	-	-	-	-	-	-	-	-	-	-	-	-	-	18	1180
東京都	-	-	-	-	-	-	-	-	-	-	-	-	-	-	-	-	46	3590
神奈川県	-	-	-	-	-	-	-	-	-	-	-	-	-	-	-	-	17	1229
新潟県	-	-	-	-	-	-	-	-	-	-	-	-	-	-	-	-	6	286
富山県	-	-	-	-	-	-	-	-	-	-	-	-	-	-	-	-	-	160
石川県	-	-	-	-	-	-	-	-	-	-	-	-	-	-	-	-	5	150
福井県	-	-	-	-	-	-	-	-	-	-	-	-	-	-	-	-	3	122
山梨県	-	-	-	-	-	-	-	-	-	-	-	-	-	-	-	-	-	57
長野県	-	-	-	-	-	-	-	-	-	-	-	-	-	-	-	-	5	225
岐阜県	-	-	-	-	-	-	-	-	-	-	-	-	-	-	-	-	3	376
静岡県	-	-	-	-	-	-	-	-	-	-	-	-	-	-	-	-	8	622
愛知県	-	-	-	-	-	-	-	-	-	-	-	-	-	-	-	-	15	1667
三重県	-	-	-	-	-	-	-	-	-	-	-	-	-	-	-	-	7	338
滋賀県	-	-	-	-	-	-	-	-	-	-	-	-	-	-	-	-	3	236
京都府	-	-	-	-	-	-	-	-	-	-	-	-	-	-	-	-	1	519
大阪府	-	-	-	-	-	-	-	-	-	-	-	-	-	-	-	-	13	1665
兵庫県	-	-	-	-	-	-	-	-	-	-	-	-	-	-	-	-	17	801
奈良県	-	-	-	-	-	-	-	-	-	-	-	-	-	-	-	-	1	304
和歌山県	-	-	-	-	-	-	-	-	-	-	-	-	-	-	-	-	3	259
鳥取県	-	-	-	-	-	-	-	-	-	-	-	-	-	-	-	-	-	85
島根県	-	-	-	-	-	-	-	-	-	-	-	-	-	-	-	-	5	123
岡山県	-	-	-	-	-	-	-	-	-	-	-	-	-	-	-	-	1	252
広島県	-	-	-	-	-	-	-	-	-	-	-	-	-	-	-	-	14	517
山口県	-	-	-	-	-	-	-	-	-	-	-	-	-	-	-	-	1	245
徳島県	-	-	-	-	-	-	-	-	-	-	-	-	-	-	-	-	2	172
香川県	-	-	-	-	-	-	-	-	-	-	-	-	-	-	-	-	1	164
愛媛県	-	-	-	-	-	-	-	-	-	-	-	-	-	-	-	-	6	210
高知県	-	-	-	-	-	-	-	-	-	-	-	-	-	-	-	-	1	131
福岡県	-	-	-	-	-	-	-	-	-	-	-	-	-	-	-	-	22	1040
佐賀県	-	-	-	-	-	-	-	-	-	-	-	-	-	-	-	-	3	145
長崎県	-	-	-	-	-	-	-	-	-	-	-	-	-	-	-	-	4	336
熊本県	-	-	-	-	-	-	-	-	-	-	-	-	-	-	-	-	-	279
大分県	-	-	-	-	-	-	-	-	-	-	-	-	-	-	-	-	2	269
宮崎県	-	-	-	-	-	-	-	-	-	-	-	-	-	-	-	-	5	229
鹿児島県	-	-	-	-	-	-	-	-	-	-	-	-	-	-	-	-	8	336
沖縄県	-	-	-	-	-	-	-	-	-	-	-	-	-	-	-	-	1	251

*病原体がSARSコロナウイルスであるものに限る。

報告数・累積報告数, 疾病・都道府県別

2008年44週

	ジフテリア		重症急性 呼吸器症候群*		鳥インフル エンザ (H5N1)		コレラ		細菌性赤痢		腸管出血性 大腸菌感染症		腸チフス		パラチフス		E型肝炎	
	報告数	累積	報告数	累積	報告数	累積	報告数	累積	報告数	累積	報告数	累積	報告数	累積	報告数	累積	報告数	累積
総 数	-	-	-	-	-	-	45		5	269	62	3950	-	49	-	24	-	38
北海道	-	-	-	-	-	-	-	-	-	6	2	110	-	2	-	-	-	15
青森県	-	-	-	-	-	-	-	-	-	-	3	19	-	-	-	-	-	2
岩手県	-	-	-	-	-	-	-	-	-	-	-	164	-	-	-	-	-	-
宮城県	-	-	-	-	-	-	4		-	8	6	94	-	-	-	-	-	1
秋田県	-	-	-	-	-	-	-	-	-	1	-	79	-	-	-	-	-	-
山形県	-	-	-	-	-	-	-	-	-	-	2	85	-	-	-	-	-	-
福島県	-	-	-	-	-	-	-	-	-	2	3	44	-	-	-	-	-	-
茨城県	-	-	-	-	-	-	-	-	-	7	-	31	-	-	-	-	-	-
栃木県	-	-	-	-	-	-	2		-	-	3	26	-	-	-	-	-	-
群馬県	-	-	-	-	-	-	-	-	-	1	1	70	-	-	-	-	-	1
埼玉県	-	-	-	-	-	-	13		-	11	2	129	-	5	-	1	-	1
千葉県	-	-	-	-	-	-	2		-	13	2	174	-	-	-	3	-	2
東京都	-	-	-	-	-	-	6		1	56	5	377	-	12	-	4	-	7
神奈川県	-	-	-	-	-	-	3		-	24	2	154	-	7	-	4	-	1
新潟県	-	-	-	-	-	-	-	-	-	2	-	45	-	-	-	-	-	-
富山県	-	-	-	-	-	-	2		-	6	-	74	-	-	-	-	-	-
石川県	-	-	-	-	-	-	1		1	2	-	93	-	-	-	-	-	-
福井県	-	-	-	-	-	-	-	-	-	-	-	75	-	-	-	-	-	-
山梨県	-	-	-	-	-	-	-	-	-	1	-	12	-	-	-	-	-	-
長野県	-	-	-	-	-	-	5		-	1	-	48	-	-	-	-	-	1
岐阜県	-	-	-	-	-	-	-	-	-	-	4	86	-	-	-	-	-	1
静岡県	-	-	-	-	-	-	1		-	4	-	89	-	2	-	3	-	2
愛知県	-	-	-	-	-	-	1		-	14	1	150	-	3	-	2	-	1
三重県	-	-	-	-	-	-	-	-	-	-	-	46	-	1	-	-	-	-
滋賀県	-	-	-	-	-	-	-	-	1	2	1	51	-	-	-	-	-	-
京都府	-	-	-	-	-	-	-	-	-	2	1	119	-	3	-	4	-	-
大阪府	-	-	-	-	-	-	1		-	20	-	229	-	4	-	2	-	-
兵庫県	-	-	-	-	-	-	-	-	1	7	4	131	-	5	-	-	-	-
奈良県	-	-	-	-	-	-	-	-	-	-	-	35	-	-	-	-	-	-
和歌山県	-	-	-	-	-	-	-	-	-	1	-	16	-	1	-	-	-	1
鳥取県	-	-	-	-	-	-	-	-	-	-	-	16	-	-	-	-	-	-
島根県	-	-	-	-	-	-	-	-	-	-	1	10	-	1	-	-	-	-
岡山県	-	-	-	-	-	-	-	-	-	-	-	107	-	-	-	-	-	-
広島県	-	-	-	-	-	-	-	-	1	4	-	105	-	-	-	-	-	-
山口県	-	-	-	-	-	-	-	-	-	1	-	29	-	-	-	-	-	-
徳島県	-	-	-	-	-	-	-	-	-	-	-	11	-	-	-	-	-	-
香川県	-	-	-	-	-	-	-	-	-	-	-	28	-	-	-	-	-	-
愛媛県	-	-	-	-	-	-	-	-	-	2	-	28	-	-	-	-	-	-
高知県	-	-	-	-	-	-	-	-	-	-	-	4	-	-	-	-	-	-
福岡県	-	-	-	-	-	-	4		-	49	4	241	-	2	-	-	-	-
佐賀県	-	-	-	-	-	-	-	-	-	6	11	132	-	-	-	-	-	-
長崎県	-	-	-	-	-	-	-	-	-	8	1	133	-	1	-	-	-	1
熊本県	-	-	-	-	-	-	-	-	-	1	-	86	-	-	-	-	-	-
大分県	-	-	-	-	-	-	-	-	-	1	-	28	-	-	-	-	-	1
宮崎県	-	-	-	-	-	-	-	-	-	1	1	42	-	-	-	-	-	-
鹿児島県	-	-	-	-	-	-	-	-	-	2	2	77	-	-	-	1	-	-
沖縄県	-	-	-	-	-	-	-	-	-	3	-	18	-	-	-	-	-	-

報告数・累積報告数，疾病・都道府県別

2008年44週

	ウエストナイル熱		A型肝炎		エキノコックス症		黄熱		オウム病		オムスク出血熱		回帰熱		キャサナル森林病		Q熱	
	報告数	累積	報告数	累積	報告数	累積	報告数	累積	報告数	累積	報告数	累積	報告数	累積	報告数	累積	報告数	累積
総数	-	-	1	153	-	14	-	-	-	7	-	-	-	-	-	-	-	3
北海道	-	-	1	7	-	12	-	-	-	-	-	-	-	-	-	-	-	-
青森県	-	-	-	-	-	-	-	-	-	-	-	-	-	-	-	-	-	-
岩手県	-	-	-	1	-	-	-	-	-	-	-	-	-	-	-	-	-	-
宮城県	-	-	-	8	-	-	-	-	-	2	-	-	-	-	-	-	-	1
秋田県	-	-	-	1	-	-	-	-	-	-	-	-	-	-	-	-	-	-
山形県	-	-	-	-	-	-	-	-	-	1	-	-	-	-	-	-	-	-
福島県	-	-	-	3	-	-	-	-	-	1	-	-	-	-	-	-	-	-
茨城県	-	-	-	2	-	-	-	-	-	-	-	-	-	-	-	-	-	-
栃木県	-	-	-	2	-	-	-	-	-	-	-	-	-	-	-	-	-	-
群馬県	-	-	-	7	-	-	-	-	-	-	-	-	-	-	-	-	-	-
埼玉県	-	-	-	6	-	-	-	-	-	-	-	-	-	-	-	-	-	-
千葉県	-	-	-	1	-	-	-	-	-	-	-	-	-	-	-	-	-	-
東京都	-	-	-	25	-	-	-	-	-	-	-	-	-	-	-	-	-	1
神奈川県	-	-	-	13	-	-	-	-	-	1	-	-	-	-	-	-	-	-
新潟県	-	-	-	2	-	-	-	-	-	-	-	-	-	-	-	-	-	-
富山県	-	-	-	-	-	-	-	-	-	-	-	-	-	-	-	-	-	-
石川県	-	-	-	-	-	-	-	-	-	-	-	-	-	-	-	-	-	-
福井県	-	-	-	-	-	-	-	-	-	-	-	-	-	-	-	-	-	-
山梨県	-	-	-	1	-	-	-	-	-	-	-	-	-	-	-	-	-	-
長野県	-	-	-	-	-	-	-	-	-	-	-	-	-	-	-	-	-	-
岐阜県	-	-	-	2	-	-	-	-	-	-	-	-	-	-	-	-	-	-
静岡県	-	-	-	6	-	-	-	-	-	-	-	-	-	-	-	-	-	-
愛知県	-	-	-	4	-	1	-	-	-	-	-	-	-	-	-	-	-	1
三重県	-	-	-	2	-	-	-	-	-	-	-	-	-	-	-	-	-	-
滋賀県	-	-	-	3	-	-	-	-	-	-	-	-	-	-	-	-	-	-
京都府	-	-	-	2	-	-	-	-	-	-	-	-	-	-	-	-	-	-
大阪府	-	-	-	8	-	-	-	-	-	-	-	-	-	-	-	-	-	-
兵庫県	-	-	-	14	-	-	-	-	-	-	-	-	-	-	-	-	-	-
奈良県	-	-	-	3	-	-	-	-	-	-	-	-	-	-	-	-	-	-
和歌山県	-	-	-	-	-	-	-	-	-	1	-	-	-	-	-	-	-	-
鳥取県	-	-	-	-	-	-	-	-	-	-	-	-	-	-	-	-	-	-
島根県	-	-	-	2	-	-	-	-	-	-	-	-	-	-	-	-	-	-
岡山県	-	-	-	1	-	-	-	-	-	-	-	-	-	-	-	-	-	-
広島県	-	-	-	9	-	-	-	-	-	-	-	-	-	-	-	-	-	-
山口県	-	-	-	3	-	-	-	-	-	-	-	-	-	-	-	-	-	-
徳島県	-	-	-	-	-	-	-	-	-	-	-	-	-	-	-	-	-	-
香川県	-	-	-	1	-	-	-	-	-	-	-	-	-	-	-	-	-	-
愛媛県	-	-	-	-	-	-	-	-	-	-	-	-	-	-	-	-	-	-
高知県	-	-	-	-	-	-	-	-	-	-	-	-	-	-	-	-	-	-
福岡県	-	-	-	6	-	-	-	-	-	-	-	-	-	-	-	-	-	-
佐賀県	-	-	-	2	-	-	-	-	-	-	-	-	-	-	-	-	-	-
長崎県	-	-	-	2	-	-	-	-	-	-	-	-	-	-	-	-	-	-
熊本県	-	-	-	1	-	-	-	-	-	-	-	-	-	-	-	-	-	-
大分県	-	-	-	-	-	-	-	-	-	-	-	-	-	-	-	-	-	-
宮崎県	-	-	-	-	-	-	-	-	-	1	-	-	-	-	-	-	-	-
鹿児島県	-	-	-	2	-	-	-	-	-	-	-	-	-	-	-	-	-	-
沖縄県	-	-	-	1	-	1	-	-	-	-	-	-	-	-	-	-	-	-

報告数・累積報告数, 疾病・都道府県別

2008年44週

	狂犬病		コクシジ オイデス症		サル痘		腎症候性出血熱		西部ウマ脳炎		ダニ媒介脳炎		炭疽		つつが虫病		デング熱	
	報告数	累積	報告数	累積	報告数	累積	報告数	累積	報告数	累積	報告数	累積	報告数	累積	報告数	累積	報告数	累積
総数	-	-	-	2	-	-	-	-	-	-	-	-	-	-	17	158	2	90
北海道	-	-	-	-	-	-	-	-	-	-	-	-	-	-	-	-	-	-
青森県	-	-	-	-	-	-	-	-	-	-	-	-	-	-	-	11	-	-
岩手県	-	-	-	-	-	-	-	-	-	-	-	-	-	-	-	3	-	-
宮城県	-	-	-	-	-	-	-	-	-	-	-	-	-	-	-	2	-	1
秋田県	-	-	-	-	-	-	-	-	-	-	-	-	-	-	-	13	-	-
山形県	-	-	-	-	-	-	-	-	-	-	-	-	-	-	1	8	-	-
福島県	-	-	-	-	-	-	-	-	-	-	-	-	-	-	7	30	-	3
茨城県	-	-	-	-	-	-	-	-	-	-	-	-	-	-	-	-	-	-
栃木県	-	-	-	-	-	-	-	-	-	-	-	-	-	-	-	1	-	1
群馬県	-	-	-	-	-	-	-	-	-	-	-	-	-	-	2	5	-	1
埼玉県	-	-	-	-	-	-	-	-	-	-	-	-	-	-	-	-	-	3
千葉県	-	-	-	1	-	-	-	-	-	-	-	-	-	-	-	6	-	2
東京都	-	-	-	-	-	-	-	-	-	-	-	-	-	-	-	5	1	27
神奈川県	-	-	-	-	-	-	-	-	-	-	-	-	-	-	1	1	1	8
新潟県	-	-	-	-	-	-	-	-	-	-	-	-	-	-	-	13	-	1
富山県	-	-	-	-	-	-	-	-	-	-	-	-	-	-	1	1	-	-
石川県	-	-	-	-	-	-	-	-	-	-	-	-	-	-	-	-	-	-
福井県	-	-	-	-	-	-	-	-	-	-	-	-	-	-	-	-	-	-
山梨県	-	-	-	-	-	-	-	-	-	-	-	-	-	-	-	-	-	1
長野県	-	-	-	-	-	-	-	-	-	-	-	-	-	-	-	1	-	1
岐阜県	-	-	-	-	-	-	-	-	-	-	-	-	-	-	4	7	-	1
静岡県	-	-	-	-	-	-	-	-	-	-	-	-	-	-	-	2	-	6
愛知県	-	-	-	-	-	-	-	-	-	-	-	-	-	-	-	3	-	10
三重県	-	-	-	-	-	-	-	-	-	-	-	-	-	-	-	-	-	1
滋賀県	-	-	-	1	-	-	-	-	-	-	-	-	-	-	-	-	-	2
京都府	-	-	-	-	-	-	-	-	-	-	-	-	-	-	-	-	-	4
大阪府	-	-	-	-	-	-	-	-	-	-	-	-	-	-	-	-	-	8
兵庫県	-	-	-	-	-	-	-	-	-	-	-	-	-	-	-	-	-	1
奈良県	-	-	-	-	-	-	-	-	-	-	-	-	-	-	-	-	-	-
和歌山県	-	-	-	-	-	-	-	-	-	-	-	-	-	-	-	1	-	-
鳥取県	-	-	-	-	-	-	-	-	-	-	-	-	-	-	-	2	-	1
島根県	-	-	-	-	-	-	-	-	-	-	-	-	-	-	-	2	-	-
岡山県	-	-	-	-	-	-	-	-	-	-	-	-	-	-	-	-	-	-
広島県	-	-	-	-	-	-	-	-	-	-	-	-	-	-	-	7	-	1
山口県	-	-	-	-	-	-	-	-	-	-	-	-	-	-	-	1	-	-
徳島県	-	-	-	-	-	-	-	-	-	-	-	-	-	-	-	-	-	-
香川県	-	-	-	-	-	-	-	-	-	-	-	-	-	-	-	-	-	-
愛媛県	-	-	-	-	-	-	-	-	-	-	-	-	-	-	-	-	-	-
高知県	-	-	-	-	-	-	-	-	-	-	-	-	-	-	-	-	-	-
福岡県	-	-	-	-	-	-	-	-	-	-	-	-	-	-	-	1	-	3
佐賀県	-	-	-	-	-	-	-	-	-	-	-	-	-	-	-	1	-	-
長崎県	-	-	-	-	-	-	-	-	-	-	-	-	-	-	-	3	-	-
熊本県	-	-	-	-	-	-	-	-	-	-	-	-	-	-	1	1	-	2
大分県	-	-	-	-	-	-	-	-	-	-	-	-	-	-	-	-	-	-
宮崎県	-	-	-	-	-	-	-	-	-	-	-	-	-	-	-	9	-	1
鹿児島県	-	-	-	-	-	-	-	-	-	-	-	-	-	-	-	17	-	-
沖縄県	-	-	-	-	-	-	-	-	-	-	-	-	-	-	-	1	-	-

*鳥インフルエンザ H5N1 を除く。

報告数・累積報告数, 疾病・都道府県別

2008年44週

	東部ウマ脳炎		鳥インフルエンザ*		ニパウイルス感染症		日本紅斑熱		日本脳炎		ハンタウイルス肺症候群		Bウイルス病		鼻 疽		ブルセラ症	
	報告数	累積	報告数	累積	報告数	累積	報告数	累積	報告数	累積	報告数	累積	報告数	累積	報告数	累積	報告数	累積
総 数	-	-	-	-	-	-	11	101	-	3	-	-	-	-	-	-	-	4
北海道	-	-	-	-	-	-	-	-	-	-	-	-	-	-	-	-	-	-
青森県	-	-	-	-	-	-	-	-	-	-	-	-	-	-	-	-	-	-
岩手県	-	-	-	-	-	-	-	-	-	-	-	-	-	-	-	-	-	-
宮城県	-	-	-	-	-	-	-	1	-	-	-	-	-	-	-	-	-	-
秋田県	-	-	-	-	-	-	-	-	-	-	-	-	-	-	-	-	-	-
山形県	-	-	-	-	-	-	-	-	-	-	-	-	-	-	-	-	-	-
福島県	-	-	-	-	-	-	-	-	-	-	-	-	-	-	-	-	-	-
茨城県	-	-	-	-	-	-	-	-	2	-	-	-	-	-	-	-	-	-
栃木県	-	-	-	-	-	-	-	-	-	-	-	-	-	-	-	-	-	-
群馬県	-	-	-	-	-	-	-	-	-	-	-	-	-	-	-	-	-	-
埼玉県	-	-	-	-	-	-	-	-	-	-	-	-	-	-	-	-	-	1
千葉県	-	-	-	-	-	-	7	-	-	-	-	-	-	-	-	-	-	-
東京都	-	-	-	-	-	-	-	-	-	-	-	-	-	-	-	-	-	-
神奈川県	-	-	-	-	-	-	1	-	-	-	-	-	-	-	-	-	-	-
新潟県	-	-	-	-	-	-	-	-	-	-	-	-	-	-	-	-	-	-
富山県	-	-	-	-	-	-	-	-	-	-	-	-	-	-	-	-	-	-
石川県	-	-	-	-	-	-	-	-	-	-	-	-	-	-	-	-	-	-
福井県	-	-	-	-	-	-	-	-	-	-	-	-	-	-	-	-	-	-
山梨県	-	-	-	-	-	-	-	-	-	-	-	-	-	-	-	-	-	-
長野県	-	-	-	-	-	-	-	-	-	-	-	-	-	-	-	-	-	-
岐阜県	-	-	-	-	-	-	-	-	-	-	-	-	-	-	-	-	-	-
静岡県	-	-	-	-	-	-	-	-	-	-	-	-	-	-	-	-	-	1
愛知県	-	-	-	-	-	-	-	-	1	-	-	-	-	-	-	-	-	2
三重県	-	-	-	-	-	-	22	-	-	-	-	-	-	-	-	-	-	-
滋賀県	-	-	-	-	-	-	-	-	-	-	-	-	-	-	-	-	-	-
京都府	-	-	-	-	-	-	-	-	-	-	-	-	-	-	-	-	-	-
大阪府	-	-	-	-	-	-	1	-	-	-	-	-	-	-	-	-	-	-
兵庫県	-	-	-	-	-	-	4	4	-	-	-	-	-	-	-	-	-	-
奈良県	-	-	-	-	-	-	-	-	-	-	-	-	-	-	-	-	-	-
和歌山県	-	-	-	-	-	-	4	13	-	-	-	-	-	-	-	-	-	-
鳥取県	-	-	-	-	-	-	-	-	-	-	-	-	-	-	-	-	-	-
島根県	-	-	-	-	-	-	12	-	-	-	-	-	-	-	-	-	-	-
岡山県	-	-	-	-	-	-	-	-	-	-	-	-	-	-	-	-	-	-
広島県	-	-	-	-	-	-	4	-	-	-	-	-	-	-	-	-	-	-
山口県	-	-	-	-	-	-	-	-	-	-	-	-	-	-	-	-	-	-
徳島県	-	-	-	-	-	-	2	-	-	-	-	-	-	-	-	-	-	-
香川県	-	-	-	-	-	-	-	-	-	-	-	-	-	-	-	-	-	-
愛媛県	-	-	-	-	-	-	1	5	-	-	-	-	-	-	-	-	-	-
高知県	-	-	-	-	-	-	2	4	-	-	-	-	-	-	-	-	-	-
福岡県	-	-	-	-	-	-	-	-	-	-	-	-	-	-	-	-	-	-
佐賀県	-	-	-	-	-	-	-	-	-	-	-	-	-	-	-	-	-	-
長崎県	-	-	-	-	-	-	2	-	-	-	-	-	-	-	-	-	-	-
熊本県	-	-	-	-	-	-	5	-	-	-	-	-	-	-	-	-	-	-
大分県	-	-	-	-	-	-	-	-	-	-	-	-	-	-	-	-	-	-
宮崎県	-	-	-	-	-	-	7	-	-	-	-	-	-	-	-	-	-	-
鹿児島県	-	-	-	-	-	-	11	-	-	-	-	-	-	-	-	-	-	-
沖縄県	-	-	-	-	-	-	-	-	-	-	-	-	-	-	-	-	-	-

報告数・累積報告数，疾病・都道府県別

2008年44週

	ペネズエラ ウマ脳炎		ヘンドラウイルス 感染症		発しんチフス		ポツリヌス症		マラリア		野 兎 病		ライム病		リッサウイルス 感染症		リフトバレー熱	
	報告数	累積	報告数	累積	報告数	累積	報告数	累積	報告数	累積	報告数	累積	報告数	累積	報告数	累積	報告数	累積
総 数	-	-	-	-	-	-	2	2	48	-	4	-	4	-	-	-	-	
北海道	-	-	-	-	-	-	-	-	-	-	-	-	-	-	-	-	-	
青森県	-	-	-	-	-	-	-	-	-	-	2	-	-	-	-	-	-	
岩手県	-	-	-	-	-	-	1	-	-	-	-	-	-	-	-	-	-	
宮城県	-	-	-	-	-	-	-	-	1	-	-	-	-	-	-	-	-	
秋田県	-	-	-	-	-	-	-	-	-	-	-	-	-	-	-	-	-	
山形県	-	-	-	-	-	-	-	-	-	-	-	-	-	-	-	-	-	
福島県	-	-	-	-	-	-	-	-	1	-	1	-	-	-	-	-	-	
茨城県	-	-	-	-	-	-	-	-	1	-	-	-	1	-	-	-	-	
栃木県	-	-	-	-	-	-	1	-	1	-	-	-	-	-	-	-	-	
群馬県	-	-	-	-	-	-	-	-	-	-	-	-	-	-	-	-	-	
埼玉県	-	-	-	-	-	-	-	-	-	-	-	-	-	-	-	-	-	
千葉県	-	-	-	-	-	-	-	-	3	-	1	-	-	-	-	-	-	
東京都	-	-	-	-	-	-	-	-	20	-	-	-	-	-	-	-	-	
神奈川県	-	-	-	-	-	-	-	-	8	-	-	-	1	-	-	-	-	
新潟県	-	-	-	-	-	-	-	-	-	-	-	-	-	-	-	-	-	
富山県	-	-	-	-	-	-	-	-	1	-	-	-	-	-	-	-	-	
石川県	-	-	-	-	-	-	-	-	-	-	-	-	-	-	-	-	-	
福井県	-	-	-	-	-	-	-	-	-	-	-	-	-	-	-	-	-	
山梨県	-	-	-	-	-	-	-	-	-	-	-	-	-	-	-	-	-	
長野県	-	-	-	-	-	-	-	-	-	-	-	-	1	-	-	-	-	
岐阜県	-	-	-	-	-	-	-	-	-	-	-	-	-	-	-	-	-	
静岡県	-	-	-	-	-	-	-	-	-	-	-	-	-	-	-	-	-	
愛知県	-	-	-	-	-	-	-	-	1	5	-	-	-	-	-	-	-	
三重県	-	-	-	-	-	-	-	-	-	-	-	-	-	-	-	-	-	
滋賀県	-	-	-	-	-	-	-	-	1	-	-	-	-	-	-	-	-	
京都府	-	-	-	-	-	-	-	-	-	-	-	-	-	-	-	-	-	
大阪府	-	-	-	-	-	-	-	-	-	-	-	-	-	-	-	-	-	
兵庫県	-	-	-	-	-	-	-	-	-	-	-	-	-	-	-	-	-	
奈良県	-	-	-	-	-	-	-	-	-	-	-	-	-	-	-	-	-	
和歌山県	-	-	-	-	-	-	-	-	-	-	-	-	-	-	-	-	-	
鳥取県	-	-	-	-	-	-	-	-	-	-	-	-	-	-	-	-	-	
島根県	-	-	-	-	-	-	-	-	-	-	-	-	-	-	-	-	-	
岡山県	-	-	-	-	-	-	-	-	1	-	-	-	-	-	-	-	-	
広島県	-	-	-	-	-	-	-	-	-	-	-	-	-	-	-	-	-	
山口県	-	-	-	-	-	-	-	-	-	-	-	-	-	-	-	-	-	
徳島県	-	-	-	-	-	-	-	-	-	-	-	-	-	-	-	-	-	
香川県	-	-	-	-	-	-	-	-	1	-	-	-	-	-	-	-	-	
愛媛県	-	-	-	-	-	-	-	-	-	-	-	-	-	-	-	-	-	
高知県	-	-	-	-	-	-	-	-	-	-	-	-	-	-	-	-	-	
福岡県	-	-	-	-	-	-	-	-	1	-	-	-	1	-	-	-	-	
佐賀県	-	-	-	-	-	-	-	-	1	2	-	-	-	-	-	-	-	
長崎県	-	-	-	-	-	-	-	-	-	-	-	-	-	-	-	-	-	
熊本県	-	-	-	-	-	-	-	-	-	-	-	-	-	-	-	-	-	
大分県	-	-	-	-	-	-	-	-	-	-	-	-	-	-	-	-	-	
宮崎県	-	-	-	-	-	-	-	-	-	-	-	-	-	-	-	-	-	
鹿児島県	-	-	-	-	-	-	-	-	-	-	-	-	-	-	-	-	-	
沖縄県	-	-	-	-	-	-	-	-	1	-	-	-	-	-	-	-	-	

*E型肝炎およびA型肝炎を除く。

**ウエストナイル脳炎、西部ウマ脳炎、ダニ媒介脳炎、東部ウマ脳炎、日本脳炎、ペネズエラウマ脳炎およびリフトバレー熱を除く。

報告数・累積報告数、疾病・都道府県別

2008年44週

	類鼻疽		レジオネラ症		レプトスピラ症		ロッキー山紅斑熱		アメーバ赤痢		ウイルス性肝炎*		急性脳炎**		クリプトスポリジウム症		クロイツフェルト・ヤコブ病	
	報告数	累積	報告数	累積	報告数	累積	報告数	累積	報告数	累積	報告数	累積	報告数	累積	報告数	累積	報告数	累積
総数	-	-	10	752	-	32	-	-	11	705	-	200	-	156	-	8	1	130
北海道	-	-	-	24	-	-	-	-	-	16	-	3	-	9	-	-	-	5
青森県	-	-	-	2	-	-	-	-	-	4	-	4	-	1	-	-	-	3
岩手県	-	-	-	16	-	-	-	-	-	5	-	1	-	-	-	-	-	3
宮城県	-	-	-	26	-	-	-	-	-	9	-	6	-	1	-	1	-	2
秋田県	-	-	-	3	-	1	-	-	-	4	-	-	-	-	-	-	-	1
山形県	-	-	1	10	-	-	-	-	-	2	-	-	-	3	-	-	-	-
福島県	-	-	1	6	-	-	-	-	-	10	-	-	-	3	-	1	-	1
茨城県	-	-	-	20	-	1	-	-	-	8	-	2	-	7	-	-	-	2
栃木県	-	-	-	3	-	-	-	-	-	6	-	4	-	1	-	-	-	2
群馬県	-	-	-	9	-	-	-	-	-	8	-	7	-	2	-	-	-	-
埼玉県	-	-	-	40	-	-	-	-	2	25	-	3	-	4	-	-	-	7
千葉県	-	-	-	20	-	-	-	-	-	28	-	2	-	7	-	1	-	4
東京都	-	-	-	68	-	3	-	-	3	161	-	26	-	7	-	4	-	12
神奈川県	-	-	2	48	-	2	-	-	1	65	-	8	-	6	-	-	-	13
新潟県	-	-	-	27	-	-	-	-	-	8	-	1	-	4	-	-	-	2
富山県	-	-	-	16	-	-	-	-	-	5	-	1	-	3	-	-	-	-
石川県	-	-	-	10	-	-	-	-	-	9	-	1	-	-	-	-	-	4
福井県	-	-	-	3	-	-	-	-	-	2	-	-	-	-	-	-	-	2
山梨県	-	-	-	3	-	-	-	-	-	1	-	1	-	2	-	-	-	1
長野県	-	-	-	20	-	-	-	-	-	10	-	5	-	7	-	-	-	1
岐阜県	-	-	-	15	-	-	-	-	-	8	-	-	-	1	-	-	-	1
静岡県	-	-	-	31	-	1	-	-	1	16	-	1	-	3	-	-	-	8
愛知県	-	-	1	51	-	-	-	-	-	42	-	12	-	9	-	-	-	6
三重県	-	-	1	15	-	-	-	-	-	7	-	4	-	-	-	-	-	2
滋賀県	-	-	-	9	-	-	-	-	-	8	-	5	-	1	-	-	-	2
京都府	-	-	-	21	-	-	-	-	-	20	-	4	-	2	-	-	-	2
大阪府	-	-	-	61	-	-	-	-	1	81	-	25	-	27	-	1	-	9
兵庫県	-	-	2	36	-	-	-	-	1	35	-	14	-	7	-	-	-	6
奈良県	-	-	-	4	-	-	-	-	1	11	-	3	-	-	-	-	-	2
和歌山県	-	-	-	5	-	-	-	-	-	4	-	2	-	-	-	-	-	-
鳥取県	-	-	-	9	-	-	-	-	-	2	-	-	-	-	-	-	-	-
島根県	-	-	-	2	-	-	-	-	-	1	-	-	-	-	-	-	-	2
岡山県	-	-	-	23	-	-	-	-	-	5	-	9	-	8	-	-	-	4
広島県	-	-	-	22	-	-	-	-	-	13	-	13	-	3	-	-	-	1
山口県	-	-	1	5	-	-	-	-	-	6	-	1	-	1	-	-	-	2
徳島県	-	-	-	2	-	-	-	-	-	1	-	-	-	-	-	-	-	-
香川県	-	-	-	6	-	-	-	-	-	3	-	-	-	1	-	-	-	1
愛媛県	-	-	-	3	-	-	-	-	-	9	-	4	-	2	-	-	-	2
高知県	-	-	-	6	-	-	-	-	-	-	-	4	-	2	-	-	-	-
福岡県	-	-	-	22	-	-	-	-	1	28	-	15	-	3	-	-	-	4
佐賀県	-	-	-	3	-	-	-	-	-	2	-	-	-	-	-	-	-	1
長崎県	-	-	-	1	-	-	-	-	-	4	-	-	-	3	-	-	-	2
熊本県	-	-	1	4	-	-	-	-	-	6	-	-	-	6	-	-	1	3
大分県	-	-	-	4	-	-	-	-	-	-	-	3	-	-	-	-	-	1
宮崎県	-	-	-	4	-	1	-	-	-	2	-	5	-	1	-	-	-	2
鹿児島県	-	-	-	8	-	1	-	-	-	3	-	-	-	6	-	-	-	2
沖縄県	-	-	-	6	-	22	-	-	-	2	-	1	-	3	-	-	-	-

報告数・累積報告数, 疾病・都道府県別

2008年44週

	劇症型溶血性 レンサ球菌感染症		後天性免疫不全 症候群		ジアルジア症		髄膜炎菌性 髄膜炎		先天性風しん 症候群		梅毒		破傷風		バンコマイシン耐性 黄色ブドウ球菌感染症		バンコマイシン耐性 腸球菌感染症	
	報告数	累積	報告数	累積	報告数	累積	報告数	累積	報告数	累積	報告数	累積	報告数	累積	報告数	累積	報告数	累積
総数	-	99	21	1294	-	67	-	10	-	1	7	683	-	105	-	-	2	74
北海道	-	1	-	26	-	1	-	1	-	-	-	10	-	8	-	-	-	4
青森県	-	1	-	5	-	-	-	-	-	-	-	2	-	2	-	-	-	-
岩手県	-	2	-	5	-	-	-	-	-	-	-	3	-	2	-	-	-	-
宮城県	-	-	-	10	-	-	-	-	-	-	-	6	-	1	-	-	-	-
秋田県	-	-	-	-	-	-	-	-	-	-	-	2	-	2	-	-	-	-
山形県	-	-	1	3	-	-	-	-	-	-	-	6	-	2	-	-	-	-
福島県	-	1	-	4	-	-	-	-	-	-	-	4	-	-	-	-	-	1
茨城県	-	1	-	15	-	-	-	-	-	-	-	7	-	5	-	-	-	-
栃木県	-	2	-	17	-	-	-	-	-	-	-	7	-	3	-	-	-	1
群馬県	-	-	1	15	-	1	-	-	-	-	-	7	-	1	-	-	-	2
埼玉県	-	3	2	35	-	2	-	1	-	-	-	24	-	5	-	-	-	7
千葉県	-	2	-	45	-	6	-	1	-	-	-	20	-	7	-	-	-	1
東京都	-	17	11	456	-	19	-	2	-	-	2	161	-	5	-	-	2	13
神奈川県	-	4	1	71	-	10	-	-	-	1	1	25	-	5	-	-	-	9
新潟県	-	2	1	5	-	-	-	-	-	-	-	3	-	1	-	-	-	1
富山県	-	2	-	2	-	-	-	-	-	-	-	10	-	1	-	-	-	-
石川県	-	-	-	11	-	1	-	-	-	-	-	3	-	2	-	-	-	-
福井県	-	-	-	3	-	1	-	-	-	-	-	7	-	-	-	-	-	-
山梨県	-	1	-	2	-	-	-	-	-	-	-	-	-	-	-	-	-	-
長野県	-	6	-	10	-	-	-	-	-	-	-	7	-	3	-	-	-	1
岐阜県	-	-	-	11	-	2	-	-	-	-	-	11	-	3	-	-	-	2
静岡県	-	3	-	24	-	2	-	-	-	-	1	32	-	3	-	-	-	9
愛知県	-	8	-	98	-	1	-	-	-	-	1	57	-	10	-	-	-	5
三重県	-	3	-	8	-	-	-	-	-	-	-	9	-	-	-	-	-	-
滋賀県	-	1	-	11	-	1	-	-	-	-	-	1	-	5	-	-	-	-
京都府	-	-	2	21	-	1	-	-	-	-	-	6	-	1	-	-	-	1
大阪府	-	8	-	193	-	7	-	1	-	-	2	64	-	-	-	-	-	1
兵庫県	-	10	1	33	-	2	-	1	-	-	-	12	-	1	-	-	-	5
奈良県	-	-	-	4	-	-	-	-	-	-	-	-	-	-	-	-	-	-
和歌山県	-	1	-	4	-	-	-	1	-	-	-	4	-	-	-	-	-	-
鳥取県	-	-	-	1	-	-	-	-	-	-	-	-	-	-	-	-	-	-
島根県	-	-	-	-	-	-	-	-	-	-	-	1	-	1	-	-	-	-
岡山県	-	1	-	17	-	2	-	-	-	-	-	6	-	2	-	-	-	2
広島県	-	2	-	20	-	2	-	-	-	-	-	11	-	-	-	-	-	-
山口県	-	-	-	8	-	-	-	-	-	-	-	6	-	1	-	-	-	1
徳島県	-	1	-	2	-	-	-	-	-	-	-	1	-	1	-	-	-	1
香川県	-	-	-	10	-	-	-	-	-	-	-	7	-	-	-	-	-	-
愛媛県	-	1	-	6	-	-	-	-	-	-	-	8	-	1	-	-	-	-
高知県	-	-	-	3	-	1	-	-	-	-	-	4	-	3	-	-	-	1
福岡県	-	7	1	35	-	2	-	-	-	-	-	67	-	3	-	-	-	3
佐賀県	-	-	-	3	-	-	-	-	-	-	-	3	-	-	-	-	-	-
長崎県	-	1	-	5	-	1	-	1	-	-	-	3	-	3	-	-	-	-
熊本県	-	2	-	11	-	1	-	-	-	-	-	34	-	1	-	-	-	3
大分県	-	-	-	5	-	1	-	-	-	-	-	6	-	2	-	-	-	-
宮崎県	-	2	-	1	-	-	-	-	-	-	-	7	-	4	-	-	-	-
鹿児島県	-	3	-	8	-	-	-	1	-	-	-	5	-	3	-	-	-	-
沖縄県	-	-	-	12	-	-	-	-	-	-	-	4	-	2	-	-	-	-

報告数・累積報告数，疾病・都道府県別 2008年44週

	風しん		麻疹	
	報告数	累積	報告数	累積
総 数	2	283	12	10887
北海道	-	11	1	1455
青森県	-	1	-	62
岩手県	-	2	-	10
宮城県	-	4	-	22
秋田県	-	1	-	157
山形県	-	-	-	15
福島県	-	2	-	23
茨城県	-	5	-	95
栃木県	-	5	-	42
群馬県	-	1	-	83
埼玉県	1	9	1	383
千葉県	-	11	2	1051
東京都	-	41	1	1160
神奈川県	1	33	1	3532
新潟県	-	-	-	42
富山県	-	3	-	7
石川県	-	-	-	8
福井県	-	-	-	17
山梨県	-	1	-	27
長野県	-	13	-	59
岐阜県	-	1	-	19
静岡県	-	16	-	247
愛知県	-	3	-	191
三重県	-	5	-	43
滋賀県	-	2	-	38
京都府	-	2	-	193
大阪府	-	21	1	383
兵庫県	-	14	-	141
奈良県	-	2	-	12
和歌山県	-	2	-	38
鳥取県	-	-	-	7
島根県	-	4	-	4
岡山県	-	13	-	131
広島県	-	14	-	148
山口県	-	-	2	19
徳島県	-	1	-	3
香川県	-	1	-	10
愛媛県	-	1	-	42
高知県	-	1	-	5
福岡県	-	21	1	674
佐賀県	-	-	1	7
長崎県	-	3	-	32
熊本県	-	7	1	88
大分県	-	2	-	90
宮崎県	-	1	-	9
鹿児島県	-	2	-	23
沖縄県	-	1	-	40

*鳥インフルエンザおよび新型インフルエンザ等感染症を除く。

報告数・定点当り報告数, 疾病・都道府県別

2008年44週

	インフルエンザ*		咽頭結膜熱		A群溶血性 レンサ球菌咽頭炎		感染性胃腸炎		水痘		手足口病		伝染性紅斑		突発性発しん		百日咳	
	報告数	定点当り	報告数	定点当り	報告数	定点当り	報告数	定点当り	報告数	定点当り	報告数	定点当り	報告数	定点当り	報告数	定点当り	報告数	定点当り
総数	525	0.11	606	0.20	4107	1.37	10824	3.61	2676	0.89	2315	0.77	164	0.05	1995	0.67	156	0.05
北海道	3	0.01	70	0.49	332	2.34	197	1.39	169	1.19	200	1.41	3	0.02	63	0.44	8	0.06
青森県	-	-	4	0.10	34	0.81	66	1.57	33	0.79	61	1.45	2	0.05	20	0.48	-	-
岩手県	-	-	3	0.08	46	1.15	79	1.98	60	1.50	44	1.10	-	-	21	0.53	-	-
宮城県	9	0.09	5	0.08	69	1.15	186	3.10	73	1.22	102	1.70	11	0.18	56	0.93	-	-
秋田県	-	-	7	0.20	55	1.57	124	3.54	34	0.97	45	1.29	1	0.03	13	0.37	2	0.06
山形県	-	-	10	0.33	64	2.13	98	3.27	57	1.90	24	0.80	1	0.03	26	0.87	-	-
福島県	-	-	9	0.19	57	1.19	195	4.06	37	0.77	33	0.69	22	0.46	44	0.92	2	0.04
茨城県	14	0.12	7	0.09	118	1.57	141	1.88	35	0.47	93	1.24	-	-	29	0.39	5	0.07
栃木県	4	0.05	1	0.02	55	1.15	89	1.85	27	0.56	37	0.77	2	0.04	40	0.83	2	0.04
群馬県	1	0.01	5	0.08	57	0.92	190	3.06	101	1.63	34	0.55	3	0.05	41	0.66	3	0.05
埼玉県	10	0.04	19	0.12	306	1.99	655	4.25	154	1.00	103	0.67	14	0.09	129	0.84	7	0.05
千葉県	38	0.21	3	0.03	248	2.08	396	3.33	108	0.91	72	0.61	11	0.09	88	0.74	28	0.24
東京都	11	0.04	27	0.19	234	1.65	675	4.75	111	0.78	129	0.91	26	0.18	102	0.72	4	0.03
神奈川県	32	0.11	27	0.14	272	1.37	816	4.12	153	0.77	224	1.13	9	0.05	144	0.73	15	0.08
新潟県	2	0.02	29	0.48	76	1.25	144	2.36	111	1.82	40	0.66	4	0.07	40	0.66	4	0.07
富山県	-	-	7	0.24	54	1.86	125	4.31	30	1.03	14	0.48	-	-	22	0.76	-	-
石川県	-	-	13	0.45	38	1.31	118	4.07	12	0.41	5	0.17	2	0.07	18	0.62	-	-
福井県	1	0.03	9	0.41	39	1.77	145	6.59	38	1.73	25	1.14	-	-	14	0.64	-	-
山梨県	61	1.53	-	-	29	1.21	39	1.63	11	0.46	4	0.17	2	0.08	1	0.04	-	-
長野県	-	-	1	0.02	100	1.82	192	3.49	57	1.04	39	0.71	-	-	26	0.47	1	0.02
岐阜県	-	-	10	0.19	28	0.53	202	3.81	54	1.02	64	1.21	1	0.02	28	0.53	3	0.06
静岡県	2	0.02	13	0.15	137	1.59	378	4.40	79	0.92	81	0.94	3	0.03	63	0.73	1	0.01
愛知県	7	0.04	24	0.13	250	1.38	539	2.98	136	0.75	155	0.86	2	0.01	119	0.66	10	0.06
三重県	12	0.17	15	0.33	45	1.00	180	4.00	72	1.60	40	0.89	-	-	26	0.58	-	-
滋賀県	4	0.07	2	0.06	38	1.15	150	4.55	38	1.15	8	0.24	-	-	8	0.24	-	-
京都府	2	0.02	4	0.06	75	1.04	333	4.63	60	0.83	7	0.10	3	0.04	29	0.40	2	0.03
大阪府	214	0.78	47	0.25	335	1.80	642	3.45	128	0.69	56	0.30	2	0.01	128	0.69	10	0.05
兵庫県	47	0.24	28	0.22	132	1.02	449	3.48	98	0.76	126	0.98	8	0.06	95	0.74	6	0.05
奈良県	1	0.02	13	0.37	16	0.46	99	2.83	27	0.77	10	0.29	2	0.06	15	0.43	-	-
和歌山県	4	0.08	5	0.16	24	0.77	45	1.45	32	1.03	22	0.71	1	0.03	24	0.77	2	0.06
鳥取県	-	-	5	0.26	42	2.21	84	4.42	18	0.95	3	0.16	1	0.05	13	0.68	1	0.05
島根県	-	-	11	0.48	32	1.39	132	5.74	20	0.87	5	0.22	-	-	19	0.83	-	-
岡山県	-	-	9	0.17	56	1.04	235	4.35	39	0.72	35	0.65	1	0.02	32	0.59	-	-
広島県	3	0.03	12	0.17	59	0.83	251	3.54	67	0.94	16	0.23	11	0.15	36	0.51	8	0.11
山口県	4	0.06	6	0.12	65	1.30	163	3.26	36	0.72	38	0.76	3	0.06	48	0.96	1	0.02
徳島県	-	-	20	0.87	10	0.43	56	2.43	12	0.52	7	0.30	1	0.04	11	0.48	2	0.09
香川県	-	-	-	-	15	0.54	118	4.21	13	0.46	14	0.50	-	-	20	0.71	3	0.11
愛媛県	1	0.02	18	0.49	42	1.14	166	4.49	48	1.30	21	0.57	-	-	30	0.81	1	0.03
高知県	2	0.04	1	0.03	25	0.83	93	3.10	16	0.53	51	1.70	-	-	14	0.47	1	0.03
福岡県	8	0.04	23	0.19	182	1.52	783	6.53	82	0.68	99	0.83	4	0.03	97	0.81	11	0.09
佐賀県	4	0.10	10	0.43	17	0.74	33	1.43	14	0.61	11	0.48	1	0.04	19	0.83	-	-
長崎県	-	-	7	0.16	19	0.43	89	2.02	17	0.39	18	0.41	-	-	24	0.55	-	-
熊本県	-	-	11	0.23	37	0.77	225	4.69	38	0.79	70	1.46	2	0.04	36	0.75	2	0.04
大分県	1	0.02	17	0.47	71	1.97	237	6.58	19	0.53	15	0.42	1	0.03	37	1.03	4	0.11
宮崎県	1	0.02	16	0.44	50	1.39	223	6.19	52	1.44	2	0.06	1	0.03	34	0.94	2	0.06
鹿児島県	2	0.02	13	0.24	17	0.31	149	2.71	31	0.56	2	0.04	1	0.02	36	0.65	-	-
沖縄県	20	0.34	10	0.29	5	0.15	100	2.94	19	0.56	11	0.32	2	0.06	17	0.50	5	0.15

*髄膜炎菌性髄膜炎は除く。

報告数・定点当り報告数, 疾病・都道府県別

2008年44週

	ヘルパンギーナ		流行性耳下腺炎		急性出血性結膜炎		流行性角結膜炎		細菌性髄膜炎*		無菌性髄膜炎		マイコプラズマ肺炎		クラミジア肺炎		RSウイルス感染症
	報告数	定点当り	報告数	定点当り	報告数	定点当り	報告数	定点当り	報告数	定点当り	報告数	定点当り	報告数	定点当り	報告数	定点当り	報告数
総数	445	0.15	1364	0.46	18	0.03	365	0.55	10	0.02	16	0.04	254	0.56	25	0.05	2034
北海道	65	0.46	8	0.06	-	-	10	0.34	-	-	-	-	25	1.09	3	0.13	98
青森県	7	0.17	21	0.50	-	-	7	0.64	-	-	-	-	8	1.33	-	-	39
岩手県	9	0.23	19	0.48	-	-	9	0.64	-	-	1	0.05	16	0.80	-	-	17
宮城県	22	0.37	21	0.35	-	-	5	0.42	1	0.08	-	-	24	2.00	-	-	20
秋田県	3	0.09	16	0.46	-	-	2	0.29	-	-	-	-	1	0.13	-	-	22
山形県	5	0.17	17	0.57	-	-	-	-	-	-	1	0.10	1	0.10	1	0.10	14
福島県	6	0.13	24	0.50	-	-	6	0.50	1	0.14	2	0.29	38	5.43	6	0.86	95
茨城県	3	0.04	9	0.12	-	-	18	1.06	-	-	-	-	2	0.15	-	-	3
栃木県	10	0.21	7	0.15	-	-	6	0.50	-	-	-	-	9	1.29	-	-	23
群馬県	3	0.05	54	0.87	-	-	21	1.50	-	-	-	-	9	1.13	-	-	13
埼玉県	23	0.15	69	0.45	4	0.10	24	0.57	1	0.11	-	-	12	1.33	3	0.33	70
千葉県	12	0.10	35	0.29	1	0.03	16	0.55	-	-	1	0.13	-	-	1	0.13	32
東京都	14	0.10	70	0.49	1	0.03	12	0.32	1	0.04	-	-	8	0.35	2	0.09	156
神奈川県	30	0.15	54	0.27	1	0.02	42	1.00	2	0.29	-	-	1	0.14	-	-	106
新潟県	20	0.33	9	0.15	1	0.10	7	0.70	-	-	1	0.08	4	0.33	2	0.17	44
富山県	3	0.10	3	0.10	-	-	1	0.14	-	-	1	0.20	2	0.40	-	-	2
石川県	2	0.07	6	0.21	-	-	4	0.57	-	-	-	-	1	0.20	-	-	22
福井県	6	0.27	16	0.73	-	-	-	-	-	-	1	0.17	-	-	1	0.17	13
山梨県	3	0.13	2	0.08	-	-	6	0.67	-	-	-	-	4	0.40	-	-	1
長野県	3	0.05	12	0.22	-	-	4	0.36	-	-	-	-	1	0.09	-	-	5
岐阜県	4	0.08	57	1.08	-	-	3	0.27	-	-	-	-	1	0.20	-	-	23
静岡県	8	0.09	26	0.30	-	-	9	0.45	-	-	-	-	7	0.78	-	-	25
愛知県	13	0.07	131	0.72	-	-	8	0.24	-	-	-	-	13	0.87	4	0.27	60
三重県	4	0.09	6	0.13	-	-	7	0.58	1	0.11	1	0.11	5	0.56	-	-	62
滋賀県	3	0.09	34	1.03	-	-	3	0.38	-	-	1	0.14	2	0.29	-	-	7
京都府	7	0.10	20	0.28	-	-	9	0.50	-	-	-	-	-	-	-	-	24
大阪府	10	0.05	73	0.39	2	0.04	5	0.11	1	0.08	-	-	5	0.38	-	-	212
兵庫県	9	0.07	38	0.29	1	0.03	26	0.76	-	-	-	-	-	-	-	-	79
奈良県	2	0.06	12	0.34	-	-	-	-	-	-	-	-	-	-	-	-	11
和歌山県	5	0.16	11	0.35	1	0.25	1	0.25	-	-	2	0.18	2	0.18	-	-	11
鳥取県	1	0.05	6	0.32	-	-	-	-	-	-	-	-	2	0.40	-	-	15
島根県	6	0.26	-	-	-	-	1	0.33	-	-	-	-	8	1.00	-	-	7
岡山県	-	-	22	0.41	-	-	1	0.08	-	-	-	-	-	-	-	-	6
広島県	4	0.06	19	0.27	-	-	10	0.53	-	-	1	0.05	4	0.19	-	-	60
山口県	10	0.20	11	0.22	-	-	2	0.22	-	-	-	-	4	0.44	-	-	56
徳島県	-	-	2	0.09	-	-	-	-	-	-	-	-	-	-	-	-	16
香川県	6	0.21	12	0.43	1	0.33	1	0.33	-	-	-	-	-	-	-	-	62
愛媛県	3	0.08	28	0.76	-	-	18	2.25	-	-	-	-	11	1.83	-	-	55
高知県	-	-	64	2.13	1	0.33	1	0.33	-	-	-	-	2	0.29	1	0.14	8
福岡県	25	0.21	169	1.41	-	-	13	0.50	-	-	-	-	-	-	-	-	106
佐賀県	23	1.00	27	1.17	-	-	2	0.50	1	0.17	-	-	4	0.67	-	-	23
長崎県	10	0.23	29	0.66	4	0.50	2	0.25	-	-	-	-	-	-	-	-	21
熊本県	23	0.48	25	0.52	-	-	15	1.67	-	-	1	0.07	-	-	-	-	50
大分県	12	0.33	5	0.14	-	-	5	1.00	-	-	-	-	3	0.27	-	-	50
宮崎県	1	0.03	48	1.33	-	-	7	1.17	1	0.14	1	0.14	1	0.14	1	0.14	112
鹿児島県	5	0.09	9	0.16	-	-	8	1.14	-	-	-	-	5	0.42	-	-	75
沖縄県	2	0.06	8	0.24	-	-	8	0.80	-	-	1	0.14	9	1.29	-	-	3

獣医師が届出を行う感染症と対象動物

注 報告数は感染実験等の学術的研究による発生を除く。

報告数・累積報告数、疾病・都道府県別

2008年44週

	エボラ出血熱		マールブルグ病		ペスト		重症急性呼吸器症候群(SARS)						結核		鳥インフルエンザ(H5N1)		細菌性赤痢	
	サル		サル		プレーリードッグ	イタチアナグマ		タヌキ		ハクビシン		サル		鳥類		サル		
	報告数	累積	報告数	累積	報告数	累積	報告数	累積	報告数	累積	報告数	累積	報告数	累積	報告数	累積	報告数	累積
総数	-	-	-	-	-	-	-	-	-	-	-	-	-	-	5	-	27	-
北海道	-	-	-	-	-	-	-	-	-	-	-	-	-	-	-	2	-	-
青森県	-	-	-	-	-	-	-	-	-	-	-	-	-	-	-	2	-	-
岩手県	-	-	-	-	-	-	-	-	-	-	-	-	-	-	-	-	-	-
宮城県	-	-	-	-	-	-	-	-	-	-	-	-	-	-	-	-	-	-
秋田県	-	-	-	-	-	-	-	-	-	-	-	-	-	-	-	1	-	-
山形県	-	-	-	-	-	-	-	-	-	-	-	-	-	-	-	-	-	-
福島県	-	-	-	-	-	-	-	-	-	-	-	-	-	-	-	-	-	-
茨城県	-	-	-	-	-	-	-	-	-	-	-	-	-	-	-	-	-	18
栃木県	-	-	-	-	-	-	-	-	-	-	-	-	-	-	-	-	-	-
群馬県	-	-	-	-	-	-	-	-	-	-	-	-	-	-	-	-	-	-
埼玉県	-	-	-	-	-	-	-	-	-	-	-	-	-	-	-	-	-	-
千葉県	-	-	-	-	-	-	-	-	-	-	-	-	-	-	-	-	-	5
東京都	-	-	-	-	-	-	-	-	-	-	-	-	-	-	-	-	-	-
神奈川県	-	-	-	-	-	-	-	-	-	-	-	-	-	-	-	-	-	-
新潟県	-	-	-	-	-	-	-	-	-	-	-	-	-	-	-	-	-	-
富山県	-	-	-	-	-	-	-	-	-	-	-	-	-	-	-	-	-	-
石川県	-	-	-	-	-	-	-	-	-	-	-	-	-	-	-	-	-	-
福井県	-	-	-	-	-	-	-	-	-	-	-	-	-	-	-	-	-	-
山梨県	-	-	-	-	-	-	-	-	-	-	-	-	-	-	-	-	-	-
長野県	-	-	-	-	-	-	-	-	-	-	-	-	-	-	-	-	-	1
岐阜県	-	-	-	-	-	-	-	-	-	-	-	-	-	-	-	-	-	-
静岡県	-	-	-	-	-	-	-	-	-	-	-	-	-	-	-	-	-	-
愛知県	-	-	-	-	-	-	-	-	-	-	-	-	-	-	-	-	-	-
三重県	-	-	-	-	-	-	-	-	-	-	-	-	-	-	-	-	-	-
滋賀県	-	-	-	-	-	-	-	-	-	-	-	-	-	-	-	-	-	-
京都府	-	-	-	-	-	-	-	-	-	-	-	-	-	-	-	-	-	-
大阪府	-	-	-	-	-	-	-	-	-	-	-	-	-	-	-	-	-	-
兵庫県	-	-	-	-	-	-	-	-	-	-	-	-	-	-	-	-	-	-
奈良県	-	-	-	-	-	-	-	-	-	-	-	-	-	-	-	-	-	-
和歌山県	-	-	-	-	-	-	-	-	-	-	-	-	-	-	-	-	-	-
鳥取県	-	-	-	-	-	-	-	-	-	-	-	-	-	-	-	-	-	-
島根県	-	-	-	-	-	-	-	-	-	-	-	-	-	-	-	-	-	-
岡山県	-	-	-	-	-	-	-	-	-	-	-	-	-	-	-	-	-	-
広島県	-	-	-	-	-	-	-	-	-	-	-	-	-	-	-	-	-	-
山口県	-	-	-	-	-	-	-	-	-	-	-	-	-	-	-	-	-	-
徳島県	-	-	-	-	-	-	-	-	-	-	-	-	-	-	-	-	-	-
香川県	-	-	-	-	-	-	-	-	-	-	-	-	-	-	-	-	-	-
愛媛県	-	-	-	-	-	-	-	-	-	-	-	-	-	-	-	-	-	-
高知県	-	-	-	-	-	-	-	-	-	-	-	-	-	-	-	-	-	-
福岡県	-	-	-	-	-	-	-	-	-	-	-	-	-	-	-	-	-	-
佐賀県	-	-	-	-	-	-	-	-	-	-	-	-	-	-	-	-	-	-
長崎県	-	-	-	-	-	-	-	-	-	-	-	-	-	-	-	-	-	-
熊本県	-	-	-	-	-	-	-	-	-	-	-	-	-	-	-	-	-	-
大分県	-	-	-	-	-	-	-	-	-	-	-	-	-	-	-	-	-	-
宮崎県	-	-	-	-	-	-	-	-	-	-	-	-	-	-	-	-	-	-
鹿児島県	-	-	-	-	-	-	-	-	-	-	-	-	-	-	-	-	-	3
沖縄県	-	-	-	-	-	-	-	-	-	-	-	-	-	-	-	-	-	-

報告数・累積報告数, 疾病・都道府県別 2008年44週

	ウエストナイル熱		エキノコックス症	
	鳥類		犬	
	報告数	累積	報告数	累積
総 数	-	-	-	-
北海道	-	-	-	-
青森県	-	-	-	-
岩手県	-	-	-	-
宮城県	-	-	-	-
秋田県	-	-	-	-
山形県	-	-	-	-
福島県	-	-	-	-
茨城県	-	-	-	-
栃木県	-	-	-	-
群馬県	-	-	-	-
埼玉県	-	-	-	-
千葉県	-	-	-	-
東京都	-	-	-	-
神奈川県	-	-	-	-
新潟県	-	-	-	-
富山県	-	-	-	-
石川県	-	-	-	-
福井県	-	-	-	-
山梨県	-	-	-	-
長野県	-	-	-	-
岐阜県	-	-	-	-
静岡県	-	-	-	-
愛知県	-	-	-	-
三重県	-	-	-	-
滋賀県	-	-	-	-
京都府	-	-	-	-
大阪府	-	-	-	-
兵庫県	-	-	-	-
奈良県	-	-	-	-
和歌山県	-	-	-	-
鳥取県	-	-	-	-
島根県	-	-	-	-
岡山県	-	-	-	-
広島県	-	-	-	-
山口県	-	-	-	-
徳島県	-	-	-	-
香川県	-	-	-	-
愛媛県	-	-	-	-
高知県	-	-	-	-
福岡県	-	-	-	-
佐賀県	-	-	-	-
長崎県	-	-	-	-
熊本県	-	-	-	-
大分県	-	-	-	-
宮崎県	-	-	-	-
鹿児島県	-	-	-	-
沖縄県	-	-	-	-

感染症週報 第10巻 第44号 2008年11月14日発行
 発行：国立感染症研究所

厚生労働省健康局結核感染症課
 厚生労働省大臣官房統計情報部

事務局：国立感染症研究所感染症情報センター

〒162-8640東京都新宿区戸山1-23-1

T E L : 03-5285-1111

F A X : 03-5285-1129

U R L : <http://idsc.nih.go.jp/index-j.html>

< 国立感染症研究所 感染症情報センター >

<http://www.mhlw.go.jp/>

< 厚生労働省 >

<http://www.forth.go.jp/>

< 旅行者のための海外感染症情報(厚生労働省検疫所) >

本週報は、感染症新法に基づくものであり、全国の医療従事者、定点医療機関、保健所、保健所設置市、特別区、都道府県、地方衛生研究所、検疫所の皆様のご協力を得て、国立感染症研究所感染症情報センターにおいて編集したものです。

また、本週報は速報性を重視しておりますので、今後調査などの結果に応じて、若干の変更が生じることがありますが、その場合には週報上にて訂正させていただきます。

「感染症の話」及び「読者のコーナー」の回答欄の内容に関する責は、それぞれの執筆者及び回答者に属しますが、内容に関するご質問、ご意見については事務局でお受けいたします。

なお、週報の内容について、学術的研究、あるいは公衆衛生活動にかかわる業務以外の目的においては、無断転載を禁じます。