

マークをクリックするとそのページを見ることができます



発生動向総覧
P.2-5

< 第8週 > インフルエンザの定点当たり報告数は第5週以降減少が続いている / その他最新動向



注目すべき感染症

< 今週は該当記事はありません >



病原体情報
P.6-9

インフルエンザウイルス 2008/09シーズン / 感染性胃腸炎関連ウイルス 2008/09シーズン



速報

< 今週は該当記事はありません >



海外感染症情報
P.10-11

鳥インフルエンザ - ベトナムにおける状況 / 鳥インフルエンザ - エジプトにおける状況 / スーダンでのポリオ流行 - 国際的感染拡大の危険性が高い



感染症の話
P.12

< 今週はお休みです >



読者のコーナー
< 今週は該当記事はありません >



グラフ総覧(8週)
P.13-18



8週のデータ
P.19-31



発生動向総覧

2008年5月12日の法改正に伴い、疾病の名称および並び順を一部変更しました。

< 第8週コメント > 2月25日集計分

全数報告の感染症

注意：これは当該週に診断された報告症例の集計です。しかし、迅速に情報還元するために期日を決めて集計を行いますので、当該週に診断された症例の報告が集計の期日以降に届くこともあります。それらについては一部を除いて発生動向総覧では扱いませんが、翌週あるいはそれ以降に、巻末の表の累積数に加えられることになります。

感染経路、感染原因、感染地域については、確定あるいは推定として記載されていたものを示します。

1類感染症

報告なし

2類感染症

結核307例

3類感染症

細菌性赤痢3例

感染地域：フィリピン1例、マレーシア1例、インドネシア1例

腸管出血性大腸菌感染症11例(有症者8例)

感染地域：国内11例

国内の感染地域：神奈川県3例、埼玉県2例、東京都2例、愛知県1例、福岡県1例、国内(都道府県不明)2例

年齢群：1歳(1例)、5歳(1例)、9歳(1例)、10代(2例)、20代(3例)、30代(3例)

血清型・毒素型：O157 VT1・VT2(6例)、O157 VT2(2例)、O157 VT1(1例)、O74 VT2(1例)、その他・不明(1例)

累積報告数：80例(有症者53例、うちHUS 5例)

4類感染症

E型肝炎1例

感染地域：ネパール

感染源：不明

A型肝炎1例

感染地域：京都府

デング熱1例

感染地域：ポリビア

レジオネラ症11例(肺炎型11例)

感染地域：新潟県2例、山梨県2例(うち1例温泉)、山形県1例、福島県1例、千葉県1例、静岡県1例、大阪府1例、愛媛県1例、高知県1例

年齢群：10代(1例)、30代(1例)、40代(1例)、50代(1例)、60代(4例)、70代(2例)、90代(1例)

5類感染症

アメーバ赤痢12例(腸管アメーバ症7例、腸管外アメーバ症3例、腸管及び腸管外アメーバ症2例)

感染地域：大阪府4例、栃木県1例、群馬県1例、東京都1例、三重県1例、国内(都道府県不明)3例、台湾/タイ1例

感染経路：経口感染3例、性的接触2例(同性間1例、異性/同性間1例)、不明7例

ウイルス性肝炎1例

B型__感染経路：不明

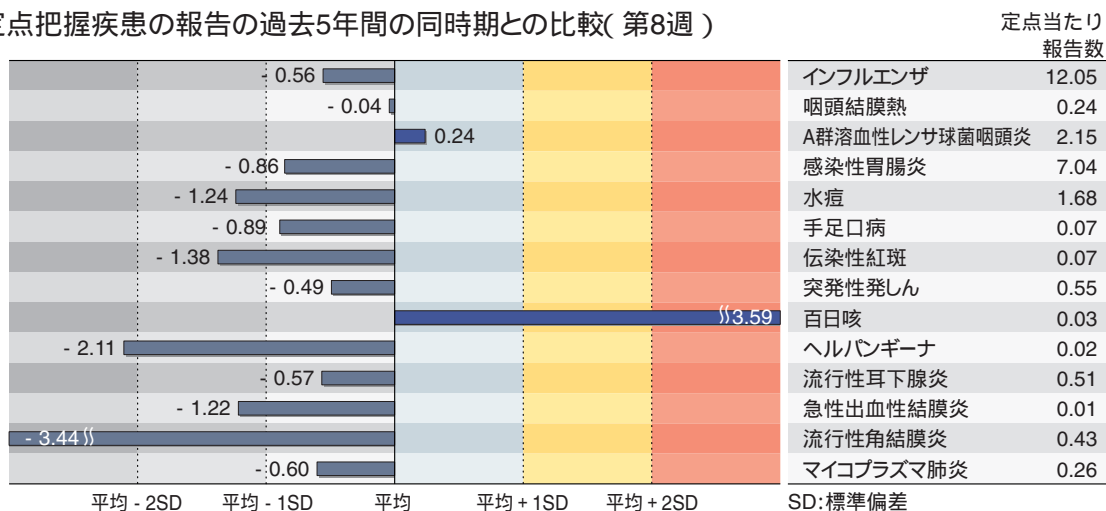
- 急性脳炎4例
 A型インフルエンザウイルス1例__年齢群: 1歳
 B型インフルエンザウイルス1例__年齢群: 4歳
 単純ヘルペスウイルス1例__年齢群: 60代
 病原体不明1例__年齢群: 1歳
- 劇症型溶血性レンサ球菌感染症1例
 年齢群: 50代
- 後天性免疫不全症候群18例(AIDS 6例、無症候12例)
 感染地域: 国内11例、インド1例、マラウイ1例、タイ/グアテマラ/イタリア1例、国内・国外不明4例
 感染経路: 性的接触12例(異性間2例、同性間8例、異性/同性間2例)、不明6例
- 梅毒10例(早期顕症I期1例、早期顕症II期2例、無症候7例)
- 破傷風1例
 年齢群: 50代
- バンコマイシン耐性腸球菌感染症2例
 遺伝子型: *VanA* 1例__菌検出検体: 腸粘膜
 遺伝子型: *VanB* 1例__菌検出検体: 膿
- 風しん5例(検査診断例5例)
 感染地域: 岐阜県1例、愛知県1例、宮崎県1例、国内(都道府県不明)2例
 年齢群: 5 ~ 9歳(1例)、15 ~ 19歳(1例)、25 ~ 29歳(1例)、30 ~ 34歳(1例)、50代(1例)
- 麻疹8例(麻疹(検査診断例1例、臨床診断例4例)、修飾麻疹(検査診断例)3例)
 感染地域: 国内8例
 国内の感染地域: 東京都3例、埼玉県1例、千葉県1例、大阪府1例、福岡県1例、国内(都道府県不明)1例
 年齢群: 0歳(1例)、4歳(1例)、5 ~ 9歳(1例)、10 ~ 14歳(2例)、20 ~ 24歳(1例)、35 ~ 39歳(1例)、40代(1例)
 累積報告数: 114例(麻疹(検査診断例28例、臨床診断例67例)、修飾麻疹(検査診断例19例))

(補)他に2009年第7週までに診断されたものの報告遅れとして、E型肝炎1例(感染地域: 東京都、感染源: 不明)、エキノコックス症2例(多包条虫2例__感染地域: 北海道2例)、マラリア2例(熱帯熱1例__感染地域: ナイジェリア、三日熱1例__感染地域: エクアドル)、急性脳炎2例(A型インフルエンザウイルス1例(3歳)、病原体不明1例(1歳))、梅毒1例(先天梅毒)などの報告があった。

定点把握の対象となる5類感染症

全国の指定された医療機関(定点)から報告され、疾患により小児科定点(約3,000カ所)、インフルエンザ(小児科・内科)定点(約5,000カ所)、眼科定点(約600カ所)、基幹定点(約500カ所)に分かれています。また、定点当たり報告数は、報告数/定点医療機関数です。

定点把握疾患の報告の過去5年間の同時期との比較(第8週)



当該週と過去5年間の平均(過去5年間の前週、当該週、後週の合計15週の平均)との差をグラフ上に表現した。

インフルエンザ

定点当たり報告数は第5週以降減少が続いている。都道府県別では新潟県(19.5)、栃木県(18.8)、富山県(18.3)、香川県(17.9)、兵庫県(17.4)、長野県(16.8)、大阪府(16.6)が多い。

小児科定点報告疾患

RSウイルス感染症の報告数は430例と第3週以降減少が続いている。年齢別では、1歳以下の報告数が全体の約74%を占めている。

咽頭結膜熱の定点当たり報告数は増加した。都道府県別では新潟県(0.84)、福井県(0.55)、鹿児島県(0.53)が多い。

A群溶血性レンサ球菌咽頭炎の定点当たり報告数は増加した。都道府県別では富山県(4.9)、山形県(4.5)、新潟県(4.3)が多い。

感染性胃腸炎の定点当たり報告数は増加した。都道府県別では山形県(13.5)、福井県(13.1)、三重県(12.0)が多い。

水痘の定点当たり報告数は増加した。都道府県別では沖縄県(5.2)、福井県(3.9)、宮崎県(3.8)が多い。

手足口病の定点当たり報告数は減少した。都道府県別では青森県(0.55)、秋田県(0.23)、山口県(0.22)が多い。

伝染性紅斑の定点当たり報告数は第5週以降減少が続いている。都道府県別では高知県(0.23)、福井県(0.18)が多い。

百日咳の定点当たり報告数は2週連続で増加し、過去5年間の同時期(前週、当該週、後週)と比較してかなり多い。都道府県別では宮崎県(0.20)、沖縄県(0.12)、千葉県(0.11)が多い。

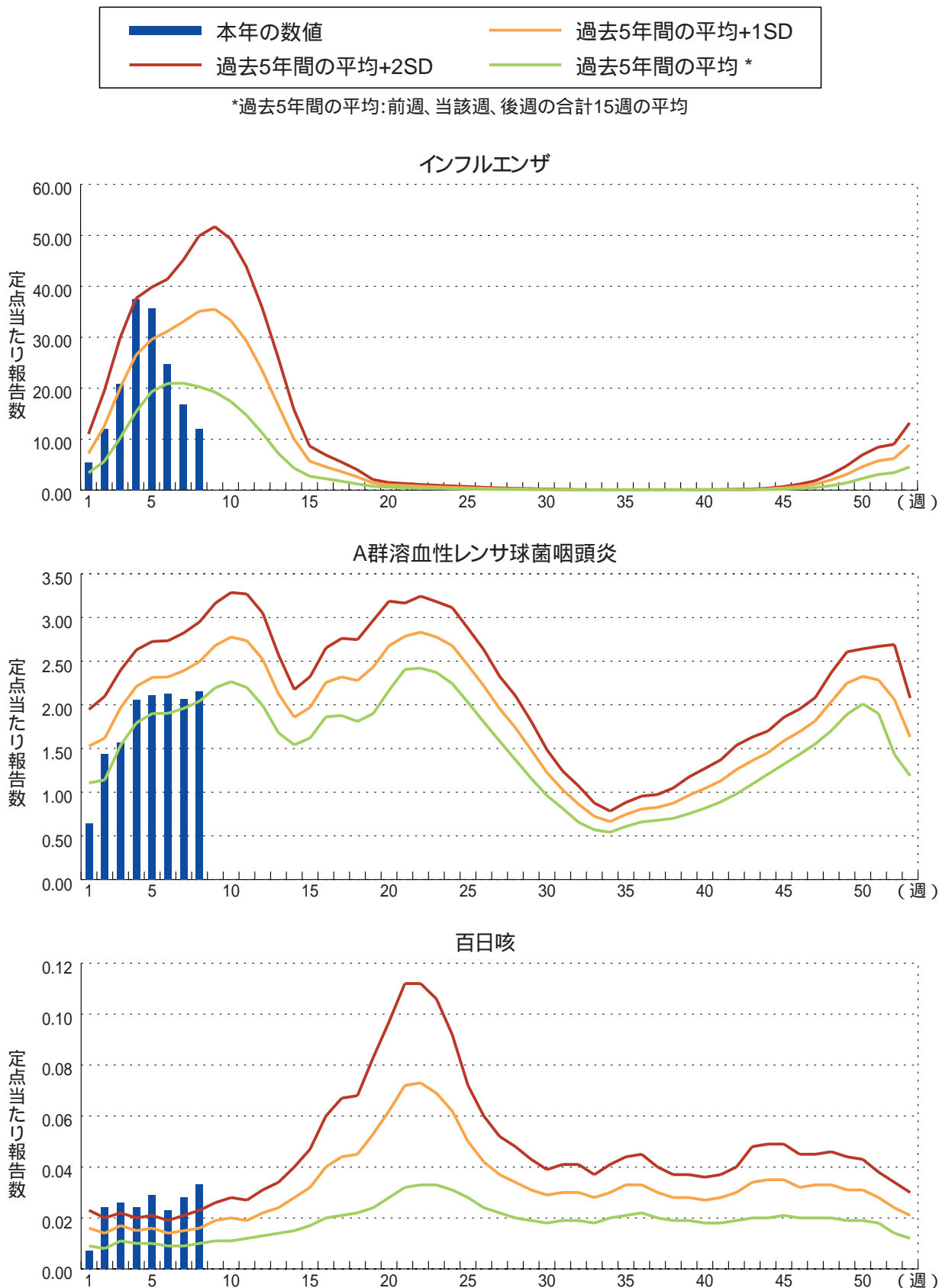
ヘルパンギーナの定点当たり報告数は横ばいであった。都道府県別では熊本県(0.13)、山口県(0.12)、長崎県(0.07)が多い。

流行性耳下腺炎の定点当たり報告数は2週連続で増加した。都道府県別では福井県(2.45)、福岡県(1.82)、高知県(1.80)が多い。

基幹定点報告疾患

マイコプラズマ肺炎の定点当たり報告数は3週連続で減少した。都道府県別では沖縄県(2.29)、福島県(1.57)、埼玉県(1.00)、静岡県(1.00)が多い。

図. 主要定点把握疾患の過去5年間との週別比較(2009年第1~8週)
 青のバーで示す本年の定点当たり報告数が赤のラインを超えているときには、過去5年間の週と比較してかなり多いことを示す。





病原体情報

* グラフはIASRホームページ(<http://idsc.nih.go.jp/iasr/index-j.html>)からの引用です。

各都道府県市の地方衛生研究所(地研)からの検出報告です。週別の報告数は、病原体が分離・検出された検体の採取日による週ごとの報告数です。地域別の報告数は、その地域に所在する地研からの総報告数を都道府県別に示しています。

(2009年2月26日現在報告分)

インフルエンザウイルス 2008/09シーズン

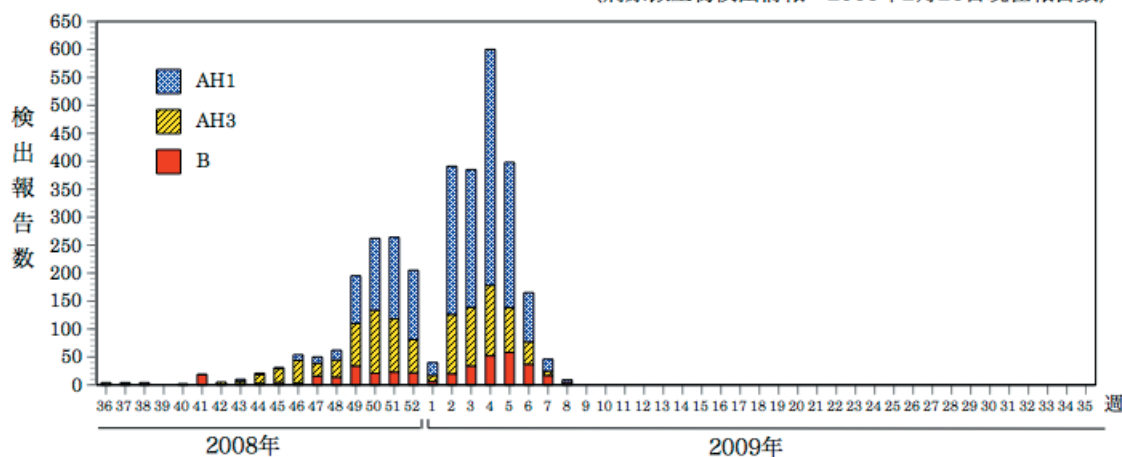
2008年第49週以降報告数が増加しており、2009年に入ってから第4週をピークにAH1亜型の報告が多くなっている。2008年第36週 ~ 2009年第8週までにAH1亜型が45都道府県から1,859件、AH3亜型が44都道府県から967件、B型が38都道府県から400件の分離・検出が報告されている。

直近の4週間(第5 ~ 8週)にはAH1亜型が静岡県41件、島根県28件、北海道、広島県各23件、香川県18件、岐阜県16件、福井県、兵庫県各15件、山形県14件、神奈川県12件、岩手県、長野県、奈良県各11件など、39道府県から計373件、AH3亜型が岐阜県、広島県各23件、兵庫県16件、島根県11件、静岡県9件など、30道府県から計128件、B型が静岡県14件、神奈川県12件、大阪府、香川県各9件、兵庫県、広島県各8件、福井県、島根県、愛媛県各7件など、28道府県から計117件(ビクトリア系統106件、山形系統5件、不明6件)の分離・検出が報告されている。

インフルエンザウイルス分離・検出速報は <http://idsc.nih.go.jp/iasr/influ.html> を参照ください。

週別インフルエンザウイルス分離・検出報告数、2008/09シーズン

(病原微生物検出情報：2009年2月26日現在報告数)

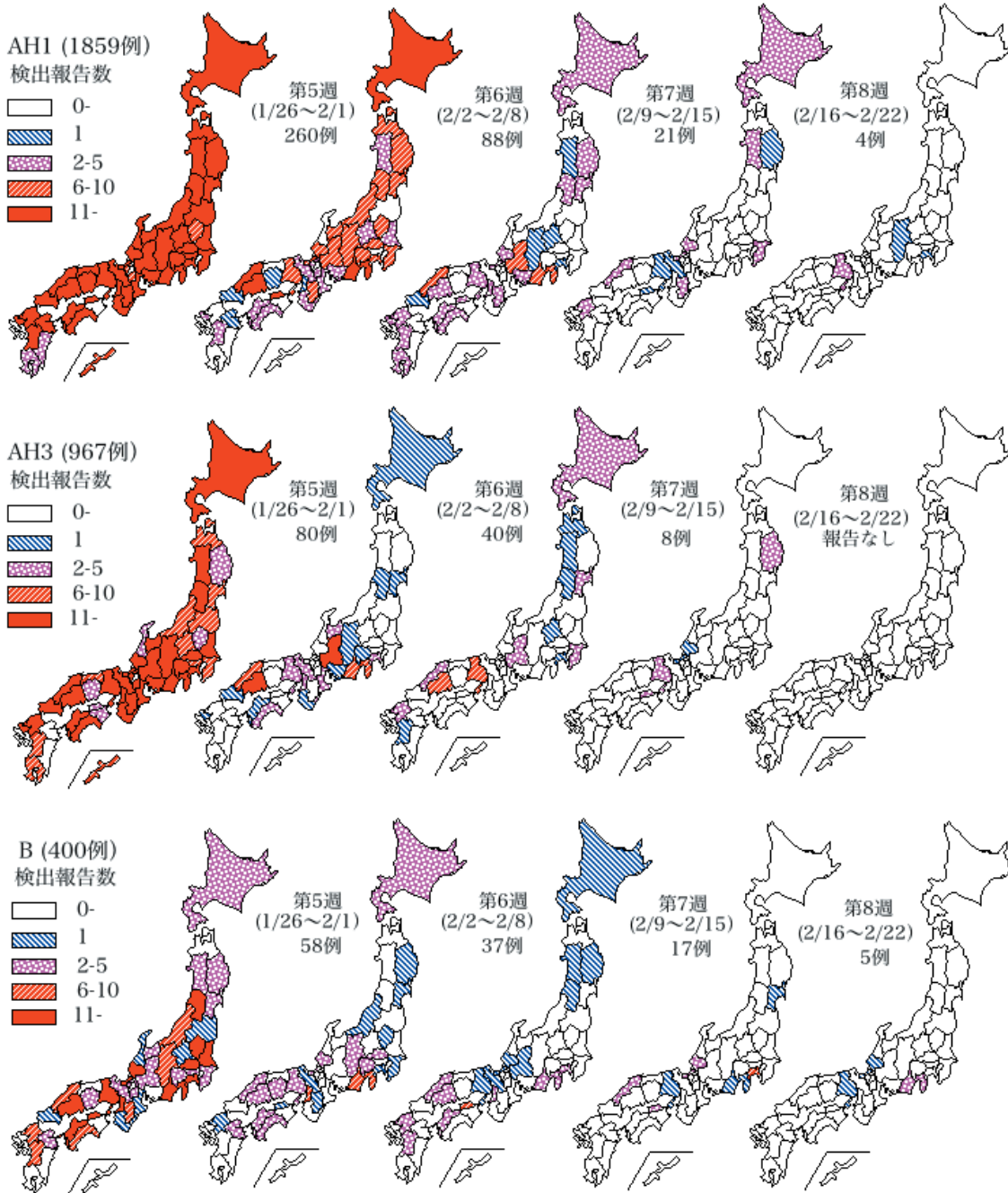


* 各都道府県市の地方衛生研究所からの分離/検出報告を図に示した



Infectious Agents Surveillance Report

週別都道府県別インフルエンザウイルス分離・検出報告状況、2008/09シーズン
(病原微生物検出情報：2009年2月26日現在報告数)



* 各都道府県市の地方衛生研究所からの分離/検出報告を図に示した

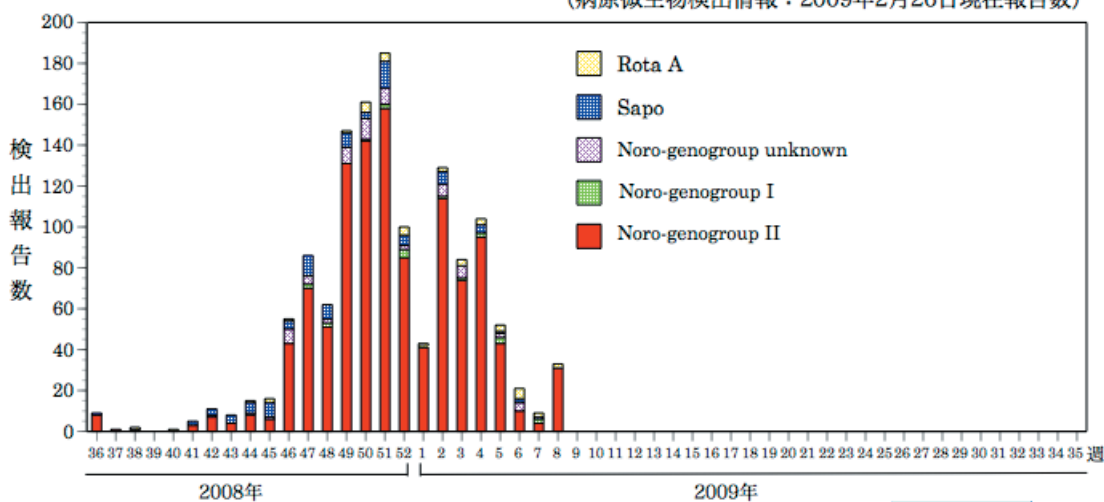


感染性胃腸炎関連ウイルス 2008/09シーズン

2008年第46週以降、ノロウイルスgenogroup IIの報告が増加している。病原体個票では2008年第36週～2009年第8週までにノロウイルスgenogroup(G)Ⅰ 21件、GⅡ 1,130件、G不明62件、サポウイルス85件、A群ロタウイルス41件、アストロウイルス16件の検出が報告されている。

週別ノロウイルス、サポウイルス、ロタウイルス検出報告数、2008/09シーズン

(病原微生物検出情報：2009年2月26日現在報告数)



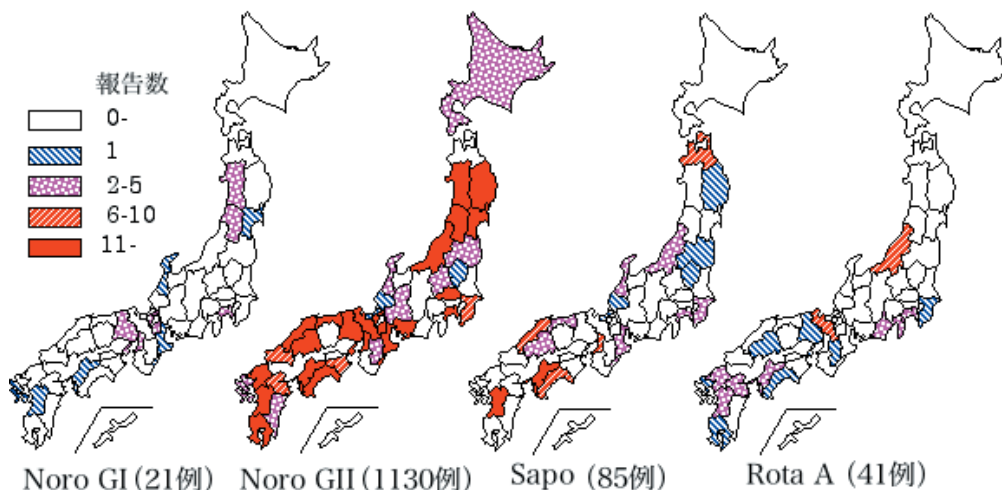
*各都道府県市の地方衛生研究所からの検出報告を図に示した



Infectious Agents Surveillance Report

都道府県別ノロウイルス、サポウイルス、ロタウイルス検出報告状況、2008/09シーズン

(病原微生物検出情報：2009年2月26日現在報告数)



*各都道府県市の地方衛生研究所からの検出報告を図に示した



Infectious Agents Surveillance Report

ノロウイルス: GI/NT 12府県から21件。GII/NT 31道府県から882件。GII/2 2府県から7件。GII/3 2県から5件。GII/4 10府県から204件。GII/6 4府県から30件。GII/12 2県から2件。

サポウイルス: G不明 13県から71件。GI 5府県から13件。GII 1県から1件。

A群ロタウイルス: NT 13府県から33件。G1 1県から2件。G3 1県から5件。G9 1県から1件。

アストロウイルス: NT 3県から13件。1型 2府県から3件。

また、集団発生病原体票ではノロウイルス集団感染事例が191事例報告されている(genogroup II 168事例、genogroup I 6事例、genogroup I+II 1事例、genogroup不明16事例)。genogroup II の遺伝子型別ではGII/4が58事例、GII/6が12事例、GII/2が2事例、GII/3、GII/13が各1事例、genogroup Iの遺伝子型別では、GI/4が3事例報告されている。

推定感染経路は保育所・幼稚園、小学校、福祉施設・老人施設、病院、飲食店などでの人
人感染が疑われる胃腸炎集団発生が87事例、食中毒および有症苦情が69事例、その他・詳細
不明35事例である(<http://idsc.nih.go.jp/iasr/noro.html>)。



海外感染症情報

鳥インフルエンザ - ベトナムにおける状況

WHO/EPR 2009年2月24日 - 更新3

ベトナム保健省は、以前に確認された鳥インフルエンザウイルスH5N1亜型感染症例の死亡を公表した。Quang Ninh省Dam Ha地区の23歳女性が2月21日に死亡した。

ベトナムで現在までに確認された109例のうち、53例が死亡している。

WHO/EPR 2009年2月27日 - 更新4

ベトナム保健省は、以前に確認された鳥インフルエンザウイルスH5N1亜型感染症例の死亡を公表した。Ninh Binh省Kim Son地区の32歳男性が2月25日に死亡した。

ベトナムで現在までに確認された109例のうち、54例が死亡している。

鳥インフルエンザ - エジプトにおける状況

WHO/EPR 2009年3月2日 - 更新5

エジプト保健・人口省は、2009年3月1日に鳥インフルエンザウイルスH5N1亜型の新たなヒト症例を報告した。症例はFayoum行政地区、Yousef El Seddik地区の2歳の男児であり、2月25日に発症した。男児は2月28日にManshiet Elbakry総合病院に入院して治療を受け、現在重体である。鳥インフルエンザウイルスH5N1亜型感染は、エジプト中央公衆衛生研究施設において3月1日に確認された。

男児の感染源に関する調査によると、発症前に死んだ家禽や弱った家禽と濃厚に接触していることが指摘されている。

エジプトでこれまでに確認された56例のうち、23例が死亡している。

スーダンでのポリオ流行 - 国際的感染拡大の危険性が高い

WHO/EPR 2009年3月2日

スーダンにおける1型野生株ポリオウイルス(WPV1)の長期にわたる流行は最近拡大傾向を見せており、国際的な感染拡大の危険性が懸念されるため、流行地での早期介入と感染拡大による影響が出る危険性の高い国でのサーベイランスの強化が求められている。最近スーダン北部のKhartoumとPort Sudanで2例のWPV1感染者が確認され、その感染源としてスーダン南部、外国からの新たな輸入、あるいはナイジェリア北部から輸入され2003～2006年に流行した株が疑われており、感染源確定のために疫学的およびウイルス学的調査が行われている。

最も気にかかる事態はPort Sudanで認められたWPV1の症例である。2004年から2006年にかけてこの地区での流行を発端としてWPV1がサウジアラビア、ソマリア、イエメン、インドネシアの4カ国で再流行し1,200人以上の人が感染し、この流行への国際的な緊急対応を行ったため1億5千万ドルもの費用が必要となった。この事実に加え、スーダン南部からケニアやウガンダへの新たなポリオ感染の広がり、スーダン南部およびエチオピア西部のアウトブレイクに対する不適切な対応(追跡調査では、この地域では30%近くの子供が経口ポリオワクチン(OPV)未接種または3回未満の接種となっている)などを考慮し、WHOはスーダンからのさらなる国際的ポリオ感染拡大の危険性は極めて高いと判断した。

このアウトブレイクを止めるには2006年5月に世界保健総会で採択された国際的ポリオアウトブレイクに対する対応規範をポリオの伝染が治まったと確定できるまで最大限導入し守ることが必要となる。

スーダン北部では大がかりな補足的ワクチン接種活動(Supplementary Immunization Activity: SIA)と呼ばれる追加接種の機会の提供が2月15日から始まっており、3月23日および4月下旬にも同様のキャンペーンが行われることになっている。スーダン南部ではSIAは1月13日、2月23日にすでに行われ、さらに3月23日、4月下旬そして5月にも予定されている。しかし5月は雨期に入り、現時点でもアクセスが困難になっているため、全人口へのワクチン提供はロジスティック的に難しいかもしれない。したがって持続的な問題となっている低いOPV接種率を次回のSIAでいかに改善できるかが焦点となっている。

このスーダンでのポリオキャンペーンに合わせるように、ケニアやウガンダといったスーダンでの流行により影響を受けた国々ではポリオ流行への緊急対応策として3月下旬、4月下旬、そして可能ならば5月下旬にキャンペーンを行うことで最終調整に入っている。遺伝子配列のデータによると、スーダンからの輸入例は早い段階で察知されており、これらのキャンペーンによりこの地域の子供たちのOPV接種率が90%以上を達成するようなら近い将来感染拡大を止めることができるという見通しが立つ。

ポリオウイルス輸入例を早期に探知し早急な対応を行うには、中部、東部アフリカの各国が急性弛緩性麻痺症例に対するサーベイランスを強化することが重要である。またこれらの国々は定期接種の接種率を調査することにより、国家間での接種率の格差を把握し、その結果に基づいたキャッチアップキャンペーンを行うことにより国際的なポリオウイルス感染拡大を最小限にとどめることが可能となる。これらの調査は、ポリオ感染が広がる恐れの高いところとOPVとジフテリア・百日咳・破傷風3種混合ワクチン(DPT)の各3回の接種率が80%未満の地域を優先に行われるべきである。



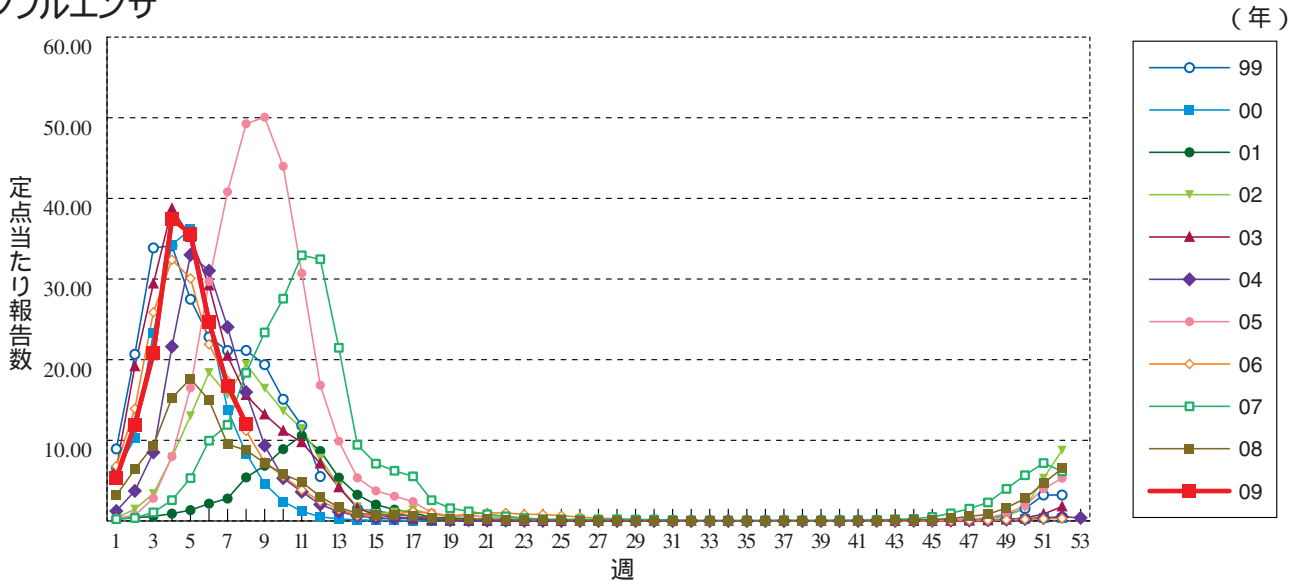
感染症の話

今週はお休みさせていただきます。
「感染症の話」過去の掲載分については
<http://idsc.nih.go.jp/idwr/kansen/index.html>
でご覧いただけます。

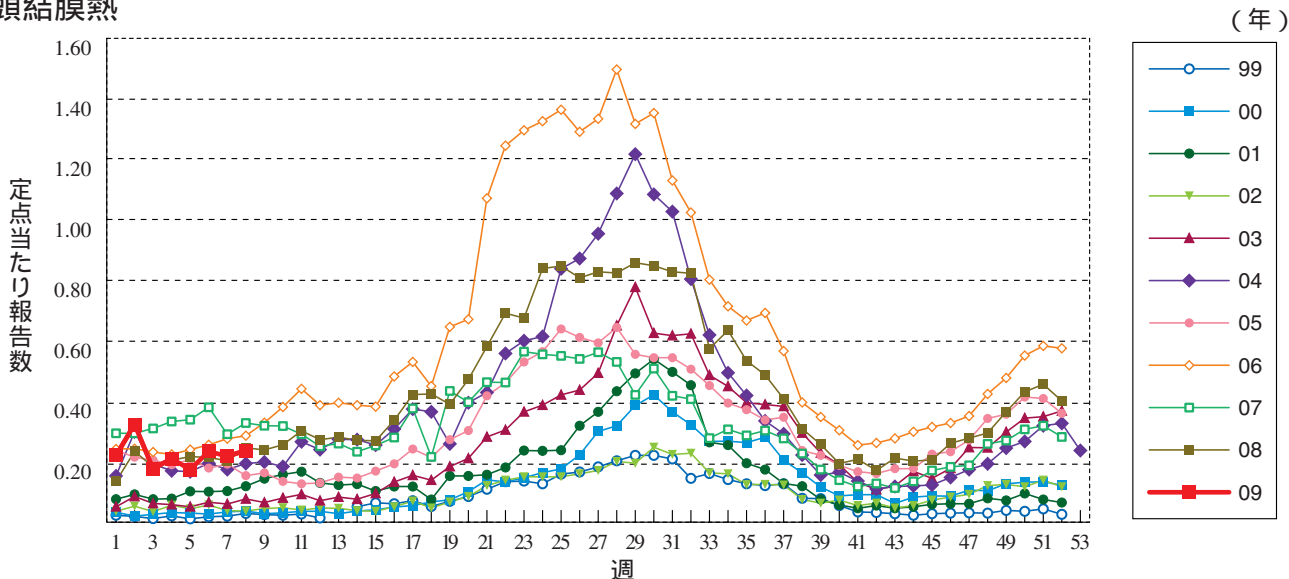


グラフ総覧(8週)

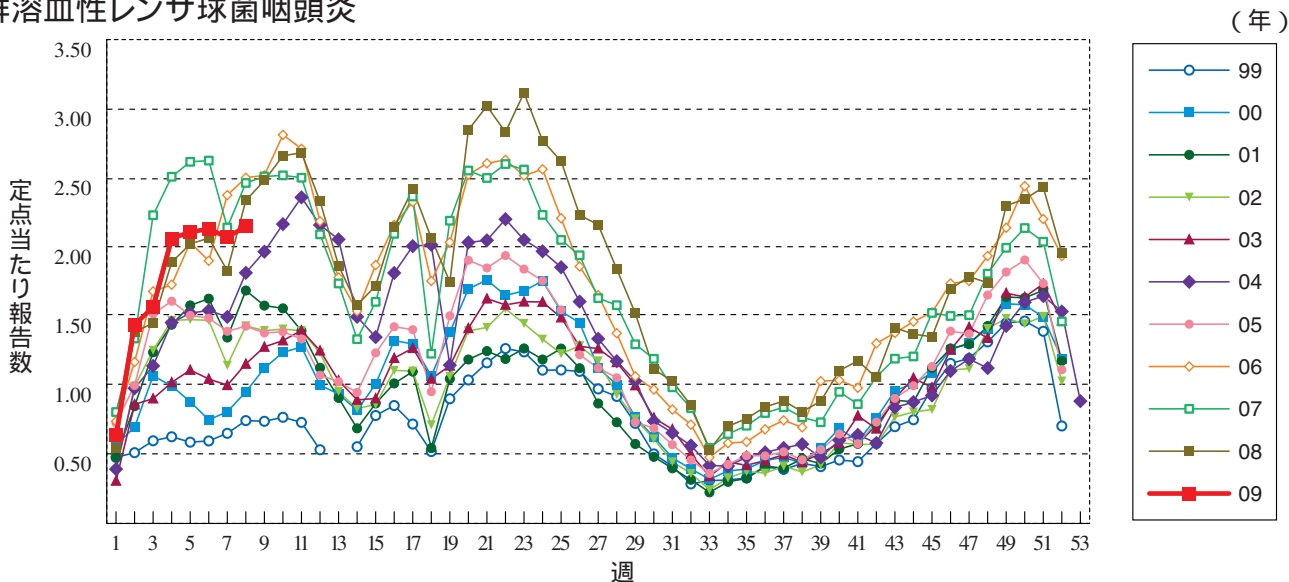
インフルエンザ



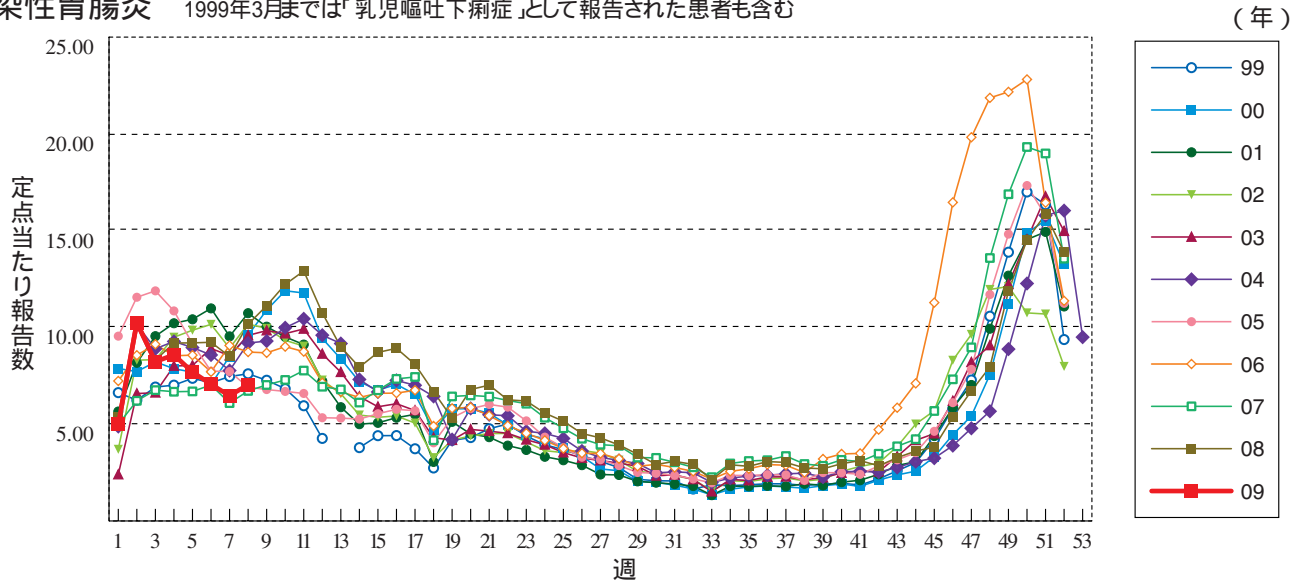
咽頭結膜熱



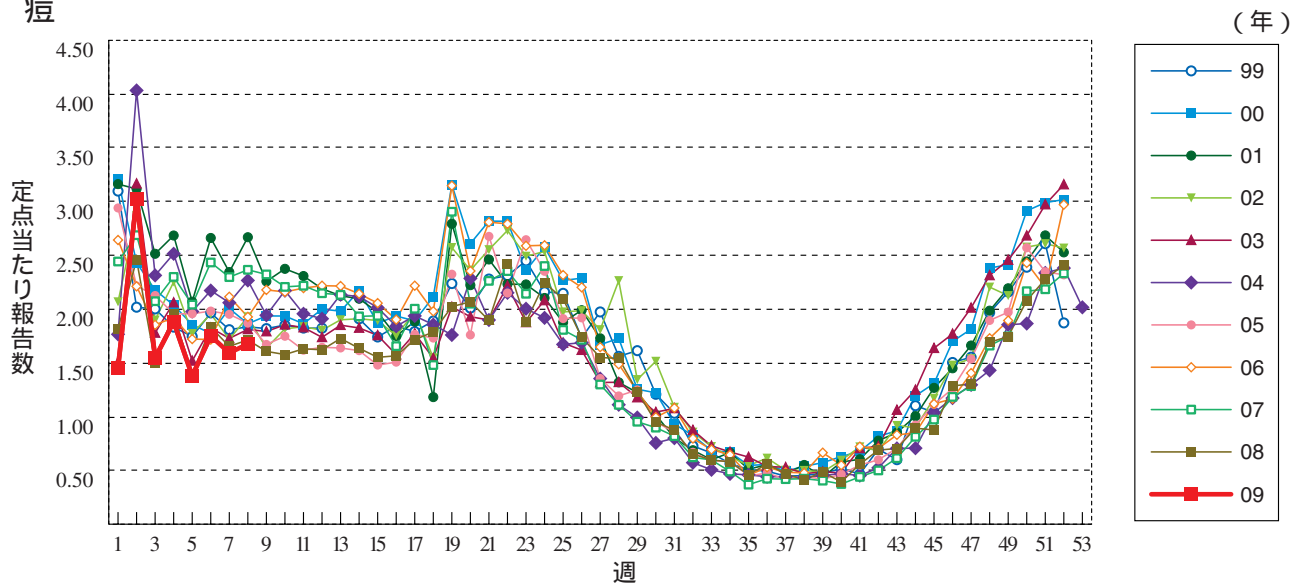
A群溶血性レンサ球菌咽頭炎



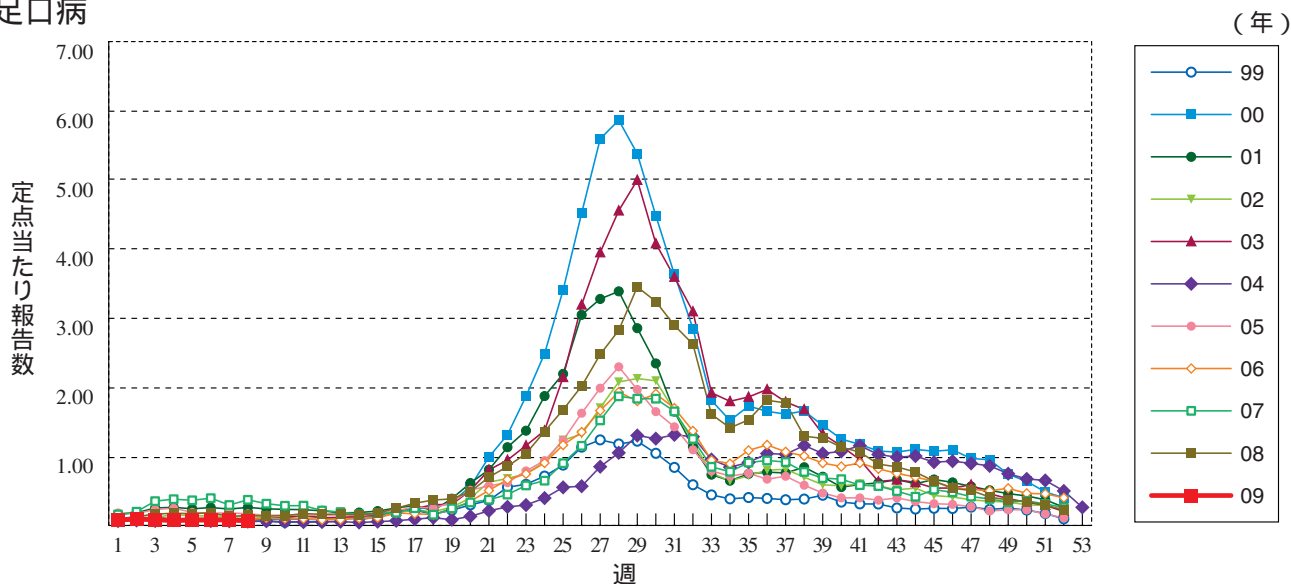
感染性胃腸炎 1999年3月までは「乳児嘔吐下痢症」として報告された患者も含む



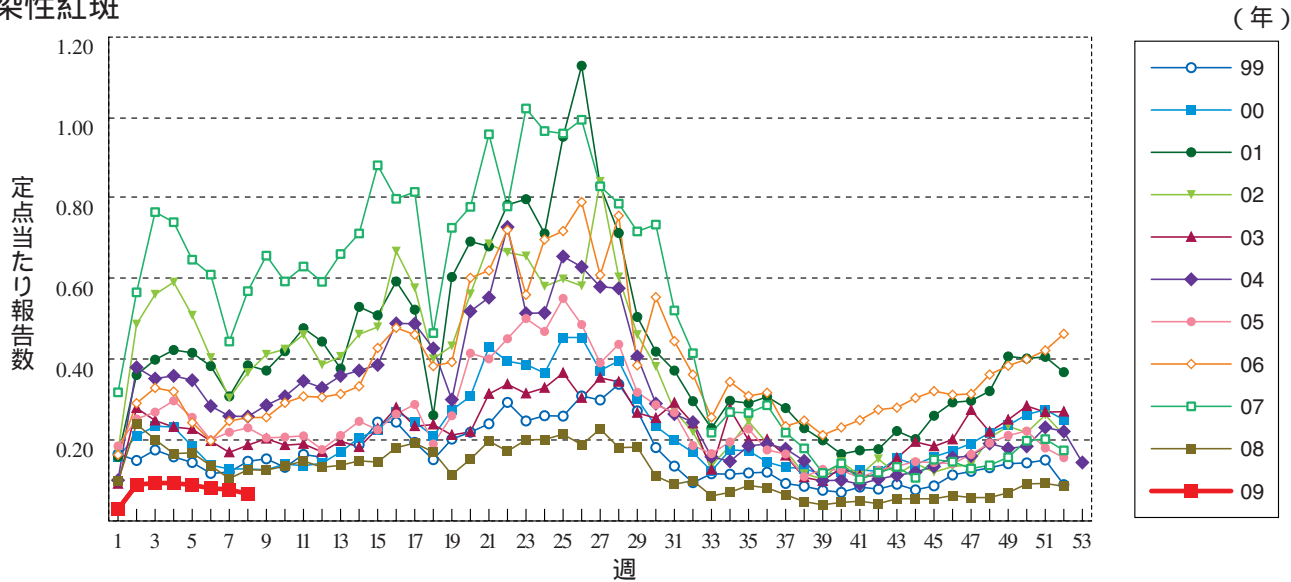
水痘



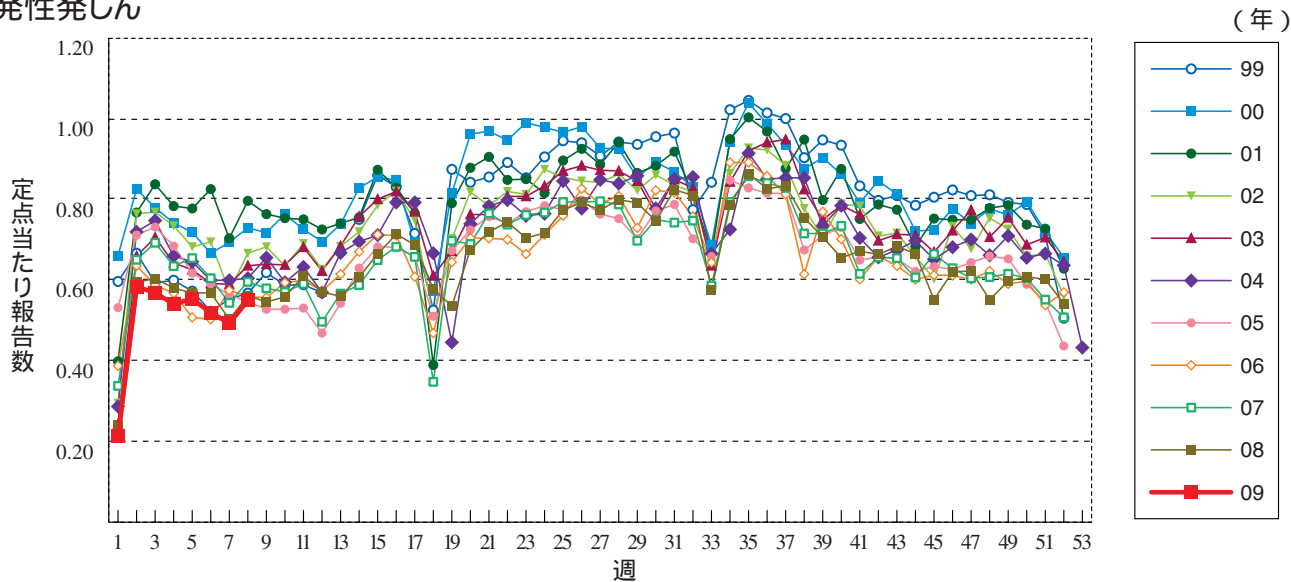
手足口病



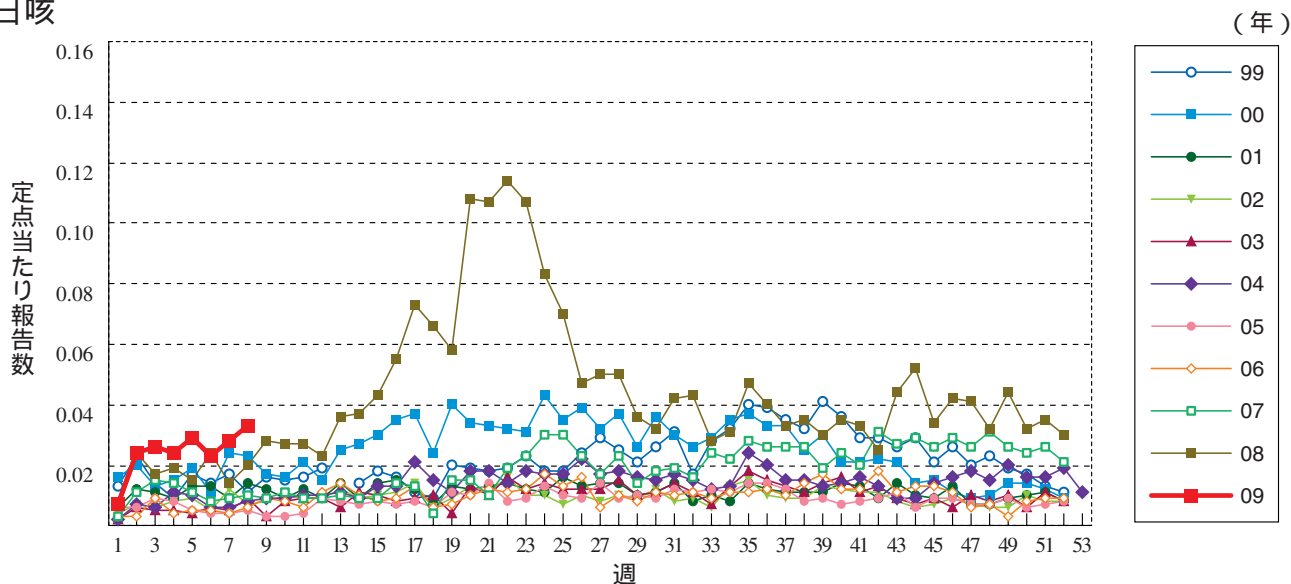
伝染性紅斑



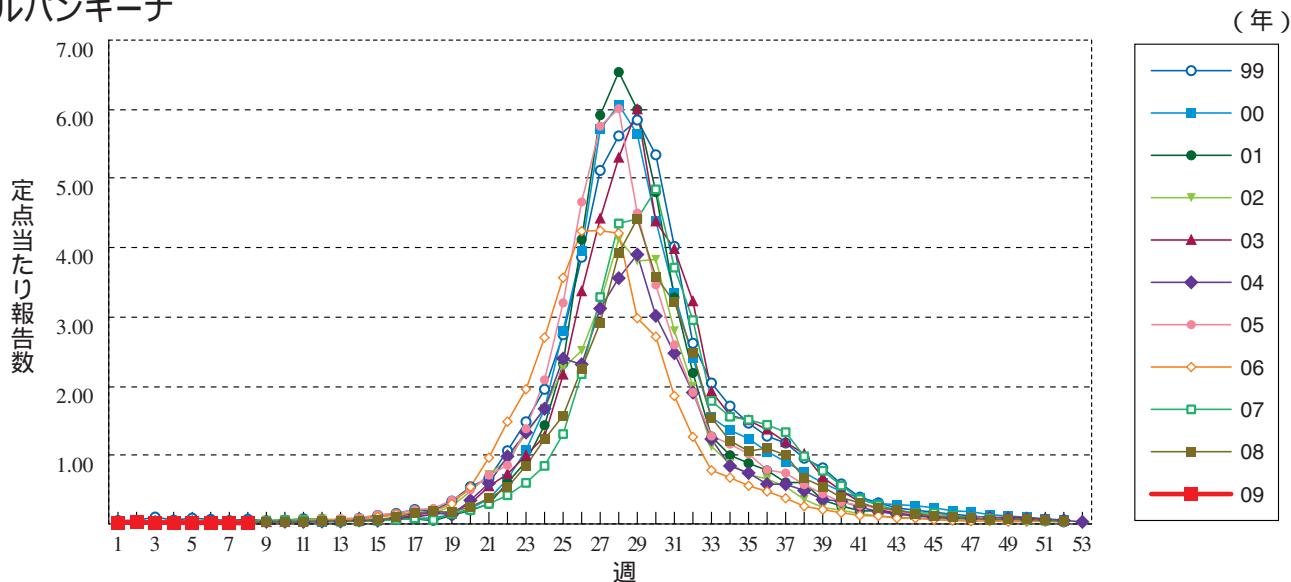
突発性発しん



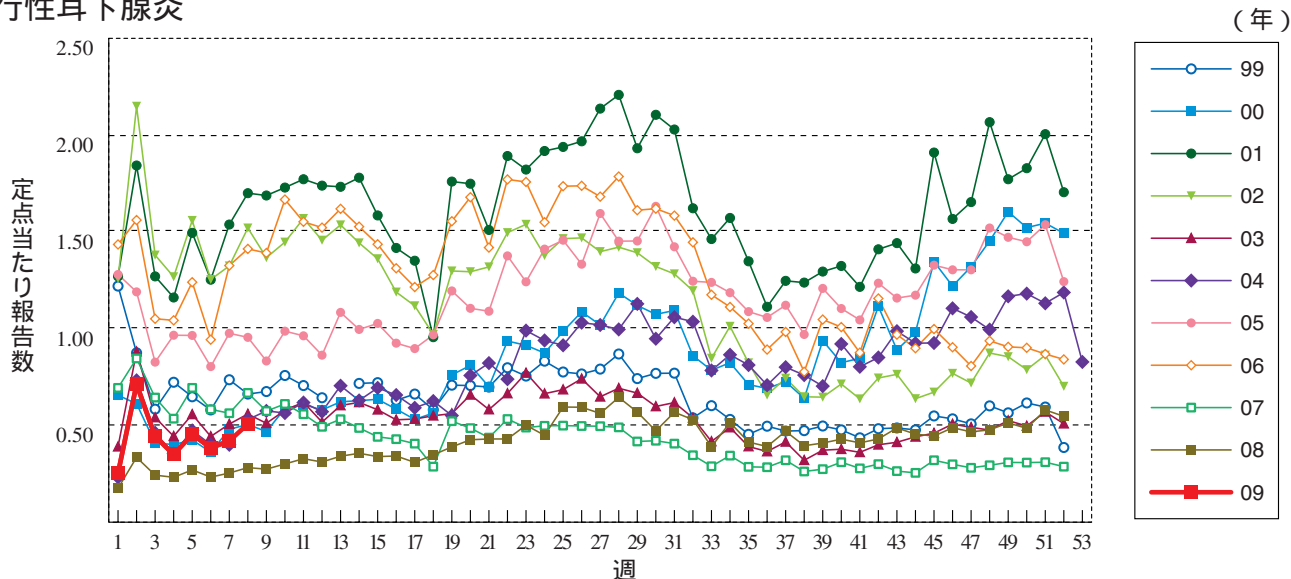
百日咳



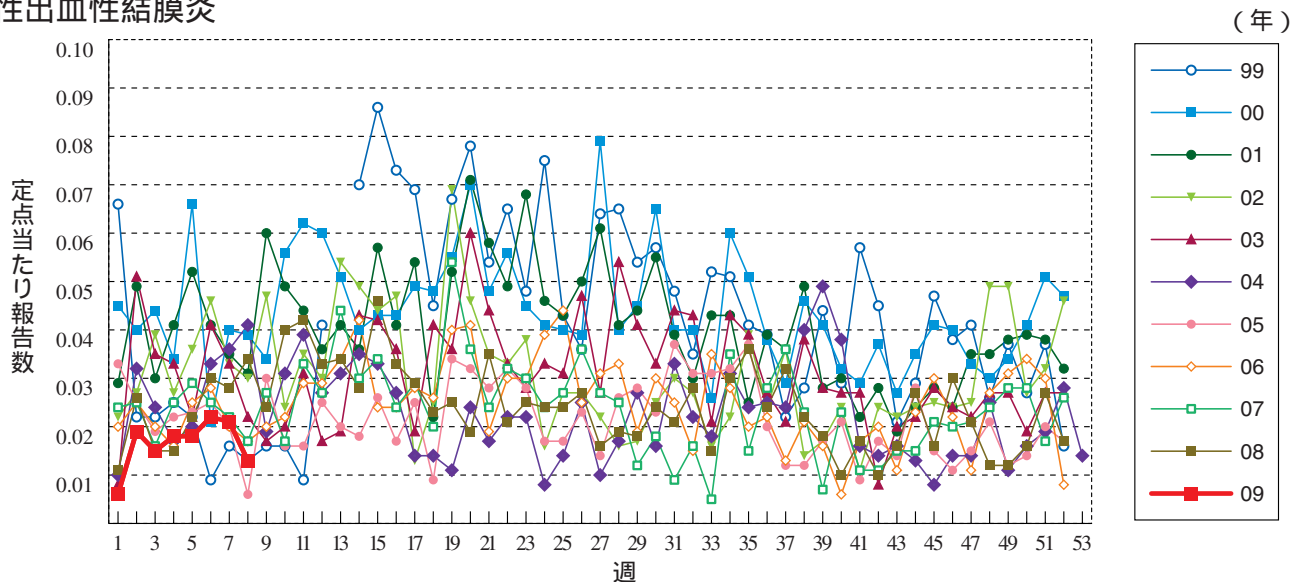
ヘルパンギーナ



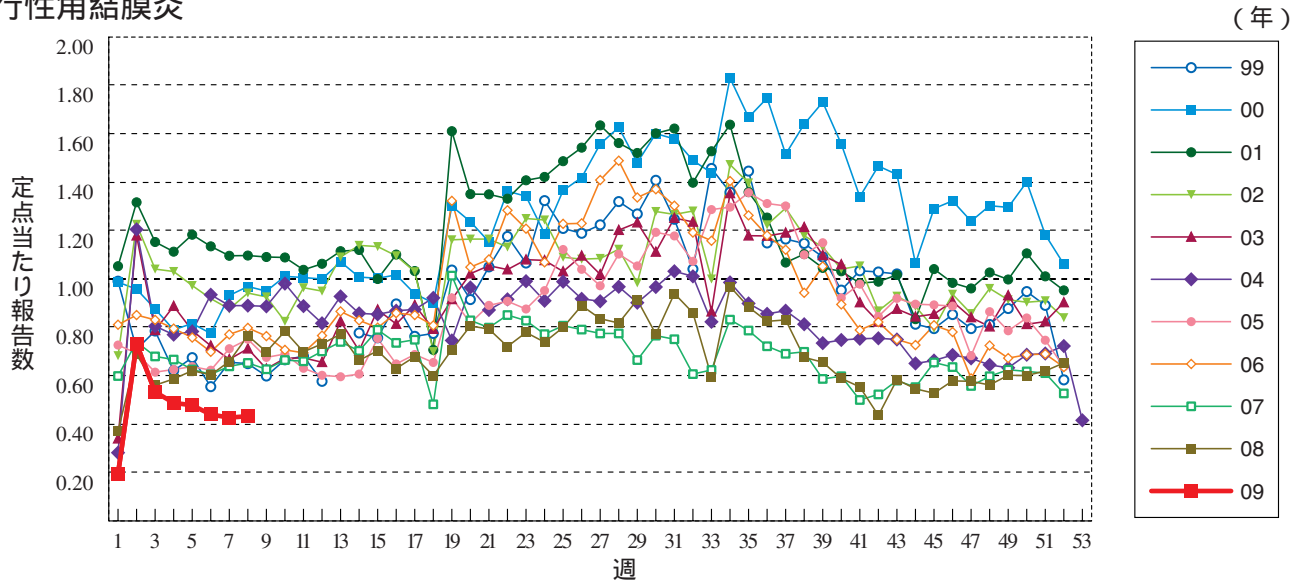
流行性耳下腺炎



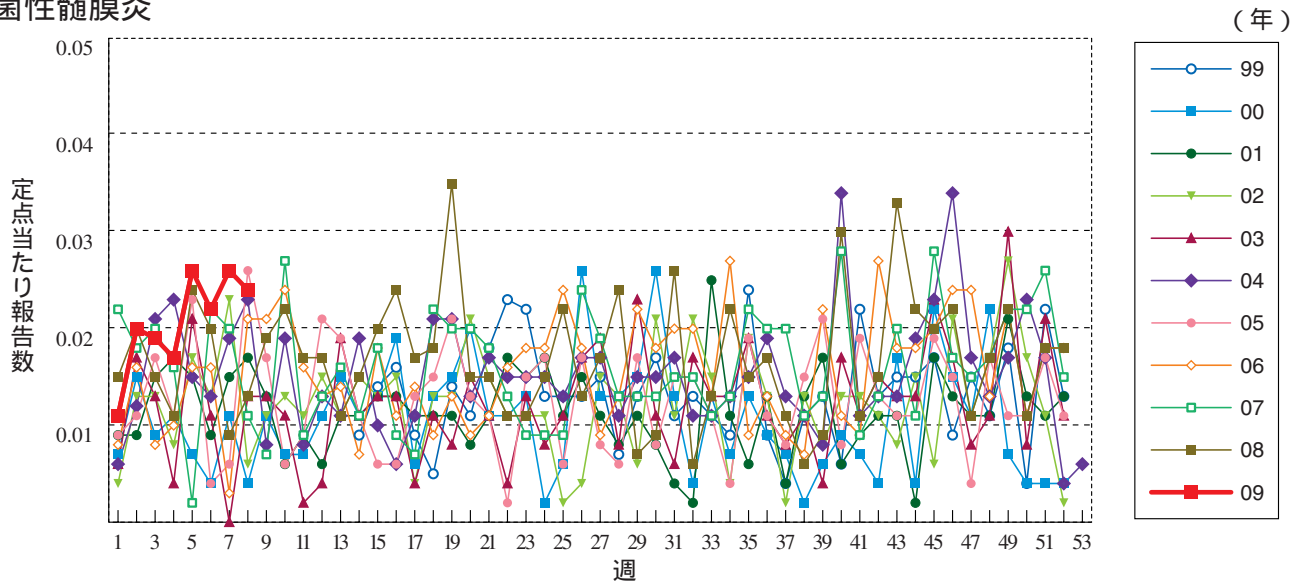
急性出血性結膜炎



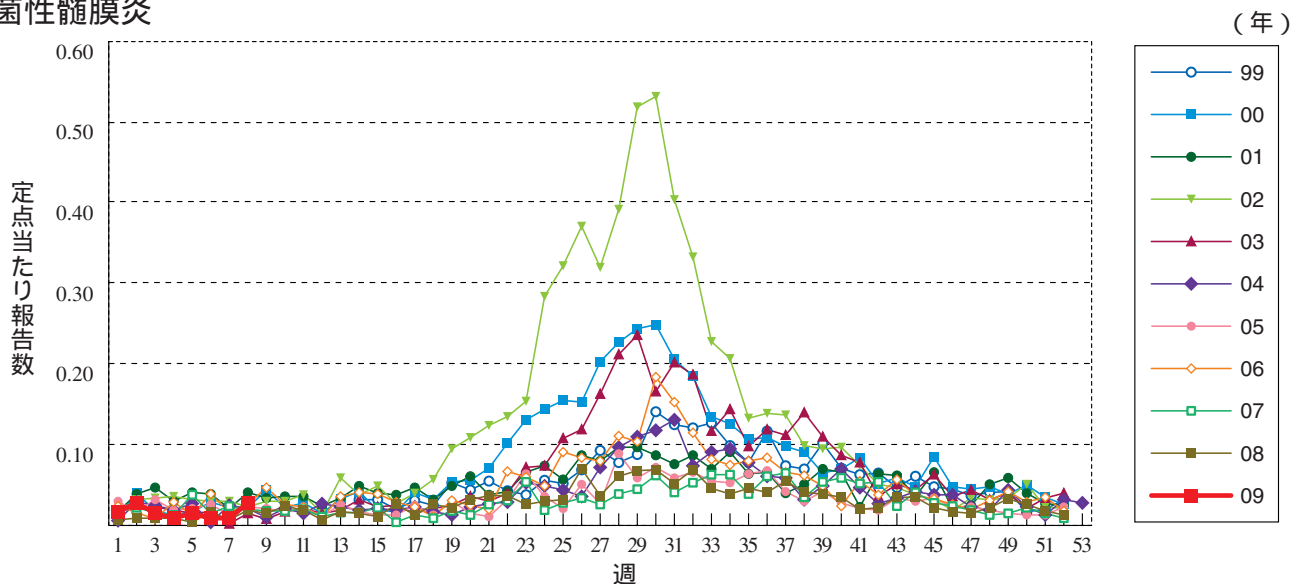
流行性角結膜炎



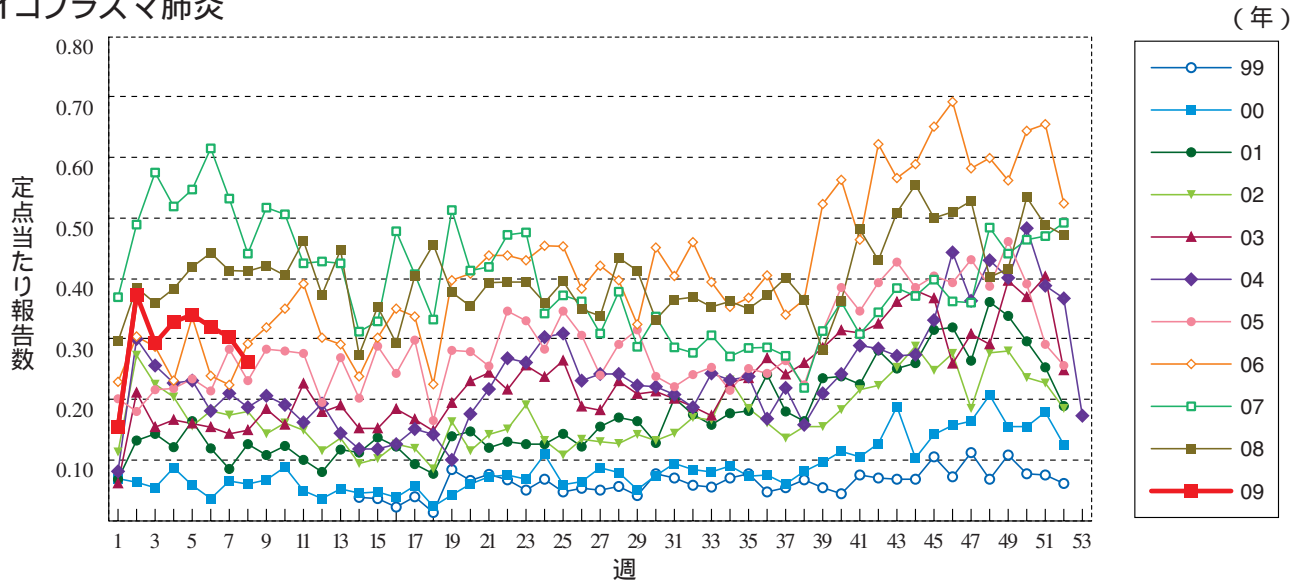
細菌性髄膜炎



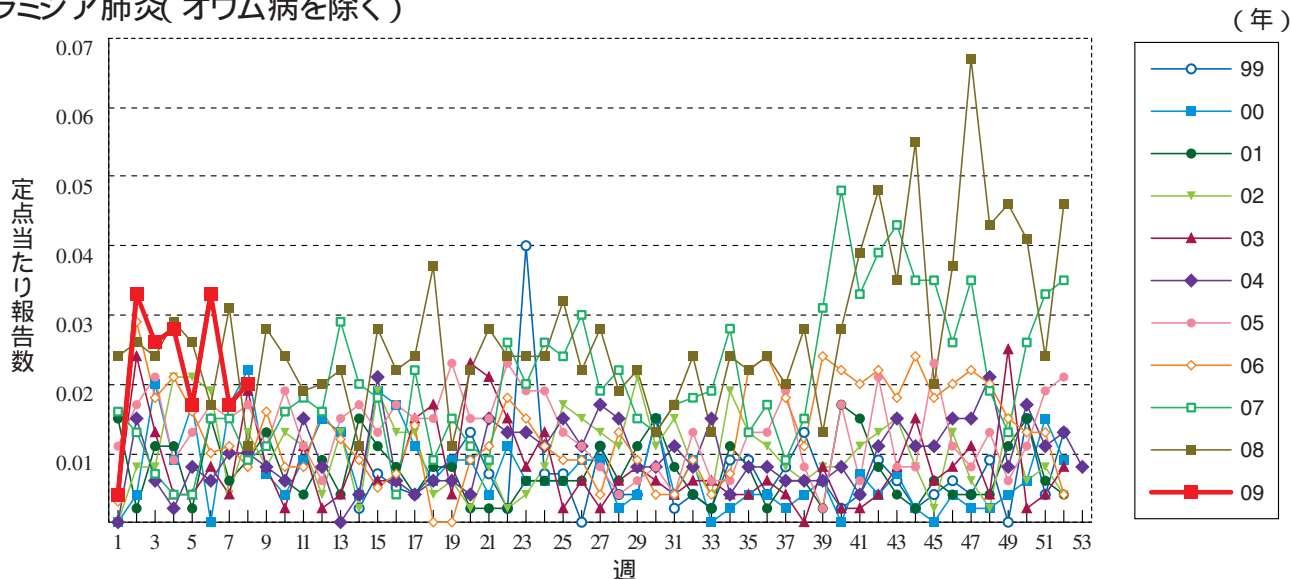
無菌性髄膜炎



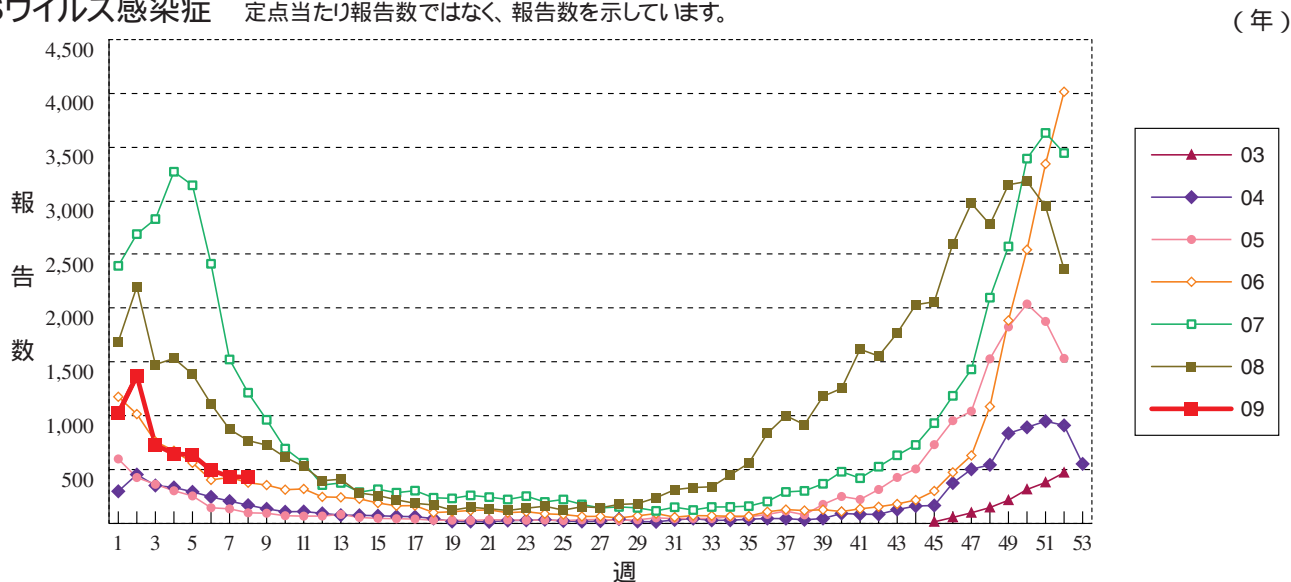
マイコプラズマ肺炎



クラミジア肺炎(オウム病を除く)



RSウイルス感染症 定ポイントあたり報告数ではなく、報告数を示しています。





8週のデータ

注) 表中の報告数は2月25日集計分であり、その後の報告は次週以降の累積に反映されます。
2008年5月12日の法改正に伴い、疾病の名称および並び順を一部変更しました。

報告数・累積報告数、疾病・都道府県別

2009年8週

	エボラ出血熱		クリミア・コンゴ出血熱		痘 そう		南米出血熱		ペスト		マールブルグ病		ラッサ熱		急性灰白髄炎		結 核	
	報告数	累積	報告数	累積	報告数	累積	報告数	累積	報告数	累積	報告数	累積	報告数	累積	報告数	累積	報告数	累積
総 数	-	-	-	-	-	-	-	-	-	-	-	-	-	-	-	-	307	3025
北海道	-	-	-	-	-	-	-	-	-	-	-	-	-	-	-	-	8	119
青森県	-	-	-	-	-	-	-	-	-	-	-	-	-	-	-	-	9	47
岩手県	-	-	-	-	-	-	-	-	-	-	-	-	-	-	-	-	2	22
宮城県	-	-	-	-	-	-	-	-	-	-	-	-	-	-	-	-	8	55
秋田県	-	-	-	-	-	-	-	-	-	-	-	-	-	-	-	-	-	15
山形県	-	-	-	-	-	-	-	-	-	-	-	-	-	-	-	-	3	33
福島県	-	-	-	-	-	-	-	-	-	-	-	-	-	-	-	-	3	37
茨城県	-	-	-	-	-	-	-	-	-	-	-	-	-	-	-	-	10	59
栃木県	-	-	-	-	-	-	-	-	-	-	-	-	-	-	-	-	2	42
群馬県	-	-	-	-	-	-	-	-	-	-	-	-	-	-	-	-	-	12
埼玉県	-	-	-	-	-	-	-	-	-	-	-	-	-	-	-	-	20	166
千葉県	-	-	-	-	-	-	-	-	-	-	-	-	-	-	-	-	21	192
東京都	-	-	-	-	-	-	-	-	-	-	-	-	-	-	-	-	51	448
神奈川県	-	-	-	-	-	-	-	-	-	-	-	-	-	-	-	-	25	225
新潟県	-	-	-	-	-	-	-	-	-	-	-	-	-	-	-	-	5	35
富山県	-	-	-	-	-	-	-	-	-	-	-	-	-	-	-	-	3	24
石川県	-	-	-	-	-	-	-	-	-	-	-	-	-	-	-	-	4	31
福井県	-	-	-	-	-	-	-	-	-	-	-	-	-	-	-	-	2	13
山梨県	-	-	-	-	-	-	-	-	-	-	-	-	-	-	-	-	-	11
長野県	-	-	-	-	-	-	-	-	-	-	-	-	-	-	-	-	2	35
岐阜県	-	-	-	-	-	-	-	-	-	-	-	-	-	-	-	-	5	75
静岡県	-	-	-	-	-	-	-	-	-	-	-	-	-	-	-	-	2	55
愛知県	-	-	-	-	-	-	-	-	-	-	-	-	-	-	-	-	16	248
三重県	-	-	-	-	-	-	-	-	-	-	-	-	-	-	-	-	6	40
滋賀県	-	-	-	-	-	-	-	-	-	-	-	-	-	-	-	-	5	37
京都府	-	-	-	-	-	-	-	-	-	-	-	-	-	-	-	-	-	44
大阪府	-	-	-	-	-	-	-	-	-	-	-	-	-	-	-	-	7	110
兵庫県	-	-	-	-	-	-	-	-	-	-	-	-	-	-	-	-	13	114
奈良県	-	-	-	-	-	-	-	-	-	-	-	-	-	-	-	-	1	37
和歌山県	-	-	-	-	-	-	-	-	-	-	-	-	-	-	-	-	3	26
鳥取県	-	-	-	-	-	-	-	-	-	-	-	-	-	-	-	-	-	10
島根県	-	-	-	-	-	-	-	-	-	-	-	-	-	-	-	-	-	25
岡山県	-	-	-	-	-	-	-	-	-	-	-	-	-	-	-	-	-	18
広島県	-	-	-	-	-	-	-	-	-	-	-	-	-	-	-	-	12	74
山口県	-	-	-	-	-	-	-	-	-	-	-	-	-	-	-	-	2	40
徳島県	-	-	-	-	-	-	-	-	-	-	-	-	-	-	-	-	-	18
香川県	-	-	-	-	-	-	-	-	-	-	-	-	-	-	-	-	3	19
愛媛県	-	-	-	-	-	-	-	-	-	-	-	-	-	-	-	-	8	32
高知県	-	-	-	-	-	-	-	-	-	-	-	-	-	-	-	-	4	19
福岡県	-	-	-	-	-	-	-	-	-	-	-	-	-	-	-	-	20	144
佐賀県	-	-	-	-	-	-	-	-	-	-	-	-	-	-	-	-	3	15
長崎県	-	-	-	-	-	-	-	-	-	-	-	-	-	-	-	-	6	44
熊本県	-	-	-	-	-	-	-	-	-	-	-	-	-	-	-	-	-	27
大分県	-	-	-	-	-	-	-	-	-	-	-	-	-	-	-	-	4	29
宮崎県	-	-	-	-	-	-	-	-	-	-	-	-	-	-	-	-	4	32
鹿児島県	-	-	-	-	-	-	-	-	-	-	-	-	-	-	-	-	5	39
沖縄県	-	-	-	-	-	-	-	-	-	-	-	-	-	-	-	-	-	33

*病原体がSARSコロナウイルスであるものに限る。

報告数・累積報告数, 疾病・都道府県別

2009年8週

	ジフテリア		重症急性 呼吸器症候群*		鳥インフル エンザ (H5N1)		コレラ		細菌性赤痢		腸管出血性 大腸菌感染症		腸チフス		パラチフス		E型肝炎	
	報告数	累積	報告数	累積	報告数	累積	報告数	累積	報告数	累積	報告数	累積	報告数	累積	報告数	累積	報告数	累積
総 数	-	-	-	-	-	-	1	1	3	18	11	80	-	2	-	-	1	5
北海道	-	-	-	-	-	-	-	-	-	-	-	1	-	-	-	-	-	-
青森県	-	-	-	-	-	-	-	-	-	-	-	2	-	-	-	-	-	-
岩手県	-	-	-	-	-	-	-	-	-	3	-	-	-	-	-	-	-	-
宮城県	-	-	-	-	-	-	-	-	-	-	1	1	-	-	-	-	-	-
秋田県	-	-	-	-	-	-	-	-	-	-	-	1	-	-	-	-	-	-
山形県	-	-	-	-	-	-	-	-	-	-	-	6	-	-	-	-	-	-
福島県	-	-	-	-	-	-	-	-	-	-	-	-	-	-	-	-	-	-
茨城県	-	-	-	-	-	-	-	-	-	1	-	3	-	-	-	-	-	-
栃木県	-	-	-	-	-	-	-	-	-	-	-	-	-	-	-	-	-	1
群馬県	-	-	-	-	-	-	-	-	1	5	-	3	-	-	-	-	-	-
埼玉県	-	-	-	-	-	-	-	-	-	-	1	6	-	-	-	-	-	-
千葉県	-	-	-	-	-	-	-	-	-	-	-	2	-	-	-	-	-	-
東京都	-	-	-	-	-	-	-	-	1	4	3	5	-	1	-	-	1	3
神奈川県	-	-	-	-	-	-	1	1	-	2	3	6	-	-	-	-	-	-
新潟県	-	-	-	-	-	-	-	-	-	-	-	1	-	-	-	-	-	-
富山県	-	-	-	-	-	-	-	-	-	-	-	-	-	-	-	-	-	-
石川県	-	-	-	-	-	-	-	-	-	-	-	8	-	-	-	-	-	-
福井県	-	-	-	-	-	-	-	-	-	-	-	3	-	-	-	-	-	-
山梨県	-	-	-	-	-	-	-	-	-	-	-	-	-	-	-	-	-	-
長野県	-	-	-	-	-	-	-	-	1	1	-	3	-	-	-	-	-	-
岐阜県	-	-	-	-	-	-	-	-	-	-	-	4	-	-	-	-	-	-
静岡県	-	-	-	-	-	-	-	-	-	-	-	2	-	-	-	-	-	-
愛知県	-	-	-	-	-	-	-	-	-	-	1	3	-	-	-	-	-	-
三重県	-	-	-	-	-	-	-	-	-	-	-	1	-	-	-	-	-	1
滋賀県	-	-	-	-	-	-	-	-	-	-	-	-	-	-	-	-	-	-
京都府	-	-	-	-	-	-	-	-	-	1	-	-	-	-	-	-	-	-
大阪府	-	-	-	-	-	-	-	-	-	-	-	-	-	1	-	-	-	-
兵庫県	-	-	-	-	-	-	-	-	-	-	-	2	-	-	-	-	-	-
奈良県	-	-	-	-	-	-	-	-	-	-	1	1	-	-	-	-	-	-
和歌山県	-	-	-	-	-	-	-	-	-	-	-	2	-	-	-	-	-	-
鳥取県	-	-	-	-	-	-	-	-	-	-	-	-	-	-	-	-	-	-
島根県	-	-	-	-	-	-	-	-	-	-	-	-	-	-	-	-	-	-
岡山県	-	-	-	-	-	-	-	-	-	-	-	-	-	-	-	-	-	-
広島県	-	-	-	-	-	-	-	-	-	-	-	1	-	-	-	-	-	-
山口県	-	-	-	-	-	-	-	-	-	-	-	1	-	-	-	-	-	-
徳島県	-	-	-	-	-	-	-	-	-	-	-	-	-	-	-	-	-	-
香川県	-	-	-	-	-	-	-	-	-	-	-	-	-	-	-	-	-	-
愛媛県	-	-	-	-	-	-	-	-	-	-	-	-	-	-	-	-	-	-
高知県	-	-	-	-	-	-	-	-	-	-	-	1	-	-	-	-	-	-
福岡県	-	-	-	-	-	-	-	-	-	1	1	6	-	-	-	-	-	-
佐賀県	-	-	-	-	-	-	-	-	-	-	-	-	-	-	-	-	-	-
長崎県	-	-	-	-	-	-	-	-	-	-	-	-	-	-	-	-	-	-
熊本県	-	-	-	-	-	-	-	-	-	-	-	-	-	-	-	-	-	-
大分県	-	-	-	-	-	-	-	-	-	-	-	5	-	-	-	-	-	-
宮崎県	-	-	-	-	-	-	-	-	-	-	-	-	-	-	-	-	-	-
鹿児島県	-	-	-	-	-	-	-	-	-	-	-	-	-	-	-	-	-	-
沖縄県	-	-	-	-	-	-	-	-	-	-	-	-	-	-	-	-	-	-

報告数・累積報告数, 疾病・都道府県別

2009年8週

	ウエストナイル熱		A型肝炎		エキノコックス症		黄熱		オウム病		オムスク出血熱		回帰熱		キャサナル森林病		Q熱	
	報告数	累積	報告数	累積	報告数	累積	報告数	累積	報告数	累積	報告数	累積	報告数	累積	報告数	累積	報告数	累積
総数	-	-	1	11	-	2	-	-	-	1	-	-	-	-	-	-	-	-
北海道	-	-	-	-	-	1	-	-	-	-	-	-	-	-	-	-	-	-
青森県	-	-	-	-	-	-	-	-	-	-	-	-	-	-	-	-	-	-
岩手県	-	-	-	-	-	-	-	-	-	-	-	-	-	-	-	-	-	-
宮城県	-	-	-	-	-	-	-	-	-	-	-	-	-	-	-	-	-	-
秋田県	-	-	-	-	-	-	-	-	-	-	-	-	-	-	-	-	-	-
山形県	-	-	-	-	-	-	-	-	-	-	-	-	-	-	-	-	-	-
福島県	-	-	-	-	-	-	-	-	-	-	-	-	-	-	-	-	-	-
茨城県	-	-	-	-	-	-	-	-	-	-	-	-	-	-	-	-	-	-
栃木県	-	-	-	-	-	-	-	-	-	-	-	-	-	-	-	-	-	-
群馬県	-	-	-	1	-	-	-	-	-	-	-	-	-	-	-	-	-	-
埼玉県	-	-	-	1	-	-	-	-	-	-	-	-	-	-	-	-	-	-
千葉県	-	-	-	2	-	-	-	-	-	-	-	-	-	-	-	-	-	-
東京都	-	-	-	-	-	1	-	-	-	-	-	-	-	-	-	-	-	-
神奈川県	-	-	-	1	-	-	-	-	-	-	-	-	-	-	-	-	-	-
新潟県	-	-	-	-	-	-	-	-	-	-	-	-	-	-	-	-	-	-
富山県	-	-	-	-	-	-	-	-	-	-	-	-	-	-	-	-	-	-
石川県	-	-	-	-	-	-	-	-	-	-	-	-	-	-	-	-	-	-
福井県	-	-	-	-	-	-	-	-	-	-	-	-	-	-	-	-	-	-
山梨県	-	-	-	-	-	-	-	-	-	-	-	-	-	-	-	-	-	-
長野県	-	-	-	-	-	-	-	-	-	-	-	-	-	-	-	-	-	-
岐阜県	-	-	-	-	-	-	-	-	-	-	-	-	-	-	-	-	-	-
静岡県	-	-	-	1	-	-	-	-	-	-	-	-	-	-	-	-	-	-
愛知県	-	-	-	-	-	-	-	-	-	1	-	-	-	-	-	-	-	-
三重県	-	-	-	1	-	-	-	-	-	-	-	-	-	-	-	-	-	-
滋賀県	-	-	-	-	-	-	-	-	-	-	-	-	-	-	-	-	-	-
京都府	-	-	1	1	-	-	-	-	-	-	-	-	-	-	-	-	-	-
大阪府	-	-	-	-	-	-	-	-	-	-	-	-	-	-	-	-	-	-
兵庫県	-	-	-	1	-	-	-	-	-	-	-	-	-	-	-	-	-	-
奈良県	-	-	-	-	-	-	-	-	-	-	-	-	-	-	-	-	-	-
和歌山県	-	-	-	-	-	-	-	-	-	-	-	-	-	-	-	-	-	-
鳥取県	-	-	-	-	-	-	-	-	-	-	-	-	-	-	-	-	-	-
島根県	-	-	-	-	-	-	-	-	-	-	-	-	-	-	-	-	-	-
岡山県	-	-	-	-	-	-	-	-	-	-	-	-	-	-	-	-	-	-
広島県	-	-	-	-	-	-	-	-	-	-	-	-	-	-	-	-	-	-
山口県	-	-	-	-	-	-	-	-	-	-	-	-	-	-	-	-	-	-
徳島県	-	-	-	1	-	-	-	-	-	-	-	-	-	-	-	-	-	-
香川県	-	-	-	-	-	-	-	-	-	-	-	-	-	-	-	-	-	-
愛媛県	-	-	-	-	-	-	-	-	-	-	-	-	-	-	-	-	-	-
高知県	-	-	-	-	-	-	-	-	-	-	-	-	-	-	-	-	-	-
福岡県	-	-	-	1	-	-	-	-	-	-	-	-	-	-	-	-	-	-
佐賀県	-	-	-	-	-	-	-	-	-	-	-	-	-	-	-	-	-	-
長崎県	-	-	-	-	-	-	-	-	-	-	-	-	-	-	-	-	-	-
熊本県	-	-	-	-	-	-	-	-	-	-	-	-	-	-	-	-	-	-
大分県	-	-	-	-	-	-	-	-	-	-	-	-	-	-	-	-	-	-
宮崎県	-	-	-	-	-	-	-	-	-	-	-	-	-	-	-	-	-	-
鹿児島県	-	-	-	-	-	-	-	-	-	-	-	-	-	-	-	-	-	-
沖縄県	-	-	-	-	-	-	-	-	-	-	-	-	-	-	-	-	-	-

報告数・累積報告数, 疾病・都道府県別

2009年8週

	狂犬病		コクシジ オイデス症		サル痘		腎症候性出血熱		西部ウマ脳炎		ダニ媒介脳炎		炭疽		つつが虫病		デング熱	
	報告数	累積	報告数	累積	報告数	累積	報告数	累積	報告数	累積	報告数	累積	報告数	累積	報告数	累積	報告数	累積
総数	-	-	-	1	-	-	-	-	-	-	-	-	-	-	-	33	1	13
北海道	-	-	-	-	-	-	-	-	-	-	-	-	-	-	-	-	-	-
青森県	-	-	-	-	-	-	-	-	-	-	-	-	-	-	-	-	-	-
岩手県	-	-	-	-	-	-	-	-	-	-	-	-	-	-	-	1	-	-
宮城県	-	-	-	-	-	-	-	-	-	-	-	-	-	-	-	-	-	-
秋田県	-	-	-	-	-	-	-	-	-	-	-	-	-	-	-	-	-	-
山形県	-	-	-	-	-	-	-	-	-	-	-	-	-	-	-	-	-	-
福島県	-	-	-	-	-	-	-	-	-	-	-	-	-	-	-	-	-	-
茨城県	-	-	-	-	-	-	-	-	-	-	-	-	-	-	-	2	-	-
栃木県	-	-	-	-	-	-	-	-	-	-	-	-	-	-	-	-	-	-
群馬県	-	-	-	-	-	-	-	-	-	-	-	-	-	-	-	-	-	-
埼玉県	-	-	-	-	-	-	-	-	-	-	-	-	-	-	-	-	-	-
千葉県	-	-	-	-	-	-	-	-	-	-	-	-	-	-	-	3	-	-
東京都	-	-	-	1	-	-	-	-	-	-	-	-	-	-	-	2	-	3
神奈川県	-	-	-	-	-	-	-	-	-	-	-	-	-	-	-	-	1	4
新潟県	-	-	-	-	-	-	-	-	-	-	-	-	-	-	-	-	-	-
富山県	-	-	-	-	-	-	-	-	-	-	-	-	-	-	-	-	-	1
石川県	-	-	-	-	-	-	-	-	-	-	-	-	-	-	-	-	-	-
福井県	-	-	-	-	-	-	-	-	-	-	-	-	-	-	-	-	-	-
山梨県	-	-	-	-	-	-	-	-	-	-	-	-	-	-	-	-	-	-
長野県	-	-	-	-	-	-	-	-	-	-	-	-	-	-	-	-	-	-
岐阜県	-	-	-	-	-	-	-	-	-	-	-	-	-	-	-	-	-	-
静岡県	-	-	-	-	-	-	-	-	-	-	-	-	-	-	-	-	-	2
愛知県	-	-	-	-	-	-	-	-	-	-	-	-	-	-	-	-	-	-
三重県	-	-	-	-	-	-	-	-	-	-	-	-	-	-	-	-	-	-
滋賀県	-	-	-	-	-	-	-	-	-	-	-	-	-	-	-	-	-	-
京都府	-	-	-	-	-	-	-	-	-	-	-	-	-	-	-	-	-	1
大阪府	-	-	-	-	-	-	-	-	-	-	-	-	-	-	-	-	-	1
兵庫県	-	-	-	-	-	-	-	-	-	-	-	-	-	-	-	-	-	-
奈良県	-	-	-	-	-	-	-	-	-	-	-	-	-	-	-	-	-	-
和歌山県	-	-	-	-	-	-	-	-	-	-	-	-	-	-	-	5	-	-
鳥取県	-	-	-	-	-	-	-	-	-	-	-	-	-	-	-	-	-	-
島根県	-	-	-	-	-	-	-	-	-	-	-	-	-	-	-	1	-	-
岡山県	-	-	-	-	-	-	-	-	-	-	-	-	-	-	-	-	-	-
広島県	-	-	-	-	-	-	-	-	-	-	-	-	-	-	-	1	-	-
山口県	-	-	-	-	-	-	-	-	-	-	-	-	-	-	-	-	-	-
徳島県	-	-	-	-	-	-	-	-	-	-	-	-	-	-	-	2	-	-
香川県	-	-	-	-	-	-	-	-	-	-	-	-	-	-	-	-	-	-
愛媛県	-	-	-	-	-	-	-	-	-	-	-	-	-	-	-	-	-	-
高知県	-	-	-	-	-	-	-	-	-	-	-	-	-	-	-	-	-	-
福岡県	-	-	-	-	-	-	-	-	-	-	-	-	-	-	-	-	-	1
佐賀県	-	-	-	-	-	-	-	-	-	-	-	-	-	-	-	1	-	-
長崎県	-	-	-	-	-	-	-	-	-	-	-	-	-	-	-	-	-	-
熊本県	-	-	-	-	-	-	-	-	-	-	-	-	-	-	-	1	-	-
大分県	-	-	-	-	-	-	-	-	-	-	-	-	-	-	-	1	-	-
宮崎県	-	-	-	-	-	-	-	-	-	-	-	-	-	-	-	4	-	-
鹿児島県	-	-	-	-	-	-	-	-	-	-	-	-	-	-	-	9	-	-
沖縄県	-	-	-	-	-	-	-	-	-	-	-	-	-	-	-	-	-	-

*鳥インフルエンザ H5N1 を除く。

報告数・累積報告数，疾病・都道府県別

2009年8週

	東部ウマ脳炎		鳥インフルエンザ*		ニパウイルス感染症		日本紅斑熱		日本脳炎		ハンタウイルス肺症候群		Bウイルス病		鼻 疽		ブルセラ症	
	報告数	累積	報告数	累積	報告数	累積	報告数	累積	報告数	累積	報告数	累積	報告数	累積	報告数	累積	報告数	累積
総 数	-	-	-	-	-	-	-	2	-	-	-	-	-	-	-	-	-	-
北海道	-	-	-	-	-	-	-	-	-	-	-	-	-	-	-	-	-	-
青森県	-	-	-	-	-	-	-	-	-	-	-	-	-	-	-	-	-	-
岩手県	-	-	-	-	-	-	-	-	-	-	-	-	-	-	-	-	-	-
宮城県	-	-	-	-	-	-	-	-	-	-	-	-	-	-	-	-	-	-
秋田県	-	-	-	-	-	-	-	-	-	-	-	-	-	-	-	-	-	-
山形県	-	-	-	-	-	-	-	-	-	-	-	-	-	-	-	-	-	-
福島県	-	-	-	-	-	-	-	-	-	-	-	-	-	-	-	-	-	-
茨城県	-	-	-	-	-	-	-	-	-	-	-	-	-	-	-	-	-	-
栃木県	-	-	-	-	-	-	-	-	-	-	-	-	-	-	-	-	-	-
群馬県	-	-	-	-	-	-	-	-	-	-	-	-	-	-	-	-	-	-
埼玉県	-	-	-	-	-	-	-	-	-	-	-	-	-	-	-	-	-	-
千葉県	-	-	-	-	-	-	-	-	-	-	-	-	-	-	-	-	-	-
東京都	-	-	-	-	-	-	-	-	-	-	-	-	-	-	-	-	-	-
神奈川県	-	-	-	-	-	-	-	-	-	-	-	-	-	-	-	-	-	-
新潟県	-	-	-	-	-	-	-	-	-	-	-	-	-	-	-	-	-	-
富山県	-	-	-	-	-	-	-	-	-	-	-	-	-	-	-	-	-	-
石川県	-	-	-	-	-	-	-	-	-	-	-	-	-	-	-	-	-	-
福井県	-	-	-	-	-	-	-	-	-	-	-	-	-	-	-	-	-	-
山梨県	-	-	-	-	-	-	-	-	-	-	-	-	-	-	-	-	-	-
長野県	-	-	-	-	-	-	-	-	-	-	-	-	-	-	-	-	-	-
岐阜県	-	-	-	-	-	-	-	-	-	-	-	-	-	-	-	-	-	-
静岡県	-	-	-	-	-	-	-	-	-	-	-	-	-	-	-	-	-	-
愛知県	-	-	-	-	-	-	-	-	-	-	-	-	-	-	-	-	-	-
三重県	-	-	-	-	-	-	-	-	-	-	-	-	-	-	-	-	-	-
滋賀県	-	-	-	-	-	-	-	-	-	-	-	-	-	-	-	-	-	-
京都府	-	-	-	-	-	-	-	-	-	-	-	-	-	-	-	-	-	-
大阪府	-	-	-	-	-	-	-	-	-	-	-	-	-	-	-	-	-	-
兵庫県	-	-	-	-	-	-	-	2	-	-	-	-	-	-	-	-	-	-
奈良県	-	-	-	-	-	-	-	-	-	-	-	-	-	-	-	-	-	-
和歌山県	-	-	-	-	-	-	-	-	-	-	-	-	-	-	-	-	-	-
鳥取県	-	-	-	-	-	-	-	-	-	-	-	-	-	-	-	-	-	-
島根県	-	-	-	-	-	-	-	-	-	-	-	-	-	-	-	-	-	-
岡山県	-	-	-	-	-	-	-	-	-	-	-	-	-	-	-	-	-	-
広島県	-	-	-	-	-	-	-	-	-	-	-	-	-	-	-	-	-	-
山口県	-	-	-	-	-	-	-	-	-	-	-	-	-	-	-	-	-	-
徳島県	-	-	-	-	-	-	-	-	-	-	-	-	-	-	-	-	-	-
香川県	-	-	-	-	-	-	-	-	-	-	-	-	-	-	-	-	-	-
愛媛県	-	-	-	-	-	-	-	-	-	-	-	-	-	-	-	-	-	-
高知県	-	-	-	-	-	-	-	-	-	-	-	-	-	-	-	-	-	-
福岡県	-	-	-	-	-	-	-	-	-	-	-	-	-	-	-	-	-	-
佐賀県	-	-	-	-	-	-	-	-	-	-	-	-	-	-	-	-	-	-
長崎県	-	-	-	-	-	-	-	-	-	-	-	-	-	-	-	-	-	-
熊本県	-	-	-	-	-	-	-	-	-	-	-	-	-	-	-	-	-	-
大分県	-	-	-	-	-	-	-	-	-	-	-	-	-	-	-	-	-	-
宮崎県	-	-	-	-	-	-	-	-	-	-	-	-	-	-	-	-	-	-
鹿児島県	-	-	-	-	-	-	-	-	-	-	-	-	-	-	-	-	-	-
沖縄県	-	-	-	-	-	-	-	-	-	-	-	-	-	-	-	-	-	-

報告数・累積報告数, 疾病・都道府県別

2009年8週

	ペネズエラ ウマ脳炎		ヘンドラウイルス 感染症		発しんチフス		ポツリヌス症		マラリア		野 兎 病		ライム病		リッサウイルス 感染症		リフトバレー熱	
	報告数	累積	報告数	累積	報告数	累積	報告数	累積	報告数	累積	報告数	累積	報告数	累積	報告数	累積	報告数	累積
総 数	-	-	-	-	-	-	-	-	10	-	-	-	-	-	-	-	-	-
北海道	-	-	-	-	-	-	-	-	-	-	-	-	-	-	-	-	-	-
青森県	-	-	-	-	-	-	-	-	-	-	-	-	-	-	-	-	-	-
岩手県	-	-	-	-	-	-	-	-	-	-	-	-	-	-	-	-	-	-
宮城県	-	-	-	-	-	-	-	-	-	-	-	-	-	-	-	-	-	-
秋田県	-	-	-	-	-	-	-	-	-	-	-	-	-	-	-	-	-	-
山形県	-	-	-	-	-	-	-	-	-	-	-	-	-	-	-	-	-	-
福島県	-	-	-	-	-	-	-	-	-	-	-	-	-	-	-	-	-	-
茨城県	-	-	-	-	-	-	-	-	-	-	-	-	-	-	-	-	-	-
栃木県	-	-	-	-	-	-	-	-	-	-	-	-	-	-	-	-	-	-
群馬県	-	-	-	-	-	-	-	-	-	-	-	-	-	-	-	-	-	-
埼玉県	-	-	-	-	-	-	-	-	1	-	-	-	-	-	-	-	-	-
千葉県	-	-	-	-	-	-	-	-	2	-	-	-	-	-	-	-	-	-
東京都	-	-	-	-	-	-	-	-	6	-	-	-	-	-	-	-	-	-
神奈川県	-	-	-	-	-	-	-	-	-	-	-	-	-	-	-	-	-	-
新潟県	-	-	-	-	-	-	-	-	-	-	-	-	-	-	-	-	-	-
富山県	-	-	-	-	-	-	-	-	-	-	-	-	-	-	-	-	-	-
石川県	-	-	-	-	-	-	-	-	-	-	-	-	-	-	-	-	-	-
福井県	-	-	-	-	-	-	-	-	-	-	-	-	-	-	-	-	-	-
山梨県	-	-	-	-	-	-	-	-	-	-	-	-	-	-	-	-	-	-
長野県	-	-	-	-	-	-	-	-	-	-	-	-	-	-	-	-	-	-
岐阜県	-	-	-	-	-	-	-	-	-	-	-	-	-	-	-	-	-	-
静岡県	-	-	-	-	-	-	-	-	-	-	-	-	-	-	-	-	-	-
愛知県	-	-	-	-	-	-	-	-	-	-	-	-	-	-	-	-	-	-
三重県	-	-	-	-	-	-	-	-	-	-	-	-	-	-	-	-	-	-
滋賀県	-	-	-	-	-	-	-	-	-	-	-	-	-	-	-	-	-	-
京都府	-	-	-	-	-	-	-	-	-	-	-	-	-	-	-	-	-	-
大阪府	-	-	-	-	-	-	-	-	1	-	-	-	-	-	-	-	-	-
兵庫県	-	-	-	-	-	-	-	-	-	-	-	-	-	-	-	-	-	-
奈良県	-	-	-	-	-	-	-	-	-	-	-	-	-	-	-	-	-	-
和歌山県	-	-	-	-	-	-	-	-	-	-	-	-	-	-	-	-	-	-
鳥取県	-	-	-	-	-	-	-	-	-	-	-	-	-	-	-	-	-	-
島根県	-	-	-	-	-	-	-	-	-	-	-	-	-	-	-	-	-	-
岡山県	-	-	-	-	-	-	-	-	-	-	-	-	-	-	-	-	-	-
広島県	-	-	-	-	-	-	-	-	-	-	-	-	-	-	-	-	-	-
山口県	-	-	-	-	-	-	-	-	-	-	-	-	-	-	-	-	-	-
徳島県	-	-	-	-	-	-	-	-	-	-	-	-	-	-	-	-	-	-
香川県	-	-	-	-	-	-	-	-	-	-	-	-	-	-	-	-	-	-
愛媛県	-	-	-	-	-	-	-	-	-	-	-	-	-	-	-	-	-	-
高知県	-	-	-	-	-	-	-	-	-	-	-	-	-	-	-	-	-	-
福岡県	-	-	-	-	-	-	-	-	-	-	-	-	-	-	-	-	-	-
佐賀県	-	-	-	-	-	-	-	-	-	-	-	-	-	-	-	-	-	-
長崎県	-	-	-	-	-	-	-	-	-	-	-	-	-	-	-	-	-	-
熊本県	-	-	-	-	-	-	-	-	-	-	-	-	-	-	-	-	-	-
大分県	-	-	-	-	-	-	-	-	-	-	-	-	-	-	-	-	-	-
宮崎県	-	-	-	-	-	-	-	-	-	-	-	-	-	-	-	-	-	-
鹿児島県	-	-	-	-	-	-	-	-	-	-	-	-	-	-	-	-	-	-
沖縄県	-	-	-	-	-	-	-	-	-	-	-	-	-	-	-	-	-	-

*E型肝炎およびA型肝炎を除く。

**ウエストナイル脳炎、西部ウマ脳炎、ダニ媒介脳炎、東部ウマ脳炎、日本脳炎、ペネズエラウマ脳炎およびリフトバレー熱を除く。

報告数・累積報告数、疾病・都道府県別

2009年8週

	類鼻疽		レジオネラ症		レプトスピラ症		ロッキー山紅斑熱		アメーバ赤痢		ウイルス性肝炎*		急性脳炎**		クリプトスポリジウム症		クロイツフェルト・ヤコブ病	
	報告数	累積	報告数	累積	報告数	累積	報告数	累積	報告数	累積	報告数	累積	報告数	累積	報告数	累積	報告数	累積
総数	-	-	11	99	-	1	-	-	12	130	1	29	4	45	-	-	-	14
北海道	-	-	-	3	-	-	-	-	-	1	-	-	-	-	-	-	-	-
青森県	-	-	-	1	-	-	-	-	-	-	-	-	-	-	-	-	-	-
岩手県	-	-	-	1	-	-	-	-	-	-	-	-	-	-	-	-	-	-
宮城県	-	-	-	1	-	-	-	-	-	4	-	-	-	-	-	-	-	-
秋田県	-	-	-	1	-	-	-	-	-	-	-	-	-	-	-	-	-	1
山形県	-	-	1	1	-	-	-	-	-	-	-	-	-	-	-	-	-	-
福島県	-	-	1	7	-	-	-	-	-	4	-	-	-	2	-	-	-	-
茨城県	-	-	-	2	-	-	-	-	-	-	-	-	1	1	-	-	-	-
栃木県	-	-	-	2	-	-	-	-	1	3	-	-	-	1	-	-	-	1
群馬県	-	-	-	1	-	-	-	-	1	1	-	2	-	-	-	-	-	1
埼玉県	-	-	-	2	-	-	-	-	-	5	-	2	1	3	-	-	-	1
千葉県	-	-	1	2	-	1	-	-	1	10	-	-	-	5	-	-	-	1
東京都	-	-	1	11	-	-	-	-	1	22	-	6	1	6	-	-	-	1
神奈川県	-	-	-	6	-	-	-	-	2	10	-	1	-	2	-	-	-	-
新潟県	-	-	2	3	-	-	-	-	-	1	-	-	-	4	-	-	-	-
富山県	-	-	-	4	-	-	-	-	-	1	-	-	-	-	-	-	-	-
石川県	-	-	-	1	-	-	-	-	-	3	-	-	-	-	-	-	-	-
福井県	-	-	-	-	-	-	-	-	-	-	-	-	-	-	-	-	-	-
山梨県	-	-	2	2	-	-	-	-	-	-	-	-	-	4	-	-	-	1
長野県	-	-	-	2	-	-	-	-	-	2	-	-	-	1	-	-	-	1
岐阜県	-	-	-	4	-	-	-	-	-	1	-	-	-	-	-	-	-	-
静岡県	-	-	-	7	-	-	-	-	-	3	-	-	-	1	-	-	-	1
愛知県	-	-	-	7	-	-	-	-	1	10	-	1	1	1	-	-	-	-
三重県	-	-	-	2	-	-	-	-	-	-	-	-	-	-	-	-	-	1
滋賀県	-	-	-	-	-	-	-	-	-	-	-	1	-	-	-	-	-	-
京都府	-	-	-	-	-	-	-	-	-	7	-	2	-	1	-	-	-	-
大阪府	-	-	1	5	-	-	-	-	5	20	-	3	-	6	-	-	-	1
兵庫県	-	-	-	2	-	-	-	-	-	2	-	3	-	-	-	-	-	-
奈良県	-	-	-	1	-	-	-	-	-	1	-	-	-	-	-	-	-	-
和歌山県	-	-	-	-	-	-	-	-	-	2	-	1	-	-	-	-	-	-
鳥取県	-	-	-	-	-	-	-	-	-	2	-	-	-	1	-	-	-	-
島根県	-	-	-	1	-	-	-	-	-	-	-	-	-	-	-	-	-	-
岡山県	-	-	-	4	-	-	-	-	-	4	-	1	-	1	-	-	-	-
広島県	-	-	-	3	-	-	-	-	-	-	-	-	-	-	-	-	-	1
山口県	-	-	-	-	-	-	-	-	-	-	-	-	-	1	-	-	-	-
徳島県	-	-	-	-	-	-	-	-	-	-	-	-	-	-	-	-	-	-
香川県	-	-	-	3	-	-	-	-	-	1	-	-	-	1	-	-	-	-
愛媛県	-	-	1	2	-	-	-	-	-	1	-	2	-	-	-	-	-	-
高知県	-	-	1	2	-	-	-	-	-	-	-	1	-	-	-	-	-	-
福岡県	-	-	-	-	-	-	-	-	-	1	-	-	-	-	-	-	-	-
佐賀県	-	-	-	-	-	-	-	-	-	-	-	-	-	-	-	-	-	-
長崎県	-	-	-	-	-	-	-	-	-	1	-	1	-	1	-	-	-	1
熊本県	-	-	-	1	-	-	-	-	-	1	1	1	-	-	-	-	-	1
大分県	-	-	-	-	-	-	-	-	-	3	-	-	-	-	-	-	-	-
宮崎県	-	-	-	-	-	-	-	-	-	1	-	1	-	1	-	-	-	-
鹿児島県	-	-	-	1	-	-	-	-	-	-	-	-	-	1	-	-	-	-
沖縄県	-	-	-	1	-	-	-	-	-	2	-	-	-	-	-	-	-	-

報告数・累積報告数, 疾病・都道府県別

2009年8週

	劇症型溶血性 レンサ球菌感染症		後天性免疫不全 症候群		ジアルジア症		髄膜炎菌性 髄膜炎		先天性風しん 症候群		梅 毒		破 傷 風		バンコマイシン耐性 黄色ブドウ球菌感染症		バンコマイシン耐性 腸球菌感染症	
	報告数	累積	報告数	累積	報告数	累積	報告数	累積	報告数	累積	報告数	累積	報告数	累積	報告数	累積	報告数	累積
総 数	1	15	18	190	-	6	-	3	-	-	10	98	1	7	-	-	2	13
北海道	-	-	1	5	-	-	-	-	-	-	1	5	-	-	-	-	-	-
青森県	-	-	-	-	-	-	-	-	-	-	-	-	-	1	-	-	-	-
岩手県	-	-	-	-	-	-	-	-	-	-	-	1	-	-	-	-	-	-
宮城県	-	-	-	-	-	-	-	-	-	-	-	-	-	-	-	-	-	-
秋田県	-	-	-	-	-	-	-	-	-	-	1	1	-	-	-	-	-	-
山形県	-	-	-	-	-	-	-	-	-	-	-	-	-	-	-	-	-	-
福島県	-	-	-	1	-	-	-	-	-	-	-	-	-	-	-	-	-	-
茨城県	-	1	-	3	-	-	-	-	-	-	-	1	-	-	-	-	-	-
栃木県	-	-	-	2	-	-	-	-	-	-	-	1	-	-	-	-	-	-
群馬県	-	-	1	3	-	-	-	-	-	-	-	-	-	1	-	-	-	-
埼玉県	-	1	-	3	-	-	-	-	-	-	-	2	-	-	-	-	-	-
千葉県	-	-	1	5	-	-	-	2	-	-	-	2	-	-	-	-	-	-
東京都	-	1	3	62	-	4	-	-	-	-	4	24	-	1	-	-	-	1
神奈川県	-	1	2	10	-	-	-	-	-	-	-	5	-	-	-	-	-	3
新潟県	-	-	-	2	-	-	-	-	-	-	-	-	-	-	-	-	-	1
富山県	-	-	-	-	-	-	-	-	-	-	-	-	-	-	-	-	-	-
石川県	-	-	-	-	-	-	-	-	-	-	-	-	-	-	-	-	-	-
福井県	-	-	-	-	-	-	-	-	-	-	-	1	-	-	-	-	-	-
山梨県	-	-	1	1	-	-	-	-	-	-	-	1	-	-	-	-	-	-
長野県	-	1	-	1	-	-	-	-	-	-	-	1	-	1	-	-	-	2 2
岐阜県	-	-	-	3	-	-	-	-	-	-	-	1	-	-	-	-	-	-
静岡県	-	1	-	7	-	-	-	-	-	-	-	4	-	1	-	-	-	1
愛知県	1	2	1	19	-	-	-	-	-	-	-	9	-	-	-	-	-	1
三重県	-	-	-	2	-	-	-	-	-	-	-	3	-	-	-	-	-	-
滋賀県	-	-	-	1	-	-	-	-	-	-	-	-	-	-	-	-	-	-
京都府	-	1	-	3	-	-	-	-	-	-	-	-	-	-	-	-	-	1
大阪府	-	1	7	38	-	2	-	-	-	-	4	14	-	-	-	-	-	-
兵庫県	-	3	-	4	-	-	-	-	-	-	-	-	-	-	-	-	-	-
奈良県	-	-	-	1	-	-	-	-	-	-	-	-	-	-	-	-	-	-
和歌山県	-	-	-	-	-	-	-	-	-	-	-	1	-	-	-	-	-	-
鳥取県	-	-	-	-	-	-	-	-	-	-	-	1	-	-	-	-	-	-
島根県	-	-	-	-	-	-	-	-	-	-	-	-	-	-	-	-	-	-
岡山県	-	-	-	-	-	-	-	-	-	-	-	1	-	-	-	-	-	1
広島県	-	-	1	2	-	-	-	-	-	-	-	1	-	-	-	-	-	-
山口県	-	-	-	-	-	-	-	-	-	-	-	-	-	-	-	-	-	-
徳島県	-	-	-	-	-	-	-	-	-	-	-	-	-	-	-	-	-	-
香川県	-	1	-	-	-	-	-	-	-	-	-	1	-	-	-	-	-	-
愛媛県	-	-	-	-	-	-	-	-	-	-	-	1	-	-	-	-	-	-
高知県	-	-	-	-	-	-	-	-	-	-	-	-	-	-	-	-	-	-
福岡県	-	1	-	6	-	-	-	-	-	-	-	9	-	-	-	-	-	1
佐賀県	-	-	-	-	-	-	-	-	-	-	-	-	-	-	-	-	-	-
長崎県	-	-	-	1	-	-	-	-	-	-	-	-	-	-	-	-	-	-
熊本県	-	-	-	2	-	-	-	1	-	-	-	5	-	-	-	-	-	1
大分県	-	-	-	-	-	-	-	-	-	-	-	1	-	-	-	-	-	-
宮崎県	-	-	-	-	-	-	-	-	-	-	-	-	-	-	-	-	-	-
鹿児島県	-	-	-	-	-	-	-	-	-	-	-	-	1	1	-	-	-	-
沖縄県	-	-	-	3	-	-	-	-	-	-	-	1	-	1	-	-	-	-

報告数・累積報告数，疾病・都道府県別 2009年8週

	風しん		麻疹	
	報告数	累積	報告数	累積
総 数	5	21	8	114
北海道	-	1	-	3
青森県	-	-	-	2
岩手県	-	-	-	-
宮城県	-	1	-	2
秋田県	-	-	-	-
山形県	-	-	-	1
福島県	-	-	-	1
茨城県	1	1	-	3
栃木県	-	-	-	-
群馬県	-	-	-	2
埼玉県	-	1	1	11
千葉県	-	-	2	10
東京都	-	1	3	19
神奈川県	-	5	-	19
新潟県	-	-	-	2
富山県	-	-	-	-
石川県	-	-	-	-
福井県	-	-	-	2
山梨県	-	-	-	-
長野県	-	-	-	1
岐阜県	1	1	-	1
静岡県	-	-	-	1
愛知県	1	2	-	4
三重県	-	-	-	-
滋賀県	-	-	-	-
京都府	-	-	-	1
大阪府	-	1	1	8
兵庫県	-	-	-	1
奈良県	1	1	-	-
和歌山県	-	-	-	-
鳥取県	-	-	-	-
島根県	-	-	-	-
岡山県	-	-	-	-
広島県	-	1	-	3
山口県	-	-	-	1
徳島県	-	-	-	-
香川県	-	-	-	-
愛媛県	-	-	-	1
高知県	-	-	-	-
福岡県	-	4	1	9
佐賀県	-	-	-	-
長崎県	-	-	-	1
熊本県	-	-	-	-
大分県	-	-	-	1
宮崎県	1	1	-	1
鹿児島県	-	-	-	2
沖縄県	-	-	-	1

*鳥インフルエンザおよび新型インフルエンザ等感染症を除く。

報告数・定点当り報告数, 疾病・都道府県別

2009年8週

	インフルエンザ*		咽頭結膜熱		A群溶血性 レンサ球菌咽頭炎		感染性胃腸炎		水 痘		手足口病		伝染性紅斑		突発性発しん		百日咳	
	報告数	定点当り	報告数	定点当り	報告数	定点当り	報告数	定点当り	報告数	定点当り	報告数	定点当り	報告数	定点当り	報告数	定点当り	報告数	定点当り
総 数	57681	12.05	719	0.24	6520	2.15	21366	7.04	5086	1.68	209	0.07	204	0.07	1669	0.55	101	0.03
北海道	984	4.33	64	0.45	518	3.65	269	1.89	186	1.31	7	0.05	4	0.03	50	0.35	7	0.05
青森県	794	12.22	6	0.14	70	1.67	232	5.52	81	1.93	23	0.55	3	0.07	25	0.60	-	-
岩手県	820	12.81	1	0.03	45	1.13	277	6.93	34	0.85	7	0.18	1	0.03	11	0.28	-	-
宮城県	1229	12.80	5	0.08	100	1.67	691	11.52	112	1.87	-	-	9	0.15	45	0.75	-	-
秋田県	531	9.65	7	0.20	113	3.23	188	5.37	64	1.83	8	0.23	3	0.09	9	0.26	-	-
山形県	656	13.67	3	0.10	135	4.50	405	13.50	85	2.83	2	0.07	2	0.07	19	0.63	-	-
福島県	912	11.40	6	0.13	88	1.83	344	7.17	74	1.54	2	0.04	4	0.08	32	0.67	1	0.02
茨城県	1270	10.58	13	0.17	226	3.01	379	5.05	86	1.15	11	0.15	6	0.08	29	0.39	1	0.01
栃木県	1430	18.82	3	0.06	76	1.58	191	3.98	53	1.10	7	0.15	2	0.04	31	0.65	4	0.08
群馬県	935	9.35	12	0.19	124	2.00	477	7.69	95	1.53	-	-	-	-	48	0.77	4	0.06
埼玉県	2811	11.71	11	0.07	440	2.88	1129	7.38	243	1.59	19	0.12	9	0.06	102	0.67	1	0.01
千葉県	3370	15.90	34	0.26	331	2.49	896	6.74	167	1.26	22	0.17	12	0.09	58	0.44	15	0.11
東京都	2183	7.61	33	0.22	274	1.85	1040	7.03	183	1.24	6	0.04	15	0.10	80	0.54	6	0.04
神奈川県	3753	11.44	22	0.11	439	2.11	1133	5.45	348	1.67	9	0.04	27	0.13	153	0.74	3	0.01
新潟県	1894	19.53	51	0.84	264	4.33	456	7.48	125	2.05	-	-	6	0.10	35	0.57	-	-
富山県	880	18.33	6	0.21	141	4.86	259	8.93	48	1.66	-	-	-	-	19	0.66	-	-
石川県	730	15.21	13	0.45	74	2.55	184	6.34	52	1.79	-	-	1	0.03	13	0.45	-	-
福井県	472	14.75	12	0.55	91	4.14	289	13.14	85	3.86	4	0.18	4	0.18	14	0.64	-	-
山梨県	378	9.45	2	0.08	43	1.79	129	5.38	18	0.75	-	-	1	0.04	5	0.21	-	-
長野県	1476	16.77	2	0.04	123	2.24	354	6.44	104	1.89	-	-	1	0.02	21	0.38	3	0.05
岐阜県	712	8.18	21	0.40	46	0.87	215	4.06	45	0.85	1	0.02	1	0.02	20	0.38	-	-
静岡県	1862	14.32	16	0.19	126	1.48	626	7.36	139	1.64	3	0.04	1	0.01	40	0.47	-	-
愛知県	2447	12.61	52	0.29	271	1.50	1561	8.62	264	1.46	12	0.07	3	0.02	129	0.71	2	0.01
三重県	858	11.92	11	0.24	71	1.58	541	12.02	96	2.13	2	0.04	-	-	23	0.51	1	0.02
滋賀県	600	11.11	8	0.24	44	1.33	224	6.79	43	1.30	-	-	3	0.09	7	0.21	-	-
京都府	1417	11.43	7	0.09	79	1.05	399	5.32	52	0.69	2	0.03	2	0.03	23	0.31	2	0.03
大阪府	4753	16.56	36	0.19	462	2.41	1454	7.57	281	1.46	5	0.03	32	0.17	84	0.44	6	0.03
兵庫県	3459	17.38	22	0.17	116	0.90	990	7.67	139	1.08	8	0.06	7	0.05	58	0.45	2	0.02
奈良県	693	12.60	3	0.09	15	0.43	205	5.86	50	1.43	-	-	2	0.06	8	0.23	-	-
和歌山県	733	14.66	4	0.13	38	1.23	182	5.87	73	2.35	1	0.03	1	0.03	19	0.61	-	-
鳥取県	421	14.52	-	-	66	3.47	97	5.11	30	1.58	-	-	-	-	8	0.42	1	0.05
島根県	545	14.34	11	0.48	21	0.91	223	9.70	43	1.87	1	0.04	3	0.13	12	0.52	-	-
岡山県	648	7.71	5	0.09	28	0.52	489	9.06	69	1.28	-	-	2	0.04	22	0.41	-	-
広島県	933	8.11	21	0.29	125	1.74	515	7.15	108	1.50	2	0.03	8	0.11	42	0.58	4	0.06
山口県	500	7.04	22	0.44	206	4.12	338	6.76	138	2.76	11	0.22	1	0.02	24	0.48	2	0.04
徳島県	512	13.84	8	0.35	26	1.13	105	4.57	25	1.09	2	0.09	1	0.04	13	0.57	-	-
香川県	842	17.91	11	0.39	43	1.54	224	8.00	28	1.00	-	-	-	-	17	0.61	-	-
愛媛県	766	12.56	12	0.32	35	0.95	305	8.24	81	2.19	-	-	-	-	36	0.97	-	-
高知県	689	14.35	2	0.07	40	1.33	141	4.70	38	1.27	3	0.10	7	0.23	15	0.50	3	0.10
福岡県	2004	10.12	50	0.42	344	2.87	1062	8.85	316	2.63	14	0.12	2	0.02	88	0.73	11	0.09
佐賀県	402	10.31	8	0.35	50	2.17	91	3.96	85	3.70	-	-	2	0.09	23	1.00	-	-
長崎県	942	13.46	14	0.32	56	1.27	322	7.32	91	2.07	-	-	-	-	17	0.39	3	0.07
熊本県	939	11.74	21	0.44	75	1.56	542	11.29	103	2.15	3	0.06	8	0.17	37	0.77	3	0.06
大分県	608	10.48	3	0.08	134	3.72	364	10.11	67	1.86	2	0.06	1	0.03	32	0.89	1	0.03
宮崎県	796	13.96	12	0.34	127	3.63	369	10.54	134	3.83	-	-	1	0.03	29	0.83	7	0.20
鹿児島県	633	6.81	29	0.53	136	2.47	384	6.98	129	2.35	6	0.11	3	0.05	27	0.49	4	0.07
沖縄県	459	7.91	4	0.12	25	0.74	76	2.24	176	5.18	4	0.12	3	0.09	17	0.50	4	0.12

*髄膜炎菌性髄膜炎は除く。

報告数・定点当り報告数, 疾病・都道府県別

2009年8週

	ヘルパンギーナ		流行性耳下腺炎		急性出血性結膜炎		流行性角結膜炎		細菌性髄膜炎*		無菌性髄膜炎		マイコプラズマ肺炎		クラミジア肺炎		RSウイルス感染症	
	報告数	定点当り	報告数	定点当り	報告数	定点当り	報告数	定点当り	報告数	定点当り	報告数	定点当り	報告数	定点当り	報告数	定点当り	報告数	定点当り
総数	49	0.02	1539	0.51	9	0.01	290	0.43	11	0.02	13	0.03	121	0.26	9	0.02	430	
北海道	5	0.04	13	0.09	-	-	9	0.31	-	-	-	-	3	0.13	-	-	12	
青森県	1	0.02	13	0.31	-	-	4	0.36	-	-	-	-	2	0.33	-	-	1	
岩手県	2	0.05	8	0.20	-	-	9	0.64	-	-	-	-	5	0.25	-	-	7	
宮城県	2	0.03	16	0.27	-	-	2	0.17	1	0.08	-	-	7	0.58	-	-	5	
秋田県	-	-	11	0.31	-	-	-	-	-	-	-	-	1	0.13	-	-	-	
山形県	-	-	43	1.43	-	-	1	0.13	-	-	-	-	-	-	1	0.10	1	
福島県	-	-	12	0.25	-	-	12	1.00	1	0.14	-	-	11	1.57	2	0.29	16	
茨城県	-	-	10	0.13	-	-	17	1.00	-	-	-	-	2	0.15	-	-	-	
栃木県	-	-	15	0.31	-	-	4	0.33	-	-	1	0.14	3	0.43	-	-	14	
群馬県	-	-	28	0.45	-	-	14	1.00	-	-	1	0.13	1	0.13	-	-	1	
埼玉県	-	-	63	0.41	-	-	3	0.07	-	-	1	0.11	9	1.00	-	-	2	
千葉県	1	0.01	70	0.53	1	0.03	17	0.53	-	-	-	-	-	-	-	-	4	
東京都	2	0.01	64	0.43	3	0.08	16	0.42	-	-	-	-	5	0.21	-	-	9	
神奈川県	-	-	90	0.43	1	0.02	28	0.65	-	-	-	-	1	0.13	-	-	9	
新潟県	1	0.02	13	0.21	-	-	9	1.00	-	-	-	-	1	0.08	2	0.17	4	
富山県	-	-	5	0.17	-	-	-	-	-	-	-	-	3	0.60	-	-	4	
石川県	-	-	9	0.31	-	-	-	-	-	-	-	-	1	0.20	-	-	5	
福井県	-	-	54	2.45	-	-	-	-	-	-	-	-	1	0.17	-	-	2	
山梨県	-	-	1	0.04	-	-	-	-	-	-	-	-	1	0.10	-	-	-	
長野県	-	-	1	0.02	-	-	6	0.55	-	-	2	0.18	1	0.09	-	-	12	
岐阜県	-	-	46	0.87	-	-	2	0.18	-	-	1	0.20	1	0.20	-	-	5	
静岡県	-	-	12	0.14	-	-	5	0.25	-	-	-	-	9	1.00	-	-	10	
愛知県	6	0.03	128	0.71	-	-	10	0.30	1	0.07	-	-	3	0.20	-	-	12	
三重県	2	0.04	7	0.16	-	-	3	0.25	-	-	-	-	4	0.44	-	-	5	
滋賀県	-	-	24	0.73	-	-	-	-	-	-	2	0.29	-	-	-	-	7	
京都府	4	0.05	12	0.16	-	-	8	0.47	-	-	-	-	-	-	-	-	2	
大阪府	3	0.02	88	0.46	1	0.02	8	0.17	-	-	1	0.08	7	0.54	-	-	47	
兵庫県	-	-	39	0.30	1	0.03	15	0.43	1	0.10	-	-	-	-	-	-	17	
奈良県	-	-	16	0.46	-	-	1	0.11	-	-	-	-	-	-	-	-	2	
和歌山県	-	-	11	0.35	-	-	1	0.25	1	0.09	-	-	2	0.18	-	-	6	
鳥取県	1	0.05	4	0.21	-	-	1	0.33	-	-	-	-	-	-	-	-	20	
島根県	1	0.04	2	0.09	-	-	-	-	-	-	-	-	1	0.13	-	-	13	
岡山県	1	0.02	21	0.39	-	-	1	0.08	-	-	-	-	2	0.40	1	0.20	5	
広島県	-	-	27	0.38	-	-	14	0.74	-	-	-	-	1	0.05	-	-	18	
山口県	6	0.12	6	0.12	-	-	2	0.22	-	-	-	-	3	0.33	-	-	14	
徳島県	-	-	-	-	-	-	3	0.75	-	-	-	-	-	-	-	-	6	
香川県	-	-	1	0.04	-	-	2	0.67	-	-	-	-	-	-	-	-	9	
愛媛県	-	-	33	0.89	-	-	13	1.63	-	-	-	-	4	0.67	-	-	2	
高知県	1	0.03	54	1.80	-	-	-	-	-	-	-	-	-	-	2	0.29	10	
福岡県	1	0.01	218	1.82	-	-	9	0.35	1	0.07	-	-	2	0.13	-	-	47	
佐賀県	-	-	35	1.52	-	-	-	-	-	-	-	-	-	-	-	-	7	
長崎県	3	0.07	69	1.57	2	0.25	4	0.50	1	0.08	4	0.33	1	0.08	-	-	8	
熊本県	6	0.13	27	0.56	-	-	16	1.78	1	0.07	-	-	-	-	-	-	14	
大分県	-	-	28	0.78	-	-	3	0.60	-	-	-	-	-	-	-	-	6	
宮崎県	-	-	60	1.71	-	-	4	0.67	1	0.14	-	-	-	-	-	-	11	
鹿児島県	-	-	15	0.27	-	-	7	1.00	-	-	-	-	7	0.58	-	-	12	
沖縄県	-	-	17	0.50	-	-	7	0.70	2	0.29	-	-	16	2.29	1	0.14	7	

獣医師が届出を行う感染症と対象動物

注 報告数は感染実験等の学術的研究による発生を除く。

報告数・累積報告数, 疾病・都道府県別

2009年8週

	エボラ出血熱		マールブルグ病		ペスト		重症急性呼吸器症候群(SARS)						結核		鳥インフルエンザ(H5N1)		細菌性赤痢	
	サル		サル		プレーリードッグ	イタチアナグマ		タヌキ		ハクビシン		サル		鳥類		サル		
	報告数	累積	報告数	累積	報告数	累積	報告数	累積	報告数	累積	報告数	累積	報告数	累積	報告数	累積	報告数	累積
総数	-	-	-	-	-	-	-	-	-	-	-	-	-	-	-	-	-	1
北海道	-	-	-	-	-	-	-	-	-	-	-	-	-	-	-	-	-	-
青森県	-	-	-	-	-	-	-	-	-	-	-	-	-	-	-	-	-	-
岩手県	-	-	-	-	-	-	-	-	-	-	-	-	-	-	-	-	-	-
宮城県	-	-	-	-	-	-	-	-	-	-	-	-	-	-	-	-	-	-
秋田県	-	-	-	-	-	-	-	-	-	-	-	-	-	-	-	-	-	-
山形県	-	-	-	-	-	-	-	-	-	-	-	-	-	-	-	-	-	-
福島県	-	-	-	-	-	-	-	-	-	-	-	-	-	-	-	-	-	-
茨城県	-	-	-	-	-	-	-	-	-	-	-	-	-	-	-	-	-	-
栃木県	-	-	-	-	-	-	-	-	-	-	-	-	-	-	-	-	-	-
群馬県	-	-	-	-	-	-	-	-	-	-	-	-	-	-	-	-	-	-
埼玉県	-	-	-	-	-	-	-	-	-	-	-	-	-	-	-	-	-	-
千葉県	-	-	-	-	-	-	-	-	-	-	-	-	-	-	-	-	-	1
東京都	-	-	-	-	-	-	-	-	-	-	-	-	-	-	-	-	-	-
神奈川県	-	-	-	-	-	-	-	-	-	-	-	-	-	-	-	-	-	-
新潟県	-	-	-	-	-	-	-	-	-	-	-	-	-	-	-	-	-	-
富山県	-	-	-	-	-	-	-	-	-	-	-	-	-	-	-	-	-	-
石川県	-	-	-	-	-	-	-	-	-	-	-	-	-	-	-	-	-	-
福井県	-	-	-	-	-	-	-	-	-	-	-	-	-	-	-	-	-	-
山梨県	-	-	-	-	-	-	-	-	-	-	-	-	-	-	-	-	-	-
長野県	-	-	-	-	-	-	-	-	-	-	-	-	-	-	-	-	-	-
岐阜県	-	-	-	-	-	-	-	-	-	-	-	-	-	-	-	-	-	-
静岡県	-	-	-	-	-	-	-	-	-	-	-	-	-	-	-	-	-	-
愛知県	-	-	-	-	-	-	-	-	-	-	-	-	-	-	-	-	-	-
三重県	-	-	-	-	-	-	-	-	-	-	-	-	-	-	-	-	-	-
滋賀県	-	-	-	-	-	-	-	-	-	-	-	-	-	-	-	-	-	-
京都府	-	-	-	-	-	-	-	-	-	-	-	-	-	-	-	-	-	-
大阪府	-	-	-	-	-	-	-	-	-	-	-	-	-	-	-	-	-	-
兵庫県	-	-	-	-	-	-	-	-	-	-	-	-	-	-	-	-	-	-
奈良県	-	-	-	-	-	-	-	-	-	-	-	-	-	-	-	-	-	-
和歌山県	-	-	-	-	-	-	-	-	-	-	-	-	-	-	-	-	-	-
鳥取県	-	-	-	-	-	-	-	-	-	-	-	-	-	-	-	-	-	-
島根県	-	-	-	-	-	-	-	-	-	-	-	-	-	-	-	-	-	-
岡山県	-	-	-	-	-	-	-	-	-	-	-	-	-	-	-	-	-	-
広島県	-	-	-	-	-	-	-	-	-	-	-	-	-	-	-	-	-	-
山口県	-	-	-	-	-	-	-	-	-	-	-	-	-	-	-	-	-	-
徳島県	-	-	-	-	-	-	-	-	-	-	-	-	-	-	-	-	-	-
香川県	-	-	-	-	-	-	-	-	-	-	-	-	-	-	-	-	-	-
愛媛県	-	-	-	-	-	-	-	-	-	-	-	-	-	-	-	-	-	-
高知県	-	-	-	-	-	-	-	-	-	-	-	-	-	-	-	-	-	-
福岡県	-	-	-	-	-	-	-	-	-	-	-	-	-	-	-	-	-	-
佐賀県	-	-	-	-	-	-	-	-	-	-	-	-	-	-	-	-	-	-
長崎県	-	-	-	-	-	-	-	-	-	-	-	-	-	-	-	-	-	-
熊本県	-	-	-	-	-	-	-	-	-	-	-	-	-	-	-	-	-	-
大分県	-	-	-	-	-	-	-	-	-	-	-	-	-	-	-	-	-	-
宮崎県	-	-	-	-	-	-	-	-	-	-	-	-	-	-	-	-	-	-
鹿児島県	-	-	-	-	-	-	-	-	-	-	-	-	-	-	-	-	-	-
沖縄県	-	-	-	-	-	-	-	-	-	-	-	-	-	-	-	-	-	-

報告数・累積報告数, 疾病・都道府県別 2009年8週

	ウエストナイル熱		エキノコックス症	
	鳥類		犬	
	報告数	累積	報告数	累積
総 数	-	-	-	-
北海道	-	-	-	-
青森県	-	-	-	-
岩手県	-	-	-	-
宮城県	-	-	-	-
秋田県	-	-	-	-
山形県	-	-	-	-
福島県	-	-	-	-
茨城県	-	-	-	-
栃木県	-	-	-	-
群馬県	-	-	-	-
埼玉県	-	-	-	-
千葉県	-	-	-	-
東京都	-	-	-	-
神奈川県	-	-	-	-
新潟県	-	-	-	-
富山県	-	-	-	-
石川県	-	-	-	-
福井県	-	-	-	-
山梨県	-	-	-	-
長野県	-	-	-	-
岐阜県	-	-	-	-
静岡県	-	-	-	-
愛知県	-	-	-	-
三重県	-	-	-	-
滋賀県	-	-	-	-
京都府	-	-	-	-
大阪府	-	-	-	-
兵庫県	-	-	-	-
奈良県	-	-	-	-
和歌山県	-	-	-	-
鳥取県	-	-	-	-
島根県	-	-	-	-
岡山県	-	-	-	-
広島県	-	-	-	-
山口県	-	-	-	-
徳島県	-	-	-	-
香川県	-	-	-	-
愛媛県	-	-	-	-
高知県	-	-	-	-
福岡県	-	-	-	-
佐賀県	-	-	-	-
長崎県	-	-	-	-
熊本県	-	-	-	-
大分県	-	-	-	-
宮崎県	-	-	-	-
鹿児島県	-	-	-	-
沖縄県	-	-	-	-

感染症週報 第11巻 第8号 2009年3月6日発行
 発行：国立感染症研究所
 厚生労働省健康局結核感染症課
 厚生労働省大臣官房統計情報部
 事務局：国立感染症研究所感染症情報センター
 〒162-8640東京都新宿区戸山1-23-1
 T E L : 03-5285-1111
 F A X : 03-5285-1129
 U R L : <http://idsc.nih.go.jp/index-j.html>
 < 国立感染症研究所 感染症情報センター >
<http://www.mhlw.go.jp/>
 < 厚生労働省 >
<http://www.forth.go.jp/>
 < 旅行者のための海外感染症情報(厚生労働省検疫所) >

本週報は、感染症新法に基づくものであり、全国の医療従事者、定点医療機関、保健所、保健所設置市、特別区、都道府県、地方衛生研究所、検疫所の皆様のご協力を得て、国立感染症研究所感染症情報センターにおいて編集したものです。

また、本週報は速報性を重視しておりますので、今後調査などの結果に応じて、若干の変更が生じることがありますが、その場合には週報上にて訂正させていただきます。

「感染症の話」及び「読者のコーナー」の回答欄の内容に関する責は、それぞれの執筆者及び回答者に属しますが、内容に関するご質問、ご意見については事務局でお受けいたします。

なお、週報の内容について、学術的研究、あるいは公衆衛生活動にかかわる業務以外の目的においては、無断転載を禁じます。