

マークをクリックするとそのページを見ることができます



発生動向総覧
P.2-5

< 第9週 >

A群溶血性レンサ球菌咽頭炎の定点当たり報告数は2週連続で増加した / その他最新動向



注目すべき感染症
P.6-9

< インフルエンザ >

第9週の定点当たり報告数は13.49となり、第5週以降減少が続いていた報告数の再増加がみられた



病原体情報
P.10-13

インフルエンザウイルス 2008/09シーズン / 感染性胃腸炎関連ウイルス 2008/09シーズン



速報

< 今週は該当記事はありません >



海外感染症情報
P.14

ナイジェリアでの髄膜炎菌感染症流行



感染症の話
P.15

< 今週はお休みです >



読者のコーナー
< 今週は該当記事は
ありません >



グラフ総覧(9週)
P.16-21



9週のデータ
P.22-34



発生動向総覧

2008年5月12日の法改正に伴い、疾病の名称および並び順を一部変更しました。

< 第9週コメント > 3月4日集計分

全数報告の感染症

注意: これは当該週に診断された報告症例の集計です。しかし、迅速に情報還元するために期日を決めて集計を行いますので、当該週に診断された症例の報告が集計の期日以降に届くこともあります。それらについては一部を除いて発生動向総覧では扱いませんが、翌週あるいはそれ以降に、巻末の表の累積数に加えられることになります。

感染経路、感染原因、感染地域については、確定あるいは推定として記載されていたものを示します。

1類感染症

報告なし

2類感染症

結核296例

3類感染症

細菌性赤痢5例 感染地域: 国内(都道府県不明)2例、フィリピン3例

腸管出血性大腸菌感染症12例(有症者6例)

感染地域: 国内12例

国内の感染地域: 愛知県3例、福岡県2例、北海道1例、東京都1例、神奈川県1例、奈良県1例、愛媛県1例、国内(都道府県不明)2例

年齢群: 2歳(1例)、3歳(1例)、5歳(1例)、7歳(1例)、20代(4例)、30代(2例)、50代(2例)

血清型・毒素型: O157 VT1・VT2(7例)、O26 VT1(2例)、O91 VT1(1例)、その他・不明(2例)

累積報告数: 125例(有症者86例、うちHUS 5例)

4類感染症

E型肝炎1例 感染地域: 静岡県

感染源: イノシシの生レバー

A型肝炎2例 感染地域: 京都府1例、モザンビーク1例

デング熱1例 感染地域: ミャンマー

マラリア3例 熱帯熱3例__感染地域: ギニア2例、モザンビーク1例

レジオネラ症7例(肺炎型5例、ポンティアック型1例、無症状病原体保有者1例)

感染地域: 岐阜県2例、宮城県1例(温泉)、富山県1例、静岡県1例、大阪府1例、香港1例

年齢群: 30代(1例)、70代(3例)、80代(3例) .うち1例死亡)

5類感染症

アメーバ赤痢9例(腸管アメーバ症7例、腸管外アメーバ症2例)

感染地域: 千葉県1例、東京都1例、神奈川県1例、大阪府1例、兵庫県1例、国内(都道府県不明)1例、台湾1例、インド1例、国外(国不明)1例

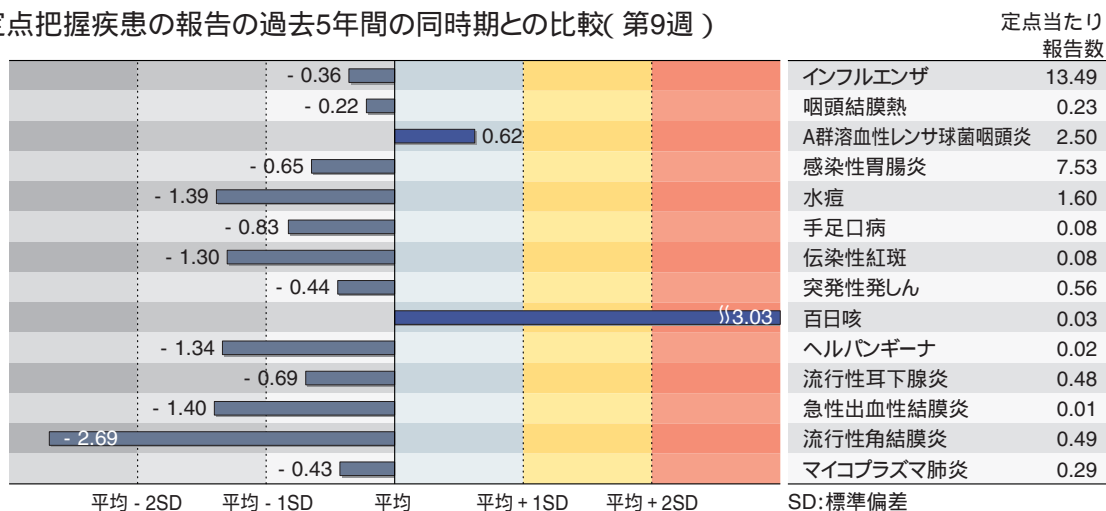
感染経路: 経口感染2例、性的接触4例(同性間2例、異性間1例、異性間・同性間不明1例)、不明3例

ウイルス性肝炎3例 B型3例__感染経路: 性的接触2例(異性間2例)、不明1例

定点把握の対象となる5類感染症

全国の指定された医療機関(定点)から報告され、疾患により小児科定点(約3,000カ所)、インフルエンザ(小児科・内科)定点(約5,000カ所)、眼科定点(約600カ所)、基幹定点(約500カ所)に分かれています。また、定点当たり報告数は、報告数/定点医療機関数です。

定点把握疾患の報告の過去5年間の同時期との比較(第9週)



当該週と過去5年間の平均(過去5年間の前週、当該週、後週の合計15週の平均)との差をグラフ上に表現した。

インフルエンザ

定点当たり報告数は増加した。都道府県別では山形県(21.6)、徳島県(21.2)、新潟県(20.6)、長崎県(19.6)、宮城県(19.4)、宮崎県(19.2)、千葉県(19.1)が多い。

小児科定点報告疾患

RSウイルス感染症の報告数は399例と第3週以降減少が続いている。年齢別では、1歳以下の報告数が全体の約78%を占めている。

咽頭結膜熱の定点当たり報告数は減少した。都道府県別では新潟県(0.75)、徳島県(0.74)、北海道(0.65)、島根県(0.65)が多い。

A群溶血性レンサ球菌咽頭炎の定点当たり報告数は2週連続で増加した。都道府県別では福井県(6.6)、富山県(5.6)、大分県(5.0)が多い。

感染性胃腸炎の定点当たり報告数は2週連続で増加した。都道府県別では福井県(17.7)、三重県(12.2)、宮崎県(12.1)が多い。

水痘の定点当たり報告数は減少した。都道府県別では沖縄県(4.8)、宮崎県(4.2)、佐賀県(3.5)が多い。

手足口病の定点当たり報告数は増加した。都道府県別では青森県(0.79)、島根県(0.57)、秋田県(0.46)が多い。

伝染性紅斑の定点当たり報告数は増加した。都道府県別では山梨県(0.33)、広島県(0.25)、佐賀県(0.22)が多い。

百日咳の定点当たり報告数は3週連続で増加し、過去5年間の同時期(前週、当該週、後週)と比較してかなり多い。都道府県別では鹿児島県(0.18)、栃木県(0.15)、香川県(0.14)が多い。

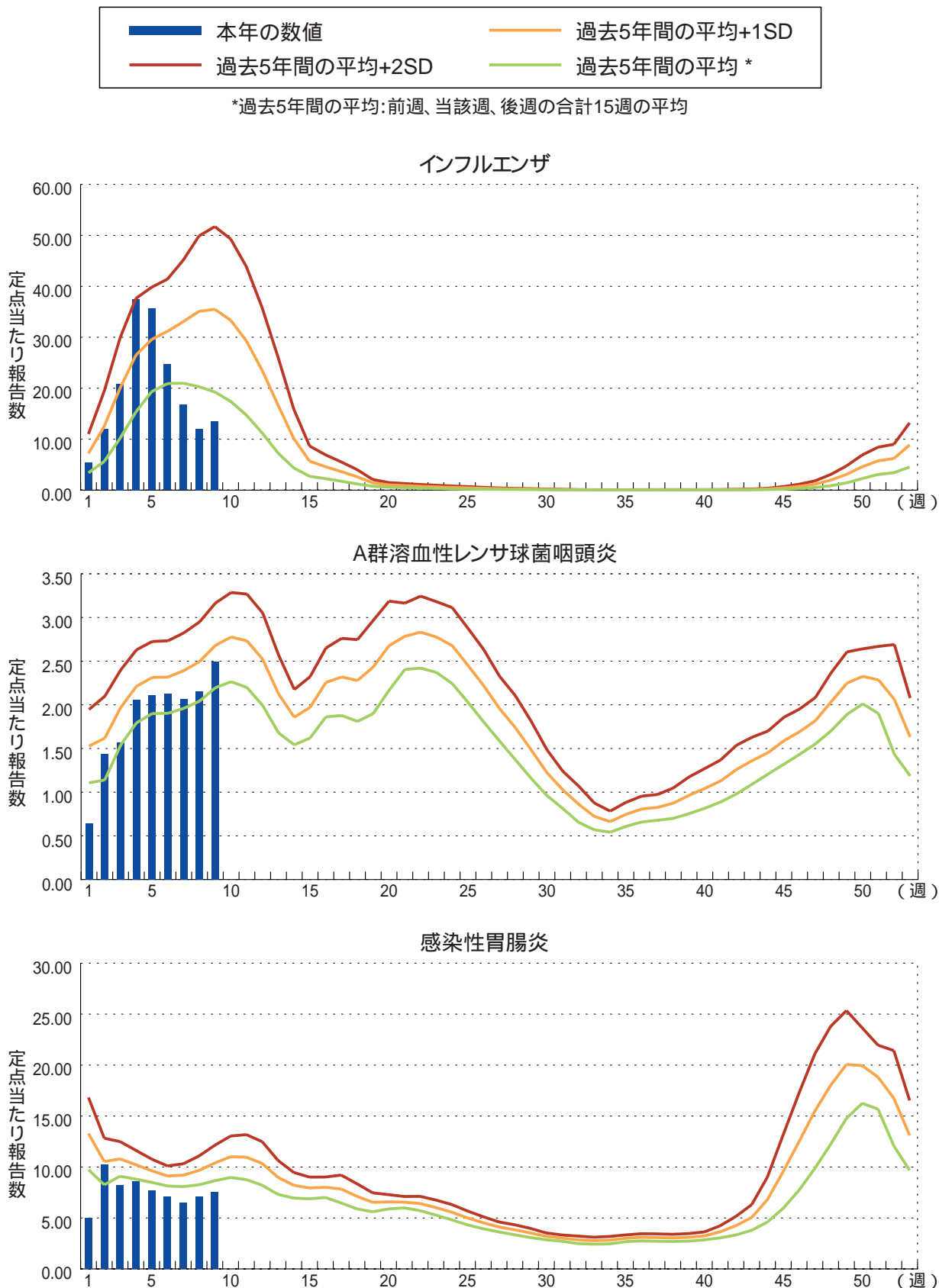
ヘルパンギーナの定点当たり報告数は増加した。都道府県別では島根県(0.13)、熊本県(0.13)、群馬県(0.10)、山口県(0.10)が多い。

流行性耳下腺炎の定点当たり報告数は減少した。都道府県別では福井県(2.23)、山形県(2.13)、佐賀県(1.78)が多い。

基幹定点報告疾患

マイコプラズマ肺炎の定点当たり報告数は増加した。都道府県別では沖縄県(2.57)、福島県(2.43)、埼玉県(1.56)が多い。

図. 主要定点把握疾患の過去5年間との週別比較(2009年第1 ~ 9週)
 青のバーで示す本年の定点当たり報告数が赤のラインを超えているときには、過去5年間の週と比較してかなり多いことを示す。





注目すべき感染症

インフルエンザ

インフルエンザ(Influenza)は、インフルエンザウイルスを病原体とする急性の呼吸器感染症で、毎年世界中で流行がみられている。1~3日間の潜伏期間を経て、突然に発熱(38 以上の高熱)、頭痛、全身倦怠感、筋肉痛・関節痛などが出現し、鼻水・咳などの呼吸器症状がこれに続く。通常は1週間前後の経過で軽快するが、いわゆる「かぜ」と比べて全身症状が強いのが特徴である。温帯地域より緯度の高い国々での流行は冬季にあり、北半球では1~2月頃、南半球では7~8月頃が流行のピークとなる。また、熱帯・亜熱帯地域では、雨季を中心としてインフルエンザが発生する。わが国のインフルエンザの発生は、11月下旬から12月上旬頃に始まり、翌年の1~3月頃に患者数が増加し、4~5月にかけて減少していくパターンを示すが、流行の程度とピークの時期はその年によって異なる。今シーズン(2008/09シーズン)は、2008年第49週からインフルエンザの流行が開始している。

感染症発生動向調査によると、2009年第9週のインフルエンザの定点当たり報告数は13.49(報告数64,528)となり、第5週以降減少が続いていた報告数は再度増加した(図1)。都道府県別では山形県(21.6)、徳島県(21.2)、新潟県(20.6)、長崎県(19.6)、宮城県(19.4)、宮崎県(19.2)、千葉県(19.1)、熊本県(19.1)、静岡県(19.1)の順であり、31都道府県で前週より増加していた(図2、図3)。2008年第36週~2009年第9週までの定点当たり累積報告数は197.15(累積報告数938,249)であり、年齢別では5~9歳312,889例(33.3%)、0~4歳210,241例(22.4%)、10~14歳156,781例(16.7%)、30~39歳76,702例(8.2%)の順となっている。5~9歳の年齢群が最多を占め、14歳以下の報告割合が全体の70%を超えていることは例年と同様である(図4)。第36週以降のインフルエンザウイルスの分離報告数は長崎県を除く46都道府県から3,588件あり、その内訳はAH1亜型2,087件(58.2%)、AH3亜型1,042件(29.0%)、B型459件(12.8%)となっており(図5)、AH1亜型ウイルスの大半がリン酸オセルタミビルに対する耐性遺伝子を有していることが確認されている(インフルエンザウイルス分離・検出速報 : <http://idsc.nih.go.jp/iasr/influ.html>)。また、B型の分離割合が増加傾向にある(図6)。

図1. インフルエンザの年別・週別発生状況(1999 ~ 2009年第9週)

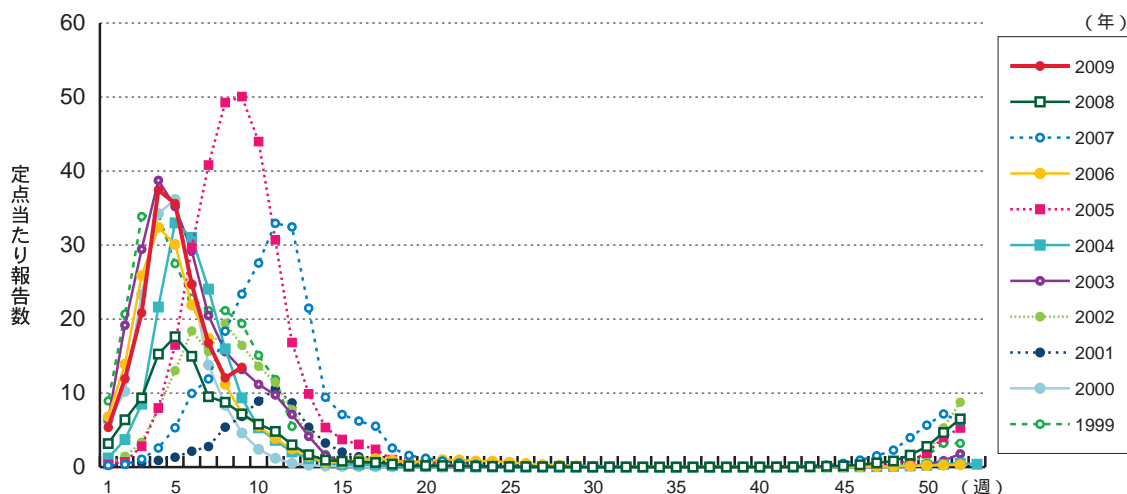


図2. インフルエンザの都道府県別報告状況(2009年第9週)

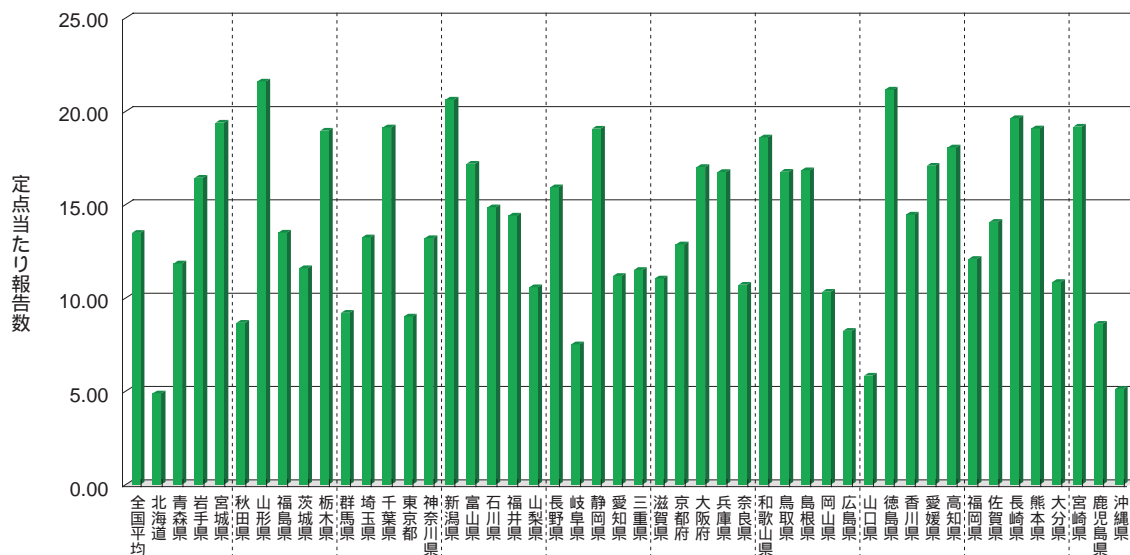


図3. 主要都道府県におけるインフルエンザの週別推移(2008年第36週～2009年第9週)

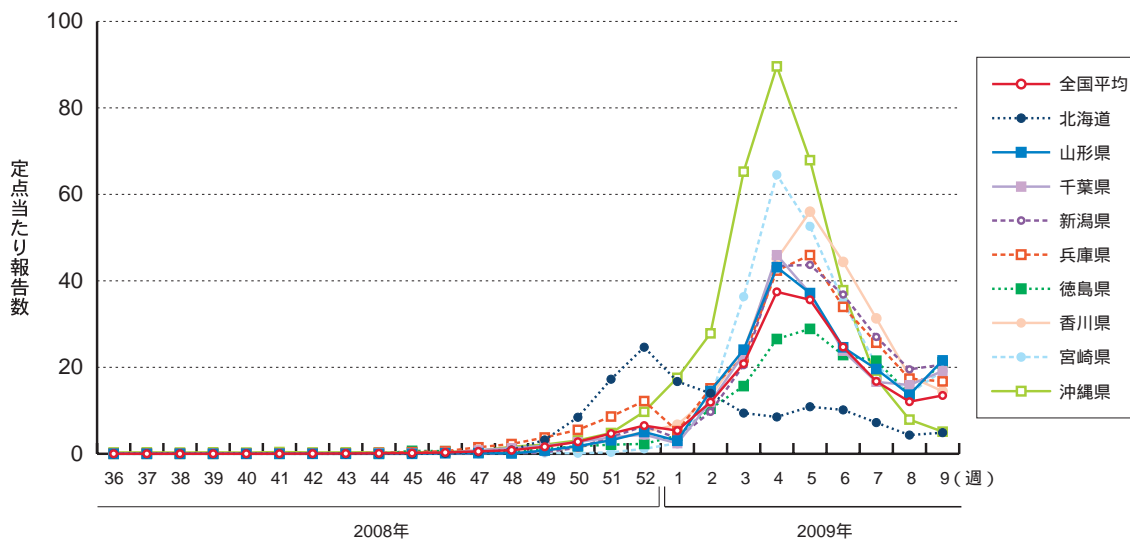


図4. 2008/09シーズンのインフルエンザ累積報告数の年齢群別割合(2008年第36週 ~ 2009年第9週)

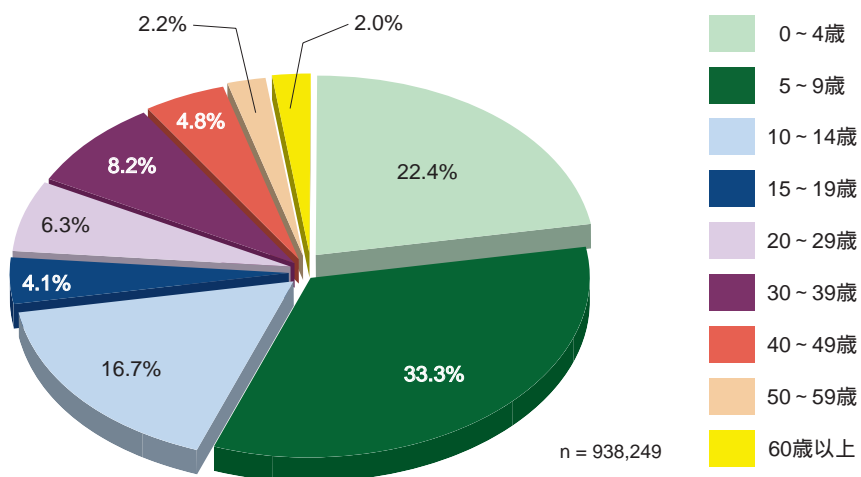


図5. インフルエンザウイルス型別分離・検出割合報告(2008年第36週 ~ 2009年第9週)
(病原微生物検出情報 : 2009年3月5日現在報告数)

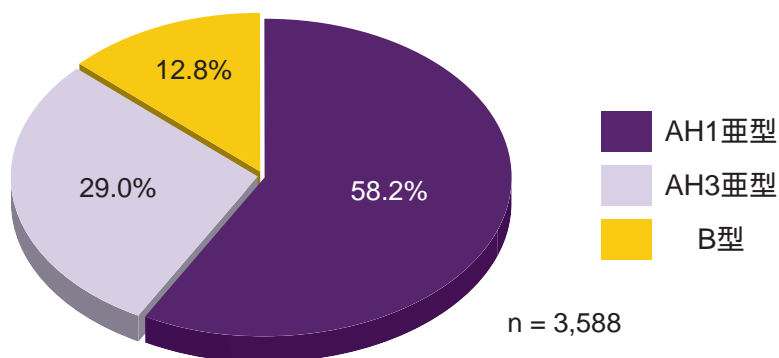
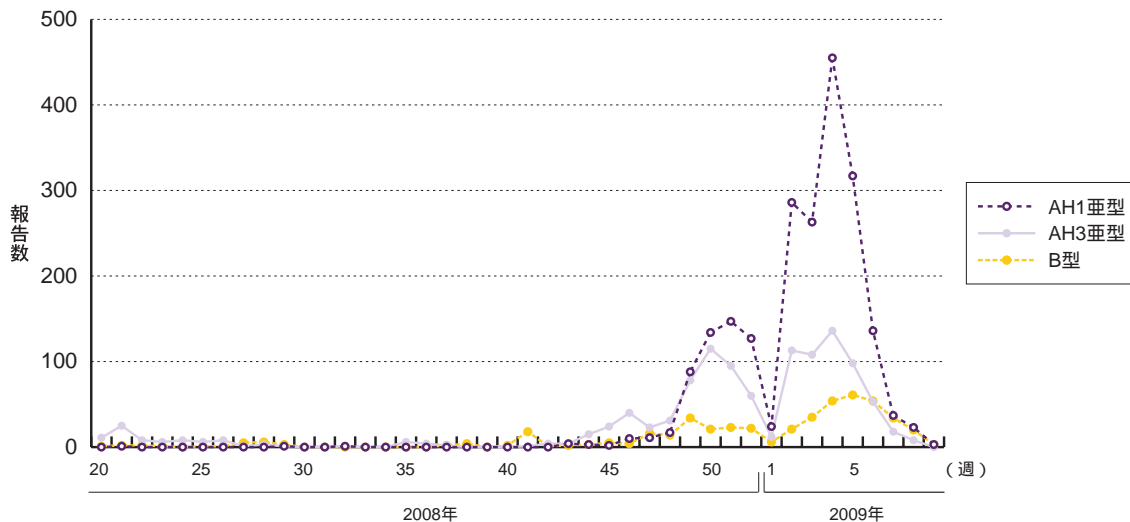


図6. インフルエンザウイルス分離・検出報告数の週別推移(2008年第20週 ~ 2009年第9週)
 (病原微生物検出情報 : 2009年3月5日現在報告数)



2009年第4週に定点当たり報告数は37.45(報告数178,991)と今シーズン最高となり、その後第5週以降4週連続して報告数は減少していたが、第9週の定点当たり報告数は第8週(定点当たり報告数12.05、報告数57,681)よりも増加した。これは、シーズン後半に増加する傾向にあるB型インフルエンザの流行が関与している可能性が考慮される。今しばらくはインフルエンザの発生動向およびウイルスの分離状況には注意が必要である。



病原体情報

* グラフはIASRホームページ(<http://idsc.nih.go.jp/iasr/index-j.html>)からの引用です。

各都道府県市の地方衛生研究所(地研)からの検出報告です。週別の報告数は、病原体が分離・検出された検体の採取日による週ごとの報告数です。地域別の報告数は、その地域に所在する地研からの総報告数を都道府県別に示しています。

(2009年3月5日現在報告分)

インフルエンザウイルス 2008/09シーズン

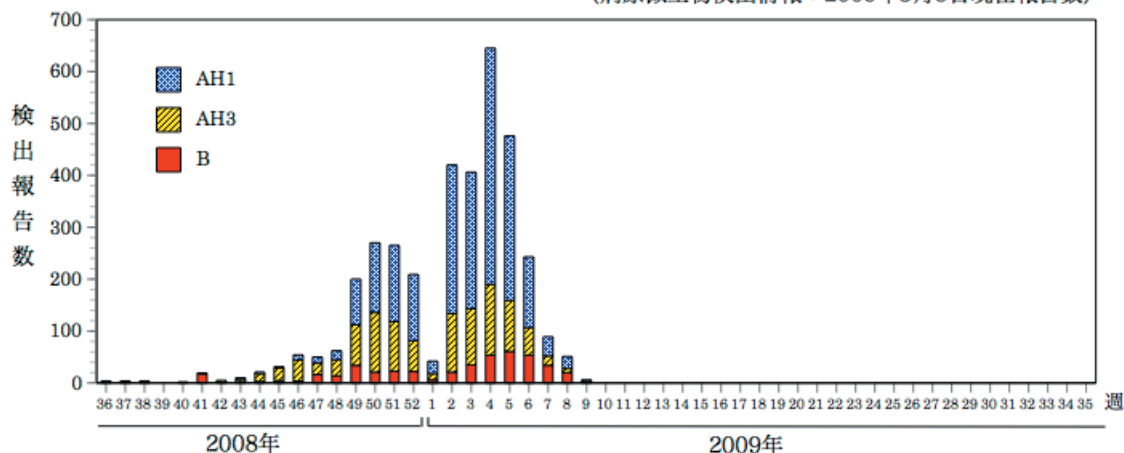
2008年第49週以降報告数が増加しており、2009年に入ってから第4週をピークにAH1亜型の報告が多くなっている。2008年第36週～2009年第9週までにAH1亜型が45都道府県から2,087件、AH3亜型が45都道府県から1,042件、B型が40都道府県から459件の分離・検出が報告されている。

直近の4週間(第6～9週)にはAH1亜型が島根県34件、静岡県27件、福井県、高知県各11件など、32道府県から計199件、AH3亜型が兵庫県12件など、22道府県から計79件、B型が島根県13件、神奈川県、静岡県、香川県各11件など、27道府県から計111件(ビクトリア系統104件、山形系統3件、不明4件)の分離・検出が報告されている。

インフルエンザウイルス分離・検出速報は <http://idsc.nih.go.jp/iasr/influ.html> を参照ください。

週別インフルエンザウイルス分離・検出報告数、2008/09シーズン

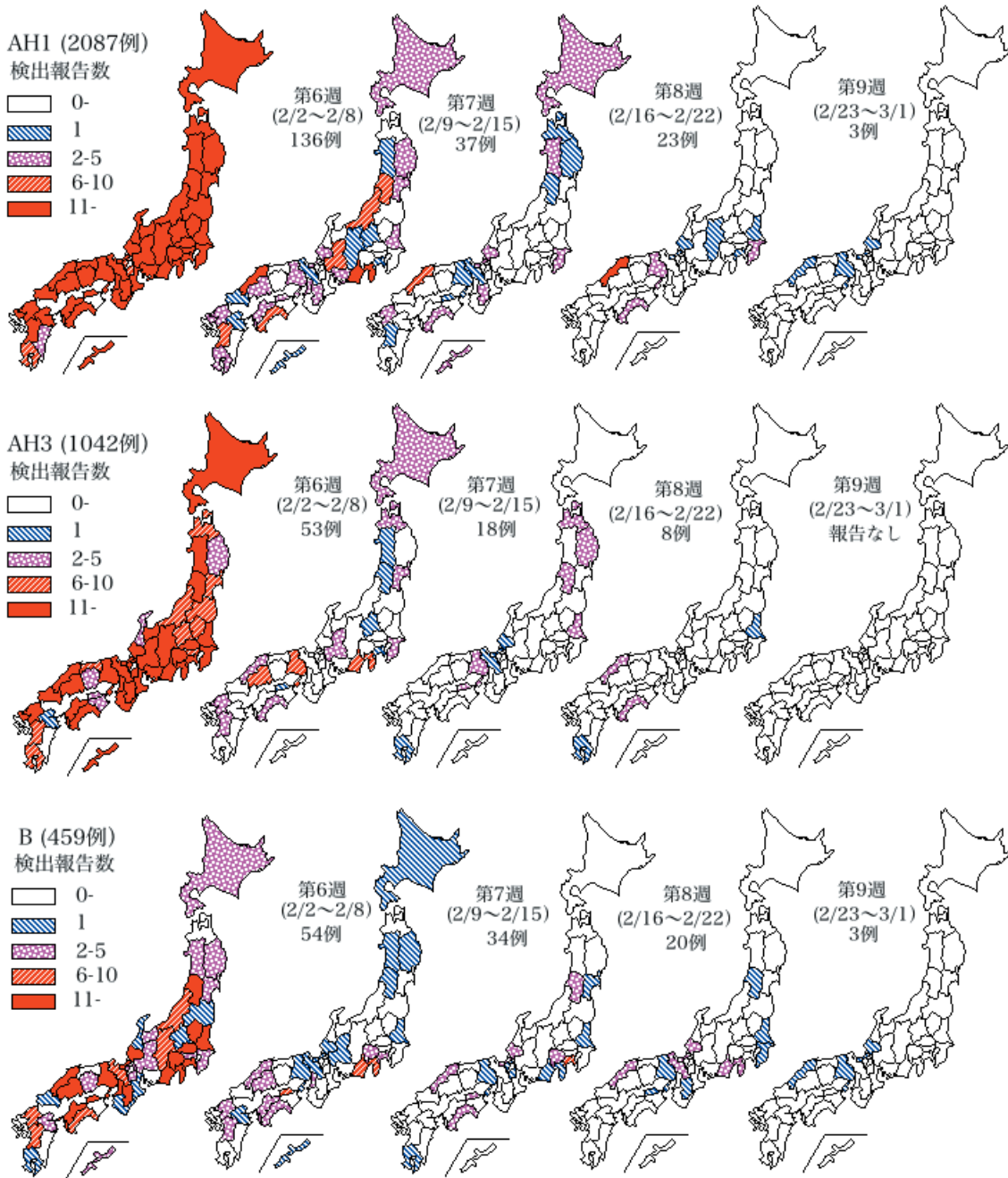
(病原微生物検出情報：2009年3月5日現在報告数)



* 各都道府県市の地方衛生研究所からの分離/検出報告を図に示した



週別都道府県別インフルエンザウイルス分離・検出報告状況、2008/09シーズン
(病原微生物検出情報：2009年3月5日現在報告数)



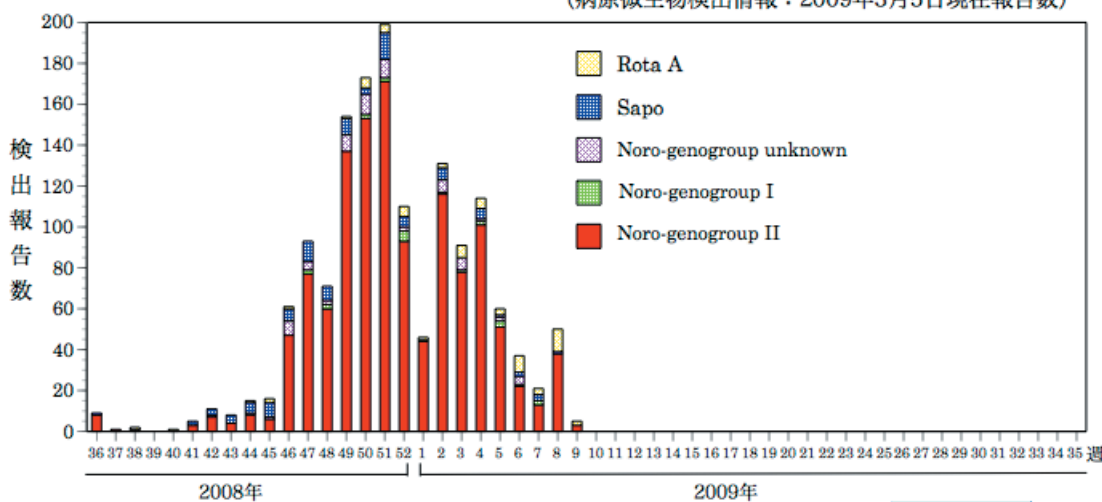
* 各都道府県市の地方衛生研究所からの分離/検出報告を図に示した



感染性胃腸炎関連ウイルス 2008/09シーズン

2008年第46週以降、ノロウイルスgenogroup IIの報告が増加している。病原体個票では2008年第36週～2009年第9週までにノロウイルスgenogroup(G) 24件、GII 1,242件、G不明64件、サポウイルス92件、A群ロタウイルス62件、アストロウイルス20件の検出が報告されている。

週別ノロウイルス、サポウイルス、ロタウイルス検出報告数、2008/09シーズン
(病原微生物検出情報：2009年3月5日現在報告数)

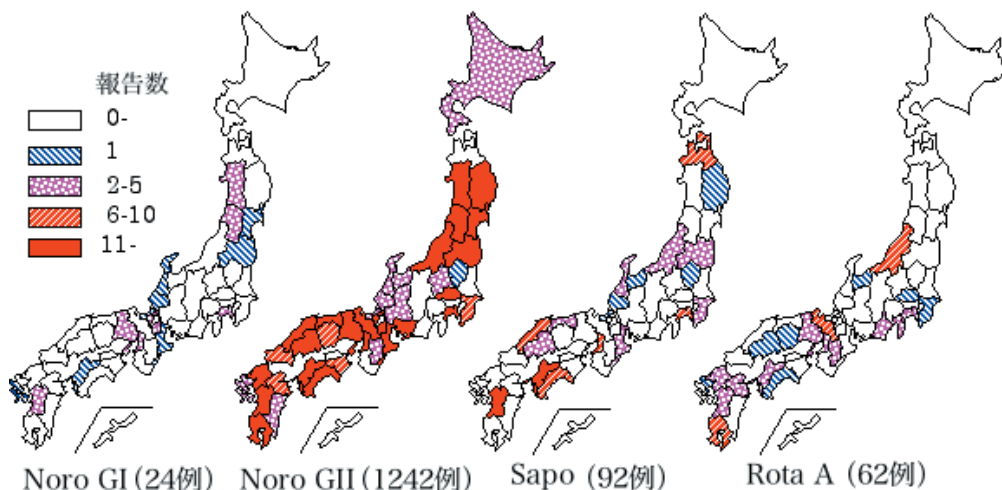


*各都道府県市の地方衛生研究所からの検出報告を図に示した



Infectious Agents Surveillance Report

都道府県別ノロウイルス、サポウイルス、ロタウイルス検出報告状況、
2008/09シーズン (病原微生物検出情報：2009年3月5日現在報告数)



*各都道府県市の地方衛生研究所からの検出報告を図に示した



Infectious Agents Surveillance Report

ノロウイルス: GI/NT 13府県から23件。GI/8 1県から1件。GII/NT 33道府県から983件。GII/2 2府県から7件。GII/3 2県から5件。GII/4 11府県から215件。GII/6 4府県から30件。GII/12 2県から2件。

サポウイルス: G不明 14県から76件。GI 5府県から15件。GII 1県から1件。

A群ロタウイルス: NT 16府県から51件。G1 1県から2件。G3 2県から8件。G9 1県から1件。

アストロウイルス: NT 4県から17件。1型 2府県から3件。

また、集団発生病原体票ではノロウイルス集団感染事例が213事例報告されている(genogroup II 185事例、genogroup I 10事例、genogroup I+II 2事例、genogroup不明16事例)、genogroup IIの遺伝子型別ではGII/4が67事例、GII/6が14事例、GII/2が3事例、GII/3、GII/13が各1事例、genogroup Iの遺伝子型別では、GI/4が5事例報告されている。

推定感染経路は保育所・幼稚園、小学校、福祉施設・老人施設、病院、飲食店などでの人々感染が疑われる胃腸炎集団発生が96事例、食中毒および有症苦情が82事例、その他・詳細不明35事例である(<http://idsc.nih.go.jp/iasr/noro.html>)、



海外感染症情報

ナイジェリアでの髄膜炎菌感染症流行

WHO/EPR 2009年3月4日 - 更新

ナイジェリア保健省は今年1月1日から2月22日までの間に死亡例333名を含む5,323名の髄膜炎菌感染症疑い患者を報告した(致死率6.3%)。これらの疑い例は全国37州のうち22の州から報告されている。今のところ12州、89の地方自治区が疾患の流行を示す基準値を超える患者数を認めている。先週だけで105例の死亡例を含む1,817名(致死率5.8%)の報告があり、28の地方自治区が流行基準値を、29の地方自治区が警告基準値を超える患者数を認めている。

Gombe、Jigawa、Kano、Katsinaの各州から集められた髄液検体の検査からは血清型A群髄膜炎菌がラテックス法または培養により検出されている。流行性髄膜炎制御ワクチン備蓄国際協調グループ[The International Coordinating Group(ICG)on Vaccine Provision for Epidemic Meningitis Control]は、JigawaおよびKatsina州の流行地方自治区に髄膜炎菌多糖体ワクチンを集団ワクチン接種キャンペーン用に101万接種分提供することを承認した。ワクチン接種キャンペーンはWHOと欧州連合人道救助部会(European Commission Humanitarian Aid Department: ECHO)、国境なき医師団、ユニセフなどのパートナーの協力のもと、連邦政府と保健省により行われる。

多くの人が危険にさらされていること、ワクチンの価格などを考慮に入れると健全なワクチン接種戦略は特に重要である。WHOはナイジェリア政府並びに保健省に対し、ワクチンの必要量の検討についてサポートしている。保健省に対してはさらに、検査室における診断キットの必要量の検討を含めた疫学調査および検査室診断に基づくサーベイランスの強化のために、技術面、物質面の両方からサポートしている。



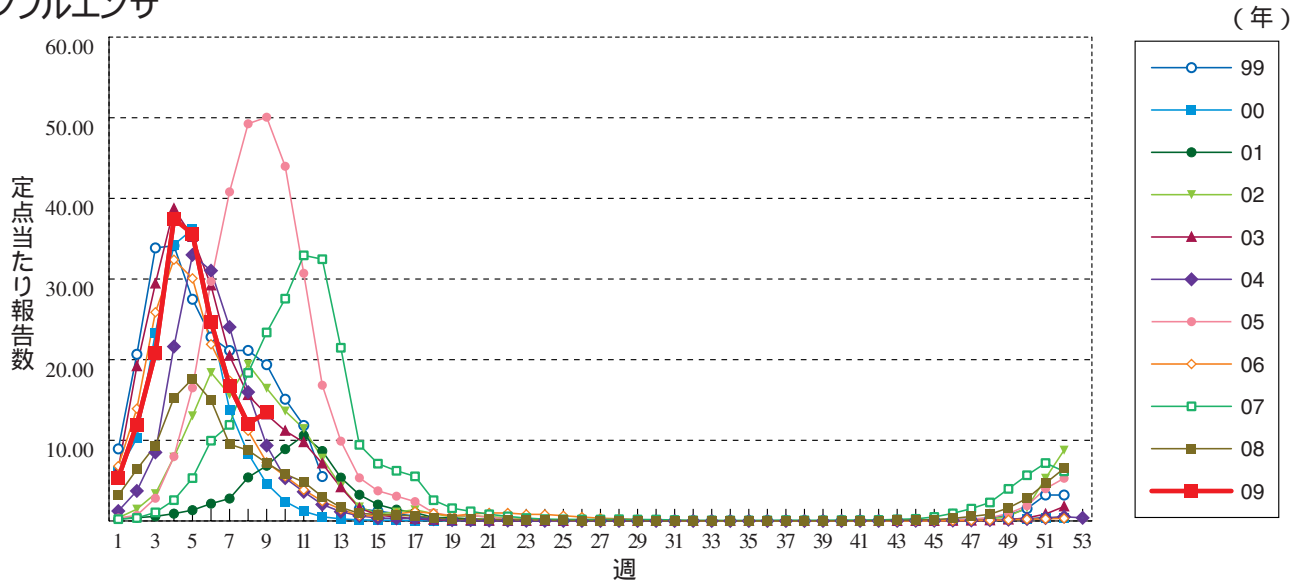
感染症の話

今週はお休みさせていただきます。
「感染症の話」過去の掲載分については
<http://idsc.nih.go.jp/idwr/kansen/index.html>
でご覧いただけます。

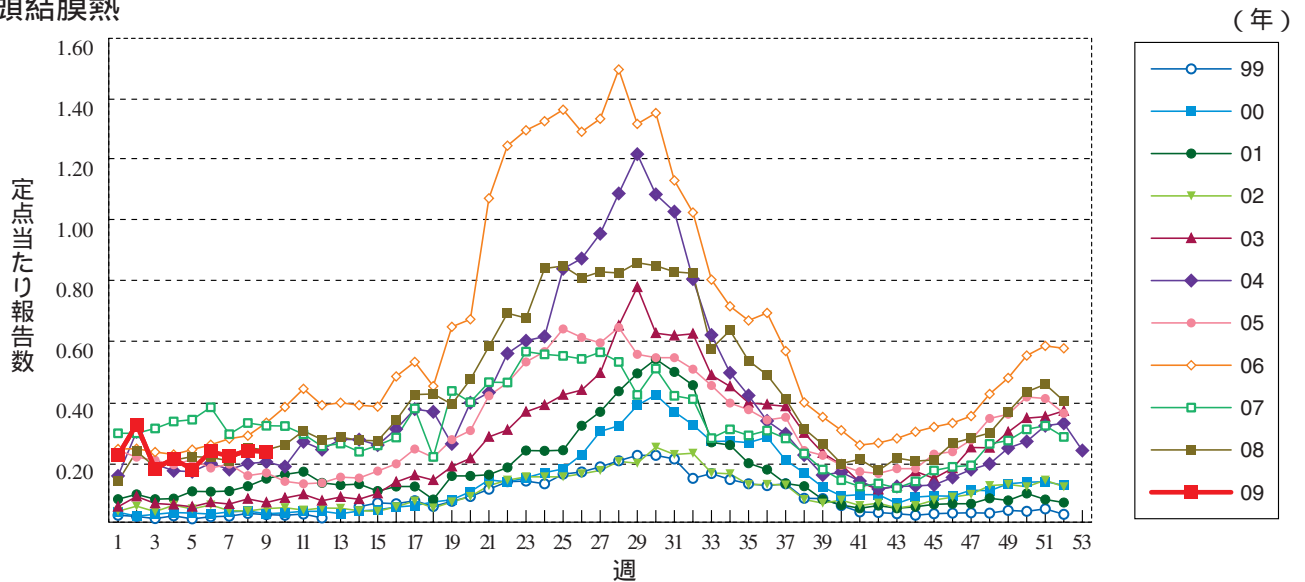


グラフ総覧(9週)

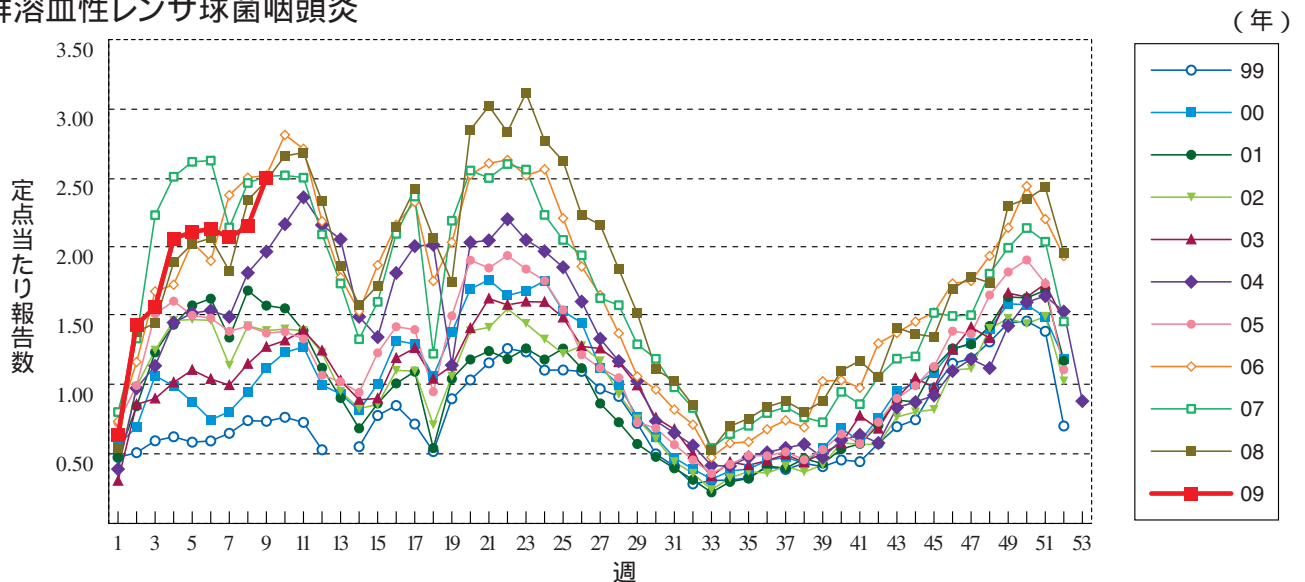
インフルエンザ



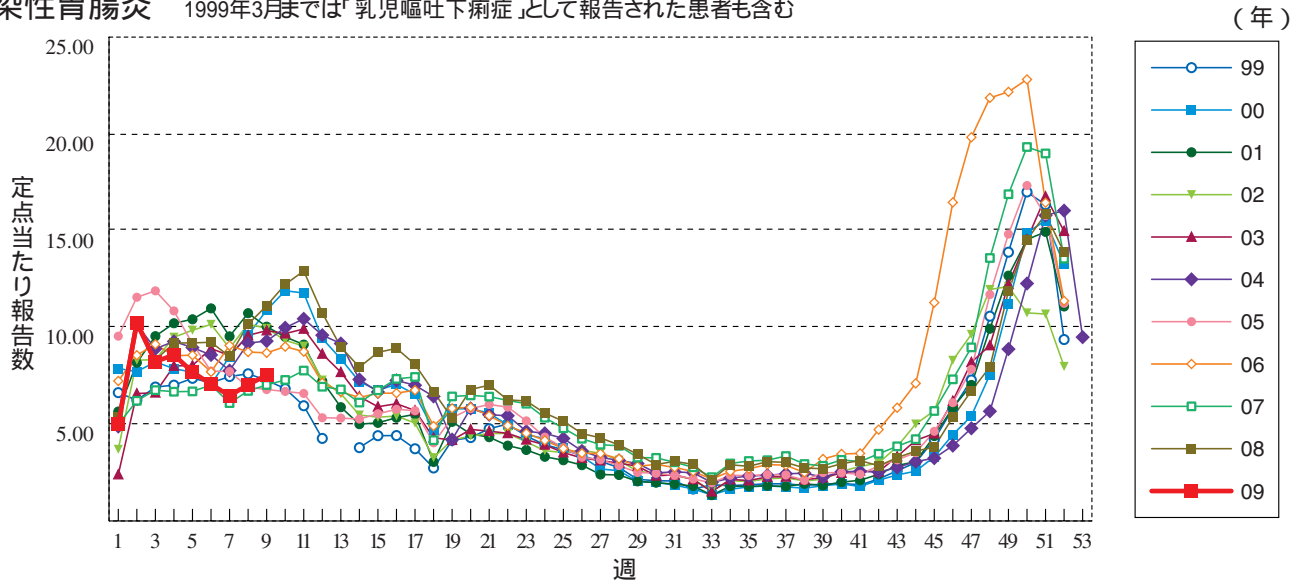
咽頭結膜熱



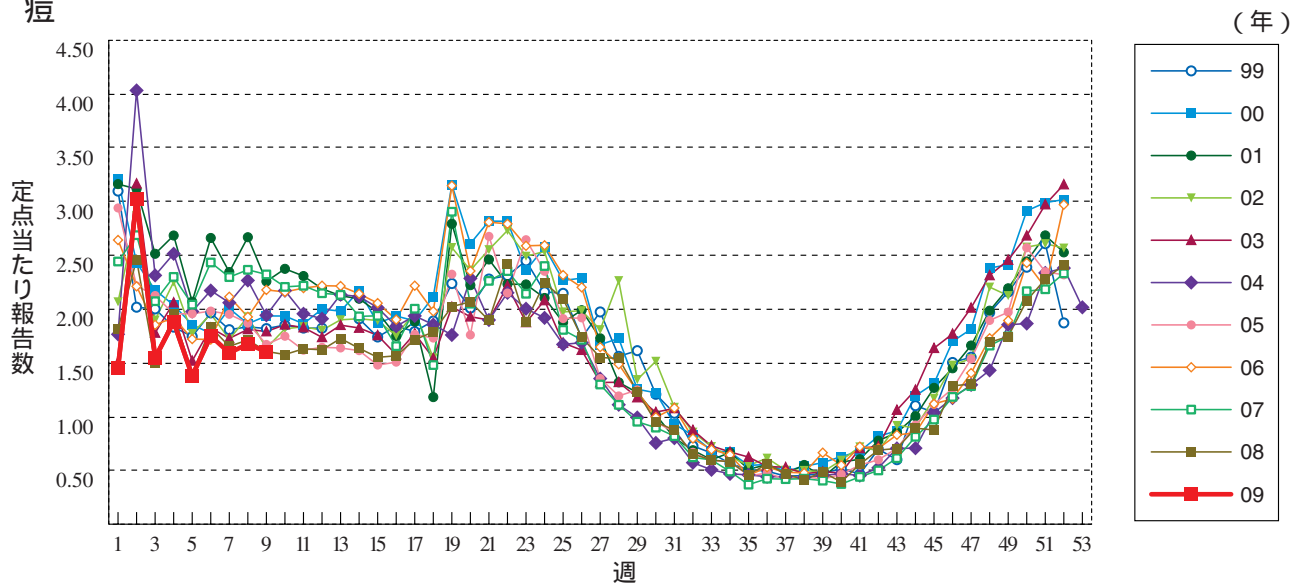
A群溶血性レンサ球菌咽頭炎



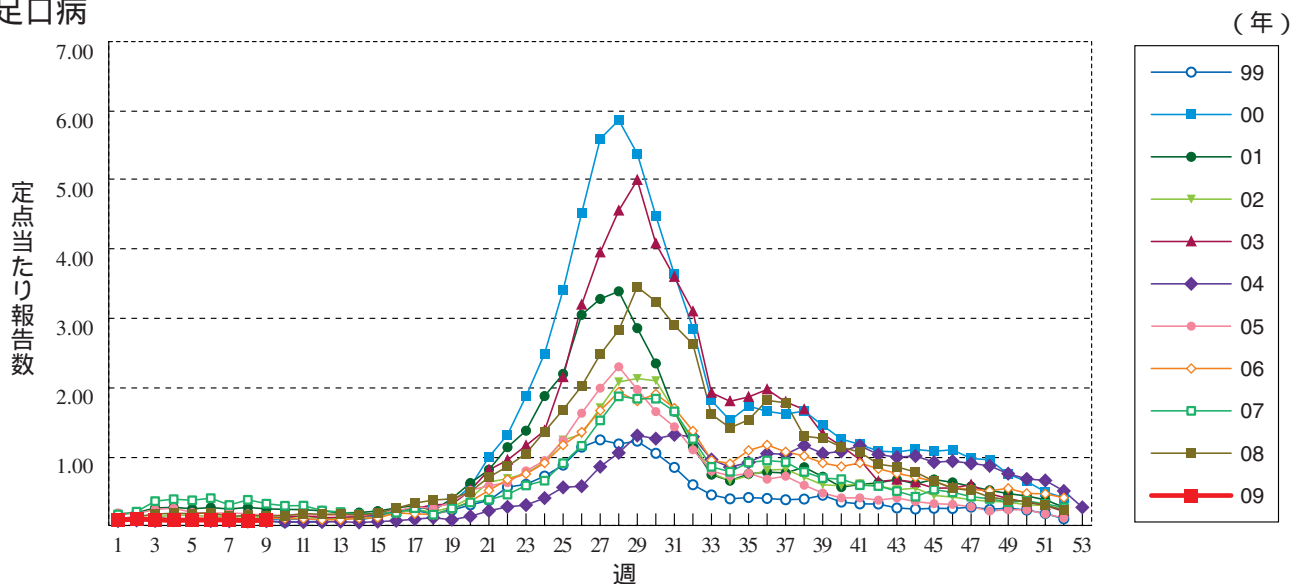
感染性胃腸炎 1999年3月までは「乳児嘔吐下痢症」として報告された患者も含む



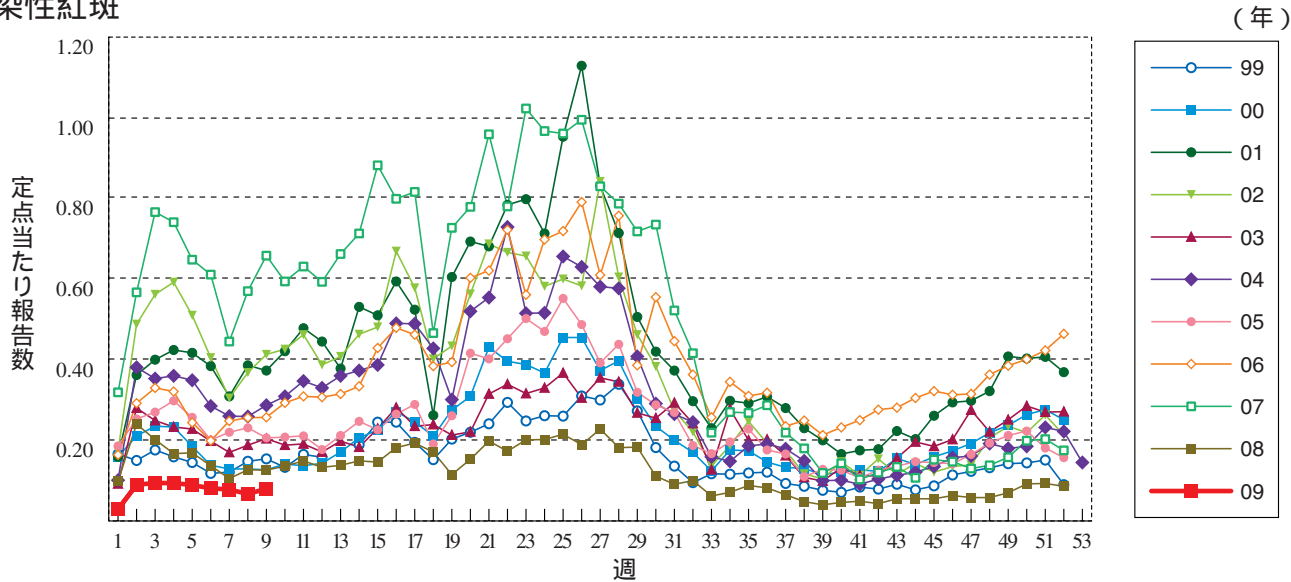
水痘



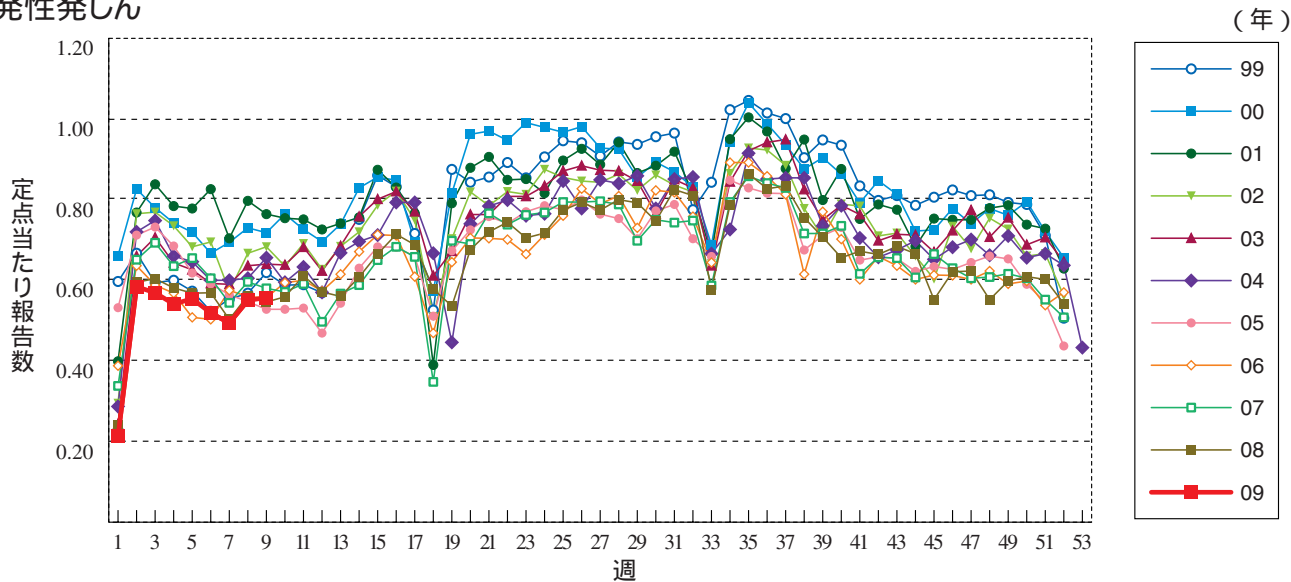
手足口病



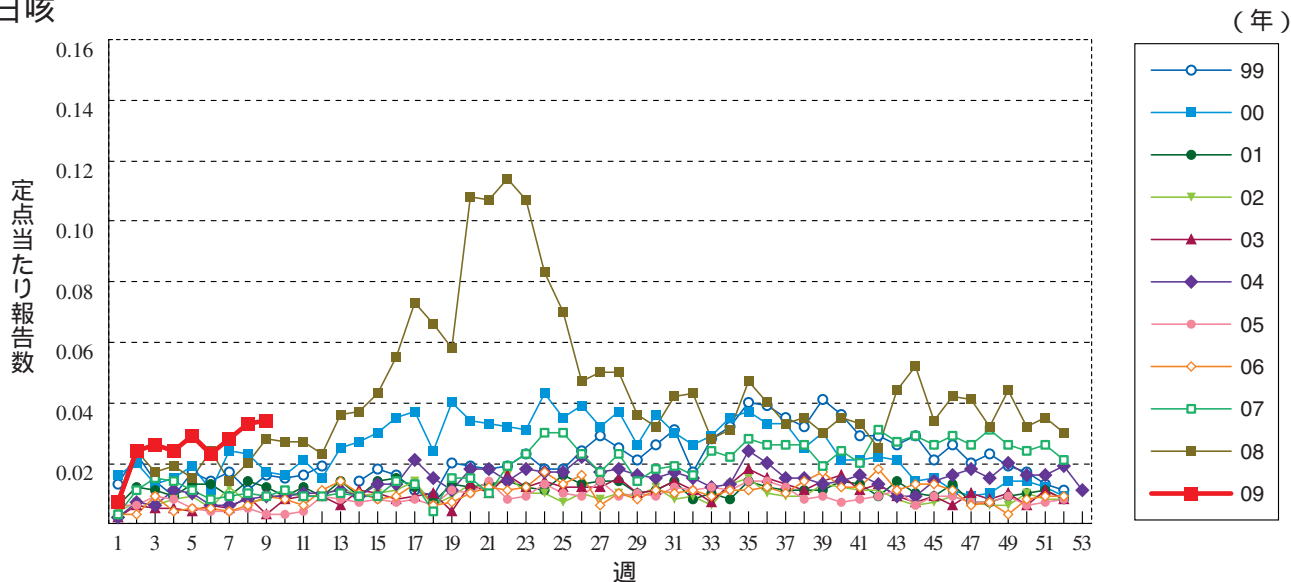
伝染性紅斑



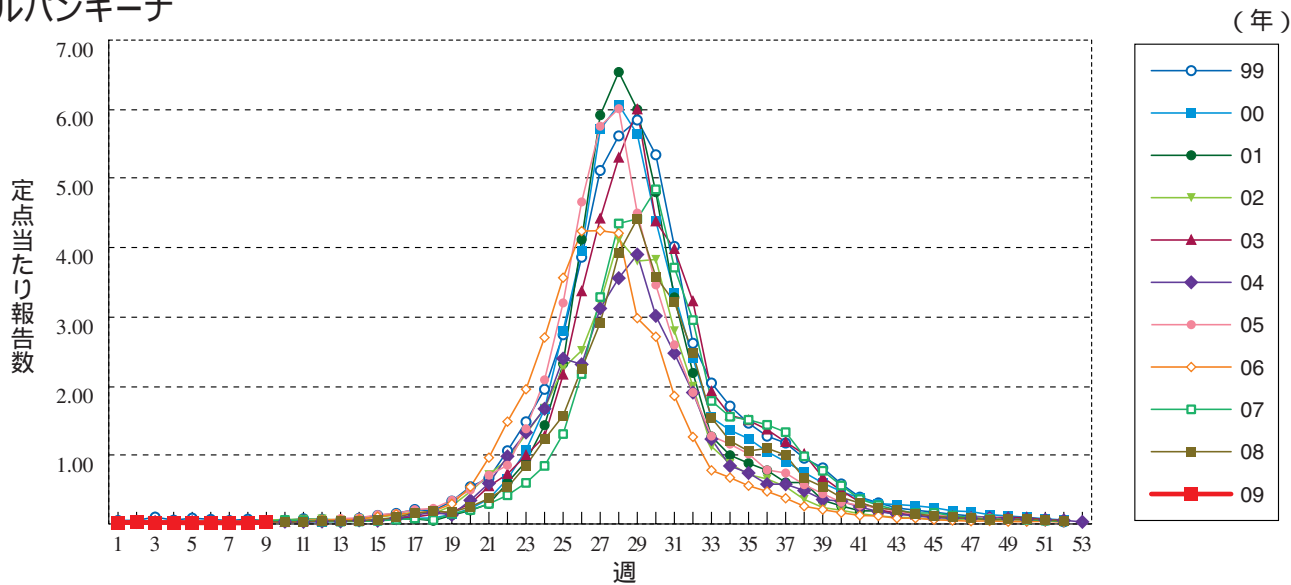
突発性発しん



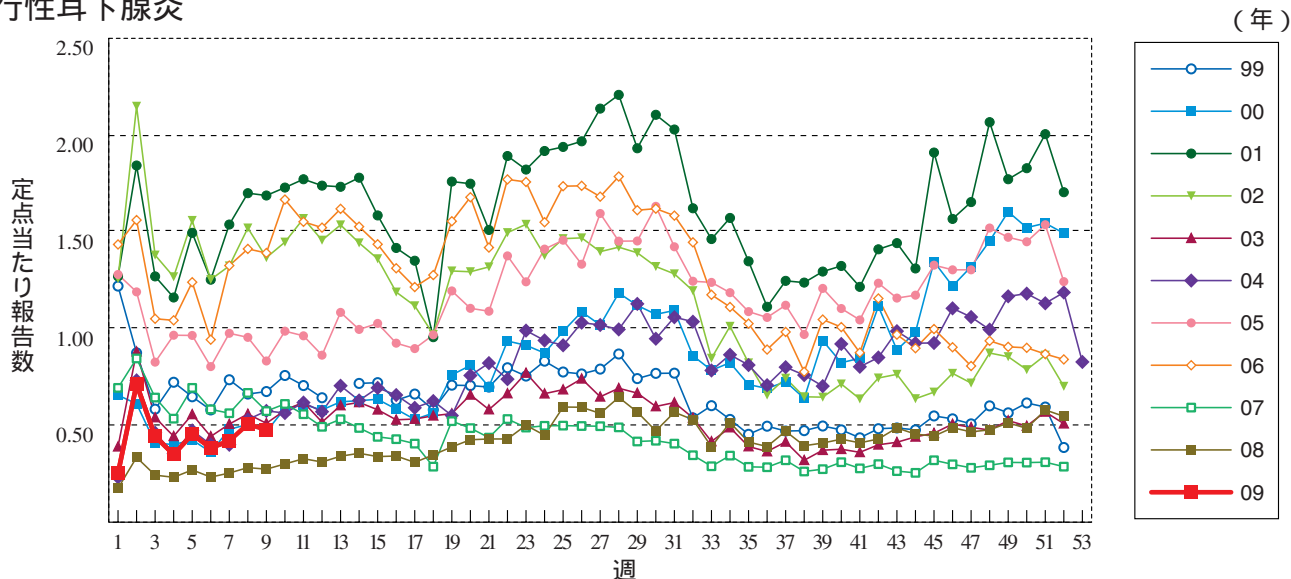
百日咳



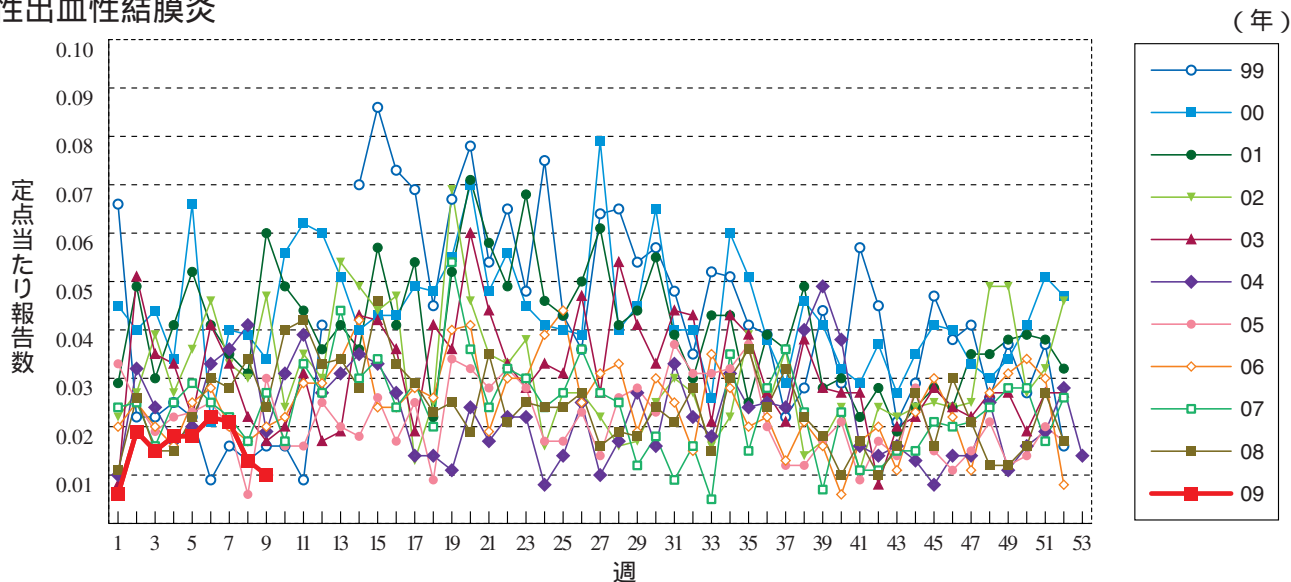
ヘルパンギーナ



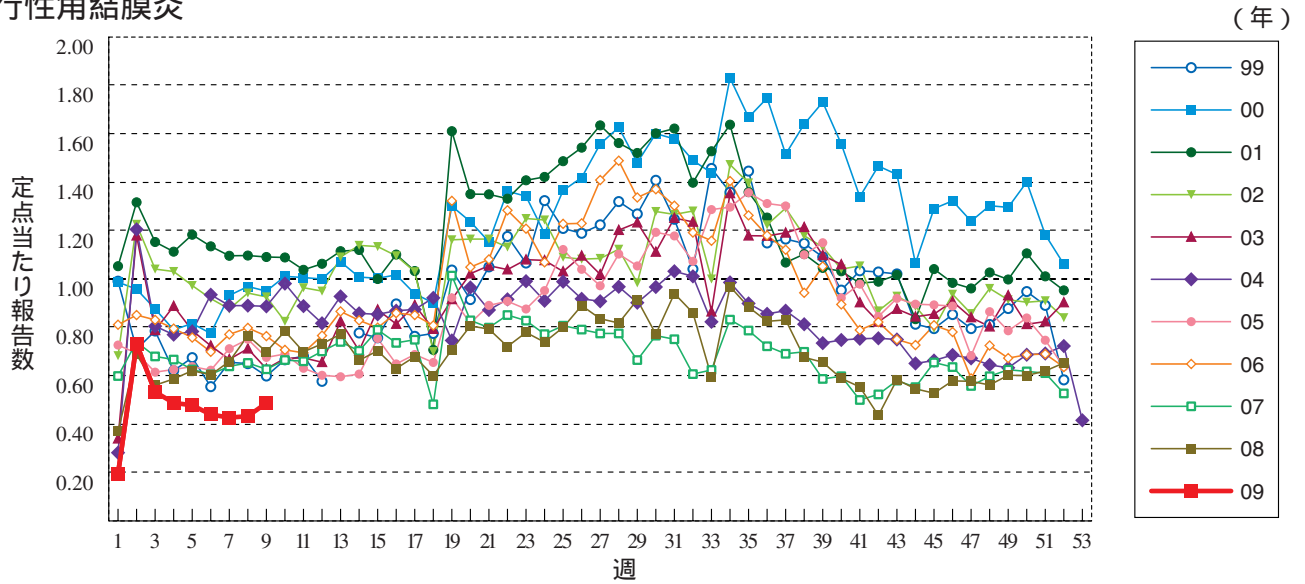
流行性耳下腺炎



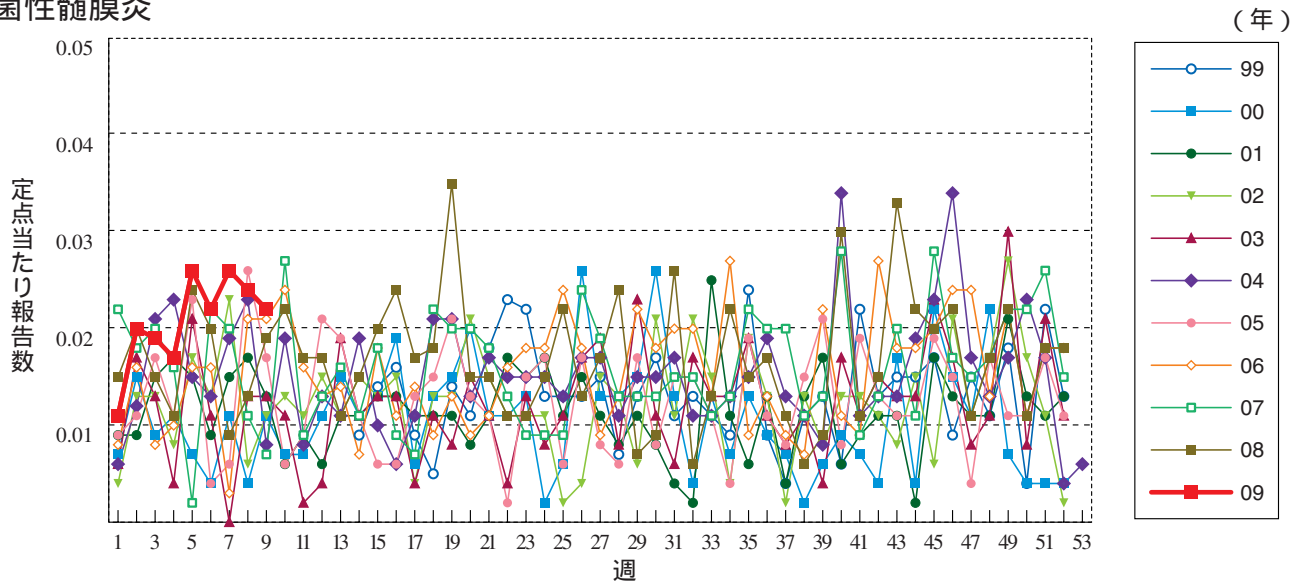
急性出血性結膜炎



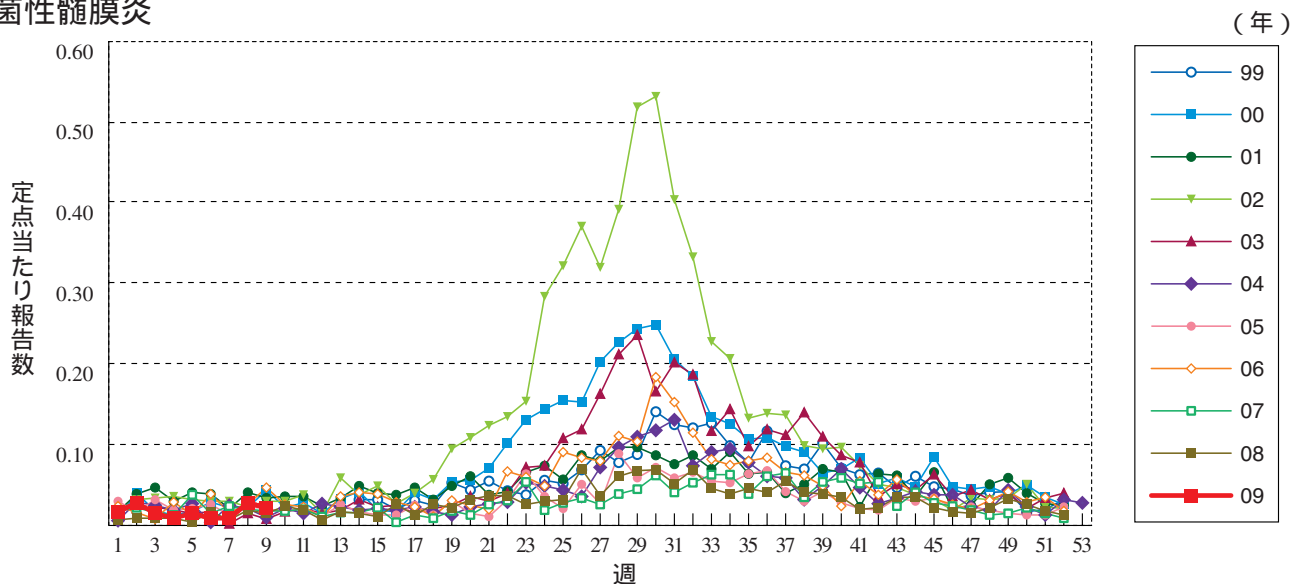
流行性角結膜炎



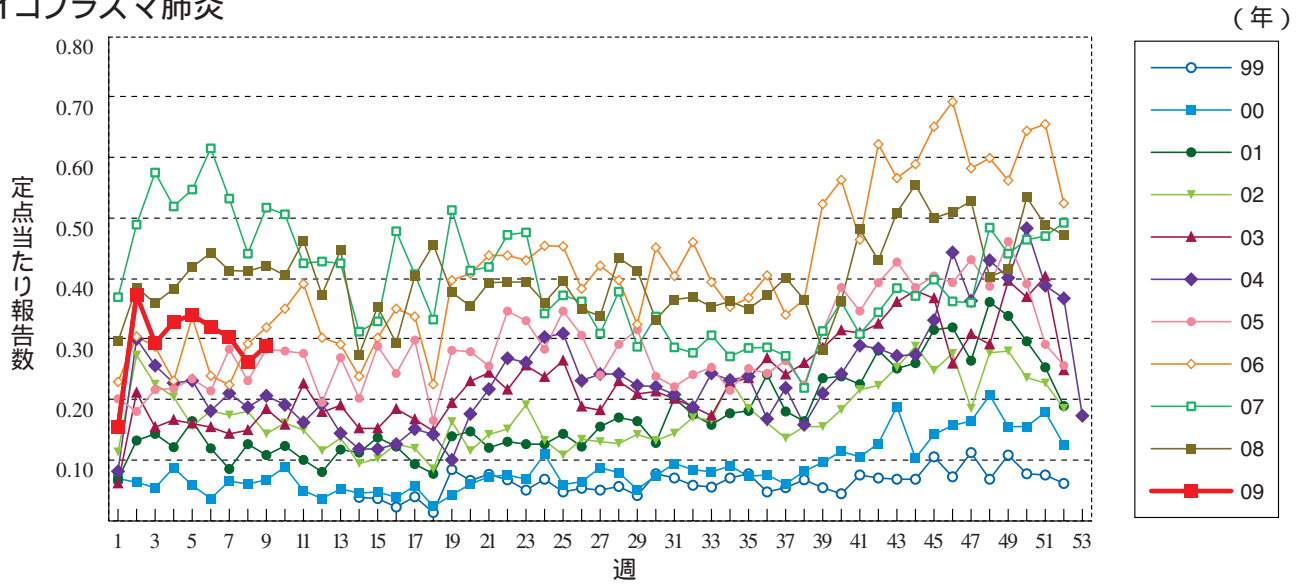
細菌性髄膜炎



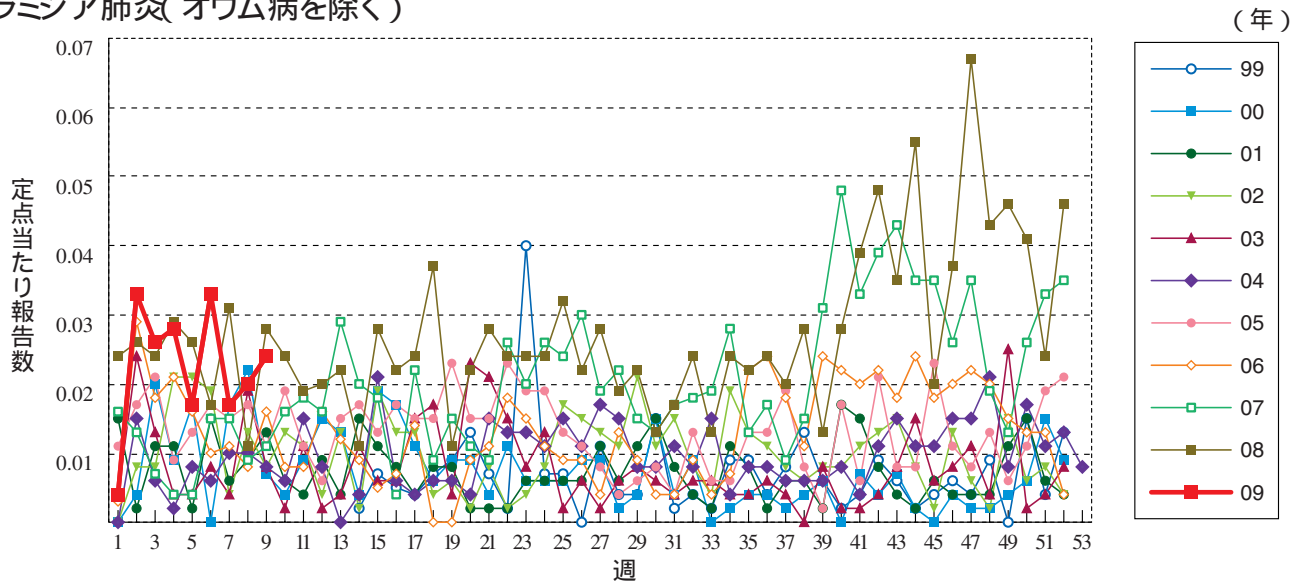
無菌性髄膜炎



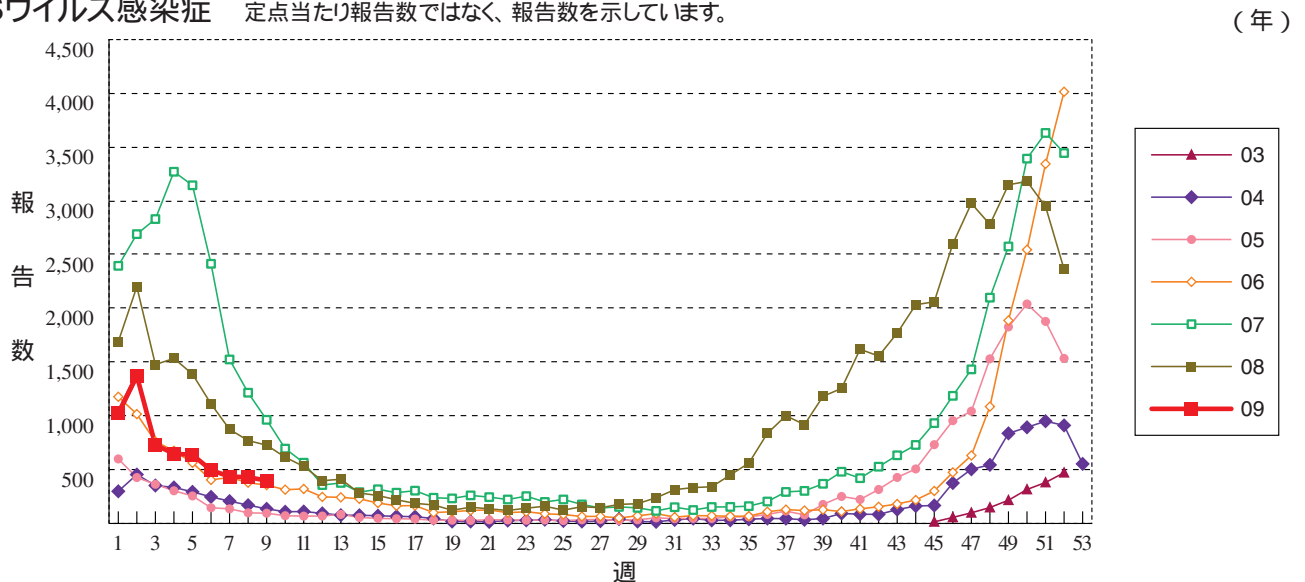
マイコプラズマ肺炎



クラミジア肺炎(オウム病を除く)



RSウイルス感染症 定ポイントあたり報告数ではなく、報告数を示しています。





9週のデータ

注) 表中の報告数は3月4日集計分であり、その後の報告は次週以降の累積に反映されます。
2008年5月12日の法改正に伴い、疾病の名称および並び順を一部変更しました。

報告数・累積報告数、疾病・都道府県別

2009年9週

| | エボラ出血熱 | | クリミア・コンゴ出血熱 | | 痘 そう | | 南米出血熱 | | ペスト | | マールブルグ病 | | ラッサ熱 | | 急性灰白髄炎 | | 結 核 | |
|------|--------|----|-------------|----|------|----|-------|----|-----|----|---------|----|------|----|--------|----|-----|------|
| | 報告数 | 累積 | 報告数 | 累積 | 報告数 | 累積 | 報告数 | 累積 | 報告数 | 累積 | 報告数 | 累積 | 報告数 | 累積 | 報告数 | 累積 | 報告数 | 累積 |
| 総 数 | - | - | - | - | - | - | - | - | - | - | - | - | - | - | - | - | 296 | 3509 |
| 北海道 | - | - | - | - | - | - | - | - | - | - | - | - | - | - | - | - | 12 | 138 |
| 青森県 | - | - | - | - | - | - | - | - | - | - | - | - | - | - | - | - | 5 | 54 |
| 岩手県 | - | - | - | - | - | - | - | - | - | - | - | - | - | - | - | - | 1 | 24 |
| 宮城県 | - | - | - | - | - | - | - | - | - | - | - | - | - | - | - | - | 6 | 61 |
| 秋田県 | - | - | - | - | - | - | - | - | - | - | - | - | - | - | - | - | 1 | 18 |
| 山形県 | - | - | - | - | - | - | - | - | - | - | - | - | - | - | - | - | 3 | 37 |
| 福島県 | - | - | - | - | - | - | - | - | - | - | - | - | - | - | - | - | 9 | 46 |
| 茨城県 | - | - | - | - | - | - | - | - | - | - | - | - | - | - | - | - | 4 | 71 |
| 栃木県 | - | - | - | - | - | - | - | - | - | - | - | - | - | - | - | - | - | 42 |
| 群馬県 | - | - | - | - | - | - | - | - | - | - | - | - | - | - | - | - | - | 17 |
| 埼玉県 | - | - | - | - | - | - | - | - | - | - | - | - | - | - | - | - | 16 | 189 |
| 千葉県 | - | - | - | - | - | - | - | - | - | - | - | - | - | - | - | - | 7 | 199 |
| 東京都 | - | - | - | - | - | - | - | - | - | - | - | - | - | - | - | - | 42 | 536 |
| 神奈川県 | - | - | - | - | - | - | - | - | - | - | - | - | - | - | - | - | 34 | 261 |
| 新潟県 | - | - | - | - | - | - | - | - | - | - | - | - | - | - | - | - | 7 | 43 |
| 富山県 | - | - | - | - | - | - | - | - | - | - | - | - | - | - | - | - | 2 | 27 |
| 石川県 | - | - | - | - | - | - | - | - | - | - | - | - | - | - | - | - | 3 | 35 |
| 福井県 | - | - | - | - | - | - | - | - | - | - | - | - | - | - | - | - | - | 16 |
| 山梨県 | - | - | - | - | - | - | - | - | - | - | - | - | - | - | - | - | - | 11 |
| 長野県 | - | - | - | - | - | - | - | - | - | - | - | - | - | - | - | - | 7 | 42 |
| 岐阜県 | - | - | - | - | - | - | - | - | - | - | - | - | - | - | - | - | 7 | 87 |
| 静岡県 | - | - | - | - | - | - | - | - | - | - | - | - | - | - | - | - | 10 | 68 |
| 愛知県 | - | - | - | - | - | - | - | - | - | - | - | - | - | - | - | - | 23 | 283 |
| 三重県 | - | - | - | - | - | - | - | - | - | - | - | - | - | - | - | - | 3 | 48 |
| 滋賀県 | - | - | - | - | - | - | - | - | - | - | - | - | - | - | - | - | 4 | 41 |
| 京都府 | - | - | - | - | - | - | - | - | - | - | - | - | - | - | - | - | 4 | 67 |
| 大阪府 | - | - | - | - | - | - | - | - | - | - | - | - | - | - | - | - | 9 | 135 |
| 兵庫県 | - | - | - | - | - | - | - | - | - | - | - | - | - | - | - | - | 8 | 123 |
| 奈良県 | - | - | - | - | - | - | - | - | - | - | - | - | - | - | - | - | - | 44 |
| 和歌山県 | - | - | - | - | - | - | - | - | - | - | - | - | - | - | - | - | - | 29 |
| 鳥取県 | - | - | - | - | - | - | - | - | - | - | - | - | - | - | - | - | 1 | 13 |
| 島根県 | - | - | - | - | - | - | - | - | - | - | - | - | - | - | - | - | 1 | 30 |
| 岡山県 | - | - | - | - | - | - | - | - | - | - | - | - | - | - | - | - | - | 18 |
| 広島県 | - | - | - | - | - | - | - | - | - | - | - | - | - | - | - | - | 12 | 88 |
| 山口県 | - | - | - | - | - | - | - | - | - | - | - | - | - | - | - | - | 3 | 44 |
| 徳島県 | - | - | - | - | - | - | - | - | - | - | - | - | - | - | - | - | 2 | 22 |
| 香川県 | - | - | - | - | - | - | - | - | - | - | - | - | - | - | - | - | 2 | 26 |
| 愛媛県 | - | - | - | - | - | - | - | - | - | - | - | - | - | - | - | - | 2 | 35 |
| 高知県 | - | - | - | - | - | - | - | - | - | - | - | - | - | - | - | - | 6 | 26 |
| 福岡県 | - | - | - | - | - | - | - | - | - | - | - | - | - | - | - | - | 14 | 166 |
| 佐賀県 | - | - | - | - | - | - | - | - | - | - | - | - | - | - | - | - | 1 | 16 |
| 長崎県 | - | - | - | - | - | - | - | - | - | - | - | - | - | - | - | - | 8 | 54 |
| 熊本県 | - | - | - | - | - | - | - | - | - | - | - | - | - | - | - | - | - | 27 |
| 大分県 | - | - | - | - | - | - | - | - | - | - | - | - | - | - | - | - | 6 | 35 |
| 宮崎県 | - | - | - | - | - | - | - | - | - | - | - | - | - | - | - | - | 8 | 40 |
| 鹿児島県 | - | - | - | - | - | - | - | - | - | - | - | - | - | - | - | - | 3 | 44 |
| 沖縄県 | - | - | - | - | - | - | - | - | - | - | - | - | - | - | - | - | - | 33 |

*病原体がSARSコロナウイルスであるものに限る。

報告数・累積報告数, 疾病・都道府県別

2009年9週

| | ジフテリア | | 重症急性 呼吸器症候群* | | 鳥インフル エンザ (H5N1) | | コレラ | | 細菌性赤痢 | | 腸管出血性 大腸菌感染症 | | 腸チフス | | パラチフス | | E型肝炎 | |
|------|-------|----|-----------------|----|---------------------|----|-----|----|-------|----|-----------------|-----|------|----|-------|----|------|----|
| | 報告数 | 累積 | 報告数 | 累積 | 報告数 | 累積 | 報告数 | 累積 | 報告数 | 累積 | 報告数 | 累積 | 報告数 | 累積 | 報告数 | 累積 | 報告数 | 累積 |
| 総 数 | - | - | - | - | - | - | 1 | 1 | 5 | 23 | 12 | 125 | - | 2 | - | - | 1 | 7 |
| 北海道 | - | - | - | - | - | - | - | - | - | - | 1 | 2 | - | - | - | - | - | - |
| 青森県 | - | - | - | - | - | - | - | - | - | - | - | 2 | - | - | - | - | - | - |
| 岩手県 | - | - | - | - | - | - | - | - | - | 3 | - | - | - | - | - | - | - | - |
| 宮城県 | - | - | - | - | - | - | - | - | - | - | - | 1 | - | - | - | - | - | - |
| 秋田県 | - | - | - | - | - | - | - | - | - | - | - | 1 | - | - | - | - | - | - |
| 山形県 | - | - | - | - | - | - | - | - | - | - | - | 6 | - | - | - | - | - | - |
| 福島県 | - | - | - | - | - | - | - | - | - | - | - | - | - | - | - | - | - | - |
| 茨城県 | - | - | - | - | - | - | - | - | - | 1 | - | 3 | - | - | - | - | - | - |
| 栃木県 | - | - | - | - | - | - | - | - | - | - | - | - | - | - | - | - | - | 1 |
| 群馬県 | - | - | - | - | - | - | - | - | - | 5 | - | 3 | - | - | - | - | - | - |
| 埼玉県 | - | - | - | - | - | - | - | - | - | - | - | 6 | - | - | - | - | - | - |
| 千葉県 | - | - | - | - | - | - | - | - | - | - | - | 2 | - | - | - | - | - | - |
| 東京都 | - | - | - | - | - | - | - | - | 4 | 8 | 1 | 6 | - | 1 | - | - | - | 3 |
| 神奈川県 | - | - | - | - | - | - | 1 | 1 | 1 | 3 | 1 | 8 | - | - | - | - | - | - |
| 新潟県 | - | - | - | - | - | - | - | - | - | - | - | 1 | - | - | - | - | - | - |
| 富山県 | - | - | - | - | - | - | - | - | - | - | - | - | - | - | - | - | - | - |
| 石川県 | - | - | - | - | - | - | - | - | - | - | 1 | 9 | - | - | - | - | - | - |
| 福井県 | - | - | - | - | - | - | - | - | - | - | - | 3 | - | - | - | - | - | - |
| 山梨県 | - | - | - | - | - | - | - | - | - | - | - | - | - | - | - | - | - | - |
| 長野県 | - | - | - | - | - | - | - | - | - | 1 | - | 3 | - | - | - | - | - | - |
| 岐阜県 | - | - | - | - | - | - | - | - | - | - | - | 4 | - | - | - | - | - | - |
| 静岡県 | - | - | - | - | - | - | - | - | - | - | - | 2 | - | - | - | - | 1 | 1 |
| 愛知県 | - | - | - | - | - | - | - | - | - | - | 3 | 6 | - | - | - | - | - | - |
| 三重県 | - | - | - | - | - | - | - | - | - | - | - | 1 | - | - | - | - | - | 1 |
| 滋賀県 | - | - | - | - | - | - | - | - | - | - | - | - | - | - | - | - | - | - |
| 京都府 | - | - | - | - | - | - | - | - | - | 1 | - | - | - | - | - | - | - | - |
| 大阪府 | - | - | - | - | - | - | - | - | - | - | - | - | - | 1 | - | - | - | - |
| 兵庫県 | - | - | - | - | - | - | - | - | - | - | - | 2 | - | - | - | - | - | - |
| 奈良県 | - | - | - | - | - | - | - | - | - | - | 1 | 2 | - | - | - | - | - | - |
| 和歌山県 | - | - | - | - | - | - | - | - | - | - | - | 2 | - | - | - | - | - | - |
| 鳥取県 | - | - | - | - | - | - | - | - | - | - | - | - | - | - | - | - | - | - |
| 島根県 | - | - | - | - | - | - | - | - | - | - | - | - | - | - | - | - | - | - |
| 岡山県 | - | - | - | - | - | - | - | - | - | - | - | - | - | - | - | - | - | - |
| 広島県 | - | - | - | - | - | - | - | - | - | - | 1 | 2 | - | - | - | - | - | - |
| 山口県 | - | - | - | - | - | - | - | - | - | - | - | 1 | - | - | - | - | - | - |
| 徳島県 | - | - | - | - | - | - | - | - | - | - | - | - | - | - | - | - | - | - |
| 香川県 | - | - | - | - | - | - | - | - | - | - | - | - | - | - | - | - | - | - |
| 愛媛県 | - | - | - | - | - | - | - | - | - | - | 1 | 1 | - | - | - | - | - | - |
| 高知県 | - | - | - | - | - | - | - | - | - | - | - | 1 | - | - | - | - | - | - |
| 福岡県 | - | - | - | - | - | - | - | - | - | 1 | 2 | 10 | - | - | - | - | - | 1 |
| 佐賀県 | - | - | - | - | - | - | - | - | - | - | - | - | - | - | - | - | - | - |
| 長崎県 | - | - | - | - | - | - | - | - | - | - | - | - | - | - | - | - | - | - |
| 熊本県 | - | - | - | - | - | - | - | - | - | - | - | - | - | - | - | - | - | - |
| 大分県 | - | - | - | - | - | - | - | - | - | - | - | 35 | - | - | - | - | - | - |
| 宮崎県 | - | - | - | - | - | - | - | - | - | - | - | - | - | - | - | - | - | - |
| 鹿児島県 | - | - | - | - | - | - | - | - | - | - | - | - | - | - | - | - | - | - |
| 沖縄県 | - | - | - | - | - | - | - | - | - | - | - | - | - | - | - | - | - | - |

報告数・累積報告数, 疾病・都道府県別

2009年9週

| | ウエストナイル熱 | | A型肝炎 | | エキノコックス症 | | 黄熱 | | オウム病 | | オムスク出血熱 | | 回帰熱 | | キャサナル森林病 | | Q熱 | |
|------|----------|----|------|----|----------|----|-----|----|------|----|---------|----|-----|----|----------|----|-----|----|
| | 報告数 | 累積 | 報告数 | 累積 | 報告数 | 累積 | 報告数 | 累積 | 報告数 | 累積 | 報告数 | 累積 | 報告数 | 累積 | 報告数 | 累積 | 報告数 | 累積 |
| 総数 | - | - | 2 | 17 | - | 3 | - | - | - | 1 | - | - | - | - | - | - | - | - |
| 北海道 | - | - | - | 1 | - | 2 | - | - | - | - | - | - | - | - | - | - | - | - |
| 青森県 | - | - | - | - | - | - | - | - | - | - | - | - | - | - | - | - | - | - |
| 岩手県 | - | - | - | - | - | - | - | - | - | - | - | - | - | - | - | - | - | - |
| 宮城県 | - | - | 1 | 1 | - | - | - | - | - | - | - | - | - | - | - | - | - | - |
| 秋田県 | - | - | - | 1 | - | - | - | - | - | - | - | - | - | - | - | - | - | - |
| 山形県 | - | - | - | - | - | - | - | - | - | - | - | - | - | - | - | - | - | - |
| 福島県 | - | - | - | - | - | - | - | - | - | - | - | - | - | - | - | - | - | - |
| 茨城県 | - | - | - | - | - | - | - | - | - | - | - | - | - | - | - | - | - | - |
| 栃木県 | - | - | - | - | - | - | - | - | - | - | - | - | - | - | - | - | - | - |
| 群馬県 | - | - | - | 1 | - | - | - | - | - | - | - | - | - | - | - | - | - | - |
| 埼玉県 | - | - | - | 1 | - | - | - | - | - | - | - | - | - | - | - | - | - | - |
| 千葉県 | - | - | - | 2 | - | - | - | - | - | - | - | - | - | - | - | - | - | - |
| 東京都 | - | - | 1 | 3 | - | 1 | - | - | - | - | - | - | - | - | - | - | - | - |
| 神奈川県 | - | - | - | 1 | - | - | - | - | - | - | - | - | - | - | - | - | - | - |
| 新潟県 | - | - | - | - | - | - | - | - | - | - | - | - | - | - | - | - | - | - |
| 富山県 | - | - | - | - | - | - | - | - | - | - | - | - | - | - | - | - | - | - |
| 石川県 | - | - | - | - | - | - | - | - | - | - | - | - | - | - | - | - | - | - |
| 福井県 | - | - | - | - | - | - | - | - | - | - | - | - | - | - | - | - | - | - |
| 山梨県 | - | - | - | - | - | - | - | - | - | - | - | - | - | - | - | - | - | - |
| 長野県 | - | - | - | - | - | - | - | - | - | - | - | - | - | - | - | - | - | - |
| 岐阜県 | - | - | - | - | - | - | - | - | - | - | - | - | - | - | - | - | - | - |
| 静岡県 | - | - | - | 1 | - | - | - | - | - | - | - | - | - | - | - | - | - | - |
| 愛知県 | - | - | - | - | - | - | - | - | - | 1 | - | - | - | - | - | - | - | - |
| 三重県 | - | - | - | 1 | - | - | - | - | - | - | - | - | - | - | - | - | - | - |
| 滋賀県 | - | - | - | - | - | - | - | - | - | - | - | - | - | - | - | - | - | - |
| 京都府 | - | - | - | 1 | - | - | - | - | - | - | - | - | - | - | - | - | - | - |
| 大阪府 | - | - | - | - | - | - | - | - | - | - | - | - | - | - | - | - | - | - |
| 兵庫県 | - | - | - | 1 | - | - | - | - | - | - | - | - | - | - | - | - | - | - |
| 奈良県 | - | - | - | - | - | - | - | - | - | - | - | - | - | - | - | - | - | - |
| 和歌山県 | - | - | - | - | - | - | - | - | - | - | - | - | - | - | - | - | - | - |
| 鳥取県 | - | - | - | - | - | - | - | - | - | - | - | - | - | - | - | - | - | - |
| 島根県 | - | - | - | - | - | - | - | - | - | - | - | - | - | - | - | - | - | - |
| 岡山県 | - | - | - | - | - | - | - | - | - | - | - | - | - | - | - | - | - | - |
| 広島県 | - | - | - | - | - | - | - | - | - | - | - | - | - | - | - | - | - | - |
| 山口県 | - | - | - | - | - | - | - | - | - | - | - | - | - | - | - | - | - | - |
| 徳島県 | - | - | - | 1 | - | - | - | - | - | - | - | - | - | - | - | - | - | - |
| 香川県 | - | - | - | - | - | - | - | - | - | - | - | - | - | - | - | - | - | - |
| 愛媛県 | - | - | - | - | - | - | - | - | - | - | - | - | - | - | - | - | - | - |
| 高知県 | - | - | - | - | - | - | - | - | - | - | - | - | - | - | - | - | - | - |
| 福岡県 | - | - | - | 1 | - | - | - | - | - | - | - | - | - | - | - | - | - | - |
| 佐賀県 | - | - | - | - | - | - | - | - | - | - | - | - | - | - | - | - | - | - |
| 長崎県 | - | - | - | - | - | - | - | - | - | - | - | - | - | - | - | - | - | - |
| 熊本県 | - | - | - | - | - | - | - | - | - | - | - | - | - | - | - | - | - | - |
| 大分県 | - | - | - | - | - | - | - | - | - | - | - | - | - | - | - | - | - | - |
| 宮崎県 | - | - | - | - | - | - | - | - | - | - | - | - | - | - | - | - | - | - |
| 鹿児島県 | - | - | - | - | - | - | - | - | - | - | - | - | - | - | - | - | - | - |
| 沖縄県 | - | - | - | - | - | - | - | - | - | - | - | - | - | - | - | - | - | - |

報告数・累積報告数, 疾病・都道府県別

2009年9週

| | 狂犬病 | | コクシジ オイデス症 | | サル痘 | | 腎症候性出血熱 | | 西部ウマ脳炎 | | ダニ媒介脳炎 | | 炭疽 | | つつが虫病 | | デング熱 | |
|------|-----|----|---------------|----|-----|----|---------|----|--------|----|--------|----|-----|----|-------|----|------|----|
| | 報告数 | 累積 | 報告数 | 累積 | 報告数 | 累積 | 報告数 | 累積 | 報告数 | 累積 | 報告数 | 累積 | 報告数 | 累積 | 報告数 | 累積 | 報告数 | 累積 |
| 総数 | - | - | - | 1 | - | - | - | - | - | - | - | - | - | - | - | 33 | 1 | 15 |
| 北海道 | - | - | - | - | - | - | - | - | - | - | - | - | - | - | - | - | - | - |
| 青森県 | - | - | - | - | - | - | - | - | - | - | - | - | - | - | - | - | - | - |
| 岩手県 | - | - | - | - | - | - | - | - | - | - | - | - | - | - | 1 | - | - | - |
| 宮城県 | - | - | - | - | - | - | - | - | - | - | - | - | - | - | - | - | - | - |
| 秋田県 | - | - | - | - | - | - | - | - | - | - | - | - | - | - | - | - | - | - |
| 山形県 | - | - | - | - | - | - | - | - | - | - | - | - | - | - | - | - | - | - |
| 福島県 | - | - | - | - | - | - | - | - | - | - | - | - | - | - | - | - | - | - |
| 茨城県 | - | - | - | - | - | - | - | - | - | - | - | - | - | - | 2 | - | - | - |
| 栃木県 | - | - | - | - | - | - | - | - | - | - | - | - | - | - | - | - | - | - |
| 群馬県 | - | - | - | - | - | - | - | - | - | - | - | - | - | - | - | - | - | - |
| 埼玉県 | - | - | - | - | - | - | - | - | - | - | - | - | - | - | - | - | - | - |
| 千葉県 | - | - | - | - | - | - | - | - | - | - | - | - | - | - | 3 | - | - | - |
| 東京都 | - | - | - | 1 | - | - | - | - | - | - | - | - | - | - | 2 | 1 | 5 | - |
| 神奈川県 | - | - | - | - | - | - | - | - | - | - | - | - | - | - | - | - | 4 | - |
| 新潟県 | - | - | - | - | - | - | - | - | - | - | - | - | - | - | - | - | - | - |
| 富山県 | - | - | - | - | - | - | - | - | - | - | - | - | - | - | - | - | 1 | - |
| 石川県 | - | - | - | - | - | - | - | - | - | - | - | - | - | - | - | - | - | - |
| 福井県 | - | - | - | - | - | - | - | - | - | - | - | - | - | - | - | - | - | - |
| 山梨県 | - | - | - | - | - | - | - | - | - | - | - | - | - | - | - | - | - | - |
| 長野県 | - | - | - | - | - | - | - | - | - | - | - | - | - | - | - | - | - | - |
| 岐阜県 | - | - | - | - | - | - | - | - | - | - | - | - | - | - | - | - | - | - |
| 静岡県 | - | - | - | - | - | - | - | - | - | - | - | - | - | - | - | - | 2 | - |
| 愛知県 | - | - | - | - | - | - | - | - | - | - | - | - | - | - | - | - | - | - |
| 三重県 | - | - | - | - | - | - | - | - | - | - | - | - | - | - | - | - | - | - |
| 滋賀県 | - | - | - | - | - | - | - | - | - | - | - | - | - | - | - | - | - | - |
| 京都府 | - | - | - | - | - | - | - | - | - | - | - | - | - | - | - | - | - | 1 |
| 大阪府 | - | - | - | - | - | - | - | - | - | - | - | - | - | - | - | - | - | 1 |
| 兵庫県 | - | - | - | - | - | - | - | - | - | - | - | - | - | - | - | - | - | - |
| 奈良県 | - | - | - | - | - | - | - | - | - | - | - | - | - | - | - | - | - | - |
| 和歌山県 | - | - | - | - | - | - | - | - | - | - | - | - | - | - | 5 | - | - | - |
| 鳥取県 | - | - | - | - | - | - | - | - | - | - | - | - | - | - | - | - | - | - |
| 島根県 | - | - | - | - | - | - | - | - | - | - | - | - | - | - | 1 | - | - | - |
| 岡山県 | - | - | - | - | - | - | - | - | - | - | - | - | - | - | - | - | - | - |
| 広島県 | - | - | - | - | - | - | - | - | - | - | - | - | - | - | 1 | - | - | - |
| 山口県 | - | - | - | - | - | - | - | - | - | - | - | - | - | - | - | - | - | - |
| 徳島県 | - | - | - | - | - | - | - | - | - | - | - | - | - | - | 2 | - | - | - |
| 香川県 | - | - | - | - | - | - | - | - | - | - | - | - | - | - | - | - | - | - |
| 愛媛県 | - | - | - | - | - | - | - | - | - | - | - | - | - | - | - | - | - | - |
| 高知県 | - | - | - | - | - | - | - | - | - | - | - | - | - | - | - | - | - | - |
| 福岡県 | - | - | - | - | - | - | - | - | - | - | - | - | - | - | - | - | - | 1 |
| 佐賀県 | - | - | - | - | - | - | - | - | - | - | - | - | - | - | 1 | - | - | - |
| 長崎県 | - | - | - | - | - | - | - | - | - | - | - | - | - | - | - | - | - | - |
| 熊本県 | - | - | - | - | - | - | - | - | - | - | - | - | - | - | 1 | - | - | - |
| 大分県 | - | - | - | - | - | - | - | - | - | - | - | - | - | - | 1 | - | - | - |
| 宮崎県 | - | - | - | - | - | - | - | - | - | - | - | - | - | - | 4 | - | - | - |
| 鹿児島県 | - | - | - | - | - | - | - | - | - | - | - | - | - | - | 9 | - | - | - |
| 沖縄県 | - | - | - | - | - | - | - | - | - | - | - | - | - | - | - | - | - | - |

*鳥インフルエンザ H5N1 を除く。

報告数・累積報告数，疾病・都道府県別

2009年9週

| | 東部ウマ脳炎 | | 鳥インフルエンザ* | | ニパウイルス感染症 | | 日本紅斑熱 | | 日本脳炎 | | ハンタウイルス肺症候群 | | Bウイルス病 | | 鼻 疽 | | ブルセラ症 | |
|------|--------|----|-----------|----|-----------|----|-------|----|------|----|-------------|----|--------|----|-----|----|-------|----|
| | 報告数 | 累積 | 報告数 | 累積 | 報告数 | 累積 | 報告数 | 累積 | 報告数 | 累積 | 報告数 | 累積 | 報告数 | 累積 | 報告数 | 累積 | 報告数 | 累積 |
| 総 数 | - | - | - | - | - | - | - | 2 | - | - | - | - | - | - | - | - | - | - |
| 北海道 | - | - | - | - | - | - | - | - | - | - | - | - | - | - | - | - | - | - |
| 青森県 | - | - | - | - | - | - | - | - | - | - | - | - | - | - | - | - | - | - |
| 岩手県 | - | - | - | - | - | - | - | - | - | - | - | - | - | - | - | - | - | - |
| 宮城県 | - | - | - | - | - | - | - | - | - | - | - | - | - | - | - | - | - | - |
| 秋田県 | - | - | - | - | - | - | - | - | - | - | - | - | - | - | - | - | - | - |
| 山形県 | - | - | - | - | - | - | - | - | - | - | - | - | - | - | - | - | - | - |
| 福島県 | - | - | - | - | - | - | - | - | - | - | - | - | - | - | - | - | - | - |
| 茨城県 | - | - | - | - | - | - | - | - | - | - | - | - | - | - | - | - | - | - |
| 栃木県 | - | - | - | - | - | - | - | - | - | - | - | - | - | - | - | - | - | - |
| 群馬県 | - | - | - | - | - | - | - | - | - | - | - | - | - | - | - | - | - | - |
| 埼玉県 | - | - | - | - | - | - | - | - | - | - | - | - | - | - | - | - | - | - |
| 千葉県 | - | - | - | - | - | - | - | - | - | - | - | - | - | - | - | - | - | - |
| 東京都 | - | - | - | - | - | - | - | - | - | - | - | - | - | - | - | - | - | - |
| 神奈川県 | - | - | - | - | - | - | - | - | - | - | - | - | - | - | - | - | - | - |
| 新潟県 | - | - | - | - | - | - | - | - | - | - | - | - | - | - | - | - | - | - |
| 富山県 | - | - | - | - | - | - | - | - | - | - | - | - | - | - | - | - | - | - |
| 石川県 | - | - | - | - | - | - | - | - | - | - | - | - | - | - | - | - | - | - |
| 福井県 | - | - | - | - | - | - | - | - | - | - | - | - | - | - | - | - | - | - |
| 山梨県 | - | - | - | - | - | - | - | - | - | - | - | - | - | - | - | - | - | - |
| 長野県 | - | - | - | - | - | - | - | - | - | - | - | - | - | - | - | - | - | - |
| 岐阜県 | - | - | - | - | - | - | - | - | - | - | - | - | - | - | - | - | - | - |
| 静岡県 | - | - | - | - | - | - | - | - | - | - | - | - | - | - | - | - | - | - |
| 愛知県 | - | - | - | - | - | - | - | - | - | - | - | - | - | - | - | - | - | - |
| 三重県 | - | - | - | - | - | - | - | - | - | - | - | - | - | - | - | - | - | - |
| 滋賀県 | - | - | - | - | - | - | - | - | - | - | - | - | - | - | - | - | - | - |
| 京都府 | - | - | - | - | - | - | - | - | - | - | - | - | - | - | - | - | - | - |
| 大阪府 | - | - | - | - | - | - | - | - | - | - | - | - | - | - | - | - | - | - |
| 兵庫県 | - | - | - | - | - | - | - | 2 | - | - | - | - | - | - | - | - | - | - |
| 奈良県 | - | - | - | - | - | - | - | - | - | - | - | - | - | - | - | - | - | - |
| 和歌山県 | - | - | - | - | - | - | - | - | - | - | - | - | - | - | - | - | - | - |
| 鳥取県 | - | - | - | - | - | - | - | - | - | - | - | - | - | - | - | - | - | - |
| 島根県 | - | - | - | - | - | - | - | - | - | - | - | - | - | - | - | - | - | - |
| 岡山県 | - | - | - | - | - | - | - | - | - | - | - | - | - | - | - | - | - | - |
| 広島県 | - | - | - | - | - | - | - | - | - | - | - | - | - | - | - | - | - | - |
| 山口県 | - | - | - | - | - | - | - | - | - | - | - | - | - | - | - | - | - | - |
| 徳島県 | - | - | - | - | - | - | - | - | - | - | - | - | - | - | - | - | - | - |
| 香川県 | - | - | - | - | - | - | - | - | - | - | - | - | - | - | - | - | - | - |
| 愛媛県 | - | - | - | - | - | - | - | - | - | - | - | - | - | - | - | - | - | - |
| 高知県 | - | - | - | - | - | - | - | - | - | - | - | - | - | - | - | - | - | - |
| 福岡県 | - | - | - | - | - | - | - | - | - | - | - | - | - | - | - | - | - | - |
| 佐賀県 | - | - | - | - | - | - | - | - | - | - | - | - | - | - | - | - | - | - |
| 長崎県 | - | - | - | - | - | - | - | - | - | - | - | - | - | - | - | - | - | - |
| 熊本県 | - | - | - | - | - | - | - | - | - | - | - | - | - | - | - | - | - | - |
| 大分県 | - | - | - | - | - | - | - | - | - | - | - | - | - | - | - | - | - | - |
| 宮崎県 | - | - | - | - | - | - | - | - | - | - | - | - | - | - | - | - | - | - |
| 鹿児島県 | - | - | - | - | - | - | - | - | - | - | - | - | - | - | - | - | - | - |
| 沖縄県 | - | - | - | - | - | - | - | - | - | - | - | - | - | - | - | - | - | - |

報告数・累積報告数, 疾病・都道府県別

2009年9週

| | ペネズエラ ウマ脳炎 | | ヘンドラウイルス 感染症 | | 発しんチフス | | ポツリヌス症 | | マラリア | | 野 兎 病 | | ライム病 | | リッサウイルス 感染症 | | リフトバレー熱 | |
|------|---------------|----|-----------------|----|--------|----|--------|----|------|----|-------|----|------|----|----------------|----|---------|----|
| | 報告数 | 累積 | 報告数 | 累積 | 報告数 | 累積 | 報告数 | 累積 | 報告数 | 累積 | 報告数 | 累積 | 報告数 | 累積 | 報告数 | 累積 | 報告数 | 累積 |
| 総 数 | - | - | - | - | - | - | - | - | 3 | 13 | - | - | - | - | - | - | - | - |
| 北海道 | - | - | - | - | - | - | - | - | - | - | - | - | - | - | - | - | - | - |
| 青森県 | - | - | - | - | - | - | - | - | - | - | - | - | - | - | - | - | - | - |
| 岩手県 | - | - | - | - | - | - | - | - | - | - | - | - | - | - | - | - | - | - |
| 宮城県 | - | - | - | - | - | - | - | - | - | - | - | - | - | - | - | - | - | - |
| 秋田県 | - | - | - | - | - | - | - | - | - | - | - | - | - | - | - | - | - | - |
| 山形県 | - | - | - | - | - | - | - | - | - | - | - | - | - | - | - | - | - | - |
| 福島県 | - | - | - | - | - | - | - | - | - | - | - | - | - | - | - | - | - | - |
| 茨城県 | - | - | - | - | - | - | - | - | - | - | - | - | - | - | - | - | - | - |
| 栃木県 | - | - | - | - | - | - | - | - | - | - | - | - | - | - | - | - | - | - |
| 群馬県 | - | - | - | - | - | - | - | - | - | - | - | - | - | - | - | - | - | - |
| 埼玉県 | - | - | - | - | - | - | - | - | - | 1 | - | - | - | - | - | - | - | - |
| 千葉県 | - | - | - | - | - | - | - | - | - | 2 | - | - | - | - | - | - | - | - |
| 東京都 | - | - | - | - | - | - | - | - | 1 | 7 | - | - | - | - | - | - | - | - |
| 神奈川県 | - | - | - | - | - | - | - | - | 2 | 2 | - | - | - | - | - | - | - | - |
| 新潟県 | - | - | - | - | - | - | - | - | - | - | - | - | - | - | - | - | - | - |
| 富山県 | - | - | - | - | - | - | - | - | - | - | - | - | - | - | - | - | - | - |
| 石川県 | - | - | - | - | - | - | - | - | - | - | - | - | - | - | - | - | - | - |
| 福井県 | - | - | - | - | - | - | - | - | - | - | - | - | - | - | - | - | - | - |
| 山梨県 | - | - | - | - | - | - | - | - | - | - | - | - | - | - | - | - | - | - |
| 長野県 | - | - | - | - | - | - | - | - | - | - | - | - | - | - | - | - | - | - |
| 岐阜県 | - | - | - | - | - | - | - | - | - | - | - | - | - | - | - | - | - | - |
| 静岡県 | - | - | - | - | - | - | - | - | - | - | - | - | - | - | - | - | - | - |
| 愛知県 | - | - | - | - | - | - | - | - | - | - | - | - | - | - | - | - | - | - |
| 三重県 | - | - | - | - | - | - | - | - | - | - | - | - | - | - | - | - | - | - |
| 滋賀県 | - | - | - | - | - | - | - | - | - | - | - | - | - | - | - | - | - | - |
| 京都府 | - | - | - | - | - | - | - | - | - | - | - | - | - | - | - | - | - | - |
| 大阪府 | - | - | - | - | - | - | - | - | - | 1 | - | - | - | - | - | - | - | - |
| 兵庫県 | - | - | - | - | - | - | - | - | - | - | - | - | - | - | - | - | - | - |
| 奈良県 | - | - | - | - | - | - | - | - | - | - | - | - | - | - | - | - | - | - |
| 和歌山県 | - | - | - | - | - | - | - | - | - | - | - | - | - | - | - | - | - | - |
| 鳥取県 | - | - | - | - | - | - | - | - | - | - | - | - | - | - | - | - | - | - |
| 島根県 | - | - | - | - | - | - | - | - | - | - | - | - | - | - | - | - | - | - |
| 岡山県 | - | - | - | - | - | - | - | - | - | - | - | - | - | - | - | - | - | - |
| 広島県 | - | - | - | - | - | - | - | - | - | - | - | - | - | - | - | - | - | - |
| 山口県 | - | - | - | - | - | - | - | - | - | - | - | - | - | - | - | - | - | - |
| 徳島県 | - | - | - | - | - | - | - | - | - | - | - | - | - | - | - | - | - | - |
| 香川県 | - | - | - | - | - | - | - | - | - | - | - | - | - | - | - | - | - | - |
| 愛媛県 | - | - | - | - | - | - | - | - | - | - | - | - | - | - | - | - | - | - |
| 高知県 | - | - | - | - | - | - | - | - | - | - | - | - | - | - | - | - | - | - |
| 福岡県 | - | - | - | - | - | - | - | - | - | - | - | - | - | - | - | - | - | - |
| 佐賀県 | - | - | - | - | - | - | - | - | - | - | - | - | - | - | - | - | - | - |
| 長崎県 | - | - | - | - | - | - | - | - | - | - | - | - | - | - | - | - | - | - |
| 熊本県 | - | - | - | - | - | - | - | - | - | - | - | - | - | - | - | - | - | - |
| 大分県 | - | - | - | - | - | - | - | - | - | - | - | - | - | - | - | - | - | - |
| 宮崎県 | - | - | - | - | - | - | - | - | - | - | - | - | - | - | - | - | - | - |
| 鹿児島県 | - | - | - | - | - | - | - | - | - | - | - | - | - | - | - | - | - | - |
| 沖縄県 | - | - | - | - | - | - | - | - | - | - | - | - | - | - | - | - | - | - |

*E型肝炎およびA型肝炎を除く。

**ウエストナイル脳炎、西部ウマ脳炎、ダニ媒介脳炎、東部ウマ脳炎、日本脳炎、ペネズエラウマ脳炎およびリフトバレー熱を除く。

報告数・累積報告数、疾病・都道府県別

2009年9週

| | 類鼻疽 | | レジオネラ症 | | レプトスピラ症 | | ロッキー山紅斑熱 | | アメーバ赤痢 | | ウイルス性肝炎* | | 急性脳炎** | | クリプトスポリジウム症 | | クロイツフェルト・ヤコブ病 | |
|------|-----|----|--------|-----|---------|----|----------|----|--------|-----|----------|----|--------|----|-------------|----|---------------|----|
| | 報告数 | 累積 | 報告数 | 累積 | 報告数 | 累積 | 報告数 | 累積 | 報告数 | 累積 | 報告数 | 累積 | 報告数 | 累積 | 報告数 | 累積 | 報告数 | 累積 |
| 総数 | - | - | 7 | 107 | - | 1 | - | - | 9 | 144 | 3 | 34 | 2 | 49 | - | - | 1 | 17 |
| 北海道 | - | - | - | 3 | - | - | - | - | - | 1 | - | - | - | - | - | - | - | - |
| 青森県 | - | - | - | 1 | - | - | - | - | - | - | - | - | - | - | - | - | - | - |
| 岩手県 | - | - | - | 1 | - | - | - | - | - | - | - | - | - | - | - | - | - | - |
| 宮城県 | - | - | 1 | 2 | - | - | - | - | - | 4 | - | 1 | - | - | - | - | - | - |
| 秋田県 | - | - | - | 1 | - | - | - | - | - | - | - | - | - | - | - | - | - | 2 |
| 山形県 | - | - | - | 1 | - | - | - | - | - | - | - | - | - | - | - | - | - | - |
| 福島県 | - | - | - | 7 | - | - | - | - | - | 5 | - | - | 1 | 3 | - | - | - | - |
| 茨城県 | - | - | - | 2 | - | - | - | - | - | - | - | - | - | 1 | - | - | - | - |
| 栃木県 | - | - | - | 2 | - | - | - | - | - | 3 | - | - | - | 1 | - | - | - | 1 |
| 群馬県 | - | - | - | 1 | - | - | - | - | - | 1 | 1 | 3 | - | - | - | - | - | 1 |
| 埼玉県 | - | - | - | 2 | - | - | - | - | 1 | 6 | 2 | 5 | - | 3 | - | - | - | 1 |
| 千葉県 | - | - | - | 2 | - | 1 | - | - | 1 | 13 | - | - | - | 5 | - | - | - | 1 |
| 東京都 | - | - | - | 11 | - | - | - | - | 1 | 23 | - | 6 | - | 6 | - | - | - | 1 |
| 神奈川県 | - | - | - | 6 | - | - | - | - | 3 | 13 | - | 1 | - | 2 | - | - | - | - |
| 新潟県 | - | - | - | 3 | - | - | - | - | - | 1 | - | - | - | 4 | - | - | - | - |
| 富山県 | - | - | 1 | 5 | - | - | - | - | - | 1 | - | - | - | - | - | - | - | - |
| 石川県 | - | - | - | 1 | - | - | - | - | - | 3 | - | - | - | - | - | - | - | - |
| 福井県 | - | - | - | - | - | - | - | - | - | - | - | - | - | - | - | - | - | - |
| 山梨県 | - | - | - | 1 | - | - | - | - | - | - | - | - | - | 4 | - | - | - | 1 |
| 長野県 | - | - | - | 2 | - | - | - | - | - | 2 | - | - | - | 1 | - | - | - | 1 |
| 岐阜県 | - | - | 2 | 6 | - | - | - | - | - | 1 | - | - | - | - | - | - | - | - |
| 静岡県 | - | - | 1 | 8 | - | - | - | - | - | 3 | - | - | - | 1 | - | - | - | 1 |
| 愛知県 | - | - | - | 8 | - | - | - | - | - | 11 | - | 1 | - | 1 | - | - | - | 1 |
| 三重県 | - | - | - | 2 | - | - | - | - | - | - | - | - | - | - | - | - | - | 1 |
| 滋賀県 | - | - | - | - | - | - | - | - | - | - | - | 1 | - | - | - | - | - | - |
| 京都府 | - | - | - | 1 | - | - | - | - | - | 7 | - | 2 | - | 1 | - | - | - | - |
| 大阪府 | - | - | 1 | 6 | - | - | - | - | 1 | 21 | - | 3 | - | 6 | - | - | - | 1 |
| 兵庫県 | - | - | - | 2 | - | - | - | - | 1 | 3 | - | 3 | - | - | - | - | - | - |
| 奈良県 | - | - | - | 1 | - | - | - | - | - | 1 | - | - | - | - | - | - | - | - |
| 和歌山県 | - | - | - | - | - | - | - | - | - | 2 | - | 1 | - | - | - | - | - | - |
| 鳥取県 | - | - | - | - | - | - | - | - | - | 3 | - | - | - | 1 | - | - | - | - |
| 島根県 | - | - | - | 1 | - | - | - | - | - | - | - | - | - | - | - | - | - | - |
| 岡山県 | - | - | - | 4 | - | - | - | - | - | 4 | - | 1 | - | 1 | - | - | - | - |
| 広島県 | - | - | - | 3 | - | - | - | - | - | - | - | - | - | - | - | - | - | 1 |
| 山口県 | - | - | - | - | - | - | - | - | - | - | - | - | - | 1 | - | - | - | - |
| 徳島県 | - | - | - | - | - | - | - | - | - | - | - | - | - | - | - | - | 1 | 1 |
| 香川県 | - | - | - | 3 | - | - | - | - | - | 1 | - | - | - | 1 | - | - | - | - |
| 愛媛県 | - | - | - | 2 | - | - | - | - | - | 1 | - | 2 | - | - | - | - | - | - |
| 高知県 | - | - | - | 2 | - | - | - | - | - | - | - | 1 | - | - | - | - | - | - |
| 福岡県 | - | - | - | - | - | - | - | - | 1 | 2 | - | - | - | 1 | - | - | - | - |
| 佐賀県 | - | - | - | - | - | - | - | - | - | - | - | - | - | - | - | - | - | - |
| 長崎県 | - | - | - | - | - | - | - | - | - | 1 | - | 1 | - | 1 | - | - | - | 1 |
| 熊本県 | - | - | - | 1 | - | - | - | - | - | 1 | - | 1 | - | - | - | - | - | 1 |
| 大分県 | - | - | - | - | - | - | - | - | - | 3 | - | - | - | - | - | - | - | - |
| 宮崎県 | - | - | - | - | - | - | - | - | - | 1 | - | 1 | 1 | 3 | - | - | - | - |
| 鹿児島県 | - | - | 1 | 2 | - | - | - | - | - | - | - | - | - | 1 | - | - | - | - |
| 沖縄県 | - | - | - | 1 | - | - | - | - | - | 2 | - | - | - | - | - | - | - | - |

報告数・累積報告数, 疾病・都道府県別

2009年9週

| | 劇症型溶血性 レンサ球菌感染症 | | 後天性免疫不全 症候群 | | ジアルジア症 | | 髄膜炎菌性 髄膜炎 | | 先天性風しん 症候群 | | 梅 毒 | | 破 傷 風 | | バンコマイシン耐性 黄色ブドウ球菌感染症 | | バンコマイシン耐性 腸球菌感染症 | |
|------|--------------------|----|----------------|-----|--------|----|--------------|----|---------------|----|-----|-----|-------|----|-------------------------|----|---------------------|----|
| | 報告数 | 累積 | 報告数 | 累積 | 報告数 | 累積 | 報告数 | 累積 | 報告数 | 累積 | 報告数 | 累積 | 報告数 | 累積 | 報告数 | 累積 | 報告数 | 累積 |
| 総 数 | 2 | 18 | 22 | 221 | 1 | 8 | - | 3 | - | - | 10 | 112 | 1 | 8 | - | - | 2 | 16 |
| 北海道 | - | - | - | 5 | - | - | - | - | - | - | 1 | 6 | - | - | - | - | 1 | 2 |
| 青森県 | - | - | - | - | - | - | - | - | - | - | - | - | - | 1 | - | - | - | - |
| 岩手県 | - | - | - | - | - | - | - | - | - | - | - | 1 | - | - | - | - | - | - |
| 宮城県 | - | - | - | - | - | - | - | - | - | - | - | - | - | - | - | - | - | - |
| 秋田県 | - | - | - | - | - | - | - | - | - | - | - | 1 | - | - | - | - | - | - |
| 山形県 | - | - | 1 | 1 | - | - | - | - | - | - | - | - | - | - | - | - | - | - |
| 福島県 | - | - | - | 1 | - | - | - | - | - | - | - | - | - | - | - | - | - | - |
| 茨城県 | - | 1 | 2 | 5 | - | - | - | - | - | - | 1 | 2 | - | - | - | - | - | - |
| 栃木県 | - | - | - | 2 | - | - | - | - | - | - | - | 1 | - | - | - | - | - | - |
| 群馬県 | - | - | - | 3 | - | - | - | - | - | - | - | - | - | 1 | - | - | - | - |
| 埼玉県 | - | 1 | - | 3 | - | - | - | - | - | - | - | 2 | - | - | - | - | - | - |
| 千葉県 | - | - | 1 | 6 | - | - | - | 2 | - | - | - | 2 | - | - | - | - | - | - |
| 東京都 | - | 2 | 8 | 75 | 1 | 5 | - | - | - | - | - | 26 | - | 1 | - | - | - | 1 |
| 神奈川県 | 1 | 2 | 2 | 12 | - | 1 | - | - | - | - | 2 | 7 | - | - | - | - | - | 3 |
| 新潟県 | - | - | - | 3 | - | - | - | - | - | - | - | - | - | - | - | - | - | 1 |
| 富山県 | - | - | - | - | - | - | - | - | - | - | - | - | - | - | - | - | - | - |
| 石川県 | - | - | - | - | - | - | - | - | - | - | - | - | - | - | - | - | - | - |
| 福井県 | - | - | - | - | - | - | - | - | - | - | - | 1 | - | - | - | - | - | - |
| 山梨県 | - | - | - | 1 | - | - | - | - | - | - | - | 1 | - | - | - | - | - | - |
| 長野県 | - | 1 | - | 1 | - | - | - | - | - | - | 2 | 3 | - | 1 | - | - | - | 2 |
| 岐阜県 | - | - | - | 4 | - | - | - | - | - | - | - | 1 | - | - | - | - | - | - |
| 静岡県 | - | 1 | - | 8 | - | - | - | - | - | - | - | 4 | - | 1 | - | - | - | 1 |
| 愛知県 | - | 2 | 3 | 22 | - | - | - | - | - | - | 1 | 10 | - | - | - | - | - | 1 |
| 三重県 | - | - | - | 2 | - | - | - | - | - | - | - | 3 | - | - | - | - | - | - |
| 滋賀県 | - | - | - | 1 | - | - | - | - | - | - | - | - | - | - | - | - | - | - |
| 京都府 | - | 1 | - | 3 | - | - | - | - | - | - | 1 | 2 | - | - | - | - | 1 | 2 |
| 大阪府 | - | 1 | - | 39 | - | 2 | - | - | - | - | - | 14 | 1 | 1 | - | - | - | - |
| 兵庫県 | - | 3 | 2 | 6 | - | - | - | - | - | - | - | 1 | - | - | - | - | - | - |
| 奈良県 | 1 | 1 | 1 | 2 | - | - | - | - | - | - | - | - | - | - | - | - | - | - |
| 和歌山県 | - | - | - | - | - | - | - | - | - | - | - | 1 | - | - | - | - | - | - |
| 鳥取県 | - | - | - | - | - | - | - | - | - | - | - | 1 | - | - | - | - | - | - |
| 島根県 | - | - | - | - | - | - | - | - | - | - | - | - | - | - | - | - | - | - |
| 岡山県 | - | - | - | - | - | - | - | - | - | - | - | 1 | - | - | - | - | - | 1 |
| 広島県 | - | - | - | 2 | - | - | - | - | - | - | - | 1 | - | - | - | - | - | - |
| 山口県 | - | - | - | - | - | - | - | - | - | - | - | - | - | - | - | - | - | - |
| 徳島県 | - | - | - | - | - | - | - | - | - | - | - | - | - | - | - | - | - | - |
| 香川県 | - | 1 | - | - | - | - | - | - | - | - | - | 1 | - | - | - | - | - | - |
| 愛媛県 | - | - | - | - | - | - | - | - | - | - | - | 1 | - | - | - | - | - | - |
| 高知県 | - | - | 1 | 1 | - | - | - | - | - | - | 1 | 1 | - | - | - | - | - | - |
| 福岡県 | - | 1 | - | 6 | - | - | - | - | - | - | 1 | 10 | - | - | - | - | - | 1 |
| 佐賀県 | - | - | 1 | 1 | - | - | - | - | - | - | - | - | - | - | - | - | - | - |
| 長崎県 | - | - | - | 1 | - | - | - | - | - | - | - | - | - | - | - | - | - | - |
| 熊本県 | - | - | - | 2 | - | - | - | 1 | - | - | - | 5 | - | - | - | - | - | 1 |
| 大分県 | - | - | - | - | - | - | - | - | - | - | - | 1 | - | - | - | - | - | - |
| 宮崎県 | - | - | - | - | - | - | - | - | - | - | - | - | - | - | - | - | - | - |
| 鹿児島県 | - | - | - | - | - | - | - | - | - | - | - | - | 1 | - | - | - | - | - |
| 沖縄県 | - | - | - | 3 | - | - | - | - | - | - | - | 1 | - | 1 | - | - | - | - |

報告数・累積報告数, 疾病・都道府県別 2009年9週

| | 風しん | | 麻疹 | |
|------|-----|----|-----|-----|
| | 報告数 | 累積 | 報告数 | 累積 |
| 総数 | 5 | 28 | 16 | 131 |
| 北海道 | - | 1 | - | 3 |
| 青森県 | - | - | - | 2 |
| 岩手県 | - | - | - | - |
| 宮城県 | - | 1 | - | 2 |
| 秋田県 | - | - | - | - |
| 山形県 | - | - | - | 1 |
| 福島県 | - | - | - | 1 |
| 茨城県 | - | 1 | - | 3 |
| 栃木県 | - | - | - | - |
| 群馬県 | - | - | - | 2 |
| 埼玉県 | - | 1 | 1 | 12 |
| 千葉県 | 1 | 1 | 2 | 12 |
| 東京都 | - | 1 | 2 | 22 |
| 神奈川県 | 1 | 6 | 2 | 20 |
| 新潟県 | - | - | 1 | 3 |
| 富山県 | - | - | 1 | 1 |
| 石川県 | - | - | - | - |
| 福井県 | - | - | 2 | 4 |
| 山梨県 | - | - | - | - |
| 長野県 | - | - | - | 1 |
| 岐阜県 | - | 1 | - | 1 |
| 静岡県 | - | - | - | 1 |
| 愛知県 | - | 2 | 1 | 5 |
| 三重県 | - | - | - | - |
| 滋賀県 | - | - | - | - |
| 京都府 | - | - | - | 1 |
| 大阪府 | - | 1 | 1 | 9 |
| 兵庫県 | - | - | - | 1 |
| 奈良県 | - | 1 | - | - |
| 和歌山県 | - | - | 1 | 1 |
| 鳥取県 | - | - | - | 1 |
| 島根県 | - | - | - | - |
| 岡山県 | - | - | - | - |
| 広島県 | - | 1 | 1 | 4 |
| 山口県 | - | - | - | 1 |
| 徳島県 | - | - | - | - |
| 香川県 | - | - | - | - |
| 愛媛県 | - | - | - | 1 |
| 高知県 | - | - | - | - |
| 福岡県 | 2 | 8 | 1 | 10 |
| 佐賀県 | - | - | - | - |
| 長崎県 | - | - | - | 1 |
| 熊本県 | - | - | - | - |
| 大分県 | 1 | 1 | - | 1 |
| 宮崎県 | - | 1 | - | 1 |
| 鹿児島県 | - | - | - | 2 |
| 沖縄県 | - | - | - | 1 |

*鳥インフルエンザおよび新型インフルエンザ等感染症を除く。

報告数・定点当り報告数, 疾病・都道府県別

2009年9週

| | インフルエンザ* | | 咽頭結膜熱 | | A群溶血性 レンサ球菌咽頭炎 | | 感染性胃腸炎 | | 水 痘 | | 手足口病 | | 伝染性紅斑 | | 突発性発しん | | 百日咳 | |
|------|----------|-------|-------|------|-------------------|------|--------|-------|------|------|------|------|-------|------|--------|------|-----|------|
| | 報告数 | 定点当り | 報告数 | 定点当り | 報告数 | 定点当り | 報告数 | 定点当り | 報告数 | 定点当り | 報告数 | 定点当り | 報告数 | 定点当り | 報告数 | 定点当り | 報告数 | 定点当り |
| 総 数 | 64528 | 13.49 | 702 | 0.23 | 7554 | 2.50 | 22782 | 7.53 | 4849 | 1.60 | 227 | 0.08 | 243 | 0.08 | 1686 | 0.56 | 104 | 0.03 |
| 北海道 | 1110 | 4.89 | 92 | 0.65 | 618 | 4.35 | 327 | 2.30 | 122 | 0.86 | 7 | 0.05 | 5 | 0.04 | 63 | 0.44 | 7 | 0.05 |
| 青森県 | 770 | 11.85 | 7 | 0.17 | 78 | 1.86 | 254 | 6.05 | 47 | 1.12 | 33 | 0.79 | 3 | 0.07 | 20 | 0.48 | - | - |
| 岩手県 | 1052 | 16.44 | 2 | 0.05 | 53 | 1.33 | 220 | 5.50 | 32 | 0.80 | 6 | 0.15 | 1 | 0.03 | 15 | 0.38 | - | - |
| 宮城県 | 1861 | 19.39 | 7 | 0.12 | 153 | 2.55 | 626 | 10.43 | 140 | 2.33 | - | - | 2 | 0.03 | 34 | 0.57 | - | - |
| 秋田県 | 477 | 8.67 | 11 | 0.31 | 114 | 3.26 | 230 | 6.57 | 50 | 1.43 | 16 | 0.46 | 3 | 0.09 | 8 | 0.23 | 3 | 0.09 |
| 山形県 | 1037 | 21.60 | 6 | 0.20 | 141 | 4.70 | 336 | 11.20 | 66 | 2.20 | - | - | - | - | 32 | 1.07 | - | - |
| 福島県 | 1080 | 13.50 | 6 | 0.13 | 143 | 2.98 | 397 | 8.27 | 61 | 1.27 | 2 | 0.04 | 9 | 0.19 | 28 | 0.58 | 1 | 0.02 |
| 茨城県 | 1392 | 11.60 | 5 | 0.07 | 248 | 3.31 | 365 | 4.87 | 85 | 1.13 | 8 | 0.11 | 3 | 0.04 | 19 | 0.25 | 2 | 0.03 |
| 栃木県 | 1441 | 18.96 | 4 | 0.08 | 85 | 1.77 | 170 | 3.54 | 51 | 1.06 | 6 | 0.13 | - | - | 31 | 0.65 | 7 | 0.15 |
| 群馬県 | 920 | 9.20 | 9 | 0.15 | 135 | 2.18 | 524 | 8.45 | 85 | 1.37 | - | - | 3 | 0.05 | 41 | 0.66 | 2 | 0.03 |
| 埼玉県 | 3140 | 13.25 | 18 | 0.12 | 519 | 3.46 | 1213 | 8.09 | 200 | 1.33 | 26 | 0.17 | 11 | 0.07 | 86 | 0.57 | 2 | 0.01 |
| 千葉県 | 3982 | 19.14 | 14 | 0.11 | 408 | 3.14 | 993 | 7.64 | 184 | 1.42 | 4 | 0.03 | 12 | 0.09 | 51 | 0.39 | 12 | 0.09 |
| 東京都 | 2585 | 9.01 | 30 | 0.20 | 317 | 2.14 | 1058 | 7.15 | 185 | 1.25 | 6 | 0.04 | 16 | 0.11 | 82 | 0.55 | 4 | 0.03 |
| 神奈川県 | 4342 | 13.20 | 28 | 0.14 | 461 | 2.24 | 1328 | 6.45 | 282 | 1.37 | 6 | 0.03 | 42 | 0.20 | 147 | 0.71 | - | - |
| 新潟県 | 2001 | 20.63 | 46 | 0.75 | 298 | 4.89 | 395 | 6.48 | 123 | 2.02 | - | - | 6 | 0.10 | 28 | 0.46 | - | - |
| 富山県 | 825 | 17.19 | - | - | 161 | 5.55 | 282 | 9.72 | 52 | 1.79 | - | - | 2 | 0.07 | 14 | 0.48 | - | - |
| 石川県 | 713 | 14.85 | 9 | 0.31 | 74 | 2.55 | 247 | 8.52 | 70 | 2.41 | 2 | 0.07 | - | - | 16 | 0.55 | - | - |
| 福井県 | 461 | 14.41 | 14 | 0.64 | 144 | 6.55 | 389 | 17.68 | 58 | 2.64 | 1 | 0.05 | 1 | 0.05 | 12 | 0.55 | 2 | 0.09 |
| 山梨県 | 423 | 10.58 | 4 | 0.17 | 44 | 1.83 | 159 | 6.63 | 24 | 1.00 | 1 | 0.04 | 8 | 0.33 | 6 | 0.25 | - | - |
| 長野県 | 1402 | 15.93 | 10 | 0.18 | 127 | 2.31 | 401 | 7.29 | 112 | 2.04 | 3 | 0.05 | - | - | 19 | 0.35 | - | - |
| 岐阜県 | 654 | 7.52 | 18 | 0.34 | 46 | 0.87 | 214 | 4.04 | 35 | 0.66 | 2 | 0.04 | 4 | 0.08 | 20 | 0.38 | - | - |
| 静岡県 | 2536 | 19.07 | 5 | 0.06 | 167 | 1.96 | 682 | 8.02 | 145 | 1.71 | 5 | 0.06 | - | - | 46 | 0.54 | 3 | 0.04 |
| 愛知県 | 2169 | 11.18 | 38 | 0.21 | 339 | 1.87 | 1608 | 8.88 | 311 | 1.72 | 12 | 0.07 | 4 | 0.02 | 114 | 0.63 | 2 | 0.01 |
| 三重県 | 828 | 11.50 | 23 | 0.51 | 84 | 1.87 | 551 | 12.24 | 109 | 2.42 | 4 | 0.09 | - | - | 38 | 0.84 | - | - |
| 滋賀県 | 596 | 11.04 | 6 | 0.18 | 53 | 1.61 | 233 | 7.06 | 45 | 1.36 | 5 | 0.15 | 1 | 0.03 | 12 | 0.36 | - | - |
| 京都府 | 1596 | 12.87 | 6 | 0.08 | 100 | 1.33 | 398 | 5.31 | 55 | 0.73 | 6 | 0.08 | 2 | 0.03 | 24 | 0.32 | - | - |
| 大阪府 | 4869 | 17.02 | 14 | 0.07 | 482 | 2.52 | 1727 | 9.04 | 292 | 1.53 | 4 | 0.02 | 23 | 0.12 | 102 | 0.53 | 5 | 0.03 |
| 兵庫県 | 3333 | 16.75 | 25 | 0.19 | 160 | 1.24 | 1007 | 7.81 | 155 | 1.20 | 7 | 0.05 | 10 | 0.08 | 69 | 0.53 | 7 | 0.05 |
| 奈良県 | 589 | 10.71 | 10 | 0.29 | 10 | 0.29 | 177 | 5.06 | 73 | 2.09 | 1 | 0.03 | 1 | 0.03 | 8 | 0.23 | - | - |
| 和歌山県 | 930 | 18.60 | 2 | 0.06 | 33 | 1.06 | 204 | 6.58 | 65 | 2.10 | - | - | - | - | 24 | 0.77 | - | - |
| 鳥取県 | 486 | 16.76 | - | - | 69 | 3.63 | 104 | 5.47 | 28 | 1.47 | - | - | 1 | 0.05 | 8 | 0.42 | 1 | 0.05 |
| 島根県 | 640 | 16.84 | 15 | 0.65 | 30 | 1.30 | 185 | 8.04 | 30 | 1.30 | 13 | 0.57 | 1 | 0.04 | 10 | 0.43 | - | - |
| 岡山県 | 868 | 10.33 | 6 | 0.11 | 47 | 0.87 | 508 | 9.41 | 80 | 1.48 | 2 | 0.04 | 6 | 0.11 | 17 | 0.31 | 1 | 0.02 |
| 広島県 | 948 | 8.24 | 21 | 0.29 | 147 | 2.04 | 582 | 8.08 | 103 | 1.43 | 1 | 0.01 | 18 | 0.25 | 31 | 0.43 | 5 | 0.07 |
| 山口県 | 414 | 5.83 | 10 | 0.20 | 205 | 4.10 | 447 | 8.94 | 93 | 1.86 | 12 | 0.24 | 7 | 0.14 | 36 | 0.72 | - | - |
| 徳島県 | 804 | 21.16 | 17 | 0.74 | 21 | 0.91 | 160 | 6.96 | 43 | 1.87 | - | - | - | - | 10 | 0.43 | - | - |
| 香川県 | 680 | 14.47 | 6 | 0.21 | 27 | 0.96 | 236 | 8.43 | 16 | 0.57 | 1 | 0.04 | - | - | 16 | 0.57 | 4 | 0.14 |
| 愛媛県 | 1042 | 17.08 | 9 | 0.24 | 56 | 1.51 | 351 | 9.49 | 83 | 2.24 | - | - | 2 | 0.05 | 31 | 0.84 | - | - |
| 高知県 | 867 | 18.06 | 1 | 0.03 | 58 | 1.93 | 112 | 3.73 | 43 | 1.43 | 4 | 0.13 | 1 | 0.03 | 14 | 0.47 | 2 | 0.07 |
| 福岡県 | 2393 | 12.09 | 45 | 0.38 | 354 | 2.95 | 1070 | 8.92 | 239 | 1.99 | 4 | 0.03 | 3 | 0.03 | 105 | 0.88 | 10 | 0.08 |
| 佐賀県 | 549 | 14.08 | 13 | 0.57 | 59 | 2.57 | 73 | 3.17 | 80 | 3.48 | - | - | 5 | 0.22 | 21 | 0.91 | - | - |
| 長崎県 | 1374 | 19.63 | 18 | 0.41 | 86 | 1.95 | 317 | 7.20 | 79 | 1.80 | 3 | 0.07 | 3 | 0.07 | 21 | 0.48 | 4 | 0.09 |
| 熊本県 | 1527 | 19.09 | 13 | 0.27 | 83 | 1.73 | 577 | 12.02 | 106 | 2.21 | - | - | 8 | 0.17 | 39 | 0.81 | 1 | 0.02 |
| 大分県 | 630 | 10.86 | 5 | 0.14 | 179 | 4.97 | 415 | 11.53 | 67 | 1.86 | 3 | 0.08 | 2 | 0.06 | 38 | 1.06 | 1 | 0.03 |
| 宮崎県 | 1093 | 19.18 | 18 | 0.51 | 109 | 3.11 | 425 | 12.14 | 146 | 4.17 | 1 | 0.03 | 4 | 0.11 | 34 | 0.97 | 4 | 0.11 |
| 鹿児島県 | 802 | 8.62 | 31 | 0.56 | 208 | 3.78 | 425 | 7.73 | 135 | 2.45 | 5 | 0.09 | 5 | 0.09 | 33 | 0.60 | 10 | 0.18 |
| 沖縄県 | 297 | 5.12 | 5 | 0.15 | 21 | 0.62 | 80 | 2.35 | 164 | 4.82 | 5 | 0.15 | 5 | 0.15 | 13 | 0.38 | 2 | 0.06 |

*髄膜炎菌性髄膜炎は除く。

報告数・定点当り報告数, 疾病・都道府県別

2009年9週

| | ヘルパンギーナ | | 流行性耳下腺炎 | | 急性出血性結膜炎 | | 流行性角結膜炎 | | 細菌性髄膜炎* | | 無菌性髄膜炎 | | マイコプラズマ肺炎 | | クラミジア肺炎 | | RSウイルス感染症 | |
|------|---------|------|---------|------|----------|------|---------|------|---------|------|--------|------|-----------|------|---------|------|-----------|------|
| | 報告数 | 定点当り | 報告数 | 定点当り | 報告数 | 定点当り | 報告数 | 定点当り | 報告数 | 定点当り | 報告数 | 定点当り | 報告数 | 定点当り | 報告数 | 定点当り | 報告数 | 定点当り |
| 総数 | 75 | 0.02 | 1442 | 0.48 | 7 | 0.01 | 327 | 0.49 | 10 | 0.02 | 10 | 0.02 | 134 | 0.29 | 11 | 0.02 | 399 | |
| 北海道 | 3 | 0.02 | 27 | 0.19 | 1 | 0.03 | 13 | 0.45 | - | - | - | - | 4 | 0.17 | - | - | 15 | |
| 青森県 | 1 | 0.02 | 11 | 0.26 | - | - | 7 | 0.64 | - | - | - | - | 3 | 0.50 | - | - | - | |
| 岩手県 | - | - | 4 | 0.10 | - | - | 12 | 0.86 | - | - | - | - | 4 | 0.20 | 1 | 0.05 | 3 | |
| 宮城県 | - | - | 28 | 0.47 | 1 | 0.08 | 1 | 0.08 | 1 | 0.08 | - | - | 13 | 1.08 | - | - | 2 | |
| 秋田県 | - | - | 7 | 0.20 | - | - | 2 | 0.29 | - | - | - | - | - | - | - | - | 3 | |
| 山形県 | 1 | 0.03 | 64 | 2.13 | - | - | 3 | 0.38 | - | - | - | - | 2 | 0.20 | - | - | 1 | |
| 福島県 | 1 | 0.02 | 7 | 0.15 | - | - | 7 | 0.58 | 2 | 0.29 | - | - | 17 | 2.43 | - | - | 25 | |
| 茨城県 | 1 | 0.01 | 11 | 0.15 | - | - | 18 | 1.06 | - | - | - | - | - | - | - | - | 2 | |
| 栃木県 | - | - | 8 | 0.17 | - | - | 8 | 0.67 | - | - | - | - | 2 | 0.29 | - | - | 12 | |
| 群馬県 | 6 | 0.10 | 19 | 0.31 | - | - | 21 | 1.50 | - | - | - | - | 3 | 0.38 | - | - | - | |
| 埼玉県 | 4 | 0.03 | 47 | 0.31 | - | - | 9 | 0.21 | - | - | - | - | 14 | 1.56 | 1 | 0.11 | 4 | |
| 千葉県 | - | - | 76 | 0.58 | - | - | 16 | 0.50 | - | - | - | - | 1 | 0.11 | - | - | 5 | |
| 東京都 | 3 | 0.02 | 79 | 0.53 | 2 | 0.05 | 11 | 0.29 | - | - | - | - | 4 | 0.17 | 3 | 0.13 | 19 | |
| 神奈川県 | 1 | 0.00 | 98 | 0.48 | 1 | 0.02 | 40 | 0.95 | - | - | 1 | 0.14 | - | - | - | - | 7 | |
| 新潟県 | 2 | 0.03 | 6 | 0.10 | - | - | 2 | 0.22 | - | - | - | - | 4 | 0.33 | 2 | 0.17 | 2 | |
| 富山県 | - | - | 13 | 0.45 | - | - | - | - | - | - | - | - | 3 | 0.60 | - | - | 2 | |
| 石川県 | - | - | 9 | 0.31 | - | - | 2 | 0.29 | - | - | - | - | 1 | 0.20 | - | - | 2 | |
| 福井県 | - | - | 49 | 2.23 | - | - | - | - | 1 | 0.17 | - | - | 2 | 0.33 | - | - | 1 | |
| 山梨県 | - | - | 2 | 0.08 | 1 | 0.13 | 1 | 0.13 | - | - | - | - | 1 | 0.10 | - | - | - | |
| 長野県 | - | - | 2 | 0.04 | - | - | 6 | 0.55 | - | - | - | - | 1 | 0.09 | - | - | 10 | |
| 岐阜県 | - | - | 21 | 0.40 | - | - | - | - | - | - | - | - | 4 | 0.80 | - | - | 5 | |
| 静岡県 | 1 | 0.01 | 18 | 0.21 | - | - | 2 | 0.10 | - | - | - | - | 2 | 0.20 | - | - | 3 | |
| 愛知県 | 14 | 0.08 | 119 | 0.66 | - | - | 4 | 0.12 | - | - | - | - | - | - | 2 | 0.13 | 16 | |
| 三重県 | - | - | 7 | 0.16 | - | - | 3 | 0.25 | - | - | - | - | 1 | 0.11 | - | - | - | |
| 滋賀県 | - | - | 24 | 0.73 | - | - | - | - | - | - | - | - | - | - | 1 | 0.14 | - | |
| 京都府 | 4 | 0.05 | 6 | 0.08 | - | - | 3 | 0.18 | - | - | - | - | - | - | - | - | 7 | |
| 大阪府 | 6 | 0.03 | 70 | 0.37 | - | - | 10 | 0.20 | - | - | - | - | 6 | 0.43 | - | - | 53 | |
| 兵庫県 | 2 | 0.02 | 27 | 0.21 | - | - | 11 | 0.31 | - | - | - | - | 1 | 0.10 | - | - | 11 | |
| 奈良県 | 1 | 0.03 | 20 | 0.57 | - | - | 2 | 0.22 | - | - | - | - | - | - | - | - | 1 | |
| 和歌山県 | - | - | 9 | 0.29 | - | - | 1 | 0.25 | 1 | 0.09 | 1 | 0.09 | 5 | 0.45 | - | - | 8 | |
| 鳥取県 | - | - | 1 | 0.05 | - | - | 1 | 0.33 | - | - | - | - | - | - | - | - | 23 | |
| 島根県 | 3 | 0.13 | 1 | 0.04 | - | - | - | - | - | - | - | - | - | - | - | - | 2 | |
| 岡山県 | 1 | 0.02 | 9 | 0.17 | - | - | 2 | 0.17 | - | - | 1 | 0.20 | - | - | - | - | 4 | |
| 広島県 | - | - | 18 | 0.25 | - | - | 14 | 0.74 | 2 | 0.10 | - | - | 6 | 0.29 | - | - | 10 | |
| 山口県 | 5 | 0.10 | 2 | 0.04 | - | - | 1 | 0.11 | - | - | - | - | 1 | 0.11 | - | - | 17 | |
| 徳島県 | - | - | 4 | 0.17 | - | - | 2 | 0.50 | - | - | - | - | - | - | - | - | 4 | |
| 香川県 | - | - | 3 | 0.11 | - | - | - | - | - | - | - | - | - | - | - | - | 2 | |
| 愛媛県 | 1 | 0.03 | 31 | 0.84 | - | - | 23 | 2.88 | - | - | - | - | 4 | 0.67 | - | - | 6 | |
| 高知県 | - | - | 39 | 1.30 | - | - | - | - | - | - | - | - | - | - | - | - | 2 | |
| 福岡県 | 3 | 0.03 | 184 | 1.53 | - | - | 8 | 0.31 | - | - | - | - | - | - | - | - | 55 | |
| 佐賀県 | 2 | 0.09 | 41 | 1.78 | - | - | 1 | 0.25 | - | - | - | - | 1 | 0.17 | - | - | 2 | |
| 長崎県 | 3 | 0.07 | 71 | 1.61 | 1 | 0.13 | 5 | 0.63 | - | - | 5 | 0.42 | - | - | - | - | 2 | |
| 熊本県 | 6 | 0.13 | 39 | 0.81 | - | - | 25 | 2.78 | - | - | - | - | 1 | 0.07 | - | - | 23 | |
| 大分県 | - | - | 19 | 0.53 | - | - | 3 | 0.60 | 1 | 0.09 | 1 | 0.09 | - | - | - | - | 5 | |
| 宮崎県 | - | - | 60 | 1.71 | - | - | 13 | 2.17 | - | - | - | - | - | - | - | - | 7 | |
| 鹿児島県 | - | - | 13 | 0.24 | - | - | 2 | 0.29 | - | - | - | - | 5 | 0.42 | - | - | 7 | |
| 沖縄県 | - | - | 19 | 0.56 | - | - | 12 | 1.20 | 2 | 0.29 | 1 | 0.14 | 18 | 2.57 | 1 | 0.14 | 9 | |

獣医師が届出を行う感染症と対象動物

注 報告数は感染実験等の学術的研究による発生を除く。

報告数・累積報告数, 疾病・都道府県別

2009年9週

| | エボラ出血熱 | | マールブルグ病 | | ペスト | | 重症急性呼吸器症候群(SARS) | | | | | | 結核 | | 鳥インフルエンザ(H5N1) | | 細菌性赤痢 | |
|------|--------|----|---------|----|----------|---------|--------------------|-----|-----|-------|-----|----|-----|----|------------------|----|-------|----|
| | サル | | サル | | プレーリードッグ | イタチアナグマ | | タヌキ | | ハクビシン | | サル | | 鳥類 | | サル | | |
| | 報告数 | 累積 | 報告数 | 累積 | 報告数 | 累積 | 報告数 | 累積 | 報告数 | 累積 | 報告数 | 累積 | 報告数 | 累積 | 報告数 | 累積 | 報告数 | 累積 |
| 総数 | - | - | - | - | - | - | - | - | - | - | - | - | - | - | - | - | - | 1 |
| 北海道 | - | - | - | - | - | - | - | - | - | - | - | - | - | - | - | - | - | - |
| 青森県 | - | - | - | - | - | - | - | - | - | - | - | - | - | - | - | - | - | - |
| 岩手県 | - | - | - | - | - | - | - | - | - | - | - | - | - | - | - | - | - | - |
| 宮城県 | - | - | - | - | - | - | - | - | - | - | - | - | - | - | - | - | - | - |
| 秋田県 | - | - | - | - | - | - | - | - | - | - | - | - | - | - | - | - | - | - |
| 山形県 | - | - | - | - | - | - | - | - | - | - | - | - | - | - | - | - | - | - |
| 福島県 | - | - | - | - | - | - | - | - | - | - | - | - | - | - | - | - | - | - |
| 茨城県 | - | - | - | - | - | - | - | - | - | - | - | - | - | - | - | - | - | - |
| 栃木県 | - | - | - | - | - | - | - | - | - | - | - | - | - | - | - | - | - | - |
| 群馬県 | - | - | - | - | - | - | - | - | - | - | - | - | - | - | - | - | - | - |
| 埼玉県 | - | - | - | - | - | - | - | - | - | - | - | - | - | - | - | - | - | - |
| 千葉県 | - | - | - | - | - | - | - | - | - | - | - | - | - | - | - | - | - | 1 |
| 東京都 | - | - | - | - | - | - | - | - | - | - | - | - | - | - | - | - | - | - |
| 神奈川県 | - | - | - | - | - | - | - | - | - | - | - | - | - | - | - | - | - | - |
| 新潟県 | - | - | - | - | - | - | - | - | - | - | - | - | - | - | - | - | - | - |
| 富山県 | - | - | - | - | - | - | - | - | - | - | - | - | - | - | - | - | - | - |
| 石川県 | - | - | - | - | - | - | - | - | - | - | - | - | - | - | - | - | - | - |
| 福井県 | - | - | - | - | - | - | - | - | - | - | - | - | - | - | - | - | - | - |
| 山梨県 | - | - | - | - | - | - | - | - | - | - | - | - | - | - | - | - | - | - |
| 長野県 | - | - | - | - | - | - | - | - | - | - | - | - | - | - | - | - | - | - |
| 岐阜県 | - | - | - | - | - | - | - | - | - | - | - | - | - | - | - | - | - | - |
| 静岡県 | - | - | - | - | - | - | - | - | - | - | - | - | - | - | - | - | - | - |
| 愛知県 | - | - | - | - | - | - | - | - | - | - | - | - | - | - | - | - | - | - |
| 三重県 | - | - | - | - | - | - | - | - | - | - | - | - | - | - | - | - | - | - |
| 滋賀県 | - | - | - | - | - | - | - | - | - | - | - | - | - | - | - | - | - | - |
| 京都府 | - | - | - | - | - | - | - | - | - | - | - | - | - | - | - | - | - | - |
| 大阪府 | - | - | - | - | - | - | - | - | - | - | - | - | - | - | - | - | - | - |
| 兵庫県 | - | - | - | - | - | - | - | - | - | - | - | - | - | - | - | - | - | - |
| 奈良県 | - | - | - | - | - | - | - | - | - | - | - | - | - | - | - | - | - | - |
| 和歌山県 | - | - | - | - | - | - | - | - | - | - | - | - | - | - | - | - | - | - |
| 鳥取県 | - | - | - | - | - | - | - | - | - | - | - | - | - | - | - | - | - | - |
| 島根県 | - | - | - | - | - | - | - | - | - | - | - | - | - | - | - | - | - | - |
| 岡山県 | - | - | - | - | - | - | - | - | - | - | - | - | - | - | - | - | - | - |
| 広島県 | - | - | - | - | - | - | - | - | - | - | - | - | - | - | - | - | - | - |
| 山口県 | - | - | - | - | - | - | - | - | - | - | - | - | - | - | - | - | - | - |
| 徳島県 | - | - | - | - | - | - | - | - | - | - | - | - | - | - | - | - | - | - |
| 香川県 | - | - | - | - | - | - | - | - | - | - | - | - | - | - | - | - | - | - |
| 愛媛県 | - | - | - | - | - | - | - | - | - | - | - | - | - | - | - | - | - | - |
| 高知県 | - | - | - | - | - | - | - | - | - | - | - | - | - | - | - | - | - | - |
| 福岡県 | - | - | - | - | - | - | - | - | - | - | - | - | - | - | - | - | - | - |
| 佐賀県 | - | - | - | - | - | - | - | - | - | - | - | - | - | - | - | - | - | - |
| 長崎県 | - | - | - | - | - | - | - | - | - | - | - | - | - | - | - | - | - | - |
| 熊本県 | - | - | - | - | - | - | - | - | - | - | - | - | - | - | - | - | - | - |
| 大分県 | - | - | - | - | - | - | - | - | - | - | - | - | - | - | - | - | - | - |
| 宮崎県 | - | - | - | - | - | - | - | - | - | - | - | - | - | - | - | - | - | - |
| 鹿児島県 | - | - | - | - | - | - | - | - | - | - | - | - | - | - | - | - | - | - |
| 沖縄県 | - | - | - | - | - | - | - | - | - | - | - | - | - | - | - | - | - | - |

報告数・累積報告数, 疾病・都道府県別 2009年9週

| | ウエストナイル熱 | | エキノコックス症 | |
|------|----------|----|----------|----|
| | 鳥類 | | 犬 | |
| | 報告数 | 累積 | 報告数 | 累積 |
| 総 数 | - | - | - | - |
| 北海道 | - | - | - | - |
| 青森県 | - | - | - | - |
| 岩手県 | - | - | - | - |
| 宮城県 | - | - | - | - |
| 秋田県 | - | - | - | - |
| 山形県 | - | - | - | - |
| 福島県 | - | - | - | - |
| 茨城県 | - | - | - | - |
| 栃木県 | - | - | - | - |
| 群馬県 | - | - | - | - |
| 埼玉県 | - | - | - | - |
| 千葉県 | - | - | - | - |
| 東京都 | - | - | - | - |
| 神奈川県 | - | - | - | - |
| 新潟県 | - | - | - | - |
| 富山県 | - | - | - | - |
| 石川県 | - | - | - | - |
| 福井県 | - | - | - | - |
| 山梨県 | - | - | - | - |
| 長野県 | - | - | - | - |
| 岐阜県 | - | - | - | - |
| 静岡県 | - | - | - | - |
| 愛知県 | - | - | - | - |
| 三重県 | - | - | - | - |
| 滋賀県 | - | - | - | - |
| 京都府 | - | - | - | - |
| 大阪府 | - | - | - | - |
| 兵庫県 | - | - | - | - |
| 奈良県 | - | - | - | - |
| 和歌山県 | - | - | - | - |
| 鳥取県 | - | - | - | - |
| 島根県 | - | - | - | - |
| 岡山県 | - | - | - | - |
| 広島県 | - | - | - | - |
| 山口県 | - | - | - | - |
| 徳島県 | - | - | - | - |
| 香川県 | - | - | - | - |
| 愛媛県 | - | - | - | - |
| 高知県 | - | - | - | - |
| 福岡県 | - | - | - | - |
| 佐賀県 | - | - | - | - |
| 長崎県 | - | - | - | - |
| 熊本県 | - | - | - | - |
| 大分県 | - | - | - | - |
| 宮崎県 | - | - | - | - |
| 鹿児島県 | - | - | - | - |
| 沖縄県 | - | - | - | - |

感染症週報 第11巻 第9号 2009年3月13日発行
 発行：国立感染症研究所

厚生労働省健康局結核感染症課
 厚生労働省大臣官房統計情報部

事務局：国立感染症研究所感染症情報センター
 〒162-8640東京都新宿区戸山1-23-1
 T E L : 03-5285-1111
 F A X : 03-5285-1129

U R L : <http://idsc.nih.go.jp/index-j.html>
 < 国立感染症研究所 感染症情報センター >
<http://www.mhlw.go.jp/>
 < 厚生労働省 >
<http://www.forth.go.jp/>
 < 旅行者のための海外感染症情報(厚生労働省検疫所) >

本週報は、感染症新法に基づくものであり、全国の医療従事者、定点医療機関、保健所、保健所設置市、特別区、都道府県、地方衛生研究所、検疫所の皆様のご協力を得て、国立感染症研究所感染症情報センターにおいて編集したものです。

また、本週報は速報性を重視しておりますので、今後調査などの結果に応じて、若干の変更が生じることがありますが、その場合には週報上にて訂正させていただきます。

「感染症の話」及び「読者のコーナー」の回答欄の内容に関する責は、それぞれの執筆者及び回答者に属しますが、内容に関するご質問、ご意見については事務局でお受けいたします。

なお、週報の内容について、学術的研究、あるいは公衆衛生活動にかかわる業務以外の目的においては、無断転載を禁じます。