

マークをクリックするとそのページを見ることができます



発生動向総覧
P.2-9

< 第15週 > 百日咳の定点当たり報告数は増加し、過去5年間の同
時期と比較してやや多い / その他最新動向
< 3月 > 性感染症・薬剤耐性菌感染症について



注目すべき感染症

< 今週は該当記事はありません >



病原体情報
P.10-13

ロタウイルス 2008/09シーズン / インフルエンザウイルス 2008/09
シーズン



速報
P.14-15

小学校で発生したC群ロタウイルスによる集団感染性胃腸炎事例 -
大阪府



海外感染症情報
P.16

鳥インフルエンザ - エジプトにおける状況



感染症の話
P.17

< 今週はお休みです >



読者のコーナー
< 今週は該当記事は
ありません >



グラフ総覧(15週)
P.18-23



グラフ総覧(3月)
P.24-28



3月のデータ
P.29-31



15週のデータ
P.32-44



発生動向総覧

2008年5月12日の法改正に伴い、疾病の名称および並び順を一部変更しました。

< 第15週コメント > 4月15日集計分

全数報告の感染症

注意: これは当該週に診断された報告症例の集計です。しかし、迅速に情報還元するために期日を決めて集計を行いますので、当該週に診断された症例の報告が集計の期日以降に届くこともあります。それらについては一部を除いて発生動向総覧では扱いませんが、翌週あるいはそれ以降に、巻末の表の累積数に加えられることになります。

感染経路、感染原因、感染地域については、確定あるいは推定として記載されていたものを示します。

1類感染症

報告なし

2類感染症

結核331例

3類感染症

細菌性赤痢4例 感染地域: 神奈川県1例、インド3例

腸管出血性大腸菌感染症16例(有症者9例)

感染地域: 国内16例

国内の感染地域: 石川県2例、岐阜県2例、山口県2例、福岡県2例、北海道1例、秋田県1例、福島県1例、神奈川県1例、愛知県1例、滋賀県1例、和歌山県1例、国内(都道府県不明)1例

年齢群: 2歳(1例)、9歳(1例)、10代(2例)、20代(2例)、30代(3例)、50代(3例)、60代(1例)、70代(1例)、80代(2例)

血清型・毒素型: O26 VT1(2例)、O111 VT2(2例)、O157 VT2(2例)、O157 VT1・VT2(2例)、O103 VT1(1例)、O145 VT1(1例)、O157 VT1(1例)、その他・不明(5例)

累積報告数: 242例(有症者160例、うちHUS 7例)

腸チフス2例

感染地域: カンボジア1例、インド1例

パラチフス1例

感染地域: インド

4類感染症

E型肝炎1例

感染地域: 滋賀県__感染源: 不明

A型肝炎1例

感染地域: 愛媛県

エキノкокクス症1例

多包条虫__感染地域: 北海道

ブルセラ症1例

感染地域: 埼玉県__感染源: イヌ

マラリア1例

三日熱1例__感染地域: ケニア

レジオネラ症8例(肺炎型8例)

感染地域: 青森県1例(温泉)、群馬県1例、岐阜県1例、静岡県1例、大阪府1例(温泉)、山口県1例(温泉)、大分県1例(温泉)、沖縄県1例

年齢群: 40代(1例)、50代(2例)、60代(3例)、70代(1例)、80代(1例)

レプトスピラ症1例

感染地域: 三重県__感染原因: 不明

5類感染症

アメーバ赤痢8例(腸管アメーバ症8例)

感染地域: 埼玉県1例、東京都1例、国内(都道府県不明)4例、インド1例、国外(国不明)1例

感染経路: 経口感染3例、性的接触1例(異性間)、不明4例

ウイルス性肝炎1例

B型__感染経路: 不明

急性脳炎4例

B型インフルエンザウイルス1例__年齢群: 1歳

単純ヘルペスウイルス1例__年齢群: 60代

病原体不明2例__年齢群: 0歳(1例)、10代(1例)

クロイツフェルト・ヤコブ病1例

孤発性プリオン病古典型

劇症型溶血性レンサ球菌感染症1例

年齢群: 40代(死亡)

後天性免疫不全症候群18例(AIDS 4例、無症候13例、その他1例)

感染地域: 国内15例、国内・国外不明3例

感染経路: 性的接触15例(異性間3例、同性間11例、異性間・同性間不明1例)、不明3例

ジアルジア症2例

感染地域: 神奈川県1例、インド1例

髄膜炎菌性髄膜炎1例

感染地域: 栃木県__年齢群: 1歳

梅毒2例(早期顕症II期2例)

破傷風1例

年齢群: 80代

バンコマイシン耐性腸球菌感染症1例

遺伝子型: 不明__菌検出検体: 腹水

風しん5例(検査診断例3例、臨床診断例2例)

感染地域: 千葉県1例、愛知県1例、滋賀県1例、広島県1例、国内(都道府県不明)1例

年齢群: 1歳(1例)、10～14歳(1例)、20～24歳(1例)、30～34歳(1例)、35～39歳(1例)

麻しん16例〔麻しん(検査診断例4例、臨床診断例9例)、修飾麻しん(検査診断例)3例〕

感染地域: 国内14例、宮城県/アフガニスタン1例、インドネシア1例
国内の感染地域: 千葉県4例、埼玉県2例、宮城県1例、栃木県

1例、神奈川県1例、長野県1例、愛知県1例、大阪府1例、兵庫県1例、福岡県1例

年齢群: 0歳(1例)、1歳(3例)、2歳(1例)、3歳(1例)、10～14歳(1例)、15～19歳(1例)、25～29歳(2例)、30～34歳(2例)、35～39歳(1例)、40代(3例)

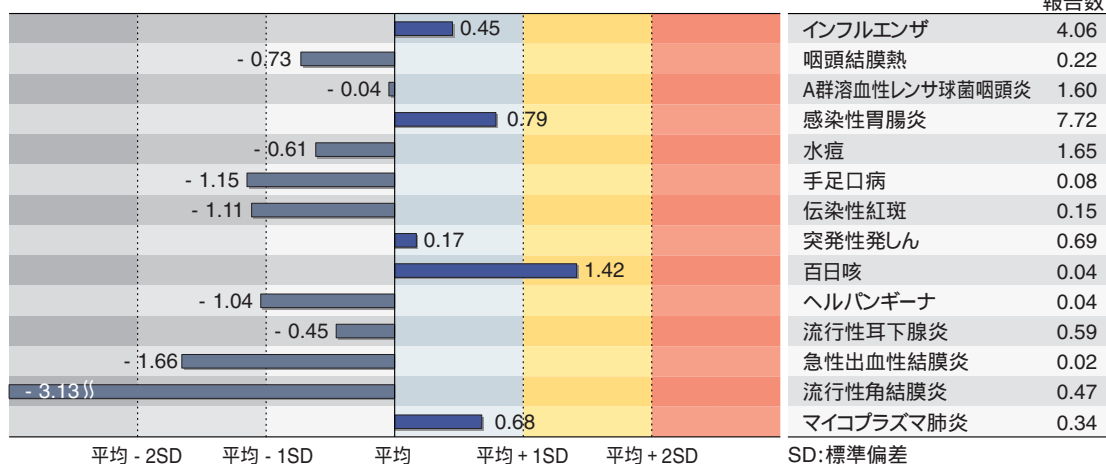
累積報告数: 231例〔麻しん(検査診断例72例、臨床診断例115例)、修飾麻しん(検査診断例44例)〕

(補)他にマラリア1例の報告があったが削除予定。また、2009年第14週までに診断されたものの報告遅れとして、マラリア1例(熱帯熱__感染地域: ナイジェリア)、レジオネラ症1例(感染地域: 沖縄県、死亡)、急性脳炎4例〔EBウイルス1例(70代)、病原体不明3例(1歳1例、5歳1例、死亡、20代1例)〕、クロイツフェルト・ヤコブ病1例(孤発性プリオン病古典型、死亡)、劇症型溶血性レンサ球菌感染症1例(6歳)、バンコマイシン耐性腸球菌感染症1例(遺伝子型: 不明__菌検出検体: 腹腔内膿瘍)、風しん2例〔検査診断例1例、臨床診断例1例、感染地域: 埼玉県1例、福岡県1例、年齢群: 10～14歳(1例)、15～19歳(1例)〕などの報告があった。

定点把握の対象となる5類感染症

全国の指定された医療機関(定点)から報告され、疾患により小児科定点(約3,000カ所)、インフルエンザ(小児科・内科)定点(約5,000カ所)、眼科定点(約600カ所)、基幹定点(約500カ所)に分かれています。また、定点当たり報告数は、報告数/定点医療機関数です。

定点把握疾患の報告の過去5年間の同時期との比較(第15週)



当該週と過去5年間の平均(過去5年間の前週、当該週、後週の合計15週の平均)との差をグラフ上に表現した。

インフルエンザ

定点当たり報告数は第12週より減少が続いている。都道府県別では石川県(12.3)、秋田県(11.1)、福井県(10.8)、福島県(10.0)、鹿児島県(9.1)、宮崎県(8.6)が多い。

小児科定点報告疾患

RSウイルス感染症の報告数は358例と微増した。年齢別では、1歳以下の報告数が全体の約79%を占めている。

咽頭結膜熱の定点当たり報告数は増加した。都道府県別では北海道(0.68)、島根県(0.65)、福井県(0.59)が多い。

A群溶血性レンサ球菌咽頭炎の定点当たり報告数は増加した。都道府県別では鳥取県(5.0)、富山県(3.8)、北海道(2.7)、新潟県(2.7)が多い。

感染性胃腸炎の定点当たり報告数は2週連続で増加した。都道府県別では福井県(17.6)、宮崎県(17.1)、滋賀県(12.9)が多い。

水痘の定点当たり報告数は増加した。都道府県別では宮崎県(3.89)、福井県(3.55)、沖縄県(3.32)が多い。

手足口病の定点当たり報告数は2週連続で増加した。都道府県別では青森県(0.33)、宮崎県(0.29)、島根県(0.26)が多い。

伝染性紅斑の定点当たり報告数は2週連続で増加した。都道府県別では島根県(0.70)、神奈川県(0.62)、宮崎県(0.34)が多い。

百日咳の定点当たり報告数は増加し、過去5年間の同時期(前週、当該週、後週)と比較してやや多い。都道府県別では鹿児島県(0.15)、福岡県(0.14)、宮崎県(0.14)が多い。

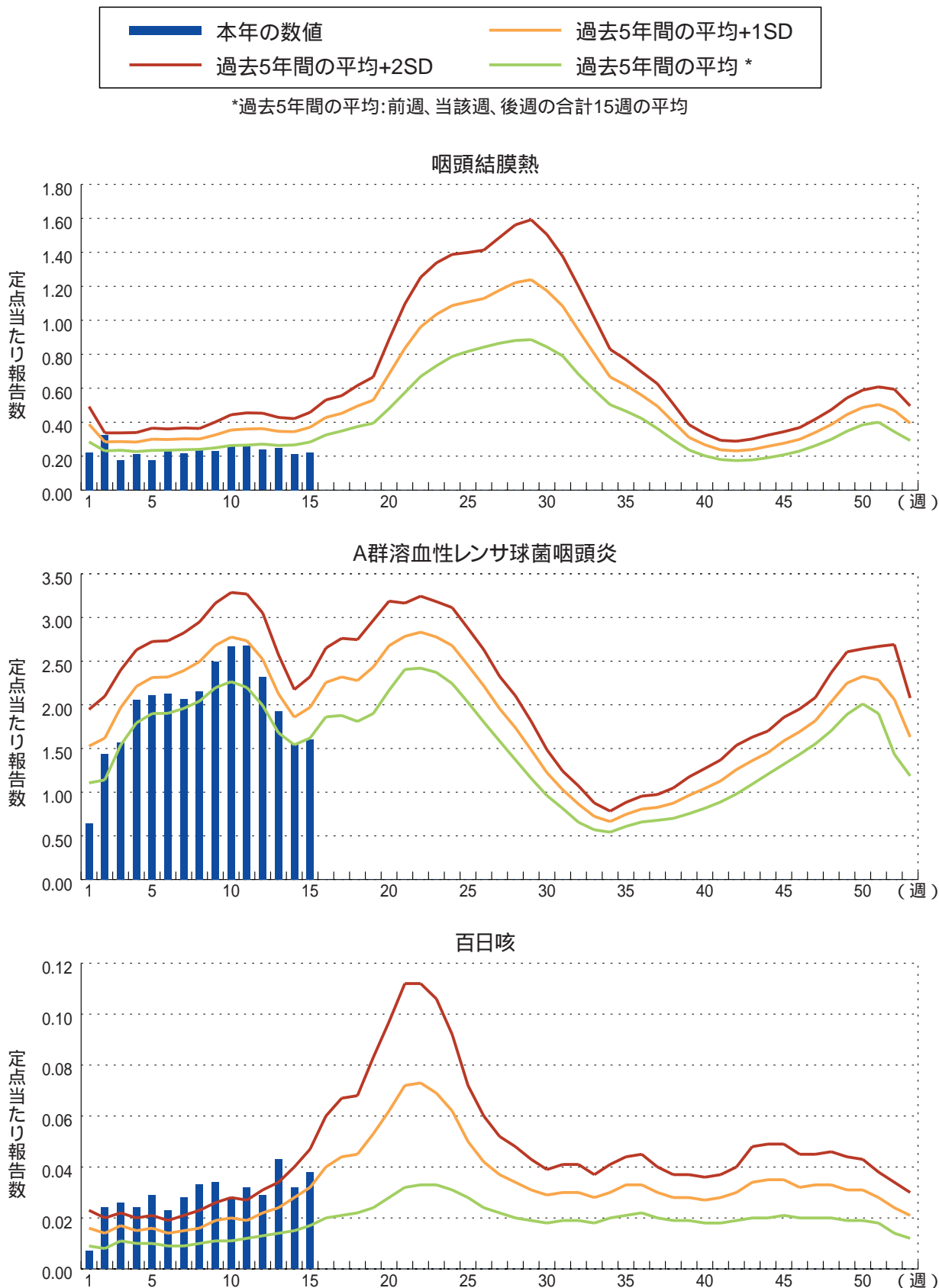
ヘルパンギーナの定点当たり報告数は増加した。都道府県別では岡山県(0.25)、岩手県(0.23)、滋賀県(0.16)が多い。

流行性耳下腺炎の定点当たり報告数は増加した。都道府県別では福井県(2.95)、高知県(2.77)、長崎県(2.77)が多い。

基幹定点報告疾患

マイコプラズマ肺炎の定点当たり報告数は増加した。都道府県別では沖縄県(2.00)、青森県(1.83)、宮城県(1.75)が多い。

図. 主要定点把握疾患の過去5年間との週別比較(2009年第1～15週)
 青のバーで示す本年の定点当たり報告数が赤のラインを超えているときには、過去5年間の週と比較してかなり多いことを示す。



3月コメント

性感染症について(4月13日集計分)性感染症定点数 958

(産婦人科・産科・婦人科:458、泌尿器科:397、皮膚科:89、性病科:14)

月別推移

2009年3月の月別定点当たり患者報告数は、性器クラミジア感染症が2.12(男0.95、女1.17)、性器ヘルペスウイルス感染症が0.65(男0.28、女0.38)、尖圭コンジローマが0.41(男0.24、女0.17)、淋菌感染症が0.76(男0.59、女0.18)であった。男性では性器クラミジア感染症、次いで淋菌感染症が多く、女性では性器クラミジア感染症、次いで性器ヘルペスウイルス感染症が多かった(図1)。前月に比べると、男性では、性器クラミジア感染症で減少し、性器ヘルペスウイルス感染症、尖圭コンジローマ、淋菌感染症で増加した。女性では、性器クラミジア感染症で減少、性器ヘルペスウイルス感染症は横ばい、尖圭コンジローマで減少し、淋菌感染症で増加した(24～27ページ「グラフ総覧」参照)。

過去5年間の同時期と比較すると、男性では性器クラミジア感染症、性器ヘルペスウイルス感染症、淋菌感染症でやや少なく、尖圭コンジローマでかなり少なかった。女性では性器クラミジア感染症でやや少なく、性器ヘルペスウイルス感染症と尖圭コンジローマでかなり少なかった(図2)。

図1. 各性感染症が総報告数に占める割合(3月)

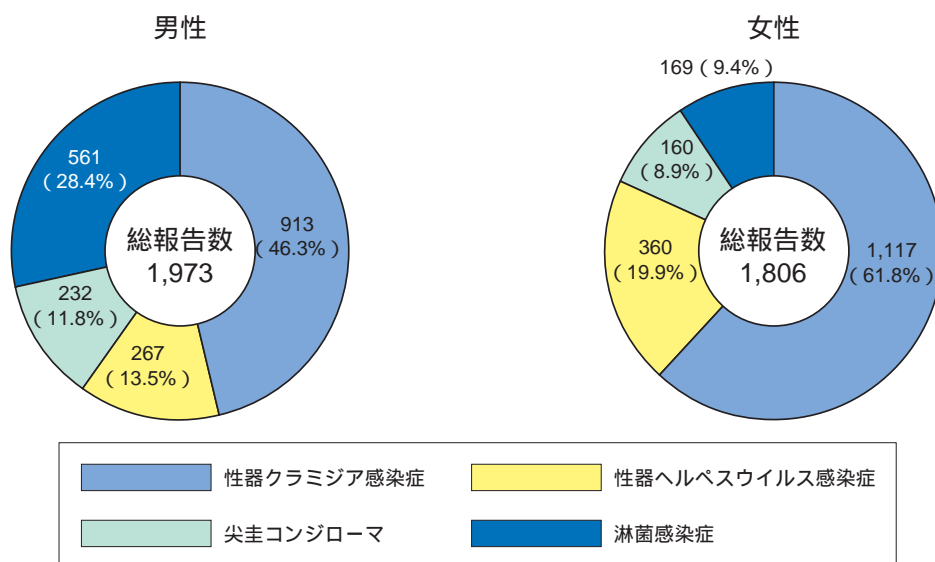
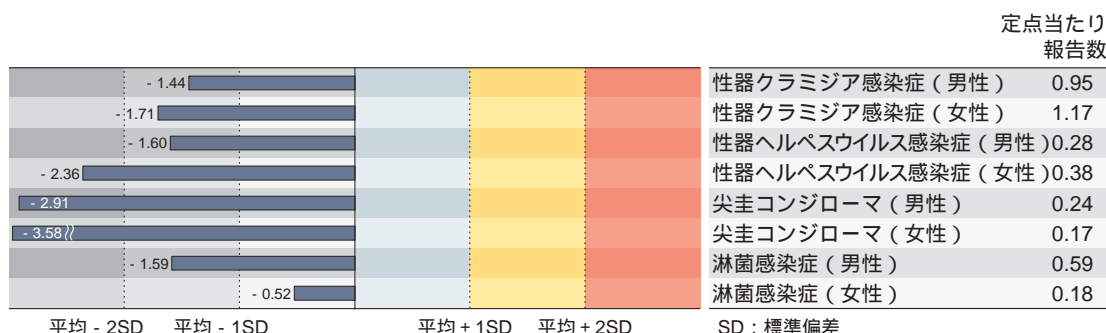


図2. 性感染症の定点当たり報告数の過去5年間の同時期との比較(3月)



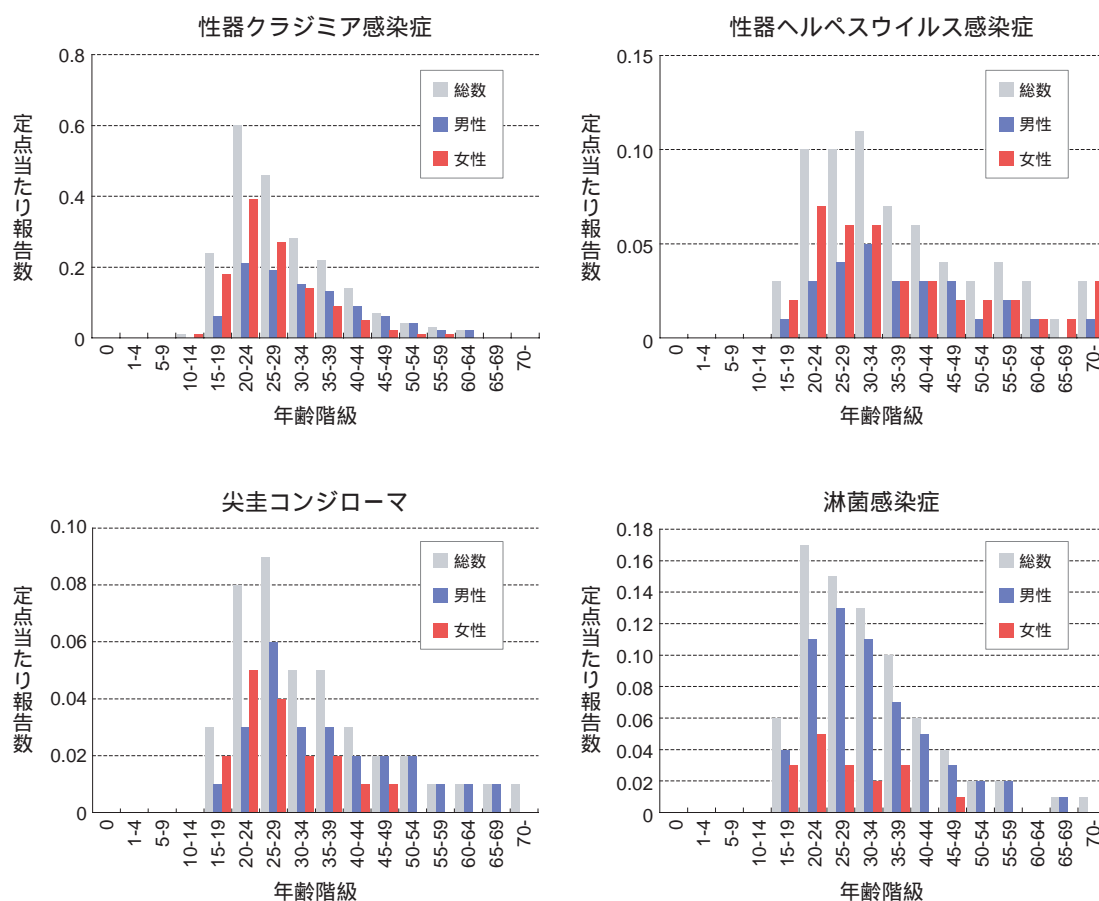
当該月と過去5年間の平均(過去5年間の前月、当該月、後月の合計15月の平均)との差をグラフの上に表現した。

男女別・年齢群別

年齢群(0歳、1～4歳、5～69歳は5歳毎、および70歳以上)でみた定点当たり報告数のピークは、男性では、性器クラミジア感染症は20～24歳、性器ヘルペスウイルス感染症は30～34歳、尖圭コンジローマと淋菌感染症は25～29歳の年齢群であった。一方、女性では、4疾患すべてで20～24歳の年齢群であり、全体的にみて女性の罹患年齢が男性に比べてやや若い傾向が認められた(図3)。また、性器クラミジア感染症、尖圭コンジローマ、淋菌感染症の3疾患は、男性では60代以降は僅かであり、女性では50代以降の報告はないか、あっても僅かである。しかし、性器ヘルペスウイルス感染症は男女ともに、50代以降の報告も少なくない。この年齢層は再発例が含まれている可能性が以前から指摘されており、2006年4月の届出基準改正により、抗体のみ陽性のものの除外に加えて「明らかな再発例は除外する」ことが明示された。しかし、報告数や年齢群分布において明らかな変化は見られておらず、この基準変更の周知徹底が必要と考える。

年齢群毎にみた定点当たり報告数の男女の比較では、淋菌感染症では、すべての年齢群で男性が女性より多かった。一方、性器クラミジア感染症では10～29歳の4つの年齢群、性器ヘルペスウイルス感染症では、15～34歳、50～54歳、65～69歳、70歳以上の7つの年齢群、尖圭コンジローマでは15～24歳の2つの年齢群の、比較的低い年齢層を中心に女性が男性より多かった。ただし、性感染症定点は泌尿器科系、婦人科系および皮膚科系などの診療科から構成されており、男女の比較についてはそれらの比率の影響を受ける可能性がある。

図3. 性感染症の性別・年齢群分布(3月)

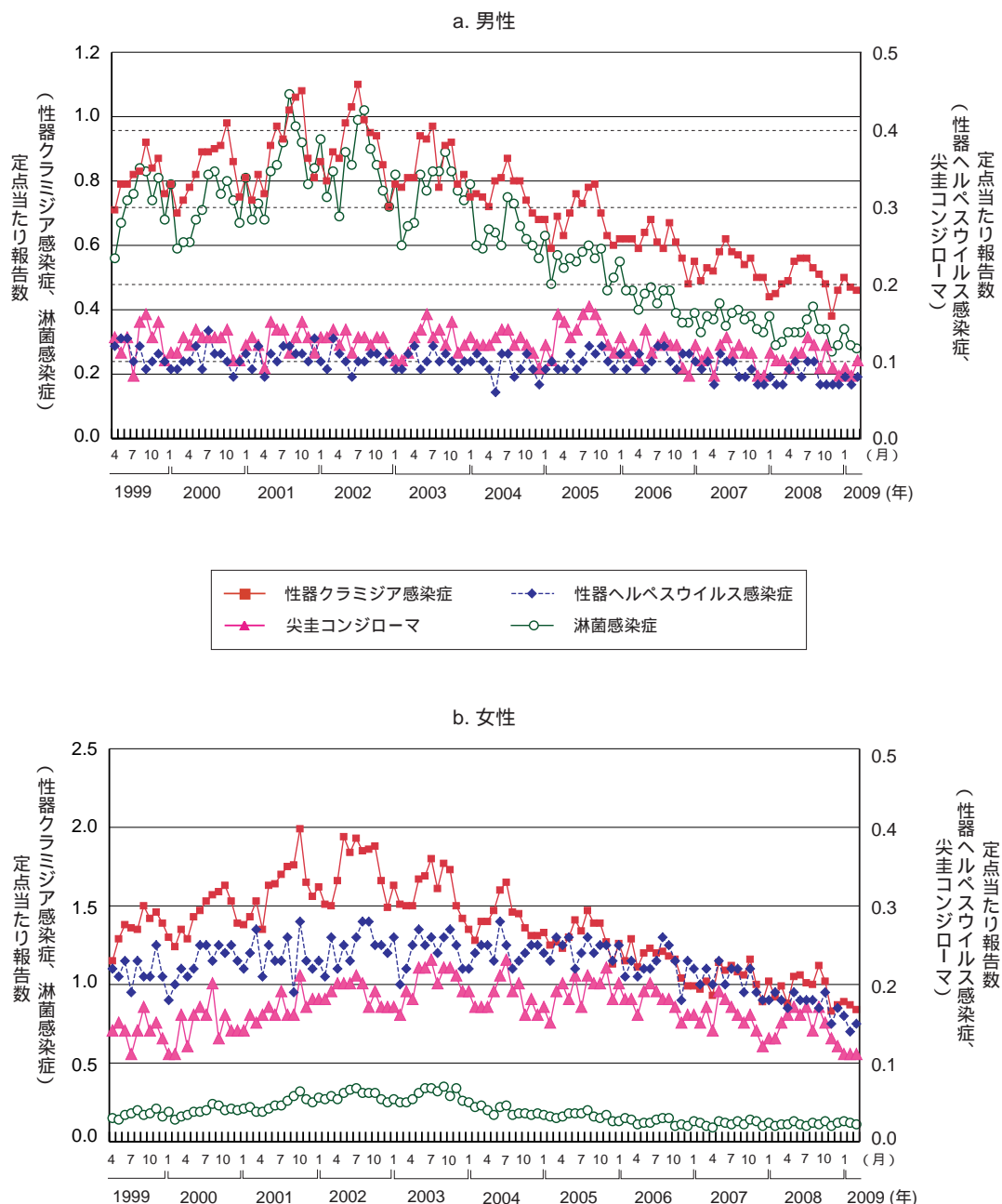


若年層での推移

感染症法が施行された1999年4月以降について、若年層(15～29歳)における各疾患の定点当たり報告数を男女別・月別に図4に示した。性器クラミジア感染症と淋菌感染症は男女ともに2003年以降減少傾向がみられる。一方、性器ヘルペスウイルス感染症と尖圭コンジローマは、男性ではこの期間全体としてはほぼ横ばいの状況であるが、女性において2005年半ば頃からやや減少傾向がみられる。

前月との比較では、男性では性器クラミジア感染症で減少、性器ヘルペスウイルス感染症で増加、尖圭コンジローマで増加、淋菌感染症で減少した。女性では性器クラミジア感染症で減少、性器ヘルペスウイルス感染症で増加、尖圭コンジローマでは同値で、淋菌感染症で減少した。

図4. 若年層における性感染症の年別・月別推移
(15～29歳、1999年4月～2009年3月)



薬剤耐性菌感染症について(4月13日集計分)

2009年3月の基幹定点総数: 466

定点当たり報告数

メチシリン耐性黄色ブドウ球菌(MRSA) 感染症

4.41(前月: 4.24、前年同月: 4.28)

定点当たり報告数は、例年年間を通じてほぼ一定である。3月は前月よりやや増加し、過去9年間の同月との比較では上位に属した。

ペニシリン耐性肺炎球菌(PRSP) 感染症

0.72(前月: 0.67、前年同月: 0.87)

定点当たり報告数は、例年春から初夏にかけて(4～6月)と冬(11、12月)に多く、夏(7～9月)に少なく推移している。3月は前月よりやや増加し、過去9年間の同月との比較では最下位だった。

薬剤耐性緑膿菌感染症

0.07(前月: 0.06、前年同月: 0.09)

定点当たり報告数は、例年後半が前半に比して多い傾向がある。3月は前月よりやや増加し、過去9年間の同月との比較では最下位だった。

年齢階級別

MRSA感染症...高齢者に多く、70歳以上が全体の67%を占めている(図1)

PRSP感染症...小児と高齢者に多い。5歳未満が全体の56%を占める一方、70歳以上が全体の23%を占めている(図2)

薬剤耐性緑膿菌感染症...高齢者に多く、70歳以上が全体の74%を占めている(図3)

性別(女性を1として算出した男女比)

MRSA感染症...男:女 = 1.9:1

PRSP感染症...男:女 = 1.2:1

薬剤耐性緑膿菌感染症...男:女 = 2.8:1

都道府県別

MRSA感染症...定点当たり報告数は沖縄県(9.7)、福島県(7.9)、新潟県(7.7)が多い。

PRSP感染症...定点当たり報告数は富山県・大分県(2.4)、千葉県(2.3)が多い。

薬剤耐性緑膿菌感染症...報告総数が34件にとどまるため、都道府県別定点当たり報告数の評価は困難である。

図1. メチシリン耐性黄色ブドウ球菌感染症

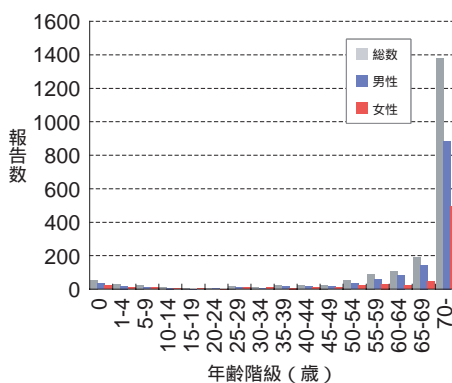


図2. ペニシリン耐性肺炎球菌感染症

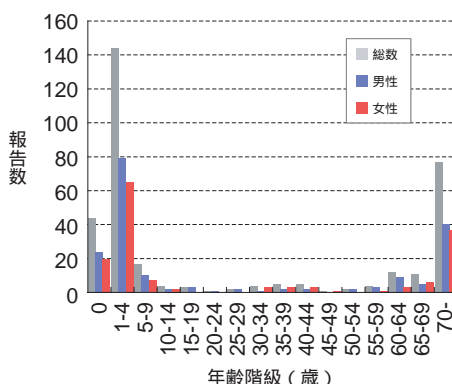
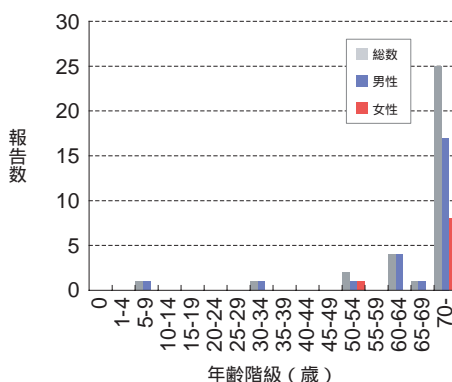


図3. 薬剤耐性緑膿菌感染症





病原体情報

* グラフはIASRホームページ(<http://idsc.nih.go.jp/iasr/index-j.html>)からの引用です。

各都道府県市の地方衛生研究所(地研)からの検出報告です。週別の報告数は、病原体が分離・検出された検体の採取日による週ごとの報告数です。地域別の報告数は、その地域に所在する地研からの総報告数を都道府県別に示しています。

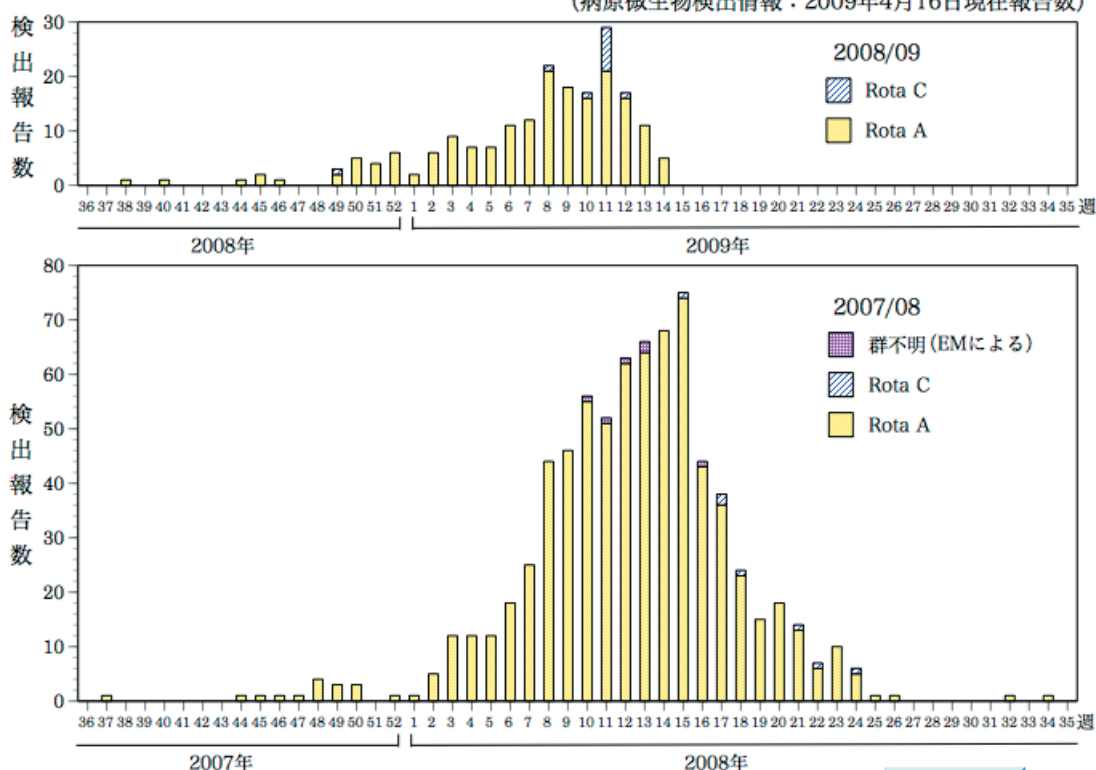
(2009年4月16日現在報告分)

ロタウイルス 2008/09シーズン

ロタウイルスは例年晩冬から春季に報告が増加する。2009年も第15週現在報告が増加中である。

週別ロタウイルス検出報告数、2007/08&2008/09シーズン

(病原微生物検出情報: 2009年4月16日現在報告数)



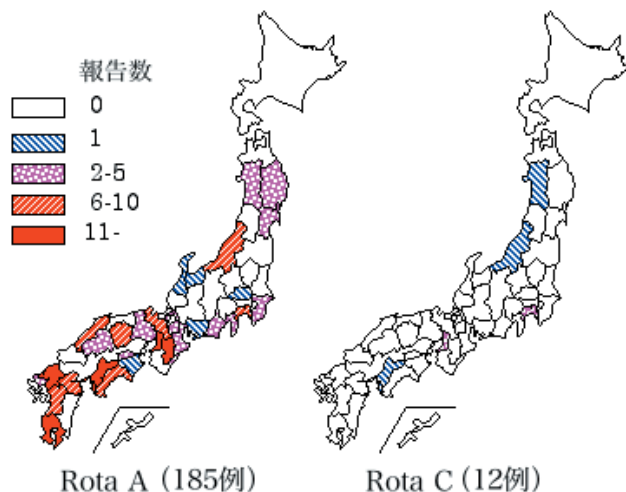
* 各都道府県市の地方衛生研究所からの検出報告を図に示した



Infectious Agents Surveillance Report

病原体個票では2008年第36週からの累計でA群ロタウイルスが29府県から185件が報告されており、このうち33件はG血清型別まで実施されている(G3が23件、G1が8件、G2、G9が各1件)。C群ロタウイルスは5府県から12件報告されている。

都道府県別ロタウイルス検出報告状況、2008/09シーズン
(病原微生物検出情報：2009年4月16日現在報告数)



* 各都道府県市の地方衛生研究所からの検出報告を図に示した

IASR

Infectious Agents Surveillance Report

また、集団発生病原体票では第50週に新潟県の福祉・養護施設でC群ロタウイルス、第9週に滋賀県の幼稚園でA群ロタウイルス、第11週に大阪府の小学校でC群ロタウイルス(本号14ページ「速報」参照)による胃腸炎集団発生が報告されている。

インフルエンザウイルス 2008/09シーズン

AH1亜型の報告が2009年第4週をピークとして減少し、入れ替わりにB型が増加し、第9週以降はB型が最も多くなっている。

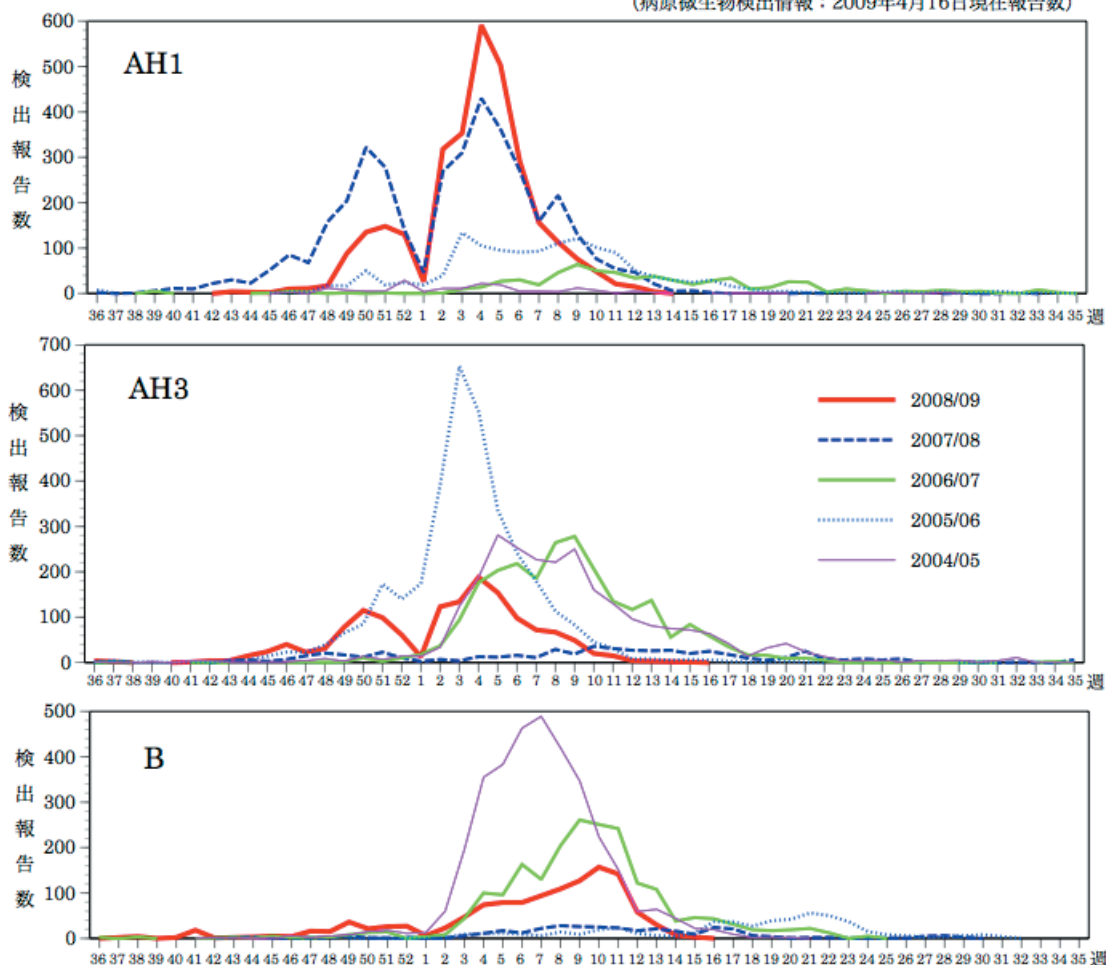
2008年第36週～2009年第15週までにAH1亜型が全都道府県から3,064件、AH3亜型が全都道府県から1,444件、B型が46都道府県から1,217件の分離・検出が報告されている。

直近の4週間(第12～15週)にはAH1亜型が9県から計19件、AH3亜型が7道県から計10件、B型が神奈川県17件、北海道16件、山形県15件、富山県10件、福井県9件、茨城県7件など、17道府県から計98件(ビクトリア系統95件、不明3件)の分離・検出が報告されている。

インフルエンザウイルス分離・検出速報は <http://idsc.nih.go.jp/iasr/influ.html> を参照ください。

週別型別インフルエンザウイルス分離・検出報告数、2004/05～2008/09シーズン

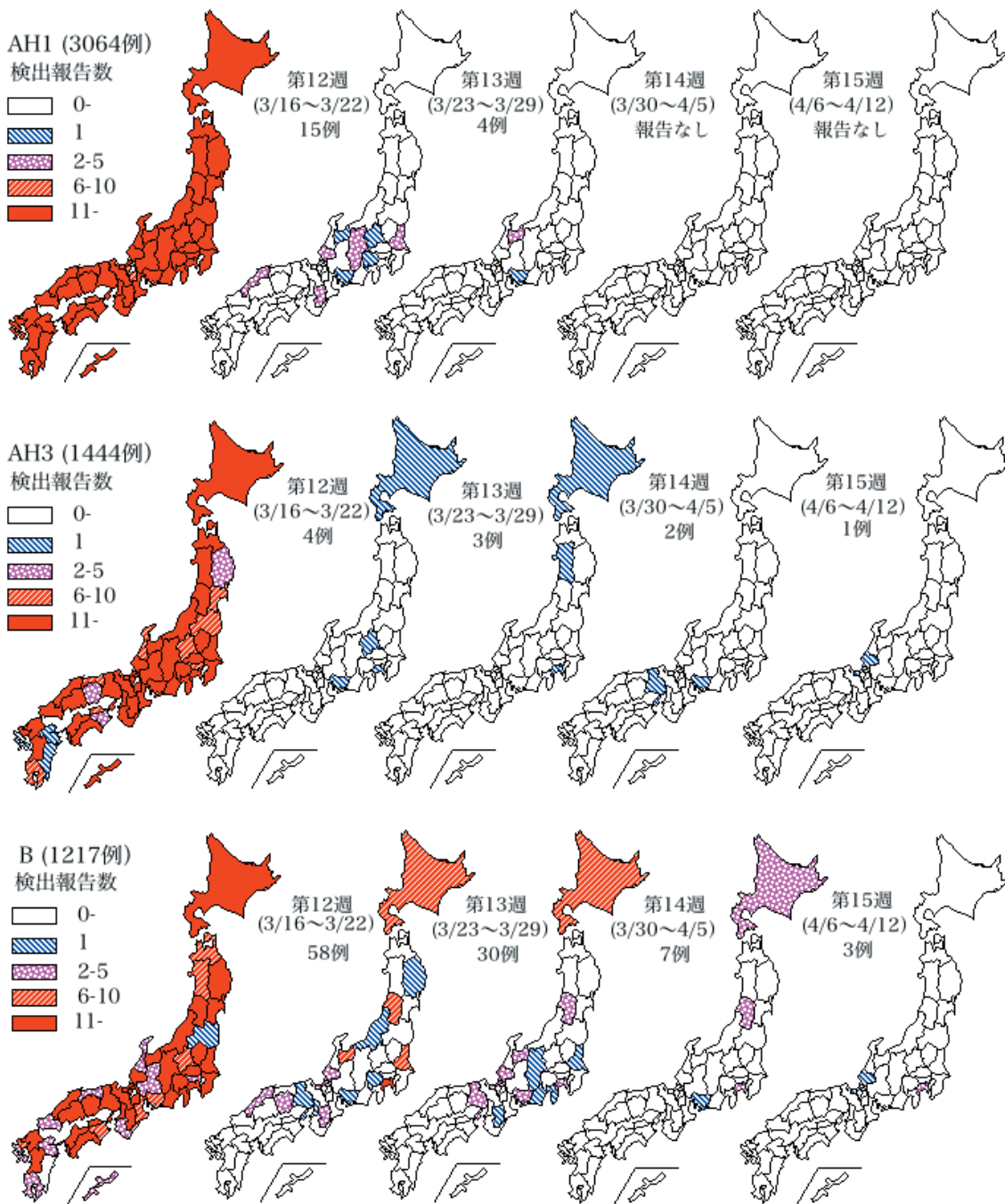
(病原微生物検出情報：2009年4月16日現在報告数)



*各都道府県市の地方衛生研究所からの分離/検出報告を図に示した



週別都道府県別インフルエンザウイルス分離・検出報告状況、2008/09シーズン
(病原微生物検出情報: 2009年4月16日現在報告数)



* 各都道府県市の地方衛生研究所からの分離/検出報告を図に示した





小学校で発生したC群ロタウイルスによる集団感染性胃腸炎事例 - 大阪府

2009年3月に大阪府和泉市内の小学校において嘔吐・下痢を主症状とする集団胃腸炎の発生事例があり、患者便からC群ロタウイルスを検出したので、その概要について報告する。

2009年3月10日大阪府和泉保健所へ胃腸炎症状を呈し欠席した児童が10名いると通報があり、当該小学校の調査が行われた。当該小学校は各学年1～3クラスで、1階に2年生および学童保育教室、2階に1年生、3年生および4年生の教室、3階に5年生および6年生の教室が配置されていた。

3月4日に2年生の児童が教室内で嘔吐し、教職員が清掃および塩素系消毒剤を用いて消毒を行った。当該児童は3月6日にも同教室で嘔吐し、同じく教職員が清掃消毒を実施した。3月6日より同クラスの児童4名および吐物の処理を行った教職員のうち1名が発症し、その後3月24日まで低学年から高学年へと広がるように患者発生がみられた。患者発生状況は1年生26名(39%)、2年生16名(24%)、3年生6名(9%)、4年生9名(14%)、5年生6名(9%)、6年生2名(3%)、教職員1名(1.5%)の計66名であった。患者の症状は嘔吐・下痢が29名(44%)、嘔吐のみが21名(32%)、下痢のみが16名(24%)であった。

3月11日～12日に採取された患者便5検体について大阪府泉佐野保健所にてRT-LAMP法を用いてノロウイルスの検索を行った結果、全例陰性であった。そのため大阪府立公衆衛生研究所にて、ELISAキットによりA群ロタウイルス(ロタクロン、TFB)、腸管アデノウイルス(アデノクロンE、TFB)、またRT-PCRによりサポウイルス、アストロウイルスを検査したが、すべて陰性であった。同様にRT-PCRを用いてC群ロタウイルスの検索をしたところ(葛谷ら、感染症学雑誌 77(2): 53-59, 2003) 5検体すべてからC群ロタウイルスが検出された。さらに、PCR増幅産物をシーケンスし、相同性を確認したところ、5検体すべて同じ塩基配列であった。

今回の事例は、3月4日に教室で嘔吐をした初発患者と思われる児童の吐物中のウイルスが人-人感染を起こして広がったC群ロタウイルスによる集団感染性胃腸炎と考えられる。吐物は教職員により清掃、消毒が行われたが、十分ではなかった可能性、また、嘔吐した際にウイルスが周囲に拡散し、他の児童に感染した可能性が考えられる。当該小学校では、1年生～3年生の児童を対象に学童保育が実施されており、使用されている教室が初発児童のクラスの教室から渡り廊下を挟んで近距離に配置されているため、学童保育を介して患者が学年を超えて発生した可能性も示唆される。

当該小学校に対しては手洗いの励行、吐物の処理法、消毒法について指導が実施された。今回の事例におけるように清掃、消毒を行った教職員が発症していることを考えると、清掃、消毒を行う際の使い捨て手袋、マスク、エプロンの着用の周知徹底など清掃、消毒をする側の感染予防策についても考慮しなくてはならない。

C群ロタウイルスの集団感染性胃腸炎は2006年に島根、岩手、大阪(IASR 27:121-122, 153-154, 154-155, 2006)から報告があり、その後少数ではあるが毎年各地から報告されている。今後とも、晩冬～初夏の集団感染性胃腸炎では、C群ロタウイルスの発生動向にも注意していく必要があると思われる。

大阪府立公衆衛生研究所ウイルス課

中田恵子 左近(田中)直美 山崎謙治 加瀬哲男

大阪府和泉保健所

梅室朝香 山本サエ子 柴田敏之

大阪府泉佐野保健所生活衛生室検査課

長澤登美代 伊吹てるみ 濱石裕紀

(IASR 2009年5月号掲載予定記事より抜粋、詳細は同号参照)



海外感染症情報

*WHOのEPR(Epidemic and Pandemic Alert and Response)による、感染症アウトブレイクニュースを掲載しています。

鳥インフルエンザ - エジプトにおける状況

2009年4月17日 - 更新11

エジプト保健省は、鳥インフルエンザの新たな確定ヒト症例を報告した。症例はKfr El Sheikh 行政地区、Kellin地区の33歳の女性である。女性は4月7日に発症、4月15日にKfr El Sheikh発熱病院に入院し、同日(4月15日)オセルタミビル投与を開始された。女性は重体である。

鳥インフルエンザウイルスH5N1亜型感染は、4月15日にエジプト中央公衆衛生研究施設において確認された。

女性の感染源の調査によると、発症前に弱った家禽や死んだ家禽との濃厚な接触があったことが指摘されている。

エジプトでこれまでに確認された64例のうち、23例が死亡している。



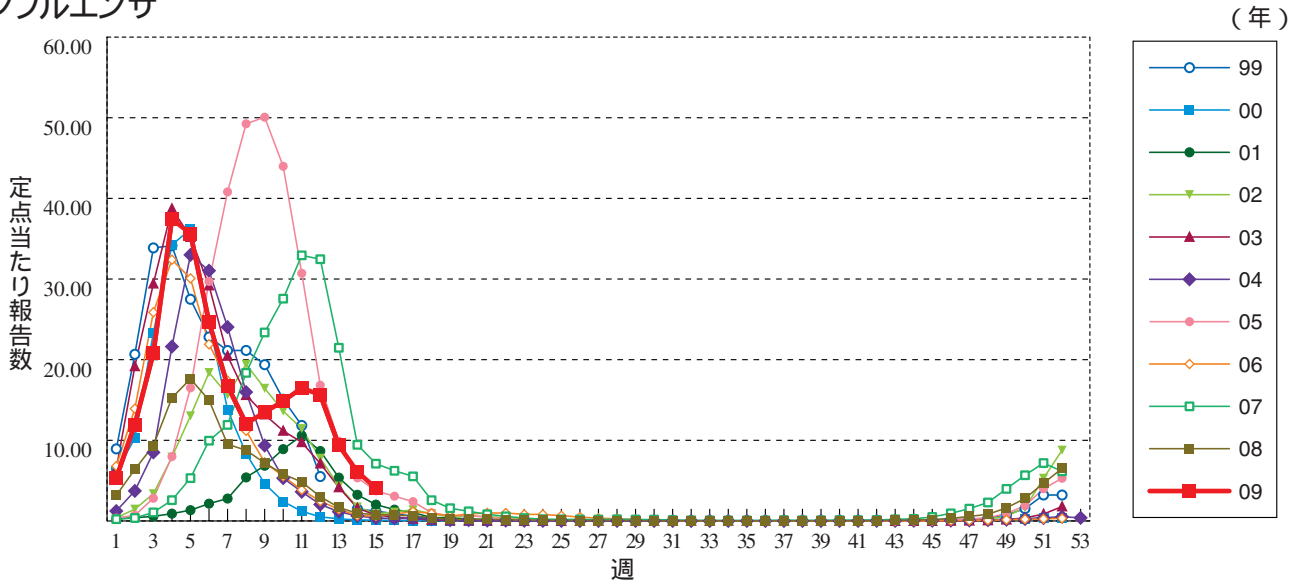
感染症の話

今週はお休みさせていただきます。
「感染症の話」過去の掲載分については
<http://idsc.nih.go.jp/idwr/kansen/index.html>
でご覧いただけます。

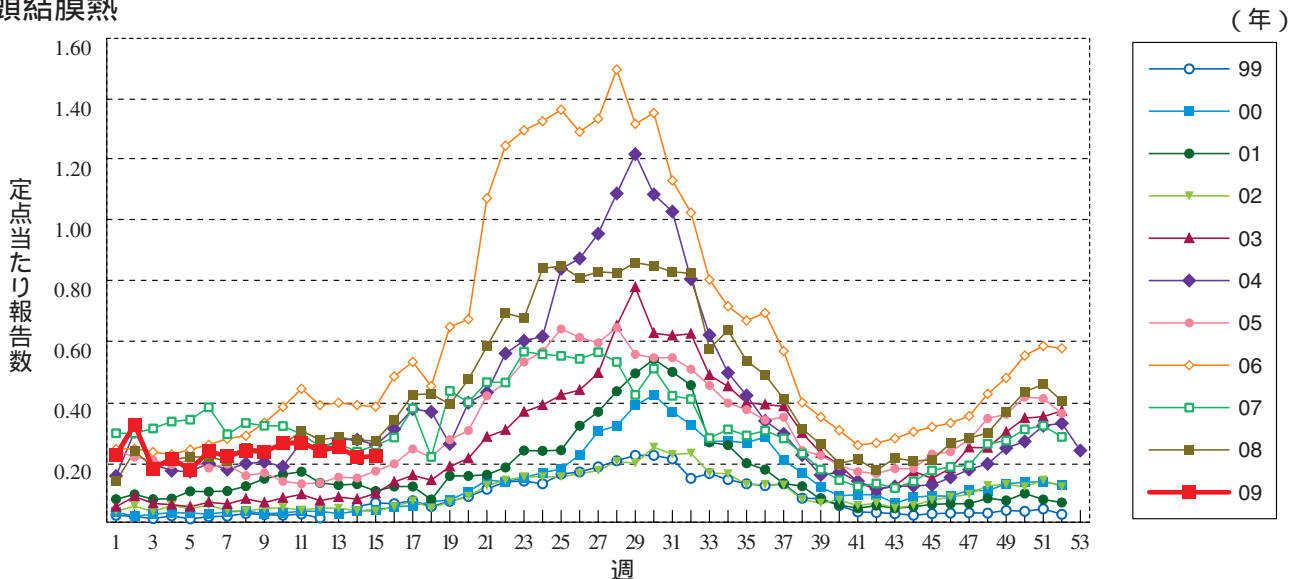


グラフ総覧(15週)

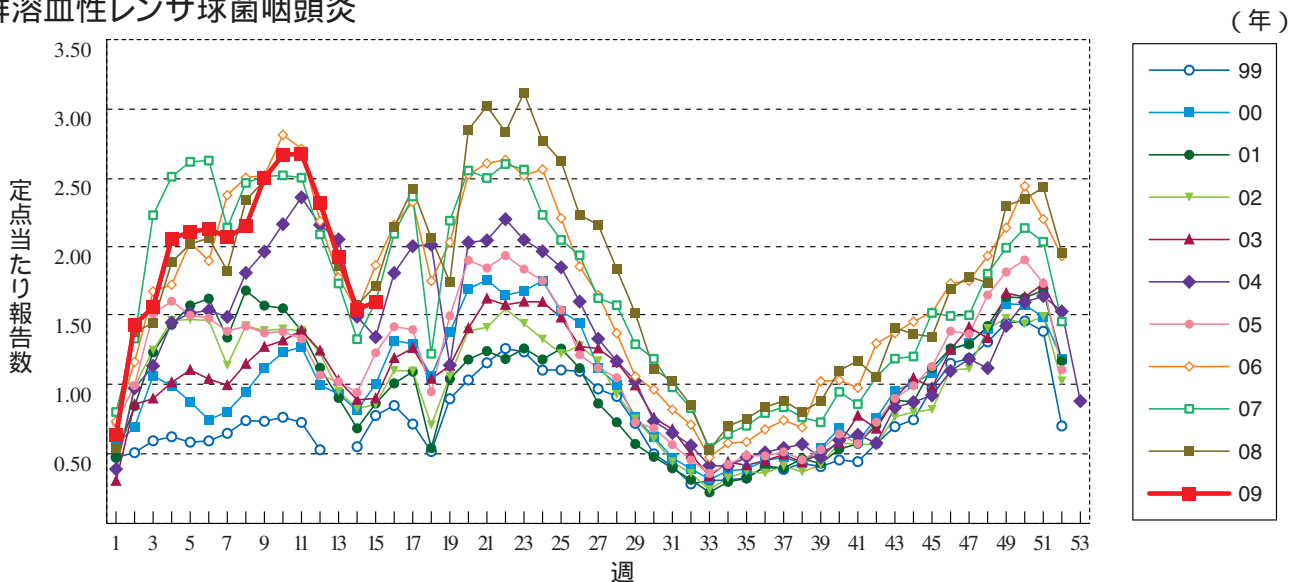
インフルエンザ



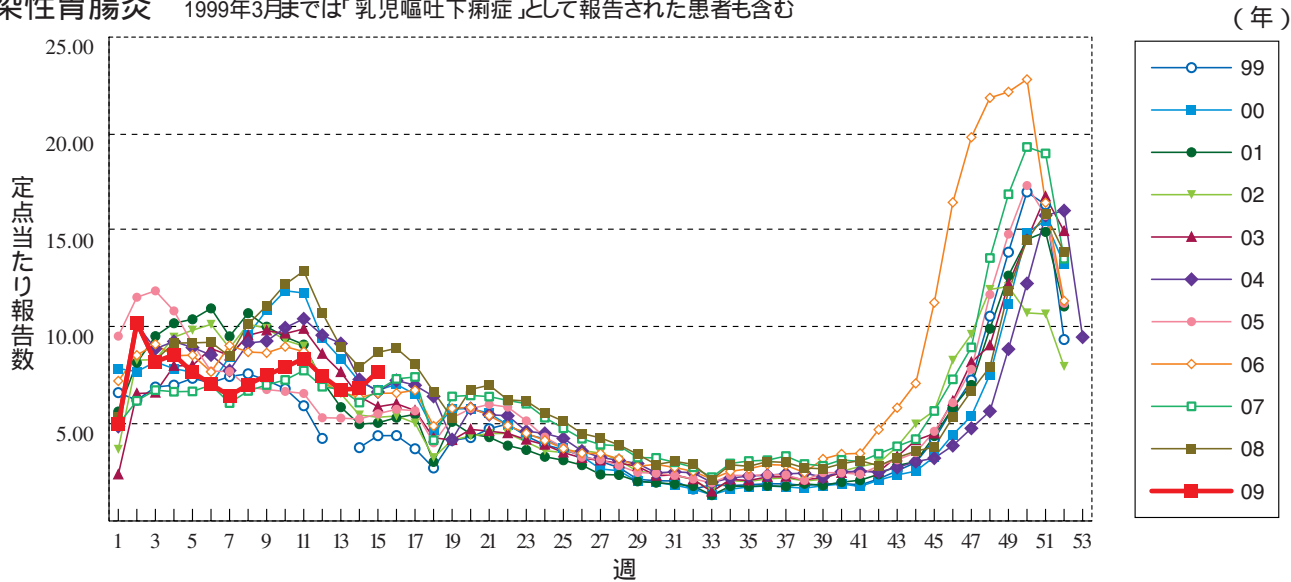
咽頭結膜熱



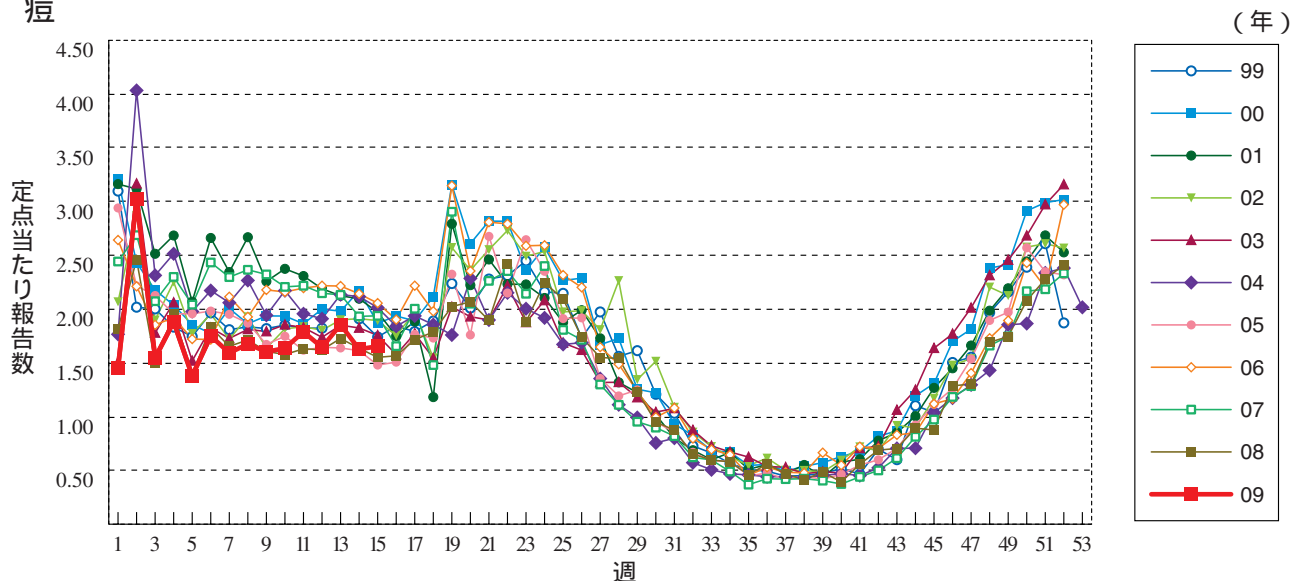
A群溶血性レンサ球菌咽頭炎



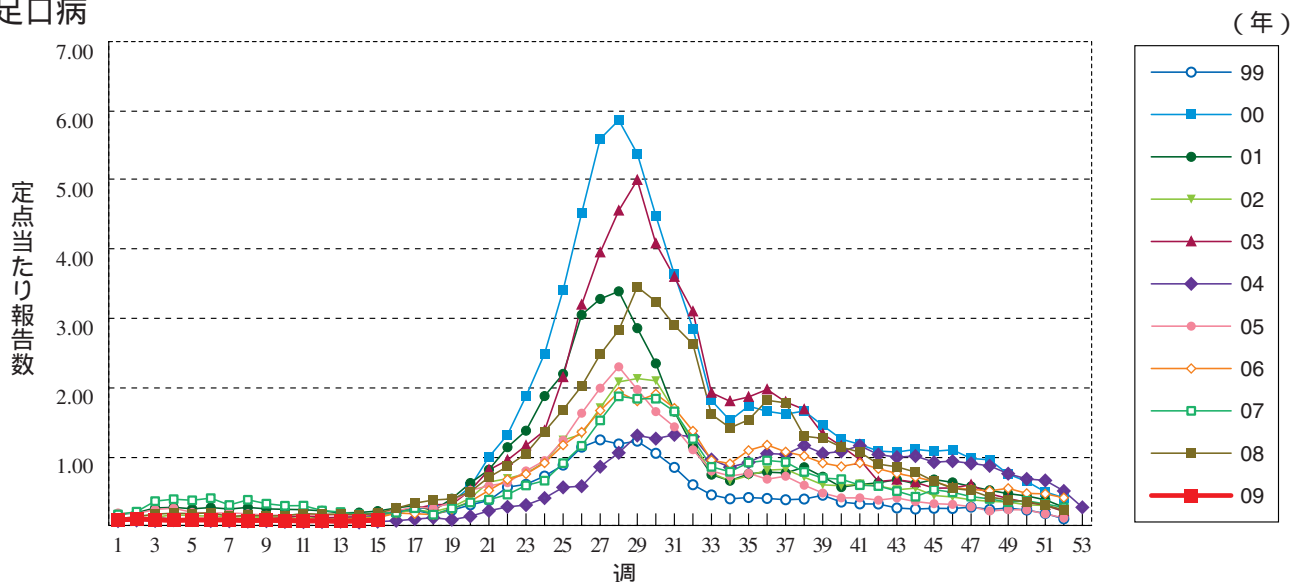
感染性胃腸炎 1999年3月までは「乳児嘔吐下痢症」として報告された患者も含む



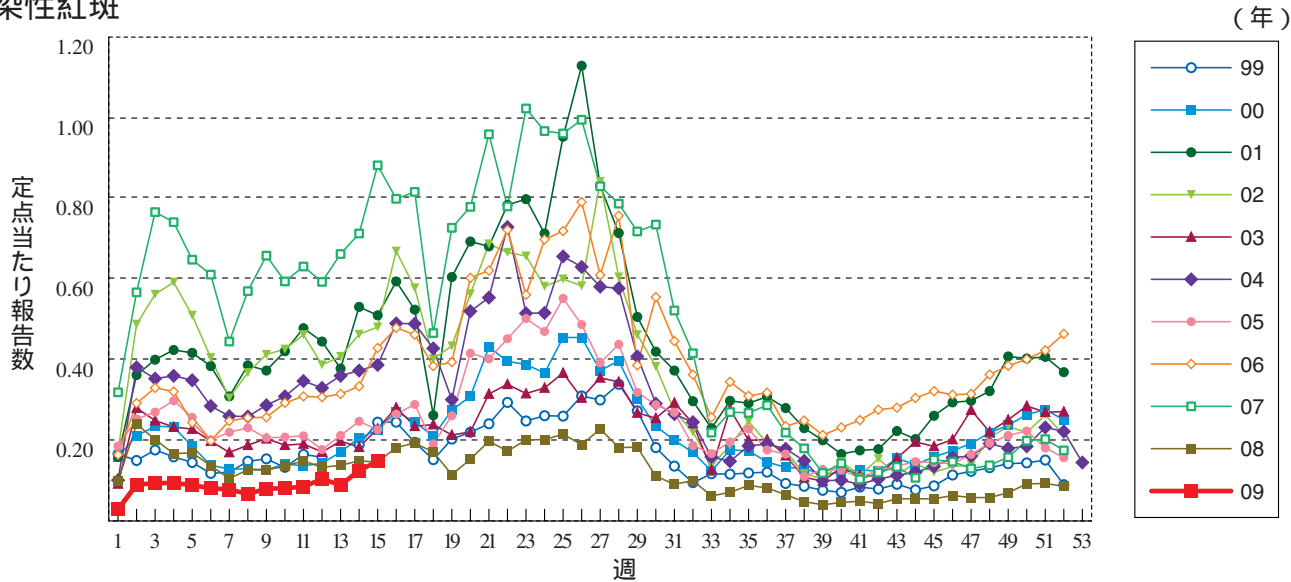
水痘



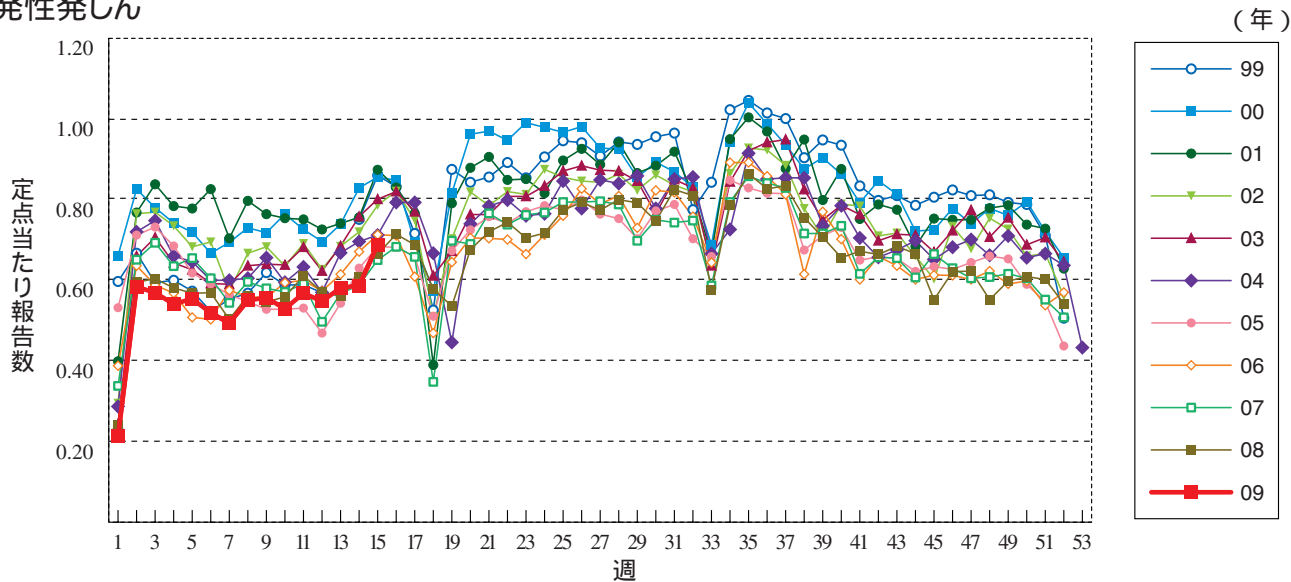
手足口病



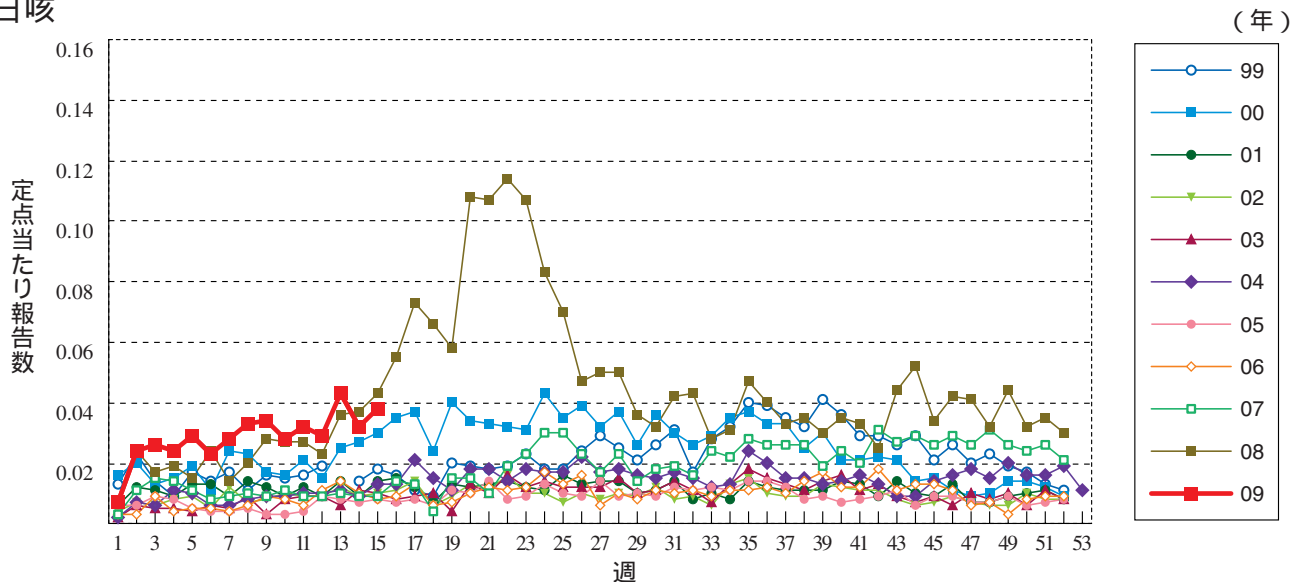
伝染性紅斑



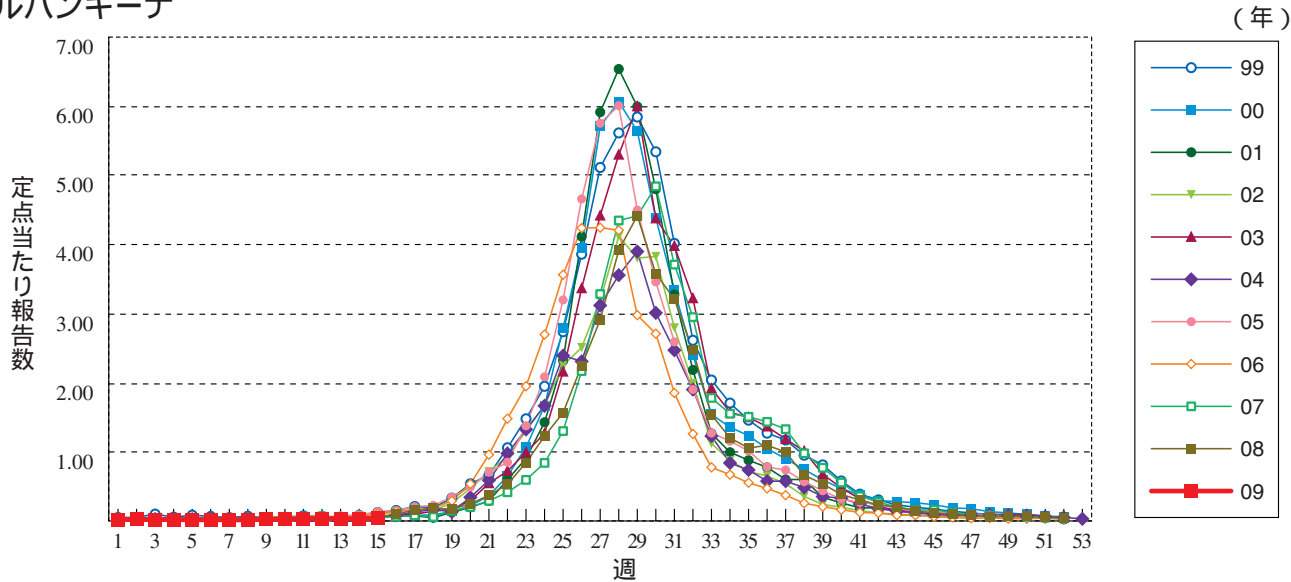
突発性発しん



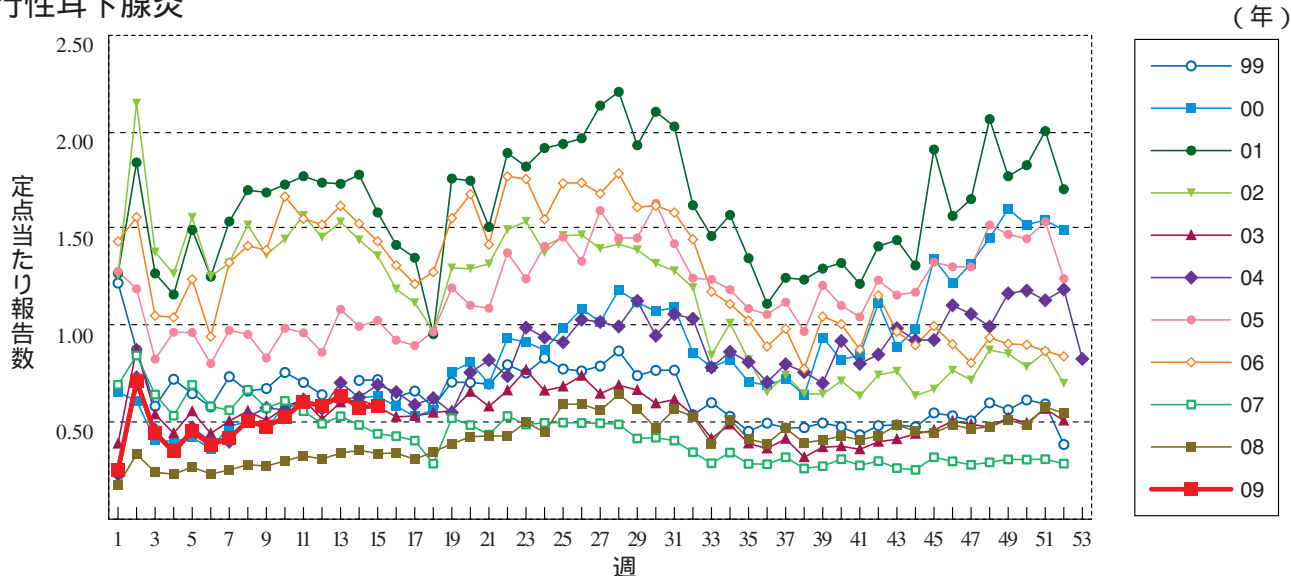
百日咳



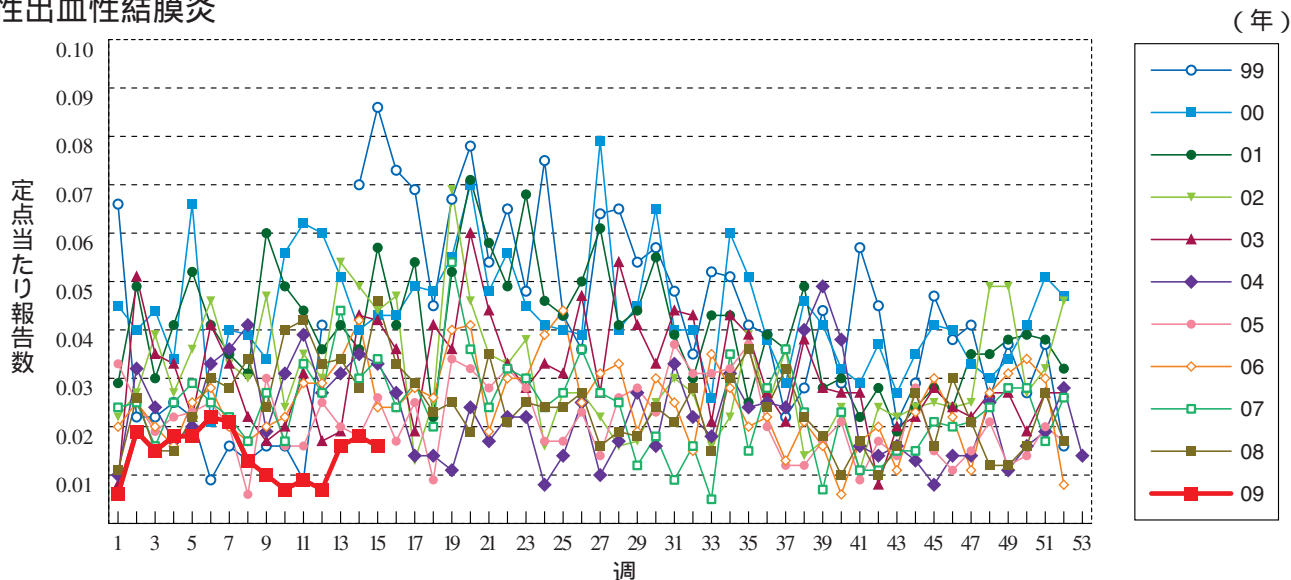
ヘルパンギーナ



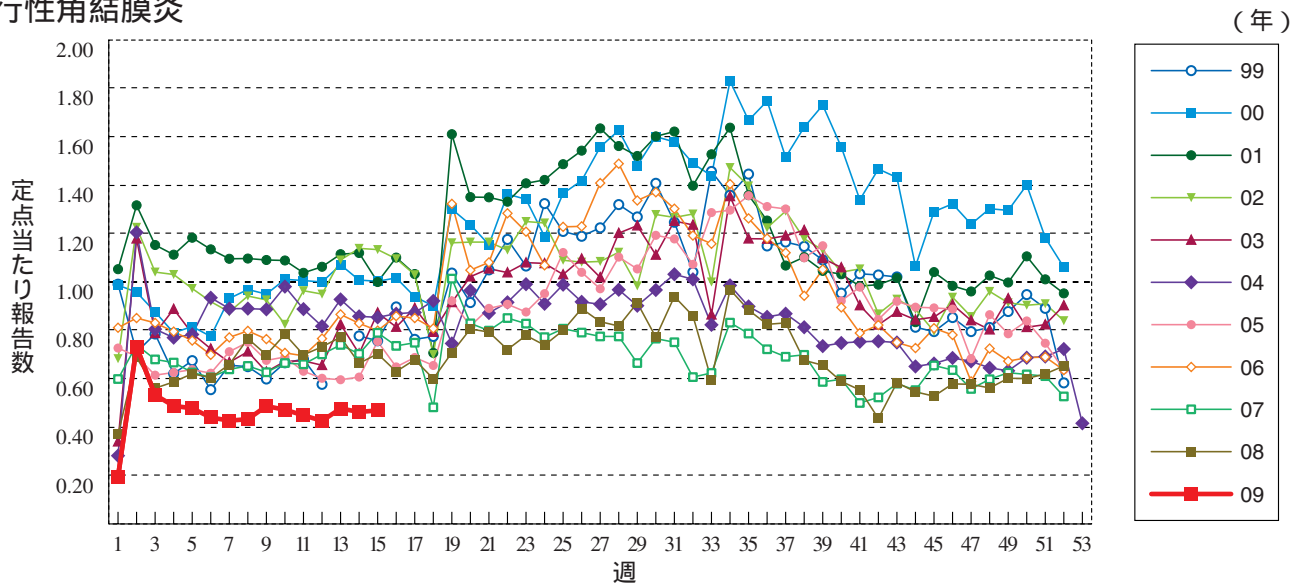
流行性耳下腺炎



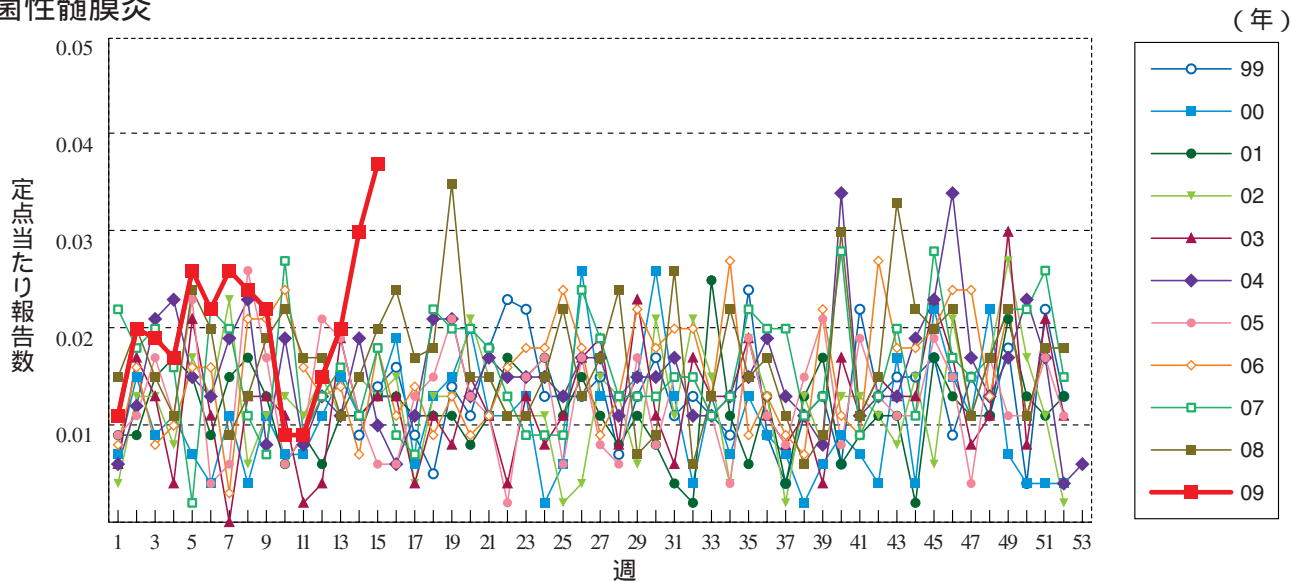
急性出血性結膜炎



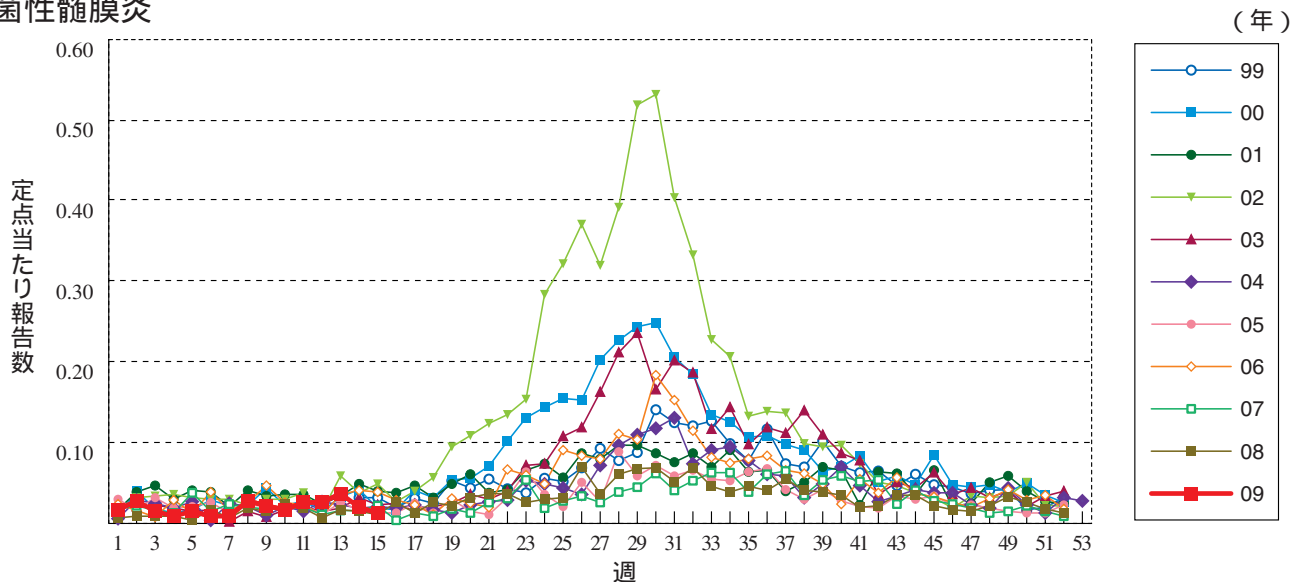
流行性角結膜炎



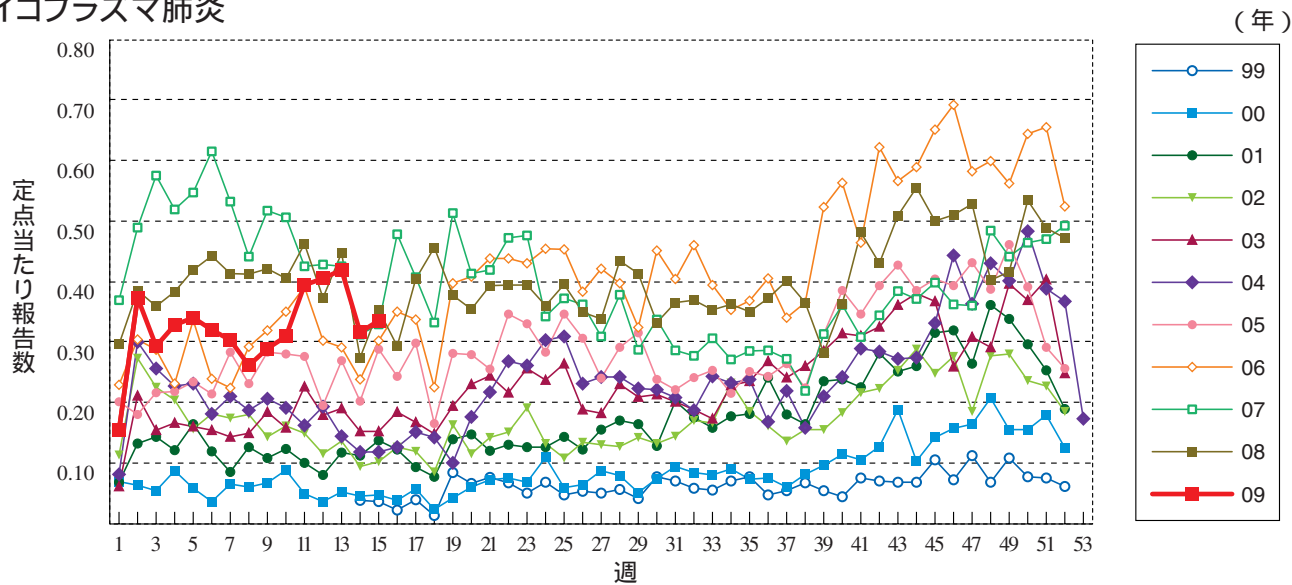
細菌性髄膜炎



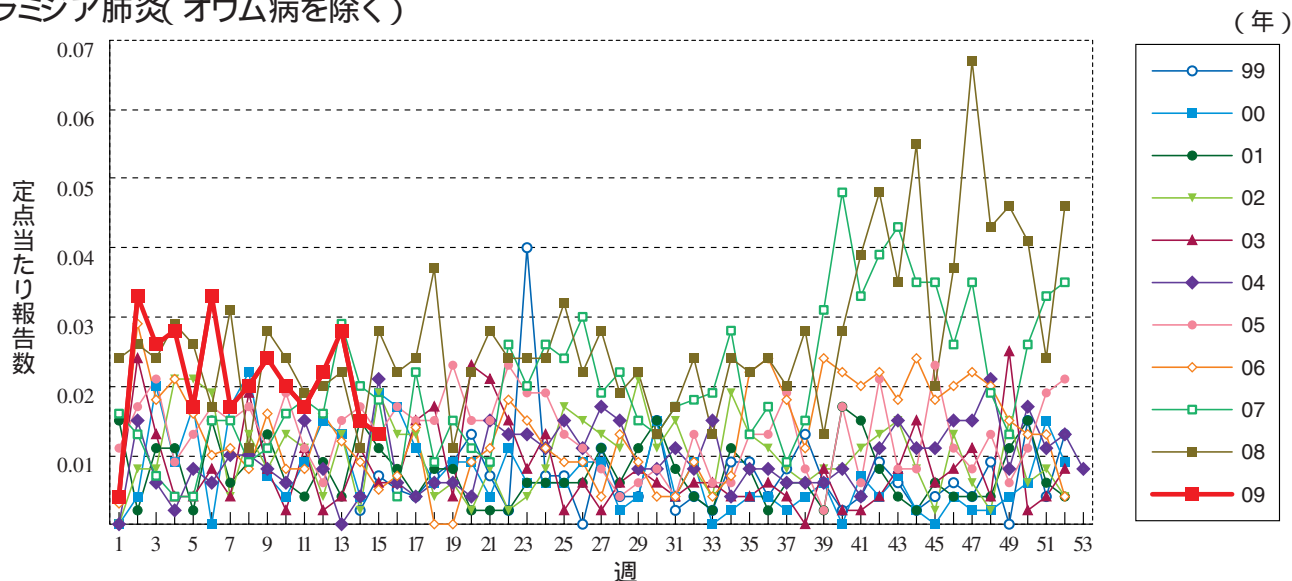
無菌性髄膜炎



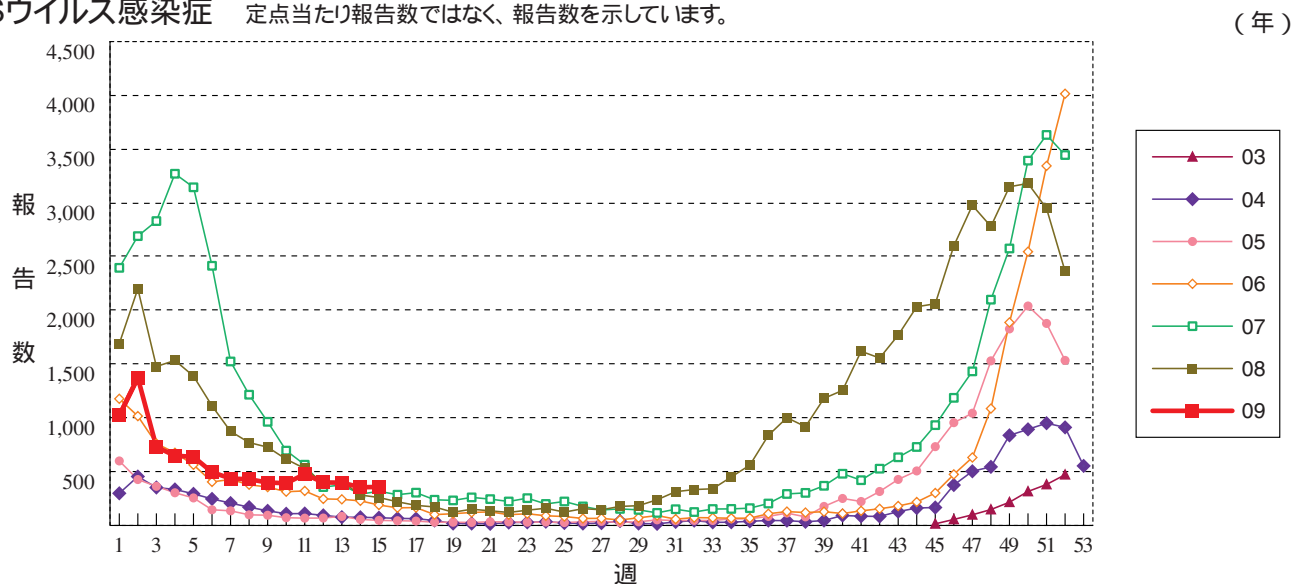
マイコプラズマ肺炎



クラミジア肺炎(オウム病を除く)



RSウイルス感染症 定点当たり報告数ではなく、報告数を示しています。

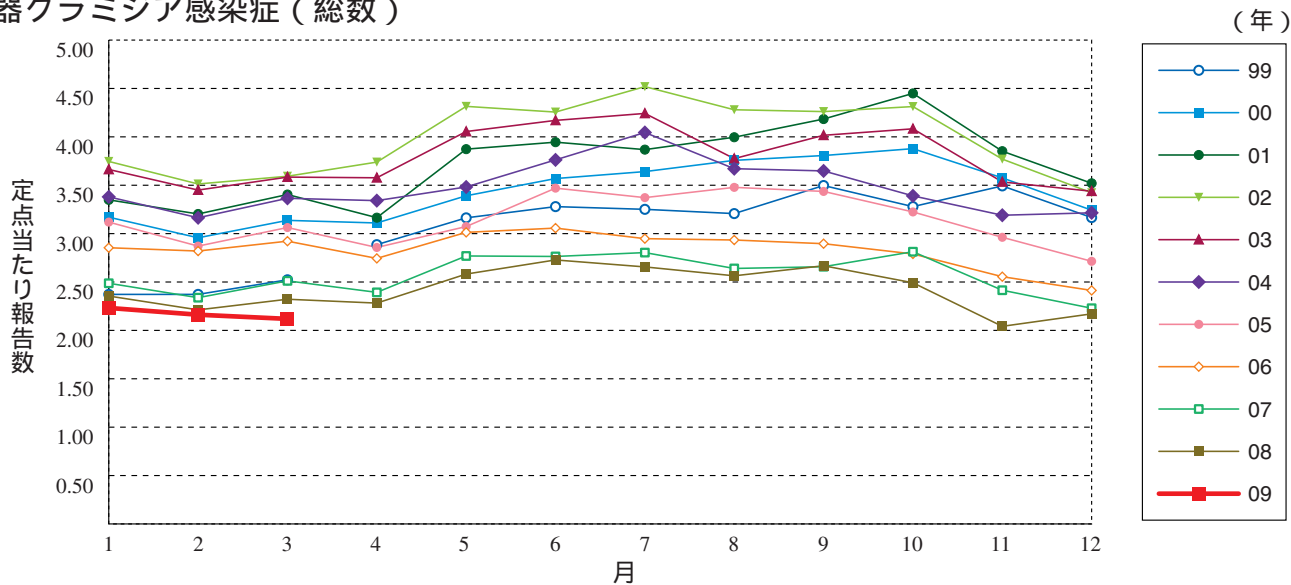




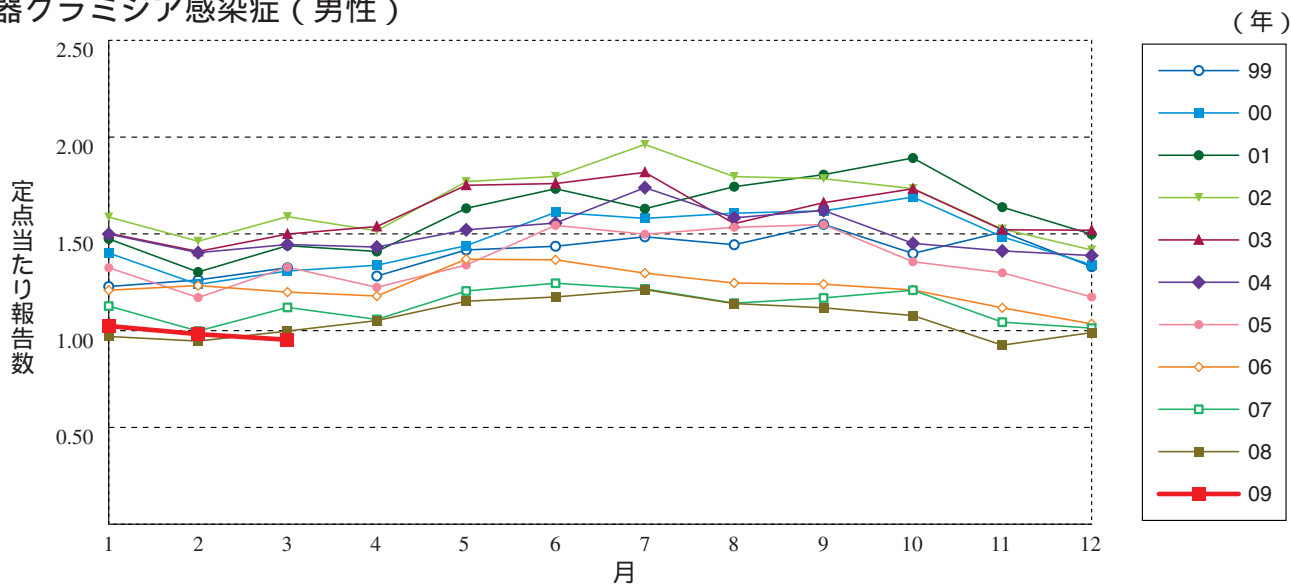
グラフ総覧(3月)

注) 1999年4月以降は定点設定が変更されております。

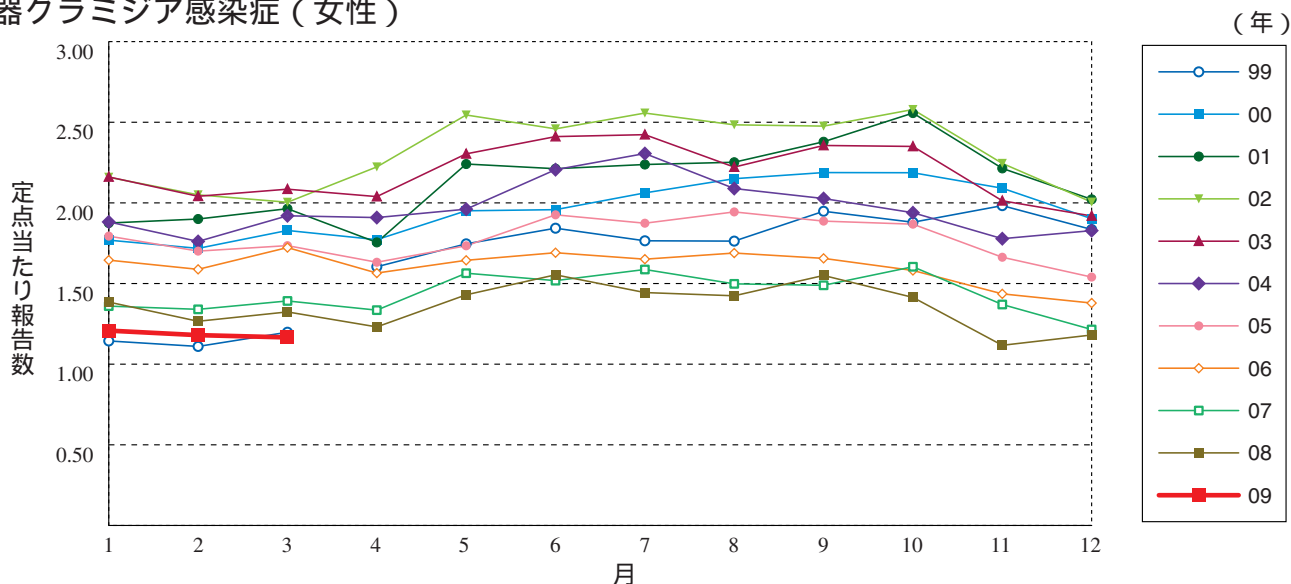
性器クラミジア感染症(総数)



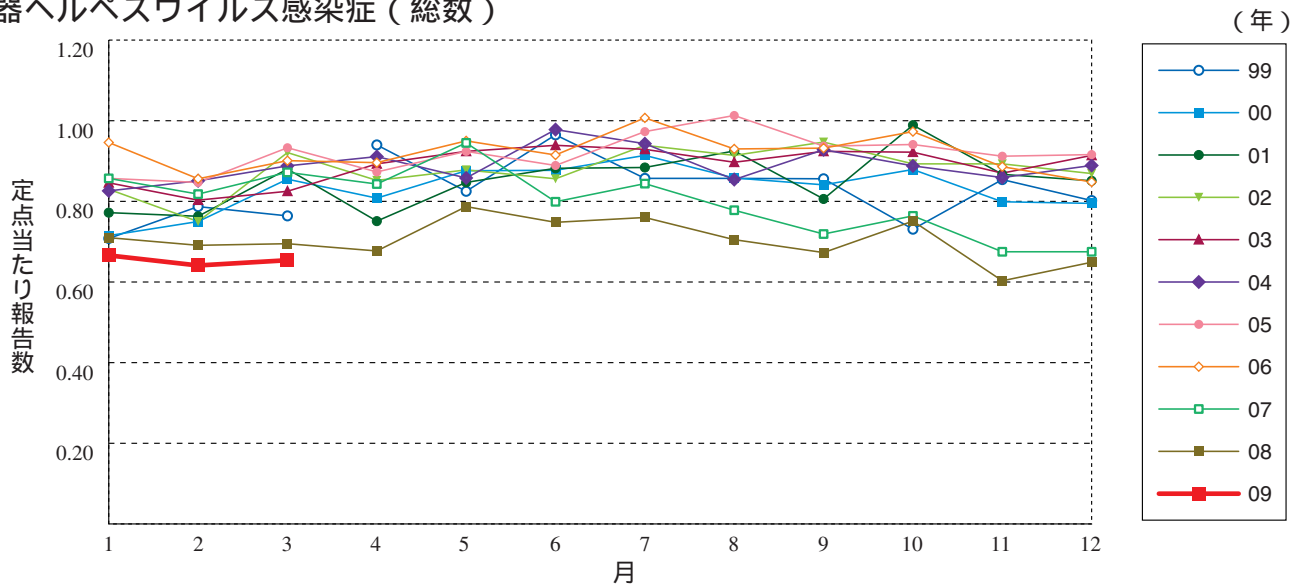
性器クラミジア感染症(男性)



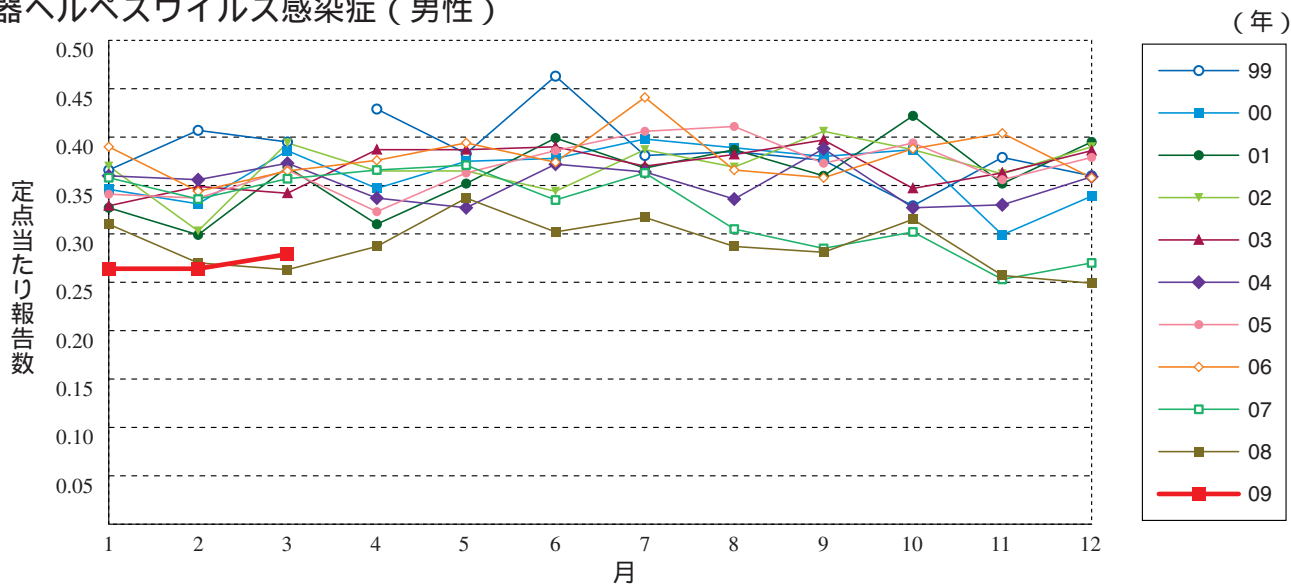
性器クラミジア感染症(女性)



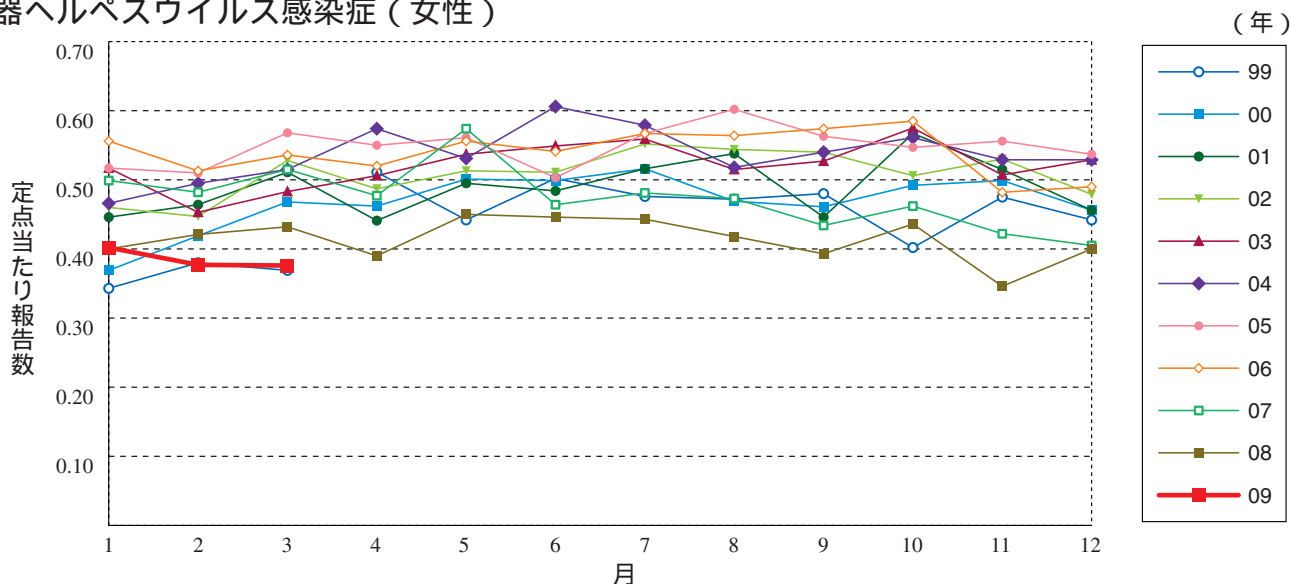
性器ヘルペスウイルス感染症（総数）



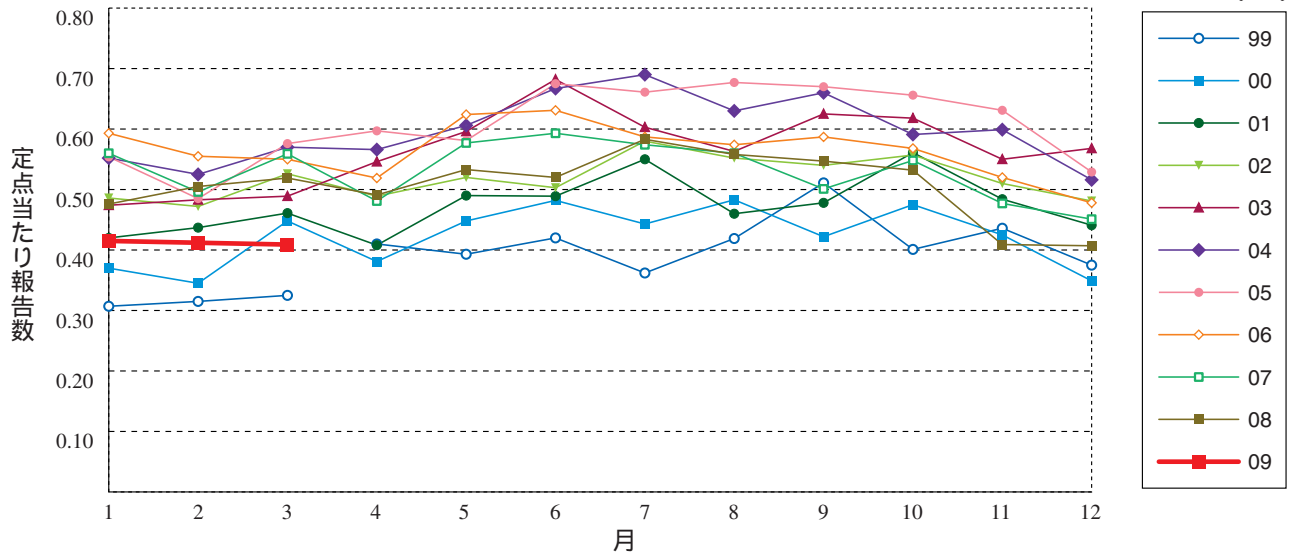
性器ヘルペスウイルス感染症（男性）



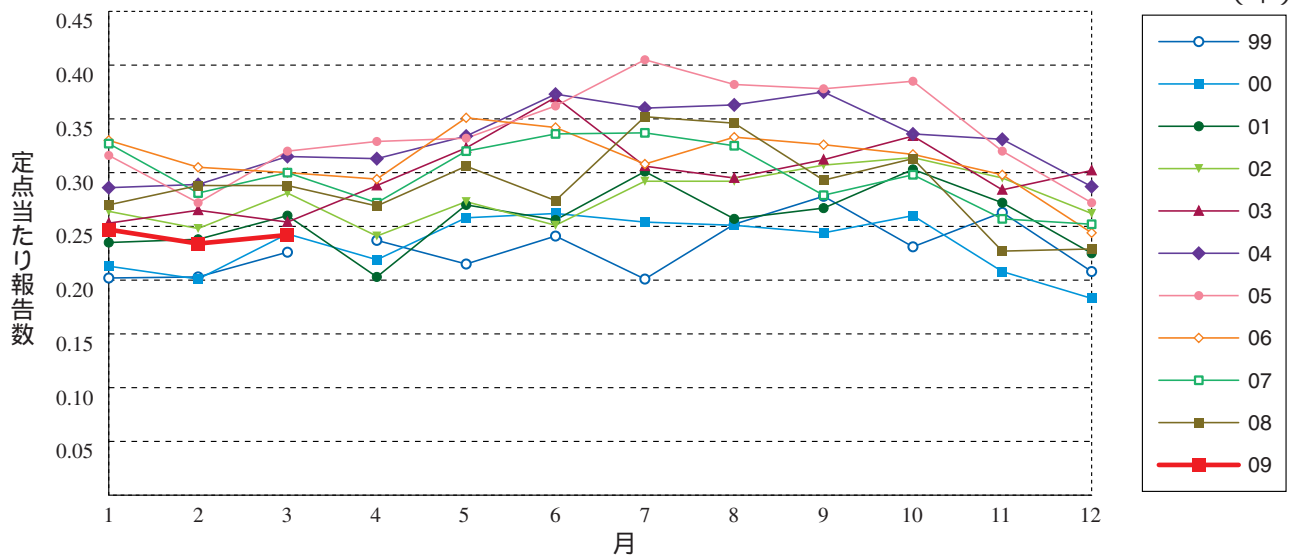
性器ヘルペスウイルス感染症（女性）



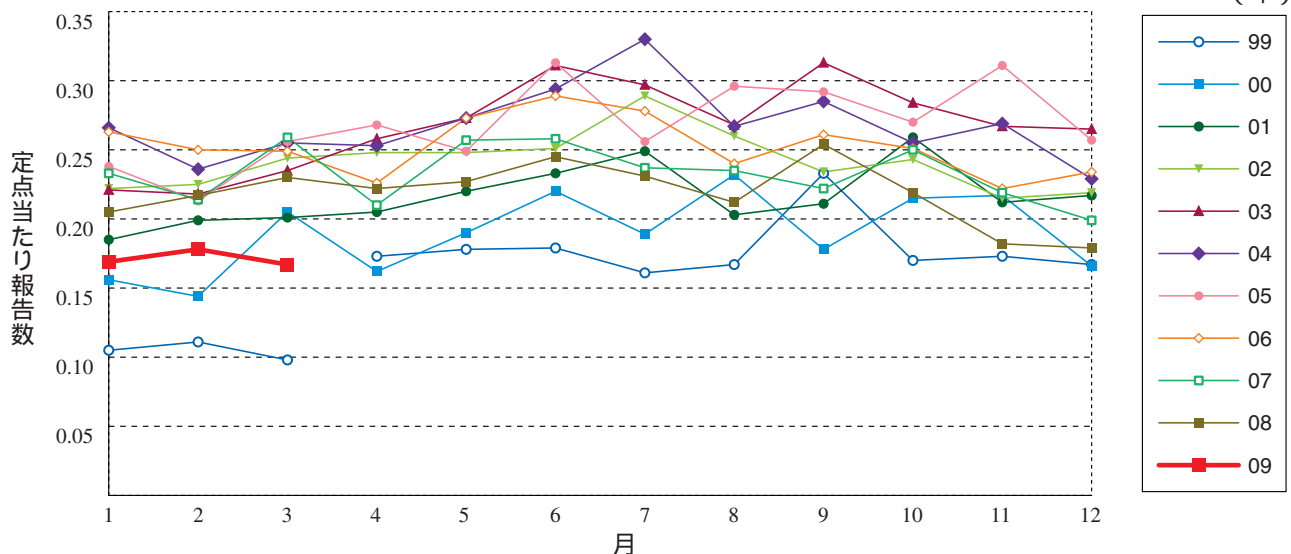
尖圭コンジローマ (総数)



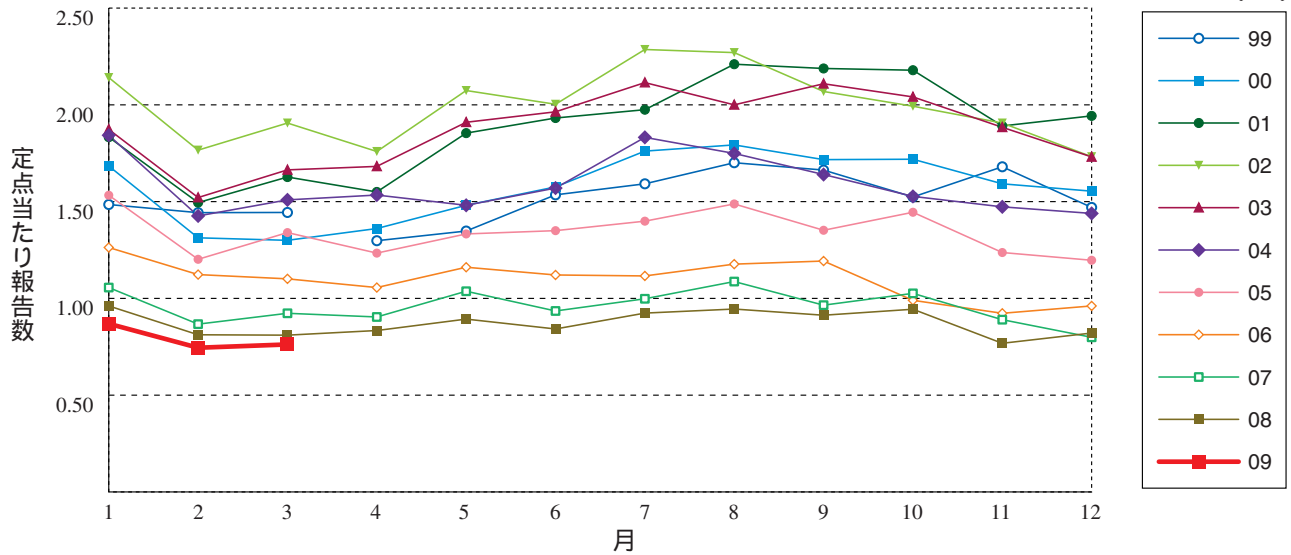
尖圭コンジローマ (男性)



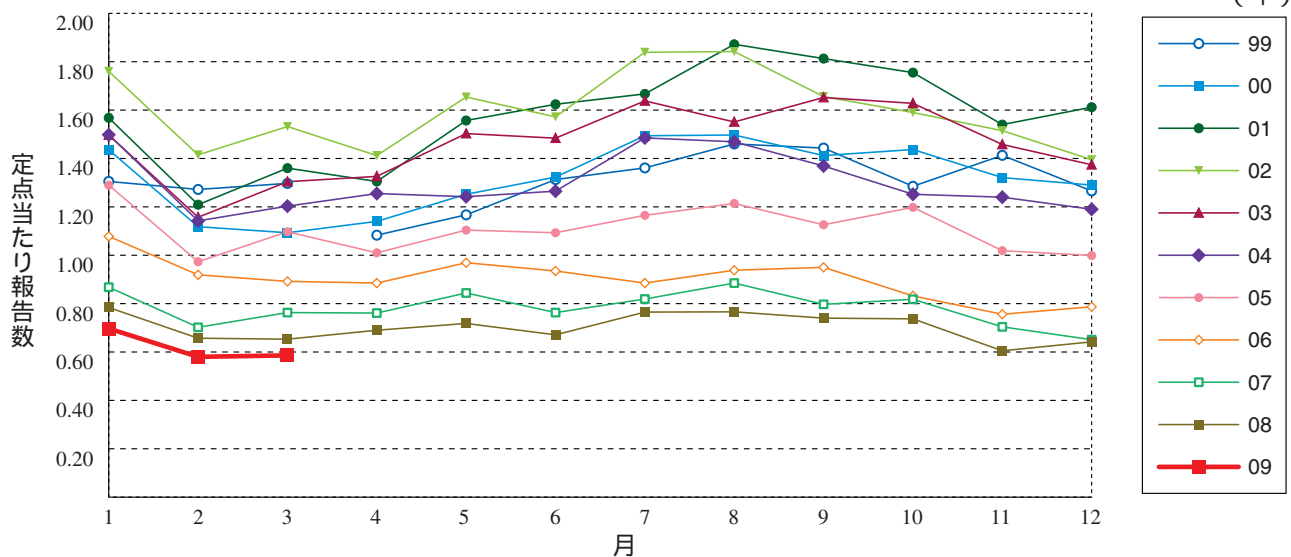
尖圭コンジローマ (女性)



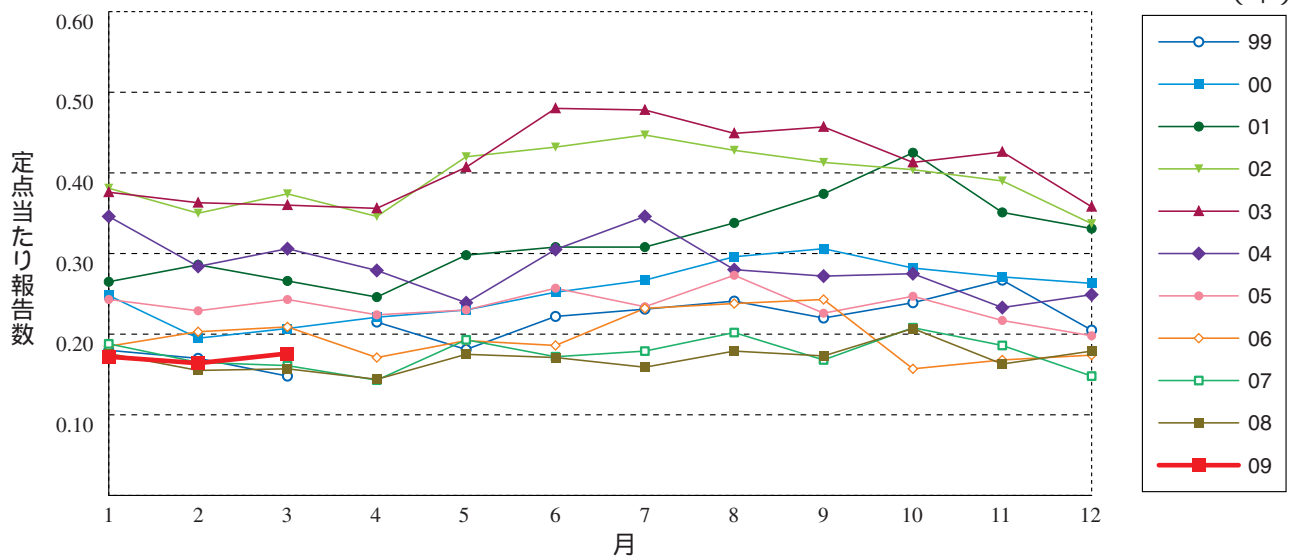
淋菌感染症 (総数)



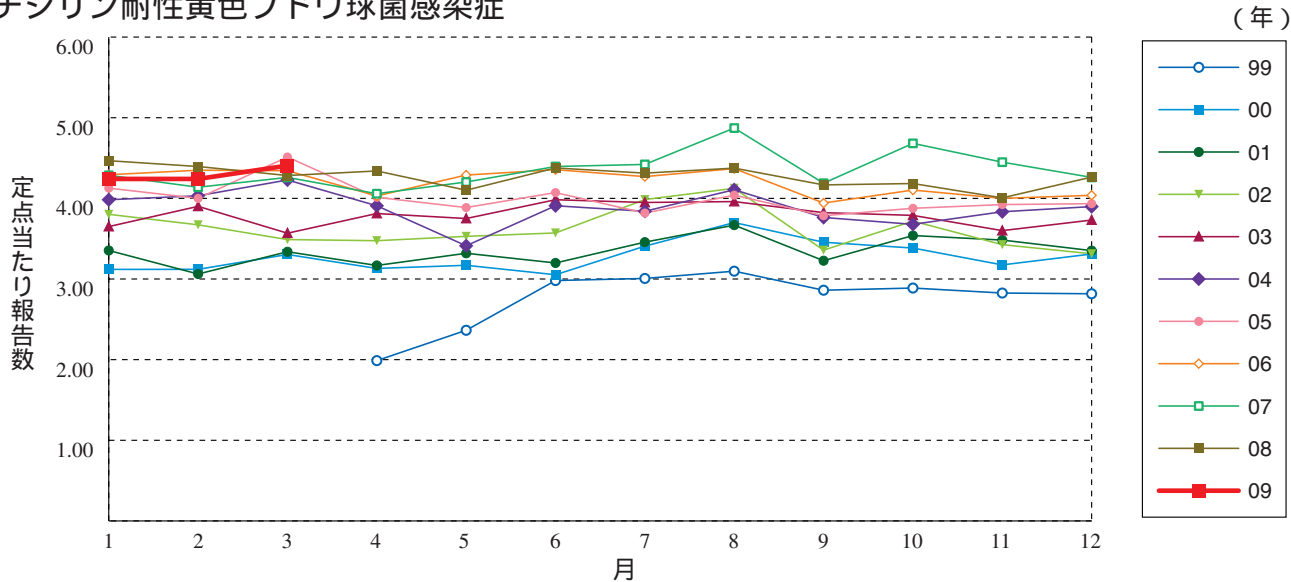
淋菌感染症 (男性)



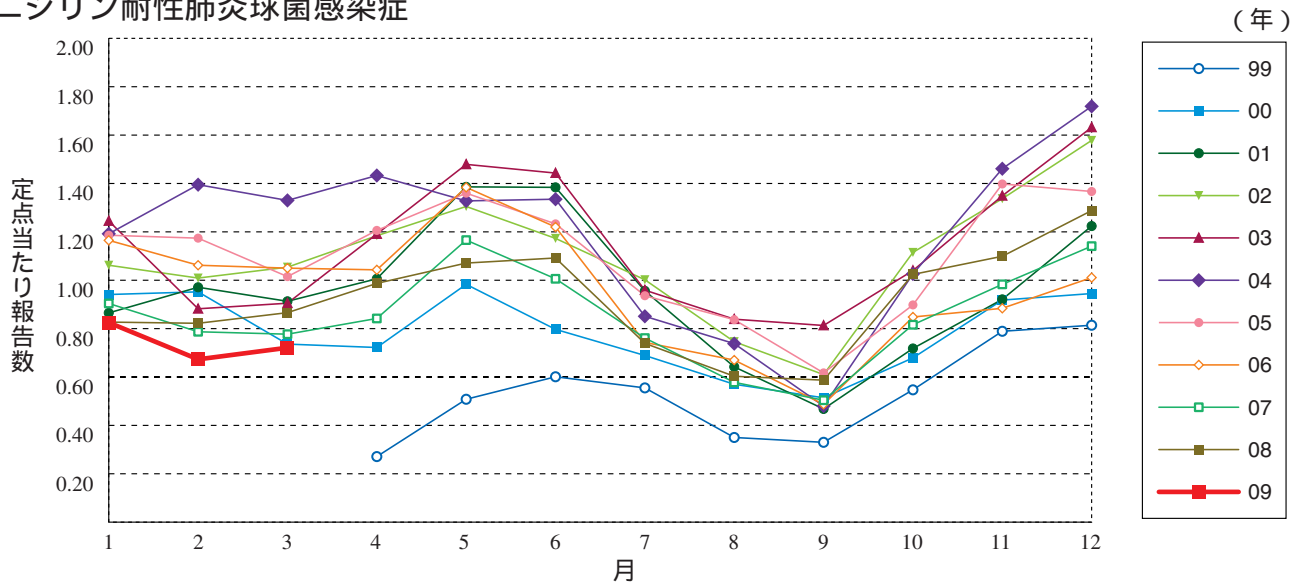
淋菌感染症 (女性)



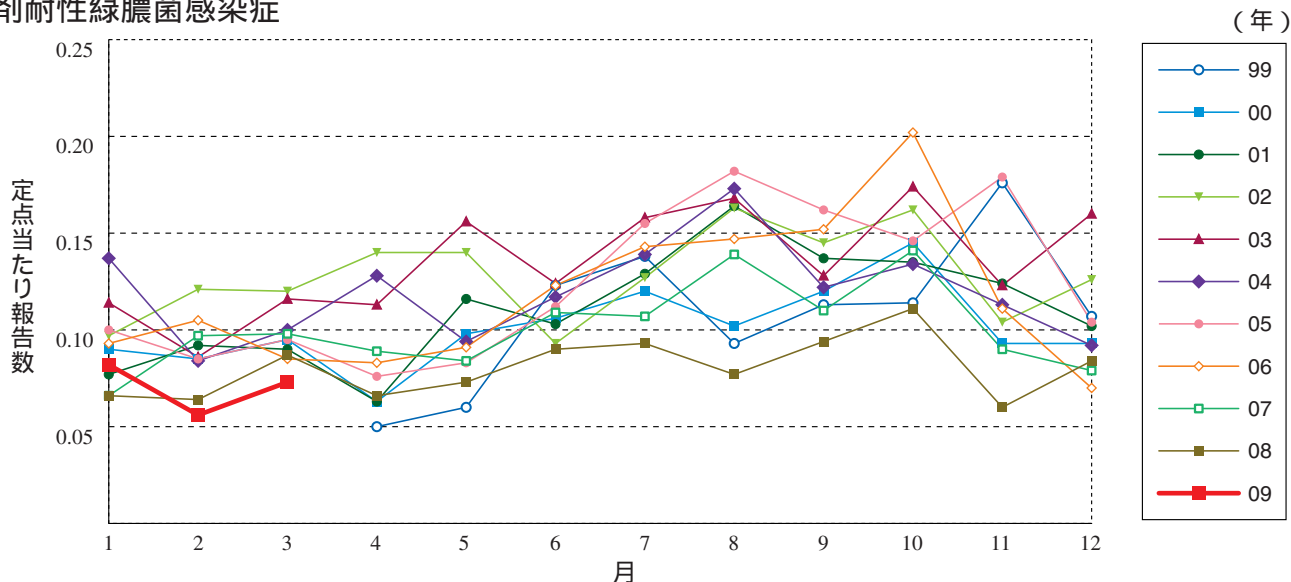
メチシリン耐性黄色ブドウ球菌感染症



ペニシリン耐性肺炎球菌感染症



薬剤耐性緑膿菌感染症





3月のデータ

注 4月13日集計分

報告数・定点当り報告数, 疾病・都道府県・性別(総数)

2009年3月

	性器クラミジア 感染症		性器ヘルペス ウイルス感染症		尖圭コンジローマ		淋菌感染症		メチシリン耐性黄色 ブドウ球菌感染症		ペニシリン耐性 肺炎球菌感染症		薬剤耐性 緑膿菌感染症	
	報告数	定点当り	報告数	定点当り	報告数	定点当り	報告数	定点当り	報告数	定点当り	報告数	定点当り	報告数	定点当り
総 数	2030	2.12	627	0.65	392	0.41	730	0.76	2053	4.41	336	0.72	34	0.07
北海道	135	3.21	25	0.60	20	0.48	29	0.69	60	2.61	5	0.22	2	0.09
青森県	24	1.85	7	0.54	10	0.77	10	0.77	8	1.33	-	-	-	-
岩手県	22	1.47	7	0.47	5	0.33	7	0.47	68	3.40	10	0.50	3	0.15
宮城県	42	2.21	15	0.79	9	0.47	20	1.05	21	1.75	2	0.17	3	0.25
秋田県	22	1.57	3	0.21	-	-	9	0.64	46	5.75	-	-	-	-
山形県	16	1.60	3	0.30	3	0.30	6	0.60	27	2.70	9	0.90	-	-
福島県	53	3.31	18	1.13	10	0.63	12	0.75	55	7.86	3	0.43	-	-
茨城県	92	4.18	15	0.68	7	0.32	13	0.59	35	2.92	-	-	3	0.25
栃木県	30	1.76	8	0.47	11	0.65	19	1.12	47	6.71	1	0.14	-	-
群馬県	53	2.04	21	0.81	6	0.23	14	0.54	25	3.13	11	1.38	1	0.13
埼玉県	113	2.02	30	0.54	8	0.14	24	0.43	25	2.78	18	2.00	-	-
千葉県	80	2.05	24	0.62	17	0.44	21	0.54	52	5.78	21	2.33	1	0.11
東京都	168	3.17	77	1.45	62	1.17	80	1.51	89	3.87	46	2.00	3	0.13
神奈川県	86	1.59	28	0.52	5	0.09	45	0.83	29	2.90	11	1.10	2	0.20
新潟県	15	1.00	10	0.67	5	0.33	11	0.73	100	7.69	15	1.15	2	0.15
富山県	15	1.50	4	0.40	6	0.60	5	0.50	33	6.60	12	2.40	1	0.20
石川県	8	0.80	8	0.80	5	0.50	9	0.90	29	5.80	-	-	-	-
福井県	5	1.00	3	0.60	-	-	2	0.40	42	7.00	5	0.83	-	-
山梨県	11	1.57	8	1.14	-	-	3	0.43	10	1.25	6	0.75	1	0.13
長野県	32	2.13	7	0.47	5	0.33	4	0.27	29	2.64	5	0.45	-	-
岐阜県	20	1.43	9	0.64	4	0.29	9	0.64	31	6.20	5	1.00	-	-
静岡県	41	1.37	9	0.30	5	0.17	9	0.30	63	6.30	3	0.30	-	-
愛知県	124	1.94	46	0.72	32	0.50	64	1.00	79	4.94	12	0.75	-	-
三重県	16	1.07	3	0.20	3	0.20	8	0.53	30	3.33	-	-	-	-
滋賀県	3	0.33	-	-	2	0.22	1	0.11	45	6.43	-	-	-	-
京都府	45	1.96	8	0.35	4	0.17	11	0.48	12	1.71	-	-	-	-
大阪府	204	3.24	55	0.87	43	0.68	87	1.38	59	4.21	6	0.43	1	0.07
兵庫県	91	1.98	17	0.37	12	0.26	26	0.57	37	3.08	1	0.08	-	-
奈良県	10	1.11	4	0.44	1	0.11	5	0.56	22	3.67	6	1.00	1	0.17
和歌山県	9	1.13	1	0.13	8	1.00	3	0.38	35	3.18	-	-	1	0.09
鳥取県	40	8.00	20	4.00	4	0.80	10	2.00	37	7.40	3	0.60	-	-
島根県	7	1.17	1	0.17	3	0.50	3	0.50	49	6.13	-	-	-	-
岡山県	41	2.41	7	0.41	6	0.35	19	1.12	11	2.20	2	0.40	-	-
広島県	50	2.08	17	0.71	15	0.63	17	0.71	142	6.76	18	0.86	2	0.10
山口県	18	1.50	7	0.58	8	0.67	6	0.50	57	6.33	19	2.11	3	0.33
徳島県	8	1.33	9	1.50	7	1.17	-	-	42	6.00	3	0.43	1	0.14
香川県	12	0.80	7	0.47	3	0.20	10	0.67	17	3.40	1	0.20	-	-
愛媛県	7	0.64	6	0.55	3	0.27	3	0.27	15	2.50	-	-	-	-
高知県	1	0.17	-	-	-	-	2	0.33	50	7.14	12	1.71	-	-
福岡県	114	3.08	27	0.73	13	0.35	35	0.95	95	6.33	6	0.40	-	-
佐賀県	12	1.71	4	0.57	1	0.14	3	0.43	20	3.33	2	0.33	-	-
長崎県	13	1.30	5	0.50	3	0.30	9	0.90	49	4.45	8	0.73	-	-
熊本県	51	3.92	17	1.31	7	0.54	20	1.54	68	4.53	3	0.20	-	-
大分県	3	0.30	8	0.80	1	0.10	1	0.10	40	3.64	26	2.36	2	0.18
宮崎県	22	1.83	3	0.25	5	0.42	3	0.25	38	5.43	13	1.86	-	-
鹿児島県	24	1.50	14	0.88	3	0.19	20	1.25	12	1.00	-	-	-	-
沖縄県	22	1.83	2	0.17	2	0.17	3	0.25	68	9.71	7	1.00	1	0.14

報告数・定点当り報告数, 疾病・都道府県・性別(男)

2009年3月

	性器クラミジア感染症		性器ヘルペスウイルス感染症		尖圭コンジローマ		淋菌感染症		メチシリン耐性黄色ブドウ球菌感染症		ペニシリン耐性肺炎球菌感染症		薬剤耐性緑膿菌感染症	
	報告数	定点当り	報告数	定点当り	報告数	定点当り	報告数	定点当り	報告数	定点当り	報告数	定点当り	報告数	定点当り
総数	913	0.95	267	0.28	232	0.24	561	0.59	1341	2.88	185	0.40	25	0.05
北海道	36	0.86	7	0.17	10	0.24	12	0.29	42	1.83	2	0.09	2	0.09
青森県	8	0.62	2	0.15	3	0.23	6	0.46	7	1.17	-	-	-	-
岩手県	10	0.67	2	0.13	2	0.13	5	0.33	41	2.05	7	0.35	3	0.15
宮城県	19	1.00	7	0.37	5	0.26	17	0.89	17	1.42	1	0.08	-	-
秋田県	14	1.00	1	0.07	-	-	6	0.43	31	3.88	-	-	-	-
山形県	1	0.10	-	-	2	0.20	3	0.30	15	1.50	5	0.50	-	-
福島県	26	1.63	6	0.38	5	0.31	11	0.69	32	4.57	1	0.14	-	-
茨城県	34	1.55	5	0.23	2	0.09	7	0.32	19	1.58	-	-	1	0.08
栃木県	19	1.12	8	0.47	6	0.35	18	1.06	37	5.29	1	0.14	-	-
群馬県	23	0.88	3	0.12	3	0.12	13	0.50	21	2.63	5	0.63	1	0.13
埼玉県	47	0.84	8	0.14	5	0.09	20	0.36	18	2.00	11	1.22	-	-
千葉県	34	0.87	13	0.33	14	0.36	18	0.46	37	4.11	14	1.56	1	0.11
東京都	81	1.53	47	0.89	40	0.75	68	1.28	69	3.00	24	1.04	1	0.04
神奈川県	50	0.93	16	0.30	4	0.07	39	0.72	19	1.90	7	0.70	2	0.20
新潟県	7	0.47	3	0.20	4	0.27	11	0.73	57	4.38	8	0.62	2	0.15
富山県	5	0.50	1	0.10	1	0.10	3	0.30	20	4.00	6	1.20	1	0.20
石川県	3	0.30	3	0.30	5	0.50	8	0.80	21	4.20	-	-	-	-
福井県	1	0.20	3	0.60	-	-	1	0.20	27	4.50	4	0.67	-	-
山梨県	1	0.14	-	-	-	-	3	0.43	9	1.13	4	0.50	1	0.13
長野県	13	0.87	4	0.27	3	0.20	4	0.27	12	1.09	4	0.36	-	-
岐阜県	15	1.07	5	0.36	4	0.29	7	0.50	20	4.00	1	0.20	-	-
静岡県	21	0.70	4	0.13	5	0.17	5	0.17	42	4.20	1	0.10	-	-
愛知県	81	1.27	22	0.34	22	0.34	56	0.88	55	3.44	5	0.31	-	-
三重県	6	0.40	2	0.13	1	0.07	7	0.47	20	2.22	-	-	-	-
滋賀県	2	0.22	-	-	1	0.11	1	0.11	35	5.00	-	-	-	-
京都府	7	0.30	2	0.09	-	-	6	0.26	6	0.86	-	-	-	-
大阪府	87	1.38	21	0.33	20	0.32	51	0.81	40	2.86	5	0.36	1	0.07
兵庫県	34	0.74	6	0.13	10	0.22	22	0.48	24	2.00	-	-	-	-
奈良県	6	0.67	4	0.44	-	-	5	0.56	9	1.50	3	0.50	1	0.17
和歌山県	6	0.75	1	0.13	7	0.88	3	0.38	24	2.18	-	-	-	-
鳥取県	34	6.80	19	3.80	4	0.80	8	1.60	26	5.20	1	0.20	-	-
島根県	3	0.50	-	-	3	0.50	3	0.50	38	4.75	-	-	-	-
岡山県	17	1.00	-	-	2	0.12	9	0.53	7	1.40	1	0.20	-	-
広島県	25	1.04	5	0.21	3	0.13	17	0.71	94	4.48	13	0.62	2	0.10
山口県	3	0.25	1	0.08	7	0.58	5	0.42	36	4.00	9	1.00	3	0.33
徳島県	5	0.83	7	1.17	7	1.17	-	-	25	3.57	3	0.43	1	0.14
香川県	4	0.27	4	0.27	3	0.20	7	0.47	14	2.80	1	0.20	-	-
愛媛県	5	0.45	5	0.45	1	0.09	3	0.27	8	1.33	-	-	-	-
高知県	-	-	-	-	-	-	1	0.17	27	3.86	6	0.86	-	-
福岡県	62	1.68	9	0.24	8	0.22	32	0.86	56	3.73	1	0.07	-	-
佐賀県	8	1.14	1	0.14	1	0.14	2	0.29	12	2.00	1	0.17	-	-
長崎県	6	0.60	-	-	2	0.20	7	0.70	32	2.91	6	0.55	-	-
熊本県	12	0.92	5	0.38	3	0.23	13	1.00	44	2.93	2	0.13	-	-
大分県	3	0.30	1	0.10	1	0.10	1	0.10	22	2.00	10	0.91	2	0.18
宮崎県	14	1.17	-	-	3	0.25	3	0.25	25	3.57	7	1.00	-	-
鹿児島県	14	0.88	4	0.25	-	-	14	0.88	6	0.50	-	-	-	-
沖縄県	1	0.08	-	-	-	-	-	-	43	6.14	5	0.71	-	-

報告数・定点当り報告数, 疾病・都道府県・性別(女)

2009年3月

	性器クラミジア感染症		性器ヘルペスウイルス感染症		尖圭コンジローマ		淋菌感染症		メチシリン耐性黄色ブドウ球菌感染症		ペニシリン耐性肺炎球菌感染症		薬剤耐性緑膿菌感染症	
	報告数	定点当り	報告数	定点当り	報告数	定点当り	報告数	定点当り	報告数	定点当り	報告数	定点当り	報告数	定点当り
総数	1117	1.17	360	0.38	160	0.17	169	0.18	712	1.53	151	0.32	9	0.02
北海道	99	2.36	18	0.43	10	0.24	17	0.40	18	0.78	3	0.13	-	-
青森県	16	1.23	5	0.38	7	0.54	4	0.31	1	0.17	-	-	-	-
岩手県	12	0.80	5	0.33	3	0.20	2	0.13	27	1.35	3	0.15	-	-
宮城県	23	1.21	8	0.42	4	0.21	3	0.16	4	0.33	1	0.08	3	0.25
秋田県	8	0.57	2	0.14	-	-	3	0.21	15	1.88	-	-	-	-
山形県	15	1.50	3	0.30	1	0.10	3	0.30	12	1.20	4	0.40	-	-
福島県	27	1.69	12	0.75	5	0.31	1	0.06	23	3.29	2	0.29	-	-
茨城県	58	2.64	10	0.45	5	0.23	6	0.27	16	1.33	-	-	2	0.17
栃木県	11	0.65	-	-	5	0.29	1	0.06	10	1.43	-	-	-	-
群馬県	30	1.15	18	0.69	3	0.12	1	0.04	4	0.50	6	0.75	-	-
埼玉県	66	1.18	22	0.39	3	0.05	4	0.07	7	0.78	7	0.78	-	-
千葉県	46	1.18	11	0.28	3	0.08	3	0.08	15	1.67	7	0.78	-	-
東京都	87	1.64	30	0.57	22	0.42	12	0.23	20	0.87	22	0.96	2	0.09
神奈川県	36	0.67	12	0.22	1	0.02	6	0.11	10	1.00	4	0.40	-	-
新潟県	8	0.53	7	0.47	1	0.07	-	-	43	3.31	7	0.54	-	-
富山県	10	1.00	3	0.30	5	0.50	2	0.20	13	2.60	6	1.20	-	-
石川県	5	0.50	5	0.50	-	-	1	0.10	8	1.60	-	-	-	-
福井県	4	0.80	-	-	-	-	1	0.20	15	2.50	1	0.17	-	-
山梨県	10	1.43	8	1.14	-	-	-	-	1	0.13	2	0.25	-	-
長野県	19	1.27	3	0.20	2	0.13	-	-	17	1.55	1	0.09	-	-
岐阜県	5	0.36	4	0.29	-	-	2	0.14	11	2.20	4	0.80	-	-
静岡県	20	0.67	5	0.17	-	-	4	0.13	21	2.10	2	0.20	-	-
愛知県	43	0.67	24	0.38	10	0.16	8	0.13	24	1.50	7	0.44	-	-
三重県	10	0.67	1	0.07	2	0.13	1	0.07	10	1.11	-	-	-	-
滋賀県	1	0.11	-	-	1	0.11	-	-	10	1.43	-	-	-	-
京都府	38	1.65	6	0.26	4	0.17	5	0.22	6	0.86	-	-	-	-
大阪府	117	1.86	34	0.54	23	0.37	36	0.57	19	1.36	1	0.07	-	-
兵庫県	57	1.24	11	0.24	2	0.04	4	0.09	13	1.08	1	0.08	-	-
奈良県	4	0.44	-	-	1	0.11	-	-	13	2.17	3	0.50	-	-
和歌山県	3	0.38	-	-	1	0.13	-	-	11	1.00	-	-	1	0.09
鳥取県	6	1.20	1	0.20	-	-	2	0.40	11	2.20	2	0.40	-	-
島根県	4	0.67	1	0.17	-	-	-	-	11	1.38	-	-	-	-
岡山県	24	1.41	7	0.41	4	0.24	10	0.59	4	0.80	1	0.20	-	-
広島県	25	1.04	12	0.50	12	0.50	-	-	48	2.29	5	0.24	-	-
山口県	15	1.25	6	0.50	1	0.08	1	0.08	21	2.33	10	1.11	-	-
徳島県	3	0.50	2	0.33	-	-	-	-	17	2.43	-	-	-	-
香川県	8	0.53	3	0.20	-	-	3	0.20	3	0.60	-	-	-	-
愛媛県	2	0.18	1	0.09	2	0.18	-	-	7	1.17	-	-	-	-
高知県	1	0.17	-	-	-	-	1	0.17	23	3.29	6	0.86	-	-
福岡県	52	1.41	18	0.49	5	0.14	3	0.08	39	2.60	5	0.33	-	-
佐賀県	4	0.57	3	0.43	-	-	1	0.14	8	1.33	1	0.17	-	-
長崎県	7	0.70	5	0.50	1	0.10	2	0.20	17	1.55	2	0.18	-	-
熊本県	39	3.00	12	0.92	4	0.31	7	0.54	24	1.60	1	0.07	-	-
大分県	-	-	7	0.70	-	-	-	-	18	1.64	16	1.45	-	-
宮崎県	8	0.67	3	0.25	2	0.17	-	-	13	1.86	6	0.86	-	-
鹿児島県	10	0.63	10	0.63	3	0.19	6	0.38	6	0.50	-	-	-	-
沖縄県	21	1.75	2	0.17	2	0.17	3	0.25	25	3.57	2	0.29	1	0.14



15週のデータ

注) 表中の報告数は4月15日集計分であり、その後の報告は次週以降の累積に反映されます。
2008年5月12日の法改正に伴い、疾病の名称および並び順を一部変更しました。

報告数・累積報告数、疾病・都道府県別

2009年15週

	エボラ出血熱		クリミア・コンゴ出血熱		痘 そう		南米出血熱		ペスト		マールブルグ病		ラッサ熱		急性灰白髄炎		結 核	
	報告数	累積	報告数	累積	報告数	累積	報告数	累積	報告数	累積	報告数	累積	報告数	累積	報告数	累積	報告数	累積
総 数	-	-	-	-	-	-	-	-	-	-	-	-	-	-	-	-	331	6622
北海道	-	-	-	-	-	-	-	-	-	-	-	-	-	-	-	-	-	223
青森県	-	-	-	-	-	-	-	-	-	-	-	-	-	-	-	-	5	91
岩手県	-	-	-	-	-	-	-	-	-	-	-	-	-	-	-	-	1	41
宮城県	-	-	-	-	-	-	-	-	-	-	-	-	-	-	-	-	6	90
秋田県	-	-	-	-	-	-	-	-	-	-	-	-	-	-	-	-	1	38
山形県	-	-	-	-	-	-	-	-	-	-	-	-	-	-	-	-	4	56
福島県	-	-	-	-	-	-	-	-	-	-	-	-	-	-	-	-	5	79
茨城県	-	-	-	-	-	-	-	-	-	-	-	-	-	-	-	-	4	123
栃木県	-	-	-	-	-	-	-	-	-	-	-	-	-	-	-	-	2	76
群馬県	-	-	-	-	-	-	-	-	-	-	-	-	-	-	-	-	3	46
埼玉県	-	-	-	-	-	-	-	-	-	-	-	-	-	-	-	-	30	347
千葉県	-	-	-	-	-	-	-	-	-	-	-	-	-	-	-	-	19	366
東京都	-	-	-	-	-	-	-	-	-	-	-	-	-	-	-	-	47	1005
神奈川県	-	-	-	-	-	-	-	-	-	-	-	-	-	-	-	-	30	478
新潟県	-	-	-	-	-	-	-	-	-	-	-	-	-	-	-	-	2	73
富山県	-	-	-	-	-	-	-	-	-	-	-	-	-	-	-	-	3	52
石川県	-	-	-	-	-	-	-	-	-	-	-	-	-	-	-	-	3	53
福井県	-	-	-	-	-	-	-	-	-	-	-	-	-	-	-	-	-	35
山梨県	-	-	-	-	-	-	-	-	-	-	-	-	-	-	-	-	2	29
長野県	-	-	-	-	-	-	-	-	-	-	-	-	-	-	-	-	7	82
岐阜県	-	-	-	-	-	-	-	-	-	-	-	-	-	-	-	-	12	143
静岡県	-	-	-	-	-	-	-	-	-	-	-	-	-	-	-	-	8	149
愛知県	-	-	-	-	-	-	-	-	-	-	-	-	-	-	-	-	23	514
三重県	-	-	-	-	-	-	-	-	-	-	-	-	-	-	-	-	7	102
滋賀県	-	-	-	-	-	-	-	-	-	-	-	-	-	-	-	-	3	85
京都府	-	-	-	-	-	-	-	-	-	-	-	-	-	-	-	-	5	163
大阪府	-	-	-	-	-	-	-	-	-	-	-	-	-	-	-	-	5	319
兵庫県	-	-	-	-	-	-	-	-	-	-	-	-	-	-	-	-	21	217
奈良県	-	-	-	-	-	-	-	-	-	-	-	-	-	-	-	-	3	76
和歌山県	-	-	-	-	-	-	-	-	-	-	-	-	-	-	-	-	3	71
鳥取県	-	-	-	-	-	-	-	-	-	-	-	-	-	-	-	-	-	24
島根県	-	-	-	-	-	-	-	-	-	-	-	-	-	-	-	-	-	50
岡山県	-	-	-	-	-	-	-	-	-	-	-	-	-	-	-	-	-	47
広島県	-	-	-	-	-	-	-	-	-	-	-	-	-	-	-	-	13	155
山口県	-	-	-	-	-	-	-	-	-	-	-	-	-	-	-	-	2	83
徳島県	-	-	-	-	-	-	-	-	-	-	-	-	-	-	-	-	3	43
香川県	-	-	-	-	-	-	-	-	-	-	-	-	-	-	-	-	-	57
愛媛県	-	-	-	-	-	-	-	-	-	-	-	-	-	-	-	-	6	74
高知県	-	-	-	-	-	-	-	-	-	-	-	-	-	-	-	-	2	42
福岡県	-	-	-	-	-	-	-	-	-	-	-	-	-	-	-	-	10	293
佐賀県	-	-	-	-	-	-	-	-	-	-	-	-	-	-	-	-	5	43
長崎県	-	-	-	-	-	-	-	-	-	-	-	-	-	-	-	-	4	95
熊本県	-	-	-	-	-	-	-	-	-	-	-	-	-	-	-	-	-	56
大分県	-	-	-	-	-	-	-	-	-	-	-	-	-	-	-	-	4	81
宮崎県	-	-	-	-	-	-	-	-	-	-	-	-	-	-	-	-	4	82
鹿児島県	-	-	-	-	-	-	-	-	-	-	-	-	-	-	-	-	12	92
沖縄県	-	-	-	-	-	-	-	-	-	-	-	-	-	-	-	-	2	83

*病原体がSARSコロナウイルスであるものに限る。

報告数・累積報告数, 疾病・都道府県別

2009年15週

	ジフテリア		重症急性 呼吸器症候群*		鳥インフル エンザ (H5N1)		コレラ		細菌性赤痢		腸管出血性 大腸菌感染症		腸チフス		パラチフス		E型肝炎	
	報告数	累積	報告数	累積	報告数	累積	報告数	累積	報告数	累積	報告数	累積	報告数	累積	報告数	累積	報告数	累積
総 数	-	-	-	-	-	-	2	2	4	53	16	242	2	9	1	5	1	12
北海道	-	-	-	-	-	-	-	-	-	-	1	10	-	-	-	-	-	1
青森県	-	-	-	-	-	-	-	-	-	-	-	3	-	-	-	-	-	-
岩手県	-	-	-	-	-	-	-	-	-	3	-	2	-	-	-	-	-	-
宮城県	-	-	-	-	-	-	-	-	-	-	-	1	-	-	-	-	-	-
秋田県	-	-	-	-	-	-	-	-	-	-	1	3	-	-	-	-	-	1
山形県	-	-	-	-	-	-	-	-	-	1	-	6	-	-	-	-	-	-
福島県	-	-	-	-	-	-	-	-	-	1	1	1	-	-	-	-	-	-
茨城県	-	-	-	-	-	-	-	-	-	1	-	3	-	-	-	-	-	-
栃木県	-	-	-	-	-	-	-	-	-	-	-	1	-	-	-	-	-	1
群馬県	-	-	-	-	-	-	-	-	-	5	-	3	-	-	-	-	-	-
埼玉県	-	-	-	-	-	-	-	-	-	1	-	10	-	-	-	-	-	-
千葉県	-	-	-	-	-	-	-	-	-	3	-	4	-	-	-	-	-	-
東京都	-	-	-	-	-	-	-	-	-	10	1	12	1	6	-	2	-	3
神奈川県	-	-	-	-	-	-	1	1	1	6	1	12	-	-	-	2	-	-
新潟県	-	-	-	-	-	-	-	-	-	-	-	2	-	-	-	-	-	-
富山県	-	-	-	-	-	-	1	-	1	-	1	-	-	-	-	-	-	-
石川県	-	-	-	-	-	-	-	-	-	-	2	13	-	-	-	-	-	-
福井県	-	-	-	-	-	-	-	-	-	-	-	7	-	-	-	-	-	-
山梨県	-	-	-	-	-	-	-	-	-	-	-	-	-	-	-	-	-	-
長野県	-	-	-	-	-	-	-	-	-	1	-	3	-	-	-	-	-	-
岐阜県	-	-	-	-	-	-	-	-	-	1	2	7	-	-	-	-	-	-
静岡県	-	-	-	-	-	-	-	-	2	2	-	7	-	-	-	-	-	2
愛知県	-	-	-	-	-	-	-	-	1	3	1	11	1	1	1	1	-	-
三重県	-	-	-	-	-	-	-	-	-	4	-	2	-	-	-	-	-	2
滋賀県	-	-	-	-	-	-	-	-	-	-	1	3	-	-	-	-	1	1
京都府	-	-	-	-	-	-	-	-	-	1	-	2	-	-	-	-	-	-
大阪府	-	-	-	-	-	-	-	-	-	-	-	11	-	1	-	-	-	-
兵庫県	-	-	-	-	-	-	-	-	-	1	-	10	-	-	-	-	-	-
奈良県	-	-	-	-	-	-	-	-	-	2	-	3	-	-	-	-	-	-
和歌山県	-	-	-	-	-	-	-	-	-	-	-	1	7	-	-	-	-	-
鳥取県	-	-	-	-	-	-	-	-	-	-	-	-	-	-	-	-	-	-
島根県	-	-	-	-	-	-	-	-	-	-	-	-	-	-	-	-	-	-
岡山県	-	-	-	-	-	-	-	-	-	2	-	-	-	1	-	-	-	-
広島県	-	-	-	-	-	-	-	-	-	-	-	10	-	-	-	-	-	-
山口県	-	-	-	-	-	-	-	-	-	-	2	5	-	-	-	-	-	-
徳島県	-	-	-	-	-	-	-	-	-	-	-	-	-	-	-	-	-	-
香川県	-	-	-	-	-	-	-	-	-	-	-	-	-	-	-	-	-	-
愛媛県	-	-	-	-	-	-	-	-	-	-	-	1	-	-	-	-	-	-
高知県	-	-	-	-	-	-	-	-	-	-	-	1	-	-	-	-	-	-
福岡県	-	-	-	-	-	-	-	-	-	4	2	18	-	-	-	-	-	1
佐賀県	-	-	-	-	-	-	-	-	-	-	-	-	-	-	-	-	-	-
長崎県	-	-	-	-	-	-	-	-	-	-	-	1	-	-	-	-	-	-
熊本県	-	-	-	-	-	-	-	-	-	-	-	3	-	-	-	-	-	-
大分県	-	-	-	-	-	-	-	-	-	-	-	39	-	-	-	-	-	-
宮崎県	-	-	-	-	-	-	-	-	-	-	-	1	-	-	-	-	-	-
鹿児島県	-	-	-	-	-	-	-	-	-	-	-	1	-	-	-	-	-	-
沖縄県	-	-	-	-	-	-	-	-	-	-	-	2	-	-	-	-	-	-

報告数・累積報告数, 疾病・都道府県別

2009年15週

	ウエストナイル熱		A型肝炎		エキノコックス症		黄熱		オウム病		オムスク出血熱		回帰熱		キャサナル森林病		Q熱	
	報告数	累積	報告数	累積	報告数	累積	報告数	累積	報告数	累積	報告数	累積	報告数	累積	報告数	累積	報告数	累積
総数	-	-	1	26	1	7	-	-	-	1	-	-	-	-	-	-	-	-
北海道	-	-	-	1	1	6	-	-	-	-	-	-	-	-	-	-	-	-
青森県	-	-	-	-	-	-	-	-	-	-	-	-	-	-	-	-	-	-
岩手県	-	-	-	-	-	-	-	-	-	-	-	-	-	-	-	-	-	-
宮城県	-	-	-	1	-	-	-	-	-	-	-	-	-	-	-	-	-	-
秋田県	-	-	-	1	-	-	-	-	-	-	-	-	-	-	-	-	-	-
山形県	-	-	-	-	-	-	-	-	-	-	-	-	-	-	-	-	-	-
福島県	-	-	-	-	-	-	-	-	-	-	-	-	-	-	-	-	-	-
茨城県	-	-	-	1	-	-	-	-	-	-	-	-	-	-	-	-	-	-
栃木県	-	-	-	-	-	-	-	-	-	-	-	-	-	-	-	-	-	-
群馬県	-	-	-	1	-	-	-	-	-	-	-	-	-	-	-	-	-	-
埼玉県	-	-	-	1	-	-	-	-	-	-	-	-	-	-	-	-	-	-
千葉県	-	-	-	2	-	-	-	-	-	-	-	-	-	-	-	-	-	-
東京都	-	-	-	3	-	1	-	-	-	-	-	-	-	-	-	-	-	-
神奈川県	-	-	-	1	-	-	-	-	-	-	-	-	-	-	-	-	-	-
新潟県	-	-	-	-	-	-	-	-	-	-	-	-	-	-	-	-	-	-
富山県	-	-	-	-	-	-	-	-	-	-	-	-	-	-	-	-	-	-
石川県	-	-	-	-	-	-	-	-	-	-	-	-	-	-	-	-	-	-
福井県	-	-	-	-	-	-	-	-	-	-	-	-	-	-	-	-	-	-
山梨県	-	-	-	-	-	-	-	-	-	-	-	-	-	-	-	-	-	-
長野県	-	-	-	-	-	-	-	-	-	-	-	-	-	-	-	-	-	-
岐阜県	-	-	-	-	-	-	-	-	-	-	-	-	-	-	-	-	-	-
静岡県	-	-	-	1	-	-	-	-	-	-	-	-	-	-	-	-	-	-
愛知県	-	-	-	3	-	-	-	-	-	1	-	-	-	-	-	-	-	-
三重県	-	-	-	2	-	-	-	-	-	-	-	-	-	-	-	-	-	-
滋賀県	-	-	-	-	-	-	-	-	-	-	-	-	-	-	-	-	-	-
京都府	-	-	-	1	-	-	-	-	-	-	-	-	-	-	-	-	-	-
大阪府	-	-	-	-	-	-	-	-	-	-	-	-	-	-	-	-	-	-
兵庫県	-	-	-	2	-	-	-	-	-	-	-	-	-	-	-	-	-	-
奈良県	-	-	-	1	-	-	-	-	-	-	-	-	-	-	-	-	-	-
和歌山県	-	-	-	-	-	-	-	-	-	-	-	-	-	-	-	-	-	-
鳥取県	-	-	-	-	-	-	-	-	-	-	-	-	-	-	-	-	-	-
島根県	-	-	-	-	-	-	-	-	-	-	-	-	-	-	-	-	-	-
岡山県	-	-	-	-	-	-	-	-	-	-	-	-	-	-	-	-	-	-
広島県	-	-	-	-	-	-	-	-	-	-	-	-	-	-	-	-	-	-
山口県	-	-	-	-	-	-	-	-	-	-	-	-	-	-	-	-	-	-
徳島県	-	-	-	1	-	-	-	-	-	-	-	-	-	-	-	-	-	-
香川県	-	-	-	-	-	-	-	-	-	-	-	-	-	-	-	-	-	-
愛媛県	-	-	1	1	-	-	-	-	-	-	-	-	-	-	-	-	-	-
高知県	-	-	-	-	-	-	-	-	-	-	-	-	-	-	-	-	-	-
福岡県	-	-	-	1	-	-	-	-	-	-	-	-	-	-	-	-	-	-
佐賀県	-	-	-	-	-	-	-	-	-	-	-	-	-	-	-	-	-	-
長崎県	-	-	-	1	-	-	-	-	-	-	-	-	-	-	-	-	-	-
熊本県	-	-	-	-	-	-	-	-	-	-	-	-	-	-	-	-	-	-
大分県	-	-	-	-	-	-	-	-	-	-	-	-	-	-	-	-	-	-
宮崎県	-	-	-	-	-	-	-	-	-	-	-	-	-	-	-	-	-	-
鹿児島県	-	-	-	-	-	-	-	-	-	-	-	-	-	-	-	-	-	-
沖縄県	-	-	-	-	-	-	-	-	-	-	-	-	-	-	-	-	-	-

報告数・累積報告数, 疾病・都道府県別

2009年15週

	狂犬病		コクシジ オイデス症		サル痘		腎症候性出血熱		西部ウマ脳炎		ダニ媒介脳炎		炭疽		つつが虫病		デング熱	
	報告数	累積	報告数	累積	報告数	累積	報告数	累積	報告数	累積	報告数	累積	報告数	累積	報告数	累積	報告数	累積
総数	-	-	-	1	-	-	-	-	-	-	-	-	-	-	-	37	-	18
北海道	-	-	-	-	-	-	-	-	-	-	-	-	-	-	-	-	-	-
青森県	-	-	-	-	-	-	-	-	-	-	-	-	-	-	-	-	-	-
岩手県	-	-	-	-	-	-	-	-	-	-	-	-	-	-	-	1	-	-
宮城県	-	-	-	-	-	-	-	-	-	-	-	-	-	-	-	-	-	-
秋田県	-	-	-	-	-	-	-	-	-	-	-	-	-	-	-	-	-	-
山形県	-	-	-	-	-	-	-	-	-	-	-	-	-	-	-	-	-	-
福島県	-	-	-	-	-	-	-	-	-	-	-	-	-	-	-	-	-	-
茨城県	-	-	-	-	-	-	-	-	-	-	-	-	-	-	-	2	-	-
栃木県	-	-	-	-	-	-	-	-	-	-	-	-	-	-	-	-	-	-
群馬県	-	-	-	-	-	-	-	-	-	-	-	-	-	-	-	-	-	-
埼玉県	-	-	-	-	-	-	-	-	-	-	-	-	-	-	-	-	-	-
千葉県	-	-	-	-	-	-	-	-	-	-	-	-	-	-	-	4	-	-
東京都	-	-	-	1	-	-	-	-	-	-	-	-	-	-	-	2	-	5
神奈川県	-	-	-	-	-	-	-	-	-	-	-	-	-	-	-	-	-	4
新潟県	-	-	-	-	-	-	-	-	-	-	-	-	-	-	-	-	-	-
富山県	-	-	-	-	-	-	-	-	-	-	-	-	-	-	-	-	-	1
石川県	-	-	-	-	-	-	-	-	-	-	-	-	-	-	-	-	-	-
福井県	-	-	-	-	-	-	-	-	-	-	-	-	-	-	-	-	-	-
山梨県	-	-	-	-	-	-	-	-	-	-	-	-	-	-	-	-	-	-
長野県	-	-	-	-	-	-	-	-	-	-	-	-	-	-	-	-	-	-
岐阜県	-	-	-	-	-	-	-	-	-	-	-	-	-	-	-	-	-	-
静岡県	-	-	-	-	-	-	-	-	-	-	-	-	-	-	-	-	-	2
愛知県	-	-	-	-	-	-	-	-	-	-	-	-	-	-	-	-	-	1
三重県	-	-	-	-	-	-	-	-	-	-	-	-	-	-	-	1	-	-
滋賀県	-	-	-	-	-	-	-	-	-	-	-	-	-	-	-	-	-	-
京都府	-	-	-	-	-	-	-	-	-	-	-	-	-	-	-	-	-	2
大阪府	-	-	-	-	-	-	-	-	-	-	-	-	-	-	-	-	-	2
兵庫県	-	-	-	-	-	-	-	-	-	-	-	-	-	-	-	-	-	-
奈良県	-	-	-	-	-	-	-	-	-	-	-	-	-	-	-	-	-	-
和歌山県	-	-	-	-	-	-	-	-	-	-	-	-	-	-	-	5	-	-
鳥取県	-	-	-	-	-	-	-	-	-	-	-	-	-	-	-	-	-	-
島根県	-	-	-	-	-	-	-	-	-	-	-	-	-	-	-	2	-	-
岡山県	-	-	-	-	-	-	-	-	-	-	-	-	-	-	-	-	-	-
広島県	-	-	-	-	-	-	-	-	-	-	-	-	-	-	-	1	-	-
山口県	-	-	-	-	-	-	-	-	-	-	-	-	-	-	-	-	-	-
徳島県	-	-	-	-	-	-	-	-	-	-	-	-	-	-	-	2	-	-
香川県	-	-	-	-	-	-	-	-	-	-	-	-	-	-	-	-	-	-
愛媛県	-	-	-	-	-	-	-	-	-	-	-	-	-	-	-	-	-	-
高知県	-	-	-	-	-	-	-	-	-	-	-	-	-	-	-	-	-	-
福岡県	-	-	-	-	-	-	-	-	-	-	-	-	-	-	-	-	-	1
佐賀県	-	-	-	-	-	-	-	-	-	-	-	-	-	-	-	1	-	-
長崎県	-	-	-	-	-	-	-	-	-	-	-	-	-	-	-	-	-	-
熊本県	-	-	-	-	-	-	-	-	-	-	-	-	-	-	-	1	-	-
大分県	-	-	-	-	-	-	-	-	-	-	-	-	-	-	-	2	-	-
宮崎県	-	-	-	-	-	-	-	-	-	-	-	-	-	-	-	4	-	-
鹿児島県	-	-	-	-	-	-	-	-	-	-	-	-	-	-	-	9	-	-
沖縄県	-	-	-	-	-	-	-	-	-	-	-	-	-	-	-	-	-	-

*鳥インフルエンザ(H5N1)を除く。

報告数・累積報告数, 疾病・都道府県別

2009年15週

	東部ウマ脳炎		鳥インフルエンザ*		ニパウイルス感染症		日本紅斑熱		日本脳炎		ハンタウイルス肺症候群		Bウイルス病		鼻 疽		ブルセラ症		
	報告数	累積	報告数	累積	報告数	累積	報告数	累積	報告数	累積	報告数	累積	報告数	累積	報告数	累積	報告数	累積	
総 数	-	-	-	-	-	-	-	5	-	-	-	-	-	-	-	-	-	1	1
北海道	-	-	-	-	-	-	-	-	-	-	-	-	-	-	-	-	-	-	-
青森県	-	-	-	-	-	-	-	-	-	-	-	-	-	-	-	-	-	-	-
岩手県	-	-	-	-	-	-	-	-	-	-	-	-	-	-	-	-	-	-	-
宮城県	-	-	-	-	-	-	-	-	-	-	-	-	-	-	-	-	-	-	-
秋田県	-	-	-	-	-	-	-	-	-	-	-	-	-	-	-	-	-	-	-
山形県	-	-	-	-	-	-	-	-	-	-	-	-	-	-	-	-	-	-	-
福島県	-	-	-	-	-	-	-	-	-	-	-	-	-	-	-	-	-	-	-
茨城県	-	-	-	-	-	-	-	-	-	-	-	-	-	-	-	-	-	-	-
栃木県	-	-	-	-	-	-	-	-	-	-	-	-	-	-	-	-	-	-	-
群馬県	-	-	-	-	-	-	-	-	-	-	-	-	-	-	-	-	-	-	-
埼玉県	-	-	-	-	-	-	-	-	-	-	-	-	-	-	-	-	-	1	1
千葉県	-	-	-	-	-	-	-	-	-	-	-	-	-	-	-	-	-	-	-
東京都	-	-	-	-	-	-	-	-	-	-	-	-	-	-	-	-	-	-	-
神奈川県	-	-	-	-	-	-	-	-	-	-	-	-	-	-	-	-	-	-	-
新潟県	-	-	-	-	-	-	-	-	-	-	-	-	-	-	-	-	-	-	-
富山県	-	-	-	-	-	-	-	-	-	-	-	-	-	-	-	-	-	-	-
石川県	-	-	-	-	-	-	-	-	-	-	-	-	-	-	-	-	-	-	-
福井県	-	-	-	-	-	-	-	-	-	-	-	-	-	-	-	-	-	-	-
山梨県	-	-	-	-	-	-	-	-	-	-	-	-	-	-	-	-	-	-	-
長野県	-	-	-	-	-	-	-	-	-	-	-	-	-	-	-	-	-	-	-
岐阜県	-	-	-	-	-	-	-	-	-	-	-	-	-	-	-	-	-	-	-
静岡県	-	-	-	-	-	-	-	-	-	-	-	-	-	-	-	-	-	-	-
愛知県	-	-	-	-	-	-	-	-	-	-	-	-	-	-	-	-	-	-	-
三重県	-	-	-	-	-	-	-	2	-	-	-	-	-	-	-	-	-	-	-
滋賀県	-	-	-	-	-	-	-	-	-	-	-	-	-	-	-	-	-	-	-
京都府	-	-	-	-	-	-	-	-	-	-	-	-	-	-	-	-	-	-	-
大阪府	-	-	-	-	-	-	-	-	-	-	-	-	-	-	-	-	-	-	-
兵庫県	-	-	-	-	-	-	-	2	-	-	-	-	-	-	-	-	-	-	-
奈良県	-	-	-	-	-	-	-	-	-	-	-	-	-	-	-	-	-	-	-
和歌山県	-	-	-	-	-	-	-	-	-	-	-	-	-	-	-	-	-	-	-
鳥取県	-	-	-	-	-	-	-	-	-	-	-	-	-	-	-	-	-	-	-
島根県	-	-	-	-	-	-	-	-	-	-	-	-	-	-	-	-	-	-	-
岡山県	-	-	-	-	-	-	-	-	-	-	-	-	-	-	-	-	-	-	-
広島県	-	-	-	-	-	-	-	-	-	-	-	-	-	-	-	-	-	-	-
山口県	-	-	-	-	-	-	-	-	-	-	-	-	-	-	-	-	-	-	-
徳島県	-	-	-	-	-	-	-	-	-	-	-	-	-	-	-	-	-	-	-
香川県	-	-	-	-	-	-	-	-	-	-	-	-	-	-	-	-	-	-	-
愛媛県	-	-	-	-	-	-	-	-	-	-	-	-	-	-	-	-	-	-	-
高知県	-	-	-	-	-	-	-	-	-	-	-	-	-	-	-	-	-	-	-
福岡県	-	-	-	-	-	-	-	-	-	-	-	-	-	-	-	-	-	-	-
佐賀県	-	-	-	-	-	-	-	-	-	-	-	-	-	-	-	-	-	-	-
長崎県	-	-	-	-	-	-	-	-	-	-	-	-	-	-	-	-	-	-	-
熊本県	-	-	-	-	-	-	-	-	-	-	-	-	-	-	-	-	-	-	-
大分県	-	-	-	-	-	-	-	-	-	-	-	-	-	-	-	-	-	-	-
宮崎県	-	-	-	-	-	-	-	1	-	-	-	-	-	-	-	-	-	-	-
鹿児島県	-	-	-	-	-	-	-	-	-	-	-	-	-	-	-	-	-	-	-
沖縄県	-	-	-	-	-	-	-	-	-	-	-	-	-	-	-	-	-	-	-

報告数・累積報告数, 疾病・都道府県別

2009年15週

	ペネズエラ ウマ脳炎		ヘンドラウイルス 感染症		発しんチフス		ポツリヌス症		マラリア		野 兎 病		ライム病		リッサウイルス 感染症		リフトバレー熱	
	報告数	累積	報告数	累積	報告数	累積	報告数	累積	報告数	累積	報告数	累積	報告数	累積	報告数	累積	報告数	累積
総 数	-	-	-	-	-	-	-	-	2	21	-	-	-	-	-	-	-	-
北海道	-	-	-	-	-	-	-	-	-	-	-	-	-	-	-	-	-	-
青森県	-	-	-	-	-	-	-	-	-	-	-	-	-	-	-	-	-	-
岩手県	-	-	-	-	-	-	-	-	-	-	-	-	-	-	-	-	-	-
宮城県	-	-	-	-	-	-	-	-	-	-	-	-	-	-	-	-	-	-
秋田県	-	-	-	-	-	-	-	-	-	-	-	-	-	-	-	-	-	-
山形県	-	-	-	-	-	-	-	-	-	-	-	-	-	-	-	-	-	-
福島県	-	-	-	-	-	-	-	-	-	-	-	-	-	-	-	-	-	-
茨城県	-	-	-	-	-	-	-	-	-	-	-	-	-	-	-	-	-	-
栃木県	-	-	-	-	-	-	-	-	-	-	-	-	-	-	-	-	-	-
群馬県	-	-	-	-	-	-	-	-	-	-	-	-	-	-	-	-	-	-
埼玉県	-	-	-	-	-	-	-	-	-	1	-	-	-	-	-	-	-	-
千葉県	-	-	-	-	-	-	-	-	-	4	-	-	-	-	-	-	-	-
東京都	-	-	-	-	-	-	-	-	2	11	-	-	-	-	-	-	-	-
神奈川県	-	-	-	-	-	-	-	-	-	3	-	-	-	-	-	-	-	-
新潟県	-	-	-	-	-	-	-	-	-	-	-	-	-	-	-	-	-	-
富山県	-	-	-	-	-	-	-	-	-	-	-	-	-	-	-	-	-	-
石川県	-	-	-	-	-	-	-	-	-	-	-	-	-	-	-	-	-	-
福井県	-	-	-	-	-	-	-	-	-	-	-	-	-	-	-	-	-	-
山梨県	-	-	-	-	-	-	-	-	-	-	-	-	-	-	-	-	-	-
長野県	-	-	-	-	-	-	-	-	-	-	-	-	-	-	-	-	-	-
岐阜県	-	-	-	-	-	-	-	-	-	-	-	-	-	-	-	-	-	-
静岡県	-	-	-	-	-	-	-	-	-	-	-	-	-	-	-	-	-	-
愛知県	-	-	-	-	-	-	-	-	-	-	-	-	-	-	-	-	-	-
三重県	-	-	-	-	-	-	-	-	-	-	-	-	-	-	-	-	-	-
滋賀県	-	-	-	-	-	-	-	-	-	-	-	-	-	-	-	-	-	-
京都府	-	-	-	-	-	-	-	-	-	-	-	-	-	-	-	-	-	-
大阪府	-	-	-	-	-	-	-	-	-	1	-	-	-	-	-	-	-	-
兵庫県	-	-	-	-	-	-	-	-	-	-	-	-	-	-	-	-	-	-
奈良県	-	-	-	-	-	-	-	-	-	-	-	-	-	-	-	-	-	-
和歌山県	-	-	-	-	-	-	-	-	-	-	-	-	-	-	-	-	-	-
鳥取県	-	-	-	-	-	-	-	-	-	-	-	-	-	-	-	-	-	-
島根県	-	-	-	-	-	-	-	-	-	-	-	-	-	-	-	-	-	-
岡山県	-	-	-	-	-	-	-	-	-	-	-	-	-	-	-	-	-	-
広島県	-	-	-	-	-	-	-	-	-	-	-	-	-	-	-	-	-	-
山口県	-	-	-	-	-	-	-	-	-	-	-	-	-	-	-	-	-	-
徳島県	-	-	-	-	-	-	-	-	-	-	-	-	-	-	-	-	-	-
香川県	-	-	-	-	-	-	-	-	-	-	-	-	-	-	-	-	-	-
愛媛県	-	-	-	-	-	-	-	-	-	-	-	-	-	-	-	-	-	-
高知県	-	-	-	-	-	-	-	-	-	-	-	-	-	-	-	-	-	-
福岡県	-	-	-	-	-	-	-	-	-	-	-	-	-	-	-	-	-	-
佐賀県	-	-	-	-	-	-	-	-	-	1	-	-	-	-	-	-	-	-
長崎県	-	-	-	-	-	-	-	-	-	-	-	-	-	-	-	-	-	-
熊本県	-	-	-	-	-	-	-	-	-	-	-	-	-	-	-	-	-	-
大分県	-	-	-	-	-	-	-	-	-	-	-	-	-	-	-	-	-	-
宮崎県	-	-	-	-	-	-	-	-	-	-	-	-	-	-	-	-	-	-
鹿児島県	-	-	-	-	-	-	-	-	-	-	-	-	-	-	-	-	-	-
沖縄県	-	-	-	-	-	-	-	-	-	-	-	-	-	-	-	-	-	-

*E型肝炎およびA型肝炎を除く。

**ウエストナイル脳炎、西部ウマ脳炎、ダニ媒介脳炎、東部ウマ脳炎、日本脳炎、ペネズエラウマ脳炎およびリフトバレー熱を除く。

報告数・累積報告数、疾病・都道府県別

2009年15週

	類鼻疽		レジオネラ症		レプトスピラ症		ロッキー山紅斑熱		アメーバ赤痢		ウイルス性肝炎*		急性脳炎**		クリプトスポリジウム症		クロイツフェルト・ヤコブ病	
	報告数	累積	報告数	累積	報告数	累積	報告数	累積	報告数	累積	報告数	累積	報告数	累積	報告数	累積	報告数	累積
総数	-	-	8	165	1	2	-	-	8	240	1	54	4	76	-	1	1	28
北海道	-	-	-	5	-	-	-	-	-	5	-	-	-	1	-	-	-	1
青森県	-	-	1	2	-	-	-	-	-	-	-	-	-	-	-	-	-	-
岩手県	-	-	-	1	-	-	-	-	-	2	-	-	-	1	-	-	-	-
宮城県	-	-	-	3	-	-	-	-	-	6	-	1	-	-	-	-	-	-
秋田県	-	-	-	1	-	-	-	-	-	-	-	-	-	-	-	-	-	1
山形県	-	-	-	2	-	-	-	-	-	-	-	-	-	2	-	-	-	1
福島県	-	-	-	8	-	-	-	-	-	6	-	-	-	3	-	-	-	-
茨城県	-	-	-	2	-	-	-	-	-	3	-	1	-	1	-	-	-	1
栃木県	-	-	-	3	-	-	-	-	-	3	-	-	-	2	-	-	-	1
群馬県	-	-	1	2	-	-	-	-	-	1	-	3	-	1	-	-	-	1
埼玉県	-	-	-	5	-	-	-	-	1	8	-	5	-	6	-	-	-	1
千葉県	-	-	-	2	-	1	-	-	-	18	-	-	1	8	-	-	-	1
東京都	-	-	1	15	-	-	-	-	1	38	-	13	1	9	-	1	1	2
神奈川県	-	-	-	11	-	-	-	-	-	22	-	1	-	2	-	-	-	-
新潟県	-	-	-	3	-	-	-	-	-	2	-	-	1	5	-	-	-	-
富山県	-	-	-	6	-	-	-	-	-	3	-	-	-	-	-	-	-	-
石川県	-	-	-	3	-	-	-	-	-	4	-	-	-	-	-	-	-	-
福井県	-	-	-	1	-	-	-	-	-	-	-	-	-	-	-	-	-	-
山梨県	-	-	-	2	-	-	-	-	-	-	-	-	-	4	-	-	-	1
長野県	-	-	-	3	-	-	-	-	-	2	-	-	-	1	-	-	-	1
岐阜県	-	-	1	8	-	-	-	-	1	2	-	-	-	-	-	-	-	1
静岡県	-	-	1	11	-	-	-	-	1	5	-	-	-	1	-	-	-	2
愛知県	-	-	-	10	-	-	-	-	-	20	-	3	-	2	-	-	-	2
三重県	-	-	-	5	1	1	-	-	-	-	-	-	-	-	-	-	-	1
滋賀県	-	-	-	1	-	-	-	-	1	4	-	1	-	-	-	-	-	-
京都府	-	-	-	3	-	-	-	-	1	8	-	4	-	2	-	-	-	-
大阪府	-	-	-	10	-	-	-	-	-	27	-	6	-	10	-	-	-	2
兵庫県	-	-	-	3	-	-	-	-	-	10	-	5	-	-	-	-	-	-
奈良県	-	-	-	3	-	-	-	-	-	4	-	-	-	-	-	-	-	-
和歌山県	-	-	1	3	-	-	-	-	-	4	-	1	-	-	-	-	-	-
鳥取県	-	-	-	1	-	-	-	-	-	3	-	-	-	1	-	-	-	-
島根県	-	-	-	1	-	-	-	-	-	-	1	1	-	-	-	-	-	-
岡山県	-	-	-	5	-	-	-	-	-	6	-	1	-	2	-	-	-	-
広島県	-	-	-	5	-	-	-	-	-	2	-	1	-	1	-	-	-	1
山口県	-	-	1	1	-	-	-	-	1	2	-	-	-	1	-	-	-	1
徳島県	-	-	-	-	-	-	-	-	-	2	-	-	-	-	-	-	-	1
香川県	-	-	-	3	-	-	-	-	-	1	-	-	-	1	-	-	-	1
愛媛県	-	-	-	3	-	-	-	-	-	1	-	2	-	-	-	-	-	-
高知県	-	-	-	3	-	-	-	-	-	-	-	1	1	1	-	-	-	-
福岡県	-	-	-	-	-	-	-	-	-	5	-	-	-	1	-	-	-	2
佐賀県	-	-	-	-	-	-	-	-	-	-	-	-	-	-	-	-	-	-
長崎県	-	-	-	-	-	-	-	-	-	1	-	1	-	1	-	-	-	1
熊本県	-	-	-	1	-	-	-	-	-	3	-	1	-	-	-	-	-	1
大分県	-	-	-	-	-	-	-	-	-	3	-	-	-	-	-	-	-	-
宮崎県	-	-	-	-	-	-	-	-	1	2	-	2	-	5	-	-	-	-
鹿児島県	-	-	-	2	-	-	-	-	-	-	-	-	-	1	-	-	-	-
沖縄県	-	-	1	3	-	-	-	-	-	2	-	-	-	-	-	-	-	-

報告数・累積報告数, 疾病・都道府県別

2009年15週

	劇症型溶血性 レンサ球菌感染症		後天性免疫不全 症候群		ジアルジア症		髄膜炎菌性 髄膜炎		先天性風しん 症候群		梅 毒		破 傷 風		バンコマイシン耐性 黄色ブドウ球菌感染症		バンコマイシン耐性 腸球菌感染症	
	報告数	累積	報告数	累積	報告数	累積	報告数	累積	報告数	累積	報告数	累積	報告数	累積	報告数	累積	報告数	累積
総 数	1	34	18	413	2	22	1	6	-	-	2	203	1	16	-	-	1	25
北海道	-	2	-	10	-	1	-	-	-	-	-	8	-	1	-	-	-	1
青森県	-	-	-	-	-	-	-	-	-	-	-	-	-	1	-	-	-	-
岩手県	-	-	-	1	-	-	-	-	-	-	-	1	-	-	-	-	-	-
宮城県	-	-	-	1	-	-	-	-	-	-	-	1	1	1	-	-	-	-
秋田県	-	-	-	1	-	-	-	-	-	-	-	1	-	-	-	-	-	-
山形県	-	-	-	1	-	-	-	-	-	-	-	-	-	-	-	-	-	-
福島県	-	-	-	1	-	-	-	-	-	-	-	2	-	-	-	-	-	-
茨城県	-	3	-	7	-	-	-	-	-	-	-	4	-	-	-	-	-	-
栃木県	-	-	-	4	-	-	1	1	-	-	-	2	-	-	-	-	-	-
群馬県	-	1	-	4	-	-	-	-	-	-	-	2	-	1	-	-	-	-
埼玉県	-	1	-	9	-	-	-	-	-	-	-	3	-	-	-	-	-	2
千葉県	1	2	-	11	-	1	-	2	-	-	-	5	-	-	-	-	-	-
東京都	-	2	7	132	1	11	-	-	-	-	1	56	-	1	-	-	-	1
神奈川県	-	2	1	18	1	4	-	1	-	-	-	13	-	-	-	-	1	7
新潟県	-	-	-	3	-	-	-	-	-	-	-	1	-	-	-	-	-	1
富山県	-	-	-	-	-	-	-	-	-	-	-	-	-	-	-	-	-	-
石川県	-	1	-	3	-	-	-	-	-	-	-	-	-	-	-	-	-	-
福井県	-	-	-	-	-	-	-	-	-	-	-	1	-	-	-	-	-	-
山梨県	-	-	-	2	-	-	-	-	-	-	-	1	-	-	-	-	-	-
長野県	-	1	-	4	-	-	-	-	-	-	-	3	-	1	-	-	-	2
岐阜県	-	1	-	5	-	-	-	-	-	-	-	4	-	-	-	-	-	-
静岡県	-	1	2	12	-	-	-	-	-	-	-	5	-	1	-	-	-	2
愛知県	-	3	1	30	-	1	-	-	-	-	-	12	-	1	-	-	-	1
三重県	-	-	-	3	-	-	-	-	-	-	1	8	-	-	-	-	-	-
滋賀県	-	1	-	2	-	-	-	-	-	-	-	-	-	1	-	-	-	-
京都府	-	1	-	3	-	-	-	-	-	-	-	3	-	-	-	-	-	4
大阪府	-	2	5	85	-	4	-	-	-	-	-	21	-	1	-	-	-	1
兵庫県	-	4	2	18	-	-	-	-	-	-	-	2	-	-	-	-	-	-
奈良県	-	1	-	6	-	-	-	-	-	-	-	1	-	-	-	-	-	-
和歌山県	-	-	-	1	-	-	-	-	-	-	-	1	-	-	-	-	-	-
鳥取県	-	-	-	-	-	-	-	-	-	-	-	1	-	-	-	-	-	-
島根県	-	-	-	-	-	-	-	-	-	-	-	-	-	-	-	-	-	-
岡山県	-	-	-	-	-	-	-	-	-	-	-	2	-	-	-	-	-	1
広島県	-	2	-	7	-	-	-	-	-	-	-	1	-	-	-	-	-	-
山口県	-	-	-	1	-	-	-	-	-	-	-	1	-	-	-	-	-	-
徳島県	-	-	-	1	-	-	-	-	-	-	-	-	-	-	-	-	-	-
香川県	-	1	-	-	-	-	-	-	-	-	-	1	-	-	-	-	-	-
愛媛県	-	1	-	1	-	-	-	-	-	-	-	2	-	-	-	-	-	-
高知県	-	-	-	-	-	-	-	-	-	-	-	3	-	-	-	-	-	-
福岡県	-	1	-	9	-	-	-	1	-	-	-	17	-	1	-	-	-	1
佐賀県	-	-	-	1	-	-	-	-	-	-	-	-	-	-	-	-	-	-
長崎県	-	-	-	2	-	-	-	-	-	-	-	1	-	-	-	-	-	-
熊本県	-	-	-	5	-	-	-	1	-	-	-	8	-	-	-	-	-	1
大分県	-	-	-	-	-	-	-	-	-	-	-	2	-	1	-	-	-	-
宮崎県	-	-	-	-	-	-	-	-	-	-	-	-	-	2	-	-	-	-
鹿児島県	-	-	-	-	-	-	-	-	-	-	-	-	-	1	-	-	-	-
沖縄県	-	-	-	9	-	-	-	-	-	-	-	3	-	1	-	-	-	-

報告数・累積報告数, 疾病・都道府県別 2009年15週

	風しん		麻疹	
	報告数	累積	報告数	累積
総 数	5	56	16	231
北海道	-	1	-	6
青森県	-	-	-	3
岩手県	-	-	-	1
宮城県	-	1	1	4
秋田県	-	1	-	-
山形県	-	-	-	3
福島県	-	-	-	2
茨城県	-	1	-	3
栃木県	-	-	1	6
群馬県	-	-	1	4
埼玉県	-	3	1	16
千葉県	1	4	4	31
東京都	-	2	-	29
神奈川県	-	7	1	25
新潟県	-	1	-	4
富山県	-	-	-	1
石川県	-	-	-	-
福井県	-	-	-	3
山梨県	-	-	-	-
長野県	-	-	1	5
岐阜県	-	1	-	2
静岡県	-	-	-	4
愛知県	1	3	1	9
三重県	-	1	-	1
滋賀県	1	1	-	-
京都府	-	-	-	2
大阪府	-	4	1	26
兵庫県	-	2	1	2
奈良県	1	2	-	-
和歌山県	-	1	-	-
鳥取県	-	-	-	1
島根県	-	-	-	-
岡山県	-	1	-	2
広島県	1	3	1	5
山口県	-	-	-	1
徳島県	-	-	-	-
香川県	-	-	-	-
愛媛県	-	-	-	2
高知県	-	-	-	-
福岡県	-	13	1	16
佐賀県	-	-	-	2
長崎県	-	-	-	2
熊本県	-	-	-	-
大分県	-	1	-	1
宮崎県	-	2	1	1
鹿児島県	-	-	-	4
沖縄県	-	-	-	2

*鳥インフルエンザおよび新型インフルエンザ等感染症を除く。

報告数・定点当り報告数, 疾病・都道府県別

2009年15週

	インフルエンザ*		咽頭結膜熱		A群溶血性 レンサ球菌咽頭炎		感染性胃腸炎		水痘		手足口病		伝染性紅斑		突発性発しん		百日咳	
	報告数	定点当り	報告数	定点当り	報告数	定点当り	報告数	定点当り	報告数	定点当り	報告数	定点当り	報告数	定点当り	報告数	定点当り	報告数	定点当り
総数	19294	4.06	661	0.22	4853	1.60	23346	7.72	5002	1.65	237	0.08	448	0.15	2082	0.69	115	0.04
北海道	978	4.41	96	0.68	383	2.70	440	3.10	148	1.04	3	0.02	6	0.04	72	0.51	4	0.03
青森県	328	5.13	12	0.29	95	2.26	252	6.00	52	1.24	14	0.33	6	0.14	26	0.62	2	0.05
岩手県	403	6.40	2	0.05	24	0.62	145	3.72	40	1.03	3	0.08	2	0.05	20	0.51	-	-
宮城県	518	5.40	12	0.20	64	1.07	430	7.17	46	0.77	1	0.02	4	0.07	46	0.77	-	-
秋田県	609	11.07	8	0.23	56	1.60	213	6.09	29	0.83	3	0.09	-	-	16	0.46	-	-
山形県	371	7.73	4	0.13	80	2.67	168	5.60	64	2.13	1	0.03	1	0.03	21	0.70	-	-
福島県	800	10.00	11	0.23	68	1.42	348	7.25	47	0.98	-	-	13	0.27	36	0.75	-	-
茨城県	319	2.66	13	0.17	139	1.85	326	4.35	76	1.01	5	0.07	4	0.05	31	0.41	3	0.04
栃木県	179	2.36	5	0.10	61	1.27	225	4.69	47	0.98	10	0.21	3	0.06	26	0.54	3	0.06
群馬県	634	6.34	5	0.08	102	1.65	463	7.47	121	1.95	-	-	4	0.06	37	0.60	1	0.02
埼玉県	1113	4.52	25	0.16	307	1.94	1309	8.28	257	1.63	22	0.14	17	0.11	127	0.80	3	0.02
千葉県	863	4.21	12	0.09	251	1.92	751	5.73	161	1.23	2	0.02	23	0.18	92	0.70	10	0.08
東京都	1082	3.76	39	0.26	224	1.51	926	6.26	158	1.07	12	0.08	44	0.30	121	0.82	8	0.05
神奈川県	844	2.67	32	0.16	271	1.35	1223	6.08	335	1.67	15	0.07	124	0.62	185	0.92	10	0.05
新潟県	784	8.08	21	0.34	165	2.70	368	6.03	96	1.57	1	0.02	5	0.08	37	0.61	1	0.02
富山県	237	4.94	11	0.38	111	3.83	288	9.93	60	2.07	1	0.03	2	0.07	17	0.59	-	-
石川県	588	12.25	6	0.21	45	1.55	297	10.24	50	1.72	5	0.17	-	-	20	0.69	-	-
福井県	344	10.75	13	0.59	44	2.00	386	17.55	78	3.55	2	0.09	-	-	14	0.64	-	-
山梨県	205	5.13	6	0.25	43	1.79	149	6.21	38	1.58	1	0.04	3	0.13	8	0.33	-	-
長野県	429	4.88	5	0.09	85	1.55	427	7.76	101	1.84	1	0.02	1	0.02	34	0.62	1	0.02
岐阜県	243	2.79	6	0.11	28	0.53	170	3.21	49	0.92	4	0.08	2	0.04	30	0.57	2	0.04
静岡県	494	3.80	8	0.09	101	1.19	559	6.58	136	1.60	10	0.12	5	0.06	57	0.67	1	0.01
愛知県	650	3.35	35	0.19	281	1.55	1273	7.03	355	1.96	12	0.07	7	0.04	136	0.75	2	0.01
三重県	240	3.43	15	0.33	59	1.31	435	9.67	91	2.02	1	0.02	3	0.07	37	0.82	-	-
滋賀県	81	1.56	7	0.23	19	0.61	399	12.87	51	1.65	4	0.13	-	-	9	0.29	1	0.03
京都府	262	2.13	2	0.03	79	1.07	458	6.19	70	0.95	4	0.05	4	0.05	36	0.49	1	0.01
大阪府	447	1.57	26	0.14	328	1.71	2059	10.72	288	1.50	8	0.04	42	0.22	102	0.53	5	0.03
兵庫県	245	1.23	20	0.16	181	1.40	1572	12.19	258	2.00	14	0.11	24	0.19	88	0.68	11	0.09
奈良県	74	1.35	7	0.20	16	0.46	262	7.49	72	2.06	1	0.03	4	0.11	10	0.29	3	0.09
和歌山県	62	1.24	8	0.26	11	0.35	282	9.10	74	2.39	3	0.10	-	-	21	0.68	-	-
鳥取県	76	2.62	1	0.05	95	5.00	202	10.63	18	0.95	4	0.21	1	0.05	7	0.37	-	-
島根県	153	4.03	15	0.65	16	0.70	259	11.26	48	2.09	6	0.26	16	0.70	13	0.57	-	-
岡山県	201	2.45	22	0.42	63	1.19	356	6.72	99	1.87	2	0.04	8	0.15	23	0.43	1	0.02
広島県	513	4.54	16	0.22	101	1.40	532	7.39	109	1.51	-	-	16	0.22	43	0.60	7	0.10
山口県	285	4.01	14	0.28	113	2.26	428	8.56	105	2.10	3	0.06	11	0.22	29	0.58	-	-
徳島県	61	1.65	11	0.48	26	1.13	198	8.61	32	1.39	2	0.09	-	-	8	0.35	1	0.04
香川県	50	1.06	3	0.11	26	0.93	252	9.00	36	1.29	-	-	-	-	16	0.57	-	-
愛媛県	237	3.89	3	0.08	40	1.08	450	12.16	71	1.92	-	-	4	0.11	42	1.14	1	0.03
高知県	187	3.90	-	-	27	0.90	218	7.27	35	1.17	-	-	2	0.07	12	0.40	1	0.03
福岡県	729	3.68	36	0.30	208	1.73	1161	9.68	323	2.69	28	0.23	3	0.03	134	1.12	17	0.14
佐賀県	259	6.64	8	0.35	19	0.83	235	10.22	67	2.91	-	-	4	0.17	22	0.96	-	-
長崎県	224	3.20	7	0.16	35	0.80	429	9.75	62	1.41	4	0.09	1	0.02	35	0.80	-	-
熊本県	251	3.14	9	0.19	77	1.60	411	8.56	104	2.17	4	0.08	6	0.13	54	1.13	-	-
大分県	188	3.24	6	0.17	86	2.39	400	11.11	70	1.94	1	0.03	2	0.06	46	1.28	-	-
宮崎県	497	8.57	19	0.54	87	2.49	600	17.14	136	3.89	10	0.29	12	0.34	43	1.23	5	0.14
鹿児島県	847	9.11	17	0.31	95	1.73	492	8.95	126	2.29	7	0.13	3	0.05	26	0.47	8	0.15
沖縄県	110	1.90	2	0.06	18	0.53	120	3.53	113	3.32	3	0.09	6	0.18	17	0.50	2	0.06

*髄膜炎菌性髄膜炎は除く。

報告数・定点当り報告数, 疾病・都道府県別

2009年15週

	ヘルパンギーナ		流行性耳下腺炎		急性出血性結膜炎		流行性角結膜炎		細菌性髄膜炎*		無菌性髄膜炎		マイコプラズマ肺炎		クラミジア肺炎		RSウイルス感染症	
	報告数	定点当り	報告数	定点当り	報告数	定点当り	報告数	定点当り	報告数	定点当り	報告数	定点当り	報告数	定点当り	報告数	定点当り	報告数	定点当り
総数	126	0.04	1777	0.59	11	0.02	318	0.47	17	0.04	6	0.01	154	0.34	6	0.01	358	
北海道	1	0.01	35	0.25	-	-	9	0.31	1	0.04	-	-	3	0.13	-	-	9	
青森県	-	-	9	0.21	2	0.18	-	-	-	-	-	-	11	1.83	-	-	2	
岩手県	9	0.23	4	0.10	-	-	6	0.43	-	-	-	-	8	0.42	-	-	5	
宮城県	-	-	9	0.15	3	0.25	1	0.08	1	0.08	-	-	21	1.75	-	-	5	
秋田県	-	-	11	0.31	-	-	1	0.14	2	0.25	-	-	1	0.13	-	-	3	
山形県	1	0.03	34	1.13	-	-	2	0.25	-	-	-	-	1	0.10	-	-	-	
福島県	-	-	9	0.19	-	-	10	0.83	-	-	-	-	11	1.57	-	-	16	
茨城県	1	0.01	11	0.15	-	-	18	1.06	-	-	-	-	1	0.08	-	-	-	
栃木県	2	0.04	8	0.17	-	-	5	0.42	-	-	-	-	3	0.43	-	-	-	
群馬県	1	0.02	24	0.39	-	-	9	0.64	-	-	-	-	8	1.00	-	-	2	
埼玉県	2	0.01	95	0.60	-	-	7	0.16	-	-	-	-	8	0.89	2	0.22	4	
千葉県	-	-	59	0.45	-	-	23	0.68	-	-	-	-	-	-	1	0.13	5	
東京都	7	0.05	79	0.53	-	-	14	0.36	-	-	-	-	5	0.22	-	-	7	
神奈川県	5	0.02	106	0.53	2	0.05	37	0.88	-	-	-	-	-	-	-	-	10	
新潟県	4	0.07	15	0.25	-	-	3	0.33	-	-	-	-	2	0.17	1	0.08	-	
富山県	-	-	6	0.21	-	-	1	0.14	-	-	-	-	4	0.80	-	-	1	
石川県	1	0.03	11	0.38	-	-	1	0.14	-	-	-	-	1	0.20	-	-	8	
福井県	-	-	65	2.95	-	-	-	-	1	0.17	1	0.17	2	0.33	-	-	2	
山梨県	-	-	2	0.08	-	-	2	0.22	-	-	-	-	-	-	-	-	-	
長野県	-	-	5	0.09	-	-	9	0.82	1	0.09	-	-	1	0.09	-	-	7	
岐阜県	3	0.06	52	0.98	-	-	1	0.09	-	-	1	0.20	4	0.80	-	-	1	
静岡県	2	0.02	28	0.33	-	-	4	0.20	-	-	-	-	4	0.44	-	-	4	
愛知県	15	0.08	115	0.64	-	-	14	0.42	-	-	-	-	4	0.27	2	0.13	15	
三重県	1	0.02	7	0.16	-	-	3	0.25	1	0.11	1	0.11	2	0.22	-	-	1	
滋賀県	5	0.16	23	0.74	-	-	2	0.25	-	-	-	-	1	0.14	-	-	2	
京都府	8	0.11	16	0.22	2	0.11	11	0.61	-	-	-	-	-	-	-	-	3	
大阪府	10	0.05	98	0.51	-	-	2	0.04	-	-	-	-	4	0.29	-	-	58	
兵庫県	-	-	49	0.38	-	-	20	0.57	1	0.10	-	-	-	-	-	-	6	
奈良県	-	-	22	0.63	-	-	2	0.22	-	-	-	-	1	0.17	-	-	-	
和歌山県	-	-	16	0.52	-	-	2	0.50	-	-	-	-	7	0.64	-	-	16	
鳥取県	1	0.05	5	0.26	-	-	2	0.67	-	-	-	-	1	0.20	-	-	1	
島根県	3	0.13	1	0.04	-	-	1	0.33	-	-	-	-	-	-	-	-	-	
岡山県	13	0.25	18	0.34	-	-	6	0.50	-	-	-	-	1	0.20	-	-	3	
広島県	3	0.04	41	0.57	-	-	20	1.05	-	-	-	-	2	0.10	-	-	9	
山口県	2	0.04	6	0.12	-	-	4	0.44	-	-	-	-	7	0.78	-	-	33	
徳島県	-	-	2	0.09	-	-	-	-	-	-	-	-	-	-	-	-	8	
香川県	-	-	3	0.11	-	-	-	-	-	-	-	-	1	0.20	-	-	1	
愛媛県	-	-	35	0.95	-	-	13	1.63	-	-	-	-	4	0.67	-	-	1	
高知県	-	-	83	2.77	-	-	2	0.67	-	-	-	-	2	0.29	-	-	-	
福岡県	2	0.02	231	1.93	-	-	10	0.38	-	-	-	-	1	0.07	-	-	72	
佐賀県	-	-	52	2.26	-	-	1	0.25	-	-	-	-	1	0.17	-	-	6	
長崎県	3	0.07	122	2.77	1	0.13	3	0.38	-	-	3	0.25	-	-	-	-	5	
熊本県	7	0.15	38	0.79	-	-	16	1.78	-	-	-	-	-	-	-	-	1	
大分県	2	0.06	28	0.78	-	-	5	1.00	-	-	-	-	-	-	-	-	2	
宮崎県	2	0.06	28	0.80	-	-	2	0.33	1	0.14	-	-	1	0.14	-	-	5	
鹿児島県	5	0.09	32	0.58	-	-	5	0.71	-	-	-	-	1	0.08	-	-	3	
沖縄県	5	0.15	29	0.85	1	0.10	9	0.90	8	1.14	-	-	14	2.00	-	-	16	

獣医師が届出を行う感染症と対象動物

注) 報告数は感染実験等の学術的研究による発生を除く。

報告数・累積報告数, 疾病・都道府県別

2009年15週

	エボラ出血熱		マールブルグ病		ペスト		重症急性呼吸器症候群(SARS)						結核		鳥インフルエンザ(H5N1)		細菌性赤痢	
	サル		サル		プレーリードッグ	イタチアナグマ		タヌキ		ハクビシン		サル		鳥類		サル		
	報告数	累積	報告数	累積	報告数	累積	報告数	累積	報告数	累積	報告数	累積	報告数	累積	報告数	累積	報告数	累積
総数	-	-	-	-	-	-	-	-	-	-	-	-	-	-	-	-	-	1
北海道	-	-	-	-	-	-	-	-	-	-	-	-	-	-	-	-	-	-
青森県	-	-	-	-	-	-	-	-	-	-	-	-	-	-	-	-	-	-
岩手県	-	-	-	-	-	-	-	-	-	-	-	-	-	-	-	-	-	-
宮城県	-	-	-	-	-	-	-	-	-	-	-	-	-	-	-	-	-	-
秋田県	-	-	-	-	-	-	-	-	-	-	-	-	-	-	-	-	-	-
山形県	-	-	-	-	-	-	-	-	-	-	-	-	-	-	-	-	-	-
福島県	-	-	-	-	-	-	-	-	-	-	-	-	-	-	-	-	-	-
茨城県	-	-	-	-	-	-	-	-	-	-	-	-	-	-	-	-	-	-
栃木県	-	-	-	-	-	-	-	-	-	-	-	-	-	-	-	-	-	-
群馬県	-	-	-	-	-	-	-	-	-	-	-	-	-	-	-	-	-	-
埼玉県	-	-	-	-	-	-	-	-	-	-	-	-	-	-	-	-	-	-
千葉県	-	-	-	-	-	-	-	-	-	-	-	-	-	-	-	-	-	1
東京都	-	-	-	-	-	-	-	-	-	-	-	-	-	-	-	-	-	-
神奈川県	-	-	-	-	-	-	-	-	-	-	-	-	-	-	-	-	-	-
新潟県	-	-	-	-	-	-	-	-	-	-	-	-	-	-	-	-	-	-
富山県	-	-	-	-	-	-	-	-	-	-	-	-	-	-	-	-	-	-
石川県	-	-	-	-	-	-	-	-	-	-	-	-	-	-	-	-	-	-
福井県	-	-	-	-	-	-	-	-	-	-	-	-	-	-	-	-	-	-
山梨県	-	-	-	-	-	-	-	-	-	-	-	-	-	-	-	-	-	-
長野県	-	-	-	-	-	-	-	-	-	-	-	-	-	-	-	-	-	-
岐阜県	-	-	-	-	-	-	-	-	-	-	-	-	-	-	-	-	-	-
静岡県	-	-	-	-	-	-	-	-	-	-	-	-	-	-	-	-	-	-
愛知県	-	-	-	-	-	-	-	-	-	-	-	-	-	-	-	-	-	-
三重県	-	-	-	-	-	-	-	-	-	-	-	-	-	-	-	-	-	-
滋賀県	-	-	-	-	-	-	-	-	-	-	-	-	-	-	-	-	-	-
京都府	-	-	-	-	-	-	-	-	-	-	-	-	-	-	-	-	-	-
大阪府	-	-	-	-	-	-	-	-	-	-	-	-	-	-	-	-	-	-
兵庫県	-	-	-	-	-	-	-	-	-	-	-	-	-	-	-	-	-	-
奈良県	-	-	-	-	-	-	-	-	-	-	-	-	-	-	-	-	-	-
和歌山県	-	-	-	-	-	-	-	-	-	-	-	-	-	-	-	-	-	-
鳥取県	-	-	-	-	-	-	-	-	-	-	-	-	-	-	-	-	-	-
島根県	-	-	-	-	-	-	-	-	-	-	-	-	-	-	-	-	-	-
岡山県	-	-	-	-	-	-	-	-	-	-	-	-	-	-	-	-	-	-
広島県	-	-	-	-	-	-	-	-	-	-	-	-	-	-	-	-	-	-
山口県	-	-	-	-	-	-	-	-	-	-	-	-	-	-	-	-	-	-
徳島県	-	-	-	-	-	-	-	-	-	-	-	-	-	-	-	-	-	-
香川県	-	-	-	-	-	-	-	-	-	-	-	-	-	-	-	-	-	-
愛媛県	-	-	-	-	-	-	-	-	-	-	-	-	-	-	-	-	-	-
高知県	-	-	-	-	-	-	-	-	-	-	-	-	-	-	-	-	-	-
福岡県	-	-	-	-	-	-	-	-	-	-	-	-	-	-	-	-	-	-
佐賀県	-	-	-	-	-	-	-	-	-	-	-	-	-	-	-	-	-	-
長崎県	-	-	-	-	-	-	-	-	-	-	-	-	-	-	-	-	-	-
熊本県	-	-	-	-	-	-	-	-	-	-	-	-	-	-	-	-	-	-
大分県	-	-	-	-	-	-	-	-	-	-	-	-	-	-	-	-	-	-
宮崎県	-	-	-	-	-	-	-	-	-	-	-	-	-	-	-	-	-	-
鹿児島県	-	-	-	-	-	-	-	-	-	-	-	-	-	-	-	-	-	-
沖縄県	-	-	-	-	-	-	-	-	-	-	-	-	-	-	-	-	-	-

報告数・累積報告数, 疾病・都道府県別 2009年15週

	ウエストナイル熱		エキノコックス症	
	鳥類		犬	
	報告数	累積	報告数	累積
総 数	-	-	-	-
北海道	-	-	-	-
青森県	-	-	-	-
岩手県	-	-	-	-
宮城県	-	-	-	-
秋田県	-	-	-	-
山形県	-	-	-	-
福島県	-	-	-	-
茨城県	-	-	-	-
栃木県	-	-	-	-
群馬県	-	-	-	-
埼玉県	-	-	-	-
千葉県	-	-	-	-
東京都	-	-	-	-
神奈川県	-	-	-	-
新潟県	-	-	-	-
富山県	-	-	-	-
石川県	-	-	-	-
福井県	-	-	-	-
山梨県	-	-	-	-
長野県	-	-	-	-
岐阜県	-	-	-	-
静岡県	-	-	-	-
愛知県	-	-	-	-
三重県	-	-	-	-
滋賀県	-	-	-	-
京都府	-	-	-	-
大阪府	-	-	-	-
兵庫県	-	-	-	-
奈良県	-	-	-	-
和歌山県	-	-	-	-
鳥取県	-	-	-	-
島根県	-	-	-	-
岡山県	-	-	-	-
広島県	-	-	-	-
山口県	-	-	-	-
徳島県	-	-	-	-
香川県	-	-	-	-
愛媛県	-	-	-	-
高知県	-	-	-	-
福岡県	-	-	-	-
佐賀県	-	-	-	-
長崎県	-	-	-	-
熊本県	-	-	-	-
大分県	-	-	-	-
宮崎県	-	-	-	-
鹿児島県	-	-	-	-
沖縄県	-	-	-	-

感染症週報 第11巻 第15号 2009年4月24日発行
 発行：国立感染症研究所
 厚生労働省健康局結核感染症課
 厚生労働省大臣官房統計情報部
 事務局：国立感染症研究所感染症情報センター
 〒162-8640東京都新宿区戸山1-23-1
 T E L : 03-5285-1111
 F A X : 03-5285-1129
 U R L : <http://idsc.nih.go.jp/index-j.html>
 < 国立感染症研究所 感染症情報センター >
<http://www.mhlw.go.jp/>
 < 厚生労働省 >
<http://www.forth.go.jp/>
 < 旅行者のための海外感染症情報(厚生労働省検疫所) >

本週報は、感染症新法に基づくものであり、全国の医療従事者、定点医療機関、保健所、保健所設置市、特別区、都道府県、地方衛生研究所、検疫所の皆様のご協力を得て、国立感染症研究所感染症情報センターにおいて編集したものです。

また、本週報は速報性を重視しておりますので、今後調査などの結果に応じて、若干の変更が生じることがありますが、その場合には週報上にて訂正させていただきます。

「感染症の話」及び「読者のコーナー」の回答欄の内容に関する責は、それぞれの執筆者及び回答者に属しますが、内容に関するご質問、ご意見については事務局でお受けいたします。

なお、週報の内容について、学術的研究、あるいは公衆衛生活動にかかわる業務以外の目的においては、無断転載を禁じます。