

マークをクリックするとそのページを見ることができます



発生動向総覧  
P.2-8

< 第18・19週 > インフルエンザの定点当たり報告数は第17週以降減少しているが、過去5年間の同時期と比較してやや多い / その他最新動向



注目すべき感染症  
P.9

< 新型インフルエンザ >  
2009年5月21日現在、兵庫県と大阪府の複数の自治体から新型インフルエンザA(H1N1)感染確定症例が次々と報告されており、その数は200名を超えた



病原体情報  
P.10-12

ヒトから検出されているVero毒素産生性大腸菌 2009年 / インフルエンザウイルス 2008/09シーズン



速報  
P.13-15

2009年5月19日現在の神戸市における新型インフルエンザの臨床像(暫定報告) / 成田空港検疫所にて発見された新型インフルエンザの集団発生 - 隔離と停留の対象者における疫学調査結果 - (中間報告)



海外感染症情報  
P.16-17

新型インフルエンザA(H1N1) / 鳥インフルエンザ - エジプトにおける状況



感染症の話  
P.18

< 今週はお休みです >



読者のコーナー  
< 今週は該当記事はありません >



グラフ総覧(19週)  
P.19-24



18週のデータ  
P.25-37



19週のデータ  
P.38-50



# 発生動向総覧

新型インフルエンザについては、注目すべき感染症で掲載しています。

## < 第18週コメント > 5月8日集計分

### 全数報告の感染症

注意：これは当該週に診断された報告症例の集計です。しかし、迅速に情報還元するために期日を決めて集計を行いますので、当該週に診断された症例の報告が集計の期日以降に届くこともあります。それらについては一部を除いて発生動向総覧では扱いませんが、翌週あるいはそれ以降に、巻末の表の累積数に加えられることになります。

感染経路、感染原因、感染地域については、確定あるいは推定として記載されていたものを示します。

#### 1類感染症

報告なし

#### 2類感染症

結核301例

#### 3類感染症

細菌性赤痢4例

感染地域：インド3例、ベトナム1例

腸管出血性大腸菌感染症14例(有症者11例、HUSなし)

感染地域：国内14例

国内の感染地域：千葉県2例、広島県2例、福岡県2例、宮城県1例、埼玉県1例、石川県1例、長野県1例、和歌山県1例、岡山県1例、山口県1例、国内(都道府県不明)1例

年齢群：1歳(1例)、4歳(1例)、7歳(2例)、10代(1例)、20代(4例)、30代(1例)、40代(3例)、50代(1例)

血清型・毒素型：O26 VT1(3例)、O157 VT2(2例)、O157 VT不明(2例)、O121 VT2(2例)、O157 VT1・VT2(1例)、O157 VT1(1例)、O91 VT不明(1例)、O103 VT1(1例)、その他・不明(1例)

累積報告数：310例(有症者205例、うちHUS 9例)

腸チフス1例

感染地域：インド

#### 4類感染症

A型肝炎2例

感染地域：静岡県1例、インド1例

オウム病1例

感染地域：広島県\_\_感染源：セキセイインコ

Q熱1例

感染地域：兵庫県\_\_感染源：不明

つつが虫病2例

感染地域：秋田県2例

デング熱2例

感染地域：マレーシア2例

日本紅斑熱1例

感染地域：三重県

マラリア1例

原虫種不明\_\_感染地域：インド

レジオネラ症6例(肺炎型6例)

感染地域：大阪府1例、神奈川県1例(温泉)、富山県1例、石川県1例、兵庫県1例、韓国1例

年齢群：50代(1例)、60代(3例)、70代(1例)、80代(1例)

5類感染症

アメーバ赤痢5例(腸管アメーバ症3例、腸管外アメーバ症2例)

感染地域:神奈川県1例、石川県1例、国内(都道府県不明)1例、  
インドネシア1例、インド1例

感染経路:経口感染3例、性的接触1例(異性間)、不明1例

ウイルス性肝炎1例 B型\_\_感染経路:性的接触(異性間)

急性脳炎1例 インフルエンザウイルス(型不明)\_\_年齢群:10代

クロイツフェルト・ヤコブ病2例

孤発性プリオン病古典型2例

後天性免疫不全症候群8例(AIDS 4例、無症候4例)

感染地域:国内7例、国内・国外不明1例

感染経路:性的接触8例(異性間1例、同性間7例)

髄膜炎菌性髄膜炎1例

感染地域:福岡県

年齢群:40代

梅毒4例(早期顕症1例、無症候3例)

バンコマイシン耐性腸球菌感染症1例

遺伝子型:不明\_\_菌検出検体:尿

風しん1例(検査診断例)

感染地域:埼玉県

年齢群:25~29歳

麻しん19例〔麻しん(検査診断例4例、臨床診断例8例) 修飾麻しん(検査診断例)7例〕

感染地域:国内18例、ネパール1例

国内の感染地域:千葉県4例、東京都3例、神奈川県2例、山形県  
1例、栃木県1例、群馬県1例、山梨県1例、静岡県  
1例、大阪府1例、和歌山県1例、国内(都道府  
県不明)2例

年齢群:0歳(1例)、1歳(3例)、2歳(1例)、3歳(1例)、4歳(1例)、  
10~14歳(2例)、15~19歳(3例)、20~24歳(2例)、25~  
29歳(1例)、30~34歳(1例)、35~39歳(2例)、40代(1例)

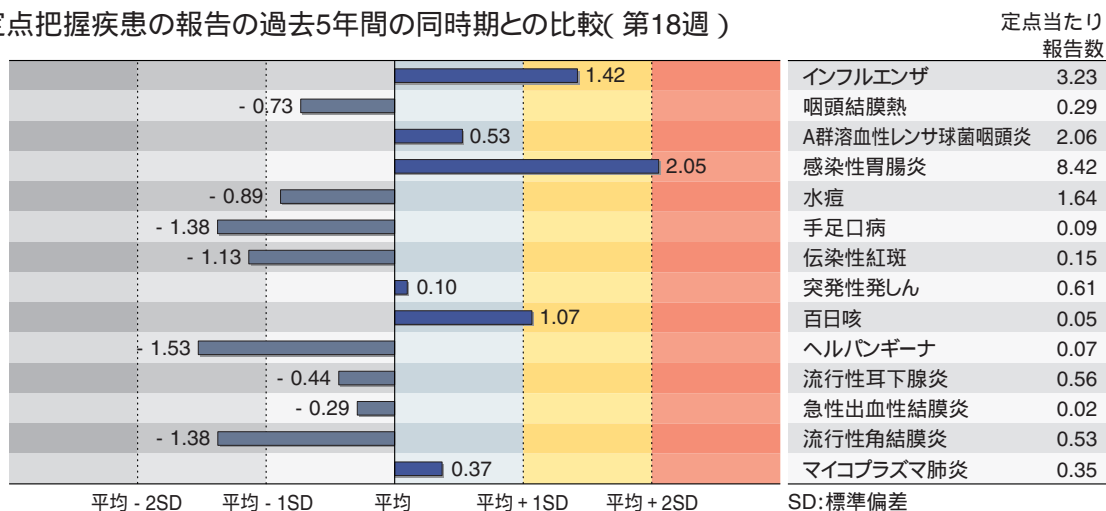
累積報告数:301例〔麻しん(検査診断例92例、臨床診断例142例)  
修飾麻しん(検査診断例67例)〕

(補)他に2009年第17週までに診断されたものの報告遅れとして、細菌性赤痢1例(感染地域:カンボジア/タイ)、レジオネラ症2例(うち1例死亡、感染地域:東京都1例、石川県1例(温泉))、急性脳炎1例〔単純ヘルペスウイルス2型(0歳)〕、劇症型溶血性レンサ球菌感染症2例〔60代(1例)、90代(1例、死亡)〕、バンコマイシン耐性腸球菌感染症2例(遺伝子型:VanC 1例\_\_菌検出検体:血液、死亡、遺伝子型:不明1例\_\_菌検出検体:咽頭吸引液、死亡)、風しん1例(臨床診断例、感染地域:東京都、年齢群:20~24歳)などの報告があった。

## 定点把握の対象となる5類感染症

全国の指定された医療機関( 定点 )から報告され、疾患により小児科定点( 約3,000カ所 )、インフルエンザ( 小児科・内科 )定点( 約5,000カ所 )、眼科定点( 約600カ所 )、基幹定点( 約500カ所 )に分かれています。また、定点当たり報告数は、報告数/定点医療機関数です。

定点把握疾患の報告の過去5年間の同時期との比較( 第18週 )



当該週と過去5年間の平均( 過去5年間の前週、当該週、後週の合計15週の平均 )との差をグラフ上に表現した。

### インフルエンザ

定点当たり報告数は2週連続で減少したが、過去5年間の同時期( 前週、当該週、後週 )と比較してやや多い。都道府県別では秋田県( 14.2 )、北海道( 11.6 )、鹿児島県( 8.3 )、長野県( 7.7 )、沖縄県( 6.3 )、岩手県( 6.3 )、福井県( 6.1 )が多い。

#### 小児科定点報告疾患

RSウイルス感染症の報告数は277例と3週連続で減少した。年齢別では、1歳以下の報告数が全体の約75%を占めている。

咽頭結膜熱の定点当たり報告数は減少した。都道府県別では島根県( 0.70 )、三重県( 0.62 )、徳島県( 0.57 )が多い。

A群溶血性レンサ球菌咽頭炎の定点当たり報告数は減少した。都道府県別では山形県( 4.4 )、富山県( 4.0 )、埼玉県( 3.7 )が多い。

感染性胃腸炎の定点当たり報告数は減少したが、過去5年間の同時期と比較してかなり多い。都道府県別では福井県( 19.6 )、宮崎県( 14.2 )、滋賀県( 13.0 )が多い。

水痘の定点当たり報告数は2週連続で増加した。都道府県別では沖縄県( 3.3 )、鹿児島県( 3.2 )、宮崎県( 3.0 )が多い。

手足口病の定点当たり報告数は微減した。都道府県別では福岡県( 0.43 )、秋田県( 0.40 )、宮崎県( 0.40 )が多い。

伝染性紅斑の定点当たり報告数は2週連続で増加した。都道府県別では神奈川県( 0.85 )、青森県( 0.29 )、広島県( 0.29 )が多い。

百日咳の定点当たり報告数は増加し、過去5年間の同時期と比較してやや多い。都道府県別では沖縄県( 0.24 )、千葉県( 0.13 )、高知県( 0.13 )が多い。

ヘルパンギーナの定点当たり報告数は第15週以降増加が続いている。都道府県別では宮崎県( 0.83 )、滋賀県( 0.26 )、熊本県( 0.21 )が多い。

流行性耳下腺炎の定点当たり報告数は増加した。都道府県別では福井県( 3.7 )、長崎県( 2.7 )、佐賀県( 2.0 )が多い。

#### 基幹定点報告疾患

マイコプラズマ肺炎の定点当たり報告数は2週連続で減少した。都道府県別では沖縄県( 4.1 )、群馬県( 2.0 )、宮城県( 1.8 )が多い。

## < 第19週コメント > 5月13日集計分

### 全数報告の感染症

注意: これは当該週に診断された報告症例の集計です。しかし、迅速に情報還元するために期日を決めて集計を行いますので、当該週に診断された症例の報告が集計の期日以降に届くこともあります。それらについては一部を除いて発生動向総覧では扱いませんが、翌週あるいはそれ以降に、巻末の表の累積数に加えられることになります。

感染経路、感染原因、感染地域については、確定あるいは推定として記載されていたものを示します。

#### 1類感染症

報告なし

#### 2類感染症

結核107例

#### 3類感染症

細菌性赤痢2例 感染地域: ブルキナファソ1例、カンボジア1例

腸管出血性大腸菌感染症13例(有症者10例、HUSなし)

感染地域: 国内12例、米国1例

国内の感染地域: 福岡県3例、兵庫県2例、東京都1例、神奈川県1例、長野県1例、高知県1例、宮崎県1例、国内(都道府県不明)2例

年齢群: 1歳(1例)、2歳(1例)、4歳(1例)、5歳(1例)、8歳(1例)、10代(2例)、20代(1例)、40代(1例)、50代(1例)、60代(3例)

血清型・毒素型: O157 VT2(3例)、O157 VT1・VT2(2例)、O26 VT1(2例)、O157 VT1(1例)、O157 VT不明(1例)、O26 VT不明(1例)、O103 VT1(1例)、O121 VT2(1例)、その他・不明(1例)

累積報告数: 332例(有症者222例、うちHUS 9例)

#### 4類感染症

A型肝炎1例 感染地域: 東京都

つつが虫病2例 感染地域: 山形県2例

デング熱2例 感染地域: インドネシア2例

レジオネラ症2例(肺炎型2例)

感染地域: 静岡県1例、都道府県不明1例

年齢群: 60代(1例)、70代(1例)

#### 5類感染症

アメーバ赤痢2例(腸管アメーバ症2例)

感染地域: 千葉県1例、国内(都道府県不明)1例

感染経路: 性的接触1例(同性間)、不明1例

ウイルス性肝炎1例 B型\_感染経路: 性的接触(異性間)

劇症型溶血性レンサ球菌感染症2例

年齢群: 50代(1例)、70代(1例、死亡)

後天性免疫不全症候群4例(無症候3例、その他1例)

感染地域: 国内3例、国内・国外不明1例

感染経路: 性的接触4例(同性間3例、異性/同性間1例)

梅毒1例( 早期顕症II期 )

風しん1例( 検査診断例 )

感染地域: 千葉県

年齢群: 50代

麻しん13例〔麻しん( 検査診断例3例、臨床診断例9例 ) 修飾麻しん( 検査診断例 )1例〕

感染地域: 国内13例

国内の感染地域: 神奈川県3例、京都府2例、埼玉県1例、千葉県1例、東京都1例、静岡県1例、大阪府1例、高知県1例、国内( 都道府県不明 )2例

年齢群: 1歳( 3例 ) 3歳( 2例 ) 4歳( 1例 ) 15~19歳( 1例 ) 20~24歳( 2例 ) 40代( 2例 ) 50代( 2例 )

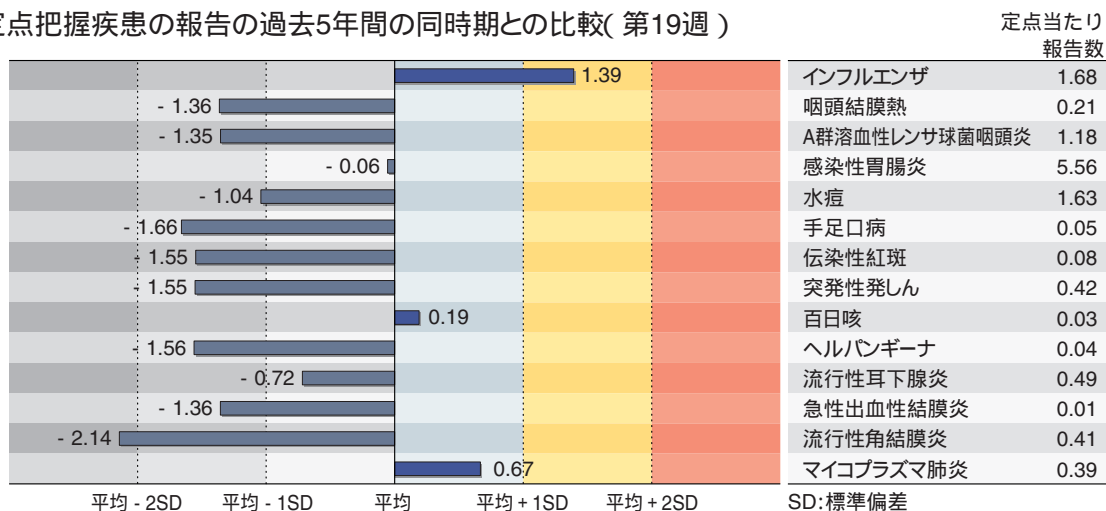
累積報告数: 319例〔麻しん( 検査診断例96例、臨床診断例153例 ) 修飾麻しん( 検査診断例70例 )〕

( 補 )他に2009年第18週までに診断されたものの報告遅れとして、細菌性赤痢1例( 感染地域: インド ) E型肝炎1例( 感染地域: 熊本県\_\_感染源: イノシシおよびシカの肉 ) デング熱2例( 感染地域: マレーシア1例、トンガ1例 ) バンコマイシン耐性腸球菌感染症1例( 遺伝子型: 不明\_\_菌検出検体: 尿 )などの報告があった。

## 定点把握の対象となる5類感染症

全国の指定された医療機関(定点)から報告され、疾患により小児科定点(約3,000カ所)、インフルエンザ(小児科・内科)定点(約5,000カ所)、眼科定点(約600カ所)、基幹定点(約500カ所)に分かれています。また、定点当たり報告数は、報告数/定点医療機関数です。

定点把握疾患の報告の過去5年間の同時期との比較(第19週)



当該週と過去5年間の平均(過去5年間の前週、当該週、後週の合計15週の平均)との差をグラフ上に表現した。

### インフルエンザ

定点当たり報告数は3週連続で減少したが、過去5年間の同時期(前週、当該週、後週)と比較してやや多い。都道府県別では秋田県(8.4)、沖縄県(7.2)、北海道(5.3)、鹿児島県(4.5)、長野県(4.4)、福井県(4.0)、福島県(3.6)が多い。

### 小児科定点報告疾患

RSウイルス感染症の報告数は206例と第16週以降減少が続いている。年齢別では、1歳以下の報告数が全体の約80%を占めている。

咽頭結膜熱の定点当たり報告数は2週連続で減少した。都道府県別では香川県(0.64)、宮崎県(0.49)、島根県(0.48)が多い。

A群溶血性レンサ球菌咽頭炎の定点当たり報告数は2週連続で減少した。都道府県別では大分県(2.5)、富山県(2.3)、鳥取県(2.1)が多い。

感染性胃腸炎の定点当たり報告数は2週連続で減少した。都道府県別では香川県(14.4)、福井県(12.4)、滋賀県(9.4)が多い。

水痘の定点当たり報告数は減少した。都道府県別では佐賀県(4.0)、福井県(3.7)、沖縄県(3.5)が多い。

手足口病の定点当たり報告数は2週連続で減少した。都道府県別では徳島県(0.39)、宮崎県(0.26)、青森県(0.24)が多い。

伝染性紅斑の定点当たり報告数は減少した。都道府県別では神奈川県(0.30)、宮崎県(0.29)、広島県(0.22)、佐賀県(0.22)が多い。

百日咳の定点当たり報告数は減少した。都道府県別では高知県(0.17)、広島県(0.15)、栃木県(0.10)が多い。

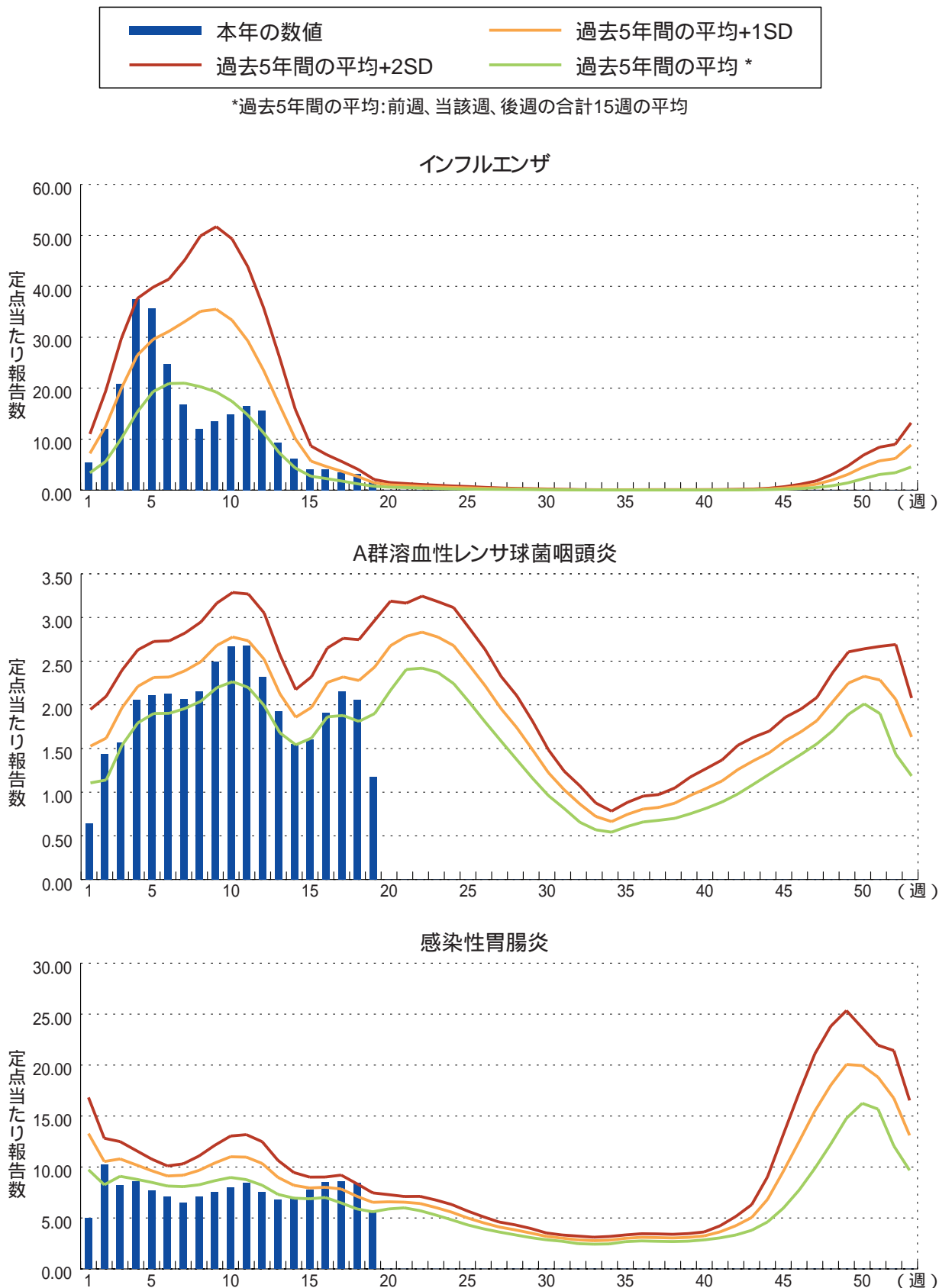
ヘルパンギーナの定点当たり報告数は減少した。都道府県別では佐賀県(0.26)、福井県(0.23)、宮崎県(0.23)が多い。

流行性耳下腺炎の定点当たり報告数は減少した。都道府県別では福井県(3.3)、佐賀県(2.1)、山形県(2.0)が多い。

### 基幹定点報告疾患

マイコプラズマ肺炎の定点当たり報告数は増加した。都道府県別では沖縄県(4.1)、宮城県(1.5)、群馬県(1.5)が多い。

図. 主要定点把握疾患の過去5年間との週別比較(2009年第1~19週)  
 青のバーで示す本年の定点当たり報告数が赤のラインを超えているときには、過去5年間の週と比較してかなり多いことを示す。







## 注目すべき感染症

### 新型インフルエンザ(2009年5月21日現在)

兵庫県と大阪府の複数の自治体から新型インフルエンザA(H1N1)感染確定症例が次々と報告されており、その数は200名を超えた。また、その多くが学校や家庭内などにおける集団発生であるが、孤発的事例とみられる症例もあり、現在疫学調査が行われている。さらに、滋賀県から1例の確定例、およびアメリカ合衆国からの帰国者(首都圏在住)に2名の感染確定症例が発生した。首都圏在住者では初の症例である。

WHOによると、2009年5月21日午前10時00分(日本時間)現在、世界中で41カ国において10,000例以上の新型インフルエンザA(H1N1)感染の症例が報告されており、アメリカ、メキシコ、カナダなどがその多くを占めている。死亡例はメキシコ72例、アメリカ6例、カナダ・コスタリカ各1例の計80例である。

日本国内の報告数

厚生労働省新型インフルエンザ対策推進本部 により確認されたもの (2009年5月21日16時現在)	総計
患者(確定例)	276
患者のうち死亡例(再掲)	0

(注) 感染症法上の報告は報告の遅れているものが多数ある状況が認められるため、厚生労働省新型インフルエンザ対策推進本部の確認による患者(確定例)数を掲載しています。また、他に検疫対象者4例(全例が国内入国前のカナダからの帰国者)の患者(確定例)が確認されています。

新型インフルエンザの最新情報は [http://idsc.nih.gov.jp/disease/swine\\_influenza/index.html](http://idsc.nih.gov.jp/disease/swine_influenza/index.html) をご参照ください。



## 病原体情報

\* グラフはIASRホームページ( <http://idsc.nih.go.jp/iasr/index-j.html> )からの引用です。

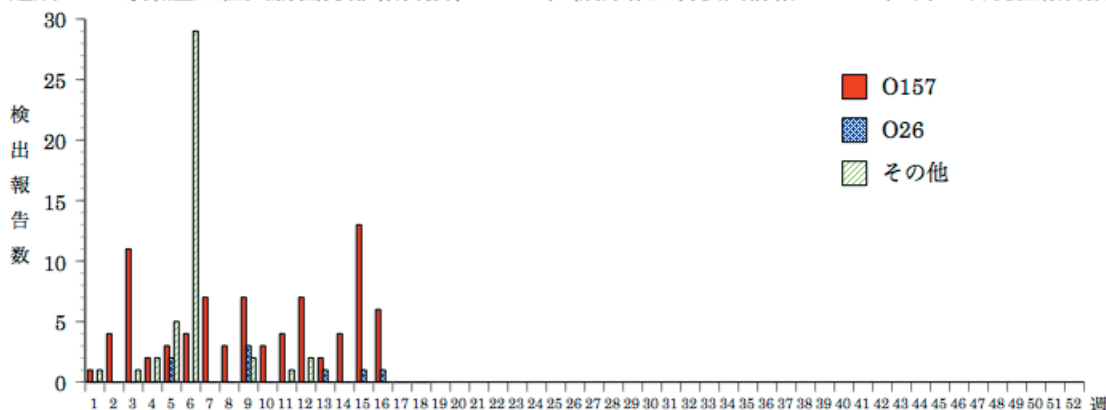
各都道府県市の地方衛生研究所(地研)からの検出報告です。週別の報告数は、病原体が分離・検出された検体の採取日による週ごとの報告数です。地域別の報告数は、その地域に所在する地研からの総報告数を都道府県別に示しています。

(2009年5月14日現在報告分)

### ヒトから検出されているVero毒素産生性大腸菌 2009年

2009年第1~19週までの検出総数は132件で、第5~6週に大分県の保育所での集団発生からO121が31件、第14~16週に新潟県のホテルでの集団食中毒からO157が17件検出されている。

週別Vero毒素産生性大腸菌分離報告数、2009年(病原微生物検出情報:2009年5月14日現在報告数)



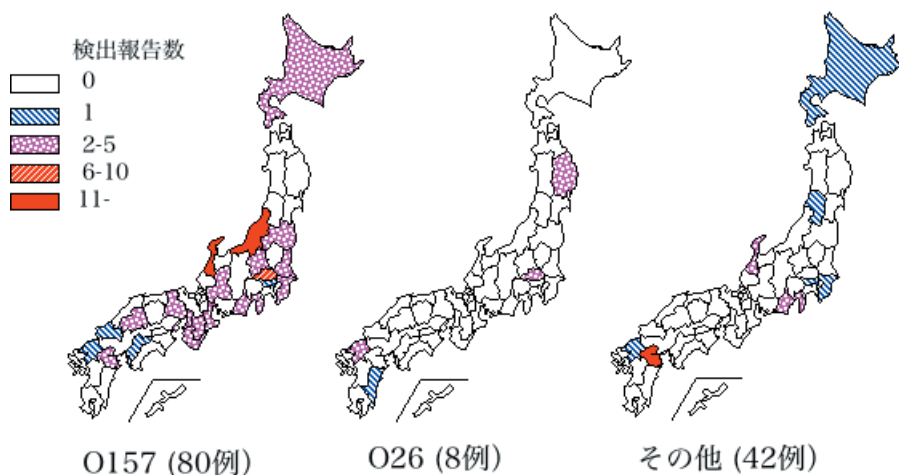
\* 各都道府県市の地方衛生研究所からの分離/検出報告を図に示した



2009年1~4月にO157が21都道府県から80件、O26が4県から8件、その他の血清型が8都道府県から42件報告されている。

### 都道府県別Vero毒素産生性大腸菌分離報告状況、2009年

(病原微生物検出情報:2009年5月14日現在報告数)



\* 各都道府県市の地方衛生研究所からの分離/検出報告を図に示した



### インフルエンザウイルス 2008/09シーズン

AH1亜型の報告が2009年第4週をピークとして減少し、入れ替わりにB型が増加したが、第10~11週をピークに減少している。AH3亜型は第4週をピークに減少しているが、少数の分離が続いている。

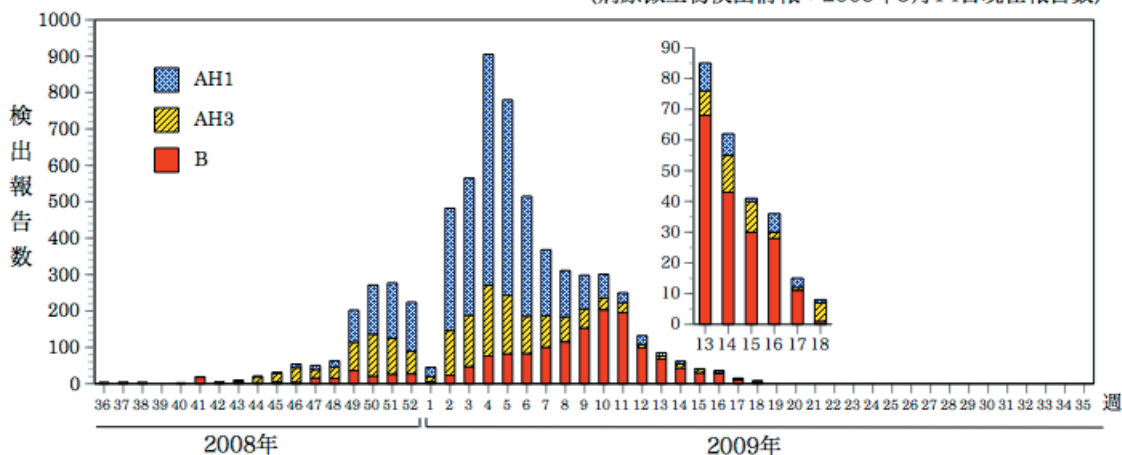
2008年第36週~2009年第18週までにAH1亜型が全都道府県から3,341件、AH3亜型が全都道府県から1,555件、B型が全都道府県から1,545件の分離・検出が報告されている。

直近の4週間(第15~18週)にはAH1亜型が8県から計11件、AH3亜型が10道府県から計19件、B型が山形県15件、愛知県9件、北海道8件、富山県7件など、18道府県から計70件(ビクトリア系統66件、不明4件)の分離・検出が報告されている。

インフルエンザウイルス分離・検出速報は <http://idsc.nih.go.jp/iasr/influ.html> を参照ください。

#### 週別インフルエンザウイルス分離・検出報告数、2008/09シーズン

(病原微生物検出情報：2009年5月14日現在報告数)

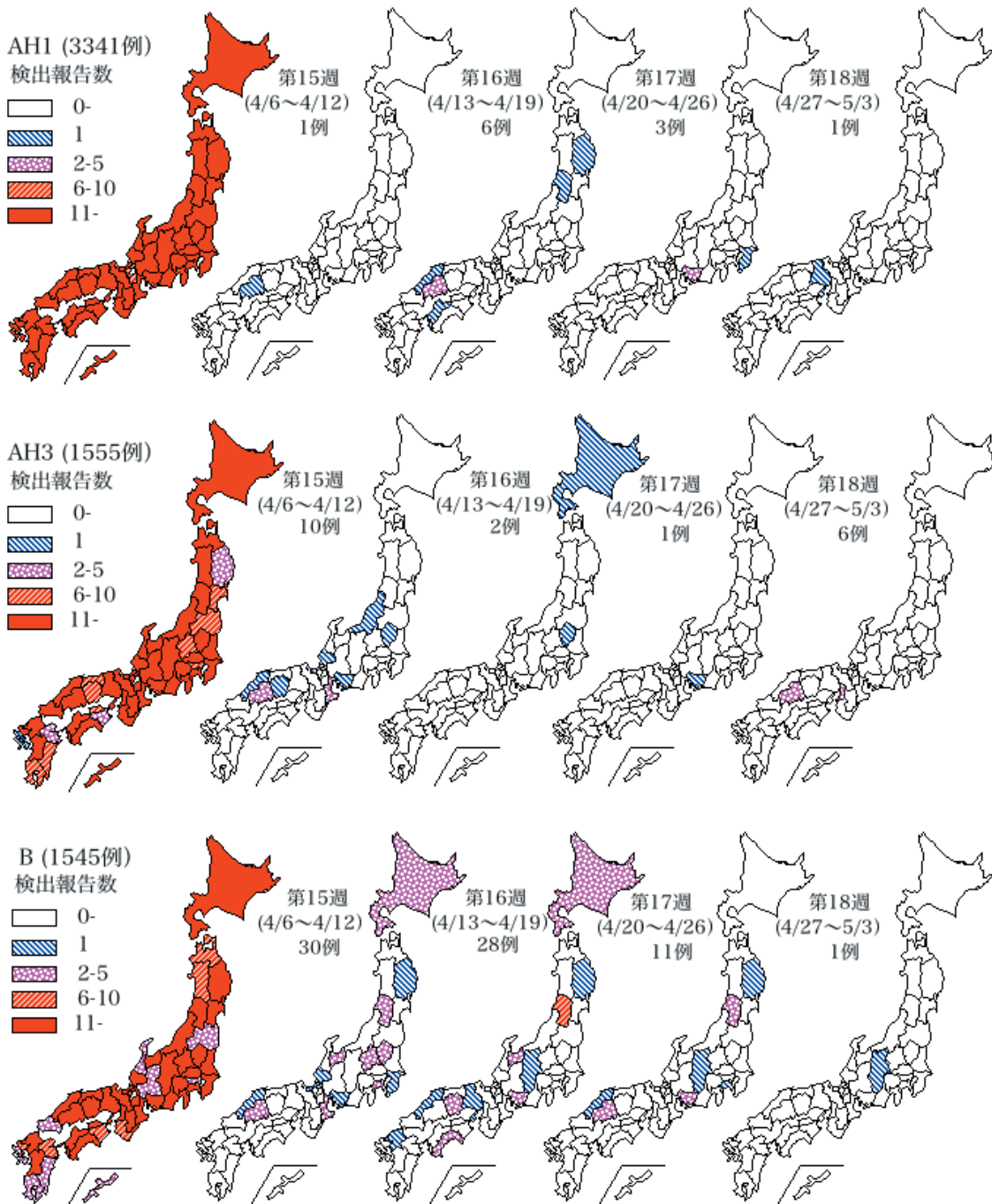


\* 各都道府県市の地方衛生研究所からの分離/検出報告を図に示した



Infectious Agents Surveillance Report

週別都道府県別インフルエンザウイルス分離・検出報告状況、2008/09シーズン  
(病原微生物検出情報：2009年5月14日現在報告数)



\* 各都道府県市の地方衛生研究所からの分離/検出報告を図に示した





## 2009年5月19日現在の神戸市における新型インフルエンザの臨床像(暫定報告)

2009年5月20日

国立感染症研究所感染症情報センター、神戸市保健所

### 背景

2009年5月16日、日本で初めてとなる新型インフルエンザA(H1N1swl)の最初の3例が神戸市によって報告された。その後、新型インフルエンザは、兵庫県北部や西部、あるいは近隣の大阪府にて検出が相次ぎ、2009年5月19日午前1時現在、全国で163例に上っている。本まとめは、5月19日現在まで神戸市内において確定例となり、入院あるいは外来にてフォローされた43例について、国内事例の臨床像に関する情報を医療機関に迅速に提供し、新型インフルエンザの診療に資することを目的としている。

なお5月19日現在、感染症法上、新型インフルエンザ等感染症は2類と同等に分類され、入院の上での治療を行うことが必要とされている。そのため、新型インフルエンザ患者全例に対して、神戸市でも当初入院による治療が行われた。本稿においても、法的に入院を要したこれらの患者を対象としている。しかしながら、医療機関における対応病床が満床になるなどの状況が直ぐに発生し、かつ、臨床的に軽症である患者が多いことが示唆されたことから、5月18日より神戸市や大阪府などでは、臨床上入院を必要とする患者についてのみの入院へと切り替えた。

本稿をまとめるにあたり、実際の患者の診療に多忙を極める、神戸中央市民病院、西神戸医療センターの全面的な協力をいただいた。

### 入院時における概要

#### 患者属性・基礎疾患の有無

患者は43例で、年齢中央値は17歳(5~44歳)で、殆どが10代後半の若者であった。男女比は1:1.3(19例:24例)である。基礎疾患についての情報を得られた者が38例あった。呼吸器疾患として慢性気管支喘息を挙げた者が6例あった(15.8%)。糖尿病、心疾患、免疫不全、悪性腫瘍などの背景を持つ者はいなかった。24例の女性の中で、妊娠の可能性があると答えた者はいなかった。

#### 季節性インフルエンザワクチン接種歴および2008/2009年シーズンのインフルエンザ罹患

2008/2009年シーズン前の季節性インフルエンザワクチンの接種歴については、情報の得られた42例中22例(52.4%)においてワクチン接種歴が認められた。また、2008~2009年冬季のインフルエンザ罹患歴については、情報の得られた40例中3例(7.5%)が、インフルエンザに罹患したと患者本人が答えた。

#### インフルエンザ迅速検査

インフルエンザ迅速検査実施については、43例全例の新型インフルエンザ検査確定例(RT-PCR陽性者)について情報を得られた。発症日から迅速検査の検体採取日までの中央値は1日(0~4日)であった。迅速検査A型陽性の診断は23例(53.5%)についてなされていた。一方、迅速検査A型陰性の診断は20例(46.5%)であったが、これは発症から検査までの期間が短いことも影響していると考えられる。また、迅速診断検査キットの種類別についての情報は得られていない。

### 入院時の臨床像

43例の入院時の臨床像は以下のようなものである。約90%に38℃以上の高熱を認めた。60~80%の頻度で挙げられた症状は倦怠感、熱感、咳、咽頭痛であった。鼻汁・鼻閉、頭痛は約半数において認められた。嘔吐や下痢の消化器症状は約10%弱に、結膜炎は7%に認められた。神経学的症状は認められた者はいなかった。

### 入院時の検査所見

代表的な検査所見としては、データの得られた20人に関する入院時の末梢白血球 3200~11400(中央値5100)mm<sup>3</sup>、CRP 0.1~9.2(中央値1.3)mg/dl、7人に関するGOT 13~64(中央値20)IU/dl、GPT 7~16(中央値13)IU/dlであった。臨床上、肺炎を疑われた症例はなかったため、胸部レントゲンは検査されていない。

### 治療の概要

治療として、43例中39例が抗インフルエンザウイルス薬の投薬を受けていた。投与の内訳は、タミフルが19例、リレンザ吸入が20例であった。年齢群別にみると、9歳以下の1例はタミフル内服を実施し、10歳代の36例のうち、タミフル内服が13例(36.1%)、リレンザ吸入が20例(55.6%)、非投与が3例(8.3%)であった。20歳以上の6例のうち、5例に対してタミフルが投与されていた。1例は抗インフルエンザウイルス薬非投与で、その理由は不明だが、発症より検査確定まで3日の経過を経ていた。発症から抗インフルエンザウイルス薬投与に至る日数の中央値は1日(0~4日)であった。2名には抗菌薬が処方されていた。

### 入院適応

患者の大半は入院を要する臨床状況ではなかった。5月19日現在、人工換気を行う対象者は無く、また、死亡例も発生していない。臨床的な観点から大半は直ぐに退院となり、自宅における健康観察を行う対象となっている。5月19日現在、長期的な予後については不明だが、現時点までの状況では、季節性のインフルエンザと臨床像において類似しており、全例を入院させる医学的必要性はないことが示唆される。1例のみ、入院を継続することが合理的であると考えられた患者があった。その患者の状況について症例報告として以下に述べる。

#### (参考)入院が必要と考えられた一例

症例：20歳代の女性。5月16日夕方より38℃台の発熱および頻回の下痢出現、咳(-)、鼻水(-)、咽頭痛(-)、頭痛(+)、下腹部痛(++)、関節痛(+)、悪心(-)、全身倦怠感(+))にて入院となる。現症として咽頭は軽度発赤しており、下腹部に圧痛がある以外には著変を認めない。この日の検査データとしては、末梢血で白血球 5100/mm<sup>3</sup>、血小板 17.0×10<sup>4</sup>/μl、CRP 9.2mg/dl、咽頭拭い液あるいは鼻汁にて行われたインフルエンザ迅速検査A(-)B(-)、RT-PCRにてインフルエンザA(H1N1swl)陽性であった。タミフル、プスコパンを処方され、輸液が行われた。5月19日現在、依然入院中だが、臨床症状は徐々に改善している。腹痛の原因については精査中である。

## 成田空港検疫所にて発見された新型インフルエンザの集団発生 - 隔離と停留の対象者における疫学調査結果 - (中間報告)

2009年5月21日

国立感染症研究所感染症情報センター

2009年4月24日に、大阪府立の3高校(A高校、B高校、C高校とする)より10名ずつ合計30名の生徒(2年生14人、3年生16人)、各高校2名ずつの教員、計36名は、市の交流事業(姉妹都市・姉妹校訪問プログラム)のため日本を発ちデトロイト経由でトロントにはいり、カナダのオンタリオ州において、ホームステイ、姉妹校での授業参加等の活動を行った。デトロイトを経由して5月8日に帰国し、成田空港において実施された入国前の検疫により参加者のうち3名が新型インフルエンザの診断で感染症指定医療機関に隔離入院となった。残りの交流事業参加者33名とそれ以外の乗客14名と乗員2名は停留措置の対象となった。交流事業参加者の停留対象者1名も停留中に新型インフルエンザと診断され、別の感染症指定医療機関に隔離入院となった。

厚生労働省の依頼に基づき、交流事業参加者等を対象として実施した疫学調査の結果(暫定版)は以下の通りである。なお、交流事業参加者以外で、新型インフルエンザが疑われる症状を呈した停留者はいなかった。症例定義は、交流事業参加者のうち、2009年4月24日から5月15日(カナダ時間:日本時間マイナス13時間)までの間に、38以上の発熱または急性呼吸器症状(鼻汁または鼻閉、咽頭痛、咳嗽、発熱または、熱感や悪感)のうち2つ以上認めたものを疑い例、疑い例のうち患者由来検体に対して成田空港検疫所および国立感染症研究所において実施されたRT-PCR検査にて新型インフルエンザ陽性と判定されたものを確定例とした。この症例定義は、厚生労働省作成の新型インフルエンザの疑似症の症例定義を参考に作成した。なお、発症日は、疑い例の定義を満たした初日としたが、表示はカナダ時間とする。

確定例は4例(生徒3名、教員1名)、疑い例は8名(生徒のみ)が探知され、確定例はすべてA高校所属であった。疑い例は、A高校3例、B高校3例、C高校2例であった。確定例の発症日は、5月5日～8日であった。疑い例の発症日は、4月25日～5月12日の期間にわたっていた。確定例はすべて38度以上の発熱と咳嗽を示し、うち3例はさらに鼻汁もしくは鼻閉、咽頭痛、関節痛等を示していた。1例が腹痛を示していたが、嘔吐、下痢等の腹部症状を示したものはなかった。疑い例の一部は、RT-PCR検査が実施され、新型インフルエンザ陰性と判定されたようであるが、詳細な情報を得ていない。ただし、疑い例には、38以上の発熱を示した症例はいなかった。

A高校から生徒10名(女性6名、男性4名)と教員2名(男性2名)が交流事業に参加していた。確定例の生徒3例(すべて男性)は当交流事業において一緒に行動する機会が多く、また確定例の教員は確定例生徒の現地での医療機関受診に同行していた。またA高校の疑い例の発症日は5月2日～5月8日にわたっており確定例の発症日前後に集中していた。尚、確定例の感染源は聞き取り調査では明らかなものは認めなかった。

確定例となった1例をのぞく停留者は、停留期間中に新型インフルエンザを疑わせる発症がみられなかったため、5月15日夕方に停留解除となった。確定例4例は症状の軽快が確認され、RT-PCR検査等によっても、他に感染させる恐れが無いと判断され、5月20日までに全員が退院となった。

調査にご協力いただいた感染症指定医療機関および成田空港検疫所に深謝致します。



# 海外感染症情報

\*WHOのEPR( Epidemic and Pandemic Alert and Response )による、感染症アウトブレイクニュースを掲載しています。

## 新型インフルエンザA(H1N1)

2009年5月20日 - 更新34

2009年5月20日6時00分世界標準時( 訳注:日本時間 5月19日午後3時00分 )現在、41カ国が合計10,243例のインフルエンザA(H1N1)感染を公式に報告しており、この中には80名の死亡者が含まれる。

国別の検査確定症例数\*の内訳は、下記の表と地図により提供される。

( 地図は [http://idsc.nih.gov.jp/disease/swine\\_influenza/index.html](http://idsc.nih.gov.jp/disease/swine_influenza/index.html) を参照のこと )

\*訳注: アメリカ合衆国の症例報告は、検査確定症例だけでなく、リアルタイムPCRやウイルス分離を行っていない「probable case」も含めたものであることに注意が必要である。

表. 国際保健規則(2005)に基づき、加盟国からWHOに公式報告された  
新型インフルエンザA(H1N1)の検査確定症例

国名	累積報告例(5月20日)		前日に報告	
	症例数	死亡例数	症例数	死亡例数
アルゼンチン	1	0	0	0
オーストラリア	1	0	0	0
オーストリア	1	0	0	0
ベルギー	5	0	0	0
ブラジル	8	0	0	0
カナダ	496	1	0	0
チリ	5	0	1	0
中国	7	0	0	0
コロンビア	12	0	1	0
コスタリカ	9	1	0	0
キューバ	3	0	0	0
デンマーク	1	0	0	0
エクアドル	1	0	0	0
エルサルバドル	6	0	0	0
フィンランド	2	0	0	0
フランス	15	0	1	0
ドイツ	14	0	0	0
ギリシャ	1	0	1	0
グアテマラ	3	0	0	0
インド	1	0	0	0
アイルランド	1	0	0	0
イスラエル	7	0	0	0
イタリア	9	0	0	0
日本	210	0	51	0



韓国	3	0	0	0
マレーシア	2	0	0	0
メキシコ	3,648	72	0	0
オランダ	3	0	0	0
ニュージーランド	9	0	0	0
ノルウェー	2	0	0	0
パナマ	65	0	6	0
ペルー	3	0	1	0
ポーランド	2	0	1	0
ポルトガル	1	0	0	0
スペイン	107	0	4	0
スウェーデン	3	0	0	0
スイス	1	0	0	0
タイ	2	0	0	0
トルコ	2	0	0	0
英国	102	0	0	0
アメリカ合衆国	5,469	6	346	1
<b>合計</b>	<b>10,243</b>	<b>80</b>	<b>413</b>	<b>1</b>

### 鳥インフルエンザ - エジプトにおける状況

2009年5月15日 - 更新15

エジプト保健省は、鳥インフルエンザの新たな確定ヒト症例を報告した。症例は、Sohag行政地区、Tama地区の5歳の女兒である。女兒は5月7日に発症、5月9日にSohag発熱病院に入院し、オセルタミビル投与を開始された。女兒の容態は安定している。

症例は、エジプト中央公衆衛生研究施設において2009年5月10日に確認された。

感染源に関する調査によると、弱った家禽や死んだ家禽に対する濃厚な接触が指摘されている。

エジプト保健省は、以前に確認されたH5N1症例の死亡を、以下のように発表した：

Qaliobia行政地区の6歳の男児

Kfr El Sheikh行政地区の33歳の女性

カイロ行政地区の25歳の女性

エジプトでこれまでに確認された69例のうち、26例が死亡している。



## 感染症の話

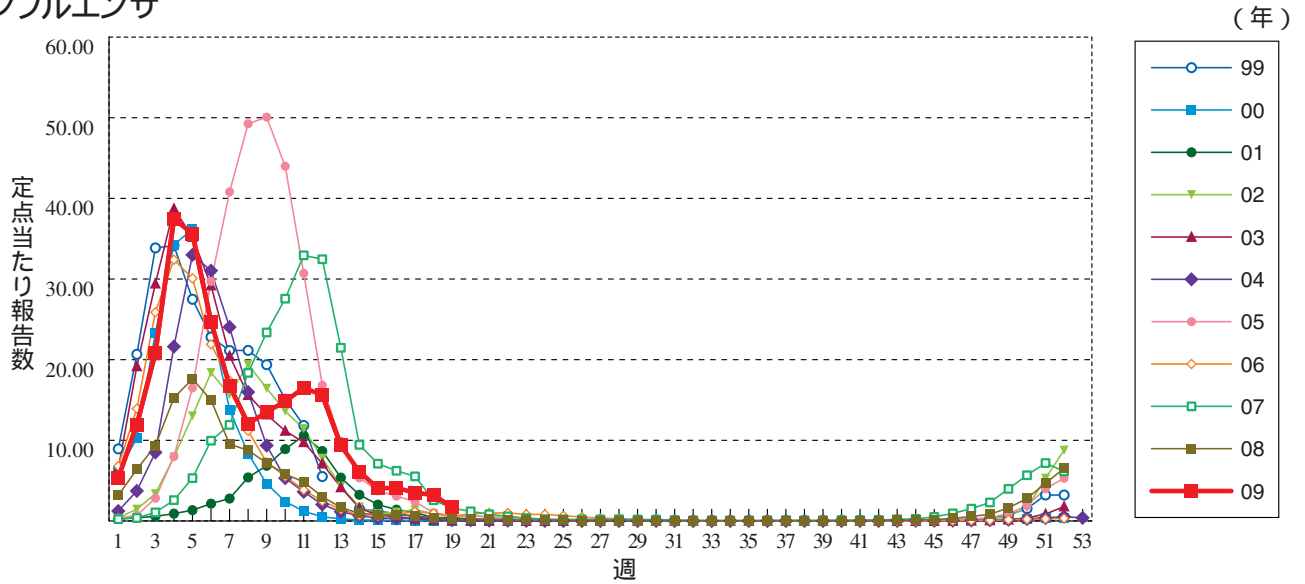
\*\*\*\*\*

今週はお休みさせていただきます。  
「感染症の話」過去の掲載分については  
<http://idsc.nih.go.jp/idwr/kansen/index.html>  
でご覧いただけます。

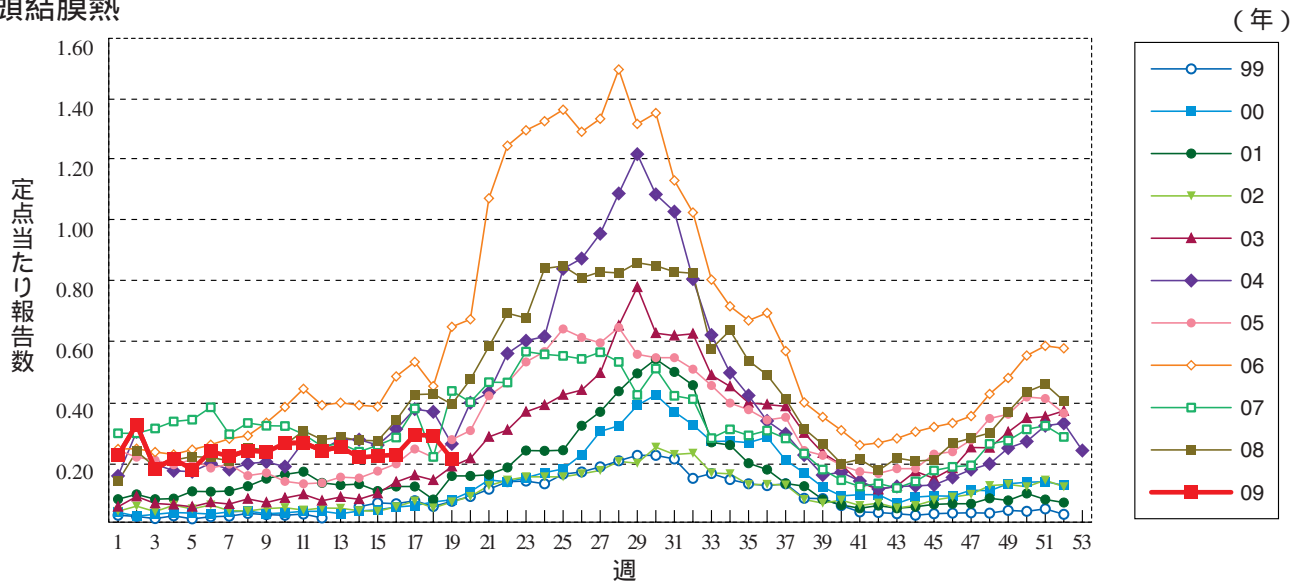
\*\*\*\*\*

**グラフ総覧(19週)**

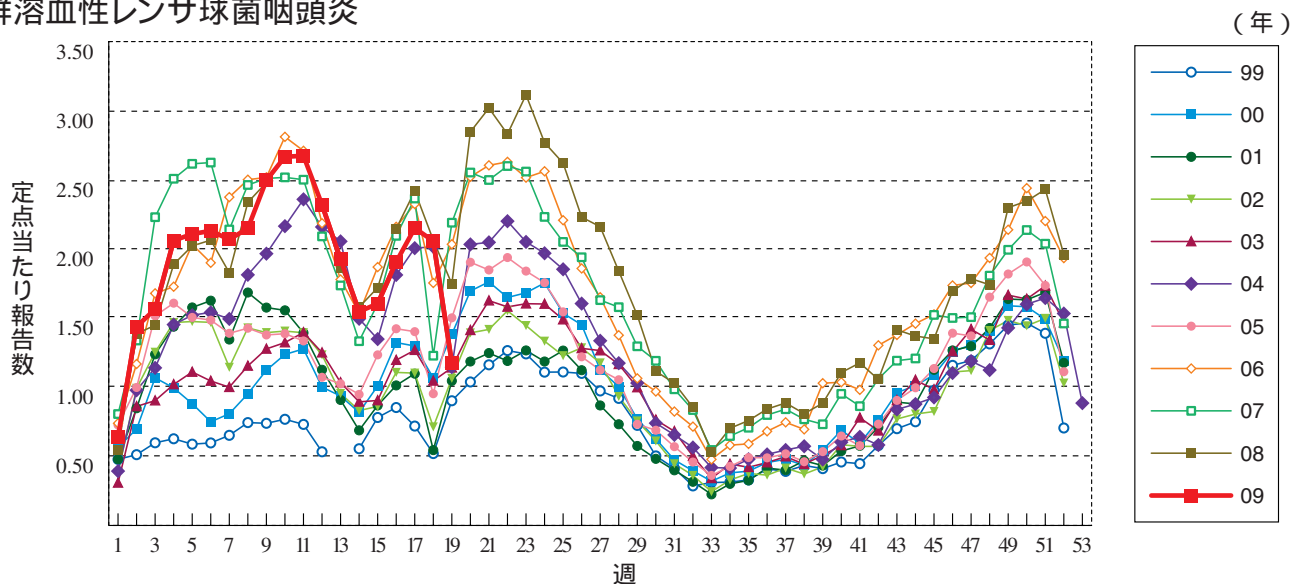
**インフルエンザ**



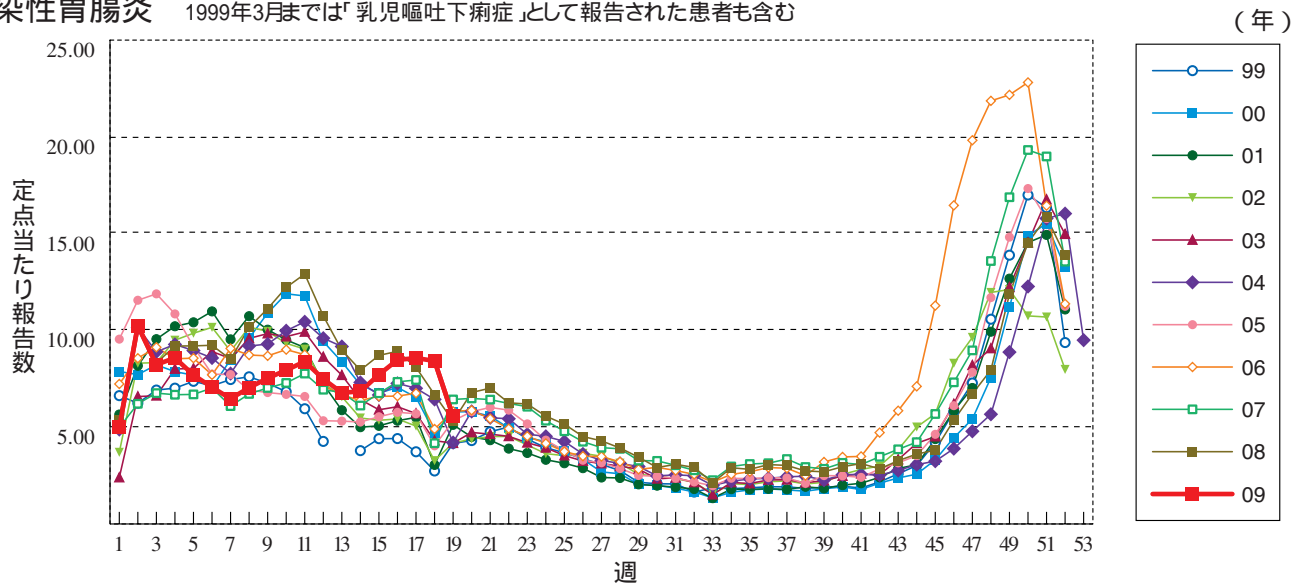
**咽頭結膜熱**



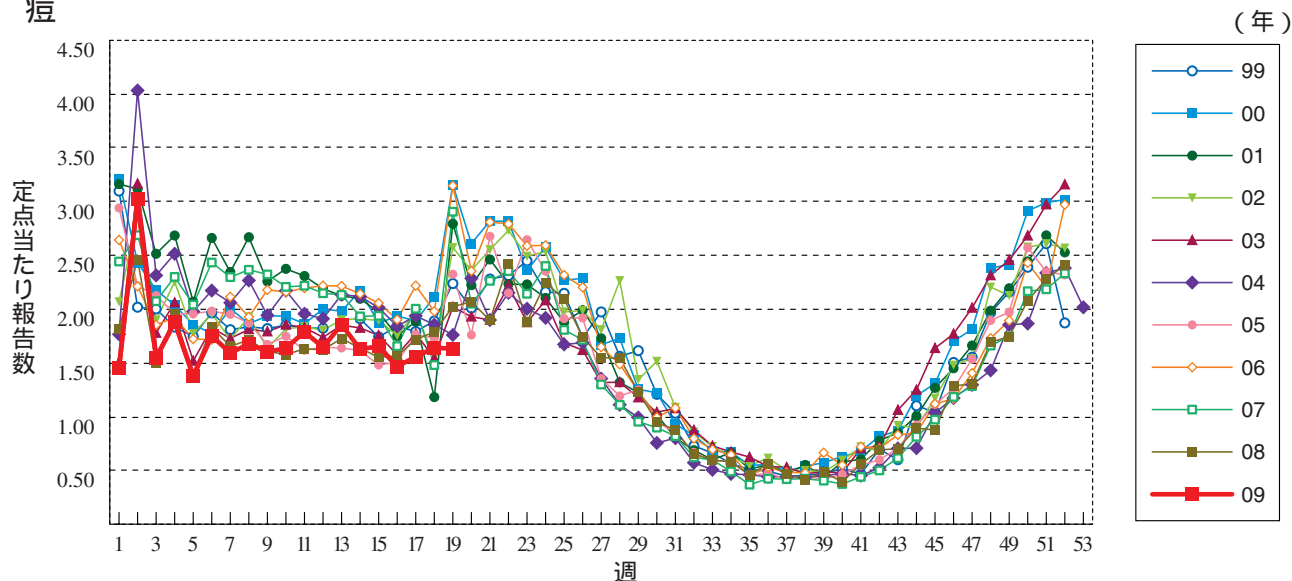
**A群溶血性レンサ球菌咽頭炎**



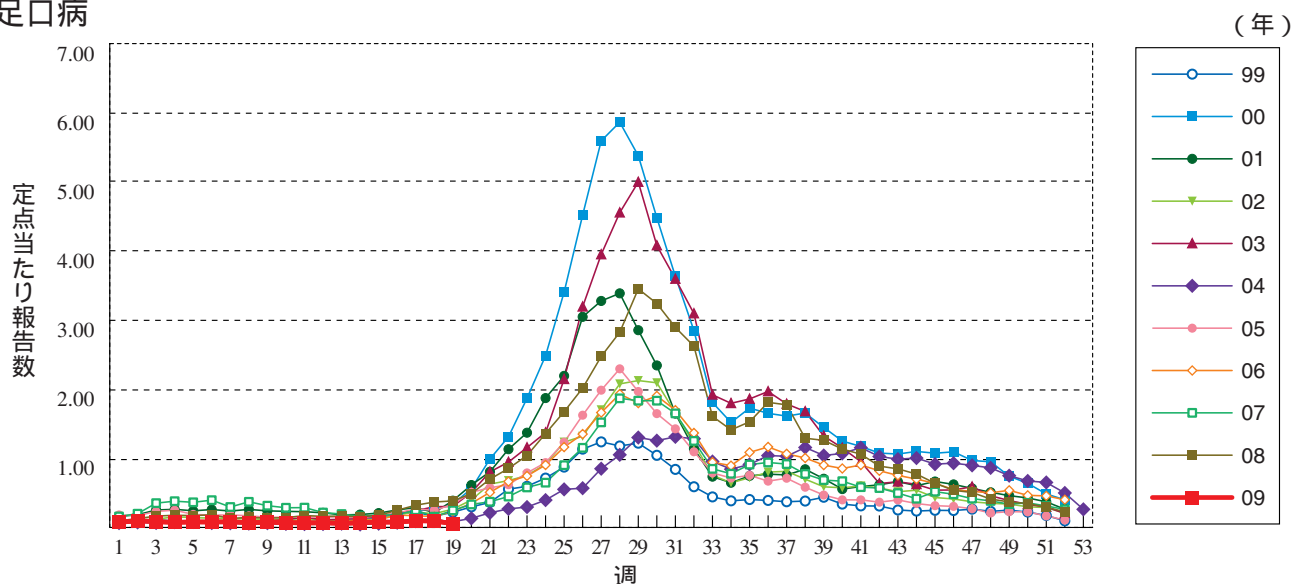
**感染性胃腸炎** 1999年3月までは「乳児嘔吐下痢症」として報告された患者も含む



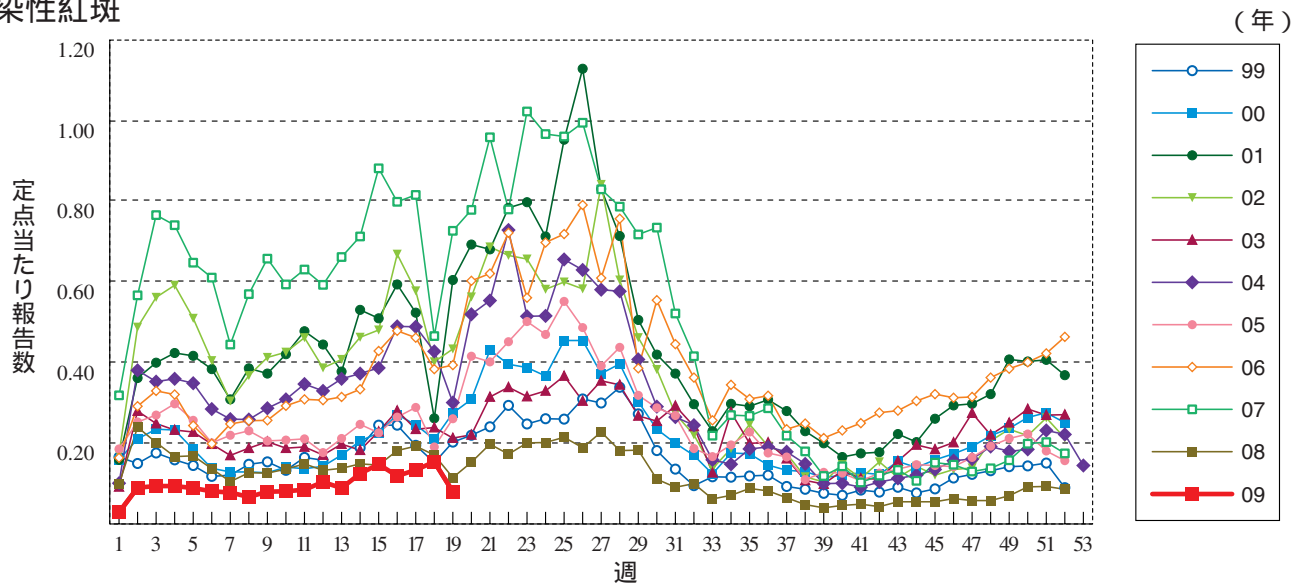
**水痘**



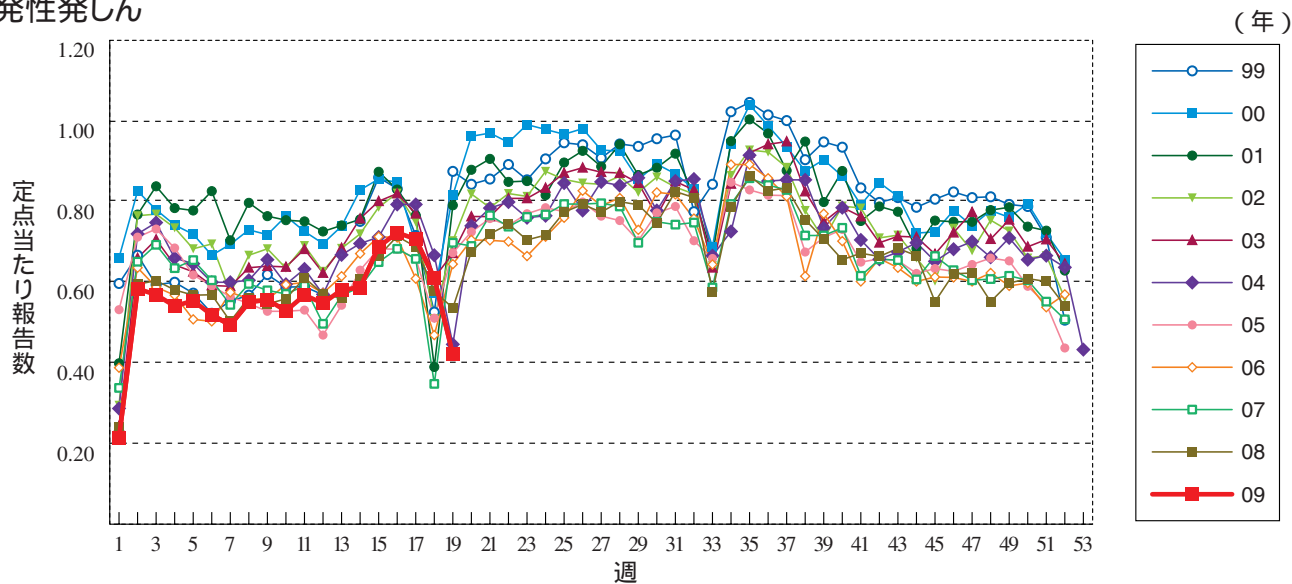
**手足口病**



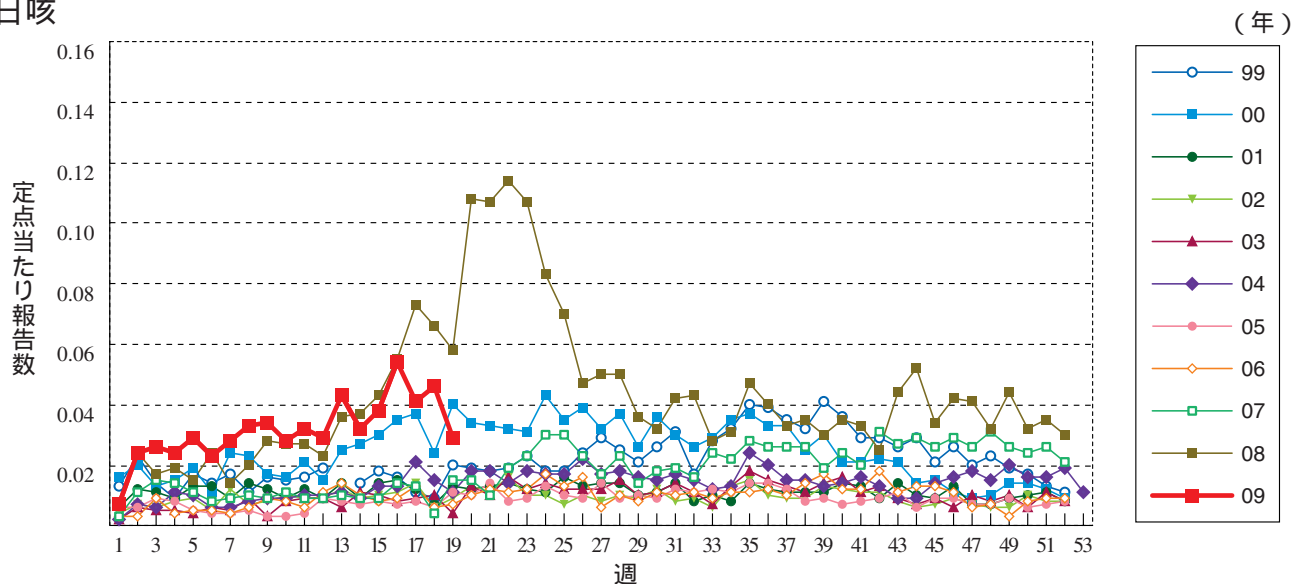
伝染性紅斑



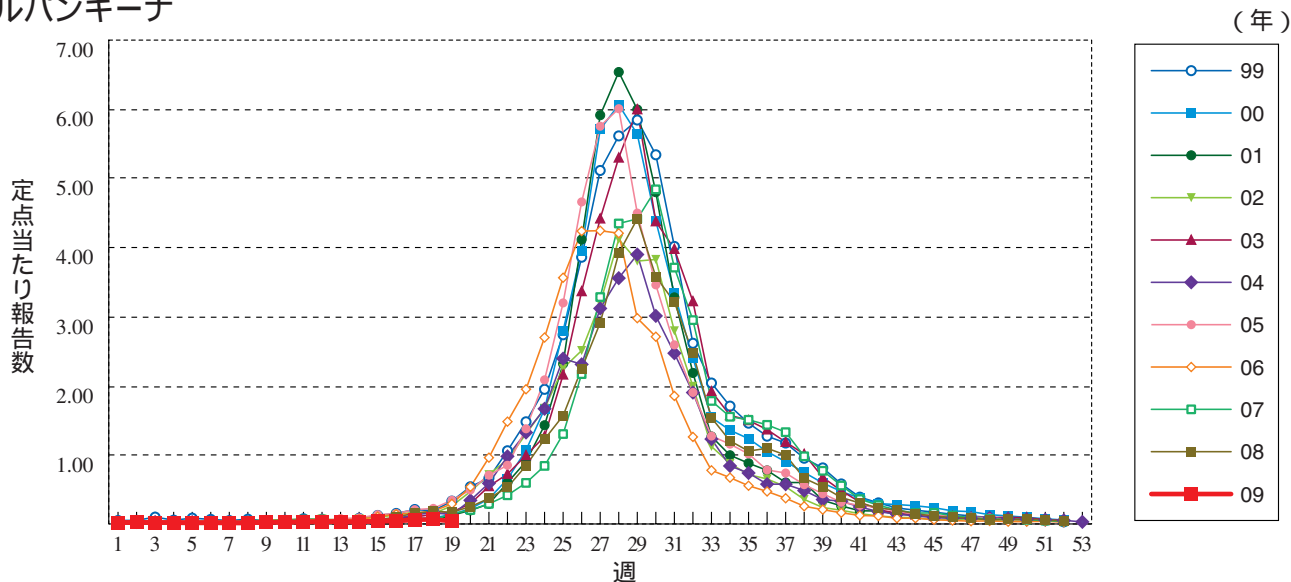
突発性発しん



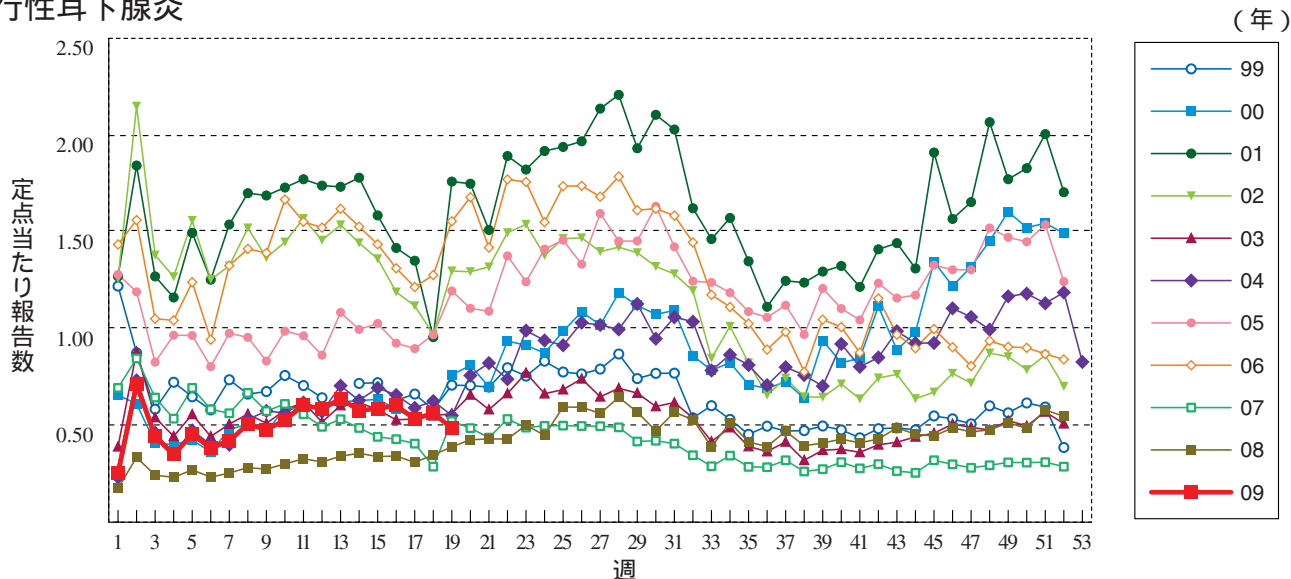
百日咳



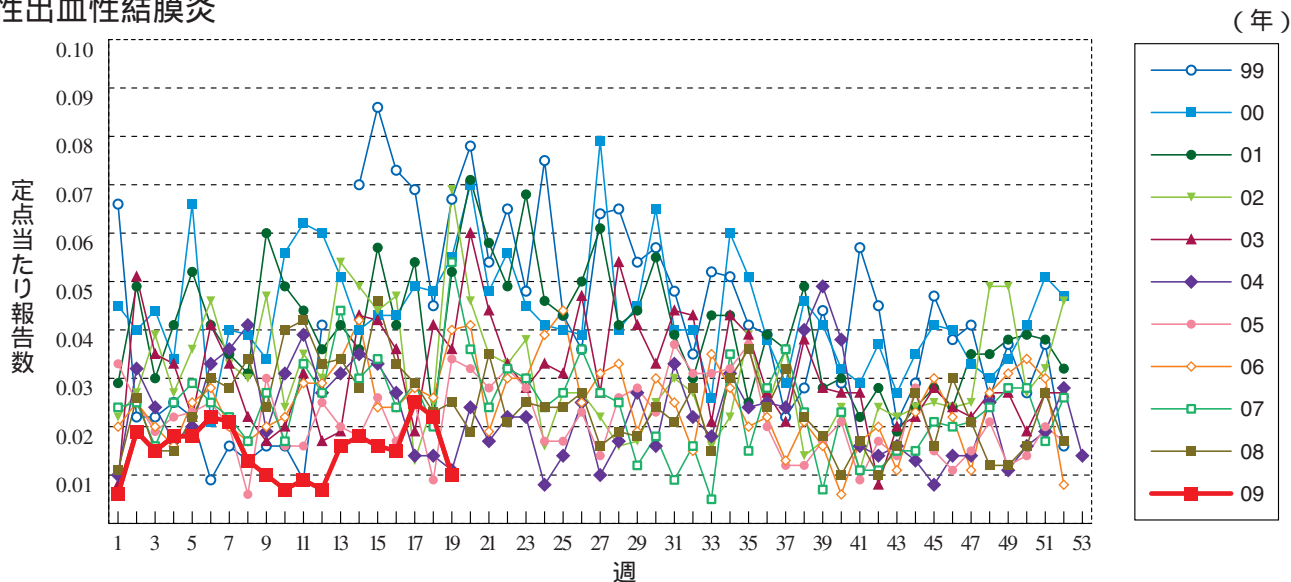
### ヘルパンギーナ



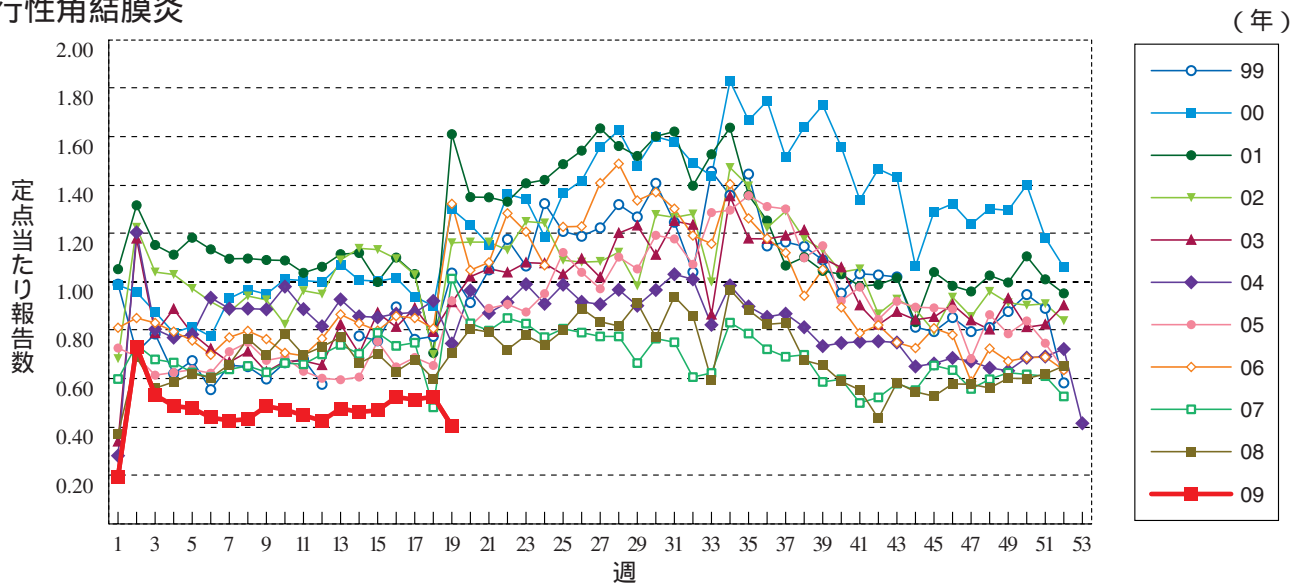
### 流行性耳下腺炎



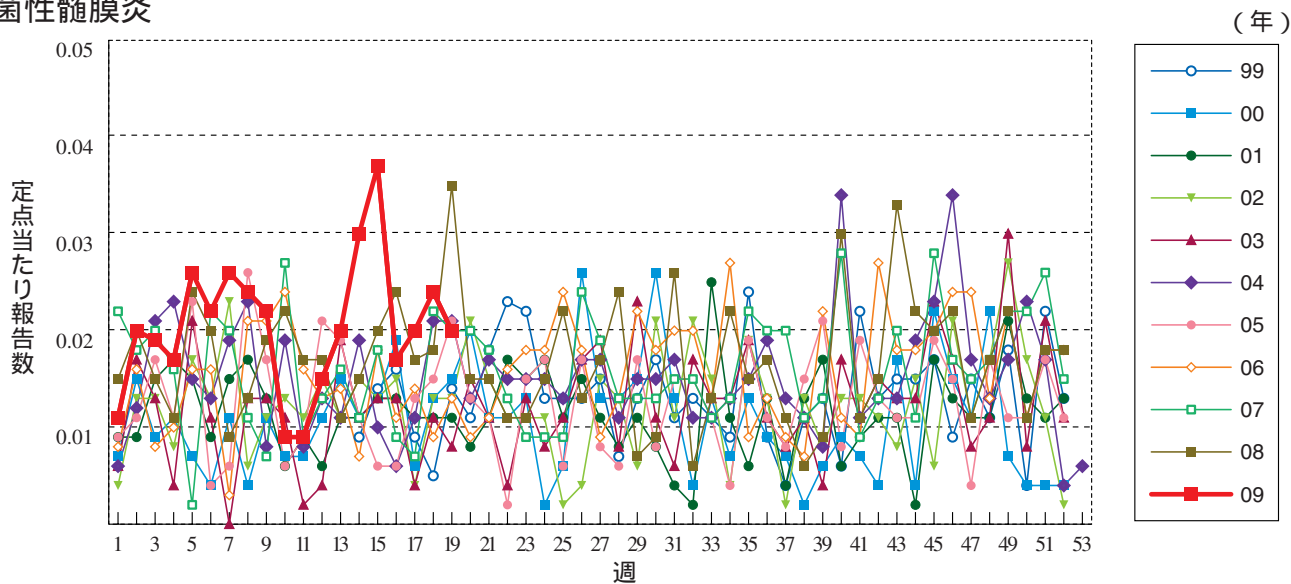
### 急性出血性結膜炎



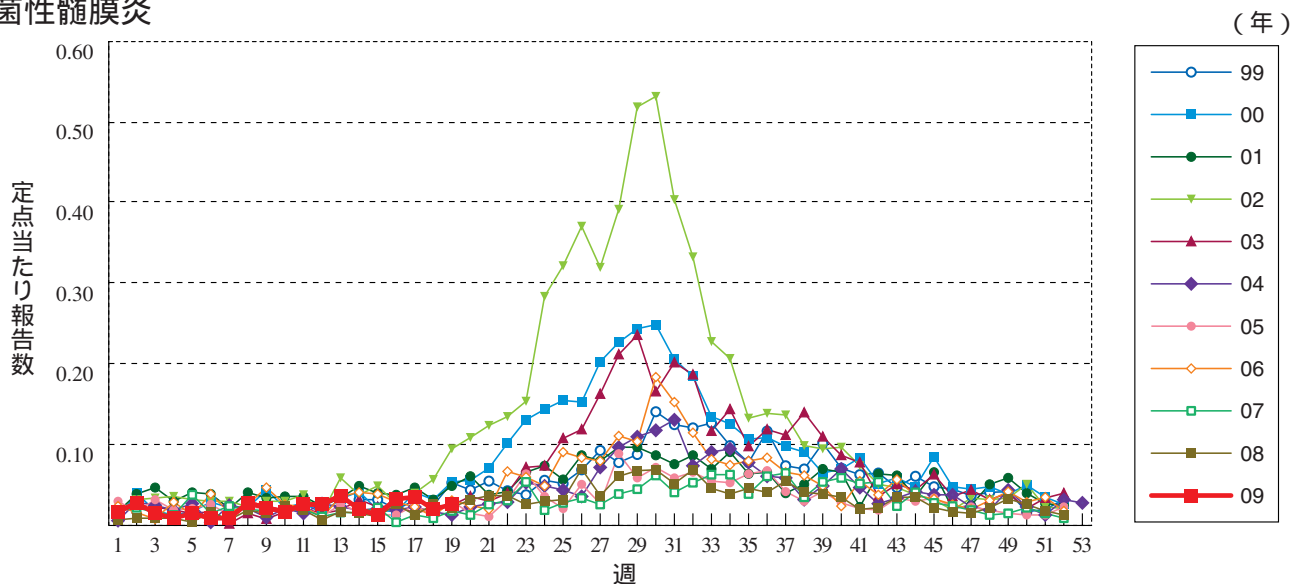
流行性角結膜炎



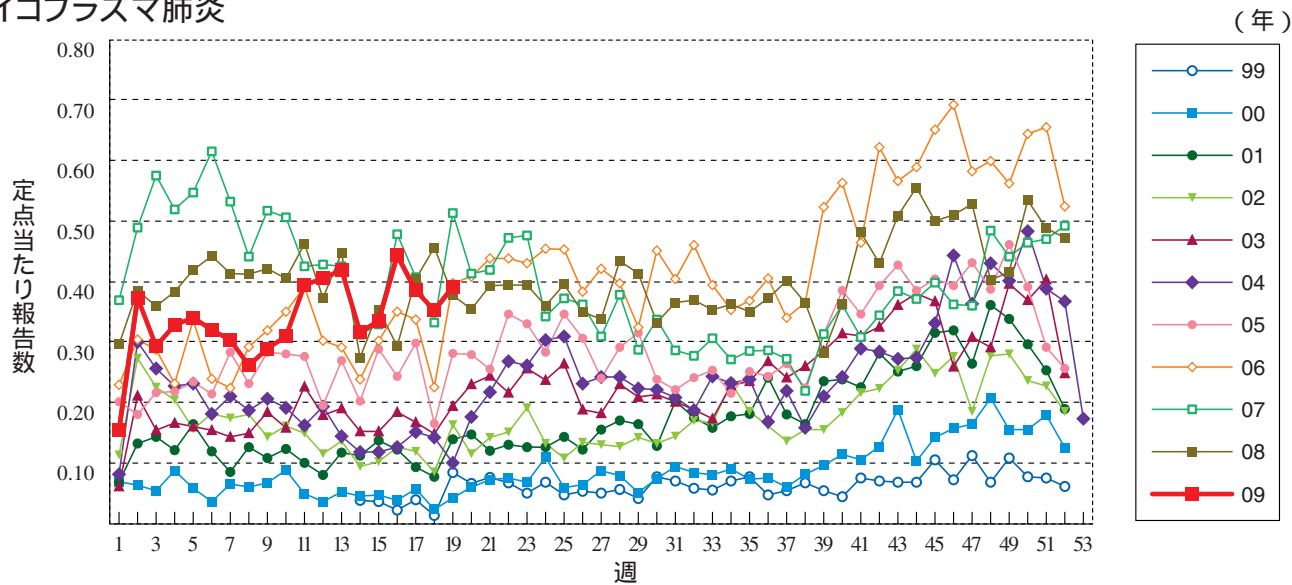
細菌性髄膜炎



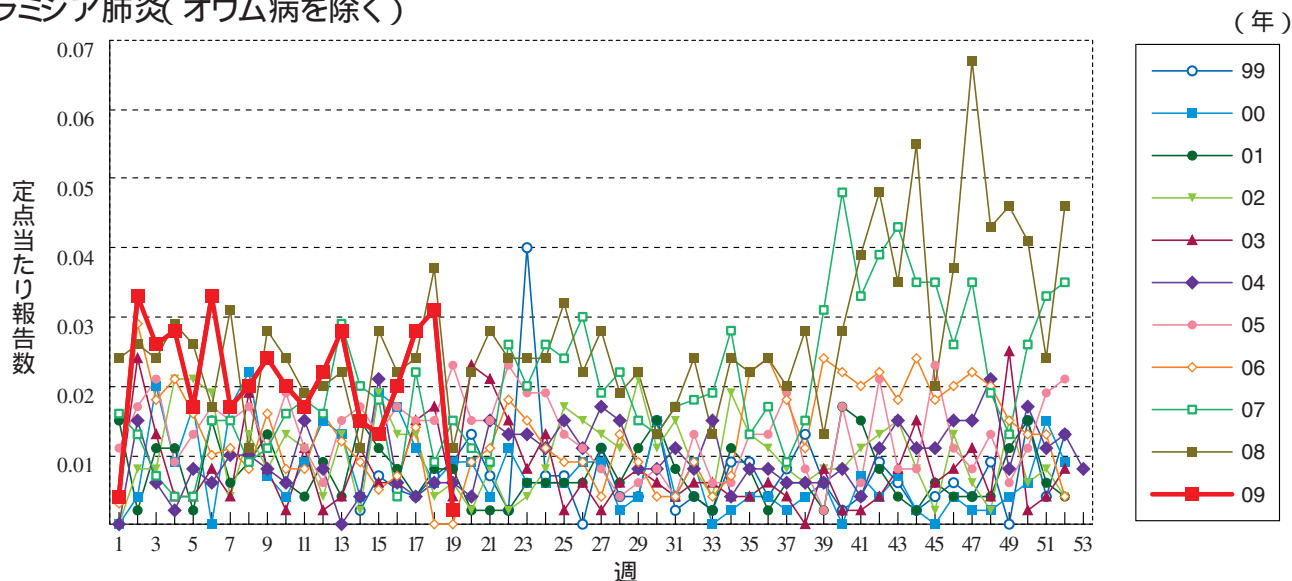
無菌性髄膜炎



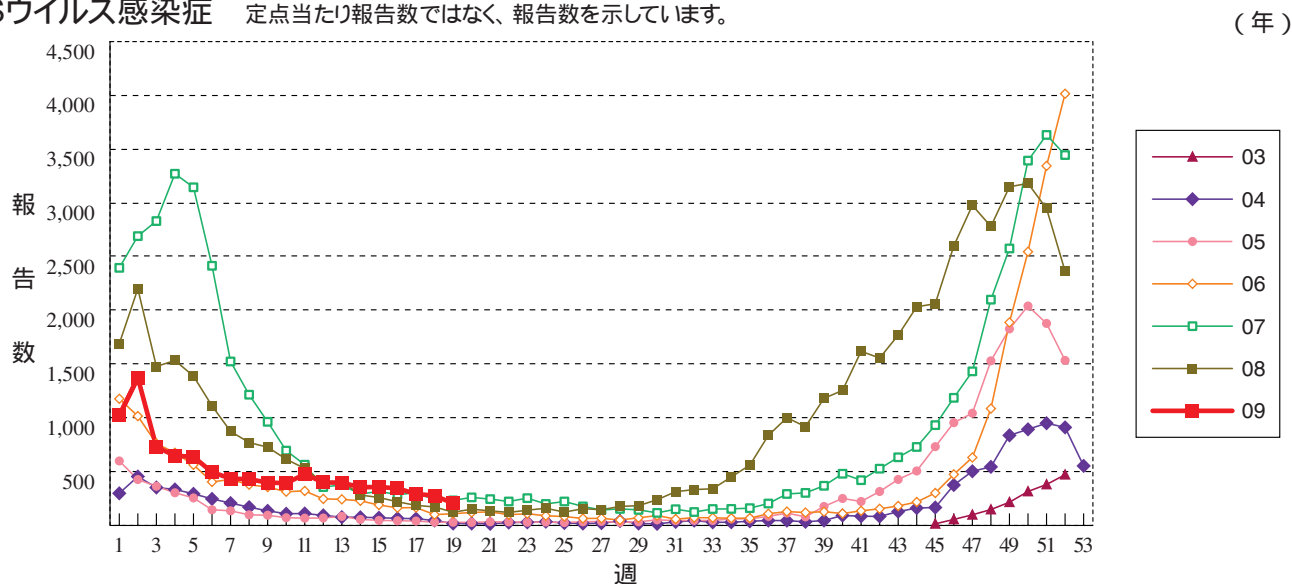
### マイコプラズマ肺炎



### クラミジア肺炎(オウム病を除く)



### RSウイルス感染症 定ポイントあたり報告数ではなく、報告数を示しています。







## 18週のデータ

注) 表中の報告数は5月8日集計分であり、その後の報告は次週以降の累積に反映されます。  
 新型インフルエンザは報告の遅れているものが多数ある状況が認められるため、掲載していません。

報告数・累積報告数、疾病・都道府県別

2009年18週

	エボラ出血熱		クリミア・コンゴ出血熱		痘 そう		南米出血熱		ペスト		マールブルグ病		ラッサ熱		急性灰白髄炎		結 核	
	報告数	累積	報告数	累積	報告数	累積	報告数	累積	報告数	累積	報告数	累積	報告数	累積	報告数	累積	報告数	累積
総 数	-	-	-	-	-	-	-	-	-	-	-	-	-	-	-	-	301	8346
北海道	-	-	-	-	-	-	-	-	-	-	-	-	-	-	-	-	1	263
青森県	-	-	-	-	-	-	-	-	-	-	-	-	-	-	-	-	7	115
岩手県	-	-	-	-	-	-	-	-	-	-	-	-	-	-	-	-	1	51
宮城県	-	-	-	-	-	-	-	-	-	-	-	-	-	-	-	-	3	114
秋田県	-	-	-	-	-	-	-	-	-	-	-	-	-	-	-	-	-	42
山形県	-	-	-	-	-	-	-	-	-	-	-	-	-	-	-	-	6	71
福島県	-	-	-	-	-	-	-	-	-	-	-	-	-	-	-	-	13	103
茨城県	-	-	-	-	-	-	-	-	-	-	-	-	-	-	-	-	-	142
栃木県	-	-	-	-	-	-	-	-	-	-	-	-	-	-	-	-	3	97
群馬県	-	-	-	-	-	-	-	-	-	-	-	-	-	-	-	-	1	52
埼玉県	-	-	-	-	-	-	-	-	-	-	-	-	-	-	-	-	11	414
千葉県	-	-	-	-	-	-	-	-	-	-	-	-	-	-	-	-	15	466
東京都	-	-	-	-	-	-	-	-	-	-	-	-	-	-	-	-	65	1241
神奈川県	-	-	-	-	-	-	-	-	-	-	-	-	-	-	-	-	35	601
新潟県	-	-	-	-	-	-	-	-	-	-	-	-	-	-	-	-	4	91
富山県	-	-	-	-	-	-	-	-	-	-	-	-	-	-	-	-	6	66
石川県	-	-	-	-	-	-	-	-	-	-	-	-	-	-	-	-	3	60
福井県	-	-	-	-	-	-	-	-	-	-	-	-	-	-	-	-	-	45
山梨県	-	-	-	-	-	-	-	-	-	-	-	-	-	-	-	-	1	37
長野県	-	-	-	-	-	-	-	-	-	-	-	-	-	-	-	-	4	99
岐阜県	-	-	-	-	-	-	-	-	-	-	-	-	-	-	-	-	-	160
静岡県	-	-	-	-	-	-	-	-	-	-	-	-	-	-	-	-	6	197
愛知県	-	-	-	-	-	-	-	-	-	-	-	-	-	-	-	-	22	653
三重県	-	-	-	-	-	-	-	-	-	-	-	-	-	-	-	-	5	127
滋賀県	-	-	-	-	-	-	-	-	-	-	-	-	-	-	-	-	1	102
京都府	-	-	-	-	-	-	-	-	-	-	-	-	-	-	-	-	2	199
大阪府	-	-	-	-	-	-	-	-	-	-	-	-	-	-	-	-	4	439
兵庫県	-	-	-	-	-	-	-	-	-	-	-	-	-	-	-	-	15	286
奈良県	-	-	-	-	-	-	-	-	-	-	-	-	-	-	-	-	-	86
和歌山県	-	-	-	-	-	-	-	-	-	-	-	-	-	-	-	-	-	83
鳥取県	-	-	-	-	-	-	-	-	-	-	-	-	-	-	-	-	-	32
島根県	-	-	-	-	-	-	-	-	-	-	-	-	-	-	-	-	2	60
岡山県	-	-	-	-	-	-	-	-	-	-	-	-	-	-	-	-	-	88
広島県	-	-	-	-	-	-	-	-	-	-	-	-	-	-	-	-	9	189
山口県	-	-	-	-	-	-	-	-	-	-	-	-	-	-	-	-	4	101
徳島県	-	-	-	-	-	-	-	-	-	-	-	-	-	-	-	-	2	54
香川県	-	-	-	-	-	-	-	-	-	-	-	-	-	-	-	-	1	66
愛媛県	-	-	-	-	-	-	-	-	-	-	-	-	-	-	-	-	5	95
高知県	-	-	-	-	-	-	-	-	-	-	-	-	-	-	-	-	1	55
福岡県	-	-	-	-	-	-	-	-	-	-	-	-	-	-	-	-	8	383
佐賀県	-	-	-	-	-	-	-	-	-	-	-	-	-	-	-	-	14	66
長崎県	-	-	-	-	-	-	-	-	-	-	-	-	-	-	-	-	9	121
熊本県	-	-	-	-	-	-	-	-	-	-	-	-	-	-	-	-	-	113
大分県	-	-	-	-	-	-	-	-	-	-	-	-	-	-	-	-	2	92
宮崎県	-	-	-	-	-	-	-	-	-	-	-	-	-	-	-	-	1	99
鹿児島県	-	-	-	-	-	-	-	-	-	-	-	-	-	-	-	-	9	124
沖縄県	-	-	-	-	-	-	-	-	-	-	-	-	-	-	-	-	-	106

\*病原体がSARSコロナウイルスであるものに限る。

報告数・累積報告数, 疾病・都道府県別

2009年18週

	ジフテリア		重症急性 呼吸器症候群*		鳥インフル エンザ(H5N1)		コレラ		細菌性赤痢		腸管出血性 大腸菌感染症		腸チフス		パラチフス		E型肝炎	
	報告数	累積	報告数	累積	報告数	累積	報告数	累積	報告数	累積	報告数	累積	報告数	累積	報告数	累積	報告数	累積
総 数	-	-	-	-	-	-	2	2	4	61	14	310	1	12	-	6	-	15
北海道	-	-	-	-	-	-	-	-	-	-	-	10	-	-	-	-	-	3
青森県	-	-	-	-	-	-	-	-	-	-	-	3	1	1	-	-	-	-
岩手県	-	-	-	-	-	-	-	-	-	3	-	3	-	-	-	-	-	-
宮城県	-	-	-	-	-	-	-	-	-	-	1	2	-	-	-	-	-	-
秋田県	-	-	-	-	-	-	-	-	-	-	-	3	-	-	-	-	-	1
山形県	-	-	-	-	-	-	-	-	-	1	-	6	-	-	-	-	-	-
福島県	-	-	-	-	-	-	-	-	-	1	-	2	-	-	-	-	-	-
茨城県	-	-	-	-	-	-	-	-	-	1	-	3	-	-	-	-	-	-
栃木県	-	-	-	-	-	-	-	-	-	-	-	1	-	-	-	-	-	1
群馬県	-	-	-	-	-	-	-	-	-	5	-	3	-	-	-	-	-	-
埼玉県	-	-	-	-	-	-	-	-	-	1	1	12	-	-	-	-	-	-
千葉県	-	-	-	-	-	-	-	-	-	5	2	7	-	-	-	-	-	-
東京都	-	-	-	-	-	-	-	-	1	12	1	19	-	7	-	3	-	3
神奈川県	-	-	-	-	-	-	1	1	1	8	-	16	-	-	-	2	-	-
新潟県	-	-	-	-	-	-	-	-	-	-	-	22	-	-	-	-	-	-
富山県	-	-	-	-	-	-	1	-	1	-	1	-	-	-	-	-	-	-
石川県	-	-	-	-	-	-	-	-	-	-	1	15	-	-	-	-	-	-
福井県	-	-	-	-	-	-	-	-	-	-	-	7	-	-	-	-	-	-
山梨県	-	-	-	-	-	-	-	-	-	-	-	-	-	-	-	-	-	-
長野県	-	-	-	-	-	-	-	-	-	1	1	5	-	-	-	-	-	-
岐阜県	-	-	-	-	-	-	-	-	-	1	-	8	-	-	-	-	-	-
静岡県	-	-	-	-	-	-	-	-	-	1	-	8	-	-	-	-	-	2
愛知県	-	-	-	-	-	-	-	-	-	3	-	13	-	2	-	1	-	1
三重県	-	-	-	-	-	-	-	-	-	5	-	2	-	-	-	-	-	2
滋賀県	-	-	-	-	-	-	-	-	-	-	-	3	-	-	-	-	-	1
京都府	-	-	-	-	-	-	-	-	-	1	-	4	-	-	-	-	-	-
大阪府	-	-	-	-	-	-	-	-	-	-	-	11	-	1	-	-	-	-
兵庫県	-	-	-	-	-	-	-	-	-	1	-	10	-	-	-	-	-	-
奈良県	-	-	-	-	-	-	-	-	-	2	-	3	-	-	-	-	-	-
和歌山県	-	-	-	-	-	-	-	-	-	-	-	1	9	-	-	-	-	-
鳥取県	-	-	-	-	-	-	-	-	-	-	-	-	-	-	-	-	-	-
島根県	-	-	-	-	-	-	-	-	-	-	-	-	-	-	-	-	-	-
岡山県	-	-	-	-	-	-	-	-	-	2	1	3	-	1	-	-	-	-
広島県	-	-	-	-	-	-	-	-	-	-	-	2	14	-	-	-	-	-
山口県	-	-	-	-	-	-	-	-	1	1	1	7	-	-	-	-	-	-
徳島県	-	-	-	-	-	-	-	-	-	-	-	-	-	-	-	-	-	-
香川県	-	-	-	-	-	-	-	-	-	-	-	1	-	-	-	-	-	-
愛媛県	-	-	-	-	-	-	-	-	-	-	-	1	-	-	-	-	-	-
高知県	-	-	-	-	-	-	-	-	-	-	-	1	-	-	-	-	-	-
福岡県	-	-	-	-	-	-	-	-	1	5	2	21	-	-	-	-	-	1
佐賀県	-	-	-	-	-	-	-	-	-	-	-	1	-	-	-	-	-	-
長崎県	-	-	-	-	-	-	-	-	-	-	-	1	-	-	-	-	-	-
熊本県	-	-	-	-	-	-	-	-	-	-	-	4	-	-	-	-	-	-
大分県	-	-	-	-	-	-	-	-	-	-	-	39	-	-	-	-	-	-
宮崎県	-	-	-	-	-	-	-	-	-	-	-	3	-	-	-	-	-	-
鹿児島県	-	-	-	-	-	-	-	-	-	-	-	1	-	-	-	-	-	-
沖縄県	-	-	-	-	-	-	-	-	-	-	-	2	-	-	-	-	-	-

報告数・累積報告数，疾病・都道府県別

2009年18週

	ウエストナイル熱		A型肝炎		エキノコックス症		黄熱		オウム病		オムスク出血熱		回帰熱		キャサナル森林病		Q熱	
	報告数	累積	報告数	累積	報告数	累積	報告数	累積	報告数	累積	報告数	累積	報告数	累積	報告数	累積	報告数	累積
総数	-	-	2	30	-	9	-	-	1	2	-	-	-	-	-	-	1	1
北海道	-	-	-	1	-	8	-	-	-	-	-	-	-	-	-	-	-	-
青森県	-	-	-	-	-	-	-	-	-	-	-	-	-	-	-	-	-	-
岩手県	-	-	-	-	-	-	-	-	-	-	-	-	-	-	-	-	-	-
宮城県	-	-	-	2	-	-	-	-	-	-	-	-	-	-	-	-	-	-
秋田県	-	-	-	1	-	-	-	-	-	-	-	-	-	-	-	-	-	-
山形県	-	-	-	-	-	-	-	-	-	-	-	-	-	-	-	-	-	-
福島県	-	-	1	1	-	-	-	-	-	-	-	-	-	-	-	-	-	-
茨城県	-	-	-	1	-	-	-	-	-	-	-	-	-	-	-	-	-	-
栃木県	-	-	-	-	-	-	-	-	-	-	-	-	-	-	-	-	-	-
群馬県	-	-	-	1	-	-	-	-	-	-	-	-	-	-	-	-	-	-
埼玉県	-	-	-	1	-	-	-	-	-	-	-	-	-	-	-	-	-	-
千葉県	-	-	-	2	-	-	-	-	-	-	-	-	-	-	-	-	-	-
東京都	-	-	-	4	-	1	-	-	-	-	-	-	-	-	-	-	-	-
神奈川県	-	-	-	1	-	-	-	-	-	-	-	-	-	-	-	-	-	-
新潟県	-	-	-	-	-	-	-	-	-	-	-	-	-	-	-	-	-	-
富山県	-	-	-	-	-	-	-	-	-	-	-	-	-	-	-	-	-	-
石川県	-	-	-	-	-	-	-	-	-	-	-	-	-	-	-	-	-	-
福井県	-	-	-	-	-	-	-	-	-	-	-	-	-	-	-	-	-	-
山梨県	-	-	-	-	-	-	-	-	-	-	-	-	-	-	-	-	-	-
長野県	-	-	-	-	-	-	-	-	-	-	-	-	-	-	-	-	-	-
岐阜県	-	-	-	-	-	-	-	-	-	-	-	-	-	-	-	-	-	-
静岡県	-	-	1	2	-	-	-	-	-	-	-	-	-	-	-	-	-	-
愛知県	-	-	-	3	-	-	-	-	-	1	-	-	-	-	-	-	-	-
三重県	-	-	-	2	-	-	-	-	-	-	-	-	-	-	-	-	-	-
滋賀県	-	-	-	-	-	-	-	-	-	-	-	-	-	-	-	-	-	-
京都府	-	-	-	1	-	-	-	-	-	-	-	-	-	-	-	-	-	-
大阪府	-	-	-	-	-	-	-	-	-	-	-	-	-	-	-	-	-	-
兵庫県	-	-	-	2	-	-	-	-	-	-	-	-	-	-	-	-	1	1
奈良県	-	-	-	1	-	-	-	-	-	-	-	-	-	-	-	-	-	-
和歌山県	-	-	-	-	-	-	-	-	-	-	-	-	-	-	-	-	-	-
鳥取県	-	-	-	-	-	-	-	-	-	-	-	-	-	-	-	-	-	-
島根県	-	-	-	-	-	-	-	-	-	-	-	-	-	-	-	-	-	-
岡山県	-	-	-	-	-	-	-	-	1	1	-	-	-	-	-	-	-	-
広島県	-	-	-	-	-	-	-	-	-	-	-	-	-	-	-	-	-	-
山口県	-	-	-	-	-	-	-	-	-	-	-	-	-	-	-	-	-	-
徳島県	-	-	-	1	-	-	-	-	-	-	-	-	-	-	-	-	-	-
香川県	-	-	-	-	-	-	-	-	-	-	-	-	-	-	-	-	-	-
愛媛県	-	-	-	1	-	-	-	-	-	-	-	-	-	-	-	-	-	-
高知県	-	-	-	-	-	-	-	-	-	-	-	-	-	-	-	-	-	-
福岡県	-	-	-	1	-	-	-	-	-	-	-	-	-	-	-	-	-	-
佐賀県	-	-	-	-	-	-	-	-	-	-	-	-	-	-	-	-	-	-
長崎県	-	-	-	1	-	-	-	-	-	-	-	-	-	-	-	-	-	-
熊本県	-	-	-	-	-	-	-	-	-	-	-	-	-	-	-	-	-	-
大分県	-	-	-	-	-	-	-	-	-	-	-	-	-	-	-	-	-	-
宮崎県	-	-	-	-	-	-	-	-	-	-	-	-	-	-	-	-	-	-
鹿児島県	-	-	-	-	-	-	-	-	-	-	-	-	-	-	-	-	-	-
沖縄県	-	-	-	-	-	-	-	-	-	-	-	-	-	-	-	-	-	-

報告数・累積報告数, 疾病・都道府県別

2009年18週

	狂犬病		コクシジ オイデス症		サル痘		腎症候性出血熱		西部ウマ脳炎		ダニ媒介脳炎		炭疽		つつが虫病		デング熱	
	報告数	累積	報告数	累積	報告数	累積	報告数	累積	報告数	累積	報告数	累積	報告数	累積	報告数	累積	報告数	累積
総数	-	-	-	1	-	-	-	-	-	-	-	-	-	-	2	44	2	22
北海道	-	-	-	-	-	-	-	-	-	-	-	-	-	-	-	-	-	-
青森県	-	-	-	-	-	-	-	-	-	-	-	-	-	-	-	-	-	-
岩手県	-	-	-	-	-	-	-	-	-	-	-	-	-	-	1	-	-	-
宮城県	-	-	-	-	-	-	-	-	-	-	-	-	-	-	1	-	-	-
秋田県	-	-	-	-	-	-	-	-	-	-	-	-	-	2	2	-	-	-
山形県	-	-	-	-	-	-	-	-	-	-	-	-	-	-	-	-	-	-
福島県	-	-	-	-	-	-	-	-	-	-	-	-	-	-	3	-	-	-
茨城県	-	-	-	-	-	-	-	-	-	-	-	-	-	-	2	-	-	-
栃木県	-	-	-	-	-	-	-	-	-	-	-	-	-	-	-	-	-	-
群馬県	-	-	-	-	-	-	-	-	-	-	-	-	-	-	-	-	-	-
埼玉県	-	-	-	-	-	-	-	-	-	-	-	-	-	-	-	-	-	-
千葉県	-	-	-	-	-	-	-	-	-	-	-	-	-	-	4	1	1	-
東京都	-	-	-	1	-	-	-	-	-	-	-	-	-	-	2	-	7	-
神奈川県	-	-	-	-	-	-	-	-	-	-	-	-	-	-	-	-	4	-
新潟県	-	-	-	-	-	-	-	-	-	-	-	-	-	-	-	-	-	-
富山県	-	-	-	-	-	-	-	-	-	-	-	-	-	-	-	-	-	1
石川県	-	-	-	-	-	-	-	-	-	-	-	-	-	-	-	-	-	-
福井県	-	-	-	-	-	-	-	-	-	-	-	-	-	-	-	-	-	-
山梨県	-	-	-	-	-	-	-	-	-	-	-	-	-	-	-	-	-	-
長野県	-	-	-	-	-	-	-	-	-	-	-	-	-	-	-	-	-	-
岐阜県	-	-	-	-	-	-	-	-	-	-	-	-	-	-	-	-	-	-
静岡県	-	-	-	-	-	-	-	-	-	-	-	-	-	-	-	-	-	2
愛知県	-	-	-	-	-	-	-	-	-	-	-	-	-	-	-	-	-	1
三重県	-	-	-	-	-	-	-	-	-	-	-	-	-	-	1	-	-	-
滋賀県	-	-	-	-	-	-	-	-	-	-	-	-	-	-	-	-	-	-
京都府	-	-	-	-	-	-	-	-	-	-	-	-	-	-	-	-	-	2
大阪府	-	-	-	-	-	-	-	-	-	-	-	-	-	-	-	-	1	3
兵庫県	-	-	-	-	-	-	-	-	-	-	-	-	-	-	-	-	-	-
奈良県	-	-	-	-	-	-	-	-	-	-	-	-	-	-	-	-	-	-
和歌山県	-	-	-	-	-	-	-	-	-	-	-	-	-	-	-	5	-	-
鳥取県	-	-	-	-	-	-	-	-	-	-	-	-	-	-	-	-	-	-
島根県	-	-	-	-	-	-	-	-	-	-	-	-	-	-	2	-	-	-
岡山県	-	-	-	-	-	-	-	-	-	-	-	-	-	-	-	-	-	-
広島県	-	-	-	-	-	-	-	-	-	-	-	-	-	-	1	-	-	-
山口県	-	-	-	-	-	-	-	-	-	-	-	-	-	-	-	-	-	-
徳島県	-	-	-	-	-	-	-	-	-	-	-	-	-	-	2	-	-	-
香川県	-	-	-	-	-	-	-	-	-	-	-	-	-	-	-	-	-	-
愛媛県	-	-	-	-	-	-	-	-	-	-	-	-	-	-	-	-	-	-
高知県	-	-	-	-	-	-	-	-	-	-	-	-	-	-	-	-	-	-
福岡県	-	-	-	-	-	-	-	-	-	-	-	-	-	-	-	-	-	1
佐賀県	-	-	-	-	-	-	-	-	-	-	-	-	-	-	1	-	-	-
長崎県	-	-	-	-	-	-	-	-	-	-	-	-	-	-	-	-	-	-
熊本県	-	-	-	-	-	-	-	-	-	-	-	-	-	-	1	-	-	-
大分県	-	-	-	-	-	-	-	-	-	-	-	-	-	-	2	-	-	-
宮崎県	-	-	-	-	-	-	-	-	-	-	-	-	-	-	5	-	-	-
鹿児島県	-	-	-	-	-	-	-	-	-	-	-	-	-	-	9	-	-	-
沖縄県	-	-	-	-	-	-	-	-	-	-	-	-	-	-	-	-	-	-

\*鳥インフルエンザ(H5N1)を除く。

報告数・累積報告数, 疾病・都道府県別

2009年18週

	東部ウマ脳炎		鳥インフルエンザ*		ニパウイルス感染症		日本紅斑熱		日本脳炎		ハンタウイルス肺症候群		Bウイルス病		鼻 疽		ブルセラ症		
	報告数	累積	報告数	累積	報告数	累積	報告数	累積	報告数	累積	報告数	累積	報告数	累積	報告数	累積	報告数	累積	
総 数	-	-	-	-	-	-	1	6	-	-	-	-	-	-	-	-	-	-	1
北海道	-	-	-	-	-	-	-	-	-	-	-	-	-	-	-	-	-	-	-
青森県	-	-	-	-	-	-	-	-	-	-	-	-	-	-	-	-	-	-	-
岩手県	-	-	-	-	-	-	-	-	-	-	-	-	-	-	-	-	-	-	-
宮城県	-	-	-	-	-	-	-	-	-	-	-	-	-	-	-	-	-	-	-
秋田県	-	-	-	-	-	-	-	-	-	-	-	-	-	-	-	-	-	-	-
山形県	-	-	-	-	-	-	-	-	-	-	-	-	-	-	-	-	-	-	-
福島県	-	-	-	-	-	-	-	-	-	-	-	-	-	-	-	-	-	-	-
茨城県	-	-	-	-	-	-	-	-	-	-	-	-	-	-	-	-	-	-	-
栃木県	-	-	-	-	-	-	-	-	-	-	-	-	-	-	-	-	-	-	-
群馬県	-	-	-	-	-	-	-	-	-	-	-	-	-	-	-	-	-	-	-
埼玉県	-	-	-	-	-	-	-	-	-	-	-	-	-	-	-	-	-	-	1
千葉県	-	-	-	-	-	-	-	-	-	-	-	-	-	-	-	-	-	-	-
東京都	-	-	-	-	-	-	-	-	-	-	-	-	-	-	-	-	-	-	-
神奈川県	-	-	-	-	-	-	-	-	-	-	-	-	-	-	-	-	-	-	-
新潟県	-	-	-	-	-	-	-	-	-	-	-	-	-	-	-	-	-	-	-
富山県	-	-	-	-	-	-	-	-	-	-	-	-	-	-	-	-	-	-	-
石川県	-	-	-	-	-	-	-	-	-	-	-	-	-	-	-	-	-	-	-
福井県	-	-	-	-	-	-	-	-	-	-	-	-	-	-	-	-	-	-	-
山梨県	-	-	-	-	-	-	-	-	-	-	-	-	-	-	-	-	-	-	-
長野県	-	-	-	-	-	-	-	-	-	-	-	-	-	-	-	-	-	-	-
岐阜県	-	-	-	-	-	-	-	-	-	-	-	-	-	-	-	-	-	-	-
静岡県	-	-	-	-	-	-	-	-	-	-	-	-	-	-	-	-	-	-	-
愛知県	-	-	-	-	-	-	-	-	-	-	-	-	-	-	-	-	-	-	-
三重県	-	-	-	-	-	-	1	3	-	-	-	-	-	-	-	-	-	-	-
滋賀県	-	-	-	-	-	-	-	-	-	-	-	-	-	-	-	-	-	-	-
京都府	-	-	-	-	-	-	-	-	-	-	-	-	-	-	-	-	-	-	-
大阪府	-	-	-	-	-	-	-	-	-	-	-	-	-	-	-	-	-	-	-
兵庫県	-	-	-	-	-	-	-	2	-	-	-	-	-	-	-	-	-	-	-
奈良県	-	-	-	-	-	-	-	-	-	-	-	-	-	-	-	-	-	-	-
和歌山県	-	-	-	-	-	-	-	-	-	-	-	-	-	-	-	-	-	-	-
鳥取県	-	-	-	-	-	-	-	-	-	-	-	-	-	-	-	-	-	-	-
島根県	-	-	-	-	-	-	-	-	-	-	-	-	-	-	-	-	-	-	-
岡山県	-	-	-	-	-	-	-	-	-	-	-	-	-	-	-	-	-	-	-
広島県	-	-	-	-	-	-	-	-	-	-	-	-	-	-	-	-	-	-	-
山口県	-	-	-	-	-	-	-	-	-	-	-	-	-	-	-	-	-	-	-
徳島県	-	-	-	-	-	-	-	-	-	-	-	-	-	-	-	-	-	-	-
香川県	-	-	-	-	-	-	-	-	-	-	-	-	-	-	-	-	-	-	-
愛媛県	-	-	-	-	-	-	-	-	-	-	-	-	-	-	-	-	-	-	-
高知県	-	-	-	-	-	-	-	-	-	-	-	-	-	-	-	-	-	-	-
福岡県	-	-	-	-	-	-	-	-	-	-	-	-	-	-	-	-	-	-	-
佐賀県	-	-	-	-	-	-	-	-	-	-	-	-	-	-	-	-	-	-	-
長崎県	-	-	-	-	-	-	-	-	-	-	-	-	-	-	-	-	-	-	-
熊本県	-	-	-	-	-	-	-	-	-	-	-	-	-	-	-	-	-	-	-
大分県	-	-	-	-	-	-	-	-	-	-	-	-	-	-	-	-	-	-	-
宮崎県	-	-	-	-	-	-	-	1	-	-	-	-	-	-	-	-	-	-	-
鹿児島県	-	-	-	-	-	-	-	-	-	-	-	-	-	-	-	-	-	-	-
沖縄県	-	-	-	-	-	-	-	-	-	-	-	-	-	-	-	-	-	-	-

報告数・累積報告数，疾病・都道府県別

2009年18週

	ペネズエラ ウマ脳炎		ヘンドラウイルス 感染症		発しんチフス		ポツリヌス症		マラリア		野 兎 病		ライム病		リッサウイルス 感染症		リフトバレー熱	
	報告数	累積	報告数	累積	報告数	累積	報告数	累積	報告数	累積	報告数	累積	報告数	累積	報告数	累積	報告数	累積
総 数	-	-	-	-	-	-	-	-	1	22	-	-	-	-	-	-	-	-
北海道	-	-	-	-	-	-	-	-	-	-	-	-	-	-	-	-	-	-
青森県	-	-	-	-	-	-	-	-	-	-	-	-	-	-	-	-	-	-
岩手県	-	-	-	-	-	-	-	-	-	-	-	-	-	-	-	-	-	-
宮城県	-	-	-	-	-	-	-	-	-	-	-	-	-	-	-	-	-	-
秋田県	-	-	-	-	-	-	-	-	-	-	-	-	-	-	-	-	-	-
山形県	-	-	-	-	-	-	-	-	-	-	-	-	-	-	-	-	-	-
福島県	-	-	-	-	-	-	-	-	-	-	-	-	-	-	-	-	-	-
茨城県	-	-	-	-	-	-	-	-	-	-	-	-	-	-	-	-	-	-
栃木県	-	-	-	-	-	-	-	-	-	-	-	-	-	-	-	-	-	-
群馬県	-	-	-	-	-	-	-	-	-	-	-	-	-	-	-	-	-	-
埼玉県	-	-	-	-	-	-	-	-	-	1	-	-	-	-	-	-	-	-
千葉県	-	-	-	-	-	-	-	-	-	4	-	-	-	-	-	-	-	-
東京都	-	-	-	-	-	-	-	-	1	12	-	-	-	-	-	-	-	-
神奈川県	-	-	-	-	-	-	-	-	-	3	-	-	-	-	-	-	-	-
新潟県	-	-	-	-	-	-	-	-	-	-	-	-	-	-	-	-	-	-
富山県	-	-	-	-	-	-	-	-	-	-	-	-	-	-	-	-	-	-
石川県	-	-	-	-	-	-	-	-	-	-	-	-	-	-	-	-	-	-
福井県	-	-	-	-	-	-	-	-	-	-	-	-	-	-	-	-	-	-
山梨県	-	-	-	-	-	-	-	-	-	-	-	-	-	-	-	-	-	-
長野県	-	-	-	-	-	-	-	-	-	-	-	-	-	-	-	-	-	-
岐阜県	-	-	-	-	-	-	-	-	-	-	-	-	-	-	-	-	-	-
静岡県	-	-	-	-	-	-	-	-	-	-	-	-	-	-	-	-	-	-
愛知県	-	-	-	-	-	-	-	-	-	-	-	-	-	-	-	-	-	-
三重県	-	-	-	-	-	-	-	-	-	-	-	-	-	-	-	-	-	-
滋賀県	-	-	-	-	-	-	-	-	-	-	-	-	-	-	-	-	-	-
京都府	-	-	-	-	-	-	-	-	-	-	-	-	-	-	-	-	-	-
大阪府	-	-	-	-	-	-	-	-	-	1	-	-	-	-	-	-	-	-
兵庫県	-	-	-	-	-	-	-	-	-	-	-	-	-	-	-	-	-	-
奈良県	-	-	-	-	-	-	-	-	-	-	-	-	-	-	-	-	-	-
和歌山県	-	-	-	-	-	-	-	-	-	-	-	-	-	-	-	-	-	-
鳥取県	-	-	-	-	-	-	-	-	-	-	-	-	-	-	-	-	-	-
島根県	-	-	-	-	-	-	-	-	-	-	-	-	-	-	-	-	-	-
岡山県	-	-	-	-	-	-	-	-	-	-	-	-	-	-	-	-	-	-
広島県	-	-	-	-	-	-	-	-	-	-	-	-	-	-	-	-	-	-
山口県	-	-	-	-	-	-	-	-	-	-	-	-	-	-	-	-	-	-
徳島県	-	-	-	-	-	-	-	-	-	-	-	-	-	-	-	-	-	-
香川県	-	-	-	-	-	-	-	-	-	-	-	-	-	-	-	-	-	-
愛媛県	-	-	-	-	-	-	-	-	-	-	-	-	-	-	-	-	-	-
高知県	-	-	-	-	-	-	-	-	-	-	-	-	-	-	-	-	-	-
福岡県	-	-	-	-	-	-	-	-	-	-	-	-	-	-	-	-	-	-
佐賀県	-	-	-	-	-	-	-	-	-	1	-	-	-	-	-	-	-	-
長崎県	-	-	-	-	-	-	-	-	-	-	-	-	-	-	-	-	-	-
熊本県	-	-	-	-	-	-	-	-	-	-	-	-	-	-	-	-	-	-
大分県	-	-	-	-	-	-	-	-	-	-	-	-	-	-	-	-	-	-
宮崎県	-	-	-	-	-	-	-	-	-	-	-	-	-	-	-	-	-	-
鹿児島県	-	-	-	-	-	-	-	-	-	-	-	-	-	-	-	-	-	-
沖縄県	-	-	-	-	-	-	-	-	-	-	-	-	-	-	-	-	-	-

\*E型肝炎およびA型肝炎を除く。

\*\*ウエストナイル脳炎、西部ウマ脳炎、ダニ媒介脳炎、東部ウマ脳炎、日本脳炎、ペネズエラウマ脳炎およびリフトバレー熱を除く。

報告数・累積報告数、疾病・都道府県別

2009年18週

	類鼻疽		レジオネラ症		レプトスピラ症		ロッキー山紅斑熱		アメーバ赤痢		ウイルス性肝炎*		急性脳炎**		クリプトスポリジウム症		クロイツフェルト・ヤコブ病	
	報告数	累積	報告数	累積	報告数	累積	報告数	累積	報告数	累積	報告数	累積	報告数	累積	報告数	累積	報告数	累積
総数	-	-	6	199	-	2	-	-	5	286	1	73	1	84	-	2	2	37
北海道	-	-	-	6	-	-	-	-	-	6	-	-	-	1	-	1	-	1
青森県	-	-	-	2	-	-	-	-	-	-	-	-	-	-	-	-	-	-
岩手県	-	-	-	1	-	-	-	-	-	2	-	-	-	1	-	-	-	-
宮城県	-	-	-	3	-	-	-	-	-	7	1	3	-	-	-	-	-	-
秋田県	-	-	-	1	-	-	-	-	-	-	-	-	-	-	-	-	-	1
山形県	-	-	-	2	-	-	-	-	-	-	-	-	-	2	-	-	-	1
福島県	-	-	-	8	-	-	-	-	-	7	-	-	-	3	-	-	-	1
茨城県	-	-	-	2	-	-	-	-	-	3	-	1	-	2	-	-	-	1
栃木県	-	-	-	3	-	-	-	-	-	3	-	2	-	2	-	-	-	1
群馬県	-	-	-	2	-	-	-	-	-	2	-	3	-	1	-	-	-	2
埼玉県	-	-	-	5	-	-	-	-	1	11	-	8	-	7	-	-	1	2
千葉県	-	-	1	8	-	1	-	-	-	21	-	-	-	8	-	-	-	1
東京都	-	-	-	19	-	-	-	-	-	45	-	14	-	9	-	1	-	5
神奈川県	-	-	1	15	-	-	-	-	1	28	-	1	-	2	-	-	-	1
新潟県	-	-	-	5	-	-	-	-	1	3	-	-	-	5	-	-	-	-
富山県	-	-	1	8	-	-	-	-	-	3	-	-	-	1	-	-	-	-
石川県	-	-	1	6	-	-	-	-	1	5	-	-	-	-	-	-	-	-
福井県	-	-	-	2	-	-	-	-	-	-	-	-	-	-	-	-	-	-
山梨県	-	-	-	2	-	-	-	-	-	-	-	-	-	4	-	-	-	1
長野県	-	-	-	4	-	-	-	-	-	2	-	-	-	2	-	-	-	1
岐阜県	-	-	-	8	-	-	-	-	-	3	-	-	-	-	-	-	-	1
静岡県	-	-	-	11	-	-	-	-	-	5	-	-	-	1	-	-	-	2
愛知県	-	-	1	12	-	-	-	-	-	20	-	4	-	2	-	-	-	2
三重県	-	-	-	5	-	1	-	-	-	1	-	-	-	-	-	-	1	2
滋賀県	-	-	-	1	-	-	-	-	-	4	-	1	-	-	-	-	-	-
京都府	-	-	-	3	-	-	-	-	-	10	-	4	-	2	-	-	-	-
大阪府	-	-	-	11	-	-	-	-	1	32	-	6	1	13	-	-	-	2
兵庫県	-	-	1	8	-	-	-	-	-	13	-	6	-	-	-	-	-	-
奈良県	-	-	-	3	-	-	-	-	-	4	-	-	-	-	-	-	-	-
和歌山県	-	-	-	3	-	-	-	-	-	7	-	1	-	-	-	-	-	-
鳥取県	-	-	-	2	-	-	-	-	-	3	-	-	-	1	-	-	-	-
島根県	-	-	-	1	-	-	-	-	-	2	-	1	-	-	-	-	-	-
岡山県	-	-	-	5	-	-	-	-	-	8	-	3	-	2	-	-	-	-
広島県	-	-	-	5	-	-	-	-	-	2	-	5	-	2	-	-	-	1
山口県	-	-	-	2	-	-	-	-	-	2	-	-	-	1	-	-	-	1
徳島県	-	-	-	-	-	-	-	-	-	2	-	-	-	-	-	-	-	1
香川県	-	-	-	3	-	-	-	-	-	1	-	-	-	1	-	-	-	1
愛媛県	-	-	-	3	-	-	-	-	-	2	-	3	-	-	-	-	-	-
高知県	-	-	-	3	-	-	-	-	-	-	-	1	-	1	-	-	-	-
福岡県	-	-	-	1	-	-	-	-	-	5	-	-	-	1	-	-	-	2
佐賀県	-	-	-	-	-	-	-	-	-	-	-	-	-	-	-	-	-	-
長崎県	-	-	-	-	-	-	-	-	-	1	-	3	-	1	-	-	-	1
熊本県	-	-	-	1	-	-	-	-	-	3	-	1	-	-	-	-	-	2
大分県	-	-	-	-	-	-	-	-	-	4	-	-	-	-	-	-	-	-
宮崎県	-	-	-	-	-	-	-	-	-	2	-	2	-	5	-	-	-	-
鹿児島県	-	-	-	2	-	-	-	-	-	-	-	-	-	1	-	-	-	-
沖縄県	-	-	-	2	-	-	-	-	-	2	-	-	-	-	-	-	-	-

報告数・累積報告数, 疾病・都道府県別

2009年18週

	劇症型溶血性 レンサ球菌感染症		後天性免疫不全 症候群		ジアルジア症		髄膜炎菌性 髄膜炎		先天性風しん 症候群		梅毒		破傷風		バンコマイシン耐性 黄色ブドウ球菌感染症		バンコマイシン耐性 腸球菌感染症	
	報告数	累積	報告数	累積	報告数	累積	報告数	累積	報告数	累積	報告数	累積	報告数	累積	報告数	累積	報告数	累積
総数	-	43	8	486	-	28	1	7	-	-	4	238	-	21	-	-	1	33
北海道	-	2	-	11	-	1	-	-	-	-	-	8	-	2	-	-	-	2
青森県	-	-	-	1	-	-	-	-	-	-	-	-	-	1	-	-	-	-
岩手県	-	-	-	1	-	-	-	-	-	-	-	1	-	-	-	-	-	-
宮城県	-	-	-	1	-	-	-	-	-	-	-	1	-	1	-	-	-	-
秋田県	-	-	-	1	-	-	-	-	-	-	-	1	-	-	-	-	-	-
山形県	-	-	-	1	-	2	-	-	-	-	-	-	-	-	-	-	-	-
福島県	-	2	-	1	-	-	-	-	-	-	-	3	-	-	-	-	-	-
茨城県	-	3	-	9	-	1	-	-	-	-	-	4	-	-	-	-	-	-
栃木県	-	-	-	5	-	-	-	1	-	-	-	3	-	-	-	-	-	-
群馬県	-	1	-	5	-	-	-	-	-	-	-	2	-	1	-	-	-	-
埼玉県	-	1	-	10	-	-	-	-	-	-	-	5	-	-	-	-	-	2
千葉県	-	2	-	14	-	2	-	2	-	-	-	6	-	-	-	-	-	2
東京都	-	4	2	150	-	12	-	-	-	-	1	72	-	2	-	-	1	4
神奈川県	-	2	2	24	-	4	-	1	-	-	-	14	-	-	-	-	-	7
新潟県	-	-	1	5	-	-	-	-	-	-	-	1	-	-	-	-	-	1
富山県	-	-	-	1	-	-	-	-	-	-	-	-	-	-	-	-	-	-
石川県	-	1	-	4	-	-	-	-	-	-	-	-	-	-	-	-	-	-
福井県	-	-	-	-	-	-	-	-	-	-	-	1	-	-	-	-	-	-
山梨県	-	-	-	3	-	-	-	-	-	-	-	1	-	-	-	-	-	-
長野県	-	1	-	4	-	-	-	-	-	-	-	3	-	1	-	-	-	2
岐阜県	-	2	-	5	-	-	-	-	-	-	-	4	-	-	-	-	-	-
静岡県	-	2	-	13	-	-	-	-	-	-	-	6	-	1	-	-	-	2
愛知県	-	4	-	31	-	1	-	-	-	-	-	13	-	1	-	-	-	1
三重県	-	-	-	4	-	-	-	-	-	-	1	9	-	-	-	-	-	-
滋賀県	-	1	-	2	-	-	-	-	-	-	-	-	-	1	-	-	-	-
京都府	-	1	-	6	-	-	-	-	-	-	-	3	-	-	-	-	-	4
大阪府	-	2	1	93	-	5	-	-	-	-	-	22	-	2	-	-	-	2
兵庫県	-	5	-	19	-	-	-	-	-	-	-	4	-	-	-	-	-	-
奈良県	-	1	-	7	-	-	-	-	-	-	-	2	-	-	-	-	-	-
和歌山県	-	-	-	1	-	-	-	-	-	-	-	1	-	-	-	-	-	-
鳥取県	-	-	-	1	-	-	-	-	-	-	-	2	-	-	-	-	-	-
島根県	-	1	-	-	-	-	-	-	-	-	-	-	-	-	-	-	-	-
岡山県	-	-	-	1	-	-	-	-	-	-	-	3	-	1	-	-	-	1
広島県	-	2	-	11	-	-	-	-	-	-	-	1	-	-	-	-	-	-
山口県	-	-	-	1	-	-	-	-	-	-	-	1	-	1	-	-	-	-
徳島県	-	-	-	2	-	-	-	-	-	-	-	1	-	-	-	-	-	-
香川県	-	1	-	-	-	-	-	-	-	-	-	1	-	-	-	-	-	-
愛媛県	-	1	-	2	-	-	-	-	-	-	-	2	-	-	-	-	-	-
高知県	-	-	-	-	-	-	-	-	-	-	2	5	-	-	-	-	-	-
福岡県	-	1	-	11	-	-	1	2	-	-	-	17	-	1	-	-	-	2
佐賀県	-	-	-	2	-	-	-	-	-	-	-	-	-	-	-	-	-	-
長崎県	-	-	-	2	-	-	-	-	-	-	-	1	-	-	-	-	-	-
熊本県	-	-	-	5	-	-	-	1	-	-	-	8	-	-	-	-	-	1
大分県	-	-	1	3	-	-	-	-	-	-	-	2	-	1	-	-	-	-
宮崎県	-	-	-	-	-	-	-	-	-	-	-	1	-	2	-	-	-	-
鹿児島県	-	-	1	4	-	-	-	-	-	-	-	-	-	1	-	-	-	-
沖縄県	-	-	-	9	-	-	-	-	-	-	-	3	-	1	-	-	-	-



報告数・累積報告数，疾病・都道府県別 2009年18週

	風しん		麻疹	
	報告数	累積	報告数	累積
総 数	1	67	19	301
北海道	-	2	-	8
青森県	-	-	-	3
岩手県	-	-	-	1
宮城県	-	1	-	4
秋田県	-	1	-	-
山形県	-	-	1	5
福島県	-	-	-	5
茨城県	-	1	-	6
栃木県	-	1	1	7
群馬県	-	-	1	6
埼玉県	1	4	-	17
千葉県	-	4	5	44
東京都	-	4	4	38
神奈川県	-	8	2	32
新潟県	-	1	-	4
富山県	-	-	1	2
石川県	-	-	-	-
福井県	-	-	-	3
山梨県	-	-	1	1
長野県	-	-	-	5
岐阜県	-	1	-	3
静岡県	-	-	1	7
愛知県	-	3	-	13
三重県	-	1	-	1
滋賀県	-	2	-	-
京都府	-	-	-	2
大阪府	-	6	1	29
兵庫県	-	2	-	2
奈良県	-	2	-	-
和歌山県	-	2	1	4
鳥取県	-	-	-	2
島根県	-	-	-	-
岡山県	-	1	-	4
広島県	-	3	-	6
山口県	-	-	-	1
徳島県	-	-	-	1
香川県	-	-	-	1
愛媛県	-	-	-	4
高知県	-	-	-	-
福岡県	-	14	-	16
佐賀県	-	-	-	3
長崎県	-	-	-	2
熊本県	-	-	-	-
大分県	-	1	-	1
宮崎県	-	2	-	1
鹿児島県	-	-	-	5
沖縄県	-	-	-	2

\*鳥インフルエンザおよび新型インフルエンザ等感染症を除く。

報告数・定点当り報告数, 疾病・都道府県別

2009年18週

	インフルエンザ*		咽頭結膜熱		A群溶血性 レンサ球菌咽頭炎		感染性胃腸炎		水痘		手足口病		伝染性紅斑		突発性発しん		百日咳	
	報告数	定点当り	報告数	定点当り	報告数	定点当り	報告数	定点当り	報告数	定点当り	報告数	定点当り	報告数	定点当り	報告数	定点当り	報告数	定点当り
総数	14933	3.23	844	0.29	6068	2.06	24850	8.42	4839	1.64	276	0.09	454	0.15	1799	0.61	137	0.05
北海道	2640	11.63	76	0.54	437	3.08	561	3.95	203	1.43	2	0.01	13	0.09	50	0.35	2	0.01
青森県	345	5.31	8	0.19	105	2.50	227	5.40	73	1.74	12	0.29	12	0.29	16	0.38	-	-
岩手県	402	6.28	5	0.13	33	0.83	150	3.75	54	1.35	13	0.33	1	0.03	14	0.35	-	-
宮城県	253	2.64	11	0.18	67	1.12	605	10.08	105	1.75	1	0.02	10	0.17	43	0.72	-	-
秋田県	780	14.18	8	0.23	64	1.83	191	5.46	44	1.26	14	0.40	1	0.03	17	0.49	2	0.06
山形県	286	5.96	7	0.23	131	4.37	345	11.50	57	1.90	-	-	6	0.20	24	0.80	3	0.10
福島県	480	6.00	21	0.44	95	1.98	316	6.58	82	1.71	4	0.08	10	0.21	34	0.71	3	0.06
茨城県	132	1.10	22	0.29	206	2.75	309	4.12	83	1.11	1	0.01	3	0.04	22	0.29	-	-
栃木県	107	1.41	1	0.02	74	1.54	215	4.48	55	1.15	6	0.13	7	0.15	20	0.42	1	0.02
群馬県	583	5.89	11	0.18	137	2.25	573	9.39	83	1.36	-	-	3	0.05	39	0.64	2	0.03
埼玉県	525	2.34	39	0.27	532	3.67	1137	7.84	278	1.92	16	0.11	15	0.10	98	0.68	8	0.06
千葉県	273	1.53	18	0.15	241	2.03	797	6.70	127	1.07	4	0.03	17	0.14	77	0.65	15	0.13
東京都	451	1.64	32	0.22	275	1.91	1009	7.01	133	0.92	12	0.08	36	0.25	97	0.67	5	0.03
神奈川県	396	1.40	40	0.22	350	1.93	1363	7.53	246	1.36	16	0.09	154	0.85	133	0.73	13	0.07
新潟県	528	5.50	19	0.31	218	3.57	643	10.54	101	1.66	4	0.07	14	0.23	34	0.56	2	0.03
富山県	126	2.63	10	0.34	117	4.03	283	9.76	75	2.59	-	-	-	-	12	0.41	-	-
石川県	200	4.17	15	0.52	62	2.14	337	11.62	64	2.21	5	0.17	-	-	15	0.52	1	0.03
福井県	195	6.09	8	0.36	56	2.55	432	19.64	56	2.55	-	-	1	0.05	4	0.18	-	-
山梨県	123	3.24	7	0.29	54	2.25	225	9.38	24	1.00	-	-	5	0.21	5	0.21	-	-
長野県	667	7.67	5	0.09	99	1.83	602	11.15	102	1.89	-	-	-	-	21	0.39	-	-
岐阜県	277	3.30	9	0.17	44	0.85	175	3.37	50	0.96	-	-	3	0.06	16	0.31	-	-
静岡県	248	1.97	26	0.31	164	1.93	440	5.18	114	1.34	4	0.05	4	0.05	71	0.84	1	0.01
愛知県	551	2.85	36	0.20	279	1.55	1087	6.04	266	1.48	23	0.13	10	0.06	126	0.70	14	0.08
三重県	179	2.56	28	0.62	66	1.47	433	9.62	75	1.67	2	0.04	7	0.16	36	0.80	-	-
滋賀県	91	1.75	10	0.32	59	1.90	403	13.00	45	1.45	5	0.16	2	0.06	17	0.55	2	0.06
京都府	112	0.93	3	0.04	77	1.07	745	10.35	52	0.72	7	0.10	-	-	18	0.25	3	0.04
大阪府	206	0.80	39	0.23	385	2.23	2129	12.31	285	1.65	8	0.05	22	0.13	111	0.64	6	0.03
兵庫県	112	0.57	48	0.38	204	1.59	1538	12.02	215	1.68	6	0.05	19	0.15	84	0.66	2	0.02
奈良県	23	0.42	7	0.20	23	0.66	260	7.43	40	1.14	-	-	1	0.03	18	0.51	1	0.03
和歌山県	20	0.40	10	0.32	33	1.06	381	12.29	54	1.74	-	-	7	0.23	17	0.55	2	0.06
鳥取県	65	2.24	4	0.21	65	3.42	196	10.32	26	1.37	1	0.05	1	0.05	12	0.63	-	-
島根県	122	3.21	16	0.70	21	0.91	284	12.35	44	1.91	2	0.09	3	0.13	16	0.70	-	-
岡山県	121	1.44	20	0.37	56	1.04	459	8.50	120	2.22	7	0.13	2	0.04	28	0.52	2	0.04
広島県	335	2.91	28	0.39	137	1.90	659	9.15	132	1.83	1	0.01	21	0.29	40	0.56	6	0.08
山口県	290	4.08	17	0.34	147	2.94	583	11.66	104	2.08	2	0.04	11	0.22	27	0.54	-	-
徳島県	55	1.62	12	0.57	25	1.19	197	9.38	32	1.52	4	0.19	-	-	14	0.67	-	-
香川県	22	0.47	9	0.32	58	2.07	291	10.39	39	1.39	1	0.04	3	0.11	15	0.54	-	-
愛媛県	105	1.72	6	0.16	68	1.84	456	12.32	66	1.78	-	-	5	0.14	34	0.92	1	0.03
高知県	72	1.50	1	0.03	51	1.70	252	8.40	35	1.17	1	0.03	3	0.10	14	0.47	4	0.13
福岡県	482	2.43	55	0.46	229	1.91	1046	8.72	309	2.58	51	0.43	3	0.03	92	0.77	13	0.11
佐賀県	204	5.23	10	0.43	18	0.78	174	7.57	55	2.39	9	0.39	6	0.26	21	0.91	-	-
長崎県	127	1.81	15	0.34	44	1.00	472	10.73	78	1.77	4	0.09	2	0.05	27	0.61	2	0.05
熊本県	153	1.91	8	0.17	75	1.56	355	7.40	94	1.96	3	0.06	2	0.04	36	0.75	4	0.08
大分県	168	2.90	17	0.47	112	3.11	361	10.03	72	2.00	4	0.11	-	-	33	0.92	2	0.06
宮崎県	168	2.90	15	0.43	96	2.74	498	14.23	106	3.03	14	0.40	5	0.14	44	1.26	4	0.11
鹿児島県	767	8.25	28	0.51	159	2.89	511	9.29	174	3.16	2	0.04	1	0.02	34	0.62	3	0.05
沖縄県	366	6.31	4	0.12	20	0.59	145	4.26	112	3.29	5	0.15	3	0.09	23	0.68	8	0.24

\*髄膜炎菌性髄膜炎は除く。

報告数・定点当り報告数, 疾病・都道府県別

2009年18週

	ヘルパンギーナ		流行性耳下腺炎		急性出血性結膜炎		流行性角結膜炎		細菌性髄膜炎*		無菌性髄膜炎		マイコプラズマ肺炎		クラミジア肺炎		RSウイルス感染症	
	報告数	定点当り	報告数	定点当り	報告数	定点当り	報告数	定点当り	報告数	定点当り	報告数	定点当り	報告数	定点当り	報告数	定点当り	報告数	定点当り
総数	192	0.07	1663	0.56	14	0.02	335	0.53	11	0.02	9	0.02	161	0.35	14	0.03	277	
北海道	3	0.02	40	0.28	-	-	5	0.17	-	-	-	-	6	0.26	-	-	6	
青森県	-	-	19	0.45	-	-	8	0.73	-	-	-	-	5	0.83	-	-	4	
岩手県	7	0.18	8	0.20	-	-	5	0.36	-	-	-	-	13	0.68	-	-	12	
宮城県	-	-	18	0.30	-	-	2	0.17	2	0.17	-	-	21	1.75	-	-	1	
秋田県	-	-	25	0.71	-	-	1	0.14	-	-	-	-	9	1.13	-	-	1	
山形県	1	0.03	41	1.37	-	-	2	0.25	-	-	-	-	3	0.30	-	-	-	
福島県	-	-	19	0.40	-	-	3	0.25	1	0.14	-	-	7	1.00	-	-	17	
茨城県	1	0.01	14	0.19	-	-	25	1.47	-	-	-	-	-	-	-	-	-	
栃木県	7	0.15	10	0.21	-	-	8	0.67	-	-	-	-	1	0.14	3	0.43	-	
群馬県	-	-	15	0.25	-	-	16	1.14	-	-	1	0.13	16	2.00	-	-	1	
埼玉県	11	0.08	75	0.52	2	0.06	10	0.28	-	-	-	-	-	-	-	-	2	
千葉県	3	0.03	70	0.59	5	0.22	15	0.65	-	-	-	-	1	0.11	1	0.11	2	
東京都	6	0.04	105	0.73	3	0.09	16	0.46	-	-	-	-	4	0.17	-	-	-	
神奈川県	7	0.04	77	0.43	2	0.06	35	1.06	1	0.13	-	-	-	-	-	-	6	
新潟県	4	0.07	11	0.18	-	-	3	0.33	-	-	1	0.08	1	0.08	5	0.42	1	
富山県	-	-	8	0.28	-	-	1	0.14	-	-	1	0.20	1	0.20	-	-	1	
石川県	-	-	9	0.31	-	-	2	0.29	1	0.20	-	-	-	-	-	-	11	
福井県	1	0.05	81	3.68	-	-	-	-	-	-	-	-	2	0.33	-	-	-	
山梨県	1	0.04	2	0.08	-	-	1	0.13	-	-	-	-	-	-	-	-	-	
長野県	1	0.02	4	0.07	-	-	10	0.91	-	-	-	-	-	-	-	-	11	
岐阜県	-	-	36	0.69	-	-	1	0.09	-	-	-	-	3	0.60	-	-	2	
静岡県	3	0.04	24	0.28	-	-	5	0.26	-	-	-	-	4	0.40	-	-	7	
愛知県	15	0.08	83	0.46	-	-	11	0.34	-	-	-	-	7	0.47	3	0.20	8	
三重県	7	0.16	8	0.18	-	-	4	0.33	-	-	-	-	-	-	-	-	4	
滋賀県	8	0.26	22	0.71	-	-	5	0.63	-	-	-	-	1	0.14	-	-	-	
京都府	1	0.01	11	0.15	-	-	5	0.29	-	-	-	-	-	-	-	-	-	
大阪府	8	0.05	86	0.50	-	-	6	0.14	-	-	-	-	5	0.45	1	0.09	55	
兵庫県	9	0.07	37	0.29	-	-	8	0.23	-	-	-	-	-	-	-	-	13	
奈良県	2	0.06	20	0.57	-	-	3	0.33	-	-	-	-	-	-	-	-	-	
和歌山県	-	-	15	0.48	-	-	1	0.25	1	0.09	-	-	4	0.36	-	-	7	
鳥取県	3	0.16	7	0.37	-	-	-	-	-	-	-	-	2	0.40	-	-	1	
島根県	1	0.04	1	0.04	-	-	-	-	-	-	-	-	-	-	-	-	-	
岡山県	4	0.07	10	0.19	-	-	9	0.75	-	-	2	0.40	1	0.20	-	-	1	
広島県	-	-	36	0.50	-	-	24	1.26	-	-	-	-	4	0.19	-	-	6	
山口県	7	0.14	3	0.06	-	-	2	0.22	-	-	-	-	1	0.11	-	-	5	
徳島県	-	-	1	0.05	-	-	1	0.25	-	-	-	-	-	-	-	-	1	
香川県	1	0.04	6	0.21	-	-	-	-	-	-	-	-	-	-	-	-	4	
愛媛県	1	0.03	28	0.76	-	-	16	2.00	-	-	-	-	4	0.67	-	-	4	
高知県	6	0.20	49	1.63	-	-	1	0.33	1	0.14	2	0.29	-	-	-	-	-	
福岡県	12	0.10	200	1.67	-	-	7	0.27	-	-	-	-	-	-	-	-	36	
佐賀県	1	0.04	47	2.04	-	-	1	0.25	-	-	1	0.17	1	0.17	-	-	1	
長崎県	2	0.05	117	2.66	-	-	8	1.00	-	-	-	-	1	0.08	-	-	4	
熊本県	10	0.21	38	0.79	1	0.11	20	2.22	-	-	1	0.07	1	0.07	-	-	1	
大分県	-	-	18	0.50	1	0.20	6	1.20	-	-	-	-	2	0.18	-	-	-	
宮崎県	29	0.83	41	1.17	-	-	12	2.00	-	-	-	-	-	-	-	-	10	
鹿児島県	4	0.07	39	0.71	-	-	1	0.14	-	-	-	-	1	0.08	-	-	9	
沖縄県	5	0.15	29	0.85	-	-	10	1.00	4	0.57	-	-	29	4.14	1	0.14	22	

## 獣医師が届出を行う感染症と対象動物

注) 報告数は感染実験等の学術的研究による発生を除く。

報告数・累積報告数、疾病・都道府県別

2009年18週

	エボラ出血熱		マールブルグ病		ペスト		重症急性呼吸器症候群(SARS)						結核		鳥インフルエンザ(H5N1)		細菌性赤痢	
	サル		サル		プレーリードッグ		イタチアナグマ		タヌキ		ハクビシン		サル		鳥類		サル	
	報告数	累積	報告数	累積	報告数	累積	報告数	累積	報告数	累積	報告数	累積	報告数	累積	報告数	累積	報告数	累積
総数	-	-	-	-	-	-	-	-	-	-	-	-	-	-	-	-	-	1
北海道	-	-	-	-	-	-	-	-	-	-	-	-	-	-	-	-	-	-
青森県	-	-	-	-	-	-	-	-	-	-	-	-	-	-	-	-	-	-
岩手県	-	-	-	-	-	-	-	-	-	-	-	-	-	-	-	-	-	-
宮城県	-	-	-	-	-	-	-	-	-	-	-	-	-	-	-	-	-	-
秋田県	-	-	-	-	-	-	-	-	-	-	-	-	-	-	-	-	-	-
山形県	-	-	-	-	-	-	-	-	-	-	-	-	-	-	-	-	-	-
福島県	-	-	-	-	-	-	-	-	-	-	-	-	-	-	-	-	-	-
茨城県	-	-	-	-	-	-	-	-	-	-	-	-	-	-	-	-	-	-
栃木県	-	-	-	-	-	-	-	-	-	-	-	-	-	-	-	-	-	-
群馬県	-	-	-	-	-	-	-	-	-	-	-	-	-	-	-	-	-	-
埼玉県	-	-	-	-	-	-	-	-	-	-	-	-	-	-	-	-	-	-
千葉県	-	-	-	-	-	-	-	-	-	-	-	-	-	-	-	-	-	1
東京都	-	-	-	-	-	-	-	-	-	-	-	-	-	-	-	-	-	-
神奈川県	-	-	-	-	-	-	-	-	-	-	-	-	-	-	-	-	-	-
新潟県	-	-	-	-	-	-	-	-	-	-	-	-	-	-	-	-	-	-
富山県	-	-	-	-	-	-	-	-	-	-	-	-	-	-	-	-	-	-
石川県	-	-	-	-	-	-	-	-	-	-	-	-	-	-	-	-	-	-
福井県	-	-	-	-	-	-	-	-	-	-	-	-	-	-	-	-	-	-
山梨県	-	-	-	-	-	-	-	-	-	-	-	-	-	-	-	-	-	-
長野県	-	-	-	-	-	-	-	-	-	-	-	-	-	-	-	-	-	-
岐阜県	-	-	-	-	-	-	-	-	-	-	-	-	-	-	-	-	-	-
静岡県	-	-	-	-	-	-	-	-	-	-	-	-	-	-	-	-	-	-
愛知県	-	-	-	-	-	-	-	-	-	-	-	-	-	-	-	-	-	-
三重県	-	-	-	-	-	-	-	-	-	-	-	-	-	-	-	-	-	-
滋賀県	-	-	-	-	-	-	-	-	-	-	-	-	-	-	-	-	-	-
京都府	-	-	-	-	-	-	-	-	-	-	-	-	-	-	-	-	-	-
大阪府	-	-	-	-	-	-	-	-	-	-	-	-	-	-	-	-	-	-
兵庫県	-	-	-	-	-	-	-	-	-	-	-	-	-	-	-	-	-	-
奈良県	-	-	-	-	-	-	-	-	-	-	-	-	-	-	-	-	-	-
和歌山県	-	-	-	-	-	-	-	-	-	-	-	-	-	-	-	-	-	-
鳥取県	-	-	-	-	-	-	-	-	-	-	-	-	-	-	-	-	-	-
島根県	-	-	-	-	-	-	-	-	-	-	-	-	-	-	-	-	-	-
岡山県	-	-	-	-	-	-	-	-	-	-	-	-	-	-	-	-	-	-
広島県	-	-	-	-	-	-	-	-	-	-	-	-	-	-	-	-	-	-
山口県	-	-	-	-	-	-	-	-	-	-	-	-	-	-	-	-	-	-
徳島県	-	-	-	-	-	-	-	-	-	-	-	-	-	-	-	-	-	-
香川県	-	-	-	-	-	-	-	-	-	-	-	-	-	-	-	-	-	-
愛媛県	-	-	-	-	-	-	-	-	-	-	-	-	-	-	-	-	-	-
高知県	-	-	-	-	-	-	-	-	-	-	-	-	-	-	-	-	-	-
福岡県	-	-	-	-	-	-	-	-	-	-	-	-	-	-	-	-	-	-
佐賀県	-	-	-	-	-	-	-	-	-	-	-	-	-	-	-	-	-	-
長崎県	-	-	-	-	-	-	-	-	-	-	-	-	-	-	-	-	-	-
熊本県	-	-	-	-	-	-	-	-	-	-	-	-	-	-	-	-	-	-
大分県	-	-	-	-	-	-	-	-	-	-	-	-	-	-	-	-	-	-
宮崎県	-	-	-	-	-	-	-	-	-	-	-	-	-	-	-	-	-	-
鹿児島県	-	-	-	-	-	-	-	-	-	-	-	-	-	-	-	-	-	-
沖縄県	-	-	-	-	-	-	-	-	-	-	-	-	-	-	-	-	-	-

報告数・累積報告数，疾病・都道府県別 2009年18週

	ウエストナイル熱		エキノコックス症	
	鳥類		犬	
	報告数	累積	報告数	累積
総数	-	-	-	-
北海道	-	-	-	-
青森県	-	-	-	-
岩手県	-	-	-	-
宮城県	-	-	-	-
秋田県	-	-	-	-
山形県	-	-	-	-
福島県	-	-	-	-
茨城県	-	-	-	-
栃木県	-	-	-	-
群馬県	-	-	-	-
埼玉県	-	-	-	-
千葉県	-	-	-	-
東京都	-	-	-	-
神奈川県	-	-	-	-
新潟県	-	-	-	-
富山県	-	-	-	-
石川県	-	-	-	-
福井県	-	-	-	-
山梨県	-	-	-	-
長野県	-	-	-	-
岐阜県	-	-	-	-
静岡県	-	-	-	-
愛知県	-	-	-	-
三重県	-	-	-	-
滋賀県	-	-	-	-
京都府	-	-	-	-
大阪府	-	-	-	-
兵庫県	-	-	-	-
奈良県	-	-	-	-
和歌山県	-	-	-	-
鳥取県	-	-	-	-
島根県	-	-	-	-
岡山県	-	-	-	-
広島県	-	-	-	-
山口県	-	-	-	-
徳島県	-	-	-	-
香川県	-	-	-	-
愛媛県	-	-	-	-
高知県	-	-	-	-
福岡県	-	-	-	-
佐賀県	-	-	-	-
長崎県	-	-	-	-
熊本県	-	-	-	-
大分県	-	-	-	-
宮崎県	-	-	-	-
鹿児島県	-	-	-	-
沖縄県	-	-	-	-



## 19週のデータ

注) 表中の報告数は5月13日集計分であり、その後の報告は次週以降の累積に反映されます。  
 新型インフルエンザは報告の遅れているものが多数ある状況が認められるため、掲載していません。

報告数・累積報告数、疾病・都道府県別

2009年19週

	エボラ出血熱		クリミア・コンゴ出血熱		痘 そう		南米出血熱		ペスト		マールブルグ病		ラッサ熱		急性灰白髄炎		結 核	
	報告数	累積	報告数	累積	報告数	累積	報告数	累積	報告数	累積	報告数	累積	報告数	累積	報告数	累積	報告数	累積
総 数	-	-	-	-	-	-	-	-	-	-	-	-	-	-	-	-	107	8653
北海道	-	-	-	-	-	-	-	-	-	-	-	-	-	-	-	-	1	273
青森県	-	-	-	-	-	-	-	-	-	-	-	-	-	-	-	-	3	122
岩手県	-	-	-	-	-	-	-	-	-	-	-	-	-	-	-	-	1	53
宮城県	-	-	-	-	-	-	-	-	-	-	-	-	-	-	-	-	1	115
秋田県	-	-	-	-	-	-	-	-	-	-	-	-	-	-	-	-	-	43
山形県	-	-	-	-	-	-	-	-	-	-	-	-	-	-	-	-	2	74
福島県	-	-	-	-	-	-	-	-	-	-	-	-	-	-	-	-	1	104
茨城県	-	-	-	-	-	-	-	-	-	-	-	-	-	-	-	-	-	142
栃木県	-	-	-	-	-	-	-	-	-	-	-	-	-	-	-	-	2	104
群馬県	-	-	-	-	-	-	-	-	-	-	-	-	-	-	-	-	-	57
埼玉県	-	-	-	-	-	-	-	-	-	-	-	-	-	-	-	-	8	426
千葉県	-	-	-	-	-	-	-	-	-	-	-	-	-	-	-	-	2	464
東京都	-	-	-	-	-	-	-	-	-	-	-	-	-	-	-	-	18	1298
神奈川県	-	-	-	-	-	-	-	-	-	-	-	-	-	-	-	-	4	609
新潟県	-	-	-	-	-	-	-	-	-	-	-	-	-	-	-	-	1	108
富山県	-	-	-	-	-	-	-	-	-	-	-	-	-	-	-	-	-	66
石川県	-	-	-	-	-	-	-	-	-	-	-	-	-	-	-	-	3	65
福井県	-	-	-	-	-	-	-	-	-	-	-	-	-	-	-	-	1	50
山梨県	-	-	-	-	-	-	-	-	-	-	-	-	-	-	-	-	-	37
長野県	-	-	-	-	-	-	-	-	-	-	-	-	-	-	-	-	1	99
岐阜県	-	-	-	-	-	-	-	-	-	-	-	-	-	-	-	-	-	167
静岡県	-	-	-	-	-	-	-	-	-	-	-	-	-	-	-	-	3	207
愛知県	-	-	-	-	-	-	-	-	-	-	-	-	-	-	-	-	6	672
三重県	-	-	-	-	-	-	-	-	-	-	-	-	-	-	-	-	1	129
滋賀県	-	-	-	-	-	-	-	-	-	-	-	-	-	-	-	-	1	108
京都府	-	-	-	-	-	-	-	-	-	-	-	-	-	-	-	-	1	200
大阪府	-	-	-	-	-	-	-	-	-	-	-	-	-	-	-	-	-	458
兵庫県	-	-	-	-	-	-	-	-	-	-	-	-	-	-	-	-	10	300
奈良県	-	-	-	-	-	-	-	-	-	-	-	-	-	-	-	-	2	96
和歌山県	-	-	-	-	-	-	-	-	-	-	-	-	-	-	-	-	-	92
鳥取県	-	-	-	-	-	-	-	-	-	-	-	-	-	-	-	-	-	32
島根県	-	-	-	-	-	-	-	-	-	-	-	-	-	-	-	-	-	62
岡山県	-	-	-	-	-	-	-	-	-	-	-	-	-	-	-	-	-	88
広島県	-	-	-	-	-	-	-	-	-	-	-	-	-	-	-	-	1	192
山口県	-	-	-	-	-	-	-	-	-	-	-	-	-	-	-	-	3	107
徳島県	-	-	-	-	-	-	-	-	-	-	-	-	-	-	-	-	-	57
香川県	-	-	-	-	-	-	-	-	-	-	-	-	-	-	-	-	-	66
愛媛県	-	-	-	-	-	-	-	-	-	-	-	-	-	-	-	-	2	100
高知県	-	-	-	-	-	-	-	-	-	-	-	-	-	-	-	-	3	59
福岡県	-	-	-	-	-	-	-	-	-	-	-	-	-	-	-	-	8	405
佐賀県	-	-	-	-	-	-	-	-	-	-	-	-	-	-	-	-	2	69
長崎県	-	-	-	-	-	-	-	-	-	-	-	-	-	-	-	-	2	125
熊本県	-	-	-	-	-	-	-	-	-	-	-	-	-	-	-	-	-	113
大分県	-	-	-	-	-	-	-	-	-	-	-	-	-	-	-	-	-	96
宮崎県	-	-	-	-	-	-	-	-	-	-	-	-	-	-	-	-	2	103
鹿児島県	-	-	-	-	-	-	-	-	-	-	-	-	-	-	-	-	11	135
沖縄県	-	-	-	-	-	-	-	-	-	-	-	-	-	-	-	-	-	106

\*病原体がSARSコロナウイルスであるものに限る。

報告数・累積報告数, 疾病・都道府県別

2009年19週

	ジフテリア		重症急性 呼吸器症候群*		鳥インフル エンザ(H5N1)		コレラ		細菌性赤痢		腸管出血性 大腸菌感染症		腸チフス		パラチフス		E型肝炎	
	報告数	累積	報告数	累積	報告数	累積	報告数	累積	報告数	累積	報告数	累積	報告数	累積	報告数	累積	報告数	累積
総 数	-	-	-	-	-	-	2	2	64	13	332	-	12	-	6	-	16	
北海道	-	-	-	-	-	-	-	-	-	-	10	-	-	-	-	-	3	
青森県	-	-	-	-	-	-	-	-	-	-	3	-	1	-	-	-	-	
岩手県	-	-	-	-	-	-	-	-	3	-	3	-	-	-	-	-	-	
宮城県	-	-	-	-	-	-	-	-	-	-	2	-	-	-	-	-	-	
秋田県	-	-	-	-	-	-	-	-	-	-	3	-	-	-	-	-	1	
山形県	-	-	-	-	-	-	-	-	1	-	6	-	-	-	-	-	-	
福島県	-	-	-	-	-	-	-	-	1	-	2	-	-	-	-	-	-	
茨城県	-	-	-	-	-	-	-	-	1	-	3	-	-	-	-	-	-	
栃木県	-	-	-	-	-	-	-	-	-	-	1	-	-	-	-	-	1	
群馬県	-	-	-	-	-	-	-	-	5	-	3	-	-	-	-	-	-	
埼玉県	-	-	-	-	-	-	-	-	1	1	13	-	-	-	-	-	-	
千葉県	-	-	-	-	-	-	-	-	5	-	7	-	-	-	-	-	-	
東京都	-	-	-	-	-	-	-	-	12	-	19	-	7	-	3	-	3	
神奈川県	-	-	-	-	-	-	1	-	8	2	18	-	-	-	2	-	-	
新潟県	-	-	-	-	-	-	-	-	-	-	26	-	-	-	-	-	-	
富山県	-	-	-	-	-	-	1	-	1	-	1	-	-	-	-	-	-	
石川県	-	-	-	-	-	-	-	-	-	-	15	-	-	-	-	-	-	
福井県	-	-	-	-	-	-	-	-	-	-	7	-	-	-	-	-	-	
山梨県	-	-	-	-	-	-	-	-	-	-	-	-	-	-	-	-	-	
長野県	-	-	-	-	-	-	-	-	1	1	6	-	-	-	-	-	-	
岐阜県	-	-	-	-	-	-	-	-	1	-	8	-	-	-	-	-	-	
静岡県	-	-	-	-	-	-	-	-	1	-	8	-	-	-	-	-	2	
愛知県	-	-	-	-	-	-	-	-	1	5	13	-	2	-	1	-	1	
三重県	-	-	-	-	-	-	-	-	5	-	2	-	-	-	-	-	2	
滋賀県	-	-	-	-	-	-	-	-	-	-	3	-	-	-	-	-	1	
京都府	-	-	-	-	-	-	-	-	1	1	5	-	-	-	-	-	-	
大阪府	-	-	-	-	-	-	-	-	-	-	11	-	1	-	-	-	-	
兵庫県	-	-	-	-	-	-	-	-	1	2	12	-	-	-	-	-	-	
奈良県	-	-	-	-	-	-	-	-	2	-	3	-	-	-	-	-	-	
和歌山県	-	-	-	-	-	-	-	-	-	-	9	-	-	-	-	-	-	
鳥取県	-	-	-	-	-	-	-	-	-	-	-	-	-	-	-	-	-	
島根県	-	-	-	-	-	-	-	-	-	-	-	-	-	-	-	-	-	
岡山県	-	-	-	-	-	-	-	-	2	-	3	-	1	-	-	-	-	
広島県	-	-	-	-	-	-	-	-	-	1	16	-	-	-	-	-	-	
山口県	-	-	-	-	-	-	-	-	1	-	9	-	-	-	-	-	-	
徳島県	-	-	-	-	-	-	-	-	-	-	1	-	-	-	-	-	-	
香川県	-	-	-	-	-	-	-	-	-	-	1	-	-	-	-	-	-	
愛媛県	-	-	-	-	-	-	-	-	-	-	1	-	-	-	-	-	-	
高知県	-	-	-	-	-	-	-	-	-	1	2	-	-	-	-	-	-	
福岡県	-	-	-	-	-	-	-	-	5	3	25	-	-	-	-	-	1	
佐賀県	-	-	-	-	-	-	-	-	-	-	1	-	-	-	-	-	-	
長崎県	-	-	-	-	-	-	-	-	-	-	1	-	-	-	-	-	-	
熊本県	-	-	-	-	-	-	-	-	-	-	4	-	-	-	-	-	1	
大分県	-	-	-	-	-	-	-	-	1	1	39	-	-	-	-	-	-	
宮崎県	-	-	-	-	-	-	-	-	-	-	1	4	-	-	-	-	-	
鹿児島県	-	-	-	-	-	-	-	-	-	-	1	-	-	-	-	-	-	
沖縄県	-	-	-	-	-	-	-	-	-	-	2	-	-	-	-	-	-	

報告数・累積報告数, 疾病・都道府県別

2009年19週

	ウエストナイル熱		A型肝炎		エキノコックス症		黄熱		オウム病		オムスク出血熱		回帰熱		キャサナル森林病		Q熱	
	報告数	累積	報告数	累積	報告数	累積	報告数	累積	報告数	累積	報告数	累積	報告数	累積	報告数	累積	報告数	累積
総数	-	-	1	33	-	9	-	-	-	2	-	-	-	-	-	-	-	1
北海道	-	-	-	1	-	8	-	-	-	-	-	-	-	-	-	-	-	-
青森県	-	-	-	-	-	-	-	-	-	-	-	-	-	-	-	-	-	-
岩手県	-	-	-	-	-	-	-	-	-	-	-	-	-	-	-	-	-	-
宮城県	-	-	-	2	-	-	-	-	-	-	-	-	-	-	-	-	-	-
秋田県	-	-	-	1	-	-	-	-	-	-	-	-	-	-	-	-	-	-
山形県	-	-	-	1	-	-	-	-	-	-	-	-	-	-	-	-	-	-
福島県	-	-	-	1	-	-	-	-	-	-	-	-	-	-	-	-	-	-
茨城県	-	-	-	1	-	-	-	-	-	-	-	-	-	-	-	-	-	-
栃木県	-	-	-	-	-	-	-	-	-	-	-	-	-	-	-	-	-	-
群馬県	-	-	-	1	-	-	-	-	-	-	-	-	-	-	-	-	-	-
埼玉県	-	-	-	1	-	-	-	-	-	-	-	-	-	-	-	-	-	-
千葉県	-	-	-	2	-	-	-	-	-	-	-	-	-	-	-	-	-	-
東京都	-	-	1	5	-	1	-	-	-	-	-	-	-	-	-	-	-	-
神奈川県	-	-	-	1	-	-	-	-	-	-	-	-	-	-	-	-	-	-
新潟県	-	-	-	-	-	-	-	-	-	-	-	-	-	-	-	-	-	-
富山県	-	-	-	-	-	-	-	-	-	-	-	-	-	-	-	-	-	-
石川県	-	-	-	-	-	-	-	-	-	-	-	-	-	-	-	-	-	-
福井県	-	-	-	-	-	-	-	-	-	-	-	-	-	-	-	-	-	-
山梨県	-	-	-	-	-	-	-	-	-	-	-	-	-	-	-	-	-	-
長野県	-	-	-	-	-	-	-	-	-	-	-	-	-	-	-	-	-	-
岐阜県	-	-	-	-	-	-	-	-	-	-	-	-	-	-	-	-	-	-
静岡県	-	-	-	2	-	-	-	-	-	-	-	-	-	-	-	-	-	-
愛知県	-	-	-	3	-	-	-	-	-	1	-	-	-	-	-	-	-	-
三重県	-	-	-	2	-	-	-	-	-	-	-	-	-	-	-	-	-	-
滋賀県	-	-	-	-	-	-	-	-	-	-	-	-	-	-	-	-	-	-
京都府	-	-	-	1	-	-	-	-	-	-	-	-	-	-	-	-	-	-
大阪府	-	-	-	1	-	-	-	-	-	-	-	-	-	-	-	-	-	-
兵庫県	-	-	-	2	-	-	-	-	-	-	-	-	-	-	-	-	-	1
奈良県	-	-	-	1	-	-	-	-	-	-	-	-	-	-	-	-	-	-
和歌山県	-	-	-	-	-	-	-	-	-	-	-	-	-	-	-	-	-	-
鳥取県	-	-	-	-	-	-	-	-	-	-	-	-	-	-	-	-	-	-
島根県	-	-	-	-	-	-	-	-	-	-	-	-	-	-	-	-	-	-
岡山県	-	-	-	-	-	-	-	-	-	1	-	-	-	-	-	-	-	-
広島県	-	-	-	-	-	-	-	-	-	-	-	-	-	-	-	-	-	-
山口県	-	-	-	-	-	-	-	-	-	-	-	-	-	-	-	-	-	-
徳島県	-	-	-	1	-	-	-	-	-	-	-	-	-	-	-	-	-	-
香川県	-	-	-	-	-	-	-	-	-	-	-	-	-	-	-	-	-	-
愛媛県	-	-	-	1	-	-	-	-	-	-	-	-	-	-	-	-	-	-
高知県	-	-	-	-	-	-	-	-	-	-	-	-	-	-	-	-	-	-
福岡県	-	-	-	1	-	-	-	-	-	-	-	-	-	-	-	-	-	-
佐賀県	-	-	-	-	-	-	-	-	-	-	-	-	-	-	-	-	-	-
長崎県	-	-	-	1	-	-	-	-	-	-	-	-	-	-	-	-	-	-
熊本県	-	-	-	-	-	-	-	-	-	-	-	-	-	-	-	-	-	-
大分県	-	-	-	-	-	-	-	-	-	-	-	-	-	-	-	-	-	-
宮崎県	-	-	-	-	-	-	-	-	-	-	-	-	-	-	-	-	-	-
鹿児島県	-	-	-	-	-	-	-	-	-	-	-	-	-	-	-	-	-	-
沖縄県	-	-	-	-	-	-	-	-	-	-	-	-	-	-	-	-	-	-



報告数・累積報告数, 疾病・都道府県別

2009年19週

	狂犬病		コクシジ オイデス症		サル痘		腎症候性出血熱		西部ウマ脳炎		ダニ媒介脳炎		炭疽		つつが虫病		デング熱	
	報告数	累積	報告数	累積	報告数	累積	報告数	累積	報告数	累積	報告数	累積	報告数	累積	報告数	累積	報告数	累積
総数	-	-	-	1	-	-	-	-	-	-	-	-	-	-	2	49	2	26
北海道	-	-	-	-	-	-	-	-	-	-	-	-	-	-	-	-	-	-
青森県	-	-	-	-	-	-	-	-	-	-	-	-	-	-	-	-	-	-
岩手県	-	-	-	-	-	-	-	-	-	-	-	-	-	-	1	-	-	-
宮城県	-	-	-	-	-	-	-	-	-	-	-	-	-	-	1	-	-	-
秋田県	-	-	-	-	-	-	-	-	-	-	-	-	-	-	2	-	-	-
山形県	-	-	-	-	-	-	-	-	-	-	-	-	-	2	2	-	-	-
福島県	-	-	-	-	-	-	-	-	-	-	-	-	-	-	4	-	-	-
茨城県	-	-	-	-	-	-	-	-	-	-	-	-	-	-	2	-	-	-
栃木県	-	-	-	-	-	-	-	-	-	-	-	-	-	-	-	-	-	-
群馬県	-	-	-	-	-	-	-	-	-	-	-	-	-	-	-	-	-	-
埼玉県	-	-	-	-	-	-	-	-	-	-	-	-	-	-	-	-	-	-
千葉県	-	-	-	-	-	-	-	-	-	-	-	-	-	-	4	-	1	-
東京都	-	-	-	1	-	-	-	-	-	-	-	-	-	-	2	-	8	-
神奈川県	-	-	-	-	-	-	-	-	-	-	-	-	-	-	-	-	4	-
新潟県	-	-	-	-	-	-	-	-	-	-	-	-	-	-	2	-	-	-
富山県	-	-	-	-	-	-	-	-	-	-	-	-	-	-	-	-	1	-
石川県	-	-	-	-	-	-	-	-	-	-	-	-	-	-	-	-	-	-
福井県	-	-	-	-	-	-	-	-	-	-	-	-	-	-	-	-	-	-
山梨県	-	-	-	-	-	-	-	-	-	-	-	-	-	-	-	-	-	-
長野県	-	-	-	-	-	-	-	-	-	-	-	-	-	-	-	-	-	-
岐阜県	-	-	-	-	-	-	-	-	-	-	-	-	-	-	-	-	-	-
静岡県	-	-	-	-	-	-	-	-	-	-	-	-	-	-	-	-	2	-
愛知県	-	-	-	-	-	-	-	-	-	-	-	-	-	-	-	-	1	-
三重県	-	-	-	-	-	-	-	-	-	-	-	-	-	-	1	-	-	-
滋賀県	-	-	-	-	-	-	-	-	-	-	-	-	-	-	-	-	-	-
京都府	-	-	-	-	-	-	-	-	-	-	-	-	-	-	-	-	2	-
大阪府	-	-	-	-	-	-	-	-	-	-	-	-	-	-	-	-	2	6
兵庫県	-	-	-	-	-	-	-	-	-	-	-	-	-	-	-	-	-	-
奈良県	-	-	-	-	-	-	-	-	-	-	-	-	-	-	-	-	-	-
和歌山県	-	-	-	-	-	-	-	-	-	-	-	-	-	-	5	-	-	-
鳥取県	-	-	-	-	-	-	-	-	-	-	-	-	-	-	-	-	-	-
島根県	-	-	-	-	-	-	-	-	-	-	-	-	-	-	2	-	-	-
岡山県	-	-	-	-	-	-	-	-	-	-	-	-	-	-	-	-	-	-
広島県	-	-	-	-	-	-	-	-	-	-	-	-	-	-	1	-	-	-
山口県	-	-	-	-	-	-	-	-	-	-	-	-	-	-	-	-	-	-
徳島県	-	-	-	-	-	-	-	-	-	-	-	-	-	-	2	-	-	-
香川県	-	-	-	-	-	-	-	-	-	-	-	-	-	-	-	-	-	-
愛媛県	-	-	-	-	-	-	-	-	-	-	-	-	-	-	-	-	-	-
高知県	-	-	-	-	-	-	-	-	-	-	-	-	-	-	-	-	-	-
福岡県	-	-	-	-	-	-	-	-	-	-	-	-	-	-	-	-	-	1
佐賀県	-	-	-	-	-	-	-	-	-	-	-	-	-	-	1	-	-	-
長崎県	-	-	-	-	-	-	-	-	-	-	-	-	-	-	-	-	-	-
熊本県	-	-	-	-	-	-	-	-	-	-	-	-	-	-	1	-	-	-
大分県	-	-	-	-	-	-	-	-	-	-	-	-	-	-	2	-	-	-
宮崎県	-	-	-	-	-	-	-	-	-	-	-	-	-	-	5	-	-	-
鹿児島県	-	-	-	-	-	-	-	-	-	-	-	-	-	-	9	-	-	-
沖縄県	-	-	-	-	-	-	-	-	-	-	-	-	-	-	-	-	-	-

\*鳥インフルエンザ(H5N1)を除く。

報告数・累積報告数, 疾病・都道府県別

2009年19週

	東部ウマ脳炎		鳥インフルエンザ*		ニパウイルス感染症		日本紅斑熱		日本脳炎		ハンタウイルス肺症候群		Bウイルス病		鼻 疽		ブルセラ症	
	報告数	累積	報告数	累積	報告数	累積	報告数	累積	報告数	累積	報告数	累積	報告数	累積	報告数	累積	報告数	累積
総 数	-	-	-	-	-	-	6	-	-	-	-	-	-	-	-	-	-	1
北海道	-	-	-	-	-	-	-	-	-	-	-	-	-	-	-	-	-	-
青森県	-	-	-	-	-	-	-	-	-	-	-	-	-	-	-	-	-	-
岩手県	-	-	-	-	-	-	-	-	-	-	-	-	-	-	-	-	-	-
宮城県	-	-	-	-	-	-	-	-	-	-	-	-	-	-	-	-	-	-
秋田県	-	-	-	-	-	-	-	-	-	-	-	-	-	-	-	-	-	-
山形県	-	-	-	-	-	-	-	-	-	-	-	-	-	-	-	-	-	-
福島県	-	-	-	-	-	-	-	-	-	-	-	-	-	-	-	-	-	-
茨城県	-	-	-	-	-	-	-	-	-	-	-	-	-	-	-	-	-	-
栃木県	-	-	-	-	-	-	-	-	-	-	-	-	-	-	-	-	-	-
群馬県	-	-	-	-	-	-	-	-	-	-	-	-	-	-	-	-	-	-
埼玉県	-	-	-	-	-	-	-	-	-	-	-	-	-	-	-	-	-	1
千葉県	-	-	-	-	-	-	-	-	-	-	-	-	-	-	-	-	-	-
東京都	-	-	-	-	-	-	-	-	-	-	-	-	-	-	-	-	-	-
神奈川県	-	-	-	-	-	-	-	-	-	-	-	-	-	-	-	-	-	-
新潟県	-	-	-	-	-	-	-	-	-	-	-	-	-	-	-	-	-	-
富山県	-	-	-	-	-	-	-	-	-	-	-	-	-	-	-	-	-	-
石川県	-	-	-	-	-	-	-	-	-	-	-	-	-	-	-	-	-	-
福井県	-	-	-	-	-	-	-	-	-	-	-	-	-	-	-	-	-	-
山梨県	-	-	-	-	-	-	-	-	-	-	-	-	-	-	-	-	-	-
長野県	-	-	-	-	-	-	-	-	-	-	-	-	-	-	-	-	-	-
岐阜県	-	-	-	-	-	-	-	-	-	-	-	-	-	-	-	-	-	-
静岡県	-	-	-	-	-	-	-	-	-	-	-	-	-	-	-	-	-	-
愛知県	-	-	-	-	-	-	-	-	-	-	-	-	-	-	-	-	-	-
三重県	-	-	-	-	-	-	3	-	-	-	-	-	-	-	-	-	-	-
滋賀県	-	-	-	-	-	-	-	-	-	-	-	-	-	-	-	-	-	-
京都府	-	-	-	-	-	-	-	-	-	-	-	-	-	-	-	-	-	-
大阪府	-	-	-	-	-	-	-	-	-	-	-	-	-	-	-	-	-	-
兵庫県	-	-	-	-	-	-	2	-	-	-	-	-	-	-	-	-	-	-
奈良県	-	-	-	-	-	-	-	-	-	-	-	-	-	-	-	-	-	-
和歌山県	-	-	-	-	-	-	-	-	-	-	-	-	-	-	-	-	-	-
鳥取県	-	-	-	-	-	-	-	-	-	-	-	-	-	-	-	-	-	-
島根県	-	-	-	-	-	-	-	-	-	-	-	-	-	-	-	-	-	-
岡山県	-	-	-	-	-	-	-	-	-	-	-	-	-	-	-	-	-	-
広島県	-	-	-	-	-	-	-	-	-	-	-	-	-	-	-	-	-	-
山口県	-	-	-	-	-	-	-	-	-	-	-	-	-	-	-	-	-	-
徳島県	-	-	-	-	-	-	-	-	-	-	-	-	-	-	-	-	-	-
香川県	-	-	-	-	-	-	-	-	-	-	-	-	-	-	-	-	-	-
愛媛県	-	-	-	-	-	-	-	-	-	-	-	-	-	-	-	-	-	-
高知県	-	-	-	-	-	-	-	-	-	-	-	-	-	-	-	-	-	-
福岡県	-	-	-	-	-	-	-	-	-	-	-	-	-	-	-	-	-	-
佐賀県	-	-	-	-	-	-	-	-	-	-	-	-	-	-	-	-	-	-
長崎県	-	-	-	-	-	-	-	-	-	-	-	-	-	-	-	-	-	-
熊本県	-	-	-	-	-	-	-	-	-	-	-	-	-	-	-	-	-	-
大分県	-	-	-	-	-	-	-	-	-	-	-	-	-	-	-	-	-	-
宮崎県	-	-	-	-	-	-	1	-	-	-	-	-	-	-	-	-	-	-
鹿児島県	-	-	-	-	-	-	-	-	-	-	-	-	-	-	-	-	-	-
沖縄県	-	-	-	-	-	-	-	-	-	-	-	-	-	-	-	-	-	-

報告数・累積報告数，疾病・都道府県別

2009年19週

	ペネズエラ ウマ脳炎		ヘンドラウイルス 感染症		発しんチフス		ポツリヌス症		マラリア		野 兎 病		ライム病		リッサウイルス 感染症		リフトバレー熱	
	報告数	累積	報告数	累積	報告数	累積	報告数	累積	報告数	累積	報告数	累積	報告数	累積	報告数	累積	報告数	累積
総 数	-	-	-	-	-	-	-	-	22	-	-	-	-	-	-	-	-	-
北海道	-	-	-	-	-	-	-	-	-	-	-	-	-	-	-	-	-	-
青森県	-	-	-	-	-	-	-	-	-	-	-	-	-	-	-	-	-	-
岩手県	-	-	-	-	-	-	-	-	-	-	-	-	-	-	-	-	-	-
宮城県	-	-	-	-	-	-	-	-	-	-	-	-	-	-	-	-	-	-
秋田県	-	-	-	-	-	-	-	-	-	-	-	-	-	-	-	-	-	-
山形県	-	-	-	-	-	-	-	-	-	-	-	-	-	-	-	-	-	-
福島県	-	-	-	-	-	-	-	-	-	-	-	-	-	-	-	-	-	-
茨城県	-	-	-	-	-	-	-	-	-	-	-	-	-	-	-	-	-	-
栃木県	-	-	-	-	-	-	-	-	-	-	-	-	-	-	-	-	-	-
群馬県	-	-	-	-	-	-	-	-	-	-	-	-	-	-	-	-	-	-
埼玉県	-	-	-	-	-	-	-	-	1	-	-	-	-	-	-	-	-	-
千葉県	-	-	-	-	-	-	-	-	4	-	-	-	-	-	-	-	-	-
東京都	-	-	-	-	-	-	-	-	12	-	-	-	-	-	-	-	-	-
神奈川県	-	-	-	-	-	-	-	-	3	-	-	-	-	-	-	-	-	-
新潟県	-	-	-	-	-	-	-	-	-	-	-	-	-	-	-	-	-	-
富山県	-	-	-	-	-	-	-	-	-	-	-	-	-	-	-	-	-	-
石川県	-	-	-	-	-	-	-	-	-	-	-	-	-	-	-	-	-	-
福井県	-	-	-	-	-	-	-	-	-	-	-	-	-	-	-	-	-	-
山梨県	-	-	-	-	-	-	-	-	-	-	-	-	-	-	-	-	-	-
長野県	-	-	-	-	-	-	-	-	-	-	-	-	-	-	-	-	-	-
岐阜県	-	-	-	-	-	-	-	-	-	-	-	-	-	-	-	-	-	-
静岡県	-	-	-	-	-	-	-	-	-	-	-	-	-	-	-	-	-	-
愛知県	-	-	-	-	-	-	-	-	-	-	-	-	-	-	-	-	-	-
三重県	-	-	-	-	-	-	-	-	-	-	-	-	-	-	-	-	-	-
滋賀県	-	-	-	-	-	-	-	-	-	-	-	-	-	-	-	-	-	-
京都府	-	-	-	-	-	-	-	-	-	-	-	-	-	-	-	-	-	-
大阪府	-	-	-	-	-	-	-	-	1	-	-	-	-	-	-	-	-	-
兵庫県	-	-	-	-	-	-	-	-	-	-	-	-	-	-	-	-	-	-
奈良県	-	-	-	-	-	-	-	-	-	-	-	-	-	-	-	-	-	-
和歌山県	-	-	-	-	-	-	-	-	-	-	-	-	-	-	-	-	-	-
鳥取県	-	-	-	-	-	-	-	-	-	-	-	-	-	-	-	-	-	-
島根県	-	-	-	-	-	-	-	-	-	-	-	-	-	-	-	-	-	-
岡山県	-	-	-	-	-	-	-	-	-	-	-	-	-	-	-	-	-	-
広島県	-	-	-	-	-	-	-	-	-	-	-	-	-	-	-	-	-	-
山口県	-	-	-	-	-	-	-	-	-	-	-	-	-	-	-	-	-	-
徳島県	-	-	-	-	-	-	-	-	-	-	-	-	-	-	-	-	-	-
香川県	-	-	-	-	-	-	-	-	-	-	-	-	-	-	-	-	-	-
愛媛県	-	-	-	-	-	-	-	-	-	-	-	-	-	-	-	-	-	-
高知県	-	-	-	-	-	-	-	-	-	-	-	-	-	-	-	-	-	-
福岡県	-	-	-	-	-	-	-	-	-	-	-	-	-	-	-	-	-	-
佐賀県	-	-	-	-	-	-	-	-	1	-	-	-	-	-	-	-	-	-
長崎県	-	-	-	-	-	-	-	-	-	-	-	-	-	-	-	-	-	-
熊本県	-	-	-	-	-	-	-	-	-	-	-	-	-	-	-	-	-	-
大分県	-	-	-	-	-	-	-	-	-	-	-	-	-	-	-	-	-	-
宮崎県	-	-	-	-	-	-	-	-	-	-	-	-	-	-	-	-	-	-
鹿児島県	-	-	-	-	-	-	-	-	-	-	-	-	-	-	-	-	-	-
沖縄県	-	-	-	-	-	-	-	-	-	-	-	-	-	-	-	-	-	-

\*E型肝炎およびA型肝炎を除く。

\*\*ウエストナイル脳炎、西部ウマ脳炎、ダニ媒介脳炎、東部ウマ脳炎、日本脳炎、ペネズエラウマ脳炎およびリフトバレー熱を除く。

報告数・累積報告数、疾病・都道府県別

2009年19週

	類鼻疽		レジオネラ症		レプトスピラ症		ロッキー山紅斑熱		アメーバ赤痢		ウイルス性肝炎*		急性脳炎**		クリプトスポリジウム症		クロイツフェルト・ヤコブ病	
	報告数	累積	報告数	累積	報告数	累積	報告数	累積	報告数	累積	報告数	累積	報告数	累積	報告数	累積	報告数	累積
総数	-	-	2	203	-	2	-	-	2	295	1	76	-	84	-	2	-	38
北海道	-	-	-	6	-	-	-	-	-	6	-	-	-	1	-	1	-	1
青森県	-	-	-	2	-	-	-	-	-	-	-	-	-	-	-	-	-	-
岩手県	-	-	-	1	-	-	-	-	-	2	-	-	-	1	-	-	-	-
宮城県	-	-	-	3	-	-	-	-	-	7	-	3	-	-	-	-	-	-
秋田県	-	-	-	1	-	-	-	-	-	-	-	-	-	-	-	-	-	1
山形県	-	-	-	2	-	-	-	-	-	-	-	-	-	2	-	-	-	1
福島県	-	-	-	8	-	-	-	-	-	7	-	-	-	3	-	-	-	1
茨城県	-	-	-	2	-	-	-	-	-	3	-	1	-	2	-	-	-	1
栃木県	-	-	-	3	-	-	-	-	-	3	-	2	-	2	-	-	-	1
群馬県	-	-	-	2	-	-	-	-	-	2	-	3	-	1	-	-	-	2
埼玉県	-	-	-	5	-	-	-	-	-	11	-	8	-	7	-	-	-	2
千葉県	-	-	-	7	-	1	-	-	1	22	-	-	-	8	-	-	-	1
東京都	-	-	-	19	-	-	-	-	-	47	-	15	-	9	-	1	-	5
神奈川県	-	-	-	15	-	-	-	-	-	29	-	1	-	2	-	-	-	2
新潟県	-	-	-	7	-	-	-	-	-	3	-	-	-	5	-	-	-	-
富山県	-	-	-	8	-	-	-	-	-	4	-	-	-	1	-	-	-	-
石川県	-	-	-	6	-	-	-	-	-	5	-	-	-	-	-	-	-	-
福井県	-	-	-	2	-	-	-	-	-	-	-	-	-	-	-	-	-	-
山梨県	-	-	-	2	-	-	-	-	-	-	-	-	-	4	-	-	-	1
長野県	-	-	-	4	-	-	-	-	-	2	-	-	-	2	-	-	-	1
岐阜県	-	-	-	9	-	-	-	-	-	4	-	-	-	-	-	-	-	1
静岡県	-	-	1	12	-	-	-	-	-	5	-	-	-	1	-	-	-	2
愛知県	-	-	-	12	-	-	-	-	-	20	-	4	-	2	-	-	-	2
三重県	-	-	-	5	-	1	-	-	-	1	-	-	-	-	-	-	-	2
滋賀県	-	-	-	1	-	-	-	-	-	4	-	1	-	-	-	-	-	-
京都府	-	-	-	3	-	-	-	-	-	11	-	4	-	2	-	-	-	-
大阪府	-	-	-	11	-	-	-	-	1	34	-	6	-	13	-	-	-	2
兵庫県	-	-	1	9	-	-	-	-	-	13	-	6	-	-	-	-	-	-
奈良県	-	-	-	3	-	-	-	-	-	4	-	-	-	-	-	-	-	-
和歌山県	-	-	-	3	-	-	-	-	-	7	-	1	-	-	-	-	-	-
鳥取県	-	-	-	2	-	-	-	-	-	3	-	-	-	1	-	-	-	-
島根県	-	-	-	1	-	-	-	-	-	2	-	1	-	-	-	-	-	-
岡山県	-	-	-	5	-	-	-	-	-	8	1	5	-	2	-	-	-	-
広島県	-	-	-	5	-	-	-	-	-	2	-	5	-	2	-	-	-	1
山口県	-	-	-	2	-	-	-	-	-	2	-	-	-	1	-	-	-	1
徳島県	-	-	-	-	-	-	-	-	-	2	-	-	-	-	-	-	-	1
香川県	-	-	-	3	-	-	-	-	-	1	-	-	-	1	-	-	-	1
愛媛県	-	-	-	3	-	-	-	-	-	2	-	3	-	-	-	-	-	-
高知県	-	-	-	3	-	-	-	-	-	-	-	1	-	1	-	-	-	-
福岡県	-	-	-	1	-	-	-	-	-	5	-	-	-	1	-	-	-	2
佐賀県	-	-	-	-	-	-	-	-	-	-	-	-	-	-	-	-	-	-
長崎県	-	-	-	-	-	-	-	-	-	1	-	3	-	1	-	-	-	1
熊本県	-	-	-	1	-	-	-	-	-	3	-	1	-	-	-	-	-	2
大分県	-	-	-	-	-	-	-	-	-	4	-	-	-	-	-	-	-	-
宮崎県	-	-	-	-	-	-	-	-	-	2	-	2	-	5	-	-	-	-
鹿児島県	-	-	-	2	-	-	-	-	-	-	-	-	-	1	-	-	-	-
沖縄県	-	-	-	2	-	-	-	-	-	2	-	-	-	-	-	-	-	-

報告数・累積報告数, 疾病・都道府県別

2009年19週

	劇症型溶血性 レンサ球菌感染症		後天性免疫不全 症候群		ジアルジア症		髄膜炎菌性 髄膜炎		先天性風しん 症候群		梅毒		破傷風		バンコマイシン耐性 黄色ブドウ球菌感染症		バンコマイシン耐性 腸球菌感染症	
	報告数	累積	報告数	累積	報告数	累積	報告数	累積	報告数	累積	報告数	累積	報告数	累積	報告数	累積	報告数	累積
総数	2	45	4	508	-	30	-	7	-	-	1	243	-	22	-	-	-	34
北海道	-	2	-	11	-	1	-	-	-	-	-	8	-	2	-	-	-	3
青森県	-	-	-	1	-	-	-	-	-	-	-	-	-	1	-	-	-	-
岩手県	-	-	-	1	-	-	-	-	-	-	-	1	-	-	-	-	-	-
宮城県	-	-	-	1	-	1	-	-	-	-	-	1	-	2	-	-	-	-
秋田県	-	-	-	1	-	-	-	-	-	-	-	1	-	-	-	-	-	-
山形県	-	-	-	1	-	2	-	-	-	-	-	-	-	-	-	-	-	-
福島県	-	2	-	1	-	-	-	-	-	-	-	3	-	-	-	-	-	-
茨城県	-	3	-	9	-	1	-	-	-	-	-	4	-	-	-	-	-	-
栃木県	-	-	-	5	-	-	-	1	-	-	-	3	-	-	-	-	-	-
群馬県	-	1	-	5	-	-	-	-	-	-	-	2	-	1	-	-	-	-
埼玉県	1	2	-	10	-	-	-	-	-	-	-	5	-	-	-	-	-	2
千葉県	-	2	-	14	-	2	-	2	-	-	-	6	-	-	-	-	-	2
東京都	-	4	2	157	-	12	-	-	-	-	1	74	-	2	-	-	-	4
神奈川県	-	2	-	25	-	4	-	1	-	-	-	14	-	-	-	-	-	7
新潟県	-	-	-	5	-	-	-	-	-	-	-	1	-	-	-	-	-	1
富山県	1	1	-	1	-	-	-	-	-	-	-	-	-	-	-	-	-	-
石川県	-	1	-	4	-	-	-	-	-	-	-	-	-	-	-	-	-	-
福井県	-	-	-	-	-	-	-	-	-	-	-	1	-	-	-	-	-	-
山梨県	-	-	-	3	-	-	-	-	-	-	-	1	-	-	-	-	-	-
長野県	-	1	-	4	-	-	-	-	-	-	-	3	-	1	-	-	-	2
岐阜県	-	2	-	5	-	-	-	-	-	-	-	4	-	-	-	-	-	-
静岡県	-	2	-	13	-	-	-	-	-	-	-	6	-	1	-	-	-	2
愛知県	-	4	-	31	-	1	-	-	-	-	-	13	-	1	-	-	-	1
三重県	-	-	-	4	-	-	-	-	-	-	-	9	-	-	-	-	-	-
滋賀県	-	1	-	2	-	-	-	-	-	-	-	-	-	1	-	-	-	-
京都府	-	1	1	8	-	1	-	-	-	-	-	3	-	-	-	-	-	4
大阪府	-	2	1	101	-	5	-	-	-	-	-	22	-	2	-	-	-	2
兵庫県	-	5	-	20	-	-	-	-	-	-	-	4	-	-	-	-	-	-
奈良県	-	1	-	8	-	-	-	-	-	-	-	2	-	-	-	-	-	-
和歌山県	-	-	-	2	-	-	-	-	-	-	-	1	-	-	-	-	-	-
鳥取県	-	-	-	1	-	-	-	-	-	-	-	2	-	-	-	-	-	-
島根県	-	1	-	-	-	-	-	-	-	-	-	-	-	-	-	-	-	-
岡山県	-	-	-	1	-	-	-	-	-	-	-	3	-	1	-	-	-	1
広島県	-	2	-	11	-	-	-	-	-	-	-	1	-	-	-	-	-	-
山口県	-	-	-	1	-	-	-	-	-	-	-	2	-	1	-	-	-	-
徳島県	-	-	-	2	-	-	-	-	-	-	-	1	-	-	-	-	-	-
香川県	-	1	-	-	-	-	-	-	-	-	-	1	-	-	-	-	-	-
愛媛県	-	1	-	2	-	-	-	-	-	-	-	2	-	-	-	-	-	-
高知県	-	-	-	-	-	-	-	-	-	-	-	5	-	-	-	-	-	-
福岡県	-	1	-	12	-	-	-	2	-	-	-	19	-	1	-	-	-	2
佐賀県	-	-	-	2	-	-	-	-	-	-	-	-	-	-	-	-	-	-
長崎県	-	-	-	2	-	-	-	-	-	-	-	1	-	-	-	-	-	-
熊本県	-	-	-	5	-	-	-	1	-	-	-	8	-	-	-	-	-	1
大分県	-	-	-	3	-	-	-	-	-	-	-	2	-	1	-	-	-	-
宮崎県	-	-	-	-	-	-	-	-	-	-	-	1	-	2	-	-	-	-
鹿児島県	-	-	-	4	-	-	-	-	-	-	-	-	-	1	-	-	-	-
沖縄県	-	-	-	9	-	-	-	-	-	-	-	3	-	1	-	-	-	-

報告数・累積報告数，疾病・都道府県別 2009年19週

	風しん		麻疹	
	報告数	累積	報告数	累積
総数	1	68	13	319
北海道	-	2	-	8
青森県	-	-	-	3
岩手県	-	-	-	1
宮城県	-	1	-	4
秋田県	-	1	-	-
山形県	-	-	-	5
福島県	-	-	-	5
茨城県	-	1	-	6
栃木県	-	1	-	7
群馬県	-	-	-	6
埼玉県	-	4	1	18
千葉県	1	5	2	46
東京都	-	4	2	41
神奈川県	-	8	3	37
新潟県	-	1	-	4
富山県	-	-	-	2
石川県	-	-	-	-
福井県	-	-	-	3
山梨県	-	-	-	1
長野県	-	-	-	5
岐阜県	-	1	-	3
静岡県	-	-	1	8
愛知県	-	3	-	13
三重県	-	1	-	1
滋賀県	-	2	-	-
京都府	-	-	2	5
大阪府	-	6	1	30
兵庫県	-	2	-	2
奈良県	-	2	-	1
和歌山県	-	2	-	4
鳥取県	-	-	-	2
島根県	-	-	-	-
岡山県	-	1	-	4
広島県	-	3	-	6
山口県	-	-	-	1
徳島県	-	-	-	1
香川県	-	-	-	1
愛媛県	-	-	-	4
高知県	-	-	1	1
福岡県	-	14	-	16
佐賀県	-	-	-	3
長崎県	-	-	-	2
熊本県	-	-	-	-
大分県	-	1	-	1
宮崎県	-	2	-	1
鹿児島県	-	-	-	5
沖縄県	-	-	-	2

\*鳥インフルエンザおよび新型インフルエンザ等感染症を除く。

報告数・定点当り報告数, 疾病・都道府県別

2009年19週

	インフルエンザ*		咽頭結膜熱		A群溶血性 レンサ球菌咽頭炎		感染性胃腸炎		水痘		手足口病		伝染性紅斑		突発性発しん		百日咳	
	報告数	定点当り	報告数	定点当り	報告数	定点当り	報告数	定点当り	報告数	定点当り	報告数	定点当り	報告数	定点当り	報告数	定点当り	報告数	定点当り
総数	7963	1.68	630	0.21	3550	1.18	16766	5.56	4929	1.63	165	0.05	240	0.08	1275	0.42	89	0.03
北海道	1205	5.31	67	0.47	152	1.07	363	2.56	195	1.37	-	-	8	0.06	33	0.23	1	0.01
青森県	154	2.37	10	0.24	58	1.38	132	3.14	28	0.67	10	0.24	2	0.05	10	0.24	1	0.02
岩手県	221	3.45	13	0.33	25	0.63	111	2.78	50	1.25	8	0.20	1	0.03	15	0.38	-	-
宮城県	136	1.42	5	0.08	70	1.17	397	6.62	83	1.38	2	0.03	1	0.02	19	0.32	1	0.02
秋田県	459	8.35	4	0.11	40	1.14	158	4.51	46	1.31	-	-	1	0.03	11	0.31	-	-
山形県	80	1.67	2	0.07	57	1.90	232	7.73	39	1.30	-	-	1	0.03	13	0.43	-	-
福島県	291	3.64	19	0.40	66	1.38	265	5.52	57	1.19	1	0.02	4	0.08	26	0.54	2	0.04
茨城県	87	0.73	16	0.21	129	1.72	222	2.96	102	1.36	-	-	7	0.09	18	0.24	-	-
栃木県	54	0.71	3	0.06	41	0.85	166	3.46	55	1.15	3	0.06	4	0.08	23	0.48	5	0.10
群馬県	302	3.05	7	0.11	89	1.44	333	5.37	98	1.58	1	0.02	5	0.08	38	0.61	-	-
埼玉県	255	1.04	26	0.16	291	1.84	784	4.96	298	1.89	10	0.06	9	0.06	90	0.57	4	0.03
千葉県	128	0.63	12	0.09	122	0.93	566	4.32	129	0.98	2	0.02	16	0.12	70	0.53	8	0.06
東京都	175	0.61	24	0.16	149	1.00	672	4.51	162	1.09	10	0.07	22	0.15	58	0.39	1	0.01
神奈川県	168	0.54	21	0.10	223	1.11	860	4.28	271	1.35	12	0.06	60	0.30	93	0.46	8	0.04
新潟県	269	2.77	15	0.25	115	1.89	371	6.08	121	1.98	-	-	5	0.08	29	0.48	5	0.08
富山県	62	1.29	6	0.21	68	2.34	184	6.34	51	1.76	-	-	-	-	11	0.38	-	-
石川県	55	1.15	11	0.38	36	1.24	178	6.14	50	1.72	3	0.10	1	0.03	11	0.38	1	0.03
福井県	129	4.03	6	0.27	36	1.64	273	12.41	82	3.73	1	0.05	-	-	8	0.36	1	0.05
山梨県	56	1.47	6	0.25	29	1.21	110	4.58	33	1.38	-	-	-	-	10	0.42	-	-
長野県	390	4.43	3	0.05	57	1.04	471	8.56	141	2.56	-	-	1	0.02	14	0.25	2	0.04
岐阜県	228	2.62	10	0.19	26	0.49	107	2.02	58	1.09	4	0.08	-	-	20	0.38	1	0.02
静岡県	130	1.05	6	0.07	91	1.10	331	3.99	135	1.63	6	0.07	5	0.06	32	0.39	-	-
愛知県	340	1.75	45	0.25	214	1.18	695	3.84	353	1.95	8	0.04	9	0.05	57	0.31	5	0.03
三重県	77	1.10	19	0.42	46	1.02	248	5.51	57	1.27	-	-	-	-	19	0.42	-	-
滋賀県	53	1.02	4	0.13	31	1.00	290	9.35	53	1.71	3	0.10	3	0.10	11	0.35	-	-
京都府	80	0.67	3	0.04	60	0.83	529	7.35	61	0.85	6	0.08	-	-	21	0.29	2	0.03
大阪府	124	0.45	26	0.14	259	1.39	1400	7.53	260	1.40	7	0.04	9	0.05	77	0.41	7	0.04
兵庫県	81	0.41	34	0.26	118	0.91	921	7.14	199	1.54	1	0.01	8	0.06	40	0.31	2	0.02
奈良県	17	0.41	3	0.09	19	0.54	220	6.29	60	1.71	-	-	5	0.14	11	0.31	1	0.03
和歌山県	9	0.18	9	0.29	13	0.42	277	8.94	61	1.97	-	-	1	0.03	8	0.26	-	-
鳥取県	24	0.83	6	0.32	39	2.05	94	4.95	25	1.32	-	-	-	-	6	0.32	1	0.05
島根県	71	1.87	11	0.48	23	1.00	203	8.83	47	2.04	-	-	1	0.04	8	0.35	-	-
岡山県	76	0.90	16	0.30	52	0.96	366	6.78	78	1.44	8	0.15	1	0.02	21	0.39	-	-
広島県	194	1.69	23	0.32	78	1.08	465	6.46	157	2.18	-	-	16	0.22	30	0.42	11	0.15
山口県	144	2.03	8	0.16	91	1.82	352	7.04	56	1.12	3	0.06	10	0.20	18	0.36	1	0.02
徳島県	36	0.97	3	0.13	25	1.09	206	8.96	25	1.09	9	0.39	-	-	15	0.65	-	-
香川県	33	0.70	18	0.64	36	1.29	404	14.43	76	2.71	2	0.07	-	-	13	0.46	-	-
愛媛県	39	0.64	5	0.14	37	1.00	294	7.95	46	1.24	-	-	1	0.03	24	0.65	1	0.03
高知県	34	0.71	1	0.03	26	0.87	126	4.20	67	2.23	-	-	-	-	8	0.27	5	0.17
福岡県	230	1.16	20	0.17	99	0.83	598	4.98	288	2.40	24	0.20	-	-	84	0.70	5	0.04
佐賀県	97	2.49	8	0.35	8	0.35	95	4.13	91	3.96	2	0.09	5	0.22	22	0.96	-	-
長崎県	88	1.26	10	0.23	29	0.66	294	6.68	71	1.61	1	0.02	-	-	25	0.57	-	-
熊本県	111	1.39	14	0.29	34	0.71	292	6.08	78	1.63	1	0.02	5	0.10	32	0.67	1	0.02
大分県	82	1.41	5	0.14	90	2.50	333	9.25	73	2.03	3	0.08	1	0.03	25	0.69	-	-
宮崎県	53	0.91	17	0.49	71	2.03	318	9.09	102	2.91	9	0.26	10	0.29	27	0.77	3	0.09
鹿児島県	419	4.51	25	0.45	72	1.31	362	6.58	141	2.56	3	0.05	-	-	14	0.25	3	0.05
沖縄県	417	7.19	5	0.15	10	0.29	98	2.88	120	3.53	2	0.06	2	0.06	7	0.21	-	-

\*髄膜炎菌性髄膜炎は除く。

報告数・定点当り報告数, 疾病・都道府県別

2009年19週

	ヘルパンギーナ		流行性耳下腺炎		急性出血性結膜炎		流行性角結膜炎		細菌性髄膜炎*		無菌性髄膜炎		マイコプラズマ肺炎		クラミジア肺炎		RSウイルス感染症	
	報告数	定点当り	報告数	定点当り	報告数	定点当り	報告数	定点当り	報告数	定点当り	報告数	定点当り	報告数	定点当り	報告数	定点当り	報告数	定点当り
総数	124	0.04	1464	0.49	7	0.01	271	0.41	9	0.02	12	0.03	180	0.39	1	0.00	206	
北海道	2	0.01	17	0.12	1	0.03	11	0.38	-	-	-	-	8	0.35	-	-	8	
青森県	-	-	12	0.29	-	-	9	0.82	-	-	-	-	8	1.33	-	-	-	
岩手県	-	-	5	0.13	-	-	9	0.64	-	-	-	-	5	0.26	-	-	4	
宮城県	-	-	10	0.17	-	-	1	0.08	-	-	-	-	18	1.50	-	-	-	
秋田県	-	-	17	0.49	-	-	2	0.29	-	-	-	-	3	0.38	-	-	-	
山形県	-	-	60	2.00	-	-	2	0.25	-	-	2	0.20	8	0.80	-	-	-	
福島県	-	-	19	0.40	-	-	6	0.50	-	-	1	0.14	3	0.43	-	-	23	
茨城県	1	0.01	18	0.24	-	-	14	0.82	-	-	-	-	3	0.23	-	-	-	
栃木県	6	0.13	12	0.25	-	-	2	0.17	-	-	-	-	6	0.86	-	-	-	
群馬県	6	0.10	22	0.35	-	-	9	0.64	1	0.13	-	-	12	1.50	-	-	1	
埼玉県	3	0.02	95	0.60	1	0.02	7	0.17	-	-	-	-	10	1.11	1	0.11	1	
千葉県	3	0.02	61	0.47	-	-	10	0.32	-	-	1	0.11	1	0.11	-	-	2	
東京都	3	0.02	93	0.62	1	0.03	14	0.36	-	-	-	-	4	0.17	-	-	4	
神奈川県	6	0.03	74	0.37	-	-	19	0.45	-	-	-	-	-	-	-	-	2	
新潟県	1	0.02	11	0.18	-	-	5	0.56	-	-	-	-	5	0.45	-	-	4	
富山県	-	-	7	0.24	-	-	5	0.71	-	-	-	-	5	1.00	-	-	-	
石川県	-	-	18	0.62	-	-	-	-	-	-	-	-	1	0.20	-	-	6	
福井県	5	0.23	72	3.27	-	-	-	-	-	-	2	0.33	1	0.17	-	-	-	
山梨県	-	-	2	0.08	1	0.11	1	0.11	-	-	-	-	1	0.10	-	-	-	
長野県	1	0.02	3	0.05	-	-	13	1.18	-	-	-	-	1	0.09	-	-	4	
岐阜県	1	0.02	35	0.66	-	-	1	0.09	-	-	-	-	1	0.20	-	-	-	
静岡県	2	0.02	28	0.34	-	-	10	0.56	-	-	-	-	4	0.40	-	-	3	
愛知県	11	0.06	99	0.55	-	-	5	0.15	-	-	1	0.06	6	0.38	-	-	8	
三重県	5	0.11	4	0.09	-	-	4	0.33	-	-	-	-	2	0.22	-	-	1	
滋賀県	5	0.16	13	0.42	-	-	3	0.38	1	0.14	-	-	4	0.57	-	-	3	
京都府	2	0.03	14	0.19	2	0.12	8	0.47	-	-	-	-	-	-	-	-	3	
大阪府	5	0.03	70	0.38	1	0.02	1	0.02	-	-	-	-	10	0.71	-	-	51	
兵庫県	5	0.04	34	0.26	-	-	7	0.20	-	-	-	-	-	-	-	-	6	
奈良県	1	0.03	22	0.63	-	-	1	0.11	-	-	-	-	-	-	-	-	-	
和歌山県	2	0.06	23	0.74	-	-	-	-	-	-	-	-	1	0.09	-	-	2	
鳥取県	2	0.11	6	0.32	-	-	2	0.67	1	0.20	-	-	1	0.20	-	-	1	
島根県	-	-	14	0.61	-	-	1	0.33	-	-	-	-	1	0.13	-	-	-	
岡山県	6	0.11	9	0.17	-	-	4	0.33	-	-	-	-	-	-	-	-	1	
広島県	5	0.07	33	0.46	-	-	21	1.11	-	-	-	-	4	0.19	-	-	3	
山口県	2	0.04	6	0.12	-	-	-	-	-	-	-	-	6	0.75	-	-	3	
徳島県	1	0.04	2	0.09	-	-	-	-	-	-	-	-	-	-	-	-	1	
香川県	1	0.04	5	0.18	-	-	1	0.33	1	0.20	-	-	-	-	-	-	-	
愛媛県	1	0.03	19	0.51	-	-	11	1.38	-	-	-	-	1	0.17	-	-	4	
高知県	-	-	26	0.87	-	-	1	0.33	1	0.14	1	0.14	3	0.43	-	-	-	
福岡県	5	0.04	125	1.04	-	-	9	0.35	-	-	-	-	1	0.07	-	-	31	
佐賀県	6	0.26	48	2.09	-	-	1	0.25	-	-	1	0.17	-	-	-	-	1	
長崎県	1	0.02	72	1.64	-	-	2	0.25	1	0.08	1	0.08	2	0.17	-	-	-	
熊本県	5	0.10	32	0.67	-	-	13	1.44	-	-	1	0.07	-	-	-	-	2	
大分県	2	0.06	21	0.58	-	-	3	0.60	-	-	-	-	-	-	-	-	1	
宮崎県	8	0.23	30	0.86	-	-	7	1.17	-	-	1	0.14	-	-	-	-	4	
鹿児島県	2	0.04	15	0.27	-	-	4	0.57	-	-	-	-	1	0.08	-	-	1	
沖縄県	1	0.03	31	0.91	-	-	12	1.20	3	0.43	-	-	29	4.14	-	-	17	



## 獣医師が届出を行う感染症と対象動物

注) 報告数は感染実験等の学術的研究による発生を除く。

報告数・累積報告数, 疾病・都道府県別

2009年19週

	エボラ出血熱		マールブルグ病		ペスト		重症急性呼吸器症候群(SARS)						結核		鳥インフルエンザ(H5N1)		細菌性赤痢	
	サル		サル		プレーリードッグ	イタチアナグマ		タヌキ		ハクビシン		サル		鳥類		サル		
	報告数	累積	報告数	累積	報告数	累積	報告数	累積	報告数	累積	報告数	累積	報告数	累積	報告数	累積	報告数	累積
総数	-	-	-	-	-	-	-	-	-	-	-	-	-	-	-	-	-	1
北海道	-	-	-	-	-	-	-	-	-	-	-	-	-	-	-	-	-	-
青森県	-	-	-	-	-	-	-	-	-	-	-	-	-	-	-	-	-	-
岩手県	-	-	-	-	-	-	-	-	-	-	-	-	-	-	-	-	-	-
宮城県	-	-	-	-	-	-	-	-	-	-	-	-	-	-	-	-	-	-
秋田県	-	-	-	-	-	-	-	-	-	-	-	-	-	-	-	-	-	-
山形県	-	-	-	-	-	-	-	-	-	-	-	-	-	-	-	-	-	-
福島県	-	-	-	-	-	-	-	-	-	-	-	-	-	-	-	-	-	-
茨城県	-	-	-	-	-	-	-	-	-	-	-	-	-	-	-	-	-	-
栃木県	-	-	-	-	-	-	-	-	-	-	-	-	-	-	-	-	-	-
群馬県	-	-	-	-	-	-	-	-	-	-	-	-	-	-	-	-	-	-
埼玉県	-	-	-	-	-	-	-	-	-	-	-	-	-	-	-	-	-	-
千葉県	-	-	-	-	-	-	-	-	-	-	-	-	-	-	-	-	-	1
東京都	-	-	-	-	-	-	-	-	-	-	-	-	-	-	-	-	-	-
神奈川県	-	-	-	-	-	-	-	-	-	-	-	-	-	-	-	-	-	-
新潟県	-	-	-	-	-	-	-	-	-	-	-	-	-	-	-	-	-	-
富山県	-	-	-	-	-	-	-	-	-	-	-	-	-	-	-	-	-	-
石川県	-	-	-	-	-	-	-	-	-	-	-	-	-	-	-	-	-	-
福井県	-	-	-	-	-	-	-	-	-	-	-	-	-	-	-	-	-	-
山梨県	-	-	-	-	-	-	-	-	-	-	-	-	-	-	-	-	-	-
長野県	-	-	-	-	-	-	-	-	-	-	-	-	-	-	-	-	-	-
岐阜県	-	-	-	-	-	-	-	-	-	-	-	-	-	-	-	-	-	-
静岡県	-	-	-	-	-	-	-	-	-	-	-	-	-	-	-	-	-	-
愛知県	-	-	-	-	-	-	-	-	-	-	-	-	-	-	-	-	-	-
三重県	-	-	-	-	-	-	-	-	-	-	-	-	-	-	-	-	-	-
滋賀県	-	-	-	-	-	-	-	-	-	-	-	-	-	-	-	-	-	-
京都府	-	-	-	-	-	-	-	-	-	-	-	-	-	-	-	-	-	-
大阪府	-	-	-	-	-	-	-	-	-	-	-	-	-	-	-	-	-	-
兵庫県	-	-	-	-	-	-	-	-	-	-	-	-	-	-	-	-	-	-
奈良県	-	-	-	-	-	-	-	-	-	-	-	-	-	-	-	-	-	-
和歌山県	-	-	-	-	-	-	-	-	-	-	-	-	-	-	-	-	-	-
鳥取県	-	-	-	-	-	-	-	-	-	-	-	-	-	-	-	-	-	-
島根県	-	-	-	-	-	-	-	-	-	-	-	-	-	-	-	-	-	-
岡山県	-	-	-	-	-	-	-	-	-	-	-	-	-	-	-	-	-	-
広島県	-	-	-	-	-	-	-	-	-	-	-	-	-	-	-	-	-	-
山口県	-	-	-	-	-	-	-	-	-	-	-	-	-	-	-	-	-	-
徳島県	-	-	-	-	-	-	-	-	-	-	-	-	-	-	-	-	-	-
香川県	-	-	-	-	-	-	-	-	-	-	-	-	-	-	-	-	-	-
愛媛県	-	-	-	-	-	-	-	-	-	-	-	-	-	-	-	-	-	-
高知県	-	-	-	-	-	-	-	-	-	-	-	-	-	-	-	-	-	-
福岡県	-	-	-	-	-	-	-	-	-	-	-	-	-	-	-	-	-	-
佐賀県	-	-	-	-	-	-	-	-	-	-	-	-	-	-	-	-	-	-
長崎県	-	-	-	-	-	-	-	-	-	-	-	-	-	-	-	-	-	-
熊本県	-	-	-	-	-	-	-	-	-	-	-	-	-	-	-	-	-	-
大分県	-	-	-	-	-	-	-	-	-	-	-	-	-	-	-	-	-	-
宮崎県	-	-	-	-	-	-	-	-	-	-	-	-	-	-	-	-	-	-
鹿児島県	-	-	-	-	-	-	-	-	-	-	-	-	-	-	-	-	-	-
沖縄県	-	-	-	-	-	-	-	-	-	-	-	-	-	-	-	-	-	-

報告数・累積報告数, 疾病・都道府県別 2009年19週

	ウエストナイル熱		エキノコックス症	
	鳥類		犬	
	報告数	累積	報告数	累積
総 数	-	-	-	-
北海道	-	-	-	-
青森県	-	-	-	-
岩手県	-	-	-	-
宮城県	-	-	-	-
秋田県	-	-	-	-
山形県	-	-	-	-
福島県	-	-	-	-
茨城県	-	-	-	-
栃木県	-	-	-	-
群馬県	-	-	-	-
埼玉県	-	-	-	-
千葉県	-	-	-	-
東京都	-	-	-	-
神奈川県	-	-	-	-
新潟県	-	-	-	-
富山県	-	-	-	-
石川県	-	-	-	-
福井県	-	-	-	-
山梨県	-	-	-	-
長野県	-	-	-	-
岐阜県	-	-	-	-
静岡県	-	-	-	-
愛知県	-	-	-	-
三重県	-	-	-	-
滋賀県	-	-	-	-
京都府	-	-	-	-
大阪府	-	-	-	-
兵庫県	-	-	-	-
奈良県	-	-	-	-
和歌山県	-	-	-	-
鳥取県	-	-	-	-
島根県	-	-	-	-
岡山県	-	-	-	-
広島県	-	-	-	-
山口県	-	-	-	-
徳島県	-	-	-	-
香川県	-	-	-	-
愛媛県	-	-	-	-
高知県	-	-	-	-
福岡県	-	-	-	-
佐賀県	-	-	-	-
長崎県	-	-	-	-
熊本県	-	-	-	-
大分県	-	-	-	-
宮崎県	-	-	-	-
鹿児島県	-	-	-	-
沖縄県	-	-	-	-

感染症週報 第11巻 第18・19合併号 2009年5月22日発行  
 発 行：国立感染症研究所  
 厚生労働省健康局結核感染症課  
 厚生労働省大臣官房統計情報部  
 事務局：国立感染症研究所感染症情報センター  
 〒162-8640東京都新宿区戸山1-23-1  
 T E L : 03-5285-1111  
 F A X : 03-5285-1129  
 U R L : <http://idsc.nih.go.jp/index-j.html>  
 <国立感染症研究所 感染症情報センター>  
<http://www.mhlw.go.jp/>  
 <厚生労働省>  
<http://www.forth.go.jp/>  
 <旅行者のための海外感染症情報(厚生労働省検疫所)>

本週報は、感染症新法に基づくものであり、全国の医療従事者、定点医療機関、保健所、保健所設置市、特別区、都道府県、地方衛生研究所、検疫所の皆様のご協力を得て、国立感染症研究所感染症情報センターにおいて編集したものです。

また、本週報は速報性を重視しておりますので、今後調査などの結果に応じて、若干の変更が生じることがありますが、その場合には週報上にて訂正させていただきます。

「感染症の話」及び「読者のコーナー」の回答欄の内容に関する責は、それぞれの執筆者及び回答者に属しますが、内容に関するご質問、ご意見については事務局でお受けいたします。

なお、週報の内容について、学術的研究、あるいは公衆衛生活動にかかわる業務以外の目的においては、無断転載を禁じます。