

マークをクリックするとそのページを見ることができます



発生動向総覧
P.2-6

< 第40週 >

感染性胃腸炎の定点当たり報告数は2週連続で増加した / その他最新動向



注目すべき感染症

< 今週は該当記事はありません >



病原体情報
P.7-9

インフルエンザウイルス 2010/11シーズン



速報
P.10

三重県内における麻疹患者の発生 - 帰国者を発端としたD9型麻疹ウイルス検出事例



海外感染症情報
P.11

鳥インフルエンザ - インドネシアにおける状況



感染症の話
P.12

< 今週はお休みです >



読者のコーナー
< 今週は該当記事はありません >



グラフ総覧(40週)
P.13-18



40週のデータ
P.19-31



発生動向総覧

< 第40週コメント > 10月13日集計分

全数報告の感染症

注意: これは当該週に診断された報告症例の集計です。しかし、迅速に情報還元するために期日を決めて集計を行いますので、当該週に診断された症例の報告が集計の期日以降に届くこともあります。それらについては一部を除いて発生動向総覧では扱いませんが、翌週あるいはそれ以降に、巻末の表の累積数に加えられることになります。

感染経路、感染原因、感染地域については、確定あるいは推定として記載されていたものを示します。

1類感染症

報告なし

2類感染症

結核265例

3類感染症

細菌性赤痢10例

菌種: *S. flexneri*(B群)4例__感染地域: 東京都1例、ブラジル2例、インドネシア1例

菌種: *S. sonnei*(D群)6例__感染地域: 国内(都道府県不明)1例、中国1例、インドネシア1例、パキスタン1例、エジプト1例、エジプト/ヨルダン1例

腸管出血性大腸菌感染症92例(有症者58例、うちHUS 5例)

感染地域: 国内91例、中国1例

国内の多い感染地域: 福岡県10例、愛知県7例、熊本県7例、鹿児島県7例、東京都6例、宮城県5例、滋賀県5例、千葉県4例、広島県4例、香川県4例、岩手県3例、埼玉県3例、北海道2例、秋田県2例、福島県2例、神奈川県2例、長野県2例、大阪府2例

年齢群: 0歳(2例)、1歳(5例)、2歳(8例)、3歳(4例)、4歳(4例)、5歳(6例)、6歳(2例)、7歳(4例)、8歳(1例)、9歳(1例)、10代(11例)、20代(8例)、30代(12例)、40代(10例)、50代(6例)、60代(3例)、70代(2例)、80代(3例)

血清型・毒素型: O157 VT1・VT2(25例)、O157 VT2(22例)、O26 VT1(11例)、O111 VT1(6例)、O91 VT1(5例)、O26 VT1・VT2(3例)、O26 VT不明(2例)、O103 VT1(2例)、O157 VT1(2例)、O157 VT不明(2例)、O63 VT2(1例)、O119 VT不明(1例)、その他・不明(10例)

累積報告数: 3,598(有症者2,392例、うちHUS 78例 . 死亡4例)

腸チフス1例

感染地域: インド

パラチフス1例

感染地域: ネパール

4類感染症

- E型肝炎1例 感染地域:北海道__感染源:ホルモン焼肉
 つつが虫病1例 感染地域:新潟県
 デング熱9例 感染地域:タイ3例、インド3例、フィリピン1例、カンボジア1例、バングラデシュ1例
 日本紅斑熱1例 感染地域:和歌山県
 日本脳炎1例 年齢:6歳__感染地域:山口県
 レジオネラ症11例(肺炎型11例)
 感染地域:茨城県1例、埼玉県1例、岐阜県1例、愛知県1例、奈良県1例(温泉)、鳥取県1例(温泉)、福岡県1例、国内(都道府県不明)4例
 年齢群:30代(1例)、40代(1例)、50代(4例)、60代(4例)、80代(1例)
 レプトスピラ症3例 感染地域:沖縄県2例__感染源:川1例、淡水1例
 感染地域:群馬県1例__感染源:ネズミ

5類感染症

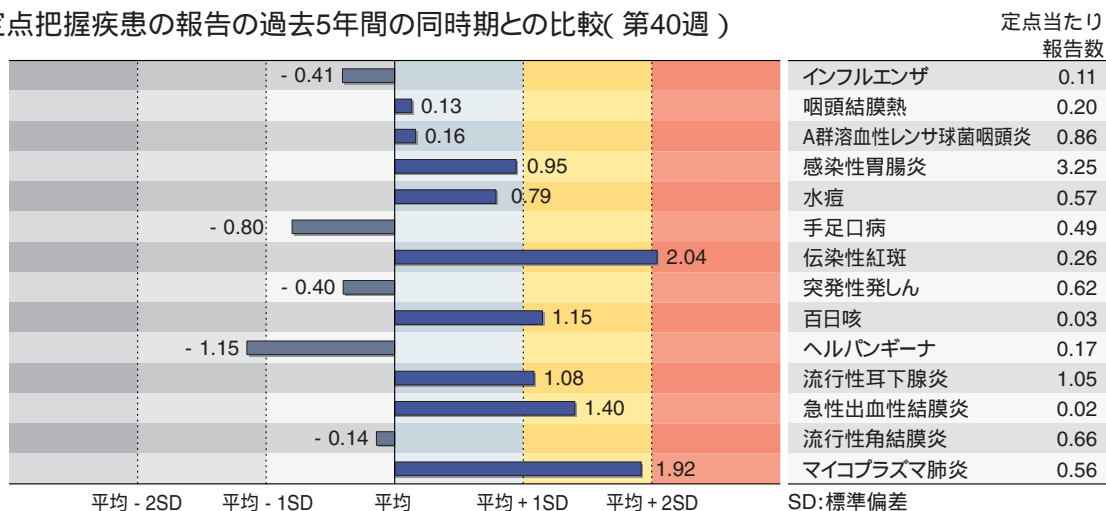
- アメーバ赤痢10例(腸管アメーバ症8例、腸管外アメーバ症1例、腸管及び腸管外アメーバ症1例)
 感染地域:福島県1例、埼玉県1例、千葉県1例、山口県1例、国内(都道府県不明)3例、中国/韓国1例、国外(国不明)1例、国内(都道府県不明)ポルトガル1例
 感染経路:経口感染3例、性的接触1例(同性間)、その他・不明6例
 ウイルス性肝炎1例 C型__感染経路:不明
 クロイツフェルト・ヤコブ病2例
 孤発性プリオン病古典型2例
 劇症型溶血性レンサ球菌感染症1例
 年齢群:90代
 後天性免疫不全症候群13例(AIDS 1例、無症候11例、その他1例)
 感染地域:国内11例、国外1例、国内・国外不明1例
 感染経路:性的接触11例(異性間5例、同性間6例)、性的接触(同性間)静注薬物使用1例、不明1例
 ジアルジア症1例 感染地域:インドネシア
 梅毒12例(早期顕症I期2例、早期顕症II期5例、無症候5例)
 破傷風2例 年齢群:80代(2例)
 バンコマイシン耐性腸球菌感染症1例
 遺伝子型:VanC__検出検体:血液
 麻しん2例〔麻しん(検査診断例1例)、修飾麻しん(検査診断例1例)〕
 感染地域:国内2例
 国内の感染地域:東京都2例
 年齢群:5～9歳(1例)、35～39歳(1例)
 累積報告数:396例〔麻しん(検査診断例139例、臨床診断例112例)、修飾麻しん(検査診断例145例)〕

(補)他に2010年第39週までに診断されたものの報告遅れとして、細菌性赤痢1例(感染地域 : モロッコ)、エキノコックス症1例(多包条虫__感染地域 : 北海道)、デング熱3例(感染地域 : インドネシア2例、インド1例)、日本紅斑熱2例(感染地域 : 和歌山県1例、宮崎県1例)、マラリア2例(熱帯熱1例__感染地域 : プルキナファソ、三日熱1例__感染地域 : インドネシア)、レジオネラ症1例[感染地域 : 三重県(温泉)]、急性脳炎3例[RSウイルス1例(0歳)、ヒトヘルペスウイルス6型1例(1歳)、麻疹ウイルス1例(70代)]、劇症型溶血性レンサ球菌感染症4例[60代(1例 . 死亡)、70代(2例 . うち死亡1例)、80代(1例 . 死亡)]、バンコマイシン耐性腸球菌感染症1例(遺伝子 : *VanA*__菌検出検体 : 尿)などの報告があった。

定点把握の対象となる5類感染症

全国の指定された医療機関(定点)から報告され、疾患により小児科定点(約3,000カ所)、インフルエンザ(小児科・内科)定点(約5,000カ所)、眼科定点(約600カ所)、基幹定点(約500カ所)に分かれています。また、定点当たり報告数は、報告数/定点医療機関数です。

定点把握疾患の報告の過去5年間の同時期との比較(第40週)



当該週と過去5年間の平均(過去5年間の前週、当該週、後週の合計15週の平均)との差をグラフ上に表現した。

インフルエンザ

定点当たり報告数は2週連続で増加した。都道府県別では沖縄県(1.16)、岩手県(0.58)、福岡県(0.41)、香川県(0.32)、茨城県(0.22)、北海道(0.21)、岐阜県(0.19)が多い。

小児科定点報告疾患

RSウイルス感染症の報告数は1,057例と2週連続で増加した。年齢別では1歳以下の報告数が全体の約73%を占めている。

咽頭結膜熱の定点当たり報告数は増加した。都道府県別では石川県(1.21)、高知県(0.67)、広島県(0.60)が多い。

A群溶血性レンサ球菌咽頭炎の定点当たり報告数は2週連続で増加した。都道府県別では石川県(2.66)、福井県(1.77)、宮城県(1.68)が多い。

感染性胃腸炎の定点当たり報告数は2週連続で増加した。都道府県別では大分県(6.5)、福井県(6.2)、宮城県(5.2)が多い。

水痘の定点当たり報告数は3週連続で増加した。都道府県別では福井県(1.91)、徳島県(1.17)、新潟県(1.13)が多い。

手足口病の定点当たり報告数は第29週以降減少が続いている。都道府県別では岩手県(1.58)、富山県(1.45)、福島県(1.42)が多い。

伝染性紅斑の定点当たり報告数は増加し、過去5年間の同時期(前週、当該週、後週)と比較してかなり多い。都道府県別では福岡県(0.93)、熊本県(0.75)、福井県(0.68)が多い。

百日咳の定点当たり報告数は減少したが、過去5年間の同時期と比較してやや多い。都道府県別では沖縄県(0.32)、広島県(0.15)、千葉県(0.09)が多い。

ヘルパンギーナの定点当たり報告数は第29週以降減少が続いている。都道府県別では滋賀県(0.69)、北海道(0.41)、宮城県(0.41)、愛媛県(0.41)が多い。

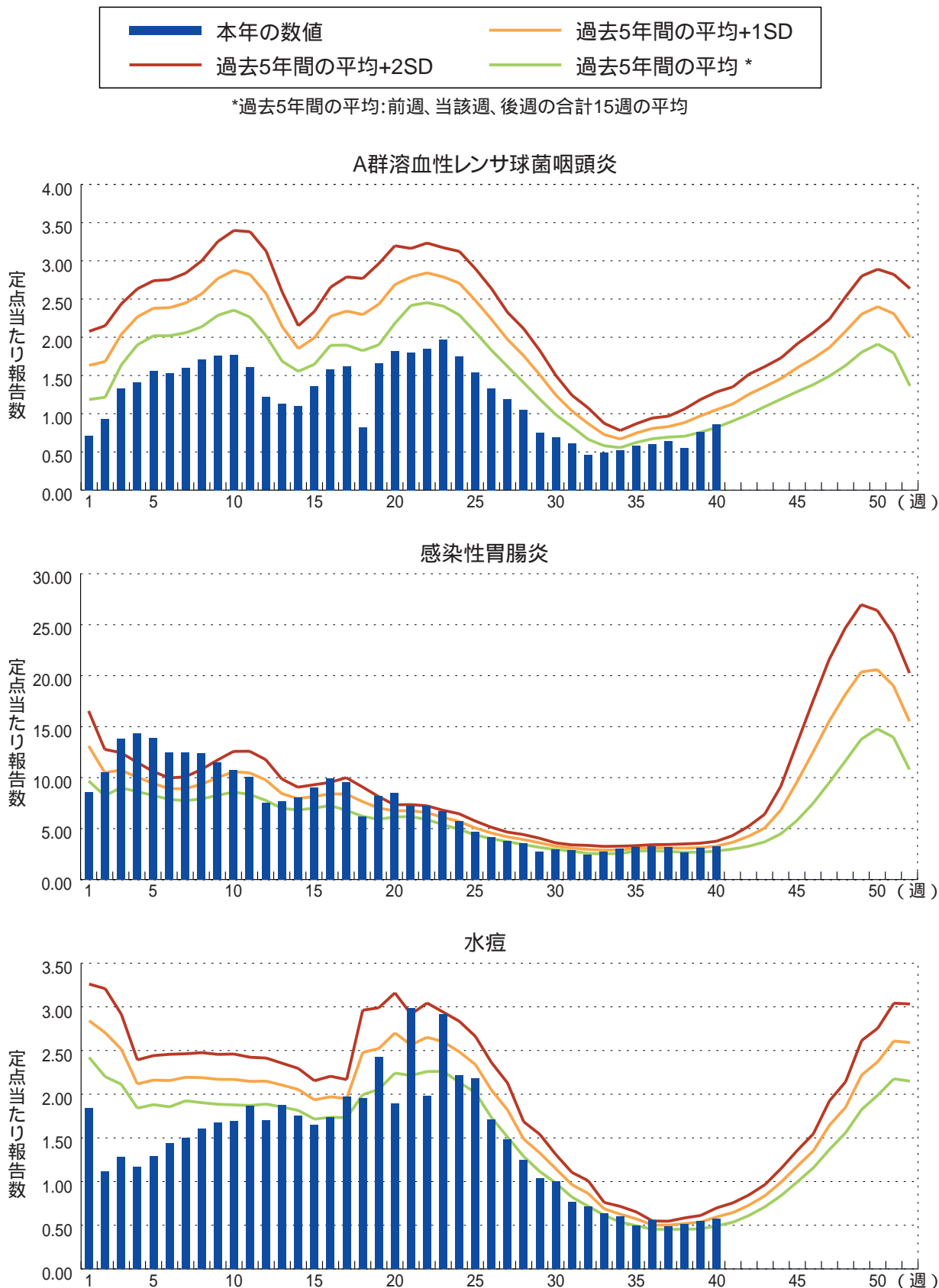
流行性耳下腺炎の定点当たり報告数は減少したが、過去5年間の同時期と比較してやや多い。都道府県別では和歌山県(3.03)、新潟県(2.85)、兵庫県(2.23)が多い。

基幹定点報告疾患

マイコプラズマ肺炎の定点当たり報告数は2週連続で増加し、過去5年間の同時期と比較してやや多い。都道府県別では福島県(3.00)、埼玉県(2.78)、青森県(2.00)が多い。

図. 主要定点把握疾患の過去5年間との週別比較(2010年第40週)

青のバーで示す本年の定点当たり報告数が赤のラインを超えているときには、過去5年間の週と比較してかなり多いことを示す。





病原体情報

* グラフはIASRホームページ(<http://idsc.nih.go.jp/iasr/index-j.html>)からの引用です。

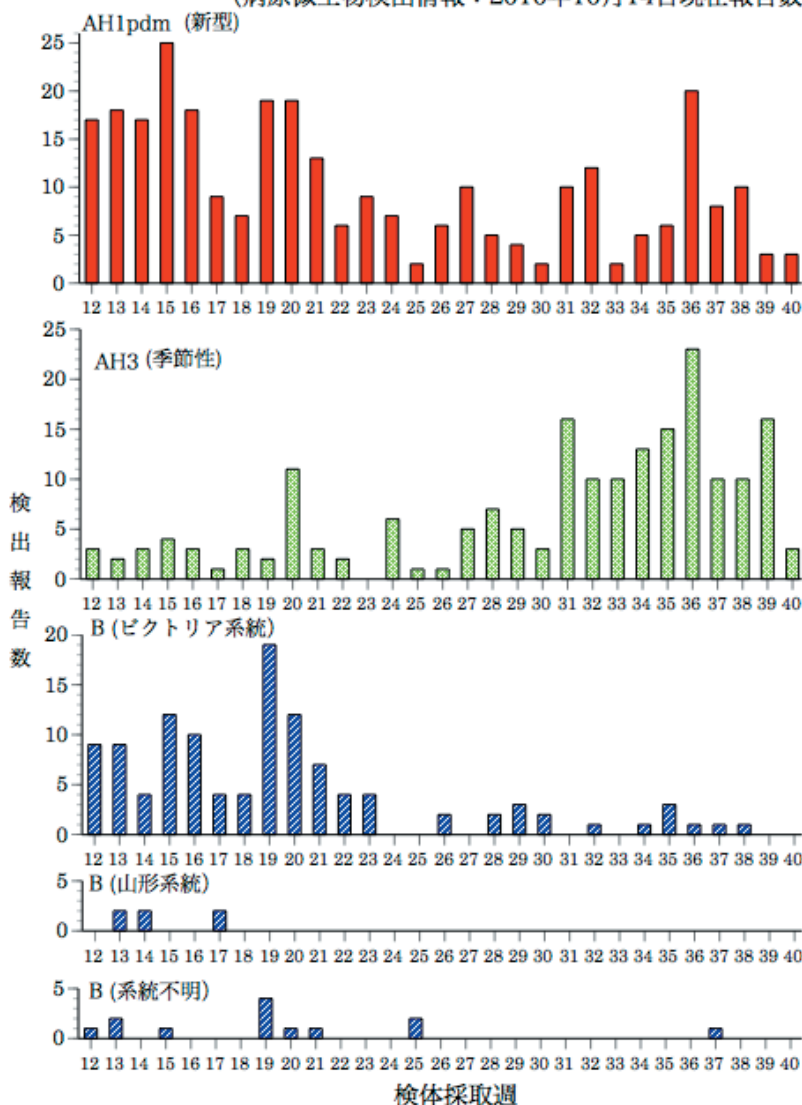
国立感染症研究所・感染症情報センターには各都道府県市の地方衛生研究所(地研)から「病原体個票」と「集団発生病原体票」が報告されています。これには感染症発生動向調査の定点およびその他の医療機関、保健所等で採取された検体から検出された病原体の情報が含まれています。週別の報告数は、病原体が分離・検出された検体の採取日による週ごとの報告数です。地域別の報告数は、その地域に所在する地研からの総報告数を都道府県別に示しています。

(2010年10月14日現在報告分)

インフルエンザウイルス 2010/11シーズン

AH1pdmは2010年第4週以降減少し、第12週以降は少数の報告となっている。第28週以降、AH3亜型の報告数がAH1pdmを上回っている。

週別インフルエンザウイルス分離・検出報告数、2010年第12～40週
(病原微生物検出情報：2010年10月14日現在報告数)



各都道府県市の地方衛生研究所からの分離/検出報告を図に示した
(データは現在週および過去の週に遡って追加が見込まれる)

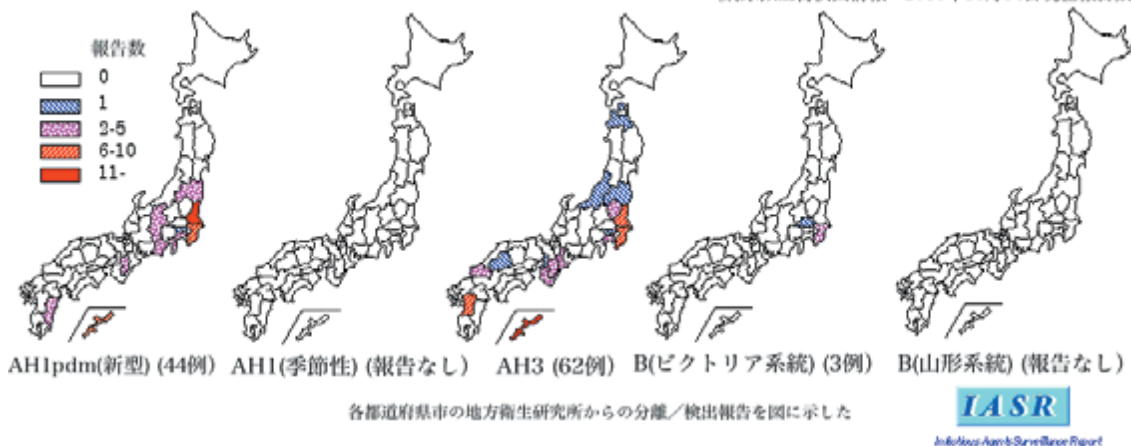


Infectious Agents Surveillance Report

2010/11シーズンにはAH1pdmが10都県から44件、AH3亜型が16都府県から62件、B型はビクトリア系統株が2県から3件、系統不明株が千葉県から1件報告されている。

都道府県別インフルエンザウイルス分離・検出報告状況、2010年第36～40週

(病原微生物検出情報：2010年10月14日現在報告数)



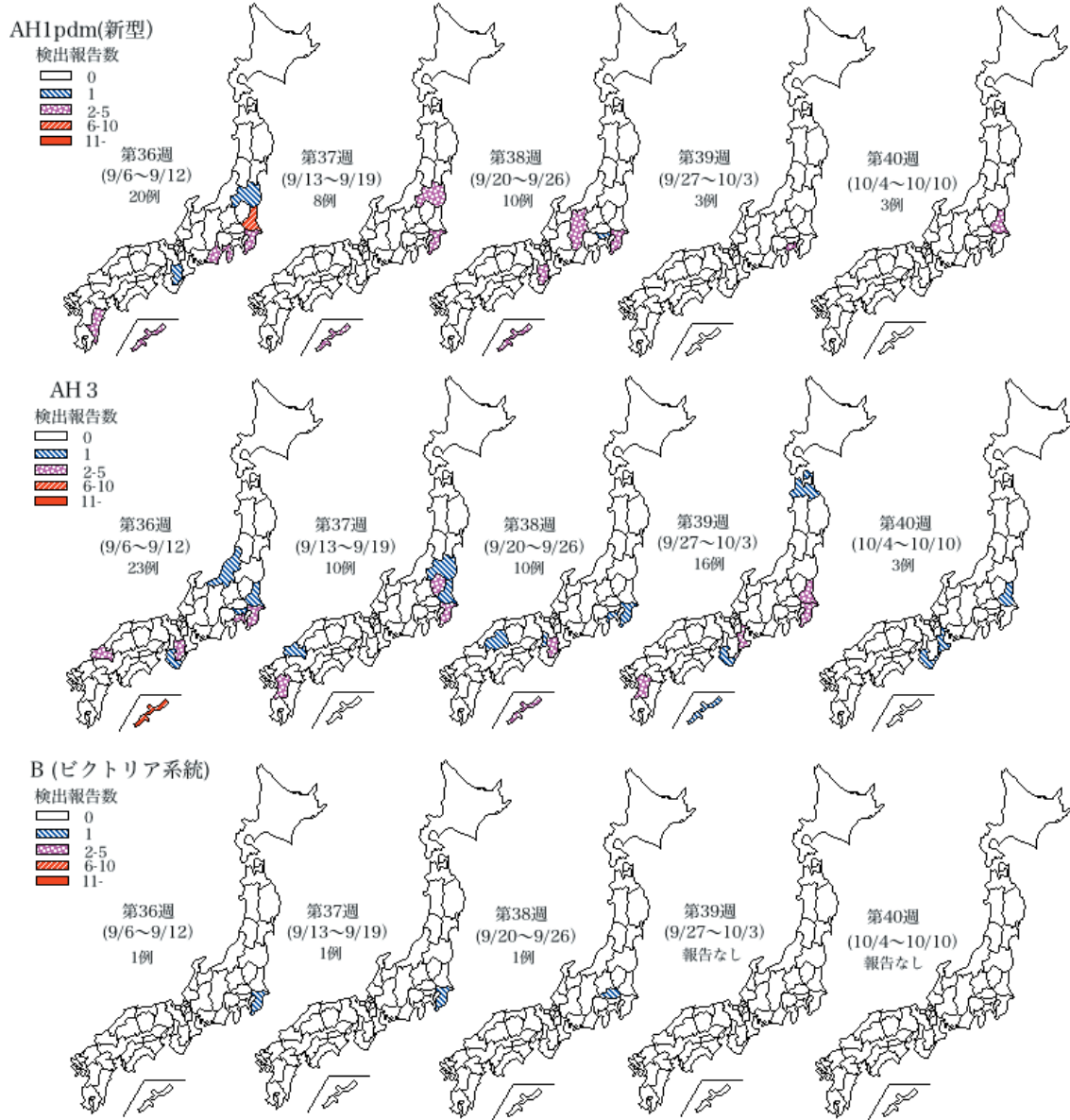
直近の2010年第36～40週の5週間ではAH1pdmが10都県から44件(茨城県11件、千葉県、沖縄県各7件、福島県5件、神奈川県、静岡県、奈良県各3件、長野県、宮崎県各2件、東京都1件)、AH3亜型が16都府県から62件(沖縄県14件、千葉県9件、熊本県7件、茨城県6件、三重県、奈良県各4件、栃木県、神奈川県、和歌山県、山口県各3件、青森県、福島県、東京都、新潟県、大阪府、広島県各1件)、B型はビクトリア系統株が2県から3件(千葉県2件、埼玉県1件)、系統不明株が千葉県から1件報告されている。AH1pdm(44件)は分離・検出例全体(110件)の40%を占めている。

このうち、輸入例からの分離・検出が8件(AH1pdm 2件、AH3亜型6件)報告されている。

インフルエンザウイルス分離・検出速報は <http://idsc.nih.gov.jp/iasr/influ.html> を参照ください。

週別都道府県別インフルエンザウイルス分離・検出報告状況、2010年第36～40週

(病原微生物検出情報：2010年10月14日現在報告数)



* 各都道府県市の地方衛生研究所からの分離/検出報告を検体採取週別に図に示した





三重県内における麻疹患者の発生 - 帰国者を発端としたD9型麻疹ウイルス検出事例

2010年8月、三重県内で帰国者よりD9型麻疹ウイルスが検出され、9月までに2例の麻疹患者と1例の麻疹ウイルス感染者の発生を見たのでその概要について報告する。

症例1: 8歳女児。フィリピンに2週間滞在後8月14日に帰国。8月15日に発熱。8月20日発疹出現。8月16日~20日にかけてA病院受診。麻疹ワクチン接種歴無し。

症例2: 9カ月女児。8月23日に発熱のためA病院受診。症例1との接触歴不明(受診日が異なる)。海外渡航歴無し。8月27日発疹出現後、いったん解熱。突発性発疹症を疑う。9月3日より再度発熱が見られ、発疹増悪。9月5日救急外来を経てB病院入院。麻疹ワクチン接種歴無し。

症例3: 29歳女性(症例2の母)。9月11日発熱、9月13日B病院受診。受診時発熱および発疹を認め得ず。麻疹ワクチン接種歴不明。その後発疹は出現せず。

その後、9月29日時点で三重県内において新たな麻疹患者の発生は認められていない。

3例より得られた検体(血液、咽頭ぬぐい液、尿)に対しRT-nested PCR法による麻疹ウイルス遺伝子の検出とVero/hSLAM細胞を用いたウイルス分離を試みた。また、症例2、3についてはELISA法による抗体検査を実施するとともに、末梢血単核球(PBMC)を用いB95a細胞によるウイルス分離もあわせて実施した。

結果、症例1、2の血液、咽頭ぬぐい液、尿よりRT-nested PCR法により麻疹ウイルスH遺伝子およびN遺伝子が検出され、N遺伝子の遺伝子配列解析により、ともにD9型であると同定された(症例1のN遺伝子配列: AB587988)。また、症例3の尿よりH遺伝子のみが検出された。症例2については血液および尿よりHHV6B由来遺伝子も検出された。ELISA抗体検査結果は、症例2が再発熱時(9/3)より3病日(9/6)においてIgM 7.14、IgG 3.9であり、症例3は2病日(9/9)時点でのIgM 0.27、IgG 5.4、2病日(9/13)のIgM 0.30、IgG 42.2であったため、血清学的検査からも麻疹ウイルス感染(再感染)が疑われる結果が得られた。ウイルス分離検査では、Vero/hSLAM細胞により症例1の咽頭ぬぐい液から、またB95a細胞により症例2のPBMCから麻疹ウイルスが分離された。

今回の事例は、海外帰国者を発端とする限局的な麻疹発生例であり、愛知県の事例(IASR 31: 271-272, 2010)と類似していた。症例1と症例2は同一医療機関の受診歴はあるものの、受診日が異なっており、直接の関連性は不明であった。また、愛知県の事例との疫学的関連性も見出せなかった。症例2においてはHHV6B遺伝子が検出されており、初期の発熱、発疹はHHV6Bによるものであった可能性が考えられる。今後、日本国内の麻疹清浄化に伴い、今回のような輸入感染例が増加すると思われる。症例の早期検知および蔓延防止には、海外帰国者および旅行者に対する検査診断が重要であり、類似疾病との鑑別も必要であると考えられた。

三重県保健環境研究所 赤地重宏 田沼正路 大熊和行
 津生協病院 堀内功一
 川崎医科大学附属川崎病院 田中孝明
 国立病院機構三重病院 一見良司 菅 秀 庵原俊昭
 国立感染症研究所 駒瀬勝啓

(IASR 2010年11月号掲載予定記事)



海外感染症情報

*WHOのEPR(Epidemic and Pandemic Alert and Response)による、感染症アウトブレイクニュースを掲載しています。

鳥インフルエンザ - インドネシアにおける状況

2010年10月18日 - 更新4

インドネシア保健省は新たに鳥インフルエンザウイルスH5N1亜型のヒト感染症例を2例報告した。

最初の症例はジャカルタ州、西ジャカルタ(West Jakarta)出身の35歳の男性で8月16日発症、20日に入院、27日に死亡した。疫学調査により、発症1週間前に症例の家の周辺で大量の家禽の死亡事例があったことが確認されている。

2番目の症例は西ジャワ州、デポク市(Kota Depok)出身の40歳の女性で9月9日発症、12日に入院、17日に死亡した。疫学調査で家禽市場へ行ったことが確認されている。

両症例とも検査室診断にて鳥インフルエンザウイルスH5N1亜型陽性が確認された。

インドネシアでは、これまで170例の鳥インフルエンザ確定症例が報告されており、そのうち141例が死亡している。

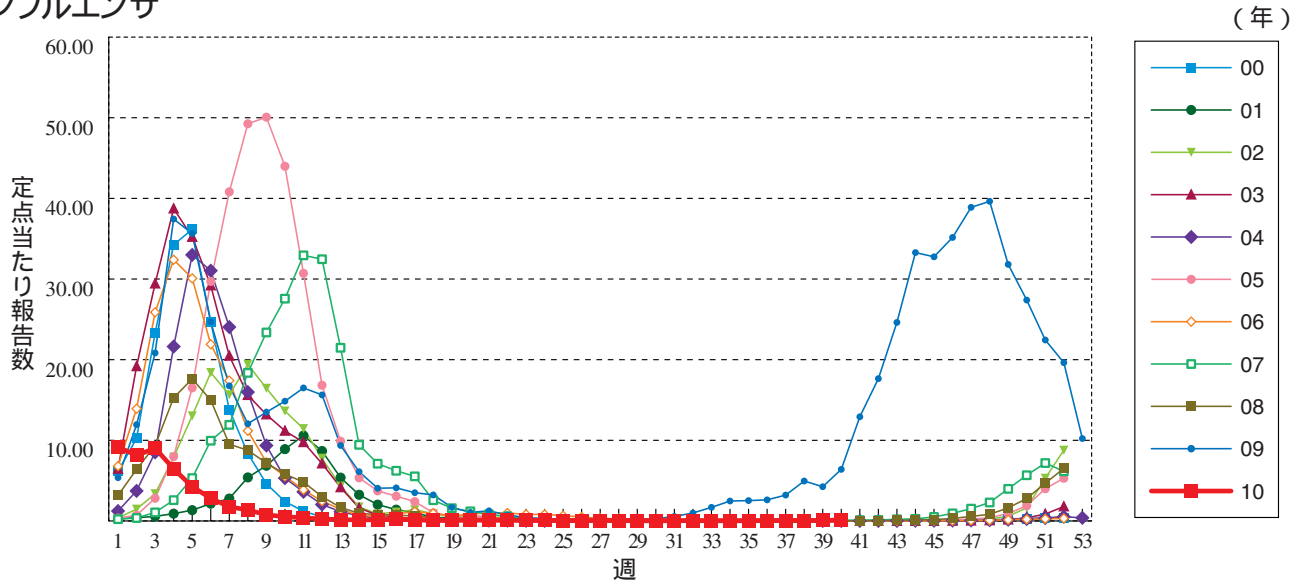


感染症の話

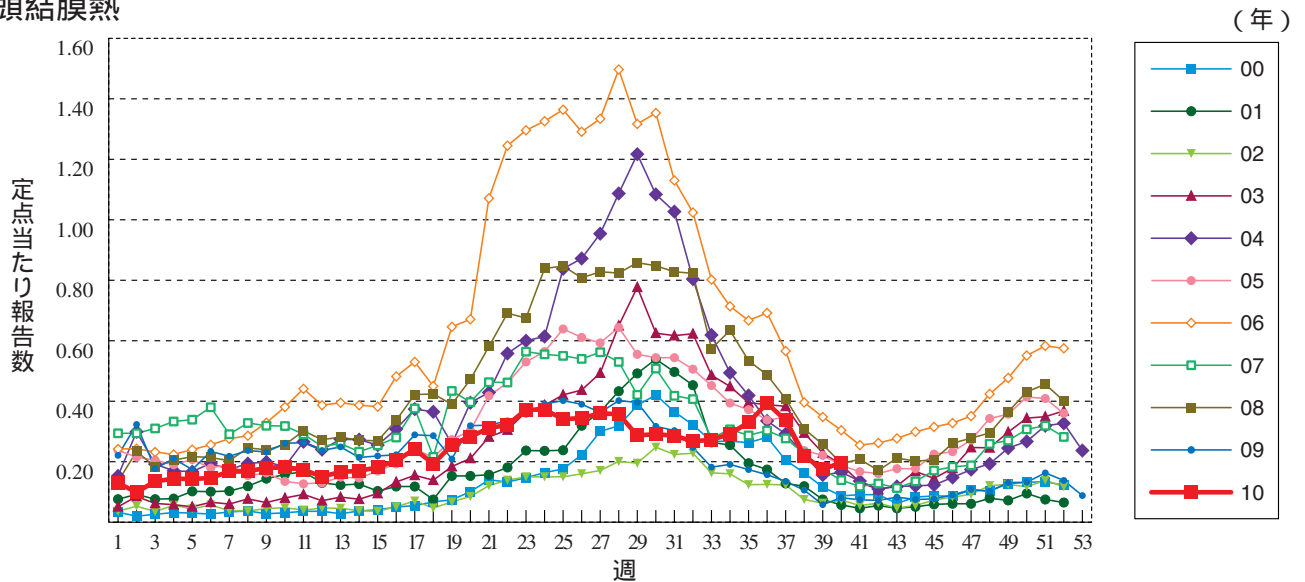
今週はお休みさせていただきます。
「感染症の話」過去の掲載分については
<http://idsc.nih.go.jp/idwr/kansen/index.html>
でご覧いただけます。

グラフ総覧(40週)

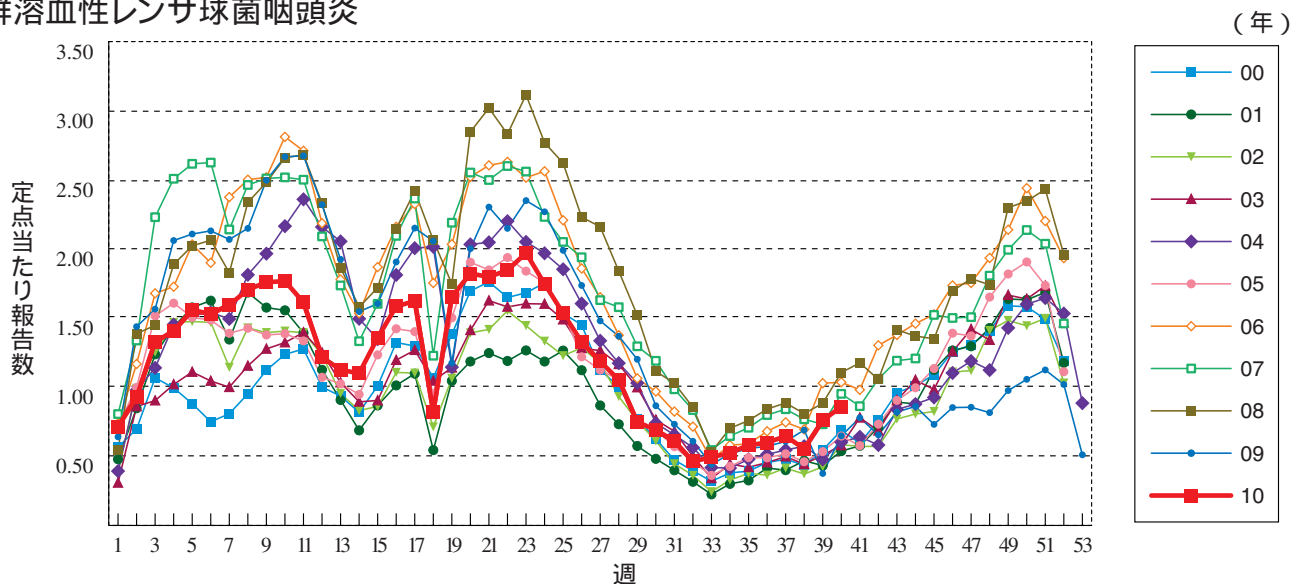
インフルエンザ



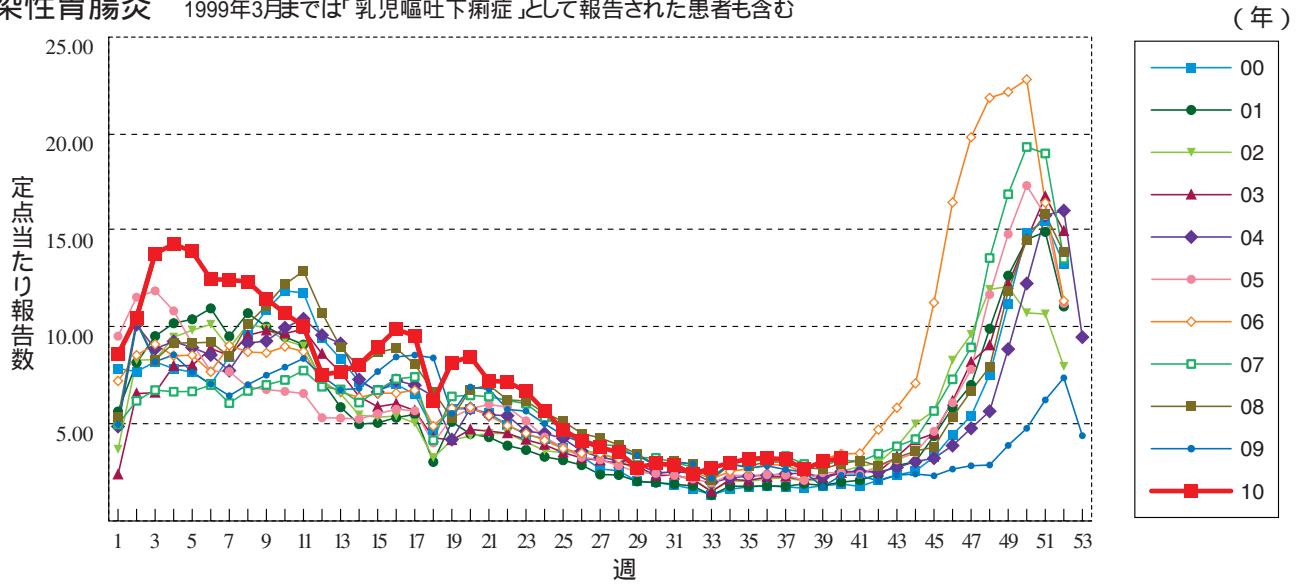
咽頭結膜熱



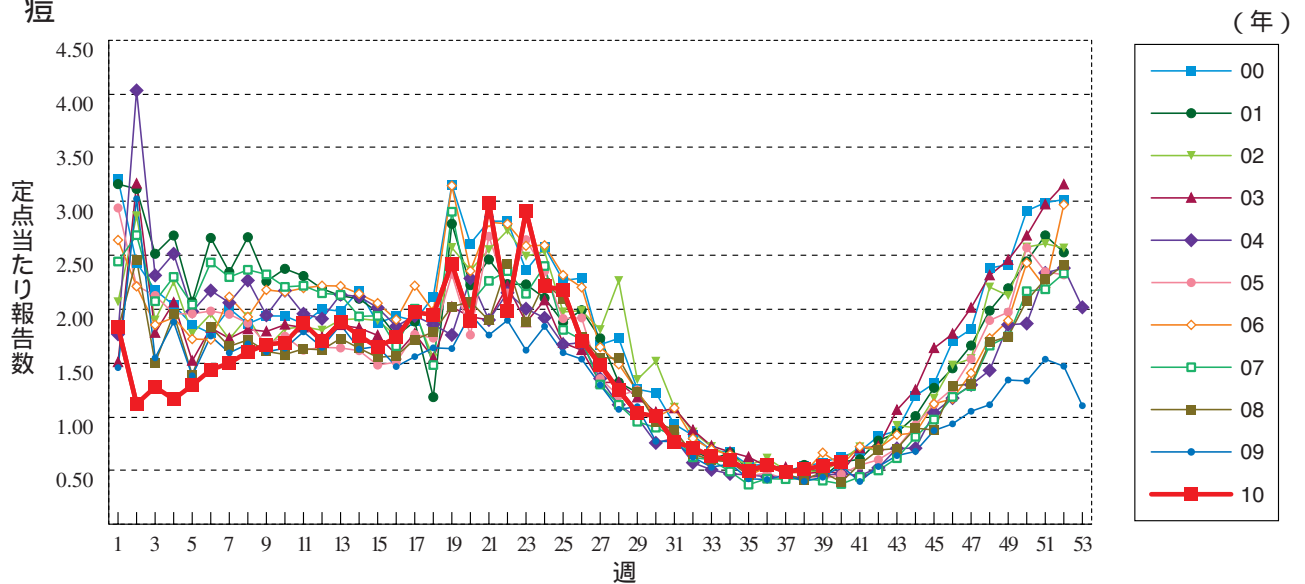
A群溶血性レンサ球菌咽頭炎



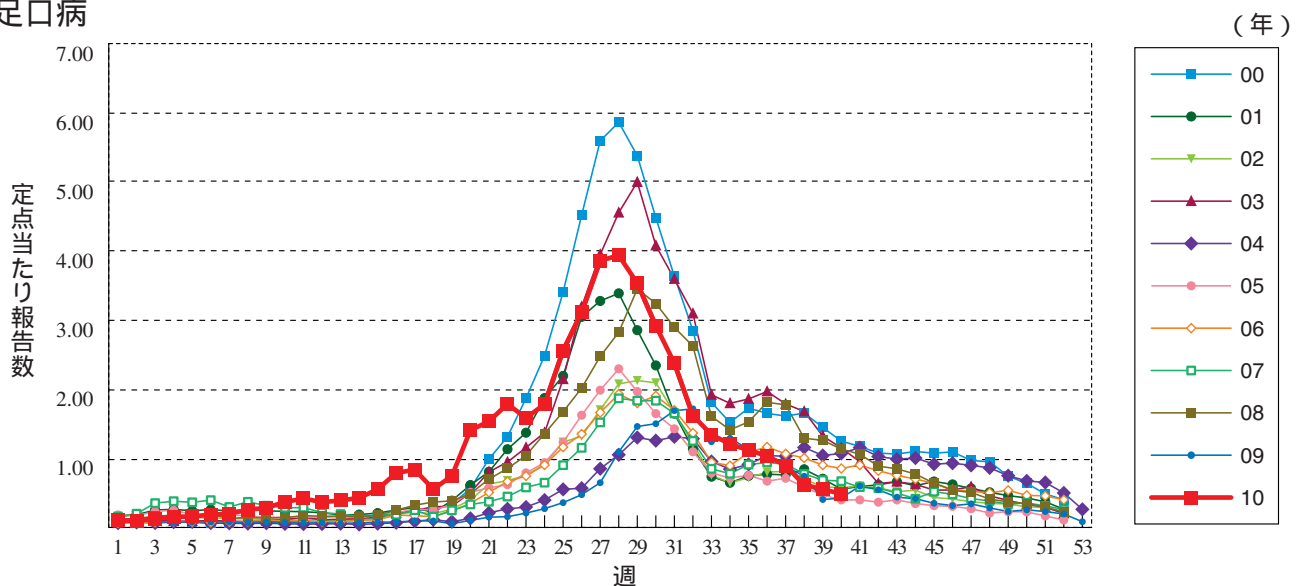
感染性胃腸炎 1999年3月までは「乳児嘔吐下痢症」として報告された患者も含む



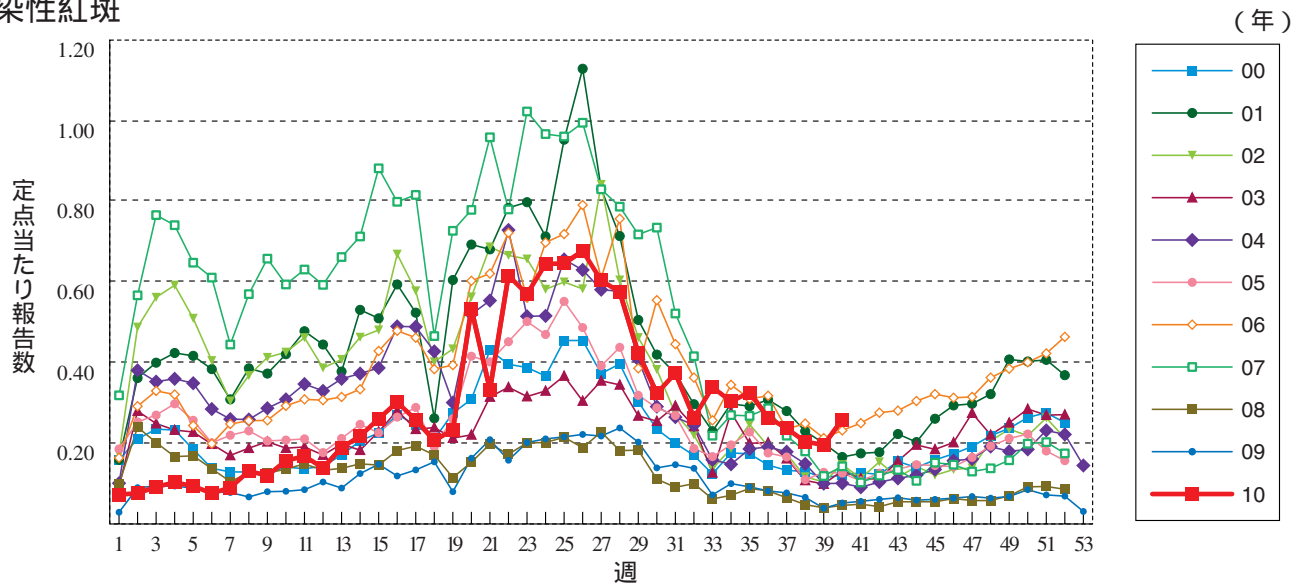
水痘



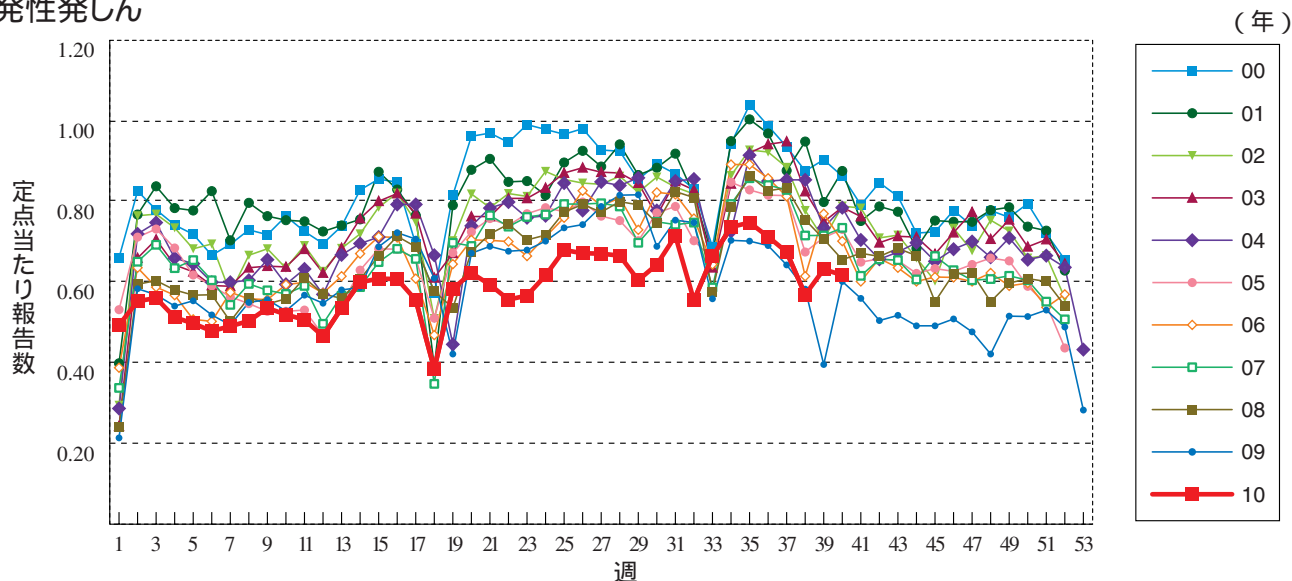
手足口病



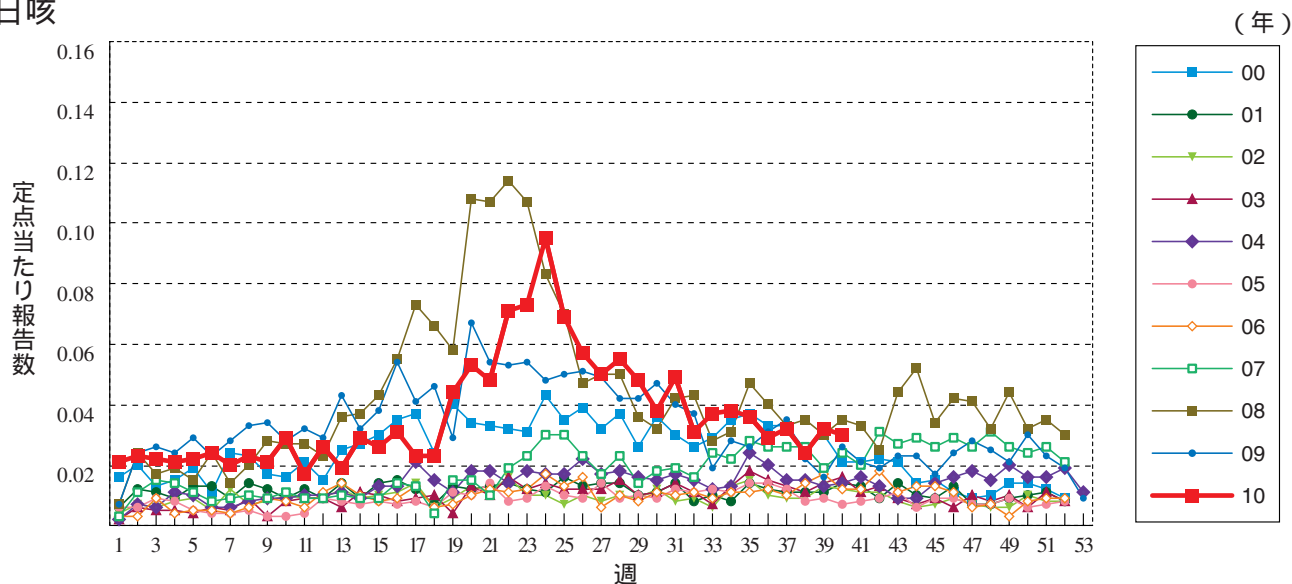
伝染性紅斑



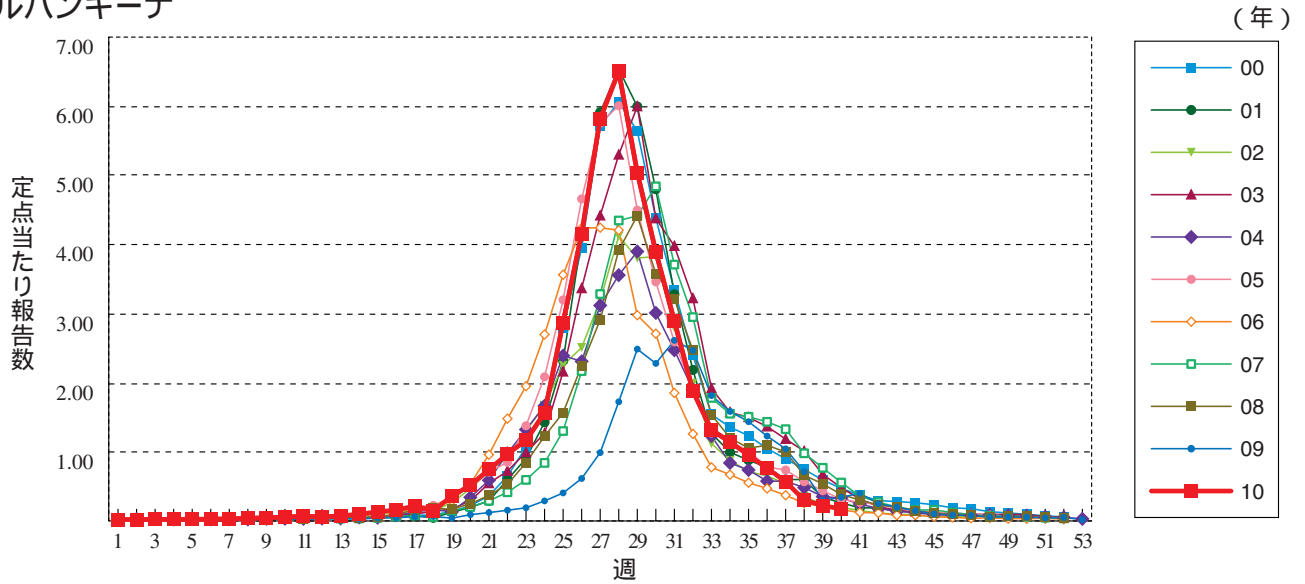
突発性発しん



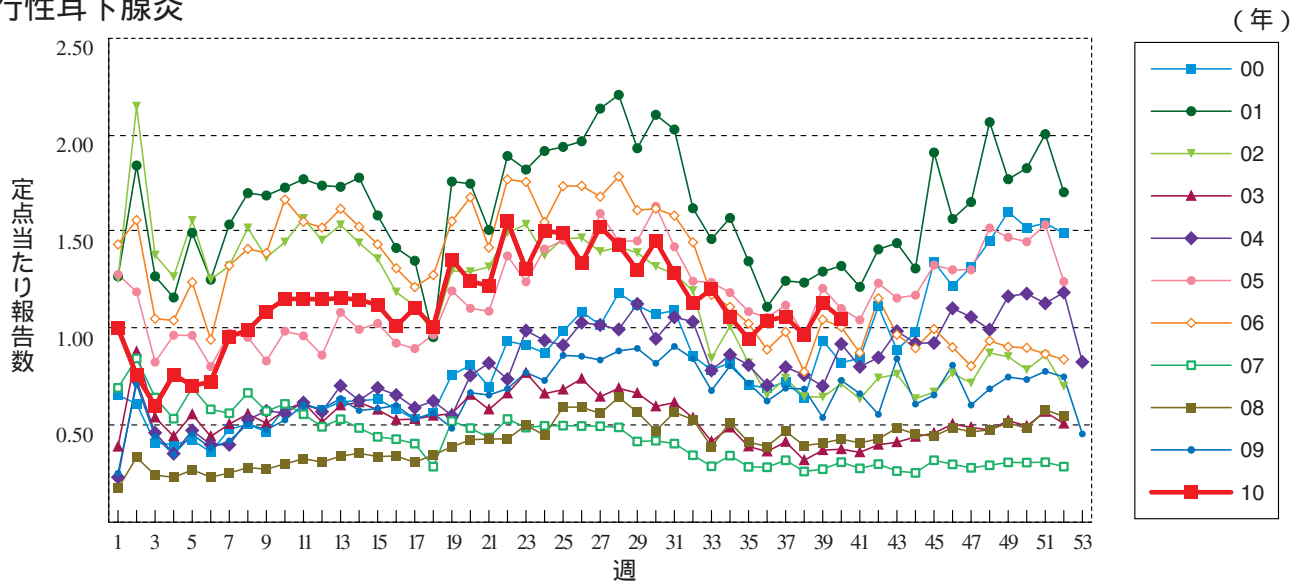
百日咳



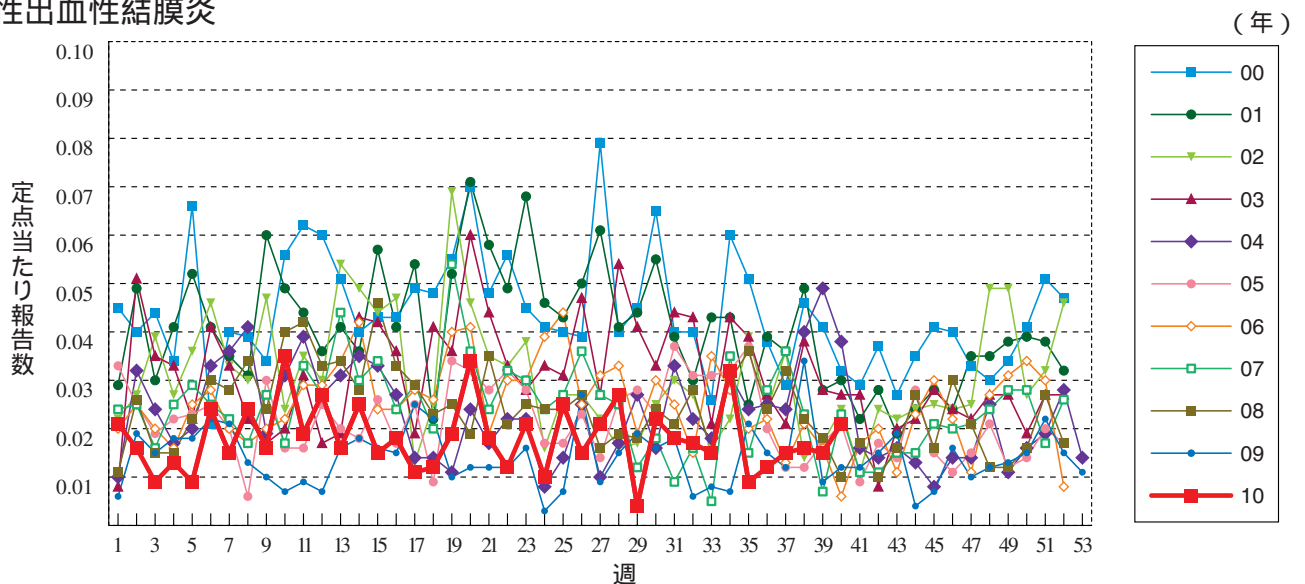
ヘルパンギーナ



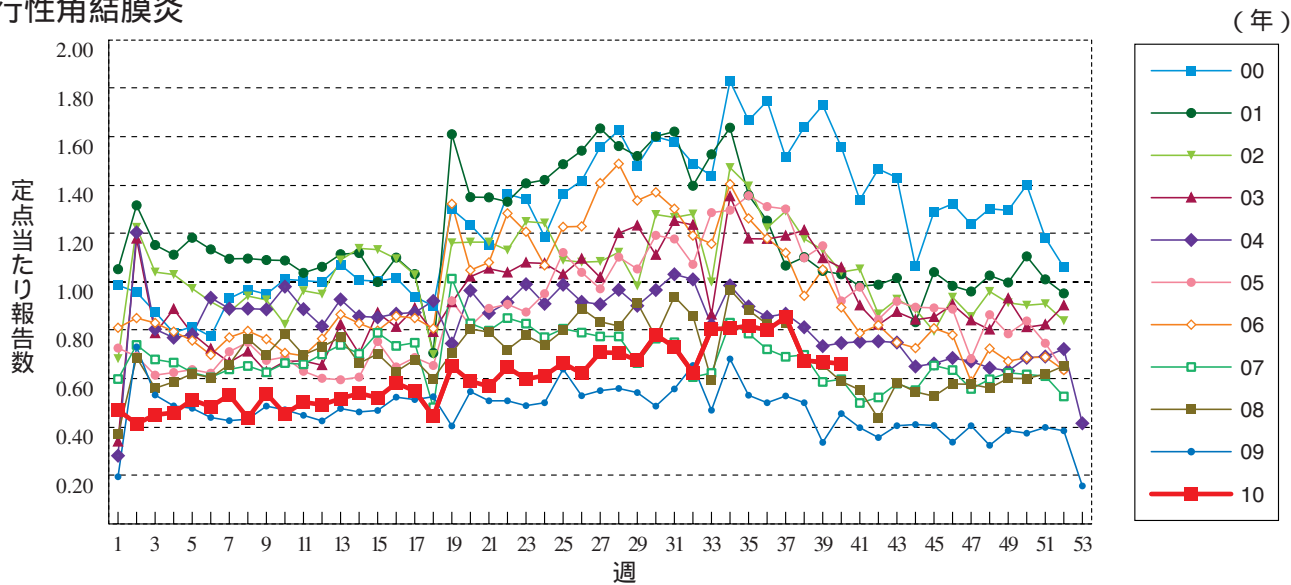
流行性耳下腺炎



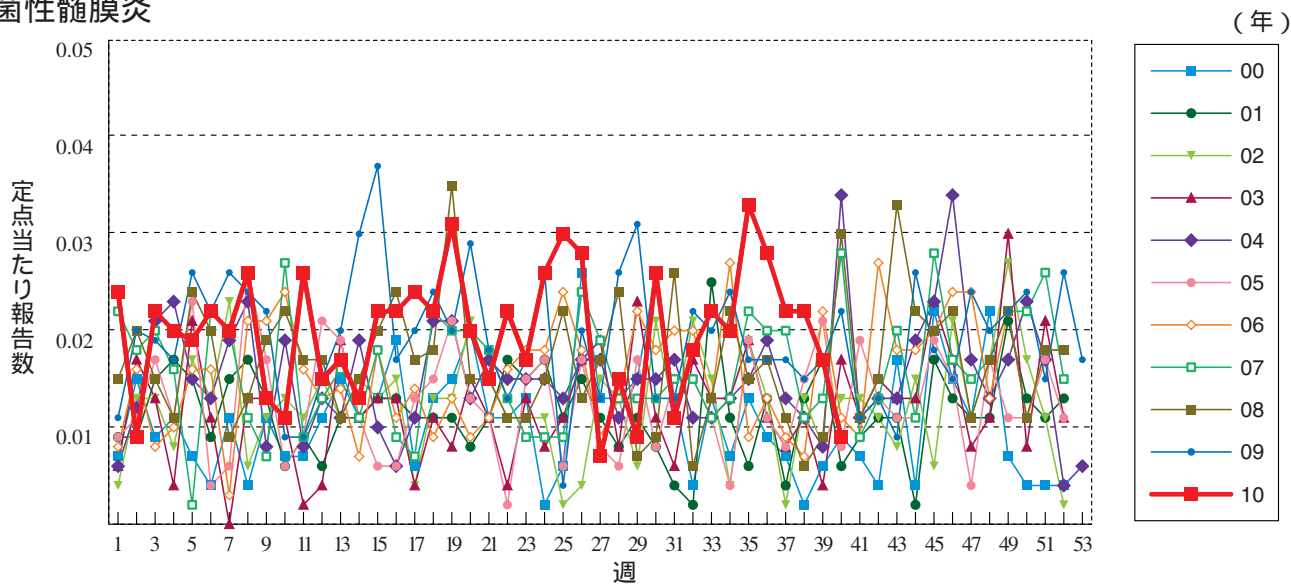
急性出血性結膜炎



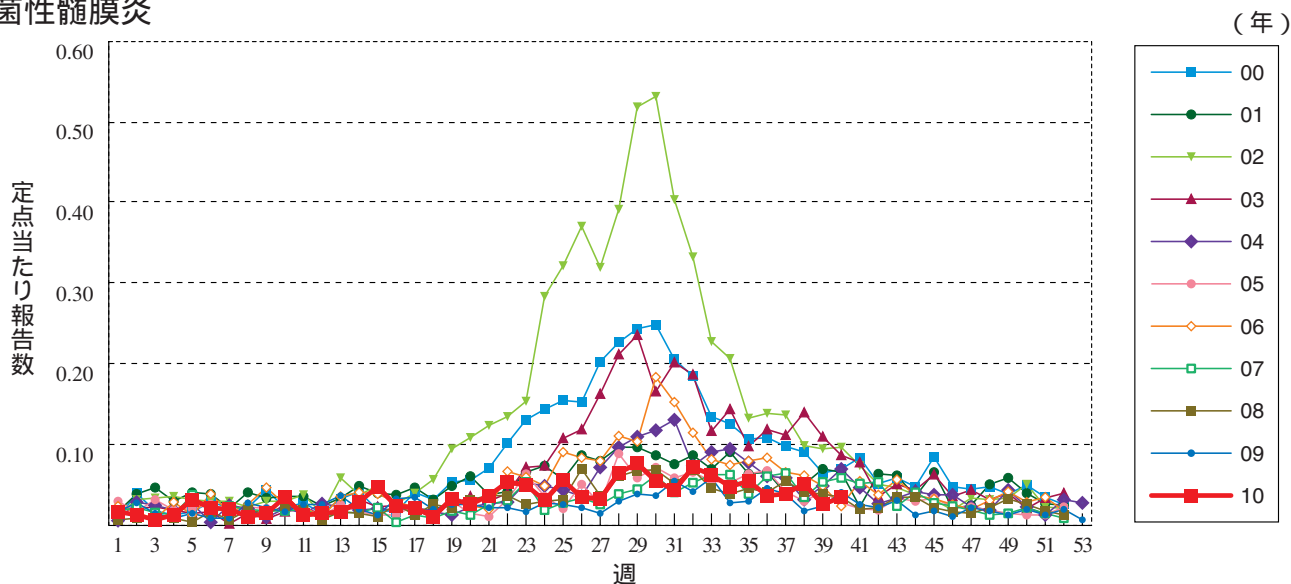
流行性角結膜炎



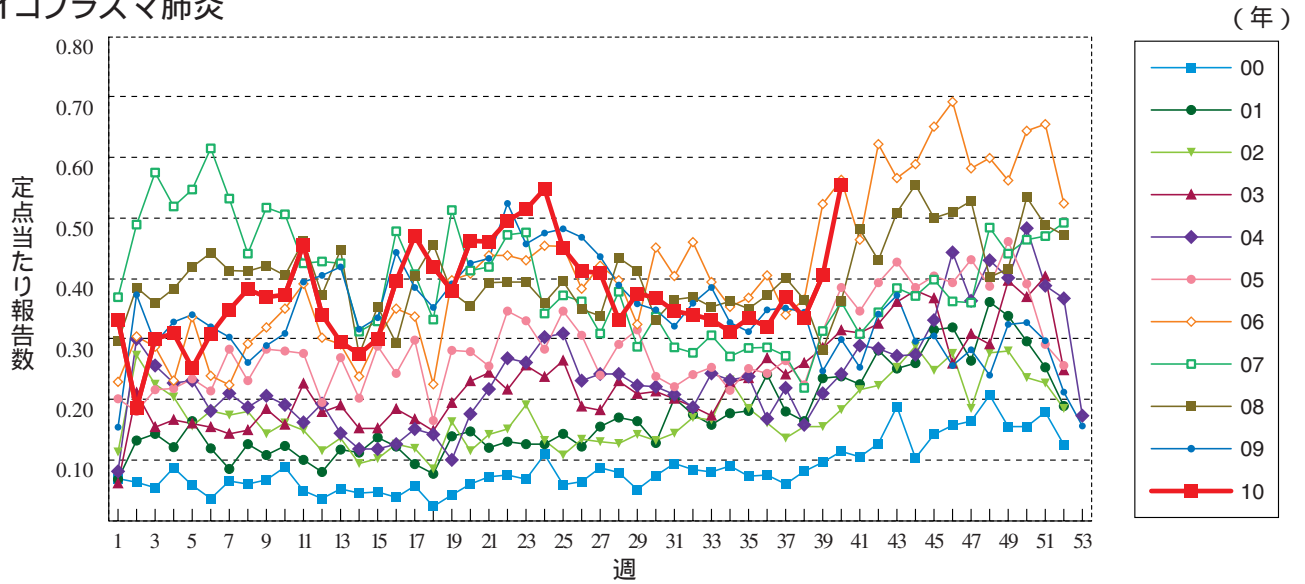
細菌性髄膜炎



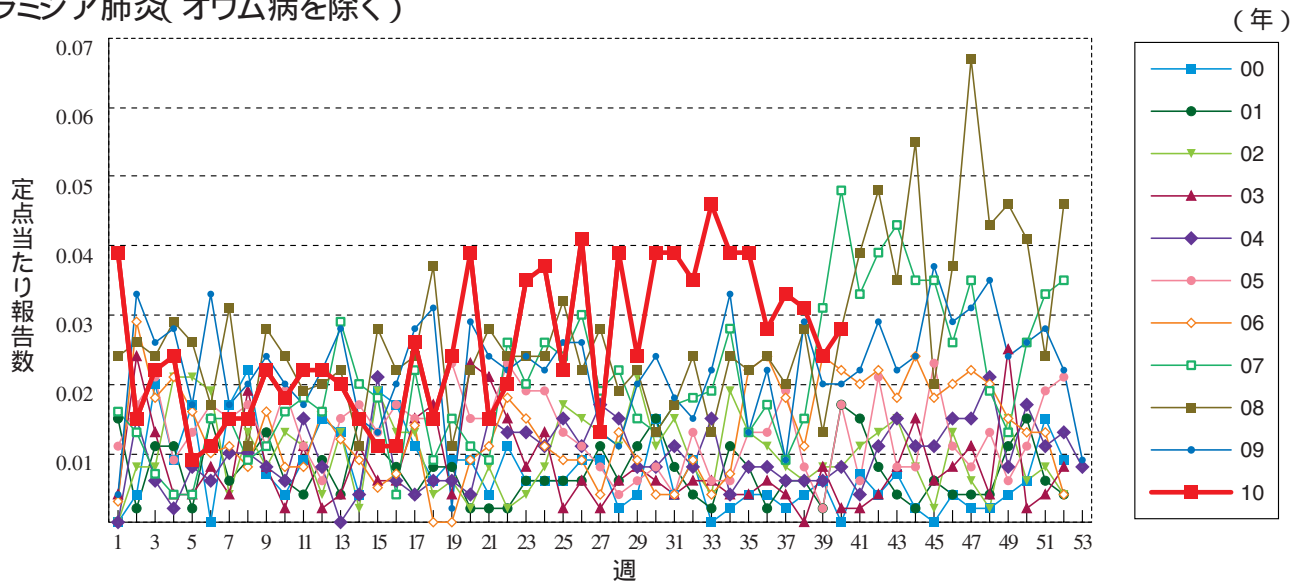
無菌性髄膜炎



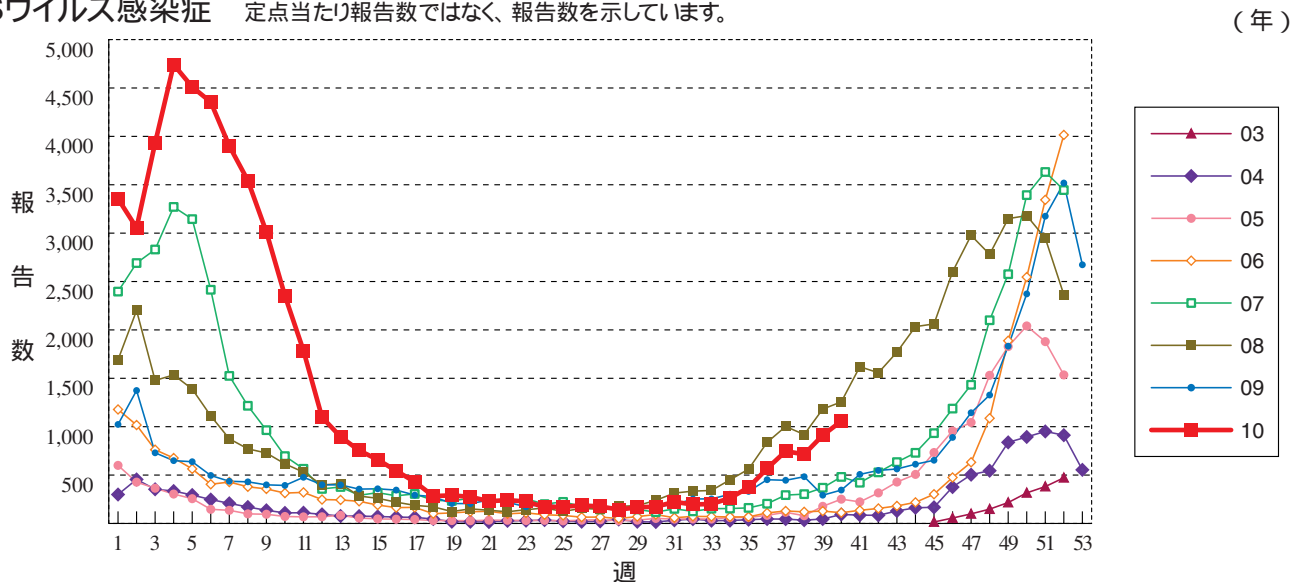
マイコプラズマ肺炎



クラミジア肺炎(オウム病を除く)



RSウイルス感染症 定点当たり報告数ではなく、報告数を示しています。





40週のデータ

注) 表中の報告数は10月13日集計分であり、その後の報告は次週以降の累積に反映されず、
新型インフルエンザは掲載していません。

報告数・累積報告数、疾病・都道府県別

2010年40週

	エボラ出血熱		クリミア・コンゴ出血熱		痘 瘡		南米出血熱		ペ ス ト		マールブルグ病		ラッサ熱		急性灰白髄炎		結 核	
	報告数	累積	報告数	累積	報告数	累積	報告数	累積	報告数	累積	報告数	累積	報告数	累積	報告数	累積	報告数	累積
総 数	-	-	-	-	-	-	-	-	-	-	-	-	-	-	-	2	265	19394
北海道	-	-	-	-	-	-	-	-	-	-	-	-	-	-	-	-	5	635
青森県	-	-	-	-	-	-	-	-	-	-	-	-	-	-	-	-	5	228
岩手県	-	-	-	-	-	-	-	-	-	-	-	-	-	-	-	-	1	143
宮城県	-	-	-	-	-	-	-	-	-	-	-	-	-	-	-	-	10	233
秋田県	-	-	-	-	-	-	-	-	-	-	-	-	-	-	-	-	-	128
山形県	-	-	-	-	-	-	-	-	-	-	-	-	-	-	-	-	3	123
福島県	-	-	-	-	-	-	-	-	-	-	-	-	-	-	-	-	7	218
茨城県	-	-	-	-	-	-	-	-	-	-	-	-	-	-	-	-	7	446
栃木県	-	-	-	-	-	-	-	-	-	-	-	-	-	-	-	-	3	228
群馬県	-	-	-	-	-	-	-	-	-	-	-	-	-	-	-	-	-	158
埼玉県	-	-	-	-	-	-	-	-	-	-	-	-	-	-	-	-	15	883
千葉県	-	-	-	-	-	-	-	-	-	-	-	-	-	-	-	-	24	1095
東京都	-	-	-	-	-	-	-	-	-	-	-	-	-	-	-	-	26	3030
神奈川県	-	-	-	-	-	-	-	-	-	-	-	-	-	-	1	20	1446	
新潟県	-	-	-	-	-	-	-	-	-	-	-	-	-	-	-	-	5	273
富山県	-	-	-	-	-	-	-	-	-	-	-	-	-	-	-	-	3	135
石川県	-	-	-	-	-	-	-	-	-	-	-	-	-	-	-	-	5	170
福井県	-	-	-	-	-	-	-	-	-	-	-	-	-	-	-	-	3	111
山梨県	-	-	-	-	-	-	-	-	-	-	-	-	-	-	-	-	4	110
長野県	-	-	-	-	-	-	-	-	-	-	-	-	-	-	-	-	8	179
岐阜県	-	-	-	-	-	-	-	-	-	-	-	-	-	-	-	-	7	356
静岡県	-	-	-	-	-	-	-	-	-	-	-	-	-	-	-	-	5	503
愛知県	-	-	-	-	-	-	-	-	-	-	-	-	-	-	-	-	25	1525
三重県	-	-	-	-	-	-	-	-	-	-	-	-	-	-	-	-	6	255
滋賀県	-	-	-	-	-	-	-	-	-	-	-	-	-	-	-	-	4	196
京都府	-	-	-	-	-	-	-	-	-	-	-	-	-	-	-	-	2	412
大阪府	-	-	-	-	-	-	-	-	-	-	-	-	-	-	-	-	2	939
兵庫県	-	-	-	-	-	-	-	-	-	-	-	-	-	-	-	1	11	773
奈良県	-	-	-	-	-	-	-	-	-	-	-	-	-	-	-	-	1	216
和歌山県	-	-	-	-	-	-	-	-	-	-	-	-	-	-	-	-	2	199
鳥取県	-	-	-	-	-	-	-	-	-	-	-	-	-	-	-	-	-	66
島根県	-	-	-	-	-	-	-	-	-	-	-	-	-	-	-	-	-	121
岡山県	-	-	-	-	-	-	-	-	-	-	-	-	-	-	-	-	-	237
広島県	-	-	-	-	-	-	-	-	-	-	-	-	-	-	-	-	9	447
山口県	-	-	-	-	-	-	-	-	-	-	-	-	-	-	-	-	1	171
徳島県	-	-	-	-	-	-	-	-	-	-	-	-	-	-	-	-	1	141
香川県	-	-	-	-	-	-	-	-	-	-	-	-	-	-	-	-	-	147
愛媛県	-	-	-	-	-	-	-	-	-	-	-	-	-	-	-	-	2	246
高知県	-	-	-	-	-	-	-	-	-	-	-	-	-	-	-	-	6	120
福岡県	-	-	-	-	-	-	-	-	-	-	-	-	-	-	-	-	11	758
佐賀県	-	-	-	-	-	-	-	-	-	-	-	-	-	-	-	-	2	152
長崎県	-	-	-	-	-	-	-	-	-	-	-	-	-	-	-	-	3	296
熊本県	-	-	-	-	-	-	-	-	-	-	-	-	-	-	-	-	-	239
大分県	-	-	-	-	-	-	-	-	-	-	-	-	-	-	-	-	4	206
宮崎県	-	-	-	-	-	-	-	-	-	-	-	-	-	-	-	-	2	159
鹿児島県	-	-	-	-	-	-	-	-	-	-	-	-	-	-	-	-	4	305
沖縄県	-	-	-	-	-	-	-	-	-	-	-	-	-	-	-	-	1	237

*病原体がSARSコロナウイルスであるものに限る。

報告数・累積報告数, 疾病・都道府県別

2010年40週

	ジフテリア		重症急性 呼吸器症候群*		鳥インフル エンザ (H5N1)		コレラ		細菌性赤痢		腸管出血性 大腸菌感染症		腸チフス		パラチフス		E型肝炎	
	報告数	累積	報告数	累積	報告数	累積	報告数	累積	報告数	累積	報告数	累積	報告数	累積	報告数	累積	報告数	累積
総 数	-	-	-	-	-	-	10	10	168	92	3598	1	25	1	19	1	49	
北海道	-	-	-	-	-	-	-	-	2	2	170	-	-	-	-	1	23	
青森県	-	-	-	-	-	-	1	-	1	1	14	-	-	-	-	-	-	
岩手県	-	-	-	-	-	-	-	-	-	5	123	-	-	-	-	-	-	
宮城県	-	-	-	-	-	-	-	-	1	5	116	-	-	-	-	-	-	
秋田県	-	-	-	-	-	-	-	-	-	3	63	-	-	-	-	-	-	
山形県	-	-	-	-	-	-	-	-	-	-	38	-	-	-	-	-	1	
福島県	-	-	-	-	-	-	-	-	5	2	28	-	-	-	-	-	-	
茨城県	-	-	-	-	-	-	2	-	4	-	35	-	1	-	-	-	-	
栃木県	-	-	-	-	-	-	-	-	1	-	61	-	-	-	-	-	-	
群馬県	-	-	-	-	-	-	-	-	3	-	38	-	-	-	-	-	1	
埼玉県	-	-	-	-	-	-	2	-	4	3	111	-	-	-	-	-	-	
千葉県	-	-	-	-	-	-	-	-	1	11	5	105	-	3	1	1	-	1
東京都	-	-	-	-	-	-	2	8	69	6	306	1	8	-	5	-	6	
神奈川県	-	-	-	-	-	-	-	-	14	3	142	-	6	-	3	-	1	
新潟県	-	-	-	-	-	-	-	-	-	-	21	-	-	-	-	-	2	
富山県	-	-	-	-	-	-	-	-	2	-	33	-	-	-	-	-	-	
石川県	-	-	-	-	-	-	-	-	-	1	57	-	-	-	-	-	-	
福井県	-	-	-	-	-	-	-	-	-	-	23	-	-	-	-	-	-	
山梨県	-	-	-	-	-	-	-	-	-	1	16	-	-	-	-	-	1	
長野県	-	-	-	-	-	-	-	-	2	2	64	-	-	-	-	-	-	
岐阜県	-	-	-	-	-	-	-	-	2	1	31	-	-	-	1	-	-	
静岡県	-	-	-	-	-	-	-	-	3	1	43	-	-	-	-	-	-	
愛知県	-	-	-	-	-	-	-	-	4	7	211	-	-	-	-	-	2	
三重県	-	-	-	-	-	-	-	-	3	1	342	-	-	-	-	-	1	
滋賀県	-	-	-	-	-	-	-	-	2	5	58	-	-	-	1	-	-	
京都府	-	-	-	-	-	-	-	-	3	-	84	-	-	-	3	-	2	
大阪府	-	-	-	-	-	-	1	-	4	3	232	-	2	-	3	-	-	
兵庫県	-	-	-	-	-	-	-	-	5	1	142	-	2	-	-	-	1	
奈良県	-	-	-	-	-	-	-	-	2	-	48	-	1	-	-	-	-	
和歌山県	-	-	-	-	-	-	-	-	1	-	22	-	-	-	-	-	-	
鳥取県	-	-	-	-	-	-	-	-	-	-	15	-	-	-	-	-	-	
島根県	-	-	-	-	-	-	-	-	-	1	19	-	-	-	-	-	-	
岡山県	-	-	-	-	-	-	-	-	-	-	55	-	-	-	-	-	-	
広島県	-	-	-	-	-	-	-	-	3	4	75	-	-	-	1	-	1	
山口県	-	-	-	-	-	-	-	-	2	-	44	-	1	-	-	-	-	
徳島県	-	-	-	-	-	-	-	-	1	-	16	-	-	-	-	-	-	
香川県	-	-	-	-	-	-	-	-	1	4	25	-	-	-	-	-	-	
愛媛県	-	-	-	-	-	-	-	-	-	-	20	-	-	-	-	-	1	
高知県	-	-	-	-	-	-	1	-	-	-	12	-	-	-	-	-	1	
福岡県	-	-	-	-	-	-	1	-	8	11	255	-	-	-	-	-	1	
佐賀県	-	-	-	-	-	-	-	-	1	3	-	48	-	-	-	-	-	
長崎県	-	-	-	-	-	-	-	-	1	-	31	-	-	-	-	-	-	
熊本県	-	-	-	-	-	-	-	-	-	7	64	-	-	-	-	-	1	
大分県	-	-	-	-	-	-	-	-	-	-	24	-	-	-	1	-	-	
宮崎県	-	-	-	-	-	-	-	-	1	-	47	-	-	-	-	-	1	
鹿児島県	-	-	-	-	-	-	-	-	-	7	57	-	1	-	-	-	-	
沖縄県	-	-	-	-	-	-	-	-	-	-	14	-	-	-	-	-	1	

報告数・累積報告数, 疾病・都道府県別

2010年40週

	ウエストナイル熱		A型肝炎		エキノコックス症		黄熱		オウム病		オムスク出血熱		回帰熱		キャサナル森林病		Q熱	
	報告数	累積	報告数	累積	報告数	累積	報告数	累積	報告数	累積	報告数	累積	報告数	累積	報告数	累積	報告数	累積
総数	-	-	309	-	9	-	-	-	9	-	-	-	-	-	-	-	-	2
北海道	-	-	3	-	8	-	-	-	-	-	-	-	-	-	-	-	-	-
青森県	-	-	1	-	-	-	-	-	-	-	-	-	-	-	-	-	-	-
岩手県	-	-	1	-	-	-	-	-	-	-	-	-	-	-	-	-	-	-
宮城県	-	-	2	-	-	-	-	-	-	-	-	-	-	-	-	-	-	-
秋田県	-	-	-	-	-	-	-	-	-	-	-	-	-	-	-	-	-	-
山形県	-	-	1	-	-	-	-	-	-	-	-	-	-	-	-	-	-	-
福島県	-	-	2	-	-	-	-	-	-	-	-	-	-	-	-	-	-	-
茨城県	-	-	3	-	-	-	-	-	1	-	-	-	-	-	-	-	-	-
栃木県	-	-	2	-	-	-	-	-	-	-	-	-	-	-	-	-	-	-
群馬県	-	-	3	-	-	-	-	-	-	-	-	-	-	-	-	-	-	-
埼玉県	-	-	15	-	-	-	-	-	-	-	-	-	-	-	-	-	-	-
千葉県	-	-	9	-	-	-	-	-	1	-	-	-	-	-	-	-	-	-
東京都	-	-	40	-	-	-	-	-	-	-	-	-	-	-	-	-	-	-
神奈川県	-	-	24	-	1	-	-	-	-	-	-	-	-	-	-	-	-	-
新潟県	-	-	9	-	-	-	-	-	-	-	-	-	-	-	-	-	-	-
富山県	-	-	9	-	-	-	-	-	-	-	-	-	-	-	-	-	-	-
石川県	-	-	1	-	-	-	-	-	-	-	-	-	-	-	-	-	-	-
福井県	-	-	-	-	-	-	-	-	-	-	-	-	-	-	-	-	-	-
山梨県	-	-	2	-	-	-	-	-	-	-	-	-	-	-	-	-	-	-
長野県	-	-	5	-	-	-	-	-	-	-	-	-	-	-	-	-	-	-
岐阜県	-	-	3	-	-	-	-	-	-	-	-	-	-	-	-	-	-	-
静岡県	-	-	4	-	-	-	-	-	-	-	-	-	-	-	-	-	-	1
愛知県	-	-	12	-	-	-	-	-	4	-	-	-	-	-	-	-	-	-
三重県	-	-	4	-	-	-	-	-	-	-	-	-	-	-	-	-	-	-
滋賀県	-	-	3	-	-	-	-	-	1	-	-	-	-	-	-	-	-	-
京都府	-	-	6	-	-	-	-	-	-	-	-	-	-	-	-	-	-	-
大阪府	-	-	14	-	-	-	-	-	-	-	-	-	-	-	-	-	-	-
兵庫県	-	-	21	-	-	-	-	-	-	-	-	-	-	-	-	-	-	-
奈良県	-	-	2	-	-	-	-	-	-	-	-	-	-	-	-	-	-	-
和歌山県	-	-	1	-	-	-	-	-	1	-	-	-	-	-	-	-	-	-
鳥取県	-	-	-	-	-	-	-	-	1	-	-	-	-	-	-	-	-	-
島根県	-	-	1	-	-	-	-	-	-	-	-	-	-	-	-	-	-	-
岡山県	-	-	2	-	-	-	-	-	-	-	-	-	-	-	-	-	-	-
広島県	-	-	28	-	-	-	-	-	-	-	-	-	-	-	-	-	-	-
山口県	-	-	4	-	-	-	-	-	-	-	-	-	-	-	-	-	-	-
徳島県	-	-	4	-	-	-	-	-	-	-	-	-	-	-	-	-	-	-
香川県	-	-	-	-	-	-	-	-	-	-	-	-	-	-	-	-	-	-
愛媛県	-	-	4	-	-	-	-	-	-	-	-	-	-	-	-	-	-	-
高知県	-	-	2	-	-	-	-	-	-	-	-	-	-	-	-	-	-	-
福岡県	-	-	33	-	-	-	-	-	-	-	-	-	-	-	-	-	-	-
佐賀県	-	-	6	-	-	-	-	-	-	-	-	-	-	-	-	-	-	-
長崎県	-	-	2	-	-	-	-	-	-	-	-	-	-	-	-	-	-	1
熊本県	-	-	4	-	-	-	-	-	-	-	-	-	-	-	-	-	-	-
大分県	-	-	1	-	-	-	-	-	-	-	-	-	-	-	-	-	-	-
宮崎県	-	-	3	-	-	-	-	-	-	-	-	-	-	-	-	-	-	-
鹿児島県	-	-	13	-	-	-	-	-	-	-	-	-	-	-	-	-	-	-
沖縄県	-	-	-	-	-	-	-	-	-	-	-	-	-	-	-	-	-	-

報告数・累積報告数, 疾病・都道府県別

2010年40週

	狂犬病		コクシジ オイデス症		サル痘		腎症候性出血熱		西部ウマ脳炎		ダニ媒介脳炎		炭疽		つつが虫病		デング熱	
	報告数	累積	報告数	累積	報告数	累積	報告数	累積	報告数	累積	報告数	累積	報告数	累積	報告数	累積	報告数	累積
総数	-	-	-	-	-	-	-	-	-	-	-	-	-	-	1	115	9	196
北海道	-	-	-	-	-	-	-	-	-	-	-	-	-	-	-	-	-	1
青森県	-	-	-	-	-	-	-	-	-	-	-	-	-	-	-	10	-	-
岩手県	-	-	-	-	-	-	-	-	-	-	-	-	-	-	-	2	-	-
宮城県	-	-	-	-	-	-	-	-	-	-	-	-	-	-	-	3	-	1
秋田県	-	-	-	-	-	-	-	-	-	-	-	-	-	-	-	20	-	2
山形県	-	-	-	-	-	-	-	-	-	-	-	-	-	-	-	3	-	-
福島県	-	-	-	-	-	-	-	-	-	-	-	-	-	-	-	17	-	2
茨城県	-	-	-	-	-	-	-	-	-	-	-	-	-	-	-	1	-	1
栃木県	-	-	-	-	-	-	-	-	-	-	-	-	-	-	-	1	-	3
群馬県	-	-	-	-	-	-	-	-	-	-	-	-	-	-	-	3	-	1
埼玉県	-	-	-	-	-	-	-	-	-	-	-	-	-	-	-	-	1	4
千葉県	-	-	-	-	-	-	-	-	-	-	-	-	-	-	-	2	1	22
東京都	-	-	-	-	-	-	-	-	-	-	-	-	-	-	-	5	2	56
神奈川県	-	-	-	-	-	-	-	-	-	-	-	-	-	-	-	-	-	8
新潟県	-	-	-	-	-	-	-	-	-	-	-	-	-	-	1	14	-	1
富山県	-	-	-	-	-	-	-	-	-	-	-	-	-	-	-	-	-	-
石川県	-	-	-	-	-	-	-	-	-	-	-	-	-	-	-	-	-	-
福井県	-	-	-	-	-	-	-	-	-	-	-	-	-	-	-	-	-	-
山梨県	-	-	-	-	-	-	-	-	-	-	-	-	-	-	-	-	-	-
長野県	-	-	-	-	-	-	-	-	-	-	-	-	-	-	-	2	-	2
岐阜県	-	-	-	-	-	-	-	-	-	-	-	-	-	-	-	-	-	2
静岡県	-	-	-	-	-	-	-	-	-	-	-	-	-	-	-	1	-	3
愛知県	-	-	-	-	-	-	-	-	-	-	-	-	-	-	-	-	1	16
三重県	-	-	-	-	-	-	-	-	-	-	-	-	-	-	-	-	-	1
滋賀県	-	-	-	-	-	-	-	-	-	-	-	-	-	-	-	-	-	1
京都府	-	-	-	-	-	-	-	-	-	-	-	-	-	-	-	-	-	5
大阪府	-	-	-	-	-	-	-	-	-	-	-	-	-	-	-	1	2	24
兵庫県	-	-	-	-	-	-	-	-	-	-	-	-	-	-	-	1	1	10
奈良県	-	-	-	-	-	-	-	-	-	-	-	-	-	-	-	1	-	3
和歌山県	-	-	-	-	-	-	-	-	-	-	-	-	-	-	-	5	-	-
鳥取県	-	-	-	-	-	-	-	-	-	-	-	-	-	-	-	-	-	2
島根県	-	-	-	-	-	-	-	-	-	-	-	-	-	-	-	1	-	-
岡山県	-	-	-	-	-	-	-	-	-	-	-	-	-	-	-	-	-	7
広島県	-	-	-	-	-	-	-	-	-	-	-	-	-	-	-	3	-	1
山口県	-	-	-	-	-	-	-	-	-	-	-	-	-	-	-	-	-	-
徳島県	-	-	-	-	-	-	-	-	-	-	-	-	-	-	-	1	-	2
香川県	-	-	-	-	-	-	-	-	-	-	-	-	-	-	-	-	-	1
愛媛県	-	-	-	-	-	-	-	-	-	-	-	-	-	-	-	3	-	-
高知県	-	-	-	-	-	-	-	-	-	-	-	-	-	-	-	1	-	1
福岡県	-	-	-	-	-	-	-	-	-	-	-	-	-	-	-	-	1	6
佐賀県	-	-	-	-	-	-	-	-	-	-	-	-	-	-	-	-	-	-
長崎県	-	-	-	-	-	-	-	-	-	-	-	-	-	-	-	-	-	-
熊本県	-	-	-	-	-	-	-	-	-	-	-	-	-	-	-	2	-	1
大分県	-	-	-	-	-	-	-	-	-	-	-	-	-	-	-	1	-	3
宮崎県	-	-	-	-	-	-	-	-	-	-	-	-	-	-	-	1	-	1
鹿児島県	-	-	-	-	-	-	-	-	-	-	-	-	-	-	-	9	-	-
沖縄県	-	-	-	-	-	-	-	-	-	-	-	-	-	-	-	1	-	2

*鳥インフルエンザ H5N1 を除く。

報告数・累積報告数, 疾病・都道府県別

2010年40週

	東部ウマ脳炎		鳥インフルエンザ*		ニパウイルス感染症		日本紅斑熱		日本脳炎		ハンタウイルス肺症候群		Bウイルス病		鼻 疽		ブルセラ症	
	報告数	累積	報告数	累積	報告数	累積	報告数	累積	報告数	累積	報告数	累積	報告数	累積	報告数	累積	報告数	累積
総 数	-	-	-	-	-	-	1	89	1	2	-	-	-	-	-	-	-	2
北海道	-	-	-	-	-	-	-	-	-	-	-	-	-	-	-	-	-	-
青森県	-	-	-	-	-	-	-	-	-	-	-	-	-	-	-	-	-	-
岩手県	-	-	-	-	-	-	-	-	-	-	-	-	-	-	-	-	-	-
宮城県	-	-	-	-	-	-	-	-	-	-	-	-	-	-	-	-	-	-
秋田県	-	-	-	-	-	-	-	-	-	-	-	-	-	-	-	-	-	-
山形県	-	-	-	-	-	-	-	-	-	-	-	-	-	-	-	-	-	-
福島県	-	-	-	-	-	-	-	-	-	-	-	-	-	-	-	-	-	-
茨城県	-	-	-	-	-	-	-	-	-	-	-	-	-	-	-	-	-	-
栃木県	-	-	-	-	-	-	-	-	-	-	-	-	-	-	-	-	-	1
群馬県	-	-	-	-	-	-	-	-	-	-	-	-	-	-	-	-	-	-
埼玉県	-	-	-	-	-	-	-	-	-	-	-	-	-	-	-	-	-	-
千葉県	-	-	-	-	-	-	4	-	-	-	-	-	-	-	-	-	-	-
東京都	-	-	-	-	-	-	1	-	-	-	-	-	-	-	-	-	-	-
神奈川県	-	-	-	-	-	-	-	-	-	-	-	-	-	-	-	-	-	-
新潟県	-	-	-	-	-	-	-	-	-	-	-	-	-	-	-	-	-	-
富山県	-	-	-	-	-	-	-	-	-	-	-	-	-	-	-	-	-	-
石川県	-	-	-	-	-	-	-	-	-	-	-	-	-	-	-	-	-	-
福井県	-	-	-	-	-	-	-	-	-	-	-	-	-	-	-	-	-	-
山梨県	-	-	-	-	-	-	-	-	-	-	-	-	-	-	-	-	-	-
長野県	-	-	-	-	-	-	-	-	-	-	-	-	-	-	-	-	-	-
岐阜県	-	-	-	-	-	-	-	-	-	-	-	-	-	-	-	-	-	-
静岡県	-	-	-	-	-	-	-	-	-	-	-	-	-	-	-	-	-	-
愛知県	-	-	-	-	-	-	-	-	-	-	-	-	-	-	-	-	-	1
三重県	-	-	-	-	-	-	15	-	-	-	-	-	-	-	-	-	-	-
滋賀県	-	-	-	-	-	-	-	-	-	-	-	-	-	-	-	-	-	-
京都府	-	-	-	-	-	-	-	-	-	-	-	-	-	-	-	-	-	-
大阪府	-	-	-	-	-	-	-	-	-	-	-	-	-	-	-	-	-	-
兵庫県	-	-	-	-	-	-	1	-	-	-	-	-	-	-	-	-	-	-
奈良県	-	-	-	-	-	-	-	-	-	-	-	-	-	-	-	-	-	-
和歌山県	-	-	-	-	-	-	1	13	-	-	-	-	-	-	-	-	-	-
鳥取県	-	-	-	-	-	-	-	-	-	-	-	-	-	-	-	-	-	-
島根県	-	-	-	-	-	-	2	-	-	-	-	-	-	-	-	-	-	-
岡山県	-	-	-	-	-	-	-	-	-	-	-	-	-	-	-	-	-	-
広島県	-	-	-	-	-	-	9	-	-	-	-	-	-	-	-	-	-	-
山口県	-	-	-	-	-	-	1	1	1	-	-	-	-	-	-	-	-	-
徳島県	-	-	-	-	-	-	4	-	-	-	-	-	-	-	-	-	-	-
香川県	-	-	-	-	-	-	-	-	-	-	-	-	-	-	-	-	-	-
愛媛県	-	-	-	-	-	-	9	-	-	-	-	-	-	-	-	-	-	-
高知県	-	-	-	-	-	-	6	-	-	-	-	-	-	-	-	-	-	-
福岡県	-	-	-	-	-	-	-	-	-	-	-	-	-	-	-	-	-	-
佐賀県	-	-	-	-	-	-	-	-	-	-	-	-	-	-	-	-	-	-
長崎県	-	-	-	-	-	-	2	-	1	-	-	-	-	-	-	-	-	-
熊本県	-	-	-	-	-	-	7	-	-	-	-	-	-	-	-	-	-	-
大分県	-	-	-	-	-	-	-	-	-	-	-	-	-	-	-	-	-	-
宮崎県	-	-	-	-	-	-	4	-	-	-	-	-	-	-	-	-	-	-
鹿児島県	-	-	-	-	-	-	10	-	-	-	-	-	-	-	-	-	-	-
沖縄県	-	-	-	-	-	-	1	-	-	-	-	-	-	-	-	-	-	-

報告数・累積報告数，疾病・都道府県別

2010年40週

	ペネズエラ ウマ脳炎		ヘンドラウイルス 感染症		発しんチフス		ポツリヌス症		マラリア		野 兎 病		ライム病		リッサウイルス 感染症		リフトバレー熱	
	報告数	累積	報告数	累積	報告数	累積	報告数	累積	報告数	累積	報告数	累積	報告数	累積	報告数	累積	報告数	累積
総 数	-	-	-	-	-	-	-	-	58	-	-	-	11	-	-	-	-	-
北海道	-	-	-	-	-	-	-	-	1	-	-	-	3	-	-	-	-	-
青森県	-	-	-	-	-	-	-	-	-	-	-	-	2	-	-	-	-	-
岩手県	-	-	-	-	-	-	-	-	-	-	-	-	-	-	-	-	-	-
宮城県	-	-	-	-	-	-	-	-	1	-	-	-	-	-	-	-	-	-
秋田県	-	-	-	-	-	-	-	-	-	-	-	-	-	-	-	-	-	-
山形県	-	-	-	-	-	-	-	-	-	-	-	-	-	-	-	-	-	-
福島県	-	-	-	-	-	-	-	-	-	-	-	-	-	-	-	-	-	-
茨城県	-	-	-	-	-	-	-	-	1	-	-	-	-	-	-	-	-	-
栃木県	-	-	-	-	-	-	-	-	-	-	-	-	-	-	-	-	-	-
群馬県	-	-	-	-	-	-	-	-	-	-	-	-	-	-	-	-	-	-
埼玉県	-	-	-	-	-	-	-	-	2	-	-	-	-	-	-	-	-	-
千葉県	-	-	-	-	-	-	-	-	2	-	-	-	1	-	-	-	-	-
東京都	-	-	-	-	-	-	-	-	23	-	-	-	-	-	-	-	-	-
神奈川県	-	-	-	-	-	-	-	-	5	-	-	-	1	-	-	-	-	-
新潟県	-	-	-	-	-	-	-	-	-	-	-	-	1	-	-	-	-	-
富山県	-	-	-	-	-	-	-	-	-	-	-	-	-	-	-	-	-	-
石川県	-	-	-	-	-	-	-	-	-	-	-	-	-	-	-	-	-	-
福井県	-	-	-	-	-	-	-	-	-	-	-	-	-	-	-	-	-	-
山梨県	-	-	-	-	-	-	-	-	-	-	-	-	-	-	-	-	-	-
長野県	-	-	-	-	-	-	-	-	1	-	-	-	-	-	-	-	-	-
岐阜県	-	-	-	-	-	-	-	-	-	-	-	-	-	-	-	-	-	-
静岡県	-	-	-	-	-	-	-	-	1	-	-	-	-	-	-	-	-	-
愛知県	-	-	-	-	-	-	-	-	1	-	-	-	-	-	-	-	-	-
三重県	-	-	-	-	-	-	-	-	-	-	-	-	1	-	-	-	-	-
滋賀県	-	-	-	-	-	-	-	-	-	-	-	-	-	-	-	-	-	-
京都府	-	-	-	-	-	-	-	-	4	-	-	-	2	-	-	-	-	-
大阪府	-	-	-	-	-	-	-	-	7	-	-	-	-	-	-	-	-	-
兵庫県	-	-	-	-	-	-	-	-	2	-	-	-	-	-	-	-	-	-
奈良県	-	-	-	-	-	-	-	-	-	-	-	-	-	-	-	-	-	-
和歌山県	-	-	-	-	-	-	-	-	-	-	-	-	-	-	-	-	-	-
鳥取県	-	-	-	-	-	-	-	-	-	-	-	-	-	-	-	-	-	-
島根県	-	-	-	-	-	-	-	-	1	-	-	-	-	-	-	-	-	-
岡山県	-	-	-	-	-	-	-	-	-	-	-	-	-	-	-	-	-	-
広島県	-	-	-	-	-	-	-	-	1	-	-	-	-	-	-	-	-	-
山口県	-	-	-	-	-	-	-	-	-	-	-	-	-	-	-	-	-	-
徳島県	-	-	-	-	-	-	-	-	-	-	-	-	-	-	-	-	-	-
香川県	-	-	-	-	-	-	-	-	-	-	-	-	-	-	-	-	-	-
愛媛県	-	-	-	-	-	-	-	-	-	-	-	-	-	-	-	-	-	-
高知県	-	-	-	-	-	-	-	-	-	-	-	-	-	-	-	-	-	-
福岡県	-	-	-	-	-	-	-	-	1	-	-	-	-	-	-	-	-	-
佐賀県	-	-	-	-	-	-	-	-	-	-	-	-	-	-	-	-	-	-
長崎県	-	-	-	-	-	-	-	-	-	-	-	-	-	-	-	-	-	-
熊本県	-	-	-	-	-	-	-	-	-	-	-	-	-	-	-	-	-	-
大分県	-	-	-	-	-	-	-	-	-	-	-	-	-	-	-	-	-	-
宮崎県	-	-	-	-	-	-	-	-	2	-	-	-	-	-	-	-	-	-
鹿児島県	-	-	-	-	-	-	-	-	1	-	-	-	-	-	-	-	-	-
沖縄県	-	-	-	-	-	-	-	-	1	-	-	-	-	-	-	-	-	-

*E型肝炎およびA型肝炎を除く。

**ウエストナイル脳炎、西部ウマ脳炎、ダニ媒介脳炎、東部ウマ脳炎、日本脳炎、ペネズエラウマ脳炎およびリフトバレー熱を除く。

報告数・累積報告数, 疾病・都道府県別

2010年40週

	類鼻疽		レジオネラ症		レプトスピラ症		ロッキー山紅斑熱		アメーバ赤痢		ウイルス性肝炎*		急性脳炎**		クリプトスポリジウム症		クロイツフェルト・ヤコブ病	
	報告数	累積	報告数	累積	報告数	累積	報告数	累積	報告数	累積	報告数	累積	報告数	累積	報告数	累積	報告数	累積
総数	-	3	11	557	3	16	-	-	10	647	1	156	-	181	-	16	2	124
北海道	-	-	-	16	-	-	-	-	-	14	-	2	-	1	-	3	-	7
青森県	-	-	-	2	-	-	-	-	-	3	-	2	-	1	-	5	-	2
岩手県	-	-	-	10	-	-	-	-	-	3	-	-	-	-	-	-	-	1
宮城県	-	-	-	13	-	-	-	-	-	11	-	1	-	1	-	-	-	2
秋田県	-	-	-	6	-	-	-	-	-	1	-	-	-	2	-	-	-	1
山形県	-	-	1	9	-	-	-	-	-	4	-	2	-	1	-	-	-	4
福島県	-	-	-	10	-	-	-	-	1	8	-	-	-	-	-	-	1	6
茨城県	-	-	1	11	-	-	-	-	-	9	-	4	-	5	-	-	-	3
栃木県	-	-	-	15	-	-	-	-	-	1	-	5	-	4	-	2	-	-
群馬県	-	-	1	15	1	1	-	-	-	8	1	3	-	3	-	-	-	2
埼玉県	-	1	-	24	-	-	-	-	1	27	-	3	-	8	-	-	-	3
千葉県	-	-	-	20	-	1	-	-	1	42	-	-	-	27	-	-	-	4
東京都	-	1	1	33	-	2	-	-	2	133	-	28	-	13	-	3	1	10
神奈川県	-	1	-	29	-	-	-	-	-	68	-	10	-	7	-	-	-	6
新潟県	-	-	1	24	-	1	-	-	-	10	-	-	-	13	-	-	-	2
富山県	-	-	-	19	-	-	-	-	-	1	-	1	-	5	-	-	-	1
石川県	-	-	-	19	-	-	-	-	-	2	-	1	-	1	-	-	-	2
福井県	-	-	-	5	-	-	-	-	-	5	-	1	-	2	-	-	-	-
山梨県	-	-	-	3	-	-	-	-	-	3	-	-	-	-	-	-	-	-
長野県	-	-	-	16	-	1	-	-	-	7	-	-	-	2	-	-	-	1
岐阜県	-	-	1	9	-	-	-	-	-	6	-	1	-	-	-	-	-	6
静岡県	-	-	-	11	-	-	-	-	-	13	-	2	-	3	-	-	-	4
愛知県	-	-	2	33	-	-	-	-	1	41	-	10	-	6	-	-	-	6
三重県	-	-	-	2	-	-	-	-	-	10	-	2	-	1	-	2	-	2
滋賀県	-	-	-	9	-	-	-	-	-	3	-	3	-	-	-	-	-	2
京都府	-	-	-	15	-	-	-	-	-	21	-	3	-	9	-	-	-	3
大阪府	-	-	-	38	-	1	-	-	2	61	-	17	-	21	-	-	-	8
兵庫県	-	-	-	30	-	-	-	-	-	24	-	13	-	7	-	-	-	6
奈良県	-	-	1	1	-	-	-	-	1	9	-	1	-	1	-	-	-	-
和歌山県	-	-	-	6	-	-	-	-	-	2	-	-	-	4	-	-	-	1
鳥取県	-	-	-	6	-	1	-	-	-	7	-	-	-	-	-	-	-	-
島根県	-	-	-	2	-	-	-	-	-	2	-	-	-	-	-	-	-	2
岡山県	-	-	-	17	-	-	-	-	-	8	-	7	-	1	-	-	-	2
広島県	-	-	1	9	-	-	-	-	-	13	-	5	-	7	-	-	-	3
山口県	-	-	-	4	-	-	-	-	1	3	-	-	-	-	-	-	-	2
徳島県	-	-	-	1	-	-	-	-	-	3	-	-	-	-	-	-	-	-
香川県	-	-	-	6	-	-	-	-	-	3	-	-	-	-	-	-	-	1
愛媛県	-	-	-	2	-	-	-	-	-	2	-	3	-	-	-	-	-	1
高知県	-	-	-	3	-	-	-	-	-	1	-	3	-	-	-	-	-	3
福岡県	-	-	1	20	-	-	-	-	-	29	-	8	-	7	-	-	-	2
佐賀県	-	-	-	1	-	-	-	-	-	1	-	-	-	-	-	-	-	4
長崎県	-	-	-	5	-	-	-	-	-	2	-	2	-	-	-	1	-	-
熊本県	-	-	-	10	-	-	-	-	-	9	-	-	-	-	-	-	-	3
大分県	-	-	-	4	-	-	-	-	-	3	-	3	-	1	-	-	-	1
宮崎県	-	-	-	2	-	2	-	-	-	3	-	7	-	5	-	-	-	1
鹿児島県	-	-	-	7	-	-	-	-	-	3	-	1	-	8	-	-	-	3
沖縄県	-	-	-	5	2	6	-	-	-	5	-	2	-	4	-	-	-	1

報告数・累積報告数, 疾病・都道府県別

2010年40週

	劇症型溶血性 レンサ球菌感染症		後天性免疫不全 症候群		ジアルジア症		髄膜炎菌性 髄膜炎		先天性風しん 症候群		梅 毒		破 傷 風		バンコマイシン耐性 黄色ブドウ球菌感染症		バンコマイシン耐性 腸球菌感染症	
	報告数	累積	報告数	累積	報告数	累積	報告数	累積	報告数	累積	報告数	累積	報告数	累積	報告数	累積	報告数	累積
総 数	1	94	13	1125	1	62	-	6	-	-	12	470	2	80	-	-	1	82
北海道	-	1	1	12	-	-	-	-	-	-	-	7	-	2	-	-	-	4
青森県	-	-	-	3	-	1	-	-	-	-	-	-	-	-	-	-	-	-
岩手県	-	1	-	5	-	-	-	-	-	-	-	-	-	4	-	-	-	-
宮城県	-	-	-	7	-	1	-	1	-	-	-	11	1	2	-	-	-	-
秋田県	-	-	-	3	-	-	-	-	-	-	-	5	-	1	-	-	-	-
山形県	-	1	-	1	-	-	-	-	-	-	-	-	-	1	-	-	-	2
福島県	-	-	-	6	-	1	-	-	-	-	-	5	-	-	-	-	-	1
茨城県	-	3	-	12	-	-	-	-	-	-	1	12	-	2	-	-	-	1
栃木県	-	-	-	9	-	-	-	-	-	-	-	4	-	2	-	-	-	1
群馬県	-	1	-	6	-	-	-	-	-	-	-	6	-	3	-	-	-	1
埼玉県	-	7	-	26	-	3	-	-	-	-	-	16	-	1	-	-	1	5
千葉県	-	6	-	42	-	2	-	-	-	-	1	30	-	5	-	-	-	-
東京都	-	16	7	375	-	10	-	-	-	-	5	131	1	4	-	-	-	11
神奈川県	-	8	-	57	-	9	-	1	-	-	-	19	-	3	-	-	-	16
新潟県	-	2	-	4	-	2	-	-	-	-	-	3	-	1	-	-	-	2
富山県	-	2	-	2	-	-	-	-	-	-	-	3	-	1	-	-	-	-
石川県	-	1	-	7	-	-	-	-	-	-	-	3	-	1	-	-	-	-
福井県	-	1	-	6	-	-	-	-	-	-	-	1	-	-	-	-	-	-
山梨県	-	-	-	-	-	-	-	-	-	-	-	-	-	1	-	-	-	-
長野県	-	1	-	8	-	-	-	-	-	-	-	4	-	3	-	-	-	1
岐阜県	-	-	-	16	-	1	-	-	-	-	-	4	-	1	-	-	-	2
静岡県	-	5	1	23	-	-	-	-	-	-	1	22	-	1	-	-	-	2
愛知県	1	8	-	107	-	1	-	1	-	-	1	44	-	3	-	-	-	1
三重県	-	2	-	8	-	-	-	-	-	-	-	2	-	1	-	-	-	-
滋賀県	-	2	-	1	-	1	-	-	-	-	-	6	-	-	-	-	-	2
京都府	-	1	-	18	-	1	-	1	-	-	-	5	-	-	-	-	-	-
大阪府	-	7	1	175	-	9	-	-	-	-	1	41	-	5	-	-	-	7
兵庫県	-	2	2	26	-	3	-	1	-	-	-	7	-	2	-	-	-	-
奈良県	-	-	-	13	-	-	-	-	-	-	1	3	-	-	-	-	-	1
和歌山県	-	-	-	3	-	-	-	-	-	-	-	2	-	1	-	-	-	-
鳥取県	-	1	-	3	-	-	-	-	-	-	-	-	-	-	-	-	-	-
島根県	-	1	-	3	-	-	-	-	-	-	-	1	-	1	-	-	-	-
岡山県	-	1	-	13	-	3	-	-	-	-	-	7	-	1	-	-	-	3
広島県	-	1	1	24	-	2	-	-	-	-	-	4	-	2	-	-	-	-
山口県	-	3	-	3	-	4	-	-	-	-	-	2	-	2	-	-	-	6
徳島県	-	2	-	7	-	1	-	-	-	-	-	2	-	3	-	-	-	-
香川県	-	1	-	5	-	1	-	-	-	-	-	7	-	-	-	-	-	-
愛媛県	-	-	-	6	-	-	-	-	-	-	-	1	-	2	-	-	-	-
高知県	-	-	-	1	-	-	-	-	-	-	-	1	-	1	-	-	-	-
福岡県	-	4	-	44	-	2	-	-	-	-	-	24	-	2	-	-	-	7
佐賀県	-	-	-	1	-	-	-	-	-	-	-	-	-	1	-	-	-	-
長崎県	-	1	-	2	-	1	-	-	-	-	-	2	-	2	-	-	-	-
熊本県	-	-	-	6	1	1	-	-	-	-	-	10	-	1	-	-	-	4
大分県	-	1	-	4	-	-	-	-	-	-	-	5	-	1	-	-	-	-
宮崎県	-	-	-	3	-	-	-	-	-	-	-	5	-	5	-	-	-	-
鹿児島県	-	-	-	10	-	-	-	-	-	-	-	2	-	4	-	-	-	-
沖縄県	-	-	-	9	-	2	-	1	-	-	1	1	-	1	-	-	-	2

報告数・累積報告数，疾病・都道府県別 2010年40週

	風しん		麻疹	
	報告数	累積	報告数	累積
総数	-	72	2	396
北海道	-	-	-	4
青森県	-	-	-	7
岩手県	-	-	-	5
宮城県	-	-	-	3
秋田県	-	1	-	-
山形県	-	-	-	2
福島県	-	1	-	2
茨城県	-	3	-	5
栃木県	-	-	-	5
群馬県	-	2	-	5
埼玉県	-	2	-	23
千葉県	-	6	-	38
東京都	-	11	2	65
神奈川県	-	5	-	71
新潟県	-	1	-	2
富山県	-	1	-	-
石川県	-	-	-	-
福井県	-	-	-	8
山梨県	-	-	-	3
長野県	-	-	-	4
岐阜県	-	2	-	5
静岡県	-	1	-	12
愛知県	-	3	-	16
三重県	-	1	-	6
滋賀県	-	5	-	1
京都府	-	-	-	10
大阪府	-	6	-	30
兵庫県	-	4	-	14
奈良県	-	-	-	3
和歌山県	-	1	-	1
鳥取県	-	-	-	3
島根県	-	-	-	-
岡山県	-	2	-	3
広島県	-	6	-	6
山口県	-	-	-	1
徳島県	-	-	-	-
香川県	-	-	-	-
愛媛県	-	-	-	2
高知県	-	-	-	-
福岡県	-	2	-	22
佐賀県	-	-	-	2
長崎県	-	3	-	1
熊本県	-	-	-	1
大分県	-	1	-	-
宮崎県	-	-	-	1
鹿児島県	-	2	-	4
沖縄県	-	-	-	-

*鳥インフルエンザを除く。

報告数・定点当り報告数, 疾病・都道府県別

2010年40週

	インフルエンザ*		咽頭結膜熱		A群溶血性 レンサ球菌咽頭炎		感染性胃腸炎		水痘		手足口病		伝染性紅斑		突発性発しん		百日咳	
	報告数	定点当り	報告数	定点当り	報告数	定点当り	報告数	定点当り	報告数	定点当り	報告数	定点当り	報告数	定点当り	報告数	定点当り	報告数	定点当り
総数	537	0.11	591	0.20	2580	0.86	9746	3.25	1724	0.57	1463	0.49	777	0.26	1855	0.62	89	0.03
北海道	48	0.21	12	0.08	215	1.50	171	1.20	74	0.52	146	1.02	39	0.27	70	0.49	-	-
青森県	7	0.11	8	0.19	18	0.43	43	1.02	23	0.55	29	0.69	6	0.14	20	0.48	2	0.05
岩手県	37	0.58	2	0.05	11	0.28	66	1.65	40	1.00	63	1.58	1	0.03	20	0.50	1	0.03
宮城県	6	0.06	2	0.03	99	1.68	238	4.03	51	0.86	16	0.27	33	0.56	50	0.85	-	-
秋田県	-	-	7	0.20	31	0.89	100	2.86	23	0.66	11	0.31	9	0.26	17	0.49	-	-
山形県	-	-	13	0.43	49	1.63	138	4.60	19	0.63	31	1.03	3	0.10	22	0.73	-	-
福島県	-	-	5	0.10	20	0.42	117	2.44	32	0.67	68	1.42	13	0.27	25	0.52	-	-
茨城県	25	0.22	12	0.16	44	0.59	142	1.89	18	0.24	24	0.32	11	0.15	26	0.35	1	0.01
栃木県	2	0.03	4	0.08	12	0.25	57	1.19	16	0.33	21	0.44	5	0.10	22	0.46	2	0.04
群馬県	4	0.04	-	-	53	0.87	236	3.87	30	0.49	40	0.66	6	0.10	25	0.41	-	-
埼玉県	6	0.03	37	0.25	184	1.23	564	3.79	77	0.52	99	0.66	53	0.36	129	0.87	-	-
千葉県	25	0.13	6	0.05	153	1.23	321	2.59	84	0.68	108	0.87	67	0.54	83	0.67	11	0.09
東京都	41	0.15	21	0.15	149	1.04	606	4.24	77	0.54	72	0.50	48	0.34	91	0.64	10	0.07
神奈川県	31	0.10	32	0.16	171	0.86	727	3.67	90	0.45	123	0.62	35	0.18	160	0.81	2	0.01
新潟県	6	0.06	13	0.21	71	1.16	122	2.00	69	1.13	15	0.25	19	0.31	30	0.49	2	0.03
富山県	3	0.06	7	0.24	28	0.97	125	4.31	17	0.59	42	1.45	1	0.03	9	0.31	-	-
石川県	-	-	35	1.21	77	2.66	77	2.66	24	0.83	25	0.86	4	0.14	14	0.48	-	-
福井県	-	-	7	0.32	39	1.77	136	6.18	42	1.91	20	0.91	15	0.68	14	0.64	1	0.05
山梨県	2	0.05	1	0.04	11	0.46	64	2.67	4	0.17	6	0.25	1	0.04	3	0.13	-	-
長野県	3	0.03	10	0.18	52	0.95	148	2.69	24	0.44	34	0.62	9	0.16	20	0.36	1	0.02
岐阜県	16	0.19	2	0.04	19	0.37	72	1.38	20	0.38	44	0.85	5	0.10	16	0.31	3	0.06
静岡県	14	0.11	15	0.18	68	0.81	286	3.40	33	0.39	31	0.37	10	0.12	61	0.73	-	-
愛知県	10	0.05	35	0.19	119	0.66	502	2.77	89	0.49	108	0.60	21	0.12	93	0.51	4	0.02
三重県	3	0.04	5	0.11	26	0.58	210	4.67	16	0.36	13	0.29	25	0.56	32	0.71	-	-
滋賀県	-	-	-	-	9	0.28	112	3.50	14	0.44	7	0.22	9	0.28	26	0.81	2	0.06
京都府	4	0.03	6	0.08	44	0.59	185	2.50	33	0.45	15	0.20	18	0.24	23	0.31	-	-
大阪府	12	0.04	53	0.27	198	1.03	609	3.16	91	0.47	23	0.12	32	0.17	103	0.53	7	0.04
兵庫県	7	0.04	21	0.16	81	0.63	429	3.35	86	0.67	17	0.13	30	0.23	79	0.62	1	0.01
奈良県	3	0.05	9	0.26	9	0.26	95	2.71	21	0.60	3	0.09	4	0.11	21	0.60	2	0.06
和歌山県	-	-	3	0.10	10	0.32	109	3.52	11	0.35	4	0.13	1	0.03	26	0.84	1	0.03
鳥取県	-	-	1	0.05	20	1.05	87	4.58	11	0.58	-	-	10	0.53	7	0.37	1	0.05
島根県	-	-	3	0.13	19	0.83	97	4.22	22	0.96	5	0.22	1	0.04	18	0.78	-	-
岡山県	6	0.07	1	0.02	9	0.17	274	5.07	35	0.65	8	0.15	2	0.04	19	0.35	1	0.02
広島県	19	0.17	43	0.60	48	0.67	303	4.21	49	0.68	8	0.11	2	0.03	37	0.51	11	0.15
山口県	4	0.06	2	0.04	80	1.63	196	4.00	17	0.35	7	0.14	2	0.04	34	0.69	1	0.02
徳島県	4	0.11	-	-	12	0.50	86	3.58	28	1.17	21	0.88	-	-	17	0.71	-	-
香川県	15	0.32	-	-	10	0.36	89	3.18	8	0.29	4	0.14	-	-	14	0.50	-	-
愛媛県	-	-	3	0.08	31	0.84	143	3.86	12	0.32	2	0.05	1	0.03	36	0.97	-	-
高知県	2	0.04	20	0.67	10	0.33	49	1.63	14	0.47	4	0.13	2	0.07	13	0.43	1	0.03
福岡県	81	0.41	55	0.46	89	0.74	479	3.99	98	0.82	44	0.37	111	0.93	103	0.86	5	0.04
佐賀県	1	0.03	5	0.22	10	0.43	90	3.91	16	0.70	2	0.09	13	0.57	29	1.26	-	-
長崎県	7	0.10	11	0.25	26	0.59	117	2.66	23	0.52	10	0.23	21	0.48	28	0.64	2	0.05
熊本県	4	0.05	19	0.40	17	0.35	164	3.42	29	0.60	27	0.56	36	0.75	46	0.96	-	-
大分県	1	0.02	15	0.41	23	0.62	242	6.54	38	1.03	10	0.27	7	0.19	34	0.92	-	-
宮崎県	3	0.05	3	0.08	39	1.08	186	5.17	19	0.53	41	1.14	14	0.39	44	1.22	2	0.06
鹿児島県	8	0.09	14	0.25	43	0.78	241	4.38	31	0.56	5	0.09	21	0.38	40	0.73	1	0.02
沖縄県	67	1.16	13	0.38	24	0.71	96	2.82	26	0.76	7	0.21	1	0.03	6	0.18	11	0.32

*髄膜炎菌性髄膜炎は除く。

報告数・定点当り報告数, 疾病・都道府県別

2010年40週

	ヘルパンギーナ		流行性耳下腺炎		急性出血性結膜炎		流行性角結膜炎		細菌性髄膜炎*		無菌性髄膜炎		マイコプラズマ肺炎		クラミジア肺炎		RSウイルス感染症
	報告数	定点当り	報告数	定点当り	報告数	定点当り	報告数	定点当り	報告数	定点当り	報告数	定点当り	報告数	定点当り	報告数	定点当り	報告数
総数	523	0.17	3159	1.05	14	0.02	446	0.66	4	0.01	16	0.04	254	0.56	13	0.03	1057
北海道	58	0.41	190	1.33	-	-	13	0.45	-	-	-	-	13	0.57	-	-	32
青森県	8	0.19	24	0.57	-	-	3	0.27	-	-	-	-	12	2.00	-	-	9
岩手県	7	0.18	30	0.75	-	-	5	0.36	-	-	-	-	7	0.37	-	-	12
宮城県	24	0.41	35	0.59	-	-	11	0.92	-	-	-	-	17	1.42	-	-	5
秋田県	5	0.14	11	0.31	-	-	3	0.43	-	-	-	-	5	0.63	-	-	6
山形県	7	0.23	7	0.23	-	-	8	1.00	-	-	2	0.20	2	0.20	1	0.10	15
福島県	17	0.35	51	1.06	-	-	5	0.42	-	-	-	-	21	3.00	-	-	20
茨城県	11	0.15	70	0.93	1	0.06	11	0.65	-	-	-	-	14	1.08	-	-	1
栃木県	-	-	35	0.73	-	-	15	1.25	-	-	-	-	6	0.86	5	0.71	1
群馬県	18	0.30	78	1.28	1	0.07	28	1.87	-	-	1	0.13	4	0.50	-	-	1
埼玉県	19	0.13	154	1.03	1	0.02	28	0.68	-	-	1	0.11	25	2.78	-	-	16
千葉県	21	0.17	125	1.01	1	0.03	14	0.47	1	0.11	-	-	1	0.11	-	-	13
東京都	27	0.19	86	0.60	3	0.08	16	0.42	-	-	-	-	10	0.48	-	-	41
神奈川県	34	0.17	130	0.66	1	0.02	42	1.02	-	-	1	0.14	2	0.29	-	-	23
新潟県	8	0.13	174	2.85	1	0.11	5	0.56	-	-	-	-	10	0.83	3	0.25	38
富山県	6	0.21	52	1.79	-	-	-	-	-	-	-	-	5	1.00	-	-	2
石川県	5	0.17	33	1.14	-	-	2	0.29	-	-	-	-	3	0.60	-	-	3
福井県	1	0.05	9	0.41	-	-	1	0.33	-	-	-	-	1	0.17	-	-	3
山梨県	1	0.04	18	0.75	-	-	2	0.22	-	-	-	-	-	-	-	-	-
長野県	8	0.15	85	1.55	-	-	3	0.27	-	-	-	-	4	0.36	-	-	2
岐阜県	6	0.12	8	0.15	-	-	3	0.27	-	-	1	0.20	2	0.40	-	-	6
静岡県	17	0.20	84	1.00	2	0.10	10	0.50	-	-	1	0.11	2	0.22	-	-	15
愛知県	55	0.30	104	0.57	-	-	10	0.29	-	-	-	-	6	0.40	-	-	53
三重県	6	0.13	30	0.67	-	-	1	0.08	-	-	-	-	2	0.22	-	-	4
滋賀県	22	0.69	26	0.81	-	-	1	0.13	-	-	1	0.14	1	0.14	-	-	12
京都府	7	0.09	67	0.91	1	0.06	19	1.06	-	-	-	-	-	-	-	-	3
大阪府	17	0.09	197	1.02	-	-	17	0.33	1	0.07	2	0.13	18	1.20	1	0.07	126
兵庫県	7	0.05	285	2.23	2	0.06	20	0.57	-	-	-	-	-	-	-	-	24
奈良県	2	0.06	12	0.34	-	-	1	0.11	-	-	-	-	1	0.17	-	-	6
和歌山県	3	0.10	94	3.03	-	-	1	0.25	-	-	-	-	3	0.27	-	-	8
鳥取県	2	0.11	9	0.47	-	-	-	-	-	-	-	-	-	-	-	-	2
島根県	7	0.30	42	1.83	-	-	-	-	1	0.13	-	-	-	-	-	-	3
岡山県	5	0.09	37	0.69	-	-	19	1.58	-	-	-	-	1	0.20	1	0.20	26
広島県	6	0.08	104	1.44	-	-	19	1.00	-	-	3	0.14	3	0.14	-	-	36
山口県	10	0.20	80	1.63	-	-	4	0.44	-	-	-	-	3	0.33	-	-	16
徳島県	2	0.08	24	1.00	-	-	1	0.25	-	-	-	-	-	-	-	-	-
香川県	7	0.25	56	2.00	-	-	2	0.67	-	-	-	-	-	-	-	-	5
愛媛県	15	0.41	18	0.49	-	-	6	0.75	-	-	-	-	6	1.00	-	-	10
高知県	4	0.13	2	0.07	-	-	2	0.67	-	-	-	-	3	0.43	-	-	6
福岡県	4	0.03	89	0.74	-	-	14	0.54	-	-	-	-	9	0.60	-	-	132
佐賀県	3	0.13	21	0.91	-	-	2	0.50	-	-	1	0.17	6	1.00	-	-	15
長崎県	3	0.07	46	1.05	-	-	13	1.63	-	-	-	-	7	0.58	1	0.08	24
熊本県	6	0.13	64	1.33	-	-	7	0.78	1	0.07	-	-	2	0.13	1	0.07	41
大分県	4	0.11	58	1.57	-	-	-	-	-	-	1	0.09	1	0.09	-	-	11
宮崎県	14	0.39	75	2.08	-	-	14	2.33	-	-	1	0.14	-	-	-	-	126
鹿児島県	2	0.04	80	1.45	-	-	2	0.29	-	-	-	-	3	0.25	-	-	94
沖縄県	2	0.06	50	1.47	-	-	43	4.30	-	-	-	-	13	1.86	-	-	10

獣医師が届出を行う感染症と対象動物

注 報告数は感染実験等の学術的研究による発生を除く。

報告数・累積報告数, 疾病・都道府県別

2010年40週

	エボラ出血熱		マールブルグ病		ペスト		重症急性呼吸器症候群(SARS)						結核		鳥インフルエンザ(H5N1)		細菌性赤痢	
	サル		サル		プレーリードッグ	イタチアナグマ		タヌキ		ハクビシン		サル		鳥類		サル		
	報告数	累積	報告数	累積	報告数	累積	報告数	累積	報告数	累積	報告数	累積	報告数	累積	報告数	累積	報告数	累積
総数	-	-	-	-	-	-	-	-	-	-	-	-	-	-	-	-	-	44
北海道	-	-	-	-	-	-	-	-	-	-	-	-	-	-	-	-	-	-
青森県	-	-	-	-	-	-	-	-	-	-	-	-	-	-	-	-	-	-
岩手県	-	-	-	-	-	-	-	-	-	-	-	-	-	-	-	-	-	-
宮城県	-	-	-	-	-	-	-	-	-	-	-	-	-	-	-	-	-	-
秋田県	-	-	-	-	-	-	-	-	-	-	-	-	-	-	-	-	-	-
山形県	-	-	-	-	-	-	-	-	-	-	-	-	-	-	-	-	-	-
福島県	-	-	-	-	-	-	-	-	-	-	-	-	-	-	-	-	-	-
茨城県	-	-	-	-	-	-	-	-	-	-	-	-	-	-	-	-	-	21
栃木県	-	-	-	-	-	-	-	-	-	-	-	-	-	-	-	-	-	-
群馬県	-	-	-	-	-	-	-	-	-	-	-	-	-	-	-	-	-	-
埼玉県	-	-	-	-	-	-	-	-	-	-	-	-	-	-	-	-	-	-
千葉県	-	-	-	-	-	-	-	-	-	-	-	-	-	-	-	-	-	1
東京都	-	-	-	-	-	-	-	-	-	-	-	-	-	-	-	-	-	-
神奈川県	-	-	-	-	-	-	-	-	-	-	-	-	-	-	-	-	-	-
新潟県	-	-	-	-	-	-	-	-	-	-	-	-	-	-	-	-	-	-
富山県	-	-	-	-	-	-	-	-	-	-	-	-	-	-	-	-	-	-
石川県	-	-	-	-	-	-	-	-	-	-	-	-	-	-	-	-	-	-
福井県	-	-	-	-	-	-	-	-	-	-	-	-	-	-	-	-	-	-
山梨県	-	-	-	-	-	-	-	-	-	-	-	-	-	-	-	-	-	-
長野県	-	-	-	-	-	-	-	-	-	-	-	-	-	-	-	-	-	22
岐阜県	-	-	-	-	-	-	-	-	-	-	-	-	-	-	-	-	-	-
静岡県	-	-	-	-	-	-	-	-	-	-	-	-	-	-	-	-	-	-
愛知県	-	-	-	-	-	-	-	-	-	-	-	-	-	-	-	-	-	-
三重県	-	-	-	-	-	-	-	-	-	-	-	-	-	-	-	-	-	-
滋賀県	-	-	-	-	-	-	-	-	-	-	-	-	-	-	-	-	-	-
京都府	-	-	-	-	-	-	-	-	-	-	-	-	-	-	-	-	-	-
大阪府	-	-	-	-	-	-	-	-	-	-	-	-	-	-	-	-	-	-
兵庫県	-	-	-	-	-	-	-	-	-	-	-	-	-	-	-	-	-	-
奈良県	-	-	-	-	-	-	-	-	-	-	-	-	-	-	-	-	-	-
和歌山県	-	-	-	-	-	-	-	-	-	-	-	-	-	-	-	-	-	-
鳥取県	-	-	-	-	-	-	-	-	-	-	-	-	-	-	-	-	-	-
島根県	-	-	-	-	-	-	-	-	-	-	-	-	-	-	-	-	-	-
岡山県	-	-	-	-	-	-	-	-	-	-	-	-	-	-	-	-	-	-
広島県	-	-	-	-	-	-	-	-	-	-	-	-	-	-	-	-	-	-
山口県	-	-	-	-	-	-	-	-	-	-	-	-	-	-	-	-	-	-
徳島県	-	-	-	-	-	-	-	-	-	-	-	-	-	-	-	-	-	-
香川県	-	-	-	-	-	-	-	-	-	-	-	-	-	-	-	-	-	-
愛媛県	-	-	-	-	-	-	-	-	-	-	-	-	-	-	-	-	-	-
高知県	-	-	-	-	-	-	-	-	-	-	-	-	-	-	-	-	-	-
福岡県	-	-	-	-	-	-	-	-	-	-	-	-	-	-	-	-	-	-
佐賀県	-	-	-	-	-	-	-	-	-	-	-	-	-	-	-	-	-	-
長崎県	-	-	-	-	-	-	-	-	-	-	-	-	-	-	-	-	-	-
熊本県	-	-	-	-	-	-	-	-	-	-	-	-	-	-	-	-	-	-
大分県	-	-	-	-	-	-	-	-	-	-	-	-	-	-	-	-	-	-
宮崎県	-	-	-	-	-	-	-	-	-	-	-	-	-	-	-	-	-	-
鹿児島県	-	-	-	-	-	-	-	-	-	-	-	-	-	-	-	-	-	-
沖縄県	-	-	-	-	-	-	-	-	-	-	-	-	-	-	-	-	-	-

報告数・累積報告数, 疾病・都道府県別 2010年40週

	ウエストナイル熱		エキノコックス症	
	鳥類		犬	
	報告数	累積	報告数	累積
総 数	-	-	-	1
北海道	-	-	-	1
青森県	-	-	-	-
岩手県	-	-	-	-
宮城県	-	-	-	-
秋田県	-	-	-	-
山形県	-	-	-	-
福島県	-	-	-	-
茨城県	-	-	-	-
栃木県	-	-	-	-
群馬県	-	-	-	-
埼玉県	-	-	-	-
千葉県	-	-	-	-
東京都	-	-	-	-
神奈川県	-	-	-	-
新潟県	-	-	-	-
富山県	-	-	-	-
石川県	-	-	-	-
福井県	-	-	-	-
山梨県	-	-	-	-
長野県	-	-	-	-
岐阜県	-	-	-	-
静岡県	-	-	-	-
愛知県	-	-	-	-
三重県	-	-	-	-
滋賀県	-	-	-	-
京都府	-	-	-	-
大阪府	-	-	-	-
兵庫県	-	-	-	-
奈良県	-	-	-	-
和歌山県	-	-	-	-
鳥取県	-	-	-	-
島根県	-	-	-	-
岡山県	-	-	-	-
広島県	-	-	-	-
山口県	-	-	-	-
徳島県	-	-	-	-
香川県	-	-	-	-
愛媛県	-	-	-	-
高知県	-	-	-	-
福岡県	-	-	-	-
佐賀県	-	-	-	-
長崎県	-	-	-	-
熊本県	-	-	-	-
大分県	-	-	-	-
宮崎県	-	-	-	-
鹿児島県	-	-	-	-
沖縄県	-	-	-	-

感染症週報 第12巻 第40号 2010年10月22日発行
 発行：国立感染症研究所
 厚生労働省健康局結核感染症課
 厚生労働省大臣官房統計情報部
 事務局：国立感染症研究所感染症情報センター
 〒162-8640東京都新宿区戸山1-23-1
 T E L : 03-5285-1111
 F A X : 03-5285-1129
 U R L : <http://idsc.nih.go.jp/index-j.html>
 < 国立感染症研究所 感染症情報センター >
<http://www.mhlw.go.jp/>
 < 厚生労働省 >
<http://www.forth.go.jp/>
 < 旅行者のための海外感染症情報(厚生労働省検疫所) >

本週報は、感染症新法に基づくものであり、全国の医療従事者、定点医療機関、保健所、保健所設置市、特別区、都道府県、地方衛生研究所、検疫所の皆様のご協力を得て、国立感染症研究所感染症情報センターにおいて編集したものです。

また、本週報は速報性を重視しておりますので、今後調査などの結果に応じて、若干の変更が生じることがありますが、その場合には週報上にて訂正させていただきます。

「感染症の話」及び「読者のコーナー」の回答欄の内容に関する責は、それぞれの執筆者及び回答者に属しますが、内容に関するご質問、ご意見については事務局でお受けいたします。

なお、週報の内容について、学術的研究、あるいは公衆衛生活動にかかわる業務以外の目的においては、無断転載を禁じます。